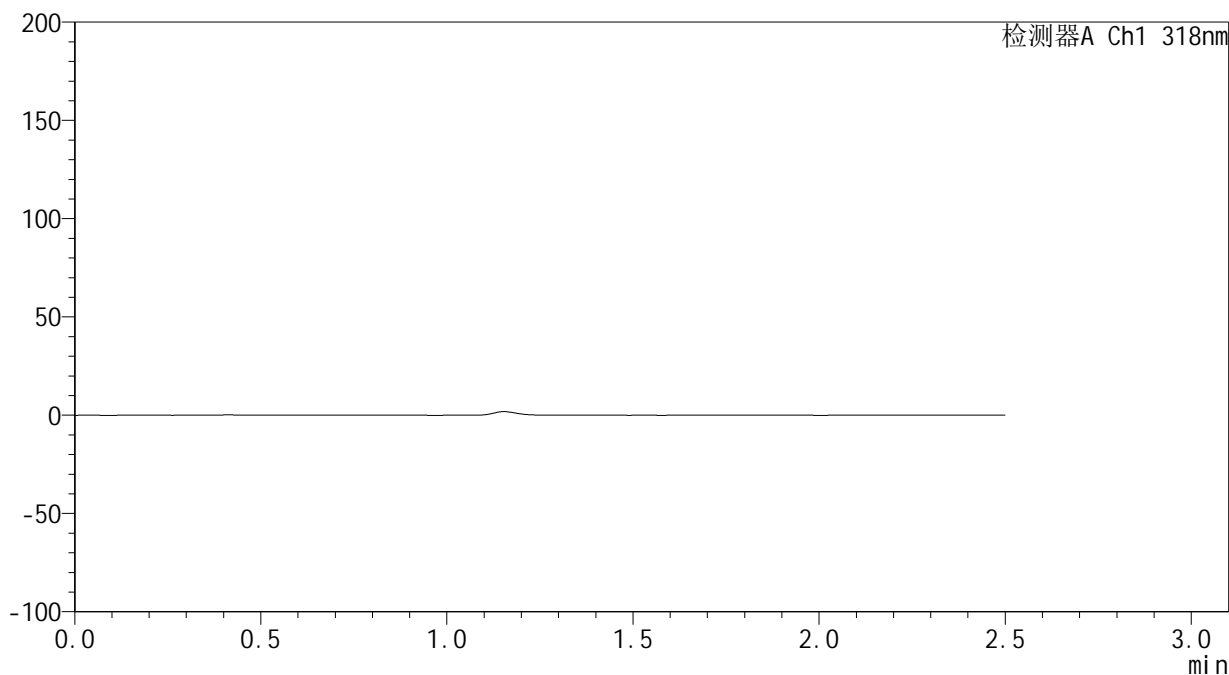


<样品信息>

色谱柱 : XB-C18(50mm*4.6mm,5 μ m) 流速:1.5ml/min
柱温 : 30 $^{\circ}$ C 波长:318nm
数据文件名: RC\$JSS-222 - 0-53/3-2029-4 - zzp-24071601p-rcqx-pH6.8jz-40mg-jf50z-rj.lcd
方法文件名: RC\$JSS-222 - JSS-222-rcqx-FX253-pH6.8.lcm
批处理文件名: RC\$JSS-222 - JSS-222-20240920-FX253.lcb
样品瓶号: 1-9
进样体积: 10 μ l 版本号:6.115
进样时间: 2024/09/20 21:59:32 实验者: xiechaojun
处理时间 (V4) : 2024/09/23 09:21:43 处理者: xiechaojun
仪器型号: SHIMADZU LC-2050C(FX253)

<色谱图>

mV



<峰表>

检测器A Ch1 318nm

峰号	保留时间	面积	面积%	高度	理论塔板数(USP)	拖尾因子	分离度(USP)
总计							

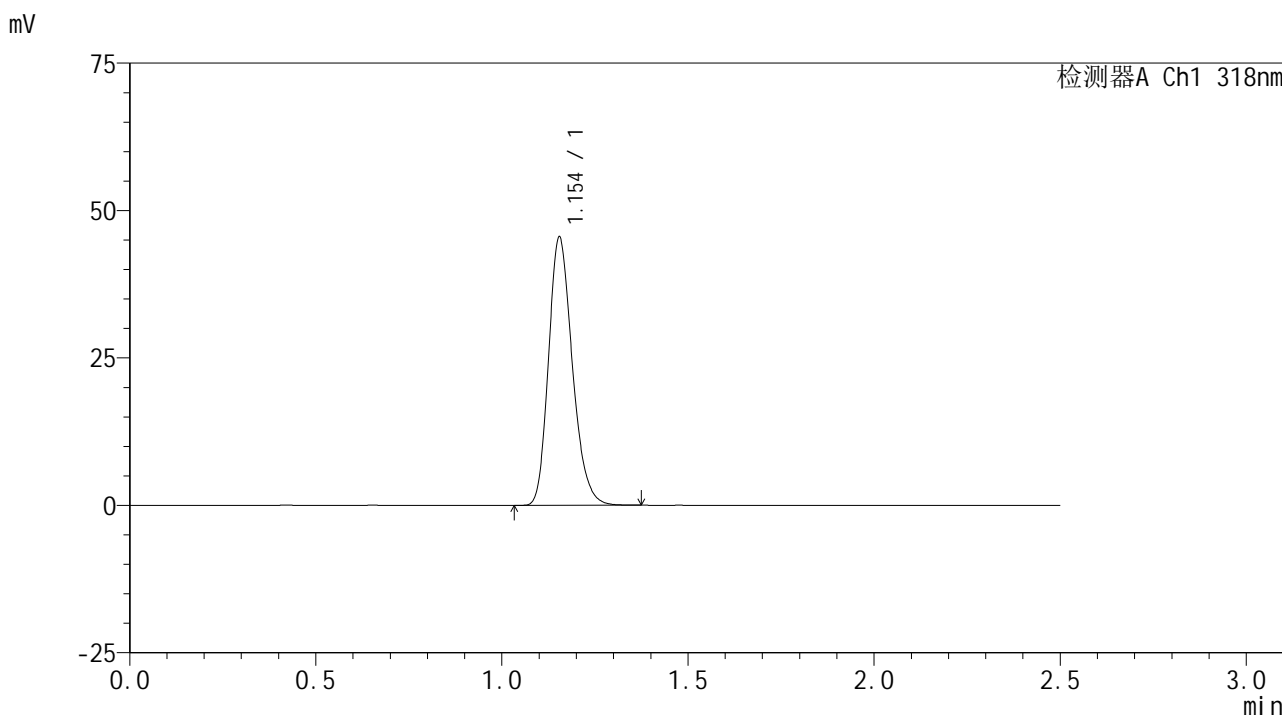


JSS-222

<样品信息>

色谱柱 : XB-C18(50mm*4.6mm,5μm) 流速:1.5ml/min
 柱温 : 30°C 波长:318nm
 数据文件名: RC\$JSS-222 - 0-52/3-2030-3 - zzp-24071601p-rcqx-pH6.8jz-40mg-jf50z-dz1-1.lcd
 方法文件名: RC\$JSS-222 - JSS-222-rcqx-FX253-pH6.8.lcm
 批处理文件名: RC\$JSS-222 - JSS-222-20240920-FX253.lcb
 样品瓶号: 1-18
 进样体积: 10 μl 版本号:6.115
 进样时间: 2024/09/20 22:02:26 实验者: xiechaojun
 处理时间 (V3) : 2024/09/23 09:16:26 处理者: xiechaojun
 仪器型号: SHIMADZU LC-2050C(FX253)

<色谱图>



<峰表>

检测器A Ch1 318nm

峰号	保留时间	面积	面积%	高度	理论塔板数(USP)	拖尾因子	分离度(USP)
1	1.154	202567	100.000	45476	1569	1.221	--
总计		202567	100.000	45476			

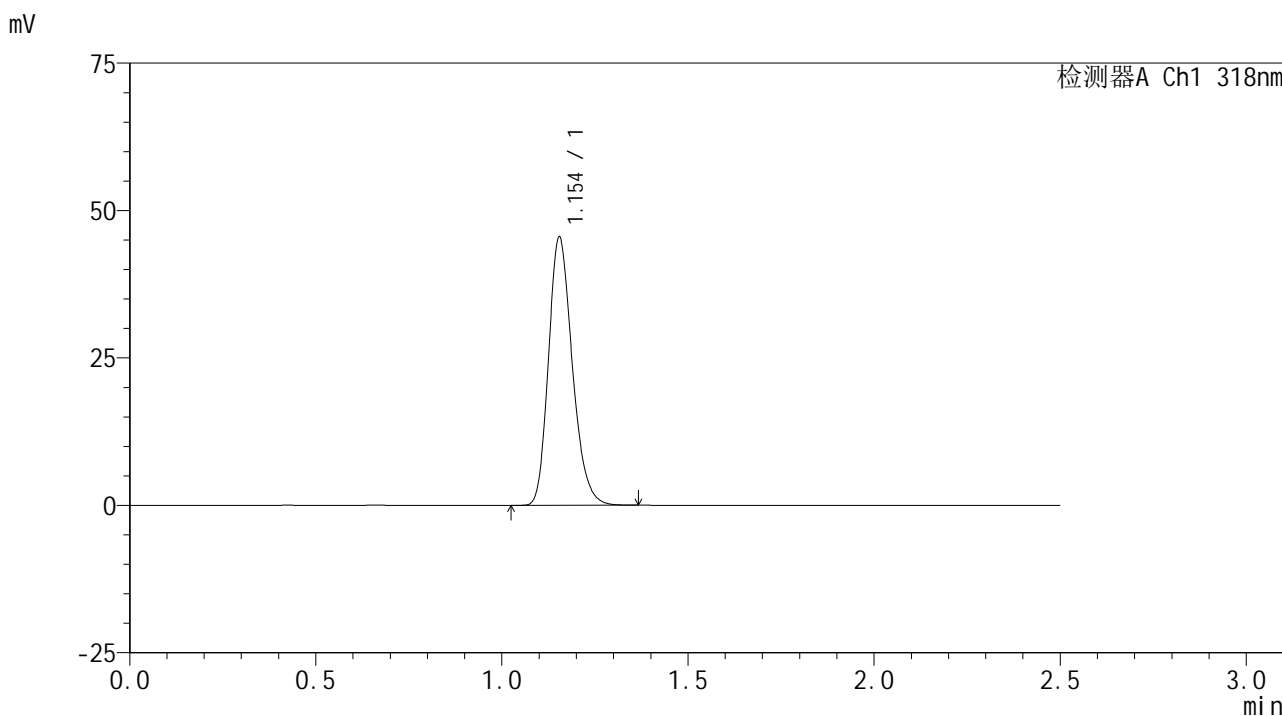


JSS-222

<样品信息>

色谱柱 : XB-C18(50mm*4.6mm,5μm) 流速:1.5ml/min
 柱温 : 30°C 波长:318nm
 数据文件名: RC\$JSS-222 - 0-52/3-2031-3 - zzp-24071601p-rcqx-pH6.8jz-40mg-jf50z-dz1-2.lcd
 方法文件名: RC\$JSS-222 - JSS-222-rcqx-FX253-pH6.8.lcm
 批处理文件名: RC\$JSS-222 - JSS-222-20240920-FX253.lcb
 样品瓶号: 1-18
 进样体积: 10 μl 版本号:6.115
 进样时间: 2024/09/20 22:05:19 实验者: xiechaojun
 处理时间 (V3) : 2024/09/23 09:16:29 处理者: xiechaojun
 仪器型号: SHIMADZU LC-2050C(FX253)

<色谱图>



<峰表>

检测器A Ch1 318nm

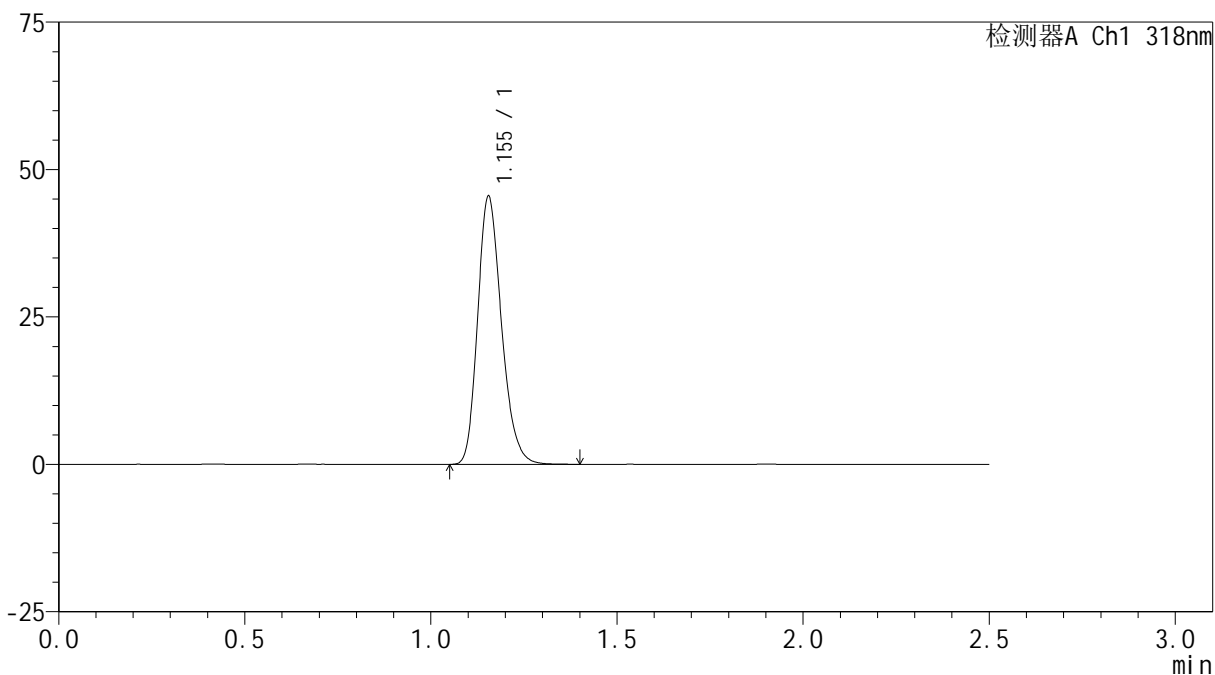
峰号	保留时间	面积	面积%	高度	理论塔板数(USP)	拖尾因子	分离度(USP)
1	1.154	202415	100.000	45472	1570	1.220	--
总计		202415	100.000	45472			

<样品信息>

色谱柱 : XB-C18(50mm*4.6mm,5 μ m) 流速:1.5ml/min
柱温 : 30 $^{\circ}$ C 波长:318nm
数据文件名: RC\$JSS-222 - 0-52/3-2032-3 - zzp-24071601p-rcqx-pH6.8jz-40mg-jf50z-dz1-3.lcd
方法文件名: RC\$JSS-222 - JSS-222-rcqx-FX253-pH6.8.lcm
批处理文件名: RC\$JSS-222 - JSS-222-20240920-FX253.lcb
样品瓶号: 1-18
进样体积: 10 μ l 版本号:6.115
进样时间: 2024/09/20 22:08:12 实验者: xiechaojun
处理时间 (V3) : 2024/09/23 09:16:33 处理者: xiechaojun
仪器型号: SHIMADZU LC-2050C(FX253)

<色谱图>

mV



<峰表>

检测器A Ch1 318nm

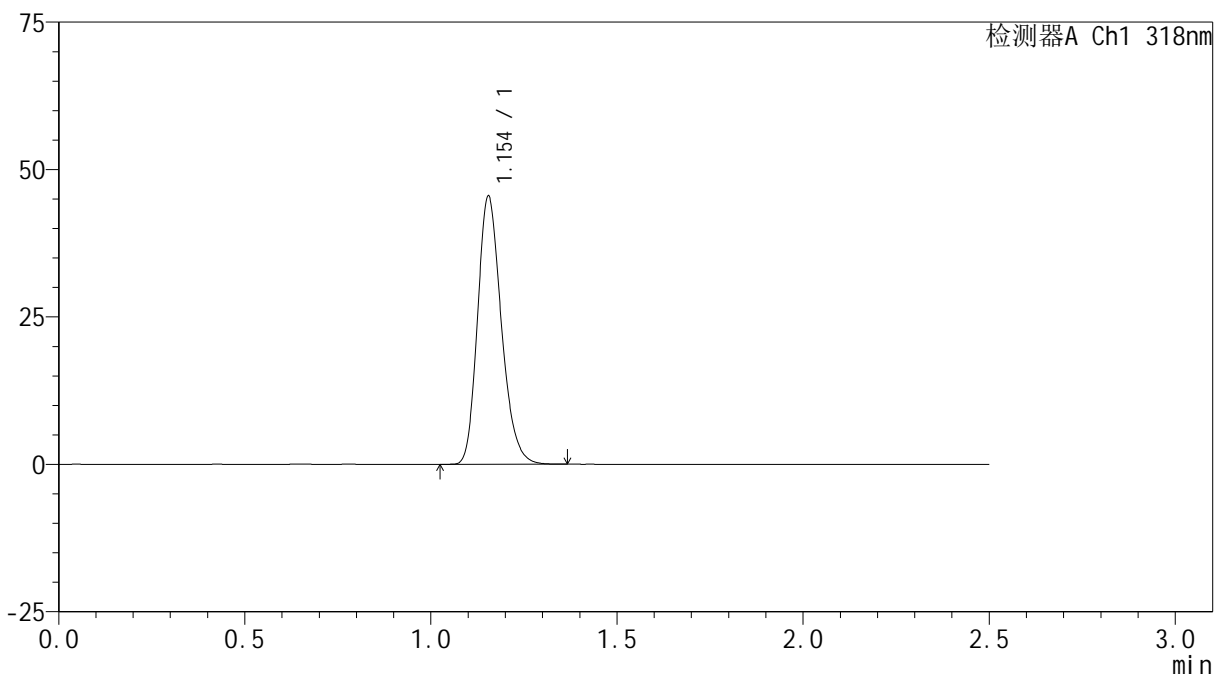
峰号	保留时间	面积	面积%	高度	理论塔板数(USP)	拖尾因子	分离度(USP)
1	1.155	202807	100.000	45470	1569	1.221	--
总计		202807	100.000	45470			

<样品信息>

色谱柱 : XB-C18(50mm*4.6mm,5 μ m) 流速:1.5ml/min
柱温 : 30 $^{\circ}$ C 波长:318nm
数据文件名: RC\$JSS-222 - 0-52/3-2033-3 - zzp-24071601p-rcqx-pH6.8jz-40mg-jf50z-dz1-4.lcd
方法文件名: RC\$JSS-222 - JSS-222-rcqx-FX253-pH6.8.lcm
批处理文件名: RC\$JSS-222 - JSS-222-20240920-FX253.lcb
样品瓶号: 1-18
进样体积: 10 μ l 版本号:6.115
进样时间: 2024/09/20 22:11:05 实验者: xiechaojun
处理时间 (V3) : 2024/09/23 09:16:36 处理者: xiechaojun
仪器型号: SHIMADZU LC-2050C(FX253)

<色谱图>

mV



<峰表>

检测器A Ch1 318nm

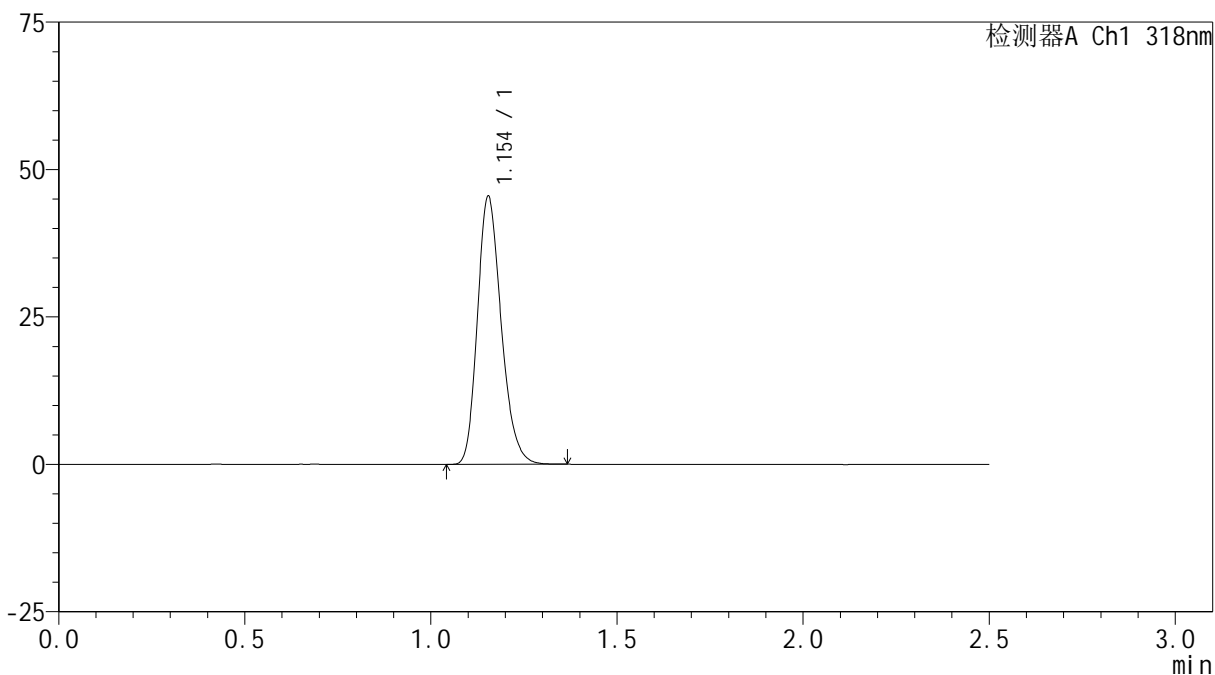
峰号	保留时间	面积	面积%	高度	理论塔板数(USP)	拖尾因子	分离度(USP)
1	1.154	202681	100.000	45478	1569	1.221	--
总计		202681	100.000	45478			

<样品信息>

色谱柱 : XB-C18(50mm*4.6mm,5 μ m) 流速:1.5ml/min
柱温 : 30 $^{\circ}$ C 波长:318nm
数据文件名: RC\$JSS-222 - 0-52/3-2034-3 - zzp-24071601p-rcqx-pH6.8jz-40mg-jf50z-dz1-5.lcd
方法文件名: RC\$JSS-222 - JSS-222-rcqx-FX253-pH6.8.lcm
批处理文件名: RC\$JSS-222 - JSS-222-20240920-FX253.lcb
样品瓶号: 1-18
进样体积: 10 μ l 版本号:6.115
进样时间: 2024/09/20 22:13:59 实验者: xiechaojun
处理时间 (V3) : 2024/09/23 09:16:39 处理者: xiechaojun
仪器型号: SHIMADZU LC-2050C(FX253)

<色谱图>

mV



<峰表>

检测器A Ch1 318nm

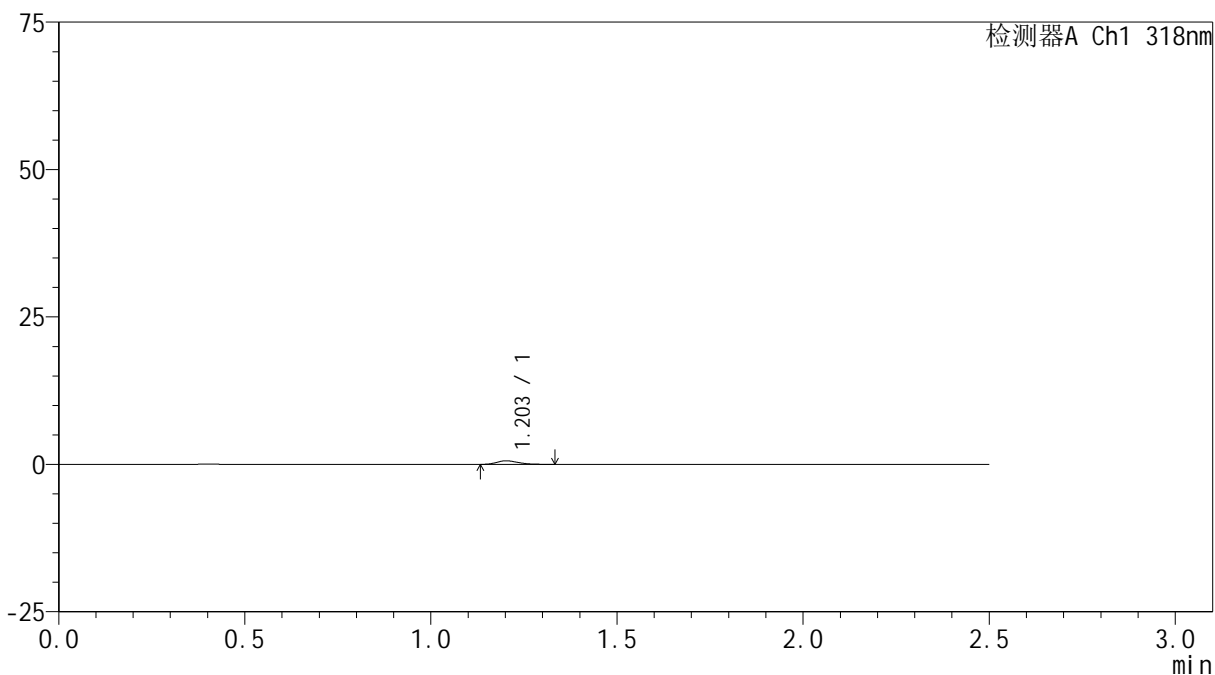
峰号	保留时间	面积	面积%	高度	理论塔板数(USP)	拖尾因子	分离度(USP)
1	1.154	202266	100.000	45428	1570	1.222	--
总计		202266	100.000	45428			

<样品信息>

色谱柱 : XB-C18(50mm*4.6mm,5 μ m) 流速:1.5ml/min
柱温 : 30 $^{\circ}$ C 波长:318nm
数据文件名: RC\$JSS-222 - 0-52/3-2035-3 - zzp-24071601p-rcqx-pH6.8jz-40mg-jf50z-5min-P1.lcd
方法文件名: RC\$JSS-222 - JSS-222-rcqx-FX253-pH6.8.lcm
批处理文件名: RC\$JSS-222 - JSS-222-20240920-FX253.lcb
样品瓶号: 1-1
进样体积: 10 μ l 版本号:6.115
进样时间: 2024/09/20 22:16:51 实验者: xiechaojun
处理时间 (V3) : 2024/09/23 09:16:41 处理者: xiechaojun
仪器型号: SHIMADZU LC-2050C(FX253)

<色谱图>

mV



<峰表>

检测器A Ch1 318nm

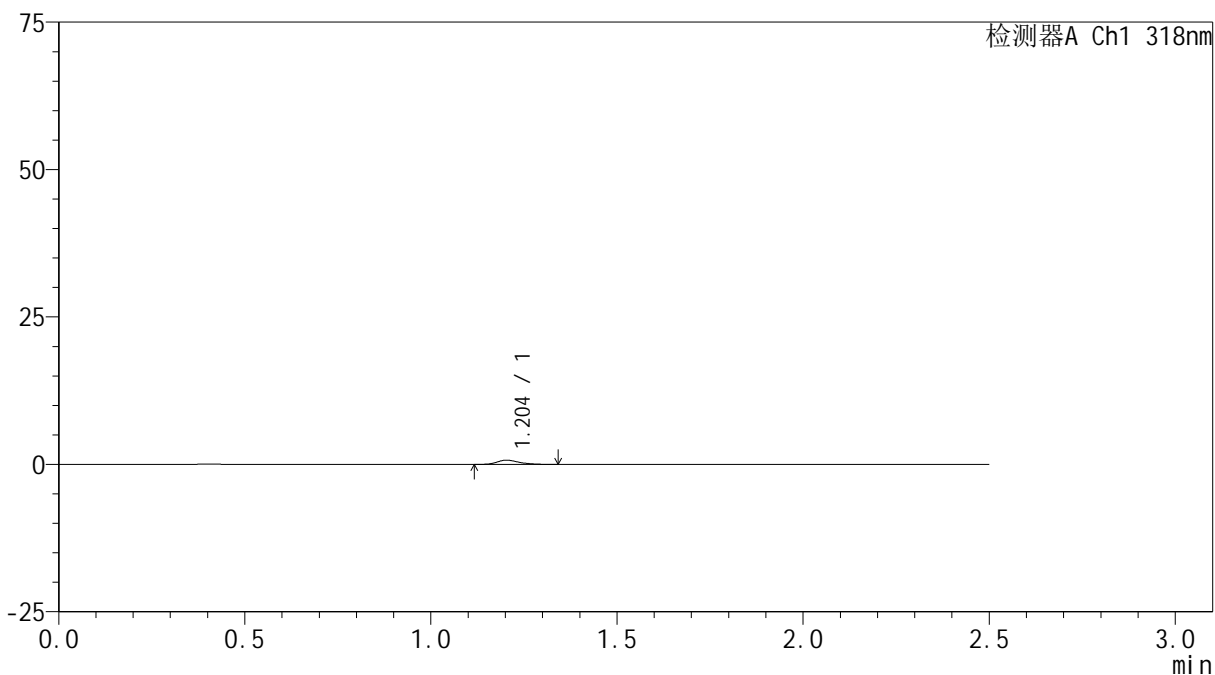
峰号	保留时间	面积	面积%	高度	理论塔板数(USP)	拖尾因子	分离度(USP)
1	1.203	2495	100.000	608	2011	1.340	--
总计		2495	100.000	608			

<样品信息>

色谱柱 : XB-C18(50mm*4.6mm,5 μ m) 流速:1.5ml/min
柱温 : 30 $^{\circ}$ C 波长:318nm
数据文件名: RC\$JSS-222 - 0-52/3-2036-3 - zzp-24071601p-rcqx-pH6.8jz-40mg-jf50z-5min-P2.lcd
方法文件名: RC\$JSS-222 - JSS-222-rcqx-FX253-pH6.8.lcm
批处理文件名: RC\$JSS-222 - JSS-222-20240920-FX253.lcb
样品瓶号: 1-10
进样体积: 10 μ l 版本号:6.115
进样时间: 2024/09/20 22:19:44 实验者: xiechaojun
处理时间 (V3) : 2024/09/23 09:16:44 处理者: xiechaojun
仪器型号: SHIMADZU LC-2050C(FX253)

<色谱图>

mV



<峰表>

检测器A Ch1 318nm

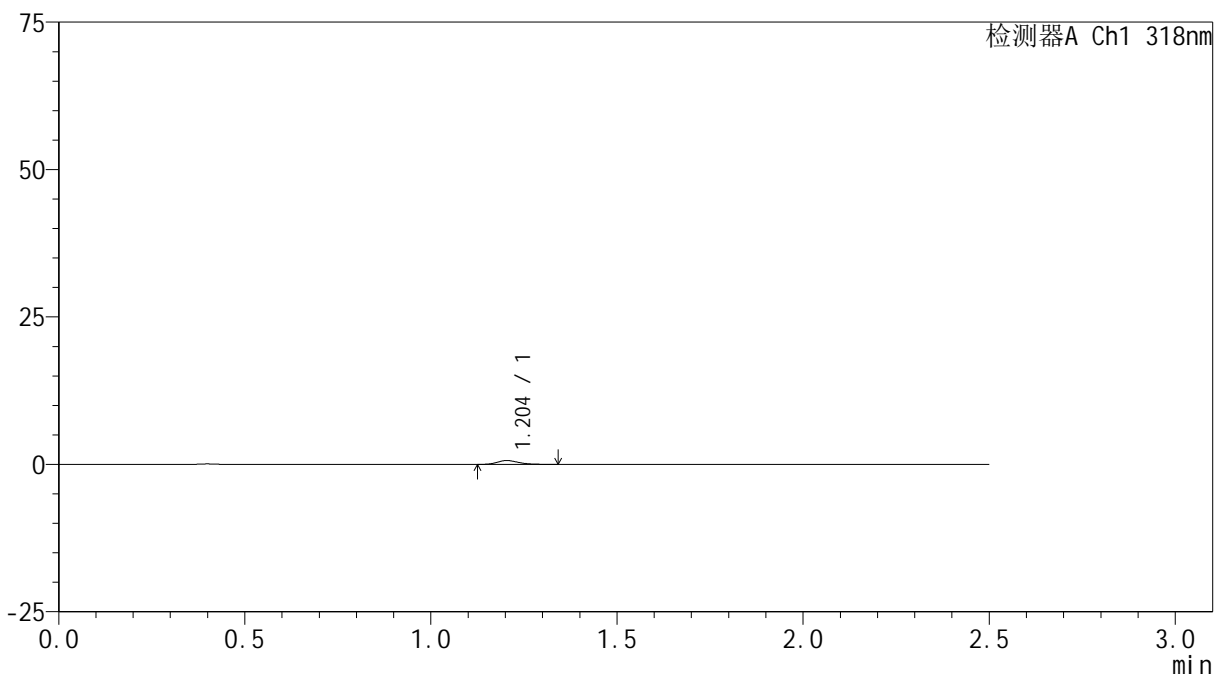
峰号	保留时间	面积	面积%	高度	理论塔板数(USP)	拖尾因子	分离度(USP)
1	1.204	3036	100.000	719	1985	1.268	--
总计		3036	100.000	719			

<样品信息>

色谱柱 : XB-C18(50mm*4.6mm,5 μ m) 流速:1.5ml/min
柱温 : 30 $^{\circ}$ C 波长:318nm
数据文件名: RC\$JSS-222 - 0-52/3-2037-3 - zzp-24071601p-rcqx-pH6.8jz-40mg-jf50z-5min-P3.lcd
方法文件名: RC\$JSS-222 - JSS-222-rcqx-FX253-pH6.8.lcm
批处理文件名: RC\$JSS-222 - JSS-222-20240920-FX253.lcb
样品瓶号: 1-19
进样体积: 10 μ l 版本号:6.115
进样时间: 2024/09/20 22:22:36 实验者: xiechaojun
处理时间 (V3) : 2024/09/23 09:16:47 处理者: xiechaojun
仪器型号: SHIMADZU LC-2050C(FX253)

<色谱图>

mV



<峰表>

检测器A Ch1 318nm

峰号	保留时间	面积	面积%	高度	理论塔板数(USP)	拖尾因子	分离度(USP)
1	1.204	2666	100.000	654	2108	1.255	--
总计		2666	100.000	654			

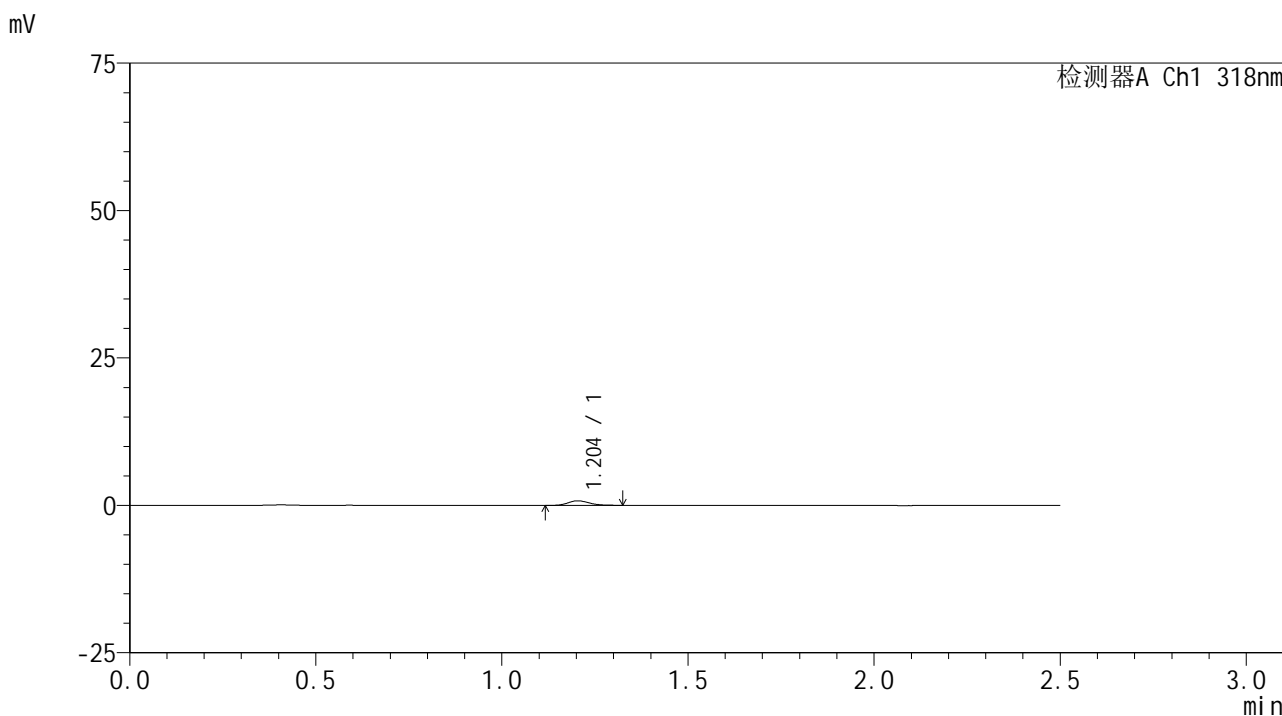


JSS-222

<样品信息>

色谱柱 : XB-C18(50mm*4.6mm,5μm) 流速:1.5ml/min
 柱温 : 30°C 波长:318nm
 数据文件名: RC\$JSS-222 - 0-52/3-2038-3 - zzp-24071601p-rcqx-pH6.8jz-40mg-jf50z-5min-P4.lcd
 方法文件名: RC\$JSS-222 - JSS-222-rcqx-FX253-pH6.8.lcm
 批处理文件名: RC\$JSS-222 - JSS-222-20240920-FX253.lcb
 样品瓶号: 1-28
 进样体积: 10 μl 版本号:6.115
 进样时间: 2024/09/20 22:25:28 实验者: xiechaojun
 处理时间 (V3) : 2024/09/23 09:16:50 处理者: xiechaojun
 仪器型号: SHIMADZU LC-2050C(FX253)

<色谱图>



<峰表>

检测器A Ch1 318nm

峰号	保留时间	面积	面积%	高度	理论塔板数(USP)	拖尾因子	分离度(USP)
1	1.204	3128	100.000	777	2120	1.221	--
总计		3128	100.000	777			

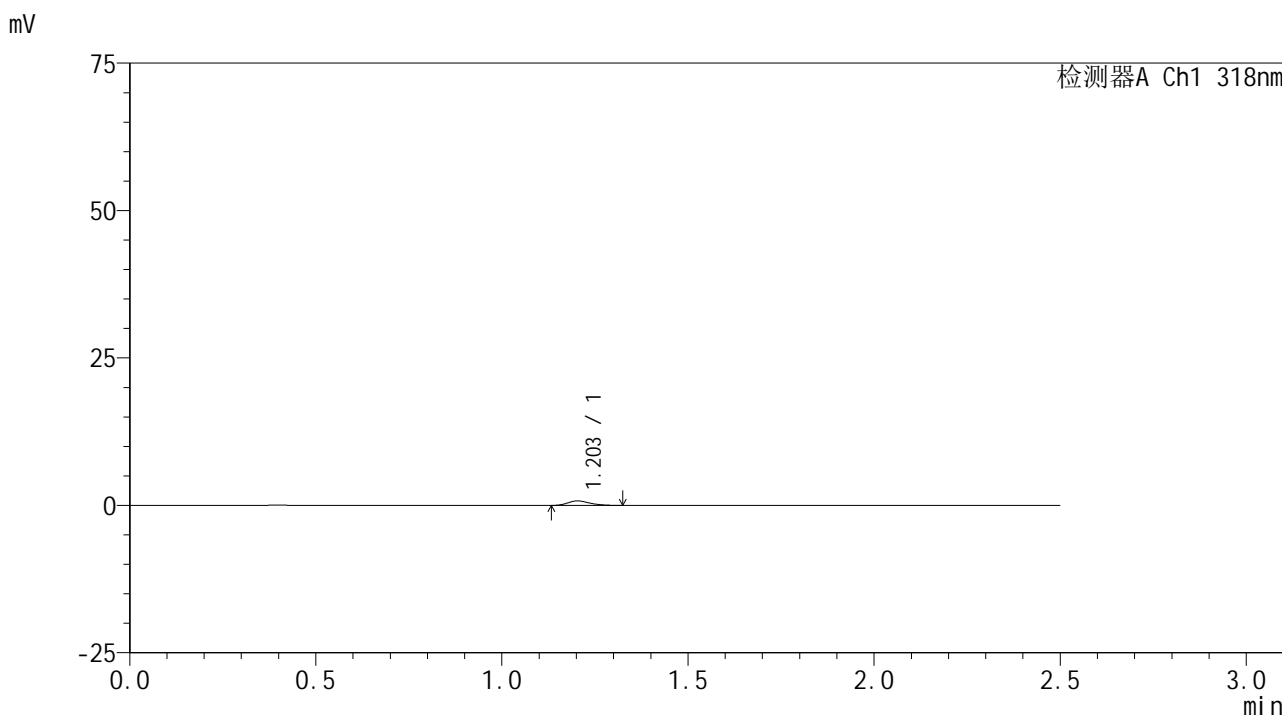


JSS-222

<样品信息>

色谱柱 : XB-C18(50mm*4.6mm,5μm) 流速:1.5ml/min
 柱温 : 30°C 波长:318nm
 数据文件名: RC\$JSS-222 - 0-52/3-2039-3 - zzp-24071601p-rcqx-pH6.8jz-40mg-jf50z-5min-P5.lcd
 方法文件名: RC\$JSS-222 - JSS-222-rcqx-FX253-pH6.8.lcm
 批处理文件名: RC\$JSS-222 - JSS-222-20240920-FX253.lcb
 样品瓶号: 1-37
 进样体积: 10 μl 版本号:6.115
 进样时间: 2024/09/20 22:28:21 实验者: xiechaojun
 处理时间 (V3) : 2024/09/23 09:16:53 处理者: xiechaojun
 仪器型号: SHIMADZU LC-2050C(FX253)

<色谱图>



<峰表>

检测器A Ch1 318nm

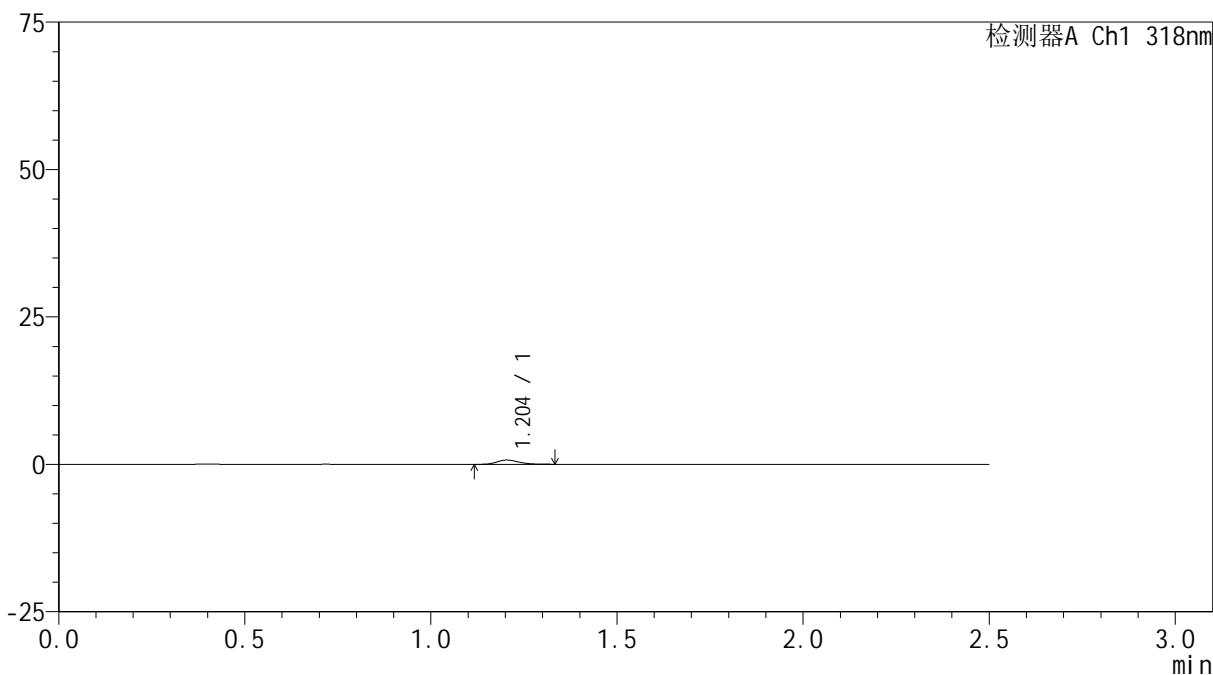
峰号	保留时间	面积	面积%	高度	理论塔板数(USP)	拖尾因子	分离度(USP)
1	1.203	3204	100.000	768	1935	1.229	--
总计		3204	100.000	768			

<样品信息>

色谱柱 : XB-C18(50mm*4.6mm,5 μ m) 流速:1.5ml/min
柱温 : 30 $^{\circ}$ C 波长:318nm
数据文件名: RC\$JSS-222 - 0-52/3-2040-3 - zzp-24071601p-rcqx-pH6.8jz-40mg-jf50z-5min-P6.lcd
方法文件名: RC\$JSS-222 - JSS-222-rcqx-FX253-pH6.8.lcm
批处理文件名: RC\$JSS-222 - JSS-222-20240920-FX253.lcb
样品瓶号: 1-46
进样体积: 10 μ l 版本号:6.115
进样时间: 2024/09/20 22:31:12 实验者: xiechaojun
处理时间 (V3) : 2024/09/23 09:16:55 处理者: xiechaojun
仪器型号: SHIMADZU LC-2050C(FX253)

<色谱图>

mV



<峰表>

检测器A Ch1 318nm

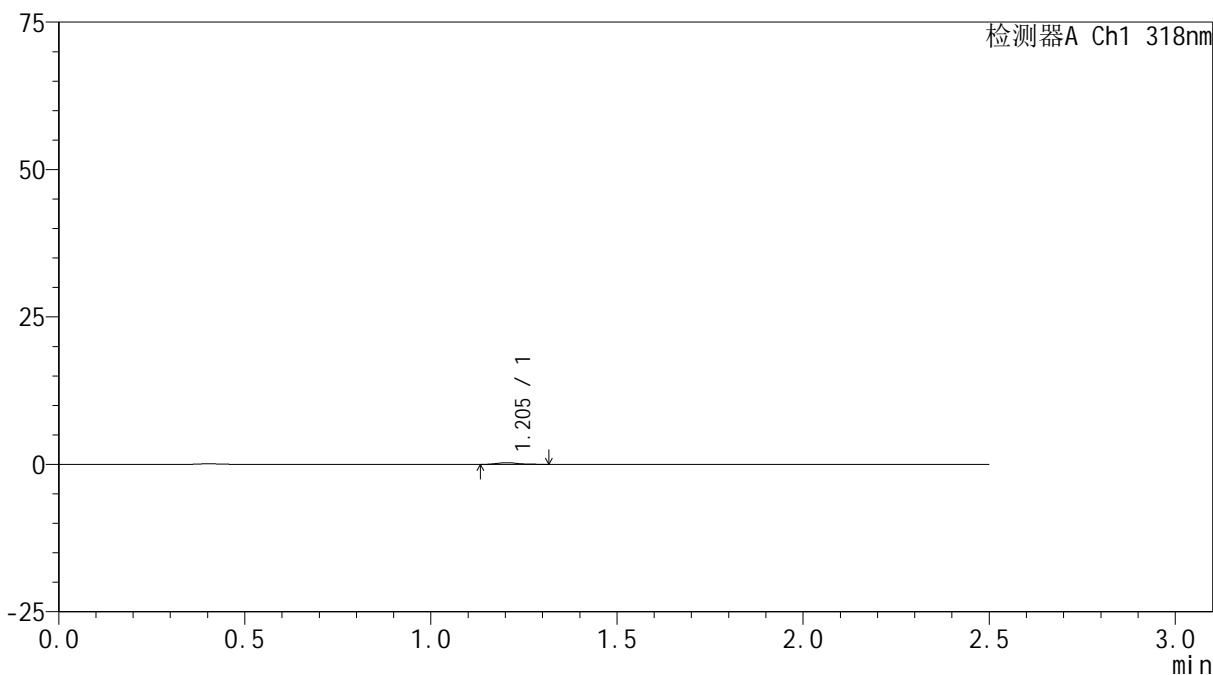
峰号	保留时间	面积	面积%	高度	理论塔板数(USP)	拖尾因子	分离度(USP)
1	1.204	2960	100.000	721	2071	1.252	--
总计		2960	100.000	721			

<样品信息>

色谱柱 : XB-C18(50mm*4.6mm,5 μ m) 流速:1.5ml/min
柱温 : 30 $^{\circ}$ C 波长:318nm
数据文件名: RC\$JSS-222 - 0-52/3-2041-3 - zzp-24071601p-rcqx-pH6.8jz-40mg-jf50z-10min-P1.lcd
方法文件名: RC\$JSS-222 - JSS-222-rcqx-FX253-pH6.8.lcm
批处理文件名: RC\$JSS-222 - JSS-222-20240920-FX253.lcb
样品瓶号: 1-2
进样体积: 10 μ l 版本号:6.115
进样时间: 2024/09/20 22:34:05 实验者: xiechaojun
处理时间 (V3) : 2024/09/23 09:16:58 处理者: xiechaojun
仪器型号: SHIMADZU LC-2050C(FX253)

<色谱图>

mV



<峰表>

检测器A Ch1 318nm

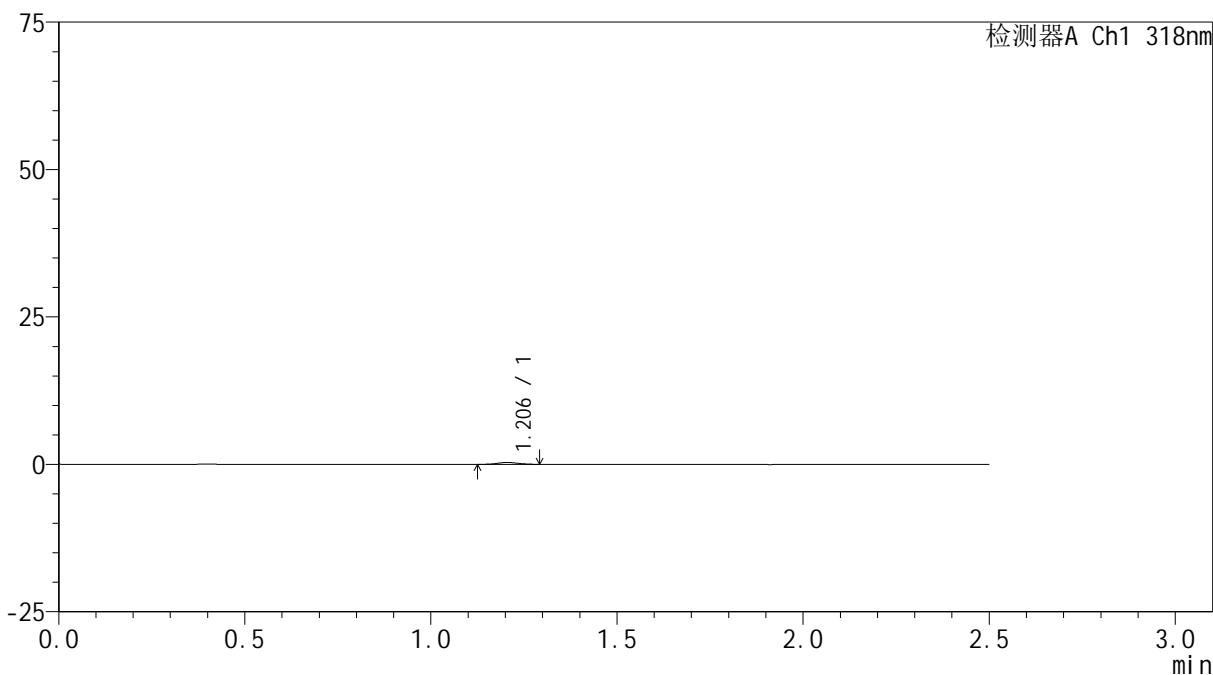
峰号	保留时间	面积	面积%	高度	理论塔板数(USP)	拖尾因子	分离度(USP)
1	1.205	1161	100.000	290	2260	1.225	--
总计		1161	100.000	290			

<样品信息>

色谱柱 : XB-C18(50mm*4.6mm,5 μ m) 流速:1.5ml/min
柱温 : 30 $^{\circ}$ C 波长:318nm
数据文件名: RC\$JSS-222 - 0-52/3-2042-3 - zzp-24071601p-rcqx-pH6.8jz-40mg-jf50z-10min-P2.lcd
方法文件名: RC\$JSS-222 - JSS-222-rcqx-FX253-pH6.8.lcm
批处理文件名: RC\$JSS-222 - JSS-222-20240920-FX253.lcb
样品瓶号: 1-11
进样体积: 10 μ l 版本号:6.115
进样时间: 2024/09/20 22:36:59 实验者: xiechaojun
处理时间 (V3) : 2024/09/23 09:17:01 处理者: xiechaojun
仪器型号: SHIMADZU LC-2050C(FX253)

<色谱图>

mV



<峰表>

检测器A Ch1 318nm

峰号	保留时间	面积	面积%	高度	理论塔板数(USP)	拖尾因子	分离度(USP)
1	1.206	1266	100.000	328	2126	1.019	--
总计		1266	100.000	328			

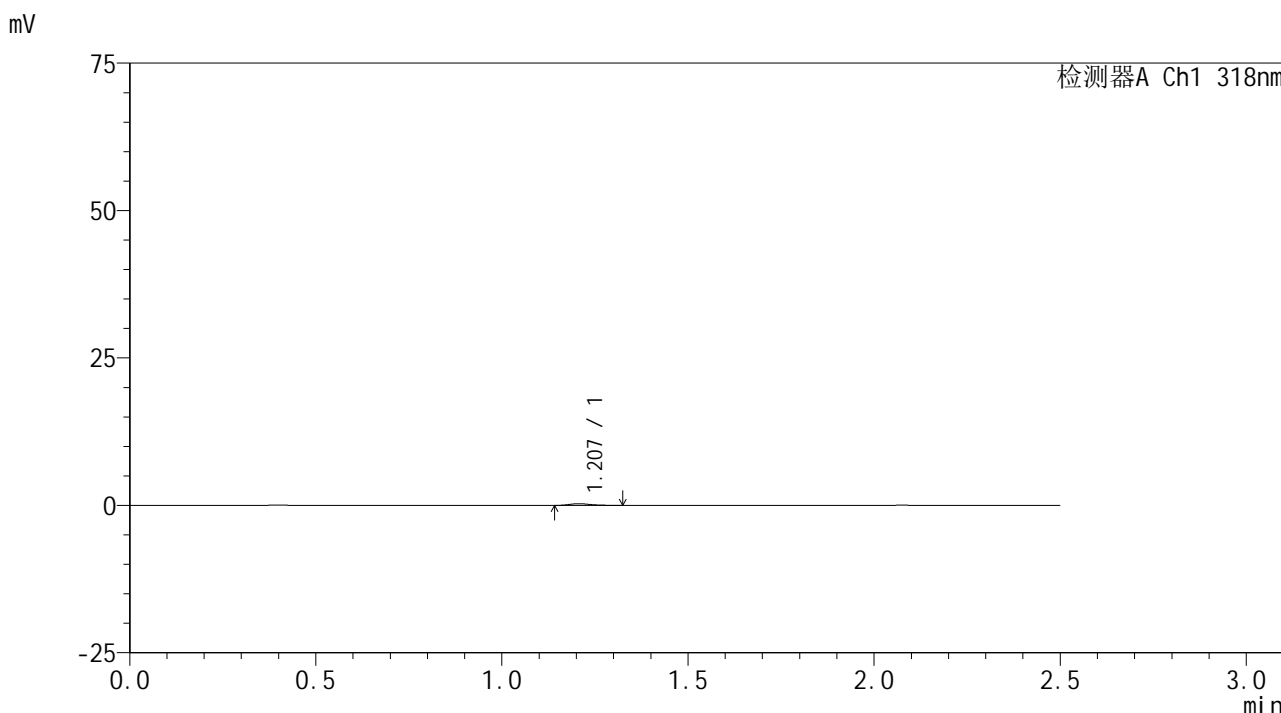


JSS-222

<样品信息>

色谱柱 : XB-C18(50mm*4.6mm,5μm) 流速:1.5ml/min
 柱温 : 30°C 波长:318nm
 数据文件名: RC\$JSS-222 - 0-52/3-2043-3 - zzp-24071601p-rcqx-pH6.8jz-40mg-jf50z-10min-P3.lcd
 方法文件名: RC\$JSS-222 - JSS-222-rcqx-FX253-pH6.8.lcm
 批处理文件名: RC\$JSS-222 - JSS-222-20240920-FX253.lcb
 样品瓶号: 1-20
 进样体积: 10 μl 版本号:6.115
 进样时间: 2024/09/20 22:39:50 实验者: xiechaojun
 处理时间 (V3) : 2024/09/23 09:17:03 处理者: xiechaojun
 仪器型号: SHIMADZU LC-2050C(FX253)

<色谱图>



<峰表>

检测器A Ch1 318nm

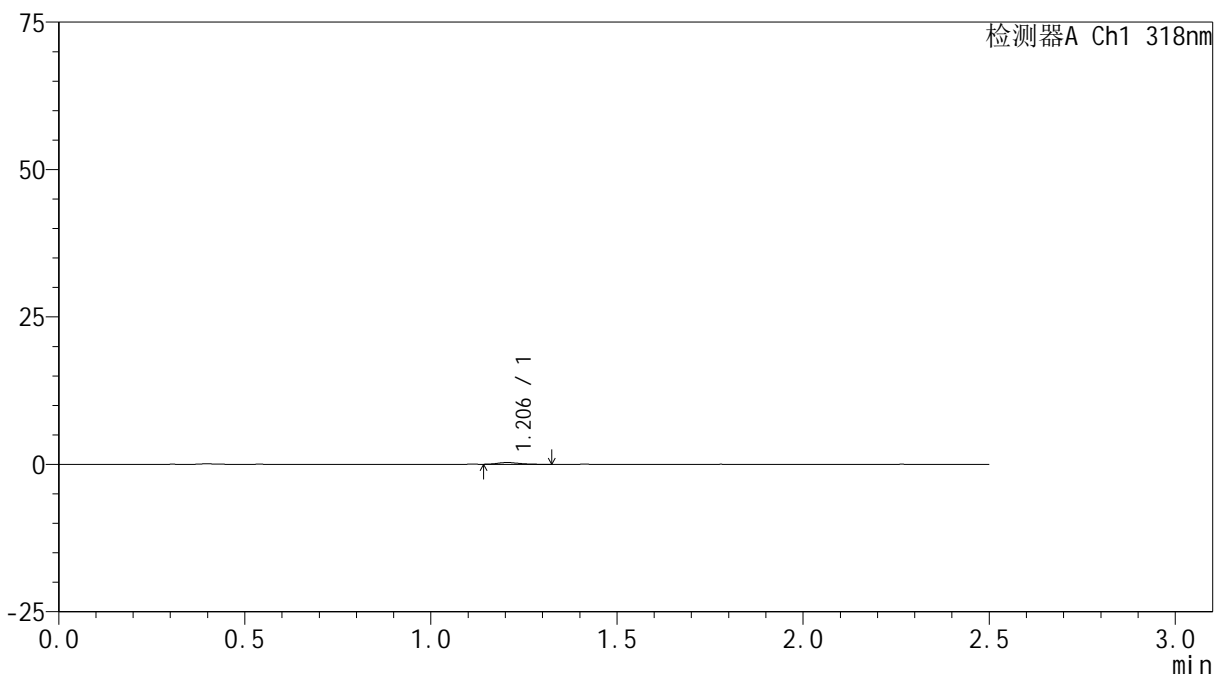
峰号	保留时间	面积	面积%	高度	理论塔板数(USP)	拖尾因子	分离度(USP)
1	1.207	1188	100.000	290	2106	1.261	--
总计		1188	100.000	290			

<样品信息>

色谱柱 : XB-C18(50mm*4.6mm,5 μ m) 流速:1.5ml/min
柱温 : 30 $^{\circ}$ C 波长:318nm
数据文件名: RC\$JSS-222 - 0-52/3-2044-3 - zzp-24071601p-rcqx-pH6.8jz-40mg-jf50z-10min-P4.lcd
方法文件名: RC\$JSS-222 - JSS-222-rcqx-FX253-pH6.8.lcm
批处理文件名: RC\$JSS-222 - JSS-222-20240920-FX253.lcb
样品瓶号: 1-29
进样体积: 10 μ l 版本号:6.115
进样时间: 2024/09/20 22:42:43 实验者: xiechaojun
处理时间 (V3) : 2024/09/23 09:17:06 处理者: xiechaojun
仪器型号: SHIMADZU LC-2050C(FX253)

<色谱图>

mV



<峰表>

检测器A Ch1 318nm

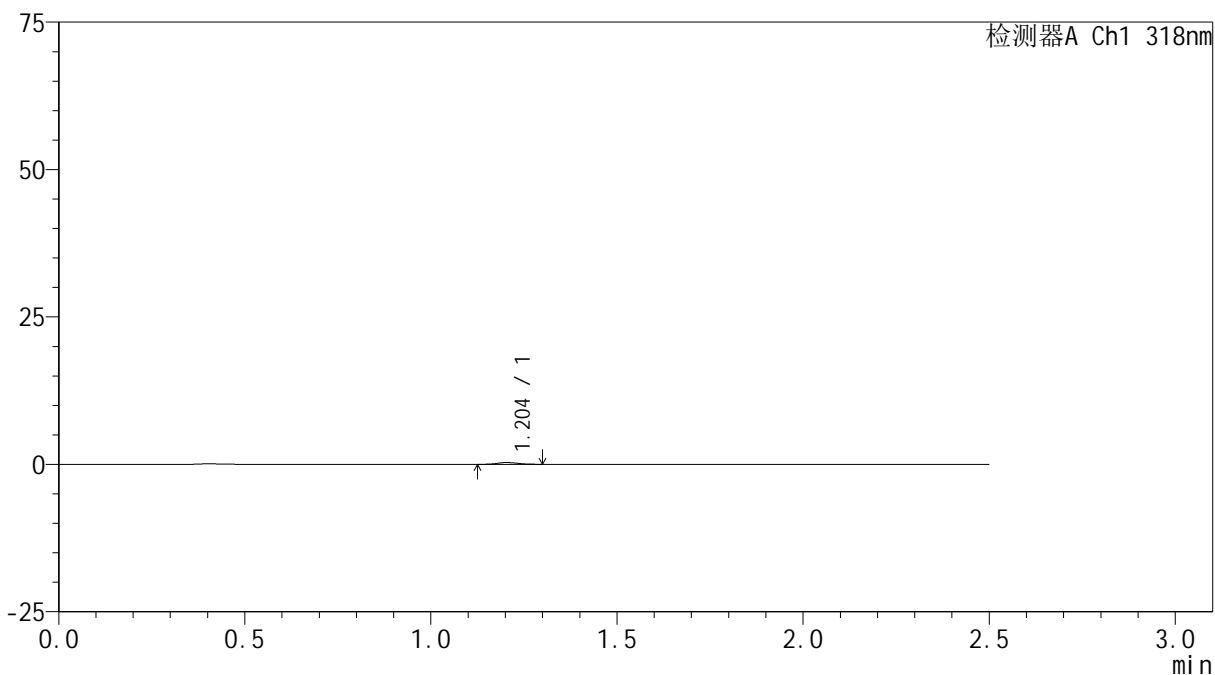
峰号	保留时间	面积	面积%	高度	理论塔板数(USP)	拖尾因子	分离度(USP)
1	1.206	1201	100.000	303	2120	1.222	--
总计		1201	100.000	303			

<样品信息>

色谱柱 : XB-C18(50mm*4.6mm,5 μ m) 流速:1.5ml/min
柱温 : 30 $^{\circ}$ C 波长:318nm
数据文件名: RC\$JSS-222 - 0-52/3-2045-3 - zzp-24071601p-rcqx-pH6.8jz-40mg-jf50z-10min-P5.lcd
方法文件名: RC\$JSS-222 - JSS-222-rcqx-FX253-pH6.8.lcm
批处理文件名: RC\$JSS-222 - JSS-222-20240920-FX253.lcb
样品瓶号: 1-38
进样体积: 10 μ l 版本号:6.115
进样时间: 2024/09/20 22:45:35 实验者: xiechaojun
处理时间 (V3) : 2024/09/23 09:17:09 处理者: xiechaojun
仪器型号: SHIMADZU LC-2050C(FX253)

<色谱图>

mV



<峰表>

检测器A Ch1 318nm

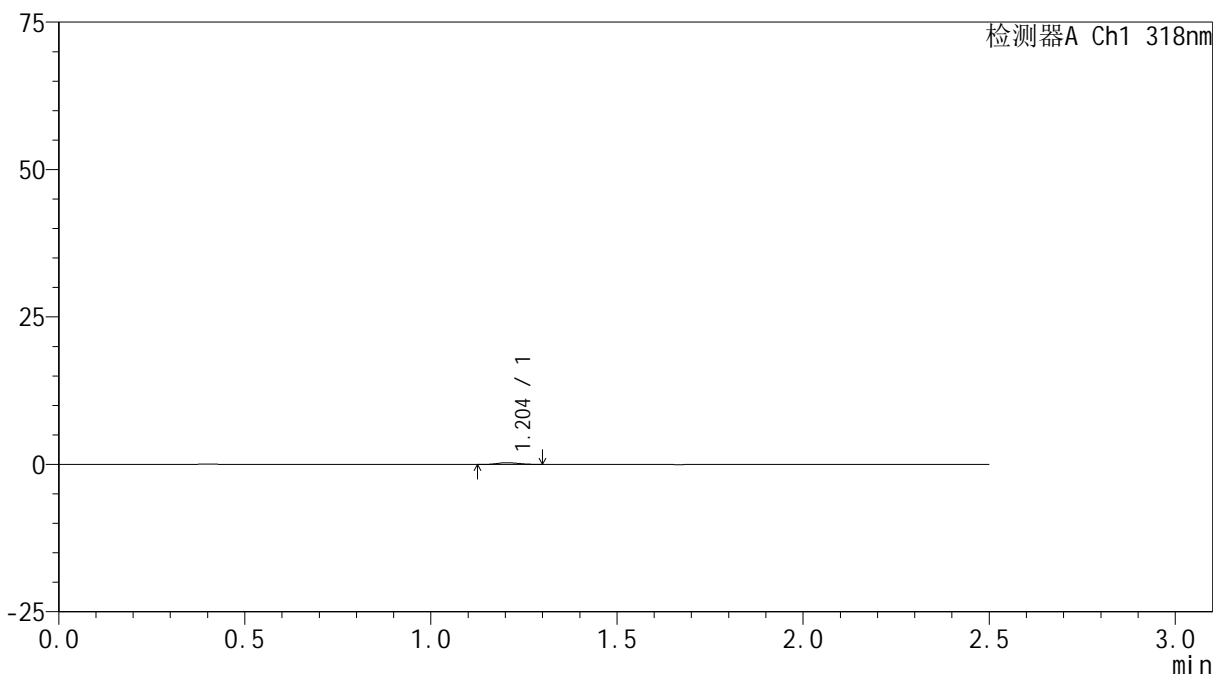
峰号	保留时间	面积	面积%	高度	理论塔板数(USP)	拖尾因子	分离度(USP)
1	1.204	1252	100.000	310	2069	1.102	--
总计		1252	100.000	310			

<样品信息>

色谱柱 : XB-C18(50mm*4.6mm,5 μ m) 流速:1.5ml/min
柱温 : 30 $^{\circ}$ C 波长:318nm
数据文件名: RC\$JSS-222 - 0-52/3-2046-3 - zzp-24071601p-rcqx-pH6.8jz-40mg-jf50z-10min-P6.lcd
方法文件名: RC\$JSS-222 - JSS-222-rcqx-FX253-pH6.8.lcm
批处理文件名: RC\$JSS-222 - JSS-222-20240920-FX253.lcb
样品瓶号: 1-47
进样体积: 10 μ l 版本号:6.115
进样时间: 2024/09/20 22:48:28 实验者: xiechaojun
处理时间 (V3) : 2024/09/23 09:17:12 处理者: xiechaojun
仪器型号: SHIMADZU LC-2050C(FX253)

<色谱图>

mV



<峰表>

检测器A Ch1 318nm

峰号	保留时间	面积	面积%	高度	理论塔板数(USP)	拖尾因子	分离度(USP)
1	1.204	1165	100.000	297	2056	1.187	--
总计		1165	100.000	297			

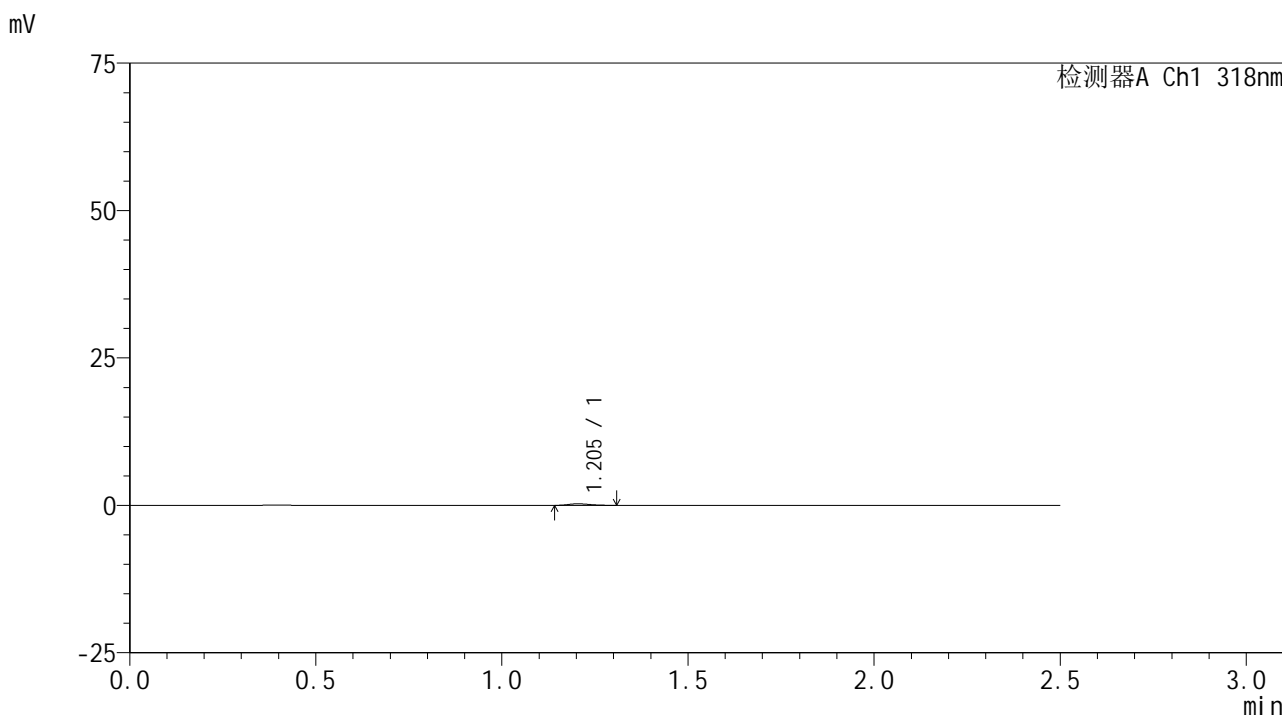


JSS-222

<样品信息>

色谱柱 : XB-C18(50mm*4.6mm,5μm) 流速:1.5ml/min
 柱温 : 30°C 波长:318nm
 数据文件名: RC\$JSS-222 - 0-52/3-2047-3 - zzp-24071601p-rcqx-pH6.8jz-40mg-jf50z-15min-P1.lcd
 方法文件名: RC\$JSS-222 - JSS-222-rcqx-FX253-pH6.8.lcm
 批处理文件名: RC\$JSS-222 - JSS-222-20240920-FX253.lcb
 样品瓶号: 1-3
 进样体积: 10 μl 版本号:6.115
 进样时间: 2024/09/20 22:51:21 实验者: xiechaojun
 处理时间 (V3) : 2024/09/23 09:17:15 处理者: xiechaojun
 仪器型号: SHIMADZU LC-2050C(FX253)

<色谱图>



<峰表>

检测器A Ch1 318nm

峰号	保留时间	面积	面积%	高度	理论塔板数(USP)	拖尾因子	分离度(USP)
1	1.205	1002	100.000	258	2119	1.152	--
总计		1002	100.000	258			

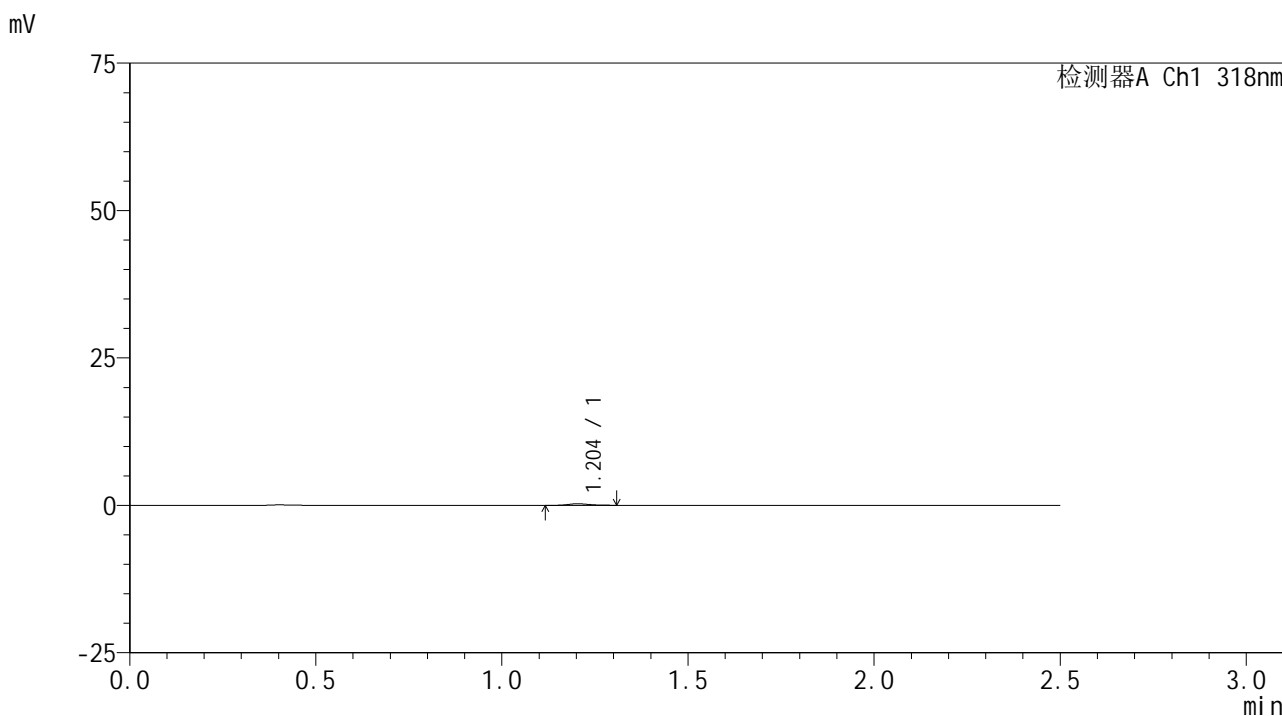


JSS-222

<样品信息>

色谱柱 : XB-C18(50mm*4.6mm,5μm) 流速:1.5ml/min
 柱温 : 30°C 波长:318nm
 数据文件名: RC\$JSS-222 - 0-52/3-2048-3 - zzp-24071601p-rcqx-pH6.8jz-40mg-jf50z-15min-P2.lcd
 方法文件名: RC\$JSS-222 - JSS-222-rcqx-FX253-pH6.8.lcm
 批处理文件名: RC\$JSS-222 - JSS-222-20240920-FX253.lcb
 样品瓶号: 1-12
 进样体积: 10 μl 版本号:6.115
 进样时间: 2024/09/20 22:54:13 实验者: xiechaojun
 处理时间 (V3) : 2024/09/23 09:17:17 处理者: xiechaojun
 仪器型号: SHIMADZU LC-2050C(FX253)

<色谱图>



<峰表>

检测器A Ch1 318nm

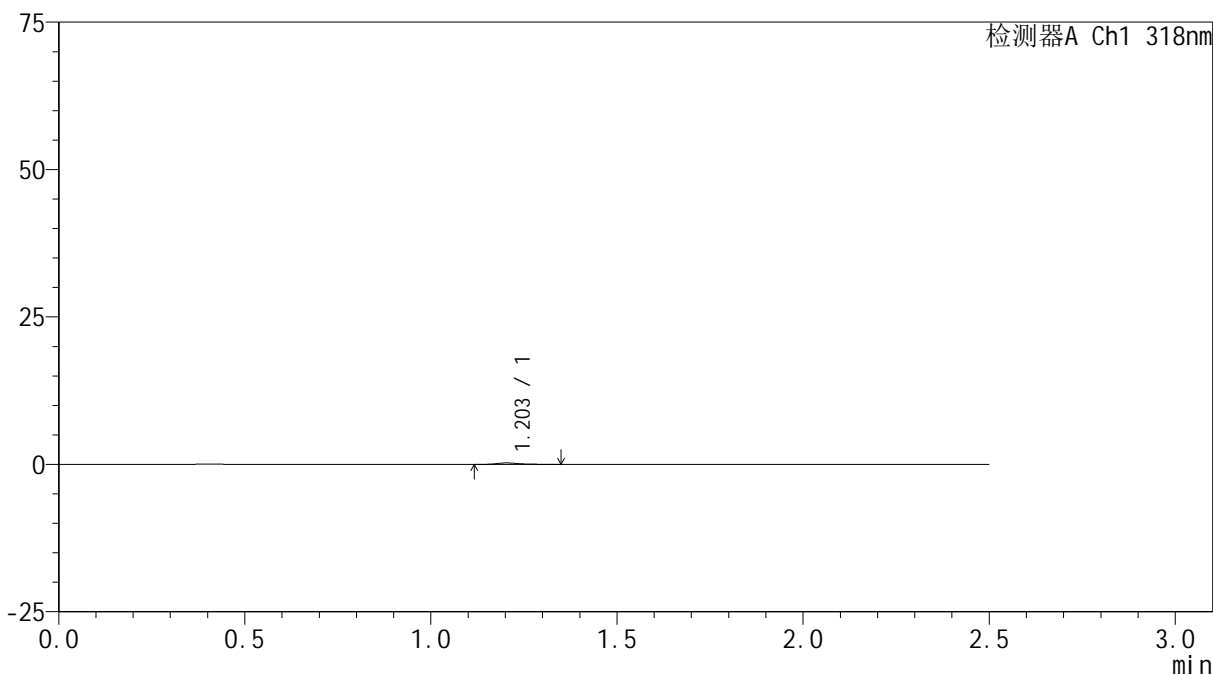
峰号	保留时间	面积	面积%	高度	理论塔板数(USP)	拖尾因子	分离度(USP)
1	1.204	1141	100.000	282	2102	1.070	--
总计		1141	100.000	282			

<样品信息>

色谱柱 : XB-C18(50mm*4.6mm,5 μ m) 流速:1.5ml/min
柱温 : 30 $^{\circ}$ C 波长:318nm
数据文件名: RC\$JSS-222 - 0-52/3-2049-3 - zzp-24071601p-rcqx-pH6.8jz-40mg-jf50z-15min-P3.lcd
方法文件名: RC\$JSS-222 - JSS-222-rcqx-FX253-pH6.8.lcm
批处理文件名: RC\$JSS-222 - JSS-222-20240920-FX253.lcb
样品瓶号: 1-21
进样体积: 10 μ l 版本号:6.115
进样时间: 2024/09/20 22:57:06 实验者: xiechaojun
处理时间 (V3) : 2024/09/23 09:17:20 处理者: xiechaojun
仪器型号: SHIMADZU LC-2050C(FX253)

<色谱图>

mV



<峰表>

检测器A Ch1 318nm

峰号	保留时间	面积	面积%	高度	理论塔板数(USP)	拖尾因子	分离度(USP)
1	1.203	1218	100.000	264	1707	1.310	--
总计		1218	100.000	264			

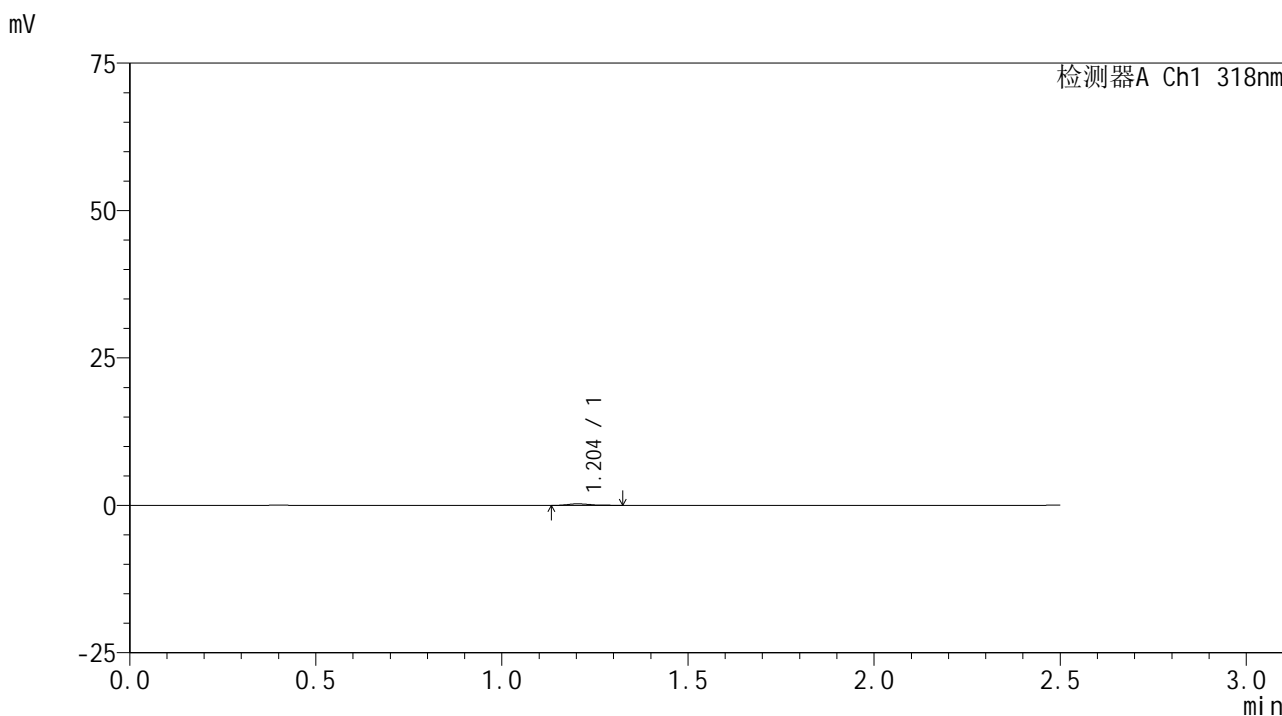


JSS-222

<样品信息>

色谱柱 : XB-C18(50mm*4.6mm,5μm) 流速:1.5ml/min
 柱温 : 30°C 波长:318nm
 数据文件名: RC\$JSS-222 - 0-52/3-2050-3 - zzp-24071601p-rcqx-pH6.8jz-40mg-jf50z-15min-P4.lcd
 方法文件名: RC\$JSS-222 - JSS-222-rcqx-FX253-pH6.8.lcm
 批处理文件名: RC\$JSS-222 - JSS-222-20240920-FX253.lcb
 样品瓶号: 1-30
 进样体积: 10 μl 版本号:6.115
 进样时间: 2024/09/20 22:59:59 实验者: xiechaojun
 处理时间 (V3) : 2024/09/23 09:17:23 处理者: xiechaojun
 仪器型号: SHIMADZU LC-2050C(FX253)

<色谱图>



<峰表>

检测器A Ch1 318nm

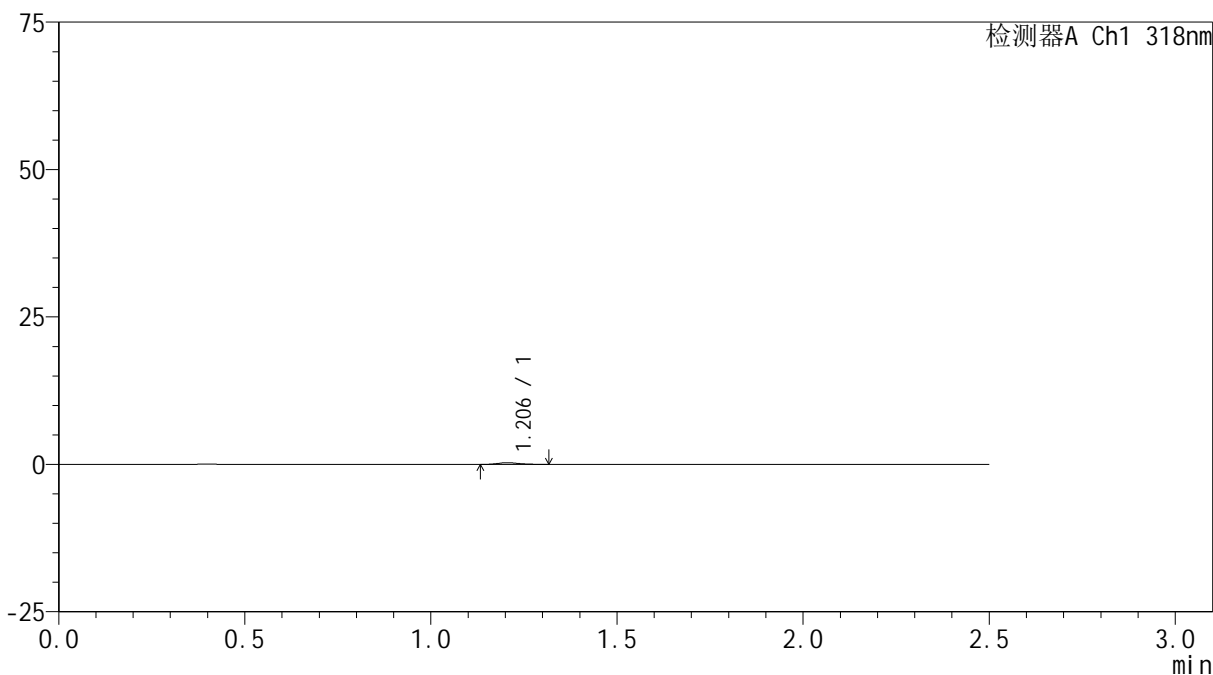
峰号	保留时间	面积	面积%	高度	理论塔板数(USP)	拖尾因子	分离度(USP)
1	1.204	1120	100.000	266	1926	1.381	--
总计		1120	100.000	266			

<样品信息>

色谱柱 : XB-C18(50mm*4.6mm,5 μ m) 流速:1.5ml/min
柱温 : 30 $^{\circ}$ C 波长:318nm
数据文件名: RC\$JSS-222 - 0-52/3-2051-3 - zzp-24071601p-rcqx-pH6.8jz-40mg-jf50z-15min-P5.lcd
方法文件名: RC\$JSS-222 - JSS-222-rcqx-FX253-pH6.8.lcm
批处理文件名: RC\$JSS-222 - JSS-222-20240920-FX253.lcb
样品瓶号: 1-39
进样体积: 10 μ l 版本号:6.115
进样时间: 2024/09/20 23:02:51 实验者: xiechaojun
处理时间 (V3) : 2024/09/23 09:17:26 处理者: xiechaojun
仪器型号: SHIMADZU LC-2050C(FX253)

<色谱图>

mV



<峰表>

检测器A Ch1 318nm

峰号	保留时间	面积	面积%	高度	理论塔板数(USP)	拖尾因子	分离度(USP)
1	1.206	1169	100.000	292	2094	1.217	--
总计		1169	100.000	292			

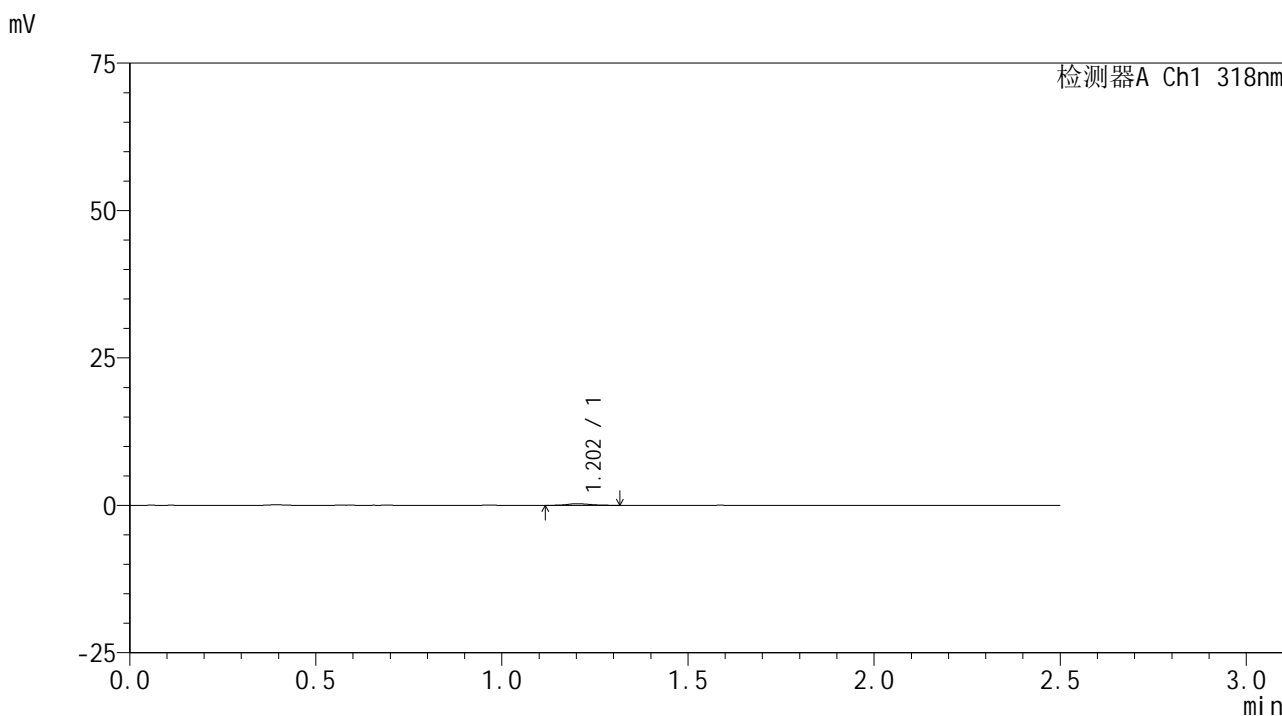


JSS-222

<样品信息>

色谱柱 : XB-C18(50mm*4.6mm,5μm) 流速:1.5ml/min
 柱温 : 30°C 波长:318nm
 数据文件名: RC\$JSS-222 - 0-52/3-2052-3 - zzp-24071601p-rcqx-pH6.8jz-40mg-jf50z-15min-P6.lcd
 方法文件名: RC\$JSS-222 - JSS-222-rcqx-FX253-pH6.8.lcm
 批处理文件名: RC\$JSS-222 - JSS-222-20240920-FX253.lcb
 样品瓶号: 1-48
 进样体积: 10 μl 版本号:6.115
 进样时间: 2024/09/20 23:05:43 实验者: xiechaojun
 处理时间 (V3) : 2024/09/23 09:17:29 处理者: xiechaojun
 仪器型号: SHIMADZU LC-2050C(FX253)

<色谱图>



<峰表>

检测器A Ch1 318nm

峰号	保留时间	面积	面积%	高度	理论塔板数(USP)	拖尾因子	分离度(USP)
1	1.202	1239	100.000	288	1868	1.152	--
总计		1239	100.000	288			



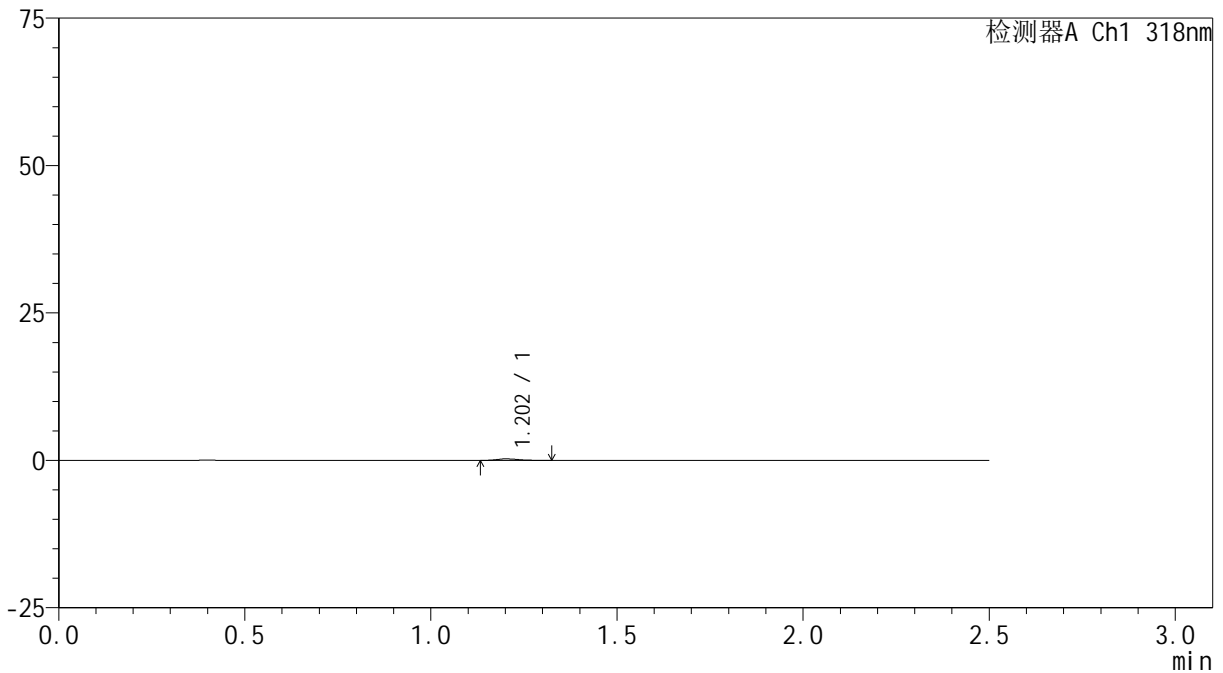
JSS-222

<样品信息>

色谱柱 : XB-C18(50mm*4.6mm,5 μ m) 流速:1.5ml/min
柱温 : 30 $^{\circ}$ C 波长:318nm
数据文件名: RC\$JSS-222 - 0-52/3-2053-3 - zzp-24071601p-rcqx-pH6.8jz-40mg-jf50z-20min-P1.lcd
方法文件名: RC\$JSS-222 - JSS-222-rcqx-FX253-pH6.8.lcm
批处理文件名: RC\$JSS-222 - JSS-222-20240920-FX253.lcb
样品瓶号: 1-4
进样体积: 10 μ l 版本号:6.115
进样时间: 2024/09/20 23:08:37 实验者: xiechaojun
处理时间 (V3) : 2024/09/23 09:17:32 处理者: xiechaojun
仪器型号: SHIMADZU LC-2050C(FX253)

<色谱图>

mV



<峰表>

检测器A Ch1 318nm

峰号	保留时间	面积	面积%	高度	理论塔板数(USP)	拖尾因子	分离度(USP)
1	1.202	1096	100.000	263	1996	1.308	--
总计		1096	100.000	263			

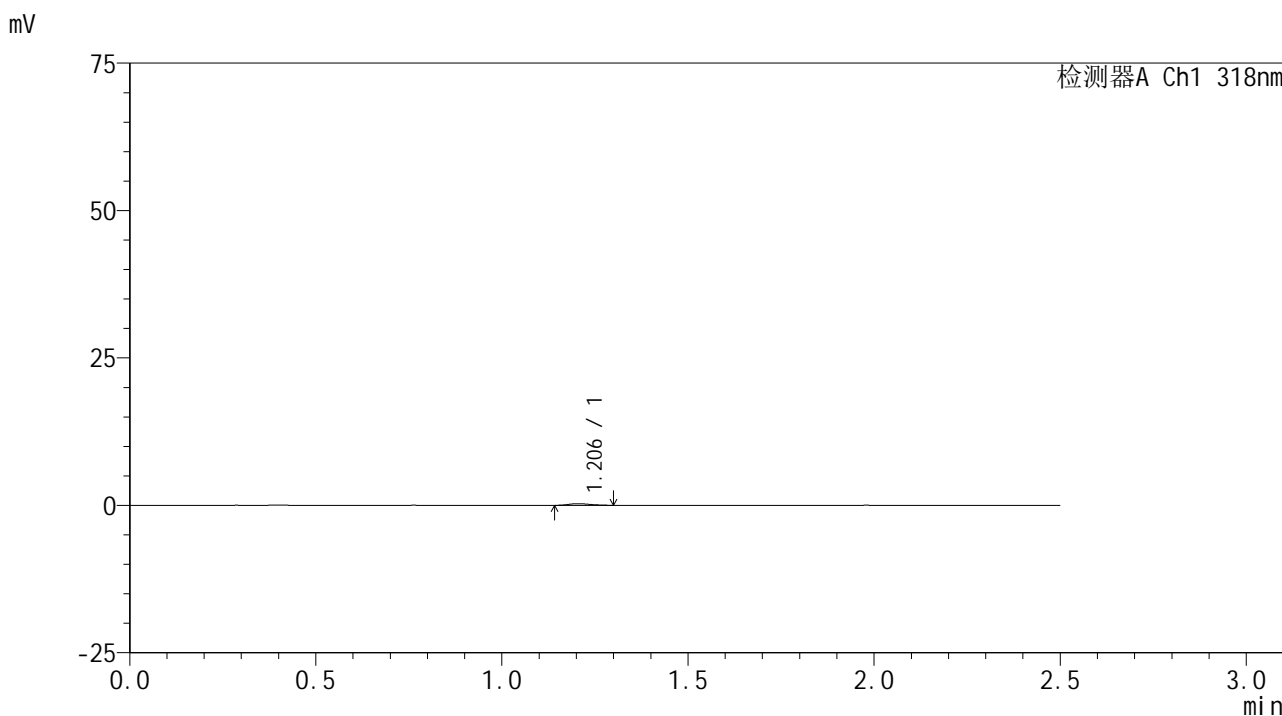


JSS-222

<样品信息>

色谱柱 : XB-C18(50mm*4.6mm,5μm) 流速:1.5ml/min
 柱温 : 30°C 波长:318nm
 数据文件名: RC\$JSS-222 - 0-52/3-2054-3 - zzp-24071601p-rcqx-pH6.8jz-40mg-jf50z-20min-P2.lcd
 方法文件名: RC\$JSS-222 - JSS-222-rcqx-FX253-pH6.8.lcm
 批处理文件名: RC\$JSS-222 - JSS-222-20240920-FX253.lcb
 样品瓶号: 1-13
 进样体积: 10 μl 版本号:6.115
 进样时间: 2024/09/20 23:11:30 实验者: xiechaojun
 处理时间 (V3) : 2024/09/23 09:17:34 处理者: xiechaojun
 仪器型号: SHIMADZU LC-2050C(FX253)

<色谱图>



<峰表>

检测器A Ch1 318nm

峰号	保留时间	面积	面积%	高度	理论塔板数(USP)	拖尾因子	分离度(USP)
1	1.206	1124	100.000	278	2086	1.194	--
总计		1124	100.000	278			



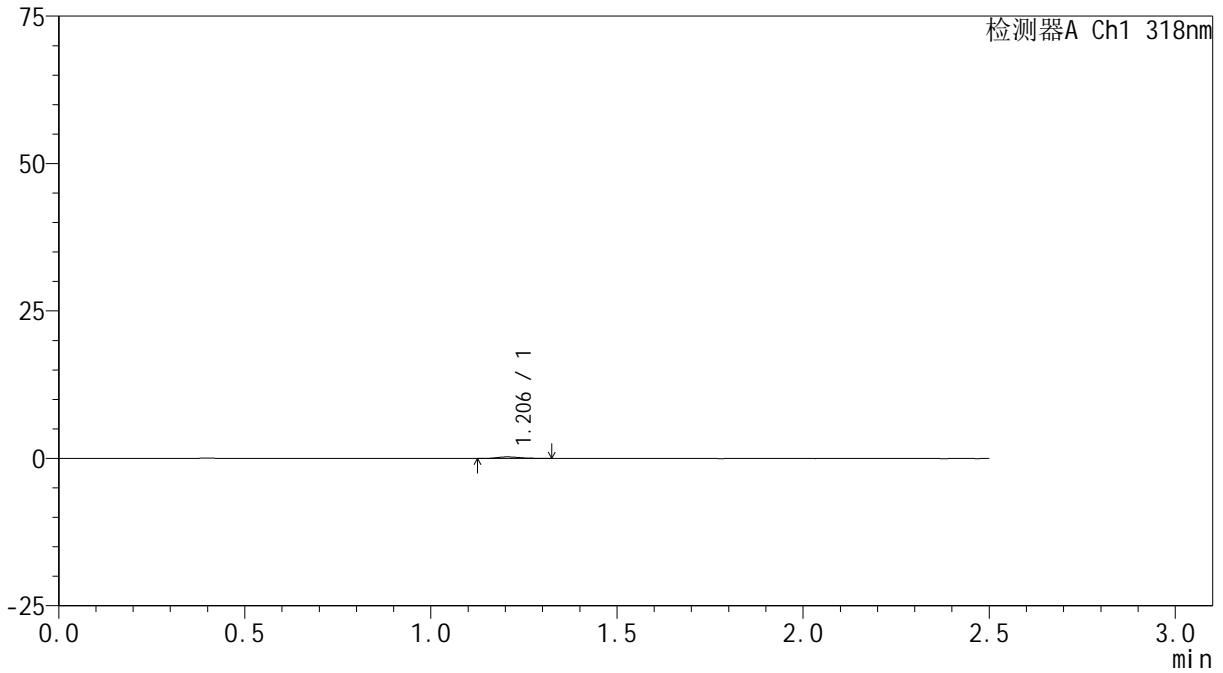
JSS-222

<样品信息>

色谱柱 : XB-C18(50mm*4.6mm,5 μ m) 流速:1.5ml/min
柱温 : 30 $^{\circ}$ C 波长:318nm
数据文件名: RC\$JSS-222 - 0-52/3-2055-3 - zzp-24071601p-rcqx-pH6.8jz-40mg-jf50z-20min-P3.lcd
方法文件名: RC\$JSS-222 - JSS-222-rcqx-FX253-pH6.8.lcm
批处理文件名: RC\$JSS-222 - JSS-222-20240920-FX253.lcb
样品瓶号: 1-22
进样体积: 10 μ l 版本号:6.115
进样时间: 2024/09/20 23:14:23 实验者: xiechaojun
处理时间 (V3) : 2024/09/23 09:17:37 处理者: xiechaojun
仪器型号: SHIMADZU LC-2050C(FX253)

<色谱图>

mV



<峰表>

检测器A Ch1 318nm

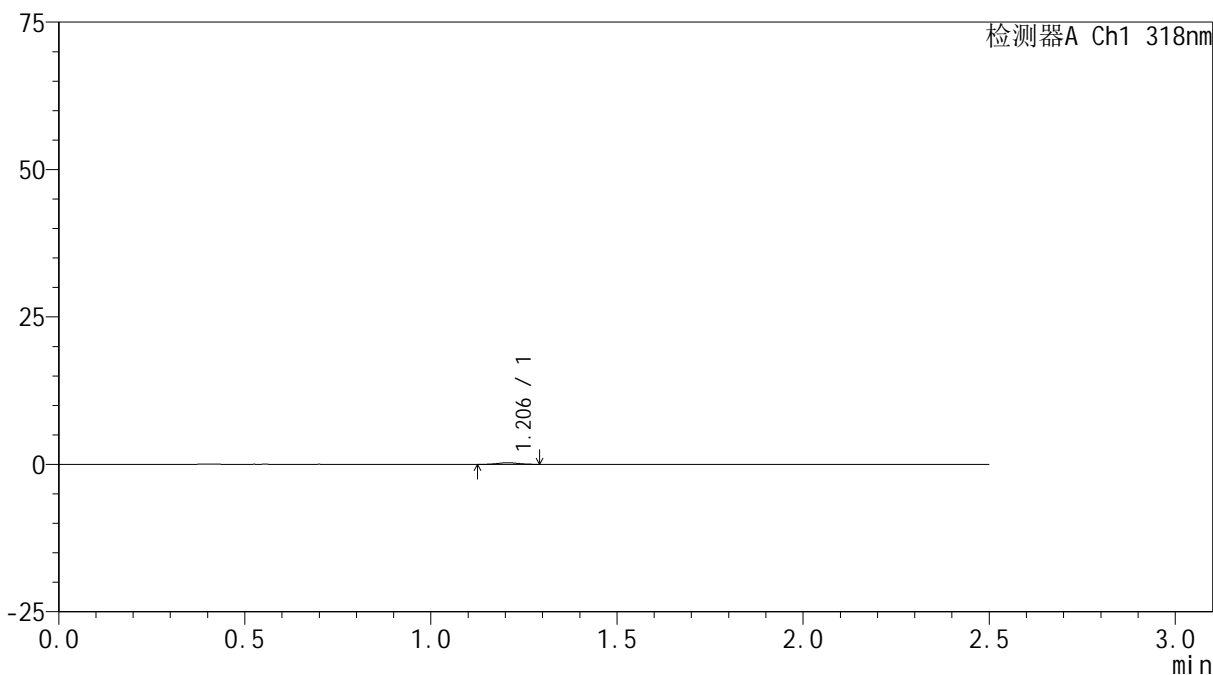
峰号	保留时间	面积	面积%	高度	理论塔板数(USP)	拖尾因子	分离度(USP)
1	1.206	1184	100.000	269	1846	1.263	--
总计		1184	100.000	269			

<样品信息>

色谱柱 : XB-C18(50mm*4.6mm,5 μ m) 流速:1.5ml/min
柱温 : 30 $^{\circ}$ C 波长:318nm
数据文件名: RC\$JSS-222 - 0-52/3-2056-3 - zzp-24071601p-rcqx-pH6.8jz-40mg-jf50z-20min-P4.lcd
方法文件名: RC\$JSS-222 - JSS-222-rcqx-FX253-pH6.8.lcm
批处理文件名: RC\$JSS-222 - JSS-222-20240920-FX253.lcb
样品瓶号: 1-31
进样体积: 10 μ l 版本号:6.115
进样时间: 2024/09/20 23:17:54 实验者: xiechaojun
处理时间 (V3) : 2024/09/23 09:17:40 处理者: xiechaojun
仪器型号: SHIMADZU LC-2050C(FX253)

<色谱图>

mV



<峰表>

检测器A Ch1 318nm

峰号	保留时间	面积	面积%	高度	理论塔板数(USP)	拖尾因子	分离度(USP)
1	1.206	1075	100.000	276	2094	1.017	--
总计		1075	100.000	276			

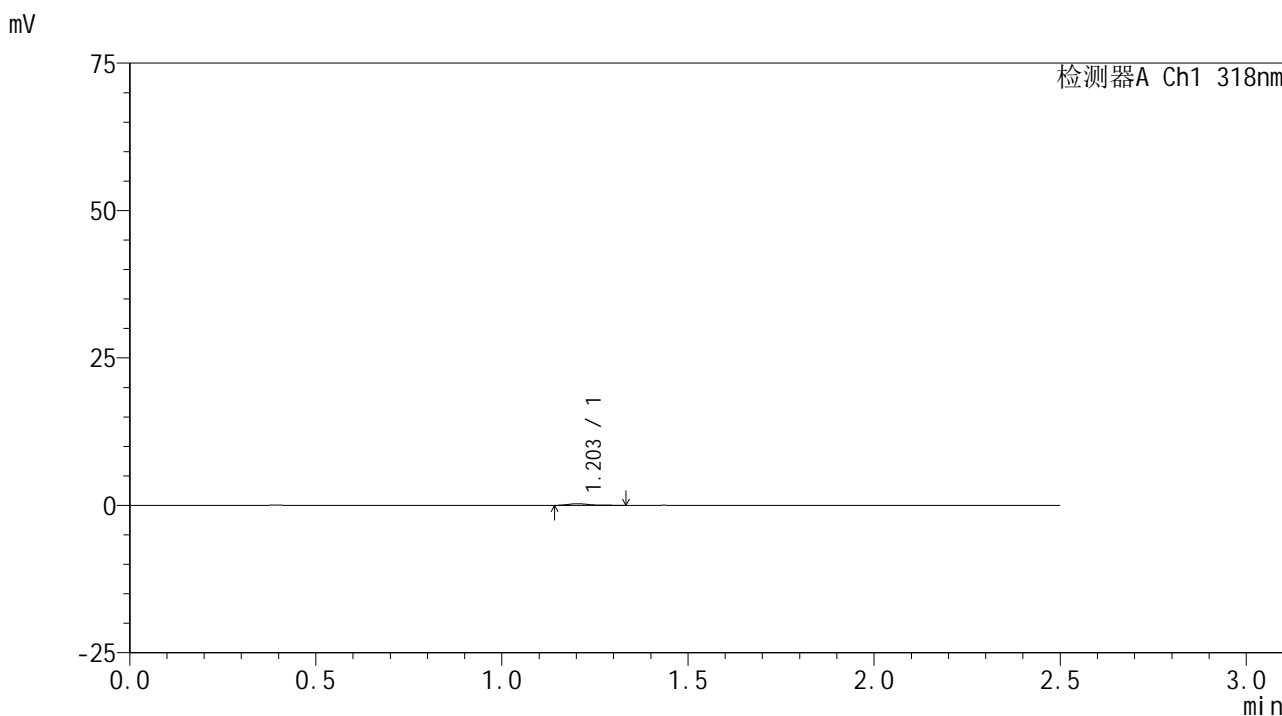


JSS-222

<样品信息>

色谱柱 : XB-C18(50mm*4.6mm,5μm) 流速:1.5ml/min
 柱温 : 30°C 波长:318nm
 数据文件名: RC\$JSS-222 - 0-52/3-2057-3 - zzp-24071601p-rcqx-pH6.8jz-40mg-jf50z-20min-P5.lcd
 方法文件名: RC\$JSS-222 - JSS-222-rcqx-FX253-pH6.8.lcm
 批处理文件名: RC\$JSS-222 - JSS-222-20240920-FX253.lcb
 样品瓶号: 1-40
 进样体积: 10 μl 版本号:6.115
 进样时间: 2024/09/20 23:20:46 实验者: xiechaojun
 处理时间 (V3) : 2024/09/23 09:17:43 处理者: xiechaojun
 仪器型号: SHIMADZU LC-2050C(FX253)

<色谱图>



<峰表>

检测器A Ch1 318nm

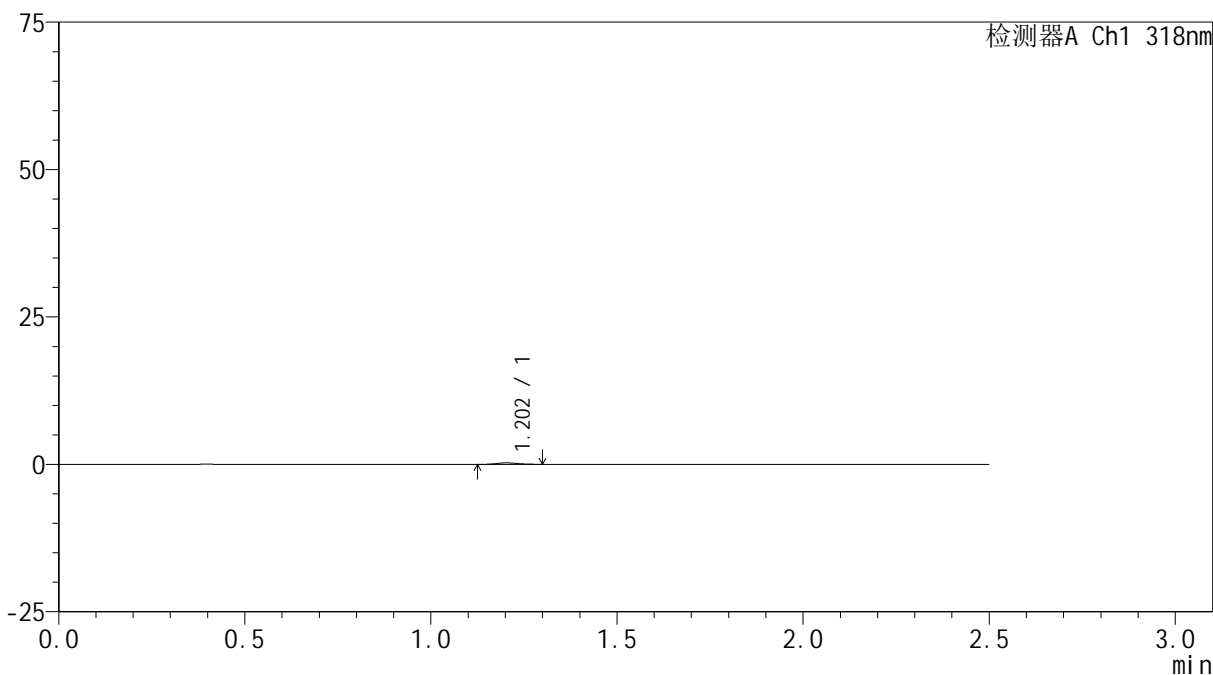
峰号	保留时间	面积	面积%	高度	理论塔板数(USP)	拖尾因子	分离度(USP)
1	1.203	1128	100.000	282	2236	1.414	--
总计		1128	100.000	282			

<样品信息>

色谱柱 : XB-C18(50mm*4.6mm,5 μ m) 流速:1.5ml/min
柱温 : 30 $^{\circ}$ C 波长:318nm
数据文件名: RC\$JSS-222 - 0-52/3-2058-3 - zzp-24071601p-rcqx-pH6.8jz-40mg-jf50z-20min-P6.lcd
方法文件名: RC\$JSS-222 - JSS-222-rcqx-FX253-pH6.8.lcm
批处理文件名: RC\$JSS-222 - JSS-222-20240920-FX253.lcb
样品瓶号: 1-49
进样体积: 10 μ l 版本号:6.115
进样时间: 2024/09/20 23:23:39 实验者: xiechaojun
处理时间 (V3) : 2024/09/23 09:17:46 处理者: xiechaojun
仪器型号: SHIMADZU LC-2050C(FX253)

<色谱图>

mV



<峰表>

检测器A Ch1 318nm

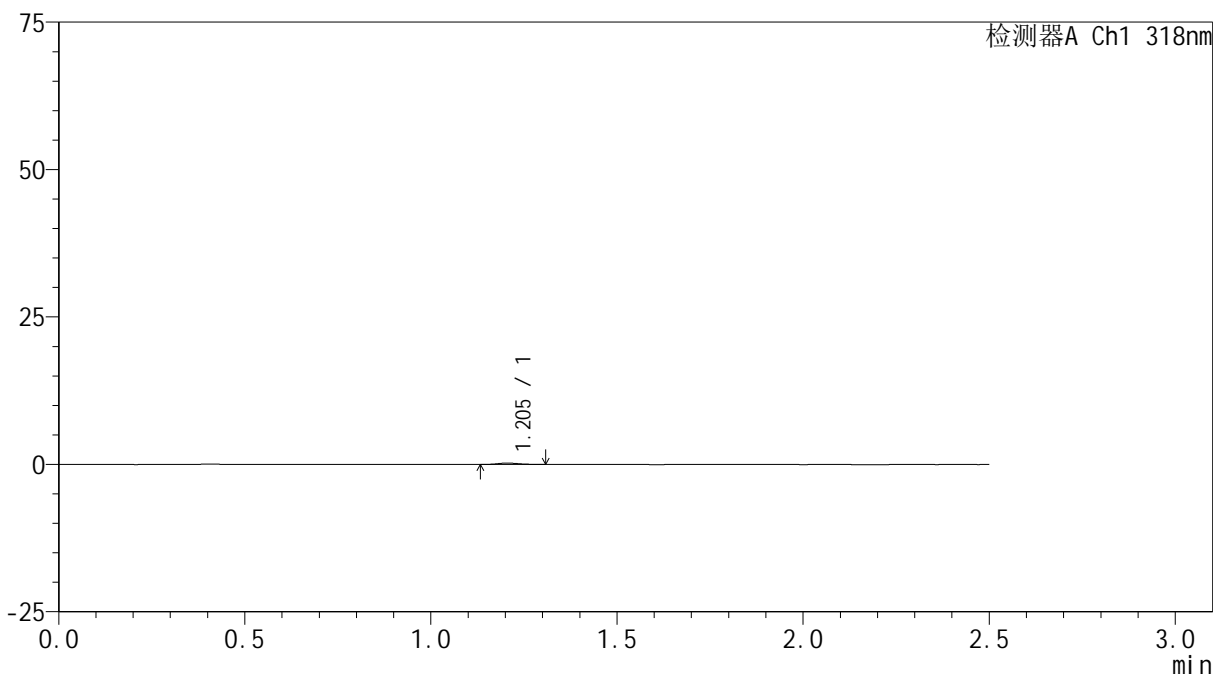
峰号	保留时间	面积	面积%	高度	理论塔板数(USP)	拖尾因子	分离度(USP)
1	1.202	1073	100.000	258	1949	1.086	--
总计		1073	100.000	258			

<样品信息>

色谱柱 : XB-C18(50mm*4.6mm,5 μ m) 流速:1.5ml/min
柱温 : 30 $^{\circ}$ C 波长:318nm
数据文件名: RC\$JSS-222 - 0-52/3-2059-3 - zzp-24071601p-rcqx-pH6.8jz-40mg-jf50z-30min-P1.lcd
方法文件名: RC\$JSS-222 - JSS-222-rcqx-FX253-pH6.8.lcm
批处理文件名: RC\$JSS-222 - JSS-222-20240920-FX253.lcb
样品瓶号: 1-5
进样体积: 10 μ l 版本号:6.115
进样时间: 2024/09/20 23:26:30 实验者: xiechaojun
处理时间 (V3) : 2024/09/23 09:17:48 处理者: xiechaojun
仪器型号: SHIMADZU LC-2050C(FX253)

<色谱图>

mV



<峰表>

检测器A Ch1 318nm

峰号	保留时间	面积	面积%	高度	理论塔板数(USP)	拖尾因子	分离度(USP)
1	1.205	957	100.000	247	2233	1.109	--
总计		957	100.000	247			

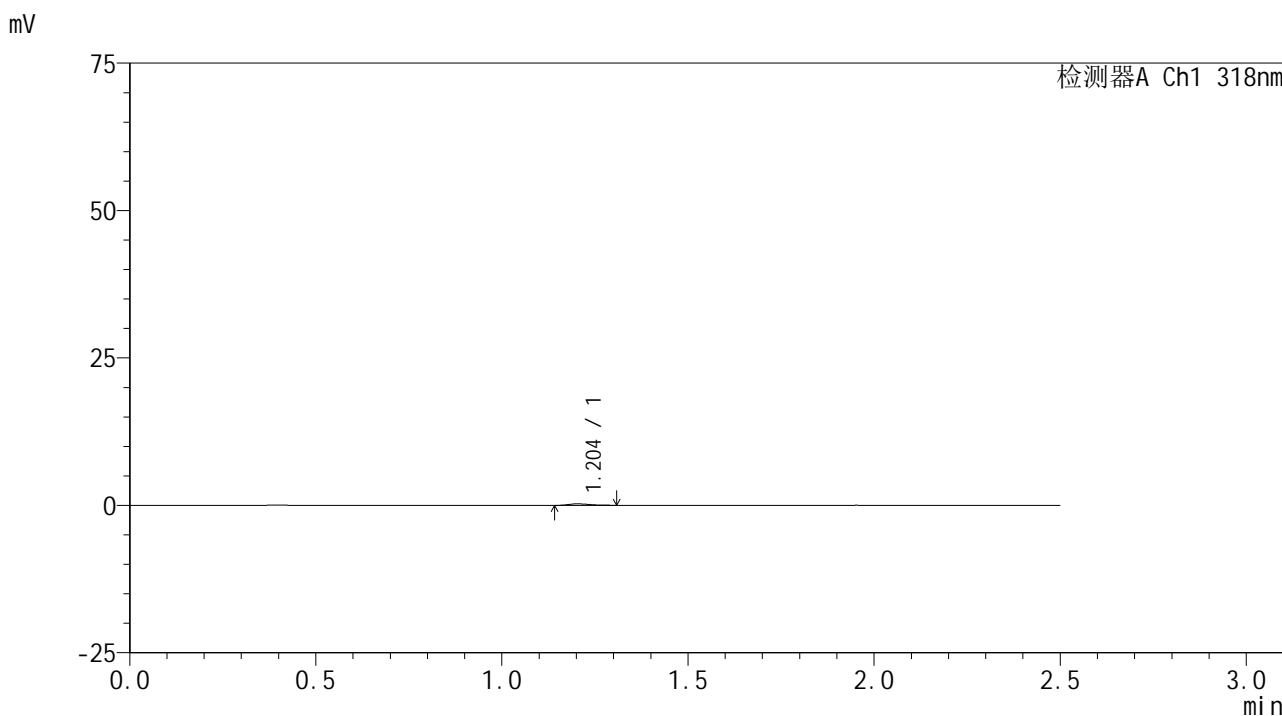


JSS-222

<样品信息>

色谱柱 : XB-C18(50mm*4.6mm,5μm) 流速:1.5ml/min
 柱温 : 30°C 波长:318nm
 数据文件名: RC\$JSS-222 - 0-52/3-2060-3 - zzp-24071601p-rcqx-pH6.8jz-40mg-jf50z-30min-P2.lcd
 方法文件名: RC\$JSS-222 - JSS-222-rcqx-FX253-pH6.8.lcm
 批处理文件名: RC\$JSS-222 - JSS-222-20240920-FX253.lcb
 样品瓶号: 1-14
 进样体积: 10 μl 版本号:6.115
 进样时间: 2024/09/20 23:29:23 实验者: xiechaojun
 处理时间 (V3) : 2024/09/23 09:17:51 处理者: xiechaojun
 仪器型号: SHIMADZU LC-2050C(FX253)

<色谱图>



<峰表>

检测器A Ch1 318nm

峰号	保留时间	面积	面积%	高度	理论塔板数(USP)	拖尾因子	分离度(USP)
1	1.204	983	100.000	258	2061	1.295	--
总计		983	100.000	258			

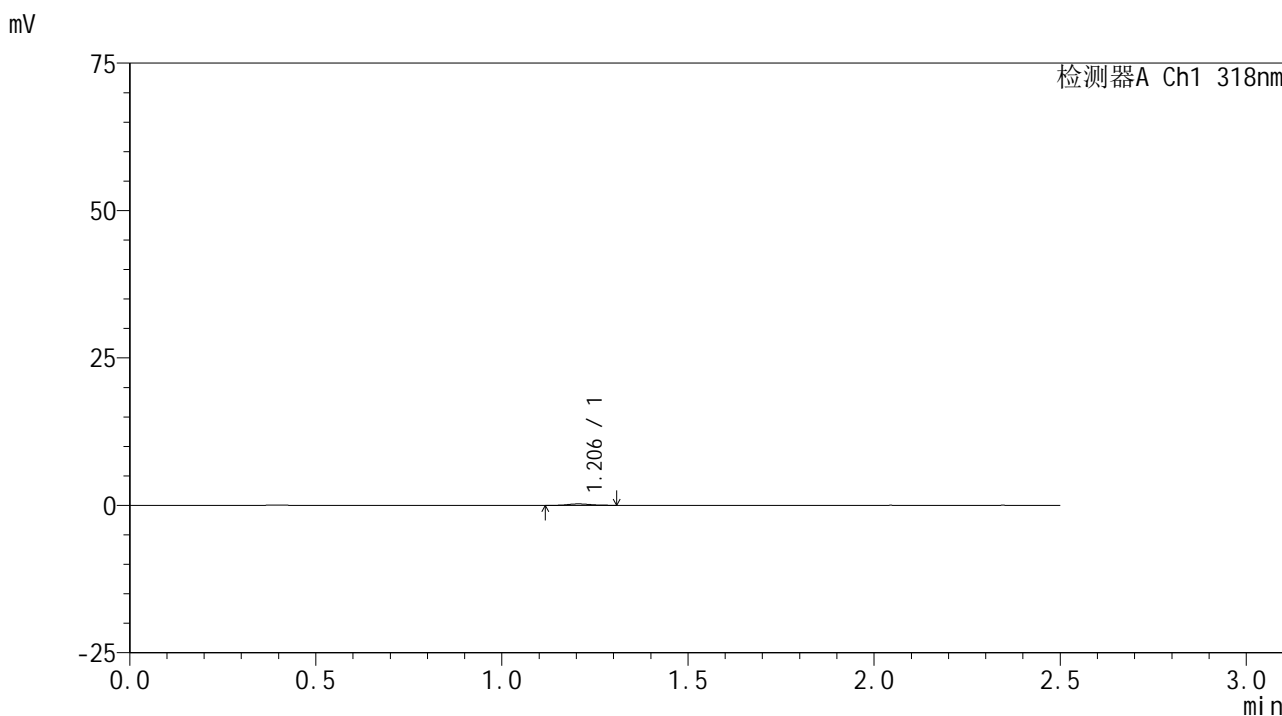


JSS-222

<样品信息>

色谱柱 : XB-C18(50mm*4.6mm,5μm) 流速:1.5ml/min
 柱温 : 30°C 波长:318nm
 数据文件名: RC\$JSS-222 - 0-52/3-2061-3 - zzp-24071601p-rcqx-pH6.8jz-40mg-jf50z-30min-P3.lcd
 方法文件名: RC\$JSS-222 - JSS-222-rcqx-FX253-pH6.8.lcm
 批处理文件名: RC\$JSS-222 - JSS-222-20240920-FX253.lcb
 样品瓶号: 1-23
 进样体积: 10 μl 版本号:6.115
 进样时间: 2024/09/20 23:32:15 实验者: xiechaojun
 处理时间 (V3) : 2024/09/23 09:17:54 处理者: xiechaojun
 仪器型号: SHIMADZU LC-2050C(FX253)

<色谱图>



<峰表>

检测器A Ch1 318nm

峰号	保留时间	面积	面积%	高度	理论塔板数(USP)	拖尾因子	分离度(USP)
1	1.206	1052	100.000	248	1906	1.123	--
总计		1052	100.000	248			

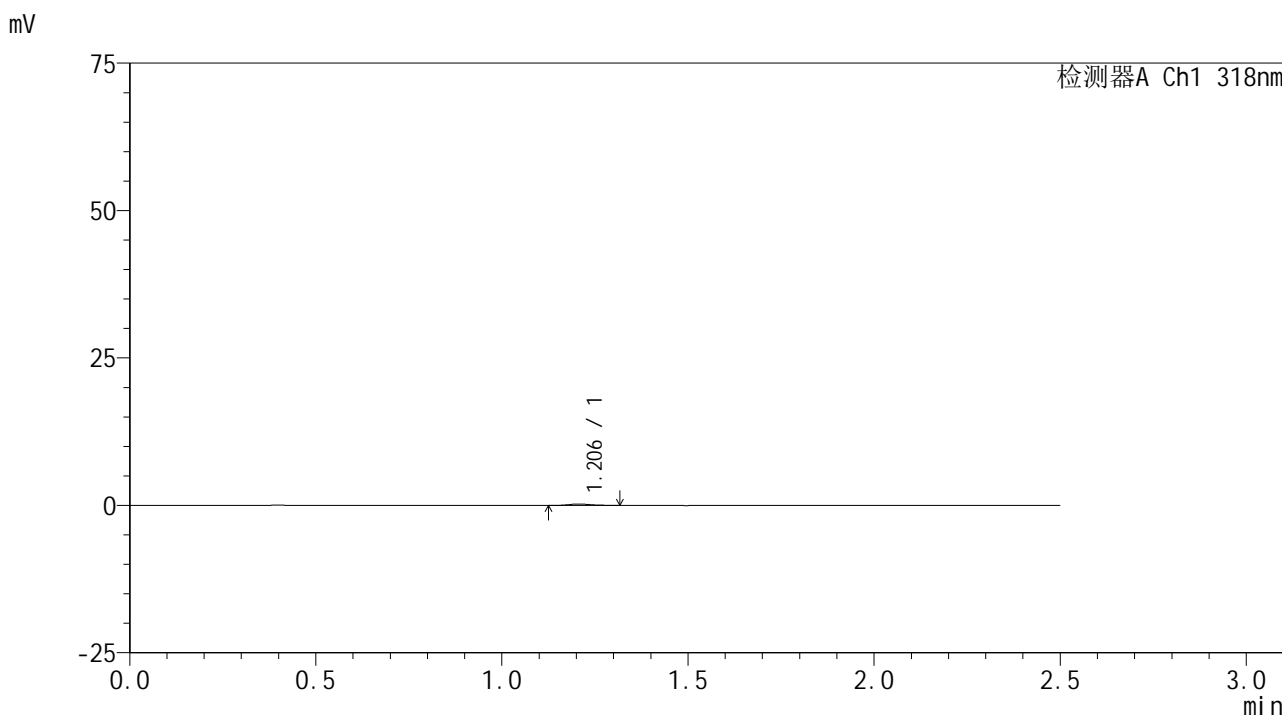


JSS-222

<样品信息>

色谱柱 : XB-C18(50mm*4.6mm,5μm) 流速:1.5ml/min
 柱温 : 30°C 波长:318nm
 数据文件名: RC\$JSS-222 - 0-52/3-2062-3 - zzp-24071601p-rcqx-pH6.8jz-40mg-jf50z-30min-P4.lcd
 方法文件名: RC\$JSS-222 - JSS-222-rcqx-FX253-pH6.8.lcm
 批处理文件名: RC\$JSS-222 - JSS-222-20240920-FX253.lcb
 样品瓶号: 1-32
 进样体积: 10 μl 版本号:6.115
 进样时间: 2024/09/20 23:35:07 实验者: xiechaojun
 处理时间 (V3) : 2024/09/23 09:17:57 处理者: xiechaojun
 仪器型号: SHIMADZU LC-2050C(FX253)

<色谱图>



<峰表>

检测器A Ch1 318nm

峰号	保留时间	面积	面积%	高度	理论塔板数(USP)	拖尾因子	分离度(USP)
1	1.206	1097	100.000	252	1887	1.248	--
总计		1097	100.000	252			

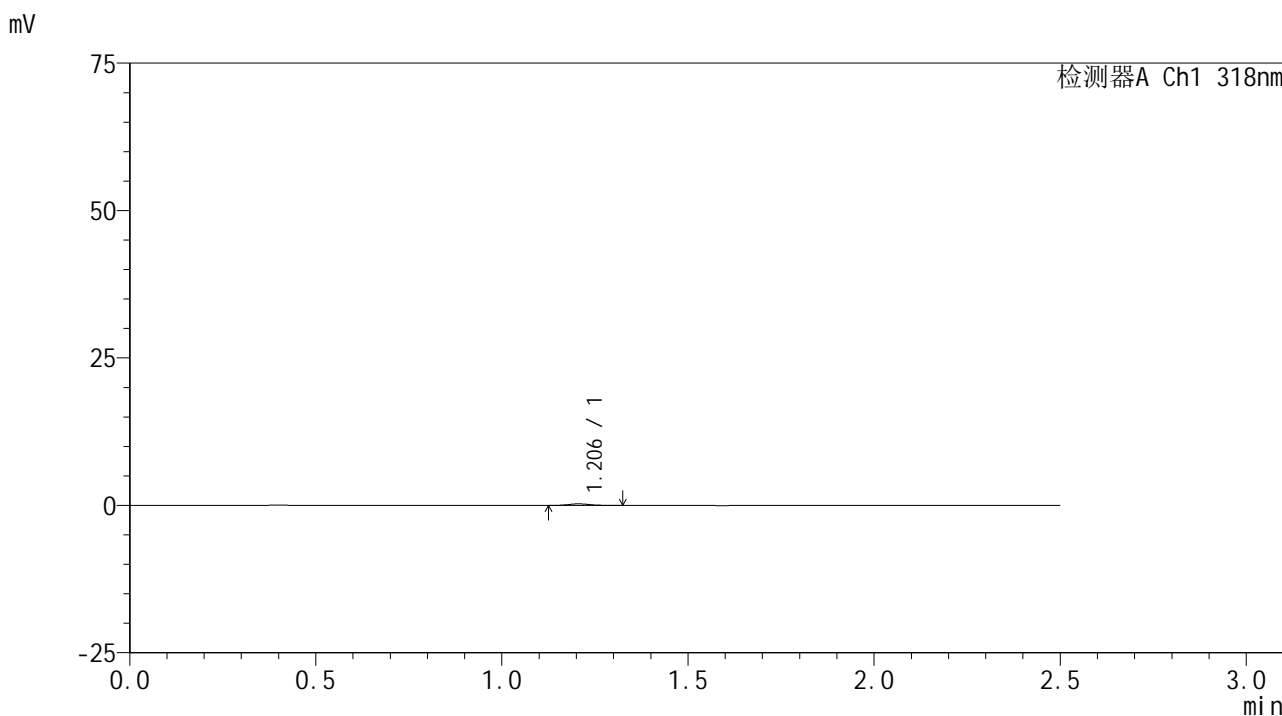


JSS-222

<样品信息>

色谱柱 : XB-C18(50mm*4.6mm,5μm) 流速:1.5ml/min
 柱温 : 30°C 波长:318nm
 数据文件名: RC\$JSS-222 - 0-52/3-2063-3 - zzp-24071601p-rcqx-pH6.8jz-40mg-jf50z-30min-P5.lcd
 方法文件名: RC\$JSS-222 - JSS-222-rcqx-FX253-pH6.8.lcm
 批处理文件名: RC\$JSS-222 - JSS-222-20240920-FX253.lcb
 样品瓶号: 1-41
 进样体积: 10 μl 版本号:6.115
 进样时间: 2024/09/20 23:37:59 实验者: xiechaojun
 处理时间 (V3) : 2024/09/23 09:18:00 处理者: xiechaojun
 仪器型号: SHIMADZU LC-2050C(FX253)

<色谱图>



<峰表>

检测器A Ch1 318nm

峰号	保留时间	面积	面积%	高度	理论塔板数(USP)	拖尾因子	分离度(USP)
1	1.206	1209	100.000	280	1852	1.290	--
总计		1209	100.000	280			

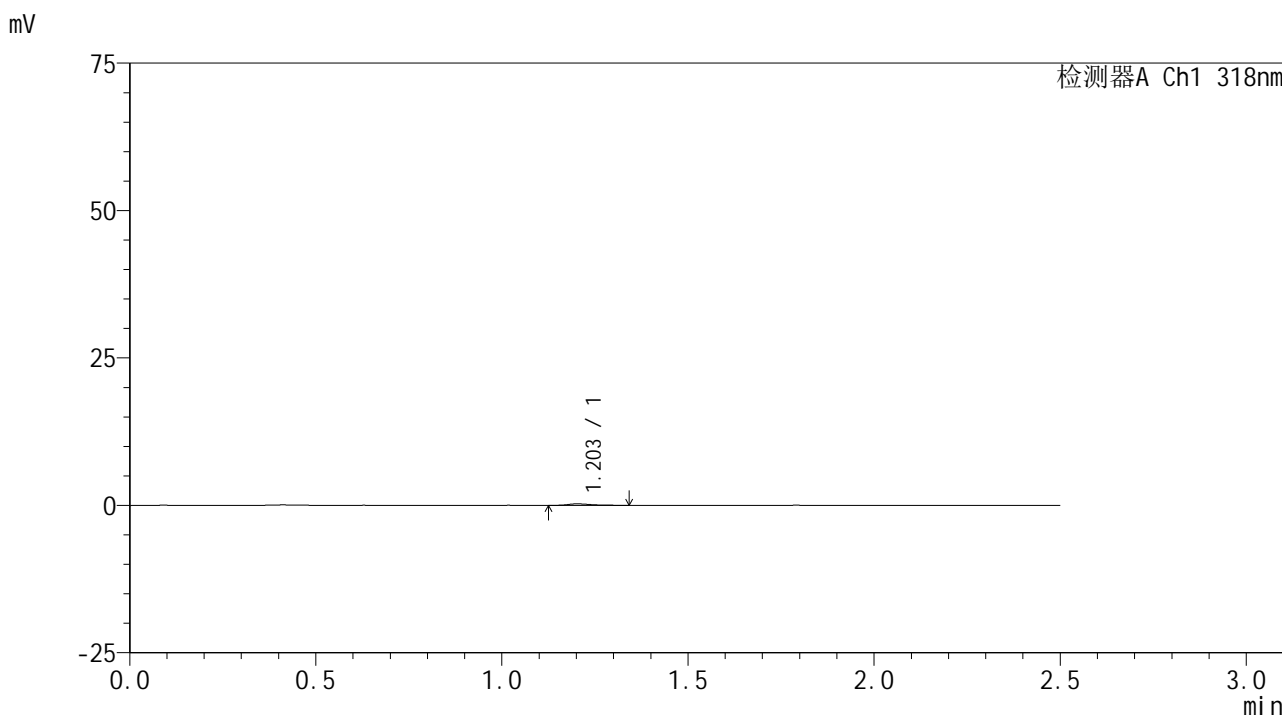


JSS-222

<样品信息>

色谱柱 : XB-C18(50mm*4.6mm,5μm) 流速:1.5ml/min
 柱温 : 30°C 波长:318nm
 数据文件名: RC\$JSS-222 - 0-52/3-2064-3 - zzp-24071601p-rcqx-pH6.8jz-40mg-jf50z-30min-P6.lcd
 方法文件名: RC\$JSS-222 - JSS-222-rcqx-FX253-pH6.8.lcm
 批处理文件名: RC\$JSS-222 - JSS-222-20240920-FX253.lcb
 样品瓶号: 1-50
 进样体积: 10 μl 版本号:6.115
 进样时间: 2024/09/20 23:40:50 实验者: xiechaojun
 处理时间 (V3) : 2024/09/23 09:18:03 处理者: xiechaojun
 仪器型号: SHIMADZU LC-2050C(FX253)

<色谱图>



<峰表>

检测器A Ch1 318nm

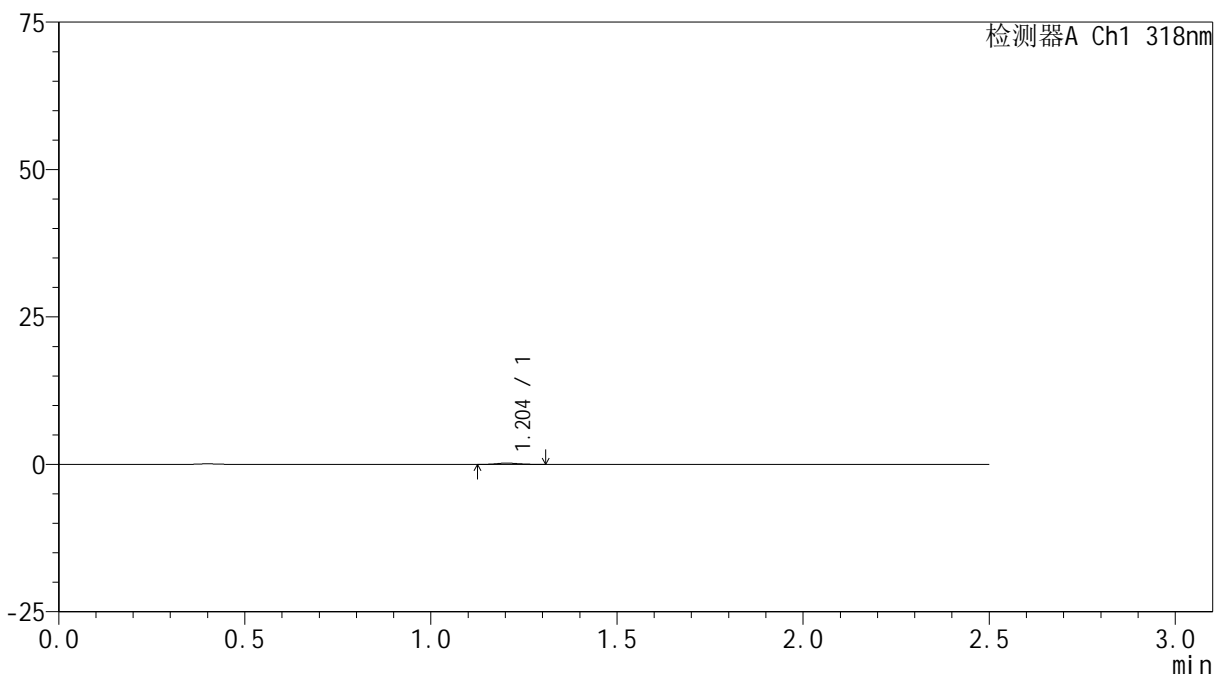
峰号	保留时间	面积	面积%	高度	理论塔板数(USP)	拖尾因子	分离度(USP)
1	1.203	1177	100.000	267	1944	1.375	--
总计		1177	100.000	267			

<样品信息>

色谱柱 : XB-C18(50mm*4.6mm,5 μ m) 流速:1.5ml/min
柱温 : 30 $^{\circ}$ C 波长:318nm
数据文件名: RC\$JSS-222 - 0-52/3-2065-3 - zzp-24071601p-rcqx-pH6.8jz-40mg-jf50z-45min-P1.lcd
方法文件名: RC\$JSS-222 - JSS-222-rcqx-FX253-pH6.8.lcm
批处理文件名: RC\$JSS-222 - JSS-222-20240920-FX253.lcb
样品瓶号: 1-6
进样体积: 10 μ l 版本号:6.115
进样时间: 2024/09/20 23:43:42 实验者: xiechaojun
处理时间 (V3) : 2024/09/23 09:18:06 处理者: xiechaojun
仪器型号: SHIMADZU LC-2050C(FX253)

<色谱图>

mV



<峰表>

检测器A Ch1 318nm

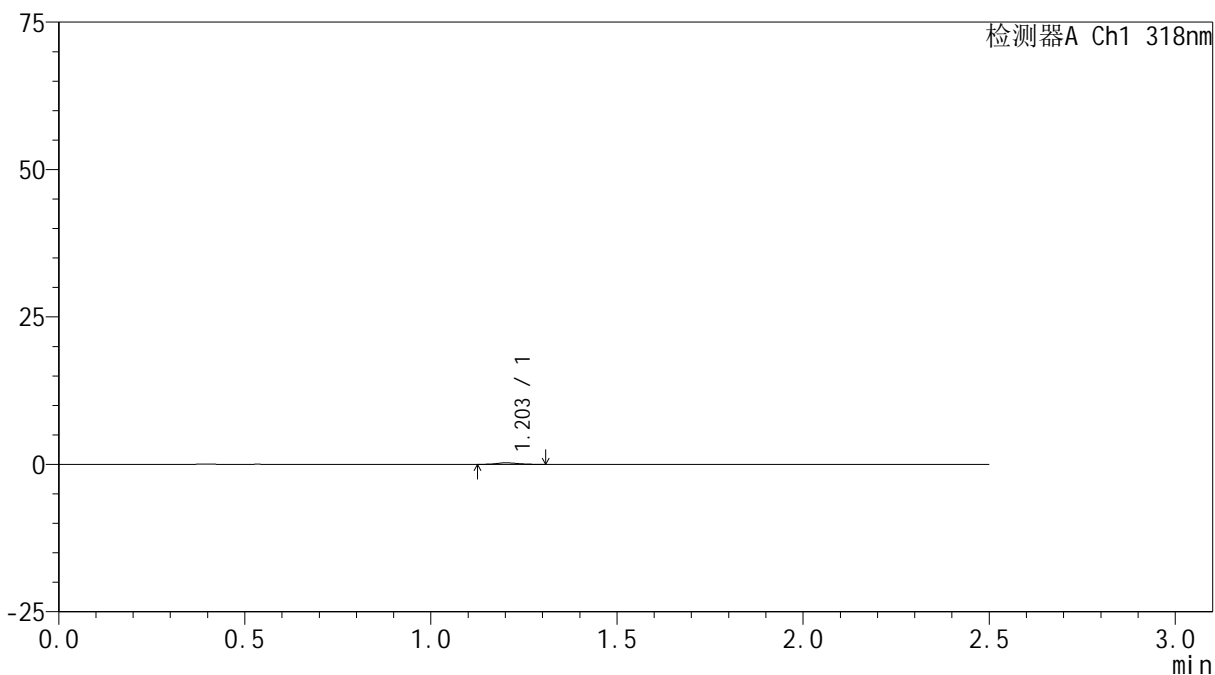
峰号	保留时间	面积	面积%	高度	理论塔板数(USP)	拖尾因子	分离度(USP)
1	1.204	910	100.000	226	2092	1.108	--
总计		910	100.000	226			

<样品信息>

色谱柱 : XB-C18(50mm*4.6mm,5 μ m) 流速:1.5ml/min
柱温 : 30 $^{\circ}$ C 波长:318nm
数据文件名: RC\$JSS-222 - 0-52/3-2066-3 - zzp-24071601p-rcqx-pH6.8jz-40mg-jf50z-45min-P2.lcd
方法文件名: RC\$JSS-222 - JSS-222-rcqx-FX253-pH6.8.lcm
批处理文件名: RC\$JSS-222 - JSS-222-20240920-FX253.lcb
样品瓶号: 1-15
进样体积: 10 μ l 版本号:6.115
进样时间: 2024/09/20 23:46:35 实验者: xiechaojun
处理时间 (V3) : 2024/09/23 09:18:09 处理者: xiechaojun
仪器型号: SHIMADZU LC-2050C(FX253)

<色谱图>

mV



<峰表>

检测器A Ch1 318nm

峰号	保留时间	面积	面积%	高度	理论塔板数(USP)	拖尾因子	分离度(USP)
1	1.203	1054	100.000	260	2052	1.089	--
总计		1054	100.000	260			



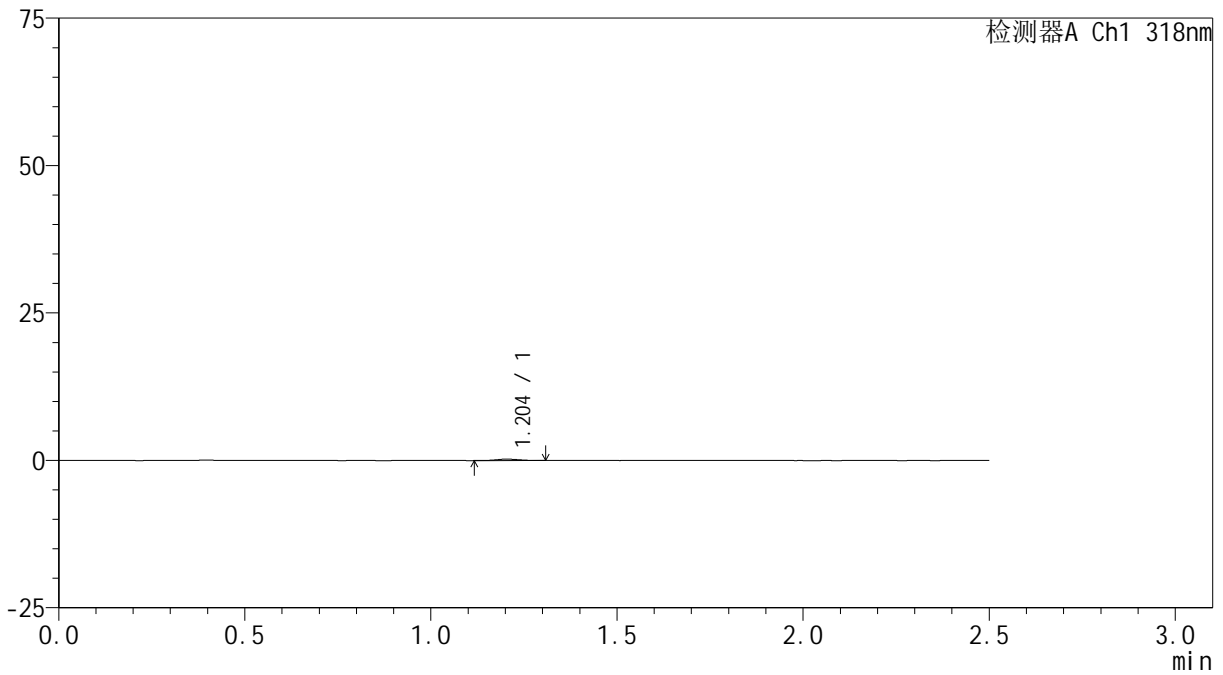
JSS-222

<样品信息>

色谱柱 : XB-C18(50mm*4.6mm,5 μ m) 流速:1.5ml/min
柱温 : 30 $^{\circ}$ C 波长:318nm
数据文件名: RC\$JSS-222 - 0-52/3-2067-3 - zzp-24071601p-rcqx-pH6.8jz-40mg-jf50z-45min-P3.lcd
方法文件名: RC\$JSS-222 - JSS-222-rcqx-FX253-pH6.8.lcm
批处理文件名: RC\$JSS-222 - JSS-222-20240920-FX253.lcb
样品瓶号: 1-24
进样体积: 10 μ l 版本号:6.115
进样时间: 2024/09/20 23:49:26 实验者: xiechaojun
处理时间 (V3) : 2024/09/23 09:18:12 处理者: xiechaojun
仪器型号: SHIMADZU LC-2050C(FX253)

<色谱图>

mV



<峰表>

检测器A Ch1 318nm

峰号	保留时间	面积	面积%	高度	理论塔板数(USP)	拖尾因子	分离度(USP)
1	1.204	1031	100.000	238	1661	0.980	--
总计		1031	100.000	238			

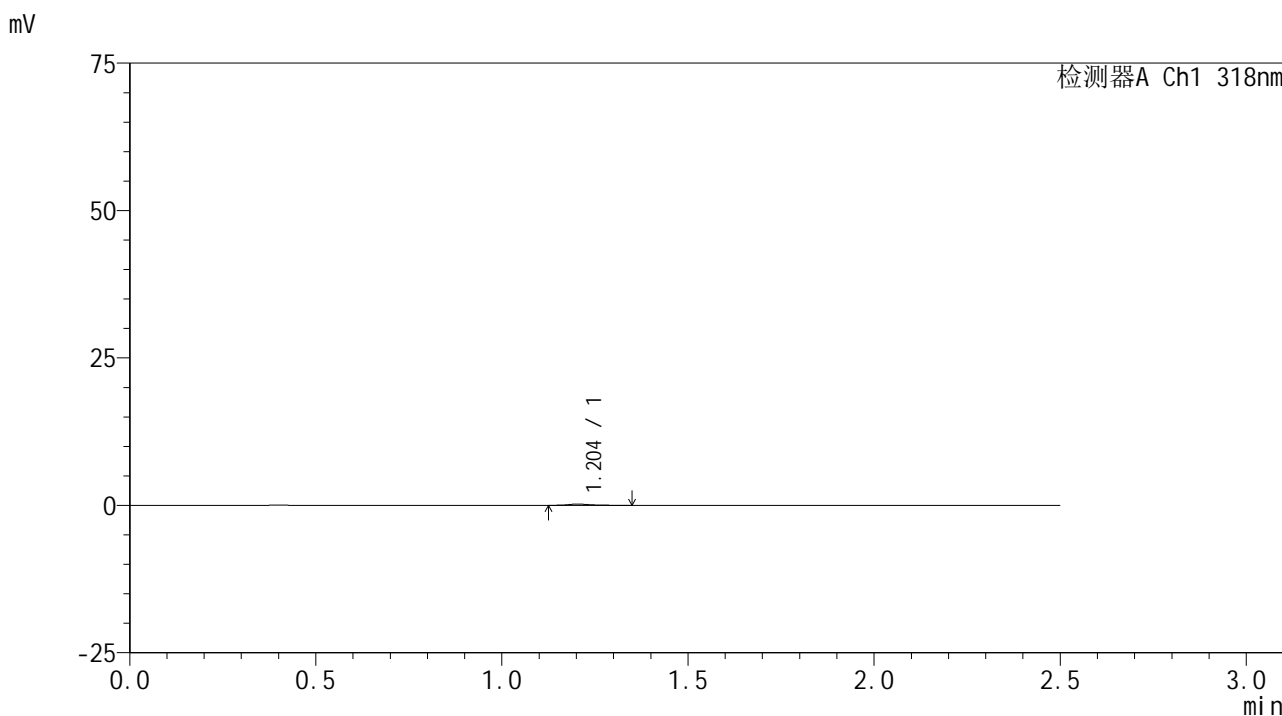


JSS-222

<样品信息>

色谱柱 : XB-C18(50mm*4.6mm,5μm) 流速:1.5ml/min
 柱温 : 30°C 波长:318nm
 数据文件名: RC\$JSS-222 - 0-52/3-2068-3 - zzp-24071601p-rcqx-pH6.8jz-40mg-jf50z-45min-P4.lcd
 方法文件名: RC\$JSS-222 - JSS-222-rcqx-FX253-pH6.8.lcm
 批处理文件名: RC\$JSS-222 - JSS-222-20240920-FX253.lcb
 样品瓶号: 1-33
 进样体积: 10 μl 版本号:6.115
 进样时间: 2024/09/20 23:52:18 实验者: xiechaojun
 处理时间 (V3) : 2024/09/23 09:18:15 处理者: xiechaojun
 仪器型号: SHIMADZU LC-2050C(FX253)

<色谱图>



<峰表>

检测器A Ch1 318nm

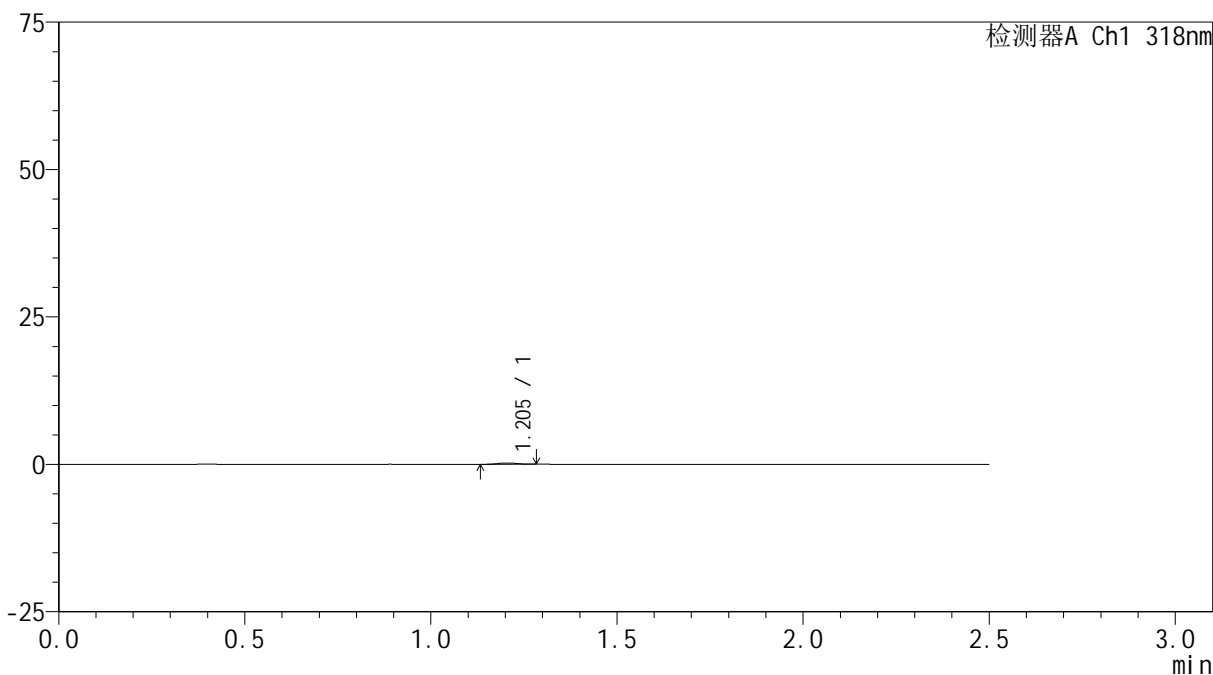
峰号	保留时间	面积	面积%	高度	理论塔板数(USP)	拖尾因子	分离度(USP)
1	1.204	1019	100.000	225	1855	1.342	--
总计		1019	100.000	225			

<样品信息>

色谱柱 : XB-C18(50mm*4.6mm,5 μ m) 流速:1.5ml/min
柱温 : 30 $^{\circ}$ C 波长:318nm
数据文件名: RC\$JSS-222 - 0-52/3-2069-3 - zzp-24071601p-rcqx-pH6.8jz-40mg-jf50z-45min-P5.lcd
方法文件名: RC\$JSS-222 - JSS-222-rcqx-FX253-pH6.8.lcm
批处理文件名: RC\$JSS-222 - JSS-222-20240920-FX253.lcb
样品瓶号: 1-42
进样体积: 10 μ l 版本号:6.115
进样时间: 2024/09/20 23:55:11 实验者: xiechaojun
处理时间 (V3) : 2024/09/23 09:18:17 处理者: xiechaojun
仪器型号: SHIMADZU LC-2050C(FX253)

<色谱图>

mV



<峰表>

检测器A Ch1 318nm

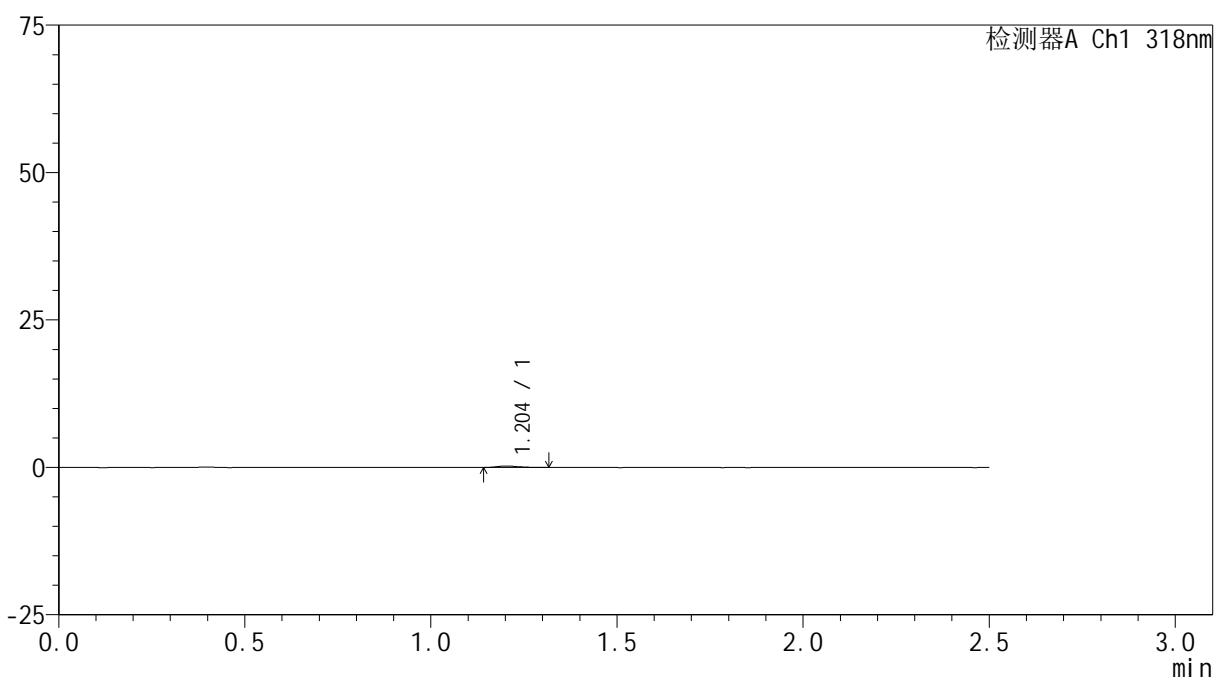
峰号	保留时间	面积	面积%	高度	理论塔板数(USP)	拖尾因子	分离度(USP)
1	1.205	813	100.000	214	2334	1.007	--
总计		813	100.000	214			

<样品信息>

色谱柱 : XB-C18(50mm*4.6mm,5 μ m) 流速:1.5ml/min
柱温 : 30 $^{\circ}$ C 波长:318nm
数据文件名: RC\$JSS-222 - 0-52/3-2070-3 - zzp-24071601p-rcqx-pH6.8jz-40mg-jf50z-45min-P6.lcd
方法文件名: RC\$JSS-222 - JSS-222-rcqx-FX253-pH6.8.lcm
批处理文件名: RC\$JSS-222 - JSS-222-20240920-FX253.lcb
样品瓶号: 1-51
进样体积: 10 μ l 版本号:6.115
进样时间: 2024/09/20 23:58:03 实验者: xiechaojun
处理时间 (V3) : 2024/09/23 09:18:20 处理者: xiechaojun
仪器型号: SHIMADZU LC-2050C(FX253)

<色谱图>

mV



<峰表>

检测器A Ch1 318nm

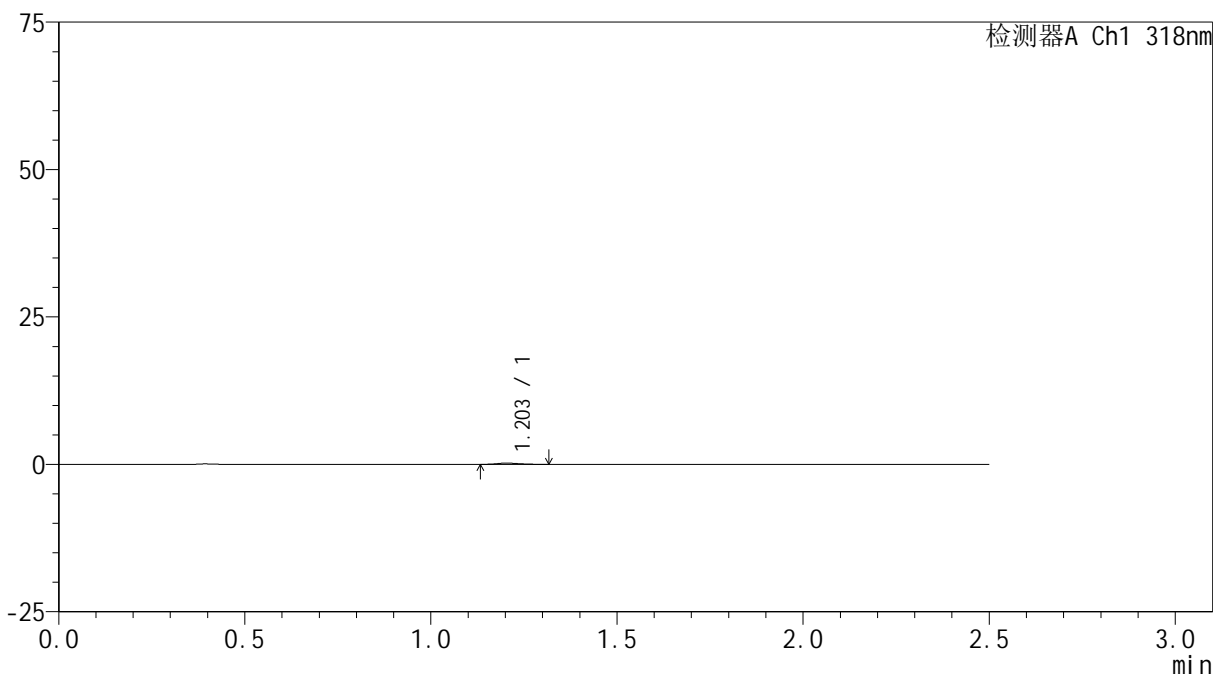
峰号	保留时间	面积	面积%	高度	理论塔板数(USP)	拖尾因子	分离度(USP)
1	1.204	1019	100.000	249	2081	1.303	--
总计		1019	100.000	249			

<样品信息>

色谱柱 : XB-C18(50mm*4.6mm,5 μ m) 流速:1.5ml/min
柱温 : 30 $^{\circ}$ C 波长:318nm
数据文件名: RC\$JSS-222 - 0-52/3-2071-3 - zzp-24071601p-rcqx-pH6.8jz-40mg-jf50z-60min-P1.lcd
方法文件名: RC\$JSS-222 - JSS-222-rcqx-FX253-pH6.8.lcm
批处理文件名: RC\$JSS-222 - JSS-222-20240920-FX253.lcb
样品瓶号: 1-7
进样体积: 10 μ l 版本号:6.115
进样时间: 2024/09/21 00:00:55 实验者: xiechaojun
处理时间 (V3) : 2024/09/23 09:18:23 处理者: xiechaojun
仪器型号: SHIMADZU LC-2050C(FX253)

<色谱图>

mV



<峰表>

检测器A Ch1 318nm

峰号	保留时间	面积	面积%	高度	理论塔板数(USP)	拖尾因子	分离度(USP)
1	1.203	929	100.000	215	1874	1.225	--
总计		929	100.000	215			

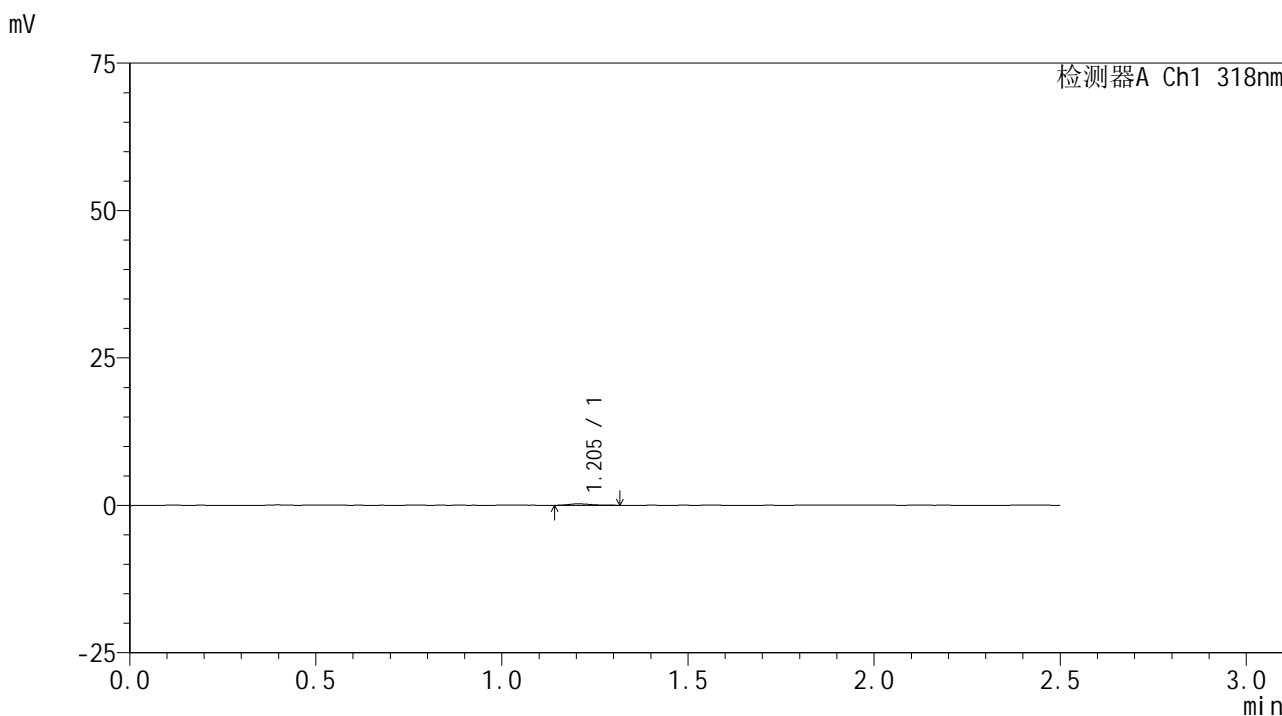


JSS-222

<样品信息>

色谱柱 : XB-C18(50mm*4.6mm,5μm) 流速:1.5ml/min
 柱温 : 30°C 波长:318nm
 数据文件名: RC\$JSS-222 - 0-52/3-2072-3 - zzp-24071601p-rcqx-pH6.8jz-40mg-jf50z-60min-P2.lcd
 方法文件名: RC\$JSS-222 - JSS-222-rcqx-FX253-pH6.8.lcm
 批处理文件名: RC\$JSS-222 - JSS-222-20240920-FX253.lcb
 样品瓶号: 1-16
 进样体积: 10 μl 版本号:6.115
 进样时间: 2024/09/21 00:03:47 实验者: xiechaojun
 处理时间 (V3) : 2024/09/23 09:18:26 处理者: xiechaojun
 仪器型号: SHIMADZU LC-2050C(FX253)

<色谱图>



<峰表>

检测器A Ch1 318nm

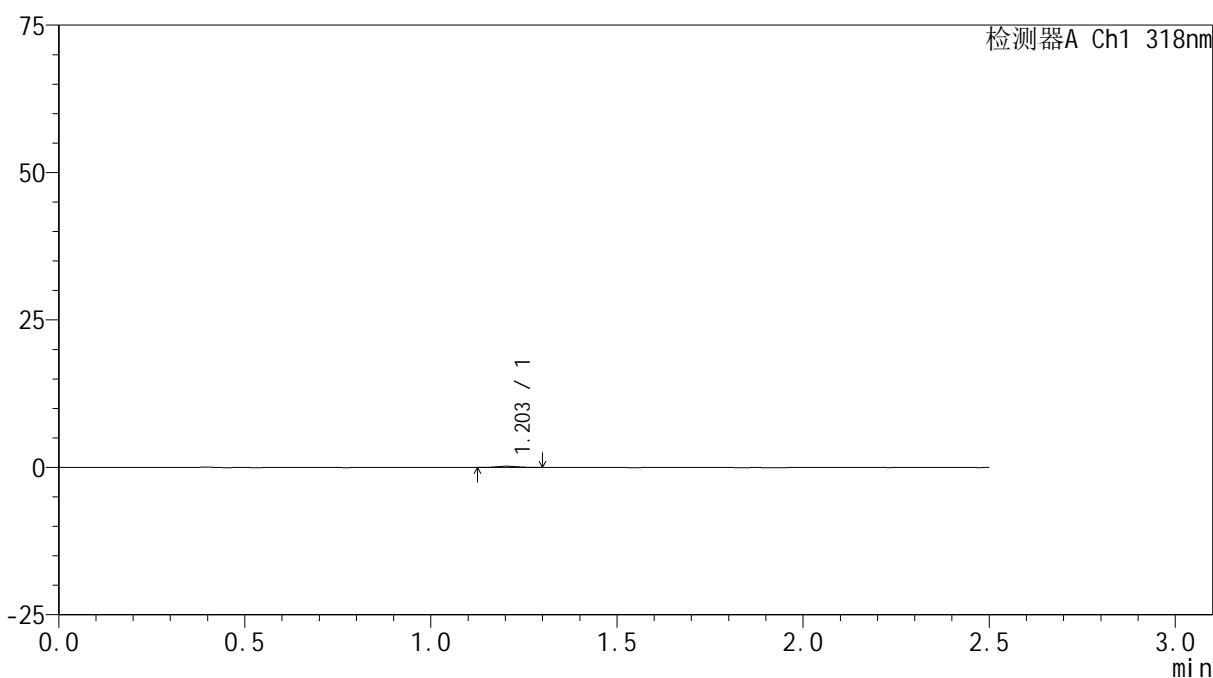
峰号	保留时间	面积	面积%	高度	理论塔板数(USP)	拖尾因子	分离度(USP)
1	1.205	1026	100.000	249	1879	1.368	--
总计		1026	100.000	249			

<样品信息>

色谱柱 : XB-C18(50mm*4.6mm,5 μ m) 流速:1.5ml/min
柱温 : 30 $^{\circ}$ C 波长:318nm
数据文件名: RC\$JSS-222 - 0-52/3-2073-3 - zzp-24071601p-rcqx-pH6.8jz-40mg-jf50z-60min-P3.lcd
方法文件名: RC\$JSS-222 - JSS-222-rcqx-FX253-pH6.8.lcm
批处理文件名: RC\$JSS-222 - JSS-222-20240920-FX253.lcb
样品瓶号: 1-25
进样体积: 10 μ l 版本号:6.115
进样时间: 2024/09/21 00:06:41 实验者: xiechaojun
处理时间 (V3) : 2024/09/23 09:18:28 处理者: xiechaojun
仪器型号: SHIMADZU LC-2050C(FX253)

<色谱图>

mV



<峰表>

检测器A Ch1 318nm

峰号	保留时间	面积	面积%	高度	理论塔板数(USP)	拖尾因子	分离度(USP)
1	1.203	817	100.000	213	2211	1.112	--
总计		817	100.000	213			

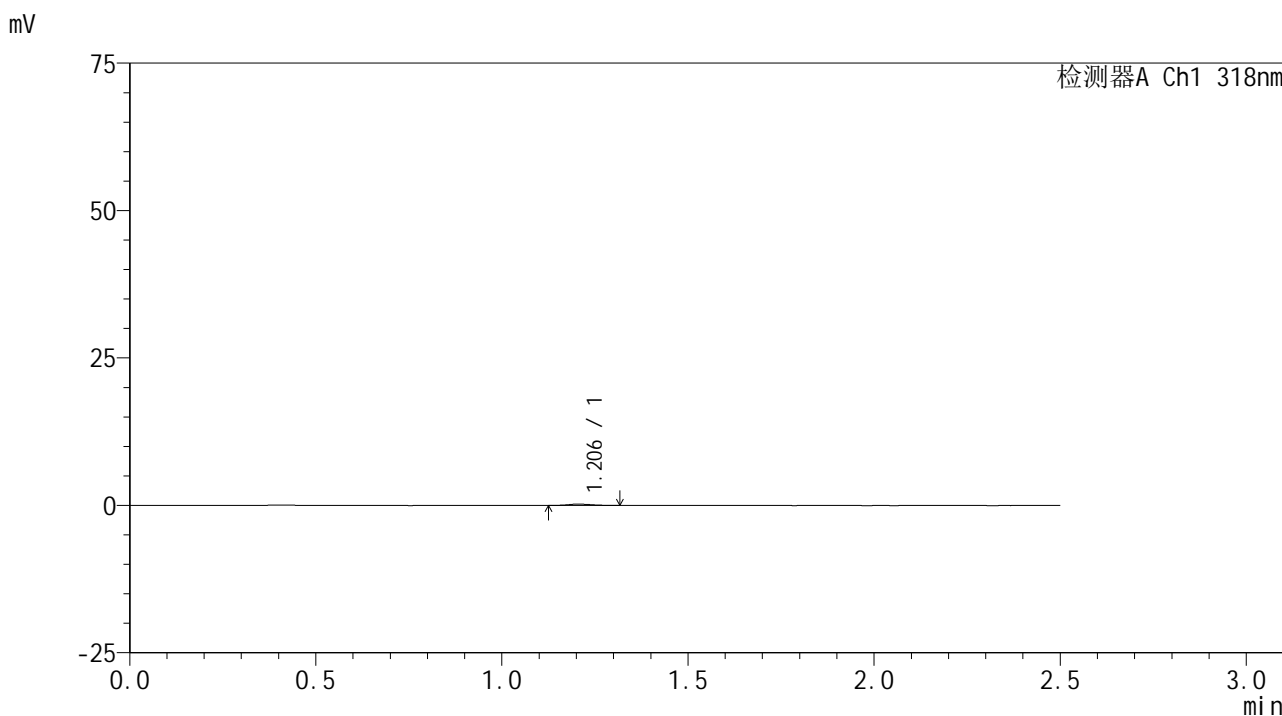


JSS-222

<样品信息>

色谱柱 : XB-C18(50mm*4.6mm,5μm) 流速:1.5ml/min
 柱温 : 30°C 波长:318nm
 数据文件名: RC\$JSS-222 - 0-52/3-2074-3 - zzp-24071601p-rcqx-pH6.8jz-40mg-jf50z-60min-P4.lcd
 方法文件名: RC\$JSS-222 - JSS-222-rcqx-FX253-pH6.8.lcm
 批处理文件名: RC\$JSS-222 - JSS-222-20240920-FX253.lcb
 样品瓶号: 1-34
 进样体积: 10 μl 版本号:6.115
 进样时间: 2024/09/21 00:09:32 实验者: xiechaojun
 处理时间 (V3) : 2024/09/23 09:18:31 处理者: xiechaojun
 仪器型号: SHIMADZU LC-2050C(FX253)

<色谱图>



<峰表>

检测器A Ch1 318nm

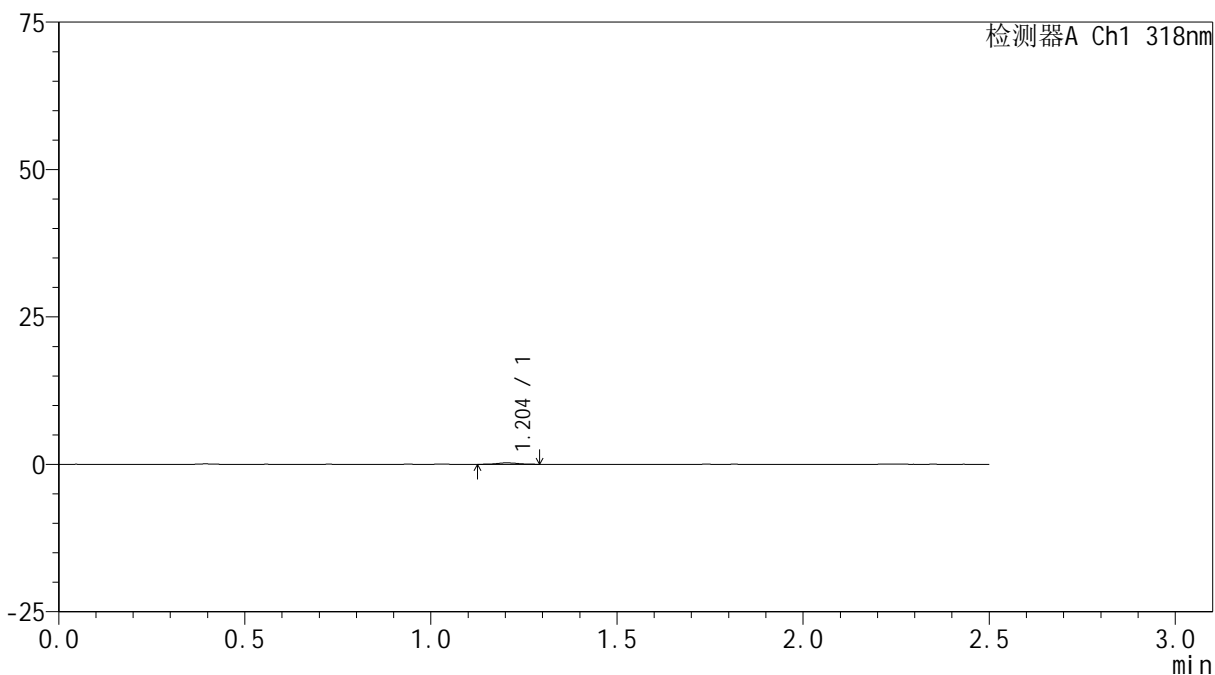
峰号	保留时间	面积	面积%	高度	理论塔板数(USP)	拖尾因子	分离度(USP)
1	1.206	928	100.000	226	1871	1.089	--
总计		928	100.000	226			

<样品信息>

色谱柱 : XB-C18(50mm*4.6mm,5 μ m) 流速:1.5ml/min
柱温 : 30 $^{\circ}$ C 波长:318nm
数据文件名: RC\$JSS-222 - 0-52/3-2075-3 - zzp-24071601p-rcqx-pH6.8jz-40mg-jf50z-60min-P5.lcd
方法文件名: RC\$JSS-222 - JSS-222-rcqx-FX253-pH6.8.lcm
批处理文件名: RC\$JSS-222 - JSS-222-20240920-FX253.lcb
样品瓶号: 1-43
进样体积: 10 μ l 版本号:6.115
进样时间: 2024/09/21 00:12:25 实验者: xiechaojun
处理时间 (V3) : 2024/09/23 09:18:34 处理者: xiechaojun
仪器型号: SHIMADZU LC-2050C(FX253)

<色谱图>

mV



<峰表>

检测器A Ch1 318nm

峰号	保留时间	面积	面积%	高度	理论塔板数(USP)	拖尾因子	分离度(USP)
1	1.204	914	100.000	236	2444	1.137	--
总计		914	100.000	236			

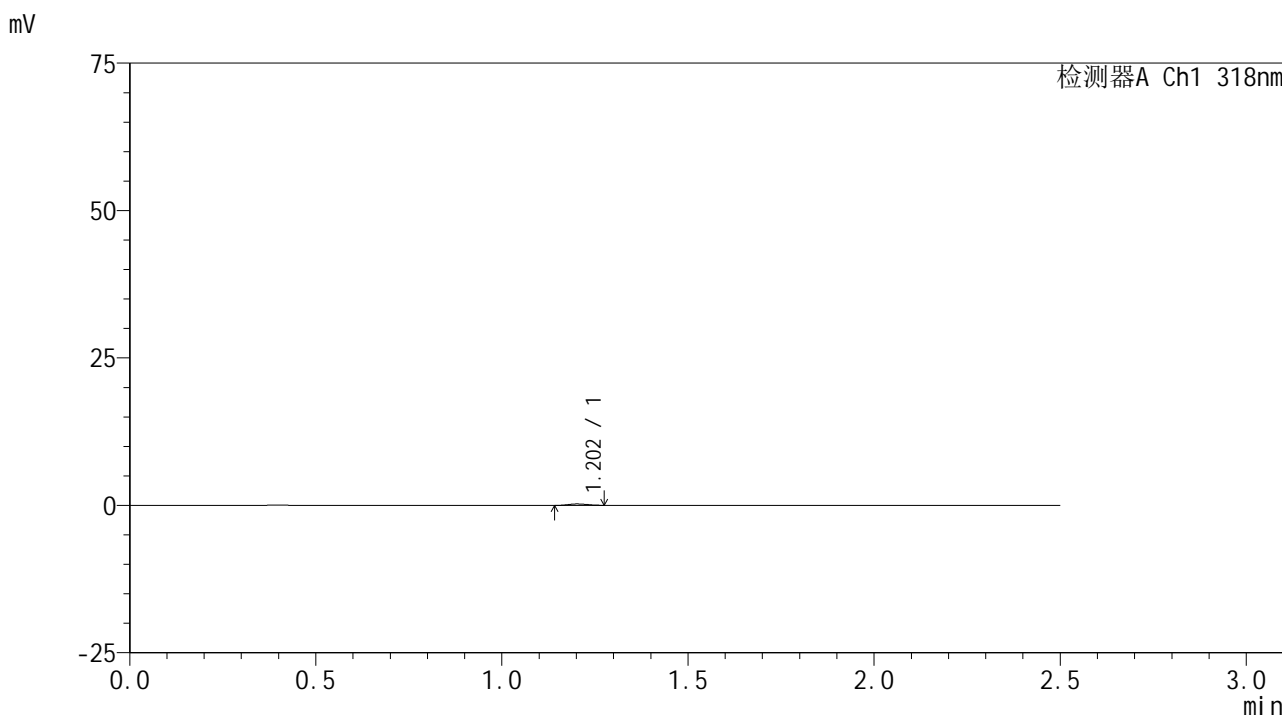


JSS-222

<样品信息>

色谱柱 : XB-C18(50mm*4.6mm,5 μ m) 流速:1.5ml/min
 柱温 : 30 $^{\circ}$ C 波长:318nm
 数据文件名: RC\$JSS-222 - 0-52/3-2076-3 - zzp-24071601p-rcqx-pH6.8jz-40mg-jf50z-60min-P6.lcd
 方法文件名: RC\$JSS-222 - JSS-222-rcqx-FX253-pH6.8.lcm
 批处理文件名: RC\$JSS-222 - JSS-222-20240920-FX253.lcb
 样品瓶号: 1-52
 进样体积: 10 μ l 版本号:6.115
 进样时间: 2024/09/21 00:15:17 实验者: xiechaojun
 处理时间 (V3) : 2024/09/23 09:18:37 处理者: xiechaojun
 仪器型号: SHIMADZU LC-2050C(FX253)

<色谱图>



<峰表>

检测器A Ch1 318nm

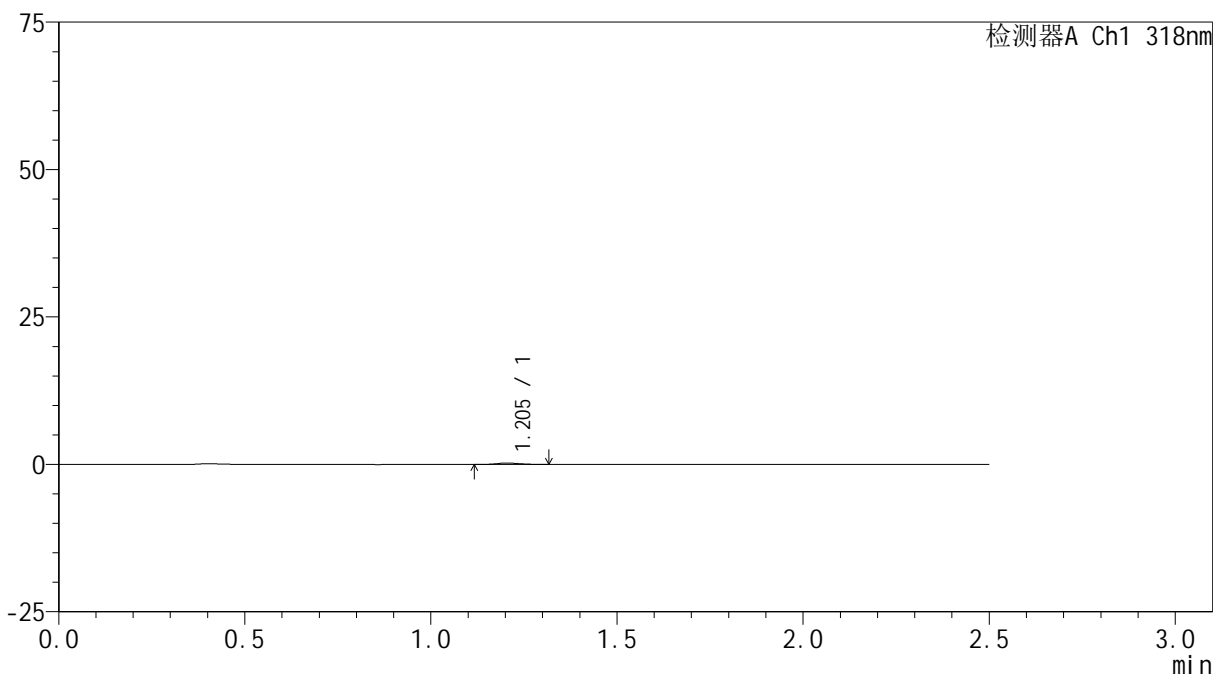
峰号	保留时间	面积	面积%	高度	理论塔板数(USP)	拖尾因子	分离度(USP)
1	1.202	821	100.000	236	2488	1.102	--
总计		821	100.000	236			

<样品信息>

色谱柱 : XB-C18(50mm*4.6mm,5 μ m) 流速:1.5ml/min
柱温 : 30 $^{\circ}$ C 波长:318nm
数据文件名: RC\$JSS-222 - 0-52/3-2077-3 - zzp-24071601p-rcqx-pH6.8jz-40mg-jf50z-jxzs-P1.lcd
方法文件名: RC\$JSS-222 - JSS-222-rcqx-FX253-pH6.8.lcm
批处理文件名: RC\$JSS-222 - JSS-222-20240920-FX253.lcb
样品瓶号: 1-8
进样体积: 10 μ l 版本号:6.115
进样时间: 2024/09/21 00:18:09 实验者: xiechaojun
处理时间 (V3) : 2024/09/23 09:18:39 处理者: xiechaojun
仪器型号: SHIMADZU LC-2050C(FX253)

<色谱图>

mV



<峰表>

检测器A Ch1 318nm

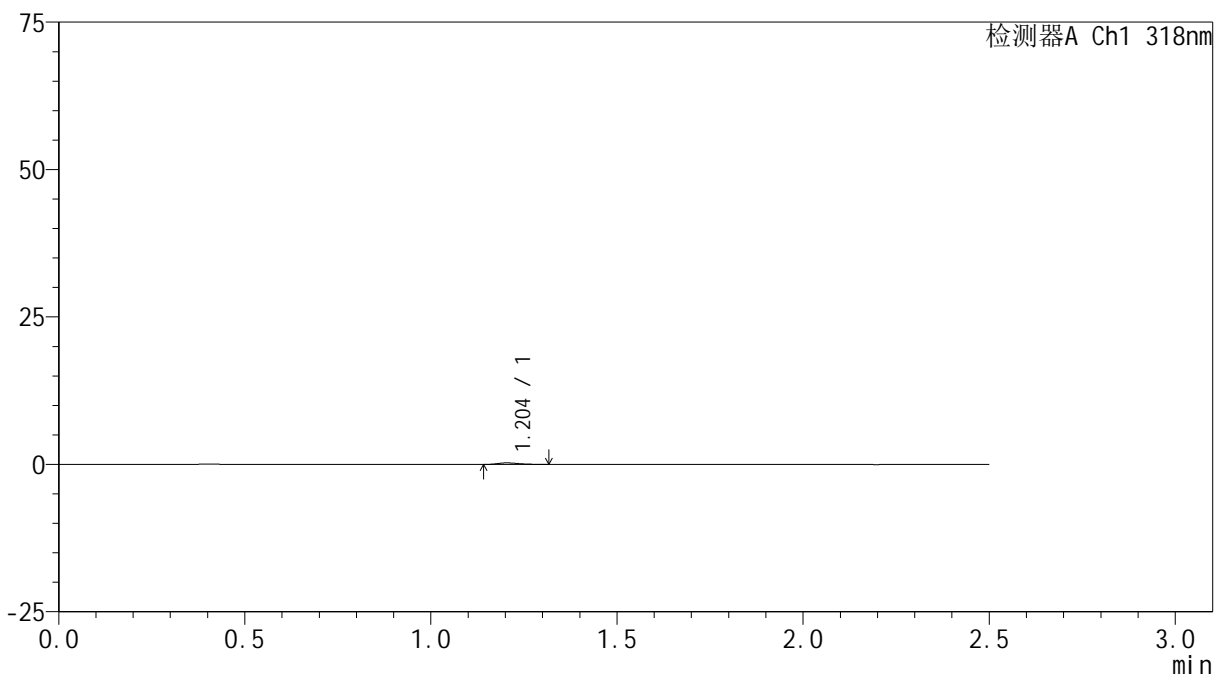
峰号	保留时间	面积	面积%	高度	理论塔板数(USP)	拖尾因子	分离度(USP)
1	1.205	1017	100.000	242	1806	1.130	--
总计		1017	100.000	242			

<样品信息>

色谱柱 : XB-C18(50mm*4.6mm,5 μ m) 流速:1.5ml/min
柱温 : 30 $^{\circ}$ C 波长:318nm
数据文件名: RC\$JSS-222 - 0-52/3-2078-3 - zzp-24071601p-rcqx-pH6.8jz-40mg-jf50z-jxzs-P2.lcd
方法文件名: RC\$JSS-222 - JSS-222-rcqx-FX253-pH6.8.lcm
批处理文件名: RC\$JSS-222 - JSS-222-20240920-FX253.lcb
样品瓶号: 1-17
进样体积: 10 μ l 版本号:6.115
进样时间: 2024/09/21 00:21:02 实验者: xiechaojun
处理时间 (V3) : 2024/09/23 09:18:42 处理者: xiechaojun
仪器型号: SHIMADZU LC-2050C(FX253)

<色谱图>

mV



<峰表>

检测器A Ch1 318nm

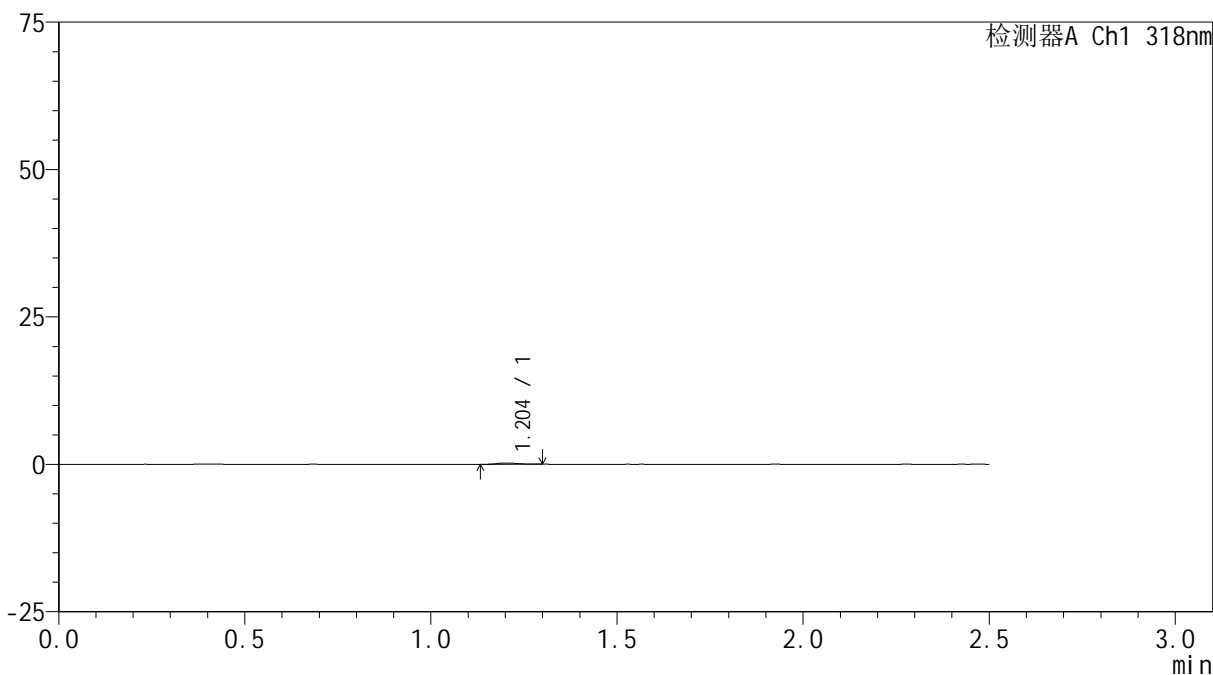
峰号	保留时间	面积	面积%	高度	理论塔板数(USP)	拖尾因子	分离度(USP)
1	1.204	1127	100.000	272	2001	1.312	--
总计		1127	100.000	272			

<样品信息>

色谱柱 : XB-C18(50mm*4.6mm,5 μ m) 流速:1.5ml/min
柱温 : 30 $^{\circ}$ C 波长:318nm
数据文件名: RC\$JSS-222 - 0-52/3-2079-3 - zzp-24071601p-rcqx-pH6.8jz-40mg-jf50z-jxzs-P3.lcd
方法文件名: RC\$JSS-222 - JSS-222-rcqx-FX253-pH6.8.lcm
批处理文件名: RC\$JSS-222 - JSS-222-20240920-FX253.lcb
样品瓶号: 1-26
进样体积: 10 μ l 版本号:6.115
进样时间: 2024/09/21 00:23:55 实验者: xiechaojun
处理时间 (V3) : 2024/09/23 09:18:45 处理者: xiechaojun
仪器型号: SHIMADZU LC-2050C(FX253)

<色谱图>

mV



<峰表>

检测器A Ch1 318nm

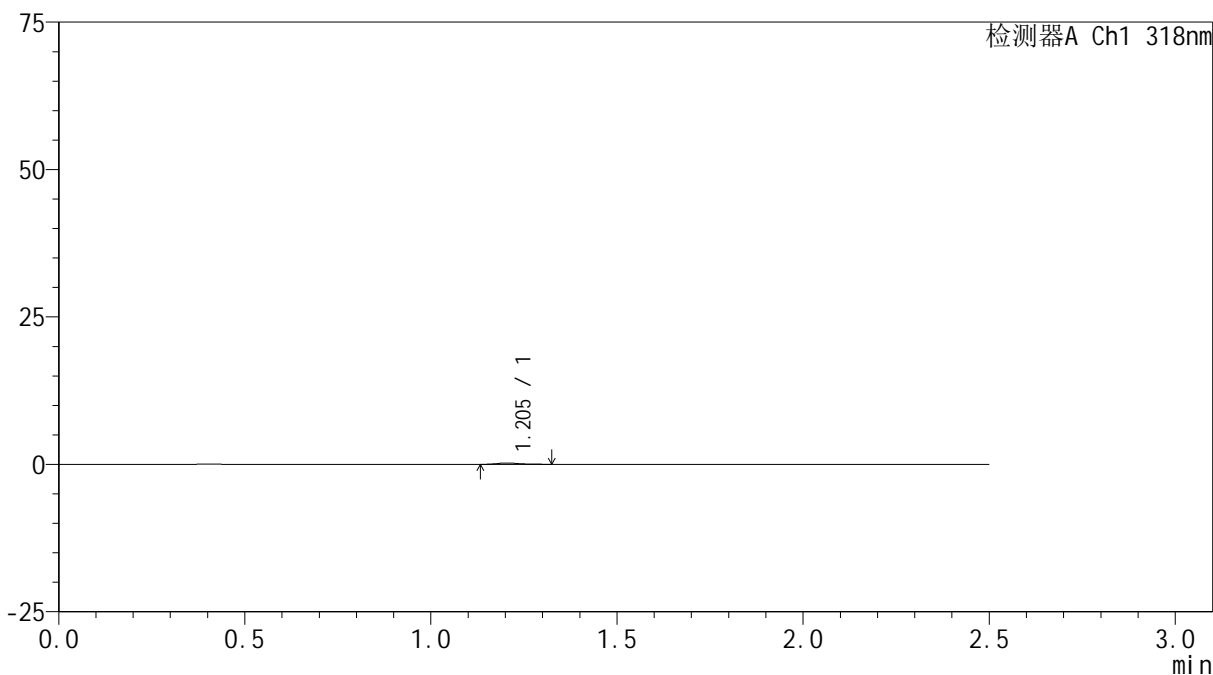
峰号	保留时间	面积	面积%	高度	理论塔板数(USP)	拖尾因子	分离度(USP)
1	1.204	875	100.000	223	2107	1.102	--
总计		875	100.000	223			

<样品信息>

色谱柱 : XB-C18(50mm*4.6mm,5 μ m) 流速:1.5ml/min
柱温 : 30 $^{\circ}$ C 波长:318nm
数据文件名: RC\$JSS-222 - 0-52/3-2080-3 - zzp-24071601p-rcqx-pH6.8jz-40mg-jf50z-jxzs-P4.lcd
方法文件名: RC\$JSS-222 - JSS-222-rcqx-FX253-pH6.8.lcm
批处理文件名: RC\$JSS-222 - JSS-222-20240920-FX253.lcb
样品瓶号: 1-35
进样体积: 10 μ l 版本号:6.115
进样时间: 2024/09/21 00:26:49 实验者: xiechaojun
处理时间 (V3) : 2024/09/23 09:18:48 处理者: xiechaojun
仪器型号: SHIMADZU LC-2050C(FX253)

<色谱图>

mV



<峰表>

检测器A Ch1 318nm

峰号	保留时间	面积	面积%	高度	理论塔板数(USP)	拖尾因子	分离度(USP)
1	1.205	1024	100.000	238	1865	1.235	--
总计		1024	100.000	238			

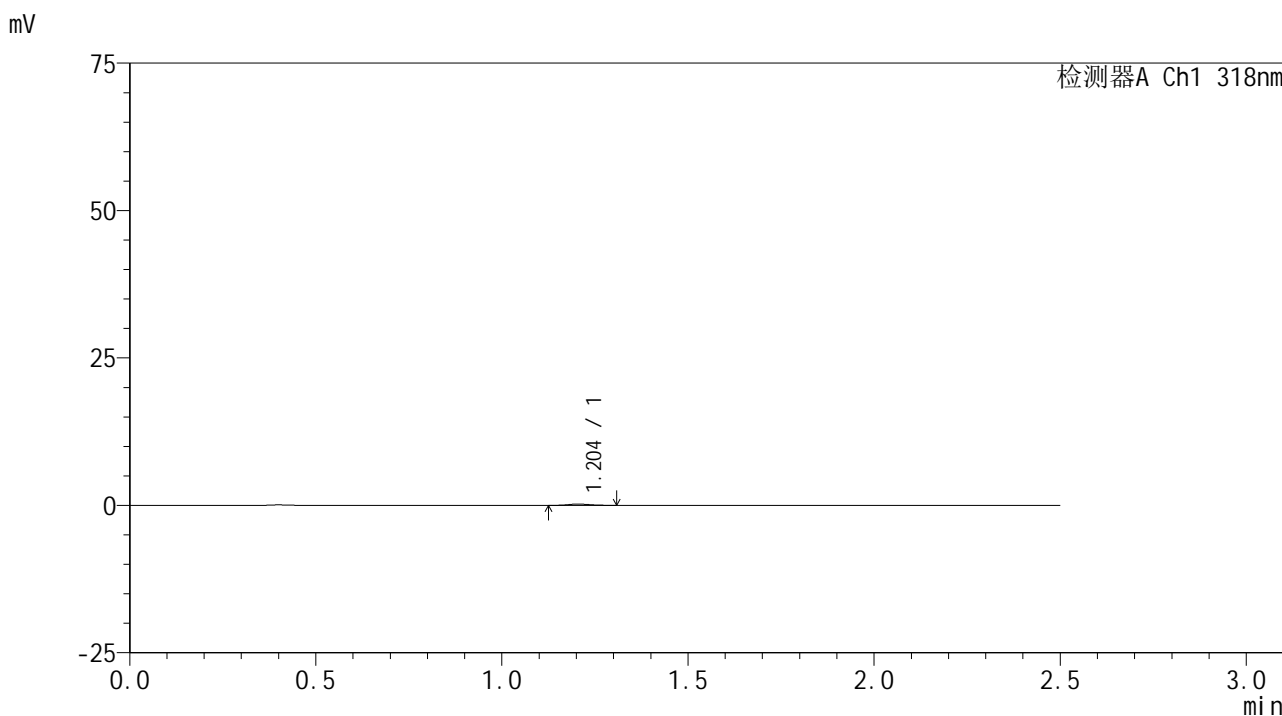


JSS-222

<样品信息>

色谱柱 : XB-C18(50mm*4.6mm,5μm) 流速:1.5ml/min
 柱温 : 30°C 波长:318nm
 数据文件名: RC\$JSS-222 - 0-52/3-2081-3 - zzp-24071601p-rcqx-pH6.8jz-40mg-jf50z-jxzs-P5.lcd
 方法文件名: RC\$JSS-222 - JSS-222-rcqx-FX253-pH6.8.lcm
 批处理文件名: RC\$JSS-222 - JSS-222-20240920-FX253.lcb
 样品瓶号: 1-44
 进样体积: 10 μl 版本号:6.115
 进样时间: 2024/09/21 00:29:42 实验者: xiechaojun
 处理时间 (V3) : 2024/09/23 09:18:50 处理者: xiechaojun
 仪器型号: SHIMADZU LC-2050C(FX253)

<色谱图>



<峰表>

检测器A Ch1 318nm

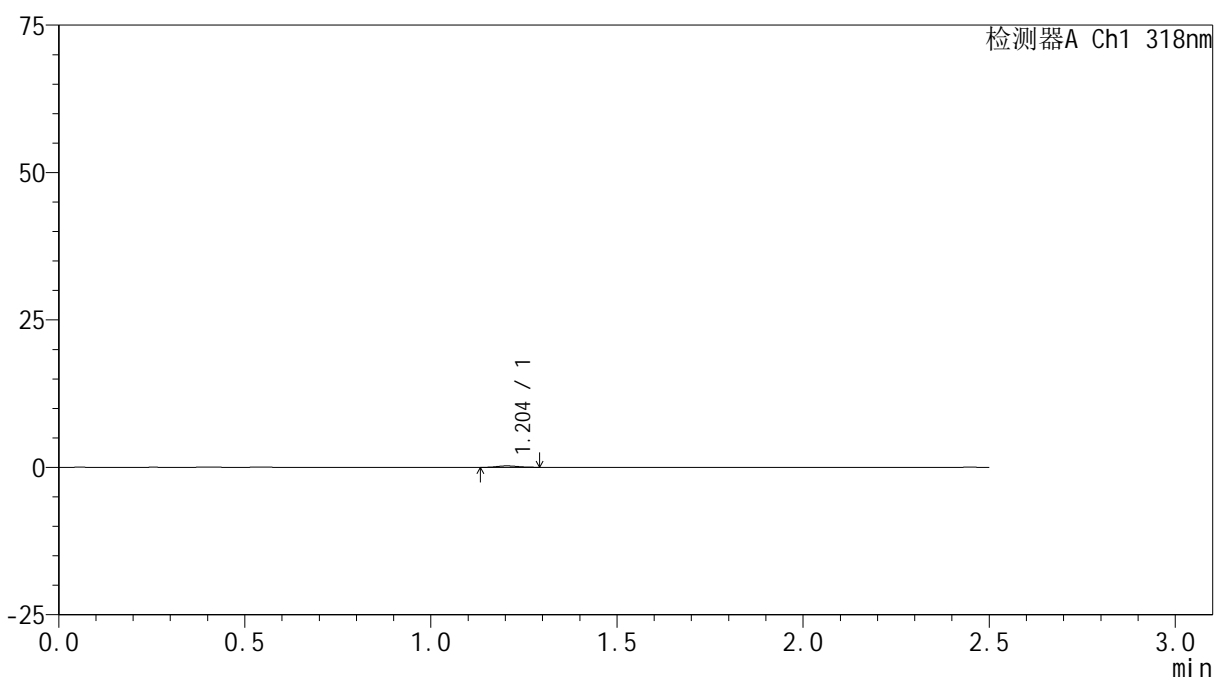
峰号	保留时间	面积	面积%	高度	理论塔板数(USP)	拖尾因子	分离度(USP)
1	1.204	895	100.000	224	1961	1.152	--
总计		895	100.000	224			

<样品信息>

色谱柱 : XB-C18(50mm*4.6mm,5 μ m) 流速:1.5ml/min
柱温 : 30 $^{\circ}$ C 波长:318nm
数据文件名: RC\$JSS-222 - 0-52/3-2082-3 - zzp-24071601p-rcqx-pH6.8jz-40mg-jf50z-jxzs-P6.lcd
方法文件名: RC\$JSS-222 - JSS-222-rcqx-FX253-pH6.8.lcm
批处理文件名: RC\$JSS-222 - JSS-222-20240920-FX253.lcb
样品瓶号: 1-53
进样体积: 10 μ l 版本号:6.115
进样时间: 2024/09/21 00:32:35 实验者: xiechaojun
处理时间 (V3) : 2024/09/23 09:18:53 处理者: xiechaojun
仪器型号: SHIMADZU LC-2050C(FX253)

<色谱图>

mV



<峰表>

检测器A Ch1 318nm

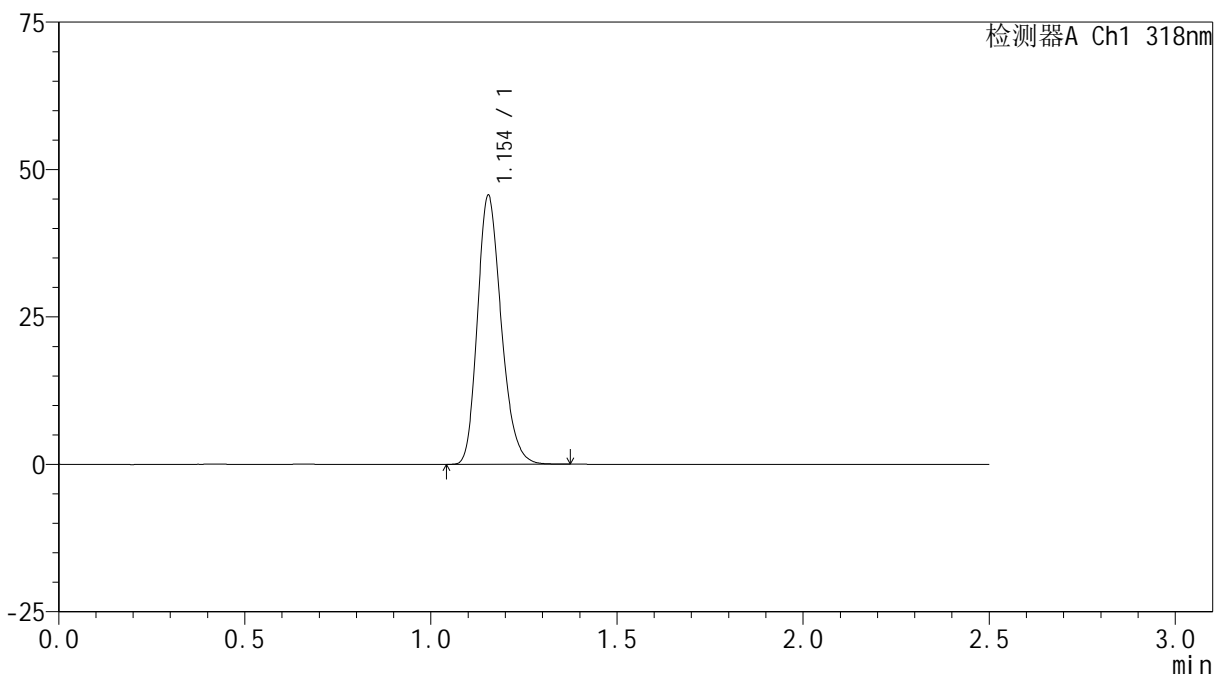
峰号	保留时间	面积	面积%	高度	理论塔板数(USP)	拖尾因子	分离度(USP)
1	1.204	945	100.000	247	2152	1.107	--
总计		945	100.000	247			

<样品信息>

色谱柱 : XB-C18(50mm*4.6mm,5 μ m) 流速:1.5ml/min
柱温 : 30 $^{\circ}$ C 波长:318nm
数据文件名: RC\$JSS-222 - 0-52/3-2083-3 - zzp-24071601p-rcqx-pH6.8jz-40mg-jf50z-dz2-1.lcd
方法文件名: RC\$JSS-222 - JSS-222-rcqx-FX253-pH6.8.lcm
批处理文件名: RC\$JSS-222 - JSS-222-20240920-FX253.lcb
样品瓶号: 1-27
进样体积: 10 μ l 版本号:6.115
进样时间: 2024/09/21 00:35:28 实验者: xiechaojun
处理时间 (V3) : 2024/09/23 09:18:56 处理者: xiechaojun
仪器型号: SHIMADZU LC-2050C(FX253)

<色谱图>

mV



<峰表>

检测器A Ch1 318nm

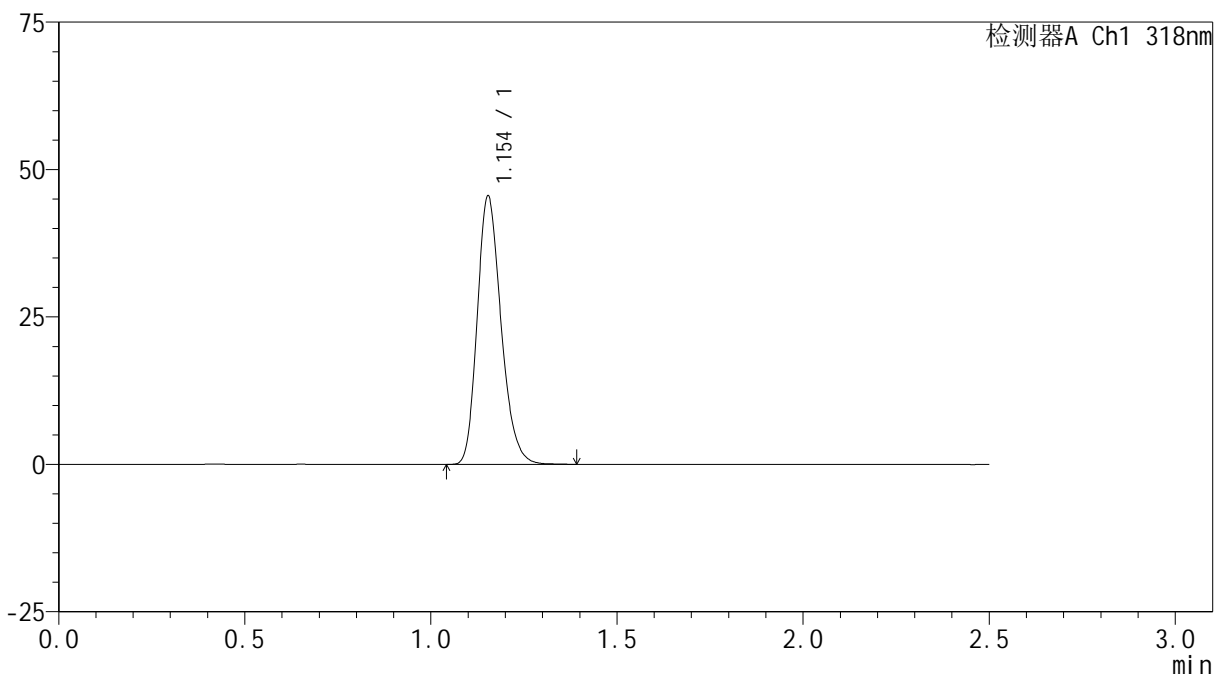
峰号	保留时间	面积	面积%	高度	理论塔板数(USP)	拖尾因子	分离度(USP)
1	1.154	203144	100.000	45584	1568	1.221	--
总计		203144	100.000	45584			

<样品信息>

色谱柱 : XB-C18(50mm*4.6mm,5 μ m) 流速:1.5ml/min
柱温 : 30 $^{\circ}$ C 波长:318nm
数据文件名: RC\$JSS-222 - 0-52/3-2084-3 - zzp-24071601p-rcqx-pH6.8jz-40mg-jf50z-dz2-2.lcd
方法文件名: RC\$JSS-222 - JSS-222-rcqx-FX253-pH6.8.lcm
批处理文件名: RC\$JSS-222 - JSS-222-20240920-FX253.lcb
样品瓶号: 1-27
进样体积: 10 μ l 版本号:6.115
进样时间: 2024/09/21 00:38:21 实验者: xiechaojun
处理时间 (V3) : 2024/09/23 09:18:59 处理者: xiechaojun
仪器型号: SHIMADZU LC-2050C(FX253)

<色谱图>

mV



<峰表>

检测器A Ch1 318nm

峰号	保留时间	面积	面积%	高度	理论塔板数(USP)	拖尾因子	分离度(USP)
1	1.154	203062	100.000	45447	1564	1.223	--
总计		203062	100.000	45447			