



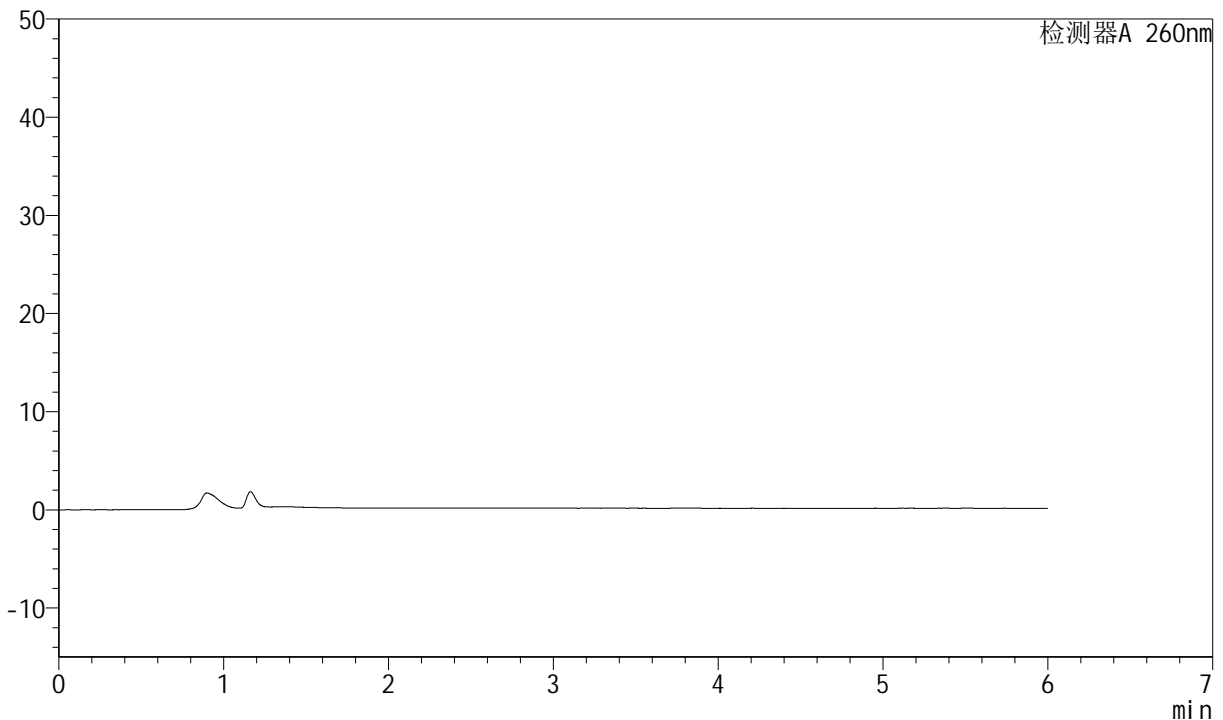
J4001

<样品信息>

色谱柱	: XB-C18(150mm*4.6mm, 5 μm)	流速	: 1.5ml/min
柱温	: 30°C	波长	: 260nm
数据文件名	: RC\$J4001 - 23-34/23-3316-1 - 2023082221p-zzp-2-cq12y-rcqx-40mg-pH7.8-rj.lcd		
方法文件名	: RC\$J4001 - J4001-rcqx-FX272.lcm		
批处理文件名	: RC\$J4001 - J4001-20240919-FX272.lcb		
样品瓶号	: 2-9	版本号	: 6.115
进样体积	: 10 μl	实验者	: wangdan
进样时间	: 2024/09/19 10:33:06	处理者	: wangdan
处理时间 (V1)	: 2024/09/19 10:39:07		
仪器型号	: SHIMADZU LC-2050C(FX272)		

<色谱图>

mV



<峰表>

检测器A 260nm

峰号	保留时间	面积	高度	理论塔板数(USP)	拖尾因子	分离度(USP)
总计						

图1 美阿沙坦钾片溶出曲线测定长期12月HPLC图谱
自制品-2023082221批(40mg规格)-pH7.8介质-桨法-50转
溶剂



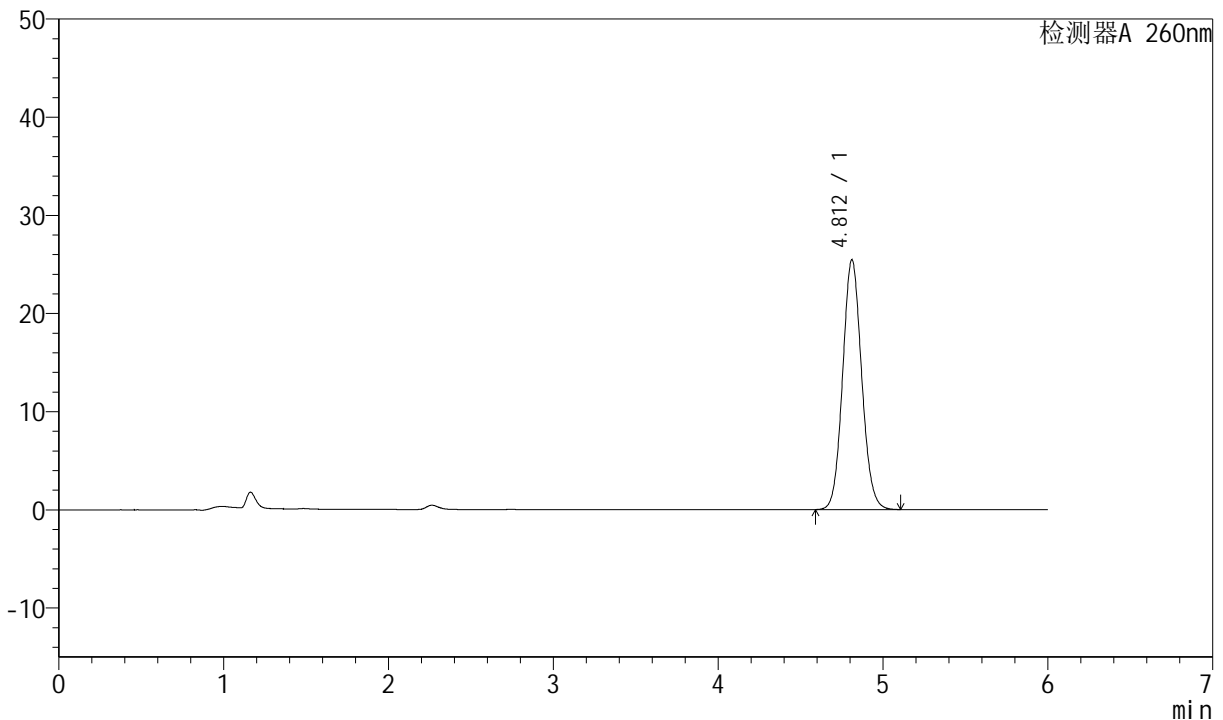
J4001

<样品信息>

色谱柱	: XB-C18(150mm*4.6mm, 5 μm)	流速	: 1.5ml /mi n
柱温	: 30℃	波长	: 260nm
数据文件名	: RC\$J4001 - 23-34/23-3317-1 - 2023082221p-zzp-2-cq12y-rcqx-40mg-pH7.8-dz1-1.lcd		
方法文件名	: RC\$J4001 - J4001-rcqx-FX272.lcm		
批处理文件名	: RC\$J4001 - J4001-20240919-FX272.lcb		
样品瓶号	: 2-18	版本号	: 6.115
进样体积	: 10 μl	实验者	: wangdan
进样时间	: 2024/09/19 10:39:30	处理者	: wangdan
处理时间 (V1)	: 2024/09/19 10:45:31		
仪器型号	: SHIMADZU LC-2050C(FX272)		

<色谱图>

mV



<峰表>

检测器A 260nm

峰号	保留时间	面积	高度	理论塔板数(USP)	拖尾因子	分离度(USP)
1	4.812	203779	25452	8431	1.088	--
总计		203779	25452			

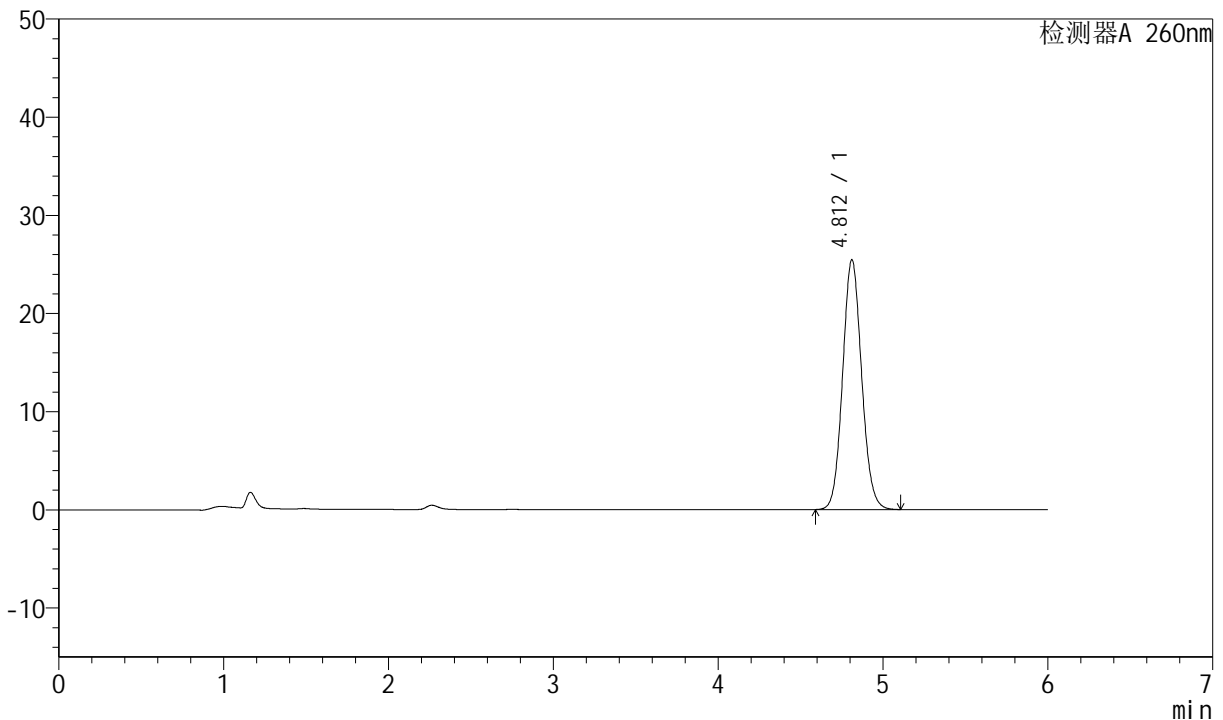
图2 美阿沙坦钾片溶出曲线测定长期12月HPLC图谱
 自制品-2023082221批(40mg规格)-pH7.8介质-桨法-50转
 对照品溶液-1-1

<样品信息>

色谱柱	: XB-C18(150mm*4.6mm, 5 μm)	流速	: 1.5ml /mi n
柱温	: 30℃	波长	: 260nm
数据文件名	: RC\$J4001 - 23-34/23-3318-1 - 2023082221p-zzp-2-cq12y-rcqx-40mg-pH7.8-dz1-2.lcd		
方法文件名	: RC\$J4001 - J4001-rcqx-FX272.lcm		
批处理文件名	: RC\$J4001 - J4001-20240919-FX272.lcb		
样品瓶号	: 2-18	版本号	: 6.115
进样体积	: 10 μl	实验者	: wangdan
进样时间	: 2024/09/19 10:45:54	处理者	: wangdan
处理时间 (V1)	: 2024/09/19 10:51:55		
仪器型号	: SHIMADZU LC-2050C(FX272)		

<色谱图>

mV



<峰表>

检测器A 260nm

峰号	保留时间	面积	高度	理论塔板数(USP)	拖尾因子	分离度(USP)
1	4.812	203857	25454	8424	1.088	--
总计		203857	25454			

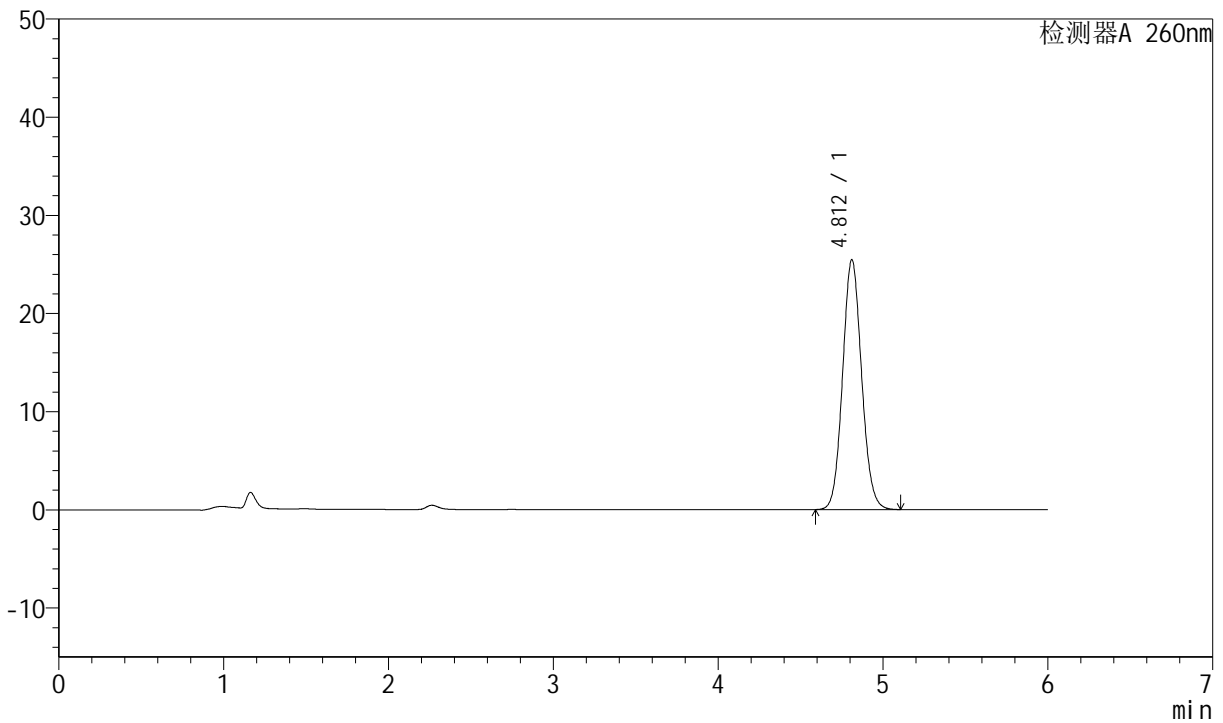
图3 美阿沙坦钾片溶出曲线测定长期12月HPLC图谱
自制品-2023082221批(40mg规格)-pH7.8介质-桨法-50转
对照品溶液-1-2

<样品信息>

色谱柱	: XB-C18(150mm*4.6mm, 5 μm)	流速	: 1.5ml /mi n
柱温	: 30℃	波长	: 260nm
数据文件名	: RC\$J4001 - 23-34/23-3319-1 - 2023082221p-zzp-2-cq12y-rcqx-40mg-pH7.8-dz1-3.lcd		
方法文件名	: RC\$J4001 - J4001-rcqx-FX272.lcm		
批处理文件名	: RC\$J4001 - J4001-20240919-FX272.lcb		
样品瓶号	: 2-18	版本号	: 6.115
进样体积	: 10 μl	实验者	: wangdan
进样时间	: 2024/09/19 10:52:17	处理者	: wangdan
处理时间 (V1)	: 2024/09/19 10:58:18		
仪器型号	: SHIMADZU LC-2050C(FX272)		

<色谱图>

mV



<峰表>

检测器A 260nm

峰号	保留时间	面积	高度	理论塔板数(USP)	拖尾因子	分离度(USP)
1	4.812	203927	25462	8424	1.088	--
总计		203927	25462			

图4 美阿沙坦钾片溶出曲线测定长期12月HPLC图谱
自制品-2023082221批(40mg规格)-pH7.8介质-桨法-50转
对照品溶液-1-3



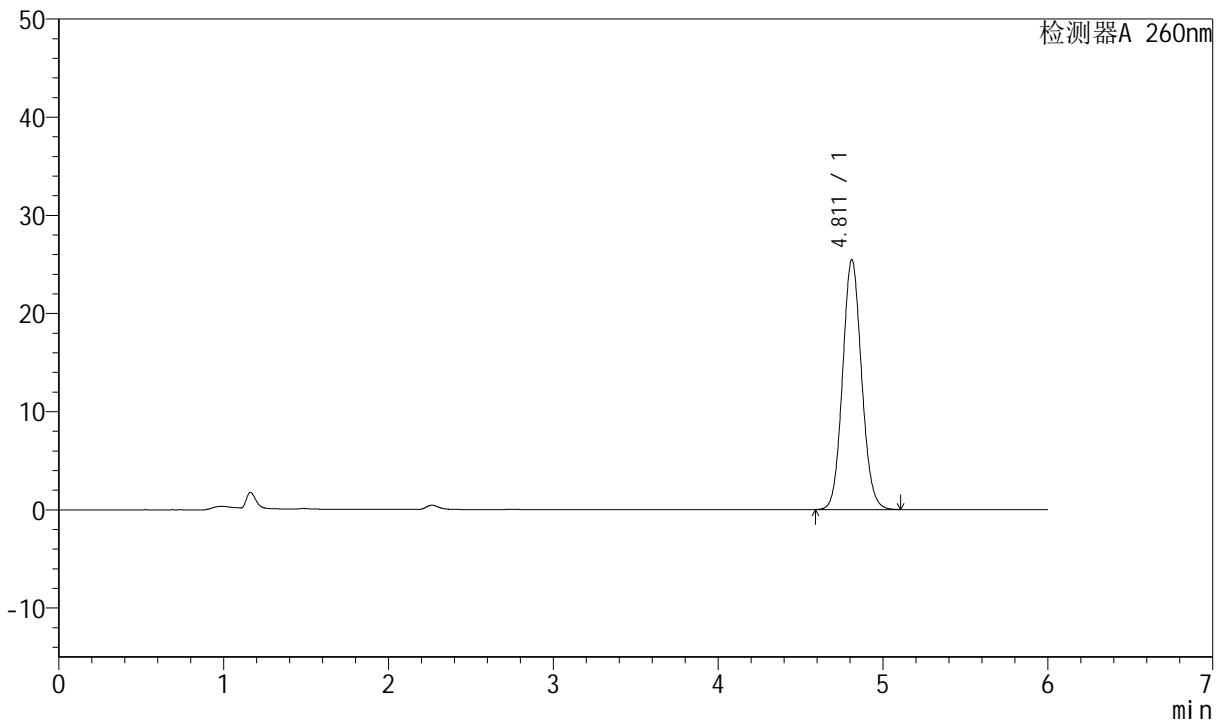
J4001

<样品信息>

色谱柱	: XB-C18(150mm*4.6mm, 5 μm)	流速	: 1.5ml /mi n
柱温	: 30℃	波长	: 260nm
数据文件名	: RC\$J4001 - 23-34/23-3320-1 - 2023082221p-zzp-2-cq12y-rcqx-40mg-pH7.8-dz1-4.lcd		
方法文件名	: RC\$J4001 - J4001-rcqx-FX272.lcm		
批处理文件名	: RC\$J4001 - J4001-20240919-FX272.lcb		
样品瓶号	: 2-18	版本号	: 6.115
进样体积	: 10 μl	实验者	: wangdan
进样时间	: 2024/09/19 10:58:40	处理者	: wangdan
处理时间 (V1)	: 2024/09/19 11:04:41		
仪器型号	: SHIMADZU LC-2050C(FX272)		

<色谱图>

mV



<峰表>

检测器A 260nm

峰号	保留时间	面积	高度	理论塔板数(USP)	拖尾因子	分离度(USP)
1	4.811	203934	25458	8423	1.089	--
总计		203934	25458			

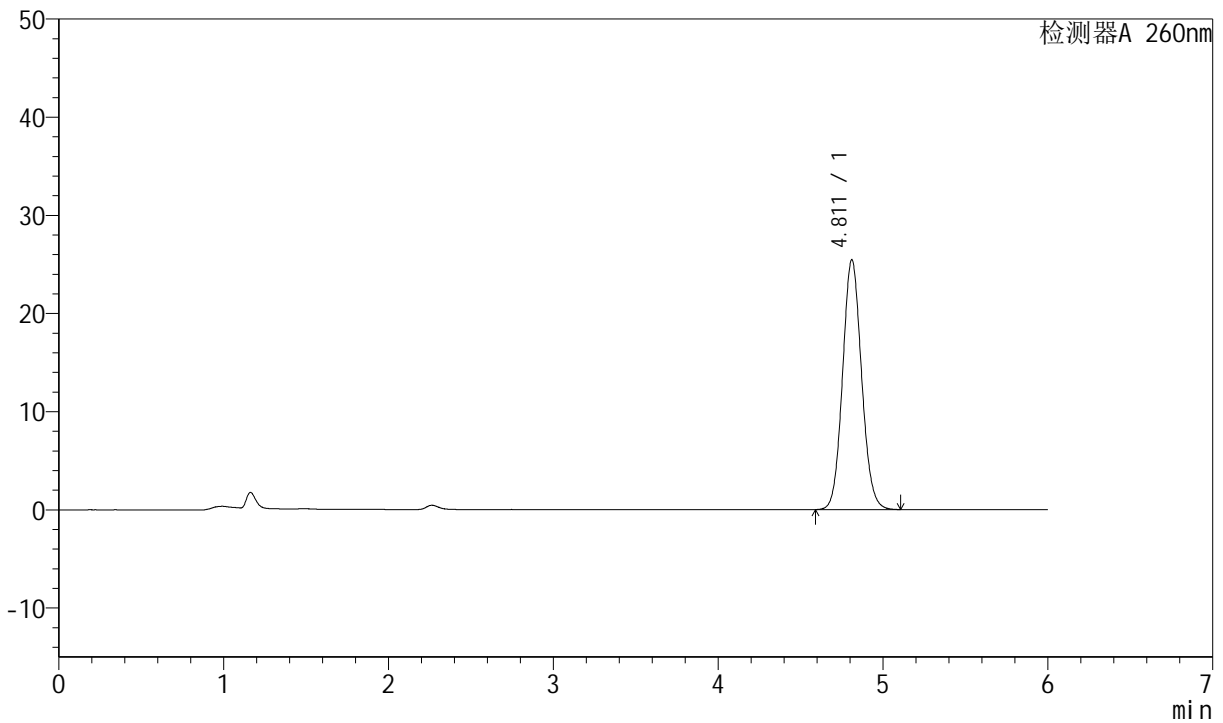
图5 美阿沙坦钾片溶出曲线测定长期12月HPLC图谱
 自制品-2023082221批(40mg规格)-pH7.8介质-浆法-50转
 对照品溶液-1-4

<样品信息>

色谱柱	: XB-C18(150mm*4.6mm, 5 μm)	流速	: 1.5ml /mi n
柱温	: 30℃	波长	: 260nm
数据文件名	: RC\$J4001 - 23-34/23-3321-1 - 2023082221p-zzp-2-cq12y-rcqx-40mg-pH7.8-dz1-5.lcd		
方法文件名	: RC\$J4001 - J4001-rcqx-FX272.lcm		
批处理文件名	: RC\$J4001 - J4001-20240919-FX272.lcb		
样品瓶号	: 2-18	版本号	: 6.115
进样体积	: 10 μl	实验者	: wangdan
进样时间	: 2024/09/19 11:05:03	处理者	: wangdan
处理时间 (V1)	: 2024/09/19 11:11:04		
仪器型号	: SHIMADZU LC-2050C(FX272)		

<色谱图>

mV



<峰表>

检测器A 260nm

峰号	保留时间	面积	高度	理论塔板数(USP)	拖尾因子	分离度(USP)
1	4.811	203923	25447	8419	1.089	--
总计		203923	25447			

图6 美阿沙坦钾片溶出曲线测定长期12月HPLC图谱
自制品-2023082221批(40mg规格)-pH7.8介质-浆法-50转
对照品溶液-1-5



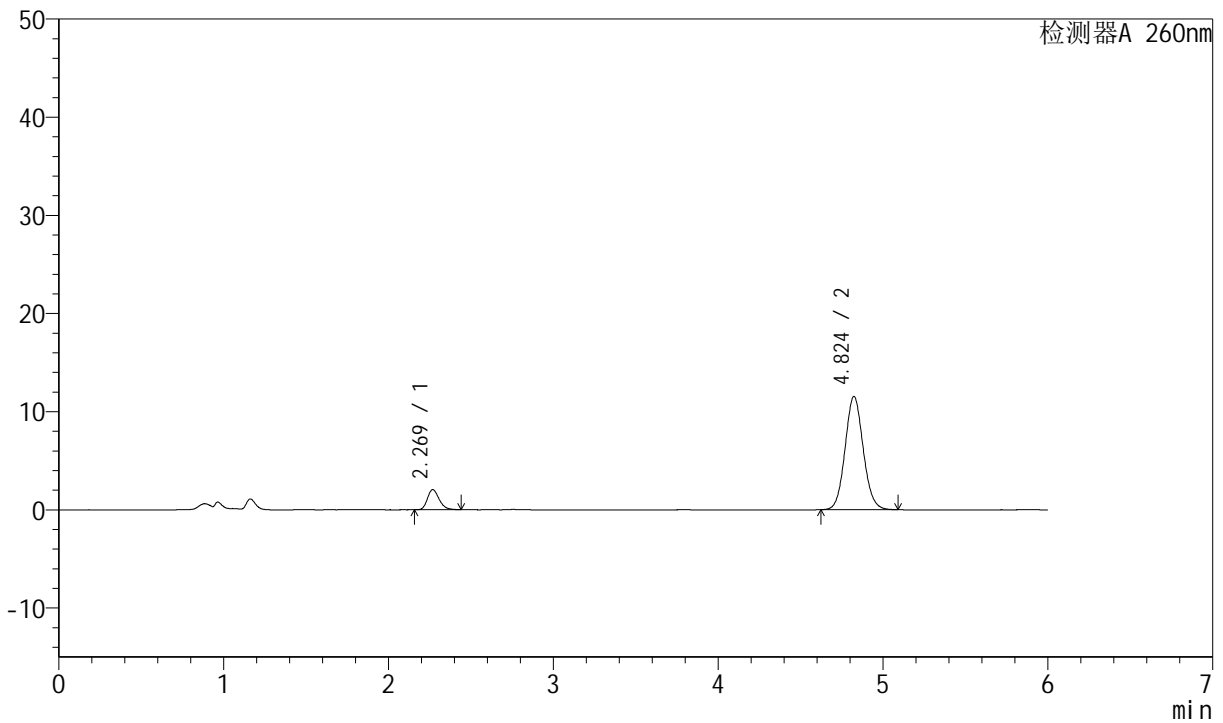
J4001

<样品信息>

色谱柱	: XB-C18(150mm*4.6mm, 5 μm)	流速	: 1.5ml /mi n
柱温	: 30℃	波长	: 260nm
数据文件名	: RC\$J4001 - 23-34/23-3322-1 - 2023082221p-zzp-2-cq12y-rcqx-40mg-pH7.8-p1-5mi n. l c		
方法文件名	: RC\$J4001 - J4001-rcqx-FX272. l cm		
批处理文件名	: RC\$J4001 - J4001-20240919-FX272. l cb		
样品瓶号	: 2-1	版本号	: 6.115
进样体积	: 10 μl	实验者	: wangdan
进样时间	: 2024/09/19 11:11:25	处理者	: wangdan
处理时间 (V1)	: 2024/09/19 11:17:26		
仪器型号	: SHIMADZU LC-2050C(FX272)		

<色谱图>

mV



<峰表>

检测器A 260nm

峰号	保留时间	面积	高度	理论塔板数(USP)	拖尾因子	分离度(USP)
1	2.269	10152	2048	4947	1.246	--
2	4.824	88338	11536	9303	1.085	15.528
总计		98490	13584			

图7 美阿沙坦钾片溶出曲线测定长期12月HPLC图谱
自制品-2023082221批(40mg规格)-pH7.8介质-桨法-50转-5min-片1
供试品溶液-1



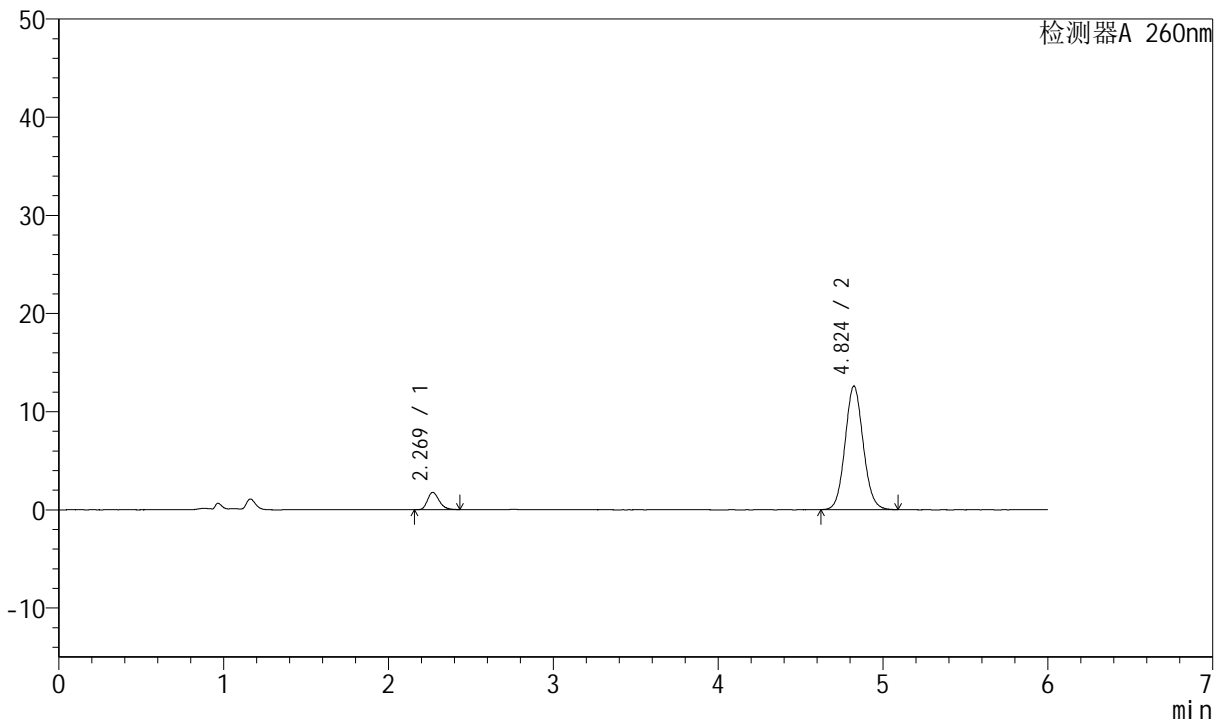
J4001

<样品信息>

色谱柱	: XB-C18(150mm*4.6mm, 5 μm)	流速	: 1.5ml /mi n
柱温	: 30℃	波长	: 260nm
数据文件名	: RC\$J4001 - 23-34/23-3323-1 - 2023082221p-zzp-2-cq12y-rcqx-40mg-pH7.8-p2-5mi n. l c		
方法文件名	: RC\$J4001 - J4001-rcqx-FX272. l cm		
批处理文件名	: RC\$J4001 - J4001-20240919-FX272. l cb		
样品瓶号	: 2-10	版本号	: 6.115
进样体积	: 10 μl	实验者	: wangdan
进样时间	: 2024/09/19 11:17:48	处理者	: wangdan
处理时间 (V1)	: 2024/09/19 11:23:49		
仪器型号	: SHIMADZU LC-2050C(FX272)		

<色谱图>

mV



<峰表>

检测器A 260nm

峰号	保留时间	面积	高度	理论塔板数(USP)	拖尾因子	分离度(USP)
1	2.269	8698	1766	5013	1.251	--
2	4.824	96241	12581	9327	1.084	15.577
总计		104938	14347			

图8 美阿沙坦钾片溶出曲线测定长期12月HPLC图谱
自制品-2023082221批(40mg规格)-pH7.8介质-桨法-50转-5min-片2
供试品溶液-1



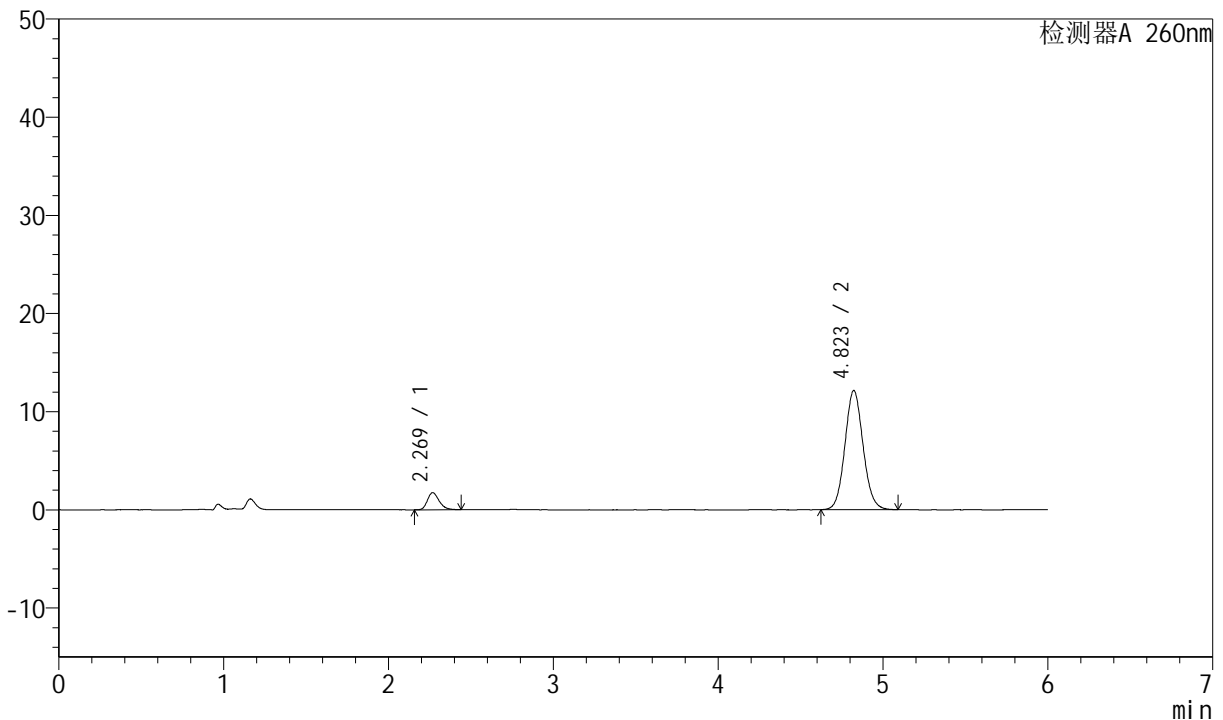
J4001

<样品信息>

色谱柱	: XB-C18(150mm*4.6mm, 5 μm)	流速	: 1.5ml /mi n
柱温	: 30℃	波长	: 260nm
数据文件名	: RC\$J4001 - 23-34/23-3324-1 - 2023082221p-zzp-2-cq12y-rcqx-40mg-pH7.8-p3-5mi n. l c		
方法文件名	: RC\$J4001 - J4001-rcqx-FX272. l cm		
批处理文件名	: RC\$J4001 - J4001-20240919-FX272. l cb		
样品瓶号	: 2-19	版本号	: 6.115
进样体积	: 10 μl	实验者	: wangdan
进样时间	: 2024/09/19 11:24:10	处理者	: wangdan
处理时间 (V1)	: 2024/09/19 11:30:11		
仪器型号	: SHIMADZU LC-2050C(FX272)		

<色谱图>

mV



<峰表>

检测器A 260nm

峰号	保留时间	面积	高度	理论塔板数(USP)	拖尾因子	分离度(USP)
1	2.269	8629	1735	4952	1.256	--
2	4.823	92972	12140	9282	1.085	15.520
总计		101601	13875			

图9 美阿沙坦钾片溶出曲线测定长期12月HPLC图谱
自制品-2023082221批(40mg规格)-pH7.8介质-桨法-50转-5min-片3
供试品溶液-1



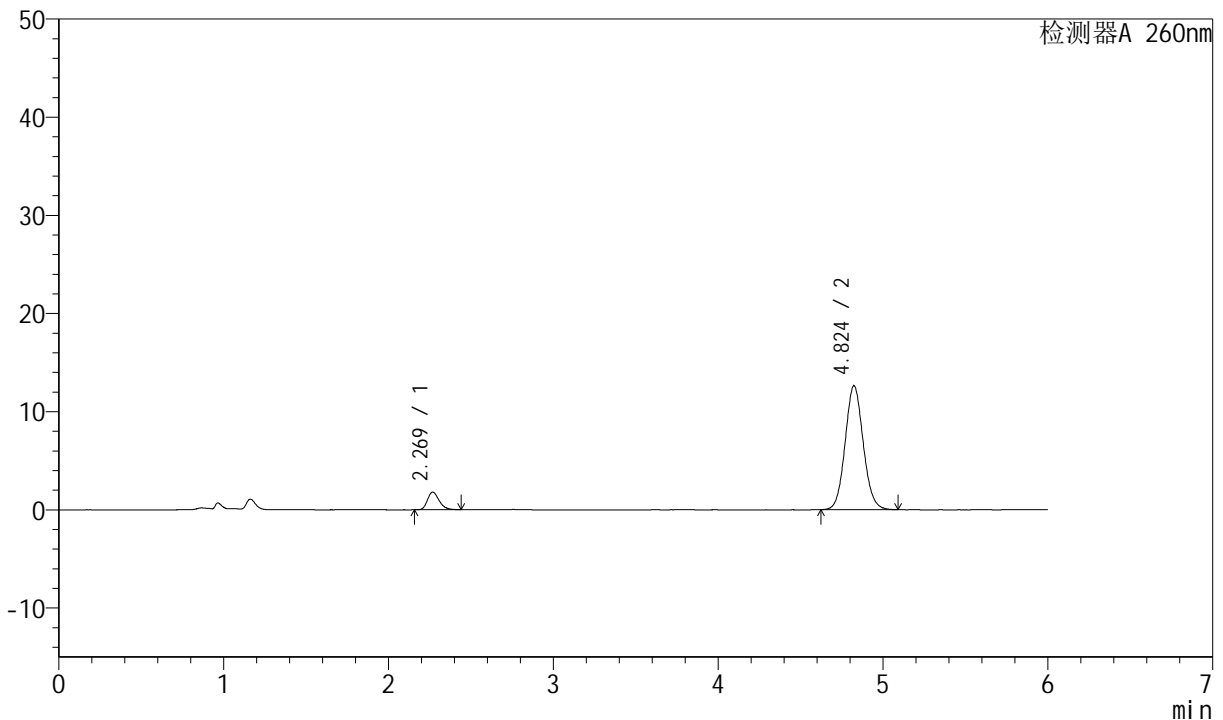
J4001

<样品信息>

色谱柱	: XB-C18(150mm*4.6mm, 5 μm)	流速	: 1.5ml /mi n
柱温	: 30°C	波长	: 260nm
数据文件名	: RC\$J4001 - 23-34/23-3325-1 - 2023082221p-zzp-2-cq12y-rcqx-40mg-pH7.8-p4-5mi n. l c		
方法文件名	: RC\$J4001 - J4001-rcqx-FX272. l cm		
批处理文件名	: RC\$J4001 - J4001-20240919-FX272. l cb		
样品瓶号	: 2-28	版本号	: 6.115
进样体积	: 10 μl	实验者	: wangdan
进样时间	: 2024/09/19 11:30:32	处理者	: wangdan
处理时间 (V1)	: 2024/09/19 11:36:33		
仪器型号	: SHIMADZU LC-2050C(FX272)		

<色谱图>

mV



<峰表>

检测器A 260nm

峰号	保留时间	面积	高度	理论塔板数(USP)	拖尾因子	分离度(USP)
1	2.269	8858	1789	4970	1.257	--
2	4.824	96435	12609	9325	1.084	15.555
总计		105293	14398			

图10 美阿沙坦钾片溶出曲线测定长期12月HPLC图谱
自制品-2023082221批(40mg规格)-pH7.8介质-浆法-50转-5min-片4
供试品溶液-1



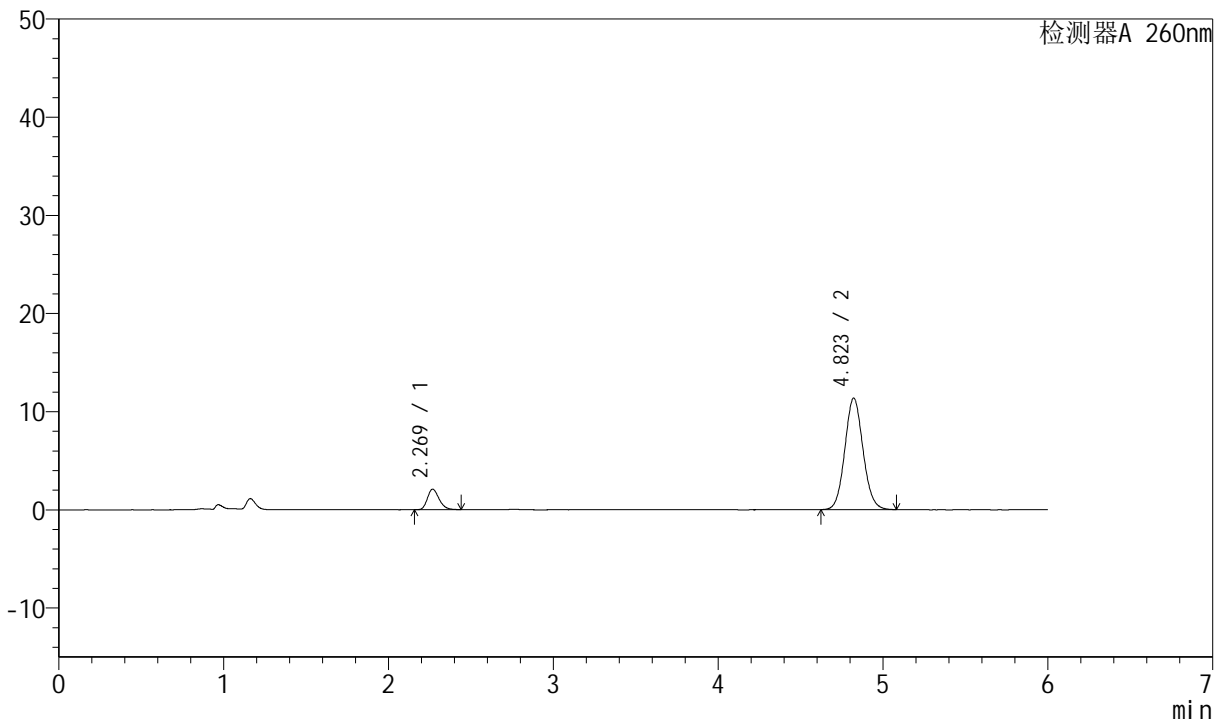
J4001

<样品信息>

色谱柱	: XB-C18(150mm*4.6mm, 5 μm)	流速	: 1.5ml /mi n
柱温	: 30℃	波长	: 260nm
数据文件名	: RC\$J4001 - 23-34/23-3326-1 - 2023082221p-zzp-2-cq12y-rcqx-40mg-pH7.8-p5-5mi n. l c		
方法文件名	: RC\$J4001 - J4001-rcqx-FX272. l cm		
批处理文件名	: RC\$J4001 - J4001-20240919-FX272. l cb		
样品瓶号	: 2-37	版本号	: 6.115
进样体积	: 10 μl	实验者	: wangdan
进样时间	: 2024/09/19 11:36:54	处理者	: wangdan
处理时间 (V1)	: 2024/09/19 11:42:55		
仪器型号	: SHIMADZU LC-2050C(FX272)		

<色谱图>

mV



<峰表>

检测器A 260nm

峰号	保留时间	面积	高度	理论塔板数(USP)	拖尾因子	分离度(USP)
1	2.269	10345	2086	4940	1.243	--
2	4.823	87143	11369	9247	1.085	15.492
总计		97487	13455			

图11 美阿沙坦钾片溶出曲线测定长期12月HPLC图谱
自制品-2023082221批(40mg规格)-pH7.8介质-桨法-50转-5min-片5
供试品溶液-1



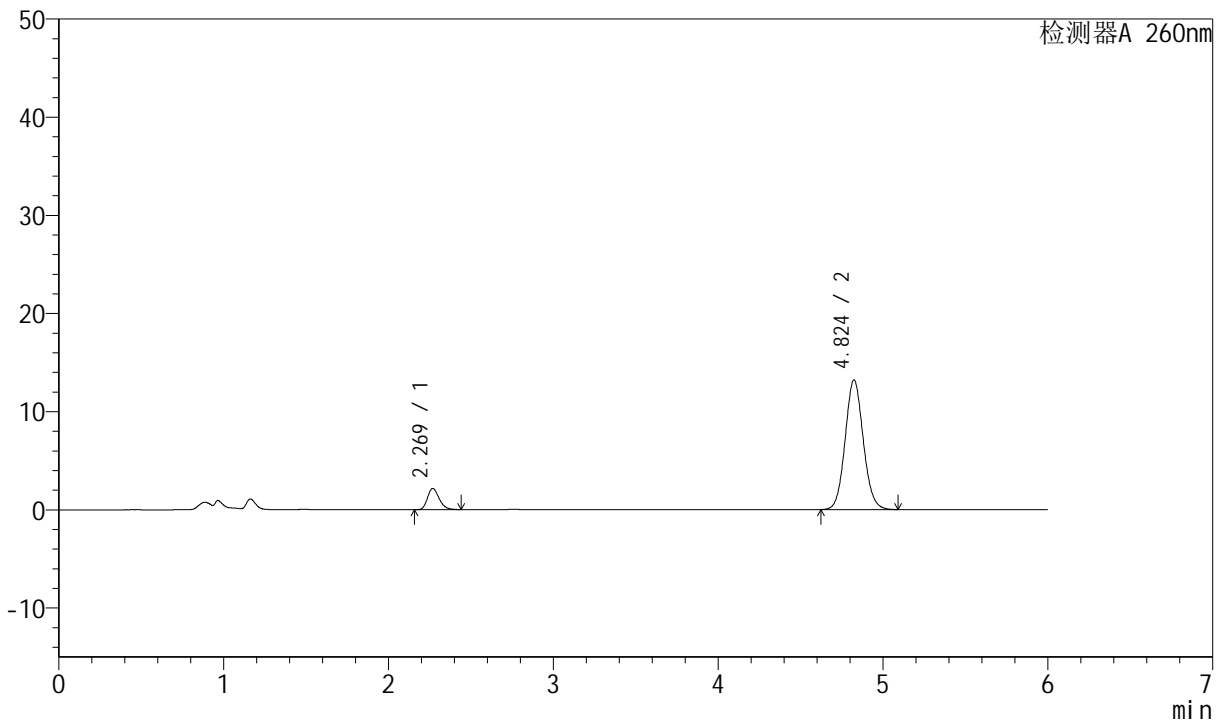
J4001

<样品信息>

色谱柱	: XB-C18(150mm*4.6mm, 5 μm)	流速	: 1.5ml /mi n
柱温	: 30℃	波长	: 260nm
数据文件名	: RC\$J4001 - 23-34/23-3327-1 - 2023082221p-zzp-2-cq12y-rcqx-40mg-pH7.8-p6-5mi n. l c		
方法文件名	: RC\$J4001 - J4001-rcqx-FX272. l cm		
批处理文件名	: RC\$J4001 - J4001-20240919-FX272. l cb		
样品瓶号	: 2-46	版本号	: 6.115
进样体积	: 10 μl	实验者	: wangdan
进样时间	: 2024/09/19 11:43:16	处理者	: wangdan
处理时间 (V1)	: 2024/09/19 11:49:17		
仪器型号	: SHIMADZU LC-2050C(FX272)		

<色谱图>

mV



<峰表>

检测器A 260nm

峰号	保留时间	面积	高度	理论塔板数(USP)	拖尾因子	分离度(USP)
1	2.269	10712	2159	4954	1.248	--
2	4.824	100992	13202	9322	1.086	15.543
总计		111704	15361			

图12 美阿沙坦钾片溶出曲线测定长期12月HPLC图谱
自制品-2023082221批(40mg规格)-pH7.8介质-桨法-50转-5min-片6
供试品溶液-1



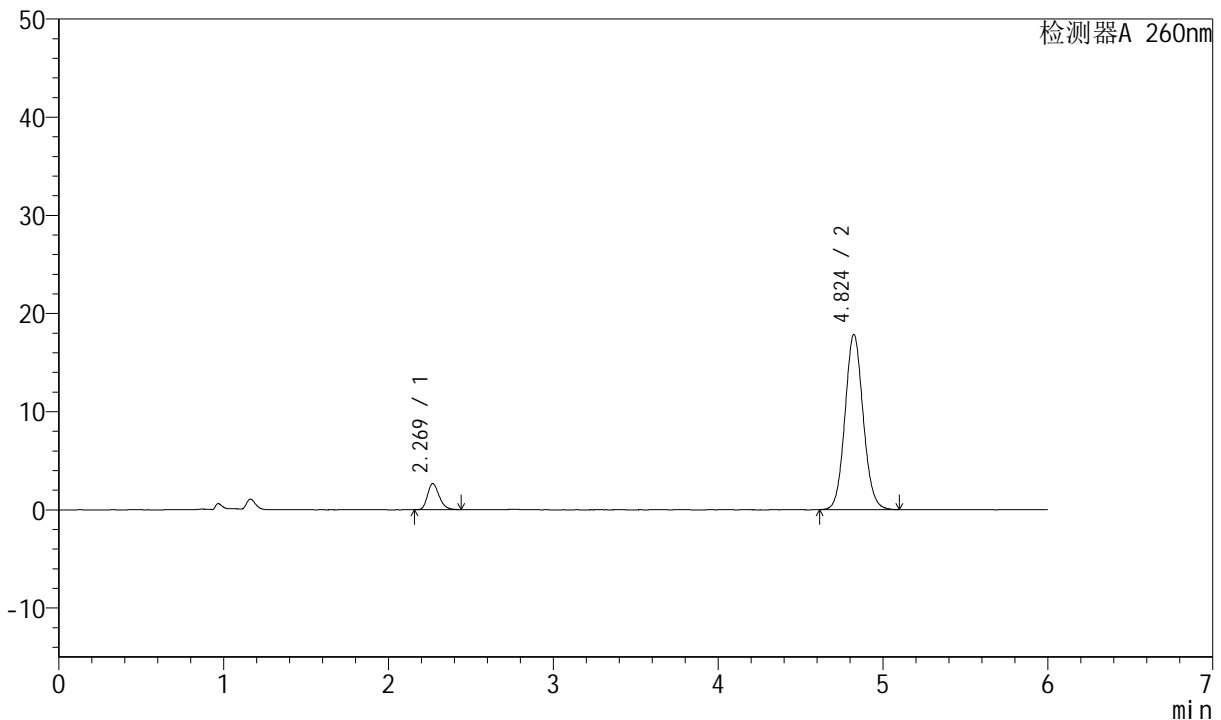
J4001

<样品信息>

色谱柱	: XB-C18(150mm*4.6mm, 5 μm)	流速	: 1.5ml /mi n
柱温	: 30℃	波长	: 260nm
数据文件名	: RC\$J4001 - 23-34/23-3328-1 - 2023082221p-zzp-2-cq12y-rcqx-40mg-pH7.8-p1-10mi n. l		
方法文件名	: RC\$J4001 - J4001-rcqx-FX272. l cm		
批处理文件名	: RC\$J4001 - J4001-20240919-FX272. l cb		
样品瓶号	: 2-2	版本号	: 6.115
进样体积	: 10 μl	实验者	: wangdan
进样时间	: 2024/09/19 11:49:39	处理者	: wangdan
处理时间 (V1)	: 2024/09/19 11:55:40		
仪器型号	: SHIMADZU LC-2050C(FX272)		

<色谱图>

mV



<峰表>

检测器A 260nm

峰号	保留时间	面积	高度	理论塔板数(USP)	拖尾因子	分离度(USP)
1	2.269	13153	2658	4961	1.240	--
2	4.824	136816	17851	9292	1.085	15.527
总计		149969	20508			

图13 美阿沙坦钾片溶出曲线测定长期12月HPLC图谱
 自制品-2023082221批(40mg规格)-pH7.8介质-桨法-50转-10min-片1
 供试品溶液-1



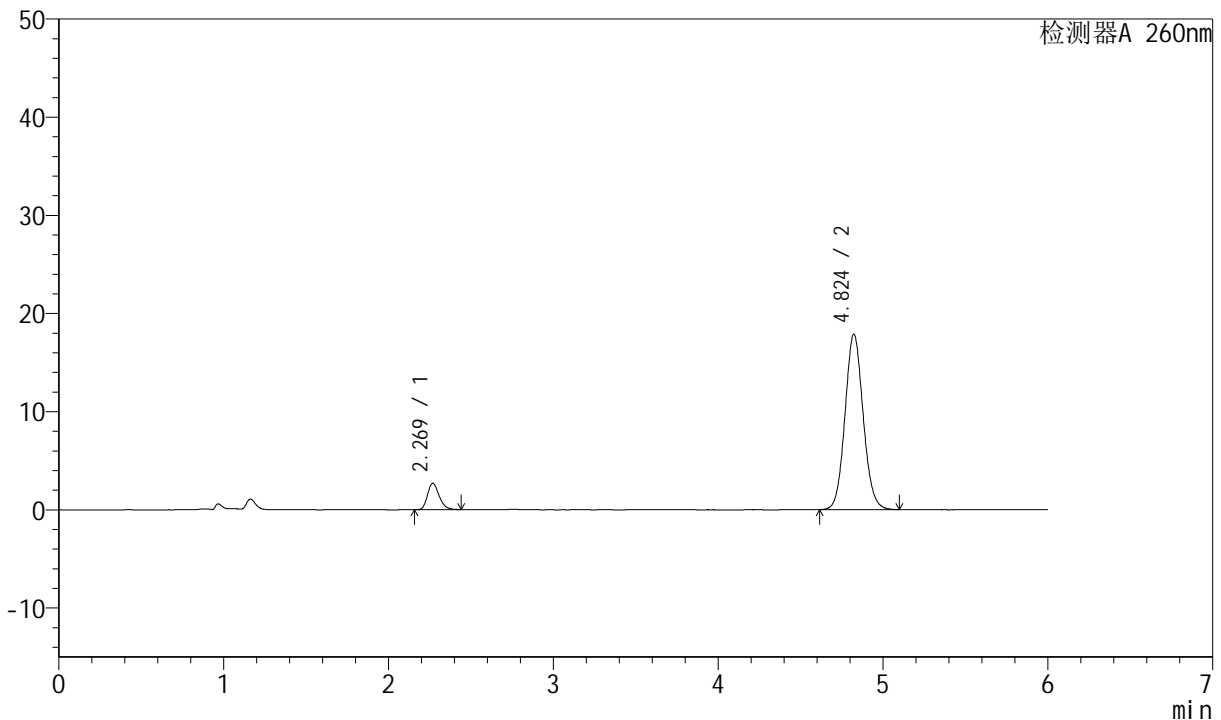
J4001

<样品信息>

色谱柱	: XB-C18(150mm*4.6mm, 5 μm)	流速	: 1.5ml /mi n
柱温	: 30℃	波长	: 260nm
数据文件名	: RC\$J4001 - 23-34/23-3329-1 - 2023082221p-zzp-2-cq12y-rcqx-40mg-pH7.8-p2-10mi n. l		
方法文件名	: RC\$J4001 - J4001-rcqx-FX272. l cm		
批处理文件名	: RC\$J4001 - J4001-20240919-FX272. l cb		
样品瓶号	: 2-11	版本号	: 6.115
进样体积	: 10 μl	实验者	: wangdan
进样时间	: 2024/09/19 11:56:01	处理者	: wangdan
处理时间 (V1)	: 2024/09/19 12:02:02		
仪器型号	: SHIMADZU LC-2050C(FX272)		

<色谱图>

mV



<峰表>

检测器A 260nm

峰号	保留时间	面积	高度	理论塔板数(USP)	拖尾因子	分离度(USP)
1	2.269	13314	2689	4939	1.241	--
2	4.824	137090	17871	9275	1.085	15.506
总计		150404	20561			

图14 美阿沙坦钾片溶出曲线测定长期12月HPLC图谱
 自制品-2023082221批(40mg规格)-pH7.8介质-桨法-50转-10min-片2
 供试品溶液-1



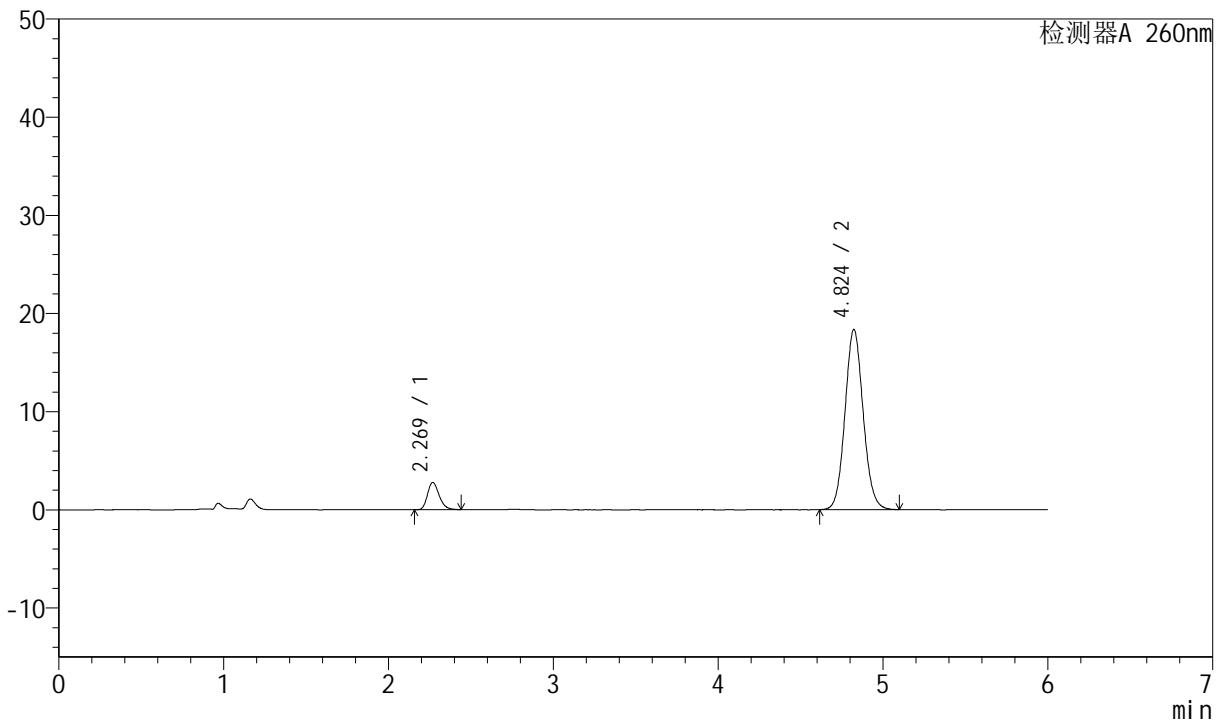
J4001

<样品信息>

色谱柱	: XB-C18(150mm*4.6mm, 5 μm)	流速	: 1.5ml /mi n
柱温	: 30℃	波长	: 260nm
数据文件名	: RC\$J4001 - 23-34/23-3330-1 - 2023082221p-zzp-2-cq12y-rcqx-40mg-pH7.8-p3-10mi n. l		
方法文件名	: RC\$J4001 - J4001-rcqx-FX272. l cm		
批处理文件名	: RC\$J4001 - J4001-20240919-FX272. l cb		
样品瓶号	: 2-20	版本号	: 6.115
进样体积	: 10 μl	实验者	: wangdan
进样时间	: 2024/09/19 12:02:23	处理者	: wangdan
处理时间 (V1)	: 2024/09/19 12:08:24		
仪器型号	: SHIMADZU LC-2050C(FX272)		

<色谱图>

mV



<峰表>

检测器A 260nm

峰号	保留时间	面积	高度	理论塔板数(USP)	拖尾因子	分离度(USP)
1	2.269	13710	2773	4952	1.239	--
2	4.824	140695	18352	9290	1.086	15.521
总计		154405	21125			

图15 美阿沙坦钾片溶出曲线测定长期12月HPLC图谱
 自制品-2023082221批(40mg规格)-pH7.8介质-桨法-50转-10min-片3
 供试品溶液-1



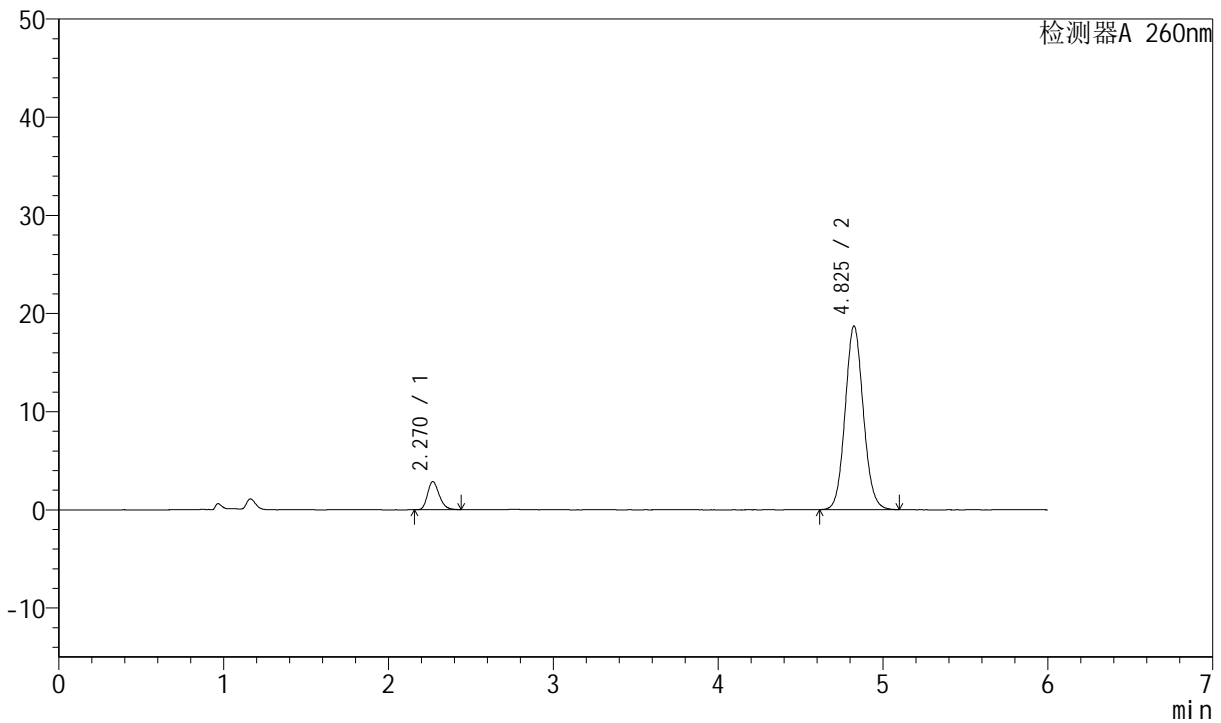
J4001

<样品信息>

色谱柱	: XB-C18(150mm*4.6mm, 5 μm)	流速	: 1.5ml /mi n
柱温	: 30℃	波长	: 260nm
数据文件名	: RC\$J4001 - 23-34/23-3331-1 - 2023082221p-zzp-2-cq12y-rcqx-40mg-pH7.8-p4-10mi n. l		
方法文件名	: RC\$J4001 - J4001-rcqx-FX272. l cm		
批处理文件名	: RC\$J4001 - J4001-20240919-FX272. l cb		
样品瓶号	: 2-29	版本号	: 6.115
进样体积	: 10 μl	实验者	: wangdan
进样时间	: 2024/09/19 12:08:46	处理者	: wangdan
处理时间 (V1)	: 2024/09/19 12:14:47		
仪器型号	: SHIMADZU LC-2050C(FX272)		

<色谱图>

mV



<峰表>

检测器A 260nm

峰号	保留时间	面积	高度	理论塔板数(USP)	拖尾因子	分离度(USP)
1	2.270	14111	2861	4976	1.235	--
2	4.825	143363	18698	9300	1.086	15.541
总计		157474	21559			

图16 美阿沙坦钾片溶出曲线测定长期12月HPLC图谱
 自制品-2023082221批(40mg规格)-pH7.8介质-桨法-50转-10min-片4
 供试品溶液-1



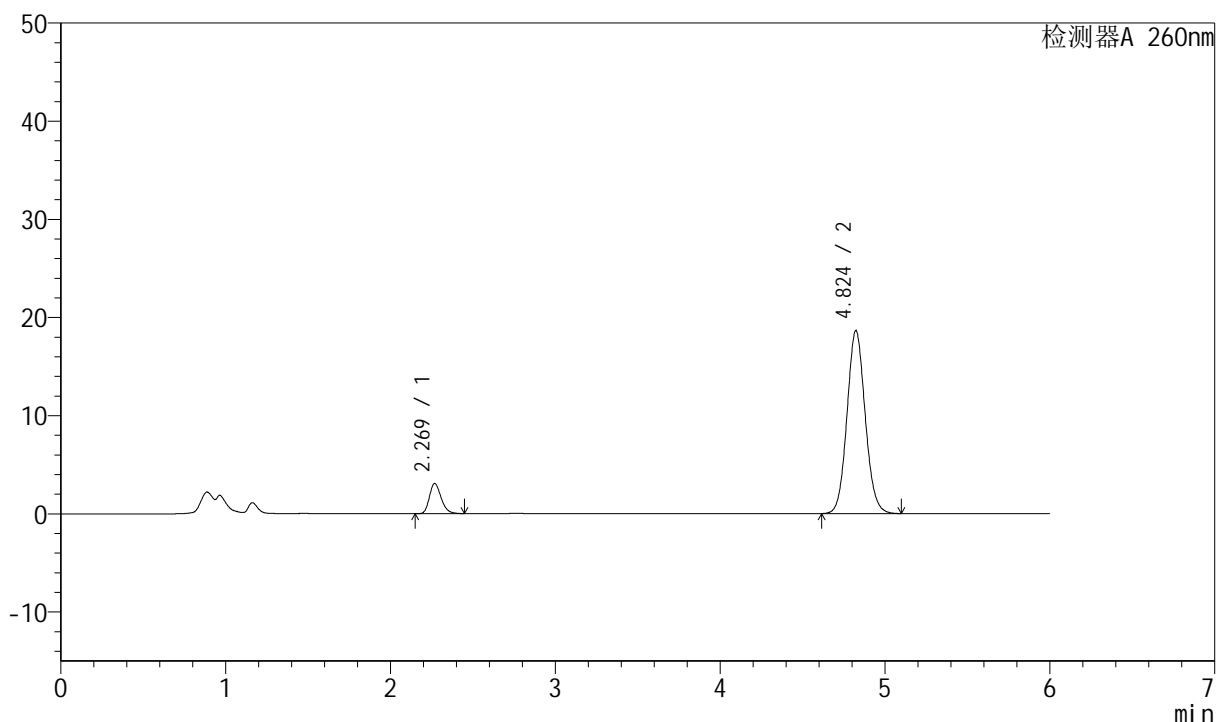
J4001

<样品信息>

色谱柱	: XB-C18(150mm*4.6mm, 5 μm)	流速	: 1.5ml /mi n
柱温	: 30℃	波长	: 260nm
数据文件名	: RC\$J4001 - 23-34/23-3332-1 - 2023082221p-zzp-2-cq12y-rcqx-40mg-pH7.8-p5-10mi n. l		
方法文件名	: RC\$J4001 - J4001-rcqx-FX272. l cm		
批处理文件名	: RC\$J4001 - J4001-20240919-FX272. l cb		
样品瓶号	: 2-38	版本号	: 6.115
进样体积	: 10 μl	实验者	: wangdan
进样时间	: 2024/09/19 12: 15: 09	处理者	: wangdan
处理时间 (V1)	: 2024/09/19 12: 21: 10		
仪器型号	: SHIMADZU LC-2050C(FX272)		

<色谱图>

mV



<峰表>

检测器A 260nm

峰号	保留时间	面积	高度	理论塔板数(USP)	拖尾因子	分离度(USP)
1	2.269	15238	3063	4896	1.238	--
2	4.824	142994	18629	9263	1.086	15.476
总计		158232	21692			

图17 美阿沙坦钾片溶出曲线测定长期12月HPLC图谱
 自制品-2023082221批(40mg规格)-pH7.8介质-桨法-50转-10min-片5
 供试品溶液-1



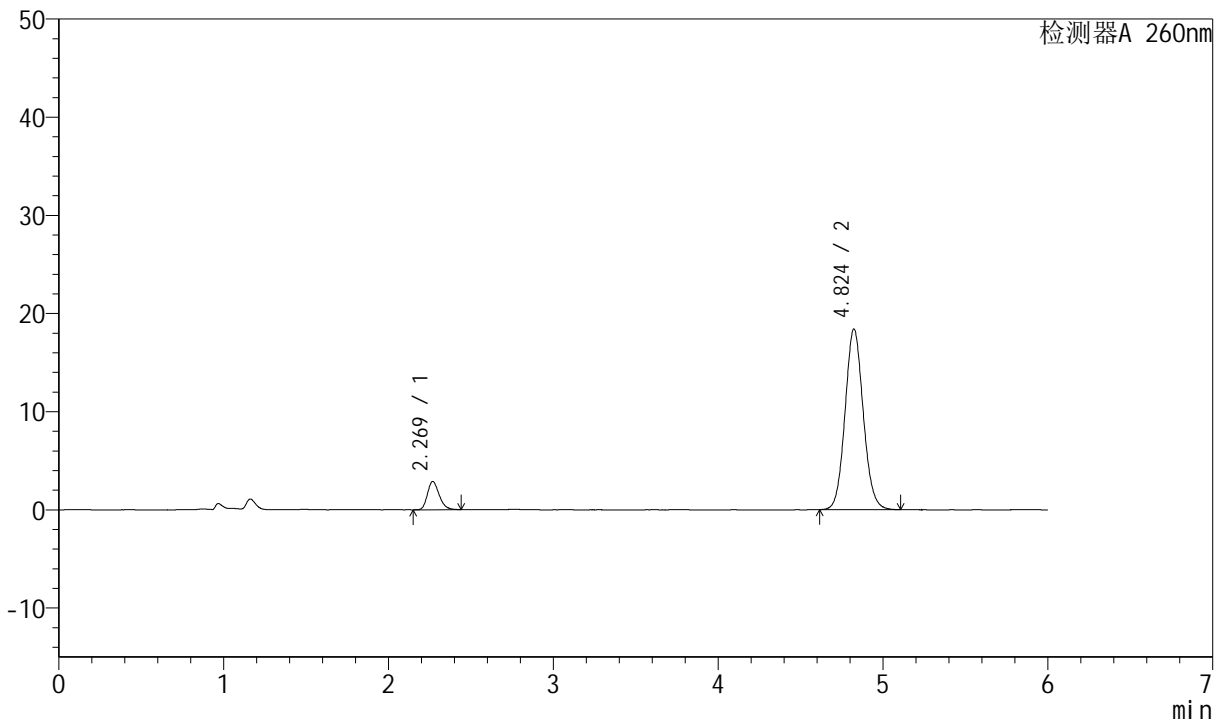
J4001

<样品信息>

色谱柱	: XB-C18(150mm*4.6mm, 5 μm)	流速	: 1.5ml /mi n
柱温	: 30℃	波长	: 260nm
数据文件名	: RC\$J4001 - 23-34/23-3333-1 - 2023082221p-zzp-2-cq12y-rcqx-40mg-pH7.8-p6-10mi n. l		
方法文件名	: RC\$J4001 - J4001-rcqx-FX272. l cm		
批处理文件名	: RC\$J4001 - J4001-20240919-FX272. l cb		
样品瓶号	: 2-47	版本号	: 6.115
进样体积	: 10 μl	实验者	: wangdan
进样时间	: 2024/09/19 12: 21: 31	处理者	: wangdan
处理时间 (V1)	: 2024/09/19 12: 27: 32		
仪器型号	: SHIMADZU LC-2050C(FX272)		

<色谱图>

mV



<峰表>

检测器A 260nm

峰号	保留时间	面积	高度	理论塔板数(USP)	拖尾因子	分离度(USP)
1	2.269	14254	2873	4920	1.236	--
2	4.824	141258	18402	9267	1.086	15.492
总计		155512	21275			

图18 美阿沙坦钾片溶出曲线测定长期12月HPLC图谱
 自制品-2023082221批(40mg规格)-pH7.8介质-桨法-50转-10min-片6
 供试品溶液-1



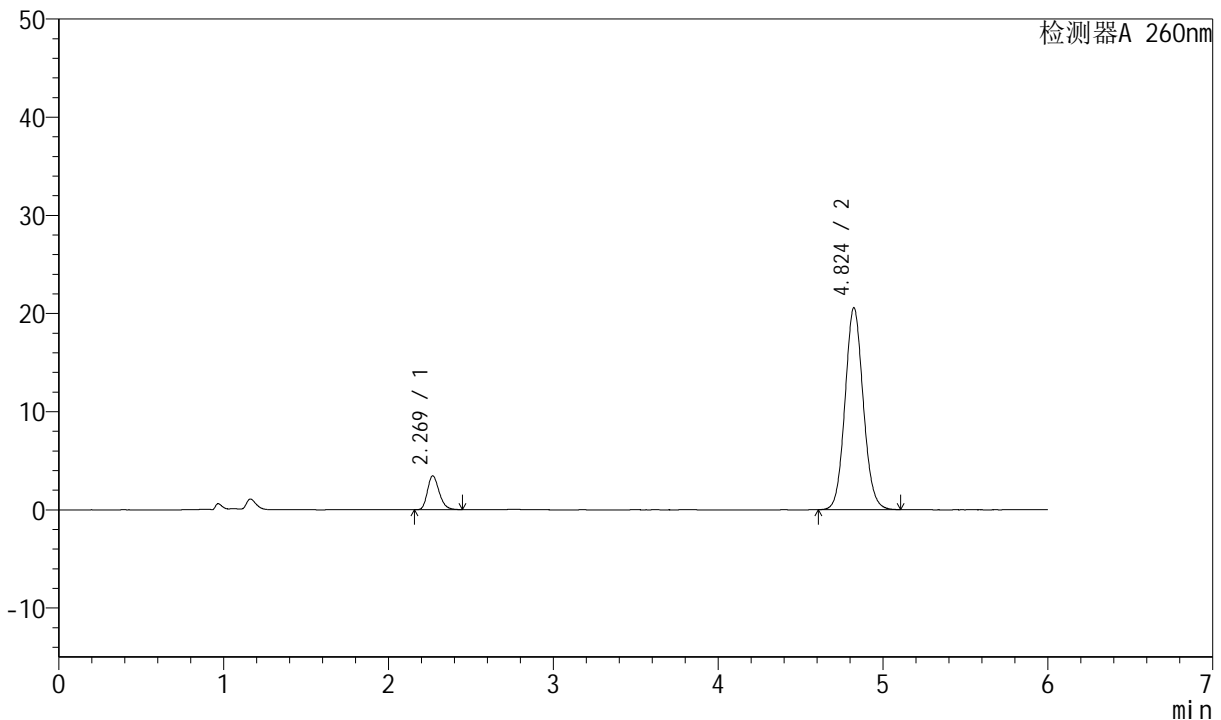
J4001

<样品信息>

色谱柱	: XB-C18(150mm*4.6mm, 5 μm)	流速	: 1.5ml /mi n
柱温	: 30℃	波长	: 260nm
数据文件名	: RC\$J4001 - 23-34/23-3334-1 - 2023082221p-zzp-2-cq12y-rcqx-40mg-pH7.8-p1-15mi n. l		
方法文件名	: RC\$J4001 - J4001-rcqx-FX272. l cm		
批处理文件名	: RC\$J4001 - J4001-20240919-FX272. l cb		
样品瓶号	: 2-3	版本号	: 6.115
进样体积	: 10 μl	实验者	: wangdan
进样时间	: 2024/09/19 12: 27: 53	处理者	: wangdan
处理时间 (V1)	: 2024/09/19 12: 33: 54		
仪器型号	: SHIMADZU LC-2050C(FX272)		

<色谱图>

mV



<峰表>

检测器A 260nm

峰号	保留时间	面积	高度	理论塔板数(USP)	拖尾因子	分离度(USP)
1	2.269	17055	3441	4919	1.236	--
2	4.824	157914	20564	9265	1.086	15.489
总计		174969	24005			

图19 美阿沙坦钾片溶出曲线测定长期12月HPLC图谱
 自制品-2023082221批(40mg规格)-pH7.8介质-桨法-50转-15min-片1
 供试品溶液-1



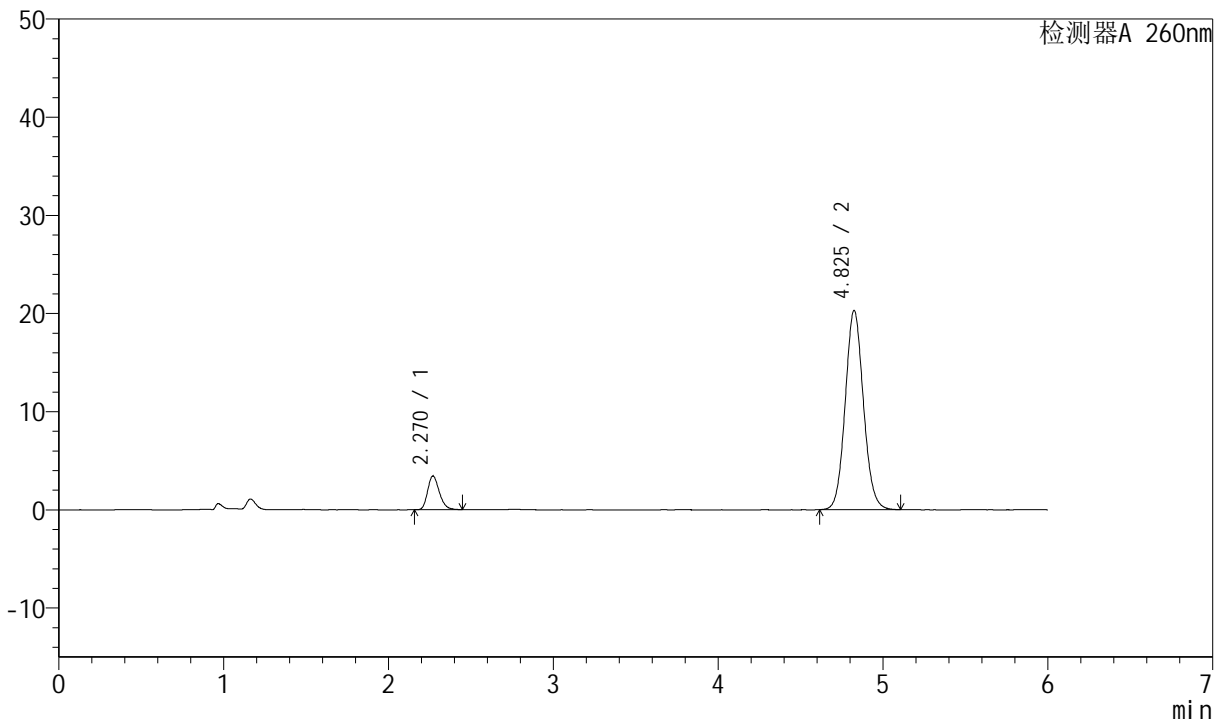
J4001

<样品信息>

色谱柱	: XB-C18(150mm*4.6mm, 5 μm)	流速	: 1.5ml /mi n
柱温	: 30℃	波长	: 260nm
数据文件名	: RC\$J4001 - 23-34/23-3335-1 - 2023082221p-zzp-2-cq12y-rcqx-40mg-pH7.8-p2-15mi n. l		
方法文件名	: RC\$J4001 - J4001-rcqx-FX272. l cm		
批处理文件名	: RC\$J4001 - J4001-20240919-FX272. l cb		
样品瓶号	: 2-12	版本号	: 6.115
进样体积	: 10 μl	实验者	: wangdan
进样时间	: 2024/09/19 12: 34: 16	处理者	: wangdan
处理时间 (V1)	: 2024/09/19 12: 40: 17		
仪器型号	: SHIMADZU LC-2050C(FX272)		

<色谱图>

mV



<峰表>

检测器A 260nm

峰号	保留时间	面积	高度	理论塔板数(USP)	拖尾因子	分离度(USP)
1	2.270	16998	3438	4949	1.236	--
2	4.825	155772	20259	9277	1.086	15.510
总计		172771	23696			

图20 美阿沙坦钾片溶出曲线测定长期12月HPLC图谱
 自制品-2023082221批(40mg规格)-pH7.8介质-桨法-50转-15min-片2
 供试品溶液-1



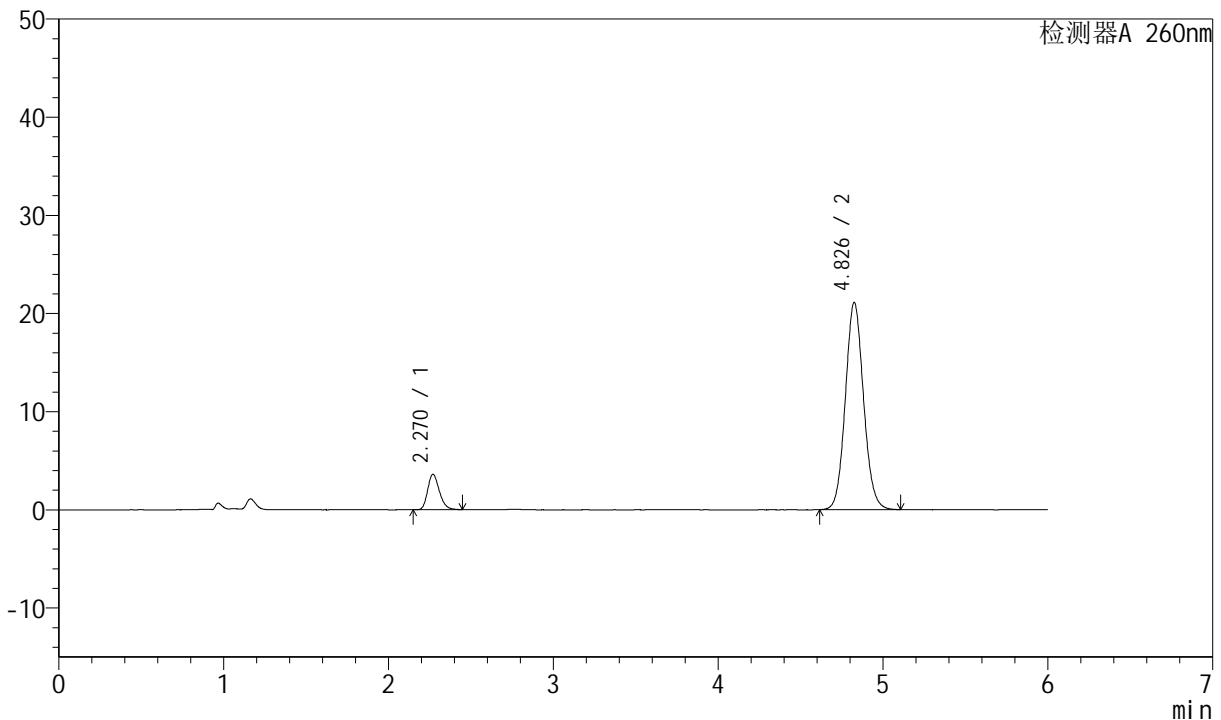
J4001

<样品信息>

色谱柱	: XB-C18(150mm*4.6mm, 5 μ m)	流速	: 1.5ml /mi n
柱温	: 30℃	波长	: 260nm
数据文件名	: RC\$J4001 - 23-34/23-3336-1 - 2023082221p-zzp-2-cq12y-rcqx-40mg-pH7.8-p3-15mi n.l		
方法文件名	: RC\$J4001 - J4001-rcqx-FX272.lcm		
批处理文件名	: RC\$J4001 - J4001-20240919-FX272.lcb		
样品瓶号	: 2-21	版本号	: 6.115
进样体积	: 10 μ l	实验者	: wangdan
进样时间	: 2024/09/19 12: 40: 38	处理者	: wangdan
处理时间 (V1)	: 2024/09/19 12: 46: 39		
仪器型号	: SHIMADZU LC-2050C(FX272)		

<色谱图>

mV



<峰表>

检测器A 260nm

峰号	保留时间	面积	高度	理论塔板数(USP)	拖尾因子	分离度(USP)
1	2.270	17815	3609	4948	1.234	--
2	4.826	161797	21051	9300	1.087	15.523
总计		179612	24660			

图21 美阿沙坦钾片溶出曲线测定长期12月HPLC图谱
 自制品-2023082221批(40mg规格)-pH7.8介质-桨法-50转-15min-片3
 供试品溶液-1



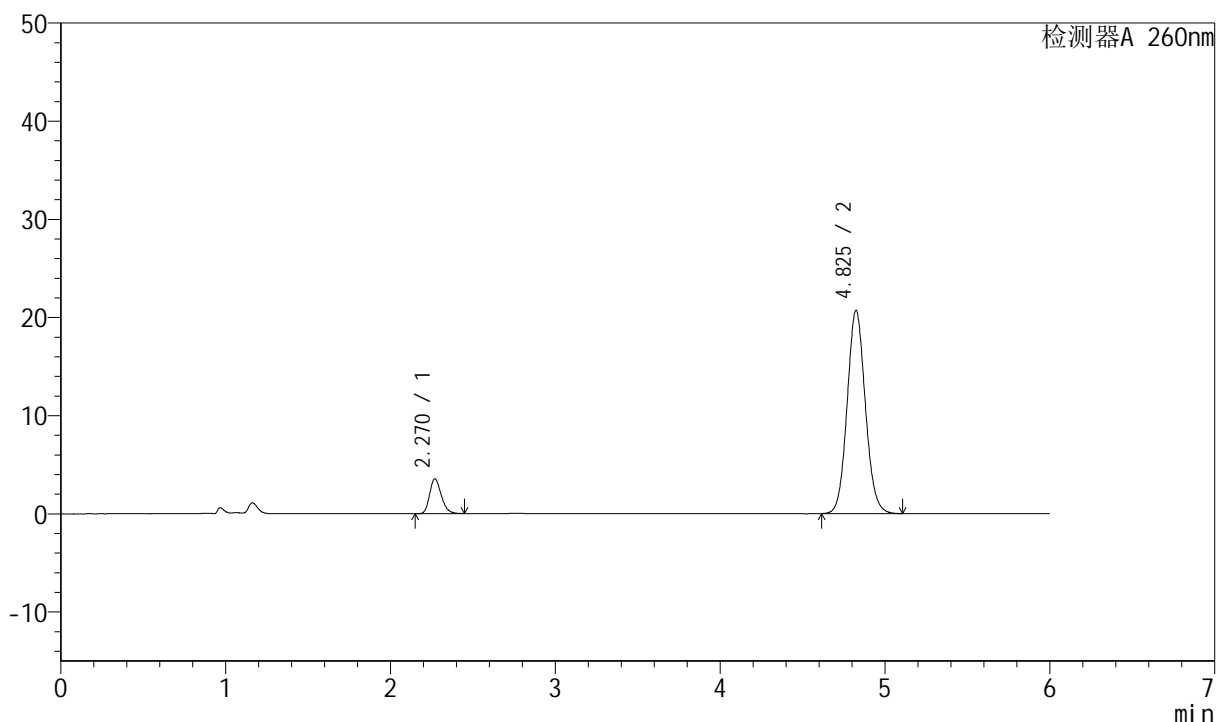
J4001

<样品信息>

色谱柱	: XB-C18(150mm*4.6mm, 5 μm)	流速	: 1.5ml /mi n
柱温	: 30℃	波长	: 260nm
数据文件名	: RC\$J4001 - 23-34/23-3337-1 - 2023082221p-zzp-2-cq12y-rcqx-40mg-pH7.8-p4-15mi n. l		
方法文件名	: RC\$J4001 - J4001-rcqx-FX272. l cm		
批处理文件名	: RC\$J4001 - J4001-20240919-FX272. l cb		
样品瓶号	: 2-30	版本号	: 6.115
进样体积	: 10 μl	实验者	: wangdan
进样时间	: 2024/09/19 12:47:00	处理者	: wangdan
处理时间 (V1)	: 2024/09/19 12:53:01		
仪器型号	: SHIMADZU LC-2050C(FX272)		

<色谱图>

mV



<峰表>

检测器A 260nm

峰号	保留时间	面积	高度	理论塔板数(USP)	拖尾因子	分离度(USP)
1	2.270	17517	3544	4947	1.234	--
2	4.825	158834	20688	9283	1.086	15.511
总计		176351	24232			

图22 美阿沙坦钾片溶出曲线测定长期12月HPLC图谱
 自制品-2023082221批(40mg规格)-pH7.8介质-桨法-50转-15min-片4
 供试品溶液-1



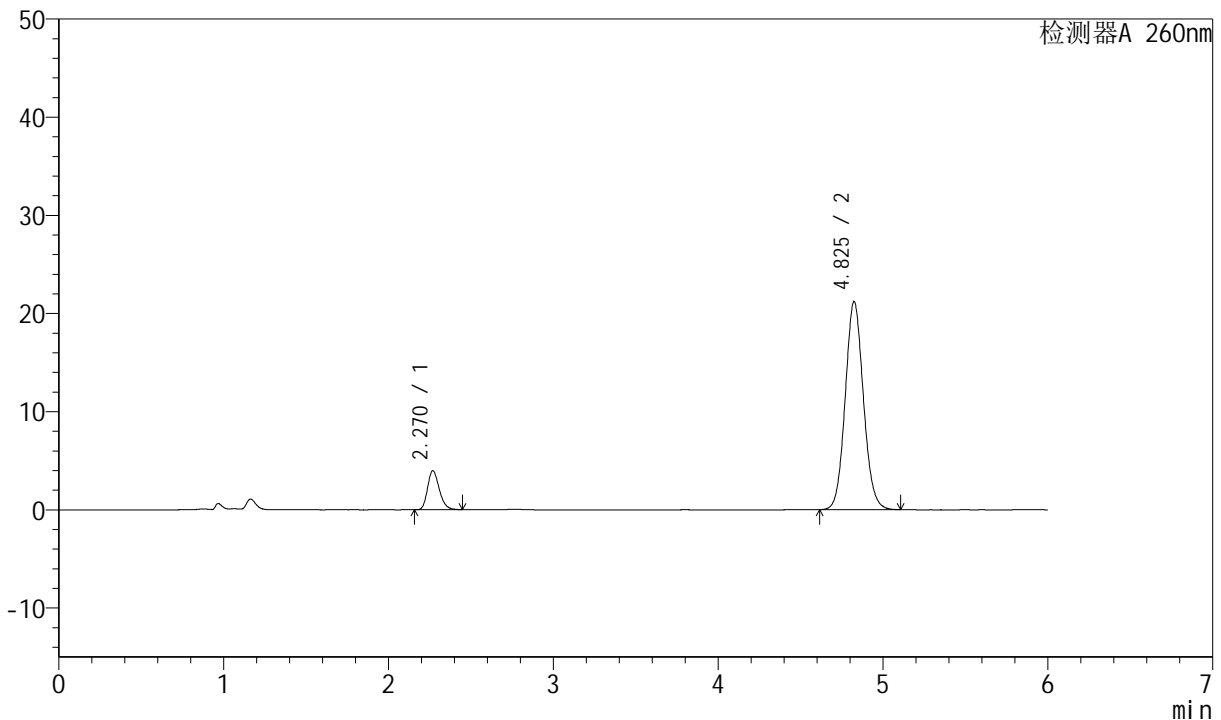
J4001

<样品信息>

色谱柱	: XB-C18(150mm*4.6mm, 5 μm)	流速	: 1.5ml /mi n
柱温	: 30℃	波长	: 260nm
数据文件名	: RC\$J4001 - 23-34/23-3338-1 - 2023082221p-zzp-2-cq12y-rcqx-40mg-pH7.8-p5-15mi n. l		
方法文件名	: RC\$J4001 - J4001-rcqx-FX272. l cm		
批处理文件名	: RC\$J4001 - J4001-20240919-FX272. l cb		
样品瓶号	: 2-39	版本号	: 6.115
进样体积	: 10 μl	实验者	: wangdan
进样时间	: 2024/09/19 12:53:23	处理者	: wangdan
处理时间 (V1)	: 2024/09/19 12:59:24		
仪器型号	: SHIMADZU LC-2050C(FX272)		

<色谱图>

mV



<峰表>

检测器A 260nm

峰号	保留时间	面积	高度	理论塔板数(USP)	拖尾因子	分离度(USP)
1	2.270	19664	3967	4896	1.232	--
2	4.825	162605	21153	9275	1.087	15.480
总计		182269	25120			

图23 美阿沙坦钾片溶出曲线测定长期12月HPLC图谱
 自制品-2023082221批(40mg规格)-pH7.8介质-桨法-50转-15min-片5
 供试品溶液-1



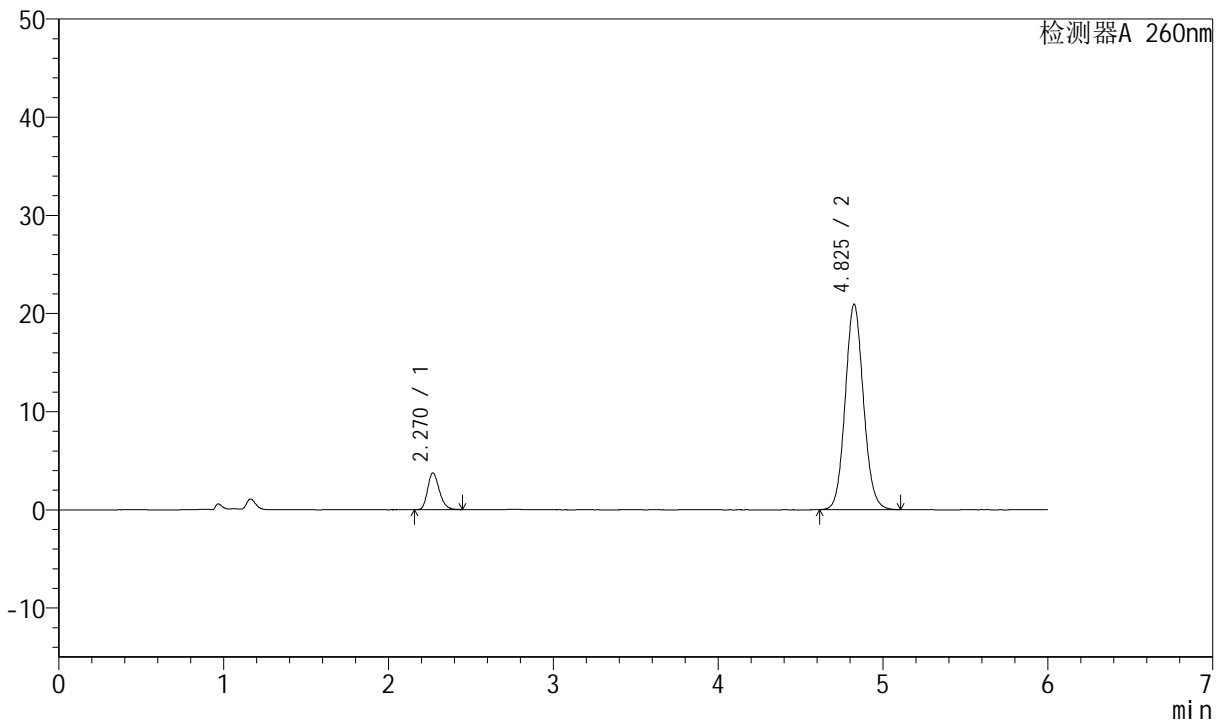
J4001

<样品信息>

色谱柱	: XB-C18(150mm*4.6mm, 5 μm)	流速	: 1.5ml /mi n
柱温	: 30℃	波长	: 260nm
数据文件名	: RC\$J4001 - 23-34/23-3339-1 - 2023082221p-zzp-2-cq12y-rcqx-40mg-pH7.8-p6-15mi n. l		
方法文件名	: RC\$J4001 - J4001-rcqx-FX272. l cm		
批处理文件名	: RC\$J4001 - J4001-20240919-FX272. l cb		
样品瓶号	: 2-48		
进样体积	: 10 μl	版本号	: 6.115
进样时间	: 2024/09/19 12:59:45	实验者	: wangdan
处理时间 (V1)	: 2024/09/19 13:05:46	处理者	: wangdan
仪器型号	: SHIMADZU LC-2050C(FX272)		

<色谱图>

mV



<峰表>

检测器A 260nm

峰号	保留时间	面积	高度	理论塔板数(USP)	拖尾因子	分离度(USP)
1	2.270	18564	3744	4918	1.231	--
2	4.825	160751	20893	9265	1.088	15.486
总计		179314	24638			

图24 美阿沙坦钾片溶出曲线测定长期12月HPLC图谱
 自制品-2023082221批(40mg规格)-pH7.8介质-桨法-50转-15min-片6
 供试品溶液-1



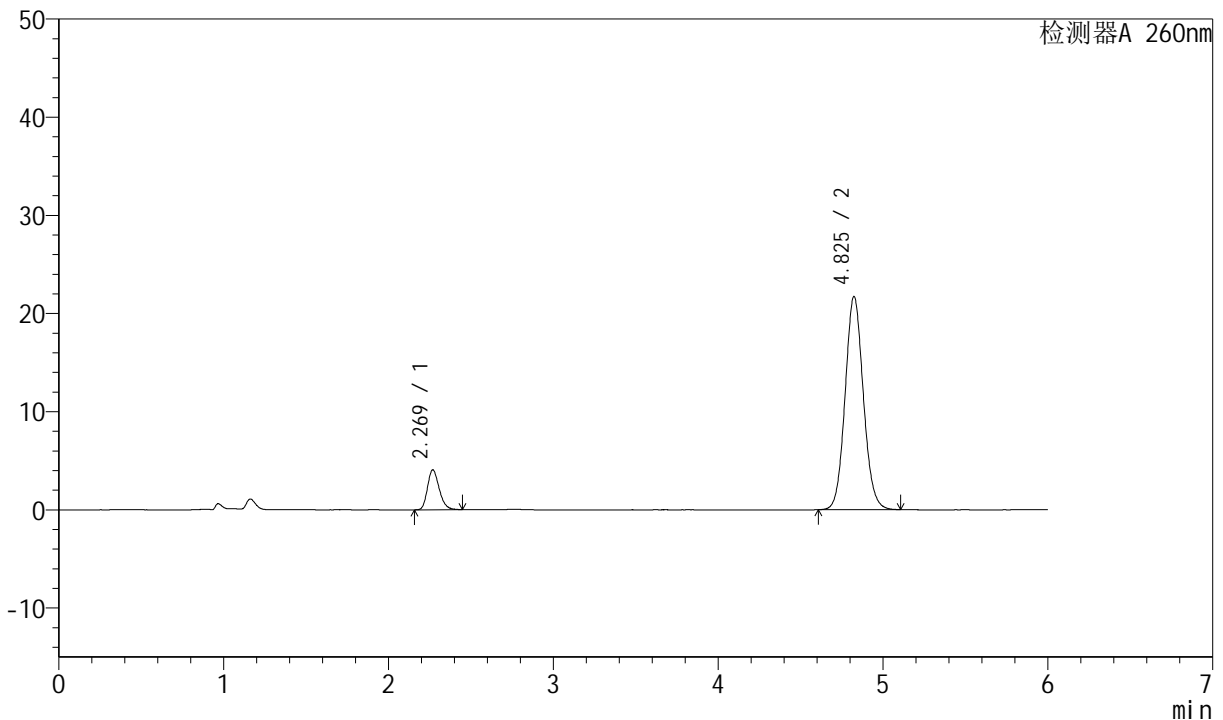
J4001

<样品信息>

色谱柱	: XB-C18(150mm*4.6mm, 5 μm)	流速	: 1.5ml /mi n
柱温	: 30℃	波长	: 260nm
数据文件名	: RC\$J4001 - 23-34/23-3340-1 - 2023082221p-zzp-2-cq12y-rcqx-40mg-pH7.8-p1-20mi n. l		
方法文件名	: RC\$J4001 - J4001-rcqx-FX272. l cm		
批处理文件名	: RC\$J4001 - J4001-20240919-FX272. l cb		
样品瓶号	: 2-4	版本号	: 6.115
进样体积	: 10 μ l	实验者	: wangdan
进样时间	: 2024/09/19 13:06:08	处理者	: wangdan
处理时间 (V1)	: 2024/09/19 13:12:09		
仪器型号	: SHIMADZU LC-2050C(FX272)		

<色谱图>

mV



<峰表>

检测器A 260nm

峰号	保留时间	面积	高度	理论塔板数(USP)	拖尾因子	分离度(USP)
1	2.269	20094	4053	4911	1.233	--
2	4.825	166910	21704	9249	1.087	15.477
总计		187004	25757			

图25 美阿沙坦钾片溶出曲线测定长期12月HPLC图谱
 自制品-2023082221批(40mg规格)-pH7.8介质-桨法-50转-20min-片1
 供试品溶液-1



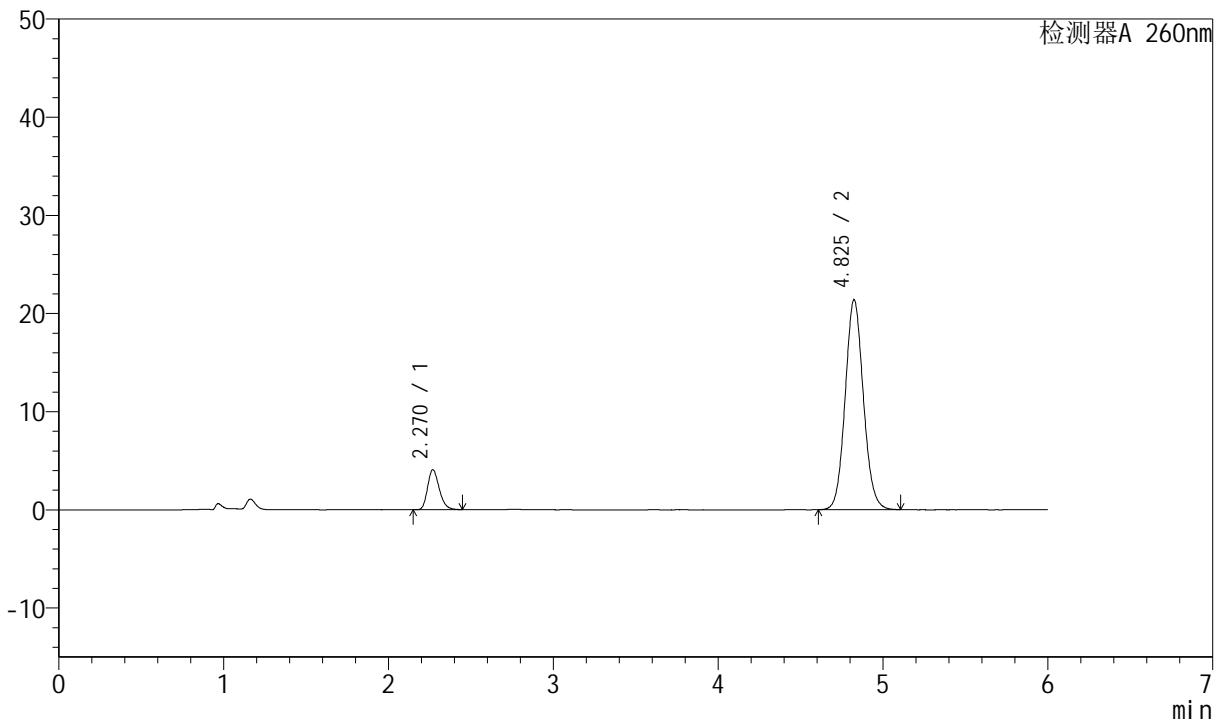
J4001

<样品信息>

色谱柱	: XB-C18(150mm*4.6mm, 5 μm)	流速	: 1.5ml /mi n
柱温	: 30℃	波长	: 260nm
数据文件名	: RC\$J4001 - 23-34/23-3341-1 - 2023082221p-zzp-2-cq12y-rcqx-40mg-pH7.8-p2-20mi n. l		
方法文件名	: RC\$J4001 - J4001-rcqx-FX272. l cm		
批处理文件名	: RC\$J4001 - J4001-20240919-FX272. l cb		
样品瓶号	: 2-13	版本号	: 6.115
进样体积	: 10 μl	实验者	: wangdan
进样时间	: 2024/09/19 13:12:31	处理者	: wangdan
处理时间 (V1)	: 2024/09/19 13:18:32		
仪器型号	: SHIMADZU LC-2050C(FX272)		

<色谱图>

mV



<峰表>

检测器A 260nm

峰号	保留时间	面积	高度	理论塔板数(USP)	拖尾因子	分离度(USP)
1	2.270	20089	4068	4951	1.234	--
2	4.825	164042	21350	9281	1.087	15.515
总计		184131	25418			

图26 美阿沙坦钾片溶出曲线测定长期12月HPLC图谱
自制品-2023082221批(40mg规格)-pH7.8介质-桨法-50转-20min-片2
供试品溶液-1



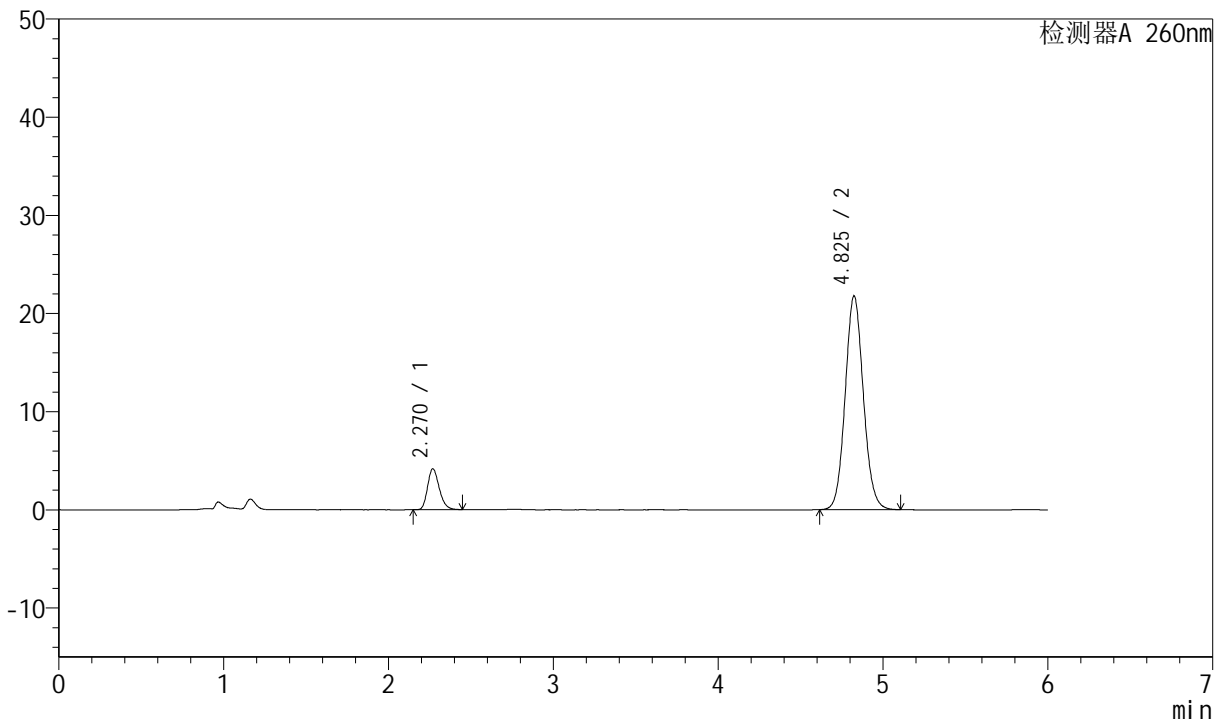
J4001

<样品信息>

色谱柱	: XB-C18(150mm*4.6mm, 5 μ m)	流速	: 1.5ml /mi n
柱温	: 30°C	波长	: 260nm
数据文件名	: RC\$J4001 - 23-34/23-3342-1 - 2023082221p-zzp-2-cq12y-rcqx-40mg-pH7.8-p3-20mi n. l		
方法文件名	: RC\$J4001 - J4001-rcqx-FX272. l cm		
批处理文件名	: RC\$J4001 - J4001-20240919-FX272. l cb		
样品瓶号	: 2-22	版本号	: 6.115
进样体积	: 10 μ l	实验者	: wangdan
进样时间	: 2024/09/19 13: 18: 54	处理者	: wangdan
处理时间 (V1)	: 2024/09/19 13: 24: 55		
仪器型号	: SHIMADZU LC-2050C(FX272)		

<色谱图>

mV



<峰表>

检测器A 260nm

峰号	保留时间	面积	高度	理论塔板数(USP)	拖尾因子	分离度(USP)
1	2.270	20588	4167	4940	1.235	--
2	4.825	166888	21741	9288	1.088	15.513
总计		187476	25908			

图27 美阿沙坦钾片溶出曲线测定长期12月HPLC图谱
 自制品-2023082221批(40mg规格)-pH7.8介质-桨法-50转-20min-片3
 供试品溶液-1



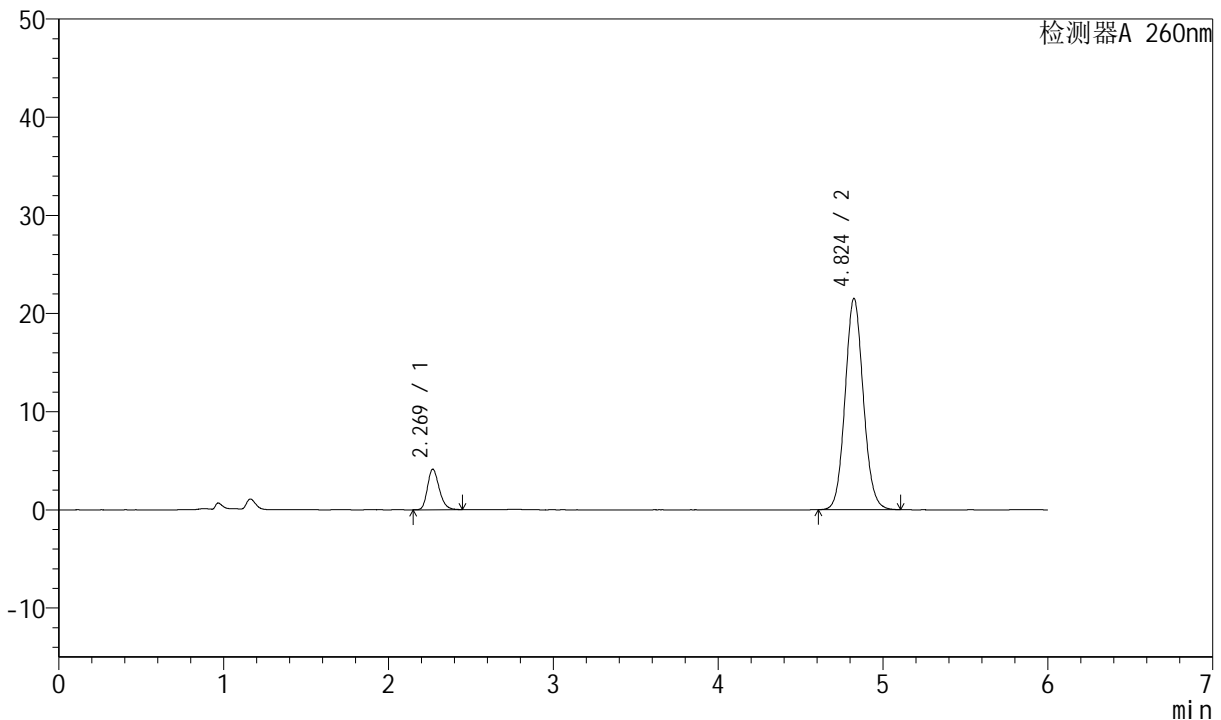
J4001

<样品信息>

色谱柱	: XB-C18(150mm*4.6mm, 5 μm)	流速	: 1.5ml /mi n
柱温	: 30℃	波长	: 260nm
数据文件名	: RC\$J4001 - 23-34/23-3343-1 - 2023082221p-zzp-2-cq12y-rcqx-40mg-pH7.8-p4-20mi n. l		
方法文件名	: RC\$J4001 - J4001-rcqx-FX272. l cm		
批处理文件名	: RC\$J4001 - J4001-20240919-FX272. l cb		
样品瓶号	: 2-31	版本号	: 6.115
进样体积	: 10 μl	实验者	: wangdan
进样时间	: 2024/09/19 13: 25: 17	处理者	: wangdan
处理时间 (V1)	: 2024/09/19 13: 31: 18		
仪器型号	: SHIMADZU LC-2050C(FX272)		

<色谱图>

mV



<峰表>

检测器A 260nm

峰号	保留时间	面积	高度	理论塔板数(USP)	拖尾因子	分离度(USP)
1	2.269	20395	4118	4927	1.233	--
2	4.824	165247	21506	9263	1.087	15.493
总计		185642	25625			

图28 美阿沙坦钾片溶出曲线测定长期12月HPLC图谱
自制品-2023082221批(40mg规格)-pH7.8介质-桨法-50转-20min-片4
供试品溶液-1



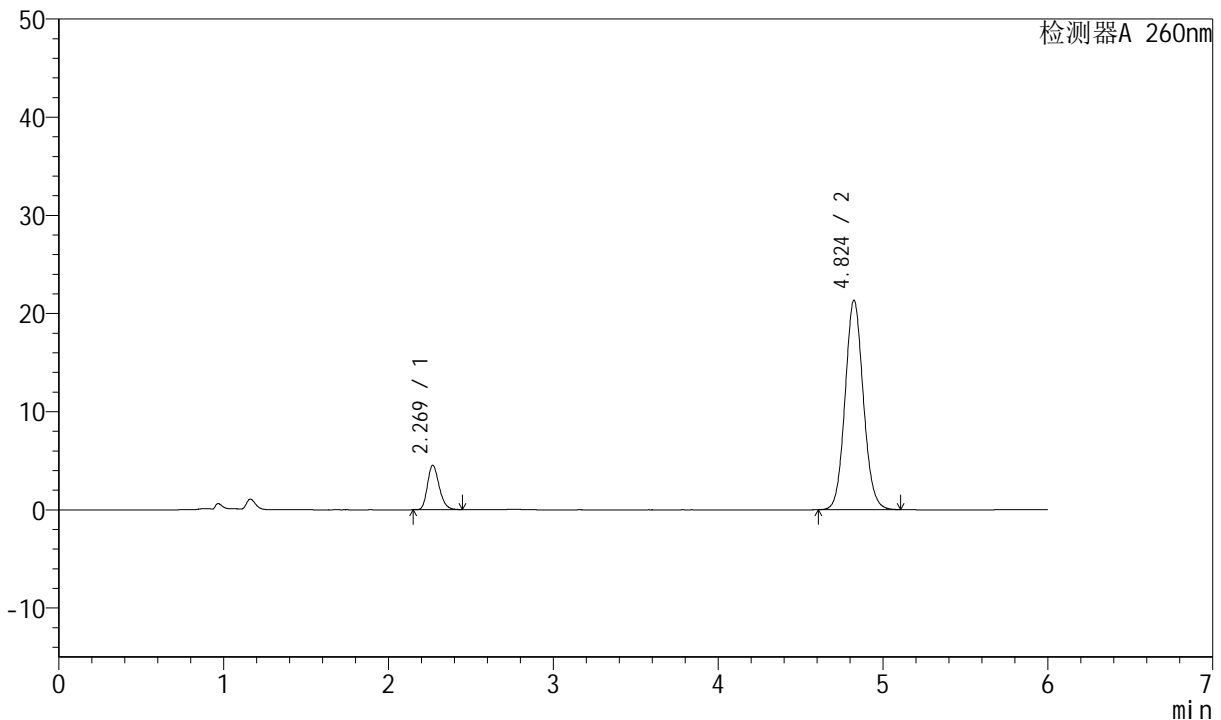
J4001

<样品信息>

色谱柱	: XB-C18(150mm*4.6mm, 5 μm)	流速	: 1.5ml /mi n
柱温	: 30℃	波长	: 260nm
数据文件名	: RC\$J4001 - 23-34/23-3344-1 - 2023082221p-zzp-2-cq12y-rcqx-40mg-pH7.8-p5-20mi n. l		
方法文件名	: RC\$J4001 - J4001-rcqx-FX272. l cm		
批处理文件名	: RC\$J4001 - J4001-20240919-FX272. l cb		
样品瓶号	: 2-40		
进样体积	: 10 μl	版本号	: 6.115
进样时间	: 2024/09/19 13:31:39	实验者	: wangdan
处理时间 (V1)	: 2024/09/19 13:37:40	处理者	: wangdan
仪器型号	: SHIMADZU LC-2050C(FX272)		

<色谱图>

mV



<峰表>

检测器A 260nm

峰号	保留时间	面积	高度	理论塔板数(USP)	拖尾因子	分离度(USP)
1	2.269	22415	4519	4903	1.229	--
2	4.824	163977	21326	9254	1.087	15.475
总计		186392	25845			

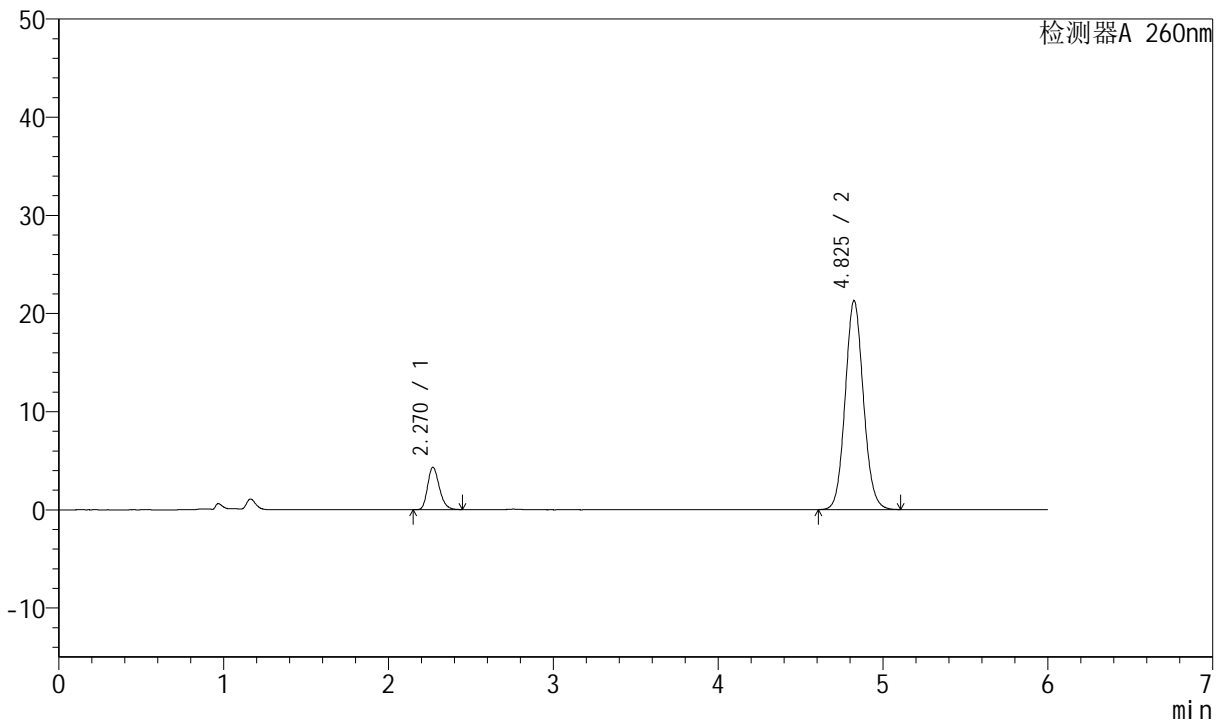
图29 美阿沙坦钾片溶出曲线测定长期12月HPLC图谱
 自制品-2023082221批(40mg规格)-pH7.8介质-桨法-50转-20min-片5
 供试品溶液-1

<样品信息>

色谱柱	: XB-C18(150mm*4.6mm, 5 μm)	流速	: 1.5ml /mi n
柱温	: 30℃	波长	: 260nm
数据文件名	: RC\$J4001 - 23-34/23-3345-1 - 2023082221p-zzp-2-cq12y-rcqx-40mg-pH7.8-p6-20mi n. l		
方法文件名	: RC\$J4001 - J4001-rcqx-FX272. l cm		
批处理文件名	: RC\$J4001 - J4001-20240919-FX272. l cb		
样品瓶号	: 2-49	版本号	: 6.115
进样体积	: 10 μl	实验者	: wangdan
进样时间	: 2024/09/19 13:38:02	处理者	: wangdan
处理时间 (V1)	: 2024/09/19 13:44:03		
仪器型号	: SHIMADZU LC-2050C(FX272)		

<色谱图>

mV



<峰表>

检测器A 260nm

峰号	保留时间	面积	高度	理论塔板数(USP)	拖尾因子	分离度(USP)
1	2.270	21386	4325	4927	1.231	--
2	4.825	163430	21246	9259	1.088	15.487
总计		184816	25572			

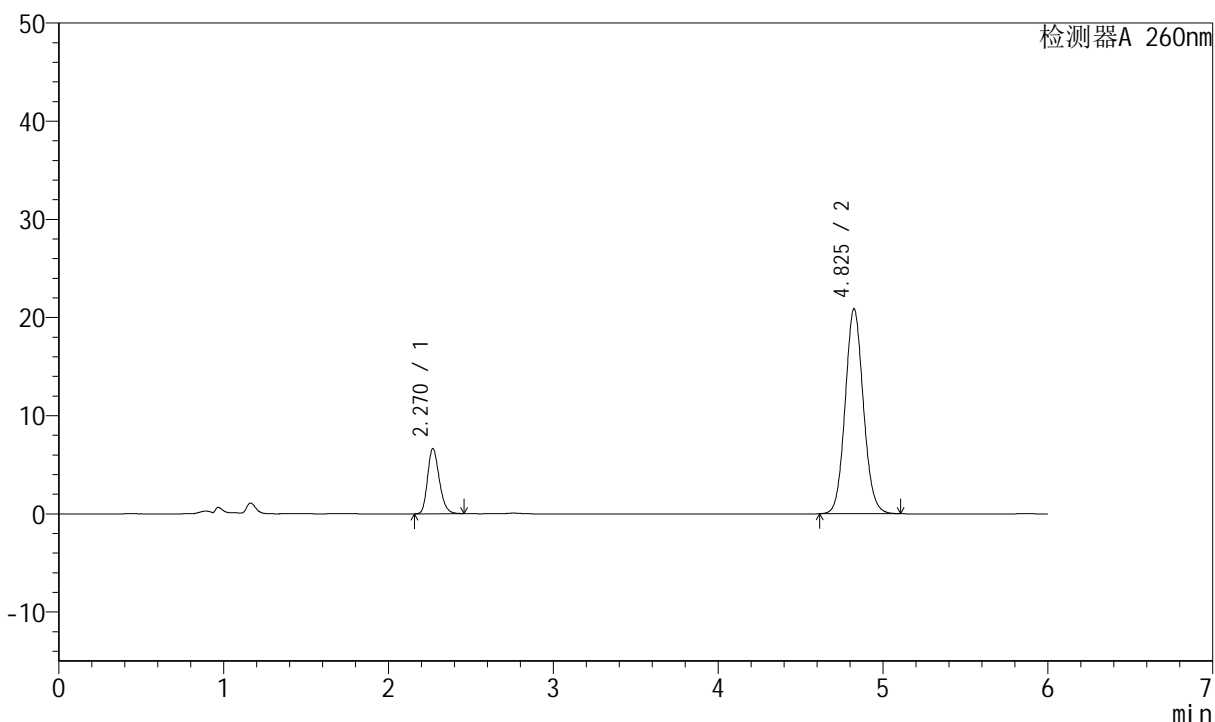
图30 美阿沙坦钾片溶出曲线测定长期12月HPLC图谱
自制品-2023082221批(40mg规格)-pH7.8介质-桨法-50转-20min-片6
供试品溶液-1

<样品信息>

色谱柱	: XB-C18(150mm*4.6mm, 5 μm)	流速	: 1.5ml /mi n
柱温	: 30℃	波长	: 260nm
数据文件名	: RC\$J4001 - 23-34/23-3346-1 - 2023082221p-zzp-2-cq12y-rcqx-40mg-pH7.8-p1-30mi n. l		
方法文件名	: RC\$J4001 - J4001-rcqx-FX272. l cm		
批处理文件名	: RC\$J4001 - J4001-20240919-FX272. l cb		
样品瓶号	: 2-5		
进样体积	: 10 μl	版本号	: 6.115
进样时间	: 2024/09/19 13:44:25	实验者	: wangdan
处理时间 (V1)	: 2024/09/19 13:50:26	处理者	: wangdan
仪器型号	: SHIMADZU LC-2050C(FX272)		

<色谱图>

mV



<峰表>

检测器A 260nm

峰号	保留时间	面积	高度	理论塔板数(USP)	拖尾因子	分离度(USP)
1	2.270	32782	6638	4926	1.224	--
2	4.825	160150	20835	9266	1.088	15.491
总计		192932	27472			

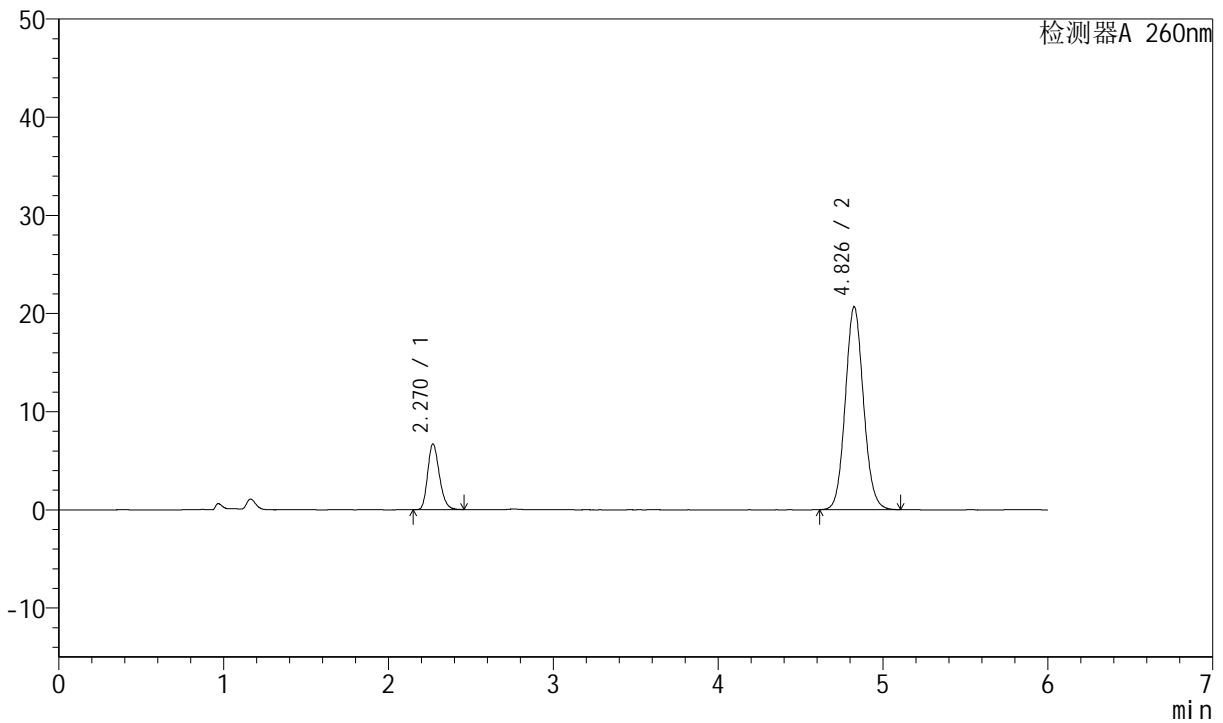
图31 美阿沙坦钾片溶出曲线测定长期12月HPLC图谱
自制品-2023082221批(40mg规格)-pH7.8介质-桨法-50转-30min-片1
供试品溶液-1

<样品信息>

色谱柱	: XB-C18(150mm*4.6mm, 5 μm)	流速	: 1.5ml /mi n
柱温	: 30℃	波长	: 260nm
数据文件名	: RC\$J4001 - 23-34/23-3347-1 - 2023082221p-zzp-2-cq12y-rcqx-40mg-pH7.8-p2-30mi n. l		
方法文件名	: RC\$J4001 - J4001-rcqx-FX272. l cm		
批处理文件名	: RC\$J4001 - J4001-20240919-FX272. l cb		
样品瓶号	: 2-14	版本号	: 6.115
进样体积	: 10 μl	实验者	: wangdan
进样时间	: 2024/09/19 13:50:48	处理者	: wangdan
处理时间 (V1)	: 2024/09/19 13:56:49		
仪器型号	: SHIMADZU LC-2050C(FX272)		

<色谱图>

mV



<峰表>

检测器A 260nm

峰号	保留时间	面积	高度	理论塔板数(USP)	拖尾因子	分离度(USP)
1	2.270	33069	6703	4931	1.224	--
2	4.826	158544	20613	9280	1.088	15.499
总计		191612	27316			

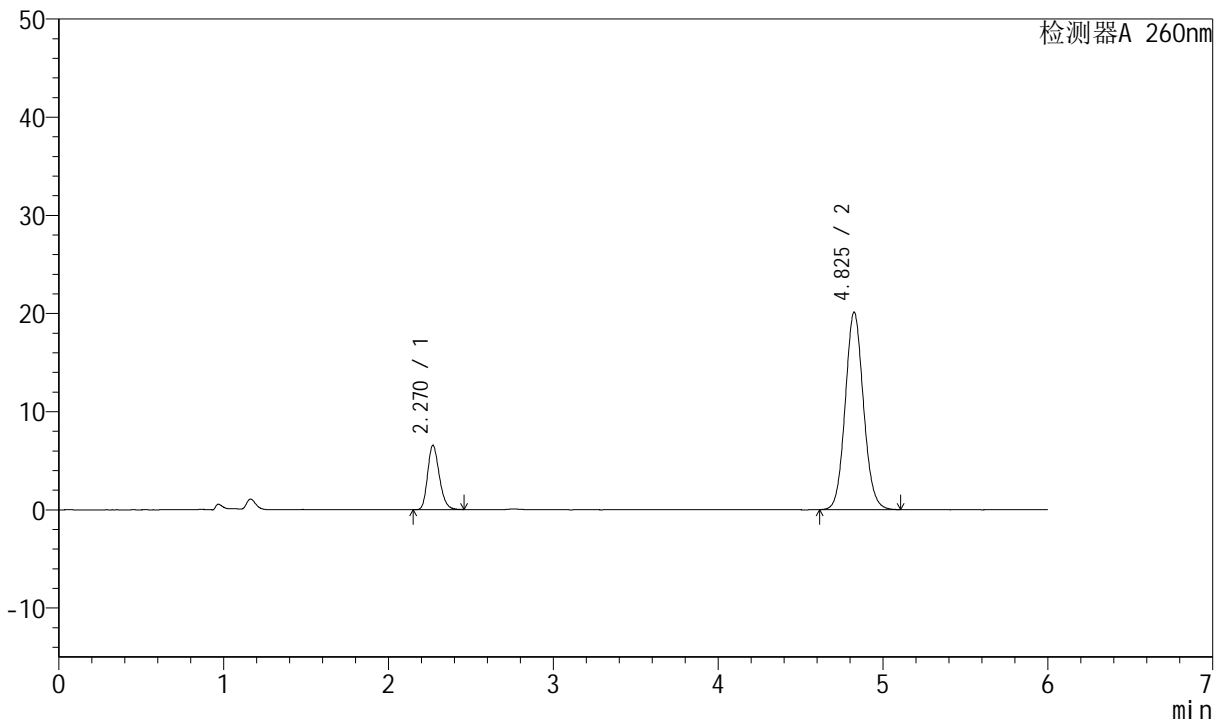
图32 美阿沙坦钾片溶出曲线测定长期12月HPLC图谱
自制品-2023082221批(40mg规格)-pH7.8介质-桨法-50转-30min-片2
供试品溶液-1

<样品信息>

色谱柱	: XB-C18(150mm*4.6mm, 5 μm)	流速	: 1.5ml /mi n
柱温	: 30℃	波长	: 260nm
数据文件名	: RC\$J4001 - 23-34/23-3348-1 - 2023082221p-zzp-2-cq12y-rcqx-40mg-pH7.8-p3-30mi n. l		
方法文件名	: RC\$J4001 - J4001-rcqx-FX272. l cm		
批处理文件名	: RC\$J4001 - J4001-20240919-FX272. l cb		
样品瓶号	: 2-23	版本号	: 6.115
进样体积	: 10 μl	实验者	: wangdan
进样时间	: 2024/09/19 13:57:11	处理者	: wangdan
处理时间 (V1)	: 2024/09/19 14:03:12		
仪器型号	: SHIMADZU LC-2050C(FX272)		

<色谱图>

mV



<峰表>

检测器A 260nm

峰号	保留时间	面积	高度	理论塔板数(USP)	拖尾因子	分离度(USP)
1	2.270	32331	6546	4925	1.222	--
2	4.825	154512	20071	9255	1.088	15.484
总计		186843	26618			

图33 美阿沙坦钾片溶出曲线测定长期12月HPLC图谱
自制品-2023082221批(40mg规格)-pH7.8介质-桨法-50转-30min-片3
供试品溶液-1



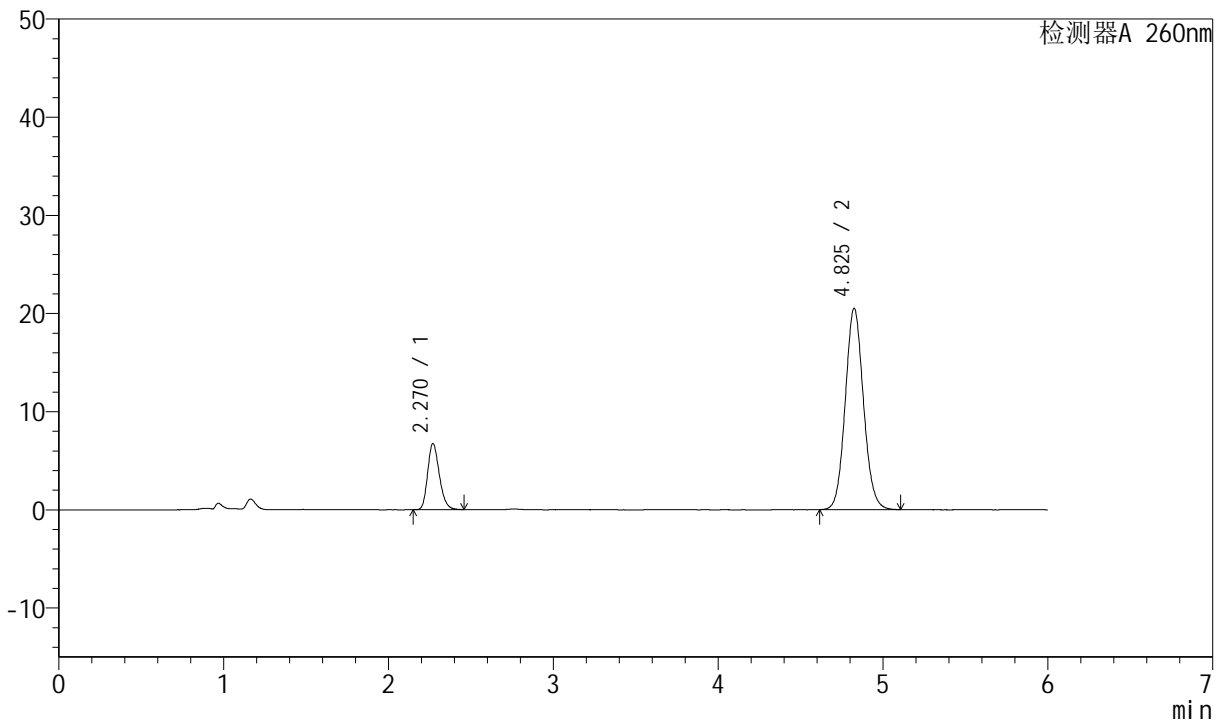
J4001

<样品信息>

色谱柱	: XB-C18(150mm*4.6mm, 5 μm)	流速	: 1.5ml /mi n
柱温	: 30℃	波长	: 260nm
数据文件名	: RC\$J4001 - 23-34/23-3349-1 - 2023082221p-zzp-2-cq12y-rcqx-40mg-pH7.8-p4-30mi n. l		
方法文件名	: RC\$J4001 - J4001-rcqx-FX272. l cm		
批处理文件名	: RC\$J4001 - J4001-20240919-FX272. l cb		
样品瓶号	: 2-32		
进样体积	: 10 μl	版本号	: 6.115
进样时间	: 2024/09/19 14:03:34	实验者	: wangdan
处理时间 (V1)	: 2024/09/19 14:09:35	处理者	: wangdan
仪器型号	: SHIMADZU LC-2050C(FX272)		

<色谱图>

mV



<峰表>

检测器A 260nm

峰号	保留时间	面积	高度	理论塔板数(USP)	拖尾因子	分离度(USP)
1	2.270	33255	6739	4930	1.223	--
2	4.825	157404	20469	9278	1.088	15.499
总计		190658	27208			

图34 美阿沙坦钾片溶出曲线测定长期12月HPLC图谱
自制品-2023082221批(40mg规格)-pH7.8介质-桨法-50转-30min-片4
供试品溶液-1



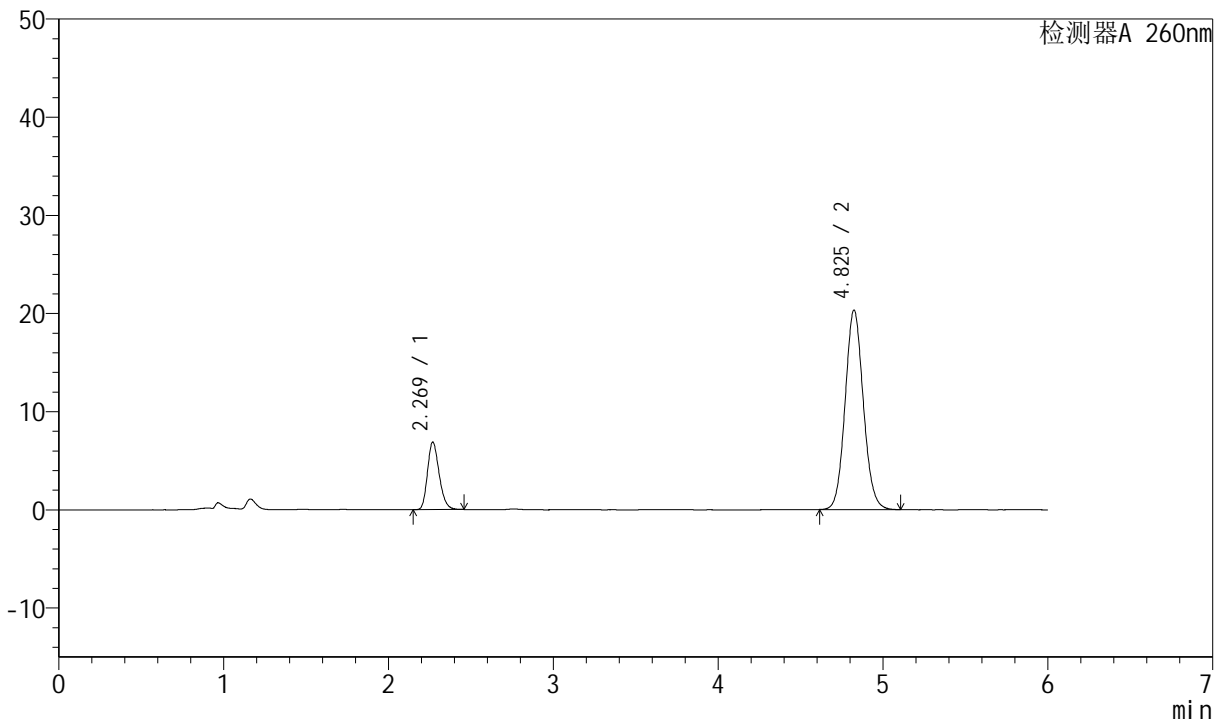
J4001

<样品信息>

色谱柱	: XB-C18(150mm*4.6mm, 5 μm)	流速	: 1.5ml /mi n
柱温	: 30℃	波长	: 260nm
数据文件名	: RC\$J4001 - 23-34/23-3350-1 - 2023082221p-zzp-2-cq12y-rcqx-40mg-pH7.8-p5-30mi n. l		
方法文件名	: RC\$J4001 - J4001-rcqx-FX272. l cm		
批处理文件名	: RC\$J4001 - J4001-20240919-FX272. l cb		
样品瓶号	: 2-41	版本号	: 6.115
进样体积	: 10 μl	实验者	: wangdan
进样时间	: 2024/09/19 14:09:57	处理者	: wangdan
处理时间 (V1)	: 2024/09/19 14:15:58		
仪器型号	: SHIMADZU LC-2050C(FX272)		

<色谱图>

mV



<峰表>

检测器A 260nm

峰号	保留时间	面积	高度	理论塔板数(USP)	拖尾因子	分离度(USP)
1	2.269	33962	6863	4918	1.224	--
2	4.825	155906	20300	9263	1.089	15.489
总计		189868	27163			

图35 美阿沙坦钾片溶出曲线测定长期12月HPLC图谱
 自制品-2023082221批(40mg规格)-pH7.8介质-桨法-50转-30min-片5
 供试品溶液-1



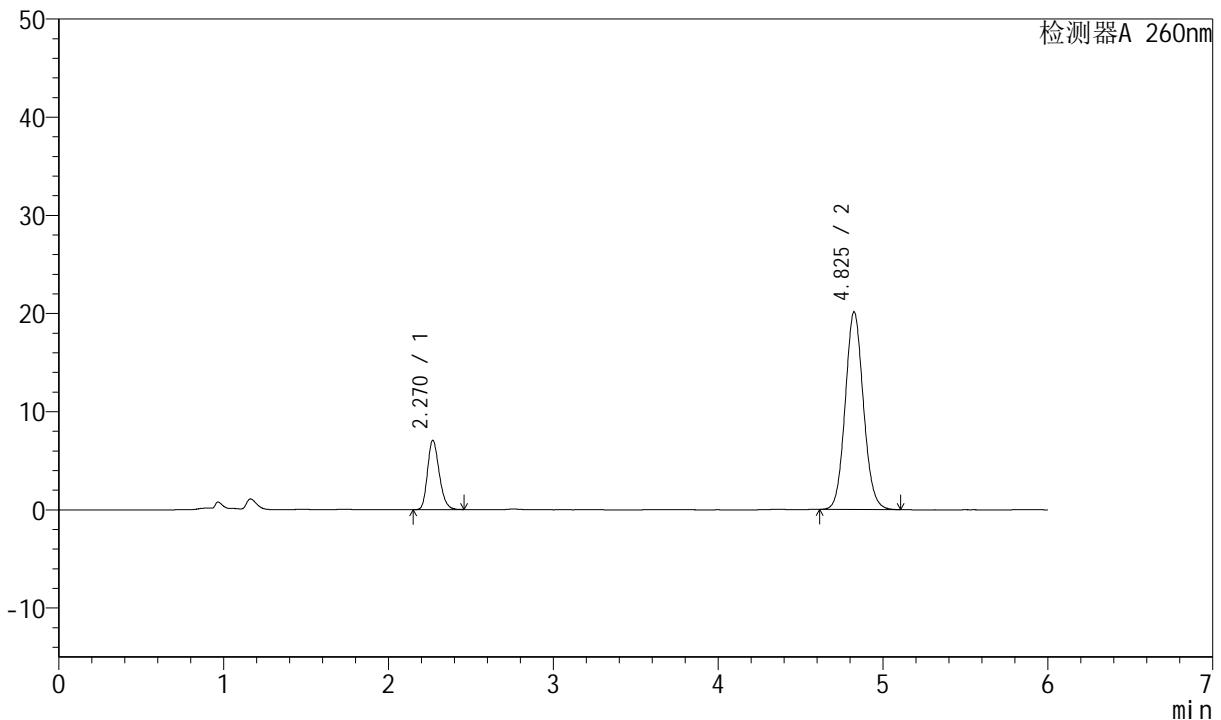
J4001

<样品信息>

色谱柱	: XB-C18(150mm*4.6mm, 5 μm)	流速	: 1.5ml /mi n
柱温	: 30℃	波长	: 260nm
数据文件名	: RC\$J4001 - 23-34/23-3351-1 - 2023082221p-zzp-2-cq12y-rcqx-40mg-pH7.8-p6-30mi n. l		
方法文件名	: RC\$J4001 - J4001-rcqx-FX272. l cm		
批处理文件名	: RC\$J4001 - J4001-20240919-FX272. l cb		
样品瓶号	: 2-50	版本号	: 6.115
进样体积	: 10 μl	实验者	: wangdan
进样时间	: 2024/09/19 14:16:20	处理者	: wangdan
处理时间 (V1)	: 2024/09/19 14:22:21		
仪器型号	: SHIMADZU LC-2050C(FX272)		

<色谱图>

mV



<峰表>

检测器A 260nm

峰号	保留时间	面积	高度	理论塔板数(USP)	拖尾因子	分离度(USP)
1	2.270	34886	7050	4907	1.222	--
2	4.825	154312	20093	9283	1.089	15.491
总计		189198	27143			

图36 美阿沙坦钾片溶出曲线测定长期12月HPLC图谱
 自制品-2023082221批(40mg规格)-pH7.8介质-桨法-50转-30min-片6
 供试品溶液-1



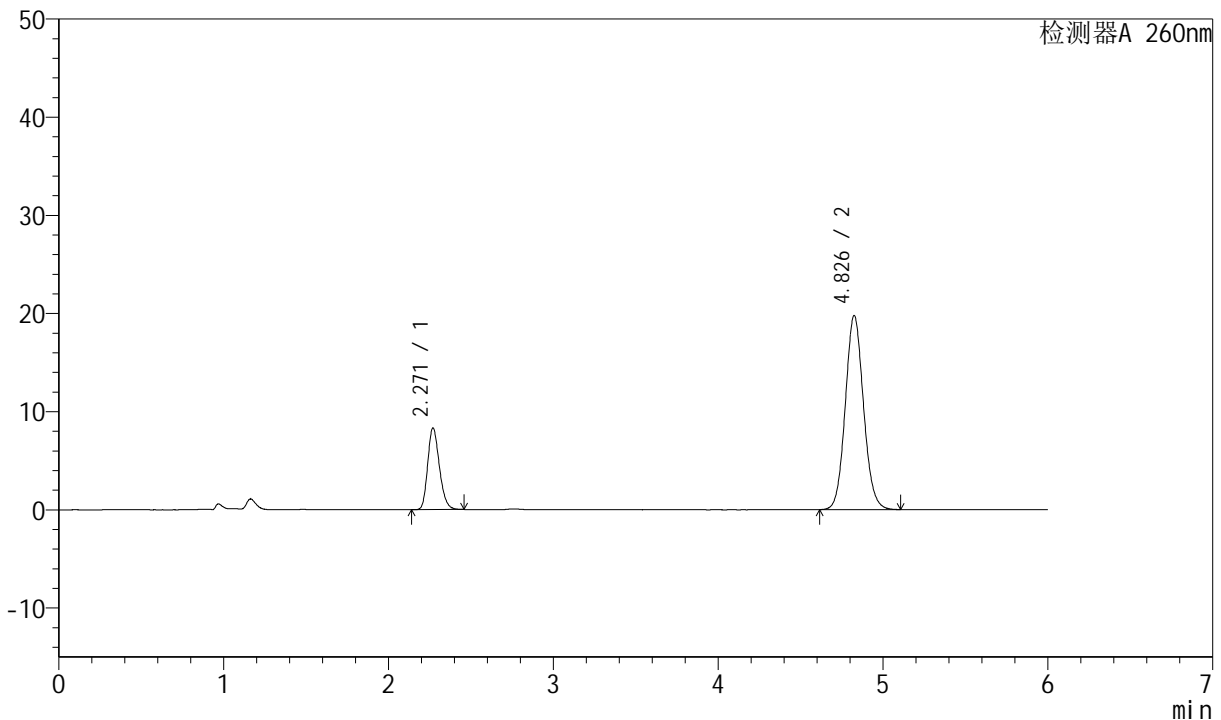
J4001

<样品信息>

色谱柱	: XB-C18(150mm*4.6mm, 5 μm)	流速	: 1.5ml /mi n
柱温	: 30℃	波长	: 260nm
数据文件名	: RC\$J4001 - 23-34/23-3352-1 - 2023082221p-zzp-2-cq12y-rcqx-40mg-pH7.8-p1-45mi n. l		
方法文件名	: RC\$J4001 - J4001-rcqx-FX272. l cm		
批处理文件名	: RC\$J4001 - J4001-20240919-FX272. l cb		
样品瓶号	: 2-6	版本号	: 6.115
进样体积	: 10 μl	实验者	: wangdan
进样时间	: 2024/09/19 14: 22: 44	处理者	: wangdan
处理时间 (V1)	: 2024/09/19 14: 28: 45		
仪器型号	: SHIMADZU LC-2050C(FX272)		

<色谱图>

mV



<峰表>

检测器A 260nm

峰号	保留时间	面积	高度	理论塔板数(USP)	拖尾因子	分离度(USP)
1	2.271	41094	8327	4920	1.221	--
2	4.826	151964	19726	9256	1.089	15.479
总计		193058	28053			

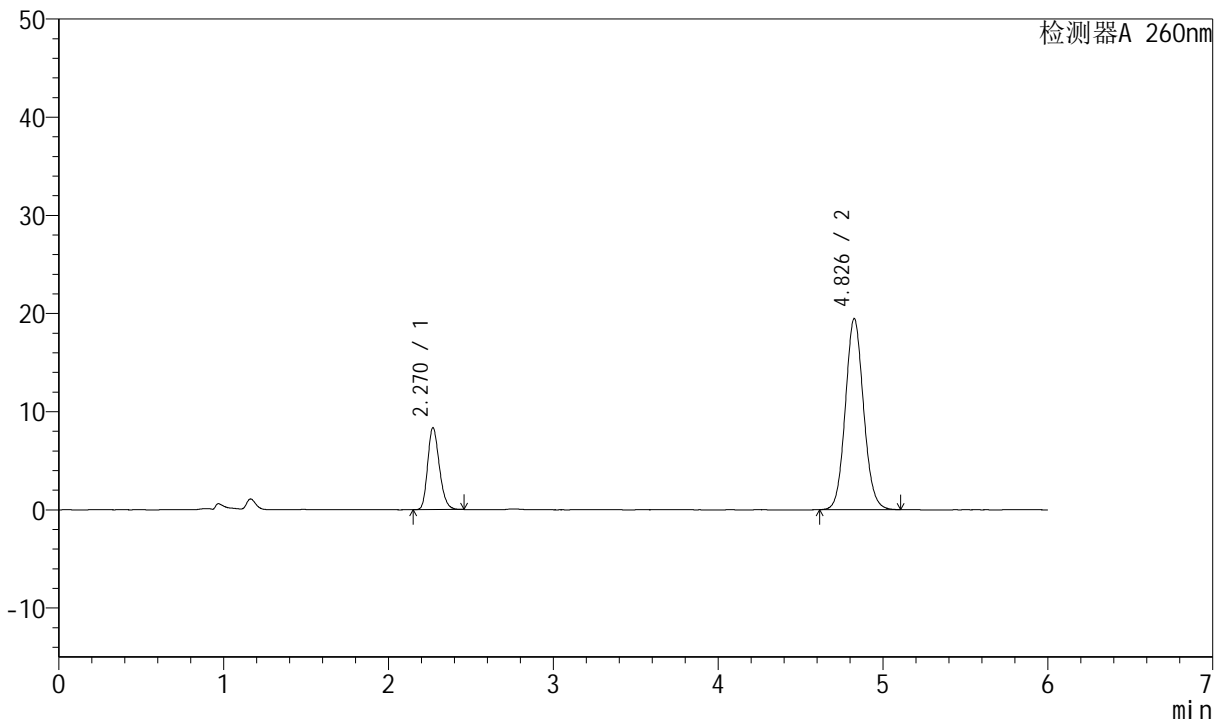
图37 美阿沙坦钾片溶出曲线测定长期12月HPLC图谱
 自制品-2023082221批(40mg规格)-pH7.8介质-桨法-50转-45min-片1
 供试品溶液-1

<样品信息>

色谱柱	: XB-C18(150mm*4.6mm, 5 μ m)	流速	: 1.5ml /mi n
柱温	: 30℃	波长	: 260nm
数据文件名	: RC\$J4001 - 23-34/23-3353-1 - 2023082221p-zzp-2-cq12y-rcqx-40mg-pH7.8-p2-45mi n. l		
方法文件名	: RC\$J4001 - J4001-rcqx-FX272. l cm		
批处理文件名	: RC\$J4001 - J4001-20240919-FX272. l cb		
样品瓶号	: 2-15	版本号	: 6.115
进样体积	: 10 μ l	实验者	: wangdan
进样时间	: 2024/09/19 14: 29: 06	处理者	: wangdan
处理时间 (V1)	: 2024/09/19 14: 35: 07		
仪器型号	: SHIMADZU LC-2050C(FX272)		

<色谱图>

mV



<峰表>

检测器A 260nm

峰号	保留时间	面积	高度	理论塔板数(USP)	拖尾因子	分离度(USP)
1	2.270	41194	8345	4918	1.222	--
2	4.826	149442	19405	9265	1.089	15.485
总计		190636	27749			

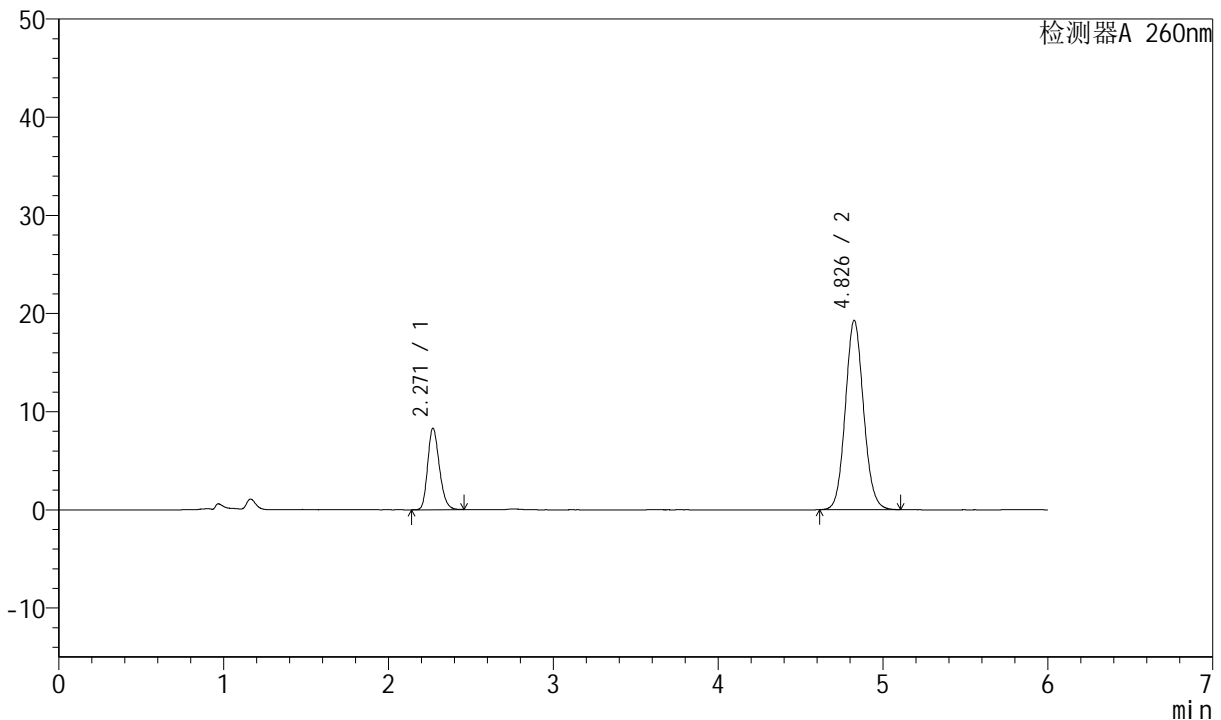
图38 美阿沙坦钾片溶出曲线测定长期12月HPLC图谱
自制品-2023082221批(40mg规格)-pH7.8介质-桨法-50转-45min-片2
供试品溶液-1

<样品信息>

色谱柱	: XB-C18(150mm*4.6mm, 5 μ m)	流速	: 1.5ml /mi n
柱温	: 30℃	波长	: 260nm
数据文件名	: RC\$J4001 - 23-34/23-3354-1 - 2023082221p-zzp-2-cq12y-rcqx-40mg-pH7.8-p3-45mi n. l		
方法文件名	: RC\$J4001 - J4001-rcqx-FX272. l cm		
批处理文件名	: RC\$J4001 - J4001-20240919-FX272. l cb		
样品瓶号	: 2-24	版本号	: 6.115
进样体积	: 10 μ l	实验者	: wangdan
进样时间	: 2024/09/19 14: 35: 29	处理者	: wangdan
处理时间 (V1)	: 2024/09/19 14: 41: 31		
仪器型号	: SHIMADZU LC-2050C(FX272)		

<色谱图>

mV



<峰表>

检测器A 260nm

峰号	保留时间	面积	高度	理论塔板数(USP)	拖尾因子	分离度(USP)
1	2.271	40876	8298	4943	1.221	--
2	4.826	147983	19217	9266	1.089	15.500
总计		188859	27515			

图39 美阿沙坦钾片溶出曲线测定长期12月HPLC图谱
自制品-2023082221批(40mg规格)-pH7.8介质-桨法-50转-45min-片3
供试品溶液-1



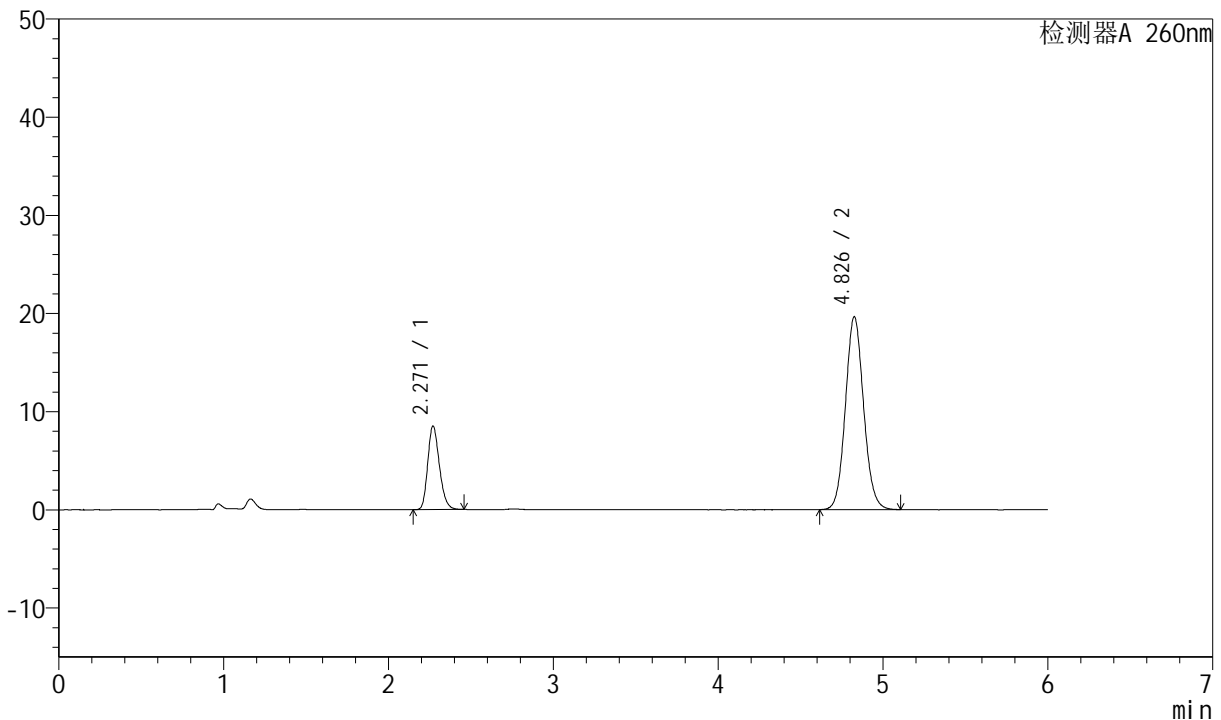
J4001

<样品信息>

色谱柱	: XB-C18(150mm*4.6mm, 5 μm)	流速	: 1.5ml /mi n
柱温	: 30℃	波长	: 260nm
数据文件名	: RC\$J4001 - 23-34/23-3355-1 - 2023082221p-zzp-2-cq12y-rcqx-40mg-pH7.8-p4-45mi n. l		
方法文件名	: RC\$J4001 - J4001-rcqx-FX272. l cm		
批处理文件名	: RC\$J4001 - J4001-20240919-FX272. l cb		
样品瓶号	: 2-33		
进样体积	: 10 μl	版本号	: 6.115
进样时间	: 2024/09/19 14:41:52	实验者	: wangdan
处理时间 (V1)	: 2024/09/19 14:47:54	处理者	: wangdan
仪器型号	: SHIMADZU LC-2050C(FX272)		

<色谱图>

mV



<峰表>

检测器A 260nm

峰号	保留时间	面积	高度	理论塔板数(USP)	拖尾因子	分离度(USP)
1	2.271	41960	8525	4940	1.220	--
2	4.826	150775	19605	9288	1.089	15.509
总计		192735	28129			

图40 美阿沙坦钾片溶出曲线测定长期12月HPLC图谱
 自制品-2023082221批(40mg规格)-pH7.8介质-桨法-50转-45min-片4
 供试品溶液-1



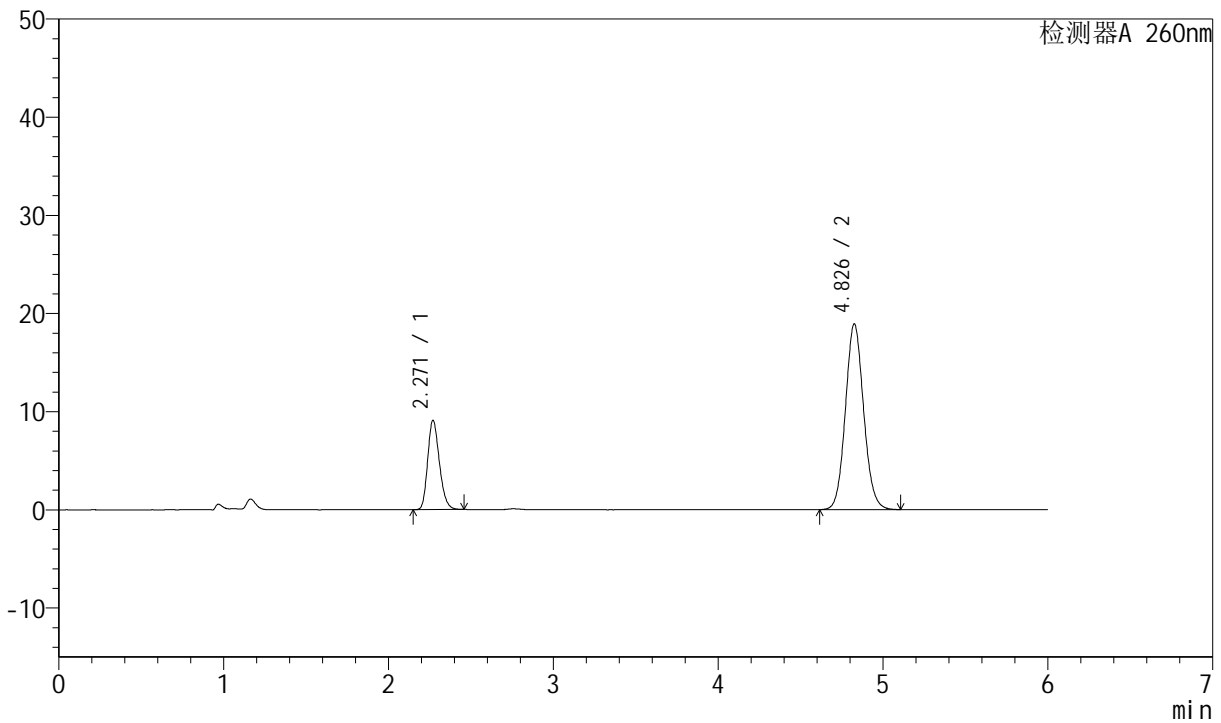
J4001

<样品信息>

色谱柱	: XB-C18(150mm*4.6mm, 5 μm)	流速	: 1.5ml /mi n
柱温	: 30℃	波长	: 260nm
数据文件名	: RC\$J4001 - 23-34/23-3356-1 - 2023082221p-zzp-2-cq12y-rcqx-40mg-pH7.8-p5-45mi n. l		
方法文件名	: RC\$J4001 - J4001-rcqx-FX272. l cm		
批处理文件名	: RC\$J4001 - J4001-20240919-FX272. l cb		
样品瓶号	: 2-42	版本号	: 6.115
进样体积	: 10 μl	实验者	: wangdan
进样时间	: 2024/09/19 14: 48: 15	处理者	: wangdan
处理时间 (V1)	: 2024/09/19 14: 54: 16		
仪器型号	: SHIMADZU LC-2050C(FX272)		

<色谱图>

mV



<峰表>

检测器A 260nm

峰号	保留时间	面积	高度	理论塔板数(USP)	拖尾因子	分离度(USP)
1	2.271	44975	9093	4890	1.220	--
2	4.826	145444	18882	9248	1.089	15.460
总计		190419	27975			

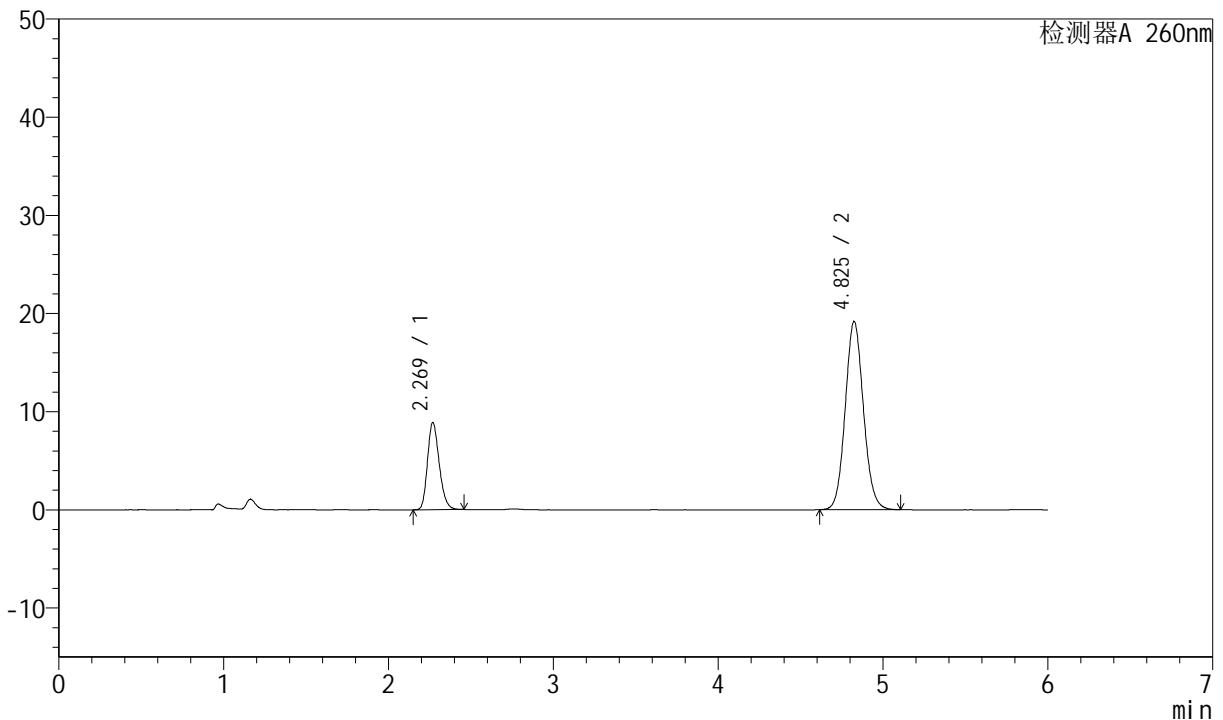
图41 美阿沙坦钾片溶出曲线测定长期12月HPLC图谱
 自制品-2023082221批(40mg规格)-pH7.8介质-桨法-50转-45min-片5
 供试品溶液-1

<样品信息>

色谱柱	: XB-C18(150mm*4.6mm, 5 μm)	流速	: 1.5ml /mi n
柱温	: 30℃	波长	: 260nm
数据文件名	: RC\$J4001 - 23-34/23-3357-1 - 2023082221p-zzp-2-cq12y-rcqx-40mg-pH7.8-p6-45mi n. l		
方法文件名	: RC\$J4001 - J4001-rcqx-FX272. l cm		
批处理文件名	: RC\$J4001 - J4001-20240919-FX272. l cb		
样品瓶号	: 2-51	版本号	: 6.115
进样体积	: 10 μl	实验者	: wangdan
进样时间	: 2024/09/19 14:54:38	处理者	: wangdan
处理时间 (V1)	: 2024/09/19 15:00:39		
仪器型号	: SHIMADZU LC-2050C(FX272)		

<色谱图>

mV



<峰表>

检测器A 260nm

峰号	保留时间	面积	高度	理论塔板数(USP)	拖尾因子	分离度(USP)
1	2.269	43958	8867	4883	1.222	--
2	4.825	147354	19133	9253	1.090	15.462
总计		191312	28000			

图42 美阿沙坦钾片溶出曲线测定长期12月HPLC图谱
自制品-2023082221批(40mg规格)-pH7.8介质-桨法-50转-45min-片6
供试品溶液-1



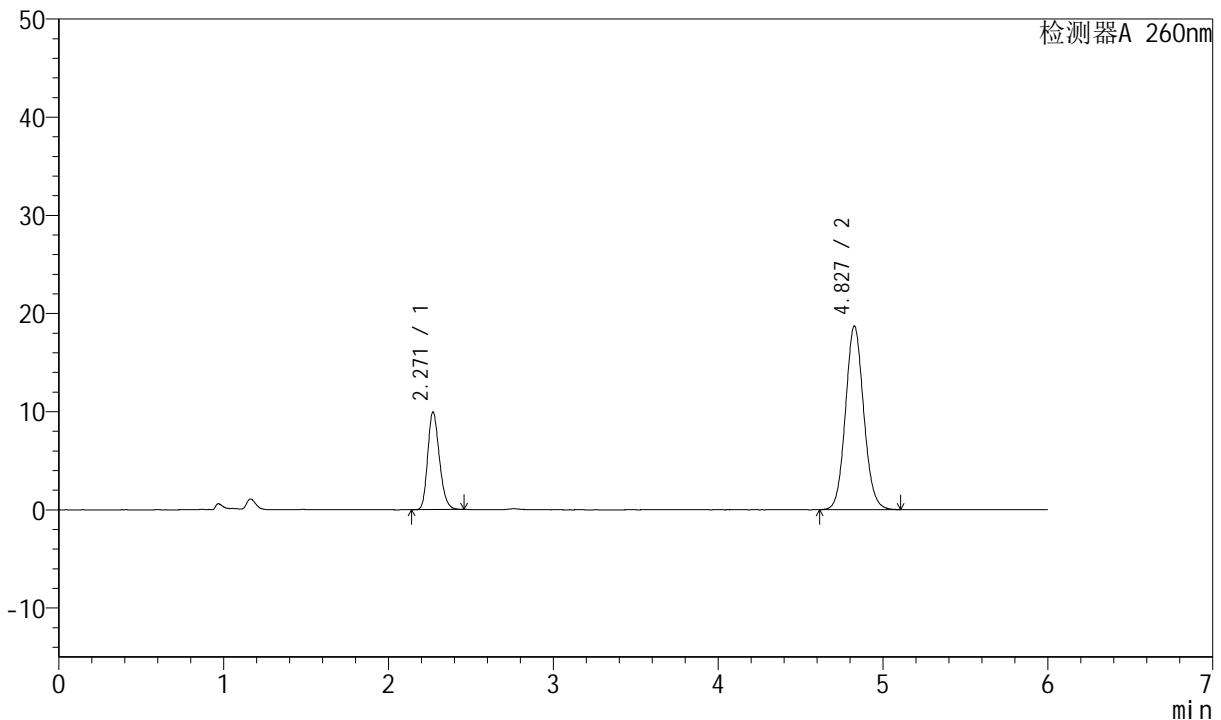
J4001

<样品信息>

色谱柱	: XB-C18(150mm*4.6mm, 5 μm)	流速	: 1.5ml /mi n
柱温	: 30℃	波长	: 260nm
数据文件名	: RC\$J4001 - 23-34/23-3358-1 - 2023082221p-zzp-2-cq12y-rcqx-40mg-pH7.8-p1-60mi n. l		
方法文件名	: RC\$J4001 - J4001-rcqx-FX272. l cm		
批处理文件名	: RC\$J4001 - J4001-20240919-FX272. l cb		
样品瓶号	: 2-7		
进样体积	: 10 μl	版本号	: 6.115
进样时间	: 2024/09/19 15:01:02	实验者	: wangdan
处理时间 (V1)	: 2024/09/19 15:07:03	处理者	: wangdan
仪器型号	: SHIMADZU LC-2050C(FX272)		

<色谱图>

mV



<峰表>

检测器A 260nm

峰号	保留时间	面积	高度	理论塔板数(USP)	拖尾因子	分离度(USP)
1	2.271	49031	9931	4904	1.220	--
2	4.827	143709	18682	9268	1.089	15.480
总计		192739	28613			

图43 美阿沙坦钾片溶出曲线测定长期12月HPLC图谱
 自制品-2023082221批(40mg规格)-pH7.8介质-桨法-50转-60min-片1
 供试品溶液-1



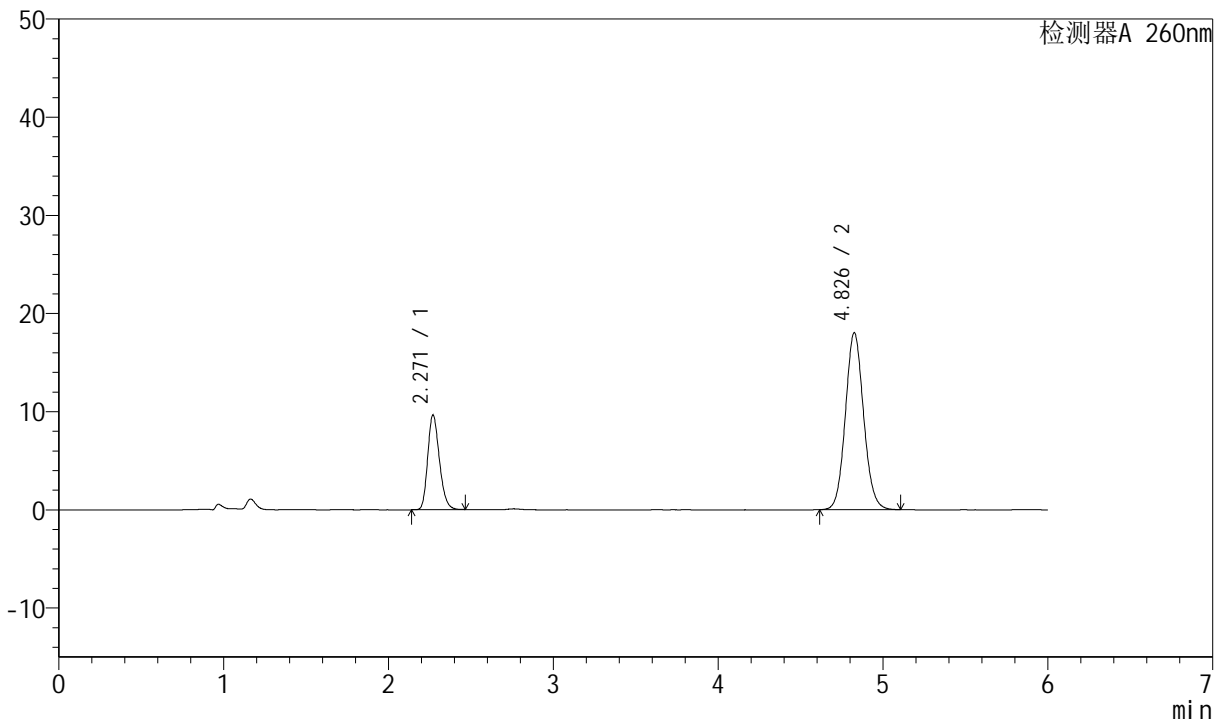
J4001

<样品信息>

色谱柱	: XB-C18(150mm*4.6mm, 5 μm)	流速	: 1.5ml /mi n
柱温	: 30℃	波长	: 260nm
数据文件名	: RC\$J4001 - 23-34/23-3359-1 - 2023082221p-zzp-2-cq12y-rcqx-40mg-pH7.8-p2-60mi n. l		
方法文件名	: RC\$J4001 - J4001-rcqx-FX272. l cm		
批处理文件名	: RC\$J4001 - J4001-20240919-FX272. l cb		
样品瓶号	: 2-16	版本号	: 6.115
进样体积	: 10 μl	实验者	: wangdan
进样时间	: 2024/09/19 15:07:25	处理者	: wangdan
处理时间 (V1)	: 2024/09/19 15:13:26		
仪器型号	: SHIMADZU LC-2050C(FX272)		

<色谱图>

mV



<峰表>

检测器A 260nm

峰号	保留时间	面积	高度	理论塔板数(USP)	拖尾因子	分离度(USP)
1	2.271	47564	9644	4926	1.221	--
2	4.826	138433	17984	9261	1.089	15.487
总计		185997	27628			

图44 美阿沙坦钾片溶出曲线测定长期12月HPLC图谱
 自制品-2023082221批(40mg规格)-pH7.8介质-桨法-50转-60min-片2
 供试品溶液-1



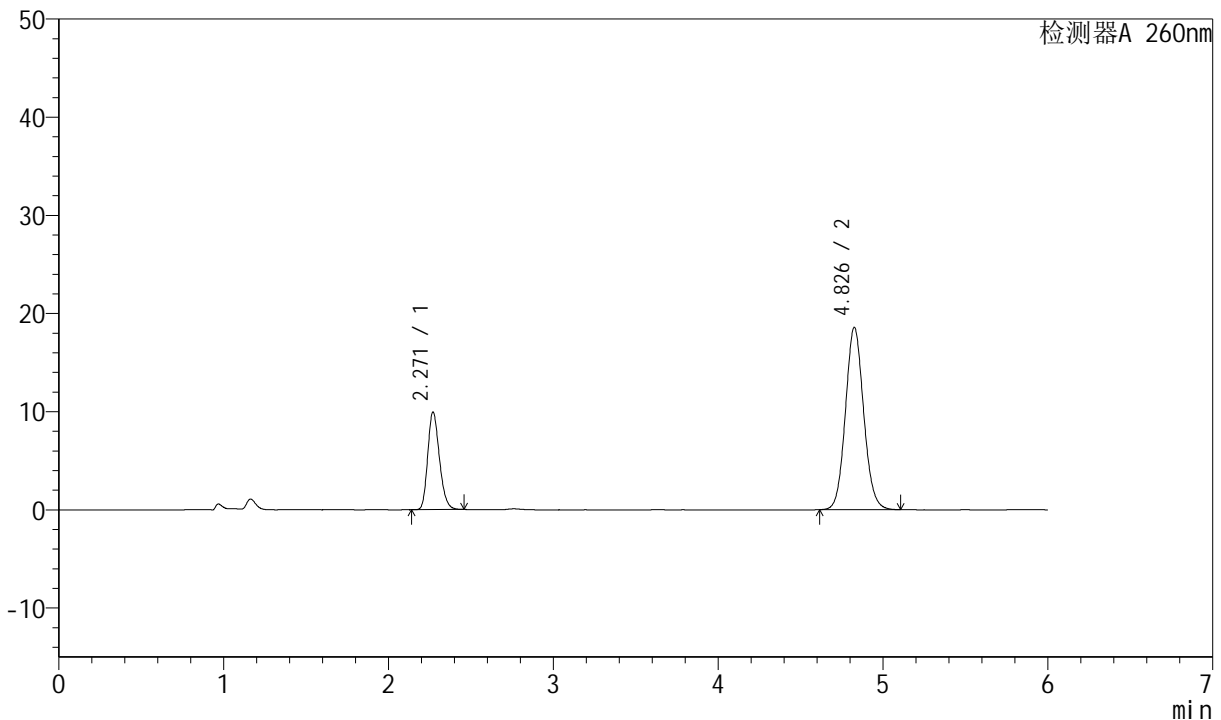
J4001

<样品信息>

色谱柱	: XB-C18(150mm*4.6mm, 5 μm)	流速	: 1.5ml /mi n
柱温	: 30℃	波长	: 260nm
数据文件名	: RC\$J4001 - 23-34/23-3360-1 - 2023082221p-zzp-2-cq12y-rcqx-40mg-pH7.8-p3-60mi n. l		
方法文件名	: RC\$J4001 - J4001-rcqx-FX272. l cm		
批处理文件名	: RC\$J4001 - J4001-20240919-FX272. l cb		
样品瓶号	: 2-25	版本号	: 6.115
进样体积	: 10 μl	实验者	: wangdan
进样时间	: 2024/09/19 15:13:48	处理者	: wangdan
处理时间 (V1)	: 2024/09/19 15:19:49		
仪器型号	: SHIMADZU LC-2050C(FX272)		

<色谱图>

mV



<峰表>

检测器A 260nm

峰号	保留时间	面积	高度	理论塔板数(USP)	拖尾因子	分离度(USP)
1	2.271	49008	9945	4919	1.219	--
2	4.826	142618	18541	9273	1.089	15.489
总计		191626	28486			

图45 美阿沙坦钾片溶出曲线测定长期12月HPLC图谱
 自制品-2023082221批(40mg规格)-pH7.8介质-桨法-50转-60min-片3
 供试品溶液-1



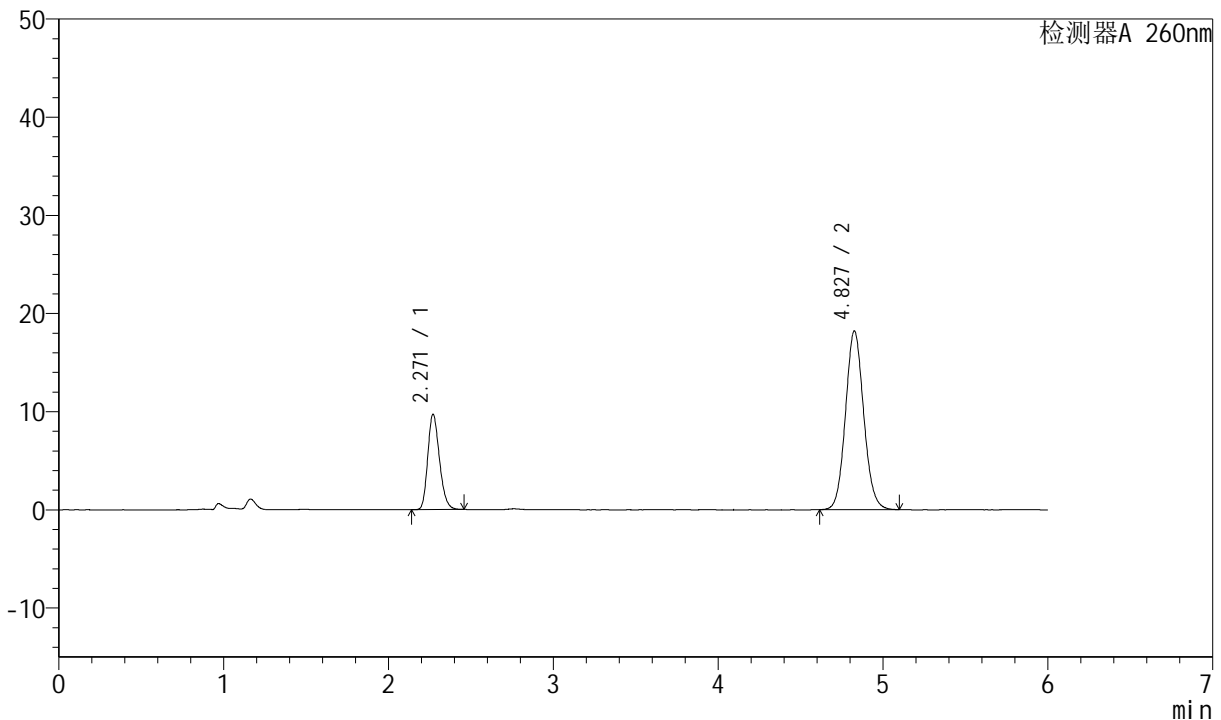
J4001

<样品信息>

色谱柱	: XB-C18(150mm*4.6mm, 5 μm)	流速	: 1.5ml /mi n
柱温	: 30℃	波长	: 260nm
数据文件名	: RC\$J4001 - 23-34/23-3361-1 - 2023082221p-zzp-2-cq12y-rcqx-40mg-pH7.8-p4-60mi n. l		
方法文件名	: RC\$J4001 - J4001-rcqx-FX272. l cm		
批处理文件名	: RC\$J4001 - J4001-20240919-FX272. l cb		
样品瓶号	: 2-34	版本号	: 6.115
进样体积	: 10 μl	实验者	: wangdan
进样时间	: 2024/09/19 15:20:11	处理者	: wangdan
处理时间 (V1)	: 2024/09/19 15:26:12		
仪器型号	: SHIMADZU LC-2050C(FX272)		

<色谱图>

mV



<峰表>

检测器A 260nm

峰号	保留时间	面积	高度	理论塔板数(USP)	拖尾因子	分离度(USP)
1	2.271	47950	9722	4914	1.220	--
2	4.827	139779	18175	9263	1.089	15.481
总计		187729	27898			

图46 美阿沙坦钾片溶出曲线测定长期12月HPLC图谱
 自制品-2023082221批(40mg规格)-pH7.8介质-桨法-50转-60min-片4
 供试品溶液-1



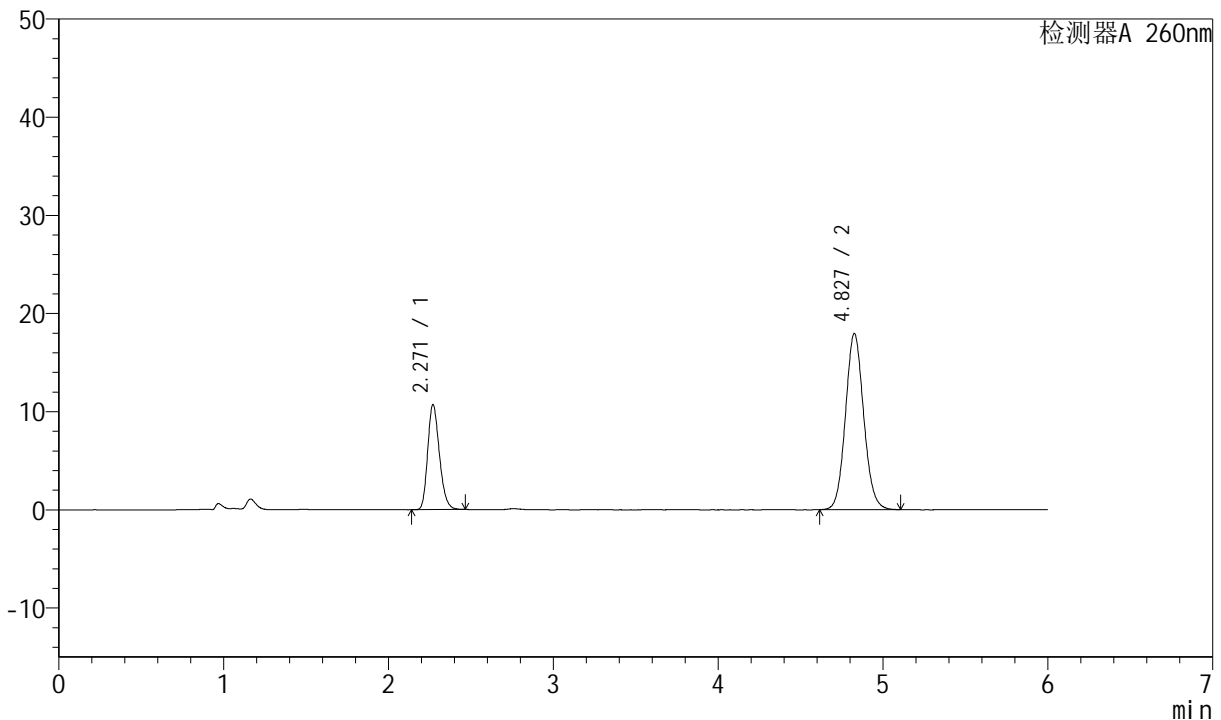
J4001

<样品信息>

色谱柱	: XB-C18(150mm*4.6mm, 5 μ m)	流速	: 1.5ml /mi n
柱温	: 30℃	波长	: 260nm
数据文件名	: RC\$J4001 - 23-34/23-3362-1 - 2023082221p-zzp-2-cq12y-rcqx-40mg-pH7.8-p5-60mi n. l		
方法文件名	: RC\$J4001 - J4001-rcqx-FX272. l cm		
批处理文件名	: RC\$J4001 - J4001-20240919-FX272. l cb		
样品瓶号	: 2-43	版本号	: 6.115
进样体积	: 10 μ l	实验者	: wangdan
进样时间	: 2024/09/19 15: 26: 34	处理者	: wangdan
处理时间 (V1)	: 2024/09/19 15: 32: 35		
仪器型号	: SHIMADZU LC-2050C(FX272)		

<色谱图>

mV



<峰表>

检测器A 260nm

峰号	保留时间	面积	高度	理论塔板数(USP)	拖尾因子	分离度(USP)
1	2.271	52872	10701	4900	1.220	--
2	4.827	137842	17908	9255	1.090	15.471
总计		190714	28609			

图47 美阿沙坦钾片溶出曲线测定长期12月HPLC图谱
 自制品-2023082221批(40mg规格)-pH7.8介质-桨法-50转-60min-片5
 供试品溶液-1



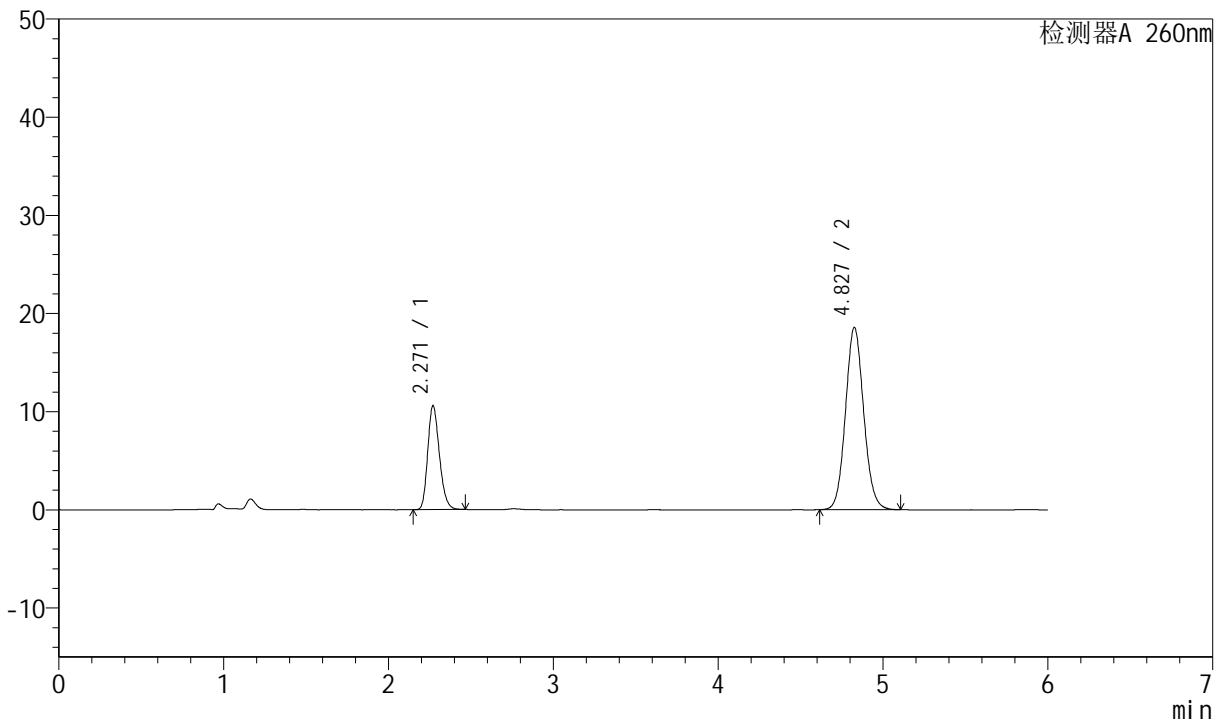
J4001

<样品信息>

色谱柱	: XB-C18(150mm*4.6mm, 5 μm)	流速	: 1.5ml /mi n
柱温	: 30℃	波长	: 260nm
数据文件名	: RC\$J4001 - 23-34/23-3363-1 - 2023082221p-zzp-2-cq12y-rcqx-40mg-pH7.8-p6-60mi n. l		
方法文件名	: RC\$J4001 - J4001-rcqx-FX272. l cm		
批处理文件名	: RC\$J4001 - J4001-20240919-FX272. l cb		
样品瓶号	: 2-52	版本号	: 6.115
进样体积	: 10 μl	实验者	: wangdan
进样时间	: 2024/09/19 15: 32: 57	处理者	: wangdan
处理时间 (V1)	: 2024/09/19 15: 38: 58		
仪器型号	: SHIMADZU LC-2050C(FX272)		

<色谱图>

mV



<峰表>

检测器A 260nm

峰号	保留时间	面积	高度	理论塔板数(USP)	拖尾因子	分离度(USP)
1	2.271	52258	10587	4912	1.220	--
2	4.827	142532	18533	9271	1.090	15.485
总计		194789	29119			

图48 美阿沙坦钾片溶出曲线测定长期12月HPLC图谱
 自制品-2023082221批(40mg规格)-pH7.8介质-桨法-50转-60min-片6
 供试品溶液-1



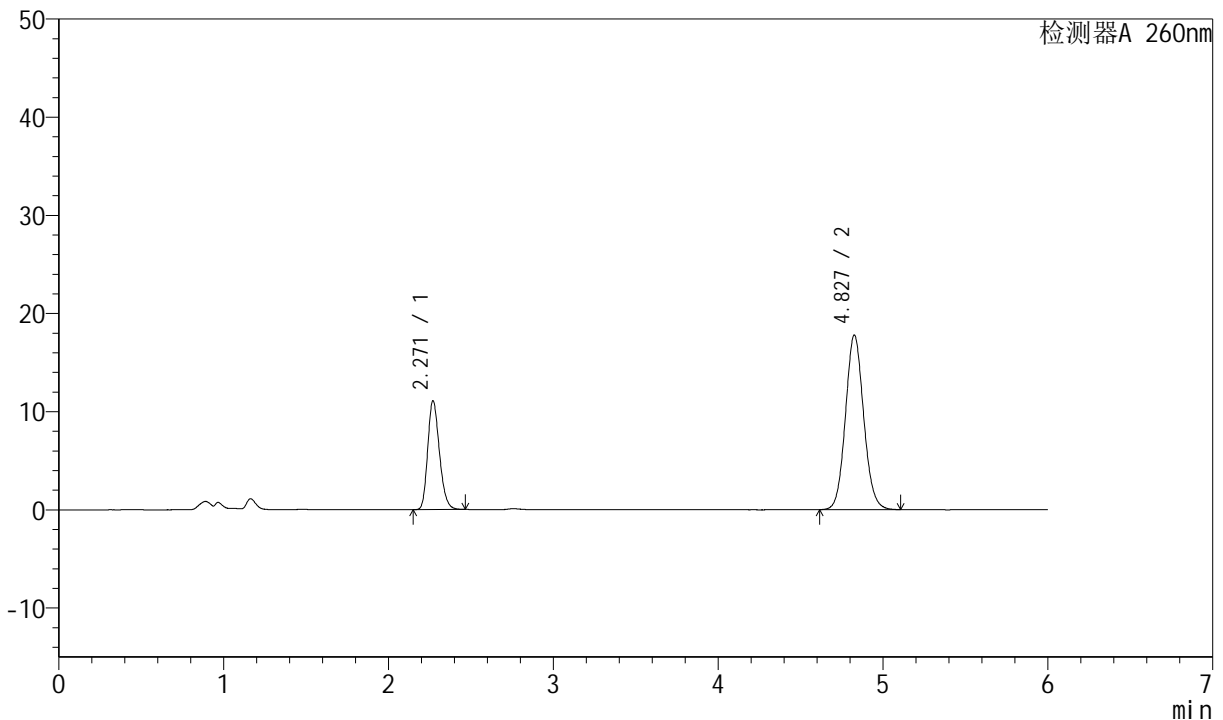
J4001

<样品信息>

色谱柱	: XB-C18(150mm*4.6mm, 5 μ m)	流速	: 1.5ml /mi n
柱温	: 30℃	波长	: 260nm
数据文件名	: RC\$J4001 - 23-34/23-3364-1 - 2023082221p-zzp-2-cq12y-rcqx-40mg-pH7.8-p1-j x10mi n		
方法文件名	: RC\$J4001 - J4001-rcqx-FX272.lcm		
批处理文件名	: RC\$J4001 - J4001-20240919-FX272.lcb		
样品瓶号	: 2-8	版本号	: 6.115
进样体积	: 10 μ l	实验者	: wangdan
进样时间	: 2024/09/19 15:39:20	处理者	: wangdan
处理时间 (V1)	: 2024/09/19 15:45:21		
仪器型号	: SHIMADZU LC-2050C(FX272)		

<色谱图>

mV



<峰表>

检测器A 260nm

峰号	保留时间	面积	高度	理论塔板数(USP)	拖尾因子	分离度(USP)
1	2.271	54783	11094	4911	1.219	--
2	4.827	136621	17758	9261	1.089	15.479
总计		191404	28852			

图49 美阿沙坦钾片溶出曲线测定长期12月HPLC图谱
自制品-2023082221批(40mg规格)-pH7.8介质-桨法-50转-极限转速-片1
供试品溶液-1



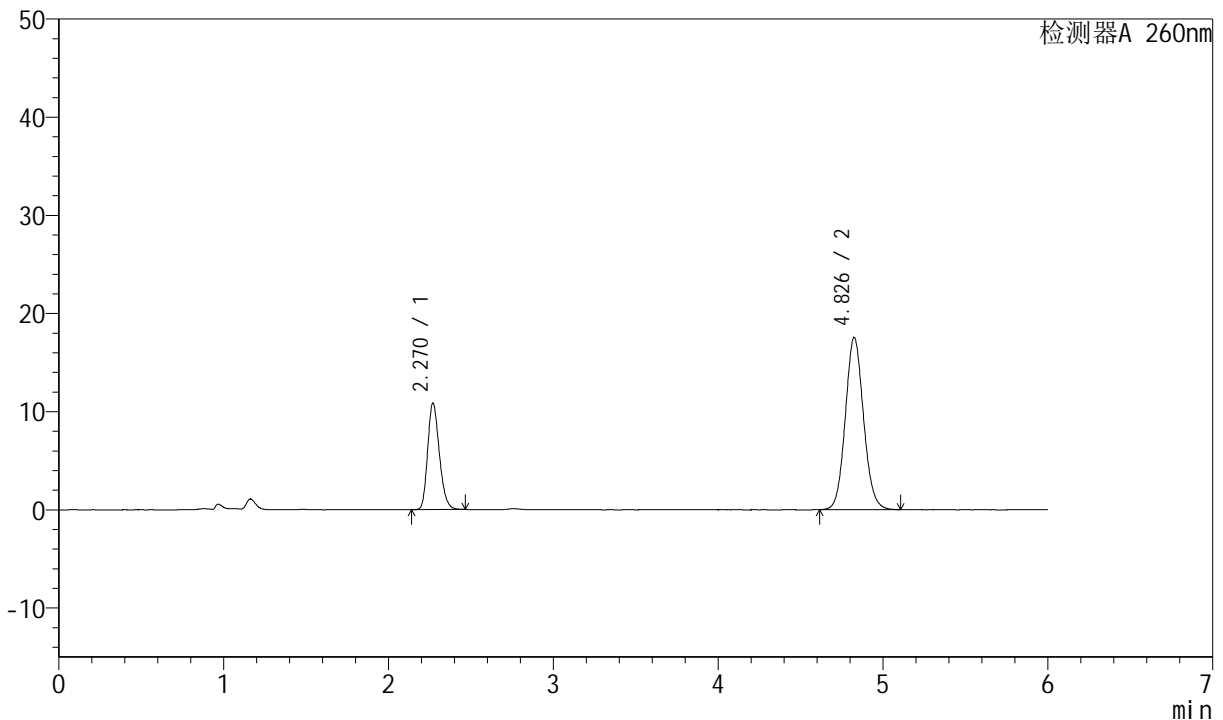
J4001

<样品信息>

色谱柱	: XB-C18(150mm*4.6mm, 5 μm)	流速	: 1.5ml /mi n
柱温	: 30℃	波长	: 260nm
数据文件名	: RC\$J4001 - 23-34/23-3365-1 - 2023082221p-zzp-2-cq12y-rcqx-40mg-pH7.8-p2-j x10mi n		
方法文件名	: RC\$J4001 - J4001-rcqx-FX272.lcm		
批处理文件名	: RC\$J4001 - J4001-20240919-FX272.lcb		
样品瓶号	: 2-17	版本号	: 6.115
进样体积	: 10 μl	实验者	: wangdan
进样时间	: 2024/09/19 15:45:43	处理者	: wangdan
处理时间 (V1)	: 2024/09/19 15:51:44		
仪器型号	: SHIMADZU LC-2050C(FX272)		

<色谱图>

mV



<峰表>

检测器A 260nm

峰号	保留时间	面积	高度	理论塔板数(USP)	拖尾因子	分离度(USP)
1	2.270	53550	10856	4928	1.219	--
2	4.826	134782	17490	9252	1.089	15.485
总计		188332	28346			

图50 美阿沙坦钾片溶出曲线测定长期12月HPLC图谱
自制品-2023082221批(40mg规格)-pH7.8介质-桨法-50转-极限转速-片2
供试品溶液-1



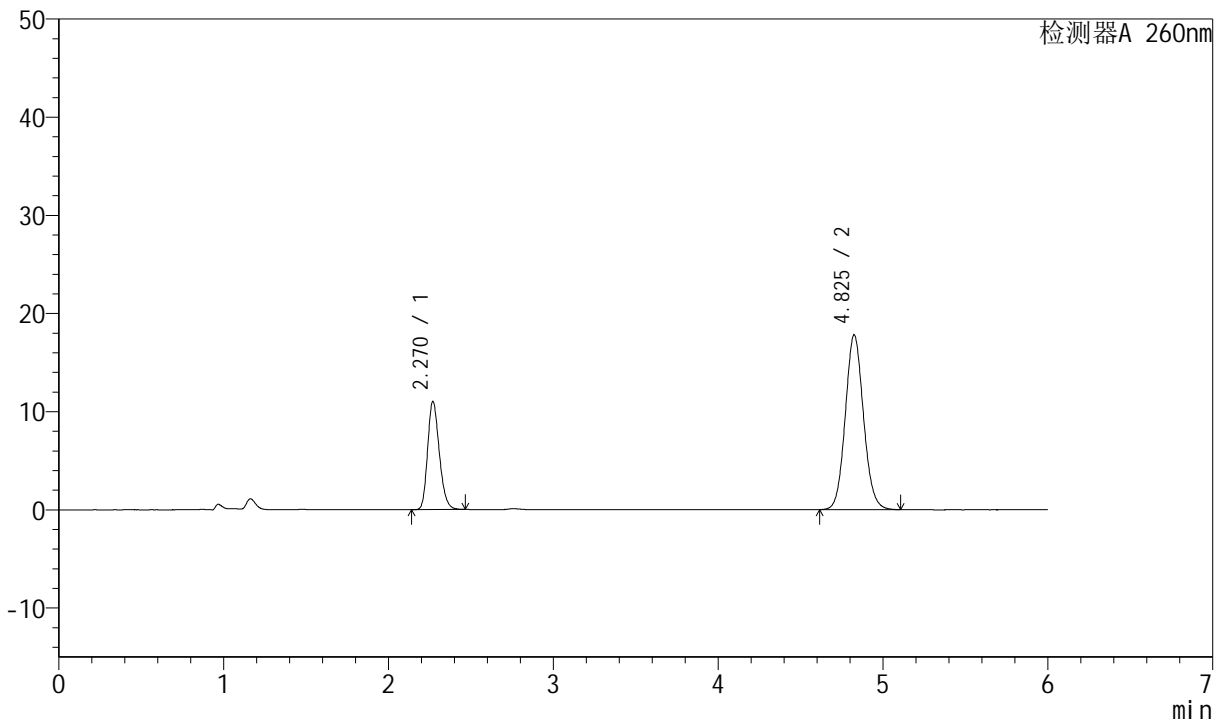
J4001

<样品信息>

色谱柱	: XB-C18(150mm*4.6mm, 5 μm)	流速	: 1.5ml /mi n
柱温	: 30℃	波长	: 260nm
数据文件名	: RC\$J4001 - 23-34/23-3366-1 - 2023082221p-zzp-2-cq12y-rcqx-40mg-pH7.8-p3-j x10mi n		
方法文件名	: RC\$J4001 - J4001-rcqx-FX272.lcm		
批处理文件名	: RC\$J4001 - J4001-20240919-FX272.lcb		
样品瓶号	: 2-26	版本号	: 6.115
进样体积	: 10 μl	实验者	: wangdan
进样时间	: 2024/09/19 15:52:07	处理者	: wangdan
处理时间 (V1)	: 2024/09/19 15:58:07		
仪器型号	: SHIMADZU LC-2050C(FX272)		

<色谱图>

mV



<峰表>

检测器A 260nm

峰号	保留时间	面积	高度	理论塔板数(USP)	拖尾因子	分离度(USP)
1	2.270	54314	11014	4932	1.220	--
2	4.825	136734	17752	9262	1.089	15.493
总计		191049	28766			

图51 美阿沙坦钾片溶出曲线测定长期12月HPLC图谱
自制品-2023082221批(40mg规格)-pH7.8介质-桨法-50转-极限转速-片3
供试品溶液-1



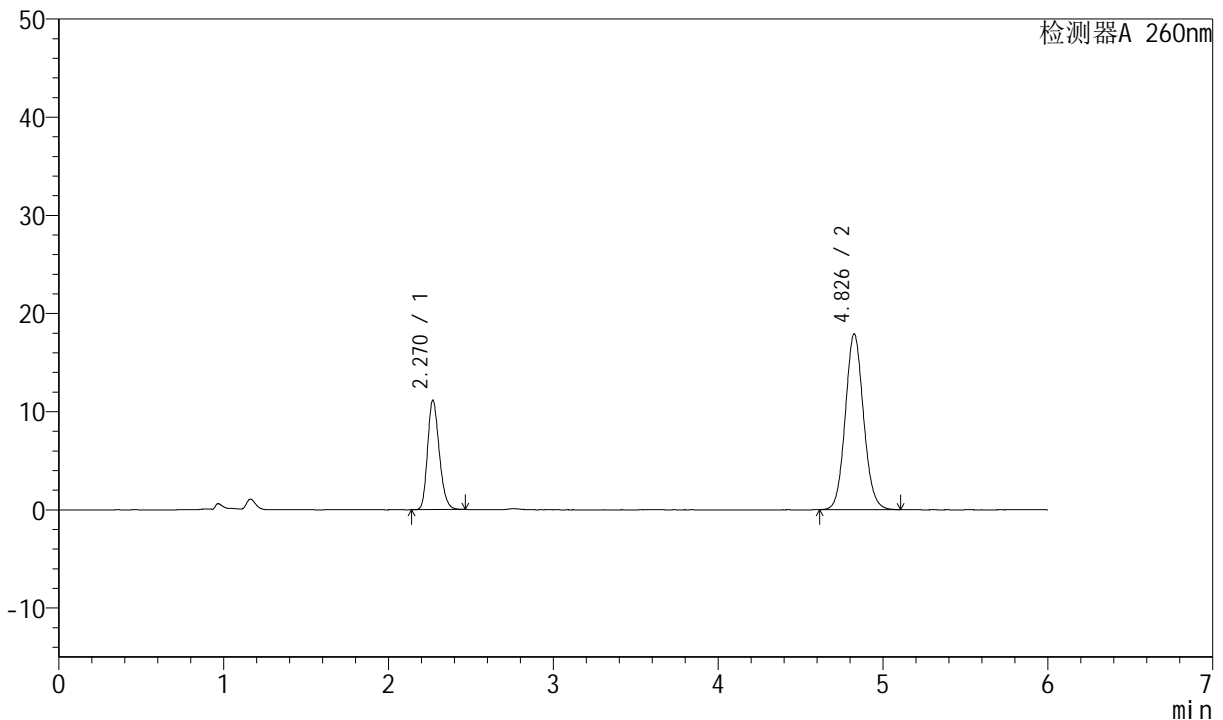
J4001

<样品信息>

色谱柱	: XB-C18(150mm*4.6mm, 5 μm)	流速	: 1.5ml /mi n
柱温	: 30°C	波长	: 260nm
数据文件名	: RC\$J4001 - 23-34/23-3367-1 - 2023082221p-zzp-2-cq12y-rcqx-40mg-pH7.8-p4-j x10mi n		
方法文件名	: RC\$J4001 - J4001-rcqx-FX272.lcm		
批处理文件名	: RC\$J4001 - J4001-20240919-FX272.lcb		
样品瓶号	: 2-35	版本号	: 6.115
进样体积	: 10 μl	实验者	: wangdan
进样时间	: 2024/09/19 15:58:29	处理者	: wangdan
处理时间 (V1)	: 2024/09/19 16:04:30		
仪器型号	: SHIMADZU LC-2050C(FX272)		

<色谱图>

mV



<峰表>

检测器A 260nm

峰号	保留时间	面积	高度	理论塔板数(USP)	拖尾因子	分离度(USP)
1	2.270	54942	11123	4916	1.220	--
2	4.826	137505	17862	9264	1.089	15.487
总计		192446	28985			

图52 美阿沙坦钾片溶出曲线测定长期12月HPLC图谱
自制品-2023082221批(40mg规格)-pH7.8介质-桨法-50转-极限转速-片4
供试品溶液-1



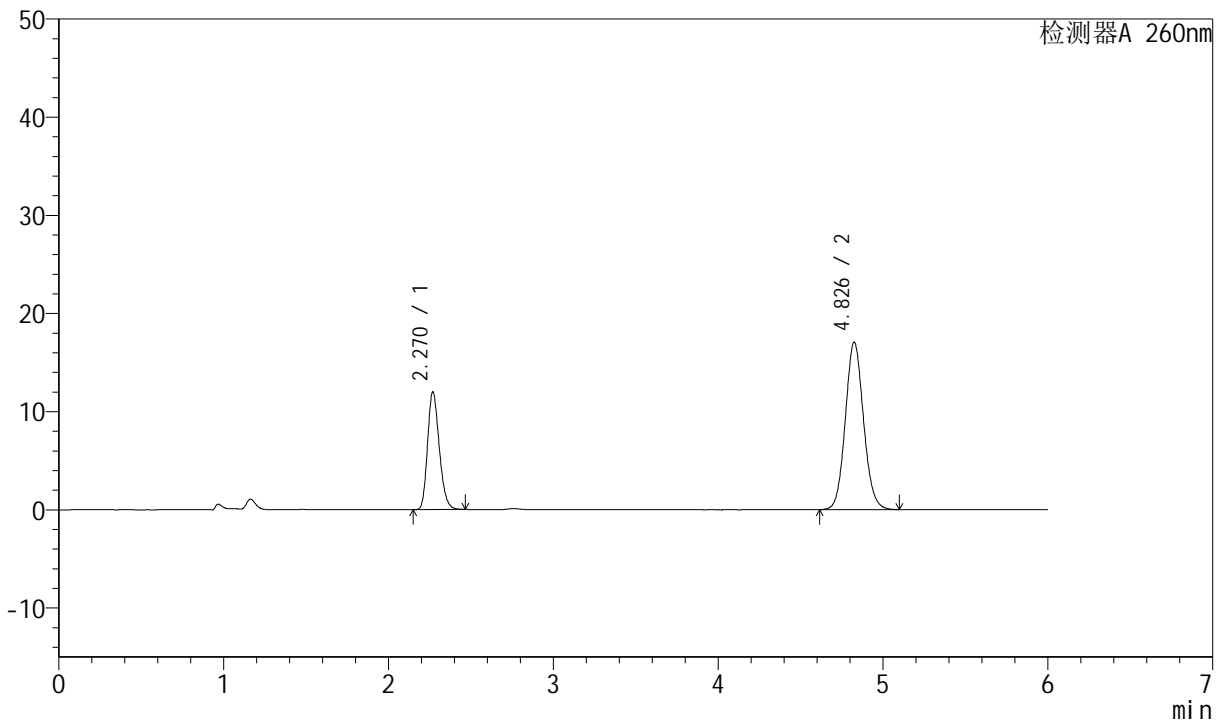
J4001

<样品信息>

色谱柱	: XB-C18(150mm*4.6mm, 5 μm)	流速	: 1.5ml /mi n
柱温	: 30℃	波长	: 260nm
数据文件名	: RC\$J4001 - 23-34/23-3368-1 - 2023082221p-zzp-2-cq12y-rcqx-40mg-pH7.8-p5-j x10mi n		
方法文件名	: RC\$J4001 - J4001-rcqx-FX272.lcm		
批处理文件名	: RC\$J4001 - J4001-20240919-FX272.lcb		
样品瓶号	: 2-44	版本号	: 6.115
进样体积	: 10 μl	实验者	: wangdan
进样时间	: 2024/09/19 16:04:52	处理者	: wangdan
处理时间 (V1)	: 2024/09/19 16:10:53		
仪器型号	: SHIMADZU LC-2050C(FX272)		

<色谱图>

mV



<峰表>

检测器A 260nm

峰号	保留时间	面积	高度	理论塔板数(USP)	拖尾因子	分离度(USP)
1	2.270	59330	11977	4889	1.219	--
2	4.826	131035	17013	9256	1.089	15.468
总计		190364	28991			

图53 美阿沙坦钾片溶出曲线测定长期12月HPLC图谱
自制品-2023082221批(40mg规格)-pH7.8介质-桨法-50转-极限转速-片5
供试品溶液-1



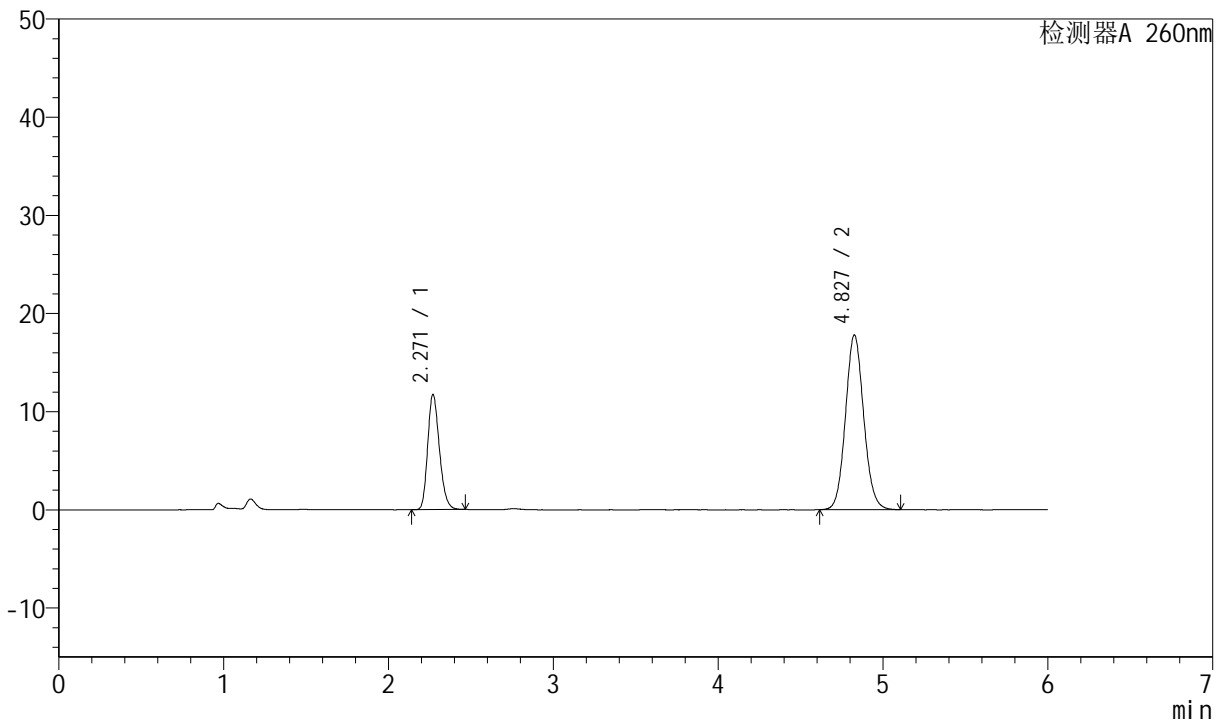
J4001

<样品信息>

色谱柱	: XB-C18(150mm*4.6mm, 5 μm)	流速	: 1.5ml /mi n
柱温	: 30℃	波长	: 260nm
数据文件名	: RC\$J4001 - 23-34/23-3369-1 - 2023082221p-zzp-2-cq12y-rcqx-40mg-pH7.8-p6-j x10mi n		
方法文件名	: RC\$J4001 - J4001-rcqx-FX272.lcm		
批处理文件名	: RC\$J4001 - J4001-20240919-FX272.lcb		
样品瓶号	: 2-53	版本号	: 6.115
进样体积	: 10 μl	实验者	: wangdan
进样时间	: 2024/09/19 16:11:15	处理者	: wangdan
处理时间 (V1)	: 2024/09/19 16:17:17		
仪器型号	: SHIMADZU LC-2050C(FX272)		

<色谱图>

mV



<峰表>

检测器A 260nm

峰号	保留时间	面积	高度	理论塔板数(USP)	拖尾因子	分离度(USP)
1	2.271	57928	11730	4905	1.219	--
2	4.827	136638	17771	9276	1.088	15.484
总计		194566	29501			

图54 美阿沙坦钾片溶出曲线测定长期12月HPLC图谱
自制品-2023082221批(40mg规格)-pH7.8介质-桨法-50转-极限转速-片6
供试品溶液-1



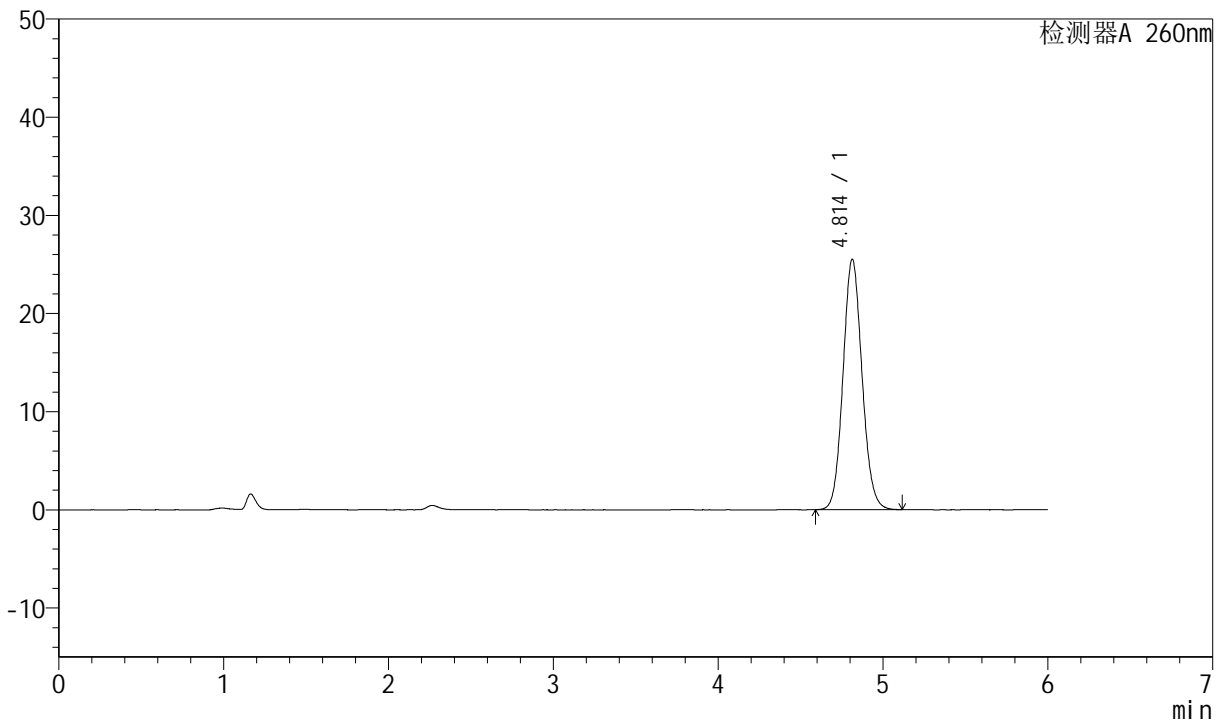
J4001

<样品信息>

色谱柱	: XB-C18(150mm*4.6mm, 5 μm)	流速	: 1.5ml /mi n
柱温	: 30℃	波长	: 260nm
数据文件名	: RC\$J4001 - 23-34/23-3370-1 - 2023082221p-zzp-2-cq12y-rcqx-40mg-pH7.8-dz2-1.lcd		
方法文件名	: RC\$J4001 - J4001-rcqx-FX272.lcm		
批处理文件名	: RC\$J4001 - J4001-20240919-FX272.lcb		
样品瓶号	: 2-27	版本号	: 6.115
进样体积	: 10 μl	实验者	: wangdan
进样时间	: 2024/09/19 16:17:38	处理者	: wangdan
处理时间 (V1)	: 2024/09/19 16:23:40		
仪器型号	: SHIMADZU LC-2050C(FX272)		

<色谱图>

mV



<峰表>

检测器A 260nm

峰号	保留时间	面积	高度	理论塔板数(USP)	拖尾因子	分离度(USP)
1	4.814	204747	25529	8408	1.094	--
总计		204747	25529			

图55 美阿沙坦钾片溶出曲线测定长期12月HPLC图谱
 自制品-2023082221批(40mg规格)-pH7.8介质-浆法-50转
 对照品溶液-2-1



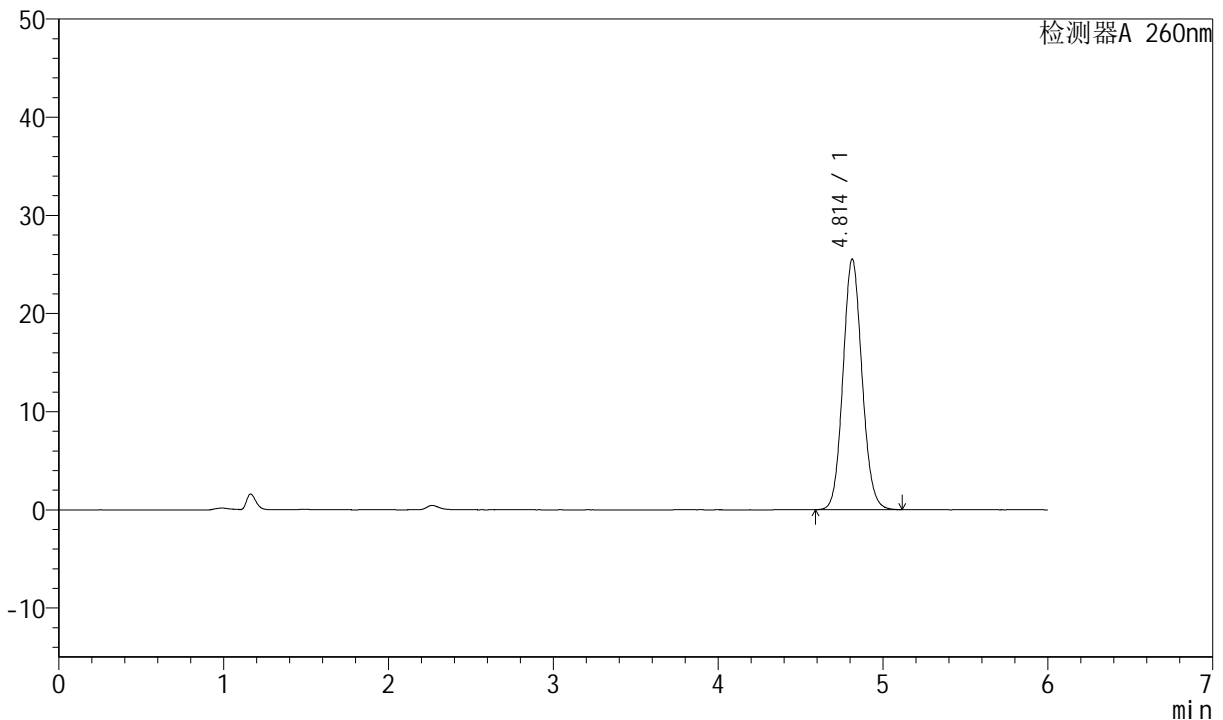
J4001

<样品信息>

色谱柱	: XB-C18(150mm*4.6mm, 5 μm)	流速	: 1.5ml /mi n
柱温	: 30℃	波长	: 260nm
数据文件名	: RC\$J4001 - 23-34/23-3371-1 - 2023082221p-zzp-2-cq12y-rcqx-40mg-pH7.8-dz2-2.lcd		
方法文件名	: RC\$J4001 - J4001-rcqx-FX272.lcm		
批处理文件名	: RC\$J4001 - J4001-20240919-FX272.lcb		
样品瓶号	: 2-27	版本号	: 6.115
进样体积	: 10 μl	实验者	: wangdan
进样时间	: 2024/09/19 16:24:01	处理者	: wangdan
处理时间 (V1)	: 2024/09/19 16:30:03		
仪器型号	: SHIMADZU LC-2050C(FX272)		

<色谱图>

mV



<峰表>

检测器A 260nm

峰号	保留时间	面积	高度	理论塔板数(USP)	拖尾因子	分离度(USP)
1	4.814	204874	25544	8407	1.094	--
总计		204874	25544			

图56 美阿沙坦钾片溶出曲线测定长期12月HPLC图谱
 自制品-2023082221批(40mg规格)-pH7.8介质-浆法-50转
 对照品溶液-2-2