

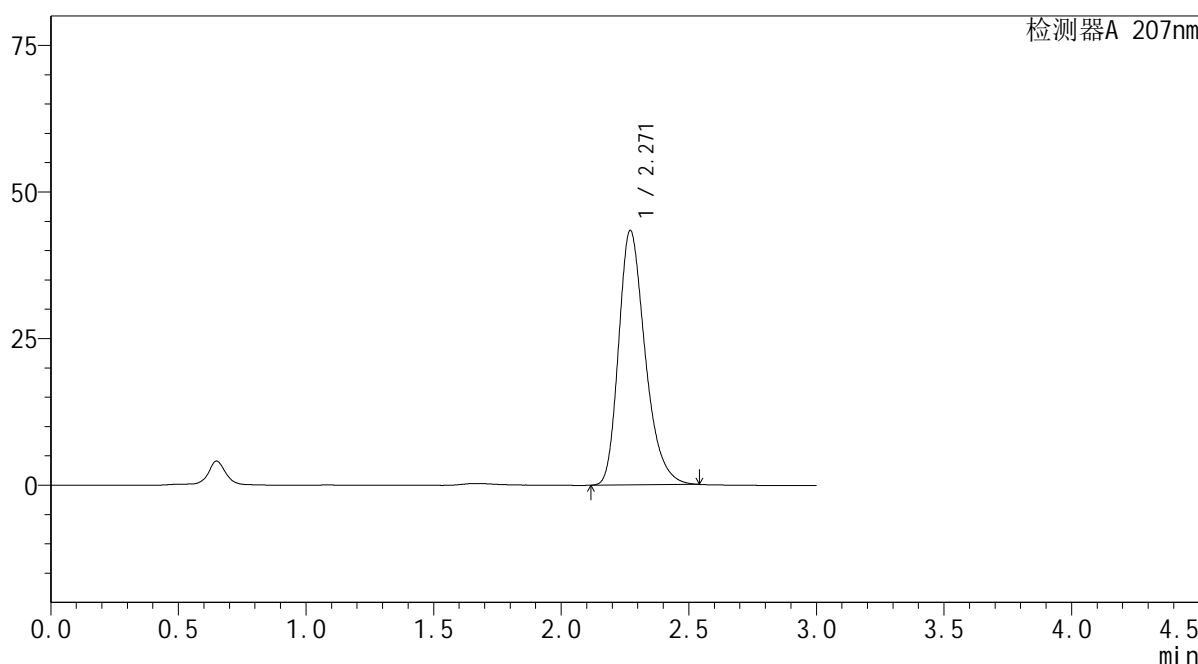
SHIMADZU LabSolutions QTL-373

<样品信息>

色谱柱 : XB-C18(50mm*4.6mm,5μm) 流速: 1.0ml/min
 柱温 : 50°C 波长: 207nm
 数据文件名 : RC\$QTL-373 - 0-4/27-404-2 - zzp-2024051721p-rcqx-pH1.0jz-js3y-dz1-1.lcd
 方法文件名 : RC\$QTL-373 - QTL-373-RC-FX276.lcm
 批处理文件名: RC\$QTL-373 - 20240914-FX276.lcb
 样品瓶号 : 3-18
 进样体积 : 10 μl 版本号: 6.115
 进样时间 : 2024/09/14 17:27:32 实验者: jiangjinwei
 处理时间(V2) : 2024/09/18 13:41:05 处理者: jiangjinwei
 仪器型号 : SHIMADZU LC-2050C (FX276)

<色谱图>

mV



<峰表>

检测器A 207nm

峰号	保留时间	面积	面积%	高度	理论塔板数(USP)	拖尾因子	分离度(USP)
1	2.271	313940	100.000	43418	2359	1.292	--
总计		313940	100.000	43418			

图2 磷酸奥司他韦干糖浆溶出曲线测定加速3月HPLC图谱
 自制品-2024051721批-pH1.0介质
 对照品溶液-1-1

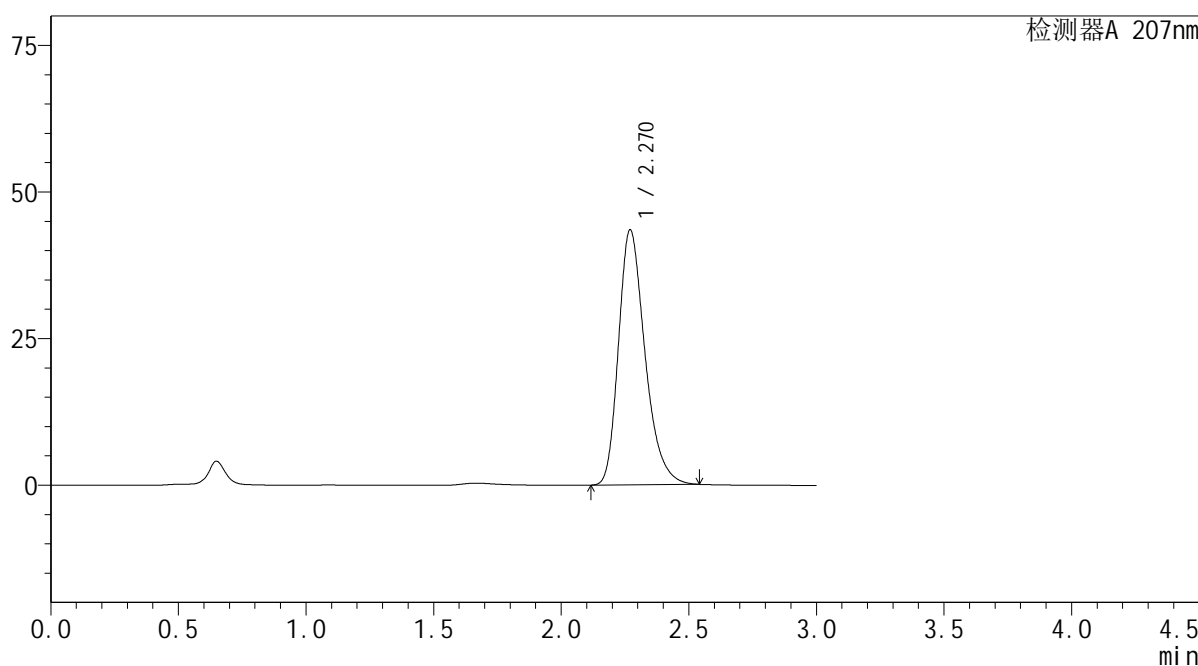
SHIMADZU LabSolutions QTL-373

<样品信息>

色谱柱 : XB-C18(50mm*4.6mm,5μm) 流速: 1.0ml/min
 柱温 : 50°C 波长: 207nm
 数据文件名 : RC\$QTL-373 - 0-4/27-405-2 - zzp-2024051721p-rcqx-pH1.0jz-js3y-dz1-2.lcd
 方法文件名 : RC\$QTL-373 - QTL-373-RC-FX276.lcm
 批处理文件名: RC\$QTL-373 - 20240914-FX276.lcb
 样品瓶号 : 3-18
 进样体积 : 10 μl 版本号: 6.115
 进样时间 : 2024/09/14 17:30:54 实验者: jiangjinwei
 处理时间(V2) : 2024/09/18 13:41:08 处理者: jiangjinwei
 仪器型号 : SHIMADZU LC-2050C (FX276)

<色谱图>

mV



<峰表>

检测器A 207nm

峰号	保留时间	面积	面积%	高度	理论塔板数(USP)	拖尾因子	分离度(USP)
1	2.270	313925	100.000	43482	2368	1.292	--
总计		313925	100.000	43482			

图3 磷酸奥司他韦干糖浆溶出曲线测定加速3月HPLC图谱
 自制品-2024051721批-pH1.0介质
 对照品溶液-1-2

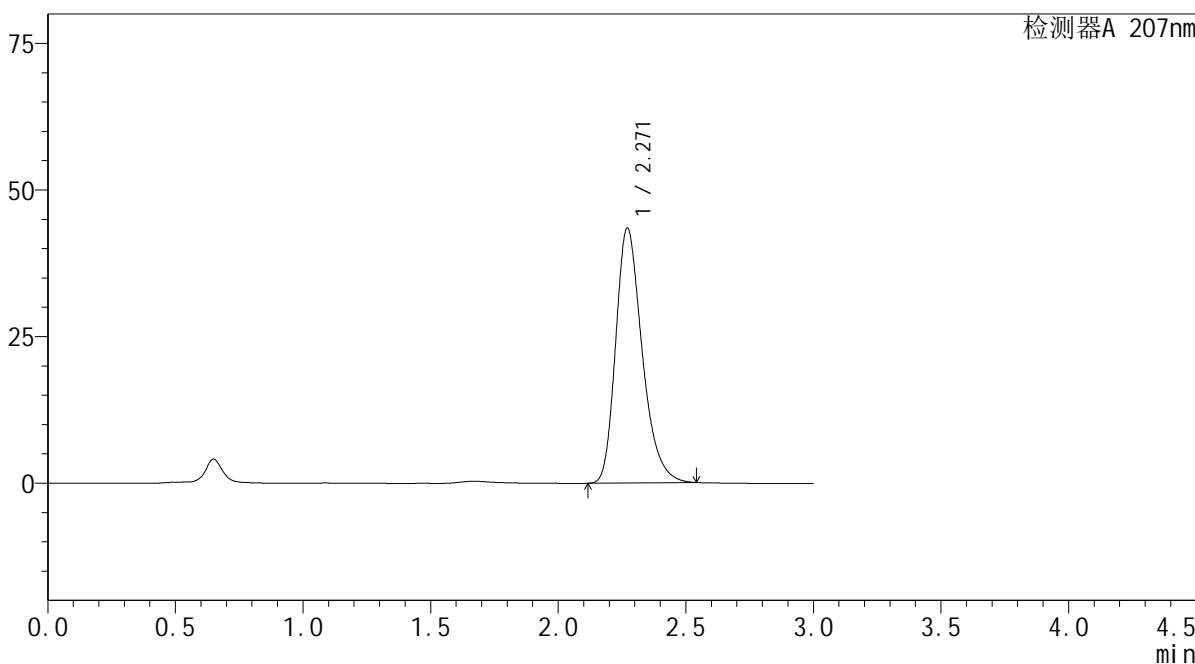
SHIMADZU LabSolutions QTL-373

<样品信息>

色谱柱 : XB-C18(50mm*4.6mm,5μm) 流速: 1.0ml/min
 柱温 : 50°C 波长: 207nm
 数据文件名 : RC\$QTL-373 - 0-4/27-407-2 - zzp-2024051721p-rcqx-pH1.0jz-js3y-dz1-4.lcd
 方法文件名 : RC\$QTL-373 - QTL-373-RC-FX276.lcm
 批处理文件名: RC\$QTL-373 - 20240914-FX276.lcb
 样品瓶号 : 3-18
 进样体积 : 10 μl 版本号: 6.115
 进样时间 : 2024/09/14 17:37:39 实验者: jiangjinwei
 处理时间(V2) : 2024/09/18 13:41:13 处理者: jiangjinwei
 仪器型号 : SHIMADZU LC-2050C (FX276)

<色谱图>

mV



<峰表>

检测器A 207nm

峰号	保留时间	面积	面积%	高度	理论塔板数(USP)	拖尾因子	分离度(USP)
1	2.271	313857	100.000	43477	2368	1.292	--
总计		313857	100.000	43477			

图5 磷酸奥司他韦干糖浆溶出曲线测定加速3月HPLC图谱
 自制品-2024051721批-pH1.0介质
 对照品溶液-1-4

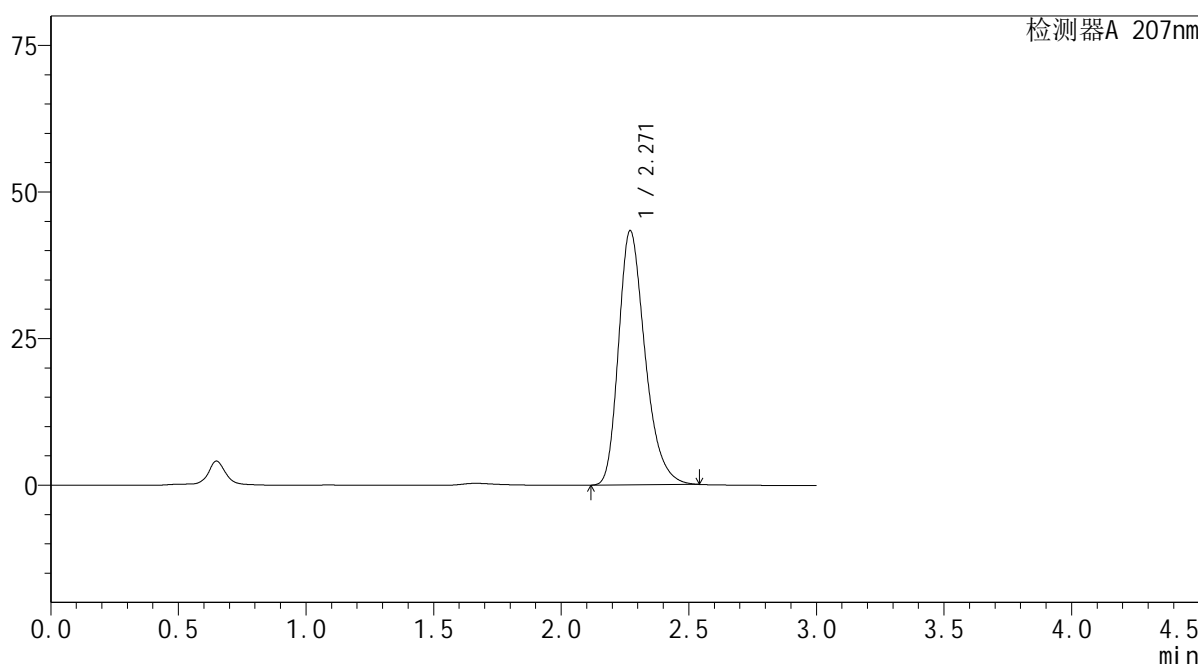
SHIMADZU LabSolutions QTL-373

<样品信息>

色谱柱 : XB-C18(50mm*4.6mm,5μm) 流速: 1.0ml/min
 柱温 : 50°C 波长: 207nm
 数据文件名 : RC\$QTL-373 - 0-4/27-408-2 - zzp-2024051721p-rcqx-pH1.0jz-js3y-dz1-5.lcd
 方法文件名 : RC\$QTL-373 - QTL-373-RC-FX276.lcm
 批处理文件名: RC\$QTL-373 - 20240914-FX276.lcb
 样品瓶号 : 3-18
 进样体积 : 10 μl 版本号: 6.115
 进样时间 : 2024/09/14 17:41:01 实验者: jiangjinwei
 处理时间(V2) : 2024/09/18 13:41:16 处理者: jiangjinwei
 仪器型号 : SHIMADZU LC-2050C (FX276)

<色谱图>

mV



<峰表>

检测器A 207nm

峰号	保留时间	面积	面积%	高度	理论塔板数(USP)	拖尾因子	分离度(USP)
1	2.271	313329	100.000	43354	2362	1.292	--
总计		313329	100.000	43354			

图6 磷酸奥司他韦干糖浆溶出曲线测定加速3月HPLC图谱
 自制品-2024051721批-pH1.0介质
 对照品溶液-1-5

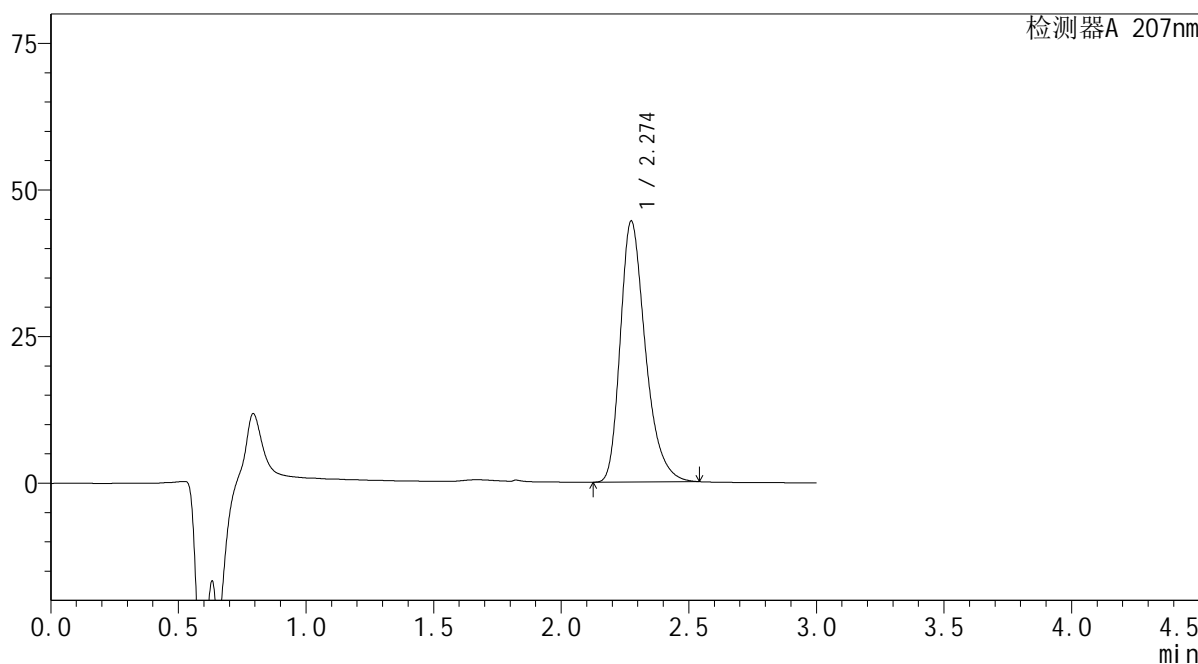
SHIMADZU LabSolutions QTL-373

<样品信息>

色谱柱 : XB-C18(50mm*4.6mm,5µm) 流速: 1.0ml/min
 柱温 : 50°C 波长: 207nm
 数据文件名 : RC\$QTL-373 - 0-4/27-409-2 - zzp-2024051721p-rcqx-pH1.0jz-js3y-P1-5min.lcd
 方法文件名 : RC\$QTL-373 - QTL-373-RC-FX276.lcm
 批处理文件名: RC\$QTL-373 - 20240914-FX276.lcb
 样品瓶号 : 3-1
 进样体积 : 10 µl 版本号: 6.115
 进样时间 : 2024/09/14 17:44:23 实验者: jiangjinwei
 处理时间(V2) : 2024/09/18 13:41:18 处理者: jiangjinwei
 仪器型号 : SHIMADZU LC-2050C (FX276)

<色谱图>

mV



<峰表>

检测器A 207nm

峰号	保留时间	面积	面积%	高度	理论塔板数(USP)	拖尾因子	分离度(USP)
1	2.274	304870	100.000	44432	2667	1.320	--
总计		304870	100.000	44432			

图7 磷酸奥司他韦干糖浆溶出曲线测定加速3月HPLC图谱
 自制品-2024051721批-pH1.0介质-5min-片1
 供试品溶液-1

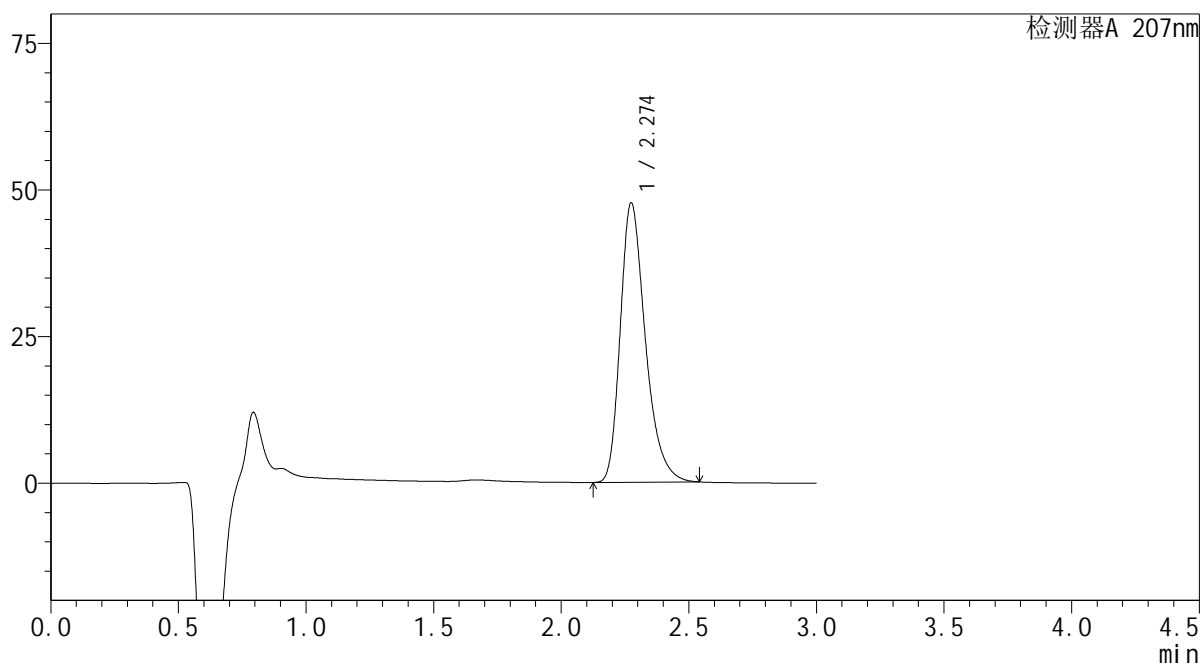
SHIMADZU LabSolutions QTL-373

<样品信息>

色谱柱 : XB-C18(50mm*4.6mm,5µm) 流 速: 1.0ml/min
 柱温 : 50°C 波 长: 207nm
 数据文件名 : RC\$QTL-373 - 0-4/27-411-2 - zzp-2024051721p-rcqx-pH1.0jz-js3y-P3-5min.lcd
 方法文件名 : RC\$QTL-373 - QTL-373-RC-FX276.lcm
 批处理文件名: RC\$QTL-373 - 20240914-FX276.lcb
 样品瓶号 : 3-19
 进样体积 : 10 µl 版本号: 6.115
 进样时间 : 2024/09/14 17:51:06 实验者: jiangjinwei
 处理时间(V2) : 2024/09/18 13:41:24 处理者: jiangjinwei
 仪器型号 : SHIMADZU LC-2050C (FX276)

<色谱图>

mV



<峰表>

检测器A 207nm

峰号	保留时间	面积	面积%	高度	理论塔板数(USP)	拖尾因子	分离度(USP)
1	2.274	326077	100.000	47571	2669	1.320	--
总计		326077	100.000	47571			

图9 磷酸奥司他韦干糖浆溶出曲线测定加速3月HPLC图谱
 自制品-2024051721批-pH1.0介质-5min-片3
 供试品溶液-1

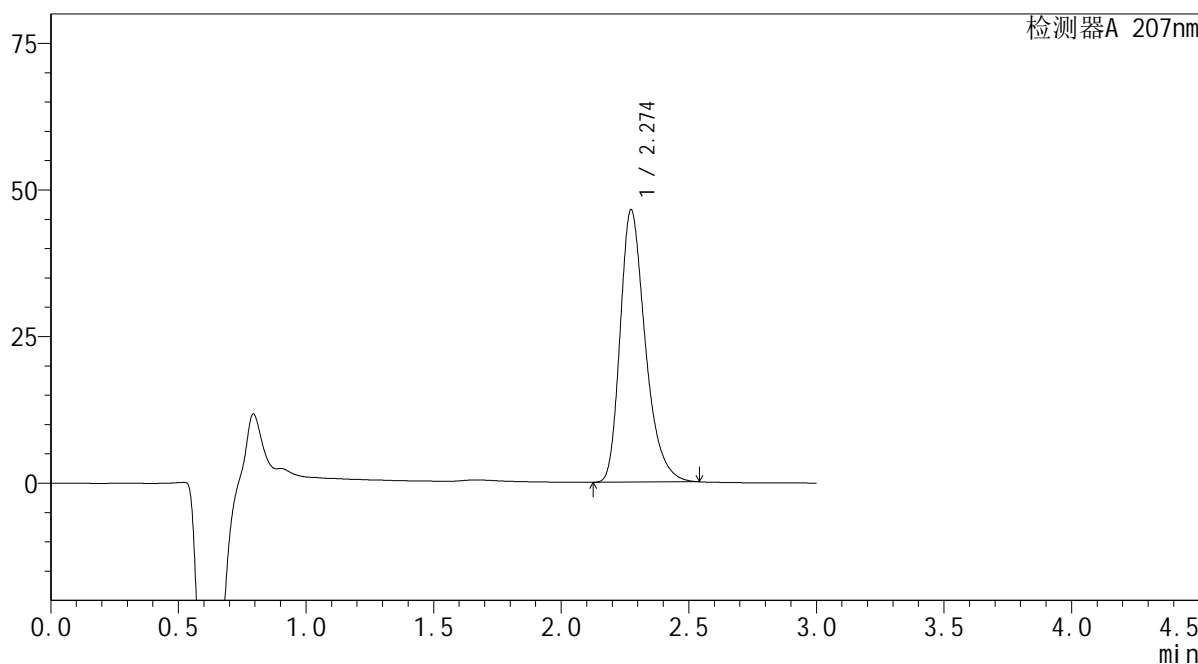
SHIMADZU
LabSolutions QTL-373

<样品信息>

色谱柱	: XB-C18(50mm*4.6mm,5µm)	流速	: 1.0ml/min
柱温	: 50°C	波长	: 207nm
数据文件名	: RC\$QTL-373 - 0-4/27-413-2 - zzp-2024051721p-rcqx-pH1.0jz-js3y-P5-5min.lcd		
方法文件名	: RC\$QTL-373 - QTL-373-RC-FX276.lcm		
批处理文件名	: RC\$QTL-373 - 20240914-FX276.lcb		
样品瓶号	: 3-37	版本号	: 6.115
进样体积	: 10 µl	实验者	: jiangjinwei
进样时间	: 2024/09/14 17:57:50	处理者	: jiangjinwei
处理时间(V2)	: 2024/09/18 13:41:29		
仪器型号	: SHIMADZU LC-2050C (FX276)		

<色谱图>

mV



<峰表>

检测器A 207nm

峰号	保留时间	面积	面积%	高度	理论塔板数(USP)	拖尾因子	分离度(USP)
1	2.274	318729	100.000	46392	2654	1.321	--
总计		318729	100.000	46392			

图11 磷酸奥司他韦干糖浆溶出曲线测定加速3月HPLC图谱
自制品-2024051721批-pH1.0介质-5min-片5
供试品溶液-1

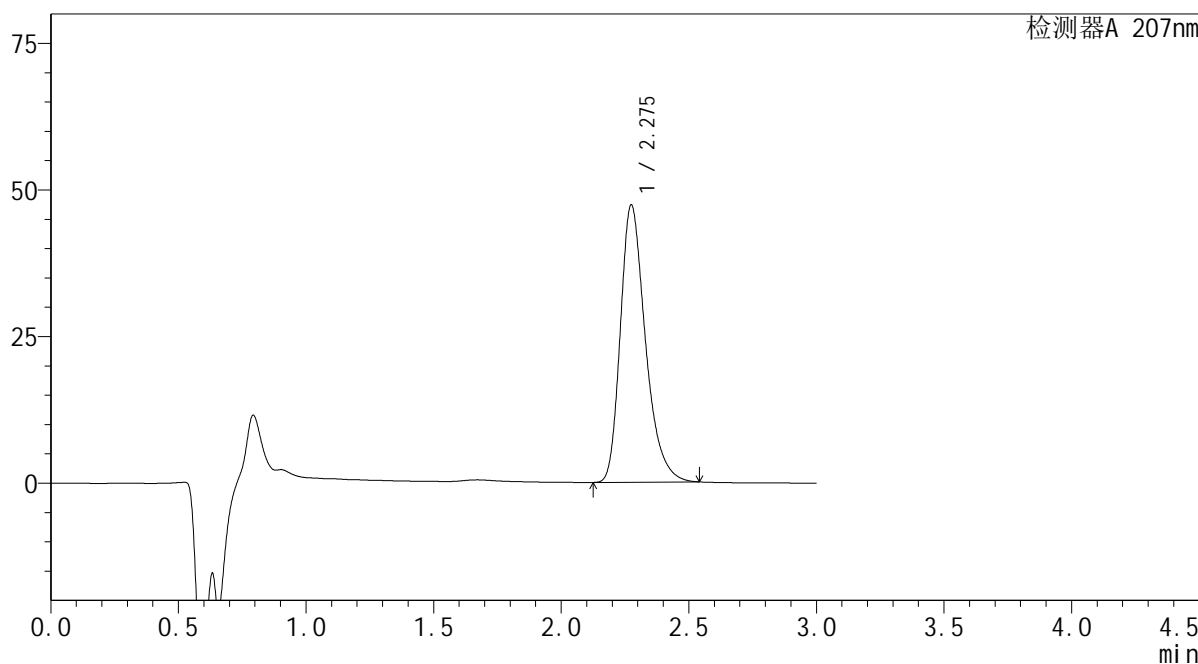
SHIMADZU LabSolutions QTL-373

<样品信息>

色谱柱 : XB-C18(50mm*4.6mm,5µm) 流速: 1.0ml/min
 柱温 : 50°C 波长: 207nm
 数据文件名 : RC\$QTL-373 - 0-4/27-414-2 - zzp-2024051721p-rcqx-pH1.0jz-js3y-P6-5min.lcd
 方法文件名 : RC\$QTL-373 - QTL-373-RC-FX276.lcm
 批处理文件名: RC\$QTL-373 - 20240914-FX276.lcb
 样品瓶号 : 3-46
 进样体积 : 10 µl 版本号: 6.115
 进样时间 : 2024/09/14 18:01:12 实验者: jiangjinwei
 处理时间(V2) : 2024/09/18 13:41:32 处理者: jiangjinwei
 仪器型号 : SHIMADZU LC-2050C (FX276)

<色谱图>

mV



<峰表>

检测器A 207nm

峰号	保留时间	面积	面积%	高度	理论塔板数(USP)	拖尾因子	分离度(USP)
1	2.275	323673	100.000	47191	2669	1.320	--
总计		323673	100.000	47191			

图12 磷酸奥司他韦干糖浆溶出曲线测定加速3月HPLC图谱
 自制品-2024051721批-pH1.0介质-5min-片6
 供试品溶液-1

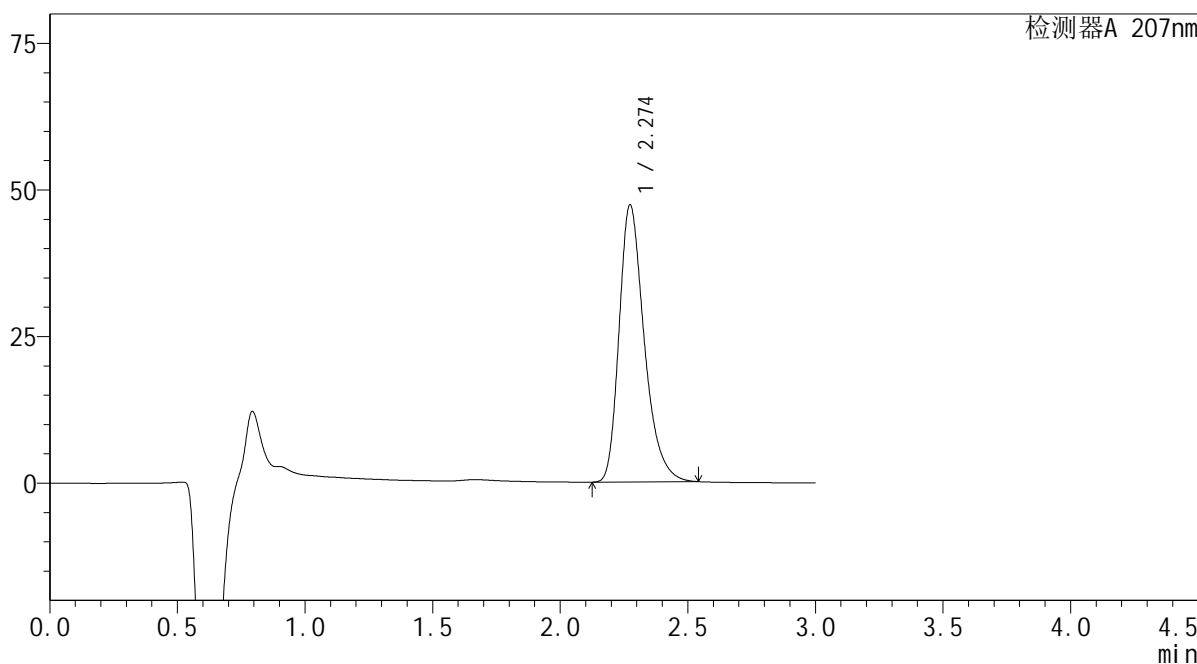
SHIMADZU
LabSolutions QTL-373

<样品信息>

色谱柱	: XB-C18(50mm*4.6mm,5µm)	流速	: 1.0ml/min
柱温	: 50°C	波长	: 207nm
数据文件名	: RC\$QTL-373 - 0-4/27-415-2 - zzp-2024051721p-rcqx-pH1.0jz-js3y-P1-10min.lcd		
方法文件名	: RC\$QTL-373 - QTL-373-RC-FX276.lcm		
批处理文件名	: RC\$QTL-373 - 20240914-FX276.lcb		
样品瓶号	: 3-2	版本号	: 6.115
进样体积	: 10 µl	实验者	: jiangjinwei
进样时间	: 2024/09/14 18:04:33	处理者	: jiangjinwei
处理时间(V2)	: 2024/09/18 13:41:34		
仪器型号	: SHIMADZU LC-2050C (FX276)		

<色谱图>

mV



<峰表>

检测器A 207nm

峰号	保留时间	面积	面积%	高度	理论塔板数(USP)	拖尾因子	分离度(USP)
1	2.274	324083	100.000	47229	2659	1.320	--
总计		324083	100.000	47229			

图13 磷酸奥司他韦干糖浆溶出曲线测定加速3月HPLC图谱
自制品-2024051721批-pH1.0介质-10min-片1
供试品溶液-1

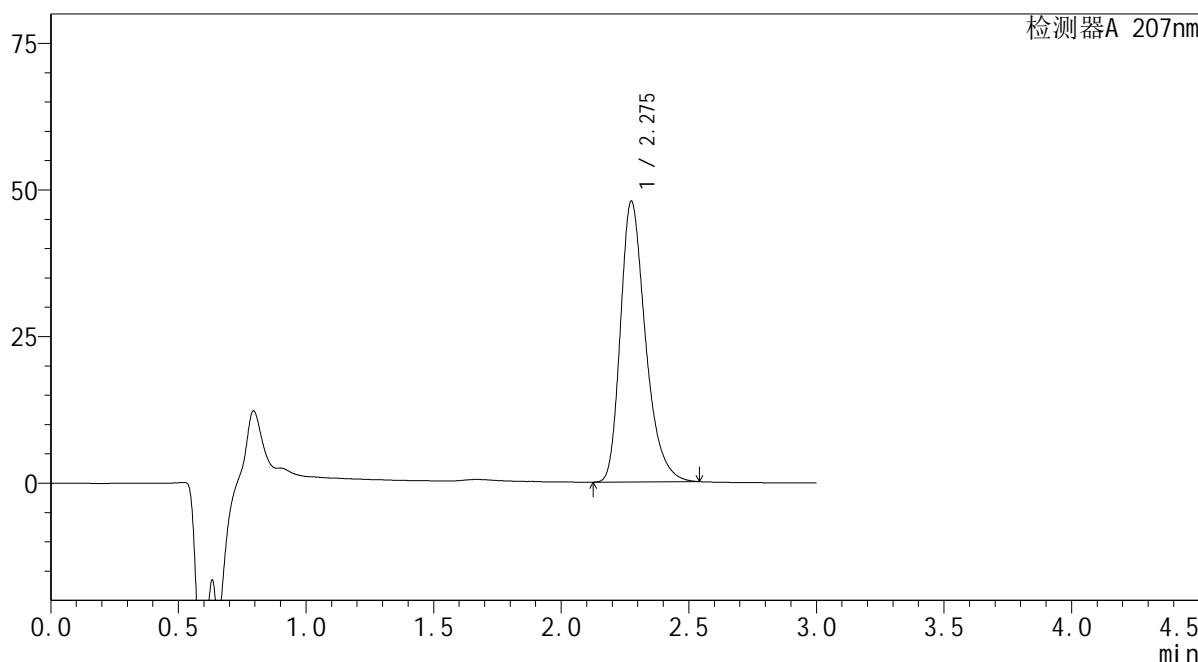
SHIMADZU LabSolutions QTL-373

<样品信息>

色谱柱 : XB-C18(50mm*4.6mm,5µm) 流速: 1.0ml/min
 柱温 : 50°C 波长: 207nm
 数据文件名 : RC\$QTL-373 - 0-4/27-416-2 - zzp-2024051721p-rcqx-pH1.0jz-js3y-P2-10min.lcd
 方法文件名 : RC\$QTL-373 - QTL-373-RC-FX276.lcm
 批处理文件名: RC\$QTL-373 - 20240914-FX276.lcb
 样品瓶号 : 3-11
 进样体积 : 10 µl 版本号: 6.115
 进样时间 : 2024/09/14 18:07:54 实验者: jiangjinwei
 处理时间(V2) : 2024/09/18 13:41:37 处理者: jiangjinwei
 仪器型号 : SHIMADZU LC-2050C (FX276)

<色谱图>

mV



<峰表>

检测器A 207nm

峰号	保留时间	面积	面积%	高度	理论塔板数(USP)	拖尾因子	分离度(USP)
1	2.275	327333	100.000	47753	2674	1.319	--
总计		327333	100.000	47753			

图14 磷酸奥司他韦干糖浆溶出曲线测定加速3月HPLC图谱
 自制品-2024051721批-pH1.0介质-10min-片2
 供试品溶液-1

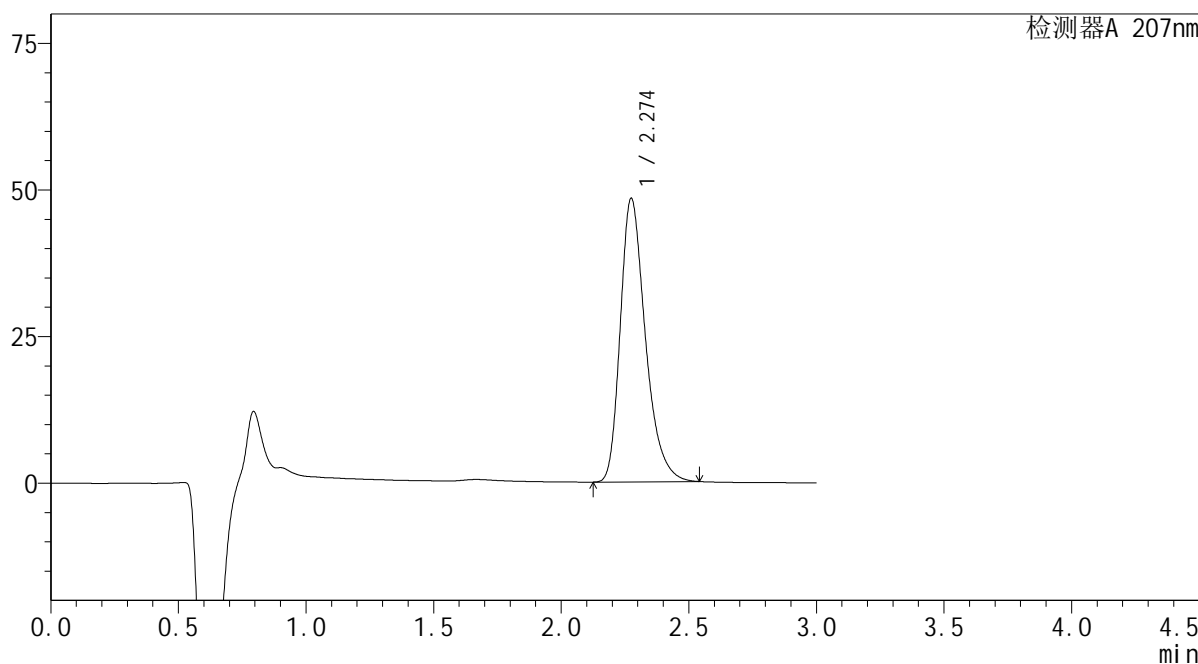
SHIMADZU LabSolutions QTL-373

<样品信息>

色谱柱 : XB-C18(50mm*4.6mm,5µm) 流速: 1.0ml/min
 柱温 : 50°C 波长: 207nm
 数据文件名 : RC\$QTL-373 - 0-4/27-417-2 - zzp-2024051721p-rcqx-pH1.0jz-js3y-P3-10min.lcd
 方法文件名 : RC\$QTL-373 - QTL-373-RC-FX276.lcm
 批处理文件名: RC\$QTL-373 - 20240914-FX276.lcb
 样品瓶号 : 3-20
 进样体积 : 10 µl 版本号: 6.115
 进样时间 : 2024/09/14 18:11:16 实验者: jiangjinwei
 处理时间(V2) : 2024/09/18 13:41:40 处理者: jiangjinwei
 仪器型号 : SHIMADZU LC-2050C (FX276)

<色谱图>

mV



<峰表>

检测器A 207nm

峰号	保留时间	面积	面积%	高度	理论塔板数(USP)	拖尾因子	分离度(USP)
1	2.274	331220	100.000	48277	2665	1.320	--
总计		331220	100.000	48277			

图15 磷酸奥司他韦干糖浆溶出曲线测定加速3月HPLC图谱
 自制品-2024051721批-pH1.0介质-10min-片3
 供试品溶液-1

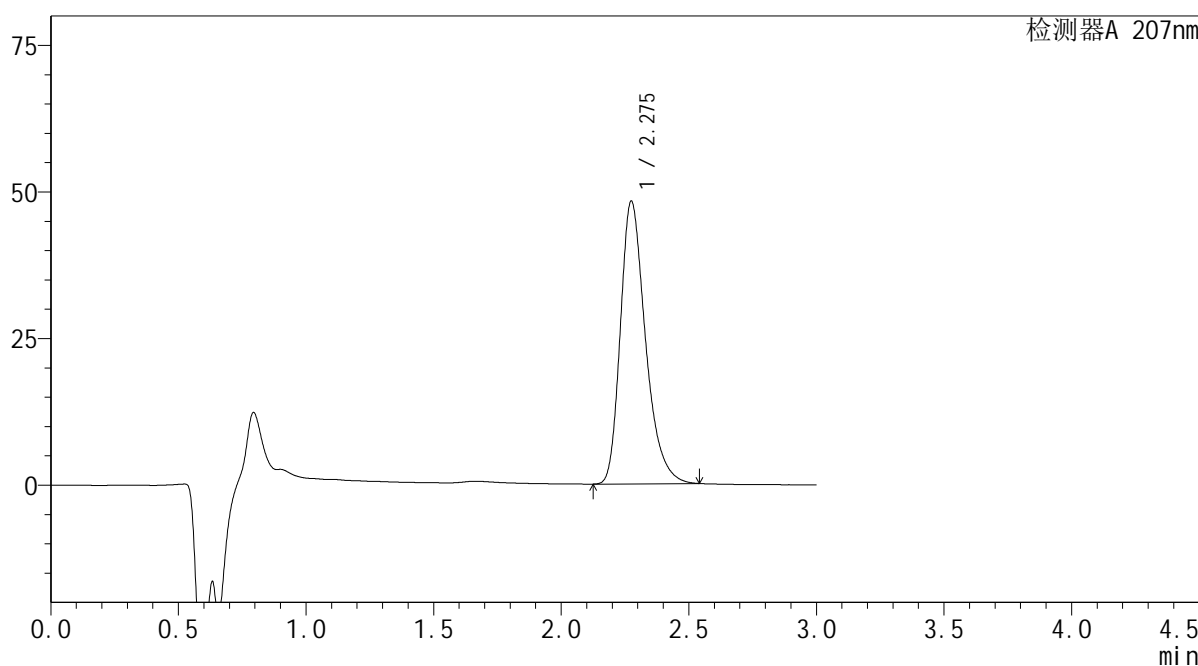
SHIMADZU LabSolutions QTL-373

<样品信息>

色谱柱 : XB-C18(50mm*4.6mm,5µm) 流速: 1.0ml/min
 柱温 : 50°C 波长: 207nm
 数据文件名 : RC\$QTL-373 - 0-4/27-418-2 - zzp-2024051721p-rcqx-pH1.0jz-js3y-P4-10min.lcd
 方法文件名 : RC\$QTL-373 - QTL-373-RC-FX276.lcm
 批处理文件名: RC\$QTL-373 - 20240914-FX276.lcb
 样品瓶号 : 3-29
 进样体积 : 10 µl 版本号: 6.115
 进样时间 : 2024/09/14 18:14:38 实验者: jiangjinwei
 处理时间(V2) : 2024/09/18 13:41:42 处理者: jiangjinwei
 仪器型号 : SHIMADZU LC-2050C (FX276)

<色谱图>

mV



<峰表>

检测器A 207nm

峰号	保留时间	面积	面积%	高度	理论塔板数(USP)	拖尾因子	分离度(USP)
1	2.275	330479	100.000	48111	2660	1.320	--
总计		330479	100.000	48111			

图16 磷酸奥司他韦干糖浆溶出曲线测定加速3月HPLC图谱
 自制品-2024051721批-pH1.0介质-10min-片4
 供试品溶液-1

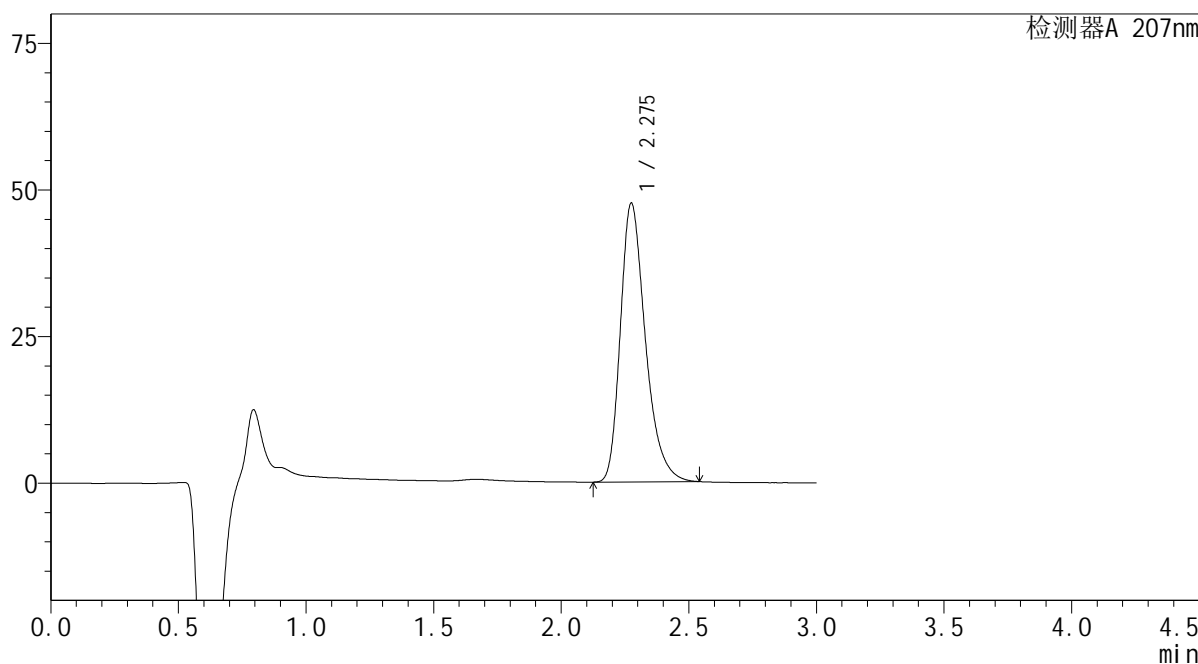
SHIMADZU LabSolutions QTL-373

<样品信息>

色谱柱 : XB-C18(50mm*4.6mm,5µm) 流速: 1.0ml/min
 柱温 : 50°C 波长: 207nm
 数据文件名 : RC\$QTL-373 - 0-4/27-419-2 - zzp-2024051721p-rcqx-pH1.0jz-js3y-P5-10min.lcd
 方法文件名 : RC\$QTL-373 - QTL-373-RC-FX276.lcm
 批处理文件名: RC\$QTL-373 - 20240914-FX276.lcb
 样品瓶号 : 3-38
 进样体积 : 10 µl 版本号: 6.115
 进样时间 : 2024/09/14 18:18:00 实验者: jiangjinwei
 处理时间(V2) : 2024/09/18 13:41:45 处理者: jiangjinwei
 仪器型号 : SHIMADZU LC-2050C (FX276)

<色谱图>

mV



<峰表>

检测器A 207nm

峰号	保留时间	面积	面积%	高度	理论塔板数(USP)	拖尾因子	分离度(USP)
1	2.275	324554	100.000	47439	2684	1.318	--
总计		324554	100.000	47439			

图17 磷酸奥司他韦干糖浆溶出曲线测定加速3月HPLC图谱
 自制品-2024051721批-pH1.0介质-10min-片5
 供试品溶液-1

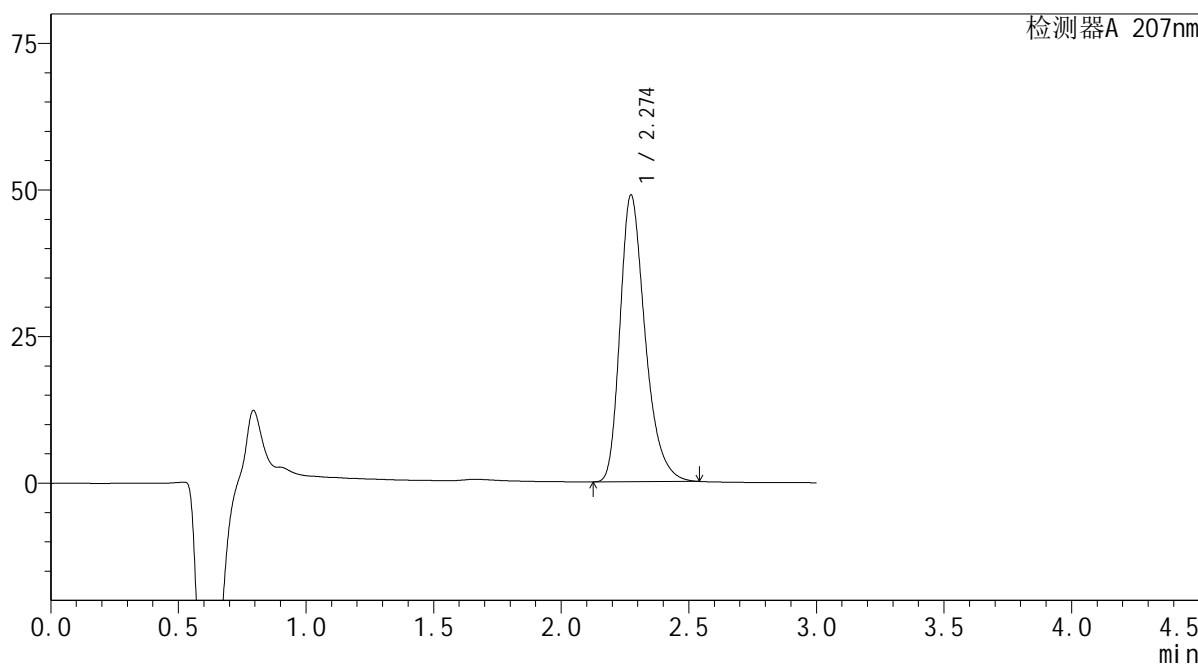
SHIMADZU
LabSolutions QTL-373

<样品信息>

色谱柱	: XB-C18(50mm*4.6mm,5μm)	流速	: 1.0ml/min
柱温	: 50°C	波长	: 207nm
数据文件名	: RC\$QTL-373 - 0-4/27-420-2 - zzp-2024051721p-rcqx-pH1.0jz-js3y-P6-10min.lcd		
方法文件名	: RC\$QTL-373 - QTL-373-RC-FX276.lcm		
批处理文件名	: RC\$QTL-373 - 20240914-FX276.lcb		
样品瓶号	: 3-47	版本号	: 6.115
进样体积	: 10 μl	实验者	: jiangjinwei
进样时间	: 2024/09/14 18:21:21	处理者	: jiangjinwei
处理时间(V2)	: 2024/09/18 13:41:48		
仪器型号	: SHIMADZU LC-2050C (FX276)		

<色谱图>

mV



<峰表>

检测器A 207nm

峰号	保留时间	面积	面积%	高度	理论塔板数(USP)	拖尾因子	分离度(USP)
1	2.274	334961	100.000	48880	2663	1.319	--
总计		334961	100.000	48880			

图18 磷酸奥司他韦干糖浆溶出曲线测定加速3月HPLC图谱
自制品-2024051721批-pH1.0介质-10min-片6
供试品溶液-1

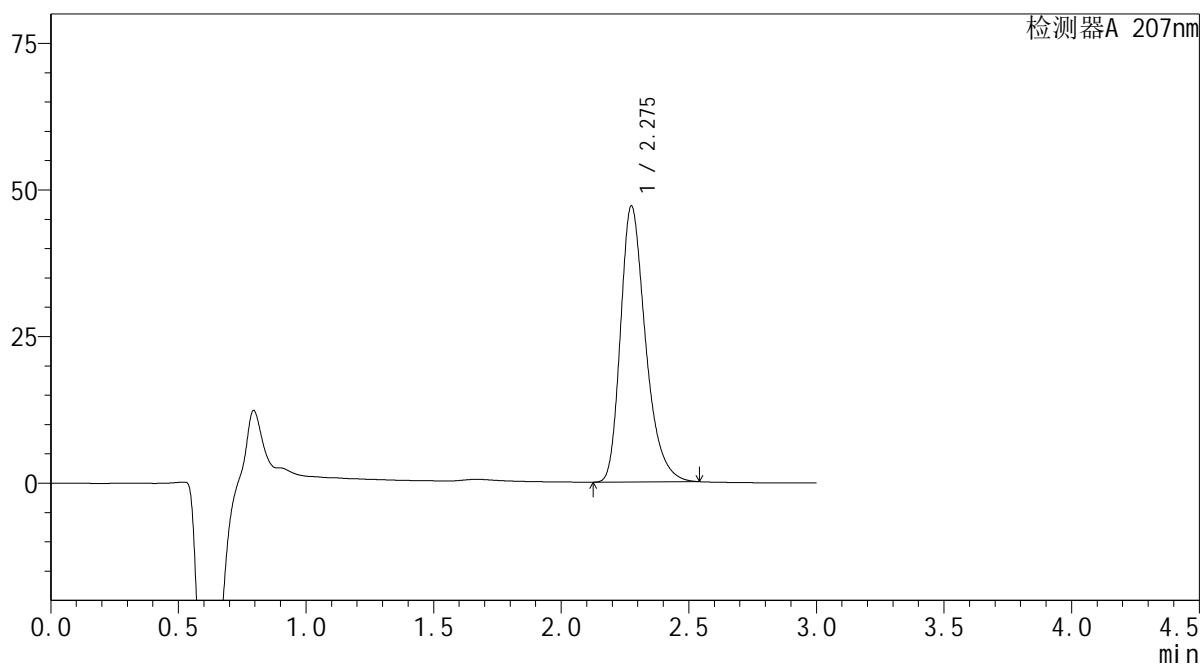
SHIMADZU LabSolutions QTL-373

<样品信息>

色谱柱 : XB-C18(50mm*4.6mm,5μm) 流速: 1.0ml/min
 柱温 : 50°C 波长: 207nm
 数据文件名 : RC\$QTL-373 - 0-4/27-421-2 - zzp-2024051721p-rcqx-pH1.0jz-js3y-P1-15min.lcd
 方法文件名 : RC\$QTL-373 - QTL-373-RC-FX276.lcm
 批处理文件名: RC\$QTL-373 - 20240914-FX276.lcb
 样品瓶号 : 3-3
 进样体积 : 10 μl 版本号: 6.115
 进样时间 : 2024/09/14 18:24:42 实验者: jiangjinwei
 处理时间(V2) : 2024/09/18 13:41:50 处理者: jiangjinwei
 仪器型号 : SHIMADZU LC-2050C (FX276)

<色谱图>

mV



<峰表>

检测器A 207nm

峰号	保留时间	面积	面积%	高度	理论塔板数(USP)	拖尾因子	分离度(USP)
1	2.275	321868	100.000	46935	2676	1.318	--
总计		321868	100.000	46935			

图19 磷酸奥司他韦干糖浆溶出曲线测定加速3月HPLC图谱
 自制品-2024051721批-pH1.0介质-15min-片1
 供试品溶液-1

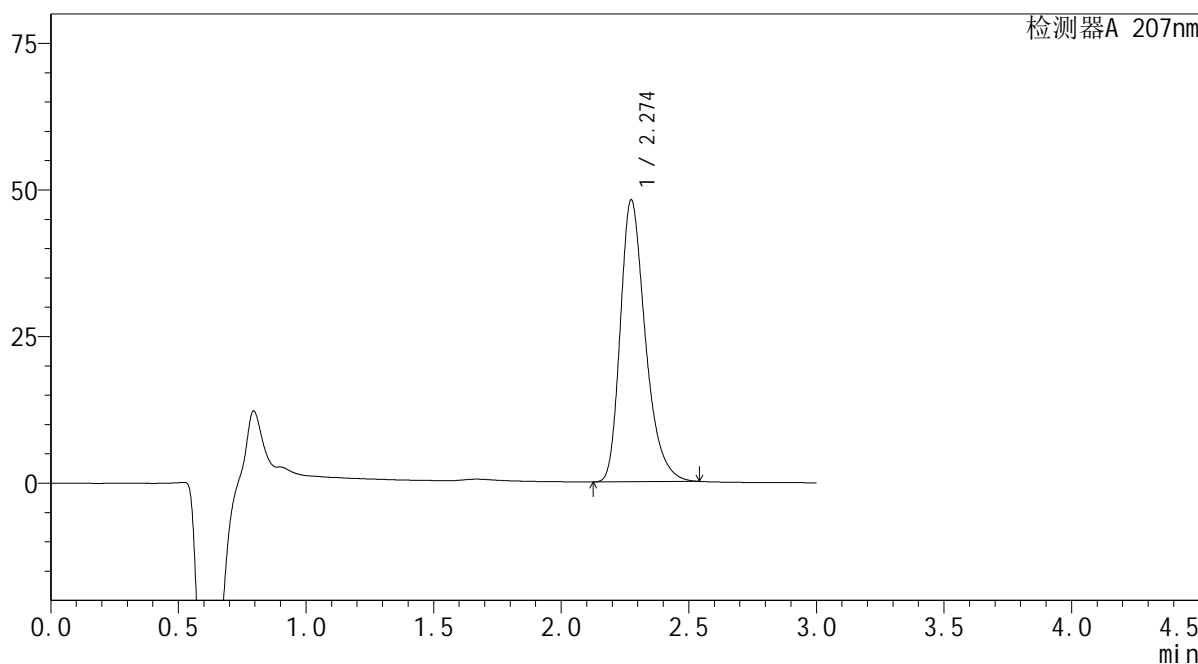
SHIMADZU
LabSolutions QTL-373

<样品信息>

色谱柱	: XB-C18(50mm*4.6mm,5µm)	流速	: 1.0ml/min
柱温	: 50°C	波长	: 207nm
数据文件名	: RC\$QTL-373 - 0-4/27-422-2 - zzp-2024051721p-rcqx-pH1.0jz-js3y-P2-15min.lcd		
方法文件名	: RC\$QTL-373 - QTL-373-RC-FX276.lcm		
批处理文件名	: RC\$QTL-373 - 20240914-FX276.lcb		
样品瓶号	: 3-12	版本号	: 6.115
进样体积	: 10 µl	实验者	: jiangjinwei
进样时间	: 2024/09/14 18:28:04	处理者	: jiangjinwei
处理时间(V2)	: 2024/09/18 13:41:53		
仪器型号	: SHIMADZU LC-2050C (FX276)		

<色谱图>

mV



<峰表>

检测器A 207nm

峰号	保留时间	面积	面积%	高度	理论塔板数(USP)	拖尾因子	分离度(USP)
1	2.274	329037	100.000	47990	2669	1.319	--
总计		329037	100.000	47990			

图20 磷酸奥司他韦干糖浆溶出曲线测定加速3月HPLC图谱
自制品-2024051721批-pH1.0介质-15min-片2
供试品溶液-1

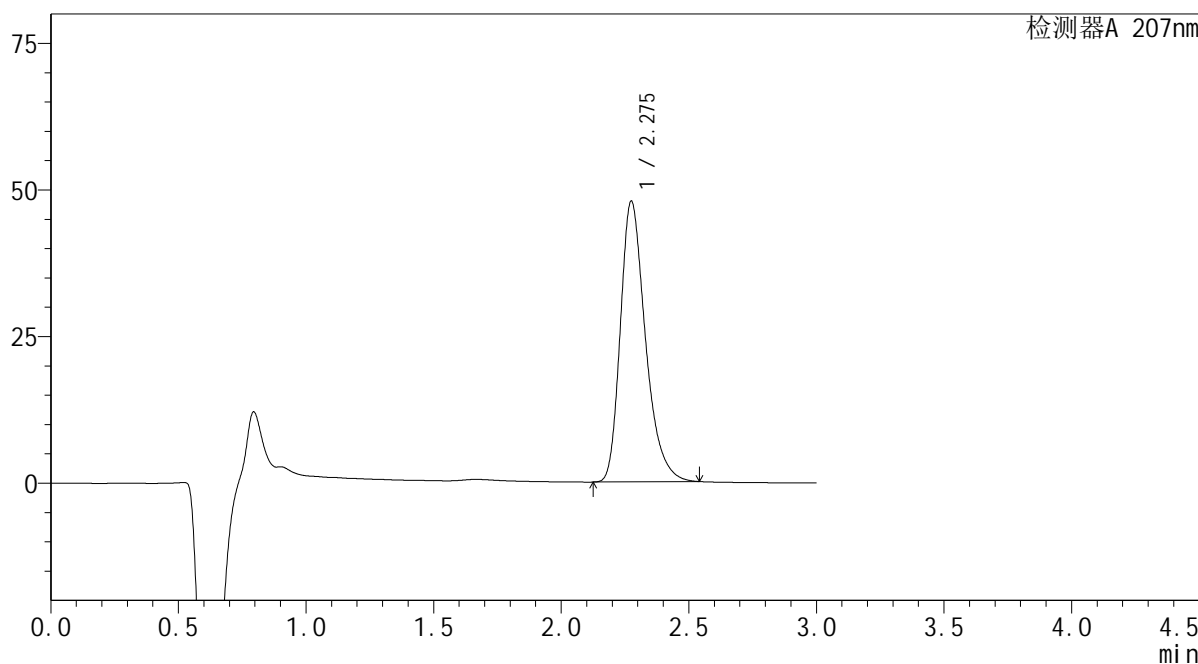
SHIMADZU
LabSolutions QTL-373

<样品信息>

色谱柱 : XB-C18(50mm*4.6mm,5µm) 流速: 1.0ml/min
 柱温 : 50°C 波长: 207nm
 数据文件名 : RC\$QTL-373 - 0-4/27-424-2 - zzp-2024051721p-rcqx-pH1.0jz-js3y-P4-15min.lcd
 方法文件名 : RC\$QTL-373 - QTL-373-RC-FX276.lcm
 批处理文件名: RC\$QTL-373 - 20240914-FX276.lcb
 样品瓶号 : 3-30
 进样体积 : 10 µl 版本号: 6.115
 进样时间 : 2024/09/14 18:34:47 实验者: jiangjinwei
 处理时间(V2) : 2024/09/18 13:41:59 处理者: jiangjinwei
 仪器型号 : SHIMADZU LC-2050C (FX276)

<色谱图>

mV



<峰表>

检测器A 207nm

峰号	保留时间	面积	面积%	高度	理论塔板数(USP)	拖尾因子	分离度(USP)
1	2.275	327898	100.000	47769	2665	1.320	--
总计		327898	100.000	47769			

图22 磷酸奥司他韦干糖浆溶出曲线测定加速3月HPLC图谱
自制品-2024051721批-pH1.0介质-15min-片4
供试品溶液-1

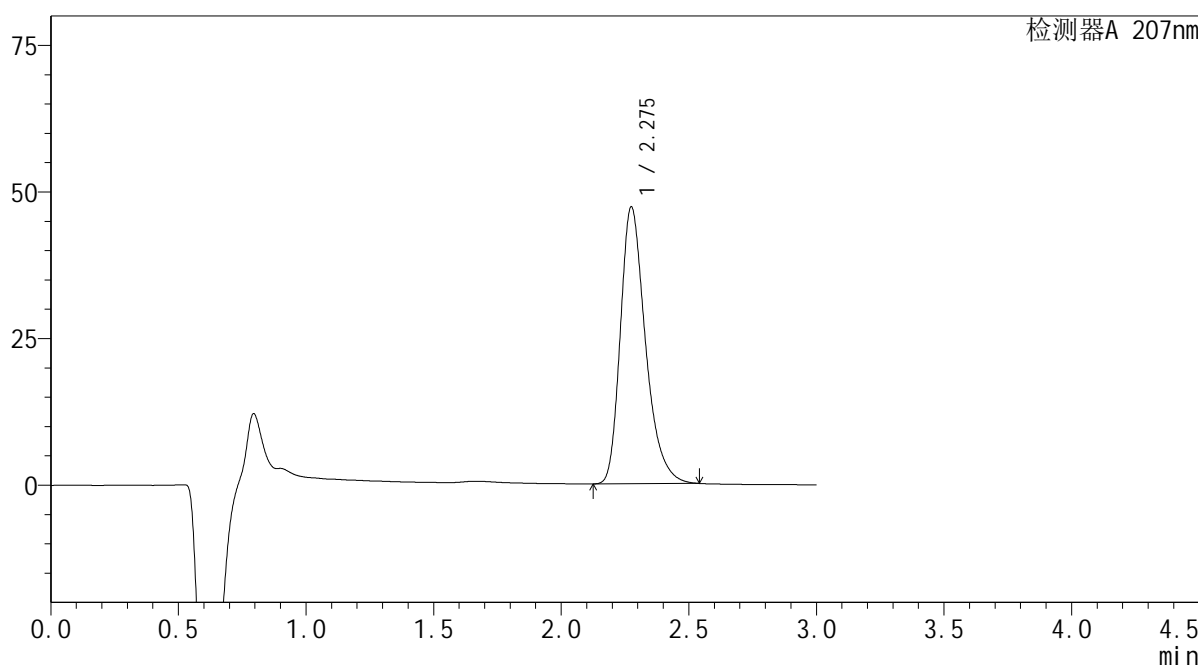
SHIMADZU
LabSolutions QTL-373

<样品信息>

色谱柱	: XB-C18(50mm*4.6mm,5µm)	流速	: 1.0ml/min
柱温	: 50°C	波长	: 207nm
数据文件名	: RC\$QTL-373 - 0-4/27-425-2 - zzp-2024051721p-rcqx-pH1.0jz-js3y-P5-15min.lcd		
方法文件名	: RC\$QTL-373 - QTL-373-RC-FX276.lcm		
批处理文件名	: RC\$QTL-373 - 20240914-FX276.lcb		
样品瓶号	: 3-39	版本号	: 6.115
进样体积	: 10 µl	实验者	: jiangjinwei
进样时间	: 2024/09/14 18:38:09	处理者	: jiangjinwei
处理时间(V2)	: 2024/09/18 13:42:01		
仪器型号	: SHIMADZU LC-2050C (FX276)		

<色谱图>

mV



<峰表>

检测器A 207nm

峰号	保留时间	面积	面积%	高度	理论塔板数(USP)	拖尾因子	分离度(USP)
1	2.275	323569	100.000	47114	2661	1.320	--
总计		323569	100.000	47114			

图23 磷酸奥司他韦干糖浆溶出曲线测定加速3月HPLC图谱
自制品-2024051721批-pH1.0介质-15min-片5
供试品溶液-1

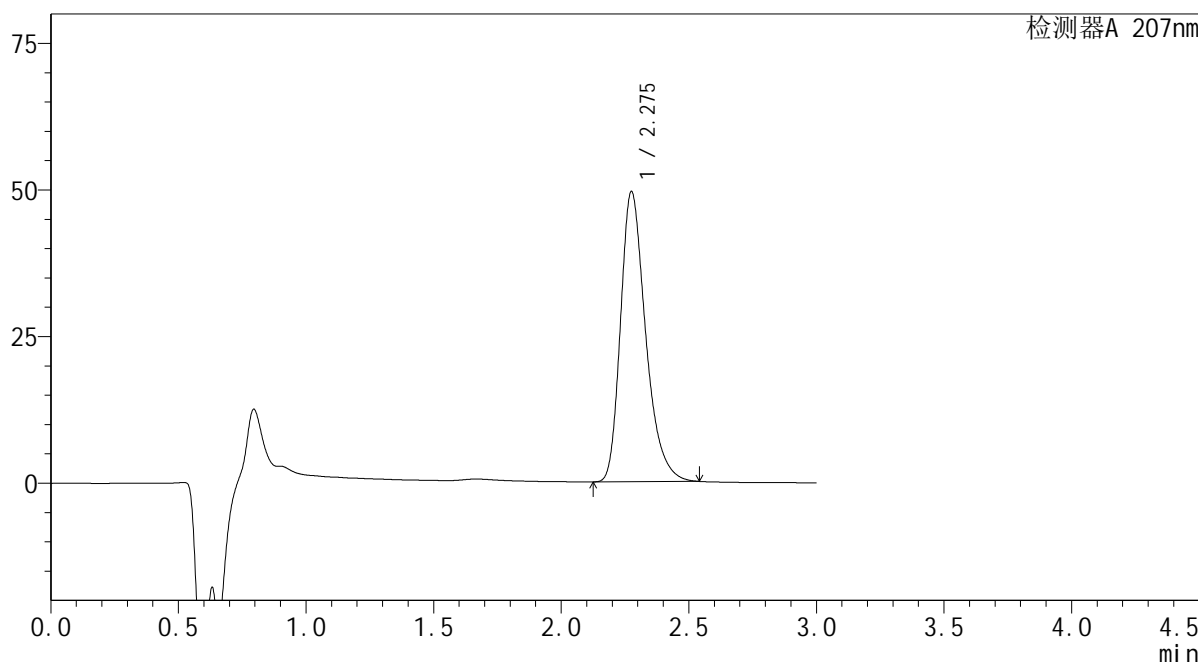
SHIMADZU
LabSolutions QTL-373

<样品信息>

色谱柱	: XB-C18(50mm*4.6mm,5µm)	流速	: 1.0ml/min
柱温	: 50°C	波长	: 207nm
数据文件名	: RC\$QTL-373 - 0-4/27-426-2 - zzp-2024051721p-rcqx-pH1.0jz-js3y-P6-15min.lcd		
方法文件名	: RC\$QTL-373 - QTL-373-RC-FX276.lcm		
批处理文件名	: RC\$QTL-373 - 20240914-FX276.lcb		
样品瓶号	: 3-48	版本号	: 6.115
进样体积	: 10 µl	实验者	: jiangjinwei
进样时间	: 2024/09/14 18:41:30	处理者	: jiangjinwei
处理时间(V2)	: 2024/09/18 13:42:04		
仪器型号	: SHIMADZU LC-2050C (FX276)		

<色谱图>

mV



<峰表>

检测器A 207nm

峰号	保留时间	面积	面积%	高度	理论塔板数(USP)	拖尾因子	分离度(USP)
1	2.275	339237	100.000	49319	2662	1.320	--
总计		339237	100.000	49319			

图24 磷酸奥司他韦干糖浆溶出曲线测定加速3月HPLC图谱
自制品-2024051721批-pH1.0介质-15min-片6
供试品溶液-1

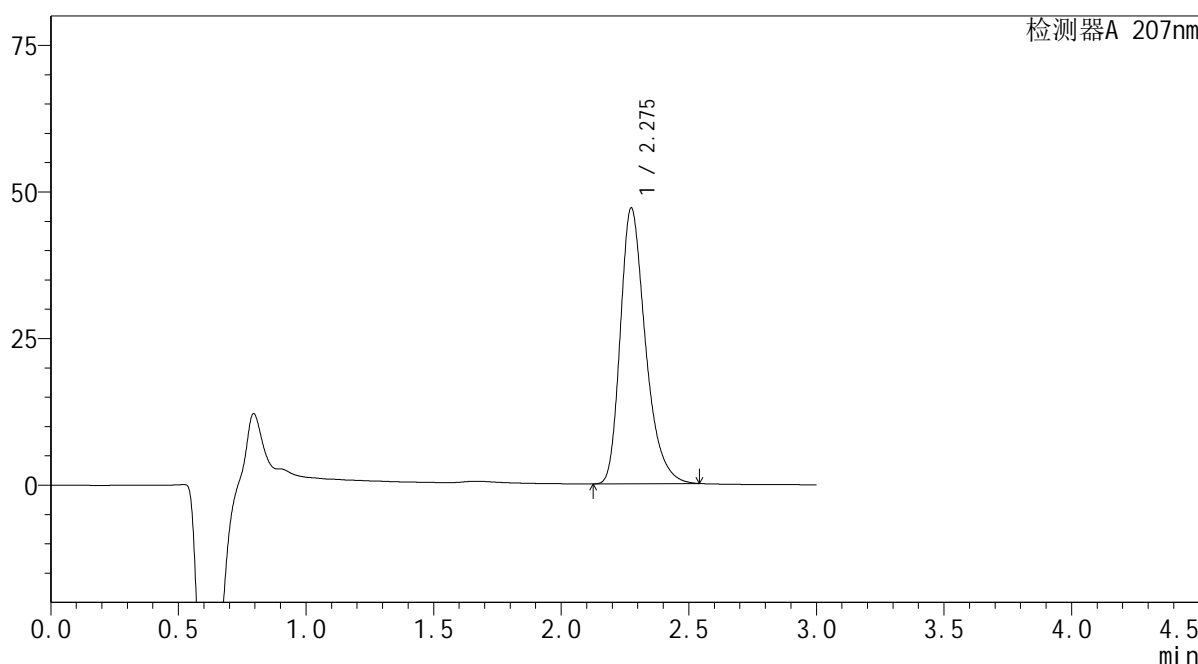
SHIMADZU
LabSolutions QTL-373

<样品信息>

色谱柱	: XB-C18(50mm*4.6mm,5μm)	流速	: 1.0ml/min
柱温	: 50°C	波长	: 207nm
数据文件名	: RC\$QTL-373 - 0-4/27-427-2 - zzp-2024051721p-rcqx-pH1.0jz-js3y-P1-20min.lcd		
方法文件名	: RC\$QTL-373 - QTL-373-RC-FX276.lcm		
批处理文件名	: RC\$QTL-373 - 20240914-FX276.lcb		
样品瓶号	: 3-4	版本号	: 6.115
进样体积	: 10 μl	实验者	: jiangjinwei
进样时间	: 2024/09/14 18:44:51	处理者	: jiangjinwei
处理时间(V2)	: 2024/09/18 13:42:07		
仪器型号	: SHIMADZU LC-2050C (FX276)		

<色谱图>

mV



<峰表>

检测器A 207nm

峰号	保留时间	面积	面积%	高度	理论塔板数(USP)	拖尾因子	分离度(USP)
1	2.275	322656	100.000	46943	2659	1.322	--
总计		322656	100.000	46943			

图25 磷酸奥司他韦干糖浆溶出曲线测定加速3月HPLC图谱
自制品-2024051721批-pH1.0介质-20min-片1
供试品溶液-1

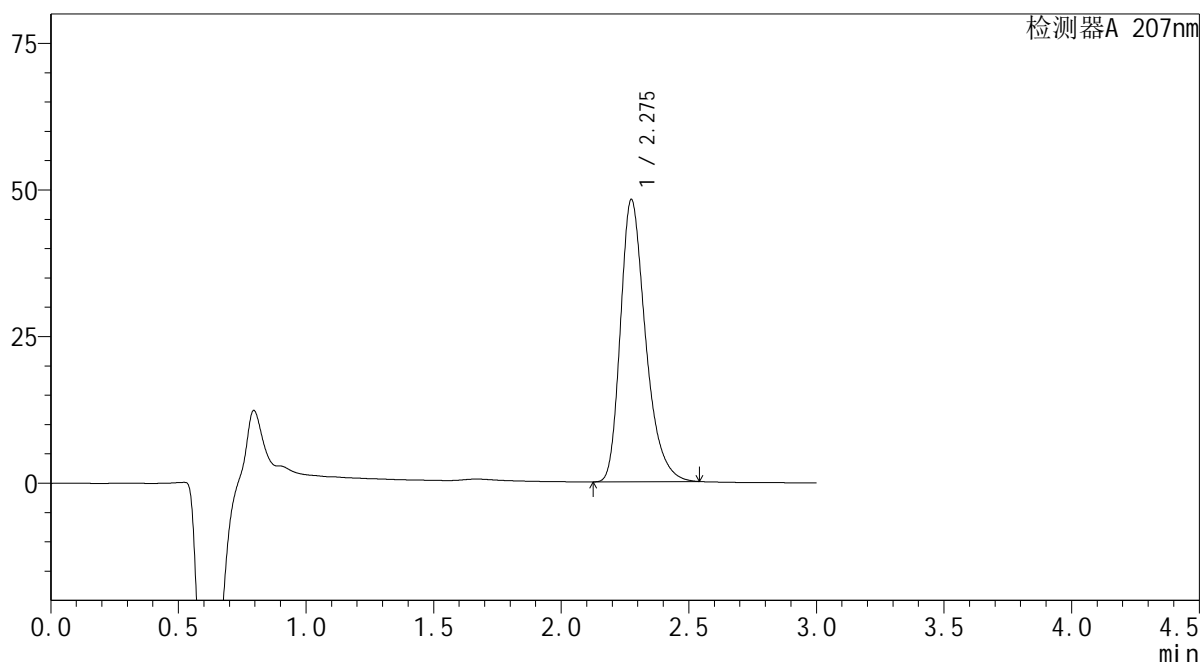
SHIMADZU
LabSolutions QTL-373

<样品信息>

色谱柱	: XB-C18(50mm*4.6mm,5µm)	流速	: 1.0ml/min
柱温	: 50°C	波长	: 207nm
数据文件名	: RC\$QTL-373 - 0-4/27-428-2 - zzp-2024051721p-rcqx-pH1.0jz-js3y-P2-20min.lcd		
方法文件名	: RC\$QTL-373 - QTL-373-RC-FX276.lcm		
批处理文件名	: RC\$QTL-373 - 20240914-FX276.lcb		
样品瓶号	: 3-13	版本号	: 6.115
进样体积	: 10 µl	实验者	: jiangjinwei
进样时间	: 2024/09/14 18:48:12	处理者	: jiangjinwei
处理时间(V2)	: 2024/09/18 13:42:09		
仪器型号	: SHIMADZU LC-2050C (FX276)		

<色谱图>

mV



<峰表>

检测器A 207nm

峰号	保留时间	面积	面积%	高度	理论塔板数(USP)	拖尾因子	分离度(USP)
1	2.275	330226	100.000	48019	2658	1.323	--
总计		330226	100.000	48019			

图26 磷酸奥司他韦干糖浆溶出曲线测定加速3月HPLC图谱
自制品-2024051721批-pH1.0介质-20min-片2
供试品溶液-1

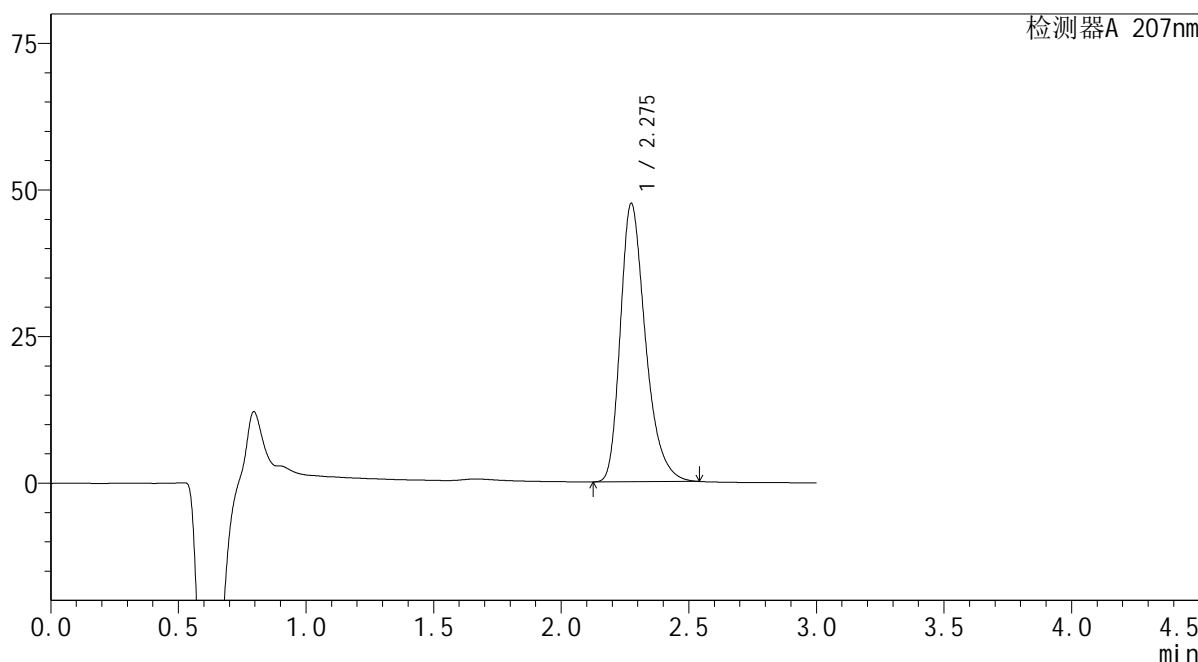
SHIMADZU
LabSolutions QTL-373

<样品信息>

色谱柱	: XB-C18(50mm*4.6mm,5μm)	流速	: 1.0ml/min
柱温	: 50°C	波长	: 207nm
数据文件名	: RC\$QTL-373 - 0-4/27-429-2 - zzp-2024051721p-rcqx-pH1.0jz-js3y-P3-20min.lcd		
方法文件名	: RC\$QTL-373 - QTL-373-RC-FX276.lcm		
批处理文件名	: RC\$QTL-373 - 20240914-FX276.lcb		
样品瓶号	: 3-22	版本号	: 6.115
进样体积	: 10 μl	实验者	: jiangjinwei
进样时间	: 2024/09/14 18:51:34	处理者	: jiangjinwei
处理时间(V2)	: 2024/09/18 13:42:12		
仪器型号	: SHIMADZU LC-2050C (FX276)		

<色谱图>

mV



<峰表>

检测器A 207nm

峰号	保留时间	面积	面积%	高度	理论塔板数(USP)	拖尾因子	分离度(USP)
1	2.275	325932	100.000	47372	2653	1.324	--
总计		325932	100.000	47372			

图27 磷酸奥司他韦干糖浆溶出曲线测定加速3月HPLC图谱
自制品-2024051721批-pH1.0介质-20min-片3
供试品溶液-1

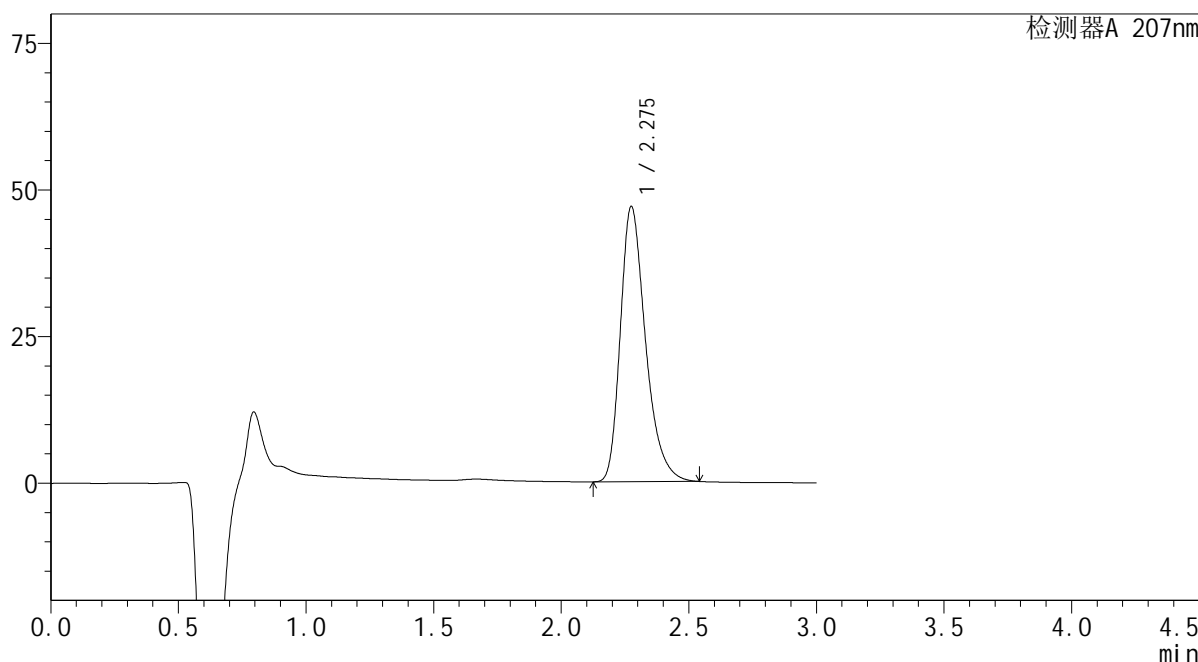
SHIMADZU LabSolutions QTL-373

<样品信息>

色谱柱 : XB-C18(50mm*4.6mm,5µm) 流速: 1.0ml/min
 柱温 : 50°C 波长: 207nm
 数据文件名 : RC\$QTL-373 - 0-4/27-430-2 - zzp-2024051721p-rcqx-pH1.0jz-js3y-P4-20min.lcd
 方法文件名 : RC\$QTL-373 - QTL-373-RC-FX276.lcm
 批处理文件名: RC\$QTL-373 - 20240914-FX276.lcb
 样品瓶号 : 3-31
 进样体积 : 10 µl 版本号: 6.115
 进样时间 : 2024/09/14 18:54:55 实验者: jiangjinwei
 处理时间(V2) : 2024/09/18 13:42:15 处理者: jiangjinwei
 仪器型号 : SHIMADZU LC-2050C (FX276)

<色谱图>

mV



<峰表>

检测器A 207nm

峰号	保留时间	面积	面积%	高度	理论塔板数(USP)	拖尾因子	分离度(USP)
1	2.275	322511	100.000	46845	2651	1.324	--
总计		322511	100.000	46845			

图28 磷酸奥司他韦干糖浆溶出曲线测定加速3月HPLC图谱
 自制品-2024051721批-pH1.0介质-20min-片4
 供试品溶液-1

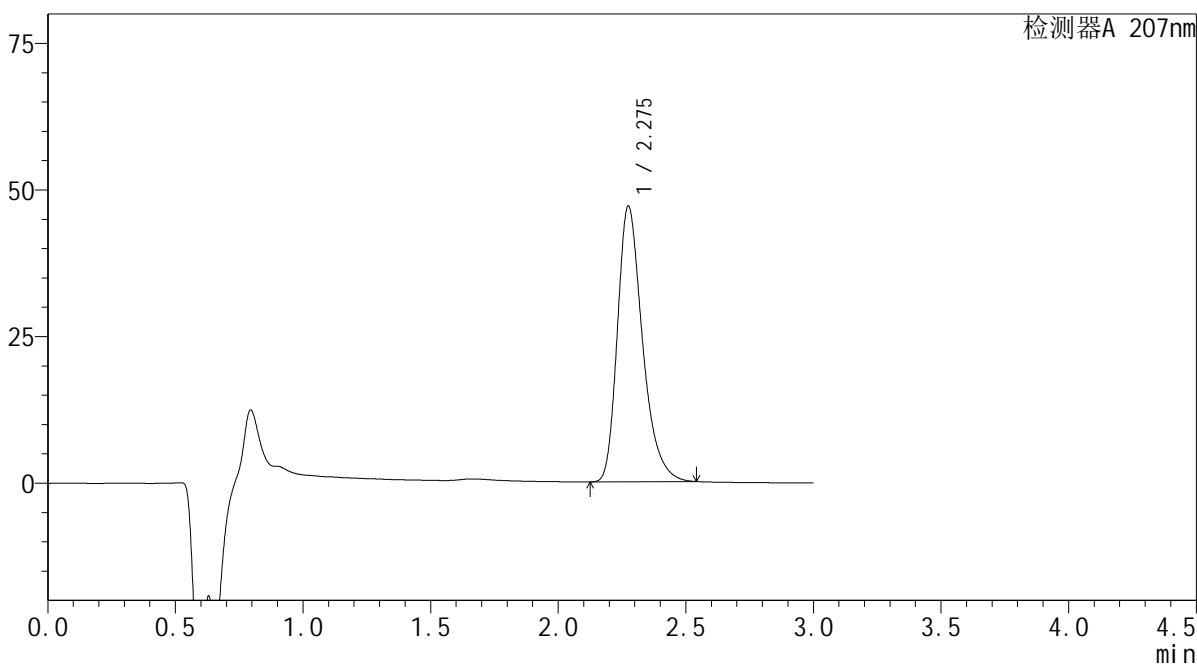
SHIMADZU
LabSolutions QTL-373

<样品信息>

色谱柱	: XB-C18(50mm*4.6mm,5µm)	流速	: 1.0ml/min
柱温	: 50°C	波长	: 207nm
数据文件名	: RC\$QTL-373 - 0-4/27-431-2 - zzp-2024051721p-rcqx-pH1.0jz-js3y-P5-20min.lcd		
方法文件名	: RC\$QTL-373 - QTL-373-RC-FX276.lcm		
批处理文件名	: RC\$QTL-373 - 20240914-FX276.lcb		
样品瓶号	: 3-40	版本号	: 6.115
进样体积	: 10 µl	实验者	: jiangjinwei
进样时间	: 2024/09/14 18:58:17	处理者	: jiangjinwei
处理时间(V2)	: 2024/09/18 13:42:17		
仪器型号	: SHIMADZU LC-2050C (FX276)		

<色谱图>

mV



<峰表>

检测器A 207nm

峰号	保留时间	面积	面积%	高度	理论塔板数(USP)	拖尾因子	分离度(USP)
1	2.275	321769	100.000	46899	2672	1.323	--
总计		321769	100.000	46899			

图29 磷酸奥司他韦干糖浆溶出曲线测定加速3月HPLC图谱
自制品-2024051721批-pH1.0介质-20min-片5
供试品溶液-1

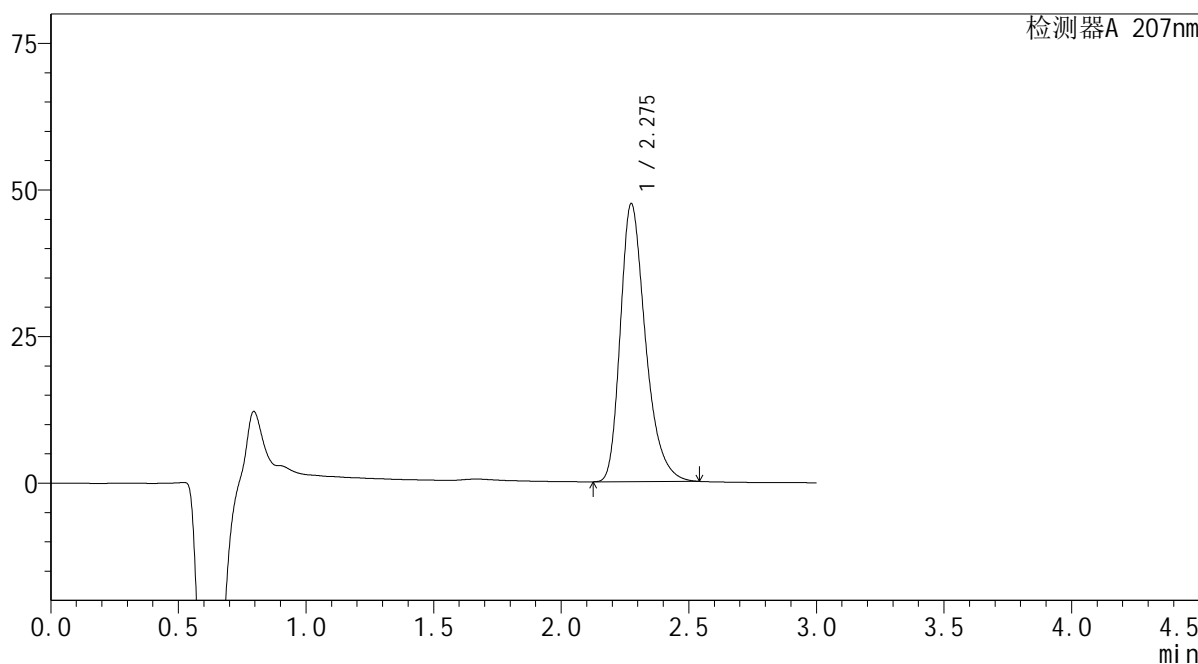
SHIMADZU
LabSolutions QTL-373

<样品信息>

色谱柱	: XB-C18(50mm*4.6mm,5µm)	流速	: 1.0ml/min
柱温	: 50°C	波长	: 207nm
数据文件名	: RC\$QTL-373 - 0-4/27-432-2 - zzp-2024051721p-rcqx-pH1.0jz-js3y-P6-20min.lcd		
方法文件名	: RC\$QTL-373 - QTL-373-RC-FX276.lcm		
批处理文件名	: RC\$QTL-373 - 20240914-FX276.lcb		
样品瓶号	: 3-49	版本号	: 6.115
进样体积	: 10 µl	实验者	: jiangjinwei
进样时间	: 2024/09/14 19:01:38	处理者	: jiangjinwei
处理时间(V2)	: 2024/09/18 13:42:20		
仪器型号	: SHIMADZU LC-2050C (FX276)		

<色谱图>

mV



<峰表>

检测器A 207nm

峰号	保留时间	面积	面积%	高度	理论塔板数(USP)	拖尾因子	分离度(USP)
1	2.275	325435	100.000	47320	2657	1.324	--
总计		325435	100.000	47320			

图30 磷酸奥司他韦干糖浆溶出曲线测定加速3月HPLC图谱
自制品-2024051721批-pH1.0介质-20min-片6
供试品溶液-1

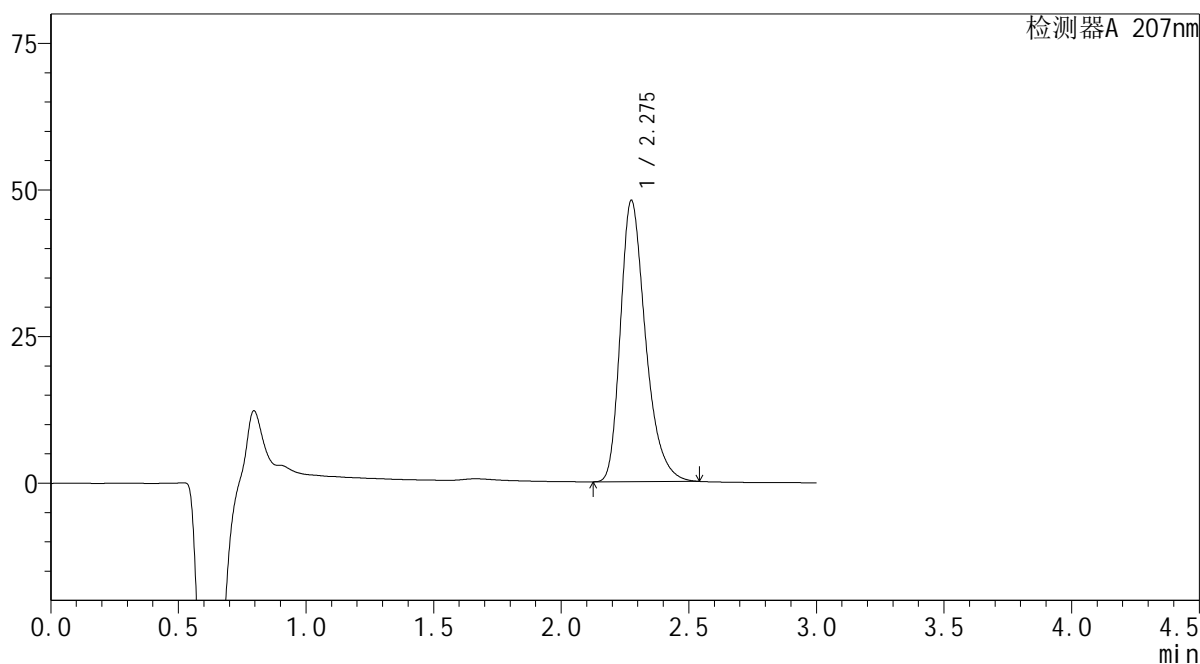
SHIMADZU
LabSolutions QTL-373

<样品信息>

色谱柱	: XB-C18(50mm*4.6mm,5μm)	流速	: 1.0ml/min
柱温	: 50°C	波长	: 207nm
数据文件名	: RC\$QTL-373 - 0-4/27-434-2 - zzp-2024051721p-rcqx-pH1.0jz-js3y-P2-jxzs.lcd		
方法文件名	: RC\$QTL-373 - QTL-373-RC-FX276.lcm		
批处理文件名	: RC\$QTL-373 - 20240914-FX276.lcb		
样品瓶号	: 3-14	版本号	: 6.115
进样体积	: 10 μl	实验者	: jiangjinwei
进样时间	: 2024/09/14 19:08:22	处理者	: jiangjinwei
处理时间(V2)	: 2024/09/18 13:42:26		
仪器型号	: SHIMADZU LC-2050C (FX276)		

<色谱图>

mV



<峰表>

检测器A 207nm

峰号	保留时间	面积	面积%	高度	理论塔板数(USP)	拖尾因子	分离度(USP)
1	2.275	329035	100.000	47848	2658	1.323	--
总计		329035	100.000	47848			

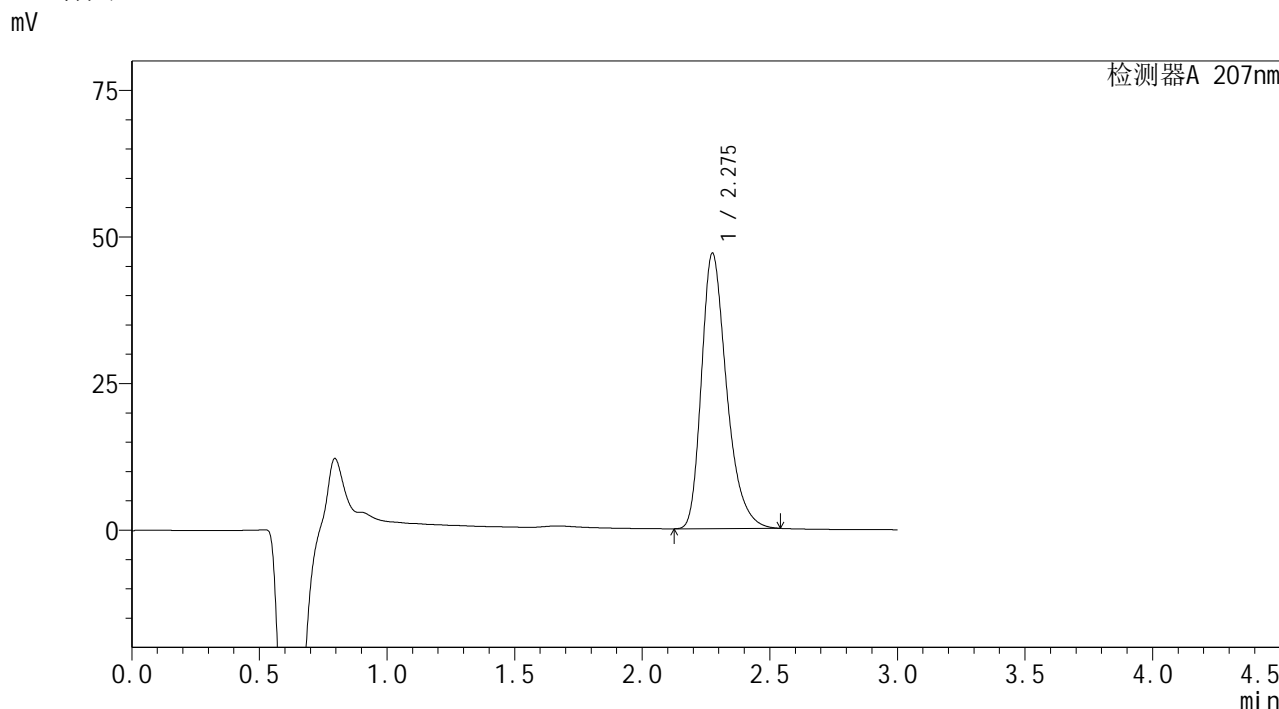
图32 磷酸奥司他韦干糖浆溶出曲线测定加速3月HPLC图谱
自制品-2024051721批-pH1.0介质-极限转速-片2
供试品溶液-1

SHIMADZU
LabSolutions QTL-373

<样品信息>

色谱柱	: XB-C18(50mm*4.6mm,5µm)	流速	: 1.0ml/min
柱温	: 50°C	波长	: 207nm
数据文件名	: RC\$QTL-373 - 0-4/27-435-2 - zzp-2024051721p-rcqx-pH1.0jz-js3y-P3-jxzs.lcd		
方法文件名	: RC\$QTL-373 - QTL-373-RC-FX276.lcm		
批处理文件名	: RC\$QTL-373 - 20240914-FX276.lcb		
样品瓶号	: 3-23	版本号	: 6.115
进样体积	: 10 µl	实验者	: jiangjinwei
进样时间	: 2024/09/14 19:12:12	处理者	: jiangjinwei
处理时间(V2)	: 2024/09/18 13:42:28		
仪器型号	: SHIMADZU LC-2050C (FX276)		

<色谱图>



<峰表>

检测器A 207nm

峰号	保留时间	面积	面积%	高度	理论塔板数(USP)	拖尾因子	分离度(USP)
1	2.275	322302	100.000	46835	2660	1.323	--
总计		322302	100.000	46835			

图33 磷酸奥司他韦干糖浆溶出曲线测定加速3月HPLC图谱
自制品-2024051721批-pH1.0介质-极限转速-片3
供试品溶液-1

 SHIMADZU
LabSolutions

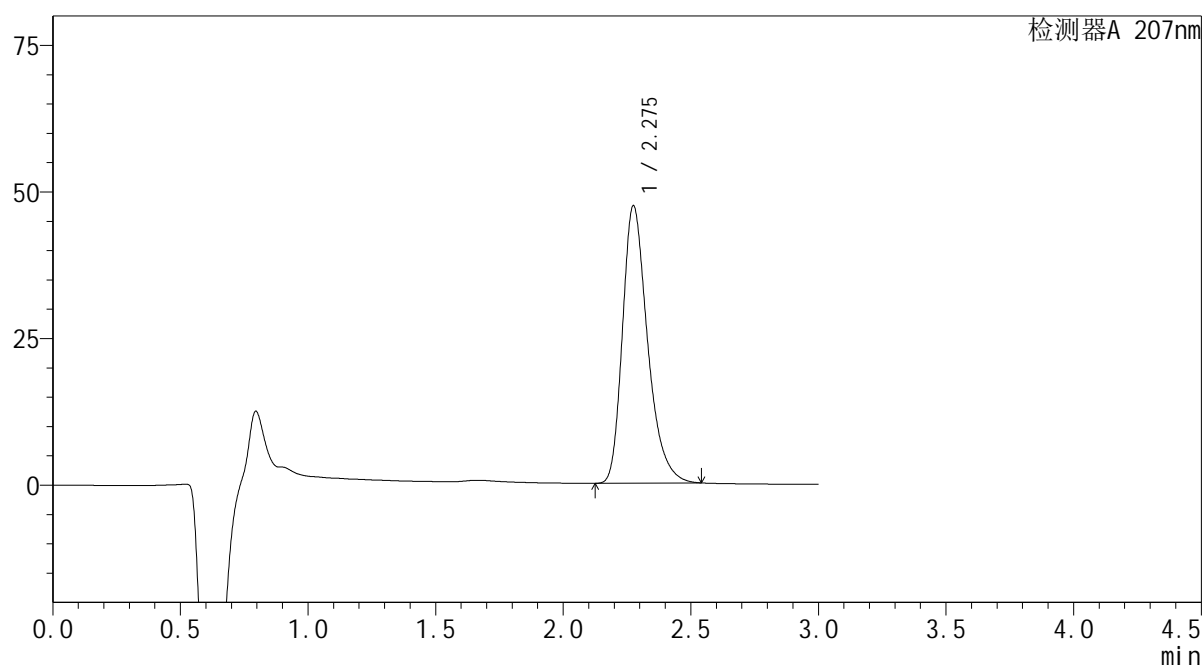
QTL-373

<样品信息>

色谱柱 : XB-C18(50mm*4.6mm,5 μ m) 流速: 1.0ml/min
柱温 : 50 $^{\circ}$ C 波长: 207nm
数据文件名 : RC\$QTL-373 - 0-4/27-436-2 - zzp-2024051721p-rcqx-pH1.0jz-js3y-P4-jxzs.lcd
方法文件名 : RC\$QTL-373 - QTL-373-RC-FX276.lcm
批处理文件名: RC\$QTL-373 - 20240914-FX276.lcb
样品瓶号 : 3-32
进样体积 : 10 μ l 版本号: 6.115
进样时间 : 2024/09/14 19:17:11 实验者: jiangjinwei
处理时间(V2) : 2024/09/18 13:42:31 处理者: jiangjinwei
仪器型号 : SHIMADZU LC-2050C (FX276)

<色谱图>

mV



<峰表>

检测器A 207nm

峰号	保留时间	面积	面积%	高度	理论塔板数(USP)	拖尾因子	分离度(USP)
1	2.275	324290	100.000	47183	2665	1.322	--
总计		324290	100.000	47183			

图34 磷酸奥司他韦干糖浆溶出曲线测定加速3月HPLC图谱
自制品-2024051721批-pH1.0介质-极限转速-片4
供试品溶液-1

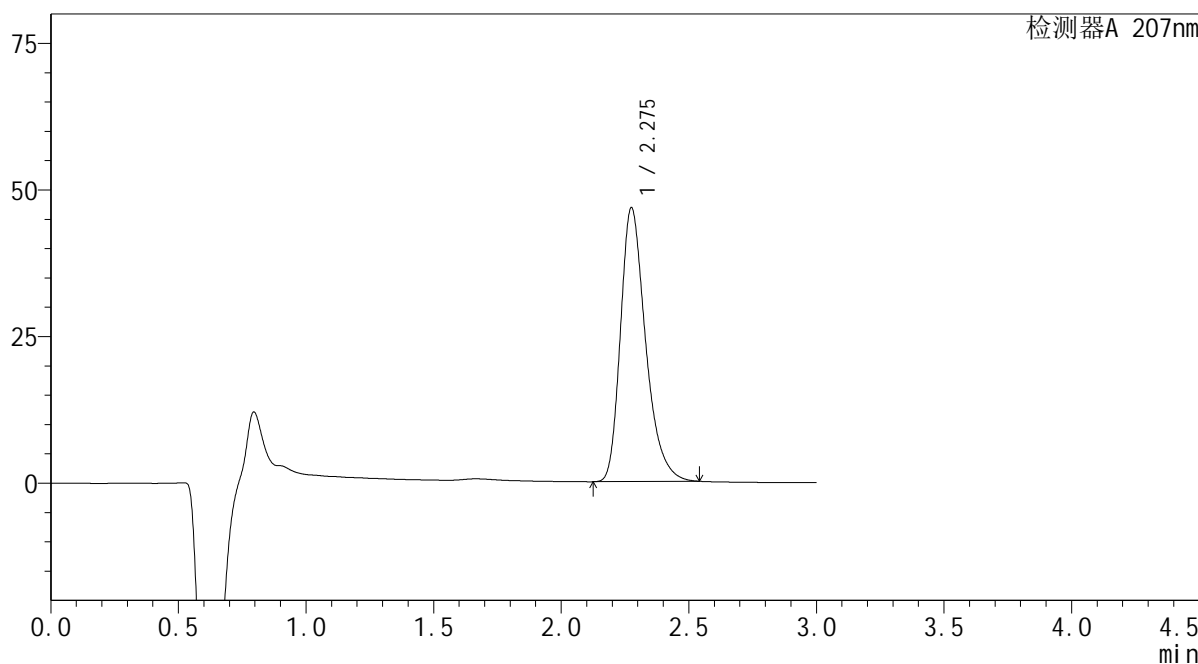
SHIMADZU
LabSolutions QTL-373

<样品信息>

色谱柱	: XB-C18(50mm*4.6mm,5µm)	流速	: 1.0ml/min
柱温	: 50°C	波长	: 207nm
数据文件名	: RC\$QTL-373 - 0-4/27-437-2 - zzp-2024051721p-rcqx-pH1.0jz-js3y-P5-jxzs.lcd		
方法文件名	: RC\$QTL-373 - QTL-373-RC-FX276.lcm		
批处理文件名	: RC\$QTL-373 - 20240914-FX276.lcb		
样品瓶号	: 3-41	版本号	: 6.115
进样体积	: 10 µl	实验者	: jiangjinwei
进样时间	: 2024/09/14 19:20:32	处理者	: jiangjinwei
处理时间(V2)	: 2024/09/18 13:42:33		
仪器型号	: SHIMADZU LC-2050C (FX276)		

<色谱图>

mV



<峰表>

检测器A 207nm

峰号	保留时间	面积	面积%	高度	理论塔板数(USP)	拖尾因子	分离度(USP)
1	2.275	320394	100.000	46564	2659	1.322	--
总计		320394	100.000	46564			

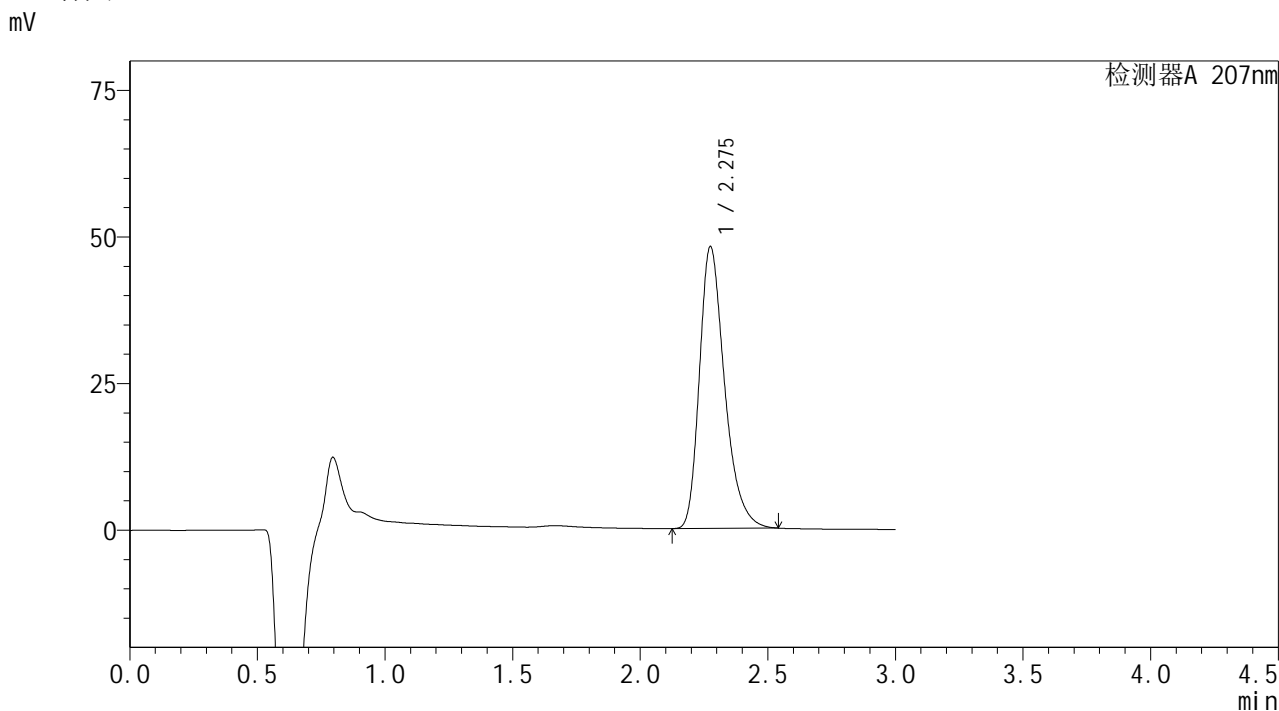
图35 磷酸奥司他韦干糖浆溶出曲线测定加速3月HPLC图谱
自制品-2024051721批-pH1.0介质-极限转速-片5
供试品溶液-1

SHIMADZU
LabSolutions QTL-373

<样品信息>

色谱柱	: XB-C18(50mm*4.6mm,5µm)	流速	: 1.0ml/min
柱温	: 50°C	波长	: 207nm
数据文件名	: RC\$QTL-373 - 0-4/27-438-2 - zzp-2024051721p-rcqx-pH1.0jz-js3y-P6-jxzs.lcd		
方法文件名	: RC\$QTL-373 - QTL-373-RC-FX276.lcm		
批处理文件名	: RC\$QTL-373 - 20240914-FX276.lcb		
样品瓶号	: 3-50	版本号	: 6.115
进样体积	: 10 µl	实验者	: jiangjinwei
进样时间	: 2024/09/14 19:23:53	处理者	: jiangjinwei
处理时间(V2)	: 2024/09/18 13:42:36		
仪器型号	: SHIMADZU LC-2050C (FX276)		

<色谱图>



<峰表>

检测器A 207nm

峰号	保留时间	面积	面积%	高度	理论塔板数(USP)	拖尾因子	分离度(USP)
1	2.275	329815	100.000	47937	2659	1.323	--
总计		329815	100.000	47937			

图36 磷酸奥司他韦干糖浆溶出曲线测定加速3月HPLC图谱
自制品-2024051721批-pH1.0介质-极限转速-片6
供试品溶液-1

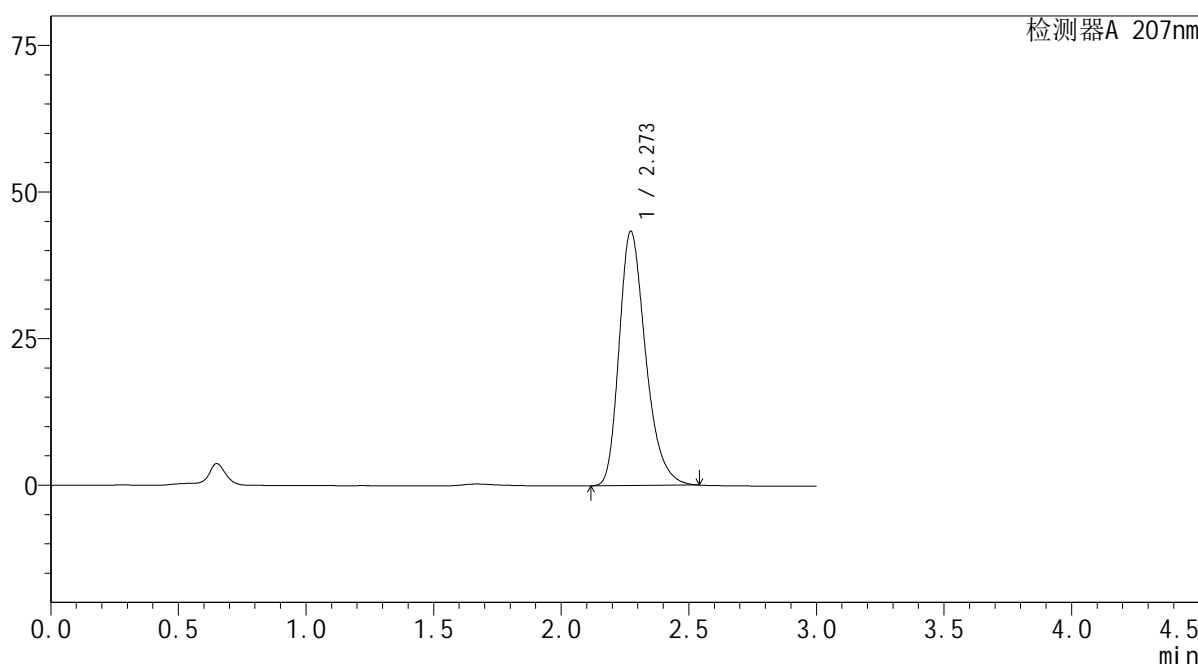
SHIMADZU
LabSolutions QTL-373

<样品信息>

色谱柱	: XB-C18(50mm*4.6mm,5μm)	流速	: 1.0ml/min
柱温	: 50°C	波长	: 207nm
数据文件名	: RC\$QTL-373 - 0-4/27-439-2 - zzp-2024051721p-rcqx-pH1.0jz-js3y-dz2-1.lcd		
方法文件名	: RC\$QTL-373 - QTL-373-RC-FX276.lcm		
批处理文件名	: RC\$QTL-373 - 20240914-FX276.lcb		
样品瓶号	: 3-27	版本号	: 6.115
进样体积	: 10 μl	实验者	: jiangjinwei
进样时间	: 2024/09/14 19:27:16	处理者	: jiangjinwei
处理时间(V2)	: 2024/09/18 13:42:39		
仪器型号	: SHIMADZU LC-2050C (FX276)		

<色谱图>

mV



<峰表>

检测器A 207nm

峰号	保留时间	面积	面积%	高度	理论塔板数(USP)	拖尾因子	分离度(USP)
1	2.273	313624	100.000	43368	2363	1.294	--
总计		313624	100.000	43368			

图37 磷酸奥司他韦干糖浆溶出曲线测定加速3月HPLC图谱
自制品-2024051721批-pH1.0介质
对照品溶液-2-1

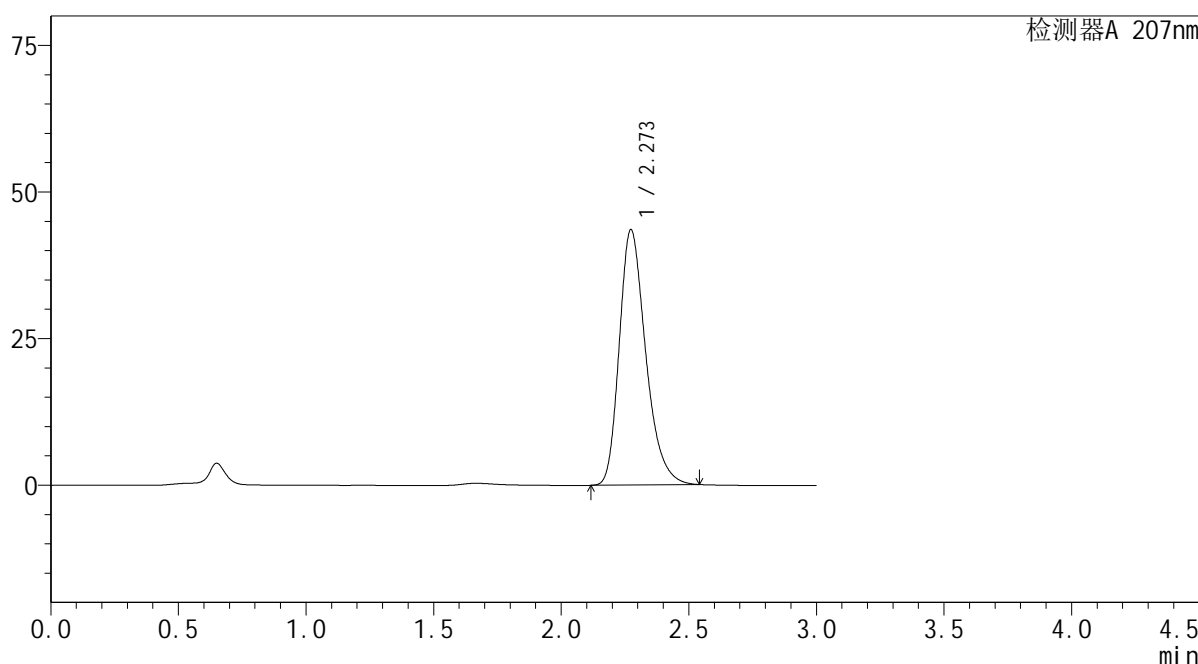
SHIMADZU
LabSolutions QTL-373

<样品信息>

色谱柱	: XB-C18(50mm*4.6mm,5μm)	流速	: 1.0ml/min
柱温	: 50°C	波长	: 207nm
数据文件名	: RC\$QTL-373 - 0-4/27-440-2 - zzp-2024051721p-rcqx-pH1.0jz-js3y-dz2-2.lcd		
方法文件名	: RC\$QTL-373 - QTL-373-RC-FX276.lcm		
批处理文件名	: RC\$QTL-373 - 20240914-FX276.lcb		
样品瓶号	: 3-27	版本号	: 6.115
进样体积	: 10 μl	实验者	: jiangjinwei
进样时间	: 2024/09/14 19:30:38	处理者	: jiangjinwei
处理时间(V2)	: 2024/09/18 13:42:41		
仪器型号	: SHIMADZU LC-2050C (FX276)		

<色谱图>

mV



<峰表>

检测器A 207nm

峰号	保留时间	面积	面积%	高度	理论塔板数(USP)	拖尾因子	分离度(USP)
1	2.273	314097	100.000	43538	2378	1.291	--
总计		314097	100.000	43538			

图38 磷酸奥司他韦干糖浆溶出曲线测定加速3月HPLC图谱
自制品-2024051721批-pH1.0介质
对照品溶液-2-2

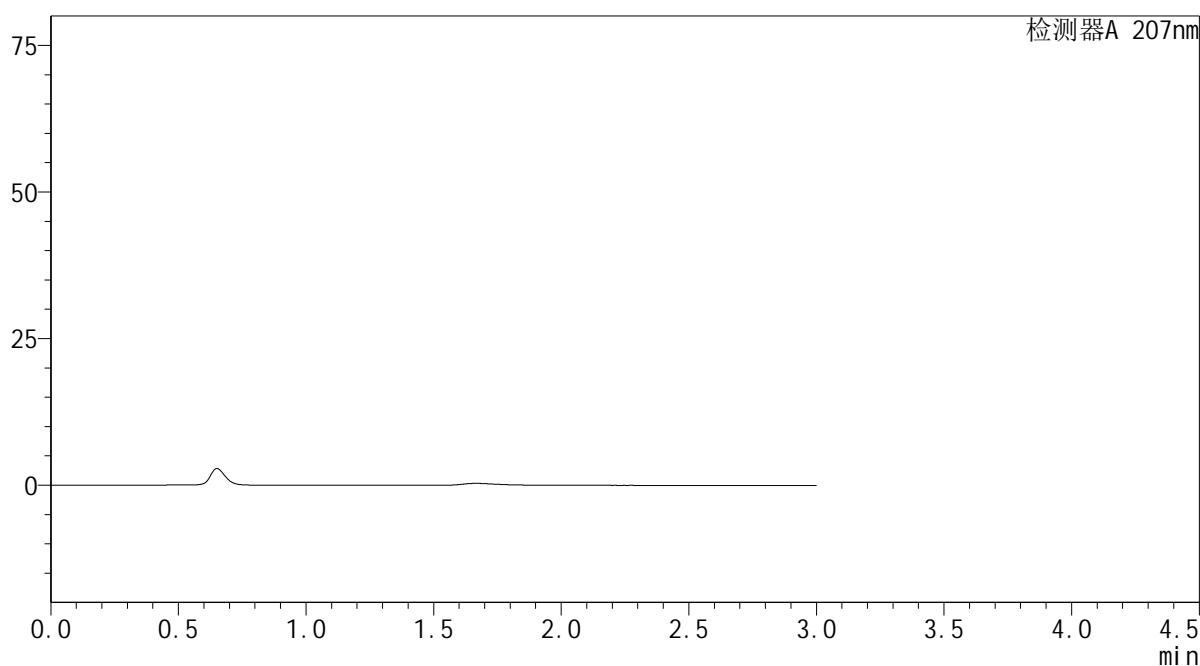
SHIMADZU LabSolutions QTL-373

<样品信息>

色谱柱 : XB-C18(50mm*4.6mm,5μm) 流速: 1.0ml/min
 柱温 : 50°C 波长: 207nm
 数据文件名 : RC\$QTL-373 - 0-4/27-441-2 - zzp-2024051721p-rcqx-pH1.0jz-cq3y-rj.lcd
 方法文件名 : RC\$QTL-373 - QTL-373-RC-FX276.lcm
 批处理文件名: RC\$QTL-373 - 20240914-FX276.lcb
 样品瓶号 : 4-9
 进样体积 : 10 μl 版本号: 6.115
 进样时间 : 2024/09/14 19:34:02 实验者: jiangjinwei
 处理时间(V2) : 2024/09/18 13:42:44 处理者: jiangjinwei
 仪器型号 : SHIMADZU LC-2050C (FX276)

<色谱图>

mV



<峰表>

检测器A 207nm

峰号	保留时间	面积	面积%	高度	理论塔板数(USP)	拖尾因子	分离度(USP)
总计							

图39 磷酸奥司他韦干糖浆溶出曲线测定加速3月HPLC图谱
自制品-2024051721批-pH1.0介质
溶剂

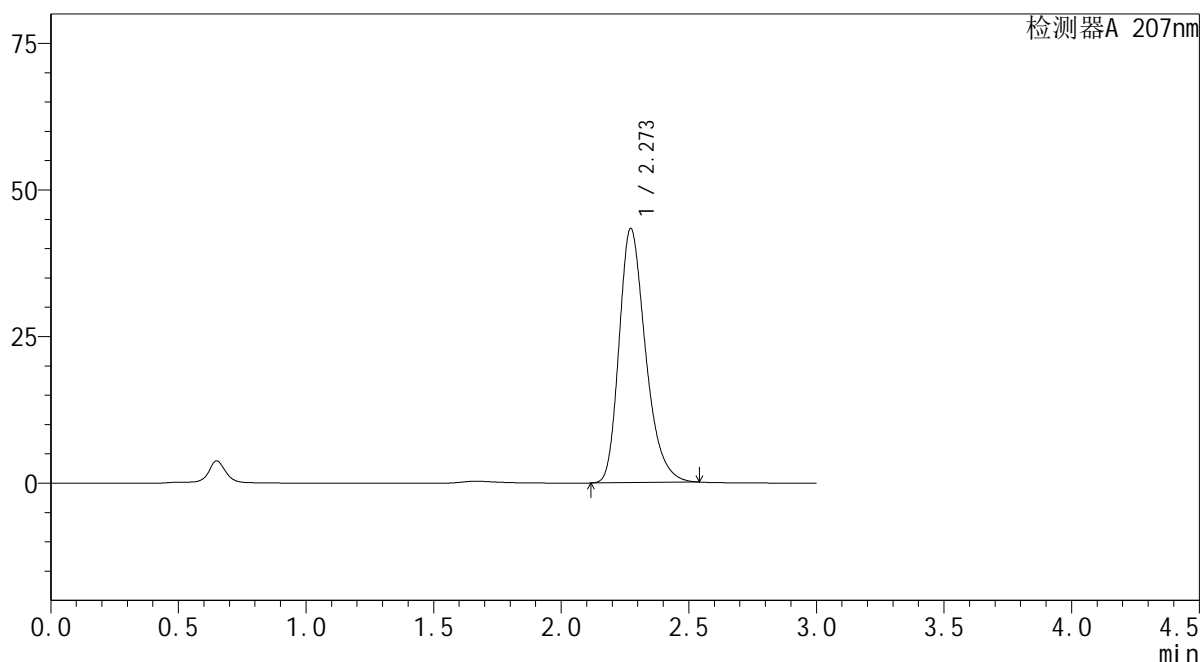
SHIMADZU
LabSolutions QTL-373

<样品信息>

色谱柱	: XB-C18(50mm*4.6mm,5μm)	流速	: 1.0ml/min
柱温	: 50°C	波长	: 207nm
数据文件名	: RC\$QTL-373 - 0-4/27-442-2 - zzp-2024051721p-rcqx-pH1.0jz-cq3y-dz1-1.lcd		
方法文件名	: RC\$QTL-373 - QTL-373-RC-FX276.lcm		
批处理文件名	: RC\$QTL-373 - 20240914-FX276.lcb		
样品瓶号	: 4-18	版本号	: 6.115
进样体积	: 10 μl	实验者	: jiangjinwei
进样时间	: 2024/09/14 19:37:25	处理者	: jiangjinwei
处理时间(V2)	: 2024/09/18 13:42:47		
仪器型号	: SHIMADZU LC-2050C (FX276)		

<色谱图>

mV



<峰表>

检测器A 207nm

峰号	保留时间	面积	面积%	高度	理论塔板数(USP)	拖尾因子	分离度(USP)
1	2.273	313077	100.000	43361	2369	1.292	--
总计		313077	100.000	43361			

图40 磷酸奥司他韦干糖浆溶出曲线测定长期3月HPLC图谱
自制品-2024051721批-pH1.0介质
对照品溶液-1-1

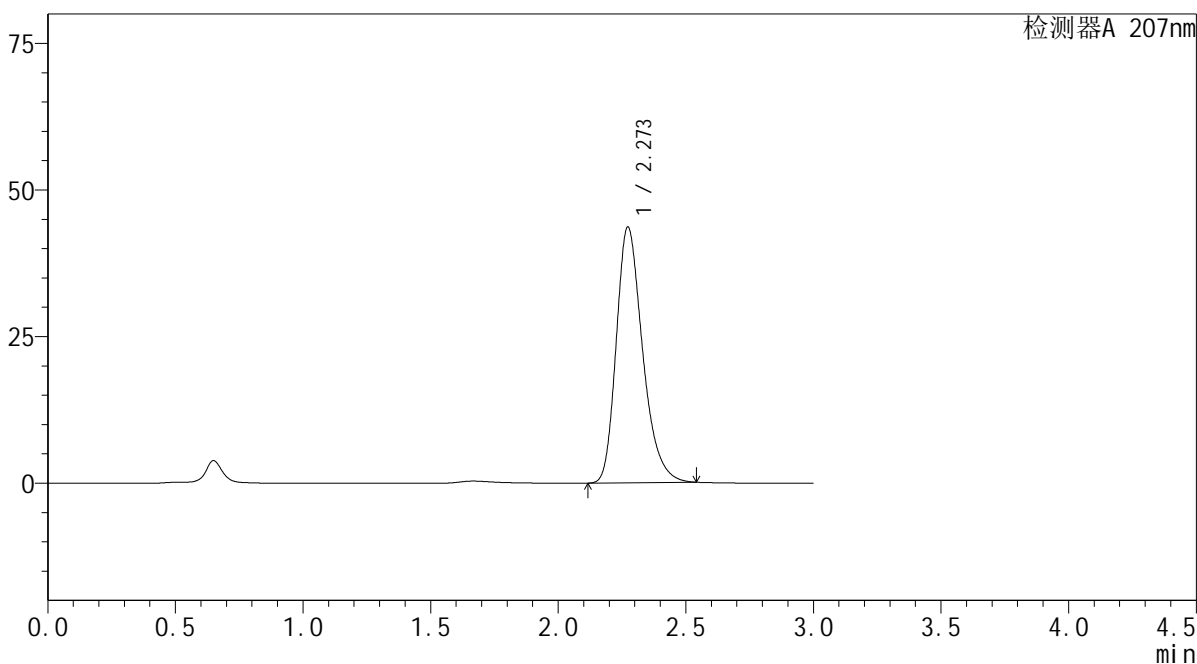
SHIMADZU LabSolutions QTL-373

<样品信息>

色谱柱 : XB-C18(50mm*4.6mm,5μm) 流速: 1.0ml/min
 柱温 : 50°C 波长: 207nm
 数据文件名 : RC\$QTL-373 - 0-4/27-443-2 - zzp-2024051721p-rcqx-pH1.0jz-cq3y-dz1-2.lcd
 方法文件名 : RC\$QTL-373 - QTL-373-RC-FX276.lcm
 批处理文件名: RC\$QTL-373 - 20240914-FX276.lcb
 样品瓶号 : 4-18
 进样体积 : 10 μl 版本号: 6.115
 进样时间 : 2024/09/14 19:40:49 实验者: jiangjinwei
 处理时间(V2) : 2024/09/18 13:42:49 处理者: jiangjinwei
 仪器型号 : SHIMADZU LC-2050C (FX276)

<色谱图>

mV



<峰表>

检测器A 207nm

峰号	保留时间	面积	面积%	高度	理论塔板数(USP)	拖尾因子	分离度(USP)
1	2.273	313526	100.000	43613	2394	1.288	--
总计		313526	100.000	43613			

图41 磷酸奥司他韦干糖浆溶出曲线测定长期3月HPLC图谱
 自制品-2024051721批-pH1.0介质
 对照品溶液-1-2

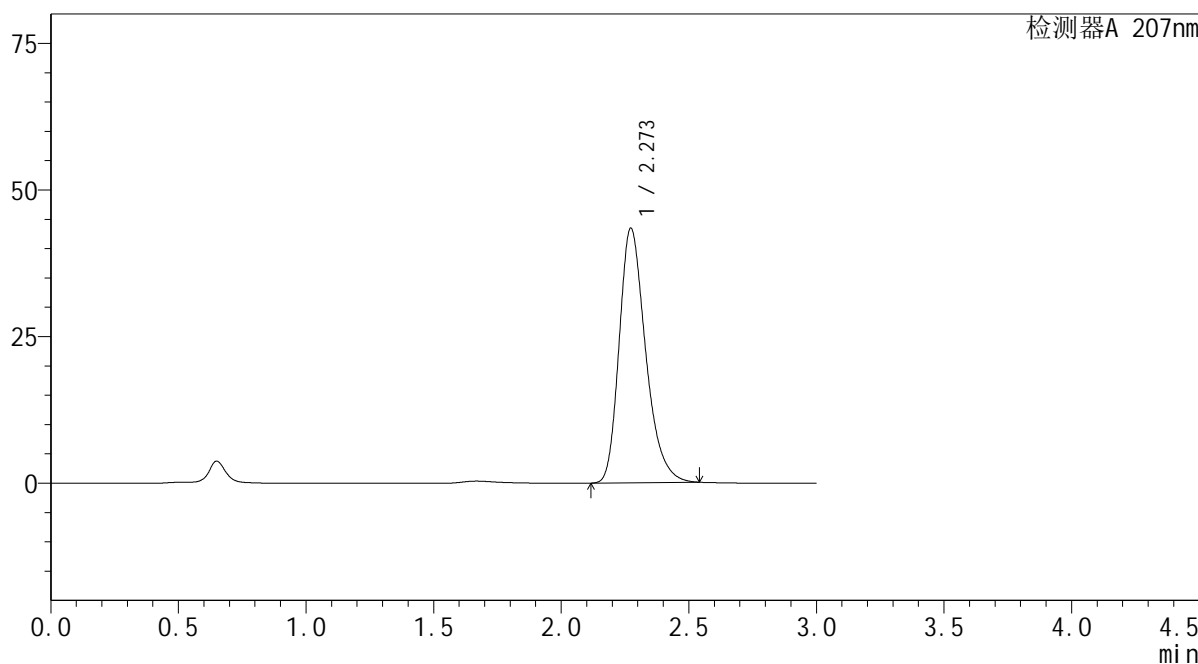
SHIMADZU
LabSolutions QTL-373

<样品信息>

色谱柱	: XB-C18(50mm*4.6mm,5μm)	流速	: 1.0ml/min
柱温	: 50°C	波长	: 207nm
数据文件名	: RC\$QTL-373 - 0-4/27-444-2 - zzp-2024051721p-rcqx-pH1.0jz-cq3y-dz1-3.lcd		
方法文件名	: RC\$QTL-373 - QTL-373-RC-FX276.lcm		
批处理文件名	: RC\$QTL-373 - 20240914-FX276.lcb		
样品瓶号	: 4-18	版本号	: 6.115
进样体积	: 10 μl	实验者	: jiangjinwei
进样时间	: 2024/09/14 19:44:14	处理者	: jiangjinwei
处理时间(V2)	: 2024/09/18 13:42:52		
仪器型号	: SHIMADZU LC-2050C (FX276)		

<色谱图>

mV



<峰表>

检测器A 207nm

峰号	保留时间	面积	面积%	高度	理论塔板数(USP)	拖尾因子	分离度(USP)
1	2.273	313404	100.000	43431	2374	1.289	--
总计		313404	100.000	43431			

图42 磷酸奥司他韦干糖浆溶出曲线测定长期3月HPLC图谱
自制品-2024051721批-pH1.0介质
对照品溶液-1-3

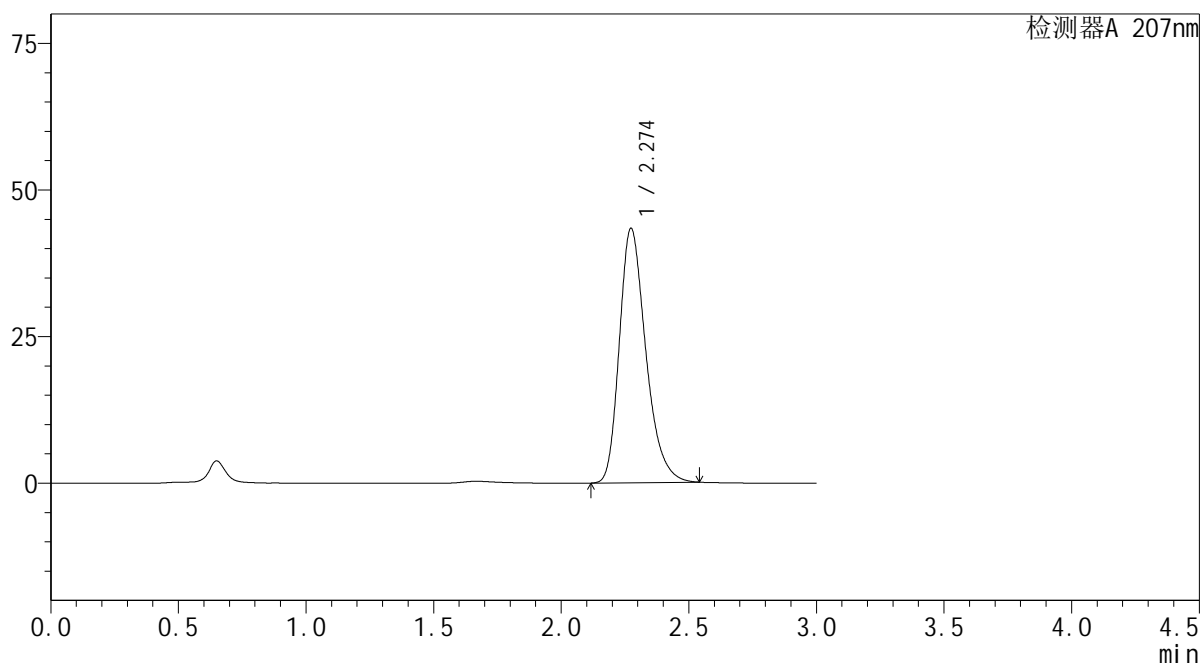
SHIMADZU
LabSolutions QTL-373

<样品信息>

色谱柱	: XB-C18(50mm*4.6mm,5μm)	流速	: 1.0ml/min
柱温	: 50°C	波长	: 207nm
数据文件名	: RC\$QTL-373 - 0-4/27-446-2 - zzp-2024051721p-rcqx-pH1.0jz-cq3y-dz1-5.lcd		
方法文件名	: RC\$QTL-373 - QTL-373-RC-FX276.lcm		
批处理文件名	: RC\$QTL-373 - 20240914-FX276.lcb		
样品瓶号	: 4-18	版本号	: 6.115
进样体积	: 10 μl	实验者	: jiangjinwei
进样时间	: 2024/09/14 19:51:01	处理者	: jiangjinwei
处理时间(V2)	: 2024/09/18 13:42:57		
仪器型号	: SHIMADZU LC-2050C (FX276)		

<色谱图>

mV



<峰表>

检测器A 207nm

峰号	保留时间	面积	面积%	高度	理论塔板数(USP)	拖尾因子	分离度(USP)
1	2.274	313114	100.000	43369	2374	1.290	--
总计		313114	100.000	43369			

图44 磷酸奥司他韦干糖浆溶出曲线测定长期3月HPLC图谱
自制品-2024051721批-pH1.0介质
对照品溶液-1-5

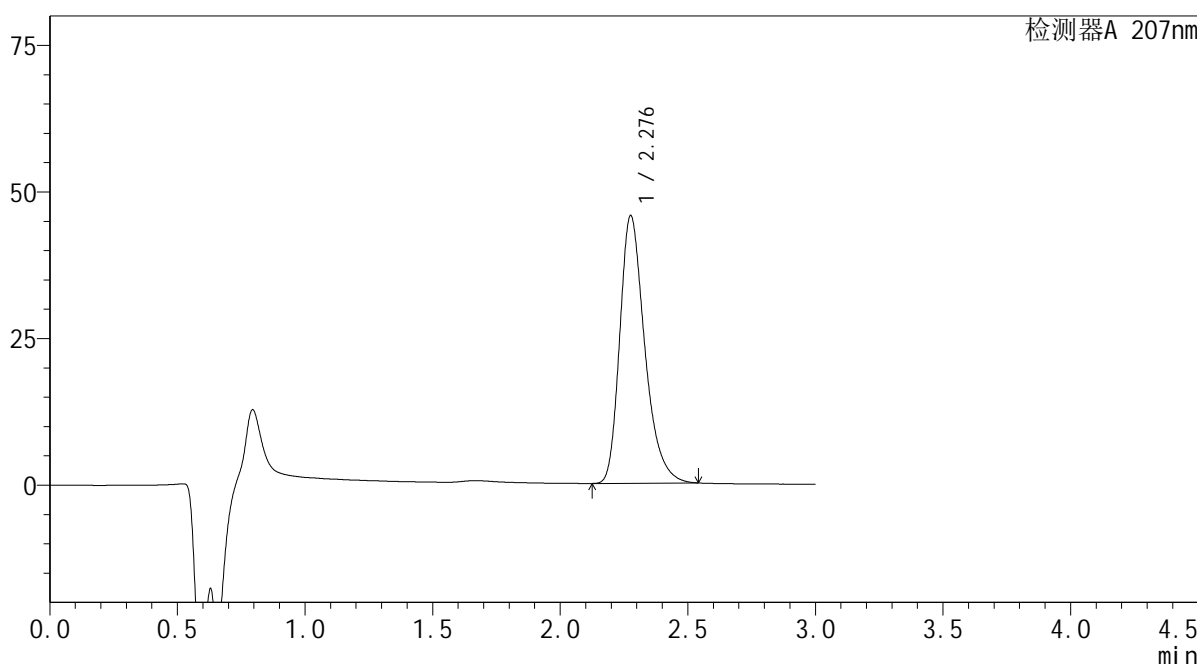
SHIMADZU LabSolutions QTL-373

<样品信息>

色谱柱 : XB-C18(50mm*4.6mm,5µm) 流速: 1.0ml/min
 柱温 : 50°C 波长: 207nm
 数据文件名 : RC\$QTL-373 - 0-4/27-447-2 - zzp-2024051721p-rcqx-pH1.0jz-cq3y-P1-5min.lcd
 方法文件名 : RC\$QTL-373 - QTL-373-RC-FX276.lcm
 批处理文件名: RC\$QTL-373 - 20240914-FX276.lcb
 样品瓶号 : 4-1
 进样体积 : 10 µl 版本号: 6.115
 进样时间 : 2024/09/14 19:54:24 实验者: jiangjinwei
 处理时间(V2) : 2024/09/18 13:43:00 处理者: jiangjinwei
 仪器型号 : SHIMADZU LC-2050C (FX276)

<色谱图>

mV



<峰表>

检测器A 207nm

峰号	保留时间	面积	面积%	高度	理论塔板数(USP)	拖尾因子	分离度(USP)
1	2.276	311396	100.000	45469	2689	1.317	--
总计		311396	100.000	45469			

图45 磷酸奥司他韦干糖浆溶出曲线测定长期3月HPLC图谱
 自制品-2024051721批-pH1.0介质-5min-片1
 供试品溶液-1

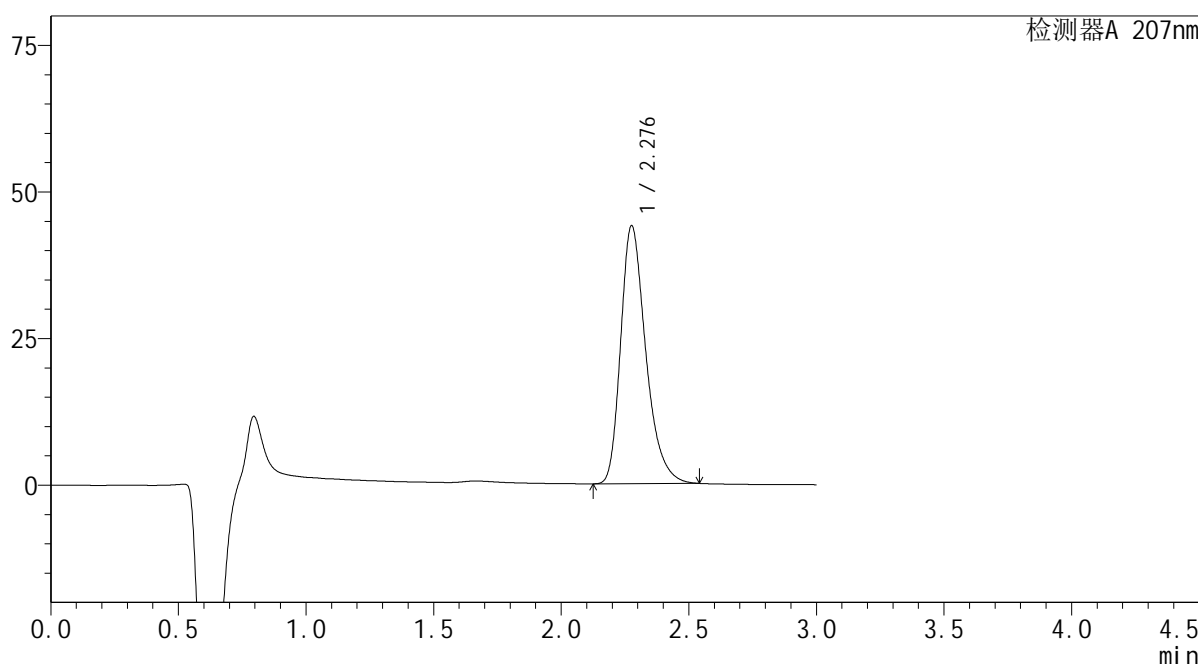
SHIMADZU LabSolutions QTL-373

<样品信息>

色谱柱 : XB-C18(50mm*4.6mm,5µm) 流速: 1.0ml/min
 柱温 : 50°C 波长: 207nm
 数据文件名 : RC\$QTL-373 - 0-4/27-450-2 - zzp-2024051721p-rcqx-pH1.0jz-cq3y-P4-5min.lcd
 方法文件名 : RC\$QTL-373 - QTL-373-RC-FX276.lcm
 批处理文件名: RC\$QTL-373 - 20240914-FX276.lcb
 样品瓶号 : 4-28
 进样体积 : 10 µl 版本号: 6.115
 进样时间 : 2024/09/14 20:04:30 实验者: jiangjinwei
 处理时间(V2) : 2024/09/18 13:43:08 处理者: jiangjinwei
 仪器型号 : SHIMADZU LC-2050C (FX276)

<色谱图>

mV



<峰表>

检测器A 207nm

峰号	保留时间	面积	面积%	高度	理论塔板数(USP)	拖尾因子	分离度(USP)
1	2.276	301392	100.000	43819	2669	1.318	--
总计		301392	100.000	43819			

图48 磷酸奥司他韦干糖浆溶出曲线测定长期3月HPLC图谱
 自制品-2024051721批-pH1.0介质-5min-片4
 供试品溶液-1

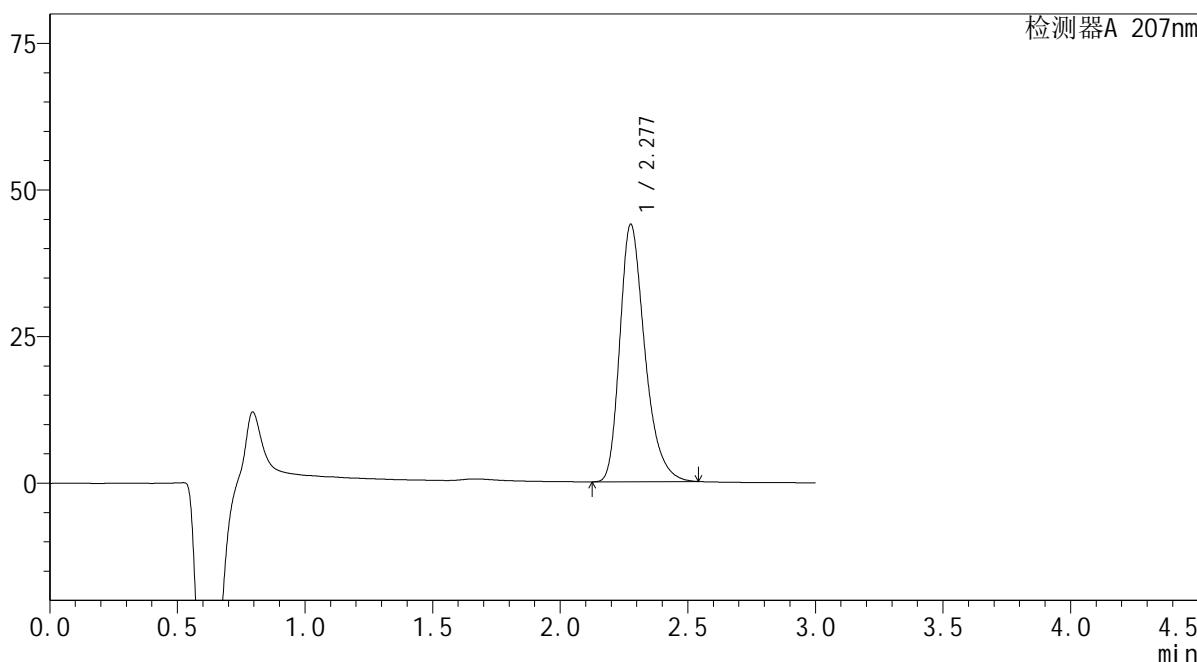
SHIMADZU
LabSolutions QTL-373

<样品信息>

色谱柱	: XB-C18(50mm*4.6mm,5μm)	流速	: 1.0ml/min
柱温	: 50°C	波长	: 207nm
数据文件名	: RC\$QTL-373 - 0-4/27-451-2 - zzp-2024051721p-rcqx-pH1.0jz-cq3y-P5-5min.lcd		
方法文件名	: RC\$QTL-373 - QTL-373-RC-FX276.lcm		
批处理文件名	: RC\$QTL-373 - 20240914-FX276.lcb		
样品瓶号	: 4-37	版本号	: 6.115
进样体积	: 10 μl	实验者	: jiangjinwei
进样时间	: 2024/09/14 20:07:52	处理者	: jiangjinwei
处理时间(V2)	: 2024/09/18 13:43:11		
仪器型号	: SHIMADZU LC-2050C (FX276)		

<色谱图>

mV



<峰表>

检测器A 207nm

峰号	保留时间	面积	面积%	高度	理论塔板数(USP)	拖尾因子	分离度(USP)
1	2.277	299568	100.000	43766	2688	1.316	--
总计		299568	100.000	43766			

图49 磷酸奥司他韦干糖浆溶出曲线测定长期3月HPLC图谱
自制品-2024051721批-pH1.0介质-5min-片5
供试品溶液-1

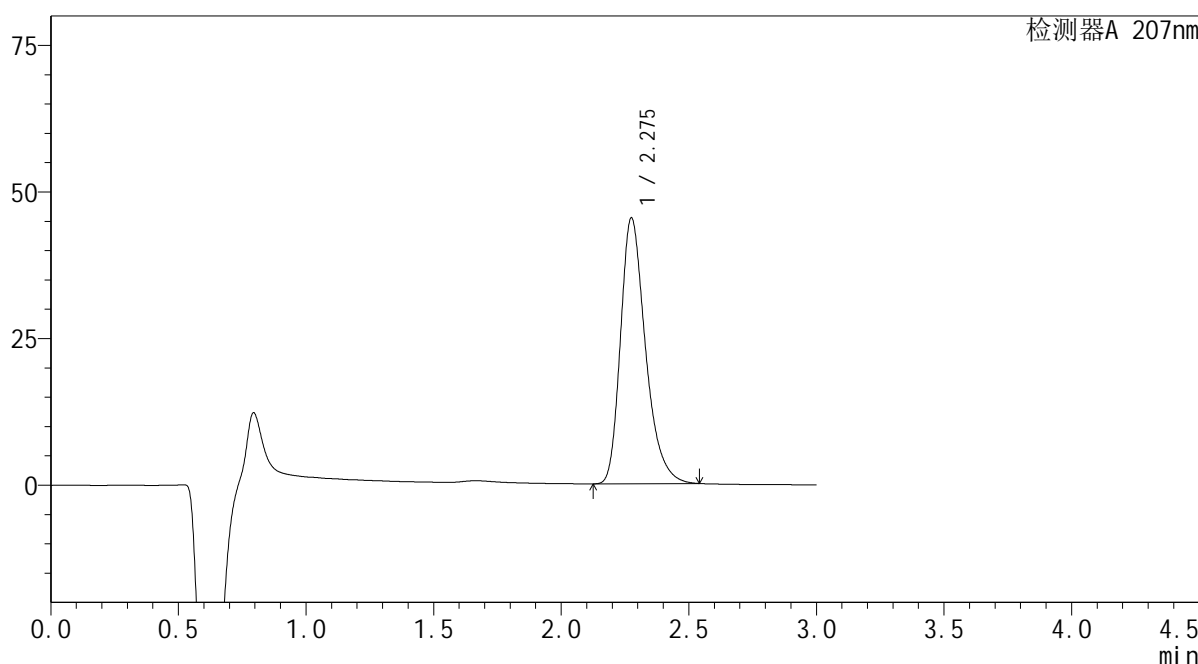
SHIMADZU LabSolutions QTL-373

<样品信息>

色谱柱 : XB-C18(50mm*4.6mm,5µm) 流速: 1.0ml/min
 柱温 : 50°C 波长: 207nm
 数据文件名 : RC\$QTL-373 - 0-4/27-452-2 - zzp-2024051721p-rcqx-pH1.0jz-cq3y-P6-5min.lcd
 方法文件名 : RC\$QTL-373 - QTL-373-RC-FX276.lcm
 批处理文件名: RC\$QTL-373 - 20240914-FX276.lcb
 样品瓶号 : 4-46
 进样体积 : 10 µl 版本号: 6.115
 进样时间 : 2024/09/14 20:11:14 实验者: jiangjinwei
 处理时间(V2) : 2024/09/18 13:43:14 处理者: jiangjinwei
 仪器型号 : SHIMADZU LC-2050C (FX276)

<色谱图>

mV



<峰表>

检测器A 207nm

峰号	保留时间	面积	面积%	高度	理论塔板数(USP)	拖尾因子	分离度(USP)
1	2.275	309039	100.000	45197	2693	1.317	--
总计		309039	100.000	45197			

图50 磷酸奥司他韦干糖浆溶出曲线测定长期3月HPLC图谱
 自制品-2024051721批-pH1.0介质-5min-片6
 供试品溶液-1

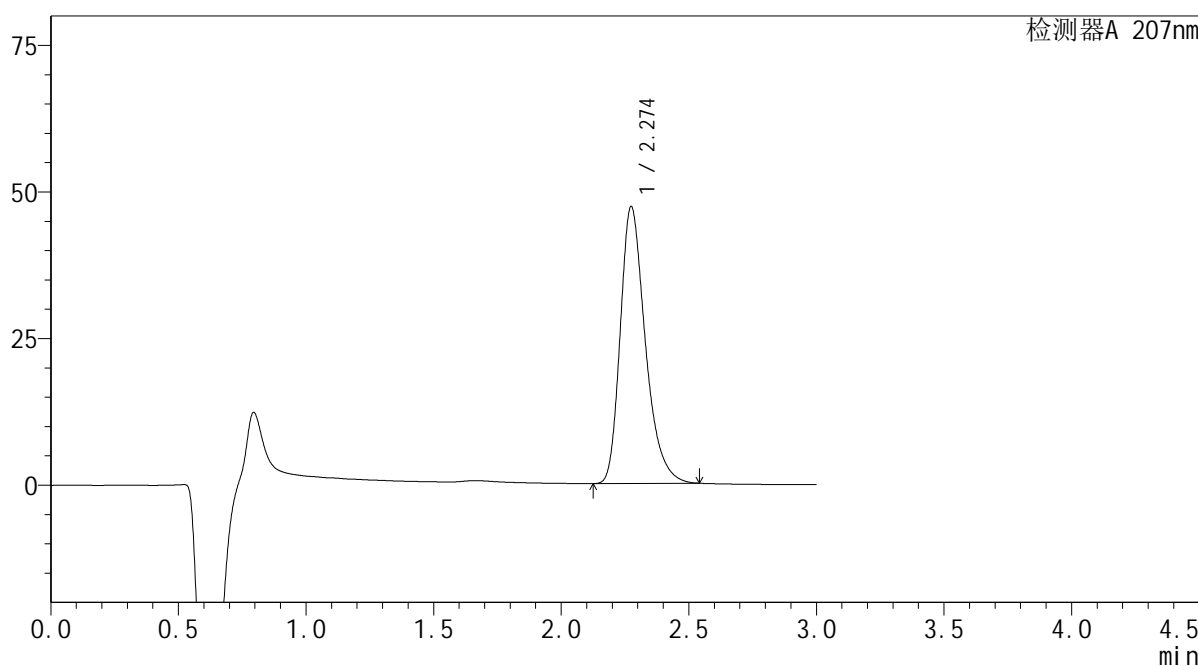
SHIMADZU LabSolutions QTL-373

<样品信息>

色谱柱 : XB-C18(50mm*4.6mm,5µm) 流速: 1.0ml/min
 柱温 : 50°C 波长: 207nm
 数据文件名 : RC\$QTL-373 - 0-4/27-453-2 - zzp-2024051721p-rcqx-pH1.0jz-cq3y-P1-10min.lcd
 方法文件名 : RC\$QTL-373 - QTL-373-RC-FX276.lcm
 批处理文件名: RC\$QTL-373 - 20240914-FX276.lcb
 样品瓶号 : 4-2
 进样体积 : 10 µl 版本号: 6.115
 进样时间 : 2024/09/14 20:14:36 实验者: jiangjinwei
 处理时间(V2) : 2024/09/18 13:43:16 处理者: jiangjinwei
 仪器型号 : SHIMADZU LC-2050C (FX276)

<色谱图>

mV



<峰表>

检测器A 207nm

峰号	保留时间	面积	面积%	高度	理论塔板数(USP)	拖尾因子	分离度(USP)
1	2.274	322997	100.000	47146	2671	1.318	--
总计		322997	100.000	47146			

图51 磷酸奥司他韦干糖浆溶出曲线测定长期3月HPLC图谱
 自制品-2024051721批-pH1.0介质-10min-片1
 供试品溶液-1

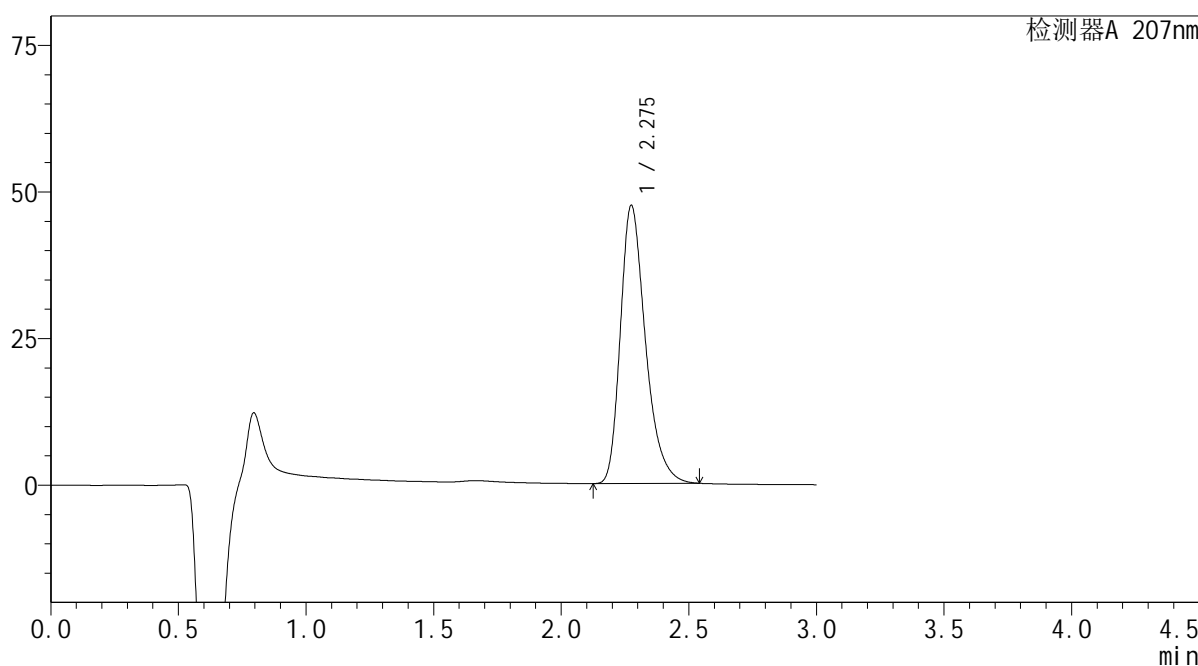
SHIMADZU LabSolutions QTL-373

<样品信息>

色谱柱 : XB-C18(50mm*4.6mm,5µm) 流速: 1.0ml/min
 柱温 : 50°C 波长: 207nm
 数据文件名 : RC\$QTL-373 - 0-4/27-454-2 - zzp-2024051721p-rcqx-pH1.0jz-cq3y-P2-10min.lcd
 方法文件名 : RC\$QTL-373 - QTL-373-RC-FX276.lcm
 批处理文件名: RC\$QTL-373 - 20240914-FX276.lcb
 样品瓶号 : 4-11
 进样体积 : 10 µl 版本号: 6.115
 进样时间 : 2024/09/14 20:17:59 实验者: jiangjinwei
 处理时间(V2) : 2024/09/18 13:43:19 处理者: jiangjinwei
 仪器型号 : SHIMADZU LC-2050C (FX276)

<色谱图>

mV



<峰表>

检测器A 207nm

峰号	保留时间	面积	面积%	高度	理论塔板数(USP)	拖尾因子	分离度(USP)
1	2.275	324795	100.000	47321	2665	1.320	--
总计		324795	100.000	47321			

图52 磷酸奥司他韦干糖浆溶出曲线测定长期3月HPLC图谱
 自制品-2024051721批-pH1.0介质-10min-片2
 供试品溶液-1

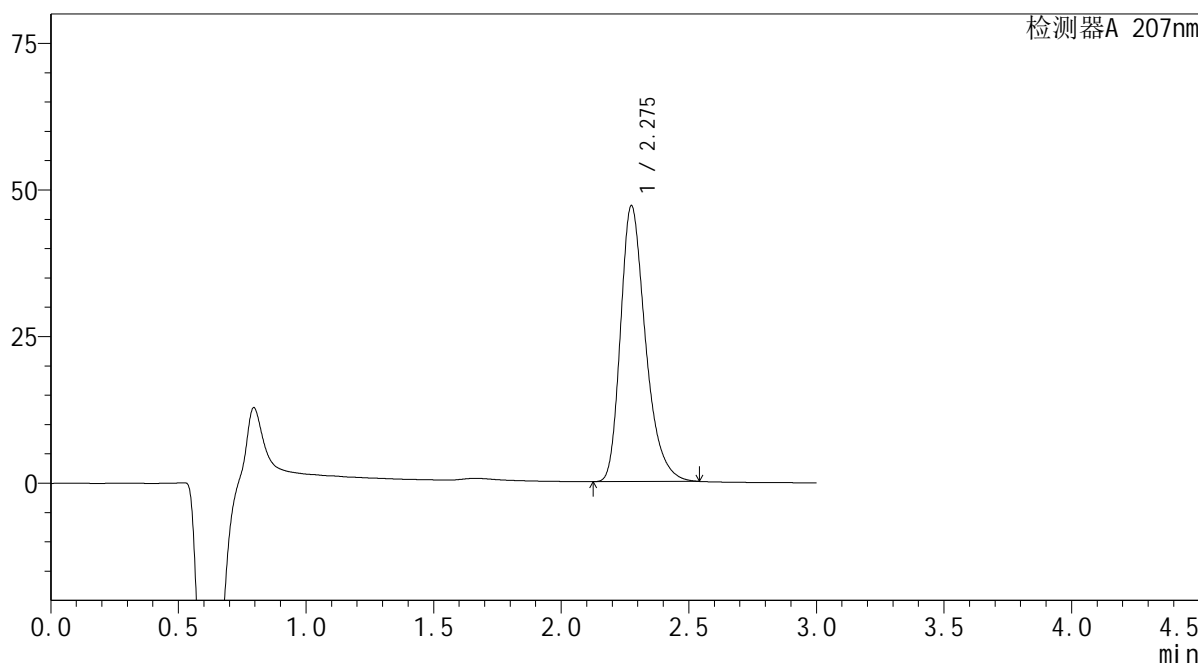
SHIMADZU
LabSolutions QTL-373

<样品信息>

色谱柱	: XB-C18(50mm*4.6mm,5µm)	流速	: 1.0ml/min
柱温	: 50°C	波长	: 207nm
数据文件名	: RC\$QTL-373 - 0-4/27-455-2 - zzp-2024051721p-rcqx-pH1.0jz-cq3y-P3-10min.lcd		
方法文件名	: RC\$QTL-373 - QTL-373-RC-FX276.lcm		
批处理文件名	: RC\$QTL-373 - 20240914-FX276.lcb		
样品瓶号	: 4-20	版本号	: 6.115
进样体积	: 10 µl	实验者	: jiangjinwei
进样时间	: 2024/09/14 20:21:22	处理者	: jiangjinwei
处理时间(V2)	: 2024/09/18 13:43:22		
仪器型号	: SHIMADZU LC-2050C (FX276)		

<色谱图>

mV



<峰表>

检测器A 207nm

峰号	保留时间	面积	面积%	高度	理论塔板数(USP)	拖尾因子	分离度(USP)
1	2.275	321214	100.000	46909	2685	1.318	--
总计		321214	100.000	46909			

图53 磷酸奥司他韦干糖浆溶出曲线测定长期3月HPLC图谱
自制品-2024051721批-pH1.0介质-10min-片3
供试品溶液-1

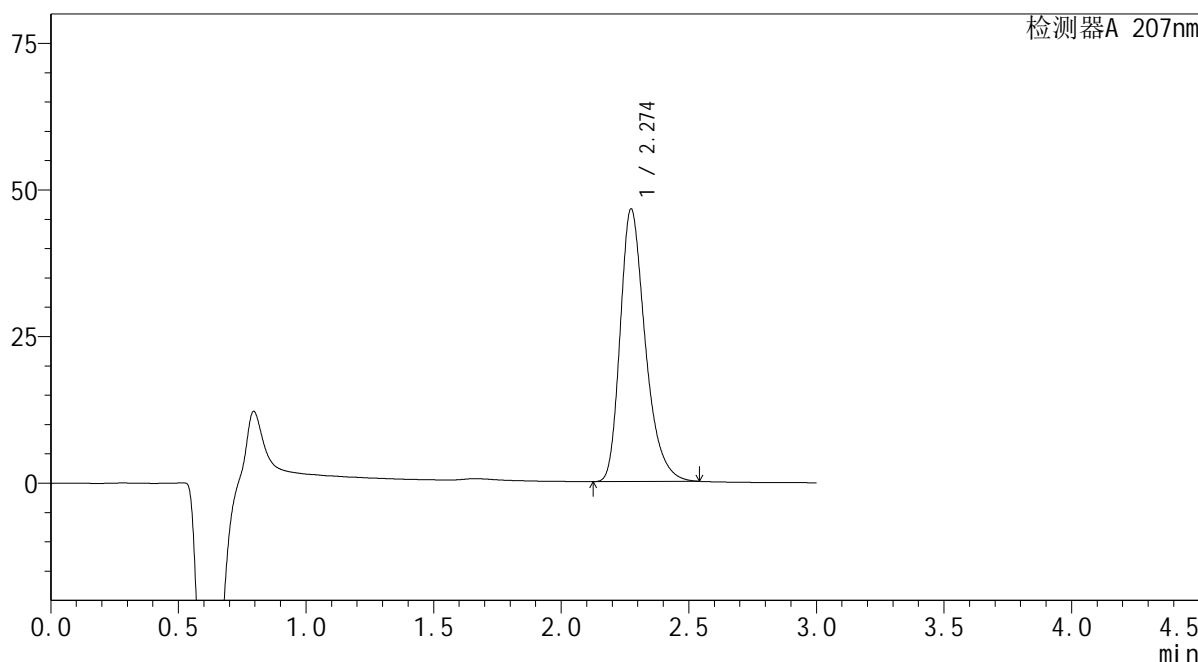
SHIMADZU
LabSolutions QTL-373

<样品信息>

色谱柱	: XB-C18(50mm*4.6mm,5μm)	流速	: 1.0ml/min
柱温	: 50°C	波长	: 207nm
数据文件名	: RC\$QTL-373 - 0-4/27-457-2 - zzp-2024051721p-rcqx-pH1.0jz-cq3y-P5-10min.lcd		
方法文件名	: RC\$QTL-373 - QTL-373-RC-FX276.lcm		
批处理文件名	: RC\$QTL-373 - 20240914-FX276.lcb		
样品瓶号	: 4-38	版本号	: 6.115
进样体积	: 10 μl	实验者	: jiangjinwei
进样时间	: 2024/09/14 20:28:05	处理者	: jiangjinwei
处理时间(V2)	: 2024/09/18 13:43:27		
仪器型号	: SHIMADZU LC-2050C (FX276)		

<色谱图>

mV



<峰表>

检测器A 207nm

峰号	保留时间	面积	面积%	高度	理论塔板数(USP)	拖尾因子	分离度(USP)
1	2.274	318236	100.000	46437	2666	1.320	--
总计		318236	100.000	46437			

图55 磷酸奥司他韦干糖浆溶出曲线测定长期3月HPLC图谱
自制品-2024051721批-pH1.0介质-10min-片5
供试品溶液-1

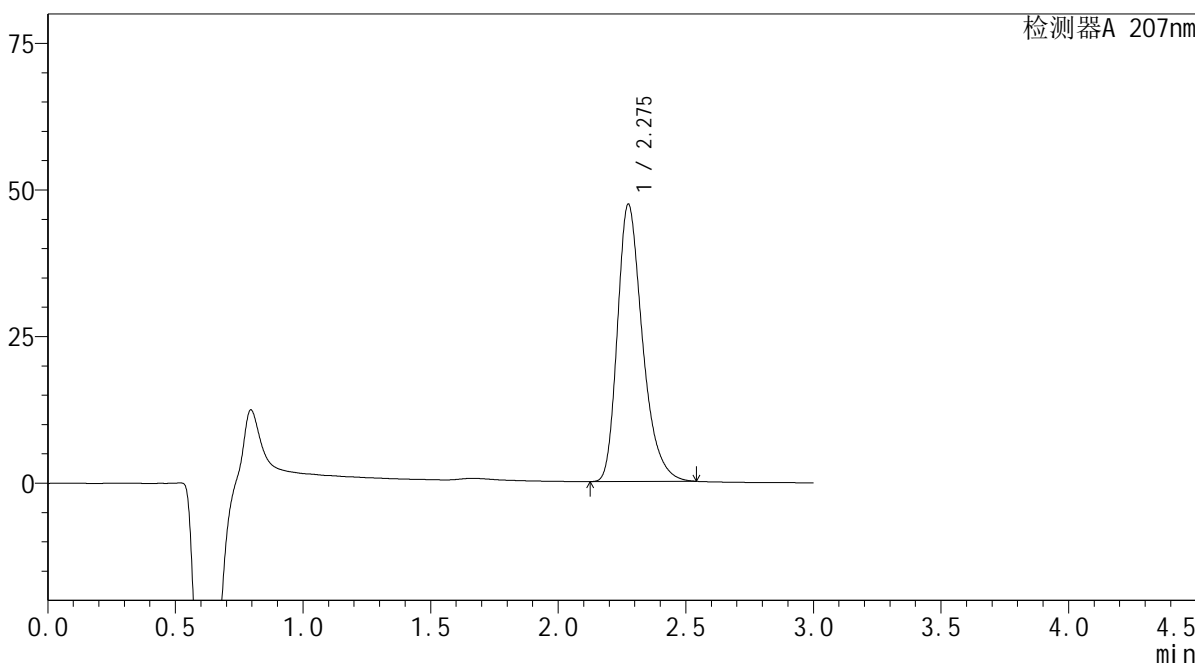
SHIMADZU LabSolutions QTL-373

<样品信息>

色谱柱 : XB-C18(50mm*4.6mm,5μm) 流速: 1.0ml/min
 柱温 : 50°C 波长: 207nm
 数据文件名 : RC\$QTL-373 - 0-4/27-458-2 - zzp-2024051721p-rcqx-pH1.0jz-cq3y-P6-10min.lcd
 方法文件名 : RC\$QTL-373 - QTL-373-RC-FX276.lcm
 批处理文件名: RC\$QTL-373 - 20240914-FX276.lcb
 样品瓶号 : 4-47
 进样体积 : 10 μl 版本号: 6.115
 进样时间 : 2024/09/14 20:31:27 实验者: jiangjinwei
 处理时间(V2) : 2024/09/18 13:43:30 处理者: jiangjinwei
 仪器型号 : SHIMADZU LC-2050C (FX276)

<色谱图>

mV



<峰表>

检测器A 207nm

峰号	保留时间	面积	面积%	高度	理论塔板数(USP)	拖尾因子	分离度(USP)
1	2.275	323734	100.000	47182	2666	1.320	--
总计		323734	100.000	47182			

图56 磷酸奥司他韦干糖浆溶出曲线测定长期3月HPLC图谱
 自制品-2024051721批-pH1.0介质-10min-片6
 供试品溶液-1

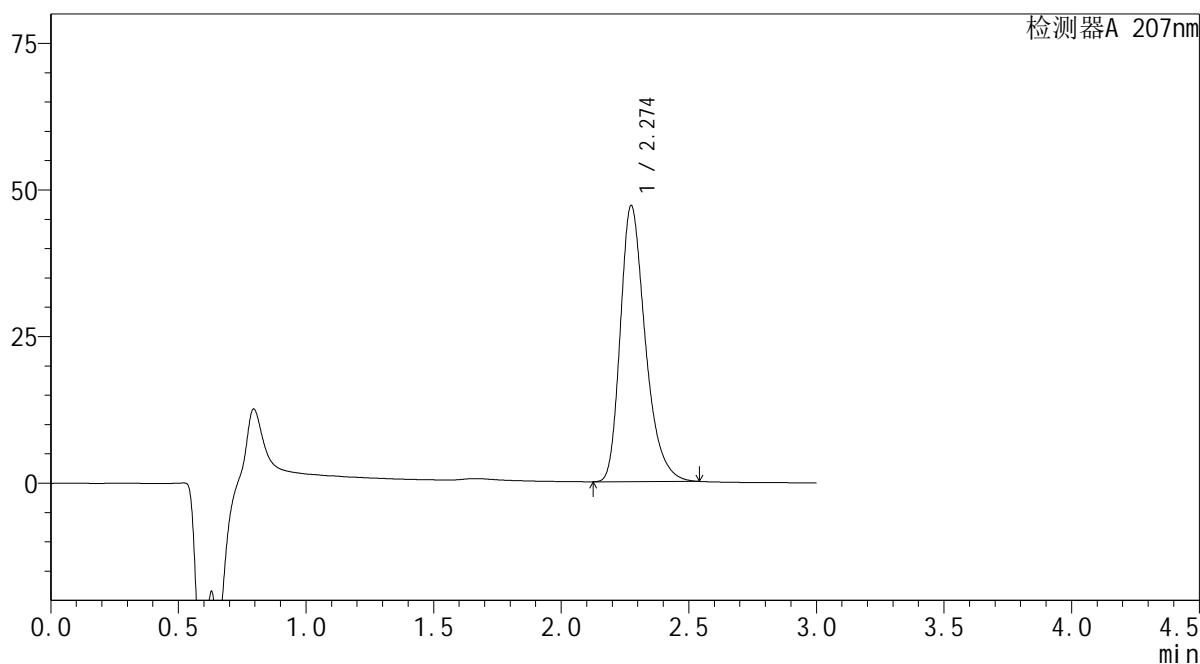
SHIMADZU
LabSolutions QTL-373

<样品信息>

色谱柱	: XB-C18(50mm*4.6mm,5μm)	流速	: 1.0ml/min
柱温	: 50°C	波长	: 207nm
数据文件名	: RC\$QTL-373 - 0-4/27-459-2 - zzp-2024051721p-rcqx-pH1.0jz-cq3y-P1-15min.lcd		
方法文件名	: RC\$QTL-373 - QTL-373-RC-FX276.lcm		
批处理文件名	: RC\$QTL-373 - 20240914-FX276.lcb		
样品瓶号	: 4-3	版本号	: 6.115
进样体积	: 10 μl	实验者	: jiangjinwei
进样时间	: 2024/09/14 20:34:50	处理者	: jiangjinwei
处理时间(V2)	: 2024/09/18 13:43:33		
仪器型号	: SHIMADZU LC-2050C (FX276)		

<色谱图>

mV



<峰表>

检测器A 207nm

峰号	保留时间	面积	面积%	高度	理论塔板数(USP)	拖尾因子	分离度(USP)
1	2.274	321308	100.000	47005	2686	1.319	--
总计		321308	100.000	47005			

图57 磷酸奥司他韦干糖浆溶出曲线测定长期3月HPLC图谱
自制品-2024051721批-pH1.0介质-15min-片1
供试品溶液-1

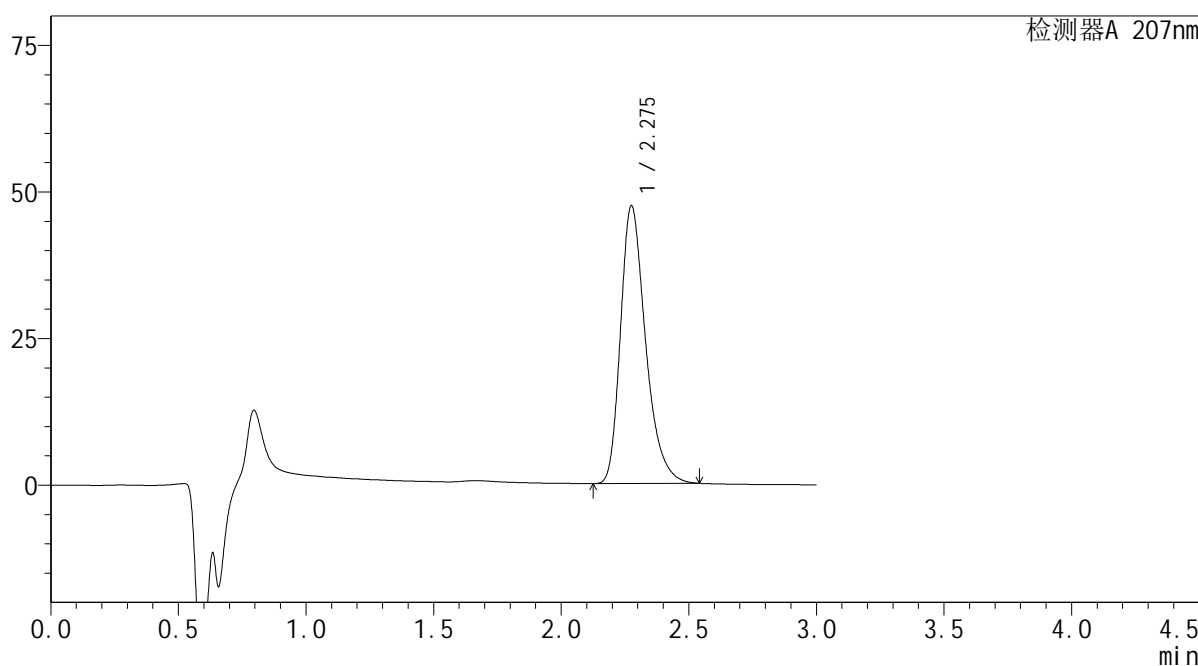
SHIMADZU
LabSolutions QTL-373

<样品信息>

色谱柱	: XB-C18(50mm*4.6mm,5µm)	流速	: 1.0ml/min
柱温	: 50°C	波长	: 207nm
数据文件名	: RC\$QTL-373 - 0-4/27-461-2 - zzp-2024051721p-rcqx-pH1.0jz-cq3y-P3-15min.lcd		
方法文件名	: RC\$QTL-373 - QTL-373-RC-FX276.lcm		
批处理文件名	: RC\$QTL-373 - 20240914-FX276.lcb		
样品瓶号	: 4-21	版本号	: 6.115
进样体积	: 10 µl	实验者	: jiangjinwei
进样时间	: 2024/09/14 20:41:35	处理者	: jiangjinwei
处理时间(V2)	: 2024/09/18 13:43:38		
仪器型号	: SHIMADZU LC-2050C (FX276)		

<色谱图>

mV



<峰表>

检测器A 207nm

峰号	保留时间	面积	面积%	高度	理论塔板数(USP)	拖尾因子	分离度(USP)
1	2.275	324062	100.000	47218	2673	1.320	--
总计		324062	100.000	47218			

图59 磷酸奥司他韦干糖浆溶出曲线测定长期3月HPLC图谱
自制品-2024051721批-pH1.0介质-15min-片3
供试品溶液-1

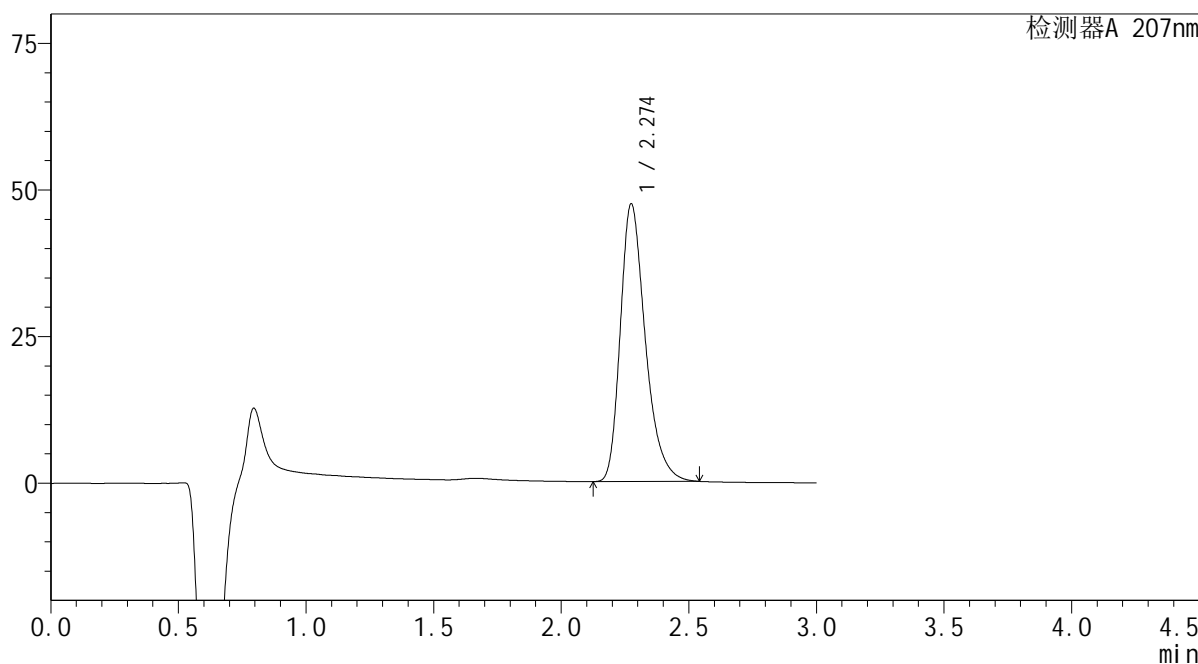
SHIMADZU
LabSolutions QTL-373

<样品信息>

色谱柱	: XB-C18(50mm*4.6mm,5µm)	流速	: 1.0ml/min
柱温	: 50°C	波长	: 207nm
数据文件名	: RC\$QTL-373 - 0-4/27-462-2 - zzp-2024051721p-rcqx-pH1.0jz-cq3y-P4-15min.lcd		
方法文件名	: RC\$QTL-373 - QTL-373-RC-FX276.lcm		
批处理文件名	: RC\$QTL-373 - 20240914-FX276.lcb		
样品瓶号	: 4-30	版本号	: 6.115
进样体积	: 10 µl	实验者	: jiangjinwei
进样时间	: 2024/09/14 20:44:57	处理者	: jiangjinwei
处理时间(V2)	: 2024/09/18 13:43:41		
仪器型号	: SHIMADZU LC-2050C (FX276)		

<色谱图>

mV



<峰表>

检测器A 207nm

峰号	保留时间	面积	面积%	高度	理论塔板数(USP)	拖尾因子	分离度(USP)
1	2.274	323059	100.000	47278	2687	1.319	--
总计		323059	100.000	47278			

图60 磷酸奥司他韦干糖浆溶出曲线测定长期3月HPLC图谱
自制品-2024051721批-pH1.0介质-15min-片4
供试品溶液-1

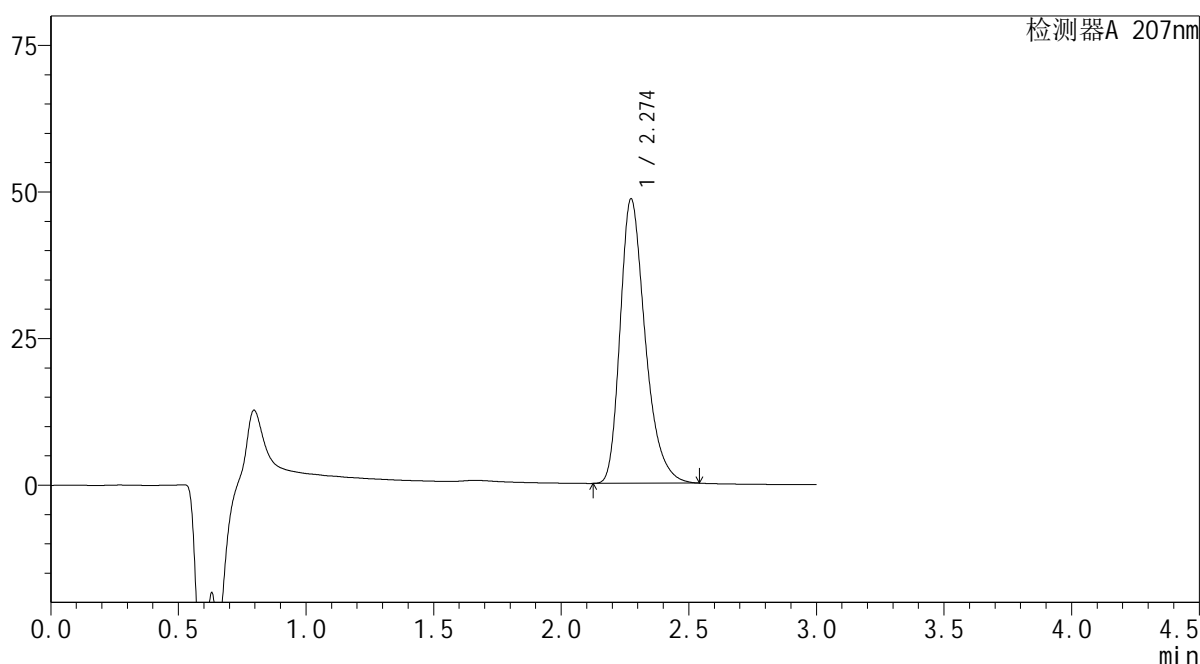
SHIMADZU
LabSolutions QTL-373

<样品信息>

色谱柱	: XB-C18(50mm*4.6mm,5µm)	流速	: 1.0ml/min
柱温	: 50°C	波长	: 207nm
数据文件名	: RC\$QTL-373 - 0-4/27-466-2 - zzp-2024051721p-rcqx-pH1.0jz-cq3y-P2-20min.lcd		
方法文件名	: RC\$QTL-373 - QTL-373-RC-FX276.lcm		
批处理文件名	: RC\$QTL-373 - 20240914-FX276.lcb		
样品瓶号	: 4-13	版本号	: 6.115
进样体积	: 10 µl	实验者	: jiangjinwei
进样时间	: 2024/09/14 20:58:28	处理者	: jiangjinwei
处理时间(V2)	: 2024/09/18 13:43:52		
仪器型号	: SHIMADZU LC-2050C (FX276)		

<色谱图>

mV



<峰表>

检测器A 207nm

峰号	保留时间	面积	面积%	高度	理论塔板数(USP)	拖尾因子	分离度(USP)
1	2.274	331889	100.000	48467	2670	1.320	--
总计		331889	100.000	48467			

图64 磷酸奥司他韦干糖浆溶出曲线测定长期3月HPLC图谱
自制品-2024051721批-pH1.0介质-20min-片2
供试品溶液-1

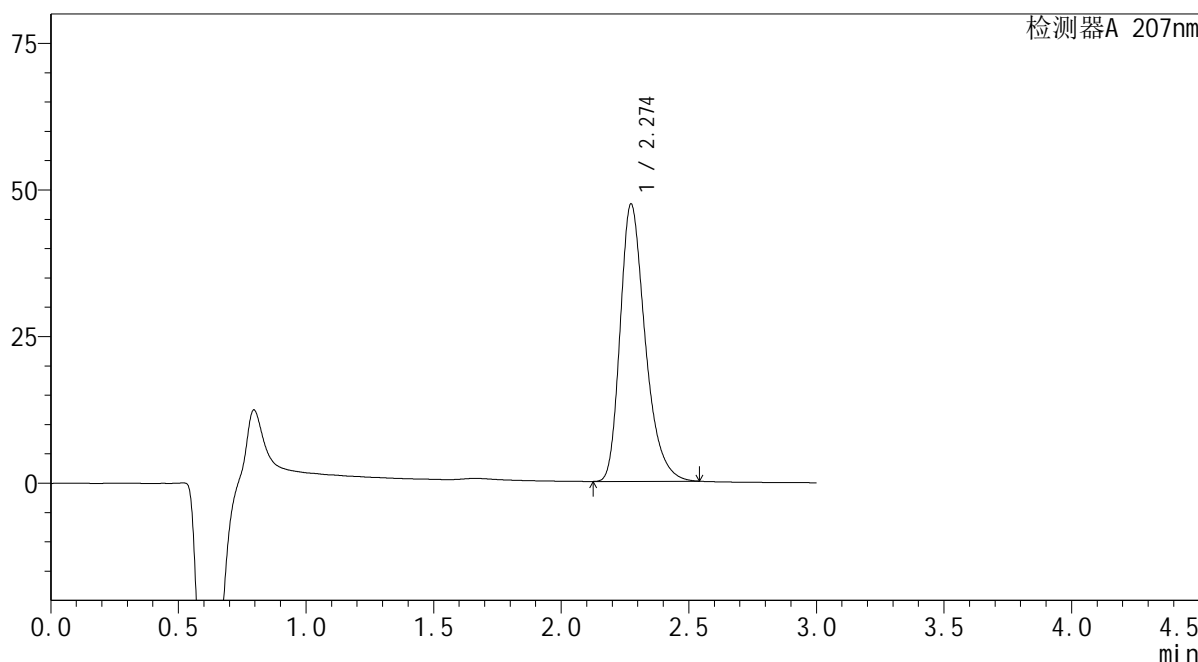
SHIMADZU
LabSolutions QTL-373

<样品信息>

色谱柱	: XB-C18(50mm*4.6mm,5µm)	流速	: 1.0ml/min
柱温	: 50°C	波长	: 207nm
数据文件名	: RC\$QTL-373 - 0-4/27-467-2 - zzp-2024051721p-rcqx-pH1.0jz-cq3y-P3-20min.lcd		
方法文件名	: RC\$QTL-373 - QTL-373-RC-FX276.lcm		
批处理文件名	: RC\$QTL-373 - 20240914-FX276.lcb		
样品瓶号	: 4-22	版本号	: 6.115
进样体积	: 10 µl	实验者	: jiangjinwei
进样时间	: 2024/09/14 21:01:51	处理者	: jiangjinwei
处理时间(V2)	: 2024/09/18 13:43:54		
仪器型号	: SHIMADZU LC-2050C (FX276)		

<色谱图>

mV



<峰表>

检测器A 207nm

峰号	保留时间	面积	面积%	高度	理论塔板数(USP)	拖尾因子	分离度(USP)
1	2.274	323646	100.000	47257	2668	1.319	--
总计		323646	100.000	47257			

图65 磷酸奥司他韦干糖浆溶出曲线测定长期3月HPLC图谱
自制品-2024051721批-pH1.0介质-20min-片3
供试品溶液-1

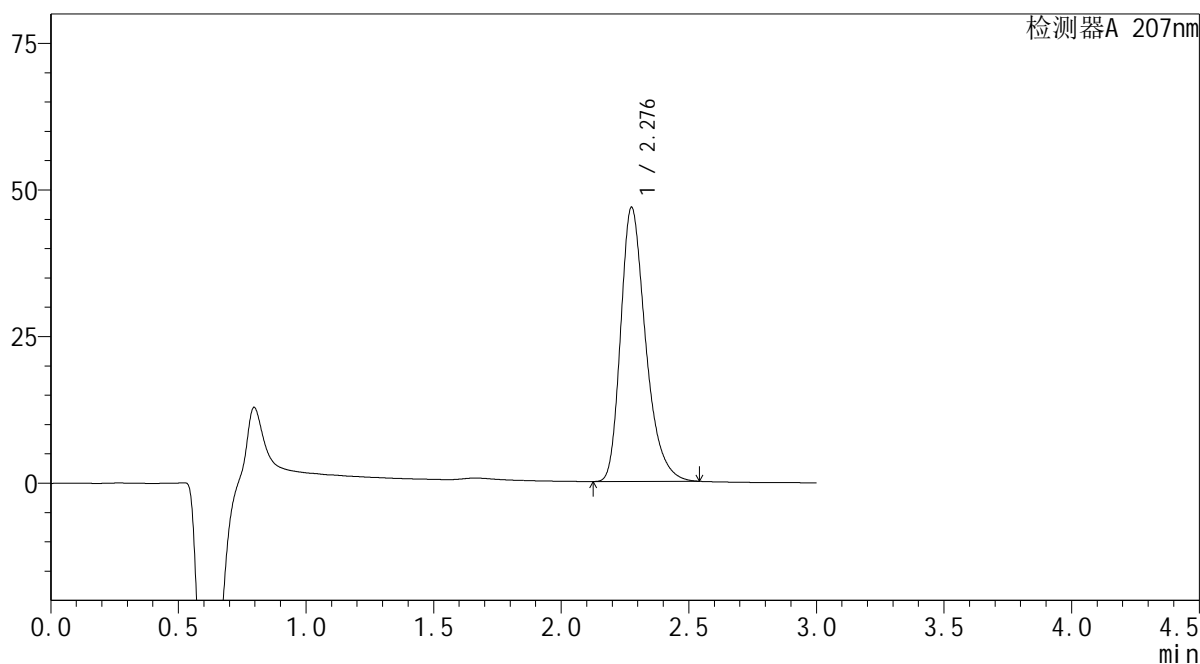
SHIMADZU
LabSolutions QTL-373

<样品信息>

色谱柱	: XB-C18(50mm*4.6mm,5µm)	流速	: 1.0ml/min
柱温	: 50°C	波长	: 207nm
数据文件名	: RC\$QTL-373 - 0-4/27-468-2 - zzp-2024051721p-rcqx-pH1.0jz-cq3y-P4-20min.lcd		
方法文件名	: RC\$QTL-373 - QTL-373-RC-FX276.lcm		
批处理文件名	: RC\$QTL-373 - 20240914-FX276.lcb		
样品瓶号	: 4-31	版本号	: 6.115
进样体积	: 10 µl	实验者	: jiangjinwei
进样时间	: 2024/09/14 21:05:14	处理者	: jiangjinwei
处理时间(V2)	: 2024/09/18 13:43:57		
仪器型号	: SHIMADZU LC-2050C (FX276)		

<色谱图>

mV



<峰表>

检测器A 207nm

峰号	保留时间	面积	面积%	高度	理论塔板数(USP)	拖尾因子	分离度(USP)
1	2.276	318790	100.000	46562	2694	1.320	--
总计		318790	100.000	46562			

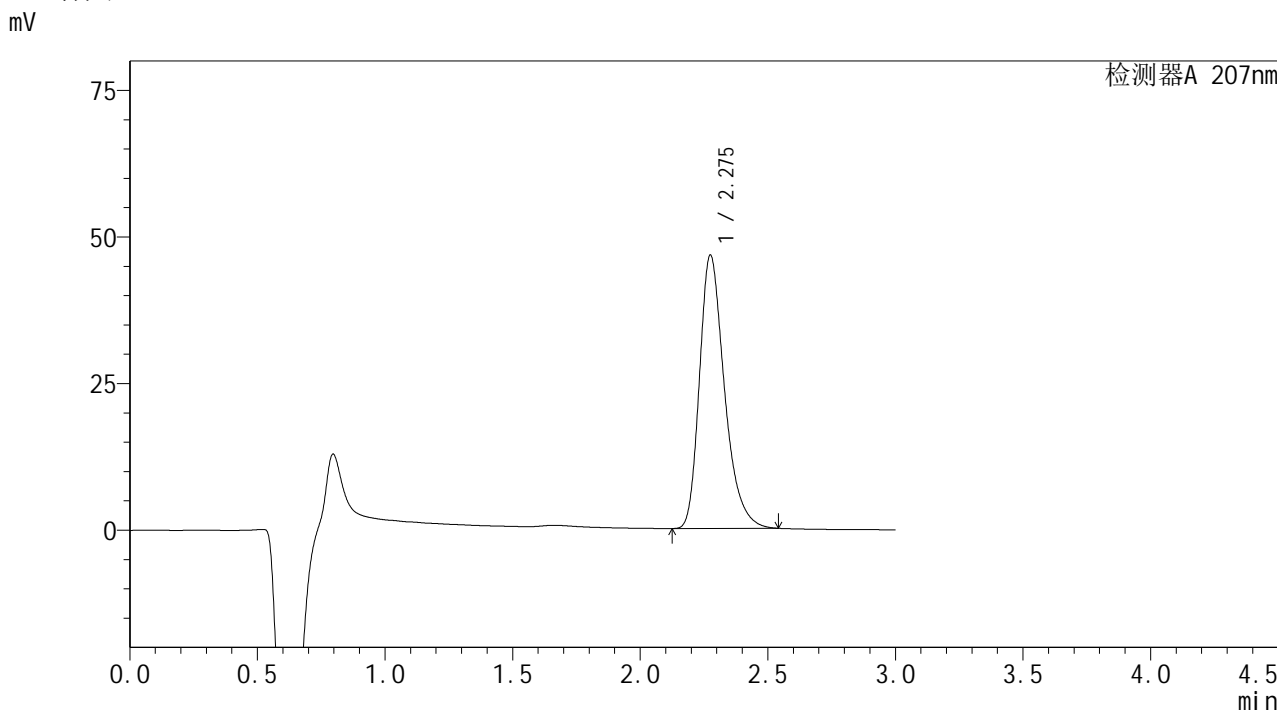
图66 磷酸奥司他韦干糖浆溶出曲线测定长期3月HPLC图谱
自制品-2024051721批-pH1.0介质-20min-片4
供试品溶液-1

SHIMADZU
LabSolutions QTL-373

<样品信息>

色谱柱	: XB-C18(50mm*4.6mm,5µm)	流速	: 1.0ml/min
柱温	: 50°C	波长	: 207nm
数据文件名	: RC\$QTL-373 - 0-4/27-469-2 - zzp-2024051721p-rcqx-pH1.0jz-cq3y-P5-20min.lcd		
方法文件名	: RC\$QTL-373 - QTL-373-RC-FX276.lcm		
批处理文件名	: RC\$QTL-373 - 20240914-FX276.lcb		
样品瓶号	: 4-40	版本号	: 6.115
进样体积	: 10 µl	实验者	: jiangjinwei
进样时间	: 2024/09/14 21:08:36	处理者	: jiangjinwei
处理时间(V2)	: 2024/09/18 13:44:00		
仪器型号	: SHIMADZU LC-2050C (FX276)		

<色谱图>



<峰表>

检测器A 207nm

峰号	保留时间	面积	面积%	高度	理论塔板数(USP)	拖尾因子	分离度(USP)
1	2.275	317972	100.000	46496	2690	1.319	--
总计		317972	100.000	46496			

图67 磷酸奥司他韦干糖浆溶出曲线测定长期3月HPLC图谱
自制品-2024051721批-pH1.0介质-20min-片5
供试品溶液-1

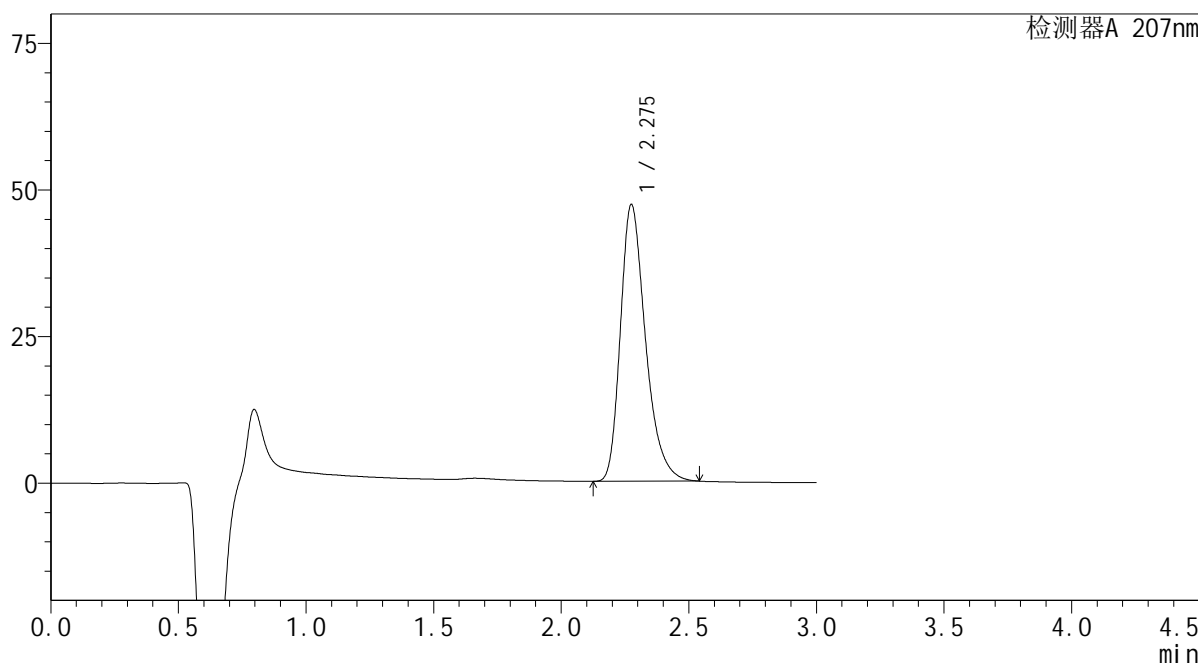
SHIMADZU
LabSolutions QTL-373

<样品信息>

色谱柱	: XB-C18(50mm*4.6mm,5µm)	流速	: 1.0ml/min
柱温	: 50°C	波长	: 207nm
数据文件名	: RC\$QTL-373 - 0-4/27-470-2 - zzp-2024051721p-rcqx-pH1.0jz-cq3y-P6-20min.lcd		
方法文件名	: RC\$QTL-373 - QTL-373-RC-FX276.lcm		
批处理文件名	: RC\$QTL-373 - 20240914-FX276.lcb		
样品瓶号	: 4-49	版本号	: 6.115
进样体积	: 10 µl	实验者	: jiangjinwei
进样时间	: 2024/09/14 21:11:59	处理者	: jiangjinwei
处理时间(V2)	: 2024/09/18 13:44:03		
仪器型号	: SHIMADZU LC-2050C (FX276)		

<色谱图>

mV



<峰表>

检测器A 207nm

峰号	保留时间	面积	面积%	高度	理论塔板数(USP)	拖尾因子	分离度(USP)
1	2.275	323243	100.000	47077	2664	1.320	--
总计		323243	100.000	47077			

图68 磷酸奥司他韦干糖浆溶出曲线测定长期3月HPLC图谱
自制品-2024051721批-pH1.0介质-20min-片6
供试品溶液-1

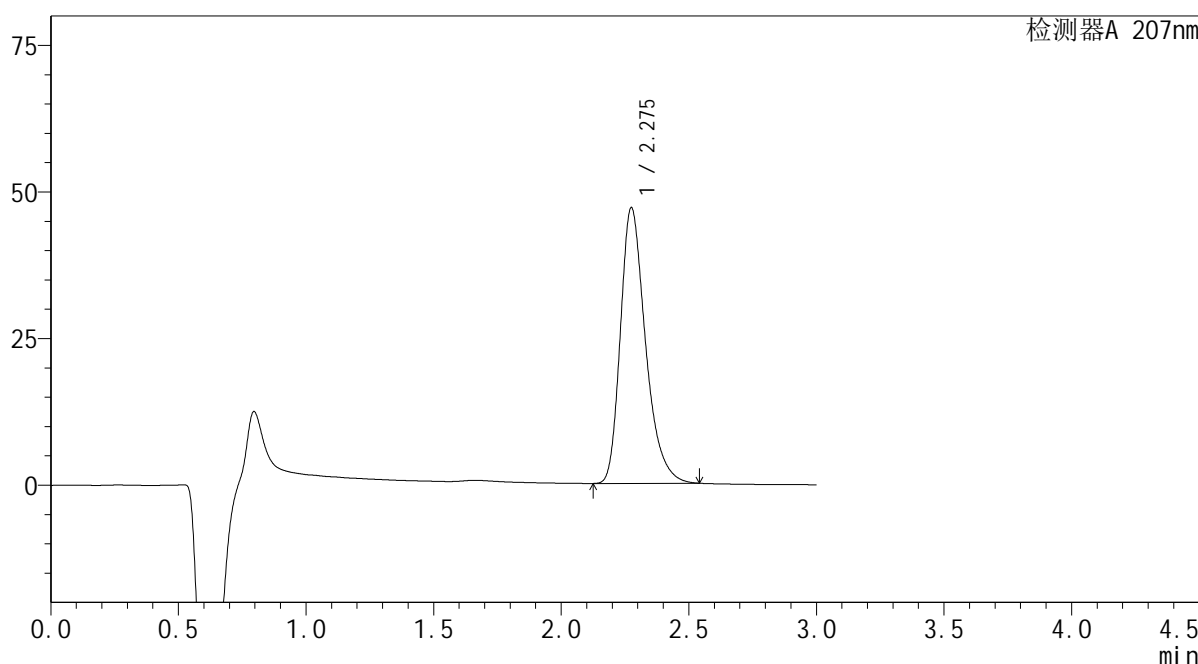
SHIMADZU
LabSolutions QTL-373

<样品信息>

色谱柱	: XB-C18(50mm*4.6mm,5μm)	流速	: 1.0ml/min
柱温	: 50°C	波长	: 207nm
数据文件名	: RC\$QTL-373 - 0-4/27-471-2 - zzp-2024051721p-rcqx-pH1.0jz-cq3y-P1-jxzs.lcd		
方法文件名	: RC\$QTL-373 - QTL-373-RC-FX276.lcm		
批处理文件名	: RC\$QTL-373 - 20240914-FX276.lcb		
样品瓶号	: 4-5	版本号	: 6.115
进样体积	: 10 μl	实验者	: jiangjinwei
进样时间	: 2024/09/14 21:15:22	处理者	: jiangjinwei
处理时间(V2)	: 2024/09/18 13:44:05		
仪器型号	: SHIMADZU LC-2050C (FX276)		

<色谱图>

mV



<峰表>

检测器A 207nm

峰号	保留时间	面积	面积%	高度	理论塔板数(USP)	拖尾因子	分离度(USP)
1	2.275	321935	100.000	46911	2667	1.321	--
总计		321935	100.000	46911			

图69 磷酸奥司他韦干糖浆溶出曲线测定长期3月HPLC图谱
自制品-2024051721批-pH1.0介质-极限转速-片1
供试品溶液-1

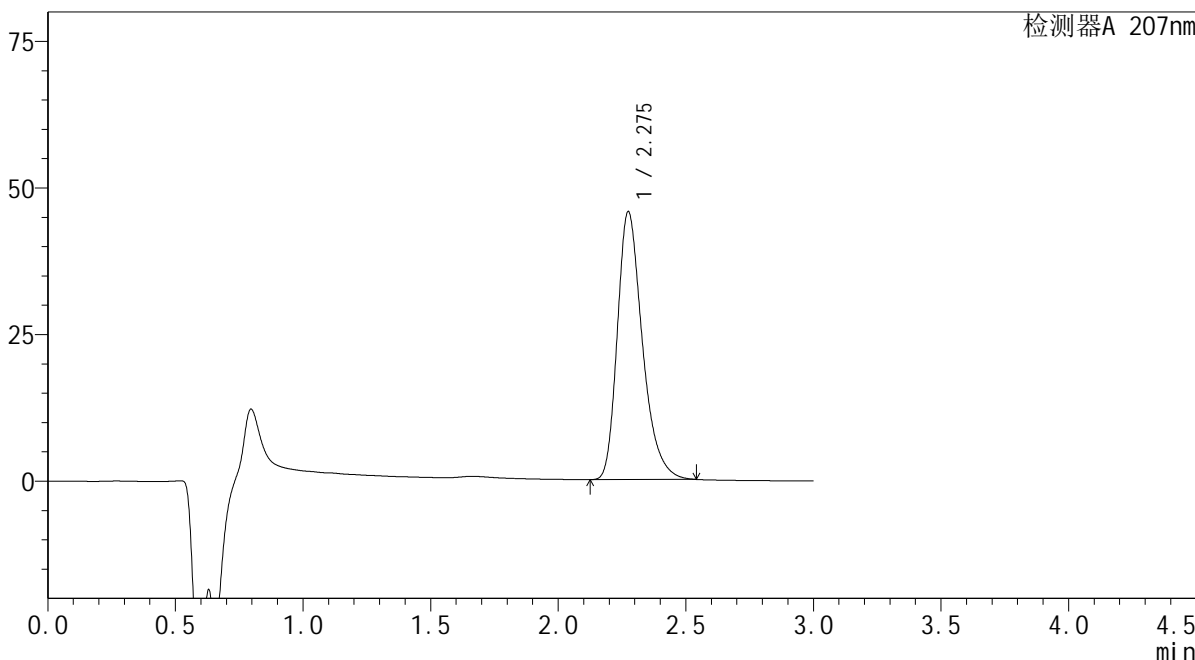
SHIMADZU LabSolutions QTL-373

<样品信息>

色谱柱 : XB-C18(50mm*4.6mm,5µm) 流速: 1.0ml/min
柱温 : 50°C 波长: 207nm
数据文件名 : RC\$QTL-373 - 0-4/27-472-2 - zzp-2024051721p-rcqx-pH1.0jz-cq3y-P2-jxzs.lcd
方法文件名 : RC\$QTL-373 - QTL-373-RC-FX276.lcm
批处理文件名: RC\$QTL-373 - 20240914-FX276.lcb
样品瓶号 : 4-14
进样体积 : 10 µl 版本号: 6.115
进样时间 : 2024/09/14 21:18:45 实验者: jiangjinwei
处理时间(V2) : 2024/09/18 13:44:08 处理者: jiangjinwei
仪器型号 : SHIMADZU LC-2050C (FX276)

<色谱图>

mV



<峰表>

检测器A 207nm

峰号	保留时间	面积	面积%	高度	理论塔板数(USP)	拖尾因子	分离度(USP)
1	2.275	312586	100.000	45596	2671	1.320	--
总计		312586	100.000	45596			

图70 磷酸奥司他韦干糖浆溶出曲线测定长期3月HPLC图谱
自制品-2024051721批-pH1.0介质-极限转速-片2
供试品溶液-1

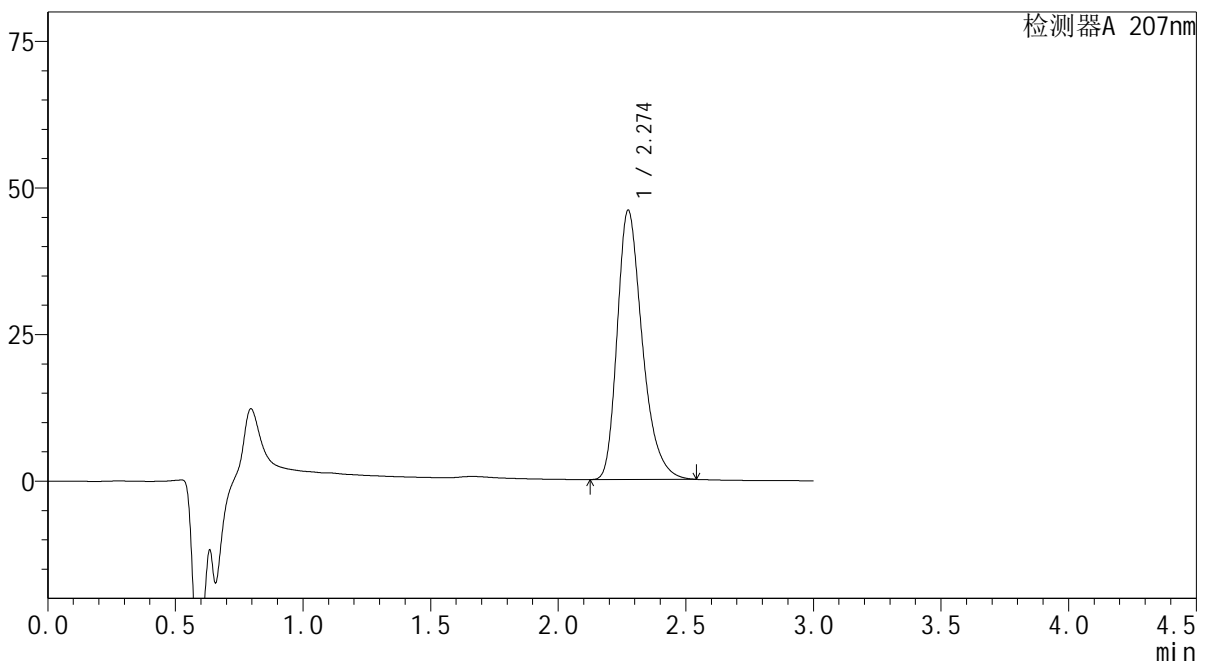
SHIMADZU LabSolutions QTL-373

<样品信息>

色谱柱 : XB-C18(50mm*4.6mm,5µm) 流速: 1.0ml/min
 柱温 : 50°C 波长: 207nm
 数据文件名 : RC\$QTL-373 - 0-4/27-473-2 - zzp-2024051721p-rcqx-pH1.0jz-cq3y-P3-jxzs.lcd
 方法文件名 : RC\$QTL-373 - QTL-373-RC-FX276.lcm
 批处理文件名: RC\$QTL-373 - 20240914-FX276.lcb
 样品瓶号 : 4-23
 进样体积 : 10 µl 版本号: 6.115
 进样时间 : 2024/09/14 21:22:07 实验者: jiangjinwei
 处理时间(V2) : 2024/09/18 13:44:11 处理者: jiangjinwei
 仪器型号 : SHIMADZU LC-2050C (FX276)

<色谱图>

mV



<峰表>

检测器A 207nm

峰号	保留时间	面积	面积%	高度	理论塔板数(USP)	拖尾因子	分离度(USP)
1	2.274	314637	100.000	45865	2665	1.320	--
总计		314637	100.000	45865			

图71 磷酸奥司他韦干糖浆溶出曲线测定长期3月HPLC图谱
 自制品-2024051721批-pH1.0介质-极限转速-片3
 供试品溶液-1

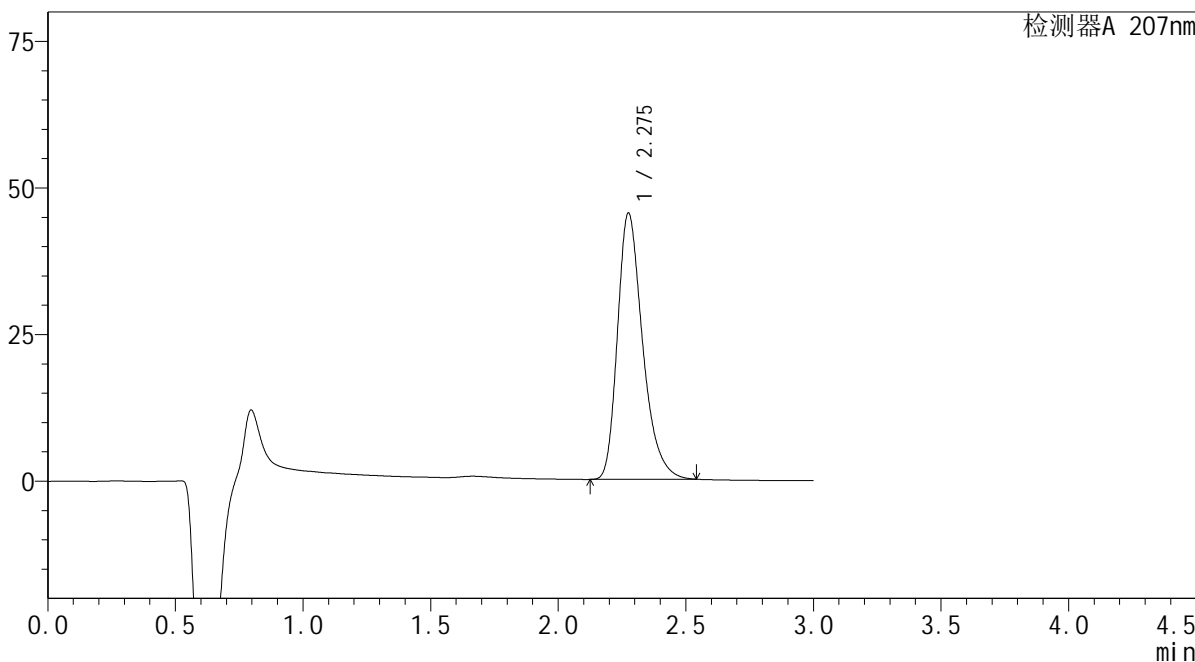
SHIMADZU
LabSolutions QTL-373

<样品信息>

色谱柱 : XB-C18(50mm*4.6mm,5μm) 流速: 1.0ml/min
 柱温 : 50°C 波长: 207nm
 数据文件名 : RC\$QTL-373 - 0-4/27-474-2 - zzp-2024051721p-rcqx-pH1.0jz-cq3y-P4-jxzs.lcd
 方法文件名 : RC\$QTL-373 - QTL-373-RC-FX276.lcm
 批处理文件名: RC\$QTL-373 - 20240914-FX276.lcb
 样品瓶号 : 4-32
 进样体积 : 10 μl 版本号: 6.115
 进样时间 : 2024/09/14 21:25:31 实验者: jiangjinwei
 处理时间(V2) : 2024/09/18 13:44:13 处理者: jiangjinwei
 仪器型号 : SHIMADZU LC-2050C (FX276)

<色谱图>

mV



<峰表>

检测器A 207nm

峰号	保留时间	面积	面积%	高度	理论塔板数(USP)	拖尾因子	分离度(USP)
1	2.275	311492	100.000	45274	2659	1.321	--
总计		311492	100.000	45274			

图72 磷酸奥司他韦干糖浆溶出曲线测定长期3月HPLC图谱
 自制品-2024051721批-pH1.0介质-极限转速-片4
 供试品溶液-1

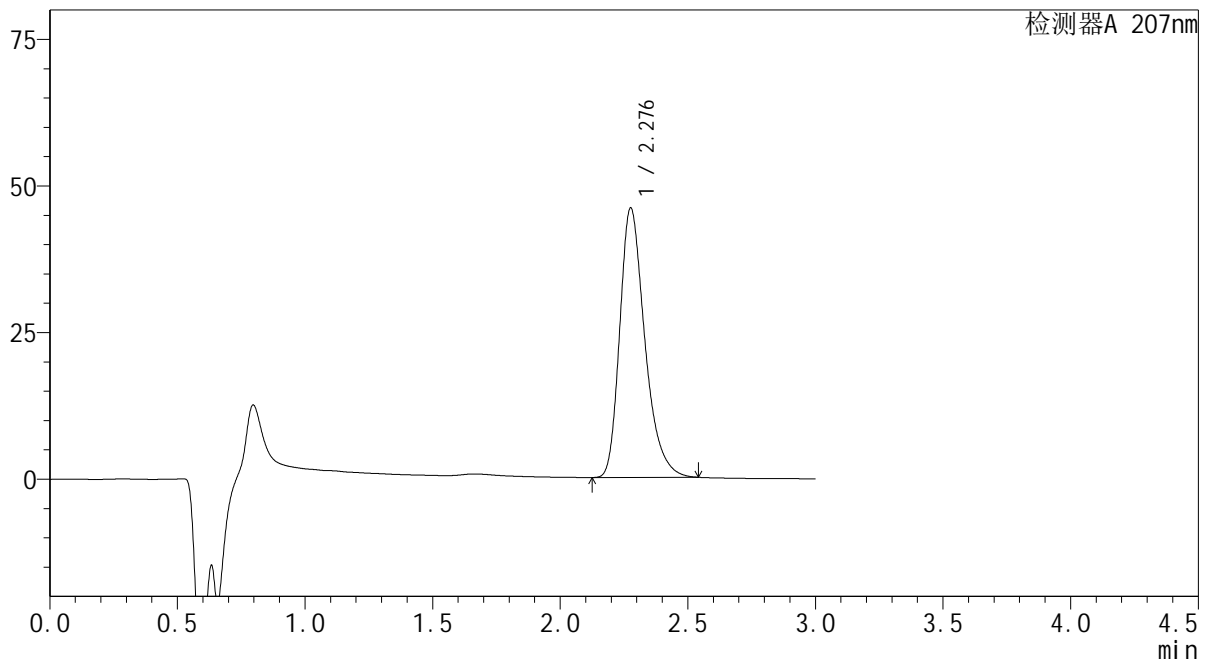
SHIMADZU LabSolutions QTL-373

<样品信息>

色谱柱 : XB-C18(50mm*4.6mm,5µm) 流速: 1.0ml/min
 柱温 : 50°C 波长: 207nm
 数据文件名 : RC\$QTL-373 - 0-4/27-475-2 - zzp-2024051721p-rcqx-pH1.0jz-cq3y-P5-jxzs.lcd
 方法文件名 : RC\$QTL-373 - QTL-373-RC-FX276.lcm
 批处理文件名: RC\$QTL-373 - 20240914-FX276.lcb
 样品瓶号 : 4-41
 进样体积 : 10 µl 版本号: 6.115
 进样时间 : 2024/09/14 21:28:52 实验者: jiangjinwei
 处理时间(V2) : 2024/09/18 13:44:16 处理者: jiangjinwei
 仪器型号 : SHIMADZU LC-2050C (FX276)

<色谱图>

mV



<峰表>

检测器A 207nm

峰号	保留时间	面积	面积%	高度	理论塔板数(USP)	拖尾因子	分离度(USP)
1	2.276	314265	100.000	45785	2677	1.320	--
总计		314265	100.000	45785			

图73 磷酸奥司他韦干糖浆溶出曲线测定长期3月HPLC图谱
 自制品-2024051721批-pH1.0介质-极限转速-片5
 供试品溶液-1

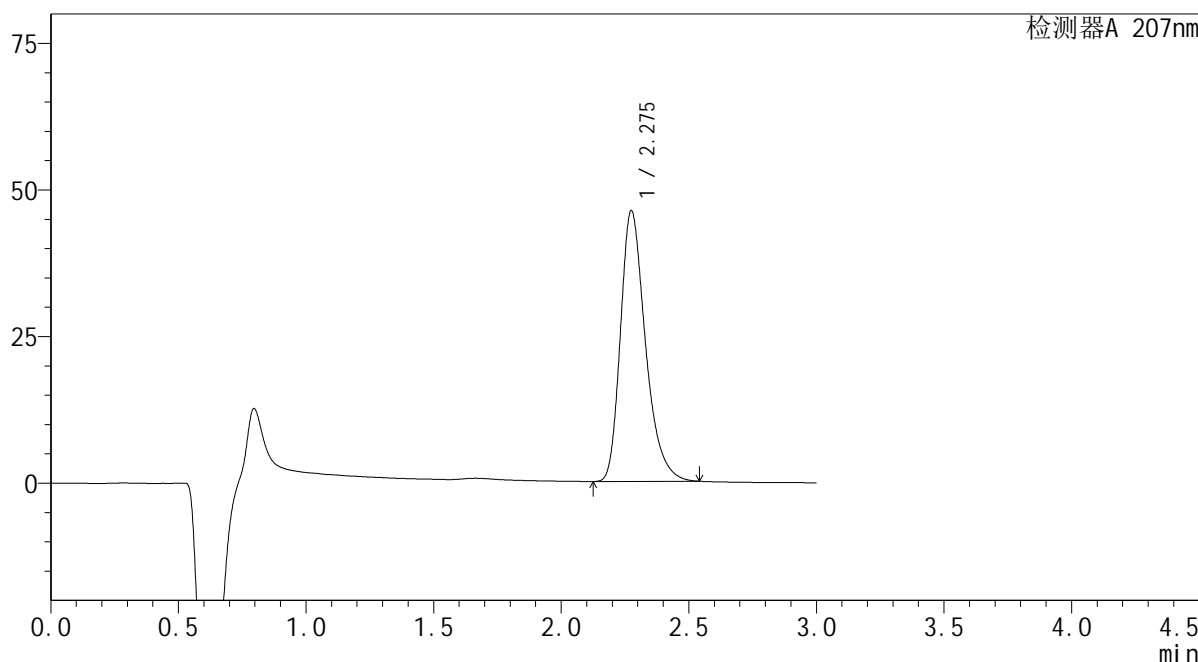
SHIMADZU
LabSolutions QTL-373

<样品信息>

色谱柱	: XB-C18(50mm*4.6mm,5µm)	流速	: 1.0ml/min
柱温	: 50°C	波长	: 207nm
数据文件名	: RC\$QTL-373 - 0-4/27-476-2 - zzp-2024051721p-rcqx-pH1.0jz-cq3y-P6-jxzs.lcd		
方法文件名	: RC\$QTL-373 - QTL-373-RC-FX276.lcm		
批处理文件名	: RC\$QTL-373 - 20240914-FX276.lcb		
样品瓶号	: 4-50	版本号	: 6.115
进样体积	: 10 µl	实验者	: jiangjinwei
进样时间	: 2024/09/14 21:32:14	处理者	: jiangjinwei
处理时间(V2)	: 2024/09/18 13:44:19		
仪器型号	: SHIMADZU LC-2050C (FX276)		

<色谱图>

mV



<峰表>

检测器A 207nm

峰号	保留时间	面积	面积%	高度	理论塔板数(USP)	拖尾因子	分离度(USP)
1	2.275	315136	100.000	46066	2685	1.319	--
总计		315136	100.000	46066			

图74 磷酸奥司他韦干糖浆溶出曲线测定长期3月HPLC图谱
自制品-2024051721批-pH1.0介质-极限转速-片6
供试品溶液-1

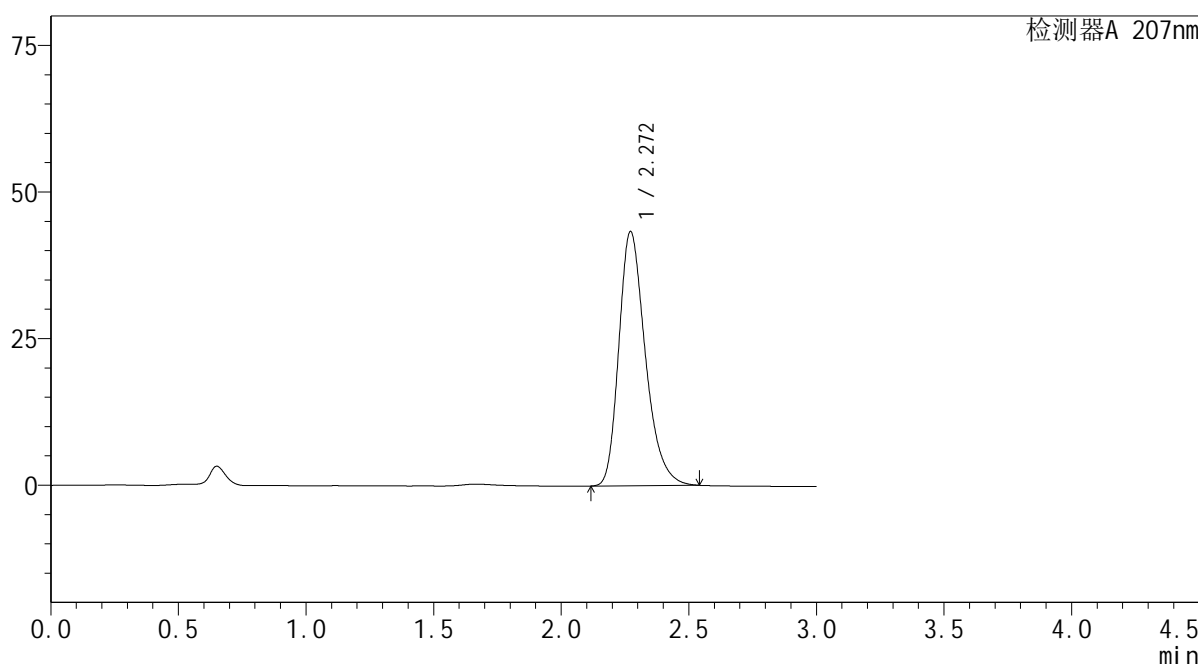
SHIMADZU
LabSolutions QTL-373

<样品信息>

色谱柱	: XB-C18(50mm*4.6mm,5μm)	流速	: 1.0ml/min
柱温	: 50°C	波长	: 207nm
数据文件名	: RC\$QTL-373 - 0-4/27-477-2 - zzp-2024051721p-rcqx-pH1.0jz-cq3y-dz2-1.lcd		
方法文件名	: RC\$QTL-373 - QTL-373-RC-FX276.lcm		
批处理文件名	: RC\$QTL-373 - 20240914-FX276.lcb		
样品瓶号	: 4-27	版本号	: 6.115
进样体积	: 10 μl	实验者	: jiangjinwei
进样时间	: 2024/09/14 21:35:38	处理者	: jiangjinwei
处理时间(V2)	: 2024/09/18 13:44:21		
仪器型号	: SHIMADZU LC-2050C (FX276)		

<色谱图>

mV



<峰表>

检测器A 207nm

峰号	保留时间	面积	面积%	高度	理论塔板数(USP)	拖尾因子	分离度(USP)
1	2.272	313025	100.000	43370	2369	1.292	--
总计		313025	100.000	43370			

图75 磷酸奥司他韦干糖浆溶出曲线测定长期3月HPLC图谱
自制品-2024051721批-pH1.0介质
对照品溶液-2-1

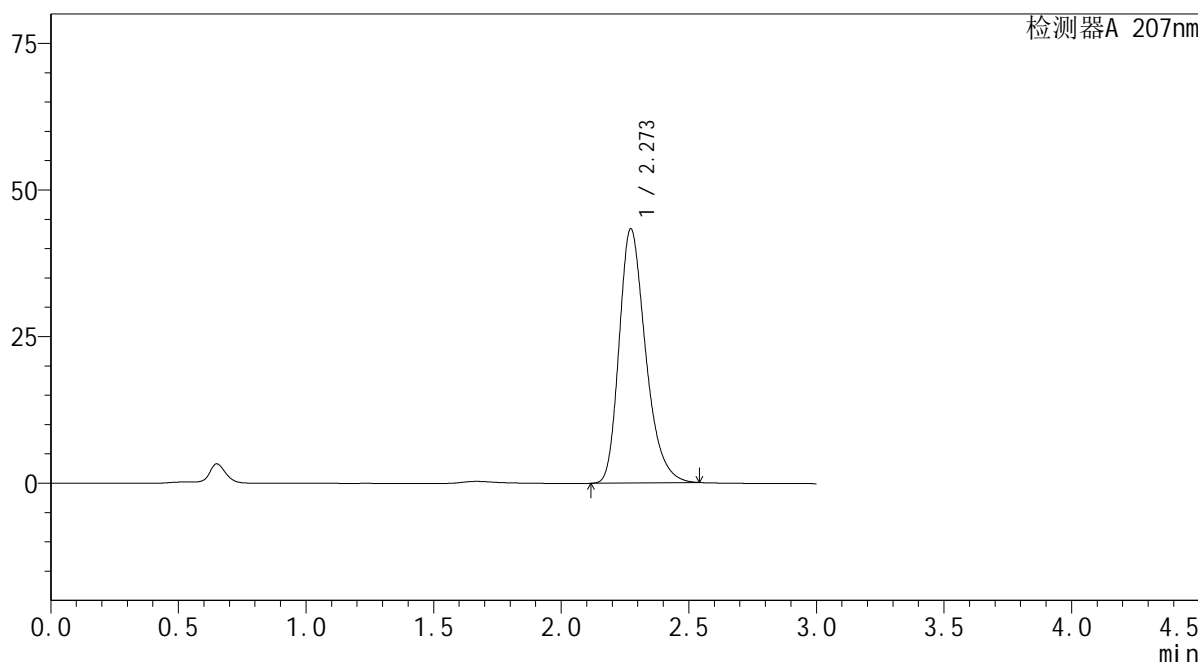
SHIMADZU LabSolutions QTL-373

<样品信息>

色谱柱 : XB-C18(50mm*4.6mm,5μm) 流速: 1.0ml/min
 柱温 : 50°C 波长: 207nm
 数据文件名 : RC\$QTL-373 - 0-4/27-478-2 - zzp-2024051721p-rcqx-pH1.0jz-cq3y-dz2-2.lcd
 方法文件名 : RC\$QTL-373 - QTL-373-RC-FX276.lcm
 批处理文件名: RC\$QTL-373 - 20240914-FX276.lcb
 样品瓶号 : 4-27
 进样体积 : 10 μl 版本号: 6.115
 进样时间 : 2024/09/14 21:39:02 实验者: jiangjinwei
 处理时间(V2) : 2024/09/18 13:44:24 处理者: jiangjinwei
 仪器型号 : SHIMADZU LC-2050C (FX276)

<色谱图>

mV



<峰表>

检测器A 207nm

峰号	保留时间	面积	面积%	高度	理论塔板数(USP)	拖尾因子	分离度(USP)
1	2.273	313030	100.000	43372	2371	1.292	--
总计		313030	100.000	43372			

图76 磷酸奥司他韦干糖浆溶出曲线测定长期3月HPLC图谱
自制品-2024051721批-pH1.0介质
对照品溶液-2-2