

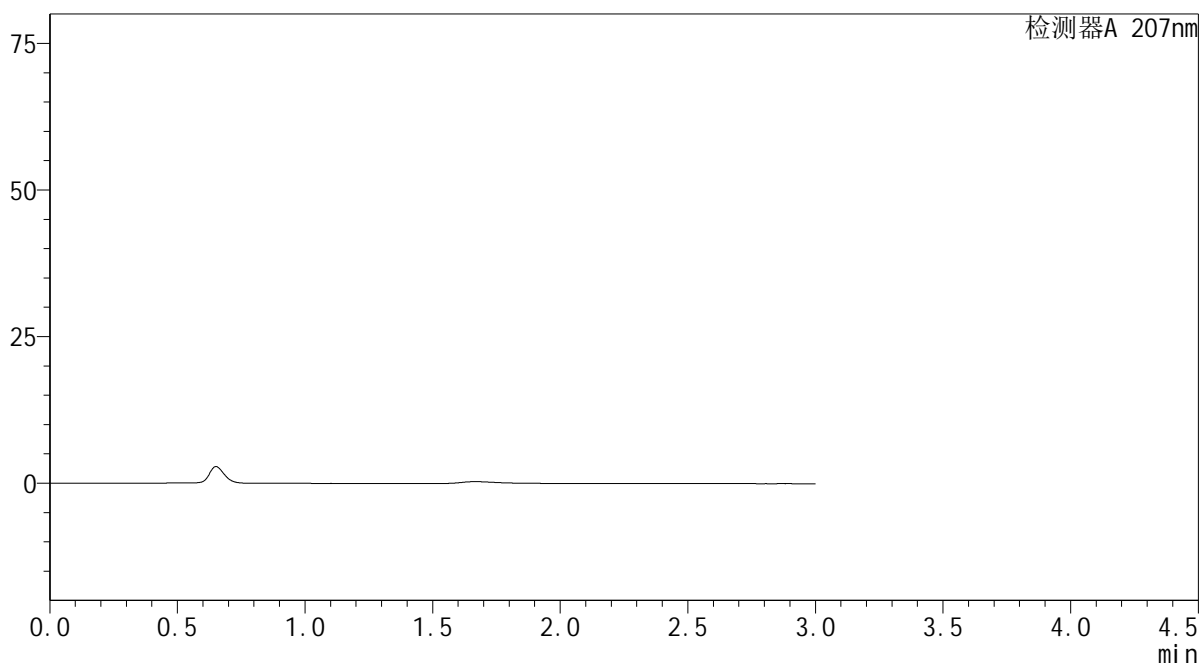
 SHIMADZU
LabSolutions **QTL-373**

<样品信息>

色谱柱 : XB-C18(50mm*4.6mm,5 μ m) 流速: 1.0ml/min
柱温 : 50 $^{\circ}$ C 波长: 207nm
数据文件名 : RC\$QTL-373 - 0-4/27-403-2 - zzp-2024051721p-rcqx-pH1.0jz-js3y-rj.lcd
方法文件名 : RC\$QTL-373 - QTL-373-RC-FX276.lcm
批处理文件名: RC\$QTL-373 - 20240914-FX276.lcb
样品瓶号 : 3-9
进样体积 : 10 μ l 版本号: 6.115
进样时间 : 2024/09/14 17:24:10 实验者: jiangjinwei
处理时间(V2) : 2024/09/18 13:41:01 处理者: jiangjinwei
仪器型号 : SHIMADZU LC-2050C (FX276)

<色谱图>

mV



<峰表>

检测器A 207nm

峰号	保留时间	面积	面积%	高度	理论塔板数(USP)	拖尾因子	分离度(USP)
总计							

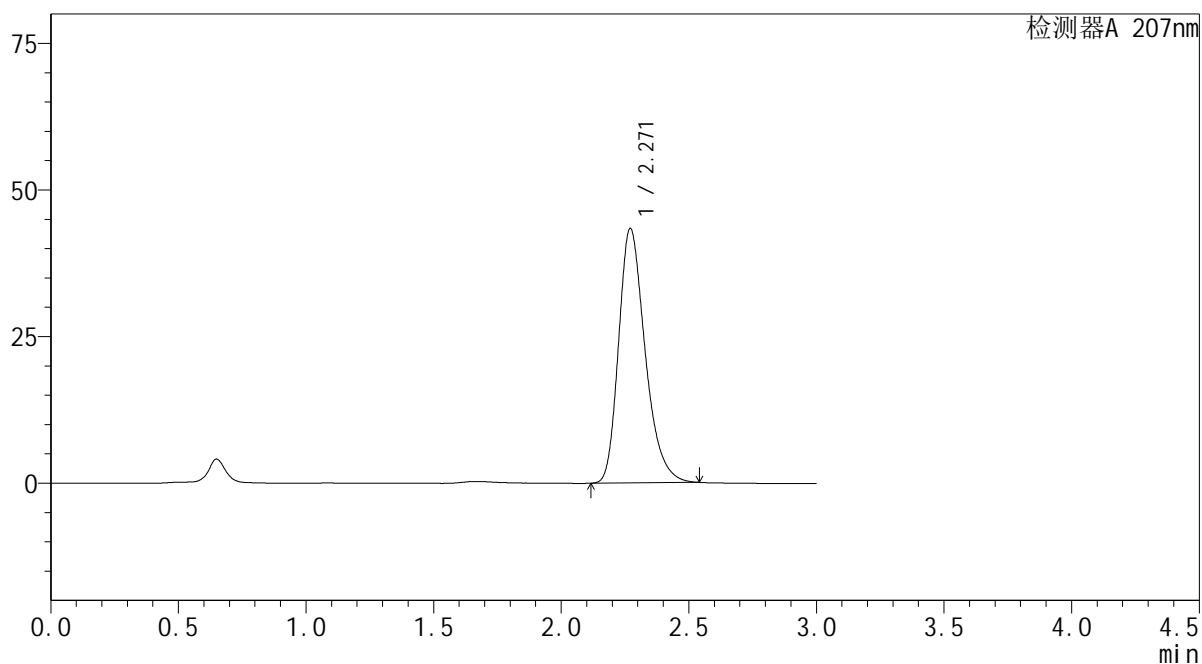
SHIMADZU
LabSolutions QTL-373

<样品信息>

色谱柱 : XB-C18(50mm*4.6mm,5 μ m) 流速: 1.0ml/min
柱温 : 50 $^{\circ}$ C 波长: 207nm
数据文件名 : RC\$QTL-373 - 0-4/27-404-2 - zzp-2024051721p-rcqx-pH1.0jz-js3y-dz1-1.lcd
方法文件名 : RC\$QTL-373 - QTL-373-RC-FX276.lcm
批处理文件名: RC\$QTL-373 - 20240914-FX276.lcb
样品瓶号 : 3-18
进样体积 : 10 μ l 版本号: 6.115
进样时间 : 2024/09/14 17:27:32 实验者: jiangjinwei
处理时间(V2) : 2024/09/18 13:41:05 处理者: jiangjinwei
仪器型号 : SHIMADZU LC-2050C (FX276)

<色谱图>

mV



<峰表>

检测器A 207nm

峰号	保留时间	面积	面积%	高度	理论塔板数(USP)	拖尾因子	分离度(USP)
1	2.271	313940	100.000	43418	2359	1.292	--
总计		313940	100.000	43418			

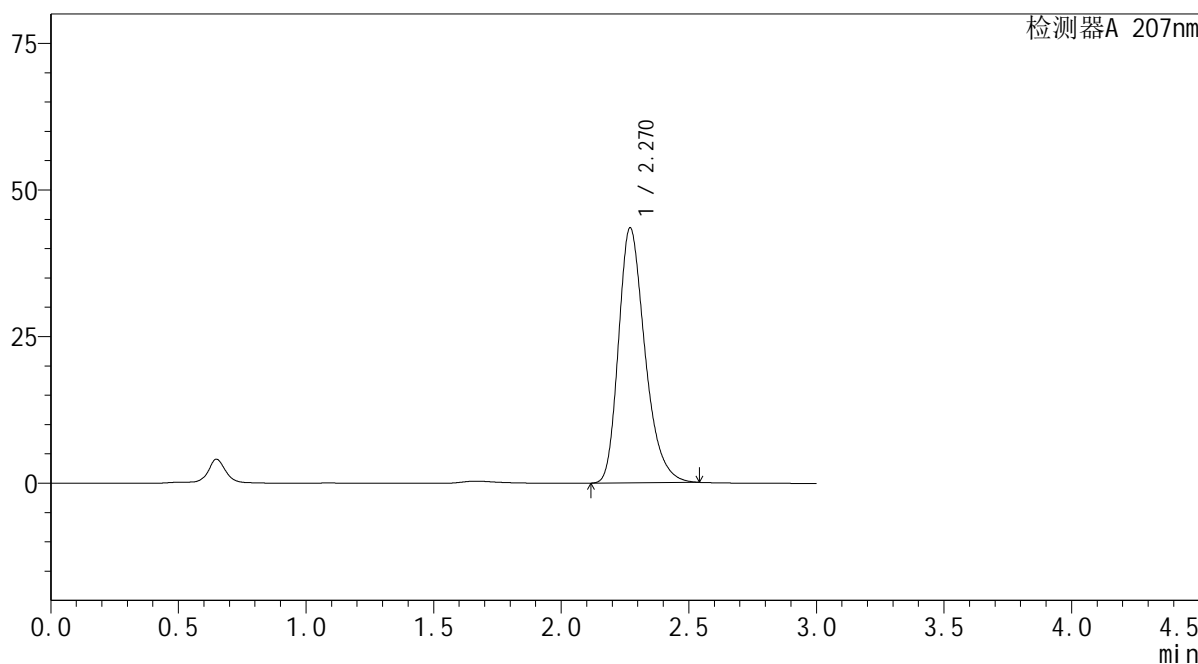
SHIMADZU LabSolutions QTL-373

<样品信息>

色谱柱 : XB-C18(50mm*4.6mm,5μm) 流速: 1.0ml/min
 柱温 : 50°C 波长: 207nm
 数据文件名 : RC\$QTL-373 - 0-4/27-405-2 - zzp-2024051721p-rcqx-pH1.0jz-js3y-dz1-2.lcd
 方法文件名 : RC\$QTL-373 - QTL-373-RC-FX276.lcm
 批处理文件名: RC\$QTL-373 - 20240914-FX276.lcb
 样品瓶号 : 3-18
 进样体积 : 10 μl 版本号: 6.115
 进样时间 : 2024/09/14 17:30:54 实验者: jiangjinwei
 处理时间(V2) : 2024/09/18 13:41:08 处理者: jiangjinwei
 仪器型号 : SHIMADZU LC-2050C (FX276)

<色谱图>

mV



<峰表>

检测器A 207nm

峰号	保留时间	面积	面积%	高度	理论塔板数(USP)	拖尾因子	分离度(USP)
1	2.270	313925	100.000	43482	2368	1.292	--
总计		313925	100.000	43482			

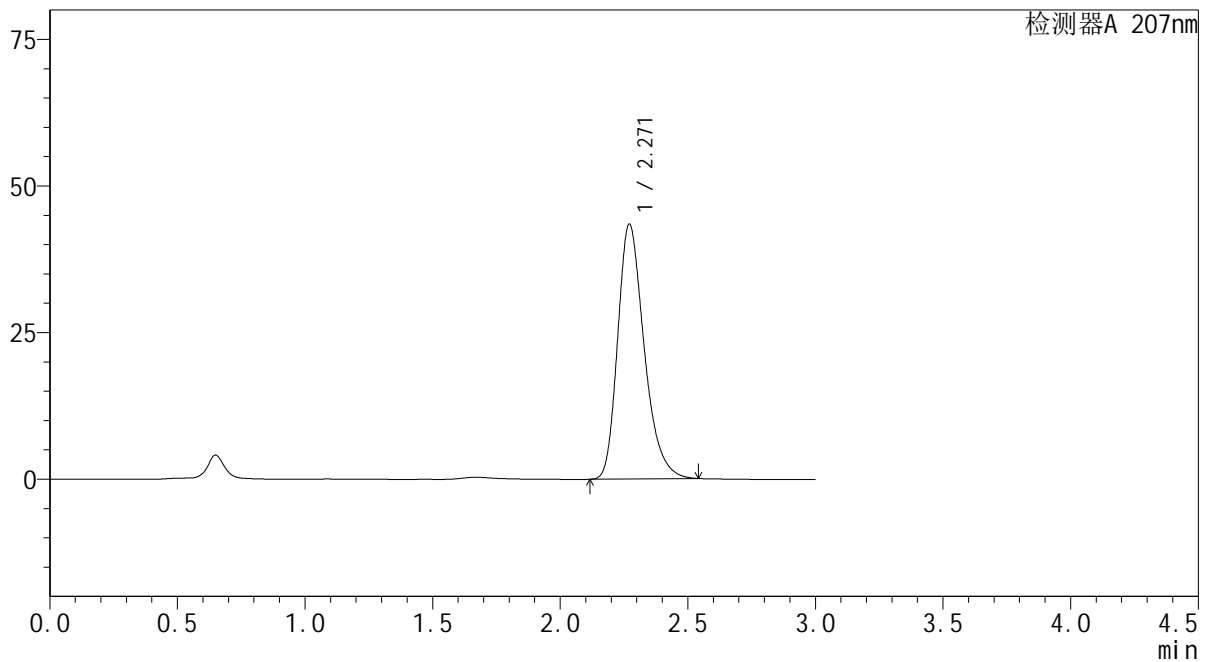
SHIMADZU
LabSolutions QTL-373

<样品信息>

色谱柱 : XB-C18(50mm*4.6mm,5 μ m) 流速: 1.0ml/min
柱温 : 50 $^{\circ}$ C 波长: 207nm
数据文件名 : RC\$QTL-373 - 0-4/27-407-2 - zzp-2024051721p-rcqx-pH1.0jz-js3y-dz1-4.lcd
方法文件名 : RC\$QTL-373 - QTL-373-RC-FX276.lcm
批处理文件名: RC\$QTL-373 - 20240914-FX276.lcb
样品瓶号 : 3-18
进样体积 : 10 μ l 版本号: 6.115
进样时间 : 2024/09/14 17:37:39 实验者: jiangjinwei
处理时间(V2) : 2024/09/18 13:41:13 处理者: jiangjinwei
仪器型号 : SHIMADZU LC-2050C (FX276)

<色谱图>

mV



<峰表>

检测器A 207nm

峰号	保留时间	面积	面积%	高度	理论塔板数(USP)	拖尾因子	分离度(USP)
1	2.271	313857	100.000	43477	2368	1.292	--
总计		313857	100.000	43477			

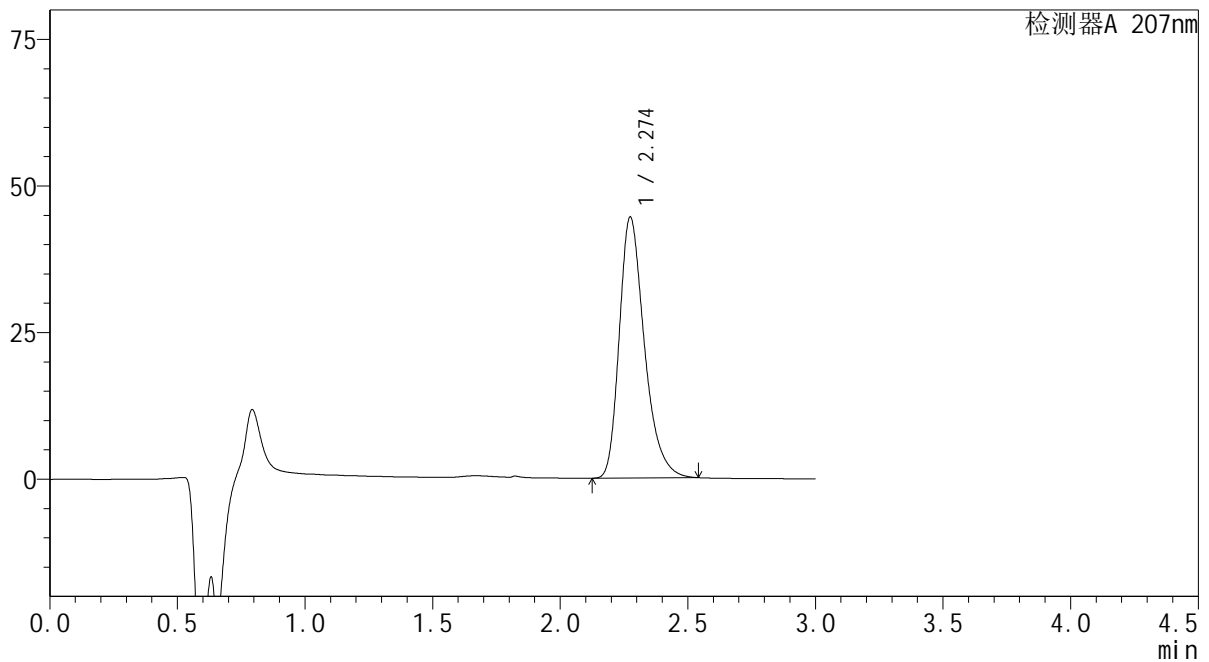


<样品信息>

色谱柱 : XB-C18(50mm*4.6mm,5 μ m) 流速: 1.0ml/min
 柱温 : 50 $^{\circ}$ C 波长: 207nm
 数据文件名 : RC\$QTL-373 - 0-4/27-409-2 - zzp-2024051721p-rcqx-pH1.0jz-js3y-P1-5min.lcd
 方法文件名 : RC\$QTL-373 - QTL-373-RC-FX276.lcm
 批处理文件名: RC\$QTL-373 - 20240914-FX276.lcb
 样品瓶号 : 3-1
 进样体积 : 10 μ l 版本号: 6.115
 进样时间 : 2024/09/14 17:44:23 实验者: jiangjinwei
 处理时间(V2) : 2024/09/18 13:41:18 处理者: jiangjinwei
 仪器型号 : SHIMADZU LC-2050C (FX276)

<色谱图>

mV



<峰表>

检测器A 207nm

峰号	保留时间	面积	面积%	高度	理论塔板数(USP)	拖尾因子	分离度(USP)
1	2.274	304870	100.000	44432	2667	1.320	--
总计		304870	100.000	44432			

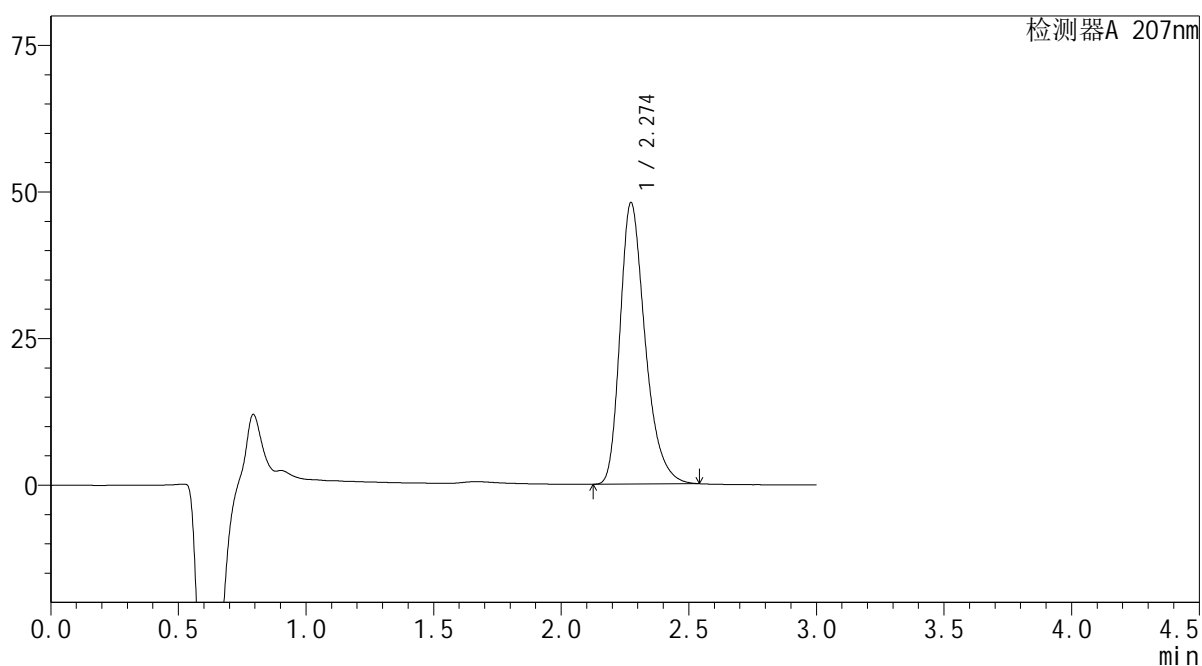
 SHIMADZU
LabSolutions QTL-373

<样品信息>

色谱柱 : XB-C18(50mm*4.6mm,5 μ m) 流速: 1.0ml/min
柱温 : 50 $^{\circ}$ C 波长: 207nm
数据文件名 : RC\$QTL-373 - 0-4/27-410-2 - zzp-2024051721p-rcqx-pH1.0jz-js3y-P2-5min.lcd
方法文件名 : RC\$QTL-373 - QTL-373-RC-FX276.lcm
批处理文件名: RC\$QTL-373 - 20240914-FX276.lcb
样品瓶号 : 3-10
进样体积 : 10 μ l 版本号: 6.115
进样时间 : 2024/09/14 17:47:45 实验者: jiangjinwei
处理时间(V2) : 2024/09/18 13:41:21 处理者: jiangjinwei
仪器型号 : SHIMADZU LC-2050C (FX276)

<色谱图>

mV



<峰表>

检测器A 207nm

峰号	保留时间	面积	面积%	高度	理论塔板数(USP)	拖尾因子	分离度(USP)
1	2.274	328885	100.000	47974	2660	1.320	--
总计		328885	100.000	47974			

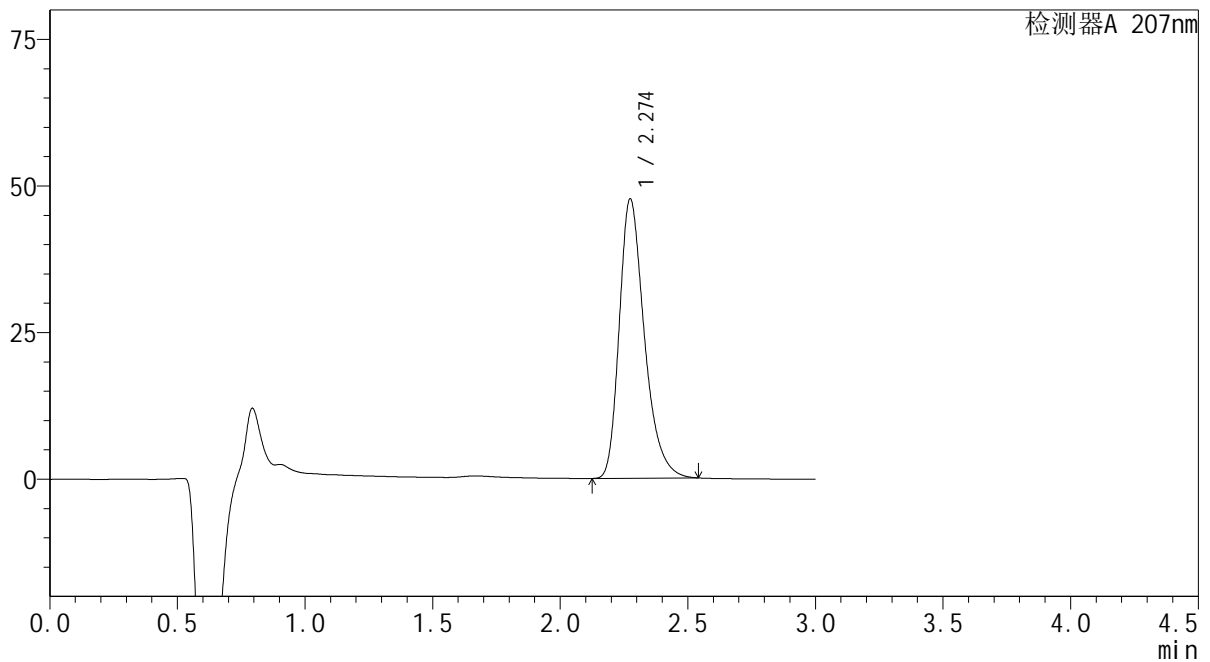
 SHIMADZU
LabSolutions **QTL-373**

<样品信息>

色谱柱 : XB-C18(50mm*4.6mm,5 μ m) 流速: 1.0ml/min
柱温 : 50 $^{\circ}$ C 波长: 207nm
数据文件名 : RC\$QTL-373 - 0-4/27-411-2 - zzp-2024051721p-rcqx-pH1.0jz-js3y-P3-5min.lcd
方法文件名 : RC\$QTL-373 - QTL-373-RC-FX276.lcm
批处理文件名: RC\$QTL-373 - 20240914-FX276.lcb
样品瓶号 : 3-19
进样体积 : 10 μ l 版本号: 6.115
进样时间 : 2024/09/14 17:51:06 实验者: jiangjinwei
处理时间(V2) : 2024/09/18 13:41:24 处理者: jiangjinwei
仪器型号 : SHIMADZU LC-2050C (FX276)

<色谱图>

mV



<峰表>

检测器A 207nm

峰号	保留时间	面积	面积%	高度	理论塔板数(USP)	拖尾因子	分离度(USP)
1	2.274	326077	100.000	47571	2669	1.320	--
总计		326077	100.000	47571			



SHIMADZU

LabSolutions

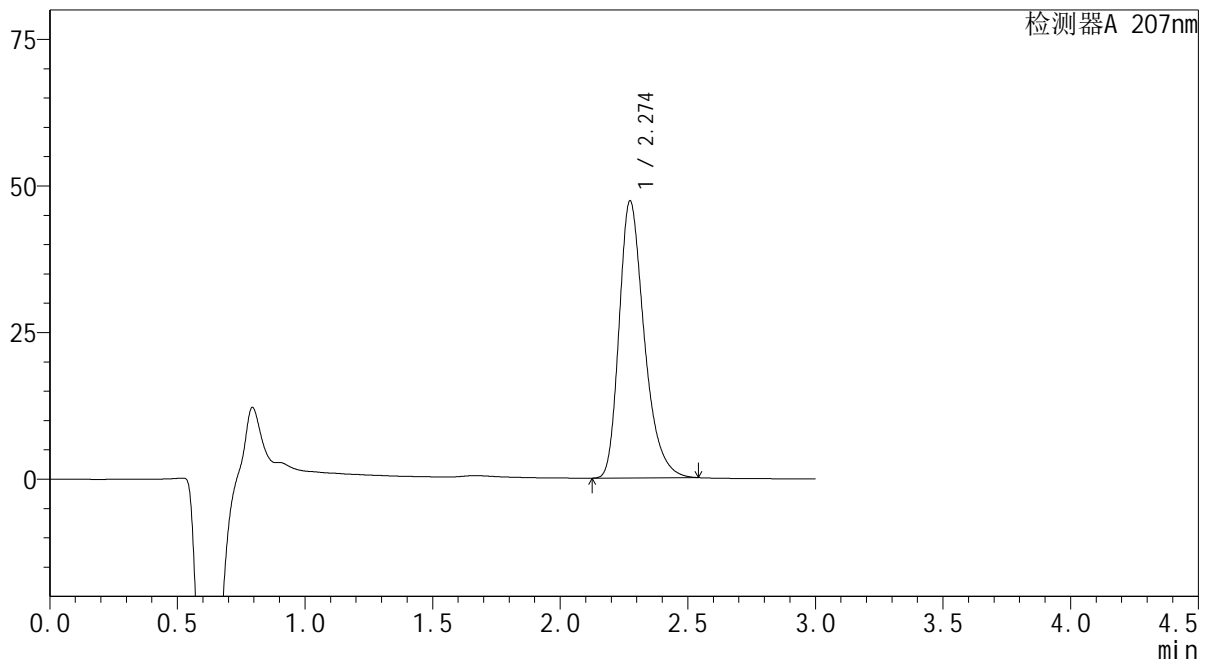
QTL-373

<样品信息>

色谱柱 : XB-C18(50mm*4.6mm,5 μ m) 流速: 1.0ml/min
 柱温 : 50 $^{\circ}$ C 波长: 207nm
 数据文件名 : RC\$QTL-373 - 0-4/27-415-2 - zzp-2024051721p-rcqx-pH1.0jz-js3y-P1-10min.lcd
 方法文件名 : RC\$QTL-373 - QTL-373-RC-FX276.lcm
 批处理文件名: RC\$QTL-373 - 20240914-FX276.lcb
 样品瓶号 : 3-2
 进样体积 : 10 μ l 版本号: 6.115
 进样时间 : 2024/09/14 18:04:33 实验者: jiangjinwei
 处理时间(V2) : 2024/09/18 13:41:34 处理者: jiangjinwei
 仪器型号 : SHIMADZU LC-2050C (FX276)

<色谱图>

mV



<峰表>

检测器A 207nm

峰号	保留时间	面积	面积%	高度	理论塔板数(USP)	拖尾因子	分离度(USP)
1	2.274	324083	100.000	47229	2659	1.320	--
总计		324083	100.000	47229			

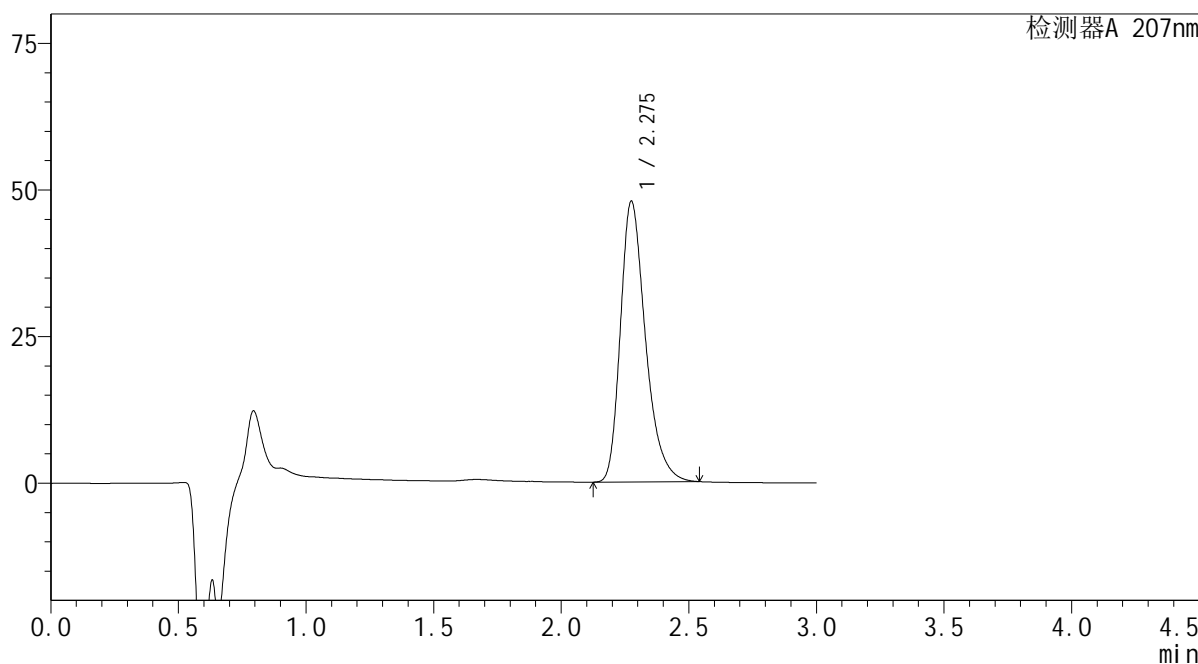
SHIMADZU
LabSolutions QTL-373

<样品信息>

色谱柱	: XB-C18(50mm*4.6mm,5µm)	流速	: 1.0ml/min
柱温	: 50°C	波长	: 207nm
数据文件名	: RC\$QTL-373 - 0-4/27-416-2 - zzp-2024051721p-rcqx-pH1.0jz-js3y-P2-10min.lcd		
方法文件名	: RC\$QTL-373 - QTL-373-RC-FX276.lcm		
批处理文件名	: RC\$QTL-373 - 20240914-FX276.lcb		
样品瓶号	: 3-11	版本号	: 6.115
进样体积	: 10 µl	实验者	: jiangjinwei
进样时间	: 2024/09/14 18:07:54	处理者	: jiangjinwei
处理时间(V2)	: 2024/09/18 13:41:37		
仪器型号	: SHIMADZU LC-2050C (FX276)		

<色谱图>

mV



<峰表>

检测器A 207nm

峰号	保留时间	面积	面积%	高度	理论塔板数(USP)	拖尾因子	分离度(USP)
1	2.275	327333	100.000	47753	2674	1.319	--
总计		327333	100.000	47753			

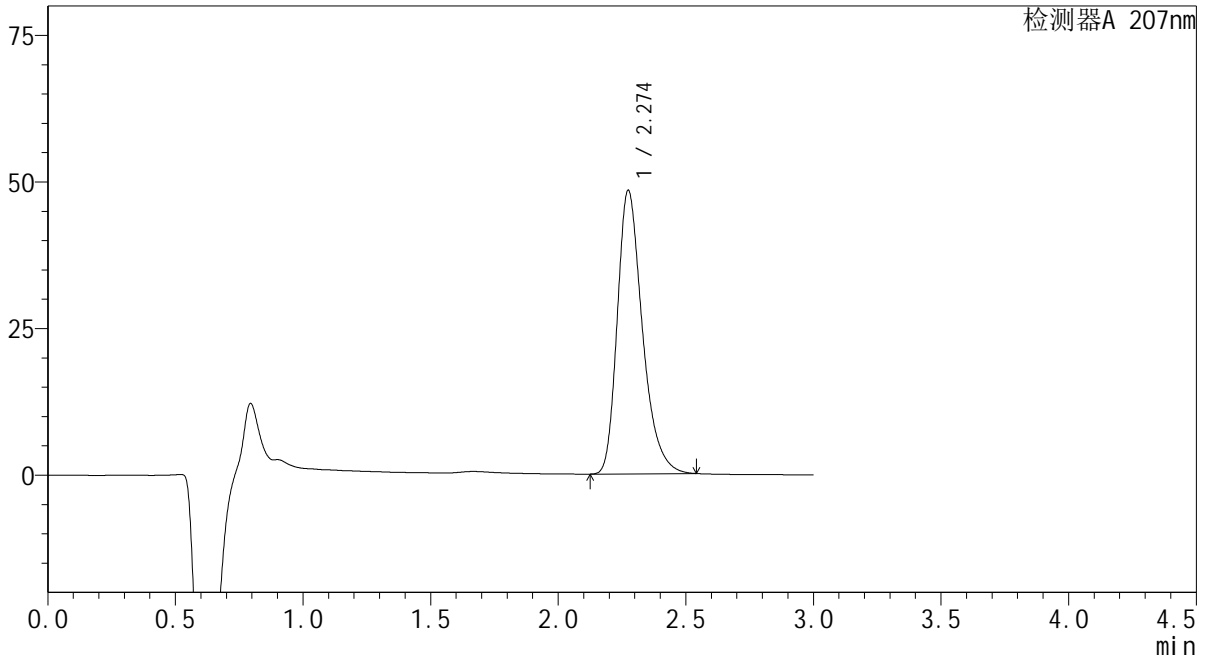
SHIMADZU
LabSolutions QTL-373

<样品信息>

色谱柱	: XB-C18(50mm*4.6mm,5µm)	流速	: 1.0ml/min
柱温	: 50°C	波长	: 207nm
数据文件名	: RC\$QTL-373 - 0-4/27-417-2 - zzp-2024051721p-rcqx-pH1.0jz-js3y-P3-10min.lcd		
方法文件名	: RC\$QTL-373 - QTL-373-RC-FX276.lcm		
批处理文件名	: RC\$QTL-373 - 20240914-FX276.lcb		
样品瓶号	: 3-20	版本号	: 6.115
进样体积	: 10 µl	实验者	: jiangjinwei
进样时间	: 2024/09/14 18:11:16	处理者	: jiangjinwei
处理时间(V2)	: 2024/09/18 13:41:40		
仪器型号	: SHIMADZU LC-2050C (FX276)		

<色谱图>

mV



<峰表>

检测器A 207nm

峰号	保留时间	面积	面积%	高度	理论塔板数(USP)	拖尾因子	分离度(USP)
1	2.274	331220	100.000	48277	2665	1.320	--
总计		331220	100.000	48277			

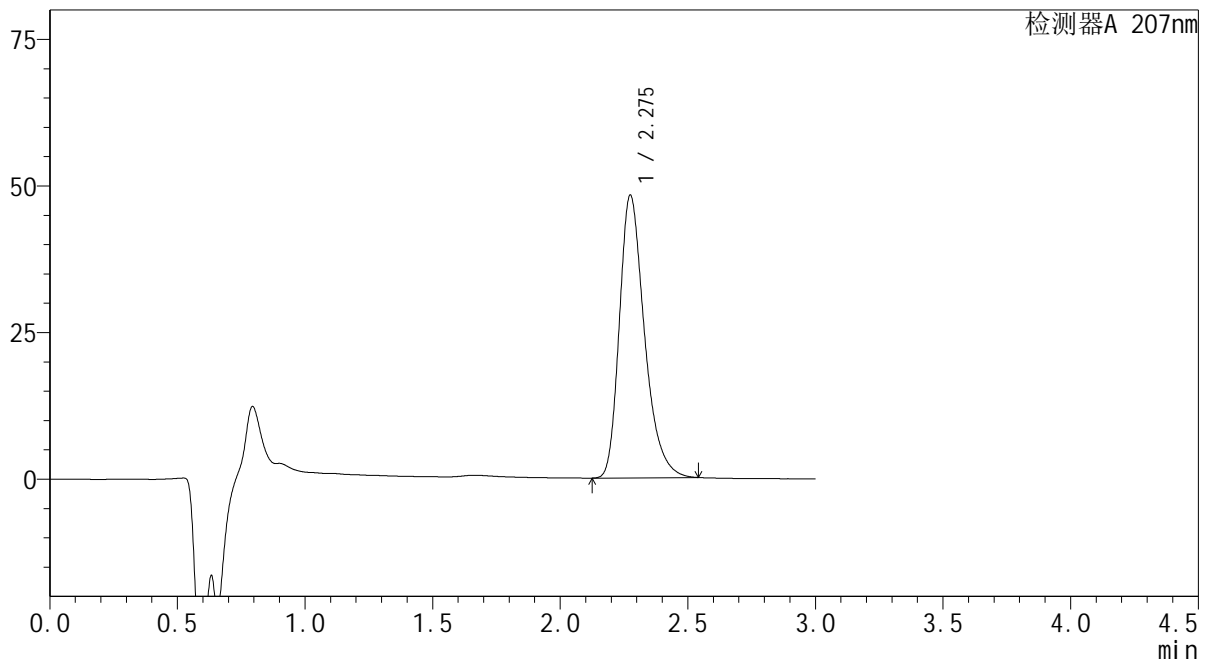
 SHIMADZU
LabSolutions **QTL-373**

<样品信息>

色谱柱 : XB-C18(50mm*4.6mm,5 μ m) 流速: 1.0ml/min
柱温 : 50 $^{\circ}$ C 波长: 207nm
数据文件名 : RC\$QTL-373 - 0-4/27-418-2 - zzp-2024051721p-rcqx-pH1.0jz-js3y-P4-10min.lcd
方法文件名 : RC\$QTL-373 - QTL-373-RC-FX276.lcm
批处理文件名: RC\$QTL-373 - 20240914-FX276.lcb
样品瓶号 : 3-29
进样体积 : 10 μ l 版本号: 6.115
进样时间 : 2024/09/14 18:14:38 实验者: jiangjinwei
处理时间(V2) : 2024/09/18 13:41:42 处理者: jiangjinwei
仪器型号 : SHIMADZU LC-2050C (FX276)

<色谱图>

mV



<峰表>

检测器A 207nm

峰号	保留时间	面积	面积%	高度	理论塔板数(USP)	拖尾因子	分离度(USP)
1	2.275	330479	100.000	48111	2660	1.320	--
总计		330479	100.000	48111			

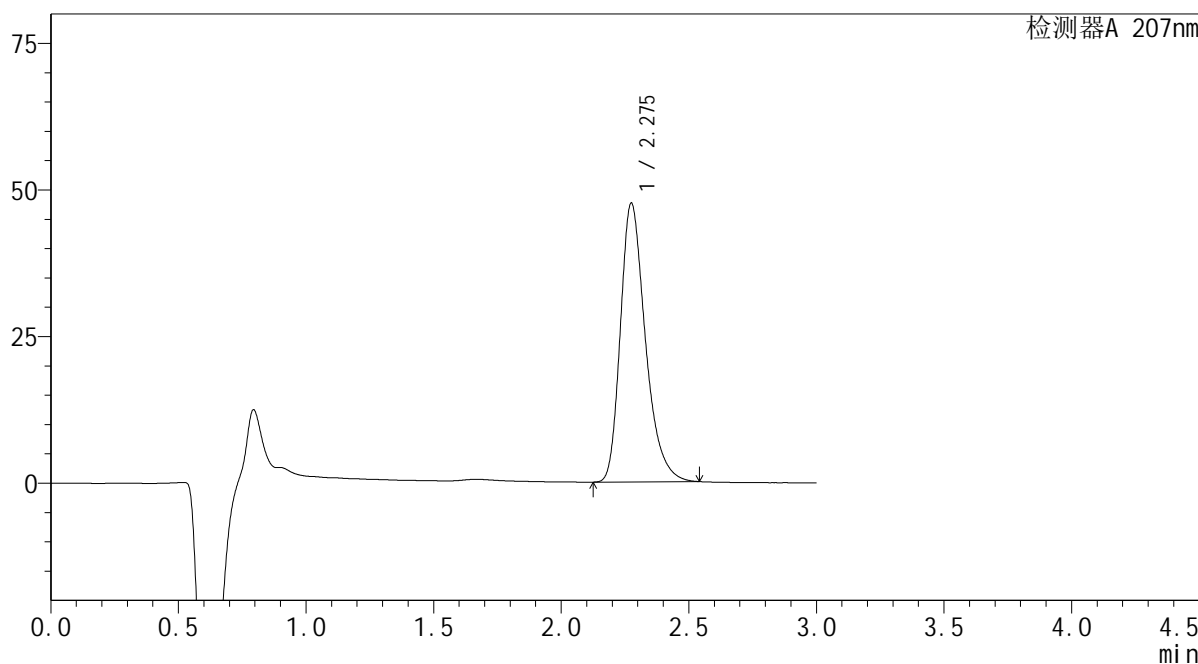
SHIMADZU LabSolutions QTL-373

<样品信息>

色谱柱 : XB-C18(50mm*4.6mm,5µm) 流速: 1.0ml/min
 柱温 : 50°C 波长: 207nm
 数据文件名 : RC\$QTL-373 - 0-4/27-419-2 - zzp-2024051721p-rcqx-pH1.0jz-js3y-P5-10min.lcd
 方法文件名 : RC\$QTL-373 - QTL-373-RC-FX276.lcm
 批处理文件名: RC\$QTL-373 - 20240914-FX276.lcb
 样品瓶号 : 3-38
 进样体积 : 10 µl 版本号: 6.115
 进样时间 : 2024/09/14 18:18:00 实验者: jiangjinwei
 处理时间(V2) : 2024/09/18 13:41:45 处理者: jiangjinwei
 仪器型号 : SHIMADZU LC-2050C (FX276)

<色谱图>

mV



<峰表>

检测器A 207nm

峰号	保留时间	面积	面积%	高度	理论塔板数(USP)	拖尾因子	分离度(USP)
1	2.275	324554	100.000	47439	2684	1.318	--
总计		324554	100.000	47439			

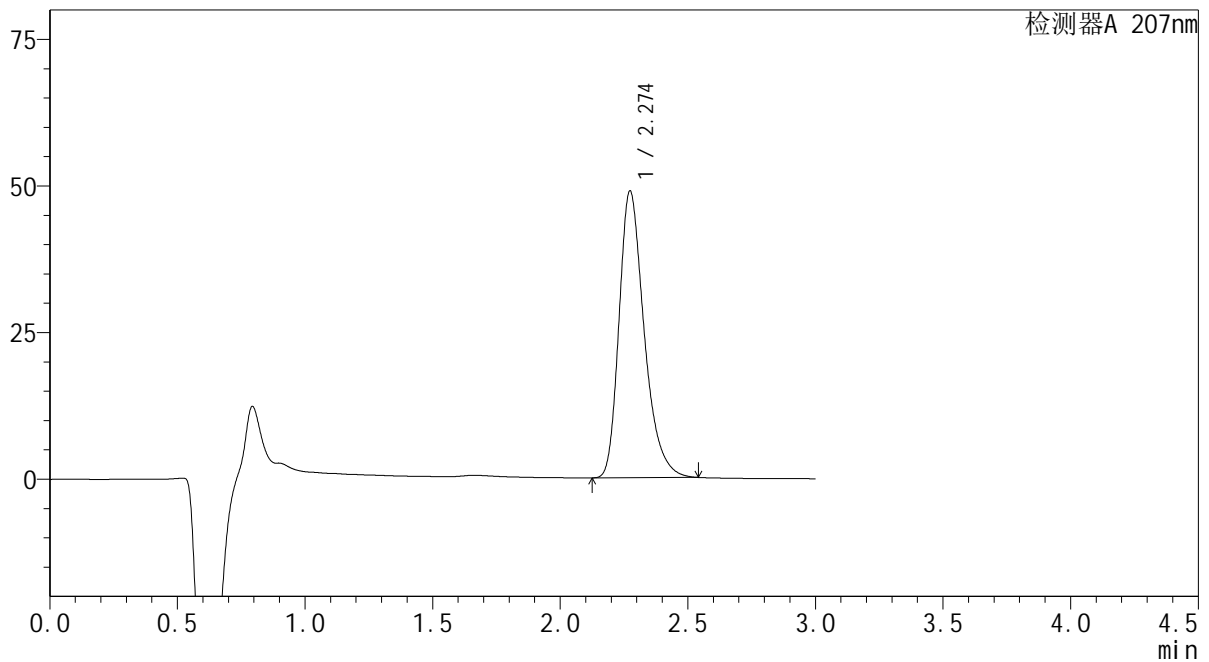

SHIMADZU
LabSolutions QTL-373

<样品信息>

色谱柱	: XB-C18(50mm*4.6mm,5μm)	流速	: 1.0ml/min
柱温	: 50°C	波长	: 207nm
数据文件名	: RC\$QTL-373 - 0-4/27-420-2 - zzp-2024051721p-rcqx-pH1.0jz-js3y-P6-10min.lcd		
方法文件名	: RC\$QTL-373 - QTL-373-RC-FX276.lcm		
批处理文件名	: RC\$QTL-373 - 20240914-FX276.lcb		
样品瓶号	: 3-47	版本号	: 6.115
进样体积	: 10 μl	实验者	: jiangjinwei
进样时间	: 2024/09/14 18:21:21	处理者	: jiangjinwei
处理时间(V2)	: 2024/09/18 13:41:48		
仪器型号	: SHIMADZU LC-2050C (FX276)		

<色谱图>

mV



<峰表>

检测器A 207nm

峰号	保留时间	面积	面积%	高度	理论塔板数(USP)	拖尾因子	分离度(USP)
1	2.274	334961	100.000	48880	2663	1.319	--
总计		334961	100.000	48880			



SHIMADZU

LabSolutions

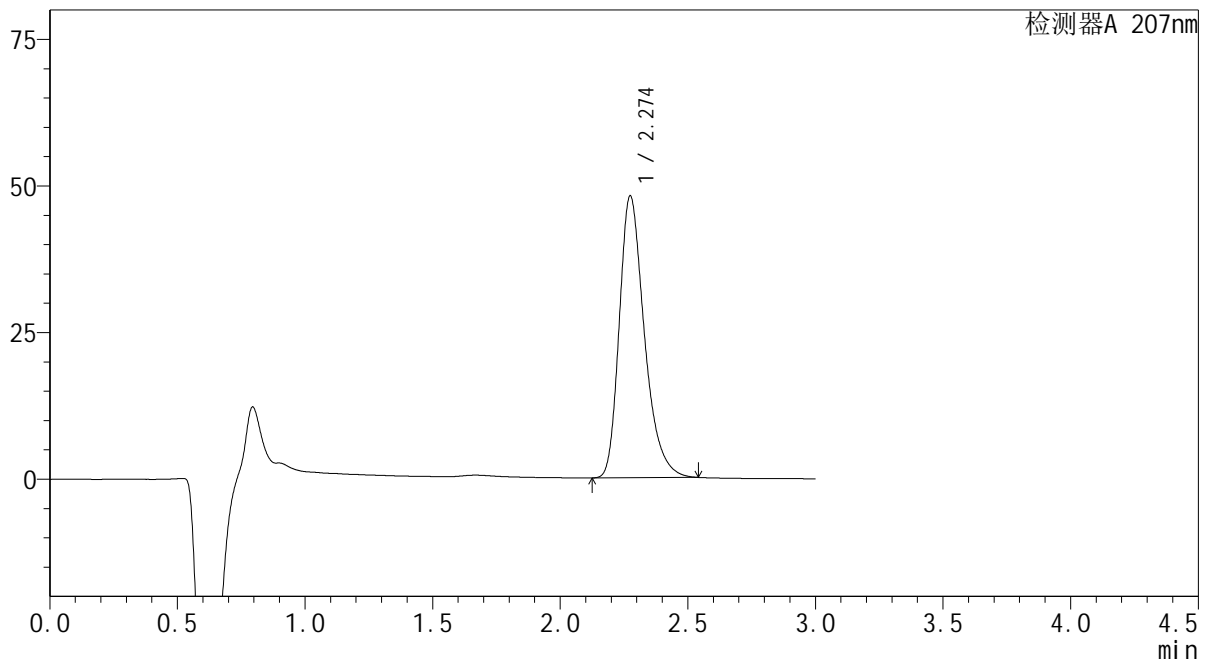
QTL-373

<样品信息>

色谱柱 : XB-C18(50mm*4.6mm,5 μ m) 流速: 1.0ml/min
 柱温 : 50 $^{\circ}$ C 波长: 207nm
 数据文件名 : RC\$QTL-373 - 0-4/27-422-2 - zzp-2024051721p-rcqx-pH1.0jz-js3y-P2-15min.lcd
 方法文件名 : RC\$QTL-373 - QTL-373-RC-FX276.lcm
 批处理文件名: RC\$QTL-373 - 20240914-FX276.lcb
 样品瓶号 : 3-12
 进样体积 : 10 μ l 版本号: 6.115
 进样时间 : 2024/09/14 18:28:04 实验者: jiangjinwei
 处理时间(V2) : 2024/09/18 13:41:53 处理者: jiangjinwei
 仪器型号 : SHIMADZU LC-2050C (FX276)

<色谱图>

mV



<峰表>

检测器A 207nm

峰号	保留时间	面积	面积%	高度	理论塔板数(USP)	拖尾因子	分离度(USP)
1	2.274	329037	100.000	47990	2669	1.319	--
总计		329037	100.000	47990			

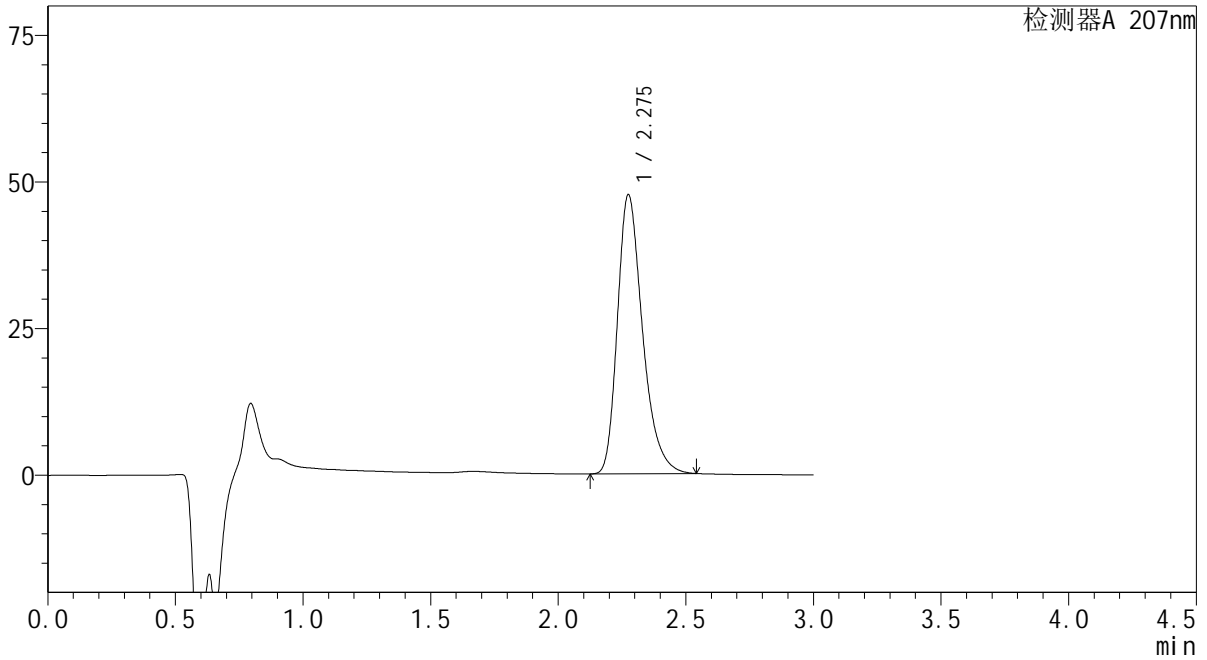
SHIMADZU
LabSolutions QTL-373

<样品信息>

色谱柱	: XB-C18(50mm*4.6mm,5µm)	流速	: 1.0ml/min
柱温	: 50°C	波长	: 207nm
数据文件名	: RC\$QTL-373 - 0-4/27-423-2 - zzp-2024051721p-rcqx-pH1.0jz-js3y-P3-15min.lcd		
方法文件名	: RC\$QTL-373 - QTL-373-RC-FX276.lcm		
批处理文件名	: RC\$QTL-373 - 20240914-FX276.lcb		
样品瓶号	: 3-21	版本号	: 6.115
进样体积	: 10 µl	实验者	: jiangjinwei
进样时间	: 2024/09/14 18:31:25	处理者	: jiangjinwei
处理时间(V2)	: 2024/09/18 13:41:56		
仪器型号	: SHIMADZU LC-2050C (FX276)		

<色谱图>

mV



<峰表>

检测器A 207nm

峰号	保留时间	面积	面积%	高度	理论塔板数(USP)	拖尾因子	分离度(USP)
1	2.275	326144	100.000	47477	2664	1.319	--
总计		326144	100.000	47477			

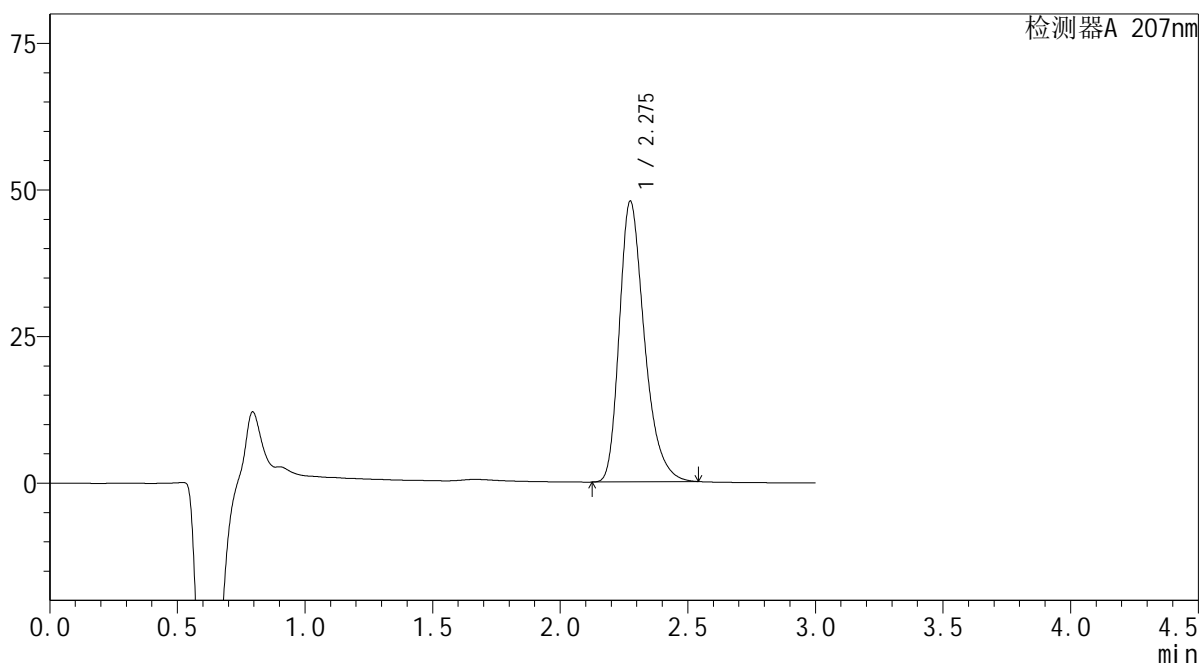
SHIMADZU
LabSolutions QTL-373

<样品信息>

色谱柱 : XB-C18(50mm*4.6mm,5 μ m) 流速: 1.0ml/min
柱温 : 50 $^{\circ}$ C 波长: 207nm
数据文件名 : RC\$QTL-373 - 0-4/27-424-2 - zzp-2024051721p-rcqx-pH1.0jz-js3y-P4-15min.lcd
方法文件名 : RC\$QTL-373 - QTL-373-RC-FX276.lcm
批处理文件名: RC\$QTL-373 - 20240914-FX276.lcb
样品瓶号 : 3-30
进样体积 : 10 μ l 版本号: 6.115
进样时间 : 2024/09/14 18:34:47 实验者: jiangjinwei
处理时间(V2) : 2024/09/18 13:41:59 处理者: jiangjinwei
仪器型号 : SHIMADZU LC-2050C (FX276)

<色谱图>

mV



<峰表>

检测器A 207nm

峰号	保留时间	面积	面积%	高度	理论塔板数(USP)	拖尾因子	分离度(USP)
1	2.275	327898	100.000	47769	2665	1.320	--
总计		327898	100.000	47769			

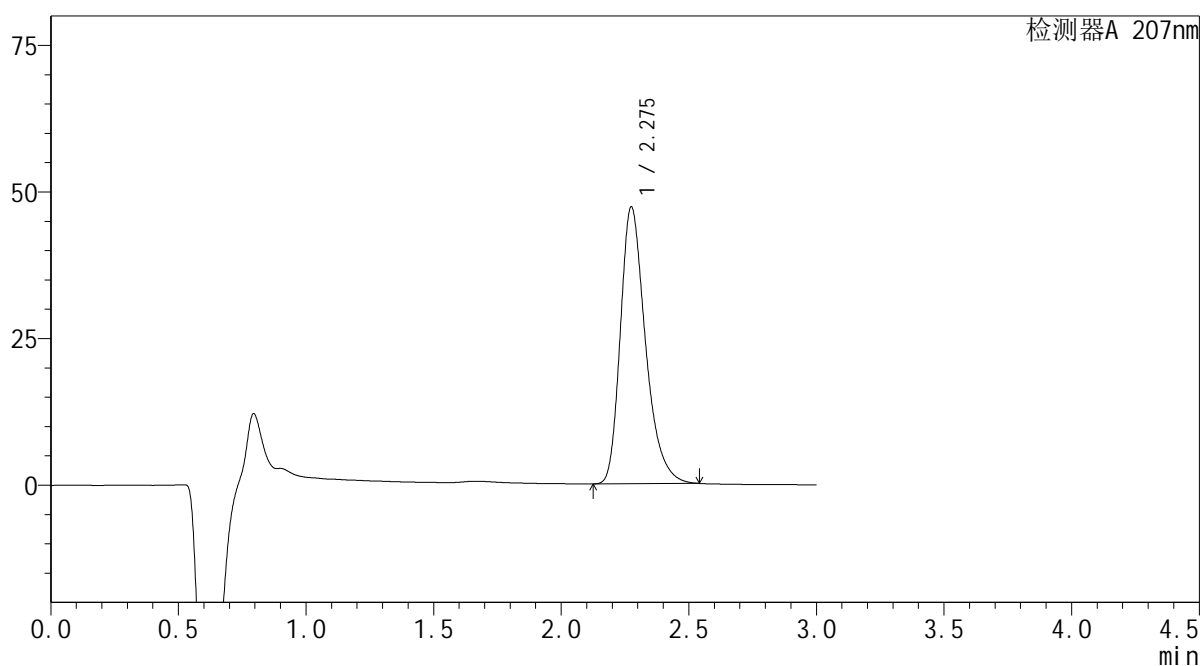
SHIMADZU
LabSolutions QTL-373

<样品信息>

色谱柱 : XB-C18(50mm*4.6mm,5 μ m) 流速: 1.0ml/min
柱温 : 50 $^{\circ}$ C 波长: 207nm
数据文件名 : RC\$QTL-373 - 0-4/27-425-2 - zzp-2024051721p-rcqx-pH1.0jz-js3y-P5-15min.lcd
方法文件名 : RC\$QTL-373 - QTL-373-RC-FX276.lcm
批处理文件名: RC\$QTL-373 - 20240914-FX276.lcb
样品瓶号 : 3-39
进样体积 : 10 μ l 版本号: 6.115
进样时间 : 2024/09/14 18:38:09 实验者: jiangjinwei
处理时间(V2) : 2024/09/18 13:42:01 处理者: jiangjinwei
仪器型号 : SHIMADZU LC-2050C (FX276)

<色谱图>

mV



<峰表>

检测器A 207nm

峰号	保留时间	面积	面积%	高度	理论塔板数(USP)	拖尾因子	分离度(USP)
1	2.275	323569	100.000	47114	2661	1.320	--
总计		323569	100.000	47114			

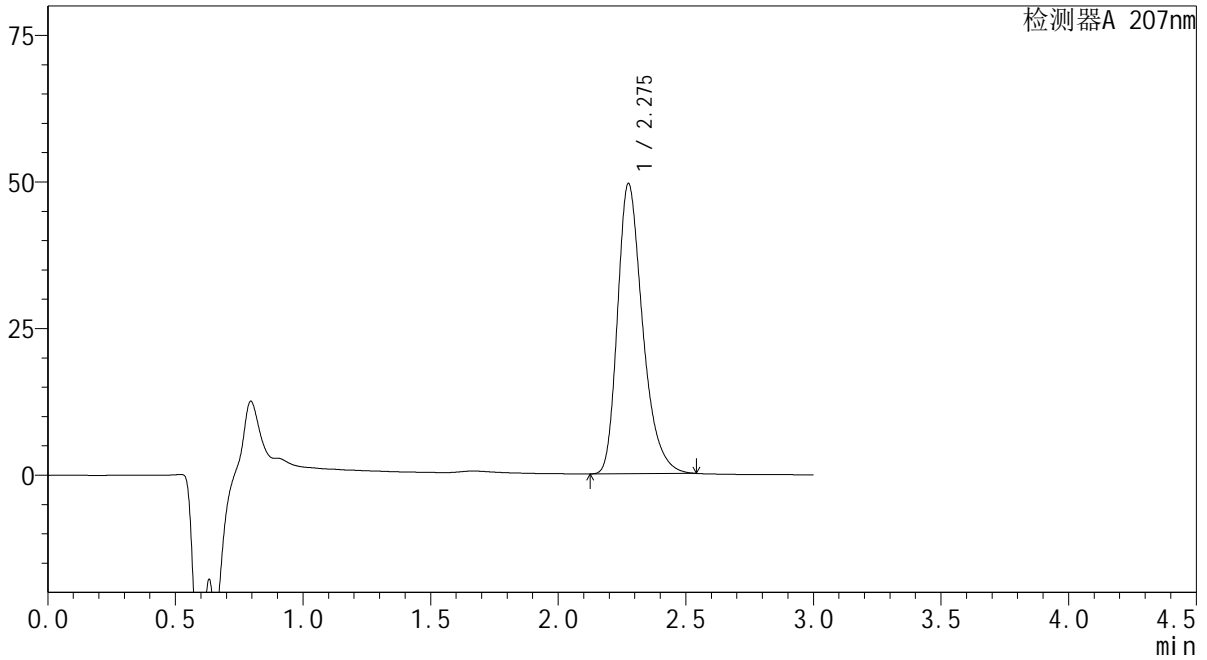
SHIMADZU
LabSolutions QTL-373

<样品信息>

色谱柱	: XB-C18(50mm*4.6mm,5µm)	流速	: 1.0ml/min
柱温	: 50°C	波长	: 207nm
数据文件名	: RC\$QTL-373 - 0-4/27-426-2 - zzp-2024051721p-rcqx-pH1.0jz-js3y-P6-15min.lcd		
方法文件名	: RC\$QTL-373 - QTL-373-RC-FX276.lcm		
批处理文件名	: RC\$QTL-373 - 20240914-FX276.lcb		
样品瓶号	: 3-48	版本号	: 6.115
进样体积	: 10 µl	实验者	: jiangjinwei
进样时间	: 2024/09/14 18:41:30	处理者	: jiangjinwei
处理时间(V2)	: 2024/09/18 13:42:04		
仪器型号	: SHIMADZU LC-2050C (FX276)		

<色谱图>

mV



<峰表>

检测器A 207nm

峰号	保留时间	面积	面积%	高度	理论塔板数(USP)	拖尾因子	分离度(USP)
1	2.275	339237	100.000	49319	2662	1.320	--
总计		339237	100.000	49319			

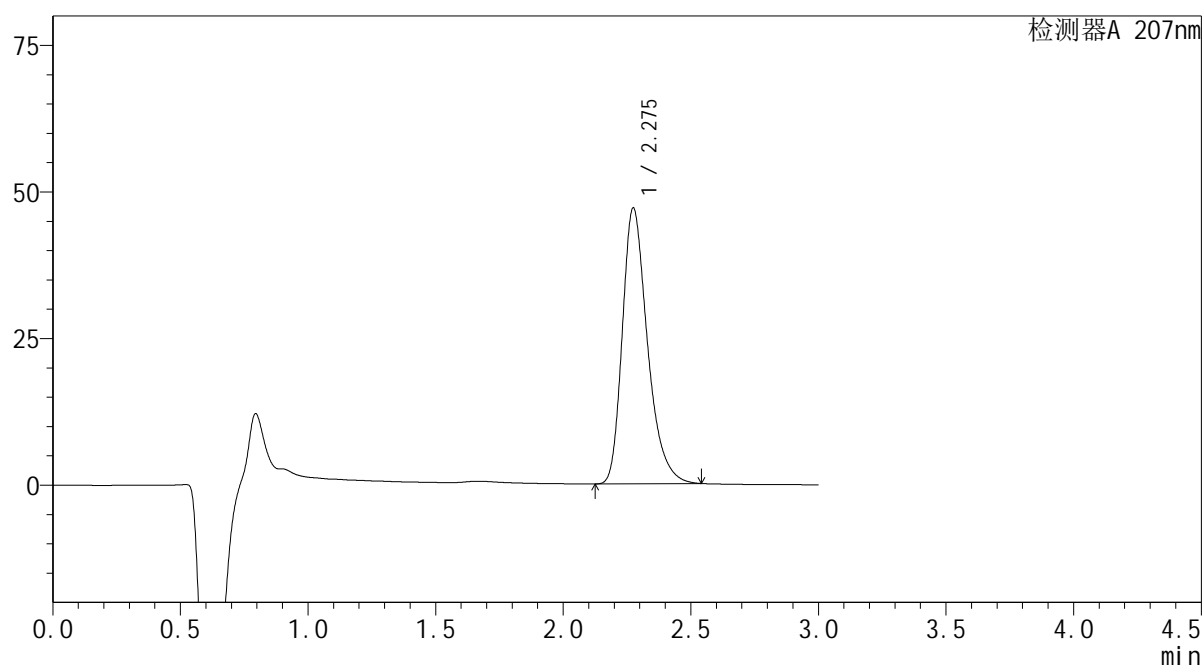
SHIMADZU LabSolutions QTL-373

<样品信息>

色谱柱 : XB-C18(50mm*4.6mm,5 μ m) 流速: 1.0ml/min
柱温 : 50 $^{\circ}$ C 波长: 207nm
数据文件名 : RC\$QTL-373 - 0-4/27-427-2 - zzp-2024051721p-rcqx-pH1.0jz-js3y-P1-20min.lcd
方法文件名 : RC\$QTL-373 - QTL-373-RC-FX276.lcm
批处理文件名: RC\$QTL-373 - 20240914-FX276.lcb
样品瓶号 : 3-4
进样体积 : 10 μ l 版本号: 6.115
进样时间 : 2024/09/14 18:44:51 实验者: jiangjinwei
处理时间(V2) : 2024/09/18 13:42:07 处理者: jiangjinwei
仪器型号 : SHIMADZU LC-2050C (FX276)

<色谱图>

mV



<峰表>

检测器A 207nm

峰号	保留时间	面积	面积%	高度	理论塔板数(USP)	拖尾因子	分离度(USP)
1	2.275	322656	100.000	46943	2659	1.322	--
总计		322656	100.000	46943			

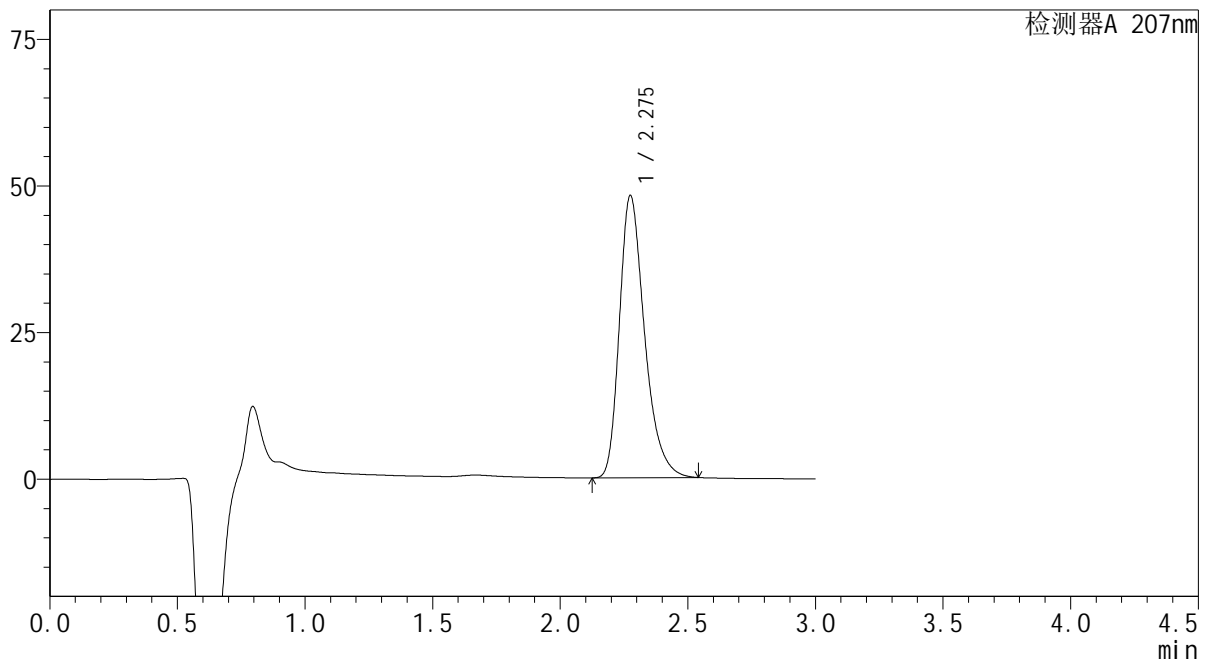
SHIMADZU
LabSolutions QTL-373

<样品信息>

色谱柱 : XB-C18(50mm*4.6mm,5 μ m) 流速: 1.0ml/min
柱温 : 50 $^{\circ}$ C 波长: 207nm
数据文件名 : RC\$QTL-373 - 0-4/27-428-2 - zzp-2024051721p-rcqx-pH1.0jz-js3y-P2-20min.lcd
方法文件名 : RC\$QTL-373 - QTL-373-RC-FX276.lcm
批处理文件名: RC\$QTL-373 - 20240914-FX276.lcb
样品瓶号 : 3-13
进样体积 : 10 μ l 版本号: 6.115
进样时间 : 2024/09/14 18:48:12 实验者: jiangjinwei
处理时间(V2) : 2024/09/18 13:42:09 处理者: jiangjinwei
仪器型号 : SHIMADZU LC-2050C (FX276)

<色谱图>

mV



<峰表>

检测器A 207nm

峰号	保留时间	面积	面积%	高度	理论塔板数(USP)	拖尾因子	分离度(USP)
1	2.275	330226	100.000	48019	2658	1.323	--
总计		330226	100.000	48019			

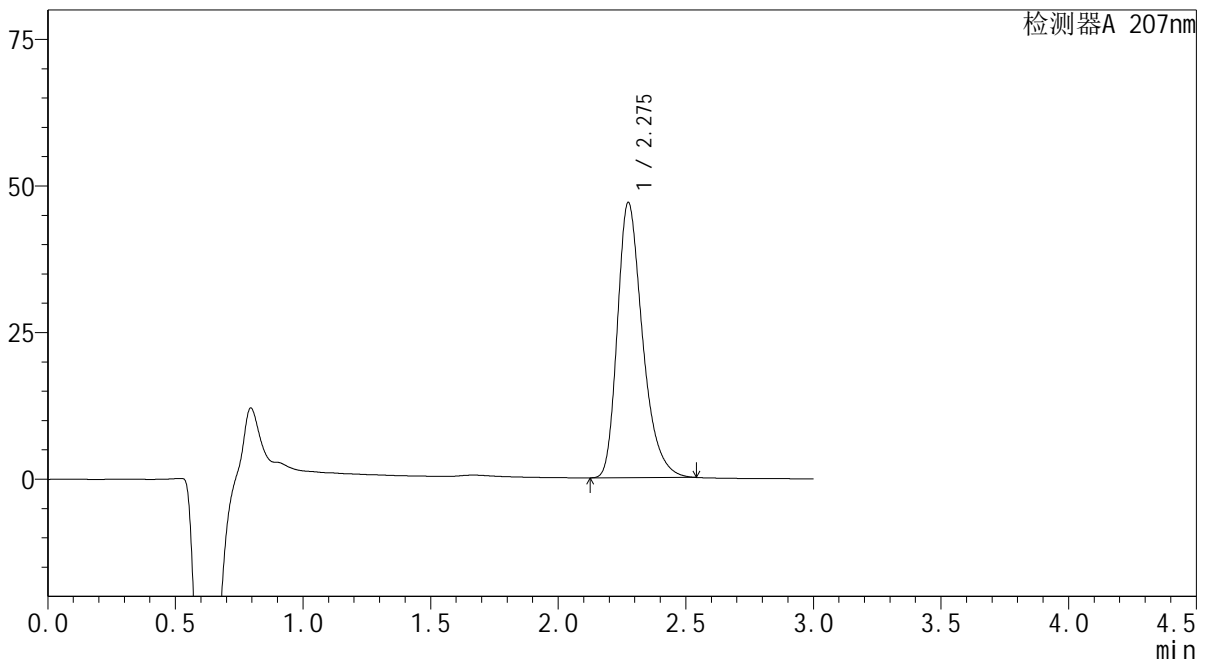
SHIMADZU
LabSolutions QTL-373

<样品信息>

色谱柱	: XB-C18(50mm*4.6mm,5µm)	流速	: 1.0ml/min
柱温	: 50°C	波长	: 207nm
数据文件名	: RC\$QTL-373 - 0-4/27-430-2 - zzp-2024051721p-rcqx-pH1.0jz-js3y-P4-20min.lcd		
方法文件名	: RC\$QTL-373 - QTL-373-RC-FX276.lcm		
批处理文件名	: RC\$QTL-373 - 20240914-FX276.lcb		
样品瓶号	: 3-31	版本号	: 6.115
进样体积	: 10 µl	实验者	: jiangjinwei
进样时间	: 2024/09/14 18:54:55	处理者	: jiangjinwei
处理时间(V2)	: 2024/09/18 13:42:15		
仪器型号	: SHIMADZU LC-2050C (FX276)		

<色谱图>

mV



<峰表>

检测器A 207nm

峰号	保留时间	面积	面积%	高度	理论塔板数(USP)	拖尾因子	分离度(USP)
1	2.275	322511	100.000	46845	2651	1.324	--
总计		322511	100.000	46845			

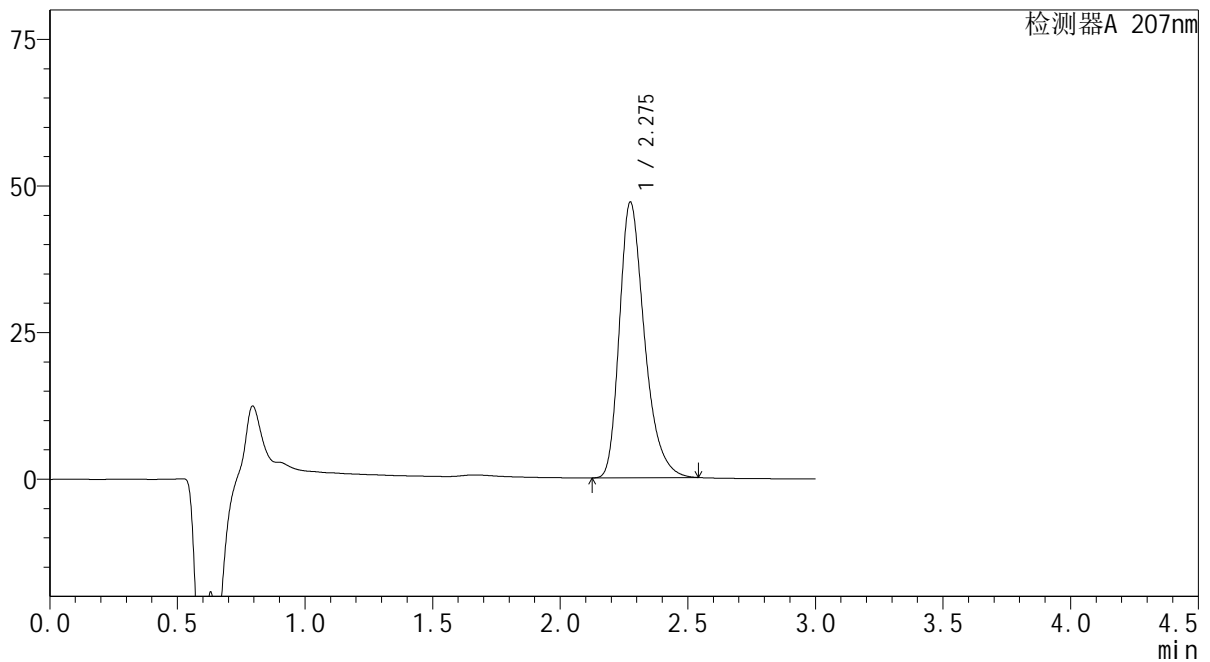
 SHIMADZU
LabSolutions QTL-373

<样品信息>

色谱柱 : XB-C18(50mm*4.6mm,5 μ m) 流速: 1.0ml/min
柱温 : 50 $^{\circ}$ C 波长: 207nm
数据文件名 : RC\$QTL-373 - 0-4/27-431-2 - zzp-2024051721p-rcqx-pH1.0jz-js3y-P5-20min.lcd
方法文件名 : RC\$QTL-373 - QTL-373-RC-FX276.lcm
批处理文件名: RC\$QTL-373 - 20240914-FX276.lcb
样品瓶号 : 3-40
进样体积 : 10 μ l 版本号: 6.115
进样时间 : 2024/09/14 18:58:17 实验者: jiangjinwei
处理时间(V2) : 2024/09/18 13:42:17 处理者: jiangjinwei
仪器型号 : SHIMADZU LC-2050C (FX276)

<色谱图>

mV



<峰表>

检测器A 207nm

峰号	保留时间	面积	面积%	高度	理论塔板数(USP)	拖尾因子	分离度(USP)
1	2.275	321769	100.000	46899	2672	1.323	--
总计		321769	100.000	46899			

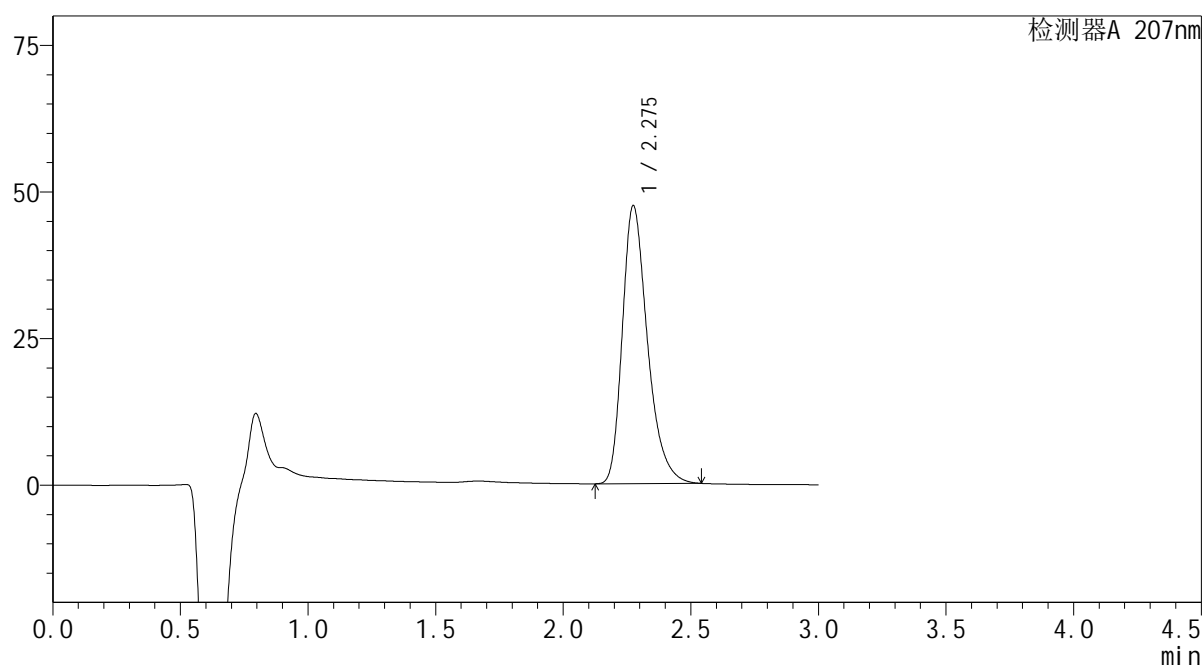
SHIMADZU LabSolutions QTL-373

<样品信息>

色谱柱 : XB-C18(50mm*4.6mm,5 μ m) 流速: 1.0ml/min
柱温 : 50 $^{\circ}$ C 波长: 207nm
数据文件名 : RC\$QTL-373 - 0-4/27-432-2 - zzp-2024051721p-rcqx-pH1.0jz-js3y-P6-20min.lcd
方法文件名 : RC\$QTL-373 - QTL-373-RC-FX276.lcm
批处理文件名: RC\$QTL-373 - 20240914-FX276.lcb
样品瓶号 : 3-49
进样体积 : 10 μ l 版本号: 6.115
进样时间 : 2024/09/14 19:01:38 实验者: jiangjinwei
处理时间(V2) : 2024/09/18 13:42:20 处理者: jiangjinwei
仪器型号 : SHIMADZU LC-2050C (FX276)

<色谱图>

mV



<峰表>

检测器A 207nm

峰号	保留时间	面积	面积%	高度	理论塔板数(USP)	拖尾因子	分离度(USP)
1	2.275	325435	100.000	47320	2657	1.324	--
总计		325435	100.000	47320			

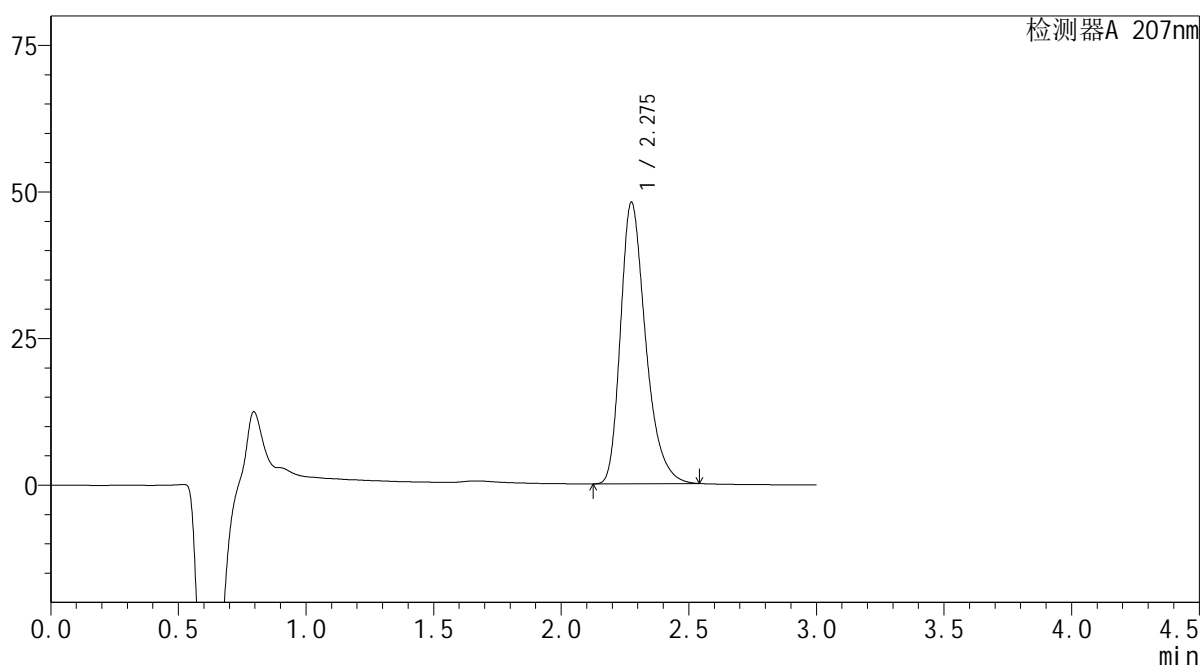
SHIMADZU LabSolutions QTL-373

<样品信息>

色谱柱 : XB-C18(50mm*4.6mm,5 μ m) 流速: 1.0ml/min
柱温 : 50 $^{\circ}$ C 波长: 207nm
数据文件名 : RC\$QTL-373 - 0-4/27-433-2 - zzp-2024051721p-rcqx-pH1.0jz-js3y-P1-jxzs.lcd
方法文件名 : RC\$QTL-373 - QTL-373-RC-FX276.lcm
批处理文件名: RC\$QTL-373 - 20240914-FX276.lcb
样品瓶号 : 3-5
进样体积 : 10 μ l 版本号: 6.115
进样时间 : 2024/09/14 19:05:00 实验者: jiangjinwei
处理时间(V2) : 2024/09/18 13:42:23 处理者: jiangjinwei
仪器型号 : SHIMADZU LC-2050C (FX276)

<色谱图>

mV



<峰表>

检测器A 207nm

峰号	保留时间	面积	面积%	高度	理论塔板数(USP)	拖尾因子	分离度(USP)
1	2.275	329385	100.000	47849	2659	1.324	--
总计		329385	100.000	47849			

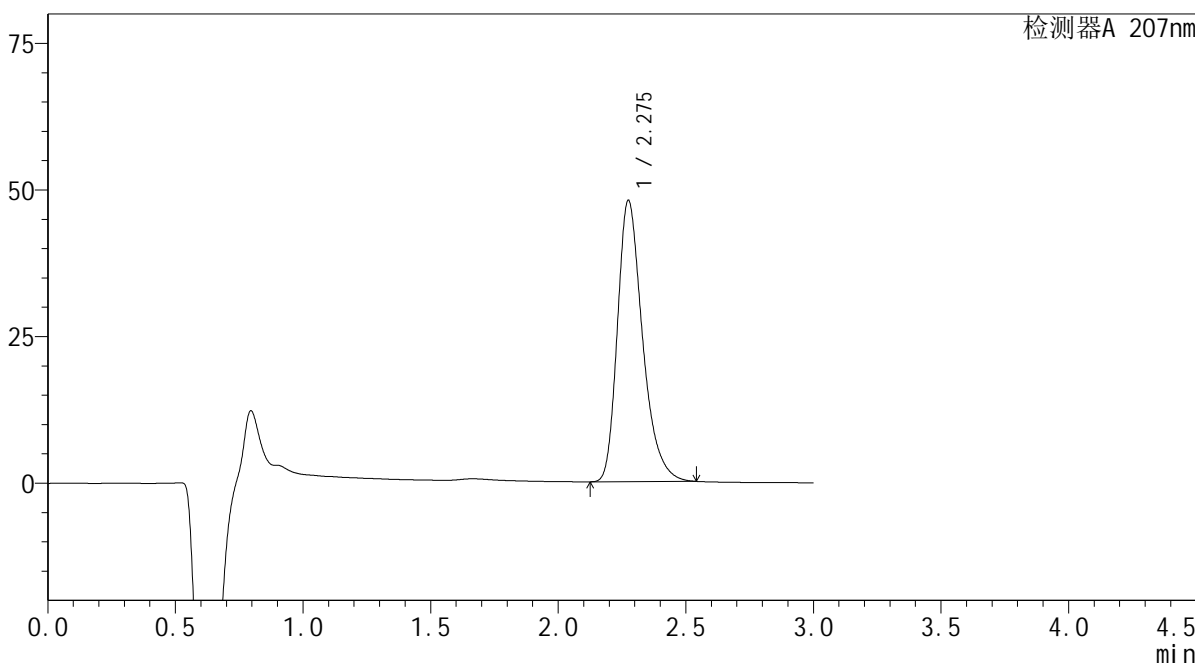
SHIMADZU
LabSolutions QTL-373

<样品信息>

色谱柱	: XB-C18(50mm*4.6mm,5µm)	流速	: 1.0ml/min
柱温	: 50°C	波长	: 207nm
数据文件名	: RC\$QTL-373 - 0-4/27-434-2 - zzp-2024051721p-rcqx-pH1.0jz-js3y-P2-jxzs.lcd		
方法文件名	: RC\$QTL-373 - QTL-373-RC-FX276.lcm		
批处理文件名	: RC\$QTL-373 - 20240914-FX276.lcb		
样品瓶号	: 3-14	版本号	: 6.115
进样体积	: 10 µl	实验者	: jiangjinwei
进样时间	: 2024/09/14 19:08:22	处理者	: jiangjinwei
处理时间(V2)	: 2024/09/18 13:42:26		
仪器型号	: SHIMADZU LC-2050C (FX276)		

<色谱图>

mV



<峰表>

检测器A 207nm

峰号	保留时间	面积	面积%	高度	理论塔板数(USP)	拖尾因子	分离度(USP)
1	2.275	329035	100.000	47848	2658	1.323	--
总计		329035	100.000	47848			

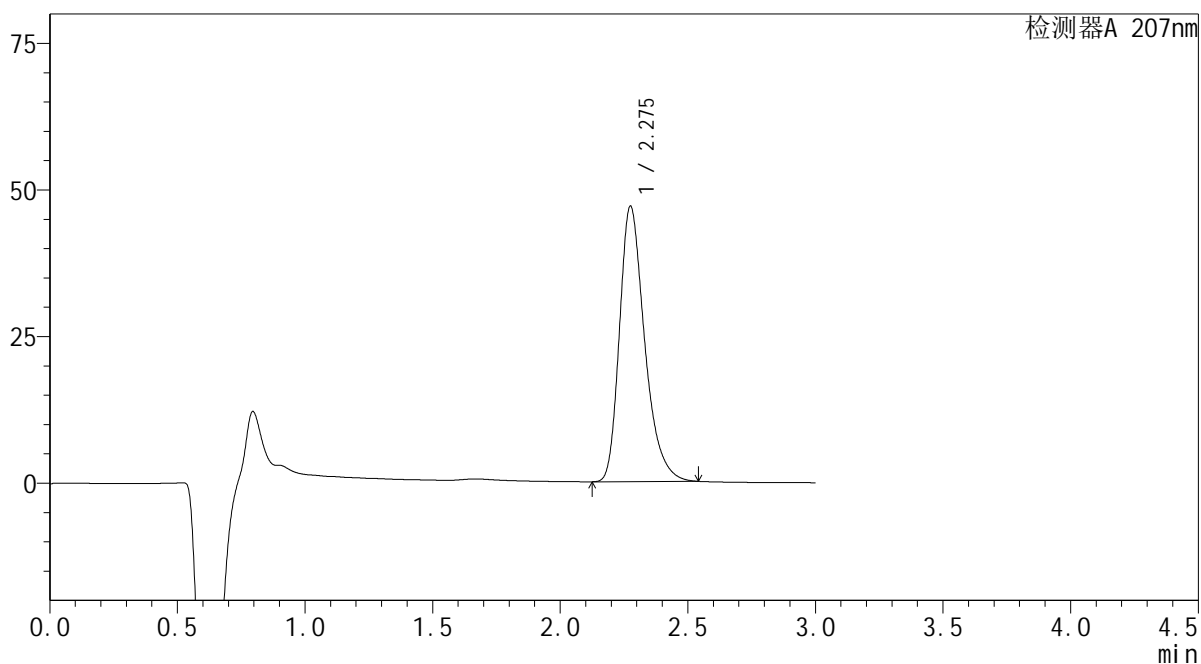
 SHIMADZU
LabSolutions **QTL-373**

<样品信息>

色谱柱 : XB-C18(50mm*4.6mm,5 μ m) 流速: 1.0ml/min
柱温 : 50 $^{\circ}$ C 波长: 207nm
数据文件名 : RC\$QTL-373 - 0-4/27-435-2 - zzp-2024051721p-rcqx-pH1.0jz-js3y-P3-jxzs.lcd
方法文件名 : RC\$QTL-373 - QTL-373-RC-FX276.lcm
批处理文件名: RC\$QTL-373 - 20240914-FX276.lcb
样品瓶号 : 3-23
进样体积 : 10 μ l 版本号: 6.115
进样时间 : 2024/09/14 19:12:12 实验者: jiangjinwei
处理时间(V2) : 2024/09/18 13:42:28 处理者: jiangjinwei
仪器型号 : SHIMADZU LC-2050C (FX276)

<色谱图>

mV



<峰表>

检测器A 207nm

峰号	保留时间	面积	面积%	高度	理论塔板数(USP)	拖尾因子	分离度(USP)
1	2.275	322302	100.000	46835	2660	1.323	--
总计		322302	100.000	46835			

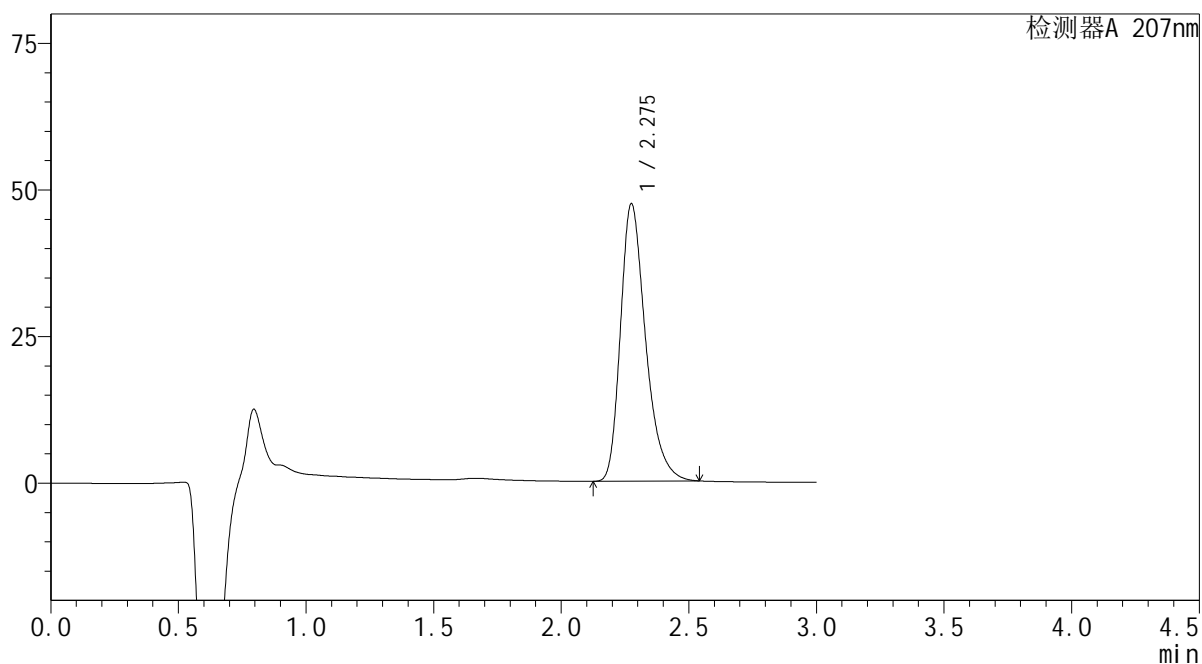
SHIMADZU
LabSolutions QTL-373

<样品信息>

色谱柱 : XB-C18(50mm*4.6mm,5 μ m) 流速: 1.0ml/min
柱温 : 50 $^{\circ}$ C 波长: 207nm
数据文件名 : RC\$QTL-373 - 0-4/27-436-2 - zzp-2024051721p-rcqx-pH1.0jz-js3y-P4-jxzs.lcd
方法文件名 : RC\$QTL-373 - QTL-373-RC-FX276.lcm
批处理文件名: RC\$QTL-373 - 20240914-FX276.lcb
样品瓶号 : 3-32
进样体积 : 10 μ l 版本号: 6.115
进样时间 : 2024/09/14 19:17:11 实验者: jiangjinwei
处理时间(V2) : 2024/09/18 13:42:31 处理者: jiangjinwei
仪器型号 : SHIMADZU LC-2050C (FX276)

<色谱图>

mV



<峰表>

检测器A 207nm

峰号	保留时间	面积	面积%	高度	理论塔板数(USP)	拖尾因子	分离度(USP)
1	2.275	324290	100.000	47183	2665	1.322	--
总计		324290	100.000	47183			

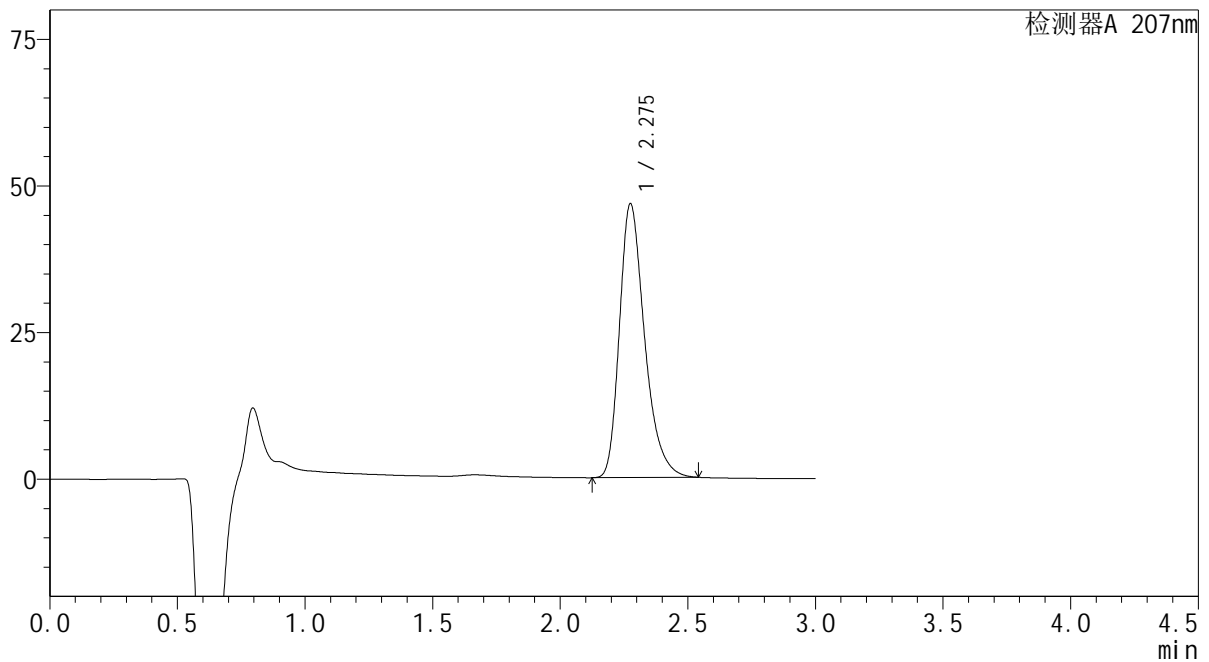


<样品信息>

色谱柱 : XB-C18(50mm*4.6mm,5 μ m) 流速: 1.0ml/min
 柱温 : 50 $^{\circ}$ C 波长: 207nm
 数据文件名 : RC\$QTL-373 - 0-4/27-437-2 - zzp-2024051721p-rcqx-pH1.0jz-js3y-P5-jxzs.lcd
 方法文件名 : RC\$QTL-373 - QTL-373-RC-FX276.lcm
 批处理文件名: RC\$QTL-373 - 20240914-FX276.lcb
 样品瓶号 : 3-41
 进样体积 : 10 μ l 版本号: 6.115
 进样时间 : 2024/09/14 19:20:32 实验者: jiangjinwei
 处理时间(V2) : 2024/09/18 13:42:33 处理者: jiangjinwei
 仪器型号 : SHIMADZU LC-2050C (FX276)

<色谱图>

mV



<峰表>

检测器A 207nm

峰号	保留时间	面积	面积%	高度	理论塔板数(USP)	拖尾因子	分离度(USP)
1	2.275	320394	100.000	46564	2659	1.322	--
总计		320394	100.000	46564			

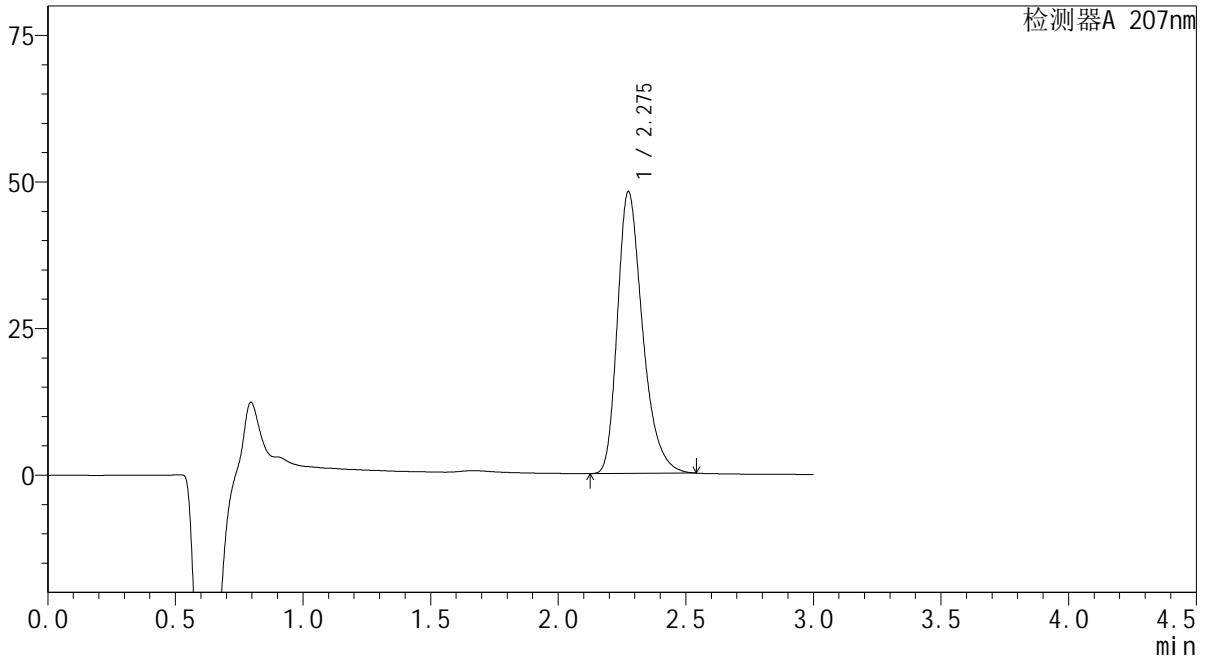
SHIMADZU
LabSolutions QTL-373

<样品信息>

色谱柱	: XB-C18(50mm*4.6mm,5µm)	流速	: 1.0ml/min
柱温	: 50°C	波长	: 207nm
数据文件名	: RC\$QTL-373 - 0-4/27-438-2 - zzp-2024051721p-rcqx-pH1.0jz-js3y-P6-jxzs.lcd		
方法文件名	: RC\$QTL-373 - QTL-373-RC-FX276.lcm		
批处理文件名	: RC\$QTL-373 - 20240914-FX276.lcb		
样品瓶号	: 3-50	版本号	: 6.115
进样体积	: 10 µl	实验者	: jiangjinwei
进样时间	: 2024/09/14 19:23:53	处理者	: jiangjinwei
处理时间(V2)	: 2024/09/18 13:42:36		
仪器型号	: SHIMADZU LC-2050C (FX276)		

<色谱图>

mV



<峰表>

检测器A 207nm

峰号	保留时间	面积	面积%	高度	理论塔板数(USP)	拖尾因子	分离度(USP)
1	2.275	329815	100.000	47937	2659	1.323	--
总计		329815	100.000	47937			

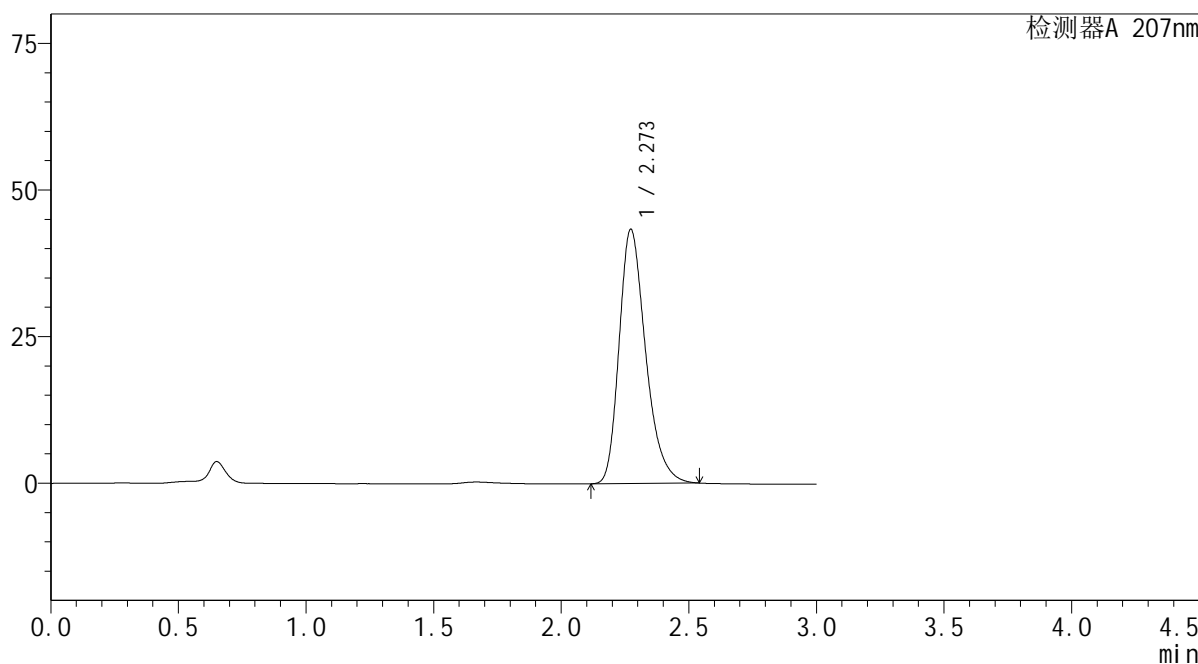
SHIMADZU
LabSolutions QTL-373

<样品信息>

色谱柱	: XB-C18(50mm*4.6mm,5µm)	流速	: 1.0ml/min
柱温	: 50°C	波长	: 207nm
数据文件名	: RC\$QTL-373 - 0-4/27-439-2 - zzp-2024051721p-rcqx-pH1.0jz-js3y-dz2-1.lcd		
方法文件名	: RC\$QTL-373 - QTL-373-RC-FX276.lcm		
批处理文件名	: RC\$QTL-373 - 20240914-FX276.lcb		
样品瓶号	: 3-27	版本号	: 6.115
进样体积	: 10 µl	实验者	: jiangjinwei
进样时间	: 2024/09/14 19:27:16	处理者	: jiangjinwei
处理时间(V2)	: 2024/09/18 13:42:39		
仪器型号	: SHIMADZU LC-2050C (FX276)		

<色谱图>

mV



<峰表>

检测器A 207nm

峰号	保留时间	面积	面积%	高度	理论塔板数(USP)	拖尾因子	分离度(USP)
1	2.273	313624	100.000	43368	2363	1.294	--
总计		313624	100.000	43368			

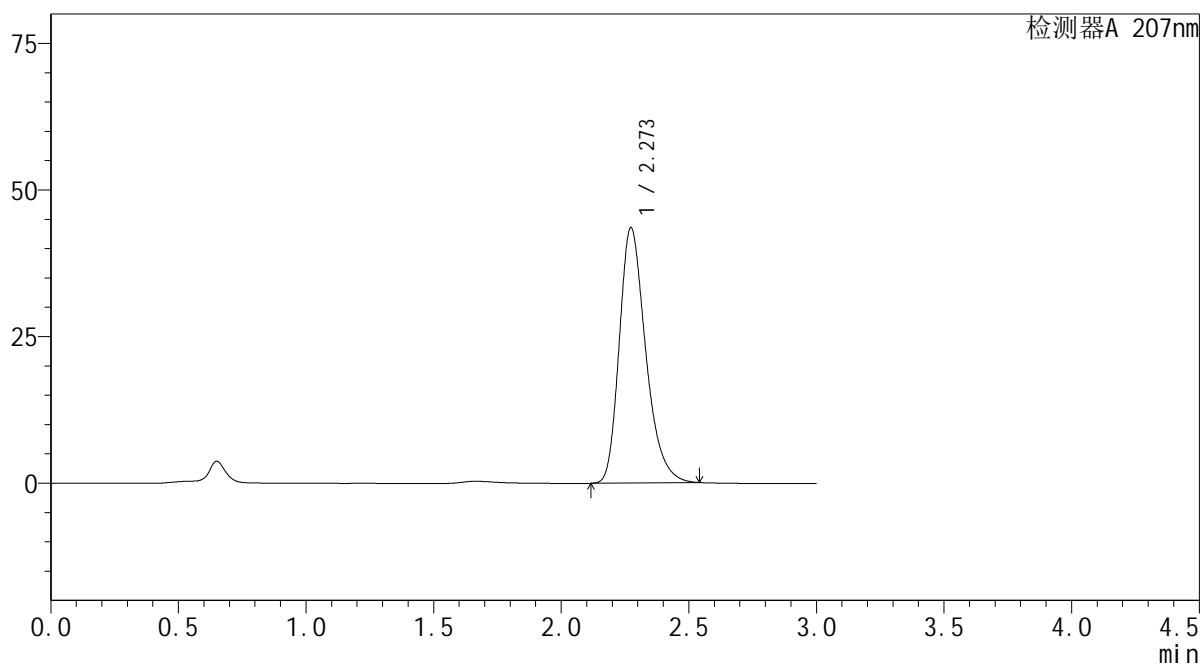
SHIMADZU
LabSolutions QTL-373

<样品信息>

色谱柱 : XB-C18(50mm*4.6mm,5 μ m) 流速: 1.0ml/min
柱温 : 50 $^{\circ}$ C 波长: 207nm
数据文件名 : RC\$QTL-373 - 0-4/27-440-2 - zzp-2024051721p-rcqx-pH1.0jz-js3y-dz2-2.lcd
方法文件名 : RC\$QTL-373 - QTL-373-RC-FX276.lcm
批处理文件名: RC\$QTL-373 - 20240914-FX276.lcb
样品瓶号 : 3-27
进样体积 : 10 μ l 版本号: 6.115
进样时间 : 2024/09/14 19:30:38 实验者: jiangjinwei
处理时间(V2) : 2024/09/18 13:42:41 处理者: jiangjinwei
仪器型号 : SHIMADZU LC-2050C (FX276)

<色谱图>

mV



<峰表>

检测器A 207nm

峰号	保留时间	面积	面积%	高度	理论塔板数(USP)	拖尾因子	分离度(USP)
1	2.273	314097	100.000	43538	2378	1.291	--
总计		314097	100.000	43538			

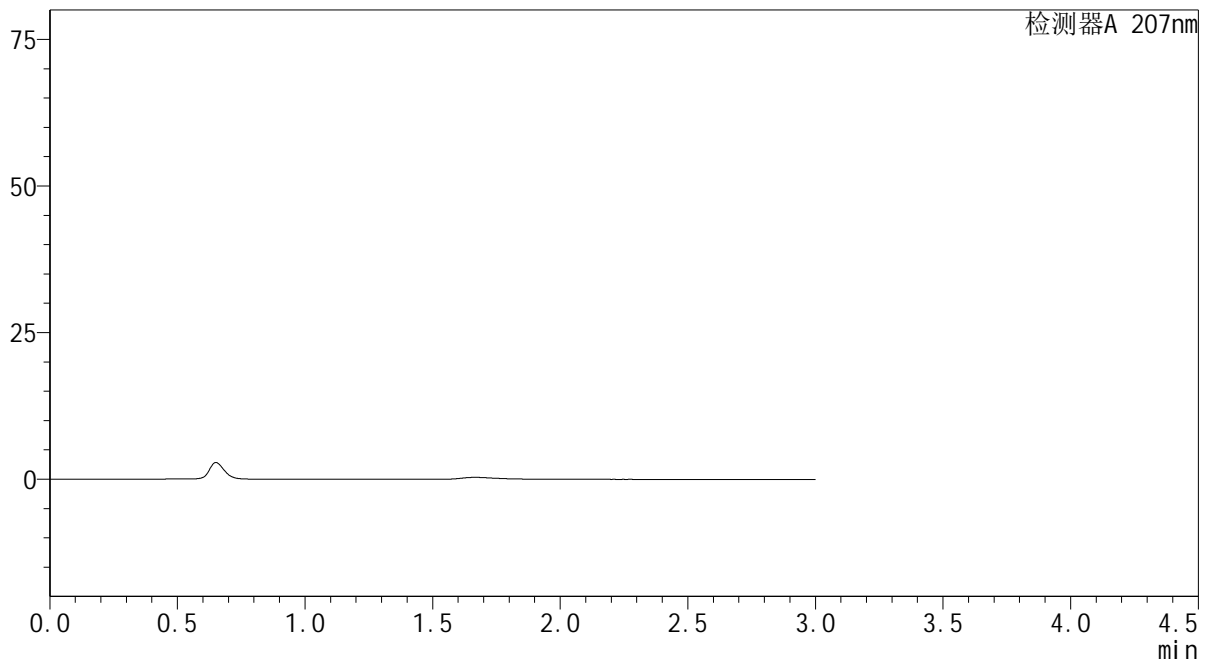
SHIMADZU
LabSolutions QTL-373

<样品信息>

色谱柱	: XB-C18(50mm*4.6mm,5µm)	流速	: 1.0ml/min
柱温	: 50°C	波长	: 207nm
数据文件名	: RC\$QTL-373 - 0-4/27-441-2 - zzp-2024051721p-rcqx-pH1.0jz-cq3y-rj.lcd		
方法文件名	: RC\$QTL-373 - QTL-373-RC-FX276.lcm		
批处理文件名	: RC\$QTL-373 - 20240914-FX276.lcb		
样品瓶号	: 4-9	版本号	: 6.115
进样体积	: 10 µl	实验者	: jiangjinwei
进样时间	: 2024/09/14 19:34:02	处理者	: jiangjinwei
处理时间(V2)	: 2024/09/18 13:42:44		
仪器型号	: SHIMADZU LC-2050C (FX276)		

<色谱图>

mV



<峰表>

检测器A 207nm

峰号	保留时间	面积	面积%	高度	理论塔板数(USP)	拖尾因子	分离度(USP)
总计							

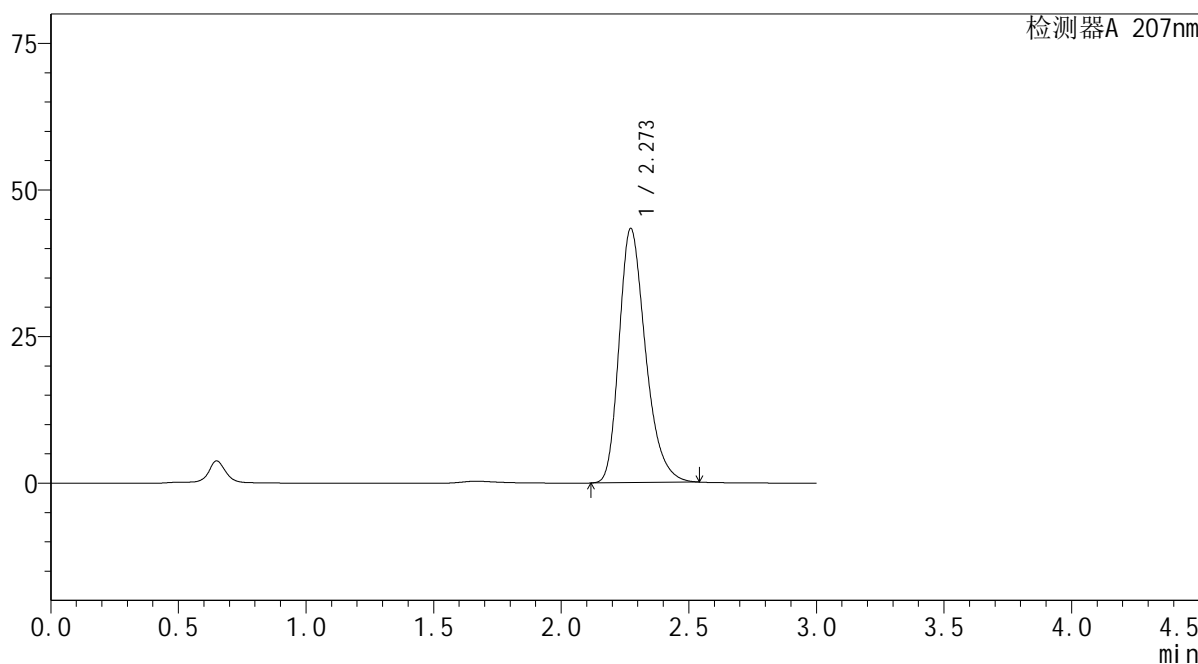
SHIMADZU
LabSolutions QTL-373

<样品信息>

色谱柱	: XB-C18(50mm*4.6mm,5µm)	流速	: 1.0ml/min
柱温	: 50°C	波长	: 207nm
数据文件名	: RC\$QTL-373 - 0-4/27-442-2 - zzp-2024051721p-rcqx-pH1.0jz-cq3y-dz1-1.lcd		
方法文件名	: RC\$QTL-373 - QTL-373-RC-FX276.lcm		
批处理文件名	: RC\$QTL-373 - 20240914-FX276.lcb		
样品瓶号	: 4-18	版本号	: 6.115
进样体积	: 10 µl	实验者	: jiangjinwei
进样时间	: 2024/09/14 19:37:25	处理者	: jiangjinwei
处理时间(V2)	: 2024/09/18 13:42:47		
仪器型号	: SHIMADZU LC-2050C (FX276)		

<色谱图>

mV



<峰表>

检测器A 207nm

峰号	保留时间	面积	面积%	高度	理论塔板数(USP)	拖尾因子	分离度(USP)
1	2.273	313077	100.000	43361	2369	1.292	--
总计		313077	100.000	43361			

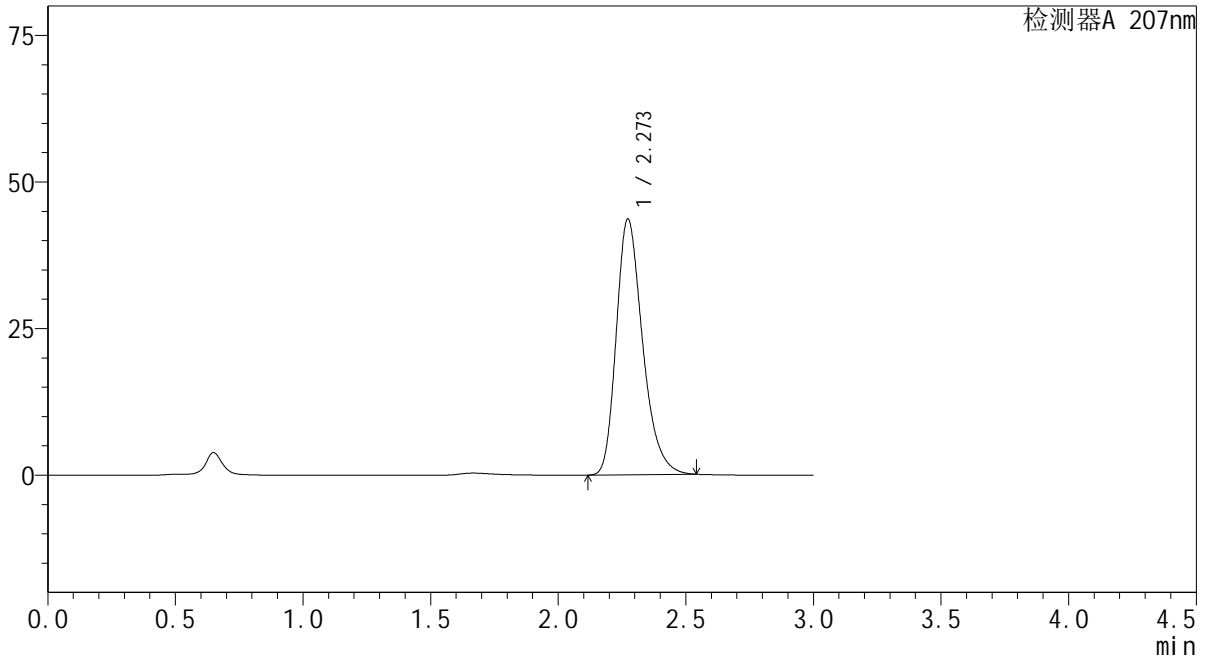
SHIMADZU LabSolutions QTL-373

<样品信息>

色谱柱 : XB-C18(50mm*4.6mm,5µm) 流速: 1.0ml/min
 柱温 : 50°C 波长: 207nm
 数据文件名 : RC\$QTL-373 - 0-4/27-443-2 - zzp-2024051721p-rcqx-pH1.0jz-cq3y-dz1-2.lcd
 方法文件名 : RC\$QTL-373 - QTL-373-RC-FX276.lcm
 批处理文件名: RC\$QTL-373 - 20240914-FX276.lcb
 样品瓶号 : 4-18
 进样体积 : 10 µl 版本号: 6.115
 进样时间 : 2024/09/14 19:40:49 实验者: jiangjinwei
 处理时间(V2) : 2024/09/18 13:42:49 处理者: jiangjinwei
 仪器型号 : SHIMADZU LC-2050C (FX276)

<色谱图>

mV



<峰表>

检测器A 207nm

峰号	保留时间	面积	面积%	高度	理论塔板数(USP)	拖尾因子	分离度(USP)
1	2.273	313526	100.000	43613	2394	1.288	--
总计		313526	100.000	43613			

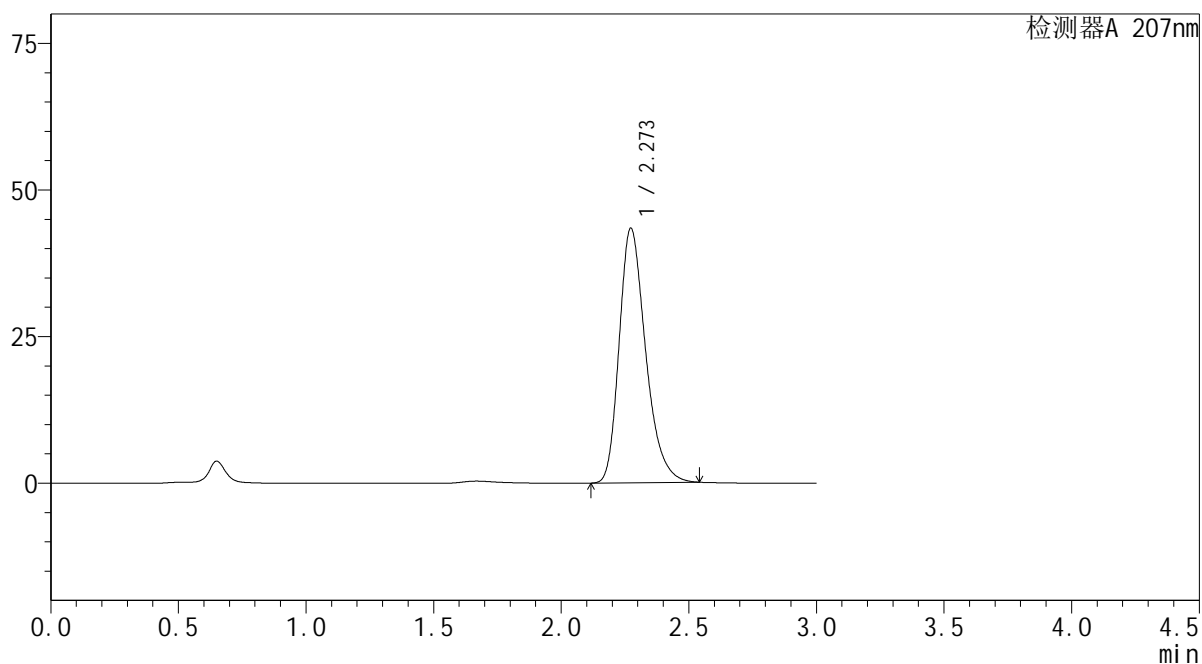
 SHIMADZU
LabSolutions QTL-373

<样品信息>

色谱柱 : XB-C18(50mm*4.6mm,5 μ m) 流速: 1.0ml/min
柱温 : 50 $^{\circ}$ C 波长: 207nm
数据文件名 : RC\$QTL-373 - 0-4/27-444-2 - zzp-2024051721p-rcqx-pH1.0jz-cq3y-dz1-3.lcd
方法文件名 : RC\$QTL-373 - QTL-373-RC-FX276.lcm
批处理文件名: RC\$QTL-373 - 20240914-FX276.lcb
样品瓶号 : 4-18
进样体积 : 10 μ l 版本号: 6.115
进样时间 : 2024/09/14 19:44:14 实验者: jiangjinwei
处理时间(V2) : 2024/09/18 13:42:52 处理者: jiangjinwei
仪器型号 : SHIMADZU LC-2050C (FX276)

<色谱图>

mV



<峰表>

检测器A 207nm

峰号	保留时间	面积	面积%	高度	理论塔板数(USP)	拖尾因子	分离度(USP)
1	2.273	313404	100.000	43431	2374	1.289	--
总计		313404	100.000	43431			

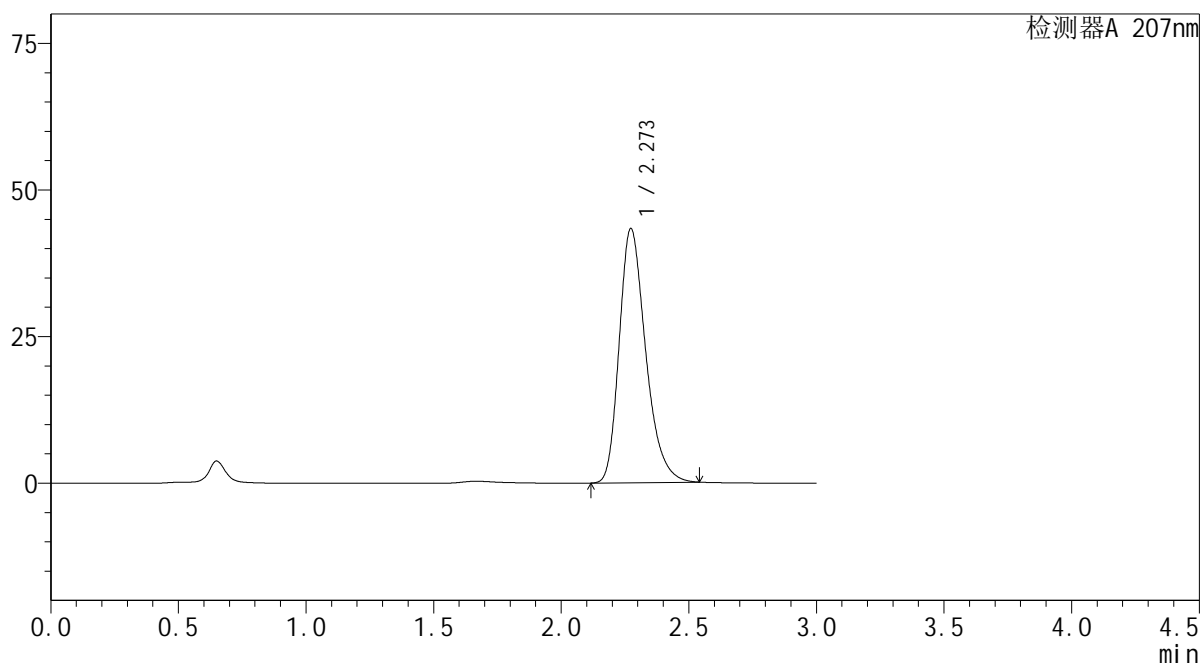
SHIMADZU
LabSolutions QTL-373

<样品信息>

色谱柱 : XB-C18(50mm*4.6mm,5 μ m) 流速: 1.0ml/min
柱温 : 50 $^{\circ}$ C 波长: 207nm
数据文件名 : RC\$QTL-373 - 0-4/27-445-2 - zzp-2024051721p-rcqx-pH1.0jz-cq3y-dz1-4.lcd
方法文件名 : RC\$QTL-373 - QTL-373-RC-FX276.lcm
批处理文件名: RC\$QTL-373 - 20240914-FX276.lcb
样品瓶号 : 4-18
进样体积 : 10 μ l 版本号: 6.115
进样时间 : 2024/09/14 19:47:38 实验者: jiangjinwei
处理时间(V2) : 2024/09/18 13:42:55 处理者: jiangjinwei
仪器型号 : SHIMADZU LC-2050C (FX276)

<色谱图>

mV



<峰表>

检测器A 207nm

峰号	保留时间	面积	面积%	高度	理论塔板数(USP)	拖尾因子	分离度(USP)
1	2.273	312885	100.000	43342	2373	1.289	--
总计		312885	100.000	43342			

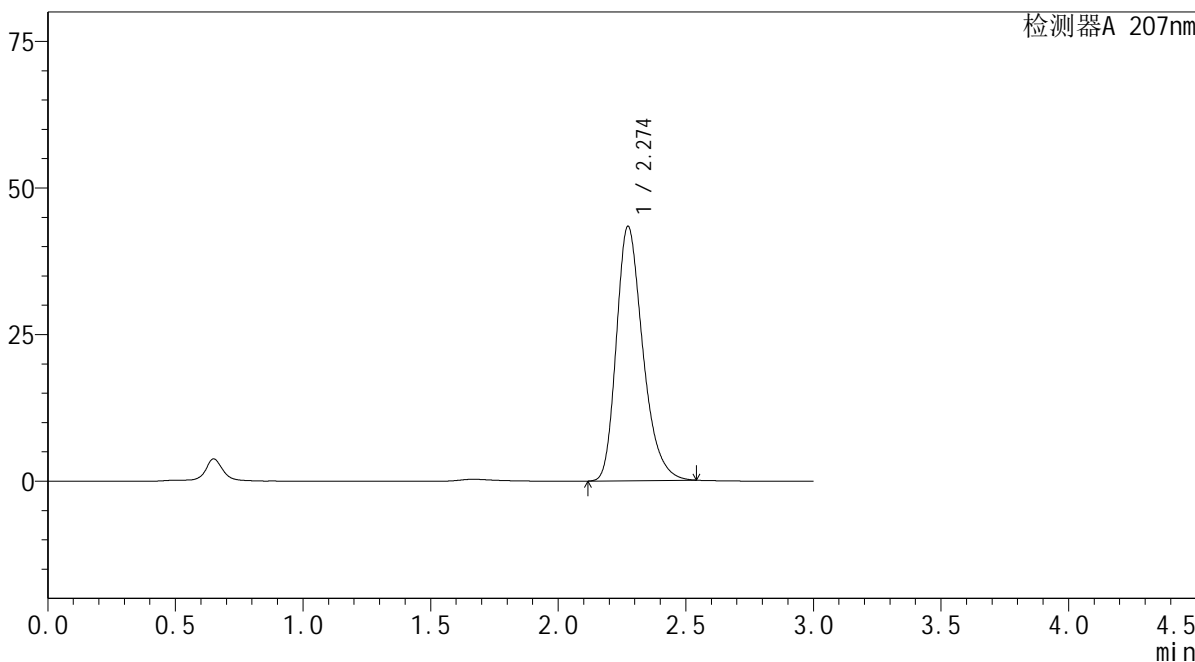
SHIMADZU
LabSolutions QTL-373

<样品信息>

色谱柱	: XB-C18(50mm*4.6mm,5µm)	流速	: 1.0ml/min
柱温	: 50°C	波长	: 207nm
数据文件名	: RC\$QTL-373 - 0-4/27-446-2 - zzp-2024051721p-rcqx-pH1.0jz-cq3y-dz1-5.lcd		
方法文件名	: RC\$QTL-373 - QTL-373-RC-FX276.lcm		
批处理文件名	: RC\$QTL-373 - 20240914-FX276.lcb		
样品瓶号	: 4-18	版本号	: 6.115
进样体积	: 10 µl	实验者	: jiangjinwei
进样时间	: 2024/09/14 19:51:01	处理者	: jiangjinwei
处理时间(V2)	: 2024/09/18 13:42:57		
仪器型号	: SHIMADZU LC-2050C (FX276)		

<色谱图>

mV



<峰表>

检测器A 207nm

峰号	保留时间	面积	面积%	高度	理论塔板数(USP)	拖尾因子	分离度(USP)
1	2.274	313114	100.000	43369	2374	1.290	--
总计		313114	100.000	43369			

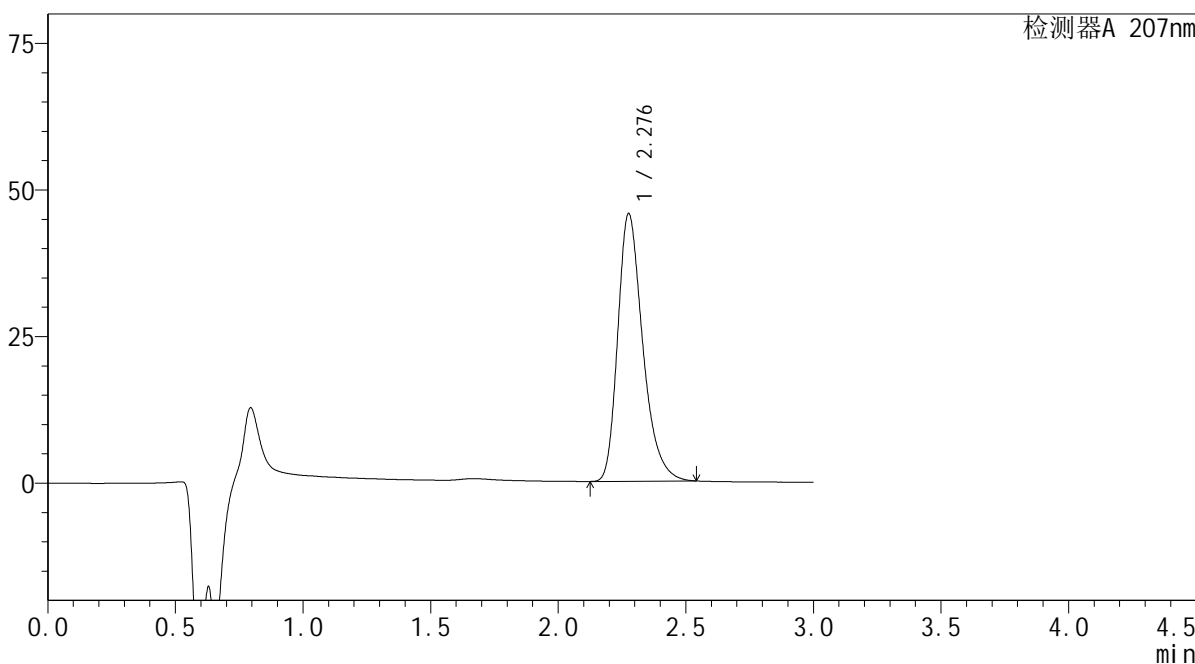
SHIMADZU
LabSolutions QTL-373

<样品信息>

色谱柱	: XB-C18(50mm*4.6mm,5µm)	流速	: 1.0ml/min
柱温	: 50°C	波长	: 207nm
数据文件名	: RC\$QTL-373 - 0-4/27-447-2 - zzp-2024051721p-rcqx-pH1.0jz-cq3y-P1-5min.lcd		
方法文件名	: RC\$QTL-373 - QTL-373-RC-FX276.lcm		
批处理文件名	: RC\$QTL-373 - 20240914-FX276.lcb		
样品瓶号	: 4-1	版本号	: 6.115
进样体积	: 10 µl	实验者	: jiangjinwei
进样时间	: 2024/09/14 19:54:24	处理者	: jiangjinwei
处理时间(V2)	: 2024/09/18 13:43:00		
仪器型号	: SHIMADZU LC-2050C (FX276)		

<色谱图>

mV



<峰表>

检测器A 207nm

峰号	保留时间	面积	面积%	高度	理论塔板数(USP)	拖尾因子	分离度(USP)
1	2.276	311396	100.000	45469	2689	1.317	--
总计		311396	100.000	45469			

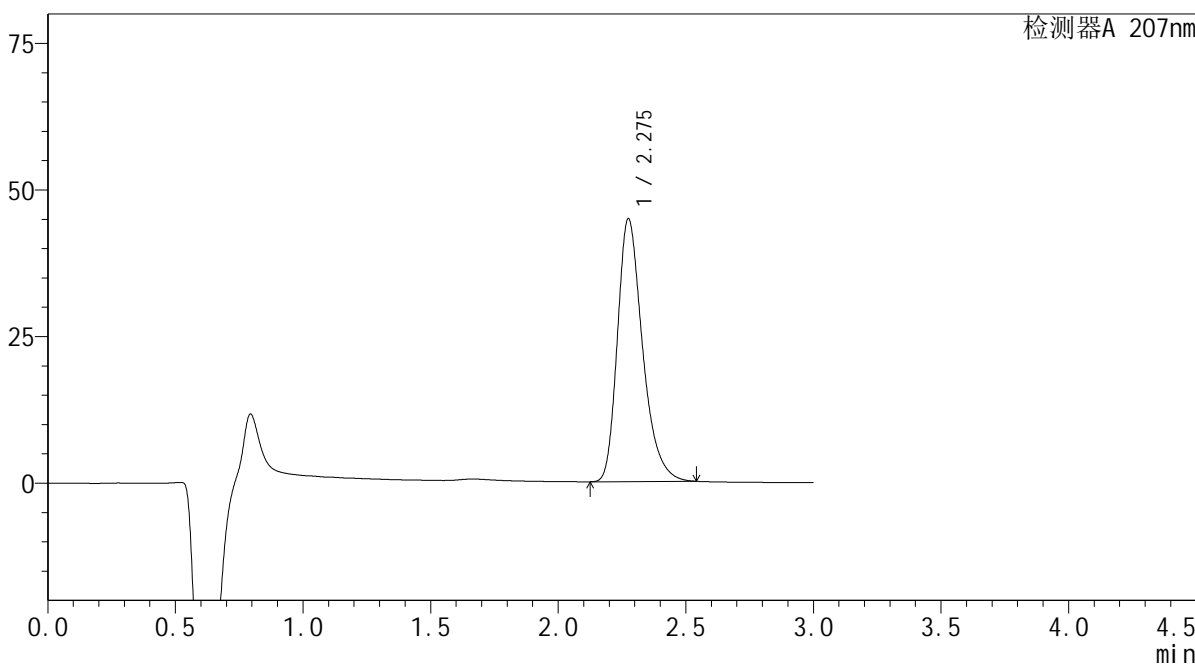
SHIMADZU LabSolutions QTL-373

<样品信息>

色谱柱 : XB-C18(50mm*4.6mm,5µm) 流速: 1.0ml/min
 柱温 : 50°C 波长: 207nm
 数据文件名 : RC\$QTL-373 - 0-4/27-448-2 - zzp-2024051721p-rcqx-pH1.0jz-cq3y-P2-5min.lcd
 方法文件名 : RC\$QTL-373 - QTL-373-RC-FX276.lcm
 批处理文件名: RC\$QTL-373 - 20240914-FX276.lcb
 样品瓶号 : 4-10
 进样体积 : 10 µl 版本号: 6.115
 进样时间 : 2024/09/14 19:57:46 实验者: jiangjinwei
 处理时间(V2) : 2024/09/18 13:43:03 处理者: jiangjinwei
 仪器型号 : SHIMADZU LC-2050C (FX276)

<色谱图>

mV



<峰表>

检测器A 207nm

峰号	保留时间	面积	面积%	高度	理论塔板数(USP)	拖尾因子	分离度(USP)
1	2.275	307180	100.000	44719	2664	1.318	--
总计		307180	100.000	44719			

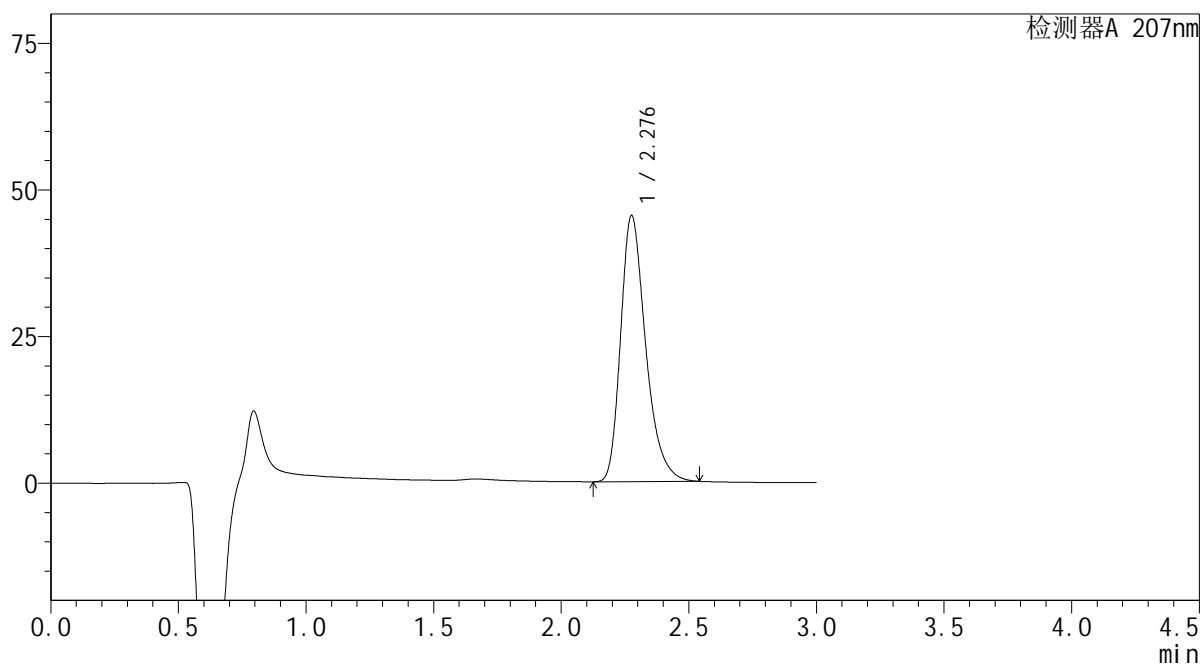
SHIMADZU
LabSolutions QTL-373

<样品信息>

色谱柱	: XB-C18(50mm*4.6mm,5µm)	流速	: 1.0ml/min
柱温	: 50°C	波长	: 207nm
数据文件名	: RC\$QTL-373 - 0-4/27-449-2 - zzp-2024051721p-rcqx-pH1.0jz-cq3y-P3-5min.lcd		
方法文件名	: RC\$QTL-373 - QTL-373-RC-FX276.lcm		
批处理文件名	: RC\$QTL-373 - 20240914-FX276.lcb		
样品瓶号	: 4-19	版本号	: 6.115
进样体积	: 10 µl	实验者	: jiangjinwei
进样时间	: 2024/09/14 20:01:08	处理者	: jiangjinwei
处理时间(V2)	: 2024/09/18 13:43:05		
仪器型号	: SHIMADZU LC-2050C (FX276)		

<色谱图>

mV



<峰表>

检测器A 207nm

峰号	保留时间	面积	面积%	高度	理论塔板数(USP)	拖尾因子	分离度(USP)
1	2.276	309808	100.000	45178	2685	1.317	--
总计		309808	100.000	45178			

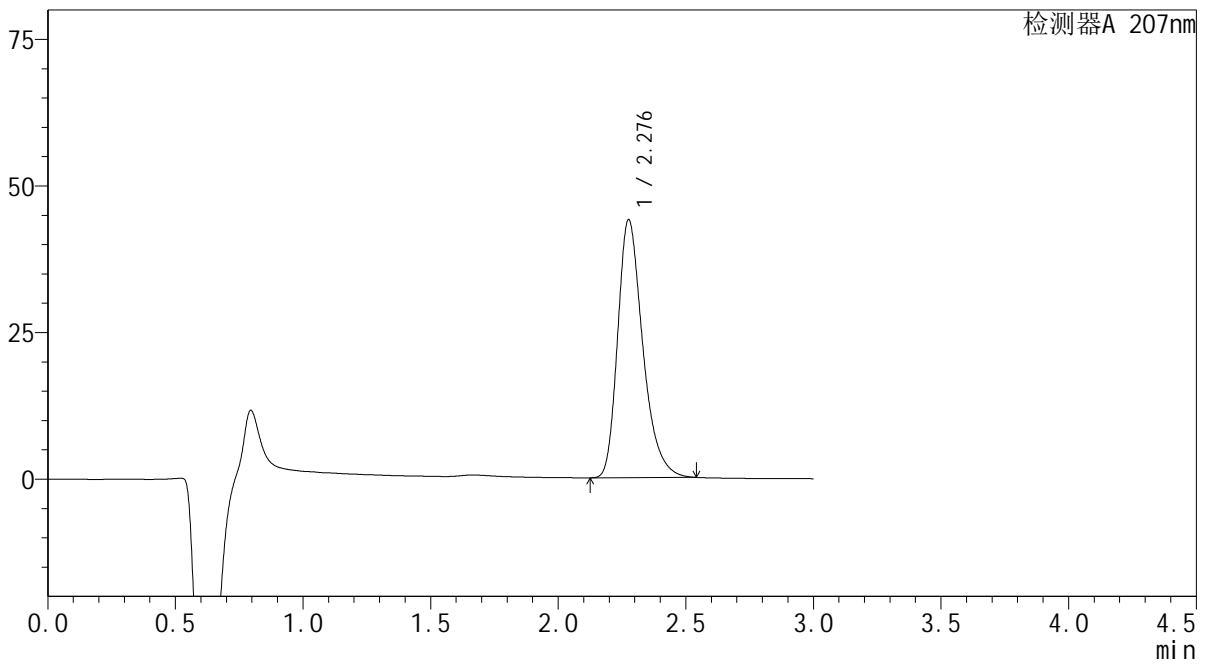
SHIMADZU LabSolutions QTL-373

<样品信息>

色谱柱 : XB-C18(50mm*4.6mm,5µm) 流速: 1.0ml/min
 柱温 : 50°C 波长: 207nm
 数据文件名 : RC\$QTL-373 - 0-4/27-450-2 - zzp-2024051721p-rcqx-pH1.0jz-cq3y-P4-5min.lcd
 方法文件名 : RC\$QTL-373 - QTL-373-RC-FX276.lcm
 批处理文件名: RC\$QTL-373 - 20240914-FX276.lcb
 样品瓶号 : 4-28
 进样体积 : 10 µl 版本号: 6.115
 进样时间 : 2024/09/14 20:04:30 实验者: jiangjinwei
 处理时间(V2) : 2024/09/18 13:43:08 处理者: jiangjinwei
 仪器型号 : SHIMADZU LC-2050C (FX276)

<色谱图>

mV



<峰表>

检测器A 207nm

峰号	保留时间	面积	面积%	高度	理论塔板数(USP)	拖尾因子	分离度(USP)
1	2.276	301392	100.000	43819	2669	1.318	--
总计		301392	100.000	43819			

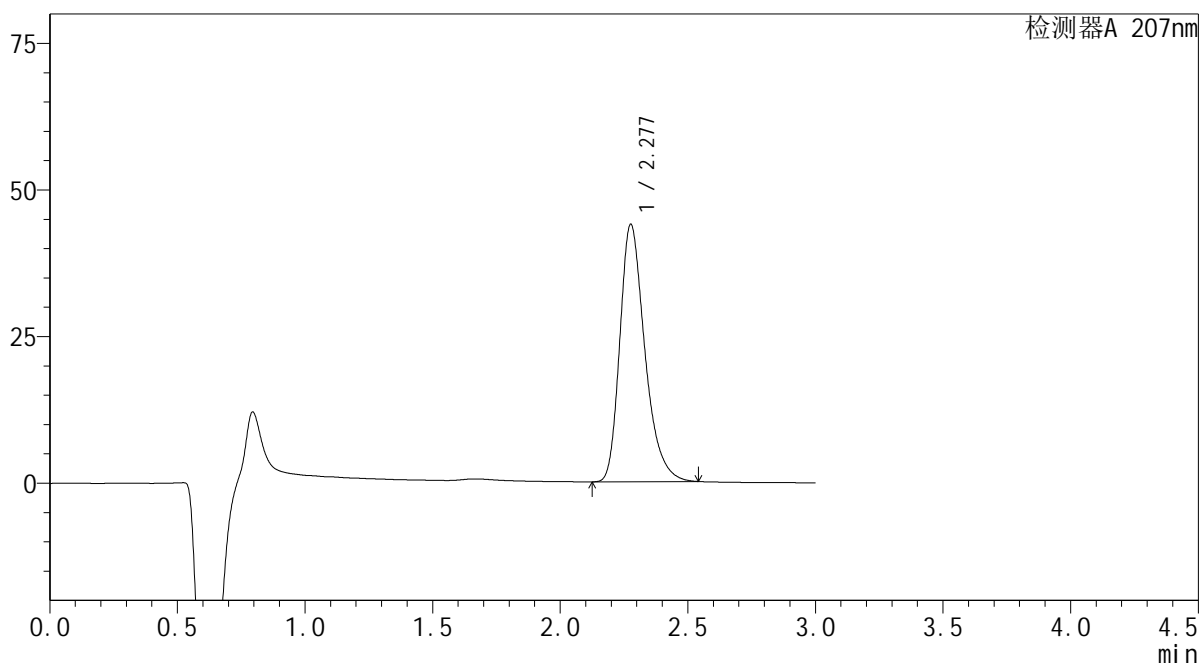
 SHIMADZU
LabSolutions QTL-373

<样品信息>

色谱柱 : XB-C18(50mm*4.6mm,5 μ m) 流速: 1.0ml/min
柱温 : 50 $^{\circ}$ C 波长: 207nm
数据文件名 : RC\$QTL-373 - 0-4/27-451-2 - zzp-2024051721p-rcqx-pH1.0jz-cq3y-P5-5min.lcd
方法文件名 : RC\$QTL-373 - QTL-373-RC-FX276.lcm
批处理文件名: RC\$QTL-373 - 20240914-FX276.lcb
样品瓶号 : 4-37
进样体积 : 10 μ l 版本号: 6.115
进样时间 : 2024/09/14 20:07:52 实验者: jiangjinwei
处理时间(V2) : 2024/09/18 13:43:11 处理者: jiangjinwei
仪器型号 : SHIMADZU LC-2050C (FX276)

<色谱图>

mV



<峰表>

检测器A 207nm

峰号	保留时间	面积	面积%	高度	理论塔板数(USP)	拖尾因子	分离度(USP)
1	2.277	299568	100.000	43766	2688	1.316	--
总计		299568	100.000	43766			

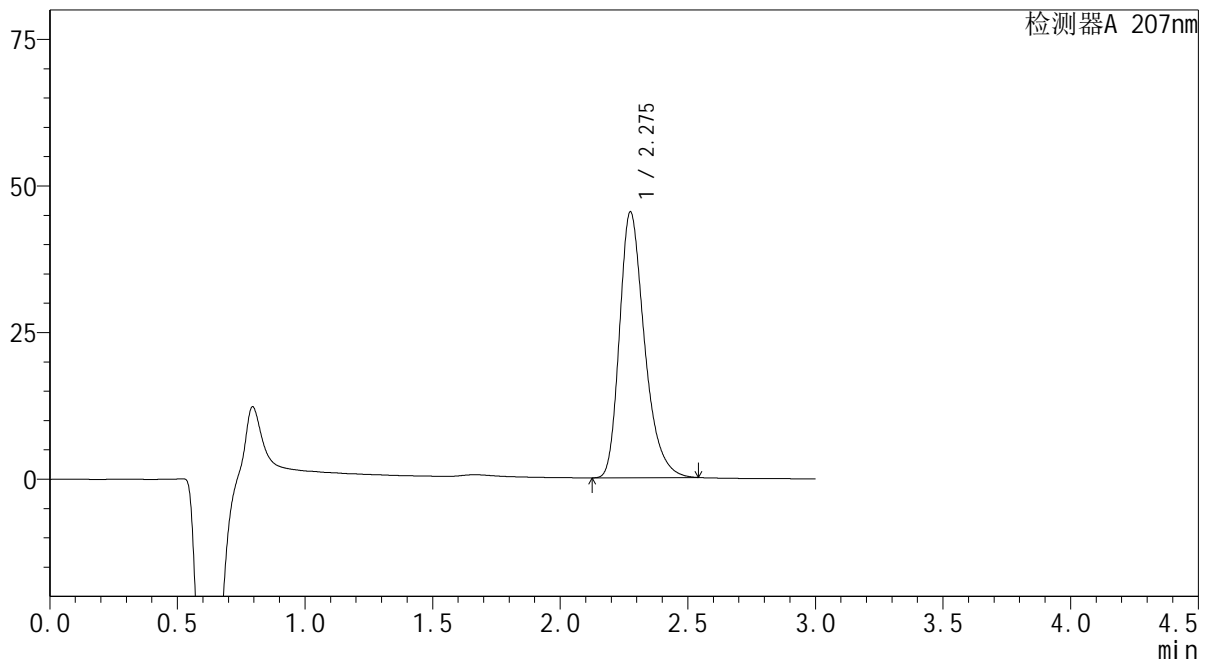
SHIMADZU
LabSolutions QTL-373

<样品信息>

色谱柱 : XB-C18(50mm*4.6mm,5 μ m) 流速: 1.0ml/min
柱温 : 50 $^{\circ}$ C 波长: 207nm
数据文件名 : RC\$QTL-373 - 0-4/27-452-2 - zzp-2024051721p-rcqx-pH1.0jz-cq3y-P6-5min.lcd
方法文件名 : RC\$QTL-373 - QTL-373-RC-FX276.lcm
批处理文件名: RC\$QTL-373 - 20240914-FX276.lcb
样品瓶号 : 4-46
进样体积 : 10 μ l 版本号: 6.115
进样时间 : 2024/09/14 20:11:14 实验者: jiangjinwei
处理时间(V2) : 2024/09/18 13:43:14 处理者: jiangjinwei
仪器型号 : SHIMADZU LC-2050C (FX276)

<色谱图>

mV



<峰表>

检测器A 207nm

峰号	保留时间	面积	面积%	高度	理论塔板数(USP)	拖尾因子	分离度(USP)
1	2.275	309039	100.000	45197	2693	1.317	--
总计		309039	100.000	45197			

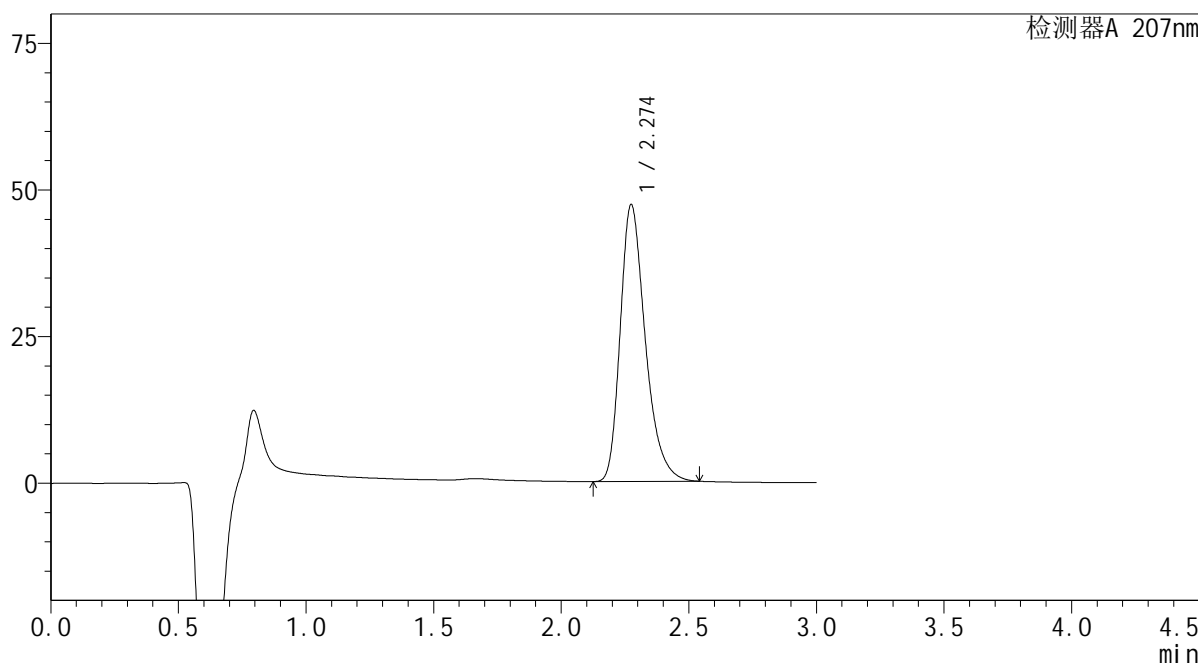
SHIMADZU LabSolutions QTL-373

<样品信息>

色谱柱 : XB-C18(50mm*4.6mm,5µm) 流速: 1.0ml/min
 柱温 : 50°C 波长: 207nm
 数据文件名 : RC\$QTL-373 - 0-4/27-453-2 - zzp-2024051721p-rcqx-pH1.0jz-cq3y-P1-10min.lcd
 方法文件名 : RC\$QTL-373 - QTL-373-RC-FX276.lcm
 批处理文件名: RC\$QTL-373 - 20240914-FX276.lcb
 样品瓶号 : 4-2
 进样体积 : 10 µl 版本号: 6.115
 进样时间 : 2024/09/14 20:14:36 实验者: jiangjinwei
 处理时间(V2) : 2024/09/18 13:43:16 处理者: jiangjinwei
 仪器型号 : SHIMADZU LC-2050C (FX276)

<色谱图>

mV



<峰表>

检测器A 207nm

峰号	保留时间	面积	面积%	高度	理论塔板数(USP)	拖尾因子	分离度(USP)
1	2.274	322997	100.000	47146	2671	1.318	--
总计		322997	100.000	47146			

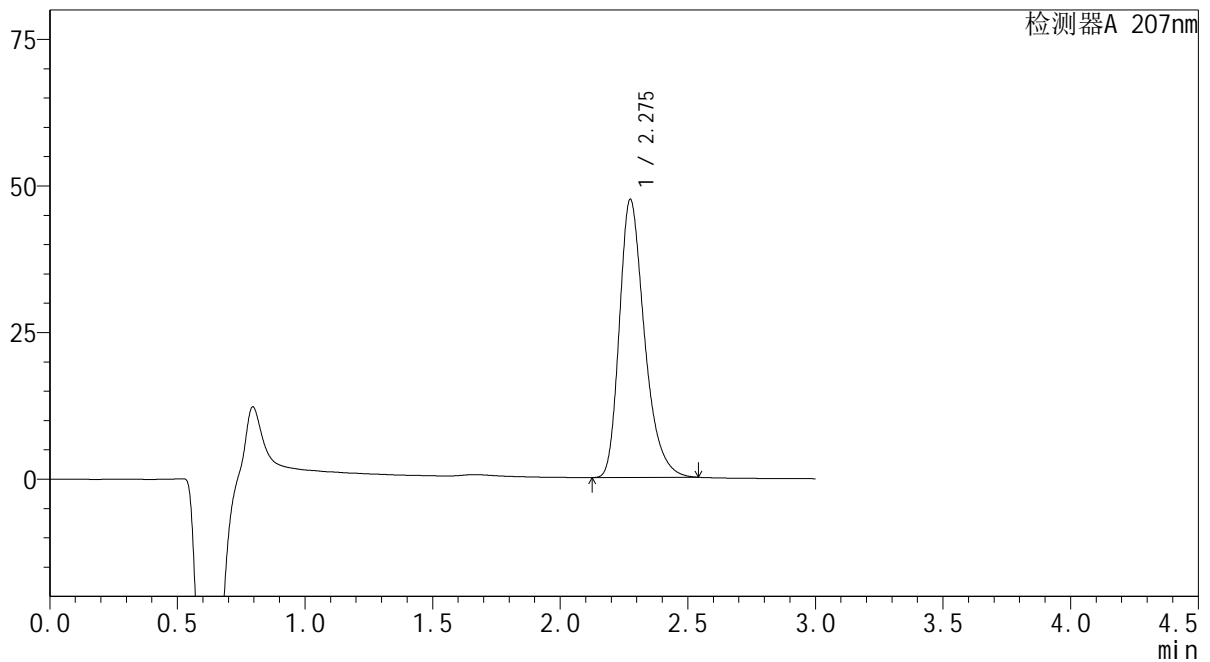
SHIMADZU
LabSolutions QTL-373

<样品信息>

色谱柱 : XB-C18(50mm*4.6mm,5µm) 流速: 1.0ml/min
柱温 : 50°C 波长: 207nm
数据文件名 : RC\$QTL-373 - 0-4/27-454-2 - zzp-2024051721p-rcqx-pH1.0jz-cq3y-P2-10min.lcd
方法文件名 : RC\$QTL-373 - QTL-373-RC-FX276.lcm
批处理文件名: RC\$QTL-373 - 20240914-FX276.lcb
样品瓶号 : 4-11
进样体积 : 10 µl 版本号: 6.115
进样时间 : 2024/09/14 20:17:59 实验者: jiangjinwei
处理时间(V2) : 2024/09/18 13:43:19 处理者: jiangjinwei
仪器型号 : SHIMADZU LC-2050C (FX276)

<色谱图>

mV



<峰表>

检测器A 207nm

峰号	保留时间	面积	面积%	高度	理论塔板数(USP)	拖尾因子	分离度(USP)
1	2.275	324795	100.000	47321	2665	1.320	--
总计		324795	100.000	47321			

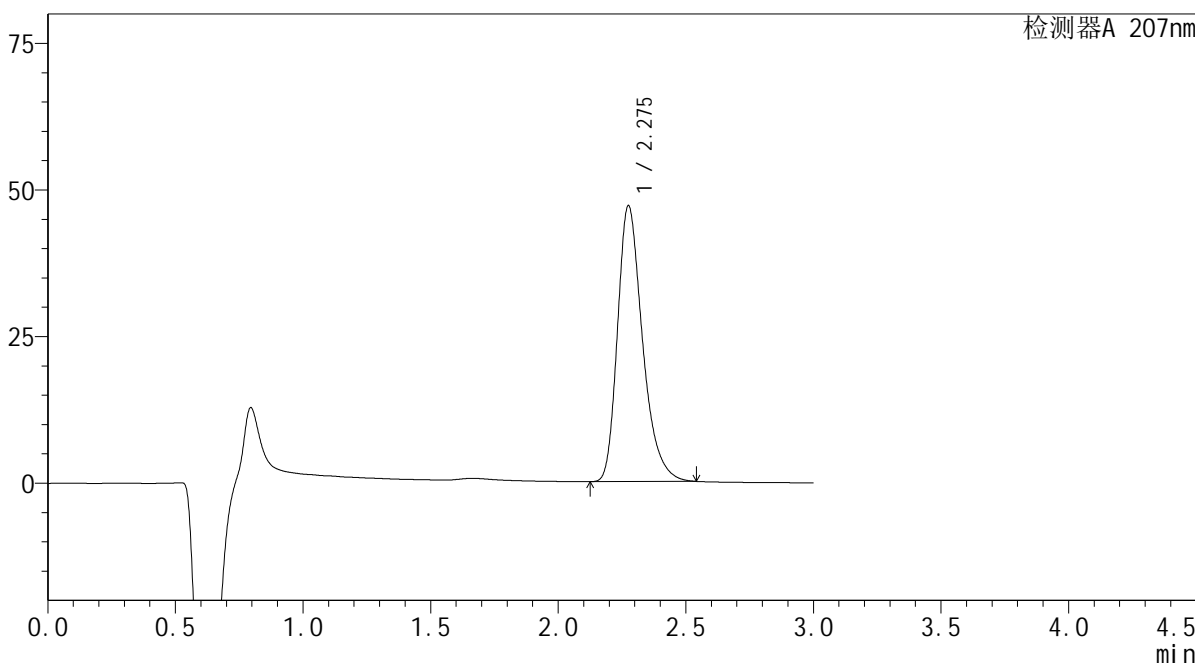
SHIMADZU
LabSolutions QTL-373

<样品信息>

色谱柱	: XB-C18(50mm*4.6mm,5µm)	流速	: 1.0ml/min
柱温	: 50°C	波长	: 207nm
数据文件名	: RC\$QTL-373 - 0-4/27-455-2 - zzp-2024051721p-rcqx-pH1.0jz-cq3y-P3-10min.lcd		
方法文件名	: RC\$QTL-373 - QTL-373-RC-FX276.lcm		
批处理文件名	: RC\$QTL-373 - 20240914-FX276.lcb		
样品瓶号	: 4-20	版本号	: 6.115
进样体积	: 10 µl	实验者	: jiangjinwei
进样时间	: 2024/09/14 20:21:22	处理者	: jiangjinwei
处理时间(V2)	: 2024/09/18 13:43:22		
仪器型号	: SHIMADZU LC-2050C (FX276)		

<色谱图>

mV



<峰表>

检测器A 207nm

峰号	保留时间	面积	面积%	高度	理论塔板数(USP)	拖尾因子	分离度(USP)
1	2.275	321214	100.000	46909	2685	1.318	--
总计		321214	100.000	46909			

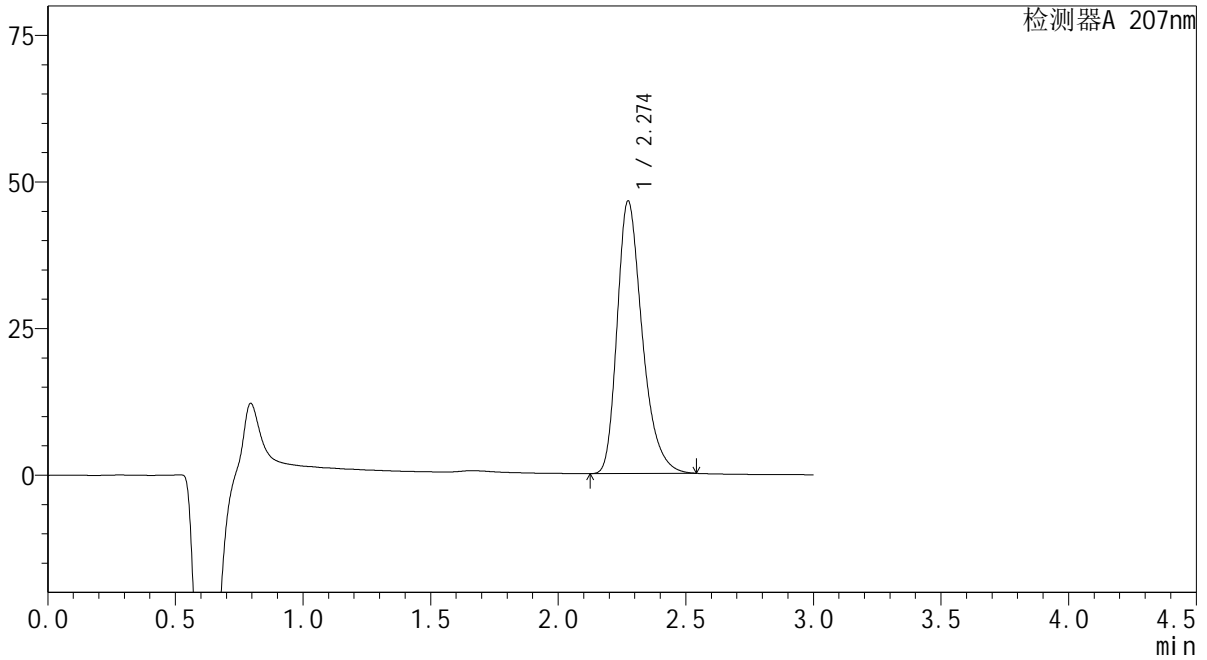
SHIMADZU
LabSolutions QTL-373

<样品信息>

色谱柱	: XB-C18(50mm*4.6mm,5µm)	流速	: 1.0ml/min
柱温	: 50°C	波长	: 207nm
数据文件名	: RC\$QTL-373 - 0-4/27-457-2 - zzp-2024051721p-rcqx-pH1.0jz-cq3y-P5-10min.lcd		
方法文件名	: RC\$QTL-373 - QTL-373-RC-FX276.lcm		
批处理文件名	: RC\$QTL-373 - 20240914-FX276.lcb		
样品瓶号	: 4-38	版本号	: 6.115
进样体积	: 10 µl	实验者	: jiangjinwei
进样时间	: 2024/09/14 20:28:05	处理者	: jiangjinwei
处理时间(V2)	: 2024/09/18 13:43:27		
仪器型号	: SHIMADZU LC-2050C (FX276)		

<色谱图>

mV



<峰表>

检测器A 207nm

峰号	保留时间	面积	面积%	高度	理论塔板数(USP)	拖尾因子	分离度(USP)
1	2.274	318236	100.000	46437	2666	1.320	--
总计		318236	100.000	46437			

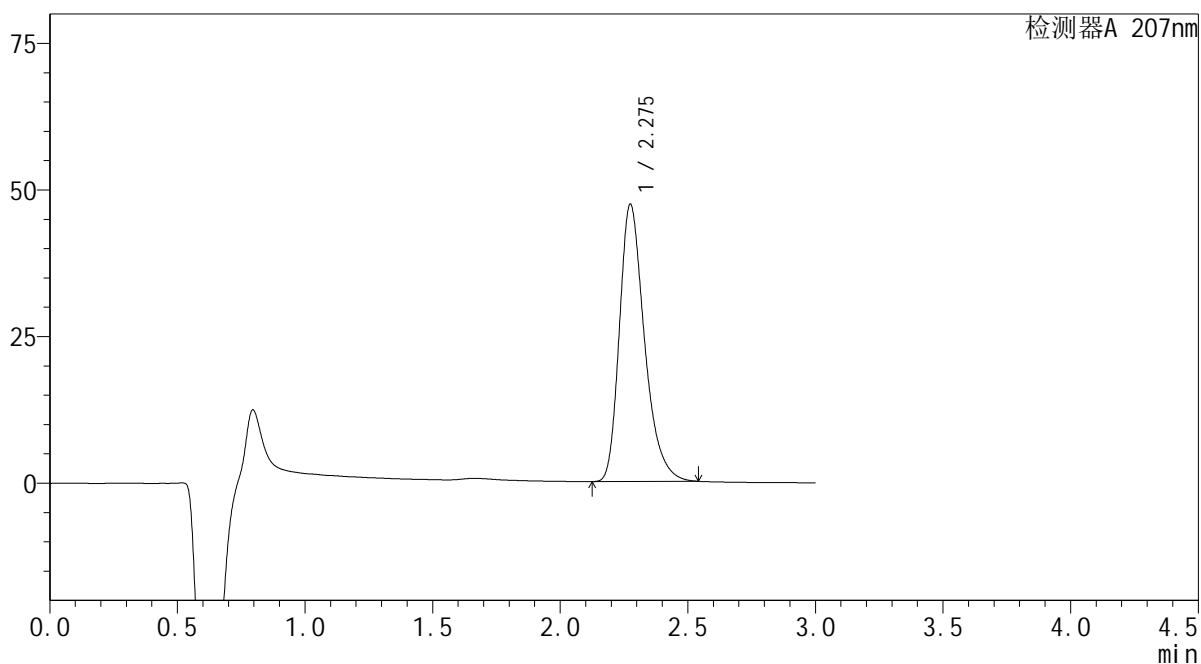
SHIMADZU
LabSolutions QTL-373

<样品信息>

色谱柱 : XB-C18(50mm*4.6mm,5 μ m) 流速: 1.0ml/min
柱温 : 50 $^{\circ}$ C 波长: 207nm
数据文件名 : RC\$QTL-373 - 0-4/27-458-2 - zzp-2024051721p-rcqx-pH1.0jz-cq3y-P6-10min.lcd
方法文件名 : RC\$QTL-373 - QTL-373-RC-FX276.lcm
批处理文件名: RC\$QTL-373 - 20240914-FX276.lcb
样品瓶号 : 4-47
进样体积 : 10 μ l 版本号: 6.115
进样时间 : 2024/09/14 20:31:27 实验者: jiangjinwei
处理时间(V2) : 2024/09/18 13:43:30 处理者: jiangjinwei
仪器型号 : SHIMADZU LC-2050C (FX276)

<色谱图>

mV



<峰表>

检测器A 207nm

峰号	保留时间	面积	面积%	高度	理论塔板数(USP)	拖尾因子	分离度(USP)
1	2.275	323734	100.000	47182	2666	1.320	--
总计		323734	100.000	47182			

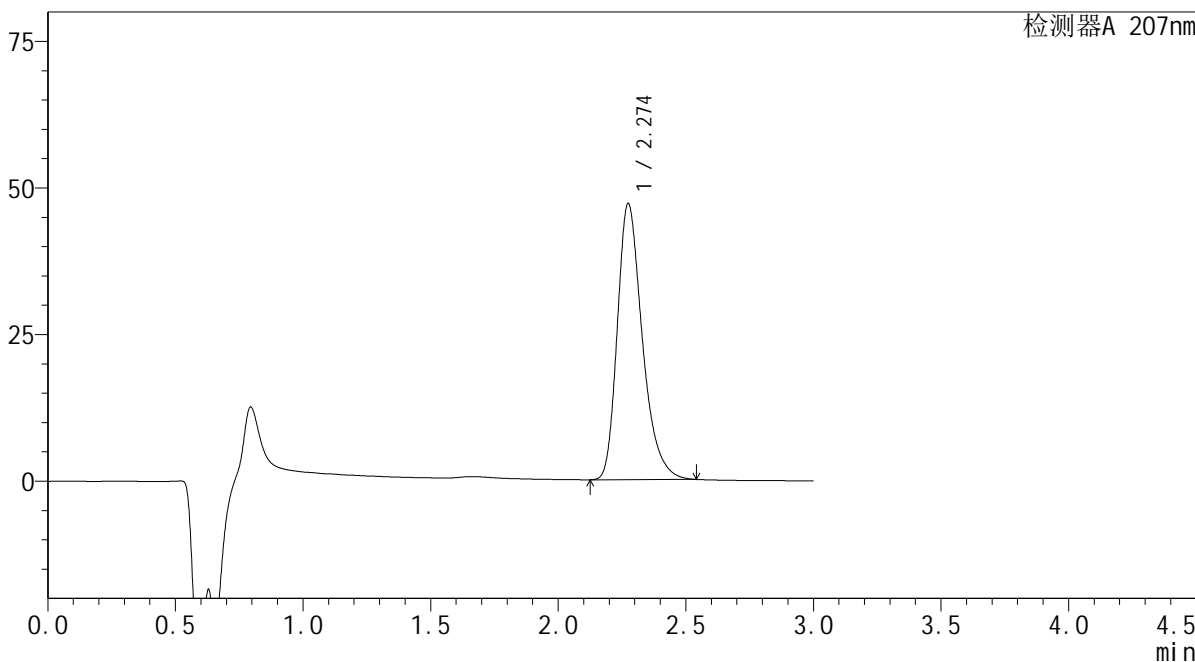
SHIMADZU
LabSolutions QTL-373

<样品信息>

色谱柱	: XB-C18(50mm*4.6mm,5µm)	流速	: 1.0ml/min
柱温	: 50°C	波长	: 207nm
数据文件名	: RC\$QTL-373 - 0-4/27-459-2 - zzp-2024051721p-rcqx-pH1.0jz-cq3y-P1-15min.lcd		
方法文件名	: RC\$QTL-373 - QTL-373-RC-FX276.lcm		
批处理文件名	: RC\$QTL-373 - 20240914-FX276.lcb		
样品瓶号	: 4-3	版本号	: 6.115
进样体积	: 10 µl	实验者	: jiangjinwei
进样时间	: 2024/09/14 20:34:50	处理者	: jiangjinwei
处理时间(V2)	: 2024/09/18 13:43:33		
仪器型号	: SHIMADZU LC-2050C (FX276)		

<色谱图>

mV



<峰表>

检测器A 207nm

峰号	保留时间	面积	面积%	高度	理论塔板数(USP)	拖尾因子	分离度(USP)
1	2.274	321308	100.000	47005	2686	1.319	--
总计		321308	100.000	47005			

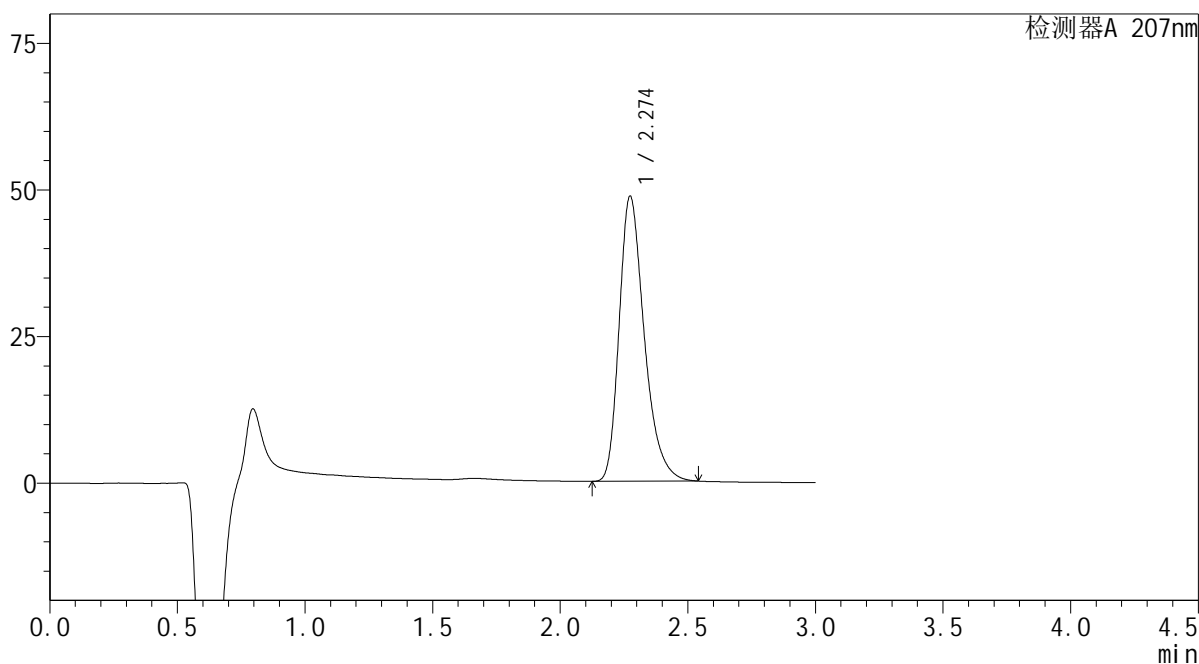
SHIMADZU
LabSolutions QTL-373

<样品信息>

色谱柱 : XB-C18(50mm*4.6mm,5 μ m) 流速: 1.0ml/min
柱温 : 50 $^{\circ}$ C 波长: 207nm
数据文件名 : RC\$QTL-373 - 0-4/27-460-2 - zzp-2024051721p-rcqx-pH1.0jz-cq3y-P2-15min.lcd
方法文件名 : RC\$QTL-373 - QTL-373-RC-FX276.lcm
批处理文件名: RC\$QTL-373 - 20240914-FX276.lcb
样品瓶号 : 4-12
进样体积 : 10 μ l 版本号: 6.115
进样时间 : 2024/09/14 20:38:12 实验者: jiangjinwei
处理时间(V2) : 2024/09/18 13:43:35 处理者: jiangjinwei
仪器型号 : SHIMADZU LC-2050C (FX276)

<色谱图>

mV



<峰表>

检测器A 207nm

峰号	保留时间	面积	面积%	高度	理论塔板数(USP)	拖尾因子	分离度(USP)
1	2.274	332989	100.000	48573	2664	1.320	--
总计		332989	100.000	48573			

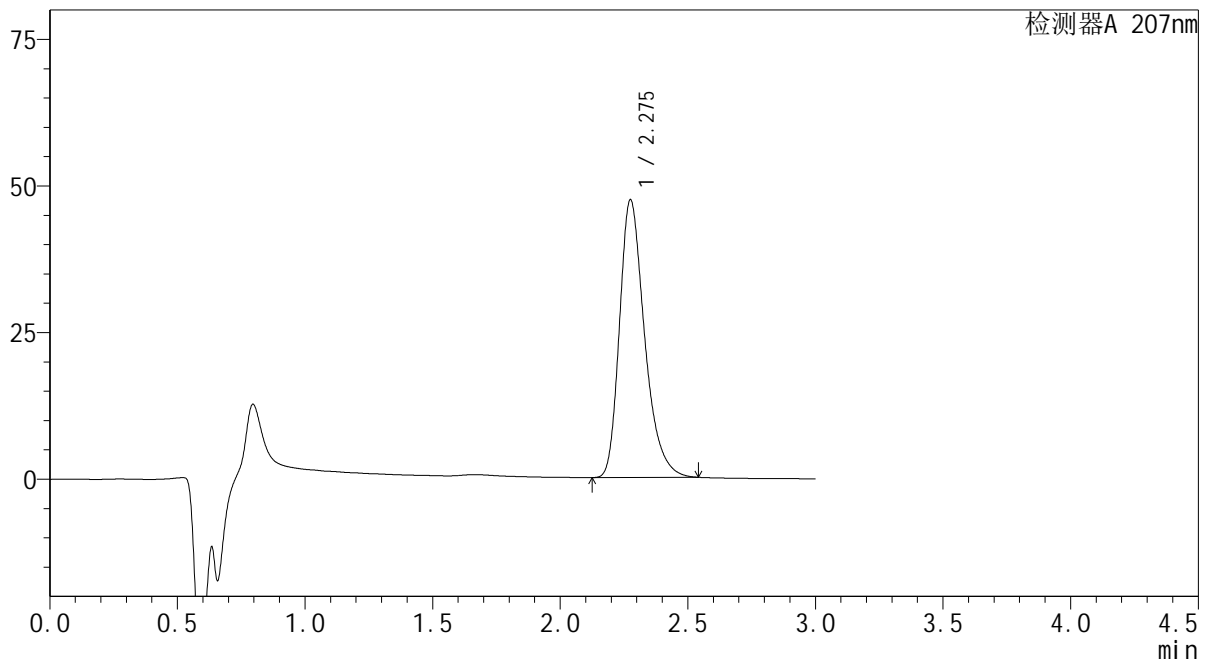
SHIMADZU
LabSolutions QTL-373

<样品信息>

色谱柱	: XB-C18(50mm*4.6mm,5µm)	流速	: 1.0ml/min
柱温	: 50°C	波长	: 207nm
数据文件名	: RC\$QTL-373 - 0-4/27-461-2 - zzp-2024051721p-rcqx-pH1.0jz-cq3y-P3-15min.lcd		
方法文件名	: RC\$QTL-373 - QTL-373-RC-FX276.lcm		
批处理文件名	: RC\$QTL-373 - 20240914-FX276.lcb		
样品瓶号	: 4-21	版本号	: 6.115
进样体积	: 10 µl	实验者	: jiangjinwei
进样时间	: 2024/09/14 20:41:35	处理者	: jiangjinwei
处理时间(V2)	: 2024/09/18 13:43:38		
仪器型号	: SHIMADZU LC-2050C (FX276)		

<色谱图>

mV



<峰表>

检测器A 207nm

峰号	保留时间	面积	面积%	高度	理论塔板数(USP)	拖尾因子	分离度(USP)
1	2.275	324062	100.000	47218	2673	1.320	--
总计		324062	100.000	47218			

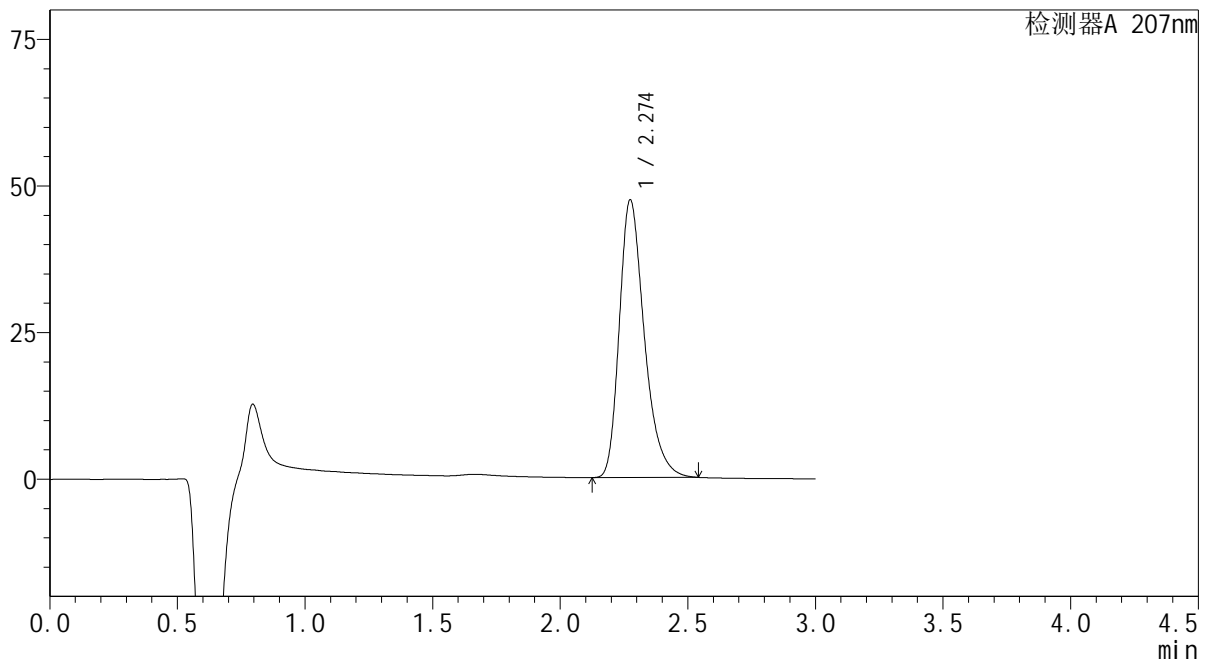
 SHIMADZU
LabSolutions **QTL-373**

<样品信息>

色谱柱 : XB-C18(50mm*4.6mm,5 μ m) 流速: 1.0ml/min
柱温 : 50 $^{\circ}$ C 波长: 207nm
数据文件名 : RC\$QTL-373 - 0-4/27-462-2 - zzp-2024051721p-rcqx-pH1.0jz-cq3y-P4-15min.lcd
方法文件名 : RC\$QTL-373 - QTL-373-RC-FX276.lcm
批处理文件名: RC\$QTL-373 - 20240914-FX276.lcb
样品瓶号 : 4-30
进样体积 : 10 μ l 版本号: 6.115
进样时间 : 2024/09/14 20:44:57 实验者: jiangjinwei
处理时间(V2) : 2024/09/18 13:43:41 处理者: jiangjinwei
仪器型号 : SHIMADZU LC-2050C (FX276)

<色谱图>

mV



<峰表>

检测器A 207nm

峰号	保留时间	面积	面积%	高度	理论塔板数(USP)	拖尾因子	分离度(USP)
1	2.274	323059	100.000	47278	2687	1.319	--
总计		323059	100.000	47278			

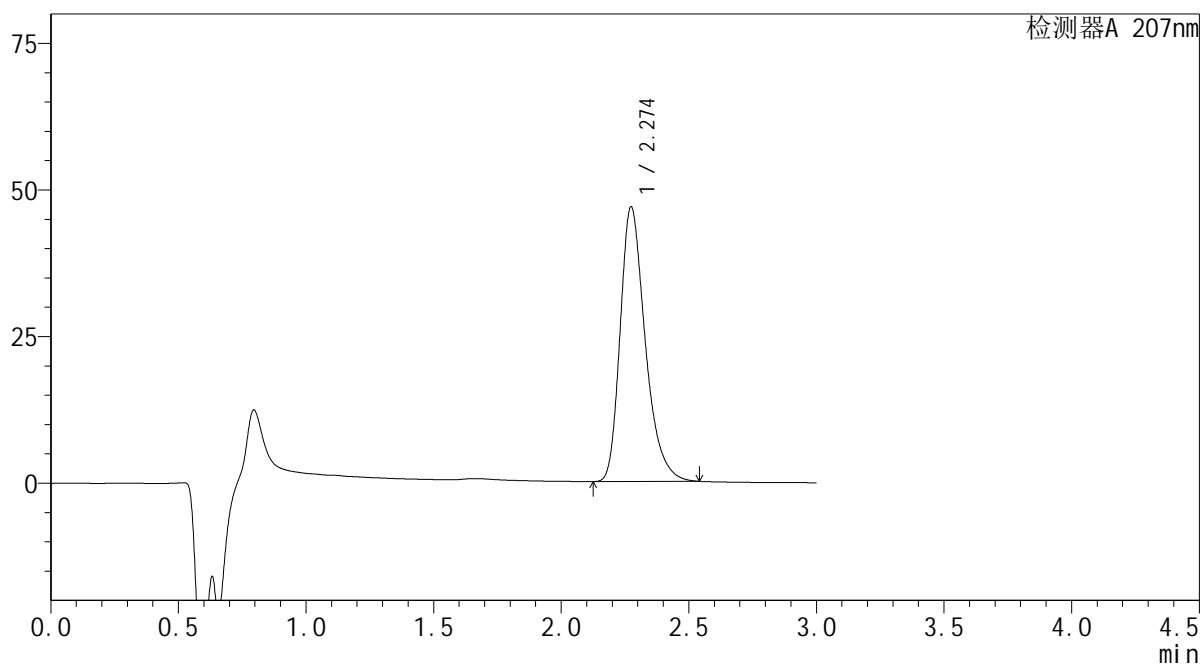
SHIMADZU
LabSolutions QTL-373

<样品信息>

色谱柱 : XB-C18(50mm*4.6mm,5 μ m) 流速: 1.0ml/min
柱温 : 50 $^{\circ}$ C 波长: 207nm
数据文件名 : RC\$QTL-373 - 0-4/27-463-2 - zzp-2024051721p-rcqx-pH1.0jz-cq3y-P5-15min.lcd
方法文件名 : RC\$QTL-373 - QTL-373-RC-FX276.lcm
批处理文件名: RC\$QTL-373 - 20240914-FX276.lcb
样品瓶号 : 4-39
进样体积 : 10 μ l 版本号: 6.115
进样时间 : 2024/09/14 20:48:20 实验者: jiangjinwei
处理时间(V2) : 2024/09/18 13:43:43 处理者: jiangjinwei
仪器型号 : SHIMADZU LC-2050C (FX276)

<色谱图>

mV



<峰表>

检测器A 207nm

峰号	保留时间	面积	面积%	高度	理论塔板数(USP)	拖尾因子	分离度(USP)
1	2.274	320412	100.000	46797	2672	1.320	--
总计		320412	100.000	46797			

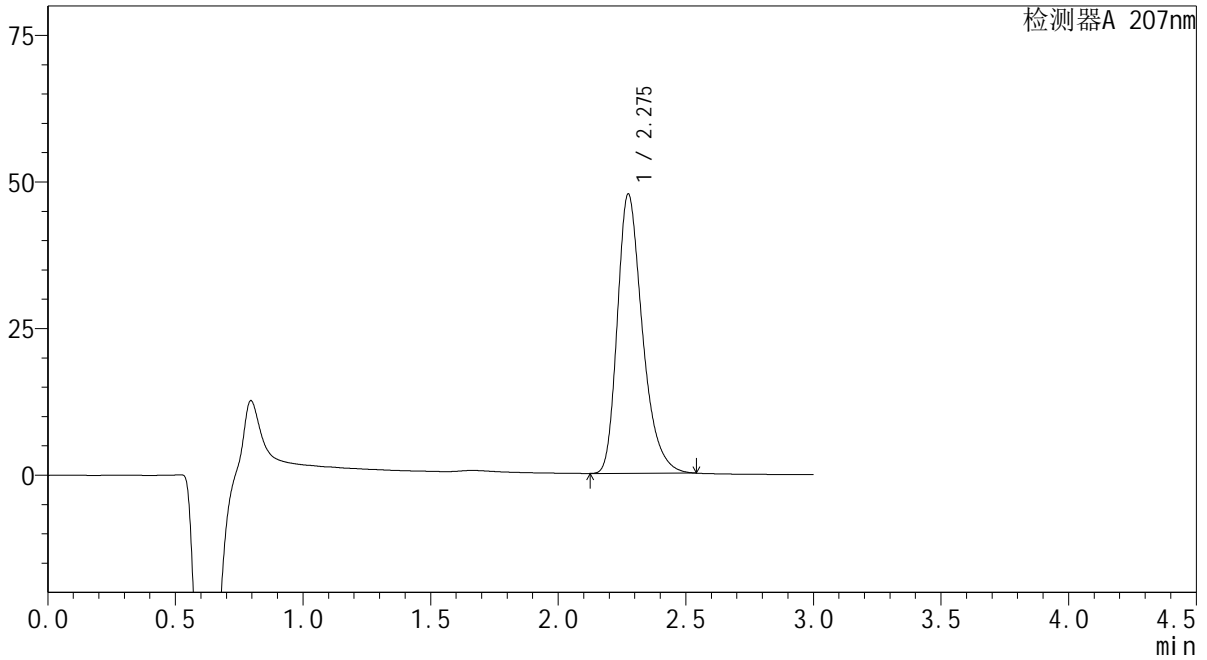
SHIMADZU
LabSolutions QTL-373

<样品信息>

色谱柱	: XB-C18(50mm*4.6mm,5µm)	流速	: 1.0ml/min
柱温	: 50°C	波长	: 207nm
数据文件名	: RC\$QTL-373 - 0-4/27-464-2 - zzp-2024051721p-rcqx-pH1.0jz-cq3y-P6-15min.lcd		
方法文件名	: RC\$QTL-373 - QTL-373-RC-FX276.lcm		
批处理文件名	: RC\$QTL-373 - 20240914-FX276.lcb		
样品瓶号	: 4-48	版本号	: 6.115
进样体积	: 10 µl	实验者	: jiangjinwei
进样时间	: 2024/09/14 20:51:42	处理者	: jiangjinwei
处理时间(V2)	: 2024/09/18 13:43:46		
仪器型号	: SHIMADZU LC-2050C (FX276)		

<色谱图>

mV



<峰表>

检测器A 207nm

峰号	保留时间	面积	面积%	高度	理论塔板数(USP)	拖尾因子	分离度(USP)
1	2.275	325886	100.000	47537	2670	1.320	--
总计		325886	100.000	47537			

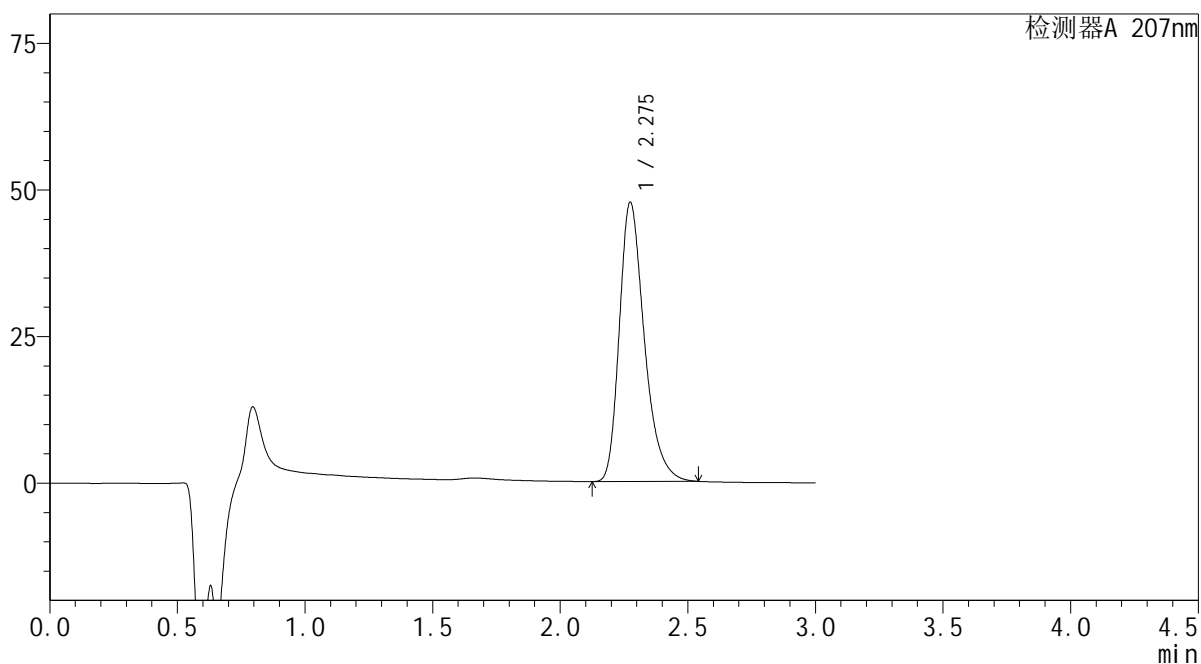
SHIMADZU
LabSolutions QTL-373

<样品信息>

色谱柱 : XB-C18(50mm*4.6mm,5 μ m) 流速: 1.0ml/min
柱温 : 50 $^{\circ}$ C 波长: 207nm
数据文件名 : RC\$QTL-373 - 0-4/27-465-2 - zzp-2024051721p-rcqx-pH1.0jz-cq3y-P1-20min.lcd
方法文件名 : RC\$QTL-373 - QTL-373-RC-FX276.lcm
批处理文件名: RC\$QTL-373 - 20240914-FX276.lcb
样品瓶号 : 4-4
进样体积 : 10 μ l 版本号: 6.115
进样时间 : 2024/09/14 20:55:05 实验者: jiangjinwei
处理时间(V2) : 2024/09/18 13:43:49 处理者: jiangjinwei
仪器型号 : SHIMADZU LC-2050C (FX276)

<色谱图>

mV



<峰表>

检测器A 207nm

峰号	保留时间	面积	面积%	高度	理论塔板数(USP)	拖尾因子	分离度(USP)
1	2.275	324446	100.000	47537	2695	1.318	--
总计		324446	100.000	47537			

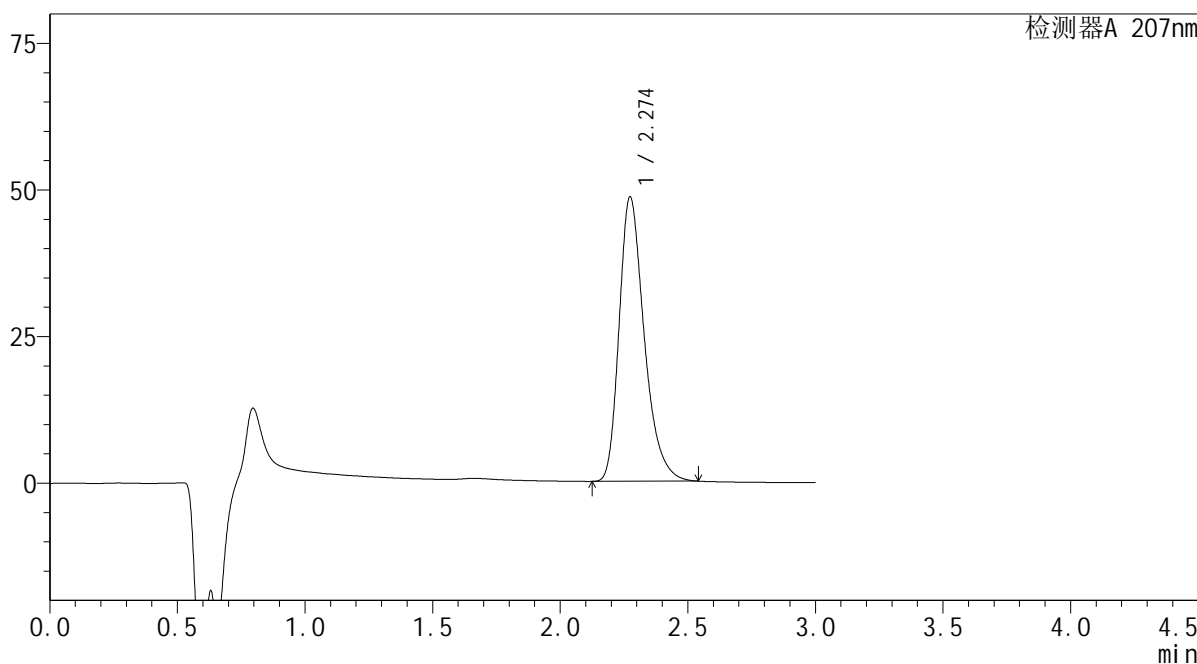
SHIMADZU
LabSolutions QTL-373

<样品信息>

色谱柱	: XB-C18(50mm*4.6mm,5µm)	流速	: 1.0ml/min
柱温	: 50°C	波长	: 207nm
数据文件名	: RC\$QTL-373 - 0-4/27-466-2 - zzp-2024051721p-rcqx-pH1.0jz-cq3y-P2-20min.lcd		
方法文件名	: RC\$QTL-373 - QTL-373-RC-FX276.lcm		
批处理文件名	: RC\$QTL-373 - 20240914-FX276.lcb		
样品瓶号	: 4-13	版本号	: 6.115
进样体积	: 10 µl	实验者	: jiangjinwei
进样时间	: 2024/09/14 20:58:28	处理者	: jiangjinwei
处理时间(V2)	: 2024/09/18 13:43:52		
仪器型号	: SHIMADZU LC-2050C (FX276)		

<色谱图>

mV



<峰表>

检测器A 207nm

峰号	保留时间	面积	面积%	高度	理论塔板数(USP)	拖尾因子	分离度(USP)
1	2.274	331889	100.000	48467	2670	1.320	--
总计		331889	100.000	48467			



SHIMADZU

LabSolutions

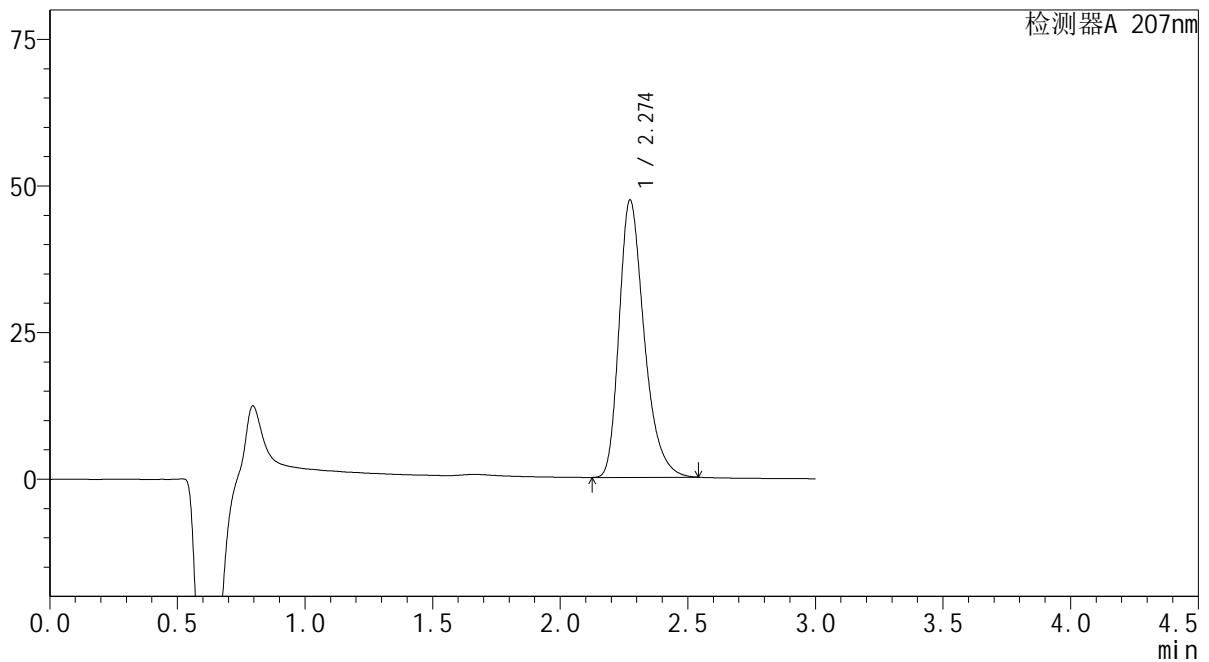
QTL-373

<样品信息>

色谱柱 : XB-C18(50mm*4.6mm,5 μ m) 流速: 1.0ml/min
 柱温 : 50 $^{\circ}$ C 波长: 207nm
 数据文件名 : RC\$QTL-373 - 0-4/27-467-2 - zzp-2024051721p-rcqx-pH1.0jz-cq3y-P3-20min.lcd
 方法文件名 : RC\$QTL-373 - QTL-373-RC-FX276.lcm
 批处理文件名: RC\$QTL-373 - 20240914-FX276.lcb
 样品瓶号 : 4-22
 进样体积 : 10 μ l 版本号: 6.115
 进样时间 : 2024/09/14 21:01:51 实验者: jiangjinwei
 处理时间(V2) : 2024/09/18 13:43:54 处理者: jiangjinwei
 仪器型号 : SHIMADZU LC-2050C (FX276)

<色谱图>

mV



<峰表>

检测器A 207nm

峰号	保留时间	面积	面积%	高度	理论塔板数(USP)	拖尾因子	分离度(USP)
1	2.274	323646	100.000	47257	2668	1.319	--
总计		323646	100.000	47257			

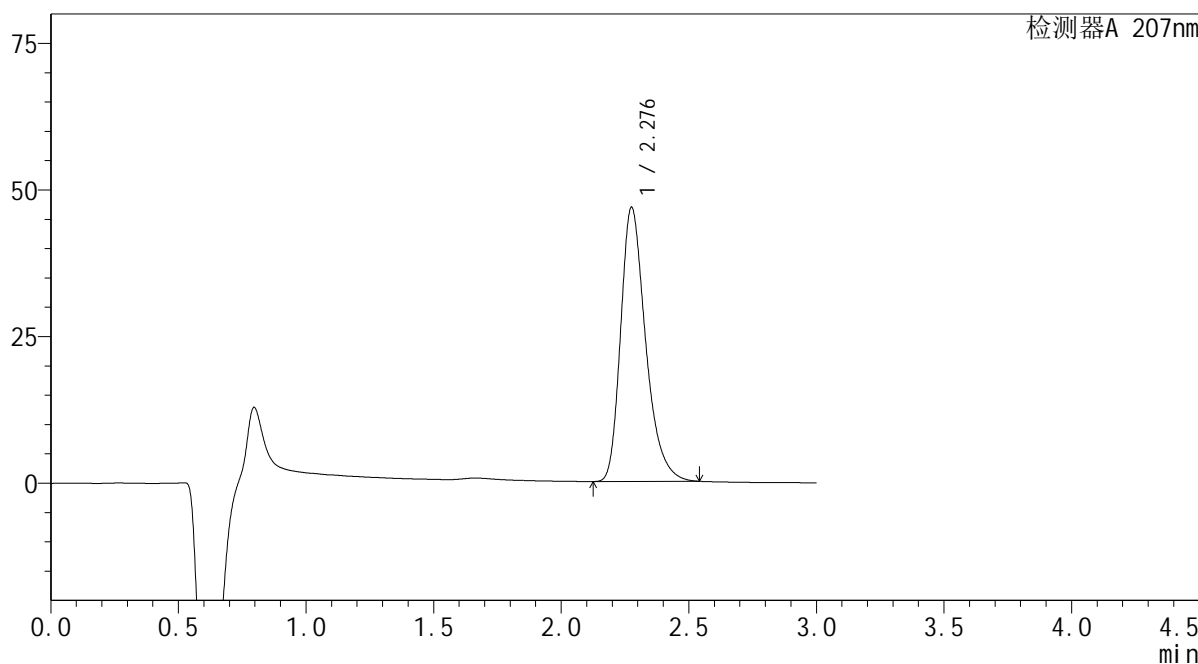
SHIMADZU
LabSolutions QTL-373

<样品信息>

色谱柱	: XB-C18(50mm*4.6mm,5µm)	流速	: 1.0ml/min
柱温	: 50°C	波长	: 207nm
数据文件名	: RC\$QTL-373 - 0-4/27-468-2 - zzp-2024051721p-rcqx-pH1.0jz-cq3y-P4-20min.lcd		
方法文件名	: RC\$QTL-373 - QTL-373-RC-FX276.lcm		
批处理文件名	: RC\$QTL-373 - 20240914-FX276.lcb		
样品瓶号	: 4-31	版本号	: 6.115
进样体积	: 10 µl	实验者	: jiangjinwei
进样时间	: 2024/09/14 21:05:14	处理者	: jiangjinwei
处理时间(V2)	: 2024/09/18 13:43:57		
仪器型号	: SHIMADZU LC-2050C (FX276)		

<色谱图>

mV



<峰表>

检测器A 207nm

峰号	保留时间	面积	面积%	高度	理论塔板数(USP)	拖尾因子	分离度(USP)
1	2.276	318790	100.000	46562	2694	1.320	--
总计		318790	100.000	46562			

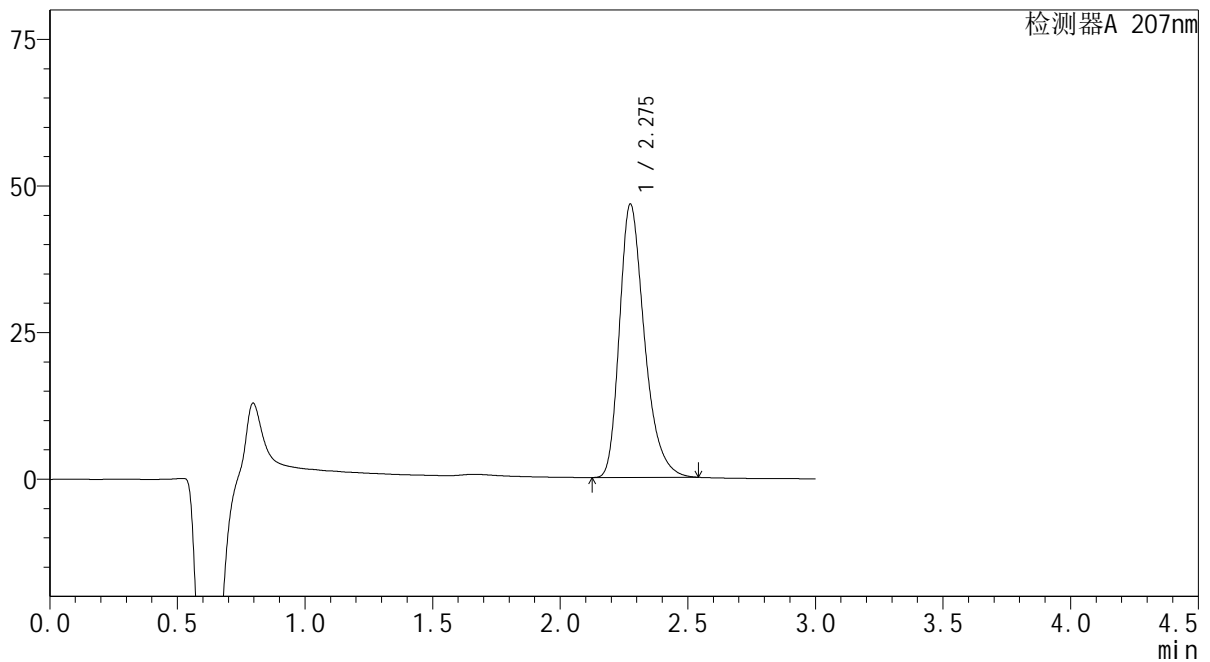
SHIMADZU
LabSolutions QTL-373

<样品信息>

色谱柱 : XB-C18(50mm*4.6mm,5 μ m) 流速: 1.0ml/min
柱温 : 50 $^{\circ}$ C 波长: 207nm
数据文件名 : RC\$QTL-373 - 0-4/27-469-2 - zzp-2024051721p-rcqx-pH1.0jz-cq3y-P5-20min.lcd
方法文件名 : RC\$QTL-373 - QTL-373-RC-FX276.lcm
批处理文件名: RC\$QTL-373 - 20240914-FX276.lcb
样品瓶号 : 4-40
进样体积 : 10 μ l 版本号: 6.115
进样时间 : 2024/09/14 21:08:36 实验者: jiangjinwei
处理时间(V2) : 2024/09/18 13:44:00 处理者: jiangjinwei
仪器型号 : SHIMADZU LC-2050C (FX276)

<色谱图>

mV



<峰表>

检测器A 207nm

峰号	保留时间	面积	面积%	高度	理论塔板数(USP)	拖尾因子	分离度(USP)
1	2.275	317972	100.000	46496	2690	1.319	--
总计		317972	100.000	46496			

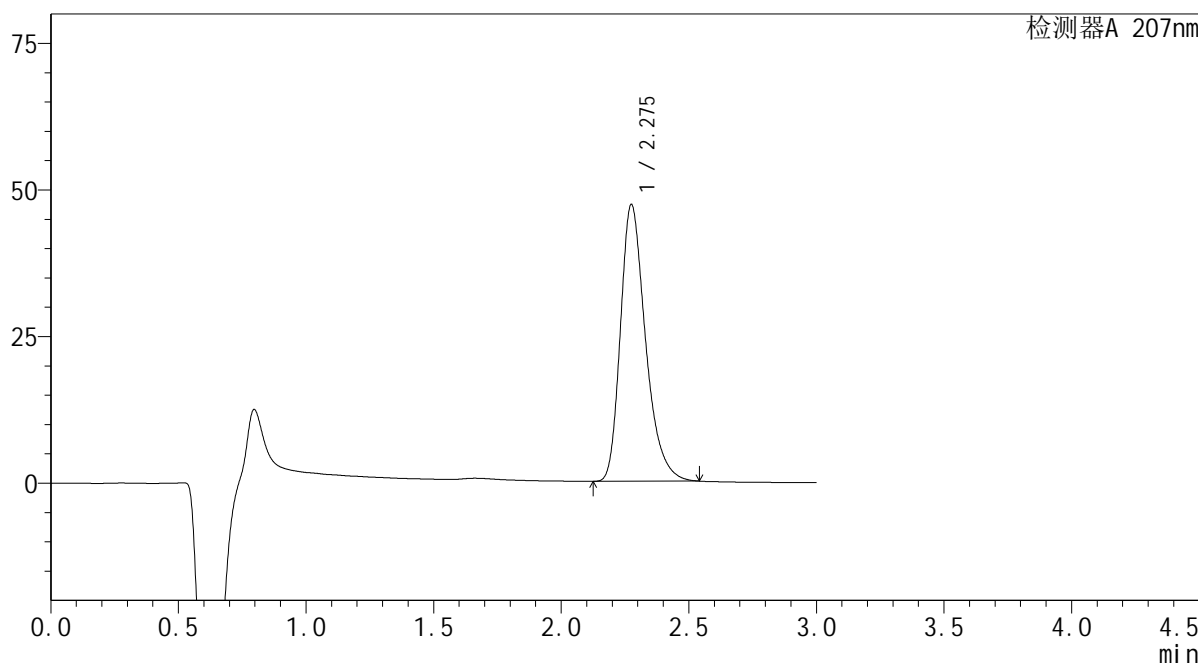
SHIMADZU
LabSolutions QTL-373

<样品信息>

色谱柱	: XB-C18(50mm*4.6mm,5µm)	流速	: 1.0ml/min
柱温	: 50°C	波长	: 207nm
数据文件名	: RC\$QTL-373 - 0-4/27-470-2 - zzp-2024051721p-rcqx-pH1.0jz-cq3y-P6-20min.lcd		
方法文件名	: RC\$QTL-373 - QTL-373-RC-FX276.lcm		
批处理文件名	: RC\$QTL-373 - 20240914-FX276.lcb		
样品瓶号	: 4-49	版本号	: 6.115
进样体积	: 10 µl	实验者	: jiangjinwei
进样时间	: 2024/09/14 21:11:59	处理者	: jiangjinwei
处理时间(V2)	: 2024/09/18 13:44:03		
仪器型号	: SHIMADZU LC-2050C (FX276)		

<色谱图>

mV



<峰表>

检测器A 207nm

峰号	保留时间	面积	面积%	高度	理论塔板数(USP)	拖尾因子	分离度(USP)
1	2.275	323243	100.000	47077	2664	1.320	--
总计		323243	100.000	47077			

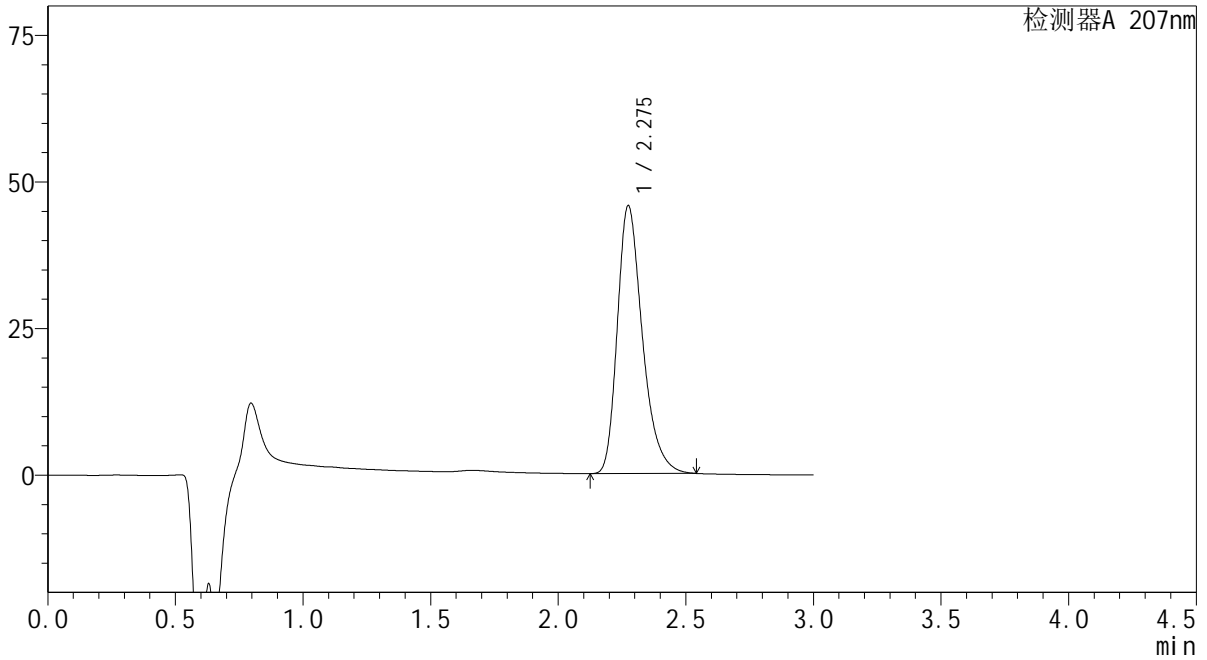
SHIMADZU
LabSolutions QTL-373

<样品信息>

色谱柱	: XB-C18(50mm*4.6mm,5µm)	流速	: 1.0ml/min
柱温	: 50°C	波长	: 207nm
数据文件名	: RC\$QTL-373 - 0-4/27-472-2 - zzp-2024051721p-rcqx-pH1.0jz-cq3y-P2-jxzs.lcd		
方法文件名	: RC\$QTL-373 - QTL-373-RC-FX276.lcm		
批处理文件名	: RC\$QTL-373 - 20240914-FX276.lcb		
样品瓶号	: 4-14	版本号	: 6.115
进样体积	: 10 µl	实验者	: jiangjinwei
进样时间	: 2024/09/14 21:18:45	处理者	: jiangjinwei
处理时间(V2)	: 2024/09/18 13:44:08		
仪器型号	: SHIMADZU LC-2050C (FX276)		

<色谱图>

mV



<峰表>

检测器A 207nm

峰号	保留时间	面积	面积%	高度	理论塔板数(USP)	拖尾因子	分离度(USP)
1	2.275	312586	100.000	45596	2671	1.320	--
总计		312586	100.000	45596			

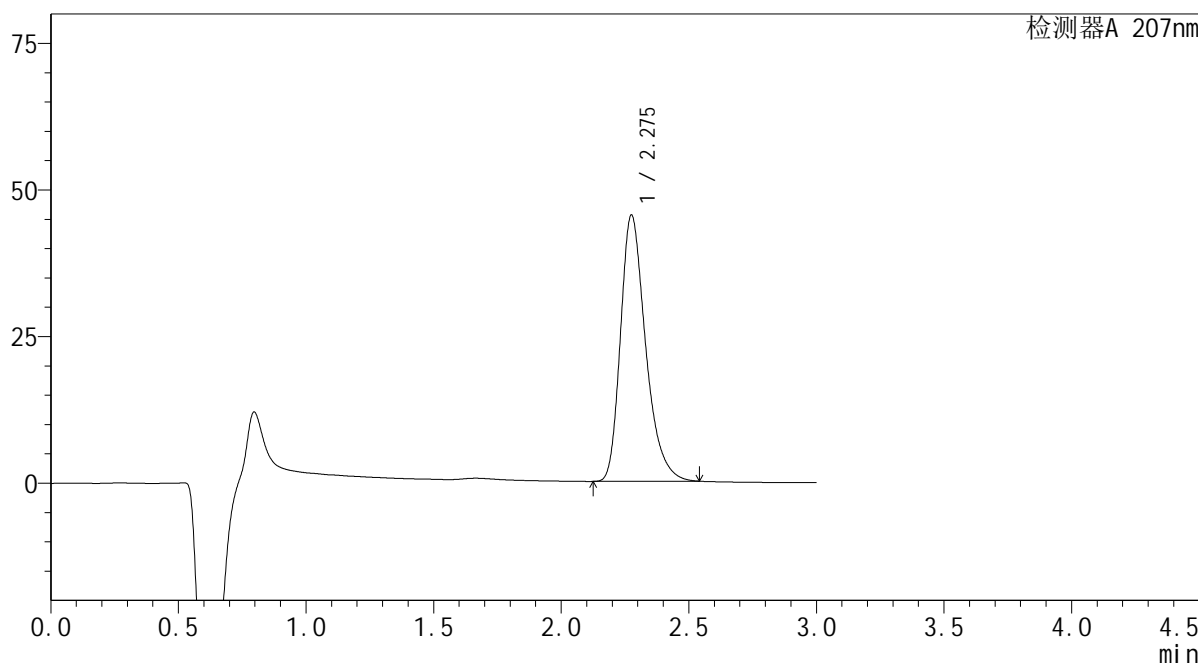
SHIMADZU
LabSolutions QTL-373

<样品信息>

色谱柱	: XB-C18(50mm*4.6mm,5µm)	流速	: 1.0ml/min
柱温	: 50°C	波长	: 207nm
数据文件名	: RC\$QTL-373 - 0-4/27-474-2 - zzp-2024051721p-rcqx-pH1.0jz-cq3y-P4-jxzs.lcd		
方法文件名	: RC\$QTL-373 - QTL-373-RC-FX276.lcm		
批处理文件名	: RC\$QTL-373 - 20240914-FX276.lcb		
样品瓶号	: 4-32	版本号	: 6.115
进样体积	: 10 µl	实验者	: jiangjinwei
进样时间	: 2024/09/14 21:25:31	处理者	: jiangjinwei
处理时间(V2)	: 2024/09/18 13:44:13		
仪器型号	: SHIMADZU LC-2050C (FX276)		

<色谱图>

mV



<峰表>

检测器A 207nm

峰号	保留时间	面积	面积%	高度	理论塔板数(USP)	拖尾因子	分离度(USP)
1	2.275	311492	100.000	45274	2659	1.321	--
总计		311492	100.000	45274			

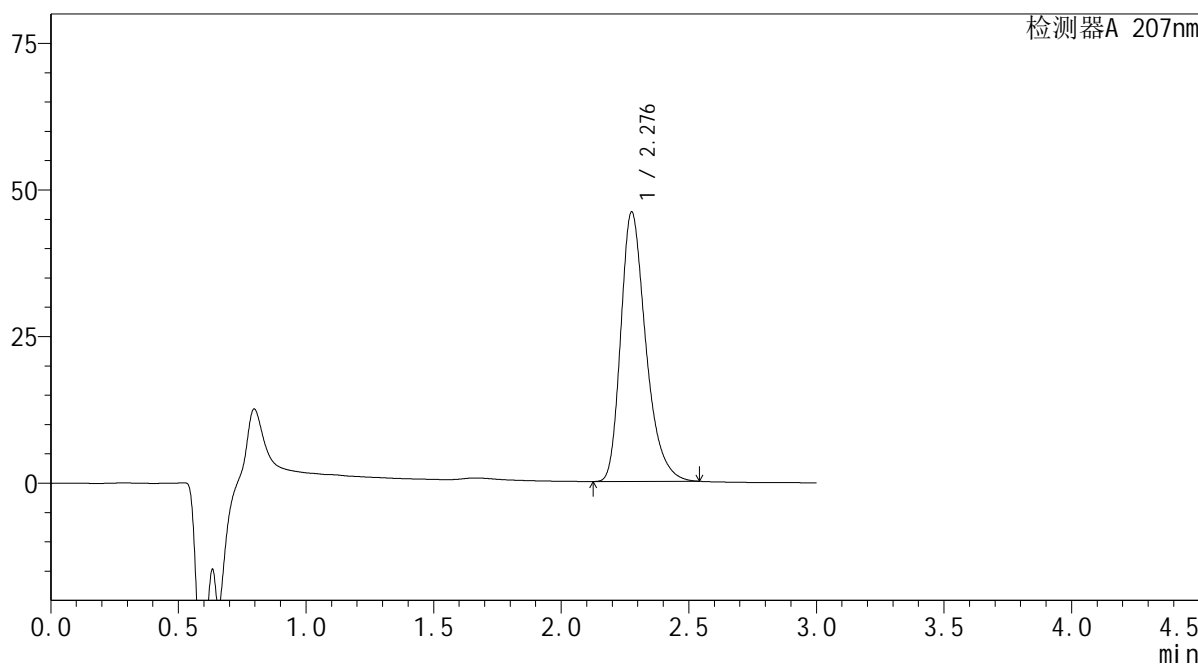
SHIMADZU
LabSolutions QTL-373

<样品信息>

色谱柱	: XB-C18(50mm*4.6mm,5µm)	流速	: 1.0ml/min
柱温	: 50°C	波长	: 207nm
数据文件名	: RC\$QTL-373 - 0-4/27-475-2 - zzp-2024051721p-rcqx-pH1.0jz-cq3y-P5-jxzs.lcd		
方法文件名	: RC\$QTL-373 - QTL-373-RC-FX276.lcm		
批处理文件名	: RC\$QTL-373 - 20240914-FX276.lcb		
样品瓶号	: 4-41	版本号	: 6.115
进样体积	: 10 µl	实验者	: jiangjinwei
进样时间	: 2024/09/14 21:28:52	处理者	: jiangjinwei
处理时间(V2)	: 2024/09/18 13:44:16		
仪器型号	: SHIMADZU LC-2050C (FX276)		

<色谱图>

mV



<峰表>

检测器A 207nm

峰号	保留时间	面积	面积%	高度	理论塔板数(USP)	拖尾因子	分离度(USP)
1	2.276	314265	100.000	45785	2677	1.320	--
总计		314265	100.000	45785			

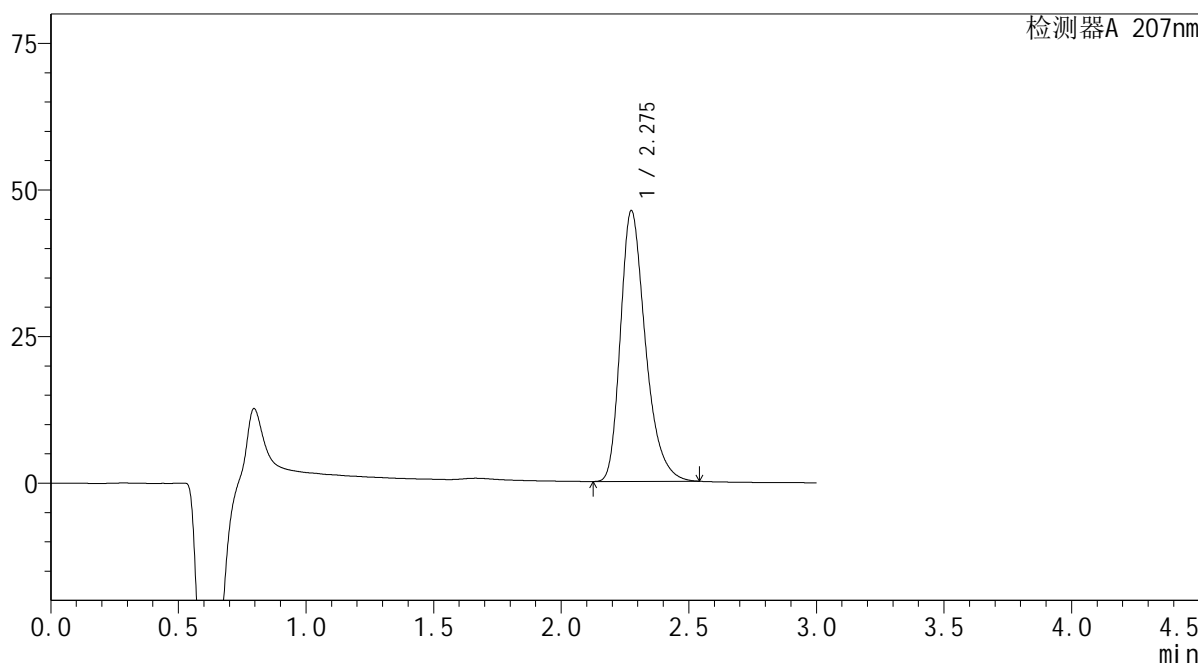
SHIMADZU
LabSolutions QTL-373

<样品信息>

色谱柱	: XB-C18(50mm*4.6mm,5µm)	流速	: 1.0ml/min
柱温	: 50°C	波长	: 207nm
数据文件名	: RC\$QTL-373 - 0-4/27-476-2 - zzp-2024051721p-rcqx-pH1.0jz-cq3y-P6-jxzs.lcd		
方法文件名	: RC\$QTL-373 - QTL-373-RC-FX276.lcm		
批处理文件名	: RC\$QTL-373 - 20240914-FX276.lcb		
样品瓶号	: 4-50	版本号	: 6.115
进样体积	: 10 µl	实验者	: jiangjinwei
进样时间	: 2024/09/14 21:32:14	处理者	: jiangjinwei
处理时间(V2)	: 2024/09/18 13:44:19		
仪器型号	: SHIMADZU LC-2050C (FX276)		

<色谱图>

mV



<峰表>

检测器A 207nm

峰号	保留时间	面积	面积%	高度	理论塔板数(USP)	拖尾因子	分离度(USP)
1	2.275	315136	100.000	46066	2685	1.319	--
总计		315136	100.000	46066			

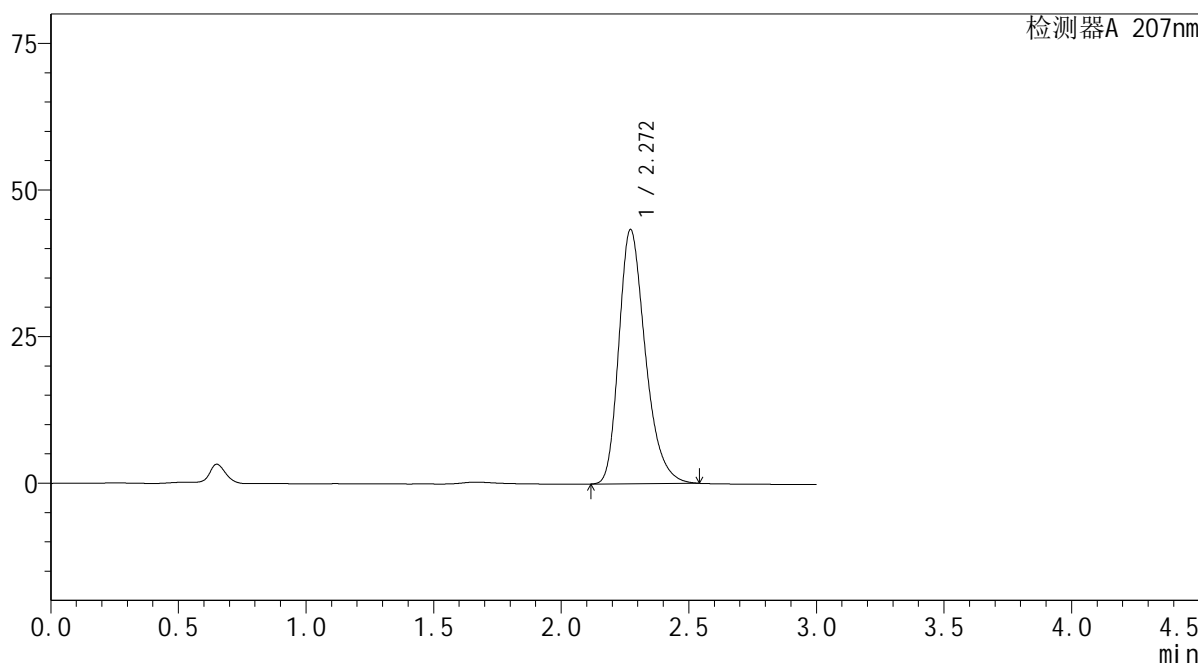
SHIMADZU
LabSolutions QTL-373

<样品信息>

色谱柱	: XB-C18(50mm*4.6mm,5µm)	流速	: 1.0ml/min
柱温	: 50°C	波长	: 207nm
数据文件名	: RC\$QTL-373 - 0-4/27-477-2 - zzp-2024051721p-rcqx-pH1.0jz-cq3y-dz2-1.lcd		
方法文件名	: RC\$QTL-373 - QTL-373-RC-FX276.lcm		
批处理文件名	: RC\$QTL-373 - 20240914-FX276.lcb		
样品瓶号	: 4-27	版本号	: 6.115
进样体积	: 10 µl	实验者	: jiangjinwei
进样时间	: 2024/09/14 21:35:38	处理者	: jiangjinwei
处理时间(V2)	: 2024/09/18 13:44:21		
仪器型号	: SHIMADZU LC-2050C (FX276)		

<色谱图>

mV



<峰表>

检测器A 207nm

峰号	保留时间	面积	面积%	高度	理论塔板数(USP)	拖尾因子	分离度(USP)
1	2.272	313025	100.000	43370	2369	1.292	--
总计		313025	100.000	43370			

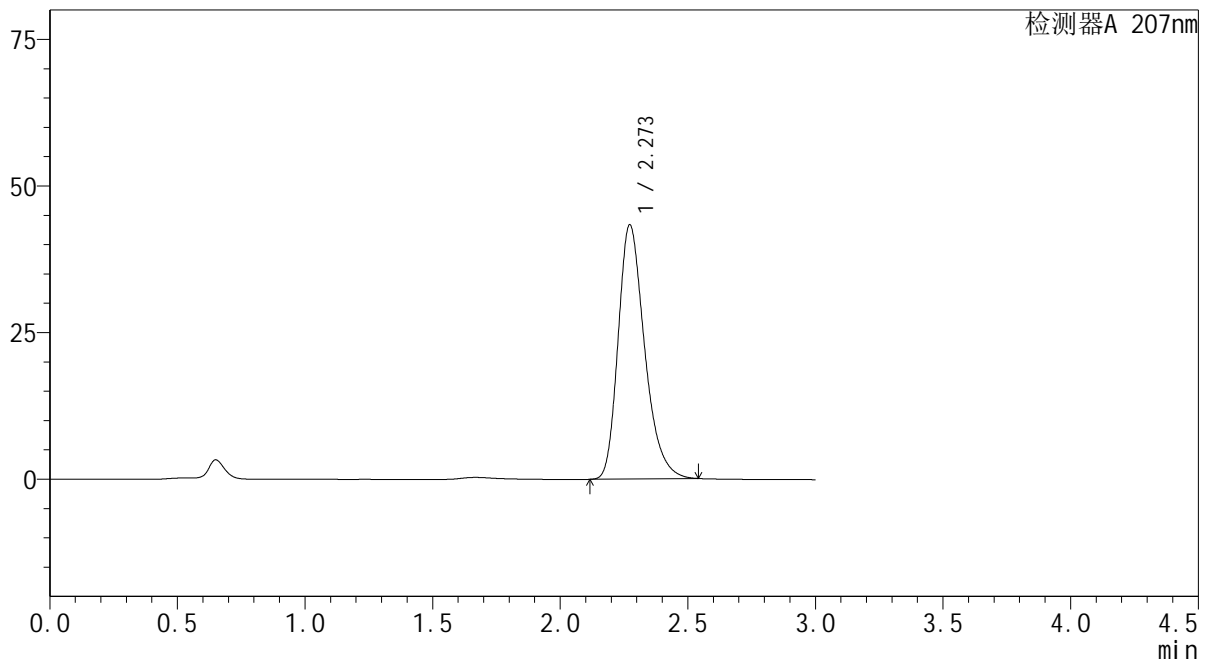
SHIMADZU
LabSolutions QTL-373

<样品信息>

色谱柱 : XB-C18(50mm*4.6mm,5 μ m) 流速: 1.0ml/min
柱温 : 50 $^{\circ}$ C 波长: 207nm
数据文件名 : RC\$QTL-373 - 0-4/27-478-2 - zzp-2024051721p-rcqx-pH1.0jz-cq3y-dz2-2.lcd
方法文件名 : RC\$QTL-373 - QTL-373-RC-FX276.lcm
批处理文件名: RC\$QTL-373 - 20240914-FX276.lcb
样品瓶号 : 4-27
进样体积 : 10 μ l 版本号: 6.115
进样时间 : 2024/09/14 21:39:02 实验者: jiangjinwei
处理时间(V2) : 2024/09/18 13:44:24 处理者: jiangjinwei
仪器型号 : SHIMADZU LC-2050C (FX276)

<色谱图>

mV



<峰表>

检测器A 207nm

峰号	保留时间	面积	面积%	高度	理论塔板数(USP)	拖尾因子	分离度(USP)
1	2.273	313030	100.000	43372	2371	1.292	--
总计		313030	100.000	43372			