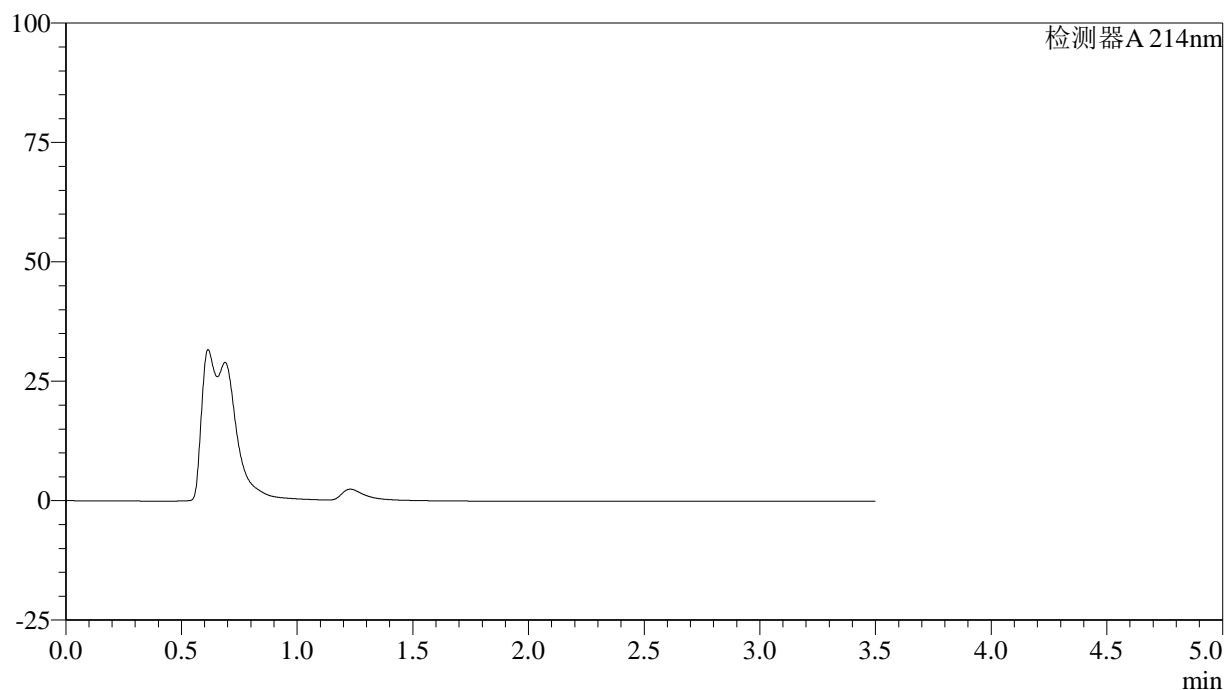


## <样品信息>

色谱柱:XB-C18(50\*4.6mm,3 $\mu$ m) 流速: 1.0ml/min  
 柱温:30 $^{\circ}$ C 波长: 214nm  
 数据文件名: RC\$SMF-386 - 0-94/27-626-4 - zzp-2024090421p-rcd-rj.lcd  
 方法文件名: RC\$SMF-386 - SMF-386-rcqx-FX276.lcm  
 批处理文件名: RC\$SMF-386 - 20240911-rcqx-rcd-FX276.lcb  
 样品瓶号: 1-9  
 进样体积: 50  $\mu$ l 版本号: 6.115  
 进样时间: 2024/09/11 11:51:24 实验者: jiangjinwei  
 处理时间 (V4): 2024/09/12 09:46:51 处理者: jiangjinwei  
 仪器型号: SHIMADZU LC-2050C(FX276)

## <色谱图>

mV



## <峰表>

检测器A 214nm

峰号	保留时间	面积	面积%	高度	理论塔板数(USP)	拖尾因子	分离度(USP)
总计							

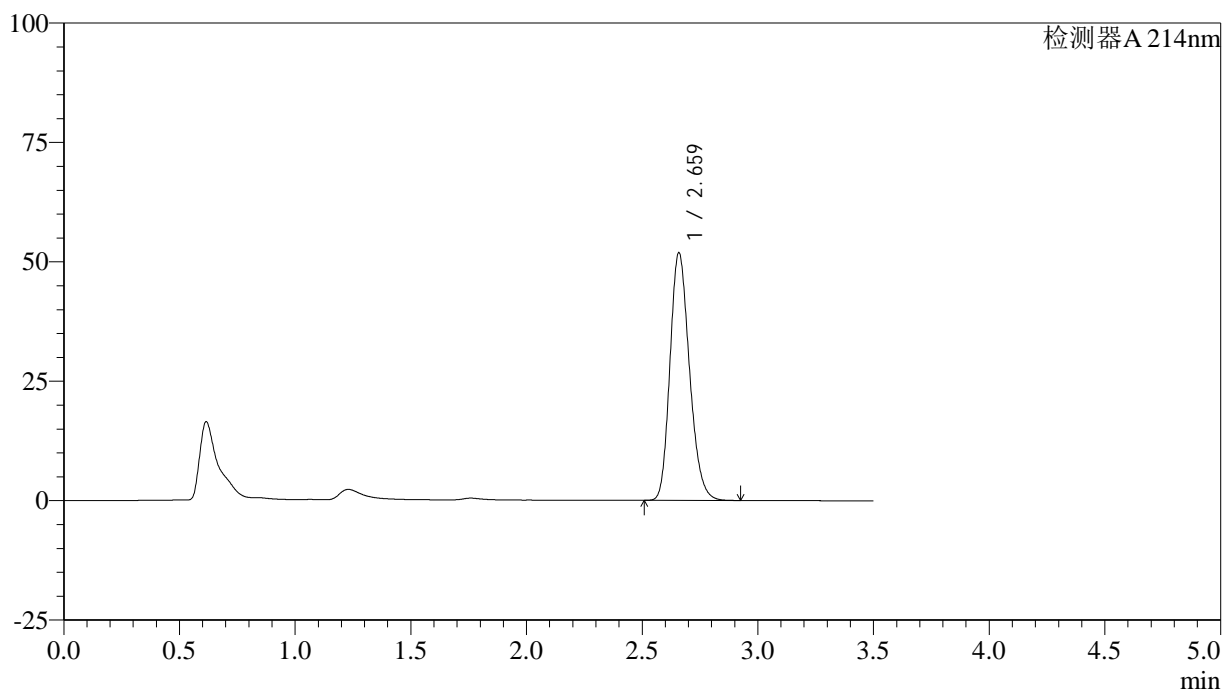
图1 贝派度酸片溶出度测定HPLC图谱  
 自制品-磷酸盐缓冲液 (pH6.6)介质  
 溶剂

## &lt;样品信息&gt;

色谱柱:XB-C18(50\*4.6mm,3 $\mu$ m) 流速: 1.0ml/min  
 柱温:30 $^{\circ}$ C 波长: 214nm  
 数据文件名: RC\$SMF-386 - 0-94/27-627-4 - zzp-2024090421p-rcd-dz1-1.lcd  
 方法文件名: RC\$SMF-386 - SMF-386-rcqx-FX276.lcm  
 批处理文件名: RC\$SMF-386 - 20240911-rcqx-rcd-FX276.lcb  
 样品瓶号: 1-18  
 进样体积: 50  $\mu$ l 版本号: 6.115  
 进样时间: 2024/09/11 11:55:19 实验者: jiangjinwei  
 处理时间 (V4): 2024/09/12 09:46:54 处理者: jiangjinwei  
 仪器型号: SHIMADZU LC-2050C(FX276)

## &lt;色谱图&gt;

mV



## &lt;峰表&gt;

检测器A 214nm

峰号	保留时间	面积	面积%	高度	理论塔板数(USP)	拖尾因子	分离度(USP)
1	2.659	304019	100.000	51644	4784	1.207	--
总计		304019	100.000	51644			

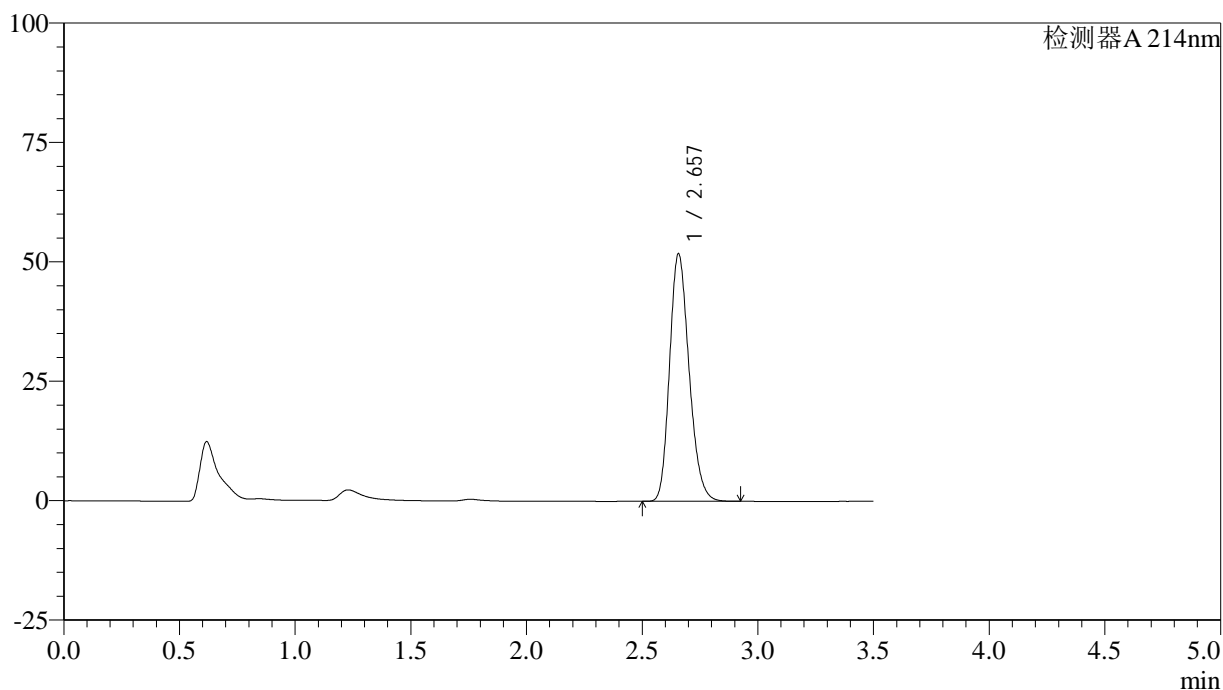
图2 贝派度酸片溶出度测定HPLC图谱  
 自制品-磷酸盐缓冲液 (pH6.6)介质  
 对照品溶液-1-1

## &lt;样品信息&gt;

色谱柱:XB-C18(50\*4.6mm,3 $\mu$ m) 流速: 1.0ml/min  
 柱温:30 $^{\circ}$ C 波长: 214nm  
 数据文件名: RC\$SMF-386 - 0-94/27-628-4 - zzp-2024090421p-rcd-dz1-2.lcd  
 方法文件名: RC\$SMF-386 - SMF-386-rcqx-FX276.lcm  
 批处理文件名: RC\$SMF-386 - 20240911-rcqx-rcd-FX276.lcb  
 样品瓶号: 1-18  
 进样体积: 50  $\mu$ l 版本号: 6.115  
 进样时间: 2024/09/11 11:59:15 实验者: jiangjinwei  
 处理时间 (V4): 2024/09/12 09:46:57 处理者: jiangjinwei  
 仪器型号: SHIMADZU LC-2050C(FX276)

## &lt;色谱图&gt;

mV



## &lt;峰表&gt;

检测器A 214nm

峰号	保留时间	面积	面积%	高度	理论塔板数(USP)	拖尾因子	分离度(USP)
1	2.657	304164	100.000	51802	4774	1.208	--
总计		304164	100.000	51802			

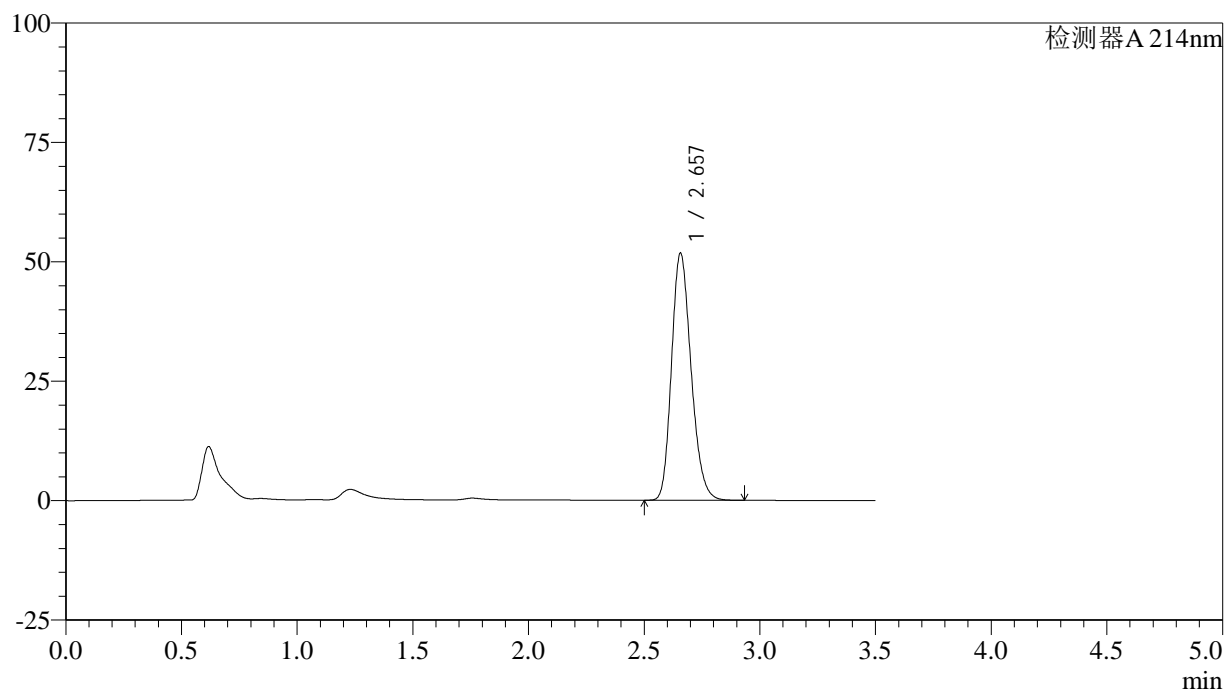
图3 贝派度酸片溶出度测定HPLC图谱  
 自制品-磷酸盐缓冲液 (pH6.6)介质  
 对照品溶液-1-2

## &lt;样品信息&gt;

色谱柱:XB-C18(50\*4.6mm,3 $\mu$ m) 流速: 1.0ml/min  
 柱温:30 $^{\circ}$ C 波长: 214nm  
 数据文件名: RC\$SMF-386 - 0-94/27-629-4 - zzp-2024090421p-rcd-dz1-3.lcd  
 方法文件名: RC\$SMF-386 - SMF-386-rcqx-FX276.lcm  
 批处理文件名: RC\$SMF-386 - 20240911-rcqx-rcd-FX276.lcb  
 样品瓶号: 1-18  
 进样体积: 50  $\mu$ l 版本号: 6.115  
 进样时间: 2024/09/11 12:03:11 实验者: jiangjinwei  
 处理时间 (V4): 2024/09/12 09:46:59 处理者: jiangjinwei  
 仪器型号: SHIMADZU LC-2050C(FX276)

## &lt;色谱图&gt;

mV



## &lt;峰表&gt;

检测器A 214nm

峰号	保留时间	面积	面积%	高度	理论塔板数(USP)	拖尾因子	分离度(USP)
1	2.657	304183	100.000	51701	4756	1.209	--
总计		304183	100.000	51701			

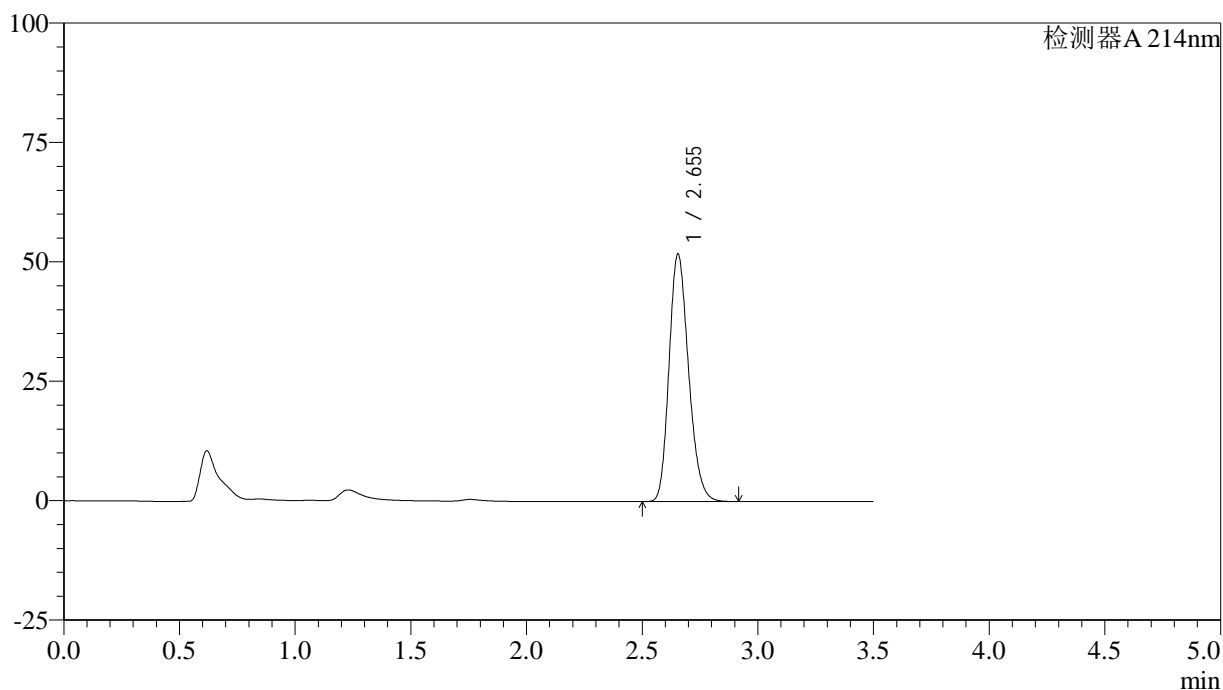
图4 贝派度酸片溶出度测定HPLC图谱  
 自制品-磷酸盐缓冲液 (pH6.6)介质  
 对照品溶液-1-3

## &lt;样品信息&gt;

色谱柱:XB-C18(50\*4.6mm,3 $\mu$ m) 流速: 1.0ml/min  
 柱温:30 $^{\circ}$ C 波长: 214nm  
 数据文件名: RC\$SMF-386 - 0-94/27-630-4 - zzp-2024090421p-rcd-dz1-4.lcd  
 方法文件名: RC\$SMF-386 - SMF-386-rcqx-FX276.lcm  
 批处理文件名: RC\$SMF-386 - 20240911-rcqx-rcd-FX276.lcb  
 样品瓶号: 1-18  
 进样体积: 50  $\mu$ l 版本号: 6.115  
 进样时间: 2024/09/11 12:07:07 实验者: jiangjinwei  
 处理时间 (V4): 2024/09/12 09:47:02 处理者: jiangjinwei  
 仪器型号: SHIMADZU LC-2050C(FX276)

## &lt;色谱图&gt;

mV



## &lt;峰表&gt;

检测器A 214nm

峰号	保留时间	面积	面积%	高度	理论塔板数(USP)	拖尾因子	分离度(USP)
1	2.655	304173	100.000	51836	4766	1.208	--
总计		304173	100.000	51836			

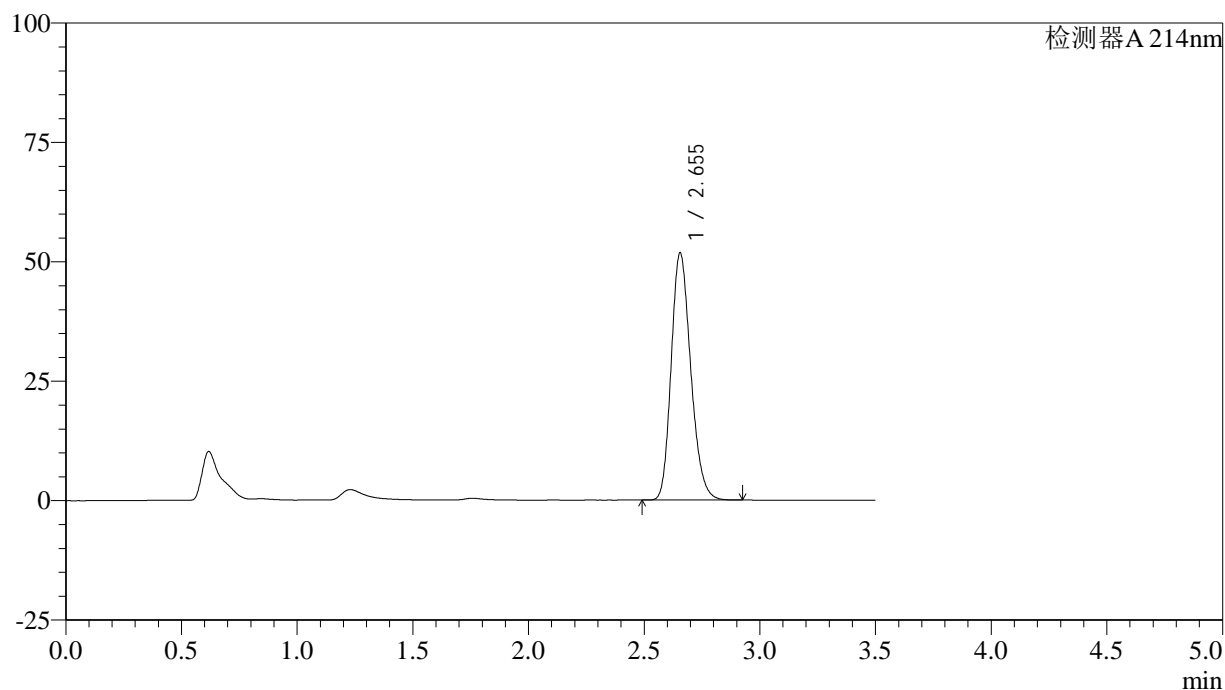
图5 贝派度酸片溶出度测定HPLC图谱  
 自制品-磷酸盐缓冲液 (pH6.6)介质  
 对照品溶液-1-4

## &lt;样品信息&gt;

色谱柱:XB-C18(50\*4.6mm,3 $\mu$ m) 流速: 1.0ml/min  
 柱温:30 $^{\circ}$ C 波长: 214nm  
 数据文件名: RC\$SMF-386 - 0-94/27-631-4 - zzp-2024090421p-rcd-dz1-5.lcd  
 方法文件名: RC\$SMF-386 - SMF-386-rcqx-FX276.lcm  
 批处理文件名: RC\$SMF-386 - 20240911-rcqx-rcd-FX276.lcb  
 样品瓶号: 1-18  
 进样体积: 50  $\mu$ l 版本号: 6.115  
 进样时间: 2024/09/11 12:11:03 实验者: jiangjinwei  
 处理时间(V4): 2024/09/12 09:47:05 处理者: jiangjinwei  
 仪器型号: SHIMADZU LC-2050C(FX276)

## &lt;色谱图&gt;

mV



## &lt;峰表&gt;

检测器A 214nm

峰号	保留时间	面积	面积%	高度	理论塔板数(USP)	拖尾因子	分离度(USP)
1	2.655	304203	100.000	51775	4753	1.210	--
总计		304203	100.000	51775			

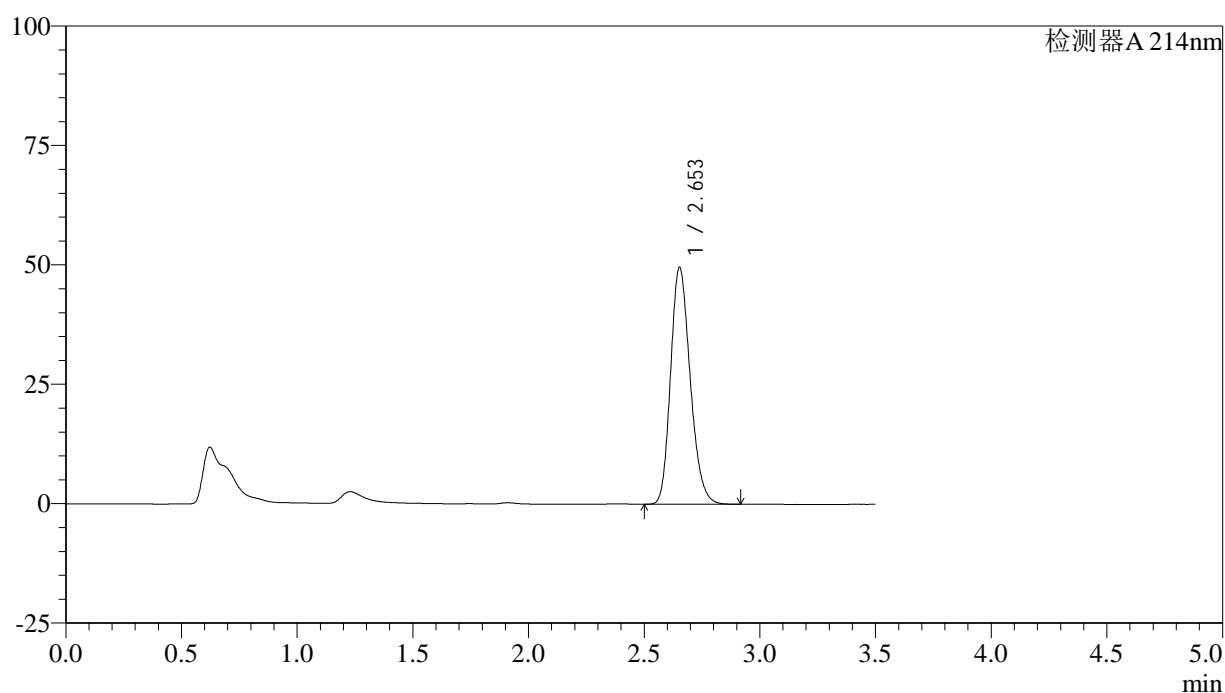
图6 贝派度酸片溶出度测定HPLC图谱  
 自制品-磷酸盐缓冲液 (pH6.6)介质  
 对照品溶液-1-5

## &lt;样品信息&gt;

色谱柱:XB-C18(50\*4.6mm,3 $\mu$ m) 流速: 1.0ml/min  
 柱温:30 $^{\circ}$ C 波长: 214nm  
 数据文件名: RC\$SMF-386 - 0-94/27-632-4 - zzp-2024090421p-rcd-P1-1.lcd  
 方法文件名: RC\$SMF-386 - SMF-386-rcqx-FX276.lcm  
 批处理文件名: RC\$SMF-386 - 20240911-rcqx-rcd-FX276.lcb  
 样品瓶号: 1-1  
 进样体积: 50  $\mu$ l 版本号: 6.115  
 进样时间: 2024/09/11 12:14:58 实验者: jiangjinwei  
 处理时间(V4): 2024/09/12 09:47:08 处理者: jiangjinwei  
 仪器型号: SHIMADZU LC-2050C(FX276)

## &lt;色谱图&gt;

mV



## &lt;峰表&gt;

检测器A 214nm

峰号	保留时间	面积	面积%	高度	理论塔板数(USP)	拖尾因子	分离度(USP)
1	2.653	292658	100.000	49517	4711	1.208	--
总计		292658	100.000	49517			

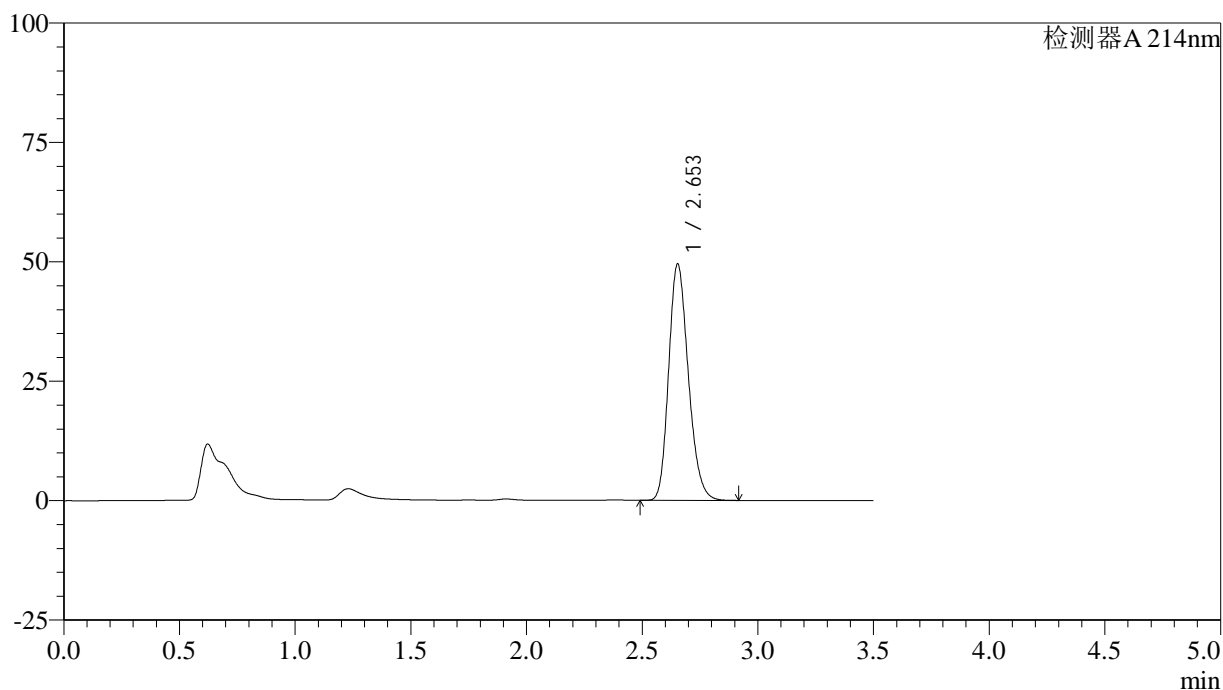
图7 贝派度酸片溶出度测定HPLC图谱  
 自制品(2024090421批)-磷酸盐缓冲液 (pH6.6)介质-片1  
 供试品溶液-1

## &lt;样品信息&gt;

色谱柱:XB-C18(50\*4.6mm,3 $\mu$ m) 流速: 1.0ml/min  
 柱温:30 $^{\circ}$ C 波长: 214nm  
 数据文件名: RC\$SMF-386 - 0-94/27-633-4 - zzp-2024090421p-rcd-P1-2.lcd  
 方法文件名: RC\$SMF-386 - SMF-386-rcqx-FX276.lcm  
 批处理文件名: RC\$SMF-386 - 20240911-rcqx-rcd-FX276.lcb  
 样品瓶号: 1-1  
 进样体积: 50  $\mu$ l 版本号: 6.115  
 进样时间: 2024/09/11 12:18:53 实验者: jiangjinwei  
 处理时间(V4): 2024/09/12 09:47:10 处理者: jiangjinwei  
 仪器型号: SHIMADZU LC-2050C(FX276)

## &lt;色谱图&gt;

mV



## &lt;峰表&gt;

检测器A 214nm

峰号	保留时间	面积	面积%	高度	理论塔板数(USP)	拖尾因子	分离度(USP)
1	2.653	292518	100.000	49462	4697	1.209	--
总计		292518	100.000	49462			

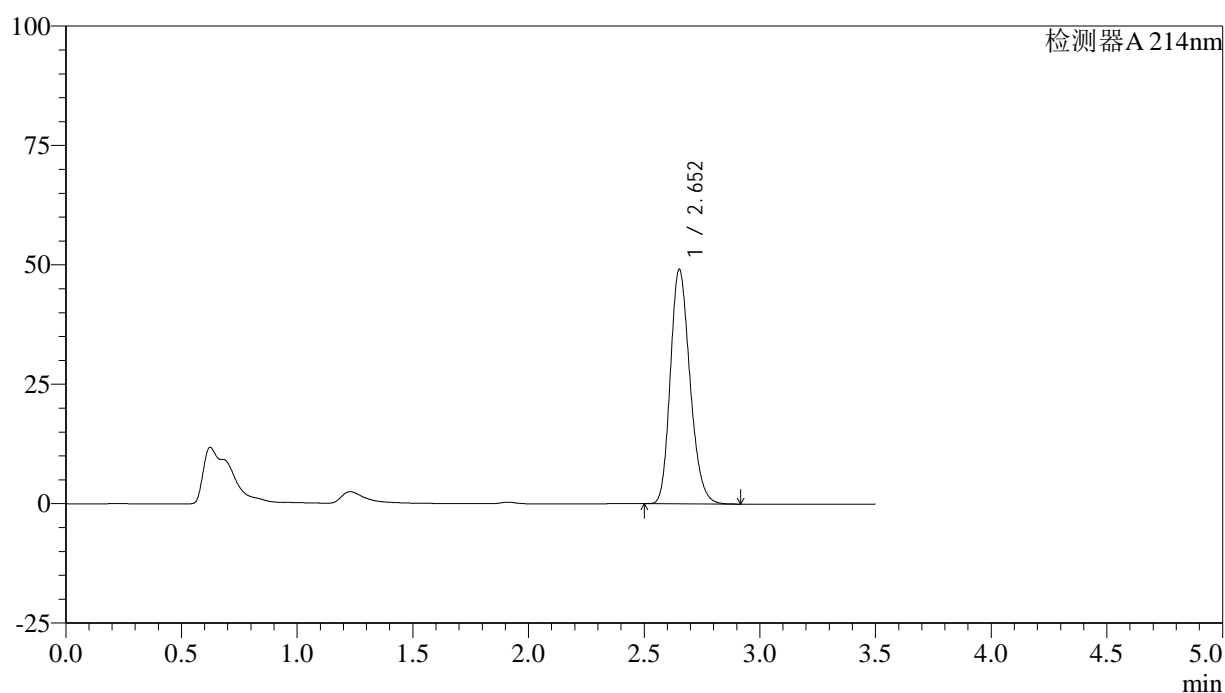
图8 贝派度酸片溶出度测定HPLC图谱  
 自制品(2024090421批)-磷酸盐缓冲液 (pH6.6)介质-片1  
 供试品溶液-2

## &lt;样品信息&gt;

色谱柱:XB-C18(50\*4.6mm,3 $\mu$ m) 流速: 1.0ml/min  
 柱温:30 $^{\circ}$ C 波长: 214nm  
 数据文件名: RC\$SMF-386 - 0-94/27-634-4 - zzp-2024090421p-rcd-P2-1.lcd  
 方法文件名: RC\$SMF-386 - SMF-386-rcqx-FX276.lcm  
 批处理文件名: RC\$SMF-386 - 20240911-rcqx-rcd-FX276.lcb  
 样品瓶号: 1-10  
 进样体积: 50  $\mu$ l 版本号: 6.115  
 进样时间: 2024/09/11 12:22:48 实验者: jiangjinwei  
 处理时间 (V4): 2024/09/12 09:47:13 处理者: jiangjinwei  
 仪器型号: SHIMADZU LC-2050C(FX276)

## &lt;色谱图&gt;

mV



## &lt;峰表&gt;

检测器A 214nm

峰号	保留时间	面积	面积%	高度	理论塔板数(USP)	拖尾因子	分离度(USP)
1	2.652	289701	100.000	48924	4702	1.209	--
总计		289701	100.000	48924			

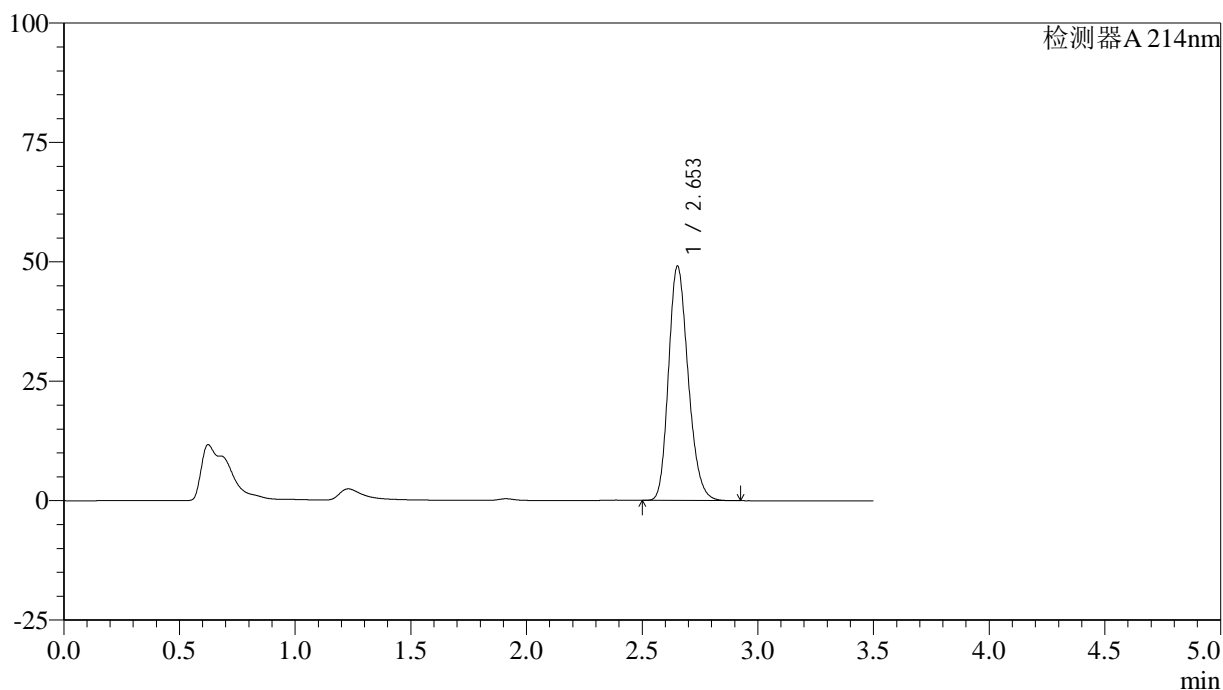
图9 贝派度酸片溶出度测定HPLC图谱  
 自制品(2024090421批)-磷酸盐缓冲液 (pH6.6)介质-片2  
 供试品溶液-1

## &lt;样品信息&gt;

色谱柱:XB-C18(50\*4.6mm,3 $\mu$ m) 流速: 1.0ml/min  
 柱温:30 $^{\circ}$ C 波长: 214nm  
 数据文件名: RC\$SMF-386 - 0-94/27-635-4 - zzp-2024090421p-rcd-P2-2.lcd  
 方法文件名: RC\$SMF-386 - SMF-386-rcqx-FX276.lcm  
 批处理文件名: RC\$SMF-386 - 20240911-rcqx-rcd-FX276.lcb  
 样品瓶号: 1-10  
 进样体积: 50  $\mu$ l 版本号: 6.115  
 进样时间: 2024/09/11 12:26:43 实验者: jiangjinwei  
 处理时间(V4): 2024/09/12 09:47:16 处理者: jiangjinwei  
 仪器型号: SHIMADZU LC-2050C(FX276)

## &lt;色谱图&gt;

mV



## &lt;峰表&gt;

检测器A 214nm

峰号	保留时间	面积	面积%	高度	理论塔板数(USP)	拖尾因子	分离度(USP)
1	2.653	289672	100.000	48973	4704	1.209	--
总计		289672	100.000	48973			

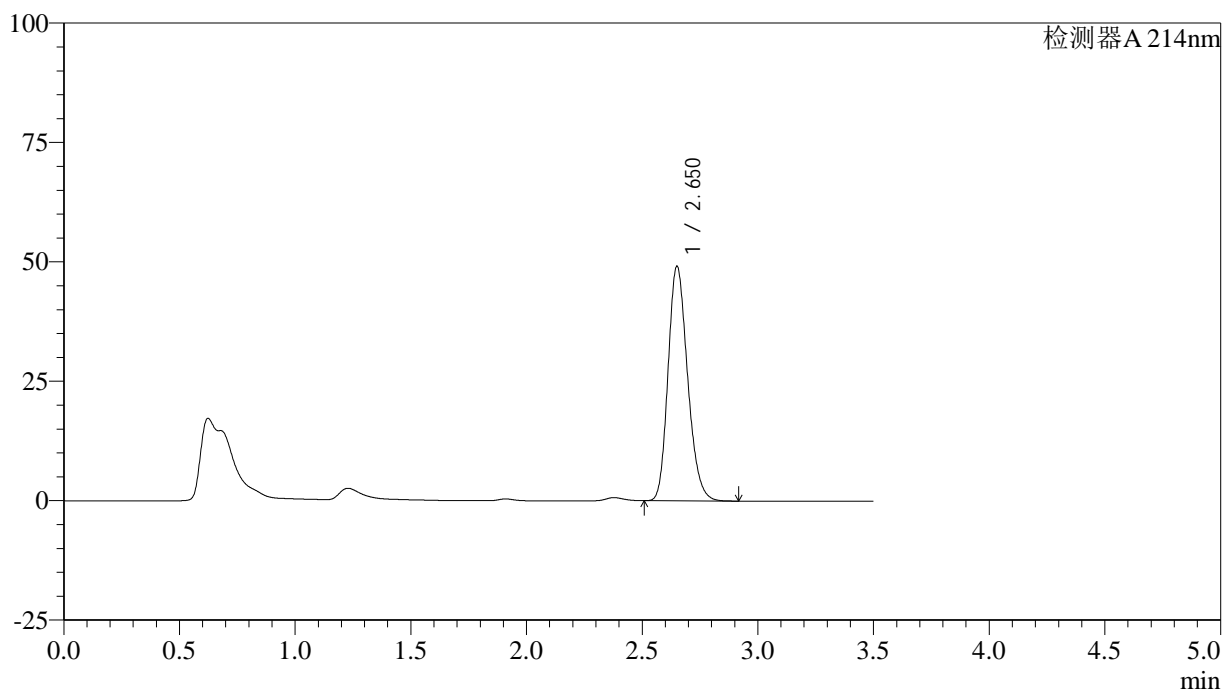
图10 贝派度酸片溶出度测定HPLC图谱  
 自制品(2024090421批)-磷酸盐缓冲液 (pH6.6)介质-片2  
 供试品溶液-2

## &lt;样品信息&gt;

色谱柱:XB-C18(50\*4.6mm,3 $\mu$ m) 流速: 1.0ml/min  
 柱温:30 $^{\circ}$ C 波长: 214nm  
 数据文件名: RC\$SMF-386 - 0-94/27-636-4 - zzp-2024090421p-rcd-P3-1.lcd  
 方法文件名: RC\$SMF-386 - SMF-386-rcqx-FX276.lcm  
 批处理文件名: RC\$SMF-386 - 20240911-rcqx-rcd-FX276.lcb  
 样品瓶号: 1-19  
 进样体积: 50  $\mu$ l 版本号: 6.115  
 进样时间: 2024/09/11 12:30:38 实验者: jiangjinwei  
 处理时间(V4): 2024/09/12 09:47:18 处理者: jiangjinwei  
 仪器型号: SHIMADZU LC-2050C(FX276)

## &lt;色谱图&gt;

mV



## &lt;峰表&gt;

检测器A 214nm

峰号	保留时间	面积	面积%	高度	理论塔板数(USP)	拖尾因子	分离度(USP)
1	2.650	288267	100.000	48909	4742	1.208	--
总计		288267	100.000	48909			

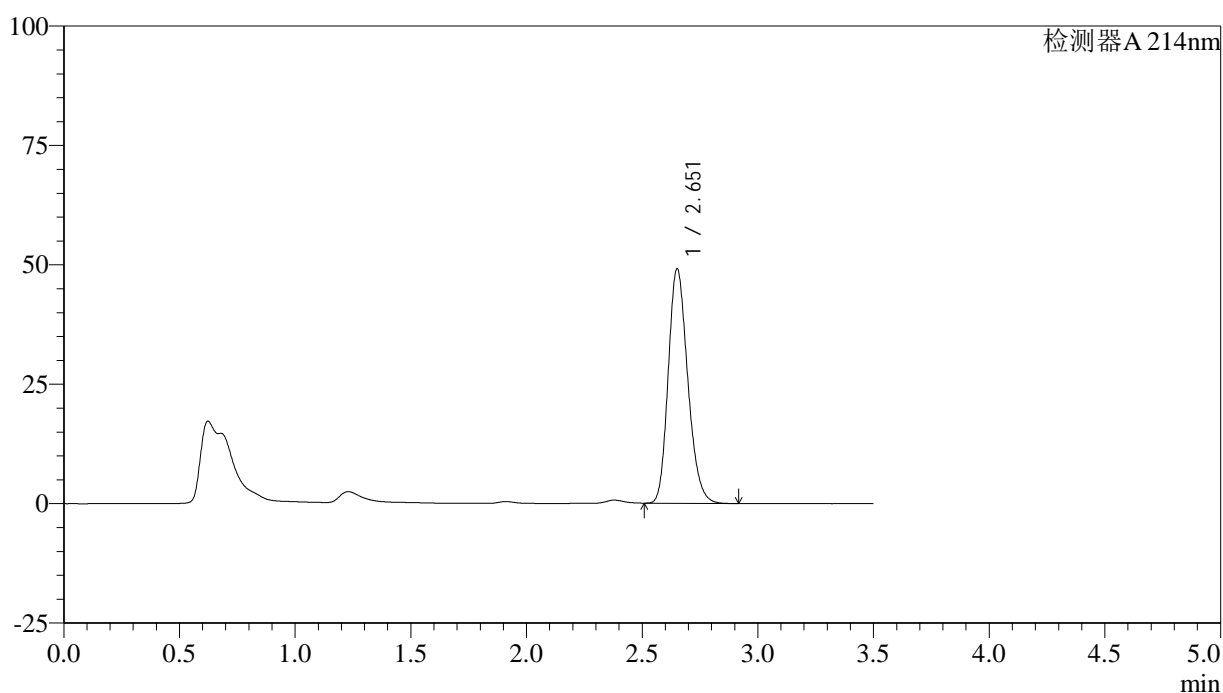
图11 贝派度酸片溶出度测定HPLC图谱  
 自制品(2024090421批)-磷酸盐缓冲液 (pH6.6)介质-片3  
 供试品溶液-1

## &lt;样品信息&gt;

色谱柱:XB-C18(50\*4.6mm,3 $\mu$ m) 流速: 1.0ml/min  
 柱温:30 $^{\circ}$ C 波长: 214nm  
 数据文件名: RC\$SMF-386 - 0-94/27-637-4 - zzp-2024090421p-rcd-P3-2.lcd  
 方法文件名: RC\$SMF-386 - SMF-386-rcqx-FX276.lcm  
 批处理文件名: RC\$SMF-386 - 20240911-rcqx-rcd-FX276.lcb  
 样品瓶号: 1-19  
 进样体积: 50  $\mu$ l 版本号: 6.115  
 进样时间: 2024/09/11 12:34:33 实验者: jiangjinwei  
 处理时间 (V4): 2024/09/12 09:47:21 处理者: jiangjinwei  
 仪器型号: SHIMADZU LC-2050C(FX276)

## &lt;色谱图&gt;

mV



## &lt;峰表&gt;

检测器A 214nm

峰号	保留时间	面积	面积%	高度	理论塔板数(USP)	拖尾因子	分离度(USP)
1	2.651	288198	100.000	48827	4747	1.208	--
总计		288198	100.000	48827			

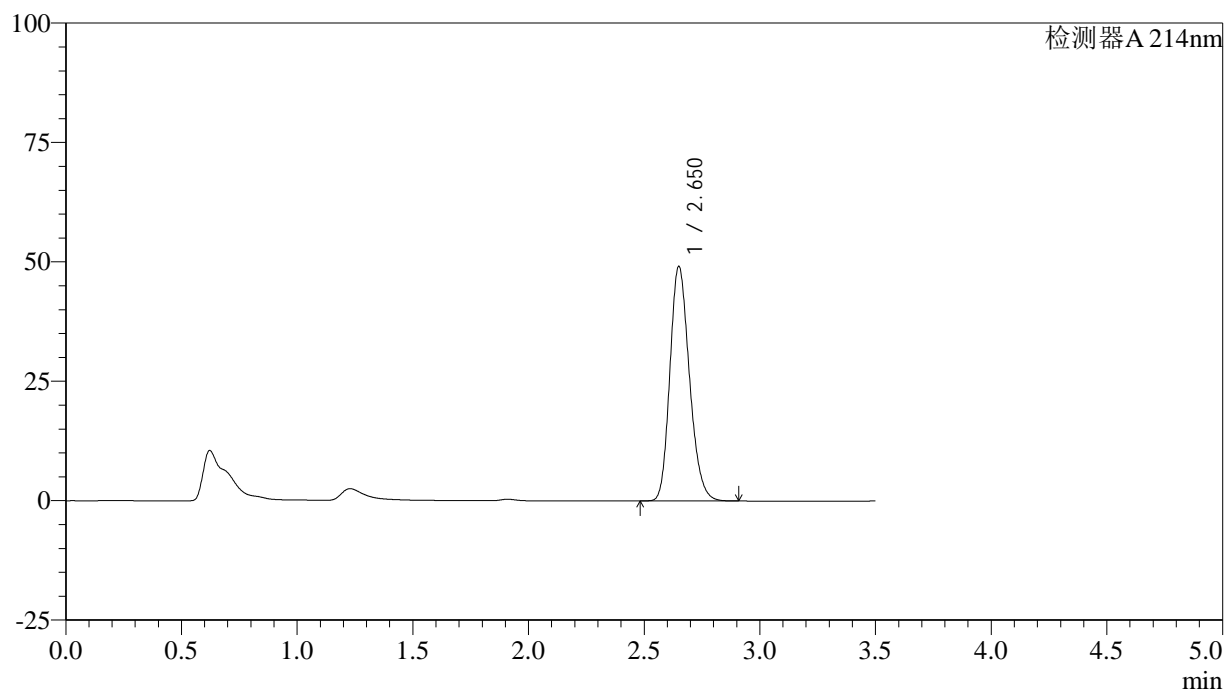
图12 贝派度酸片溶出度测定HPLC图谱  
 自制品(2024090421批)-磷酸盐缓冲液 (pH6.6)介质-片3  
 供试品溶液-2

## &lt;样品信息&gt;

色谱柱:XB-C18(50\*4.6mm,3 $\mu$ m) 流速: 1.0ml/min  
 柱温:30 $^{\circ}$ C 波长: 214nm  
 数据文件名: RC\$SMF-386 - 0-94/27-638-4 - zzp-2024090421p-rcd-P4-1.lcd  
 方法文件名: RC\$SMF-386 - SMF-386-rcqx-FX276.lcm  
 批处理文件名: RC\$SMF-386 - 20240911-rcqx-rcd-FX276.lcb  
 样品瓶号: 1-28  
 进样体积: 50  $\mu$ l 版本号: 6.115  
 进样时间: 2024/09/11 12:38:28 实验者: jiangjinwei  
 处理时间 (V4): 2024/09/12 09:47:24 处理者: jiangjinwei  
 仪器型号: SHIMADZU LC-2050C(FX276)

## &lt;色谱图&gt;

mV



## &lt;峰表&gt;

检测器A 214nm

峰号	保留时间	面积	面积%	高度	理论塔板数(USP)	拖尾因子	分离度(USP)
1	2.650	288558	100.000	48970	4732	1.207	--
总计		288558	100.000	48970			

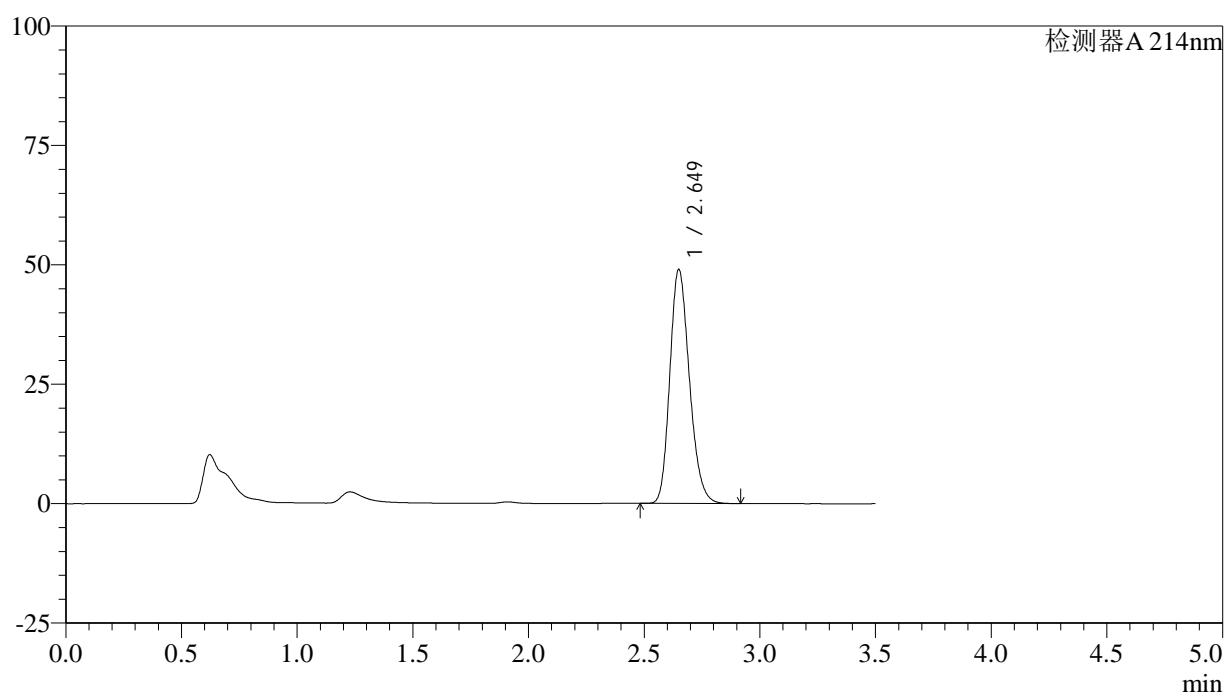
图13 贝派度酸片溶出度测定HPLC图谱  
 自制品(2024090421批)-磷酸盐缓冲液 (pH6.6)介质-片4  
 供试品溶液-1

## &lt;样品信息&gt;

色谱柱:XB-C18(50\*4.6mm,3 $\mu$ m) 流速: 1.0ml/min  
 柱温:30 $^{\circ}$ C 波长: 214nm  
 数据文件名: RC\$SMF-386 - 0-94/27-639-4 - zzp-2024090421p-rcd-P4-2.lcd  
 方法文件名: RC\$SMF-386 - SMF-386-rcqx-FX276.lcm  
 批处理文件名: RC\$SMF-386 - 20240911-rcqx-rcd-FX276.lcb  
 样品瓶号: 1-28  
 进样体积: 50  $\mu$ l 版本号: 6.115  
 进样时间: 2024/09/11 12:42:23 实验者: jiangjinwei  
 处理时间(V4): 2024/09/12 09:47:27 处理者: jiangjinwei  
 仪器型号: SHIMADZU LC-2050C(FX276)

## &lt;色谱图&gt;

mV



## &lt;峰表&gt;

检测器A 214nm

峰号	保留时间	面积	面积%	高度	理论塔板数(USP)	拖尾因子	分离度(USP)
1	2.649	288399	100.000	48888	4721	1.206	--
总计		288399	100.000	48888			

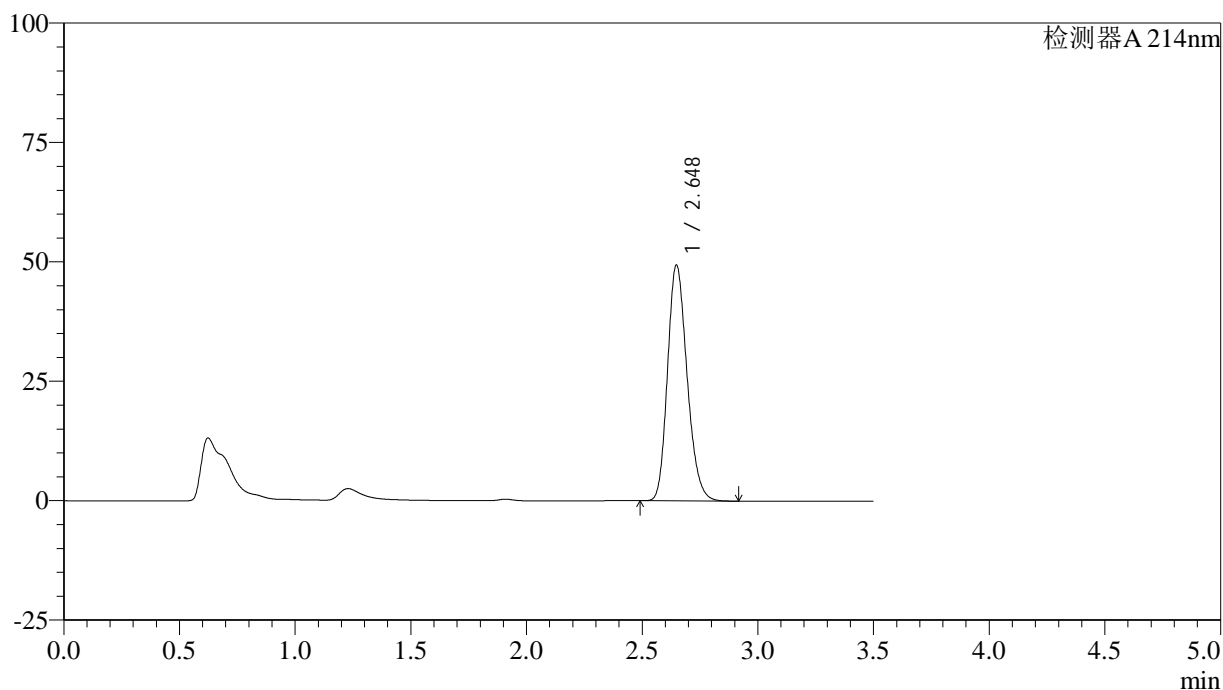
图14 贝派度酸片溶出度测定HPLC图谱  
 自制品(2024090421批)-磷酸盐缓冲液 (pH6.6)介质-片4  
 供试品溶液-2

## &lt;样品信息&gt;

色谱柱:XB-C18(50\*4.6mm,3 $\mu$ m) 流速: 1.0ml/min  
 柱温:30 $^{\circ}$ C 波长: 214nm  
 数据文件名: RC\$SMF-386 - 0-94/27-640-4 - zzp-2024090421p-rcd-P5-1.lcd  
 方法文件名: RC\$SMF-386 - SMF-386-rcqx-FX276.lcm  
 批处理文件名: RC\$SMF-386 - 20240911-rcqx-rcd-FX276.lcb  
 样品瓶号: 1-37  
 进样体积: 50  $\mu$ l 版本号: 6.115  
 进样时间: 2024/09/11 12:46:18 实验者: jiangjinwei  
 处理时间(V4): 2024/09/12 09:47:29 处理者: jiangjinwei  
 仪器型号: SHIMADZU LC-2050C(FX276)

## &lt;色谱图&gt;

mV



## &lt;峰表&gt;

检测器A 214nm

峰号	保留时间	面积	面积%	高度	理论塔板数(USP)	拖尾因子	分离度(USP)
1	2.648	290104	100.000	49354	4723	1.205	--
总计		290104	100.000	49354			

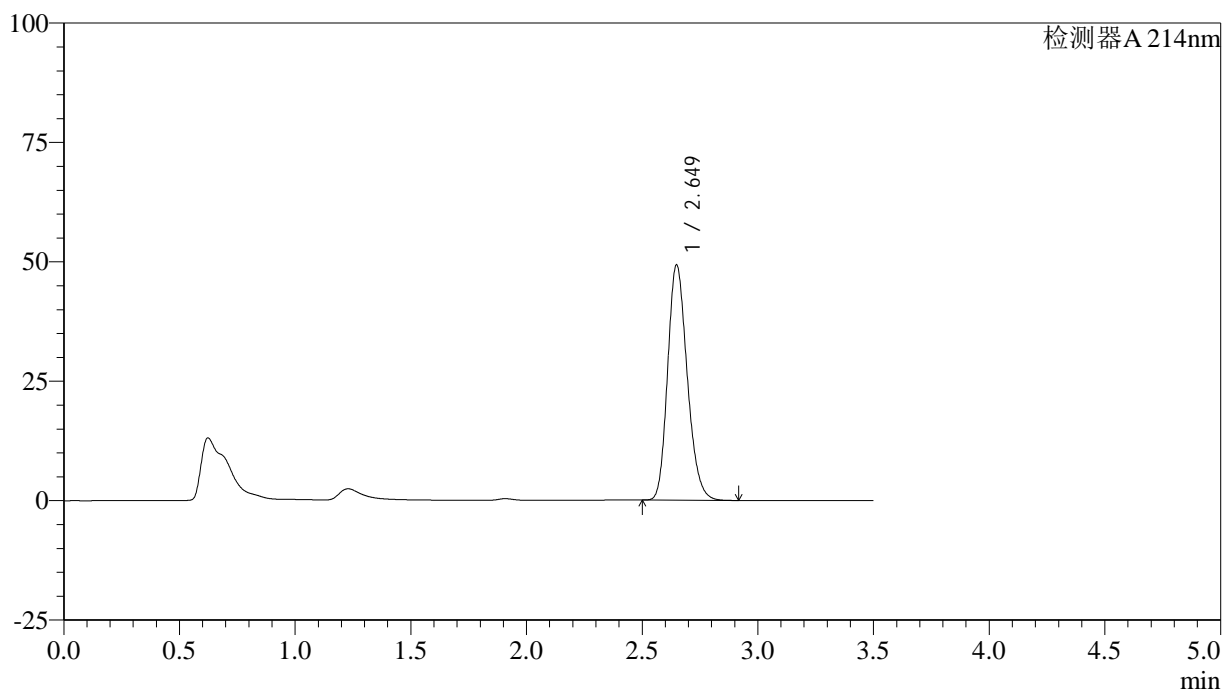
图15 贝派度酸片溶出度测定HPLC图谱  
 自制品(2024090421批)-磷酸盐缓冲液 (pH6.6)介质-片5  
 供试品溶液-1

## &lt;样品信息&gt;

色谱柱:XB-C18(50\*4.6mm,3 $\mu$ m) 流速: 1.0ml/min  
 柱温:30 $^{\circ}$ C 波长: 214nm  
 数据文件名: RC\$SMF-386 - 0-94/27-641-4 - zzp-2024090421p-rcd-P5-2.lcd  
 方法文件名: RC\$SMF-386 - SMF-386-rcqx-FX276.lcm  
 批处理文件名: RC\$SMF-386 - 20240911-rcqx-rcd-FX276.lcb  
 样品瓶号: 1-37  
 进样体积: 50  $\mu$ l 版本号: 6.115  
 进样时间: 2024/09/11 12:50:13 实验者: jiangjinwei  
 处理时间 (V4): 2024/09/12 09:47:32 处理者: jiangjinwei  
 仪器型号: SHIMADZU LC-2050C(FX276)

## &lt;色谱图&gt;

mV



## &lt;峰表&gt;

检测器A 214nm

峰号	保留时间	面积	面积%	高度	理论塔板数(USP)	拖尾因子	分离度(USP)
1	2.649	289826	100.000	49221	4713	1.205	--
总计		289826	100.000	49221			

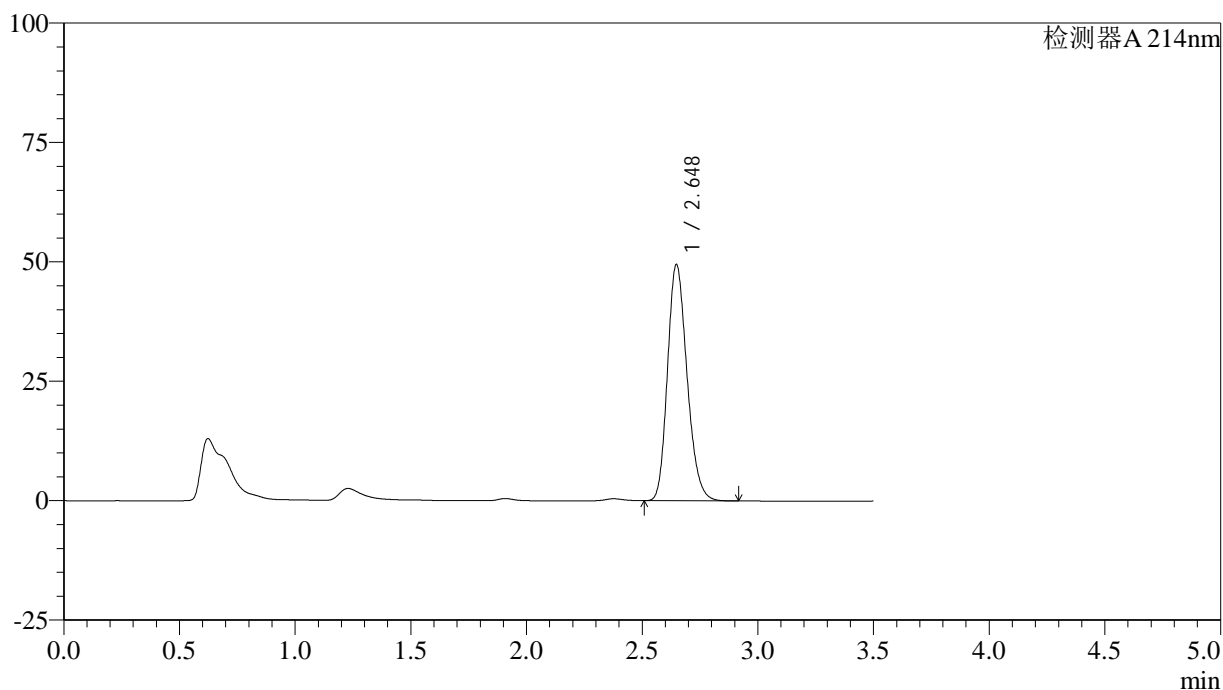
图16 贝派度酸片溶出度测定HPLC图谱  
 自制品(2024090421批)-磷酸盐缓冲液 (pH6.6)介质-片5  
 供试品溶液-2

## &lt;样品信息&gt;

色谱柱:XB-C18(50\*4.6mm,3 $\mu$ m) 流速: 1.0ml/min  
 柱温:30 $^{\circ}$ C 波长: 214nm  
 数据文件名: RC\$SMF-386 - 0-94/27-642-4 - zzp-2024090421p-rcd-P6-1.lcd  
 方法文件名: RC\$SMF-386 - SMF-386-rcqx-FX276.lcm  
 批处理文件名: RC\$SMF-386 - 20240911-rcqx-rcd-FX276.lcb  
 样品瓶号: 1-46  
 进样体积: 50  $\mu$ l 版本号: 6.115  
 进样时间: 2024/09/11 12:54:07 实验者: jiangjinwei  
 处理时间(V4): 2024/09/12 09:47:35 处理者: jiangjinwei  
 仪器型号: SHIMADZU LC-2050C(FX276)

## &lt;色谱图&gt;

mV



## &lt;峰表&gt;

检测器A 214nm

峰号	保留时间	面积	面积%	高度	理论塔板数(USP)	拖尾因子	分离度(USP)
1	2.648	290643	100.000	49446	4724	1.205	--
总计		290643	100.000	49446			

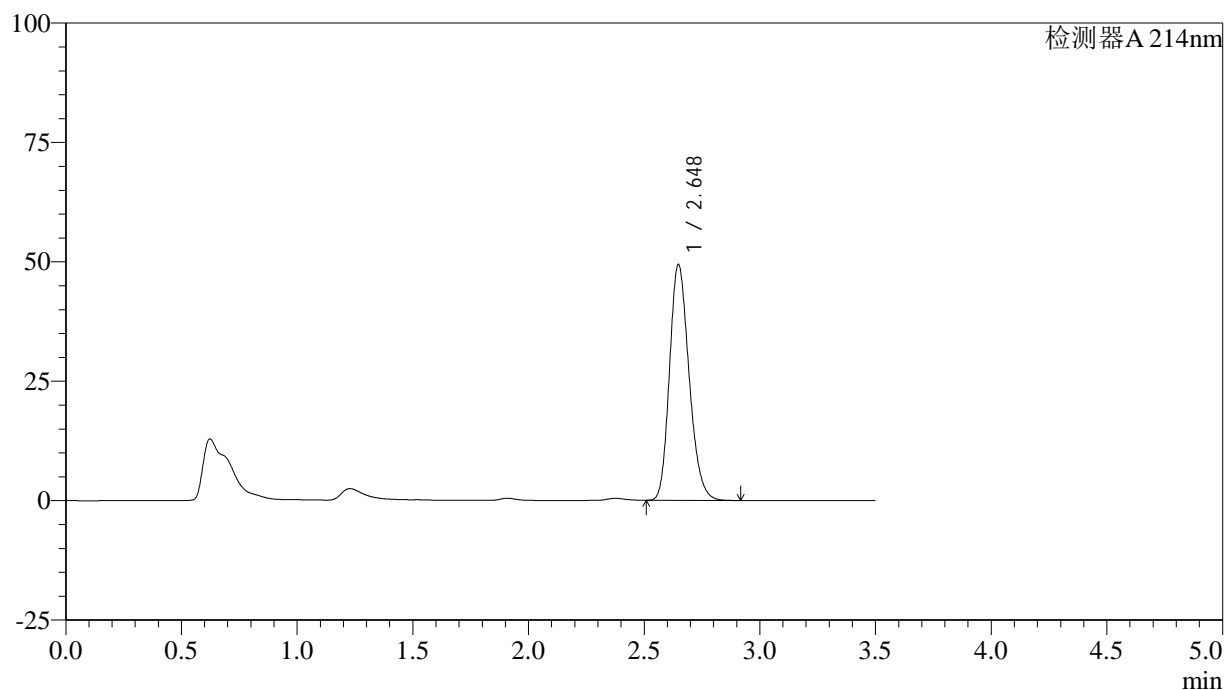
图17 贝派度酸片溶出度测定HPLC图谱  
 自制品(2024090421批)-磷酸盐缓冲液 (pH6.6)介质-片6  
 供试品溶液-1

## &lt;样品信息&gt;

色谱柱:XB-C18(50\*4.6mm,3 $\mu$ m) 流速: 1.0ml/min  
 柱温:30 $^{\circ}$ C 波长: 214nm  
 数据文件名: RC\$SMF-386 - 0-94/27-643-4 - zzp-2024090421p-rcd-P6-2.lcd  
 方法文件名: RC\$SMF-386 - SMF-386-rcqx-FX276.lcm  
 批处理文件名: RC\$SMF-386 - 20240911-rcqx-rcd-FX276.lcb  
 样品瓶号: 1-46  
 进样体积: 50  $\mu$ l 版本号: 6.115  
 进样时间: 2024/09/11 12:58:02 实验者: jiangjinwei  
 处理时间(V4): 2024/09/12 09:47:38 处理者: jiangjinwei  
 仪器型号: SHIMADZU LC-2050C(FX276)

## &lt;色谱图&gt;

mV



## &lt;峰表&gt;

检测器A 214nm

峰号	保留时间	面积	面积%	高度	理论塔板数(USP)	拖尾因子	分离度(USP)
1	2.648	290674	100.000	49363	4707	1.208	--
总计		290674	100.000	49363			

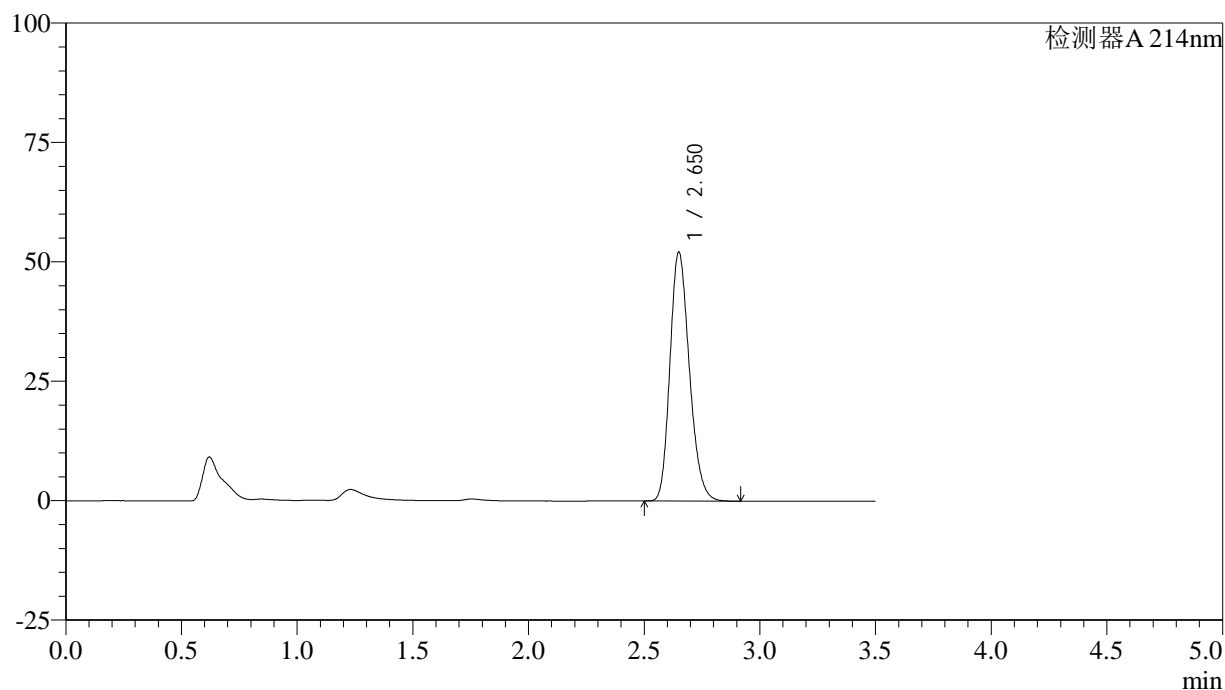
图18 贝派度酸片溶出度测定HPLC图谱  
 自制品(2024090421批)-磷酸盐缓冲液 (pH6.6)介质-片6  
 供试品溶液-2

## &lt;样品信息&gt;

色谱柱:XB-C18(50\*4.6mm,3 $\mu$ m) 流速: 1.0ml/min  
 柱温:30 $^{\circ}$ C 波长: 214nm  
 数据文件名: RC\$SMF-386 - 0-94/27-644-4 - zzp-2024090421p-rcd-dz2-1.lcd  
 方法文件名: RC\$SMF-386 - SMF-386-rcqx-FX276.lcm  
 批处理文件名: RC\$SMF-386 - 20240911-rcqx-rcd-FX276.lcb  
 样品瓶号: 1-27  
 进样体积: 50  $\mu$ l 版本号: 6.115  
 进样时间: 2024/09/11 13:01:58 实验者: jiangjinwei  
 处理时间 (V4): 2024/09/12 09:47:40 处理者: jiangjinwei  
 仪器型号: SHIMADZU LC-2050C(FX276)

## &lt;色谱图&gt;

mV



## &lt;峰表&gt;

检测器A 214nm

峰号	保留时间	面积	面积%	高度	理论塔板数(USP)	拖尾因子	分离度(USP)
1	2.650	304785	100.000	52004	4785	1.212	--
总计		304785	100.000	52004			

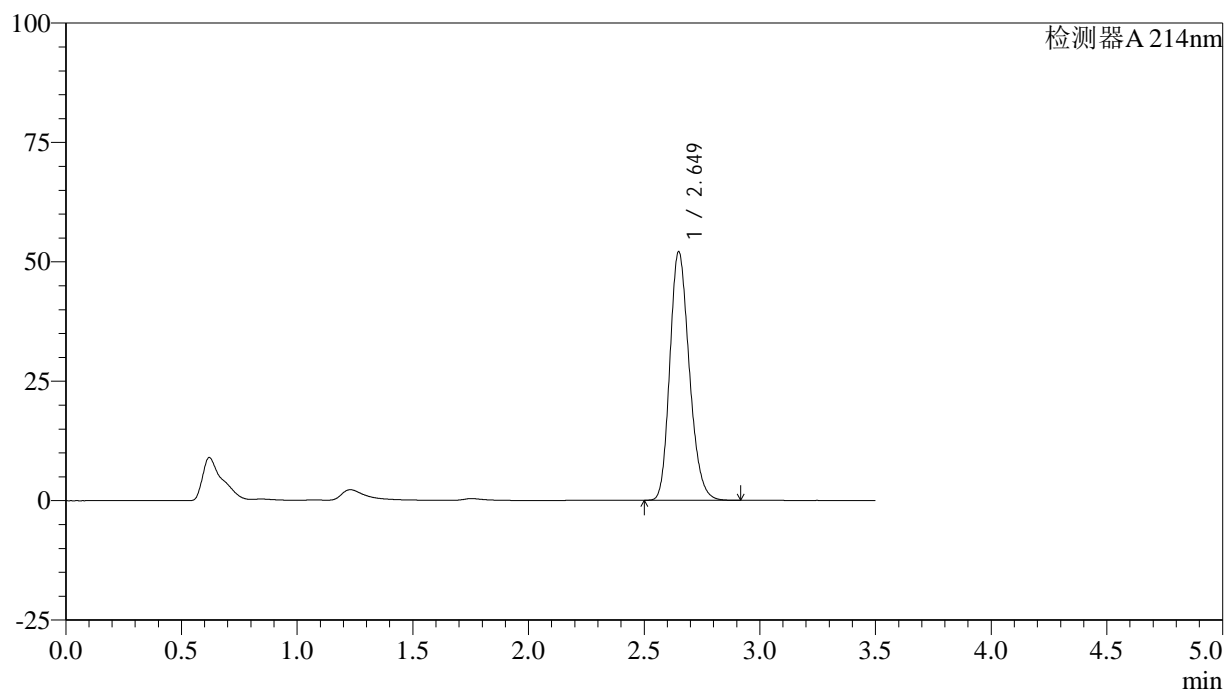
图19 贝派度酸片溶出度测定HPLC图谱  
 自制品-磷酸盐缓冲液 (pH6.6)介质  
 对照品溶液-2-1

## &lt;样品信息&gt;

色谱柱:XB-C18(50\*4.6mm,3 $\mu$ m) 流速: 1.0ml/min  
 柱温:30 $^{\circ}$ C 波长: 214nm  
 数据文件名: RC\$SMF-386 - 0-94/27-645-4 - zzp-2024090421p-rcd-dz2-2.lcd  
 方法文件名: RC\$SMF-386 - SMF-386-rcqx-FX276.lcm  
 批处理文件名: RC\$SMF-386 - 20240911-rcqx-rcd-FX276.lcb  
 样品瓶号: 1-27  
 进样体积: 50  $\mu$ l 版本号: 6.115  
 进样时间: 2024/09/11 13:05:53 实验者: jiangjinwei  
 处理时间 (V4): 2024/09/12 09:47:43 处理者: jiangjinwei  
 仪器型号: SHIMADZU LC-2050C(FX276)

## &lt;色谱图&gt;

mV



## &lt;峰表&gt;

检测器A 214nm

峰号	保留时间	面积	面积%	高度	理论塔板数(USP)	拖尾因子	分离度(USP)
1	2.649	304397	100.000	51955	4779	1.209	--
总计		304397	100.000	51955			

图20 贝派度酸片溶出度测定HPLC图谱  
 自制品-磷酸盐缓冲液 (pH6.6)介质  
 对照品溶液-2-2