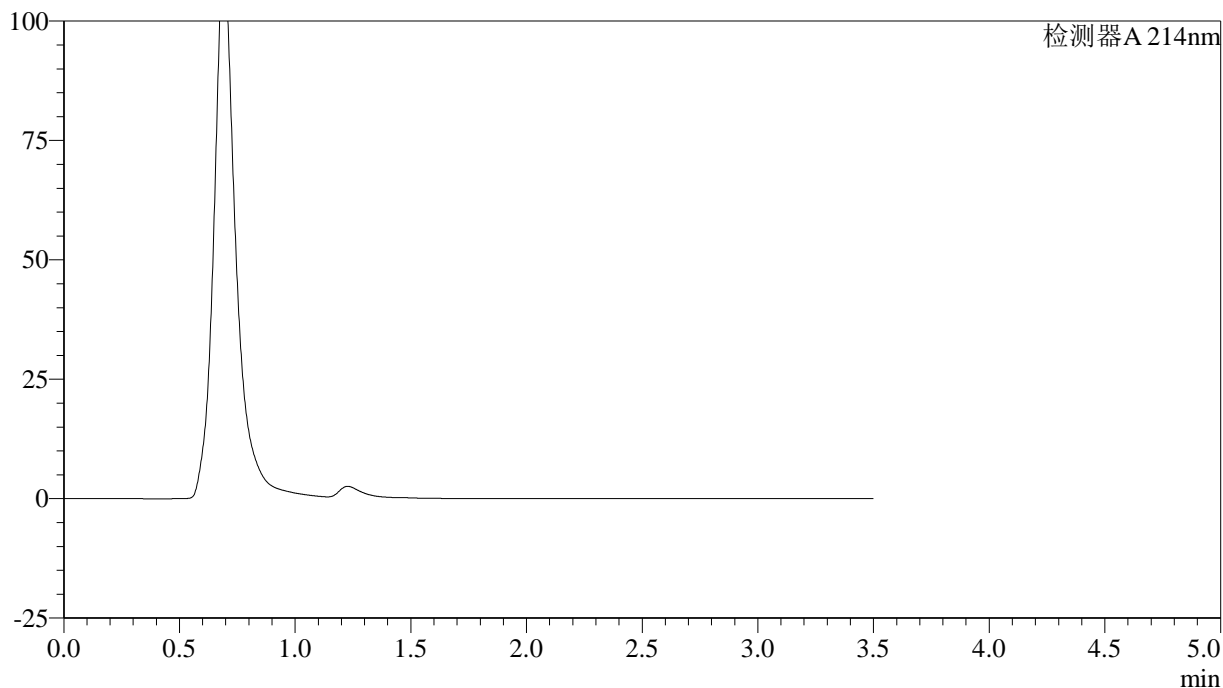


<样品信息>

色谱柱:XB-C18(50*4.6mm,3µm) 流速: 1.0ml/min
 柱温:30°C 波长: 214nm
 数据文件名: RC\$SMF-386 - 0-92/27-870-3 - zzp-2024090421p-rcqx-pH1.2jz-jf50z-jyx1-rj.lcd
 方法文件名: RC\$SMF-386 - SMF-386-rcqx-FX276.lcm
 批处理文件名: RC\$SMF-386 - 20240911-rcqx-rcd-FX276.lcb
 样品瓶号: 2-9
 进样体积: 50 µl 版本号: 6.115
 进样时间: 2024/09/12 03:48:53 实验者: jiangjinwei
 处理时间(V3): 2024/09/12 09:23:00 处理者: jiangjinwei
 仪器型号: SHIMADZU LC-2050C(FX276)

<色谱图>

mV



<峰表>

检测器A 214nm

峰号	保留时间	面积	面积%	高度	理论塔板数(USP)	拖尾因子	分离度(USP)
总计							

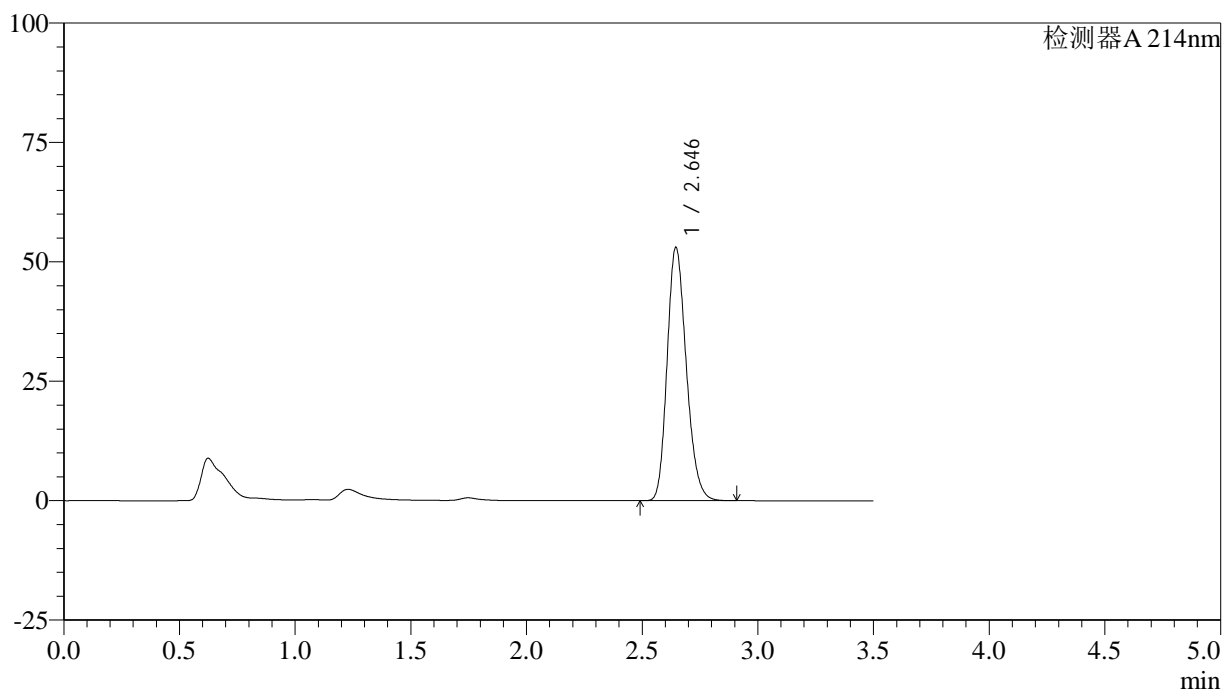
图1 贝派度酸片溶出曲线测定HPLC图谱
自制品-2024090421批-pH1.2介质-桨法-50转
溶剂

<样品信息>

色谱柱:XB-C18(50*4.6mm,3µm) 流速: 1.0ml/min
 柱温:30°C 波长: 214nm
 数据文件名: RC\$SMF-386 - 0-92/27-871-3 - zzp-2024090421p-rcqx-pH1.2jz-jf50z-jyx1-dz1-1.lcd
 方法文件名: RC\$SMF-386 - SMF-386-rcqx-FX276.lcm
 批处理文件名: RC\$SMF-386 - 20240911-rcqx-rcd-FX276.lcb
 样品瓶号: 2-18
 进样体积: 50 µl 版本号: 6.115
 进样时间: 2024/09/12 03:52:50 实验者: jiangjinwei
 处理时间(V3): 2024/09/12 09:23:03 处理者: jiangjinwei
 仪器型号: SHIMADZU LC-2050C(FX276)

<色谱图>

mV



<峰表>

检测器A 214nm

峰号	保留时间	面积	面积%	高度	理论塔板数(USP)	拖尾因子	分离度(USP)
1	2.646	305730	100.000	53016	4898	1.205	--
总计		305730	100.000	53016			

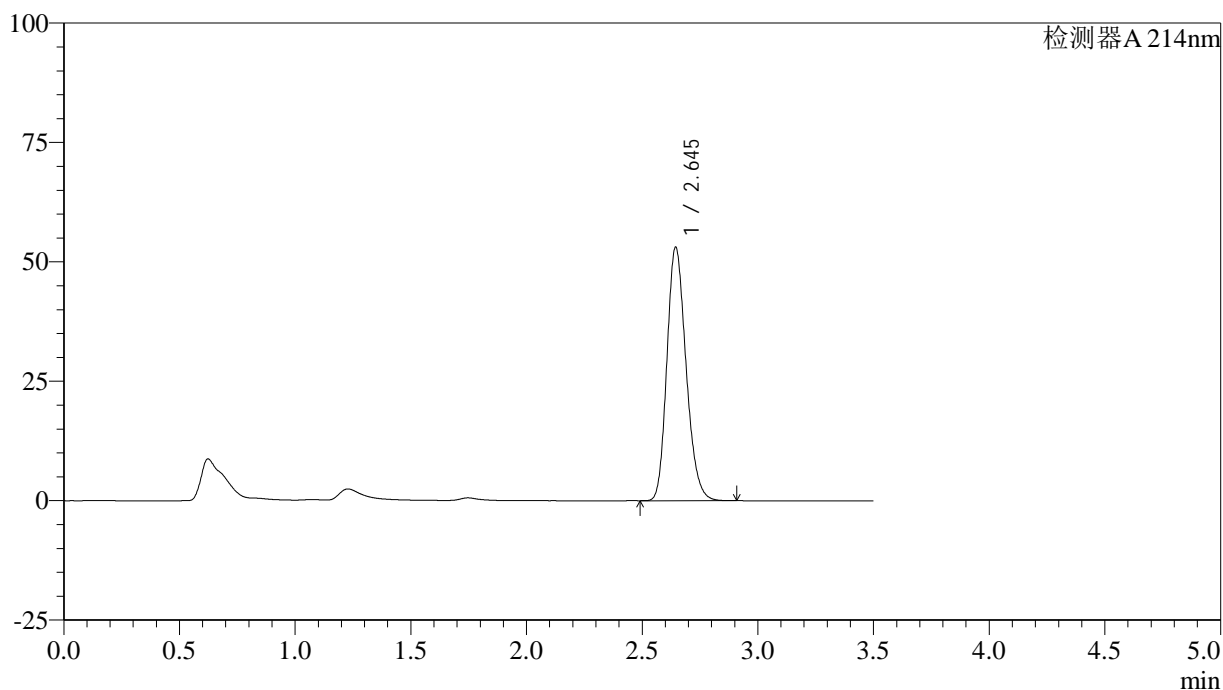
图2 贝派度酸片溶出曲线测定HPLC图谱
 自制品-2024090421批-pH1.2介质-桨法-50转
 对照品溶液-1-1

<样品信息>

色谱柱:XB-C18(50*4.6mm,3µm) 流速: 1.0ml/min
 柱温:30°C 波长: 214nm
 数据文件名: RC\$SMF-386 - 0-92/27-872-3 - zzp-2024090421p-rcqx-pH1.2jz-jf50z-jyx1-dz1-2.lcd
 方法文件名: RC\$SMF-386 - SMF-386-rcqx-FX276.lcm
 批处理文件名: RC\$SMF-386 - 20240911-rcqx-rcd-FX276.lcb
 样品瓶号: 2-18
 进样体积: 50 µl 版本号: 6.115
 进样时间: 2024/09/12 03:56:46 实验者: jiangjinwei
 处理时间 (V3): 2024/09/12 09:23:06 处理者: jiangjinwei
 仪器型号: SHIMADZU LC-2050C(FX276)

<色谱图>

mV



<峰表>

检测器A 214nm

峰号	保留时间	面积	面积%	高度	理论塔板数(USP)	拖尾因子	分离度(USP)
1	2.645	305823	100.000	52995	4898	1.205	--
总计		305823	100.000	52995			

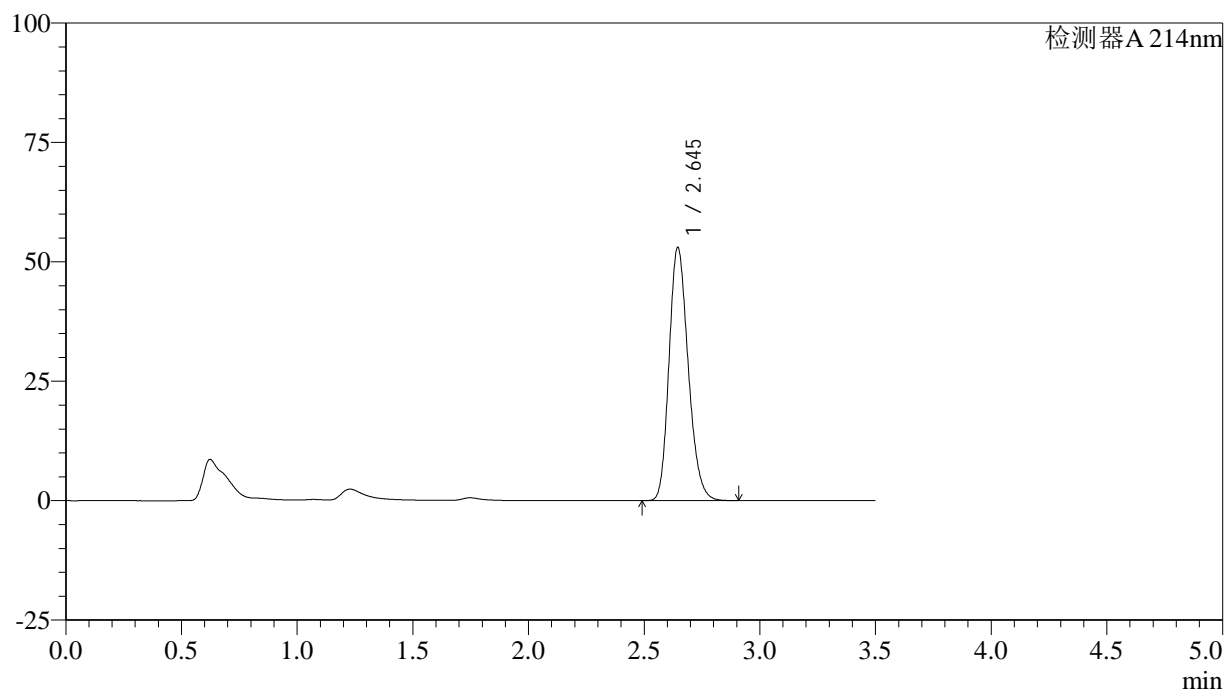
图3 贝派度酸片溶出曲线测定HPLC图谱
 自制品-2024090421批-pH1.2介质-桨法-50转
 对照品溶液-1-2

<样品信息>

色谱柱:XB-C18(50*4.6mm,3 μ m) 流速: 1.0ml/min
 柱温:30°C 波长: 214nm
 数据文件名: RC\$SMF-386 - 0-92/27-873-3 - zzp-2024090421p-rcqx-pH1.2jz-jf50z-jyx1-dz1-3.lcd
 方法文件名: RC\$SMF-386 - SMF-386-rcqx-FX276.lcm
 批处理文件名: RC\$SMF-386 - 20240911-rcqx-rcd-FX276.lcb
 样品瓶号: 2-18
 进样体积: 50 μ l 版本号: 6.115
 进样时间: 2024/09/12 04:00:43 实验者: jiangjinwei
 处理时间(V3): 2024/09/12 09:23:08 处理者: jiangjinwei
 仪器型号: SHIMADZU LC-2050C(FX276)

<色谱图>

mV



<峰表>

检测器A 214nm

峰号	保留时间	面积	面积%	高度	理论塔板数(USP)	拖尾因子	分离度(USP)
1	2.645	305729	100.000	52974	4891	1.205	--
总计		305729	100.000	52974			

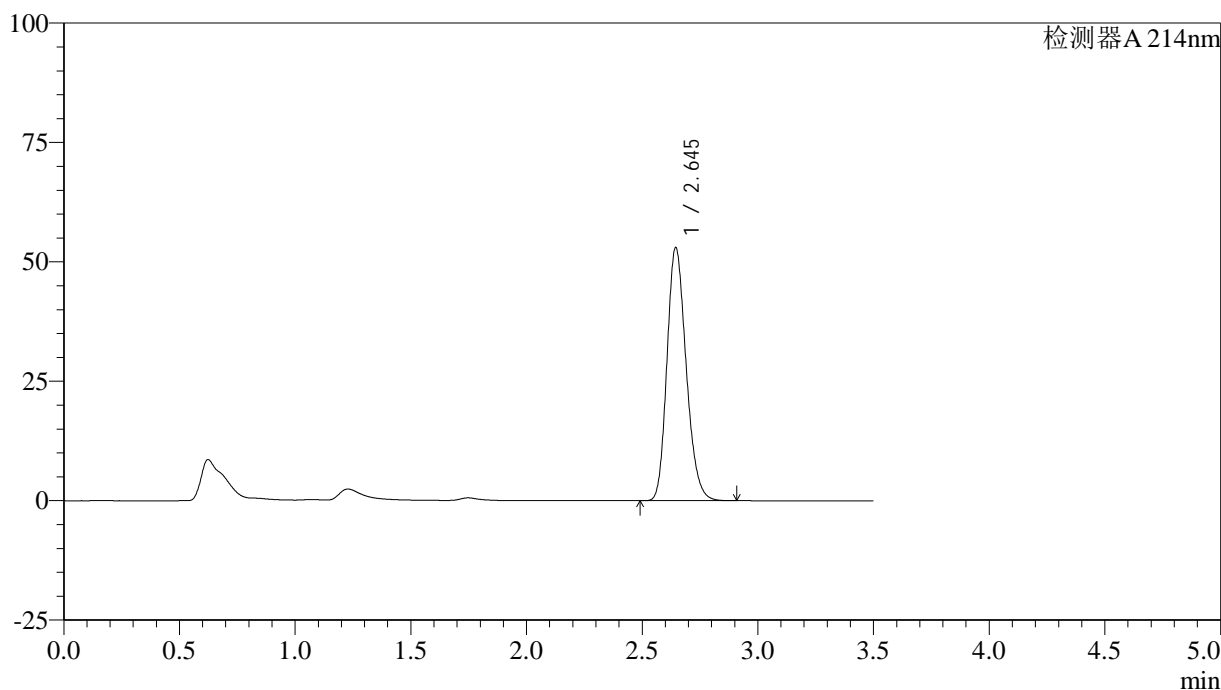
图4 贝派度酸片溶出曲线测定HPLC图谱
 自制品-2024090421批-pH1.2介质-浆法-50转
 对照品溶液-1-3

<样品信息>

色谱柱:XB-C18(50*4.6mm,3µm) 流速: 1.0ml/min
 柱温:30°C 波长: 214nm
 数据文件名: RC\$SMF-386 - 0-92/27-874-3 - zzp-2024090421p-rcqx-pH1.2jz-jf50z-jyx1-dz1-4.lcd
 方法文件名: RC\$SMF-386 - SMF-386-rcqx-FX276.lcm
 批处理文件名: RC\$SMF-386 - 20240911-rcqx-rcd-FX276.lcb
 样品瓶号: 2-18
 进样体积: 50 µl 版本号: 6.115
 进样时间: 2024/09/12 04:04:40 实验者: jiangjinwei
 处理时间 (V3): 2024/09/12 09:23:11 处理者: jiangjinwei
 仪器型号: SHIMADZU LC-2050C(FX276)

<色谱图>

mV



<峰表>

检测器A 214nm

峰号	保留时间	面积	面积%	高度	理论塔板数(USP)	拖尾因子	分离度(USP)
1	2.645	305906	100.000	52947	4885	1.207	--
总计		305906	100.000	52947			

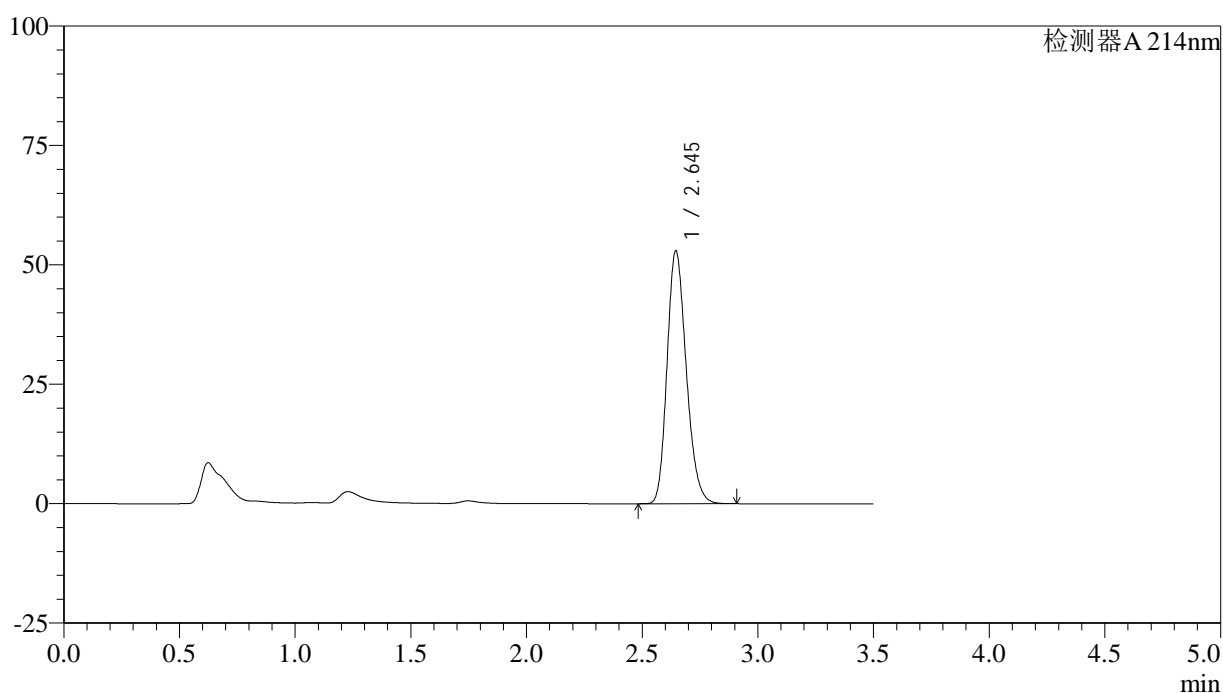
图5 贝派度酸片溶出曲线测定HPLC图谱
 自制品-2024090421批-pH1.2介质-桨法-50转
 对照品溶液-1-4

<样品信息>

色谱柱:XB-C18(50*4.6mm,3 μ m) 流速: 1.0ml/min
 柱温:30°C 波长: 214nm
 数据文件名: RC\$SMF-386 - 0-92/27-875-3 - zzp-2024090421p-rcqx-pH1.2jz-jf50z-jyx1-dz1-5.lcd
 方法文件名: RC\$SMF-386 - SMF-386-rcqx-FX276.lcm
 批处理文件名: RC\$SMF-386 - 20240911-rcqx-rcd-FX276.lcb
 样品瓶号: 2-18
 进样体积: 50 μ l 版本号: 6.115
 进样时间: 2024/09/12 04:08:38 实验者: jiangjinwei
 处理时间(V3): 2024/09/12 09:23:14 处理者: jiangjinwei
 仪器型号: SHIMADZU LC-2050C(FX276)

<色谱图>

mV



<峰表>

检测器A 214nm

峰号	保留时间	面积	面积%	高度	理论塔板数(USP)	拖尾因子	分离度(USP)
1	2.645	305639	100.000	52922	4885	1.207	--
总计		305639	100.000	52922			

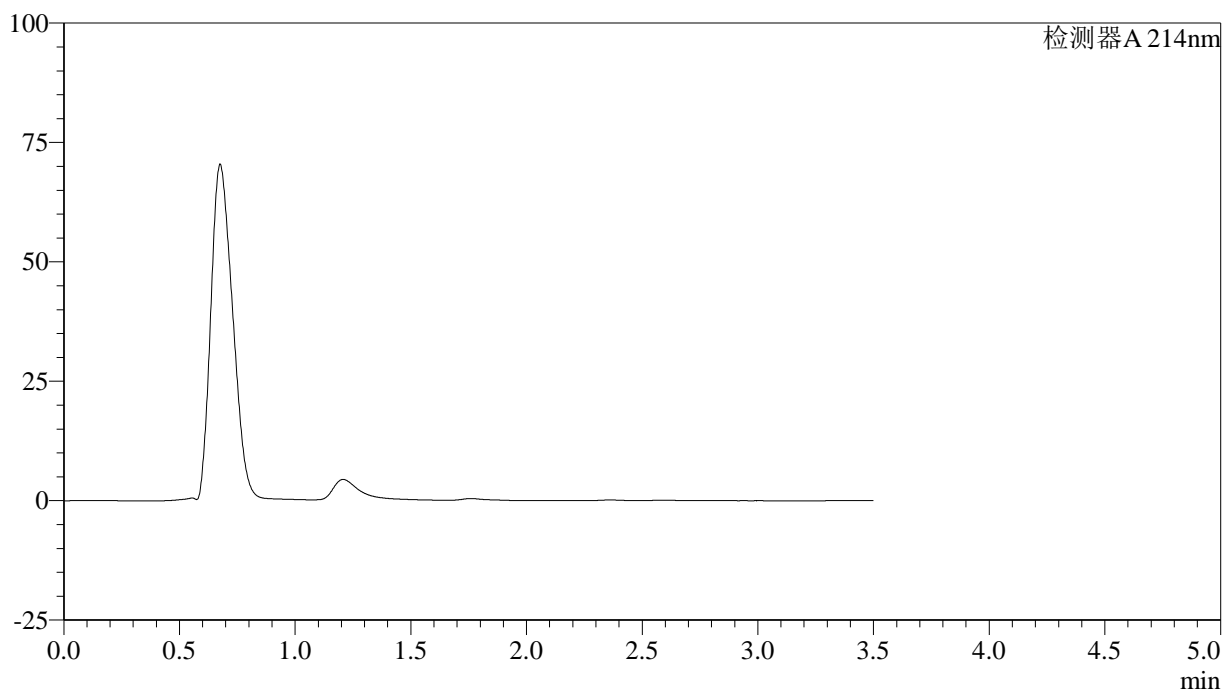
图6 贝派度酸片溶出曲线测定HPLC图谱
 自制品-2024090421批-pH1.2介质-桨法-50转
 对照品溶液-1-5

<样品信息>

色谱柱:XB-C18(50*4.6mm,3µm) 流速: 1.0ml/min
 柱温:30°C 波长: 214nm
 数据文件名: RC\$SMF-386 - 0-92/27-876-3 - zzp-2024090421p-rcqx-pH1.2jz-jf50z-jyx1-5min-P1.lcd
 方法文件名: RC\$SMF-386 - SMF-386-rcqx-FX276.lcm
 批处理文件名: RC\$SMF-386 - 20240911-rcqx-rcd-FX276.lcb
 样品瓶号: 2-1
 进样体积: 50 µl 版本号: 6.115
 进样时间: 2024/09/12 04:12:35 实验者: jiangjinwei
 处理时间 (V3): 2024/09/12 09:23:19 处理者: jiangjinwei
 仪器型号: SHIMADZU LC-2050C(FX276)

<色谱图>

mV



<峰表>

检测器A 214nm

峰号	保留时间	面积	面积%	高度	理论塔板数(USP)	拖尾因子	分离度(USP)
总计							

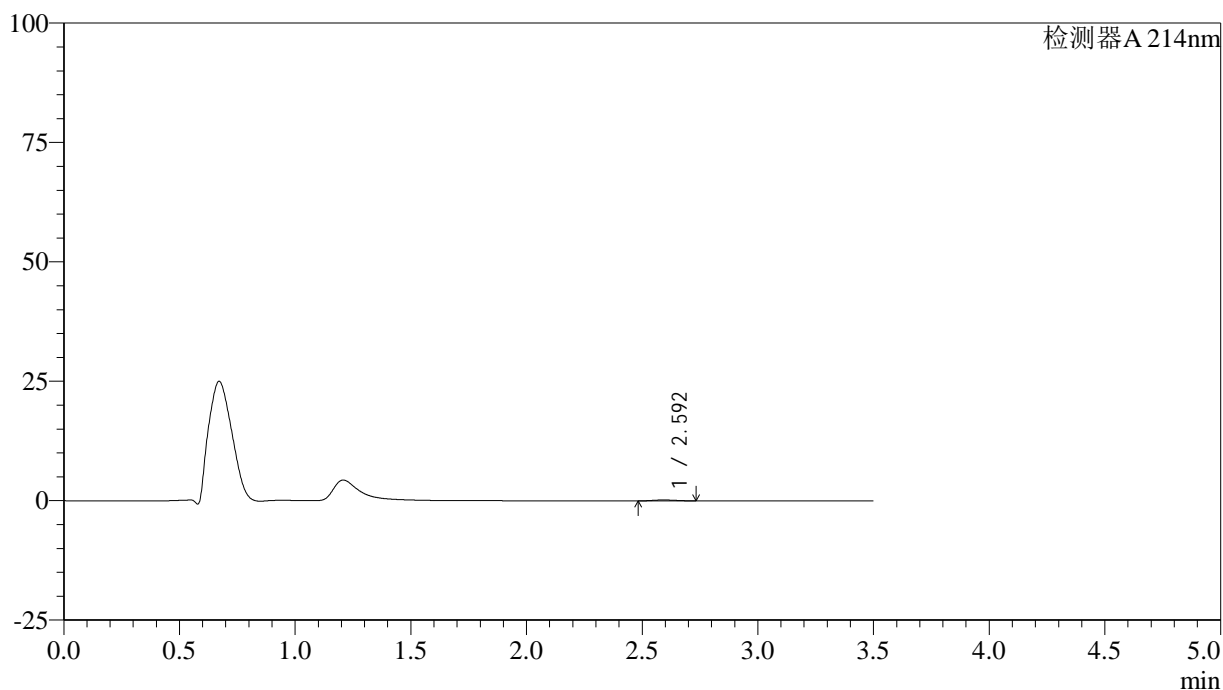
图7 贝派度酸片溶出曲线测定HPLC图谱
 自制品-2024090421批-pH1.2介质-浆法-50转-5min-片1
 供试品溶液-1

<样品信息>

色谱柱:XB-C18(50*4.6mm,3µm) 流速: 1.0ml/min
 柱温:30°C 波长: 214nm
 数据文件名: RC\$SMF-386 - 0-92/27-877-3 - zzp-2024090421p-rcqx-pH1.2jz-jf50z-jyx1-5min-P2.lcd
 方法文件名: RC\$SMF-386 - SMF-386-rcqx-FX276.lcm
 批处理文件名: RC\$SMF-386 - 20240911-rcqx-rcd-FX276.lcb
 样品瓶号: 2-10
 进样体积: 50 µl 版本号: 6.115
 进样时间: 2024/09/12 04:16:31 实验者: jiangjinwei
 处理时间 (V3): 2024/09/12 09:23:22 处理者: jiangjinwei
 仪器型号: SHIMADZU LC-2050C(FX276)

<色谱图>

mV



<峰表>

检测器A 214nm

峰号	保留时间	面积	面积%	高度	理论塔板数(USP)	拖尾因子	分离度(USP)
1	2.592	1358	100.000	198	3167	1.141	--
总计		1358	100.000	198			

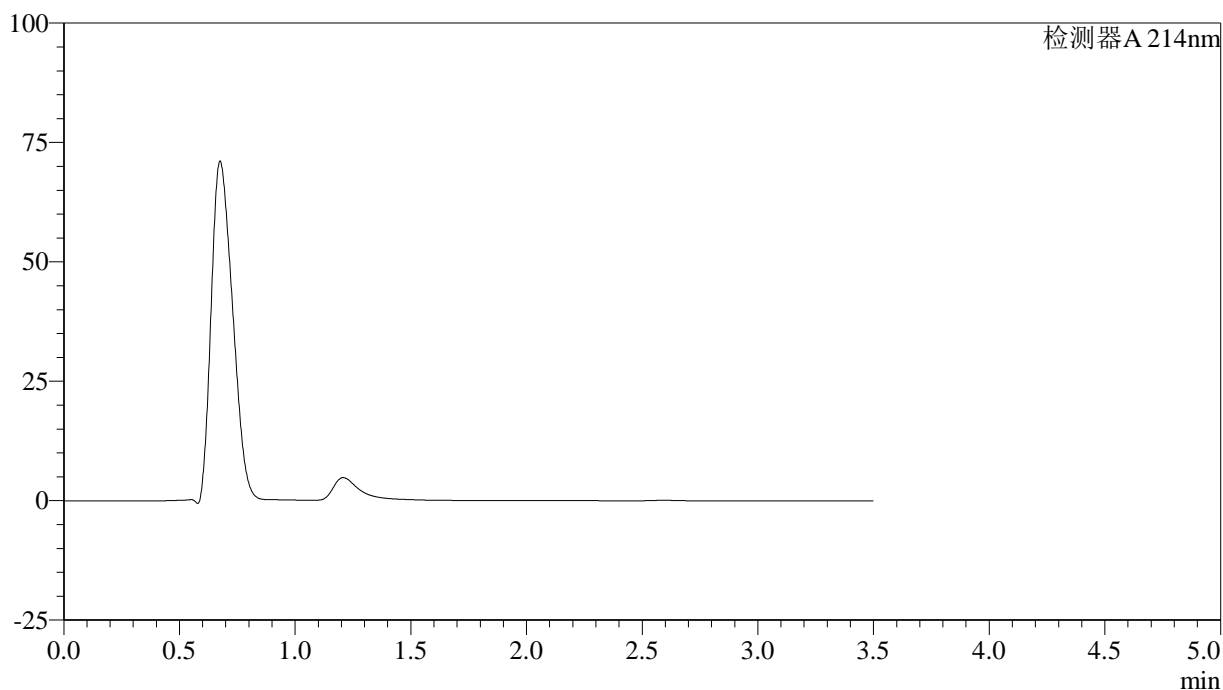
图8 贝派度酸片溶出曲线测定HPLC图谱
 自制品-2024090421批-pH1.2介质-浆法-50转-5min-片2
 供试品溶液-1

<样品信息>

色谱柱:XB-C18(50*4.6mm,3µm) 流速: 1.0ml/min
 柱温:30°C 波长: 214nm
 数据文件名: RC\$SMF-386 - 0-92/27-878-3 - zzp-2024090421p-rcqx-pH1.2jz-jf50z-jyx1-5min-P3.lcd
 方法文件名: RC\$SMF-386 - SMF-386-rcqx-FX276.lcm
 批处理文件名: RC\$SMF-386 - 20240911-rcqx-rcd-FX276.lcb
 样品瓶号: 2-19
 进样体积: 50 µl 版本号: 6.115
 进样时间: 2024/09/12 04:20:27 实验者: jiangjinwei
 处理时间 (V3): 2024/09/12 09:23:25 处理者: jiangjinwei
 仪器型号: SHIMADZU LC-2050C(FX276)

<色谱图>

mV



<峰表>

检测器A 214nm

峰号	保留时间	面积	面积%	高度	理论塔板数(USP)	拖尾因子	分离度(USP)
总计							

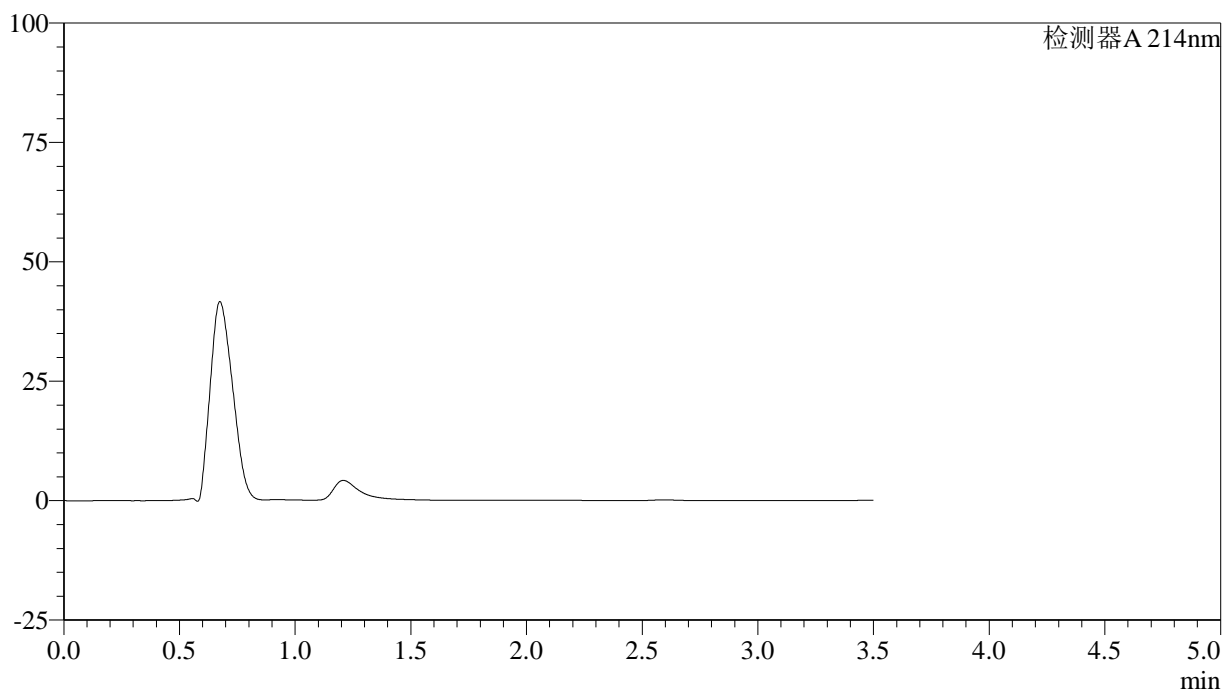
图9 贝派度酸片溶出曲线测定HPLC图谱
 自制品-2024090421批-pH1.2介质-浆法-50转-5min-片3
 供试品溶液-1

<样品信息>

色谱柱:XB-C18(50*4.6mm,3µm) 流速: 1.0ml/min
 柱温:30°C 波长: 214nm
 数据文件名: RC\$SMF-386 - 0-92/27-879-3 - zzp-2024090421p-rcqx-pH1.2jz-jf50z-jyx1-5min-P4.lcd
 方法文件名: RC\$SMF-386 - SMF-386-rcqx-FX276.lcm
 批处理文件名: RC\$SMF-386 - 20240911-rcqx-rcd-FX276.lcb
 样品瓶号: 2-28
 进样体积: 50 µl 版本号: 6.115
 进样时间: 2024/09/12 04:24:23 实验者: jiangjinwei
 处理时间 (V3): 2024/09/12 09:23:28 处理者: jiangjinwei
 仪器型号: SHIMADZU LC-2050C(FX276)

<色谱图>

mV



<峰表>

检测器A 214nm

峰号	保留时间	面积	面积%	高度	理论塔板数(USP)	拖尾因子	分离度(USP)
总计							

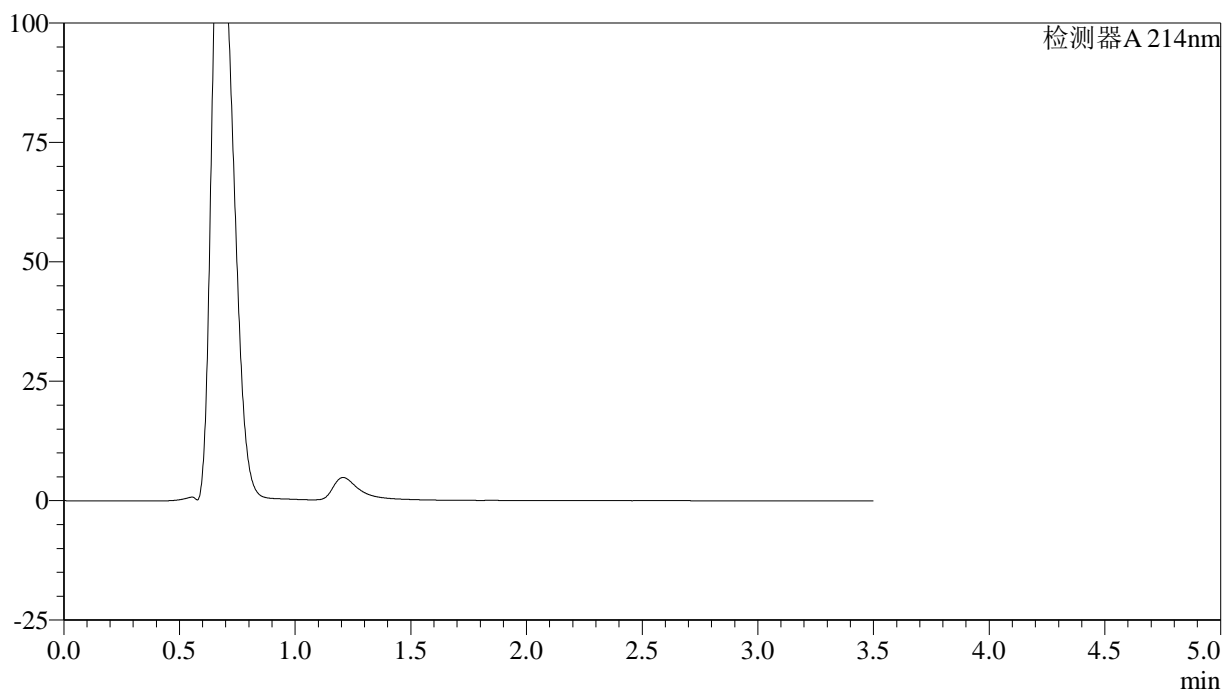
图10 贝派度酸片溶出曲线测定HPLC图谱
 自制品-2024090421批-pH1.2介质-浆法-50转-5min-片4
 供试品溶液-1

<样品信息>

色谱柱:XB-C18(50*4.6mm,3µm) 流速: 1.0ml/min
 柱温:30°C 波长: 214nm
 数据文件名: RC\$SMF-386 - 0-92/27-880-3 - zzp-2024090421p-rcqx-pH1.2jz-jf50z-jyx1-5min-P5.lcd
 方法文件名: RC\$SMF-386 - SMF-386-rcqx-FX276.lcm
 批处理文件名: RC\$SMF-386 - 20240911-rcqx-rcd-FX276.lcb
 样品瓶号: 2-37
 进样体积: 50 µl 版本号: 6.115
 进样时间: 2024/09/12 04:28:18 实验者: jiangjinwei
 处理时间(V3): 2024/09/12 09:23:31 处理者: jiangjinwei
 仪器型号: SHIMADZU LC-2050C(FX276)

<色谱图>

mV



<峰表>

检测器A 214nm

峰号	保留时间	面积	面积%	高度	理论塔板数(USP)	拖尾因子	分离度(USP)
总计							

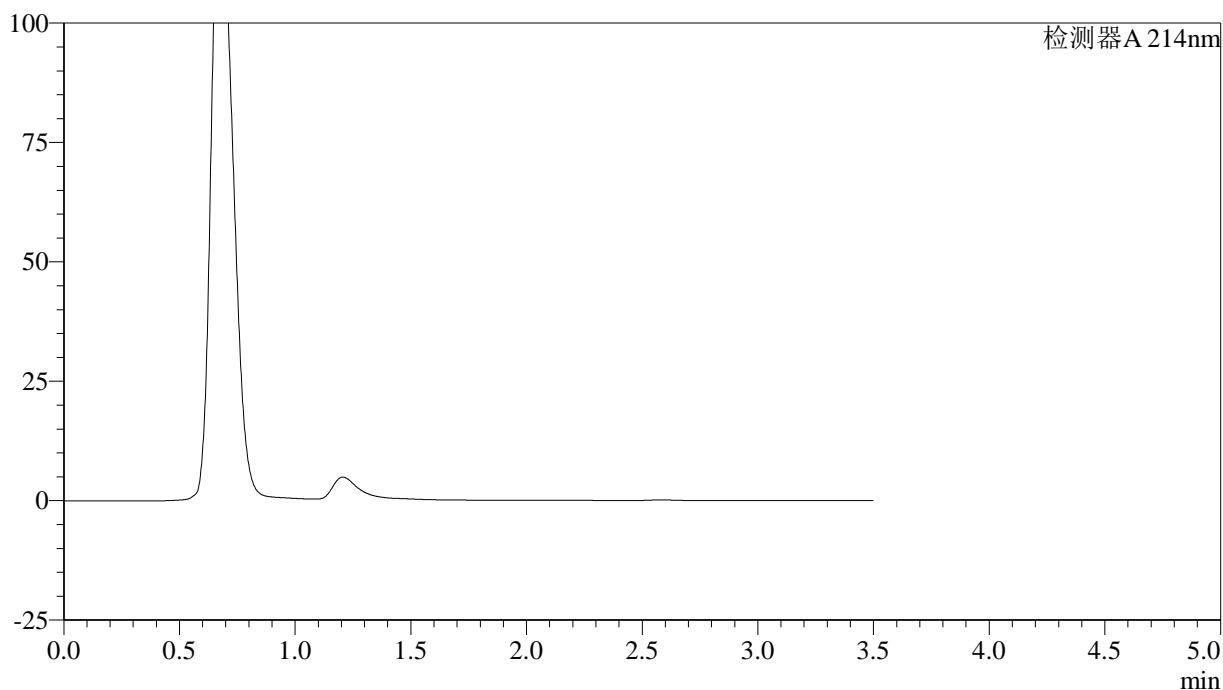
图11 贝派度酸片溶出曲线测定HPLC图谱
 自制品-2024090421批-pH1.2介质-浆法-50转-5min-片5
 供试品溶液-1

<样品信息>

色谱柱:XB-C18(50*4.6mm,3µm) 流速: 1.0ml/min
 柱温:30°C 波长: 214nm
 数据文件名: RC\$SMF-386 - 0-92/27-881-3 - zzp-2024090421p-rcqx-pH1.2jz-jf50z-jyx1-5min-P6.lcd
 方法文件名: RC\$SMF-386 - SMF-386-rcqx-FX276.lcm
 批处理文件名: RC\$SMF-386 - 20240911-rcqx-rcd-FX276.lcb
 样品瓶号: 2-46
 进样体积: 50 µl 版本号: 6.115
 进样时间: 2024/09/12 04:32:14 实验者: jiangjinwei
 处理时间(V3): 2024/09/12 09:23:34 处理者: jiangjinwei
 仪器型号: SHIMADZU LC-2050C(FX276)

<色谱图>

mV



<峰表>

检测器A 214nm

峰号	保留时间	面积	面积%	高度	理论塔板数(USP)	拖尾因子	分离度(USP)
总计							

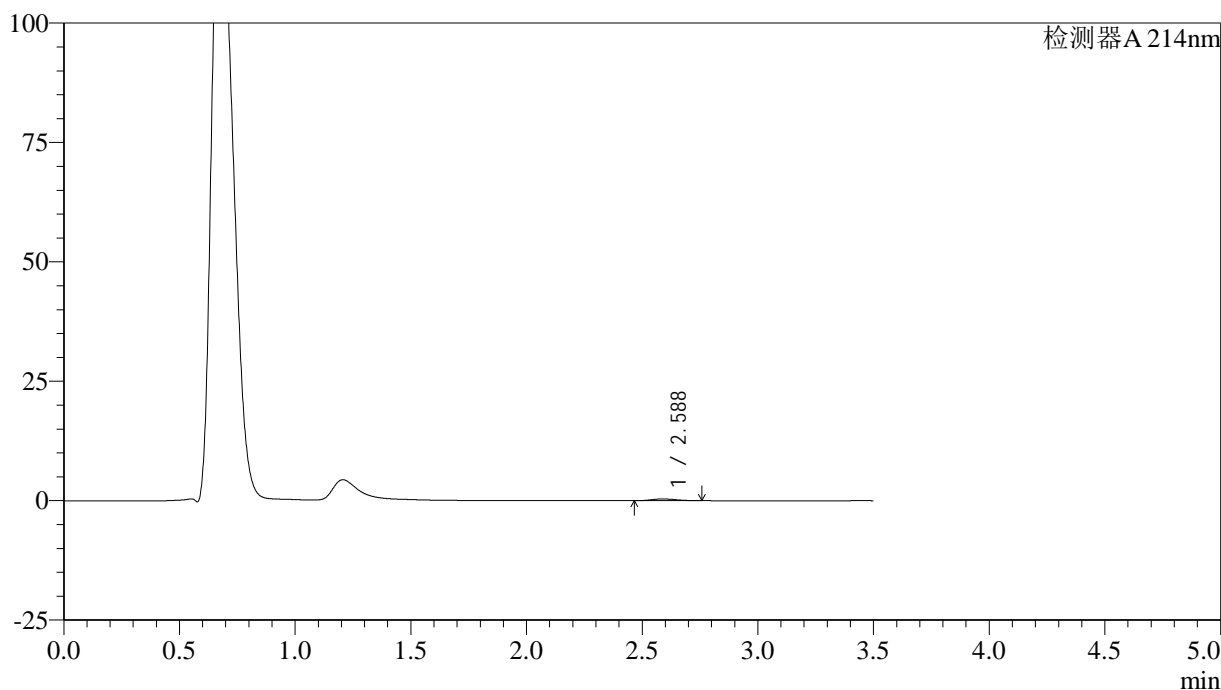
图12 贝派度酸片溶出曲线测定HPLC图谱
 自制品-2024090421批-pH1.2介质-浆法-50转-5min-片6
 供试品溶液-1

<样品信息>

色谱柱:XB-C18(50*4.6mm,3µm) 流速: 1.0ml/min
 柱温:30°C 波长: 214nm
 数据文件名: RC\$SMF-386 - 0-92/27-882-3 - zzp-2024090421p-rcqx-pH1.2jz-jf50z-jyx1-10min-P1.lcd
 方法文件名: RC\$SMF-386 - SMF-386-rcqx-FX276.lcm
 批处理文件名: RC\$SMF-386 - 20240911-rcqx-rcd-FX276.lcb
 样品瓶号: 2-2
 进样体积: 50 µl 版本号: 6.115
 进样时间: 2024/09/12 04:36:09 实验者: jiangjinwei
 处理时间 (V3): 2024/09/12 09:23:37 处理者: jiangjinwei
 仪器型号: SHIMADZU LC-2050C(FX276)

<色谱图>

mV



<峰表>

检测器A 214nm

峰号	保留时间	面积	面积%	高度	理论塔板数(USP)	拖尾因子	分离度(USP)
1	2.588	2668	100.000	367	2890	1.166	--
总计		2668	100.000	367			

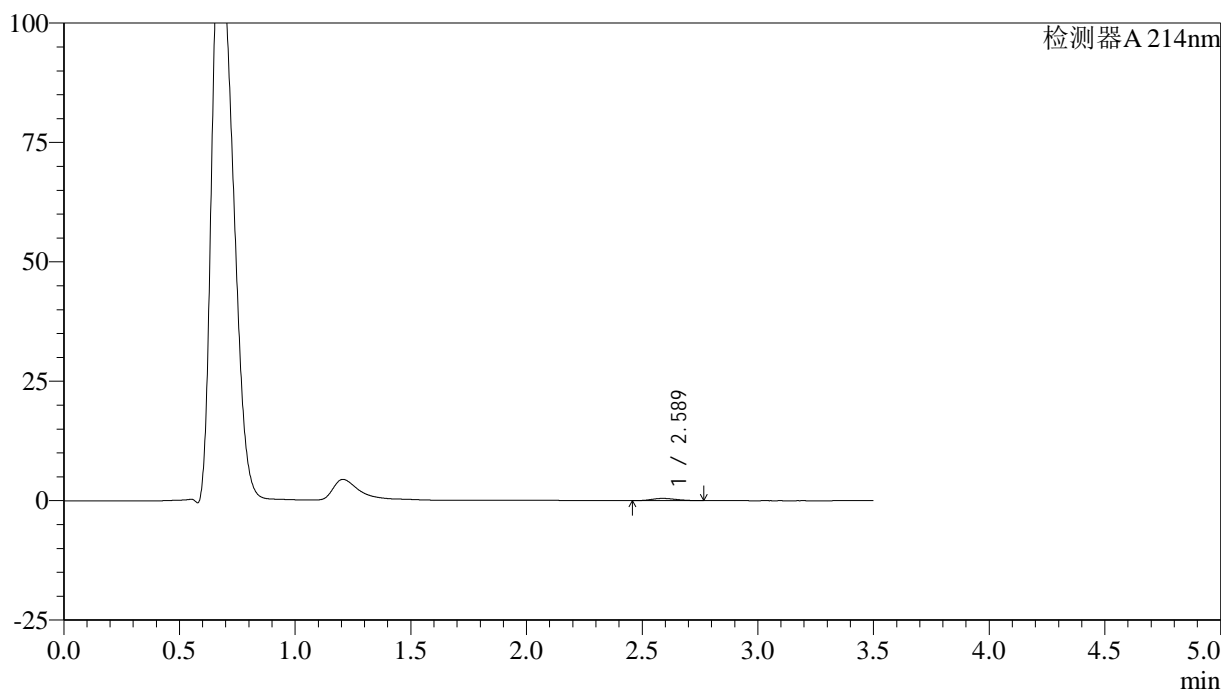
图13 贝派度酸片溶出曲线测定HPLC图谱
 自制品-2024090421批-pH1.2介质-桨法-50转-10min-片1
 供试品溶液-1

<样品信息>

色谱柱:XB-C18(50*4.6mm,3µm) 流速: 1.0ml/min
 柱温:30°C 波长: 214nm
 数据文件名: RC\$SMF-386 - 0-92/27-883-3 - zzp-2024090421p-rcqx-pH1.2jz-jf50z-jyx1-10min-P2.lcd
 方法文件名: RC\$SMF-386 - SMF-386-rcqx-FX276.lcm
 批处理文件名: RC\$SMF-386 - 20240911-rcqx-rcd-FX276.lcb
 样品瓶号: 2-11
 进样体积: 50 µl 版本号: 6.115
 进样时间: 2024/09/12 04:40:06 实验者: jiangjinwei
 处理时间 (V3): 2024/09/12 09:23:40 处理者: jiangjinwei
 仪器型号: SHIMADZU LC-2050C(FX276)

<色谱图>

mV



<峰表>

检测器A 214nm

峰号	保留时间	面积	面积%	高度	理论塔板数(USP)	拖尾因子	分离度(USP)
1	2.589	3448	100.000	470	2789	1.152	--
总计		3448	100.000	470			

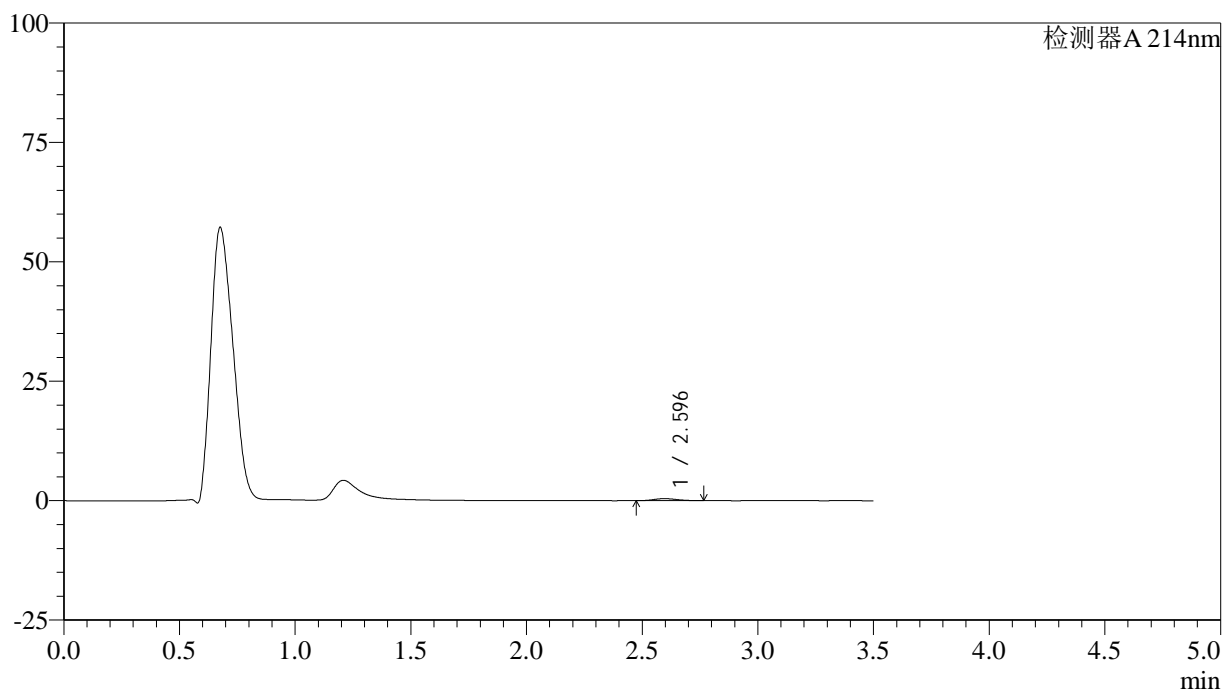
图14 贝派度酸片溶出曲线测定HPLC图谱
 自制品-2024090421批-pH1.2介质-桨法-50转-10min-片2
 供试品溶液-1

<样品信息>

色谱柱:XB-C18(50*4.6mm,3µm) 流速: 1.0ml/min
 柱温:30°C 波长: 214nm
 数据文件名: RC\$SMF-386 - 0-92/27-884-3 - zzp-2024090421p-rcqx-pH1.2jz-jf50z-jyx1-10min-P3.lcd
 方法文件名: RC\$SMF-386 - SMF-386-rcqx-FX276.lcm
 批处理文件名: RC\$SMF-386 - 20240911-rcqx-rcd-FX276.lcb
 样品瓶号: 2-20
 进样体积: 50 µl 版本号: 6.115
 进样时间: 2024/09/12 04:44:02 实验者: jiangjinwei
 处理时间(V3): 2024/09/12 09:23:43 处理者: jiangjinwei
 仪器型号: SHIMADZU LC-2050C(FX276)

<色谱图>

mV



<峰表>

检测器A 214nm

峰号	保留时间	面积	面积%	高度	理论塔板数(USP)	拖尾因子	分离度(USP)
1	2.596	2989	100.000	426	3089	1.178	--
总计		2989	100.000	426			

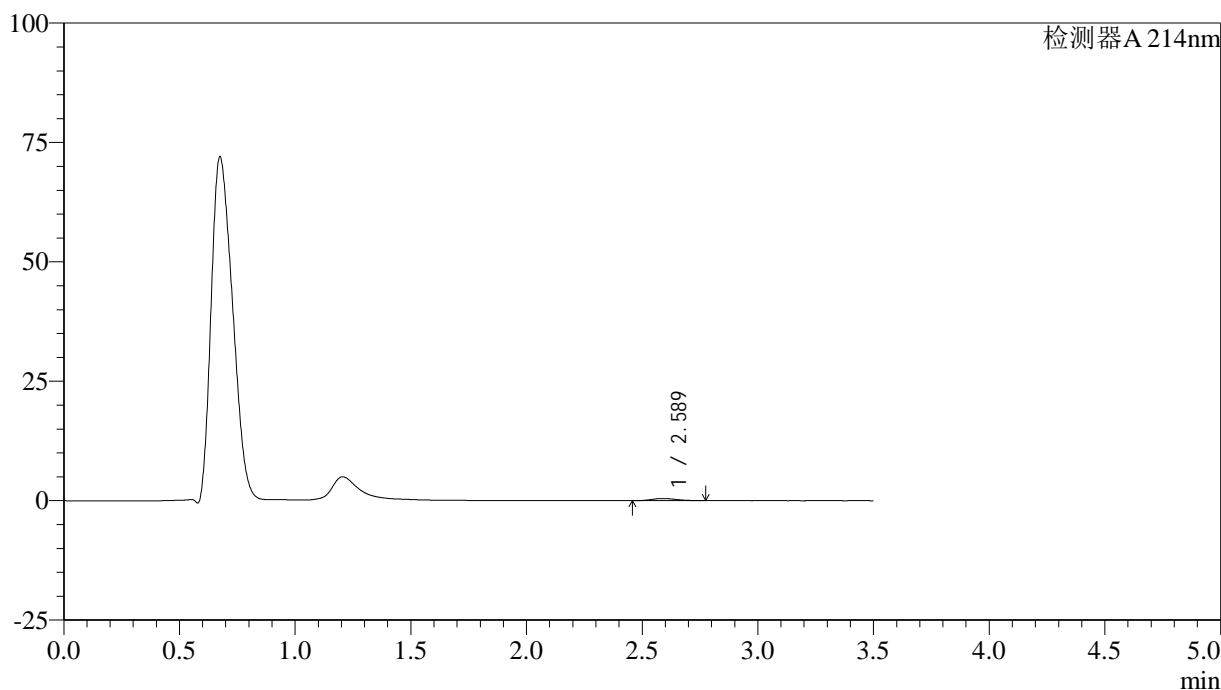
图15 贝派度酸片溶出曲线测定HPLC图谱
 自制品-2024090421批-pH1.2介质-桨法-50转-10min-片3
 供试品溶液-1

<样品信息>

色谱柱:XB-C18(50*4.6mm,3µm) 流速: 1.0ml/min
 柱温:30°C 波长: 214nm
 数据文件名: RC\$SMF-386 - 0-92/27-885-3 - zzp-2024090421p-rcqx-pH1.2jz-jf50z-jyx1-10min-P4.lcd
 方法文件名: RC\$SMF-386 - SMF-386-rcqx-FX276.lcm
 批处理文件名: RC\$SMF-386 - 20240911-rcqx-rcd-FX276.lcb
 样品瓶号: 2-29
 进样体积: 50 µl 版本号: 6.115
 进样时间: 2024/09/12 04:47:57 实验者: jiangjinwei
 处理时间 (V3): 2024/09/12 09:23:46 处理者: jiangjinwei
 仪器型号: SHIMADZU LC-2050C(FX276)

<色谱图>

mV



<峰表>

检测器A 214nm

峰号	保留时间	面积	面积%	高度	理论塔板数(USP)	拖尾因子	分离度(USP)
1	2.589	3429	100.000	459	2686	1.187	--
总计		3429	100.000	459			

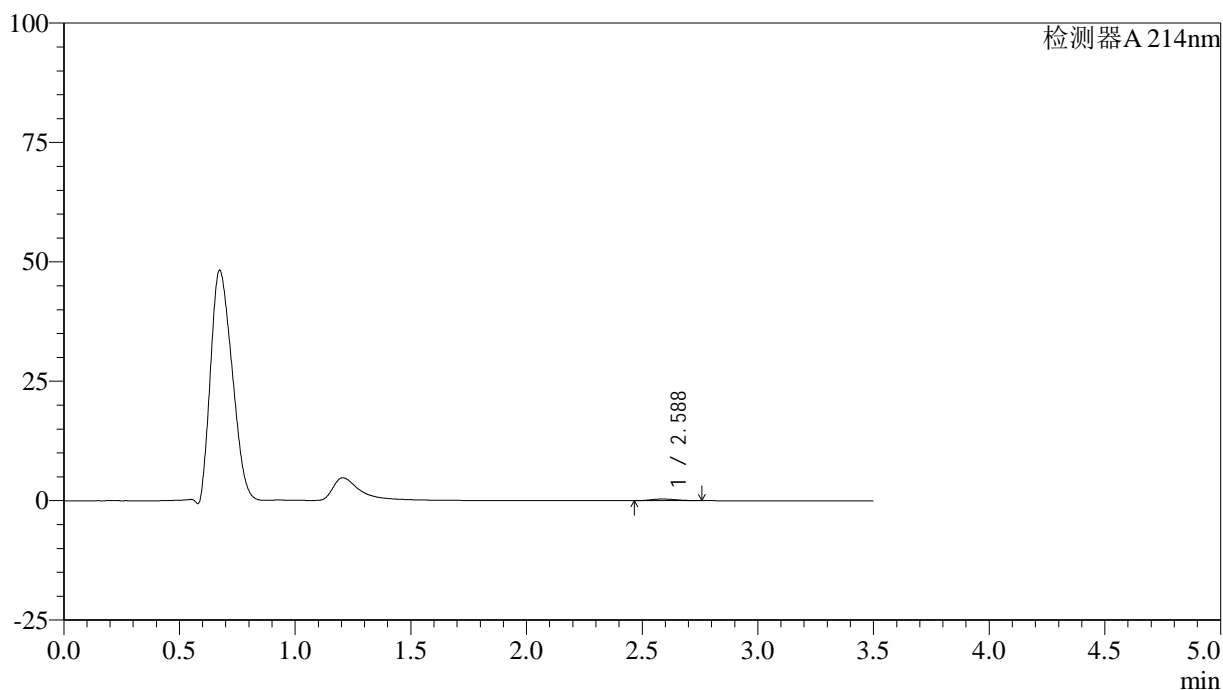
图16 贝派度酸片溶出曲线测定HPLC图谱
 自制品-2024090421批-pH1.2介质-桨法-50转-10min-片4
 供试品溶液-1

<样品信息>

色谱柱:XB-C18(50*4.6mm,3μm) 流速: 1.0ml/min
 柱温:30°C 波长: 214nm
 数据文件名: RC\$SMF-386 - 0-92/27-886-3 - zzp-2024090421p-rcqx-pH1.2jz-jf50z-jyx1-10min-P5.lcd
 方法文件名: RC\$SMF-386 - SMF-386-rcqx-FX276.lcm
 批处理文件名: RC\$SMF-386 - 20240911-rcqx-rcd-FX276.lcb
 样品瓶号: 2-38
 进样体积: 50 μl 版本号: 6.115
 进样时间: 2024/09/12 04:51:53 实验者: jiangjinwei
 处理时间 (V3): 2024/09/12 09:23:49 处理者: jiangjinwei
 仪器型号: SHIMADZU LC-2050C(FX276)

<色谱图>

mV



<峰表>

检测器A 214nm

峰号	保留时间	面积	面积%	高度	理论塔板数(USP)	拖尾因子	分离度(USP)
1	2.588	2582	100.000	349	2691	1.164	--
总计		2582	100.000	349			

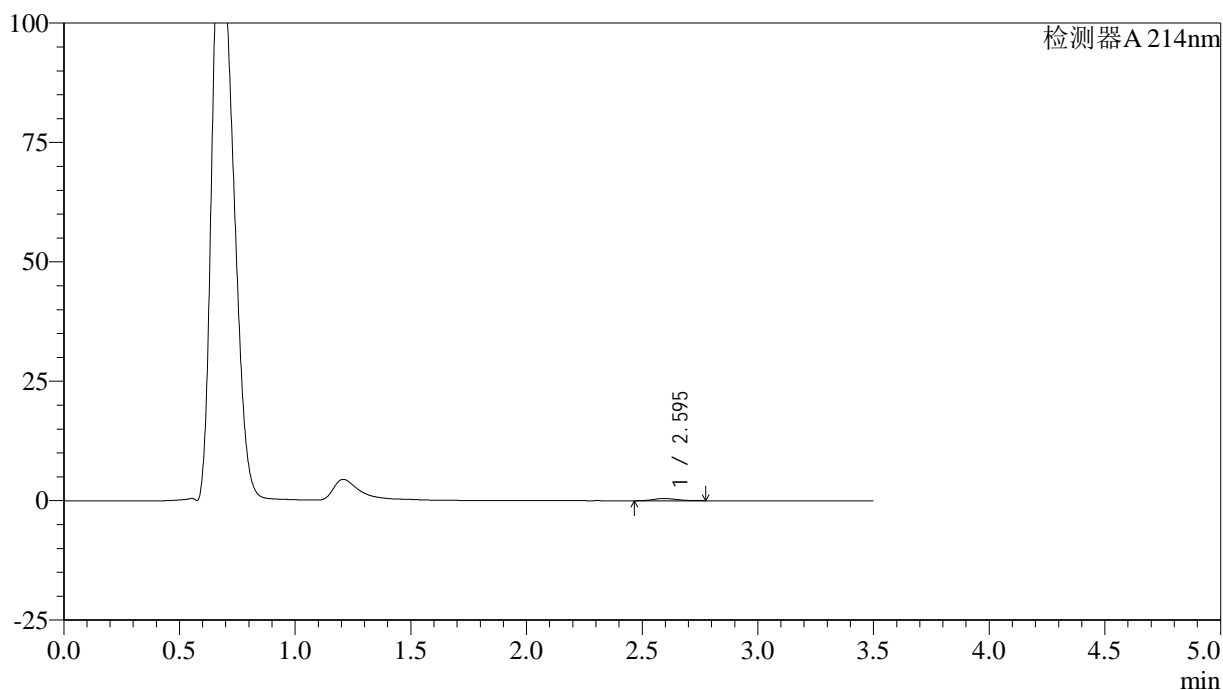
图17 贝派度酸片溶出曲线测定HPLC图谱
 自制品-2024090421批-pH1.2介质-桨法-50转-10min-片5
 供试品溶液-1

<样品信息>

色谱柱:XB-C18(50*4.6mm,3µm) 流速: 1.0ml/min
 柱温:30°C 波长: 214nm
 数据文件名: RC\$SMF-386 - 0-92/27-887-3 - zzp-2024090421p-rcqx-pH1.2jz-jf50z-jyx1-10min-P6.lcd
 方法文件名: RC\$SMF-386 - SMF-386-rcqx-FX276.lcm
 批处理文件名: RC\$SMF-386 - 20240911-rcqx-rcd-FX276.lcb
 样品瓶号: 2-47
 进样体积: 50 µl 版本号: 6.115
 进样时间: 2024/09/12 04:55:48 实验者: jiangjinwei
 处理时间 (V3): 2024/09/12 09:23:52 处理者: jiangjinwei
 仪器型号: SHIMADZU LC-2050C(FX276)

<色谱图>

mV



<峰表>

检测器A 214nm

峰号	保留时间	面积	面积%	高度	理论塔板数(USP)	拖尾因子	分离度(USP)
1	2.595	3338	100.000	471	3004	1.181	--
总计		3338	100.000	471			

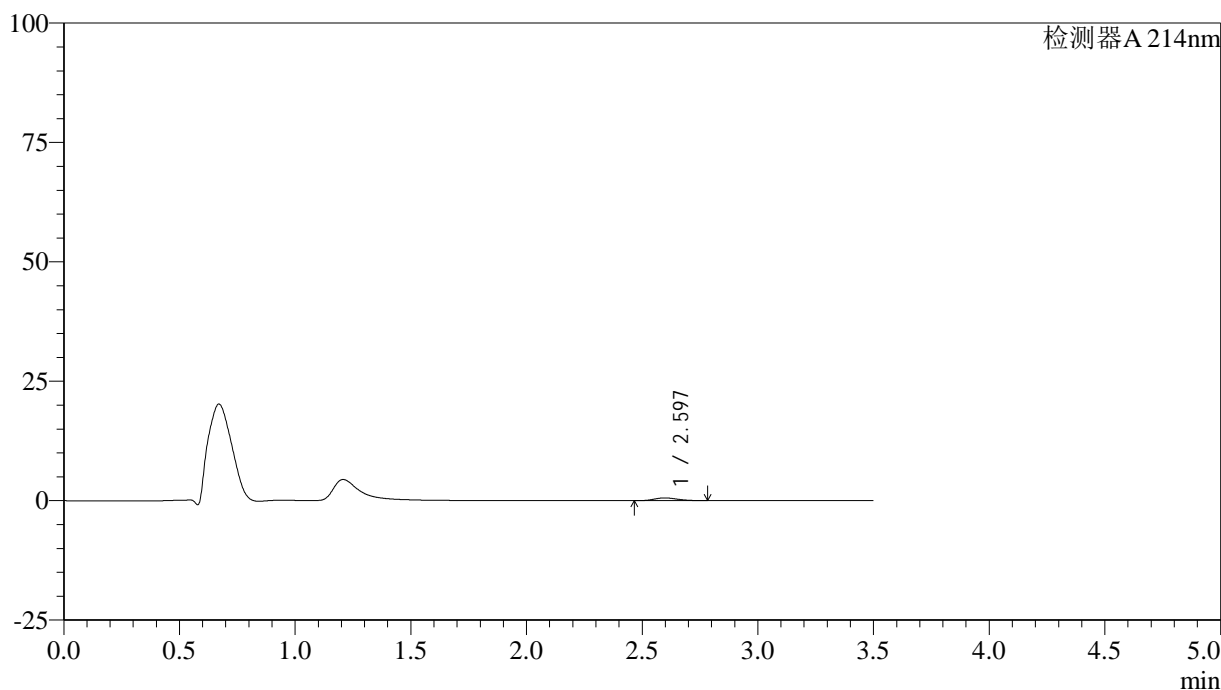
图18 贝派度酸片溶出曲线测定HPLC图谱
 自制品-2024090421批-pH1.2介质-桨法-50转-10min-片6
 供试品溶液-1

<样品信息>

色谱柱:XB-C18(50*4.6mm,3μm) 流速: 1.0ml/min
 柱温:30°C 波长: 214nm
 数据文件名: RC\$SMF-386 - 0-92/27-888-3 - zzp-2024090421p-rcqx-pH1.2jz-jf50z-jyx1-15min-P1.lcd
 方法文件名: RC\$SMF-386 - SMF-386-rcqx-FX276.lcm
 批处理文件名: RC\$SMF-386 - 20240911-rcqx-rcd-FX276.lcb
 样品瓶号: 2-3
 进样体积: 50 μl 版本号: 6.115
 进样时间: 2024/09/12 04:59:44 实验者: jiangjinwei
 处理时间 (V3): 2024/09/12 09:23:55 处理者: jiangjinwei
 仪器型号: SHIMADZU LC-2050C(FX276)

<色谱图>

mV



<峰表>

检测器A 214nm

峰号	保留时间	面积	面积%	高度	理论塔板数(USP)	拖尾因子	分离度(USP)
1	2.597	4073	100.000	583	3171	1.195	--
总计		4073	100.000	583			

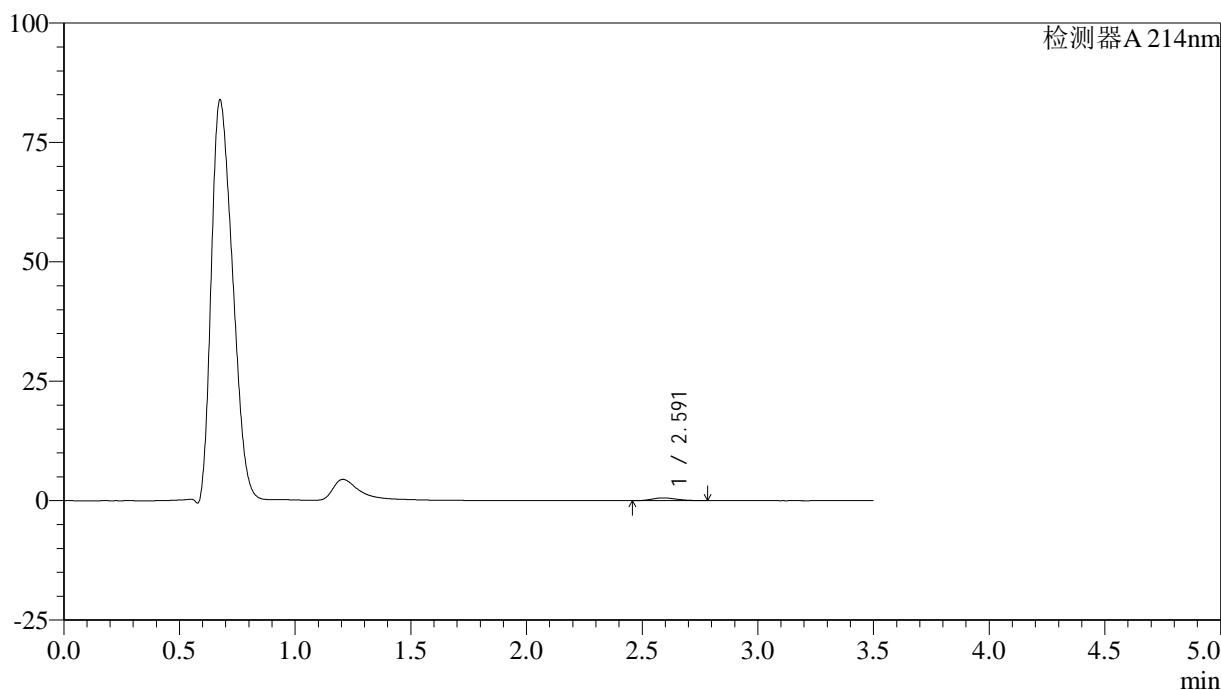
图19 贝派度酸片溶出曲线测定HPLC图谱
 自制品-2024090421批-pH1.2介质-桨法-50转-15min-片1
 供试品溶液-1

<样品信息>

色谱柱:XB-C18(50*4.6mm,3μm) 流速: 1.0ml/min
 柱温:30°C 波长: 214nm
 数据文件名: RC\$SMF-386 - 0-92/27-889-3 - zzp-2024090421p-rcqx-pH1.2jz-jf50z-jyx1-15min-P2.lcd
 方法文件名: RC\$SMF-386 - SMF-386-rcqx-FX276.lcm
 批处理文件名: RC\$SMF-386 - 20240911-rcqx-rcd-FX276.lcb
 样品瓶号: 2-12
 进样体积: 50 μl 版本号: 6.115
 进样时间: 2024/09/12 05:03:41 实验者: jiangjinwei
 处理时间 (V3): 2024/09/12 09:23:58 处理者: jiangjinwei
 仪器型号: SHIMADZU LC-2050C(FX276)

<色谱图>

mV



<峰表>

检测器A 214nm

峰号	保留时间	面积	面积%	高度	理论塔板数(USP)	拖尾因子	分离度(USP)
1	2.591	4267	100.000	577	2816	1.202	--
总计		4267	100.000	577			

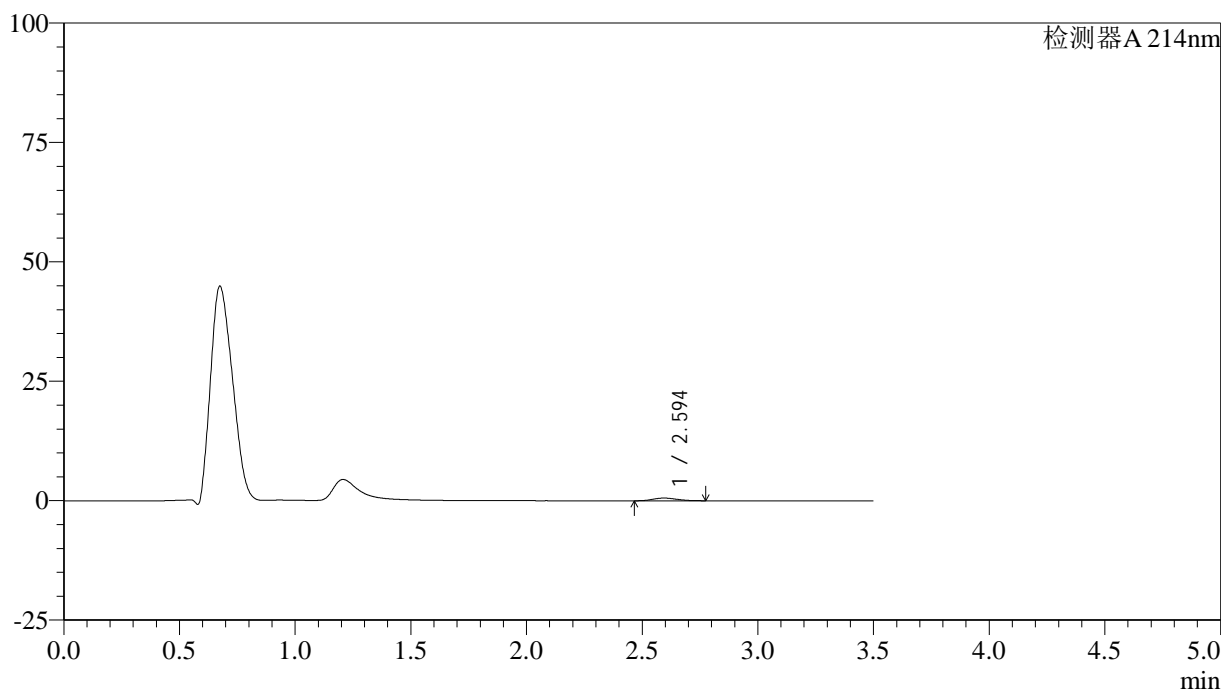
图20 贝派度酸片溶出曲线测定HPLC图谱
 自制品-2024090421批-pH1.2介质-桨法-50转-15min-片2
 供试品溶液-1

<样品信息>

色谱柱:XB-C18(50*4.6mm,3µm) 流速: 1.0ml/min
 柱温:30°C 波长: 214nm
 数据文件名: RC\$SMF-386 - 0-92/27-890-3 - zzp-2024090421p-rcqx-pH1.2jz-jf50z-jyx1-15min-P3.lcd
 方法文件名: RC\$SMF-386 - SMF-386-rcqx-FX276.lcm
 批处理文件名: RC\$SMF-386 - 20240911-rcqx-rcd-FX276.lcb
 样品瓶号: 2-21
 进样体积: 50 µl 版本号: 6.115
 进样时间: 2024/09/12 05:07:36 实验者: jiangjinwei
 处理时间 (V3): 2024/09/12 09:24:00 处理者: jiangjinwei
 仪器型号: SHIMADZU LC-2050C(FX276)

<色谱图>

mV



<峰表>

检测器A 214nm

峰号	保留时间	面积	面积%	高度	理论塔板数(USP)	拖尾因子	分离度(USP)
1	2.594	4104	100.000	571	2920	1.170	--
总计		4104	100.000	571			

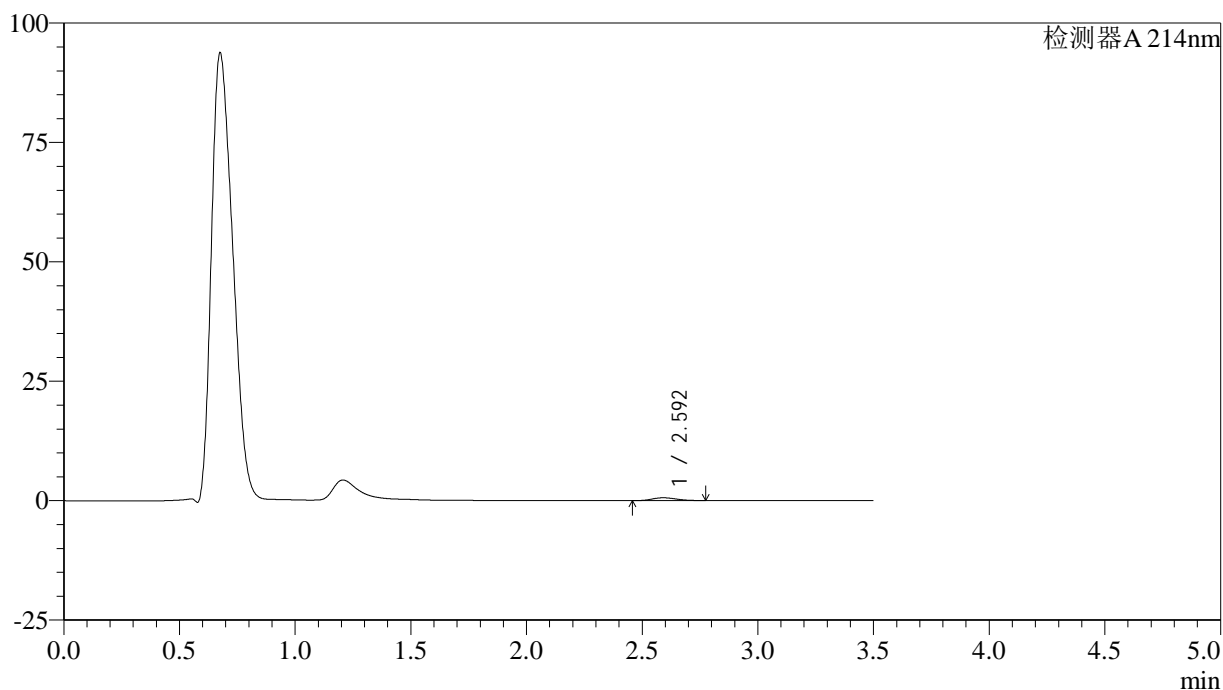
图21 贝派度酸片溶出曲线测定HPLC图谱
 自制品-2024090421批-pH1.2介质-桨法-50转-15min-片3
 供试品溶液-1

<样品信息>

色谱柱:XB-C18(50*4.6mm,3μm) 流速: 1.0ml/min
 柱温:30°C 波长: 214nm
 数据文件名: RC\$SMF-386 - 0-92/27-891-3 - zzp-2024090421p-rcqx-pH1.2jz-jf50z-jyx1-15min-P4.lcd
 方法文件名: RC\$SMF-386 - SMF-386-rcqx-FX276.lcm
 批处理文件名: RC\$SMF-386 - 20240911-rcqx-rcd-FX276.lcb
 样品瓶号: 2-30
 进样体积: 50 μl 版本号: 6.115
 进样时间: 2024/09/12 05:11:32 实验者: jiangjinwei
 处理时间(V3): 2024/09/12 09:24:03 处理者: jiangjinwei
 仪器型号: SHIMADZU LC-2050C(FX276)

<色谱图>

mV



<峰表>

检测器A 214nm

峰号	保留时间	面积	面积%	高度	理论塔板数(USP)	拖尾因子	分离度(USP)
1	2.592	4325	100.000	598	2954	1.175	--
总计		4325	100.000	598			

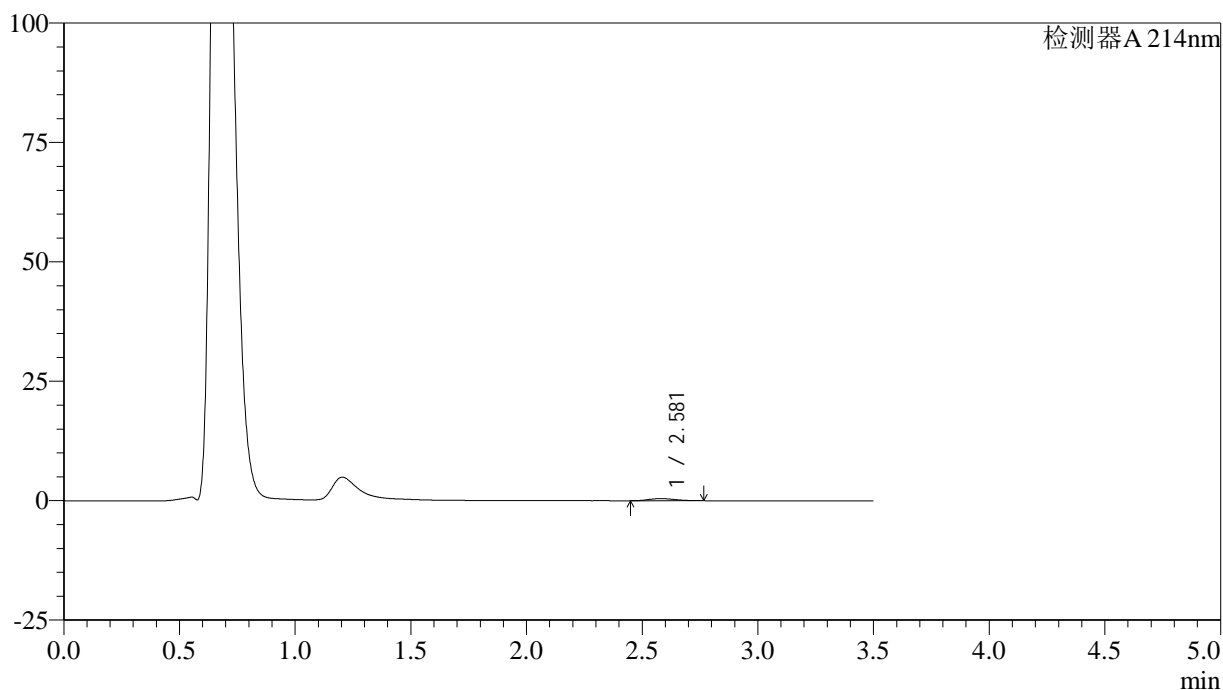
图22 贝派度酸片溶出曲线测定HPLC图谱
 自制品-2024090421批-pH1.2介质-桨法-50转-15min-片4
 供试品溶液-1

<样品信息>

色谱柱:XB-C18(50*4.6mm,3µm) 流速: 1.0ml/min
 柱温:30°C 波长: 214nm
 数据文件名: RC\$SMF-386 - 0-92/27-892-3 - zzp-2024090421p-rcqx-pH1.2jz-jf50z-jyx1-15min-P5.lcd
 方法文件名: RC\$SMF-386 - SMF-386-rcqx-FX276.lcm
 批处理文件名: RC\$SMF-386 - 20240911-rcqx-rcd-FX276.lcb
 样品瓶号: 2-39
 进样体积: 50 µl 版本号: 6.115
 进样时间: 2024/09/12 05:15:28 实验者: jiangjinwei
 处理时间 (V3): 2024/09/12 09:24:06 处理者: jiangjinwei
 仪器型号: SHIMADZU LC-2050C(FX276)

<色谱图>

mV



<峰表>

检测器A 214nm

峰号	保留时间	面积	面积%	高度	理论塔板数(USP)	拖尾因子	分离度(USP)
1	2.581	3507	100.000	446	2409	1.173	--
总计		3507	100.000	446			

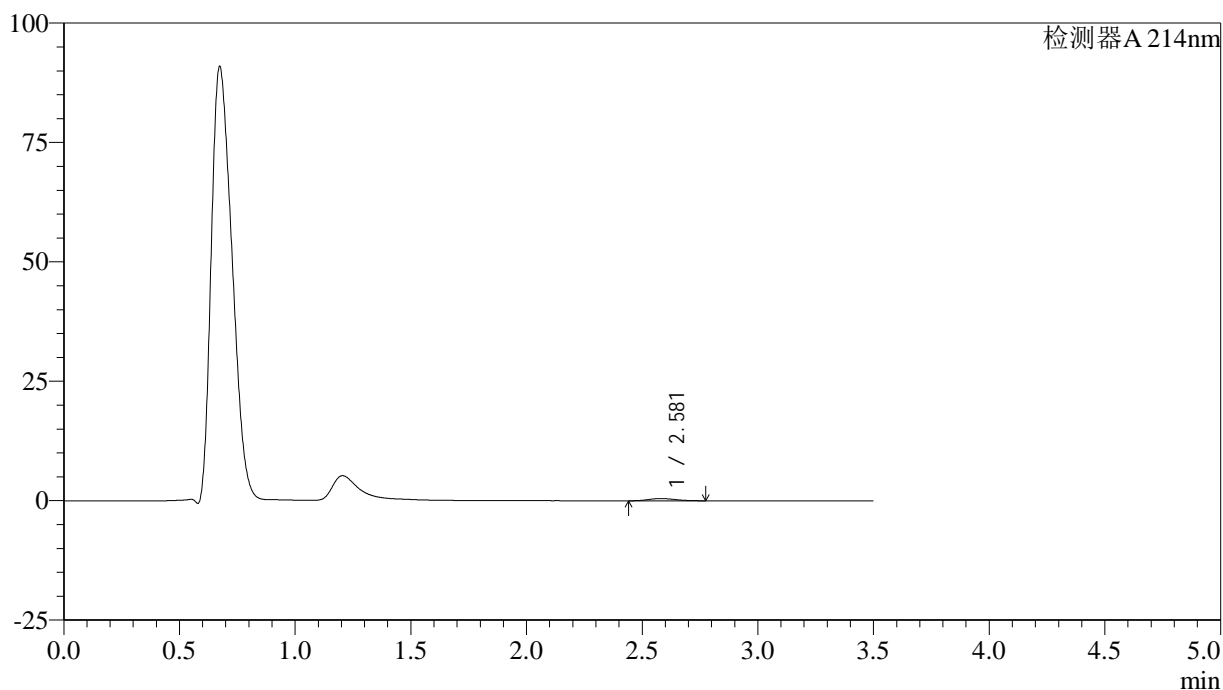
图23 贝派度酸片溶出曲线测定HPLC图谱
 自制品-2024090421批-pH1.2介质-桨法-50转-15min-片5
 供试品溶液-1

<样品信息>

色谱柱:XB-C18(50*4.6mm,3µm) 流速: 1.0ml/min
 柱温:30°C 波长: 214nm
 数据文件名: RC\$SMF-386 - 0-92/27-893-3 - zzp-2024090421p-rcqx-pH1.2jz-jf50z-jyx1-15min-P6.lcd
 方法文件名: RC\$SMF-386 - SMF-386-rcqx-FX276.lcm
 批处理文件名: RC\$SMF-386 - 20240911-rcqx-rcd-FX276.lcb
 样品瓶号: 2-48
 进样体积: 50 µl 版本号: 6.115
 进样时间: 2024/09/12 05:19:23 实验者: jiangjinwei
 处理时间 (V3): 2024/09/12 09:24:10 处理者: jiangjinwei
 仪器型号: SHIMADZU LC-2050C(FX276)

<色谱图>

mV



<峰表>

检测器A 214nm

峰号	保留时间	面积	面积%	高度	理论塔板数(USP)	拖尾因子	分离度(USP)
1	2.581	3772	100.000	469	2317	1.177	--
总计		3772	100.000	469			

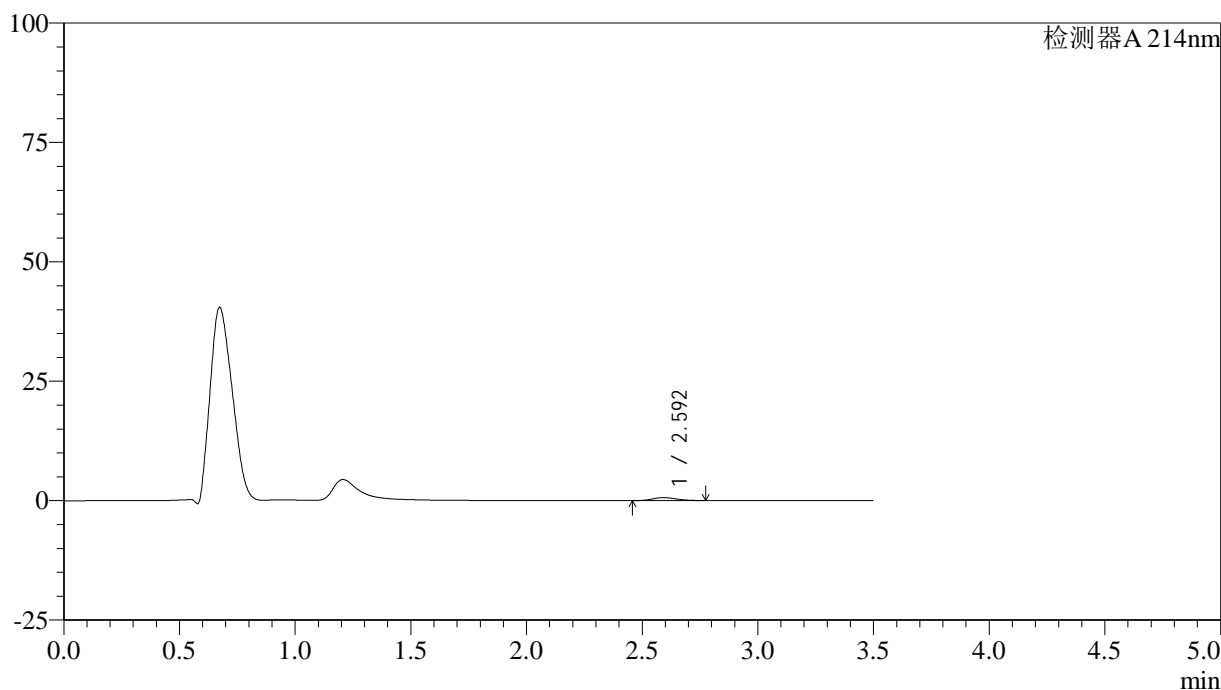
图24 贝派度酸片溶出曲线测定HPLC图谱
 自制品-2024090421批-pH1.2介质-桨法-50转-15min-片6
 供试品溶液-1

<样品信息>

色谱柱:XB-C18(50*4.6mm,3µm) 流速: 1.0ml/min
 柱温:30°C 波长: 214nm
 数据文件名: RC\$SMF-386 - 0-92/27-894-3 - zzp-2024090421p-rcqx-pH1.2jz-jf50z-jyx1-20min-P1.lcd
 方法文件名: RC\$SMF-386 - SMF-386-rcqx-FX276.lcm
 批处理文件名: RC\$SMF-386 - 20240911-rcqx-rcd-FX276.lcb
 样品瓶号: 2-4
 进样体积: 50 µl 版本号: 6.115
 进样时间: 2024/09/12 05:23:19 实验者: jiangjinwei
 处理时间 (V3): 2024/09/12 09:24:13 处理者: jiangjinwei
 仪器型号: SHIMADZU LC-2050C(FX276)

<色谱图>

mV



<峰表>

检测器A 214nm

峰号	保留时间	面积	面积%	高度	理论塔板数(USP)	拖尾因子	分离度(USP)
1	2.592	4406	100.000	613	2982	1.190	--
总计		4406	100.000	613			

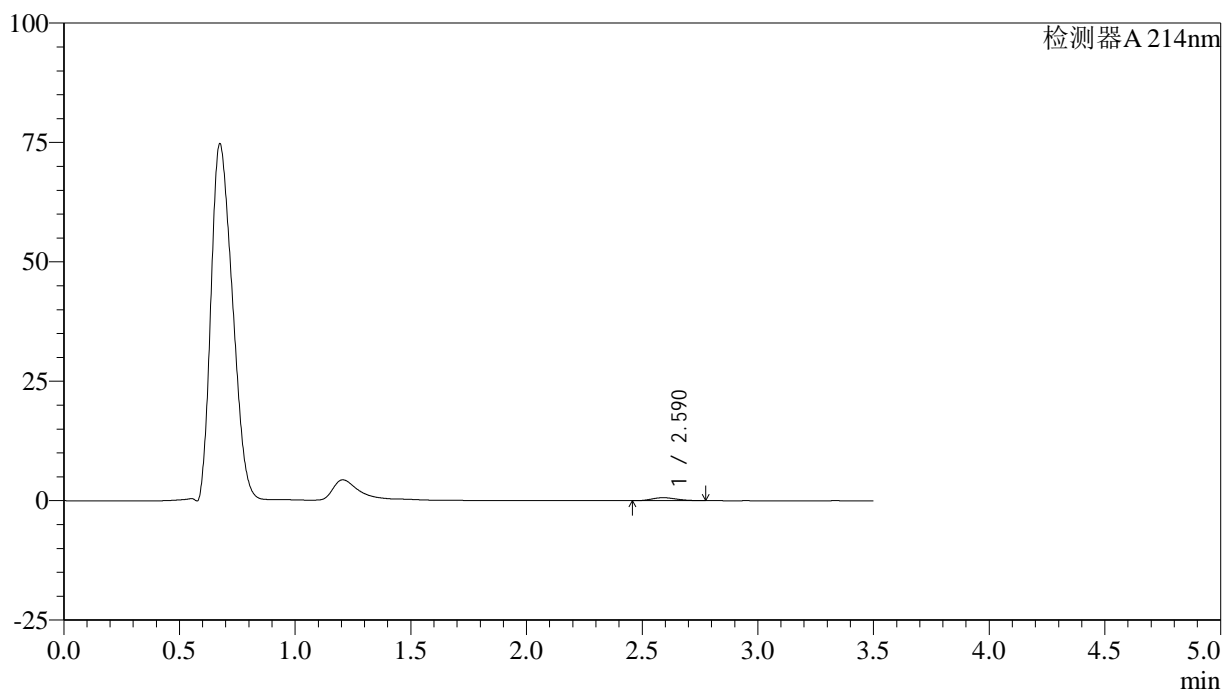
图25 贝派度酸片溶出曲线测定HPLC图谱
 自制品-2024090421批-pH1.2介质-桨法-50转-20min-片1
 供试品溶液-1

<样品信息>

色谱柱:XB-C18(50*4.6mm,3µm) 流速: 1.0ml/min
 柱温:30°C 波长: 214nm
 数据文件名: RC\$SMF-386 - 0-92/27-895-3 - zzp-2024090421p-rcqx-pH1.2jz-jf50z-jyx1-20min-P2.lcd
 方法文件名: RC\$SMF-386 - SMF-386-rcqx-FX276.lcm
 批处理文件名: RC\$SMF-386 - 20240911-rcqx-rcd-FX276.lcb
 样品瓶号: 2-13
 进样体积: 50 µl 版本号: 6.115
 进样时间: 2024/09/12 05:27:15 实验者: jiangjinwei
 处理时间 (V3): 2024/09/12 09:24:16 处理者: jiangjinwei
 仪器型号: SHIMADZU LC-2050C(FX276)

<色谱图>

mV



<峰表>

检测器A 214nm

峰号	保留时间	面积	面积%	高度	理论塔板数(USP)	拖尾因子	分离度(USP)
1	2.590	4616	100.000	629	2839	1.171	--
总计		4616	100.000	629			

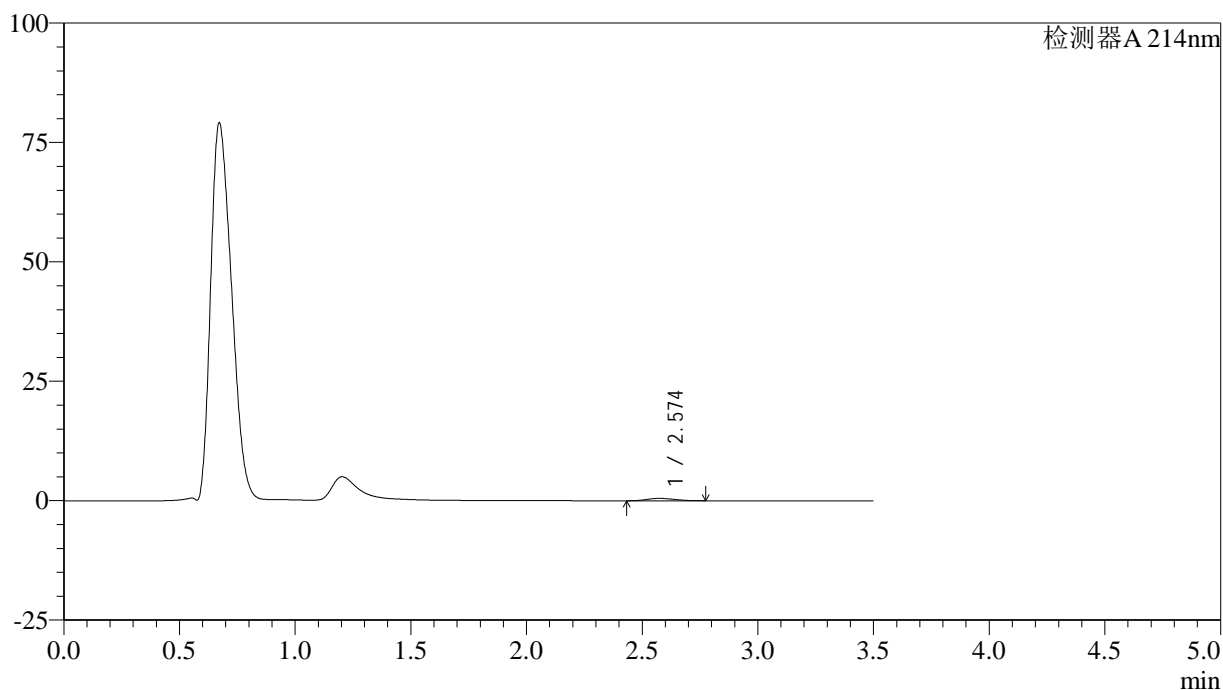
图26 贝派度酸片溶出曲线测定HPLC图谱
 自制品-2024090421批-pH1.2介质-桨法-50转-20min-片2
 供试品溶液-1

<样品信息>

色谱柱:XB-C18(50*4.6mm,3µm) 流速: 1.0ml/min
 柱温:30°C 波长: 214nm
 数据文件名: RC\$SMF-386 - 0-92/27-896-3 - zzp-2024090421p-rcqx-pH1.2jz-jf50z-jyx1-20min-P3.lcd
 方法文件名: RC\$SMF-386 - SMF-386-rcqx-FX276.lcm
 批处理文件名: RC\$SMF-386 - 20240911-rcqx-rcd-FX276.lcb
 样品瓶号: 2-22
 进样体积: 50 µl 版本号: 6.115
 进样时间: 2024/09/12 05:31:11 实验者: jiangjinwei
 处理时间 (V3): 2024/09/12 09:24:19 处理者: jiangjinwei
 仪器型号: SHIMADZU LC-2050C(FX276)

<色谱图>

mV



<峰表>

检测器A 214nm

峰号	保留时间	面积	面积%	高度	理论塔板数(USP)	拖尾因子	分离度(USP)
1	2.574	4100	100.000	499	2181	1.193	--
总计		4100	100.000	499			

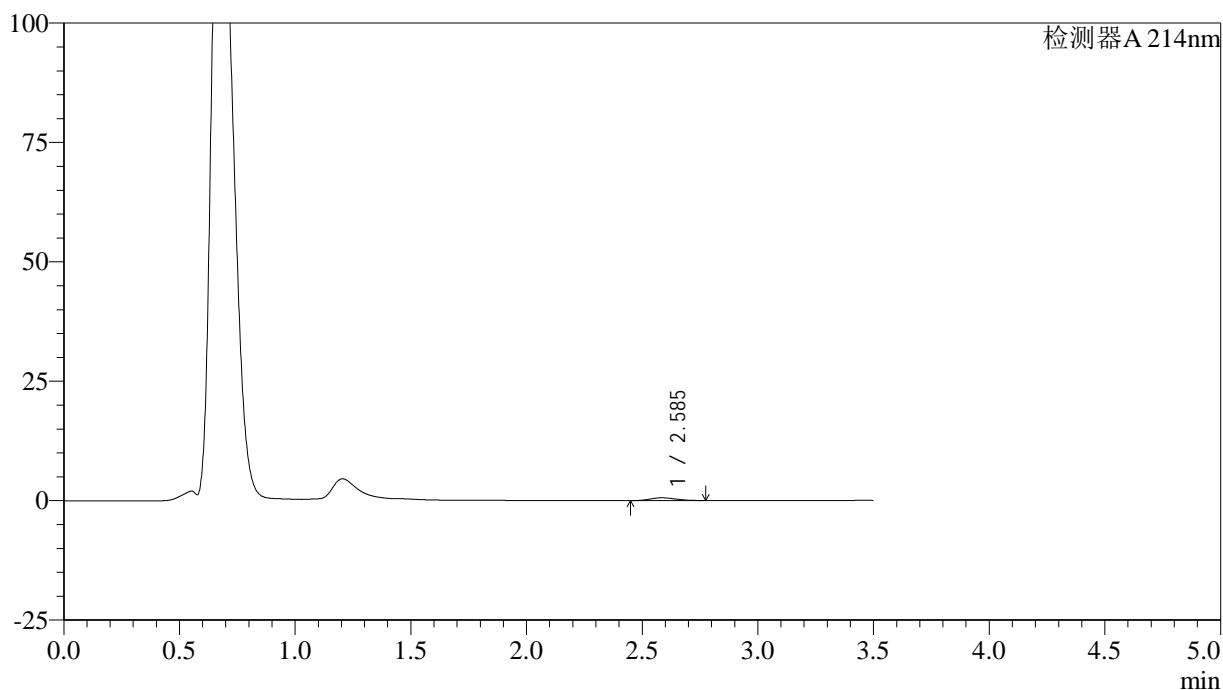
图27 贝派度酸片溶出曲线测定HPLC图谱
 自制品-2024090421批-pH1.2介质-桨法-50转-20min-片3
 供试品溶液-1

<样品信息>

色谱柱:XB-C18(50*4.6mm,3μm) 流速: 1.0ml/min
 柱温:30°C 波长: 214nm
 数据文件名: RC\$SMF-386 - 0-92/27-897-3 - zzp-2024090421p-rcqx-pH1.2jz-jf50z-jyx1-20min-P4.lcd
 方法文件名: RC\$SMF-386 - SMF-386-rcqx-FX276.lcm
 批处理文件名: RC\$SMF-386 - 20240911-rcqx-rcd-FX276.lcb
 样品瓶号: 2-31
 进样体积: 50 μl 版本号: 6.115
 进样时间: 2024/09/12 05:35:07 实验者: jiangjinwei
 处理时间 (V3): 2024/09/12 09:24:22 处理者: jiangjinwei
 仪器型号: SHIMADZU LC-2050C(FX276)

<色谱图>

mV



<峰表>

检测器A 214nm

峰号	保留时间	面积	面积%	高度	理论塔板数(USP)	拖尾因子	分离度(USP)
1	2.585	4369	100.000	577	2644	1.184	--
总计		4369	100.000	577			

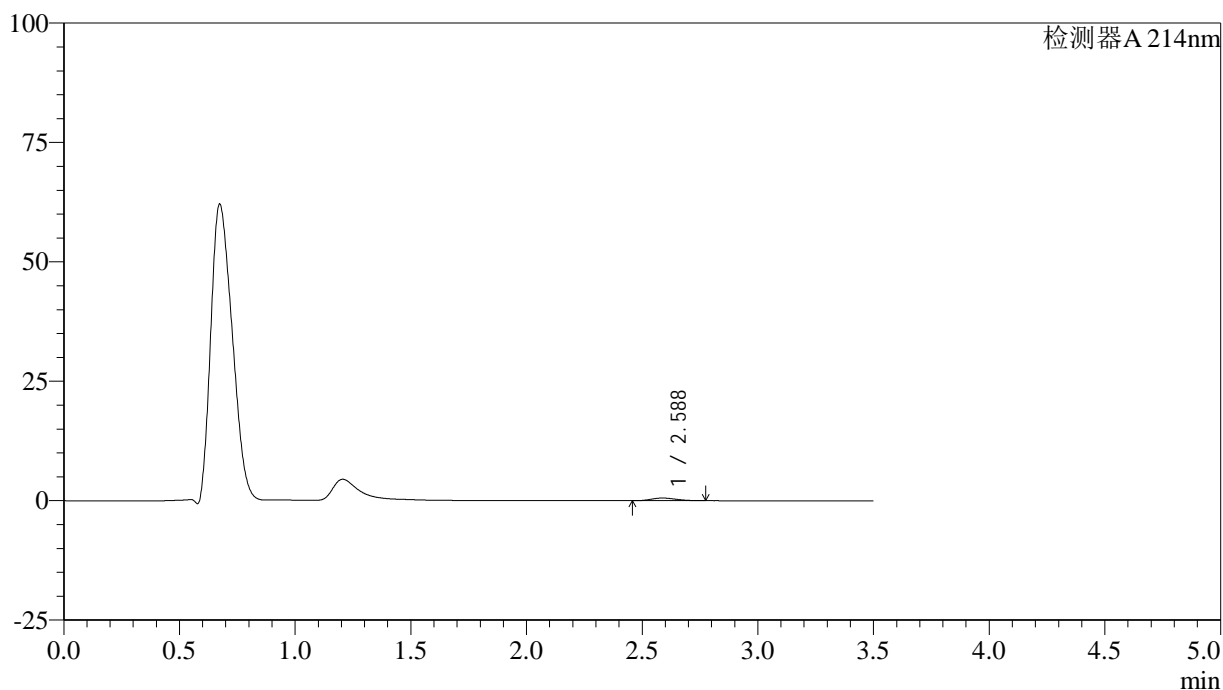
图28 贝派度酸片溶出曲线测定HPLC图谱
 自制品-2024090421批-pH1.2介质-桨法-50转-20min-片4
 供试品溶液-1

<样品信息>

色谱柱:XB-C18(50*4.6mm,3μm) 流速: 1.0ml/min
 柱温:30°C 波长: 214nm
 数据文件名: RC\$SMF-386 - 0-92/27-898-3 - zzp-2024090421p-rcqx-pH1.2jz-jf50z-jyx1-20min-P5.lcd
 方法文件名: RC\$SMF-386 - SMF-386-rcqx-FX276.lcm
 批处理文件名: RC\$SMF-386 - 20240911-rcqx-rcd-FX276.lcb
 样品瓶号: 2-40
 进样体积: 50 μl 版本号: 6.115
 进样时间: 2024/09/12 05:39:03 实验者: jiangjinwei
 处理时间 (V3): 2024/09/12 09:24:25 处理者: jiangjinwei
 仪器型号: SHIMADZU LC-2050C(FX276)

<色谱图>

mV



<峰表>

检测器A 214nm

峰号	保留时间	面积	面积%	高度	理论塔板数(USP)	拖尾因子	分离度(USP)
1	2.588	4163	100.000	563	2710	1.173	--
总计		4163	100.000	563			

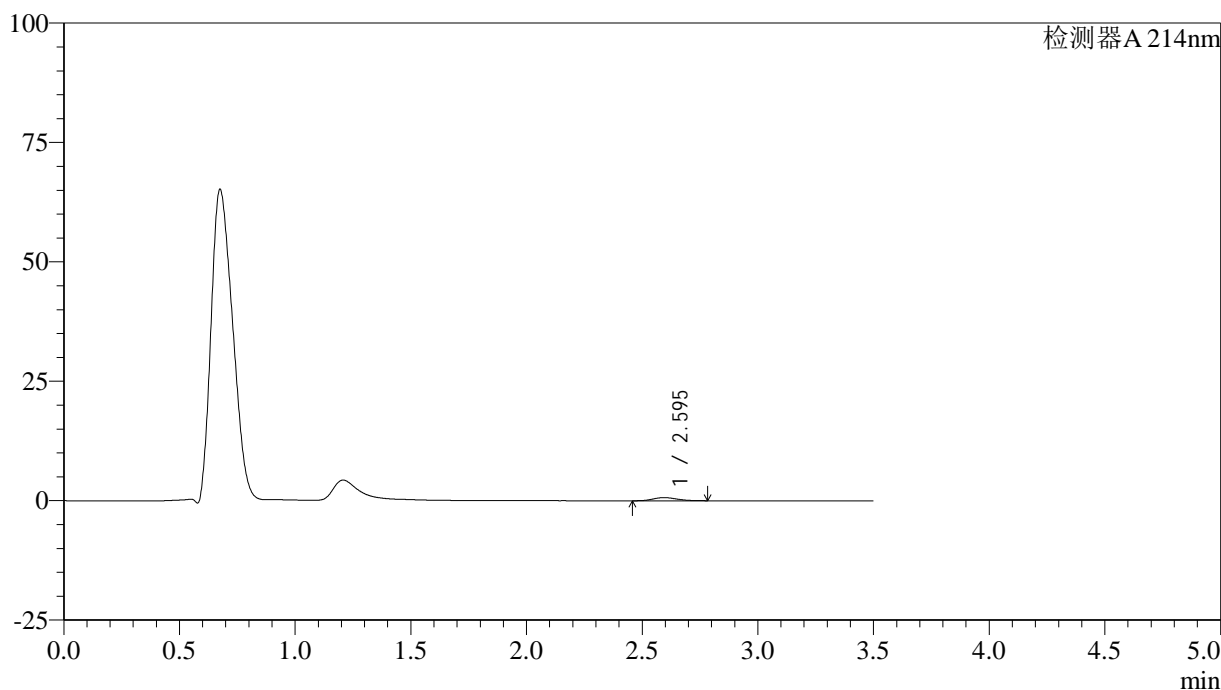
图29 贝派度酸片溶出曲线测定HPLC图谱
 自制品-2024090421批-pH1.2介质-桨法-50转-20min-片5
 供试品溶液-1

<样品信息>

色谱柱:XB-C18(50*4.6mm,3μm) 流速: 1.0ml/min
 柱温:30°C 波长: 214nm
 数据文件名: RC\$SMF-386 - 0-92/27-899-3 - zzp-2024090421p-rcqx-pH1.2jz-jf50z-jyx1-20min-P6.lcd
 方法文件名: RC\$SMF-386 - SMF-386-rcqx-FX276.lcm
 批处理文件名: RC\$SMF-386 - 20240911-rcqx-rcd-FX276.lcb
 样品瓶号: 2-49
 进样体积: 50 μl 版本号: 6.115
 进样时间: 2024/09/12 05:42:58 实验者: jiangjinwei
 处理时间 (V3): 2024/09/12 09:24:28 处理者: jiangjinwei
 仪器型号: SHIMADZU LC-2050C(FX276)

<色谱图>

mV



<峰表>

检测器A 214nm

峰号	保留时间	面积	面积%	高度	理论塔板数(USP)	拖尾因子	分离度(USP)
1	2.595	4749	100.000	664	2997	1.178	--
总计		4749	100.000	664			

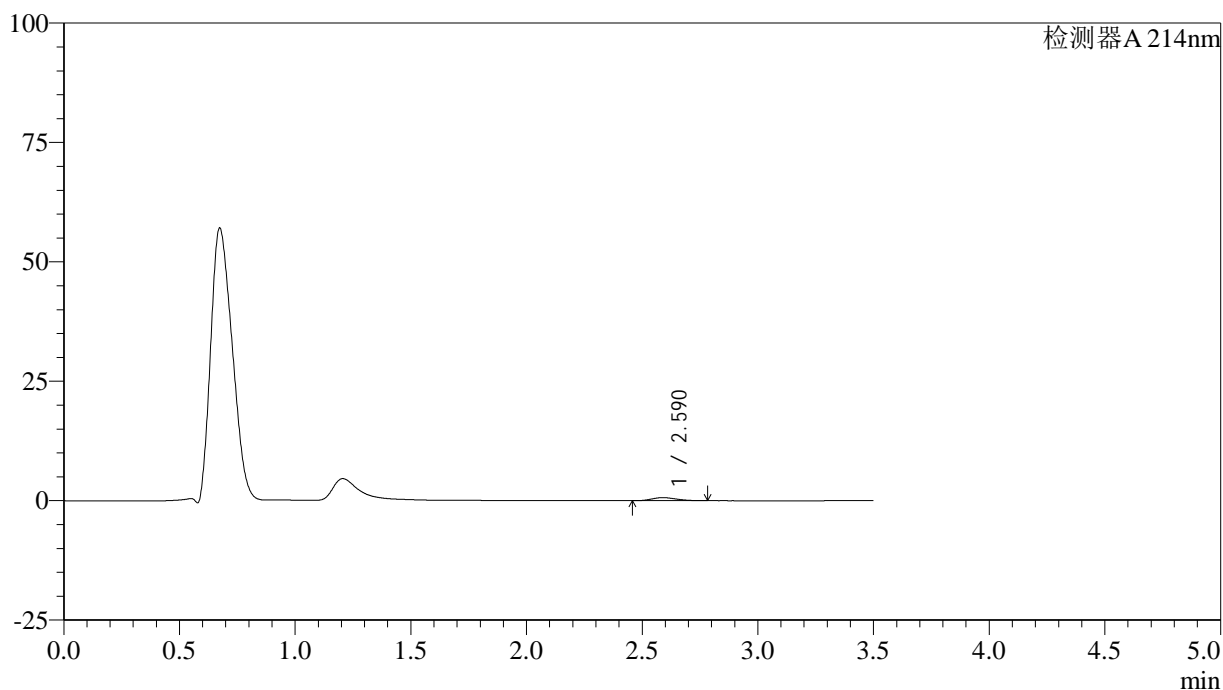
图30 贝派度酸片溶出曲线测定HPLC图谱
 自制品-2024090421批-pH1.2介质-桨法-50转-20min-片6
 供试品溶液-1

<样品信息>

色谱柱:XB-C18(50*4.6mm,3μm) 流速: 1.0ml/min
 柱温:30°C 波长: 214nm
 数据文件名: RC\$SMF-386 - 0-92/27-900-3 - zzp-2024090421p-rcqx-pH1.2jz-jf50z-jyx1-30min-P1.lcd
 方法文件名: RC\$SMF-386 - SMF-386-rcqx-FX276.lcm
 批处理文件名: RC\$SMF-386 - 20240911-rcqx-rcd-FX276.lcb
 样品瓶号: 2-5
 进样体积: 50 μl 版本号: 6.115
 进样时间: 2024/09/12 05:46:53 实验者: jiangjinwei
 处理时间 (V3): 2024/09/12 09:24:31 处理者: jiangjinwei
 仪器型号: SHIMADZU LC-2050C(FX276)

<色谱图>

mV



<峰表>

检测器A 214nm

峰号	保留时间	面积	面积%	高度	理论塔板数(USP)	拖尾因子	分离度(USP)
1	2.590	4724	100.000	644	2825	1.196	--
总计		4724	100.000	644			

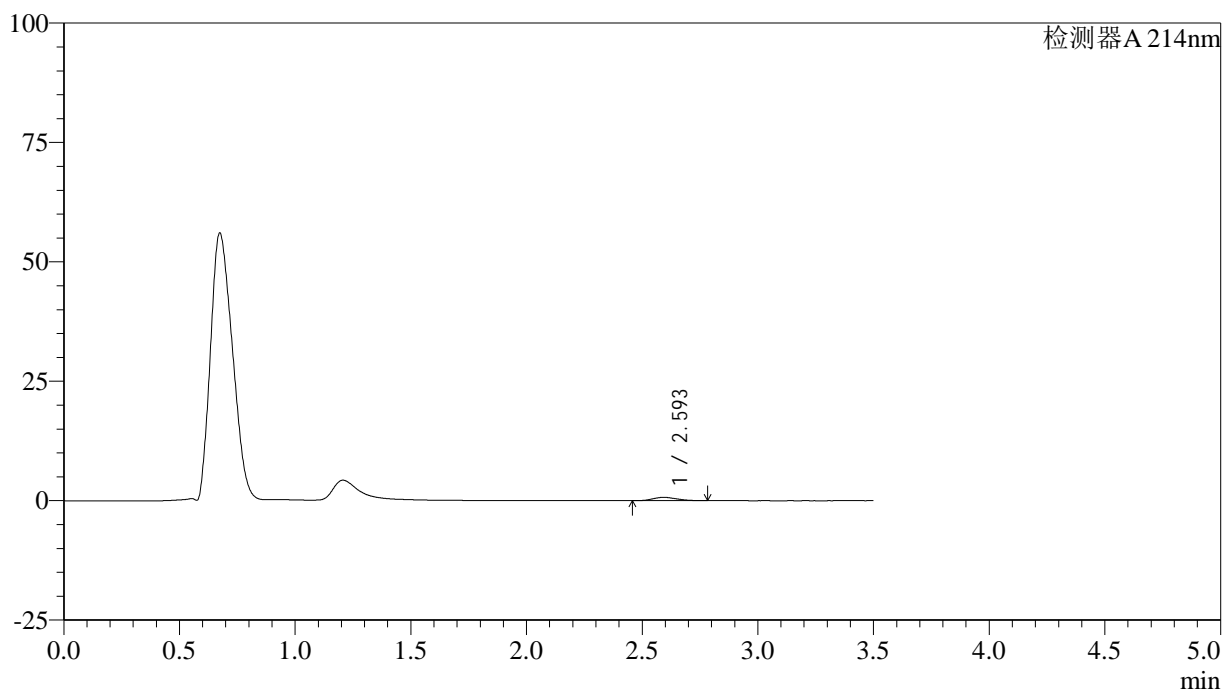
图31 贝派度酸片溶出曲线测定HPLC图谱
 自制品-2024090421批-pH1.2介质-桨法-50转-30min-片1
 供试品溶液-1

<样品信息>

色谱柱:XB-C18(50*4.6mm,3µm) 流速: 1.0ml/min
 柱温:30°C 波长: 214nm
 数据文件名: RC\$SMF-386 - 0-92/27-901-3 - zzp-2024090421p-rcqx-pH1.2jz-jf50z-jyx1-30min-P2.lcd
 方法文件名: RC\$SMF-386 - SMF-386-rcqx-FX276.lcm
 批处理文件名: RC\$SMF-386 - 20240911-rcqx-rcd-FX276.lcb
 样品瓶号: 2-14
 进样体积: 50 µl 版本号: 6.115
 进样时间: 2024/09/12 05:50:50 实验者: jiangjinwei
 处理时间 (V3): 2024/09/12 09:24:34 处理者: jiangjinwei
 仪器型号: SHIMADZU LC-2050C(FX276)

<色谱图>

mV



<峰表>

检测器A 214nm

峰号	保留时间	面积	面积%	高度	理论塔板数(USP)	拖尾因子	分离度(USP)
1	2.593	4994	100.000	694	2932	1.185	--
总计		4994	100.000	694			

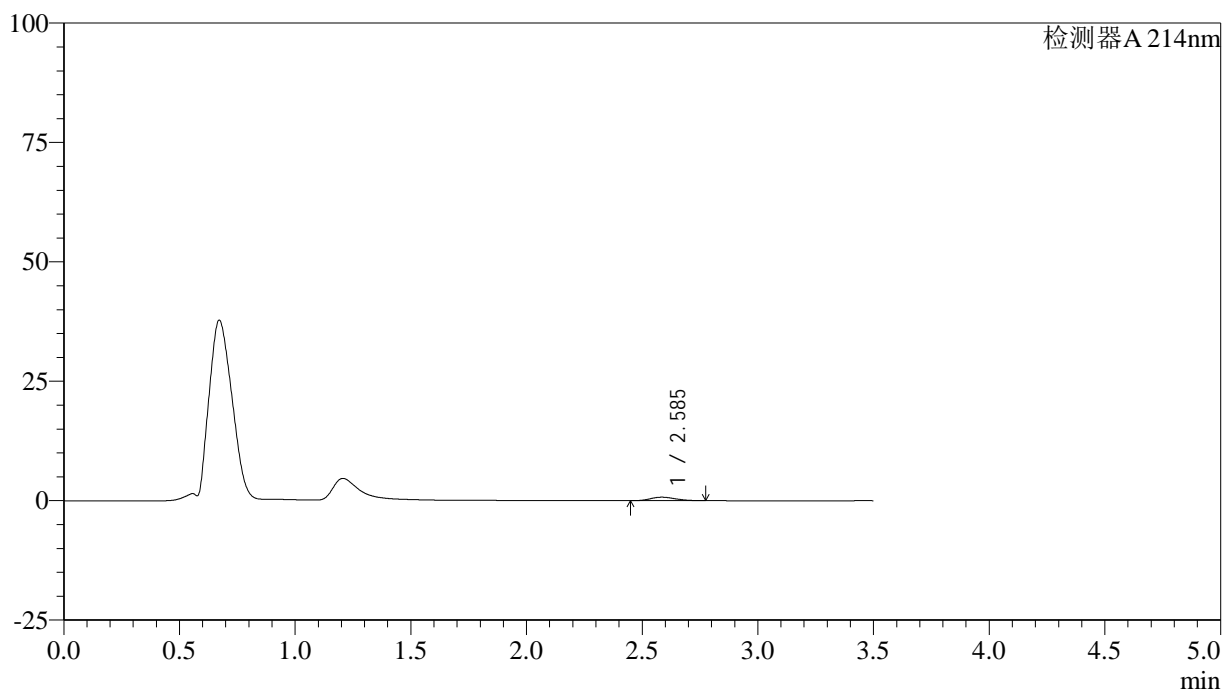
图32 贝派度酸片溶出曲线测定HPLC图谱
 自制品-2024090421批-pH1.2介质-桨法-50转-30min-片2
 供试品溶液-1

<样品信息>

色谱柱:XB-C18(50*4.6mm,3µm) 流速: 1.0ml/min
 柱温:30°C 波长: 214nm
 数据文件名: RC\$SMF-386 - 0-92/27-902-3 - zzp-2024090421p-rcqx-pH1.2jz-jf50z-jyx1-30min-P3.lcd
 方法文件名: RC\$SMF-386 - SMF-386-rcqx-FX276.lcm
 批处理文件名: RC\$SMF-386 - 20240911-rcqx-rcd-FX276.lcb
 样品瓶号: 2-23
 进样体积: 50 µl 版本号: 6.115
 进样时间: 2024/09/12 05:54:45 实验者: jiangjinwei
 处理时间 (V3): 2024/09/12 09:24:37 处理者: jiangjinwei
 仪器型号: SHIMADZU LC-2050C(FX276)

<色谱图>

mV



<峰表>

检测器A 214nm

峰号	保留时间	面积	面积%	高度	理论塔板数(USP)	拖尾因子	分离度(USP)
1	2.585	5416	100.000	727	2714	1.174	--
总计		5416	100.000	727			

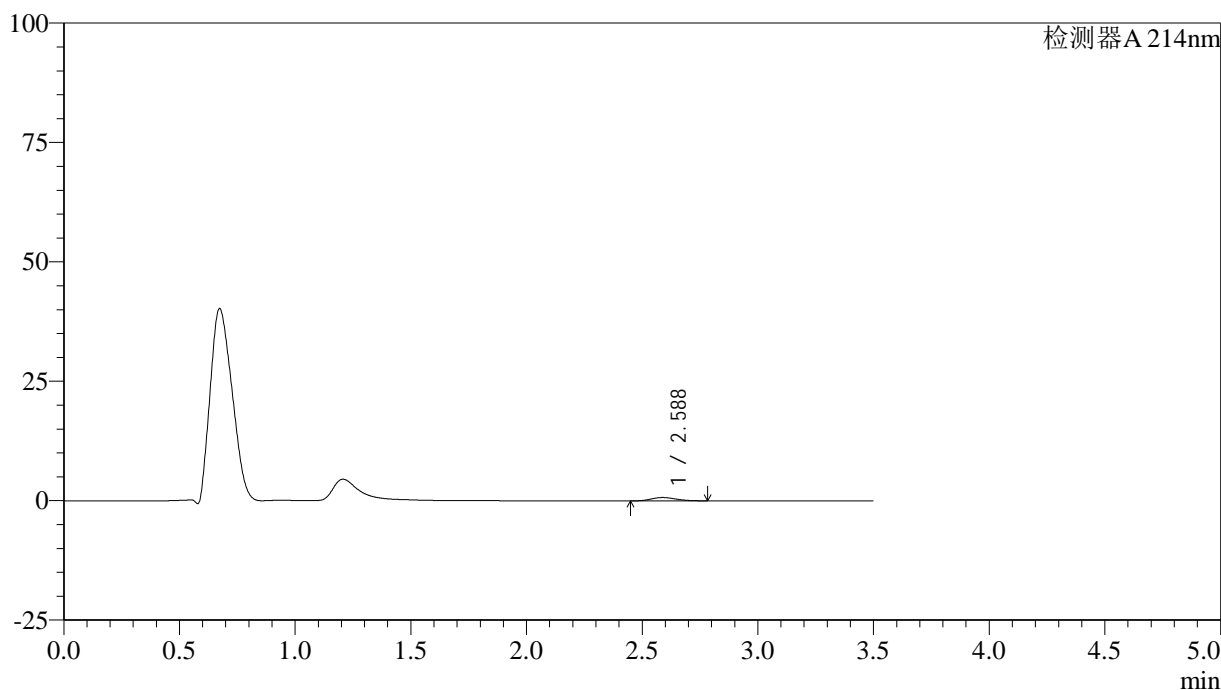
图33 贝派度酸片溶出曲线测定HPLC图谱
 自制品-2024090421批-pH1.2介质-桨法-50转-30min-片3
 供试品溶液-1

<样品信息>

色谱柱:XB-C18(50*4.6mm,3µm) 流速: 1.0ml/min
 柱温:30°C 波长: 214nm
 数据文件名: RC\$SMF-386 - 0-92/27-903-3 - zzp-2024090421p-rcqx-pH1.2jz-jf50z-jyx1-30min-P4.lcd
 方法文件名: RC\$SMF-386 - SMF-386-rcqx-FX276.lcm
 批处理文件名: RC\$SMF-386 - 20240911-rcqx-rcd-FX276.lcb
 样品瓶号: 2-32
 进样体积: 50 µl 版本号: 6.115
 进样时间: 2024/09/12 05:58:41 实验者: jiangjinwei
 处理时间 (V3): 2024/09/12 09:24:40 处理者: jiangjinwei
 仪器型号: SHIMADZU LC-2050C(FX276)

<色谱图>

mV



<峰表>

检测器A 214nm

峰号	保留时间	面积	面积%	高度	理论塔板数(USP)	拖尾因子	分离度(USP)
1	2.588	5164	100.000	703	2835	1.184	--
总计		5164	100.000	703			

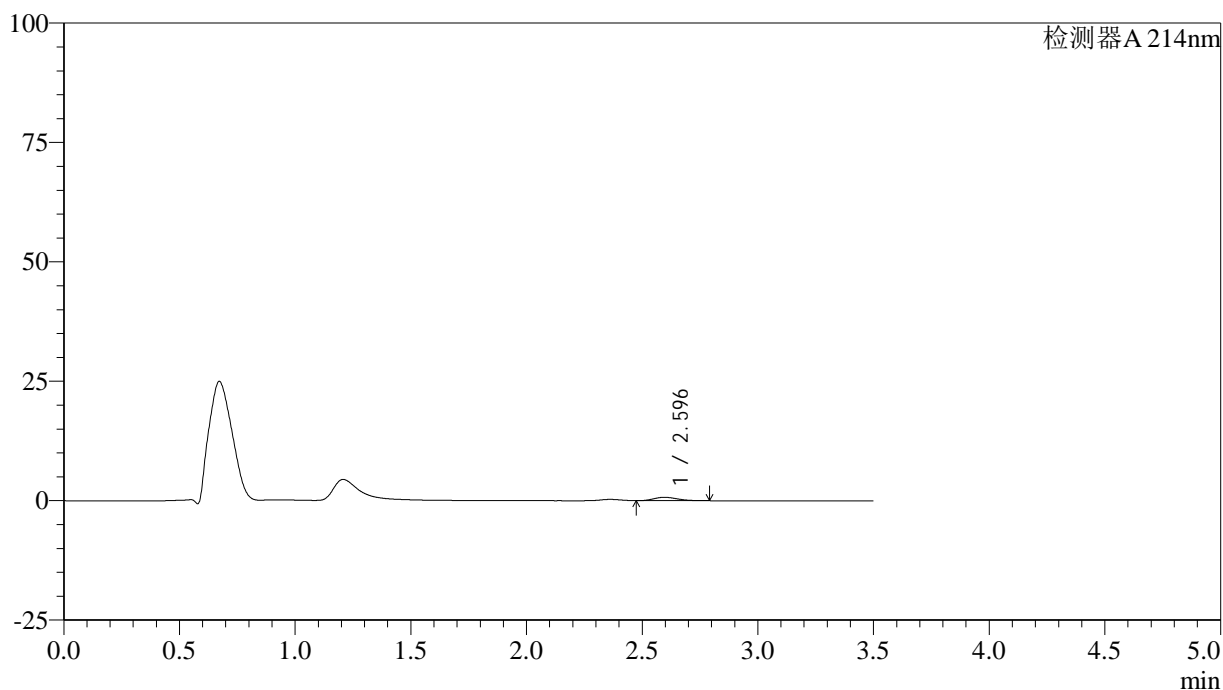
图34 贝派度酸片溶出曲线测定HPLC图谱
 自制品-2024090421批-pH1.2介质-桨法-50转-30min-片4
 供试品溶液-1

<样品信息>

色谱柱:XB-C18(50*4.6mm,3μm) 流速: 1.0ml/min
 柱温:30°C 波长: 214nm
 数据文件名: RC\$SMF-386 - 0-92/27-904-3 - zzp-2024090421p-rcqx-pH1.2jz-jf50z-jyx1-30min-P5.lcd
 方法文件名: RC\$SMF-386 - SMF-386-rcqx-FX276.lcm
 批处理文件名: RC\$SMF-386 - 20240911-rcqx-rcd-FX276.lcb
 样品瓶号: 2-41
 进样体积: 50 μl 版本号: 6.115
 进样时间: 2024/09/12 06:02:37 实验者: jiangjinwei
 处理时间 (V3): 2024/09/12 09:24:43 处理者: jiangjinwei
 仪器型号: SHIMADZU LC-2050C(FX276)

<色谱图>

mV



<峰表>

检测器A 214nm

峰号	保留时间	面积	面积%	高度	理论塔板数(USP)	拖尾因子	分离度(USP)
1	2.596	4956	100.000	710	3168	1.217	--
总计		4956	100.000	710			

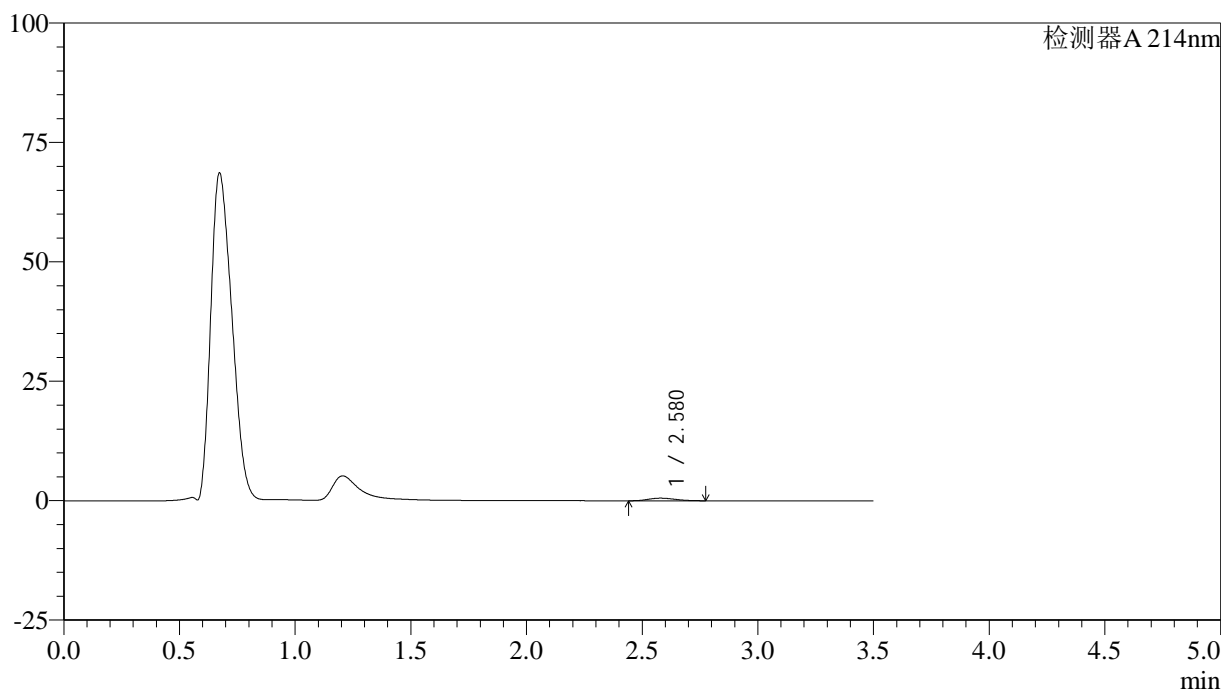
图35 贝派度酸片溶出曲线测定HPLC图谱
 自制品-2024090421批-pH1.2介质-桨法-50转-30min-片5
 供试品溶液-1

<样品信息>

色谱柱:XB-C18(50*4.6mm,3μm) 流速: 1.0ml/min
 柱温:30°C 波长: 214nm
 数据文件名: RC\$SMF-386 - 0-92/27-905-3 - zzp-2024090421p-rcqx-pH1.2jz-jf50z-jyx1-30min-P6.lcd
 方法文件名: RC\$SMF-386 - SMF-386-rcqx-FX276.lcm
 批处理文件名: RC\$SMF-386 - 20240911-rcqx-rcd-FX276.lcb
 样品瓶号: 2-50
 进样体积: 50 μl 版本号: 6.115
 进样时间: 2024/09/12 06:06:33 实验者: jiangjinwei
 处理时间 (V3): 2024/09/12 09:24:46 处理者: jiangjinwei
 仪器型号: SHIMADZU LC-2050C(FX276)

<色谱图>

mV



<峰表>

检测器A 214nm

峰号	保留时间	面积	面积%	高度	理论塔板数(USP)	拖尾因子	分离度(USP)
1	2.580	4383	100.000	549	2351	1.184	--
总计		4383	100.000	549			

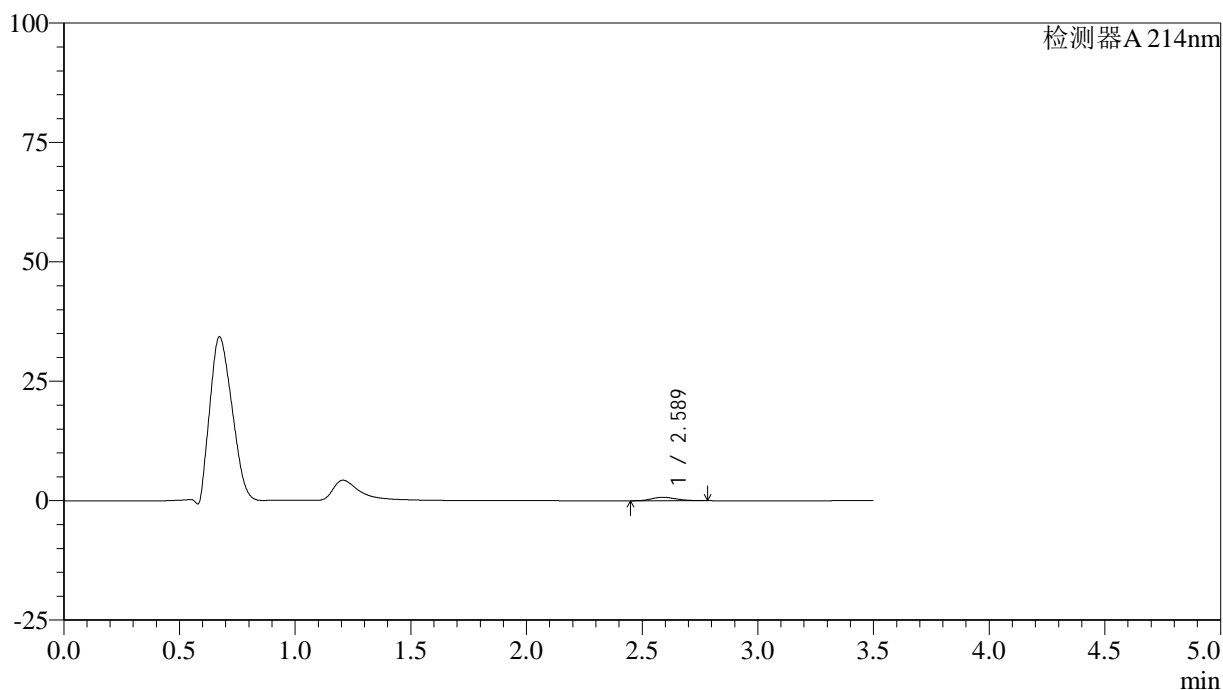
图36 贝派度酸片溶出曲线测定HPLC图谱
 自制品-2024090421批-pH1.2介质-桨法-50转-30min-片6
 供试品溶液-1

<样品信息>

色谱柱:XB-C18(50*4.6mm,3µm) 流速: 1.0ml/min
 柱温:30°C 波长: 214nm
 数据文件名: RC\$SMF-386 - 0-92/27-906-3 - zzp-2024090421p-rcqx-pH1.2jz-jf50z-jyx1-45min-P1.lcd
 方法文件名: RC\$SMF-386 - SMF-386-rcqx-FX276.lcm
 批处理文件名: RC\$SMF-386 - 20240911-rcqx-rcd-FX276.lcb
 样品瓶号: 2-6
 进样体积: 50 µl 版本号: 6.115
 进样时间: 2024/09/12 06:10:29 实验者: jiangjinwei
 处理时间 (V3): 2024/09/12 09:24:49 处理者: jiangjinwei
 仪器型号: SHIMADZU LC-2050C(FX276)

<色谱图>

mV



<峰表>

检测器A 214nm

峰号	保留时间	面积	面积%	高度	理论塔板数(USP)	拖尾因子	分离度(USP)
1	2.589	5318	100.000	720	2780	1.199	--
总计		5318	100.000	720			

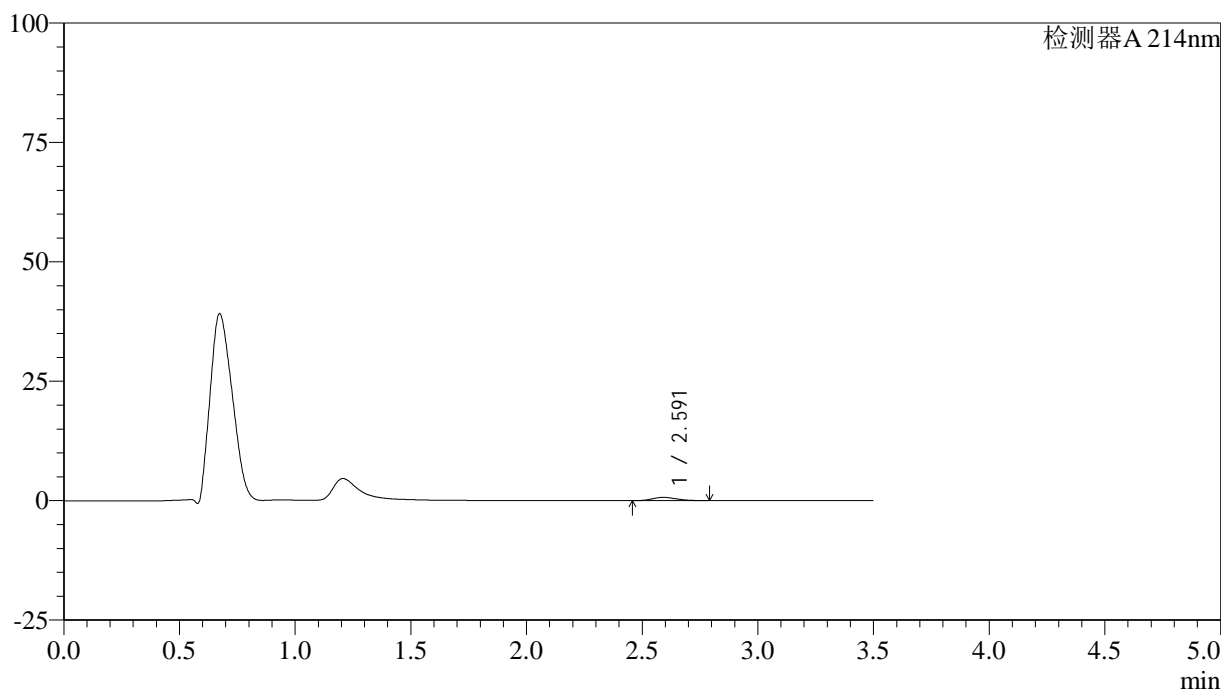
图37 贝派度酸片溶出曲线测定HPLC图谱
 自制品-2024090421批-pH1.2介质-桨法-50转-45min-片1
 供试品溶液-1

<样品信息>

色谱柱:XB-C18(50*4.6mm,3µm) 流速: 1.0ml/min
 柱温:30°C 波长: 214nm
 数据文件名: RC\$SMF-386 - 0-92/27-907-3 - zzp-2024090421p-rcqx-pH1.2jz-jf50z-jyx1-45min-P2.lcd
 方法文件名: RC\$SMF-386 - SMF-386-rcqx-FX276.lcm
 批处理文件名: RC\$SMF-386 - 20240911-rcqx-rcd-FX276.lcb
 样品瓶号: 2-15
 进样体积: 50 µl 版本号: 6.115
 进样时间: 2024/09/12 06:14:26 实验者: jiangjinwei
 处理时间 (V3): 2024/09/12 09:24:52 处理者: jiangjinwei
 仪器型号: SHIMADZU LC-2050C(FX276)

<色谱图>

mV



<峰表>

检测器A 214nm

峰号	保留时间	面积	面积%	高度	理论塔板数(USP)	拖尾因子	分离度(USP)
1	2.591	4998	100.000	681	2856	1.206	--
总计		4998	100.000	681			

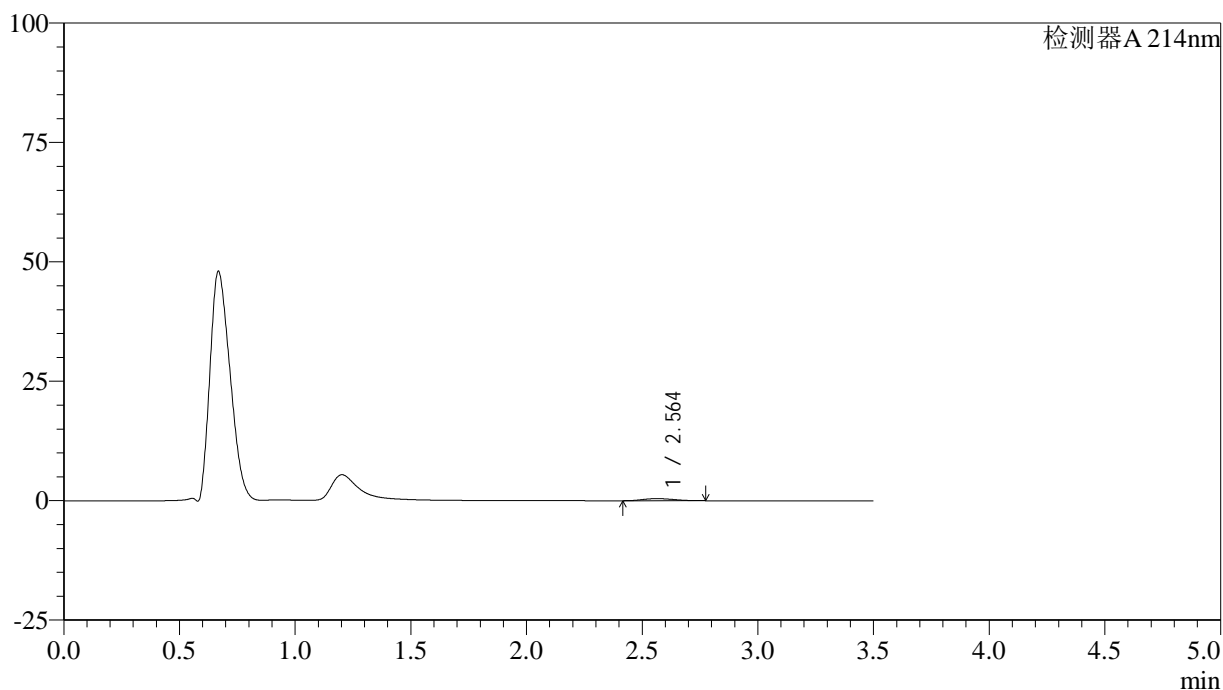
图38 贝派度酸片溶出曲线测定HPLC图谱
 自制品-2024090421批-pH1.2介质-桨法-50转-45min-片2
 供试品溶液-1

<样品信息>

色谱柱:XB-C18(50*4.6mm,3µm) 流速: 1.0ml/min
 柱温:30°C 波长: 214nm
 数据文件名: RC\$SMF-386 - 0-92/27-908-3 - zzp-2024090421p-rcqx-pH1.2jz-jf50z-jyx1-45min-P3.lcd
 方法文件名: RC\$SMF-386 - SMF-386-rcqx-FX276.lcm
 批处理文件名: RC\$SMF-386 - 20240911-rcqx-rcd-FX276.lcb
 样品瓶号: 2-24
 进样体积: 50 µl 版本号: 6.115
 进样时间: 2024/09/12 06:18:21 实验者: jiangjinwei
 处理时间 (V3): 2024/09/12 09:24:55 处理者: jiangjinwei
 仪器型号: SHIMADZU LC-2050C(FX276)

<色谱图>

mV



<峰表>

检测器A 214nm

峰号	保留时间	面积	面积%	高度	理论塔板数(USP)	拖尾因子	分离度(USP)
1	2.564	4064	100.000	438	1740	1.190	--
总计		4064	100.000	438			

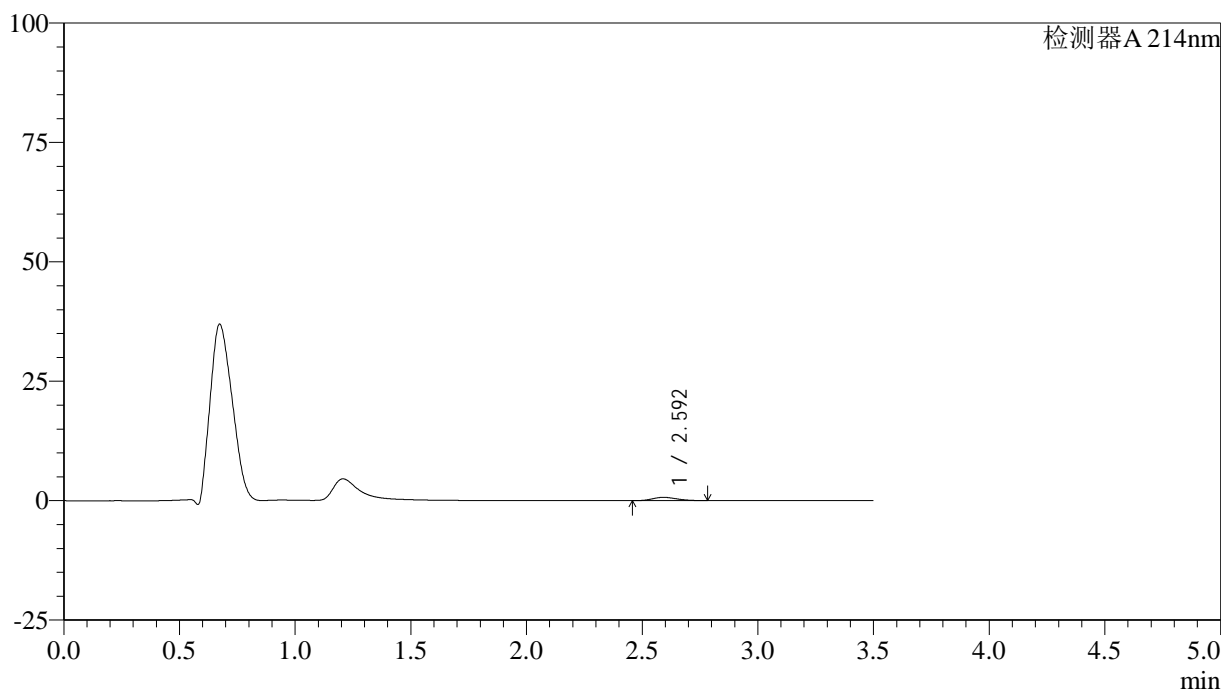
图39 贝派度酸片溶出曲线测定HPLC图谱
 自制品-2024090421批-pH1.2介质-桨法-50转-45min-片3
 供试品溶液-1

<样品信息>

色谱柱:XB-C18(50*4.6mm,3µm) 流速: 1.0ml/min
 柱温:30°C 波长: 214nm
 数据文件名: RC\$SMF-386 - 0-92/27-909-3 - zzp-2024090421p-rcqx-pH1.2jz-jf50z-jyx1-45min-P4.lcd
 方法文件名: RC\$SMF-386 - SMF-386-rcqx-FX276.lcm
 批处理文件名: RC\$SMF-386 - 20240911-rcqx-rcd-FX276.lcb
 样品瓶号: 2-33
 进样体积: 50 µl 版本号: 6.115
 进样时间: 2024/09/12 06:22:18 实验者: jiangjinwei
 处理时间 (V3): 2024/09/12 09:24:58 处理者: jiangjinwei
 仪器型号: SHIMADZU LC-2050C(FX276)

<色谱图>

mV



<峰表>

检测器A 214nm

峰号	保留时间	面积	面积%	高度	理论塔板数(USP)	拖尾因子	分离度(USP)
1	2.592	5050	100.000	692	2897	1.196	--
总计		5050	100.000	692			

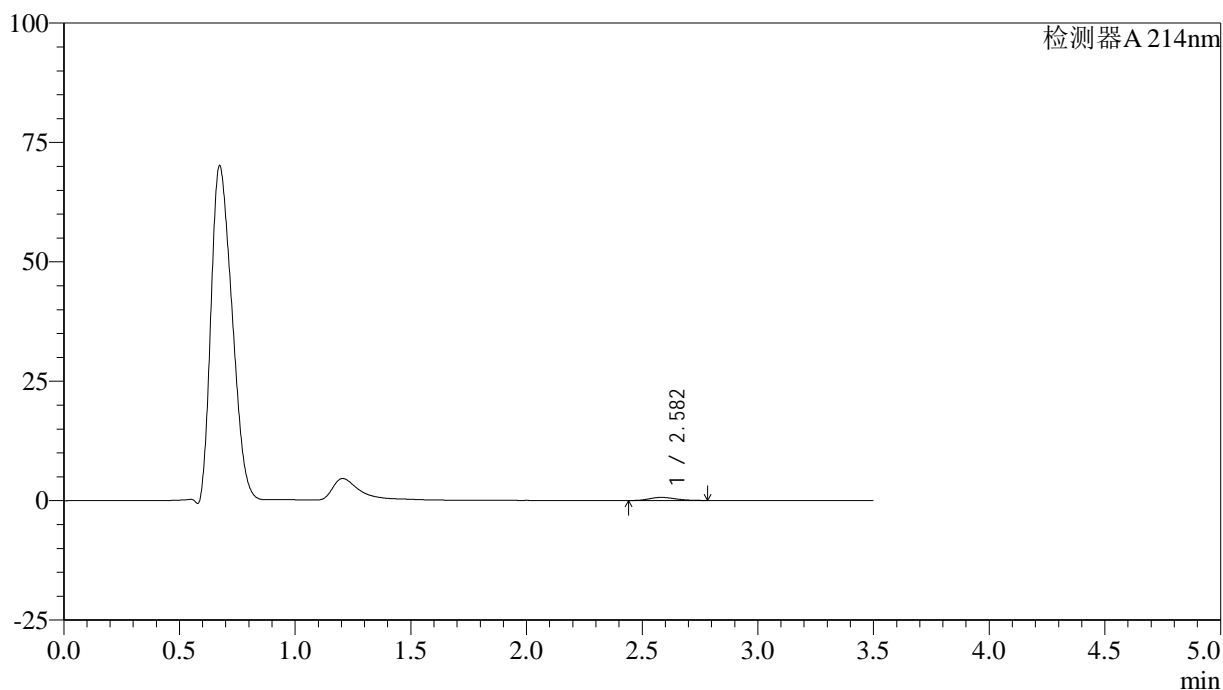
图40 贝派度酸片溶出曲线测定HPLC图谱
 自制品-2024090421批-pH1.2介质-桨法-50转-45min-片4
 供试品溶液-1

<样品信息>

色谱柱:XB-C18(50*4.6mm,3µm) 流速: 1.0ml/min
 柱温:30°C 波长: 214nm
 数据文件名: RC\$SMF-386 - 0-92/27-910-3 - zzp-2024090421p-rcqx-pH1.2jz-jf50z-jyx1-45min-P5.lcd
 方法文件名: RC\$SMF-386 - SMF-386-rcqx-FX276.lcm
 批处理文件名: RC\$SMF-386 - 20240911-rcqx-rcd-FX276.lcb
 样品瓶号: 2-42
 进样体积: 50 µl 版本号: 6.115
 进样时间: 2024/09/12 06:26:14 实验者: jiangjinwei
 处理时间 (V3): 2024/09/12 09:25:01 处理者: jiangjinwei
 仪器型号: SHIMADZU LC-2050C(FX276)

<色谱图>

mV



<峰表>

检测器A 214nm

峰号	保留时间	面积	面积%	高度	理论塔板数(USP)	拖尾因子	分离度(USP)
1	2.582	5008	100.000	646	2491	1.199	--
总计		5008	100.000	646			

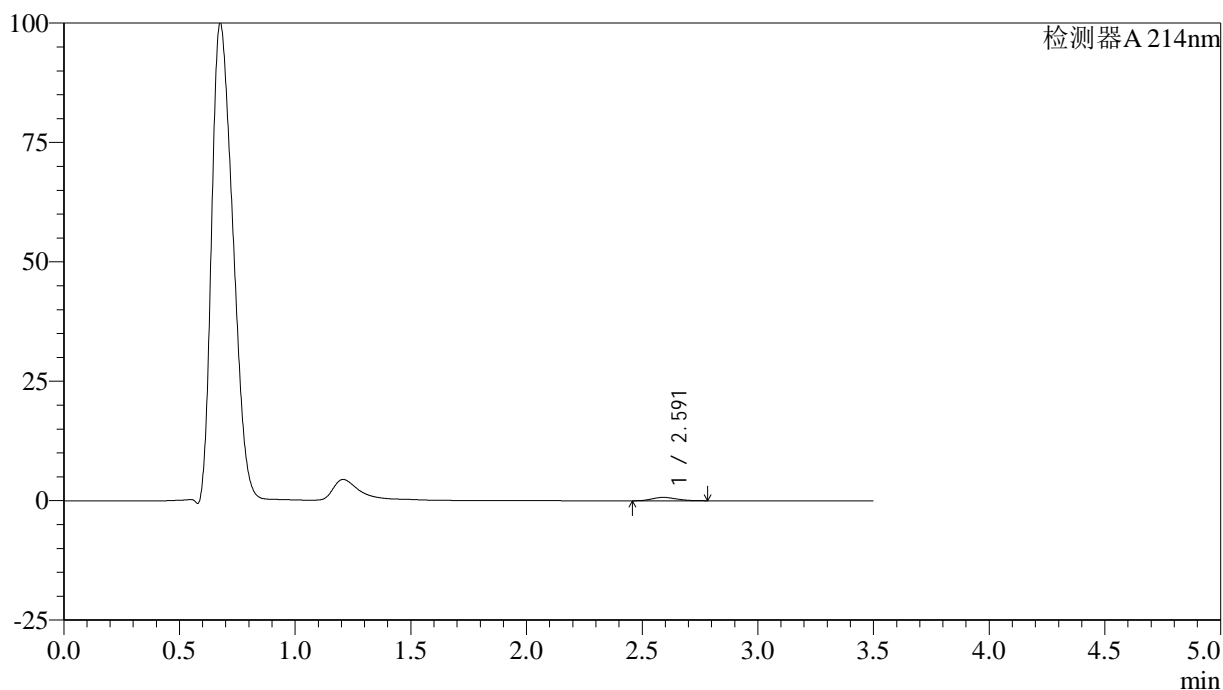
图41 贝派度酸片溶出曲线测定HPLC图谱
 自制品-2024090421批-pH1.2介质-桨法-50转-45min-片5
 供试品溶液-1

<样品信息>

色谱柱:XB-C18(50*4.6mm,3μm) 流速: 1.0ml/min
 柱温:30°C 波长: 214nm
 数据文件名: RC\$SMF-386 - 0-92/27-911-3 - zzp-2024090421p-rcqx-pH1.2jz-jf50z-jyx1-45min-P6.lcd
 方法文件名: RC\$SMF-386 - SMF-386-rcqx-FX276.lcm
 批处理文件名: RC\$SMF-386 - 20240911-rcqx-rcd-FX276.lcb
 样品瓶号: 2-51
 进样体积: 50 μl 版本号: 6.115
 进样时间: 2024/09/12 06:30:10 实验者: jiangjinwei
 处理时间 (V3): 2024/09/12 09:25:04 处理者: jiangjinwei
 仪器型号: SHIMADZU LC-2050C(FX276)

<色谱图>

mV



<峰表>

检测器A 214nm

峰号	保留时间	面积	面积%	高度	理论塔板数(USP)	拖尾因子	分离度(USP)
1	2.591	5186	100.000	709	2852	1.189	--
总计		5186	100.000	709			

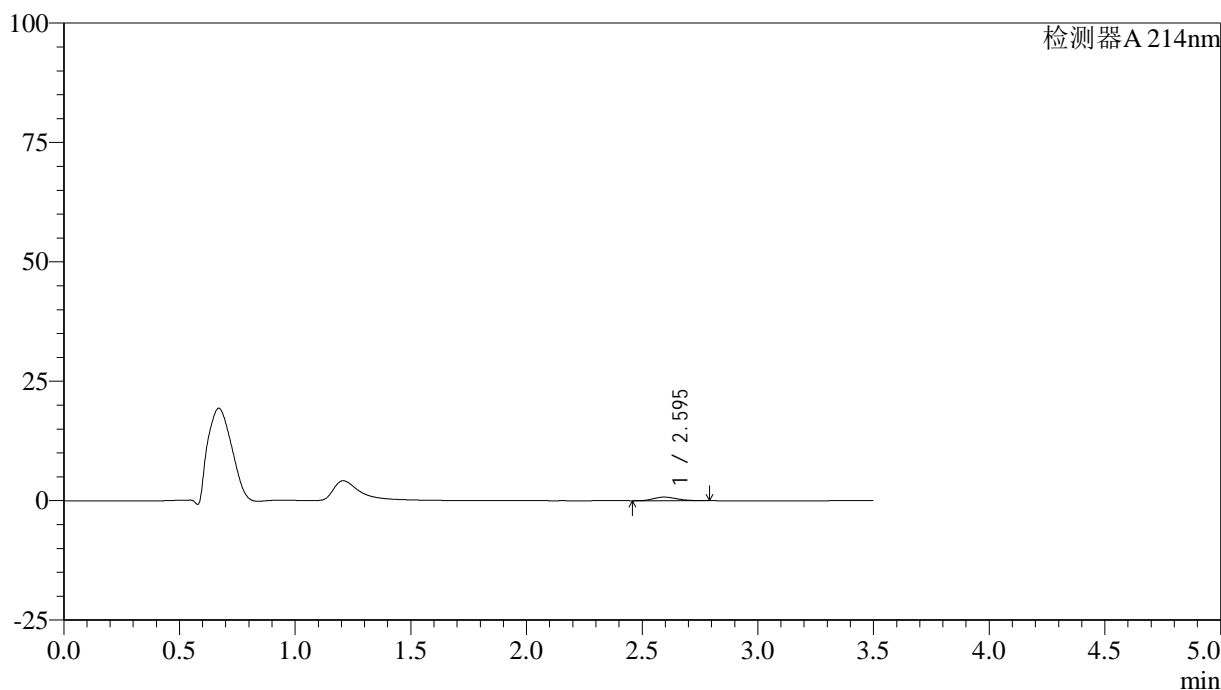
图42 贝派度酸片溶出曲线测定HPLC图谱
 自制品-2024090421批-pH1.2介质-浆法-50转-45min-片6
 供试品溶液-1

<样品信息>

色谱柱:XB-C18(50*4.6mm,3μm) 流速: 1.0ml/min
 柱温:30°C 波长: 214nm
 数据文件名: RC\$SMF-386 - 0-92/27-912-3 - zzp-2024090421p-rcqx-pH1.2jz-jf50z-jyx1-60min-P1.lcd
 方法文件名: RC\$SMF-386 - SMF-386-rcqx-FX276.lcm
 批处理文件名: RC\$SMF-386 - 20240911-rcqx-rcd-FX276.lcb
 样品瓶号: 2-7
 进样体积: 50 μl 版本号: 6.115
 进样时间: 2024/09/12 06:34:07 实验者: jiangjinwei
 处理时间 (V3): 2024/09/12 09:25:07 处理者: jiangjinwei
 仪器型号: SHIMADZU LC-2050C(FX276)

<色谱图>

mV



<峰表>

检测器A 214nm

峰号	保留时间	面积	面积%	高度	理论塔板数(USP)	拖尾因子	分离度(USP)
1	2.595	5330	100.000	757	3102	1.198	--
总计		5330	100.000	757			

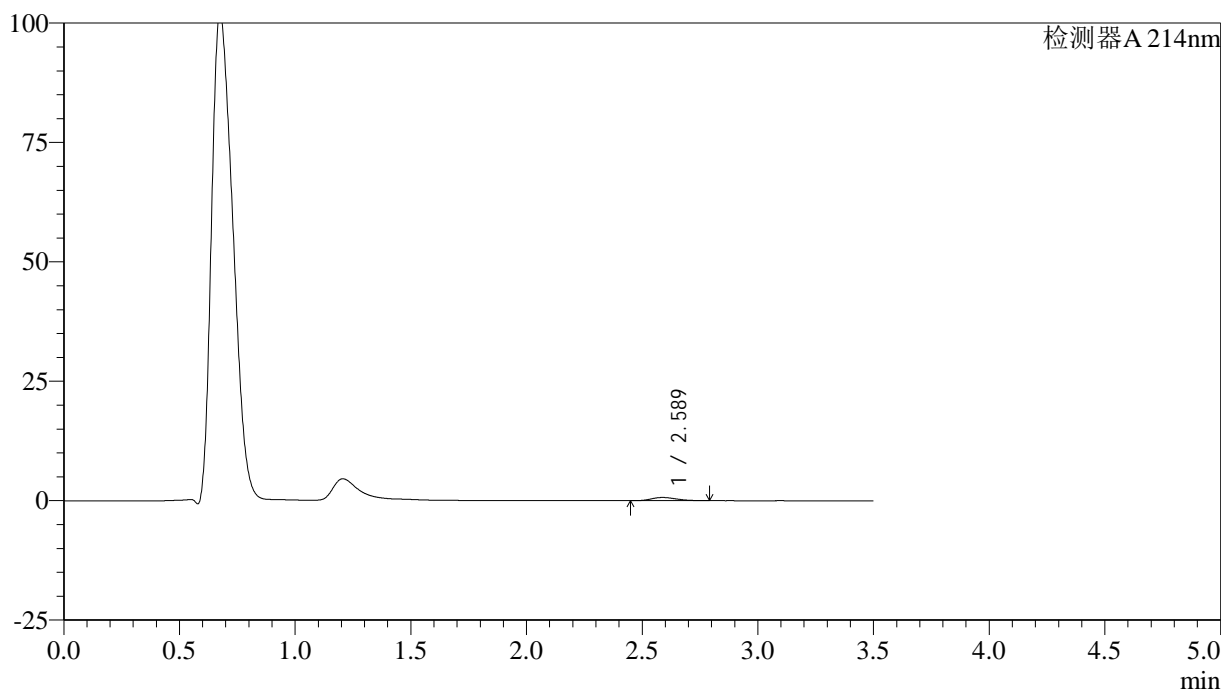
图43 贝派度酸片溶出曲线测定HPLC图谱
 自制品-2024090421批-pH1.2介质-桨法-50转-60min-片1
 供试品溶液-1

<样品信息>

色谱柱:XB-C18(50*4.6mm,3μm) 流速: 1.0ml/min
 柱温:30°C 波长: 214nm
 数据文件名: RC\$SMF-386 - 0-92/27-913-3 - zzp-2024090421p-rcqx-pH1.2jz-jf50z-jyx1-60min-P2.lcd
 方法文件名: RC\$SMF-386 - SMF-386-rcqx-FX276.lcm
 批处理文件名: RC\$SMF-386 - 20240911-rcqx-rcd-FX276.lcb
 样品瓶号: 2-16
 进样体积: 50 μl 版本号: 6.115
 进样时间: 2024/09/12 06:38:04 实验者: jiangjinwei
 处理时间 (V3): 2024/09/12 09:25:10 处理者: jiangjinwei
 仪器型号: SHIMADZU LC-2050C(FX276)

<色谱图>

mV



<峰表>

检测器A 214nm

峰号	保留时间	面积	面积%	高度	理论塔板数(USP)	拖尾因子	分离度(USP)
1	2.589	5084	100.000	675	2689	1.210	--
总计		5084	100.000	675			

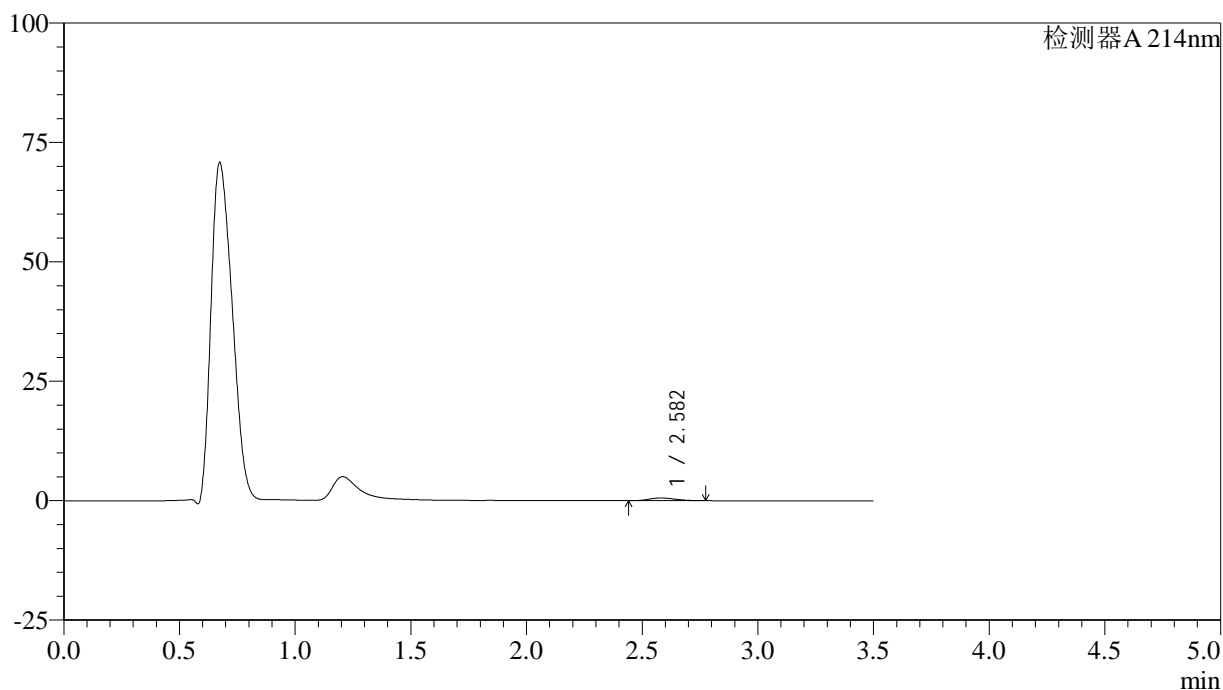
图44 贝派度酸片溶出曲线测定HPLC图谱
 自制品-2024090421批-pH1.2介质-桨法-50转-60min-片2
 供试品溶液-1

<样品信息>

色谱柱:XB-C18(50*4.6mm,3μm) 流速: 1.0ml/min
 柱温:30°C 波长: 214nm
 数据文件名: RC\$SMF-386 - 0-92/27-914-3 - zzp-2024090421p-rcqx-pH1.2jz-jf50z-jyx1-60min-P3.lcd
 方法文件名: RC\$SMF-386 - SMF-386-rcqx-FX276.lcm
 批处理文件名: RC\$SMF-386 - 20240911-rcqx-rcd-FX276.lcb
 样品瓶号: 2-25
 进样体积: 50 μl 版本号: 6.115
 进样时间: 2024/09/12 06:41:59 实验者: jiangjinwei
 处理时间 (V3): 2024/09/12 09:25:13 处理者: jiangjinwei
 仪器型号: SHIMADZU LC-2050C(FX276)

<色谱图>

mV



<峰表>

检测器A 214nm

峰号	保留时间	面积	面积%	高度	理论塔板数(USP)	拖尾因子	分离度(USP)
1	2.582	4487	100.000	570	2395	1.173	--
总计		4487	100.000	570			

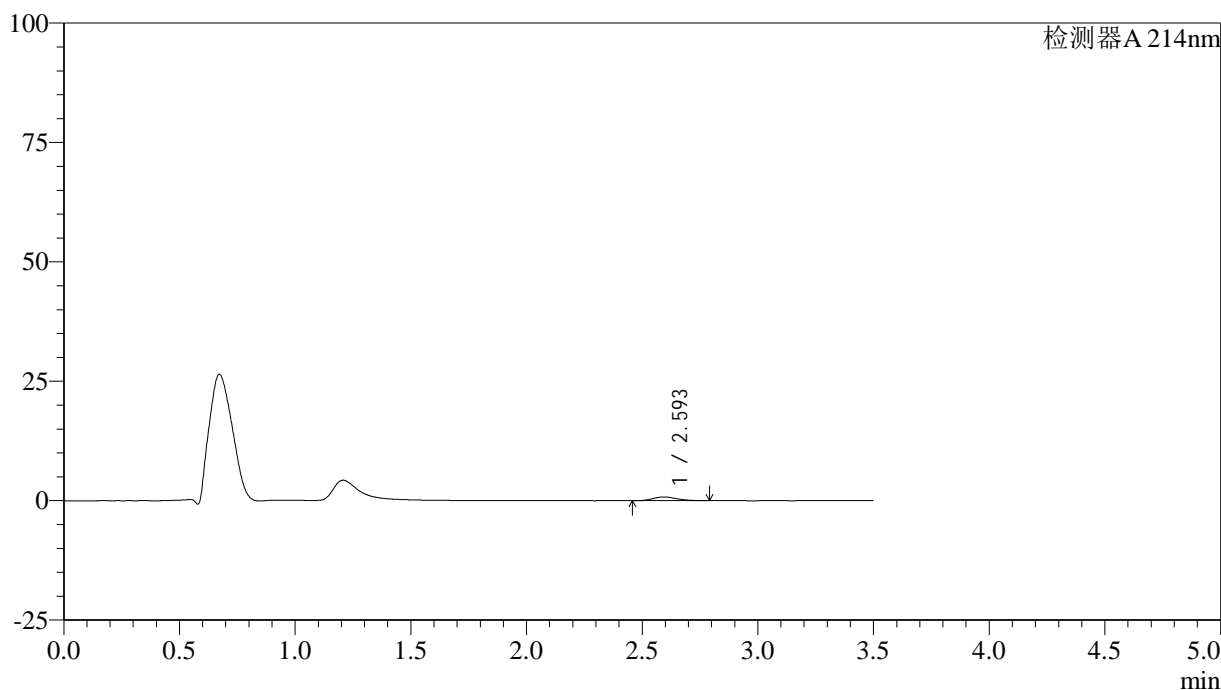
图45 贝派度酸片溶出曲线测定HPLC图谱
 自制品-2024090421批-pH1.2介质-桨法-50转-60min-片3
 供试品溶液-1

<样品信息>

色谱柱:XB-C18(50*4.6mm,3μm) 流速: 1.0ml/min
 柱温:30°C 波长: 214nm
 数据文件名: RC\$SMF-386 - 0-92/27-915-3 - zzp-2024090421p-rcqx-pH1.2jz-jf50z-jyx1-60min-P4.lcd
 方法文件名: RC\$SMF-386 - SMF-386-rcqx-FX276.lcm
 批处理文件名: RC\$SMF-386 - 20240911-rcqx-rcd-FX276.lcb
 样品瓶号: 2-34
 进样体积: 50 μl 版本号: 6.115
 进样时间: 2024/09/12 06:45:55 实验者: jiangjinwei
 处理时间 (V3): 2024/09/12 09:25:15 处理者: jiangjinwei
 仪器型号: SHIMADZU LC-2050C(FX276)

<色谱图>

mV



<峰表>

检测器A 214nm

峰号	保留时间	面积	面积%	高度	理论塔板数(USP)	拖尾因子	分离度(USP)
1	2.593	5611	100.000	782	2995	1.197	--
总计		5611	100.000	782			

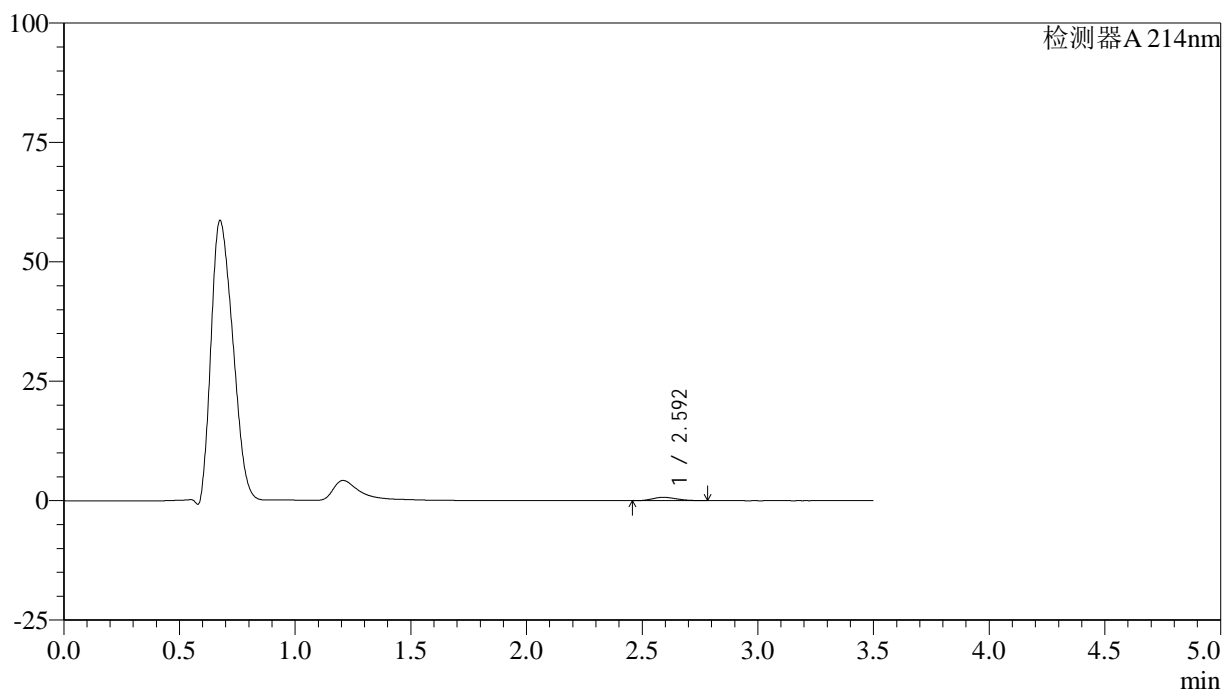
图46 贝派度酸片溶出曲线测定HPLC图谱
 自制品-2024090421批-pH1.2介质-桨法-50转-60min-片4
 供试品溶液-1

<样品信息>

色谱柱:XB-C18(50*4.6mm,3μm) 流速: 1.0ml/min
 柱温:30°C 波长: 214nm
 数据文件名: RC\$SMF-386 - 0-92/27-916-3 - zzp-2024090421p-rcqx-pH1.2jz-jf50z-jyx1-60min-P5.lcd
 方法文件名: RC\$SMF-386 - SMF-386-rcqx-FX276.lcm
 批处理文件名: RC\$SMF-386 - 20240911-rcqx-rcd-FX276.lcb
 样品瓶号: 2-43
 进样体积: 50 μl 版本号: 6.115
 进样时间: 2024/09/12 06:49:52 实验者: jiangjinwei
 处理时间 (V3): 2024/09/12 09:25:18 处理者: jiangjinwei
 仪器型号: SHIMADZU LC-2050C(FX276)

<色谱图>

mV



<峰表>

检测器A 214nm

峰号	保留时间	面积	面积%	高度	理论塔板数(USP)	拖尾因子	分离度(USP)
1	2.592	5084	100.000	700	2906	1.184	--
总计		5084	100.000	700			

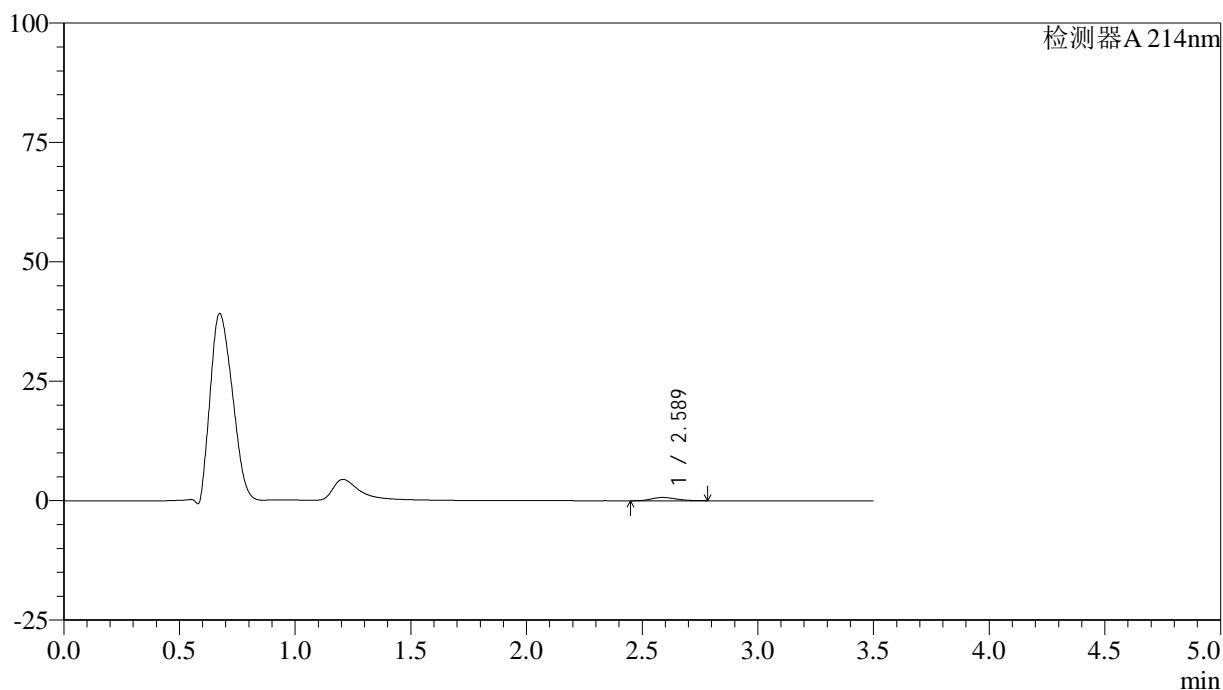
图47 贝派度酸片溶出曲线测定HPLC图谱
 自制品-2024090421批-pH1.2介质-桨法-50转-60min-片5
 供试品溶液-1

<样品信息>

色谱柱:XB-C18(50*4.6mm,3µm) 流速: 1.0ml/min
 柱温:30°C 波长: 214nm
 数据文件名: RC\$SMF-386 - 0-92/27-917-3 - zzp-2024090421p-rcqx-pH1.2jz-jf50z-jyx1-60min-P6.lcd
 方法文件名: RC\$SMF-386 - SMF-386-rcqx-FX276.lcm
 批处理文件名: RC\$SMF-386 - 20240911-rcqx-rcd-FX276.lcb
 样品瓶号: 2-52
 进样体积: 50 µl 版本号: 6.115
 进样时间: 2024/09/12 06:53:48 实验者: jiangjinwei
 处理时间 (V3): 2024/09/12 09:25:21 处理者: jiangjinwei
 仪器型号: SHIMADZU LC-2050C(FX276)

<色谱图>

mV



<峰表>

检测器A 214nm

峰号	保留时间	面积	面积%	高度	理论塔板数(USP)	拖尾因子	分离度(USP)
1	2.589	5125	100.000	687	2736	1.185	--
总计		5125	100.000	687			

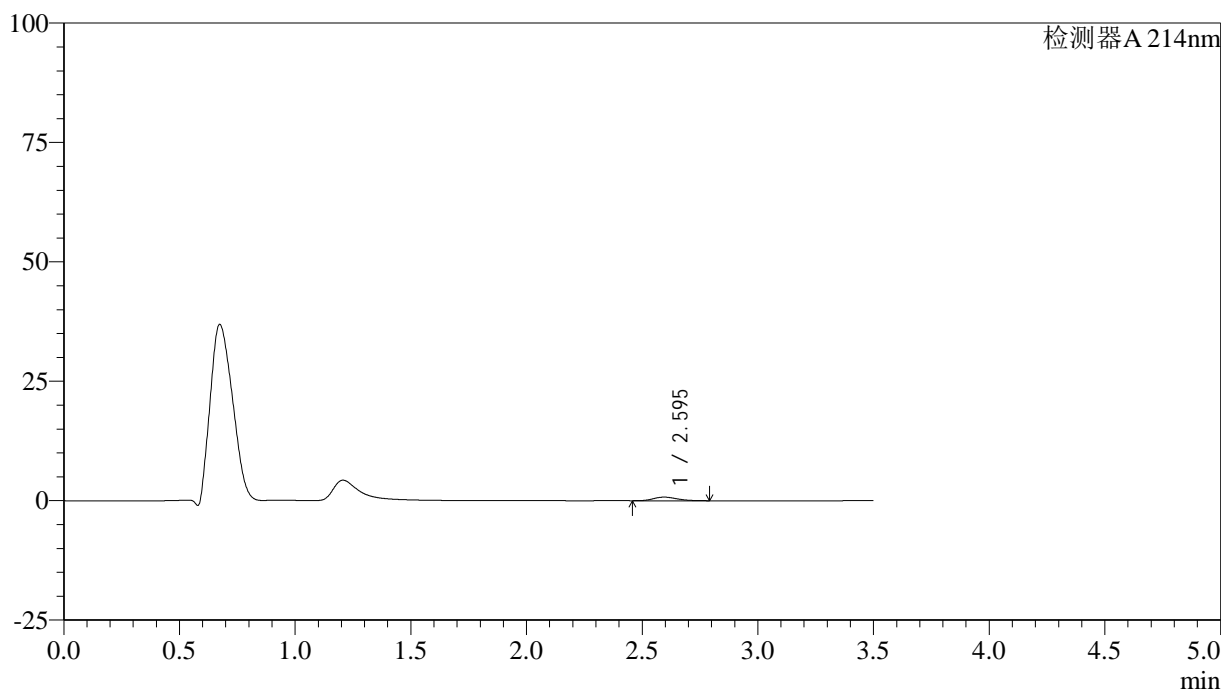
图48 贝派度酸片溶出曲线测定HPLC图谱
 自制品-2024090421批-pH1.2介质-桨法-50转-60min-片6
 供试品溶液-1

<样品信息>

色谱柱:XB-C18(50*4.6mm,3µm) 流速: 1.0ml/min
 柱温:30°C 波长: 214nm
 数据文件名: RC\$SMF-386 - 0-92/27-918-3 - zzp-2024090421p-rcqx-pH1.2jz-jf50z-jyx1-jxzs-P1.lcd
 方法文件名: RC\$SMF-386 - SMF-386-rcqx-FX276.lcm
 批处理文件名: RC\$SMF-386 - 20240911-rcqx-rcd-FX276.lcb
 样品瓶号: 2-8
 进样体积: 50 µl 版本号: 6.115
 进样时间: 2024/09/12 06:57:45 实验者: jiangjinwei
 处理时间 (V3): 2024/09/12 09:25:24 处理者: jiangjinwei
 仪器型号: SHIMADZU LC-2050C(FX276)

<色谱图>

mV



<峰表>

检测器A 214nm

峰号	保留时间	面积	面积%	高度	理论塔板数(USP)	拖尾因子	分离度(USP)
1	2.595	5379	100.000	757	3058	1.211	--
总计		5379	100.000	757			

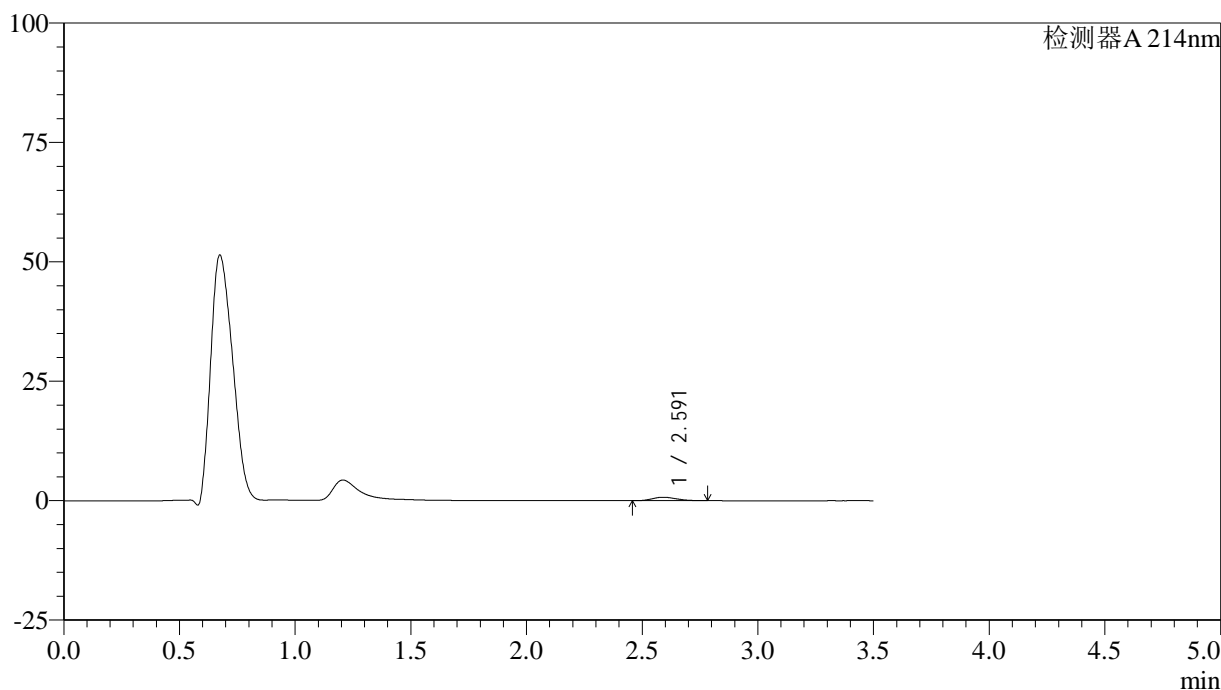
图49 贝派度酸片溶出曲线测定HPLC图谱
 自制品-2024090421批-pH1.2介质-桨法-50转-极限转速-片1
 供试品溶液-1

<样品信息>

色谱柱:XB-C18(50*4.6mm,3μm) 流速: 1.0ml/min
 柱温:30°C 波长: 214nm
 数据文件名: RC\$SMF-386 - 0-92/27-919-3 - zzp-2024090421p-rcqx-pH1.2jz-jf50z-jyx1-jxzs-P2.lcd
 方法文件名: RC\$SMF-386 - SMF-386-rcqx-FX276.lcm
 批处理文件名: RC\$SMF-386 - 20240911-rcqx-rcd-FX276.lcb
 样品瓶号: 2-17
 进样体积: 50 μl 版本号: 6.115
 进样时间: 2024/09/12 07:01:42 实验者: jiangjinwei
 处理时间 (V3): 2024/09/12 09:25:27 处理者: jiangjinwei
 仪器型号: SHIMADZU LC-2050C(FX276)

<色谱图>

mV



<峰表>

检测器A 214nm

峰号	保留时间	面积	面积%	高度	理论塔板数(USP)	拖尾因子	分离度(USP)
1	2.591	5249	100.000	724	2897	1.178	--
总计		5249	100.000	724			

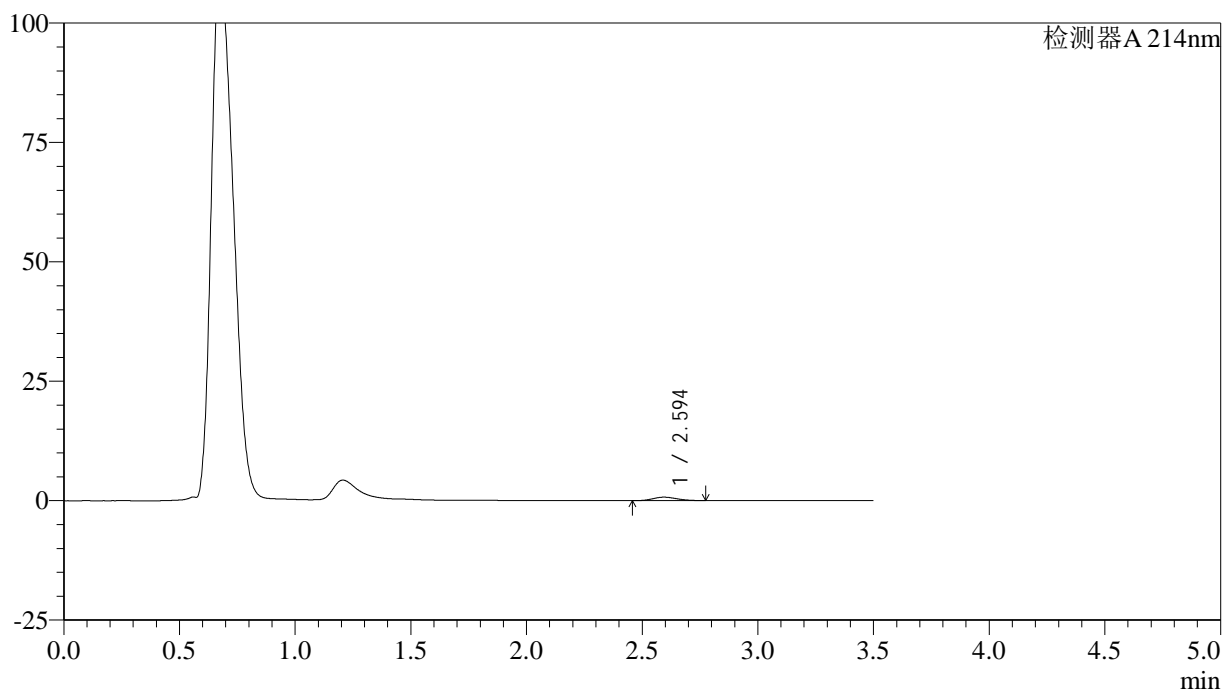
图50 贝派度酸片溶出曲线测定HPLC图谱
 自制品-2024090421批-pH1.2介质-桨法-50转-极限转速-片2
 供试品溶液-1

<样品信息>

色谱柱:XB-C18(50*4.6mm,3μm) 流速: 1.0ml/min
 柱温:30°C 波长: 214nm
 数据文件名: RC\$SMF-386 - 0-92/27-920-3 - zzp-2024090421p-rcqx-pH1.2jz-jf50z-jyx1-jxzs-P3.lcd
 方法文件名: RC\$SMF-386 - SMF-386-rcqx-FX276.lcm
 批处理文件名: RC\$SMF-386 - 20240911-rcqx-rcd-FX276.lcb
 样品瓶号: 2-26
 进样体积: 50 μl 版本号: 6.115
 进样时间: 2024/09/12 07:05:40 实验者: jiangjinwei
 处理时间 (V3): 2024/09/12 09:25:30 处理者: jiangjinwei
 仪器型号: SHIMADZU LC-2050C(FX276)

<色谱图>

mV



<峰表>

检测器A 214nm

峰号	保留时间	面积	面积%	高度	理论塔板数(USP)	拖尾因子	分离度(USP)
1	2.594	5137	100.000	722	3009	1.157	--
总计		5137	100.000	722			

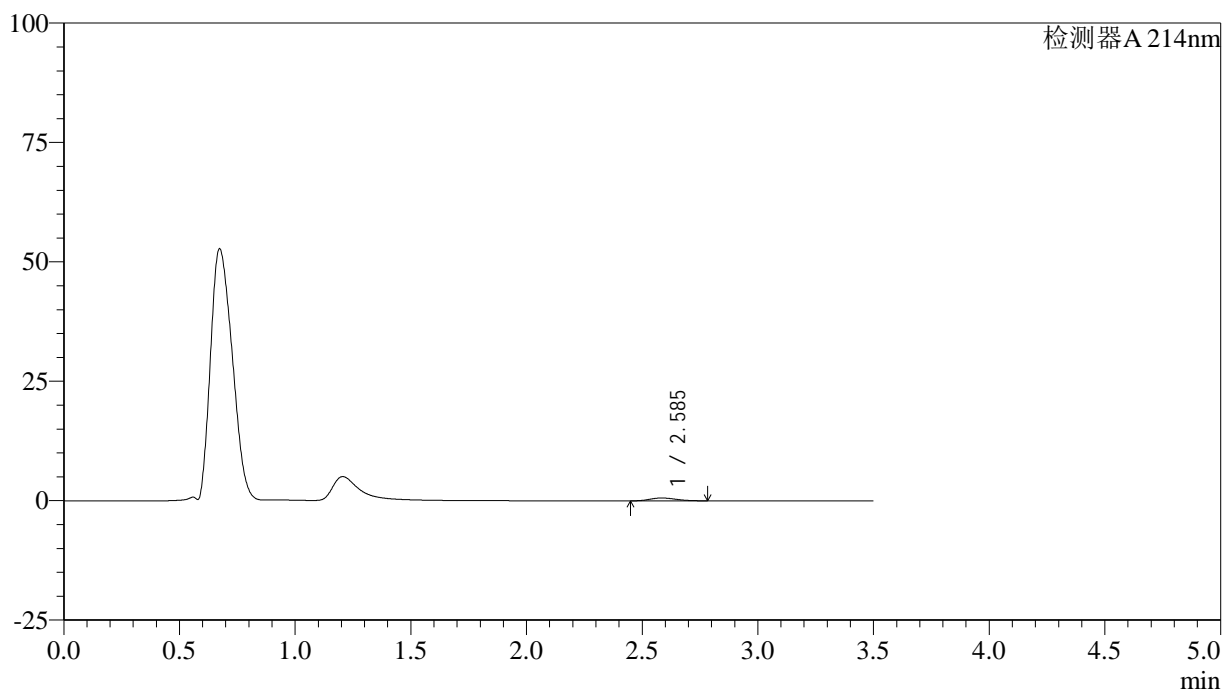
图51 贝派度酸片溶出曲线测定HPLC图谱
 自制品-2024090421批-pH1.2介质-桨法-50转-极限转速-片3
 供试品溶液-1

<样品信息>

色谱柱:XB-C18(50*4.6mm,3µm) 流速: 1.0ml/min
 柱温:30°C 波长: 214nm
 数据文件名: RC\$SMF-386 - 0-92/27-921-3 - zzp-2024090421p-rcqx-pH1.2jz-jf50z-jyx1-jxzs-P4.lcd
 方法文件名: RC\$SMF-386 - SMF-386-rcqx-FX276.lcm
 批处理文件名: RC\$SMF-386 - 20240911-rcqx-rcd-FX276.lcb
 样品瓶号: 2-35
 进样体积: 50 µl 版本号: 6.115
 进样时间: 2024/09/12 07:09:35 实验者: jiangjinwei
 处理时间 (V3): 2024/09/12 09:25:33 处理者: jiangjinwei
 仪器型号: SHIMADZU LC-2050C(FX276)

<色谱图>

mV



<峰表>

检测器A 214nm

峰号	保留时间	面积	面积%	高度	理论塔板数(USP)	拖尾因子	分离度(USP)
1	2.585	4721	100.000	602	2464	1.197	--
总计		4721	100.000	602			

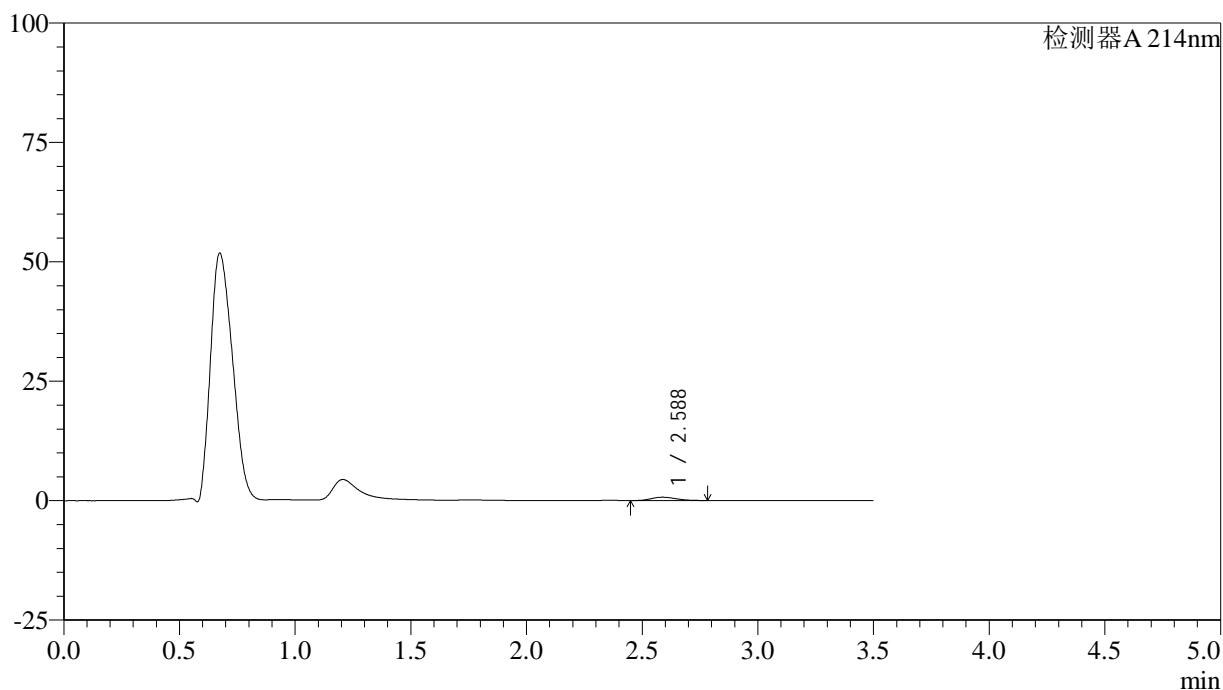
图52 贝派度酸片溶出曲线测定HPLC图谱
 自制品-2024090421批-pH1.2介质-桨法-50转-极限转速-片4
 供试品溶液-1

<样品信息>

色谱柱:XB-C18(50*4.6mm,3µm) 流速: 1.0ml/min
 柱温:30°C 波长: 214nm
 数据文件名: RC\$SMF-386 - 0-92/27-922-3 - zzp-2024090421p-rcqx-pH1.2jz-jf50z-jyx1-jxzs-P5.lcd
 方法文件名: RC\$SMF-386 - SMF-386-rcqx-FX276.lcm
 批处理文件名: RC\$SMF-386 - 20240911-rcqx-rcd-FX276.lcb
 样品瓶号: 2-44
 进样体积: 50 µl 版本号: 6.115
 进样时间: 2024/09/12 07:13:32 实验者: jiangjinwei
 处理时间 (V3): 2024/09/12 09:25:36 处理者: jiangjinwei
 仪器型号: SHIMADZU LC-2050C(FX276)

<色谱图>

mV



<峰表>

检测器A 214nm

峰号	保留时间	面积	面积%	高度	理论塔板数(USP)	拖尾因子	分离度(USP)
1	2.588	5139	100.000	696	2770	1.197	--
总计		5139	100.000	696			

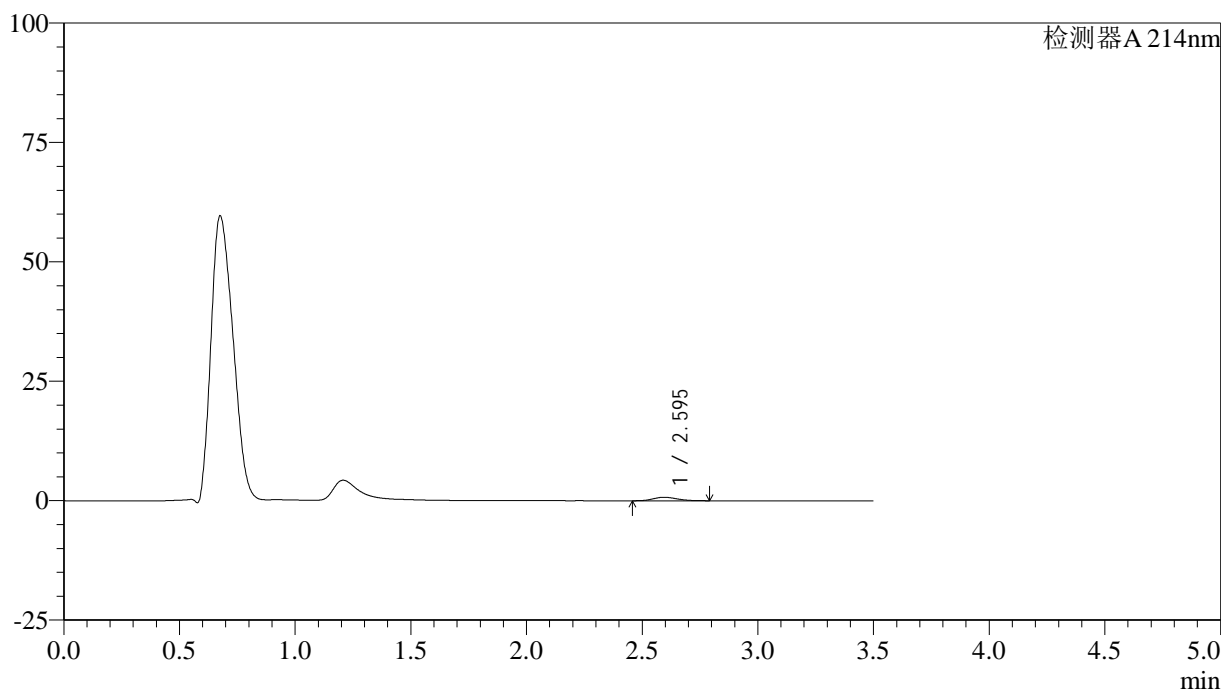
图53 贝派度酸片溶出曲线测定HPLC图谱
自制品-2024090421批-pH1.2介质-桨法-50转-极限转速-片5
供试品溶液-1

<样品信息>

色谱柱:XB-C18(50*4.6mm,3µm) 流速: 1.0ml/min
 柱温:30°C 波长: 214nm
 数据文件名: RC\$SMF-386 - 0-92/27-923-3 - zzp-2024090421p-rcqx-pH1.2jz-jf50z-jyx1-jxzs-P6.lcd
 方法文件名: RC\$SMF-386 - SMF-386-rcqx-FX276.lcm
 批处理文件名: RC\$SMF-386 - 20240911-rcqx-rcd-FX276.lcb
 样品瓶号: 2-53
 进样体积: 50 µl 版本号: 6.115
 进样时间: 2024/09/12 07:17:28 实验者: jiangjinwei
 处理时间(V3): 2024/09/12 09:25:39 处理者: jiangjinwei
 仪器型号: SHIMADZU LC-2050C(FX276)

<色谱图>

mV



<峰表>

检测器A 214nm

峰号	保留时间	面积	面积%	高度	理论塔板数(USP)	拖尾因子	分离度(USP)
1	2.595	5260	100.000	735	3037	1.190	--
总计		5260	100.000	735			

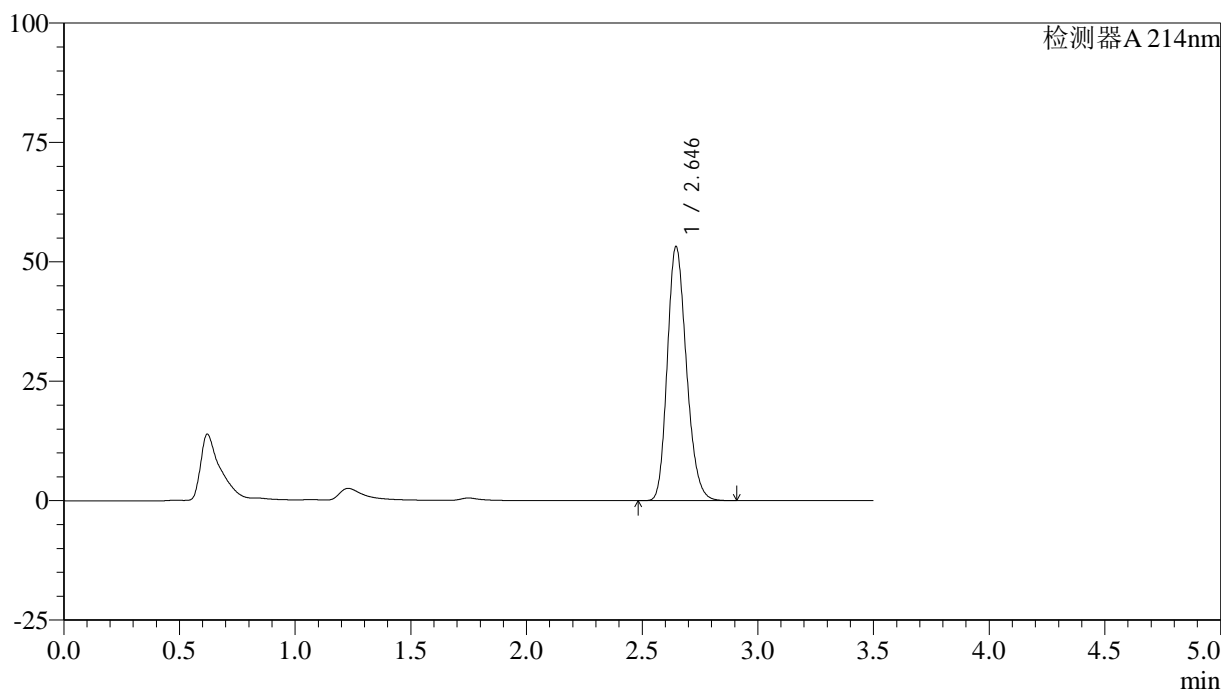
图54 贝派度酸片溶出曲线测定HPLC图谱
 自制品-2024090421批-pH1.2介质-桨法-50转-极限转速-片6
 供试品溶液-1

<样品信息>

色谱柱:XB-C18(50*4.6mm,3μm) 流速: 1.0ml/min
 柱温:30°C 波长: 214nm
 数据文件名: RC\$SMF-386 - 0-92/27-924-3 - zzp-2024090421p-rcqx-pH1.2jz-jf50z-jyx1-dz2-1.lcd
 方法文件名: RC\$SMF-386 - SMF-386-rcqx-FX276.lcm
 批处理文件名: RC\$SMF-386 - 20240911-rcqx-rcd-FX276.lcb
 样品瓶号: 2-27
 进样体积: 50 μl 版本号: 6.115
 进样时间: 2024/09/12 07:21:24 实验者: jiangjinwei
 处理时间 (V3): 2024/09/12 09:25:42 处理者: jiangjinwei
 仪器型号: SHIMADZU LC-2050C(FX276)

<色谱图>

mV



<峰表>

检测器A 214nm

峰号	保留时间	面积	面积%	高度	理论塔板数(USP)	拖尾因子	分离度(USP)
1	2.646	305617	100.000	53213	4935	1.205	--
总计		305617	100.000	53213			

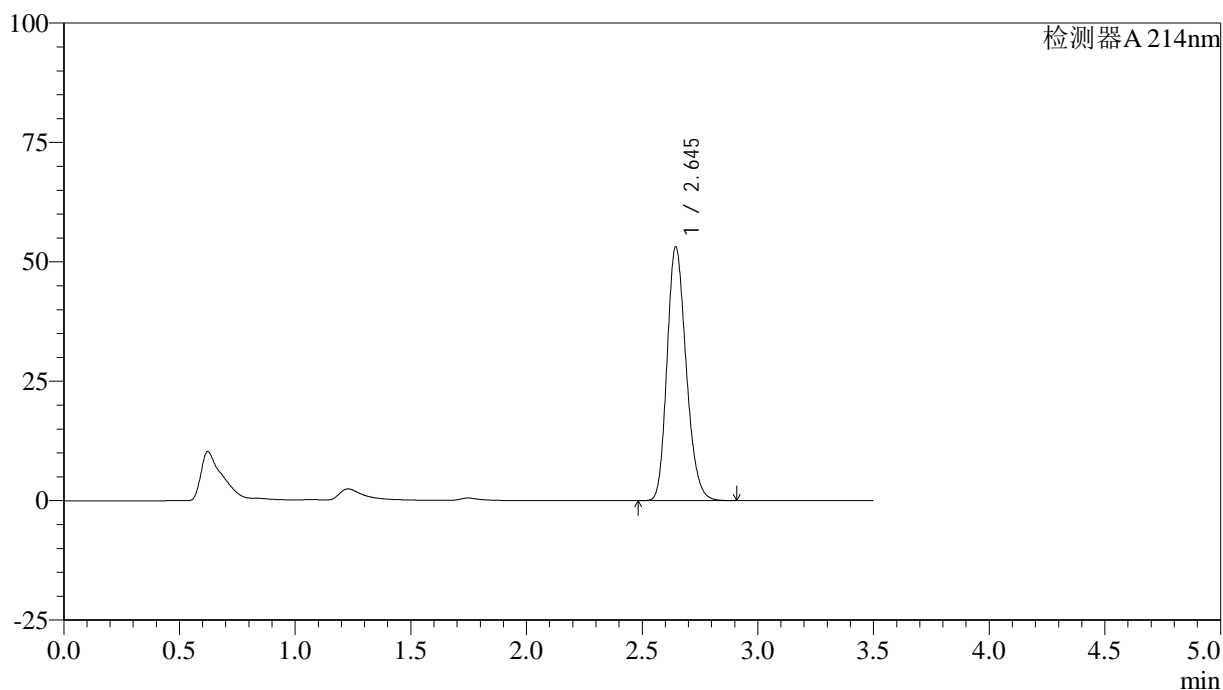
图55 贝派度酸片溶出曲线测定HPLC图谱
 自制品-2024090421批-pH1.2介质-浆法-50转
 对照品溶液-2-1

<样品信息>

色谱柱:XB-C18(50*4.6mm,3µm) 流速: 1.0ml/min
 柱温:30°C 波长: 214nm
 数据文件名: RC\$SMF-386 - 0-92/27-925-3 - zzp-2024090421p-rcqx-pH1.2jz-jf50z-jyx1-dz2-2.lcd
 方法文件名: RC\$SMF-386 - SMF-386-rcqx-FX276.lcm
 批处理文件名: RC\$SMF-386 - 20240911-rcqx-rcd-FX276.lcb
 样品瓶号: 2-27
 进样体积: 50 µl 版本号: 6.115
 进样时间: 2024/09/12 07:25:21 实验者: jiangjinwei
 处理时间 (V3): 2024/09/12 09:25:45 处理者: jiangjinwei
 仪器型号: SHIMADZU LC-2050C(FX276)

<色谱图>

mV



<峰表>

检测器A 214nm

峰号	保留时间	面积	面积%	高度	理论塔板数(USP)	拖尾因子	分离度(USP)
1	2.645	305315	100.000	53073	4930	1.206	--
总计		305315	100.000	53073			

图56 贝派度酸片溶出曲线测定HPLC图谱
 自制品-2024090421批-pH1.2介质-浆法-50转
 对照品溶液-2-2