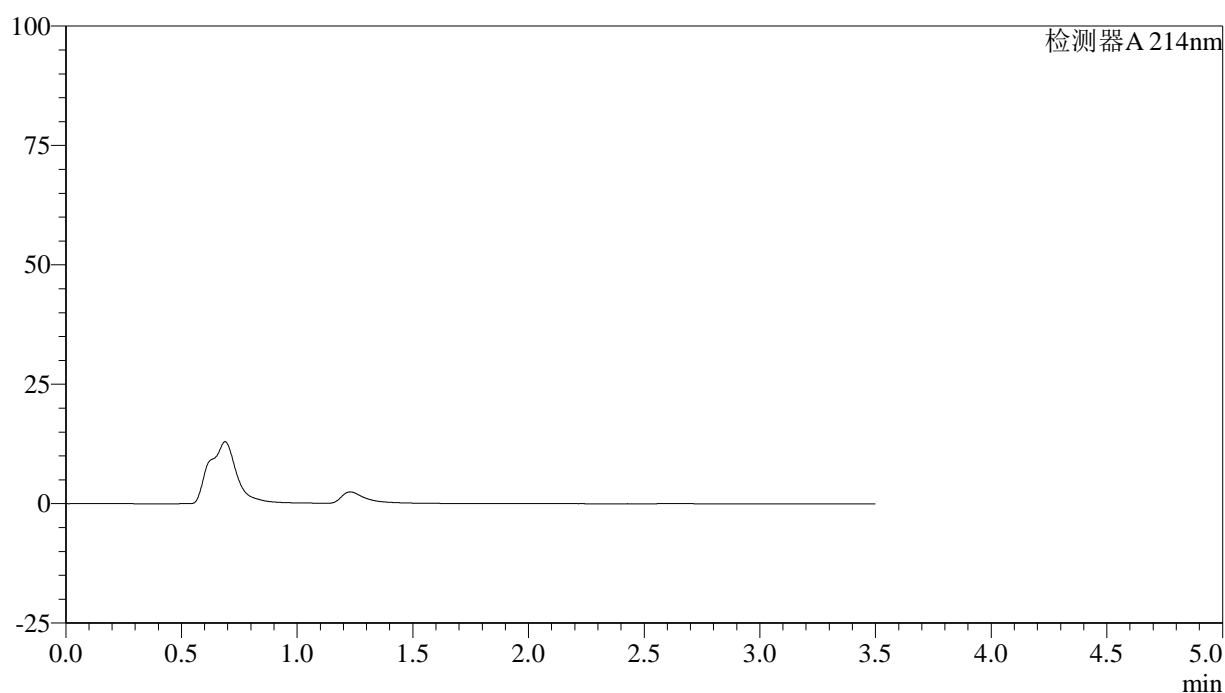


<样品信息>

色谱柱:XB-C18(50*4.6mm,3 μ m) 流速: 1.0ml/min
 柱温:30°C 波长: 214nm
 数据文件名: RC\$SMF-386 - 0-92/27-702-3 - zzp-2024090421p-rcqx-pH6.8jz-jf50z-jyx1-rj.lcd
 方法文件名: RC\$SMF-386 - SMF-386-rcqx-FX276.lcm
 批处理文件名: RC\$SMF-386 - 20240911-rcqx-rcd-FX276.lcb
 样品瓶号: 3-9
 进样体积: 50 μ l 版本号: 6.115
 进样时间: 2024/09/11 16:50:26 实验者: jiangjinwei
 处理时间(V3): 2024/09/12 09:14:29 处理者: jiangjinwei
 仪器型号: SHIMADZU LC-2050C(FX276)

<色谱图>

mV



<峰表>

检测器A 214nm

峰号	保留时间	面积	面积%	高度	理论塔板数(USP)	拖尾因子	分离度(USP)
总计							

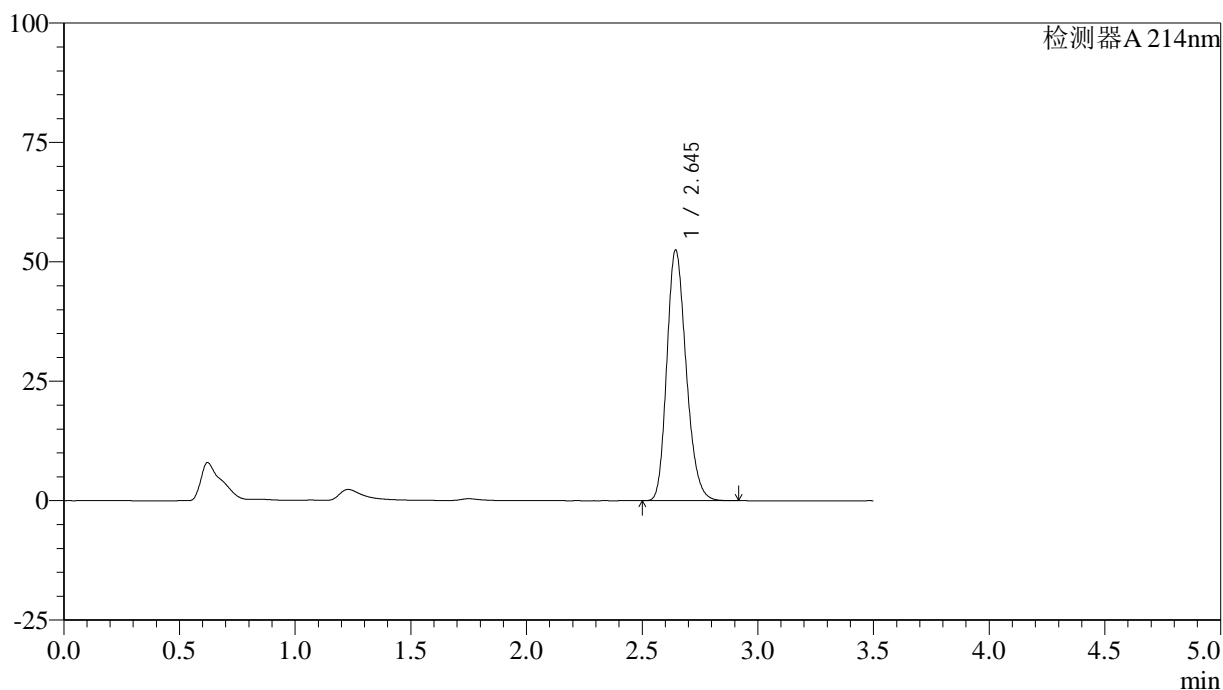
图1 贝派度酸片溶出曲线测定HPLC图谱
 自制品-2024090421批-pH6.8介质-桨法-50转
 溶剂

<样品信息>

色谱柱:XB-C18(50*4.6mm,3 μ m) 流速: 1.0ml/min
 柱温:30 $^{\circ}$ C 波长: 214nm
 数据文件名: RC\$SMF-386 - 0-92/27-703-3 - zzp-2024090421p-rcqx-pH6.8jz-jf50z-jyx1-dz1-1.lcd
 方法文件名: RC\$SMF-386 - SMF-386-rcqx-FX276.lcm
 批处理文件名: RC\$SMF-386 - 20240911-rcqx-rcd-FX276.lcb
 样品瓶号: 3-18
 进样体积: 50 μ l 版本号: 6.115
 进样时间: 2024/09/11 16:54:22 实验者: jiangjinwei
 处理时间(V3): 2024/09/12 09:14:33 处理者: jiangjinwei
 仪器型号: SHIMADZU LC-2050C(FX276)

<色谱图>

mV



<峰表>

检测器A 214nm

峰号	保留时间	面积	面积%	高度	理论塔板数(USP)	拖尾因子	分离度(USP)
1	2.645	305130	100.000	52415	4825	1.214	--
总计		305130	100.000	52415			

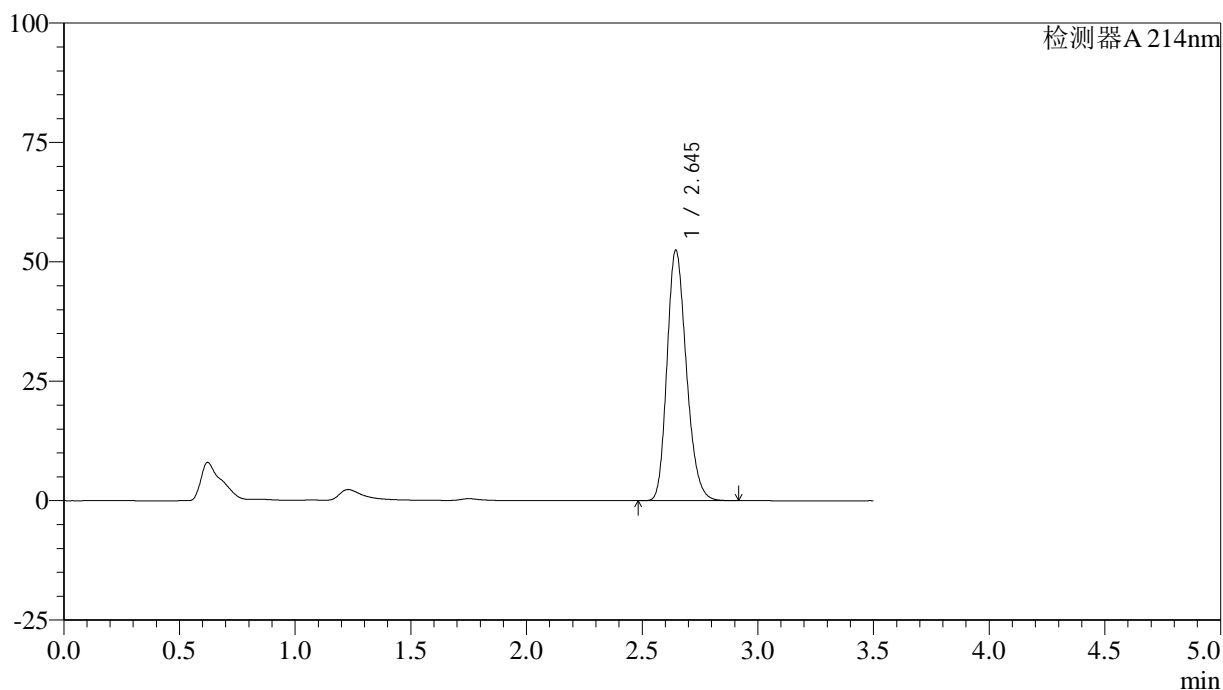
图2 贝派度酸片溶出曲线测定HPLC图谱
 自制品-2024090421批-pH6.8介质-浆法-50转
 对照品溶液-1-1

<样品信息>

色谱柱:XB-C18(50*4.6mm,3µm) 流速: 1.0ml/min
 柱温:30°C 波长: 214nm
 数据文件名: RC\$SMF-386 - 0-92/27-704-3 - zzp-2024090421p-rcqx-pH6.8jz-jf50z-jyx1-dz1-2.lcd
 方法文件名: RC\$SMF-386 - SMF-386-rcqx-FX276.lcm
 批处理文件名: RC\$SMF-386 - 20240911-rcqx-rcd-FX276.lcb
 样品瓶号: 3-18
 进样体积: 50 µl 版本号: 6.115
 进样时间: 2024/09/11 16:58:18 实验者: jiangjinwei
 处理时间 (V3): 2024/09/12 09:14:36 处理者: jiangjinwei
 仪器型号: SHIMADZU LC-2050C(FX276)

<色谱图>

mV



<峰表>

检测器A 214nm

峰号	保留时间	面积	面积%	高度	理论塔板数(USP)	拖尾因子	分离度(USP)
1	2.645	305116	100.000	52411	4817	1.214	--
总计		305116	100.000	52411			

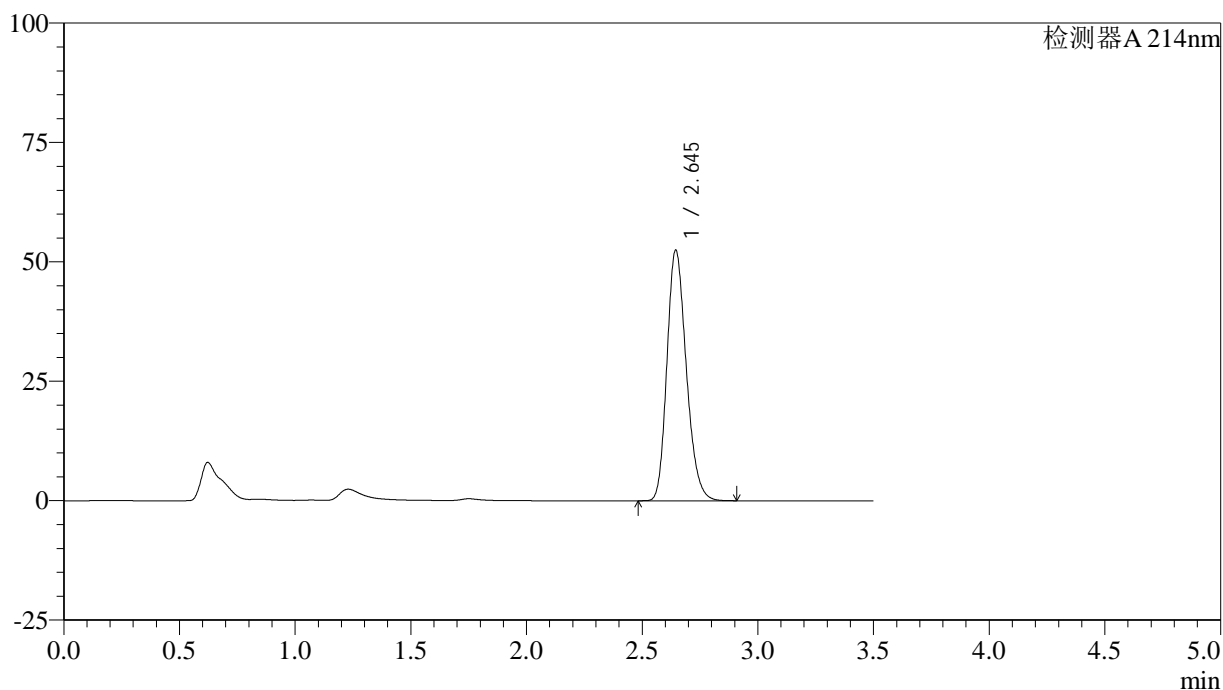
图3 贝派度酸片溶出曲线测定HPLC图谱
 自制品-2024090421批-pH6.8介质-桨法-50转
 对照品溶液-1-2

<样品信息>

色谱柱:XB-C18(50*4.6mm,3µm) 流速: 1.0ml/min
 柱温:30°C 波长: 214nm
 数据文件名: RC\$SMF-386 - 0-92/27-705-3 - zzp-2024090421p-rcqx-pH6.8jz-jf50z-jyx1-dz1-3.lcd
 方法文件名: RC\$SMF-386 - SMF-386-rcqx-FX276.lcm
 批处理文件名: RC\$SMF-386 - 20240911-rcqx-rcd-FX276.lcb
 样品瓶号: 3-18
 进样体积: 50 µl 版本号: 6.115
 进样时间: 2024/09/11 17:02:13 实验者: jiangjinwei
 处理时间(V3): 2024/09/12 09:14:39 处理者: jiangjinwei
 仪器型号: SHIMADZU LC-2050C(FX276)

<色谱图>

mV



<峰表>

检测器A 214nm

峰号	保留时间	面积	面积%	高度	理论塔板数(USP)	拖尾因子	分离度(USP)
1	2.645	304972	100.000	52409	4824	1.215	--
总计		304972	100.000	52409			

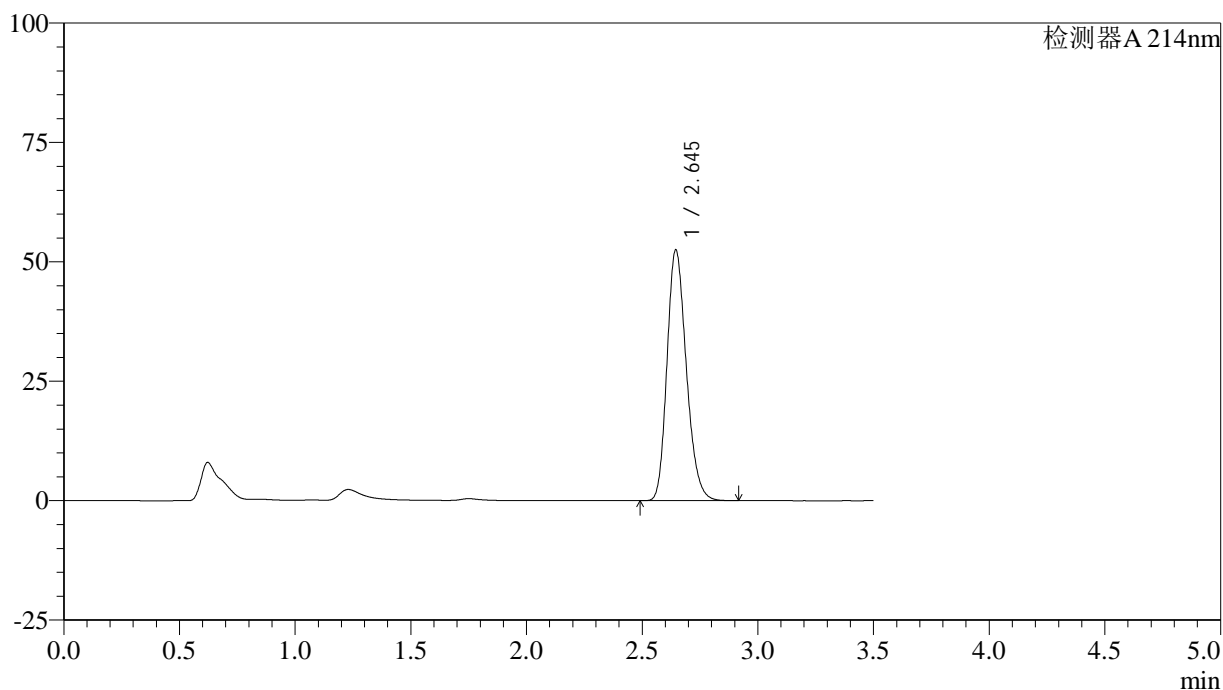
图4 贝派度酸片溶出曲线测定HPLC图谱
 自制品-2024090421批-pH6.8介质-桨法-50转
 对照品溶液-1-3

<样品信息>

色谱柱:XB-C18(50*4.6mm,3μm) 流速: 1.0ml/min
 柱温:30°C 波长: 214nm
 数据文件名: RC\$SMF-386 - 0-92/27-706-3 - zzp-2024090421p-rcqx-pH6.8jz-jf50z-jyx1-dz1-4.lcd
 方法文件名: RC\$SMF-386 - SMF-386-rcqx-FX276.lcm
 批处理文件名: RC\$SMF-386 - 20240911-rcqx-rcd-FX276.lcb
 样品瓶号: 3-18
 进样体积: 50 μl 版本号: 6.115
 进样时间: 2024/09/11 17:06:09 实验者: jiangjinwei
 处理时间 (V3): 2024/09/12 09:14:42 处理者: jiangjinwei
 仪器型号: SHIMADZU LC-2050C(FX276)

<色谱图>

mV



<峰表>

检测器A 214nm

峰号	保留时间	面积	面积%	高度	理论塔板数(USP)	拖尾因子	分离度(USP)
1	2.645	304984	100.000	52458	4831	1.214	--
总计		304984	100.000	52458			

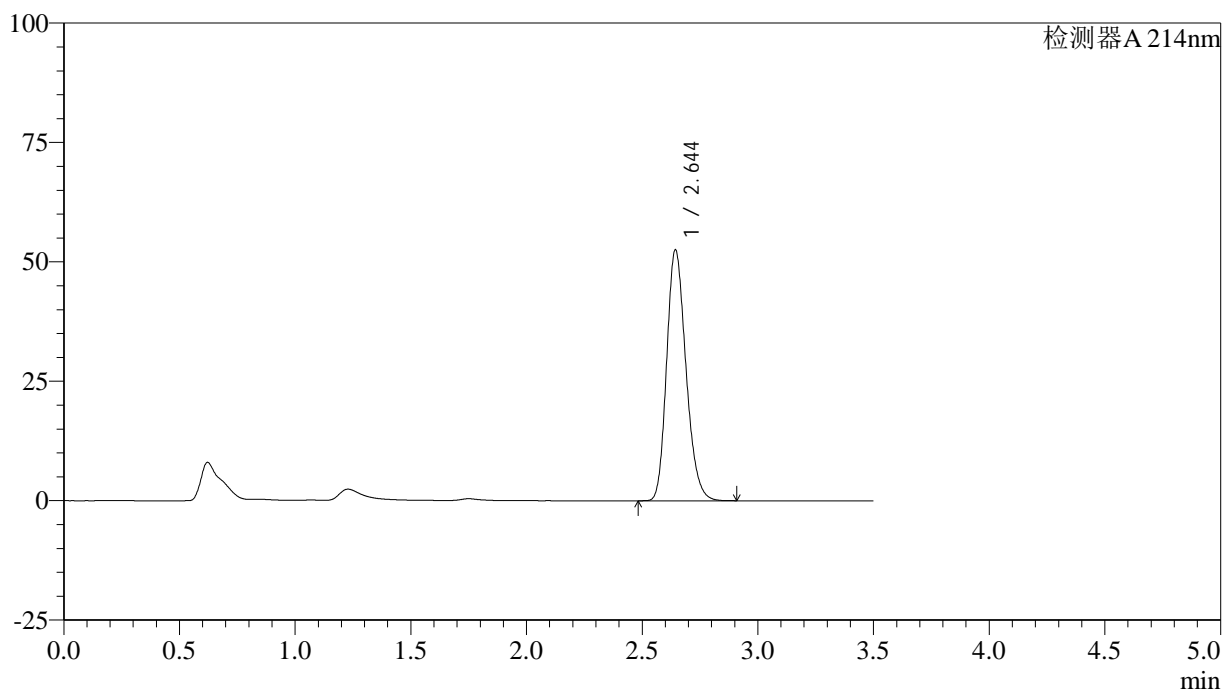
图5 贝派度酸片溶出曲线测定HPLC图谱
 自制品-2024090421批-pH6.8介质-浆法-50转
 对照品溶液-1-4

<样品信息>

色谱柱:XB-C18(50*4.6mm,3µm) 流速: 1.0ml/min
 柱温:30°C 波长: 214nm
 数据文件名: RC\$SMF-386 - 0-92/27-707-3 - zzp-2024090421p-rcqx-pH6.8jz-jf50z-jyx1-dz1-5.lcd
 方法文件名: RC\$SMF-386 - SMF-386-rcqx-FX276.lcm
 批处理文件名: RC\$SMF-386 - 20240911-rcqx-rcd-FX276.lcb
 样品瓶号: 3-18
 进样体积: 50 µl 版本号: 6.115
 进样时间: 2024/09/11 17:10:04 实验者: jiangjinwei
 处理时间 (V3): 2024/09/12 09:14:45 处理者: jiangjinwei
 仪器型号: SHIMADZU LC-2050C(FX276)

<色谱图>

mV



<峰表>

检测器A 214nm

峰号	保留时间	面积	面积%	高度	理论塔板数(USP)	拖尾因子	分离度(USP)
1	2.644	304939	100.000	52363	4833	1.215	--
总计		304939	100.000	52363			

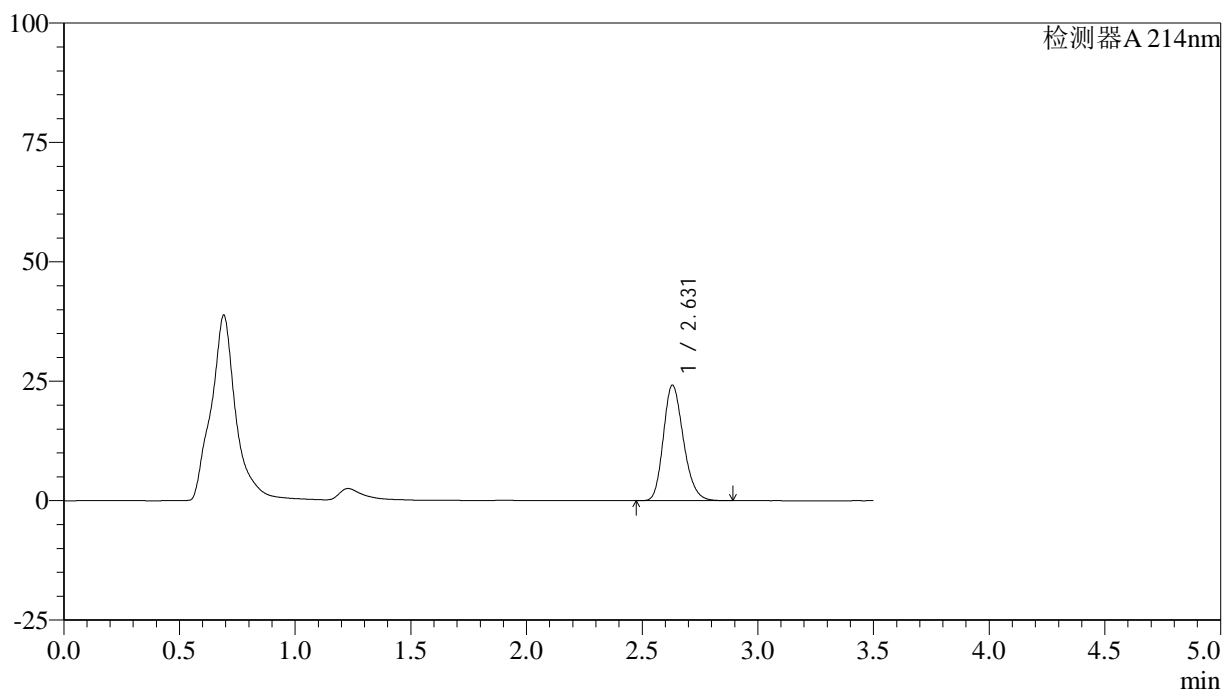
图6 贝派度酸片溶出曲线测定HPLC图谱
 自制品-2024090421批-pH6.8介质-桨法-50转
 对照品溶液-1-5

<样品信息>

色谱柱:XB-C18(50*4.6mm,3μm) 流速: 1.0ml/min
 柱温:30°C 波长: 214nm
 数据文件名: RC\$SMF-386 - 0-92/27-708-3 - zzp-2024090421p-rcqx-pH6.8jz-jf50z-jyx1-5min-P1.lcd
 方法文件名: RC\$SMF-386 - SMF-386-rcqx-FX276.lcm
 批处理文件名: RC\$SMF-386 - 20240911-rcqx-rcd-FX276.lcb
 样品瓶号: 3-1
 进样体积: 50 μl 版本号: 6.115
 进样时间: 2024/09/11 17:13:59 实验者: jiangjinwei
 处理时间 (V3): 2024/09/12 09:14:48 处理者: jiangjinwei
 仪器型号: SHIMADZU LC-2050C(FX276)

<色谱图>

mV



<峰表>

检测器A 214nm

峰号	保留时间	面积	面积%	高度	理论塔板数(USP)	拖尾因子	分离度(USP)
1	2.631	145866	100.000	24199	4433	1.213	--
总计		145866	100.000	24199			

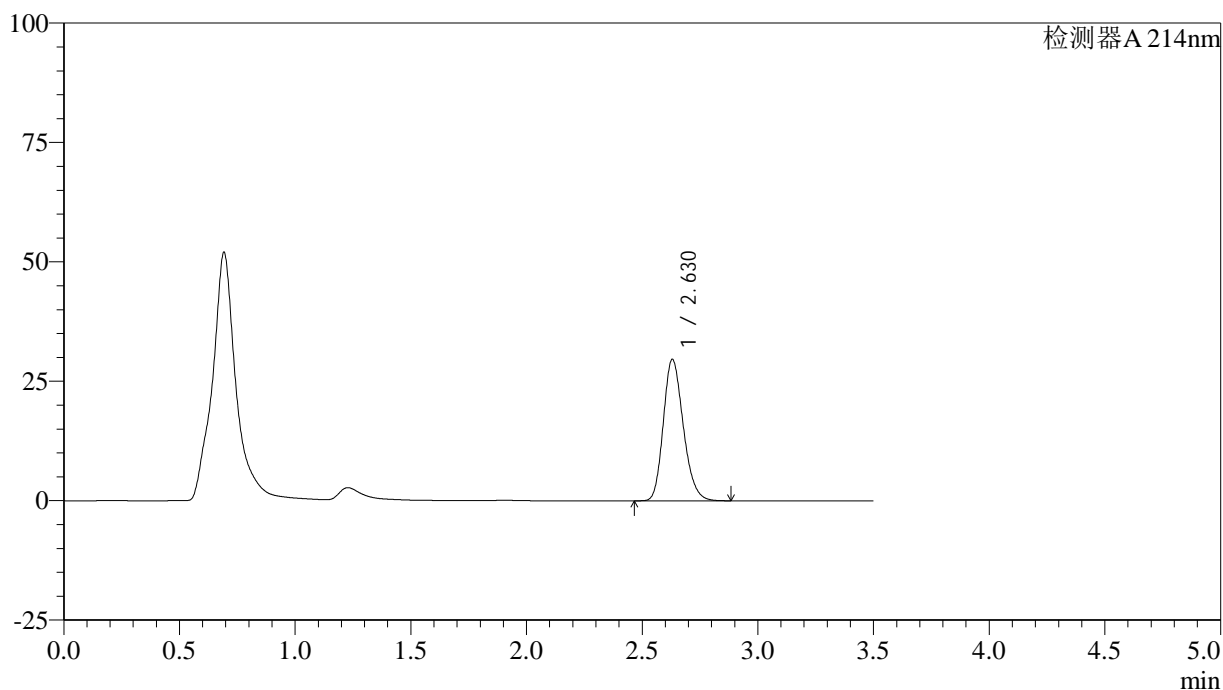
图7 贝派度酸片溶出曲线测定HPLC图谱
 自制品-2024090421批-pH6.8介质-浆法-50转-5min-片1
 供试品溶液-1

<样品信息>

色谱柱:XB-C18(50*4.6mm,3μm) 流速: 1.0ml/min
 柱温:30°C 波长: 214nm
 数据文件名: RC\$SMF-386 - 0-92/27-709-3 - zzp-2024090421p-rcqx-pH6.8jz-jf50z-jyx1-5min-P2.lcd
 方法文件名: RC\$SMF-386 - SMF-386-rcqx-FX276.lcm
 批处理文件名: RC\$SMF-386 - 20240911-rcqx-rcd-FX276.lcb
 样品瓶号: 3-10
 进样体积: 50 μl 版本号: 6.115
 进样时间: 2024/09/11 17:17:54 实验者: jiangjinwei
 处理时间 (V3): 2024/09/12 09:14:51 处理者: jiangjinwei
 仪器型号: SHIMADZU LC-2050C(FX276)

<色谱图>

mV



<峰表>

检测器A 214nm

峰号	保留时间	面积	面积%	高度	理论塔板数(USP)	拖尾因子	分离度(USP)
1	2.630	177651	100.000	29629	4481	1.208	--
总计		177651	100.000	29629			

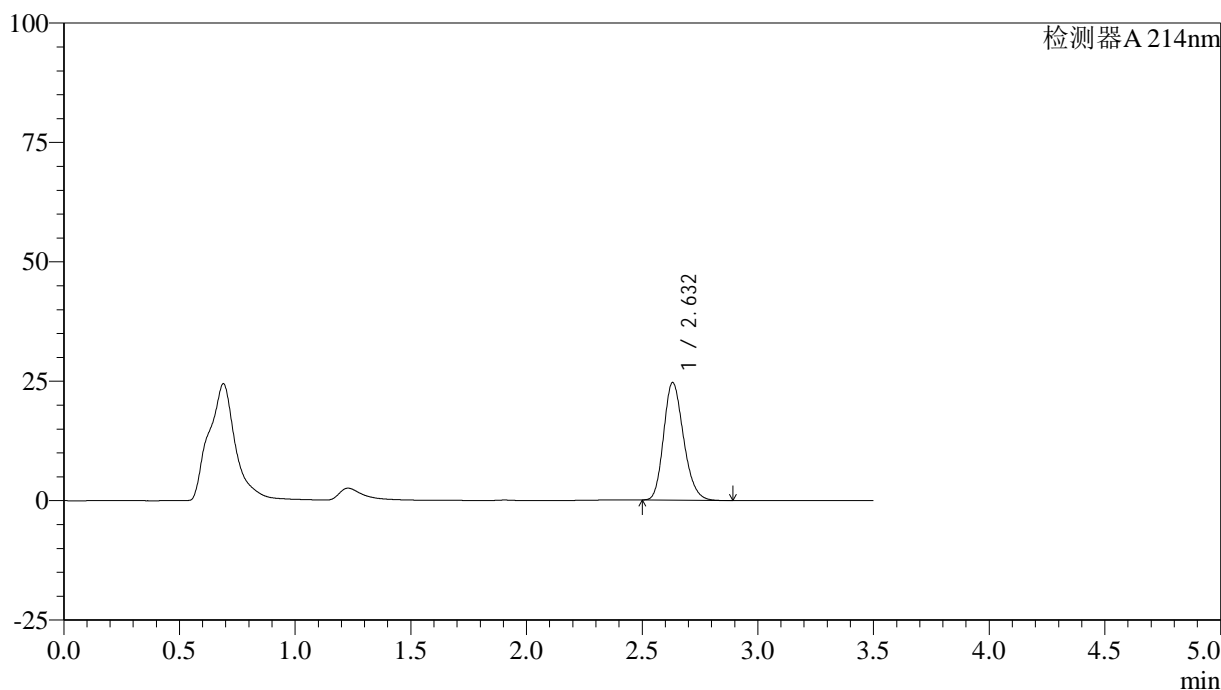
图8 贝派度酸片溶出曲线测定HPLC图谱
 自制品-2024090421批-pH6.8介质-浆法-50转-5min-片2
 供试品溶液-1

<样品信息>

色谱柱:XB-C18(50*4.6mm,3μm) 流速: 1.0ml/min
 柱温:30°C 波长: 214nm
 数据文件名: RC\$SMF-386 - 0-92/27-710-3 - zzp-2024090421p-rcqx-pH6.8jz-jf50z-jyx1-5min-P3.lcd
 方法文件名: RC\$SMF-386 - SMF-386-rcqx-FX276.lcm
 批处理文件名: RC\$SMF-386 - 20240911-rcqx-rcd-FX276.lcb
 样品瓶号: 3-19
 进样体积: 50 μl 版本号: 6.115
 进样时间: 2024/09/11 17:21:49 实验者: jiangjinwei
 处理时间 (V3): 2024/09/12 09:14:54 处理者: jiangjinwei
 仪器型号: SHIMADZU LC-2050C(FX276)

<色谱图>

mV



<峰表>

检测器A 214nm

峰号	保留时间	面积	面积%	高度	理论塔板数(USP)	拖尾因子	分离度(USP)
1	2.632	147735	100.000	24615	4472	1.209	--
总计		147735	100.000	24615			

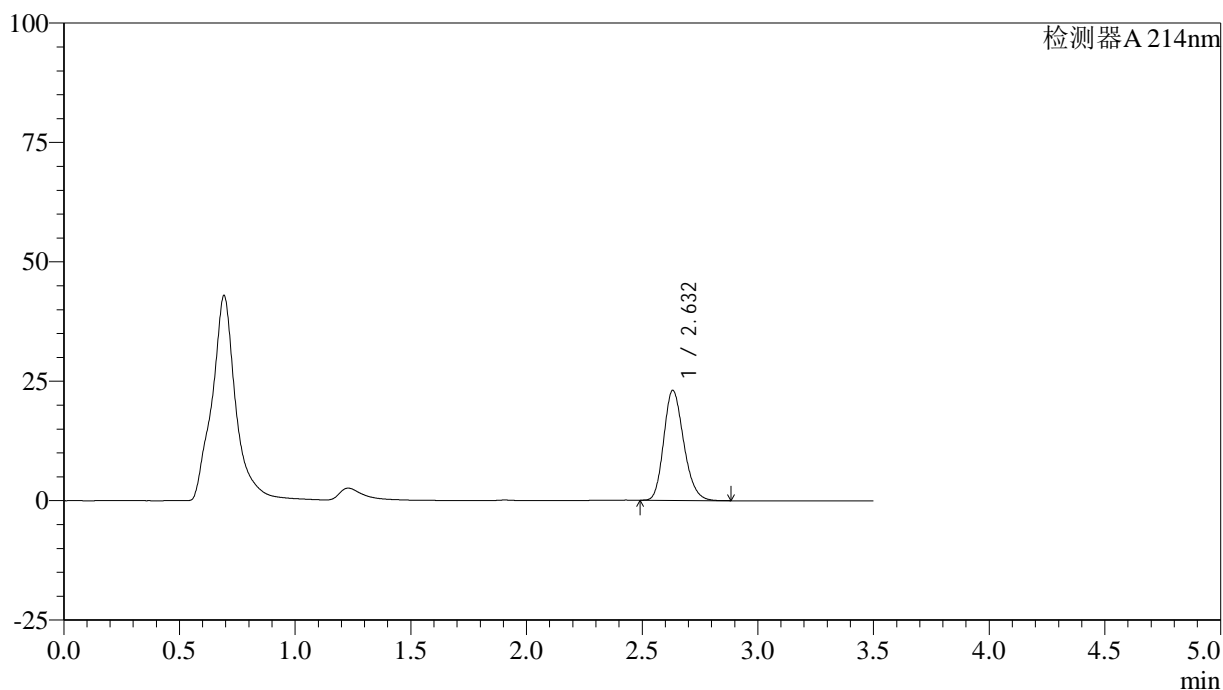
图9 贝派度酸片溶出曲线测定HPLC图谱
 自制品-2024090421批-pH6.8介质-浆法-50转-5min-片3
 供试品溶液-1

<样品信息>

色谱柱:XB-C18(50*4.6mm,3μm) 流速: 1.0ml/min
 柱温:30°C 波长: 214nm
 数据文件名: RC\$SMF-386 - 0-92/27-711-3 - zzp-2024090421p-rcqx-pH6.8jz-jf50z-jyx1-5min-P4.lcd
 方法文件名: RC\$SMF-386 - SMF-386-rcqx-FX276.lcm
 批处理文件名: RC\$SMF-386 - 20240911-rcqx-rcd-FX276.lcb
 样品瓶号: 3-28
 进样体积: 50 μl 版本号: 6.115
 进样时间: 2024/09/11 17:25:43 实验者: jiangjinwei
 处理时间(V3): 2024/09/12 09:14:57 处理者: jiangjinwei
 仪器型号: SHIMADZU LC-2050C(FX276)

<色谱图>

mV



<峰表>

检测器A 214nm

峰号	保留时间	面积	面积%	高度	理论塔板数(USP)	拖尾因子	分离度(USP)
1	2.632	138217	100.000	23006	4472	1.209	--
总计		138217	100.000	23006			

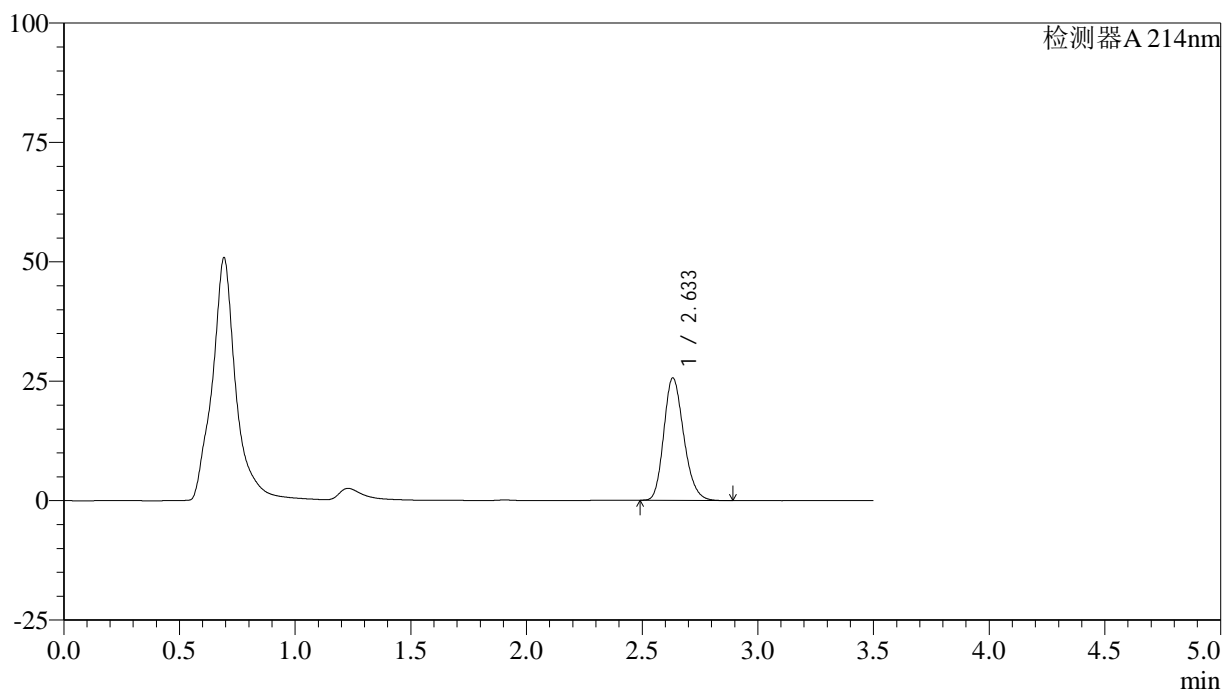
图10 贝派度酸片溶出曲线测定HPLC图谱
 自制品-2024090421批-pH6.8介质-浆法-50转-5min-片4
 供试品溶液-1

<样品信息>

色谱柱:XB-C18(50*4.6mm,3µm) 流速: 1.0ml/min
 柱温:30°C 波长: 214nm
 数据文件名: RC\$SMF-386 - 0-92/27-712-3 - zzp-2024090421p-rcqx-pH6.8jz-jf50z-jyx1-5min-P5.lcd
 方法文件名: RC\$SMF-386 - SMF-386-rcqx-FX276.lcm
 批处理文件名: RC\$SMF-386 - 20240911-rcqx-rcd-FX276.lcb
 样品瓶号: 3-37
 进样体积: 50 µl 版本号: 6.115
 进样时间: 2024/09/11 17:29:38 实验者: jiangjinwei
 处理时间 (V3): 2024/09/12 09:15:00 处理者: jiangjinwei
 仪器型号: SHIMADZU LC-2050C(FX276)

<色谱图>

mV



<峰表>

检测器A 214nm

峰号	保留时间	面积	面积%	高度	理论塔板数(USP)	拖尾因子	分离度(USP)
1	2.633	153698	100.000	25584	4477	1.209	--
总计		153698	100.000	25584			

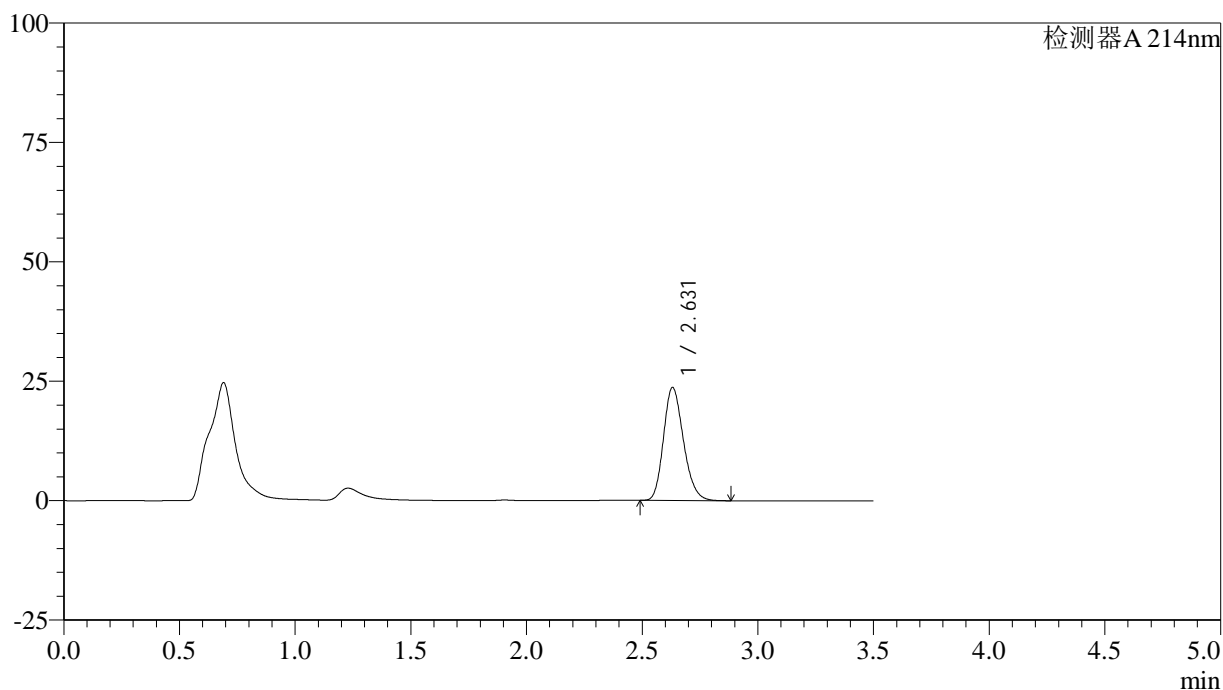
图11 贝派度酸片溶出曲线测定HPLC图谱
 自制品-2024090421批-pH6.8介质-浆法-50转-5min-片5
 供试品溶液-1

<样品信息>

色谱柱:XB-C18(50*4.6mm,3µm) 流速: 1.0ml/min
 柱温:30°C 波长: 214nm
 数据文件名: RC\$SMF-386 - 0-92/27-713-3 - zzp-2024090421p-rcqx-pH6.8jz-jf50z-jyx1-5min-P6.lcd
 方法文件名: RC\$SMF-386 - SMF-386-rcqx-FX276.lcm
 批处理文件名: RC\$SMF-386 - 20240911-rcqx-rcd-FX276.lcb
 样品瓶号: 3-46
 进样体积: 50 µl 版本号: 6.115
 进样时间: 2024/09/11 17:33:33 实验者: jiangjinwei
 处理时间 (V3): 2024/09/12 09:15:03 处理者: jiangjinwei
 仪器型号: SHIMADZU LC-2050C(FX276)

<色谱图>

mV



<峰表>

检测器A 214nm

峰号	保留时间	面积	面积%	高度	理论塔板数(USP)	拖尾因子	分离度(USP)
1	2.631	142072	100.000	23674	4468	1.209	--
总计		142072	100.000	23674			

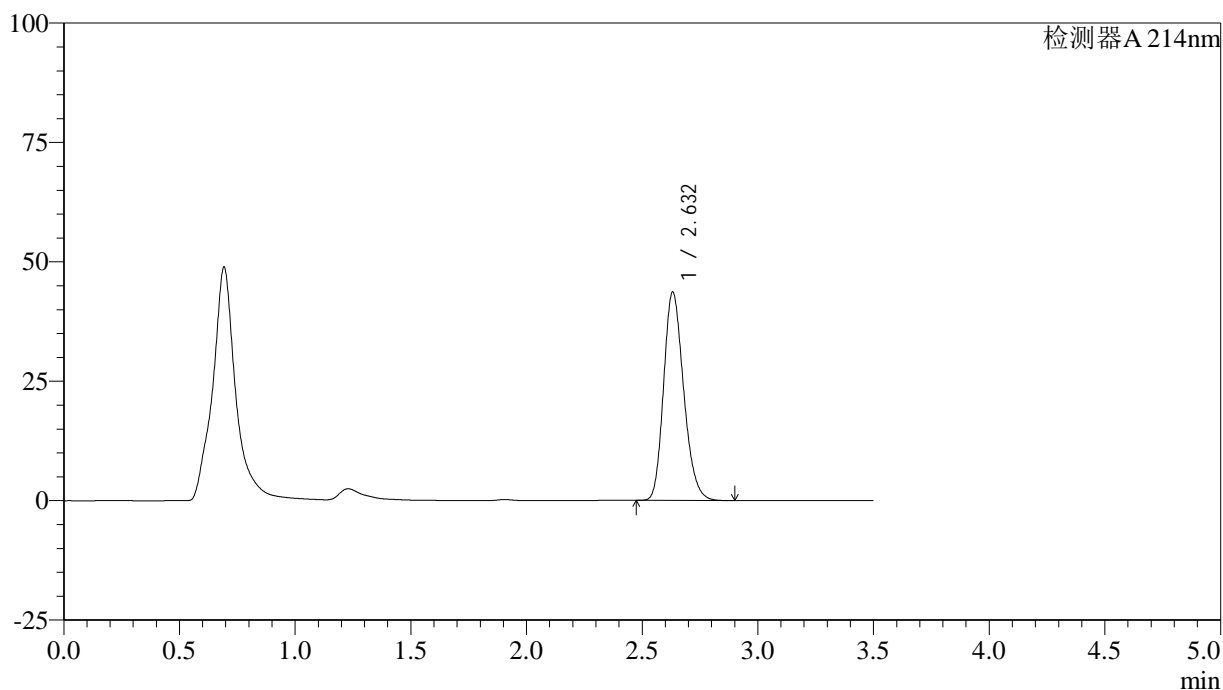
图12 贝派度酸片溶出曲线测定HPLC图谱
 自制品-2024090421批-pH6.8介质-浆法-50转-5min-片6
 供试品溶液-1

<样品信息>

色谱柱:XB-C18(50*4.6mm,3µm) 流速: 1.0ml/min
 柱温:30°C 波长: 214nm
 数据文件名: RC\$SMF-386 - 0-92/27-714-3 - zzp-2024090421p-rcqx-pH6.8jz-jf50z-jyx1-10min-P1.lcd
 方法文件名: RC\$SMF-386 - SMF-386-rcqx-FX276.lcm
 批处理文件名: RC\$SMF-386 - 20240911-rcqx-rcd-FX276.lcb
 样品瓶号: 3-2
 进样体积: 50 µl 版本号: 6.115
 进样时间: 2024/09/11 17:37:28 实验者: jiangjinwei
 处理时间 (V3): 2024/09/12 09:15:06 处理者: jiangjinwei
 仪器型号: SHIMADZU LC-2050C(FX276)

<色谱图>

mV



<峰表>

检测器A 214nm

峰号	保留时间	面积	面积%	高度	理论塔板数(USP)	拖尾因子	分离度(USP)
1	2.632	262821	100.000	43597	4444	1.212	--
总计		262821	100.000	43597			

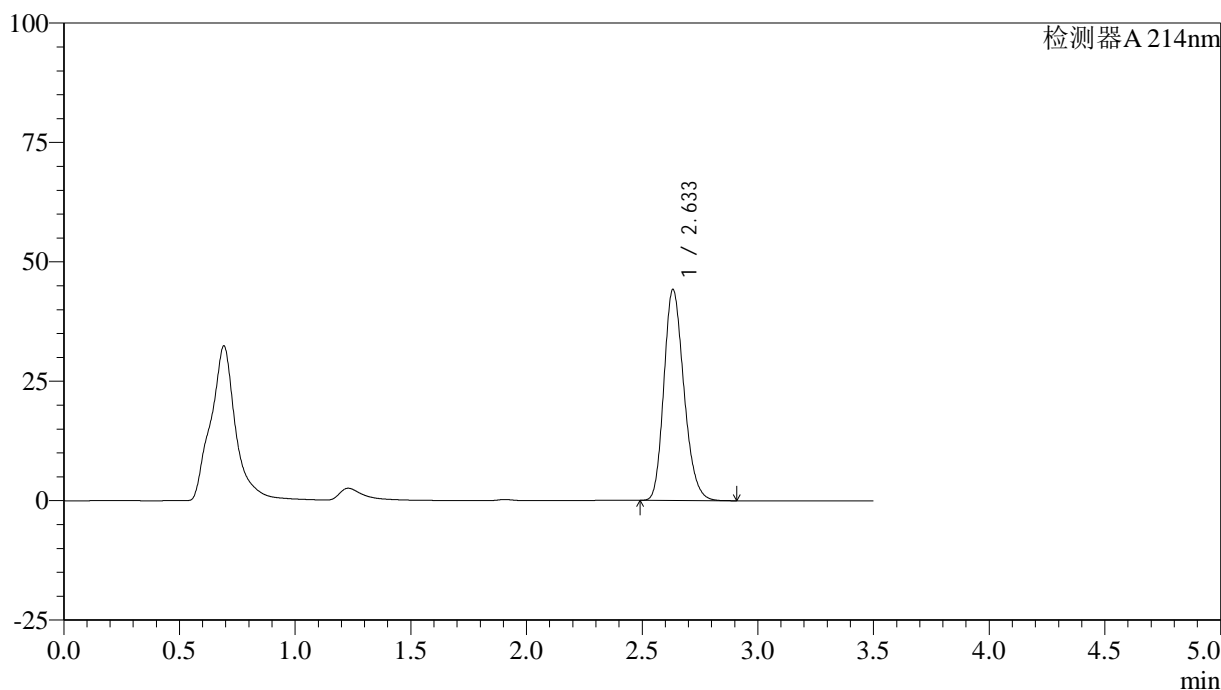
图13 贝派度酸片溶出曲线测定HPLC图谱
 自制品-2024090421批-pH6.8介质-桨法-50转-10min-片1
 供试品溶液-1

<样品信息>

色谱柱:XB-C18(50*4.6mm,3µm) 流速: 1.0ml/min
 柱温:30°C 波长: 214nm
 数据文件名: RC\$SMF-386 - 0-92/27-715-3 - zzp-2024090421p-rcqx-pH6.8jz-jf50z-jyx1-10min-P2.lcd
 方法文件名: RC\$SMF-386 - SMF-386-rcqx-FX276.lcm
 批处理文件名: RC\$SMF-386 - 20240911-rcqx-rcd-FX276.lcb
 样品瓶号: 3-11
 进样体积: 50 µl 版本号: 6.115
 进样时间: 2024/09/11 17:41:23 实验者: jiangjinwei
 处理时间 (V3): 2024/09/12 09:15:08 处理者: jiangjinwei
 仪器型号: SHIMADZU LC-2050C(FX276)

<色谱图>

mV



<峰表>

检测器A 214nm

峰号	保留时间	面积	面积%	高度	理论塔板数(USP)	拖尾因子	分离度(USP)
1	2.633	266015	100.000	44072	4447	1.213	--
总计		266015	100.000	44072			

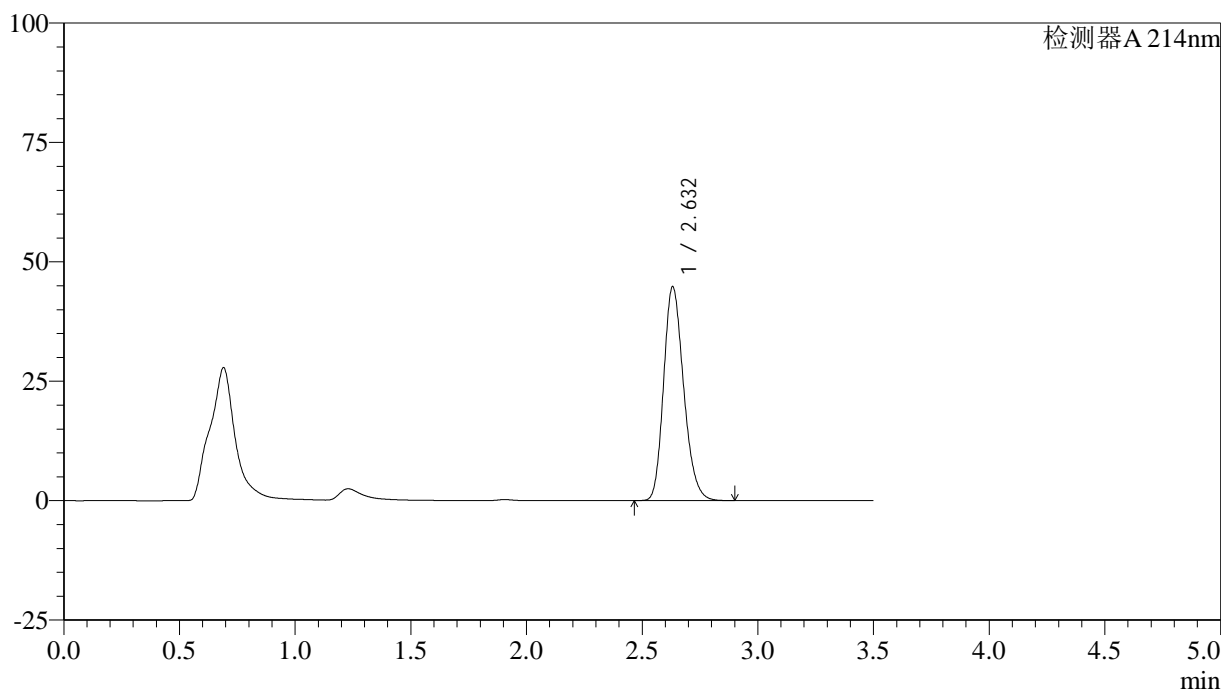
图14 贝派度酸片溶出曲线测定HPLC图谱
 自制品-2024090421批-pH6.8介质-桨法-50转-10min-片2
 供试品溶液-1

<样品信息>

色谱柱:XB-C18(50*4.6mm,3μm) 流速: 1.0ml/min
 柱温:30°C 波长: 214nm
 数据文件名: RC\$SMF-386 - 0-92/27-716-3 - zzp-2024090421p-rcqx-pH6.8jz-jf50z-jyx1-10min-P3.lcd
 方法文件名: RC\$SMF-386 - SMF-386-rcqx-FX276.lcm
 批处理文件名: RC\$SMF-386 - 20240911-rcqx-rcd-FX276.lcb
 样品瓶号: 3-20
 进样体积: 50 μl 版本号: 6.115
 进样时间: 2024/09/11 17:45:18 实验者: jiangjinwei
 处理时间 (V3): 2024/09/12 09:15:11 处理者: jiangjinwei
 仪器型号: SHIMADZU LC-2050C(FX276)

<色谱图>

mV



<峰表>

检测器A 214nm

峰号	保留时间	面积	面积%	高度	理论塔板数(USP)	拖尾因子	分离度(USP)
1	2.632	269654	100.000	44740	4451	1.213	--
总计		269654	100.000	44740			

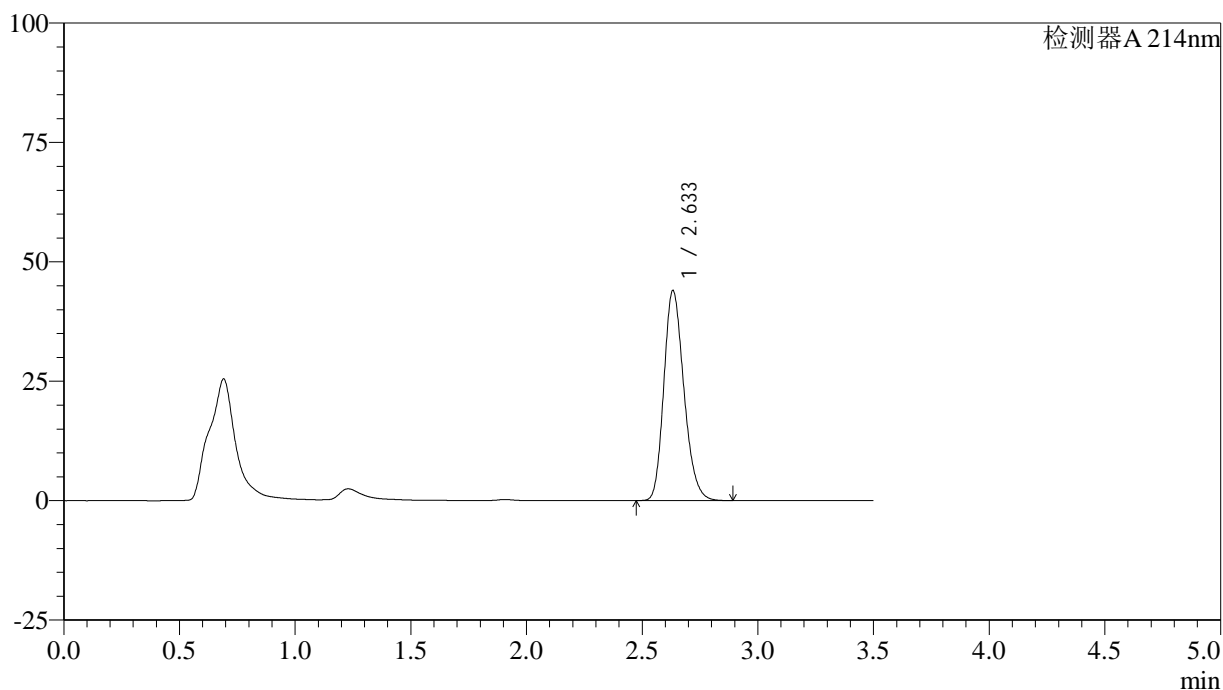
图15 贝派度酸片溶出曲线测定HPLC图谱
 自制品-2024090421批-pH6.8介质-桨法-50转-10min-片3
 供试品溶液-1

<样品信息>

色谱柱:XB-C18(50*4.6mm,3µm) 流速: 1.0ml/min
 柱温:30°C 波长: 214nm
 数据文件名: RC\$SMF-386 - 0-92/27-717-3 - zzp-2024090421p-rcqx-pH6.8jz-jf50z-jyx1-10min-P4.lcd
 方法文件名: RC\$SMF-386 - SMF-386-rcqx-FX276.lcm
 批处理文件名: RC\$SMF-386 - 20240911-rcqx-rcd-FX276.lcb
 样品瓶号: 3-29
 进样体积: 50 µl 版本号: 6.115
 进样时间: 2024/09/11 17:49:13 实验者: jiangjinwei
 处理时间 (V3): 2024/09/12 09:15:14 处理者: jiangjinwei
 仪器型号: SHIMADZU LC-2050C(FX276)

<色谱图>

mV



<峰表>

检测器A 214nm

峰号	保留时间	面积	面积%	高度	理论塔板数(USP)	拖尾因子	分离度(USP)
1	2.633	265093	100.000	43871	4440	1.214	--
总计		265093	100.000	43871			

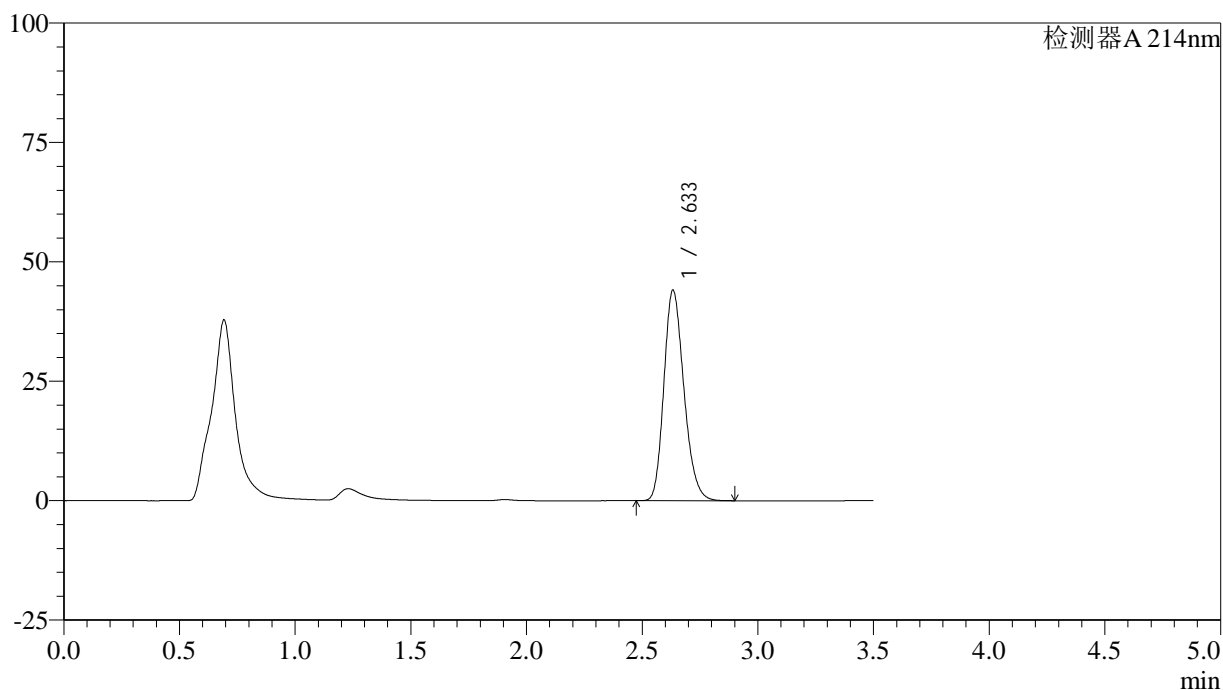
图16 贝派度酸片溶出曲线测定HPLC图谱
 自制品-2024090421批-pH6.8介质-桨法-50转-10min-片4
 供试品溶液-1

<样品信息>

色谱柱:XB-C18(50*4.6mm,3μm) 流速: 1.0ml/min
 柱温:30°C 波长: 214nm
 数据文件名: RC\$SMF-386 - 0-92/27-718-3 - zzp-2024090421p-rcqx-pH6.8jz-jf50z-jyx1-10min-P5.lcd
 方法文件名: RC\$SMF-386 - SMF-386-rcqx-FX276.lcm
 批处理文件名: RC\$SMF-386 - 20240911-rcqx-rcd-FX276.lcb
 样品瓶号: 3-38
 进样体积: 50 μl 版本号: 6.115
 进样时间: 2024/09/11 17:53:08 实验者: jiangjinwei
 处理时间 (V3): 2024/09/12 09:15:17 处理者: jiangjinwei
 仪器型号: SHIMADZU LC-2050C(FX276)

<色谱图>

mV



<峰表>

检测器A 214nm

峰号	保留时间	面积	面积%	高度	理论塔板数(USP)	拖尾因子	分离度(USP)
1	2.633	265655	100.000	43979	4446	1.214	--
总计		265655	100.000	43979			

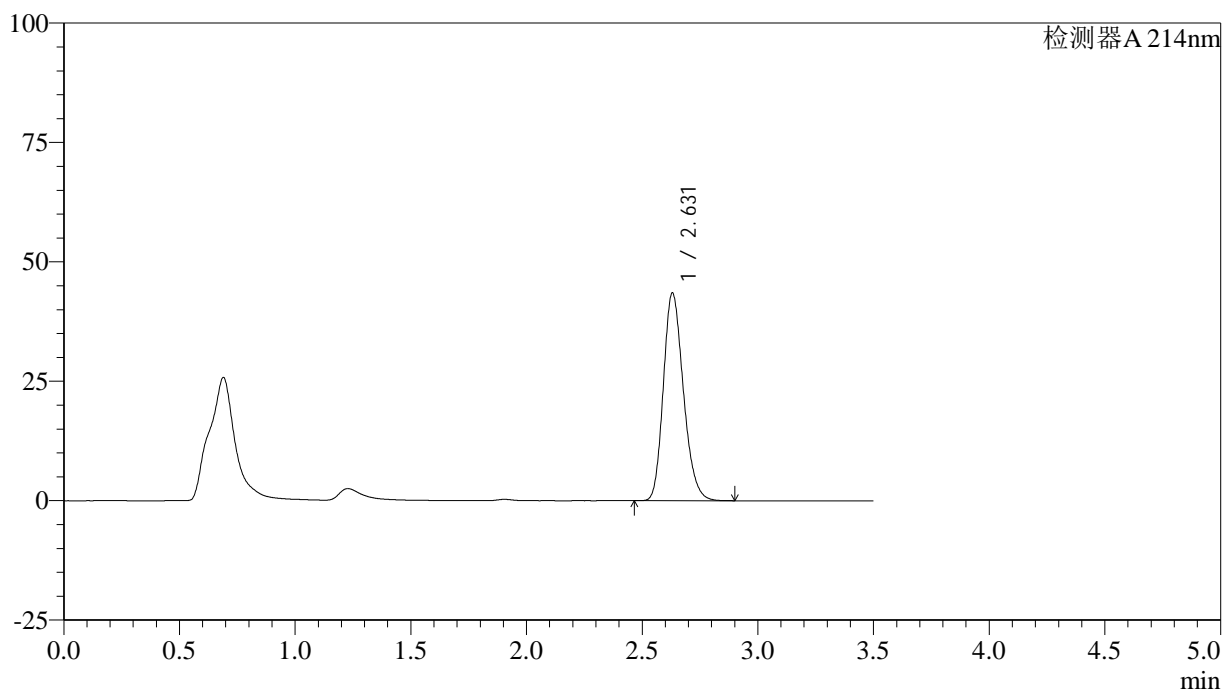
图17 贝派度酸片溶出曲线测定HPLC图谱
 自制品-2024090421批-pH6.8介质-桨法-50转-10min-片5
 供试品溶液-1

<样品信息>

色谱柱:XB-C18(50*4.6mm,3µm) 流速: 1.0ml/min
 柱温:30°C 波长: 214nm
 数据文件名: RC\$SMF-386 - 0-92/27-719-3 - zzp-2024090421p-rcqx-pH6.8jz-jf50z-jyx1-10min-P6.lcd
 方法文件名: RC\$SMF-386 - SMF-386-rcqx-FX276.lcm
 批处理文件名: RC\$SMF-386 - 20240911-rcqx-rcd-FX276.lcb
 样品瓶号: 3-47
 进样体积: 50 µl 版本号: 6.115
 进样时间: 2024/09/11 17:57:03 实验者: jiangjinwei
 处理时间 (V3): 2024/09/12 09:15:20 处理者: jiangjinwei
 仪器型号: SHIMADZU LC-2050C(FX276)

<色谱图>

mV



<峰表>

检测器A 214nm

峰号	保留时间	面积	面积%	高度	理论塔板数(USP)	拖尾因子	分离度(USP)
1	2.631	262018	100.000	43515	4443	1.213	--
总计		262018	100.000	43515			

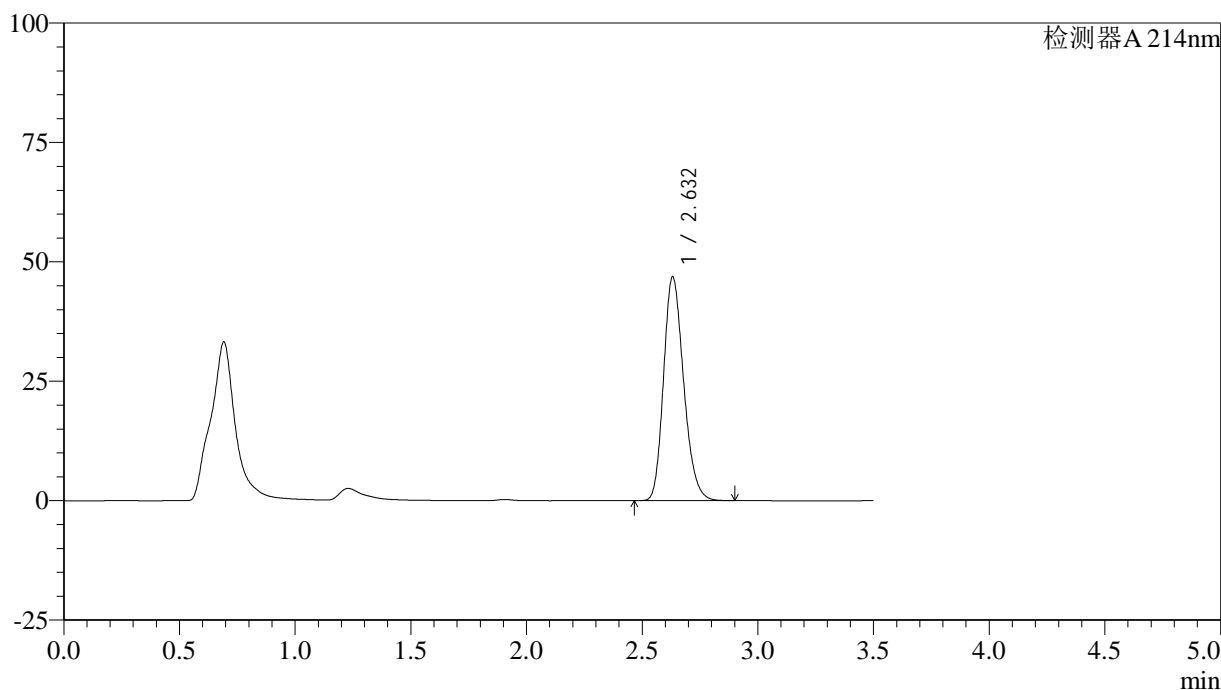
图18 贝派度酸片溶出曲线测定HPLC图谱
 自制品-2024090421批-pH6.8介质-桨法-50转-10min-片6
 供试品溶液-1

<样品信息>

色谱柱:XB-C18(50*4.6mm,3µm) 流速: 1.0ml/min
 柱温:30°C 波长: 214nm
 数据文件名: RC\$SMF-386 - 0-92/27-720-3 - zzp-2024090421p-rcqx-pH6.8jz-jf50z-jyx1-15min-P1.lcd
 方法文件名: RC\$SMF-386 - SMF-386-rcqx-FX276.lcm
 批处理文件名: RC\$SMF-386 - 20240911-rcqx-rcd-FX276.lcb
 样品瓶号: 3-3
 进样体积: 50 µl 版本号: 6.115
 进样时间: 2024/09/11 18:00:57 实验者: jiangjinwei
 处理时间 (V3): 2024/09/12 09:15:23 处理者: jiangjinwei
 仪器型号: SHIMADZU LC-2050C(FX276)

<色谱图>

mV



<峰表>

检测器A 214nm

峰号	保留时间	面积	面积%	高度	理论塔板数(USP)	拖尾因子	分离度(USP)
1	2.632	282850	100.000	46846	4433	1.215	--
总计		282850	100.000	46846			

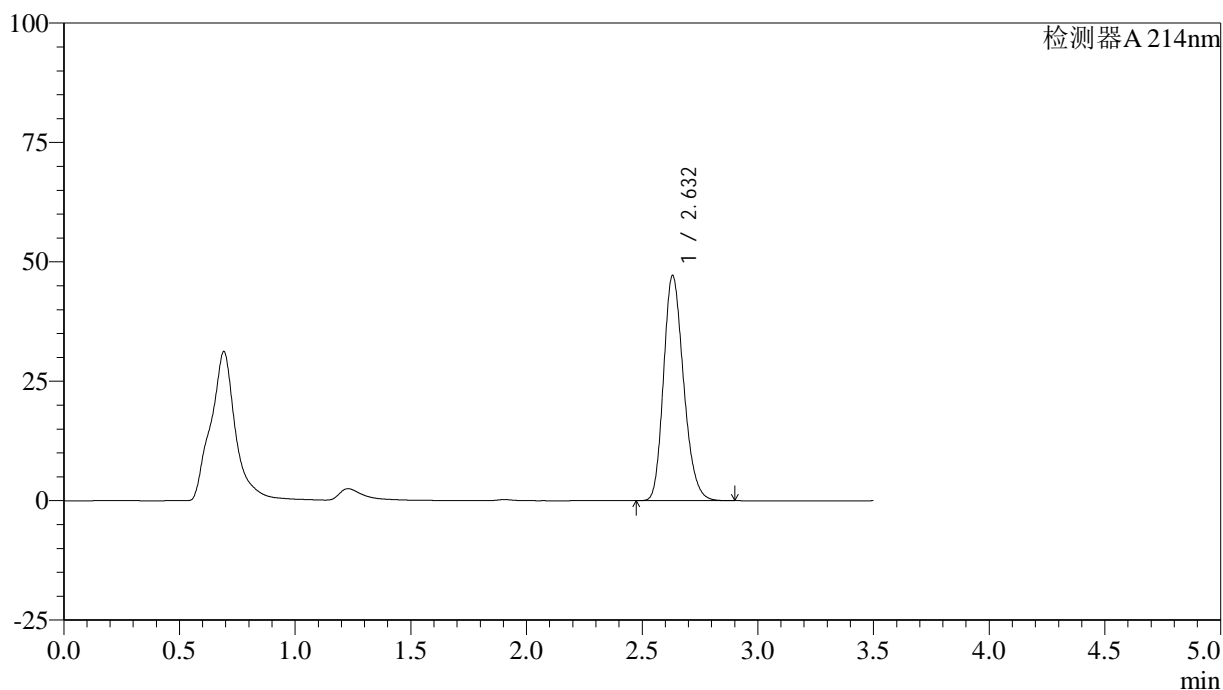
图19 贝派度酸片溶出曲线测定HPLC图谱
 自制品-2024090421批-pH6.8介质-桨法-50转-15min-片1
 供试品溶液-1

<样品信息>

色谱柱:XB-C18(50*4.6mm,3 μ m) 流速: 1.0ml/min
 柱温:30 $^{\circ}$ C 波长: 214nm
 数据文件名: RC\$SMF-386 - 0-92/27-721-3 - zzp-2024090421p-rcqx-pH6.8jz-jf50z-jyx1-15min-P2.lcd
 方法文件名: RC\$SMF-386 - SMF-386-rcqx-FX276.lcm
 批处理文件名: RC\$SMF-386 - 20240911-rcqx-rcd-FX276.lcb
 样品瓶号: 3-12
 进样体积: 50 μ l 版本号: 6.115
 进样时间: 2024/09/11 18:04:52 实验者: jiangjinwei
 处理时间(V3): 2024/09/12 09:15:26 处理者: jiangjinwei
 仪器型号: SHIMADZU LC-2050C(FX276)

<色谱图>

mV



<峰表>

检测器A 214nm

峰号	保留时间	面积	面积%	高度	理论塔板数(USP)	拖尾因子	分离度(USP)
1	2.632	284174	100.000	47128	4441	1.214	--
总计		284174	100.000	47128			

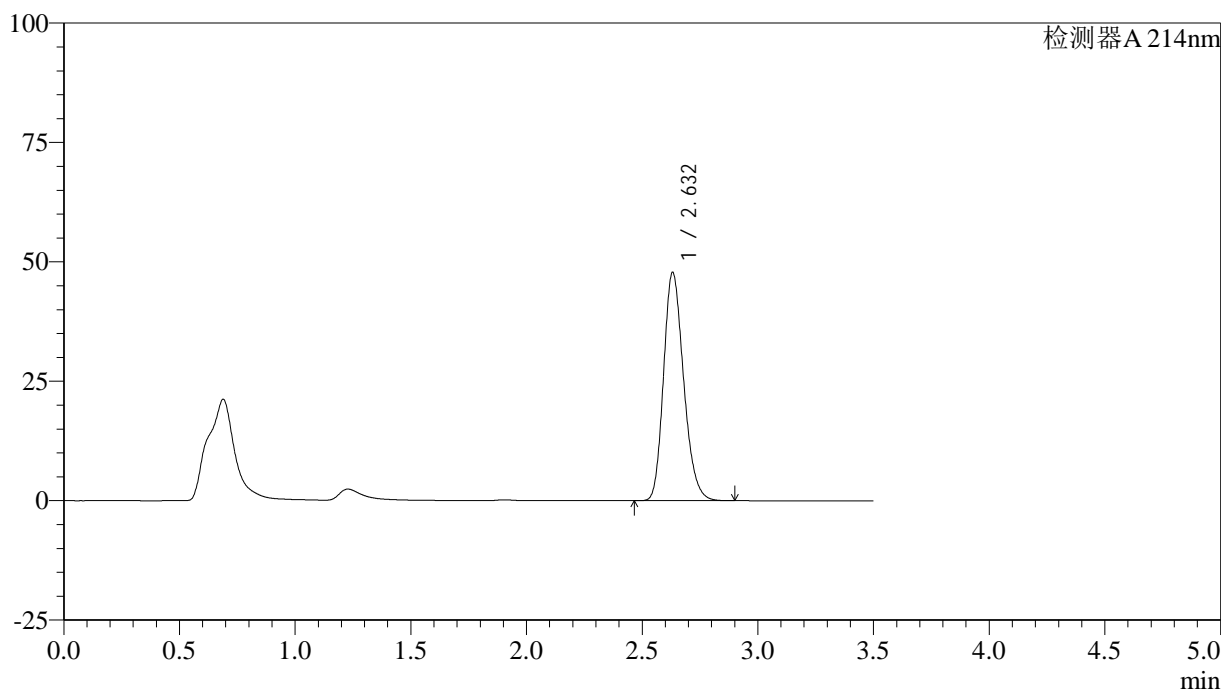
图20 贝派度酸片溶出曲线测定HPLC图谱
 自制品-2024090421批-pH6.8介质-浆法-50转-15min-片2
 供试品溶液-1

<样品信息>

色谱柱:XB-C18(50*4.6mm,3µm) 流速: 1.0ml/min
 柱温:30°C 波长: 214nm
 数据文件名: RC\$SMF-386 - 0-92/27-722-3 - zzp-2024090421p-rcqx-pH6.8jz-jf50z-jyx1-15min-P3.lcd
 方法文件名: RC\$SMF-386 - SMF-386-rcqx-FX276.lcm
 批处理文件名: RC\$SMF-386 - 20240911-rcqx-rcd-FX276.lcb
 样品瓶号: 3-21
 进样体积: 50 µl 版本号: 6.115
 进样时间: 2024/09/11 18:08:46 实验者: jiangjinwei
 处理时间 (V3): 2024/09/12 09:15:29 处理者: jiangjinwei
 仪器型号: SHIMADZU LC-2050C(FX276)

<色谱图>

mV



<峰表>

检测器A 214nm

峰号	保留时间	面积	面积%	高度	理论塔板数(USP)	拖尾因子	分离度(USP)
1	2.632	288147	100.000	47771	4441	1.214	--
总计		288147	100.000	47771			

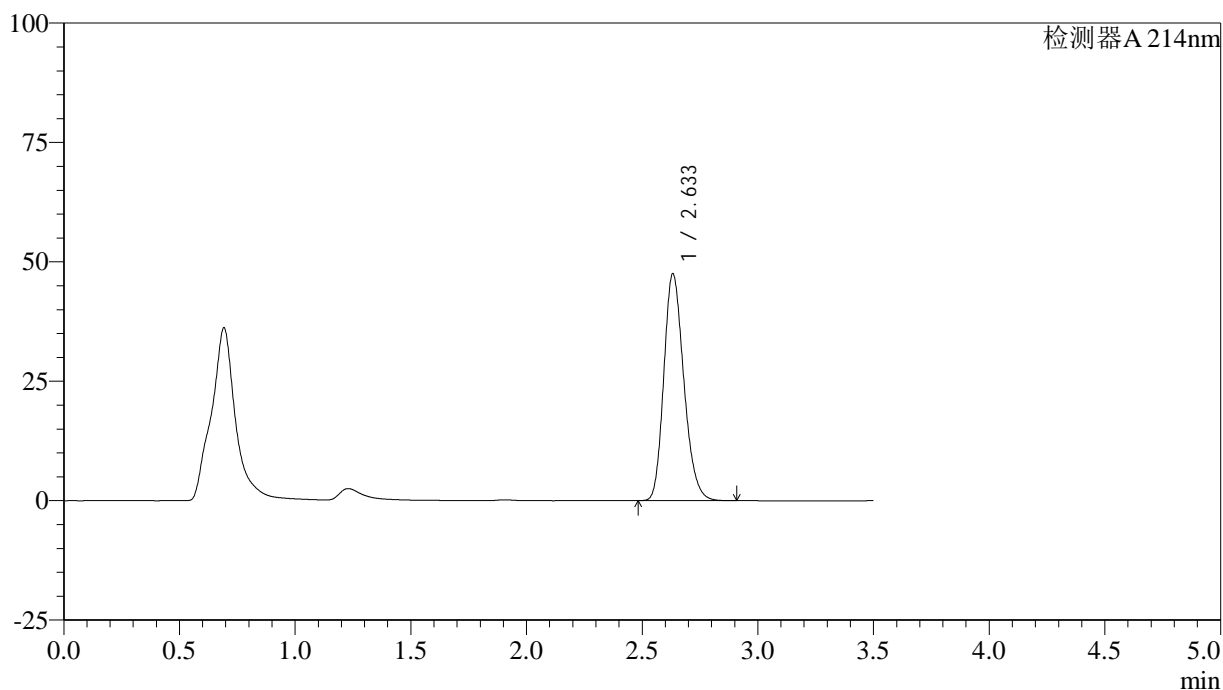
图21 贝派度酸片溶出曲线测定HPLC图谱
 自制品-2024090421批-pH6.8介质-桨法-50转-15min-片3
 供试品溶液-1

<样品信息>

色谱柱:XB-C18(50*4.6mm,3µm) 流速: 1.0ml/min
 柱温:30°C 波长: 214nm
 数据文件名: RC\$SMF-386 - 0-92/27-723-3 - zzp-2024090421p-rcqx-pH6.8jz-jf50z-jyx1-15min-P4.lcd
 方法文件名: RC\$SMF-386 - SMF-386-rcqx-FX276.lcm
 批处理文件名: RC\$SMF-386 - 20240911-rcqx-rcd-FX276.lcb
 样品瓶号: 3-30
 进样体积: 50 µl 版本号: 6.115
 进样时间: 2024/09/11 18:12:41 实验者: jiangjinwei
 处理时间 (V3): 2024/09/12 09:15:32 处理者: jiangjinwei
 仪器型号: SHIMADZU LC-2050C(FX276)

<色谱图>

mV



<峰表>

检测器A 214nm

峰号	保留时间	面积	面积%	高度	理论塔板数(USP)	拖尾因子	分离度(USP)
1	2.633	286123	100.000	47418	4450	1.214	--
总计		286123	100.000	47418			

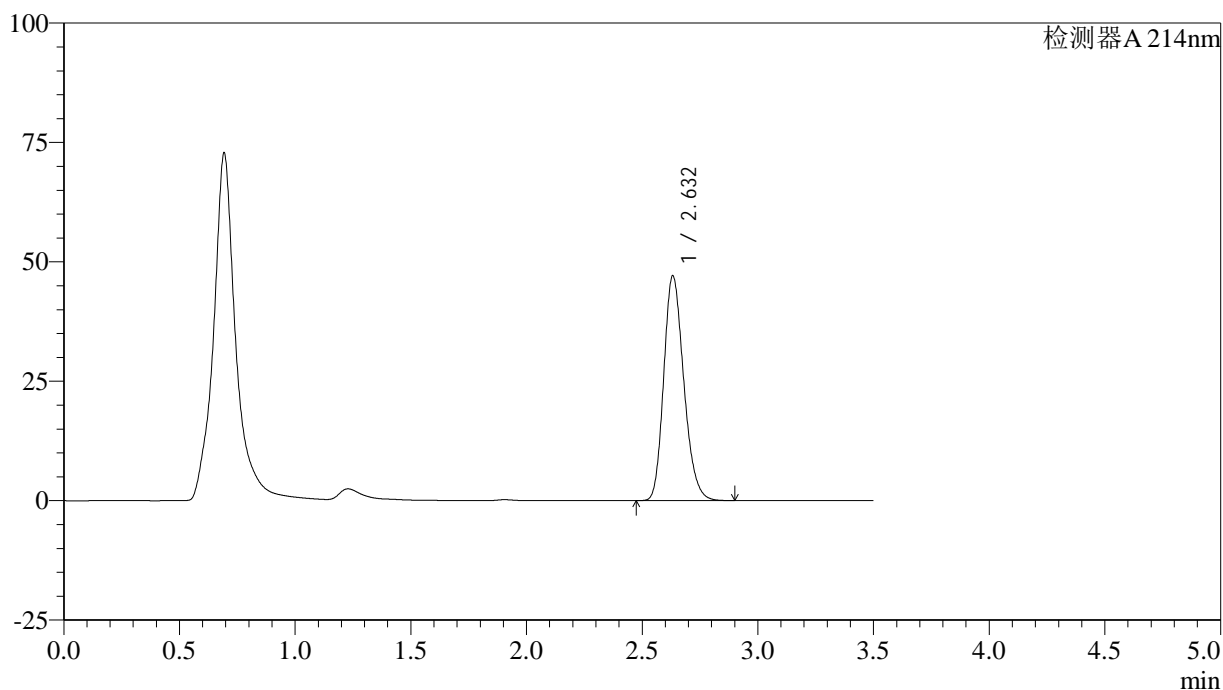
图22 贝派度酸片溶出曲线测定HPLC图谱
 自制品-2024090421批-pH6.8介质-浆法-50转-15min-片4
 供试品溶液-1

<样品信息>

色谱柱:XB-C18(50*4.6mm,3μm) 流速: 1.0ml/min
 柱温:30°C 波长: 214nm
 数据文件名: RC\$SMF-386 - 0-92/27-724-3 - zzp-2024090421p-rcqx-pH6.8jz-jf50z-jyx1-15min-P5.lcd
 方法文件名: RC\$SMF-386 - SMF-386-rcqx-FX276.lcm
 批处理文件名: RC\$SMF-386 - 20240911-rcqx-rcd-FX276.lcb
 样品瓶号: 3-39
 进样体积: 50 μl 版本号: 6.115
 进样时间: 2024/09/11 18:16:36 实验者: jiangjinwei
 处理时间 (V3): 2024/09/12 09:15:35 处理者: jiangjinwei
 仪器型号: SHIMADZU LC-2050C(FX276)

<色谱图>

mV



<峰表>

检测器A 214nm

峰号	保留时间	面积	面积%	高度	理论塔板数(USP)	拖尾因子	分离度(USP)
1	2.632	283660	100.000	46996	4440	1.214	--
总计		283660	100.000	46996			

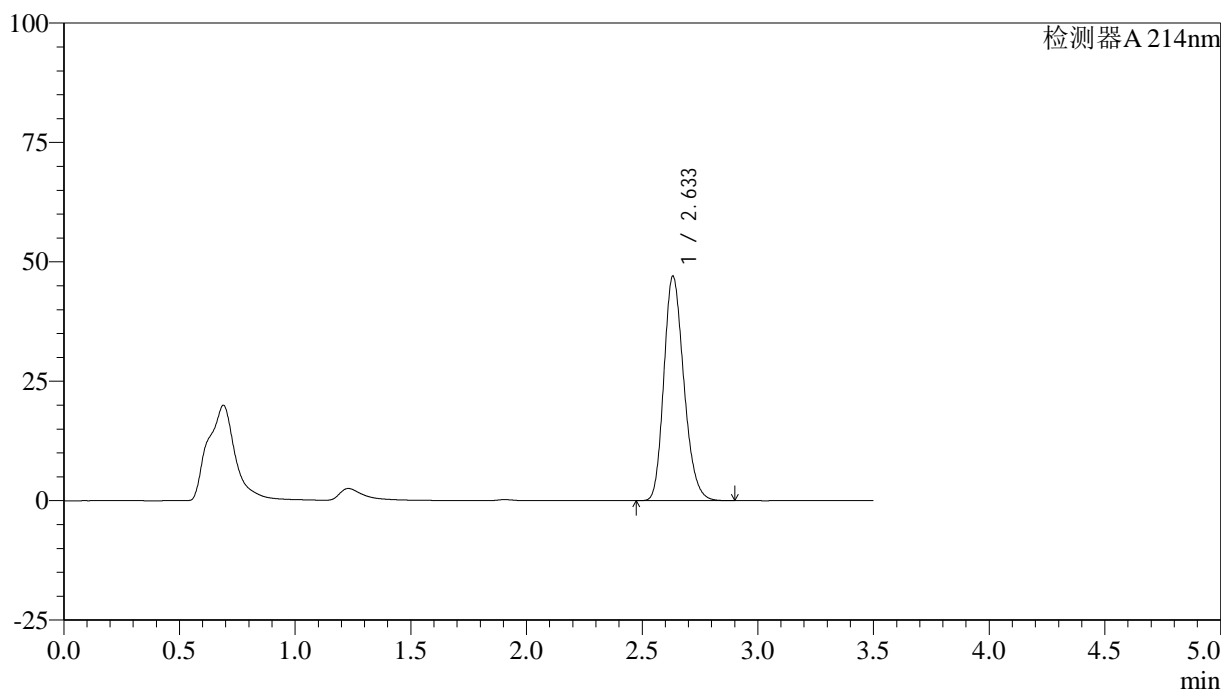
图23 贝派度酸片溶出曲线测定HPLC图谱
 自制品-2024090421批-pH6.8介质-桨法-50转-15min-片5
 供试品溶液-1

<样品信息>

色谱柱:XB-C18(50*4.6mm,3μm) 流速: 1.0ml/min
 柱温:30°C 波长: 214nm
 数据文件名: RC\$SMF-386 - 0-92/27-725-3 - zzp-2024090421p-rcqx-pH6.8jz-jf50z-jyx1-15min-P6.lcd
 方法文件名: RC\$SMF-386 - SMF-386-rcqx-FX276.lcm
 批处理文件名: RC\$SMF-386 - 20240911-rcqx-rcd-FX276.lcb
 样品瓶号: 3-48
 进样体积: 50 μl 版本号: 6.115
 进样时间: 2024/09/11 18:20:30 实验者: jiangjinwei
 处理时间(V3): 2024/09/12 09:15:38 处理者: jiangjinwei
 仪器型号: SHIMADZU LC-2050C(FX276)

<色谱图>

mV



<峰表>

检测器A 214nm

峰号	保留时间	面积	面积%	高度	理论塔板数(USP)	拖尾因子	分离度(USP)
1	2.633	282735	100.000	46908	4461	1.214	--
总计		282735	100.000	46908			

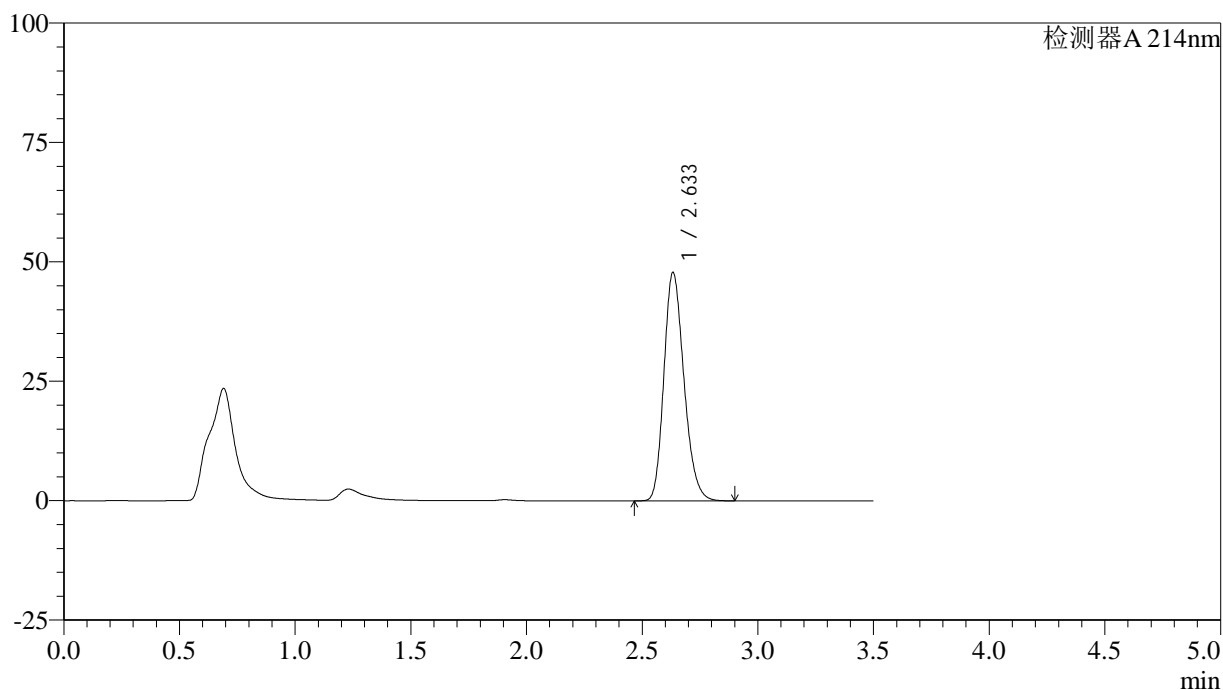
图24 贝派度酸片溶出曲线测定HPLC图谱
 自制品-2024090421批-pH6.8介质-桨法-50转-15min-片6
 供试品溶液-1

<样品信息>

色谱柱:XB-C18(50*4.6mm,3µm) 流速: 1.0ml/min
 柱温:30°C 波长: 214nm
 数据文件名: RC\$SMF-386 - 0-92/27-726-3 - zzp-2024090421p-rcqx-pH6.8jz-jf50z-jyx1-20min-P1.lcd
 方法文件名: RC\$SMF-386 - SMF-386-rcqx-FX276.lcm
 批处理文件名: RC\$SMF-386 - 20240911-rcqx-rcd-FX276.lcb
 样品瓶号: 3-4
 进样体积: 50 µl 版本号: 6.115
 进样时间: 2024/09/11 18:24:24 实验者: jiangjinwei
 处理时间 (V3): 2024/09/12 09:15:41 处理者: jiangjinwei
 仪器型号: SHIMADZU LC-2050C(FX276)

<色谱图>

mV



<峰表>

检测器A 214nm

峰号	保留时间	面积	面积%	高度	理论塔板数(USP)	拖尾因子	分离度(USP)
1	2.633	288292	100.000	47699	4449	1.214	--
总计		288292	100.000	47699			

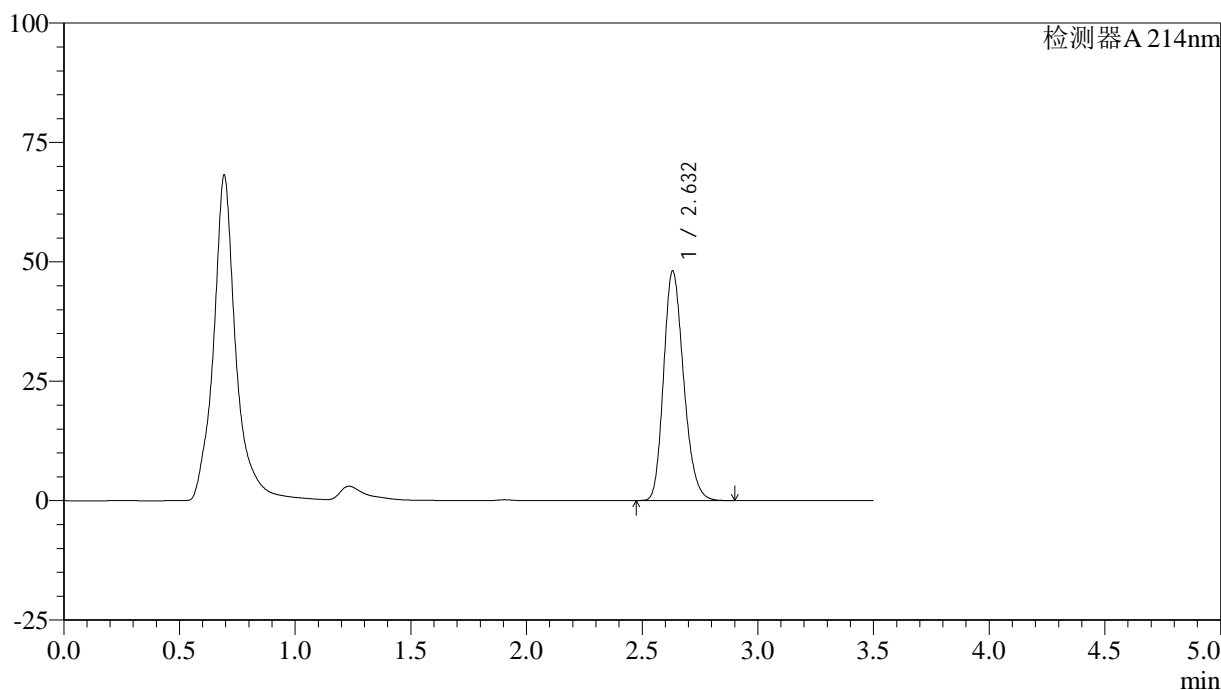
图25 贝派度酸片溶出曲线测定HPLC图谱
 自制品-2024090421批-pH6.8介质-桨法-50转-20min-片1
 供试品溶液-1

<样品信息>

色谱柱:XB-C18(50*4.6mm,3µm) 流速: 1.0ml/min
 柱温:30°C 波长: 214nm
 数据文件名: RC\$SMF-386 - 0-92/27-727-3 - zzp-2024090421p-rcqx-pH6.8jz-jf50z-jyx1-20min-P2.lcd
 方法文件名: RC\$SMF-386 - SMF-386-rcqx-FX276.lcm
 批处理文件名: RC\$SMF-386 - 20240911-rcqx-rcd-FX276.lcb
 样品瓶号: 3-13
 进样体积: 50 µl 版本号: 6.115
 进样时间: 2024/09/11 18:28:18 实验者: jiangjinwei
 处理时间 (V3): 2024/09/12 09:15:44 处理者: jiangjinwei
 仪器型号: SHIMADZU LC-2050C(FX276)

<色谱图>

mV



<峰表>

检测器A 214nm

峰号	保留时间	面积	面积%	高度	理论塔板数(USP)	拖尾因子	分离度(USP)
1	2.632	289532	100.000	48049	4452	1.214	--
总计		289532	100.000	48049			

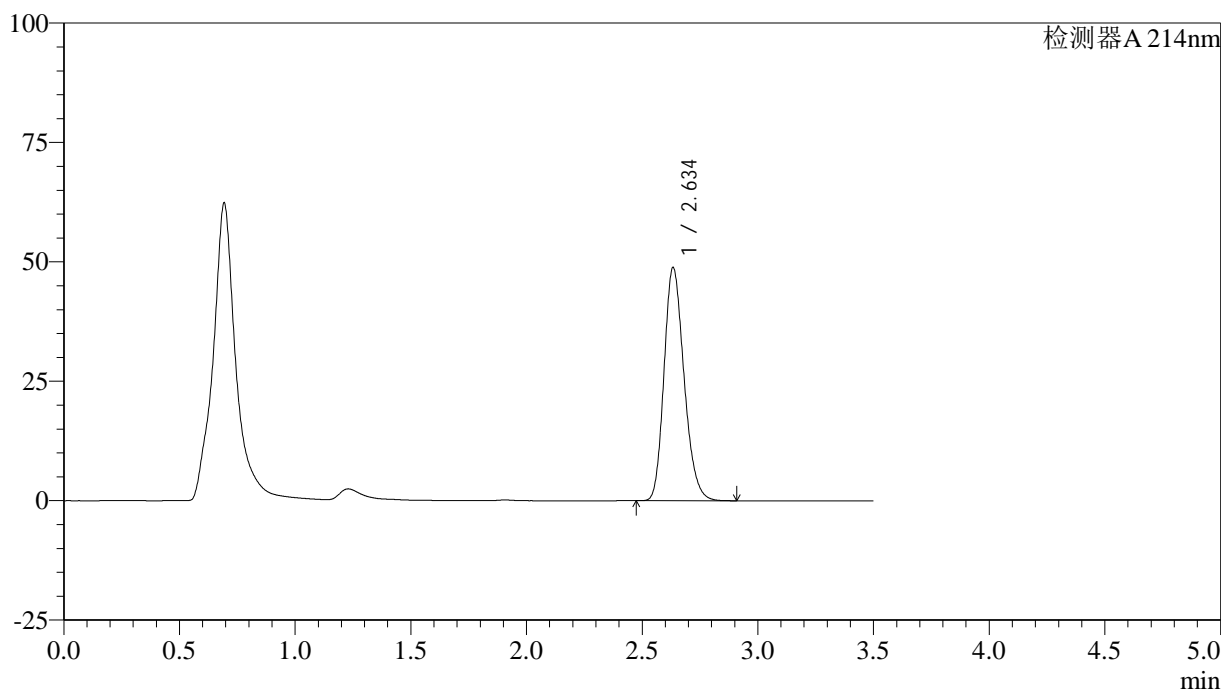
图26 贝派度酸片溶出曲线测定HPLC图谱
 自制品-2024090421批-pH6.8介质-浆法-50转-20min-片2
 供试品溶液-1

<样品信息>

色谱柱:XB-C18(50*4.6mm,3µm) 流速: 1.0ml/min
 柱温:30°C 波长: 214nm
 数据文件名: RC\$SMF-386 - 0-92/27-728-3 - zzp-2024090421p-rcqx-pH6.8jz-jf50z-jyx1-20min-P3.lcd
 方法文件名: RC\$SMF-386 - SMF-386-rcqx-FX276.lcm
 批处理文件名: RC\$SMF-386 - 20240911-rcqx-rcd-FX276.lcb
 样品瓶号: 3-22
 进样体积: 50 µl 版本号: 6.115
 进样时间: 2024/09/11 18:32:12 实验者: jiangjinwei
 处理时间 (V3): 2024/09/12 09:15:47 处理者: jiangjinwei
 仪器型号: SHIMADZU LC-2050C(FX276)

<色谱图>

mV



<峰表>

检测器A 214nm

峰号	保留时间	面积	面积%	高度	理论塔板数(USP)	拖尾因子	分离度(USP)
1	2.634	293928	100.000	48645	4461	1.215	--
总计		293928	100.000	48645			

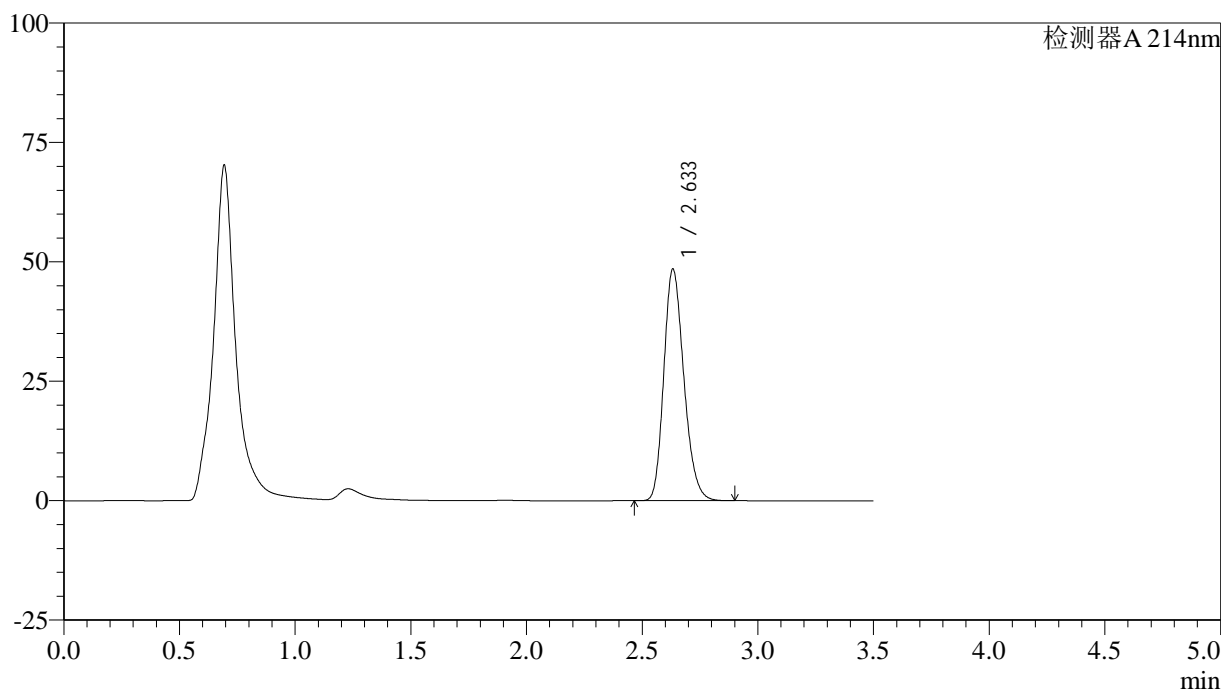
图27 贝派度酸片溶出曲线测定HPLC图谱
 自制品-2024090421批-pH6.8介质-桨法-50转-20min-片3
 供试品溶液-1

<样品信息>

色谱柱:XB-C18(50*4.6mm,3μm) 流速: 1.0ml/min
 柱温:30°C 波长: 214nm
 数据文件名: RC\$SMF-386 - 0-92/27-729-3 - zzp-2024090421p-rcqx-pH6.8jz-jf50z-jyx1-20min-P4.lcd
 方法文件名: RC\$SMF-386 - SMF-386-rcqx-FX276.lcm
 批处理文件名: RC\$SMF-386 - 20240911-rcqx-rcd-FX276.lcb
 样品瓶号: 3-31
 进样体积: 50 μl 版本号: 6.115
 进样时间: 2024/09/11 18:36:06 实验者: jiangjinwei
 处理时间 (V3) : 2024/09/12 09:15:50 处理者: jiangjinwei
 仪器型号: SHIMADZU LC-2050C(FX276)

<色谱图>

mV



<峰表>

检测器A 214nm

峰号	保留时间	面积	面积%	高度	理论塔板数(USP)	拖尾因子	分离度(USP)
1	2.633	292352	100.000	48406	4441	1.217	--
总计		292352	100.000	48406			

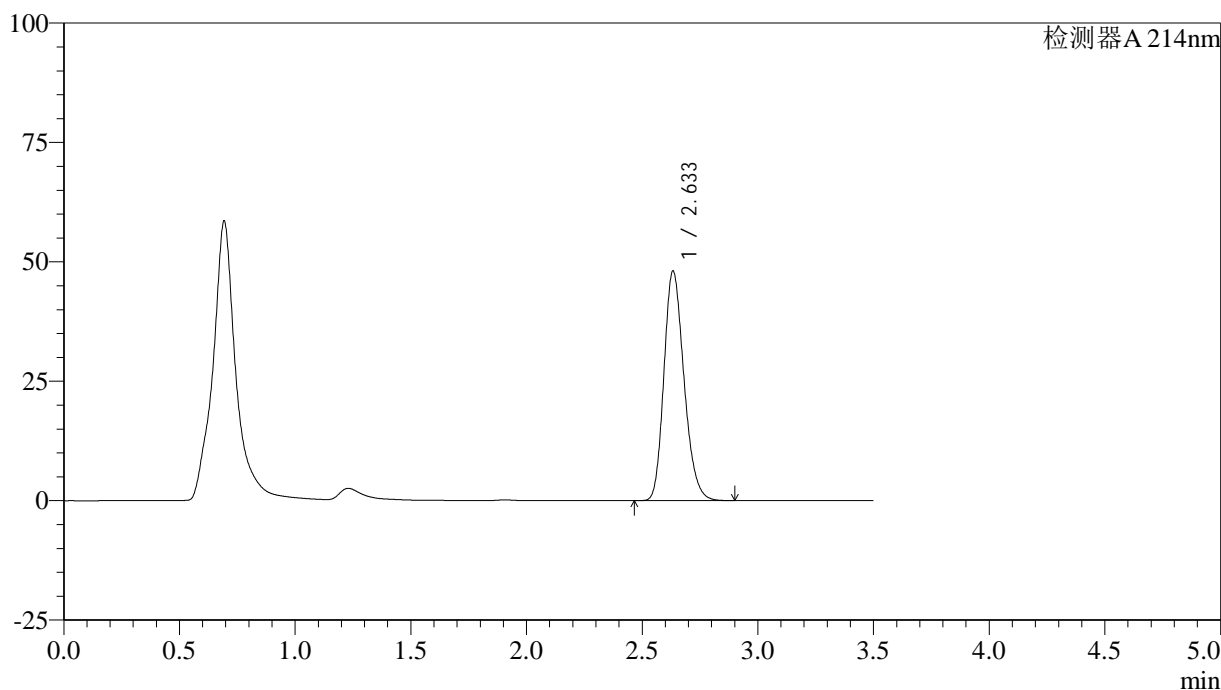
图28 贝派度酸片溶出曲线测定HPLC图谱
 自制品-2024090421批-pH6.8介质-浆法-50转-20min-片4
 供试品溶液-1

<样品信息>

色谱柱:XB-C18(50*4.6mm,3µm) 流速: 1.0ml/min
 柱温:30°C 波长: 214nm
 数据文件名: RC\$SMF-386 - 0-92/27-730-3 - zzp-2024090421p-rcqx-pH6.8jz-jf50z-jyx1-20min-P5.lcd
 方法文件名: RC\$SMF-386 - SMF-386-rcqx-FX276.lcm
 批处理文件名: RC\$SMF-386 - 20240911-rcqx-rcd-FX276.lcb
 样品瓶号: 3-40
 进样体积: 50 µl 版本号: 6.115
 进样时间: 2024/09/11 18:40:01 实验者: jiangjinwei
 处理时间 (V3): 2024/09/12 09:15:53 处理者: jiangjinwei
 仪器型号: SHIMADZU LC-2050C(FX276)

<色谱图>

mV



<峰表>

检测器A 214nm

峰号	保留时间	面积	面积%	高度	理论塔板数(USP)	拖尾因子	分离度(USP)
1	2.633	289966	100.000	47919	4439	1.217	--
总计		289966	100.000	47919			

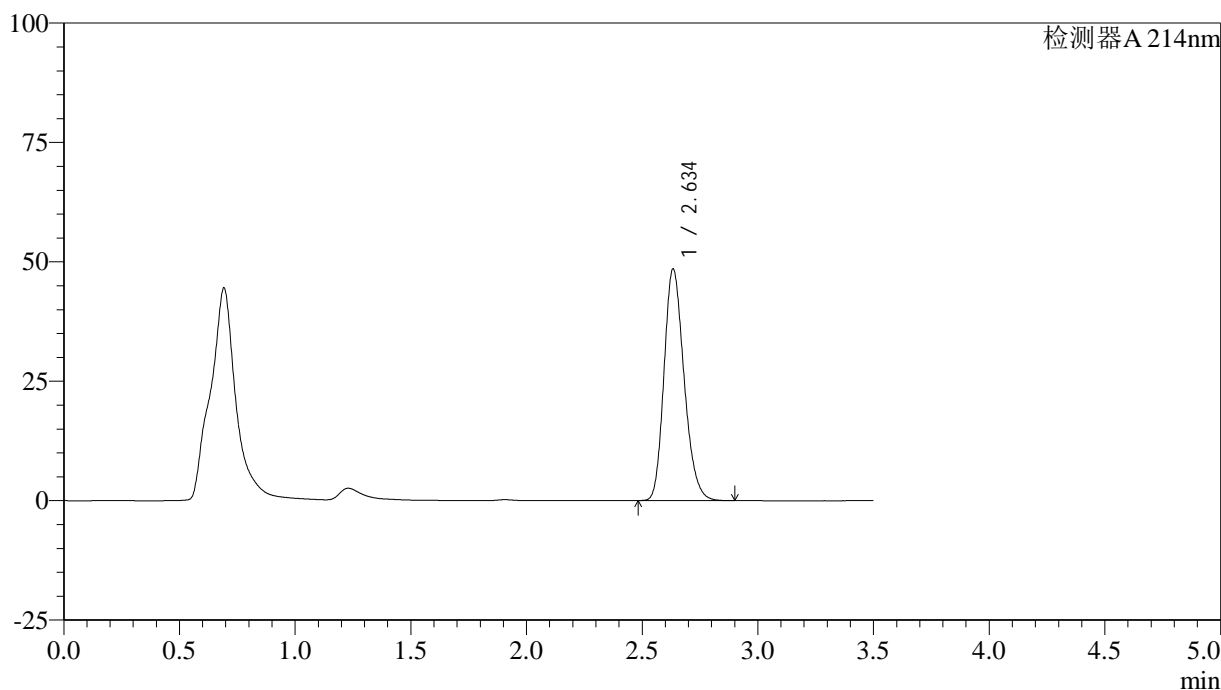
图29 贝派度酸片溶出曲线测定HPLC图谱
 自制品-2024090421批-pH6.8介质-浆法-50转-20min-片5
 供试品溶液-1

<样品信息>

色谱柱:XB-C18(50*4.6mm,3μm) 流速: 1.0ml/min
 柱温:30°C 波长: 214nm
 数据文件名: RC\$SMF-386 - 0-92/27-731-3 - zzp-2024090421p-rcqx-pH6.8jz-jf50z-jyx1-20min-P6.lcd
 方法文件名: RC\$SMF-386 - SMF-386-rcqx-FX276.lcm
 批处理文件名: RC\$SMF-386 - 20240911-rcqx-rcd-FX276.lcb
 样品瓶号: 3-49
 进样体积: 50 μl 版本号: 6.115
 进样时间: 2024/09/11 18:43:56 实验者: jiangjinwei
 处理时间(V3): 2024/09/12 09:15:56 处理者: jiangjinwei
 仪器型号: SHIMADZU LC-2050C(FX276)

<色谱图>

mV



<峰表>

检测器A 214nm

峰号	保留时间	面积	面积%	高度	理论塔板数(USP)	拖尾因子	分离度(USP)
1	2.634	292428	100.000	48309	4442	1.217	--
总计		292428	100.000	48309			

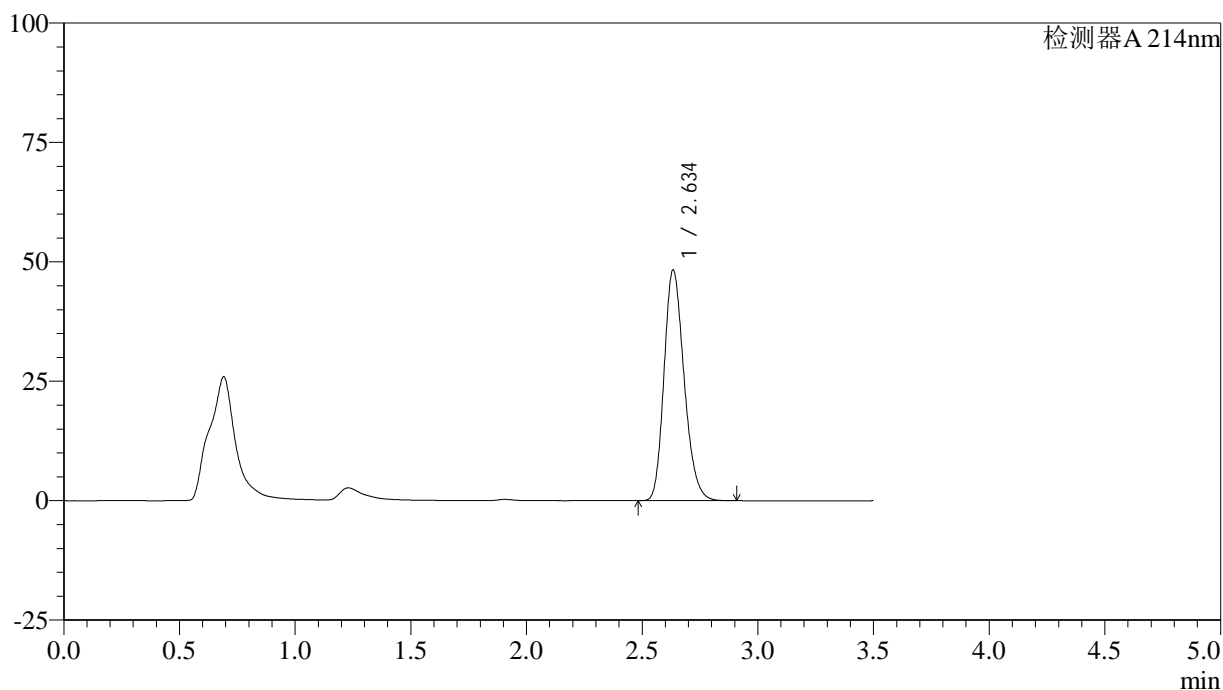
图30 贝派度酸片溶出曲线测定HPLC图谱
 自制品-2024090421批-pH6.8介质-桨法-50转-20min-片6
 供试品溶液-1

<样品信息>

色谱柱:XB-C18(50*4.6mm,3µm) 流速: 1.0ml/min
 柱温:30°C 波长: 214nm
 数据文件名: RC\$SMF-386 - 0-92/27-732-3 - zzp-2024090421p-rcqx-pH6.8jz-jf50z-jyx1-30min-P1.lcd
 方法文件名: RC\$SMF-386 - SMF-386-rcqx-FX276.lcm
 批处理文件名: RC\$SMF-386 - 20240911-rcqx-rcd-FX276.lcb
 样品瓶号: 3-5
 进样体积: 50 µl 版本号: 6.115
 进样时间: 2024/09/11 18:47:50 实验者: jiangjinwei
 处理时间 (V3): 2024/09/12 09:15:59 处理者: jiangjinwei
 仪器型号: SHIMADZU LC-2050C(FX276)

<色谱图>

mV



<峰表>

检测器A 214nm

峰号	保留时间	面积	面积%	高度	理论塔板数(USP)	拖尾因子	分离度(USP)
1	2.634	291657	100.000	48111	4432	1.217	--
总计		291657	100.000	48111			

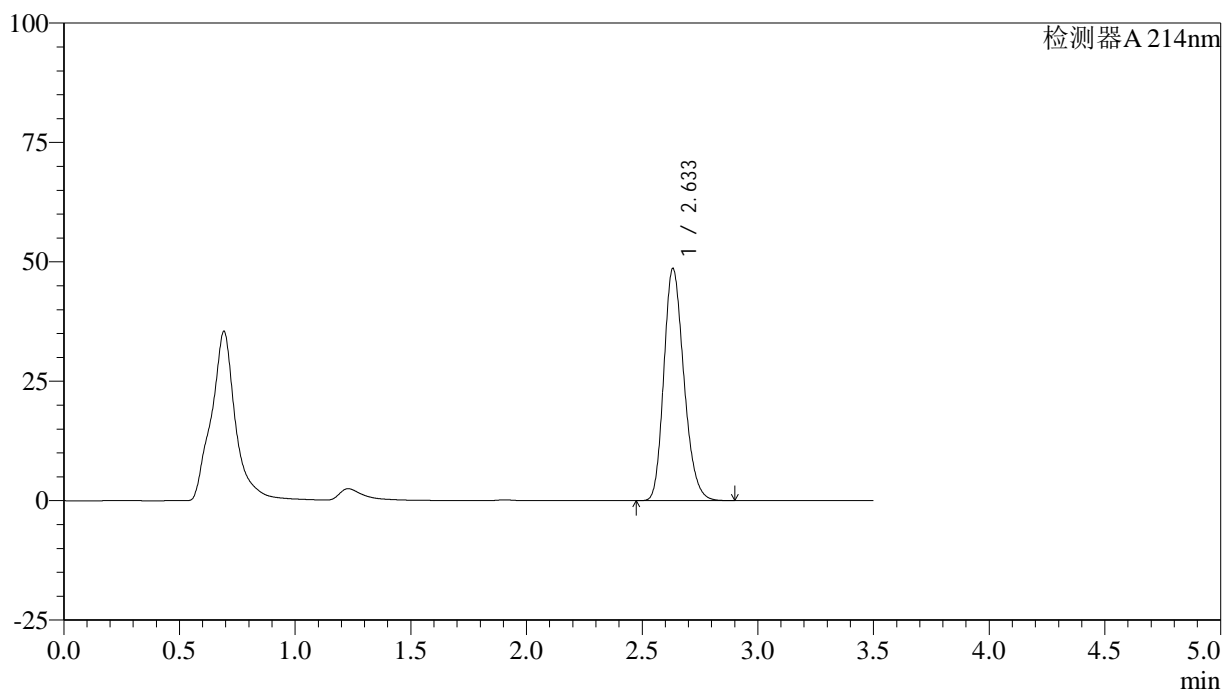
图31 贝派度酸片溶出曲线测定HPLC图谱
 自制品-2024090421批-pH6.8介质-桨法-50转-30min-片1
 供试品溶液-1

<样品信息>

色谱柱:XB-C18(50*4.6mm,3µm) 流速: 1.0ml/min
 柱温:30°C 波长: 214nm
 数据文件名: RC\$SMF-386 - 0-92/27-733-3 - zzp-2024090421p-rcqx-pH6.8jz-jf50z-jyx1-30min-P2.lcd
 方法文件名: RC\$SMF-386 - SMF-386-rcqx-FX276.lcm
 批处理文件名: RC\$SMF-386 - 20240911-rcqx-rcd-FX276.lcb
 样品瓶号: 3-14
 进样体积: 50 µl 版本号: 6.115
 进样时间: 2024/09/11 18:51:44 实验者: jiangjinwei
 处理时间 (V3): 2024/09/12 09:16:02 处理者: jiangjinwei
 仪器型号: SHIMADZU LC-2050C(FX276)

<色谱图>

mV



<峰表>

检测器A 214nm

峰号	保留时间	面积	面积%	高度	理论塔板数(USP)	拖尾因子	分离度(USP)
1	2.633	293432	100.000	48508	4428	1.217	--
总计		293432	100.000	48508			

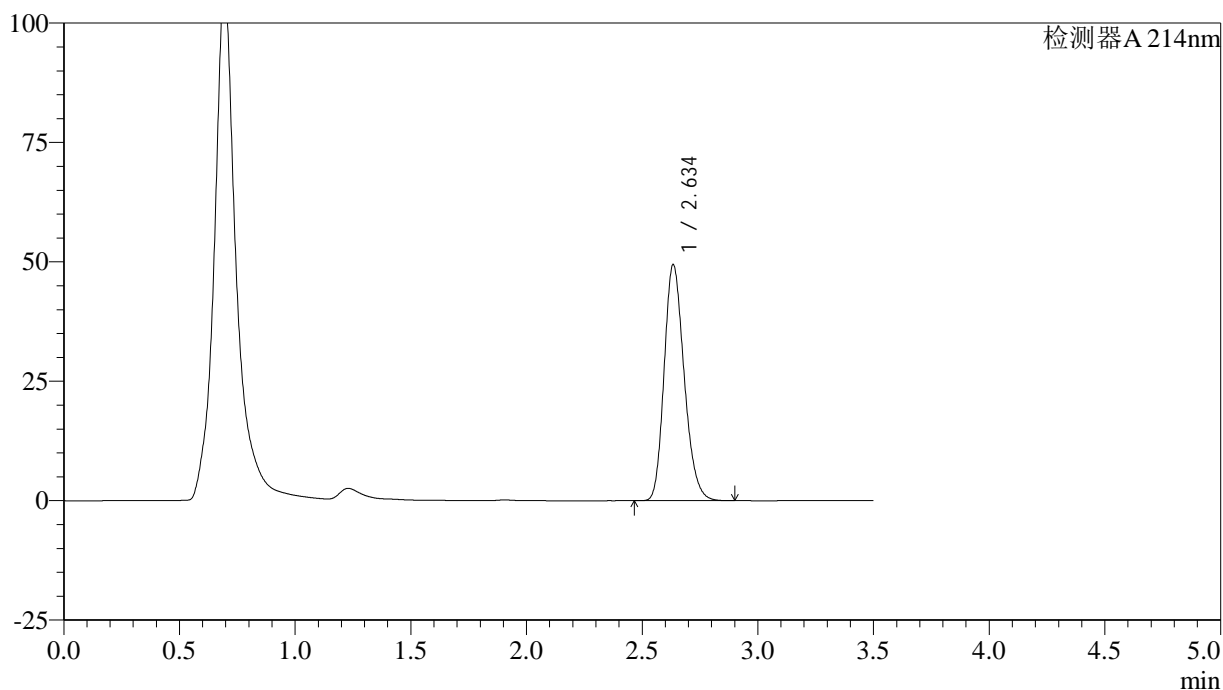
图32 贝派度酸片溶出曲线测定HPLC图谱
 自制品-2024090421批-pH6.8介质-桨法-50转-30min-片2
 供试品溶液-1

<样品信息>

色谱柱:XB-C18(50*4.6mm,3µm) 流速: 1.0ml/min
 柱温:30°C 波长: 214nm
 数据文件名: RC\$SMF-386 - 0-92/27-734-3 - zzp-2024090421p-rcqx-pH6.8jz-jf50z-jyx1-30min-P3.lcd
 方法文件名: RC\$SMF-386 - SMF-386-rcqx-FX276.lcm
 批处理文件名: RC\$SMF-386 - 20240911-rcqx-rcd-FX276.lcb
 样品瓶号: 3-23
 进样体积: 50 µl 版本号: 6.115
 进样时间: 2024/09/11 18:55:38 实验者: jiangjinwei
 处理时间 (V3): 2024/09/12 09:16:05 处理者: jiangjinwei
 仪器型号: SHIMADZU LC-2050C(FX276)

<色谱图>

mV



<峰表>

检测器A 214nm

峰号	保留时间	面积	面积%	高度	理论塔板数(USP)	拖尾因子	分离度(USP)
1	2.634	297872	100.000	49178	4451	1.216	--
总计		297872	100.000	49178			

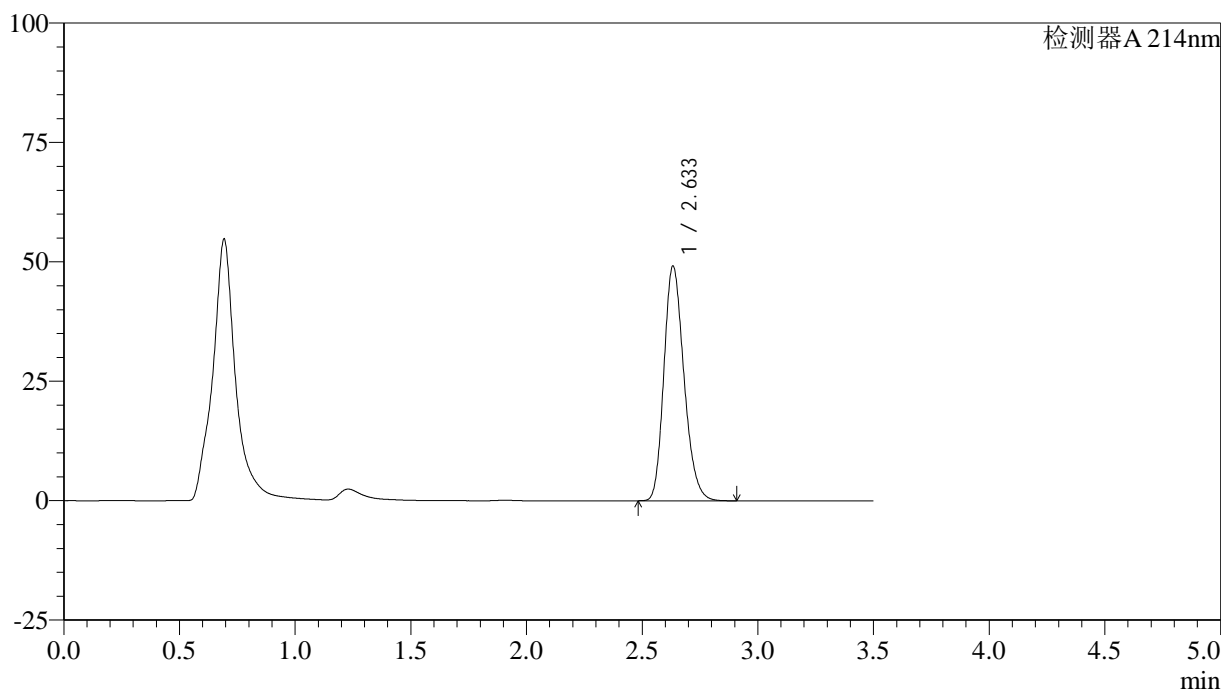
图33 贝派度酸片溶出曲线测定HPLC图谱
 自制品-2024090421批-pH6.8介质-浆法-50转-30min-片3
 供试品溶液-1

<样品信息>

色谱柱:XB-C18(50*4.6mm,3µm) 流速: 1.0ml/min
 柱温:30°C 波长: 214nm
 数据文件名: RC\$SMF-386 - 0-92/27-735-3 - zzp-2024090421p-rcqx-pH6.8jz-jf50z-jyx1-30min-P4.lcd
 方法文件名: RC\$SMF-386 - SMF-386-rcqx-FX276.lcm
 批处理文件名: RC\$SMF-386 - 20240911-rcqx-rcd-FX276.lcb
 样品瓶号: 3-32
 进样体积: 50 µl 版本号: 6.115
 进样时间: 2024/09/11 18:59:32 实验者: jiangjinwei
 处理时间 (V3): 2024/09/12 09:16:08 处理者: jiangjinwei
 仪器型号: SHIMADZU LC-2050C(FX276)

<色谱图>

mV



<峰表>

检测器A 214nm

峰号	保留时间	面积	面积%	高度	理论塔板数(USP)	拖尾因子	分离度(USP)
1	2.633	296453	100.000	49024	4444	1.217	--
总计		296453	100.000	49024			

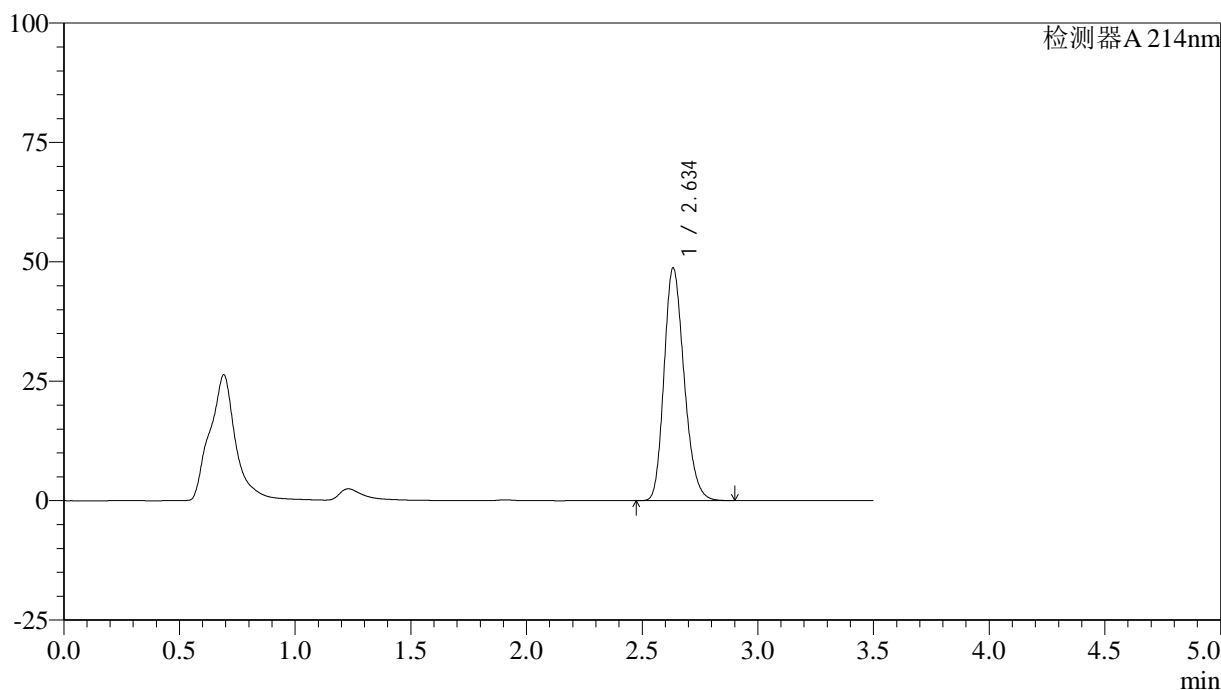
图34 贝派度酸片溶出曲线测定HPLC图谱
 自制品-2024090421批-pH6.8介质-浆法-50转-30min-片4
 供试品溶液-1

<样品信息>

色谱柱:XB-C18(50*4.6mm,3µm) 流速: 1.0ml/min
 柱温:30°C 波长: 214nm
 数据文件名: RC\$SMF-386 - 0-92/27-736-3 - zzp-2024090421p-rcqx-pH6.8jz-jf50z-jyx1-30min-P5.lcd
 方法文件名: RC\$SMF-386 - SMF-386-rcqx-FX276.lcm
 批处理文件名: RC\$SMF-386 - 20240911-rcqx-rcd-FX276.lcb
 样品瓶号: 3-41
 进样体积: 50 µl 版本号: 6.115
 进样时间: 2024/09/11 19:03:26 实验者: jiangjinwei
 处理时间 (V3): 2024/09/12 09:16:11 处理者: jiangjinwei
 仪器型号: SHIMADZU LC-2050C(FX276)

<色谱图>

mV



<峰表>

检测器A 214nm

峰号	保留时间	面积	面积%	高度	理论塔板数(USP)	拖尾因子	分离度(USP)
1	2.634	293976	100.000	48520	4439	1.218	--
总计		293976	100.000	48520			

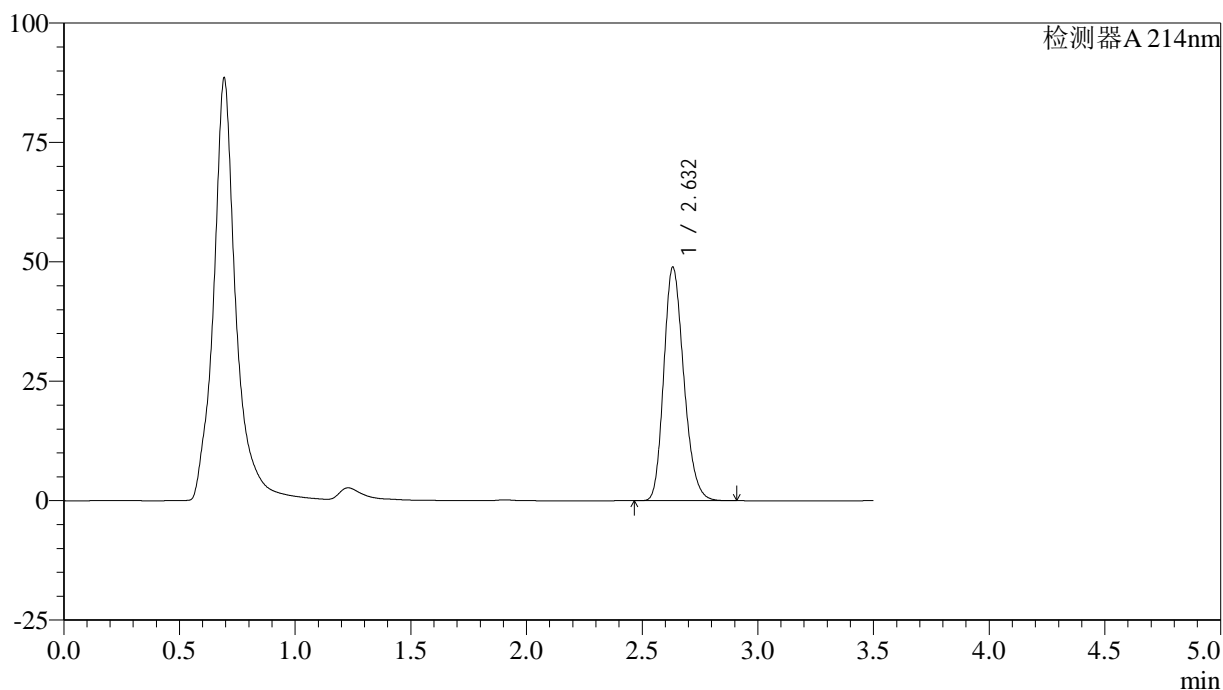
图35 贝派度酸片溶出曲线测定HPLC图谱
 自制品-2024090421批-pH6.8介质-桨法-50转-30min-片5
 供试品溶液-1

<样品信息>

色谱柱:XB-C18(50*4.6mm,3μm) 流速: 1.0ml/min
 柱温:30°C 波长: 214nm
 数据文件名: RC\$SMF-386 - 0-92/27-737-3 - zzp-2024090421p-rcqx-pH6.8jz-jf50z-jyx1-30min-P6.lcd
 方法文件名: RC\$SMF-386 - SMF-386-rcqx-FX276.lcm
 批处理文件名: RC\$SMF-386 - 20240911-rcqx-rcd-FX276.lcb
 样品瓶号: 3-50
 进样体积: 50 μl 版本号: 6.115
 进样时间: 2024/09/11 19:07:21 实验者: jiangjinwei
 处理时间(V3): 2024/09/12 09:16:15 处理者: jiangjinwei
 仪器型号: SHIMADZU LC-2050C(FX276)

<色谱图>

mV



<峰表>

检测器A 214nm

峰号	保留时间	面积	面积%	高度	理论塔板数(USP)	拖尾因子	分离度(USP)
1	2.632	294345	100.000	48816	4455	1.217	--
总计		294345	100.000	48816			

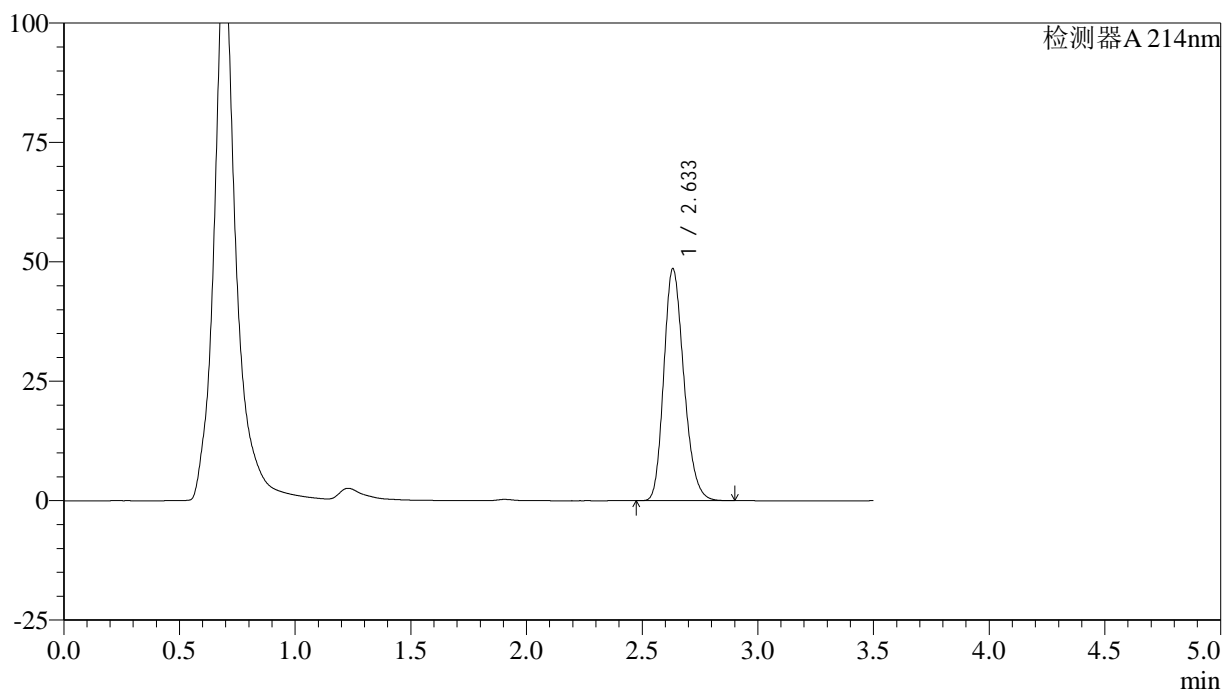
图36 贝派度酸片溶出曲线测定HPLC图谱
 自制品-2024090421批-pH6.8介质-桨法-50转-30min-片6
 供试品溶液-1

<样品信息>

色谱柱:XB-C18(50*4.6mm,3μm) 流速: 1.0ml/min
 柱温:30°C 波长: 214nm
 数据文件名: RC\$SMF-386 - 0-92/27-738-3 - zzp-2024090421p-rcqx-pH6.8jz-jf50z-jyx1-45min-P1.lcd
 方法文件名: RC\$SMF-386 - SMF-386-rcqx-FX276.lcm
 批处理文件名: RC\$SMF-386 - 20240911-rcqx-rcd-FX276.lcb
 样品瓶号: 3-6
 进样体积: 50 μl 版本号: 6.115
 进样时间: 2024/09/11 19:11:15 实验者: jiangjinwei
 处理时间 (V3): 2024/09/12 09:16:18 处理者: jiangjinwei
 仪器型号: SHIMADZU LC-2050C(FX276)

<色谱图>

mV



<峰表>

检测器A 214nm

峰号	保留时间	面积	面积%	高度	理论塔板数(USP)	拖尾因子	分离度(USP)
1	2.633	293108	100.000	48481	4435	1.217	--
总计		293108	100.000	48481			

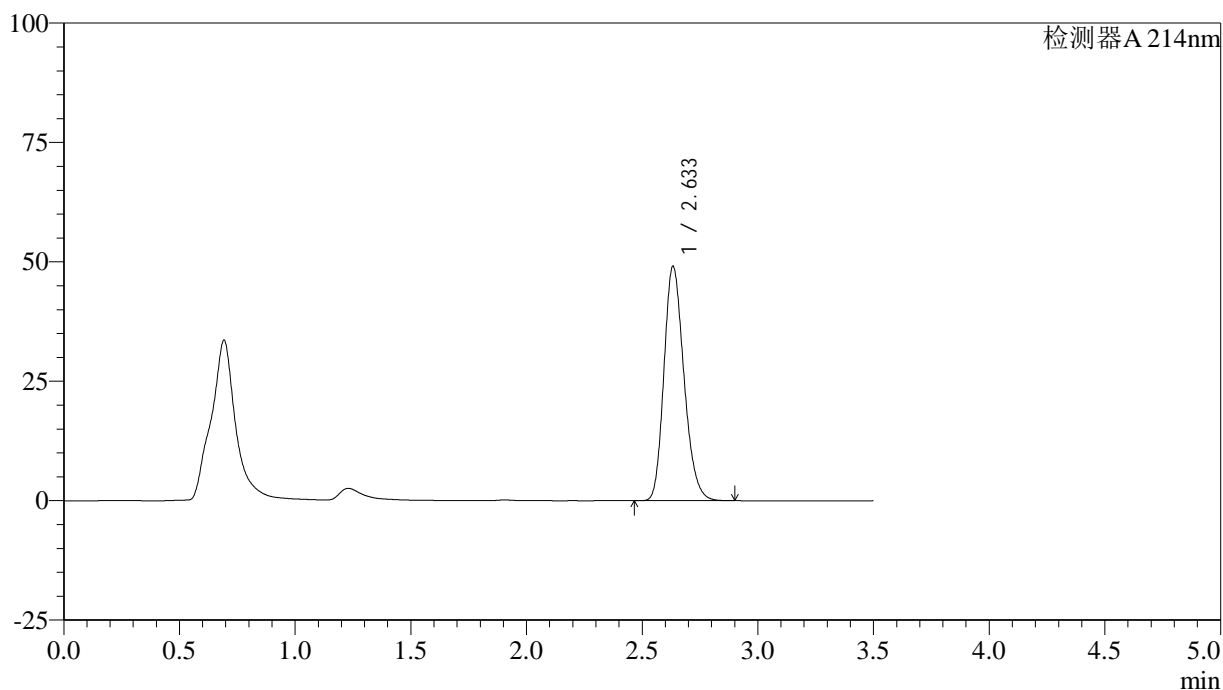
图37 贝派度酸片溶出曲线测定HPLC图谱
 自制品-2024090421批-pH6.8介质-桨法-50转-45min-片1
 供试品溶液-1

<样品信息>

色谱柱:XB-C18(50*4.6mm,3μm) 流速: 1.0ml/min
 柱温:30°C 波长: 214nm
 数据文件名: RC\$SMF-386 - 0-92/27-739-3 - zzp-2024090421p-rcqx-pH6.8jz-jf50z-jyx1-45min-P2.lcd
 方法文件名: RC\$SMF-386 - SMF-386-rcqx-FX276.lcm
 批处理文件名: RC\$SMF-386 - 20240911-rcqx-rcd-FX276.lcb
 样品瓶号: 3-15
 进样体积: 50 μl 版本号: 6.115
 进样时间: 2024/09/11 19:15:10 实验者: jiangjinwei
 处理时间 (V3): 2024/09/12 09:16:21 处理者: jiangjinwei
 仪器型号: SHIMADZU LC-2050C(FX276)

<色谱图>

mV



<峰表>

检测器A 214nm

峰号	保留时间	面积	面积%	高度	理论塔板数(USP)	拖尾因子	分离度(USP)
1	2.633	295926	100.000	48938	4446	1.216	--
总计		295926	100.000	48938			

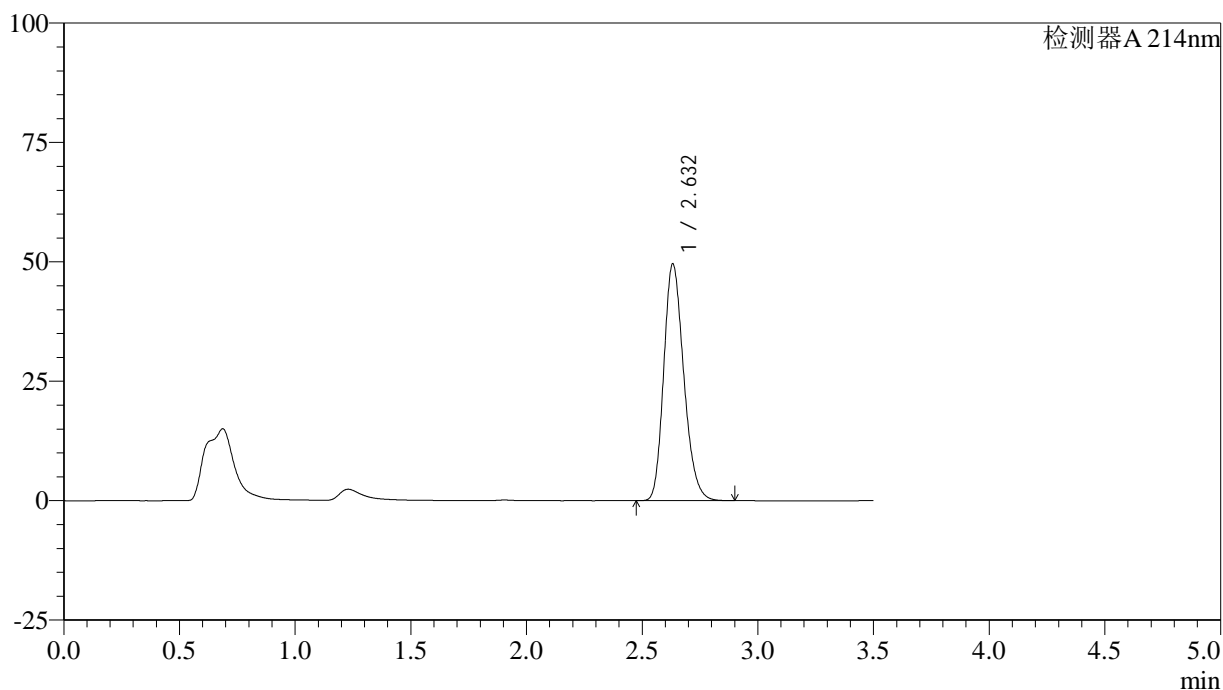
图38 贝派度酸片溶出曲线测定HPLC图谱
 自制品-2024090421批-pH6.8介质-浆法-50转-45min-片2
 供试品溶液-1

<样品信息>

色谱柱:XB-C18(50*4.6mm,3µm) 流速: 1.0ml/min
 柱温:30°C 波长: 214nm
 数据文件名: RC\$SMF-386 - 0-92/27-740-3 - zzp-2024090421p-rcqx-pH6.8jz-jf50z-jyx1-45min-P3.lcd
 方法文件名: RC\$SMF-386 - SMF-386-rcqx-FX276.lcm
 批处理文件名: RC\$SMF-386 - 20240911-rcqx-rcd-FX276.lcb
 样品瓶号: 3-24
 进样体积: 50 µl 版本号: 6.115
 进样时间: 2024/09/11 19:19:04 实验者: jiangjinwei
 处理时间 (V3): 2024/09/12 09:16:24 处理者: jiangjinwei
 仪器型号: SHIMADZU LC-2050C(FX276)

<色谱图>

mV



<峰表>

检测器A 214nm

峰号	保留时间	面积	面积%	高度	理论塔板数(USP)	拖尾因子	分离度(USP)
1	2.632	298763	100.000	49502	4444	1.217	--
总计		298763	100.000	49502			

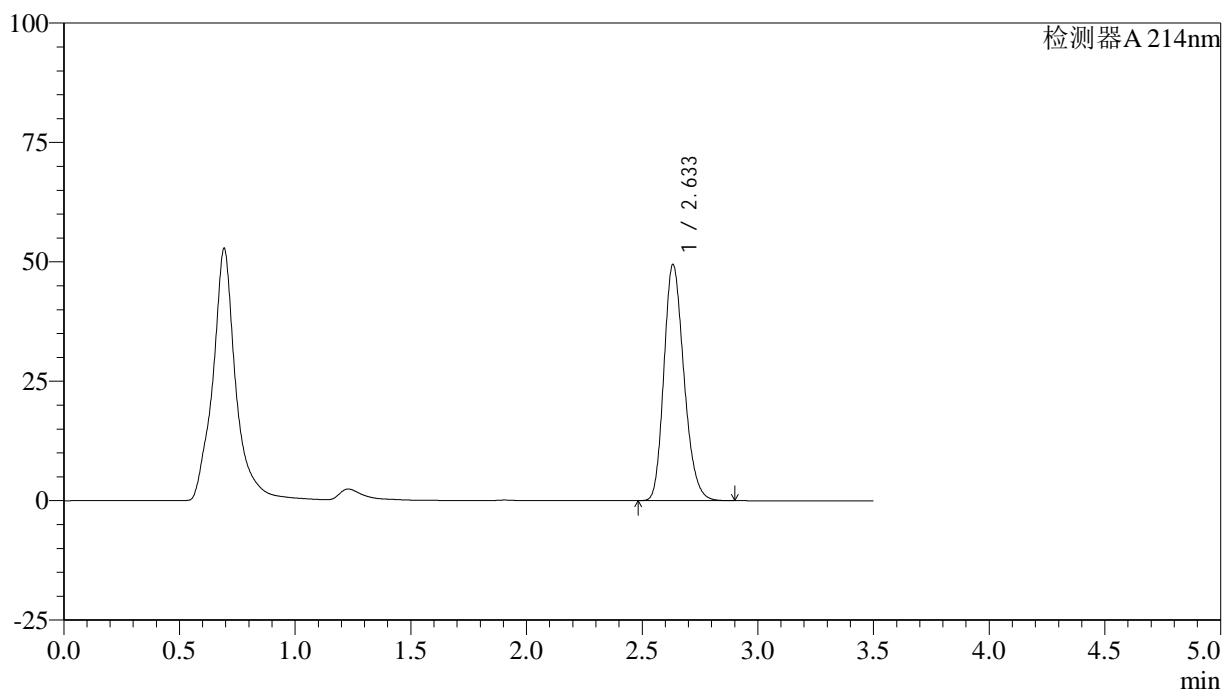
图39 贝派度酸片溶出曲线测定HPLC图谱
 自制品-2024090421批-pH6.8介质-浆法-50转-45min-片3
 供试品溶液-1

<样品信息>

色谱柱:XB-C18(50*4.6mm,3µm) 流速: 1.0ml/min
 柱温:30°C 波长: 214nm
 数据文件名: RC\$SMF-386 - 0-92/27-741-3 - zzp-2024090421p-rcqx-pH6.8jz-jf50z-jyx1-45min-P4.lcd
 方法文件名: RC\$SMF-386 - SMF-386-rcqx-FX276.lcm
 批处理文件名: RC\$SMF-386 - 20240911-rcqx-rcd-FX276.lcb
 样品瓶号: 3-33
 进样体积: 50 µl 版本号: 6.115
 进样时间: 2024/09/11 19:22:59 实验者: jiangjinwei
 处理时间(V3): 2024/09/12 09:16:27 处理者: jiangjinwei
 仪器型号: SHIMADZU LC-2050C(FX276)

<色谱图>

mV



<峰表>

检测器A 214nm

峰号	保留时间	面积	面积%	高度	理论塔板数(USP)	拖尾因子	分离度(USP)
1	2.633	298248	100.000	49321	4443	1.216	--
总计		298248	100.000	49321			

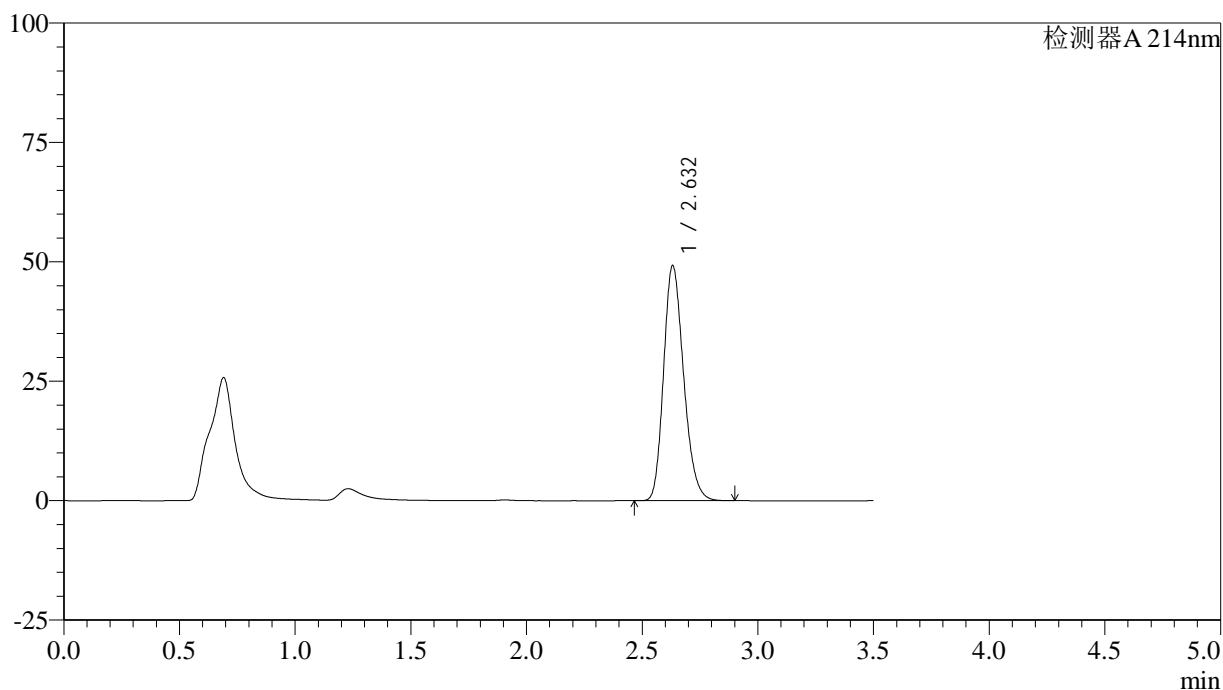
图40 贝派度酸片溶出曲线测定HPLC图谱
 自制品-2024090421批-pH6.8介质-浆法-50转-45min-片4
 供试品溶液-1

<样品信息>

色谱柱:XB-C18(50*4.6mm,3µm) 流速: 1.0ml/min
 柱温:30°C 波长: 214nm
 数据文件名: RC\$SMF-386 - 0-92/27-742-3 - zzp-2024090421p-rcqx-pH6.8jz-jf50z-jyx1-45min-P5.lcd
 方法文件名: RC\$SMF-386 - SMF-386-rcqx-FX276.lcm
 批处理文件名: RC\$SMF-386 - 20240911-rcqx-rcd-FX276.lcb
 样品瓶号: 3-42
 进样体积: 50 µl 版本号: 6.115
 进样时间: 2024/09/11 19:26:52 实验者: jiangjinwei
 处理时间 (V3): 2024/09/12 09:16:31 处理者: jiangjinwei
 仪器型号: SHIMADZU LC-2050C(FX276)

<色谱图>

mV



<峰表>

检测器A 214nm

峰号	保留时间	面积	面积%	高度	理论塔板数(USP)	拖尾因子	分离度(USP)
1	2.632	296621	100.000	49202	4446	1.215	--
总计		296621	100.000	49202			

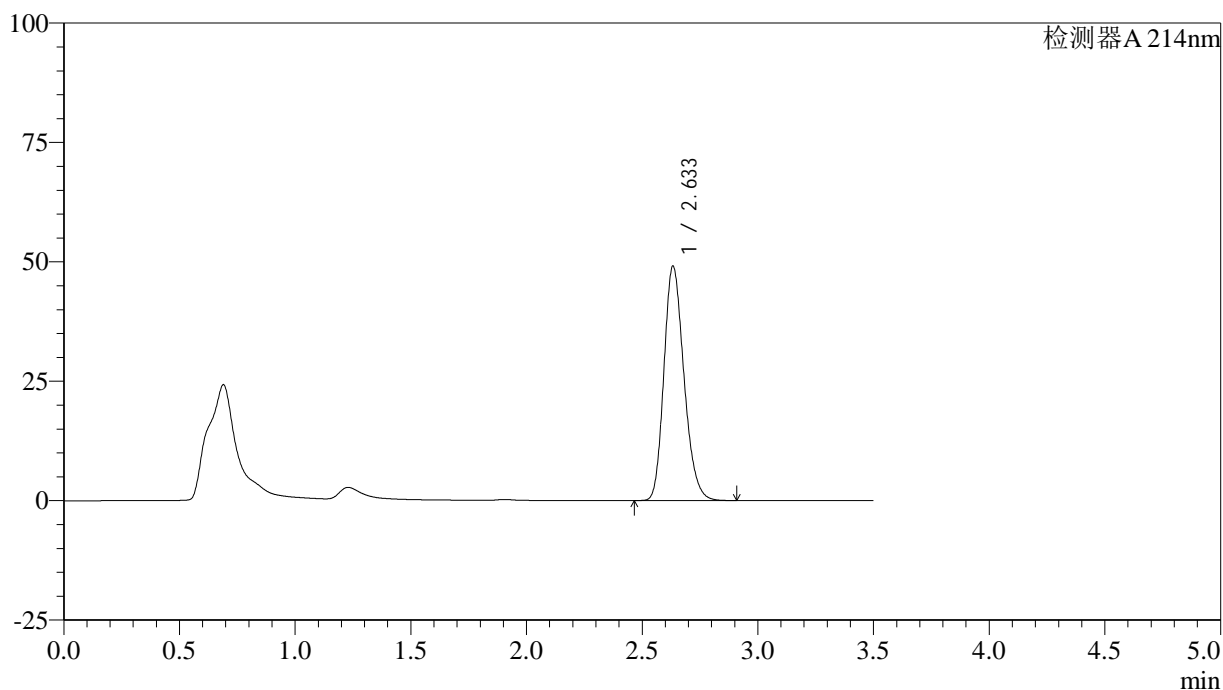
图41 贝派度酸片溶出曲线测定HPLC图谱
 自制品-2024090421批-pH6.8介质-桨法-50转-45min-片5
 供试品溶液-1

<样品信息>

色谱柱:XB-C18(50*4.6mm,3μm) 流速: 1.0ml/min
 柱温:30°C 波长: 214nm
 数据文件名: RC\$SMF-386 - 0-92/27-743-3 - zzp-2024090421p-rcqx-pH6.8jz-jf50z-jyx1-45min-P6.lcd
 方法文件名: RC\$SMF-386 - SMF-386-rcqx-FX276.lcm
 批处理文件名: RC\$SMF-386 - 20240911-rcqx-rcd-FX276.lcb
 样品瓶号: 3-51
 进样体积: 50 μl 版本号: 6.115
 进样时间: 2024/09/11 19:30:46 实验者: jiangjinwei
 处理时间 (V3): 2024/09/12 09:16:34 处理者: jiangjinwei
 仪器型号: SHIMADZU LC-2050C(FX276)

<色谱图>

mV



<峰表>

检测器A 214nm

峰号	保留时间	面积	面积%	高度	理论塔板数(USP)	拖尾因子	分离度(USP)
1	2.633	296015	100.000	48937	4442	1.216	--
总计		296015	100.000	48937			

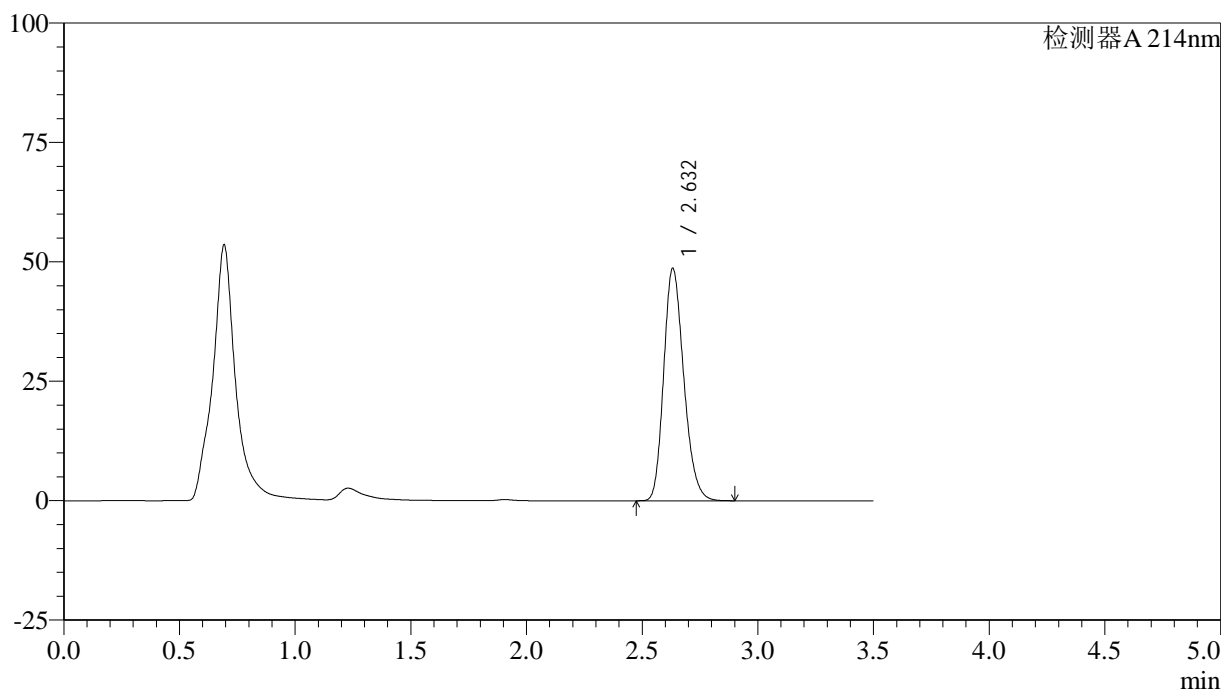
图42 贝派度酸片溶出曲线测定HPLC图谱
 自制品-2024090421批-pH6.8介质-浆法-50转-45min-片6
 供试品溶液-1

<样品信息>

色谱柱:XB-C18(50*4.6mm,3µm) 流速: 1.0ml/min
 柱温:30°C 波长: 214nm
 数据文件名: RC\$SMF-386 - 0-92/27-744-3 - zzp-2024090421p-rcqx-pH6.8jz-jf50z-jyx1-60min-P1.lcd
 方法文件名: RC\$SMF-386 - SMF-386-rcqx-FX276.lcm
 批处理文件名: RC\$SMF-386 - 20240911-rcqx-rcd-FX276.lcb
 样品瓶号: 3-7
 进样体积: 50 µl 版本号: 6.115
 进样时间: 2024/09/11 19:34:40 实验者: jiangjinwei
 处理时间(V3): 2024/09/12 09:16:37 处理者: jiangjinwei
 仪器型号: SHIMADZU LC-2050C(FX276)

<色谱图>

mV



<峰表>

检测器A 214nm

峰号	保留时间	面积	面积%	高度	理论塔板数(USP)	拖尾因子	分离度(USP)
1	2.632	293795	100.000	48607	4428	1.216	--
总计		293795	100.000	48607			

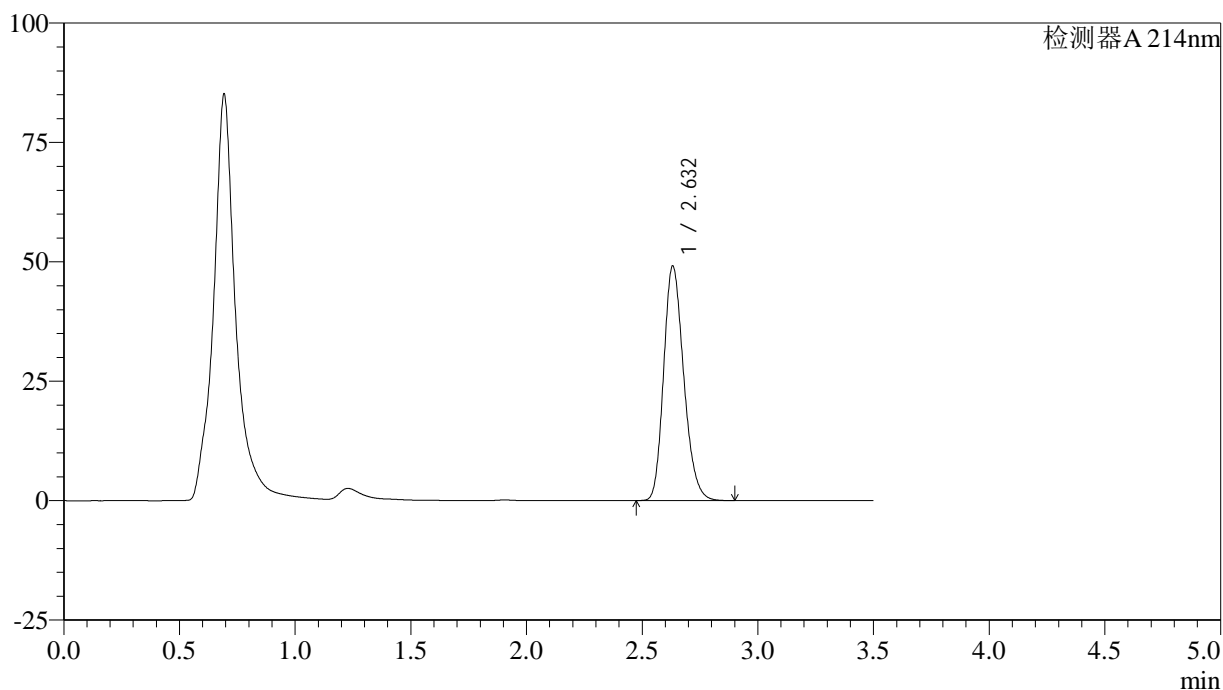
图43 贝派度酸片溶出曲线测定HPLC图谱
 自制品-2024090421批-pH6.8介质-桨法-50转-60min-片1
 供试品溶液-1

<样品信息>

色谱柱:XB-C18(50*4.6mm,3μm) 流速: 1.0ml/min
 柱温:30°C 波长: 214nm
 数据文件名: RC\$SMF-386 - 0-92/27-745-3 - zzp-2024090421p-rcqx-pH6.8jz-jf50z-jyx1-60min-P2.lcd
 方法文件名: RC\$SMF-386 - SMF-386-rcqx-FX276.lcm
 批处理文件名: RC\$SMF-386 - 20240911-rcqx-rcd-FX276.lcb
 样品瓶号: 3-16
 进样体积: 50 μl 版本号: 6.115
 进样时间: 2024/09/11 19:38:34 实验者: jiangjinwei
 处理时间 (V3): 2024/09/12 09:16:40 处理者: jiangjinwei
 仪器型号: SHIMADZU LC-2050C(FX276)

<色谱图>

mV



<峰表>

检测器A 214nm

峰号	保留时间	面积	面积%	高度	理论塔板数(USP)	拖尾因子	分离度(USP)
1	2.632	296725	100.000	49061	4419	1.215	--
总计		296725	100.000	49061			

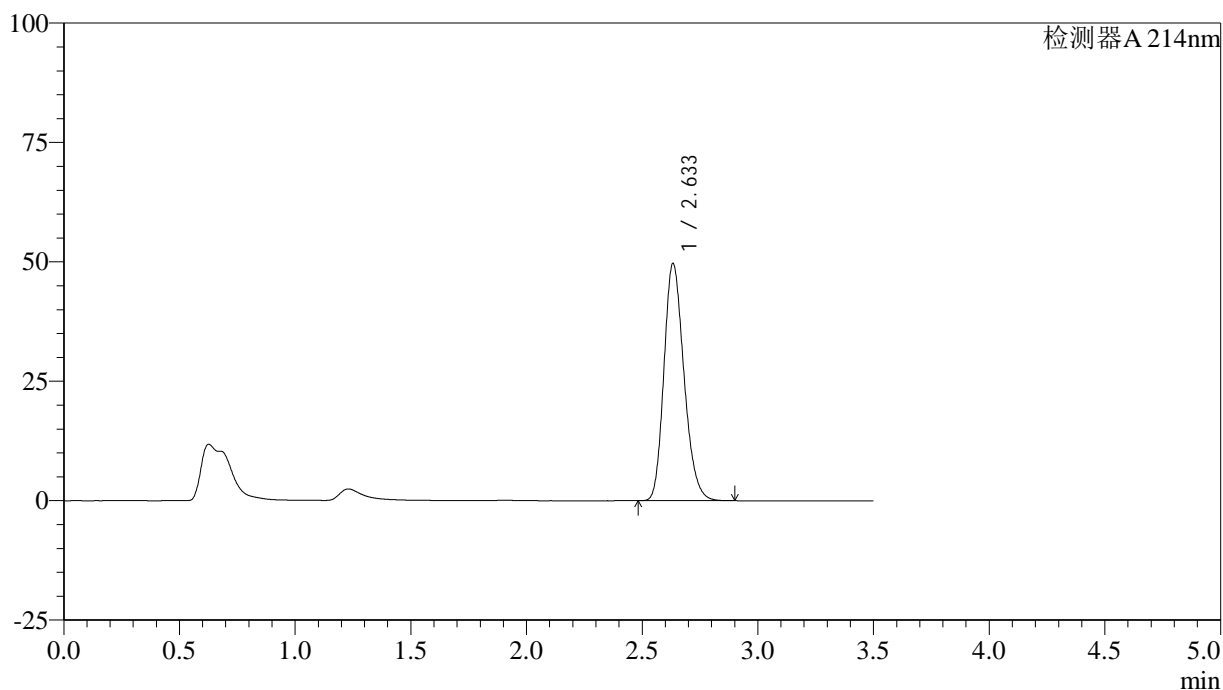
图44 贝派度酸片溶出曲线测定HPLC图谱
 自制品-2024090421批-pH6.8介质-浆法-50转-60min-片2
 供试品溶液-1

<样品信息>

色谱柱:XB-C18(50*4.6mm,3µm) 流速: 1.0ml/min
 柱温:30°C 波长: 214nm
 数据文件名: RC\$SMF-386 - 0-92/27-746-3 - zzp-2024090421p-rcqx-pH6.8jz-jf50z-jyx1-60min-P3.lcd
 方法文件名: RC\$SMF-386 - SMF-386-rcqx-FX276.lcm
 批处理文件名: RC\$SMF-386 - 20240911-rcqx-rcd-FX276.lcb
 样品瓶号: 3-25
 进样体积: 50 µl 版本号: 6.115
 进样时间: 2024/09/11 19:42:28 实验者: jiangjinwei
 处理时间 (V3): 2024/09/12 09:16:43 处理者: jiangjinwei
 仪器型号: SHIMADZU LC-2050C(FX276)

<色谱图>

mV



<峰表>

检测器A 214nm

峰号	保留时间	面积	面积%	高度	理论塔板数(USP)	拖尾因子	分离度(USP)
1	2.633	299696	100.000	49533	4439	1.215	--
总计		299696	100.000	49533			

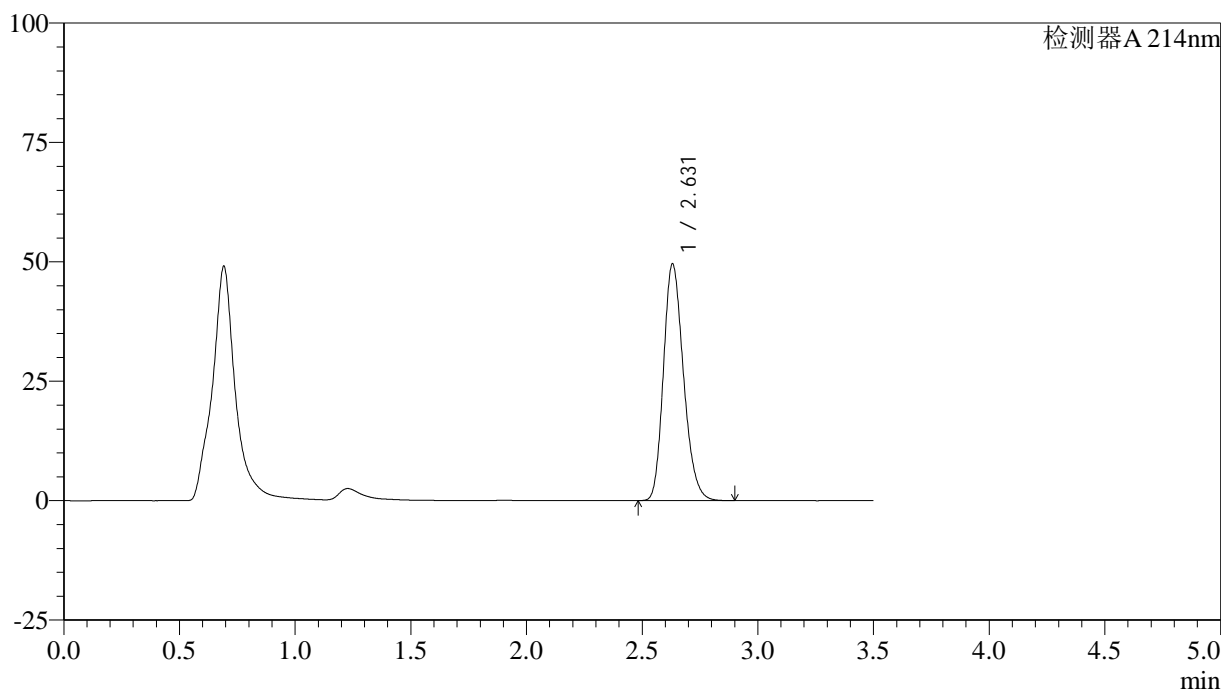
图45 贝派度酸片溶出曲线测定HPLC图谱
 自制品-2024090421批-pH6.8介质-浆法-50转-60min-片3
 供试品溶液-1

<样品信息>

色谱柱:XB-C18(50*4.6mm,3µm) 流速: 1.0ml/min
 柱温:30°C 波长: 214nm
 数据文件名: RC\$SMF-386 - 0-92/27-747-3 - zzp-2024090421p-rcqx-pH6.8jz-jf50z-jyx1-60min-P4.lcd
 方法文件名: RC\$SMF-386 - SMF-386-rcqx-FX276.lcm
 批处理文件名: RC\$SMF-386 - 20240911-rcqx-rcd-FX276.lcb
 样品瓶号: 3-34
 进样体积: 50 µl 版本号: 6.115
 进样时间: 2024/09/11 19:46:23 实验者: jiangjinwei
 处理时间 (V3): 2024/09/12 09:16:46 处理者: jiangjinwei
 仪器型号: SHIMADZU LC-2050C(FX276)

<色谱图>

mV



<峰表>

检测器A 214nm

峰号	保留时间	面积	面积%	高度	理论塔板数(USP)	拖尾因子	分离度(USP)
1	2.631	298829	100.000	49567	4434	1.214	--
总计		298829	100.000	49567			

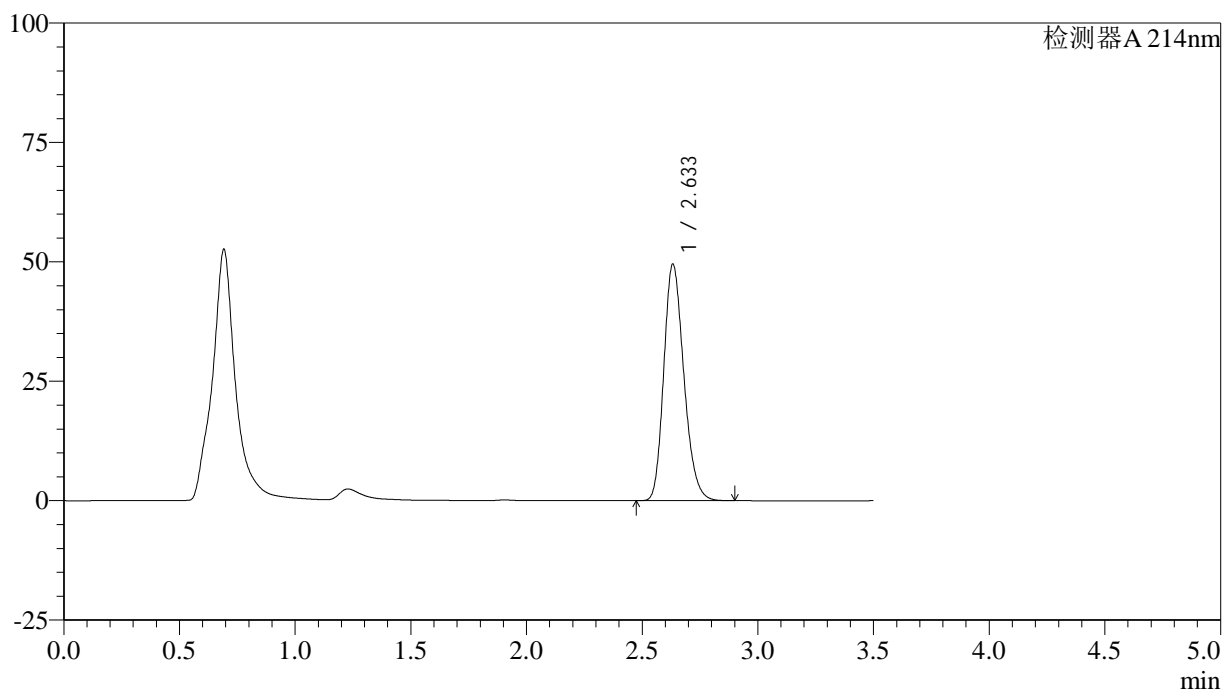
图46 贝派度酸片溶出曲线测定HPLC图谱
 自制品-2024090421批-pH6.8介质-浆法-50转-60min-片4
 供试品溶液-1

<样品信息>

色谱柱:XB-C18(50*4.6mm,3µm) 流速: 1.0ml/min
 柱温:30°C 波长: 214nm
 数据文件名: RC\$SMF-386 - 0-92/27-748-3 - zzp-2024090421p-rcqx-pH6.8jz-jf50z-jyx1-60min-P5.lcd
 方法文件名: RC\$SMF-386 - SMF-386-rcqx-FX276.lcm
 批处理文件名: RC\$SMF-386 - 20240911-rcqx-rcd-FX276.lcb
 样品瓶号: 3-43
 进样体积: 50 µl 版本号: 6.115
 进样时间: 2024/09/11 19:50:17 实验者: jiangjinwei
 处理时间 (V3): 2024/09/12 09:16:49 处理者: jiangjinwei
 仪器型号: SHIMADZU LC-2050C(FX276)

<色谱图>

mV



<峰表>

检测器A 214nm

峰号	保留时间	面积	面积%	高度	理论塔板数(USP)	拖尾因子	分离度(USP)
1	2.633	298873	100.000	49445	4434	1.215	--
总计		298873	100.000	49445			

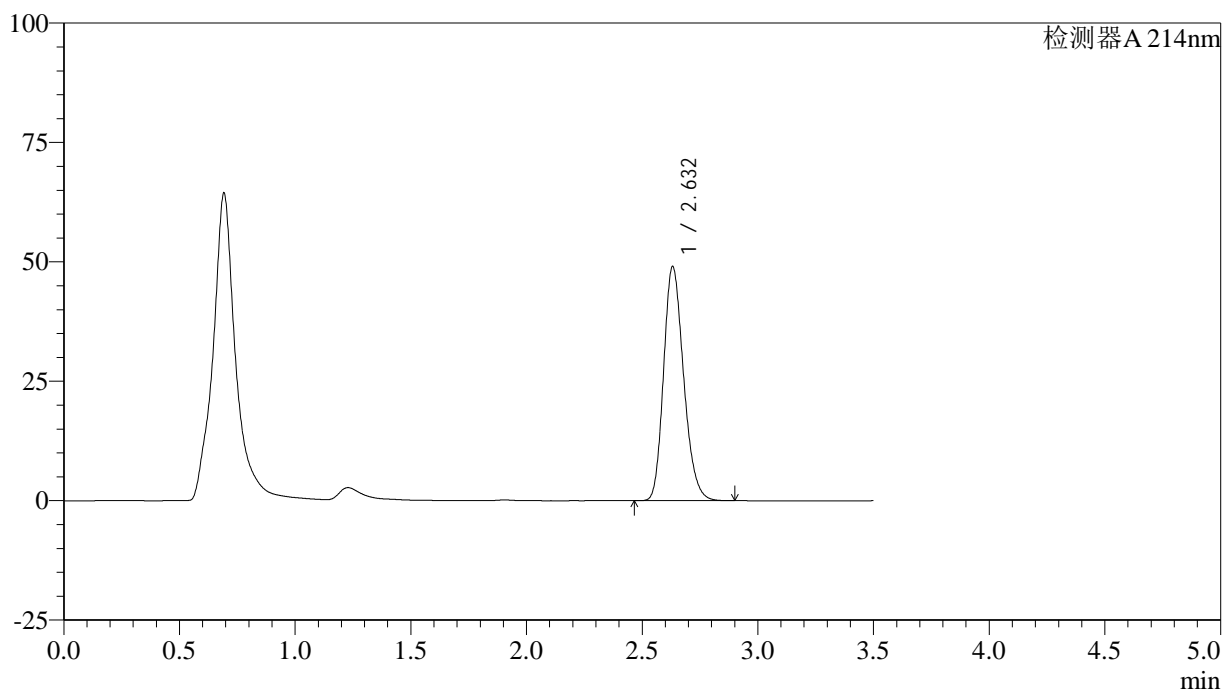
图47 贝派度酸片溶出曲线测定HPLC图谱
 自制品-2024090421批-pH6.8介质-浆法-50转-60min-片5
 供试品溶液-1

<样品信息>

色谱柱:XB-C18(50*4.6mm,3μm) 流速: 1.0ml/min
 柱温:30°C 波长: 214nm
 数据文件名: RC\$SMF-386 - 0-92/27-749-3 - zzp-2024090421p-rcqx-pH6.8jz-jf50z-jyx1-60min-P6.lcd
 方法文件名: RC\$SMF-386 - SMF-386-rcqx-FX276.lcm
 批处理文件名: RC\$SMF-386 - 20240911-rcqx-rcd-FX276.lcb
 样品瓶号: 3-52
 进样体积: 50 μl 版本号: 6.115
 进样时间: 2024/09/11 19:54:11 实验者: jiangjinwei
 处理时间 (V3): 2024/09/12 09:16:52 处理者: jiangjinwei
 仪器型号: SHIMADZU LC-2050C(FX276)

<色谱图>

mV



<峰表>

检测器A 214nm

峰号	保留时间	面积	面积%	高度	理论塔板数(USP)	拖尾因子	分离度(USP)
1	2.632	295326	100.000	48997	4446	1.214	--
总计		295326	100.000	48997			

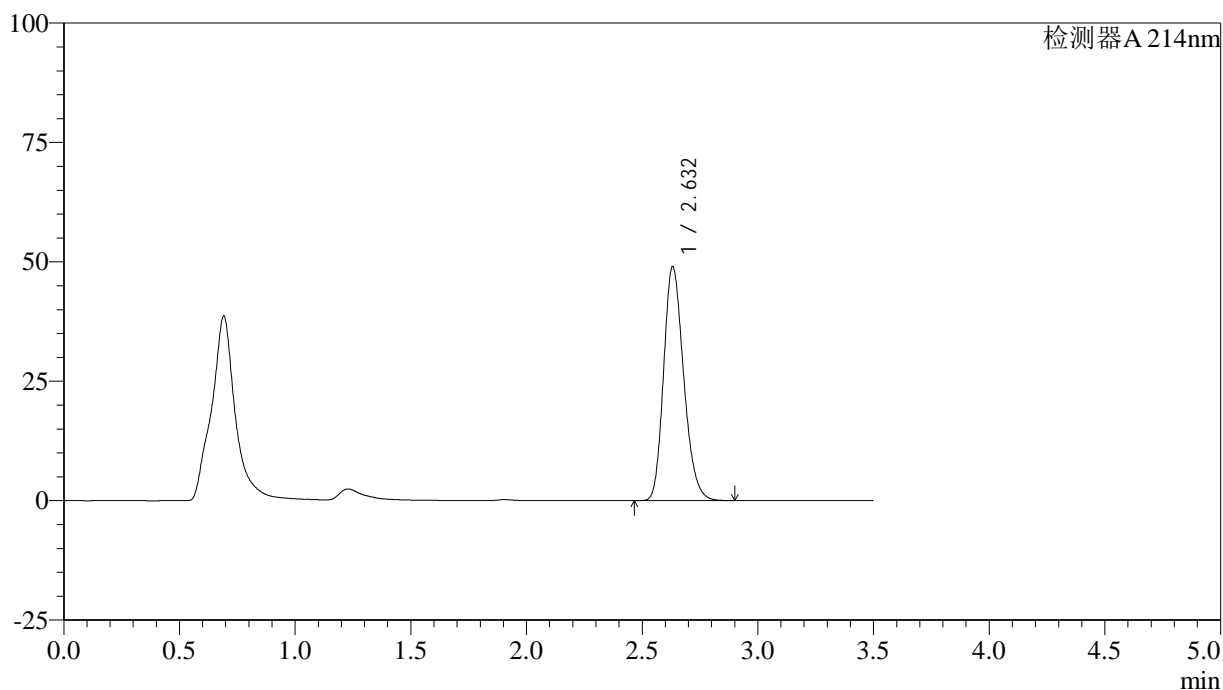
图48 贝派度酸片溶出曲线测定HPLC图谱
 自制品-2024090421批-pH6.8介质-桨法-50转-60min-片6
 供试品溶液-1

<样品信息>

色谱柱:XB-C18(50*4.6mm,3μm) 流速: 1.0ml/min
 柱温:30°C 波长: 214nm
 数据文件名: RC\$SMF-386 - 0-92/27-750-3 - zzp-2024090421p-rcqx-pH6.8jz-jf50z-jyx1-jxzs-P1.lcd
 方法文件名: RC\$SMF-386 - SMF-386-rcqx-FX276.lcm
 批处理文件名: RC\$SMF-386 - 20240911-rcqx-rcd-FX276.lcb
 样品瓶号: 3-8
 进样体积: 50 μl 版本号: 6.115
 进样时间: 2024/09/11 19:58:06 实验者: jiangjinwei
 处理时间 (V3): 2024/09/12 09:16:55 处理者: jiangjinwei
 仪器型号: SHIMADZU LC-2050C(FX276)

<色谱图>

mV



<峰表>

检测器A 214nm

峰号	保留时间	面积	面积%	高度	理论塔板数(USP)	拖尾因子	分离度(USP)
1	2.632	295843	100.000	48943	4426	1.215	--
总计		295843	100.000	48943			

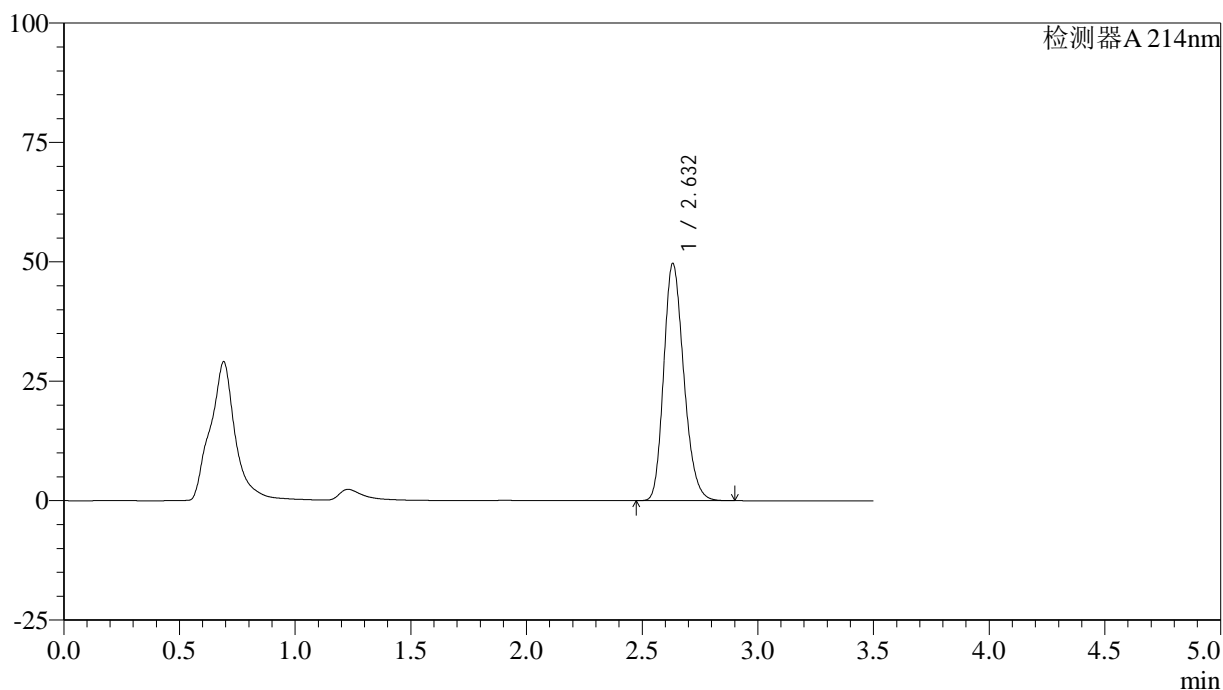
图49 贝派度酸片溶出曲线测定HPLC图谱
 自制品-2024090421批-pH6.8介质-桨法-50转-极限转速-片1
 供试品溶液-1

<样品信息>

色谱柱:XB-C18(50*4.6mm,3μm) 流速: 1.0ml/min
 柱温:30°C 波长: 214nm
 数据文件名: RC\$SMF-386 - 0-92/27-751-3 - zzp-2024090421p-rcqx-pH6.8jz-jf50z-jyx1-jxzs-P2.lcd
 方法文件名: RC\$SMF-386 - SMF-386-rcqx-FX276.lcm
 批处理文件名: RC\$SMF-386 - 20240911-rcqx-rcd-FX276.lcb
 样品瓶号: 3-17
 进样体积: 50 μl 版本号: 6.115
 进样时间: 2024/09/11 20:02:01 实验者: jiangjinwei
 处理时间(V3): 2024/09/12 09:16:58 处理者: jiangjinwei
 仪器型号: SHIMADZU LC-2050C(FX276)

<色谱图>

mV



<峰表>

检测器A 214nm

峰号	保留时间	面积	面积%	高度	理论塔板数(USP)	拖尾因子	分离度(USP)
1	2.632	299804	100.000	49601	4429	1.215	--
总计		299804	100.000	49601			

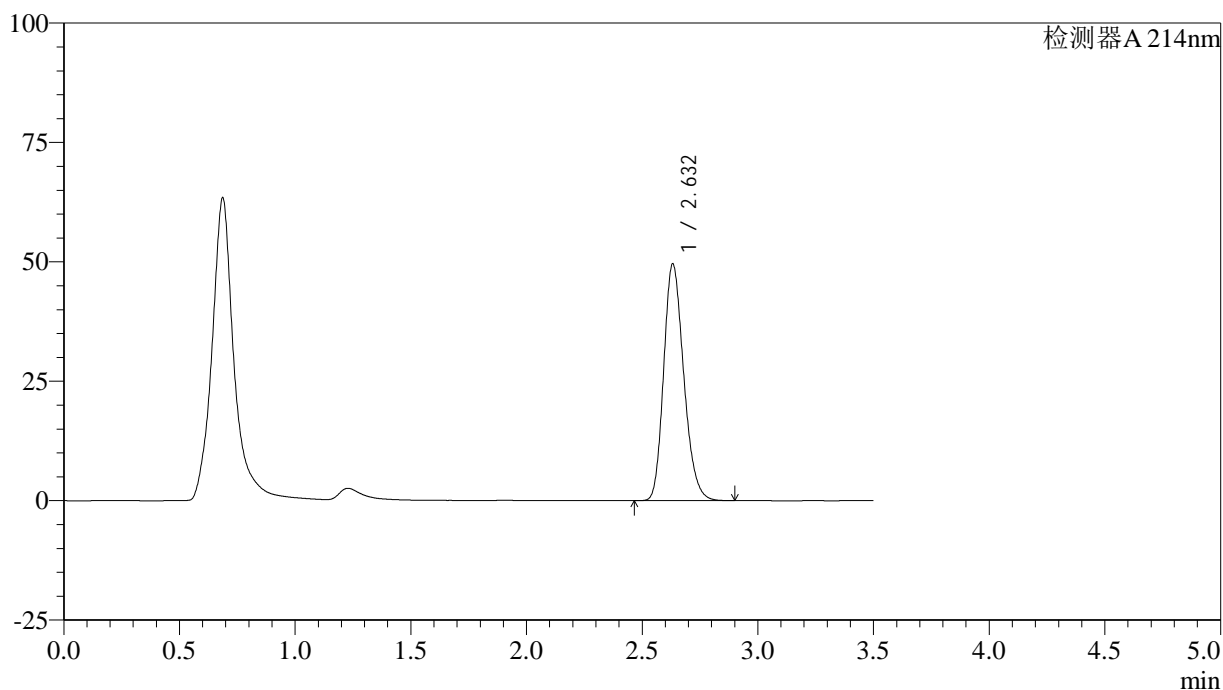
图50 贝派度酸片溶出曲线测定HPLC图谱
 自制品-2024090421批-pH6.8介质-桨法-50转-极限转速-片2
 供试品溶液-1

<样品信息>

色谱柱:XB-C18(50*4.6mm,3µm) 流速: 1.0ml/min
 柱温:30°C 波长: 214nm
 数据文件名: RC\$SMF-386 - 0-92/27-752-3 - zzp-2024090421p-rcqx-pH6.8jz-jf50z-jyx1-jxzs-P3.lcd
 方法文件名: RC\$SMF-386 - SMF-386-rcqx-FX276.lcm
 批处理文件名: RC\$SMF-386 - 20240911-rcqx-rcd-FX276.lcb
 样品瓶号: 3-26
 进样体积: 50 µl 版本号: 6.115
 进样时间: 2024/09/11 20:05:56 实验者: jiangjinwei
 处理时间 (V3): 2024/09/12 09:17:00 处理者: jiangjinwei
 仪器型号: SHIMADZU LC-2050C(FX276)

<色谱图>

mV



<峰表>

检测器A 214nm

峰号	保留时间	面积	面积%	高度	理论塔板数(USP)	拖尾因子	分离度(USP)
1	2.632	299118	100.000	49512	4430	1.215	--
总计		299118	100.000	49512			

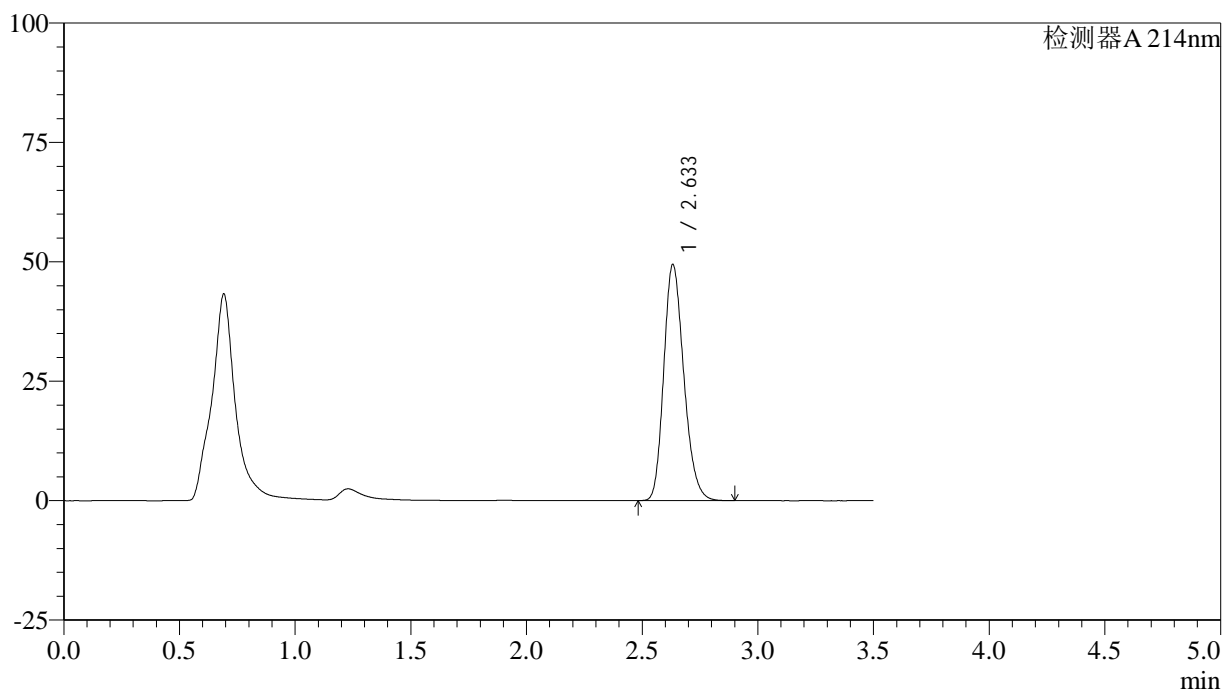
图51 贝派度酸片溶出曲线测定HPLC图谱
 自制品-2024090421批-pH6.8介质-桨法-50转-极限转速-片3
 供试品溶液-1

<样品信息>

色谱柱:XB-C18(50*4.6mm,3µm) 流速: 1.0ml/min
 柱温:30°C 波长: 214nm
 数据文件名: RC\$SMF-386 - 0-92/27-753-3 - zzp-2024090421p-rcqx-pH6.8jz-jf50z-jyx1-jxzs-P4.lcd
 方法文件名: RC\$SMF-386 - SMF-386-rcqx-FX276.lcm
 批处理文件名: RC\$SMF-386 - 20240911-rcqx-rcd-FX276.lcb
 样品瓶号: 3-35
 进样体积: 50 µl 版本号: 6.115
 进样时间: 2024/09/11 20:09:50 实验者: jiangjinwei
 处理时间 (V3): 2024/09/12 09:17:03 处理者: jiangjinwei
 仪器型号: SHIMADZU LC-2050C(FX276)

<色谱图>

mV



<峰表>

检测器A 214nm

峰号	保留时间	面积	面积%	高度	理论塔板数(USP)	拖尾因子	分离度(USP)
1	2.633	298181	100.000	49348	4432	1.214	--
总计		298181	100.000	49348			

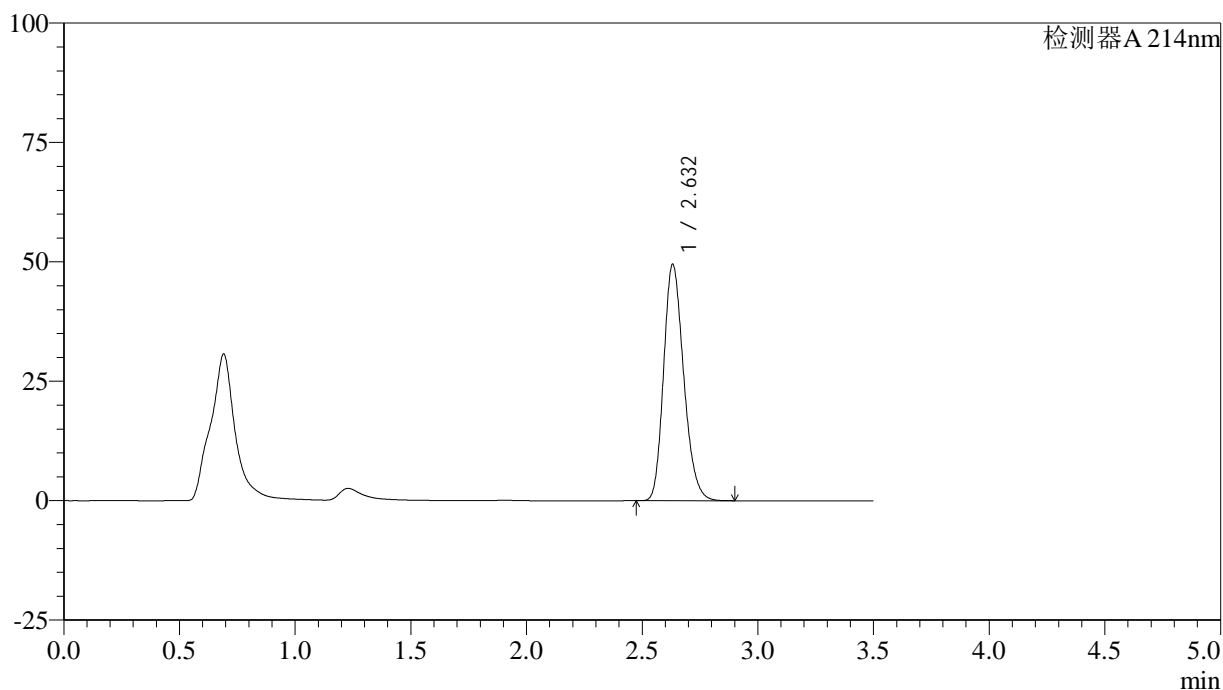
图52 贝派度酸片溶出曲线测定HPLC图谱
 自制品-2024090421批-pH6.8介质-桨法-50转-极限转速-片4
 供试品溶液-1

<样品信息>

色谱柱:XB-C18(50*4.6mm,3µm) 流速: 1.0ml/min
 柱温:30°C 波长: 214nm
 数据文件名: RC\$SMF-386 - 0-92/27-754-3 - zzp-2024090421p-rcqx-pH6.8jz-jf50z-jyx1-jxzs-P5.lcd
 方法文件名: RC\$SMF-386 - SMF-386-rcqx-FX276.lcm
 批处理文件名: RC\$SMF-386 - 20240911-rcqx-rcd-FX276.lcb
 样品瓶号: 3-44
 进样体积: 50 µl 版本号: 6.115
 进样时间: 2024/09/11 20:13:45 实验者: jiangjinwei
 处理时间 (V3): 2024/09/12 09:17:06 处理者: jiangjinwei
 仪器型号: SHIMADZU LC-2050C(FX276)

<色谱图>

mV



<峰表>

检测器A 214nm

峰号	保留时间	面积	面积%	高度	理论塔板数(USP)	拖尾因子	分离度(USP)
1	2.632	298613	100.000	49481	4437	1.214	--
总计		298613	100.000	49481			

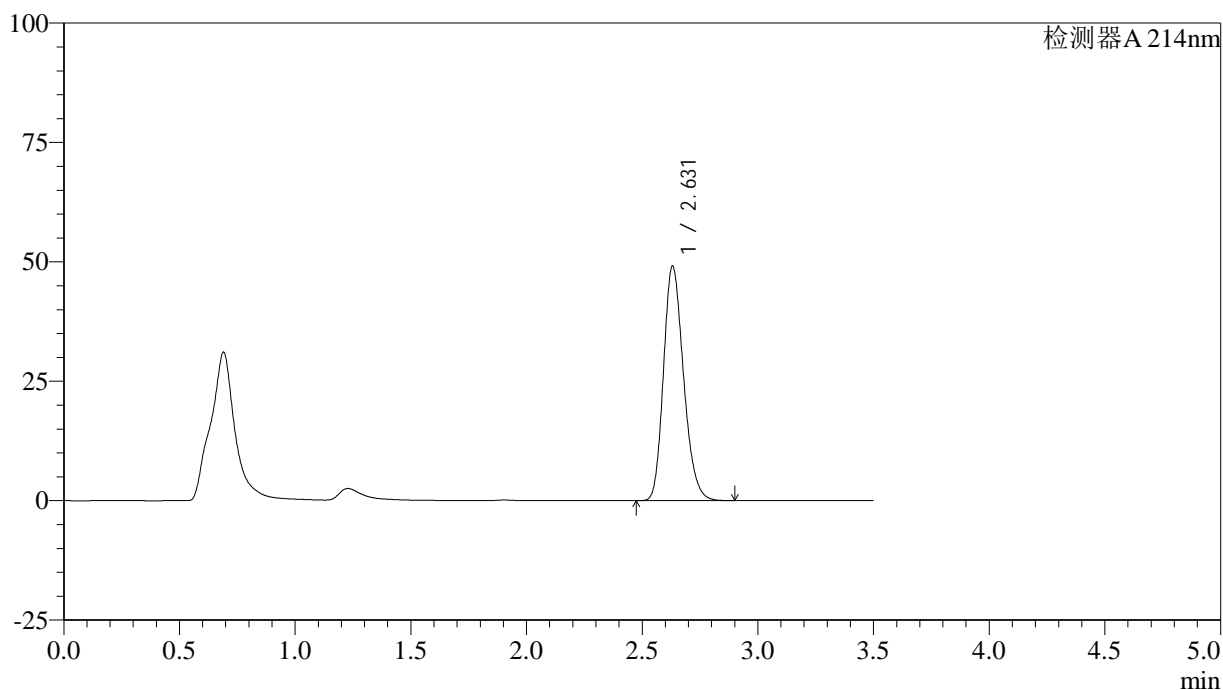
图53 贝派度酸片溶出曲线测定HPLC图谱
 自制品-2024090421批-pH6.8介质-桨法-50转-极限转速-片5
 供试品溶液-1

<样品信息>

色谱柱:XB-C18(50*4.6mm,3µm) 流速: 1.0ml/min
 柱温:30°C 波长: 214nm
 数据文件名: RC\$SMF-386 - 0-92/27-755-3 - zzp-2024090421p-rcqx-pH6.8jz-jf50z-jyx1-jxzs-P6.lcd
 方法文件名: RC\$SMF-386 - SMF-386-rcqx-FX276.lcm
 批处理文件名: RC\$SMF-386 - 20240911-rcqx-rcd-FX276.lcb
 样品瓶号: 3-53
 进样体积: 50 µl 版本号: 6.115
 进样时间: 2024/09/11 20:17:39 实验者: jiangjinwei
 处理时间(V3): 2024/09/12 09:17:09 处理者: jiangjinwei
 仪器型号: SHIMADZU LC-2050C(FX276)

<色谱图>

mV



<峰表>

检测器A 214nm

峰号	保留时间	面积	面积%	高度	理论塔板数(USP)	拖尾因子	分离度(USP)
1	2.631	296157	100.000	49107	4432	1.215	--
总计		296157	100.000	49107			

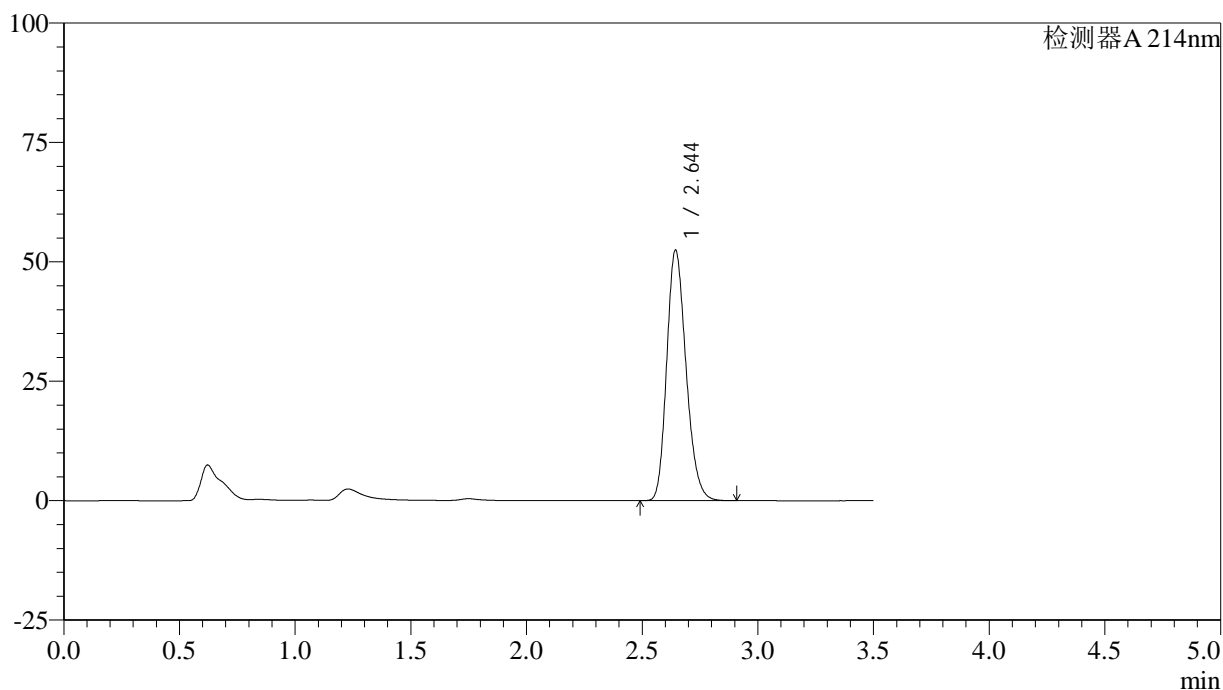
图54 贝派度酸片溶出曲线测定HPLC图谱
 自制品-2024090421批-pH6.8介质-桨法-50转-极限转速-片6
 供试品溶液-1

<样品信息>

色谱柱:XB-C18(50*4.6mm,3µm) 流速: 1.0ml/min
 柱温:30°C 波长: 214nm
 数据文件名: RC\$SMF-386 - 0-92/27-756-3 - zzp-2024090421p-rcqx-pH6.8jz-jf50z-jyx1-dz2-1.lcd
 方法文件名: RC\$SMF-386 - SMF-386-rcqx-FX276.lcm
 批处理文件名: RC\$SMF-386 - 20240911-rcqx-rcd-FX276.lcb
 样品瓶号: 3-27
 进样体积: 50 µl 版本号: 6.115
 进样时间: 2024/09/11 20:21:34 实验者: jiangjinwei
 处理时间 (V3): 2024/09/12 09:17:12 处理者: jiangjinwei
 仪器型号: SHIMADZU LC-2050C(FX276)

<色谱图>

mV



<峰表>

检测器A 214nm

峰号	保留时间	面积	面积%	高度	理论塔板数(USP)	拖尾因子	分离度(USP)
1	2.644	304831	100.000	52322	4818	1.211	--
总计		304831	100.000	52322			

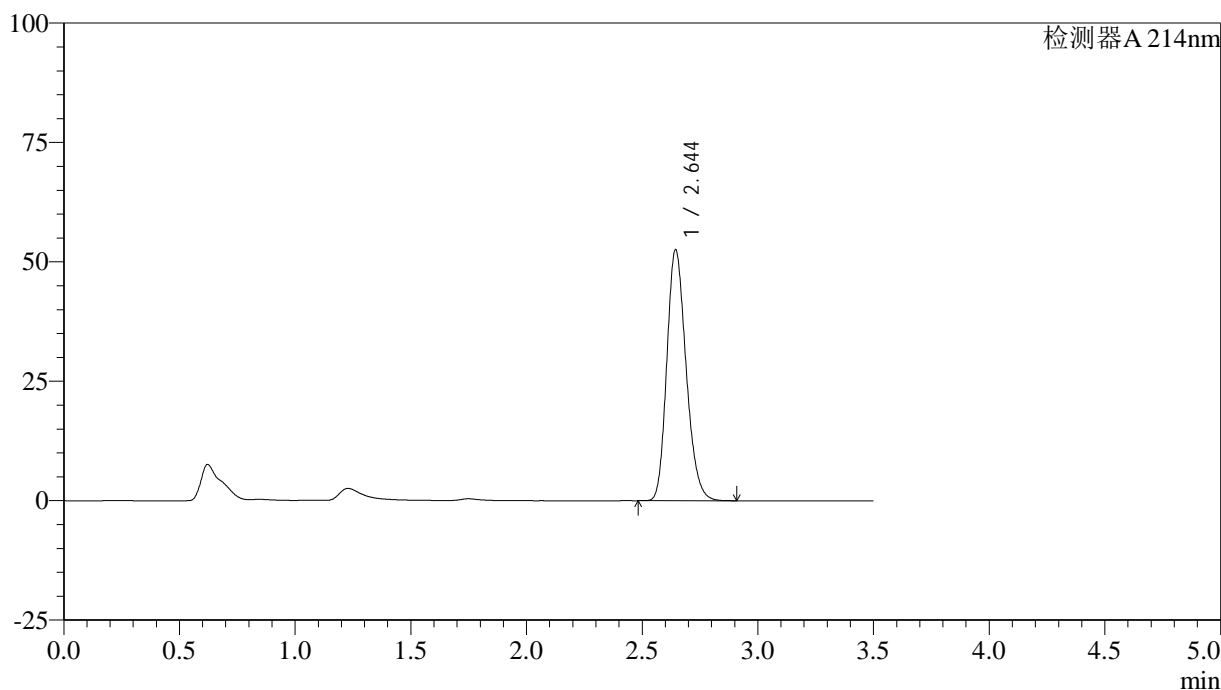
图55 贝派度酸片溶出曲线测定HPLC图谱
 自制品-2024090421批-pH6.8介质-浆法-50转
 对照品溶液-2-1

<样品信息>

色谱柱:XB-C18(50*4.6mm,3µm) 流速: 1.0ml/min
 柱温:30°C 波长: 214nm
 数据文件名: RC\$SMF-386 - 0-92/27-757-3 - zzp-2024090421p-rcqx-pH6.8jz-jf50z-jyx1-dz2-2.lcd
 方法文件名: RC\$SMF-386 - SMF-386-rcqx-FX276.lcm
 批处理文件名: RC\$SMF-386 - 20240911-rcqx-rcd-FX276.lcb
 样品瓶号: 3-27
 进样体积: 50 µl 版本号: 6.115
 进样时间: 2024/09/11 20:25:28 实验者: jiangjinwei
 处理时间 (V3): 2024/09/12 09:17:15 处理者: jiangjinwei
 仪器型号: SHIMADZU LC-2050C(FX276)

<色谱图>

mV



<峰表>

检测器A 214nm

峰号	保留时间	面积	面积%	高度	理论塔板数(USP)	拖尾因子	分离度(USP)
1	2.644	305073	100.000	52451	4829	1.211	--
总计		305073	100.000	52451			

图56 贝派度酸片溶出曲线测定HPLC图谱
 自制品-2024090421批-pH6.8介质-浆法-50转
 对照品溶液-2-2