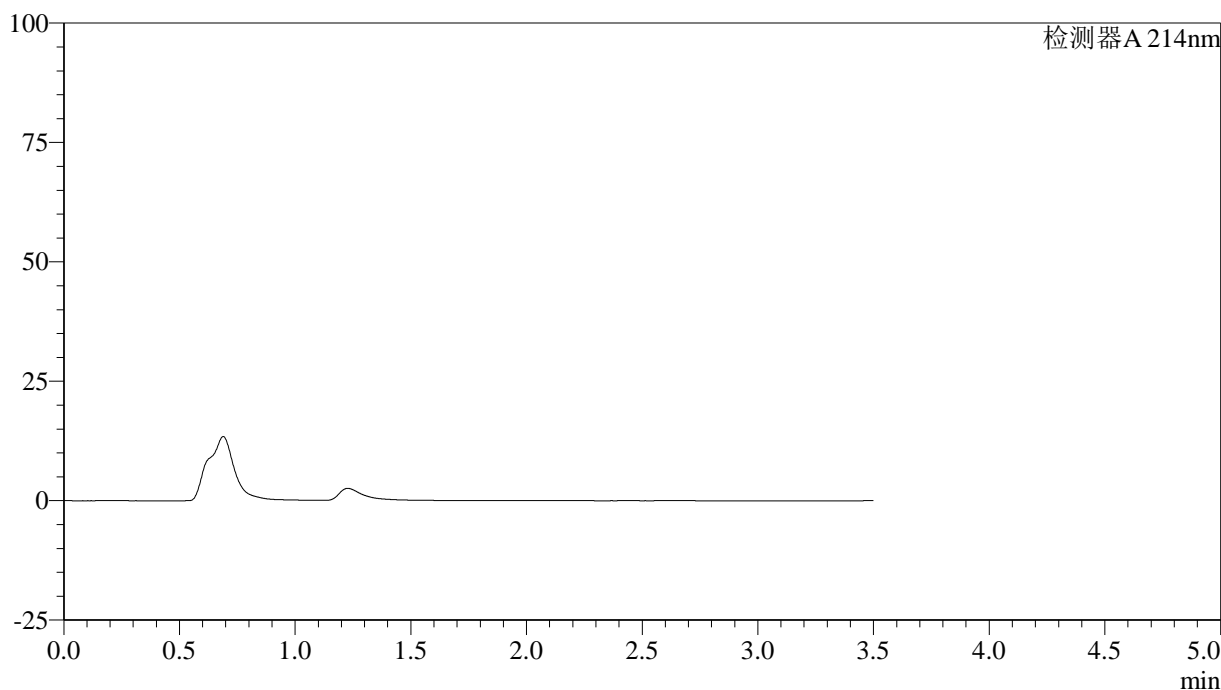


<样品信息>

色谱柱:XB-C18(50\*4.6mm,3µm)      流速: 1.0ml/min  
 柱温:30°C      波长: 214nm  
 数据文件名: RC\$SMF-386 - 0-92/27-758-3 - zzp-2024090421p-rcqx-pH4.5+0.45SDSjz-jf50z-jyx1-rj.lcd  
 方法文件名: RC\$SMF-386 - SMF-386-rcqx-FX276.lcm  
 批处理文件名: RC\$SMF-386 - 20240911-rcqx-rcd-FX276.lcb  
 样品瓶号: 4-9  
 进样体积: 50 µl      版本号: 6.115  
 进样时间: 2024/09/11 20:29:25      实验者: jiangjinwei  
 处理时间 (V3): 2024/09/12 09:17:18 处理者: jiangjinwei  
 仪器型号: SHIMADZU LC-2050C(FX276)

<色谱图>

mV



<峰表>

检测器A 214nm

峰号	保留时间	面积	面积%	高度	理论塔板数(USP)	拖尾因子	分离度(USP)
总计							

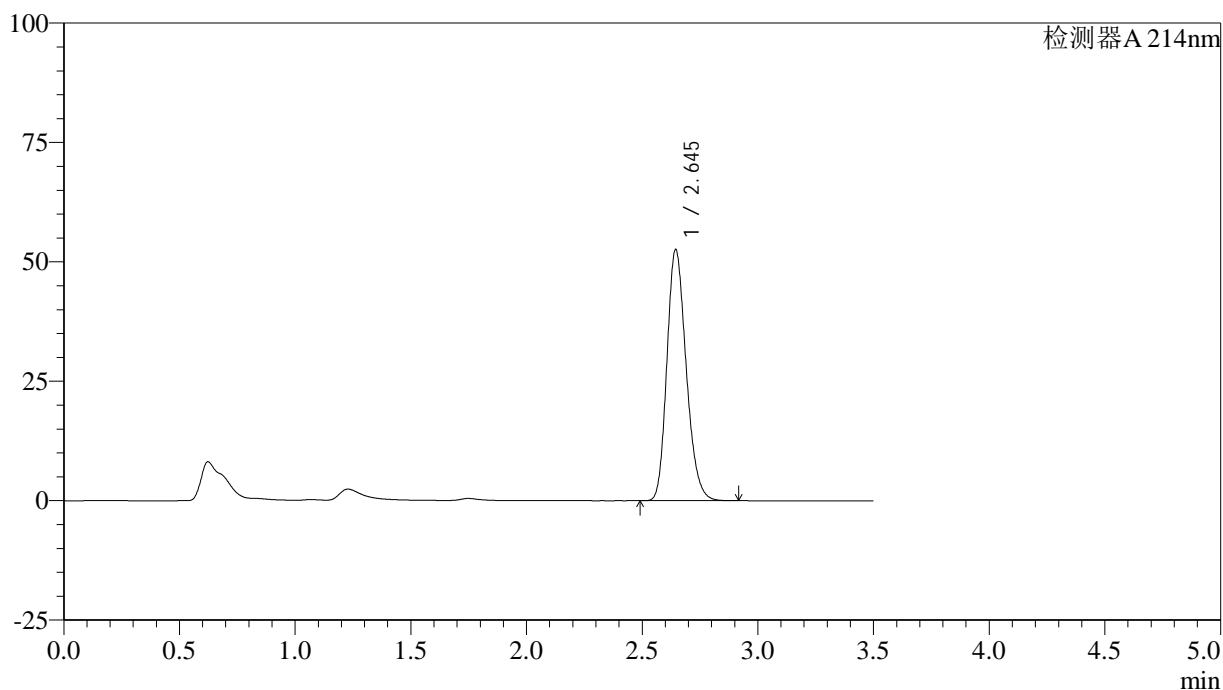
图1 贝派度酸片溶出曲线测定HPLC图谱  
自制品-2024090421批-pH4.5(内含0.45%SDS)介质-桨法-50转  
溶剂

## &lt;样品信息&gt;

色谱柱:XB-C18(50\*4.6mm,3 $\mu$ m) 流速: 1.0ml/min  
 柱温:30°C 波长: 214nm  
 数据文件名: RC\$SMF-386 - 0-92/27-759-3 - zzp-2024090421p-rcqx-pH4.5+0.45SDSjz-jf50z-jyx1-dz1-1.lcd  
 方法文件名: RC\$SMF-386 - SMF-386-rcqx-FX276.lcm  
 批处理文件名: RC\$SMF-386 - 20240911-rcqx-rcd-FX276.lcb  
 样品瓶号: 4-18  
 进样体积: 50  $\mu$ l 版本号: 6.115  
 进样时间: 2024/09/11 20:33:21 实验者: jiangjinwei  
 处理时间(V3): 2024/09/12 09:17:21 处理者: jiangjinwei  
 仪器型号: SHIMADZU LC-2050C(FX276)

## &lt;色谱图&gt;

mV



## &lt;峰表&gt;

检测器A 214nm

峰号	保留时间	面积	面积%	高度	理论塔板数(USP)	拖尾因子	分离度(USP)
1	2.645	304923	100.000	52509	4843	1.212	--
总计		304923	100.000	52509			

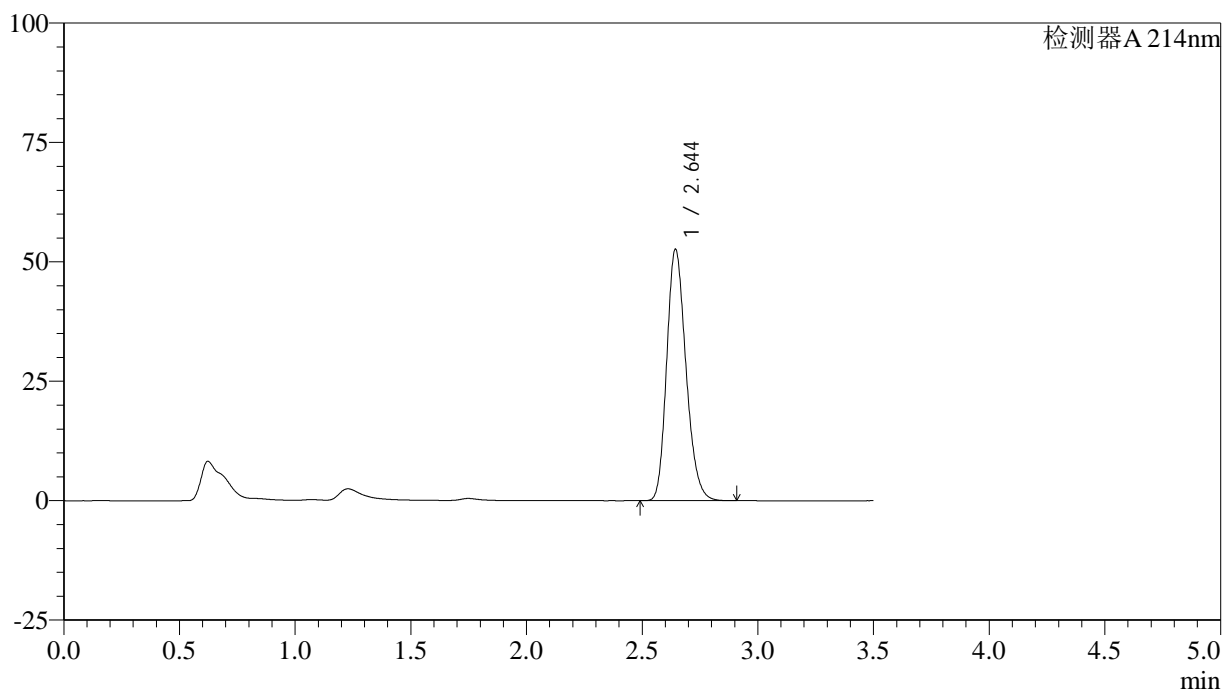
图2 贝派度酸片溶出曲线测定HPLC图谱  
 自制品-2024090421批-pH4.5(内含0.45%SDS)介质-桨法-50转  
 对照品溶液-1-1

## &lt;样品信息&gt;

色谱柱:XB-C18(50\*4.6mm,3 $\mu$ m) 流速: 1.0ml/min  
 柱温:30 $^{\circ}$ C 波长: 214nm  
 数据文件名: RC\$SMF-386 - 0-92/27-760-3 - zzp-2024090421p-rcqx-pH4.5+0.45SDSjz-jf50z-jyx1-dz1-2.lcd  
 方法文件名: RC\$SMF-386 - SMF-386-rcqx-FX276.lcm  
 批处理文件名: RC\$SMF-386 - 20240911-rcqx-rcd-FX276.lcb  
 样品瓶号: 4-18  
 进样体积: 50  $\mu$ l 版本号: 6.115  
 进样时间: 2024/09/11 20:37:17 实验者: jiangjinwei  
 处理时间(V3): 2024/09/12 09:17:24 处理者: jiangjinwei  
 仪器型号: SHIMADZU LC-2050C(FX276)

## &lt;色谱图&gt;

mV



## &lt;峰表&gt;

检测器A 214nm

峰号	保留时间	面积	面积%	高度	理论塔板数(USP)	拖尾因子	分离度(USP)
1	2.644	305073	100.000	52498	4848	1.212	--
总计		305073	100.000	52498			

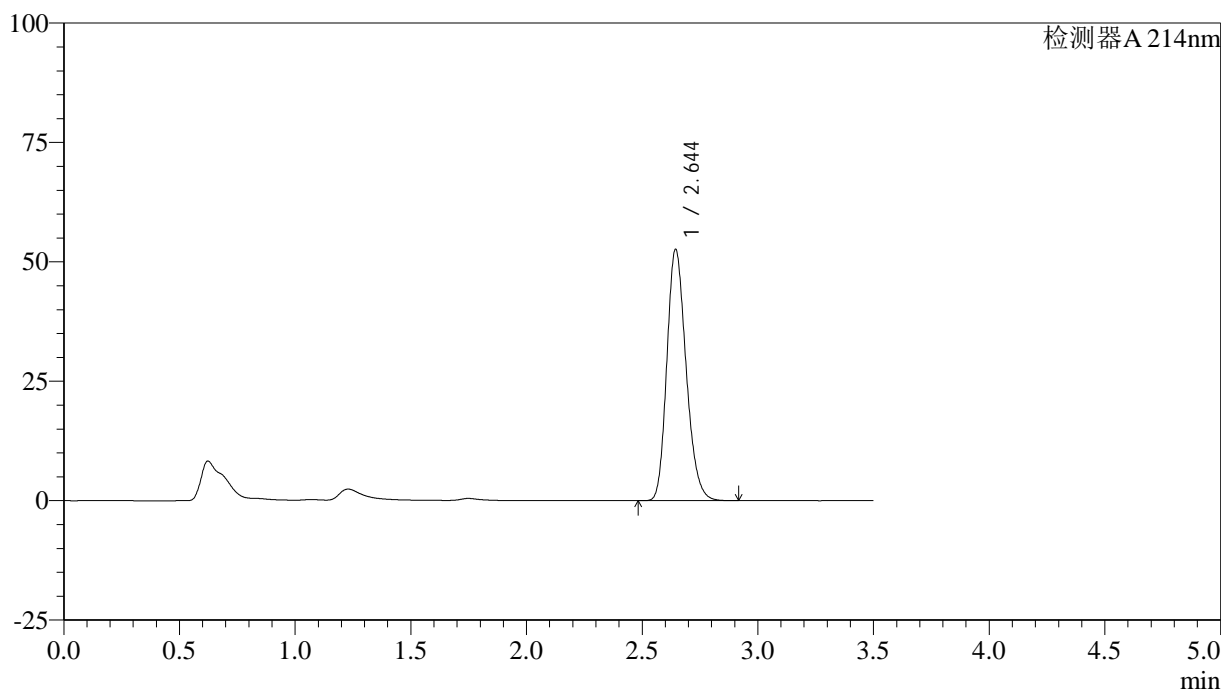
图3 贝派度酸片溶出曲线测定HPLC图谱  
 自制品-2024090421批-pH4.5(内含0.45%SDS)介质-桨法-50转  
 对照品溶液-1-2

<样品信息>

色谱柱:XB-C18(50\*4.6mm,3µm)      流速: 1.0ml/min  
 柱温:30°C      波长: 214nm  
 数据文件名: RC\$SMF-386 - 0-92/27-761-3 - zzp-2024090421p-rcqx-pH4.5+0.45SDSjz-jf50z-jyx1-dz1-3.lcd  
 方法文件名: RC\$SMF-386 - SMF-386-rcqx-FX276.lcm  
 批处理文件名: RC\$SMF-386 - 20240911-rcqx-rcd-FX276.lcb  
 样品瓶号: 4-18  
 进样体积: 50 µl      版本号: 6.115  
 进样时间: 2024/09/11 20:41:14      实验者: jiangjinwei  
 处理时间 (V3): 2024/09/12 09:17:27 处理者: jiangjinwei  
 仪器型号: SHIMADZU LC-2050C(FX276)

<色谱图>

mV



<峰表>

检测器A 214nm

峰号	保留时间	面积	面积%	高度	理论塔板数(USP)	拖尾因子	分离度(USP)
1	2.644	304764	100.000	52532	4857	1.211	--
总计		304764	100.000	52532			

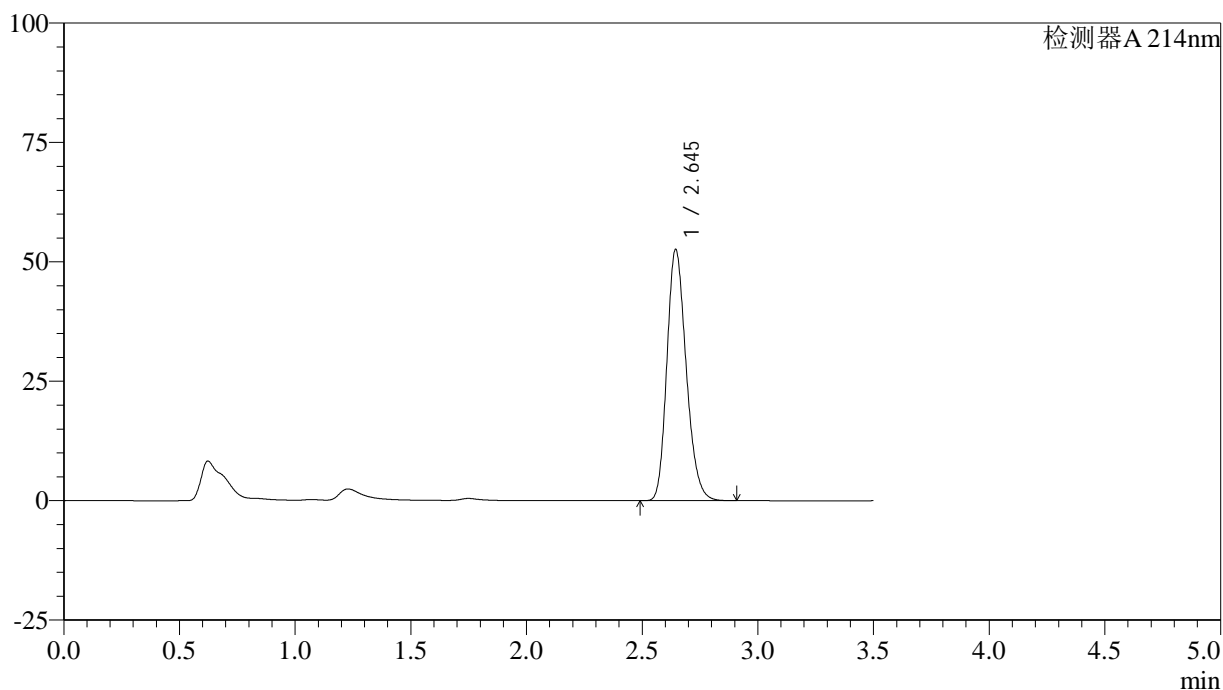
图4 贝派度酸片溶出曲线测定HPLC图谱  
 自制品-2024090421批-pH4.5(内含0.45%SDS)介质-桨法-50转  
 对照品溶液-1-3

<样品信息>

色谱柱:XB-C18(50\*4.6mm,3μm)      流速: 1.0ml/min  
 柱温:30°C      波长: 214nm  
 数据文件名: RC\$SMF-386 - 0-92/27-762-3 - zzp-2024090421p-rcqx-pH4.5+0.45SDSjz-jf50z-jyx1-dz1-4.lcd  
 方法文件名: RC\$SMF-386 - SMF-386-rcqx-FX276.lcm  
 批处理文件名: RC\$SMF-386 - 20240911-rcqx-rcd-FX276.lcb  
 样品瓶号: 4-18  
 进样体积: 50 μl      版本号: 6.115  
 进样时间: 2024/09/11 20:45:10      实验者: jiangjinwei  
 处理时间 (V3) : 2024/09/12 09:17:30 处理者: jiangjinwei  
 仪器型号: SHIMADZU LC-2050C(FX276)

<色谱图>

mV



<峰表>

检测器A 214nm

峰号	保留时间	面积	面积%	高度	理论塔板数(USP)	拖尾因子	分离度(USP)
1	2.645	304958	100.000	52523	4846	1.213	--
总计		304958	100.000	52523			

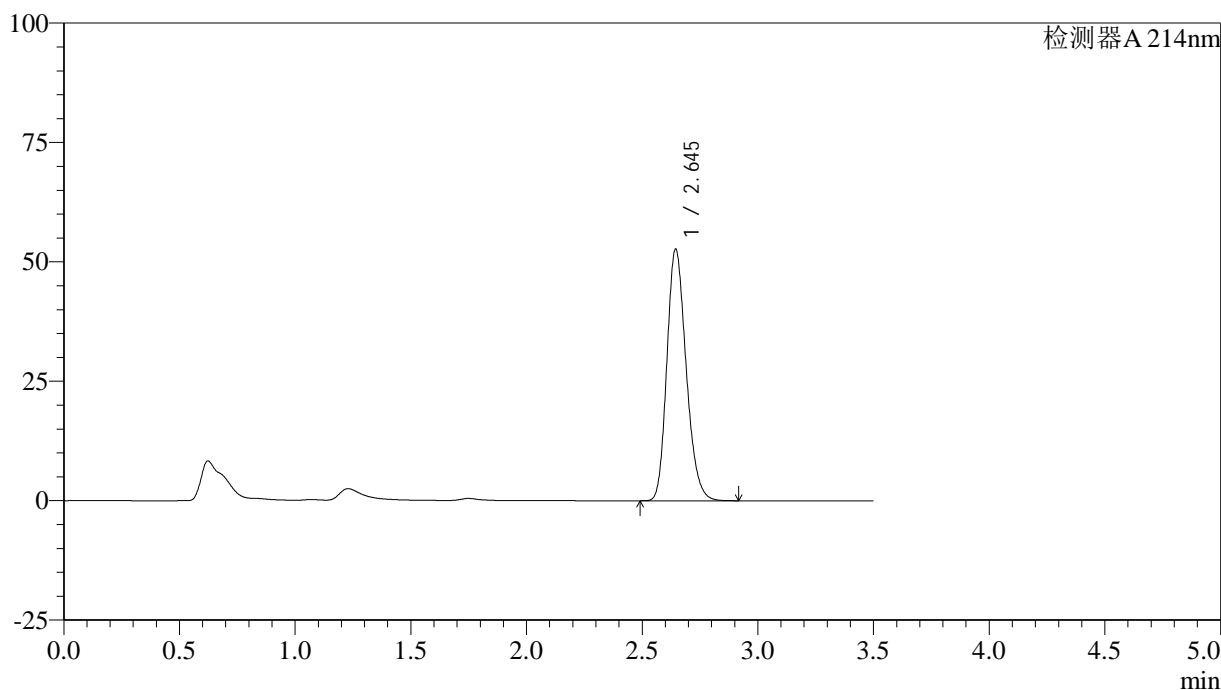
图5 贝派度酸片溶出曲线测定HPLC图谱  
 自制品-2024090421批-pH4.5(内含0.45%SDS)介质-桨法-50转  
 对照品溶液-1-4

<样品信息>

色谱柱:XB-C18(50\*4.6mm,3µm)      流速: 1.0ml/min  
 柱温:30°C      波长: 214nm  
 数据文件名: RC\$SMF-386 - 0-92/27-763-3 - zzp-2024090421p-rcqx-pH4.5+0.45SDSjz-jf50z-jyx1-dz1-5.lcd  
 方法文件名: RC\$SMF-386 - SMF-386-rcqx-FX276.lcm  
 批处理文件名: RC\$SMF-386 - 20240911-rcqx-rcd-FX276.lcb  
 样品瓶号: 4-18  
 进样体积: 50 µl      版本号: 6.115  
 进样时间: 2024/09/11 20:49:07      实验者: jiangjinwei  
 处理时间 (V3): 2024/09/12 09:17:33 处理者: jiangjinwei  
 仪器型号: SHIMADZU LC-2050C(FX276)

<色谱图>

mV



<峰表>

检测器A 214nm

峰号	保留时间	面积	面积%	高度	理论塔板数(USP)	拖尾因子	分离度(USP)
1	2.645	305126	100.000	52604	4858	1.213	--
总计		305126	100.000	52604			

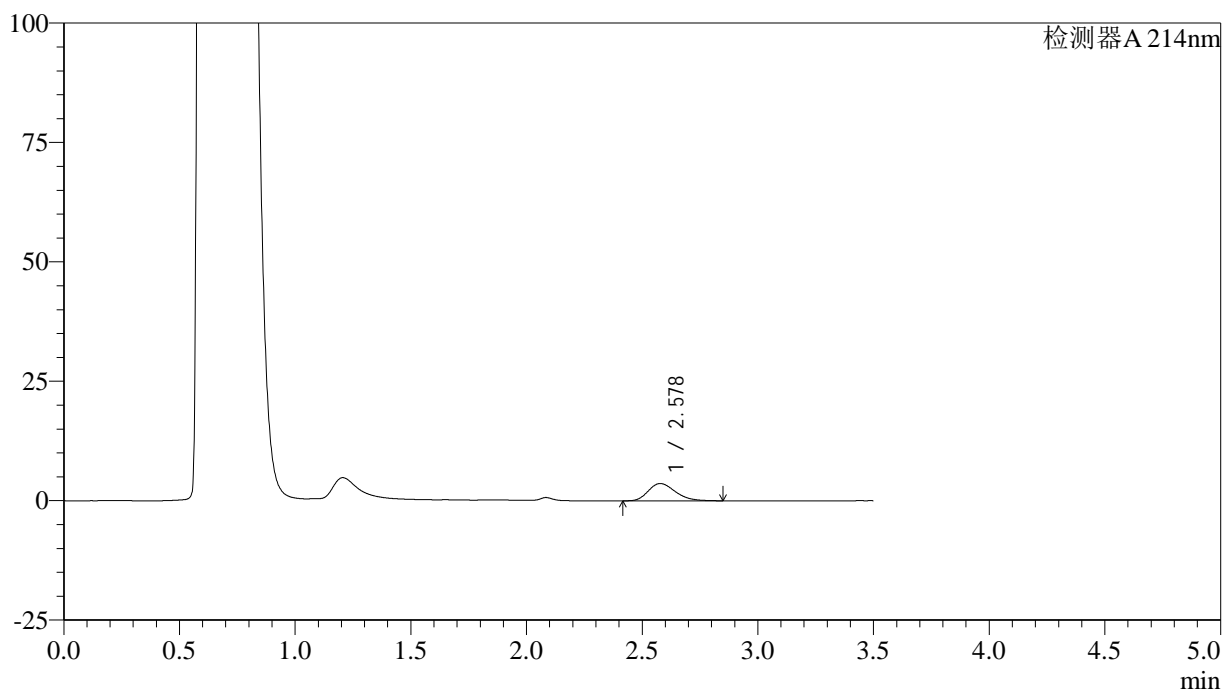
图6 贝派度酸片溶出曲线测定HPLC图谱  
 自制品-2024090421批-pH4.5(内含0.45%SDS)介质-桨法-50转  
 对照品溶液-1-5

<样品信息>

色谱柱:XB-C18(50\*4.6mm,3μm)      流速: 1.0ml/min  
 柱温:30°C      波长: 214nm  
 数据文件名: RC\$SMF-386 - 0-92/27-764-3 - zzp-2024090421p-rcqx-pH4.5+0.45SDSjz-jf50z-jyx1-5min-P1.lcd  
 方法文件名: RC\$SMF-386 - SMF-386-rcqx-FX276.lcm  
 批处理文件名: RC\$SMF-386 - 20240911-rcqx-rcd-FX276.lcb  
 样品瓶号: 4-1  
 进样体积: 50 μl      版本号: 6.115  
 进样时间: 2024/09/11 20:53:02      实验者: jiangjinwei  
 处理时间(V3): 2024/09/12 09:17:36 处理者: jiangjinwei  
 仪器型号: SHIMADZU LC-2050C(FX276)

<色谱图>

mV



<峰表>

检测器A 214nm

峰号	保留时间	面积	面积%	高度	理论塔板数(USP)	拖尾因子	分离度(USP)
1	2.578	29442	100.000	3614	2326	1.249	--
总计		29442	100.000	3614			

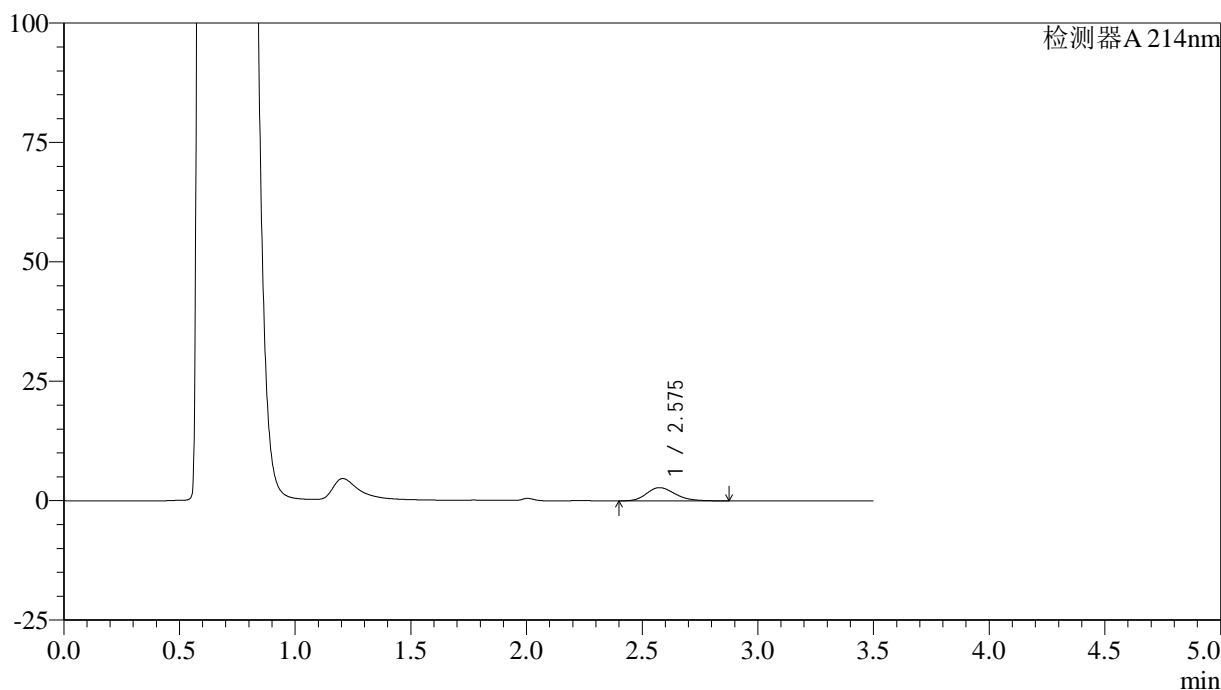
图7 贝派度酸片溶出曲线测定HPLC图谱  
 自制品-2024090421批-pH4.5(内含0.45%SDS)介质-桨法-50转-5min-片1  
 供试品溶液-1

<样品信息>

色谱柱:XB-C18(50\*4.6mm,3μm)      流速: 1.0ml/min  
 柱温:30°C      波长: 214nm  
 数据文件名: RC\$SMF-386 - 0-92/27-765-3 - zzp-2024090421p-rcqx-pH4.5+0.45SDSjz-jf50z-jyx1-5min-P2.lcd  
 方法文件名: RC\$SMF-386 - SMF-386-rcqx-FX276.lcm  
 批处理文件名: RC\$SMF-386 - 20240911-rcqx-rcd-FX276.lcb  
 样品瓶号: 4-10  
 进样体积: 50 μl      版本号: 6.115  
 进样时间: 2024/09/11 20:56:57      实验者: jiangjinwei  
 处理时间 (V3): 2024/09/12 09:17:39 处理者: jiangjinwei  
 仪器型号: SHIMADZU LC-2050C(FX276)

<色谱图>

mV



<峰表>

检测器A 214nm

峰号	保留时间	面积	面积%	高度	理论塔板数(USP)	拖尾因子	分离度(USP)
1	2.575	24011	100.000	2777	2113	1.230	--
总计		24011	100.000	2777			

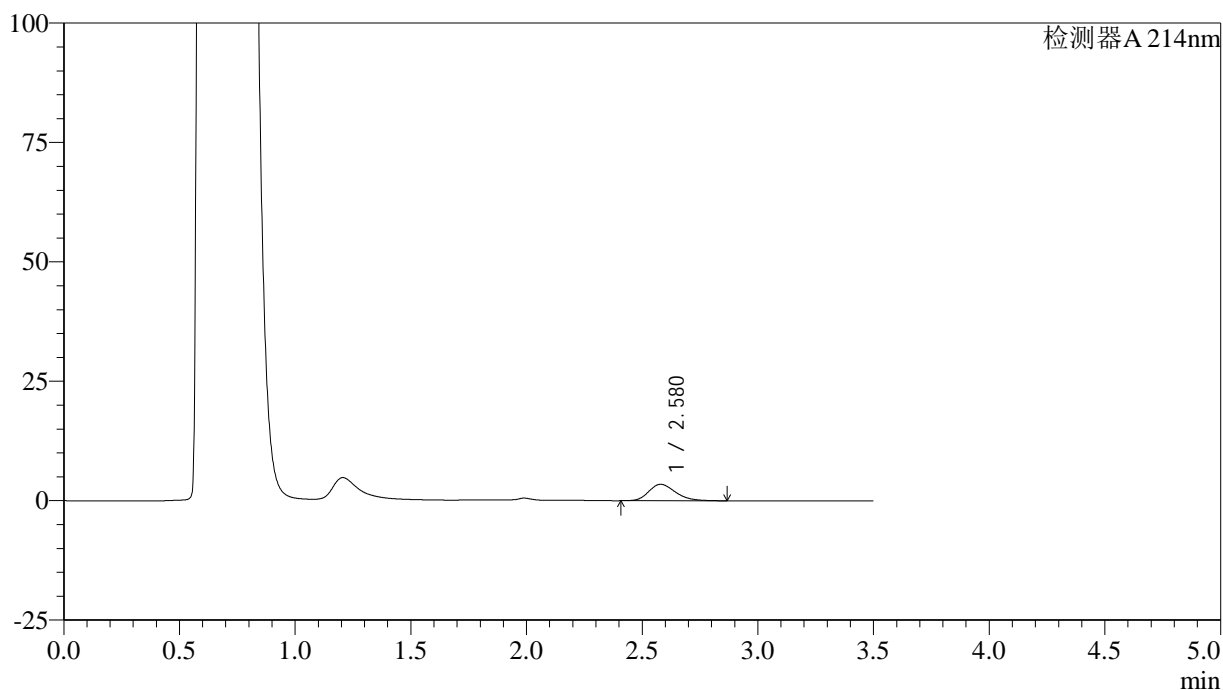
图8 贝派度酸片溶出曲线测定HPLC图谱  
 自制品-2024090421批-pH4.5(内含0.45%SDS)介质-桨法-50转-5min-片2  
 供试品溶液-1

<样品信息>

色谱柱:XB-C18(50\*4.6mm,3μm)      流速: 1.0ml/min  
 柱温:30°C      波长: 214nm  
 数据文件名: RC\$SMF-386 - 0-92/27-766-3 - zzp-2024090421p-rcqx-pH4.5+0.45SDSjz-jf50z-jyx1-5min-P3.lcd  
 方法文件名: RC\$SMF-386 - SMF-386-rcqx-FX276.lcm  
 批处理文件名: RC\$SMF-386 - 20240911-rcqx-rcd-FX276.lcb  
 样品瓶号: 4-19  
 进样体积: 50 μl      版本号: 6.115  
 进样时间: 2024/09/11 21:00:52      实验者: jiangjinwei  
 处理时间 (V3): 2024/09/12 09:17:43 处理者: jiangjinwei  
 仪器型号: SHIMADZU LC-2050C(FX276)

<色谱图>

mV



<峰表>

检测器A 214nm

峰号	保留时间	面积	面积%	高度	理论塔板数(USP)	拖尾因子	分离度(USP)
1	2.580	27872	100.000	3440	2408	1.253	--
总计		27872	100.000	3440			

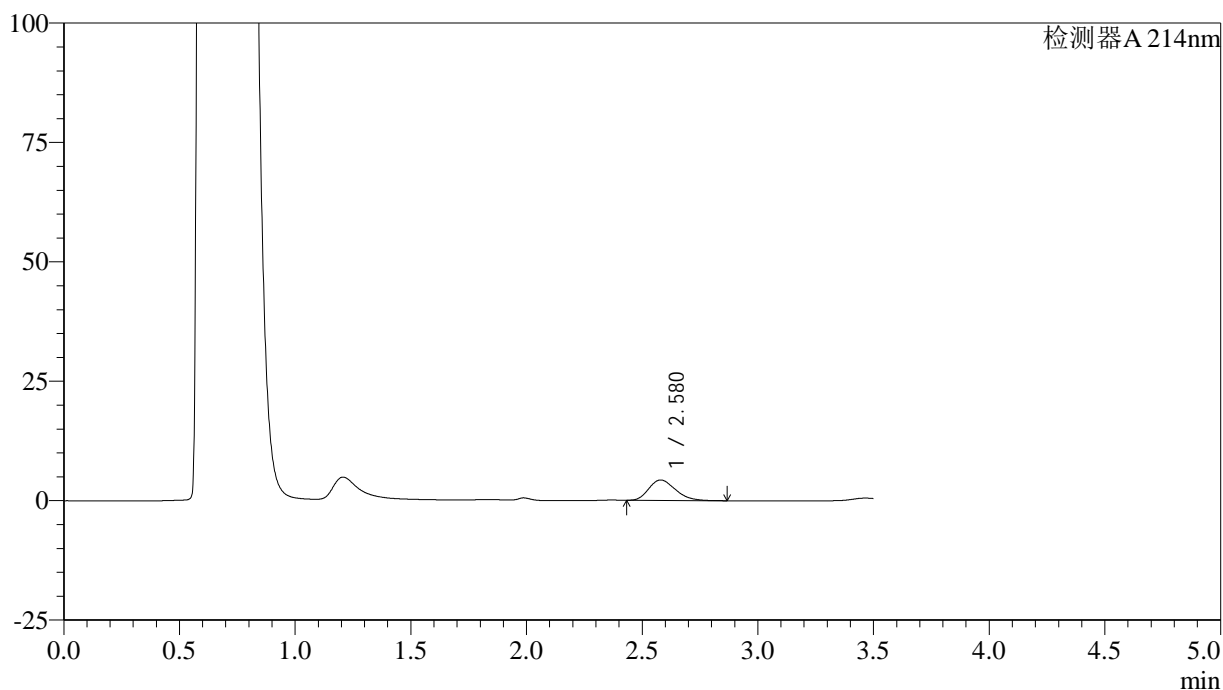
图9 贝派度酸片溶出曲线测定HPLC图谱  
 自制品-2024090421批-pH4.5(内含0.45%SDS)介质-桨法-50转-5min-片3  
 供试品溶液-1

<样品信息>

色谱柱:XB-C18(50\*4.6mm,3μm)      流速: 1.0ml/min  
 柱温:30°C      波长: 214nm  
 数据文件名: RC\$SMF-386 - 0-92/27-767-3 - zzp-2024090421p-rcqx-pH4.5+0.45SDSjz-jf50z-jyx1-5min-P4.lcd  
 方法文件名: RC\$SMF-386 - SMF-386-rcqx-FX276.lcm  
 批处理文件名: RC\$SMF-386 - 20240911-rcqx-rcd-FX276.lcb  
 样品瓶号: 4-28  
 进样体积: 50 μl      版本号: 6.115  
 进样时间: 2024/09/11 21:04:47      实验者: jiangjinwei  
 处理时间 (V3): 2024/09/12 09:17:46 处理者: jiangjinwei  
 仪器型号: SHIMADZU LC-2050C(FX276)

<色谱图>

mV



<峰表>

检测器A 214nm

峰号	保留时间	面积	面积%	高度	理论塔板数(USP)	拖尾因子	分离度(USP)
1	2.580	34149	100.000	4275	2402	1.255	--
总计		34149	100.000	4275			

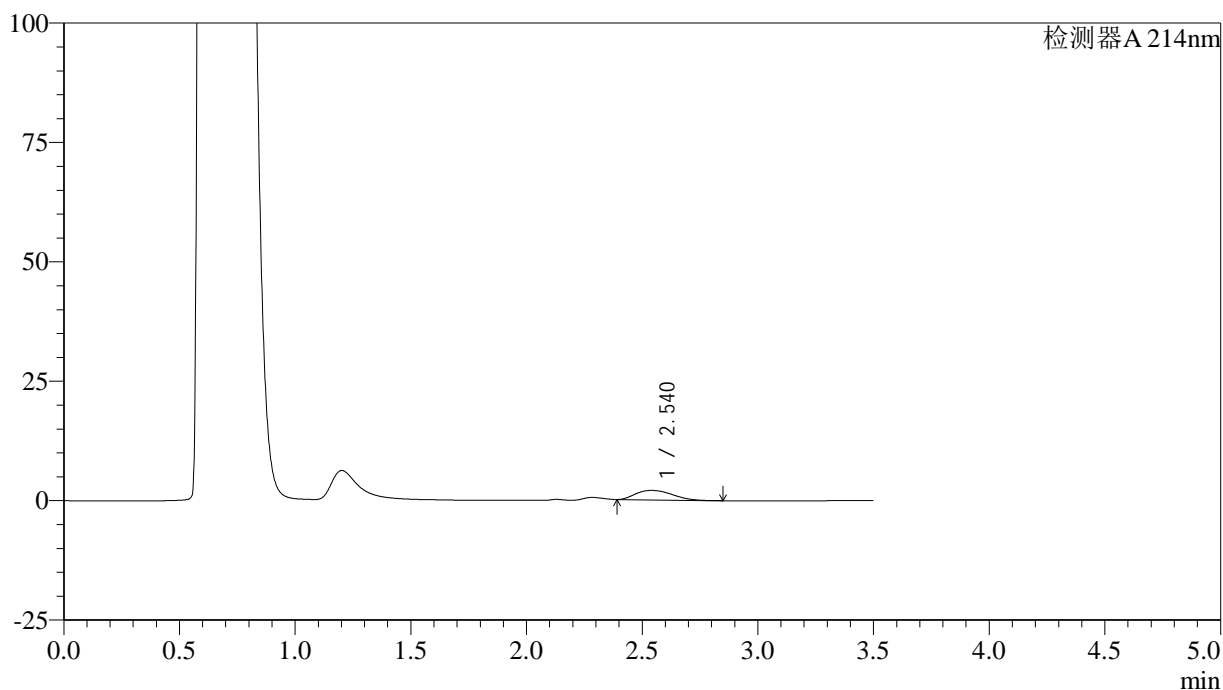
图10 贝派度酸片溶出曲线测定HPLC图谱  
 自制品-2024090421批-pH4.5(内含0.45%SDS)介质-浆法-50转-5min-片4  
 供试品溶液-1

<样品信息>

色谱柱:XB-C18(50\*4.6mm,3µm)      流速: 1.0ml/min  
 柱温:30°C      波长: 214nm  
 数据文件名: RC\$SMF-386 - 0-92/27-768-3 - zzp-2024090421p-rcqx-pH4.5+0.45SDSjz-jf50z-jyx1-5min-P5.lcd  
 方法文件名: RC\$SMF-386 - SMF-386-rcqx-FX276.lcm  
 批处理文件名: RC\$SMF-386 - 20240911-rcqx-rcd-FX276.lcb  
 样品瓶号: 4-37  
 进样体积: 50 µl      版本号: 6.115  
 进样时间: 2024/09/11 21:08:42      实验者: jiangjinwei  
 处理时间 (V3): 2024/09/12 09:17:49 处理者: jiangjinwei  
 仪器型号: SHIMADZU LC-2050C(FX276)

<色谱图>

mV



<峰表>

检测器A 214nm

峰号	保留时间	面积	面积%	高度	理论塔板数(USP)	拖尾因子	分离度(USP)
1	2.540	21908	100.000	1990	1237	1.278	--
总计		21908	100.000	1990			

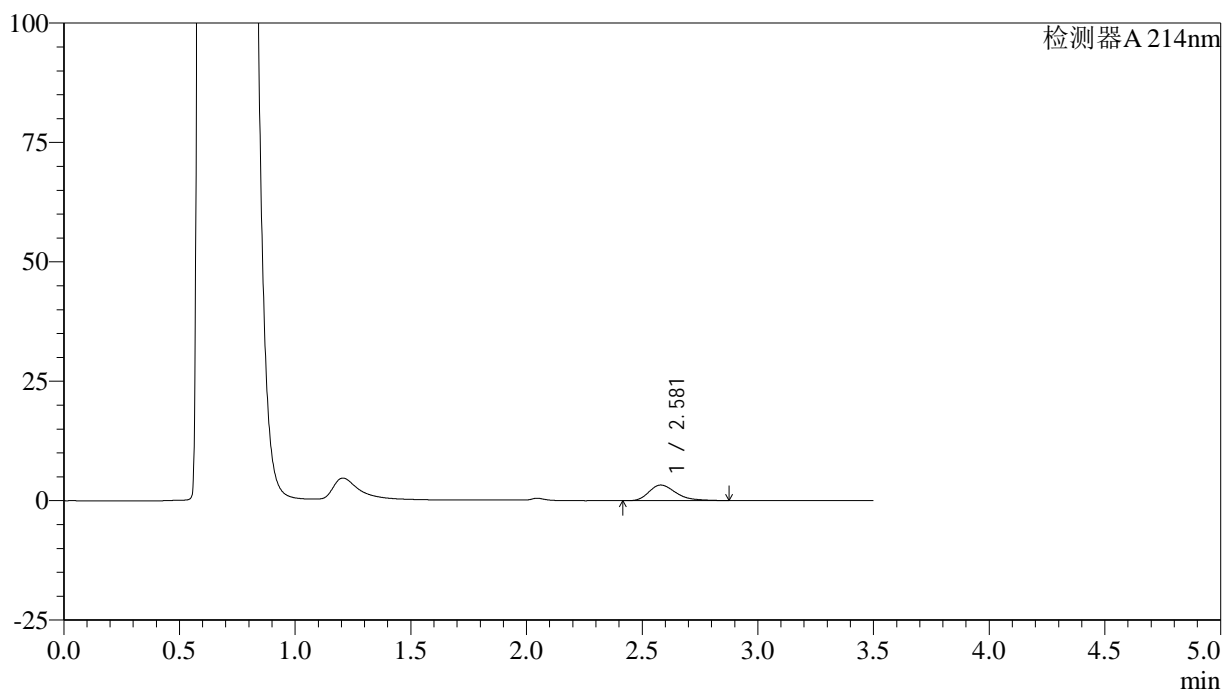
图11 贝派度酸片溶出曲线测定HPLC图谱  
 自制品-2024090421批-pH4.5(内含0.45%SDS)介质-桨法-50转-5min-片5  
 供试品溶液-1

## &lt;样品信息&gt;

色谱柱:XB-C18(50\*4.6mm,3 $\mu$ m) 流速: 1.0ml/min  
 柱温:30°C 波长: 214nm  
 数据文件名: RC\$SMF-386 - 0-92/27-769-3 - zzp-2024090421p-rcqx-pH4.5+0.45SDSjz-jf50z-jyx1-5min-P6.lcd  
 方法文件名: RC\$SMF-386 - SMF-386-rcqx-FX276.lcm  
 批处理文件名: RC\$SMF-386 - 20240911-rcqx-rcd-FX276.lcb  
 样品瓶号: 4-46  
 进样体积: 50  $\mu$ l 版本号: 6.115  
 进样时间: 2024/09/11 21:12:36 实验者: jiangjinwei  
 处理时间(V3): 2024/09/12 09:17:52 处理者: jiangjinwei  
 仪器型号: SHIMADZU LC-2050C(FX276)

## &lt;色谱图&gt;

mV



## &lt;峰表&gt;

检测器A 214nm

峰号	保留时间	面积	面积%	高度	理论塔板数(USP)	拖尾因子	分离度(USP)
1	2.581	26481	100.000	3266	2433	1.337	--
总计		26481	100.000	3266			

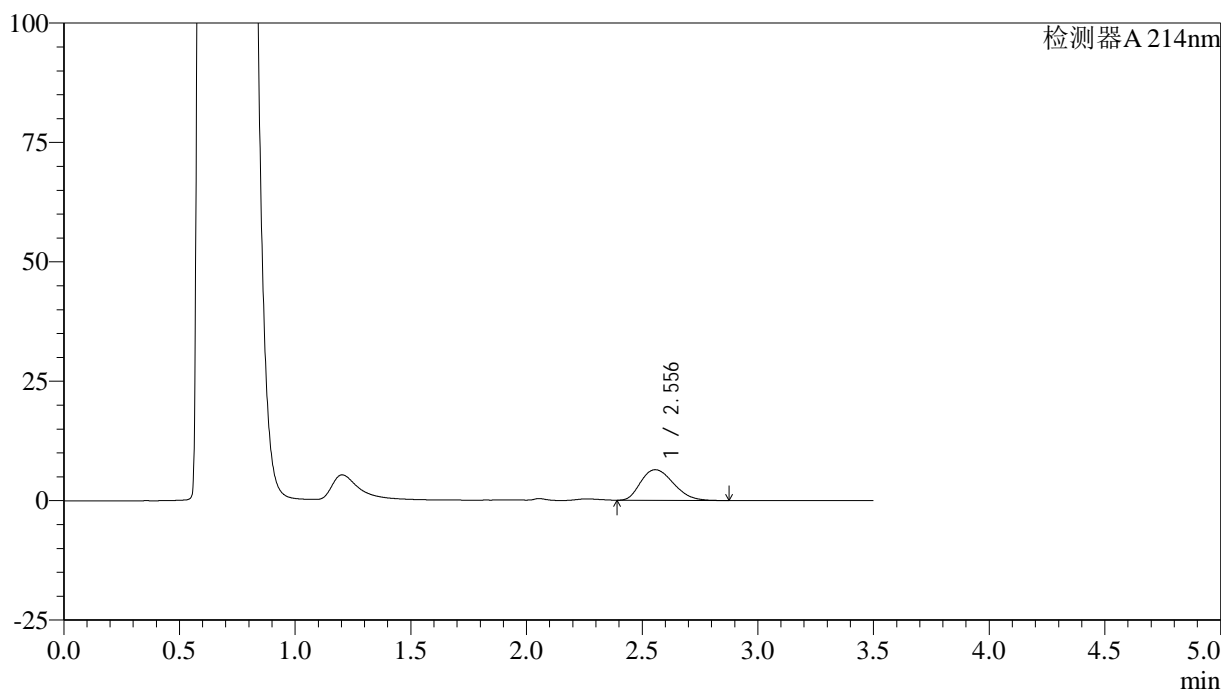
图12 贝派度酸片溶出曲线测定HPLC图谱  
 自制品-2024090421批-pH4.5(内含0.45%SDS)介质-浆法-50转-5min-片6  
 供试品溶液-1

<样品信息>

色谱柱:XB-C18(50\*4.6mm,3µm)      流速: 1.0ml/min  
 柱温:30°C      波长: 214nm  
 数据文件名: RC\$SMF-386 - 0-92/27-770-3 - zzp-2024090421p-rcqx-pH4.5+0.45SDSjz-jf50z-jyx1-10min-P1.lcd  
 方法文件名: RC\$SMF-386 - SMF-386-rcqx-FX276.lcm  
 批处理文件名: RC\$SMF-386 - 20240911-rcqx-rcd-FX276.lcb  
 样品瓶号: 4-2  
 进样体积: 50 µl      版本号: 6.115  
 进样时间: 2024/09/11 21:16:31      实验者: jiangjinwei  
 处理时间 (V3): 2024/09/12 09:17:55 处理者: jiangjinwei  
 仪器型号: SHIMADZU LC-2050C(FX276)

<色谱图>

mV



<峰表>

检测器A 214nm

峰号	保留时间	面积	面积%	高度	理论塔板数(USP)	拖尾因子	分离度(USP)
1	2.556	63261	100.000	6415	1552	1.249	--
总计		63261	100.000	6415			

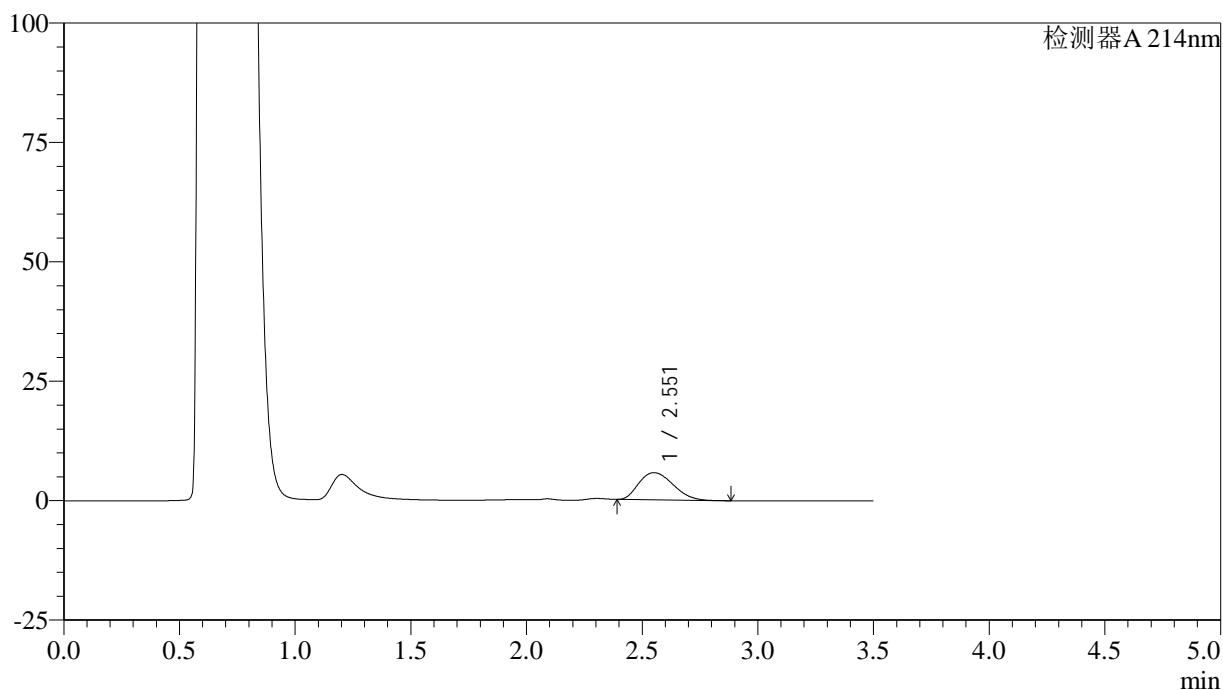
图13 贝派度酸片溶出曲线测定HPLC图谱  
 自制品-2024090421批-pH4.5(内含0.45%SDS)介质-桨法-50转-10min-片1  
 供试品溶液-1

<样品信息>

色谱柱:XB-C18(50\*4.6mm,3µm)      流速: 1.0ml/min  
 柱温:30°C      波长: 214nm  
 数据文件名: RC\$SMF-386 - 0-92/27-771-3 - zzp-2024090421p-rcqx-pH4.5+0.45SDSjz-jf50z-jyx1-10min-P2.lcd  
 方法文件名: RC\$SMF-386 - SMF-386-rcqx-FX276.lcm  
 批处理文件名: RC\$SMF-386 - 20240911-rcqx-rcd-FX276.lcb  
 样品瓶号: 4-11  
 进样体积: 50 µl      版本号: 6.115  
 进样时间: 2024/09/11 21:20:26      实验者: jiangjinwei  
 处理时间 (V3): 2024/09/12 09:17:58 处理者: jiangjinwei  
 仪器型号: SHIMADZU LC-2050C(FX276)

<色谱图>

mV



<峰表>

检测器A 214nm

峰号	保留时间	面积	面积%	高度	理论塔板数(USP)	拖尾因子	分离度(USP)
1	2.551	58976	100.000	5692	1385	1.248	--
总计		58976	100.000	5692			

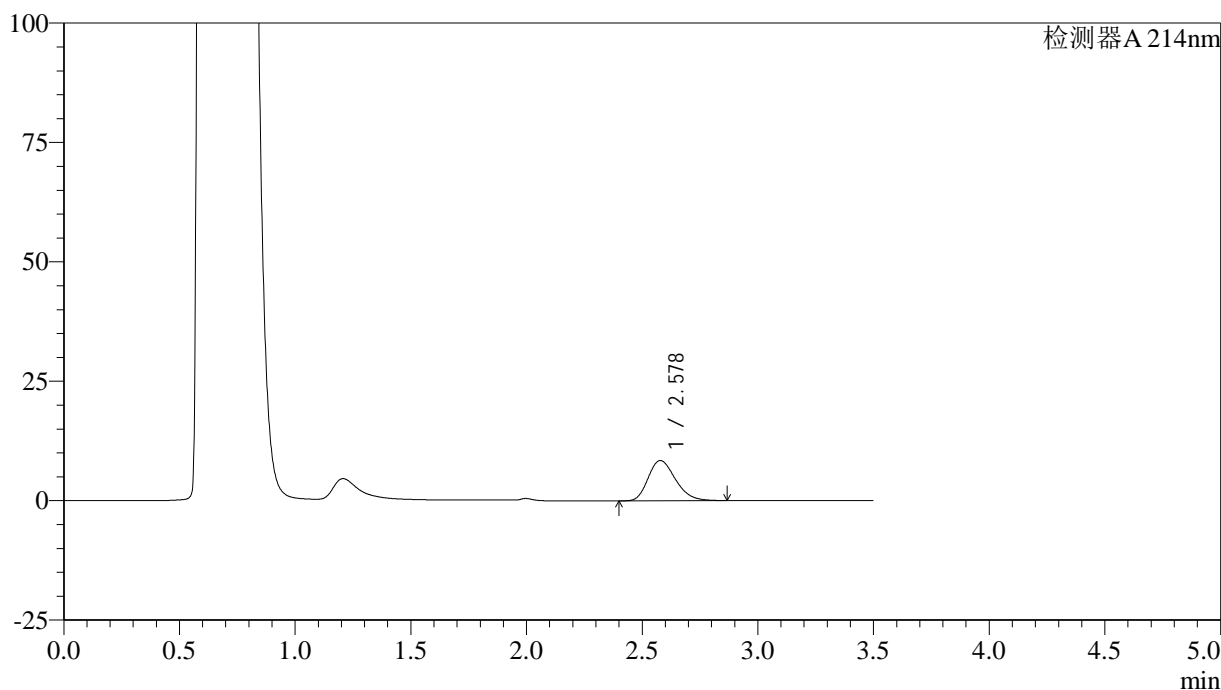
图14 贝派度酸片溶出曲线测定HPLC图谱  
 自制品-2024090421批-pH4.5(内含0.45%SDS)介质-桨法-50转-10min-片2  
 供试品溶液-1

<样品信息>

色谱柱:XB-C18(50\*4.6mm,3µm)      流速: 1.0ml/min  
 柱温:30°C      波长: 214nm  
 数据文件名: RC\$SMF-386 - 0-92/27-772-3 - zzp-2024090421p-rcqx-pH4.5+0.45SDSjz-jf50z-jyx1-10min-P3.lcd  
 方法文件名: RC\$SMF-386 - SMF-386-rcqx-FX276.lcm  
 批处理文件名: RC\$SMF-386 - 20240911-rcqx-rcd-FX276.lcb  
 样品瓶号: 4-20  
 进样体积: 50 µl      版本号: 6.115  
 进样时间: 2024/09/11 21:24:22      实验者: jiangjinwei  
 处理时间 (V3): 2024/09/12 09:18:01 处理者: jiangjinwei  
 仪器型号: SHIMADZU LC-2050C(FX276)

<色谱图>

mV



<峰表>

检测器A 214nm

峰号	保留时间	面积	面积%	高度	理论塔板数(USP)	拖尾因子	分离度(USP)
1	2.578	68998	100.000	8417	2294	1.249	--
总计		68998	100.000	8417			

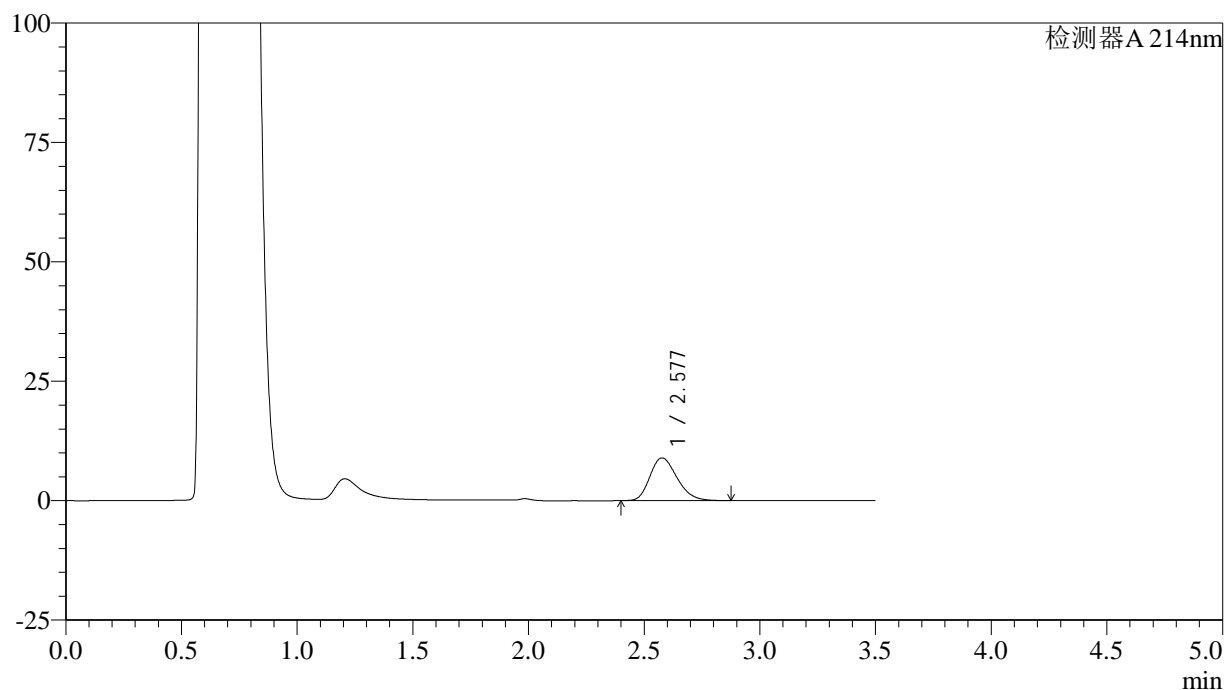
图15 贝派度酸片溶出曲线测定HPLC图谱  
 自制品-2024090421批-pH4.5(内含0.45%SDS)介质-桨法-50转-10min-片3  
 供试品溶液-1

## &lt;样品信息&gt;

色谱柱:XB-C18(50\*4.6mm,3 $\mu$ m) 流速: 1.0ml/min  
 柱温:30°C 波长: 214nm  
 数据文件名: RC\$SMF-386 - 0-92/27-773-3 - zzp-2024090421p-rcqx-pH4.5+0.45SDSjz-jf50z-jyx1-10min-P4.lcd  
 方法文件名: RC\$SMF-386 - SMF-386-rcqx-FX276.lcm  
 批处理文件名: RC\$SMF-386 - 20240911-rcqx-rcd-FX276.lcb  
 样品瓶号: 4-29  
 进样体积: 50  $\mu$ l 版本号: 6.115  
 进样时间: 2024/09/11 21:28:18 实验者: jiangjinwei  
 处理时间(V3): 2024/09/12 09:18:04 处理者: jiangjinwei  
 仪器型号: SHIMADZU LC-2050C(FX276)

## &lt;色谱图&gt;

mV



## &lt;峰表&gt;

检测器A 214nm

峰号	保留时间	面积	面积%	高度	理论塔板数(USP)	拖尾因子	分离度(USP)
1	2.577	73152	100.000	8931	2302	1.241	--
总计		73152	100.000	8931			

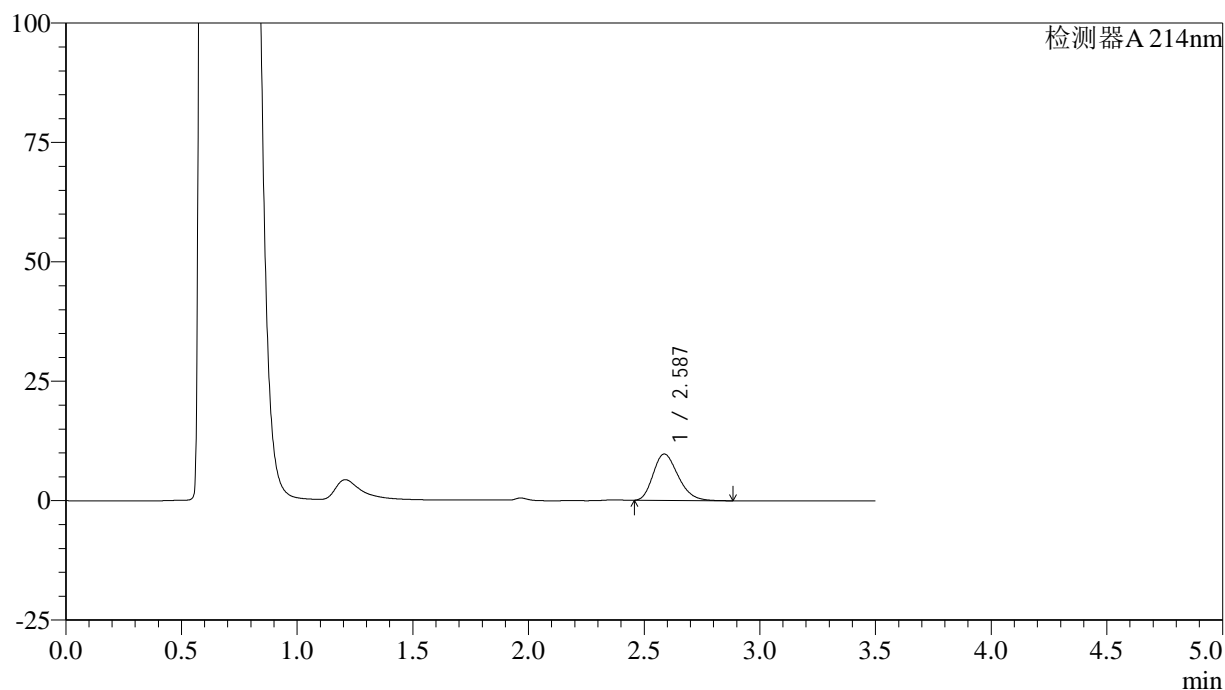
图16 贝派度酸片溶出曲线测定HPLC图谱  
 自制品-2024090421批-pH4.5(内含0.45%SDS)介质-桨法-50转-10min-片4  
 供试品溶液-1

## &lt;样品信息&gt;

色谱柱:XB-C18(50\*4.6mm,3 $\mu$ m) 流速: 1.0ml/min  
 柱温:30 $^{\circ}$ C 波长: 214nm  
 数据文件名: RC\$SMF-386 - 0-92/27-774-3 - zzp-2024090421p-rcqx-pH4.5+0.45SDSjz-jf50z-jyx1-10min-P5.lcd  
 方法文件名: RC\$SMF-386 - SMF-386-rcqx-FX276.lcm  
 批处理文件名: RC\$SMF-386 - 20240911-rcqx-rcd-FX276.lcb  
 样品瓶号: 4-38  
 进样体积: 50  $\mu$ l 版本号: 6.115  
 进样时间: 2024/09/11 21:32:13 实验者: jiangjinwei  
 处理时间(V3): 2024/09/12 09:18:07 处理者: jiangjinwei  
 仪器型号: SHIMADZU LC-2050C(FX276)

## &lt;色谱图&gt;

mV



## &lt;峰表&gt;

检测器A 214nm

峰号	保留时间	面积	面积%	高度	理论塔板数(USP)	拖尾因子	分离度(USP)
1	2.587	73295	100.000	9741	2740	1.246	--
总计		73295	100.000	9741			

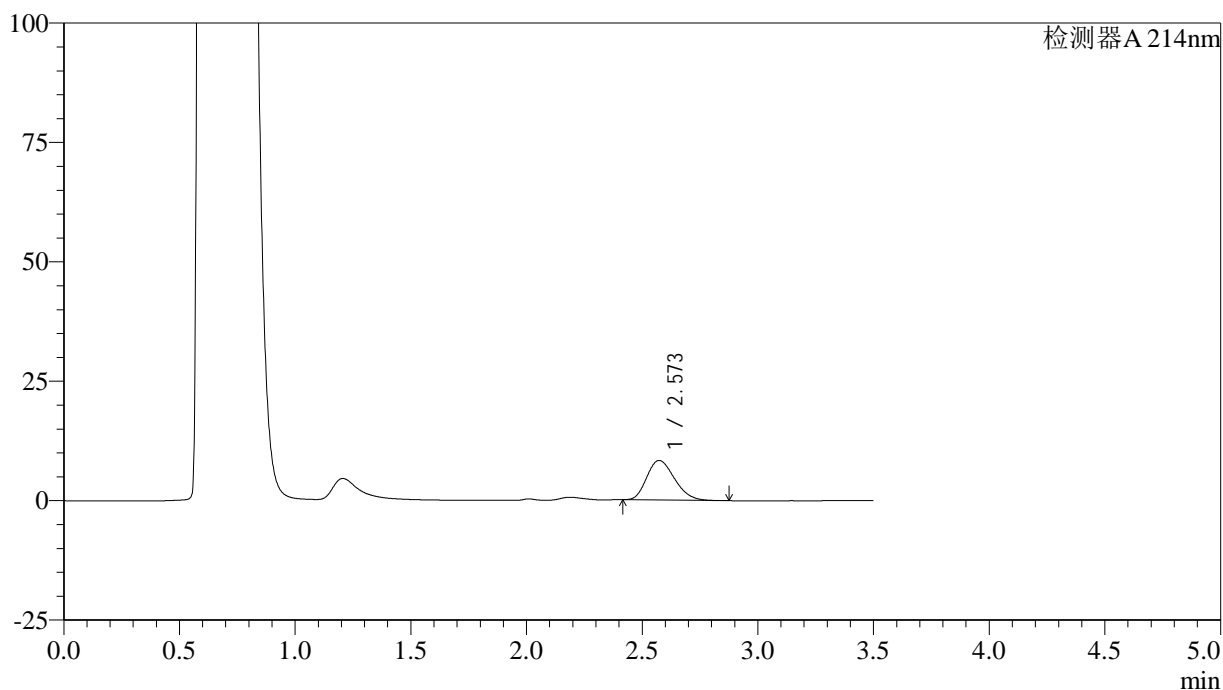
图17 贝派度酸片溶出曲线测定HPLC图谱  
 自制品-2024090421批-pH4.5(内含0.45%SDS)介质-桨法-50转-10min-片5  
 供试品溶液-1

<样品信息>

色谱柱:XB-C18(50\*4.6mm,3µm)      流速: 1.0ml/min  
 柱温:30°C      波长: 214nm  
 数据文件名: RC\$SMF-386 - 0-92/27-775-3 - zzp-2024090421p-rcqx-pH4.5+0.45SDSjz-jf50z-jyx1-10min-P6.lcd  
 方法文件名: RC\$SMF-386 - SMF-386-rcqx-FX276.lcm  
 批处理文件名: RC\$SMF-386 - 20240911-rcqx-rcd-FX276.lcb  
 样品瓶号: 4-47  
 进样体积: 50 µl      版本号: 6.115  
 进样时间: 2024/09/11 21:36:08      实验者: jiangjinwei  
 处理时间 (V3): 2024/09/12 09:18:11 处理者: jiangjinwei  
 仪器型号: SHIMADZU LC-2050C(FX276)

<色谱图>

mV



<峰表>

检测器A 214nm

峰号	保留时间	面积	面积%	高度	理论塔板数(USP)	拖尾因子	分离度(USP)
1	2.573	68957	100.000	8271	2172	1.234	--
总计		68957	100.000	8271			

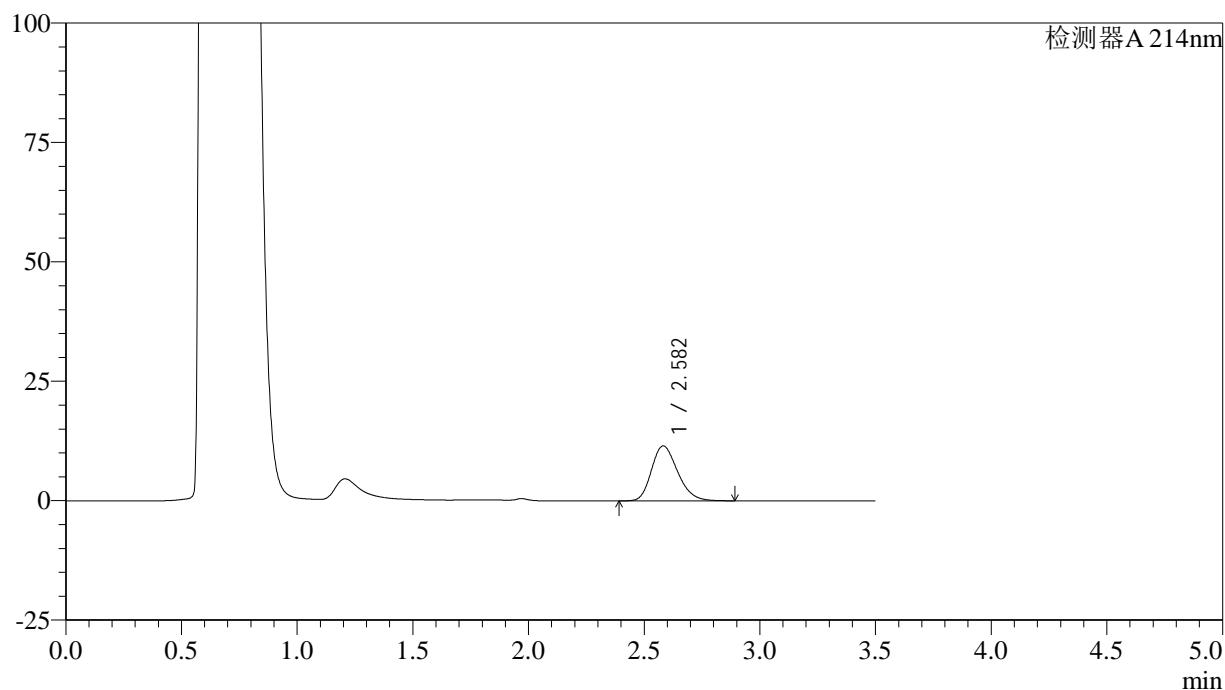
图18 贝派度酸片溶出曲线测定HPLC图谱  
 自制品-2024090421批-pH4.5(内含0.45%SDS)介质-桨法-50转-10min-片6  
 供试品溶液-1

## &lt;样品信息&gt;

色谱柱:XB-C18(50\*4.6mm,3 $\mu$ m) 流速: 1.0ml/min  
 柱温:30°C 波长: 214nm  
 数据文件名: RC\$SMF-386 - 0-92/27-776-3 - zzp-2024090421p-rcqx-pH4.5+0.45SDSjz-jf50z-jyx1-15min-P1.lcd  
 方法文件名: RC\$SMF-386 - SMF-386-rcqx-FX276.lcm  
 批处理文件名: RC\$SMF-386 - 20240911-rcqx-rcd-FX276.lcb  
 样品瓶号: 4-3  
 进样体积: 50  $\mu$ l 版本号: 6.115  
 进样时间: 2024/09/11 21:40:04 实验者: jiangjinwei  
 处理时间(V3): 2024/09/12 09:18:14 处理者: jiangjinwei  
 仪器型号: SHIMADZU LC-2050C(FX276)

## &lt;色谱图&gt;

mV



## &lt;峰表&gt;

检测器A 214nm

峰号	保留时间	面积	面积%	高度	理论塔板数(USP)	拖尾因子	分离度(USP)
1	2.582	90620	100.000	11503	2511	1.235	--
总计		90620	100.000	11503			

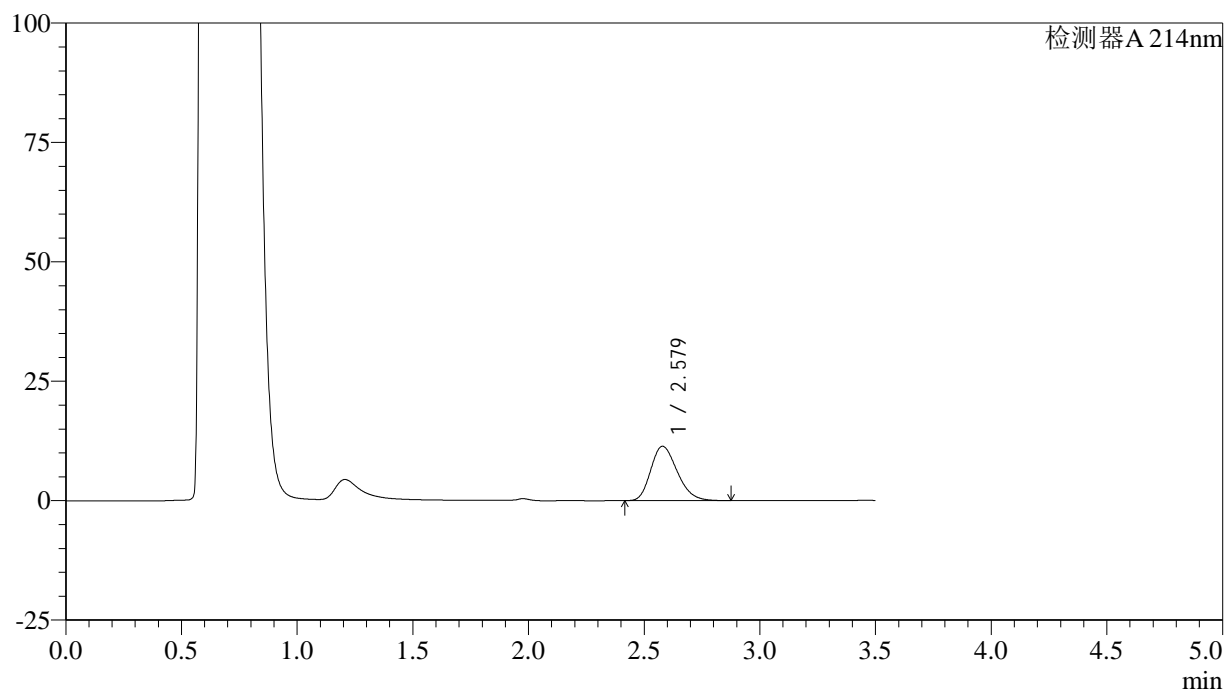
图19 贝派度酸片溶出曲线测定HPLC图谱  
 自制品-2024090421批-pH4.5(内含0.45%SDS)介质-桨法-50转-15min-片1  
 供试品溶液-1

## &lt;样品信息&gt;

色谱柱:XB-C18(50\*4.6mm,3 $\mu$ m) 流速: 1.0ml/min  
 柱温:30°C 波长: 214nm  
 数据文件名: RC\$SMF-386 - 0-92/27-777-3 - zzp-2024090421p-rcqx-pH4.5+0.45SDSjz-jf50z-jyx1-15min-P2.lcd  
 方法文件名: RC\$SMF-386 - SMF-386-rcqx-FX276.lcm  
 批处理文件名: RC\$SMF-386 - 20240911-rcqx-rcd-FX276.lcb  
 样品瓶号: 4-12  
 进样体积: 50  $\mu$ l 版本号: 6.115  
 进样时间: 2024/09/11 21:43:59 实验者: jiangjinwei  
 处理时间(V3): 2024/09/12 09:18:17 处理者: jiangjinwei  
 仪器型号: SHIMADZU LC-2050C(FX276)

## &lt;色谱图&gt;

mV



## &lt;峰表&gt;

检测器A 214nm

峰号	保留时间	面积	面积%	高度	理论塔板数(USP)	拖尾因子	分离度(USP)
1	2.579	90375	100.000	11368	2426	1.241	--
总计		90375	100.000	11368			

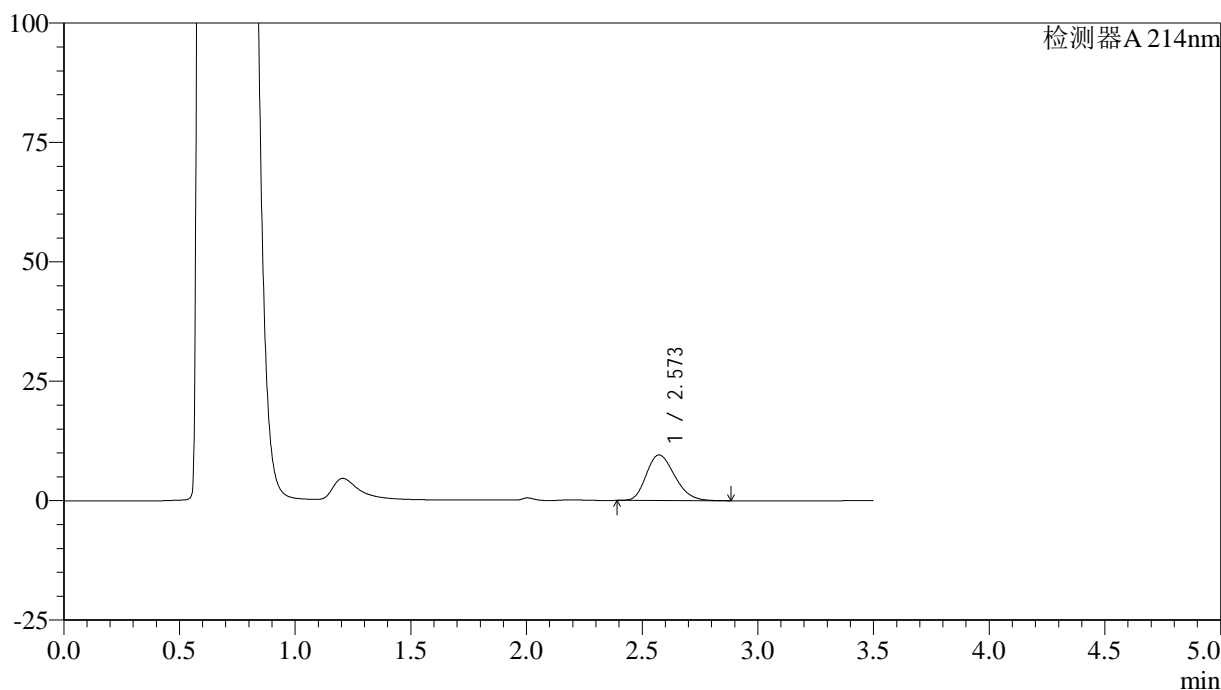
图20 贝派度酸片溶出曲线测定HPLC图谱  
 自制品-2024090421批-pH4.5(内含0.45%SDS)介质-桨法-50转-15min-片2  
 供试品溶液-1

<样品信息>

色谱柱:XB-C18(50\*4.6mm,3µm)      流速: 1.0ml/min  
 柱温:30°C      波长: 214nm  
 数据文件名: RC\$SMF-386 - 0-92/27-778-3 - zzp-2024090421p-rcqx-pH4.5+0.45SDSjz-jf50z-jyx1-15min-P3.lcd  
 方法文件名: RC\$SMF-386 - SMF-386-rcqx-FX276.lcm  
 批处理文件名: RC\$SMF-386 - 20240911-rcqx-rcd-FX276.lcb  
 样品瓶号: 4-21  
 进样体积: 50 µl      版本号: 6.115  
 进样时间: 2024/09/11 21:47:54      实验者: jiangjinwei  
 处理时间 (V3): 2024/09/12 09:18:21 处理者: jiangjinwei  
 仪器型号: SHIMADZU LC-2050C(FX276)

<色谱图>

mV



<峰表>

检测器A 214nm

峰号	保留时间	面积	面积%	高度	理论塔板数(USP)	拖尾因子	分离度(USP)
1	2.573	81641	100.000	9544	2083	1.235	--
总计		81641	100.000	9544			

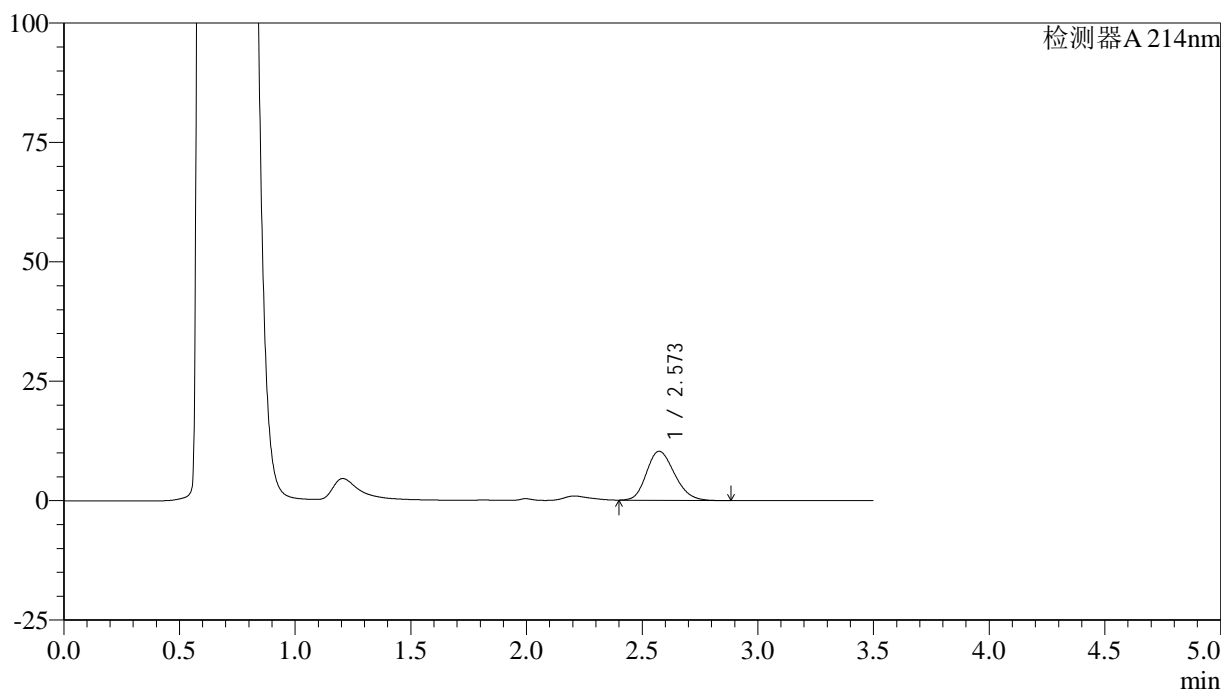
图21 贝派度酸片溶出曲线测定HPLC图谱  
 自制品-2024090421批-pH4.5(内含0.45%SDS)介质-桨法-50转-15min-片3  
 供试品溶液-1

<样品信息>

色谱柱:XB-C18(50\*4.6mm,3μm)      流速: 1.0ml/min  
 柱温:30°C      波长: 214nm  
 数据文件名: RC\$SMF-386 - 0-92/27-779-3 - zzp-2024090421p-rcqx-pH4.5+0.45SDSjz-jf50z-jyx1-15min-P4.lcd  
 方法文件名: RC\$SMF-386 - SMF-386-rcqx-FX276.lcm  
 批处理文件名: RC\$SMF-386 - 20240911-rcqx-rcd-FX276.lcb  
 样品瓶号: 4-30  
 进样体积: 50 μl      版本号: 6.115  
 进样时间: 2024/09/11 21:51:48      实验者: jiangjinwei  
 处理时间 (V3): 2024/09/12 09:18:24 处理者: jiangjinwei  
 仪器型号: SHIMADZU LC-2050C(FX276)

<色谱图>

mV



<峰表>

检测器A 214nm

峰号	保留时间	面积	面积%	高度	理论塔板数(USP)	拖尾因子	分离度(USP)
1	2.573	86734	100.000	10268	2147	1.195	--
总计		86734	100.000	10268			

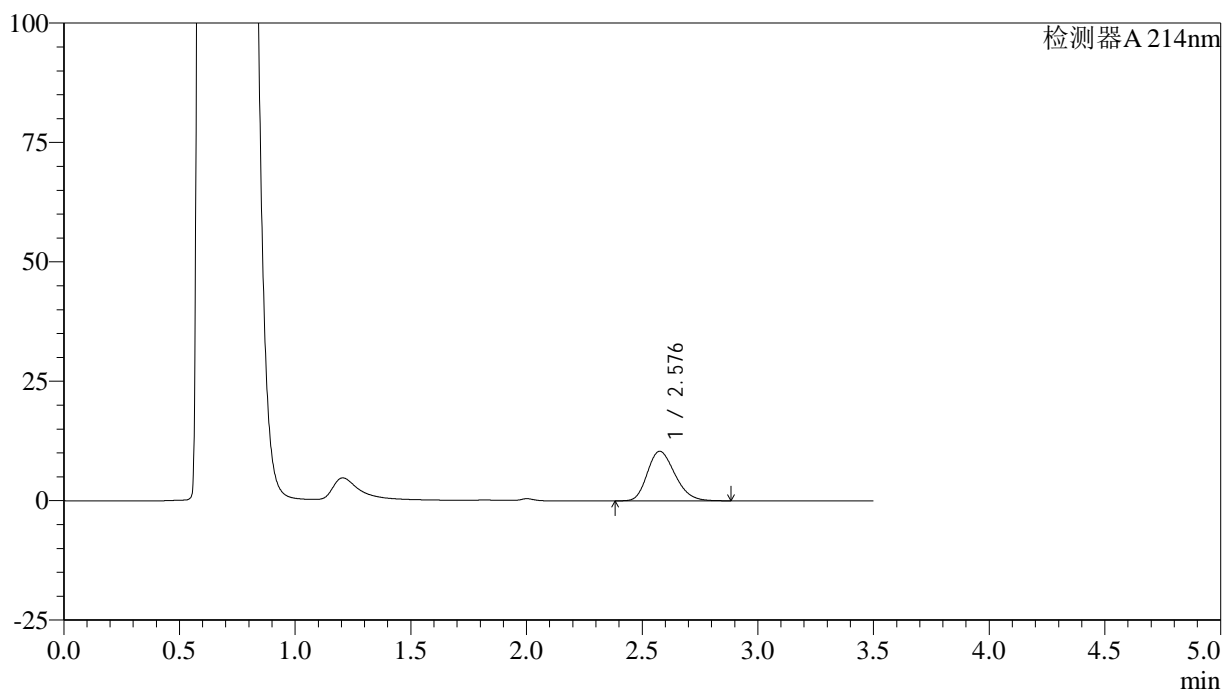
图22 贝派度酸片溶出曲线测定HPLC图谱  
 自制品-2024090421批-pH4.5(内含0.45%SDS)介质-桨法-50转-15min-片4  
 供试品溶液-1

## &lt;样品信息&gt;

色谱柱:XB-C18(50\*4.6mm,3 $\mu$ m) 流速: 1.0ml/min  
 柱温:30°C 波长: 214nm  
 数据文件名: RC\$SMF-386 - 0-92/27-780-3 - zzp-2024090421p-rcqx-pH4.5+0.45SDSjz-jf50z-jyx1-15min-P5.lcd  
 方法文件名: RC\$SMF-386 - SMF-386-rcqx-FX276.lcm  
 批处理文件名: RC\$SMF-386 - 20240911-rcqx-rcd-FX276.lcb  
 样品瓶号: 4-39  
 进样体积: 50  $\mu$ l 版本号: 6.115  
 进样时间: 2024/09/11 21:55:43 实验者: jiangjinwei  
 处理时间(V3): 2024/09/12 09:18:27 处理者: jiangjinwei  
 仪器型号: SHIMADZU LC-2050C(FX276)

## &lt;色谱图&gt;

mV



## &lt;峰表&gt;

检测器A 214nm

峰号	保留时间	面积	面积%	高度	理论塔板数(USP)	拖尾因子	分离度(USP)
1	2.576	86132	100.000	10353	2233	1.228	--
总计		86132	100.000	10353			

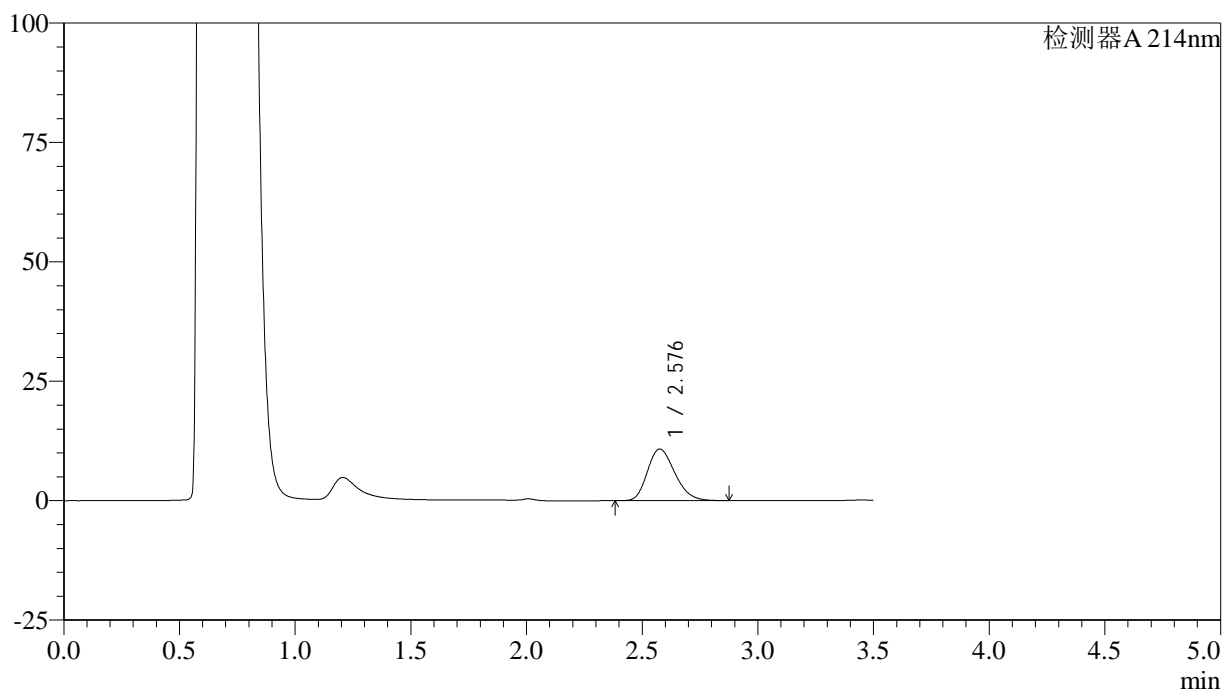
图23 贝派度酸片溶出曲线测定HPLC图谱  
 自制品-2024090421批-pH4.5(内含0.45%SDS)介质-桨法-50转-15min-片5  
 供试品溶液-1

<样品信息>

色谱柱:XB-C18(50\*4.6mm,3µm)      流速: 1.0ml/min  
 柱温:30°C      波长: 214nm  
 数据文件名: RC\$SMF-386 - 0-92/27-781-3 - zzp-2024090421p-rcqx-pH4.5+0.45SDSjz-jf50z-jyx1-15min-P6.lcd  
 方法文件名: RC\$SMF-386 - SMF-386-rcqx-FX276.lcm  
 批处理文件名: RC\$SMF-386 - 20240911-rcqx-rcd-FX276.lcb  
 样品瓶号: 4-48  
 进样体积: 50 µl      版本号: 6.115  
 进样时间: 2024/09/11 21:59:39      实验者: jiangjinwei  
 处理时间(V3): 2024/09/12 09:18:30 处理者: jiangjinwei  
 仪器型号: SHIMADZU LC-2050C(FX276)

<色谱图>

mV



<峰表>

检测器A 214nm

峰号	保留时间	面积	面积%	高度	理论塔板数(USP)	拖尾因子	分离度(USP)
1	2.576	89153	100.000	10785	2253	1.229	--
总计		89153	100.000	10785			

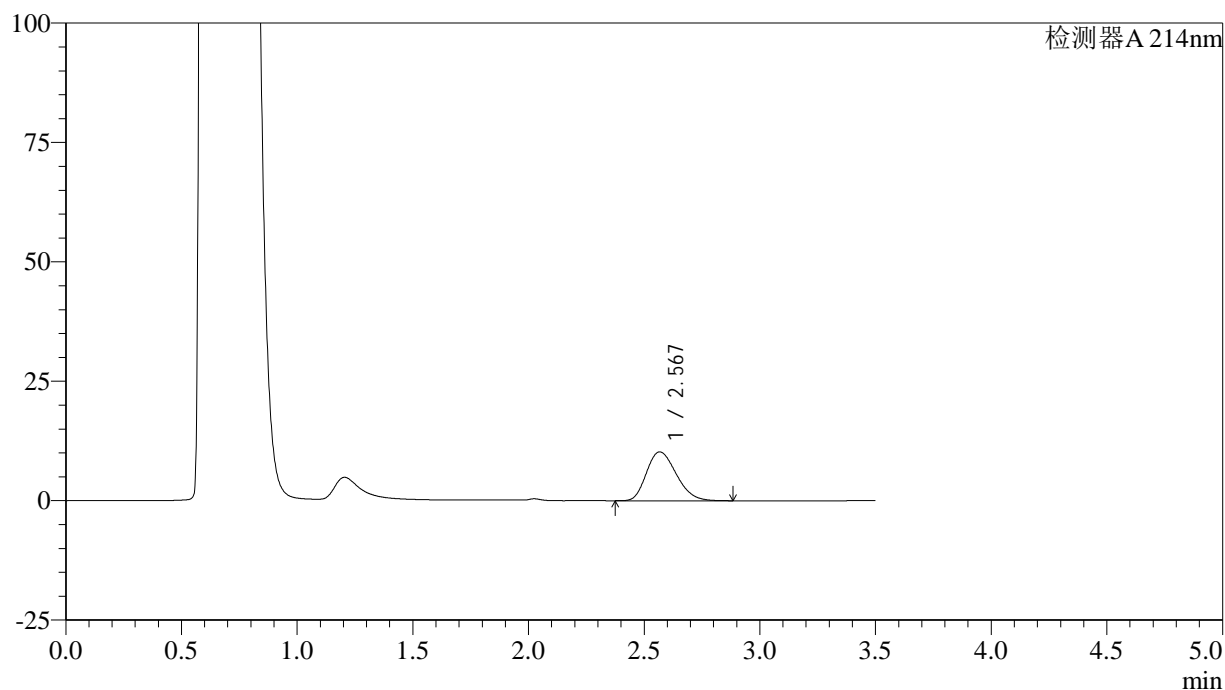
图24 贝派度酸片溶出曲线测定HPLC图谱  
 自制品-2024090421批-pH4.5(内含0.45%SDS)介质-桨法-50转-15min-片6  
 供试品溶液-1

## &lt;样品信息&gt;

色谱柱:XB-C18(50\*4.6mm,3 $\mu$ m) 流速: 1.0ml/min  
 柱温:30°C 波长: 214nm  
 数据文件名: RC\$SMF-386 - 0-92/27-782-3 - zzp-2024090421p-rcqx-pH4.5+0.45SDSjz-jf50z-jyx1-20min-P1.lcd  
 方法文件名: RC\$SMF-386 - SMF-386-rcqx-FX276.lcm  
 批处理文件名: RC\$SMF-386 - 20240911-rcqx-rcd-FX276.lcb  
 样品瓶号: 4-4  
 进样体积: 50  $\mu$ l 版本号: 6.115  
 进样时间: 2024/09/11 22:03:34 实验者: jiangjinwei  
 处理时间(V3): 2024/09/12 09:18:33 处理者: jiangjinwei  
 仪器型号: SHIMADZU LC-2050C(FX276)

## &lt;色谱图&gt;

mV



## &lt;峰表&gt;

检测器A 214nm

峰号	保留时间	面积	面积%	高度	理论塔板数(USP)	拖尾因子	分离度(USP)
1	2.567	91784	100.000	10210	1882	1.235	--
总计		91784	100.000	10210			

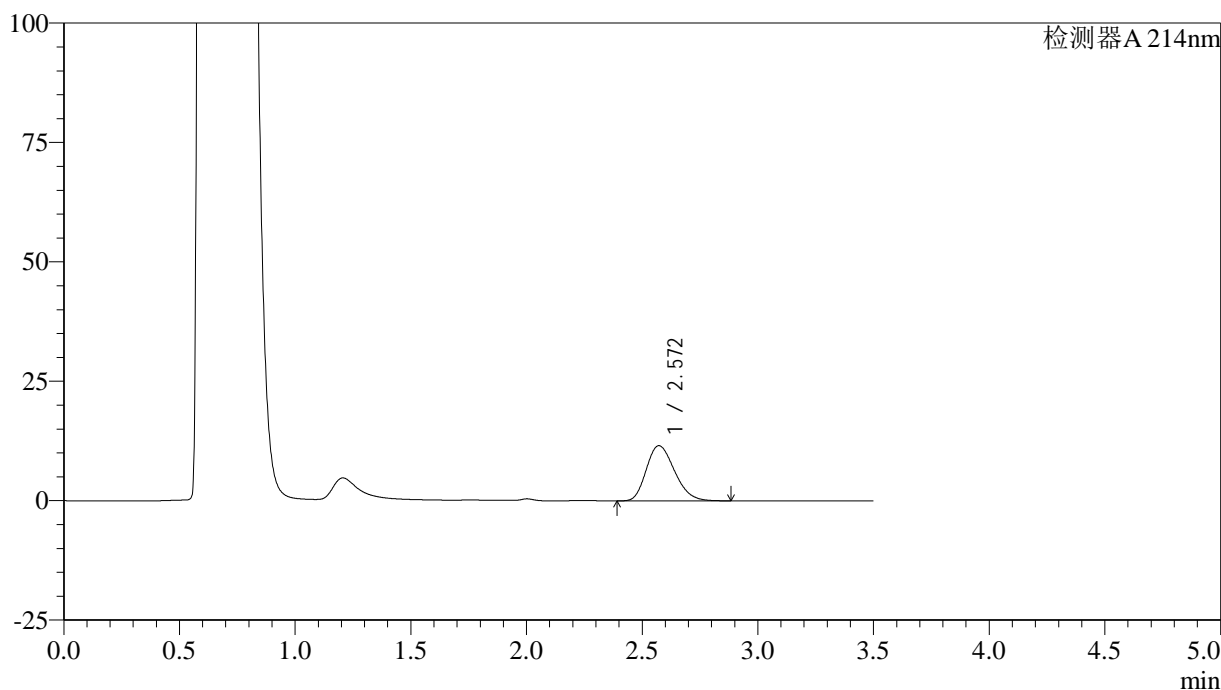
图25 贝派度酸片溶出曲线测定HPLC图谱  
 自制品-2024090421批-pH4.5(内含0.45%SDS)介质-桨法-50转-20min-片1  
 供试品溶液-1

<样品信息>

色谱柱:XB-C18(50\*4.6mm,3µm)      流速: 1.0ml/min  
 柱温:30°C      波长: 214nm  
 数据文件名: RC\$SMF-386 - 0-92/27-783-3 - zzp-2024090421p-rcqx-pH4.5+0.45SDSjz-jf50z-jyx1-20min-P2.lcd  
 方法文件名: RC\$SMF-386 - SMF-386-rcqx-FX276.lcm  
 批处理文件名: RC\$SMF-386 - 20240911-rcqx-rcd-FX276.lcb  
 样品瓶号: 4-13  
 进样体积: 50 µl      版本号: 6.115  
 进样时间: 2024/09/11 22:07:30      实验者: jiangjinwei  
 处理时间 (V3): 2024/09/12 09:18:36 处理者: jiangjinwei  
 仪器型号: SHIMADZU LC-2050C(FX276)

<色谱图>

mV



<峰表>

检测器A 214nm

峰号	保留时间	面积	面积%	高度	理论塔板数(USP)	拖尾因子	分离度(USP)
1	2.572	98383	100.000	11562	2103	1.231	--
总计		98383	100.000	11562			

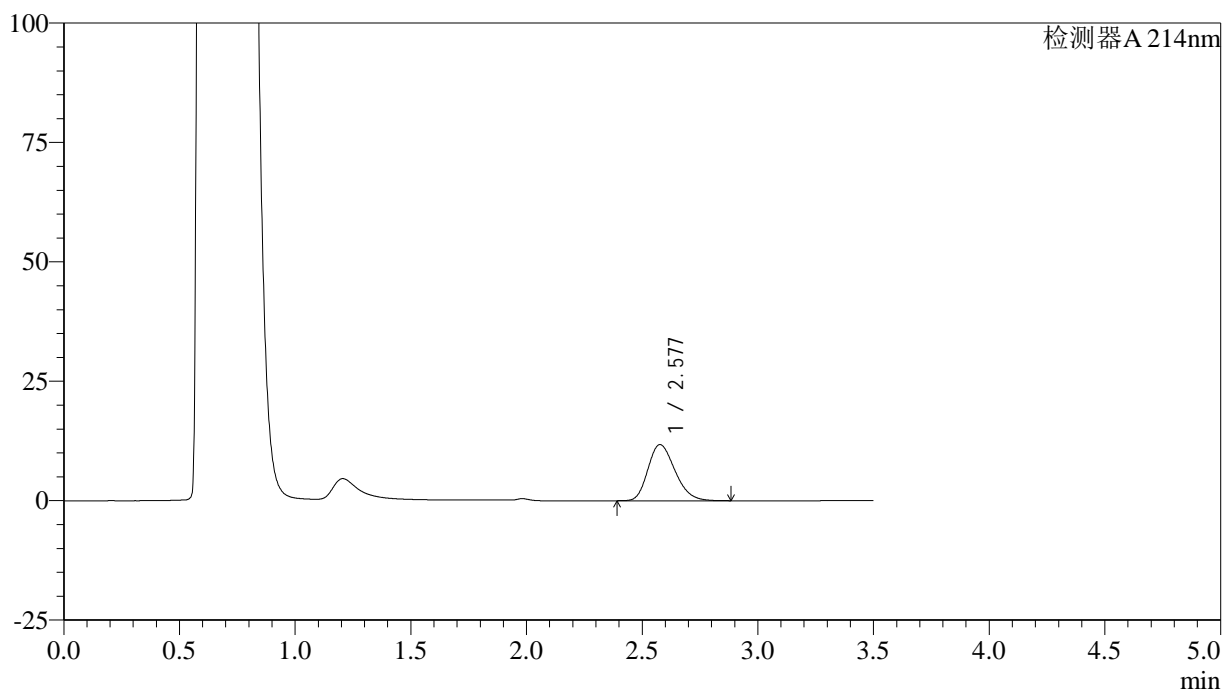
图26 贝派度酸片溶出曲线测定HPLC图谱  
 自制品-2024090421批-pH4.5(内含0.45%SDS)介质-桨法-50转-20min-片2  
 供试品溶液-1

<样品信息>

色谱柱:XB-C18(50\*4.6mm,3µm)      流速: 1.0ml/min  
 柱温:30°C      波长: 214nm  
 数据文件名: RC\$SMF-386 - 0-92/27-784-3 - zzp-2024090421p-rcqx-pH4.5+0.45SDSjz-jf50z-jyx1-20min-P3.lcd  
 方法文件名: RC\$SMF-386 - SMF-386-rcqx-FX276.lcm  
 批处理文件名: RC\$SMF-386 - 20240911-rcqx-rcd-FX276.lcb  
 样品瓶号: 4-22  
 进样体积: 50 µl      版本号: 6.115  
 进样时间: 2024/09/11 22:11:25      实验者: jiangjinwei  
 处理时间 (V3): 2024/09/12 09:18:39 处理者: jiangjinwei  
 仪器型号: SHIMADZU LC-2050C(FX276)

<色谱图>

mV



<峰表>

检测器A 214nm

峰号	保留时间	面积	面积%	高度	理论塔板数(USP)	拖尾因子	分离度(USP)
1	2.577	95697	100.000	11744	2327	1.236	--
总计		95697	100.000	11744			

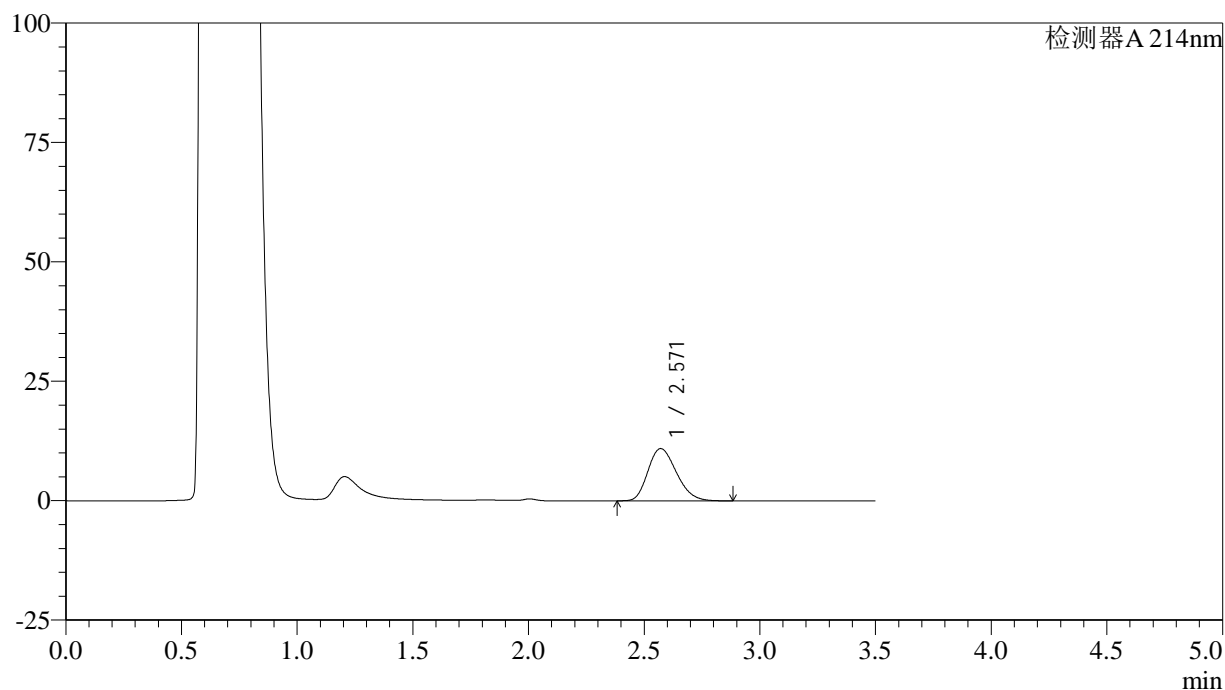
图27 贝派度酸片溶出曲线测定HPLC图谱  
 自制品-2024090421批-pH4.5(内含0.45%SDS)介质-桨法-50转-20min-片3  
 供试品溶液-1

## &lt;样品信息&gt;

色谱柱:XB-C18(50\*4.6mm,3 $\mu$ m) 流速: 1.0ml/min  
 柱温:30°C 波长: 214nm  
 数据文件名: RC\$SMF-386 - 0-92/27-785-3 - zzp-2024090421p-rcqx-pH4.5+0.45SDSjz-jf50z-jyx1-20min-P4.lcd  
 方法文件名: RC\$SMF-386 - SMF-386-rcqx-FX276.lcm  
 批处理文件名: RC\$SMF-386 - 20240911-rcqx-rcd-FX276.lcb  
 样品瓶号: 4-31  
 进样体积: 50  $\mu$ l 版本号: 6.115  
 进样时间: 2024/09/11 22:15:20 实验者: jiangjinwei  
 处理时间(V3): 2024/09/12 09:18:42 处理者: jiangjinwei  
 仪器型号: SHIMADZU LC-2050C(FX276)

## &lt;色谱图&gt;

mV



## &lt;峰表&gt;

检测器A 214nm

峰号	保留时间	面积	面积%	高度	理论塔板数(USP)	拖尾因子	分离度(USP)
1	2.571	94093	100.000	10954	2062	1.231	--
总计		94093	100.000	10954			

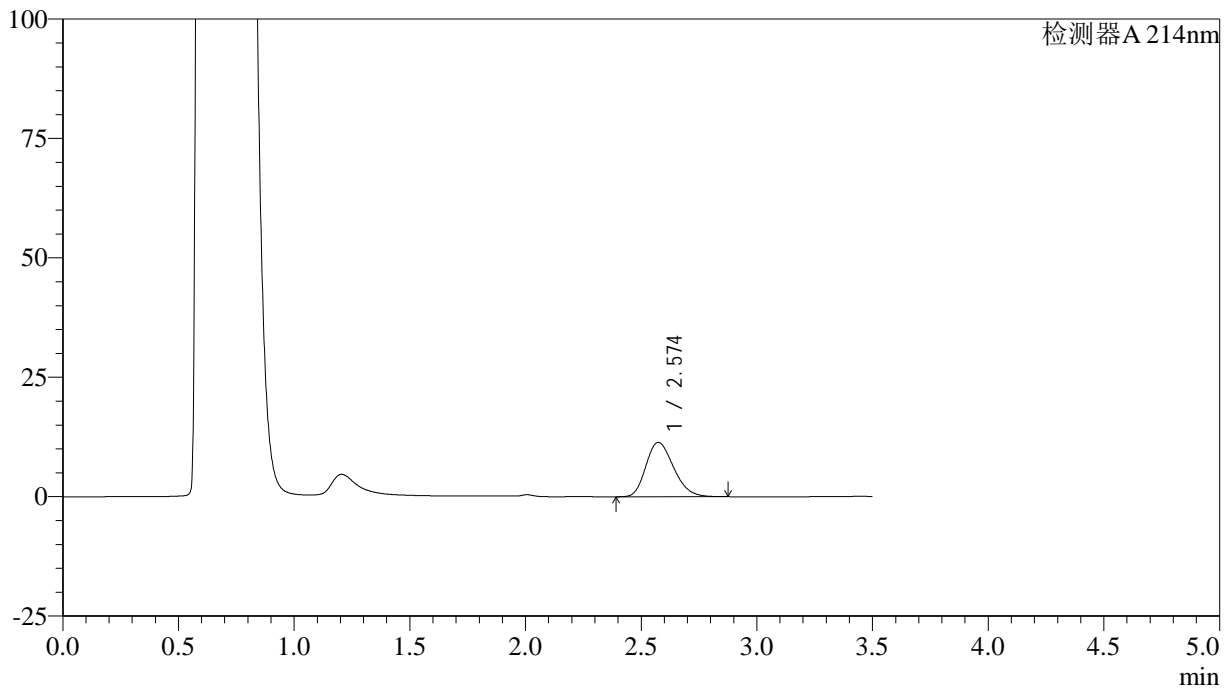
图28 贝派度酸片溶出曲线测定HPLC图谱  
 自制品-2024090421批-pH4.5(内含0.45%SDS)介质-桨法-50转-20min-片4  
 供试品溶液-1

<样品信息>

色谱柱:XB-C18(50\*4.6mm,3µm)      流速: 1.0ml/min  
 柱温:30°C      波长: 214nm  
 数据文件名: RC\$SMF-386 - 0-92/27-786-3 - zzp-2024090421p-rcqx-pH4.5+0.45SDSjz-jf50z-jyx1-20min-P5.lcd  
 方法文件名: RC\$SMF-386 - SMF-386-rcqx-FX276.lcm  
 批处理文件名: RC\$SMF-386 - 20240911-rcqx-rcd-FX276.lcb  
 样品瓶号: 4-40  
 进样体积: 50 µl      版本号: 6.115  
 进样时间: 2024/09/11 22:19:15      实验者: jiangjinwei  
 处理时间 (V3): 2024/09/12 09:18:45 处理者: jiangjinwei  
 仪器型号: SHIMADZU LC-2050C(FX276)

<色谱图>

mV



<峰表>

检测器A 214nm

峰号	保留时间	面积	面积%	高度	理论塔板数(USP)	拖尾因子	分离度(USP)
1	2.574	94940	100.000	11376	2197	1.231	--
总计		94940	100.000	11376			

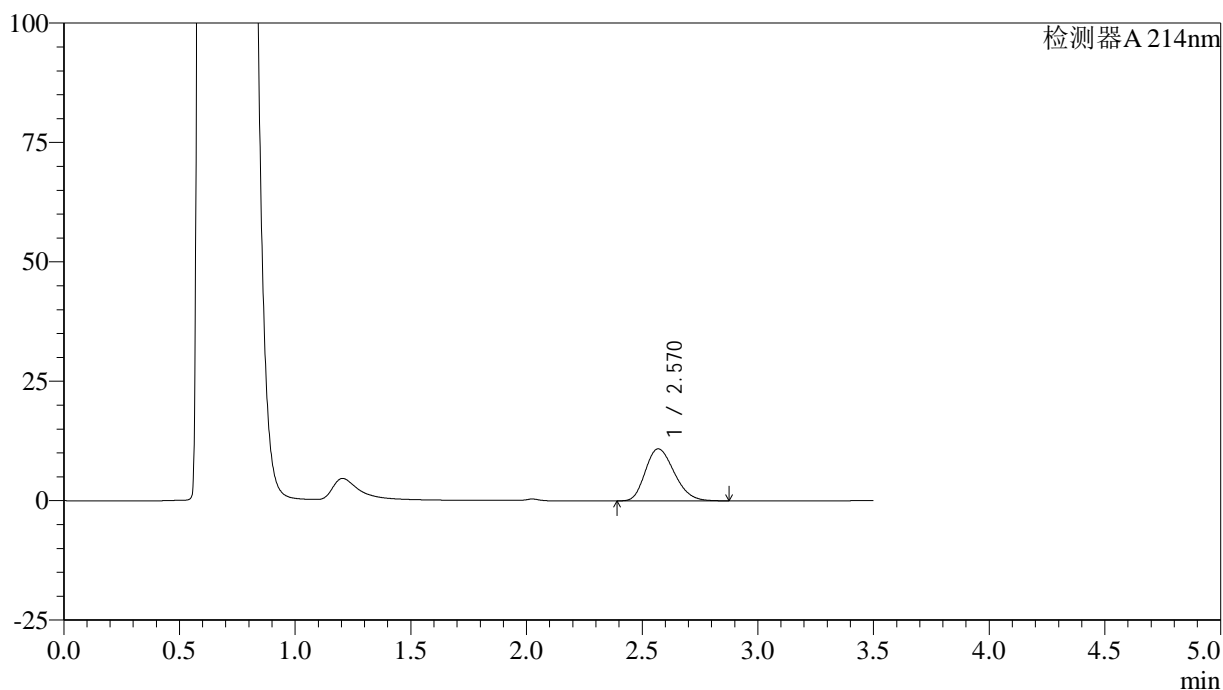
图29 贝派度酸片溶出曲线测定HPLC图谱  
 自制品-2024090421批-pH4.5(内含0.45%SDS)介质-桨法-50转-20min-片5  
 供试品溶液-1

<样品信息>

色谱柱:XB-C18(50\*4.6mm,3µm)      流速: 1.0ml/min  
 柱温:30°C      波长: 214nm  
 数据文件名: RC\$SMF-386 - 0-92/27-787-3 - zzp-2024090421p-rcqx-pH4.5+0.45SDSjz-jf50z-jyx1-20min-P6.lcd  
 方法文件名: RC\$SMF-386 - SMF-386-rcqx-FX276.lcm  
 批处理文件名: RC\$SMF-386 - 20240911-rcqx-rcd-FX276.lcb  
 样品瓶号: 4-49  
 进样体积: 50 µl      版本号: 6.115  
 进样时间: 2024/09/11 22:23:10      实验者: jiangjinwei  
 处理时间 (V3): 2024/09/12 09:18:48 处理者: jiangjinwei  
 仪器型号: SHIMADZU LC-2050C(FX276)

<色谱图>

mV



<峰表>

检测器A 214nm

峰号	保留时间	面积	面积%	高度	理论塔板数(USP)	拖尾因子	分离度(USP)
1	2.570	94782	100.000	10886	2002	1.229	--
总计		94782	100.000	10886			

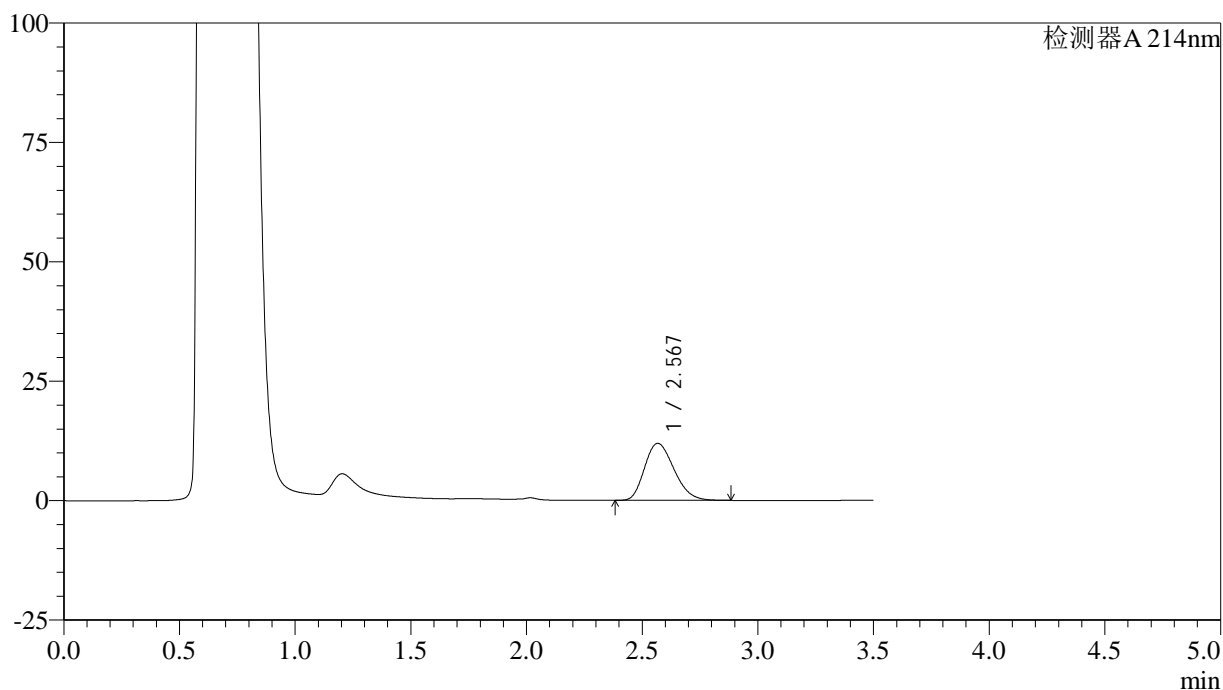
图30 贝派度酸片溶出曲线测定HPLC图谱  
 自制品-2024090421批-pH4.5(内含0.45%SDS)介质-桨法-50转-20min-片6  
 供试品溶液-1

<样品信息>

色谱柱:XB-C18(50\*4.6mm,3µm)      流速: 1.0ml/min  
 柱温:30°C      波长: 214nm  
 数据文件名: RC\$SMF-386 - 0-92/27-788-3 - zzp-2024090421p-rcqx-pH4.5+0.45SDSjz-jf50z-jyx1-30min-P1.lcd  
 方法文件名: RC\$SMF-386 - SMF-386-rcqx-FX276.lcm  
 批处理文件名: RC\$SMF-386 - 20240911-rcqx-rcd-FX276.lcb  
 样品瓶号: 4-5  
 进样体积: 50 µl      版本号: 6.115  
 进样时间: 2024/09/11 22:27:06      实验者: jiangjinwei  
 处理时间 (V3): 2024/09/12 09:18:51 处理者: jiangjinwei  
 仪器型号: SHIMADZU LC-2050C(FX276)

<色谱图>

mV



<峰表>

检测器A 214nm

峰号	保留时间	面积	面积%	高度	理论塔板数(USP)	拖尾因子	分离度(USP)
1	2.567	105758	100.000	11908	1926	1.239	--
总计		105758	100.000	11908			

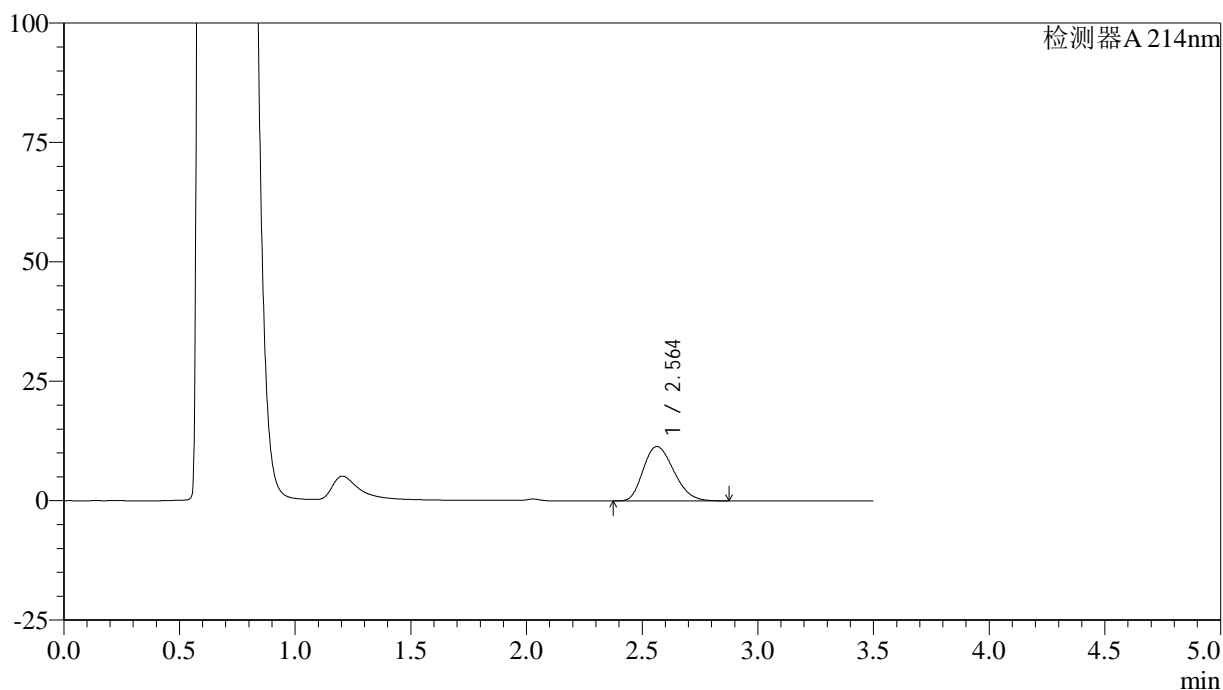
图31 贝派度酸片溶出曲线测定HPLC图谱  
 自制品-2024090421批-pH4.5(内含0.45%SDS)介质-桨法-50转-30min-片1  
 供试品溶液-1

<样品信息>

色谱柱:XB-C18(50\*4.6mm,3μm)      流速: 1.0ml/min  
 柱温:30°C      波长: 214nm  
 数据文件名: RC\$SMF-386 - 0-92/27-789-3 - zzp-2024090421p-rcqx-pH4.5+0.45SDSjz-jf50z-jyx1-30min-P2.lcd  
 方法文件名: RC\$SMF-386 - SMF-386-rcqx-FX276.lcm  
 批处理文件名: RC\$SMF-386 - 20240911-rcqx-rcd-FX276.lcb  
 样品瓶号: 4-14  
 进样体积: 50 μl      版本号: 6.115  
 进样时间: 2024/09/11 22:31:02      实验者: jiangjinwei  
 处理时间 (V3): 2024/09/12 09:18:54 处理者: jiangjinwei  
 仪器型号: SHIMADZU LC-2050C(FX276)

<色谱图>

mV



<峰表>

检测器A 214nm

峰号	保留时间	面积	面积%	高度	理论塔板数(USP)	拖尾因子	分离度(USP)
1	2.564	104841	100.000	11396	1780	1.232	--
总计		104841	100.000	11396			

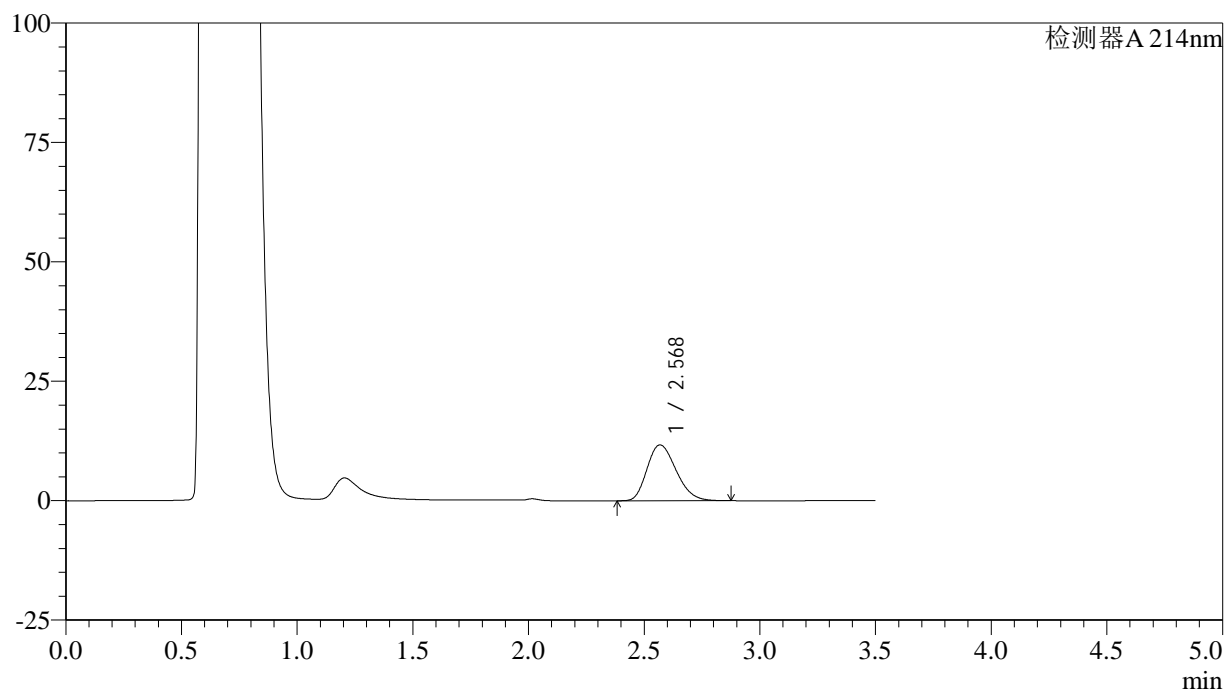
图32 贝派度酸片溶出曲线测定HPLC图谱  
 自制品-2024090421批-pH4.5(内含0.45%SDS)介质-桨法-50转-30min-片2  
 供试品溶液-1

## &lt;样品信息&gt;

色谱柱:XB-C18(50\*4.6mm,3 $\mu$ m) 流速: 1.0ml/min  
 柱温:30°C 波长: 214nm  
 数据文件名: RC\$SMF-386 - 0-92/27-790-3 - zzp-2024090421p-rcqx-pH4.5+0.45SDSjz-jf50z-jyx1-30min-P3.lcd  
 方法文件名: RC\$SMF-386 - SMF-386-rcqx-FX276.lcm  
 批处理文件名: RC\$SMF-386 - 20240911-rcqx-rcd-FX276.lcb  
 样品瓶号: 4-23  
 进样体积: 50  $\mu$ l 版本号: 6.115  
 进样时间: 2024/09/11 22:34:58 实验者: jiangjinwei  
 处理时间(V3): 2024/09/12 09:18:57 处理者: jiangjinwei  
 仪器型号: SHIMADZU LC-2050C(FX276)

## &lt;色谱图&gt;

mV



## &lt;峰表&gt;

检测器A 214nm

峰号	保留时间	面积	面积%	高度	理论塔板数(USP)	拖尾因子	分离度(USP)
1	2.568	102389	100.000	11675	1973	1.238	--
总计		102389	100.000	11675			

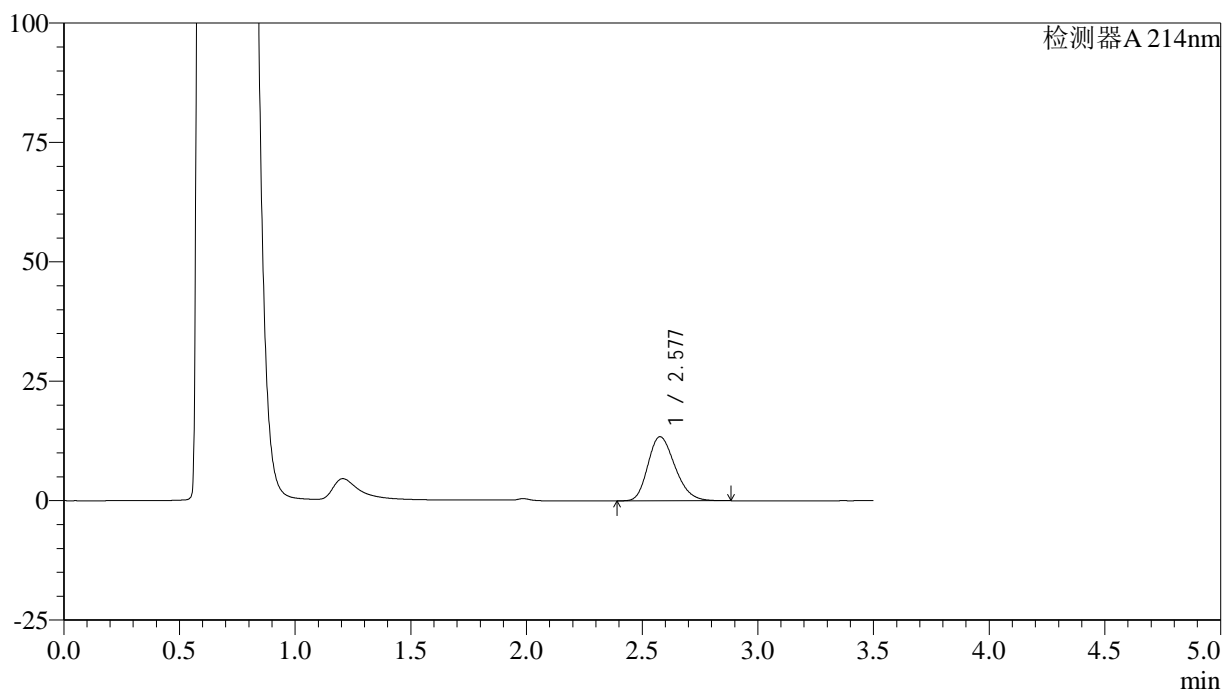
图33 贝派度酸片溶出曲线测定HPLC图谱  
 自制品-2024090421批-pH4.5(内含0.45%SDS)介质-桨法-50转-30min-片3  
 供试品溶液-1

<样品信息>

色谱柱:XB-C18(50\*4.6mm,3µm)      流速: 1.0ml/min  
 柱温:30°C      波长: 214nm  
 数据文件名: RC\$SMF-386 - 0-92/27-791-3 - zzp-2024090421p-rcqx-pH4.5+0.45SDSjz-jf50z-jyx1-30min-P4.lcd  
 方法文件名: RC\$SMF-386 - SMF-386-rcqx-FX276.lcm  
 批处理文件名: RC\$SMF-386 - 20240911-rcqx-rcd-FX276.lcb  
 样品瓶号: 4-32  
 进样体积: 50 µl      版本号: 6.115  
 进样时间: 2024/09/11 22:38:54      实验者: jiangjinwei  
 处理时间 (V3): 2024/09/12 09:19:00 处理者: jiangjinwei  
 仪器型号: SHIMADZU LC-2050C(FX276)

<色谱图>

mV



<峰表>

检测器A 214nm

峰号	保留时间	面积	面积%	高度	理论塔板数(USP)	拖尾因子	分离度(USP)
1	2.577	109054	100.000	13398	2322	1.232	--
总计		109054	100.000	13398			

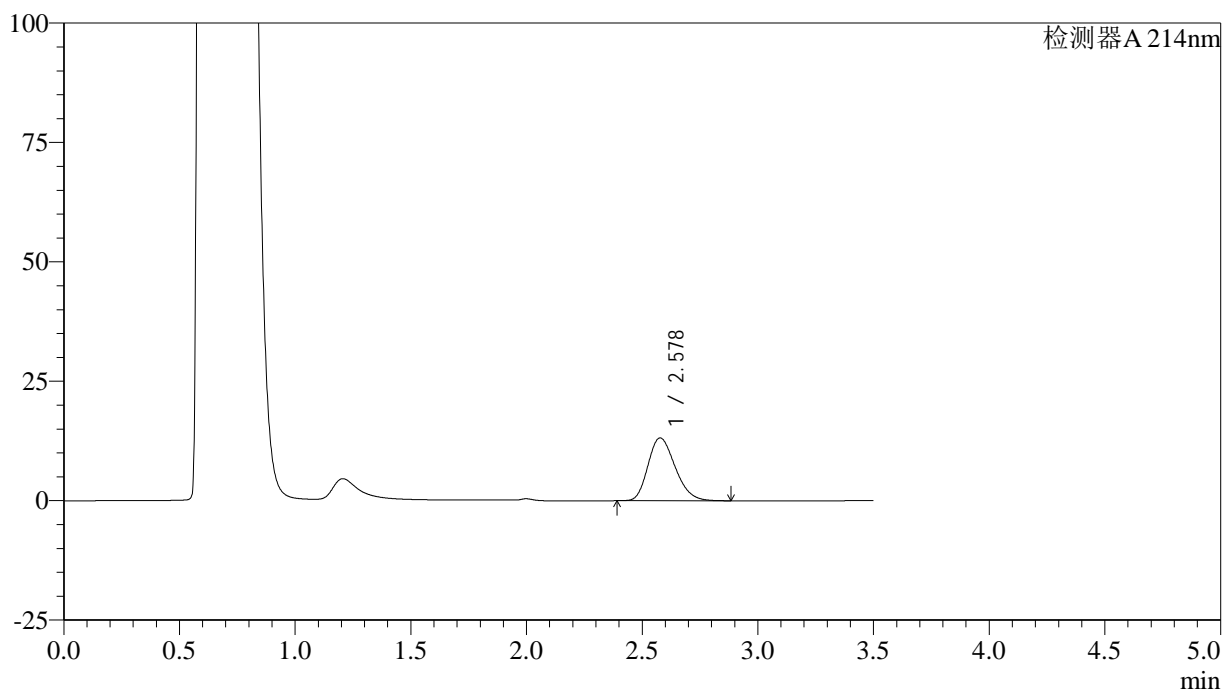
图34 贝派度酸片溶出曲线测定HPLC图谱  
 自制品-2024090421批-pH4.5(内含0.45%SDS)介质-桨法-50转-30min-片4  
 供试品溶液-1

<样品信息>

色谱柱:XB-C18(50\*4.6mm,3µm)      流速: 1.0ml/min  
 柱温:30°C      波长: 214nm  
 数据文件名: RC\$SMF-386 - 0-92/27-792-3 - zzp-2024090421p-rcqx-pH4.5+0.45SDSjz-jf50z-jyx1-30min-P5.lcd  
 方法文件名: RC\$SMF-386 - SMF-386-rcqx-FX276.lcm  
 批处理文件名: RC\$SMF-386 - 20240911-rcqx-rcd-FX276.lcb  
 样品瓶号: 4-41  
 进样体积: 50 µl      版本号: 6.115  
 进样时间: 2024/09/11 22:42:49      实验者: jiangjinwei  
 处理时间 (V3): 2024/09/12 09:19:03 处理者: jiangjinwei  
 仪器型号: SHIMADZU LC-2050C(FX276)

<色谱图>

mV



<峰表>

检测器A 214nm

峰号	保留时间	面积	面积%	高度	理论塔板数(USP)	拖尾因子	分离度(USP)
1	2.578	107435	100.000	13145	2302	1.234	--
总计		107435	100.000	13145			

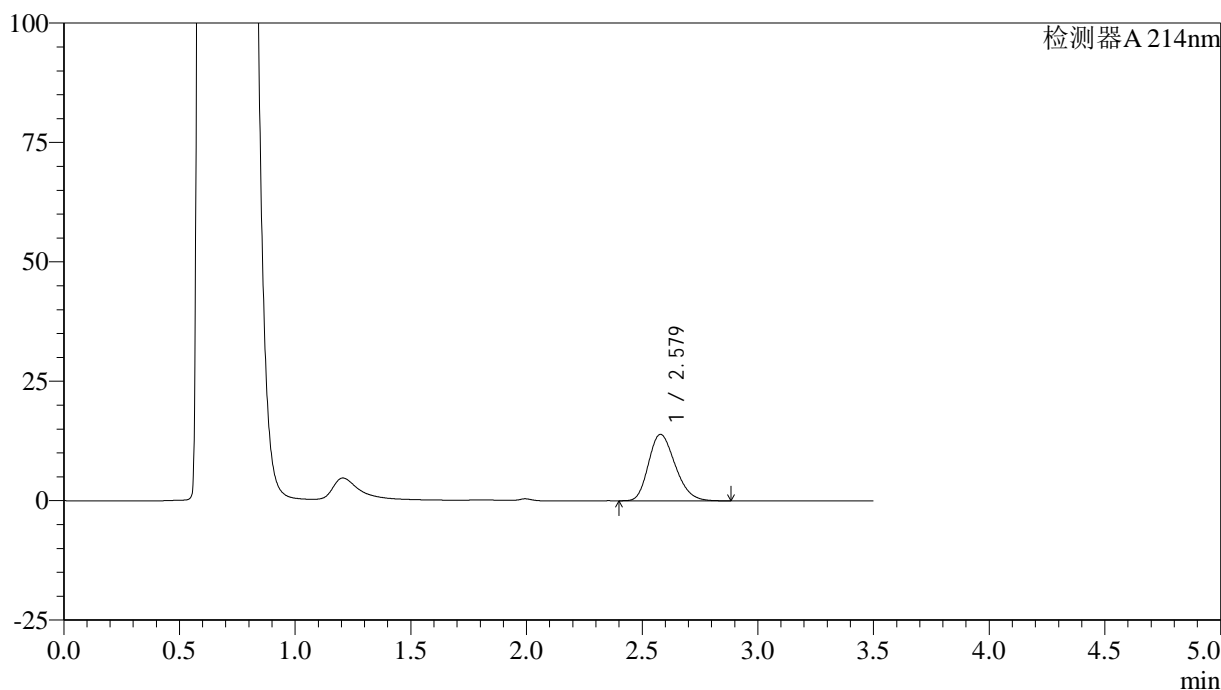
图35 贝派度酸片溶出曲线测定HPLC图谱  
 自制品-2024090421批-pH4.5(内含0.45%SDS)介质-桨法-50转-30min-片5  
 供试品溶液-1

<样品信息>

色谱柱:XB-C18(50\*4.6mm,3µm)      流速: 1.0ml/min  
 柱温:30°C      波长: 214nm  
 数据文件名: RC\$SMF-386 - 0-92/27-793-3 - zzp-2024090421p-rcqx-pH4.5+0.45SDSjz-jf50z-jyx1-30min-P6.lcd  
 方法文件名: RC\$SMF-386 - SMF-386-rcqx-FX276.lcm  
 批处理文件名: RC\$SMF-386 - 20240911-rcqx-rcd-FX276.lcb  
 样品瓶号: 4-50  
 进样体积: 50 µl      版本号: 6.115  
 进样时间: 2024/09/11 22:46:45      实验者: jiangjinwei  
 处理时间 (V3): 2024/09/12 09:19:06 处理者: jiangjinwei  
 仪器型号: SHIMADZU LC-2050C(FX276)

<色谱图>

mV



<峰表>

检测器A 214nm

峰号	保留时间	面积	面积%	高度	理论塔板数(USP)	拖尾因子	分离度(USP)
1	2.579	111593	100.000	13913	2387	1.231	--
总计		111593	100.000	13913			

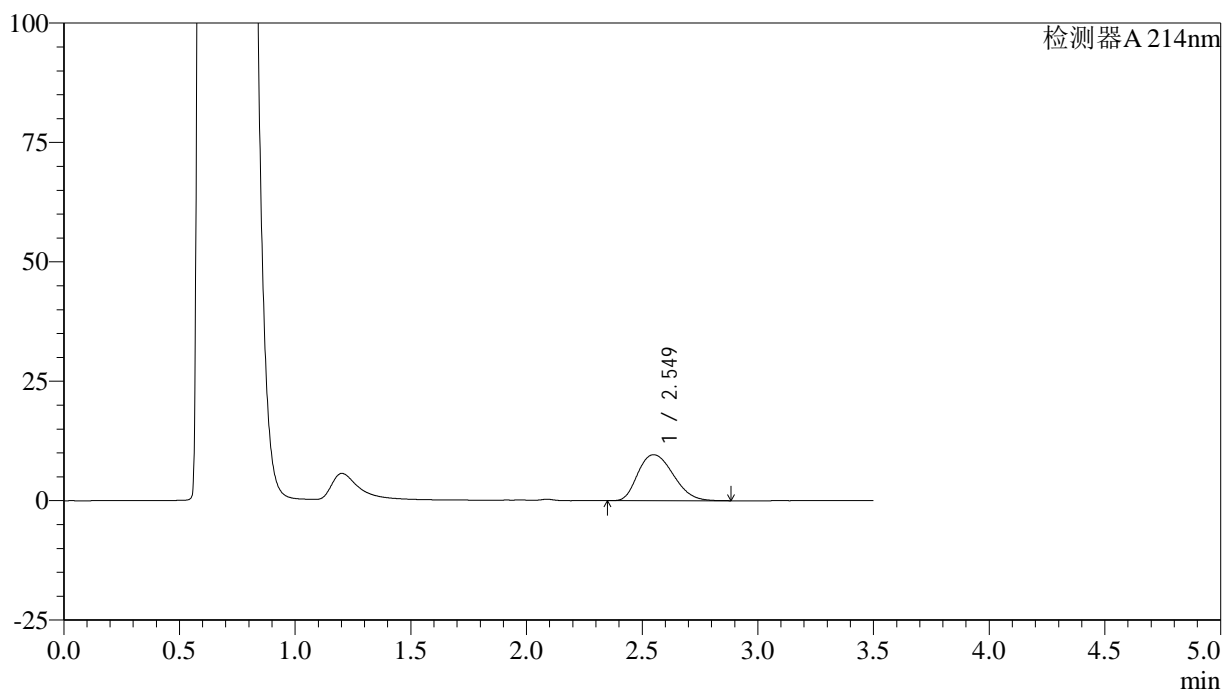
图36 贝派度酸片溶出曲线测定HPLC图谱  
 自制品-2024090421批-pH4.5(内含0.45%SDS)介质-桨法-50转-30min-片6  
 供试品溶液-1

<样品信息>

色谱柱:XB-C18(50\*4.6mm,3µm)      流速: 1.0ml/min  
 柱温:30°C      波长: 214nm  
 数据文件名: RC\$SMF-386 - 0-92/27-794-3 - zzp-2024090421p-rcqx-pH4.5+0.45SDSjz-jf50z-jyx1-45min-P1.lcd  
 方法文件名: RC\$SMF-386 - SMF-386-rcqx-FX276.lcm  
 批处理文件名: RC\$SMF-386 - 20240911-rcqx-rcd-FX276.lcb  
 样品瓶号: 4-6  
 进样体积: 50 µl      版本号: 6.115  
 进样时间: 2024/09/11 22:50:41      实验者: jiangjinwei  
 处理时间 (V3): 2024/09/12 09:19:09 处理者: jiangjinwei  
 仪器型号: SHIMADZU LC-2050C(FX276)

<色谱图>

mV



<峰表>

检测器A 214nm

峰号	保留时间	面积	面积%	高度	理论塔板数(USP)	拖尾因子	分离度(USP)
1	2.549	102651	100.000	9633	1335	1.242	--
总计		102651	100.000	9633			

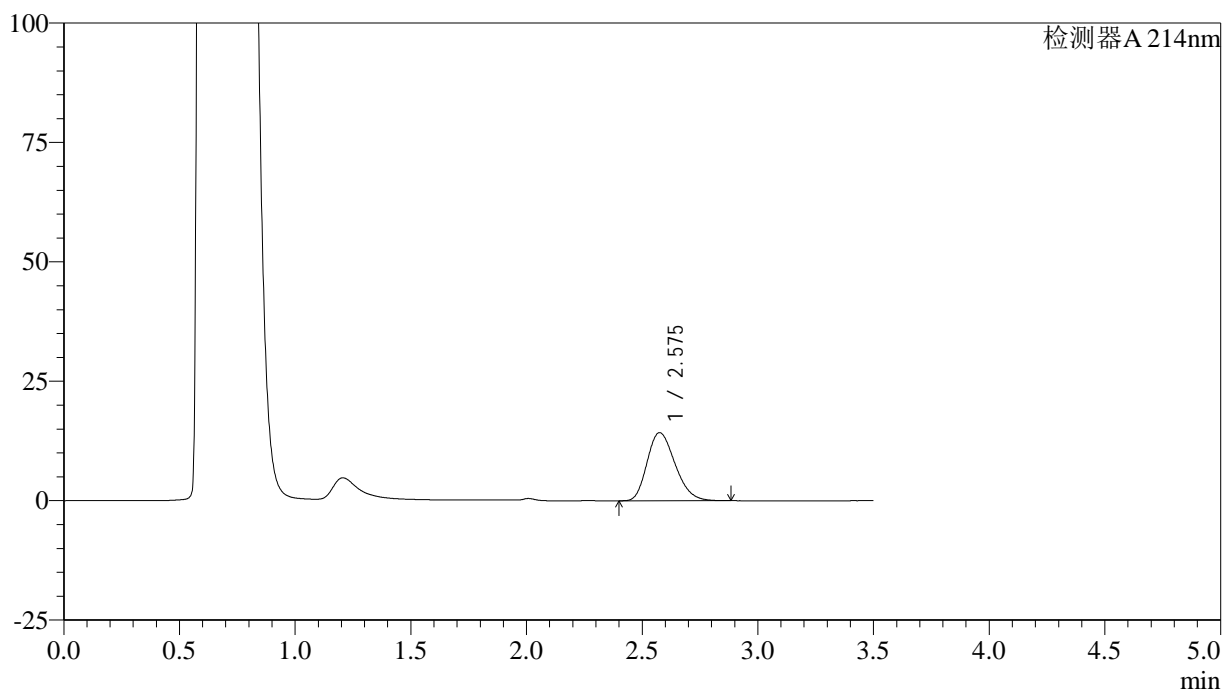
图37 贝派度酸片溶出曲线测定HPLC图谱  
 自制品-2024090421批-pH4.5(内含0.45%SDS)介质-桨法-50转-45min-片1  
 供试品溶液-1

<样品信息>

色谱柱:XB-C18(50\*4.6mm,3µm)      流速: 1.0ml/min  
 柱温:30°C      波长: 214nm  
 数据文件名: RC\$SMF-386 - 0-92/27-795-3 - zzp-2024090421p-rcqx-pH4.5+0.45SDSjz-jf50z-jyx1-45min-P2.lcd  
 方法文件名: RC\$SMF-386 - SMF-386-rcqx-FX276.lcm  
 批处理文件名: RC\$SMF-386 - 20240911-rcqx-rcd-FX276.lcb  
 样品瓶号: 4-15  
 进样体积: 50 µl      版本号: 6.115  
 进样时间: 2024/09/11 22:54:38      实验者: jiangjinwei  
 处理时间 (V3): 2024/09/12 09:19:12 处理者: jiangjinwei  
 仪器型号: SHIMADZU LC-2050C(FX276)

<色谱图>

mV



<峰表>

检测器A 214nm

峰号	保留时间	面积	面积%	高度	理论塔板数(USP)	拖尾因子	分离度(USP)
1	2.575	119902	100.000	14240	2160	1.239	--
总计		119902	100.000	14240			

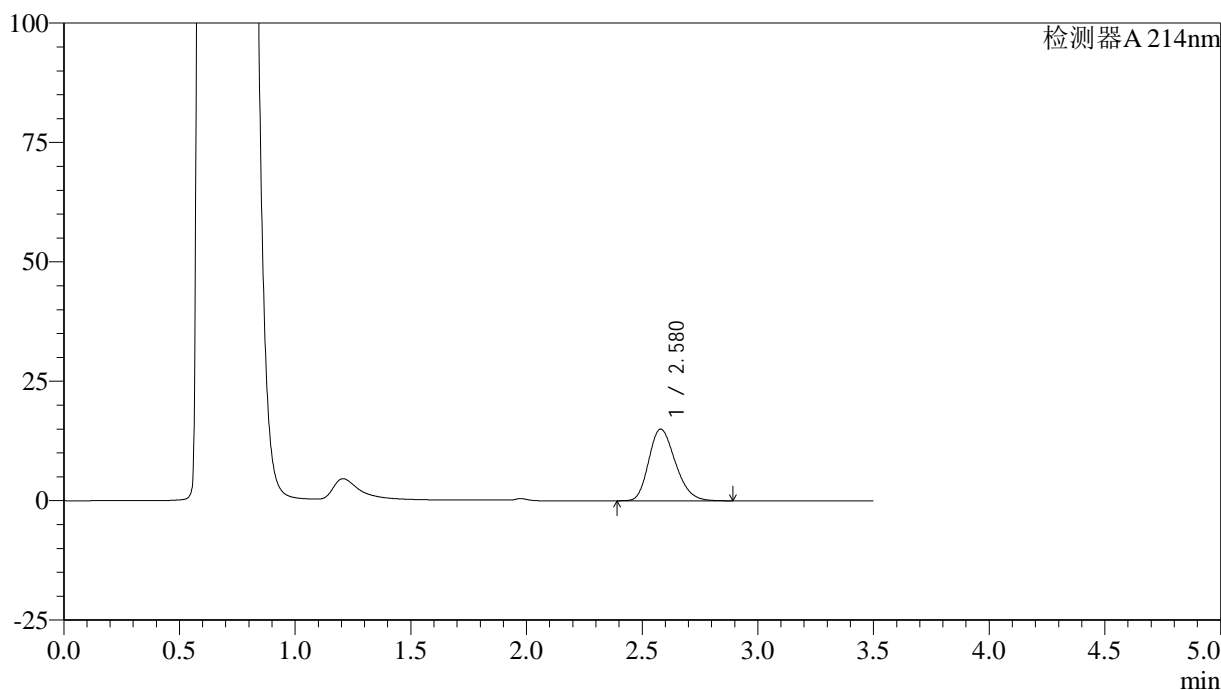
图38 贝派度酸片溶出曲线测定HPLC图谱  
 自制品-2024090421批-pH4.5(内含0.45%SDS)介质-桨法-50转-45min-片2  
 供试品溶液-1

<样品信息>

色谱柱:XB-C18(50\*4.6mm,3µm)      流速: 1.0ml/min  
 柱温:30°C      波长: 214nm  
 数据文件名: RC\$SMF-386 - 0-92/27-796-3 - zzp-2024090421p-rcqx-pH4.5+0.45SDSjz-jf50z-jyx1-45min-P3.lcd  
 方法文件名: RC\$SMF-386 - SMF-386-rcqx-FX276.lcm  
 批处理文件名: RC\$SMF-386 - 20240911-rcqx-rcd-FX276.lcb  
 样品瓶号: 4-24  
 进样体积: 50 µl      版本号: 6.115  
 进样时间: 2024/09/11 22:58:34      实验者: jiangjinwei  
 处理时间 (V3): 2024/09/12 09:19:15 处理者: jiangjinwei  
 仪器型号: SHIMADZU LC-2050C(FX276)

<色谱图>

mV



<峰表>

检测器A 214nm

峰号	保留时间	面积	面积%	高度	理论塔板数(USP)	拖尾因子	分离度(USP)
1	2.580	120274	100.000	15019	2406	1.234	--
总计		120274	100.000	15019			

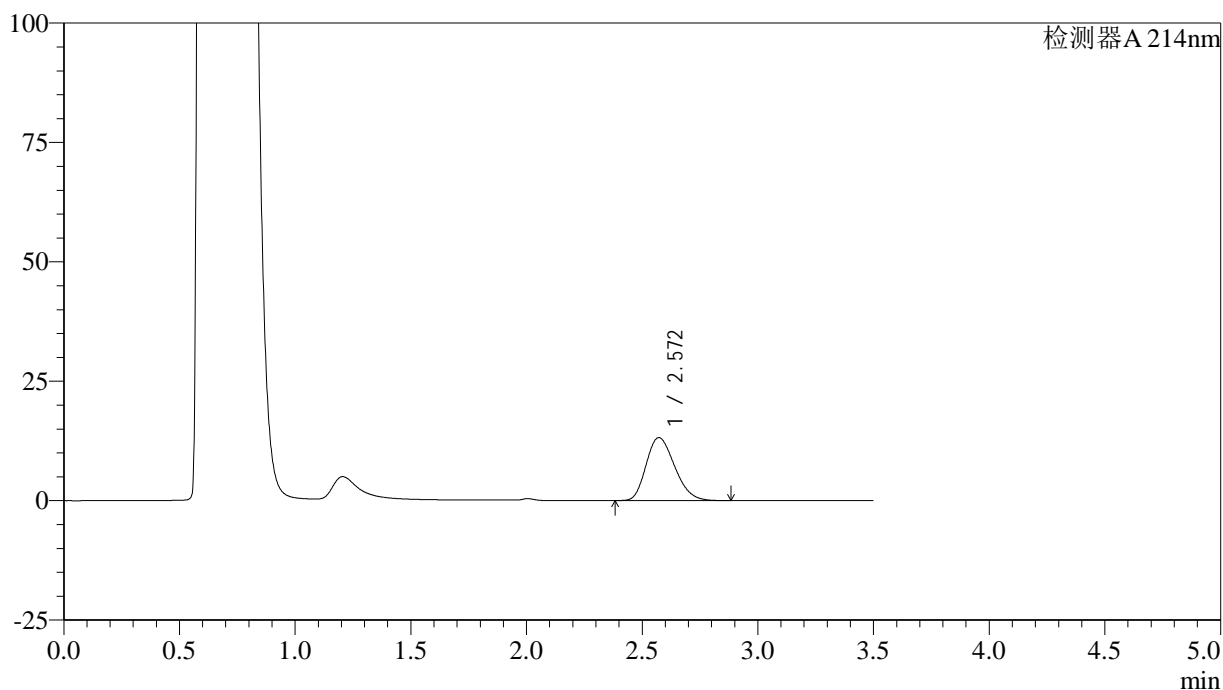
图39 贝派度酸片溶出曲线测定HPLC图谱  
 自制品-2024090421批-pH4.5(内含0.45%SDS)介质-桨法-50转-45min-片3  
 供试品溶液-1

<样品信息>

色谱柱:XB-C18(50\*4.6mm,3µm)      流速: 1.0ml/min  
 柱温:30°C      波长: 214nm  
 数据文件名: RC\$SMF-386 - 0-92/27-797-3 - zzp-2024090421p-rcqx-pH4.5+0.45SDSjz-jf50z-jyx1-45min-P4.lcd  
 方法文件名: RC\$SMF-386 - SMF-386-rcqx-FX276.lcm  
 批处理文件名: RC\$SMF-386 - 20240911-rcqx-rcd-FX276.lcb  
 样品瓶号: 4-33  
 进样体积: 50 µl      版本号: 6.115  
 进样时间: 2024/09/11 23:02:30      实验者: jiangjinwei  
 处理时间 (V3): 2024/09/12 09:19:18 处理者: jiangjinwei  
 仪器型号: SHIMADZU LC-2050C(FX276)

<色谱图>

mV



<峰表>

检测器A 214nm

峰号	保留时间	面积	面积%	高度	理论塔板数(USP)	拖尾因子	分离度(USP)
1	2.572	113157	100.000	13181	2061	1.235	--
总计		113157	100.000	13181			

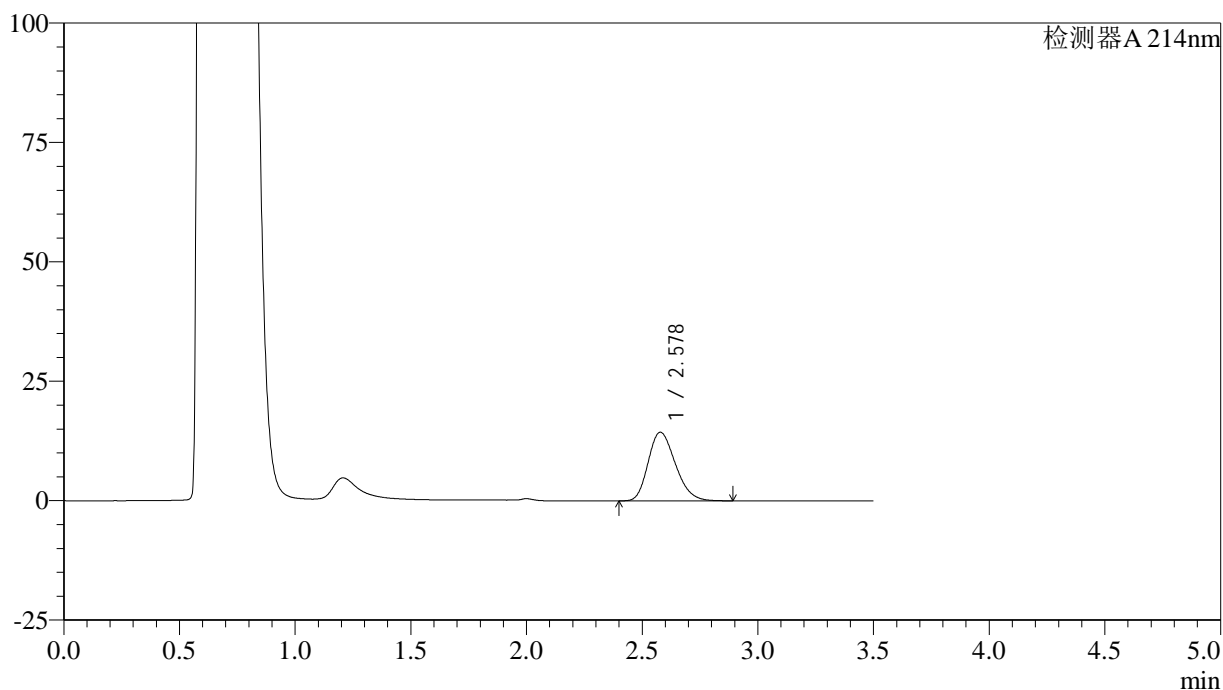
图40 贝派度酸片溶出曲线测定HPLC图谱  
 自制品-2024090421批-pH4.5(内含0.45%SDS)介质-桨法-50转-45min-片4  
 供试品溶液-1

<样品信息>

色谱柱:XB-C18(50\*4.6mm,3μm)      流速: 1.0ml/min  
 柱温:30°C      波长: 214nm  
 数据文件名: RC\$SMF-386 - 0-92/27-798-3 - zzp-2024090421p-rcqx-pH4.5+0.45SDSjz-jf50z-jyx1-45min-P5.lcd  
 方法文件名: RC\$SMF-386 - SMF-386-rcqx-FX276.lcm  
 批处理文件名: RC\$SMF-386 - 20240911-rcqx-rcd-FX276.lcb  
 样品瓶号: 4-42  
 进样体积: 50 μl      版本号: 6.115  
 进样时间: 2024/09/11 23:06:25      实验者: jiangjinwei  
 处理时间 (V3): 2024/09/12 09:19:21 处理者: jiangjinwei  
 仪器型号: SHIMADZU LC-2050C(FX276)

<色谱图>

mV



<峰表>

检测器A 214nm

峰号	保留时间	面积	面积%	高度	理论塔板数(USP)	拖尾因子	分离度(USP)
1	2.578	117480	100.000	14373	2298	1.232	--
总计		117480	100.000	14373			

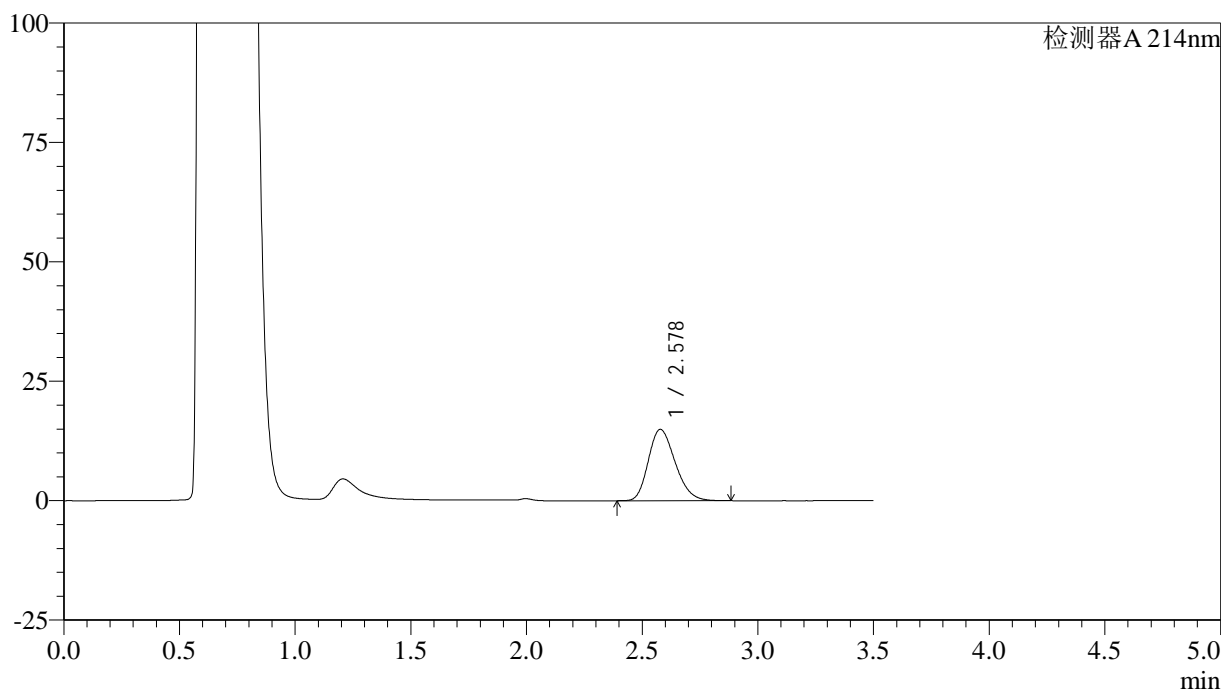
图41 贝派度酸片溶出曲线测定HPLC图谱  
 自制品-2024090421批-pH4.5(内含0.45%SDS)介质-桨法-50转-45min-片5  
 供试品溶液-1

<样品信息>

色谱柱:XB-C18(50\*4.6mm,3µm)      流速: 1.0ml/min  
 柱温:30°C      波长: 214nm  
 数据文件名: RC\$SMF-386 - 0-92/27-799-3 - zzp-2024090421p-rcqx-pH4.5+0.45SDSjz-jf50z-jyx1-45min-P6.lcd  
 方法文件名: RC\$SMF-386 - SMF-386-rcqx-FX276.lcm  
 批处理文件名: RC\$SMF-386 - 20240911-rcqx-rcd-FX276.lcb  
 样品瓶号: 4-51  
 进样体积: 50 µl      版本号: 6.115  
 进样时间: 2024/09/11 23:10:21      实验者: jiangjinwei  
 处理时间 (V3): 2024/09/12 09:19:24 处理者: jiangjinwei  
 仪器型号: SHIMADZU LC-2050C(FX276)

<色谱图>

mV



<峰表>

检测器A 214nm

峰号	保留时间	面积	面积%	高度	理论塔板数(USP)	拖尾因子	分离度(USP)
1	2.578	120605	100.000	14937	2357	1.231	--
总计		120605	100.000	14937			

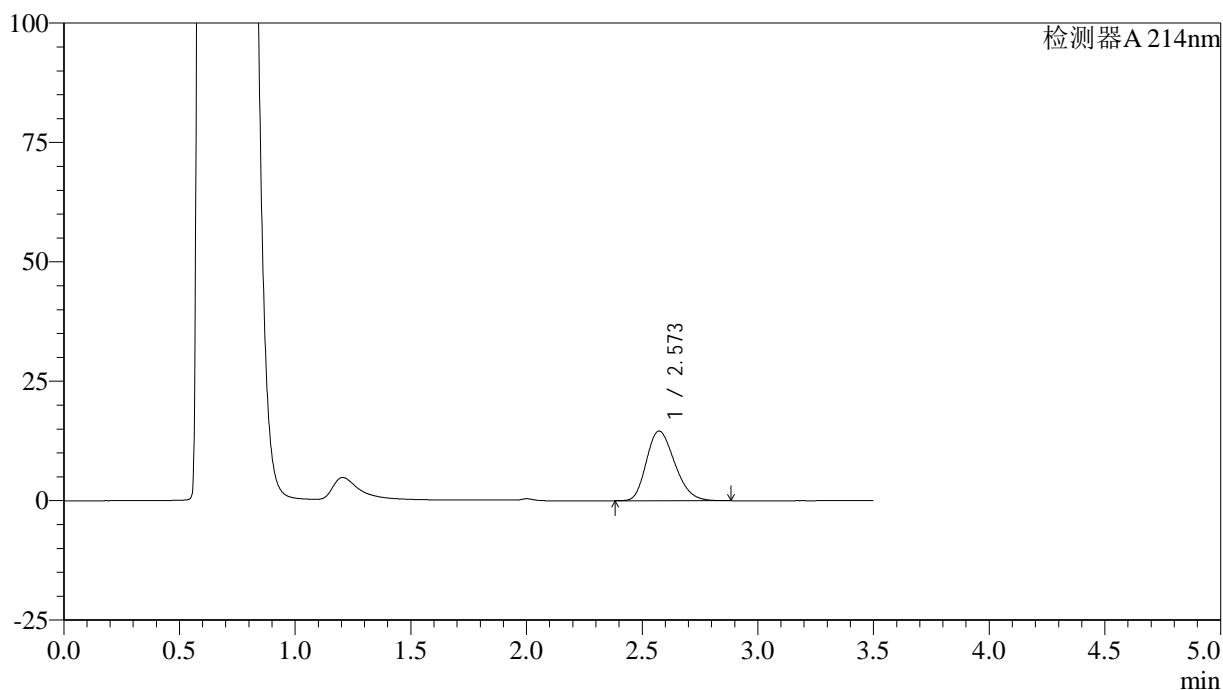
图42 贝派度酸片溶出曲线测定HPLC图谱  
 自制品-2024090421批-pH4.5(内含0.45%SDS)介质-桨法-50转-45min-片6  
 供试品溶液-1

<样品信息>

色谱柱:XB-C18(50\*4.6mm,3µm)      流速: 1.0ml/min  
 柱温:30°C      波长: 214nm  
 数据文件名: RC\$SMF-386 - 0-92/27-800-3 - zzp-2024090421p-rcqx-pH4.5+0.45SDSjz-jf50z-jyx1-60min-P1.lcd  
 方法文件名: RC\$SMF-386 - SMF-386-rcqx-FX276.lcm  
 批处理文件名: RC\$SMF-386 - 20240911-rcqx-rcd-FX276.lcb  
 样品瓶号: 4-7  
 进样体积: 50 µl      版本号: 6.115  
 进样时间: 2024/09/11 23:14:18      实验者: jiangjinwei  
 处理时间 (V3): 2024/09/12 09:19:27 处理者: jiangjinwei  
 仪器型号: SHIMADZU LC-2050C(FX276)

<色谱图>

mV



<峰表>

检测器A 214nm

峰号	保留时间	面积	面积%	高度	理论塔板数(USP)	拖尾因子	分离度(USP)
1	2.573	124229	100.000	14598	2105	1.236	--
总计		124229	100.000	14598			

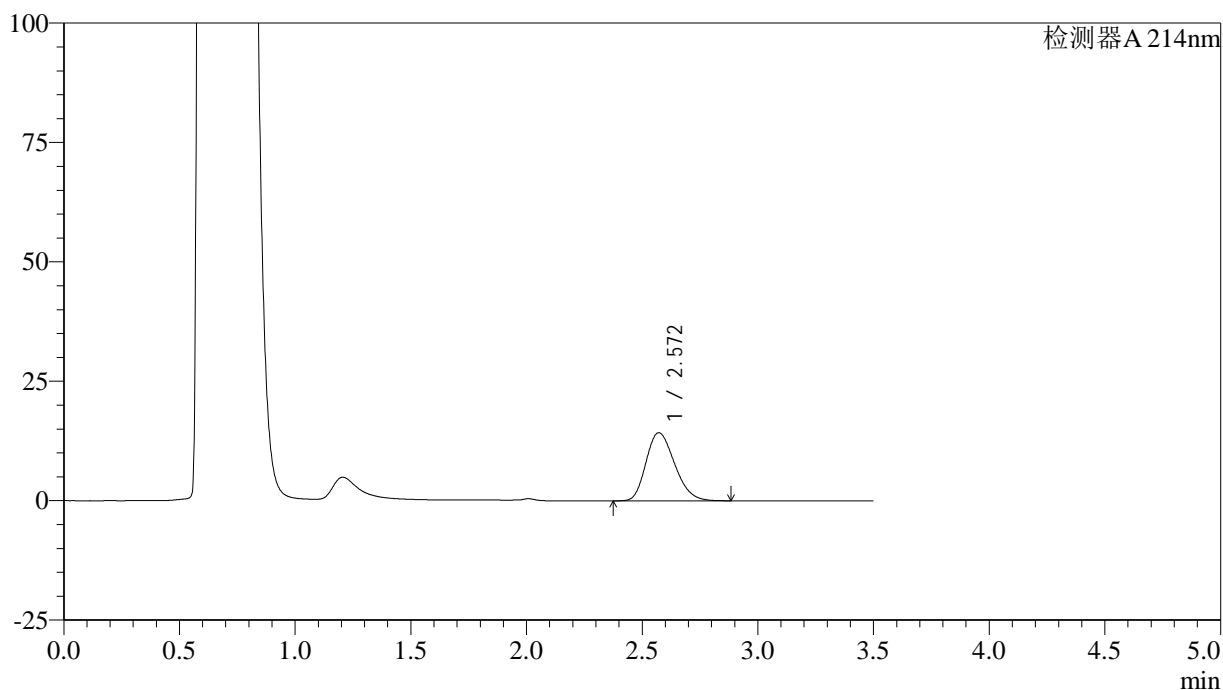
图43 贝派度酸片溶出曲线测定HPLC图谱  
 自制品-2024090421批-pH4.5(内含0.45%SDS)介质-桨法-50转-60min-片1  
 供试品溶液-1

<样品信息>

色谱柱:XB-C18(50\*4.6mm,3µm)      流速: 1.0ml/min  
 柱温:30°C      波长: 214nm  
 数据文件名: RC\$SMF-386 - 0-92/27-801-3 - zzp-2024090421p-rcqx-pH4.5+0.45SDSjz-jf50z-jyx1-60min-P2.lcd  
 方法文件名: RC\$SMF-386 - SMF-386-rcqx-FX276.lcm  
 批处理文件名: RC\$SMF-386 - 20240911-rcqx-rcd-FX276.lcb  
 样品瓶号: 4-16  
 进样体积: 50 µl      版本号: 6.115  
 进样时间: 2024/09/11 23:18:14      实验者: jiangjinwei  
 处理时间 (V3): 2024/09/12 09:19:30 处理者: jiangjinwei  
 仪器型号: SHIMADZU LC-2050C(FX276)

<色谱图>

mV



<峰表>

检测器A 214nm

峰号	保留时间	面积	面积%	高度	理论塔板数(USP)	拖尾因子	分离度(USP)
1	2.572	122707	100.000	14267	2060	1.231	--
总计		122707	100.000	14267			

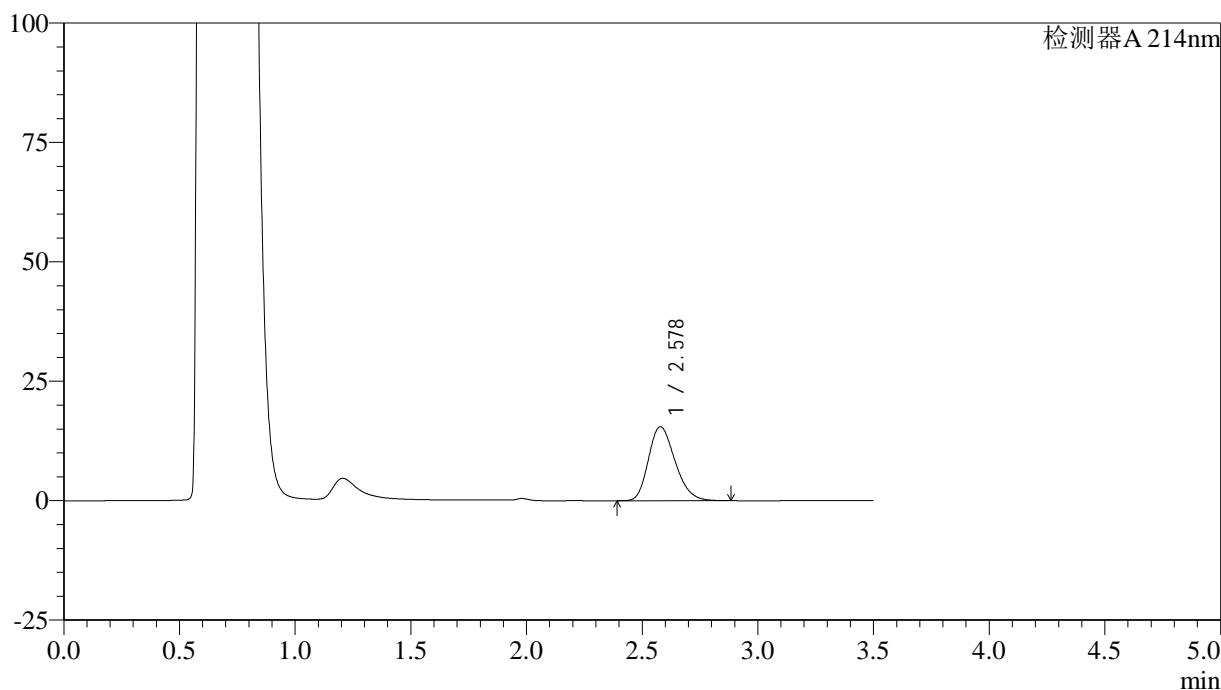
图44 贝派度酸片溶出曲线测定HPLC图谱  
 自制品-2024090421批-pH4.5(内含0.45%SDS)介质-桨法-50转-60min-片2  
 供试品溶液-1

<样品信息>

色谱柱:XB-C18(50\*4.6mm,3µm)      流速: 1.0ml/min  
 柱温:30°C      波长: 214nm  
 数据文件名: RC\$SMF-386 - 0-92/27-802-3 - zzp-2024090421p-rcqx-pH4.5+0.45SDSjz-jf50z-jyx1-60min-P3.lcd  
 方法文件名: RC\$SMF-386 - SMF-386-rcqx-FX276.lcm  
 批处理文件名: RC\$SMF-386 - 20240911-rcqx-rcd-FX276.lcb  
 样品瓶号: 4-25  
 进样体积: 50 µl      版本号: 6.115  
 进样时间: 2024/09/11 23:22:10      实验者: jiangjinwei  
 处理时间 (V3): 2024/09/12 09:19:33 处理者: jiangjinwei  
 仪器型号: SHIMADZU LC-2050C(FX276)

<色谱图>

mV



<峰表>

检测器A 214nm

峰号	保留时间	面积	面积%	高度	理论塔板数(USP)	拖尾因子	分离度(USP)
1	2.578	124040	100.000	15505	2409	1.237	--
总计		124040	100.000	15505			

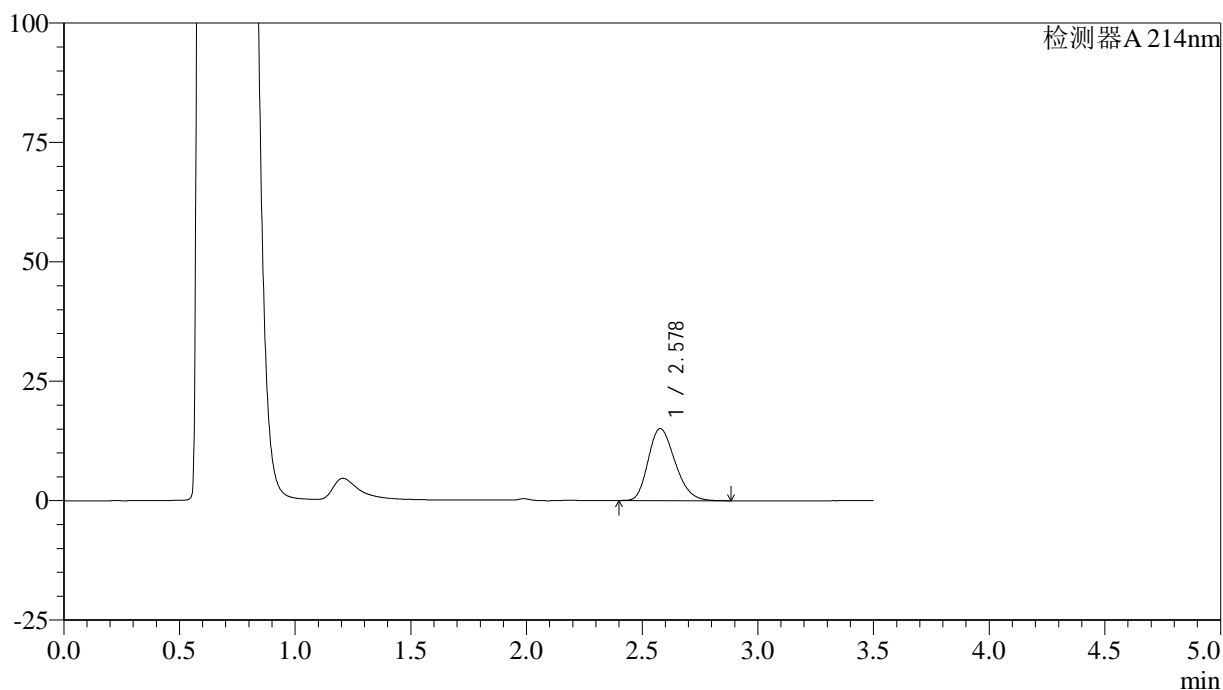
图45 贝派度酸片溶出曲线测定HPLC图谱  
 自制品-2024090421批-pH4.5(内含0.45%SDS)介质-桨法-50转-60min-片3  
 供试品溶液-1

<样品信息>

色谱柱:XB-C18(50\*4.6mm,3µm)      流速: 1.0ml/min  
 柱温:30°C      波长: 214nm  
 数据文件名: RC\$SMF-386 - 0-92/27-803-3 - zzp-2024090421p-rcqx-pH4.5+0.45SDSjz-jf50z-jyx1-60min-P4.lcd  
 方法文件名: RC\$SMF-386 - SMF-386-rcqx-FX276.lcm  
 批处理文件名: RC\$SMF-386 - 20240911-rcqx-rcd-FX276.lcb  
 样品瓶号: 4-34  
 进样体积: 50 µl      版本号: 6.115  
 进样时间: 2024/09/11 23:26:06      实验者: jiangjinwei  
 处理时间 (V3): 2024/09/12 09:19:36 处理者: jiangjinwei  
 仪器型号: SHIMADZU LC-2050C(FX276)

<色谱图>

mV



<峰表>

检测器A 214nm

峰号	保留时间	面积	面积%	高度	理论塔板数(USP)	拖尾因子	分离度(USP)
1	2.578	121390	100.000	15050	2352	1.239	--
总计		121390	100.000	15050			

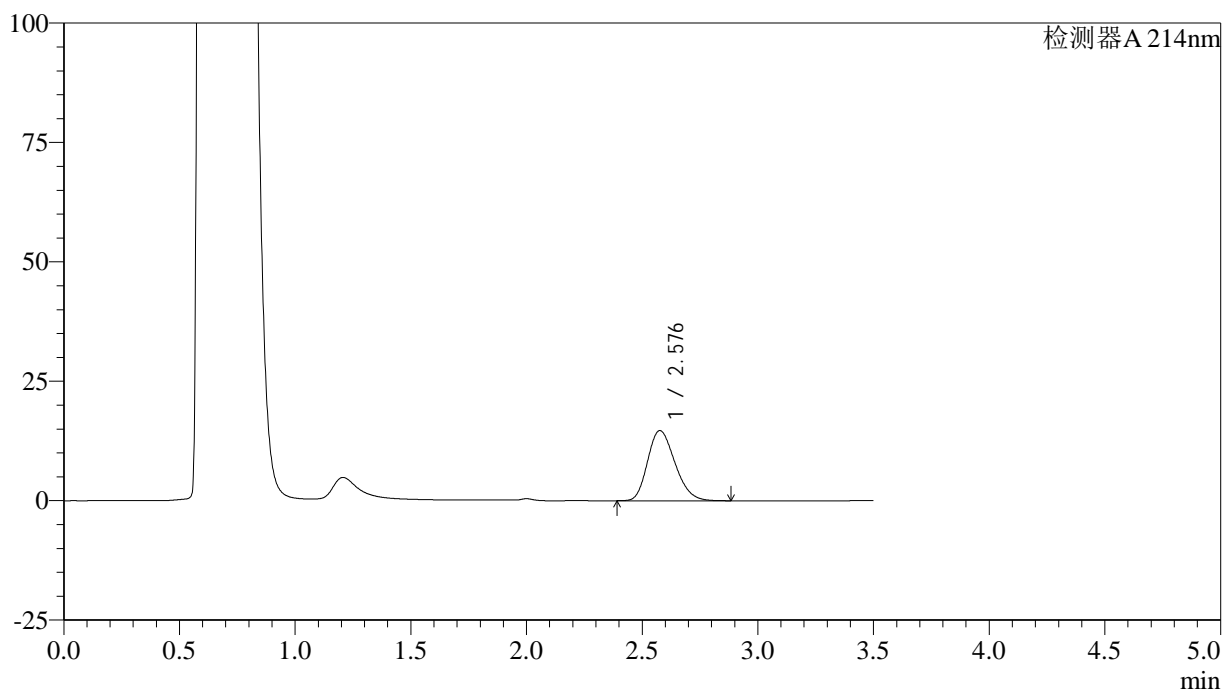
图46 贝派度酸片溶出曲线测定HPLC图谱  
 自制品-2024090421批-pH4.5(内含0.45%SDS)介质-桨法-50转-60min-片4  
 供试品溶液-1

## &lt;样品信息&gt;

色谱柱:XB-C18(50\*4.6mm,3 $\mu$ m) 流速: 1.0ml/min  
 柱温:30°C 波长: 214nm  
 数据文件名: RC\$SMF-386 - 0-92/27-804-3 - zzp-2024090421p-rcqx-pH4.5+0.45SDSjz-jf50z-jyx1-60min-P5.lcd  
 方法文件名: RC\$SMF-386 - SMF-386-rcqx-FX276.lcm  
 批处理文件名: RC\$SMF-386 - 20240911-rcqx-rcd-FX276.lcb  
 样品瓶号: 4-43  
 进样体积: 50  $\mu$ l 版本号: 6.115  
 进样时间: 2024/09/11 23:30:02 实验者: jiangjinwei  
 处理时间(V3): 2024/09/12 09:19:39 处理者: jiangjinwei  
 仪器型号: SHIMADZU LC-2050C(FX276)

## &lt;色谱图&gt;

mV



## &lt;峰表&gt;

检测器A 214nm

峰号	保留时间	面积	面积%	高度	理论塔板数(USP)	拖尾因子	分离度(USP)
1	2.576	120819	100.000	14666	2260	1.227	--
总计		120819	100.000	14666			

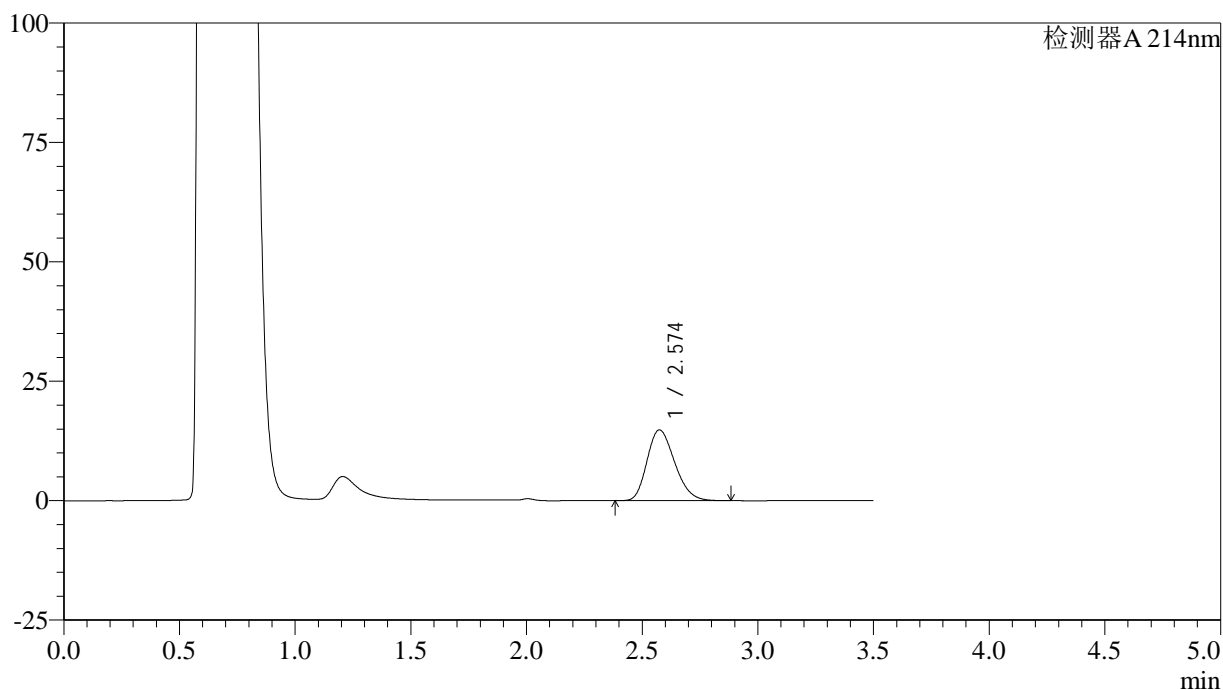
图47 贝派度酸片溶出曲线测定HPLC图谱  
 自制品-2024090421批-pH4.5(内含0.45%SDS)介质-桨法-50转-60min-片5  
 供试品溶液-1

<样品信息>

色谱柱:XB-C18(50\*4.6mm,3µm)      流速: 1.0ml/min  
 柱温:30°C      波长: 214nm  
 数据文件名: RC\$SMF-386 - 0-92/27-805-3 - zzp-2024090421p-rcqx-pH4.5+0.45SDSjz-jf50z-jyx1-60min-P6.lcd  
 方法文件名: RC\$SMF-386 - SMF-386-rcqx-FX276.lcm  
 批处理文件名: RC\$SMF-386 - 20240911-rcqx-rcd-FX276.lcb  
 样品瓶号: 4-52  
 进样体积: 50 µl      版本号: 6.115  
 进样时间: 2024/09/11 23:33:58      实验者: jiangjinwei  
 处理时间 (V3): 2024/09/12 09:19:42 处理者: jiangjinwei  
 仪器型号: SHIMADZU LC-2050C(FX276)

<色谱图>

mV



<峰表>

检测器A 214nm

峰号	保留时间	面积	面积%	高度	理论塔板数(USP)	拖尾因子	分离度(USP)
1	2.574	123288	100.000	14804	2205	1.229	--
总计		123288	100.000	14804			

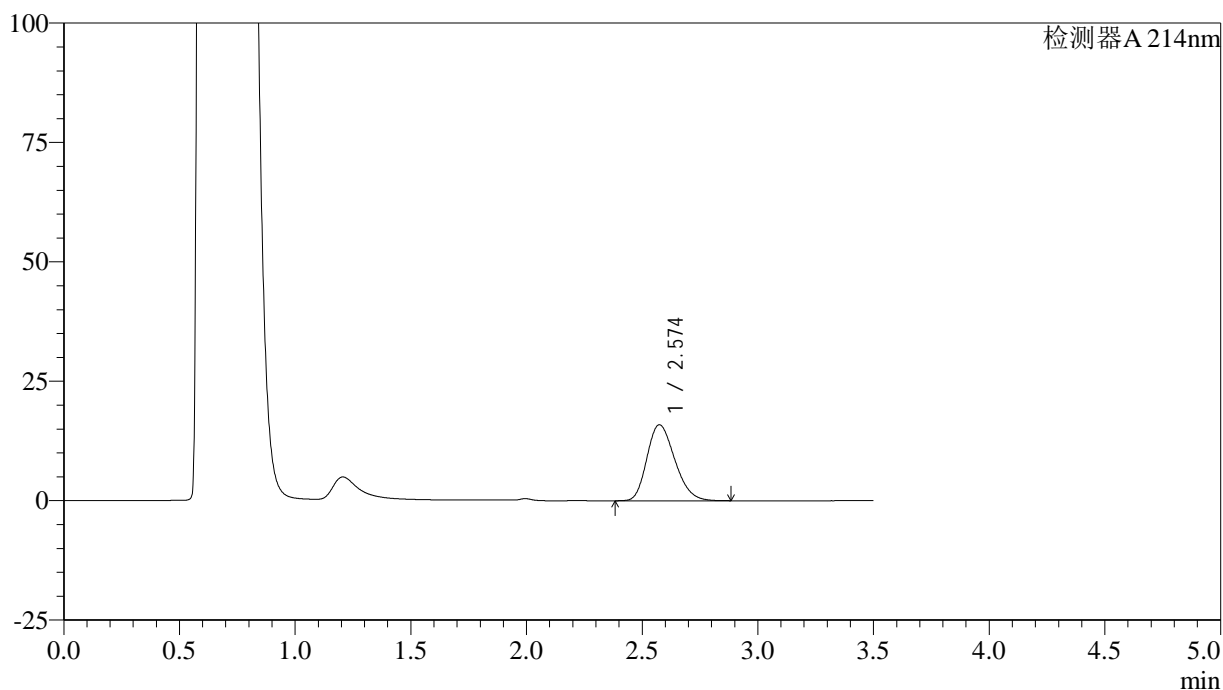
图48 贝派度酸片溶出曲线测定HPLC图谱  
 自制品-2024090421批-pH4.5(内含0.45%SDS)介质-桨法-50转-60min-片6  
 供试品溶液-1

<样品信息>

色谱柱:XB-C18(50\*4.6mm,3μm)      流速: 1.0ml/min  
 柱温:30°C      波长: 214nm  
 数据文件名: RC\$SMF-386 - 0-92/27-806-3 - zzp-2024090421p-rcqx-pH4.5+0.45SDSjz-jf50z-jyx1-jxzs-P1.lcd  
 方法文件名: RC\$SMF-386 - SMF-386-rcqx-FX276.lcm  
 批处理文件名: RC\$SMF-386 - 20240911-rcqx-rcd-FX276.lcb  
 样品瓶号: 4-8  
 进样体积: 50 μl      版本号: 6.115  
 进样时间: 2024/09/11 23:37:54      实验者: jiangjinwei  
 处理时间 (V3): 2024/09/12 09:19:45 处理者: jiangjinwei  
 仪器型号: SHIMADZU LC-2050C(FX276)

<色谱图>

mV



<峰表>

检测器A 214nm

峰号	保留时间	面积	面积%	高度	理论塔板数(USP)	拖尾因子	分离度(USP)
1	2.574	133321	100.000	15891	2175	1.234	--
总计		133321	100.000	15891			

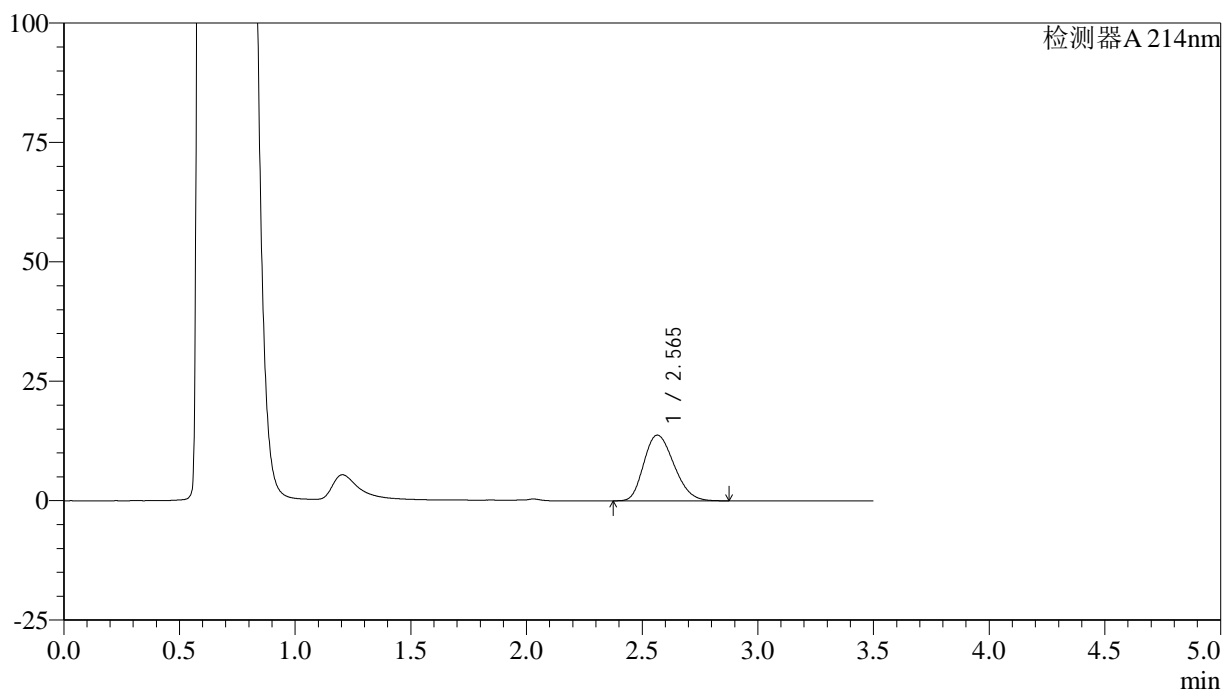
图49 贝派度酸片溶出曲线测定HPLC图谱  
 自制品-2024090421批-pH4.5(内含0.45%SDS)介质-桨法-50转-极限转速-片1  
 供试品溶液-1

<样品信息>

色谱柱:XB-C18(50\*4.6mm,3µm)      流速: 1.0ml/min  
 柱温:30°C      波长: 214nm  
 数据文件名: RC\$SMF-386 - 0-92/27-807-3 - zzp-2024090421p-rcqx-pH4.5+0.45SDSjz-jf50z-jyx1-jxzs-P2.lcd  
 方法文件名: RC\$SMF-386 - SMF-386-rcqx-FX276.lcm  
 批处理文件名: RC\$SMF-386 - 20240911-rcqx-rcd-FX276.lcb  
 样品瓶号: 4-17  
 进样体积: 50 µl      版本号: 6.115  
 进样时间: 2024/09/11 23:41:50      实验者: jiangjinwei  
 处理时间 (V3): 2024/09/12 09:19:48 处理者: jiangjinwei  
 仪器型号: SHIMADZU LC-2050C(FX276)

<色谱图>

mV



<峰表>

检测器A 214nm

峰号	保留时间	面积	面积%	高度	理论塔板数(USP)	拖尾因子	分离度(USP)
1	2.565	124789	100.000	13753	1831	1.222	--
总计		124789	100.000	13753			

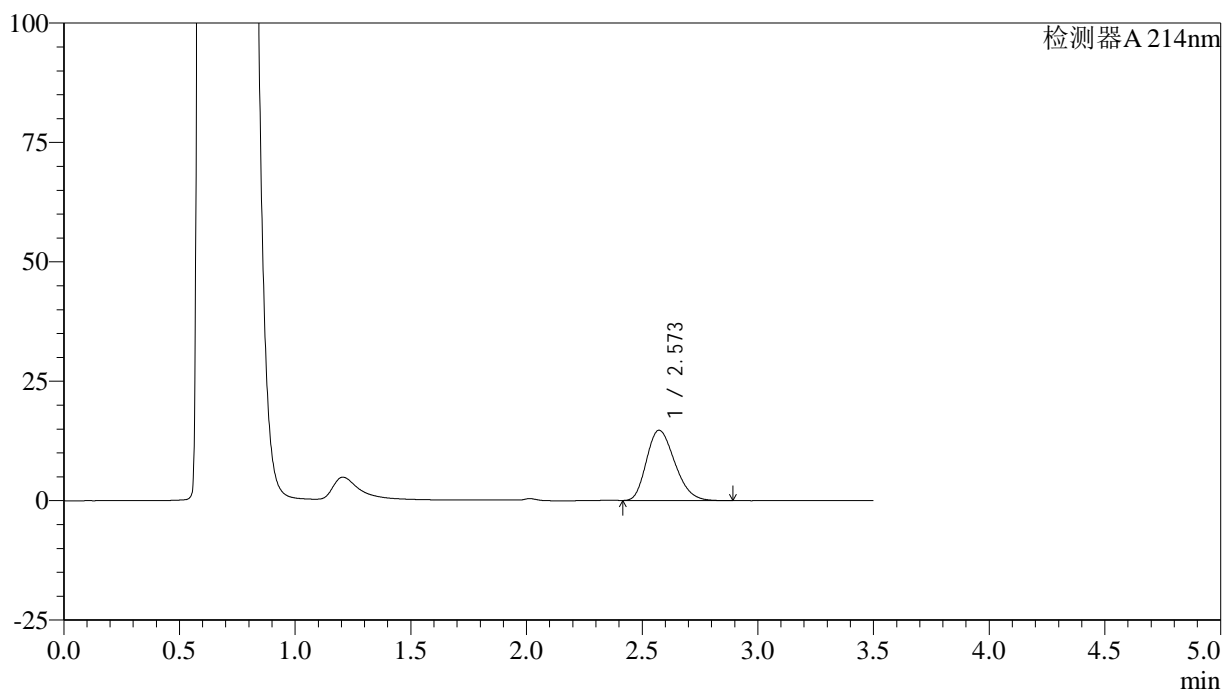
图50 贝派度酸片溶出曲线测定HPLC图谱  
 自制品-2024090421批-pH4.5(内含0.45%SDS)介质-桨法-50转-极限转速-片2  
 供试品溶液-1

<样品信息>

色谱柱:XB-C18(50\*4.6mm,3µm)      流速: 1.0ml/min  
 柱温:30°C      波长: 214nm  
 数据文件名: RC\$SMF-386 - 0-92/27-808-3 - zzp-2024090421p-rcqx-pH4.5+0.45SDSjz-jf50z-jyx1-jxzs-P3.lcd  
 方法文件名: RC\$SMF-386 - SMF-386-rcqx-FX276.lcm  
 批处理文件名: RC\$SMF-386 - 20240911-rcqx-rcd-FX276.lcb  
 样品瓶号: 4-26  
 进样体积: 50 µl      版本号: 6.115  
 进样时间: 2024/09/11 23:45:46      实验者: jiangjinwei  
 处理时间 (V3): 2024/09/12 09:19:51 处理者: jiangjinwei  
 仪器型号: SHIMADZU LC-2050C(FX276)

<色谱图>

mV



<峰表>

检测器A 214nm

峰号	保留时间	面积	面积%	高度	理论塔板数(USP)	拖尾因子	分离度(USP)
1	2.573	125002	100.000	14712	2101	1.242	--
总计		125002	100.000	14712			

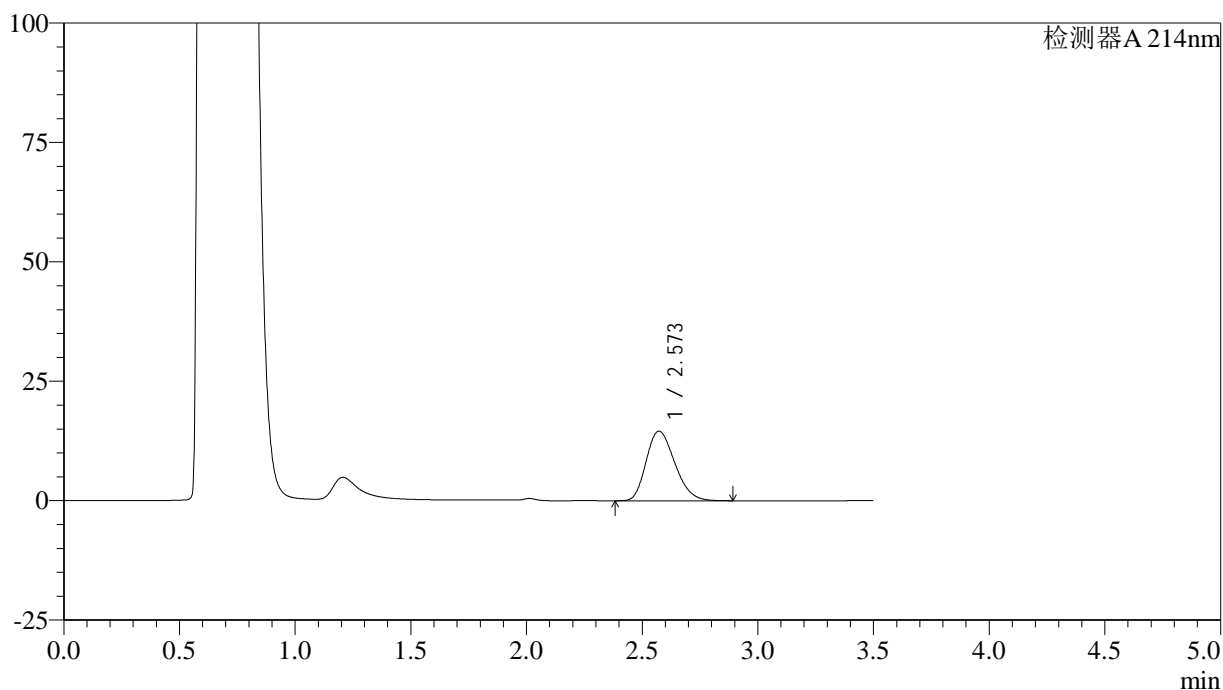
图51 贝派度酸片溶出曲线测定HPLC图谱  
 自制品-2024090421批-pH4.5(内含0.45%SDS)介质-桨法-50转-极限转速-片3  
 供试品溶液-1

<样品信息>

色谱柱:XB-C18(50\*4.6mm,3μm)      流速: 1.0ml/min  
 柱温:30°C      波长: 214nm  
 数据文件名: RC\$SMF-386 - 0-92/27-809-3 - zzp-2024090421p-rcqx-pH4.5+0.45SDSjz-jf50z-jyx1-jxzs-P4.lcd  
 方法文件名: RC\$SMF-386 - SMF-386-rcqx-FX276.lcm  
 批处理文件名: RC\$SMF-386 - 20240911-rcqx-rcd-FX276.lcb  
 样品瓶号: 4-35  
 进样体积: 50 μl      版本号: 6.115  
 进样时间: 2024/09/11 23:49:43      实验者: jiangjinwei  
 处理时间 (V3): 2024/09/12 09:19:54 处理者: jiangjinwei  
 仪器型号: SHIMADZU LC-2050C(FX276)

<色谱图>

mV



<峰表>

检测器A 214nm

峰号	保留时间	面积	面积%	高度	理论塔板数(USP)	拖尾因子	分离度(USP)
1	2.573	125640	100.000	14577	2052	1.235	--
总计		125640	100.000	14577			

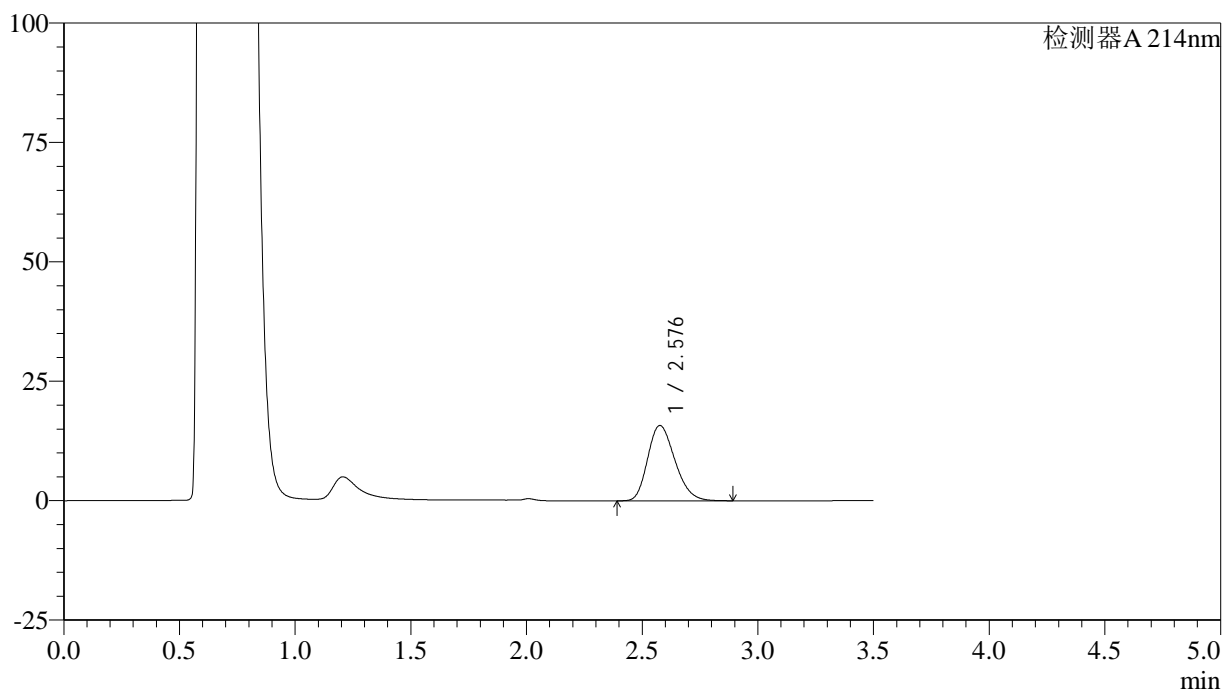
图52 贝派度酸片溶出曲线测定HPLC图谱  
 自制品-2024090421批-pH4.5(内含0.45%SDS)介质-桨法-50转-极限转速-片4  
 供试品溶液-1

<样品信息>

色谱柱:XB-C18(50\*4.6mm,3μm)      流速: 1.0ml/min  
 柱温:30°C      波长: 214nm  
 数据文件名: RC\$SMF-386 - 0-92/27-810-3 - zzp-2024090421p-rcqx-pH4.5+0.45SDSjz-jf50z-jyx1-jxzs-P5.lcd  
 方法文件名: RC\$SMF-386 - SMF-386-rcqx-FX276.lcm  
 批处理文件名: RC\$SMF-386 - 20240911-rcqx-rcd-FX276.lcb  
 样品瓶号: 4-44  
 进样体积: 50 μl      版本号: 6.115  
 进样时间: 2024/09/11 23:53:39      实验者: jiangjinwei  
 处理时间 (V3): 2024/09/12 09:19:57 处理者: jiangjinwei  
 仪器型号: SHIMADZU LC-2050C(FX276)

<色谱图>

mV



<峰表>

检测器A 214nm

峰号	保留时间	面积	面积%	高度	理论塔板数(USP)	拖尾因子	分离度(USP)
1	2.576	129151	100.000	15735	2283	1.234	--
总计		129151	100.000	15735			

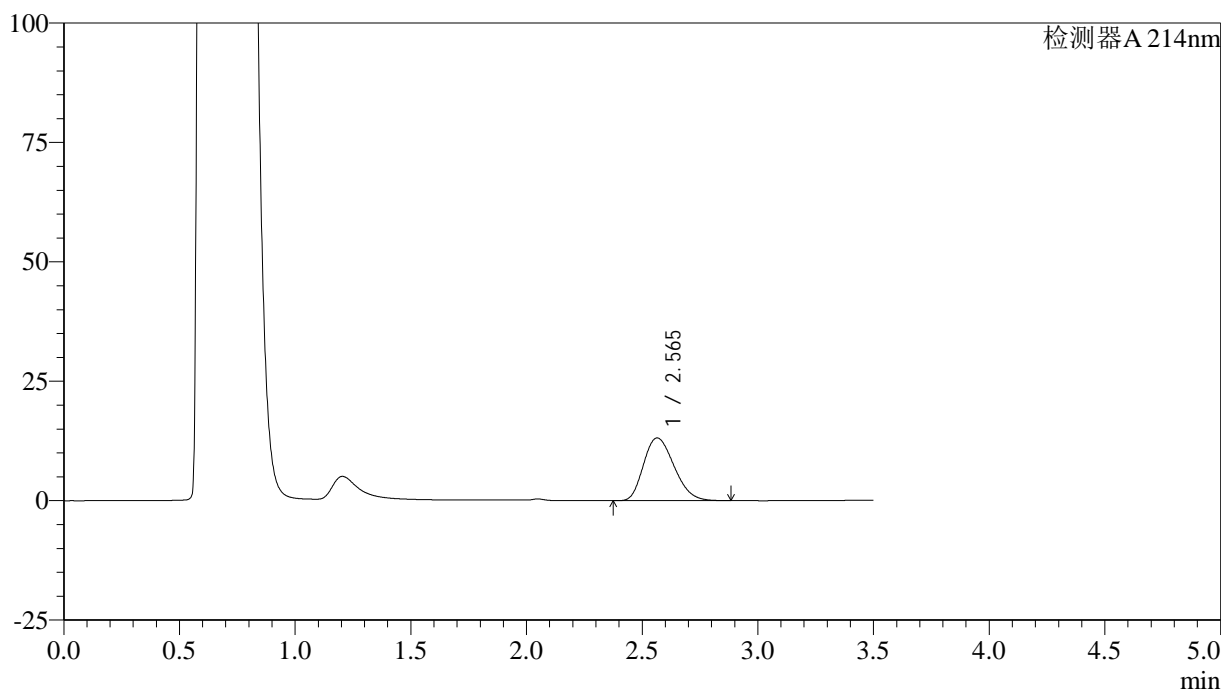
图53 贝派度酸片溶出曲线测定HPLC图谱  
 自制品-2024090421批-pH4.5(内含0.45%SDS)介质-桨法-50转-极限转速-片5  
 供试品溶液-1

<样品信息>

色谱柱:XB-C18(50\*4.6mm,3µm)      流速: 1.0ml/min  
 柱温:30°C      波长: 214nm  
 数据文件名: RC\$SMF-386 - 0-92/27-811-3 - zzp-2024090421p-rcqx-pH4.5+0.45SDSjz-jf50z-jyx1-jxzs-P6.lcd  
 方法文件名: RC\$SMF-386 - SMF-386-rcqx-FX276.lcm  
 批处理文件名: RC\$SMF-386 - 20240911-rcqx-rcd-FX276.lcb  
 样品瓶号: 4-53  
 进样体积: 50 µl      版本号: 6.115  
 进样时间: 2024/09/11 23:57:35      实验者: jiangjinwei  
 处理时间 (V3): 2024/09/12 09:20:00 处理者: jiangjinwei  
 仪器型号: SHIMADZU LC-2050C(FX276)

<色谱图>

mV



<峰表>

检测器A 214nm

峰号	保留时间	面积	面积%	高度	理论塔板数(USP)	拖尾因子	分离度(USP)
1	2.565	120883	100.000	13133	1782	1.235	--
总计		120883	100.000	13133			

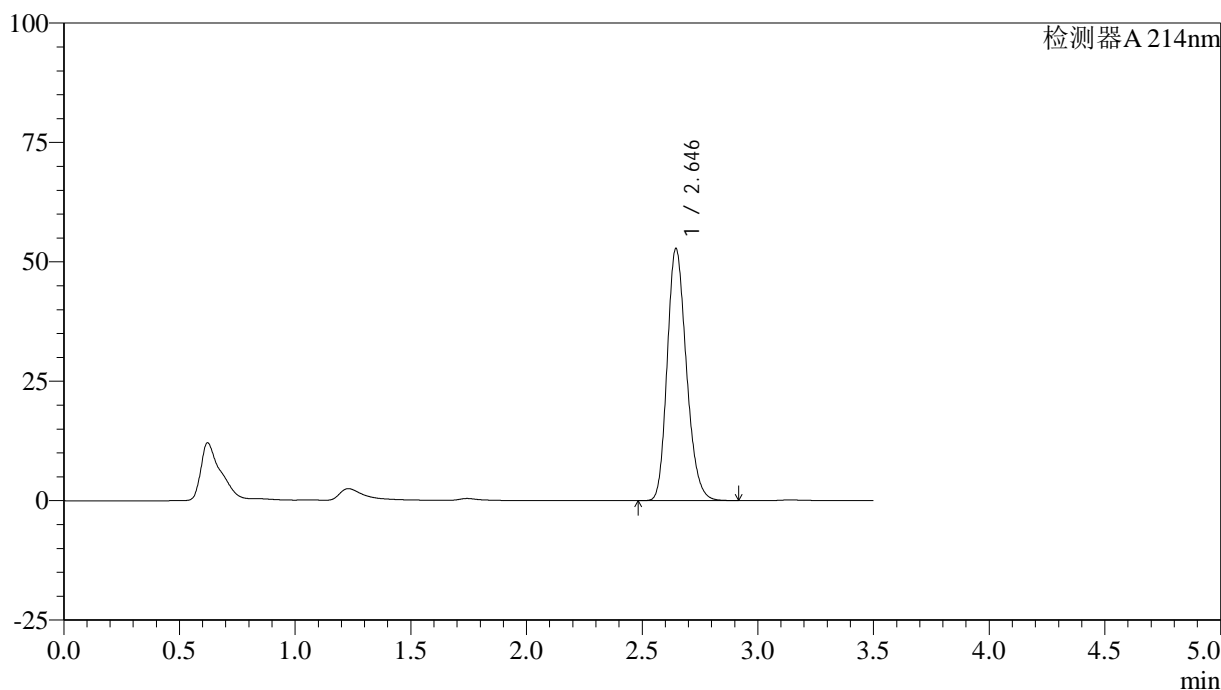
图54 贝派度酸片溶出曲线测定HPLC图谱  
 自制品-2024090421批-pH4.5(内含0.45%SDS)介质-桨法-50转-极限转速-片6  
 供试品溶液-1

<样品信息>

色谱柱:XB-C18(50\*4.6mm,3µm)      流速: 1.0ml/min  
 柱温:30°C      波长: 214nm  
 数据文件名: RC\$SMF-386 - 0-92/27-812-3 - zzp-2024090421p-rcqx-pH4.5+0.45SDSjz-jf50z-jyx1-dz2-1.lcd  
 方法文件名: RC\$SMF-386 - SMF-386-rcqx-FX276.lcm  
 批处理文件名: RC\$SMF-386 - 20240911-rcqx-rcd-FX276.lcb  
 样品瓶号: 4-27  
 进样体积: 50 µl      版本号: 6.115  
 进样时间: 2024/09/12 00:01:31      实验者: jiangjinwei  
 处理时间 (V3): 2024/09/12 09:20:03 处理者: jiangjinwei  
 仪器型号: SHIMADZU LC-2050C(FX276)

<色谱图>

mV



<峰表>

检测器A 214nm

峰号	保留时间	面积	面积%	高度	理论塔板数(USP)	拖尾因子	分离度(USP)
1	2.646	304439	100.000	52766	4898	1.208	--
总计		304439	100.000	52766			

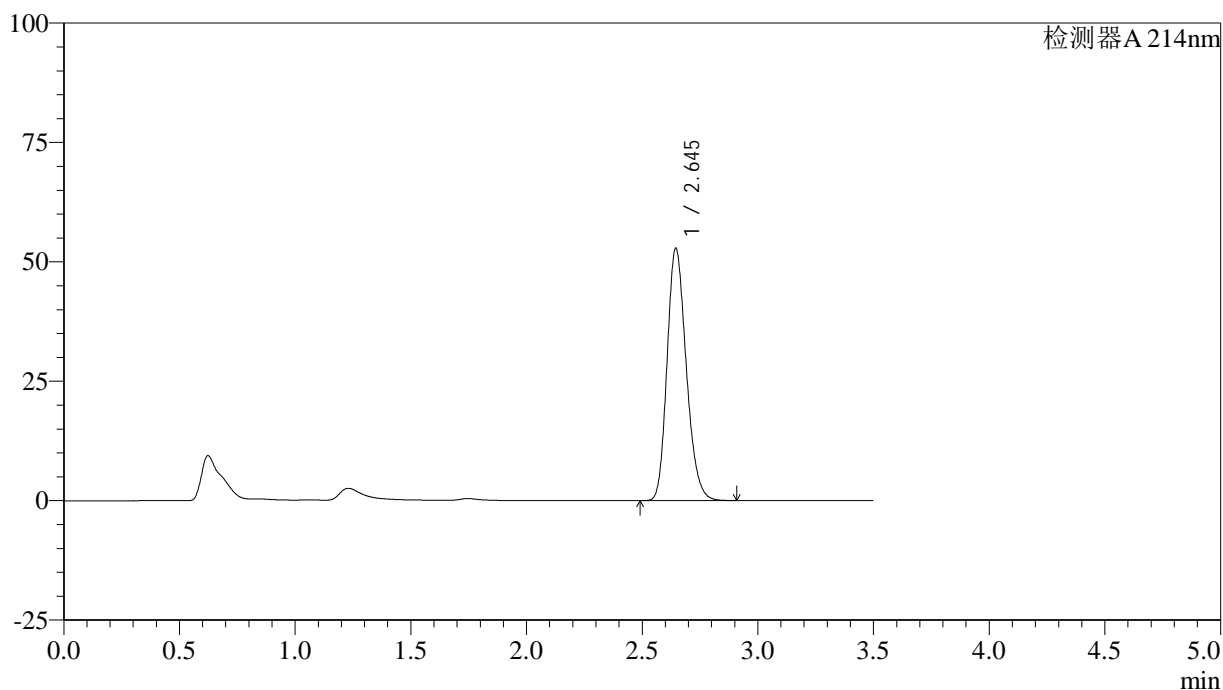
图55 贝派度酸片溶出曲线测定HPLC图谱  
 自制品-2024090421批-pH4.5(内含0.45%SDS)介质-桨法-50转  
 对照品溶液-2-1

<样品信息>

色谱柱:XB-C18(50\*4.6mm,3µm)      流速: 1.0ml/min  
 柱温:30°C      波长: 214nm  
 数据文件名: RC\$SMF-386 - 0-92/27-813-3 - zzp-2024090421p-rcqx-pH4.5+0.45SDSjz-jf50z-jyx1-dz2-2.lcd  
 方法文件名: RC\$SMF-386 - SMF-386-rcqx-FX276.lcm  
 批处理文件名: RC\$SMF-386 - 20240911-rcqx-rcd-FX276.lcb  
 样品瓶号: 4-27  
 进样体积: 50 µl      版本号: 6.115  
 进样时间: 2024/09/12 00:05:28      实验者: jiangjinwei  
 处理时间 (V3): 2024/09/12 09:20:06 处理者: jiangjinwei  
 仪器型号: SHIMADZU LC-2050C(FX276)

<色谱图>

mV



<峰表>

检测器A 214nm

峰号	保留时间	面积	面积%	高度	理论塔板数(USP)	拖尾因子	分离度(USP)
1	2.645	304546	100.000	52793	4898	1.207	--
总计		304546	100.000	52793			

图56 贝派度酸片溶出曲线测定HPLC图谱  
 自制品-2024090421批-pH4.5(内含0.45%SDS)介质-浆法-50转  
 对照品溶液-2-2