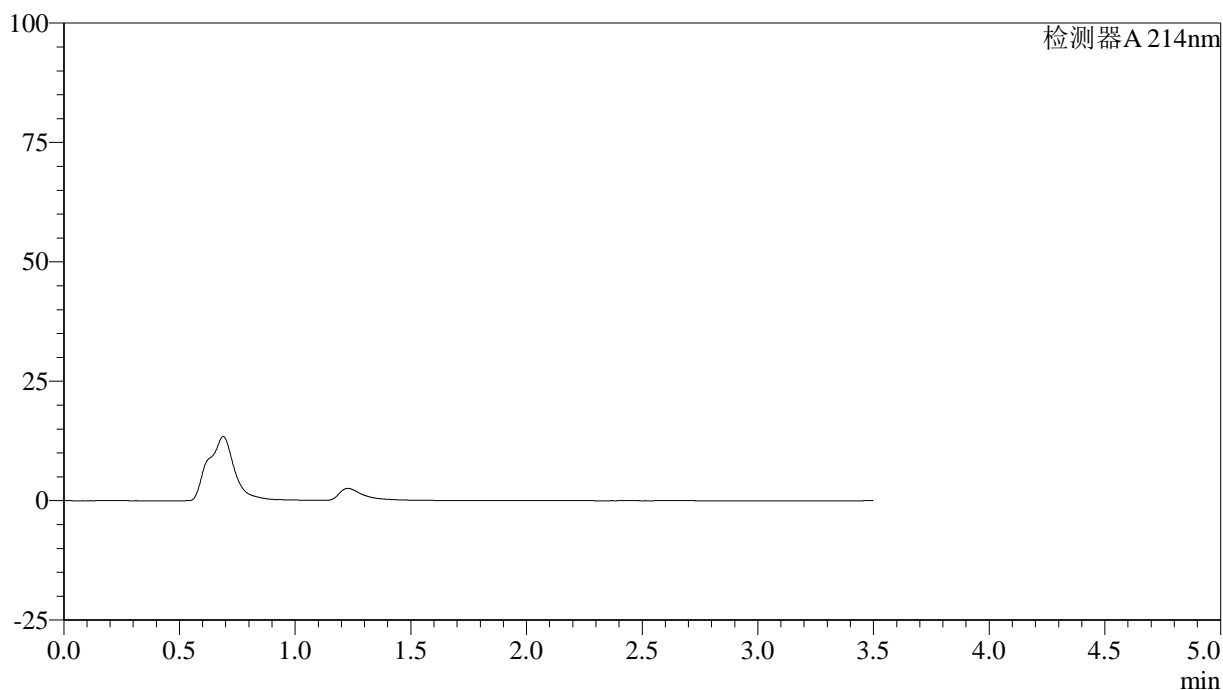


<样品信息>

色谱柱:XB-C18(50*4.6mm,3 μ m) 流速: 1.0ml/min
柱温:30°C 波长: 214nm
数据文件名: RC\$SMF-386 - 0-92/27-758-3 - zzp-2024090421p-rcqx-pH4.5+0.45SDSjz-jf50z-jyx1-rj.lcd
方法文件名: RC\$SMF-386 - SMF-386-rcqx-FX276.lcm
批处理文件名: RC\$SMF-386 - 20240911-rcqx-rcd-FX276.lcb
样品瓶号: 4-9
进样体积: 50 μ l 版本号: 6.115
进样时间: 2024/09/11 20:29:25 实验者: jiangjinwei
处理时间(V3): 2024/09/12 09:17:18 处理者: jiangjinwei
仪器型号: SHIMADZU LC-2050C(FX276)

<色谱图>

mV



<峰表>

检测器A 214nm

峰号	保留时间	面积	面积%	高度	理论塔板数(USP)	拖尾因子	分离度(USP)
总计							



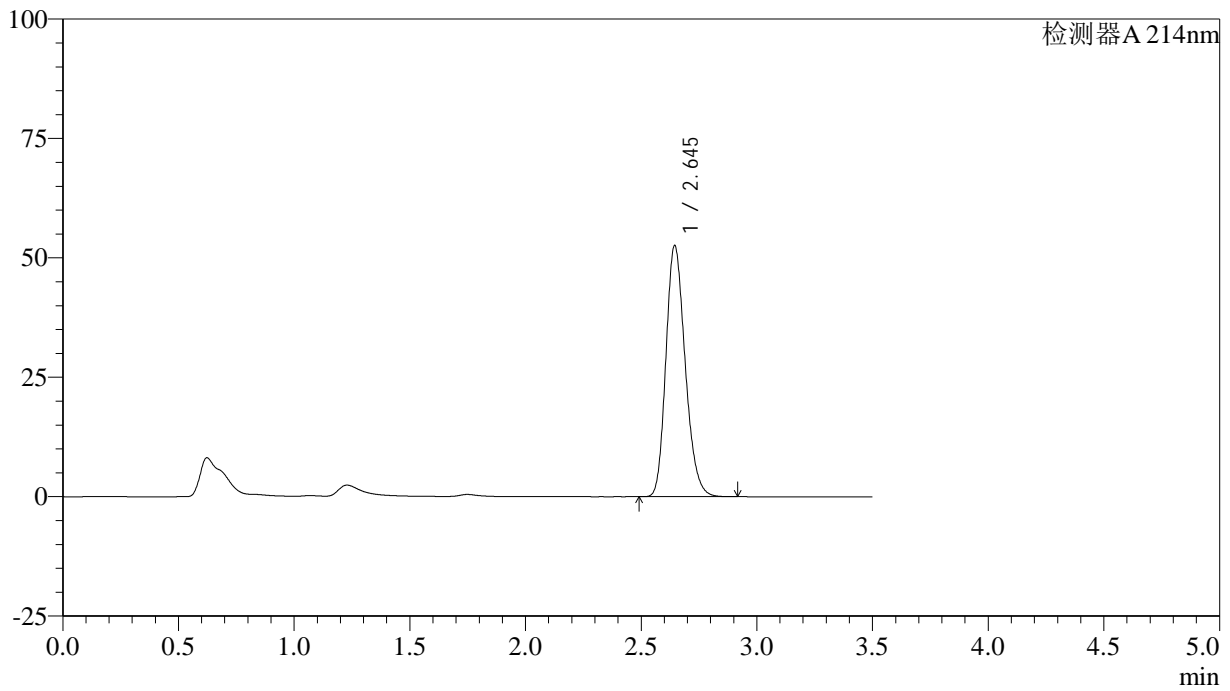
SMF-386

<样品信息>

色谱柱:XB-C18(50*4.6mm,3µm) 流速: 1.0ml/min
 柱温:30°C 波长: 214nm
 数据文件名: RC\$SMF-386 - 0-92/27-759-3 - zzp-2024090421p-rcqx-pH4.5+0.45SDSjz-jf50z-jyx1-dz1-1.lcd
 方法文件名: RC\$SMF-386 - SMF-386-rcqx-FX276.lcm
 批处理文件名: RC\$SMF-386 - 20240911-rcqx-rcd-FX276.lcb
 样品瓶号: 4-18
 进样体积: 50 µl 版本号: 6.115
 进样时间: 2024/09/11 20:33:21 实验者: jiangjinwei
 处理时间 (V3): 2024/09/12 09:17:21 处理者: jiangjinwei
 仪器型号: SHIMADZU LC-2050C(FX276)

<色谱图>

mV



<峰表>

检测器A 214nm

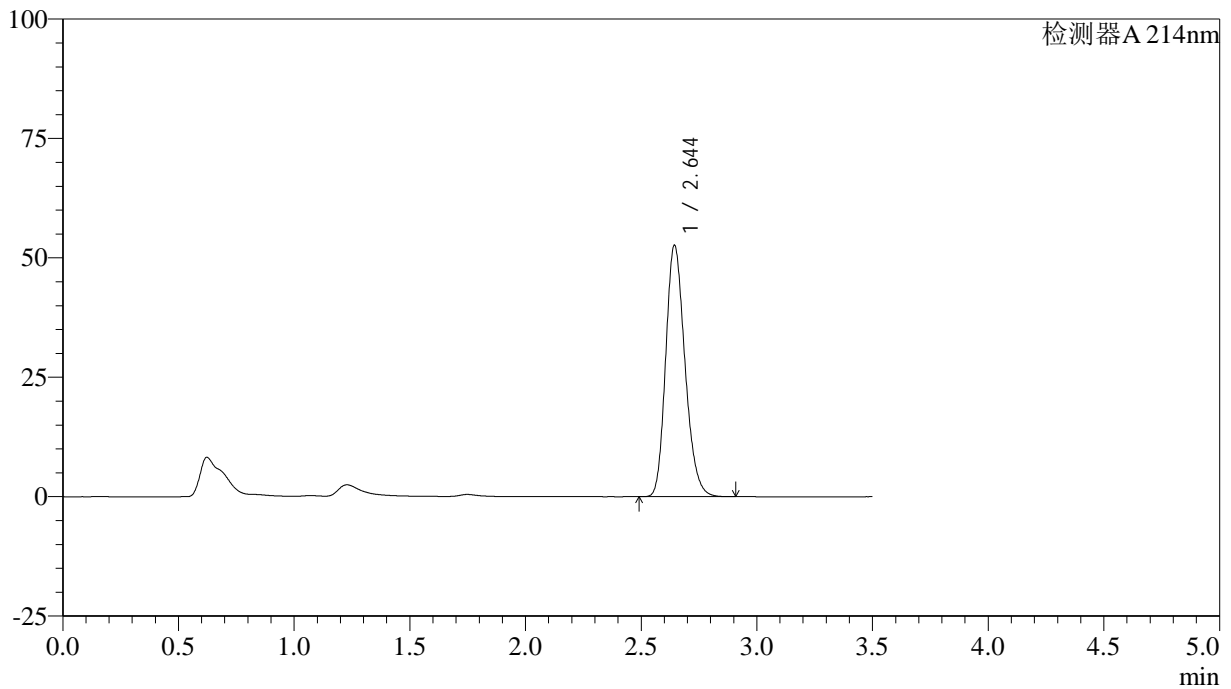
峰号	保留时间	面积	面积%	高度	理论塔板数(USP)	拖尾因子	分离度(USP)
1	2.645	304923	100.000	52509	4843	1.212	--
总计		304923	100.000	52509			

<样品信息>

色谱柱:XB-C18(50*4.6mm,3 μ m) 流速: 1.0ml/min
柱温:30°C 波长: 214nm
数据文件名: RC\$SMF-386 - 0-92/27-760-3 - zzp-2024090421p-rcqx-pH4.5+0.45SDSjz-jf50z-jyx1-dz1-2.lcd
方法文件名: RC\$SMF-386 - SMF-386-rcqx-FX276.lcm
批处理文件名: RC\$SMF-386 - 20240911-rcqx-rcd-FX276.lcb
样品瓶号: 4-18
进样体积: 50 μ l 版本号: 6.115
进样时间: 2024/09/11 20:37:17 实验者: jiangjinwei
处理时间(V3): 2024/09/12 09:17:24 处理者: jiangjinwei
仪器型号: SHIMADZU LC-2050C(FX276)

<色谱图>

mV



<峰表>

检测器A 214nm

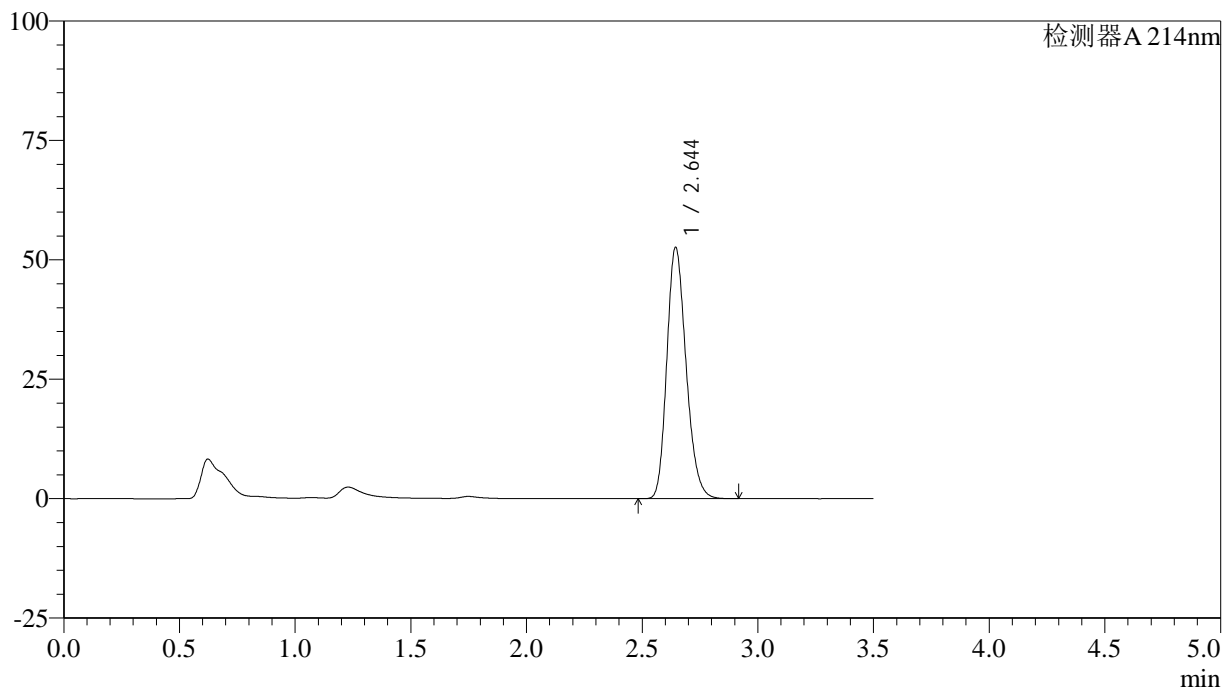
峰号	保留时间	面积	面积%	高度	理论塔板数(USP)	拖尾因子	分离度(USP)
1	2.644	305073	100.000	52498	4848	1.212	--
总计		305073	100.000	52498			

<样品信息>

色谱柱:XB-C18(50*4.6mm,3 μ m) 流速: 1.0ml/min
柱温:30°C 波长: 214nm
数据文件名: RC\$SMF-386 - 0-92/27-761-3 - zzp-2024090421p-rcqx-pH4.5+0.45SDSjz-jf50z-jyx1-dz1-3.lcd
方法文件名: RC\$SMF-386 - SMF-386-rcqx-FX276.lcm
批处理文件名: RC\$SMF-386 - 20240911-rcqx-rcd-FX276.lcb
样品瓶号: 4-18
进样体积: 50 μ l 版本号: 6.115
进样时间: 2024/09/11 20:41:14 实验者: jiangjinwei
处理时间(V3): 2024/09/12 09:17:27 处理者: jiangjinwei
仪器型号: SHIMADZU LC-2050C(FX276)

<色谱图>

mV



<峰表>

检测器A 214nm

峰号	保留时间	面积	面积%	高度	理论塔板数(USP)	拖尾因子	分离度(USP)
1	2.644	304764	100.000	52532	4857	1.211	--
总计		304764	100.000	52532			



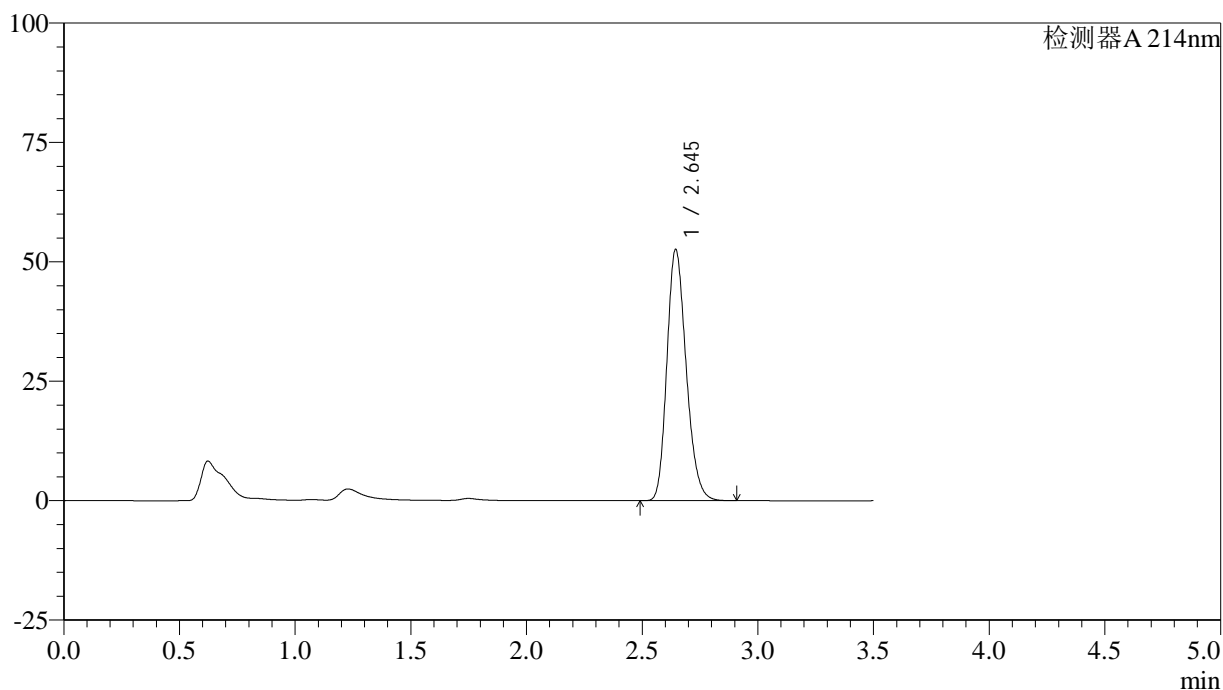
SMF-386

<样品信息>

色谱柱:XB-C18(50*4.6mm,3µm) 流速: 1.0ml/min
 柱温:30°C 波长: 214nm
 数据文件名: RC\$SMF-386 - 0-92/27-762-3 - zzp-2024090421p-rcqx-pH4.5+0.45SDSjz-jf50z-jyx1-dz1-4.lcd
 方法文件名: RC\$SMF-386 - SMF-386-rcqx-FX276.lcm
 批处理文件名: RC\$SMF-386 - 20240911-rcqx-rcd-FX276.lcb
 样品瓶号: 4-18
 进样体积: 50 µl 版本号: 6.115
 进样时间: 2024/09/11 20:45:10 实验者: jiangjinwei
 处理时间(V3): 2024/09/12 09:17:30 处理者: jiangjinwei
 仪器型号: SHIMADZU LC-2050C(FX276)

<色谱图>

mV



<峰表>

检测器A 214nm

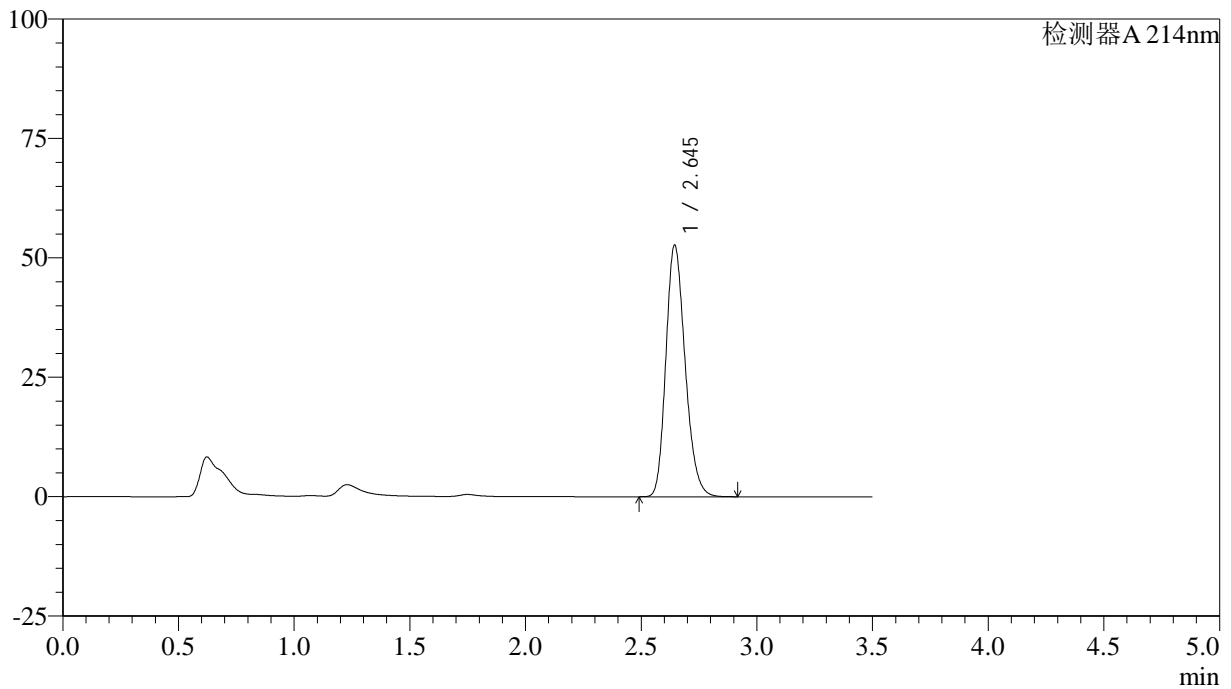
峰号	保留时间	面积	面积%	高度	理论塔板数(USP)	拖尾因子	分离度(USP)
1	2.645	304958	100.000	52523	4846	1.213	--
总计		304958	100.000	52523			

<样品信息>

色谱柱:XB-C18(50*4.6mm,3 μ m) 流速: 1.0ml/min
柱温:30°C 波长: 214nm
数据文件名: RC\$SMF-386 - 0-92/27-763-3 - zzp-2024090421p-rcqx-pH4.5+0.45SDSjz-jf50z-jyx1-dz1-5.lcd
方法文件名: RC\$SMF-386 - SMF-386-rcqx-FX276.lcm
批处理文件名: RC\$SMF-386 - 20240911-rcqx-rcd-FX276.lcb
样品瓶号: 4-18
进样体积: 50 μ l 版本号: 6.115
进样时间: 2024/09/11 20:49:07 实验者: jiangjinwei
处理时间(V3): 2024/09/12 09:17:33 处理者: jiangjinwei
仪器型号: SHIMADZU LC-2050C(FX276)

<色谱图>

mV



<峰表>

检测器A 214nm

峰号	保留时间	面积	面积%	高度	理论塔板数(USP)	拖尾因子	分离度(USP)
1	2.645	305126	100.000	52604	4858	1.213	--
总计		305126	100.000	52604			



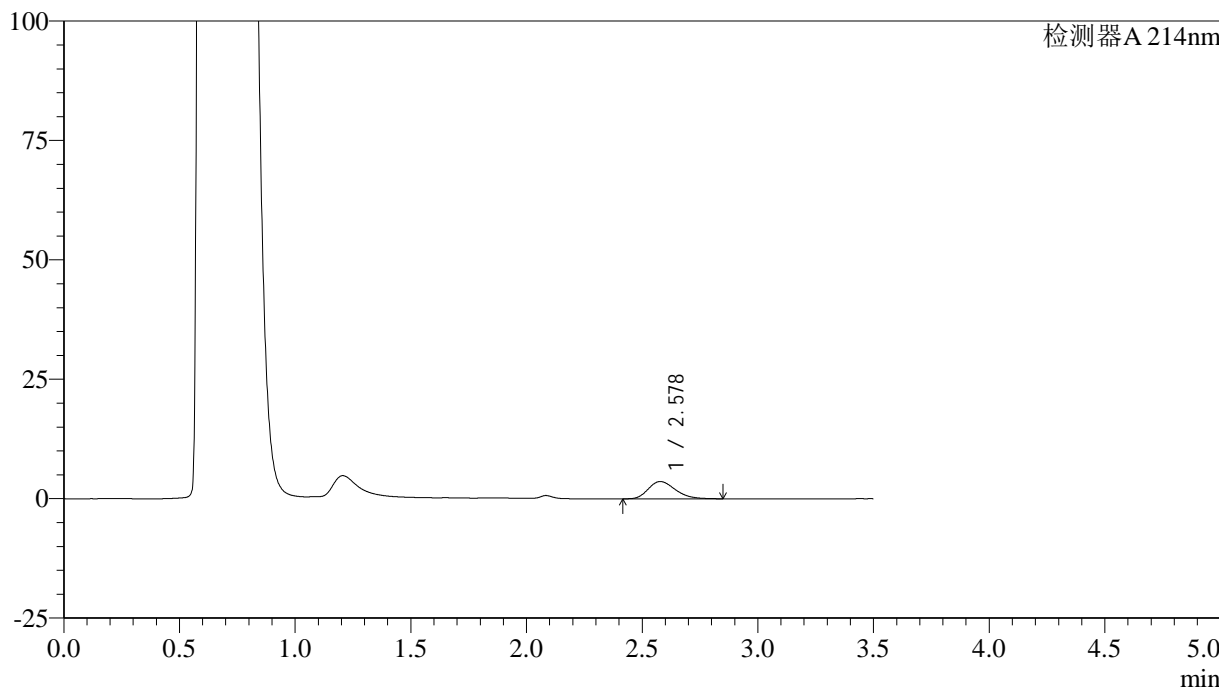
SMF-386

<样品信息>

色谱柱:XB-C18(50*4.6mm,3µm) 流速: 1.0ml/min
 柱温:30°C 波长: 214nm
 数据文件名: RC\$SMF-386 - 0-92/27-764-3 - zzp-2024090421p-rcqx-pH4.5+0.45SDSjz-jf50z-jyx1-5min-P1.lcd
 方法文件名: RC\$SMF-386 - SMF-386-rcqx-FX276.lcm
 批处理文件名: RC\$SMF-386 - 20240911-rcqx-rcd-FX276.lcb
 样品瓶号: 4-1
 进样体积: 50 µl 版本号: 6.115
 进样时间: 2024/09/11 20:53:02 实验者: jiangjinwei
 处理时间 (V3): 2024/09/12 09:17:36 处理者: jiangjinwei
 仪器型号: SHIMADZU LC-2050C(FX276)

<色谱图>

mV



<峰表>

检测器A 214nm

峰号	保留时间	面积	面积%	高度	理论塔板数(USP)	拖尾因子	分离度(USP)
1	2.578	29442	100.000	3614	2326	1.249	--
总计		29442	100.000	3614			



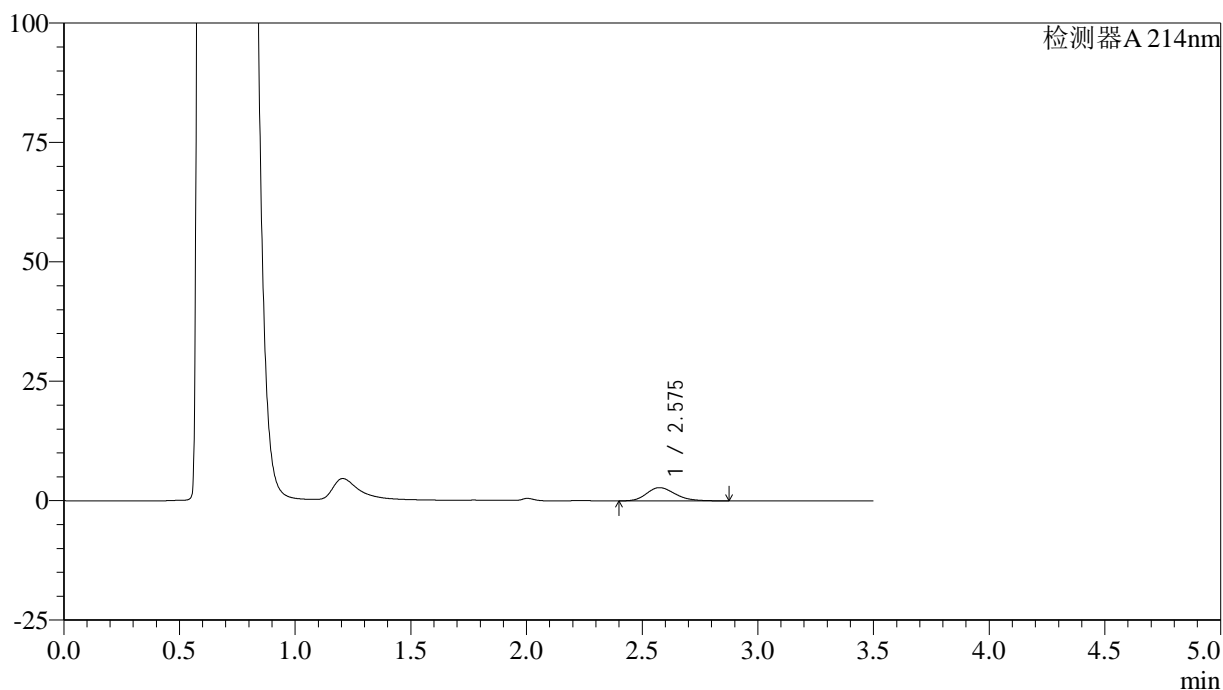
SMF-386

<样品信息>

色谱柱:XB-C18(50*4.6mm,3µm) 流速: 1.0ml/min
 柱温:30°C 波长: 214nm
 数据文件名: RC\$SMF-386 - 0-92/27-765-3 - zzp-2024090421p-rcqx-pH4.5+0.45SDSjz-jf50z-jyx1-5min-P2.lcd
 方法文件名: RC\$SMF-386 - SMF-386-rcqx-FX276.lcm
 批处理文件名: RC\$SMF-386 - 20240911-rcqx-rcd-FX276.lcb
 样品瓶号: 4-10
 进样体积: 50 µl 版本号: 6.115
 进样时间: 2024/09/11 20:56:57 实验者: jiangjinwei
 处理时间 (V3): 2024/09/12 09:17:39 处理者: jiangjinwei
 仪器型号: SHIMADZU LC-2050C(FX276)

<色谱图>

mV



<峰表>

检测器A 214nm

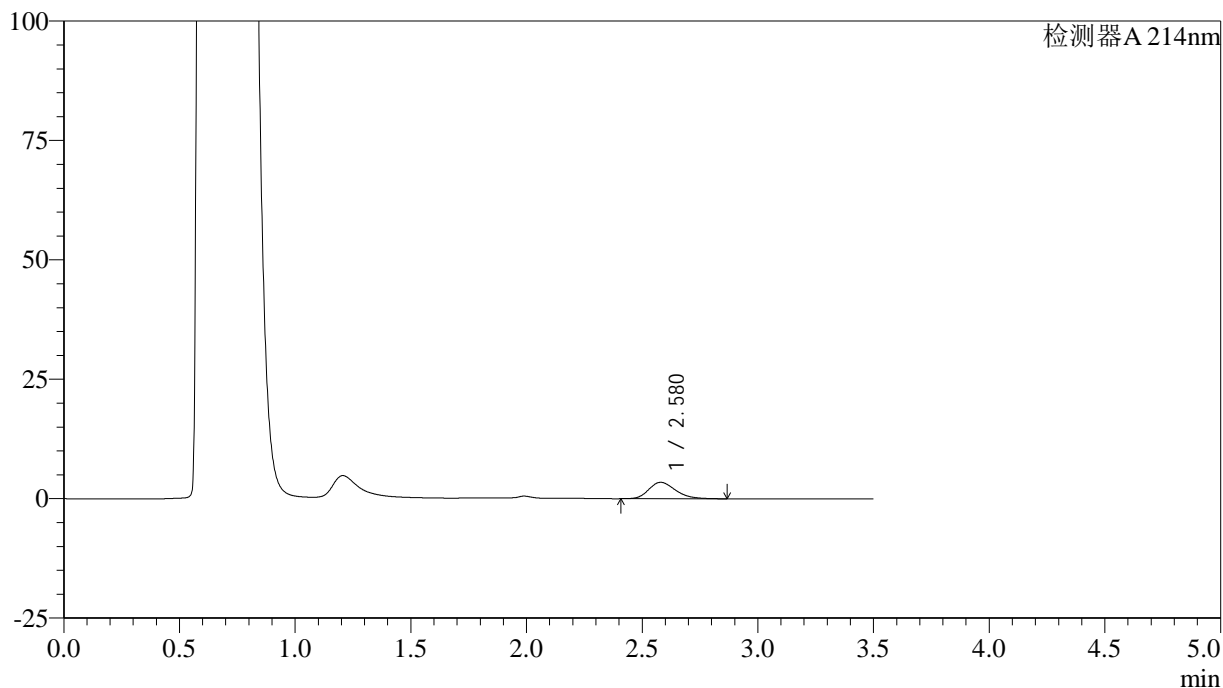
峰号	保留时间	面积	面积%	高度	理论塔板数(USP)	拖尾因子	分离度(USP)
1	2.575	24011	100.000	2777	2113	1.230	--
总计		24011	100.000	2777			

<样品信息>

色谱柱:XB-C18(50*4.6mm,3 μ m) 流速: 1.0ml/min
柱温:30°C 波长: 214nm
数据文件名: RC\$SMF-386 - 0-92/27-766-3 - zzp-2024090421p-rcqx-pH4.5+0.45SDSjz-jf50z-jyx1-5min-P3.lcd
方法文件名: RC\$SMF-386 - SMF-386-rcqx-FX276.lcm
批处理文件名: RC\$SMF-386 - 20240911-rcqx-rcd-FX276.lcb
样品瓶号: 4-19
进样体积: 50 μ l 版本号: 6.115
进样时间: 2024/09/11 21:00:52 实验者: jiangjinwei
处理时间(V3): 2024/09/12 09:17:43 处理者: jiangjinwei
仪器型号: SHIMADZU LC-2050C(FX276)

<色谱图>

mV



<峰表>

检测器A 214nm

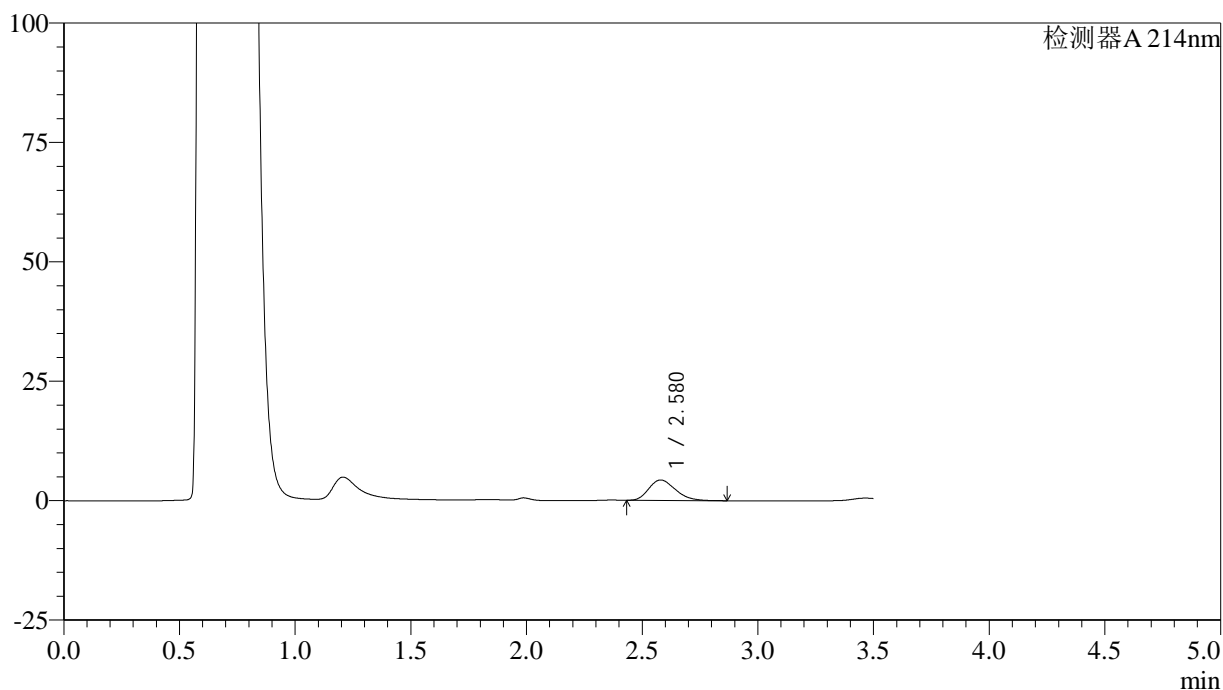
峰号	保留时间	面积	面积%	高度	理论塔板数(USP)	拖尾因子	分离度(USP)
1	2.580	27872	100.000	3440	2408	1.253	--
总计		27872	100.000	3440			

<样品信息>

色谱柱:XB-C18(50*4.6mm,3 μ m) 流速: 1.0ml/min
柱温:30°C 波长: 214nm
数据文件名: RC\$SMF-386 - 0-92/27-767-3 - zzp-2024090421p-rcqx-pH4.5+0.45SDSjz-jf50z-jyx1-5min-P4.lcd
方法文件名: RC\$SMF-386 - SMF-386-rcqx-FX276.lcm
批处理文件名: RC\$SMF-386 - 20240911-rcqx-rcd-FX276.lcb
样品瓶号: 4-28
进样体积: 50 μ l 版本号: 6.115
进样时间: 2024/09/11 21:04:47 实验者: jiangjinwei
处理时间(V3): 2024/09/12 09:17:46 处理者: jiangjinwei
仪器型号: SHIMADZU LC-2050C(FX276)

<色谱图>

mV



<峰表>

检测器A 214nm

峰号	保留时间	面积	面积%	高度	理论塔板数(USP)	拖尾因子	分离度(USP)
1	2.580	34149	100.000	4275	2402	1.255	--
总计		34149	100.000	4275			



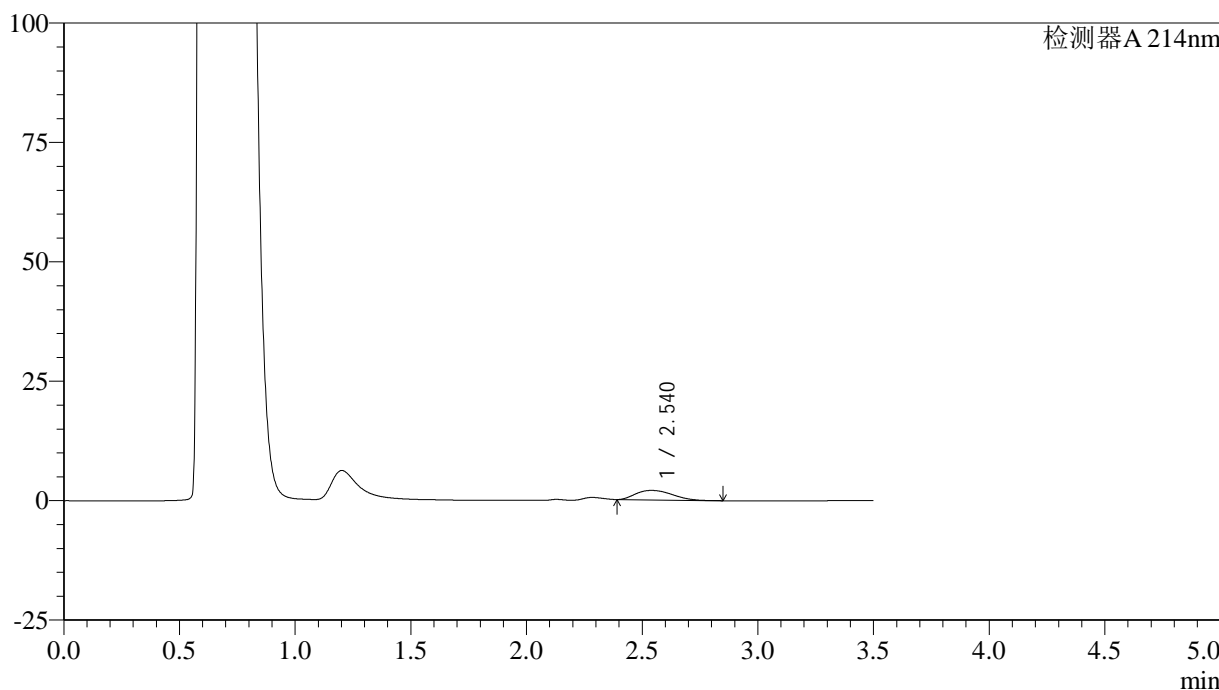
SMF-386

<样品信息>

色谱柱:XB-C18(50*4.6mm,3µm) 流速: 1.0ml/min
 柱温:30°C 波长: 214nm
 数据文件名: RC\$SMF-386 - 0-92/27-768-3 - zzp-2024090421p-rcqx-pH4.5+0.45SDSjz-jf50z-jyx1-5min-P5.lcd
 方法文件名: RC\$SMF-386 - SMF-386-rcqx-FX276.lcm
 批处理文件名: RC\$SMF-386 - 20240911-rcqx-rcd-FX276.lcb
 样品瓶号: 4-37
 进样体积: 50 µl 版本号: 6.115
 进样时间: 2024/09/11 21:08:42 实验者: jiangjinwei
 处理时间 (V3): 2024/09/12 09:17:49 处理者: jiangjinwei
 仪器型号: SHIMADZU LC-2050C(FX276)

<色谱图>

mV



<峰表>

检测器A 214nm

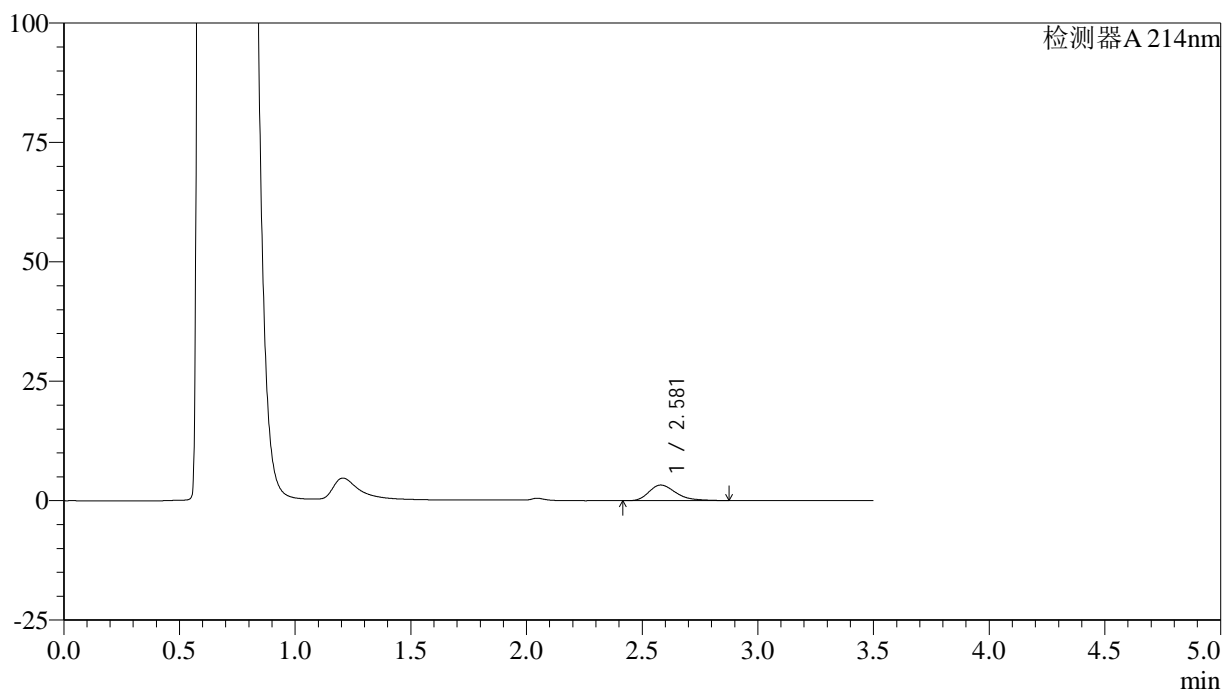
峰号	保留时间	面积	面积%	高度	理论塔板数(USP)	拖尾因子	分离度(USP)
1	2.540	21908	100.000	1990	1237	1.278	--
总计		21908	100.000	1990			

<样品信息>

色谱柱:XB-C18(50*4.6mm,3 μ m) 流速: 1.0ml/min
柱温:30°C 波长: 214nm
数据文件名: RC\$SMF-386 - 0-92/27-769-3 - zzp-2024090421p-rcqx-pH4.5+0.45SDSjz-jf50z-jyx1-5min-P6.lcd
方法文件名: RC\$SMF-386 - SMF-386-rcqx-FX276.lcm
批处理文件名: RC\$SMF-386 - 20240911-rcqx-rcd-FX276.lcb
样品瓶号: 4-46
进样体积: 50 μ l 版本号: 6.115
进样时间: 2024/09/11 21:12:36 实验者: jiangjinwei
处理时间(V3): 2024/09/12 09:17:52 处理者: jiangjinwei
仪器型号: SHIMADZU LC-2050C(FX276)

<色谱图>

mV



<峰表>

检测器A 214nm

峰号	保留时间	面积	面积%	高度	理论塔板数(USP)	拖尾因子	分离度(USP)
1	2.581	26481	100.000	3266	2433	1.337	--
总计		26481	100.000	3266			



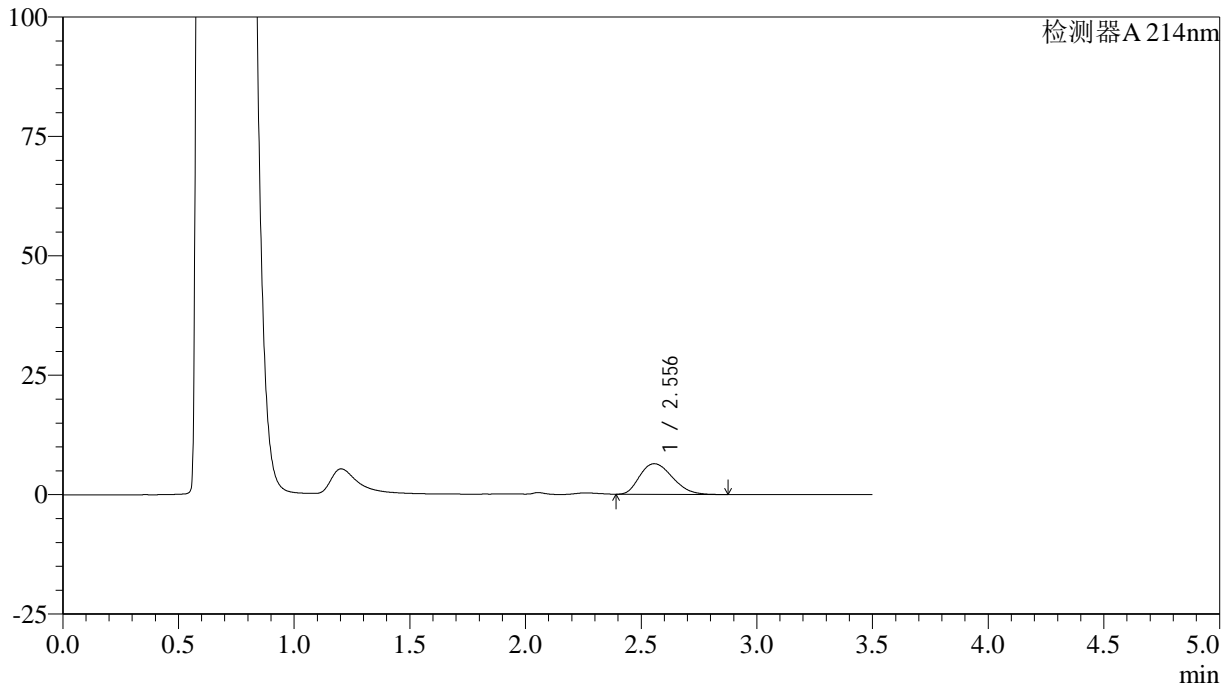
SMF-386

<样品信息>

色谱柱:XB-C18(50*4.6mm,3µm) 流速: 1.0ml/min
 柱温:30°C 波长: 214nm
 数据文件名: RC\$SMF-386 - 0-92/27-770-3 - zzp-2024090421p-rcqx-pH4.5+0.45SDSjz-jf50z-jyx1-10min-P1.lcd
 方法文件名: RC\$SMF-386 - SMF-386-rcqx-FX276.lcm
 批处理文件名: RC\$SMF-386 - 20240911-rcqx-rcd-FX276.lcb
 样品瓶号: 4-2
 进样体积: 50 µl 版本号: 6.115
 进样时间: 2024/09/11 21:16:31 实验者: jiangjinwei
 处理时间 (V3): 2024/09/12 09:17:55 处理者: jiangjinwei
 仪器型号: SHIMADZU LC-2050C(FX276)

<色谱图>

mV



<峰表>

检测器A 214nm

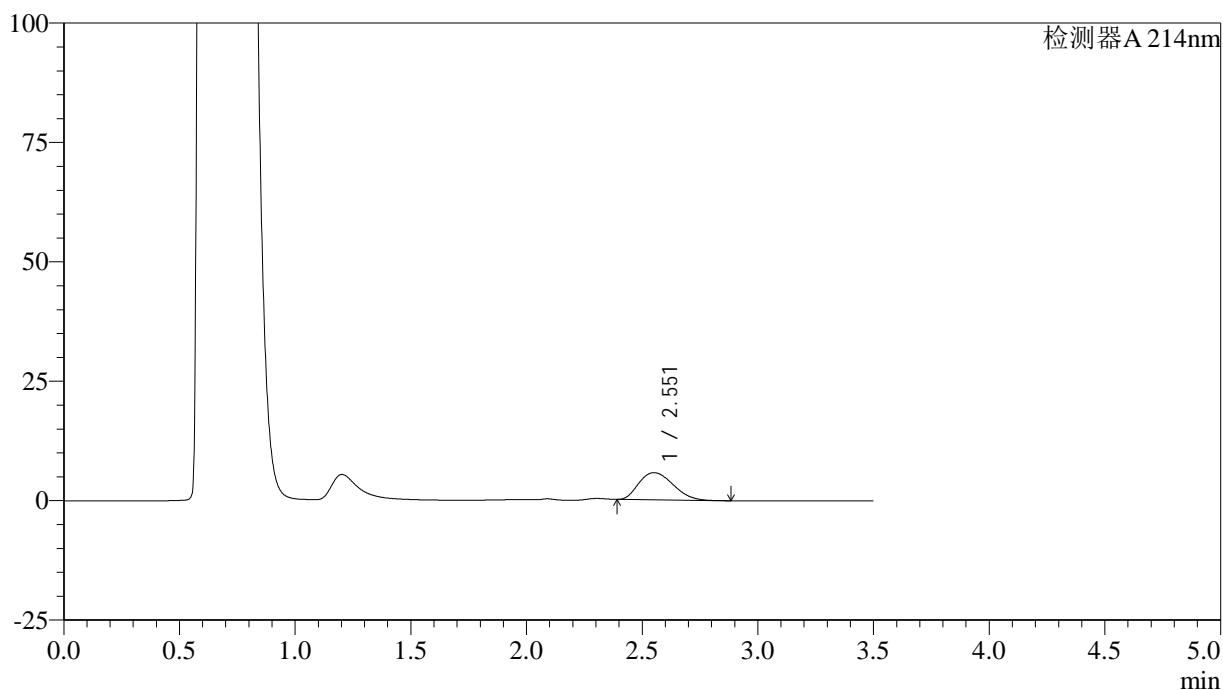
峰号	保留时间	面积	面积%	高度	理论塔板数(USP)	拖尾因子	分离度(USP)
1	2.556	63261	100.000	6415	1552	1.249	--
总计		63261	100.000	6415			

<样品信息>

色谱柱:XB-C18(50*4.6mm,3 μ m) 流速: 1.0ml/min
柱温:30°C 波长: 214nm
数据文件名: RC\$SMF-386 - 0-92/27-771-3 - zzp-2024090421p-rcqx-pH4.5+0.45SDSjz-jf50z-jyx1-10min-P2.lcd
方法文件名: RC\$SMF-386 - SMF-386-rcqx-FX276.lcm
批处理文件名: RC\$SMF-386 - 20240911-rcqx-rcd-FX276.lcb
样品瓶号: 4-11
进样体积: 50 μ l 版本号: 6.115
进样时间: 2024/09/11 21:20:26 实验者: jiangjinwei
处理时间(V3): 2024/09/12 09:17:58 处理者: jiangjinwei
仪器型号: SHIMADZU LC-2050C(FX276)

<色谱图>

mV



<峰表>

检测器A 214nm

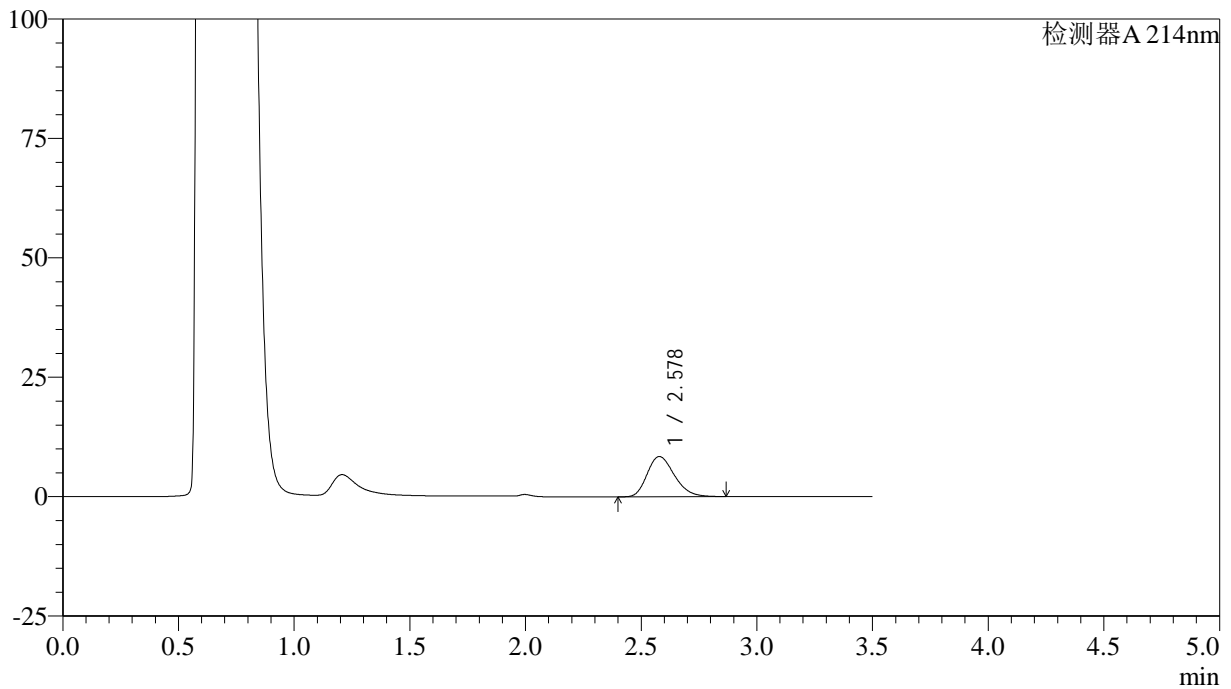
峰号	保留时间	面积	面积%	高度	理论塔板数(USP)	拖尾因子	分离度(USP)
1	2.551	58976	100.000	5692	1385	1.248	--
总计		58976	100.000	5692			

<样品信息>

色谱柱:XB-C18(50*4.6mm,3 μ m) 流速: 1.0ml/min
柱温:30°C 波长: 214nm
数据文件名: RC\$SMF-386 - 0-92/27-772-3 - zzp-2024090421p-rcqx-pH4.5+0.45SDSjz-jf50z-jyx1-10min-P3.lcd
方法文件名: RC\$SMF-386 - SMF-386-rcqx-FX276.lcm
批处理文件名: RC\$SMF-386 - 20240911-rcqx-rcd-FX276.lcb
样品瓶号: 4-20
进样体积: 50 μ l 版本号: 6.115
进样时间: 2024/09/11 21:24:22 实验者: jiangjinwei
处理时间(V3): 2024/09/12 09:18:01 处理者: jiangjinwei
仪器型号: SHIMADZU LC-2050C(FX276)

<色谱图>

mV



<峰表>

检测器A 214nm

峰号	保留时间	面积	面积%	高度	理论塔板数(USP)	拖尾因子	分离度(USP)
1	2.578	68998	100.000	8417	2294	1.249	--
总计		68998	100.000	8417			



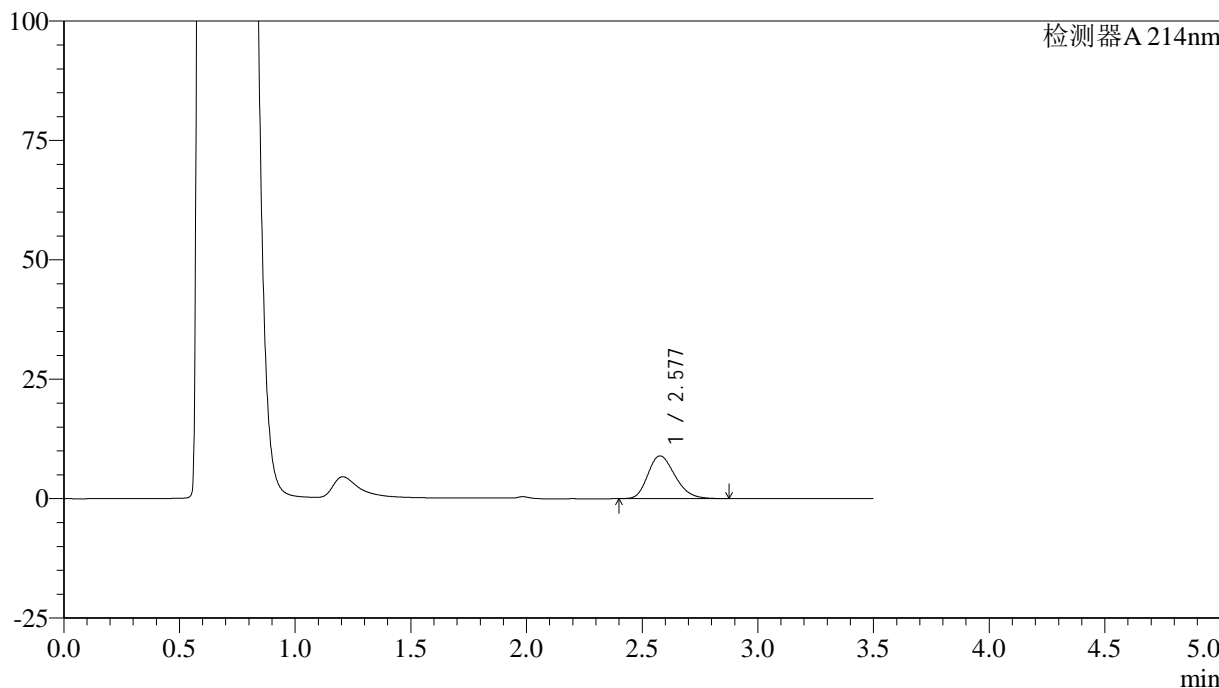
SMF-386

<样品信息>

色谱柱:XB-C18(50*4.6mm,3µm) 流速: 1.0ml/min
 柱温:30°C 波长: 214nm
 数据文件名: RC\$SMF-386 - 0-92/27-773-3 - zzp-2024090421p-rcqx-pH4.5+0.45SDSjz-jf50z-jyx1-10min-P4.lcd
 方法文件名: RC\$SMF-386 - SMF-386-rcqx-FX276.lcm
 批处理文件名: RC\$SMF-386 - 20240911-rcqx-rcd-FX276.lcb
 样品瓶号: 4-29
 进样体积: 50 µl 版本号: 6.115
 进样时间: 2024/09/11 21:28:18 实验者: jiangjinwei
 处理时间 (V3): 2024/09/12 09:18:04 处理者: jiangjinwei
 仪器型号: SHIMADZU LC-2050C(FX276)

<色谱图>

mV



<峰表>

检测器A 214nm

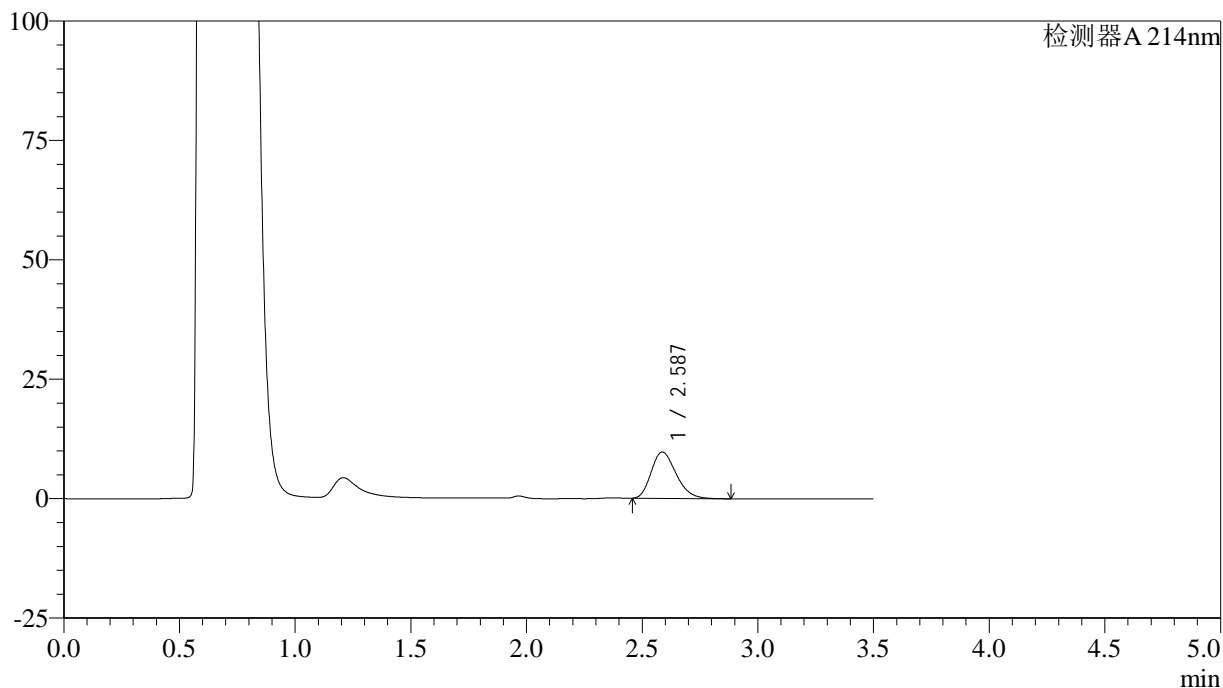
峰号	保留时间	面积	面积%	高度	理论塔板数(USP)	拖尾因子	分离度(USP)
1	2.577	73152	100.000	8931	2302	1.241	--
总计		73152	100.000	8931			

<样品信息>

色谱柱:XB-C18(50*4.6mm,3 μ m) 流速: 1.0ml/min
柱温:30°C 波长: 214nm
数据文件名: RC\$SMF-386 - 0-92/27-774-3 - zzp-2024090421p-rcqx-pH4.5+0.45SDSjz-jf50z-jyx1-10min-P5.lcd
方法文件名: RC\$SMF-386 - SMF-386-rcqx-FX276.lcm
批处理文件名: RC\$SMF-386 - 20240911-rcqx-rcd-FX276.lcb
样品瓶号: 4-38
进样体积: 50 μ l 版本号: 6.115
进样时间: 2024/09/11 21:32:13 实验者: jiangjinwei
处理时间(V3): 2024/09/12 09:18:07 处理者: jiangjinwei
仪器型号: SHIMADZU LC-2050C(FX276)

<色谱图>

mV



<峰表>

检测器A 214nm

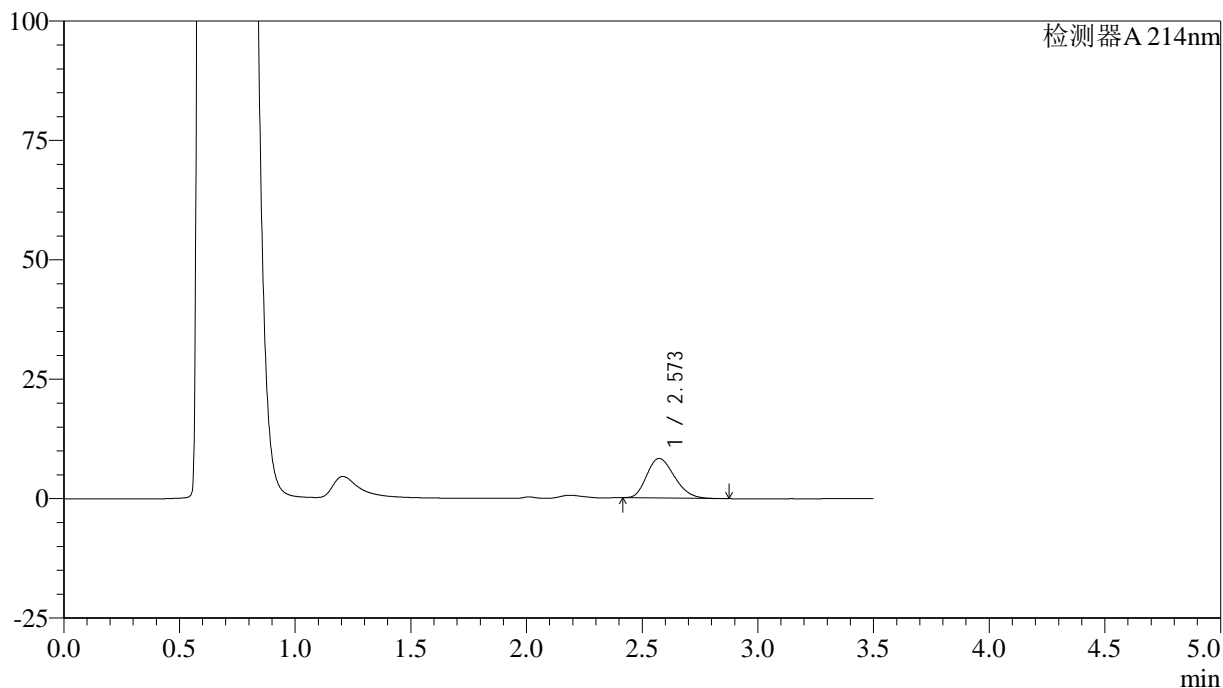
峰号	保留时间	面积	面积%	高度	理论塔板数(USP)	拖尾因子	分离度(USP)
1	2.587	73295	100.000	9741	2740	1.246	--
总计		73295	100.000	9741			

<样品信息>

色谱柱:XB-C18(50*4.6mm,3 μ m) 流速: 1.0ml/min
柱温:30 $^{\circ}$ C 波长: 214nm
数据文件名: RC\$SMF-386 - 0-92/27-775-3 - zzp-2024090421p-rcqx-pH4.5+0.45SDSjz-jf50z-jyx1-10min-P6.lcd
方法文件名: RC\$SMF-386 - SMF-386-rcqx-FX276.lcm
批处理文件名: RC\$SMF-386 - 20240911-rcqx-rcd-FX276.lcb
样品瓶号: 4-47
进样体积: 50 μ l 版本号: 6.115
进样时间: 2024/09/11 21:36:08 实验者: jiangjinwei
处理时间(V3): 2024/09/12 09:18:11 处理者: jiangjinwei
仪器型号: SHIMADZU LC-2050C(FX276)

<色谱图>

mV



<峰表>

检测器A 214nm

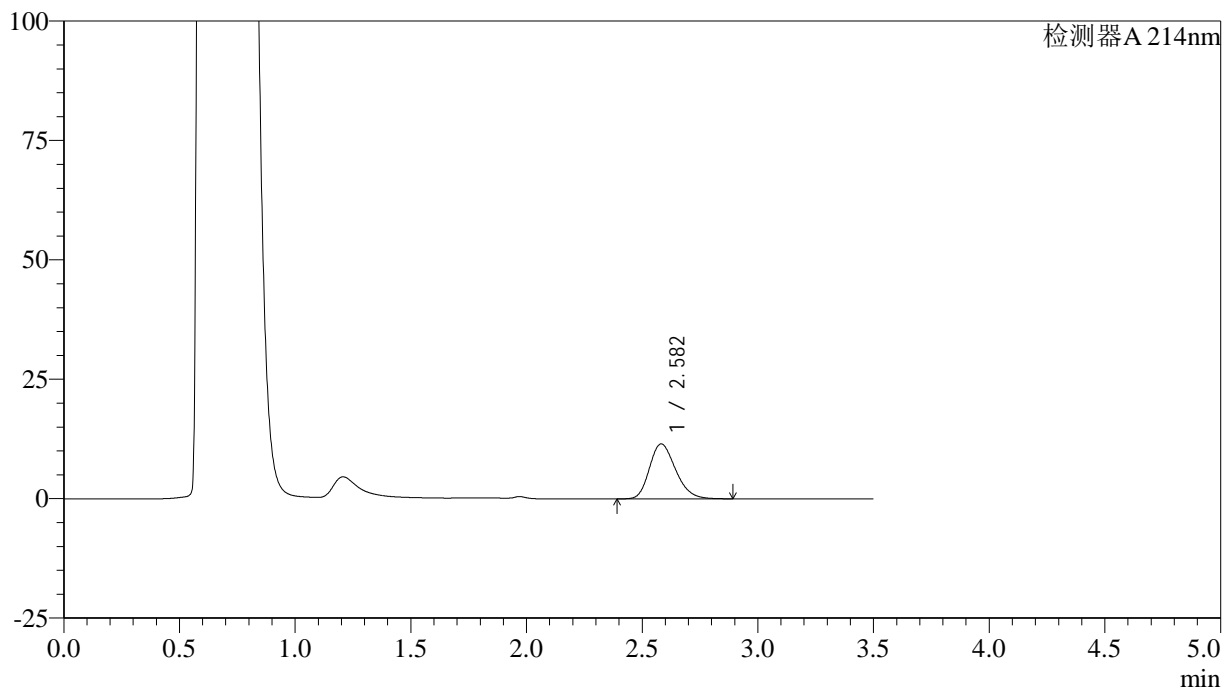
峰号	保留时间	面积	面积%	高度	理论塔板数(USP)	拖尾因子	分离度(USP)
1	2.573	68957	100.000	8271	2172	1.234	--
总计		68957	100.000	8271			

<样品信息>

色谱柱:XB-C18(50*4.6mm,3 μ m) 流速: 1.0ml/min
柱温:30°C 波长: 214nm
数据文件名: RC\$SMF-386 - 0-92/27-776-3 - zzp-2024090421p-rcqx-pH4.5+0.45SDSjz-jf50z-jyx1-15min-P1.lcd
方法文件名: RC\$SMF-386 - SMF-386-rcqx-FX276.lcm
批处理文件名: RC\$SMF-386 - 20240911-rcqx-rcd-FX276.lcb
样品瓶号: 4-3
进样体积: 50 μ l 版本号: 6.115
进样时间: 2024/09/11 21:40:04 实验者: jiangjinwei
处理时间(V3): 2024/09/12 09:18:14 处理者: jiangjinwei
仪器型号: SHIMADZU LC-2050C(FX276)

<色谱图>

mV



<峰表>

检测器A 214nm

峰号	保留时间	面积	面积%	高度	理论塔板数(USP)	拖尾因子	分离度(USP)
1	2.582	90620	100.000	11503	2511	1.235	--
总计		90620	100.000	11503			



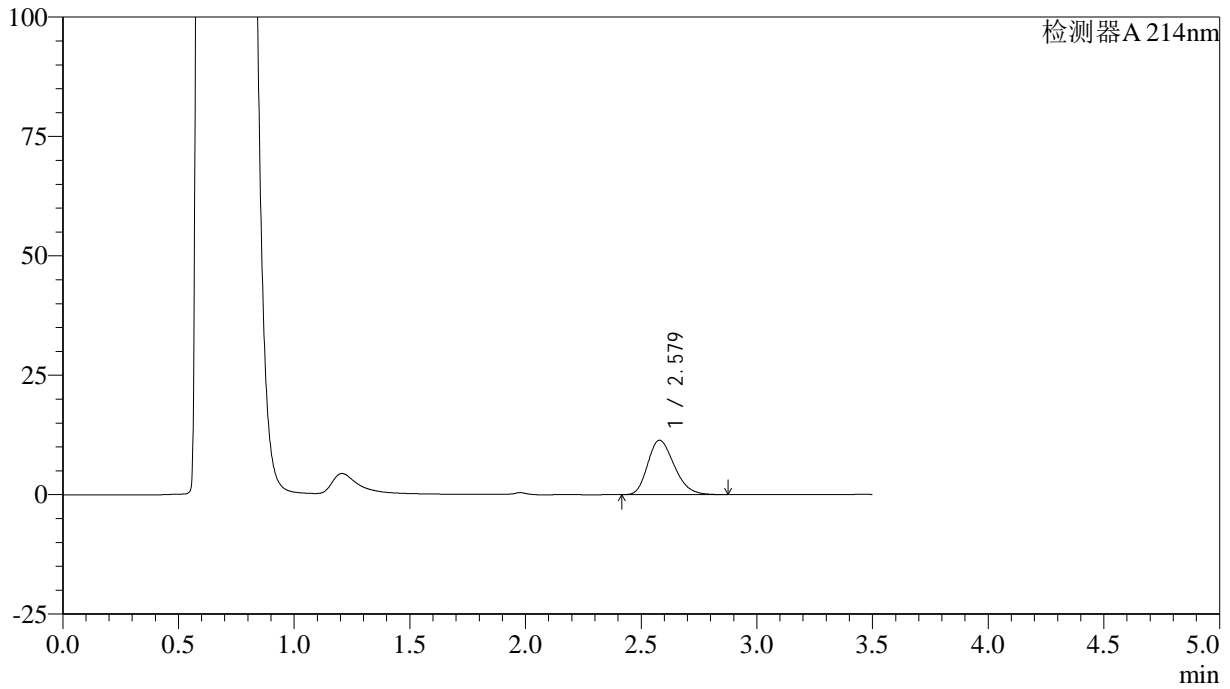
SMF-386

<样品信息>

色谱柱:XB-C18(50*4.6mm,3µm) 流速: 1.0ml/min
 柱温:30°C 波长: 214nm
 数据文件名: RC\$SMF-386 - 0-92/27-777-3 - zzp-2024090421p-rcqx-pH4.5+0.45SDSjz-jf50z-jyx1-15min-P2.lcd
 方法文件名: RC\$SMF-386 - SMF-386-rcqx-FX276.lcm
 批处理文件名: RC\$SMF-386 - 20240911-rcqx-rcd-FX276.lcb
 样品瓶号: 4-12
 进样体积: 50 µl 版本号: 6.115
 进样时间: 2024/09/11 21:43:59 实验者: jiangjinwei
 处理时间 (V3): 2024/09/12 09:18:17 处理者: jiangjinwei
 仪器型号: SHIMADZU LC-2050C(FX276)

<色谱图>

mV



<峰表>

检测器A 214nm

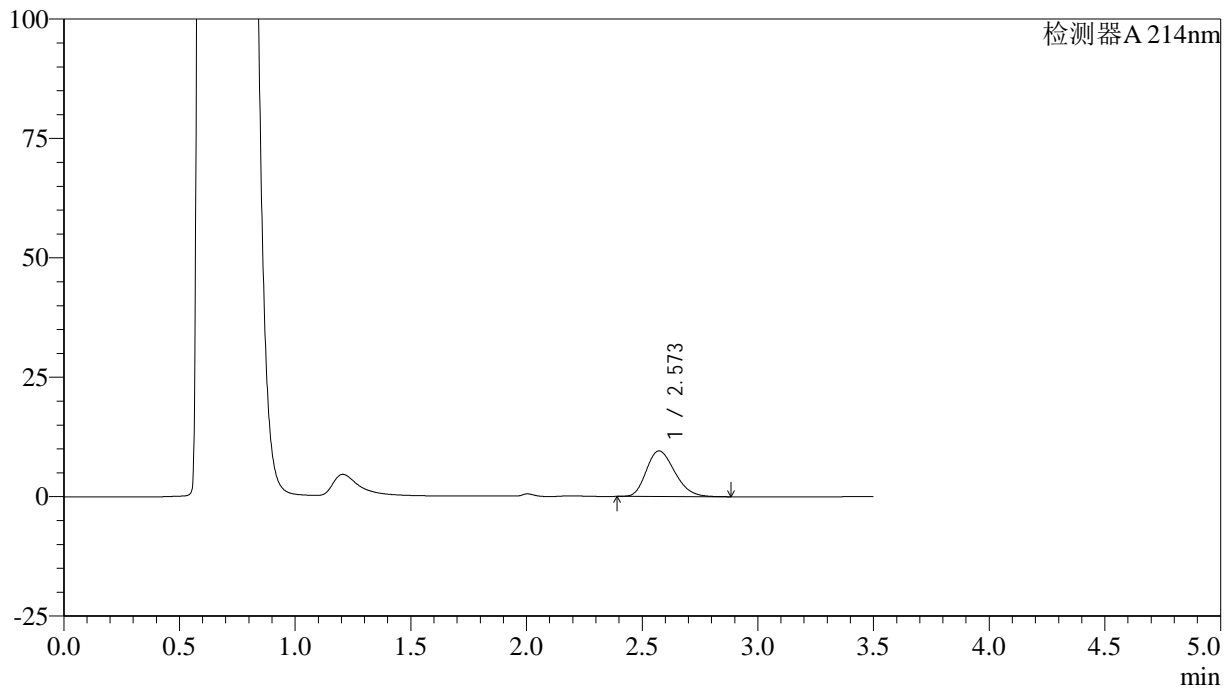
峰号	保留时间	面积	面积%	高度	理论塔板数(USP)	拖尾因子	分离度(USP)
1	2.579	90375	100.000	11368	2426	1.241	--
总计		90375	100.000	11368			

<样品信息>

色谱柱:XB-C18(50*4.6mm,3 μ m) 流速: 1.0ml/min
柱温:30°C 波长: 214nm
数据文件名: RC\$SMF-386 - 0-92/27-778-3 - zzp-2024090421p-rcqx-pH4.5+0.45SDSjz-jf50z-jyx1-15min-P3.lcd
方法文件名: RC\$SMF-386 - SMF-386-rcqx-FX276.lcm
批处理文件名: RC\$SMF-386 - 20240911-rcqx-rcd-FX276.lcb
样品瓶号: 4-21
进样体积: 50 μ l 版本号: 6.115
进样时间: 2024/09/11 21:47:54 实验者: jiangjinwei
处理时间(V3): 2024/09/12 09:18:21 处理者: jiangjinwei
仪器型号: SHIMADZU LC-2050C(FX276)

<色谱图>

mV



<峰表>

检测器A 214nm

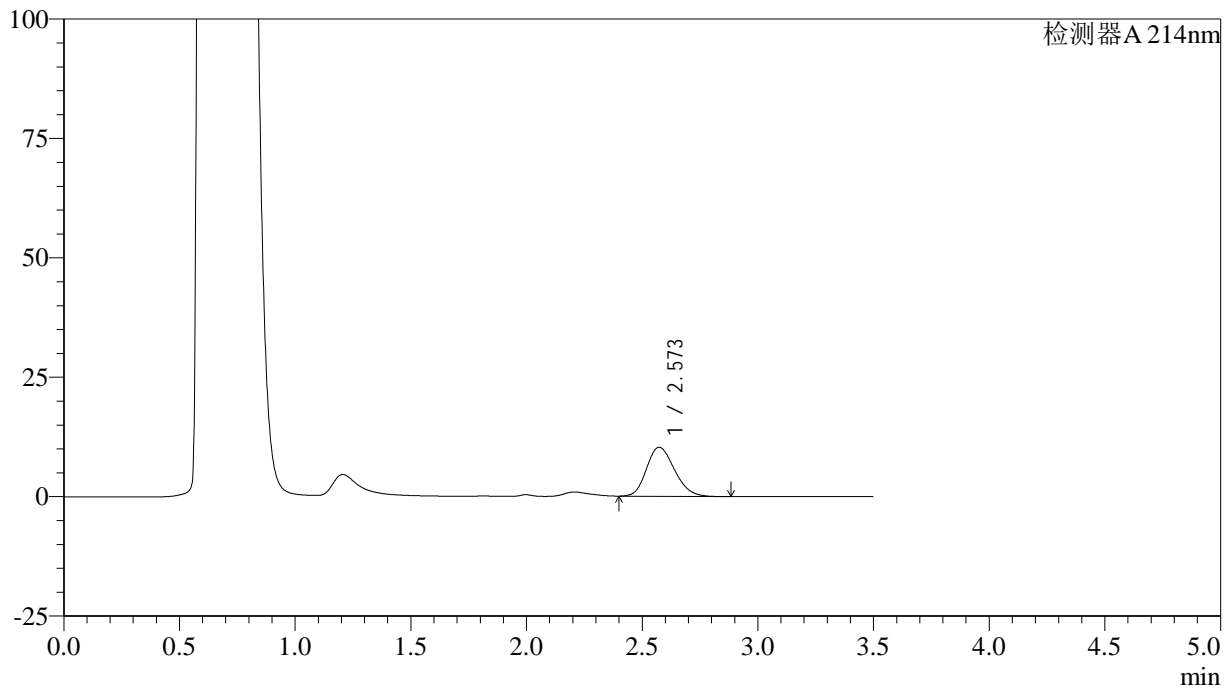
峰号	保留时间	面积	面积%	高度	理论塔板数(USP)	拖尾因子	分离度(USP)
1	2.573	81641	100.000	9544	2083	1.235	--
总计		81641	100.000	9544			

<样品信息>

色谱柱:XB-C18(50*4.6mm,3 μ m) 流速: 1.0ml/min
柱温:30°C 波长: 214nm
数据文件名: RC\$SMF-386 - 0-92/27-779-3 - zzp-2024090421p-rcqx-pH4.5+0.45SDSjz-jf50z-jyx1-15min-P4.lcd
方法文件名: RC\$SMF-386 - SMF-386-rcqx-FX276.lcm
批处理文件名: RC\$SMF-386 - 20240911-rcqx-rcd-FX276.lcb
样品瓶号: 4-30
进样体积: 50 μ l 版本号: 6.115
进样时间: 2024/09/11 21:51:48 实验者: jiangjinwei
处理时间(V3): 2024/09/12 09:18:24 处理者: jiangjinwei
仪器型号: SHIMADZU LC-2050C(FX276)

<色谱图>

mV



<峰表>

检测器A 214nm

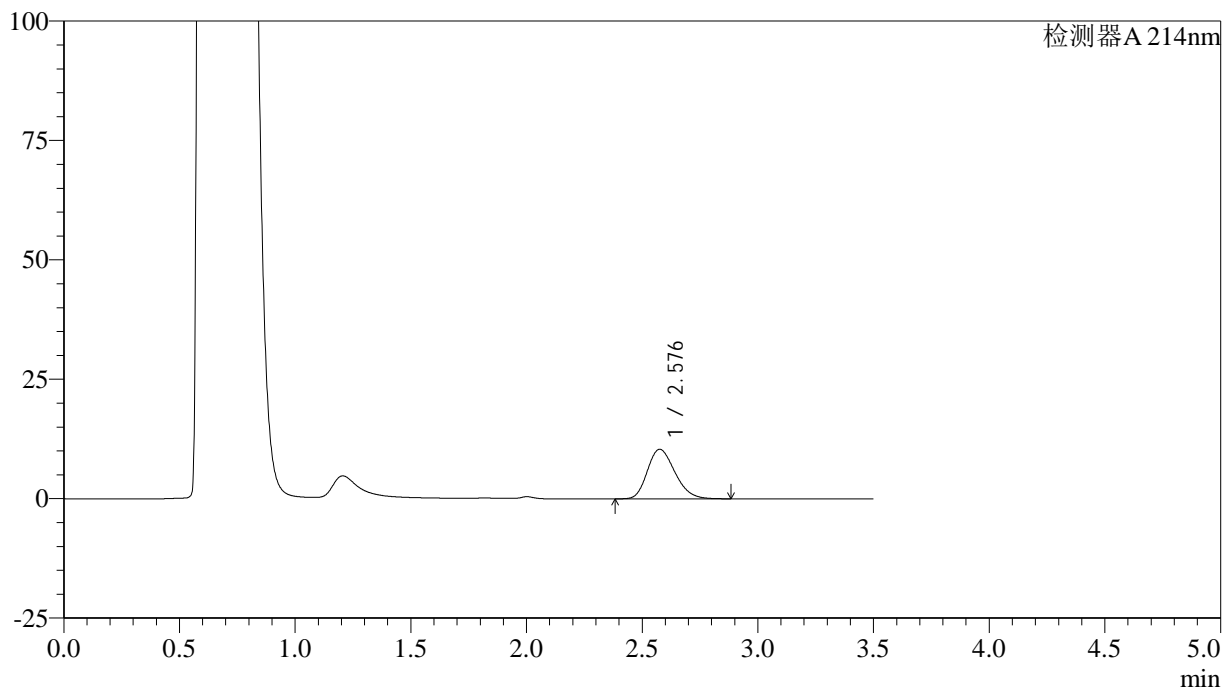
峰号	保留时间	面积	面积%	高度	理论塔板数(USP)	拖尾因子	分离度(USP)
1	2.573	86734	100.000	10268	2147	1.195	--
总计		86734	100.000	10268			

<样品信息>

色谱柱:XB-C18(50*4.6mm,3 μ m) 流速: 1.0ml/min
柱温:30°C 波长: 214nm
数据文件名: RC\$SMF-386 - 0-92/27-780-3 - zzp-2024090421p-rcqx-pH4.5+0.45SDSjz-jf50z-jyx1-15min-P5.lcd
方法文件名: RC\$SMF-386 - SMF-386-rcqx-FX276.lcm
批处理文件名: RC\$SMF-386 - 20240911-rcqx-rcd-FX276.lcb
样品瓶号: 4-39
进样体积: 50 μ l 版本号: 6.115
进样时间: 2024/09/11 21:55:43 实验者: jiangjinwei
处理时间(V3): 2024/09/12 09:18:27 处理者: jiangjinwei
仪器型号: SHIMADZU LC-2050C(FX276)

<色谱图>

mV



<峰表>

检测器A 214nm

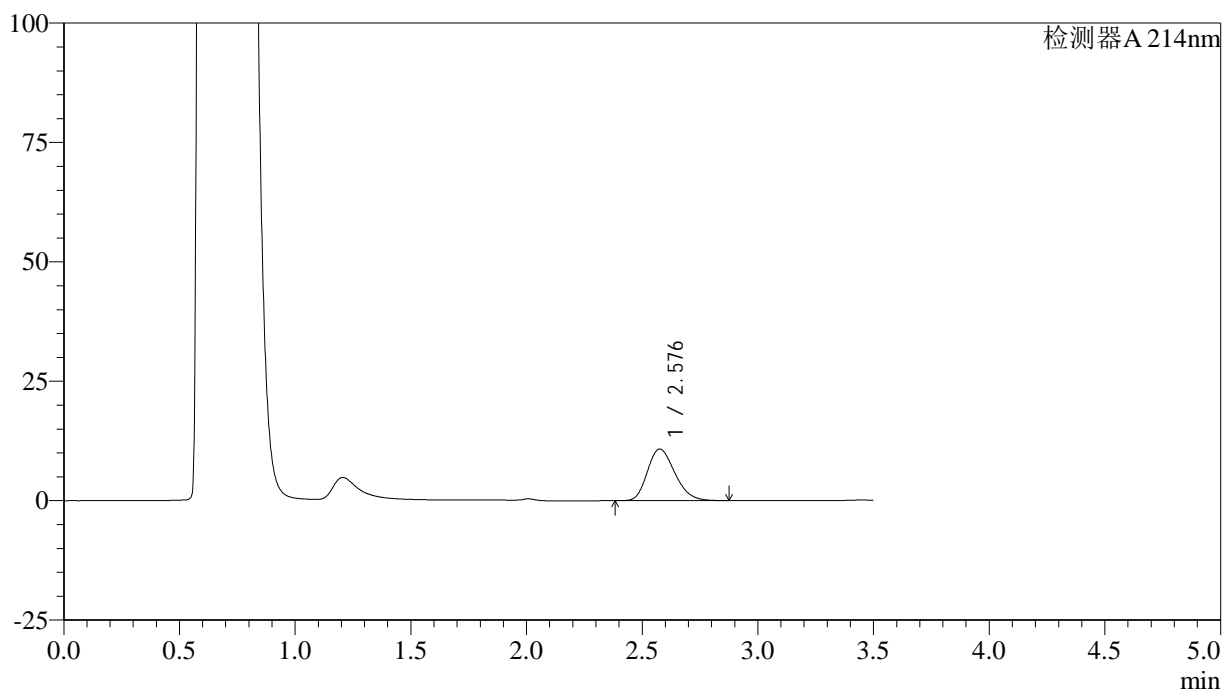
峰号	保留时间	面积	面积%	高度	理论塔板数(USP)	拖尾因子	分离度(USP)
1	2.576	86132	100.000	10353	2233	1.228	--
总计		86132	100.000	10353			

<样品信息>

色谱柱:XB-C18(50*4.6mm,3 μ m) 流速: 1.0ml/min
柱温:30°C 波长: 214nm
数据文件名: RC\$SMF-386 - 0-92/27-781-3 - zzp-2024090421p-rcqx-pH4.5+0.45SDSjz-jf50z-jyx1-15min-P6.lcd
方法文件名: RC\$SMF-386 - SMF-386-rcqx-FX276.lcm
批处理文件名: RC\$SMF-386 - 20240911-rcqx-rcd-FX276.lcb
样品瓶号: 4-48
进样体积: 50 μ l 版本号: 6.115
进样时间: 2024/09/11 21:59:39 实验者: jiangjinwei
处理时间(V3): 2024/09/12 09:18:30 处理者: jiangjinwei
仪器型号: SHIMADZU LC-2050C(FX276)

<色谱图>

mV



<峰表>

检测器A 214nm

峰号	保留时间	面积	面积%	高度	理论塔板数(USP)	拖尾因子	分离度(USP)
1	2.576	89153	100.000	10785	2253	1.229	--
总计		89153	100.000	10785			



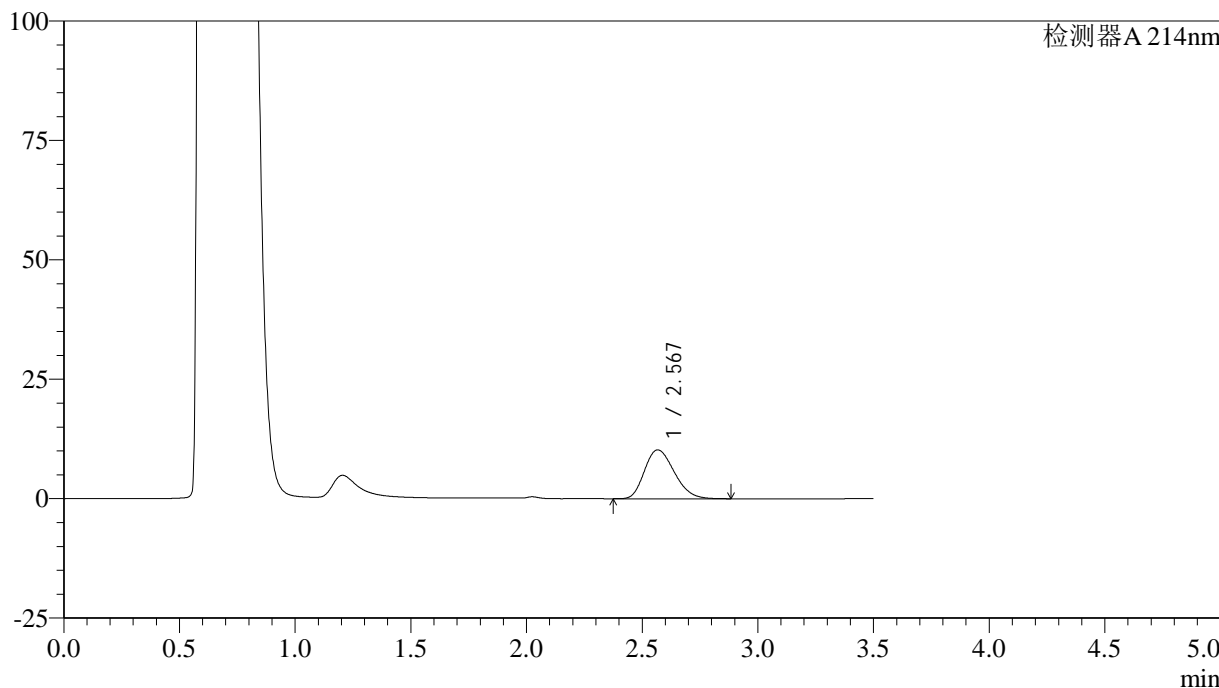
SMF-386

<样品信息>

色谱柱:XB-C18(50*4.6mm,3µm) 流速: 1.0ml/min
 柱温:30°C 波长: 214nm
 数据文件名: RC\$SMF-386 - 0-92/27-782-3 - zzp-2024090421p-rcqx-pH4.5+0.45SDSjz-jf50z-jyx1-20min-P1.lcd
 方法文件名: RC\$SMF-386 - SMF-386-rcqx-FX276.lcm
 批处理文件名: RC\$SMF-386 - 20240911-rcqx-rcd-FX276.lcb
 样品瓶号: 4-4
 进样体积: 50 µl 版本号: 6.115
 进样时间: 2024/09/11 22:03:34 实验者: jiangjinwei
 处理时间 (V3): 2024/09/12 09:18:33 处理者: jiangjinwei
 仪器型号: SHIMADZU LC-2050C(FX276)

<色谱图>

mV



<峰表>

检测器A 214nm

峰号	保留时间	面积	面积%	高度	理论塔板数(USP)	拖尾因子	分离度(USP)
1	2.567	91784	100.000	10210	1882	1.235	--
总计		91784	100.000	10210			



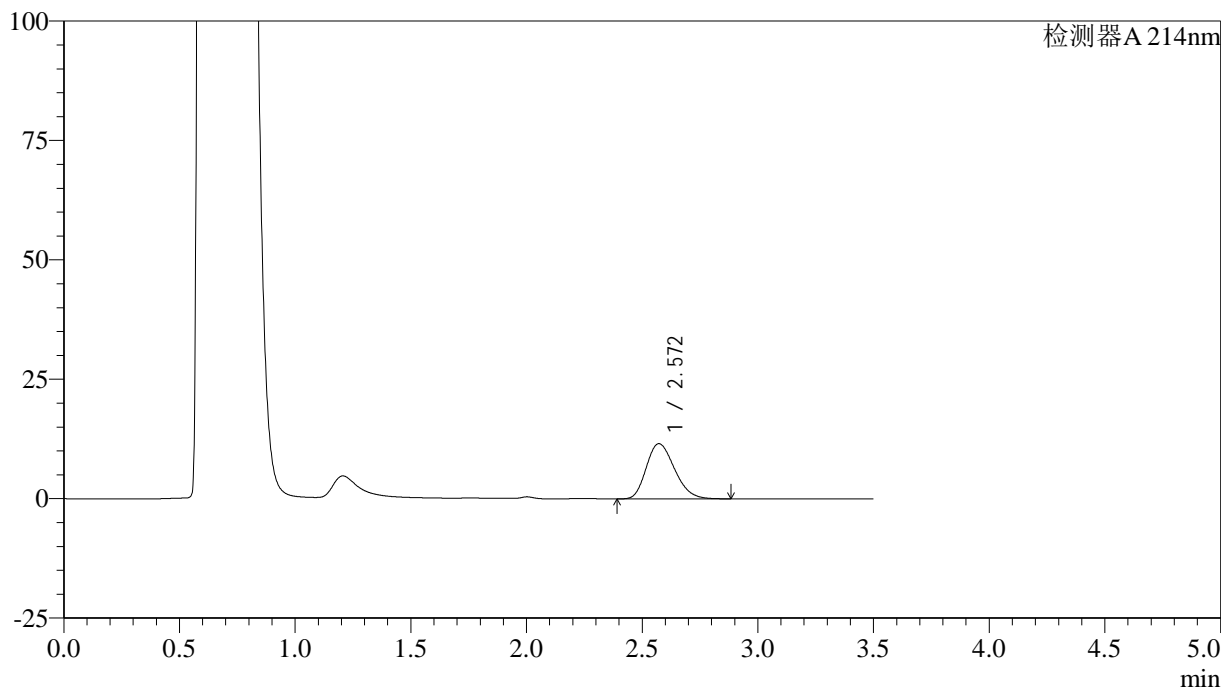
SMF-386

<样品信息>

色谱柱:XB-C18(50*4.6mm,3µm) 流速: 1.0ml/min
 柱温:30°C 波长: 214nm
 数据文件名: RC\$SMF-386 - 0-92/27-783-3 - zzp-2024090421p-rcqx-pH4.5+0.45SDSjz-jf50z-jyx1-20min-P2.lcd
 方法文件名: RC\$SMF-386 - SMF-386-rcqx-FX276.lcm
 批处理文件名: RC\$SMF-386 - 20240911-rcqx-rcd-FX276.lcb
 样品瓶号: 4-13
 进样体积: 50 µl 版本号: 6.115
 进样时间: 2024/09/11 22:07:30 实验者: jiangjinwei
 处理时间 (V3): 2024/09/12 09:18:36 处理者: jiangjinwei
 仪器型号: SHIMADZU LC-2050C(FX276)

<色谱图>

mV



<峰表>

检测器A 214nm

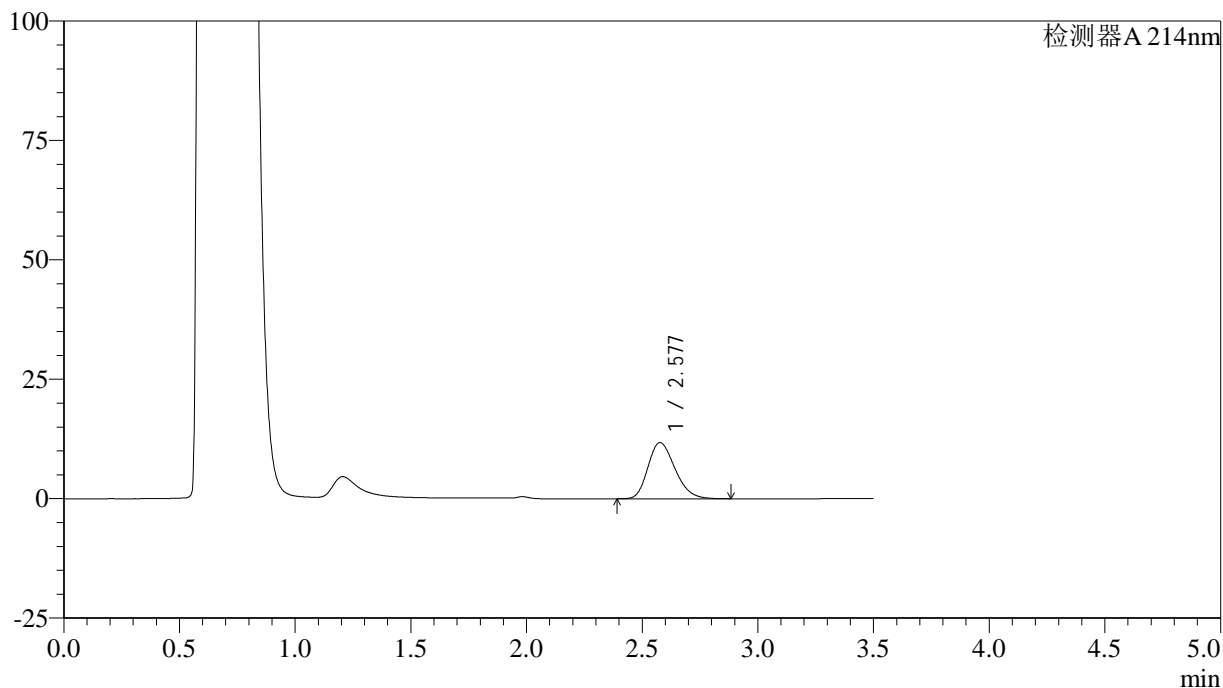
峰号	保留时间	面积	面积%	高度	理论塔板数(USP)	拖尾因子	分离度(USP)
1	2.572	98383	100.000	11562	2103	1.231	--
总计		98383	100.000	11562			

<样品信息>

色谱柱:XB-C18(50*4.6mm,3 μ m) 流速: 1.0ml/min
柱温:30°C 波长: 214nm
数据文件名: RC\$SMF-386 - 0-92/27-784-3 - zzp-2024090421p-rcqx-pH4.5+0.45SDSjz-jf50z-jyx1-20min-P3.lcd
方法文件名: RC\$SMF-386 - SMF-386-rcqx-FX276.lcm
批处理文件名: RC\$SMF-386 - 20240911-rcqx-rcd-FX276.lcb
样品瓶号: 4-22
进样体积: 50 μ l 版本号: 6.115
进样时间: 2024/09/11 22:11:25 实验者: jiangjinwei
处理时间(V3): 2024/09/12 09:18:39 处理者: jiangjinwei
仪器型号: SHIMADZU LC-2050C(FX276)

<色谱图>

mV



<峰表>

检测器A 214nm

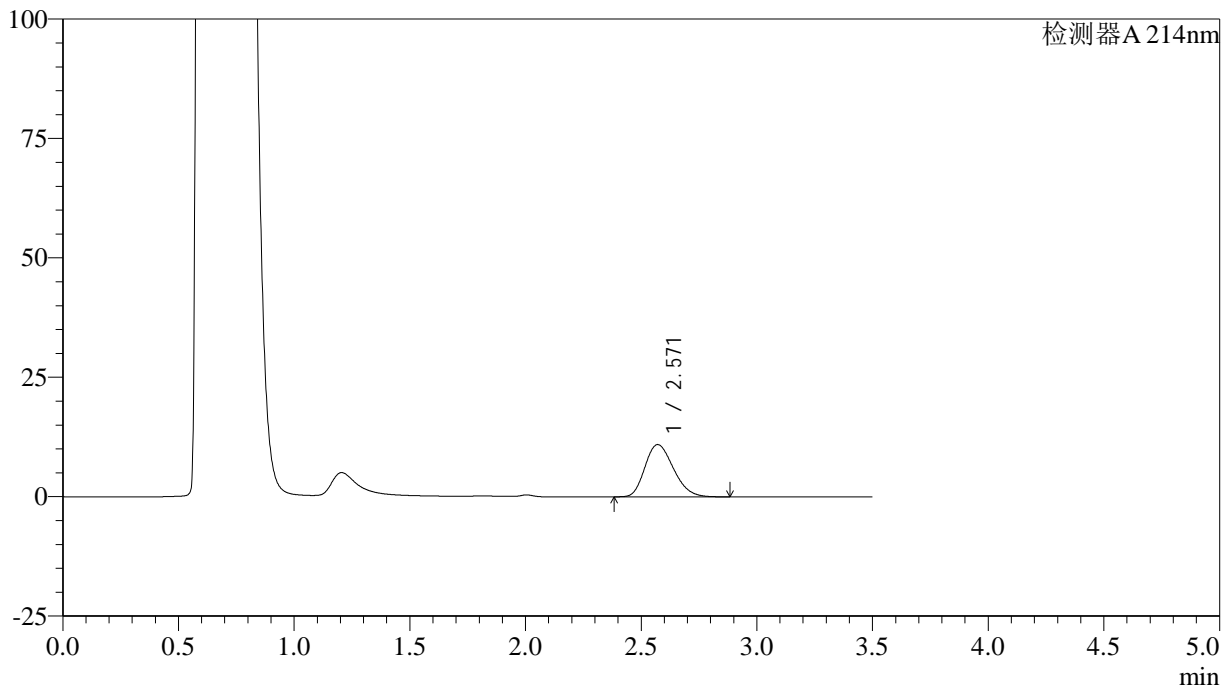
峰号	保留时间	面积	面积%	高度	理论塔板数(USP)	拖尾因子	分离度(USP)
1	2.577	95697	100.000	11744	2327	1.236	--
总计		95697	100.000	11744			

<样品信息>

色谱柱:XB-C18(50*4.6mm,3 μ m) 流速: 1.0ml/min
柱温:30°C 波长: 214nm
数据文件名: RC\$SMF-386 - 0-92/27-785-3 - zzp-2024090421p-rcqx-pH4.5+0.45SDSjz-jf50z-jyx1-20min-P4.lcd
方法文件名: RC\$SMF-386 - SMF-386-rcqx-FX276.lcm
批处理文件名: RC\$SMF-386 - 20240911-rcqx-rcd-FX276.lcb
样品瓶号: 4-31
进样体积: 50 μ l 版本号: 6.115
进样时间: 2024/09/11 22:15:20 实验者: jiangjinwei
处理时间(V3): 2024/09/12 09:18:42 处理者: jiangjinwei
仪器型号: SHIMADZU LC-2050C(FX276)

<色谱图>

mV



<峰表>

检测器A 214nm

峰号	保留时间	面积	面积%	高度	理论塔板数(USP)	拖尾因子	分离度(USP)
1	2.571	94093	100.000	10954	2062	1.231	--
总计		94093	100.000	10954			



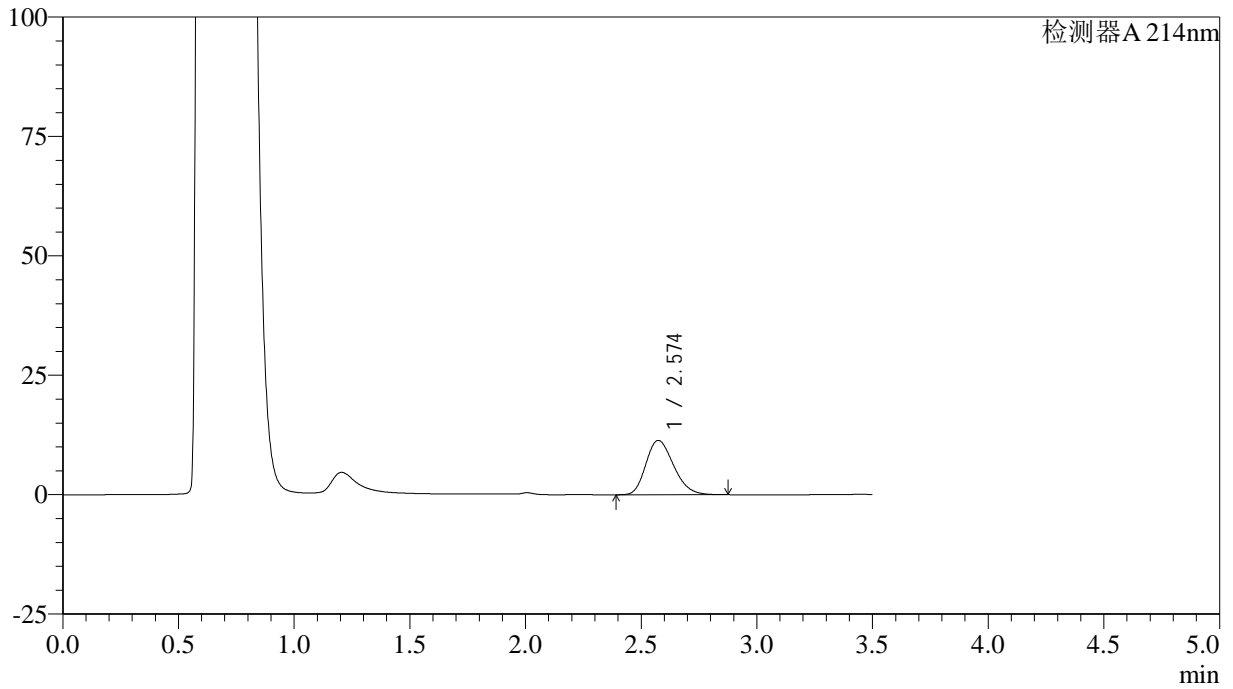
SMF-386

<样品信息>

色谱柱:XB-C18(50*4.6mm,3µm) 流速: 1.0ml/min
柱温:30°C 波长: 214nm
数据文件名: RC\$SMF-386 - 0-92/27-786-3 - zzp-2024090421p-rcqx-pH4.5+0.45SDSjz-jf50z-jyx1-20min-P5.lcd
方法文件名: RC\$SMF-386 - SMF-386-rcqx-FX276.lcm
批处理文件名: RC\$SMF-386 - 20240911-rcqx-rcd-FX276.lcb
样品瓶号: 4-40
进样体积: 50 µl 版本号: 6.115
进样时间: 2024/09/11 22:19:15 实验者: jiangjinwei
处理时间 (V3): 2024/09/12 09:18:45 处理者: jiangjinwei
仪器型号: SHIMADZU LC-2050C(FX276)

<色谱图>

mV



<峰表>

检测器A 214nm

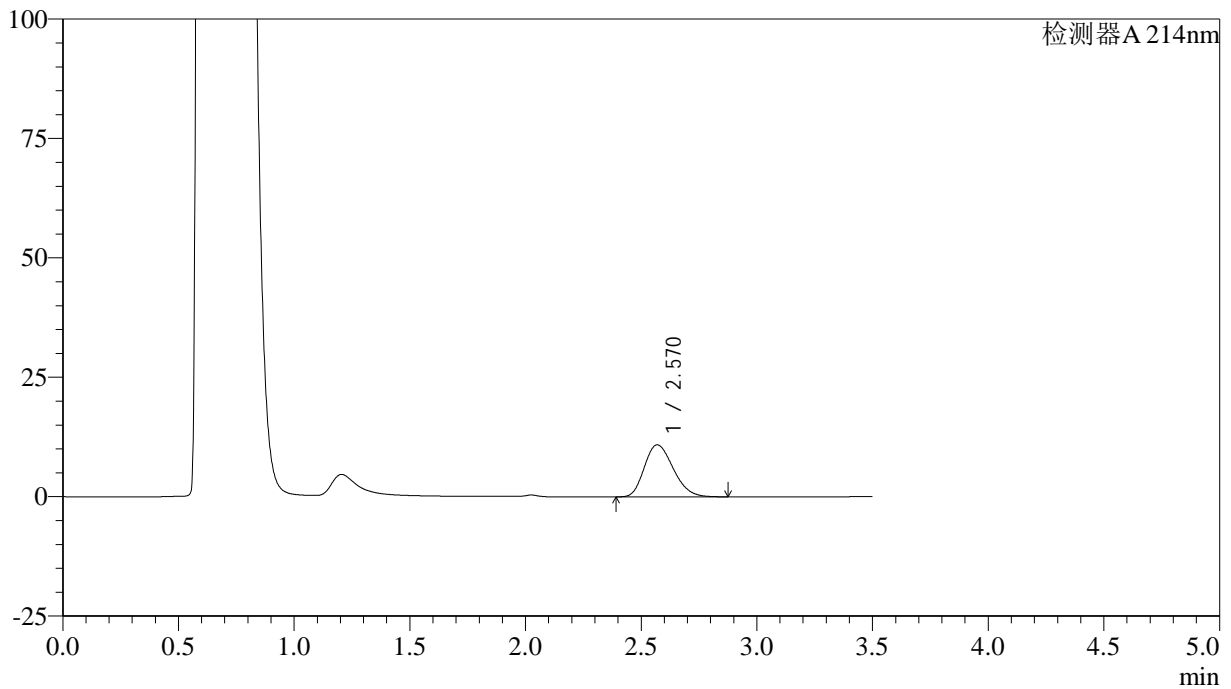
峰号	保留时间	面积	面积%	高度	理论塔板数(USP)	拖尾因子	分离度(USP)
1	2.574	94940	100.000	11376	2197	1.231	--
总计		94940	100.000	11376			

<样品信息>

色谱柱:XB-C18(50*4.6mm,3 μ m) 流速: 1.0ml/min
柱温:30°C 波长: 214nm
数据文件名: RC\$SMF-386 - 0-92/27-787-3 - zzp-2024090421p-rcqx-pH4.5+0.45SDSjz-jf50z-jyx1-20min-P6.lcd
方法文件名: RC\$SMF-386 - SMF-386-rcqx-FX276.lcm
批处理文件名: RC\$SMF-386 - 20240911-rcqx-rcd-FX276.lcb
样品瓶号: 4-49
进样体积: 50 μ l 版本号: 6.115
进样时间: 2024/09/11 22:23:10 实验者: jiangjinwei
处理时间(V3): 2024/09/12 09:18:48 处理者: jiangjinwei
仪器型号: SHIMADZU LC-2050C(FX276)

<色谱图>

mV



<峰表>

检测器A 214nm

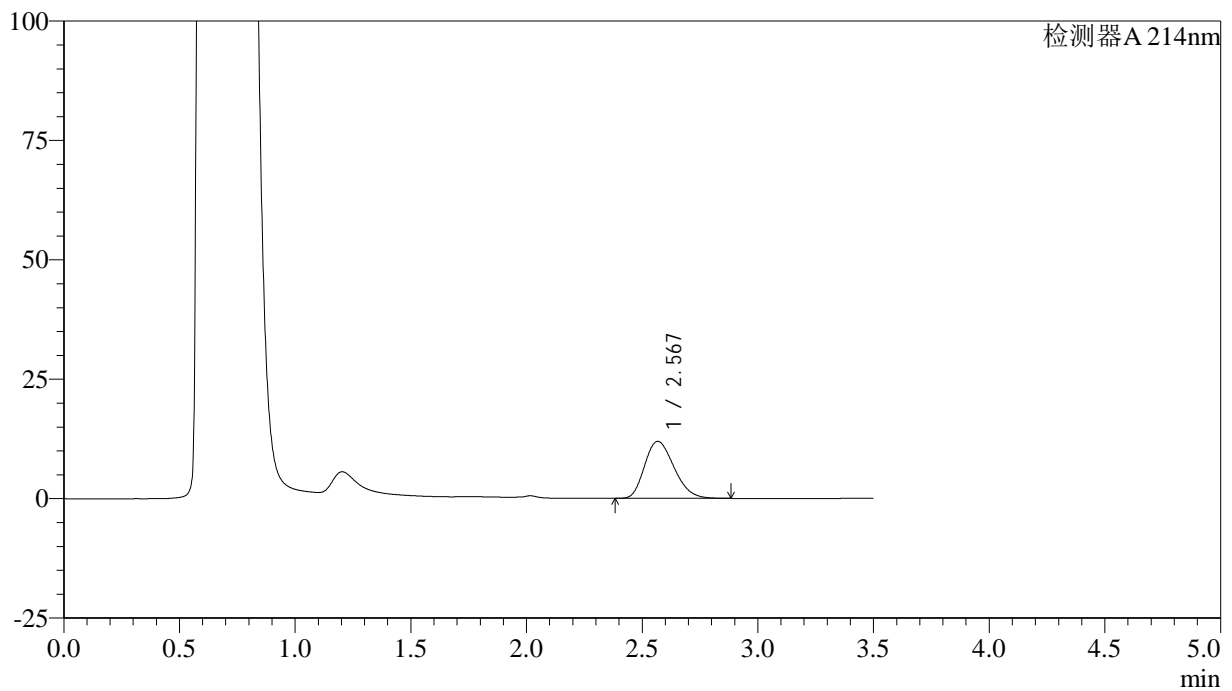
峰号	保留时间	面积	面积%	高度	理论塔板数(USP)	拖尾因子	分离度(USP)
1	2.570	94782	100.000	10886	2002	1.229	--
总计		94782	100.000	10886			

<样品信息>

色谱柱:XB-C18(50*4.6mm,3 μ m) 流速: 1.0ml/min
 柱温:30°C 波长: 214nm
 数据文件名: RC\$SMF-386 - 0-92/27-788-3 - zzp-2024090421p-rcqx-pH4.5+0.45SDSjz-jf50z-jyx1-30min-P1.lcd
 方法文件名: RC\$SMF-386 - SMF-386-rcqx-FX276.lcm
 批处理文件名: RC\$SMF-386 - 20240911-rcqx-rcd-FX276.lcb
 样品瓶号: 4-5
 进样体积: 50 μ l 版本号: 6.115
 进样时间: 2024/09/11 22:27:06 实验者: jiangjinwei
 处理时间(V3): 2024/09/12 09:18:51 处理者: jiangjinwei
 仪器型号: SHIMADZU LC-2050C(FX276)

<色谱图>

mV



<峰表>

检测器A 214nm

峰号	保留时间	面积	面积%	高度	理论塔板数(USP)	拖尾因子	分离度(USP)
1	2.567	105758	100.000	11908	1926	1.239	--
总计		105758	100.000	11908			



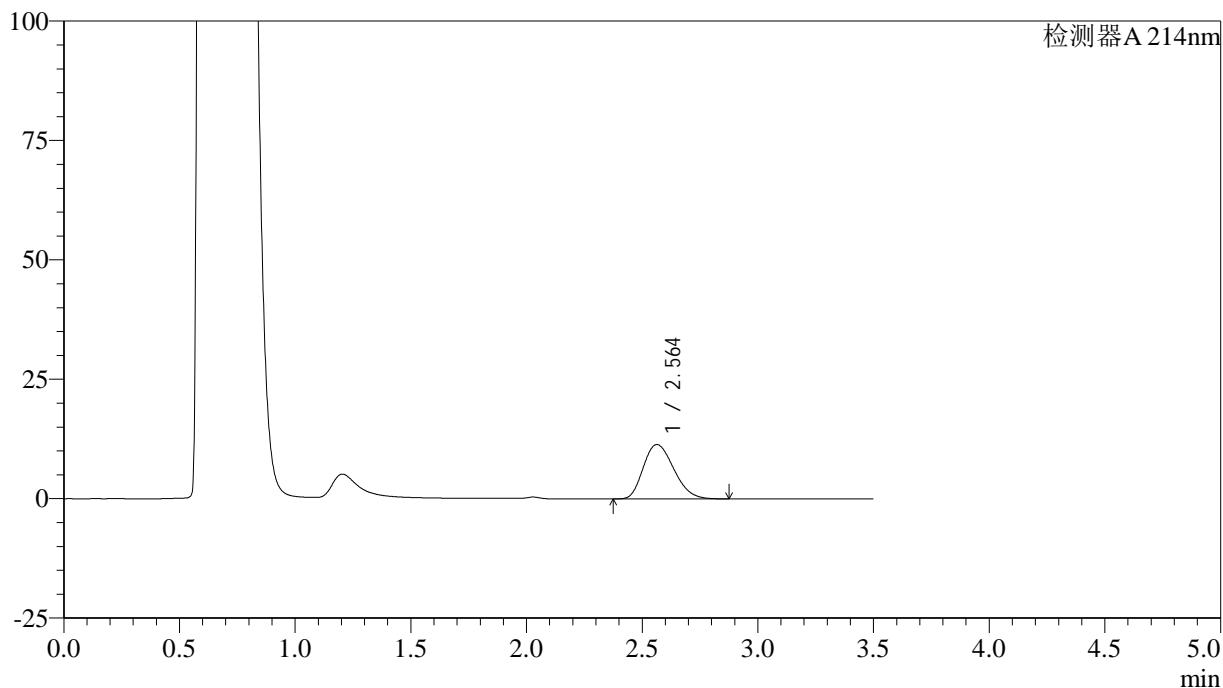
SMF-386

<样品信息>

色谱柱:XB-C18(50*4.6mm,3µm) 流速: 1.0ml/min
 柱温:30°C 波长: 214nm
 数据文件名: RC\$SMF-386 - 0-92/27-789-3 - zzp-2024090421p-rcqx-pH4.5+0.45SDSjz-jf50z-jyx1-30min-P2.lcd
 方法文件名: RC\$SMF-386 - SMF-386-rcqx-FX276.lcm
 批处理文件名: RC\$SMF-386 - 20240911-rcqx-rcd-FX276.lcb
 样品瓶号: 4-14
 进样体积: 50 µl 版本号: 6.115
 进样时间: 2024/09/11 22:31:02 实验者: jiangjinwei
 处理时间 (V3): 2024/09/12 09:18:54 处理者: jiangjinwei
 仪器型号: SHIMADZU LC-2050C(FX276)

<色谱图>

mV



<峰表>

检测器A 214nm

峰号	保留时间	面积	面积%	高度	理论塔板数(USP)	拖尾因子	分离度(USP)
1	2.564	104841	100.000	11396	1780	1.232	--
总计		104841	100.000	11396			



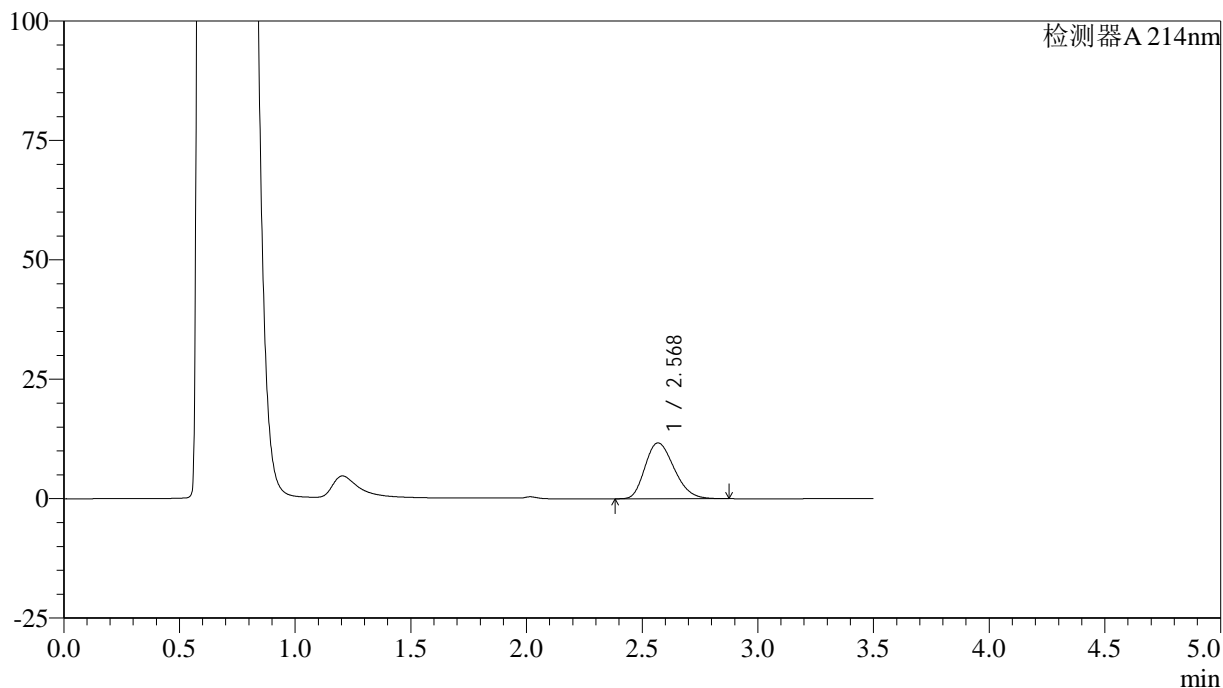
SMF-386

<样品信息>

色谱柱:XB-C18(50*4.6mm,3µm) 流速: 1.0ml/min
 柱温:30°C 波长: 214nm
 数据文件名: RC\$SMF-386 - 0-92/27-790-3 - zzp-2024090421p-rcqx-pH4.5+0.45SDSjz-jf50z-jyx1-30min-P3.lcd
 方法文件名: RC\$SMF-386 - SMF-386-rcqx-FX276.lcm
 批处理文件名: RC\$SMF-386 - 20240911-rcqx-rcd-FX276.lcb
 样品瓶号: 4-23
 进样体积: 50 µl 版本号: 6.115
 进样时间: 2024/09/11 22:34:58 实验者: jiangjinwei
 处理时间 (V3): 2024/09/12 09:18:57 处理者: jiangjinwei
 仪器型号: SHIMADZU LC-2050C(FX276)

<色谱图>

mV



<峰表>

检测器A 214nm

峰号	保留时间	面积	面积%	高度	理论塔板数(USP)	拖尾因子	分离度(USP)
1	2.568	102389	100.000	11675	1973	1.238	--
总计		102389	100.000	11675			



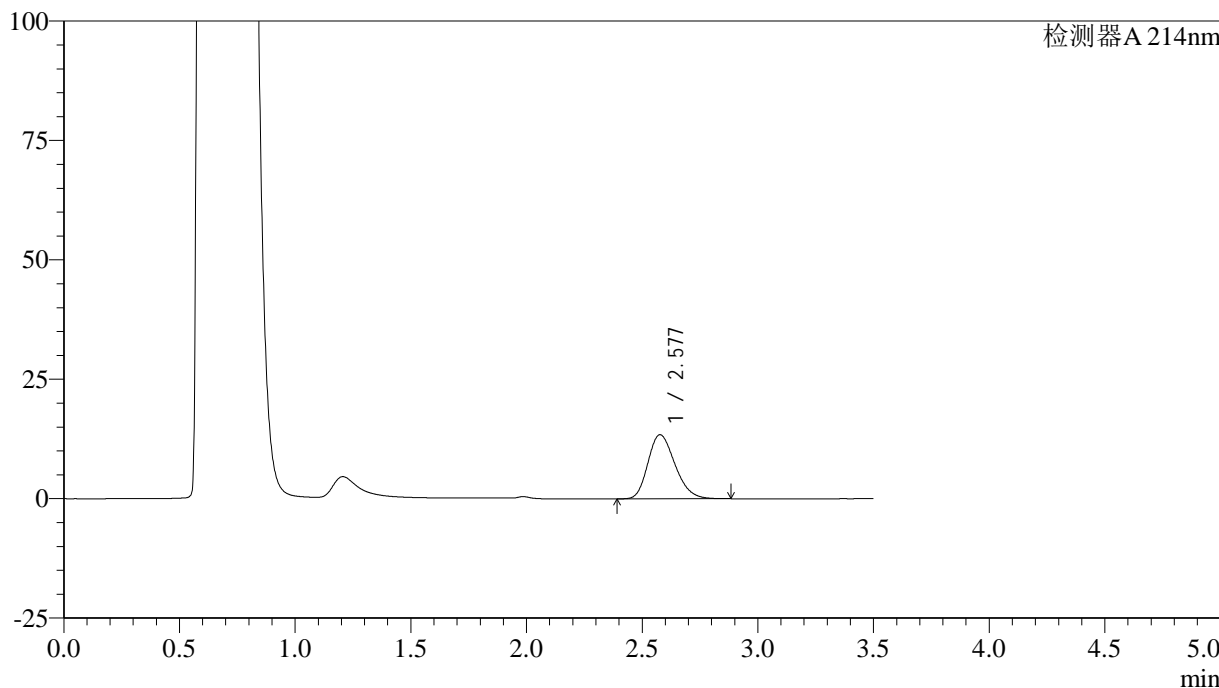
SMF-386

<样品信息>

色谱柱:XB-C18(50*4.6mm,3µm) 流速: 1.0ml/min
 柱温:30°C 波长: 214nm
 数据文件名: RC\$SMF-386 - 0-92/27-791-3 - zzp-2024090421p-rcqx-pH4.5+0.45SDSjz-jf50z-jyx1-30min-P4.lcd
 方法文件名: RC\$SMF-386 - SMF-386-rcqx-FX276.lcm
 批处理文件名: RC\$SMF-386 - 20240911-rcqx-rcd-FX276.lcb
 样品瓶号: 4-32
 进样体积: 50 µl 版本号: 6.115
 进样时间: 2024/09/11 22:38:54 实验者: jiangjinwei
 处理时间 (V3): 2024/09/12 09:19:00 处理者: jiangjinwei
 仪器型号: SHIMADZU LC-2050C(FX276)

<色谱图>

mV



<峰表>

检测器A 214nm

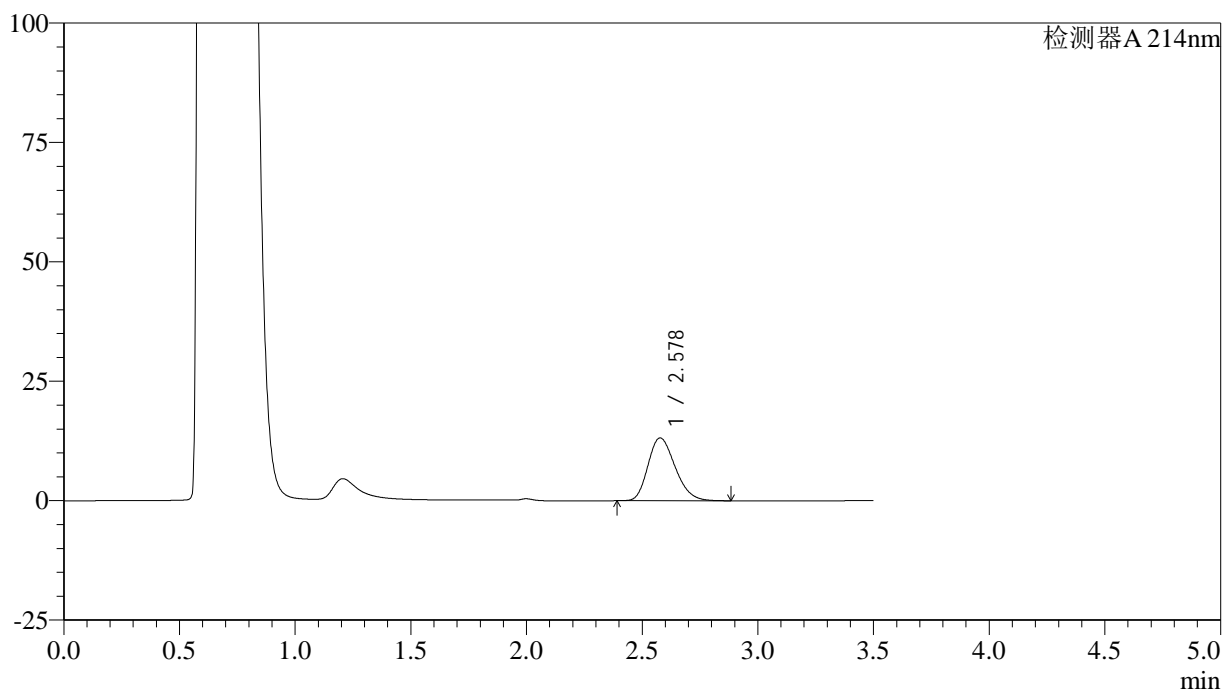
峰号	保留时间	面积	面积%	高度	理论塔板数(USP)	拖尾因子	分离度(USP)
1	2.577	109054	100.000	13398	2322	1.232	--
总计		109054	100.000	13398			

<样品信息>

色谱柱:XB-C18(50*4.6mm,3 μ m) 流速: 1.0ml/min
柱温:30°C 波长: 214nm
数据文件名: RC\$SMF-386 - 0-92/27-792-3 - zzp-2024090421p-rcqx-pH4.5+0.45SDSjz-jf50z-jyx1-30min-P5.lcd
方法文件名: RC\$SMF-386 - SMF-386-rcqx-FX276.lcm
批处理文件名: RC\$SMF-386 - 20240911-rcqx-rcd-FX276.lcb
样品瓶号: 4-41
进样体积: 50 μ l 版本号: 6.115
进样时间: 2024/09/11 22:42:49 实验者: jiangjinwei
处理时间 (V3): 2024/09/12 09:19:03 处理者: jiangjinwei
仪器型号: SHIMADZU LC-2050C(FX276)

<色谱图>

mV



<峰表>

检测器A 214nm

峰号	保留时间	面积	面积%	高度	理论塔板数(USP)	拖尾因子	分离度(USP)
1	2.578	107435	100.000	13145	2302	1.234	--
总计		107435	100.000	13145			



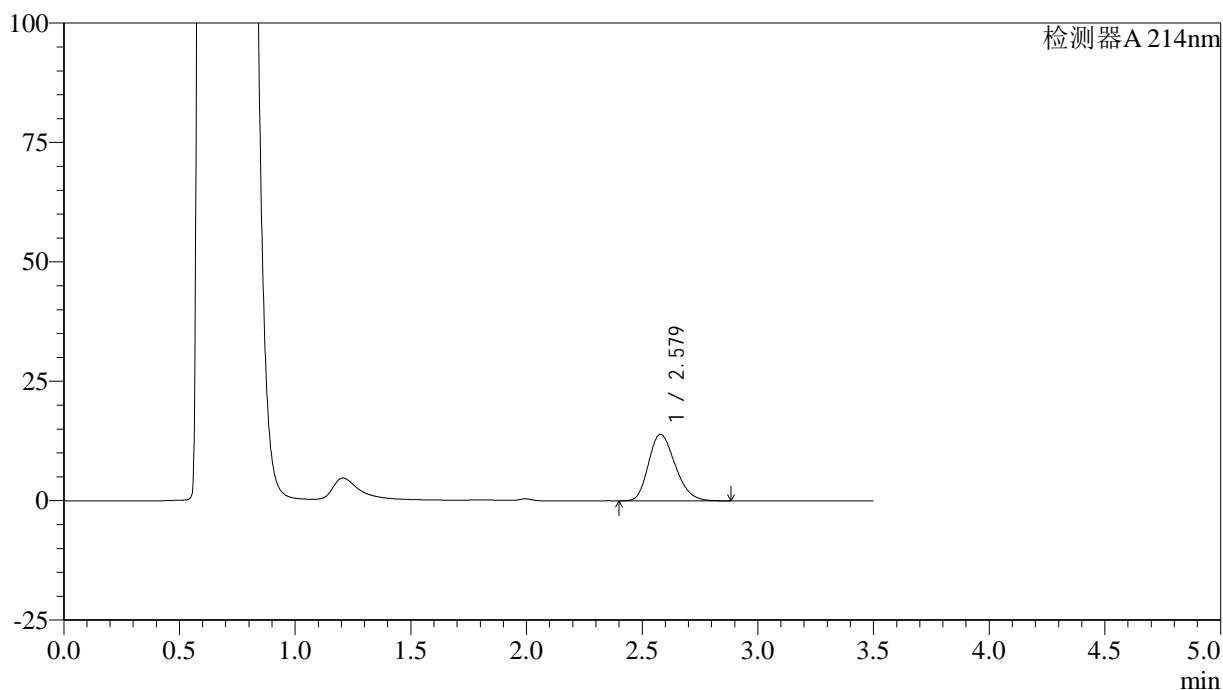
SMF-386

<样品信息>

色谱柱:XB-C18(50*4.6mm,3µm) 流速: 1.0ml/min
 柱温:30°C 波长: 214nm
 数据文件名: RC\$SMF-386 - 0-92/27-793-3 - zzp-2024090421p-rcqx-pH4.5+0.45SDSjz-jf50z-jyx1-30min-P6.lcd
 方法文件名: RC\$SMF-386 - SMF-386-rcqx-FX276.lcm
 批处理文件名: RC\$SMF-386 - 20240911-rcqx-rcd-FX276.lcb
 样品瓶号: 4-50
 进样体积: 50 µl 版本号: 6.115
 进样时间: 2024/09/11 22:46:45 实验者: jiangjinwei
 处理时间 (V3): 2024/09/12 09:19:06 处理者: jiangjinwei
 仪器型号: SHIMADZU LC-2050C(FX276)

<色谱图>

mV



<峰表>

检测器A 214nm

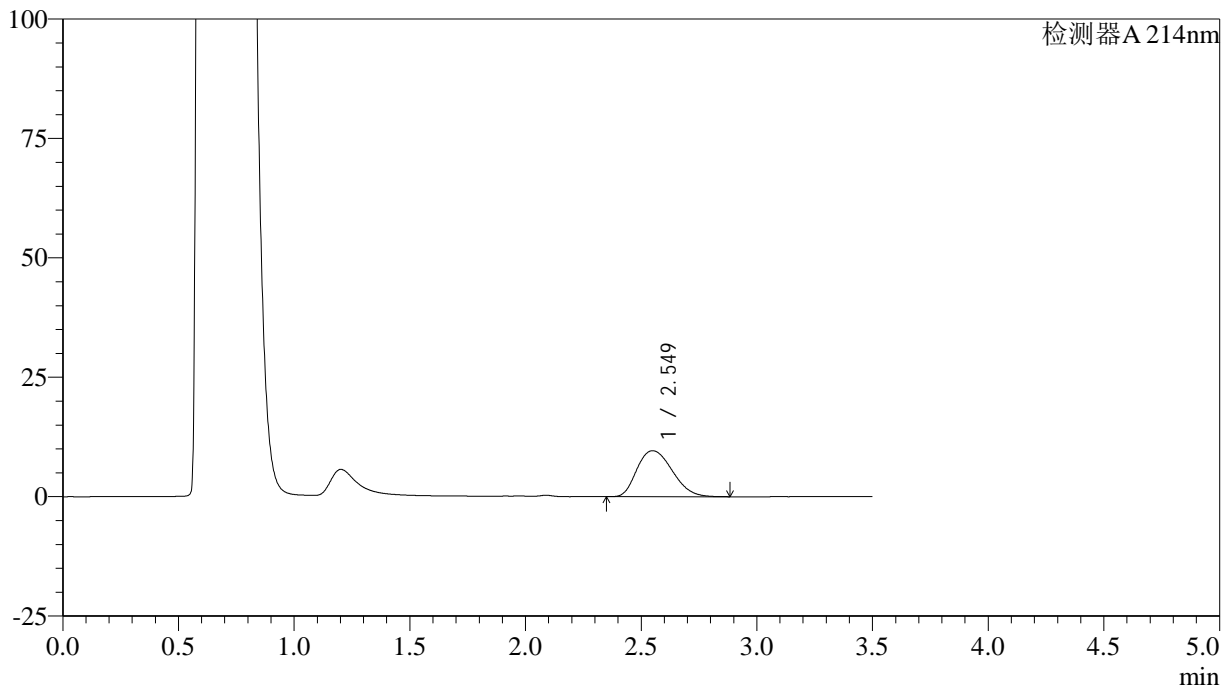
峰号	保留时间	面积	面积%	高度	理论塔板数(USP)	拖尾因子	分离度(USP)
1	2.579	111593	100.000	13913	2387	1.231	--
总计		111593	100.000	13913			

<样品信息>

色谱柱:XB-C18(50*4.6mm,3 μ m) 流速: 1.0ml/min
 柱温:30°C 波长: 214nm
 数据文件名: RC\$SMF-386 - 0-92/27-794-3 - zzp-2024090421p-rcqx-pH4.5+0.45SDSjz-jf50z-jyx1-45min-P1.lcd
 方法文件名: RC\$SMF-386 - SMF-386-rcqx-FX276.lcm
 批处理文件名: RC\$SMF-386 - 20240911-rcqx-rcd-FX276.lcb
 样品瓶号: 4-6
 进样体积: 50 μ l 版本号: 6.115
 进样时间: 2024/09/11 22:50:41 实验者: jiangjinwei
 处理时间(V3): 2024/09/12 09:19:09 处理者: jiangjinwei
 仪器型号: SHIMADZU LC-2050C(FX276)

<色谱图>

mV



<峰表>

检测器A 214nm

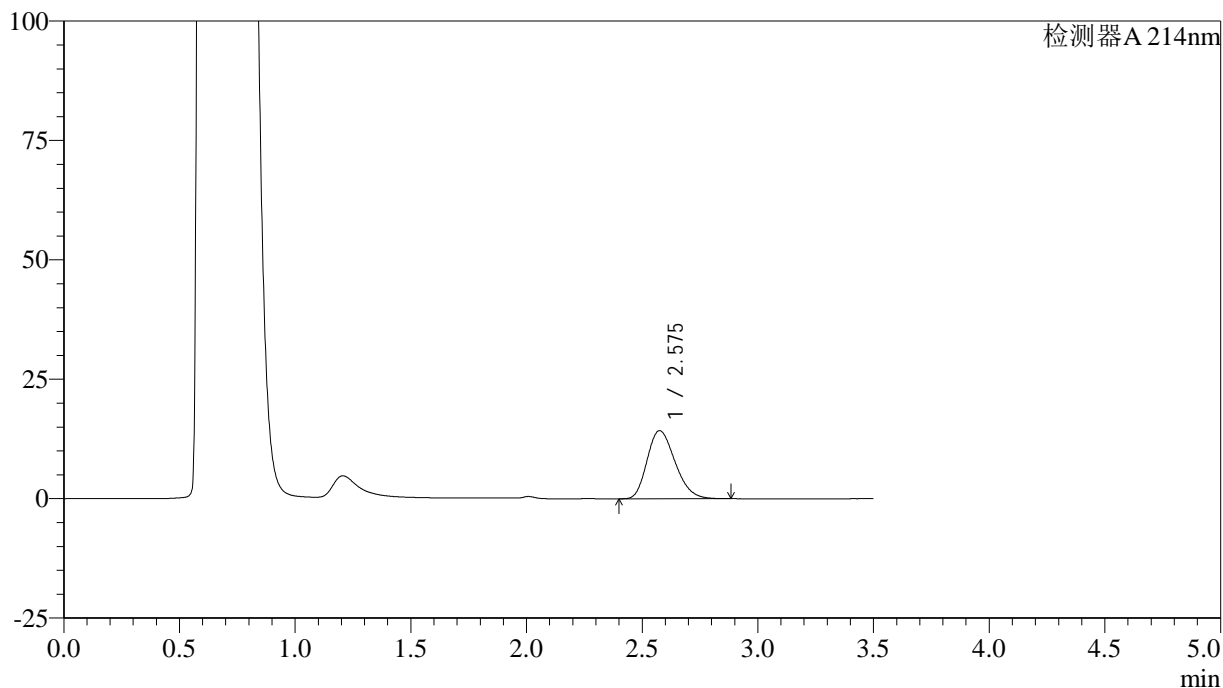
峰号	保留时间	面积	面积%	高度	理论塔板数(USP)	拖尾因子	分离度(USP)
1	2.549	102651	100.000	9633	1335	1.242	--
总计		102651	100.000	9633			

<样品信息>

色谱柱:XB-C18(50*4.6mm,3 μ m) 流速: 1.0ml/min
柱温:30°C 波长: 214nm
数据文件名: RC\$SMF-386 - 0-92/27-795-3 - zzp-2024090421p-rcqx-pH4.5+0.45SDSjz-jf50z-jyx1-45min-P2.lcd
方法文件名: RC\$SMF-386 - SMF-386-rcqx-FX276.lcm
批处理文件名: RC\$SMF-386 - 20240911-rcqx-rcd-FX276.lcb
样品瓶号: 4-15
进样体积: 50 μ l 版本号: 6.115
进样时间: 2024/09/11 22:54:38 实验者: jiangjinwei
处理时间(V3): 2024/09/12 09:19:12 处理者: jiangjinwei
仪器型号: SHIMADZU LC-2050C(FX276)

<色谱图>

mV



<峰表>

检测器A 214nm

峰号	保留时间	面积	面积%	高度	理论塔板数(USP)	拖尾因子	分离度(USP)
1	2.575	119902	100.000	14240	2160	1.239	--
总计		119902	100.000	14240			



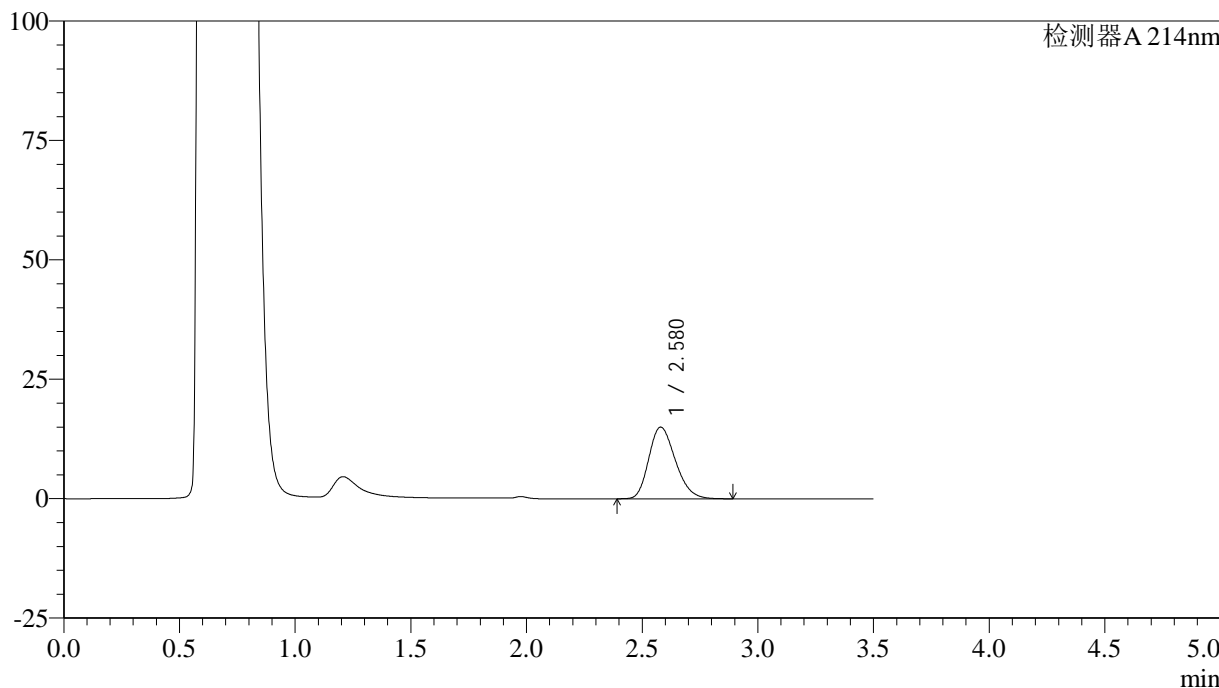
SMF-386

<样品信息>

色谱柱:XB-C18(50*4.6mm,3µm) 流速: 1.0ml/min
 柱温:30°C 波长: 214nm
 数据文件名: RC\$SMF-386 - 0-92/27-796-3 - zzp-2024090421p-rcqx-pH4.5+0.45SDSjz-jf50z-jyx1-45min-P3.lcd
 方法文件名: RC\$SMF-386 - SMF-386-rcqx-FX276.lcm
 批处理文件名: RC\$SMF-386 - 20240911-rcqx-rcd-FX276.lcb
 样品瓶号: 4-24
 进样体积: 50 µl 版本号: 6.115
 进样时间: 2024/09/11 22:58:34 实验者: jiangjinwei
 处理时间 (V3): 2024/09/12 09:19:15 处理者: jiangjinwei
 仪器型号: SHIMADZU LC-2050C(FX276)

<色谱图>

mV



<峰表>

检测器A 214nm

峰号	保留时间	面积	面积%	高度	理论塔板数(USP)	拖尾因子	分离度(USP)
1	2.580	120274	100.000	15019	2406	1.234	--
总计		120274	100.000	15019			



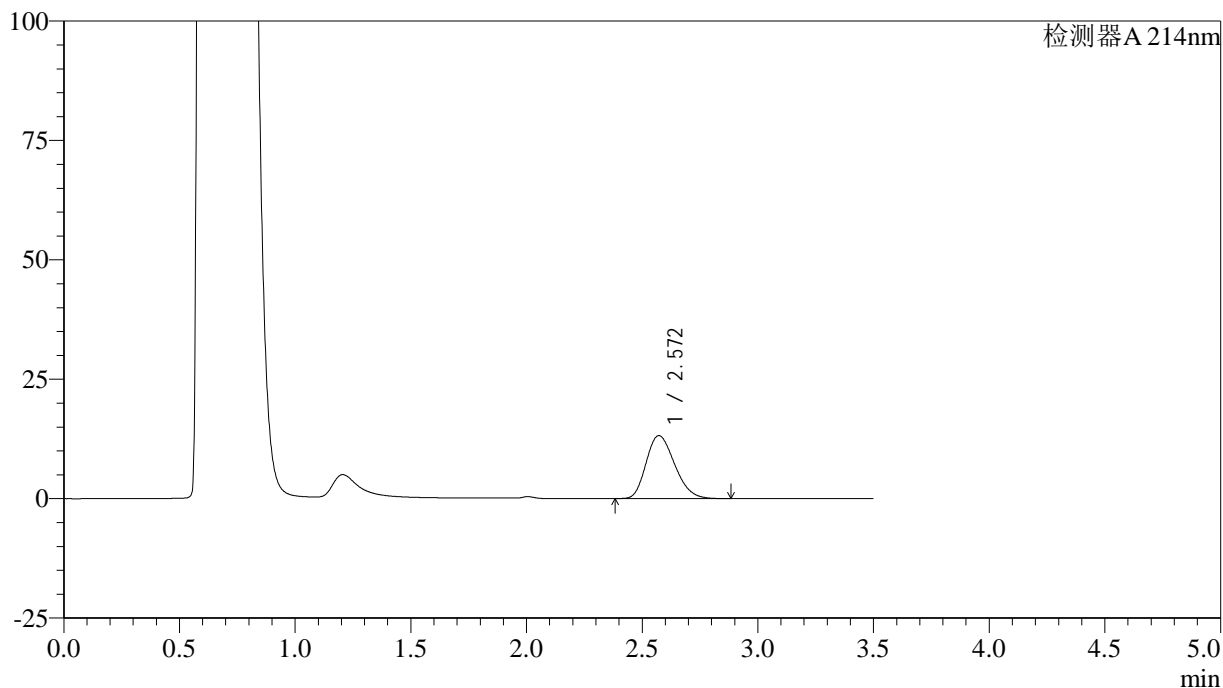
SMF-386

<样品信息>

色谱柱:XB-C18(50*4.6mm,3µm) 流速: 1.0ml/min
 柱温:30°C 波长: 214nm
 数据文件名: RC\$SMF-386 - 0-92/27-797-3 - zzp-2024090421p-rcqx-pH4.5+0.45SDSjz-jf50z-jyx1-45min-P4.lcd
 方法文件名: RC\$SMF-386 - SMF-386-rcqx-FX276.lcm
 批处理文件名: RC\$SMF-386 - 20240911-rcqx-rcd-FX276.lcb
 样品瓶号: 4-33
 进样体积: 50 µl 版本号: 6.115
 进样时间: 2024/09/11 23:02:30 实验者: jiangjinwei
 处理时间 (V3): 2024/09/12 09:19:18 处理者: jiangjinwei
 仪器型号: SHIMADZU LC-2050C(FX276)

<色谱图>

mV



<峰表>

检测器A 214nm

峰号	保留时间	面积	面积%	高度	理论塔板数(USP)	拖尾因子	分离度(USP)
1	2.572	113157	100.000	13181	2061	1.235	--
总计		113157	100.000	13181			



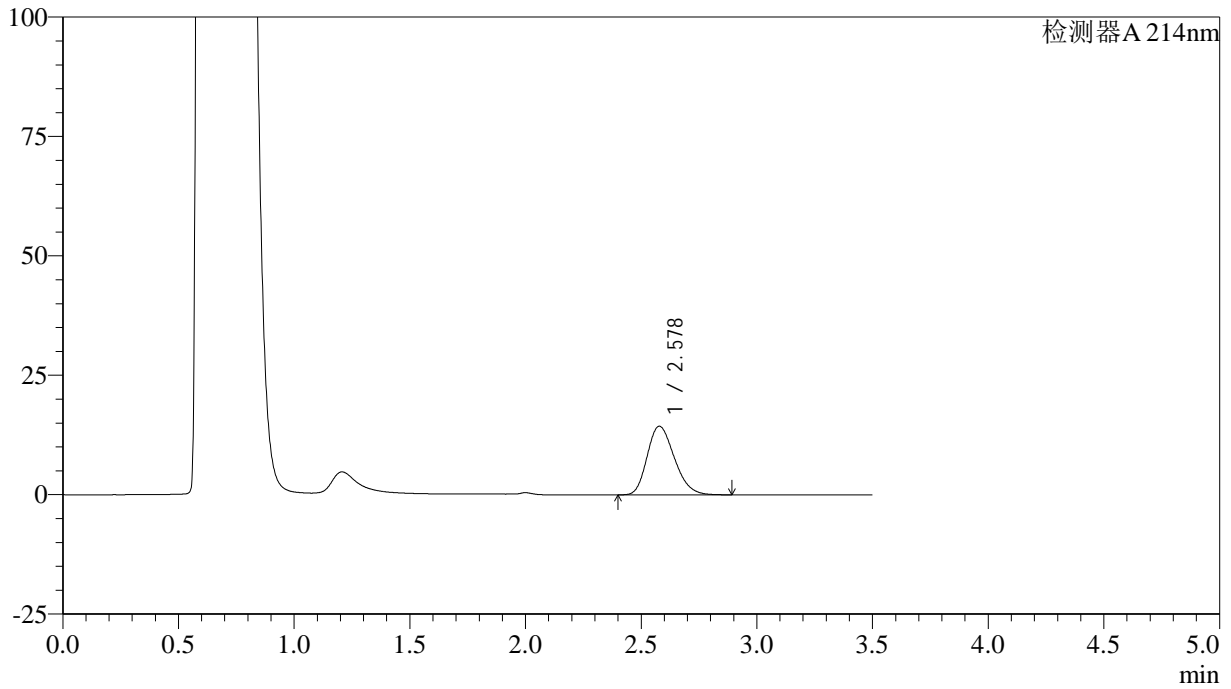
SMF-386

<样品信息>

色谱柱:XB-C18(50*4.6mm,3µm) 流速: 1.0ml/min
柱温:30°C 波长: 214nm
数据文件名: RC\$SMF-386 - 0-92/27-798-3 - zzp-2024090421p-rcqx-pH4.5+0.45SDSjz-jf50z-jyx1-45min-P5.lcd
方法文件名: RC\$SMF-386 - SMF-386-rcqx-FX276.lcm
批处理文件名: RC\$SMF-386 - 20240911-rcqx-rcd-FX276.lcb
样品瓶号: 4-42
进样体积: 50 µl 版本号: 6.115
进样时间: 2024/09/11 23:06:25 实验者: jiangjinwei
处理时间 (V3): 2024/09/12 09:19:21 处理者: jiangjinwei
仪器型号: SHIMADZU LC-2050C(FX276)

<色谱图>

mV



<峰表>

检测器A 214nm

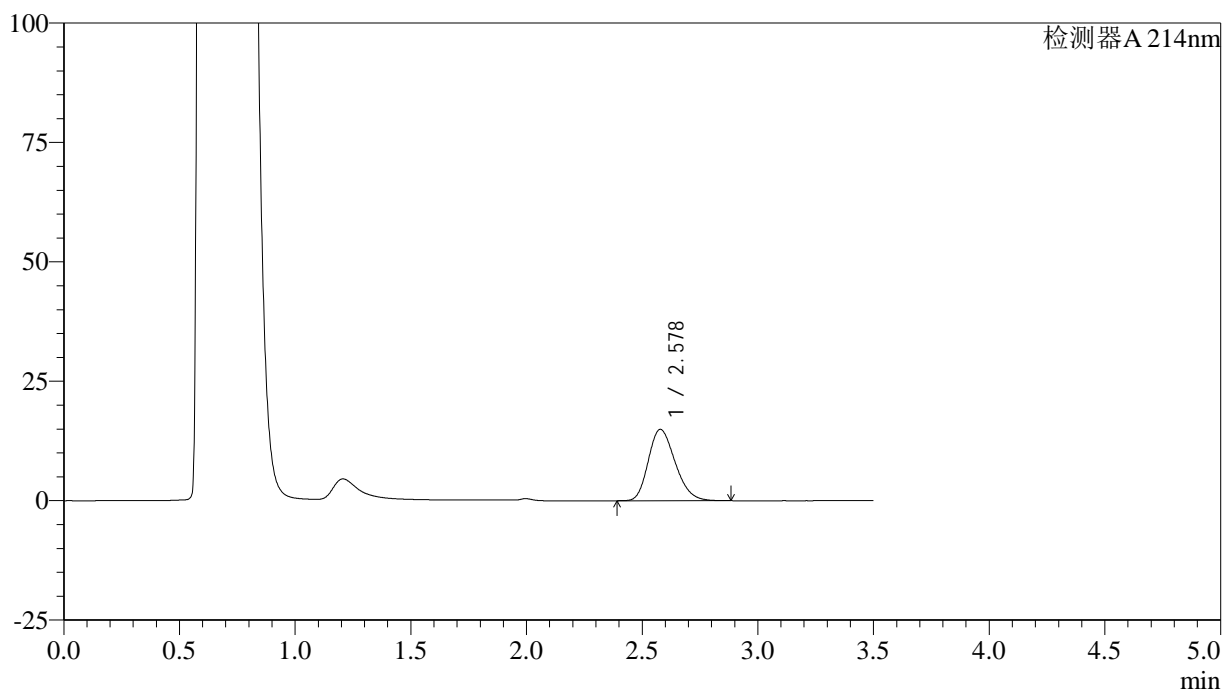
峰号	保留时间	面积	面积%	高度	理论塔板数(USP)	拖尾因子	分离度(USP)
1	2.578	117480	100.000	14373	2298	1.232	--
总计		117480	100.000	14373			

<样品信息>

色谱柱:XB-C18(50*4.6mm,3 μ m) 流速: 1.0ml/min
柱温:30°C 波长: 214nm
数据文件名: RC\$SMF-386 - 0-92/27-799-3 - zzp-2024090421p-rcqx-pH4.5+0.45SDSjz-jf50z-jyx1-45min-P6.lcd
方法文件名: RC\$SMF-386 - SMF-386-rcqx-FX276.lcm
批处理文件名: RC\$SMF-386 - 20240911-rcqx-rcd-FX276.lcb
样品瓶号: 4-51
进样体积: 50 μ l 版本号: 6.115
进样时间: 2024/09/11 23:10:21 实验者: jiangjinwei
处理时间(V3): 2024/09/12 09:19:24 处理者: jiangjinwei
仪器型号: SHIMADZU LC-2050C(FX276)

<色谱图>

mV



<峰表>

检测器A 214nm

峰号	保留时间	面积	面积%	高度	理论塔板数(USP)	拖尾因子	分离度(USP)
1	2.578	120605	100.000	14937	2357	1.231	--
总计		120605	100.000	14937			



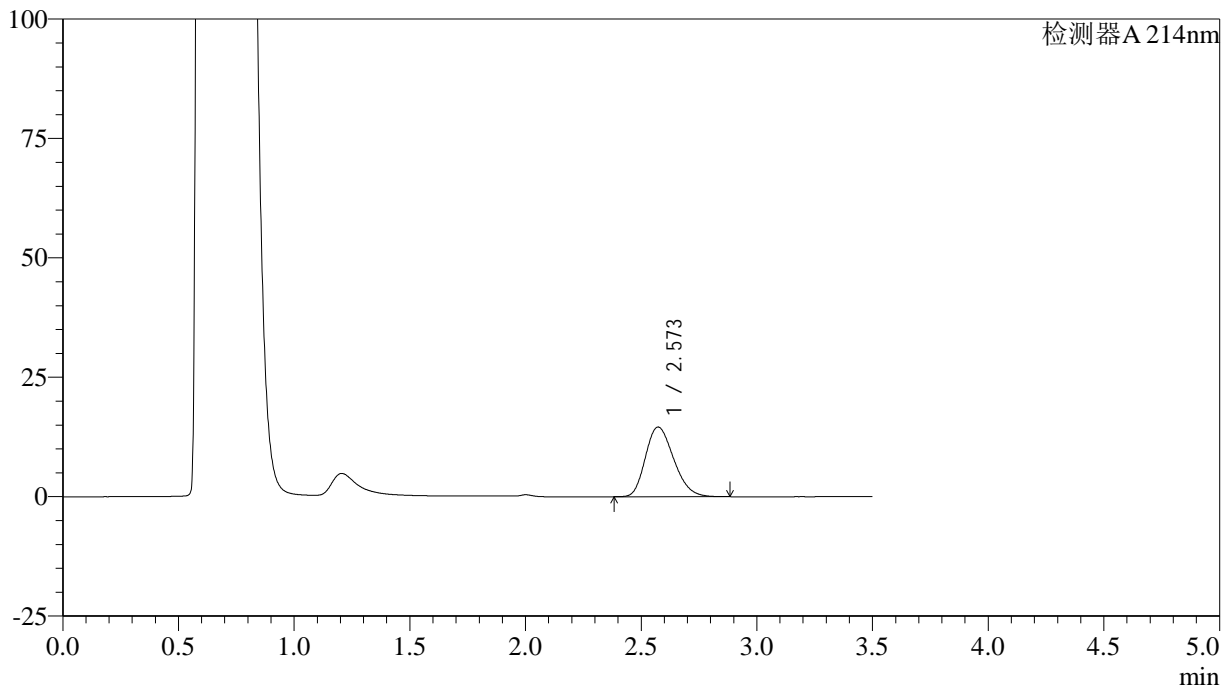
SMF-386

<样品信息>

色谱柱:XB-C18(50*4.6mm,3µm) 流速: 1.0ml/min
 柱温:30°C 波长: 214nm
 数据文件名: RC\$SMF-386 - 0-92/27-800-3 - zzp-2024090421p-rcqx-pH4.5+0.45SDSjz-jf50z-jyx1-60min-P1.lcd
 方法文件名: RC\$SMF-386 - SMF-386-rcqx-FX276.lcm
 批处理文件名: RC\$SMF-386 - 20240911-rcqx-rcd-FX276.lcb
 样品瓶号: 4-7
 进样体积: 50 µl 版本号: 6.115
 进样时间: 2024/09/11 23:14:18 实验者: jiangjinwei
 处理时间 (V3): 2024/09/12 09:19:27 处理者: jiangjinwei
 仪器型号: SHIMADZU LC-2050C(FX276)

<色谱图>

mV



<峰表>

检测器A 214nm

峰号	保留时间	面积	面积%	高度	理论塔板数(USP)	拖尾因子	分离度(USP)
1	2.573	124229	100.000	14598	2105	1.236	--
总计		124229	100.000	14598			



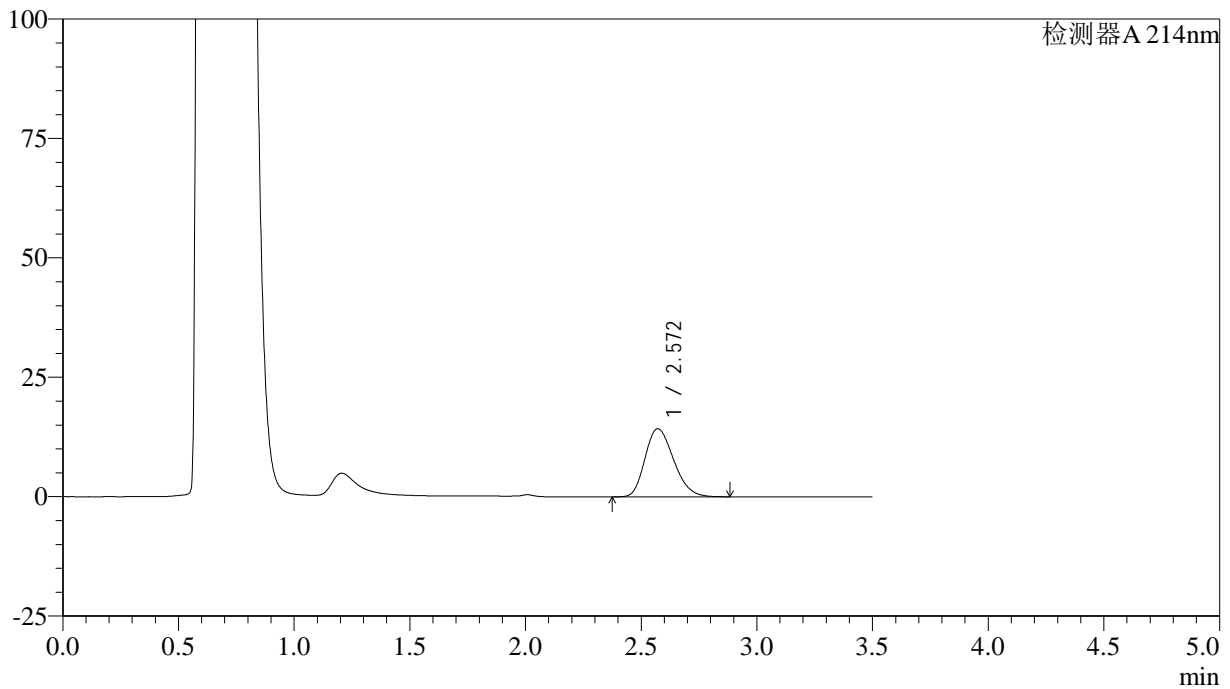
SMF-386

<样品信息>

色谱柱:XB-C18(50*4.6mm,3µm) 流速: 1.0ml/min
 柱温:30°C 波长: 214nm
 数据文件名: RC\$SMF-386 - 0-92/27-801-3 - zzp-2024090421p-rcqx-pH4.5+0.45SDSjz-jf50z-jyx1-60min-P2.lcd
 方法文件名: RC\$SMF-386 - SMF-386-rcqx-FX276.lcm
 批处理文件名: RC\$SMF-386 - 20240911-rcqx-rcd-FX276.lcb
 样品瓶号: 4-16
 进样体积: 50 µl 版本号: 6.115
 进样时间: 2024/09/11 23:18:14 实验者: jiangjinwei
 处理时间 (V3): 2024/09/12 09:19:30 处理者: jiangjinwei
 仪器型号: SHIMADZU LC-2050C(FX276)

<色谱图>

mV



<峰表>

检测器A 214nm

峰号	保留时间	面积	面积%	高度	理论塔板数(USP)	拖尾因子	分离度(USP)
1	2.572	122707	100.000	14267	2060	1.231	--
总计		122707	100.000	14267			



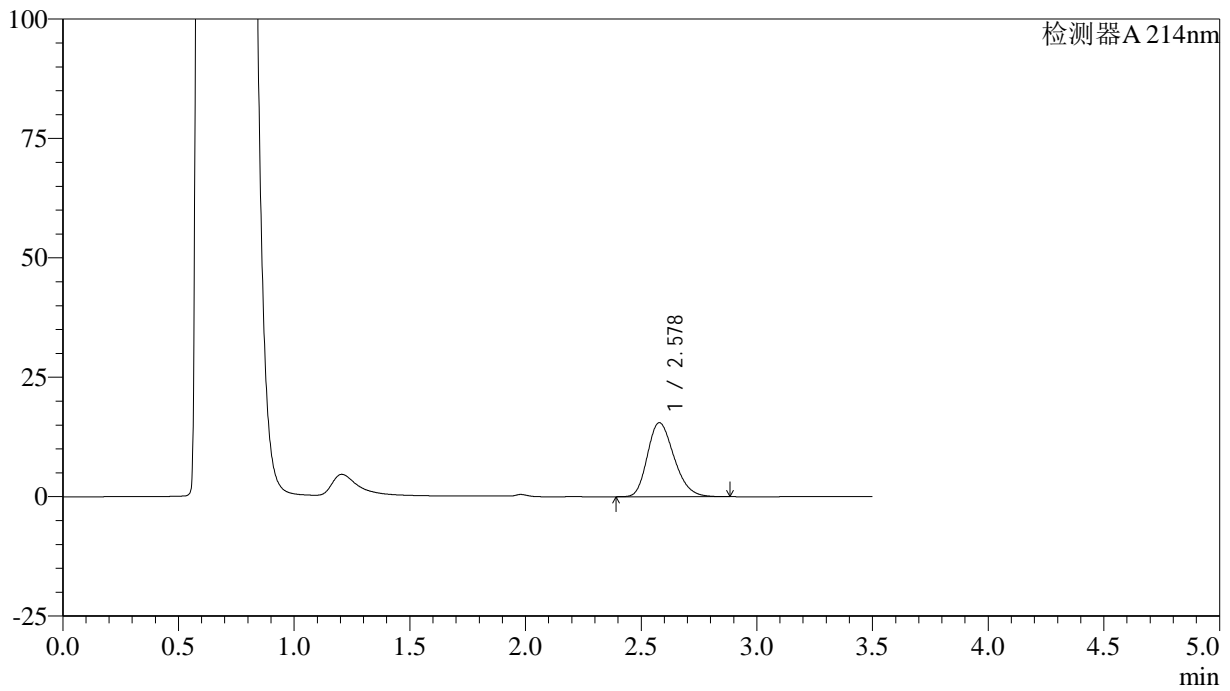
SMF-386

<样品信息>

色谱柱:XB-C18(50*4.6mm,3µm) 流速: 1.0ml/min
 柱温:30°C 波长: 214nm
 数据文件名: RC\$SMF-386 - 0-92/27-802-3 - zzp-2024090421p-rcqx-pH4.5+0.45SDSjz-jf50z-jyx1-60min-P3.lcd
 方法文件名: RC\$SMF-386 - SMF-386-rcqx-FX276.lcm
 批处理文件名: RC\$SMF-386 - 20240911-rcqx-rcd-FX276.lcb
 样品瓶号: 4-25
 进样体积: 50 µl 版本号: 6.115
 进样时间: 2024/09/11 23:22:10 实验者: jiangjinwei
 处理时间 (V3): 2024/09/12 09:19:33 处理者: jiangjinwei
 仪器型号: SHIMADZU LC-2050C(FX276)

<色谱图>

mV



<峰表>

检测器A 214nm

峰号	保留时间	面积	面积%	高度	理论塔板数(USP)	拖尾因子	分离度(USP)
1	2.578	124040	100.000	15505	2409	1.237	--
总计		124040	100.000	15505			



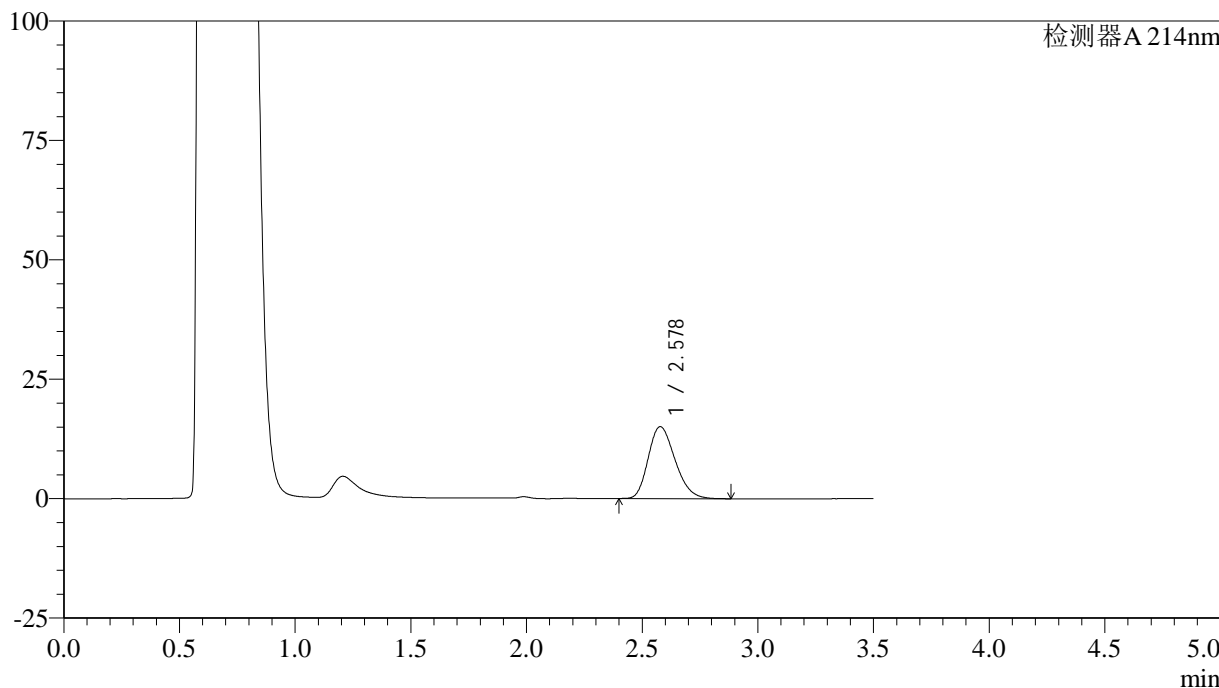
SMF-386

<样品信息>

色谱柱:XB-C18(50*4.6mm,3µm) 流速: 1.0ml/min
 柱温:30°C 波长: 214nm
 数据文件名: RC\$SMF-386 - 0-92/27-803-3 - zzp-2024090421p-rcqx-pH4.5+0.45SDSjz-jf50z-jyx1-60min-P4.lcd
 方法文件名: RC\$SMF-386 - SMF-386-rcqx-FX276.lcm
 批处理文件名: RC\$SMF-386 - 20240911-rcqx-rcd-FX276.lcb
 样品瓶号: 4-34
 进样体积: 50 µl 版本号: 6.115
 进样时间: 2024/09/11 23:26:06 实验者: jiangjinwei
 处理时间 (V3): 2024/09/12 09:19:36 处理者: jiangjinwei
 仪器型号: SHIMADZU LC-2050C(FX276)

<色谱图>

mV



<峰表>

检测器A 214nm

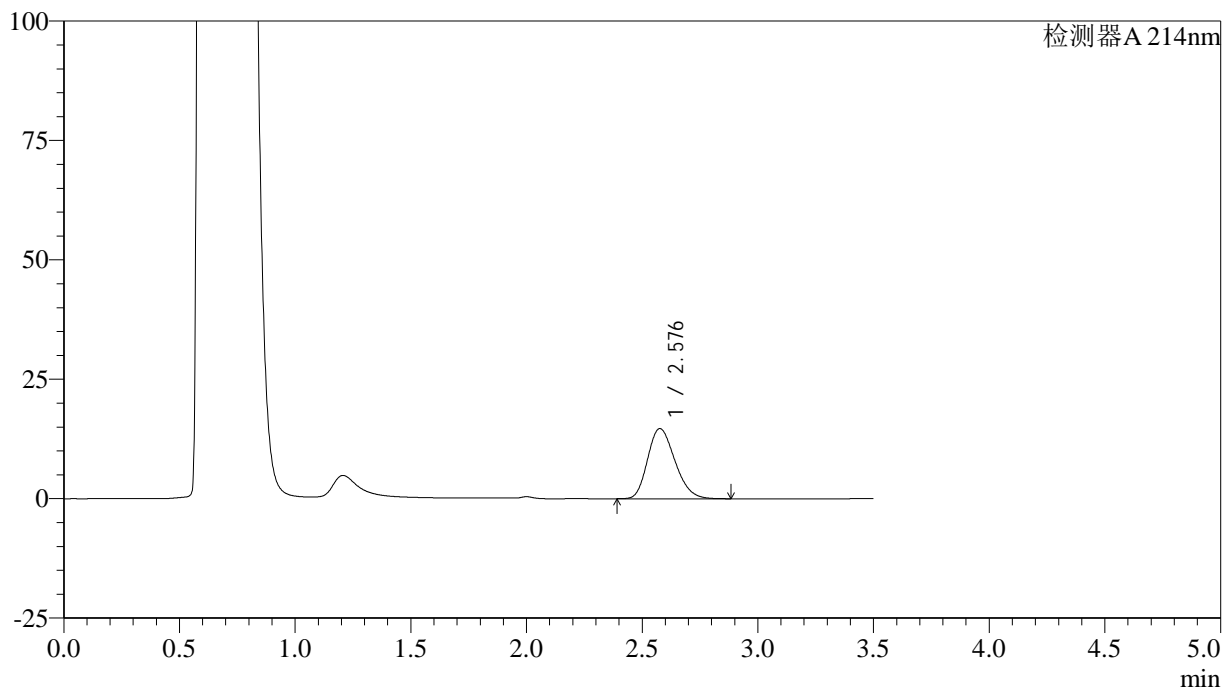
峰号	保留时间	面积	面积%	高度	理论塔板数(USP)	拖尾因子	分离度(USP)
1	2.578	121390	100.000	15050	2352	1.239	--
总计		121390	100.000	15050			

<样品信息>

色谱柱:XB-C18(50*4.6mm,3 μ m) 流速: 1.0ml/min
柱温:30°C 波长: 214nm
数据文件名: RC\$SMF-386 - 0-92/27-804-3 - zzp-2024090421p-rcqx-pH4.5+0.45SDSjz-jf50z-jyx1-60min-P5.lcd
方法文件名: RC\$SMF-386 - SMF-386-rcqx-FX276.lcm
批处理文件名: RC\$SMF-386 - 20240911-rcqx-rcd-FX276.lcb
样品瓶号: 4-43
进样体积: 50 μ l 版本号: 6.115
进样时间: 2024/09/11 23:30:02 实验者: jiangjinwei
处理时间(V3): 2024/09/12 09:19:39 处理者: jiangjinwei
仪器型号: SHIMADZU LC-2050C(FX276)

<色谱图>

mV



<峰表>

检测器A 214nm

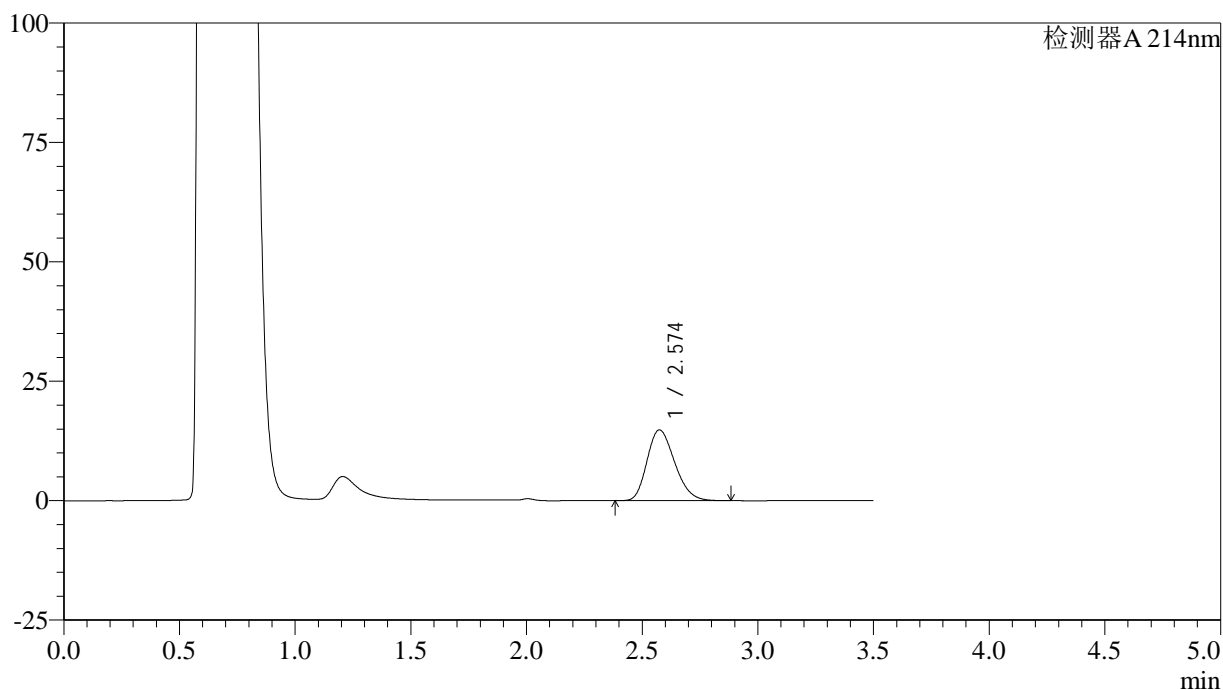
峰号	保留时间	面积	面积%	高度	理论塔板数(USP)	拖尾因子	分离度(USP)
1	2.576	120819	100.000	14666	2260	1.227	--
总计		120819	100.000	14666			

<样品信息>

色谱柱:XB-C18(50*4.6mm,3 μ m) 流速: 1.0ml/min
柱温:30°C 波长: 214nm
数据文件名: RC\$SMF-386 - 0-92/27-805-3 - zzp-2024090421p-rcqx-pH4.5+0.45SDSjz-jf50z-jyx1-60min-P6.lcd
方法文件名: RC\$SMF-386 - SMF-386-rcqx-FX276.lcm
批处理文件名: RC\$SMF-386 - 20240911-rcqx-rcd-FX276.lcb
样品瓶号: 4-52
进样体积: 50 μ l 版本号: 6.115
进样时间: 2024/09/11 23:33:58 实验者: jiangjinwei
处理时间(V3): 2024/09/12 09:19:42 处理者: jiangjinwei
仪器型号: SHIMADZU LC-2050C(FX276)

<色谱图>

mV



<峰表>

检测器A 214nm

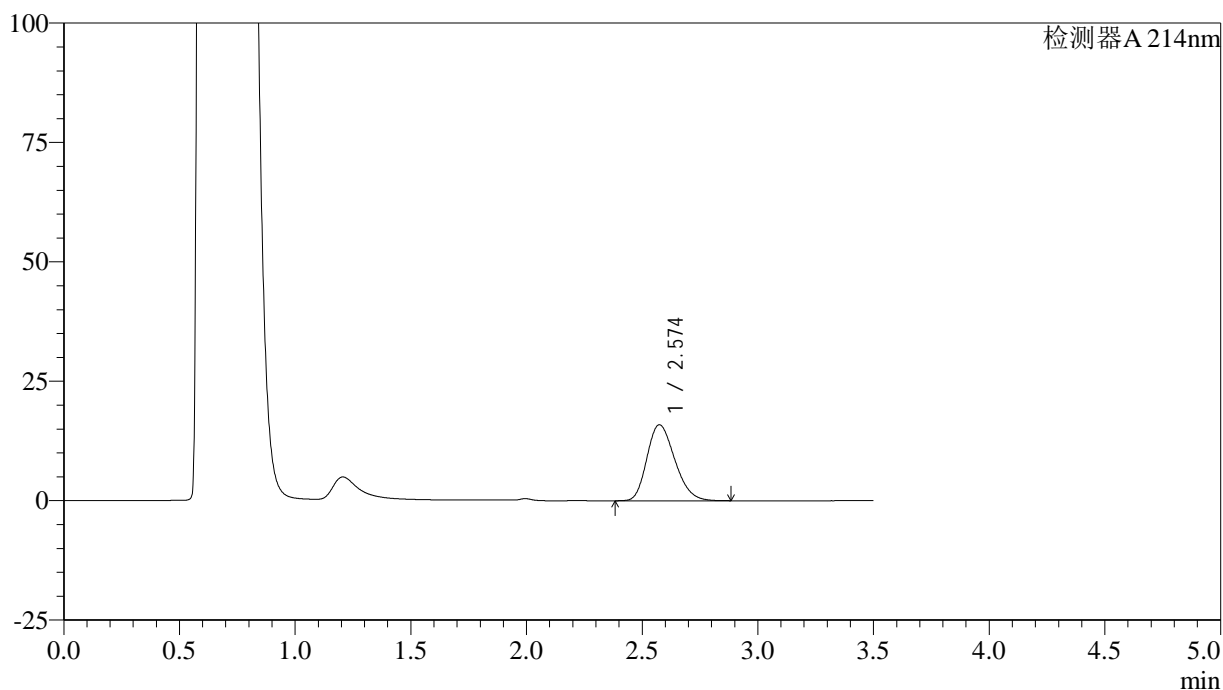
峰号	保留时间	面积	面积%	高度	理论塔板数(USP)	拖尾因子	分离度(USP)
1	2.574	123288	100.000	14804	2205	1.229	--
总计		123288	100.000	14804			

<样品信息>

色谱柱:XB-C18(50*4.6mm,3 μ m) 流速: 1.0ml/min
柱温:30°C 波长: 214nm
数据文件名: RC\$SMF-386 - 0-92/27-806-3 - zzp-2024090421p-rcqx-pH4.5+0.45SDSjz-jf50z-jyx1-jxzs-P1.lcd
方法文件名: RC\$SMF-386 - SMF-386-rcqx-FX276.lcm
批处理文件名: RC\$SMF-386 - 20240911-rcqx-rcd-FX276.lcb
样品瓶号: 4-8
进样体积: 50 μ l 版本号: 6.115
进样时间: 2024/09/11 23:37:54 实验者: jiangjinwei
处理时间(V3): 2024/09/12 09:19:45 处理者: jiangjinwei
仪器型号: SHIMADZU LC-2050C(FX276)

<色谱图>

mV



<峰表>

检测器A 214nm

峰号	保留时间	面积	面积%	高度	理论塔板数(USP)	拖尾因子	分离度(USP)
1	2.574	133321	100.000	15891	2175	1.234	--
总计		133321	100.000	15891			



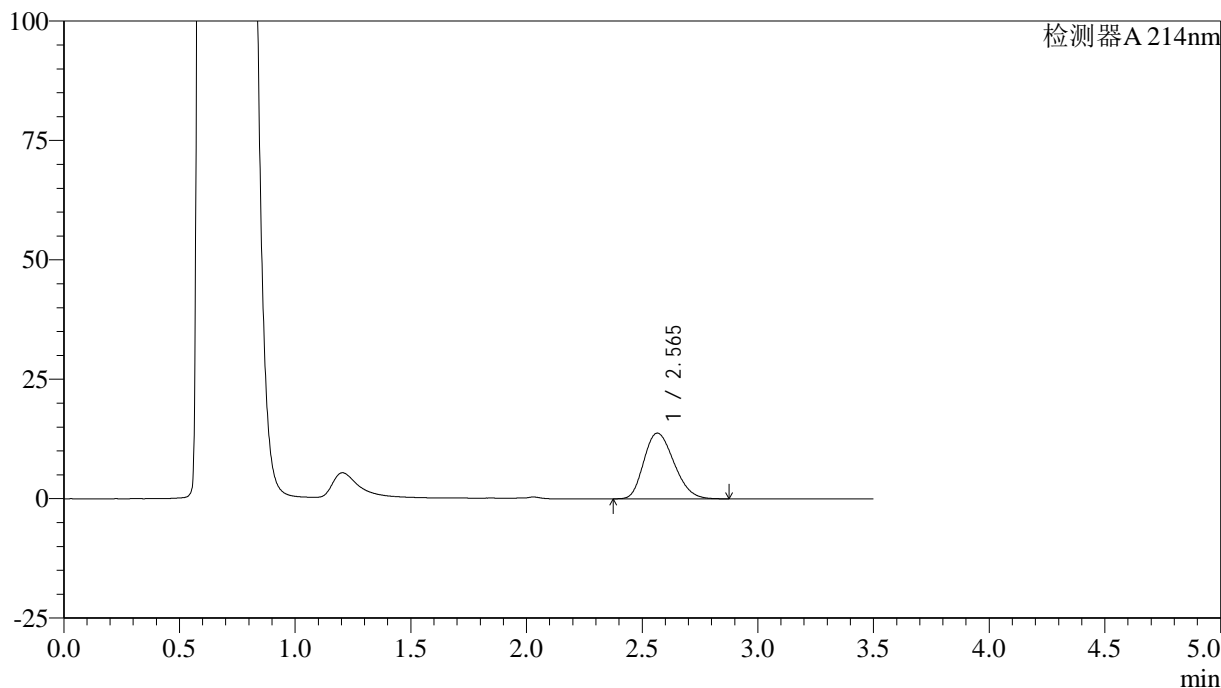
SMF-386

<样品信息>

色谱柱:XB-C18(50*4.6mm,3µm) 流速: 1.0ml/min
 柱温:30°C 波长: 214nm
 数据文件名: RC\$SMF-386 - 0-92/27-807-3 - zzp-2024090421p-rcqx-pH4.5+0.45SDSjz-jf50z-jyx1-jxzs-P2.lcd
 方法文件名: RC\$SMF-386 - SMF-386-rcqx-FX276.lcm
 批处理文件名: RC\$SMF-386 - 20240911-rcqx-rcd-FX276.lcb
 样品瓶号: 4-17
 进样体积: 50 µl 版本号: 6.115
 进样时间: 2024/09/11 23:41:50 实验者: jiangjinwei
 处理时间 (V3): 2024/09/12 09:19:48 处理者: jiangjinwei
 仪器型号: SHIMADZU LC-2050C(FX276)

<色谱图>

mV



<峰表>

检测器A 214nm

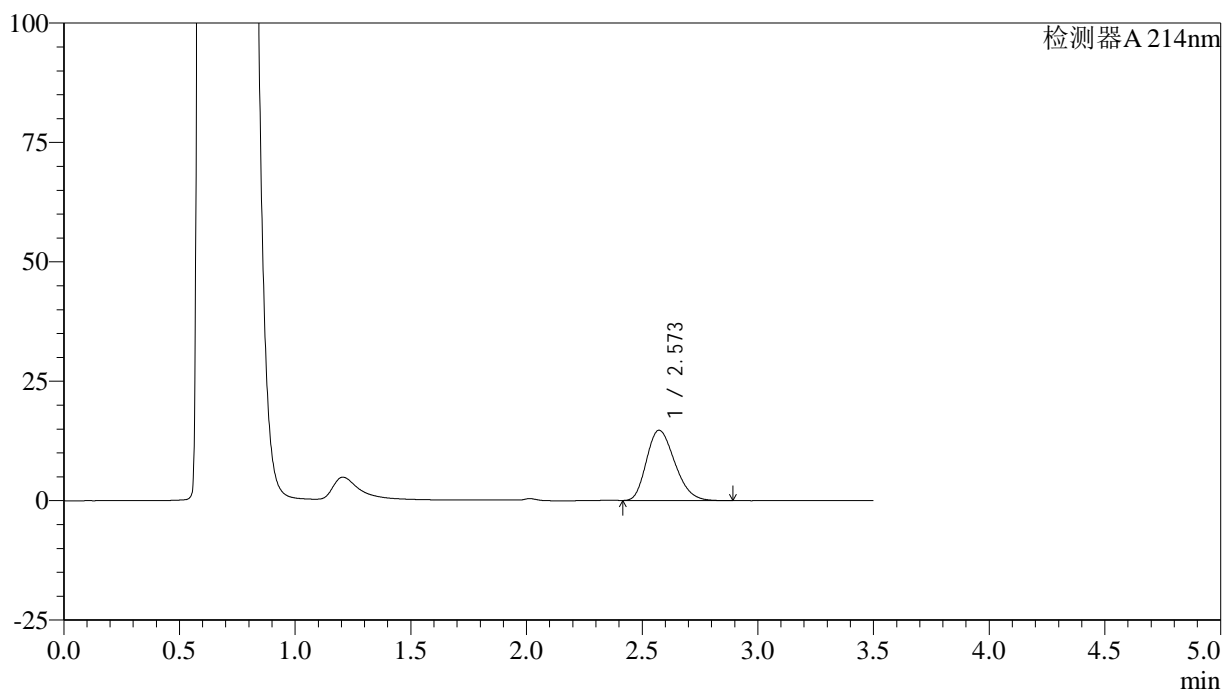
峰号	保留时间	面积	面积%	高度	理论塔板数(USP)	拖尾因子	分离度(USP)
1	2.565	124789	100.000	13753	1831	1.222	--
总计		124789	100.000	13753			

<样品信息>

色谱柱:XB-C18(50*4.6mm,3 μ m) 流速: 1.0ml/min
柱温:30°C 波长: 214nm
数据文件名: RC\$SMF-386 - 0-92/27-808-3 - zzp-2024090421p-rcqx-pH4.5+0.45SDSjz-jf50z-jyx1-jxzs-P3.lcd
方法文件名: RC\$SMF-386 - SMF-386-rcqx-FX276.lcm
批处理文件名: RC\$SMF-386 - 20240911-rcqx-rcd-FX276.lcb
样品瓶号: 4-26
进样体积: 50 μ l 版本号: 6.115
进样时间: 2024/09/11 23:45:46 实验者: jiangjinwei
处理时间(V3): 2024/09/12 09:19:51 处理者: jiangjinwei
仪器型号: SHIMADZU LC-2050C(FX276)

<色谱图>

mV



<峰表>

检测器A 214nm

峰号	保留时间	面积	面积%	高度	理论塔板数(USP)	拖尾因子	分离度(USP)
1	2.573	125002	100.000	14712	2101	1.242	--
总计		125002	100.000	14712			



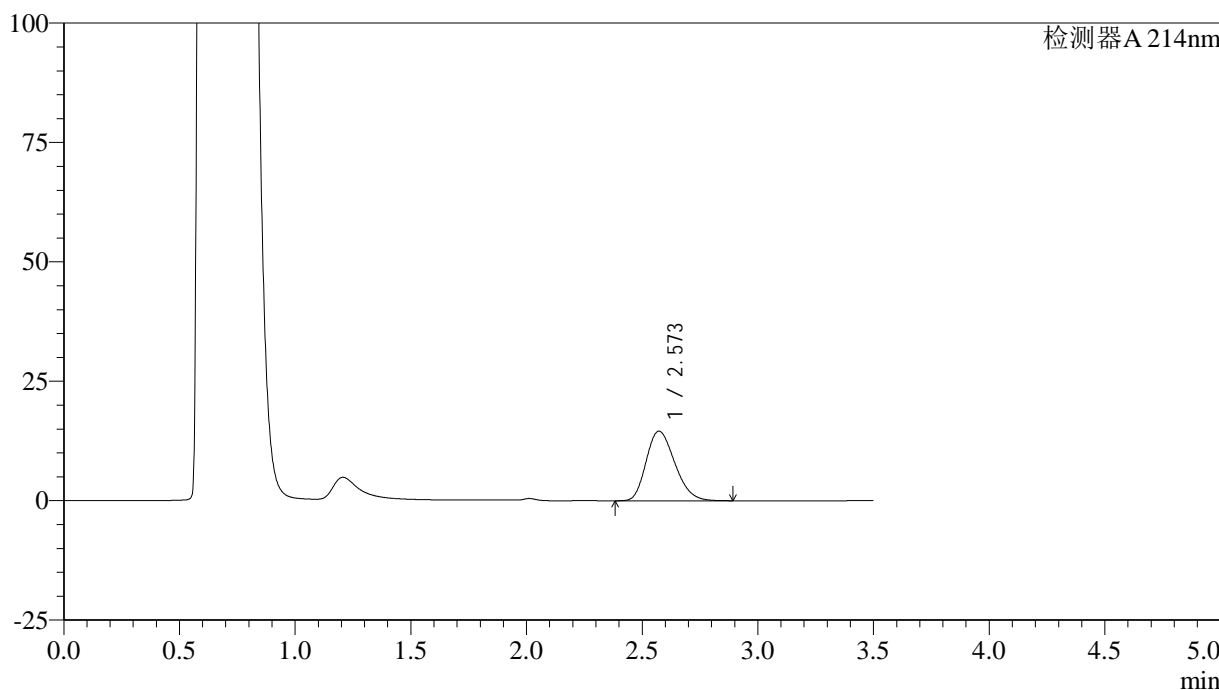
SMF-386

<样品信息>

色谱柱:XB-C18(50*4.6mm,3µm) 流速: 1.0ml/min
 柱温:30°C 波长: 214nm
 数据文件名: RC\$SMF-386 - 0-92/27-809-3 - zzp-2024090421p-rcqx-pH4.5+0.45SDSjz-jf50z-jyx1-jxzs-P4.lcd
 方法文件名: RC\$SMF-386 - SMF-386-rcqx-FX276.lcm
 批处理文件名: RC\$SMF-386 - 20240911-rcqx-rcd-FX276.lcb
 样品瓶号: 4-35
 进样体积: 50 µl 版本号: 6.115
 进样时间: 2024/09/11 23:49:43 实验者: jiangjinwei
 处理时间 (V3): 2024/09/12 09:19:54 处理者: jiangjinwei
 仪器型号: SHIMADZU LC-2050C(FX276)

<色谱图>

mV



<峰表>

检测器A 214nm

峰号	保留时间	面积	面积%	高度	理论塔板数(USP)	拖尾因子	分离度(USP)
1	2.573	125640	100.000	14577	2052	1.235	--
总计		125640	100.000	14577			



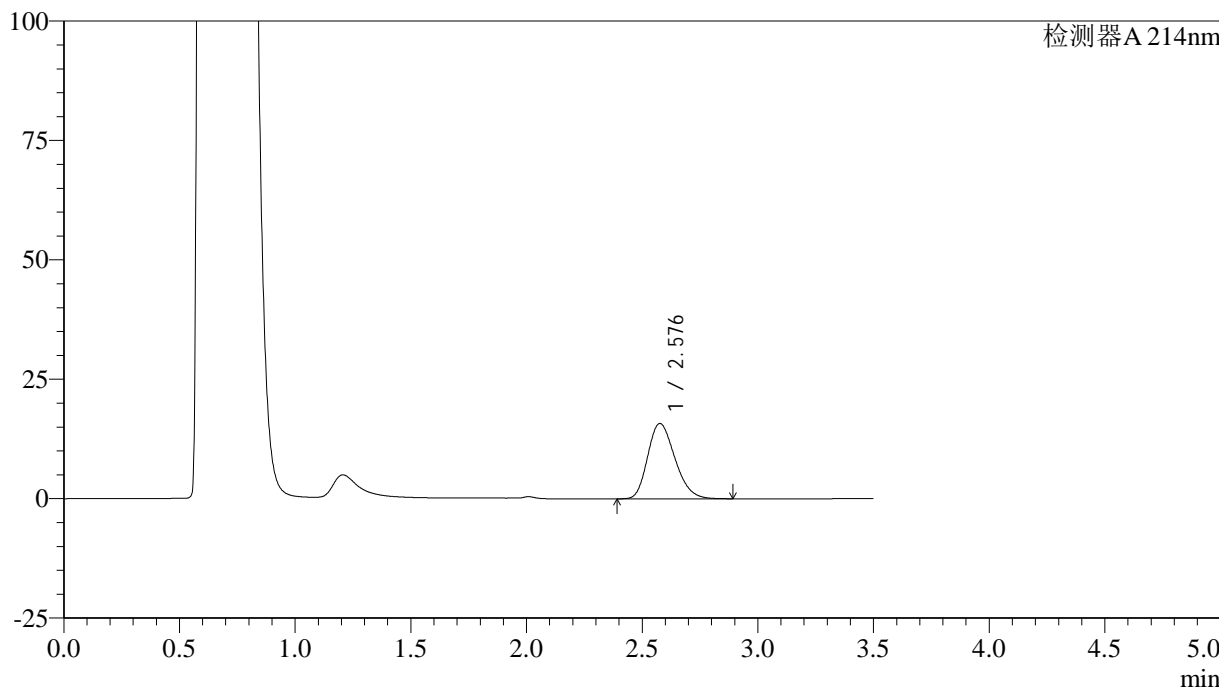
SMF-386

<样品信息>

色谱柱:XB-C18(50*4.6mm,3µm) 流速: 1.0ml/min
 柱温:30°C 波长: 214nm
 数据文件名: RC\$SMF-386 - 0-92/27-810-3 - zzp-2024090421p-rcqx-pH4.5+0.45SDSjz-jf50z-jyx1-jxzs-P5.lcd
 方法文件名: RC\$SMF-386 - SMF-386-rcqx-FX276.lcm
 批处理文件名: RC\$SMF-386 - 20240911-rcqx-rcd-FX276.lcb
 样品瓶号: 4-44
 进样体积: 50 µl 版本号: 6.115
 进样时间: 2024/09/11 23:53:39 实验者: jiangjinwei
 处理时间 (V3): 2024/09/12 09:19:57 处理者: jiangjinwei
 仪器型号: SHIMADZU LC-2050C(FX276)

<色谱图>

mV



<峰表>

检测器A 214nm

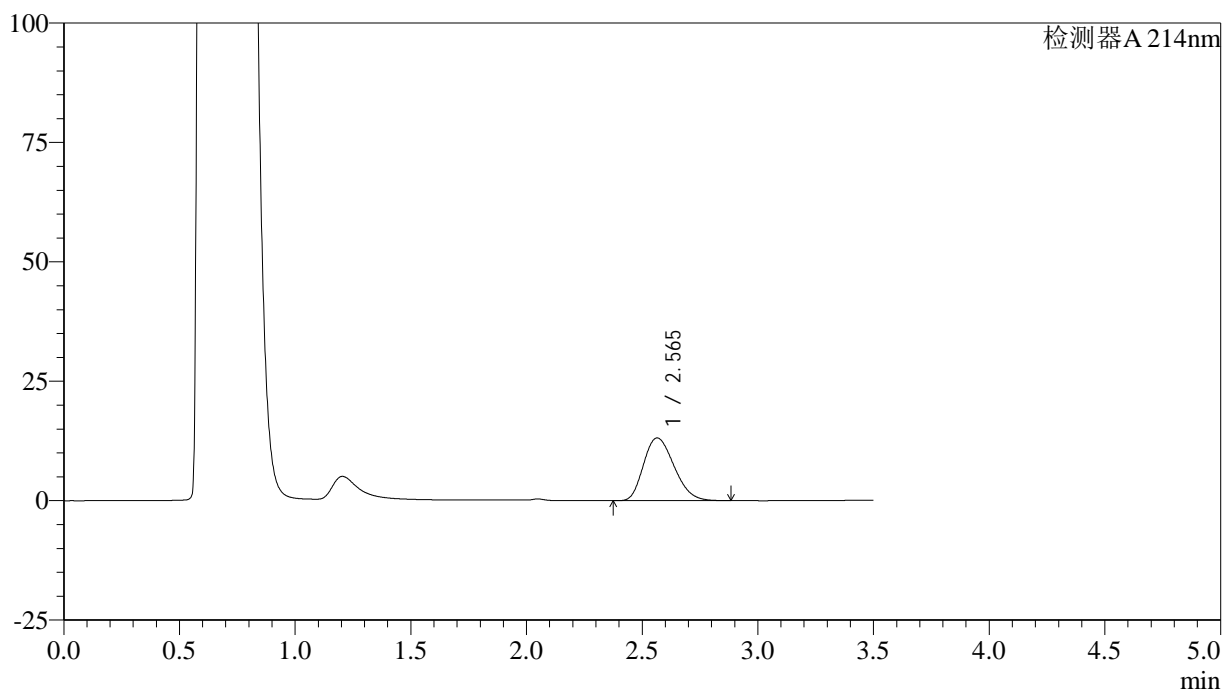
峰号	保留时间	面积	面积%	高度	理论塔板数(USP)	拖尾因子	分离度(USP)
1	2.576	129151	100.000	15735	2283	1.234	--
总计		129151	100.000	15735			

<样品信息>

色谱柱:XB-C18(50*4.6mm,3 μ m) 流速: 1.0ml/min
柱温:30°C 波长: 214nm
数据文件名: RC\$SMF-386 - 0-92/27-811-3 - zzp-2024090421p-rcqx-pH4.5+0.45SDSjz-jf50z-jyx1-jxzs-P6.lcd
方法文件名: RC\$SMF-386 - SMF-386-rcqx-FX276.lcm
批处理文件名: RC\$SMF-386 - 20240911-rcqx-rcd-FX276.lcb
样品瓶号: 4-53
进样体积: 50 μ l 版本号: 6.115
进样时间: 2024/09/11 23:57:35 实验者: jiangjinwei
处理时间(V3): 2024/09/12 09:20:00 处理者: jiangjinwei
仪器型号: SHIMADZU LC-2050C(FX276)

<色谱图>

mV



<峰表>

检测器A 214nm

峰号	保留时间	面积	面积%	高度	理论塔板数(USP)	拖尾因子	分离度(USP)
1	2.565	120883	100.000	13133	1782	1.235	--
总计		120883	100.000	13133			



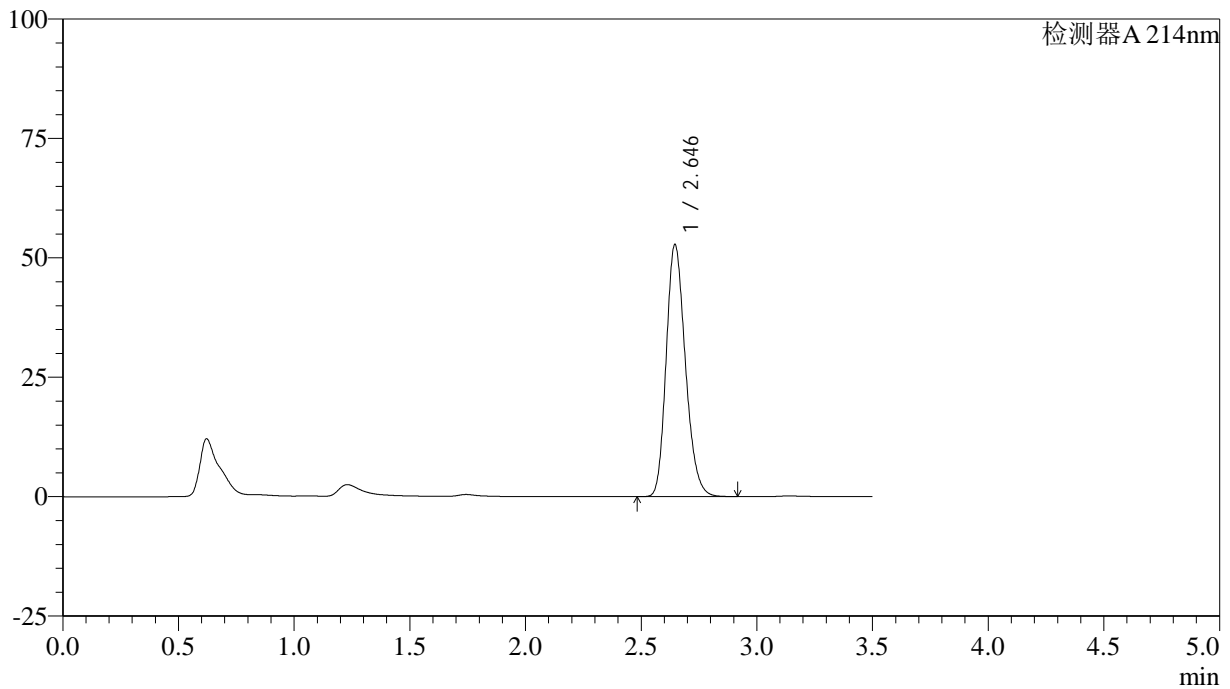
SMF-386

<样品信息>

色谱柱:XB-C18(50*4.6mm,3µm) 流速: 1.0ml/min
 柱温:30°C 波长: 214nm
 数据文件名: RC\$SMF-386 - 0-92/27-812-3 - zzp-2024090421p-rcqx-pH4.5+0.45SDSjz-jf50z-jyx1-dz2-1.lcd
 方法文件名: RC\$SMF-386 - SMF-386-rcqx-FX276.lcm
 批处理文件名: RC\$SMF-386 - 20240911-rcqx-rcd-FX276.lcb
 样品瓶号: 4-27
 进样体积: 50 µl 版本号: 6.115
 进样时间: 2024/09/12 00:01:31 实验者: jiangjinwei
 处理时间 (V3): 2024/09/12 09:20:03 处理者: jiangjinwei
 仪器型号: SHIMADZU LC-2050C(FX276)

<色谱图>

mV



<峰表>

检测器A 214nm

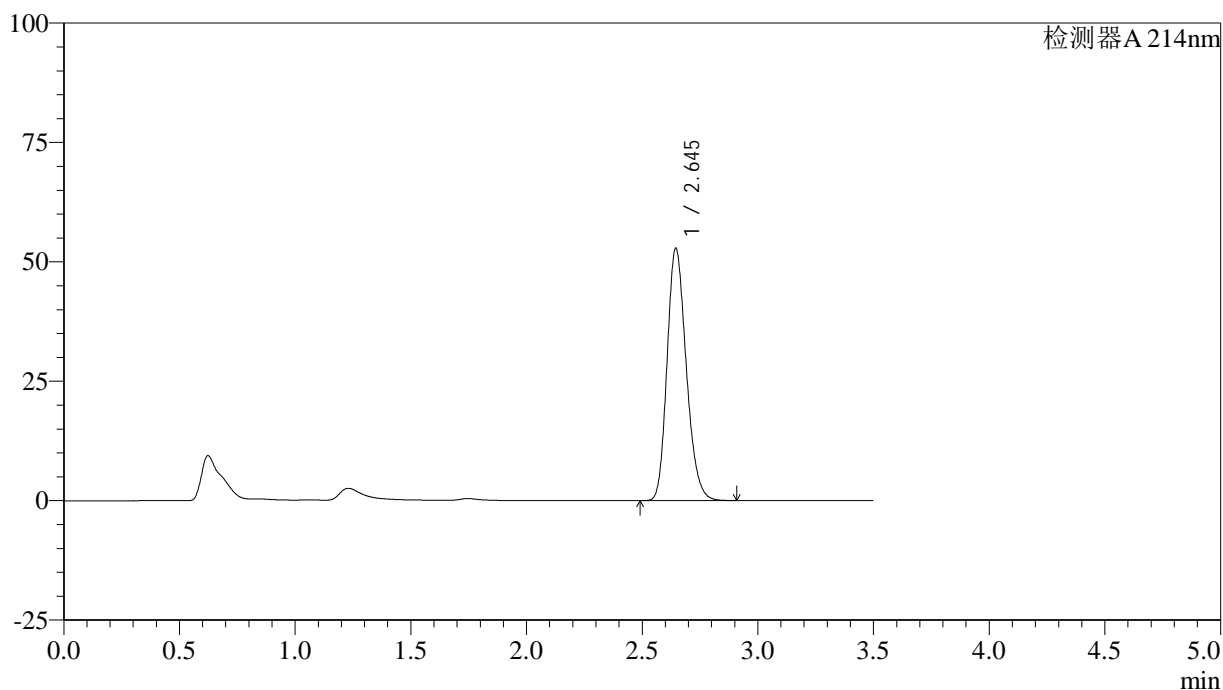
峰号	保留时间	面积	面积%	高度	理论塔板数(USP)	拖尾因子	分离度(USP)
1	2.646	304439	100.000	52766	4898	1.208	--
总计		304439	100.000	52766			

<样品信息>

色谱柱:XB-C18(50*4.6mm,3 μ m) 流速: 1.0ml/min
柱温:30°C 波长: 214nm
数据文件名: RC\$SMF-386 - 0-92/27-813-3 - zzp-2024090421p-rcqx-pH4.5+0.45SDSjz-jf50z-jyx1-dz2-2.lcd
方法文件名: RC\$SMF-386 - SMF-386-rcqx-FX276.lcm
批处理文件名: RC\$SMF-386 - 20240911-rcqx-rcd-FX276.lcb
样品瓶号: 4-27
进样体积: 50 μ l 版本号: 6.115
进样时间: 2024/09/12 00:05:28 实验者: jiangjinwei
处理时间(V3): 2024/09/12 09:20:06 处理者: jiangjinwei
仪器型号: SHIMADZU LC-2050C(FX276)

<色谱图>

mV



<峰表>

检测器A 214nm

峰号	保留时间	面积	面积%	高度	理论塔板数(USP)	拖尾因子	分离度(USP)
1	2.645	304546	100.000	52793	4898	1.207	--
总计		304546	100.000	52793			