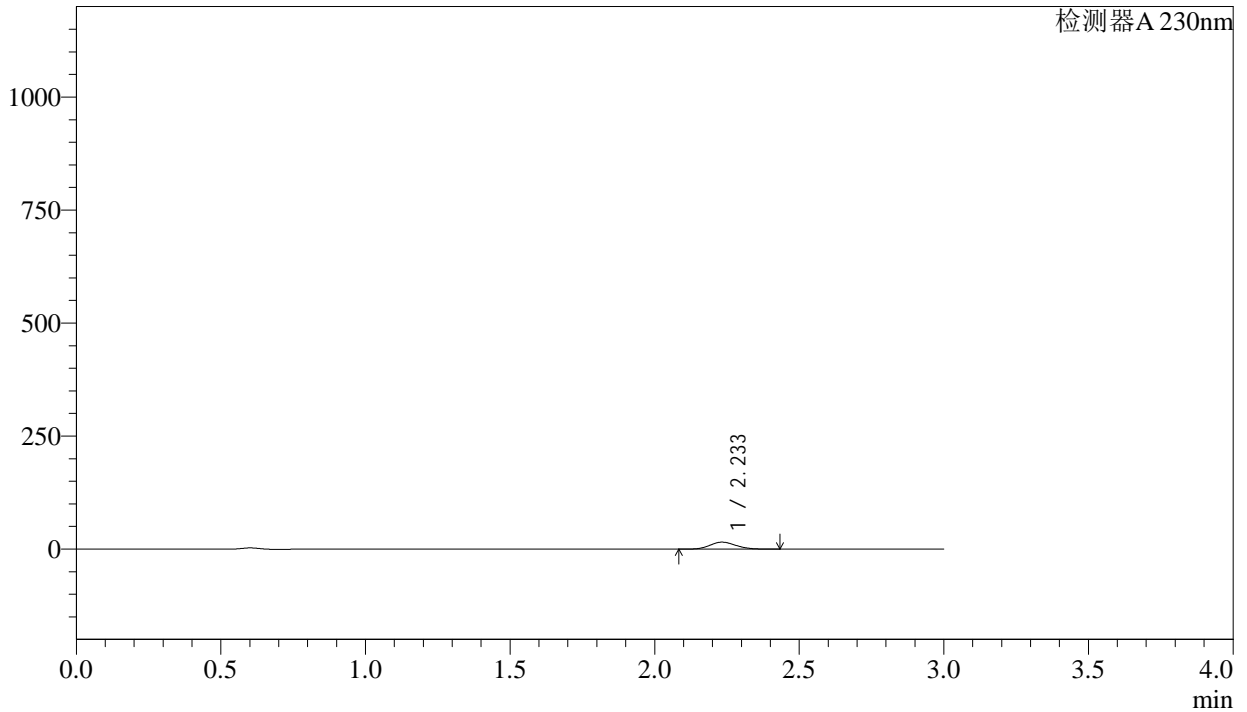


## &lt;样品信息&gt;

色谱柱 : XB-C18(50mm\*4.6mm,5 $\mu$ m) 流速: 1.0ml/min  
柱温 : 40°C 波长: 230nm  
数据文件名 : RC\$SMF-4029 - 0-194/23-979-3 - rcd-cq9y-80mg5mg-rj.lcd  
方法文件名 : RC\$SMF-4029 - RC-rcqx-FX272.lcm  
批处理文件名: RC\$SMF-4029 - 20240923-rcqx-FX272.lcb  
样品瓶号 : 3-9  
进样体积 : 20  $\mu$ L 版本号: 6.115  
进样时间 : 2024/09/23 17:06:16 实验者: wangdan  
处理时间(V3) : 2024/09/24 14:52:41 处理者: wangdan  
仪器型号 : SHIMADZU LC-2050C (FX272)

## &lt;色谱图&gt;

mV



## &lt;峰表&gt;

检测器A 230nm

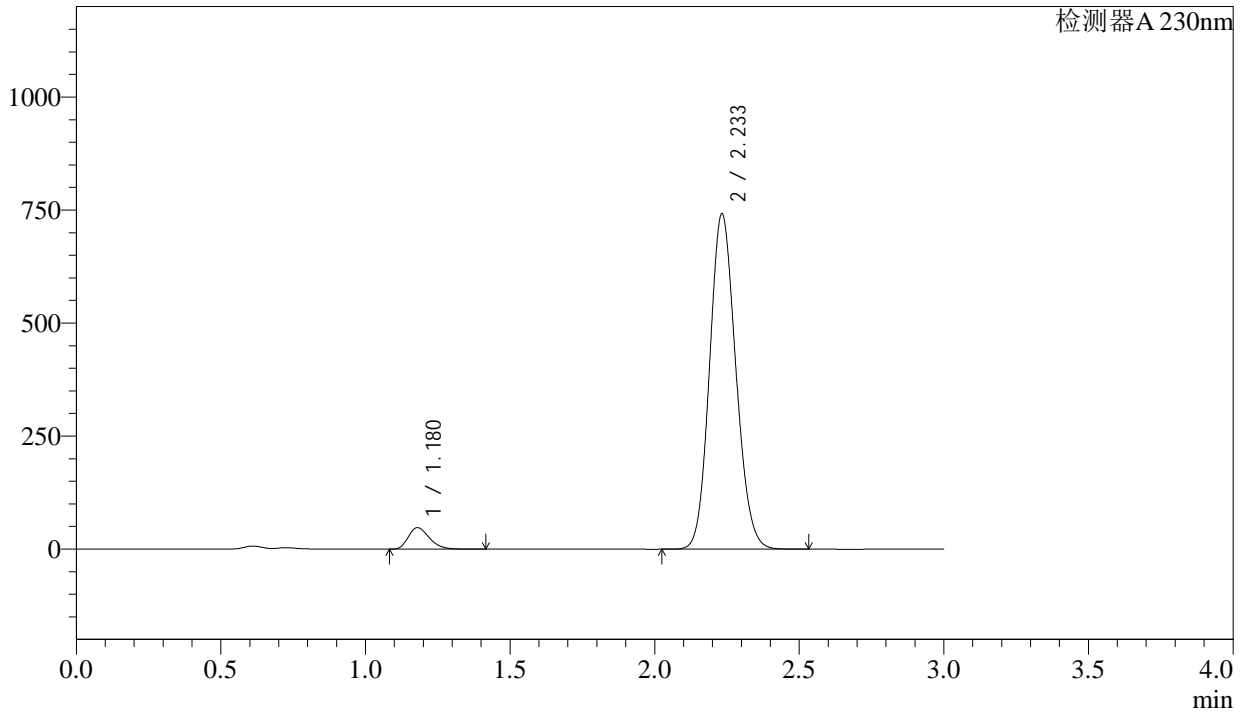
峰号	保留时间	面积	面积%	高度	理论塔板数(USP)	拖尾因子	分离度(USP)
1	2.233	96866	100.000	15420	2915	1.125	--
总计		96866	100.000	15420			

## &lt;样品信息&gt;

色谱柱 : XB-C18(50mm\*4.6mm,5 $\mu$ m) 流速: 1.0ml/min  
柱温 : 40 $^{\circ}$ C 波长: 230nm  
数据文件名 : RC\$SMF-4029 - 0-194/23-980-3 - rcd-cq9y-80mg5mg-dz1-1.lcd  
方法文件名 : RC\$SMF-4029 - RC-rcqx-FX272.lcm  
批处理文件名: RC\$SMF-4029 - 20240923-rcqx-FX272.lcb  
样品瓶号 : 3-18  
进样体积 : 20  $\mu$ L 版本号: 6.115  
进样时间 : 2024/09/23 17:09:39 实验者: wangdan  
处理时间(V3) : 2024/09/24 14:52:45 处理者: wangdan  
仪器型号 : SHIMADZU LC-2050C (FX272)

## &lt;色谱图&gt;

mV



## &lt;峰表&gt;

检测器A 230nm

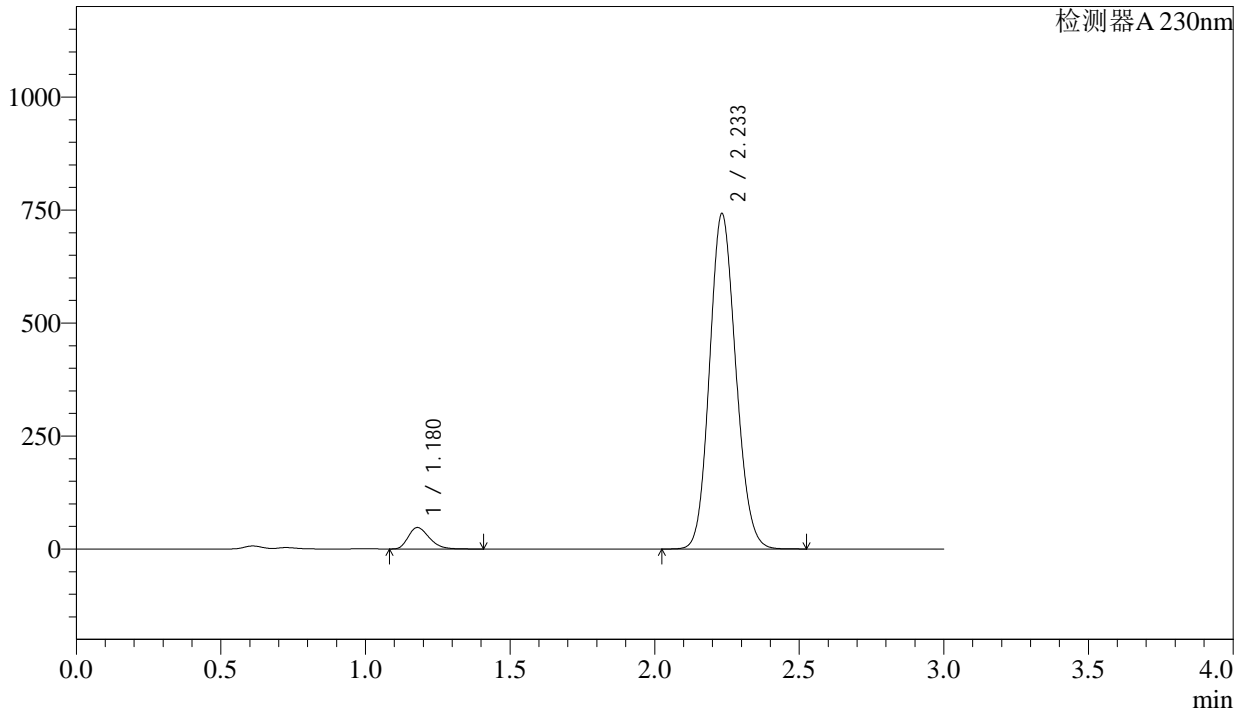
峰号	保留时间	面积	面积%	高度	理论塔板数(USP)	拖尾因子	分离度(USP)
1	1.180	240453	4.878	47565	1264	1.288	--
2	2.233	4688885	95.122	740541	2875	1.124	7.037
总计		4929338	100.000	788106			

## &lt;样品信息&gt;

色谱柱 : XB-C18(50mm\*4.6mm,5 $\mu$ m) 流速: 1.0ml/min  
柱温 : 40 $^{\circ}$ C 波长: 230nm  
数据文件名 : RC\$SMF-4029 - 0-194/23-981-3 - rcd-cq9y-80mg5mg-dz1-2.lcd  
方法文件名 : RC\$SMF-4029 - RC-rcqx-FX272.lcm  
批处理文件名: RC\$SMF-4029 - 20240923-rcqx-FX272.lcb  
样品瓶号 : 3-18  
进样体积 : 20  $\mu$ L 版本号: 6.115  
进样时间 : 2024/09/23 17:13:02 实验者: wangdan  
处理时间(V3) : 2024/09/24 14:52:48 处理者: wangdan  
仪器型号 : SHIMADZU LC-2050C (FX272)

## &lt;色谱图&gt;

mV



## &lt;峰表&gt;

检测器A 230nm

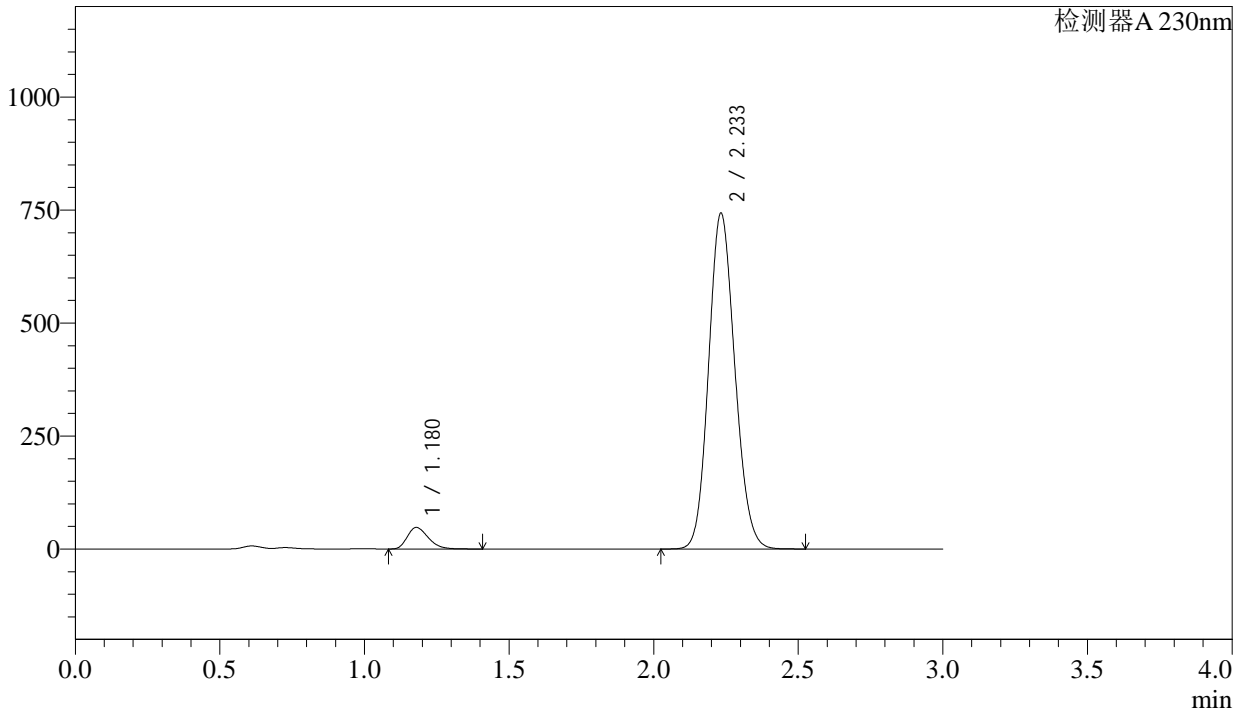
峰号	保留时间	面积	面积%	高度	理论塔板数(USP)	拖尾因子	分离度(USP)
1	1.180	240393	4.877	47541	1262	1.287	--
2	2.233	4688749	95.123	740381	2874	1.124	7.036
总计		4929142	100.000	787922			

## &lt;样品信息&gt;

色谱柱 : XB-C18(50mm\*4.6mm,5 $\mu$ m) 流速: 1.0ml/min  
柱温 : 40°C 波长: 230nm  
数据文件名 : RC\$SMF-4029 - 0-194/23-982-3 - rcd-cq9y-80mg5mg-dz1-3.lcd  
方法文件名 : RC\$SMF-4029 - RC-rcqx-FX272.lcm  
批处理文件名: RC\$SMF-4029 - 20240923-rcqx-FX272.lcb  
样品瓶号 : 3-18  
进样体积 : 20  $\mu$ L 版本号: 6.115  
进样时间 : 2024/09/23 17:16:25 实验者: wangdan  
处理时间(V3) : 2024/09/24 14:52:50 处理者: wangdan  
仪器型号 : SHIMADZU LC-2050C (FX272)

## &lt;色谱图&gt;

mV



## &lt;峰表&gt;

检测器A 230nm

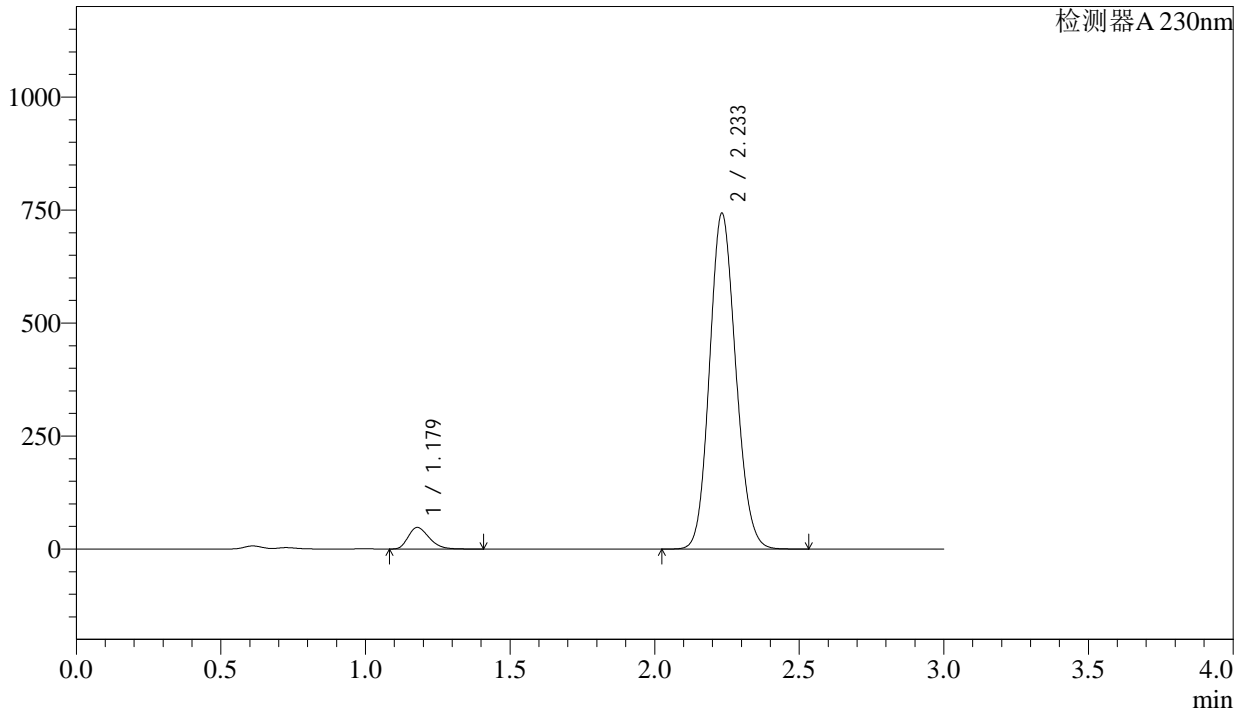
峰号	保留时间	面积	面积%	高度	理论塔板数(USP)	拖尾因子	分离度(USP)
1	1.180	240814	4.881	47640	1264	1.288	--
2	2.233	4692418	95.119	741074	2876	1.124	7.039
总计		4933233	100.000	788714			

## &lt;样品信息&gt;

色谱柱 : XB-C18(50mm\*4.6mm,5 $\mu$ m) 流速: 1.0ml/min  
柱温 : 40 $^{\circ}$ C 波长: 230nm  
数据文件名 : RC\$SMF-4029 - 0-194/23-983-3 - rcd-cq9y-80mg5mg-dz1-4.lcd  
方法文件名 : RC\$SMF-4029 - RC-rcqx-FX272.lcm  
批处理文件名: RC\$SMF-4029 - 20240923-rcqx-FX272.lcb  
样品瓶号 : 3-18  
进样体积 : 20  $\mu$ L 版本号: 6.115  
进样时间 : 2024/09/23 17:19:48 实验者: wangdan  
处理时间(V3) : 2024/09/24 14:52:53 处理者: wangdan  
仪器型号 : SHIMADZU LC-2050C (FX272)

## &lt;色谱图&gt;

mV



## &lt;峰表&gt;

检测器A 230nm

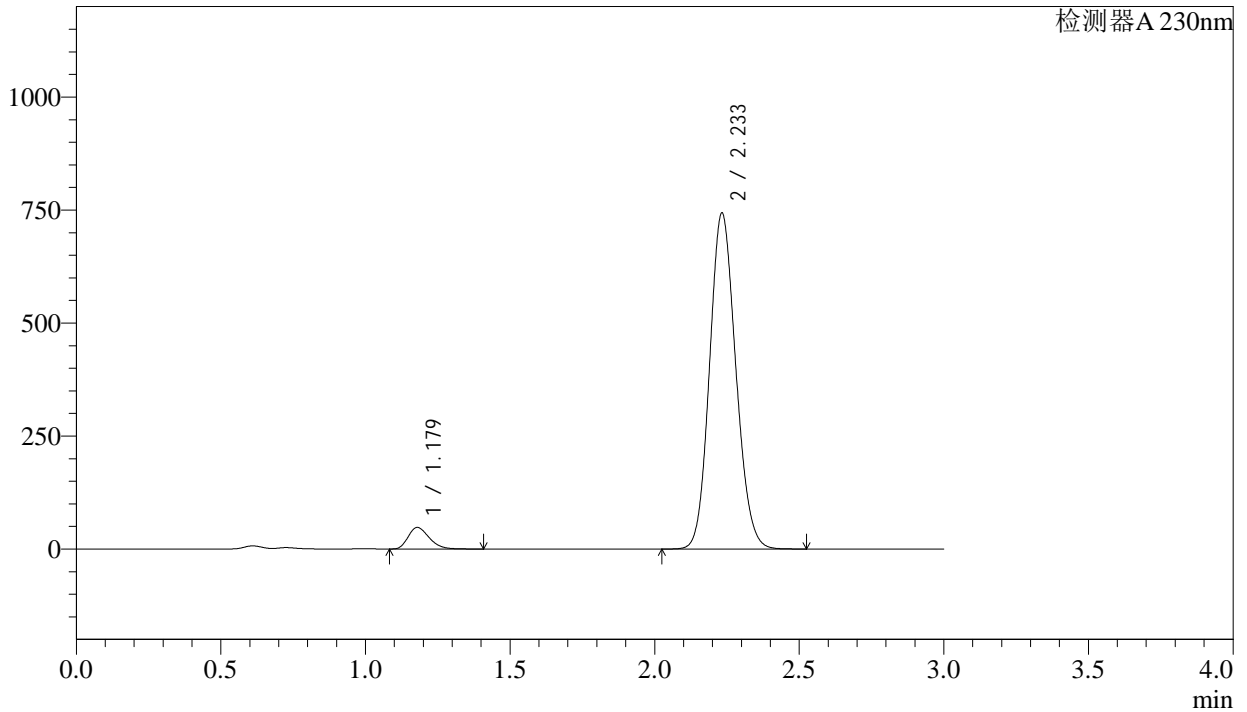
峰号	保留时间	面积	面积%	高度	理论塔板数(USP)	拖尾因子	分离度(USP)
1	1.179	240870	4.883	47685	1265	1.288	--
2	2.233	4692248	95.117	741599	2880	1.124	7.045
总计		4933118	100.000	789285			

## &lt;样品信息&gt;

色谱柱 : XB-C18(50mm\*4.6mm,5 $\mu$ m) 流速: 1.0ml/min  
柱温 : 40°C 波长: 230nm  
数据文件名 : RC\$SMF-4029 - 0-194/23-984-3 - rcd-cq9y-80mg5mg-dz1-5.lcd  
方法文件名 : RC\$SMF-4029 - RC-rcqx-FX272.lcm  
批处理文件名: RC\$SMF-4029 - 20240923-rcqx-FX272.lcb  
样品瓶号 : 3-18  
进样体积 : 20  $\mu$ L 版本号: 6.115  
进样时间 : 2024/09/23 17:23:10 实验者: wangdan  
处理时间(V3) : 2024/09/24 14:52:56 处理者: wangdan  
仪器型号 : SHIMADZU LC-2050C (FX272)

## &lt;色谱图&gt;

mV



## &lt;峰表&gt;

检测器A 230nm

峰号	保留时间	面积	面积%	高度	理论塔板数(USP)	拖尾因子	分离度(USP)
1	1.179	241065	4.885	47718	1264	1.288	--
2	2.233	4693893	95.115	741795	2880	1.124	7.045
总计		4934957	100.000	789513			



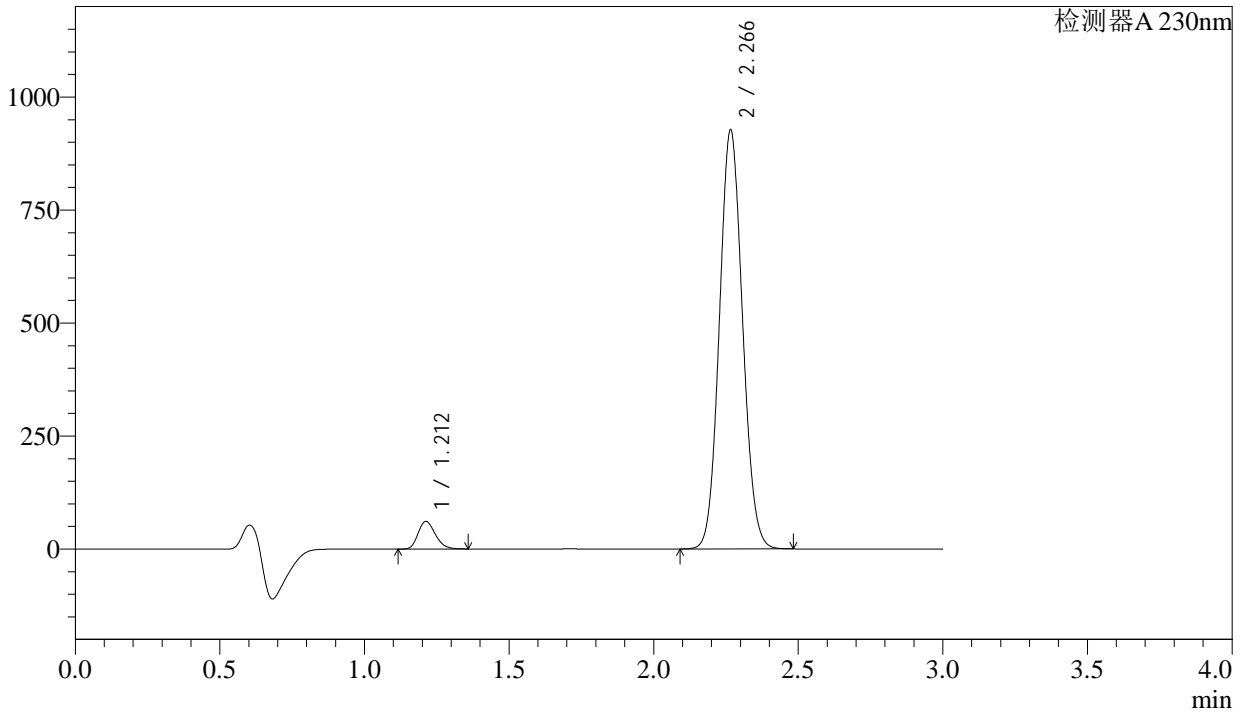
# SMF-4029

## <样品信息>

色谱柱 : XB-C18(50mm\*4.6mm,5μm) 流速: 1.0ml/min  
 柱温 : 40°C 波长: 230nm  
 数据文件名 : RC\$SMF-4029 - 0-195/23-985-3 - cbzj-BDJL7p-rcd-cq9y-80mg5mg-P1-1.lcd  
 方法文件名 : RC\$SMF-4029 - RC-rcqx-FX272.lcm  
 批处理文件名: RC\$SMF-4029 - 20240923-rcqx-FX272.lcb  
 样品瓶号 : 3-1  
 进样体积 : 20 μL 版本号: 6.115  
 进样时间 : 2024/09/23 17:26:32 实验者: wangdan  
 处理时间(V3) : 2024/09/24 14:53:39 处理者: wangdan  
 仪器型号 : SHIMADZU LC-2050C (FX272)

## <色谱图>

mV



## <峰表>

检测器A 230nm

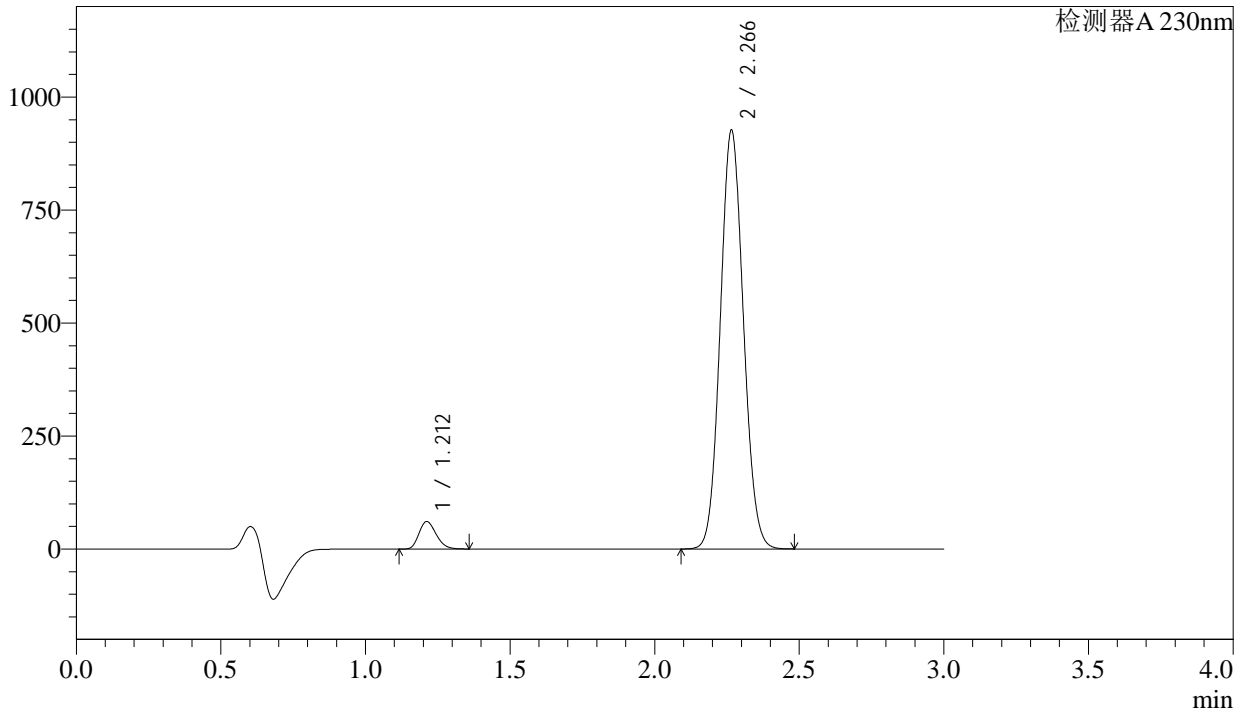
峰号	保留时间	面积	面积%	高度	理论塔板数(USP)	拖尾因子	分离度(USP)
1	1.212	253408	4.687	60976	1954	1.219	--
2	2.266	5153638	95.313	924306	3820	1.080	8.219
总计		5407046	100.000	985281			

## &lt;样品信息&gt;

色谱柱 : XB-C18(50mm\*4.6mm,5 $\mu$ m) 流速: 1.0ml/min  
柱温 : 40 $^{\circ}$ C 波长: 230nm  
数据文件名 : RC\$SMF-4029 - 0-195/23-986-3 - cbzj-BDJL7p-rcd-cq9y-80mg5mg-P1-2.lcd  
方法文件名 : RC\$SMF-4029 - RC-rcqx-FX272.lcm  
批处理文件名: RC\$SMF-4029 - 20240923-rcqx-FX272.lcb  
样品瓶号 : 3-1  
进样体积 : 20  $\mu$ L 版本号: 6.115  
进样时间 : 2024/09/23 17:29:55 实验者: wangdan  
处理时间(V3) : 2024/09/24 14:53:42 处理者: wangdan  
仪器型号 : SHIMADZU LC-2050C (FX272)

## &lt;色谱图&gt;

mV



## &lt;峰表&gt;

检测器A 230nm

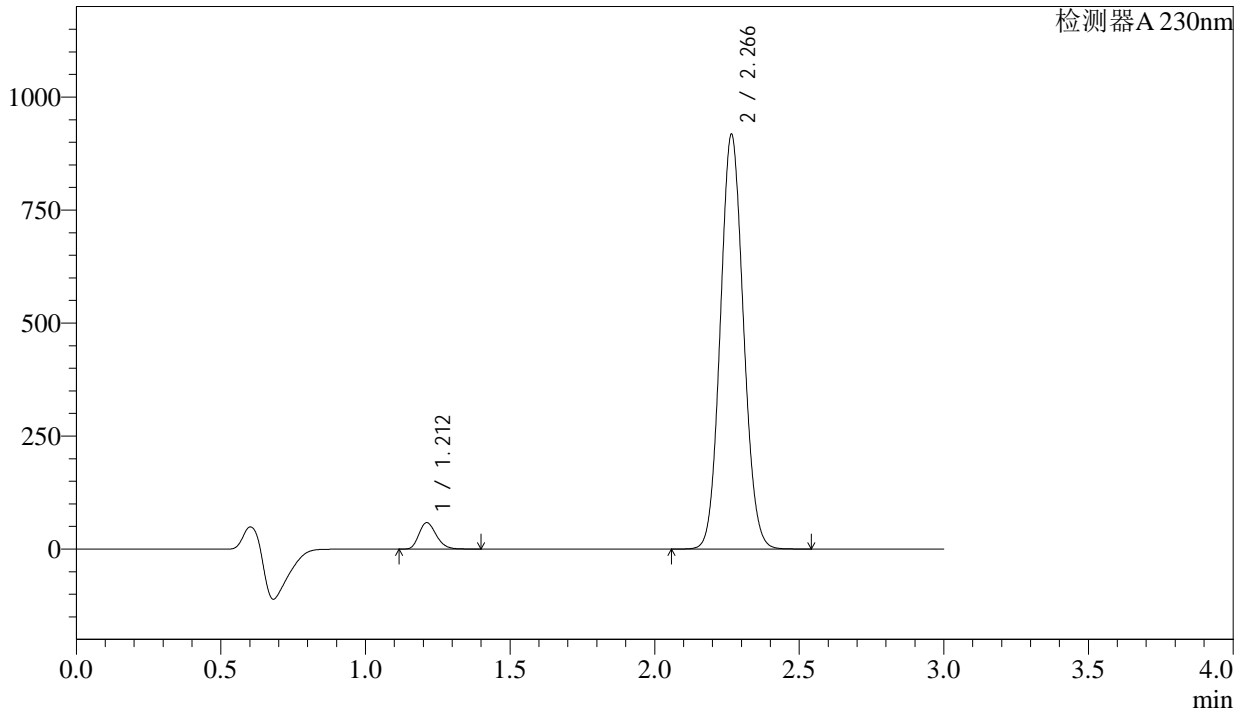
峰号	保留时间	面积	面积%	高度	理论塔板数(USP)	拖尾因子	分离度(USP)
1	1.212	252972	4.682	60796	1951	1.219	--
2	2.266	5150552	95.318	924505	3819	1.080	8.219
总计		5403524	100.000	985301			

## <样品信息>

色谱柱 : XB-C18(50mm\*4.6mm,5μm)      流 速: 1.0ml/min  
 柱温 : 40°C      波 长: 230nm  
 数据文件名 : RC\$SMF-4029 - 0-196/23-987-3 - cbzj-BDJL7p-rcd-cq9y-80mg5mg-P2-1.lcd  
 方法文件名 : RC\$SMF-4029 - RC-rcqx-FX272.lcm  
 批处理文件名: RC\$SMF-4029 - 20240923-rcqx-FX272.lcb  
 样品瓶号 : 3-10  
 进样体积 : 20 μL      版本号: 6.115  
 进样时间 : 2024/09/23 17:33:17      实验者: wangdan  
 处理时间(V3) : 2024/09/24 14:54:27      处理者: wangdan  
 仪器型号 : SHIMADZU LC-2050C (FX272)

## <色谱图>

mV



## <峰表>

检测器A 230nm

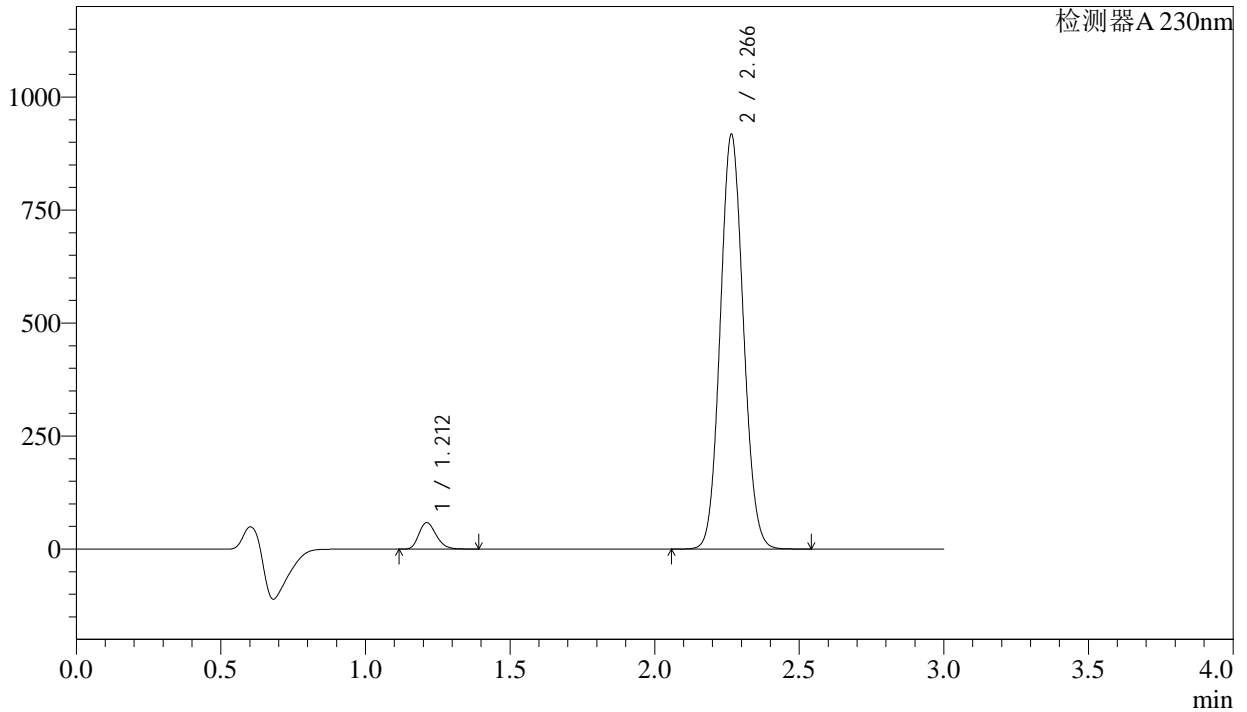
峰号	保留时间	面积	面积%	高度	理论塔板数(USP)	拖尾因子	分离度(USP)
1	1.212	243889	4.563	58430	1948	1.223	--
2	2.266	5100998	95.437	915510	3824	1.081	8.219
总计		5344887	100.000	973940			

## <样品信息>

色谱柱	: XB-C18(50mm*4.6mm,5μm)	流速	: 1.0ml/min
柱温	: 40°C	波长	: 230nm
数据文件名	: RC\$SMF-4029 - 0-196/23-988-3 - cbzj-BDJL7p-rcd-cq9y-80mg5mg-P2-2.lcd		
方法文件名	: RC\$SMF-4029 - RC-rcqx-FX272.lcm		
批处理文件名	: RC\$SMF-4029 - 20240923-rcqx-FX272.lcb		
样品瓶号	: 3-10	版本号	: 6.115
进样体积	: 20 μL	实验者	: wangdan
进样时间	: 2024/09/23 17:36:40	处理者	: wangdan
处理时间(V3)	: 2024/09/24 14:54:30		
仪器型号	: SHIMADZU LC-2050C (FX272)		

## <色谱图>

mV



## <峰表>

检测器A 230nm

峰号	保留时间	面积	面积%	高度	理论塔板数(USP)	拖尾因子	分离度(USP)
1	1.212	243723	4.560	58411	1948	1.222	--
2	2.266	5101109	95.440	915779	3822	1.081	8.219
总计		5344832	100.000	974189			



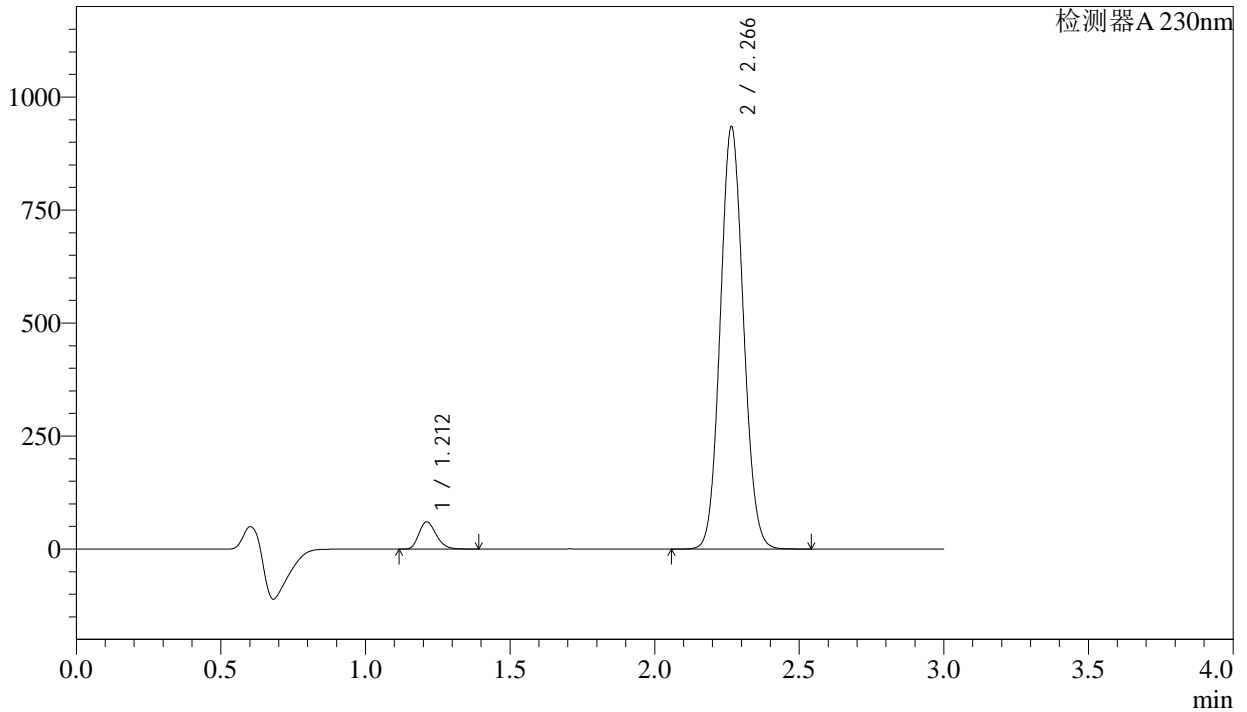
# SMF-4029

## <样品信息>

色谱柱 : XB-C18(50mm\*4.6mm,5μm) 流速: 1.0ml/min  
 柱温 : 40°C 波长: 230nm  
 数据文件名 : RC\$SMF-4029 - 0-196/23-989-3 - cbzj-BDJL7p-rcd-cq9y-80mg5mg-P3-1.lcd  
 方法文件名 : RC\$SMF-4029 - RC-rcqx-FX272.lcm  
 批处理文件名: RC\$SMF-4029 - 20240923-rcqx-FX272.lcb  
 样品瓶号 : 3-19  
 进样体积 : 20 μL 版本号: 6.115  
 进样时间 : 2024/09/23 17:40:03 实验者: wangdan  
 处理时间(V3) : 2024/09/24 14:54:33 处理者: wangdan  
 仪器型号 : SHIMADZU LC-2050C (FX272)

## <色谱图>

mV



## <峰表>

检测器A 230nm

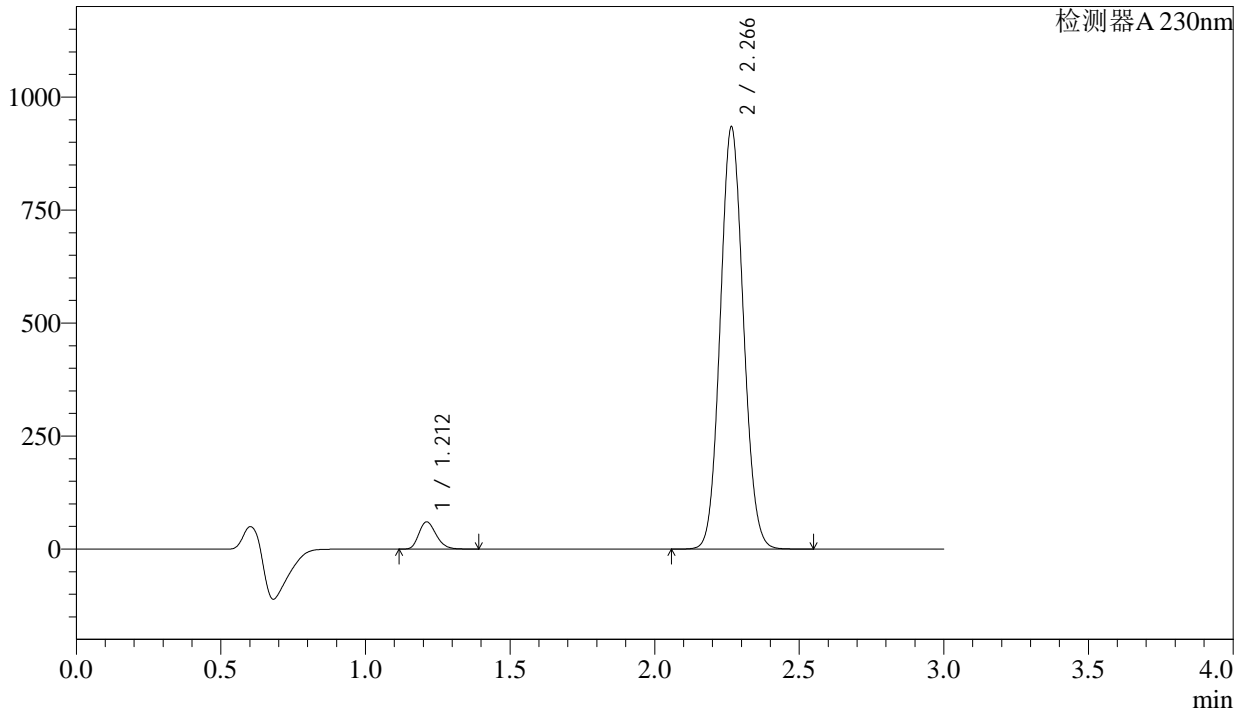
峰号	保留时间	面积	面积%	高度	理论塔板数(USP)	拖尾因子	分离度(USP)
1	1.212	250658	4.602	60068	1948	1.223	--
2	2.266	5196429	95.398	932480	3821	1.081	8.219
总计		5447087	100.000	992548			

## &lt;样品信息&gt;

色谱柱 : XB-C18(50mm\*4.6mm,5 $\mu$ m)      流 速: 1.0ml/min  
 柱温 : 40°C      波 长: 230nm  
 数据文件名 : RC\$SMF-4029 - 0-196/23-990-3 - cbzj-BDJL7p-rcd-cq9y-80mg5mg-P3-2.lcd  
 方法文件名 : RC\$SMF-4029 - RC-rcqx-FX272.lcm  
 批处理文件名: RC\$SMF-4029 - 20240923-rcqx-FX272.lcb  
 样品瓶号 : 3-19  
 进样体积 : 20  $\mu$ L      版本号: 6.115  
 进样时间 : 2024/09/23 17:43:25      实验者: wangdan  
 处理时间(V3) : 2024/09/24 14:54:36      处理者: wangdan  
 仪器型号 : SHIMADZU LC-2050C (FX272)

## &lt;色谱图&gt;

mV



## &lt;峰表&gt;

检测器A 230nm

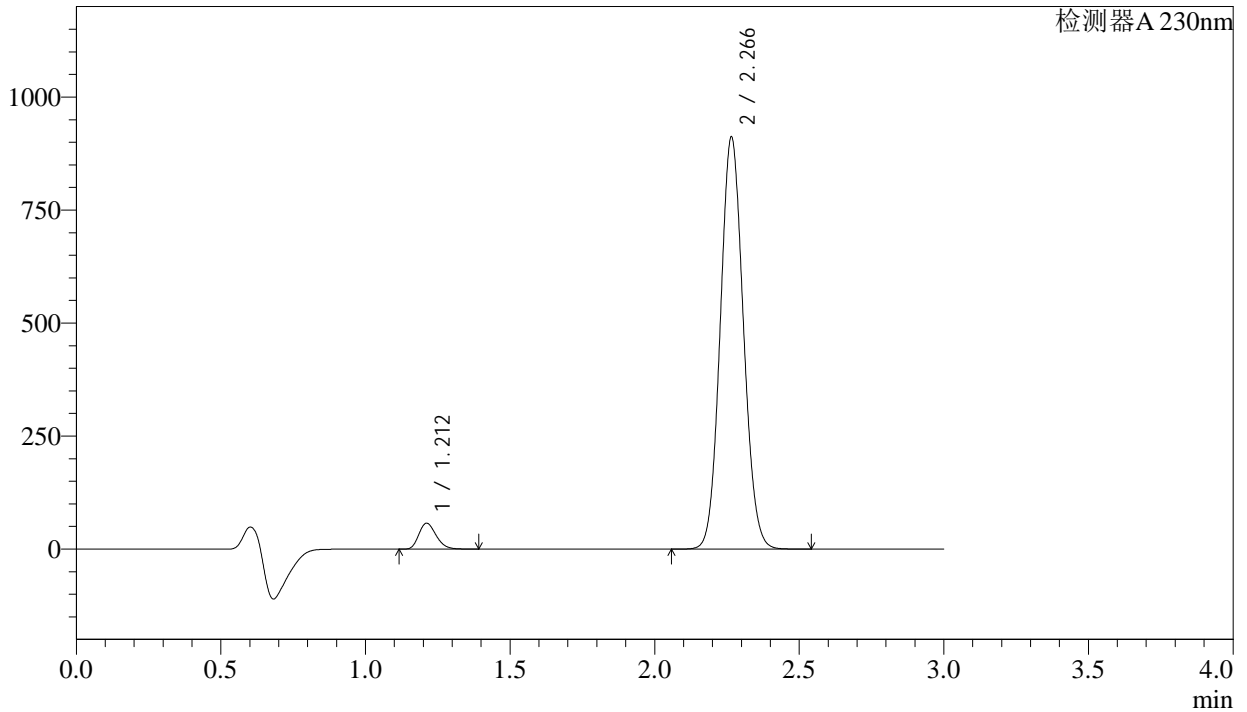
峰号	保留时间	面积	面积%	高度	理论塔板数(USP)	拖尾因子	分离度(USP)
1	1.212	250502	4.600	60004	1947	1.223	--
2	2.266	5195295	95.400	932196	3820	1.081	8.218
总计		5445797	100.000	992200			

## &lt;样品信息&gt;

色谱柱 : XB-C18(50mm\*4.6mm,5μm) 流速: 1.0ml/min  
柱温 : 40°C 波长: 230nm  
数据文件名 : RC\$SMF-4029 - 0-196/23-991-3 - cbzj-BDJL7p-rcd-cq9y-80mg5mg-P4-1.lcd  
方法文件名 : RC\$SMF-4029 - RC-rcqx-FX272.lcm  
批处理文件名: RC\$SMF-4029 - 20240923-rcqx-FX272.lcb  
样品瓶号 : 3-28  
进样体积 : 20 μL 版本号: 6.115  
进样时间 : 2024/09/23 17:46:48 实验者: wangdan  
处理时间(V3) : 2024/09/24 14:54:39 处理者: wangdan  
仪器型号 : SHIMADZU LC-2050C (FX272)

## &lt;色谱图&gt;

mV



## &lt;峰表&gt;

检测器A 230nm

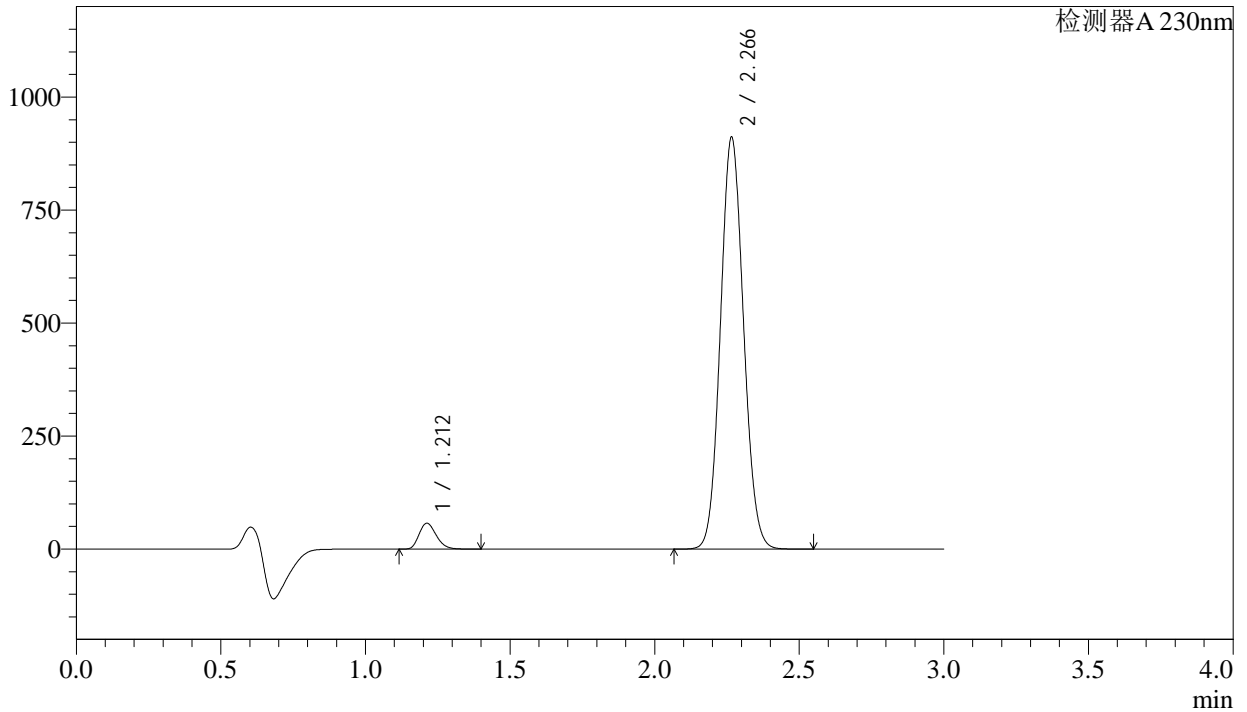
峰号	保留时间	面积	面积%	高度	理论塔板数(USP)	拖尾因子	分离度(USP)
1	1.212	238628	4.497	57146	1949	1.223	--
2	2.266	5067259	95.503	910028	3825	1.081	8.224
总计		5305887	100.000	967174			

## &lt;样品信息&gt;

色谱柱 : XB-C18(50mm\*4.6mm,5 $\mu$ m) 流速: 1.0ml/min  
柱温 : 40 $^{\circ}$ C 波长: 230nm  
数据文件名 : RC\$SMF-4029 - 0-196/23-992-3 - cbzj-BDJL7p-rcd-cq9y-80mg5mg-P4-2.lcd  
方法文件名 : RC\$SMF-4029 - RC-rcqx-FX272.lcm  
批处理文件名: RC\$SMF-4029 - 20240923-rcqx-FX272.lcb  
样品瓶号 : 3-28  
进样体积 : 20  $\mu$ L 版本号: 6.115  
进样时间 : 2024/09/23 17:50:11 实验者: wangdan  
处理时间(V3) : 2024/09/24 14:54:41 处理者: wangdan  
仪器型号 : SHIMADZU LC-2050C (FX272)

## &lt;色谱图&gt;

mV



## &lt;峰表&gt;

检测器A 230nm

峰号	保留时间	面积	面积%	高度	理论塔板数(USP)	拖尾因子	分离度(USP)
1	1.212	238473	4.498	57166	1949	1.223	--
2	2.266	5063688	95.502	908574	3828	1.081	8.223
总计		5302161	100.000	965740			



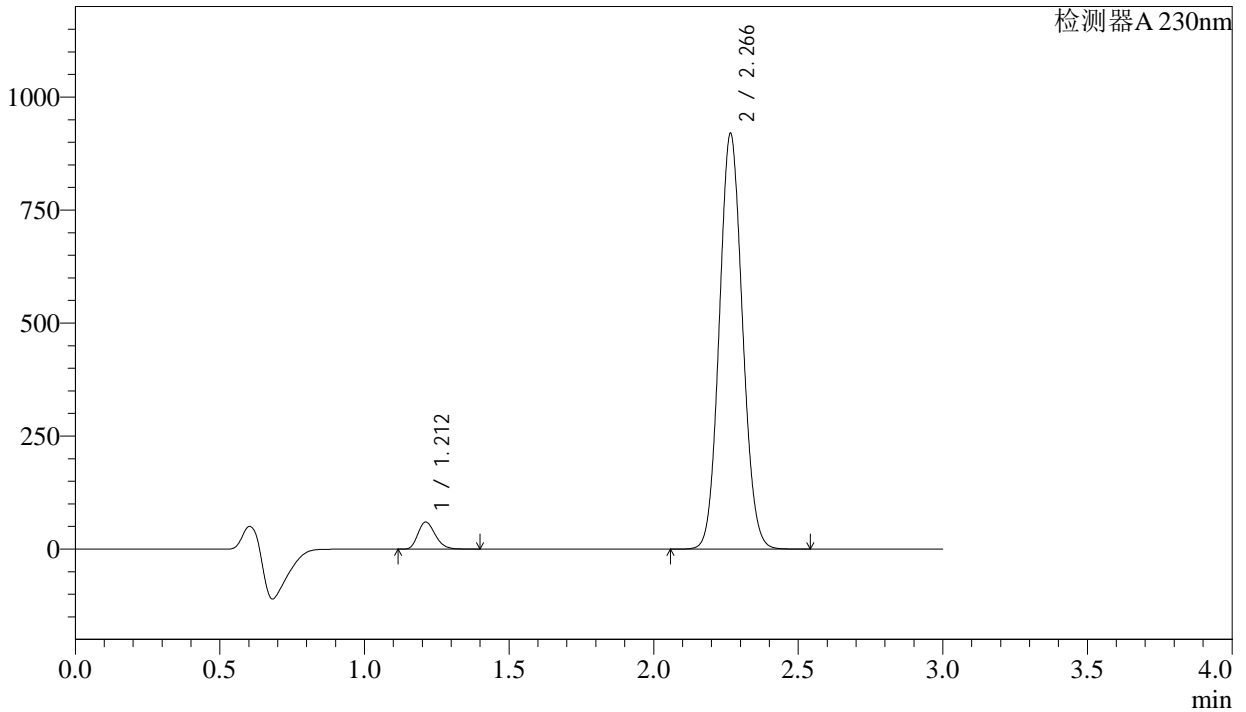
# SMF-4029

## <样品信息>

色谱柱	: XB-C18(50mm*4.6mm,5µm)	流速	: 1.0ml/min
柱温	: 40°C	波长	: 230nm
数据文件名	: RC\$SMF-4029 - 0-196/23-993-3 - cbzj-BDJL7p-rcd-cq9y-80mg5mg-P5-1.lcd		
方法文件名	: RC\$SMF-4029 - RC-rcqx-FX272.lcm		
批处理文件名	: RC\$SMF-4029 - 20240923-rcqx-FX272.lcb		
样品瓶号	: 3-37	版本号	: 6.115
进样体积	: 20 µL	实验者	: wangdan
进样时间	: 2024/09/23 17:53:33	处理者	: wangdan
处理时间(V3)	: 2024/09/24 14:54:44		
仪器型号	: SHIMADZU LC-2050C (FX272)		

## <色谱图>

mV



## <峰表>

检测器A 230nm

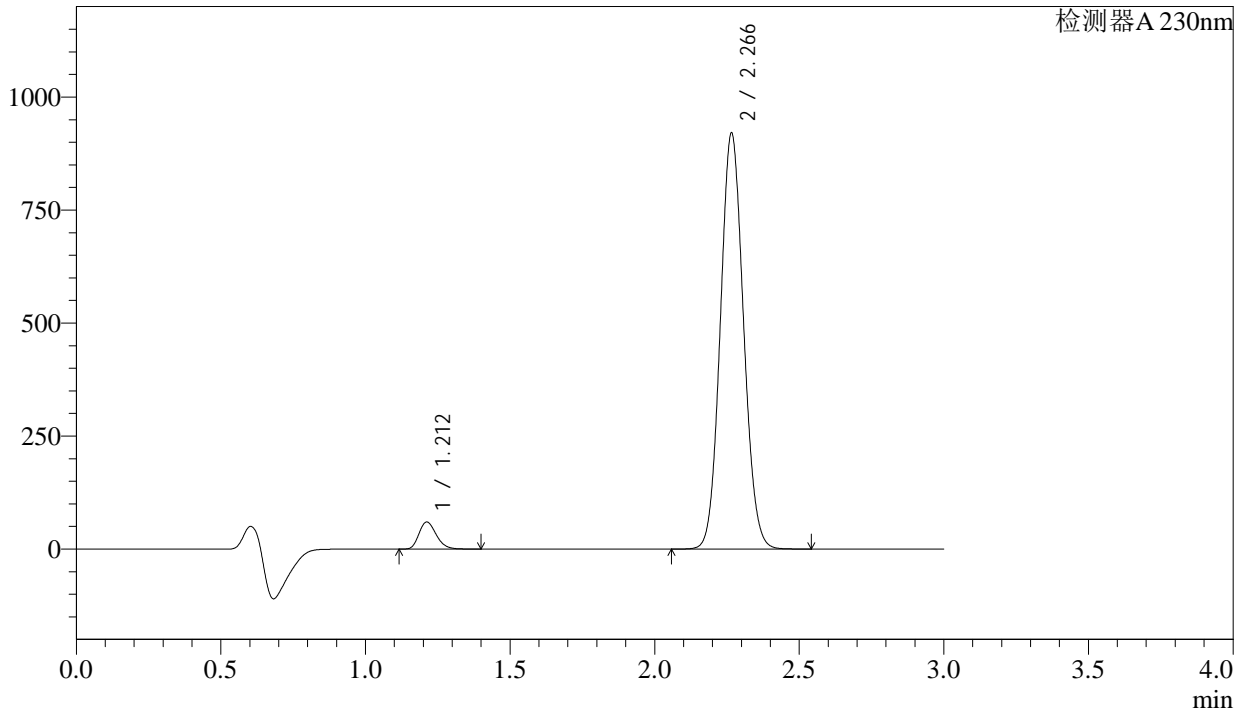
峰号	保留时间	面积	面积%	高度	理论塔板数(USP)	拖尾因子	分离度(USP)
1	1.212	249397	4.645	59761	1947	1.223	--
2	2.266	5120106	95.355	917343	3811	1.080	8.211
总计		5369503	100.000	977104			

## &lt;样品信息&gt;

色谱柱 : XB-C18(50mm\*4.6mm,5 $\mu$ m) 流速: 1.0ml/min  
柱温 : 40 $^{\circ}$ C 波长: 230nm  
数据文件名 : RC\$SMF-4029 - 0-196/23-994-3 - cbzj-BDJL7p-rcd-cq9y-80mg5mg-P5-2.lcd  
方法文件名 : RC\$SMF-4029 - RC-rcqx-FX272.lcm  
批处理文件名: RC\$SMF-4029 - 20240923-rcqx-FX272.lcb  
样品瓶号 : 3-37  
进样体积 : 20  $\mu$ L 版本号: 6.115  
进样时间 : 2024/09/23 17:56:57 实验者: wangdan  
处理时间(V3) : 2024/09/24 14:54:47 处理者: wangdan  
仪器型号 : SHIMADZU LC-2050C (FX272)

## &lt;色谱图&gt;

mV



## &lt;峰表&gt;

检测器A 230nm

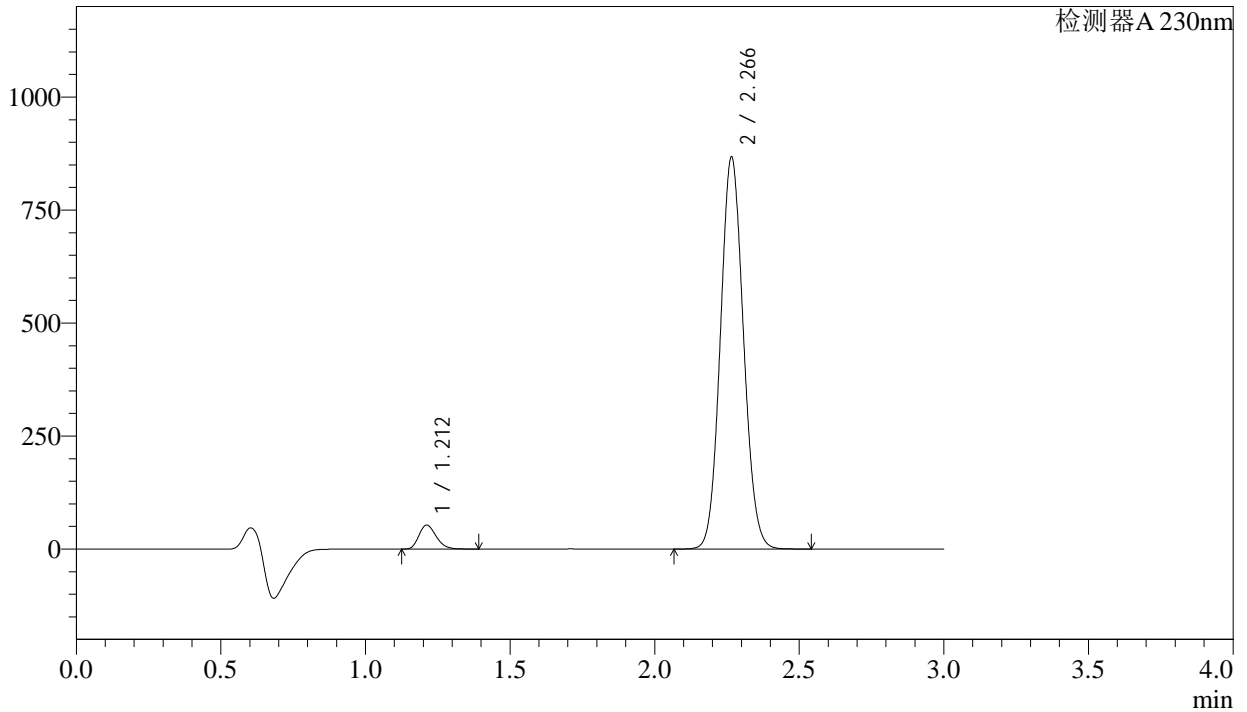
峰号	保留时间	面积	面积%	高度	理论塔板数(USP)	拖尾因子	分离度(USP)
1	1.212	249502	4.644	59779	1947	1.224	--
2	2.266	5123620	95.356	918165	3813	1.081	8.213
总计		5373122	100.000	977944			

## &lt;样品信息&gt;

色谱柱 : XB-C18(50mm\*4.6mm,5 $\mu$ m) 流速: 1.0ml/min  
柱温 : 40°C 波长: 230nm  
数据文件名 : RC\$SMF-4029 - 0-196/23-995-3 - cbzj-BDJL7p-rcd-cq9y-80mg5mg-P6-1.lcd  
方法文件名 : RC\$SMF-4029 - RC-rcqx-FX272.lcm  
批处理文件名: RC\$SMF-4029 - 20240923-rcqx-FX272.lcb  
样品瓶号 : 3-46  
进样体积 : 20  $\mu$ L 版本号: 6.115  
进样时间 : 2024/09/23 18:00:19 实验者: wangdan  
处理时间(V3) : 2024/09/24 14:54:50 处理者: wangdan  
仪器型号 : SHIMADZU LC-2050C (FX272)

## &lt;色谱图&gt;

mV



## &lt;峰表&gt;

检测器A 230nm

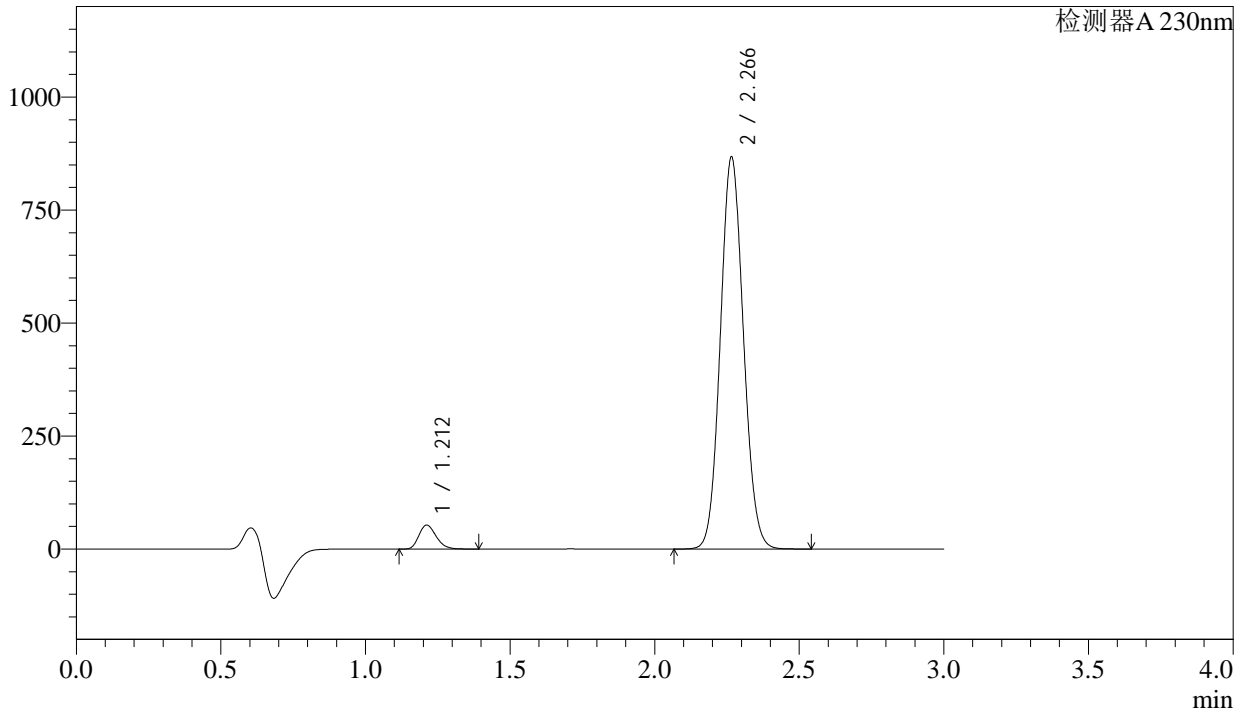
峰号	保留时间	面积	面积%	高度	理论塔板数(USP)	拖尾因子	分离度(USP)
1	1.212	220491	4.383	52858	1949	1.223	--
2	2.266	4810640	95.617	865173	3845	1.082	8.235
总计		5031130	100.000	918031			

## &lt;样品信息&gt;

色谱柱 : XB-C18(50mm\*4.6mm,5 $\mu$ m) 流速: 1.0ml/min  
柱温 : 40 $^{\circ}$ C 波长: 230nm  
数据文件名 : RC\$SMF-4029 - 0-196/23-996-3 - cbzj-BDJL7p-rcd-cq9y-80mg5mg-P6-2.lcd  
方法文件名 : RC\$SMF-4029 - RC-rcqx-FX272.lcm  
批处理文件名: RC\$SMF-4029 - 20240923-rcqx-FX272.lcb  
样品瓶号 : 3-46  
进样体积 : 20  $\mu$ L 版本号: 6.115  
进样时间 : 2024/09/23 18:03:41 实验者: wangdan  
处理时间(V3) : 2024/09/24 14:54:53 处理者: wangdan  
仪器型号 : SHIMADZU LC-2050C (FX272)

## &lt;色谱图&gt;

mV



## &lt;峰表&gt;

检测器A 230nm

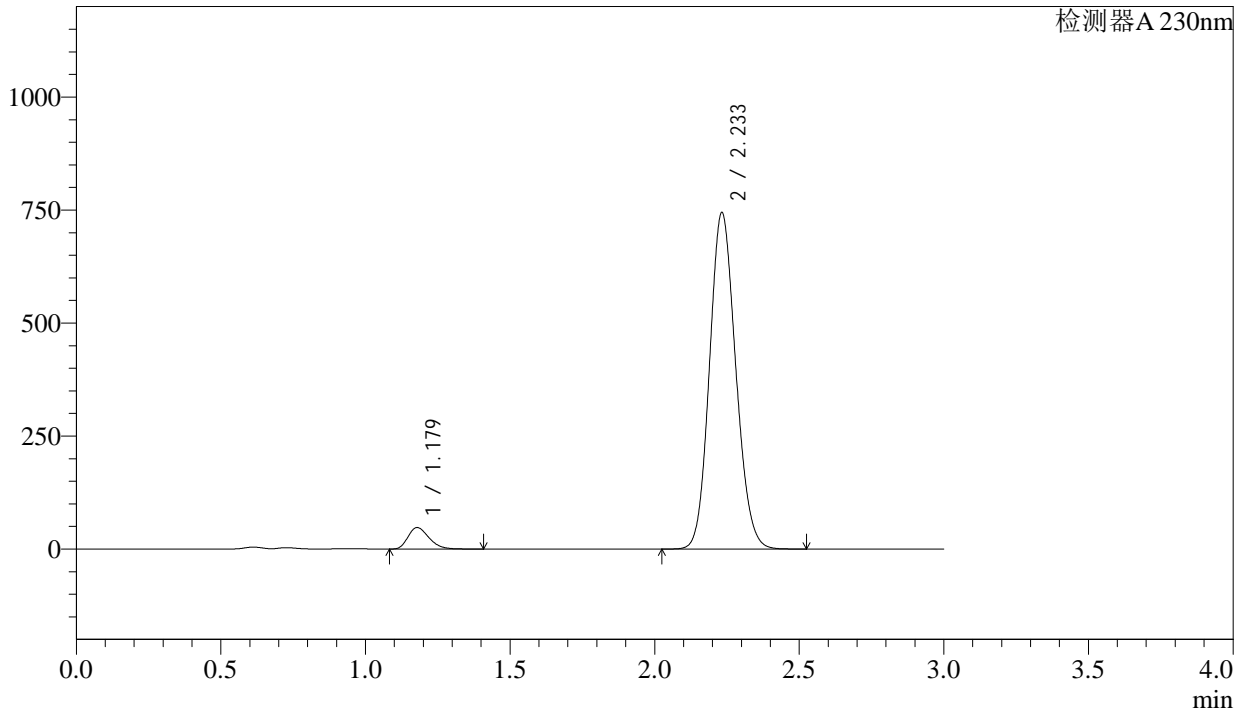
峰号	保留时间	面积	面积%	高度	理论塔板数(USP)	拖尾因子	分离度(USP)
1	1.212	220577	4.384	52855	1948	1.223	--
2	2.266	4810787	95.616	865401	3845	1.082	8.235
总计		5031364	100.000	918256			

## &lt;样品信息&gt;

色谱柱 : XB-C18(50mm\*4.6mm,5 $\mu$ m) 流速: 1.0ml/min  
柱温 : 40°C 波长: 230nm  
数据文件名 : RC\$SMF-4029 - 0-196/23-997-3 - rcd-cq9y-80mg5mg-dz2-1.lcd  
方法文件名 : RC\$SMF-4029 - RC-rcqx-FX272.lcm  
批处理文件名: RC\$SMF-4029 - 20240923-rcqx-FX272.lcb  
样品瓶号 : 3-27  
进样体积 : 20  $\mu$ L 版本号: 6.115  
进样时间 : 2024/09/23 18:07:05 实验者: wangdan  
处理时间(V3) : 2024/09/24 14:54:55 处理者: wangdan  
仪器型号 : SHIMADZU LC-2050C (FX272)

## &lt;色谱图&gt;

mV



## &lt;峰表&gt;

检测器A 230nm

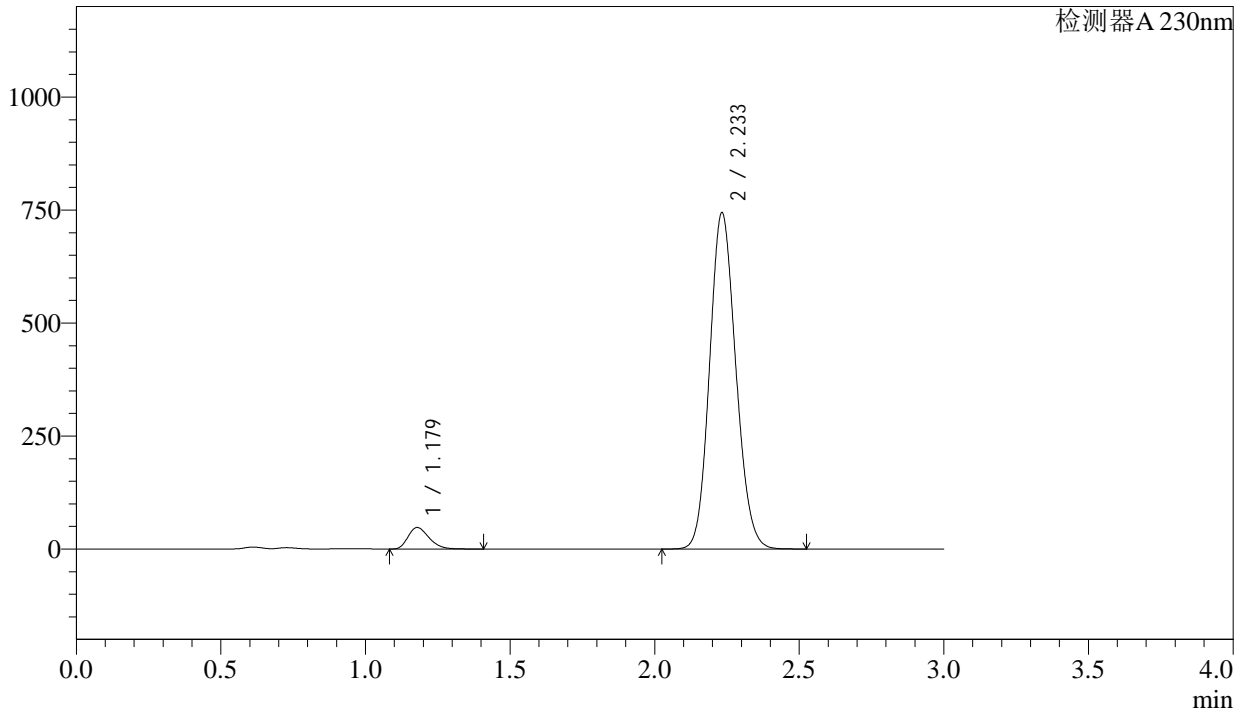
峰号	保留时间	面积	面积%	高度	理论塔板数(USP)	拖尾因子	分离度(USP)
1	1.179	240421	4.864	47574	1264	1.286	--
2	2.233	4702454	95.136	743108	2878	1.124	7.047
总计		4942875	100.000	790682			

## &lt;样品信息&gt;

色谱柱 : XB-C18(50mm\*4.6mm,5 $\mu$ m) 流速: 1.0ml/min  
柱温 : 40 $^{\circ}$ C 波长: 230nm  
数据文件名 : RC\$SMF-4029 - 0-196/23-998-3 - rcd-cq9y-80mg5mg-dz2-2.lcd  
方法文件名 : RC\$SMF-4029 - RC-rcqx-FX272.lcm  
批处理文件名: RC\$SMF-4029 - 20240923-rcqx-FX272.lcb  
样品瓶号 : 3-27  
进样体积 : 20  $\mu$ L 版本号: 6.115  
进样时间 : 2024/09/23 18:10:27 实验者: wangdan  
处理时间(V3) : 2024/09/24 14:54:58 处理者: wangdan  
仪器型号 : SHIMADZU LC-2050C (FX272)

## &lt;色谱图&gt;

mV



## &lt;峰表&gt;

检测器A 230nm

峰号	保留时间	面积	面积%	高度	理论塔板数(USP)	拖尾因子	分离度(USP)
1	1.179	240636	4.868	47587	1262	1.286	--
2	2.233	4702094	95.132	742486	2875	1.124	7.044
总计		4942730	100.000	790073			