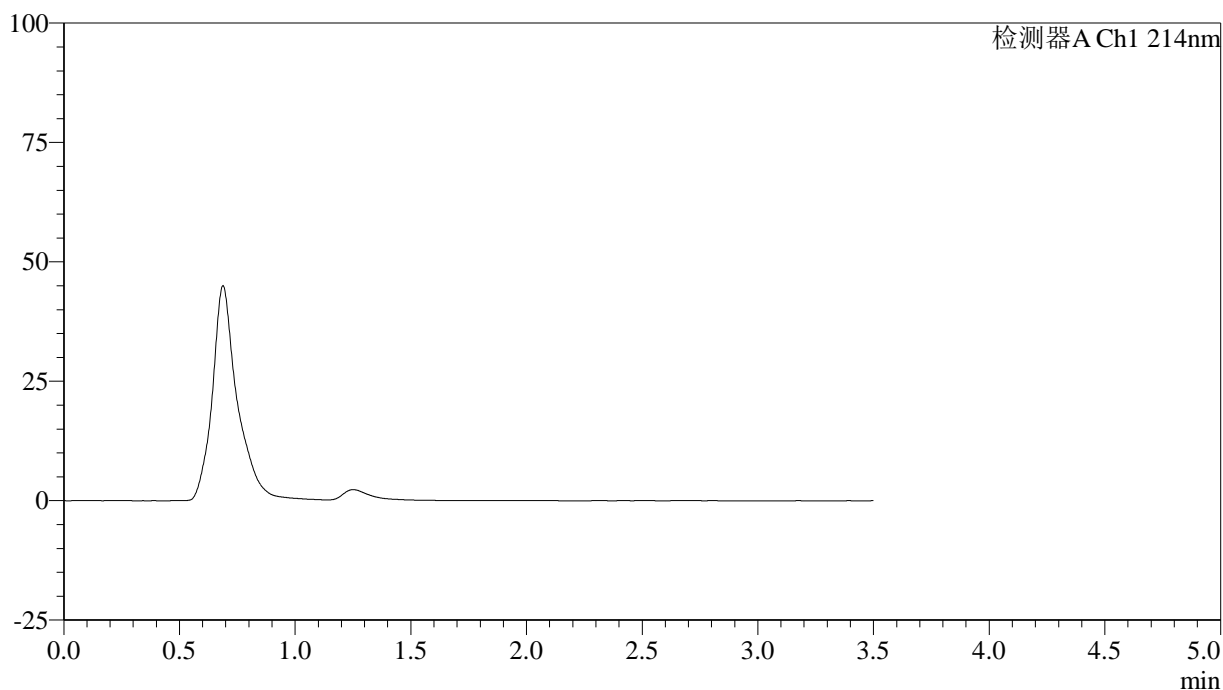


<样品信息>

色谱柱:XB-C18(50\*4.6mm,3μm)      流速: 1.0ml/min  
 柱温:30℃      波长: 214nm  
 数据文件名: RC\$SMF-386 - 0-88/30-1324-2 - zzp-2024090421p-rcqx-pH4.5+0.45SDSjz-jf50z-jyx2-rj.lcd  
 方法文件名: RC\$SMF-386 - SMF-386-rcqx-FX279.lcm  
 批处理文件名: RC\$SMF-386 - 20240911-rcqx-FX279.lcb  
 样品瓶号: 3-9  
 进样体积: 50 μl      版本号: 6.115  
 进样时间: 2024/09/11 19:21:38      实验者: jiangjinwei  
 处理时间(V2): 2024/09/12 08:39:58 处理者: jiangjinwei  
 仪器型号: SHIMADZU LC-2050C(FX279)

<色谱图>

mV



<峰表>

检测器A Ch1 214nm

峰号	保留时间	面积	面积%	高度	理论塔板数(USP)	拖尾因子	分离度(USP)
总计							

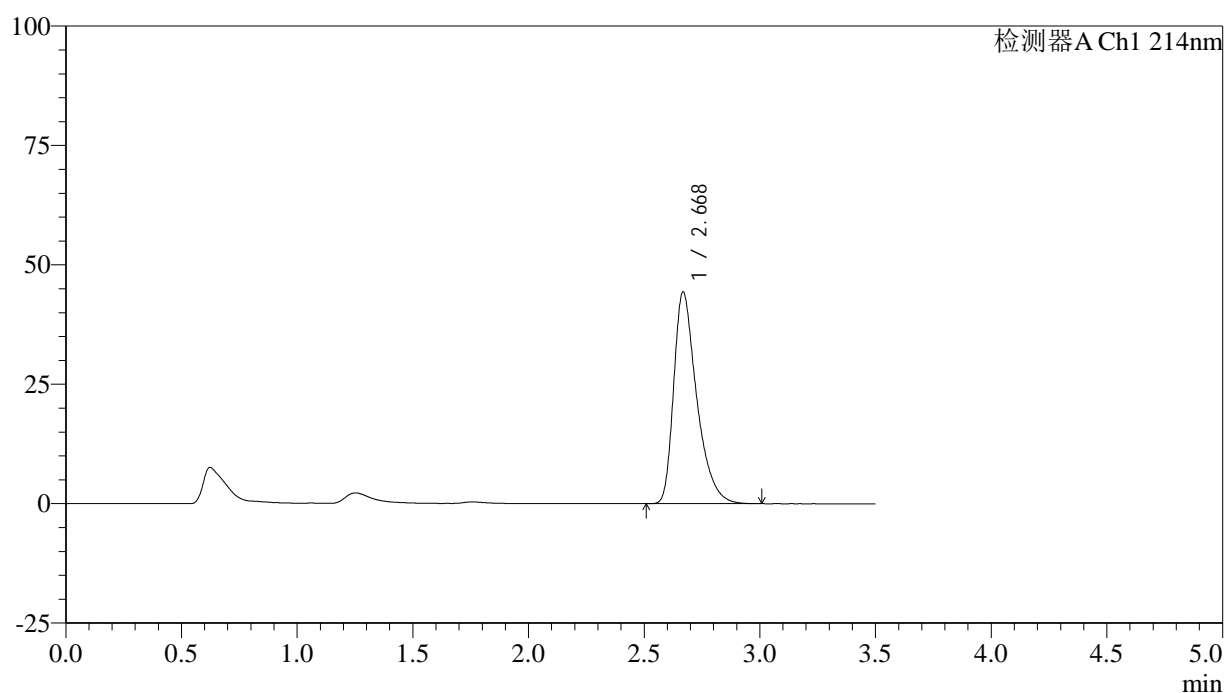
图1 贝派度酸片溶出曲线测定HPLC图谱  
自制品-2024090421批-pH4.5(内含0.45%SDS)介质-桨法-50转  
溶剂

## &lt;样品信息&gt;

色谱柱:XB-C18(50\*4.6mm,3 $\mu$ m) 流速: 1.0ml/min  
 柱温:30 $^{\circ}$ C 波长: 214nm  
 数据文件名: RC\$SMF-386 - 0-88/30-1325-2 - zzp-2024090421p-rcqx-pH4.5+0.45SDSjz-jf50z-jyx2-dz1-1.lcd  
 方法文件名: RC\$SMF-386 - SMF-386-rcqx-FX279.lcm  
 批处理文件名: RC\$SMF-386 - 20240911-rcqx-FX279.lcb  
 样品瓶号: 3-18  
 进样体积: 50  $\mu$ l 版本号: 6.115  
 进样时间: 2024/09/11 19:25:34 实验者: jiangjinwei  
 处理时间(V2): 2024/09/12 08:40:01 处理者: jiangjinwei  
 仪器型号: SHIMADZU LC-2050C(FX279)

## &lt;色谱图&gt;

mV



## &lt;峰表&gt;

检测器A Ch1 214nm

峰号	保留时间	面积	面积%	高度	理论塔板数(USP)	拖尾因子	分离度(USP)
1	2.668	307032	100.000	44186	3639	1.436	--
总计		307032	100.000	44186			

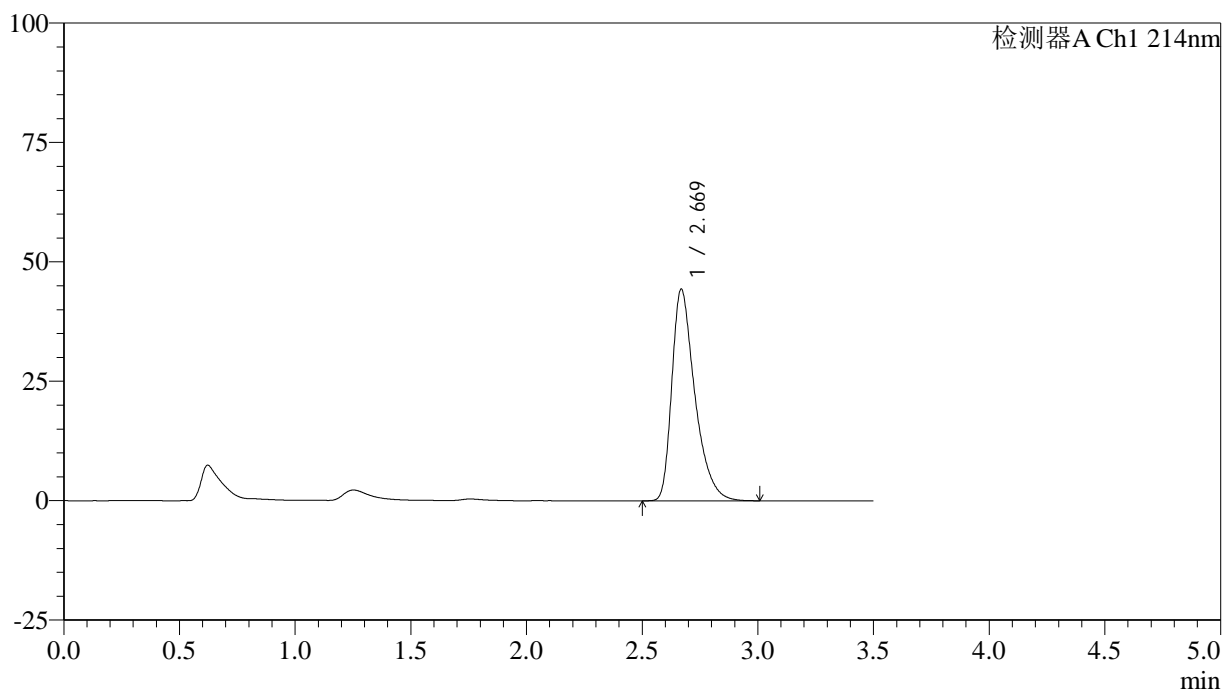
图2 贝派度酸片溶出曲线测定HPLC图谱  
 自制品-2024090421批-pH4.5(内含0.45%SDS)介质-桨法-50转  
 对照品溶液-1-1

## &lt;样品信息&gt;

色谱柱:XB-C18(50\*4.6mm,3 $\mu$ m) 流速: 1.0ml/min  
 柱温:30 $^{\circ}$ C 波长: 214nm  
 数据文件名: RC\$SMF-386 - 0-88/30-1326-2 - zzp-2024090421p-rcqx-pH4.5+0.45SDSjz-jf50z-jyx2-dz1-2.lcd  
 方法文件名: RC\$SMF-386 - SMF-386-rcqx-FX279.lcm  
 批处理文件名: RC\$SMF-386 - 20240911-rcqx-FX279.lcb  
 样品瓶号: 3-18  
 进样体积: 50  $\mu$ l 版本号: 6.115  
 进样时间: 2024/09/11 19:29:30 实验者: jiangjinwei  
 处理时间(V2): 2024/09/12 08:40:03 处理者: jiangjinwei  
 仪器型号: SHIMADZU LC-2050C(FX279)

## &lt;色谱图&gt;

mV



## &lt;峰表&gt;

检测器A Ch1 214nm

峰号	保留时间	面积	面积%	高度	理论塔板数(USP)	拖尾因子	分离度(USP)
1	2.669	306712	100.000	44231	3649	1.434	--
总计		306712	100.000	44231			

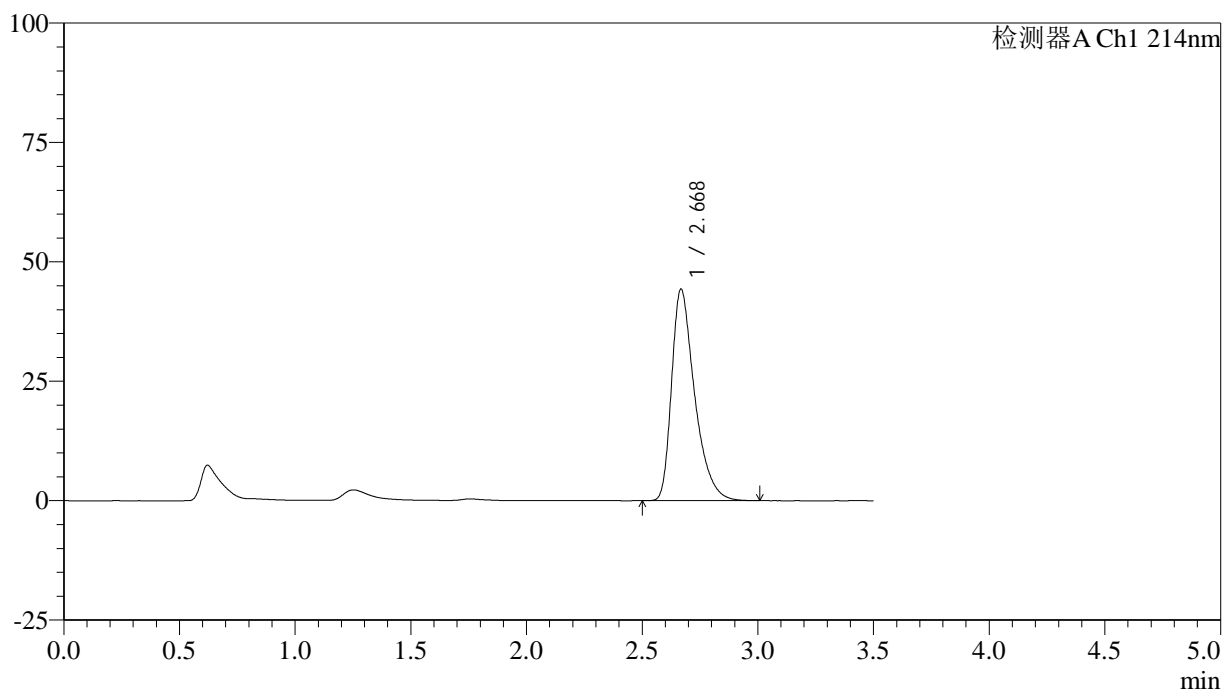
图3 贝派度酸片溶出曲线测定HPLC图谱  
 自制品-2024090421批-pH4.5(内含0.45%SDS)介质-桨法-50转  
 对照品溶液-1-2

## <样品信息>

色谱柱:XB-C18(50\*4.6mm,3 $\mu$ m)      流速: 1.0ml/min  
 柱温:30 $^{\circ}$ C      波长: 214nm  
 数据文件名: RC\$SMF-386 - 0-88/30-1327-2 - zzp-2024090421p-rcqx-pH4.5+0.45SDSjz-jf50z-jyx2-dz1-3.lcd  
 方法文件名: RC\$SMF-386 - SMF-386-rcqx-FX279.lcm  
 批处理文件名: RC\$SMF-386 - 20240911-rcqx-FX279.lcb  
 样品瓶号: 3-18  
 进样体积: 50  $\mu$ l      版本号: 6.115  
 进样时间: 2024/09/11 19:33:26      实验者: jiangjinwei  
 处理时间(V2): 2024/09/12 08:40:06 处理者: jiangjinwei  
 仪器型号: SHIMADZU LC-2050C(FX279)

## <色谱图>

mV



## <峰表>

检测器A Ch1 214nm

峰号	保留时间	面积	面积%	高度	理论塔板数(USP)	拖尾因子	分离度(USP)
1	2.668	306920	100.000	44138	3642	1.437	--
总计		306920	100.000	44138			

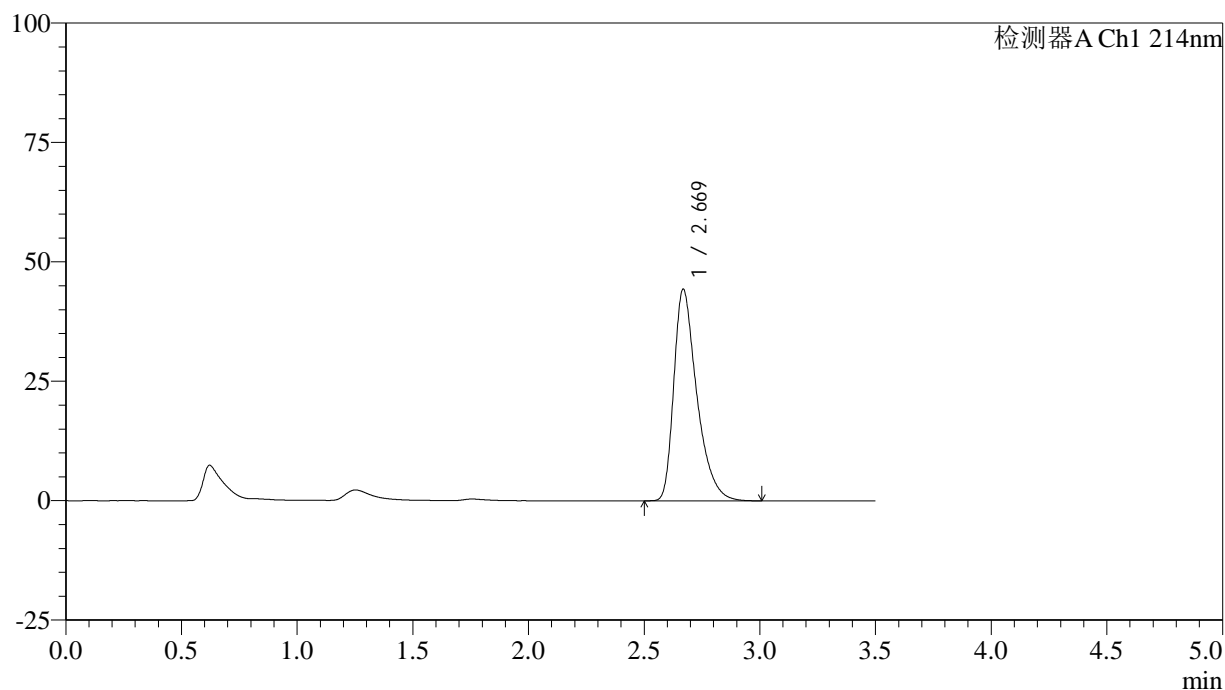
图4 贝派度酸片溶出曲线测定HPLC图谱  
 自制品-2024090421批-pH4.5(内含0.45%SDS)介质-浆法-50转  
 对照品溶液-1-3

## &lt;样品信息&gt;

色谱柱:XB-C18(50\*4.6mm,3 $\mu$ m) 流速: 1.0ml/min  
 柱温:30 $^{\circ}$ C 波长: 214nm  
 数据文件名: RC\$SMF-386 - 0-88/30-1328-2 - zzp-2024090421p-rcqx-pH4.5+0.45SDSjz-jf50z-jyx2-dz1-4.lcd  
 方法文件名: RC\$SMF-386 - SMF-386-rcqx-FX279.lcm  
 批处理文件名: RC\$SMF-386 - 20240911-rcqx-FX279.lcb  
 样品瓶号: 3-18  
 进样体积: 50  $\mu$ l 版本号: 6.115  
 进样时间: 2024/09/11 19:37:21 实验者: jiangjinwei  
 处理时间(V2): 2024/09/12 08:40:09 处理者: jiangjinwei  
 仪器型号: SHIMADZU LC-2050C(FX279)

## &lt;色谱图&gt;

mV



## &lt;峰表&gt;

检测器A Ch1 214nm

峰号	保留时间	面积	面积%	高度	理论塔板数(USP)	拖尾因子	分离度(USP)
1	2.669	306700	100.000	44224	3651	1.436	--
总计		306700	100.000	44224			

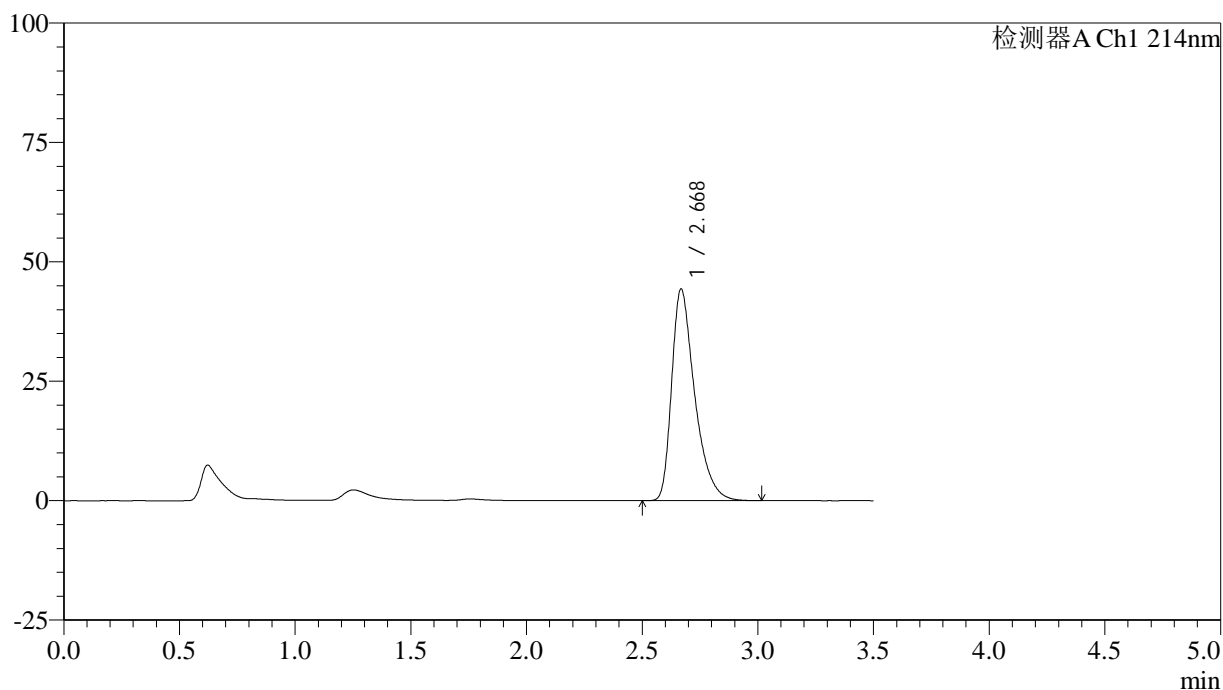
图5 贝派度酸片溶出曲线测定HPLC图谱  
 自制品-2024090421批-pH4.5(内含0.45%SDS)介质-桨法-50转  
 对照品溶液-1-4

## <样品信息>

色谱柱:XB-C18(50\*4.6mm,3 $\mu$ m) 流速: 1.0ml/min  
 柱温:30 $^{\circ}$ C 波长: 214nm  
 数据文件名: RC\$SMF-386 - 0-88/30-1329-2 - zzp-2024090421p-rcqx-pH4.5+0.45SDSjz-jf50z-jyx2-dz1-5.lcd  
 方法文件名: RC\$SMF-386 - SMF-386-rcqx-FX279.lcm  
 批处理文件名: RC\$SMF-386 - 20240911-rcqx-FX279.lcb  
 样品瓶号: 3-18  
 进样体积: 50  $\mu$ l 版本号: 6.115  
 进样时间: 2024/09/11 19:41:17 实验者: jiangjinwei  
 处理时间(V2): 2024/09/12 08:40:12 处理者: jiangjinwei  
 仪器型号: SHIMADZU LC-2050C(FX279)

## <色谱图>

mV



## <峰表>

检测器A Ch1 214nm

峰号	保留时间	面积	面积%	高度	理论塔板数(USP)	拖尾因子	分离度(USP)
1	2.668	307183	100.000	44188	3646	1.438	--
总计		307183	100.000	44188			

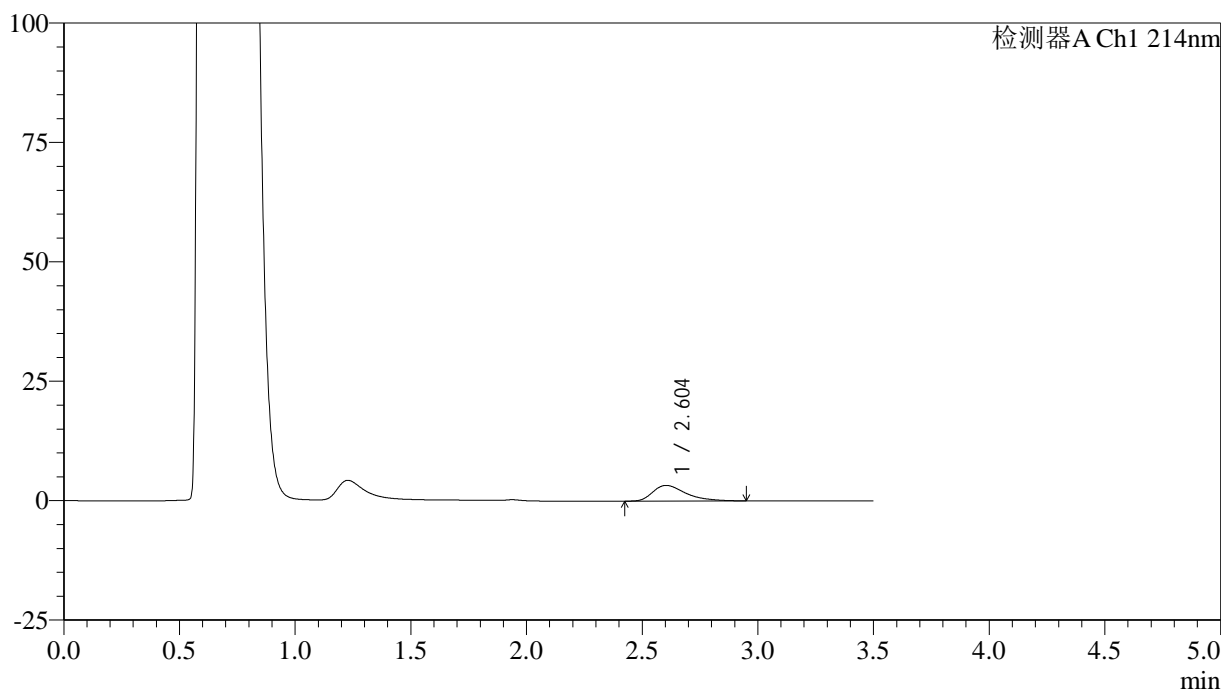
图6 贝派度酸片溶出曲线测定HPLC图谱  
 自制品-2024090421批-pH4.5(内含0.45%SDS)介质-桨法-50转  
 对照品溶液-1-5

<样品信息>

色谱柱:XB-C18(50\*4.6mm,3 $\mu$ m)      流速: 1.0ml/min  
 柱温:30 $^{\circ}$ C      波长: 214nm  
 数据文件名: RC\$SMF-386 - 0-88/30-1330-2 - zzp-2024090421p-rcqx-pH4.5+0.45SDSjz-jf50z-jyx2-5min-P1.lcd  
 方法文件名: RC\$SMF-386 - SMF-386-rcqx-FX279.lcm  
 批处理文件名: RC\$SMF-386 - 20240911-rcqx-FX279.lcb  
 样品瓶号: 3-1  
 进样体积: 50  $\mu$ l      版本号: 6.115  
 进样时间: 2024/09/11 19:45:12      实验者: jiangjinwei  
 处理时间(V2): 2024/09/12 08:40:15 处理者: jiangjinwei  
 仪器型号: SHIMADZU LC-2050C(FX279)

<色谱图>

mV



<峰表>

检测器A Ch1 214nm

峰号	保留时间	面积	面积%	高度	理论塔板数(USP)	拖尾因子	分离度(USP)
1	2.604	32666	100.000	3279	1687	1.491	--
总计		32666	100.000	3279			

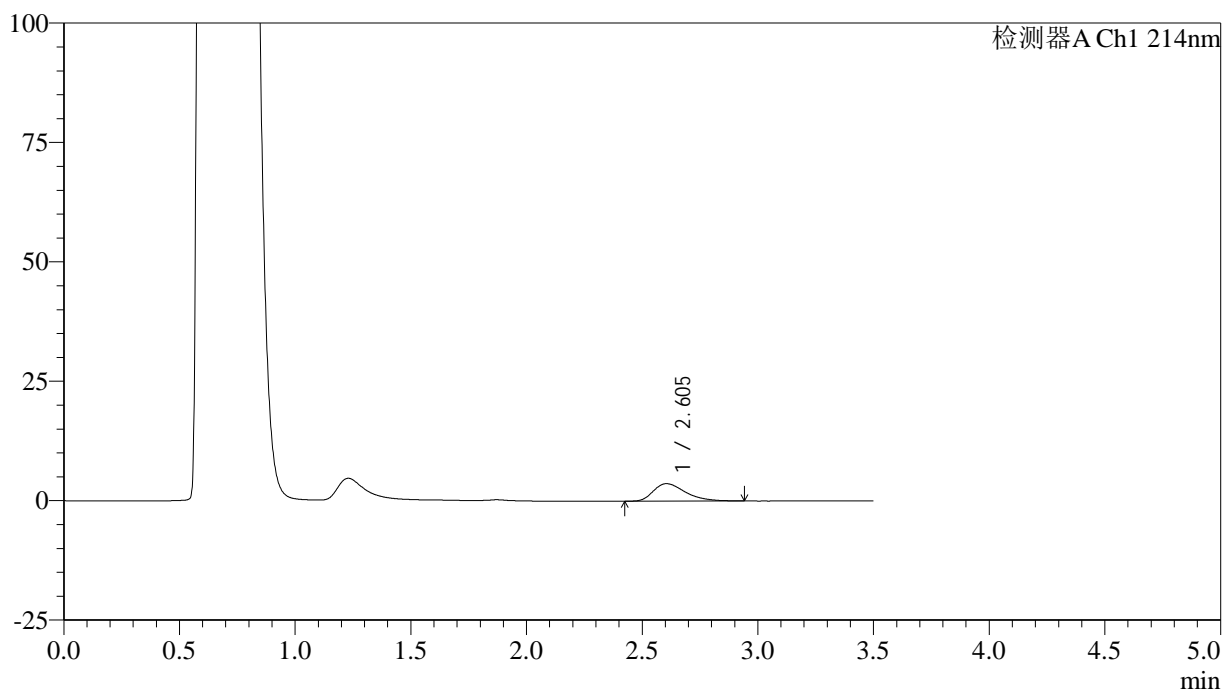
图7 贝派度酸片溶出曲线测定HPLC图谱  
 自制品-2024090421批-pH4.5(内含0.45%SDS)介质-桨法-50转-5min-片1  
 供试品溶液-1

## &lt;样品信息&gt;

色谱柱:XB-C18(50\*4.6mm,3 $\mu$ m) 流速: 1.0ml/min  
 柱温:30 $^{\circ}$ C 波长: 214nm  
 数据文件名: RC\$SMF-386 - 0-88/30-1331-2 - zzp-2024090421p-rcqx-pH4.5+0.45SDSjz-jf50z-jyx2-5min-P2.lcd  
 方法文件名: RC\$SMF-386 - SMF-386-rcqx-FX279.lcm  
 批处理文件名: RC\$SMF-386 - 20240911-rcqx-FX279.lcb  
 样品瓶号: 3-10  
 进样体积: 50  $\mu$ l 版本号: 6.115  
 进样时间: 2024/09/11 19:49:07 实验者: jiangjinwei  
 处理时间(V2): 2024/09/12 08:40:18 处理者: jiangjinwei  
 仪器型号: SHIMADZU LC-2050C(FX279)

## &lt;色谱图&gt;

mV



## &lt;峰表&gt;

检测器A Ch1 214nm

峰号	保留时间	面积	面积%	高度	理论塔板数(USP)	拖尾因子	分离度(USP)
1	2.605	35419	100.000	3660	1738	1.424	--
总计		35419	100.000	3660			

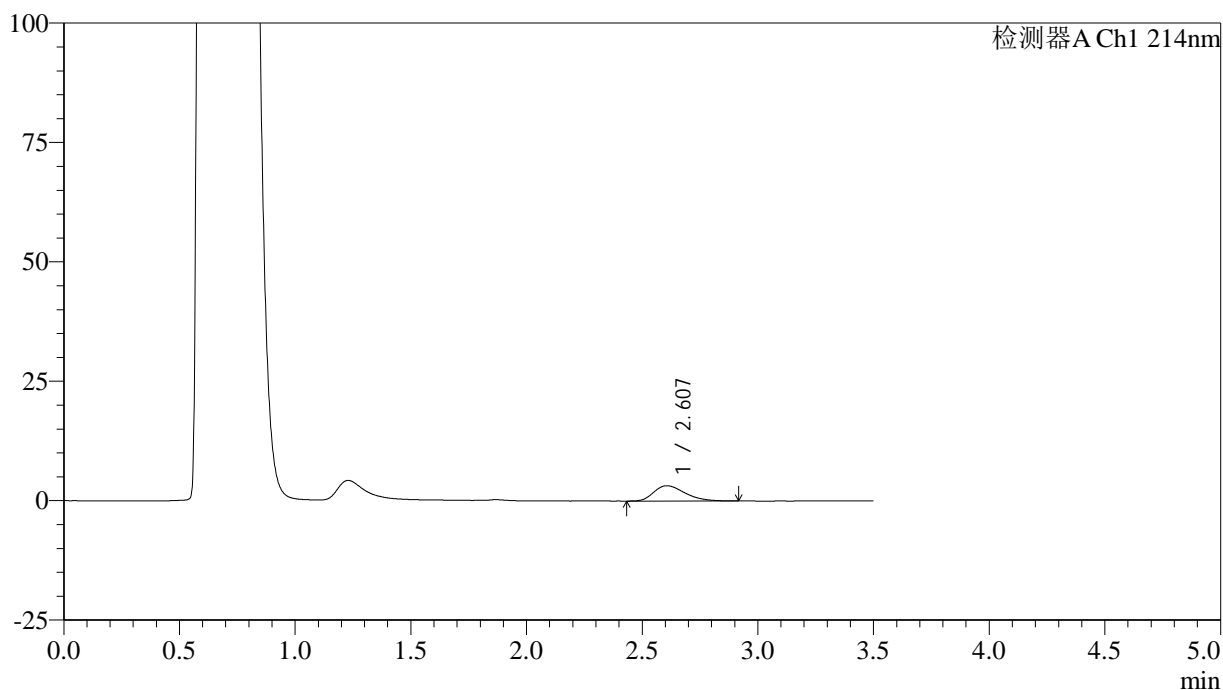
图8 贝派度酸片溶出曲线测定HPLC图谱  
 自制品-2024090421批-pH4.5(内含0.45%SDS)介质-浆法-50转-5min-片2  
 供试品溶液-1

## &lt;样品信息&gt;

色谱柱:XB-C18(50\*4.6mm,3 $\mu$ m) 流速: 1.0ml/min  
 柱温:30 $^{\circ}$ C 波长: 214nm  
 数据文件名: RC\$SMF-386 - 0-88/30-1332-2 - zzp-2024090421p-rcqx-pH4.5+0.45SDSjz-jf50z-jyx2-5min-P3.lcd  
 方法文件名: RC\$SMF-386 - SMF-386-rcqx-FX279.lcm  
 批处理文件名: RC\$SMF-386 - 20240911-rcqx-FX279.lcb  
 样品瓶号: 3-19  
 进样体积: 50  $\mu$ l 版本号: 6.115  
 进样时间: 2024/09/11 19:53:02 实验者: jiangjinwei  
 处理时间(V2): 2024/09/12 08:40:20 处理者: jiangjinwei  
 仪器型号: SHIMADZU LC-2050C(FX279)

## &lt;色谱图&gt;

mV



## &lt;峰表&gt;

检测器A Ch1 214nm

峰号	保留时间	面积	面积%	高度	理论塔板数(USP)	拖尾因子	分离度(USP)
1	2.607	30139	100.000	3212	1806	1.337	--
总计		30139	100.000	3212			

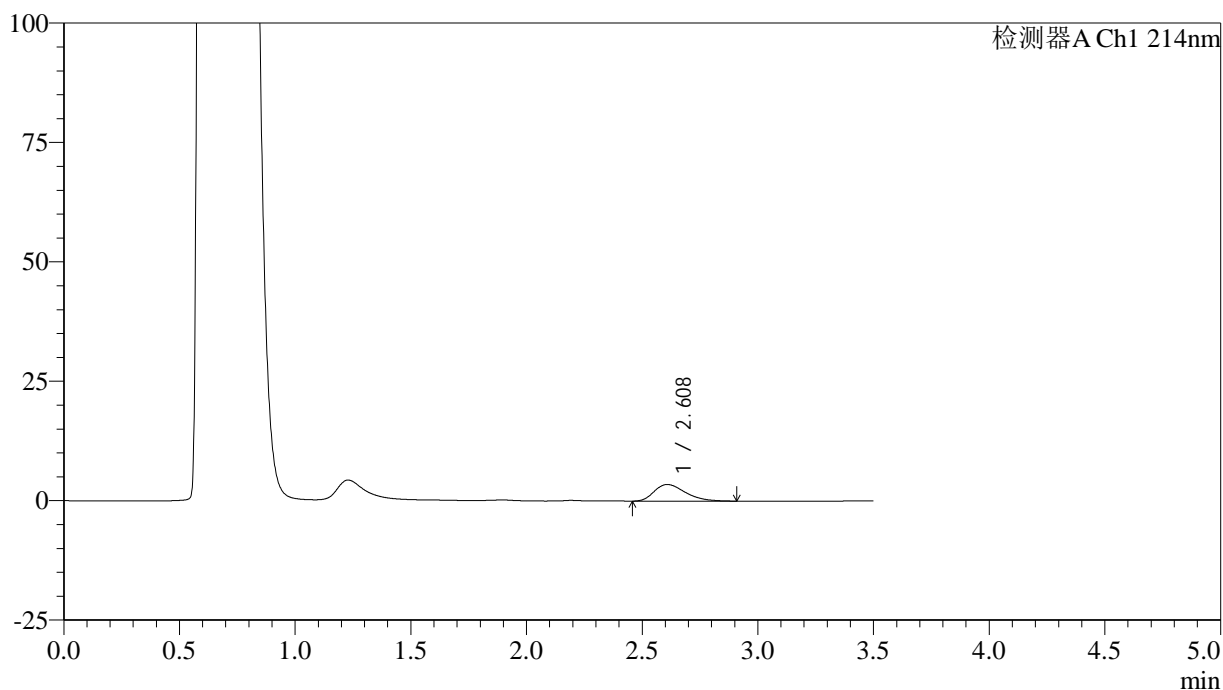
图9 贝派度酸片溶出曲线测定HPLC图谱  
 自制品-2024090421批-pH4.5(内含0.45%SDS)介质-浆法-50转-5min-片3  
 供试品溶液-1

<样品信息>

色谱柱:XB-C18(50\*4.6mm,3 $\mu$ m)      流速: 1.0ml/min  
 柱温:30 $^{\circ}$ C      波长: 214nm  
 数据文件名: RC\$SMF-386 - 0-88/30-1333-2 - zzp-2024090421p-rcqx-pH4.5+0.45SDSjz-jf50z-jyx2-5min-P4.lcd  
 方法文件名: RC\$SMF-386 - SMF-386-rcqx-FX279.lcm  
 批处理文件名: RC\$SMF-386 - 20240911-rcqx-FX279.lcb  
 样品瓶号: 3-28  
 进样体积: 50  $\mu$ l      版本号: 6.115  
 进样时间: 2024/09/11 19:56:56      实验者: jiangjinwei  
 处理时间 (V2): 2024/09/12 08:40:23 处理者: jiangjinwei  
 仪器型号: SHIMADZU LC-2050C(FX279)

<色谱图>

mV



<峰表>

检测器A Ch1 214nm

峰号	保留时间	面积	面积%	高度	理论塔板数(USP)	拖尾因子	分离度(USP)
1	2.608	32488	100.000	3477	1823	1.361	--
总计		32488	100.000	3477			

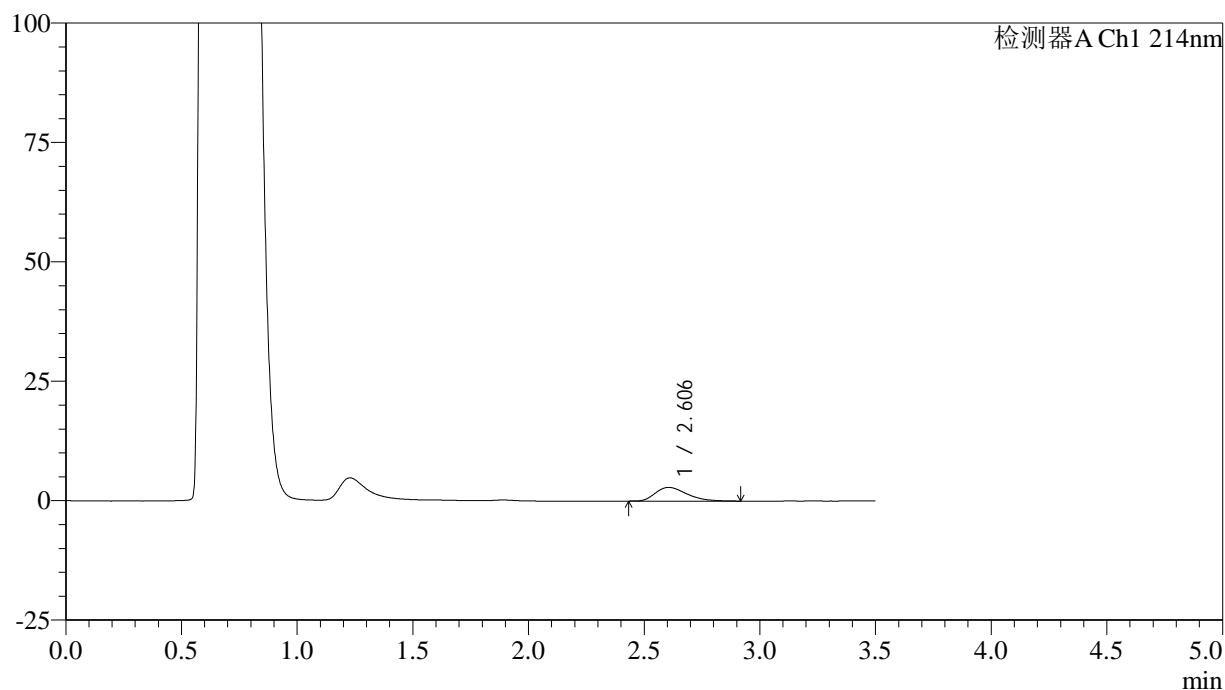
图10 贝派度酸片溶出曲线测定HPLC图谱  
 自制品-2024090421批-pH4.5(内含0.45%SDS)介质-浆法-50转-5min-片4  
 供试品溶液-1

## &lt;样品信息&gt;

色谱柱:XB-C18(50\*4.6mm,3 $\mu$ m) 流速: 1.0ml/min  
 柱温:30 $^{\circ}$ C 波长: 214nm  
 数据文件名: RC\$SMF-386 - 0-88/30-1334-2 - zzp-2024090421p-rcqx-pH4.5+0.45SDSjz-jf50z-jyx2-5min-P5.lcd  
 方法文件名: RC\$SMF-386 - SMF-386-rcqx-FX279.lcm  
 批处理文件名: RC\$SMF-386 - 20240911-rcqx-FX279.lcb  
 样品瓶号: 3-37  
 进样体积: 50  $\mu$ l 版本号: 6.115  
 进样时间: 2024/09/11 20:00:51 实验者: jiangjinwei  
 处理时间(V2): 2024/09/12 08:40:26 处理者: jiangjinwei  
 仪器型号: SHIMADZU LC-2050C(FX279)

## &lt;色谱图&gt;

mV



## &lt;峰表&gt;

检测器A Ch1 214nm

峰号	保留时间	面积	面积%	高度	理论塔板数(USP)	拖尾因子	分离度(USP)
1	2.606	27154	100.000	2871	1768	1.356	--
总计		27154	100.000	2871			

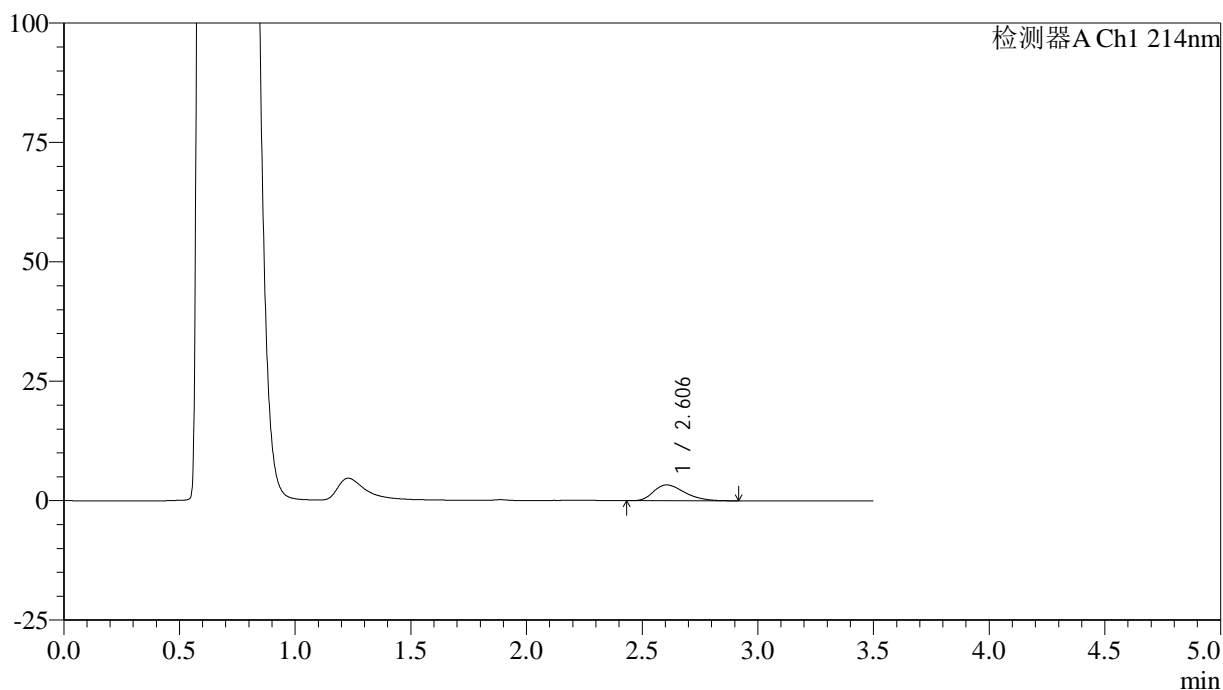
图11 贝派度酸片溶出曲线测定HPLC图谱  
 自制品-2024090421批-pH4.5(内含0.45%SDS)介质-浆法-50转-5min-片5  
 供试品溶液-1

<样品信息>

色谱柱:XB-C18(50\*4.6mm,3μm)      流速: 1.0ml/min  
 柱温:30℃      波长: 214nm  
 数据文件名: RC\$SMF-386 - 0-88/30-1335-2 - zzp-2024090421p-rcqx-pH4.5+0.45SDSjz-jf50z-jyx2-5min-P6.lcd  
 方法文件名: RC\$SMF-386 - SMF-386-rcqx-FX279.lcm  
 批处理文件名: RC\$SMF-386 - 20240911-rcqx-FX279.lcb  
 样品瓶号: 3-46  
 进样体积: 50 μl      版本号: 6.115  
 进样时间: 2024/09/11 20:04:46      实验者: jiangjinwei  
 处理时间(V2): 2024/09/12 08:40:29 处理者: jiangjinwei  
 仪器型号: SHIMADZU LC-2050C(FX279)

<色谱图>

mV



<峰表>

检测器A Ch1 214nm

峰号	保留时间	面积	面积%	高度	理论塔板数(USP)	拖尾因子	分离度(USP)
1	2.606	31048	100.000	3314	1813	1.343	--
总计		31048	100.000	3314			

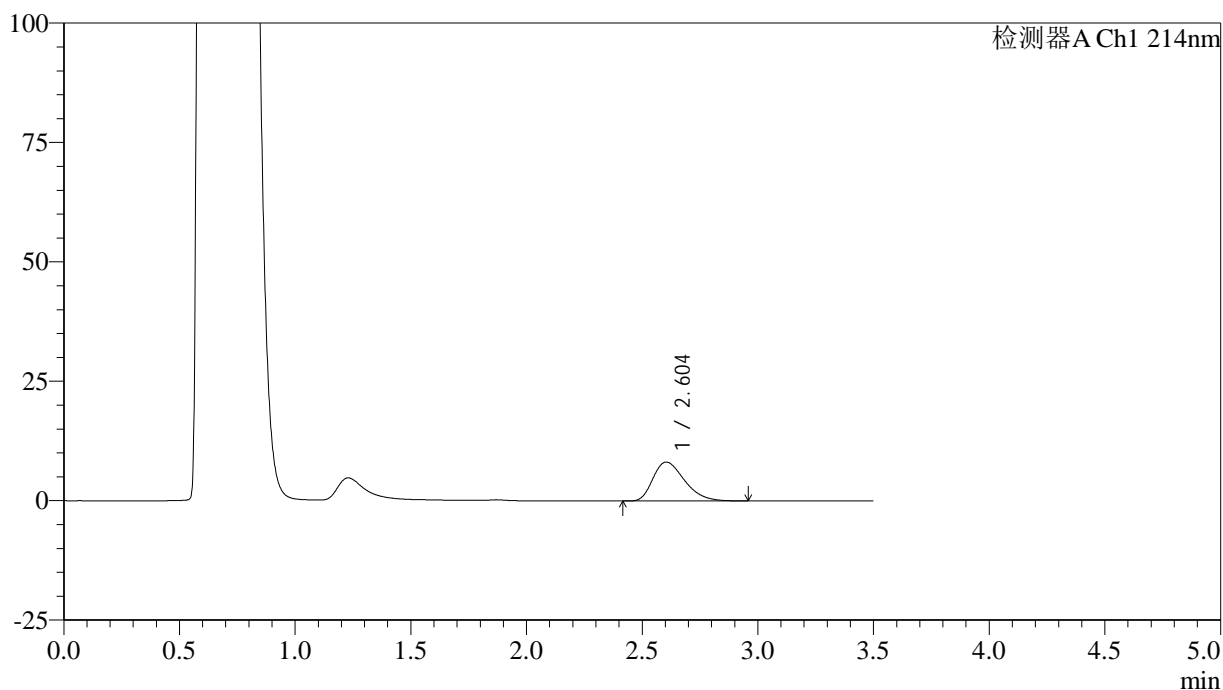
图12 贝派度酸片溶出曲线测定HPLC图谱  
 自制品-2024090421批-pH4.5(内含0.45%SDS)介质-浆法-50转-5min-片6  
 供试品溶液-1

<样品信息>

色谱柱:XB-C18(50\*4.6mm,3μm)      流速: 1.0ml/min  
 柱温:30℃      波长: 214nm  
 数据文件名: RC\$SMF-386 - 0-88/30-1336-2 - zzp-2024090421p-rcqx-pH4.5+0.45SDSjz-jf50z-jyx2-10min-P1.lcd  
 方法文件名: RC\$SMF-386 - SMF-386-rcqx-FX279.lcm  
 批处理文件名: RC\$SMF-386 - 20240911-rcqx-FX279.lcb  
 样品瓶号: 3-2  
 进样体积: 50 μl      版本号: 6.115  
 进样时间: 2024/09/11 20:08:40      实验者: jiangjinwei  
 处理时间 (V2): 2024/09/12 08:40:32 处理者: jiangjinwei  
 仪器型号: SHIMADZU LC-2050C(FX279)

<色谱图>

mV



<峰表>

检测器A Ch1 214nm

峰号	保留时间	面积	面积%	高度	理论塔板数(USP)	拖尾因子	分离度(USP)
1	2.604	77515	100.000	8155	1740	1.351	--
总计		77515	100.000	8155			

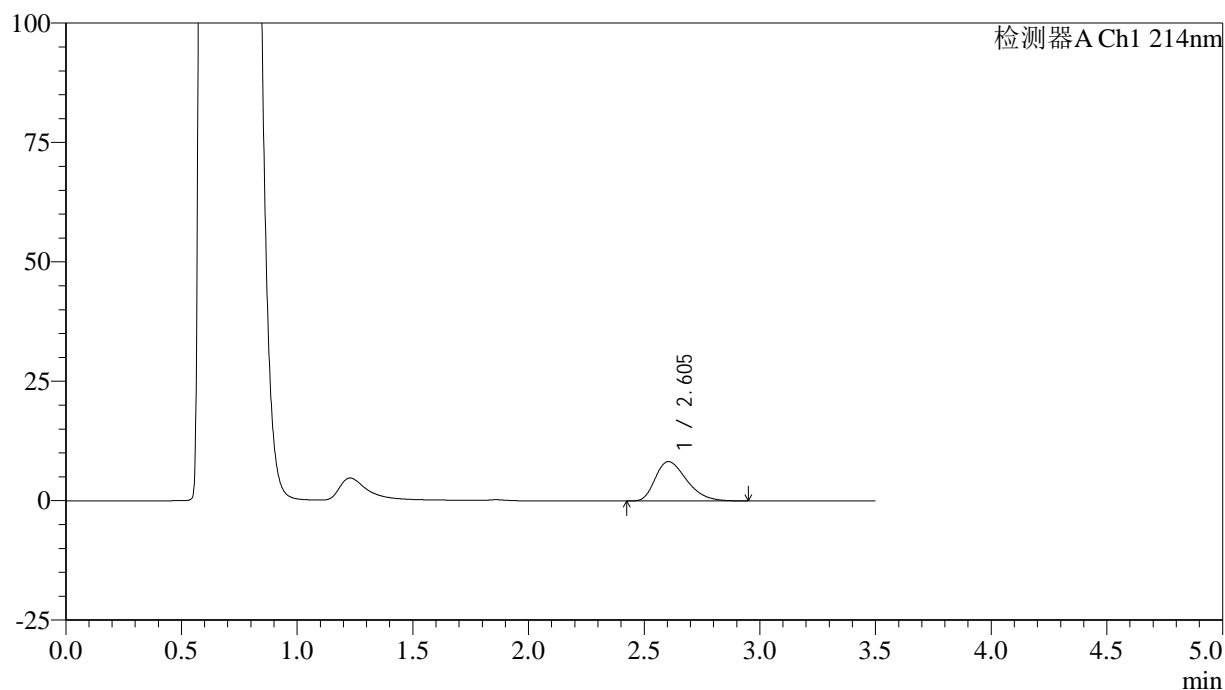
图13 贝派度酸片溶出曲线测定HPLC图谱  
 自制品-2024090421批-pH4.5(内含0.45%SDS)介质-桨法-50转-10min-片1  
 供试品溶液-1

## &lt;样品信息&gt;

色谱柱:XB-C18(50\*4.6mm,3 $\mu$ m) 流速: 1.0ml/min  
 柱温:30 $^{\circ}$ C 波长: 214nm  
 数据文件名: RC\$SMF-386 - 0-88/30-1337-2 - zzp-2024090421p-rcqx-pH4.5+0.45SDSjz-jf50z-jyx2-10min-P2.lcd  
 方法文件名: RC\$SMF-386 - SMF-386-rcqx-FX279.lcm  
 批处理文件名: RC\$SMF-386 - 20240911-rcqx-FX279.lcb  
 样品瓶号: 3-11  
 进样体积: 50  $\mu$ l 版本号: 6.115  
 进样时间: 2024/09/11 20:12:34 实验者: jiangjinwei  
 处理时间(V2): 2024/09/12 08:40:34 处理者: jiangjinwei  
 仪器型号: SHIMADZU LC-2050C(FX279)

## &lt;色谱图&gt;

mV



## &lt;峰表&gt;

检测器A Ch1 214nm

峰号	保留时间	面积	面积%	高度	理论塔板数(USP)	拖尾因子	分离度(USP)
1	2.605	78027	100.000	8254	1770	1.356	--
总计		78027	100.000	8254			

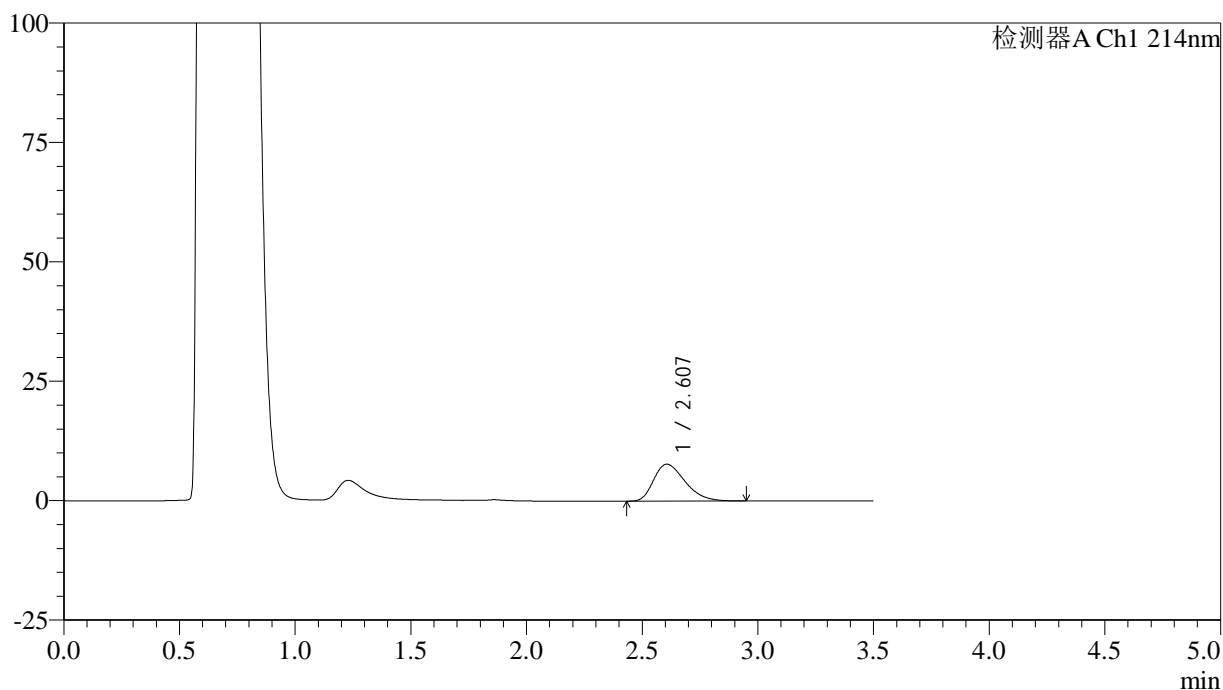
图14 贝派度酸片溶出曲线测定HPLC图谱  
 自制品-2024090421批-pH4.5(内含0.45%SDS)介质-桨法-50转-10min-片2  
 供试品溶液-1

<样品信息>

色谱柱:XB-C18(50\*4.6mm,3μm)      流速: 1.0ml/min  
 柱温:30℃      波长: 214nm  
 数据文件名: RC\$SMF-386 - 0-88/30-1338-2 - zzp-2024090421p-rcqx-pH4.5+0.45SDSjz-jf50z-jyx2-10min-P3.lcd  
 方法文件名: RC\$SMF-386 - SMF-386-rcqx-FX279.lcm  
 批处理文件名: RC\$SMF-386 - 20240911-rcqx-FX279.lcb  
 样品瓶号: 3-20  
 进样体积: 50 μl      版本号: 6.115  
 进样时间: 2024/09/11 20:16:29      实验者: jiangjinwei  
 处理时间 (V2): 2024/09/12 08:40:37 处理者: jiangjinwei  
 仪器型号: SHIMADZU LC-2050C(FX279)

<色谱图>

mV



<峰表>

检测器A Ch1 214nm

峰号	保留时间	面积	面积%	高度	理论塔板数(USP)	拖尾因子	分离度(USP)
1	2.607	72880	100.000	7719	1766	1.355	--
总计		72880	100.000	7719			

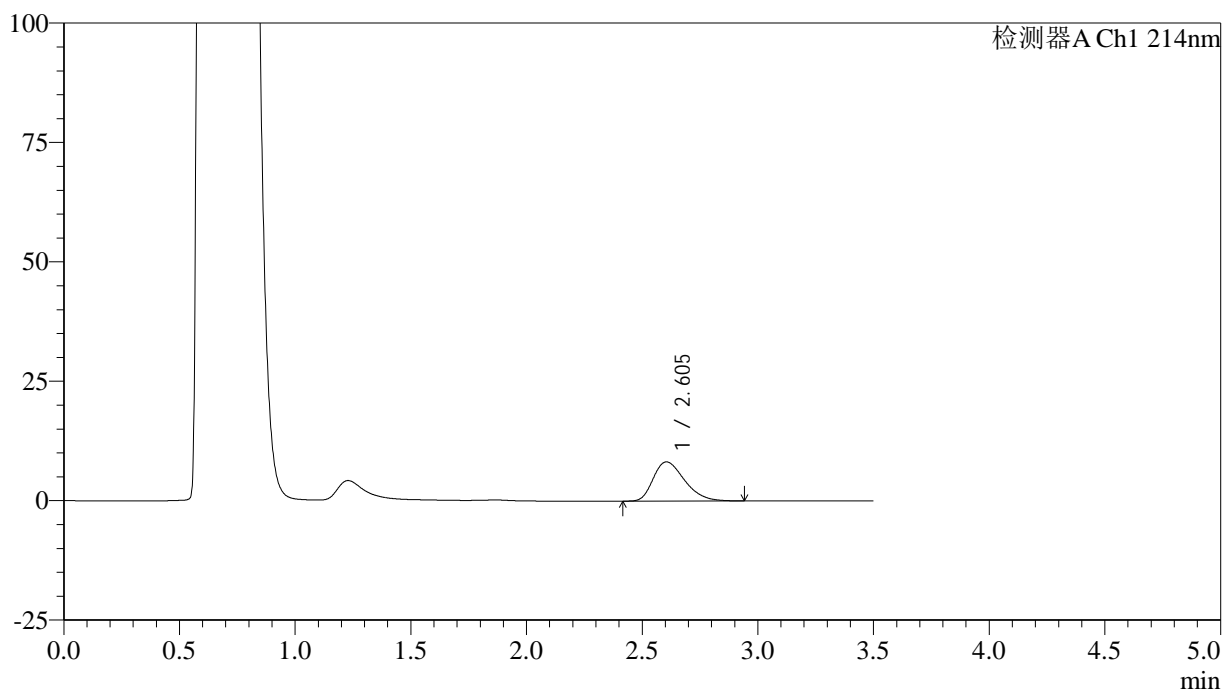
图15 贝派度酸片溶出曲线测定HPLC图谱  
 自制品-2024090421批-pH4.5(内含0.45%SDS)介质-桨法-50转-10min-片3  
 供试品溶液-1

<样品信息>

色谱柱:XB-C18(50\*4.6mm,3μm)      流速: 1.0ml/min  
 柱温:30℃      波长: 214nm  
 数据文件名: RC\$SMF-386 - 0-88/30-1339-2 - zzp-2024090421p-rcqx-pH4.5+0.45SDSjz-jf50z-jyx2-10min-P4.lcd  
 方法文件名: RC\$SMF-386 - SMF-386-rcqx-FX279.lcm  
 批处理文件名: RC\$SMF-386 - 20240911-rcqx-FX279.lcb  
 样品瓶号: 3-29  
 进样体积: 50 μl      版本号: 6.115  
 进样时间: 2024/09/11 20:20:23      实验者: jiangjinwei  
 处理时间 (V2): 2024/09/12 08:40:40 处理者: jiangjinwei  
 仪器型号: SHIMADZU LC-2050C(FX279)

<色谱图>

mV



<峰表>

检测器A Ch1 214nm

峰号	保留时间	面积	面积%	高度	理论塔板数(USP)	拖尾因子	分离度(USP)
1	2.605	77587	100.000	8216	1780	1.342	--
总计		77587	100.000	8216			

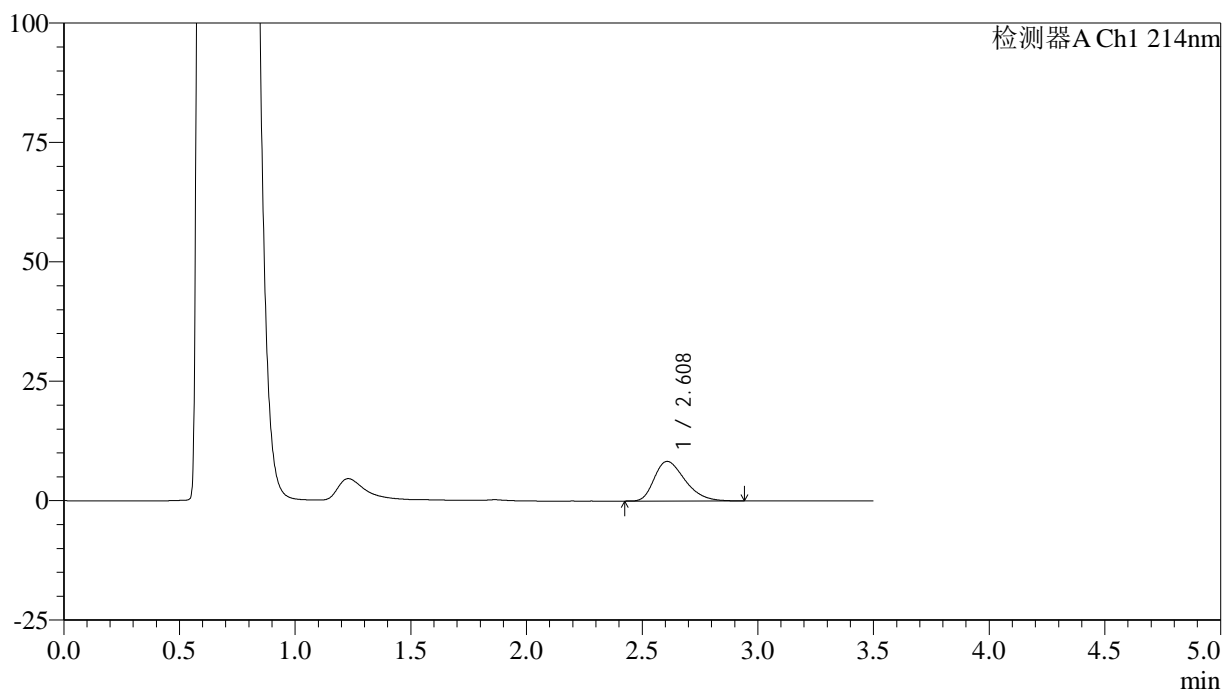
图16 贝派度酸片溶出曲线测定HPLC图谱  
 自制品-2024090421批-pH4.5(内含0.45%SDS)介质-桨法-50转-10min-片4  
 供试品溶液-1

## &lt;样品信息&gt;

色谱柱:XB-C18(50\*4.6mm,3 $\mu$ m) 流速: 1.0ml/min  
 柱温:30 $^{\circ}$ C 波长: 214nm  
 数据文件名: RC\$SMF-386 - 0-88/30-1340-2 - zzp-2024090421p-rcqx-pH4.5+0.45SDSjz-jf50z-jyx2-10min-P5.lcd  
 方法文件名: RC\$SMF-386 - SMF-386-rcqx-FX279.lcm  
 批处理文件名: RC\$SMF-386 - 20240911-rcqx-FX279.lcb  
 样品瓶号: 3-38  
 进样体积: 50  $\mu$ l 版本号: 6.115  
 进样时间: 2024/09/11 20:24:18 实验者: jiangjinwei  
 处理时间(V2): 2024/09/12 08:40:43 处理者: jiangjinwei  
 仪器型号: SHIMADZU LC-2050C(FX279)

## &lt;色谱图&gt;

mV



## &lt;峰表&gt;

检测器A Ch1 214nm

峰号	保留时间	面积	面积%	高度	理论塔板数(USP)	拖尾因子	分离度(USP)
1	2.608	76722	100.000	8292	1852	1.355	--
总计		76722	100.000	8292			

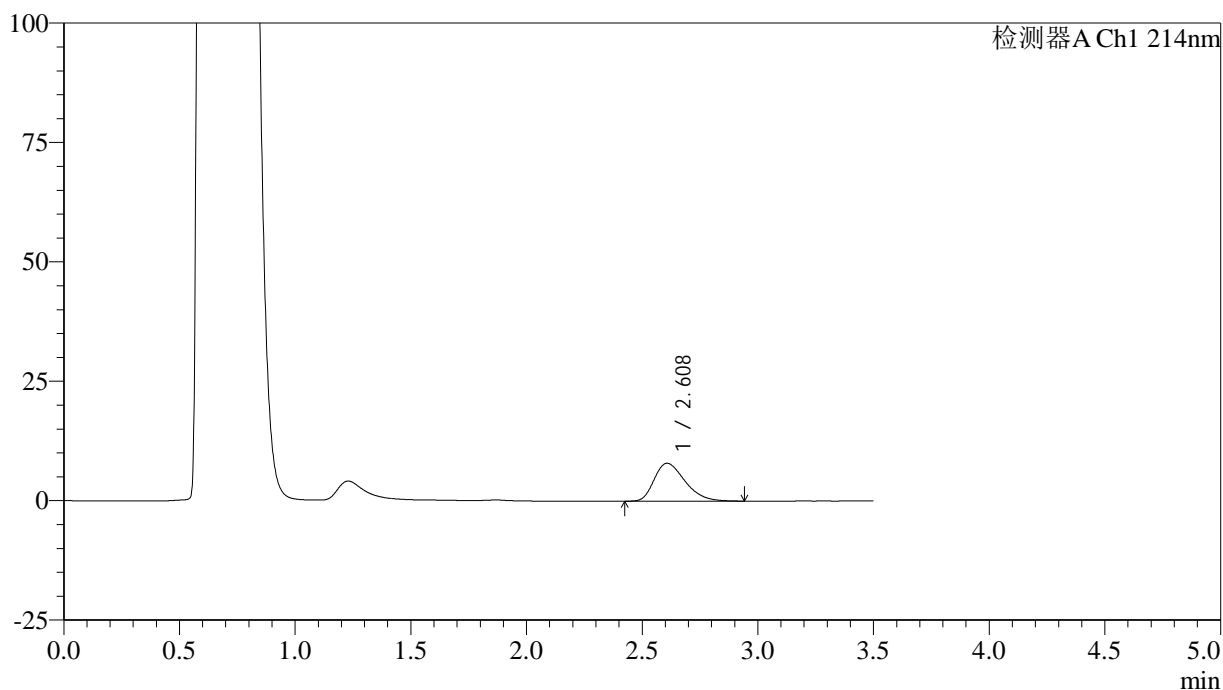
图17 贝派度酸片溶出曲线测定HPLC图谱  
 自制品-2024090421批-pH4.5(内含0.45%SDS)介质-桨法-50转-10min-片5  
 供试品溶液-1

<样品信息>

色谱柱:XB-C18(50\*4.6mm,3μm)      流速: 1.0ml/min  
 柱温:30℃      波长: 214nm  
 数据文件名: RC\$SMF-386 - 0-88/30-1341-2 - zzp-2024090421p-rcqx-pH4.5+0.45SDSjz-jf50z-jyx2-10min-P6.lcd  
 方法文件名: RC\$SMF-386 - SMF-386-rcqx-FX279.lcm  
 批处理文件名: RC\$SMF-386 - 20240911-rcqx-FX279.lcb  
 样品瓶号: 3-47  
 进样体积: 50 μl      版本号: 6.115  
 进样时间: 2024/09/11 20:28:13      实验者: jiangjinwei  
 处理时间 (V2): 2024/09/12 08:40:46 处理者: jiangjinwei  
 仪器型号: SHIMADZU LC-2050C(FX279)

<色谱图>

mV



<峰表>

检测器A Ch1 214nm

峰号	保留时间	面积	面积%	高度	理论塔板数(USP)	拖尾因子	分离度(USP)
1	2.608	73418	100.000	7928	1844	1.355	--
总计		73418	100.000	7928			

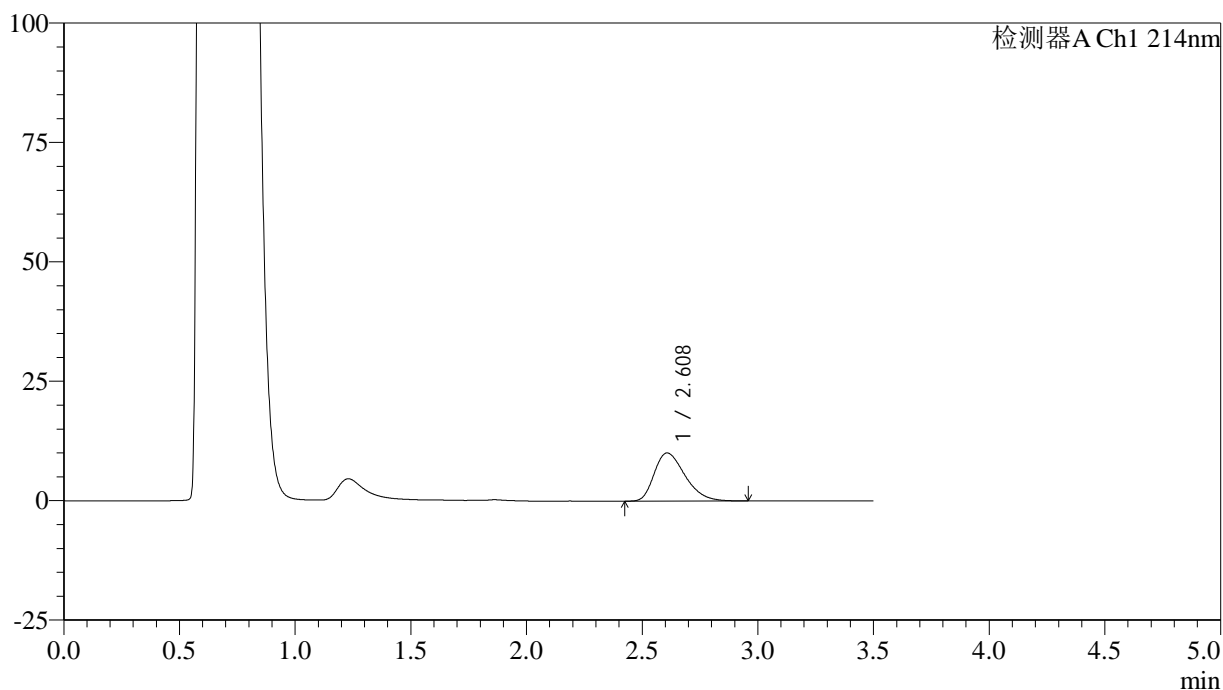
图18 贝派度酸片溶出曲线测定HPLC图谱  
 自制品-2024090421批-pH4.5(内含0.45%SDS)介质-桨法-50转-10min-片6  
 供试品溶液-1

## &lt;样品信息&gt;

色谱柱:XB-C18(50\*4.6mm,3 $\mu$ m) 流速: 1.0ml/min  
 柱温:30 $^{\circ}$ C 波长: 214nm  
 数据文件名: RC\$SMF-386 - 0-88/30-1342-2 - zzp-2024090421p-rcqx-pH4.5+0.45SDSjz-jf50z-jyx2-15min-P1.lcd  
 方法文件名: RC\$SMF-386 - SMF-386-rcqx-FX279.lcm  
 批处理文件名: RC\$SMF-386 - 20240911-rcqx-FX279.lcb  
 样品瓶号: 3-3  
 进样体积: 50  $\mu$ l 版本号: 6.115  
 进样时间: 2024/09/11 20:32:07 实验者: jiangjinwei  
 处理时间(V2): 2024/09/12 08:40:49 处理者: jiangjinwei  
 仪器型号: SHIMADZU LC-2050C(FX279)

## &lt;色谱图&gt;

mV



## &lt;峰表&gt;

检测器A Ch1 214nm

峰号	保留时间	面积	面积%	高度	理论塔板数(USP)	拖尾因子	分离度(USP)
1	2.608	93396	100.000	10073	1843	1.351	--
总计		93396	100.000	10073			

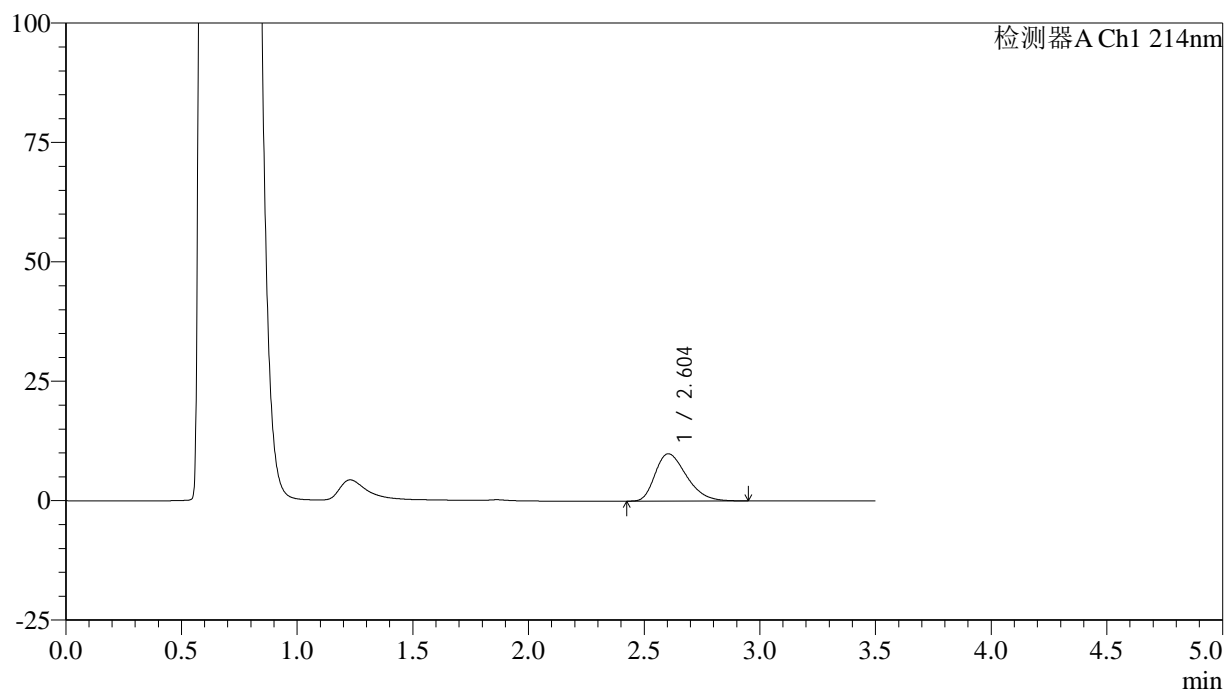
图19 贝派度酸片溶出曲线测定HPLC图谱  
 自制品-2024090421批-pH4.5(内含0.45%SDS)介质-桨法-50转-15min-片1  
 供试品溶液-1

## &lt;样品信息&gt;

色谱柱:XB-C18(50\*4.6mm,3 $\mu$ m) 流速: 1.0ml/min  
 柱温:30 $^{\circ}$ C 波长: 214nm  
 数据文件名: RC\$SMF-386 - 0-88/30-1343-2 - zzp-2024090421p-rcqx-pH4.5+0.45SDSjz-jf50z-jyx2-15min-P2.lcd  
 方法文件名: RC\$SMF-386 - SMF-386-rcqx-FX279.lcm  
 批处理文件名: RC\$SMF-386 - 20240911-rcqx-FX279.lcb  
 样品瓶号: 3-12  
 进样体积: 50  $\mu$ l 版本号: 6.115  
 进样时间: 2024/09/11 20:36:02 实验者: jiangjinwei  
 处理时间(V2): 2024/09/12 08:40:52 处理者: jiangjinwei  
 仪器型号: SHIMADZU LC-2050C(FX279)

## &lt;色谱图&gt;

mV



## &lt;峰表&gt;

检测器A Ch1 214nm

峰号	保留时间	面积	面积%	高度	理论塔板数(USP)	拖尾因子	分离度(USP)
1	2.604	93550	100.000	9916	1774	1.348	--
总计		93550	100.000	9916			

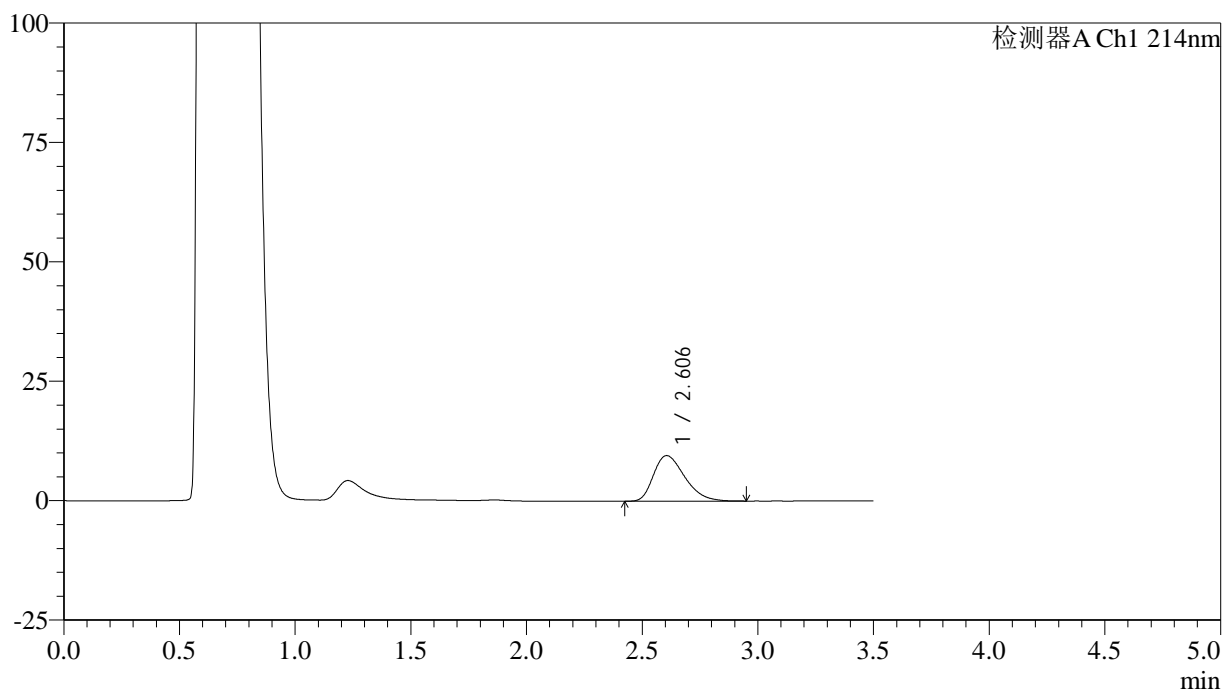
图20 贝派度酸片溶出曲线测定HPLC图谱  
 自制品-2024090421批-pH4.5(内含0.45%SDS)介质-桨法-50转-15min-片2  
 供试品溶液-1

## &lt;样品信息&gt;

色谱柱:XB-C18(50\*4.6mm,3 $\mu$ m) 流速: 1.0ml/min  
 柱温:30 $^{\circ}$ C 波长: 214nm  
 数据文件名: RC\$SMF-386 - 0-88/30-1344-2 - zzp-2024090421p-rcqx-pH4.5+0.45SDSjz-jf50z-jyx2-15min-P3.lcd  
 方法文件名: RC\$SMF-386 - SMF-386-rcqx-FX279.lcm  
 批处理文件名: RC\$SMF-386 - 20240911-rcqx-FX279.lcb  
 样品瓶号: 3-21  
 进样体积: 50  $\mu$ l 版本号: 6.115  
 进样时间: 2024/09/11 20:39:56 实验者: jiangjinwei  
 处理时间(V2): 2024/09/12 08:40:54 处理者: jiangjinwei  
 仪器型号: SHIMADZU LC-2050C(FX279)

## &lt;色谱图&gt;

mV



## &lt;峰表&gt;

检测器A Ch1 214nm

峰号	保留时间	面积	面积%	高度	理论塔板数(USP)	拖尾因子	分离度(USP)
1	2.606	89735	100.000	9542	1782	1.344	--
总计		89735	100.000	9542			

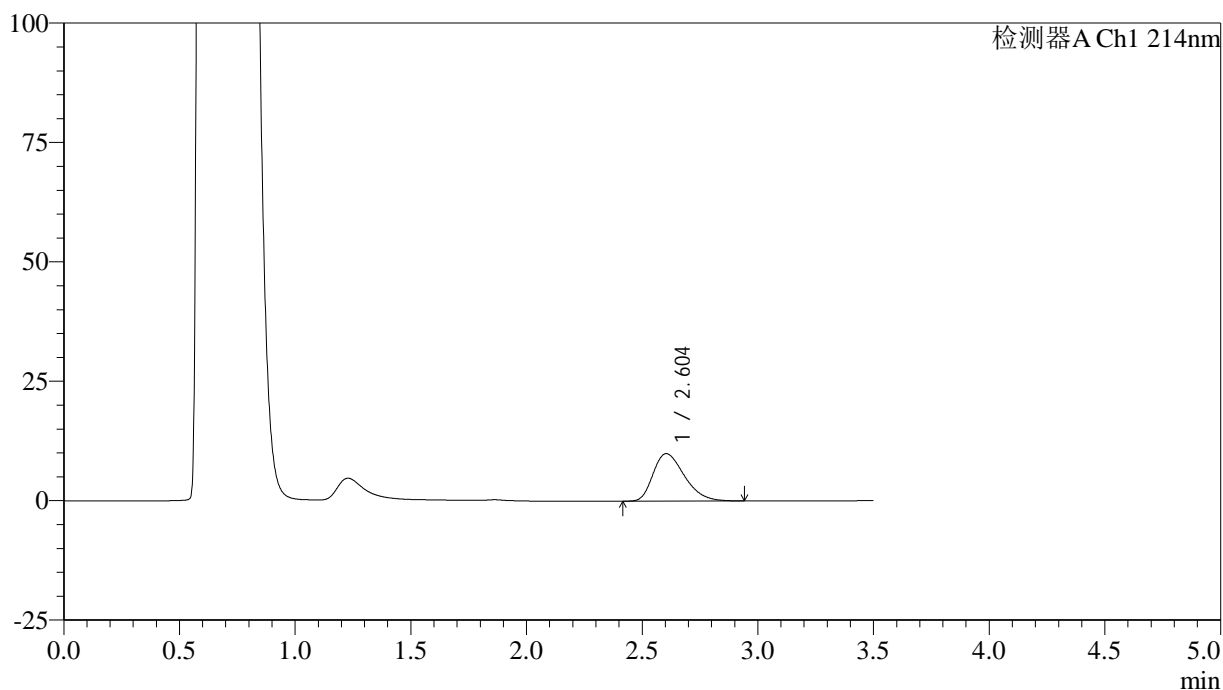
图21 贝派度酸片溶出曲线测定HPLC图谱  
 自制品-2024090421批-pH4.5(内含0.45%SDS)介质-桨法-50转-15min-片3  
 供试品溶液-1

<样品信息>

色谱柱:XB-C18(50\*4.6mm,3μm)      流速: 1.0ml/min  
 柱温:30℃      波长: 214nm  
 数据文件名: RC\$SMF-386 - 0-88/30-1345-2 - zzp-2024090421p-rcqx-pH4.5+0.45SDSjz-jf50z-jyx2-15min-P4.lcd  
 方法文件名: RC\$SMF-386 - SMF-386-rcqx-FX279.lcm  
 批处理文件名: RC\$SMF-386 - 20240911-rcqx-FX279.lcb  
 样品瓶号: 3-30  
 进样体积: 50 μl      版本号: 6.115  
 进样时间: 2024/09/11 20:43:51      实验者: jiangjinwei  
 处理时间 (V2): 2024/09/12 08:40:57 处理者: jiangjinwei  
 仪器型号: SHIMADZU LC-2050C(FX279)

<色谱图>

mV



<峰表>

检测器A Ch1 214nm

峰号	保留时间	面积	面积%	高度	理论塔板数(USP)	拖尾因子	分离度(USP)
1	2.604	93663	100.000	9938	1767	1.343	--
总计		93663	100.000	9938			

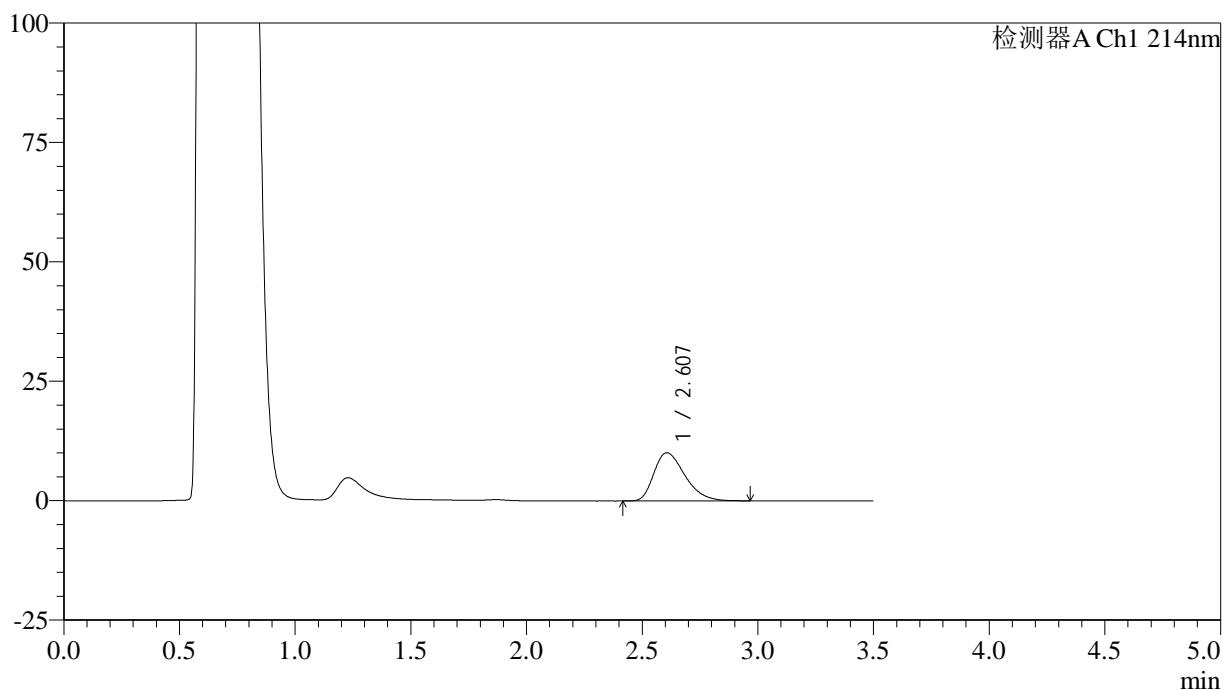
图22 贝派度酸片溶出曲线测定HPLC图谱  
 自制品-2024090421批-pH4.5(内含0.45%SDS)介质-桨法-50转-15min-片4  
 供试品溶液-1

## &lt;样品信息&gt;

色谱柱:XB-C18(50\*4.6mm,3 $\mu$ m) 流速: 1.0ml/min  
 柱温:30 $^{\circ}$ C 波长: 214nm  
 数据文件名: RC\$SMF-386 - 0-88/30-1346-2 - zzp-2024090421p-rcqx-pH4.5+0.45SDSjz-jf50z-jyx2-15min-P5.lcd  
 方法文件名: RC\$SMF-386 - SMF-386-rcqx-FX279.lcm  
 批处理文件名: RC\$SMF-386 - 20240911-rcqx-FX279.lcb  
 样品瓶号: 3-39  
 进样体积: 50  $\mu$ l 版本号: 6.115  
 进样时间: 2024/09/11 20:47:45 实验者: jiangjinwei  
 处理时间(V2): 2024/09/12 08:41:00 处理者: jiangjinwei  
 仪器型号: SHIMADZU LC-2050C(FX279)

## &lt;色谱图&gt;

mV



## &lt;峰表&gt;

检测器A Ch1 214nm

峰号	保留时间	面积	面积%	高度	理论塔板数(USP)	拖尾因子	分离度(USP)
1	2.607	94413	100.000	10093	1822	1.363	--
总计		94413	100.000	10093			

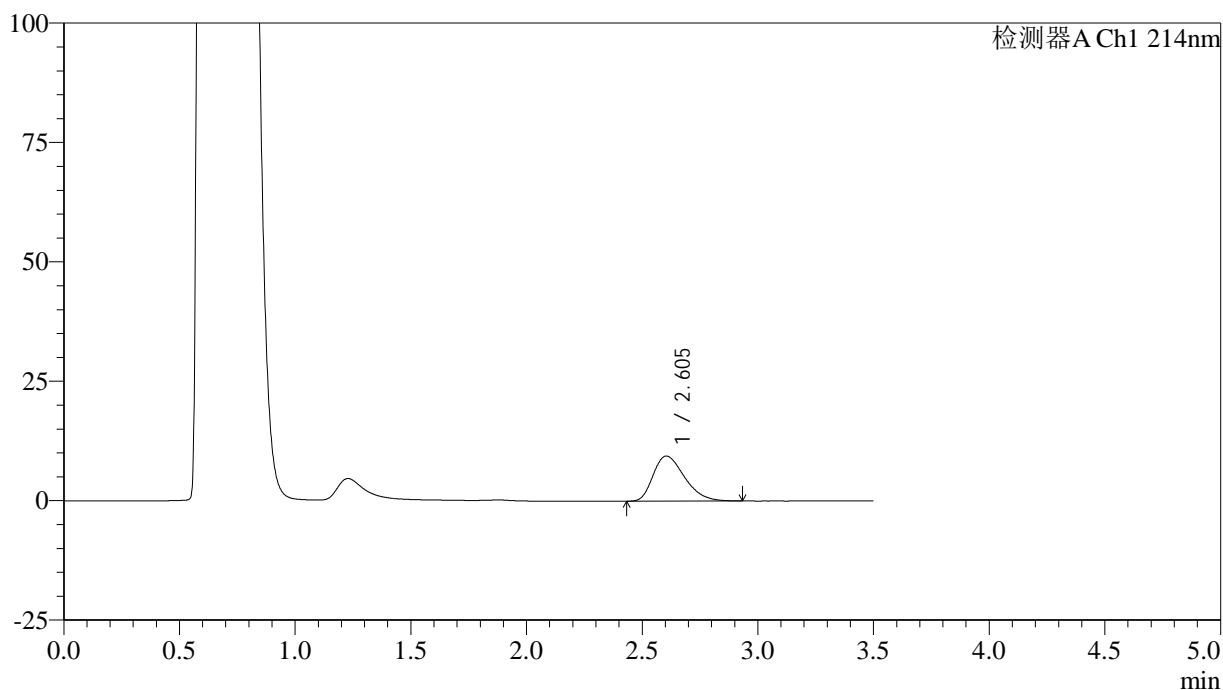
图23 贝派度酸片溶出曲线测定HPLC图谱  
 自制品-2024090421批-pH4.5(内含0.45%SDS)介质-桨法-50转-15min-片5  
 供试品溶液-1

## &lt;样品信息&gt;

色谱柱:XB-C18(50\*4.6mm,3 $\mu$ m) 流速: 1.0ml/min  
 柱温:30 $^{\circ}$ C 波长: 214nm  
 数据文件名: RC\$SMF-386 - 0-88/30-1347-2 - zzp-2024090421p-rcqx-pH4.5+0.45SDSjz-jf50z-jyx2-15min-P6.lcd  
 方法文件名: RC\$SMF-386 - SMF-386-rcqx-FX279.lcm  
 批处理文件名: RC\$SMF-386 - 20240911-rcqx-FX279.lcb  
 样品瓶号: 3-48  
 进样体积: 50  $\mu$ l 版本号: 6.115  
 进样时间: 2024/09/11 20:51:40 实验者: jiangjinwei  
 处理时间(V2): 2024/09/12 08:41:03 处理者: jiangjinwei  
 仪器型号: SHIMADZU LC-2050C(FX279)

## &lt;色谱图&gt;

mV



## &lt;峰表&gt;

检测器A Ch1 214nm

峰号	保留时间	面积	面积%	高度	理论塔板数(USP)	拖尾因子	分离度(USP)
1	2.605	89212	100.000	9457	1763	1.342	--
总计		89212	100.000	9457			

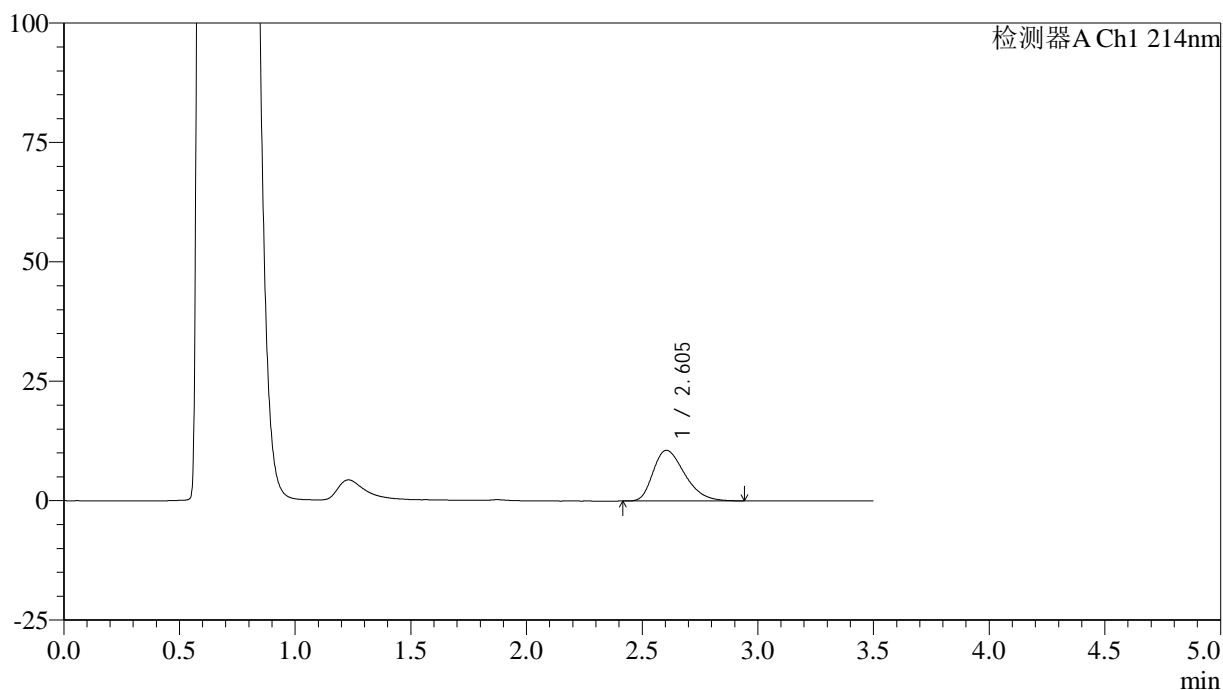
图24 贝派度酸片溶出曲线测定HPLC图谱  
 自制品-2024090421批-pH4.5(内含0.45%SDS)介质-桨法-50转-15min-片6  
 供试品溶液-1

<样品信息>

色谱柱:XB-C18(50\*4.6mm,3μm)      流速: 1.0ml/min  
 柱温:30℃      波长: 214nm  
 数据文件名: RC\$SMF-386 - 0-88/30-1348-2 - zzp-2024090421p-rcqx-pH4.5+0.45SDSjz-jf50z-jyx2-20min-P1.lcd  
 方法文件名: RC\$SMF-386 - SMF-386-rcqx-FX279.lcm  
 批处理文件名: RC\$SMF-386 - 20240911-rcqx-FX279.lcb  
 样品瓶号: 3-4  
 进样体积: 50 μl      版本号: 6.115  
 进样时间: 2024/09/11 20:55:35      实验者: jiangjinwei  
 处理时间 (V2): 2024/09/12 08:41:06 处理者: jiangjinwei  
 仪器型号: SHIMADZU LC-2050C(FX279)

<色谱图>

mV



<峰表>

检测器A Ch1 214nm

峰号	保留时间	面积	面积%	高度	理论塔板数(USP)	拖尾因子	分离度(USP)
1	2.605	100644	100.000	10603	1751	1.347	--
总计		100644	100.000	10603			

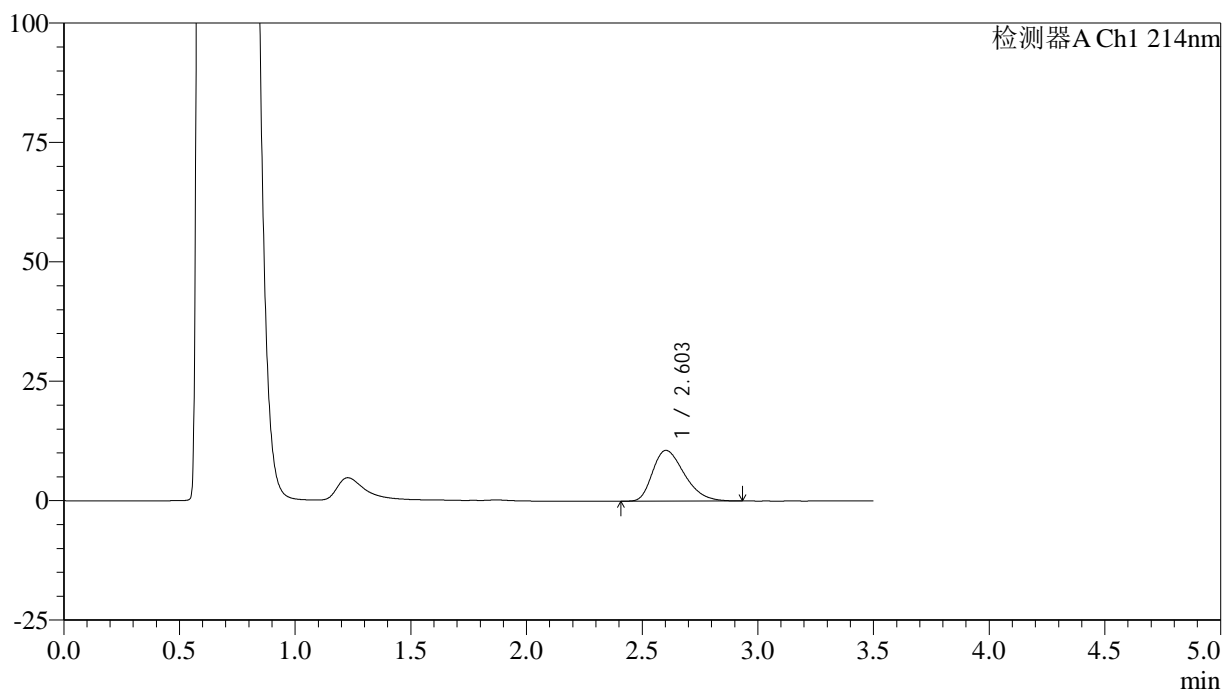
图25 贝派度酸片溶出曲线测定HPLC图谱  
 自制品-2024090421批-pH4.5(内含0.45%SDS)介质-桨法-50转-20min-片1  
 供试品溶液-1

<样品信息>

色谱柱:XB-C18(50\*4.6mm,3μm)      流速: 1.0ml/min  
 柱温:30℃      波长: 214nm  
 数据文件名: RC\$SMF-386 - 0-88/30-1349-2 - zzp-2024090421p-rcqx-pH4.5+0.45SDSjz-jf50z-jyx2-20min-P2.lcd  
 方法文件名: RC\$SMF-386 - SMF-386-rcqx-FX279.lcm  
 批处理文件名: RC\$SMF-386 - 20240911-rcqx-FX279.lcb  
 样品瓶号: 3-13  
 进样体积: 50 μl      版本号: 6.115  
 进样时间: 2024/09/11 20:59:29      实验者: jiangjinwei  
 处理时间 (V2): 2024/09/12 08:41:09 处理者: jiangjinwei  
 仪器型号: SHIMADZU LC-2050C(FX279)

<色谱图>

mV



<峰表>

检测器A Ch1 214nm

峰号	保留时间	面积	面积%	高度	理论塔板数(USP)	拖尾因子	分离度(USP)
1	2.603	101397	100.000	10625	1723	1.341	--
总计		101397	100.000	10625			

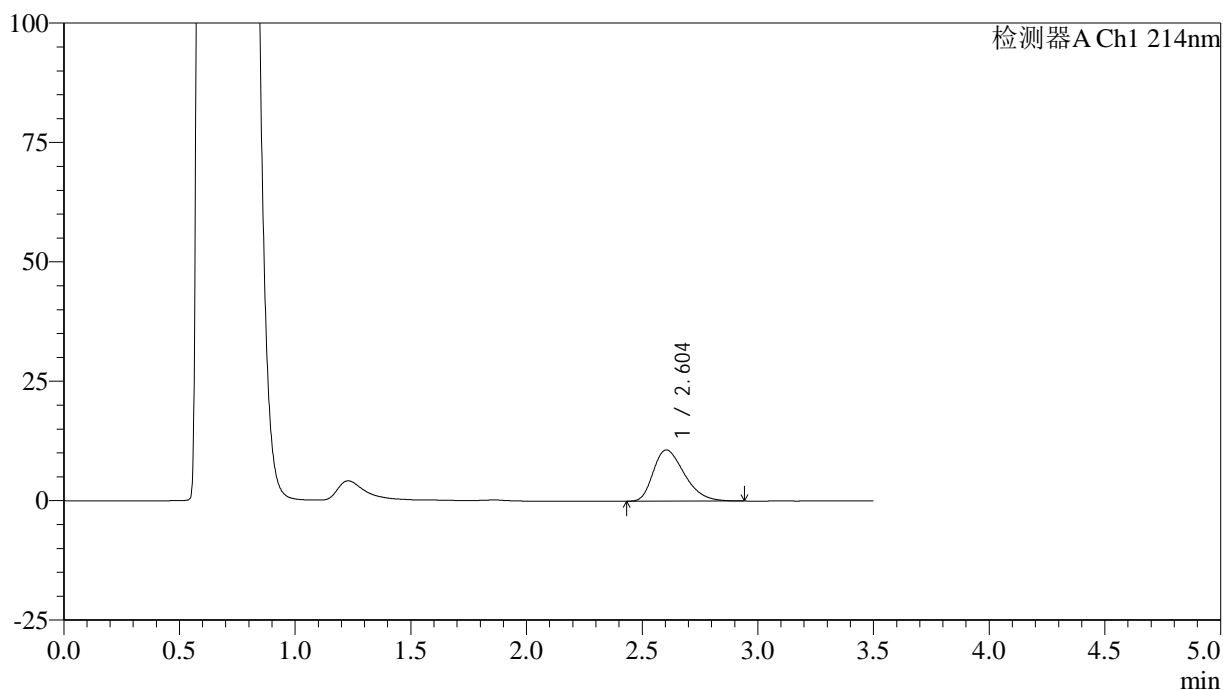
图26 贝派度酸片溶出曲线测定HPLC图谱  
 自制品-2024090421批-pH4.5(内含0.45%SDS)介质-桨法-50转-20min-片2  
 供试品溶液-1

## &lt;样品信息&gt;

色谱柱:XB-C18(50\*4.6mm,3 $\mu$ m) 流速: 1.0ml/min  
 柱温:30 $^{\circ}$ C 波长: 214nm  
 数据文件名: RC\$SMF-386 - 0-88/30-1350-2 - zzp-2024090421p-rcqx-pH4.5+0.45SDSjz-jf50z-jyx2-20min-P3.lcd  
 方法文件名: RC\$SMF-386 - SMF-386-rcqx-FX279.lcm  
 批处理文件名: RC\$SMF-386 - 20240911-rcqx-FX279.lcb  
 样品瓶号: 3-22  
 进样体积: 50  $\mu$ l 版本号: 6.115  
 进样时间: 2024/09/11 21:03:24 实验者: jiangjinwei  
 处理时间(V2): 2024/09/12 08:41:12 处理者: jiangjinwei  
 仪器型号: SHIMADZU LC-2050C(FX279)

## &lt;色谱图&gt;

mV



## &lt;峰表&gt;

检测器A Ch1 214nm

峰号	保留时间	面积	面积%	高度	理论塔板数(USP)	拖尾因子	分离度(USP)
1	2.604	100282	100.000	10723	1793	1.351	--
总计		100282	100.000	10723			

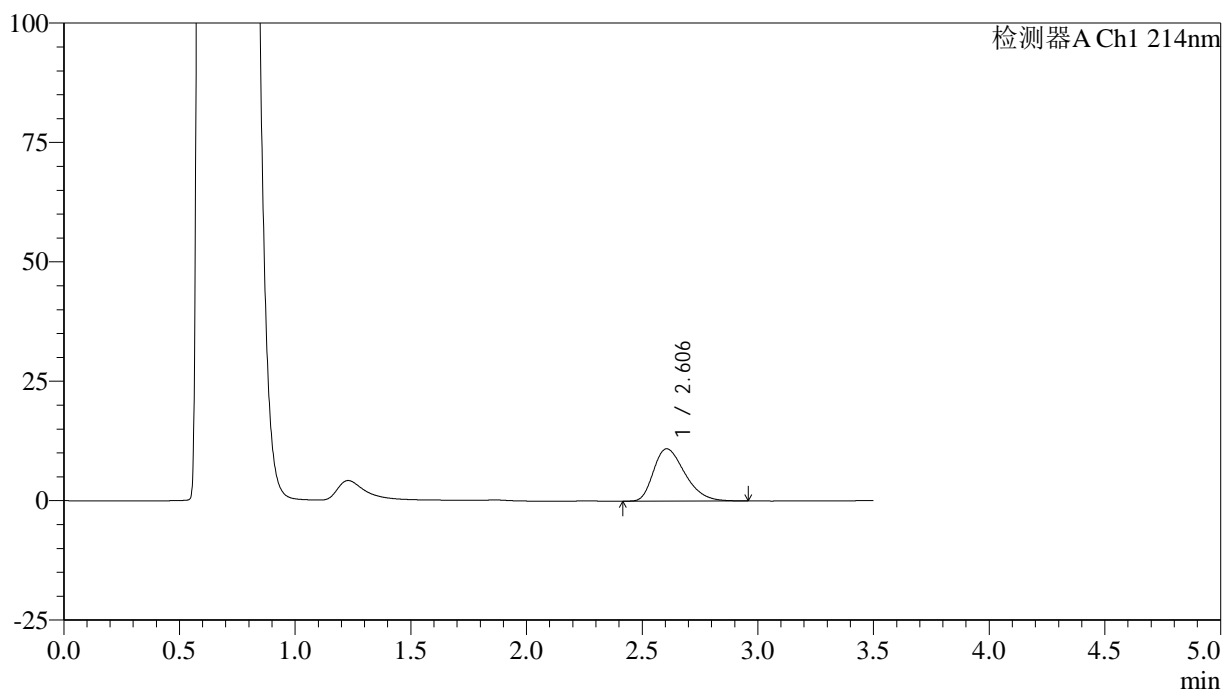
图27 贝派度酸片溶出曲线测定HPLC图谱  
 自制品-2024090421批-pH4.5(内含0.45%SDS)介质-桨法-50转-20min-片3  
 供试品溶液-1

## &lt;样品信息&gt;

色谱柱:XB-C18(50\*4.6mm,3 $\mu$ m) 流速: 1.0ml/min  
 柱温:30 $^{\circ}$ C 波长: 214nm  
 数据文件名: RC\$SMF-386 - 0-88/30-1351-2 - zzp-2024090421p-rcqx-pH4.5+0.45SDSjz-jf50z-jyx2-20min-P4.lcd  
 方法文件名: RC\$SMF-386 - SMF-386-rcqx-FX279.lcm  
 批处理文件名: RC\$SMF-386 - 20240911-rcqx-FX279.lcb  
 样品瓶号: 3-31  
 进样体积: 50  $\mu$ l 版本号: 6.115  
 进样时间: 2024/09/11 21:07:18 实验者: jiangjinwei  
 处理时间(V2): 2024/09/12 08:41:15 处理者: jiangjinwei  
 仪器型号: SHIMADZU LC-2050C(FX279)

## &lt;色谱图&gt;

mV



## &lt;峰表&gt;

检测器A Ch1 214nm

峰号	保留时间	面积	面积%	高度	理论塔板数(USP)	拖尾因子	分离度(USP)
1	2.606	103448	100.000	10965	1783	1.350	--
总计		103448	100.000	10965			

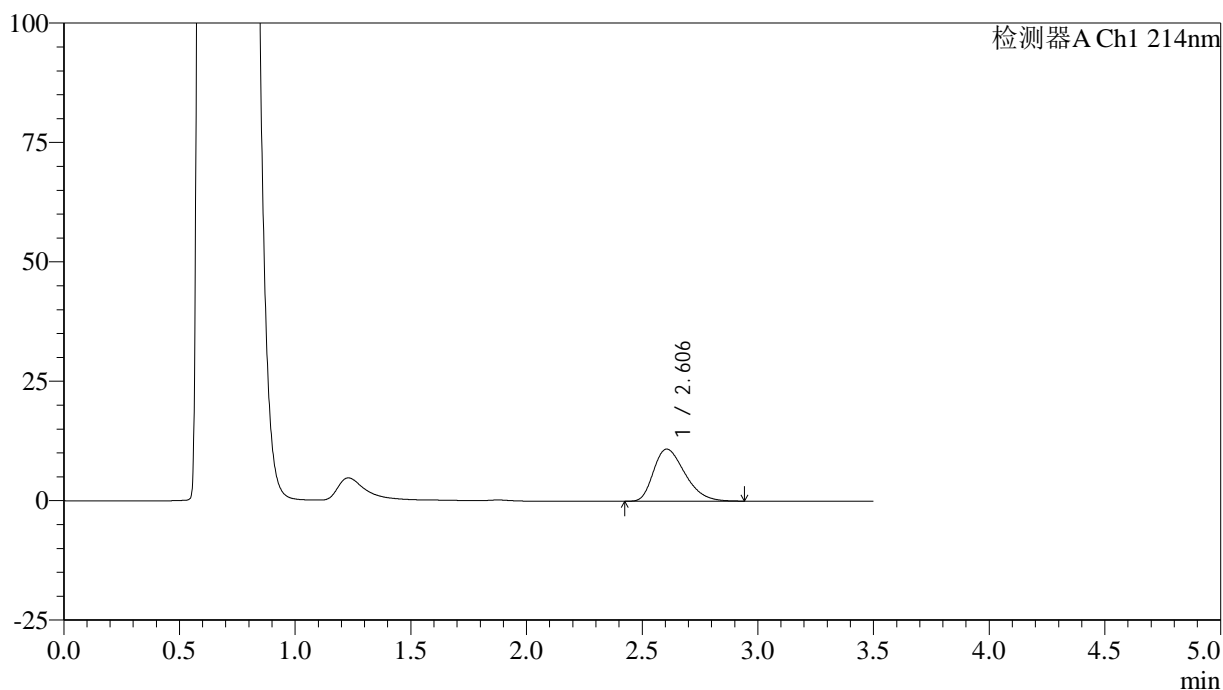
图28 贝派度酸片溶出曲线测定HPLC图谱  
 自制品-2024090421批-pH4.5(内含0.45%SDS)介质-桨法-50转-20min-片4  
 供试品溶液-1

<样品信息>

色谱柱:XB-C18(50\*4.6mm,3μm)      流速: 1.0ml/min  
 柱温:30℃      波长: 214nm  
 数据文件名: RC\$SMF-386 - 0-88/30-1352-2 - zzp-2024090421p-rcqx-pH4.5+0.45SDSjz-jf50z-jyx2-20min-P5.lcd  
 方法文件名: RC\$SMF-386 - SMF-386-rcqx-FX279.lcm  
 批处理文件名: RC\$SMF-386 - 20240911-rcqx-FX279.lcb  
 样品瓶号: 3-40  
 进样体积: 50 μl      版本号: 6.115  
 进样时间: 2024/09/11 21:11:13      实验者: jiangjinwei  
 处理时间 (V2): 2024/09/12 08:41:18 处理者: jiangjinwei  
 仪器型号: SHIMADZU LC-2050C(FX279)

<色谱图>

mV



<峰表>

检测器A Ch1 214nm

峰号	保留时间	面积	面积%	高度	理论塔板数(USP)	拖尾因子	分离度(USP)
1	2.606	102739	100.000	10913	1772	1.344	--
总计		102739	100.000	10913			

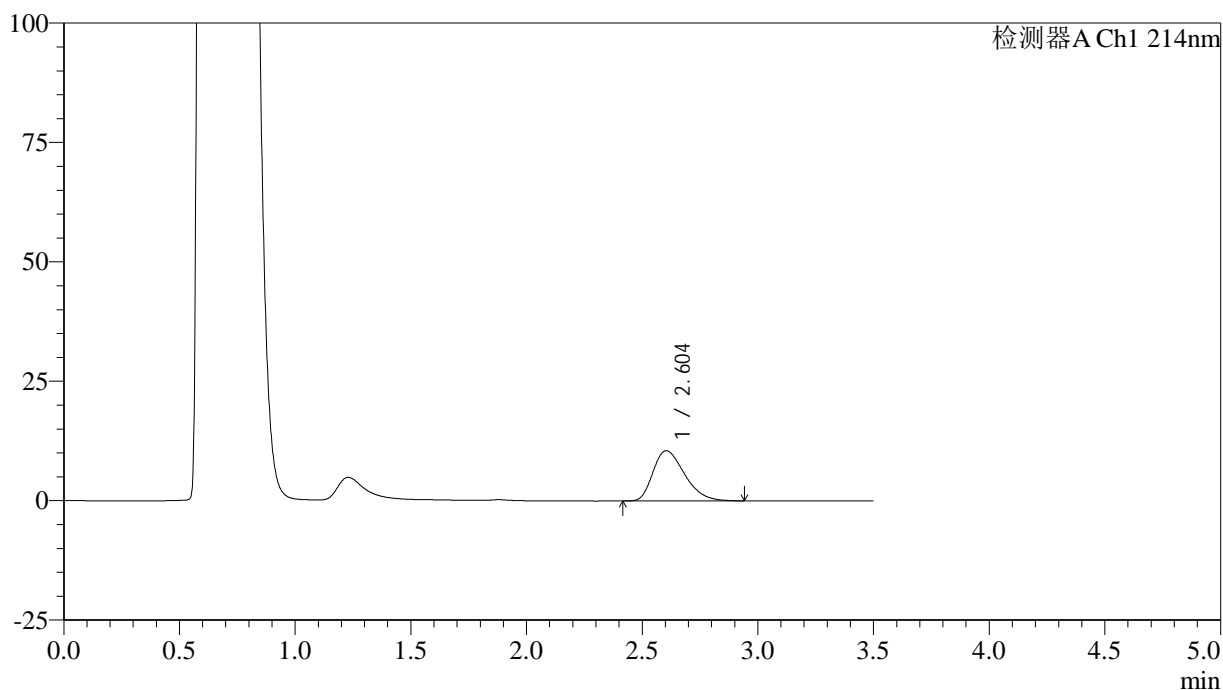
图29 贝派度酸片溶出曲线测定HPLC图谱  
 自制品-2024090421批-pH4.5(内含0.45%SDS)介质-桨法-50转-20min-片5  
 供试品溶液-1

<样品信息>

色谱柱:XB-C18(50\*4.6mm,3 $\mu$ m)      流速: 1.0ml/min  
 柱温:30 $^{\circ}$ C      波长: 214nm  
 数据文件名: RC\$SMF-386 - 0-88/30-1353-2 - zzp-2024090421p-rcqx-pH4.5+0.45SDSjz-jf50z-jyx2-20min-P6.lcd  
 方法文件名: RC\$SMF-386 - SMF-386-rcqx-FX279.lcm  
 批处理文件名: RC\$SMF-386 - 20240911-rcqx-FX279.lcb  
 样品瓶号: 3-49  
 进样体积: 50  $\mu$ l      版本号: 6.115  
 进样时间: 2024/09/11 21:15:06      实验者: jiangjinwei  
 处理时间 (V2): 2024/09/12 08:41:21 处理者: jiangjinwei  
 仪器型号: SHIMADZU LC-2050C(FX279)

<色谱图>

mV



<峰表>

检测器A Ch1 214nm

峰号	保留时间	面积	面积%	高度	理论塔板数(USP)	拖尾因子	分离度(USP)
1	2.604	99902	100.000	10513	1747	1.343	--
总计		99902	100.000	10513			

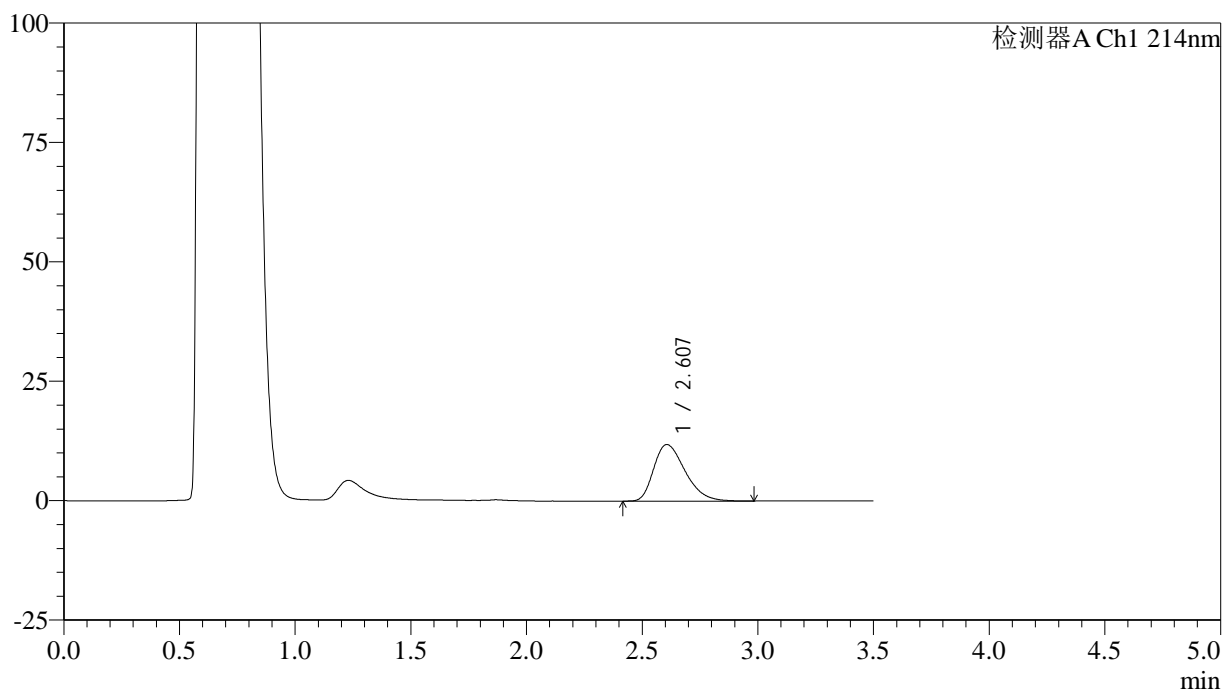
图30 贝派度酸片溶出曲线测定HPLC图谱  
 自制品-2024090421批-pH4.5(内含0.45%SDS)介质-桨法-50转-20min-片6  
 供试品溶液-1

<样品信息>

色谱柱:XB-C18(50\*4.6mm,3μm)      流速: 1.0ml/min  
 柱温:30℃      波长: 214nm  
 数据文件名: RC\$SMF-386 - 0-88/30-1354-2 - zzp-2024090421p-rcqx-pH4.5+0.45SDSjz-jf50z-jyx2-30min-P1.lcd  
 方法文件名: RC\$SMF-386 - SMF-386-rcqx-FX279.lcm  
 批处理文件名: RC\$SMF-386 - 20240911-rcqx-FX279.lcb  
 样品瓶号: 3-5  
 进样体积: 50 μl      版本号: 6.115  
 进样时间: 2024/09/11 21:19:01      实验者: jiangjinwei  
 处理时间 (V2): 2024/09/12 08:41:24 处理者: jiangjinwei  
 仪器型号: SHIMADZU LC-2050C(FX279)

<色谱图>

mV



<峰表>

检测器A Ch1 214nm

峰号	保留时间	面积	面积%	高度	理论塔板数(USP)	拖尾因子	分离度(USP)
1	2.607	112043	100.000	11862	1775	1.353	--
总计		112043	100.000	11862			

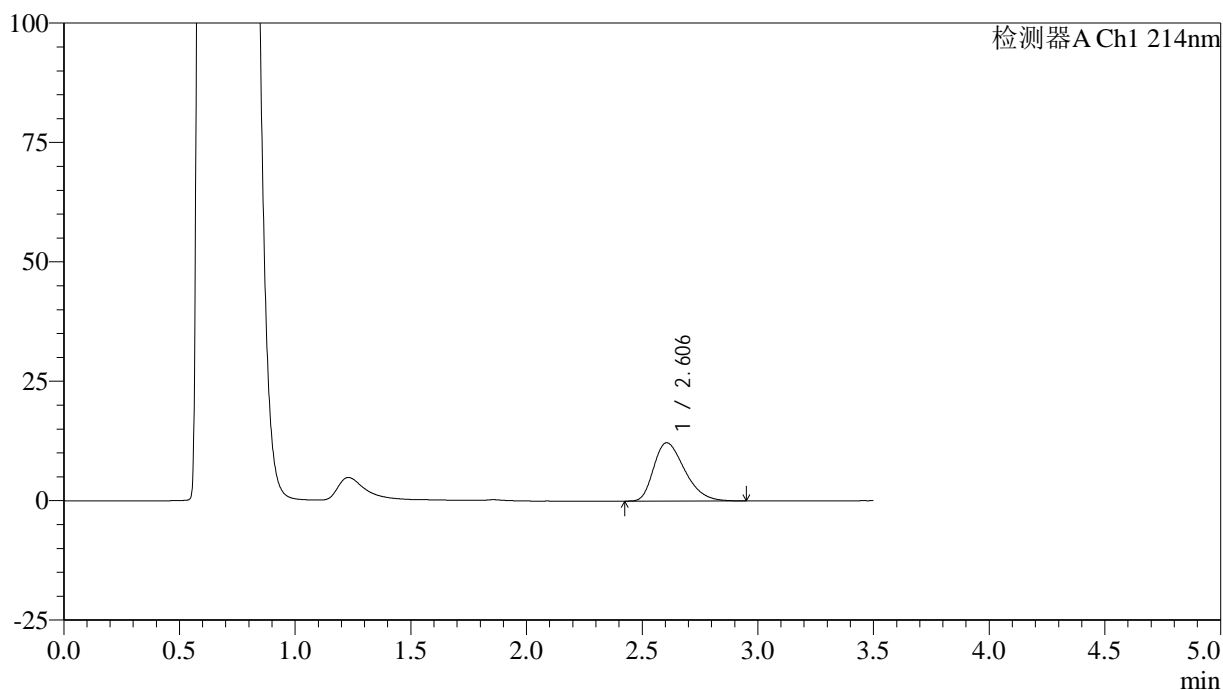
图31 贝派度酸片溶出曲线测定HPLC图谱  
 自制品-2024090421批-pH4.5(内含0.45%SDS)介质-桨法-50转-30min-片1  
 供试品溶液-1

<样品信息>

色谱柱:XB-C18(50\*4.6mm,3μm)      流速: 1.0ml/min  
 柱温:30℃      波长: 214nm  
 数据文件名: RC\$SMF-386 - 0-88/30-1355-2 - zzp-2024090421p-rcqx-pH4.5+0.45SDSjz-jf50z-jyx2-30min-P2.lcd  
 方法文件名: RC\$SMF-386 - SMF-386-rcqx-FX279.lcm  
 批处理文件名: RC\$SMF-386 - 20240911-rcqx-FX279.lcb  
 样品瓶号: 3-14  
 进样体积: 50 μl      版本号: 6.115  
 进样时间: 2024/09/11 21:22:56      实验者: jiangjinwei  
 处理时间 (V2): 2024/09/12 08:41:27 处理者: jiangjinwei  
 仪器型号: SHIMADZU LC-2050C(FX279)

<色谱图>

mV



<峰表>

检测器A Ch1 214nm

峰号	保留时间	面积	面积%	高度	理论塔板数(USP)	拖尾因子	分离度(USP)
1	2.606	113706	100.000	12205	1814	1.353	--
总计		113706	100.000	12205			

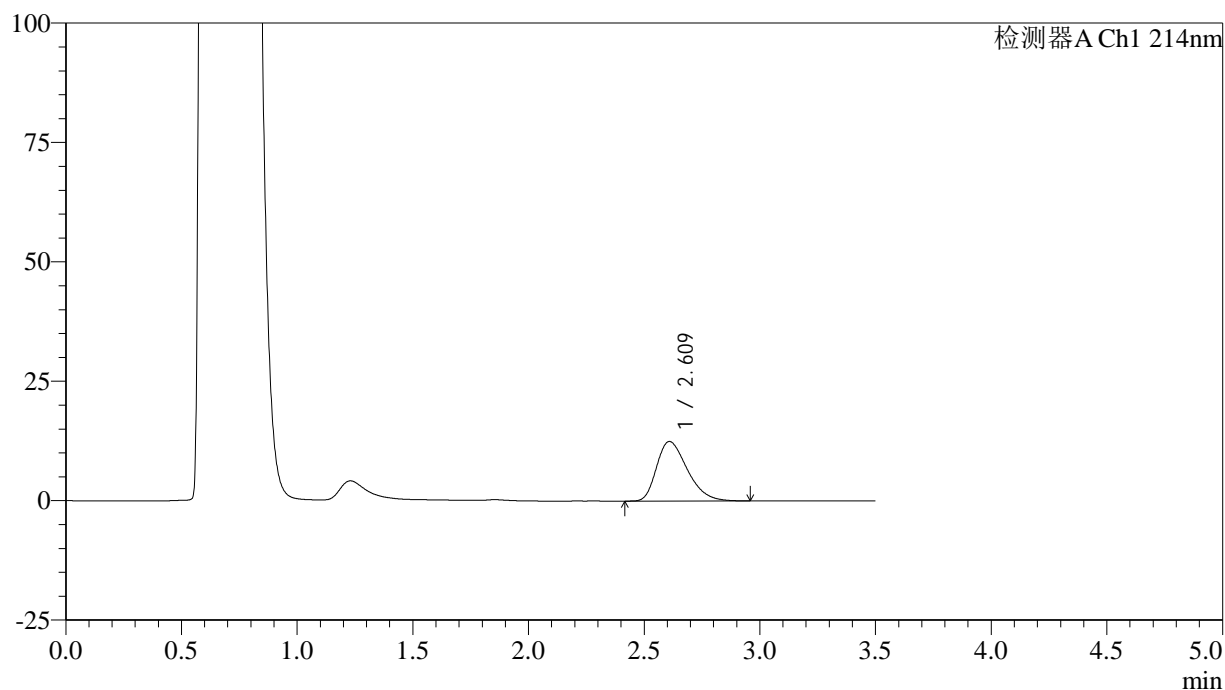
图32 贝派度酸片溶出曲线测定HPLC图谱  
 自制品-2024090421批-pH4.5(内含0.45%SDS)介质-桨法-50转-30min-片2  
 供试品溶液-1

## <样品信息>

色谱柱:XB-C18(50\*4.6mm,3 $\mu$ m) 流速: 1.0ml/min  
 柱温:30 $^{\circ}$ C 波长: 214nm  
 数据文件名: RC\$SMF-386 - 0-88/30-1356-2 - zzp-2024090421p-rcqx-pH4.5+0.45SDSjz-jf50z-jyx2-30min-P3.lcd  
 方法文件名: RC\$SMF-386 - SMF-386-rcqx-FX279.lcm  
 批处理文件名: RC\$SMF-386 - 20240911-rcqx-FX279.lcb  
 样品瓶号: 3-23  
 进样体积: 50  $\mu$ l 版本号: 6.115  
 进样时间: 2024/09/11 21:26:50 实验者: jiangjinwei  
 处理时间(V2): 2024/09/12 08:41:30 处理者: jiangjinwei  
 仪器型号: SHIMADZU LC-2050C(FX279)

## <色谱图>

mV



## <峰表>

检测器A Ch1 214nm

峰号	保留时间	面积	面积%	高度	理论塔板数(USP)	拖尾因子	分离度(USP)
1	2.609	115233	100.000	12449	1854	1.355	--
总计		115233	100.000	12449			

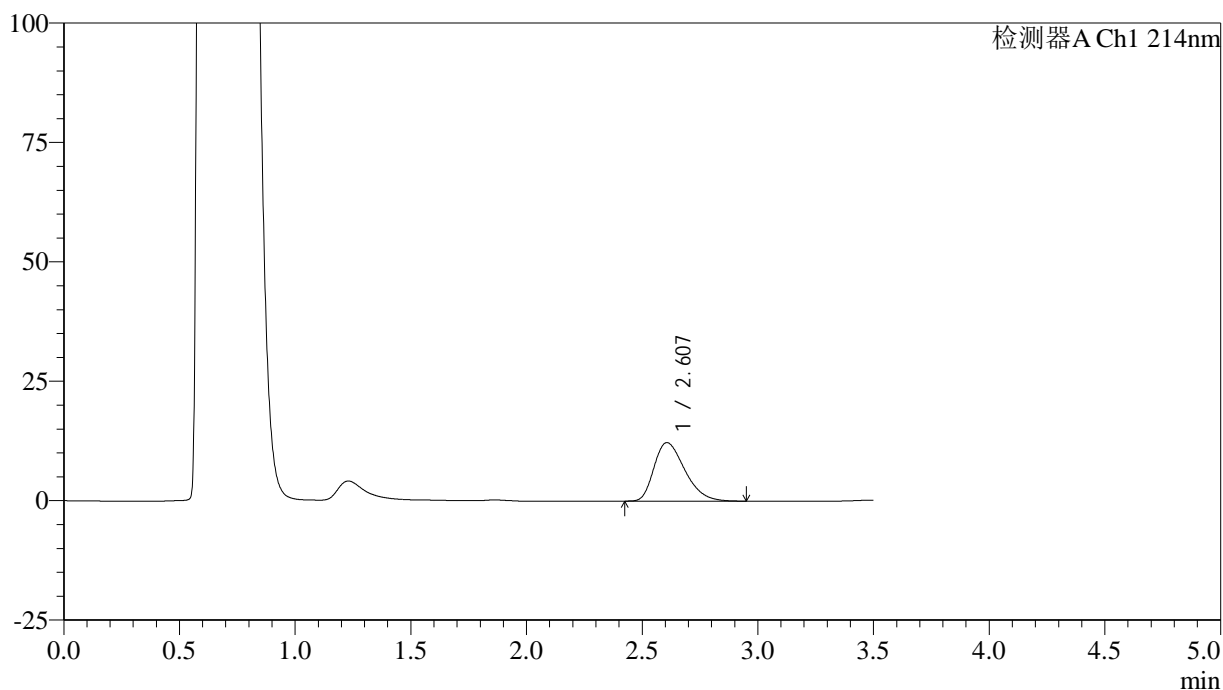
图33 贝派度酸片溶出曲线测定HPLC图谱  
 自制品-2024090421批-pH4.5(内含0.45%SDS)介质-桨法-50转-30min-片3  
 供试品溶液-1

<样品信息>

色谱柱:XB-C18(50\*4.6mm,3μm)      流速: 1.0ml/min  
 柱温:30℃      波长: 214nm  
 数据文件名: RC\$SMF-386 - 0-88/30-1357-2 - zzp-2024090421p-rcqx-pH4.5+0.45SDSjz-jf50z-jyx2-30min-P4.lcd  
 方法文件名: RC\$SMF-386 - SMF-386-rcqx-FX279.lcm  
 批处理文件名: RC\$SMF-386 - 20240911-rcqx-FX279.lcb  
 样品瓶号: 3-32  
 进样体积: 50 μl      版本号: 6.115  
 进样时间: 2024/09/11 21:30:44      实验者: jiangjinwei  
 处理时间 (V2): 2024/09/12 08:41:32 处理者: jiangjinwei  
 仪器型号: SHIMADZU LC-2050C(FX279)

<色谱图>

mV



<峰表>

检测器A Ch1 214nm

峰号	保留时间	面积	面积%	高度	理论塔板数(USP)	拖尾因子	分离度(USP)
1	2.607	113794	100.000	12259	1826	1.352	--
总计		113794	100.000	12259			

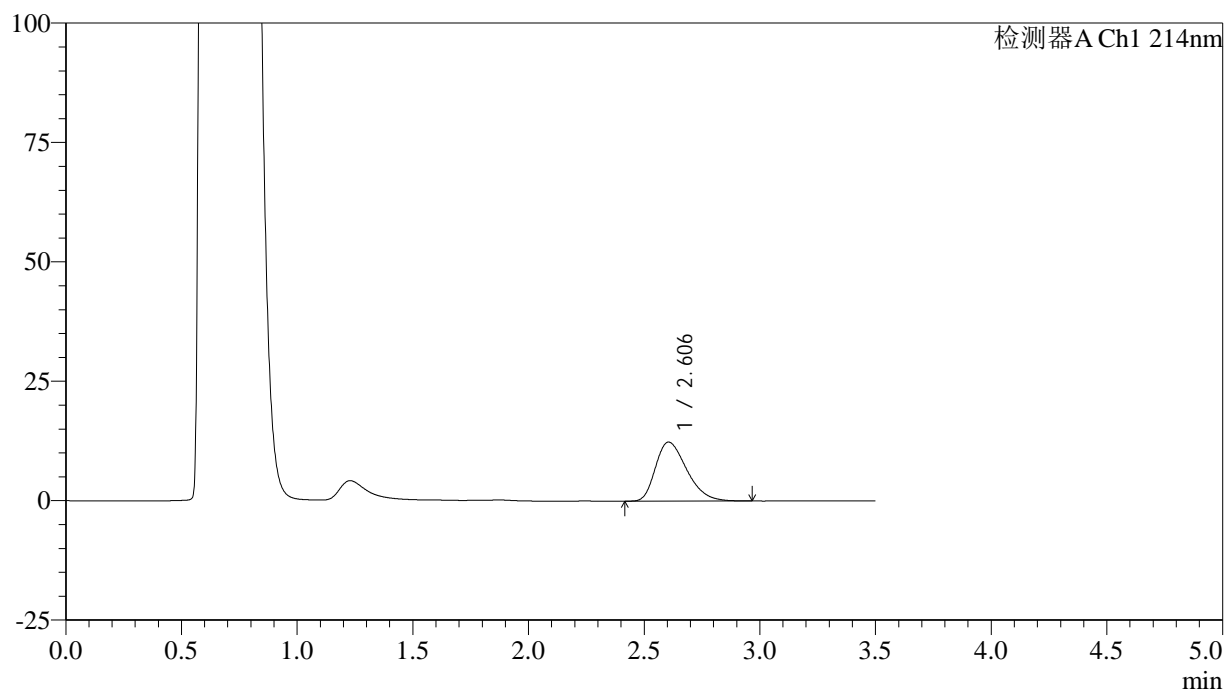
图34 贝派度酸片溶出曲线测定HPLC图谱  
 自制品-2024090421批-pH4.5(内含0.45%SDS)介质-桨法-50转-30min-片4  
 供试品溶液-1

## &lt;样品信息&gt;

色谱柱:XB-C18(50\*4.6mm,3 $\mu$ m) 流速: 1.0ml/min  
 柱温:30 $^{\circ}$ C 波长: 214nm  
 数据文件名: RC\$SMF-386 - 0-88/30-1358-2 - zzp-2024090421p-rcqx-pH4.5+0.45SDSjz-jf50z-jyx2-30min-P5.lcd  
 方法文件名: RC\$SMF-386 - SMF-386-rcqx-FX279.lcm  
 批处理文件名: RC\$SMF-386 - 20240911-rcqx-FX279.lcb  
 样品瓶号: 3-41  
 进样体积: 50  $\mu$ l 版本号: 6.115  
 进样时间: 2024/09/11 21:34:38 实验者: jiangjinwei  
 处理时间(V2): 2024/09/12 08:41:35 处理者: jiangjinwei  
 仪器型号: SHIMADZU LC-2050C(FX279)

## &lt;色谱图&gt;

mV



## &lt;峰表&gt;

检测器A Ch1 214nm

峰号	保留时间	面积	面积%	高度	理论塔板数(USP)	拖尾因子	分离度(USP)
1	2.606	116182	100.000	12368	1782	1.350	--
总计		116182	100.000	12368			

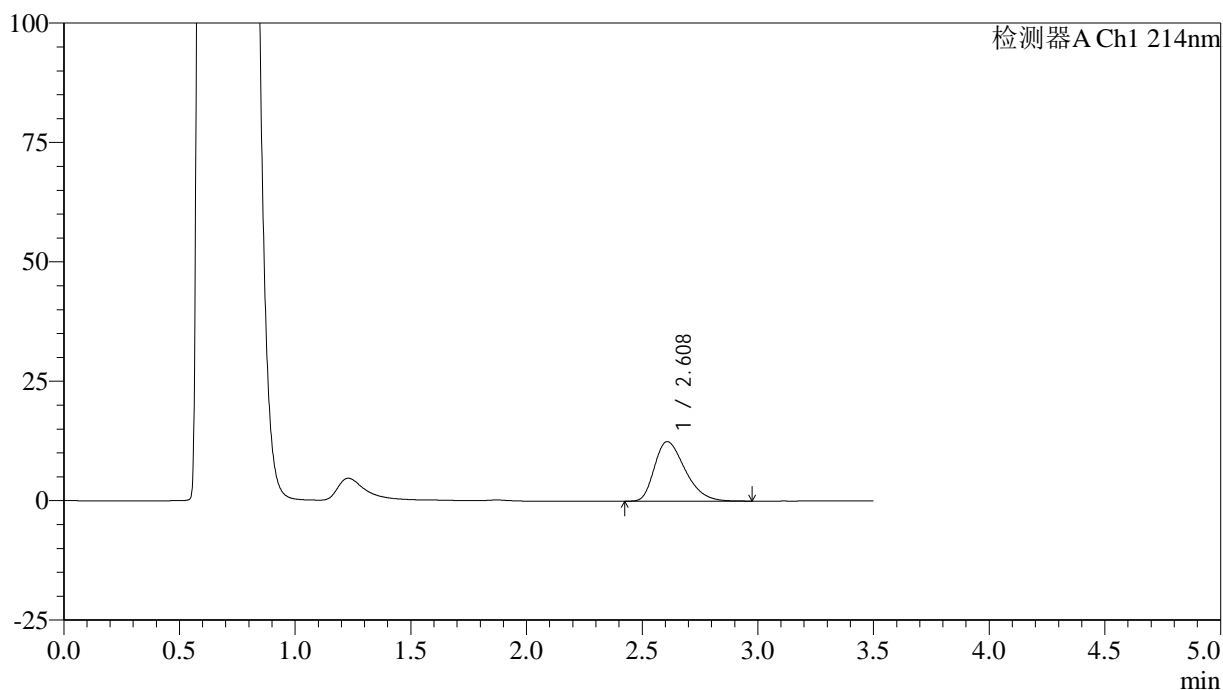
图35 贝派度酸片溶出曲线测定HPLC图谱  
 自制品-2024090421批-pH4.5(内含0.45%SDS)介质-桨法-50转-30min-片5  
 供试品溶液-1

<样品信息>

色谱柱:XB-C18(50\*4.6mm,3μm)      流速: 1.0ml/min  
 柱温:30℃      波长: 214nm  
 数据文件名: RC\$SMF-386 - 0-88/30-1359-2 - zzp-2024090421p-rcqx-pH4.5+0.45SDSjz-jf50z-jyx2-30min-P6.lcd  
 方法文件名: RC\$SMF-386 - SMF-386-rcqx-FX279.lcm  
 批处理文件名: RC\$SMF-386 - 20240911-rcqx-FX279.lcb  
 样品瓶号: 3-50  
 进样体积: 50 μl      版本号: 6.115  
 进样时间: 2024/09/11 21:38:32      实验者: jiangjinwei  
 处理时间 (V2): 2024/09/12 08:41:38 处理者: jiangjinwei  
 仪器型号: SHIMADZU LC-2050C(FX279)

<色谱图>

mV



<峰表>

检测器A Ch1 214nm

峰号	保留时间	面积	面积%	高度	理论塔板数(USP)	拖尾因子	分离度(USP)
1	2.608	114823	100.000	12456	1863	1.356	--
总计		114823	100.000	12456			

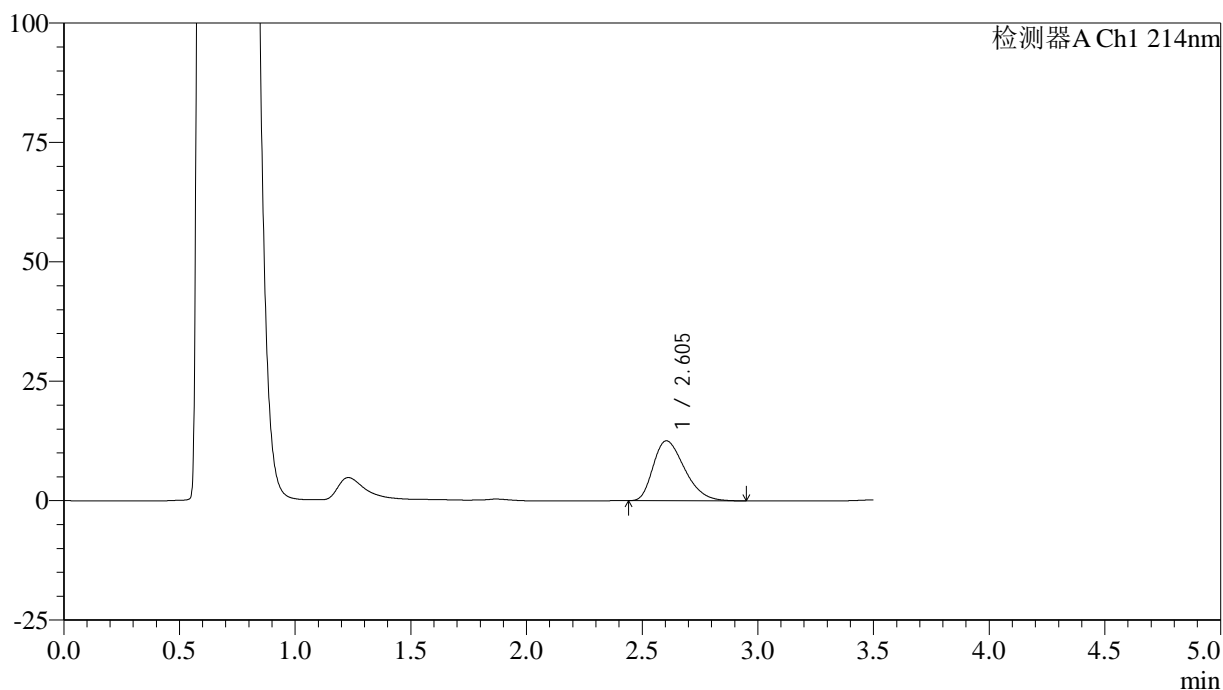
图36 贝派度酸片溶出曲线测定HPLC图谱  
 自制品-2024090421批-pH4.5(内含0.45%SDS)介质-桨法-50转-30min-片6  
 供试品溶液-1

<样品信息>

色谱柱:XB-C18(50\*4.6mm,3μm)      流速: 1.0ml/min  
 柱温:30℃      波长: 214nm  
 数据文件名: RC\$SMF-386 - 0-88/30-1360-2 - zzp-2024090421p-rcqx-pH4.5+0.45SDSjz-jf50z-jyx2-45min-P1.lcd  
 方法文件名: RC\$SMF-386 - SMF-386-rcqx-FX279.lcm  
 批处理文件名: RC\$SMF-386 - 20240911-rcqx-FX279.lcb  
 样品瓶号: 3-6  
 进样体积: 50 μl      版本号: 6.115  
 进样时间: 2024/09/11 21:42:26      实验者: jiangjinwei  
 处理时间 (V2): 2024/09/12 08:41:41      处理者: jiangjinwei  
 仪器型号: SHIMADZU LC-2050C(FX279)

<色谱图>

mV



<峰表>

检测器A Ch1 214nm

峰号	保留时间	面积	面积%	高度	理论塔板数(USP)	拖尾因子	分离度(USP)
1	2.605	118315	100.000	12543	1754	1.343	--
总计		118315	100.000	12543			

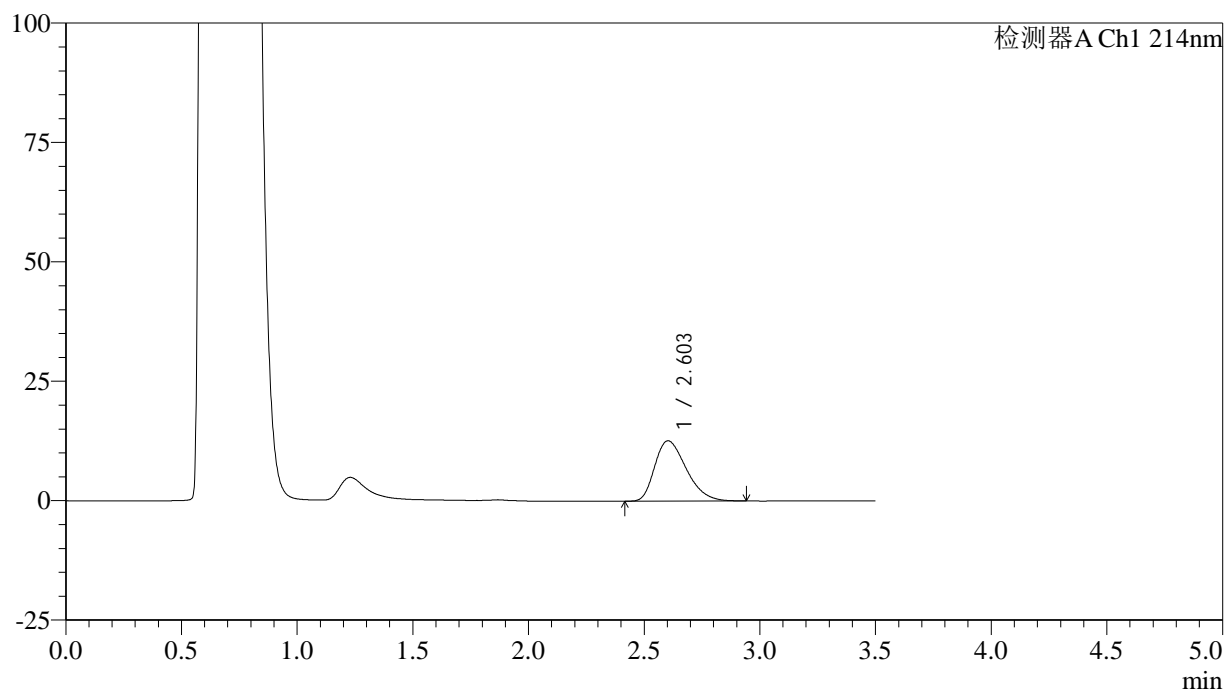
图37 贝派度酸片溶出曲线测定HPLC图谱  
 自制品-2024090421批-pH4.5(内含0.45%SDS)介质-桨法-50转-45min-片1  
 供试品溶液-1

## &lt;样品信息&gt;

色谱柱:XB-C18(50\*4.6mm,3 $\mu$ m) 流速: 1.0ml/min  
 柱温:30 $^{\circ}$ C 波长: 214nm  
 数据文件名: RC\$SMF-386 - 0-88/30-1361-2 - zzp-2024090421p-rcqx-pH4.5+0.45SDSjz-jf50z-jyx2-45min-P2.lcd  
 方法文件名: RC\$SMF-386 - SMF-386-rcqx-FX279.lcm  
 批处理文件名: RC\$SMF-386 - 20240911-rcqx-FX279.lcb  
 样品瓶号: 3-15  
 进样体积: 50  $\mu$ l 版本号: 6.115  
 进样时间: 2024/09/11 21:46:20 实验者: jiangjinwei  
 处理时间(V2): 2024/09/12 08:41:44 处理者: jiangjinwei  
 仪器型号: SHIMADZU LC-2050C(FX279)

## &lt;色谱图&gt;

mV



## &lt;峰表&gt;

检测器A Ch1 214nm

峰号	保留时间	面积	面积%	高度	理论塔板数(USP)	拖尾因子	分离度(USP)
1	2.603	119890	100.000	12624	1733	1.345	--
总计		119890	100.000	12624			

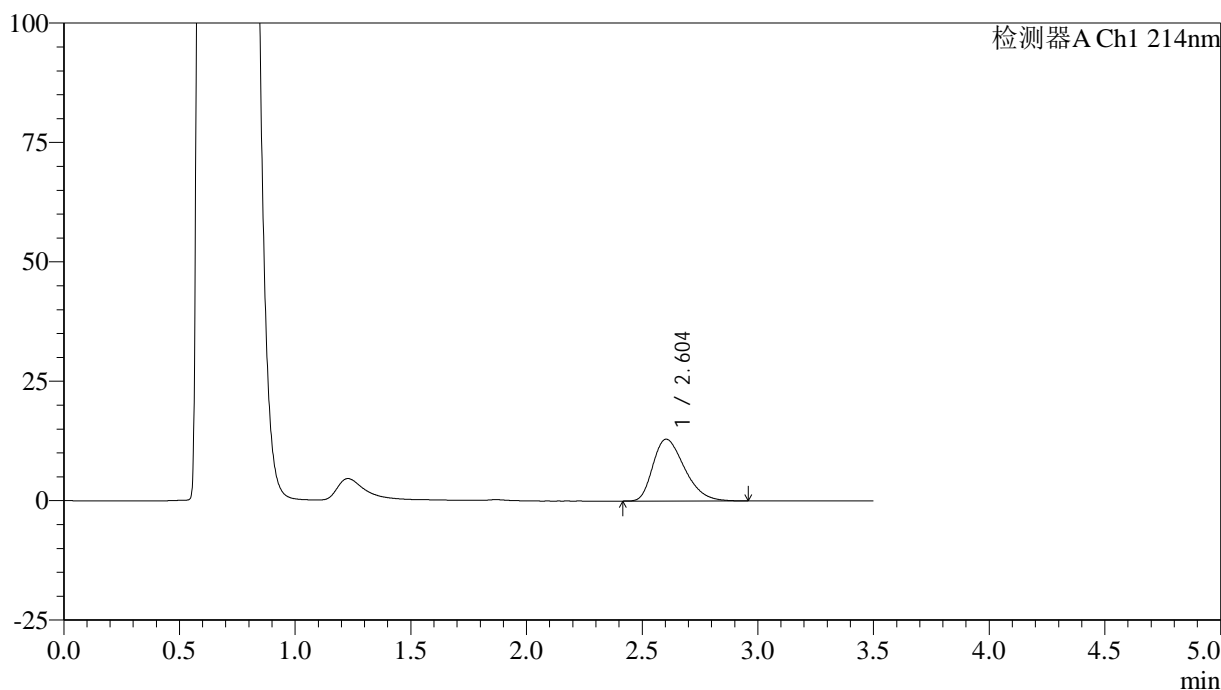
图38 贝派度酸片溶出曲线测定HPLC图谱  
 自制品-2024090421批-pH4.5(内含0.45%SDS)介质-桨法-50转-45min-片2  
 供试品溶液-1

<样品信息>

色谱柱:XB-C18(50\*4.6mm,3μm)      流速: 1.0ml/min  
 柱温:30℃      波长: 214nm  
 数据文件名: RC\$SMF-386 - 0-88/30-1362-2 - zzp-2024090421p-rcqx-pH4.5+0.45SDSjz-jf50z-jyx2-45min-P3.lcd  
 方法文件名: RC\$SMF-386 - SMF-386-rcqx-FX279.lcm  
 批处理文件名: RC\$SMF-386 - 20240911-rcqx-FX279.lcb  
 样品瓶号: 3-24  
 进样体积: 50 μl      版本号: 6.115  
 进样时间: 2024/09/11 21:50:14      实验者: jiangjinwei  
 处理时间 (V2): 2024/09/12 08:41:47 处理者: jiangjinwei  
 仪器型号: SHIMADZU LC-2050C(FX279)

<色谱图>

mV



<峰表>

检测器A Ch1 214nm

峰号	保留时间	面积	面积%	高度	理论塔板数(USP)	拖尾因子	分离度(USP)
1	2.604	123086	100.000	12945	1743	1.347	--
总计		123086	100.000	12945			

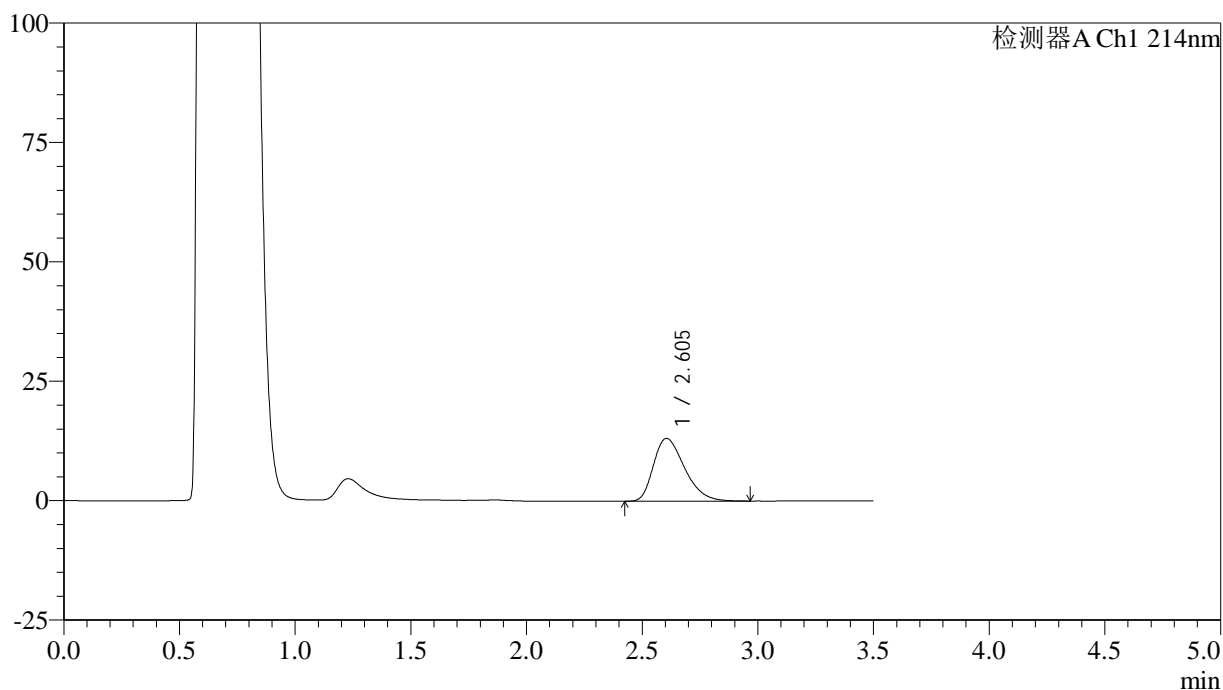
图39 贝派度酸片溶出曲线测定HPLC图谱  
 自制品-2024090421批-pH4.5(内含0.45%SDS)介质-桨法-50转-45min-片3  
 供试品溶液-1

<样品信息>

色谱柱:XB-C18(50\*4.6mm,3μm)      流速: 1.0ml/min  
 柱温:30℃      波长: 214nm  
 数据文件名: RC\$SMF-386 - 0-88/30-1363-2 - zzp-2024090421p-rcqx-pH4.5+0.45SDSjz-jf50z-jyx2-45min-P4.lcd  
 方法文件名: RC\$SMF-386 - SMF-386-rcqx-FX279.lcm  
 批处理文件名: RC\$SMF-386 - 20240911-rcqx-FX279.lcb  
 样品瓶号: 3-33  
 进样体积: 50 μl      版本号: 6.115  
 进样时间: 2024/09/11 21:54:08      实验者: jiangjinwei  
 处理时间 (V2): 2024/09/12 08:41:50 处理者: jiangjinwei  
 仪器型号: SHIMADZU LC-2050C(FX279)

<色谱图>

mV



<峰表>

检测器A Ch1 214nm

峰号	保留时间	面积	面积%	高度	理论塔板数(USP)	拖尾因子	分离度(USP)
1	2.605	123109	100.000	13154	1803	1.356	--
总计		123109	100.000	13154			

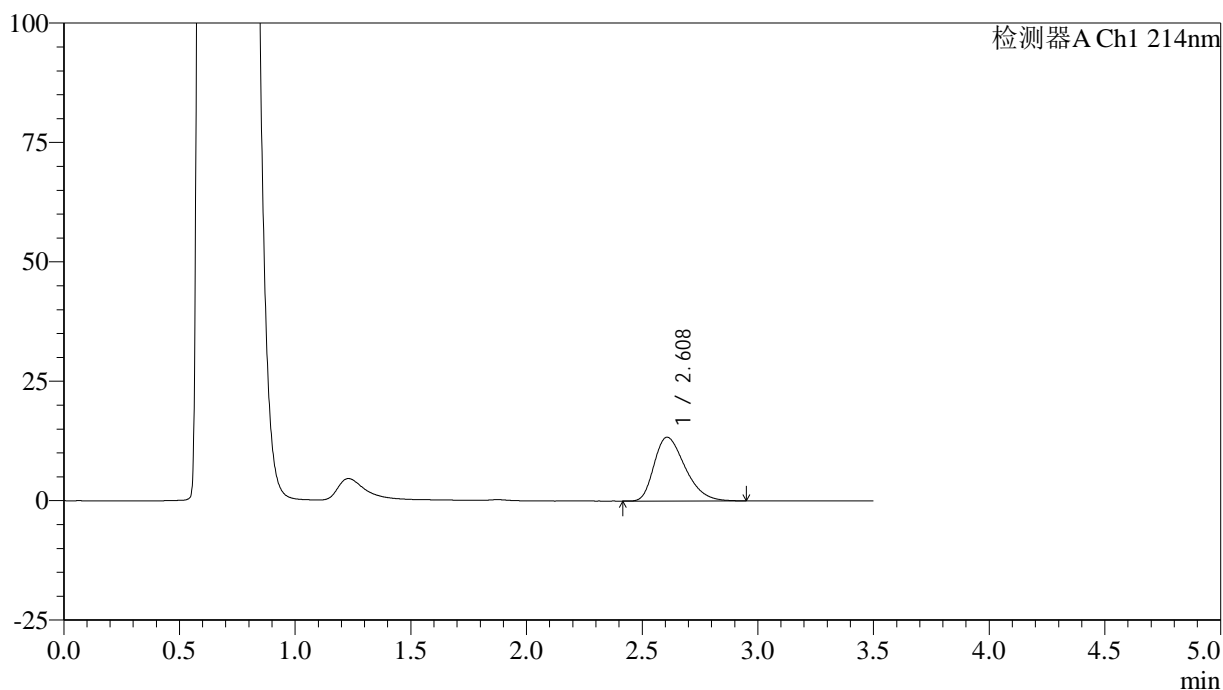
图40 贝派度酸片溶出曲线测定HPLC图谱  
 自制品-2024090421批-pH4.5(内含0.45%SDS)介质-桨法-50转-45min-片4  
 供试品溶液-1

<样品信息>

色谱柱:XB-C18(50\*4.6mm,3μm)      流速: 1.0ml/min  
 柱温:30℃      波长: 214nm  
 数据文件名: RC\$SMF-386 - 0-88/30-1364-2 - zzp-2024090421p-rcqx-pH4.5+0.45SDSjz-jf50z-jyx2-45min-P5.lcd  
 方法文件名: RC\$SMF-386 - SMF-386-rcqx-FX279.lcm  
 批处理文件名: RC\$SMF-386 - 20240911-rcqx-FX279.lcb  
 样品瓶号: 3-42  
 进样体积: 50 μl      版本号: 6.115  
 进样时间: 2024/09/11 21:58:02      实验者: jiangjinwei  
 处理时间 (V2): 2024/09/12 08:41:53 处理者: jiangjinwei  
 仪器型号: SHIMADZU LC-2050C(FX279)

<色谱图>

mV



<峰表>

检测器A Ch1 214nm

峰号	保留时间	面积	面积%	高度	理论塔板数(USP)	拖尾因子	分离度(USP)
1	2.608	124051	100.000	13339	1830	1.353	--
总计		124051	100.000	13339			

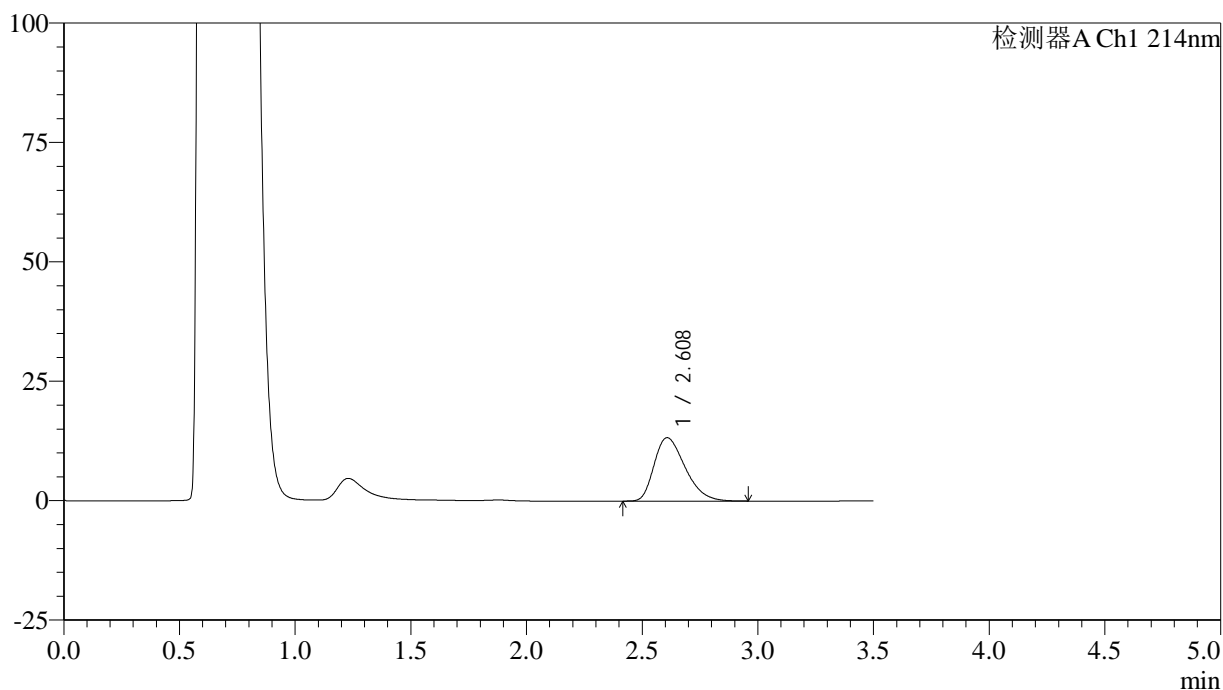
图41 贝派度酸片溶出曲线测定HPLC图谱  
 自制品-2024090421批-pH4.5(内含0.45%SDS)介质-桨法-50转-45min-片5  
 供试品溶液-1

<样品信息>

色谱柱:XB-C18(50\*4.6mm,3μm)      流速: 1.0ml/min  
 柱温:30℃      波长: 214nm  
 数据文件名: RC\$SMF-386 - 0-88/30-1365-2 - zzp-2024090421p-rcqx-pH4.5+0.45SDSjz-jf50z-jyx2-45min-P6.lcd  
 方法文件名: RC\$SMF-386 - SMF-386-rcqx-FX279.lcm  
 批处理文件名: RC\$SMF-386 - 20240911-rcqx-FX279.lcb  
 样品瓶号: 3-51  
 进样体积: 50 μl      版本号: 6.115  
 进样时间: 2024/09/11 22:01:56      实验者: jiangjinwei  
 处理时间 (V2): 2024/09/12 08:41:56 处理者: jiangjinwei  
 仪器型号: SHIMADZU LC-2050C(FX279)

<色谱图>

mV



<峰表>

检测器A Ch1 214nm

峰号	保留时间	面积	面积%	高度	理论塔板数(USP)	拖尾因子	分离度(USP)
1	2.608	123729	100.000	13265	1810	1.350	--
总计		123729	100.000	13265			

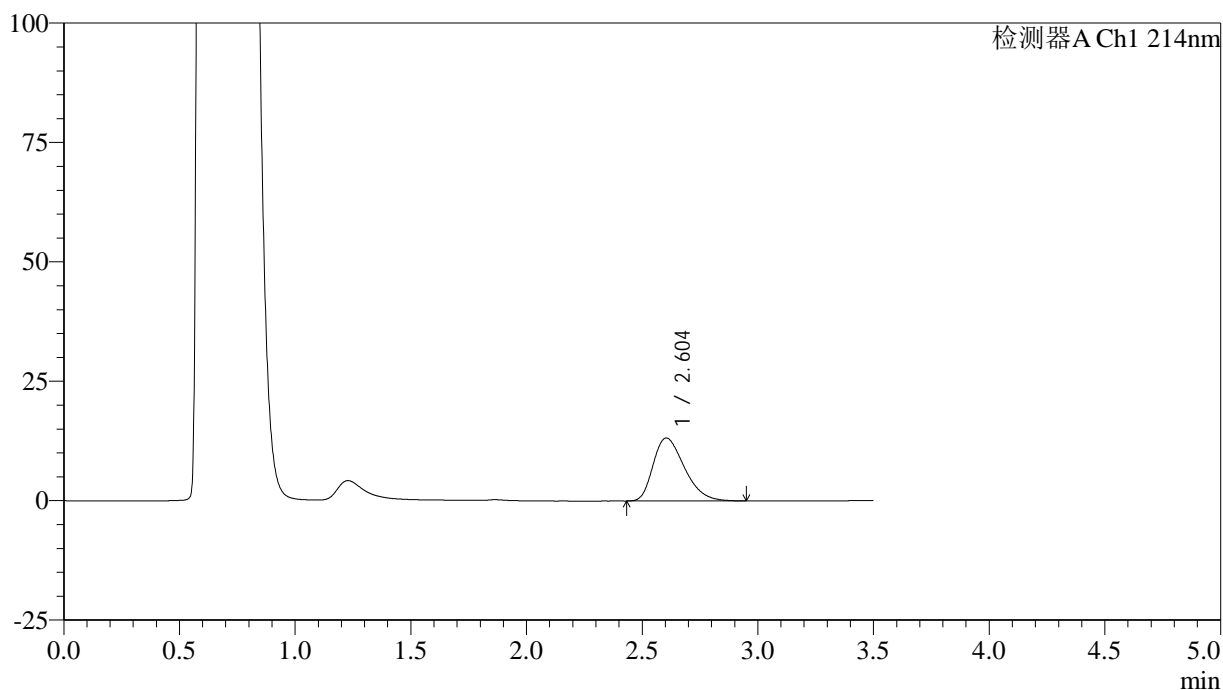
图42 贝派度酸片溶出曲线测定HPLC图谱  
 自制品-2024090421批-pH4.5(内含0.45%SDS)介质-桨法-50转-45min-片6  
 供试品溶液-1

<样品信息>

色谱柱:XB-C18(50\*4.6mm,3μm)      流速: 1.0ml/min  
 柱温:30℃      波长: 214nm  
 数据文件名: RC\$SMF-386 - 0-88/30-1366-2 - zzp-2024090421p-rcqx-pH4.5+0.45SDSjz-jf50z-jyx2-60min-P1.lcd  
 方法文件名: RC\$SMF-386 - SMF-386-rcqx-FX279.lcm  
 批处理文件名: RC\$SMF-386 - 20240911-rcqx-FX279.lcb  
 样品瓶号: 3-7  
 进样体积: 50 μl      版本号: 6.115  
 进样时间: 2024/09/11 22:05:51      实验者: jiangjinwei  
 处理时间 (V2): 2024/09/12 08:41:58 处理者: jiangjinwei  
 仪器型号: SHIMADZU LC-2050C(FX279)

<色谱图>

mV



<峰表>

检测器A Ch1 214nm

峰号	保留时间	面积	面积%	高度	理论塔板数(USP)	拖尾因子	分离度(USP)
1	2.604	124099	100.000	13194	1780	1.348	--
总计		124099	100.000	13194			

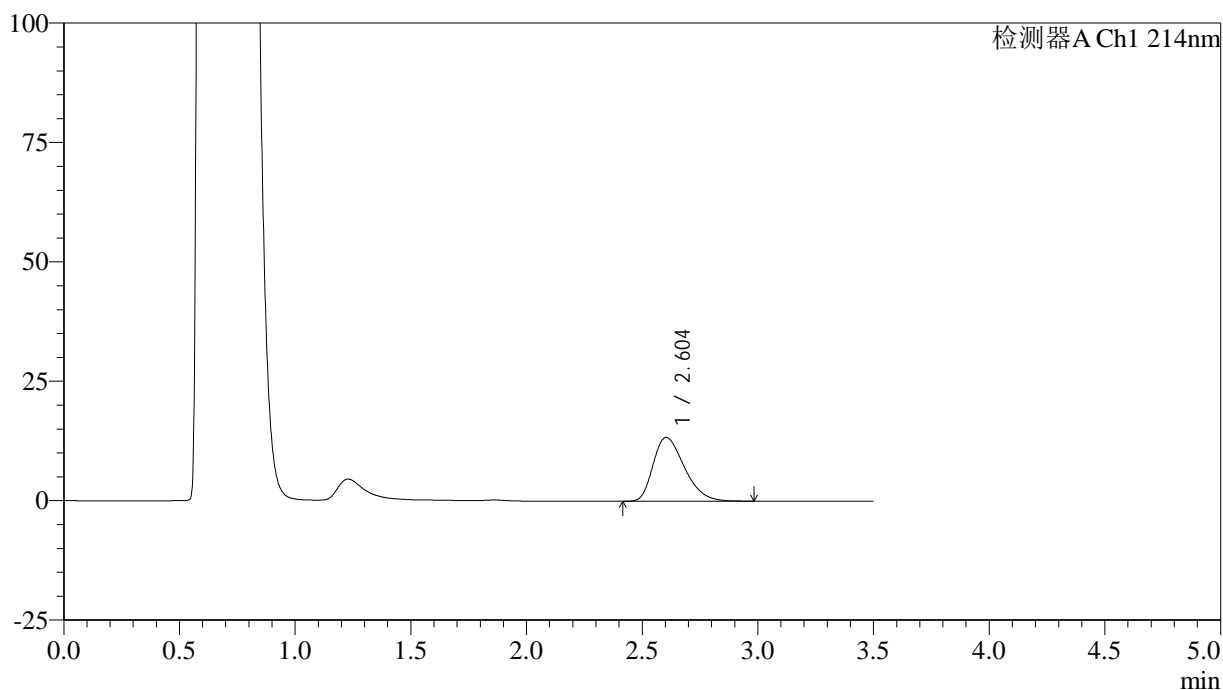
图43 贝派度酸片溶出曲线测定HPLC图谱  
 自制品-2024090421批-pH4.5(内含0.45%SDS)介质-桨法-50转-60min-片1  
 供试品溶液-1

<样品信息>

色谱柱:XB-C18(50\*4.6mm,3μm)      流速: 1.0ml/min  
 柱温:30℃      波长: 214nm  
 数据文件名: RC\$SMF-386 - 0-88/30-1367-2 - zzp-2024090421p-rcqx-pH4.5+0.45SDSjz-jf50z-jyx2-60min-P2.lcd  
 方法文件名: RC\$SMF-386 - SMF-386-rcqx-FX279.lcm  
 批处理文件名: RC\$SMF-386 - 20240911-rcqx-FX279.lcb  
 样品瓶号: 3-16  
 进样体积: 50 μl      版本号: 6.115  
 进样时间: 2024/09/11 22:09:45      实验者: jiangjinwei  
 处理时间 (V2): 2024/09/12 08:42:01 处理者: jiangjinwei  
 仪器型号: SHIMADZU LC-2050C(FX279)

<色谱图>

mV



<峰表>

检测器A Ch1 214nm

峰号	保留时间	面积	面积%	高度	理论塔板数(USP)	拖尾因子	分离度(USP)
1	2.604	125789	100.000	13369	1775	1.350	--
总计		125789	100.000	13369			

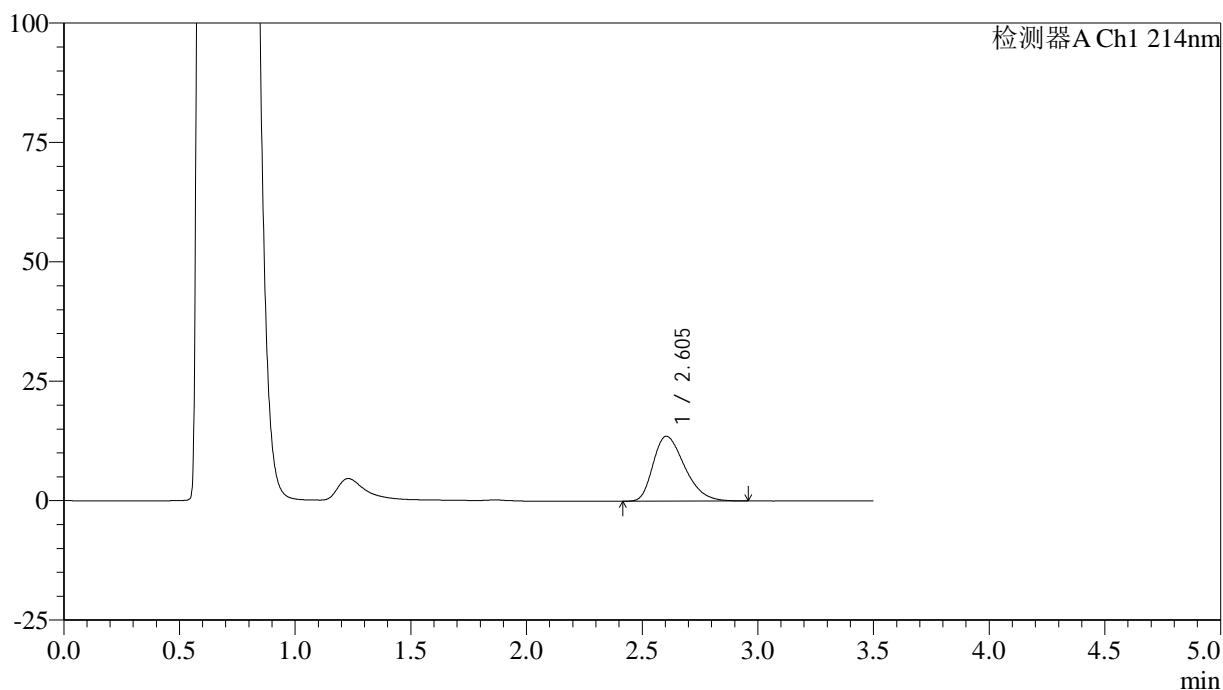
图44 贝派度酸片溶出曲线测定HPLC图谱  
 自制品-2024090421批-pH4.5(内含0.45%SDS)介质-桨法-50转-60min-片2  
 供试品溶液-1

## &lt;样品信息&gt;

色谱柱:XB-C18(50\*4.6mm,3 $\mu$ m) 流速: 1.0ml/min  
 柱温:30 $^{\circ}$ C 波长: 214nm  
 数据文件名: RC\$SMF-386 - 0-88/30-1368-2 - zzp-2024090421p-rcqx-pH4.5+0.45SDSjz-jf50z-jyx2-60min-P3.lcd  
 方法文件名: RC\$SMF-386 - SMF-386-rcqx-FX279.lcm  
 批处理文件名: RC\$SMF-386 - 20240911-rcqx-FX279.lcb  
 样品瓶号: 3-25  
 进样体积: 50  $\mu$ l 版本号: 6.115  
 进样时间: 2024/09/11 22:13:39 实验者: jiangjinwei  
 处理时间(V2): 2024/09/12 08:42:04 处理者: jiangjinwei  
 仪器型号: SHIMADZU LC-2050C(FX279)

## &lt;色谱图&gt;

mV



## &lt;峰表&gt;

检测器A Ch1 214nm

峰号	保留时间	面积	面积%	高度	理论塔板数(USP)	拖尾因子	分离度(USP)
1	2.605	128563	100.000	13588	1757	1.346	--
总计		128563	100.000	13588			

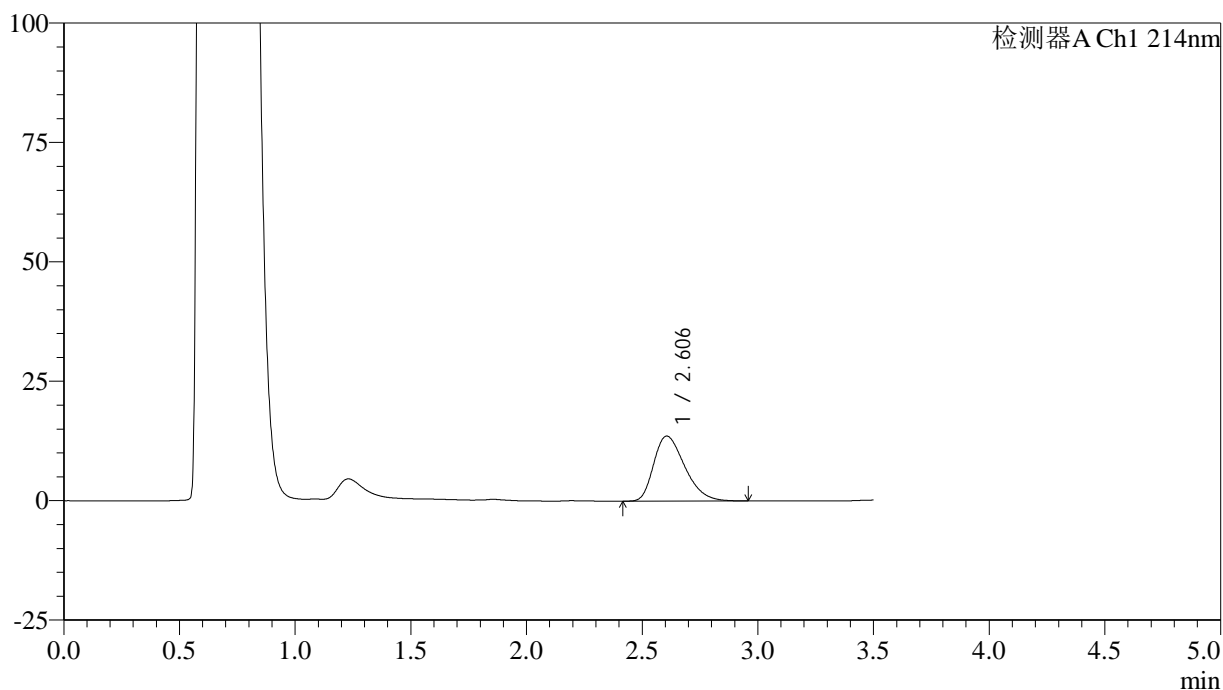
图45 贝派度酸片溶出曲线测定HPLC图谱  
 自制品-2024090421批-pH4.5(内含0.45%SDS)介质-桨法-50转-60min-片3  
 供试品溶液-1

<样品信息>

色谱柱:XB-C18(50\*4.6mm,3μm)      流速: 1.0ml/min  
 柱温:30℃      波长: 214nm  
 数据文件名: RC\$SMF-386 - 0-88/30-1369-2 - zzp-2024090421p-rcqx-pH4.5+0.45SDSjz-jf50z-jyx2-60min-P4.lcd  
 方法文件名: RC\$SMF-386 - SMF-386-rcqx-FX279.lcm  
 批处理文件名: RC\$SMF-386 - 20240911-rcqx-FX279.lcb  
 样品瓶号: 3-34  
 进样体积: 50 μl      版本号: 6.115  
 进样时间: 2024/09/11 22:17:33      实验者: jiangjinwei  
 处理时间(V2): 2024/09/12 08:42:07 处理者: jiangjinwei  
 仪器型号: SHIMADZU LC-2050C(FX279)

<色谱图>

mV



<峰表>

检测器A Ch1 214nm

峰号	保留时间	面积	面积%	高度	理论塔板数(USP)	拖尾因子	分离度(USP)
1	2.606	127030	100.000	13611	1809	1.352	--
总计		127030	100.000	13611			

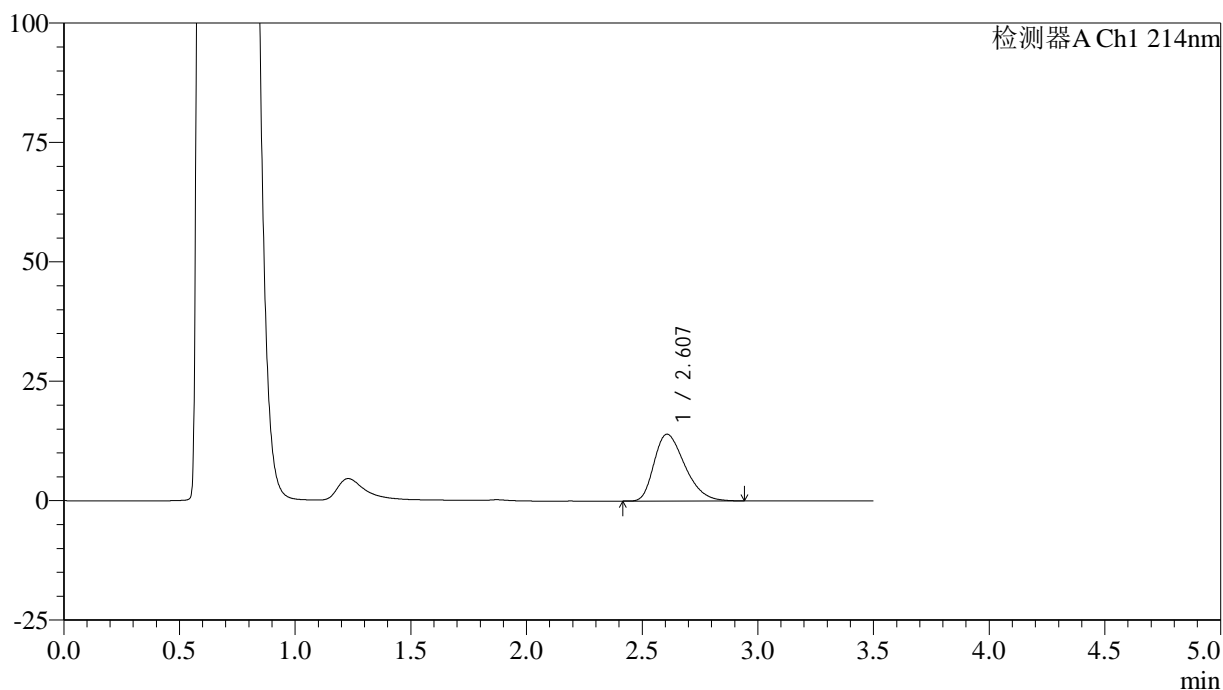
图46 贝派度酸片溶出曲线测定HPLC图谱  
 自制品-2024090421批-pH4.5(内含0.45%SDS)介质-桨法-50转-60min-片4  
 供试品溶液-1

<样品信息>

色谱柱:XB-C18(50\*4.6mm,3μm)      流速: 1.0ml/min  
 柱温:30℃      波长: 214nm  
 数据文件名: RC\$SMF-386 - 0-88/30-1370-2 - zzp-2024090421p-rcqx-pH4.5+0.45SDSjz-jf50z-jyx2-60min-P5.lcd  
 方法文件名: RC\$SMF-386 - SMF-386-rcqx-FX279.lcm  
 批处理文件名: RC\$SMF-386 - 20240911-rcqx-FX279.lcb  
 样品瓶号: 3-43  
 进样体积: 50 μl      版本号: 6.115  
 进样时间: 2024/09/11 22:21:27      实验者: jiangjinwei  
 处理时间 (V2): 2024/09/12 08:42:10 处理者: jiangjinwei  
 仪器型号: SHIMADZU LC-2050C(FX279)

<色谱图>

mV



<峰表>

检测器A Ch1 214nm

峰号	保留时间	面积	面积%	高度	理论塔板数(USP)	拖尾因子	分离度(USP)
1	2.607	129405	100.000	13985	1840	1.348	--
总计		129405	100.000	13985			

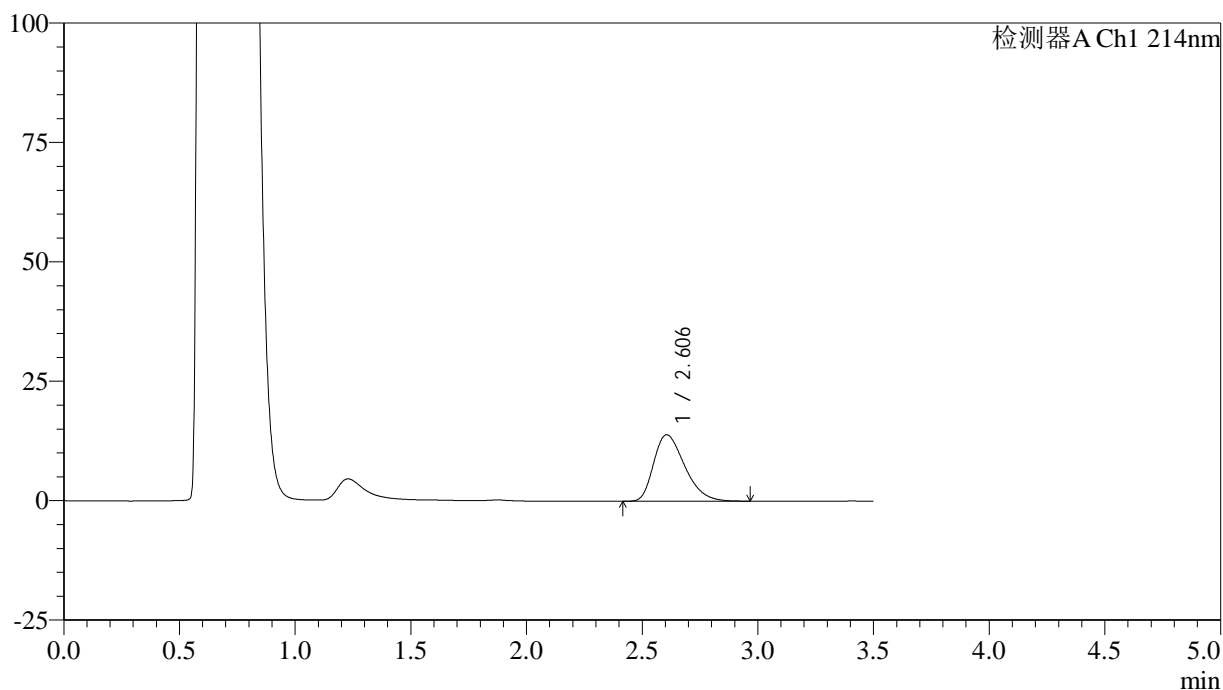
图47 贝派度酸片溶出曲线测定HPLC图谱  
 自制品-2024090421批-pH4.5(内含0.45%SDS)介质-桨法-50转-60min-片5  
 供试品溶液-1

<样品信息>

色谱柱:XB-C18(50\*4.6mm,3μm)      流速: 1.0ml/min  
 柱温:30℃      波长: 214nm  
 数据文件名: RC\$SMF-386 - 0-88/30-1371-2 - zzp-2024090421p-rcqx-pH4.5+0.45SDSjz-jf50z-jyx2-60min-P6.lcd  
 方法文件名: RC\$SMF-386 - SMF-386-rcqx-FX279.lcm  
 批处理文件名: RC\$SMF-386 - 20240911-rcqx-FX279.lcb  
 样品瓶号: 3-52  
 进样体积: 50 μl      版本号: 6.115  
 进样时间: 2024/09/11 22:25:21      实验者: jiangjinwei  
 处理时间(V2): 2024/09/12 08:42:13 处理者: jiangjinwei  
 仪器型号: SHIMADZU LC-2050C(FX279)

<色谱图>

mV



<峰表>

检测器A Ch1 214nm

峰号	保留时间	面积	面积%	高度	理论塔板数(USP)	拖尾因子	分离度(USP)
1	2.606	129874	100.000	13923	1814	1.351	--
总计		129874	100.000	13923			

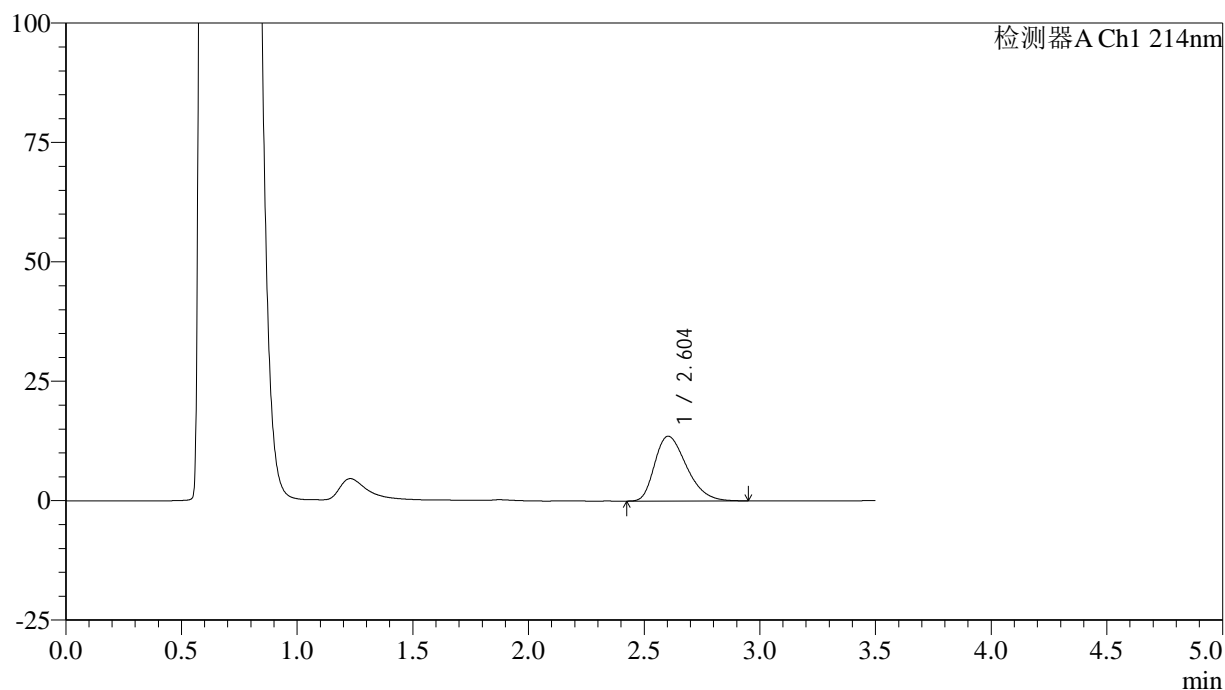
图48 贝派度酸片溶出曲线测定HPLC图谱  
 自制品-2024090421批-pH4.5(内含0.45%SDS)介质-桨法-50转-60min-片6  
 供试品溶液-1

## &lt;样品信息&gt;

色谱柱:XB-C18(50\*4.6mm,3 $\mu$ m) 流速: 1.0ml/min  
 柱温:30 $^{\circ}$ C 波长: 214nm  
 数据文件名: RC\$SMF-386 - 0-88/30-1372-2 - zzp-2024090421p-rcqx-pH4.5+0.45SDSjz-jf50z-jyx2-jxzs-P1.lcd  
 方法文件名: RC\$SMF-386 - SMF-386-rcqx-FX279.lcm  
 批处理文件名: RC\$SMF-386 - 20240911-rcqx-FX279.lcb  
 样品瓶号: 3-8  
 进样体积: 50  $\mu$ l 版本号: 6.115  
 进样时间: 2024/09/11 22:29:16 实验者: jiangjinwei  
 处理时间(V2): 2024/09/12 08:42:16 处理者: jiangjinwei  
 仪器型号: SHIMADZU LC-2050C(FX279)

## &lt;色谱图&gt;

mV



## &lt;峰表&gt;

检测器A Ch1 214nm

峰号	保留时间	面积	面积%	高度	理论塔板数(USP)	拖尾因子	分离度(USP)
1	2.604	129856	100.000	13575	1720	1.340	--
总计		129856	100.000	13575			

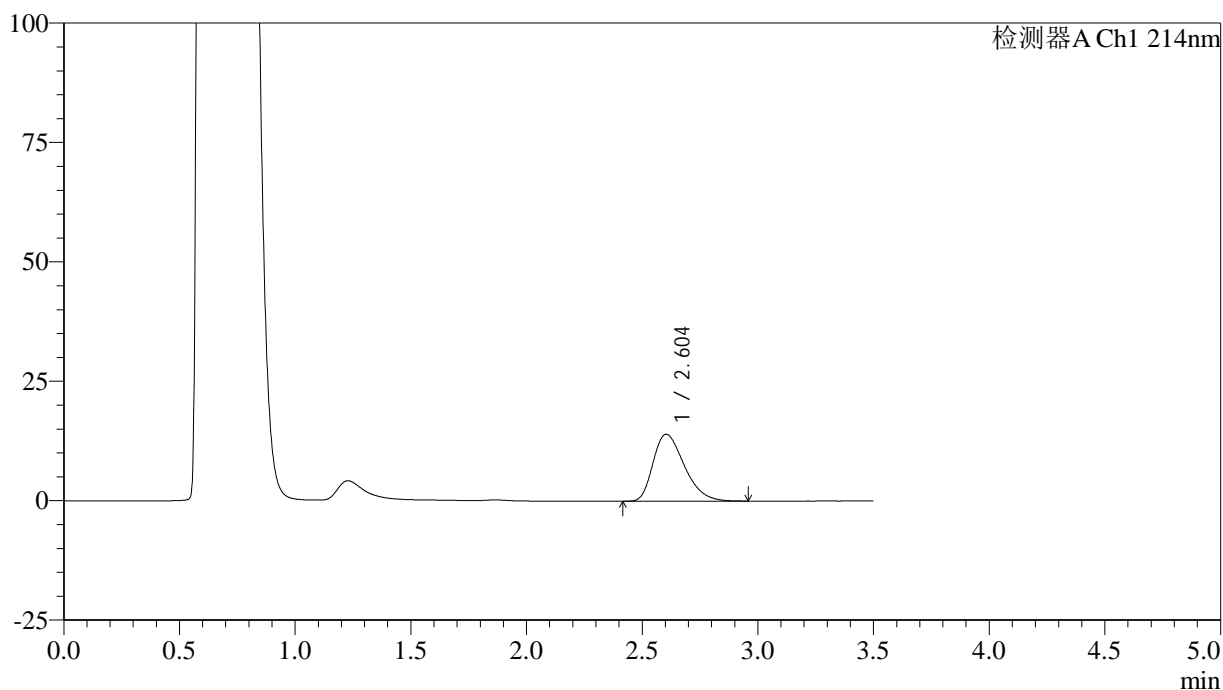
图49 贝派度酸片溶出曲线测定HPLC图谱  
 自制品-2024090421批-pH4.5(内含0.45%SDS)介质-桨法-50转-极限转速-片1  
 供试品溶液-1

<样品信息>

色谱柱:XB-C18(50\*4.6mm,3μm)      流速: 1.0ml/min  
 柱温:30℃      波长: 214nm  
 数据文件名: RC\$SMF-386 - 0-88/30-1373-2 - zzp-2024090421p-rcqx-pH4.5+0.45SDSjz-jf50z-jyx2-jxzs-P2.lcd  
 方法文件名: RC\$SMF-386 - SMF-386-rcqx-FX279.lcm  
 批处理文件名: RC\$SMF-386 - 20240911-rcqx-FX279.lcb  
 样品瓶号: 3-17  
 进样体积: 50 μl      版本号: 6.115  
 进样时间: 2024/09/11 22:33:11      实验者: jiangjinwei  
 处理时间 (V2): 2024/09/12 08:42:18 处理者: jiangjinwei  
 仪器型号: SHIMADZU LC-2050C(FX279)

<色谱图>

mV



<峰表>

检测器A Ch1 214nm

峰号	保留时间	面积	面积%	高度	理论塔板数(USP)	拖尾因子	分离度(USP)
1	2.604	131625	100.000	14016	1788	1.357	--
总计		131625	100.000	14016			

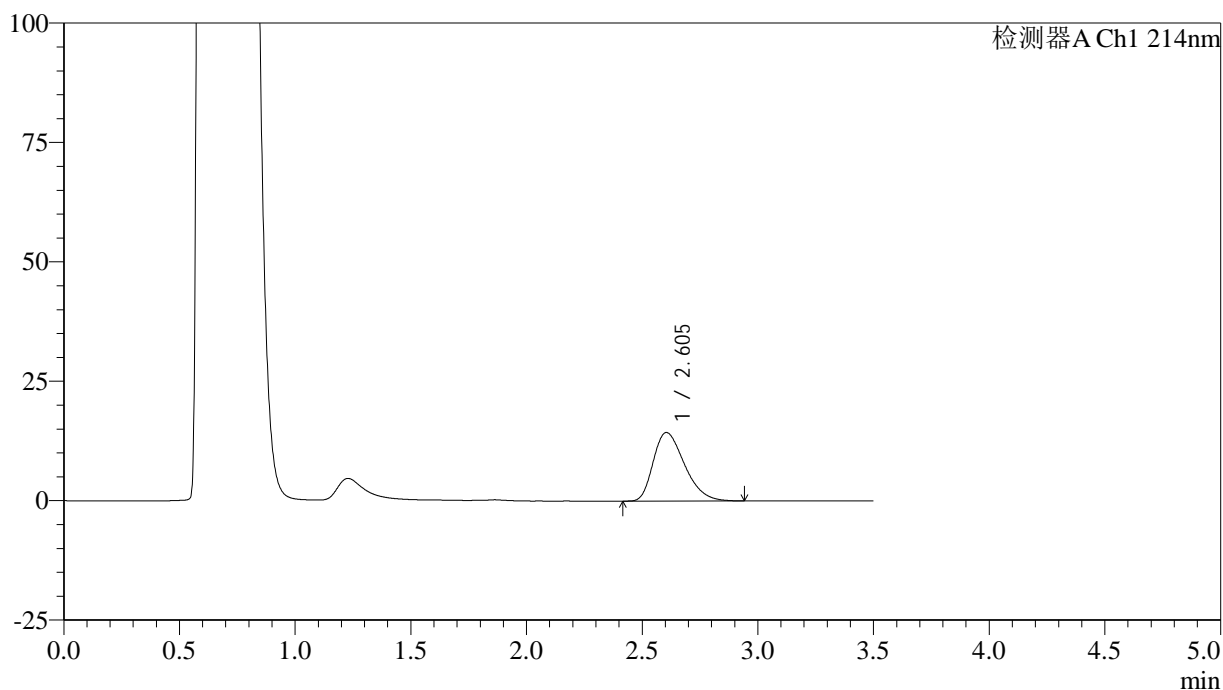
图50 贝派度酸片溶出曲线测定HPLC图谱  
 自制品-2024090421批-pH4.5(内含0.45%SDS)介质-桨法-50转-极限转速-片2  
 供试品溶液-1

<样品信息>

色谱柱:XB-C18(50\*4.6mm,3μm)      流速: 1.0ml/min  
 柱温:30℃      波长: 214nm  
 数据文件名: RC\$SMF-386 - 0-88/30-1374-2 - zzp-2024090421p-rcqx-pH4.5+0.45SDSjz-jf50z-jyx2-jxzs-P3.lcd  
 方法文件名: RC\$SMF-386 - SMF-386-rcqx-FX279.lcm  
 批处理文件名: RC\$SMF-386 - 20240911-rcqx-FX279.lcb  
 样品瓶号: 3-26  
 进样体积: 50 μl      版本号: 6.115  
 进样时间: 2024/09/11 22:37:06      实验者: jiangjinwei  
 处理时间 (V2): 2024/09/12 08:42:21 处理者: jiangjinwei  
 仪器型号: SHIMADZU LC-2050C(FX279)

<色谱图>

mV



<峰表>

检测器A Ch1 214nm

峰号	保留时间	面积	面积%	高度	理论塔板数(USP)	拖尾因子	分离度(USP)
1	2.605	135211	100.000	14356	1778	1.351	--
总计		135211	100.000	14356			

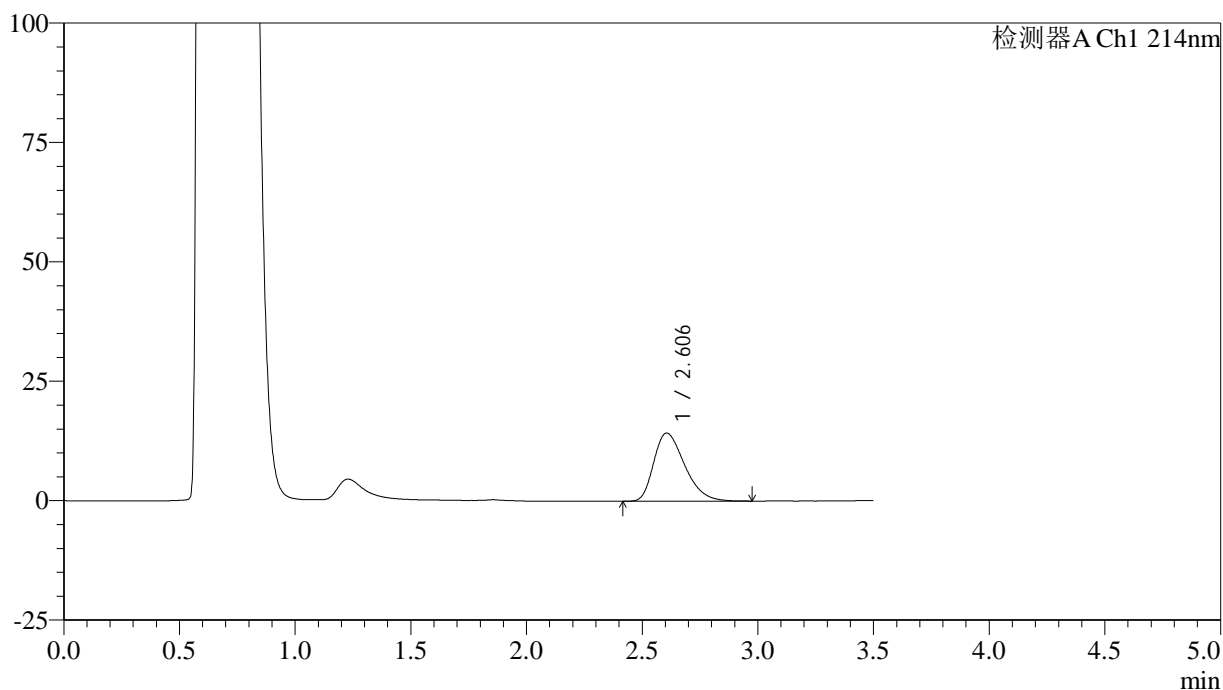
图51 贝派度酸片溶出曲线测定HPLC图谱  
 自制品-2024090421批-pH4.5(内含0.45%SDS)介质-桨法-50转-极限转速-片3  
 供试品溶液-1

<样品信息>

色谱柱:XB-C18(50\*4.6mm,3μm)      流速: 1.0ml/min  
 柱温:30℃      波长: 214nm  
 数据文件名: RC\$SMF-386 - 0-88/30-1375-2 - zzp-2024090421p-rcqx-pH4.5+0.45SDSjz-jf50z-jyx2-jxzs-P4.lcd  
 方法文件名: RC\$SMF-386 - SMF-386-rcqx-FX279.lcm  
 批处理文件名: RC\$SMF-386 - 20240911-rcqx-FX279.lcb  
 样品瓶号: 3-35  
 进样体积: 50 μl      版本号: 6.115  
 进样时间: 2024/09/11 22:41:01      实验者: jiangjinwei  
 处理时间 (V2): 2024/09/12 08:42:24 处理者: jiangjinwei  
 仪器型号: SHIMADZU LC-2050C(FX279)

<色谱图>

mV



<峰表>

检测器A Ch1 214nm

峰号	保留时间	面积	面积%	高度	理论塔板数(USP)	拖尾因子	分离度(USP)
1	2.606	132587	100.000	14262	1832	1.358	--
总计		132587	100.000	14262			

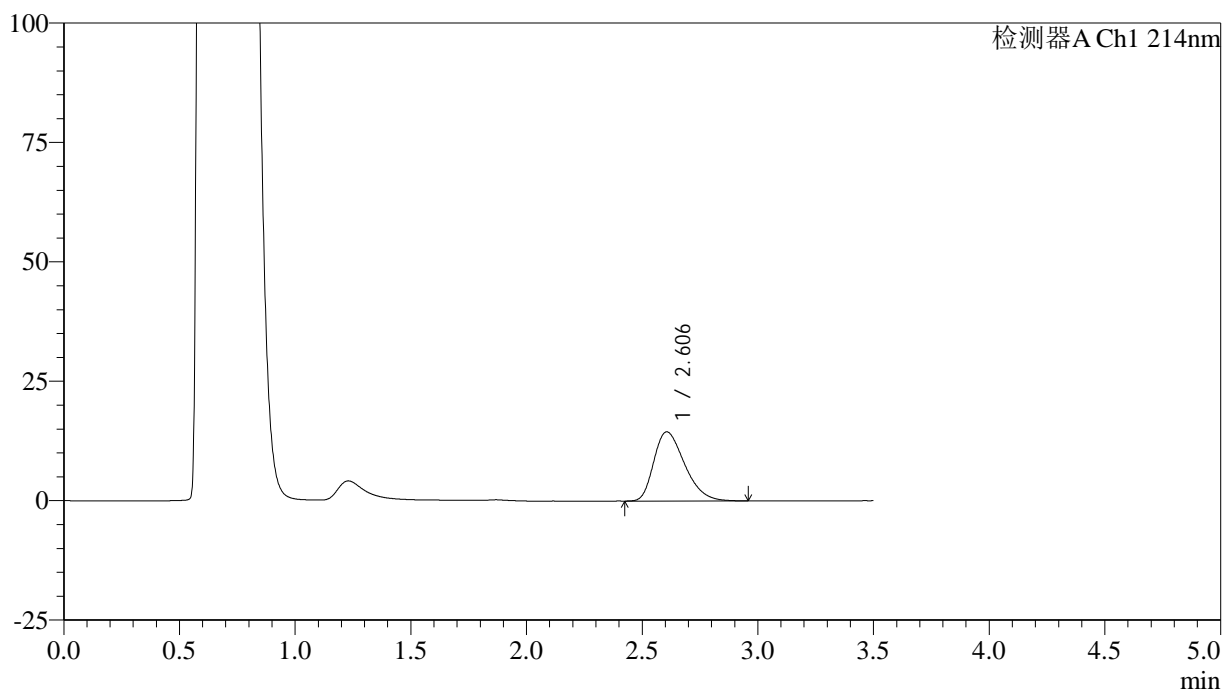
图52 贝派度酸片溶出曲线测定HPLC图谱  
 自制品-2024090421批-pH4.5(内含0.45%SDS)介质-桨法-50转-极限转速-片4  
 供试品溶液-1

<样品信息>

色谱柱:XB-C18(50\*4.6mm,3μm)      流速: 1.0ml/min  
 柱温:30℃      波长: 214nm  
 数据文件名: RC\$SMF-386 - 0-88/30-1376-2 - zzp-2024090421p-rcqx-pH4.5+0.45SDSjz-jf50z-jyx2-jxzs-P5.lcd  
 方法文件名: RC\$SMF-386 - SMF-386-rcqx-FX279.lcm  
 批处理文件名: RC\$SMF-386 - 20240911-rcqx-FX279.lcb  
 样品瓶号: 3-44  
 进样体积: 50 μl      版本号: 6.115  
 进样时间: 2024/09/11 22:44:55      实验者: jiangjinwei  
 处理时间 (V2): 2024/09/12 08:42:27 处理者: jiangjinwei  
 仪器型号: SHIMADZU LC-2050C(FX279)

<色谱图>

mV



<峰表>

检测器A Ch1 214nm

峰号	保留时间	面积	面积%	高度	理论塔板数(USP)	拖尾因子	分离度(USP)
1	2.606	134504	100.000	14491	1829	1.350	--
总计		134504	100.000	14491			

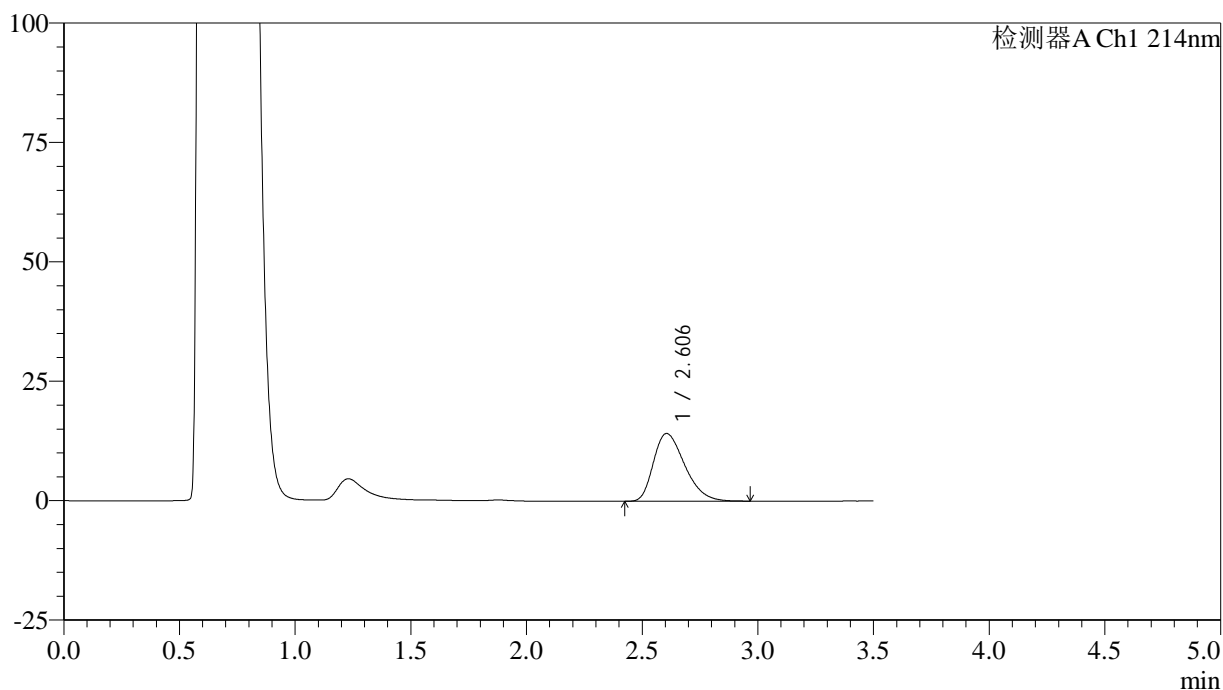
图53 贝派度酸片溶出曲线测定HPLC图谱  
 自制品-2024090421批-pH4.5(内含0.45%SDS)介质-桨法-50转-极限转速-片5  
 供试品溶液-1

<样品信息>

色谱柱:XB-C18(50\*4.6mm,3μm)      流速: 1.0ml/min  
 柱温:30℃      波长: 214nm  
 数据文件名: RC\$SMF-386 - 0-88/30-1377-2 - zzp-2024090421p-rcqx-pH4.5+0.45SDSjz-jf50z-jyx2-jxzs-P6.lcd  
 方法文件名: RC\$SMF-386 - SMF-386-rcqx-FX279.lcm  
 批处理文件名: RC\$SMF-386 - 20240911-rcqx-FX279.lcb  
 样品瓶号: 3-53  
 进样体积: 50 μl      版本号: 6.115  
 进样时间: 2024/09/11 22:48:50      实验者: jiangjinwei  
 处理时间 (V2): 2024/09/12 08:42:30 处理者: jiangjinwei  
 仪器型号: SHIMADZU LC-2050C(FX279)

<色谱图>

mV



<峰表>

检测器A Ch1 214nm

峰号	保留时间	面积	面积%	高度	理论塔板数(USP)	拖尾因子	分离度(USP)
1	2.606	133590	100.000	14195	1780	1.347	--
总计		133590	100.000	14195			

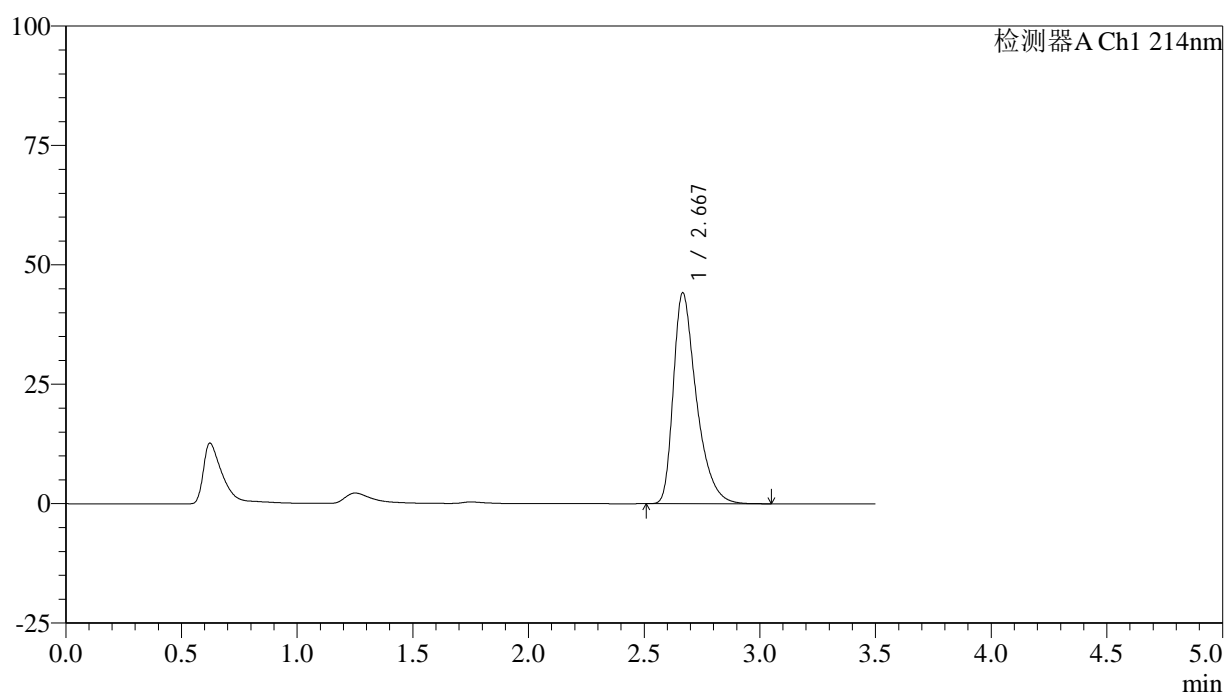
图54 贝派度酸片溶出曲线测定HPLC图谱  
 自制品-2024090421批-pH4.5(内含0.45%SDS)介质-桨法-50转-极限转速-片6  
 供试品溶液-1

## &lt;样品信息&gt;

色谱柱:XB-C18(50\*4.6mm,3 $\mu$ m) 流速: 1.0ml/min  
 柱温:30 $^{\circ}$ C 波长: 214nm  
 数据文件名: RC\$SMF-386 - 0-88/30-1378-2 - zzp-2024090421p-rcqx-pH4.5+0.45SDSjz-jf50z-jyx2-dz2-1.lcd  
 方法文件名: RC\$SMF-386 - SMF-386-rcqx-FX279.lcm  
 批处理文件名: RC\$SMF-386 - 20240911-rcqx-FX279.lcb  
 样品瓶号: 3-27  
 进样体积: 50  $\mu$ l 版本号: 6.115  
 进样时间: 2024/09/11 22:52:45 实验者: jiangjinwei  
 处理时间(V2): 2024/09/12 08:42:33 处理者: jiangjinwei  
 仪器型号: SHIMADZU LC-2050C(FX279)

## &lt;色谱图&gt;

mV



## &lt;峰表&gt;

检测器A Ch1 214nm

峰号	保留时间	面积	面积%	高度	理论塔板数(USP)	拖尾因子	分离度(USP)
1	2.667	306589	100.000	44057	3643	1.445	--
总计		306589	100.000	44057			

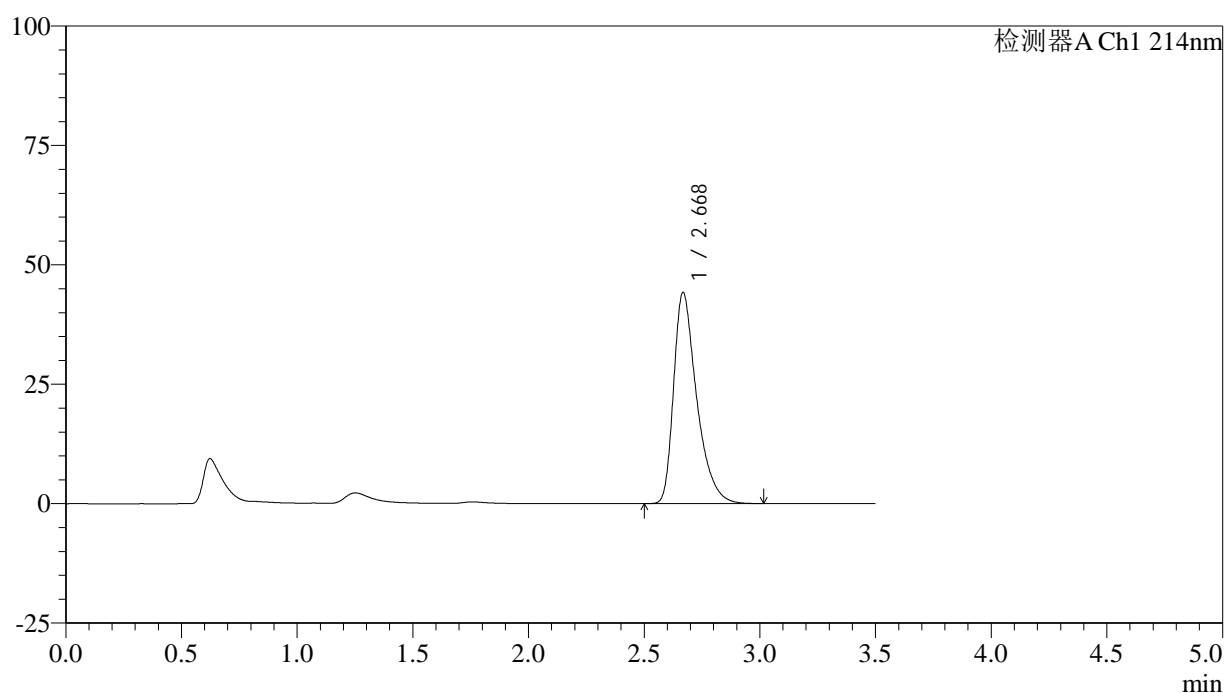
图55 贝派度酸片溶出曲线测定HPLC图谱  
 自制品-2024090421批-pH4.5(内含0.45%SDS)介质-浆法-50转  
 对照品溶液-2-1

## &lt;样品信息&gt;

色谱柱:XB-C18(50\*4.6mm,3 $\mu$ m) 流速: 1.0ml/min  
 柱温:30 $^{\circ}$ C 波长: 214nm  
 数据文件名: RC\$SMF-386 - 0-88/30-1379-2 - zzp-2024090421p-rcqx-pH4.5+0.45SDSjz-jf50z-jyx2-dz2-2.lcd  
 方法文件名: RC\$SMF-386 - SMF-386-rcqx-FX279.lcm  
 批处理文件名: RC\$SMF-386 - 20240911-rcqx-FX279.lcb  
 样品瓶号: 3-27  
 进样体积: 50  $\mu$ l 版本号: 6.115  
 进样时间: 2024/09/11 22:56:40 实验者: jiangjinwei  
 处理时间(V2): 2024/09/12 08:42:36 处理者: jiangjinwei  
 仪器型号: SHIMADZU LC-2050C(FX279)

## &lt;色谱图&gt;

mV



## &lt;峰表&gt;

检测器A Ch1 214nm

峰号	保留时间	面积	面积%	高度	理论塔板数(USP)	拖尾因子	分离度(USP)
1	2.668	306472	100.000	44048	3652	1.442	--
总计		306472	100.000	44048			

图56 贝派度酸片溶出曲线测定HPLC图谱  
 自制品-2024090421批-pH4.5(内含0.45%SDS)介质-浆法-50转  
 对照品溶液-2-2