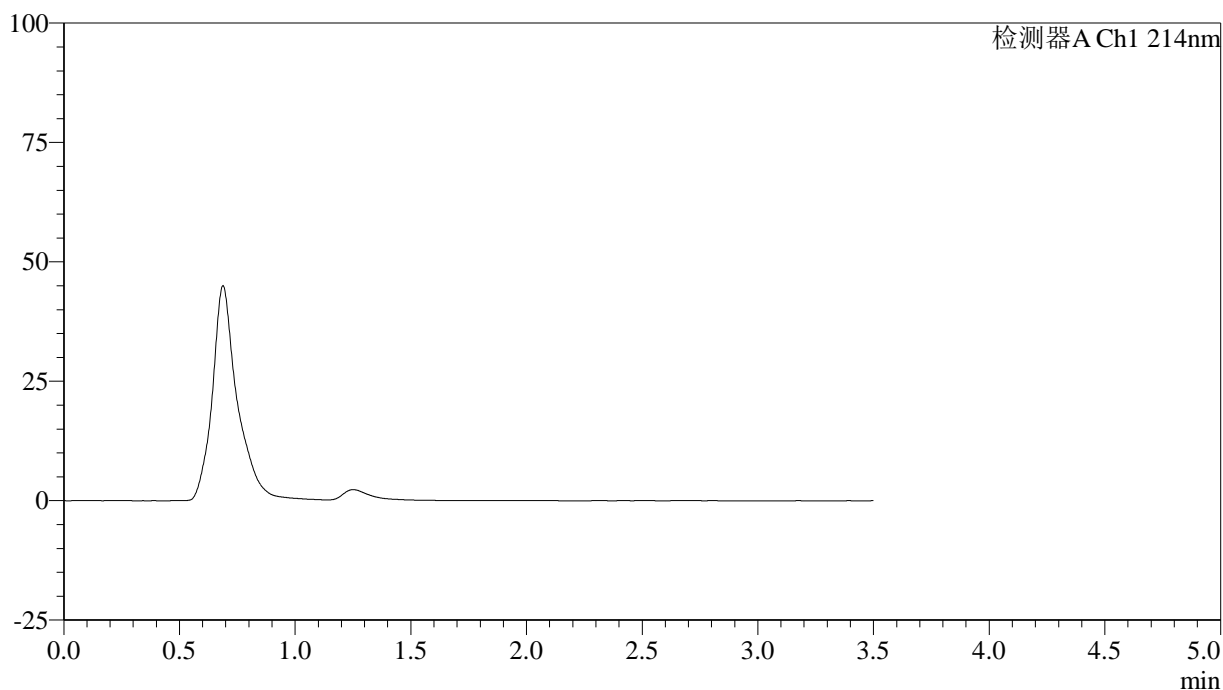


<样品信息>

色谱柱:XB-C18(50*4.6mm,3 μ m) 流速: 1.0ml/min
柱温:30 $^{\circ}$ C 波长: 214nm
数据文件名: RC\$SMF-386 - 0-88/30-1324-2 - zzp-2024090421p-rcqx-pH4.5+0.45SDSjz-jf50z-jyx2-rj.lcd
方法文件名: RC\$SMF-386 - SMF-386-rcqx-FX279.lcm
批处理文件名: RC\$SMF-386 - 20240911-rcqx-FX279.lcb
样品瓶号: 3-9
进样体积: 50 μ l 版本号: 6.115
进样时间: 2024/09/11 19:21:38 实验者: jiangjinwei
处理时间(V2): 2024/09/12 08:39:58 处理者: jiangjinwei
仪器型号: SHIMADZU LC-2050C(FX279)

<色谱图>

mV



<峰表>

检测器A Ch1 214nm

峰号	保留时间	面积	面积%	高度	理论塔板数(USP)	拖尾因子	分离度(USP)
总计							



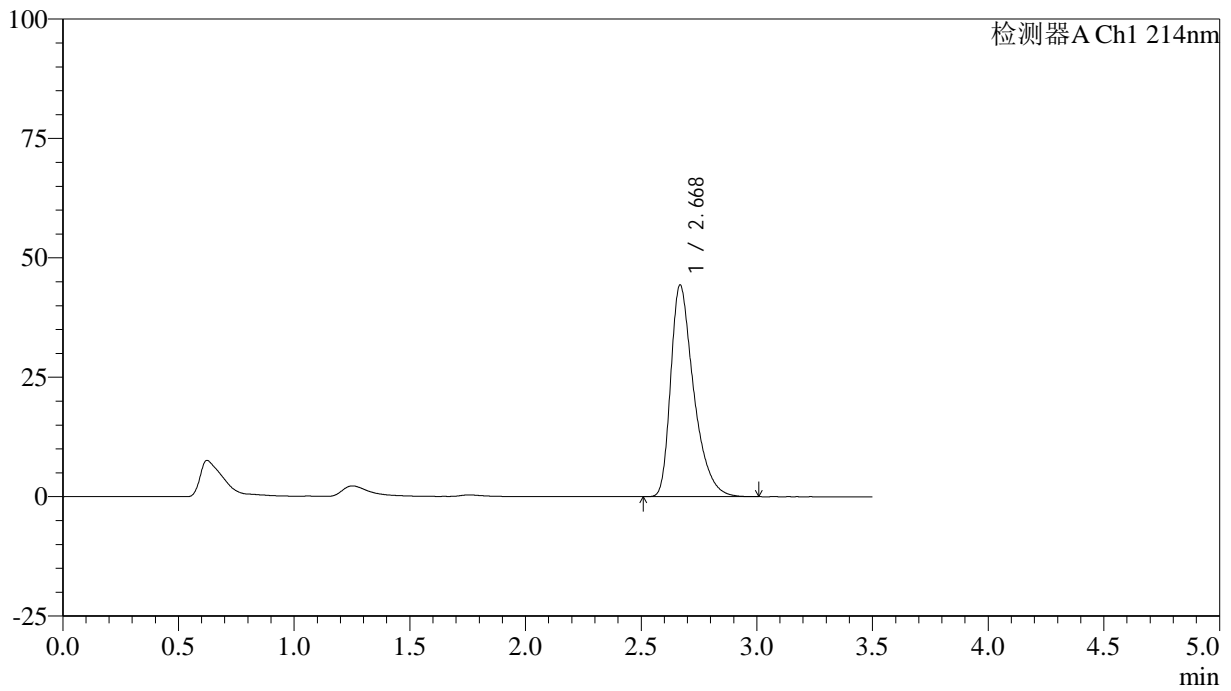
SMF-386

<样品信息>

色谱柱:XB-C18(50*4.6mm,3μm) 流速: 1.0ml/min
 柱温:30℃ 波长: 214nm
 数据文件名: RC\$SMF-386 - 0-88/30-1325-2 - zzp-2024090421p-rcqx-pH4.5+0.45SDSjz-jf50z-jyx2-dz1-1.lcd
 方法文件名: RC\$SMF-386 - SMF-386-rcqx-FX279.lcm
 批处理文件名: RC\$SMF-386 - 20240911-rcqx-FX279.lcb
 样品瓶号: 3-18
 进样体积: 50 μl 版本号: 6.115
 进样时间: 2024/09/11 19:25:34 实验者: jiangjinwei
 处理时间(V2): 2024/09/12 08:40:01 处理者: jiangjinwei
 仪器型号: SHIMADZU LC-2050C(FX279)

<色谱图>

mV



<峰表>

检测器A Ch1 214nm

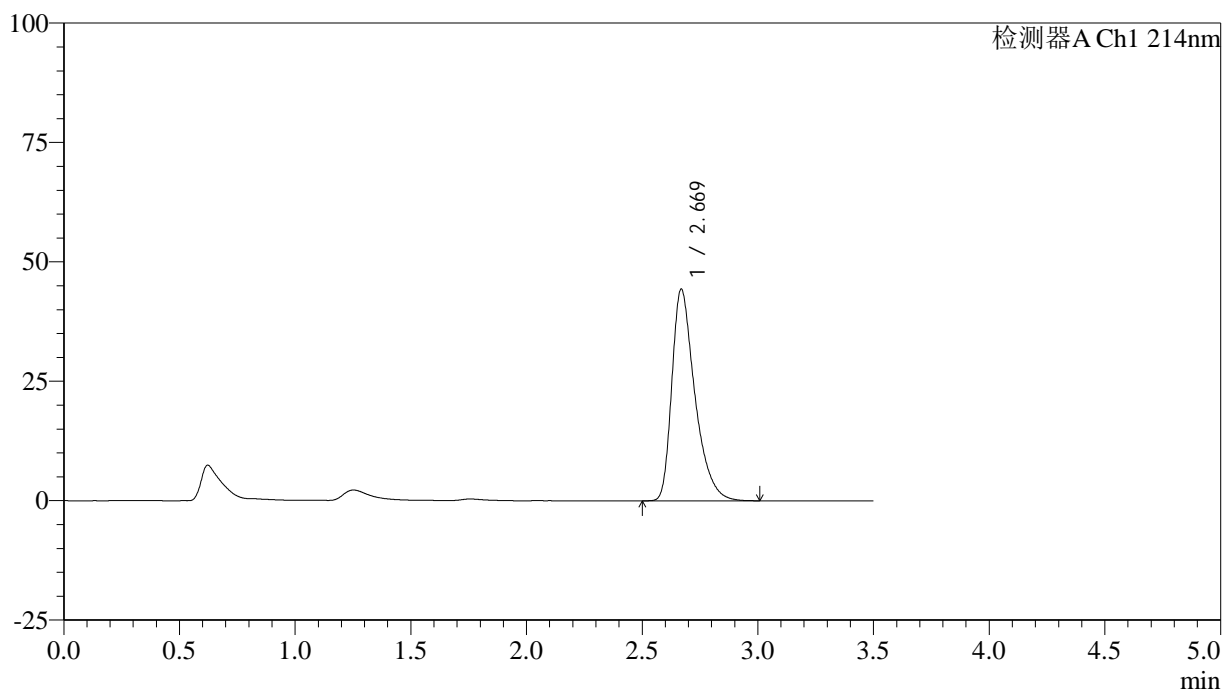
峰号	保留时间	面积	面积%	高度	理论塔板数(USP)	拖尾因子	分离度(USP)
1	2.668	307032	100.000	44186	3639	1.436	--
总计		307032	100.000	44186			

<样品信息>

色谱柱:XB-C18(50*4.6mm,3 μ m) 流速: 1.0ml/min
柱温:30 $^{\circ}$ C 波长: 214nm
数据文件名: RC\$SMF-386 - 0-88/30-1326-2 - zzp-2024090421p-rcqx-pH4.5+0.45SDSjz-jf50z-jyx2-dz1-2.lcd
方法文件名: RC\$SMF-386 - SMF-386-rcqx-FX279.lcm
批处理文件名: RC\$SMF-386 - 20240911-rcqx-FX279.lcb
样品瓶号: 3-18
进样体积: 50 μ l 版本号: 6.115
进样时间: 2024/09/11 19:29:30 实验者: jiangjinwei
处理时间(V2): 2024/09/12 08:40:03 处理者: jiangjinwei
仪器型号: SHIMADZU LC-2050C(FX279)

<色谱图>

mV



<峰表>

检测器A Ch1 214nm

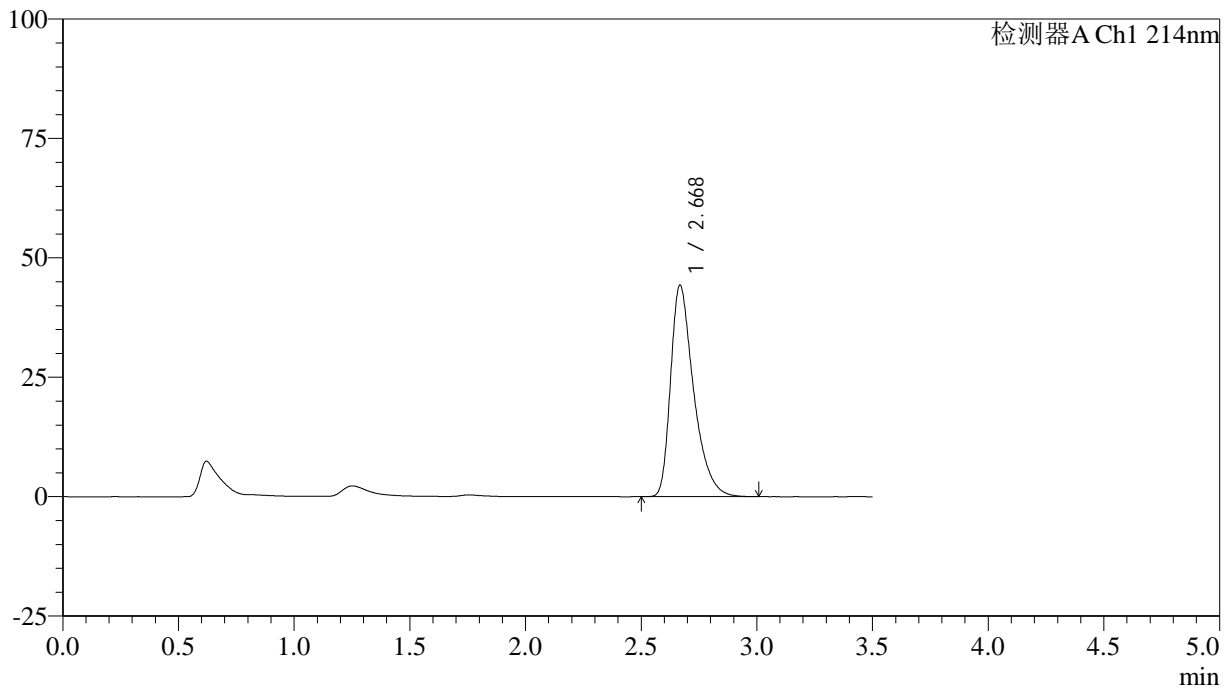
峰号	保留时间	面积	面积%	高度	理论塔板数(USP)	拖尾因子	分离度(USP)
1	2.669	306712	100.000	44231	3649	1.434	--
总计		306712	100.000	44231			

<样品信息>

色谱柱:XB-C18(50*4.6mm,3 μ m) 流速: 1.0ml/min
柱温:30 $^{\circ}$ C 波长: 214nm
数据文件名: RC\$SMF-386 - 0-88/30-1327-2 - zzp-2024090421p-rcqx-pH4.5+0.45SDSjz-jf50z-jyx2-dz1-3.lcd
方法文件名: RC\$SMF-386 - SMF-386-rcqx-FX279.lcm
批处理文件名: RC\$SMF-386 - 20240911-rcqx-FX279.lcb
样品瓶号: 3-18
进样体积: 50 μ l 版本号: 6.115
进样时间: 2024/09/11 19:33:26 实验者: jiangjinwei
处理时间(V2): 2024/09/12 08:40:06 处理者: jiangjinwei
仪器型号: SHIMADZU LC-2050C(FX279)

<色谱图>

mV



<峰表>

检测器A Ch1 214nm

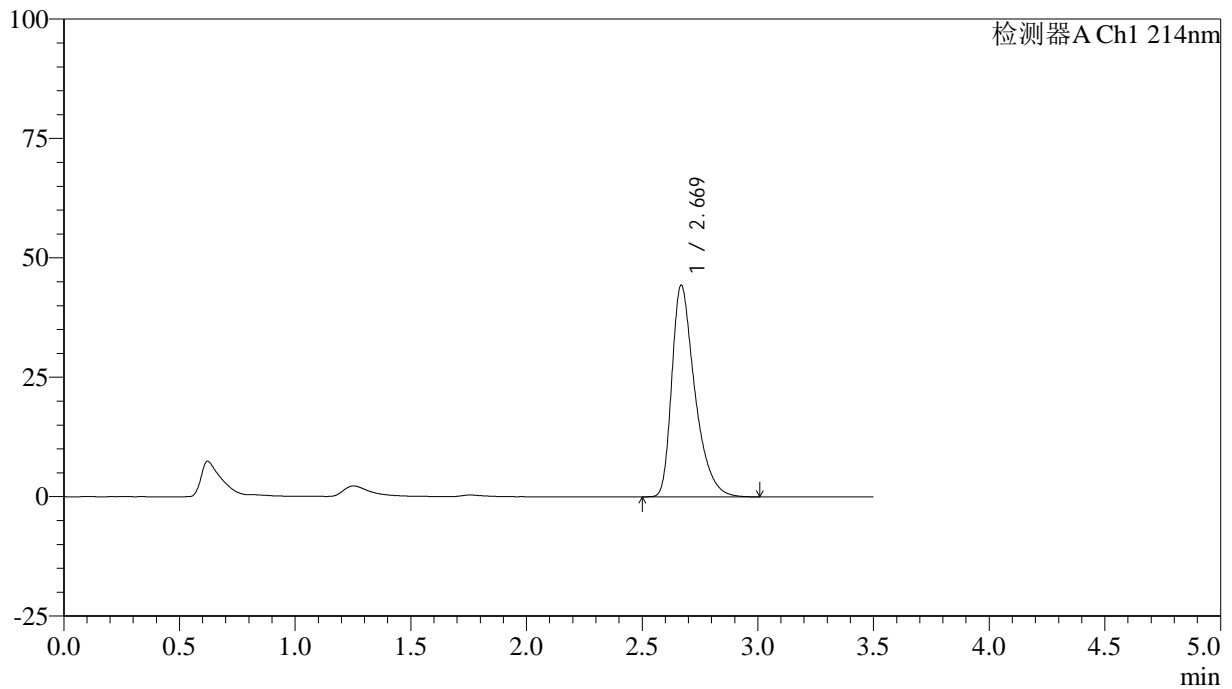
峰号	保留时间	面积	面积%	高度	理论塔板数(USP)	拖尾因子	分离度(USP)
1	2.668	306920	100.000	44138	3642	1.437	--
总计		306920	100.000	44138			

<样品信息>

色谱柱:XB-C18(50*4.6mm,3 μ m) 流速: 1.0ml/min
柱温:30 $^{\circ}$ C 波长: 214nm
数据文件名: RC\$SMF-386 - 0-88/30-1328-2 - zzp-2024090421p-rcqx-pH4.5+0.45SDSjz-jf50z-jyx2-dz1-4.lcd
方法文件名: RC\$SMF-386 - SMF-386-rcqx-FX279.lcm
批处理文件名: RC\$SMF-386 - 20240911-rcqx-FX279.lcb
样品瓶号: 3-18
进样体积: 50 μ l 版本号: 6.115
进样时间: 2024/09/11 19:37:21 实验者: jiangjinwei
处理时间(V2): 2024/09/12 08:40:09 处理者: jiangjinwei
仪器型号: SHIMADZU LC-2050C(FX279)

<色谱图>

mV



<峰表>

检测器A Ch1 214nm

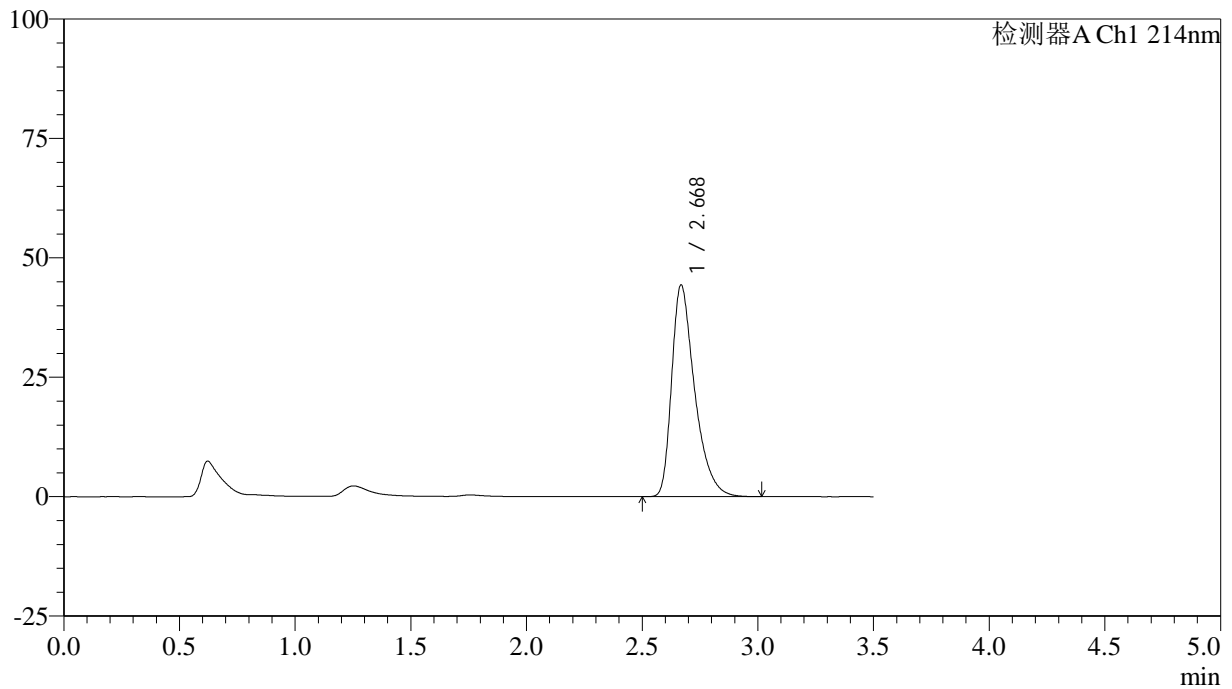
峰号	保留时间	面积	面积%	高度	理论塔板数(USP)	拖尾因子	分离度(USP)
1	2.669	306700	100.000	44224	3651	1.436	--
总计		306700	100.000	44224			

<样品信息>

色谱柱:XB-C18(50*4.6mm,3 μ m) 流速: 1.0ml/min
柱温:30 $^{\circ}$ C 波长: 214nm
数据文件名: RC\$SMF-386 - 0-88/30-1329-2 - zzp-2024090421p-rcqx-pH4.5+0.45SDSjz-jf50z-jyx2-dz1-5.lcd
方法文件名: RC\$SMF-386 - SMF-386-rcqx-FX279.lcm
批处理文件名: RC\$SMF-386 - 20240911-rcqx-FX279.lcb
样品瓶号: 3-18
进样体积: 50 μ l 版本号: 6.115
进样时间: 2024/09/11 19:41:17 实验者: jiangjinwei
处理时间 (V2): 2024/09/12 08:40:12 处理者: jiangjinwei
仪器型号: SHIMADZU LC-2050C(FX279)

<色谱图>

mV



<峰表>

检测器A Ch1 214nm

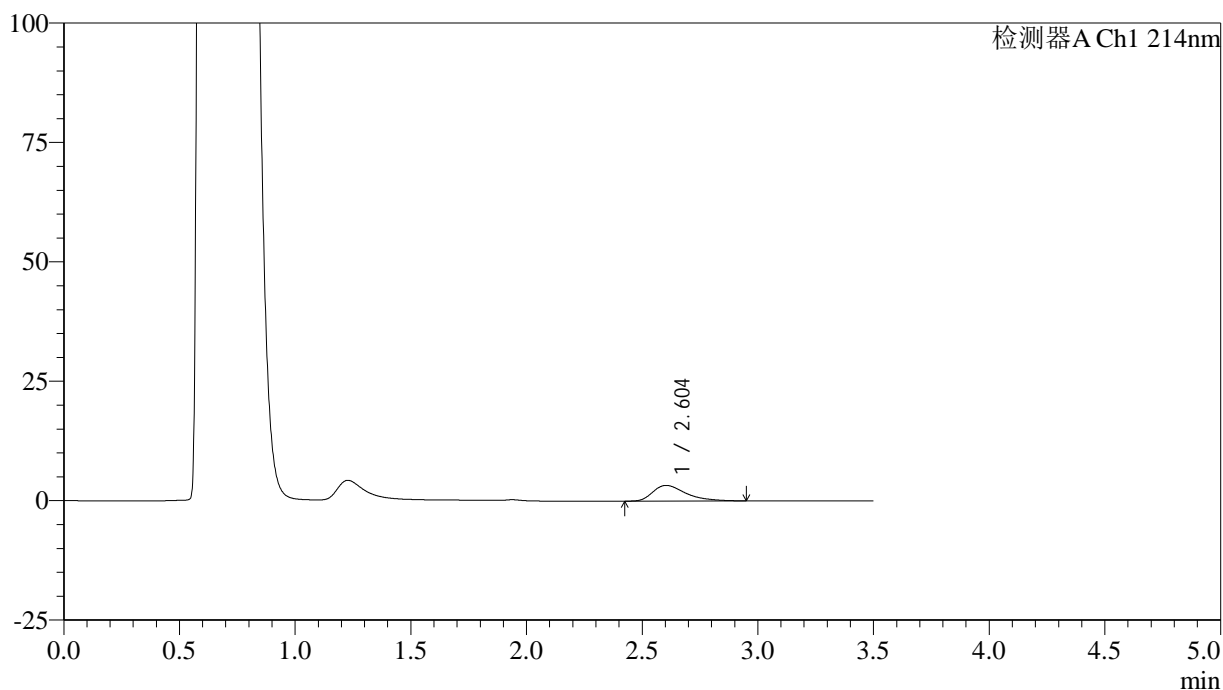
峰号	保留时间	面积	面积%	高度	理论塔板数(USP)	拖尾因子	分离度(USP)
1	2.668	307183	100.000	44188	3646	1.438	--
总计		307183	100.000	44188			

<样品信息>

色谱柱:XB-C18(50*4.6mm,3 μ m) 流速: 1.0ml/min
柱温:30 $^{\circ}$ C 波长: 214nm
数据文件名: RC\$SMF-386 - 0-88/30-1330-2 - zzp-2024090421p-rcqx-pH4.5+0.45SDSjz-jf50z-jyx2-5min-P1.lcd
方法文件名: RC\$SMF-386 - SMF-386-rcqx-FX279.lcm
批处理文件名: RC\$SMF-386 - 20240911-rcqx-FX279.lcb
样品瓶号: 3-1
进样体积: 50 μ l 版本号: 6.115
进样时间: 2024/09/11 19:45:12 实验者: jiangjinwei
处理时间(V2): 2024/09/12 08:40:15 处理者: jiangjinwei
仪器型号: SHIMADZU LC-2050C(FX279)

<色谱图>

mV



<峰表>

检测器A Ch1 214nm

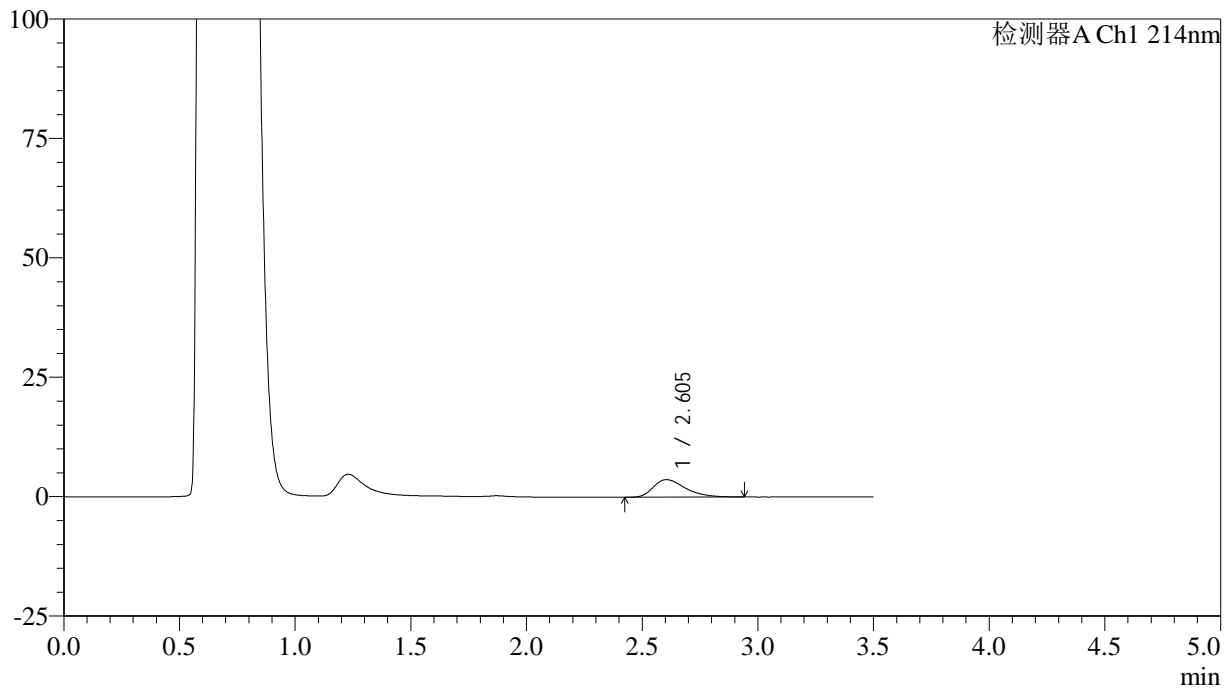
峰号	保留时间	面积	面积%	高度	理论塔板数(USP)	拖尾因子	分离度(USP)
1	2.604	32666	100.000	3279	1687	1.491	--
总计		32666	100.000	3279			

<样品信息>

色谱柱:XB-C18(50*4.6mm,3 μ m) 流速: 1.0ml/min
柱温:30 $^{\circ}$ C 波长: 214nm
数据文件名: RC\$SMF-386 - 0-88/30-1331-2 - zzp-2024090421p-rcqx-pH4.5+0.45SDSjz-jf50z-jyx2-5min-P2.lcd
方法文件名: RC\$SMF-386 - SMF-386-rcqx-FX279.lcm
批处理文件名: RC\$SMF-386 - 20240911-rcqx-FX279.lcb
样品瓶号: 3-10
进样体积: 50 μ l 版本号: 6.115
进样时间: 2024/09/11 19:49:07 实验者: jiangjinwei
处理时间(V2): 2024/09/12 08:40:18 处理者: jiangjinwei
仪器型号: SHIMADZU LC-2050C(FX279)

<色谱图>

mV



<峰表>

检测器A Ch1 214nm

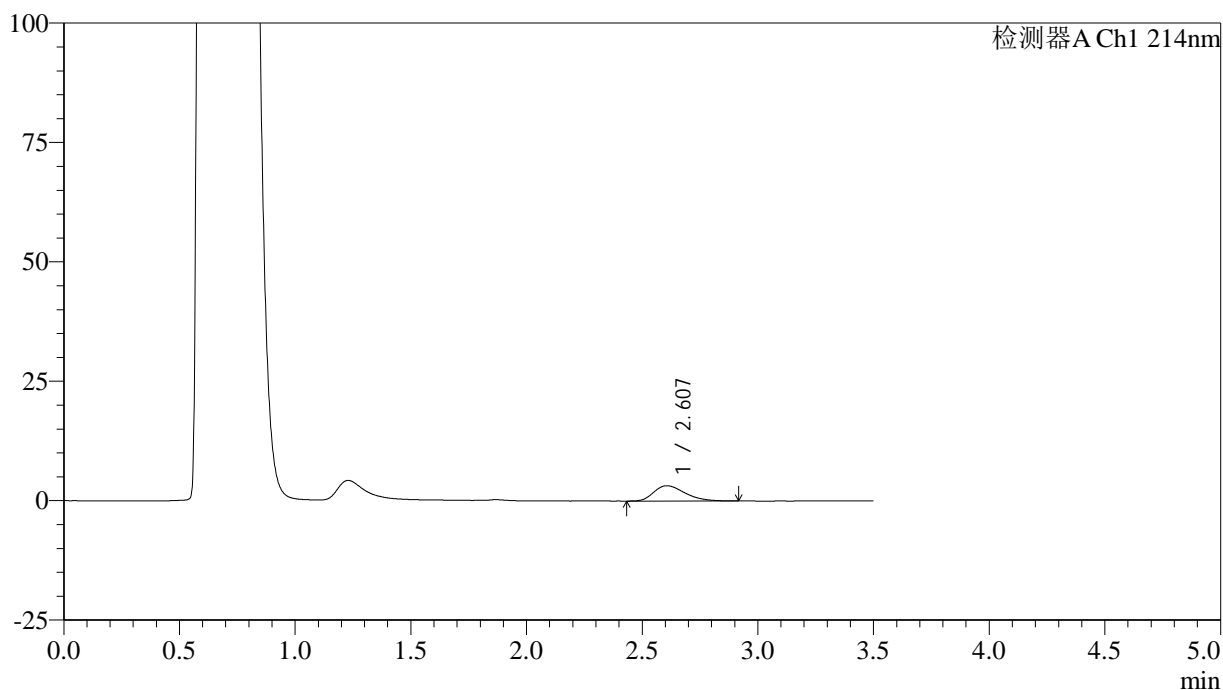
峰号	保留时间	面积	面积%	高度	理论塔板数(USP)	拖尾因子	分离度(USP)
1	2.605	35419	100.000	3660	1738	1.424	--
总计		35419	100.000	3660			

<样品信息>

色谱柱:XB-C18(50*4.6mm,3 μ m) 流速: 1.0ml/min
柱温:30 $^{\circ}$ C 波长: 214nm
数据文件名: RC\$SMF-386 - 0-88/30-1332-2 - zzp-2024090421p-rcqx-pH4.5+0.45SDSjz-jf50z-jyx2-5min-P3.lcd
方法文件名: RC\$SMF-386 - SMF-386-rcqx-FX279.lcm
批处理文件名: RC\$SMF-386 - 20240911-rcqx-FX279.lcb
样品瓶号: 3-19
进样体积: 50 μ l 版本号: 6.115
进样时间: 2024/09/11 19:53:02 实验者: jiangjinwei
处理时间(V2): 2024/09/12 08:40:20 处理者: jiangjinwei
仪器型号: SHIMADZU LC-2050C(FX279)

<色谱图>

mV



<峰表>

检测器A Ch1 214nm

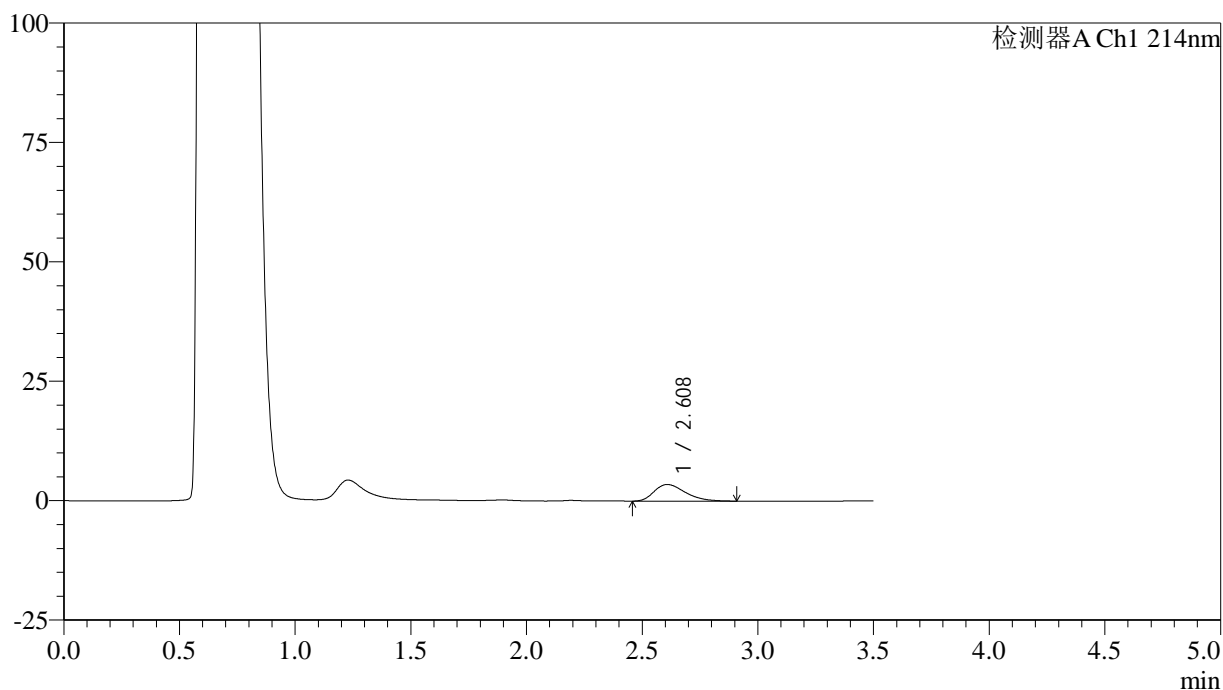
峰号	保留时间	面积	面积%	高度	理论塔板数(USP)	拖尾因子	分离度(USP)
1	2.607	30139	100.000	3212	1806	1.337	--
总计		30139	100.000	3212			

<样品信息>

色谱柱:XB-C18(50*4.6mm,3 μ m) 流速: 1.0ml/min
柱温:30 $^{\circ}$ C 波长: 214nm
数据文件名: RC\$SMF-386 - 0-88/30-1333-2 - zzp-2024090421p-rcqx-pH4.5+0.45SDSjz-jf50z-jyx2-5min-P4.lcd
方法文件名: RC\$SMF-386 - SMF-386-rcqx-FX279.lcm
批处理文件名: RC\$SMF-386 - 20240911-rcqx-FX279.lcb
样品瓶号: 3-28
进样体积: 50 μ l 版本号: 6.115
进样时间: 2024/09/11 19:56:56 实验者: jiangjinwei
处理时间 (V2): 2024/09/12 08:40:23 处理者: jiangjinwei
仪器型号: SHIMADZU LC-2050C(FX279)

<色谱图>

mV



<峰表>

检测器A Ch1 214nm

峰号	保留时间	面积	面积%	高度	理论塔板数(USP)	拖尾因子	分离度(USP)
1	2.608	32488	100.000	3477	1823	1.361	--
总计		32488	100.000	3477			



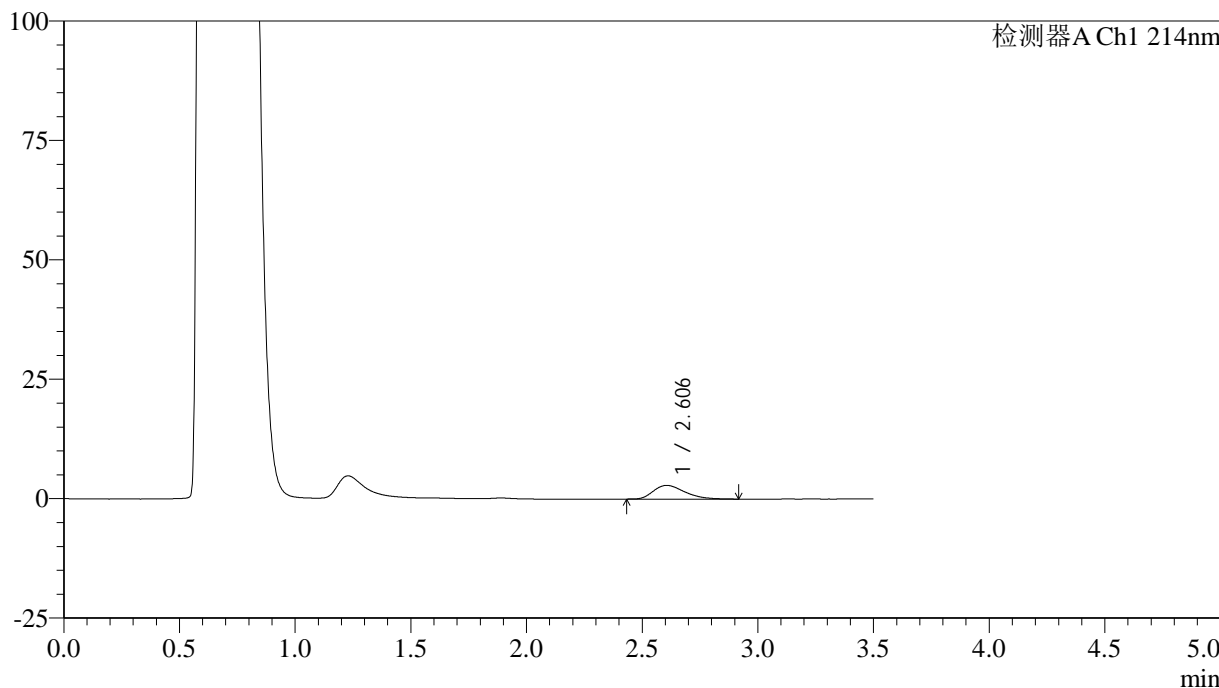
SMF-386

<样品信息>

色谱柱:XB-C18(50*4.6mm,3μm) 流速: 1.0ml/min
 柱温:30℃ 波长: 214nm
 数据文件名: RC\$SMF-386 - 0-88/30-1334-2 - zzp-2024090421p-rcqx-pH4.5+0.45SDSjz-jf50z-jyx2-5min-P5.lcd
 方法文件名: RC\$SMF-386 - SMF-386-rcqx-FX279.lcm
 批处理文件名: RC\$SMF-386 - 20240911-rcqx-FX279.lcb
 样品瓶号: 3-37
 进样体积: 50 μl 版本号: 6.115
 进样时间: 2024/09/11 20:00:51 实验者: jiangjinwei
 处理时间 (V2): 2024/09/12 08:40:26 处理者: jiangjinwei
 仪器型号: SHIMADZU LC-2050C(FX279)

<色谱图>

mV



<峰表>

检测器A Ch1 214nm

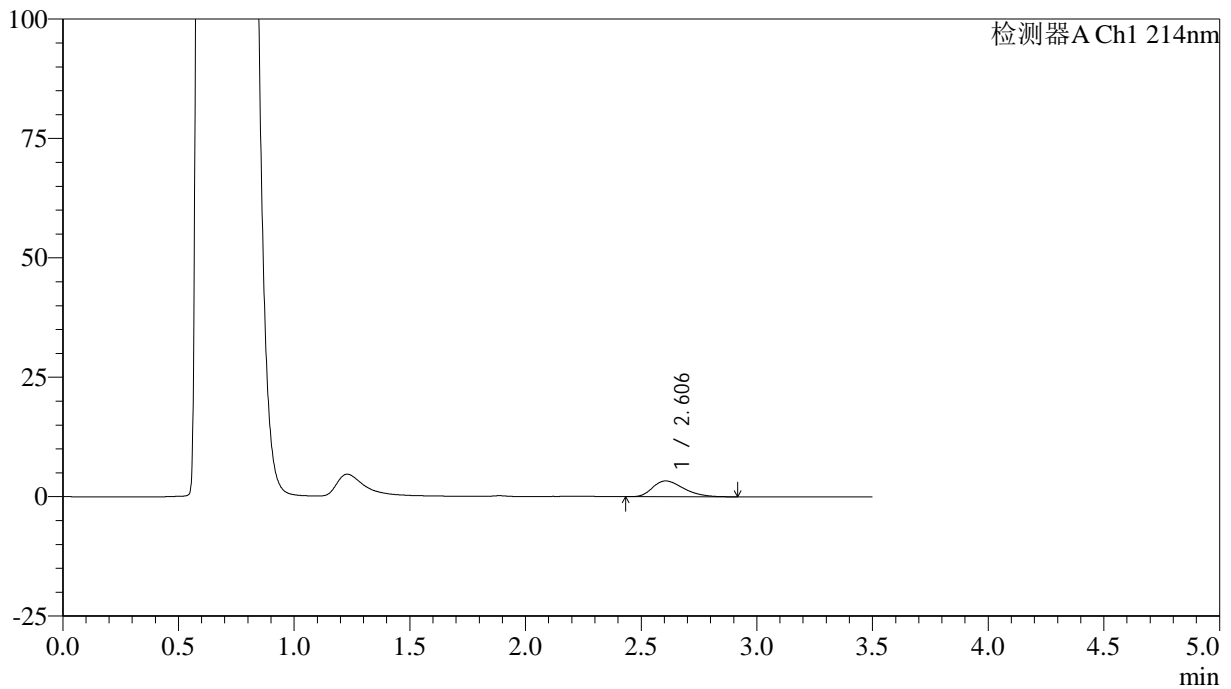
峰号	保留时间	面积	面积%	高度	理论塔板数(USP)	拖尾因子	分离度(USP)
1	2.606	27154	100.000	2871	1768	1.356	--
总计		27154	100.000	2871			

<样品信息>

色谱柱:XB-C18(50*4.6mm,3 μ m) 流速: 1.0ml/min
柱温:30 $^{\circ}$ C 波长: 214nm
数据文件名: RC\$SMF-386 - 0-88/30-1335-2 - zzp-2024090421p-rcqx-pH4.5+0.45SDSjz-jf50z-jyx2-5min-P6.lcd
方法文件名: RC\$SMF-386 - SMF-386-rcqx-FX279.lcm
批处理文件名: RC\$SMF-386 - 20240911-rcqx-FX279.lcb
样品瓶号: 3-46
进样体积: 50 μ l 版本号: 6.115
进样时间: 2024/09/11 20:04:46 实验者: jiangjinwei
处理时间 (V2): 2024/09/12 08:40:29 处理者: jiangjinwei
仪器型号: SHIMADZU LC-2050C(FX279)

<色谱图>

mV



<峰表>

检测器A Ch1 214nm

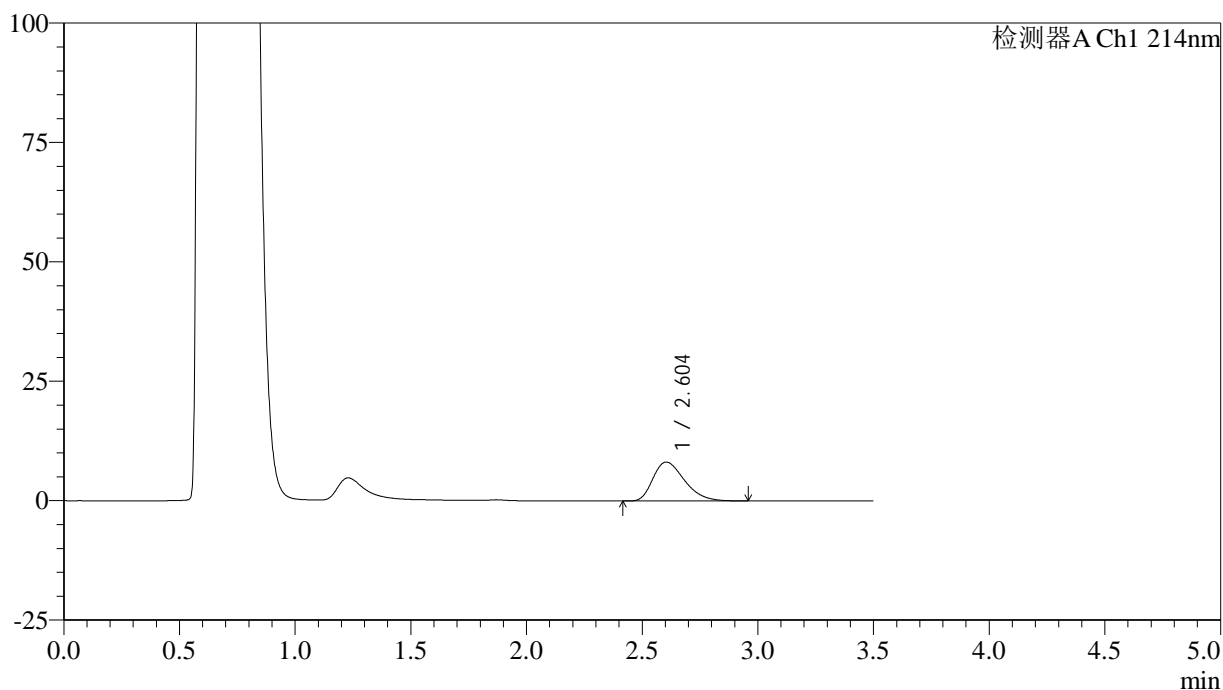
峰号	保留时间	面积	面积%	高度	理论塔板数(USP)	拖尾因子	分离度(USP)
1	2.606	31048	100.000	3314	1813	1.343	--
总计		31048	100.000	3314			

<样品信息>

色谱柱:XB-C18(50*4.6mm,3 μ m) 流速: 1.0ml/min
柱温:30 $^{\circ}$ C 波长: 214nm
数据文件名: RC\$SMF-386 - 0-88/30-1336-2 - zzp-2024090421p-rcqx-pH4.5+0.45SDSjz-jf50z-jyx2-10min-P1.lcd
方法文件名: RC\$SMF-386 - SMF-386-rcqx-FX279.lcm
批处理文件名: RC\$SMF-386 - 20240911-rcqx-FX279.lcb
样品瓶号: 3-2
进样体积: 50 μ l 版本号: 6.115
进样时间: 2024/09/11 20:08:40 实验者: jiangjinwei
处理时间 (V2): 2024/09/12 08:40:32 处理者: jiangjinwei
仪器型号: SHIMADZU LC-2050C(FX279)

<色谱图>

mV



<峰表>

检测器A Ch1 214nm

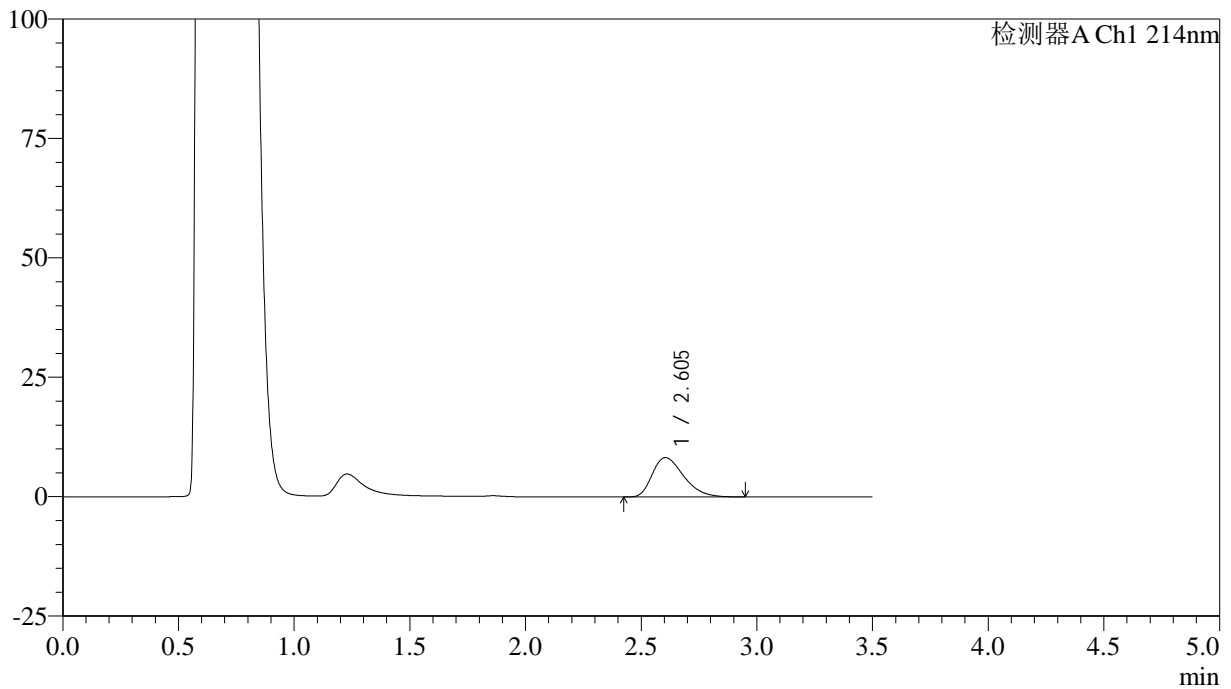
峰号	保留时间	面积	面积%	高度	理论塔板数(USP)	拖尾因子	分离度(USP)
1	2.604	77515	100.000	8155	1740	1.351	--
总计		77515	100.000	8155			

<样品信息>

色谱柱:XB-C18(50*4.6mm,3 μ m) 流速: 1.0ml/min
柱温:30 $^{\circ}$ C 波长: 214nm
数据文件名: RC\$SMF-386 - 0-88/30-1337-2 - zzp-2024090421p-rcqx-pH4.5+0.45SDSjz-jf50z-jyx2-10min-P2.lcd
方法文件名: RC\$SMF-386 - SMF-386-rcqx-FX279.lcm
批处理文件名: RC\$SMF-386 - 20240911-rcqx-FX279.lcb
样品瓶号: 3-11
进样体积: 50 μ l 版本号: 6.115
进样时间: 2024/09/11 20:12:34 实验者: jiangjinwei
处理时间 (V2): 2024/09/12 08:40:34 处理者: jiangjinwei
仪器型号: SHIMADZU LC-2050C(FX279)

<色谱图>

mV



<峰表>

检测器A Ch1 214nm

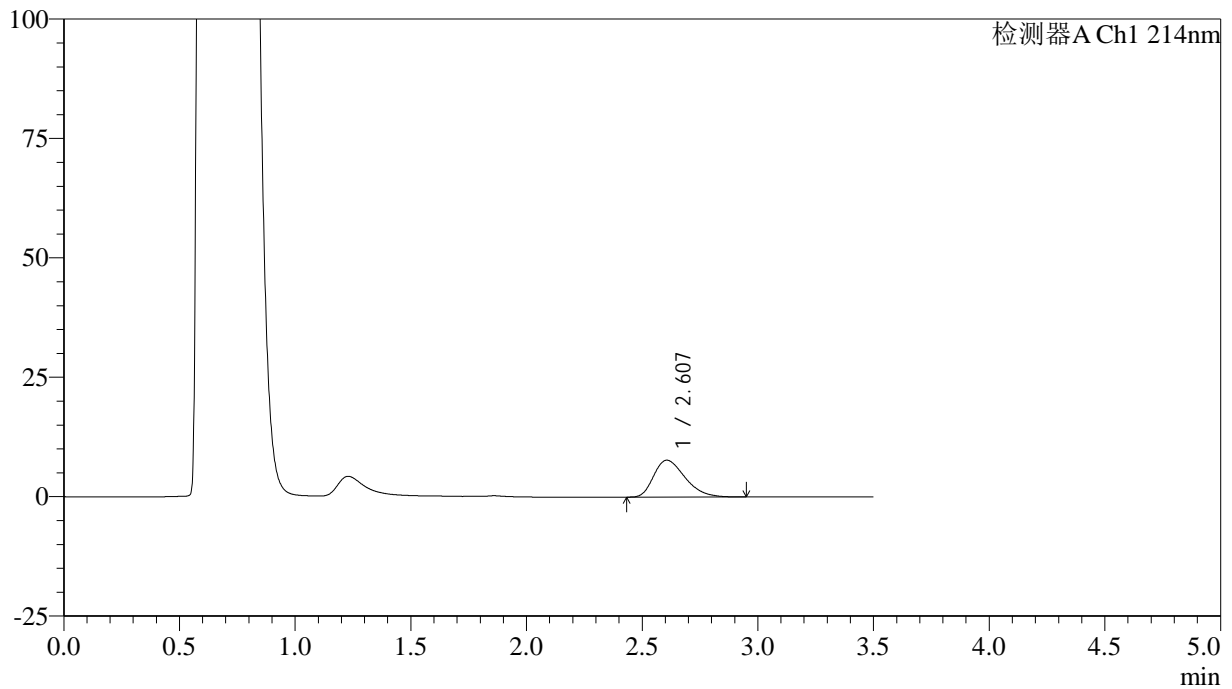
峰号	保留时间	面积	面积%	高度	理论塔板数(USP)	拖尾因子	分离度(USP)
1	2.605	78027	100.000	8254	1770	1.356	--
总计		78027	100.000	8254			

<样品信息>

色谱柱:XB-C18(50*4.6mm,3 μ m) 流速: 1.0ml/min
柱温:30 $^{\circ}$ C 波长: 214nm
数据文件名: RC\$SMF-386 - 0-88/30-1338-2 - zzp-2024090421p-rcqx-pH4.5+0.45SDSjz-jf50z-jyx2-10min-P3.lcd
方法文件名: RC\$SMF-386 - SMF-386-rcqx-FX279.lcm
批处理文件名: RC\$SMF-386 - 20240911-rcqx-FX279.lcb
样品瓶号: 3-20
进样体积: 50 μ l 版本号: 6.115
进样时间: 2024/09/11 20:16:29 实验者: jiangjinwei
处理时间 (V2): 2024/09/12 08:40:37 处理者: jiangjinwei
仪器型号: SHIMADZU LC-2050C(FX279)

<色谱图>

mV



<峰表>

检测器A Ch1 214nm

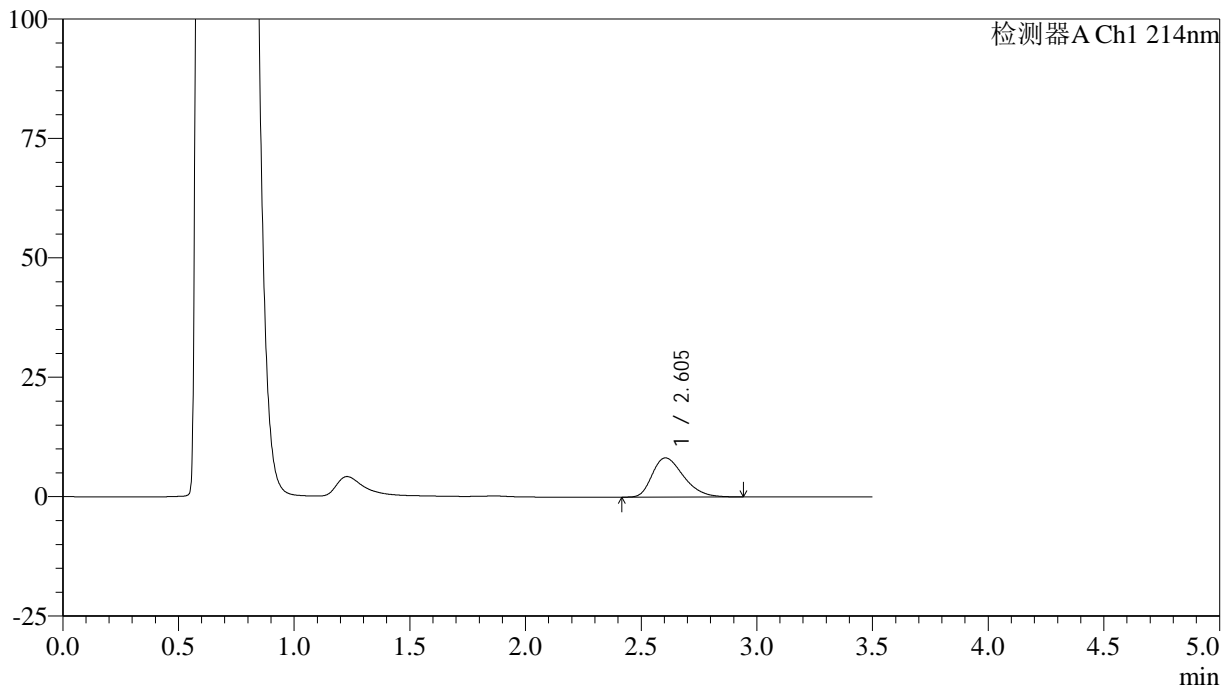
峰号	保留时间	面积	面积%	高度	理论塔板数(USP)	拖尾因子	分离度(USP)
1	2.607	72880	100.000	7719	1766	1.355	--
总计		72880	100.000	7719			

<样品信息>

色谱柱:XB-C18(50*4.6mm,3 μ m) 流速: 1.0ml/min
柱温:30 $^{\circ}$ C 波长: 214nm
数据文件名: RC\$SMF-386 - 0-88/30-1339-2 - zzp-2024090421p-rcqx-pH4.5+0.45SDSjz-jf50z-jyx2-10min-P4.lcd
方法文件名: RC\$SMF-386 - SMF-386-rcqx-FX279.lcm
批处理文件名: RC\$SMF-386 - 20240911-rcqx-FX279.lcb
样品瓶号: 3-29
进样体积: 50 μ l 版本号: 6.115
进样时间: 2024/09/11 20:20:23 实验者: jiangjinwei
处理时间(V2): 2024/09/12 08:40:40 处理者: jiangjinwei
仪器型号: SHIMADZU LC-2050C(FX279)

<色谱图>

mV



<峰表>

检测器A Ch1 214nm

峰号	保留时间	面积	面积%	高度	理论塔板数(USP)	拖尾因子	分离度(USP)
1	2.605	77587	100.000	8216	1780	1.342	--
总计		77587	100.000	8216			



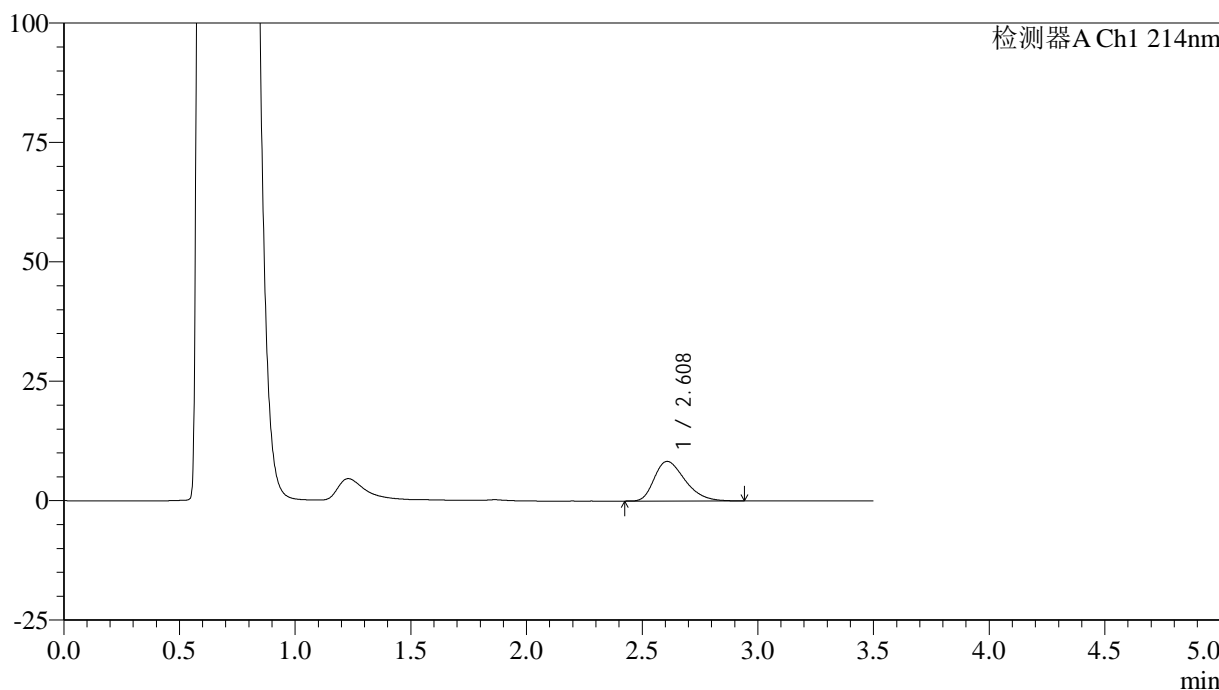
SMF-386

<样品信息>

色谱柱:XB-C18(50*4.6mm,3 μ m) 流速: 1.0ml/min
柱温:30 $^{\circ}$ C 波长: 214nm
数据文件名: RC\$SMF-386 - 0-88/30-1340-2 - zzp-2024090421p-rcqx-pH4.5+0.45SDSjz-jf50z-jyx2-10min-P5.lcd
方法文件名: RC\$SMF-386 - SMF-386-rcqx-FX279.lcm
批处理文件名: RC\$SMF-386 - 20240911-rcqx-FX279.lcb
样品瓶号: 3-38
进样体积: 50 μ l 版本号: 6.115
进样时间: 2024/09/11 20:24:18 实验者: jiangjinwei
处理时间 (V2): 2024/09/12 08:40:43 处理者: jiangjinwei
仪器型号: SHIMADZU LC-2050C(FX279)

<色谱图>

mV



<峰表>

检测器A Ch1 214nm

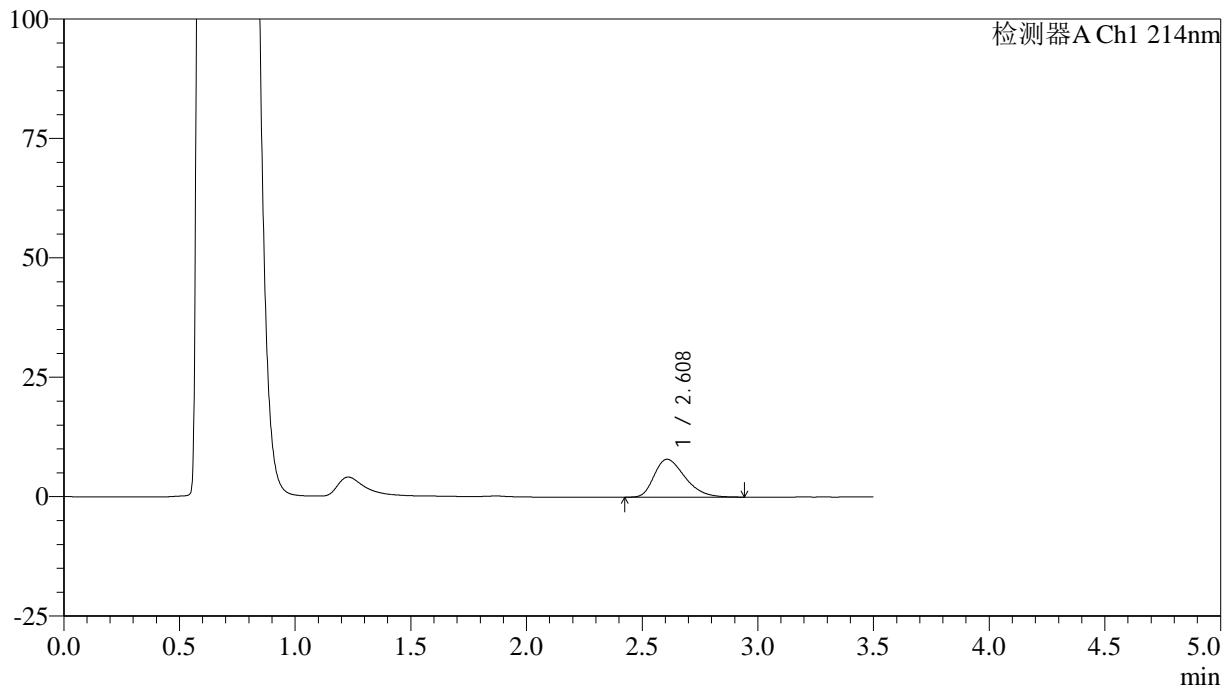
峰号	保留时间	面积	面积%	高度	理论塔板数(USP)	拖尾因子	分离度(USP)
1	2.608	76722	100.000	8292	1852	1.355	--
总计		76722	100.000	8292			

<样品信息>

色谱柱:XB-C18(50*4.6mm,3 μ m) 流速: 1.0ml/min
柱温:30 $^{\circ}$ C 波长: 214nm
数据文件名: RC\$SMF-386 - 0-88/30-1341-2 - zzp-2024090421p-rcqx-pH4.5+0.45SDSjz-jf50z-jyx2-10min-P6.lcd
方法文件名: RC\$SMF-386 - SMF-386-rcqx-FX279.lcm
批处理文件名: RC\$SMF-386 - 20240911-rcqx-FX279.lcb
样品瓶号: 3-47
进样体积: 50 μ l 版本号: 6.115
进样时间: 2024/09/11 20:28:13 实验者: jiangjinwei
处理时间 (V2): 2024/09/12 08:40:46 处理者: jiangjinwei
仪器型号: SHIMADZU LC-2050C(FX279)

<色谱图>

mV



<峰表>

检测器A Ch1 214nm

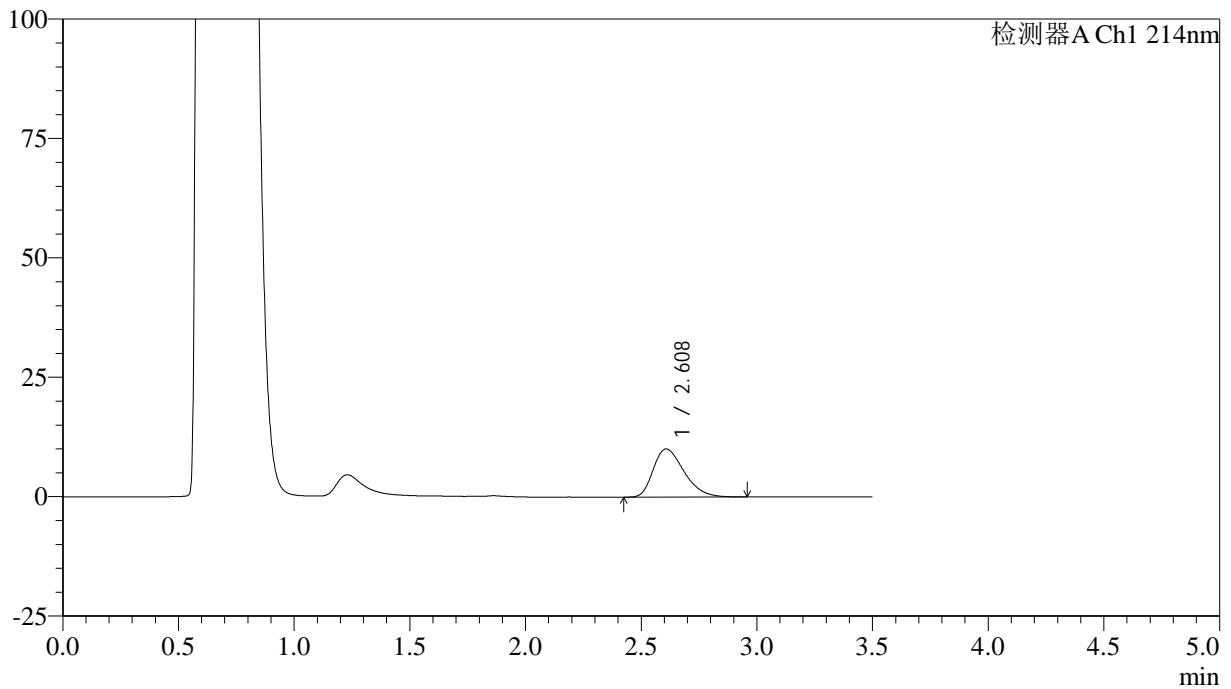
峰号	保留时间	面积	面积%	高度	理论塔板数(USP)	拖尾因子	分离度(USP)
1	2.608	73418	100.000	7928	1844	1.355	--
总计		73418	100.000	7928			

<样品信息>

色谱柱:XB-C18(50*4.6mm,3 μ m) 流速: 1.0ml/min
柱温:30 $^{\circ}$ C 波长: 214nm
数据文件名: RC\$SMF-386 - 0-88/30-1342-2 - zzp-2024090421p-rcqx-pH4.5+0.45SDSjz-jf50z-jyx2-15min-P1.lcd
方法文件名: RC\$SMF-386 - SMF-386-rcqx-FX279.lcm
批处理文件名: RC\$SMF-386 - 20240911-rcqx-FX279.lcb
样品瓶号: 3-3
进样体积: 50 μ l 版本号: 6.115
进样时间: 2024/09/11 20:32:07 实验者: jiangjinwei
处理时间 (V2): 2024/09/12 08:40:49 处理者: jiangjinwei
仪器型号: SHIMADZU LC-2050C(FX279)

<色谱图>

mV



<峰表>

检测器A Ch1 214nm

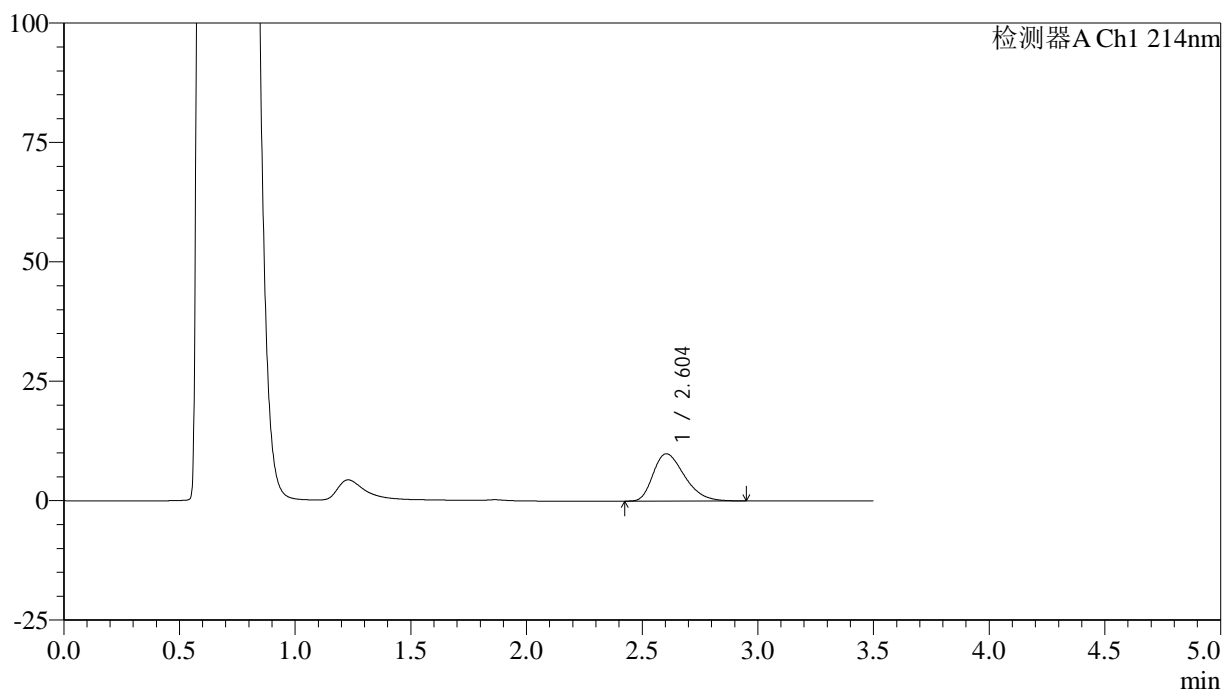
峰号	保留时间	面积	面积%	高度	理论塔板数(USP)	拖尾因子	分离度(USP)
1	2.608	93396	100.000	10073	1843	1.351	--
总计		93396	100.000	10073			

<样品信息>

色谱柱:XB-C18(50*4.6mm,3 μ m) 流速: 1.0ml/min
柱温:30 $^{\circ}$ C 波长: 214nm
数据文件名: RC\$SMF-386 - 0-88/30-1343-2 - zzp-2024090421p-rcqx-pH4.5+0.45SDSjz-jf50z-jyx2-15min-P2.lcd
方法文件名: RC\$SMF-386 - SMF-386-rcqx-FX279.lcm
批处理文件名: RC\$SMF-386 - 20240911-rcqx-FX279.lcb
样品瓶号: 3-12
进样体积: 50 μ l 版本号: 6.115
进样时间: 2024/09/11 20:36:02 实验者: jiangjinwei
处理时间(V2): 2024/09/12 08:40:52 处理者: jiangjinwei
仪器型号: SHIMADZU LC-2050C(FX279)

<色谱图>

mV



<峰表>

检测器A Ch1 214nm

峰号	保留时间	面积	面积%	高度	理论塔板数(USP)	拖尾因子	分离度(USP)
1	2.604	93550	100.000	9916	1774	1.348	--
总计		93550	100.000	9916			



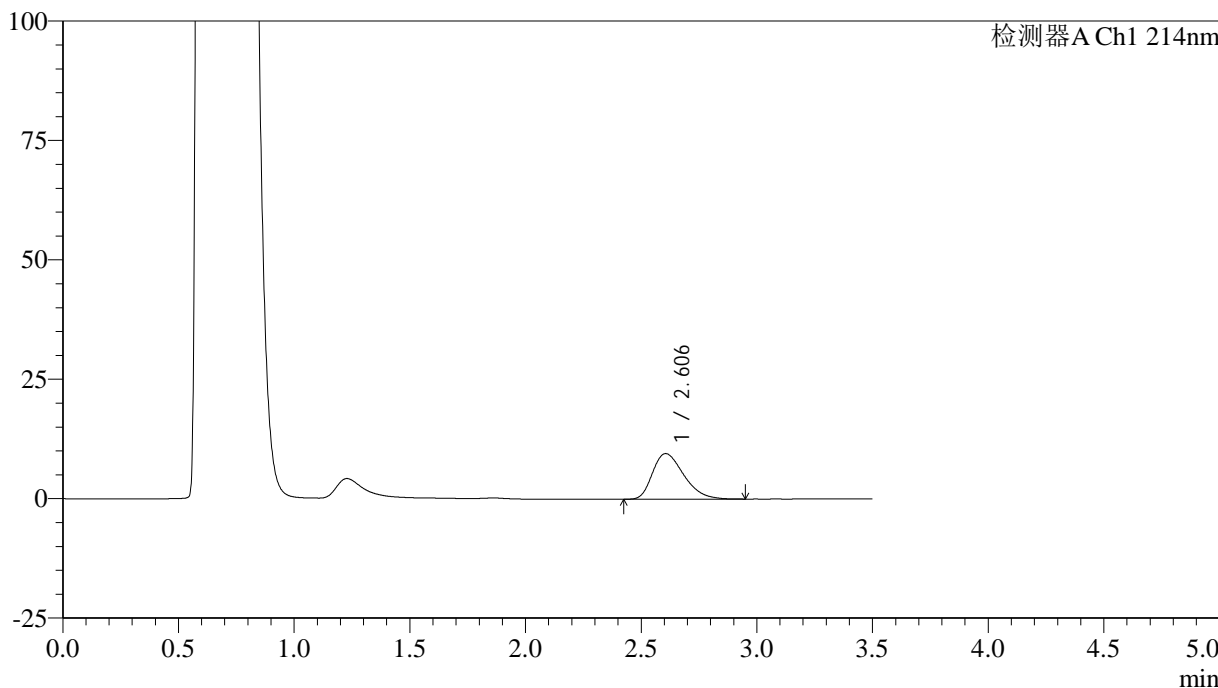
SMF-386

<样品信息>

色谱柱:XB-C18(50*4.6mm,3μm) 流速: 1.0ml/min
柱温:30°C 波长: 214nm
数据文件名: RC\$SMF-386 - 0-88/30-1344-2 - zzp-2024090421p-rcqx-pH4.5+0.45SDSjz-jf50z-jyx2-15min-P3.lcd
方法文件名: RC\$SMF-386 - SMF-386-rcqx-FX279.lcm
批处理文件名: RC\$SMF-386 - 20240911-rcqx-FX279.lcb
样品瓶号: 3-21
进样体积: 50 μl 版本号: 6.115
进样时间: 2024/09/11 20:39:56 实验者: jiangjinwei
处理时间 (V2): 2024/09/12 08:40:54 处理者: jiangjinwei
仪器型号: SHIMADZU LC-2050C(FX279)

<色谱图>

mV



<峰表>

检测器A Ch1 214nm

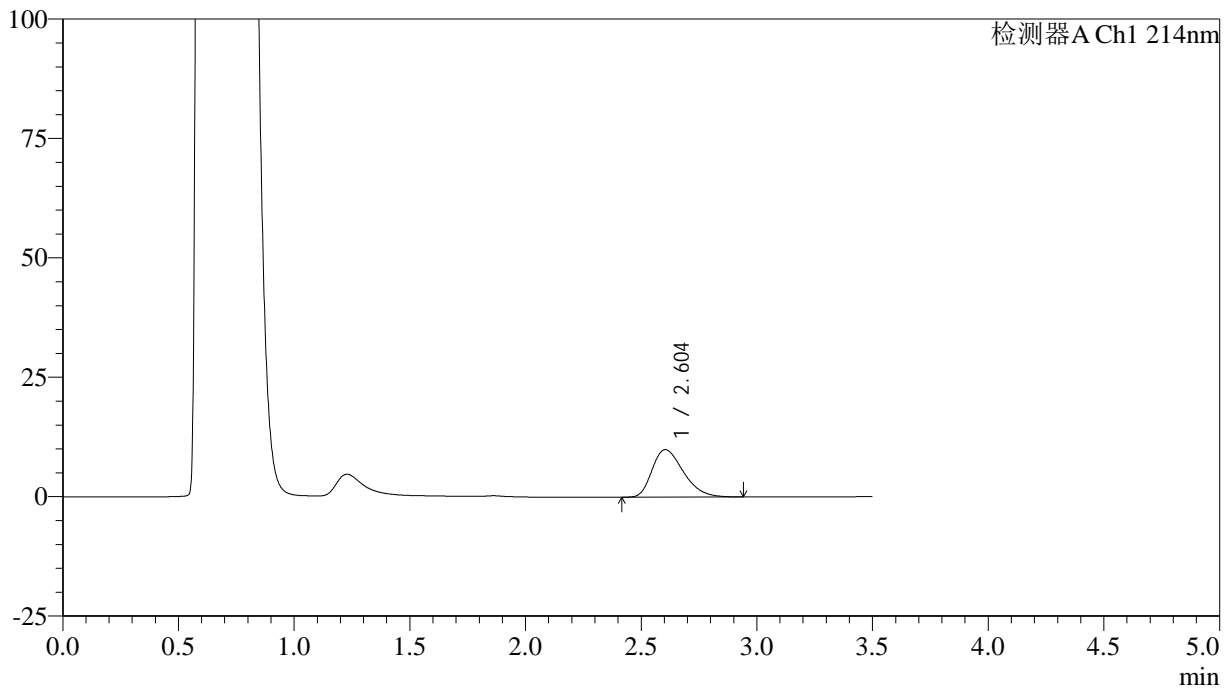
峰号	保留时间	面积	面积%	高度	理论塔板数(USP)	拖尾因子	分离度(USP)
1	2.606	89735	100.000	9542	1782	1.344	--
总计		89735	100.000	9542			

<样品信息>

色谱柱:XB-C18(50*4.6mm,3 μ m) 流速: 1.0ml/min
柱温:30 $^{\circ}$ C 波长: 214nm
数据文件名: RC\$SMF-386 - 0-88/30-1345-2 - zzp-2024090421p-rcqx-pH4.5+0.45SDSjz-jf50z-jyx2-15min-P4.lcd
方法文件名: RC\$SMF-386 - SMF-386-rcqx-FX279.lcm
批处理文件名: RC\$SMF-386 - 20240911-rcqx-FX279.lcb
样品瓶号: 3-30
进样体积: 50 μ l 版本号: 6.115
进样时间: 2024/09/11 20:43:51 实验者: jiangjinwei
处理时间 (V2): 2024/09/12 08:40:57 处理者: jiangjinwei
仪器型号: SHIMADZU LC-2050C(FX279)

<色谱图>

mV



<峰表>

检测器A Ch1 214nm

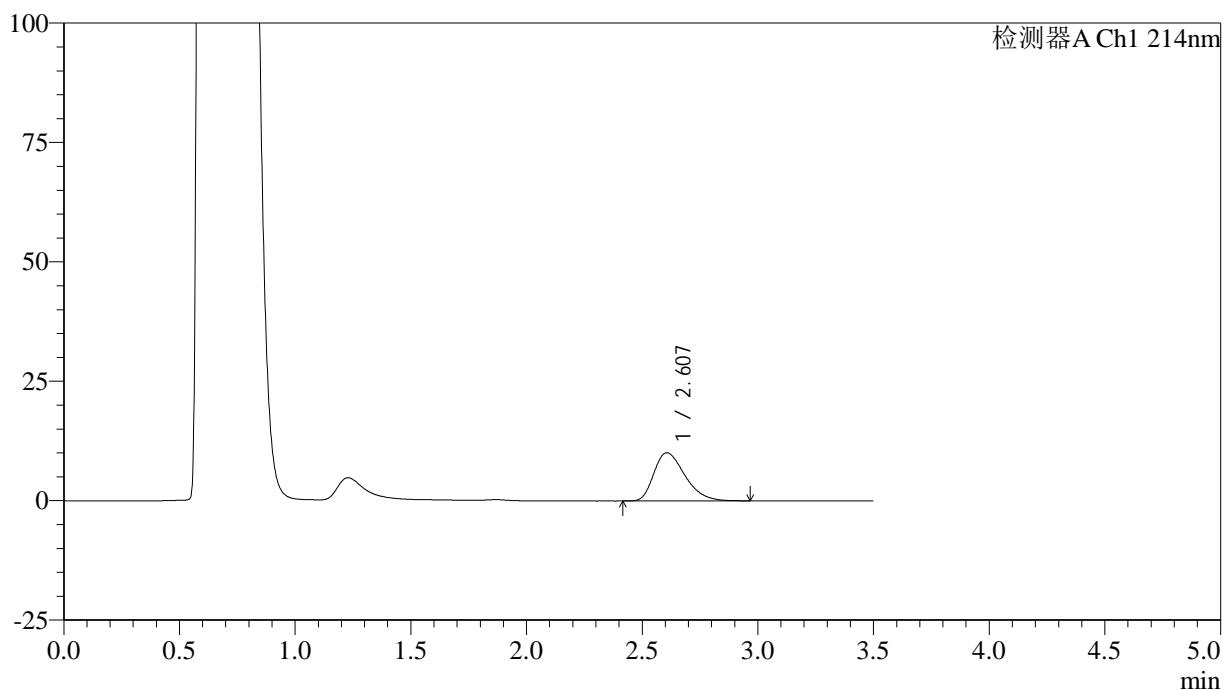
峰号	保留时间	面积	面积%	高度	理论塔板数(USP)	拖尾因子	分离度(USP)
1	2.604	93663	100.000	9938	1767	1.343	--
总计		93663	100.000	9938			

<样品信息>

色谱柱:XB-C18(50*4.6mm,3 μ m) 流速: 1.0ml/min
柱温:30 $^{\circ}$ C 波长: 214nm
数据文件名: RC\$SMF-386 - 0-88/30-1346-2 - zzp-2024090421p-rcqx-pH4.5+0.45SDSjz-jf50z-jyx2-15min-P5.lcd
方法文件名: RC\$SMF-386 - SMF-386-rcqx-FX279.lcm
批处理文件名: RC\$SMF-386 - 20240911-rcqx-FX279.lcb
样品瓶号: 3-39
进样体积: 50 μ l 版本号: 6.115
进样时间: 2024/09/11 20:47:45 实验者: jiangjinwei
处理时间 (V2): 2024/09/12 08:41:00 处理者: jiangjinwei
仪器型号: SHIMADZU LC-2050C(FX279)

<色谱图>

mV



<峰表>

检测器A Ch1 214nm

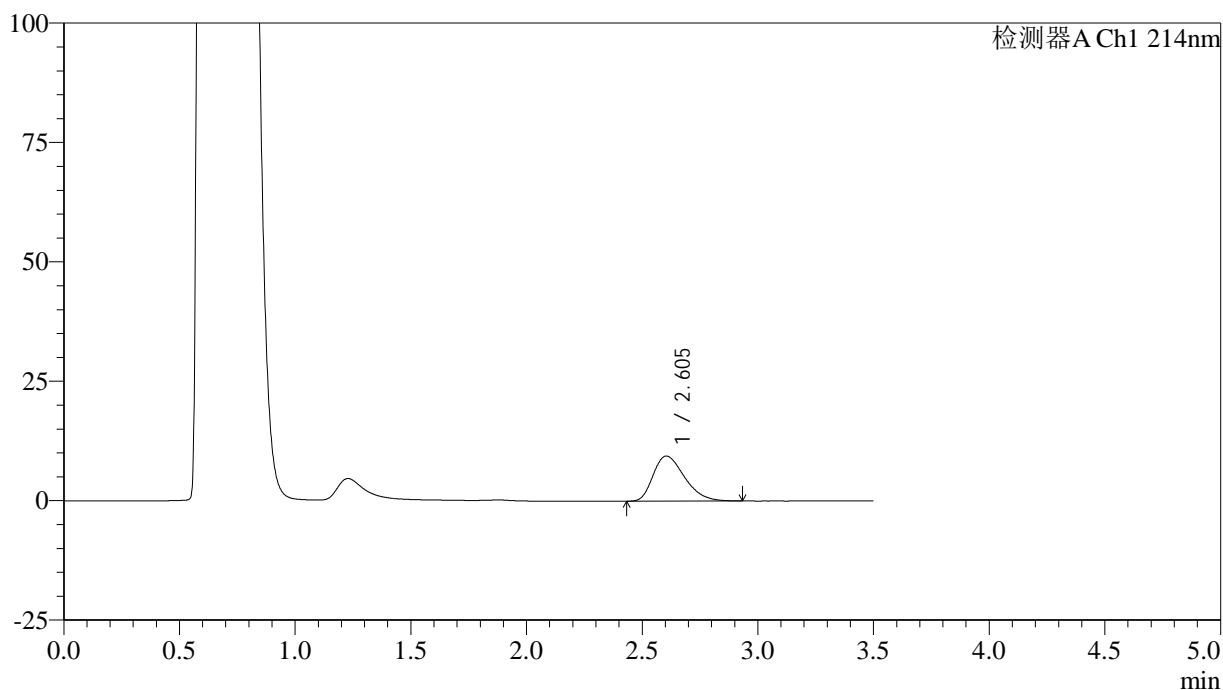
峰号	保留时间	面积	面积%	高度	理论塔板数(USP)	拖尾因子	分离度(USP)
1	2.607	94413	100.000	10093	1822	1.363	--
总计		94413	100.000	10093			

<样品信息>

色谱柱:XB-C18(50*4.6mm,3 μ m) 流速: 1.0ml/min
柱温:30 $^{\circ}$ C 波长: 214nm
数据文件名: RC\$SMF-386 - 0-88/30-1347-2 - zzp-2024090421p-rcqx-pH4.5+0.45SDSjz-jf50z-jyx2-15min-P6.lcd
方法文件名: RC\$SMF-386 - SMF-386-rcqx-FX279.lcm
批处理文件名: RC\$SMF-386 - 20240911-rcqx-FX279.lcb
样品瓶号: 3-48
进样体积: 50 μ l 版本号: 6.115
进样时间: 2024/09/11 20:51:40 实验者: jiangjinwei
处理时间 (V2): 2024/09/12 08:41:03 处理者: jiangjinwei
仪器型号: SHIMADZU LC-2050C(FX279)

<色谱图>

mV



<峰表>

检测器A Ch1 214nm

峰号	保留时间	面积	面积%	高度	理论塔板数(USP)	拖尾因子	分离度(USP)
1	2.605	89212	100.000	9457	1763	1.342	--
总计		89212	100.000	9457			



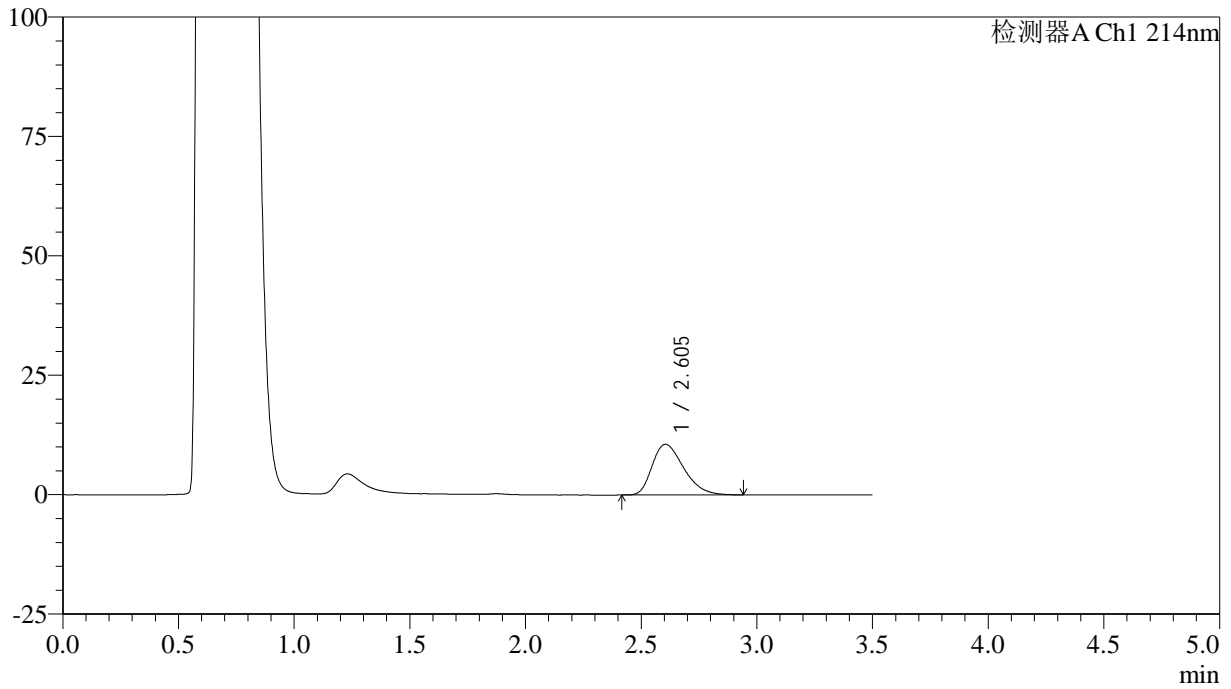
SMF-386

<样品信息>

色谱柱:XB-C18(50*4.6mm,3μm) 流速: 1.0ml/min
 柱温:30℃ 波长: 214nm
 数据文件名: RC\$SMF-386 - 0-88/30-1348-2 - zzp-2024090421p-rcqx-pH4.5+0.45SDSjz-jf50z-jyx2-20min-P1.lcd
 方法文件名: RC\$SMF-386 - SMF-386-rcqx-FX279.lcm
 批处理文件名: RC\$SMF-386 - 20240911-rcqx-FX279.lcb
 样品瓶号: 3-4
 进样体积: 50 μl 版本号: 6.115
 进样时间: 2024/09/11 20:55:35 实验者: jiangjinwei
 处理时间 (V2): 2024/09/12 08:41:06 处理者: jiangjinwei
 仪器型号: SHIMADZU LC-2050C(FX279)

<色谱图>

mV



<峰表>

检测器A Ch1 214nm

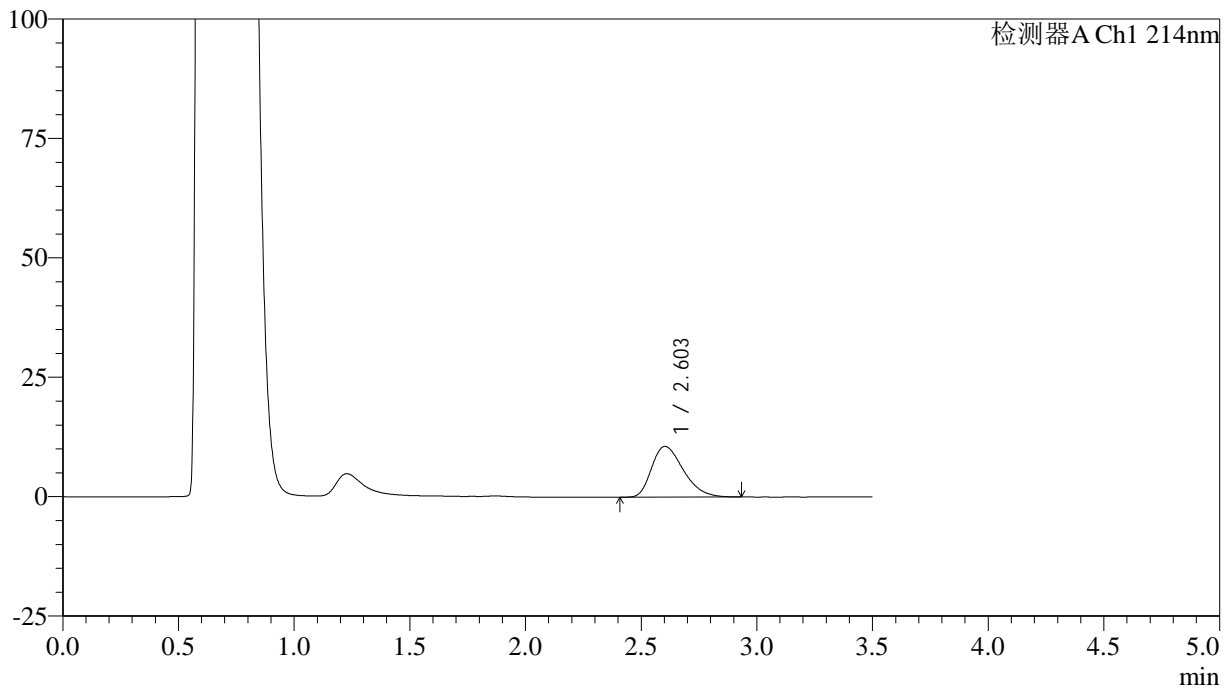
峰号	保留时间	面积	面积%	高度	理论塔板数(USP)	拖尾因子	分离度(USP)
1	2.605	100644	100.000	10603	1751	1.347	--
总计		100644	100.000	10603			

<样品信息>

色谱柱:XB-C18(50*4.6mm,3 μ m) 流速: 1.0ml/min
柱温:30 $^{\circ}$ C 波长: 214nm
数据文件名: RC\$SMF-386 - 0-88/30-1349-2 - zzp-2024090421p-rcqx-pH4.5+0.45SDSjz-jf50z-jyx2-20min-P2.lcd
方法文件名: RC\$SMF-386 - SMF-386-rcqx-FX279.lcm
批处理文件名: RC\$SMF-386 - 20240911-rcqx-FX279.lcb
样品瓶号: 3-13
进样体积: 50 μ l 版本号: 6.115
进样时间: 2024/09/11 20:59:29 实验者: jiangjinwei
处理时间 (V2): 2024/09/12 08:41:09 处理者: jiangjinwei
仪器型号: SHIMADZU LC-2050C(FX279)

<色谱图>

mV



<峰表>

检测器A Ch1 214nm

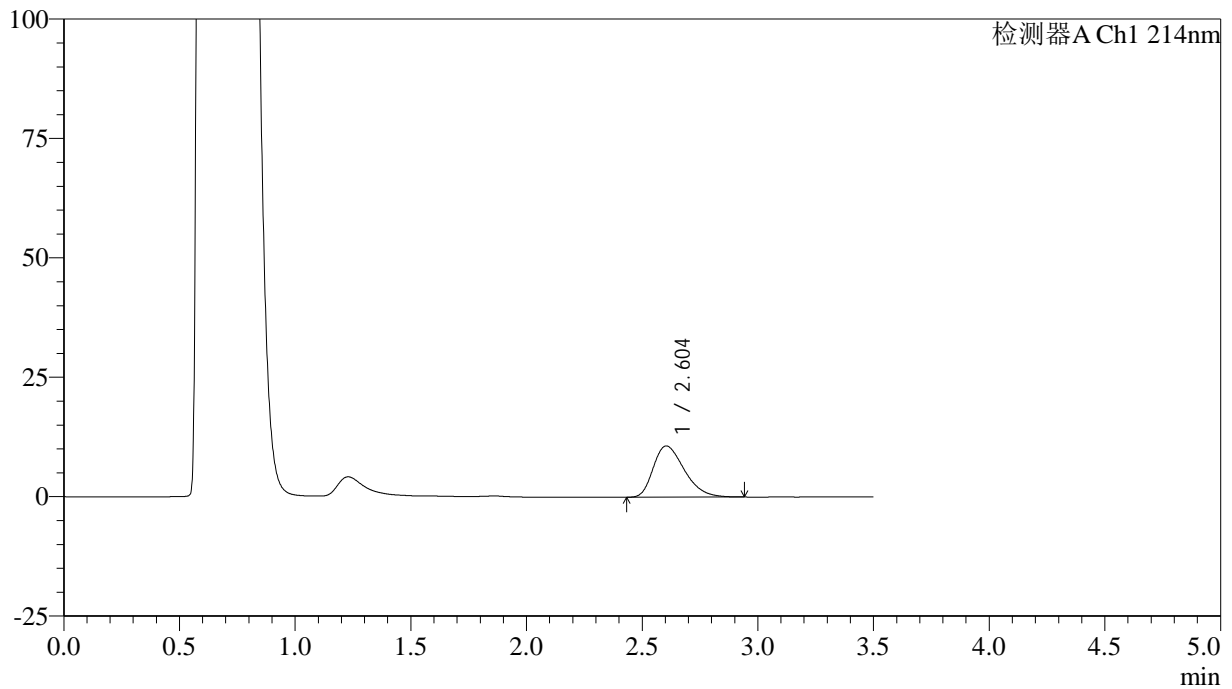
峰号	保留时间	面积	面积%	高度	理论塔板数(USP)	拖尾因子	分离度(USP)
1	2.603	101397	100.000	10625	1723	1.341	--
总计		101397	100.000	10625			

<样品信息>

色谱柱:XB-C18(50*4.6mm,3 μ m) 流速: 1.0ml/min
 柱温:30 $^{\circ}$ C 波长: 214nm
 数据文件名: RC\$SMF-386 - 0-88/30-1350-2 - zzp-2024090421p-rcqx-pH4.5+0.45SDSjz-jf50z-jyx2-20min-P3.lcd
 方法文件名: RC\$SMF-386 - SMF-386-rcqx-FX279.lcm
 批处理文件名: RC\$SMF-386 - 20240911-rcqx-FX279.lcb
 样品瓶号: 3-22
 进样体积: 50 μ l 版本号: 6.115
 进样时间: 2024/09/11 21:03:24 实验者: jiangjinwei
 处理时间 (V2): 2024/09/12 08:41:12 处理者: jiangjinwei
 仪器型号: SHIMADZU LC-2050C(FX279)

<色谱图>

mV



<峰表>

检测器A Ch1 214nm

峰号	保留时间	面积	面积%	高度	理论塔板数(USP)	拖尾因子	分离度(USP)
1	2.604	100282	100.000	10723	1793	1.351	--
总计		100282	100.000	10723			



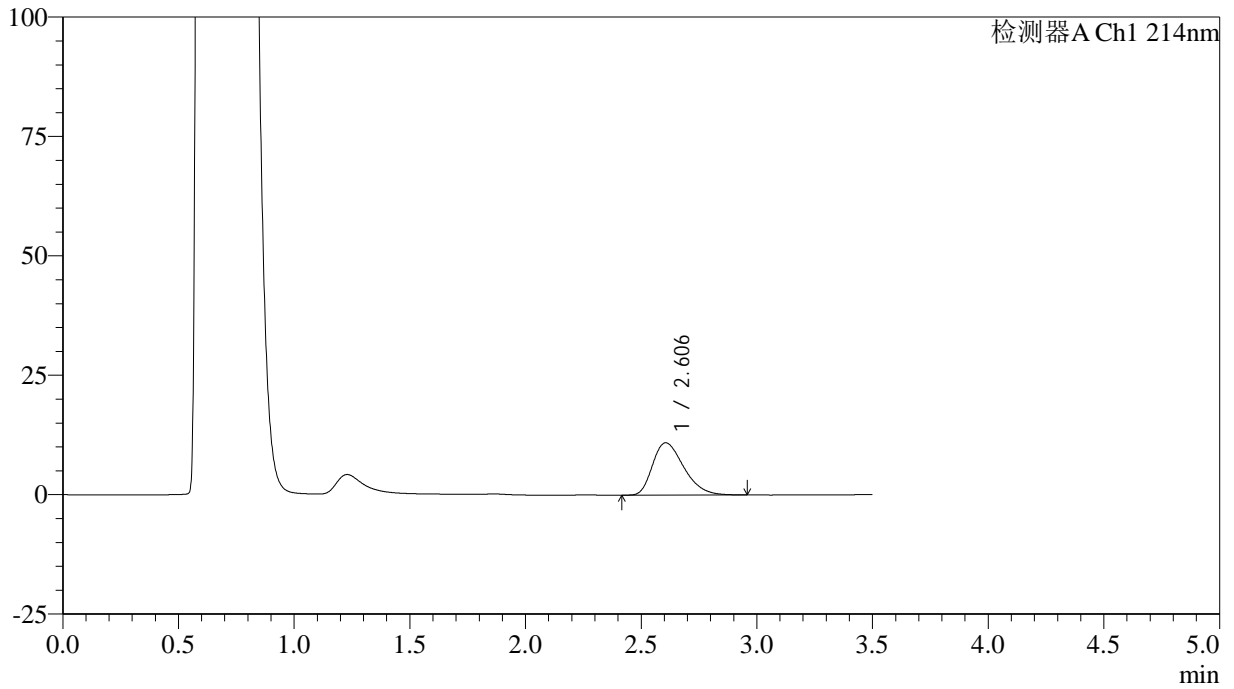
SMF-386

<样品信息>

色谱柱:XB-C18(50*4.6mm,3μm) 流速: 1.0ml/min
 柱温:30°C 波长: 214nm
 数据文件名: RC\$SMF-386 - 0-88/30-1351-2 - zzp-2024090421p-rcqx-pH4.5+0.45SDSjz-jf50z-jyx2-20min-P4.lcd
 方法文件名: RC\$SMF-386 - SMF-386-rcqx-FX279.lcm
 批处理文件名: RC\$SMF-386 - 20240911-rcqx-FX279.lcb
 样品瓶号: 3-31
 进样体积: 50 μl 版本号: 6.115
 进样时间: 2024/09/11 21:07:18 实验者: jiangjinwei
 处理时间 (V2): 2024/09/12 08:41:15 处理者: jiangjinwei
 仪器型号: SHIMADZU LC-2050C(FX279)

<色谱图>

mV



<峰表>

检测器A Ch1 214nm

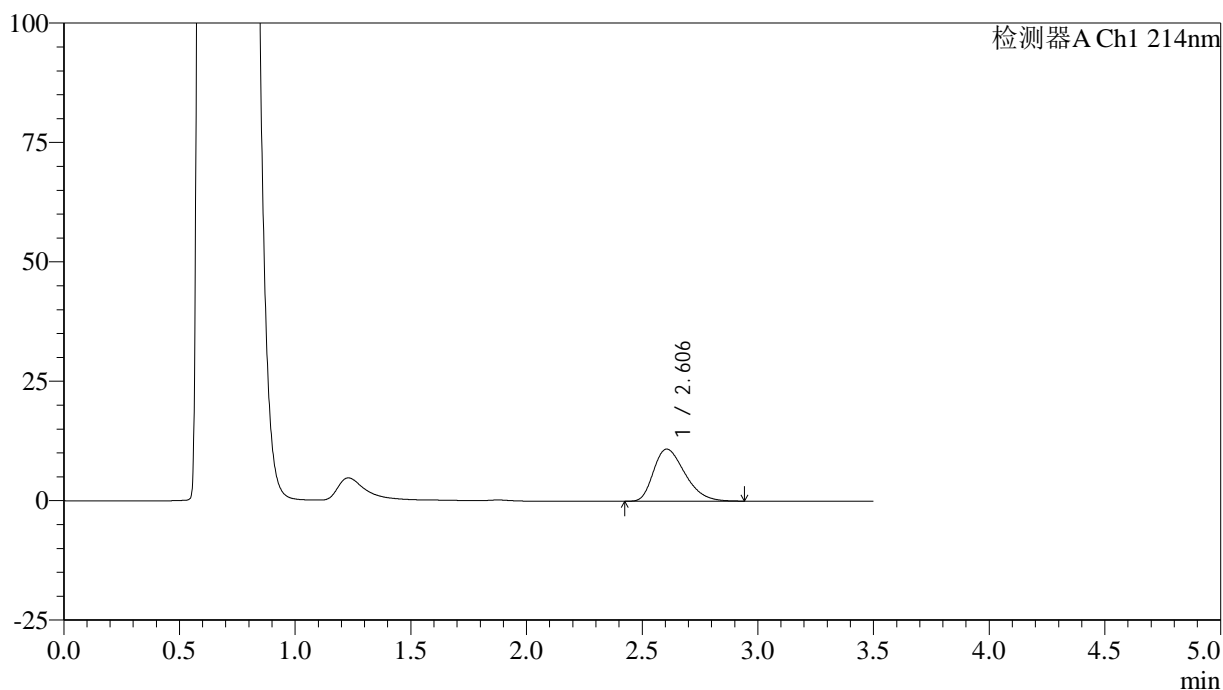
峰号	保留时间	面积	面积%	高度	理论塔板数(USP)	拖尾因子	分离度(USP)
1	2.606	103448	100.000	10965	1783	1.350	--
总计		103448	100.000	10965			

<样品信息>

色谱柱:XB-C18(50*4.6mm,3 μ m) 流速: 1.0ml/min
柱温:30 $^{\circ}$ C 波长: 214nm
数据文件名: RC\$SMF-386 - 0-88/30-1352-2 - zzp-2024090421p-rcqx-pH4.5+0.45SDSjz-jf50z-jyx2-20min-P5.lcd
方法文件名: RC\$SMF-386 - SMF-386-rcqx-FX279.lcm
批处理文件名: RC\$SMF-386 - 20240911-rcqx-FX279.lcb
样品瓶号: 3-40
进样体积: 50 μ l 版本号: 6.115
进样时间: 2024/09/11 21:11:13 实验者: jiangjinwei
处理时间 (V2): 2024/09/12 08:41:18 处理者: jiangjinwei
仪器型号: SHIMADZU LC-2050C(FX279)

<色谱图>

mV



<峰表>

检测器A Ch1 214nm

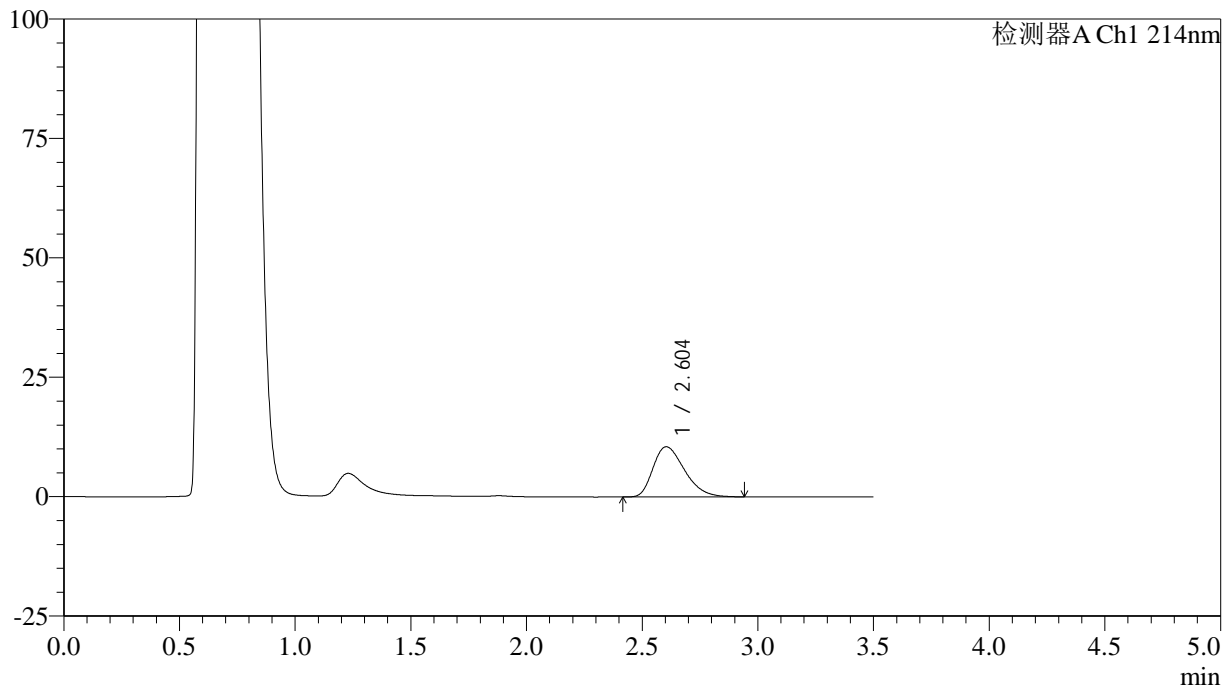
峰号	保留时间	面积	面积%	高度	理论塔板数(USP)	拖尾因子	分离度(USP)
1	2.606	102739	100.000	10913	1772	1.344	--
总计		102739	100.000	10913			

<样品信息>

色谱柱:XB-C18(50*4.6mm,3 μ m) 流速: 1.0ml/min
柱温:30 $^{\circ}$ C 波长: 214nm
数据文件名: RC\$SMF-386 - 0-88/30-1353-2 - zzp-2024090421p-rcqx-pH4.5+0.45SDSjz-jf50z-jyx2-20min-P6.lcd
方法文件名: RC\$SMF-386 - SMF-386-rcqx-FX279.lcm
批处理文件名: RC\$SMF-386 - 20240911-rcqx-FX279.lcb
样品瓶号: 3-49
进样体积: 50 μ l 版本号: 6.115
进样时间: 2024/09/11 21:15:06 实验者: jiangjinwei
处理时间(V2): 2024/09/12 08:41:21 处理者: jiangjinwei
仪器型号: SHIMADZU LC-2050C(FX279)

<色谱图>

mV



<峰表>

检测器A Ch1 214nm

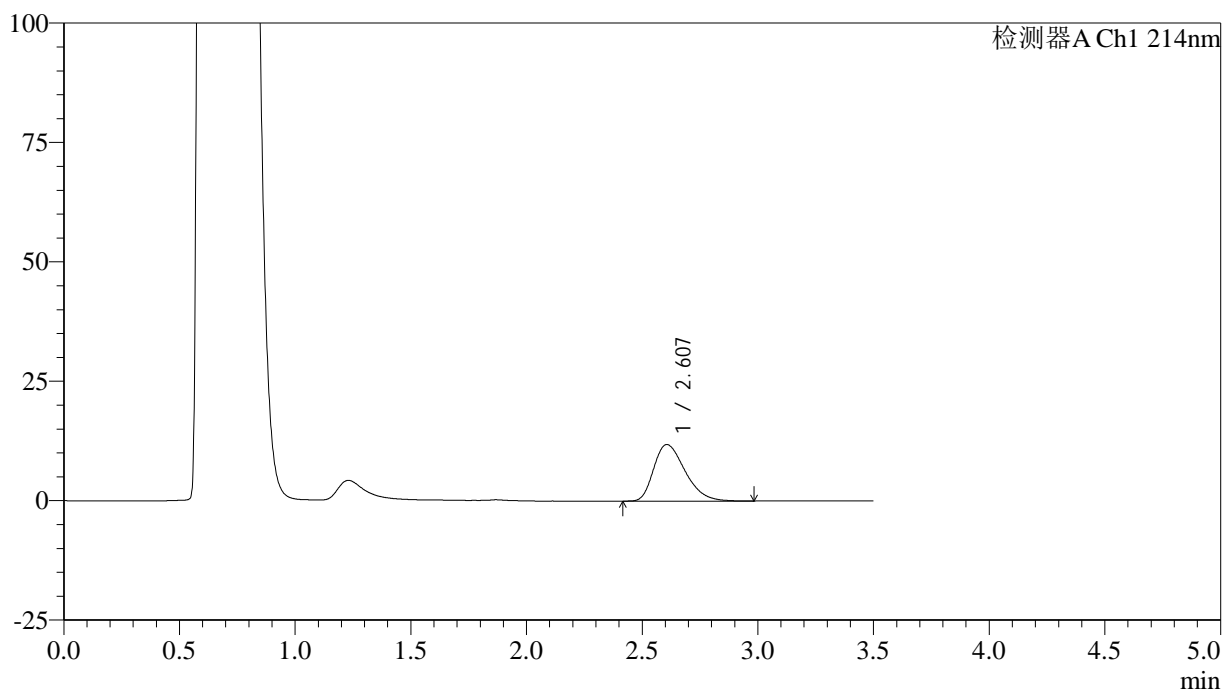
峰号	保留时间	面积	面积%	高度	理论塔板数(USP)	拖尾因子	分离度(USP)
1	2.604	99902	100.000	10513	1747	1.343	--
总计		99902	100.000	10513			

<样品信息>

色谱柱:XB-C18(50*4.6mm,3 μ m) 流速: 1.0ml/min
柱温:30 $^{\circ}$ C 波长: 214nm
数据文件名: RC\$SMF-386 - 0-88/30-1354-2 - zzp-2024090421p-rcqx-pH4.5+0.45SDSjz-jf50z-jyx2-30min-P1.lcd
方法文件名: RC\$SMF-386 - SMF-386-rcqx-FX279.lcm
批处理文件名: RC\$SMF-386 - 20240911-rcqx-FX279.lcb
样品瓶号: 3-5
进样体积: 50 μ l 版本号: 6.115
进样时间: 2024/09/11 21:19:01 实验者: jiangjinwei
处理时间(V2): 2024/09/12 08:41:24 处理者: jiangjinwei
仪器型号: SHIMADZU LC-2050C(FX279)

<色谱图>

mV



<峰表>

检测器A Ch1 214nm

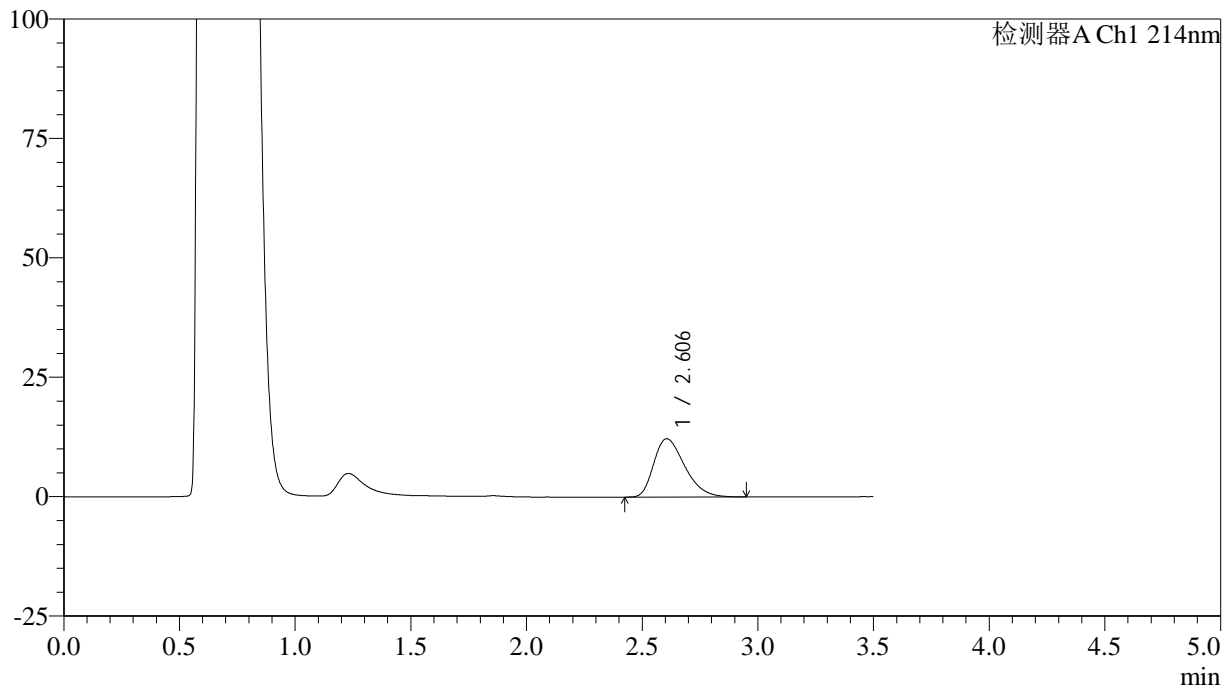
峰号	保留时间	面积	面积%	高度	理论塔板数(USP)	拖尾因子	分离度(USP)
1	2.607	112043	100.000	11862	1775	1.353	--
总计		112043	100.000	11862			

<样品信息>

色谱柱:XB-C18(50*4.6mm,3 μ m) 流速: 1.0ml/min
柱温:30 $^{\circ}$ C 波长: 214nm
数据文件名: RC\$SMF-386 - 0-88/30-1355-2 - zzp-2024090421p-rcqx-pH4.5+0.45SDSjz-jf50z-jyx2-30min-P2.lcd
方法文件名: RC\$SMF-386 - SMF-386-rcqx-FX279.lcm
批处理文件名: RC\$SMF-386 - 20240911-rcqx-FX279.lcb
样品瓶号: 3-14
进样体积: 50 μ l 版本号: 6.115
进样时间: 2024/09/11 21:22:56 实验者: jiangjinwei
处理时间(V2): 2024/09/12 08:41:27 处理者: jiangjinwei
仪器型号: SHIMADZU LC-2050C(FX279)

<色谱图>

mV



<峰表>

检测器A Ch1 214nm

峰号	保留时间	面积	面积%	高度	理论塔板数(USP)	拖尾因子	分离度(USP)
1	2.606	113706	100.000	12205	1814	1.353	--
总计		113706	100.000	12205			



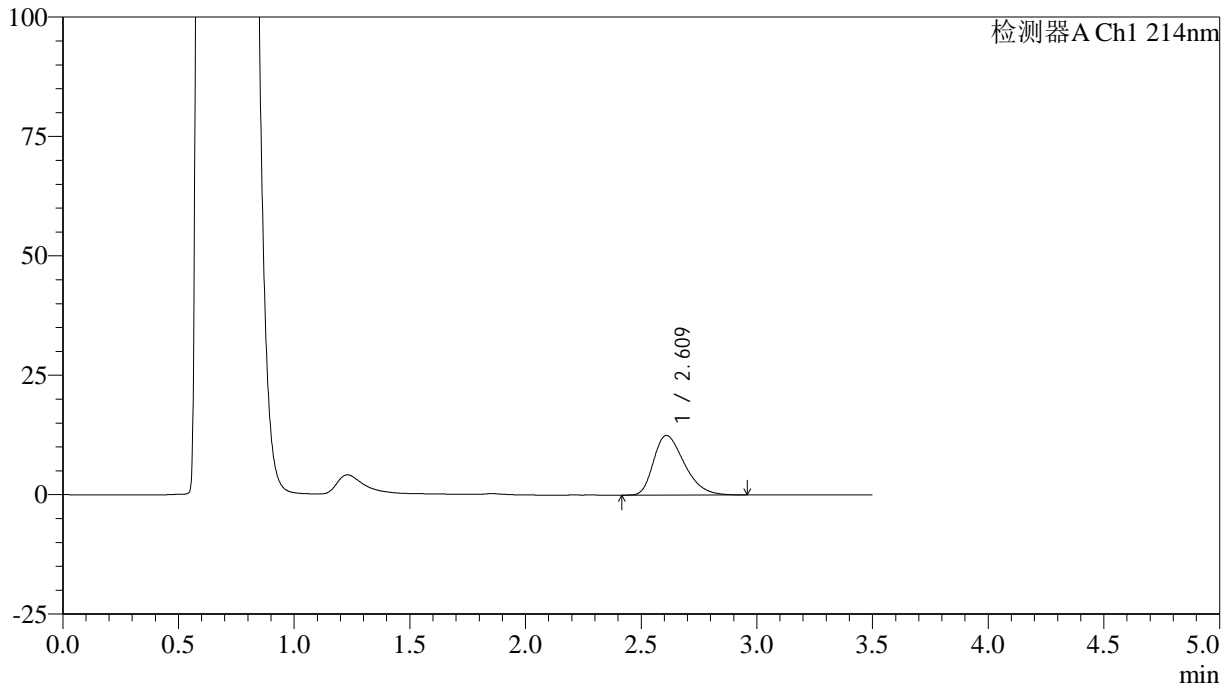
SMF-386

<样品信息>

色谱柱:XB-C18(50*4.6mm,3μm) 流速: 1.0ml/min
 柱温:30℃ 波长: 214nm
 数据文件名: RC\$SMF-386 - 0-88/30-1356-2 - zzp-2024090421p-rcqx-pH4.5+0.45SDSjz-jf50z-jyx2-30min-P3.lcd
 方法文件名: RC\$SMF-386 - SMF-386-rcqx-FX279.lcm
 批处理文件名: RC\$SMF-386 - 20240911-rcqx-FX279.lcb
 样品瓶号: 3-23
 进样体积: 50 μl 版本号: 6.115
 进样时间: 2024/09/11 21:26:50 实验者: jiangjinwei
 处理时间 (V2): 2024/09/12 08:41:30 处理者: jiangjinwei
 仪器型号: SHIMADZU LC-2050C(FX279)

<色谱图>

mV



<峰表>

检测器A Ch1 214nm

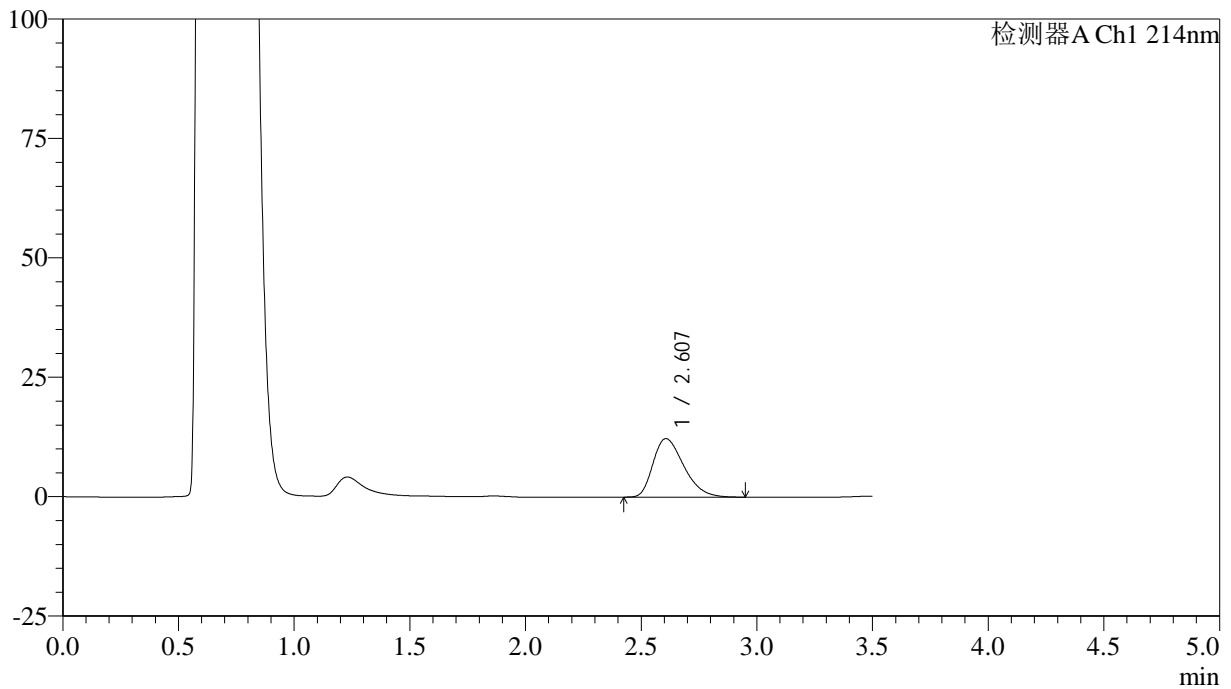
峰号	保留时间	面积	面积%	高度	理论塔板数(USP)	拖尾因子	分离度(USP)
1	2.609	115233	100.000	12449	1854	1.355	--
总计		115233	100.000	12449			

<样品信息>

色谱柱:XB-C18(50*4.6mm,3 μ m) 流速: 1.0ml/min
柱温:30 $^{\circ}$ C 波长: 214nm
数据文件名: RC\$SMF-386 - 0-88/30-1357-2 - zzp-2024090421p-rcqx-pH4.5+0.45SDSjz-jf50z-jyx2-30min-P4.lcd
方法文件名: RC\$SMF-386 - SMF-386-rcqx-FX279.lcm
批处理文件名: RC\$SMF-386 - 20240911-rcqx-FX279.lcb
样品瓶号: 3-32
进样体积: 50 μ l 版本号: 6.115
进样时间: 2024/09/11 21:30:44 实验者: jiangjinwei
处理时间(V2): 2024/09/12 08:41:32 处理者: jiangjinwei
仪器型号: SHIMADZU LC-2050C(FX279)

<色谱图>

mV



<峰表>

检测器A Ch1 214nm

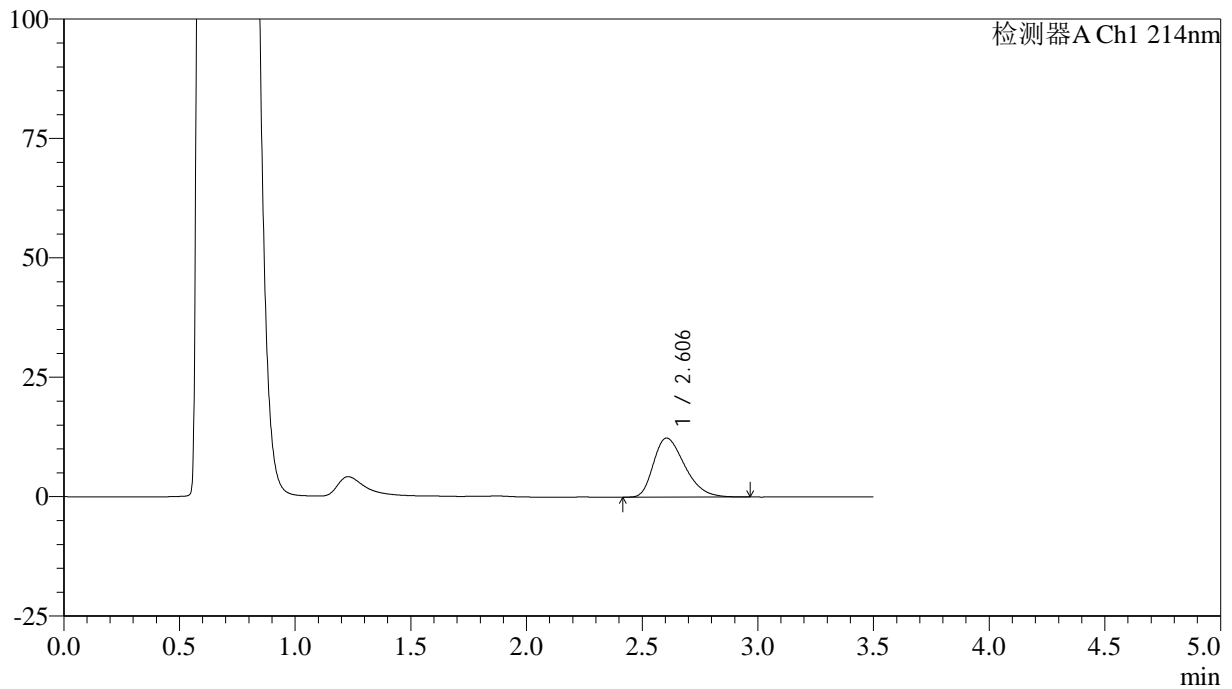
峰号	保留时间	面积	面积%	高度	理论塔板数(USP)	拖尾因子	分离度(USP)
1	2.607	113794	100.000	12259	1826	1.352	--
总计		113794	100.000	12259			

<样品信息>

色谱柱:XB-C18(50*4.6mm,3 μ m) 流速: 1.0ml/min
柱温:30 $^{\circ}$ C 波长: 214nm
数据文件名: RC\$SMF-386 - 0-88/30-1358-2 - zzp-2024090421p-rcqx-pH4.5+0.45SDSjz-jf50z-jyx2-30min-P5.lcd
方法文件名: RC\$SMF-386 - SMF-386-rcqx-FX279.lcm
批处理文件名: RC\$SMF-386 - 20240911-rcqx-FX279.lcb
样品瓶号: 3-41
进样体积: 50 μ l 版本号: 6.115
进样时间: 2024/09/11 21:34:38 实验者: jiangjinwei
处理时间 (V2): 2024/09/12 08:41:35 处理者: jiangjinwei
仪器型号: SHIMADZU LC-2050C(FX279)

<色谱图>

mV



<峰表>

检测器A Ch1 214nm

峰号	保留时间	面积	面积%	高度	理论塔板数(USP)	拖尾因子	分离度(USP)
1	2.606	116182	100.000	12368	1782	1.350	--
总计		116182	100.000	12368			



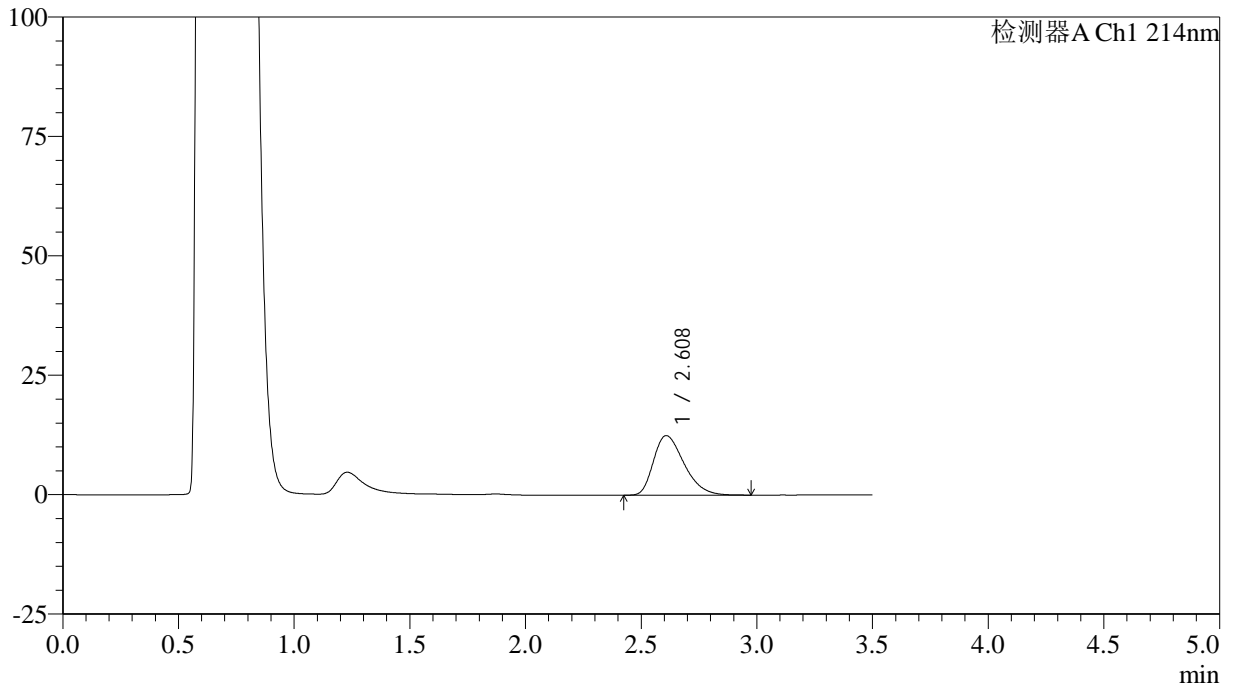
SMF-386

<样品信息>

色谱柱:XB-C18(50*4.6mm,3 μ m) 流速: 1.0ml/min
柱温:30 $^{\circ}$ C 波长: 214nm
数据文件名: RC\$SMF-386 - 0-88/30-1359-2 - zzp-2024090421p-rcqx-pH4.5+0.45SDSjz-jf50z-jyx2-30min-P6.lcd
方法文件名: RC\$SMF-386 - SMF-386-rcqx-FX279.lcm
批处理文件名: RC\$SMF-386 - 20240911-rcqx-FX279.lcb
样品瓶号: 3-50
进样体积: 50 μ l 版本号: 6.115
进样时间: 2024/09/11 21:38:32 实验者: jiangjinwei
处理时间 (V2): 2024/09/12 08:41:38 处理者: jiangjinwei
仪器型号: SHIMADZU LC-2050C(FX279)

<色谱图>

mV



<峰表>

检测器A Ch1 214nm

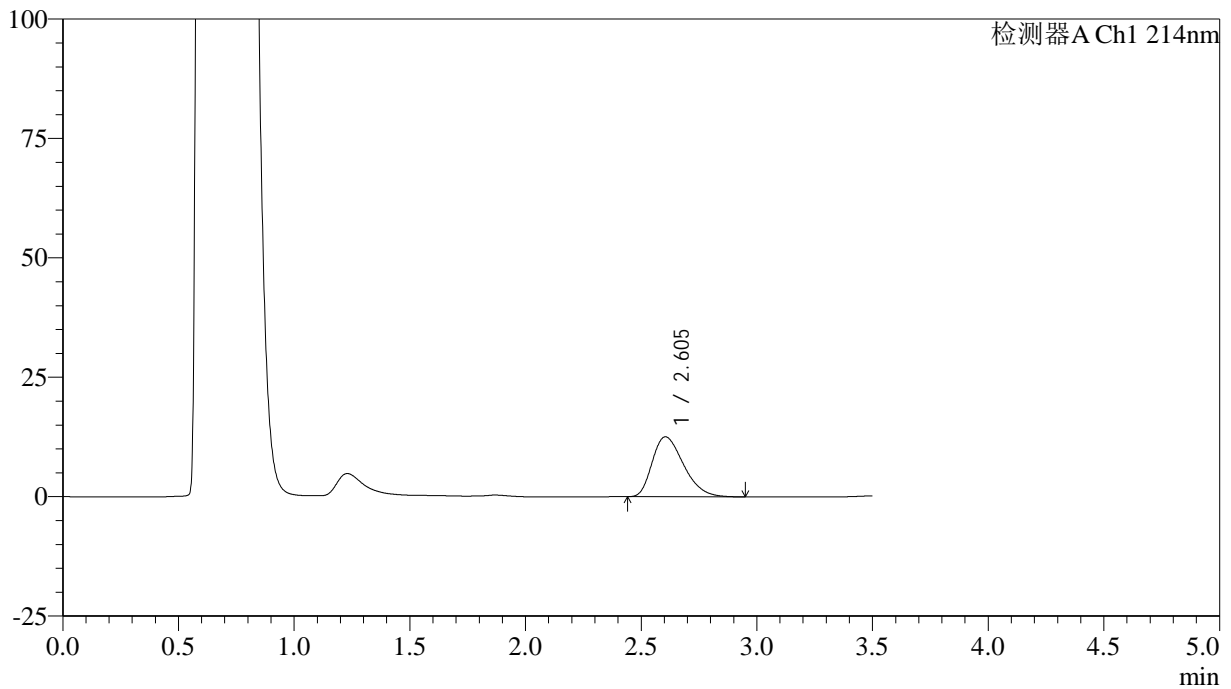
峰号	保留时间	面积	面积%	高度	理论塔板数(USP)	拖尾因子	分离度(USP)
1	2.608	114823	100.000	12456	1863	1.356	--
总计		114823	100.000	12456			

<样品信息>

色谱柱:XB-C18(50*4.6mm,3 μ m) 流速: 1.0ml/min
柱温:30 $^{\circ}$ C 波长: 214nm
数据文件名: RC\$SMF-386 - 0-88/30-1360-2 - zzp-2024090421p-rcqx-pH4.5+0.45SDSjz-jf50z-jyx2-45min-P1.lcd
方法文件名: RC\$SMF-386 - SMF-386-rcqx-FX279.lcm
批处理文件名: RC\$SMF-386 - 20240911-rcqx-FX279.lcb
样品瓶号: 3-6
进样体积: 50 μ l 版本号: 6.115
进样时间: 2024/09/11 21:42:26 实验者: jiangjinwei
处理时间 (V2): 2024/09/12 08:41:41 处理者: jiangjinwei
仪器型号: SHIMADZU LC-2050C(FX279)

<色谱图>

mV



<峰表>

检测器A Ch1 214nm

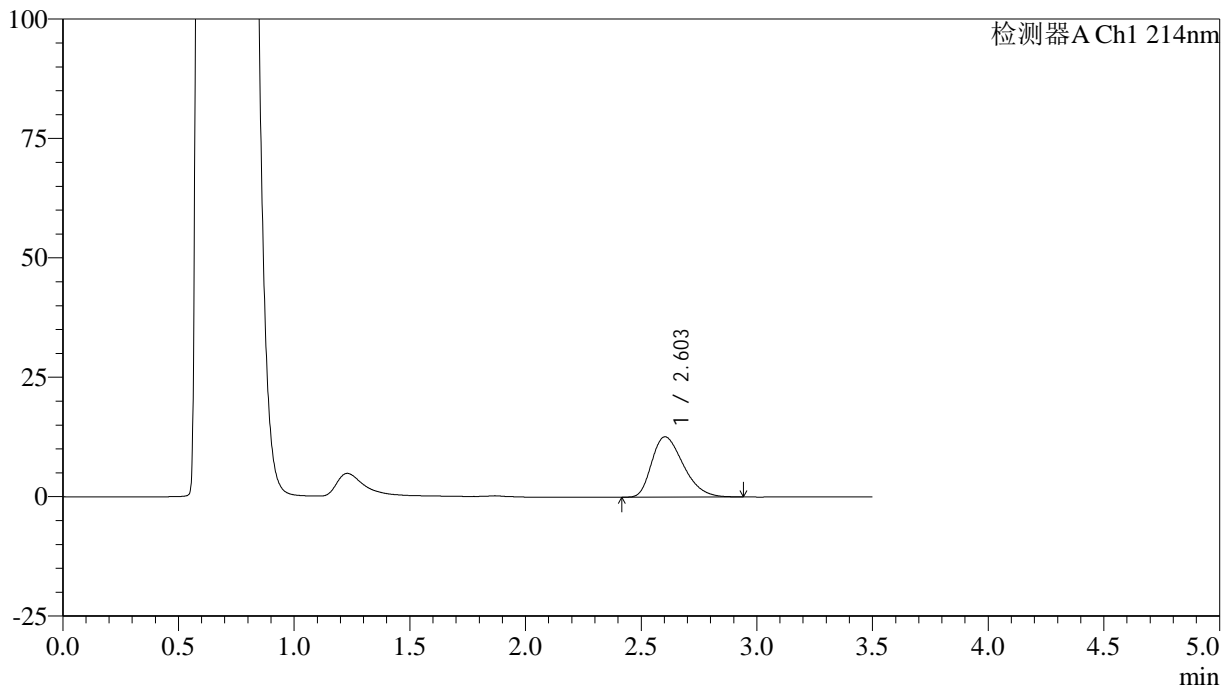
峰号	保留时间	面积	面积%	高度	理论塔板数(USP)	拖尾因子	分离度(USP)
1	2.605	118315	100.000	12543	1754	1.343	--
总计		118315	100.000	12543			

<样品信息>

色谱柱:XB-C18(50*4.6mm,3 μ m) 流速: 1.0ml/min
柱温:30 $^{\circ}$ C 波长: 214nm
数据文件名: RC\$SMF-386 - 0-88/30-1361-2 - zzp-2024090421p-rcqx-pH4.5+0.45SDSjz-jf50z-jyx2-45min-P2.lcd
方法文件名: RC\$SMF-386 - SMF-386-rcqx-FX279.lcm
批处理文件名: RC\$SMF-386 - 20240911-rcqx-FX279.lcb
样品瓶号: 3-15
进样体积: 50 μ l 版本号: 6.115
进样时间: 2024/09/11 21:46:20 实验者: jiangjinwei
处理时间 (V2): 2024/09/12 08:41:44 处理者: jiangjinwei
仪器型号: SHIMADZU LC-2050C(FX279)

<色谱图>

mV



<峰表>

检测器A Ch1 214nm

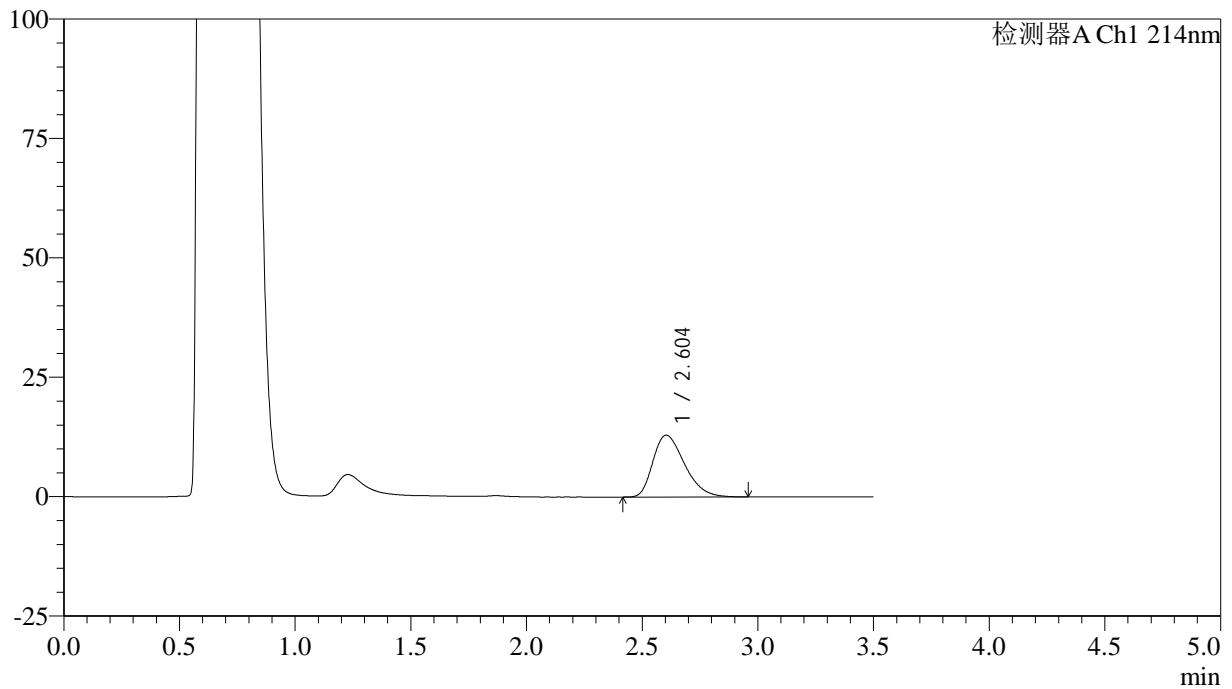
峰号	保留时间	面积	面积%	高度	理论塔板数(USP)	拖尾因子	分离度(USP)
1	2.603	119890	100.000	12624	1733	1.345	--
总计		119890	100.000	12624			

<样品信息>

色谱柱:XB-C18(50*4.6mm,3 μ m) 流速: 1.0ml/min
 柱温:30 $^{\circ}$ C 波长: 214nm
 数据文件名: RC\$SMF-386 - 0-88/30-1362-2 - zzp-2024090421p-rcqx-pH4.5+0.45SDSjz-jf50z-jyx2-45min-P3.lcd
 方法文件名: RC\$SMF-386 - SMF-386-rcqx-FX279.lcm
 批处理文件名: RC\$SMF-386 - 20240911-rcqx-FX279.lcb
 样品瓶号: 3-24
 进样体积: 50 μ l 版本号: 6.115
 进样时间: 2024/09/11 21:50:14 实验者: jiangjinwei
 处理时间 (V2): 2024/09/12 08:41:47 处理者: jiangjinwei
 仪器型号: SHIMADZU LC-2050C(FX279)

<色谱图>

mV



<峰表>

检测器A Ch1 214nm

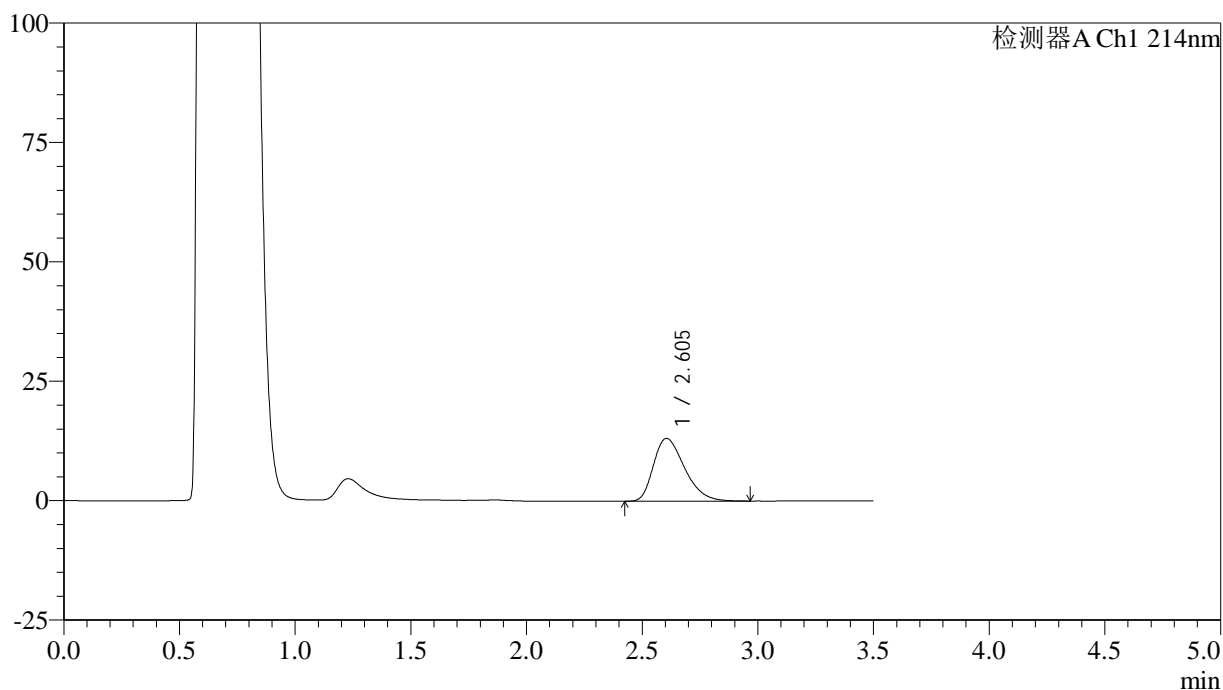
峰号	保留时间	面积	面积%	高度	理论塔板数(USP)	拖尾因子	分离度(USP)
1	2.604	123086	100.000	12945	1743	1.347	--
总计		123086	100.000	12945			

<样品信息>

色谱柱:XB-C18(50*4.6mm,3 μ m) 流速: 1.0ml/min
柱温:30 $^{\circ}$ C 波长: 214nm
数据文件名: RC\$SMF-386 - 0-88/30-1363-2 - zzp-2024090421p-rcqx-pH4.5+0.45SDSjz-jf50z-jyx2-45min-P4.lcd
方法文件名: RC\$SMF-386 - SMF-386-rcqx-FX279.lcm
批处理文件名: RC\$SMF-386 - 20240911-rcqx-FX279.lcb
样品瓶号: 3-33
进样体积: 50 μ l 版本号: 6.115
进样时间: 2024/09/11 21:54:08 实验者: jiangjinwei
处理时间(V2): 2024/09/12 08:41:50 处理者: jiangjinwei
仪器型号: SHIMADZU LC-2050C(FX279)

<色谱图>

mV



<峰表>

检测器A Ch1 214nm

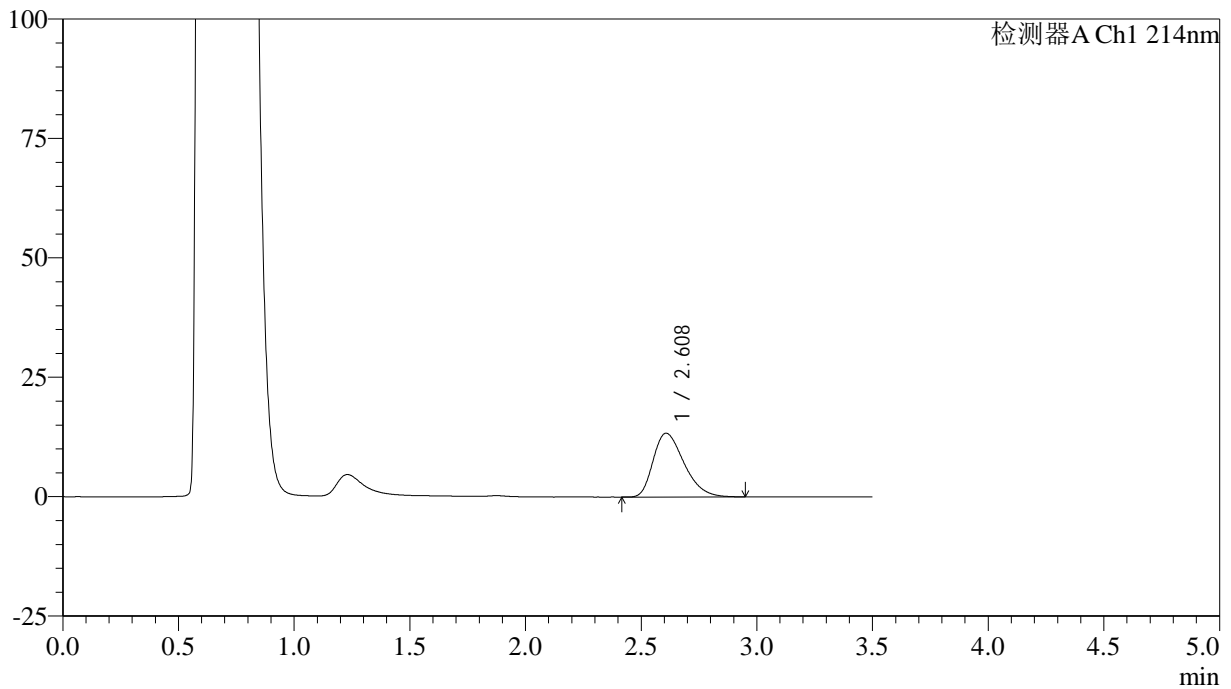
峰号	保留时间	面积	面积%	高度	理论塔板数(USP)	拖尾因子	分离度(USP)
1	2.605	123109	100.000	13154	1803	1.356	--
总计		123109	100.000	13154			

<样品信息>

色谱柱:XB-C18(50*4.6mm,3 μ m) 流速: 1.0ml/min
柱温:30 $^{\circ}$ C 波长: 214nm
数据文件名: RC\$SMF-386 - 0-88/30-1364-2 - zzp-2024090421p-rcqx-pH4.5+0.45SDSjz-jf50z-jyx2-45min-P5.lcd
方法文件名: RC\$SMF-386 - SMF-386-rcqx-FX279.lcm
批处理文件名: RC\$SMF-386 - 20240911-rcqx-FX279.lcb
样品瓶号: 3-42
进样体积: 50 μ l 版本号: 6.115
进样时间: 2024/09/11 21:58:02 实验者: jiangjinwei
处理时间(V2): 2024/09/12 08:41:53 处理者: jiangjinwei
仪器型号: SHIMADZU LC-2050C(FX279)

<色谱图>

mV



<峰表>

检测器A Ch1 214nm

峰号	保留时间	面积	面积%	高度	理论塔板数(USP)	拖尾因子	分离度(USP)
1	2.608	124051	100.000	13339	1830	1.353	--
总计		124051	100.000	13339			



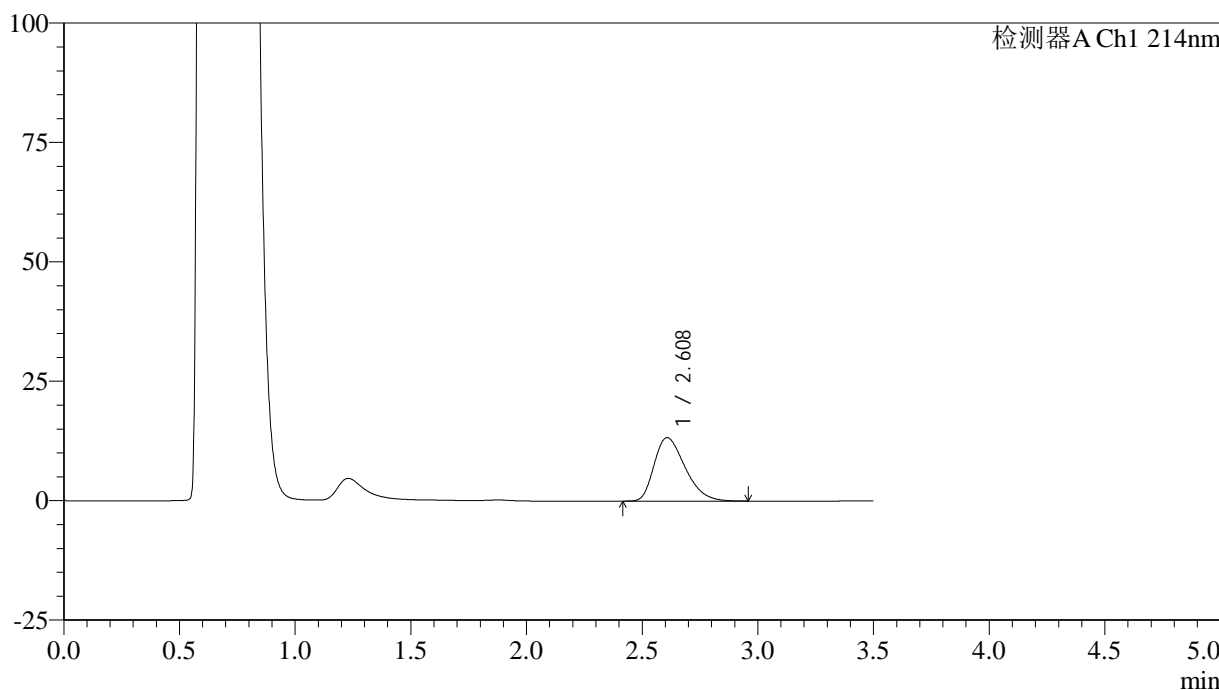
SMF-386

<样品信息>

色谱柱:XB-C18(50*4.6mm,3μm) 流速: 1.0ml/min
 柱温:30°C 波长: 214nm
 数据文件名: RC\$SMF-386 - 0-88/30-1365-2 - zzp-2024090421p-rcqx-pH4.5+0.45SDSjz-jf50z-jyx2-45min-P6.lcd
 方法文件名: RC\$SMF-386 - SMF-386-rcqx-FX279.lcm
 批处理文件名: RC\$SMF-386 - 20240911-rcqx-FX279.lcb
 样品瓶号: 3-51
 进样体积: 50 μl 版本号: 6.115
 进样时间: 2024/09/11 22:01:56 实验者: jiangjinwei
 处理时间 (V2): 2024/09/12 08:41:56 处理者: jiangjinwei
 仪器型号: SHIMADZU LC-2050C(FX279)

<色谱图>

mV



<峰表>

检测器A Ch1 214nm

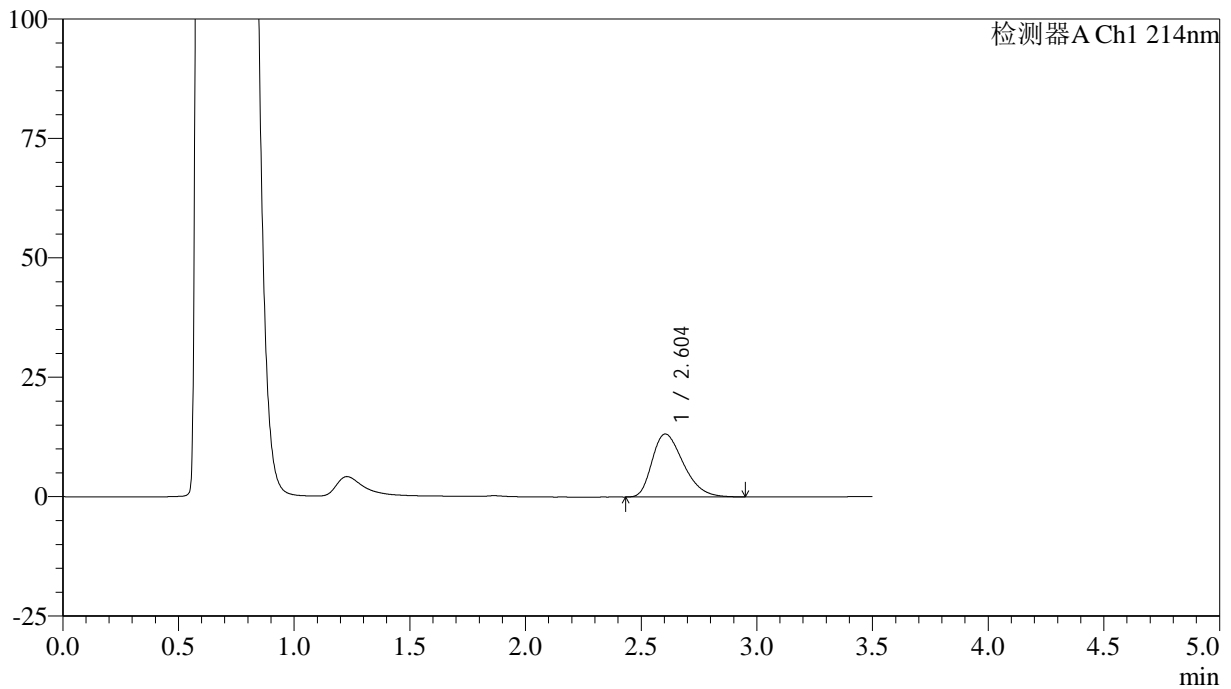
峰号	保留时间	面积	面积%	高度	理论塔板数(USP)	拖尾因子	分离度(USP)
1	2.608	123729	100.000	13265	1810	1.350	--
总计		123729	100.000	13265			

<样品信息>

色谱柱:XB-C18(50*4.6mm,3 μ m) 流速: 1.0ml/min
柱温:30 $^{\circ}$ C 波长: 214nm
数据文件名: RC\$SMF-386 - 0-88/30-1366-2 - zzp-2024090421p-rcqx-pH4.5+0.45SDSjz-jf50z-jyx2-60min-P1.lcd
方法文件名: RC\$SMF-386 - SMF-386-rcqx-FX279.lcm
批处理文件名: RC\$SMF-386 - 20240911-rcqx-FX279.lcb
样品瓶号: 3-7
进样体积: 50 μ l 版本号: 6.115
进样时间: 2024/09/11 22:05:51 实验者: jiangjinwei
处理时间 (V2): 2024/09/12 08:41:58 处理者: jiangjinwei
仪器型号: SHIMADZU LC-2050C(FX279)

<色谱图>

mV



<峰表>

检测器A Ch1 214nm

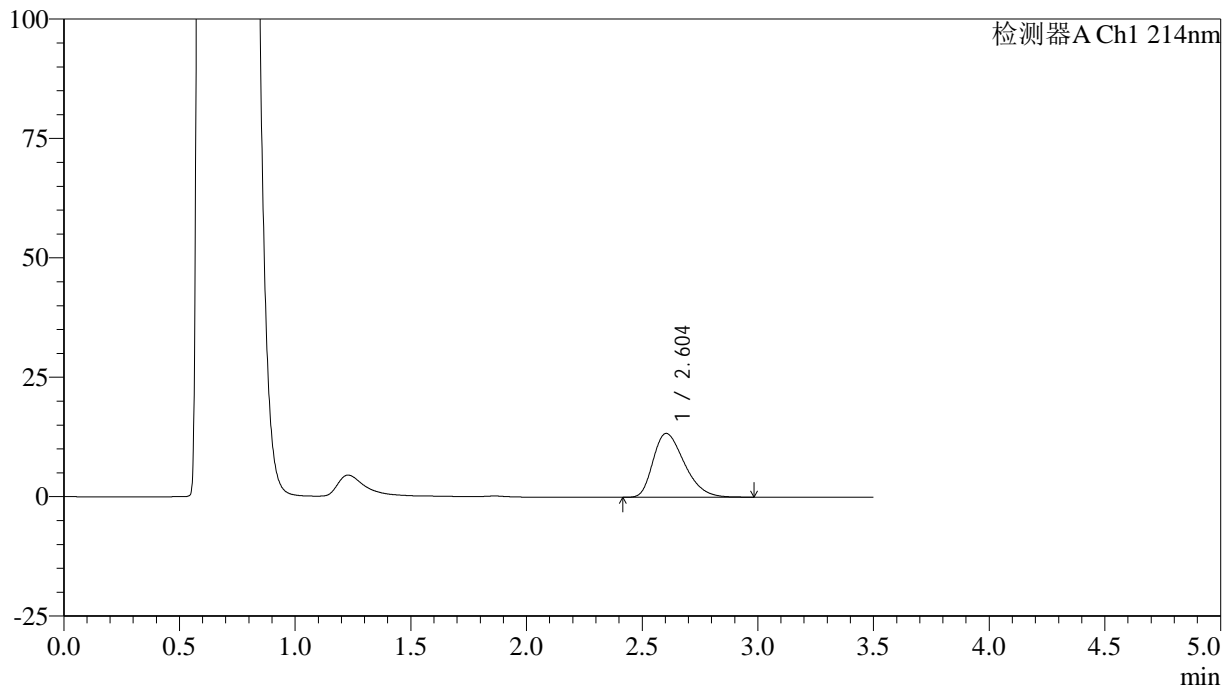
峰号	保留时间	面积	面积%	高度	理论塔板数(USP)	拖尾因子	分离度(USP)
1	2.604	124099	100.000	13194	1780	1.348	--
总计		124099	100.000	13194			

<样品信息>

色谱柱:XB-C18(50*4.6mm,3 μ m) 流速: 1.0ml/min
柱温:30 $^{\circ}$ C 波长: 214nm
数据文件名: RC\$SMF-386 - 0-88/30-1367-2 - zzp-2024090421p-rcqx-pH4.5+0.45SDSjz-jf50z-jyx2-60min-P2.lcd
方法文件名: RC\$SMF-386 - SMF-386-rcqx-FX279.lcm
批处理文件名: RC\$SMF-386 - 20240911-rcqx-FX279.lcb
样品瓶号: 3-16
进样体积: 50 μ l 版本号: 6.115
进样时间: 2024/09/11 22:09:45 实验者: jiangjinwei
处理时间 (V2): 2024/09/12 08:42:01 处理者: jiangjinwei
仪器型号: SHIMADZU LC-2050C(FX279)

<色谱图>

mV



<峰表>

检测器A Ch1 214nm

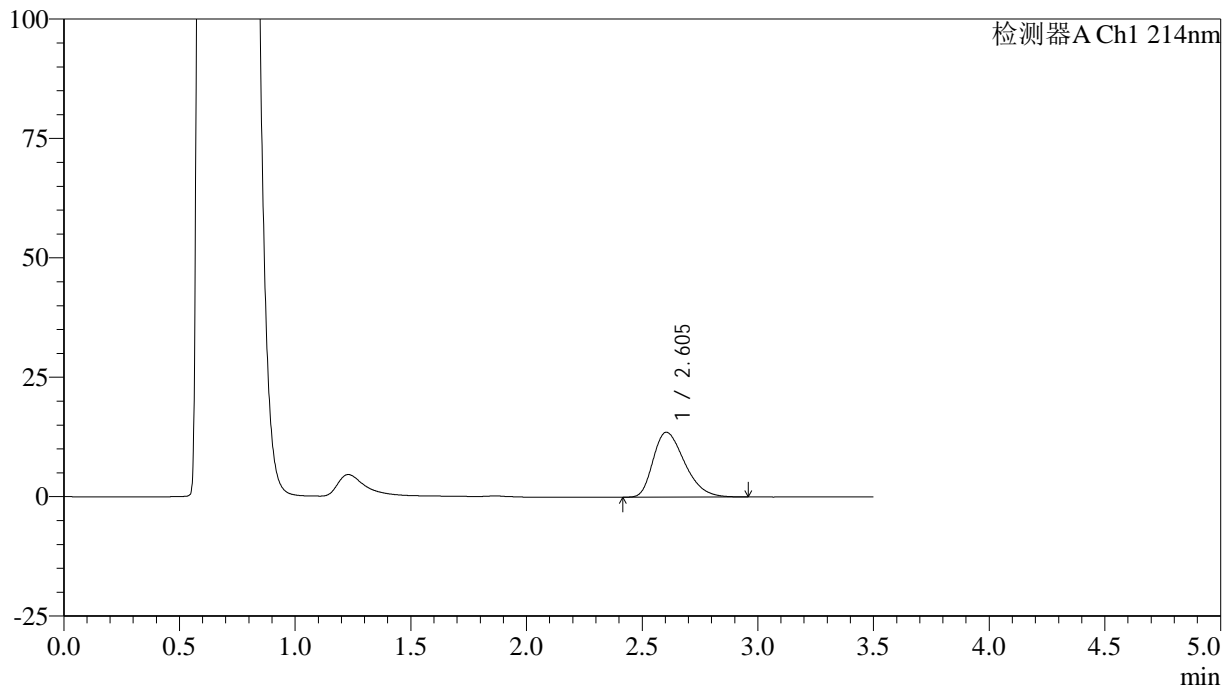
峰号	保留时间	面积	面积%	高度	理论塔板数(USP)	拖尾因子	分离度(USP)
1	2.604	125789	100.000	13369	1775	1.350	--
总计		125789	100.000	13369			

<样品信息>

色谱柱:XB-C18(50*4.6mm,3 μ m) 流速: 1.0ml/min
柱温:30 $^{\circ}$ C 波长: 214nm
数据文件名: RC\$SMF-386 - 0-88/30-1368-2 - zzp-2024090421p-rcqx-pH4.5+0.45SDSjz-jf50z-jyx2-60min-P3.lcd
方法文件名: RC\$SMF-386 - SMF-386-rcqx-FX279.lcm
批处理文件名: RC\$SMF-386 - 20240911-rcqx-FX279.lcb
样品瓶号: 3-25
进样体积: 50 μ l 版本号: 6.115
进样时间: 2024/09/11 22:13:39 实验者: jiangjinwei
处理时间(V2): 2024/09/12 08:42:04 处理者: jiangjinwei
仪器型号: SHIMADZU LC-2050C(FX279)

<色谱图>

mV



<峰表>

检测器A Ch1 214nm

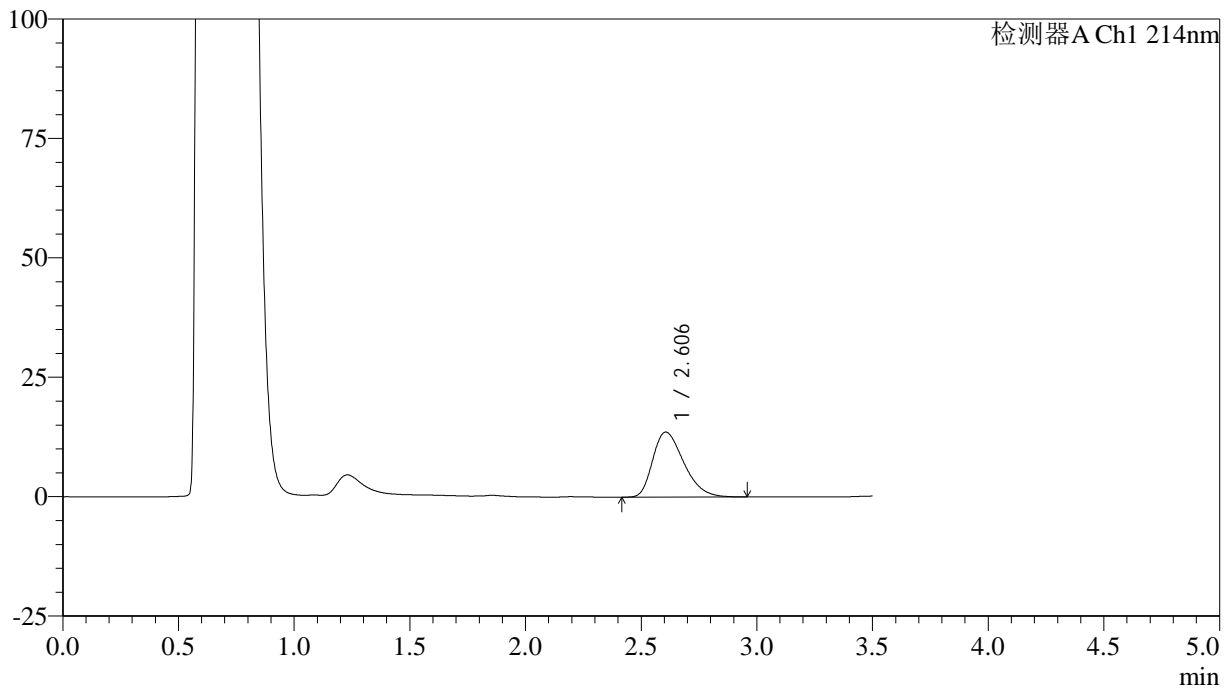
峰号	保留时间	面积	面积%	高度	理论塔板数(USP)	拖尾因子	分离度(USP)
1	2.605	128563	100.000	13588	1757	1.346	--
总计		128563	100.000	13588			

<样品信息>

色谱柱:XB-C18(50*4.6mm,3 μ m) 流速: 1.0ml/min
柱温:30 $^{\circ}$ C 波长: 214nm
数据文件名: RC\$SMF-386 - 0-88/30-1369-2 - zzp-2024090421p-rcqx-pH4.5+0.45SDSjz-jf50z-jyx2-60min-P4.lcd
方法文件名: RC\$SMF-386 - SMF-386-rcqx-FX279.lcm
批处理文件名: RC\$SMF-386 - 20240911-rcqx-FX279.lcb
样品瓶号: 3-34
进样体积: 50 μ l 版本号: 6.115
进样时间: 2024/09/11 22:17:33 实验者: jiangjinwei
处理时间 (V2): 2024/09/12 08:42:07 处理者: jiangjinwei
仪器型号: SHIMADZU LC-2050C(FX279)

<色谱图>

mV



<峰表>

检测器A Ch1 214nm

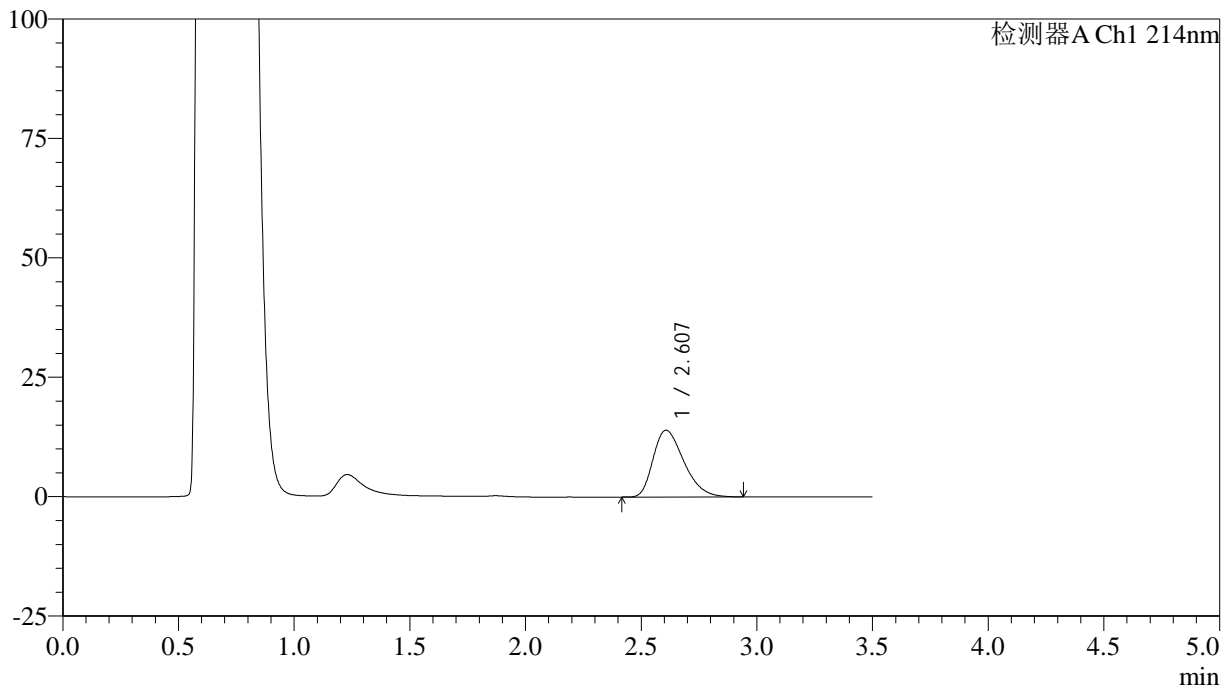
峰号	保留时间	面积	面积%	高度	理论塔板数(USP)	拖尾因子	分离度(USP)
1	2.606	127030	100.000	13611	1809	1.352	--
总计		127030	100.000	13611			

<样品信息>

色谱柱:XB-C18(50*4.6mm,3 μ m) 流速: 1.0ml/min
柱温:30 $^{\circ}$ C 波长: 214nm
数据文件名: RC\$SMF-386 - 0-88/30-1370-2 - zzp-2024090421p-rcqx-pH4.5+0.45SDSjz-jf50z-jyx2-60min-P5.lcd
方法文件名: RC\$SMF-386 - SMF-386-rcqx-FX279.lcm
批处理文件名: RC\$SMF-386 - 20240911-rcqx-FX279.lcb
样品瓶号: 3-43
进样体积: 50 μ l 版本号: 6.115
进样时间: 2024/09/11 22:21:27 实验者: jiangjinwei
处理时间 (V2): 2024/09/12 08:42:10 处理者: jiangjinwei
仪器型号: SHIMADZU LC-2050C(FX279)

<色谱图>

mV



<峰表>

检测器A Ch1 214nm

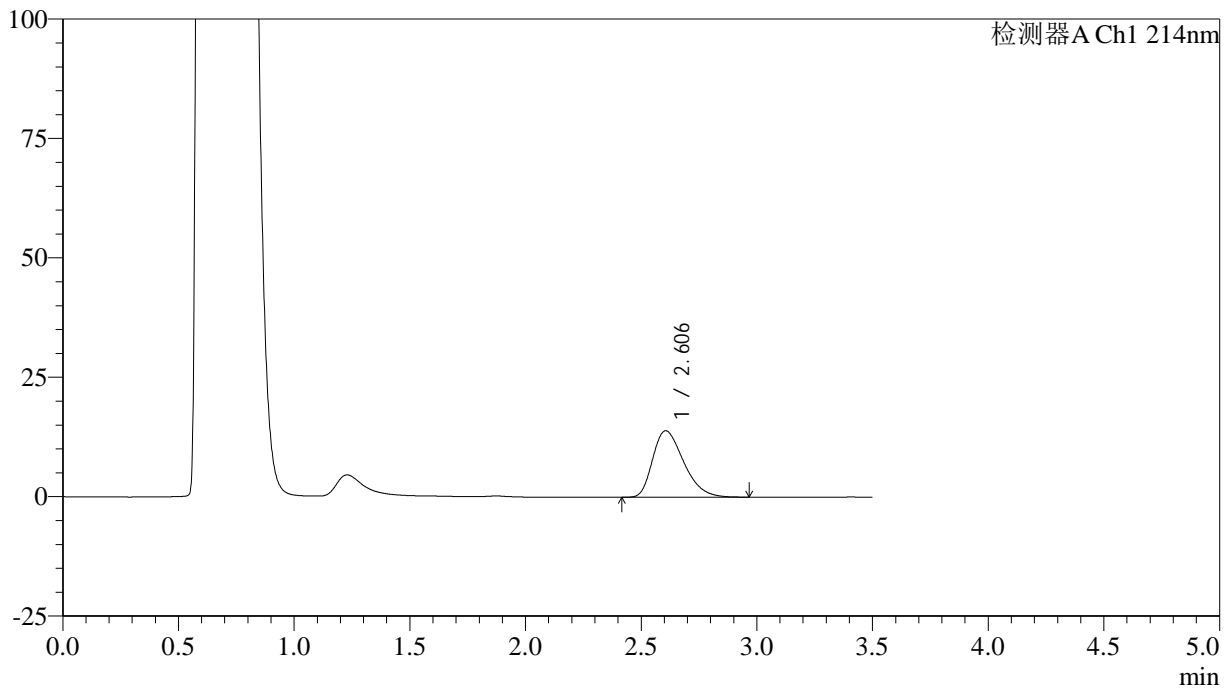
峰号	保留时间	面积	面积%	高度	理论塔板数(USP)	拖尾因子	分离度(USP)
1	2.607	129405	100.000	13985	1840	1.348	--
总计		129405	100.000	13985			

<样品信息>

色谱柱:XB-C18(50*4.6mm,3 μ m) 流速: 1.0ml/min
柱温:30 $^{\circ}$ C 波长: 214nm
数据文件名: RC\$SMF-386 - 0-88/30-1371-2 - zzp-2024090421p-rcqx-pH4.5+0.45SDSjz-jf50z-jyx2-60min-P6.lcd
方法文件名: RC\$SMF-386 - SMF-386-rcqx-FX279.lcm
批处理文件名: RC\$SMF-386 - 20240911-rcqx-FX279.lcb
样品瓶号: 3-52
进样体积: 50 μ l 版本号: 6.115
进样时间: 2024/09/11 22:25:21 实验者: jiangjinwei
处理时间(V2): 2024/09/12 08:42:13 处理者: jiangjinwei
仪器型号: SHIMADZU LC-2050C(FX279)

<色谱图>

mV



<峰表>

检测器A Ch1 214nm

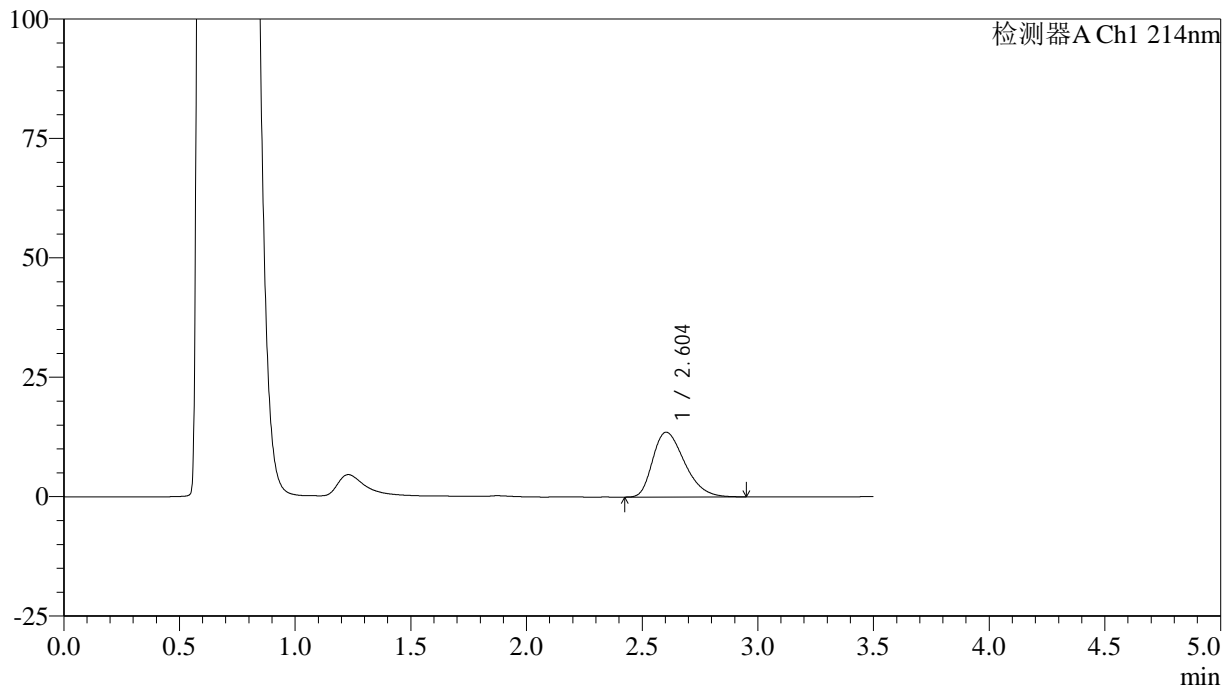
峰号	保留时间	面积	面积%	高度	理论塔板数(USP)	拖尾因子	分离度(USP)
1	2.606	129874	100.000	13923	1814	1.351	--
总计		129874	100.000	13923			

<样品信息>

色谱柱:XB-C18(50*4.6mm,3 μ m) 流速: 1.0ml/min
 柱温:30 $^{\circ}$ C 波长: 214nm
 数据文件名: RC\$SMF-386 - 0-88/30-1372-2 - zzp-2024090421p-rcqx-pH4.5+0.45SDSjz-jf50z-jyx2-jxzs-P1.lcd
 方法文件名: RC\$SMF-386 - SMF-386-rcqx-FX279.lcm
 批处理文件名: RC\$SMF-386 - 20240911-rcqx-FX279.lcb
 样品瓶号: 3-8
 进样体积: 50 μ l 版本号: 6.115
 进样时间: 2024/09/11 22:29:16 实验者: jiangjinwei
 处理时间(V2): 2024/09/12 08:42:16 处理者: jiangjinwei
 仪器型号: SHIMADZU LC-2050C(FX279)

<色谱图>

mV



<峰表>

检测器A Ch1 214nm

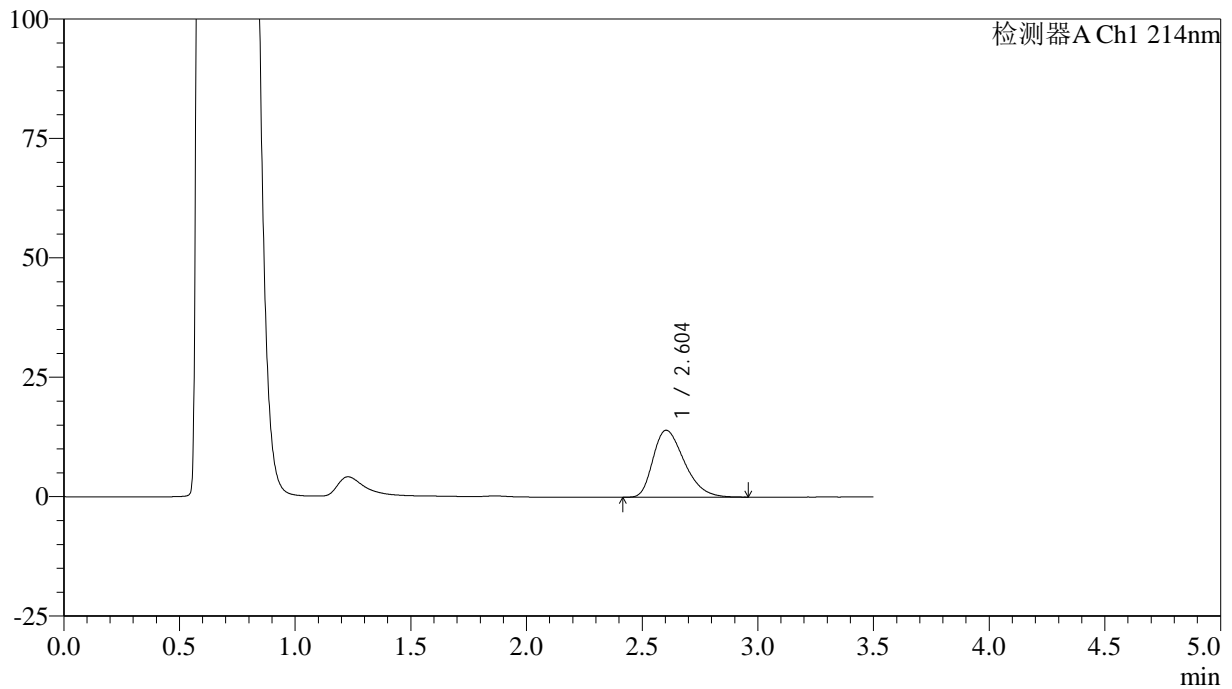
峰号	保留时间	面积	面积%	高度	理论塔板数(USP)	拖尾因子	分离度(USP)
1	2.604	129856	100.000	13575	1720	1.340	--
总计		129856	100.000	13575			

<样品信息>

色谱柱:XB-C18(50*4.6mm,3 μ m) 流速: 1.0ml/min
柱温:30 $^{\circ}$ C 波长: 214nm
数据文件名: RC\$SMF-386 - 0-88/30-1373-2 - zzp-2024090421p-rcqx-pH4.5+0.45SDSjz-jf50z-jyx2-jxzs-P2.lcd
方法文件名: RC\$SMF-386 - SMF-386-rcqx-FX279.lcm
批处理文件名: RC\$SMF-386 - 20240911-rcqx-FX279.lcb
样品瓶号: 3-17
进样体积: 50 μ l 版本号: 6.115
进样时间: 2024/09/11 22:33:11 实验者: jiangjinwei
处理时间(V2): 2024/09/12 08:42:18 处理者: jiangjinwei
仪器型号: SHIMADZU LC-2050C(FX279)

<色谱图>

mV



<峰表>

检测器A Ch1 214nm

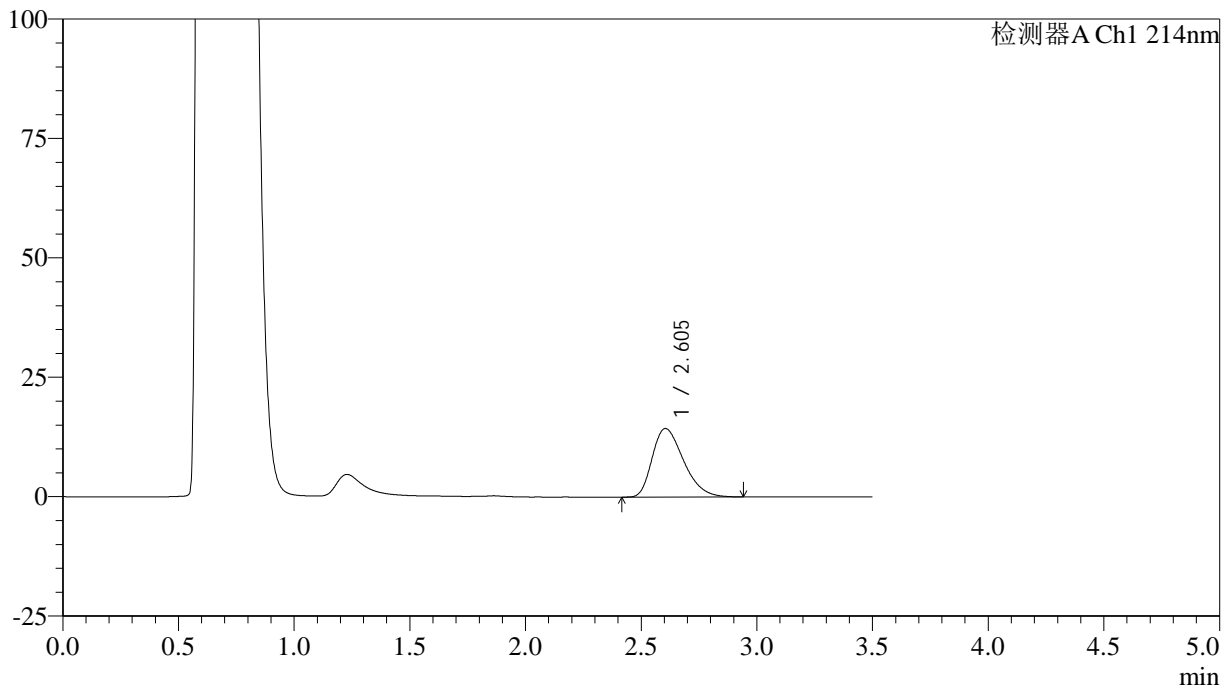
峰号	保留时间	面积	面积%	高度	理论塔板数(USP)	拖尾因子	分离度(USP)
1	2.604	131625	100.000	14016	1788	1.357	--
总计		131625	100.000	14016			

<样品信息>

色谱柱:XB-C18(50*4.6mm,3 μ m) 流速: 1.0ml/min
柱温:30 $^{\circ}$ C 波长: 214nm
数据文件名: RC\$SMF-386 - 0-88/30-1374-2 - zzp-2024090421p-rcqx-pH4.5+0.45SDSjz-jf50z-jyx2-jxzs-P3.lcd
方法文件名: RC\$SMF-386 - SMF-386-rcqx-FX279.lcm
批处理文件名: RC\$SMF-386 - 20240911-rcqx-FX279.lcb
样品瓶号: 3-26
进样体积: 50 μ l 版本号: 6.115
进样时间: 2024/09/11 22:37:06 实验者: jiangjinwei
处理时间 (V2): 2024/09/12 08:42:21 处理者: jiangjinwei
仪器型号: SHIMADZU LC-2050C(FX279)

<色谱图>

mV



<峰表>

检测器A Ch1 214nm

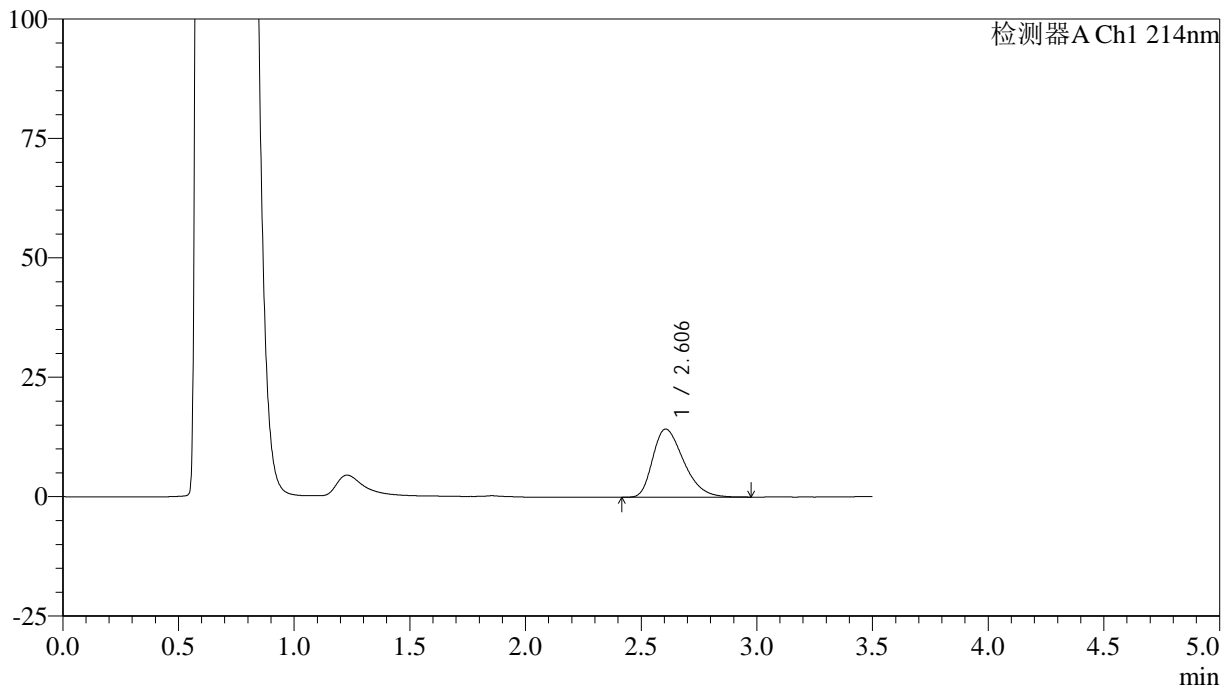
峰号	保留时间	面积	面积%	高度	理论塔板数(USP)	拖尾因子	分离度(USP)
1	2.605	135211	100.000	14356	1778	1.351	--
总计		135211	100.000	14356			

<样品信息>

色谱柱:XB-C18(50*4.6mm,3 μ m) 流速: 1.0ml/min
柱温:30 $^{\circ}$ C 波长: 214nm
数据文件名: RC\$SMF-386 - 0-88/30-1375-2 - zzp-2024090421p-rcqx-pH4.5+0.45SDSjz-jf50z-jyx2-jxzs-P4.lcd
方法文件名: RC\$SMF-386 - SMF-386-rcqx-FX279.lcm
批处理文件名: RC\$SMF-386 - 20240911-rcqx-FX279.lcb
样品瓶号: 3-35
进样体积: 50 μ l 版本号: 6.115
进样时间: 2024/09/11 22:41:01 实验者: jiangjinwei
处理时间 (V2): 2024/09/12 08:42:24 处理者: jiangjinwei
仪器型号: SHIMADZU LC-2050C(FX279)

<色谱图>

mV



<峰表>

检测器A Ch1 214nm

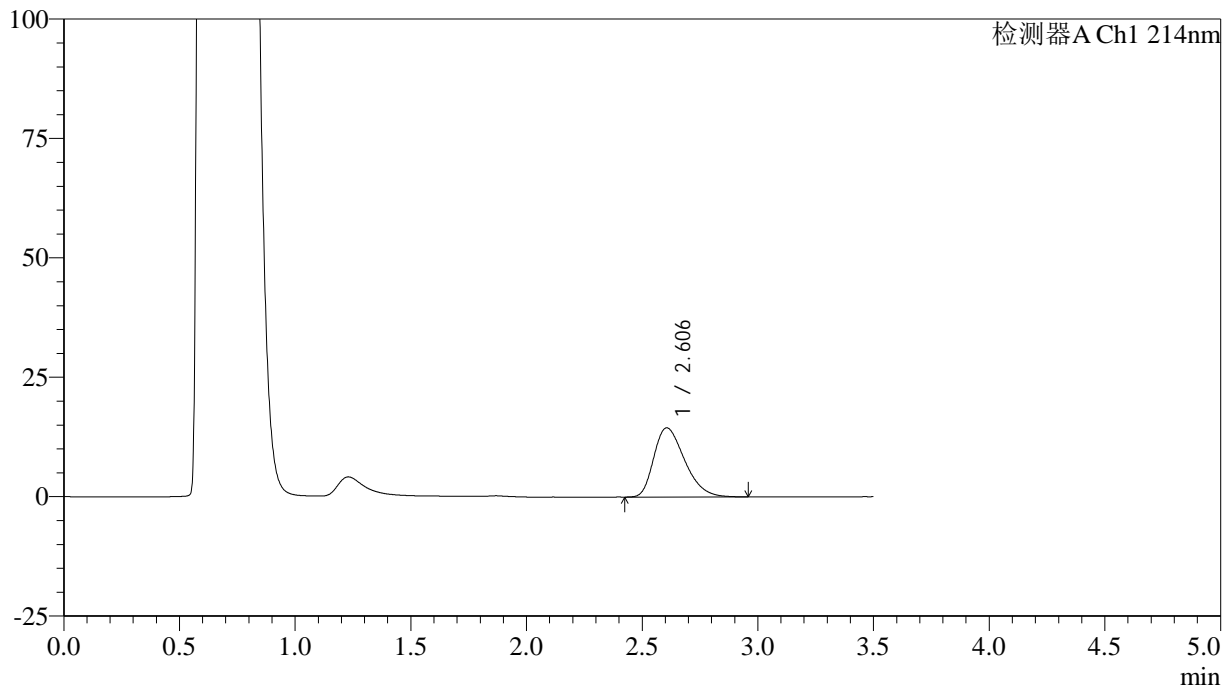
峰号	保留时间	面积	面积%	高度	理论塔板数(USP)	拖尾因子	分离度(USP)
1	2.606	132587	100.000	14262	1832	1.358	--
总计		132587	100.000	14262			

<样品信息>

色谱柱:XB-C18(50*4.6mm,3 μ m) 流速: 1.0ml/min
 柱温:30 $^{\circ}$ C 波长: 214nm
 数据文件名: RC\$SMF-386 - 0-88/30-1376-2 - zzp-2024090421p-rcqx-pH4.5+0.45SDSjz-jf50z-jyx2-jxzs-P5.lcd
 方法文件名: RC\$SMF-386 - SMF-386-rcqx-FX279.lcm
 批处理文件名: RC\$SMF-386 - 20240911-rcqx-FX279.lcb
 样品瓶号: 3-44
 进样体积: 50 μ l 版本号: 6.115
 进样时间: 2024/09/11 22:44:55 实验者: jiangjinwei
 处理时间 (V2): 2024/09/12 08:42:27 处理者: jiangjinwei
 仪器型号: SHIMADZU LC-2050C(FX279)

<色谱图>

mV



<峰表>

检测器A Ch1 214nm

峰号	保留时间	面积	面积%	高度	理论塔板数(USP)	拖尾因子	分离度(USP)
1	2.606	134504	100.000	14491	1829	1.350	--
总计		134504	100.000	14491			



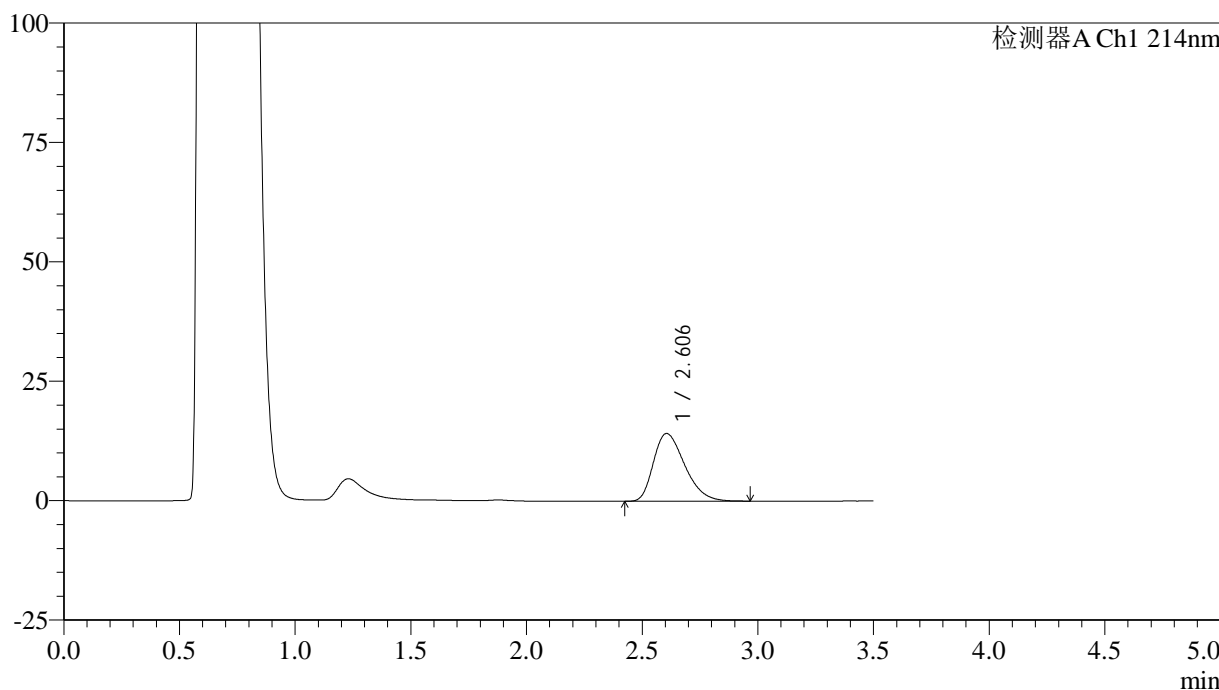
SMF-386

<样品信息>

色谱柱:XB-C18(50*4.6mm,3μm) 流速: 1.0ml/min
 柱温:30℃ 波长: 214nm
 数据文件名: RC\$SMF-386 - 0-88/30-1377-2 - zzp-2024090421p-rcqx-pH4.5+0.45SDSjz-jf50z-jyx2-jxzs-P6.lcd
 方法文件名: RC\$SMF-386 - SMF-386-rcqx-FX279.lcm
 批处理文件名: RC\$SMF-386 - 20240911-rcqx-FX279.lcb
 样品瓶号: 3-53
 进样体积: 50 μl 版本号: 6.115
 进样时间: 2024/09/11 22:48:50 实验者: jiangjinwei
 处理时间 (V2): 2024/09/12 08:42:30 处理者: jiangjinwei
 仪器型号: SHIMADZU LC-2050C(FX279)

<色谱图>

mV



<峰表>

检测器A Ch1 214nm

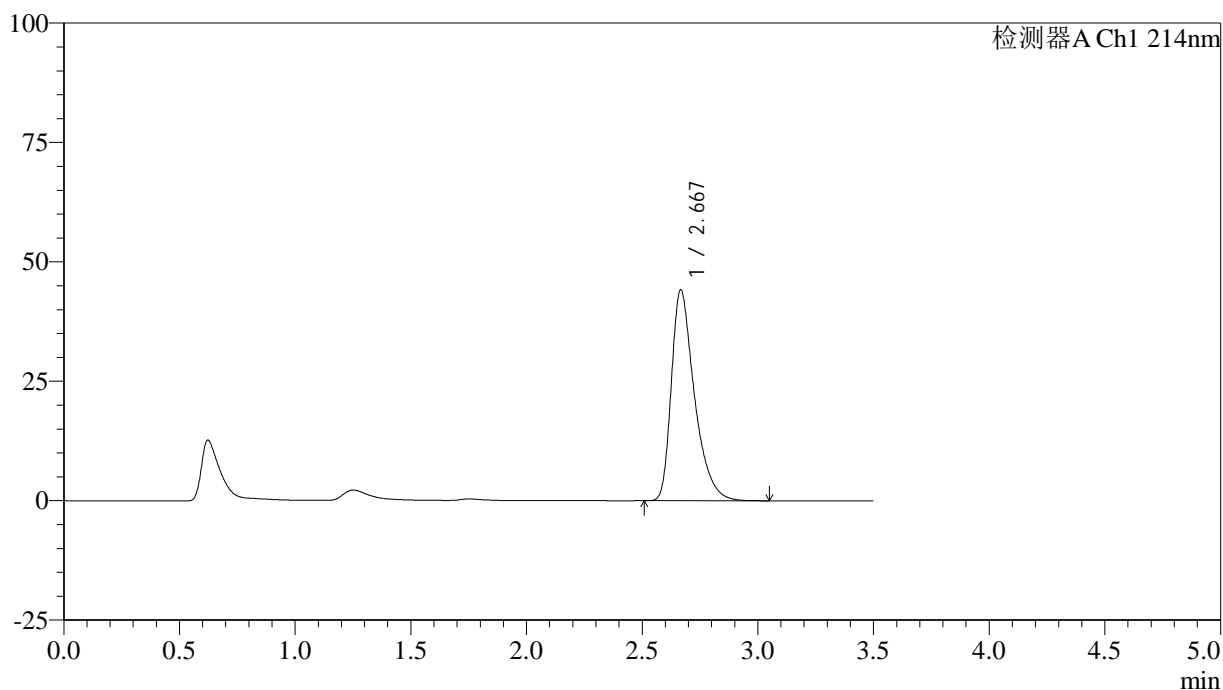
峰号	保留时间	面积	面积%	高度	理论塔板数(USP)	拖尾因子	分离度(USP)
1	2.606	133590	100.000	14195	1780	1.347	--
总计		133590	100.000	14195			

<样品信息>

色谱柱:XB-C18(50*4.6mm,3 μ m) 流速: 1.0ml/min
柱温:30 $^{\circ}$ C 波长: 214nm
数据文件名: RC\$SMF-386 - 0-88/30-1378-2 - zzp-2024090421p-rcqx-pH4.5+0.45SDSjz-jf50z-jyx2-dz2-1.lcd
方法文件名: RC\$SMF-386 - SMF-386-rcqx-FX279.lcm
批处理文件名: RC\$SMF-386 - 20240911-rcqx-FX279.lcb
样品瓶号: 3-27
进样体积: 50 μ l 版本号: 6.115
进样时间: 2024/09/11 22:52:45 实验者: jiangjinwei
处理时间(V2): 2024/09/12 08:42:33 处理者: jiangjinwei
仪器型号: SHIMADZU LC-2050C(FX279)

<色谱图>

mV



<峰表>

检测器A Ch1 214nm

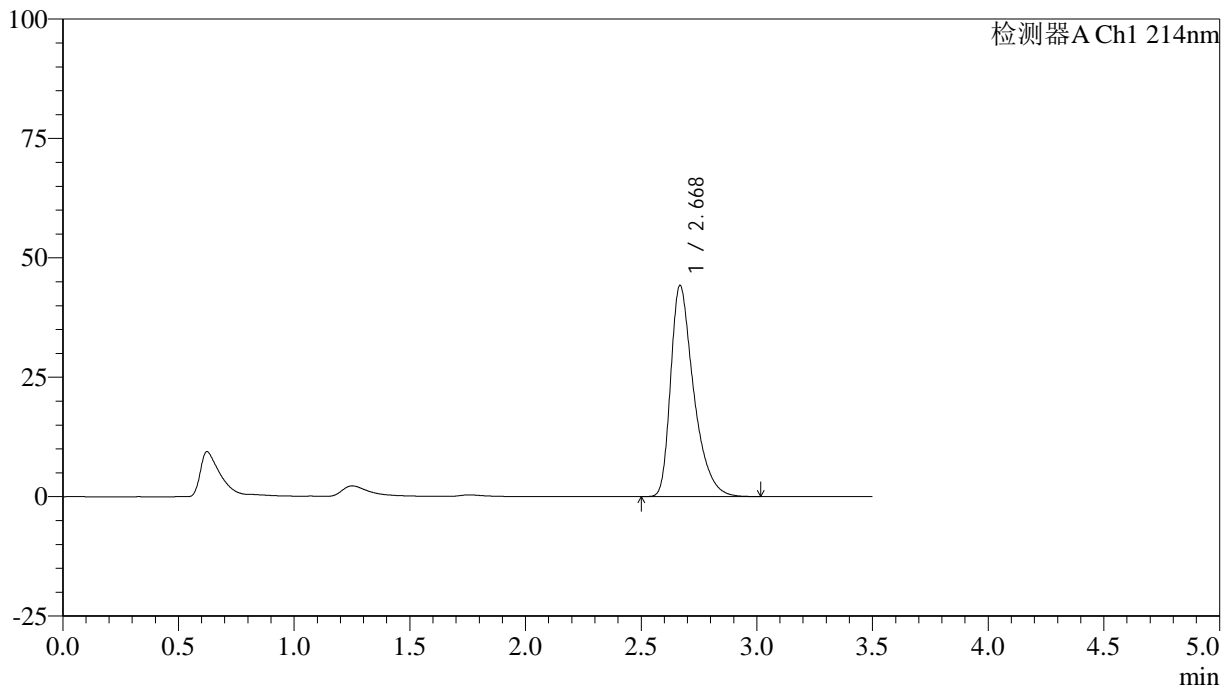
峰号	保留时间	面积	面积%	高度	理论塔板数(USP)	拖尾因子	分离度(USP)
1	2.667	306589	100.000	44057	3643	1.445	--
总计		306589	100.000	44057			

<样品信息>

色谱柱:XB-C18(50*4.6mm,3 μ m) 流速: 1.0ml/min
柱温:30 $^{\circ}$ C 波长: 214nm
数据文件名: RC\$SMF-386 - 0-88/30-1379-2 - zzp-2024090421p-rcqx-pH4.5+0.45SDSjz-jf50z-jyx2-dz2-2.lcd
方法文件名: RC\$SMF-386 - SMF-386-rcqx-FX279.lcm
批处理文件名: RC\$SMF-386 - 20240911-rcqx-FX279.lcb
样品瓶号: 3-27
进样体积: 50 μ l 版本号: 6.115
进样时间: 2024/09/11 22:56:40 实验者: jiangjinwei
处理时间(V2): 2024/09/12 08:42:36 处理者: jiangjinwei
仪器型号: SHIMADZU LC-2050C(FX279)

<色谱图>

mV



<峰表>

检测器A Ch1 214nm

峰号	保留时间	面积	面积%	高度	理论塔板数(USP)	拖尾因子	分离度(USP)
1	2.668	306472	100.000	44048	3652	1.442	--
总计		306472	100.000	44048			