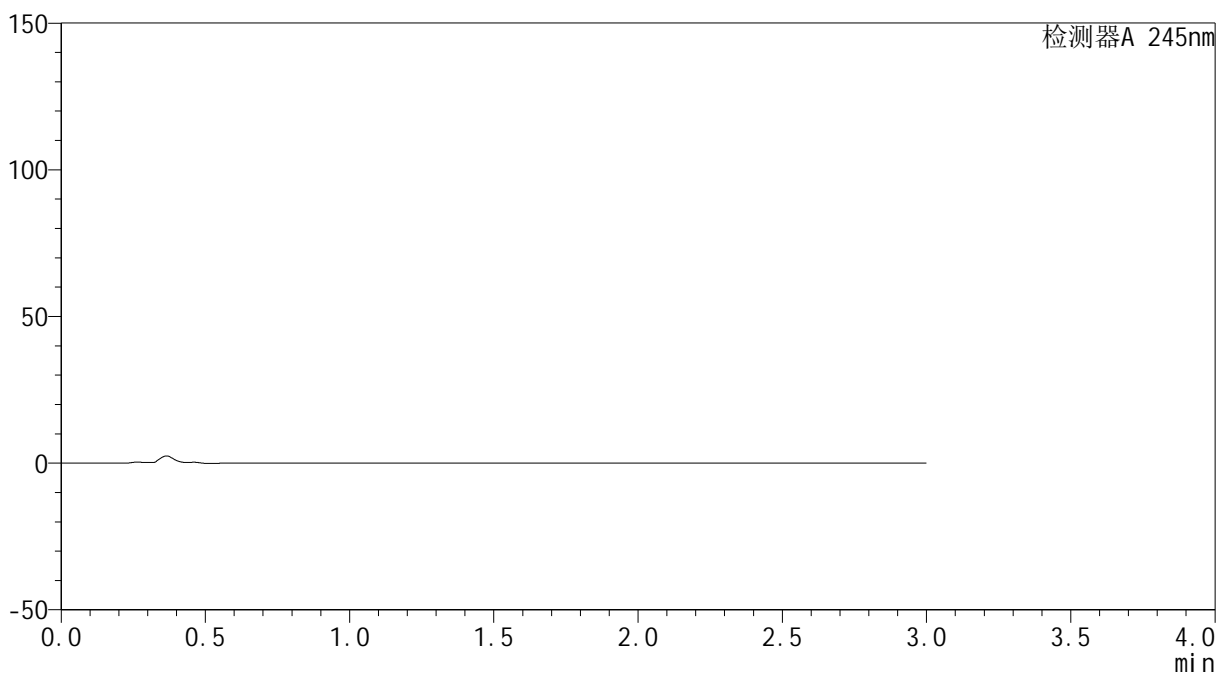


<样品信息>

色谱柱 : XB-C18(4.6*50mm,5 μ m) 流速: 1.8ml/min
柱温 : 40 $^{\circ}$ C 波长: 245nm
数据文件名 : RC\$J334 - 0-61/24-215-2 - zzp-10mg-cq9y-25d-rcd-pH1.0jz-jf50z-rj.lcd
方法文件名 : RC\$J334 - J334-rcd-FX273.lcm
批处理文件名 : RC\$J334 - 20240924-rcd-FX273.lcb
样品瓶号 : 1-9
进样体积 : 20 μ l 版本号: 6.115
进样时间 : 2024/09/24 11:39:19 实验者 : xiechaojun
处理时间 (V2) : 2024/09/25 10:19:14 处理者 : xiechaojun
仪器型号 : SHIMADZU LC-2050C(FX273)

<色谱图>

mV



<峰表>

检测器A 245nm

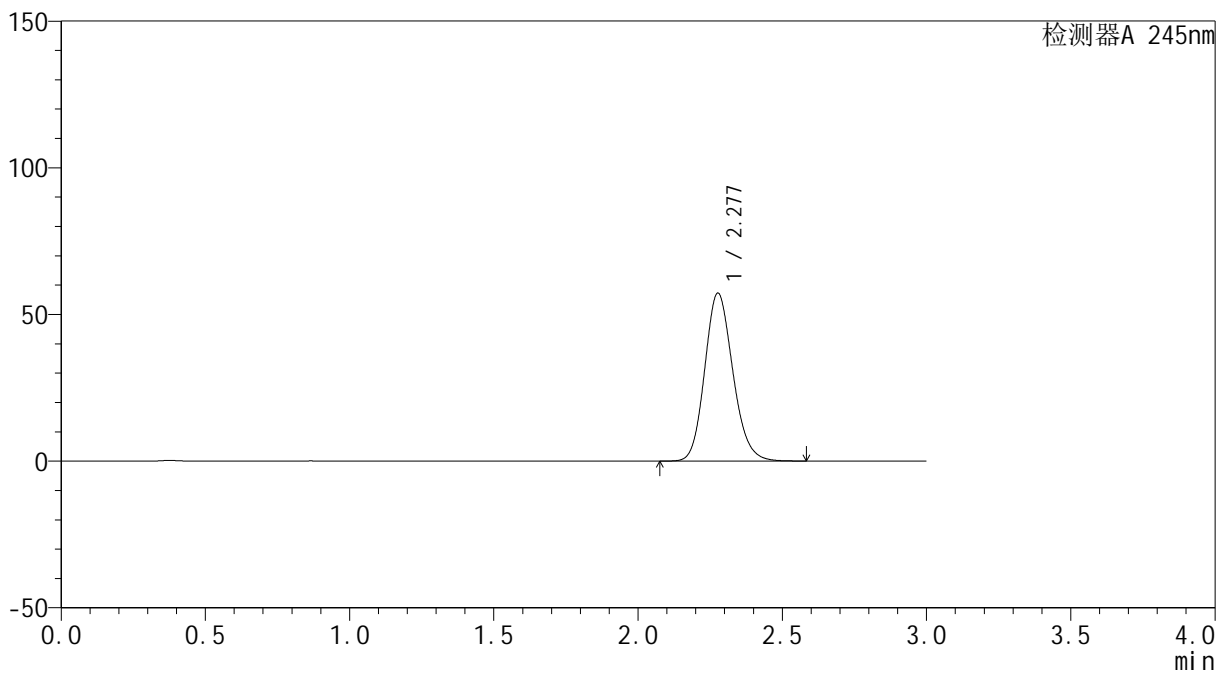
峰号	保留时间	面积	面积%	高度	理论塔板数(USP)	拖尾因子	分离度(USP)
总计							

<样品信息>

色谱柱 : XB-C18(4.6*50mm,5 μ m) 流速: 1.8ml/min
柱温 : 40 $^{\circ}$ C 波长: 245nm
数据文件名 : RC\$J334 - 0-61/24-216-2 - zzp-10mg-cq9y-25d-rcd-pH1.0jz-jf50z-dz1-1.lcd
方法文件名 : RC\$J334 - J334-rcd-FX273.lcm
批处理文件名 : RC\$J334 - 20240924-rcd-FX273.lcb
样品瓶号 : 1-18
进样体积 : 20 μ l 版本号: 6.115
进样时间 : 2024/09/24 11:42:43 实验者 : xiechaojun
处理时间 (V2) : 2024/09/25 10:19:18 处理者 : xiechaojun
仪器型号 : SHIMADZU LC-2050C(FX273)

<色谱图>

mV



<峰表>

检测器A 245nm

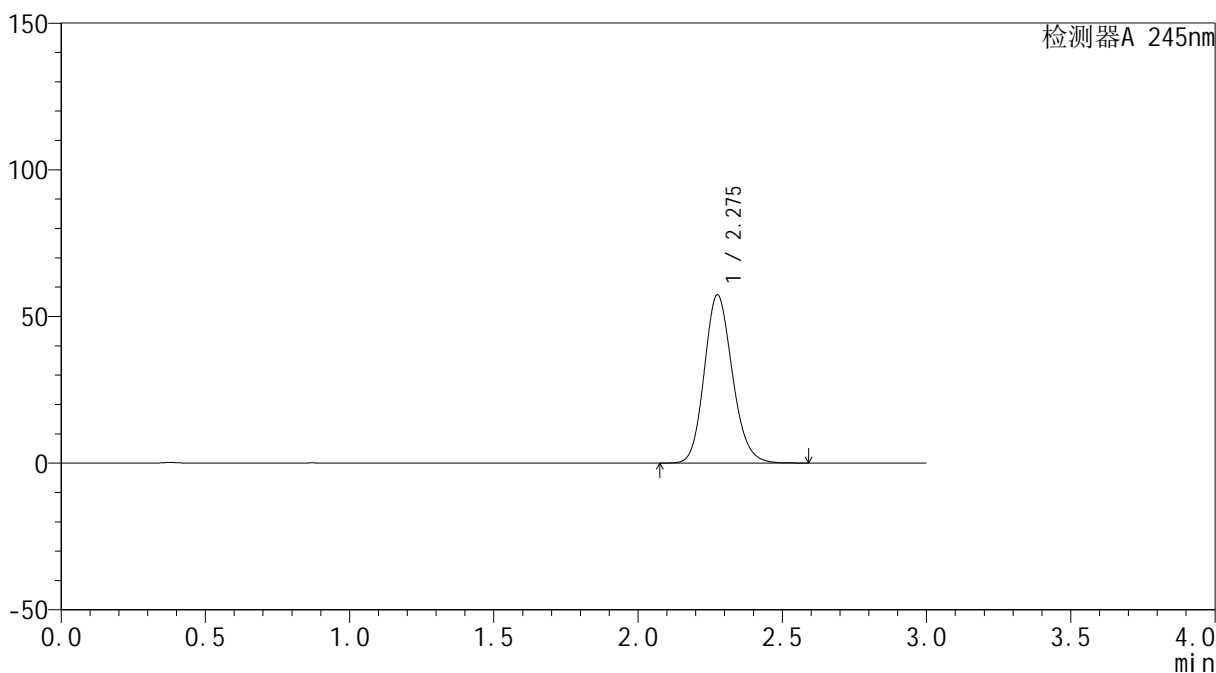
峰号	保留时间	面积	面积%	高度	理论塔板数(USP)	拖尾因子	分离度(USP)
1	2.277	388575	100.000	57126	2638	1.152	--
总计		388575	100.000	57126			

<样品信息>

色谱柱 : XB-C18(4.6*50mm,5 μ m) 流速: 1.8ml/min
柱温 : 40 $^{\circ}$ C 波长: 245nm
数据文件名 : RC\$J334 - 0-61/24-217-2 - zzp-10mg-cq9y-25d-rcd-pH1.0jz-jf50z-dz1-2.lcd
方法文件名 : RC\$J334 - J334-rcd-FX273.lcm
批处理文件名 : RC\$J334 - 20240924-rcd-FX273.lcb
样品瓶号 : 1-18
进样体积 : 20 μ l 版本号: 6.115
进样时间 : 2024/09/24 11:46:08 实验者 : xiechaojun
处理时间 (V2) : 2024/09/25 10:19:21 处理者 : xiechaojun
仪器型号 : SHIMADZU LC-2050C(FX273)

<色谱图>

mV



<峰表>

检测器A 245nm

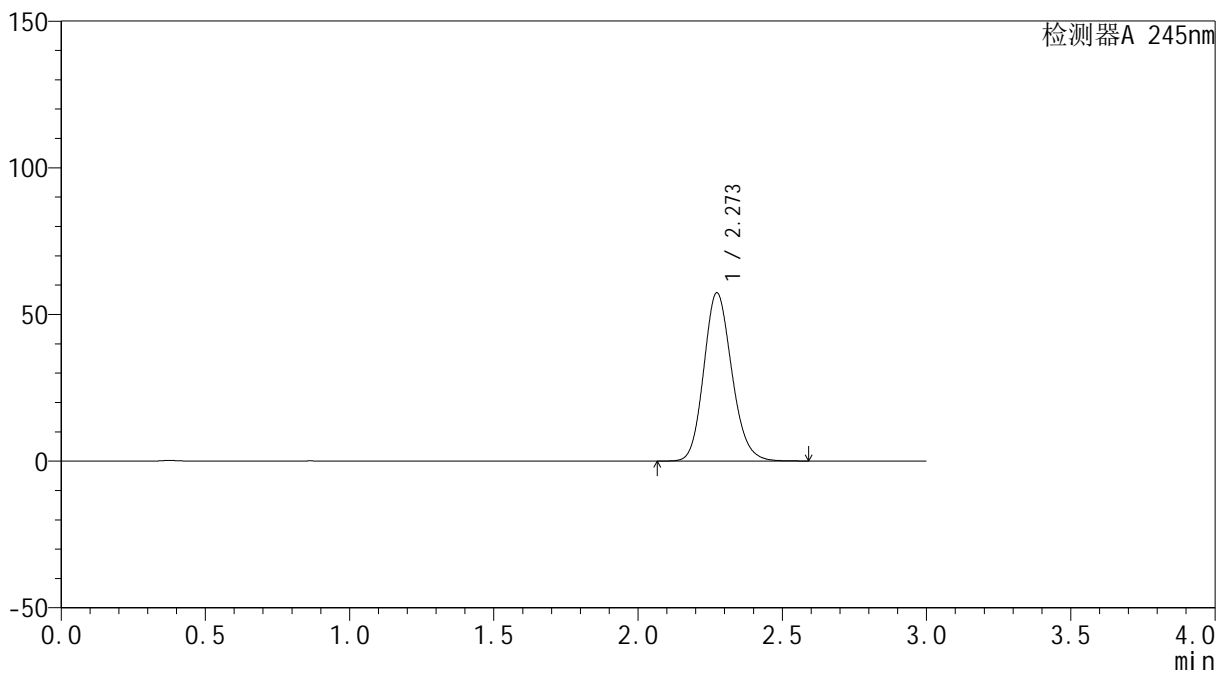
峰号	保留时间	面积	面积%	高度	理论塔板数(USP)	拖尾因子	分离度(USP)
1	2.275	388595	100.000	57171	2641	1.152	--
总计		388595	100.000	57171			

<样品信息>

色谱柱 : XB-C18(4.6*50mm,5 μ m) 流速: 1.8ml/min
柱温 : 40 $^{\circ}$ C 波长: 245nm
数据文件名 : RC\$J334 - 0-61/24-218-2 - zzp-10mg-cq9y-25d-rcd-pH1.0jz-jf50z-dz1-3.lcd
方法文件名 : RC\$J334 - J334-rcd-FX273.lcm
批处理文件名 : RC\$J334 - 20240924-rcd-FX273.lcb
样品瓶号 : 1-18
进样体积 : 20 μ l 版本号: 6.115
进样时间 : 2024/09/24 11:49:32 实验者 : xiechaojun
处理时间 (V2) : 2024/09/25 10:19:24 处理者 : xiechaojun
仪器型号 : SHIMADZU LC-2050C(FX273)

<色谱图>

mV



<峰表>

检测器A 245nm

峰号	保留时间	面积	面积%	高度	理论塔板数(USP)	拖尾因子	分离度(USP)
1	2.273	388275	100.000	57348	2646	1.150	--
总计		388275	100.000	57348			



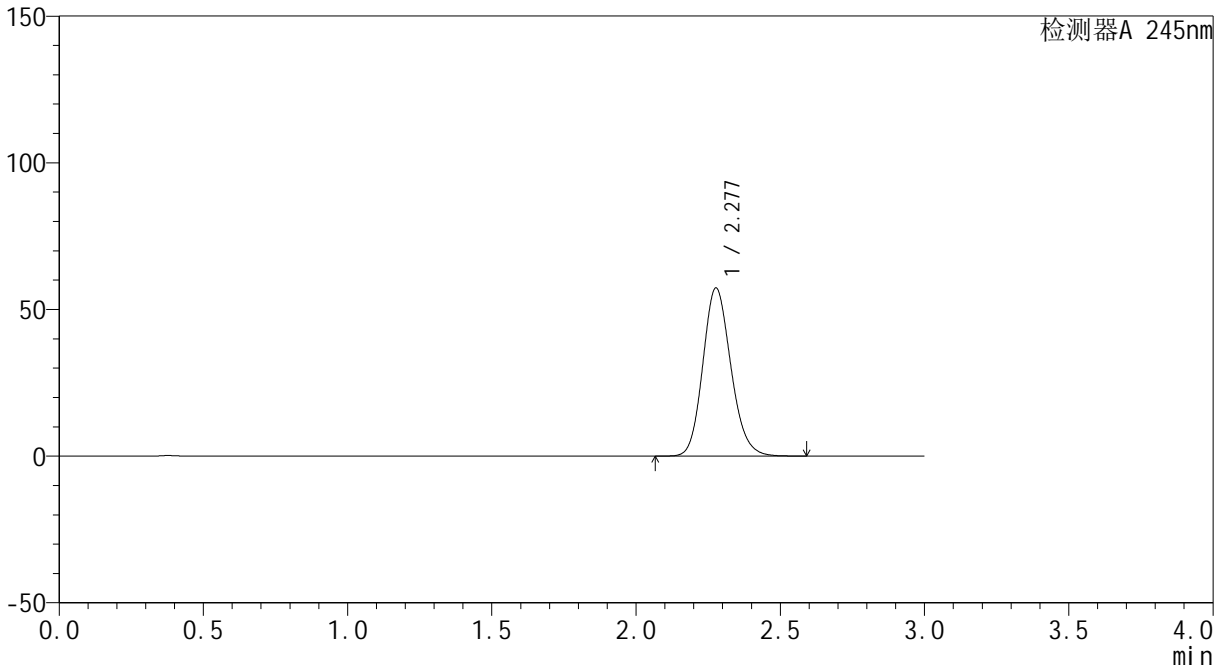
J334

<样品信息>

色谱柱 : XB-C18(4.6*50mm,5 μ m) 流速: 1.8ml/min
柱温 : 40 $^{\circ}$ C 波长: 245nm
数据文件名 : RC\$J334 - 0-61/24-219-2 - zzp-10mg-cq9y-25d-rcd-pH1.0jz-jf50z-dz1-4.lcd
方法文件名 : RC\$J334 - J334-rcd-FX273.lcm
批处理文件名: RC\$J334 - 20240924-rcd-FX273.lcb
样品瓶号 : 1-18
进样体积 : 20 μ l 版本号: 6.115
进样时间 : 2024/09/24 11:52:55 实验者 : xiechaojun
处理时间 (V2) : 2024/09/25 10:19:27 处理者 : xiechaojun
仪器型号 : SHIMADZU LC-2050C(FX273)

<色谱图>

mV



<峰表>

检测器A 245nm

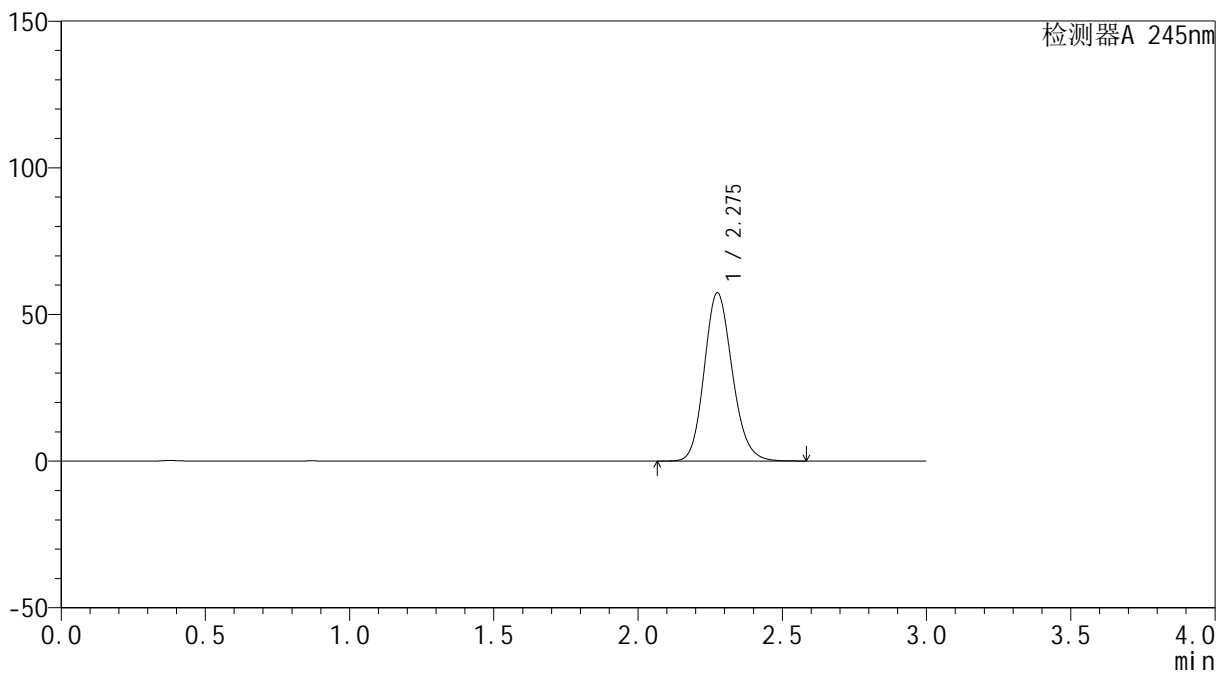
峰号	保留时间	面积	面积%	高度	理论塔板数(USP)	拖尾因子	分离度(USP)
1	2.277	388354	100.000	57219	2650	1.150	--
总计		388354	100.000	57219			

<样品信息>

色谱柱 : XB-C18(4.6*50mm,5 μ m) 流速: 1.8ml/min
柱温 : 40 $^{\circ}$ C 波长: 245nm
数据文件名 : RC\$J334 - 0-61/24-220-2 - zzp-10mg-cq9y-25d-rcd-pH1.0jz-jf50z-dz1-5.lcd
方法文件名 : RC\$J334 - J334-rcd-FX273.lcm
批处理文件名 : RC\$J334 - 20240924-rcd-FX273.lcb
样品瓶号 : 1-18
进样体积 : 20 μ l 版本号: 6.115
进样时间 : 2024/09/24 11:56:19 实验者 : xiechaojun
处理时间 (V2) : 2024/09/25 10:19:30 处理者 : xiechaojun
仪器型号 : SHIMADZU LC-2050C(FX273)

<色谱图>

mV



<峰表>

检测器A 245nm

峰号	保留时间	面积	面积%	高度	理论塔板数(USP)	拖尾因子	分离度(USP)
1	2.275	388321	100.000	57186	2645	1.151	--
总计		388321	100.000	57186			



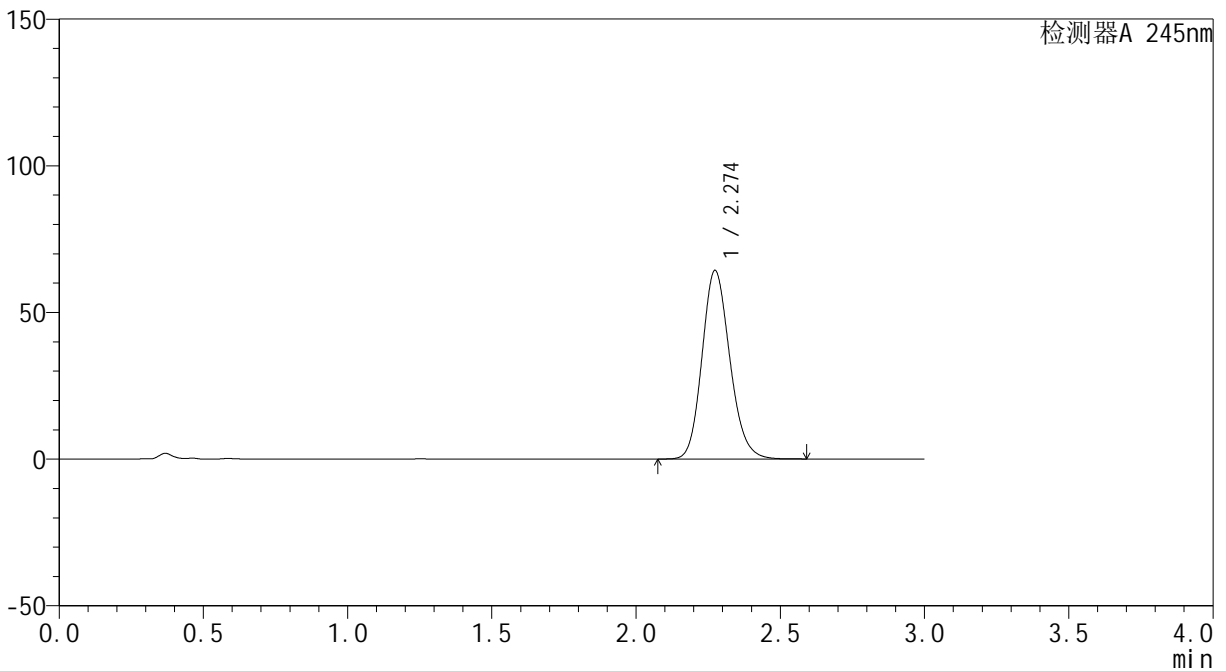
J334

<样品信息>

色谱柱 : XB-C18(4.6*50mm,5 μ m) 流速: 1.8ml/min
 柱温 : 40 $^{\circ}$ C 波长: 245nm
 数据文件名 : RC\$J334 - 0-61/24-221-2 - zzp-10mg-cq9y-25d-2023120221p-rcd-pH1.0jz-jf50z-P1-1.lcd
 方法文件名 : RC\$J334 - J334-rcd-FX273.lcm
 批处理文件名: RC\$J334 - 20240924-rcd-FX273.lcb
 样品瓶号 : 1-1
 进样体积 : 20 μ l 版本号: 6.115
 进样时间 : 2024/09/24 11:59:42 实验者 : xiechaojun
 处理时间 (V2) : 2024/09/25 10:19:33 处理者 : xiechaojun
 仪器型号 : SHIMADZU LC-2050C(FX273)

<色谱图>

mV



<峰表>

检测器A 245nm

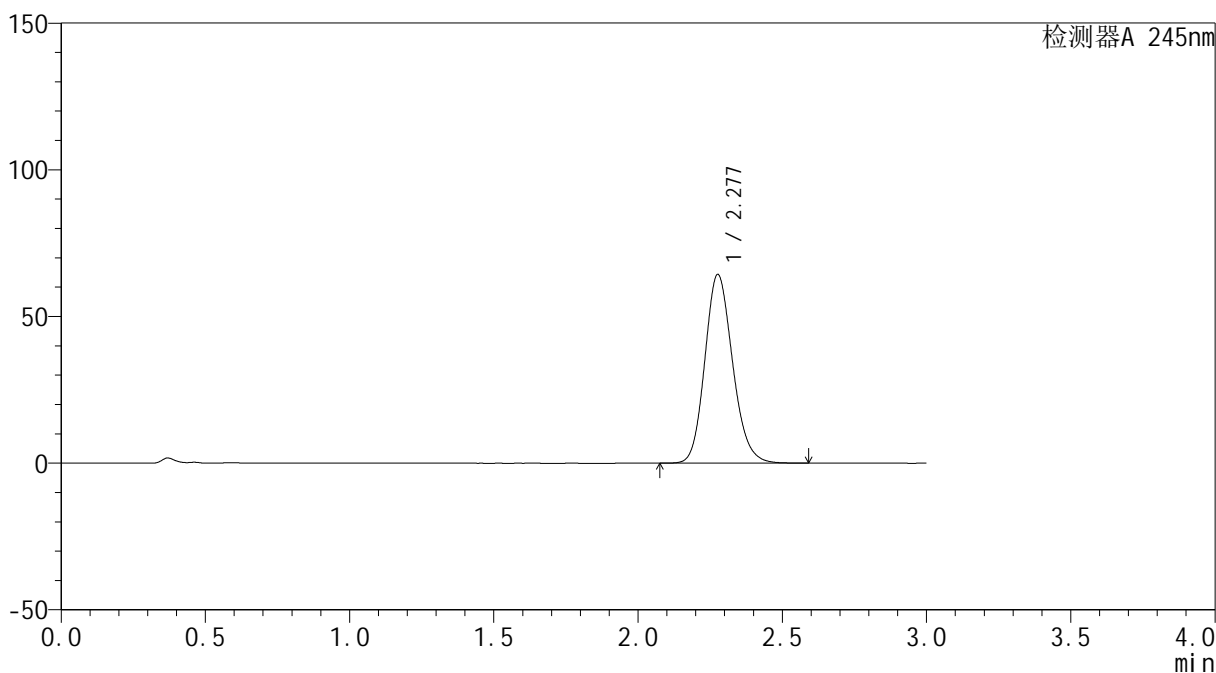
峰号	保留时间	面积	面积%	高度	理论塔板数(USP)	拖尾因子	分离度(USP)
1	2.274	431522	100.000	64237	2693	1.156	--
总计		431522	100.000	64237			

<样品信息>

色谱柱 : XB-C18(4.6*50mm,5 μ m) 流速: 1.8ml/min
柱温 : 40 $^{\circ}$ C 波长: 245nm
数据文件名 : RC\$J334 - 0-61/24-222-2 - zzp-10mg-cq9y-25d-2023120221p-rcd-pH1.0jz-jf50z-P1-2.lcd
方法文件名 : RC\$J334 - J334-rcd-FX273.lcm
批处理文件名 : RC\$J334 - 20240924-rcd-FX273.lcb
样品瓶号 : 1-1
进样体积 : 20 μ l 版本号: 6.115
进样时间 : 2024/09/24 12:03:05 实验者 : xiechaojun
处理时间 (V2) : 2024/09/25 10:19:36 处理者 : xiechaojun
仪器型号 : SHIMADZU LC-2050C(FX273)

<色谱图>

mV



<峰表>

检测器A 245nm

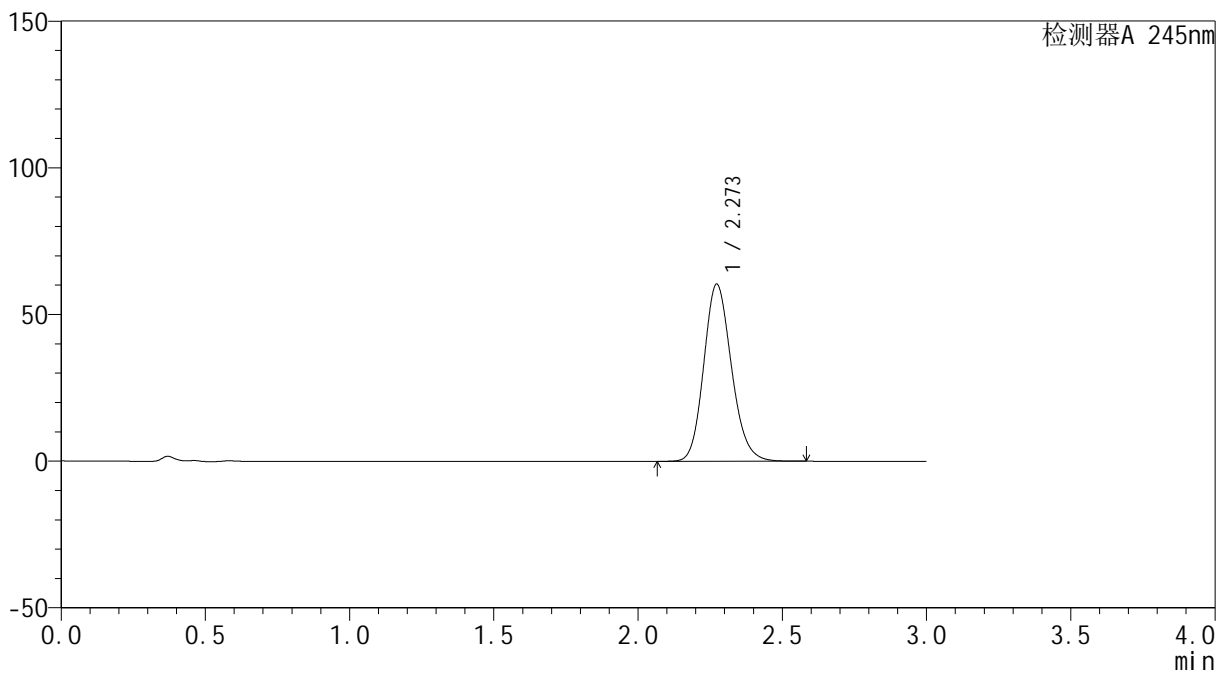
峰号	保留时间	面积	面积%	高度	理论塔板数(USP)	拖尾因子	分离度(USP)
1	2.277	431298	100.000	64140	2704	1.156	--
总计		431298	100.000	64140			

<样品信息>

色谱柱 : XB-C18(4.6*50mm,5 μ m) 流速: 1.8ml/min
柱温 : 40 $^{\circ}$ C 波长: 245nm
数据文件名 : RC\$J334 - 0-61/24-223-2 - zzp-10mg-cq9y-25d-2023120221p-rcd-pH1.0jz-jf50z-P2-1.lcd
方法文件名 : RC\$J334 - J334-rcd-FX273.lcm
批处理文件名: RC\$J334 - 20240924-rcd-FX273.lcb
样品瓶号 : 1-10
进样体积 : 20 μ l 版本号: 6.115
进样时间 : 2024/09/24 12:06:28 实验者 : xiechaojun
处理时间 (V2) : 2024/09/25 10:19:38 处理者 : xiechaojun
仪器型号 : SHIMADZU LC-2050C(FX273)

<色谱图>

mV



<峰表>

检测器A 245nm

峰号	保留时间	面积	面积%	高度	理论塔板数(USP)	拖尾因子	分离度(USP)
1	2.273	404495	100.000	60384	2703	1.155	--
总计		404495	100.000	60384			



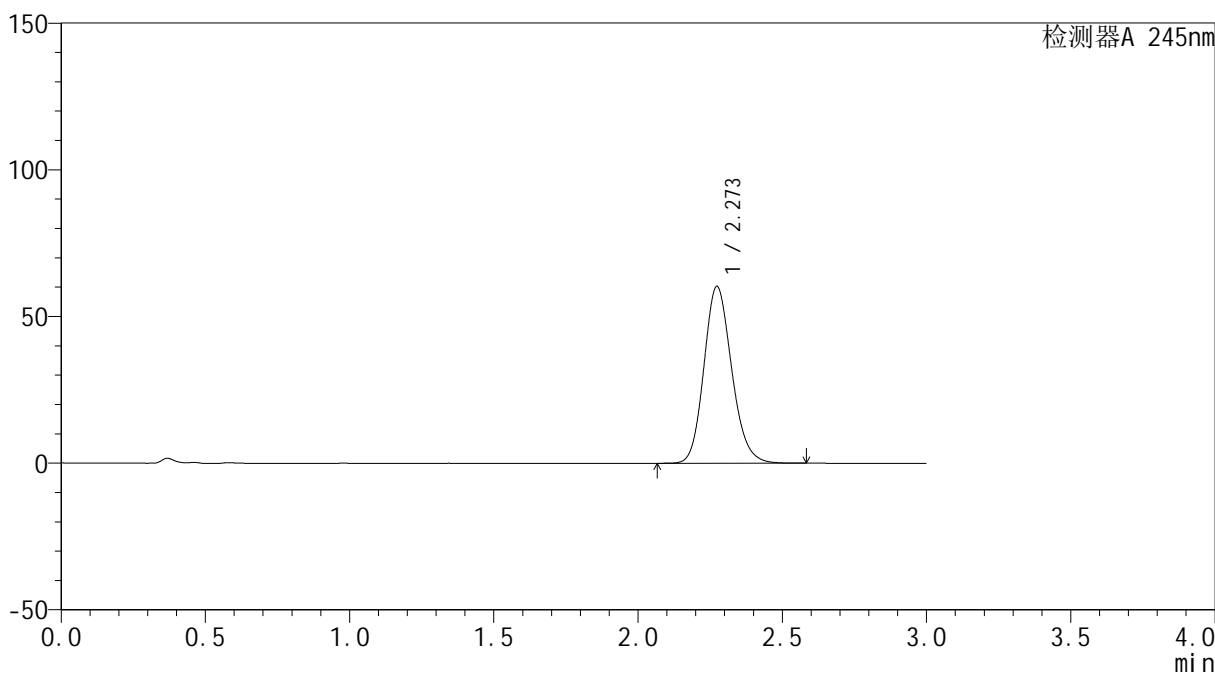
J334

<样品信息>

色谱柱 : XB-C18(4.6*50mm,5μm) 流速: 1.8ml/min
 柱温 : 40°C 波长: 245nm
 数据文件名 : RC\$J334 - 0-61/24-224-2 - zzp-10mg-cq9y-25d-2023120221p-rcd-pH1.0jz-jf50z-P2-2.lcd
 方法文件名 : RC\$J334 - J334-rcd-FX273.lcm
 批处理文件名: RC\$J334 - 20240924-rcd-FX273.lcb
 样品瓶号 : 1-10
 进样体积 : 20μl 版本号: 6.115
 进样时间 : 2024/09/24 12:09:51 实验者 : xiechaojun
 处理时间 (V2) : 2024/09/25 10:19:41 处理者 : xiechaojun
 仪器型号 : SHIMADZU LC-2050C(FX273)

<色谱图>

mV



<峰表>

检测器A 245nm

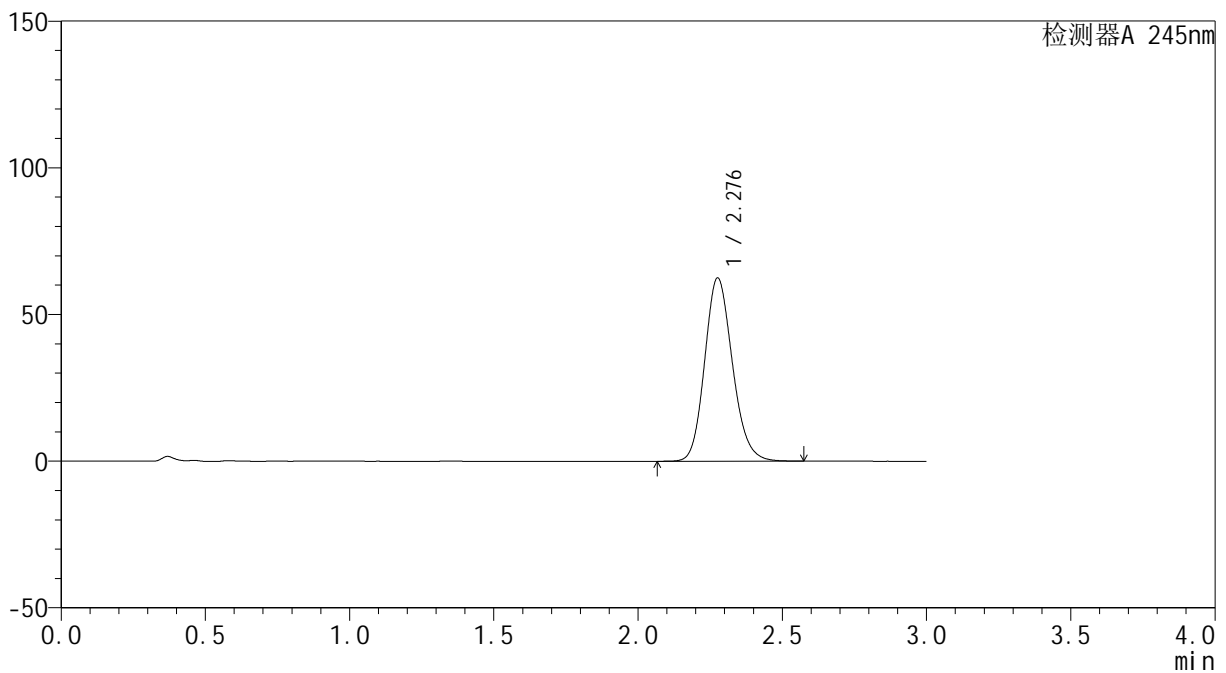
峰号	保留时间	面积	面积%	高度	理论塔板数(USP)	拖尾因子	分离度(USP)
1	2.273	404290	100.000	60252	2696	1.155	--
总计		404290	100.000	60252			

<样品信息>

色谱柱 : XB-C18(4.6*50mm,5 μ m) 流速: 1.8ml/min
柱温 : 40 $^{\circ}$ C 波长: 245nm
数据文件名 : RC\$J334 - 0-61/24-225-2 - zzp-10mg-cq9y-25d-2023120221p-rcd-pH1.0jz-jf50z-P3-1.lcd
方法文件名 : RC\$J334 - J334-rcd-FX273.lcm
批处理文件名: RC\$J334 - 20240924-rcd-FX273.lcb
样品瓶号 : 1-19
进样体积 : 20 μ l 版本号: 6.115
进样时间 : 2024/09/24 12:13:14 实验者 : xiechaojun
处理时间 (V2) : 2024/09/25 10:19:44 处理者 : xiechaojun
仪器型号 : SHIMADZU LC-2050C(FX273)

<色谱图>

mV



<峰表>

检测器A 245nm

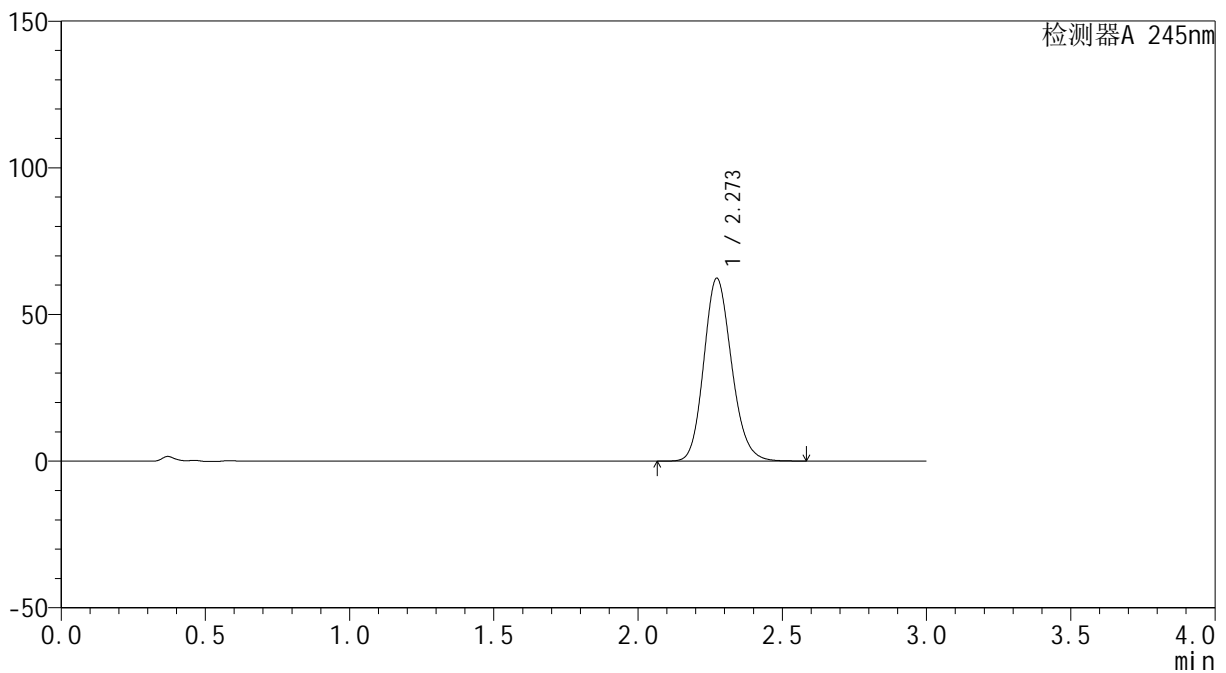
峰号	保留时间	面积	面积%	高度	理论塔板数(USP)	拖尾因子	分离度(USP)
1	2.276	418720	100.000	62238	2708	1.155	--
总计		418720	100.000	62238			

<样品信息>

色谱柱 : XB-C18(4.6*50mm,5 μ m) 流速: 1.8ml/min
柱温 : 40 $^{\circ}$ C 波长: 245nm
数据文件名 : RC\$J334 - 0-61/24-226-2 - zzp-10mg-cq9y-25d-2023120221p-rcd-pH1.0jz-jf50z-P3-2.lcd
方法文件名 : RC\$J334 - J334-rcd-FX273.lcm
批处理文件名 : RC\$J334 - 20240924-rcd-FX273.lcb
样品瓶号 : 1-19
进样体积 : 20 μ l 版本号: 6.115
进样时间 : 2024/09/24 12:16:37 实验者 : xiechaojun
处理时间 (V2) : 2024/09/25 10:19:47 处理者 : xiechaojun
仪器型号 : SHIMADZU LC-2050C(FX273)

<色谱图>

mV



<峰表>

检测器A 245nm

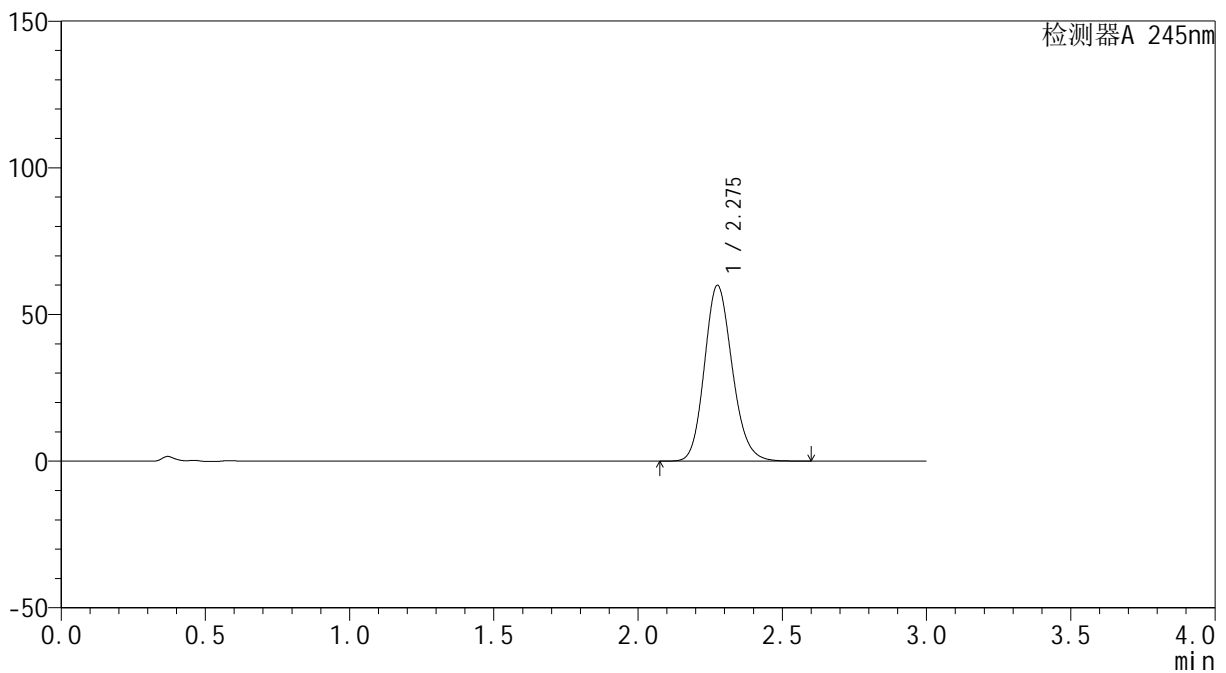
峰号	保留时间	面积	面积%	高度	理论塔板数(USP)	拖尾因子	分离度(USP)
1	2.273	418279	100.000	62346	2694	1.156	--
总计		418279	100.000	62346			

<样品信息>

色谱柱 : XB-C18(4.6*50mm,5 μ m) 流速: 1.8ml/min
柱温 : 40 $^{\circ}$ C 波长: 245nm
数据文件名 : RC\$J334 - 0-61/24-227-2 - zzp-10mg-cq9y-25d-2023120221p-rcd-pH1.0jz-jf50z-P4-1.lcd
方法文件名 : RC\$J334 - J334-rcd-FX273.lcm
批处理文件名: RC\$J334 - 20240924-rcd-FX273.lcb
样品瓶号 : 1-28
进样体积 : 20 μ l 版本号: 6.115
进样时间 : 2024/09/24 12:19:59 实验者 : xiechaojun
处理时间 (V2) : 2024/09/25 10:19:49 处理者 : xiechaojun
仪器型号 : SHIMADZU LC-2050C(FX273)

<色谱图>

mV



<峰表>

检测器A 245nm

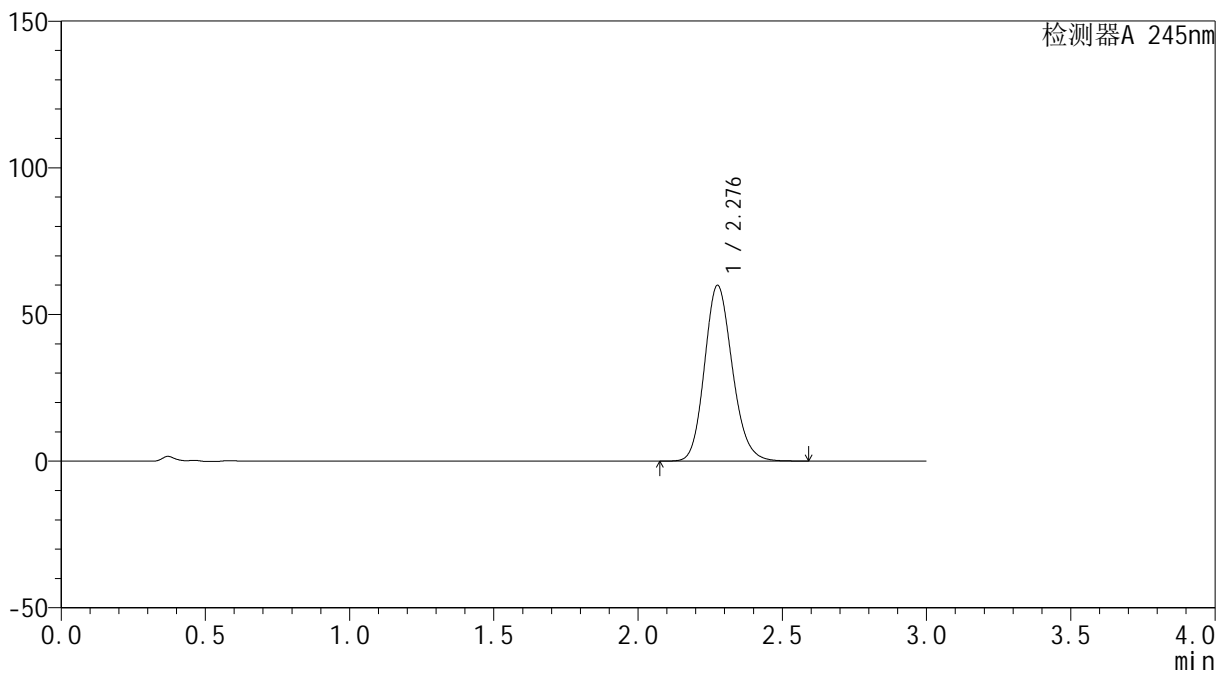
峰号	保留时间	面积	面积%	高度	理论塔板数(USP)	拖尾因子	分离度(USP)
1	2.275	402593	100.000	59728	2691	1.156	--
总计		402593	100.000	59728			

<样品信息>

色谱柱 : XB-C18(4.6*50mm,5 μ m) 流速: 1.8ml/min
柱温 : 40 $^{\circ}$ C 波长: 245nm
数据文件名 : RC\$J334 - 0-61/24-228-2 - zzp-10mg-cq9y-25d-2023120221p-rcd-pH1.0jz-jf50z-P4-2.lcd
方法文件名 : RC\$J334 - J334-rcd-FX273.lcm
批处理文件名: RC\$J334 - 20240924-rcd-FX273.lcb
样品瓶号 : 1-28
进样体积 : 20 μ l 版本号: 6.115
进样时间 : 2024/09/24 12:23:22 实验者 : xiechaojun
处理时间 (V2) : 2024/09/25 10:19:52 处理者 : xiechaojun
仪器型号 : SHIMADZU LC-2050C(FX273)

<色谱图>

mV



<峰表>

检测器A 245nm

峰号	保留时间	面积	面积%	高度	理论塔板数(USP)	拖尾因子	分离度(USP)
1	2.276	402487	100.000	59713	2695	1.156	--
总计		402487	100.000	59713			



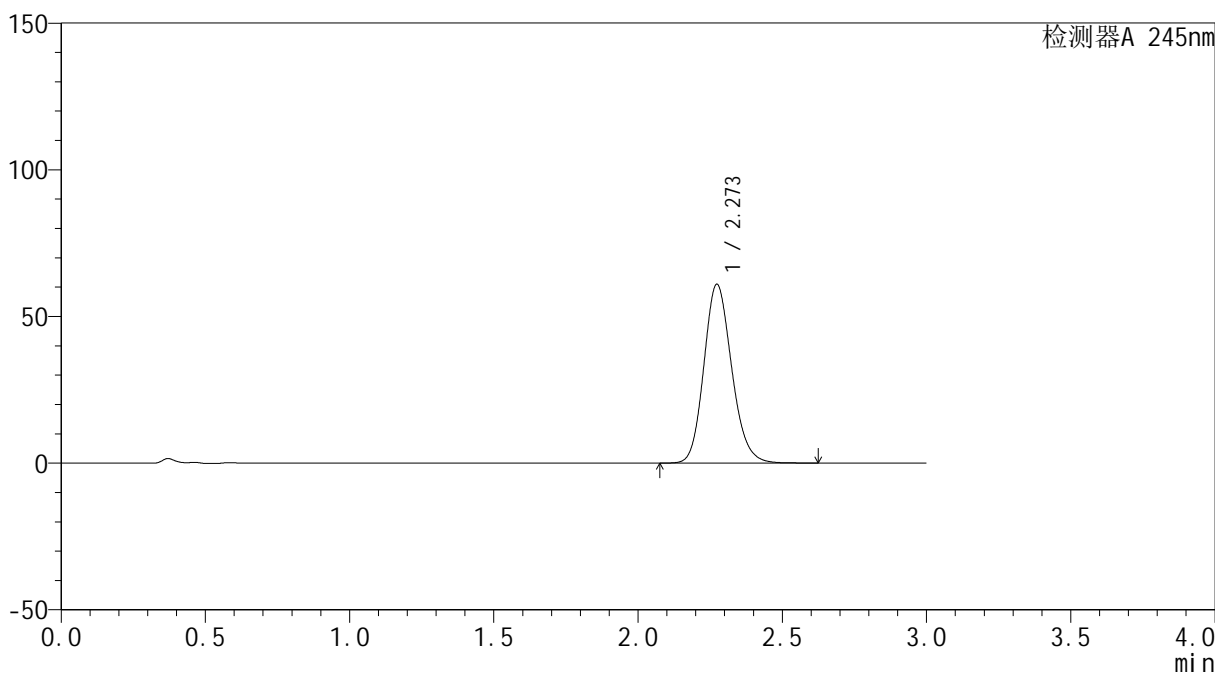
J334

<样品信息>

色谱柱 : XB-C18(4.6*50mm,5μm) 流速: 1.8ml/min
 柱温 : 40°C 波长: 245nm
 数据文件名 : RC\$J334 - 0-61/24-229-2 - zzp-10mg-cq9y-25d-2023120221p-rcd-pH1.0jz-jf50z-P5-1.lcd
 方法文件名 : RC\$J334 - J334-rcd-FX273.lcm
 批处理文件名: RC\$J334 - 20240924-rcd-FX273.lcb
 样品瓶号 : 1-37
 进样体积 : 20μl 版本号: 6.115
 进样时间 : 2024/09/24 12:26:46 实验者 : xiechaojun
 处理时间 (V2) : 2024/09/25 10:19:55 处理者 : xiechaojun
 仪器型号 : SHIMADZU LC-2050C(FX273)

<色谱图>

mV



<峰表>

检测器A 245nm

峰号	保留时间	面积	面积%	高度	理论塔板数(USP)	拖尾因子	分离度(USP)
1	2.273	409319	100.000	60951	2695	1.156	--
总计		409319	100.000	60951			



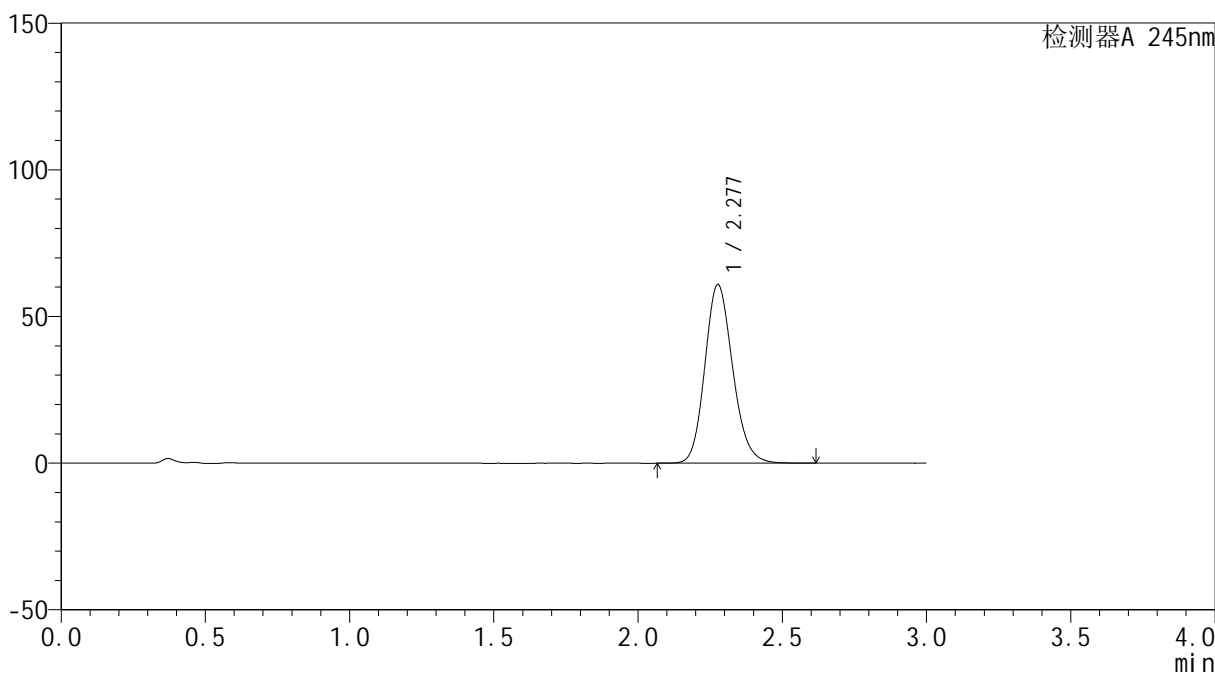
J334

<样品信息>

色谱柱 : XB-C18(4.6*50mm,5 μ m) 流速: 1.8ml/min
 柱温 : 40 $^{\circ}$ C 波长: 245nm
 数据文件名 : RC\$J334 - 0-61/24-230-2 - zzp-10mg-cq9y-25d-2023120221p-rcd-pH1.0jz-jf50z-P5-2.lcd
 方法文件名 : RC\$J334 - J334-rcd-FX273.lcm
 批处理文件名: RC\$J334 - 20240924-rcd-FX273.lcb
 样品瓶号 : 1-37
 进样体积 : 20 μ l 版本号: 6.115
 进样时间 : 2024/09/24 12:30:09 实验者 : xiechaojun
 处理时间 (V2) : 2024/09/25 10:19:58 处理者 : xiechaojun
 仪器型号 : SHIMADZU LC-2050C(FX273)

<色谱图>

mV



<峰表>

检测器A 245nm

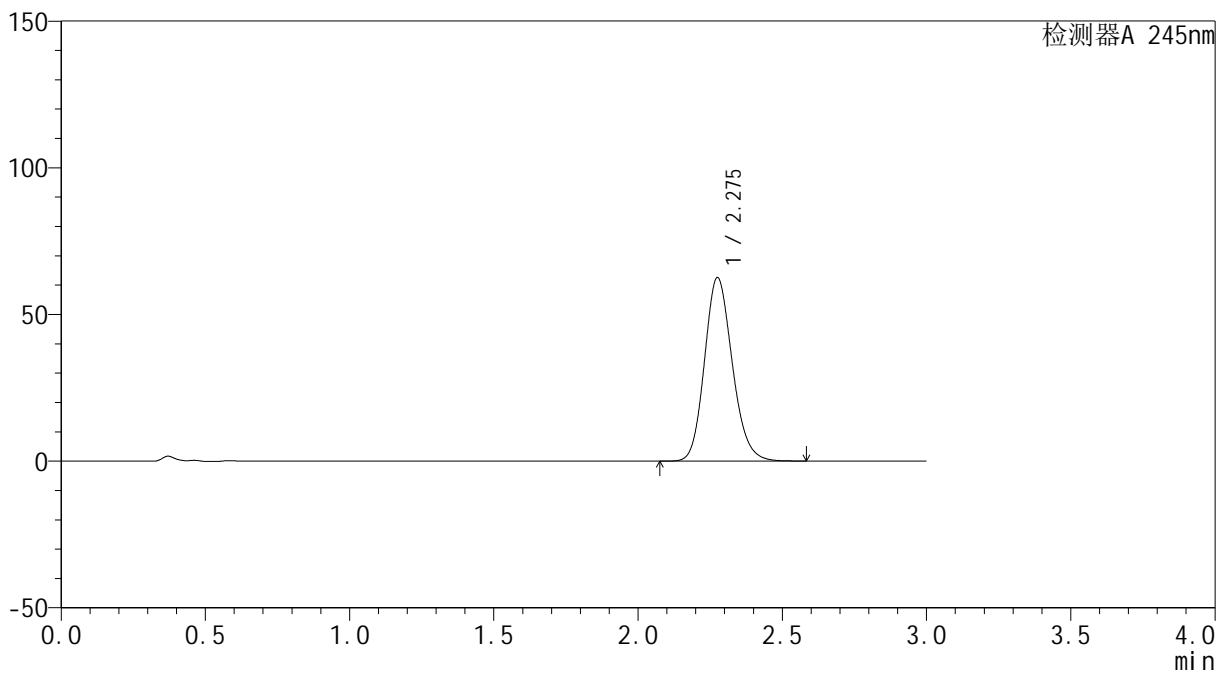
峰号	保留时间	面积	面积%	高度	理论塔板数(USP)	拖尾因子	分离度(USP)
1	2.277	409417	100.000	60755	2695	1.156	--
总计		409417	100.000	60755			

<样品信息>

色谱柱 : XB-C18(4.6*50mm,5 μ m) 流速: 1.8ml/min
柱温 : 40 $^{\circ}$ C 波长: 245nm
数据文件名 : RC\$J334 - 0-61/24-231-2 - zzp-10mg-cq9y-25d-2023120221p-rcd-pH1.0jz-jf50z-P6-1.lcd
方法文件名 : RC\$J334 - J334-rcd-FX273.lcm
批处理文件名 : RC\$J334 - 20240924-rcd-FX273.lcb
样品瓶号 : 1-46
进样体积 : 20 μ l 版本号: 6.115
进样时间 : 2024/09/24 12:33:32 实验者 : xiechaojun
处理时间 (V2) : 2024/09/25 10:20:00 处理者 : xiechaojun
仪器型号 : SHIMADZU LC-2050C(FX273)

<色谱图>

mV



<峰表>

检测器A 245nm

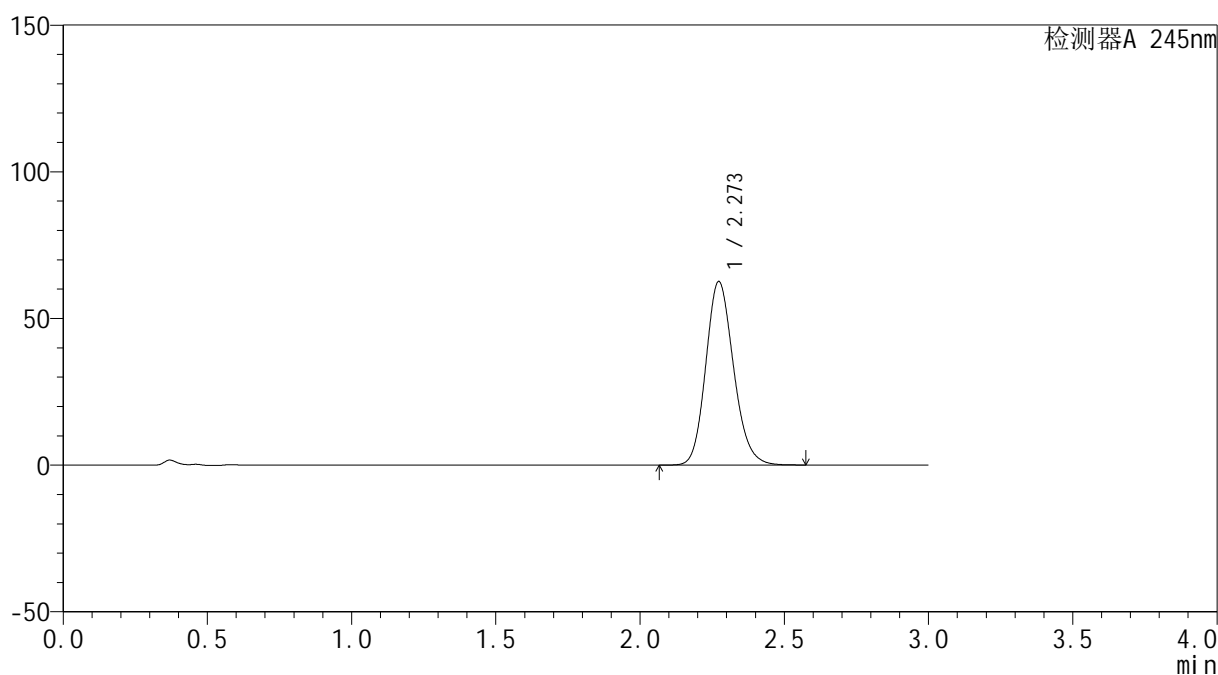
峰号	保留时间	面积	面积%	高度	理论塔板数(USP)	拖尾因子	分离度(USP)
1	2.275	419622	100.000	62358	2699	1.157	--
总计		419622	100.000	62358			

<样品信息>

色谱柱 : XB-C18(4.6*50mm,5 μ m) 流速: 1.8ml/min
柱温 : 40 $^{\circ}$ C 波长: 245nm
数据文件名 : RC\$J334 - 0-61/24-232-2 - zzp-10mg-cq9y-25d-2023120221p-rcd-pH1.0jz-jf50z-P6-2.lcd
方法文件名 : RC\$J334 - J334-rcd-FX273.lcm
批处理文件名 : RC\$J334 - 20240924-rcd-FX273.lcb
样品瓶号 : 1-46
进样体积 : 20 μ l 版本号: 6.115
进样时间 : 2024/09/24 12:36:56 实验者 : xiechaojun
处理时间 (V2) : 2024/09/25 10:20:03 处理者 : xiechaojun
仪器型号 : SHIMADZU LC-2050C(FX273)

<色谱图>

mV



<峰表>

检测器A 245nm

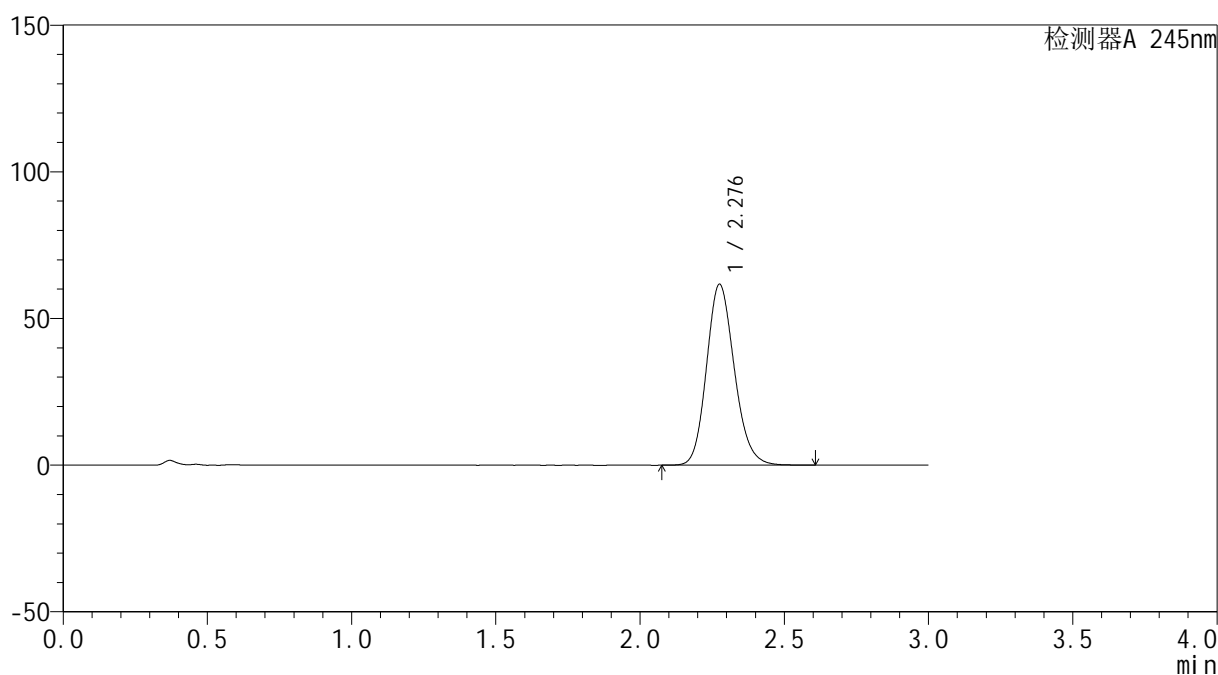
峰号	保留时间	面积	面积%	高度	理论塔板数(USP)	拖尾因子	分离度(USP)
1	2.273	419875	100.000	62572	2691	1.156	--
总计		419875	100.000	62572			

<样品信息>

色谱柱 : XB-C18(4.6*50mm,5 μ m) 流速: 1.8ml/min
柱温 : 40 $^{\circ}$ C 波长: 245nm
数据文件名 : RC\$J334 - 0-61/24-233-2 - zzp-10mg-cq9y-25d-2023120521p-rcd-pH1.0jz-jf50z-P1-1.lcd
方法文件名 : RC\$J334 - J334-rcd-FX273.lcm
批处理文件名: RC\$J334 - 20240924-rcd-FX273.lcb
样品瓶号 : 1-2
进样体积 : 20 μ l 版本号: 6.115
进样时间 : 2024/09/24 12:40:18 实验者 : xiechaojun
处理时间 (V2) : 2024/09/25 10:20:06 处理者 : xiechaojun
仪器型号 : SHIMADZU LC-2050C(FX273)

<色谱图>

mV



<峰表>

检测器A 245nm

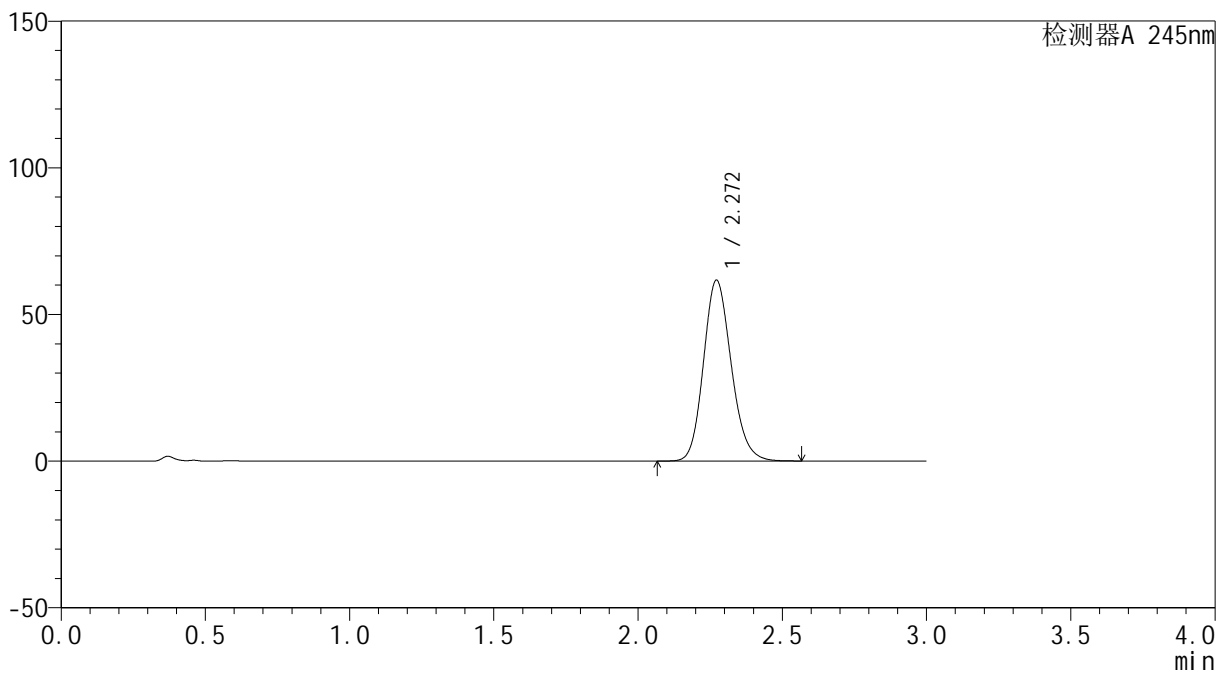
峰号	保留时间	面积	面积%	高度	理论塔板数(USP)	拖尾因子	分离度(USP)
1	2.276	414208	100.000	61432	2696	1.157	--
总计		414208	100.000	61432			

<样品信息>

色谱柱 : XB-C18(4.6*50mm,5 μ m) 流速: 1.8ml/min
柱温 : 40 $^{\circ}$ C 波长: 245nm
数据文件名 : RC\$J334 - 0-61/24-234-2 - zzp-10mg-cq9y-25d-2023120521p-rcd-pH1.0jz-jf50z-P1-2.lcd
方法文件名 : RC\$J334 - J334-rcd-FX273.lcm
批处理文件名: RC\$J334 - 20240924-rcd-FX273.lcb
样品瓶号 : 1-2
进样体积 : 20 μ l 版本号: 6.115
进样时间 : 2024/09/24 12:43:42 实验者 : xiechaojun
处理时间 (V2) : 2024/09/25 10:20:08 处理者 : xiechaojun
仪器型号 : SHIMADZU LC-2050C(FX273)

<色谱图>

mV



<峰表>

检测器A 245nm

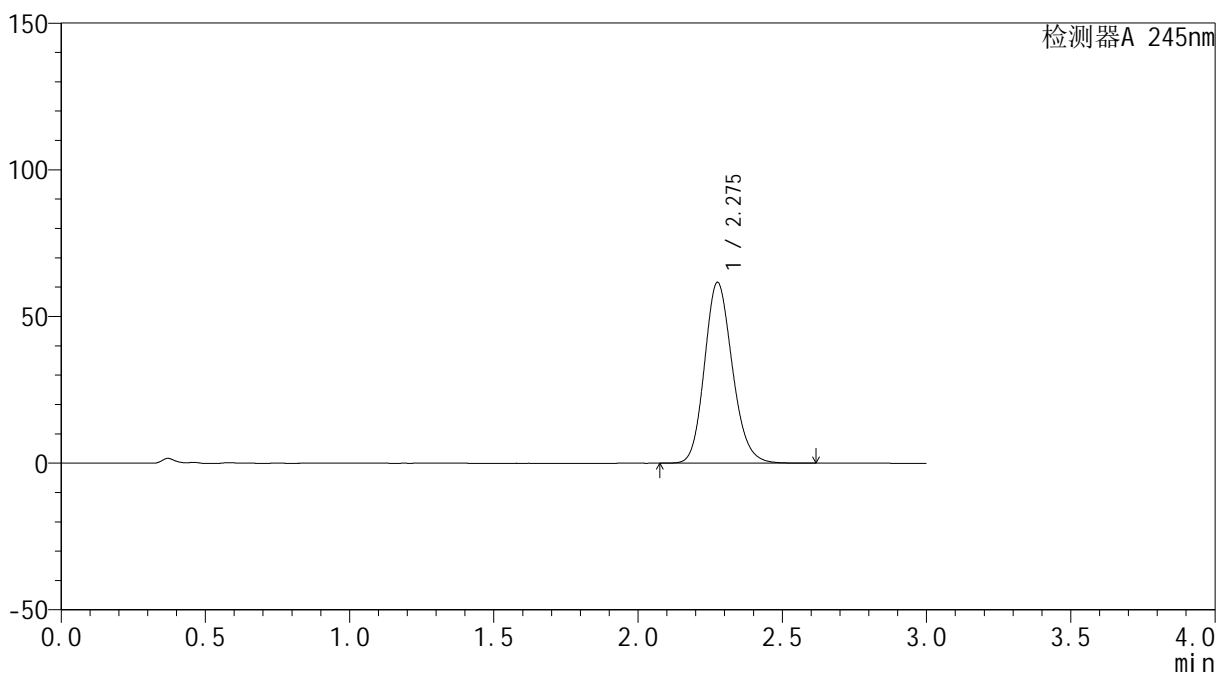
峰号	保留时间	面积	面积%	高度	理论塔板数(USP)	拖尾因子	分离度(USP)
1	2.272	413323	100.000	61686	2693	1.156	--
总计		413323	100.000	61686			

<样品信息>

色谱柱 : XB-C18(4.6*50mm,5 μ m) 流速: 1.8ml/min
柱温 : 40 $^{\circ}$ C 波长: 245nm
数据文件名 : RC\$J334 - 0-61/24-235-2 - zzp-10mg-cq9y-25d-2023120521p-rcd-pH1.0jz-jf50z-P2-1.lcd
方法文件名 : RC\$J334 - J334-rcd-FX273.lcm
批处理文件名 : RC\$J334 - 20240924-rcd-FX273.lcb
样品瓶号 : 1-11
进样体积 : 20 μ l 版本号: 6.115
进样时间 : 2024/09/24 12:47:05 实验者 : xiechaojun
处理时间 (V2) : 2024/09/25 10:20:11 处理者 : xiechaojun
仪器型号 : SHIMADZU LC-2050C(FX273)

<色谱图>

mV



<峰表>

检测器A 245nm

峰号	保留时间	面积	面积%	高度	理论塔板数(USP)	拖尾因子	分离度(USP)
1	2.275	414941	100.000	61431	2684	1.157	--
总计		414941	100.000	61431			



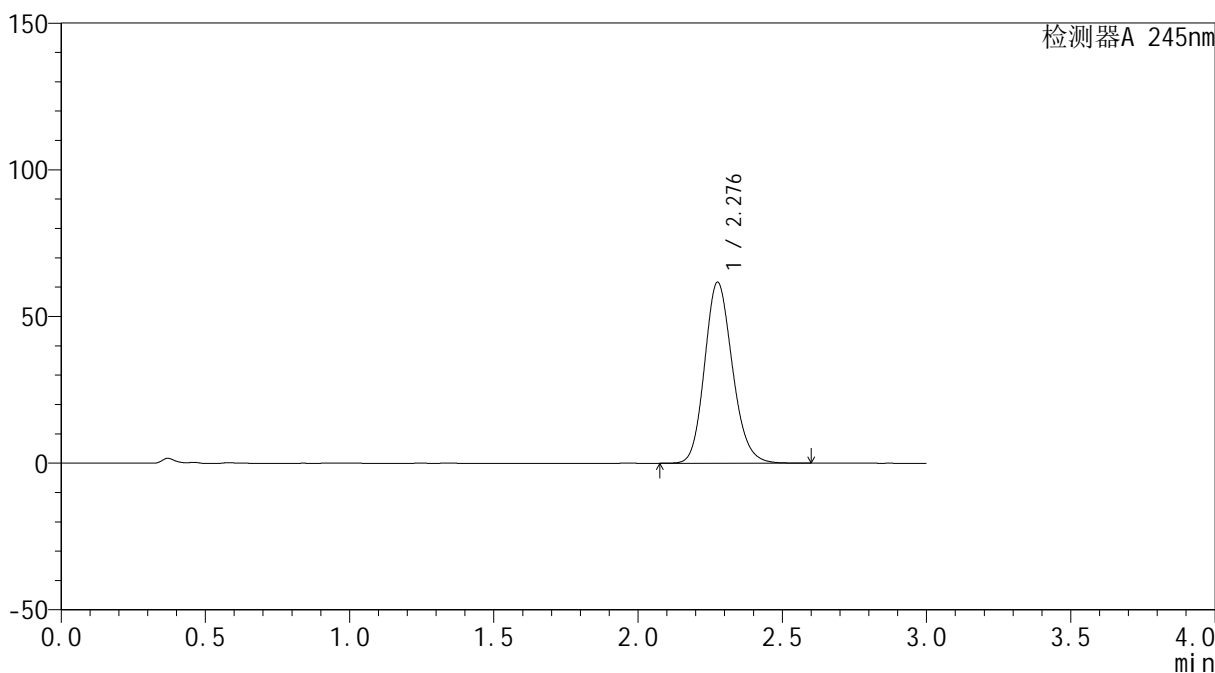
J334

<样品信息>

色谱柱 : XB-C18(4.6*50mm,5 μ m) 流速: 1.8ml/min
 柱温 : 40 $^{\circ}$ C 波长: 245nm
 数据文件名 : RC\$J334 - 0-61/24-236-2 - zzp-10mg-cq9y-25d-2023120521p-rcd-pH1.0jz-jf50z-P2-2.lcd
 方法文件名 : RC\$J334 - J334-rcd-FX273.lcm
 批处理文件名: RC\$J334 - 20240924-rcd-FX273.lcb
 样品瓶号 : 1-11
 进样体积 : 20 μ l 版本号: 6.115
 进样时间 : 2024/09/24 12:50:28 实验者 : xiechaojun
 处理时间 (V2) : 2024/09/25 10:20:14 处理者 : xiechaojun
 仪器型号 : SHIMADZU LC-2050C(FX273)

<色谱图>

mV



<峰表>

检测器A 245nm

峰号	保留时间	面积	面积%	高度	理论塔板数(USP)	拖尾因子	分离度(USP)
1	2.276	414397	100.000	61444	2697	1.157	--
总计		414397	100.000	61444			



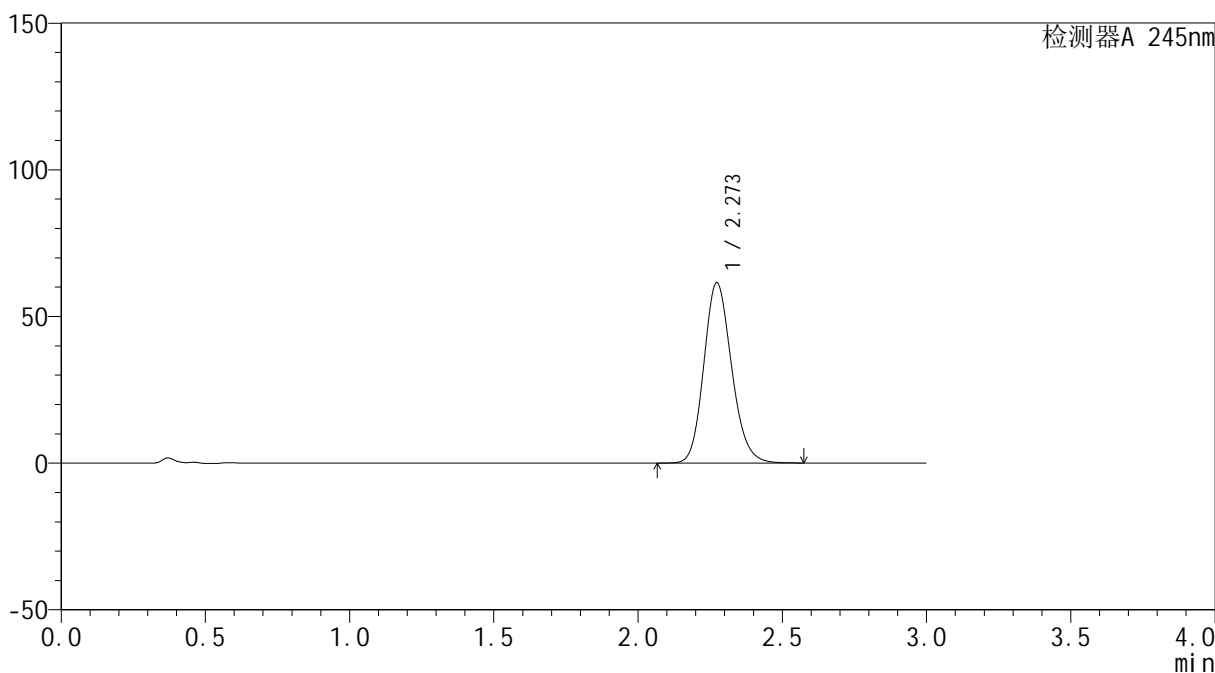
J334

<样品信息>

色谱柱 : XB-C18(4.6*50mm,5μm) 流速: 1.8ml/min
 柱温 : 40°C 波长: 245nm
 数据文件名 : RC\$J334 - 0-61/24-237-2 - zzp-10mg-cq9y-25d-2023120521p-rcd-pH1.0jz-jf50z-P3-1.lcd
 方法文件名 : RC\$J334 - J334-rcd-FX273.lcm
 批处理文件名: RC\$J334 - 20240924-rcd-FX273.lcb
 样品瓶号 : 1-20
 进样体积 : 20μl 版本号: 6.115
 进样时间 : 2024/09/24 12:53:51 实验者 : xiechaojun
 处理时间 (V2) : 2024/09/25 10:20:17 处理者 : xiechaojun
 仪器型号 : SHIMADZU LC-2050C(FX273)

<色谱图>

mV



<峰表>

检测器A 245nm

峰号	保留时间	面积	面积%	高度	理论塔板数(USP)	拖尾因子	分离度(USP)
1	2.273	412618	100.000	61475	2691	1.157	--
总计		412618	100.000	61475			



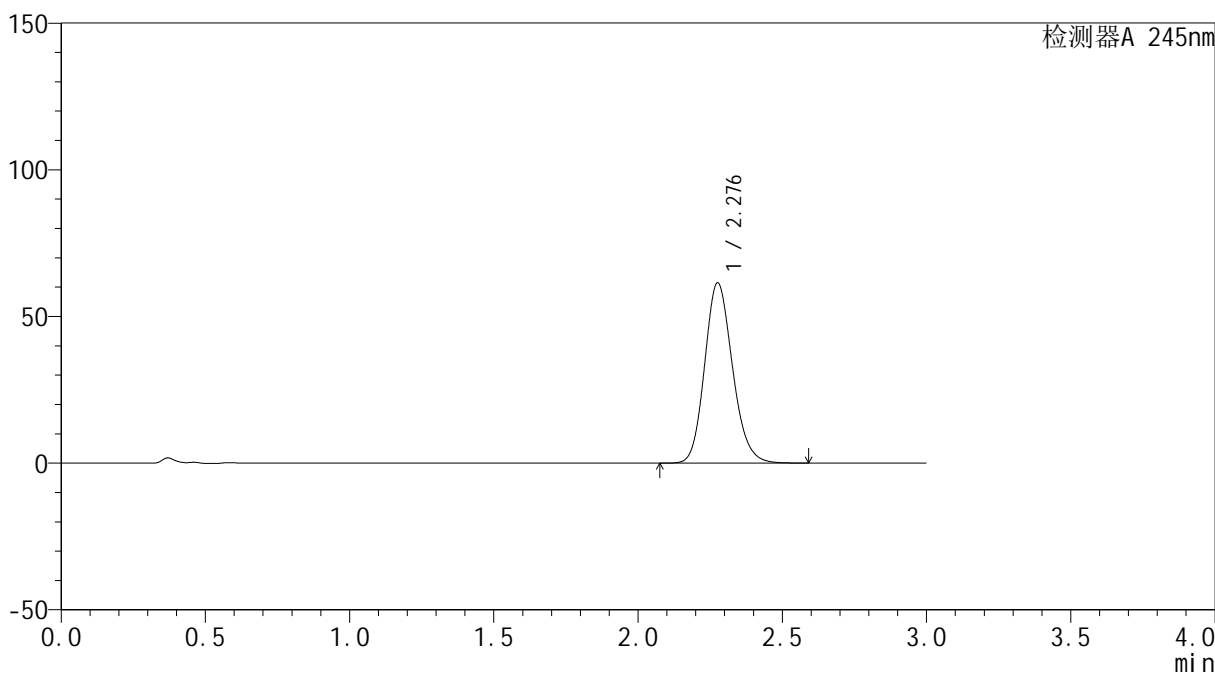
J334

<样品信息>

色谱柱 : XB-C18(4.6*50mm,5 μ m) 流速: 1.8ml/min
 柱温 : 40 $^{\circ}$ C 波长: 245nm
 数据文件名 : RC\$J334 - 0-61/24-238-2 - zzp-10mg-cq9y-25d-2023120521p-rcd-pH1.0jz-jf50z-P3-2.lcd
 方法文件名 : RC\$J334 - J334-rcd-FX273.lcm
 批处理文件名: RC\$J334 - 20240924-rcd-FX273.lcb
 样品瓶号 : 1-20
 进样体积 : 20 μ l 版本号: 6.115
 进样时间 : 2024/09/24 12:57:13 实验者 : xiechaojun
 处理时间 (V2) : 2024/09/25 10:20:19 处理者 : xiechaojun
 仪器型号 : SHIMADZU LC-2050C(FX273)

<色谱图>

mV



<峰表>

检测器A 245nm

峰号	保留时间	面积	面积%	高度	理论塔板数(USP)	拖尾因子	分离度(USP)
1	2.276	413226	100.000	61209	2690	1.157	--
总计		413226	100.000	61209			



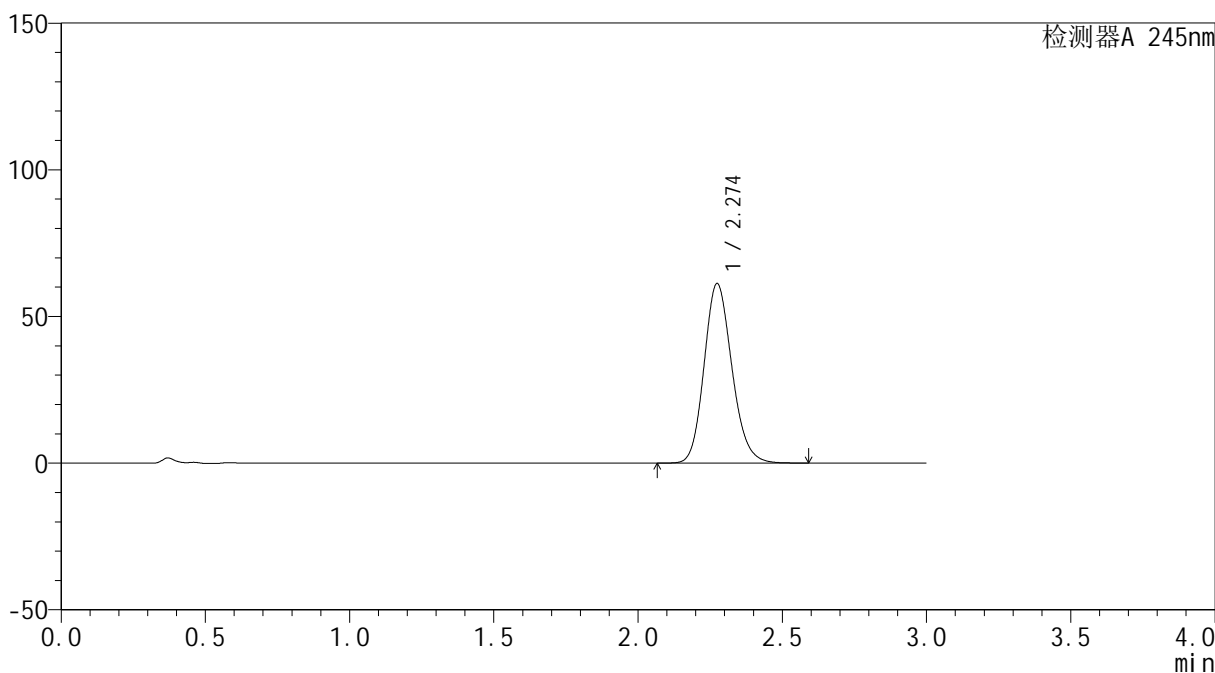
J334

<样品信息>

色谱柱 : XB-C18(4.6*50mm,5 μ m) 流速: 1.8ml/min
 柱温 : 40 $^{\circ}$ C 波长: 245nm
 数据文件名 : RC\$J334 - 0-61/24-239-2 - zzp-10mg-cq9y-25d-2023120521p-rcd-pH1.0jz-jf50z-P4-1.lcd
 方法文件名 : RC\$J334 - J334-rcd-FX273.lcm
 批处理文件名: RC\$J334 - 20240924-rcd-FX273.lcb
 样品瓶号 : 1-29
 进样体积 : 20 μ l 版本号: 6.115
 进样时间 : 2024/09/24 13:00:36 实验者 : xiechaojun
 处理时间 (V2) : 2024/09/25 10:20:22 处理者 : xiechaojun
 仪器型号 : SHIMADZU LC-2050C(FX273)

<色谱图>

mV



<峰表>

检测器A 245nm

峰号	保留时间	面积	面积%	高度	理论塔板数(USP)	拖尾因子	分离度(USP)
1	2.274	411317	100.000	61139	2690	1.157	--
总计		411317	100.000	61139			



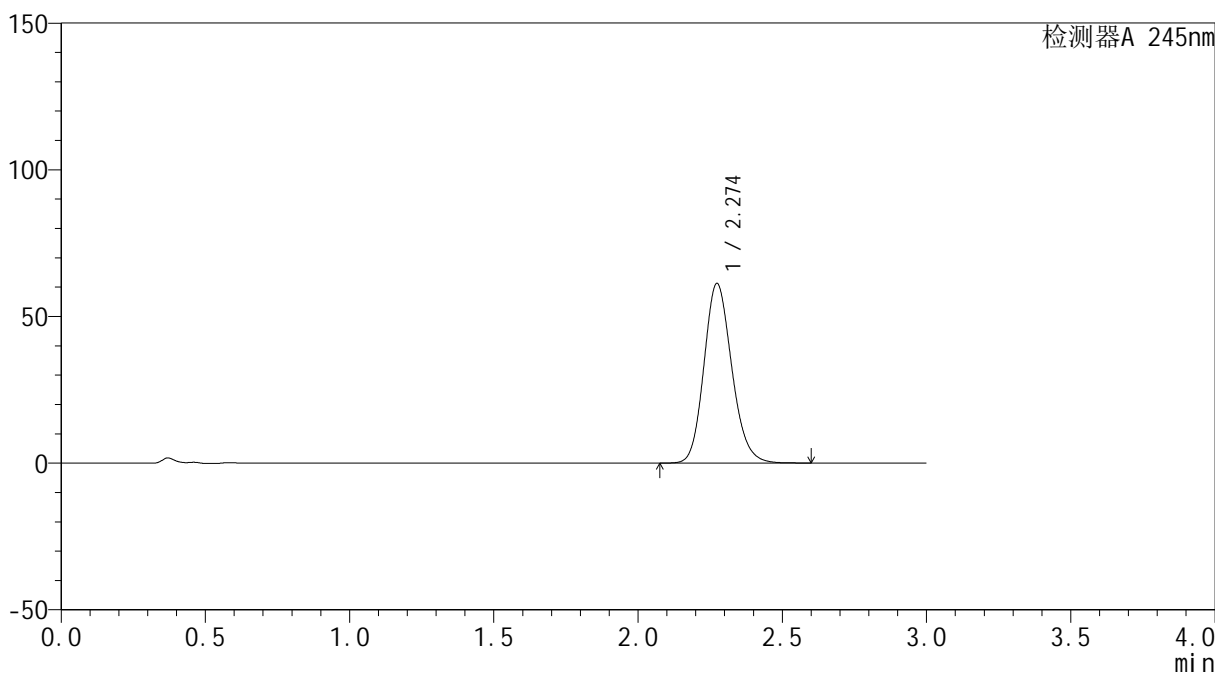
J334

<样品信息>

色谱柱 : XB-C18(4.6*50mm,5 μ m) 流速: 1.8ml/min
 柱温 : 40 $^{\circ}$ C 波长: 245nm
 数据文件名 : RC\$J334 - 0-61/24-240-2 - zzp-10mg-cq9y-25d-2023120521p-rcd-pH1.0jz-jf50z-P4-2.lcd
 方法文件名 : RC\$J334 - J334-rcd-FX273.lcm
 批处理文件名: RC\$J334 - 20240924-rcd-FX273.lcb
 样品瓶号 : 1-29
 进样体积 : 20 μ l 版本号: 6.115
 进样时间 : 2024/09/24 13:03:59 实验者 : xiechaojun
 处理时间 (V2) : 2024/09/25 10:20:25 处理者 : xiechaojun
 仪器型号 : SHIMADZU LC-2050C(FX273)

<色谱图>

mV



<峰表>

检测器A 245nm

峰号	保留时间	面积	面积%	高度	理论塔板数(USP)	拖尾因子	分离度(USP)
1	2.274	411205	100.000	61182	2689	1.158	--
总计		411205	100.000	61182			



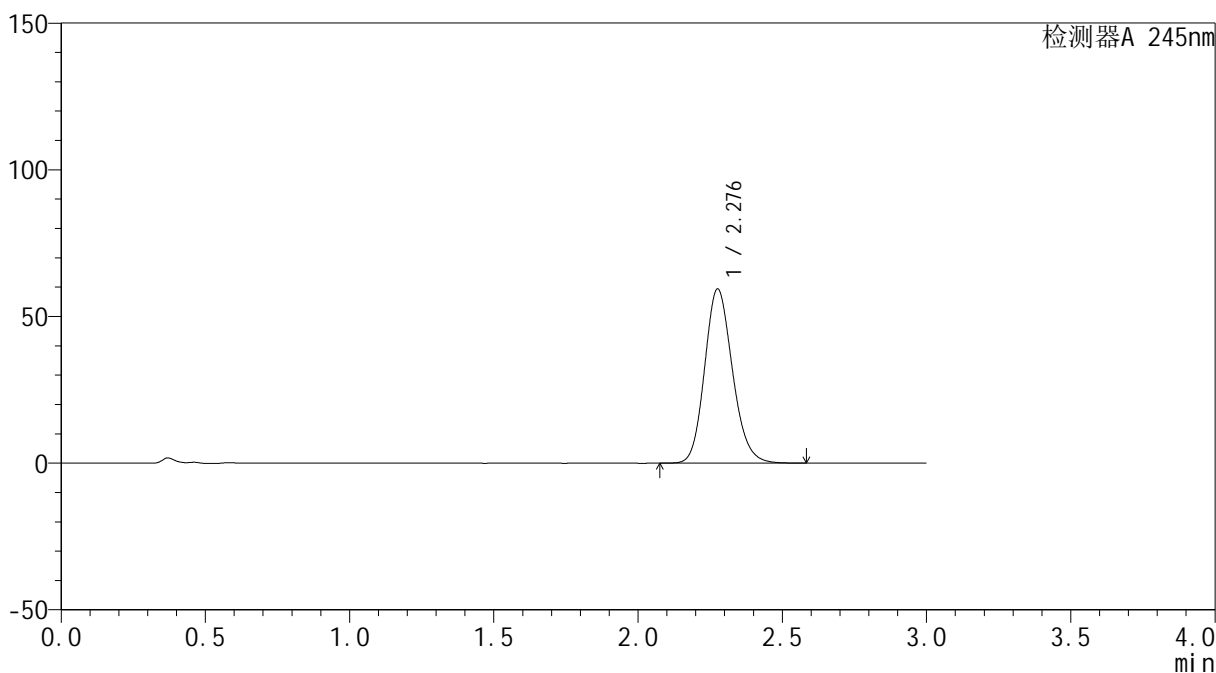
J334

<样品信息>

色谱柱 : XB-C18(4.6*50mm,5μm) 流速: 1.8ml/min
 柱温 : 40°C 波长: 245nm
 数据文件名 : RC\$J334 - 0-61/24-241-2 - zzp-10mg-cq9y-25d-2023120521p-rcd-pH1.0jz-jf50z-P5-1.lcd
 方法文件名 : RC\$J334 - J334-rcd-FX273.lcm
 批处理文件名: RC\$J334 - 20240924-rcd-FX273.lcb
 样品瓶号 : 1-38
 进样体积 : 20μl 版本号: 6.115
 进样时间 : 2024/09/24 13:07:22 实验者 : xiechaojun
 处理时间 (V2) : 2024/09/25 10:20:28 处理者 : xiechaojun
 仪器型号 : SHIMADZU LC-2050C(FX273)

<色谱图>

mV



<峰表>

检测器A 245nm

峰号	保留时间	面积	面积%	高度	理论塔板数(USP)	拖尾因子	分离度(USP)
1	2.276	399330	100.000	59136	2688	1.157	--
总计		399330	100.000	59136			



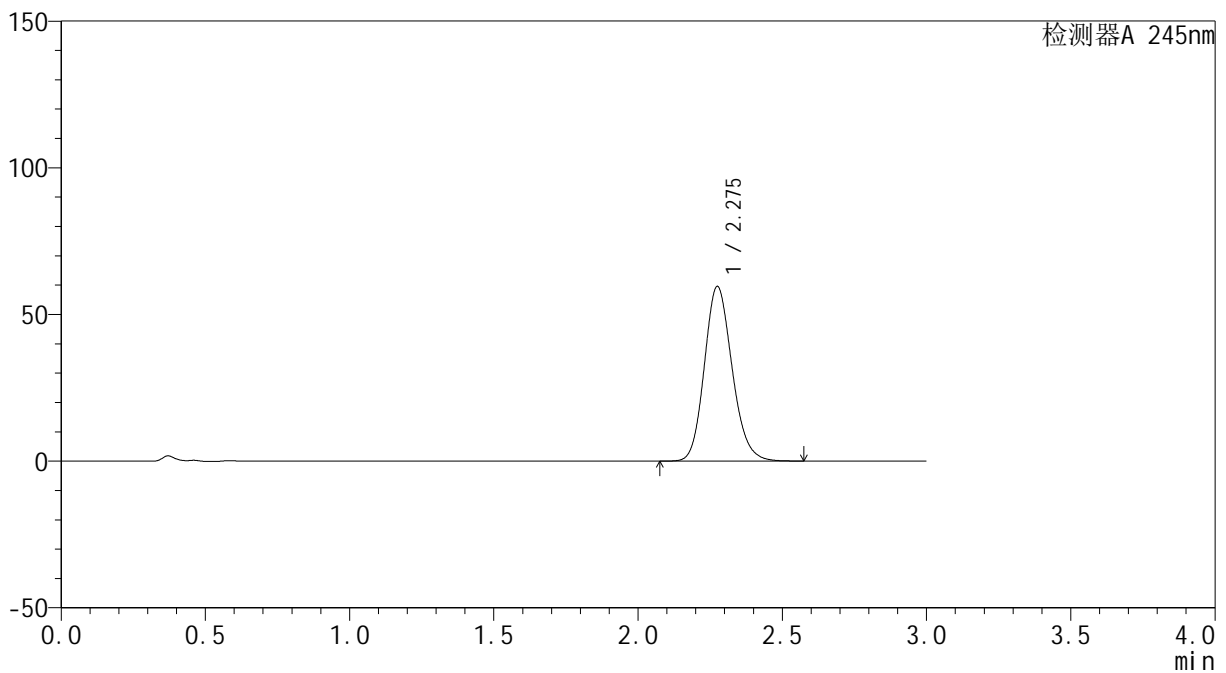
J334

<样品信息>

色谱柱 : XB-C18(4.6*50mm,5 μ m) 流速: 1.8ml/min
 柱温 : 40 $^{\circ}$ C 波长: 245nm
 数据文件名 : RC\$J334 - 0-61/24-242-2 - zzp-10mg-cq9y-25d-2023120521p-rcd-pH1.0jz-jf50z-P5-2.lcd
 方法文件名 : RC\$J334 - J334-rcd-FX273.lcm
 批处理文件名: RC\$J334 - 20240924-rcd-FX273.lcb
 样品瓶号 : 1-38
 进样体积 : 20 μ l 版本号: 6.115
 进样时间 : 2024/09/24 13:10:46 实验者 : xiechaojun
 处理时间 (V2) : 2024/09/25 10:20:30 处理者 : xiechaojun
 仪器型号 : SHIMADZU LC-2050C(FX273)

<色谱图>

mV



<峰表>

检测器A 245nm

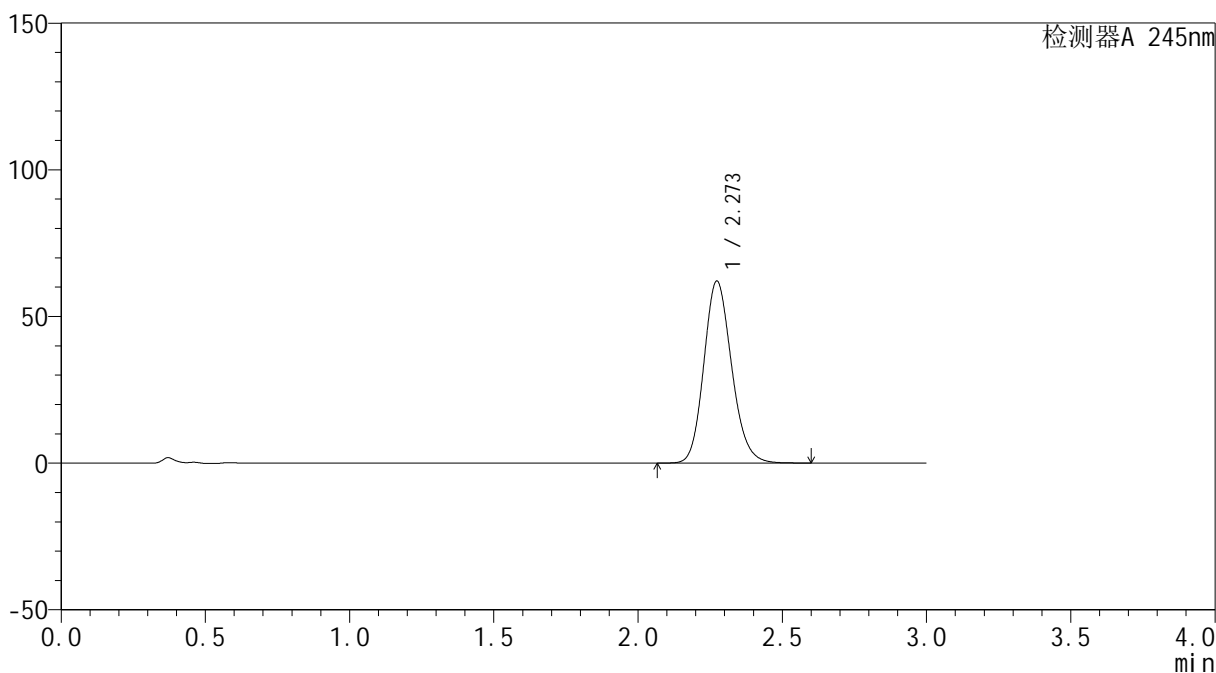
峰号	保留时间	面积	面积%	高度	理论塔板数(USP)	拖尾因子	分离度(USP)
1	2.275	398854	100.000	59404	2704	1.155	--
总计		398854	100.000	59404			

<样品信息>

色谱柱 : XB-C18(4.6*50mm,5 μ m) 流速: 1.8ml/min
柱温 : 40 $^{\circ}$ C 波长: 245nm
数据文件名 : RC\$J334 - 0-61/24-243-2 - zzp-10mg-cq9y-25d-2023120521p-rcd-pH1.0jz-jf50z-P6-1.lcd
方法文件名 : RC\$J334 - J334-rcd-FX273.lcm
批处理文件名 : RC\$J334 - 20240924-rcd-FX273.lcb
样品瓶号 : 1-47
进样体积 : 20 μ l 版本号: 6.115
进样时间 : 2024/09/24 13:14:09 实验者 : xiechaojun
处理时间 (V2) : 2024/09/25 10:20:33 处理者 : xiechaojun
仪器型号 : SHIMADZU LC-2050C(FX273)

<色谱图>

mV



<峰表>

检测器A 245nm

峰号	保留时间	面积	面积%	高度	理论塔板数(USP)	拖尾因子	分离度(USP)
1	2.273	416426	100.000	62034	2691	1.156	--
总计		416426	100.000	62034			



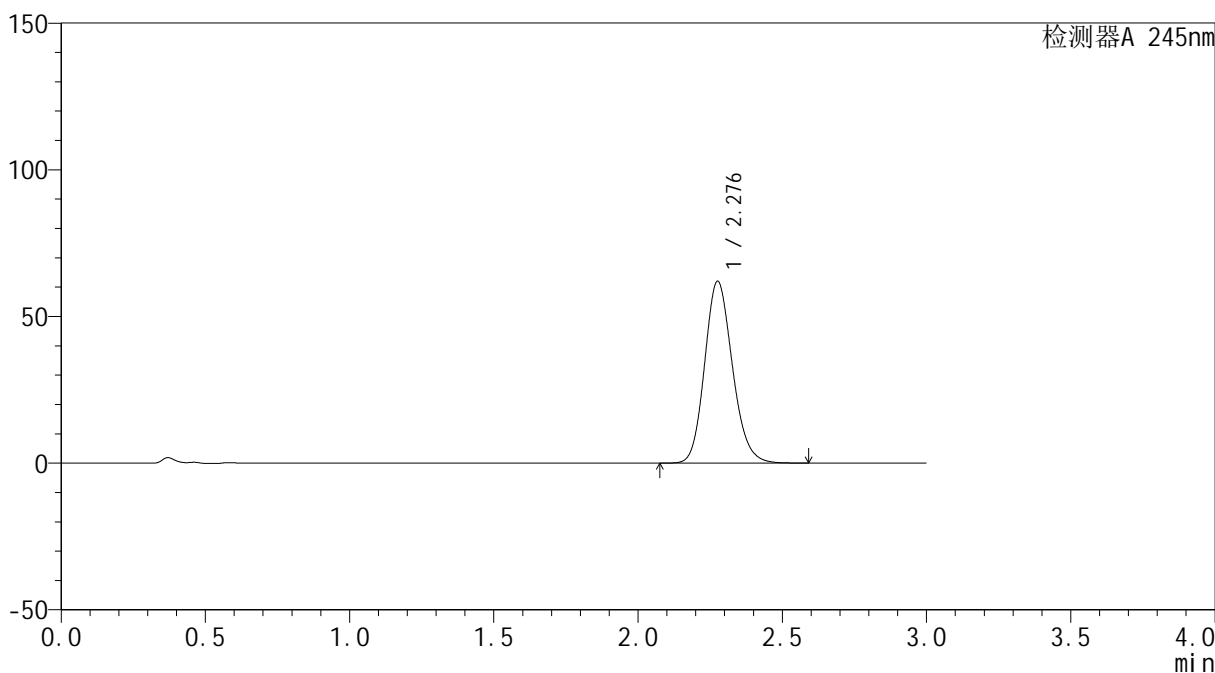
J334

<样品信息>

色谱柱 : XB-C18(4.6*50mm,5 μ m) 流速: 1.8ml/min
 柱温 : 40 $^{\circ}$ C 波长: 245nm
 数据文件名 : RC\$J334 - 0-61/24-244-2 - zzp-10mg-cq9y-25d-2023120521p-rcd-pH1.0jz-jf50z-P6-2.lcd
 方法文件名 : RC\$J334 - J334-rcd-FX273.lcm
 批处理文件名: RC\$J334 - 20240924-rcd-FX273.lcb
 样品瓶号 : 1-47
 进样体积 : 20 μ l 版本号: 6.115
 进样时间 : 2024/09/24 13:17:31 实验者 : xiechaojun
 处理时间 (V2) : 2024/09/25 10:20:36 处理者 : xiechaojun
 仪器型号 : SHIMADZU LC-2050C(FX273)

<色谱图>

mV



<峰表>

检测器A 245nm

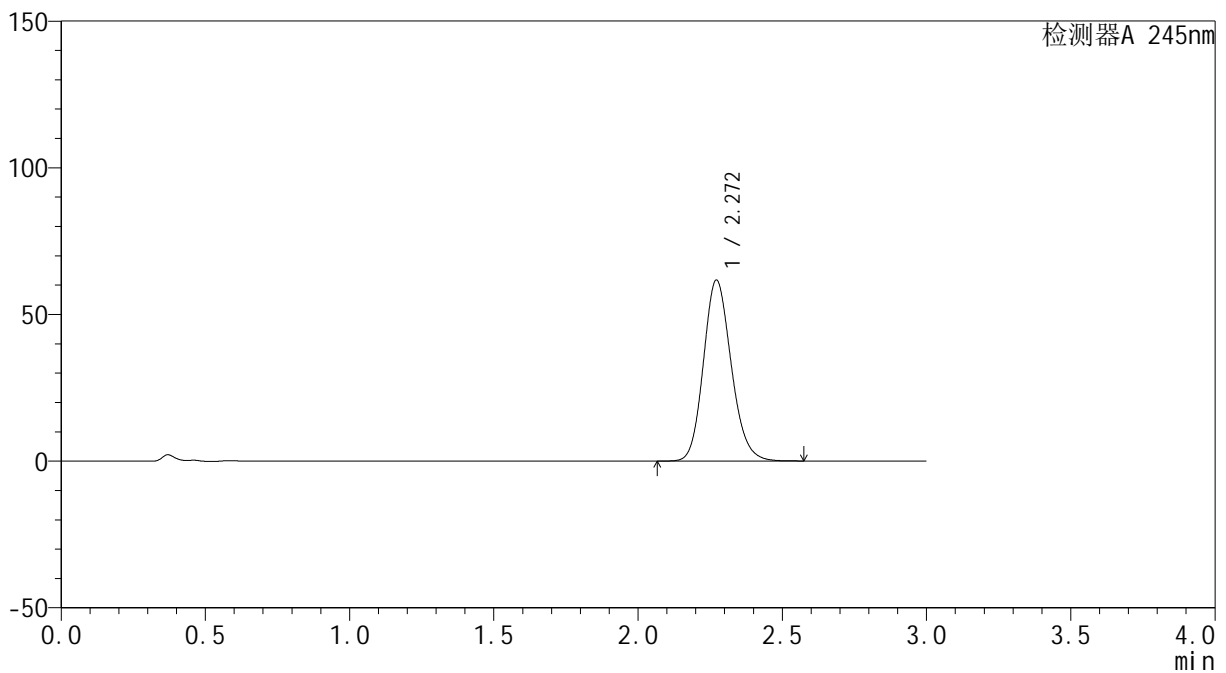
峰号	保留时间	面积	面积%	高度	理论塔板数(USP)	拖尾因子	分离度(USP)
1	2.276	415964	100.000	61747	2701	1.156	--
总计		415964	100.000	61747			

<样品信息>

色谱柱 : XB-C18(4.6*50mm,5 μ m) 流速: 1.8ml/min
柱温 : 40 $^{\circ}$ C 波长: 245nm
数据文件名 : RC\$J334 - 0-61/24-245-2 - zzp-10mg-cq9y-25d-2023120621p-rcd-pH1.0jz-jf50z-P1-1.lcd
方法文件名 : RC\$J334 - J334-rcd-FX273.lcm
批处理文件名: RC\$J334 - 20240924-rcd-FX273.lcb
样品瓶号 : 1-3
进样体积 : 20 μ l 版本号: 6.115
进样时间 : 2024/09/24 13:20:54 实验者 : xiechaojun
处理时间 (V2) : 2024/09/25 10:20:39 处理者 : xiechaojun
仪器型号 : SHIMADZU LC-2050C(FX273)

<色谱图>

mV



<峰表>

检测器A 245nm

峰号	保留时间	面积	面积%	高度	理论塔板数(USP)	拖尾因子	分离度(USP)
1	2.272	413919	100.000	61702	2688	1.154	--
总计		413919	100.000	61702			



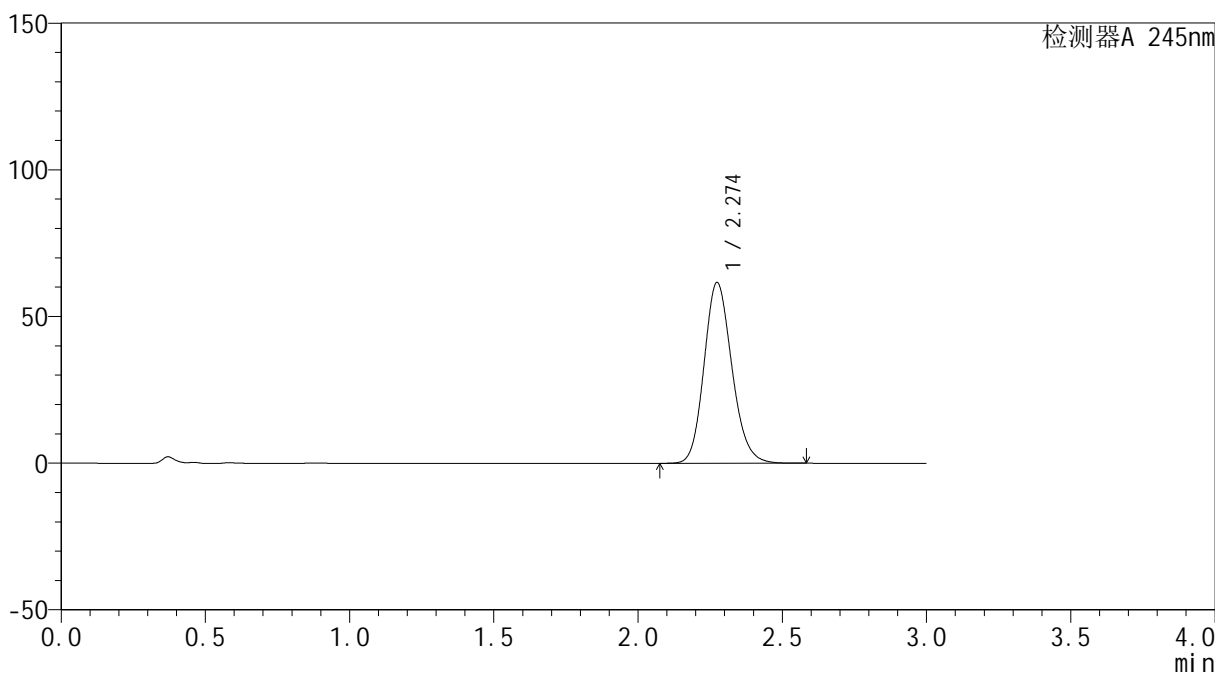
J334

<样品信息>

色谱柱 : XB-C18(4.6*50mm,5 μ m) 流速: 1.8ml/min
柱温 : 40 $^{\circ}$ C 波长: 245nm
数据文件名 : RC\$J334 - 0-61/24-246-2 - zzp-10mg-cq9y-25d-2023120621p-rcd-pH1.0jz-jf50z-P1-2.lcd
方法文件名 : RC\$J334 - J334-rcd-FX273.lcm
批处理文件名: RC\$J334 - 20240924-rcd-FX273.lcb
样品瓶号 : 1-3
进样体积 : 20 μ l 版本号: 6.115
进样时间 : 2024/09/24 13:24:18 实验者 : xiechaojun
处理时间 (V2) : 2024/09/25 10:20:42 处理者 : xiechaojun
仪器型号 : SHIMADZU LC-2050C(FX273)

<色谱图>

mV



<峰表>

检测器A 245nm

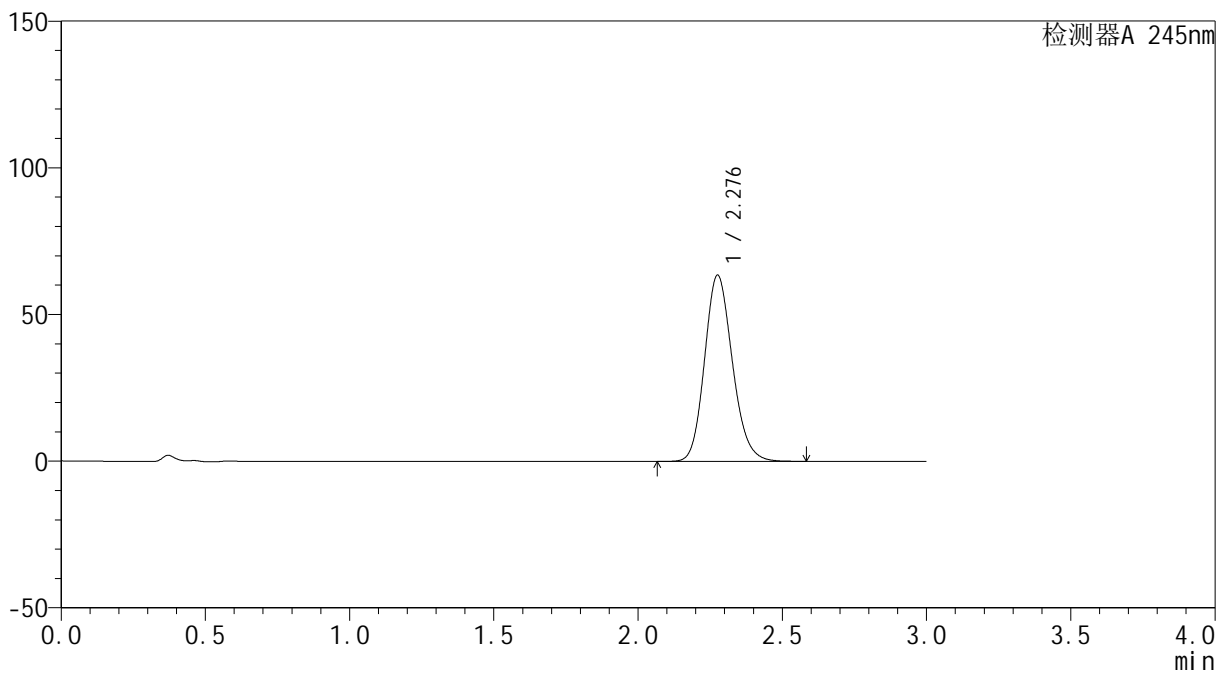
峰号	保留时间	面积	面积%	高度	理论塔板数(USP)	拖尾因子	分离度(USP)
1	2.274	414269	100.000	61573	2685	1.155	--
总计		414269	100.000	61573			

<样品信息>

色谱柱 : XB-C18(4.6*50mm,5 μ m) 流速: 1.8ml/min
柱温 : 40 $^{\circ}$ C 波长: 245nm
数据文件名 : RC\$J334 - 0-61/24-247-2 - zzp-10mg-cq9y-25d-2023120621p-rcd-pH1.0jz-jf50z-P2-1.lcd
方法文件名 : RC\$J334 - J334-rcd-FX273.lcm
批处理文件名 : RC\$J334 - 20240924-rcd-FX273.lcb
样品瓶号 : 1-12
进样体积 : 20 μ l 版本号: 6.115
进样时间 : 2024/09/24 13:27:42 实验者 : xiechaojun
处理时间 (V2) : 2024/09/25 10:20:44 处理者 : xiechaojun
仪器型号 : SHIMADZU LC-2050C(FX273)

<色谱图>

mV



<峰表>

检测器A 245nm

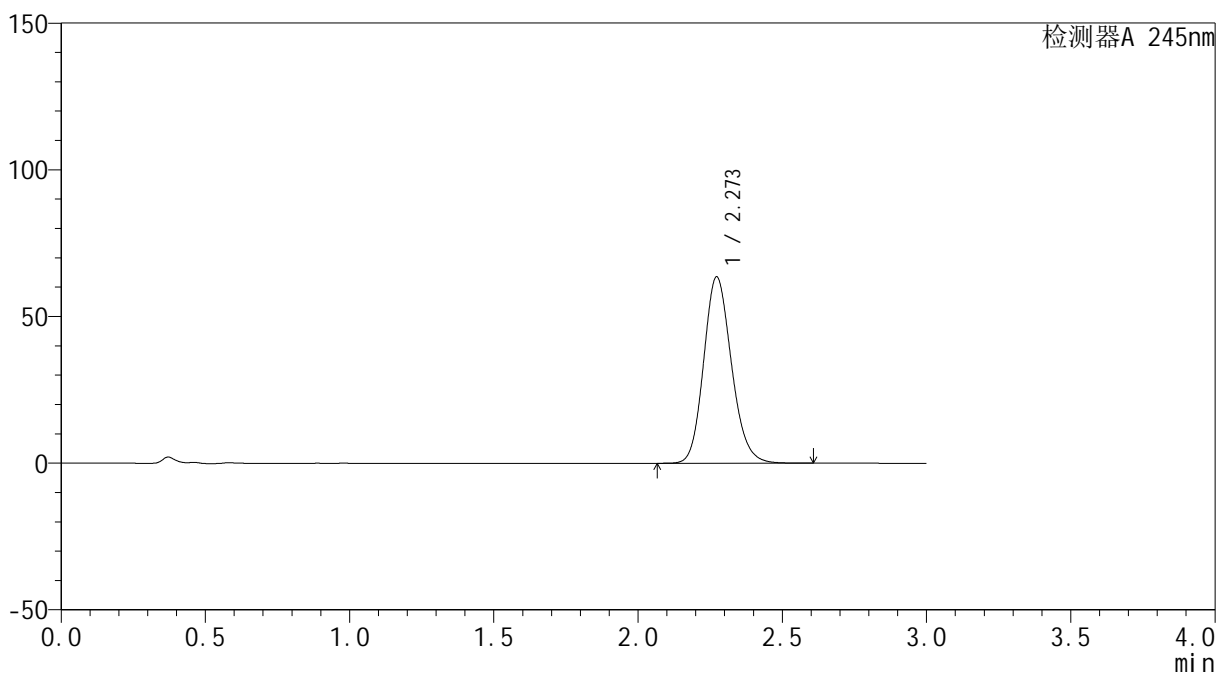
峰号	保留时间	面积	面积%	高度	理论塔板数(USP)	拖尾因子	分离度(USP)
1	2.276	426974	100.000	63243	2689	1.157	--
总计		426974	100.000	63243			

<样品信息>

色谱柱 : XB-C18(4.6*50mm,5 μ m) 流速: 1.8ml/min
柱温 : 40 $^{\circ}$ C 波长: 245nm
数据文件名 : RC\$J334 - 0-61/24-248-2 - zzp-10mg-cq9y-25d-2023120621p-rcd-pH1.0jz-jf50z-P2-2.lcd
方法文件名 : RC\$J334 - J334-rcd-FX273.lcm
批处理文件名 : RC\$J334 - 20240924-rcd-FX273.lcb
样品瓶号 : 1-12
进样体积 : 20 μ l 版本号: 6.115
进样时间 : 2024/09/24 13:31:05 实验者 : xiechaojun
处理时间 (V2) : 2024/09/25 10:20:47 处理者 : xiechaojun
仪器型号 : SHIMADZU LC-2050C(FX273)

<色谱图>

mV



<峰表>

检测器A 245nm

峰号	保留时间	面积	面积%	高度	理论塔板数(USP)	拖尾因子	分离度(USP)
1	2.273	426734	100.000	63534	2688	1.156	--
总计		426734	100.000	63534			



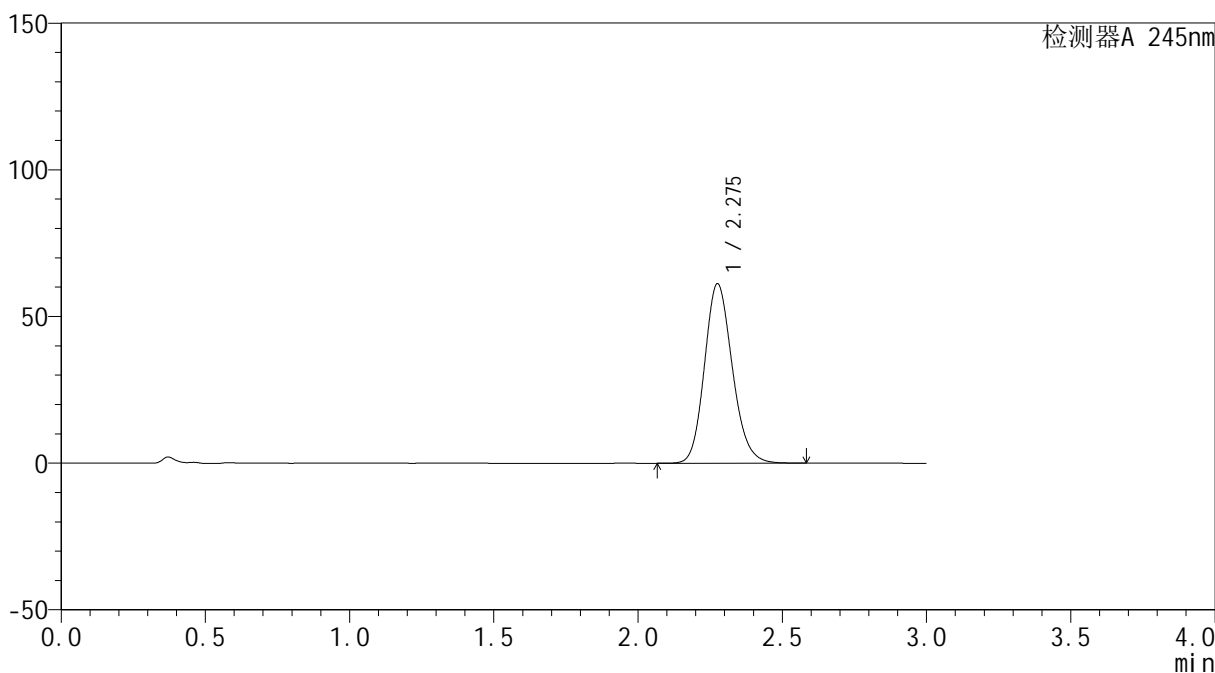
J334

<样品信息>

色谱柱 : XB-C18(4.6*50mm,5 μ m) 流速: 1.8ml/min
 柱温 : 40 $^{\circ}$ C 波长: 245nm
 数据文件名 : RC\$J334 - 0-61/24-249-2 - zzp-10mg-cq9y-25d-2023120621p-rcd-pH1.0jz-jf50z-P3-1.lcd
 方法文件名 : RC\$J334 - J334-rcd-FX273.lcm
 批处理文件名: RC\$J334 - 20240924-rcd-FX273.lcb
 样品瓶号 : 1-21
 进样体积 : 20 μ l 版本号: 6.115
 进样时间 : 2024/09/24 13:34:28 实验者 : xiechaojun
 处理时间 (V2) : 2024/09/25 10:20:50 处理者 : xiechaojun
 仪器型号 : SHIMADZU LC-2050C(FX273)

<色谱图>

mV



<峰表>

检测器A 245nm

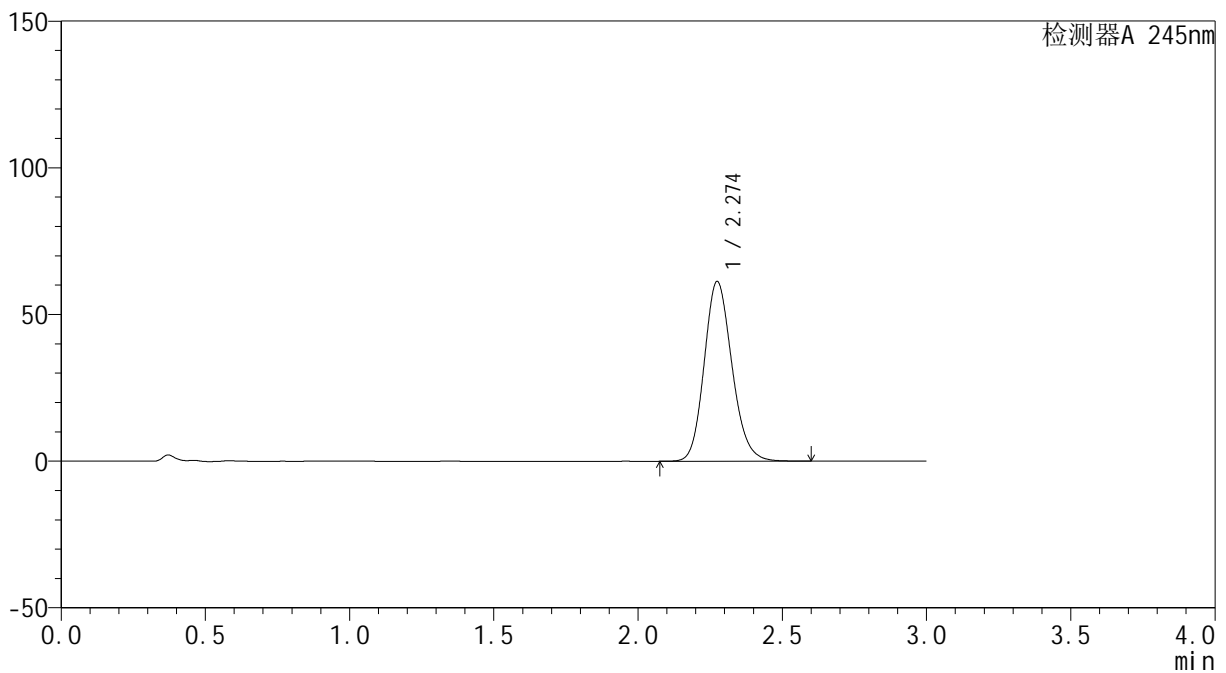
峰号	保留时间	面积	面积%	高度	理论塔板数(USP)	拖尾因子	分离度(USP)
1	2.275	411401	100.000	60966	2686	1.157	--
总计		411401	100.000	60966			

<样品信息>

色谱柱 : XB-C18(4.6*50mm,5 μ m) 流速: 1.8ml/min
柱温 : 40 $^{\circ}$ C 波长: 245nm
数据文件名 : RC\$J334 - 0-61/24-250-2 - zzp-10mg-cq9y-25d-2023120621p-rcd-pH1.0jz-jf50z-P3-2.lcd
方法文件名 : RC\$J334 - J334-rcd-FX273.lcm
批处理文件名: RC\$J334 - 20240924-rcd-FX273.lcb
样品瓶号 : 1-21
进样体积 : 20 μ l 版本号: 6.115
进样时间 : 2024/09/24 13:37:51 实验者 : xiechaojun
处理时间 (V2) : 2024/09/25 10:20:53 处理者 : xiechaojun
仪器型号 : SHIMADZU LC-2050C(FX273)

<色谱图>

mV



<峰表>

检测器A 245nm

峰号	保留时间	面积	面积%	高度	理论塔板数(USP)	拖尾因子	分离度(USP)
1	2.274	411107	100.000	61185	2699	1.156	--
总计		411107	100.000	61185			



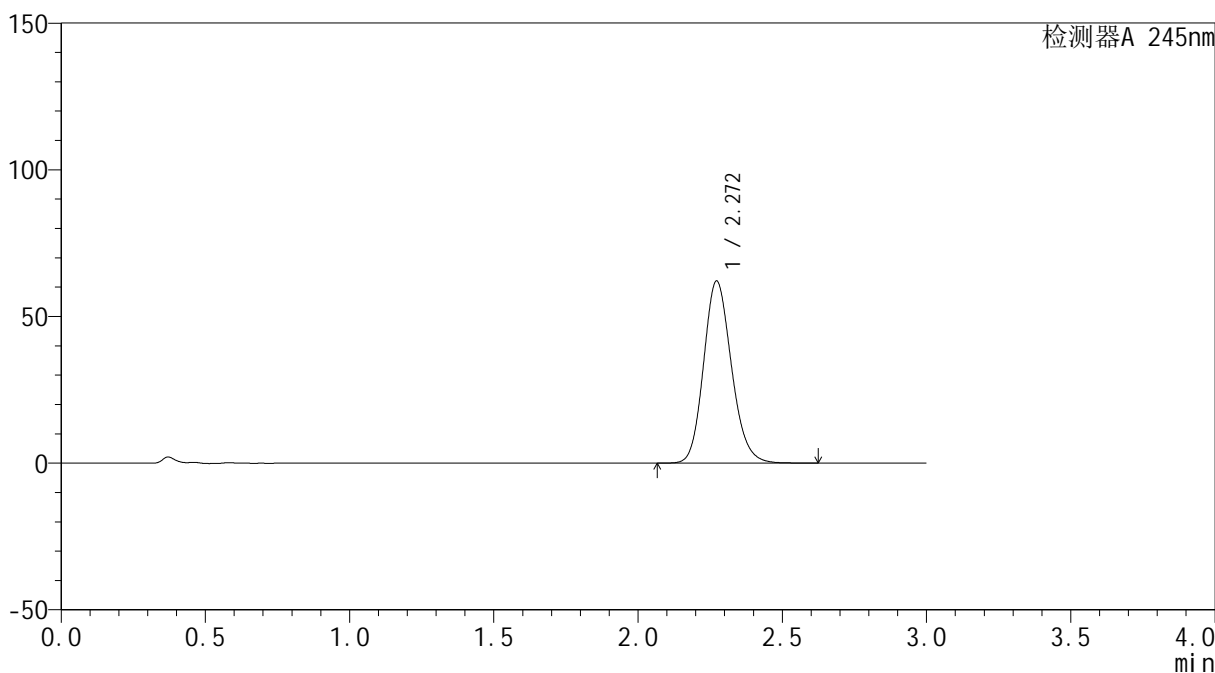
J334

<样品信息>

色谱柱 : XB-C18(4.6*50mm,5 μ m) 流速: 1.8ml/min
 柱温 : 40 $^{\circ}$ C 波长: 245nm
 数据文件名 : RC\$J334 - 0-61/24-251-2 - zzp-10mg-cq9y-25d-2023120621p-rcd-pH1.0jz-jf50z-P4-1.lcd
 方法文件名 : RC\$J334 - J334-rcd-FX273.lcm
 批处理文件名: RC\$J334 - 20240924-rcd-FX273.lcb
 样品瓶号 : 1-30
 进样体积 : 20 μ l 版本号: 6.115
 进样时间 : 2024/09/24 13:41:12 实验者 : xiechaojun
 处理时间 (V2) : 2024/09/25 10:20:56 处理者 : xiechaojun
 仪器型号 : SHIMADZU LC-2050C(FX273)

<色谱图>

mV



<峰表>

检测器A 245nm

峰号	保留时间	面积	面积%	高度	理论塔板数(USP)	拖尾因子	分离度(USP)
1	2.272	418032	100.000	62096	2676	1.156	--
总计		418032	100.000	62096			



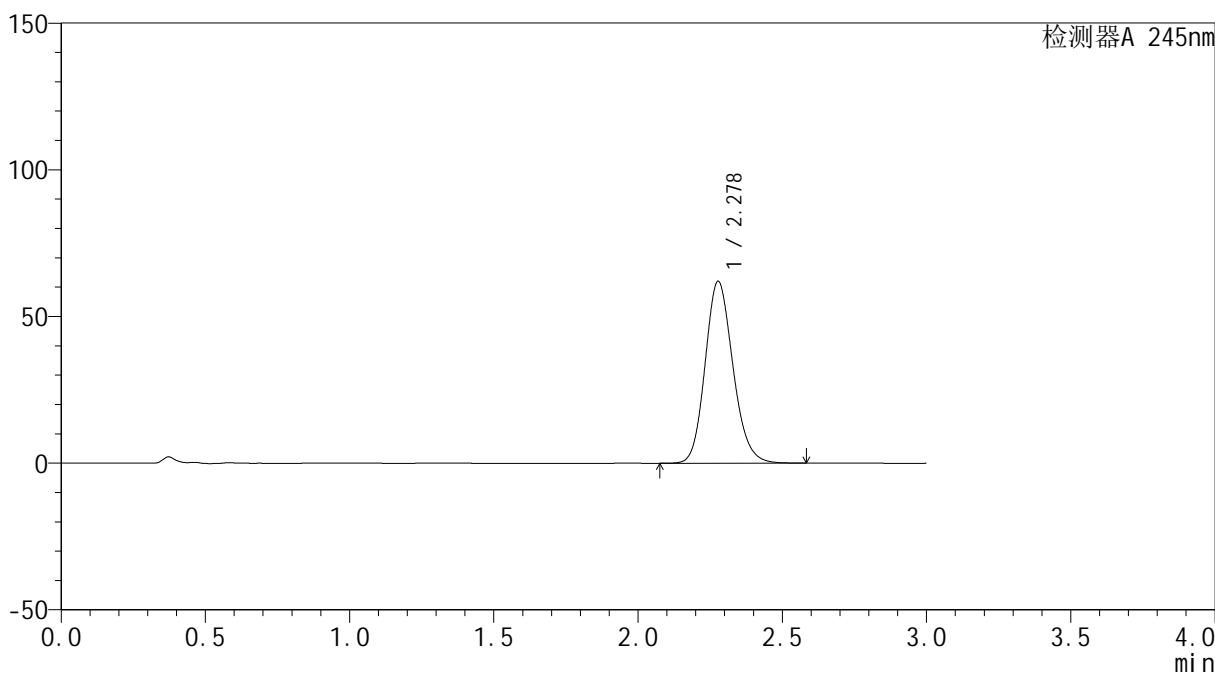
J334

<样品信息>

色谱柱 : XB-C18(4.6*50mm,5 μ m) 流速: 1.8ml/min
柱温 : 40 $^{\circ}$ C 波长: 245nm
数据文件名 : RC\$J334 - 0-61/24-252-2 - zzp-10mg-cq9y-25d-2023120621p-rcd-pH1.0jz-jf50z-P4-2.lcd
方法文件名 : RC\$J334 - J334-rcd-FX273.lcm
批处理文件名: RC\$J334 - 20240924-rcd-FX273.lcb
样品瓶号 : 1-30
进样体积 : 20 μ l 版本号: 6.115
进样时间 : 2024/09/24 13:44:35 实验者 : xiechaojun
处理时间 (V2) : 2024/09/25 10:20:58 处理者 : xiechaojun
仪器型号 : SHIMADZU LC-2050C(FX273)

<色谱图>

mV



<峰表>

检测器A 245nm

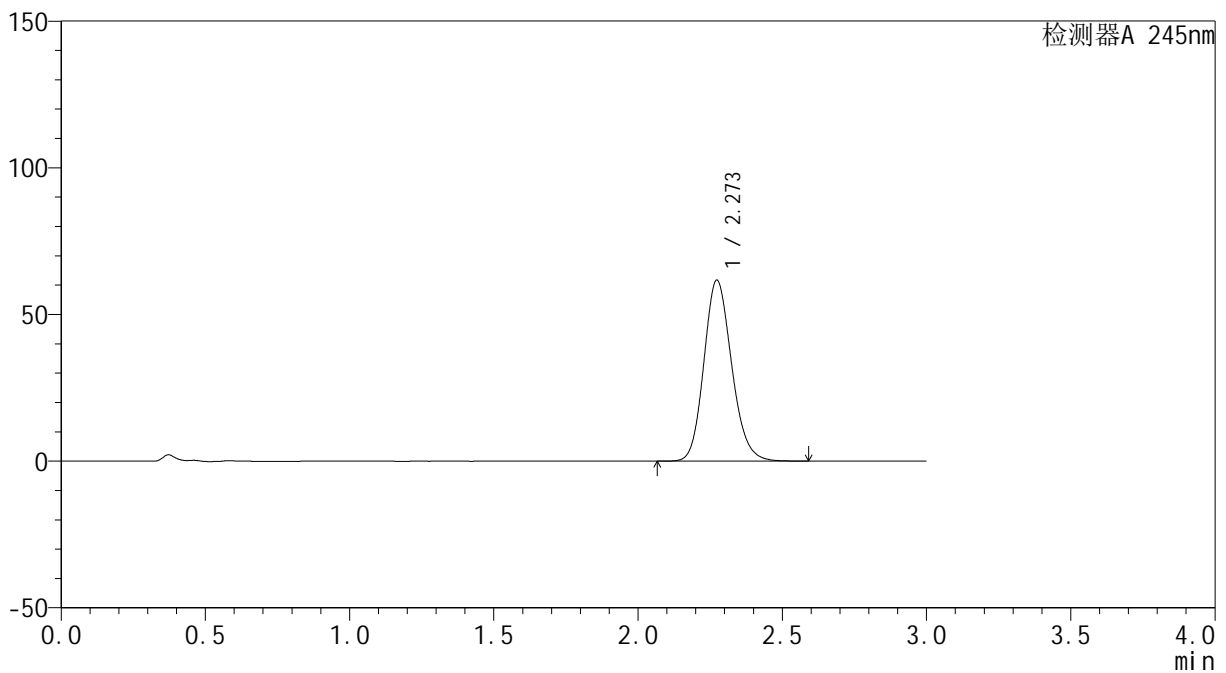
峰号	保留时间	面积	面积%	高度	理论塔板数(USP)	拖尾因子	分离度(USP)
1	2.278	416511	100.000	61917	2698	1.155	--
总计		416511	100.000	61917			

<样品信息>

色谱柱 : XB-C18(4.6*50mm,5 μ m) 流速: 1.8ml/min
柱温 : 40 $^{\circ}$ C 波长: 245nm
数据文件名 : RC\$J334 - 0-61/24-253-2 - zzp-10mg-cq9y-25d-2023120621p-rcd-pH1.0jz-jf50z-P5-1.lcd
方法文件名 : RC\$J334 - J334-rcd-FX273.lcm
批处理文件名: RC\$J334 - 20240924-rcd-FX273.lcb
样品瓶号 : 1-39
进样体积 : 20 μ l 版本号: 6.115
进样时间 : 2024/09/24 13:47:58 实验者 : xiechaojun
处理时间 (V2) : 2024/09/25 10:21:01 处理者 : xiechaojun
仪器型号 : SHIMADZU LC-2050C(FX273)

<色谱图>

mV



<峰表>

检测器A 245nm

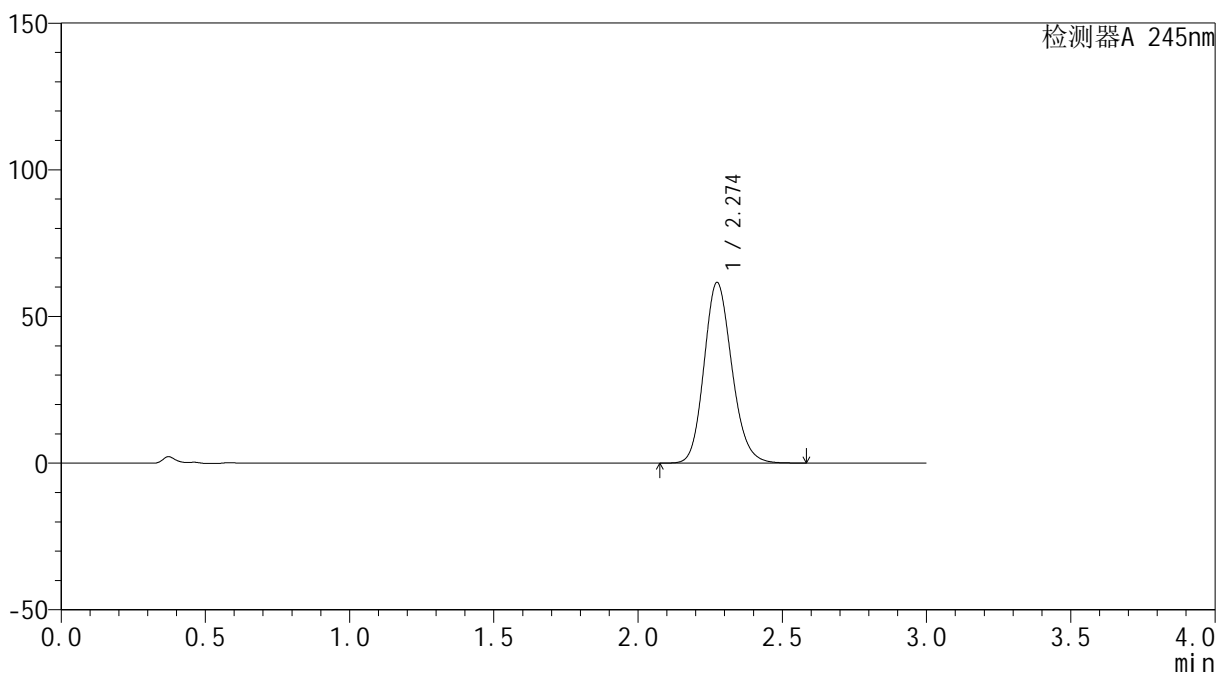
峰号	保留时间	面积	面积%	高度	理论塔板数(USP)	拖尾因子	分离度(USP)
1	2.273	413808	100.000	61659	2694	1.156	--
总计		413808	100.000	61659			

<样品信息>

色谱柱 : XB-C18(4.6*50mm,5 μ m) 流速: 1.8ml/min
柱温 : 40 $^{\circ}$ C 波长: 245nm
数据文件名 : RC\$J334 - 0-61/24-254-2 - zzp-10mg-cq9y-25d-2023120621p-rcd-pH1.0jz-jf50z-P5-2.lcd
方法文件名 : RC\$J334 - J334-rcd-FX273.lcm
批处理文件名: RC\$J334 - 20240924-rcd-FX273.lcb
样品瓶号 : 1-39
进样体积 : 20 μ l 版本号: 6.115
进样时间 : 2024/09/24 13:51:21 实验者 : xiechaojun
处理时间 (V2) : 2024/09/25 10:21:04 处理者 : xiechaojun
仪器型号 : SHIMADZU LC-2050C(FX273)

<色谱图>

mV



<峰表>

检测器A 245nm

峰号	保留时间	面积	面积%	高度	理论塔板数(USP)	拖尾因子	分离度(USP)
1	2.274	413513	100.000	61534	2693	1.155	--
总计		413513	100.000	61534			



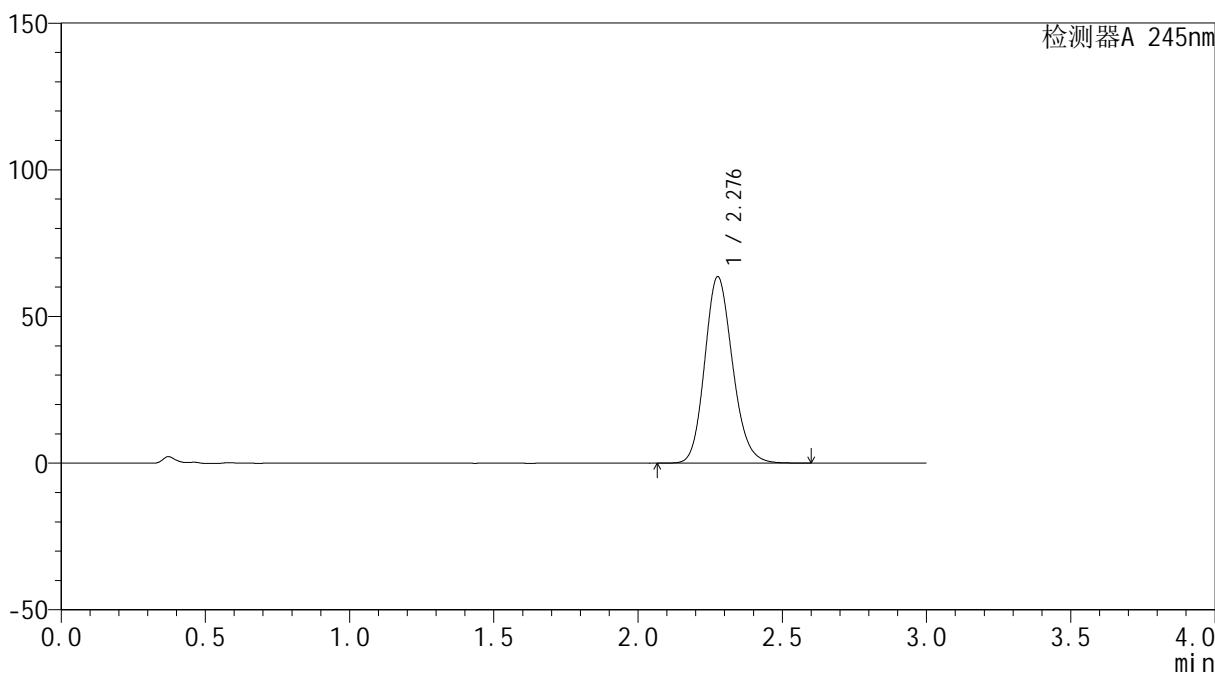
J334

<样品信息>

色谱柱 : XB-C18(4.6*50mm,5 μ m) 流速: 1.8ml/min
柱温 : 40 $^{\circ}$ C 波长: 245nm
数据文件名 : RC\$J334 - 0-61/24-255-2 - zzp-10mg-cq9y-25d-2023120621p-rcd-pH1.0jz-jf50z-P6-1.lcd
方法文件名 : RC\$J334 - J334-rcd-FX273.lcm
批处理文件名: RC\$J334 - 20240924-rcd-FX273.lcb
样品瓶号 : 1-48
进样体积 : 20 μ l 版本号: 6.115
进样时间 : 2024/09/24 13:54:43 实验者 : xiechaojun
处理时间 (V2) : 2024/09/25 10:21:07 处理者 : xiechaojun
仪器型号 : SHIMADZU LC-2050C(FX273)

<色谱图>

mV



<峰表>

检测器A 245nm

峰号	保留时间	面积	面积%	高度	理论塔板数(USP)	拖尾因子	分离度(USP)
1	2.276	427418	100.000	63352	2691	1.157	--
总计		427418	100.000	63352			



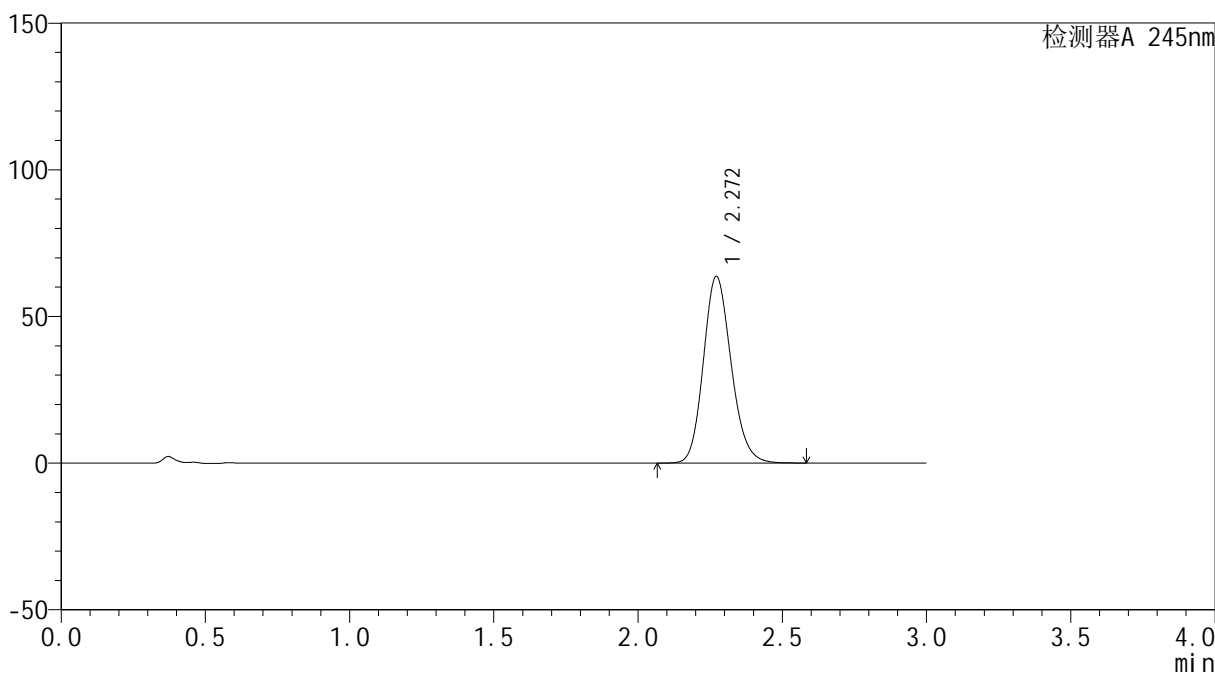
J334

<样品信息>

色谱柱 : XB-C18(4.6*50mm,5μm) 流速: 1.8ml/min
 柱温 : 40°C 波长: 245nm
 数据文件名 : RC\$J334 - 0-61/24-256-2 - zzp-10mg-cq9y-25d-2023120621p-rcd-pH1.0jz-jf50z-P6-2.lcd
 方法文件名 : RC\$J334 - J334-rcd-FX273.lcm
 批处理文件名: RC\$J334 - 20240924-rcd-FX273.lcb
 样品瓶号 : 1-48
 进样体积 : 20μl 版本号: 6.115
 进样时间 : 2024/09/24 13:58:06 实验者 : xiechaojun
 处理时间 (V2) : 2024/09/25 10:21:10 处理者 : xiechaojun
 仪器型号 : SHIMADZU LC-2050C(FX273)

<色谱图>

mV



<峰表>

检测器A 245nm

峰号	保留时间	面积	面积%	高度	理论塔板数(USP)	拖尾因子	分离度(USP)
1	2.272	426898	100.000	63663	2691	1.156	--
总计		426898	100.000	63663			



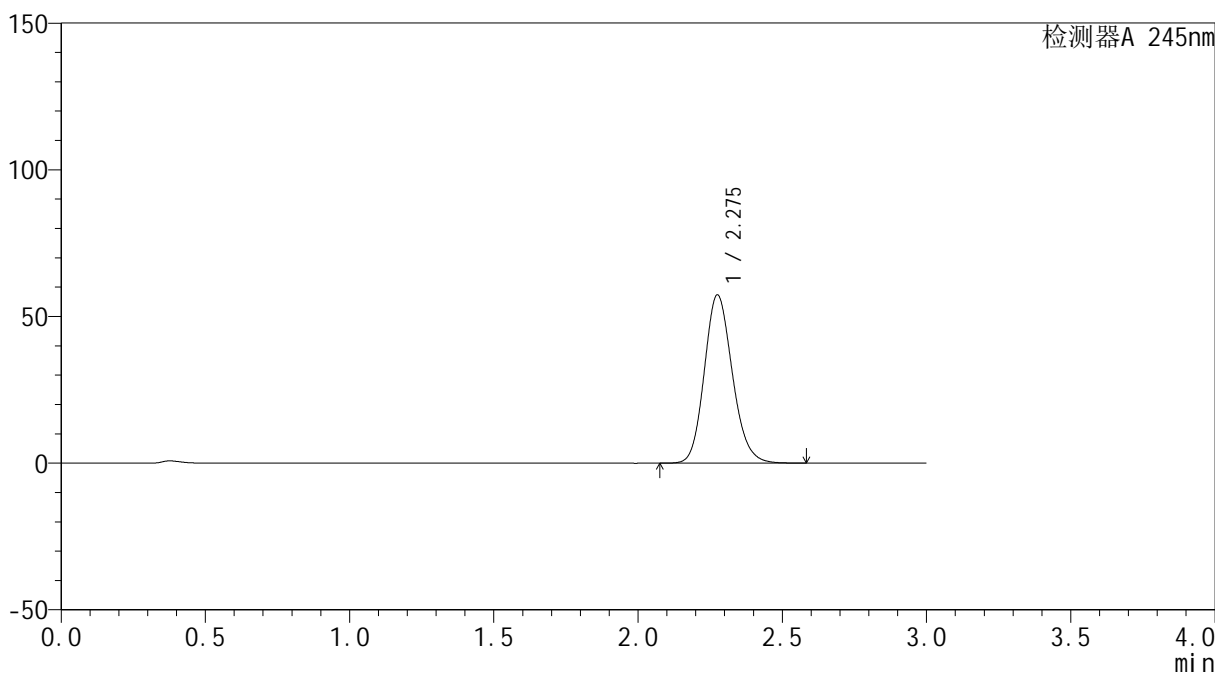
J334

<样品信息>

色谱柱 : XB-C18(4.6*50mm,5μm) 流速: 1.8ml/min
 柱温 : 40°C 波长: 245nm
 数据文件名 : RC\$J334 - 0-61/24-257-2 - zzp-10mg-cq9y-25d-rcd-pH1.0jz-jf50z-dz2-1.lcd
 方法文件名 : RC\$J334 - J334-rcd-FX273.lcm
 批处理文件名: RC\$J334 - 20240924-rcd-FX273.lcb
 样品瓶号 : 1-27
 进样体积 : 20μl 版本号: 6.115
 进样时间 : 2024/09/24 14:01:29 实验者 : xiechaojun
 处理时间 (V2) : 2024/09/25 10:21:13 处理者 : xiechaojun
 仪器型号 : SHIMADZU LC-2050C(FX273)

<色谱图>

mV



<峰表>

检测器A 245nm

峰号	保留时间	面积	面积%	高度	理论塔板数(USP)	拖尾因子	分离度(USP)
1	2.275	388575	100.000	57187	2646	1.151	--
总计		388575	100.000	57187			



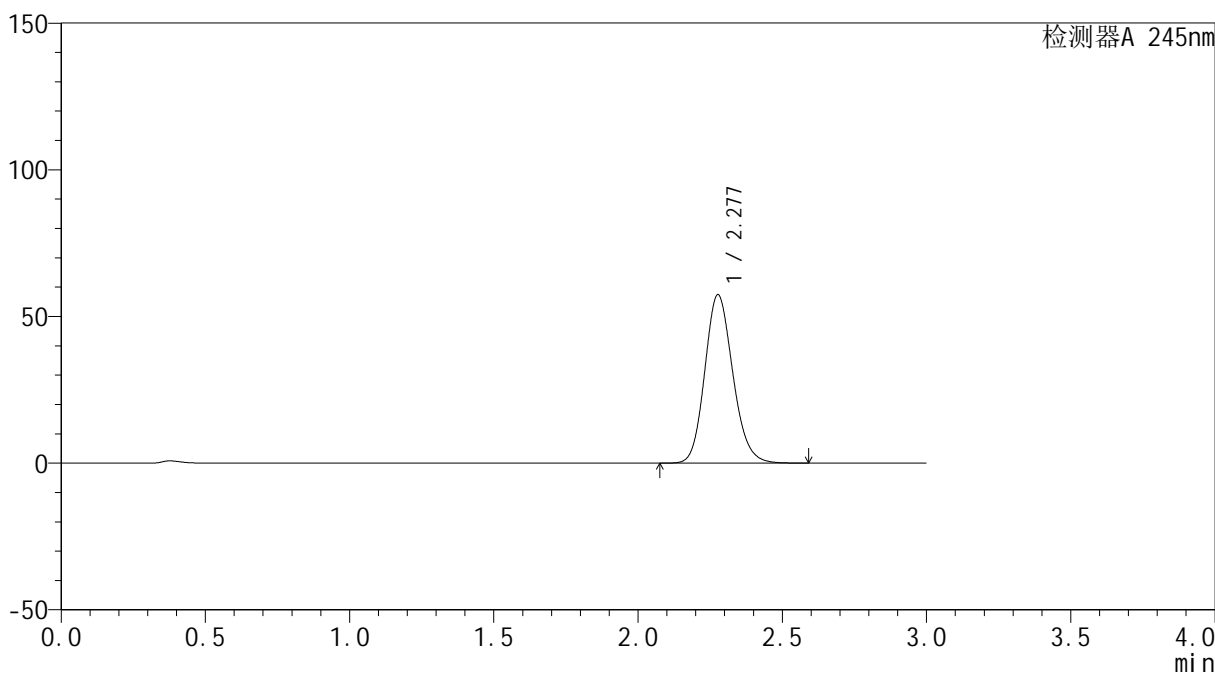
J334

<样品信息>

色谱柱 : XB-C18(4.6*50mm,5μm) 流速: 1.8ml/min
 柱温 : 40°C 波长: 245nm
 数据文件名 : RC\$J334 - 0-61/24-258-2 - zzp-10mg-cq9y-25d-rcd-pH1.0jz-jf50z-dz2-2.lcd
 方法文件名 : RC\$J334 - J334-rcd-FX273.lcm
 批处理文件名: RC\$J334 - 20240924-rcd-FX273.lcb
 样品瓶号 : 1-27
 进样体积 : 20μl 版本号: 6.115
 进样时间 : 2024/09/24 14:04:52 实验者 : xiechaojun
 处理时间 (V2) : 2024/09/25 10:21:16 处理者 : xiechaojun
 仪器型号 : SHIMADZU LC-2050C(FX273)

<色谱图>

mV



<峰表>

检测器A 245nm

峰号	保留时间	面积	面积%	高度	理论塔板数(USP)	拖尾因子	分离度(USP)
1	2.277	388691	100.000	57290	2653	1.151	--
总计		388691	100.000	57290			