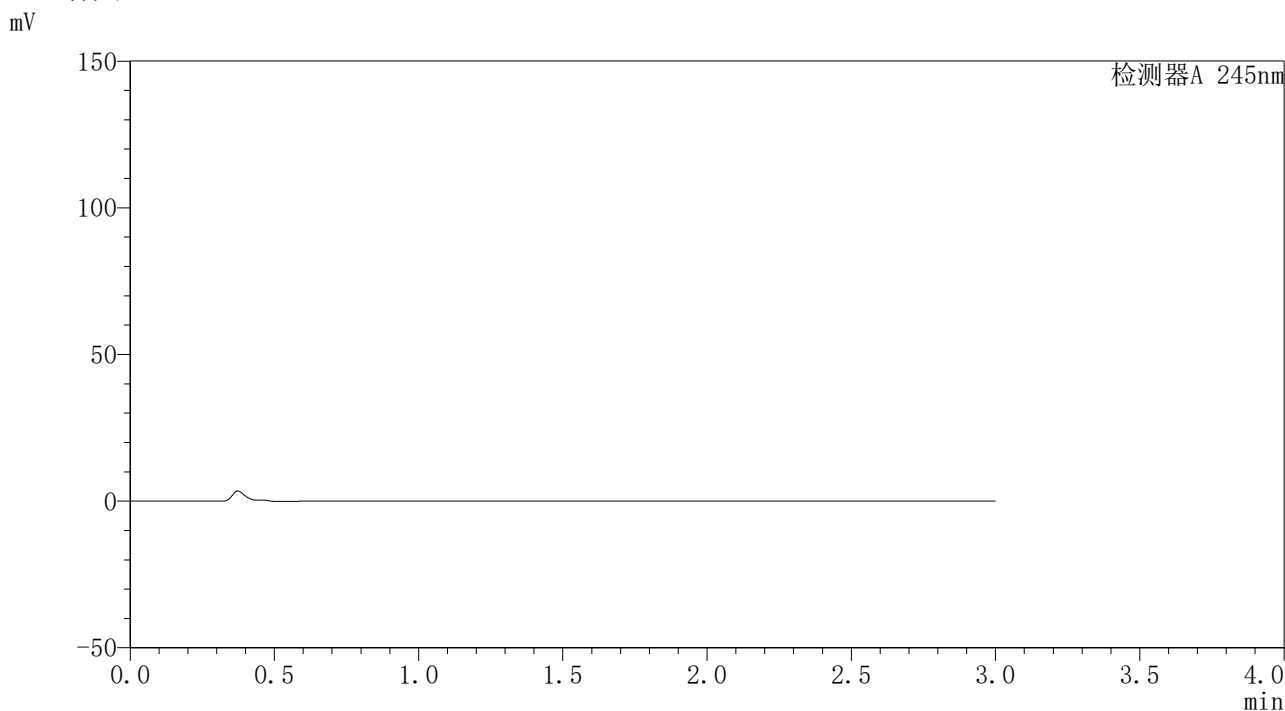


## 〈样品信息〉

色谱柱 : XB-C18(4.6\*50mm,5 $\mu$ m) 流速: 1.8ml/min  
柱温 : 40 $^{\circ}$ C 波长: 245nm  
数据文件名 : RC\$J334 - 0-63/24-279-2 - zzp-10mg-cq9y-30d-rcd-pH1.0jz-jf50z-rj.lcd  
方法文件名 : RC\$J334 - J334-rcd-FX273.lcm  
批处理文件名: RC\$J334 - 20240924-rcd-FX273.lcb  
样品瓶号 : 3-9  
进样体积 : 20 $\mu$ l 版本号: 6.115  
进样时间 : 2024/09/24 15:16:22 实验者 : xiechaojun  
处理时间 (V2) : 2024/09/25 10:25:21 处理者 : xiechaojun  
仪器型号 : SHIMADZU LC-2050C(FX273)

## 〈色谱图〉



## 〈峰表〉

检测器A 245nm

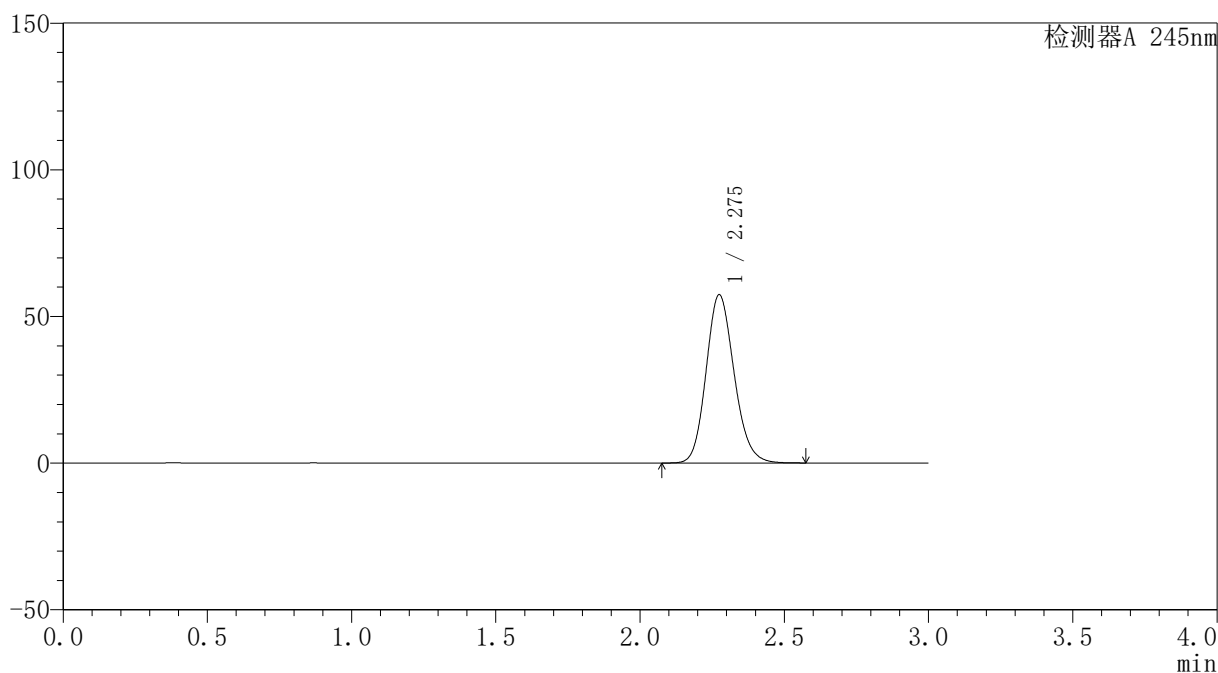
峰号	保留时间	面积	面积%	高度	理论塔板数(USP)	拖尾因子	分离度(USP)
总计							

## &lt;样品信息&gt;

色谱柱 : XB-C18(4.6\*50mm,5 $\mu$ m) 流速: 1.8ml/min  
柱温 : 40 $^{\circ}$ C 波长: 245nm  
数据文件名 : RC\$J334 - 0-63/24-280-2 - zzp-10mg-cq9y-30d-rcd-pH1.0jz-jf50z-dz1-1.lcd  
方法文件名 : RC\$J334 - J334-rcd-FX273.lcm  
批处理文件名 : RC\$J334 - 20240924-rcd-FX273.lcb  
样品瓶号 : 3-18  
进样体积 : 20 $\mu$ l 版本号: 6.115  
进样时间 : 2024/09/24 15:19:44 实验者 : xiechaojun  
处理时间 (V2) : 2024/09/25 10:25:25 处理者 : xiechaojun  
仪器型号 : SHIMADZU LC-2050C(FX273)

## &lt;色谱图&gt;

mV



## &lt;峰表&gt;

检测器A 245nm

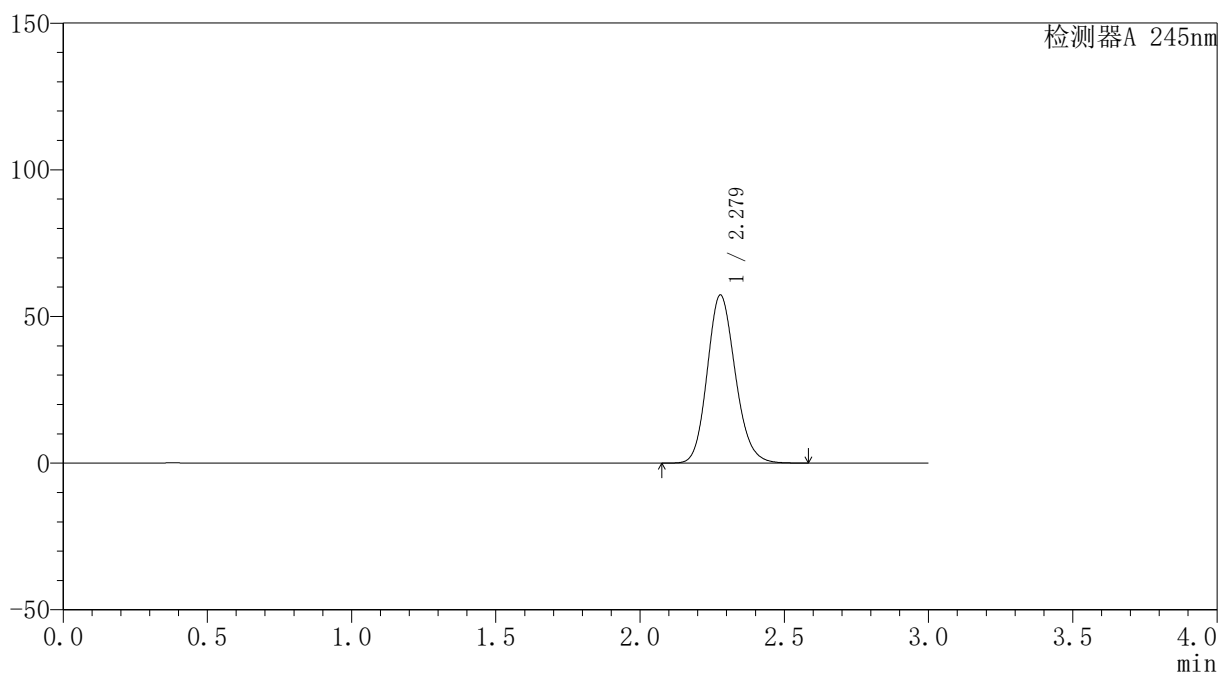
峰号	保留时间	面积	面积%	高度	理论塔板数(USP)	拖尾因子	分离度(USP)
1	2.275	388226	100.000	57268	2647	1.151	--
总计		388226	100.000	57268			

## 〈样品信息〉

色谱柱 : XB-C18(4.6\*50mm,5 $\mu$ m) 流速: 1.8ml/min  
柱温 : 40 $^{\circ}$ C 波长: 245nm  
数据文件名 : RC\$J334 - 0-63/24-281-2 - zzp-10mg-cq9y-30d-rcd-pH1.0jz-jf50z-dz1-2.lcd  
方法文件名 : RC\$J334 - J334-rcd-FX273.lcm  
批处理文件名: RC\$J334 - 20240924-rcd-FX273.lcb  
样品瓶号 : 3-18  
进样体积 : 20 $\mu$ l 版本号: 6.115  
进样时间 : 2024/09/24 15:23:07 实验者 : xiechaojun  
处理时间 (V2) : 2024/09/25 10:25:29 处理者 : xiechaojun  
仪器型号 : SHIMADZU LC-2050C(FX273)

## 〈色谱图〉

mV



## 〈峰表〉

检测器A 245nm

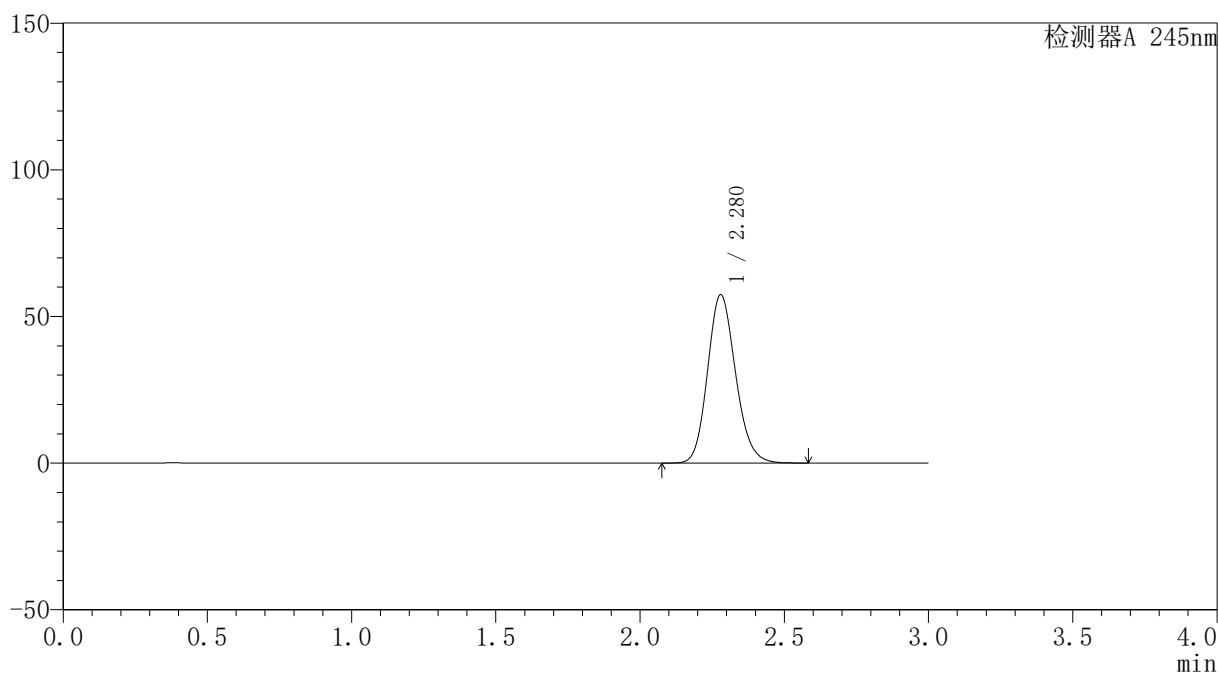
峰号	保留时间	面积	面积%	高度	理论塔板数(USP)	拖尾因子	分离度(USP)
1	2.279	388638	100.000	57303	2647	1.150	--
总计		388638	100.000	57303			

## &lt;样品信息&gt;

色谱柱 : XB-C18(4.6\*50mm,5 $\mu$ m) 流速: 1.8ml/min  
柱温 : 40 $^{\circ}$ C 波长: 245nm  
数据文件名 : RC\$J334 - 0-63/24-282-2 - zzp-10mg-cq9y-30d-rcd-pH1.0jz-jf50z-dz1-3.lcd  
方法文件名 : RC\$J334 - J334-rcd-FX273.lcm  
批处理文件名: RC\$J334 - 20240924-rcd-FX273.lcb  
样品瓶号 : 3-18  
进样体积 : 20 $\mu$ l 版本号: 6.115  
进样时间 : 2024/09/24 15:26:31 实验者 : xiechaojun  
处理时间 (V2) : 2024/09/25 10:25:32 处理者 : xiechaojun  
仪器型号 : SHIMADZU LC-2050C(FX273)

## &lt;色谱图&gt;

mV



## &lt;峰表&gt;

检测器A 245nm

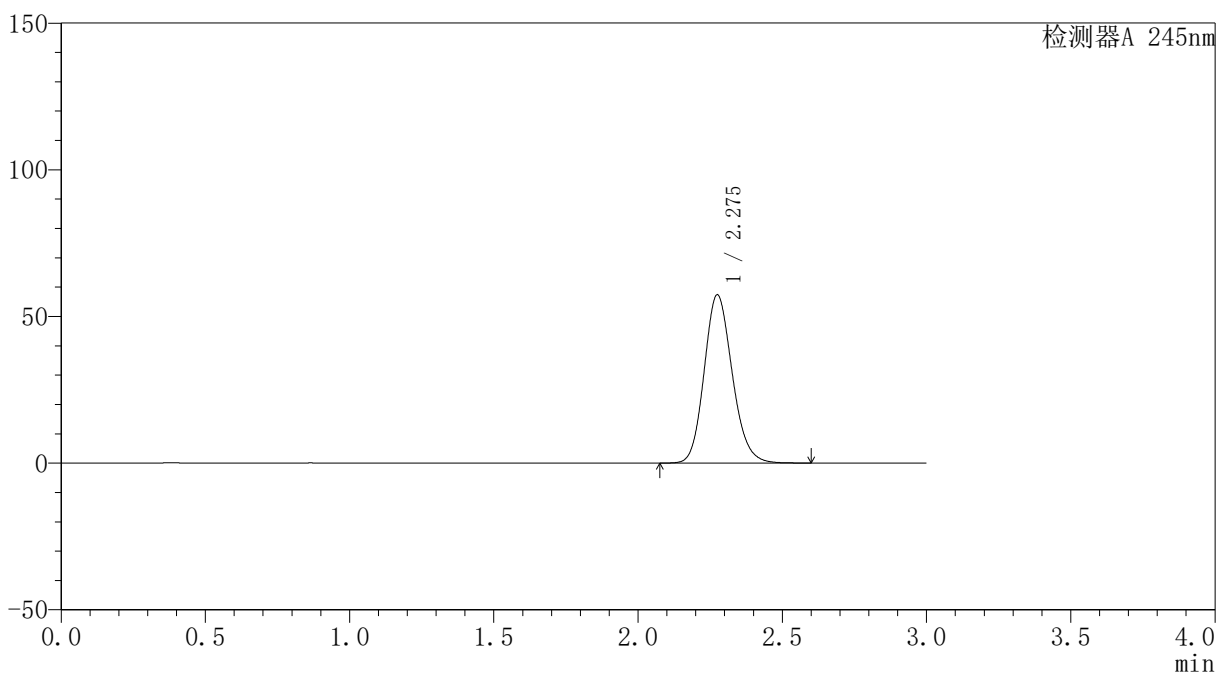
峰号	保留时间	面积	面积%	高度	理论塔板数(USP)	拖尾因子	分离度(USP)
1	2.280	388299	100.000	57434	2662	1.150	--
总计		388299	100.000	57434			

## &lt;样品信息&gt;

色谱柱 : XB-C18(4.6\*50mm,5 $\mu$ m) 流速: 1.8ml/min  
柱温 : 40 $^{\circ}$ C 波长: 245nm  
数据文件名 : RC\$J334 - 0-63/24-283-2 - zzp-10mg-cq9y-30d-rcd-pH1.0jz-jf50z-dz1-4.lcd  
方法文件名 : RC\$J334 - J334-rcd-FX273.lcm  
批处理文件名 : RC\$J334 - 20240924-rcd-FX273.lcb  
样品瓶号 : 3-18  
进样体积 : 20 $\mu$ l 版本号: 6.115  
进样时间 : 2024/09/24 15:29:55 实验者 : xiechaojun  
处理时间 (V2) : 2024/09/25 10:25:34 处理者 : xiechaojun  
仪器型号 : SHIMADZU LC-2050C(FX273)

## &lt;色谱图&gt;

mV



## &lt;峰表&gt;

检测器A 245nm

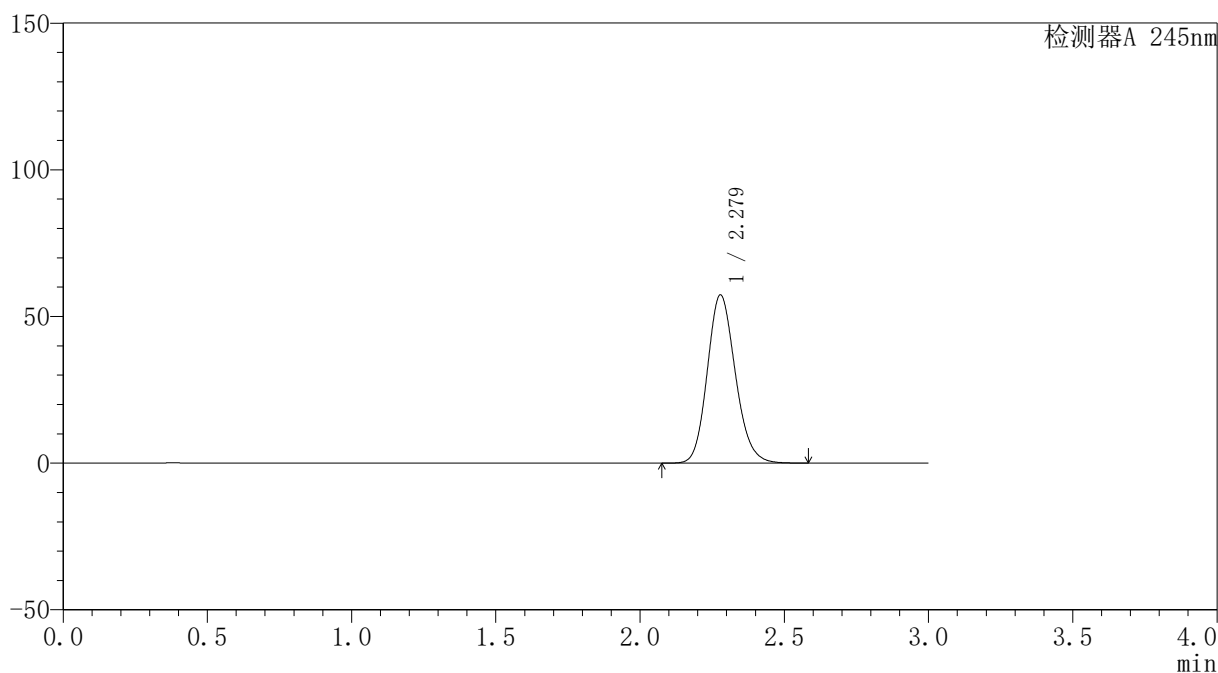
峰号	保留时间	面积	面积%	高度	理论塔板数(USP)	拖尾因子	分离度(USP)
1	2.275	388569	100.000	57235	2644	1.152	--
总计		388569	100.000	57235			

## &lt;样品信息&gt;

色谱柱 : XB-C18(4.6\*50mm,5 $\mu$ m) 流速: 1.8ml/min  
柱温 : 40 $^{\circ}$ C 波长: 245nm  
数据文件名 : RC\$J334 - 0-63/24-284-2 - zzp-10mg-cq9y-30d-rcd-pH1.0jz-jf50z-dz1-5.lcd  
方法文件名 : RC\$J334 - J334-rcd-FX273.lcm  
批处理文件名: RC\$J334 - 20240924-rcd-FX273.lcb  
样品瓶号 : 3-18  
进样体积 : 20 $\mu$ l 版本号: 6.115  
进样时间 : 2024/09/24 15:33:18 实验者 : xiechaojun  
处理时间 (V2) : 2024/09/25 10:25:37 处理者 : xiechaojun  
仪器型号 : SHIMADZU LC-2050C(FX273)

## &lt;色谱图&gt;

mV



## &lt;峰表&gt;

检测器A 245nm

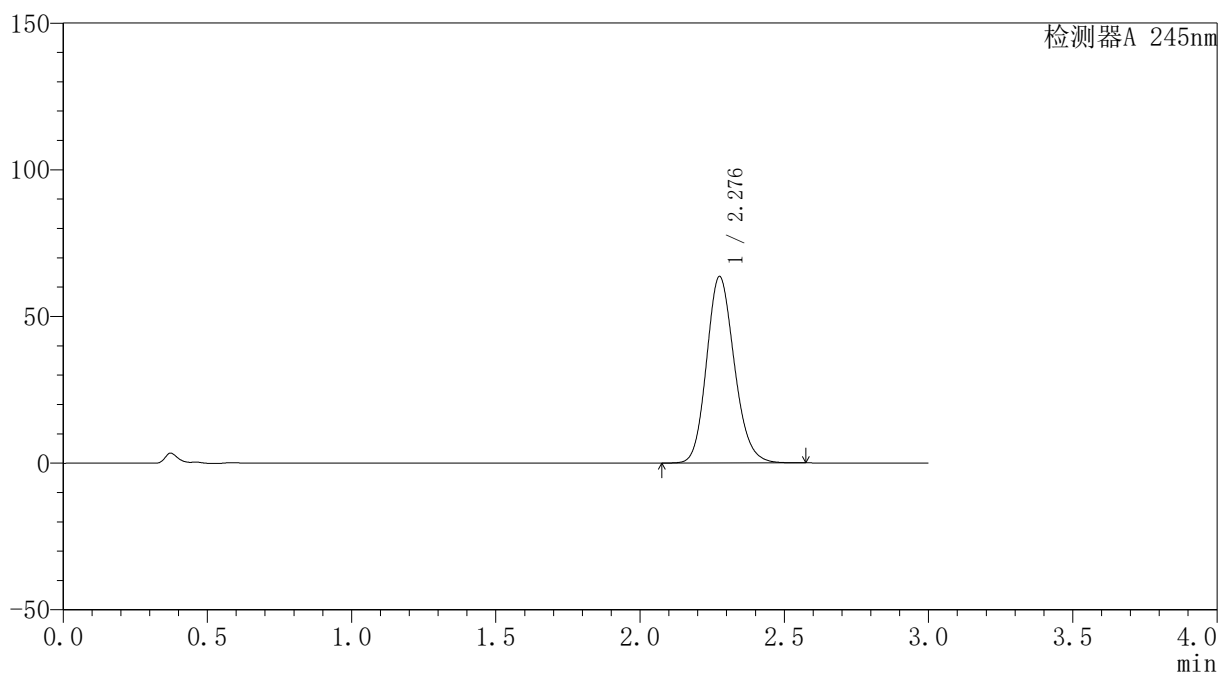
峰号	保留时间	面积	面积%	高度	理论塔板数(USP)	拖尾因子	分离度(USP)
1	2.279	388571	100.000	57352	2652	1.150	--
总计		388571	100.000	57352			

## &lt;样品信息&gt;

色谱柱 : XB-C18(4.6\*50mm,5 $\mu$ m) 流速: 1.8ml/min  
柱温 : 40 $^{\circ}$ C 波长: 245nm  
数据文件名 : RC\$J334 - 0-63/24-285-2 - zzp-10mg-cq9y-30d-2023120221p-rcd-pH1.0jz-jf50z-P1-1.lcd  
方法文件名 : RC\$J334 - J334-rcd-FX273.lcm  
批处理文件名: RC\$J334 - 20240924-rcd-FX273.lcb  
样品瓶号 : 3-1  
进样体积 : 20 $\mu$ l 版本号: 6.115  
进样时间 : 2024/09/24 15:36:41 实验者 : xiechaojun  
处理时间 (V2) : 2024/09/25 10:25:40 处理者 : xiechaojun  
仪器型号 : SHIMADZU LC-2050C(FX273)

## &lt;色谱图&gt;

mV



## &lt;峰表&gt;

检测器A 245nm

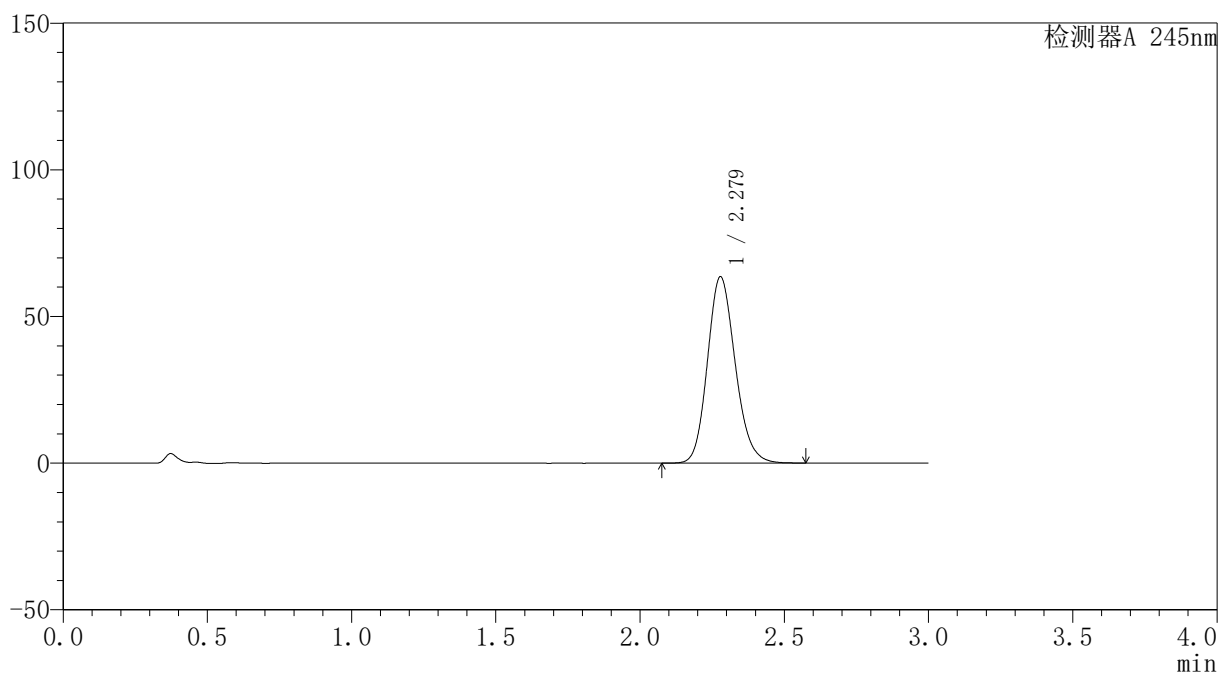
峰号	保留时间	面积	面积%	高度	理论塔板数(USP)	拖尾因子	分离度(USP)
1	2.276	426233	100.000	63348	2704	1.156	--
总计		426233	100.000	63348			

## &lt;样品信息&gt;

色谱柱 : XB-C18(4.6\*50mm,5 $\mu$ m) 流速: 1.8ml/min  
柱温 : 40 $^{\circ}$ C 波长: 245nm  
数据文件名 : RC\$J334 - 0-63/24-286-2 - zzp-10mg-cq9y-30d-2023120221p-rcd-pH1.0jz-jf50z-P1-2.lcd  
方法文件名 : RC\$J334 - J334-rcd-FX273.lcm  
批处理文件名 : RC\$J334 - 20240924-rcd-FX273.lcb  
样品瓶号 : 3-1  
进样体积 : 20 $\mu$ l 版本号: 6.115  
进样时间 : 2024/09/24 15:40:05 实验者 : xiechaojun  
处理时间 (V2) : 2024/09/25 10:25:43 处理者 : xiechaojun  
仪器型号 : SHIMADZU LC-2050C(FX273)

## &lt;色谱图&gt;

mV



## &lt;峰表&gt;

检测器A 245nm

峰号	保留时间	面积	面积%	高度	理论塔板数(USP)	拖尾因子	分离度(USP)
1	2.279	426486	100.000	63524	2702	1.156	--
总计		426486	100.000	63524			



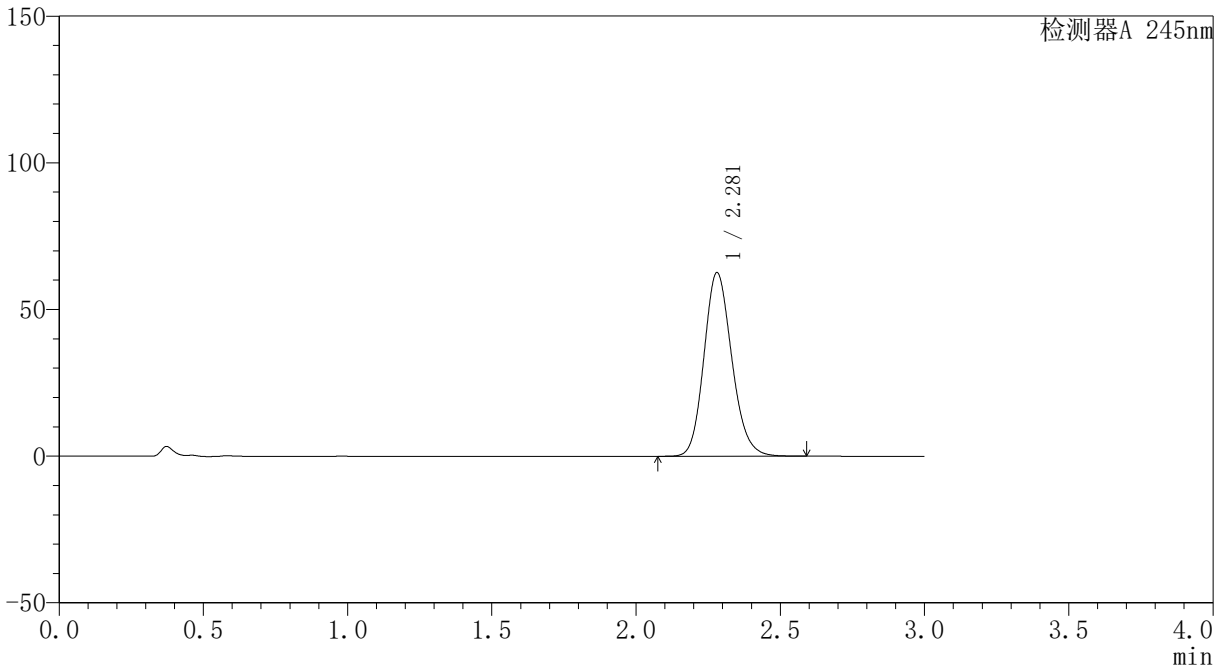
# J334

## <样品信息>

色谱柱 : XB-C18(4.6\*50mm,5μm)      流速: 1.8ml/min  
 柱温 : 40°C      波长: 245nm  
 数据文件名 : RC\$J334 - 0-63/24-287-2 - zzp-10mg-cq9y-30d-2023120221p-rcd-pH1.0jz-jf50z-P2-1.lcd  
 方法文件名 : RC\$J334 - J334-rcd-FX273.lcm  
 批处理文件名: RC\$J334 - 20240924-rcd-FX273.lcb  
 样品瓶号 : 3-10  
 进样体积 : 20μl      版本号: 6.115  
 进样时间 : 2024/09/24 15:43:27      实验者 : xiechaojun  
 处理时间 (V2) : 2024/09/25 10:25:45      处理者 : xiechaojun  
 仪器型号 : SHIMADZU LC-2050C(FX273)

## <色谱图>

mV



## <峰表>

检测器A 245nm

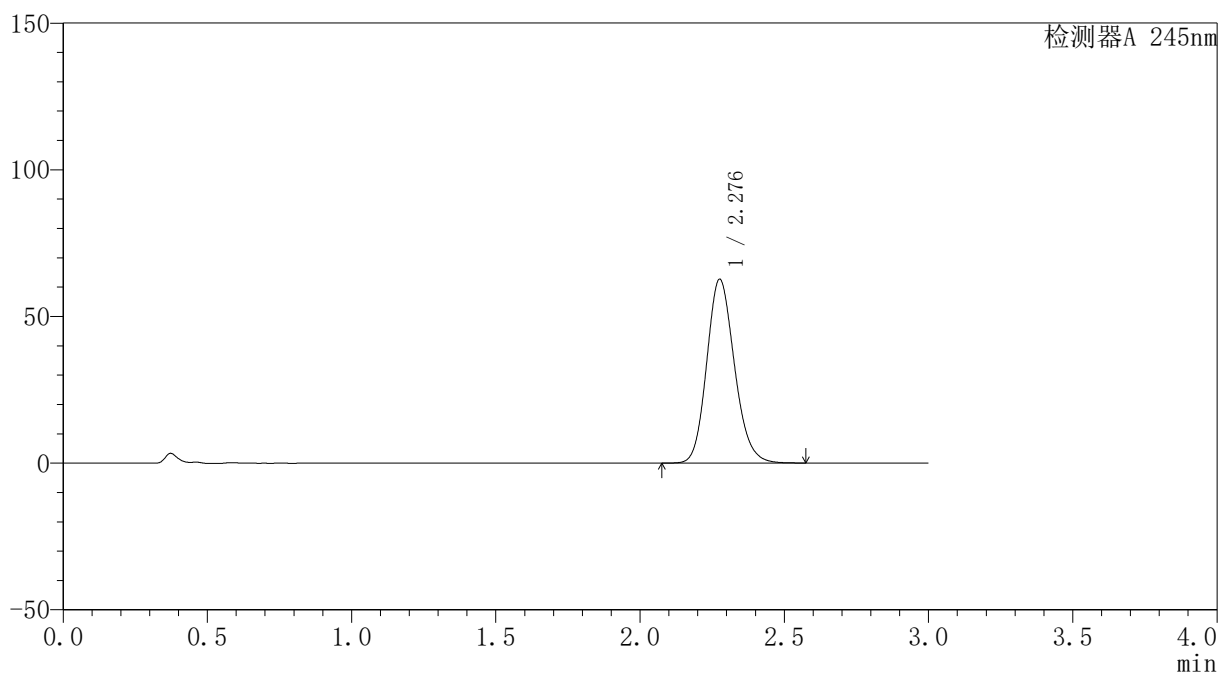
峰号	保留时间	面积	面积%	高度	理论塔板数(USP)	拖尾因子	分离度(USP)
1	2.281	420438	100.000	62621	2707	1.154	--
总计		420438	100.000	62621			

## &lt;样品信息&gt;

色谱柱 : XB-C18(4.6\*50mm,5 $\mu$ m) 流速: 1.8ml/min  
柱温 : 40 $^{\circ}$ C 波长: 245nm  
数据文件名 : RC\$J334 - 0-63/24-288-2 - zzp-10mg-cq9y-30d-2023120221p-rcd-pH1.0jz-jf50z-P2-2.lcd  
方法文件名 : RC\$J334 - J334-rcd-FX273.lcm  
批处理文件名: RC\$J334 - 20240924-rcd-FX273.lcb  
样品瓶号 : 3-10  
进样体积 : 20 $\mu$ l 版本号: 6.115  
进样时间 : 2024/09/24 15:46:49 实验者 : xiechaojun  
处理时间 (V2) : 2024/09/25 10:25:48 处理者 : xiechaojun  
仪器型号 : SHIMADZU LC-2050C(FX273)

## &lt;色谱图&gt;

mV



## &lt;峰表&gt;

检测器A 245nm

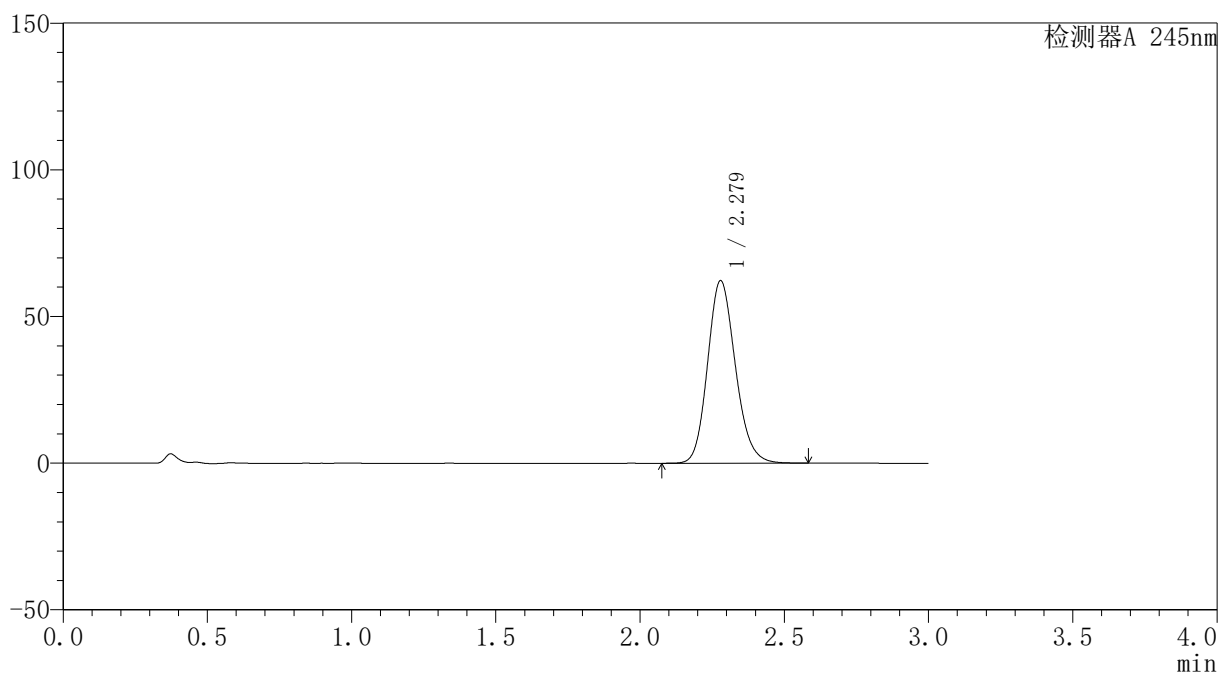
峰号	保留时间	面积	面积%	高度	理论塔板数(USP)	拖尾因子	分离度(USP)
1	2.276	419686	100.000	62438	2711	1.156	--
总计		419686	100.000	62438			

## &lt;样品信息&gt;

色谱柱 : XB-C18(4.6\*50mm,5 $\mu$ m) 流速: 1.8ml/min  
柱温 : 40 $^{\circ}$ C 波长: 245nm  
数据文件名 : RC\$J334 - 0-63/24-289-2 - zzp-10mg-cq9y-30d-2023120221p-rcd-pH1.0jz-jf50z-P3-1.lcd  
方法文件名 : RC\$J334 - J334-rcd-FX273.lcm  
批处理文件名: RC\$J334 - 20240924-rcd-FX273.lcb  
样品瓶号 : 3-19  
进样体积 : 20 $\mu$ l 版本号: 6.115  
进样时间 : 2024/09/24 15:50:12 实验者 : xiechaojun  
处理时间 (V2) : 2024/09/25 10:25:51 处理者 : xiechaojun  
仪器型号 : SHIMADZU LC-2050C(FX273)

## &lt;色谱图&gt;

mV



## &lt;峰表&gt;

检测器A 245nm

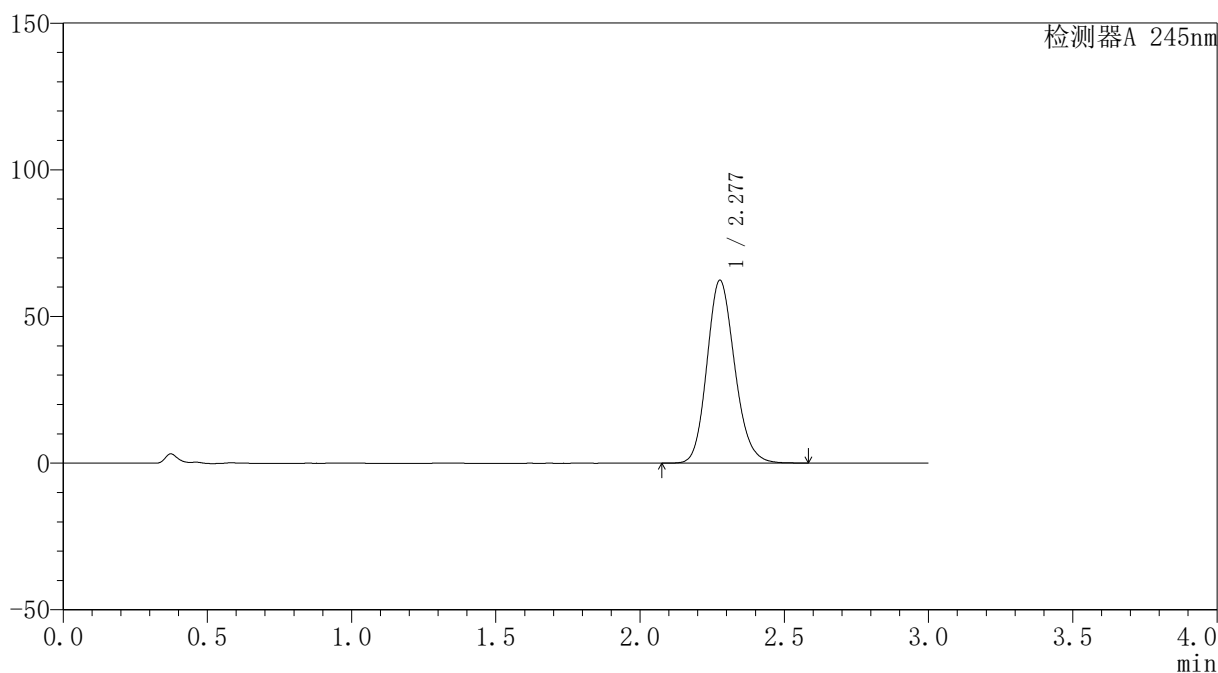
峰号	保留时间	面积	面积%	高度	理论塔板数(USP)	拖尾因子	分离度(USP)
1	2.279	417666	100.000	62249	2708	1.155	--
总计		417666	100.000	62249			

## &lt;样品信息&gt;

色谱柱 : XB-C18(4.6\*50mm,5 $\mu$ m) 流速: 1.8ml/min  
柱温 : 40 $^{\circ}$ C 波长: 245nm  
数据文件名 : RC\$J334 - 0-63/24-290-2 - zzp-10mg-cq9y-30d-2023120221p-rcd-pH1.0jz-jf50z-P3-2.lcd  
方法文件名 : RC\$J334 - J334-rcd-FX273.lcm  
批处理文件名: RC\$J334 - 20240924-rcd-FX273.lcb  
样品瓶号 : 3-19  
进样体积 : 20 $\mu$ l 版本号: 6.115  
进样时间 : 2024/09/24 15:53:34 实验者 : xiechaojun  
处理时间 (V2) : 2024/09/25 10:25:53 处理者 : xiechaojun  
仪器型号 : SHIMADZU LC-2050C(FX273)

## &lt;色谱图&gt;

mV



## &lt;峰表&gt;

检测器A 245nm

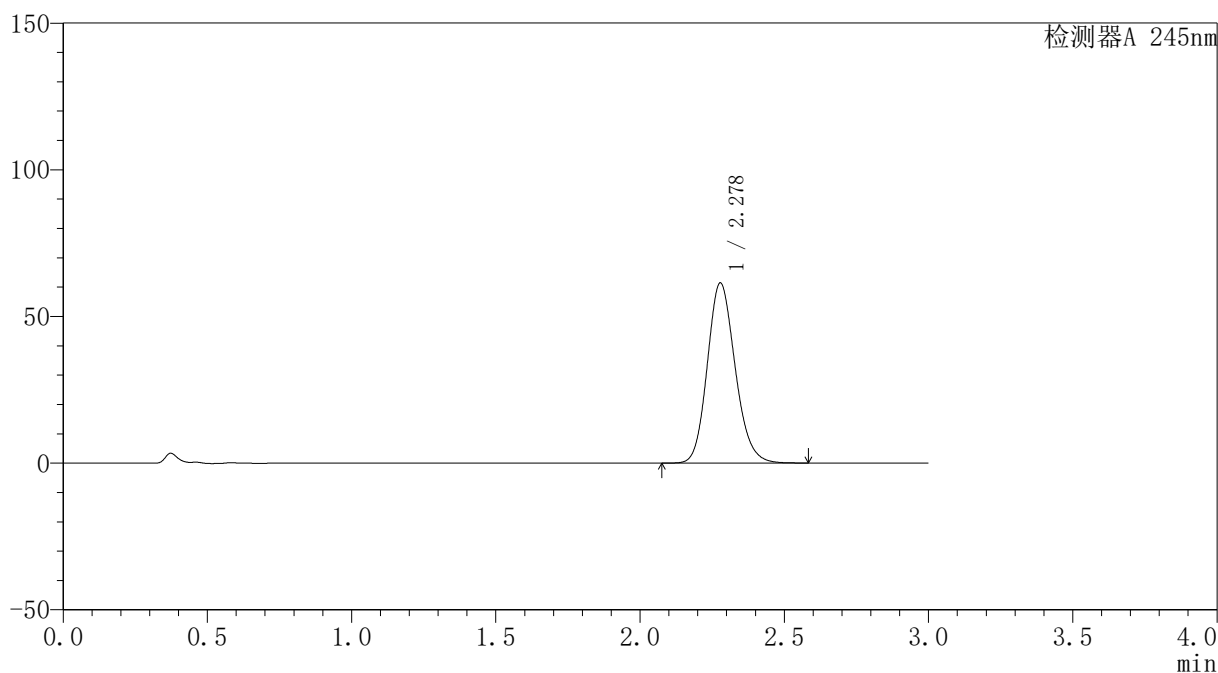
峰号	保留时间	面积	面积%	高度	理论塔板数(USP)	拖尾因子	分离度(USP)
1	2.277	417333	100.000	62187	2714	1.155	--
总计		417333	100.000	62187			

## 〈样品信息〉

色谱柱 : XB-C18(4.6\*50mm,5 $\mu$ m) 流速: 1.8ml/min  
柱温 : 40 $^{\circ}$ C 波长: 245nm  
数据文件名 : RC\$J334 - 0-63/24-291-2 - zzp-10mg-cq9y-30d-2023120221p-rcd-pH1.0jz-jf50z-P4-1.lcd  
方法文件名 : RC\$J334 - J334-rcd-FX273.lcm  
批处理文件名: RC\$J334 - 20240924-rcd-FX273.lcb  
样品瓶号 : 3-28  
进样体积 : 20 $\mu$ l 版本号: 6.115  
进样时间 : 2024/09/24 15:56:56 实验者 : xiechaojun  
处理时间 (V2) : 2024/09/25 10:25:56 处理者 : xiechaojun  
仪器型号 : SHIMADZU LC-2050C(FX273)

## 〈色谱图〉

mV



## 〈峰表〉

检测器A 245nm

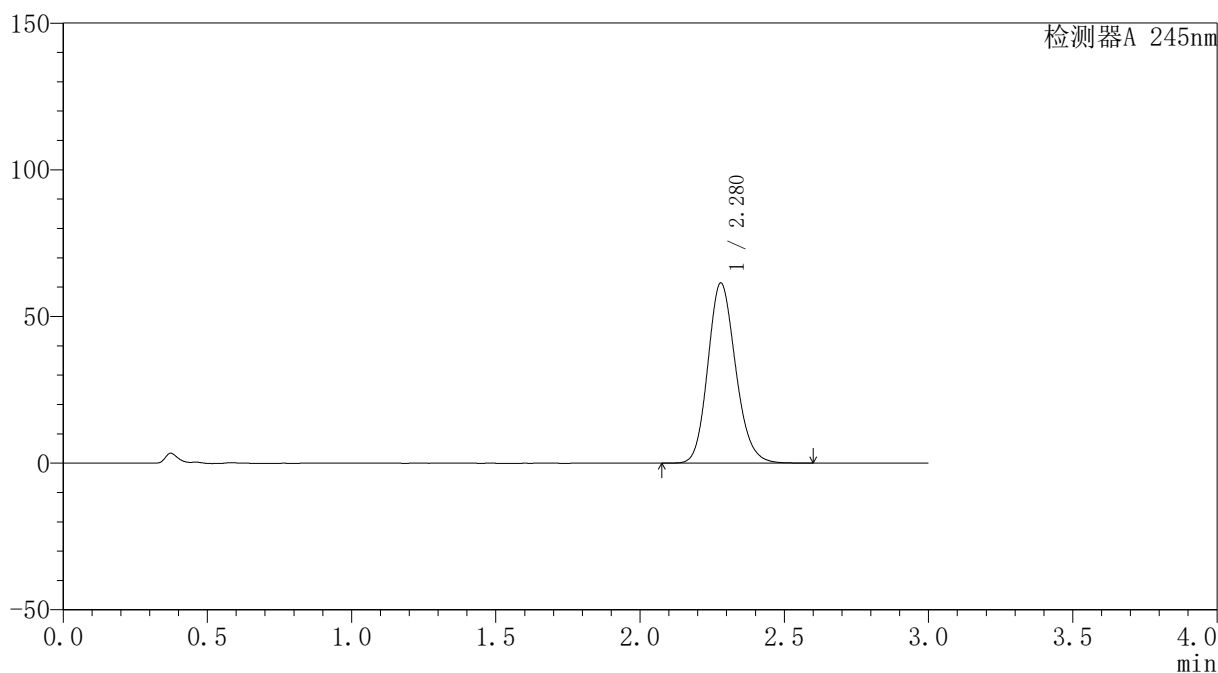
峰号	保留时间	面积	面积%	高度	理论塔板数(USP)	拖尾因子	分离度(USP)
1	2.278	412664	100.000	61400	2698	1.155	--
总计		412664	100.000	61400			

## 〈样品信息〉

色谱柱 : XB-C18(4.6\*50mm,5 $\mu$ m) 流速: 1.8ml/min  
柱温 : 40 $^{\circ}$ C 波长: 245nm  
数据文件名 : RC\$J334 - 0-63/24-292-2 - zzp-10mg-cq9y-30d-2023120221p-rcd-pH1.0jz-jf50z-P4-2.lcd  
方法文件名 : RC\$J334 - J334-rcd-FX273.lcm  
批处理文件名: RC\$J334 - 20240924-rcd-FX273.lcb  
样品瓶号 : 3-28  
进样体积 : 20 $\mu$ l 版本号: 6.115  
进样时间 : 2024/09/24 16:00:19 实验者 : xiechaojun  
处理时间 (V2) : 2024/09/25 10:25:59 处理者 : xiechaojun  
仪器型号 : SHIMADZU LC-2050C(FX273)

## 〈色谱图〉

mV



## 〈峰表〉

检测器A 245nm

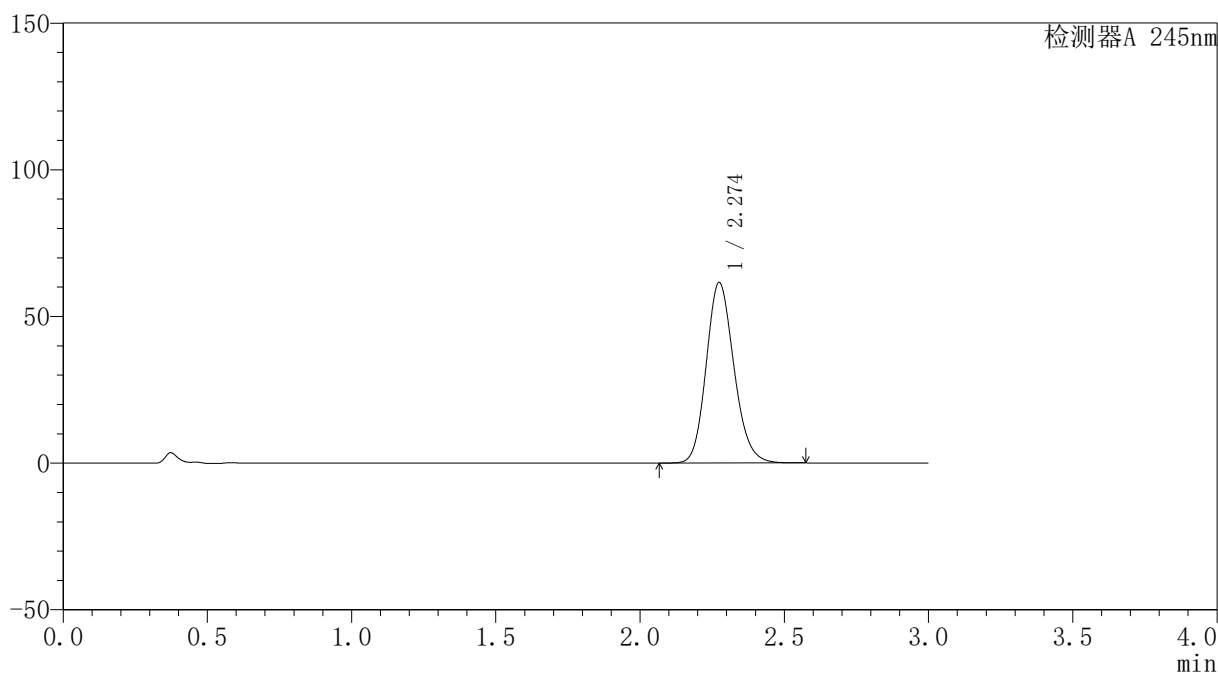
峰号	保留时间	面积	面积%	高度	理论塔板数(USP)	拖尾因子	分离度(USP)
1	2.280	412040	100.000	61454	2711	1.155	--
总计		412040	100.000	61454			

## &lt;样品信息&gt;

色谱柱 : XB-C18(4.6\*50mm,5 $\mu$ m) 流速: 1.8ml/min  
柱温 : 40 $^{\circ}$ C 波长: 245nm  
数据文件名 : RC\$J334 - 0-63/24-293-2 - zzp-10mg-cq9y-30d-2023120221p-rcd-pH1.0jz-jf50z-P5-1.lcd  
方法文件名 : RC\$J334 - J334-rcd-FX273.lcm  
批处理文件名: RC\$J334 - 20240924-rcd-FX273.lcb  
样品瓶号 : 3-37  
进样体积 : 20 $\mu$ l 版本号: 6.115  
进样时间 : 2024/09/24 16:03:40 实验者 : xiechaojun  
处理时间 (V2) : 2024/09/25 10:26:02 处理者 : xiechaojun  
仪器型号 : SHIMADZU LC-2050C(FX273)

## &lt;色谱图&gt;

mV



## &lt;峰表&gt;

检测器A 245nm

峰号	保留时间	面积	面积%	高度	理论塔板数(USP)	拖尾因子	分离度(USP)
1	2.274	411847	100.000	61426	2708	1.155	--
总计		411847	100.000	61426			



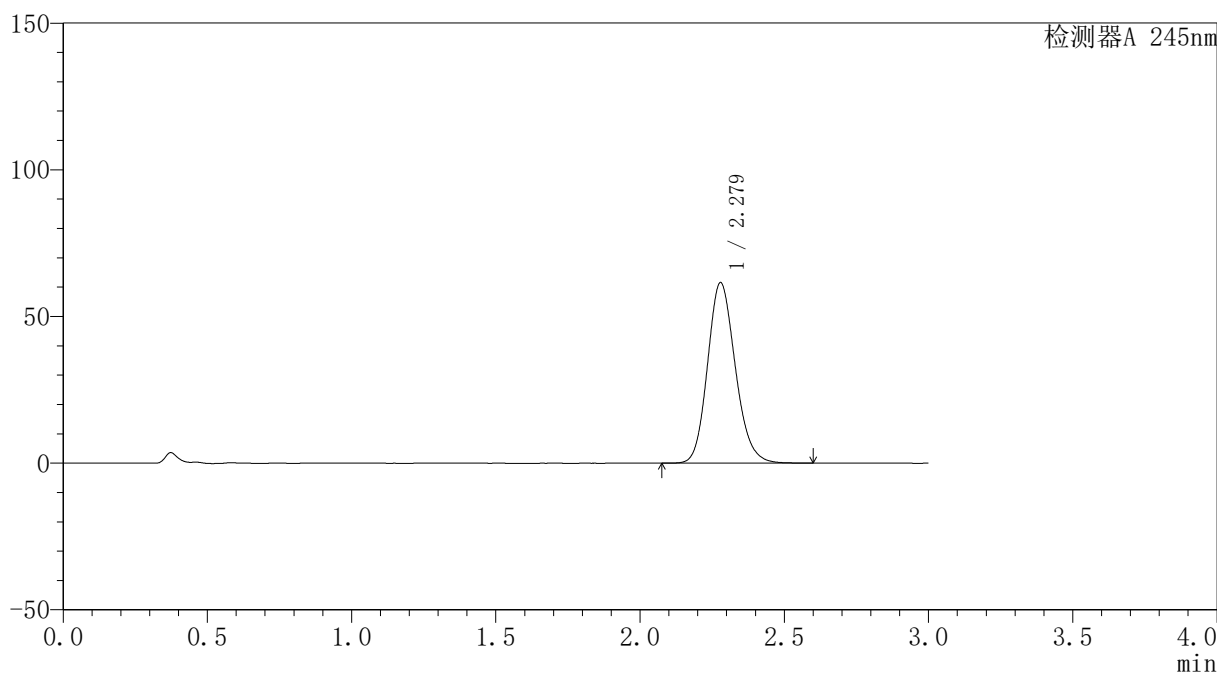
# J334

## <样品信息>

色谱柱 : XB-C18(4.6\*50mm,5 $\mu$ m)      流速: 1.8ml/min  
 柱温 : 40 $^{\circ}$ C      波长: 245nm  
 数据文件名 : RC\$J334 - 0-63/24-294-2 - zzp-10mg-cq9y-30d-2023120221p-rcd-pH1.0jz-jf50z-P5-2.lcd  
 方法文件名 : RC\$J334 - J334-rcd-FX273.lcm  
 批处理文件名: RC\$J334 - 20240924-rcd-FX273.lcb  
 样品瓶号 : 3-37  
 进样体积 : 20 $\mu$ l      版本号: 6.115  
 进样时间 : 2024/09/24 16:07:03      实验者 : xiechaojun  
 处理时间 (V2) : 2024/09/25 10:26:04      处理者 : xiechaojun  
 仪器型号 : SHIMADZU LC-2050C(FX273)

## <色谱图>

mV



## <峰表>

检测器A 245nm

峰号	保留时间	面积	面积%	高度	理论塔板数(USP)	拖尾因子	分离度(USP)
1	2.279	412592	100.000	61552	2714	1.155	--
总计		412592	100.000	61552			



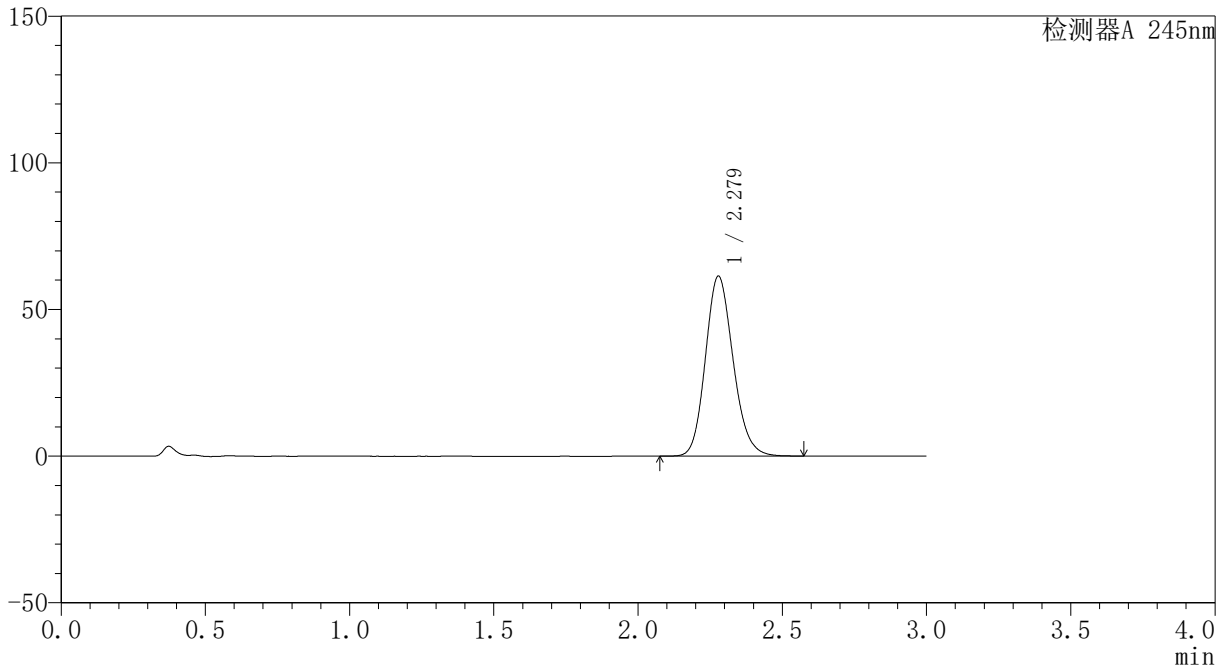
# J334

## <样品信息>

色谱柱 : XB-C18(4.6\*50mm,5 $\mu$ m)      流速: 1.8ml/min  
柱温 : 40 $^{\circ}$ C      波长: 245nm  
数据文件名 : RC\$J334 - 0-63/24-295-2 - zzp-10mg-cq9y-30d-2023120221p-rcd-pH1.0jz-jf50z-P6-1.lcd  
方法文件名 : RC\$J334 - J334-rcd-FX273.lcm  
批处理文件名: RC\$J334 - 20240924-rcd-FX273.lcb  
样品瓶号 : 3-46  
进样体积 : 20 $\mu$ l      版本号: 6.115  
进样时间 : 2024/09/24 16:10:25      实验者 : xiechaojun  
处理时间 (V2) : 2024/09/25 10:26:07      处理者 : xiechaojun  
仪器型号 : SHIMADZU LC-2050C(FX273)

## <色谱图>

mV



## <峰表>

检测器A 245nm

峰号	保留时间	面积	面积%	高度	理论塔板数(USP)	拖尾因子	分离度(USP)
1	2.279	410637	100.000	61326	2716	1.155	--
总计		410637	100.000	61326			



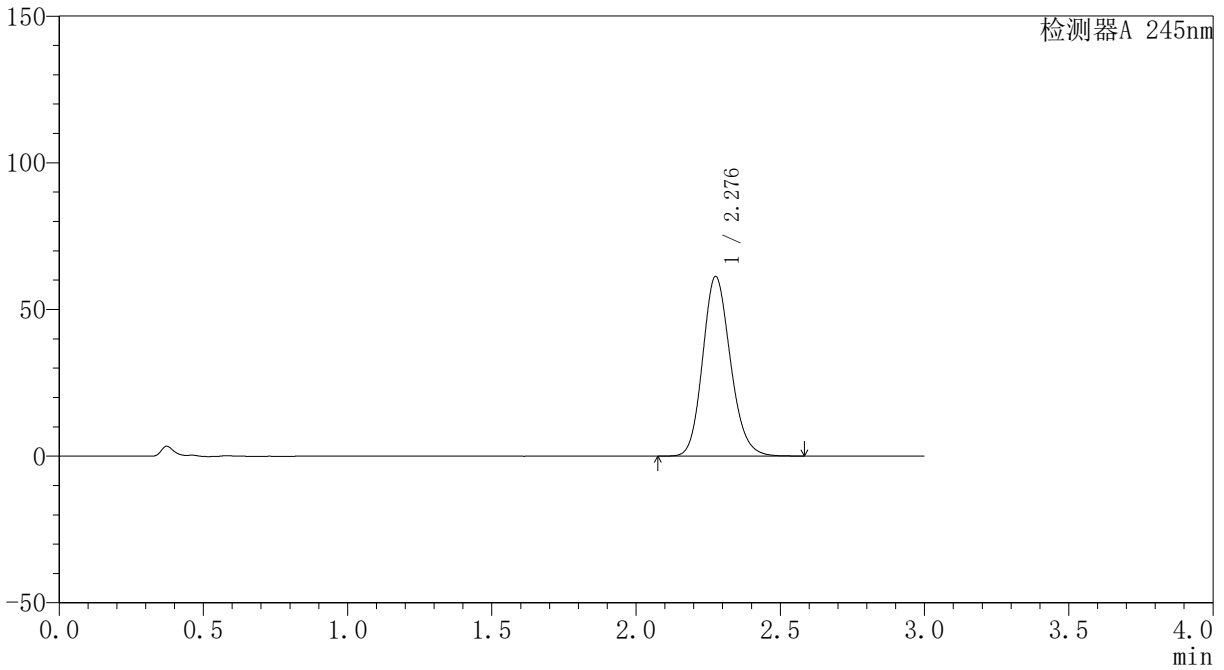
# J334

## <样品信息>

色谱柱 : XB-C18(4.6\*50mm,5 $\mu$ m)      流速: 1.8ml/min  
柱温 : 40 $^{\circ}$ C      波长: 245nm  
数据文件名 : RC\$J334 - 0-63/24-296-2 - zzp-10mg-cq9y-30d-2023120221p-rcd-pH1.0jz-jf50z-P6-2.lcd  
方法文件名 : RC\$J334 - J334-rcd-FX273.lcm  
批处理文件名: RC\$J334 - 20240924-rcd-FX273.lcb  
样品瓶号 : 3-46  
进样体积 : 20 $\mu$ l      版本号: 6.115  
进样时间 : 2024/09/24 16:13:50      实验者 : xiechaojun  
处理时间 (V2) : 2024/09/25 10:26:10      处理者 : xiechaojun  
仪器型号 : SHIMADZU LC-2050C(FX273)

## <色谱图>

mV



## <峰表>

检测器A 245nm

峰号	保留时间	面积	面积%	高度	理论塔板数(USP)	拖尾因子	分离度(USP)
1	2.276	410602	100.000	61001	2707	1.157	--
总计		410602	100.000	61001			



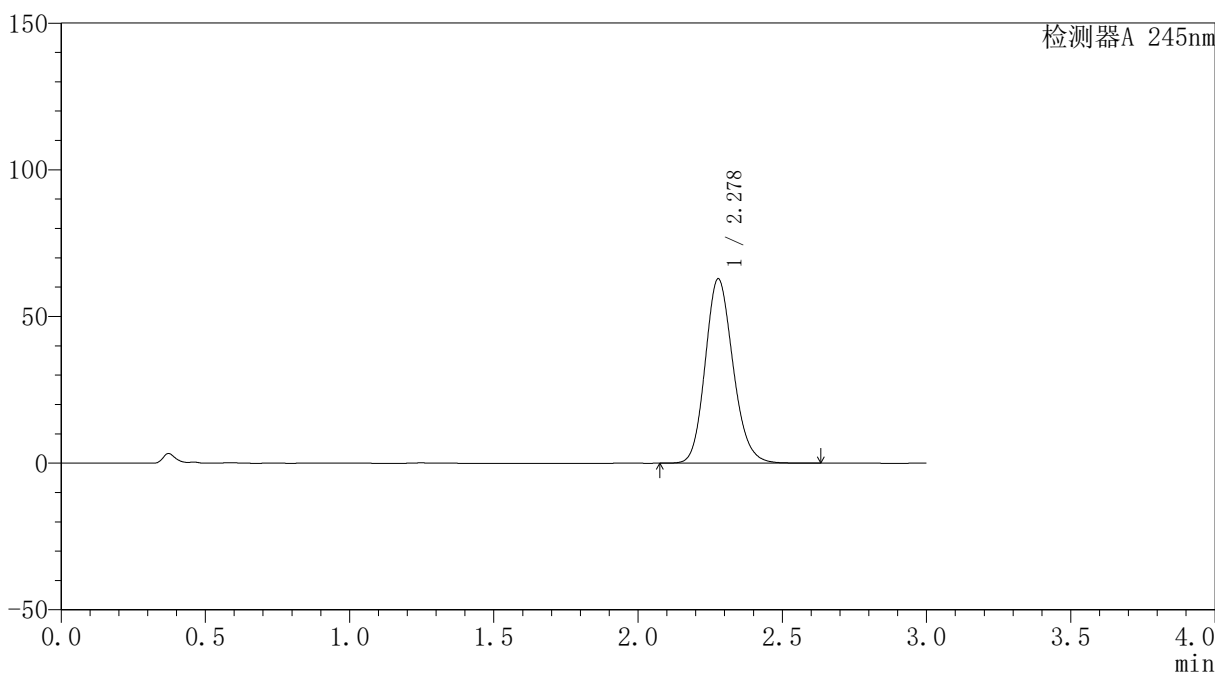
# J334

## <样品信息>

色谱柱 : XB-C18(4.6\*50mm,5μm)      流速: 1.8ml/min  
 柱温 : 40°C      波长: 245nm  
 数据文件名 : RC\$J334 - 0-63/24-297-2 - zzp-10mg-cq9y-30d-2023120521p-rcd-pH1.0jz-jf50z-P1-1.lcd  
 方法文件名 : RC\$J334 - J334-rcd-FX273.lcm  
 批处理文件名: RC\$J334 - 20240924-rcd-FX273.lcb  
 样品瓶号 : 3-2  
 进样体积 : 20μl      版本号: 6.115  
 进样时间 : 2024/09/24 16:17:12      实验者 : xiechaojun  
 处理时间 (V2) : 2024/09/25 10:26:13      处理者 : xiechaojun  
 仪器型号 : SHIMADZU LC-2050C(FX273)

## <色谱图>

mV



## <峰表>

检测器A 245nm

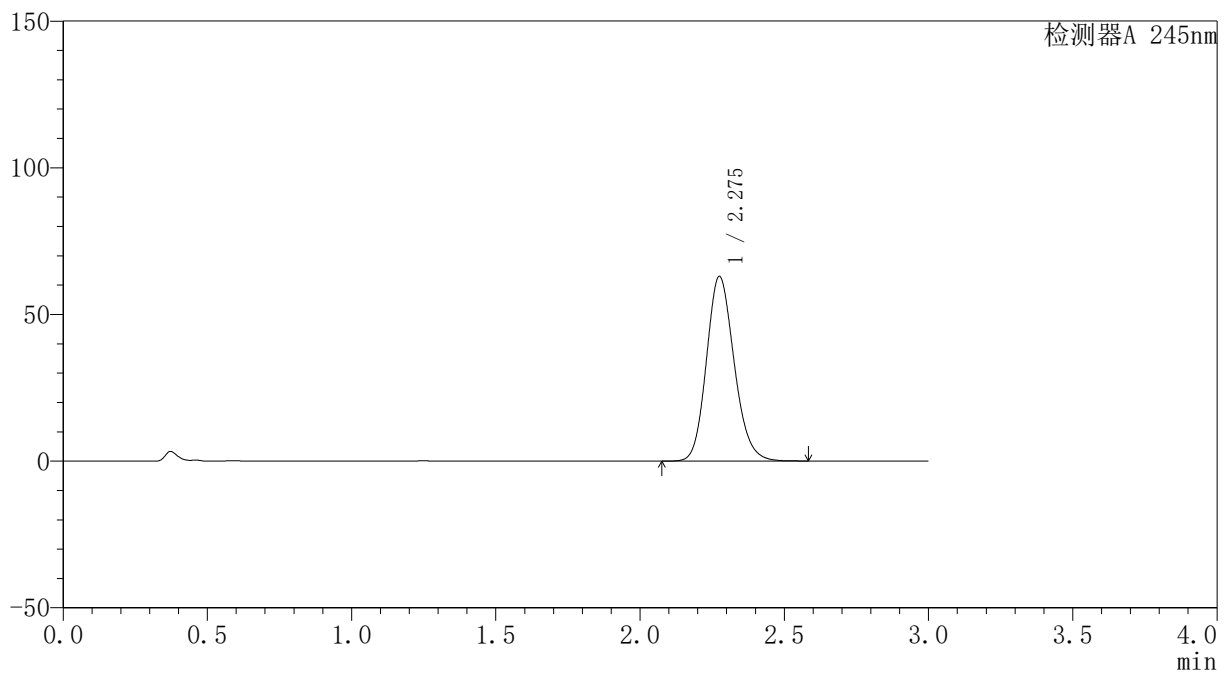
峰号	保留时间	面积	面积%	高度	理论塔板数(USP)	拖尾因子	分离度(USP)
1	2.278	422368	100.000	62806	2700	1.157	--
总计		422368	100.000	62806			

## &lt;样品信息&gt;

色谱柱 : XB-C18(4.6\*50mm,5 $\mu$ m) 流速: 1.8ml/min  
柱温 : 40 $^{\circ}$ C 波长: 245nm  
数据文件名 : RC\$J334 - 0-63/24-298-2 - zzp-10mg-cq9y-30d-2023120521p-rcd-pH1.0jz-jf50z-P1-2.lcd  
方法文件名 : RC\$J334 - J334-rcd-FX273.lcm  
批处理文件名: RC\$J334 - 20240924-rcd-FX273.lcb  
样品瓶号 : 3-2  
进样体积 : 20 $\mu$ l 版本号: 6.115  
进样时间 : 2024/09/24 16:20:35 实验者 : xiechaojun  
处理时间 (V2) : 2024/09/25 10:26:15 处理者 : xiechaojun  
仪器型号 : SHIMADZU LC-2050C(FX273)

## &lt;色谱图&gt;

mV



## &lt;峰表&gt;

检测器A 245nm

峰号	保留时间	面积	面积%	高度	理论塔板数(USP)	拖尾因子	分离度(USP)
1	2.275	421839	100.000	62764	2703	1.157	--
总计		421839	100.000	62764			



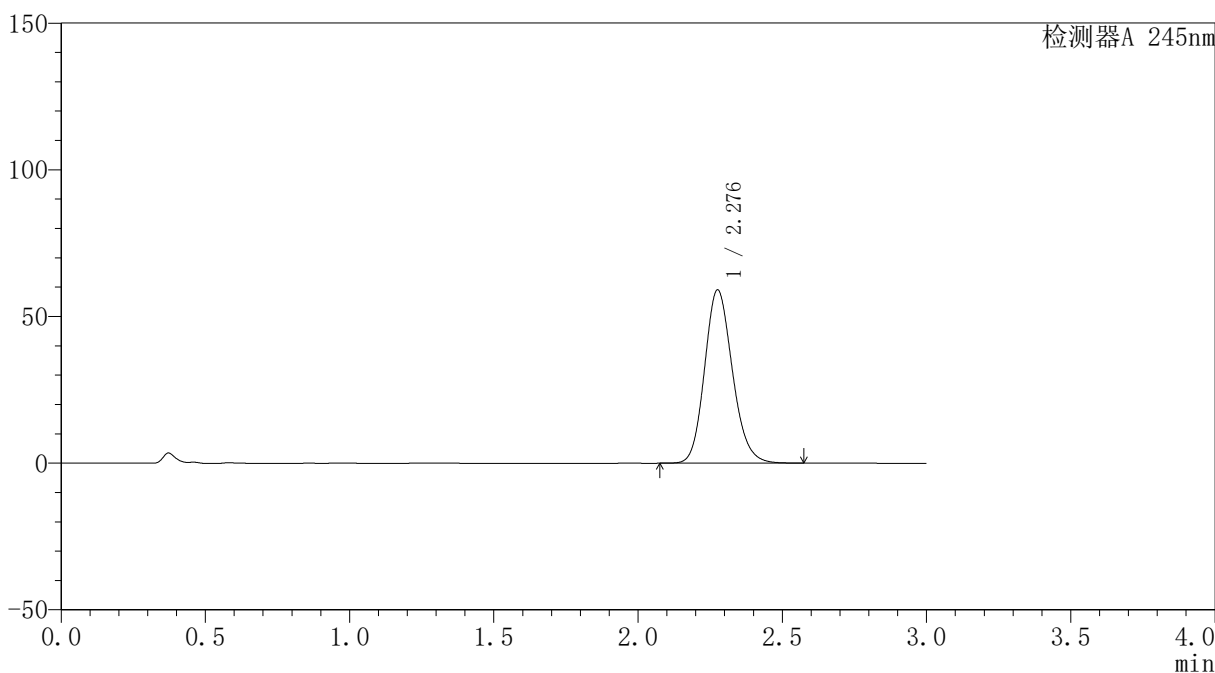
# J334

## <样品信息>

色谱柱 : XB-C18(4.6\*50mm,5μm)      流速: 1.8ml/min  
 柱温 : 40°C      波长: 245nm  
 数据文件名 : RC\$J334 - 0-63/24-299-2 - zzp-10mg-cq9y-30d-2023120521p-rcd-pH1.0jz-jf50z-P2-1.lcd  
 方法文件名 : RC\$J334 - J334-rcd-FX273.lcm  
 批处理文件名: RC\$J334 - 20240924-rcd-FX273.lcb  
 样品瓶号 : 3-11  
 进样体积 : 20μl      版本号: 6.115  
 进样时间 : 2024/09/24 16:23:57      实验者 : xiechaojun  
 处理时间 (V2) : 2024/09/25 10:26:18      处理者 : xiechaojun  
 仪器型号 : SHIMADZU LC-2050C(FX273)

## <色谱图>

mV



## <峰表>

检测器A 245nm

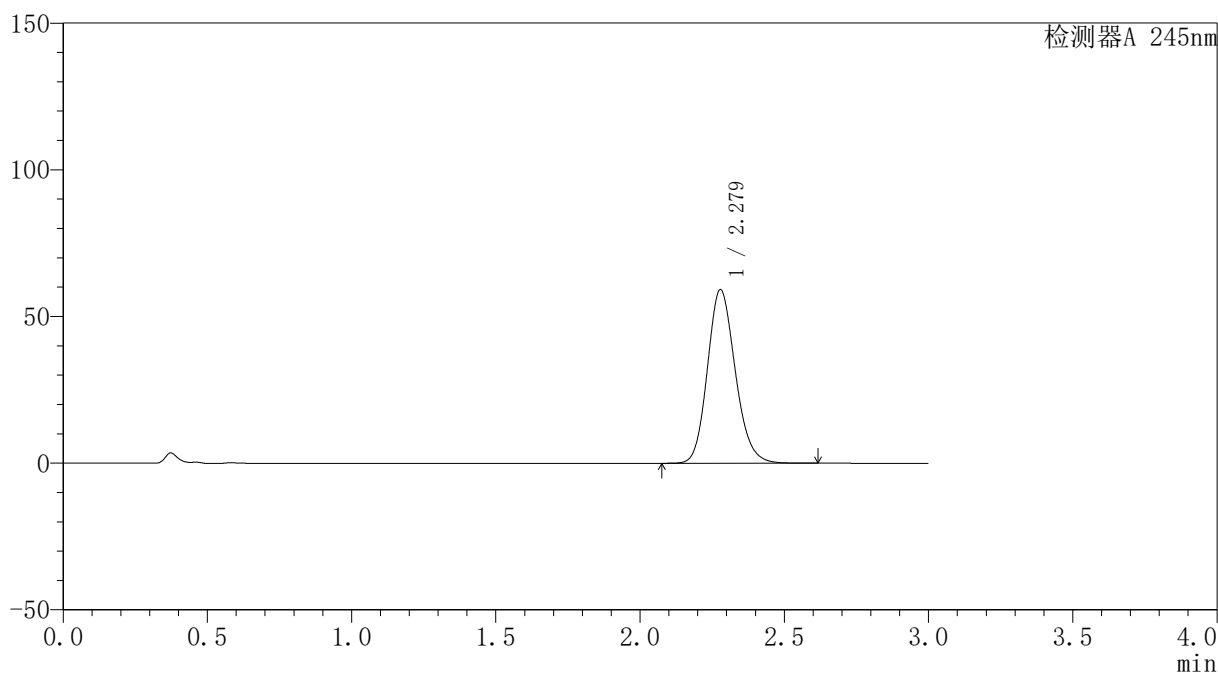
峰号	保留时间	面积	面积%	高度	理论塔板数(USP)	拖尾因子	分离度(USP)
1	2.276	396911	100.000	58846	2692	1.155	--
总计		396911	100.000	58846			

## &lt;样品信息&gt;

色谱柱 : XB-C18(4.6\*50mm,5 $\mu$ m) 流速: 1.8ml/min  
柱温 : 40 $^{\circ}$ C 波长: 245nm  
数据文件名 : RC\$J334 - 0-63/24-300-2 - zzp-10mg-cq9y-30d-2023120521p-rcd-pH1.0jz-jf50z-P2-2.lcd  
方法文件名 : RC\$J334 - J334-rcd-FX273.lcm  
批处理文件名 : RC\$J334 - 20240924-rcd-FX273.lcb  
样品瓶号 : 3-11  
进样体积 : 20 $\mu$ l 版本号: 6.115  
进样时间 : 2024/09/24 16:27:19 实验者 : xiechaojun  
处理时间 (V2) : 2024/09/25 10:26:21 处理者 : xiechaojun  
仪器型号 : SHIMADZU LC-2050C(FX273)

## &lt;色谱图&gt;

mV



## &lt;峰表&gt;

检测器A 245nm

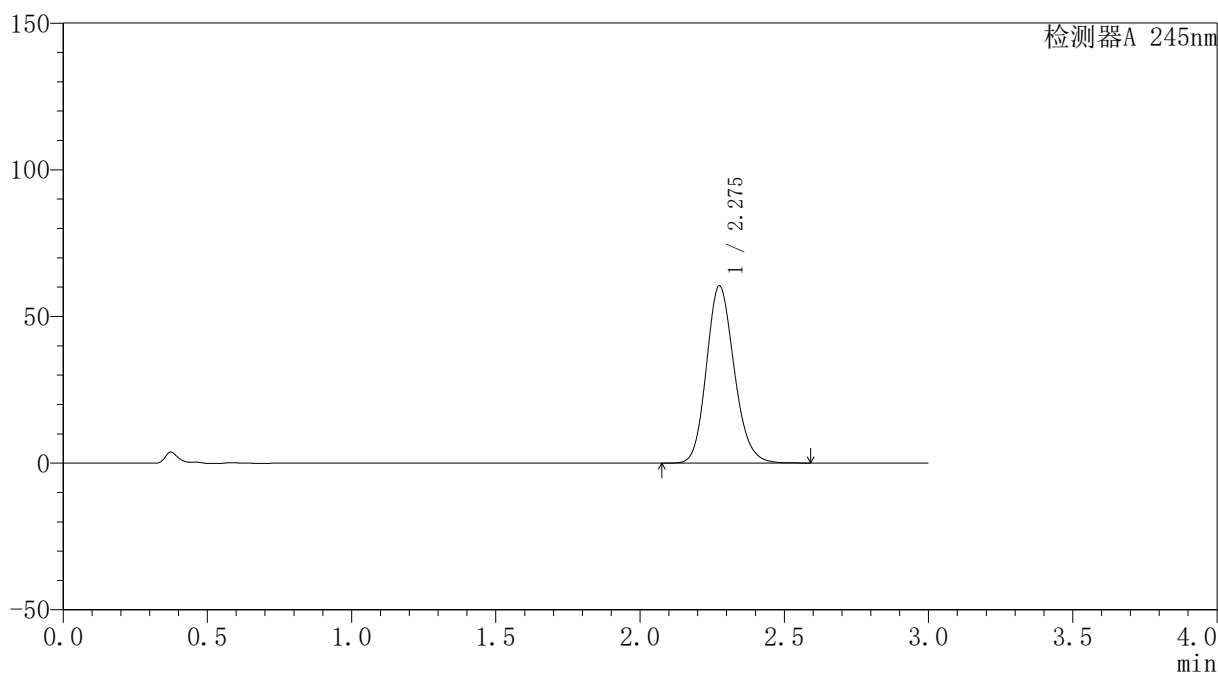
峰号	保留时间	面积	面积%	高度	理论塔板数(USP)	拖尾因子	分离度(USP)
1	2.279	397699	100.000	59162	2699	1.155	--
总计		397699	100.000	59162			

## &lt;样品信息&gt;

色谱柱 : XB-C18(4.6\*50mm,5 $\mu$ m) 流速: 1.8ml/min  
柱温 : 40 $^{\circ}$ C 波长: 245nm  
数据文件名 : RC\$J334 - 0-63/24-301-2 - zzp-10mg-cq9y-30d-2023120521p-rcd-pH1.0jz-jf50z-P3-1.lcd  
方法文件名 : RC\$J334 - J334-rcd-FX273.lcm  
批处理文件名: RC\$J334 - 20240924-rcd-FX273.lcb  
样品瓶号 : 3-20  
进样体积 : 20 $\mu$ l 版本号: 6.115  
进样时间 : 2024/09/24 16:30:42 实验者 : xiechaojun  
处理时间 (V2) : 2024/09/25 10:26:24 处理者 : xiechaojun  
仪器型号 : SHIMADZU LC-2050C(FX273)

## &lt;色谱图&gt;

mV



## &lt;峰表&gt;

检测器A 245nm

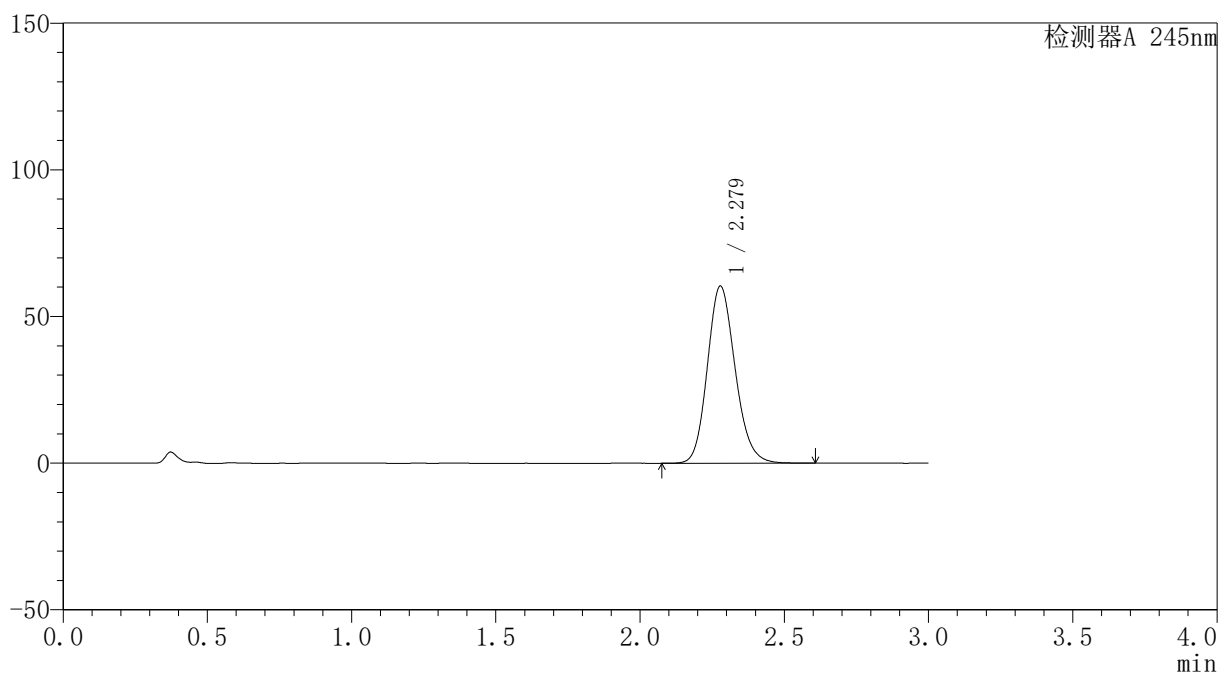
峰号	保留时间	面积	面积%	高度	理论塔板数(USP)	拖尾因子	分离度(USP)
1	2.275	405023	100.000	60231	2701	1.155	--
总计		405023	100.000	60231			

## &lt;样品信息&gt;

色谱柱 : XB-C18(4.6\*50mm,5 $\mu$ m) 流速: 1.8ml/min  
柱温 : 40 $^{\circ}$ C 波长: 245nm  
数据文件名 : RC\$J334 - 0-63/24-302-2 - zzp-10mg-cq9y-30d-2023120521p-rcd-pH1.0jz-jf50z-P3-2.lcd  
方法文件名 : RC\$J334 - J334-rcd-FX273.lcm  
批处理文件名: RC\$J334 - 20240924-rcd-FX273.lcb  
样品瓶号 : 3-20  
进样体积 : 20 $\mu$ l 版本号: 6.115  
进样时间 : 2024/09/24 16:34:04 实验者 : xiechaojun  
处理时间 (V2) : 2024/09/25 10:26:27 处理者 : xiechaojun  
仪器型号 : SHIMADZU LC-2050C(FX273)

## &lt;色谱图&gt;

mV



## &lt;峰表&gt;

检测器A 245nm

峰号	保留时间	面积	面积%	高度	理论塔板数(USP)	拖尾因子	分离度(USP)
1	2.279	405338	100.000	60354	2704	1.155	--
总计		405338	100.000	60354			



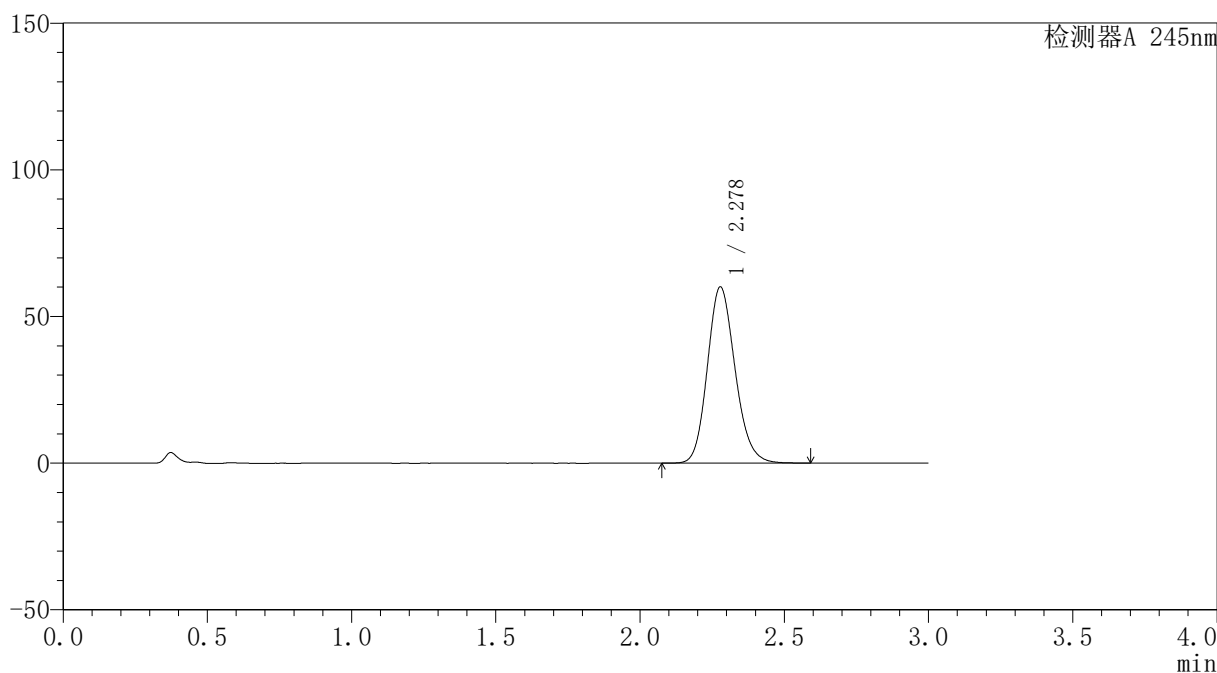
# J334

## <样品信息>

色谱柱 : XB-C18(4.6\*50mm,5μm)      流速: 1.8ml/min  
 柱温 : 40°C      波长: 245nm  
 数据文件名 : RC\$J334 - 0-63/24-303-2 - zzp-10mg-cq9y-30d-2023120521p-rcd-pH1.0jz-jf50z-P4-1.lcd  
 方法文件名 : RC\$J334 - J334-rcd-FX273.lcm  
 批处理文件名: RC\$J334 - 20240924-rcd-FX273.lcb  
 样品瓶号 : 3-29  
 进样体积 : 20μl      版本号: 6.115  
 进样时间 : 2024/09/24 16:37:26      实验者 : xiechaojun  
 处理时间 (V2) : 2024/09/25 10:26:29      处理者 : xiechaojun  
 仪器型号 : SHIMADZU LC-2050C(FX273)

## <色谱图>

mV



## <峰表>

检测器A 245nm

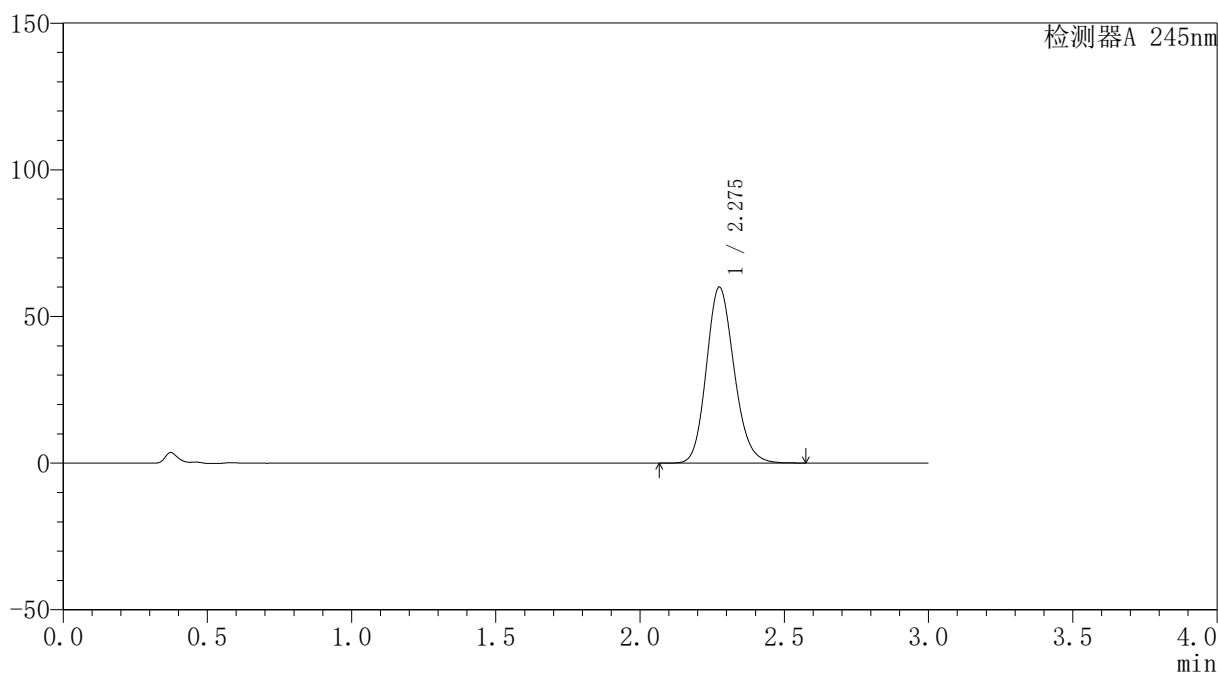
峰号	保留时间	面积	面积%	高度	理论塔板数(USP)	拖尾因子	分离度(USP)
1	2.278	402178	100.000	60038	2716	1.154	--
总计		402178	100.000	60038			

## &lt;样品信息&gt;

色谱柱 : XB-C18(4.6\*50mm,5 $\mu$ m) 流速: 1.8ml/min  
柱温 : 40 $^{\circ}$ C 波长: 245nm  
数据文件名 : RC\$J334 - 0-63/24-304-2 - zzp-10mg-cq9y-30d-2023120521p-rcd-pH1.0jz-jf50z-P4-2.lcd  
方法文件名 : RC\$J334 - J334-rcd-FX273.lcm  
批处理文件名: RC\$J334 - 20240924-rcd-FX273.lcb  
样品瓶号 : 3-29  
进样体积 : 20 $\mu$ l 版本号: 6.115  
进样时间 : 2024/09/24 16:40:49 实验者 : xiechaojun  
处理时间 (V2) : 2024/09/25 10:26:32 处理者 : xiechaojun  
仪器型号 : SHIMADZU LC-2050C(FX273)

## &lt;色谱图&gt;

mV



## &lt;峰表&gt;

检测器A 245nm

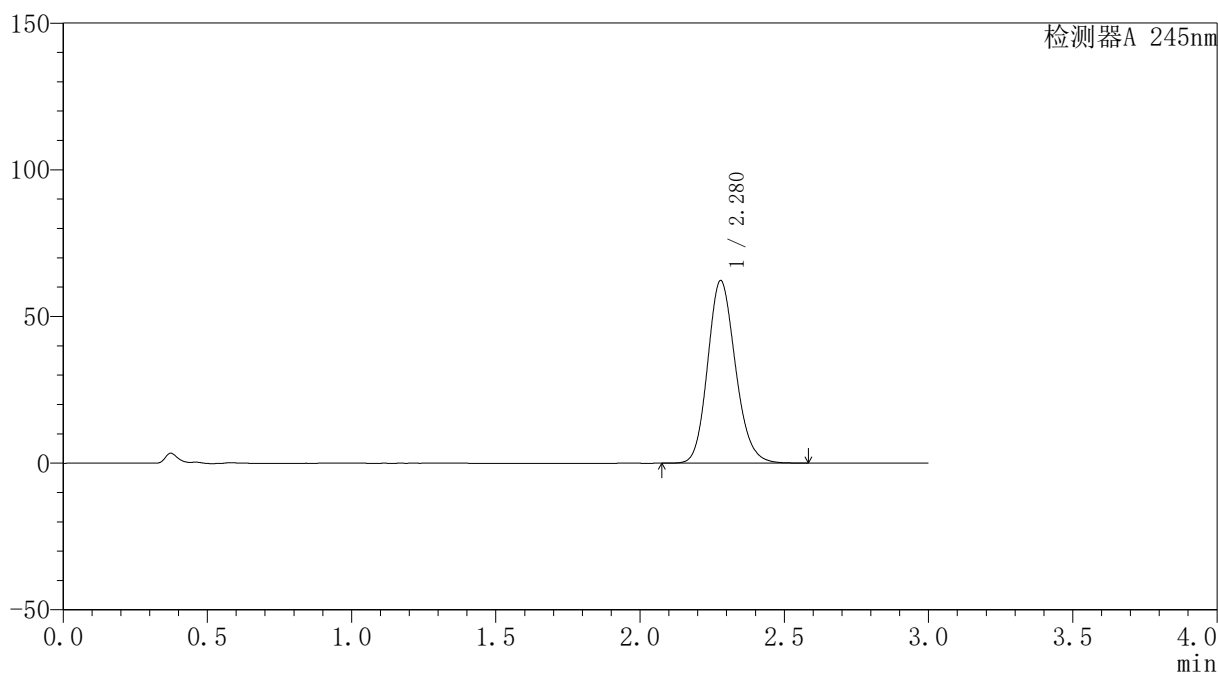
峰号	保留时间	面积	面积%	高度	理论塔板数(USP)	拖尾因子	分离度(USP)
1	2.275	401791	100.000	59841	2707	1.155	--
总计		401791	100.000	59841			

## &lt;样品信息&gt;

色谱柱 : XB-C18(4.6\*50mm,5 $\mu$ m) 流速: 1.8ml/min  
柱温 : 40 $^{\circ}$ C 波长: 245nm  
数据文件名 : RC\$J334 - 0-63/24-305-2 - zzp-10mg-cq9y-30d-2023120521p-rcd-pH1.0jz-jf50z-P5-1.lcd  
方法文件名 : RC\$J334 - J334-rcd-FX273.lcm  
批处理文件名: RC\$J334 - 20240924-rcd-FX273.lcb  
样品瓶号 : 3-38  
进样体积 : 20 $\mu$ l 版本号: 6.115  
进样时间 : 2024/09/24 16:44:11 实验者 : xiechaojun  
处理时间 (V2) : 2024/09/25 10:26:35 处理者 : xiechaojun  
仪器型号 : SHIMADZU LC-2050C(FX273)

## &lt;色谱图&gt;

mV



## &lt;峰表&gt;

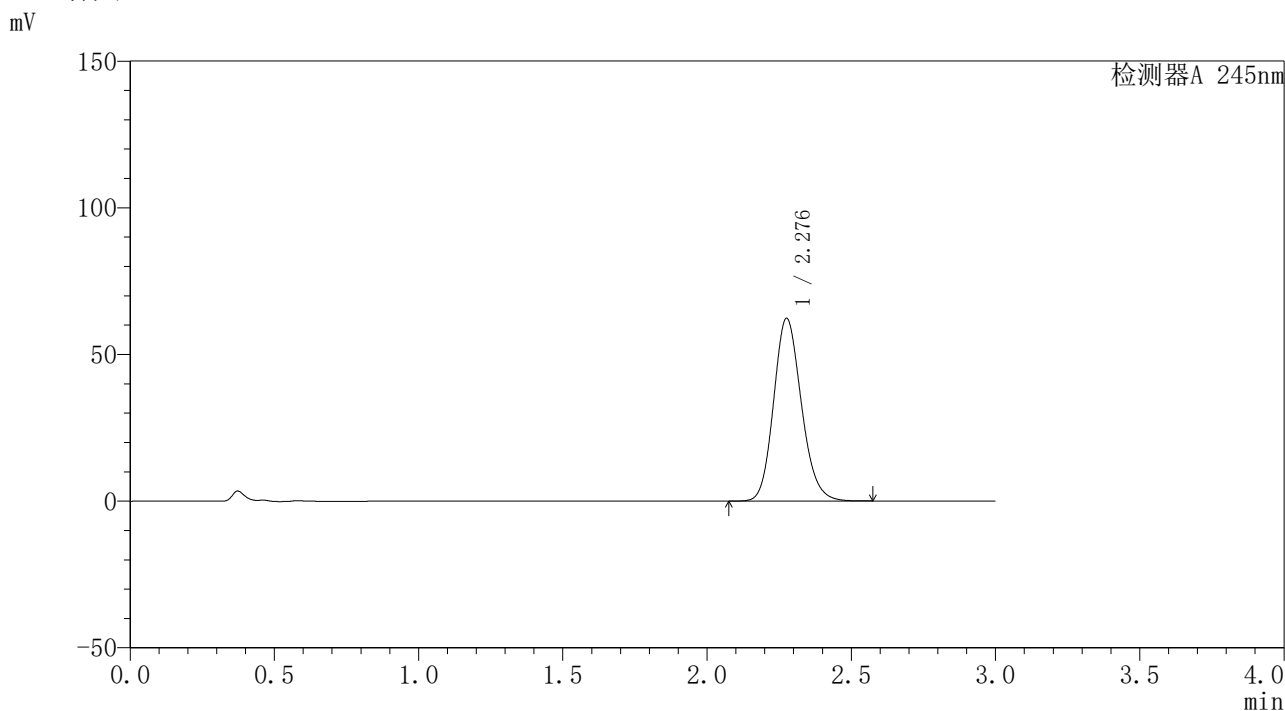
检测器A 245nm

峰号	保留时间	面积	面积%	高度	理论塔板数(USP)	拖尾因子	分离度(USP)
1	2.280	417448	100.000	62265	2711	1.155	--
总计		417448	100.000	62265			

## 〈样品信息〉

色谱柱 : XB-C18(4.6\*50mm,5 $\mu$ m) 流速: 1.8ml/min  
柱温 : 40 $^{\circ}$ C 波长: 245nm  
数据文件名 : RC\$J334 - 0-63/24-306-2 - zzp-10mg-cq9y-30d-2023120521p-rcd-pH1.0jz-jf50z-P5-2.lcd  
方法文件名 : RC\$J334 - J334-rcd-FX273.lcm  
批处理文件名: RC\$J334 - 20240924-rcd-FX273.lcb  
样品瓶号 : 3-38  
进样体积 : 20 $\mu$ l 版本号: 6.115  
进样时间 : 2024/09/24 16:47:33 实验者 : xiechaojun  
处理时间 (V2) : 2024/09/25 10:26:38 处理者 : xiechaojun  
仪器型号 : SHIMADZU LC-2050C(FX273)

## 〈色谱图〉



## 〈峰表〉

检测器A 245nm

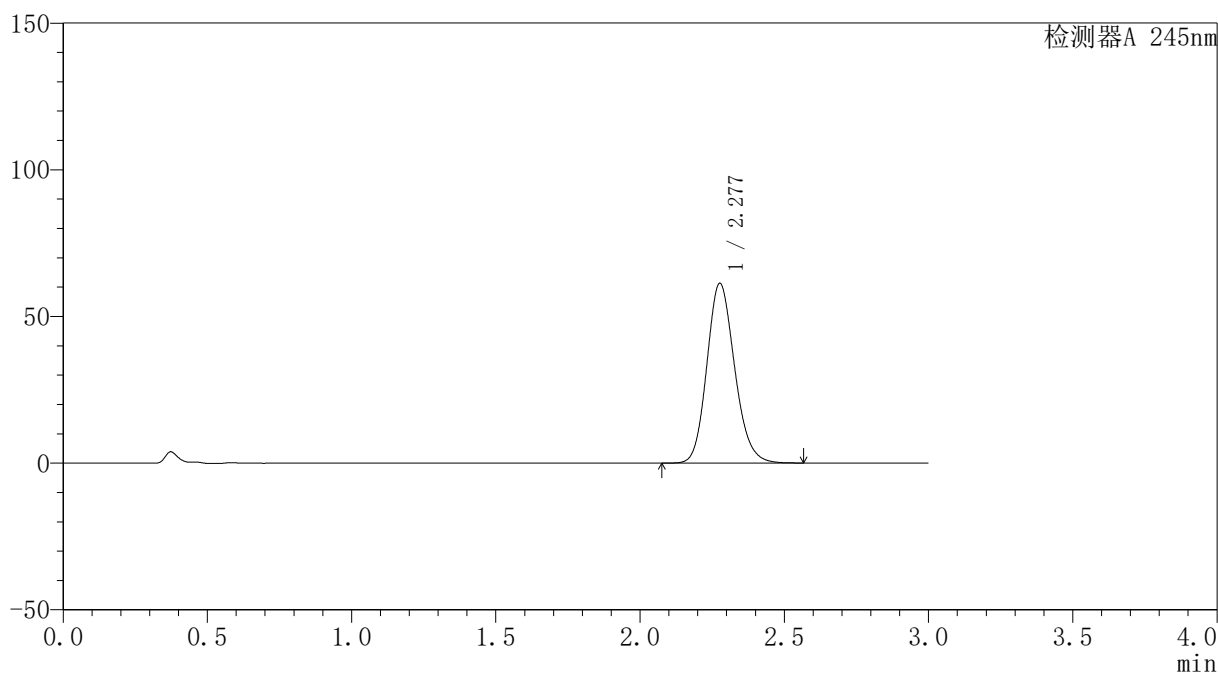
峰号	保留时间	面积	面积%	高度	理论塔板数(USP)	拖尾因子	分离度(USP)
1	2.276	417193	100.000	62051	2711	1.156	--
总计		417193	100.000	62051			

## &lt;样品信息&gt;

色谱柱 : XB-C18(4.6\*50mm,5 $\mu$ m) 流速: 1.8ml/min  
柱温 : 40 $^{\circ}$ C 波长: 245nm  
数据文件名 : RC\$J334 - 0-63/24-307-2 - zzp-10mg-cq9y-30d-2023120521p-rcd-pH1.0jz-jf50z-P6-1.lcd  
方法文件名 : RC\$J334 - J334-rcd-FX273.lcm  
批处理文件名: RC\$J334 - 20240924-rcd-FX273.lcb  
样品瓶号 : 3-47  
进样体积 : 20 $\mu$ l 版本号: 6.115  
进样时间 : 2024/09/24 16:50:56 实验者 : xiechaojun  
处理时间 (V2) : 2024/09/25 10:26:40 处理者 : xiechaojun  
仪器型号 : SHIMADZU LC-2050C(FX273)

## &lt;色谱图&gt;

mV



## &lt;峰表&gt;

检测器A 245nm

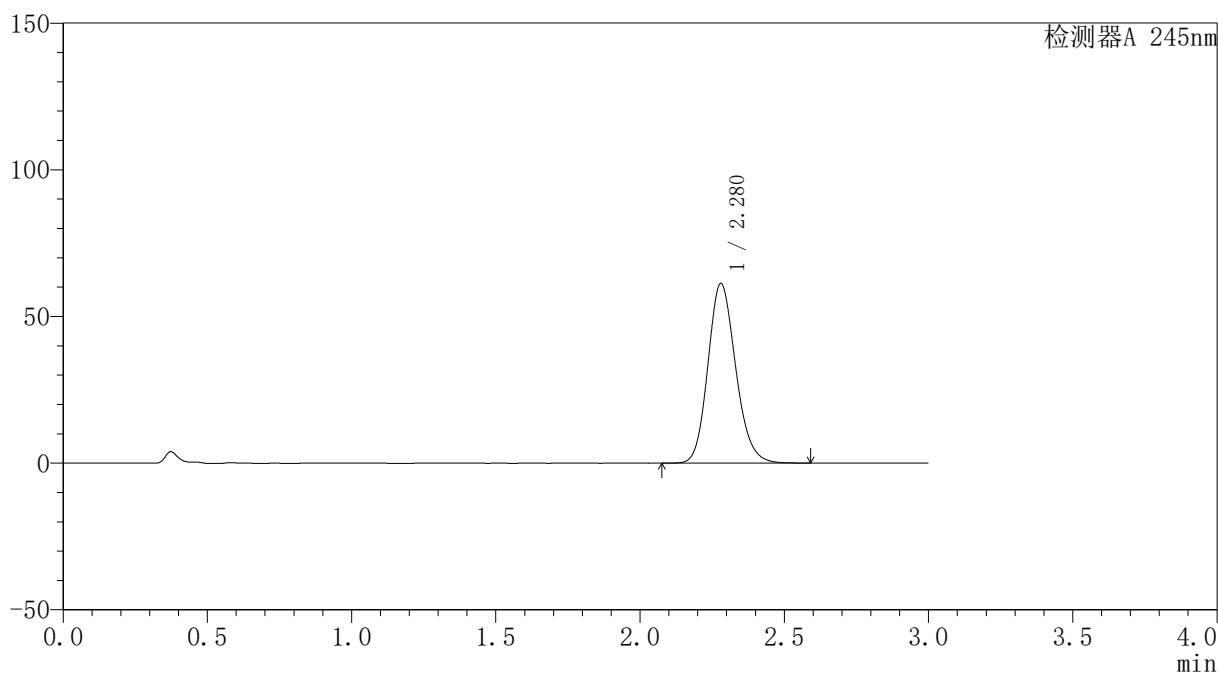
峰号	保留时间	面积	面积%	高度	理论塔板数(USP)	拖尾因子	分离度(USP)
1	2.277	410497	100.000	61112	2708	1.155	--
总计		410497	100.000	61112			

## &lt;样品信息&gt;

色谱柱 : XB-C18(4.6\*50mm,5 $\mu$ m) 流速: 1.8ml/min  
柱温 : 40 $^{\circ}$ C 波长: 245nm  
数据文件名 : RC\$J334 - 0-63/24-308-2 - zzp-10mg-cq9y-30d-2023120521p-rcd-pH1.0jz-jf50z-P6-2.lcd  
方法文件名 : RC\$J334 - J334-rcd-FX273.lcm  
批处理文件名: RC\$J334 - 20240924-rcd-FX273.lcb  
样品瓶号 : 3-47  
进样体积 : 20 $\mu$ l 版本号: 6.115  
进样时间 : 2024/09/24 16:54:18 实验者 : xiechaojun  
处理时间 (V2) : 2024/09/25 10:26:43 处理者 : xiechaojun  
仪器型号 : SHIMADZU LC-2050C(FX273)

## &lt;色谱图&gt;

mV



## &lt;峰表&gt;

检测器A 245nm

峰号	保留时间	面积	面积%	高度	理论塔板数(USP)	拖尾因子	分离度(USP)
1	2.280	410707	100.000	61279	2713	1.155	--
总计		410707	100.000	61279			



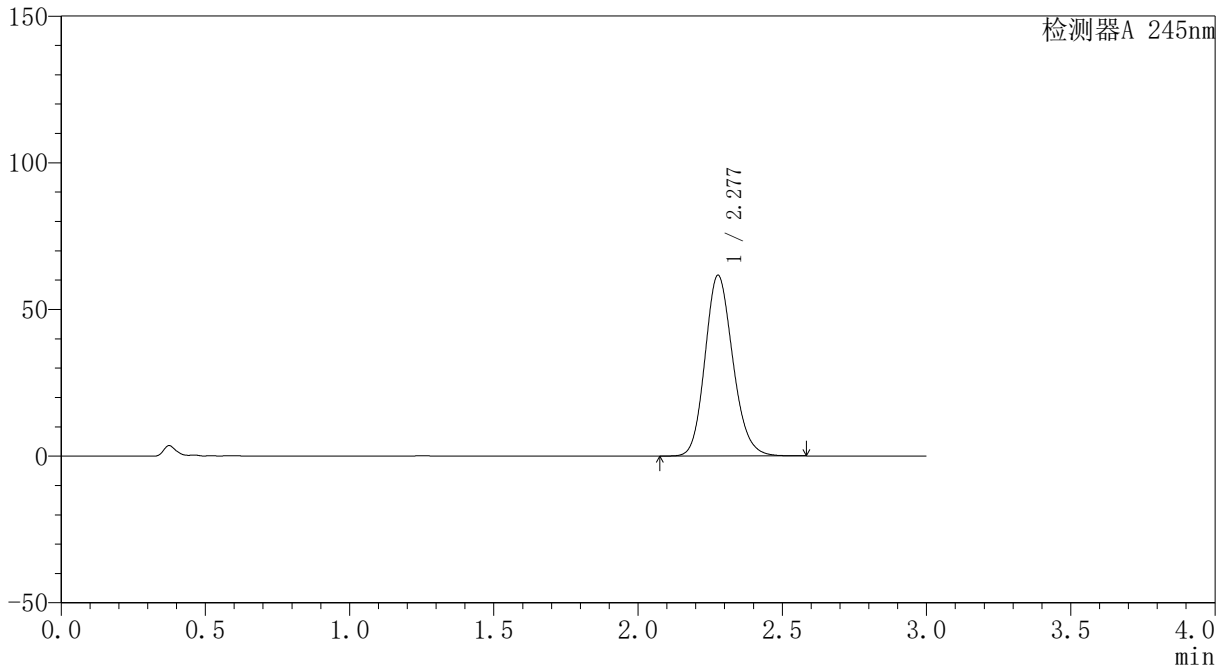
# J334

## <样品信息>

色谱柱 : XB-C18(4.6\*50mm,5 $\mu$ m)      流速: 1.8ml/min  
 柱温 : 40 $^{\circ}$ C      波长: 245nm  
 数据文件名 : RC\$J334 - 0-63/24-309-2 - zzp-10mg-cq9y-30d-2023120621p-rcd-pH1.0jz-jf50z-P1-1.lcd  
 方法文件名 : RC\$J334 - J334-rcd-FX273.lcm  
 批处理文件名: RC\$J334 - 20240924-rcd-FX273.lcb  
 样品瓶号 : 3-3  
 进样体积 : 20 $\mu$ l      版本号: 6.115  
 进样时间 : 2024/09/24 16:57:41      实验者 : xiechaojun  
 处理时间 (V2) : 2024/09/25 10:26:46      处理者 : xiechaojun  
 仪器型号 : SHIMADZU LC-2050C(FX273)

## <色谱图>

mV



## <峰表>

检测器A 245nm

峰号	保留时间	面积	面积%	高度	理论塔板数(USP)	拖尾因子	分离度(USP)
1	2.277	414003	100.000	61530	2696	1.156	--
总计		414003	100.000	61530			



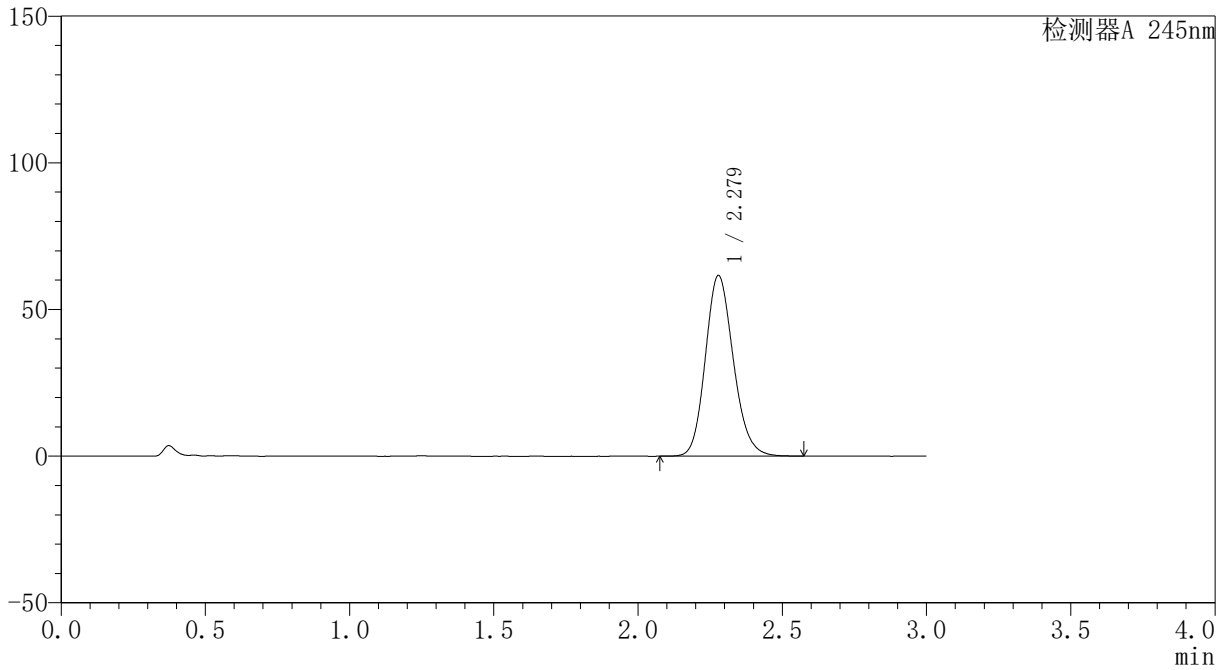
# J334

## <样品信息>

色谱柱 : XB-C18(4.6\*50mm,5 $\mu$ m)      流速: 1.8ml/min  
 柱温 : 40 $^{\circ}$ C      波长: 245nm  
 数据文件名 : RC\$J334 - 0-63/24-310-2 - zzp-10mg-cq9y-30d-2023120621p-rcd-pH1.0jz-jf50z-P1-2.lcd  
 方法文件名 : RC\$J334 - J334-rcd-FX273.lcm  
 批处理文件名: RC\$J334 - 20240924-rcd-FX273.lcb  
 样品瓶号 : 3-3  
 进样体积 : 20 $\mu$ l      版本号: 6.115  
 进样时间 : 2024/09/24 17:01:04      实验者 : xiechaojun  
 处理时间 (V2) : 2024/09/25 10:26:49      处理者 : xiechaojun  
 仪器型号 : SHIMADZU LC-2050C(FX273)

## <色谱图>

mV



## <峰表>

检测器A 245nm

峰号	保留时间	面积	面积%	高度	理论塔板数(USP)	拖尾因子	分离度(USP)
1	2.279	416185	100.000	61590	2667	1.155	--
总计		416185	100.000	61590			



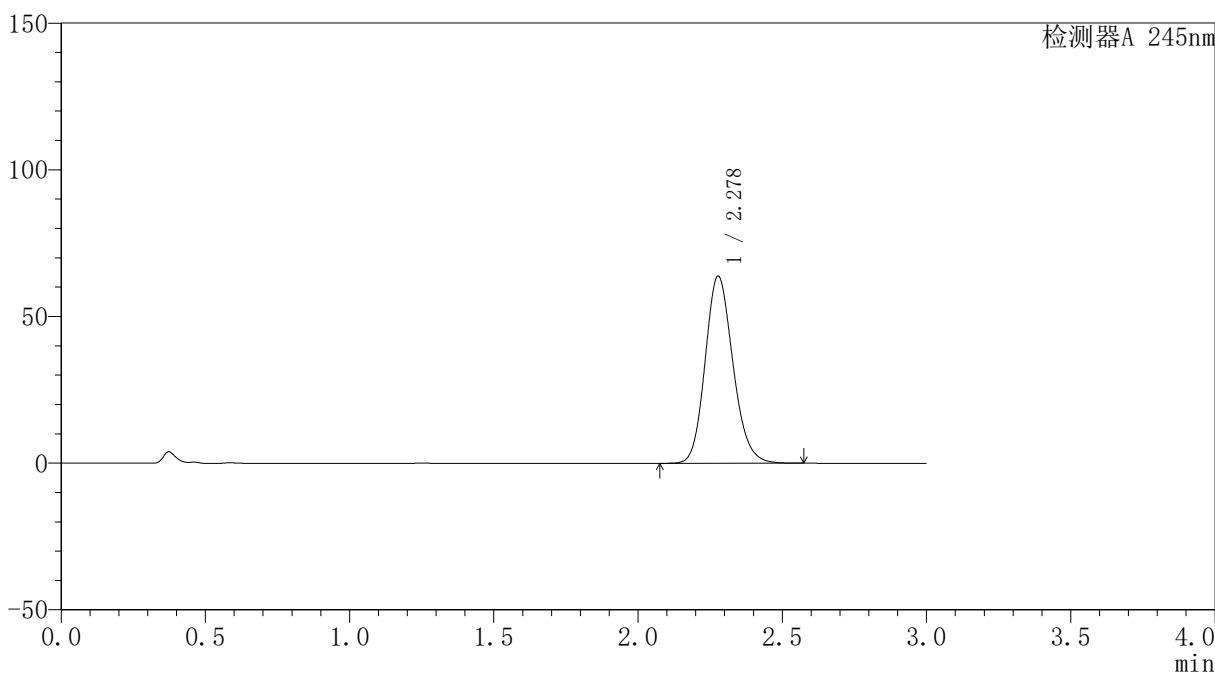
# J334

## <样品信息>

色谱柱 : XB-C18(4.6\*50mm,5μm)      流速: 1.8ml/min  
 柱温 : 40°C      波长: 245nm  
 数据文件名 : RC\$J334 - 0-63/24-311-2 - zzp-10mg-cq9y-30d-2023120621p-rcd-pH1.0jz-jf50z-P2-1.lcd  
 方法文件名 : RC\$J334 - J334-rcd-FX273.lcm  
 批处理文件名: RC\$J334 - 20240924-rcd-FX273.lcb  
 样品瓶号 : 3-12  
 进样体积 : 20μl      版本号: 6.115  
 进样时间 : 2024/09/24 17:04:27      实验者 : xiechaojun  
 处理时间 (V2) : 2024/09/25 10:26:52      处理者 : xiechaojun  
 仪器型号 : SHIMADZU LC-2050C(FX273)

## <色谱图>

mV



## <峰表>

检测器A 245nm

峰号	保留时间	面积	面积%	高度	理论塔板数(USP)	拖尾因子	分离度(USP)
1	2.278	428527	100.000	63747	2699	1.156	--
总计		428527	100.000	63747			



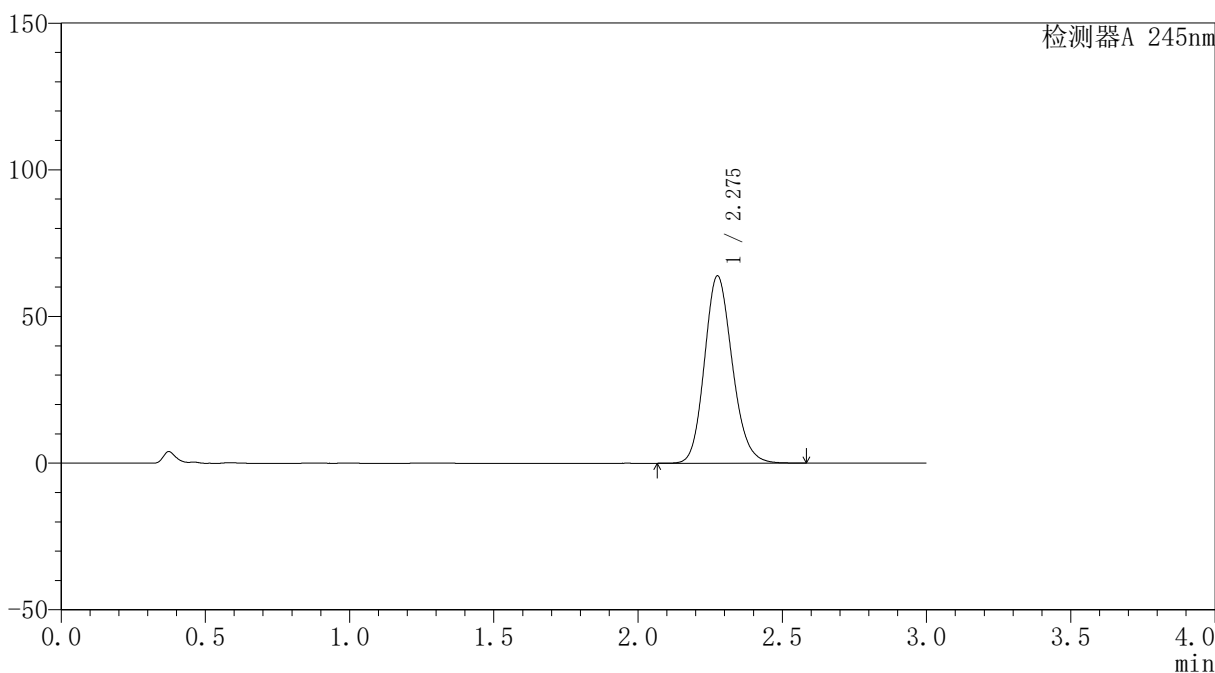
# J334

## <样品信息>

色谱柱 : XB-C18(4.6\*50mm,5 $\mu$ m)      流速: 1.8ml/min  
 柱温 : 40 $^{\circ}$ C      波长: 245nm  
 数据文件名 : RC\$J334 - 0-63/24-312-2 - zzp-10mg-cq9y-30d-2023120621p-rcd-pH1.0jz-jf50z-P2-2.lcd  
 方法文件名 : RC\$J334 - J334-rcd-FX273.lcm  
 批处理文件名: RC\$J334 - 20240924-rcd-FX273.lcb  
 样品瓶号 : 3-12  
 进样体积 : 20 $\mu$ l      版本号: 6.115  
 进样时间 : 2024/09/24 17:07:49      实验者 : xiechaojun  
 处理时间 (V2) : 2024/09/25 10:26:54      处理者 : xiechaojun  
 仪器型号 : SHIMADZU LC-2050C(FX273)

## <色谱图>

mV



## <峰表>

检测器A 245nm

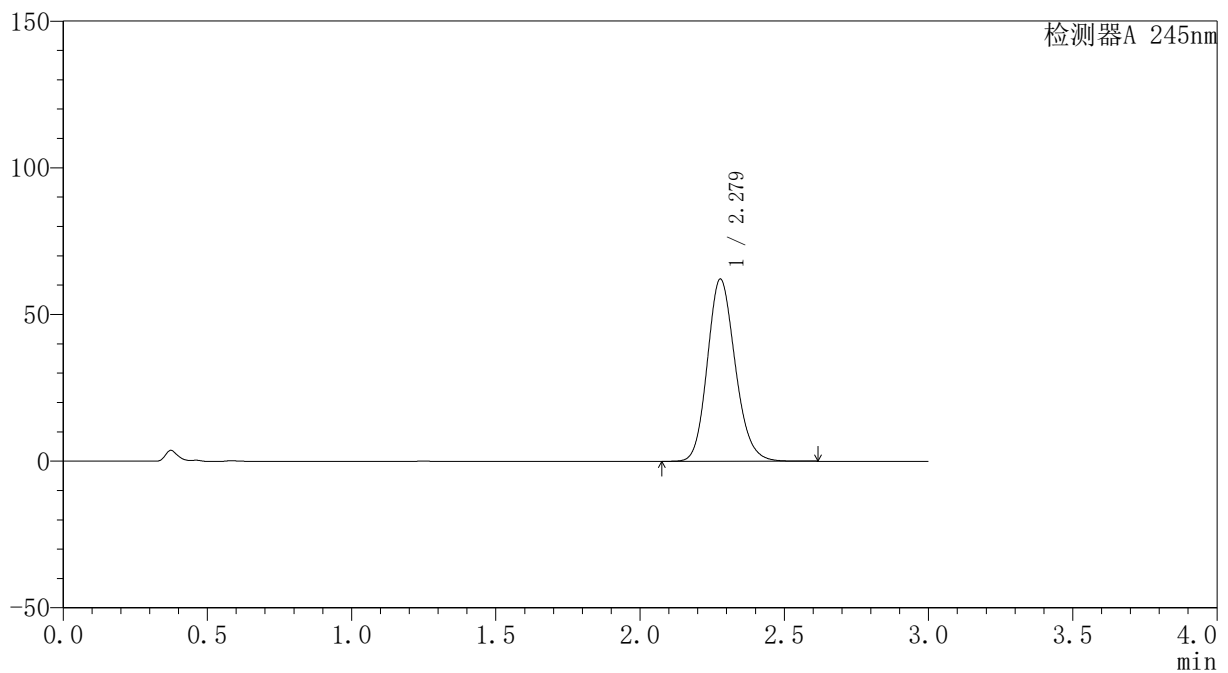
峰号	保留时间	面积	面积%	高度	理论塔板数(USP)	拖尾因子	分离度(USP)
1	2.275	428716	100.000	63628	2692	1.158	--
总计		428716	100.000	63628			

## &lt;样品信息&gt;

色谱柱 : XB-C18(4.6\*50mm,5 $\mu$ m) 流速: 1.8ml/min  
柱温 : 40 $^{\circ}$ C 波长: 245nm  
数据文件名 : RC\$J334 - 0-63/24-313-2 - zzp-10mg-cq9y-30d-2023120621p-rcd-pH1.0jz-jf50z-P3-1.lcd  
方法文件名 : RC\$J334 - J334-rcd-FX273.lcm  
批处理文件名: RC\$J334 - 20240924-rcd-FX273.lcb  
样品瓶号 : 3-21  
进样体积 : 20 $\mu$ l 版本号: 6.115  
进样时间 : 2024/09/24 17:11:12 实验者 : xiechaojun  
处理时间 (V2) : 2024/09/25 10:26:57 处理者 : xiechaojun  
仪器型号 : SHIMADZU LC-2050C(FX273)

## &lt;色谱图&gt;

mV



## &lt;峰表&gt;

检测器A 245nm

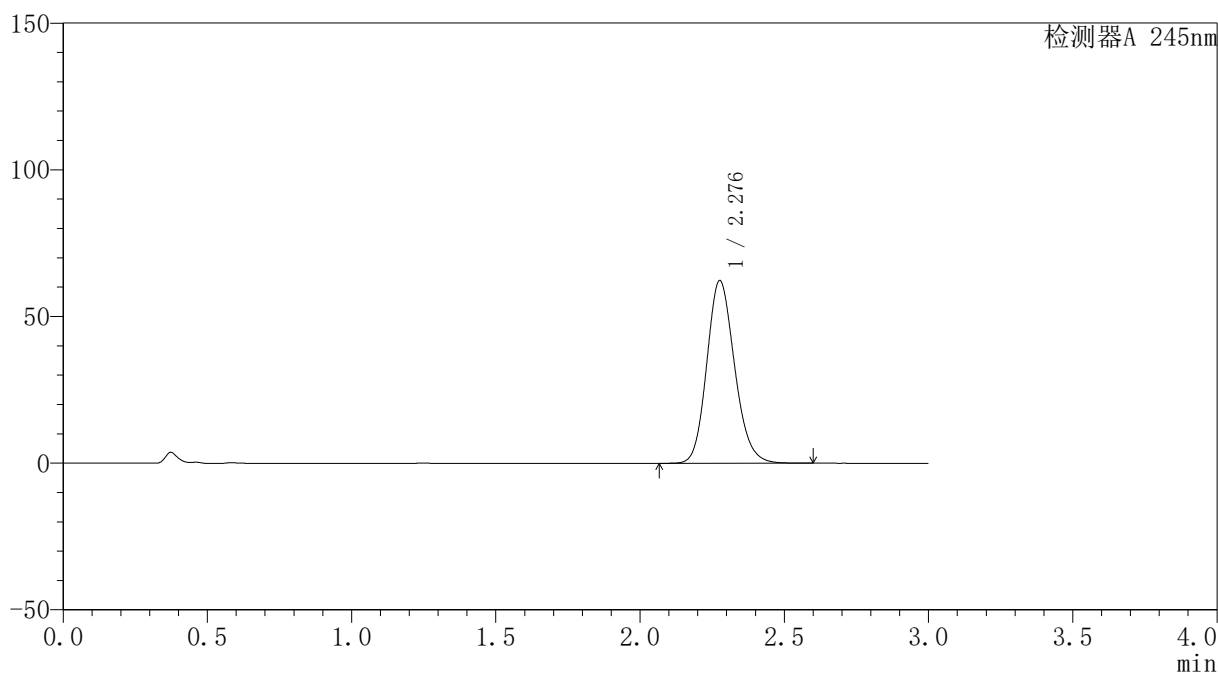
峰号	保留时间	面积	面积%	高度	理论塔板数(USP)	拖尾因子	分离度(USP)
1	2.279	417918	100.000	62110	2695	1.157	--
总计		417918	100.000	62110			

## &lt;样品信息&gt;

色谱柱 : XB-C18(4.6\*50mm,5 $\mu$ m) 流速: 1.8ml/min  
柱温 : 40 $^{\circ}$ C 波长: 245nm  
数据文件名 : RC\$J334 - 0-63/24-314-2 - zzp-10mg-cq9y-30d-2023120621p-rcd-pH1.0jz-jf50z-P3-2.lcd  
方法文件名 : RC\$J334 - J334-rcd-FX273.lcm  
批处理文件名: RC\$J334 - 20240924-rcd-FX273.lcb  
样品瓶号 : 3-21  
进样体积 : 20 $\mu$ l 版本号: 6.115  
进样时间 : 2024/09/24 17:14:35 实验者 : xiechaojun  
处理时间 (V2) : 2024/09/25 10:27:01 处理者 : xiechaojun  
仪器型号 : SHIMADZU LC-2050C(FX273)

## &lt;色谱图&gt;

mV



## &lt;峰表&gt;

检测器A 245nm

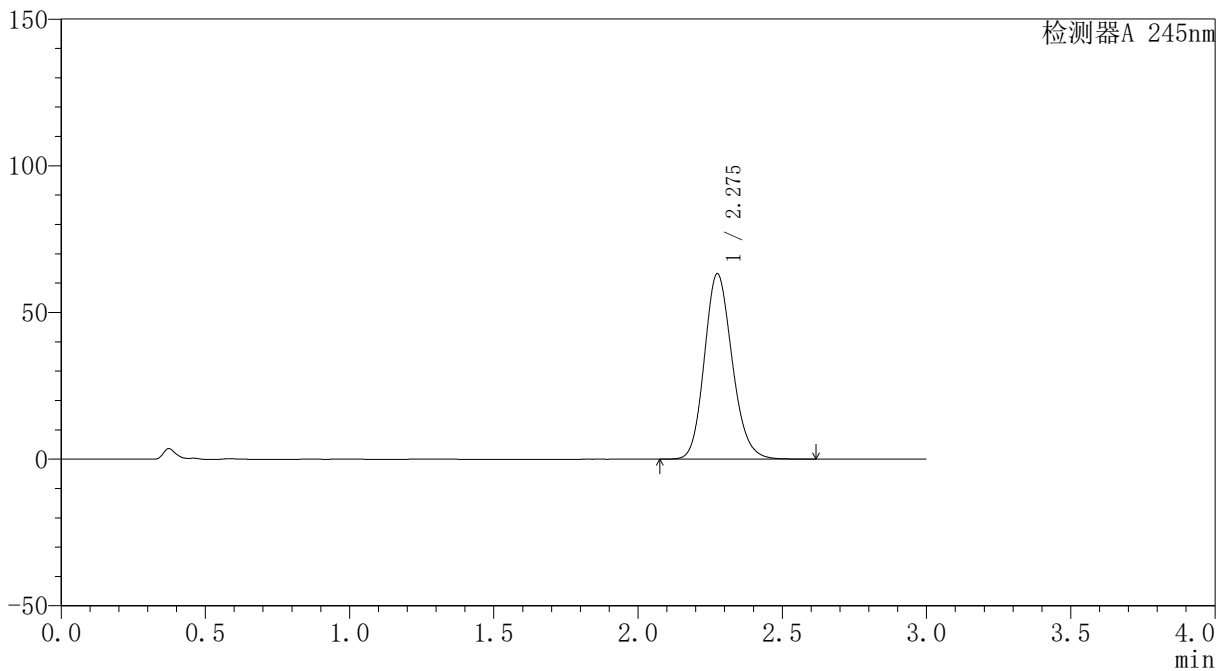
峰号	保留时间	面积	面积%	高度	理论塔板数(USP)	拖尾因子	分离度(USP)
1	2.276	418104	100.000	62086	2699	1.156	--
总计		418104	100.000	62086			

## &lt;样品信息&gt;

色谱柱 : XB-C18(4.6\*50mm,5 $\mu$ m) 流速: 1.8ml/min  
柱温 : 40 $^{\circ}$ C 波长: 245nm  
数据文件名 : RC\$J334 - 0-63/24-315-2 - zzp-10mg-cq9y-30d-2023120621p-rcd-pH1.0jz-jf50z-P4-1.lcd  
方法文件名 : RC\$J334 - J334-rcd-FX273.lcm  
批处理文件名 : RC\$J334 - 20240924-rcd-FX273.lcb  
样品瓶号 : 3-30  
进样体积 : 20 $\mu$ l 版本号: 6.115  
进样时间 : 2024/09/24 17:17:57 实验者 : xiechaojun  
处理时间 (V2) : 2024/09/25 10:27:03 处理者 : xiechaojun  
仪器型号 : SHIMADZU LC-2050C(FX273)

## &lt;色谱图&gt;

mV



## &lt;峰表&gt;

检测器A 245nm

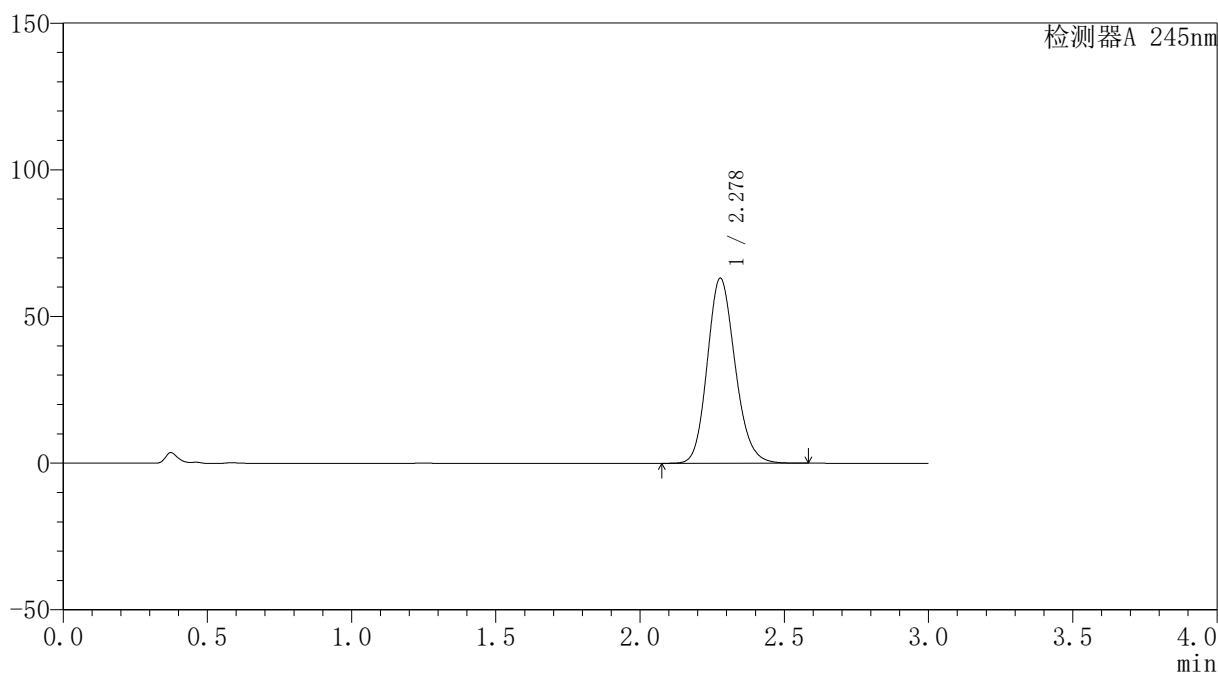
峰号	保留时间	面积	面积%	高度	理论塔板数(USP)	拖尾因子	分离度(USP)
1	2.275	424344	100.000	63040	2695	1.157	--
总计		424344	100.000	63040			

## 〈样品信息〉

色谱柱 : XB-C18(4.6\*50mm,5 $\mu$ m) 流速: 1.8ml/min  
柱温 : 40 $^{\circ}$ C 波长: 245nm  
数据文件名 : RC\$J334 - 0-63/24-316-2 - zzp-10mg-cq9y-30d-2023120621p-rcd-pH1.0jz-jf50z-P4-2.lcd  
方法文件名 : RC\$J334 - J334-rcd-FX273.lcm  
批处理文件名: RC\$J334 - 20240924-rcd-FX273.lcb  
样品瓶号 : 3-30  
进样体积 : 20 $\mu$ l 版本号: 6.115  
进样时间 : 2024/09/24 17:21:20 实验者 : xiechaojun  
处理时间 (V2) : 2024/09/25 10:27:06 处理者 : xiechaojun  
仪器型号 : SHIMADZU LC-2050C(FX273)

## 〈色谱图〉

mV



## 〈峰表〉

检测器A 245nm

峰号	保留时间	面积	面积%	高度	理论塔板数(USP)	拖尾因子	分离度(USP)
1	2.278	423589	100.000	63056	2700	1.156	--
总计		423589	100.000	63056			



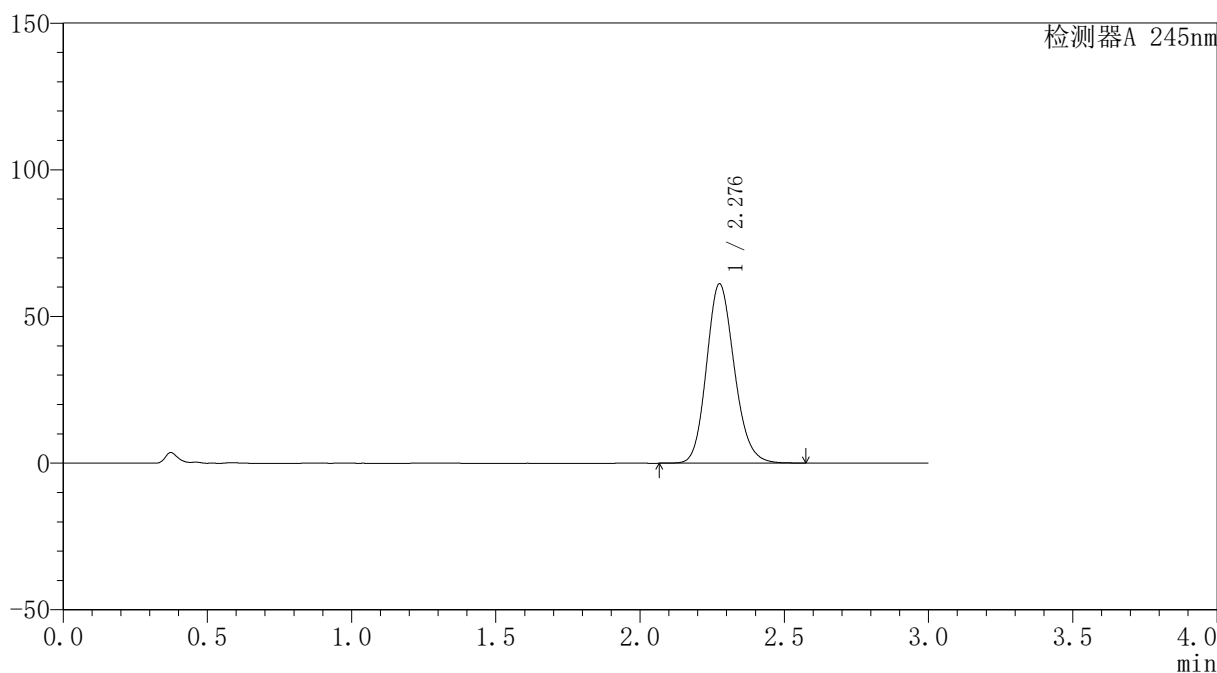
# J334

## <样品信息>

色谱柱 : XB-C18(4.6\*50mm,5μm)      流速: 1.8ml/min  
 柱温 : 40°C      波长: 245nm  
 数据文件名 : RC\$J334 - 0-63/24-317-2 - zzp-10mg-cq9y-30d-2023120621p-rcd-pH1.0jz-jf50z-P5-1.lcd  
 方法文件名 : RC\$J334 - J334-rcd-FX273.lcm  
 批处理文件名: RC\$J334 - 20240924-rcd-FX273.lcb  
 样品瓶号 : 3-39  
 进样体积 : 20μl      版本号: 6.115  
 进样时间 : 2024/09/24 17:24:41      实验者 : xiechaojun  
 处理时间 (V2) : 2024/09/25 10:27:09      处理者 : xiechaojun  
 仪器型号 : SHIMADZU LC-2050C(FX273)

## <色谱图>

mV



## <峰表>

检测器A 245nm

峰号	保留时间	面积	面积%	高度	理论塔板数(USP)	拖尾因子	分离度(USP)
1	2.276	409858	100.000	60909	2701	1.155	--
总计		409858	100.000	60909			



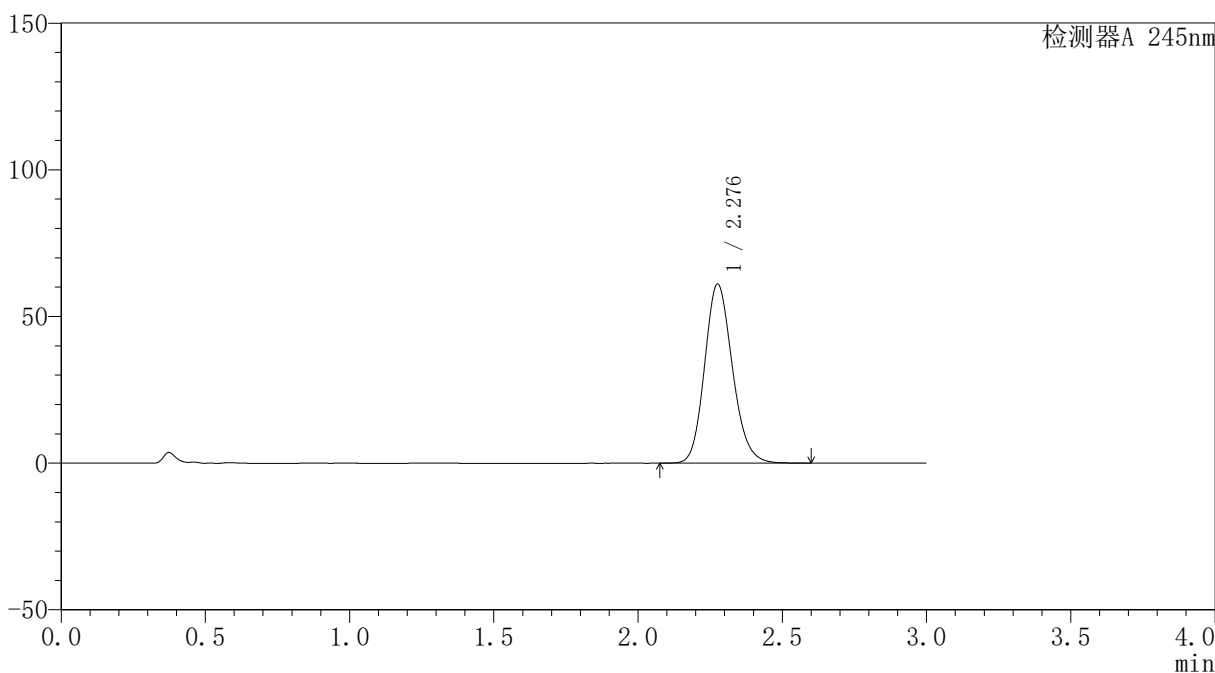
# J334

## <样品信息>

色谱柱 : XB-C18(4.6\*50mm,5μm)      流速: 1.8ml/min  
 柱温 : 40°C      波长: 245nm  
 数据文件名 : RC\$J334 - 0-63/24-318-2 - zzp-10mg-cq9y-30d-2023120621p-rcd-pH1.0jz-jf50z-P5-2.lcd  
 方法文件名 : RC\$J334 - J334-rcd-FX273.lcm  
 批处理文件名: RC\$J334 - 20240924-rcd-FX273.lcb  
 样品瓶号 : 3-39  
 进样体积 : 20μl      版本号: 6.115  
 进样时间 : 2024/09/24 17:28:03      实验者 : xiechaojun  
 处理时间 (V2) : 2024/09/25 10:27:12      处理者 : xiechaojun  
 仪器型号 : SHIMADZU LC-2050C(FX273)

## <色谱图>

mV



## <峰表>

检测器A 245nm

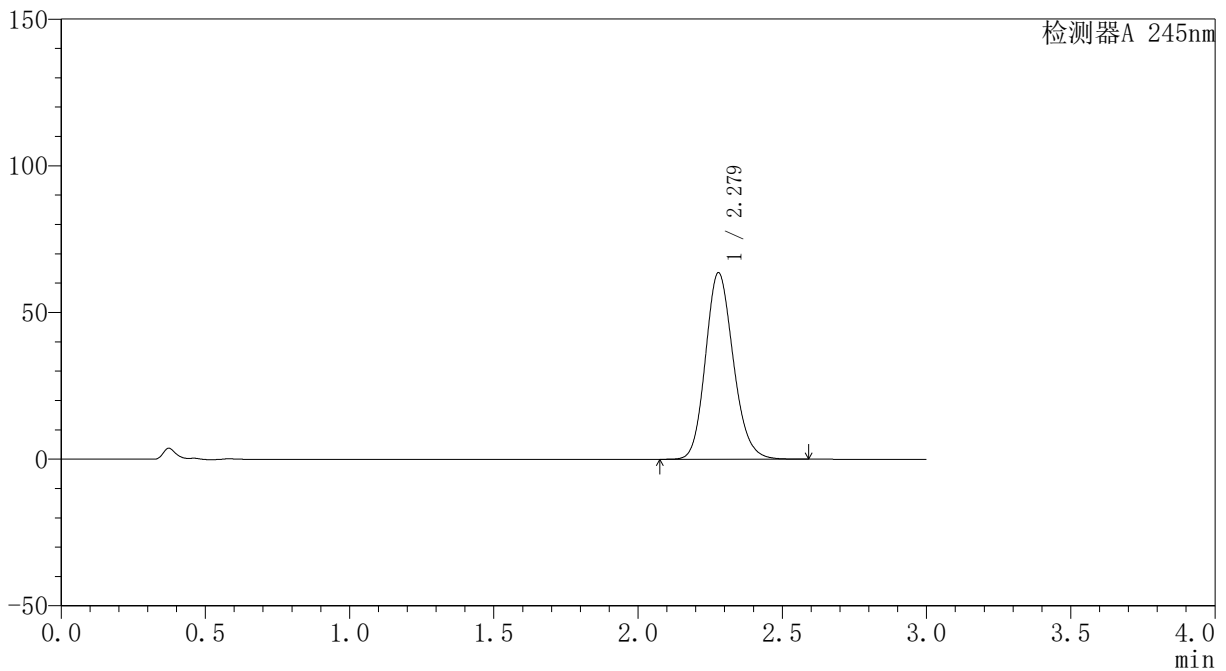
峰号	保留时间	面积	面积%	高度	理论塔板数(USP)	拖尾因子	分离度(USP)
1	2.276	410446	100.000	60786	2689	1.156	--
总计		410446	100.000	60786			

## &lt;样品信息&gt;

色谱柱 : XB-C18(4.6\*50mm,5 $\mu$ m) 流速: 1.8ml/min  
柱温 : 40 $^{\circ}$ C 波长: 245nm  
数据文件名 : RC\$J334 - 0-63/24-319-2 - zzp-10mg-cq9y-30d-2023120621p-rcd-pH1.0jz-jf50z-P6-1.lcd  
方法文件名 : RC\$J334 - J334-rcd-FX273.lcm  
批处理文件名: RC\$J334 - 20240924-rcd-FX273.lcb  
样品瓶号 : 3-48  
进样体积 : 20 $\mu$ l 版本号: 6.115  
进样时间 : 2024/09/24 17:31:26 实验者 : xiechaojun  
处理时间 (V2) : 2024/09/25 10:27:14 处理者 : xiechaojun  
仪器型号 : SHIMADZU LC-2050C(FX273)

## &lt;色谱图&gt;

mV



## &lt;峰表&gt;

检测器A 245nm

峰号	保留时间	面积	面积%	高度	理论塔板数(USP)	拖尾因子	分离度(USP)
1	2.279	427054	100.000	63590	2701	1.156	--
总计		427054	100.000	63590			

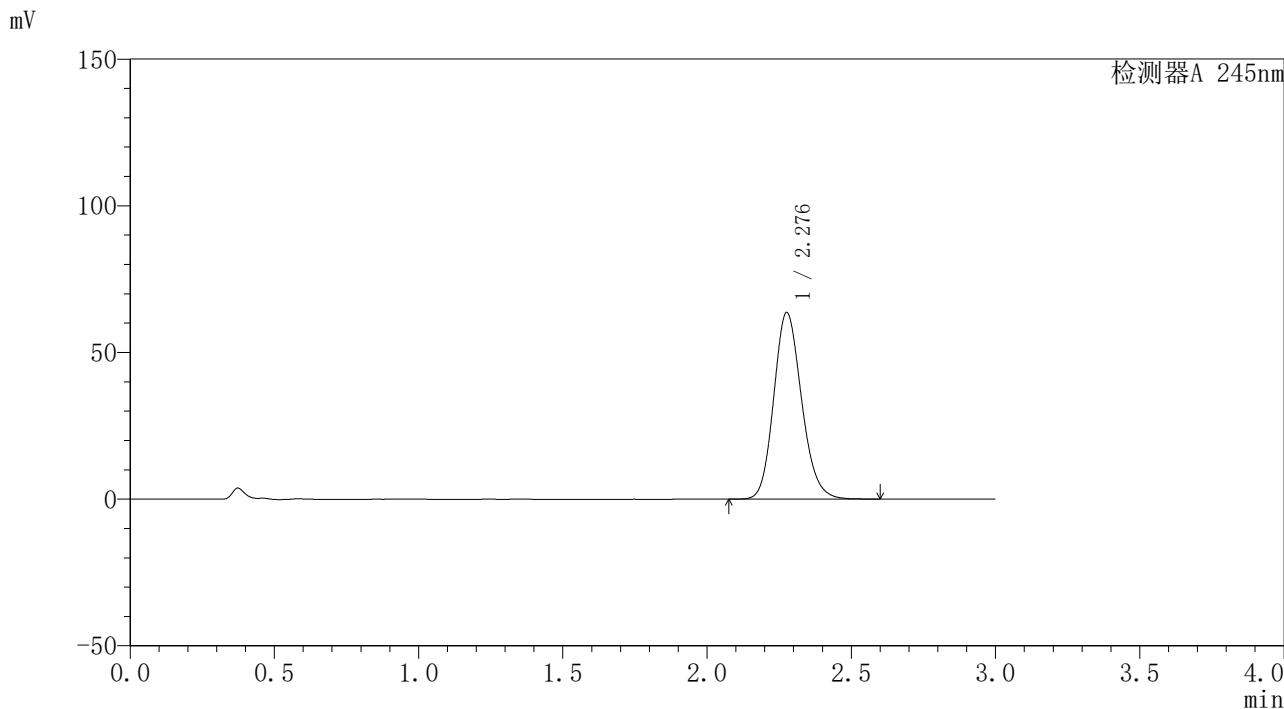


# J334

## <样品信息>

色谱柱 : XB-C18(4.6\*50mm,5μm)      流速: 1.8ml/min  
 柱温 : 40°C      波长: 245nm  
 数据文件名 : RC\$J334 - 0-63/24-320-2 - zzp-10mg-cq9y-30d-2023120621p-rcd-pH1.0jz-jf50z-P6-2.lcd  
 方法文件名 : RC\$J334 - J334-rcd-FX273.lcm  
 批处理文件名: RC\$J334 - 20240924-rcd-FX273.lcb  
 样品瓶号 : 3-48  
 进样体积 : 20μl      版本号: 6.115  
 进样时间 : 2024/09/24 17:34:48      实验者 : xiechaojun  
 处理时间 (V2) : 2024/09/25 10:27:17      处理者 : xiechaojun  
 仪器型号 : SHIMADZU LC-2050C(FX273)

## <色谱图>



## <峰表>

检测器A 245nm

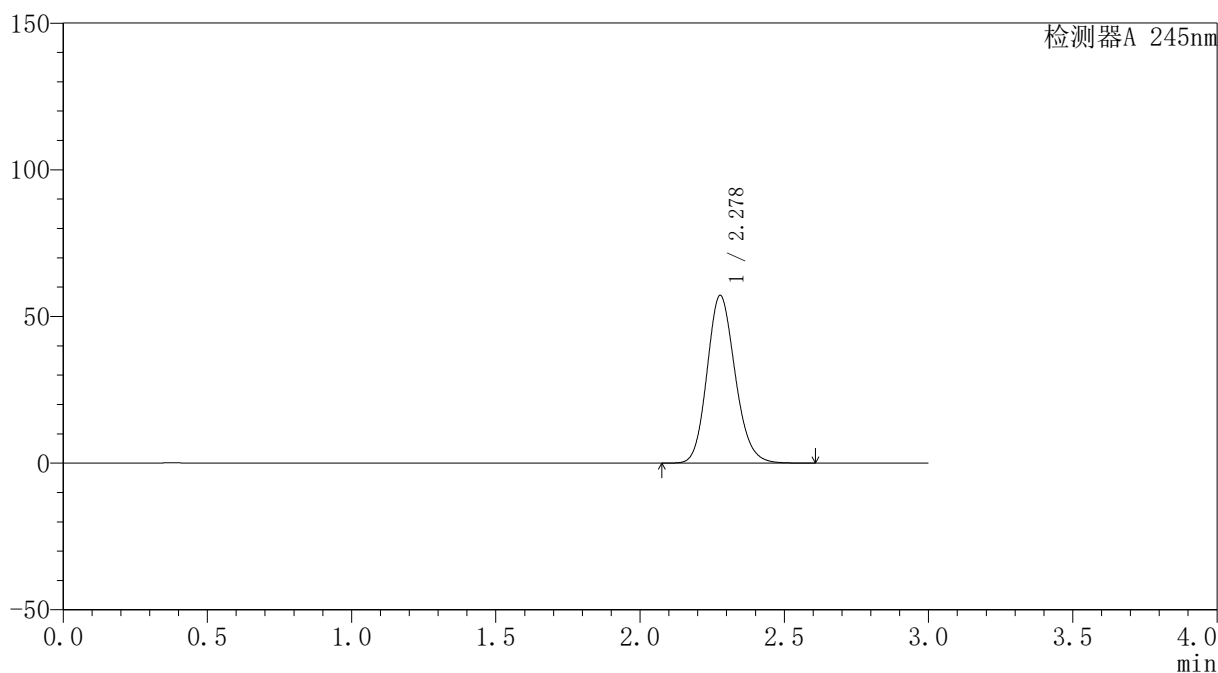
峰号	保留时间	面积	面积%	高度	理论塔板数(USP)	拖尾因子	分离度(USP)
1	2.276	427292	100.000	63411	2695	1.156	--
总计		427292	100.000	63411			

## 〈样品信息〉

色谱柱 : XB-C18(4.6\*50mm,5 $\mu$ m) 流速: 1.8ml/min  
柱温 : 40 $^{\circ}$ C 波长: 245nm  
数据文件名 : RC\$J334 - 0-63/24-321-2 - zzp-10mg-cq9y-30d-rcd-pH1.0jz-jf50z-dz2-1.lcd  
方法文件名 : RC\$J334 - J334-rcd-FX273.lcm  
批处理文件名: RC\$J334 - 20240924-rcd-FX273.lcb  
样品瓶号 : 3-27  
进样体积 : 20 $\mu$ l 版本号: 6.115  
进样时间 : 2024/09/24 17:38:11 实验者 : xiechaojun  
处理时间 (V2) : 2024/09/25 10:27:20 处理者 : xiechaojun  
仪器型号 : SHIMADZU LC-2050C(FX273)

## 〈色谱图〉

mV



## 〈峰表〉

检测器A 245nm

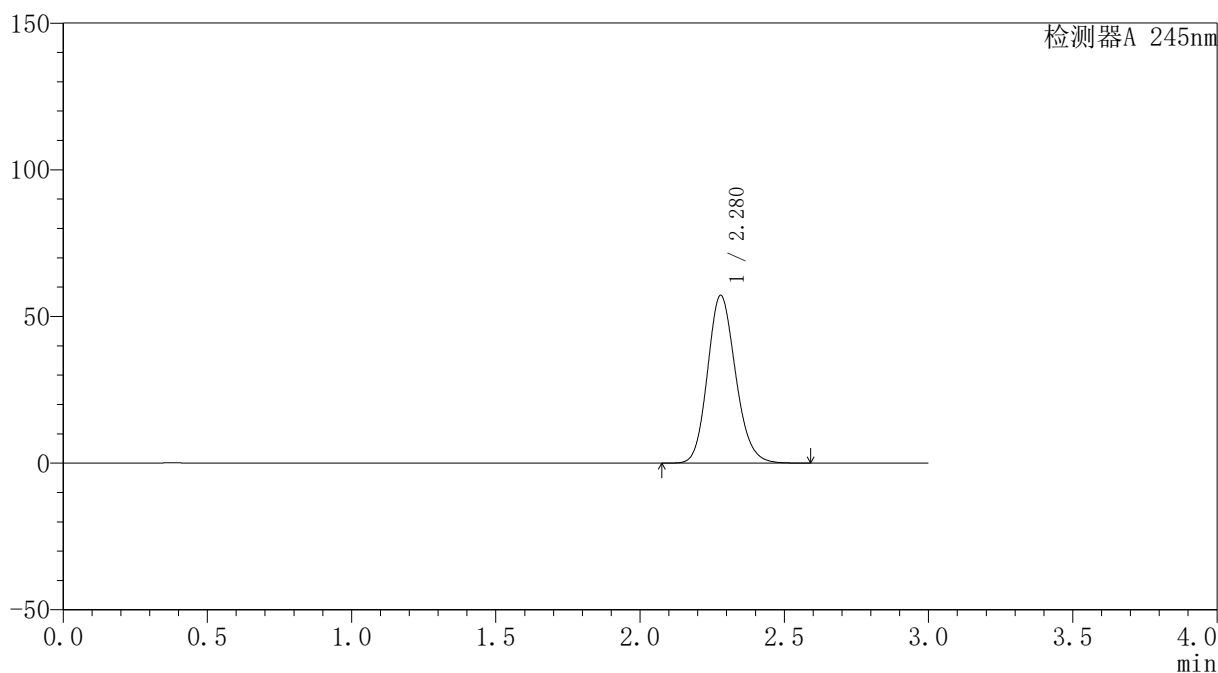
峰号	保留时间	面积	面积%	高度	理论塔板数(USP)	拖尾因子	分离度(USP)
1	2.278	387901	100.000	57127	2646	1.151	--
总计		387901	100.000	57127			

## 〈样品信息〉

色谱柱 : XB-C18(4.6\*50mm,5 $\mu$ m) 流速: 1.8ml/min  
柱温 : 40 $^{\circ}$ C 波长: 245nm  
数据文件名 : RC\$J334 - 0-63/24-322-2 - zzp-10mg-cq9y-30d-rcd-pH1.0jz-jf50z-dz2-2.lcd  
方法文件名 : RC\$J334 - J334-rcd-FX273.lcm  
批处理文件名: RC\$J334 - 20240924-rcd-FX273.lcb  
样品瓶号 : 3-27  
进样体积 : 20 $\mu$ l 版本号: 6.115  
进样时间 : 2024/09/24 17:41:34 实验者 : xiechaojun  
处理时间 (V2) : 2024/09/25 10:27:23 处理者 : xiechaojun  
仪器型号 : SHIMADZU LC-2050C(FX273)

## 〈色谱图〉

mV



## 〈峰表〉

检测器A 245nm

峰号	保留时间	面积	面积%	高度	理论塔板数(USP)	拖尾因子	分离度(USP)
1	2.280	387469	100.000	57219	2655	1.150	--
总计		387469	100.000	57219			