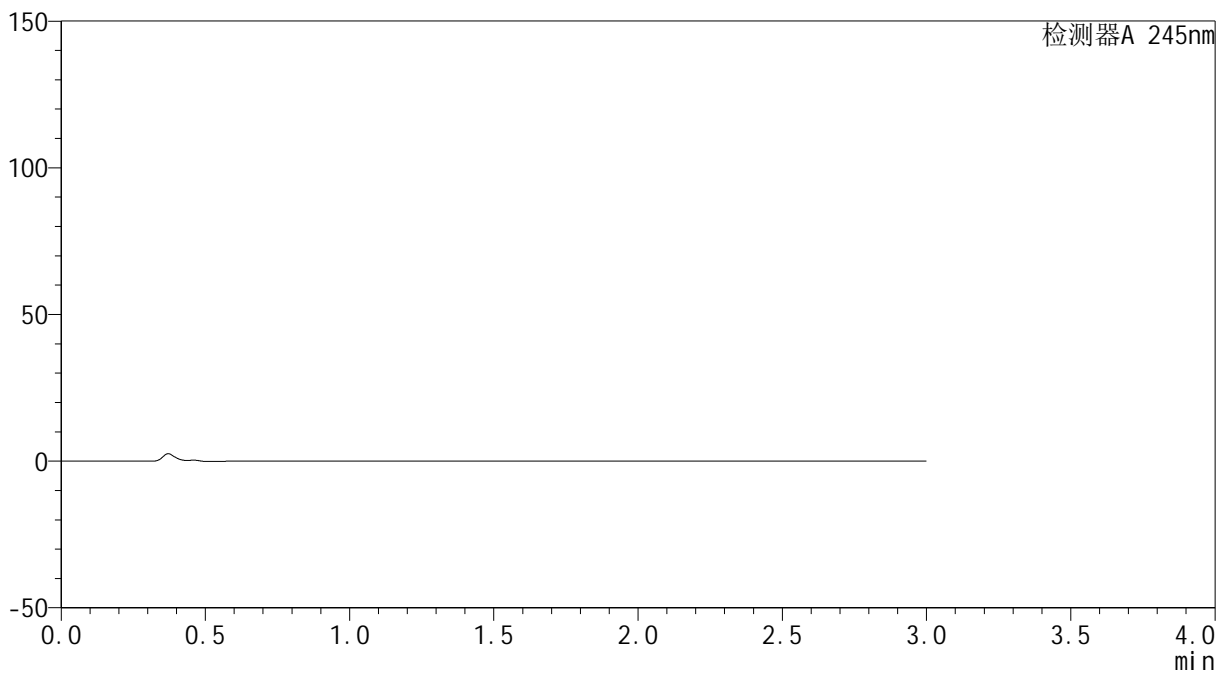


<样品信息>

色谱柱 : XB-C18(4.6*50mm,5 μ m) 流速: 1.8ml/min
 柱温 : 40 $^{\circ}$ C 波长: 245nm
 数据文件名 : RC\$J334 - 0-62/24-259-2 - cbzj-10mg-cq9y-25d-2205008609p-rcd-pH1.0jz-jf50z-rj.lcd
 方法文件名 : RC\$J334 - J334-rcd-FX273.lcm
 批处理文件名: RC\$J334 - 20240924-rcd-FX273.lcb
 样品瓶号 : 2-9
 进样体积 : 20 μ l 版本号: 6.115
 进样时间 : 2024/09/24 14:08:17 实验者 : xiechaojun
 处理时间 (V2) : 2024/09/25 10:22:32 处理者 : xiechaojun
 仪器型号 : SHIMADZU LC-2050C(FX273)

<色谱图>

mV



<峰表>

检测器A 245nm

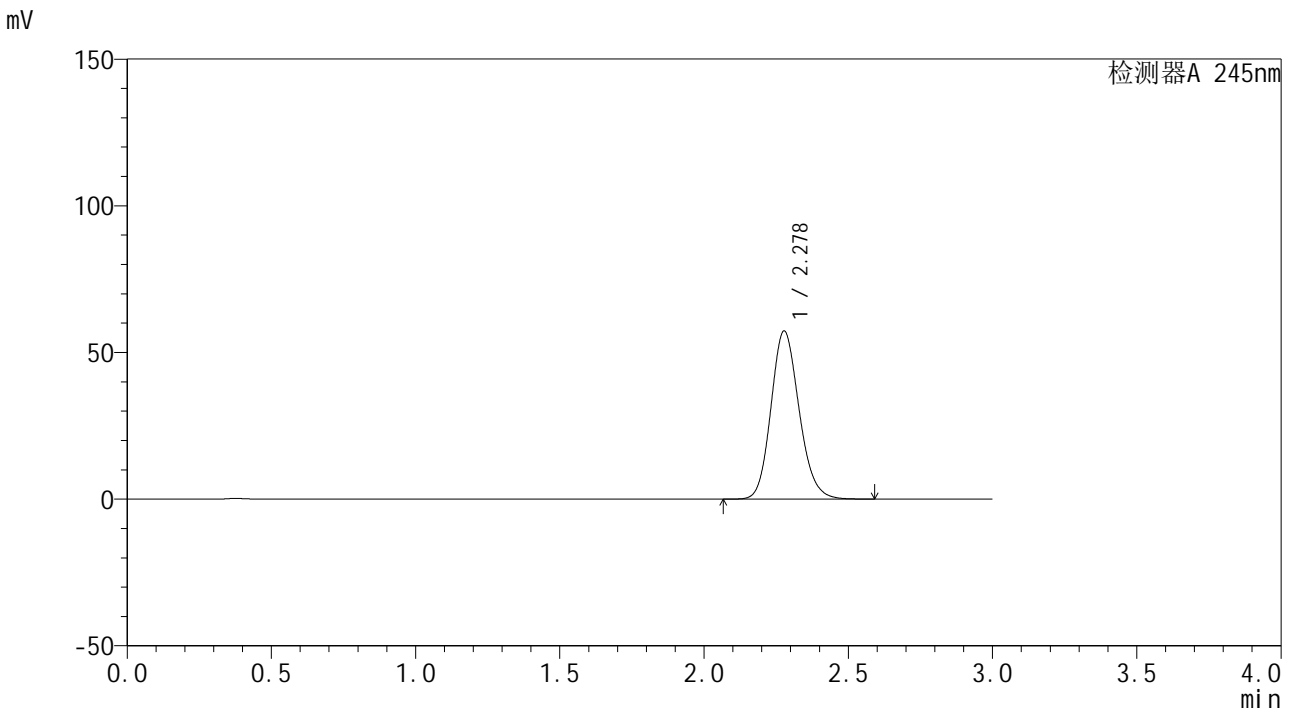
峰号	保留时间	面积	面积%	高度	理论塔板数(USP)	拖尾因子	分离度(USP)
总计							

图1 盐酸伐地那非口崩片溶出度测定长期25 9月HPLC图谱
参比制剂(10mg规格)-pH1.0介质-桨法-50转
溶剂

<样品信息>

色谱柱 : XB-C18(4.6*50mm,5µm) 流速: 1.8ml/min
 柱温 : 40°C 波长: 245nm
 数据文件名 : RC\$J334 - 0-62/24-260-2 - cbzj-10mg-cq9y-25d-2205008609p-rcd-pH1.0jz-jf50z-dz1-1.lcd
 方法文件名 : RC\$J334 - J334-rcd-FX273.lcm
 批处理文件名: RC\$J334 - 20240924-rcd-FX273.lcb
 样品瓶号 : 2-18
 进样体积 : 20µl 版本号: 6.115
 进样时间 : 2024/09/24 14:11:43 实验者 : xiechaojun
 处理时间 (V2) : 2024/09/25 10:22:36 处理者 : xiechaojun
 仪器型号 : SHIMADZU LC-2050C(FX273)

<色谱图>



<峰表>

检测器A 245nm

峰号	保留时间	面积	面积%	高度	理论塔板数(USP)	拖尾因子	分离度(USP)
1	2.278	389300	100.000	57273	2638	1.151	--
总计		389300	100.000	57273			

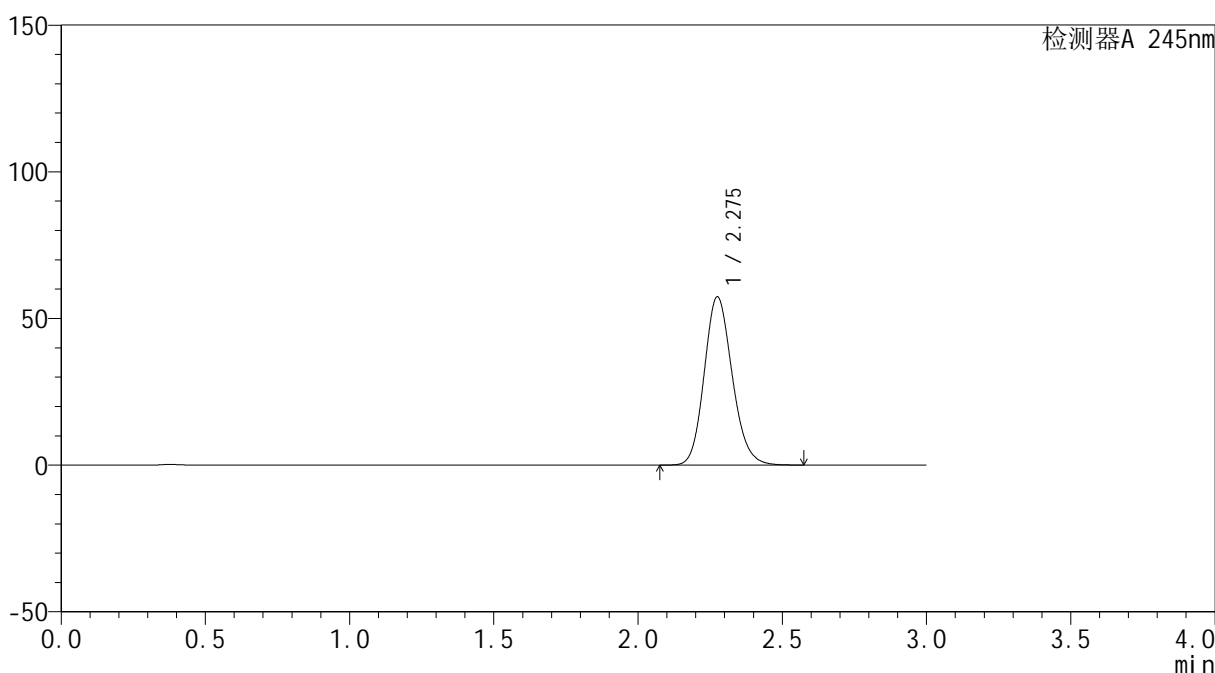
图2 盐酸伐地那非口崩片溶出度测定长期25 9月HPLC图谱
 参比制剂(10mg规格)-pH1.0介质-桨法-50转
 对照品溶液-1-1

<样品信息>

色谱柱 : XB-C18(4.6*50mm,5μm) 流速: 1.8ml/min
 柱温 : 40°C 波长: 245nm
 数据文件名 : RC\$J334 - 0-62/24-261-2 - cbzj-10mg-cq9y-25d-2205008609p-rcd-pH1.0jz-jf50z-dz1-2.lcd
 方法文件名 : RC\$J334 - J334-rcd-FX273.lcm
 批处理文件名: RC\$J334 - 20240924-rcd-FX273.lcb
 样品瓶号 : 2-18
 进样体积 : 20μl 版本号: 6.115
 进样时间 : 2024/09/24 14:15:07 实验者 : xiechaojun
 处理时间 (V2) : 2024/09/25 10:22:39 处理者 : xiechaojun
 仪器型号 : SHIMADZU LC-2050C(FX273)

<色谱图>

mV



<峰表>

检测器A 245nm

峰号	保留时间	面积	面积%	高度	理论塔板数(USP)	拖尾因子	分离度(USP)
1	2.275	387870	100.000	57242	2654	1.151	--
总计		387870	100.000	57242			

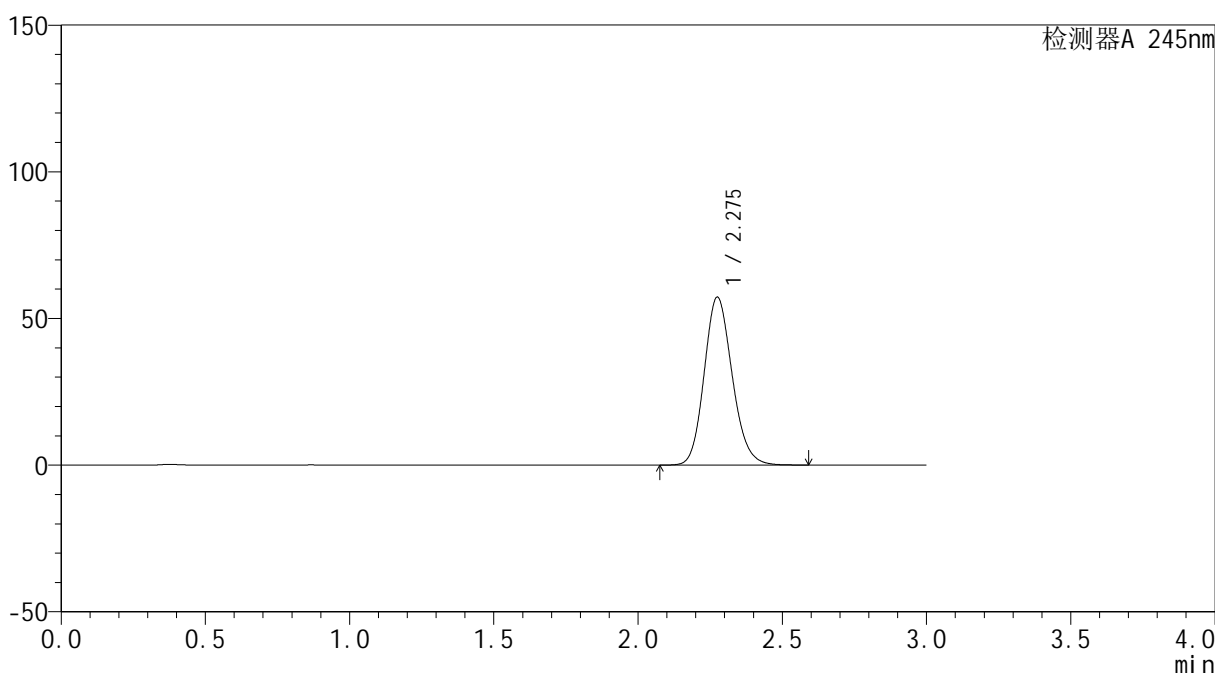
图3 盐酸伐地那非口崩片溶出度测定长期25 9月HPLC图谱
参比制剂(10mg规格)-pH1.0介质-桨法-50转
对照品溶液-1-2

<样品信息>

色谱柱 : XB-C18(4.6*50mm,5 μ m) 流速: 1.8ml/min
 柱温 : 40 $^{\circ}$ C 波长: 245nm
 数据文件名 : RC\$J334 - 0-62/24-262-2 - cbzj-10mg-cq9y-25d-2205008609p-rcd-pH1.0jz-jf50z-dz1-3.lcd
 方法文件名 : RC\$J334 - J334-rcd-FX273.lcm
 批处理文件名: RC\$J334 - 20240924-rcd-FX273.lcb
 样品瓶号 : 2-18
 进样体积 : 20 μ l 版本号: 6.115
 进样时间 : 2024/09/24 14:18:31 实验者 : xiechaojun
 处理时间 (V2) : 2024/09/25 10:22:42 处理者 : xiechaojun
 仪器型号 : SHIMADZU LC-2050C(FX273)

<色谱图>

mV



<峰表>

检测器A 245nm

峰号	保留时间	面积	面积%	高度	理论塔板数(USP)	拖尾因子	分离度(USP)
1	2.275	387738	100.000	57133	2646	1.151	--
总计		387738	100.000	57133			

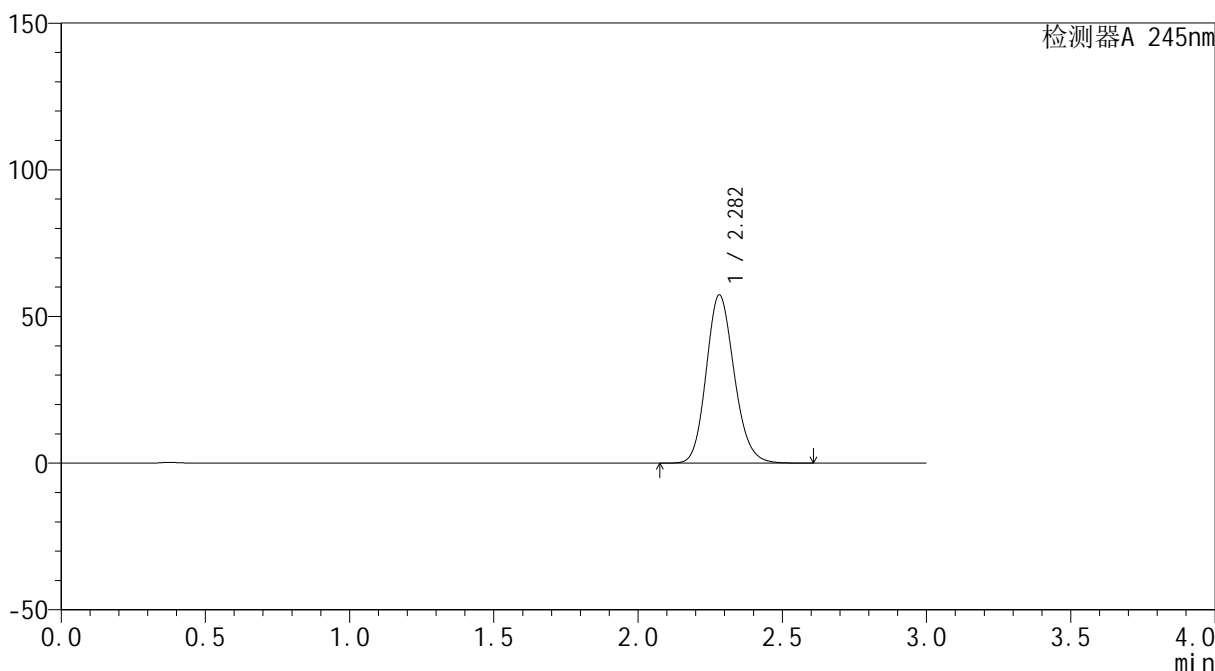
图4 盐酸伐地那非口崩片溶出度测定长期25 9月HPLC图谱
参比制剂(10mg规格)-pH1.0介质-桨法-50转
对照品溶液-1-3

<样品信息>

色谱柱 : XB-C18(4.6*50mm,5μm) 流速: 1.8ml/min
 柱温 : 40°C 波长: 245nm
 数据文件名 : RC\$J334 - 0-62/24-263-2 - cbzj-10mg-cq9y-25d-2205008609p-rcd-pH1.0jz-jf50z-dz1-4.lcd
 方法文件名 : RC\$J334 - J334-rcd-FX273.lcm
 批处理文件名: RC\$J334 - 20240924-rcd-FX273.lcb
 样品瓶号 : 2-18
 进样体积 : 20μl 版本号: 6.115
 进样时间 : 2024/09/24 14:21:55 实验者 : xiechaojun
 处理时间 (V2) : 2024/09/25 10:22:44 处理者 : xiechaojun
 仪器型号 : SHIMADZU LC-2050C(FX273)

<色谱图>

mV



<峰表>

检测器A 245nm

峰号	保留时间	面积	面积%	高度	理论塔板数(USP)	拖尾因子	分离度(USP)
1	2.282	388333	100.000	57318	2664	1.151	--
总计		388333	100.000	57318			

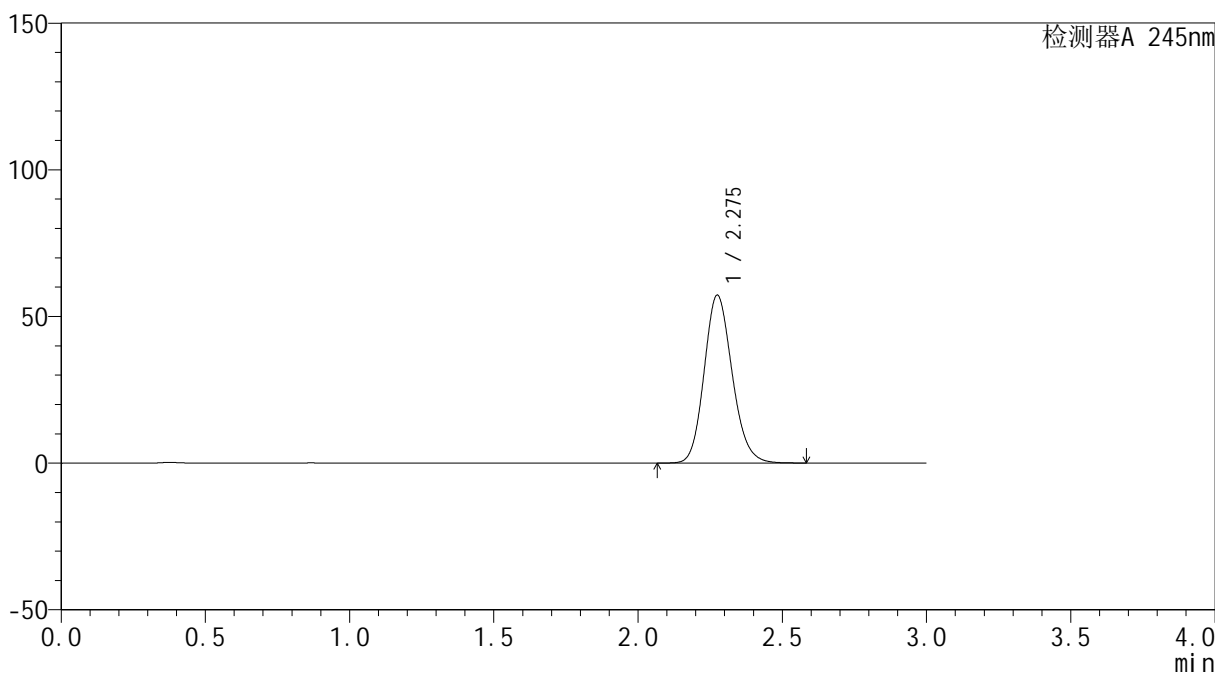
图5 盐酸伐地那非口崩片溶出度测定长期25 9月HPLC图谱
参比制剂(10mg规格)-pH1.0介质-桨法-50转
对照品溶液-1-4

<样品信息>

色谱柱 : XB-C18(4.6*50mm,5μm) 流速: 1.8ml/min
 柱温 : 40°C 波长: 245nm
 数据文件名 : RC\$J334 - 0-62/24-264-2 - cbzj-10mg-cq9y-25d-2205008609p-rcd-pH1.0jz-jf50z-dz1-5.lcd
 方法文件名 : RC\$J334 - J334-rcd-FX273.lcm
 批处理文件名: RC\$J334 - 20240924-rcd-FX273.lcb
 样品瓶号 : 2-18
 进样体积 : 20μl 版本号: 6.115
 进样时间 : 2024/09/24 14:25:20 实验者 : xiechaojun
 处理时间 (V2) : 2024/09/25 10:22:47 处理者 : xiechaojun
 仪器型号 : SHIMADZU LC-2050C(FX273)

<色谱图>

mV



<峰表>

检测器A 245nm

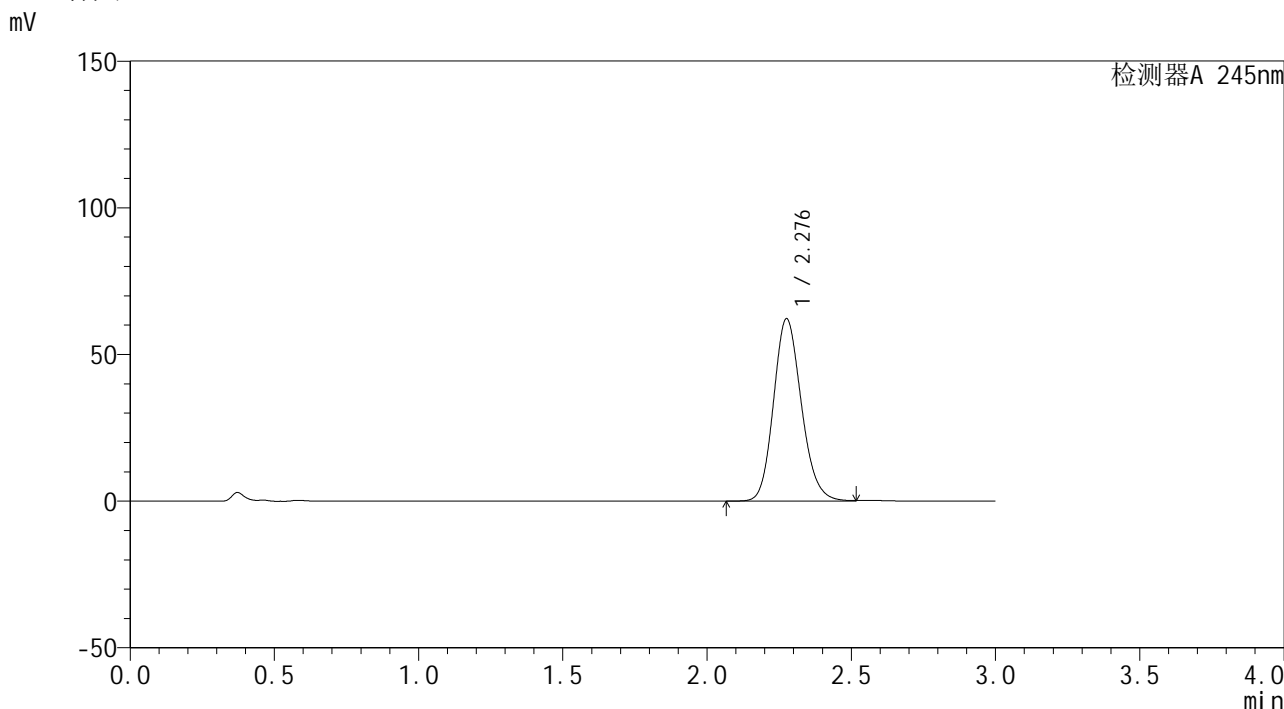
峰号	保留时间	面积	面积%	高度	理论塔板数(USP)	拖尾因子	分离度(USP)
1	2.275	387516	100.000	57124	2647	1.151	--
总计		387516	100.000	57124			

图6 盐酸伐地那非口崩片溶出度测定长期25 9月HPLC图谱
参比制剂(10mg规格)-pH1.0介质-桨法-50转
对照品溶液-1-5

<样品信息>

色谱柱 : XB-C18(4.6*50mm,5 μ m) 流速: 1.8ml/min
 柱温 : 40 $^{\circ}$ C 波长: 245nm
 数据文件名 : RC\$J334 - 0-62/24-265-2 - cbzj-10mg-cq9y-25d-2205008609p-rcd-pH1.0jz-jf50z-P1-1.lcd
 方法文件名 : RC\$J334 - J334-rcd-FX273.lcm
 批处理文件名: RC\$J334 - 20240924-rcd-FX273.lcb
 样品瓶号 : 2-1
 进样体积 : 20 μ l 版本号: 6.115
 进样时间 : 2024/09/24 14:28:44 实验者 : xiechaojun
 处理时间 (V2) : 2024/09/25 10:22:50 处理者 : xiechaojun
 仪器型号 : SHIMADZU LC-2050C(FX273)

<色谱图>



<峰表>

检测器A 245nm

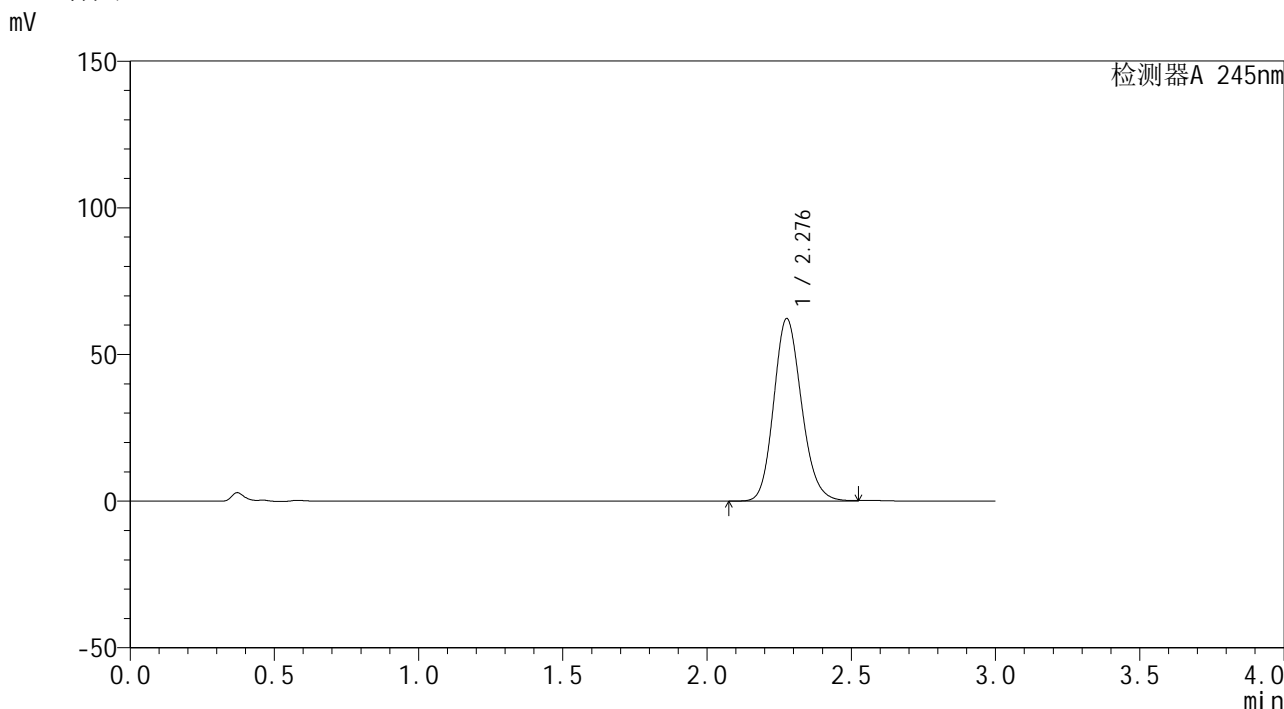
峰号	保留时间	面积	面积%	高度	理论塔板数(USP)	拖尾因子	分离度(USP)
1	2.276	418102	100.000	61934	2691	1.157	--
总计		418102	100.000	61934			

图7 盐酸伐地那非口崩片溶出度测定长期25 9月HPLC图谱
 参比制剂(2205008609批)(10mg规格)-pH1.0介质-桨法-50转-片1
 供试品溶液-1

<样品信息>

色谱柱 : XB-C18(4.6*50mm,5 μ m) 流速: 1.8ml/min
 柱温 : 40 $^{\circ}$ C 波长: 245nm
 数据文件名 : RC\$J334 - 0-62/24-266-2 - cbzj-10mg-cq9y-25d-2205008609p-rcd-pH1.0jz-jf50z-P1-2.lcd
 方法文件名 : RC\$J334 - J334-rcd-FX273.lcm
 批处理文件名: RC\$J334 - 20240924-rcd-FX273.lcb
 样品瓶号 : 2-1
 进样体积 : 20 μ l 版本号: 6.115
 进样时间 : 2024/09/24 14:32:08 实验者 : xiechaojun
 处理时间 (V2) : 2024/09/25 10:22:52 处理者 : xiechaojun
 仪器型号 : SHIMADZU LC-2050C(FX273)

<色谱图>



<峰表>

检测器A 245nm

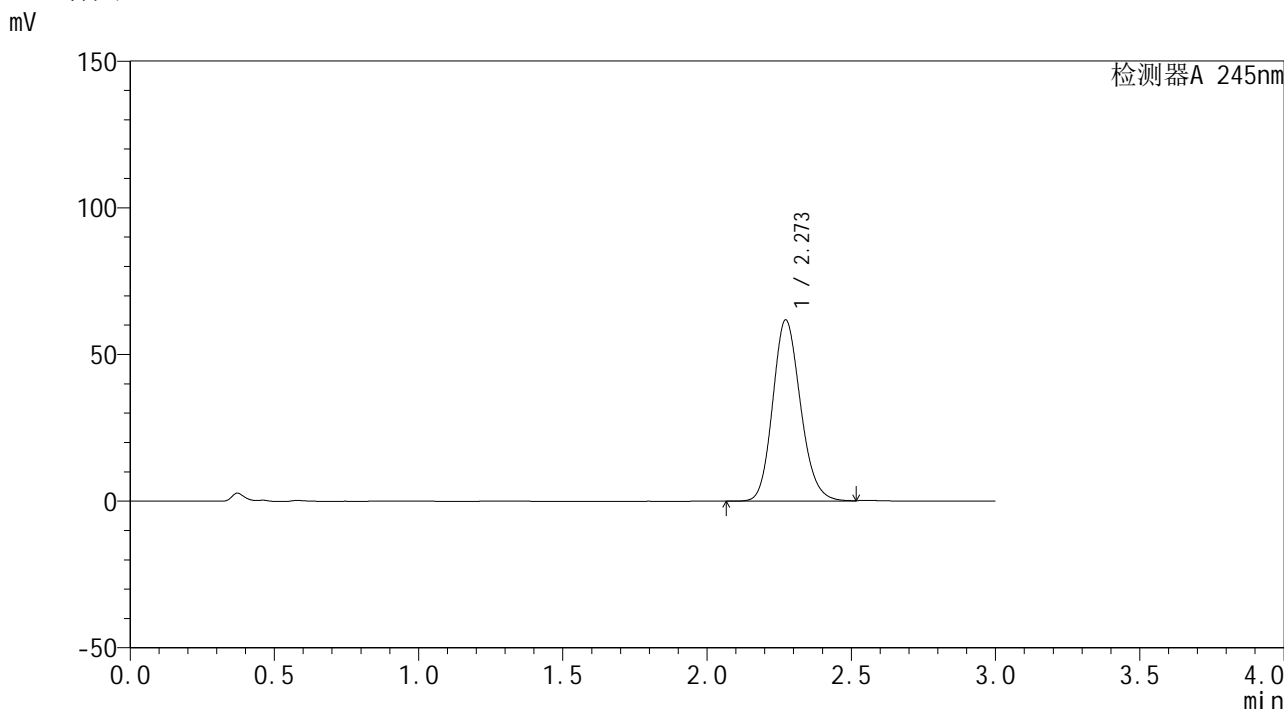
峰号	保留时间	面积	面积%	高度	理论塔板数(USP)	拖尾因子	分离度(USP)
1	2.276	418676	100.000	62053	2694	1.157	--
总计		418676	100.000	62053			

图8 盐酸伐地那非口崩片溶出度测定长期25 9月HPLC图谱
 参比制剂(2205008609批)(10mg规格)-pH1.0介质-桨法-50转-片1
 供试品溶液-2

<样品信息>

色谱柱 : XB-C18(4.6*50mm,5μm) 流速: 1.8ml/min
 柱温 : 40°C 波长: 245nm
 数据文件名 : RC\$J334 - 0-62/24-267-2 - cbzj-10mg-cq9y-25d-2205008609p-rcd-pH1.0jz-jf50z-P2-1.lcd
 方法文件名 : RC\$J334 - J334-rcd-FX273.lcm
 批处理文件名: RC\$J334 - 20240924-rcd-FX273.lcb
 样品瓶号 : 2-10
 进样体积 : 20μl 版本号: 6.115
 进样时间 : 2024/09/24 14:35:32 实验者 : xiechaojun
 处理时间 (V2) : 2024/09/25 10:22:55 处理者 : xiechaojun
 仪器型号 : SHIMADZU LC-2050C(FX273)

<色谱图>



<峰表>

检测器A 245nm

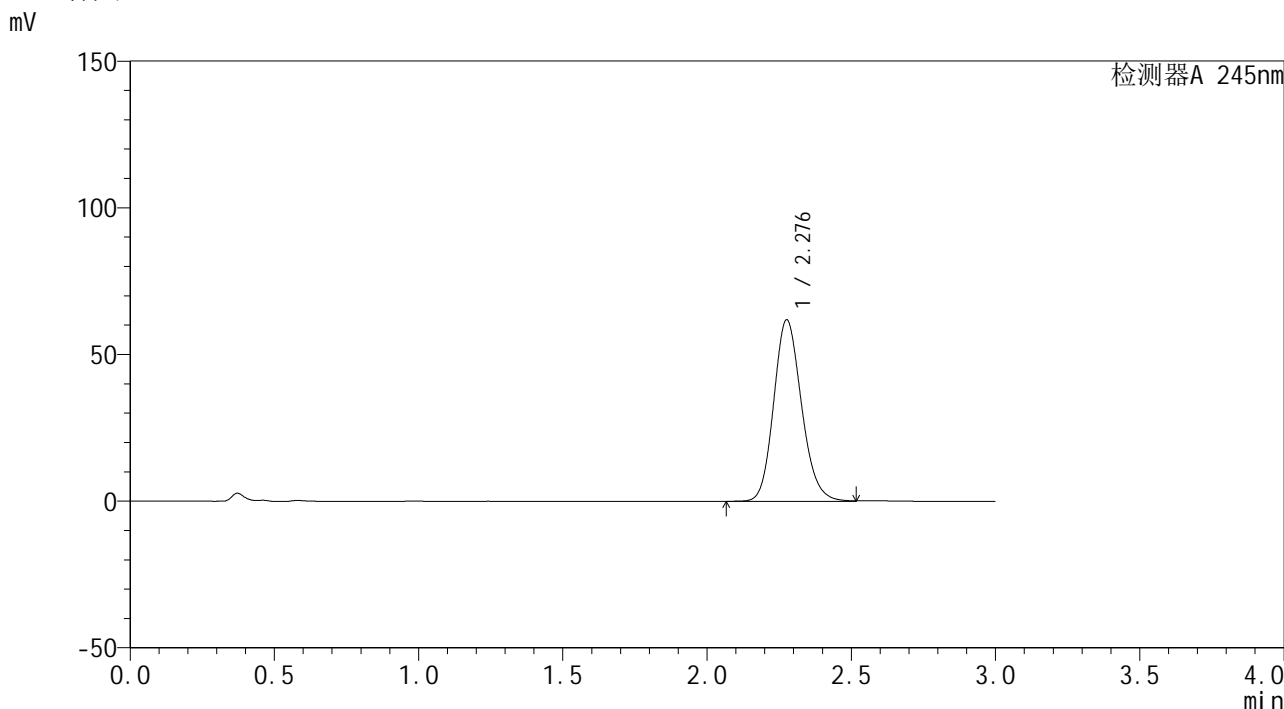
峰号	保留时间	面积	面积%	高度	理论塔板数(USP)	拖尾因子	分离度(USP)
1	2.273	415447	100.000	61829	2688	1.157	--
总计		415447	100.000	61829			

图9 盐酸伐地那非口崩片溶出度测定长期25 9月HPLC图谱
 参比制剂(2205008609批)(10mg规格)-pH1.0介质-桨法-50转-片2
 供试品溶液-1

<样品信息>

色谱柱 : XB-C18(4.6*50mm,5 μ m) 流速: 1.8ml/min
 柱温 : 40 $^{\circ}$ C 波长: 245nm
 数据文件名 : RC\$J334 - 0-62/24-268-2 - cbzj-10mg-cq9y-25d-2205008609p-rcd-pH1.0jz-jf50z-P2-2.lcd
 方法文件名 : RC\$J334 - J334-rcd-FX273.lcm
 批处理文件名: RC\$J334 - 20240924-rcd-FX273.lcb
 样品瓶号 : 2-10
 进样体积 : 20 μ l 版本号: 6.115
 进样时间 : 2024/09/24 14:38:56 实验者 : xiechaojun
 处理时间 (V2) : 2024/09/25 10:22:58 处理者 : xiechaojun
 仪器型号 : SHIMADZU LC-2050C(FX273)

<色谱图>



<峰表>

检测器A 245nm

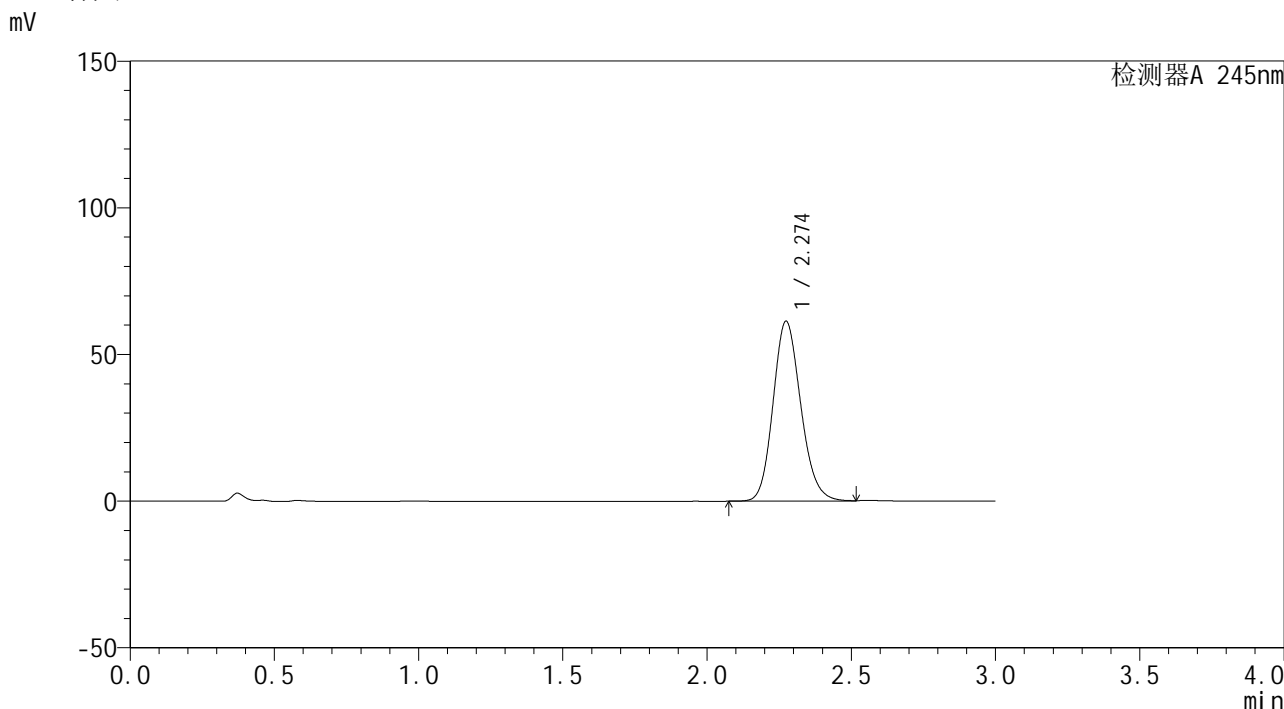
峰号	保留时间	面积	面积%	高度	理论塔板数(USP)	拖尾因子	分离度(USP)
1	2.276	415464	100.000	61636	2698	1.157	--
总计		415464	100.000	61636			

图10 盐酸伐地那非口崩片溶出度测定长期25 9月HPLC图谱
 参比制剂(2205008609批)(10mg规格)-pH1.0介质-桨法-50转-片2
 供试品溶液-2

<样品信息>

色谱柱 : XB-C18(4.6*50mm,5μm) 流速: 1.8ml/min
 柱温 : 40°C 波长: 245nm
 数据文件名 : RC\$J334 - 0-62/24-269-2 - cbzj-10mg-cq9y-25d-2205008609p-rcd-pH1.0jz-jf50z-P3-1.lcd
 方法文件名 : RC\$J334 - J334-rcd-FX273.lcm
 批处理文件名: RC\$J334 - 20240924-rcd-FX273.lcb
 样品瓶号 : 2-19
 进样体积 : 20μl 版本号: 6.115
 进样时间 : 2024/09/24 14:42:20 实验者 : xiechaojun
 处理时间 (V2) : 2024/09/25 10:23:01 处理者 : xiechaojun
 仪器型号 : SHIMADZU LC-2050C(FX273)

<色谱图>



<峰表>

检测器A 245nm

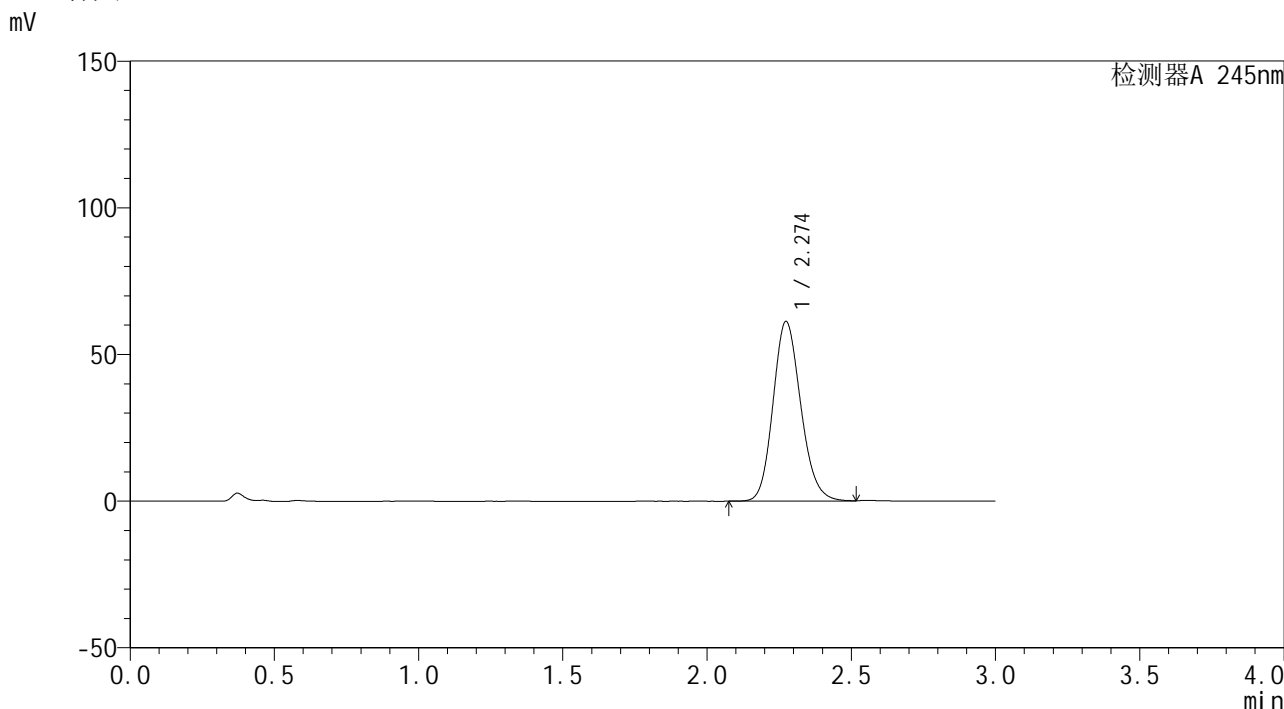
峰号	保留时间	面积	面积%	高度	理论塔板数(USP)	拖尾因子	分离度(USP)
1	2.274	411470	100.000	61304	2702	1.157	--
总计		411470	100.000	61304			

图11 盐酸伐地那非口崩片溶出度测定长期25 9月HPLC图谱
 参比制剂(2205008609批)(10mg规格)-pH1.0介质-桨法-50转-片3
 供试品溶液-1

<样品信息>

色谱柱 : XB-C18(4.6*50mm,5 μ m) 流速: 1.8ml/min
 柱温 : 40 $^{\circ}$ C 波长: 245nm
 数据文件名 : RC\$J334 - 0-62/24-270-2 - cbzj-10mg-cq9y-25d-2205008609p-rcd-pH1.0jz-jf50z-P3-2.lcd
 方法文件名 : RC\$J334 - J334-rcd-FX273.lcm
 批处理文件名: RC\$J334 - 20240924-rcd-FX273.lcb
 样品瓶号 : 2-19
 进样体积 : 20 μ l 版本号: 6.115
 进样时间 : 2024/09/24 14:45:44 实验者 : xiechaojun
 处理时间 (V2) : 2024/09/25 10:23:03 处理者 : xiechaojun
 仪器型号 : SHIMADZU LC-2050C(FX273)

<色谱图>



<峰表>

检测器A 245nm

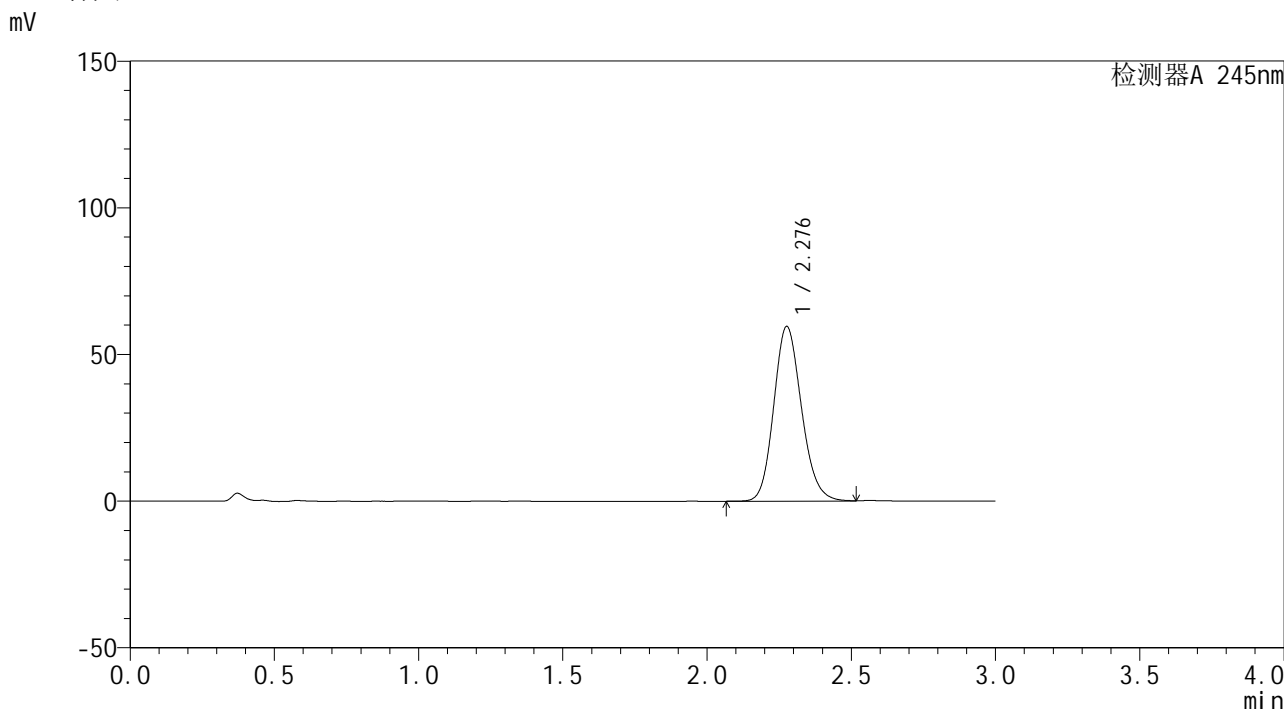
峰号	保留时间	面积	面积%	高度	理论塔板数(USP)	拖尾因子	分离度(USP)
1	2.274	411587	100.000	61221	2693	1.157	--
总计		411587	100.000	61221			

图12 盐酸伐地那非口崩片溶出度测定长期25 9月HPLC图谱
 参比制剂(2205008609批)(10mg规格)-pH1.0介质-桨法-50转-片3
 供试品溶液-2

<样品信息>

色谱柱 : XB-C18(4.6*50mm,5μm) 流速: 1.8ml/min
 柱温 : 40°C 波长: 245nm
 数据文件名 : RC\$J334 - 0-62/24-271-2 - cbzj-10mg-cq9y-25d-2205008609p-rcd-pH1.0jz-jf50z-P4-1.lcd
 方法文件名 : RC\$J334 - J334-rcd-FX273.lcm
 批处理文件名: RC\$J334 - 20240924-rcd-FX273.lcb
 样品瓶号 : 2-28
 进样体积 : 20μl 版本号: 6.115
 进样时间 : 2024/09/24 14:49:08 实验者 : xiechaojun
 处理时间 (V2) : 2024/09/25 10:23:06 处理者 : xiechaojun
 仪器型号 : SHIMADZU LC-2050C(FX273)

<色谱图>



<峰表>

检测器A 245nm

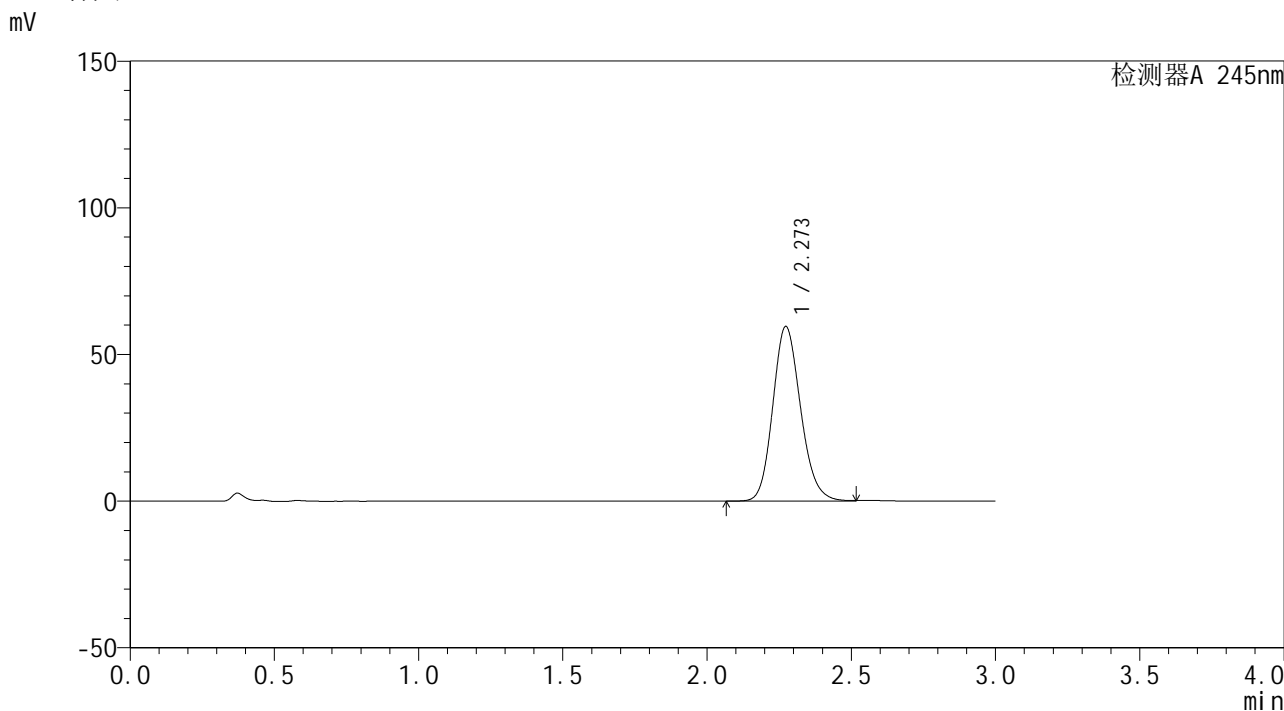
峰号	保留时间	面积	面积%	高度	理论塔板数(USP)	拖尾因子	分离度(USP)
1	2.276	400170	100.000	59376	2698	1.155	--
总计		400170	100.000	59376			

图13 盐酸伐地那非口崩片溶出度测定长期25 9月HPLC图谱
 参比制剂(2205008609批)(10mg规格)-pH1.0介质-桨法-50转-片4
 供试品溶液-1

<样品信息>

色谱柱 : XB-C18(4.6*50mm,5μm) 流速: 1.8ml/min
 柱温 : 40°C 波长: 245nm
 数据文件名 : RC\$J334 - 0-62/24-272-2 - cbzj-10mg-cq9y-25d-2205008609p-rcd-pH1.0jz-jf50z-P4-2.lcd
 方法文件名 : RC\$J334 - J334-rcd-FX273.lcm
 批处理文件名: RC\$J334 - 20240924-rcd-FX273.lcb
 样品瓶号 : 2-28
 进样体积 : 20μl 版本号: 6.115
 进样时间 : 2024/09/24 14:52:32 实验者 : xiechaojun
 处理时间 (V2) : 2024/09/25 10:23:09 处理者 : xiechaojun
 仪器型号 : SHIMADZU LC-2050C(FX273)

<色谱图>



<峰表>

检测器A 245nm

峰号	保留时间	面积	面积%	高度	理论塔板数(USP)	拖尾因子	分离度(USP)
1	2.273	399858	100.000	59538	2692	1.156	--
总计		399858	100.000	59538			

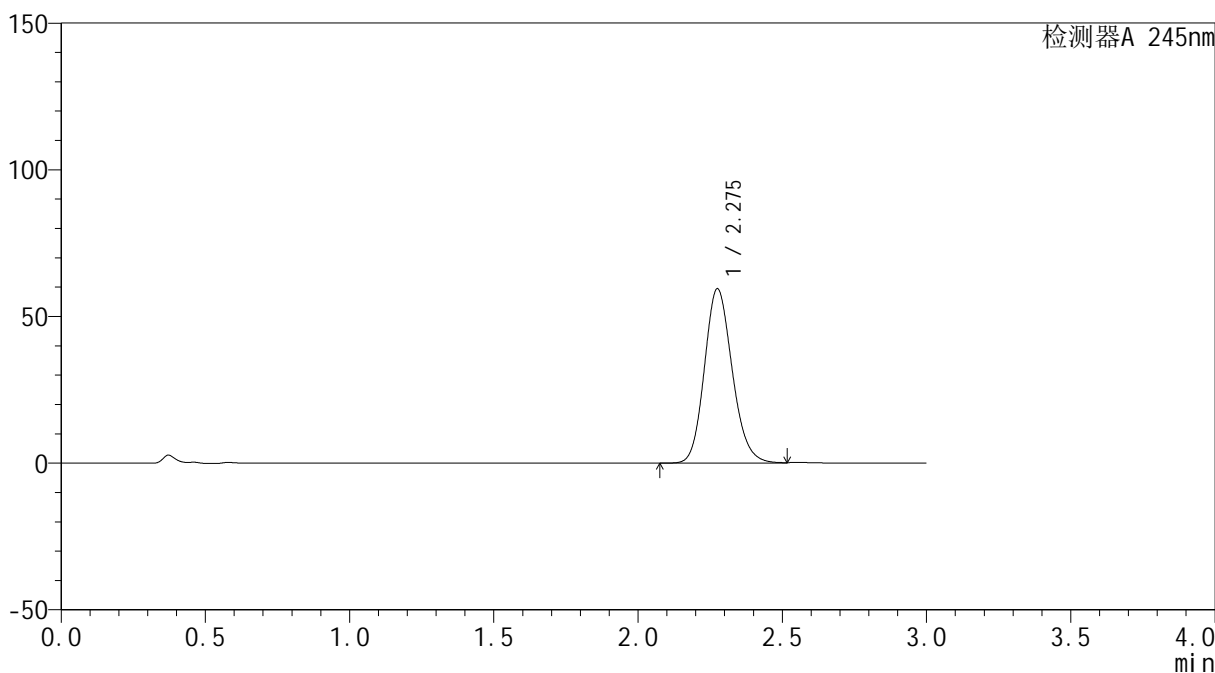
图14 盐酸伐地那非口崩片溶出度测定长期25 9月HPLC图谱
 参比制剂(2205008609批)(10mg规格)-pH1.0介质-桨法-50转-片4
 供试品溶液-2

<样品信息>

色谱柱 : XB-C18(4.6*50mm,5 μ m) 流速: 1.8ml/min
 柱温 : 40 $^{\circ}$ C 波长: 245nm
 数据文件名 : RC\$J334 - 0-62/24-273-2 - cbzj-10mg-cq9y-25d-2205008609p-rcd-pH1.0jz-jf50z-P5-1.lcd
 方法文件名 : RC\$J334 - J334-rcd-FX273.lcm
 批处理文件名: RC\$J334 - 20240924-rcd-FX273.lcb
 样品瓶号 : 2-37
 进样体积 : 20 μ l 版本号: 6.115
 进样时间 : 2024/09/24 14:55:57 实验者 : xiechaojun
 处理时间 (V2) : 2024/09/25 10:23:11 处理者 : xiechaojun
 仪器型号 : SHIMADZU LC-2050C(FX273)

<色谱图>

mV



<峰表>

检测器A 245nm

峰号	保留时间	面积	面积%	高度	理论塔板数(USP)	拖尾因子	分离度(USP)
1	2.275	399706	100.000	59262	2689	1.156	--
总计		399706	100.000	59262			

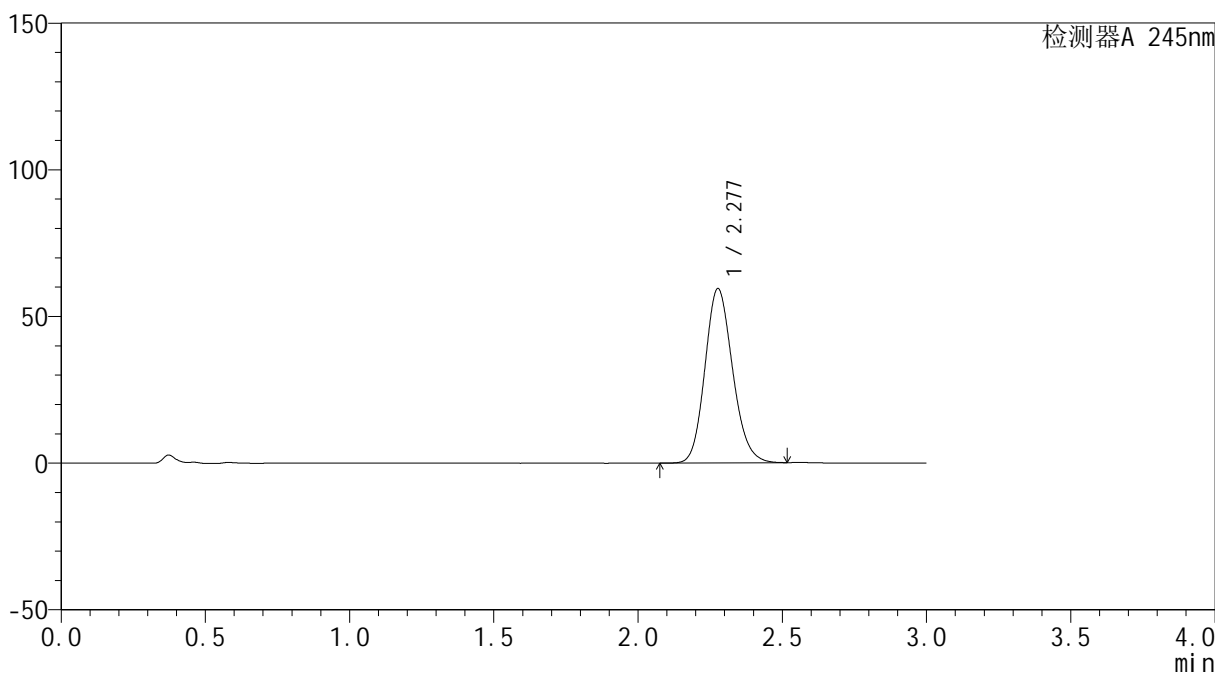
图15 盐酸伐地那非口崩片溶出度测定长期25 9月HPLC图谱
 参比制剂(2205008609批)(10mg规格)-pH1.0介质-桨法-50转-片5
 供试品溶液-1

<样品信息>

色谱柱 : XB-C18(4.6*50mm,5 μ m) 流速: 1.8ml/min
 柱温 : 40 $^{\circ}$ C 波长: 245nm
 数据文件名 : RC\$J334 - 0-62/24-274-2 - cbzj-10mg-cq9y-25d-2205008609p-rcd-pH1.0jz-jf50z-P5-2.lcd
 方法文件名 : RC\$J334 - J334-rcd-FX273.lcm
 批处理文件名: RC\$J334 - 20240924-rcd-FX273.lcb
 样品瓶号 : 2-37
 进样体积 : 20 μ l 版本号: 6.115
 进样时间 : 2024/09/24 14:59:21 实验者 : xiechaojun
 处理时间 (V2) : 2024/09/25 10:23:14 处理者 : xiechaojun
 仪器型号 : SHIMADZU LC-2050C(FX273)

<色谱图>

mV



<峰表>

检测器A 245nm

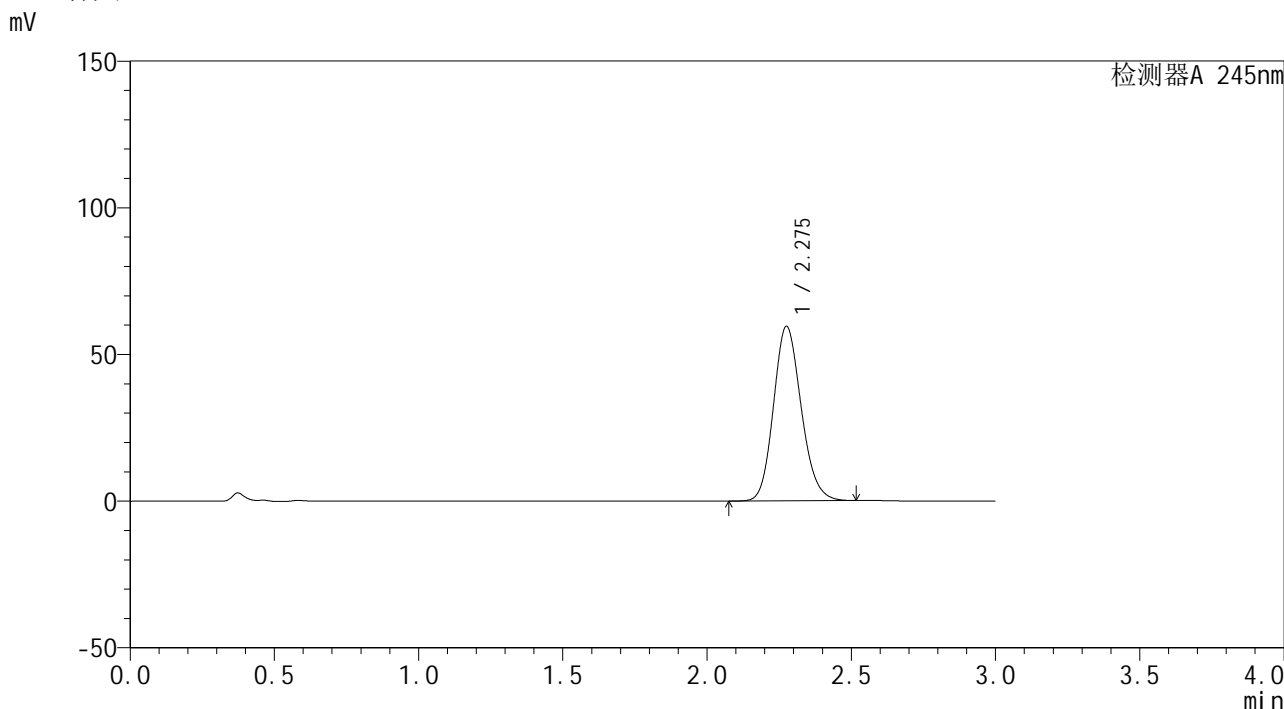
峰号	保留时间	面积	面积%	高度	理论塔板数(USP)	拖尾因子	分离度(USP)
1	2.277	397173	100.000	59296	2709	1.151	--
总计		397173	100.000	59296			

图16 盐酸伐地那非口崩片溶出度测定长期25 9月HPLC图谱
 参比制剂(2205008609批)(10mg规格)-pH1.0介质-桨法-50转-片5
 供试品溶液-2

<样品信息>

色谱柱 : XB-C18(4.6*50mm,5μm) 流速: 1.8ml/min
 柱温 : 40°C 波长: 245nm
 数据文件名 : RC\$J334 - 0-62/24-275-2 - cbzj-10mg-cq9y-25d-2205008609p-rcd-pH1.0jz-jf50z-P6-1.lcd
 方法文件名 : RC\$J334 - J334-rcd-FX273.lcm
 批处理文件名: RC\$J334 - 20240924-rcd-FX273.lcb
 样品瓶号 : 2-46
 进样体积 : 20μl 版本号: 6.115
 进样时间 : 2024/09/24 15:02:43 实验者 : xiechaojun
 处理时间 (V2) : 2024/09/25 10:23:18 处理者 : xiechaojun
 仪器型号 : SHIMADZU LC-2050C(FX273)

<色谱图>



<峰表>

检测器A 245nm

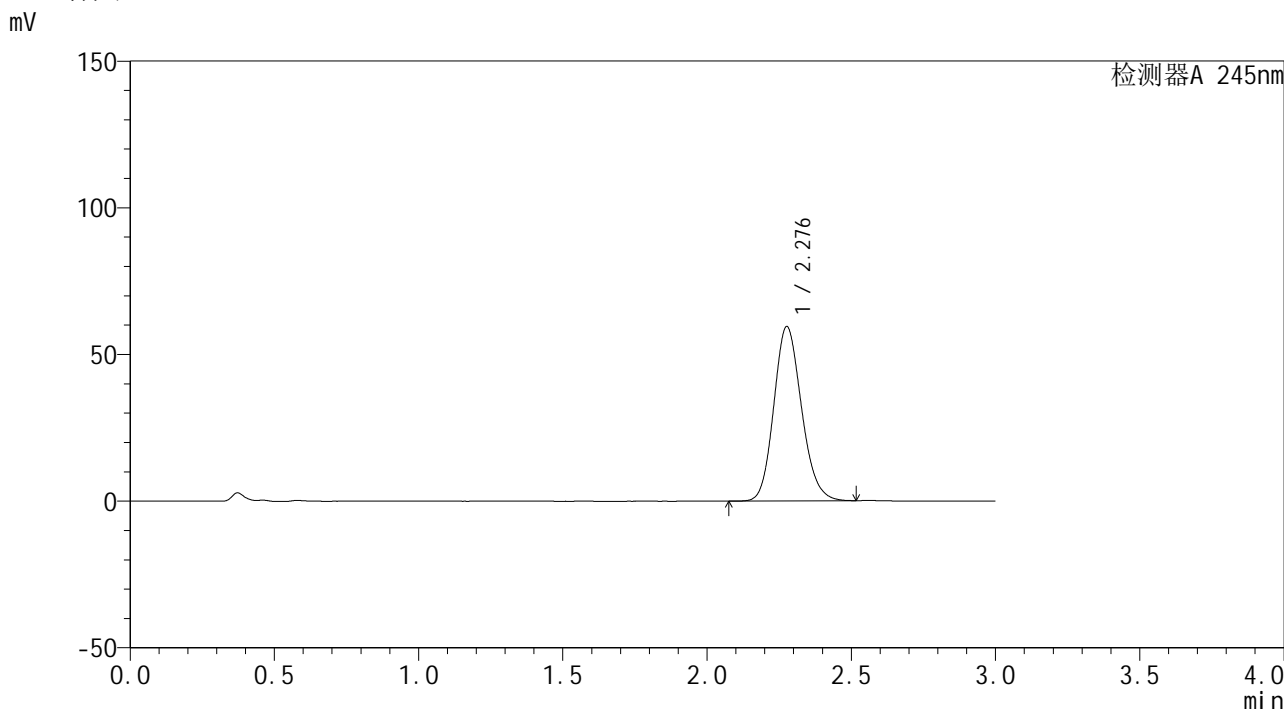
峰号	保留时间	面积	面积%	高度	理论塔板数(USP)	拖尾因子	分离度(USP)
1	2.275	397892	100.000	59294	2701	1.151	--
总计		397892	100.000	59294			

图17 盐酸伐地那非口崩片溶出度测定长期25 9月HPLC图谱
 参比制剂(2205008609批)(10mg规格)-pH1.0介质-桨法-50转-片6
 供试品溶液-1

<样品信息>

色谱柱 : XB-C18(4.6*50mm,5 μ m) 流速: 1.8ml/min
 柱温 : 40 $^{\circ}$ C 波长: 245nm
 数据文件名 : RC\$J334 - 0-62/24-276-2 - cbzj-10mg-cq9y-25d-2205008609p-rcd-pH1.0jz-jf50z-P6-2.lcd
 方法文件名 : RC\$J334 - J334-rcd-FX273.lcm
 批处理文件名: RC\$J334 - 20240924-rcd-FX273.lcb
 样品瓶号 : 2-46
 进样体积 : 20 μ l 版本号: 6.115
 进样时间 : 2024/09/24 15:06:07 实验者 : xiechaojun
 处理时间 (V2) : 2024/09/25 10:23:21 处理者 : xiechaojun
 仪器型号 : SHIMADZU LC-2050C(FX273)

<色谱图>



<峰表>

检测器A 245nm

峰号	保留时间	面积	面积%	高度	理论塔板数(USP)	拖尾因子	分离度(USP)
1	2.276	397641	100.000	59283	2705	1.151	--
总计		397641	100.000	59283			

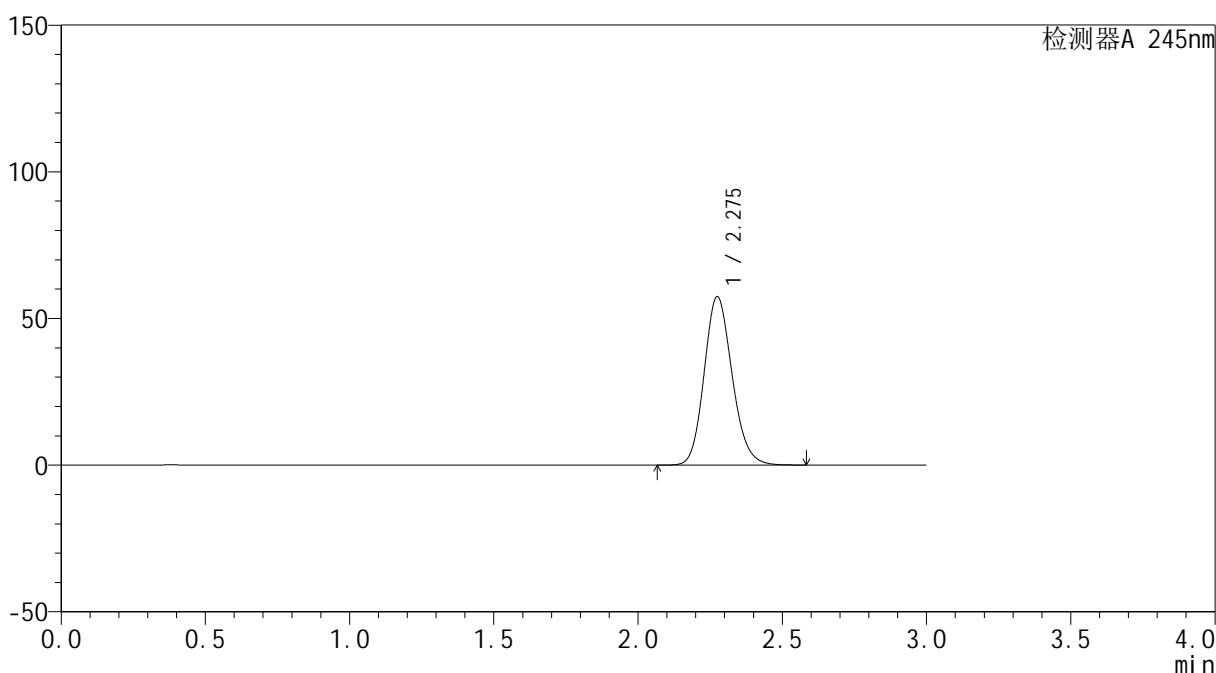
图18 盐酸伐地那非口崩片溶出度测定长期25 9月HPLC图谱
 参比制剂(2205008609批)(10mg规格)-pH1.0介质-桨法-50转-片6
 供试品溶液-2

<样品信息>

色谱柱 : XB-C18(4.6*50mm,5 μ m) 流速: 1.8ml/min
 柱温 : 40 $^{\circ}$ C 波长: 245nm
 数据文件名 : RC\$J334 - 0-62/24-277-2 - cbzj-10mg-cq9y-25d-2205008609p-rcd-pH1.0jz-jf50z-dz2-1.lcd
 方法文件名 : RC\$J334 - J334-rcd-FX273.lcm
 批处理文件名: RC\$J334 - 20240924-rcd-FX273.lcb
 样品瓶号 : 2-27
 进样体积 : 20 μ l 版本号: 6.115
 进样时间 : 2024/09/24 15:09:33 实验者 : xiechaojun
 处理时间 (V2) : 2024/09/25 10:23:25 处理者 : xiechaojun
 仪器型号 : SHIMADZU LC-2050C(FX273)

<色谱图>

mV



<峰表>

检测器A 245nm

峰号	保留时间	面积	面积%	高度	理论塔板数(USP)	拖尾因子	分离度(USP)
1	2.275	388374	100.000	57311	2651	1.151	--
总计		388374	100.000	57311			

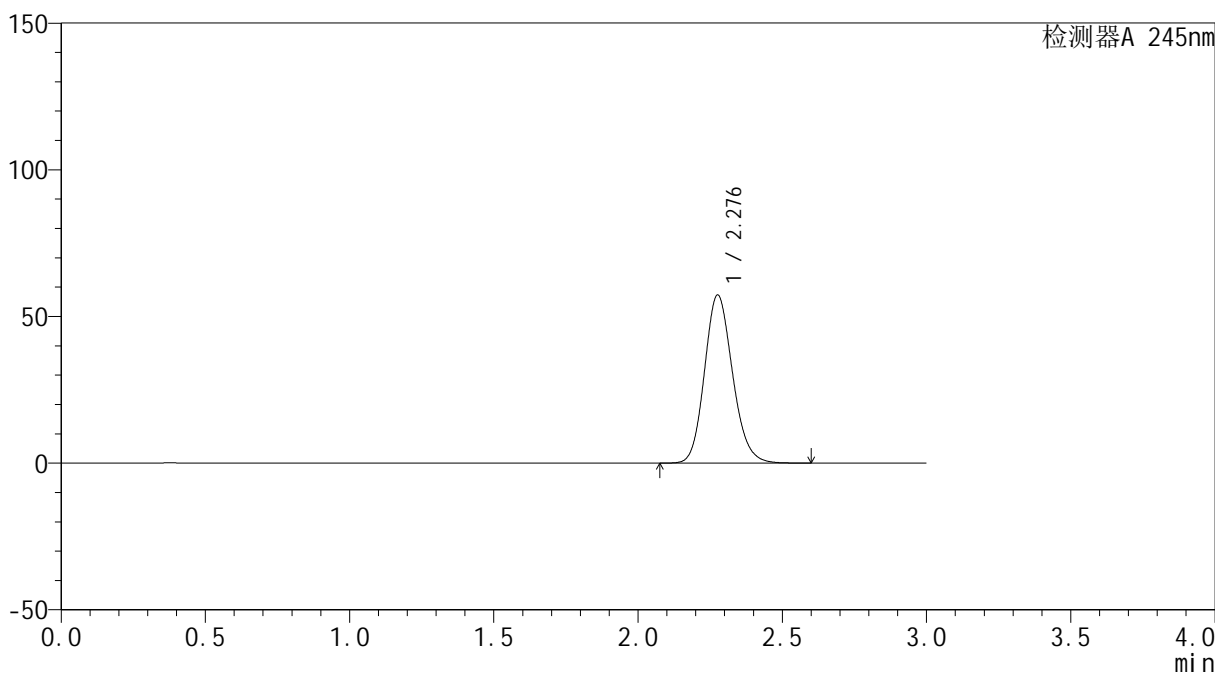
图19 盐酸伐地那非口崩片溶出度测定长期25 9月HPLC图谱
参比制剂(10mg规格)-pH1.0介质-桨法-50转
对照品溶液-2-1

<样品信息>

色谱柱 : XB-C18(4.6*50mm,5 μ m) 流速: 1.8ml/min
 柱温 : 40 $^{\circ}$ C 波长: 245nm
 数据文件名 : RC\$J334 - 0-62/24-278-2 - cbzj-10mg-cq9y-25d-2205008609p-rcd-pH1.0jz-jf50z-dz2-2.lcd
 方法文件名 : RC\$J334 - J334-rcd-FX273.lcm
 批处理文件名: RC\$J334 - 20240924-rcd-FX273.lcb
 样品瓶号 : 2-27
 进样体积 : 20 μ l 版本号: 6.115
 进样时间 : 2024/09/24 15:12:58 实验者 : xiechaojun
 处理时间 (V2) : 2024/09/25 10:23:30 处理者 : xiechaojun
 仪器型号 : SHIMADZU LC-2050C(FX273)

<色谱图>

mV



<峰表>

检测器A 245nm

峰号	保留时间	面积	面积%	高度	理论塔板数(USP)	拖尾因子	分离度(USP)
1	2.276	388442	100.000	57096	2644	1.151	--
总计		388442	100.000	57096			

图20 盐酸伐地那非口崩片溶出度测定长期25 9月HPLC图谱
参比制剂(10mg规格)-pH1.0介质-桨法-50转
对照品溶液-2-2