



奥利司他胶囊项目信息

介质体积(ml)	900	取样体积(ml)	10	补液体积(ml)	10
对照品批号	520027-202102	对照品来源	中检所	对照品使用方法	直接使用
对照品含量(%)	99.5	对照品水分(%)	0	对照品稀释倍数	200
标示量(mg)	120	供试品稀释倍数	2	系数	1

对照品溶液

序号	称样量(mg)	A ₁	A ₂	A ₃	A ₄	A ₅	A _{平均}	RSD%
1	13.19	440094	439846	439485	439651	439494	439714	0.06
2	13.26	438326	437889				438108	0.08

单位质量响应值	RSD%	判断
33336.92	0.64	数据可信

供试品溶液-pH6.0(内含3%SDS)

批号	样品(片)	A ₁	A ₂	A _{平均}	溶出量(%)	平均(%)	RSD%	置信区间
3434237批	1	413872	412944	413408	92.96	90.55	2.20	88.46% ~ 92.64%
	2	396506	396352	396429	89.14			
	3	395947	395716	395832	89.01			
	4	408922	409431	409176	92.01			
	5	409651	408454	409052	91.98			
	6	392173	392390	392282	88.21			



操作者: 谢超君

日期: 2024-09-25

复核者:

未审阅版本



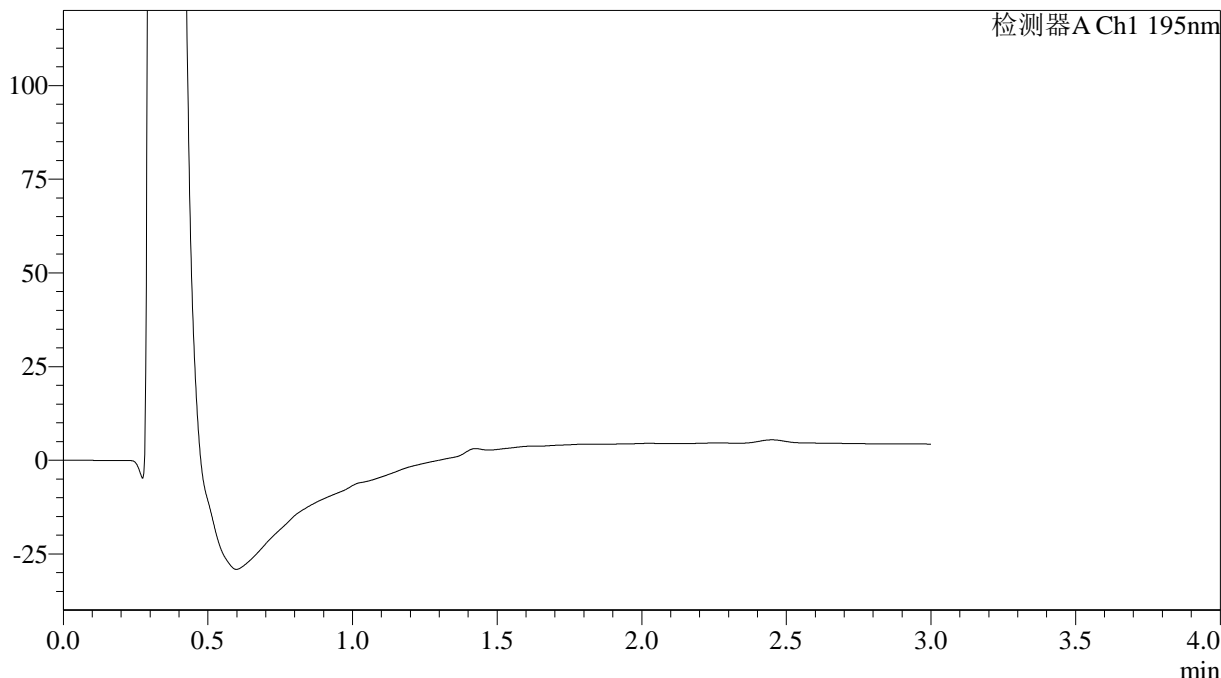
QTL-486

<样品信息>

色谱柱: XB-C18(50mm*4.6mm,5μm) 流速: 2.0ml/min
 柱温: 30°C 波长: 195nm
 数据文件名: RC\$QTL-486 - 0-113/3-1090-2 - cbzj-3434237p-120mg-rcd-pH6.0+3sdsjz-rj.lcd
 方法文件名: RC\$QTL-486 - QTL-486-rcd-FX253.lcm
 批处理文件名: RC\$QTL-486 - 20240923-rcqx-FX253.lcb
 样品瓶号: 3-9
 进样体积: 20 μl 版本号: 6.115
 进样时间: 2024/09/23 17:21:31 实验者: xiechaojun
 处理时间(V2): 2024/09/24 11:22:50 处理者: xiechaojun
 仪器型号: SHIMADZU LC-2050C (FX253)

<色谱图>

mV



<峰表>

检测器A Ch1 195nm

峰号	保留时间	面积	面积%	高度	理论塔板数(USP)	拖尾因子	分离度(USP)
总计							

图1 奥利司他胶囊溶出度测定HPLC图谱
参比制剂(120mg规格)-pH6.0(内含3%SDS)介质-桨法-75转
溶剂

<样品信息>

色谱柱: XB-C18(50mm*4.6mm,5 μ m)柱温: 30 $^{\circ}$ C

数据文件名: RC\$QTL-486 - 0-113/3-1091-2 - cbzj-3434237p-120mg-rcd-pH6.0+3sdsjz-dz1-1.lcd

方法文件名: RC\$QTL-486 - QTL-486-rcd-FX253.lcm

批处理文件名: RC\$QTL-486 - 20240923-rcqx-FX253.lcb

样品瓶号: 3-18

进样体积: 20 μ l

进样时间: 2024/09/23 17:24:54

处理时间(V2): 2024/09/24 11:22:54

仪器型号: SHIMADZU LC-2050C (FX253)

流速: 2.0ml/min

波长: 195nm

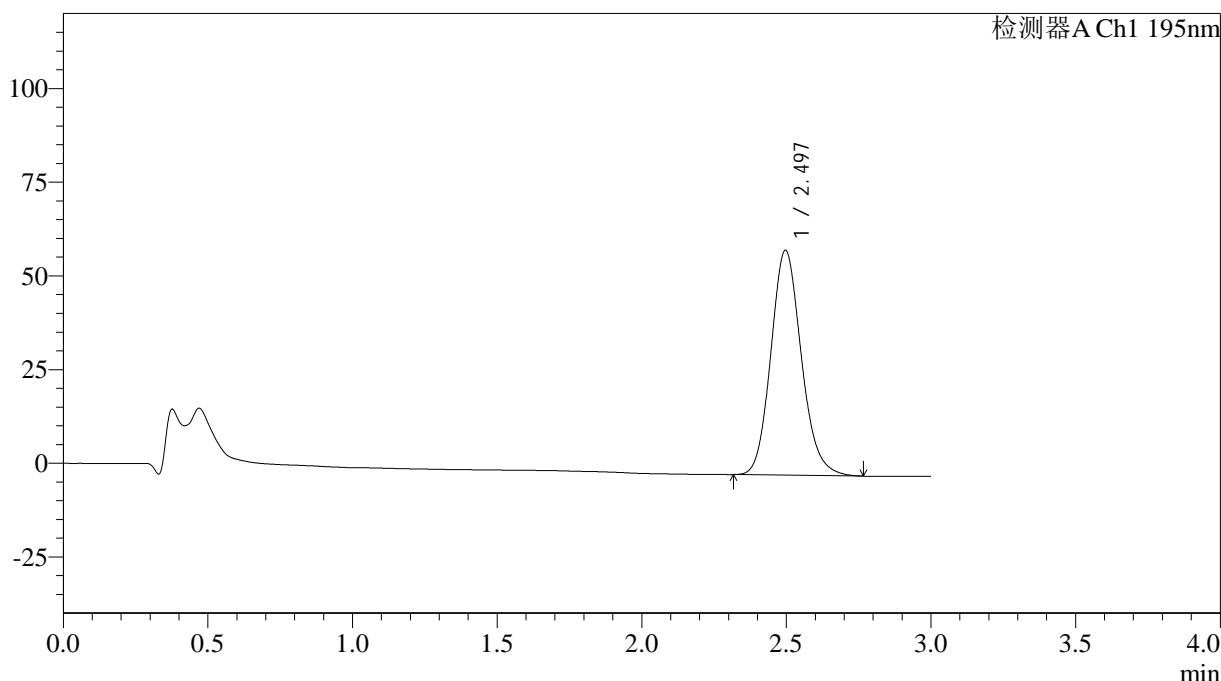
版本号: 6.115

实验者: xiechaojun

处理者: xiechaojun

<色谱图>

mV



<峰表>

检测器A Ch1 195nm

峰号	保留时间	面积	面积%	高度	理论塔板数(USP)	拖尾因子	分离度(USP)
1	2.497	440094	100.000	60024	2733	1.143	--
总计		440094	100.000	60024			

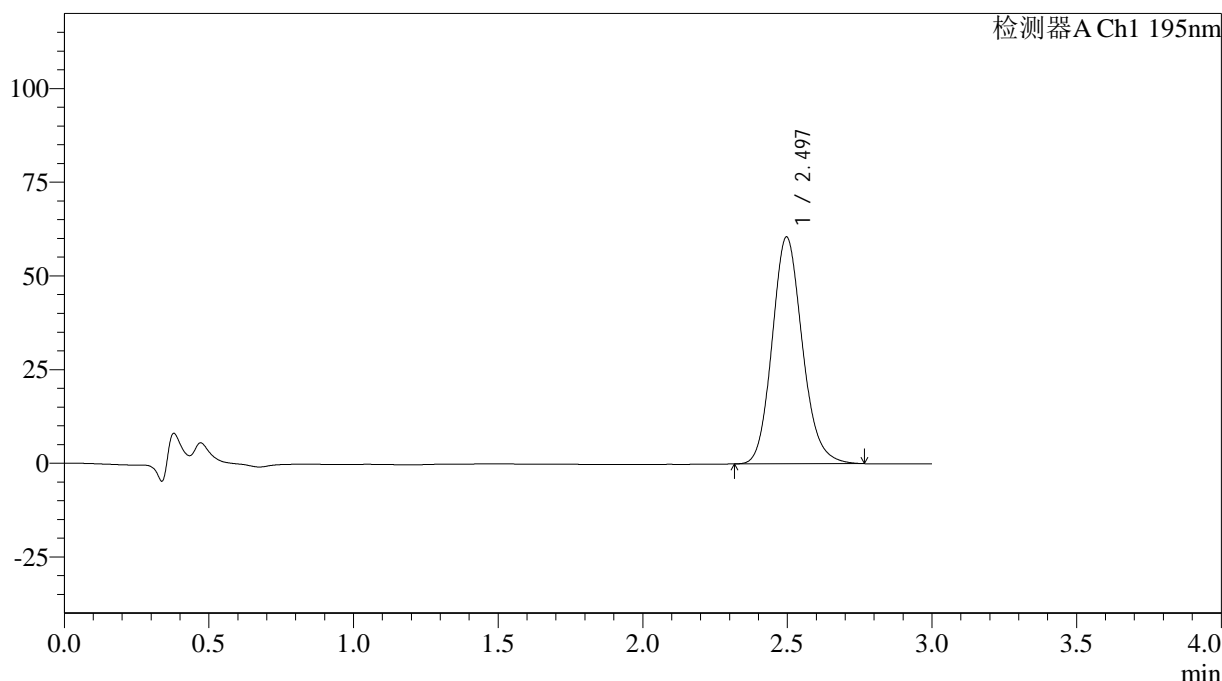
图2 奥利司他胶囊溶出度测定HPLC图谱
参比制剂(120mg规格)-pH6.0(内含3%SDS)介质-桨法-75转
对照品溶液-1-1

<样品信息>

色谱柱: XB-C18(50mm*4.6mm,5μm) 流速: 2.0ml/min
 柱温: 30°C 波长: 195nm
 数据文件名: RC\$QTL-486 - 0-113/3-1092-2 - cbzj-3434237p-120mg-rcd-pH6.0+3sdsjz-dz1-2.lcd
 方法文件名: RC\$QTL-486 - QTL-486-rcd-FX253.lcm
 批处理文件名: RC\$QTL-486 - 20240923-rcqx-FX253.lcb
 样品瓶号: 3-18
 进样体积: 20 μl 版本号: 6.115
 进样时间: 2024/09/23 17:28:17 实验者: xiechaojun
 处理时间(V2): 2024/09/24 11:22:57 处理者: xiechaojun
 仪器型号: SHIMADZU LC-2050C (FX253)

<色谱图>

mV



<峰表>

检测器A Ch1 195nm

峰号	保留时间	面积	面积%	高度	理论塔板数(USP)	拖尾因子	分离度(USP)
1	2.497	439846	100.000	60555	2792	1.147	--
总计		439846	100.000	60555			

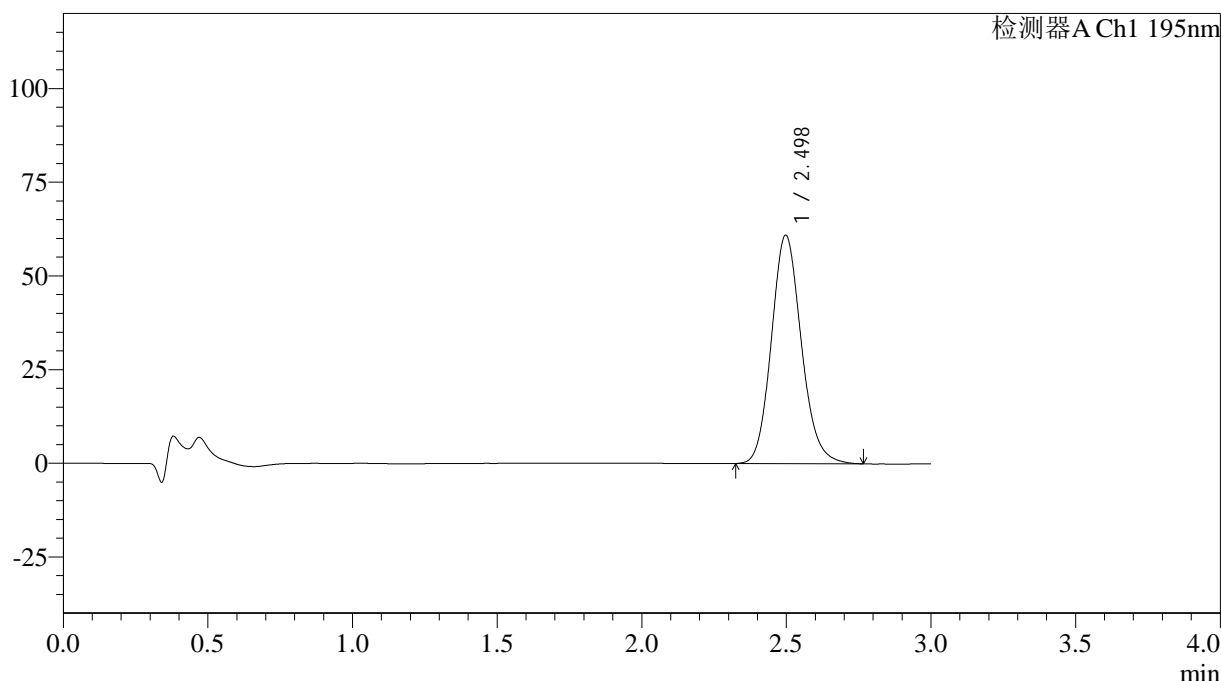
图3 奥利司他胶囊溶出度测定HPLC图谱
参比制剂(120mg规格)-pH6.0(内含3%SDS)介质-桨法-75转
对照品溶液-1-2

<样品信息>

色谱柱: XB-C18(50mm*4.6mm,5μm) 流速: 2.0ml/min
 柱温: 30°C 波长: 195nm
 数据文件名: RC\$QTL-486 - 0-113/3-1093-2 - cbzj-3434237p-120mg-rcd-pH6.0+3sdsjz-dz1-3.lcd
 方法文件名: RC\$QTL-486 - QTL-486-rcd-FX253.lcm
 批处理文件名: RC\$QTL-486 - 20240923-rcqx-FX253.lcb
 样品瓶号: 3-18
 进样体积: 20 μl 版本号: 6.115
 进样时间: 2024/09/23 17:31:41 实验者: xiechaojun
 处理时间(V2): 2024/09/24 11:23:00 处理者: xiechaojun
 仪器型号: SHIMADZU LC-2050C (FX253)

<色谱图>

mV



<峰表>

检测器A Ch1 195nm

峰号	保留时间	面积	面积%	高度	理论塔板数(USP)	拖尾因子	分离度(USP)
1	2.498	439485	100.000	60971	2831	1.137	--
总计		439485	100.000	60971			

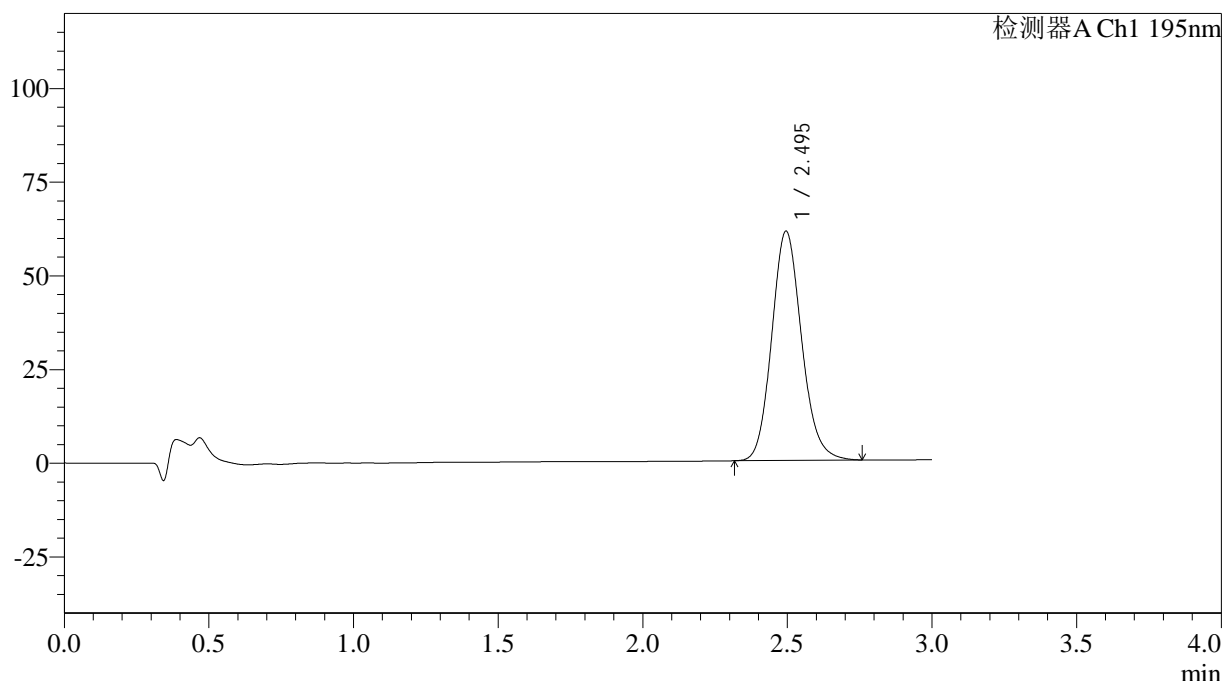
图4 奥利司他胶囊溶出度测定HPLC图谱
参比制剂(120mg规格)-pH6.0(内含3%SDS)介质-桨法-75转
对照品溶液-1-3

<样品信息>

色谱柱: XB-C18(50mm*4.6mm,5 μ m) 流速: 2.0ml/min
 柱温: 30 $^{\circ}$ C 波长: 195nm
 数据文件名: RC\$QTL-486 - 0-113/3-1094-2 - cbzj-3434237p-120mg-rcd-pH6.0+3sdsjz-dz1-4.lcd
 方法文件名: RC\$QTL-486 - QTL-486-rcd-FX253.lcm
 批处理文件名: RC\$QTL-486 - 20240923-rcqx-FX253.lcb
 样品瓶号: 3-18
 进样体积: 20 μ l 版本号: 6.115
 进样时间: 2024/09/23 17:35:04 实验者: xiechaojun
 处理时间(V2): 2024/09/24 11:23:02 处理者: xiechaojun
 仪器型号: SHIMADZU LC-2050C (FX253)

<色谱图>

mV



<峰表>

检测器A Ch1 195nm

峰号	保留时间	面积	面积%	高度	理论塔板数(USP)	拖尾因子	分离度(USP)
1	2.495	439651	100.000	61160	2845	1.135	--
总计		439651	100.000	61160			

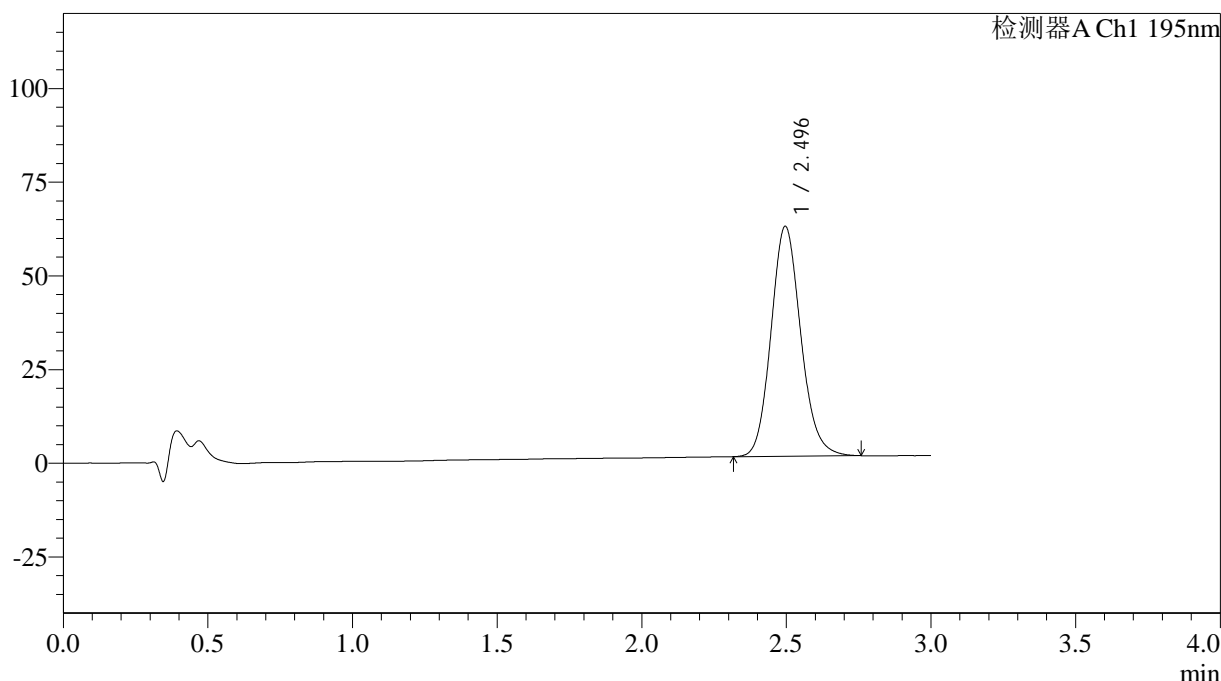
图5 奥利司他胶囊溶出度测定HPLC图谱
 参比制剂(120mg规格)-pH6.0(内含3%SDS)介质-桨法-75转
 对照品溶液-1-4

<样品信息>

色谱柱: XB-C18(50mm*4.6mm,5μm)	流速: 2.0ml/min
柱温: 30°C	波长: 195nm
数据文件名: RC\$QTL-486 - 0-113/3-1095-2 - cbzj-3434237p-120mg-rcd-pH6.0+3sdsjz-dz1-5.lcd	
方法文件名: RC\$QTL-486 - QTL-486-rcd-FX253.lcm	
批处理文件名: RC\$QTL-486 - 20240923-rcqx-FX253.lcb	
样品瓶号: 3-18	版本号: 6.115
进样体积: 20 μl	实验者: xiechaojun
进样时间: 2024/09/23 17:38:28	处理者: xiechaojun
处理时间(V2): 2024/09/24 11:23:05	
仪器型号: SHIMADZU LC-2050C (FX253)	

<色谱图>

mV



<峰表>

检测器A Ch1 195nm

峰号	保留时间	面积	面积%	高度	理论塔板数(USP)	拖尾因子	分离度(USP)
1	2.496	439494	100.000	61361	2865	1.132	--
总计		439494	100.000	61361			

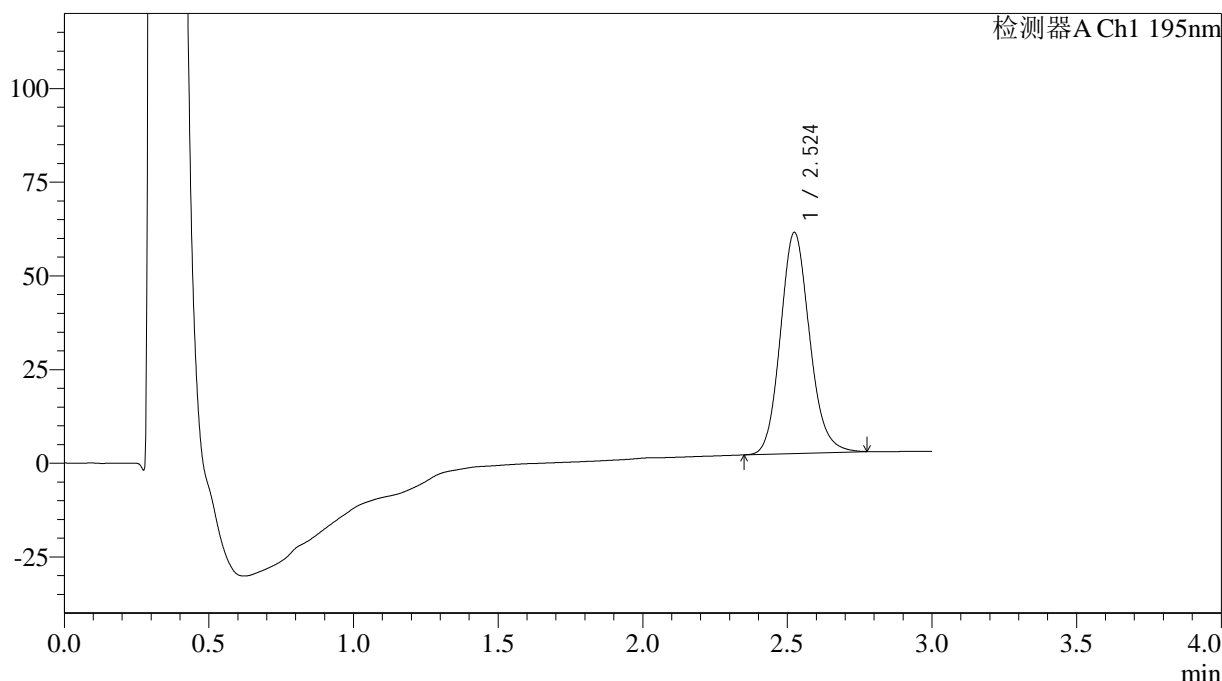
图6 奥利司他胶囊溶出度测定HPLC图谱
参比制剂(120mg规格)-pH6.0(内含3%SDS)介质-桨法-75转
对照品溶液-1-5

<样品信息>

色谱柱: XB-C18(50mm*4.6mm,5µm)	流速: 2.0ml/min
柱温: 30°C	波长: 195nm
数据文件名: RC\$QTL-486 - 0-113/3-1096-2 - cbzj-3434237p-120mg-rcd-pH6.0+3sdsjz-P1-1.lcd	
方法文件名: RC\$QTL-486 - QTL-486-rcd-FX253.lcm	
批处理文件名: RC\$QTL-486 - 20240923-rcqx-FX253.lcb	
样品瓶号: 3-1	版本号: 6.115
进样体积: 20 µl	实验者: xiechaojun
进样时间: 2024/09/23 17:41:50	处理者: xiechaojun
处理时间(V2): 2024/09/24 11:23:07	
仪器型号: SHIMADZU LC-2050C (FX253)	

<色谱图>

mV



<峰表>

检测器A Ch1 195nm

峰号	保留时间	面积	面积%	高度	理论塔板数(USP)	拖尾因子	分离度(USP)
1	2.524	413872	100.000	58924	3064	1.136	--
总计		413872	100.000	58924			

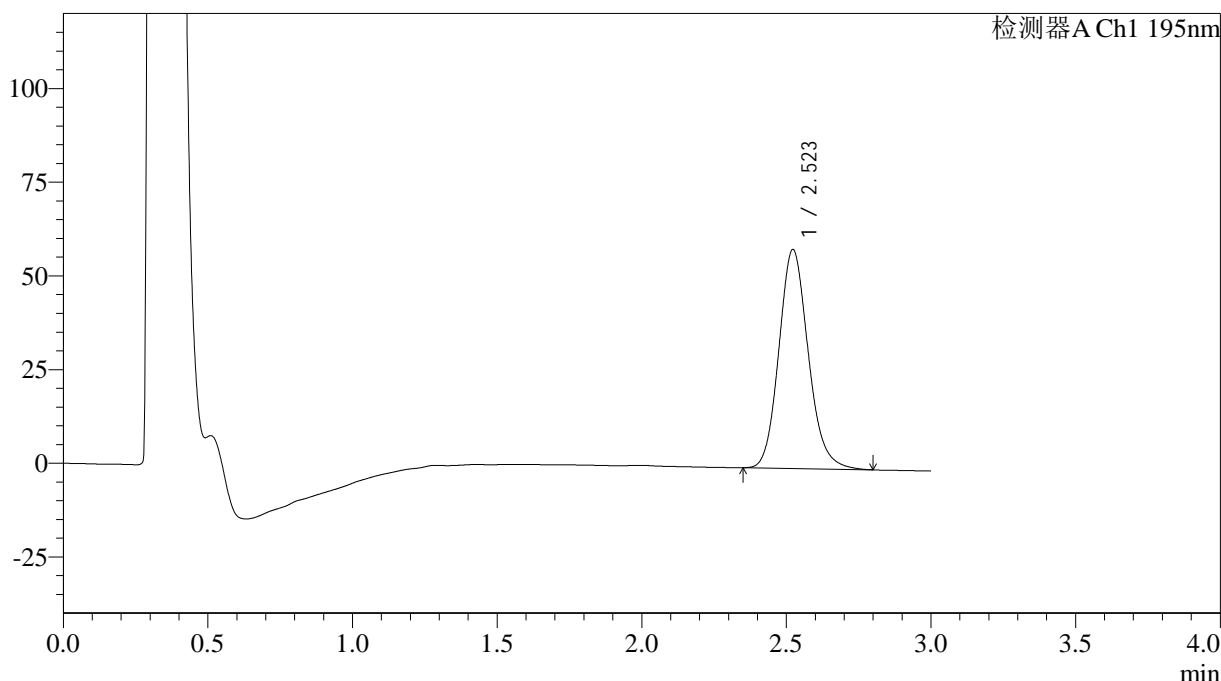
图7 奥利司他胶囊溶出度测定HPLC图谱
参比制剂(3434237批)(120mg规格)-pH6.0(内含3%SDS)介质-桨法-75转-片1
供试品溶液-1

<样品信息>

色谱柱: XB-C18(50mm*4.6mm,5μm)	流速: 2.0ml/min
柱温: 30°C	波长: 195nm
数据文件名: RC\$QTL-486 - 0-113/3-1097-2 - cbzj-3434237p-120mg-rcd-pH6.0+3sdsjz-P1-2.lcd	
方法文件名: RC\$QTL-486 - QTL-486-rcd-FX253.lcm	
批处理文件名: RC\$QTL-486 - 20240923-rcqx-FX253.lcb	
样品瓶号: 3-1	版本号: 6.115
进样体积: 20 μl	实验者: xiechaojun
进样时间: 2024/09/23 17:45:13	处理者: xiechaojun
处理时间(V2): 2024/09/24 11:23:10	
仪器型号: SHIMADZU LC-2050C (FX253)	

<色谱图>

mV



<峰表>

检测器A Ch1 195nm

峰号	保留时间	面积	面积%	高度	理论塔板数(USP)	拖尾因子	分离度(USP)
1	2.523	412944	100.000	58434	3026	1.146	--
总计		412944	100.000	58434			

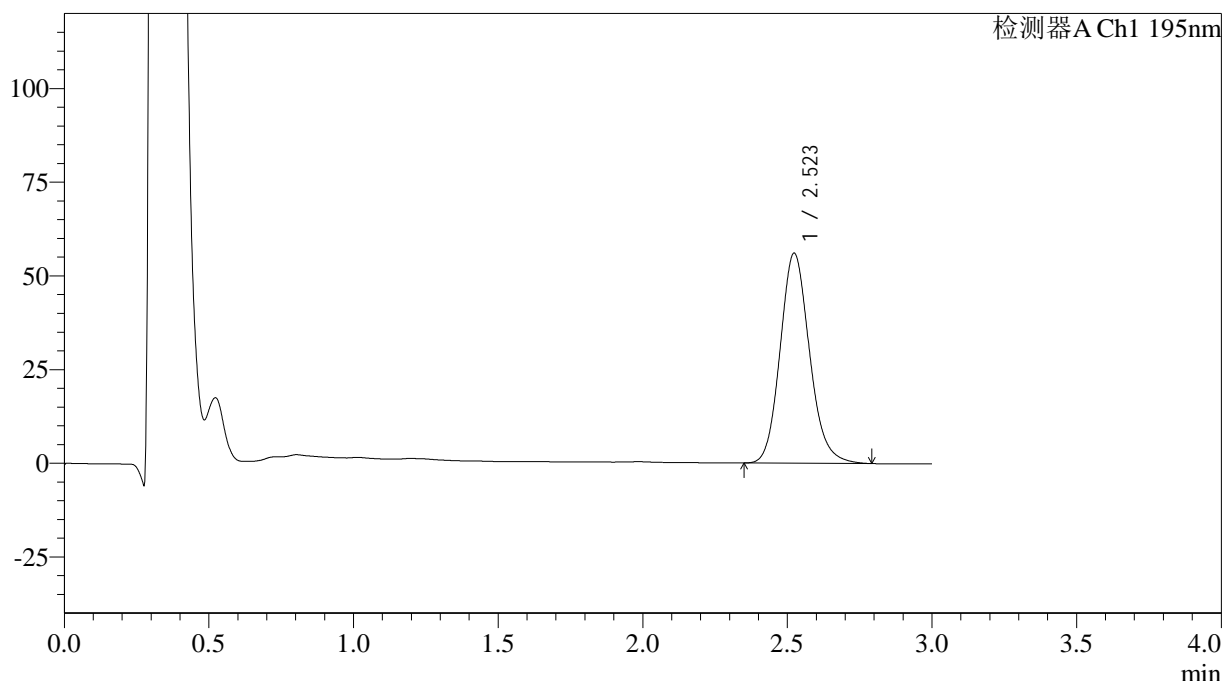
图8 奥利司他胶囊溶出度测定HPLC图谱
参比制剂(3434237批)(120mg规格)-pH6.0(内含3%SDS)介质-桨法-75转-片1
供试品溶液-2

<样品信息>

色谱柱: XB-C18(50mm*4.6mm,5µm)	流速: 2.0ml/min
柱温: 30°C	波长: 195nm
数据文件名: RC\$QTL-486 - 0-113/3-1098-2 - cbzj-3434237p-120mg-rcd-pH6.0+3sdsjz-P2-1.lcd	
方法文件名: RC\$QTL-486 - QTL-486-rcd-FX253.lcm	
批处理文件名: RC\$QTL-486 - 20240923-rcqx-FX253.lcb	
样品瓶号: 3-10	版本号: 6.115
进样体积: 20 µl	实验者: xiechaojun
进样时间: 2024/09/23 17:48:36	处理者: xiechaojun
处理时间(V2): 2024/09/24 11:23:13	
仪器型号: SHIMADZU LC-2050C (FX253)	

<色谱图>

mV



<峰表>

检测器A Ch1 195nm

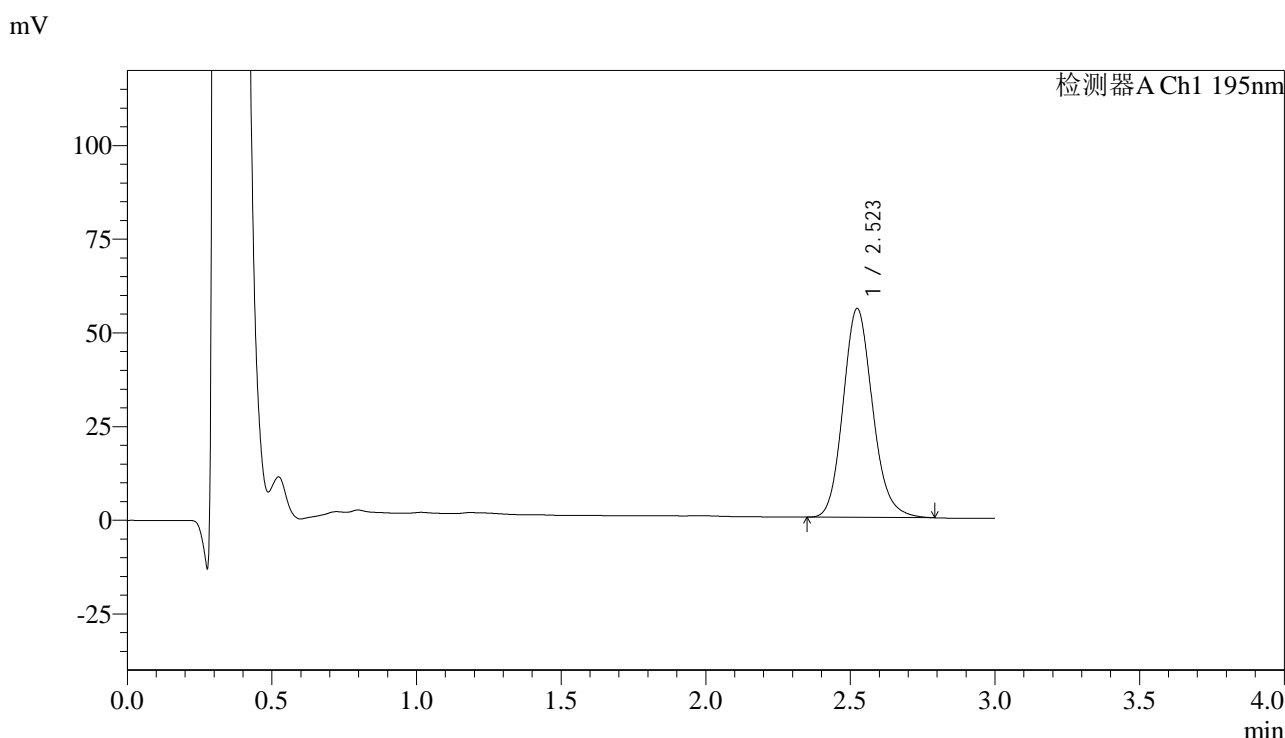
峰号	保留时间	面积	面积%	高度	理论塔板数(USP)	拖尾因子	分离度(USP)
1	2.523	396506	100.000	56021	3016	1.146	--
总计		396506	100.000	56021			

图9 奥利司他胶囊溶出度测定HPLC图谱
参比制剂(3434237批)(120mg规格)-pH6.0(内含3%SDS)介质-桨法-75转-片2
供试品溶液-1

<样品信息>

色谱柱: XB-C18(50mm*4.6mm,5μm)	流速: 2.0ml/min
柱温: 30°C	波长: 195nm
数据文件名: RC\$QTL-486 - 0-113/3-1099-2 - cbzj-3434237p-120mg-rcd-pH6.0+3sdsjz-P2-2.lcd	
方法文件名: RC\$QTL-486 - QTL-486-rcd-FX253.lcm	
批处理文件名: RC\$QTL-486 - 20240923-rcqx-FX253.lcb	
样品瓶号: 3-10	版本号: 6.115
进样体积: 20 μl	实验者: xiechaojun
进样时间: 2024/09/23 17:51:58	处理者: xiechaojun
处理时间(V2): 2024/09/24 11:23:15	
仪器型号: SHIMADZU LC-2050C (FX253)	

<色谱图>



<峰表>

检测器A Ch1 195nm

峰号	保留时间	面积	面积%	高度	理论塔板数(USP)	拖尾因子	分离度(USP)
1	2.523	396352	100.000	55694	2988	1.149	--
总计		396352	100.000	55694			

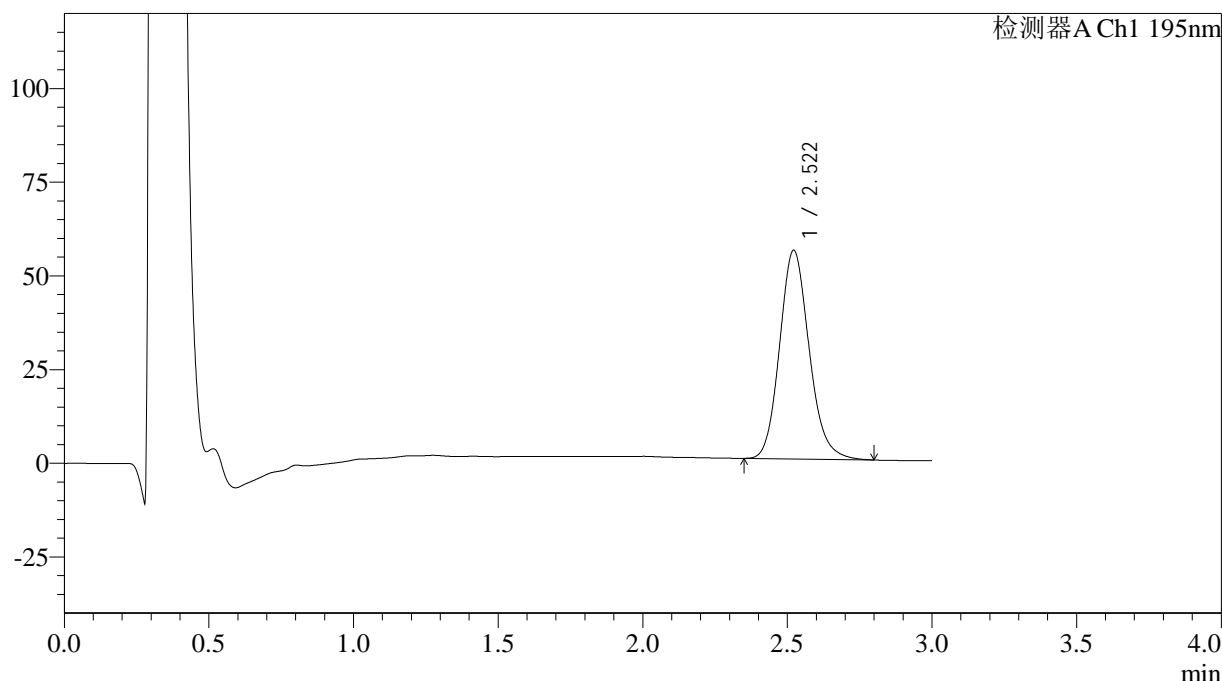
图10 奥利司他胶囊溶出度测定HPLC图谱
参比制剂(3434237批)(120mg规格)-pH6.0(内含3%SDS)介质-桨法-75转-片2
供试品溶液-2

<样品信息>

色谱柱: XB-C18(50mm*4.6mm,5μm) 流速: 2.0ml/min
 柱温: 30°C 波长: 195nm
 数据文件名: RC\$QTL-486 - 0-113/3-1100-2 - cbzj-3434237p-120mg-rcd-pH6.0+3sdsjz-P3-1.lcd
 方法文件名: RC\$QTL-486 - QTL-486-rcd-FX253.lcm
 批处理文件名: RC\$QTL-486 - 20240923-rcqx-FX253.lcb
 样品瓶号: 3-19
 进样体积: 20 μl 版本号: 6.115
 进样时间: 2024/09/23 17:55:21 实验者: xiechaojun
 处理时间(V2): 2024/09/24 11:23:18 处理者: xiechaojun
 仪器型号: SHIMADZU LC-2050C (FX253)

<色谱图>

mV



<峰表>

检测器A Ch1 195nm

峰号	保留时间	面积	面积%	高度	理论塔板数(USP)	拖尾因子	分离度(USP)
1	2.522	395947	100.000	55691	2987	1.149	--
总计		395947	100.000	55691			

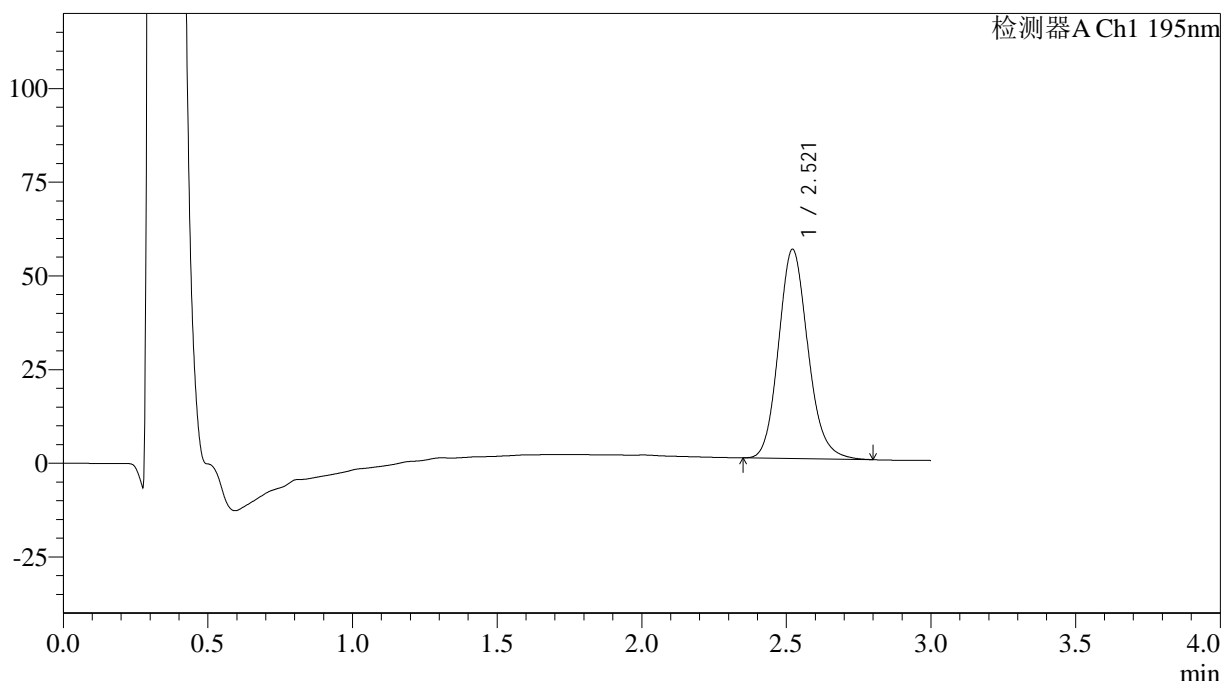
图11 奥利司他胶囊溶出度测定HPLC图谱
 参比制剂(3434237批)(120mg规格)-pH6.0(内含3%SDS)介质-桨法-75转-片3
 供试品溶液-1

<样品信息>

色谱柱: XB-C18(50mm*4.6mm,5µm)	流速: 2.0ml/min
柱温: 30°C	波长: 195nm
数据文件名: RC\$QTL-486 - 0-113/3-1101-2 - cbzj-3434237p-120mg-rcd-pH6.0+3sdsjz-P3-2.lcd	
方法文件名: RC\$QTL-486 - QTL-486-rcd-FX253.lcm	
批处理文件名: RC\$QTL-486 - 20240923-rcqx-FX253.lcb	
样品瓶号: 3-19	版本号: 6.115
进样体积: 20 µl	实验者: xiechaojun
进样时间: 2024/09/23 17:58:44	处理者: xiechaojun
处理时间(V2): 2024/09/24 11:23:20	
仪器型号: SHIMADZU LC-2050C (FX253)	

<色谱图>

mV



<峰表>

检测器A Ch1 195nm

峰号	保留时间	面积	面积%	高度	理论塔板数(USP)	拖尾因子	分离度(USP)
1	2.521	395716	100.000	55835	2999	1.147	--
总计		395716	100.000	55835			

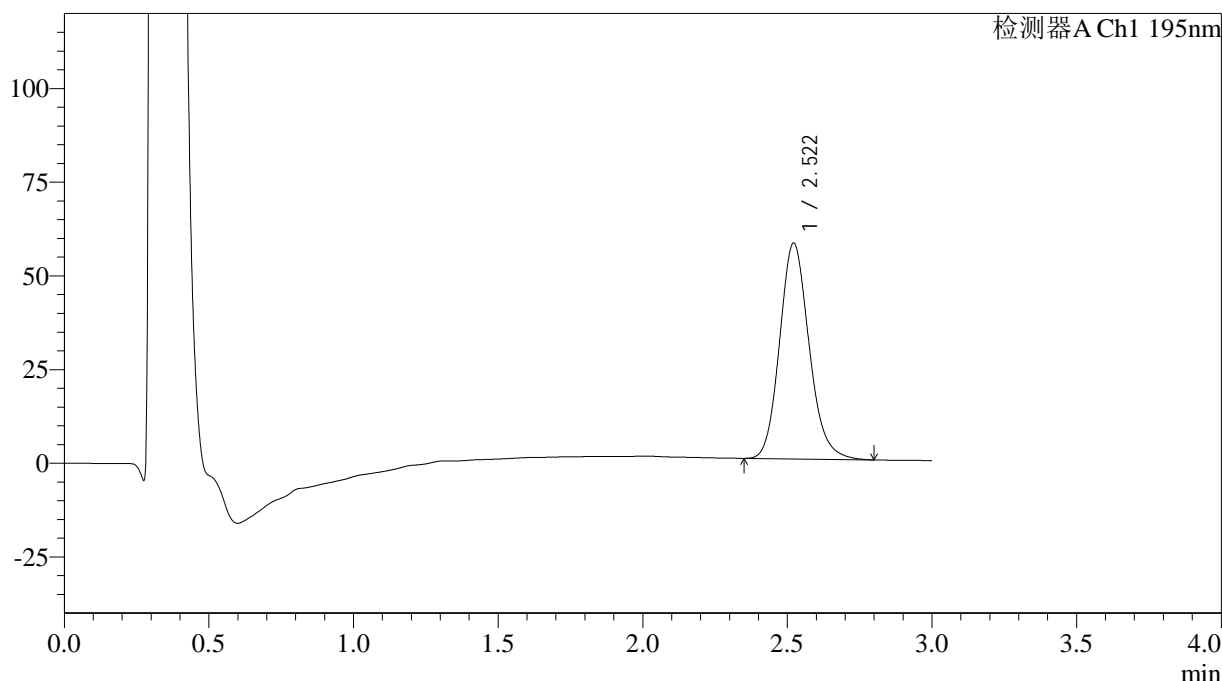
图12 奥利司他胶囊溶出度测定HPLC图谱
参比制剂(3434237批)(120mg规格)-pH6.0(内含3%SDS)介质-桨法-75转-片3
供试品溶液-2

<样品信息>

色谱柱: XB-C18(50mm*4.6mm,5µm)	流速: 2.0ml/min
柱温: 30°C	波长: 195nm
数据文件名: RC\$QTL-486 - 0-113/3-1102-2 - cbzj-3434237p-120mg-rcd-pH6.0+3sdsjz-P4-1.lcd	
方法文件名: RC\$QTL-486 - QTL-486-rcd-FX253.lcm	
批处理文件名: RC\$QTL-486 - 20240923-rcqx-FX253.lcb	
样品瓶号: 3-28	版本号: 6.115
进样体积: 20 µl	实验者: xiechaojun
进样时间: 2024/09/23 18:02:06	处理者: xiechaojun
处理时间(V2): 2024/09/24 11:23:23	
仪器型号: SHIMADZU LC-2050C (FX253)	

<色谱图>

mV



<峰表>

检测器A Ch1 195nm

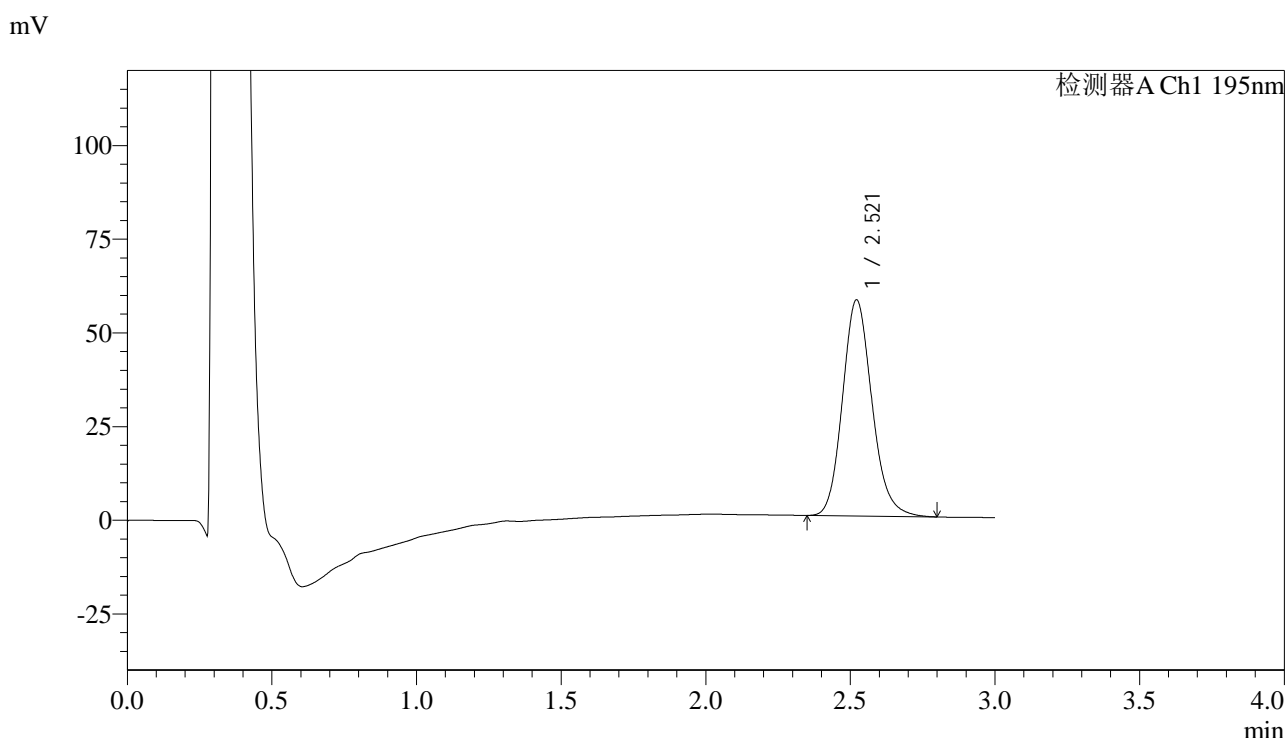
峰号	保留时间	面积	面积%	高度	理论塔板数(USP)	拖尾因子	分离度(USP)
1	2.522	408922	100.000	57618	2991	1.150	--
总计		408922	100.000	57618			

图13 奥利司他胶囊溶出度测定HPLC图谱
参比制剂(3434237批)(120mg规格)-pH6.0(内含3%SDS)介质-桨法-75转-片4
供试品溶液-1

<样品信息>

色谱柱: XB-C18(50mm*4.6mm,5μm) 流速: 2.0ml/min
 柱温: 30°C 波长: 195nm
 数据文件名: RC\$QTL-486 - 0-113/3-1103-2 - cbzj-3434237p-120mg-rcd-pH6.0+3sdsjz-P4-2.lcd
 方法文件名: RC\$QTL-486 - QTL-486-rcd-FX253.lcm
 批处理文件名: RC\$QTL-486 - 20240923-rcqx-FX253.lcb
 样品瓶号: 3-28
 进样体积: 20 μl 版本号: 6.115
 进样时间: 2024/09/23 18:05:29 实验者: xiechaojun
 处理时间(V2): 2024/09/24 11:23:25 处理者: xiechaojun
 仪器型号: SHIMADZU LC-2050C (FX253)

<色谱图>



<峰表>

检测器A Ch1 195nm

峰号	保留时间	面积	面积%	高度	理论塔板数(USP)	拖尾因子	分离度(USP)
1	2.521	409431	100.000	57685	2996	1.153	--
总计		409431	100.000	57685			

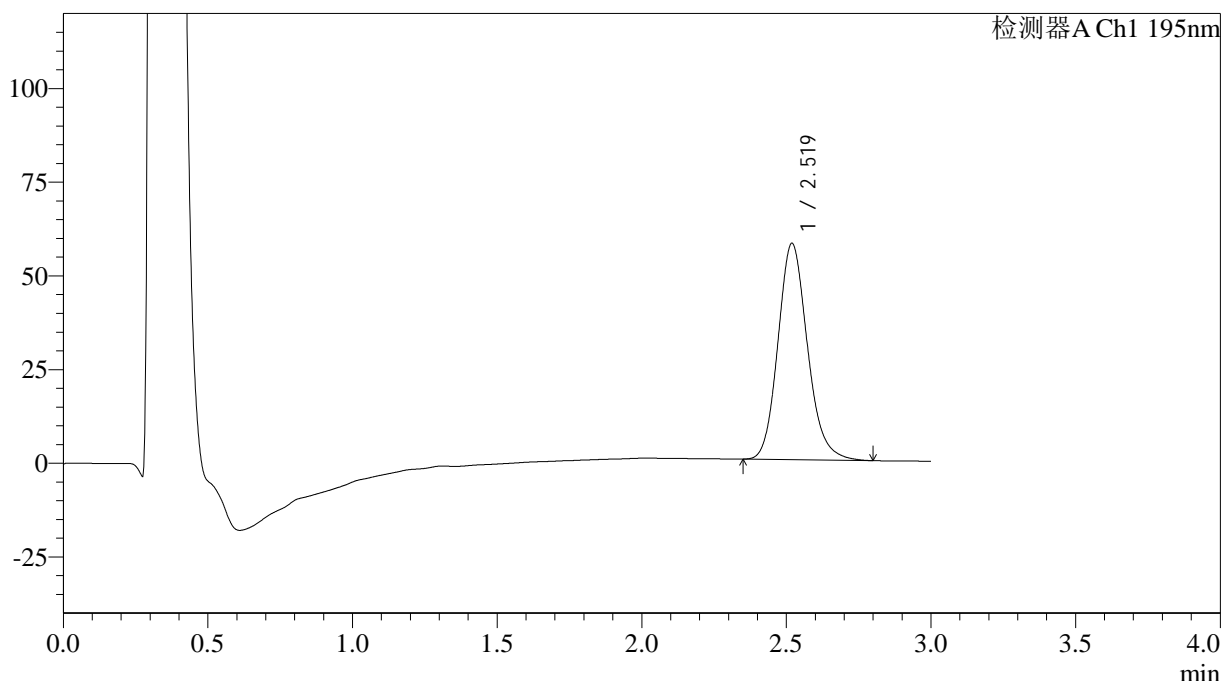
图14 奥利司他胶囊溶出度测定HPLC图谱
 参比制剂(3434237批)(120mg规格)-pH6.0(内含3%SDS)介质-桨法-75转-片4
 供试品溶液-2

<样品信息>

色谱柱: XB-C18(50mm*4.6mm,5μm)	流速: 2.0ml/min
柱温: 30°C	波长: 195nm
数据文件名: RC\$QTL-486 - 0-113/3-1104-2 - cbzj-3434237p-120mg-rcd-pH6.0+3sdsjz-P5-1.lcd	
方法文件名: RC\$QTL-486 - QTL-486-rcd-FX253.lcm	
批处理文件名: RC\$QTL-486 - 20240923-rcqx-FX253.lcb	
样品瓶号: 3-37	版本号: 6.115
进样体积: 20 μl	实验者: xiechaojun
进样时间: 2024/09/23 18:08:52	处理者: xiechaojun
处理时间(V2): 2024/09/24 11:23:28	
仪器型号: SHIMADZU LC-2050C (FX253)	

<色谱图>

mV



<峰表>

检测器A Ch1 195nm

峰号	保留时间	面积	面积%	高度	理论塔板数(USP)	拖尾因子	分离度(USP)
1	2.519	409651	100.000	57642	3001	1.158	--
总计		409651	100.000	57642			

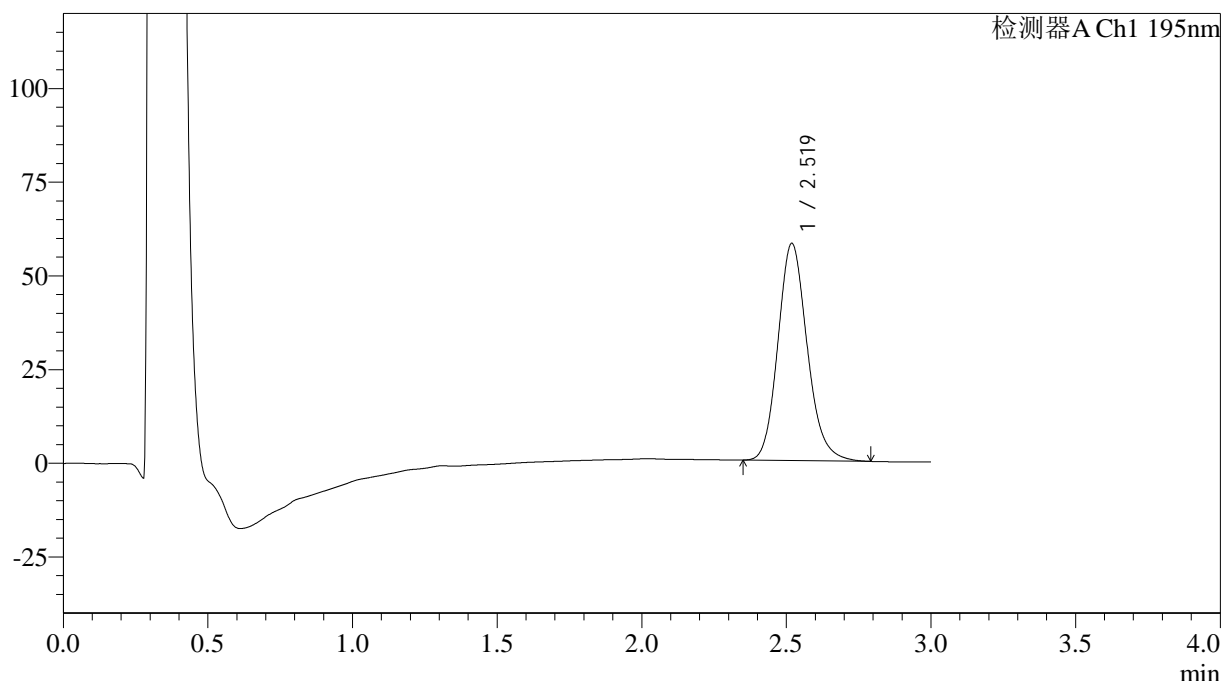
图15 奥利司他胶囊溶出度测定HPLC图谱
参比制剂(3434237批)(120mg规格)-pH6.0(内含3%SDS)介质-桨法-75转-片5
供试品溶液-1

<样品信息>

色谱柱: XB-C18(50mm*4.6mm,5μm)	流速: 2.0ml/min
柱温: 30°C	波长: 195nm
数据文件名: RC\$QTL-486 - 0-113/3-1105-2 - cbzj-3434237p-120mg-rcd-pH6.0+3sdsjz-P5-2.lcd	
方法文件名: RC\$QTL-486 - QTL-486-rcd-FX253.lcm	
批处理文件名: RC\$QTL-486 - 20240923-rcqx-FX253.lcb	
样品瓶号: 3-37	版本号: 6.115
进样体积: 20 μl	实验者: xiechaojun
进样时间: 2024/09/23 18:12:14	处理者: xiechaojun
处理时间(V2): 2024/09/24 11:23:31	
仪器型号: SHIMADZU LC-2050C (FX253)	

<色谱图>

mV



<峰表>

检测器A Ch1 195nm

峰号	保留时间	面积	面积%	高度	理论塔板数(USP)	拖尾因子	分离度(USP)
1	2.519	408454	100.000	57855	3038	1.156	--
总计		408454	100.000	57855			

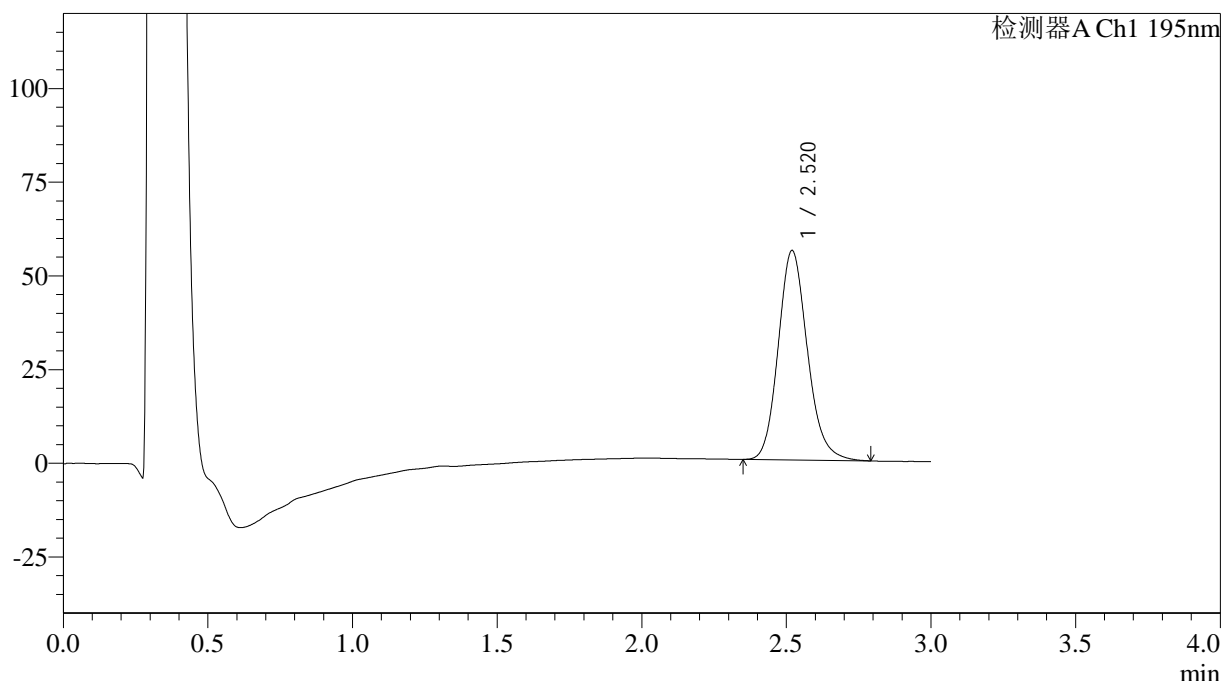
图16 奥利司他胶囊溶出度测定HPLC图谱
参比制剂(3434237批)(120mg规格)-pH6.0(内含3%SDS)介质-桨法-75转-片5
供试品溶液-2

<样品信息>

色谱柱: XB-C18(50mm*4.6mm,5μm) 流速: 2.0ml/min
 柱温: 30°C 波长: 195nm
 数据文件名: RC\$QTL-486 - 0-113/3-1106-2 - cbzj-3434237p-120mg-rcd-pH6.0+3sdsjz-P6-1.lcd
 方法文件名: RC\$QTL-486 - QTL-486-rcd-FX253.lcm
 批处理文件名: RC\$QTL-486 - 20240923-rcqx-FX253.lcb
 样品瓶号: 3-46
 进样体积: 20 μl 版本号: 6.115
 进样时间: 2024/09/23 18:15:37 实验者: xiechaojun
 处理时间(V2): 2024/09/24 11:23:34 处理者: xiechaojun
 仪器型号: SHIMADZU LC-2050C (FX253)

<色谱图>

mV



<峰表>

检测器A Ch1 195nm

峰号	保留时间	面积	面积%	高度	理论塔板数(USP)	拖尾因子	分离度(USP)
1	2.520	392173	100.000	55854	3072	1.158	--
总计		392173	100.000	55854			

图17 奥利司他胶囊溶出度测定HPLC图谱
 参比制剂(3434237批)(120mg规格)-pH6.0(内含3%SDS)介质-桨法-75转-片6
 供试品溶液-1



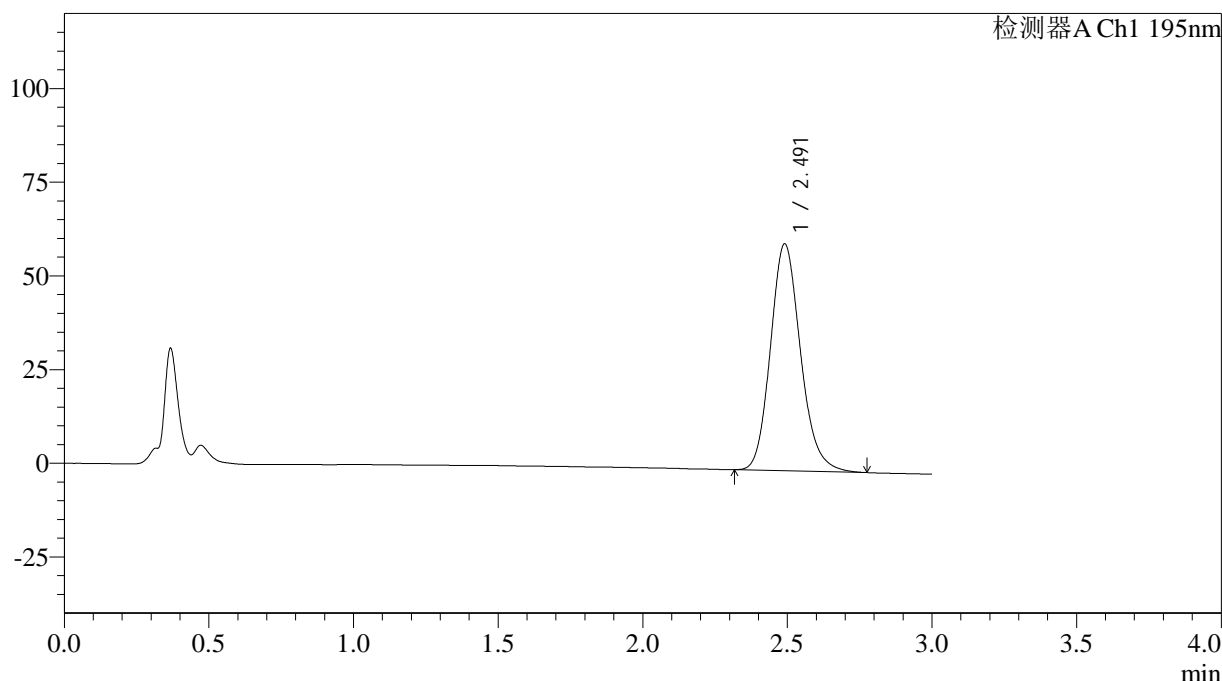
QTL-486

<样品信息>

色谱柱: XB-C18(50mm*4.6mm,5μm) 流速: 2.0ml/min
 柱温: 30°C 波长: 195nm
 数据文件名: RC\$QTL-486 - 0-113/3-1108-2 - cbzj-3434237p-120mg-rcd-pH6.0+3sdsjz-dz2-1.lcd
 方法文件名: RC\$QTL-486 - QTL-486-rcd-FX253.lcm
 批处理文件名: RC\$QTL-486 - 20240923-rcqx-FX253.lcb
 样品瓶号: 3-27
 进样体积: 20 μl 版本号: 6.115
 进样时间: 2024/09/23 18:22:24 实验者: xiechaojun
 处理时间(V2): 2024/09/24 11:23:39 处理者: xiechaojun
 仪器型号: SHIMADZU LC-2050C (FX253)

<色谱图>

mV



<峰表>

检测器A Ch1 195nm

峰号	保留时间	面积	面积%	高度	理论塔板数(USP)	拖尾因子	分离度(USP)
1	2.491	438326	100.000	60494	2809	1.164	--
总计		438326	100.000	60494			

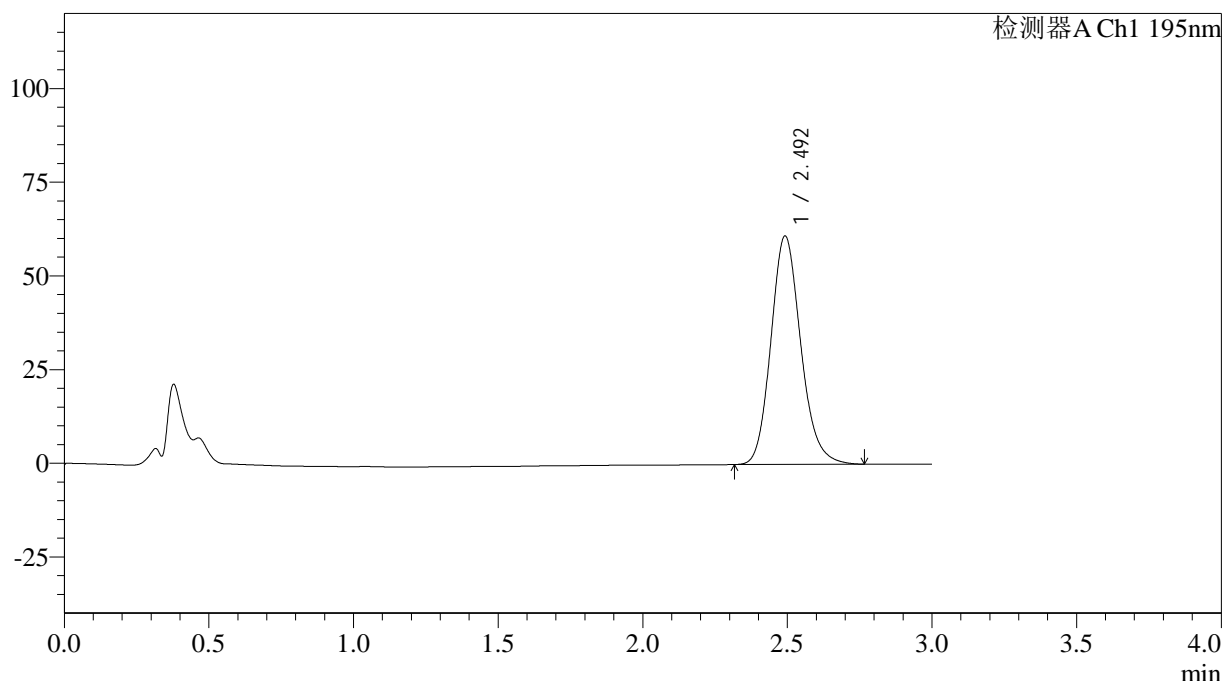
图19 奥利司他胶囊溶出度测定HPLC图谱
 参比制剂(120mg规格)-pH6.0(内含3%SDS)介质-桨法-75转
 对照品溶液-2-1

<样品信息>

色谱柱: XB-C18(50mm*4.6mm,5 μ m) 流速: 2.0ml/min
 柱温: 30 $^{\circ}$ C 波长: 195nm
 数据文件名: RC\$QTL-486 - 0-113/3-1109-2 - cbzj-3434237p-120mg-rcd-pH6.0+3sdsjz-dz2-2.lcd
 方法文件名: RC\$QTL-486 - QTL-486-rcd-FX253.lcm
 批处理文件名: RC\$QTL-486 - 20240923-rcqx-FX253.lcb
 样品瓶号: 3-27
 进样体积: 20 μ l 版本号: 6.115
 进样时间: 2024/09/23 18:25:47 实验者: xiechaojun
 处理时间(V2): 2024/09/24 11:23:41 处理者: xiechaojun
 仪器型号: SHIMADZU LC-2050C (FX253)

<色谱图>

mV



<峰表>

检测器A Ch1 195nm

峰号	保留时间	面积	面积%	高度	理论塔板数(USP)	拖尾因子	分离度(USP)
1	2.492	437889	100.000	60784	2850	1.160	--
总计		437889	100.000	60784			

图20 奥利司他胶囊溶出度测定HPLC图谱
 参比制剂(120mg规格)-pH6.0(内含3%SDS)介质-桨法-75转
 对照品溶液-2-2