



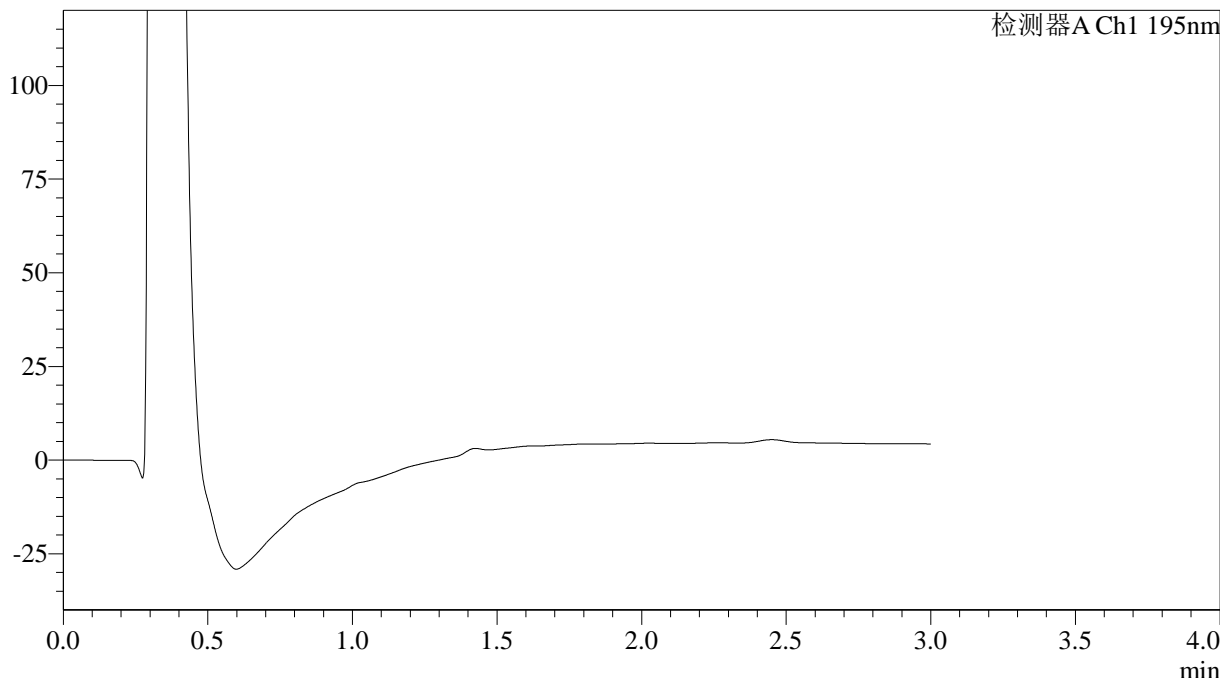
QTL-486

<样品信息>

色谱柱: XB-C18(50mm*4.6mm,5μm) 流速: 2.0ml/min
 柱温: 30°C 波长: 195nm
 数据文件名: RC\$QTL-486 - 0-113/3-1090-2 - cbzj-3434237p-120mg-rcd-pH6.0+3sdsjz-rj.lcd
 方法文件名: RC\$QTL-486 - QTL-486-rcd-FX253.lcm
 批处理文件名: RC\$QTL-486 - 20240923-rcqx-FX253.lcb
 样品瓶号: 3-9
 进样体积: 20 μl 版本号: 6.115
 进样时间: 2024/09/23 17:21:31 实验者: xiechaojun
 处理时间(V2): 2024/09/24 11:22:50 处理者: xiechaojun
 仪器型号: SHIMADZU LC-2050C (FX253)

<色谱图>

mV



<峰表>

检测器A Ch1 195nm

峰号	保留时间	面积	面积%	高度	理论塔板数(USP)	拖尾因子	分离度(USP)
总计							



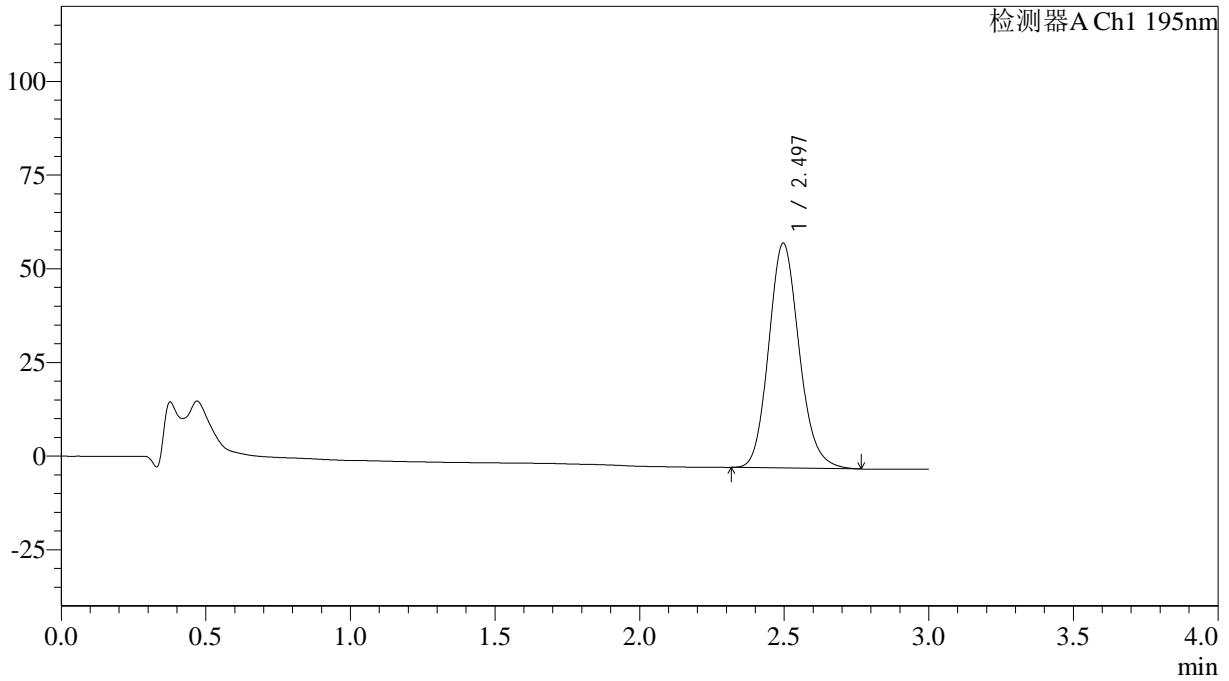
QTL-486

<样品信息>

色谱柱: XB-C18(50mm*4.6mm,5μm) 流速: 2.0ml/min
 柱温: 30°C 波长: 195nm
 数据文件名: RC\$QTL-486 - 0-113/3-1091-2 - cbzj-3434237p-120mg-rcd-pH6.0+3sdsjz-dz1-1.lcd
 方法文件名: RC\$QTL-486 - QTL-486-rcd-FX253.lcm
 批处理文件名: RC\$QTL-486 - 20240923-rcqx-FX253.lcb
 样品瓶号: 3-18
 进样体积: 20 μl 版本号: 6.115
 进样时间: 2024/09/23 17:24:54 实验者: xiechaojun
 处理时间(V2): 2024/09/24 11:22:54 处理者: xiechaojun
 仪器型号: SHIMADZU LC-2050C (FX253)

<色谱图>

mV



<峰表>

检测器A Ch1 195nm

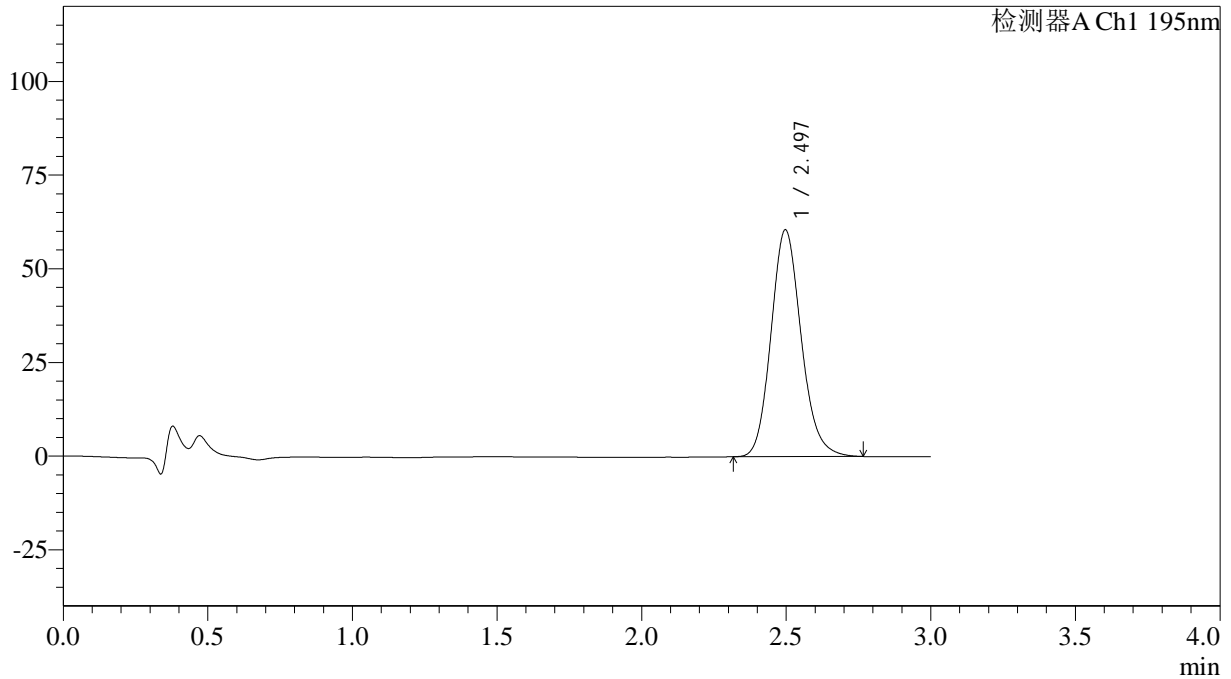
峰号	保留时间	面积	面积%	高度	理论塔板数(USP)	拖尾因子	分离度(USP)
1	2.497	440094	100.000	60024	2733	1.143	--
总计		440094	100.000	60024			

<样品信息>

色谱柱: XB-C18(50mm*4.6mm,5 μ m) 流速: 2.0ml/min
柱温: 30 $^{\circ}$ C 波长: 195nm
数据文件名: RC\$QTL-486 - 0-113/3-1092-2 - cbzj-3434237p-120mg-rcd-pH6.0+3sdsjz-dz1-2.lcd
方法文件名: RC\$QTL-486 - QTL-486-rcd-FX253.lcm
批处理文件名: RC\$QTL-486 - 20240923-rcqx-FX253.lcb
样品瓶号: 3-18
进样体积: 20 μ l 版本号: 6.115
进样时间: 2024/09/23 17:28:17 实验者: xiechaojun
处理时间(V2): 2024/09/24 11:22:57 处理者: xiechaojun
仪器型号: SHIMADZU LC-2050C (FX253)

<色谱图>

mV



<峰表>

检测器A Ch1 195nm

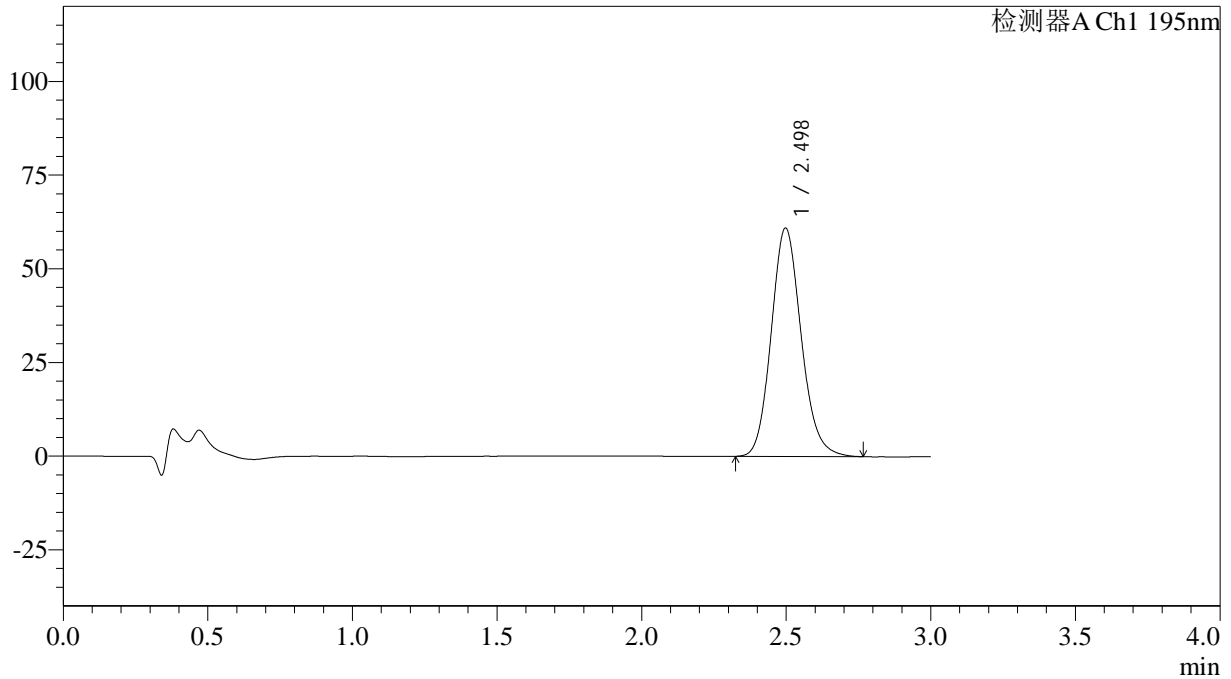
峰号	保留时间	面积	面积%	高度	理论塔板数(USP)	拖尾因子	分离度(USP)
1	2.497	439846	100.000	60555	2792	1.147	--
总计		439846	100.000	60555			

<样品信息>

色谱柱: XB-C18(50mm*4.6mm,5 μ m) 流速: 2.0ml/min
柱温: 30 $^{\circ}$ C 波长: 195nm
数据文件名: RC\$QTL-486 - 0-113/3-1093-2 - cbzj-3434237p-120mg-rcd-pH6.0+3sdsjz-dz1-3.lcd
方法文件名: RC\$QTL-486 - QTL-486-rcd-FX253.lcm
批处理文件名: RC\$QTL-486 - 20240923-rcqx-FX253.lcb
样品瓶号: 3-18
进样体积: 20 μ l 版本号: 6.115
进样时间: 2024/09/23 17:31:41 实验者: xiechaojun
处理时间(V2): 2024/09/24 11:23:00 处理者: xiechaojun
仪器型号: SHIMADZU LC-2050C (FX253)

<色谱图>

mV



<峰表>

检测器A Ch1 195nm

峰号	保留时间	面积	面积%	高度	理论塔板数(USP)	拖尾因子	分离度(USP)
1	2.498	439485	100.000	60971	2831	1.137	--
总计		439485	100.000	60971			

<样品信息>

色谱柱: XB-C18(50mm*4.6mm,5 μ m)柱温: 30 $^{\circ}$ C

数据文件名: RC\$QTL-486 - 0-113/3-1094-2 - cbzj-3434237p-120mg-rcd-pH6.0+3sdsjz-dz1-4.lcd

方法文件名: RC\$QTL-486 - QTL-486-rcd-FX253.lcm

批处理文件名: RC\$QTL-486 - 20240923-rcqx-FX253.lcb

样品瓶号: 3-18

进样体积: 20 μ l

进样时间: 2024/09/23 17:35:04

处理时间(V2): 2024/09/24 11:23:02

仪器型号: SHIMADZU LC-2050C (FX253)

流速: 2.0ml/min

波长: 195nm

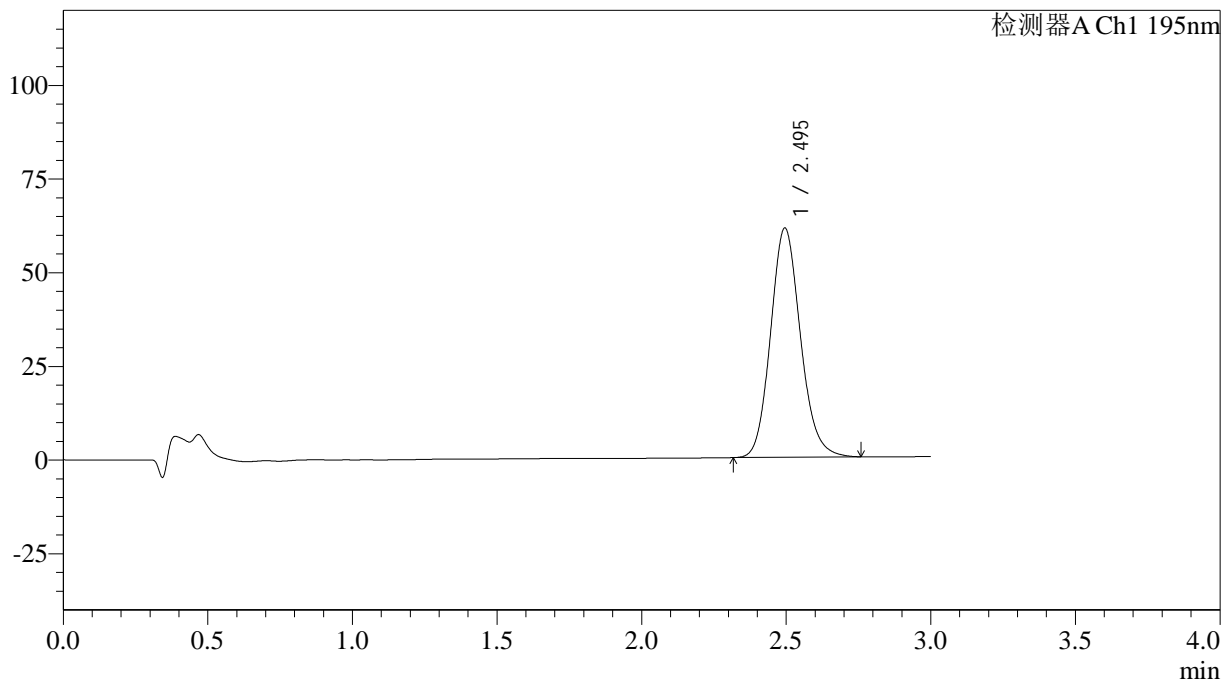
版本号: 6.115

实验者: xiechaojun

处理者: xiechaojun

<色谱图>

mV



<峰表>

检测器A Ch1 195nm

峰号	保留时间	面积	面积%	高度	理论塔板数(USP)	拖尾因子	分离度(USP)
1	2.495	439651	100.000	61160	2845	1.135	--
总计		439651	100.000	61160			



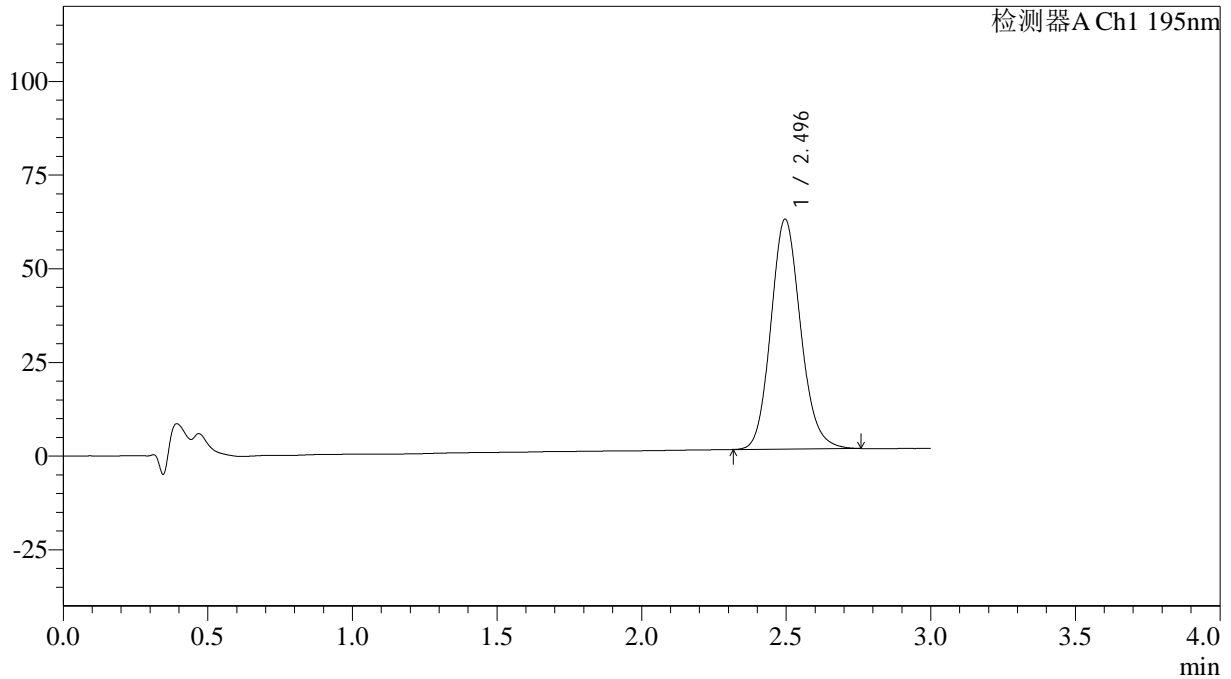
QTL-486

<样品信息>

色谱柱: XB-C18(50mm*4.6mm,5μm) 流速: 2.0ml/min
 柱温: 30°C 波长: 195nm
 数据文件名: RC\$QTL-486 - 0-113/3-1095-2 - cbzj-3434237p-120mg-rcd-pH6.0+3sdsjz-dz1-5.lcd
 方法文件名: RC\$QTL-486 - QTL-486-rcd-FX253.lcm
 批处理文件名: RC\$QTL-486 - 20240923-rcqx-FX253.lcb
 样品瓶号: 3-18
 进样体积: 20 μl 版本号: 6.115
 进样时间: 2024/09/23 17:38:28 实验者: xiechaojun
 处理时间(V2): 2024/09/24 11:23:05 处理者: xiechaojun
 仪器型号: SHIMADZU LC-2050C (FX253)

<色谱图>

mV



<峰表>

检测器A Ch1 195nm

峰号	保留时间	面积	面积%	高度	理论塔板数(USP)	拖尾因子	分离度(USP)
1	2.496	439494	100.000	61361	2865	1.132	--
总计		439494	100.000	61361			



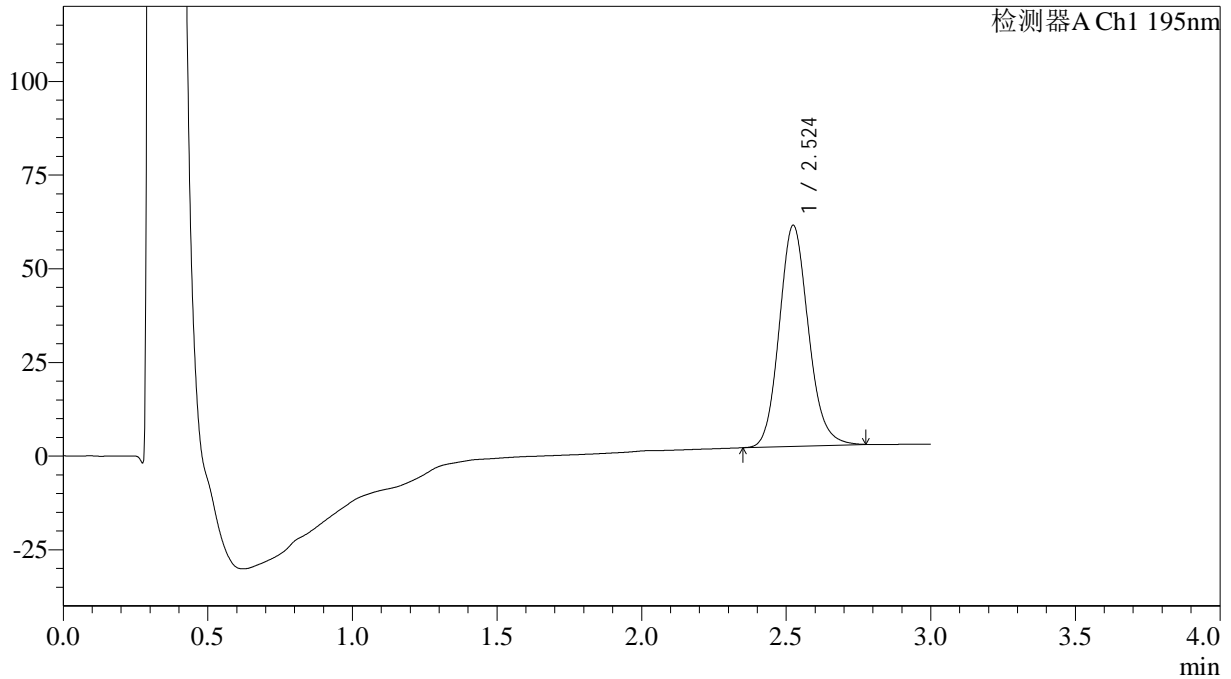
QTL-486

<样品信息>

色谱柱: XB-C18(50mm*4.6mm,5μm) 流速: 2.0ml/min
 柱温: 30°C 波长: 195nm
 数据文件名: RC\$QTL-486 - 0-113/3-1096-2 - cbzj-3434237p-120mg-rcd-pH6.0+3sdsjz-P1-1.lcd
 方法文件名: RC\$QTL-486 - QTL-486-rcd-FX253.lcm
 批处理文件名: RC\$QTL-486 - 20240923-rcqx-FX253.lcb
 样品瓶号: 3-1
 进样体积: 20 μl 版本号: 6.115
 进样时间: 2024/09/23 17:41:50 实验者: xiechaojun
 处理时间(V2): 2024/09/24 11:23:07 处理者: xiechaojun
 仪器型号: SHIMADZU LC-2050C (FX253)

<色谱图>

mV



<峰表>

检测器A Ch1 195nm

峰号	保留时间	面积	面积%	高度	理论塔板数(USP)	拖尾因子	分离度(USP)
1	2.524	413872	100.000	58924	3064	1.136	--
总计		413872	100.000	58924			



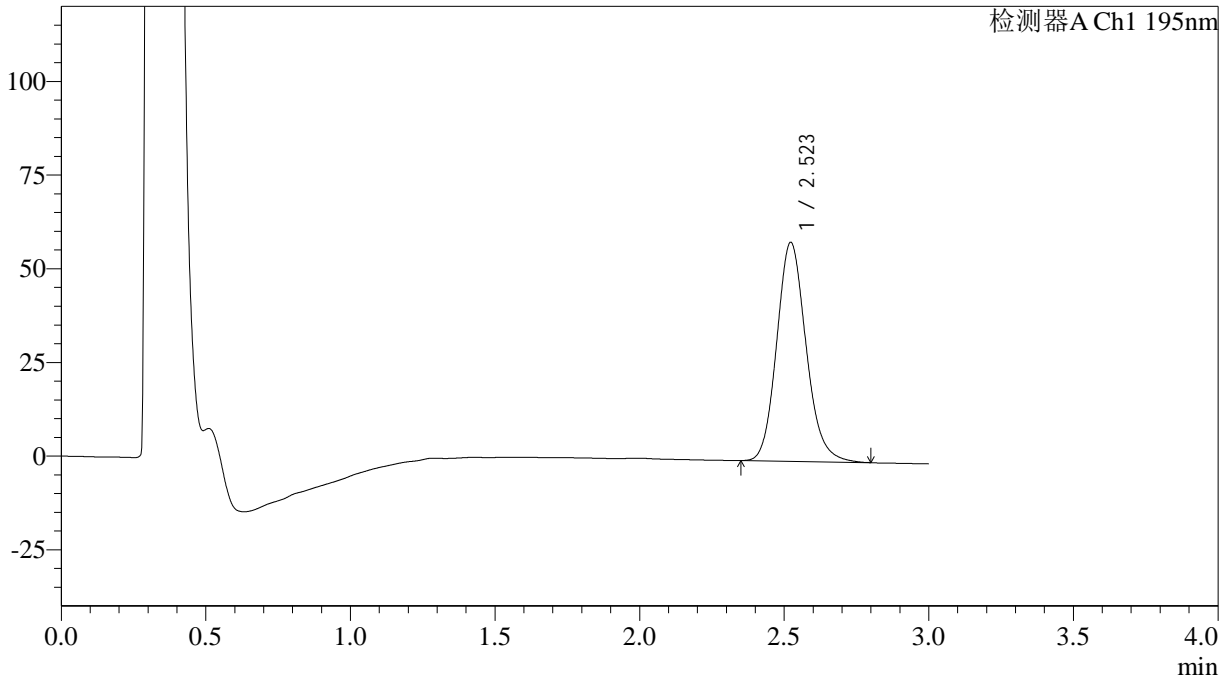
QTL-486

<样品信息>

色谱柱: XB-C18(50mm*4.6mm,5μm) 流速: 2.0ml/min
 柱温: 30°C 波长: 195nm
 数据文件名: RC\$QTL-486 - 0-113/3-1097-2 - cbzj-3434237p-120mg-rcd-pH6.0+3sdsjz-P1-2.lcd
 方法文件名: RC\$QTL-486 - QTL-486-rcd-FX253.lcm
 批处理文件名: RC\$QTL-486 - 20240923-rcqx-FX253.lcb
 样品瓶号: 3-1
 进样体积: 20 μl 版本号: 6.115
 进样时间: 2024/09/23 17:45:13 实验者: xiechaojun
 处理时间(V2): 2024/09/24 11:23:10 处理者: xiechaojun
 仪器型号: SHIMADZU LC-2050C (FX253)

<色谱图>

mV



<峰表>

检测器A Ch1 195nm

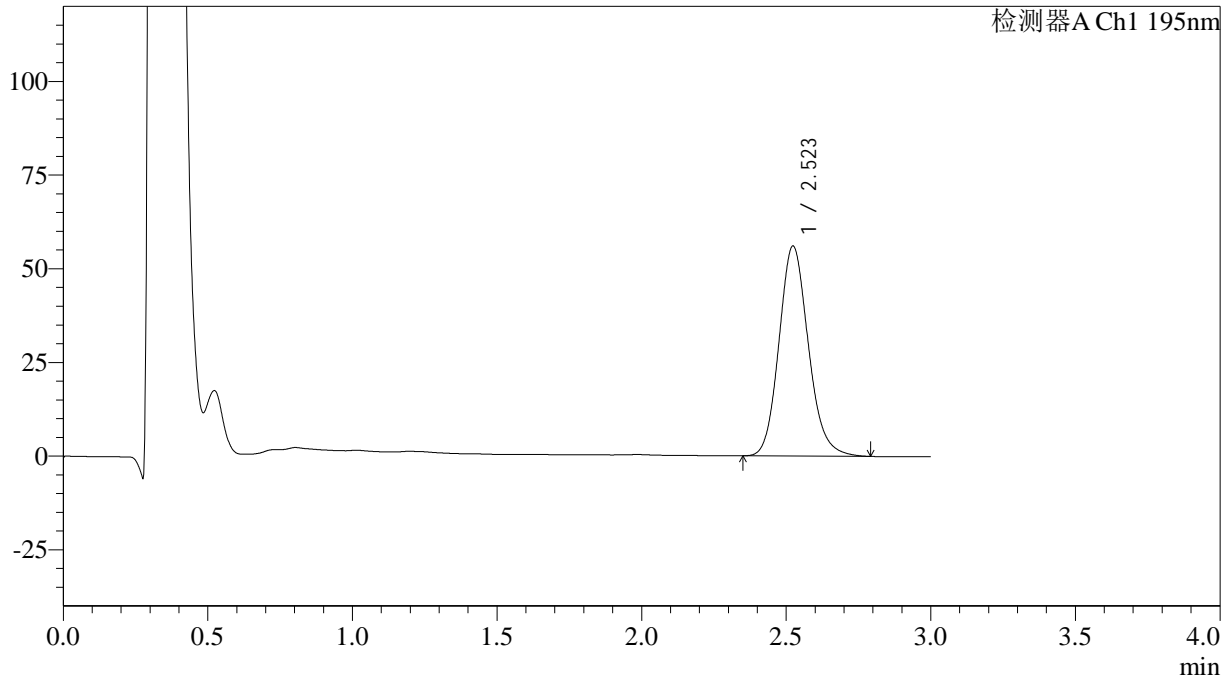
峰号	保留时间	面积	面积%	高度	理论塔板数(USP)	拖尾因子	分离度(USP)
1	2.523	412944	100.000	58434	3026	1.146	--
总计		412944	100.000	58434			

<样品信息>

色谱柱: XB-C18(50mm*4.6mm,5 μ m) 流速: 2.0ml/min
柱温: 30 $^{\circ}$ C 波长: 195nm
数据文件名: RC\$QTL-486 - 0-113/3-1098-2 - cbzj-3434237p-120mg-rcd-pH6.0+3sdsjz-P2-1.lcd
方法文件名: RC\$QTL-486 - QTL-486-rcd-FX253.lcm
批处理文件名: RC\$QTL-486 - 20240923-rcqx-FX253.lcb
样品瓶号: 3-10
进样体积: 20 μ l 版本号: 6.115
进样时间: 2024/09/23 17:48:36 实验者: xiechaojun
处理时间(V2): 2024/09/24 11:23:13 处理者: xiechaojun
仪器型号: SHIMADZU LC-2050C (FX253)

<色谱图>

mV



<峰表>

检测器A Ch1 195nm

峰号	保留时间	面积	面积%	高度	理论塔板数(USP)	拖尾因子	分离度(USP)
1	2.523	396506	100.000	56021	3016	1.146	--
总计		396506	100.000	56021			



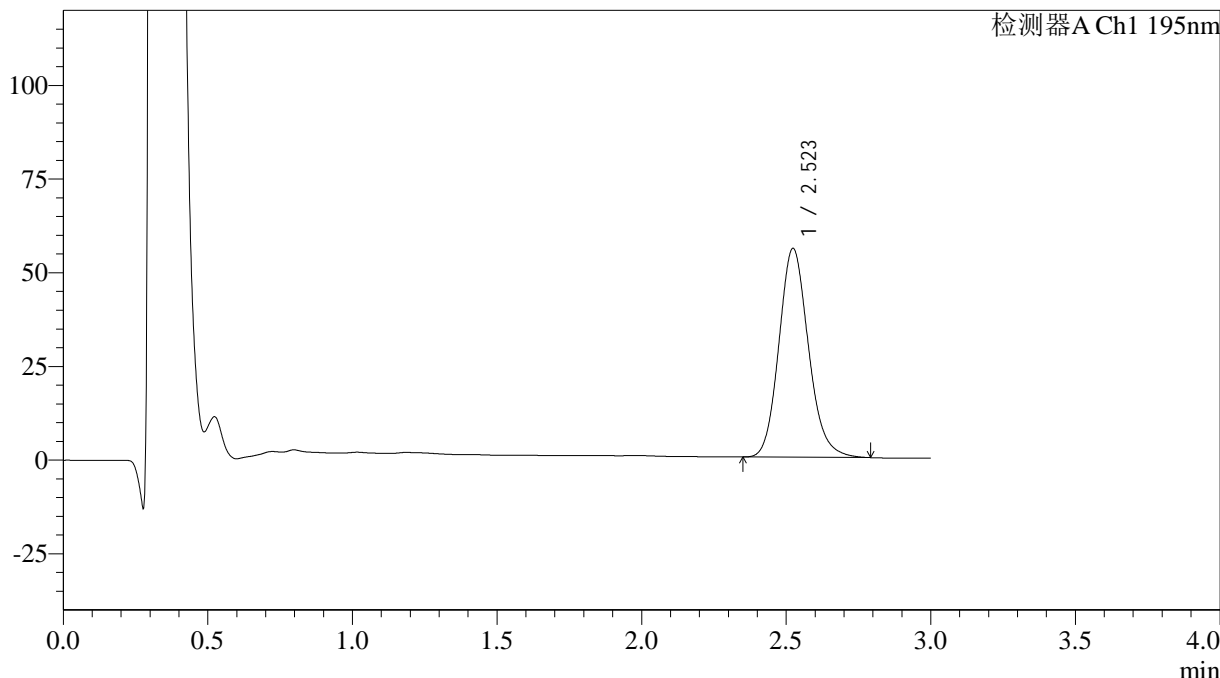
QTL-486

<样品信息>

色谱柱: XB-C18(50mm*4.6mm,5μm) 流速: 2.0ml/min
 柱温: 30°C 波长: 195nm
 数据文件名: RC\$QTL-486 - 0-113/3-1099-2 - cbzj-3434237p-120mg-rcd-pH6.0+3sdsjz-P2-2.lcd
 方法文件名: RC\$QTL-486 - QTL-486-rcd-FX253.lcm
 批处理文件名: RC\$QTL-486 - 20240923-rcqx-FX253.lcb
 样品瓶号: 3-10
 进样体积: 20 μl 版本号: 6.115
 进样时间: 2024/09/23 17:51:58 实验者: xiechaojun
 处理时间(V2): 2024/09/24 11:23:15 处理者: xiechaojun
 仪器型号: SHIMADZU LC-2050C (FX253)

<色谱图>

mV



<峰表>

检测器A Ch1 195nm

峰号	保留时间	面积	面积%	高度	理论塔板数(USP)	拖尾因子	分离度(USP)
1	2.523	396352	100.000	55694	2988	1.149	--
总计		396352	100.000	55694			



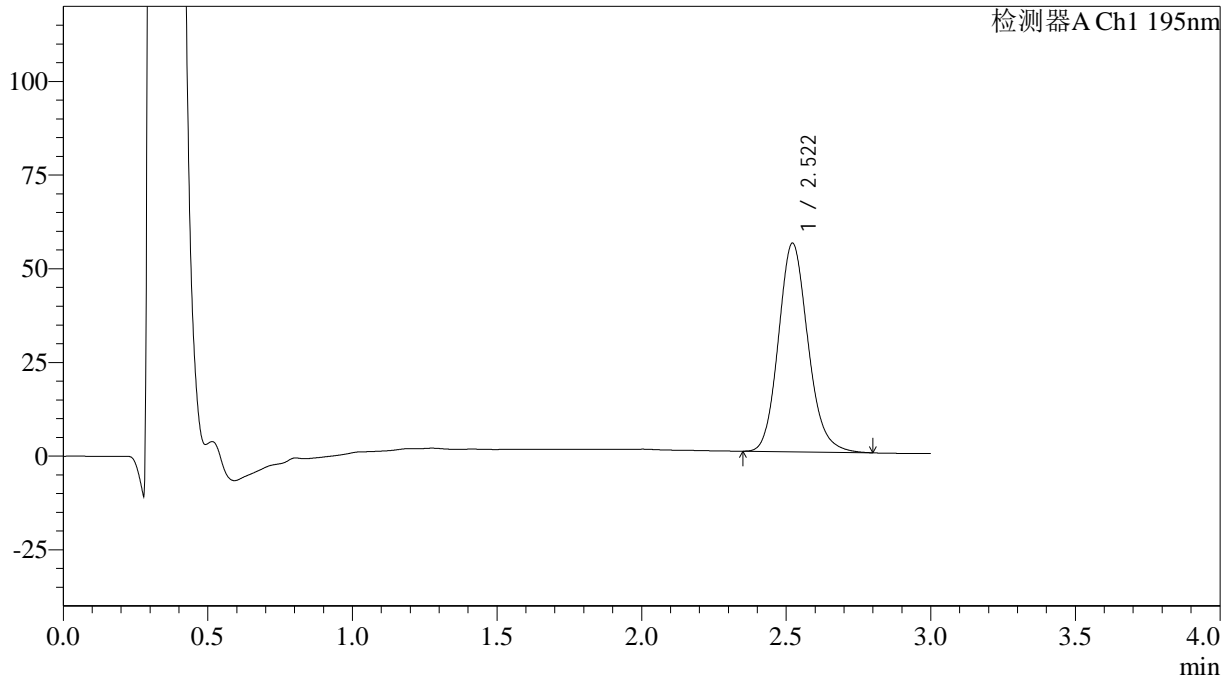
QTL-486

<样品信息>

色谱柱: XB-C18(50mm*4.6mm,5μm) 流速: 2.0ml/min
 柱温: 30°C 波长: 195nm
 数据文件名: RC\$QTL-486 - 0-113/3-1100-2 - cbzj-3434237p-120mg-rcd-pH6.0+3sdsjz-P3-1.lcd
 方法文件名: RC\$QTL-486 - QTL-486-rcd-FX253.lcm
 批处理文件名: RC\$QTL-486 - 20240923-rcqx-FX253.lcb
 样品瓶号: 3-19
 进样体积: 20 μl 版本号: 6.115
 进样时间: 2024/09/23 17:55:21 实验者: xiechaojun
 处理时间(V2): 2024/09/24 11:23:18 处理者: xiechaojun
 仪器型号: SHIMADZU LC-2050C (FX253)

<色谱图>

mV



<峰表>

检测器A Ch1 195nm

峰号	保留时间	面积	面积%	高度	理论塔板数(USP)	拖尾因子	分离度(USP)
1	2.522	395947	100.000	55691	2987	1.149	--
总计		395947	100.000	55691			



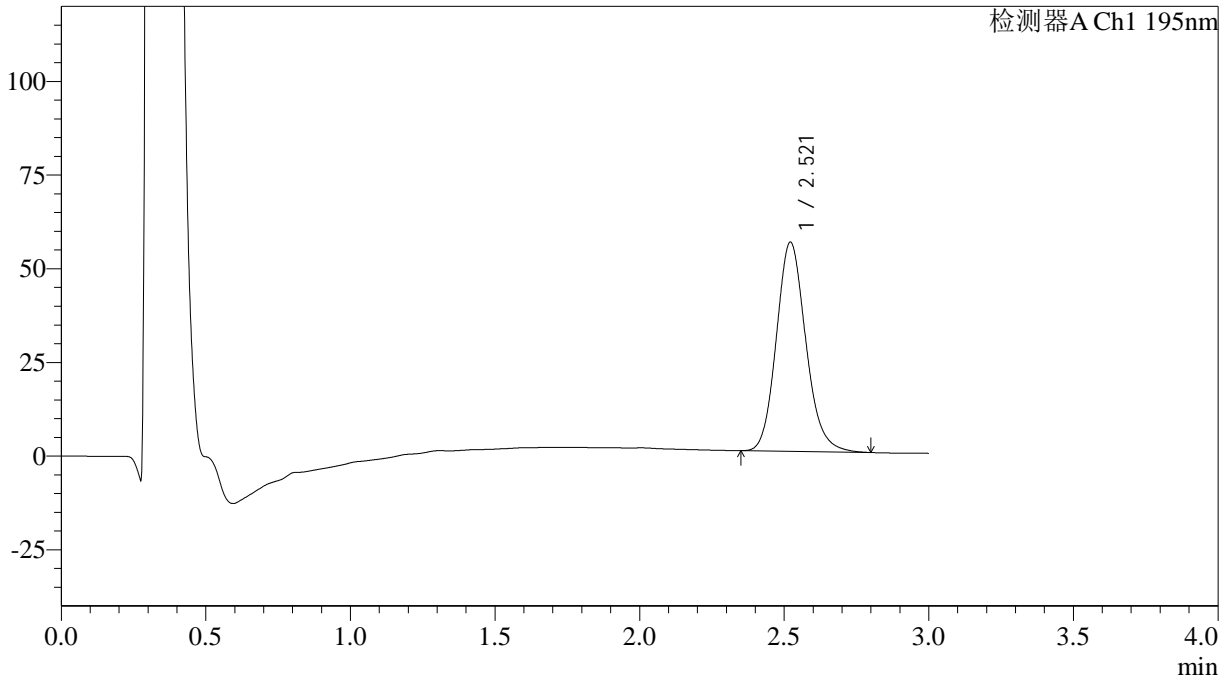
QTL-486

<样品信息>

色谱柱: XB-C18(50mm*4.6mm,5μm) 流速: 2.0ml/min
 柱温: 30°C 波长: 195nm
 数据文件名: RC\$QTL-486 - 0-113/3-1101-2 - cbzj-3434237p-120mg-rcd-pH6.0+3sdsjz-P3-2.lcd
 方法文件名: RC\$QTL-486 - QTL-486-rcd-FX253.lcm
 批处理文件名: RC\$QTL-486 - 20240923-rcqx-FX253.lcb
 样品瓶号: 3-19
 进样体积: 20 μl 版本号: 6.115
 进样时间: 2024/09/23 17:58:44 实验者: xiechaojun
 处理时间(V2): 2024/09/24 11:23:20 处理者: xiechaojun
 仪器型号: SHIMADZU LC-2050C (FX253)

<色谱图>

mV



<峰表>

检测器A Ch1 195nm

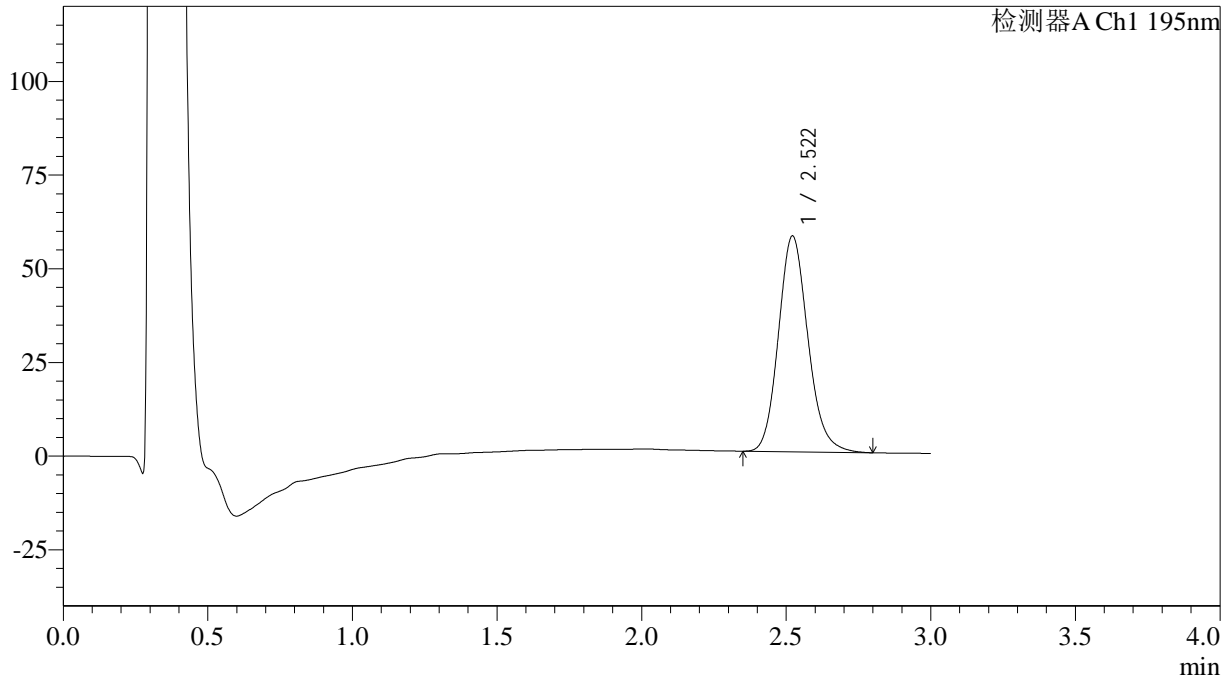
峰号	保留时间	面积	面积%	高度	理论塔板数(USP)	拖尾因子	分离度(USP)
1	2.521	395716	100.000	55835	2999	1.147	--
总计		395716	100.000	55835			

<样品信息>

色谱柱: XB-C18(50mm*4.6mm,5 μ m) 流速: 2.0ml/min
柱温: 30 $^{\circ}$ C 波长: 195nm
数据文件名: RC\$QTL-486 - 0-113/3-1102-2 - cbzj-3434237p-120mg-rcd-pH6.0+3sdsjz-P4-1.lcd
方法文件名: RC\$QTL-486 - QTL-486-rcd-FX253.lcm
批处理文件名: RC\$QTL-486 - 20240923-rcqx-FX253.lcb
样品瓶号: 3-28
进样体积: 20 μ l 版本号: 6.115
进样时间: 2024/09/23 18:02:06 实验者: xiechaojun
处理时间(V2): 2024/09/24 11:23:23 处理者: xiechaojun
仪器型号: SHIMADZU LC-2050C (FX253)

<色谱图>

mV



<峰表>

检测器A Ch1 195nm

峰号	保留时间	面积	面积%	高度	理论塔板数(USP)	拖尾因子	分离度(USP)
1	2.522	408922	100.000	57618	2991	1.150	--
总计		408922	100.000	57618			



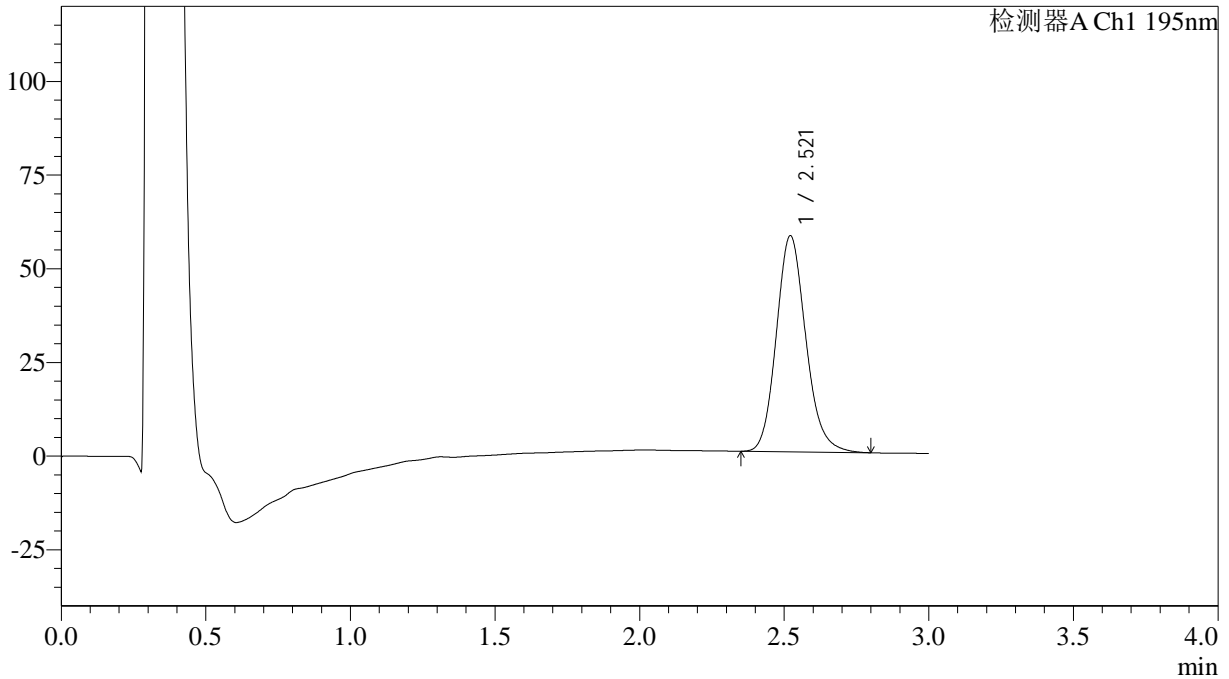
QTL-486

<样品信息>

色谱柱: XB-C18(50mm*4.6mm,5μm) 流速: 2.0ml/min
 柱温: 30°C 波长: 195nm
 数据文件名: RC\$QTL-486 - 0-113/3-1103-2 - cbzj-3434237p-120mg-rcd-pH6.0+3sdsjz-P4-2.lcd
 方法文件名: RC\$QTL-486 - QTL-486-rcd-FX253.lcm
 批处理文件名: RC\$QTL-486 - 20240923-rcqx-FX253.lcb
 样品瓶号: 3-28
 进样体积: 20 μl 版本号: 6.115
 进样时间: 2024/09/23 18:05:29 实验者: xiechaojun
 处理时间(V2): 2024/09/24 11:23:25 处理者: xiechaojun
 仪器型号: SHIMADZU LC-2050C (FX253)

<色谱图>

mV



<峰表>

检测器A Ch1 195nm

峰号	保留时间	面积	面积%	高度	理论塔板数(USP)	拖尾因子	分离度(USP)
1	2.521	409431	100.000	57685	2996	1.153	--
总计		409431	100.000	57685			



QTL-486

<样品信息>

色谱柱: XB-C18(50mm*4.6mm,5μm)

柱温: 30°C

数据文件名: RC\$QTL-486 - 0-113/3-1104-2 - cbzj-3434237p-120mg-rcd-pH6.0+3sdsjz-P5-1.lcd

方法文件名: RC\$QTL-486 - QTL-486-rcd-FX253.lcm

批处理文件名: RC\$QTL-486 - 20240923-rcqx-FX253.lcb

样品瓶号: 3-37

进样体积: 20 μl

进样时间: 2024/09/23 18:08:52

处理时间(V2): 2024/09/24 11:23:28

仪器型号: SHIMADZU LC-2050C (FX253)

流速: 2.0ml/min

波长: 195nm

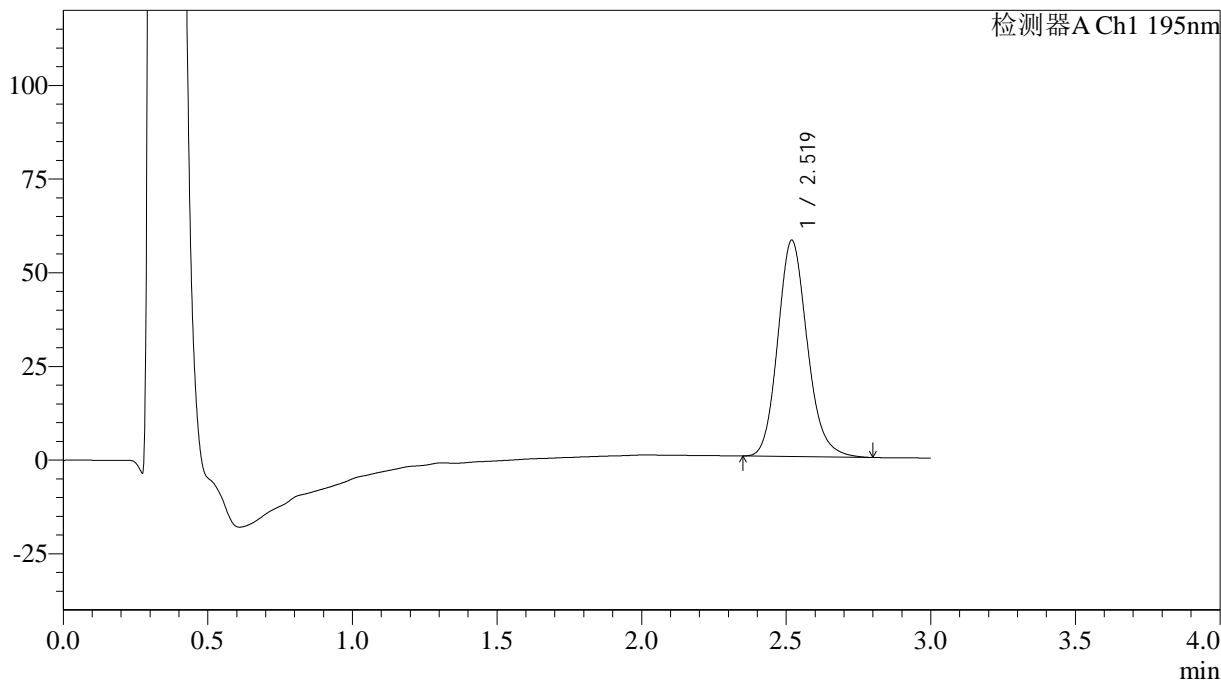
版本号: 6.115

实验者: xiechaojun

处理者: xiechaojun

<色谱图>

mV



<峰表>

检测器A Ch1 195nm

峰号	保留时间	面积	面积%	高度	理论塔板数(USP)	拖尾因子	分离度(USP)
1	2.519	409651	100.000	57642	3001	1.158	--
总计		409651	100.000	57642			



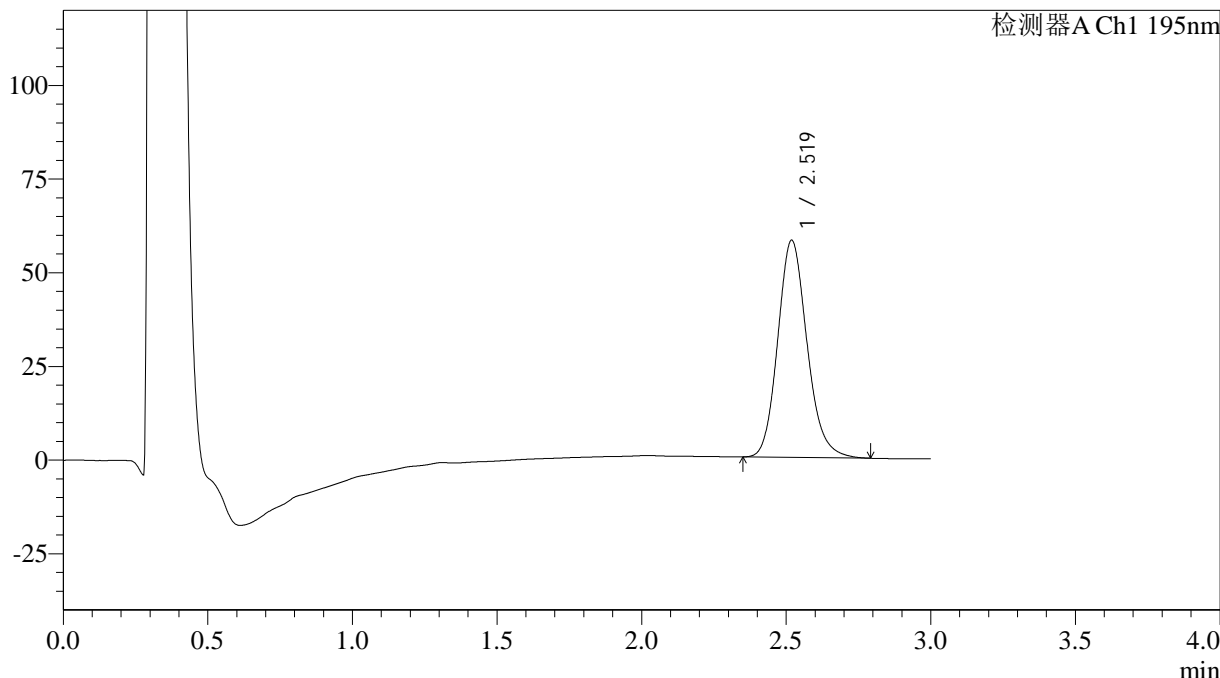
QTL-486

<样品信息>

色谱柱: XB-C18(50mm*4.6mm,5μm) 流速: 2.0ml/min
 柱温: 30°C 波长: 195nm
 数据文件名: RC\$QTL-486 - 0-113/3-1105-2 - cbzj-3434237p-120mg-rcd-pH6.0+3sdsjz-P5-2.lcd
 方法文件名: RC\$QTL-486 - QTL-486-rcd-FX253.lcm
 批处理文件名: RC\$QTL-486 - 20240923-rcqx-FX253.lcb
 样品瓶号: 3-37
 进样体积: 20 μl 版本号: 6.115
 进样时间: 2024/09/23 18:12:14 实验者: xiechaojun
 处理时间(V2): 2024/09/24 11:23:31 处理者: xiechaojun
 仪器型号: SHIMADZU LC-2050C (FX253)

<色谱图>

mV



<峰表>

检测器A Ch1 195nm

峰号	保留时间	面积	面积%	高度	理论塔板数(USP)	拖尾因子	分离度(USP)
1	2.519	408454	100.000	57855	3038	1.156	--
总计		408454	100.000	57855			



QTL-486

<样品信息>

色谱柱: XB-C18(50mm*4.6mm,5μm)

流速: 2.0ml/min

柱温: 30°C

波长: 195nm

数据文件名: RC\$QTL-486 - 0-113/3-1106-2 - cbzj-3434237p-120mg-rcd-pH6.0+3sdsjz-P6-1.lcd

方法文件名: RC\$QTL-486 - QTL-486-rcd-FX253.lcm

批处理文件名: RC\$QTL-486 - 20240923-rcqx-FX253.lcb

样品瓶号: 3-46

进样体积: 20 μl

版本号: 6.115

进样时间: 2024/09/23 18:15:37

实验者: xiechaojun

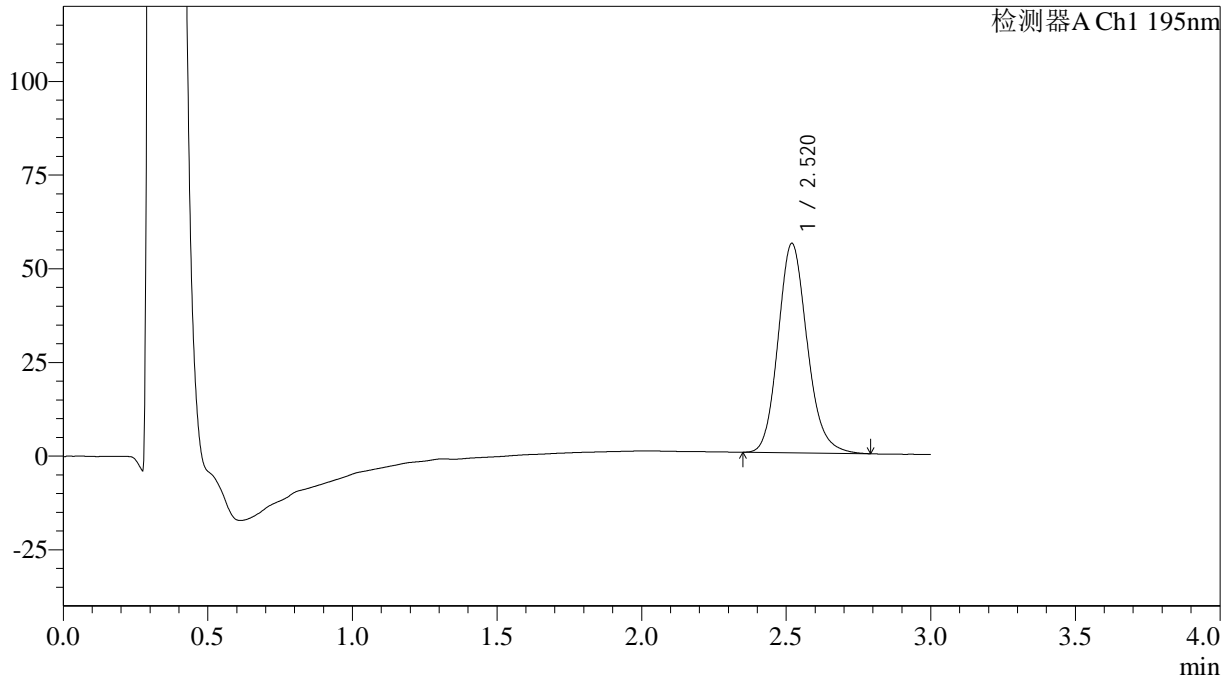
处理时间(V2): 2024/09/24 11:23:34

处理者: xiechaojun

仪器型号: SHIMADZU LC-2050C (FX253)

<色谱图>

mV



<峰表>

检测器A Ch1 195nm

峰号	保留时间	面积	面积%	高度	理论塔板数(USP)	拖尾因子	分离度(USP)
1	2.520	392173	100.000	55854	3072	1.158	--
总计		392173	100.000	55854			



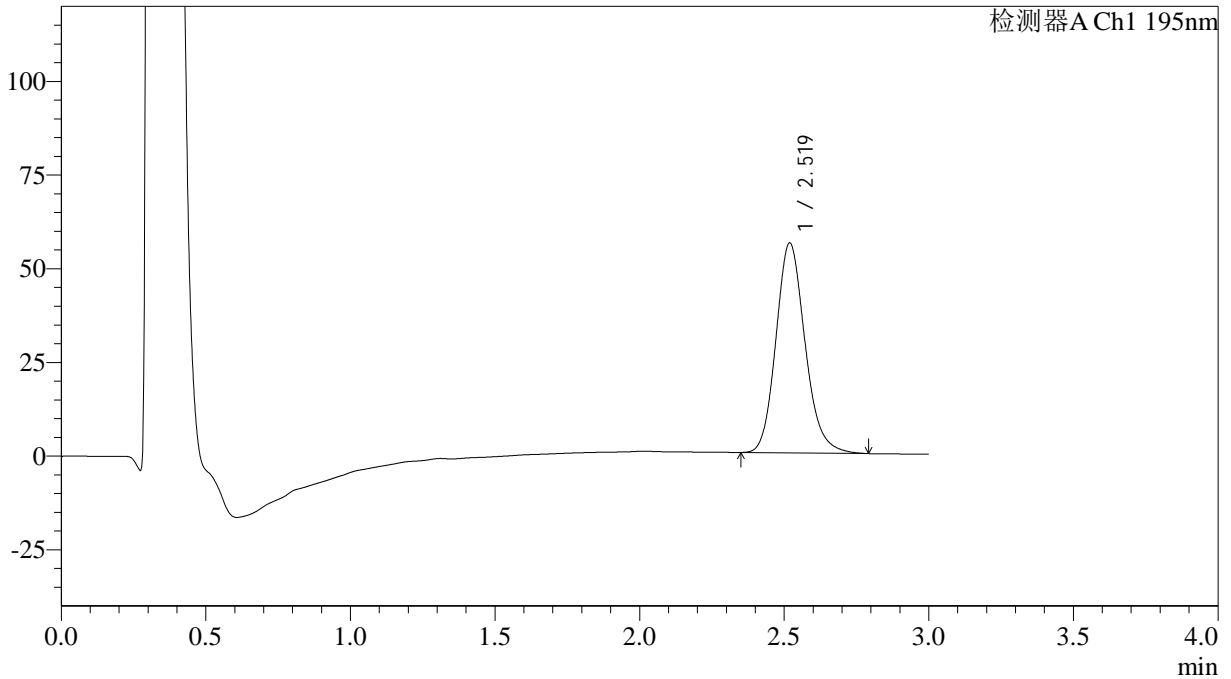
QTL-486

<样品信息>

色谱柱: XB-C18(50mm*4.6mm,5μm) 流速: 2.0ml/min
 柱温: 30°C 波长: 195nm
 数据文件名: RC\$QTL-486 - 0-113/3-1107-2 - cbzj-3434237p-120mg-rcd-pH6.0+3sdsjz-P6-2.lcd
 方法文件名: RC\$QTL-486 - QTL-486-rcd-FX253.lcm
 批处理文件名: RC\$QTL-486 - 20240923-rcqx-FX253.lcb
 样品瓶号: 3-46
 进样体积: 20 μl 版本号: 6.115
 进样时间: 2024/09/23 18:19:01 实验者: xiechaojun
 处理时间(V2): 2024/09/24 11:23:36 处理者: xiechaojun
 仪器型号: SHIMADZU LC-2050C (FX253)

<色谱图>

mV



<峰表>

检测器A Ch1 195nm

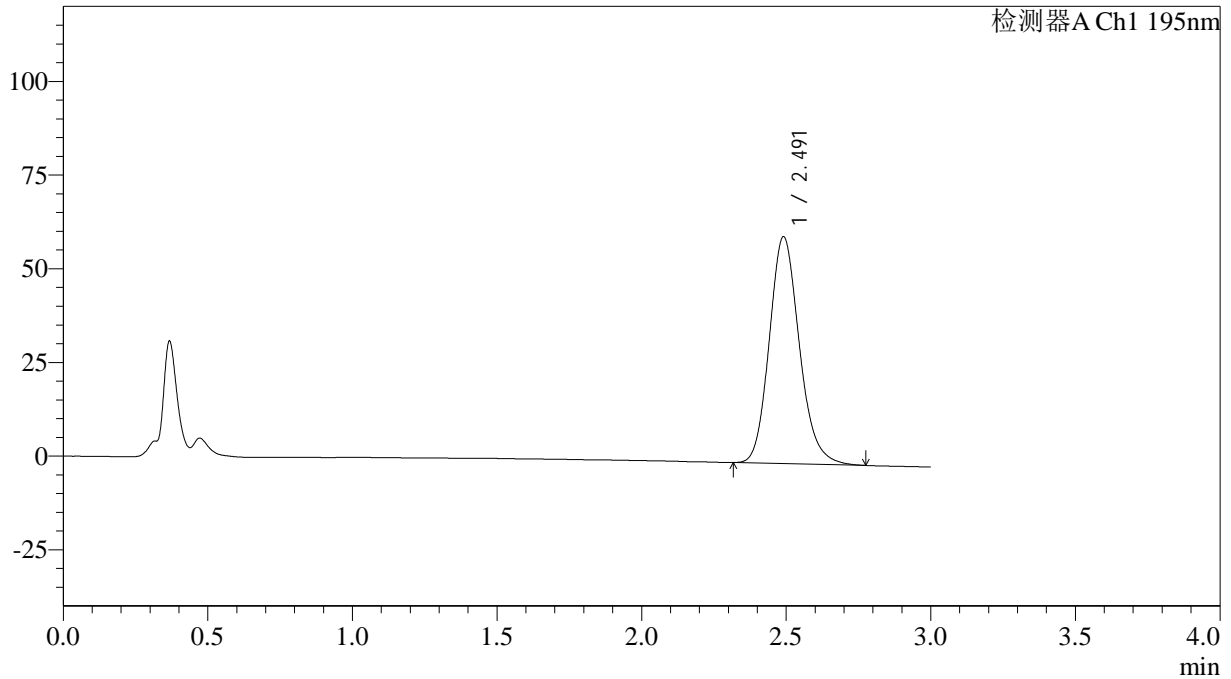
峰号	保留时间	面积	面积%	高度	理论塔板数(USP)	拖尾因子	分离度(USP)
1	2.519	392390	100.000	55929	3076	1.161	--
总计		392390	100.000	55929			

<样品信息>

色谱柱: XB-C18(50mm*4.6mm,5 μ m) 流速: 2.0ml/min
柱温: 30°C 波长: 195nm
数据文件名: RC\$QTL-486 - 0-113/3-1108-2 - cbzj-3434237p-120mg-rcd-pH6.0+3sdsjz-dz2-1.lcd
方法文件名: RC\$QTL-486 - QTL-486-rcd-FX253.lcm
批处理文件名: RC\$QTL-486 - 20240923-rcqx-FX253.lcb
样品瓶号: 3-27
进样体积: 20 μ l 版本号: 6.115
进样时间: 2024/09/23 18:22:24 实验者: xiechaojun
处理时间(V2): 2024/09/24 11:23:39 处理者: xiechaojun
仪器型号: SHIMADZU LC-2050C (FX253)

<色谱图>

mV



<峰表>

检测器A Ch1 195nm

峰号	保留时间	面积	面积%	高度	理论塔板数(USP)	拖尾因子	分离度(USP)
1	2.491	438326	100.000	60494	2809	1.164	--
总计		438326	100.000	60494			



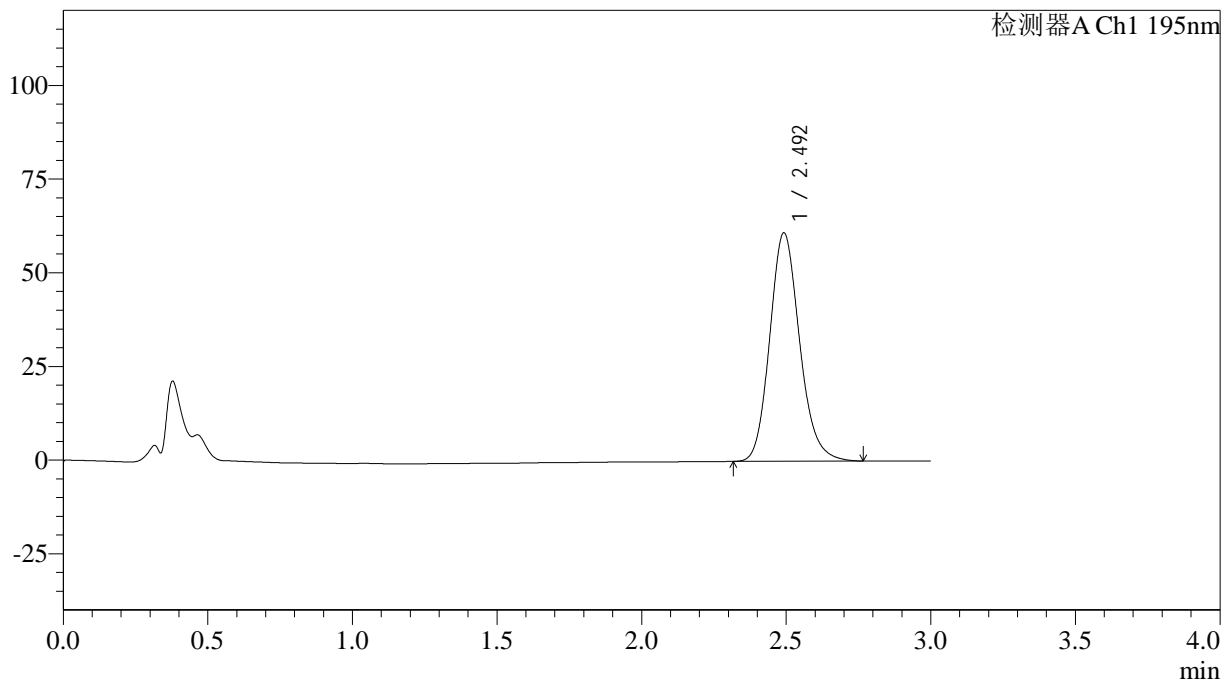
QTL-486

<样品信息>

色谱柱: XB-C18(50mm*4.6mm,5 μ m) 流速: 2.0ml/min
柱温: 30°C 波长: 195nm
数据文件名: RC\$QTL-486 - 0-113/3-1109-2 - cbzj-3434237p-120mg-rcd-pH6.0+3sdsjz-dz2-2.lcd
方法文件名: RC\$QTL-486 - QTL-486-rcd-FX253.lcm
批处理文件名: RC\$QTL-486 - 20240923-rcqx-FX253.lcb
样品瓶号: 3-27
进样体积: 20 μ l 版本号: 6.115
进样时间: 2024/09/23 18:25:47 实验者: xiechaojun
处理时间(V2): 2024/09/24 11:23:41 处理者: xiechaojun
仪器型号: SHIMADZU LC-2050C (FX253)

<色谱图>

mV



<峰表>

检测器A Ch1 195nm

峰号	保留时间	面积	面积%	高度	理论塔板数(USP)	拖尾因子	分离度(USP)
1	2.492	437889	100.000	60784	2850	1.160	--
总计		437889	100.000	60784			