



奥利司他胶囊项目信息

介质体积(ml)	900	取样体积(ml)	1.5	补液体积(ml)	1.5
对照品批号	520027-202102	对照品来源	中检所	对照品使用方法	直接使用
对照品含量(%)	99.5	对照品水分(%)	0	对照品稀释倍数	200
标示量(mg)	60	供试品稀释倍数	1	系数	1

对照品溶液

序号	称样量(mg)	A <sub>1</sub>	A <sub>2</sub>	A <sub>3</sub>	A <sub>4</sub>	A <sub>5</sub>	A <sub>平均</sub>	RSD%
1	13.19	435191	440910	440086	440906	440609	439540	0.56
2	13.26	443720	443252				443486	0.08

单位质量响应值	RSD%	判断
33323.73	0.26	数据可信

供试品溶液-pH6.0(内含3%SDS)

批号	样品(片)	A <sub>1</sub>	A <sub>2</sub>	A <sub>平均</sub>	溶出量(%)	平均(%)	RSD%	置信区间
2024081821批	1	347964	347128	347546	77.69	85.32	4.97	80.87% ~ 89.76%
	2	374041	373942	373992	83.60			
	3	397784	396817	397300	88.81			
	4	398430	398322	398376	89.05			
	5	385662	385086	385374	86.14			
	6	387396	387608	387502	86.62			



操作者: 谢超君

日期: 2024-09-25

复核者:

未审阅版本



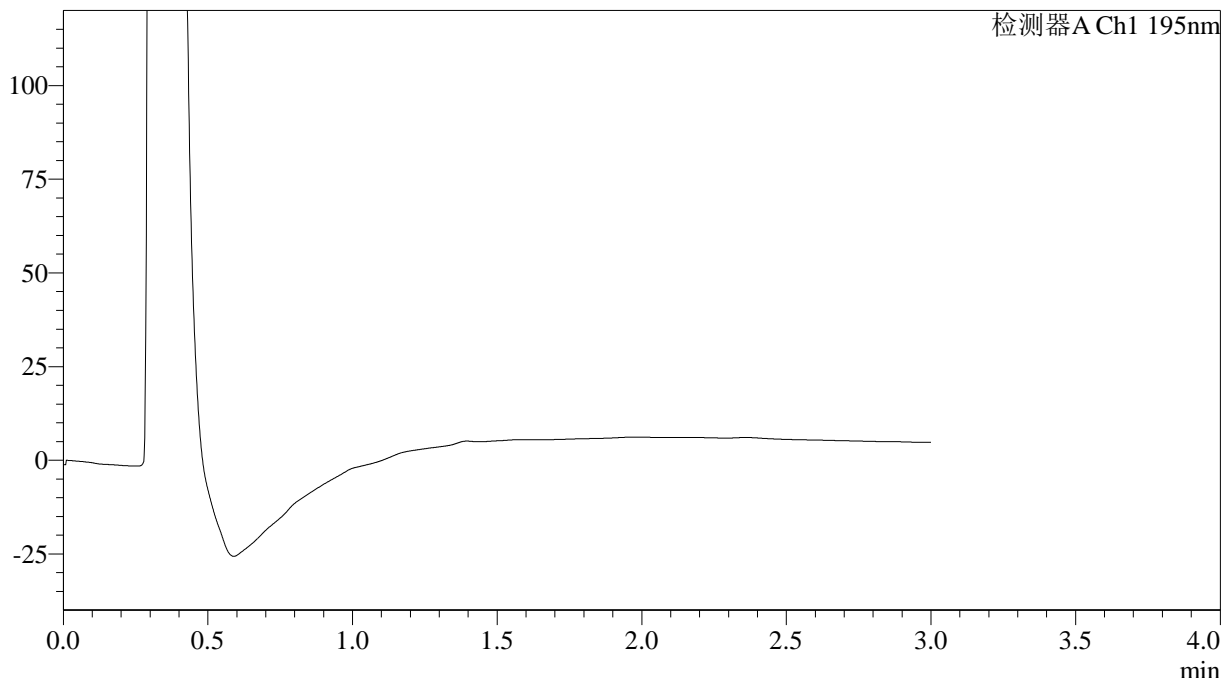
# QTL-486

## <样品信息>

色谱柱: XB-C18(50mm\*4.6mm,5μm) 流速: 2.0ml/min  
柱温: 30°C 波长: 195nm  
数据文件名: RC\$QTL-486 - 0-114/3-1120-2 - zzp-2024081821p-60mg-rcd-pH6.0+3sdsjz-rj.lcd  
方法文件名: RC\$QTL-486 - QTL-486-rcd-FX253.lcm  
批处理文件名: RC\$QTL-486 - 20240924-rcd-FX253.lcb  
样品瓶号: 2-9  
进样体积: 20 μl 版本号: 6.115  
进样时间: 2024/09/24 14:31:58 实验者: xiechaojun  
处理时间(V2): 2024/09/24 16:02:56 处理者: xiechaojun  
仪器型号: SHIMADZU LC-2050C (FX253)

## <色谱图>

mV



## <峰表>

检测器A Ch1 195nm

峰号	保留时间	面积	面积%	高度	理论塔板数(USP)	拖尾因子	分离度(USP)
总计							

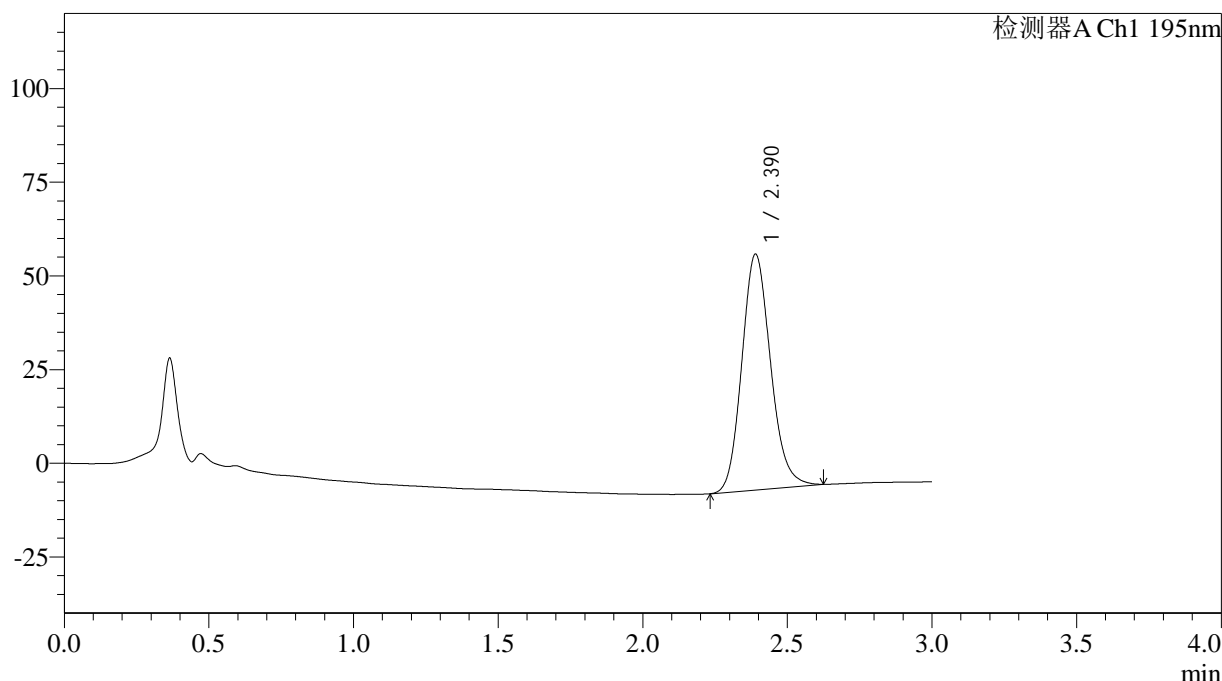
图1 奥利司他胶囊溶出度测定HPLC图谱  
自制品(60mg规格)-pH6.0(内含3%SDS)介质-桨法-75转  
溶剂

<样品信息>

色谱柱: XB-C18(50mm\*4.6mm,5μm)      流速: 2.0ml/min  
 柱温: 30°C      波长: 195nm  
 数据文件名: RC\$QTL-486 - 0-114/3-1121-2 - zzp-2024081821p-60mg-rcd-pH6.0+3sdsjz-dz1-1.lcd  
 方法文件名: RC\$QTL-486 - QTL-486-rcd-FX253.lcm  
 批处理文件名: RC\$QTL-486 - 20240924-rcd-FX253.lcb  
 样品瓶号: 2-18  
 进样体积: 20 μl      版本号: 6.115  
 进样时间: 2024/09/24 14:35:21      实验者: xiechaojun  
 处理时间(V2): 2024/09/24 16:03:00      处理者: xiechaojun  
 仪器型号: SHIMADZU LC-2050C (FX253)

<色谱图>

mV



<峰表>

检测器A Ch1 195nm

峰号	保留时间	面积	面积%	高度	理论塔板数(USP)	拖尾因子	分离度(USP)
1	2.390	435191	100.000	62911	2813	1.146	--
总计		435191	100.000	62911			

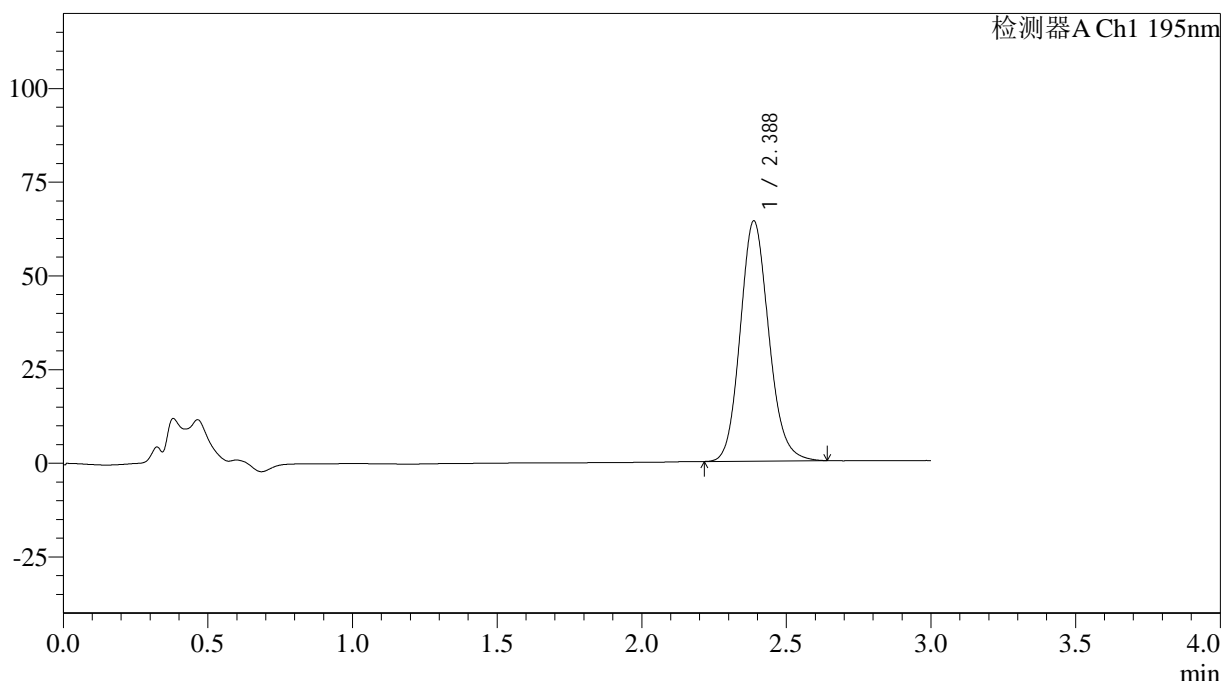
图2 奥利司他胶囊溶出度测定HPLC图谱  
 自制品(60mg规格)-pH6.0(内含3%SDS)介质-桨法-75转  
 对照品溶液-1-1

<样品信息>

色谱柱: XB-C18(50mm\*4.6mm,5μm)      流速: 2.0ml/min  
 柱温: 30°C      波长: 195nm  
 数据文件名: RC\$QTL-486 - 0-114/3-1122-2 - zzp-2024081821p-60mg-rcd-pH6.0+3sdsjz-dz1-2.lcd  
 方法文件名: RC\$QTL-486 - QTL-486-rcd-FX253.lcm  
 批处理文件名: RC\$QTL-486 - 20240924-rcd-FX253.lcb  
 样品瓶号: 2-18  
 进样体积: 20 μl      版本号: 6.115  
 进样时间: 2024/09/24 14:38:46      实验者: xiechaojun  
 处理时间(V2): 2024/09/24 16:03:02      处理者: xiechaojun  
 仪器型号: SHIMADZU LC-2050C (FX253)

<色谱图>

mV



<峰表>

检测器A Ch1 195nm

峰号	保留时间	面积	面积%	高度	理论塔板数(USP)	拖尾因子	分离度(USP)
1	2.388	440910	100.000	64118	2848	1.134	--
总计		440910	100.000	64118			

图3 奥利司他胶囊溶出度测定HPLC图谱  
自制品(60mg规格)-pH6.0(内含3%SDS)介质-桨法-75转  
对照品溶液-1-2

## &lt;样品信息&gt;

色谱柱: XB-C18(50mm\*4.6mm,5 $\mu$ m)柱温: 30 $^{\circ}$ C

数据文件名: RC\$QTL-486 - 0-114/3-1123-2 - zzp-2024081821p-60mg-rcd-pH6.0+3sdsjz-dz1-3.lcd

方法文件名: RC\$QTL-486 - QTL-486-rcd-FX253.lcm

批处理文件名: RC\$QTL-486 - 20240924-rcd-FX253.lcb

样品瓶号: 2-18

进样体积: 20  $\mu$ l

进样时间: 2024/09/24 14:42:10

处理时间(V2): 2024/09/24 16:03:05

仪器型号: SHIMADZU LC-2050C (FX253)

流速: 2.0ml/min

波长: 195nm

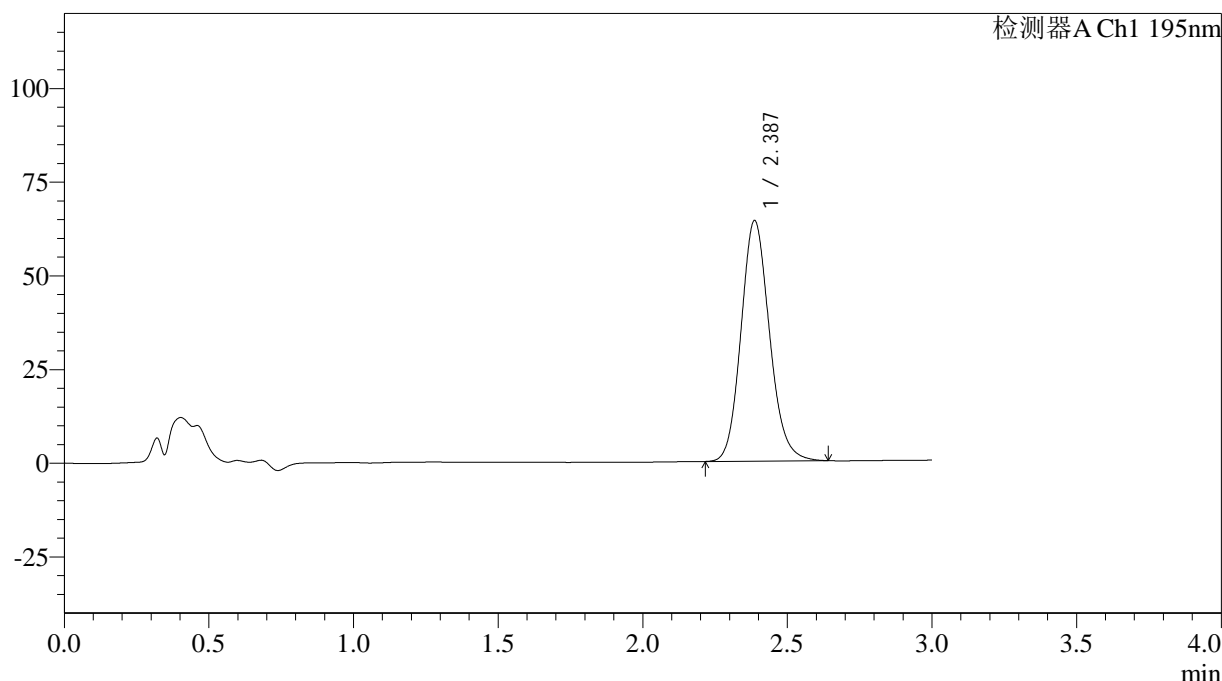
版本号: 6.115

实验者: xiechaojun

处理者: xiechaojun

## &lt;色谱图&gt;

mV



## &lt;峰表&gt;

检测器A Ch1 195nm

峰号	保留时间	面积	面积%	高度	理论塔板数(USP)	拖尾因子	分离度(USP)
1	2.387	440086	100.000	64182	2862	1.134	--
总计		440086	100.000	64182			

图4 奥利司他胶囊溶出度测定HPLC图谱  
自制品(60mg规格)-pH6.0(内含3%SDS)介质-桨法-75转  
对照品溶液-1-3

## &lt;样品信息&gt;

色谱柱: XB-C18(50mm\*4.6mm,5 $\mu$ m)柱温: 30 $^{\circ}$ C

数据文件名: RC\$QTL-486 - 0-114/3-1124-2 - zzp-2024081821p-60mg-rcd-pH6.0+3sdsjz-dz1-4.lcd

方法文件名: RC\$QTL-486 - QTL-486-rcd-FX253.lcm

批处理文件名: RC\$QTL-486 - 20240924-rcd-FX253.lcb

样品瓶号: 2-18

进样体积: 20  $\mu$ l

进样时间: 2024/09/24 14:45:35

处理时间(V2): 2024/09/24 16:03:07

仪器型号: SHIMADZU LC-2050C (FX253)

流速: 2.0ml/min

波长: 195nm

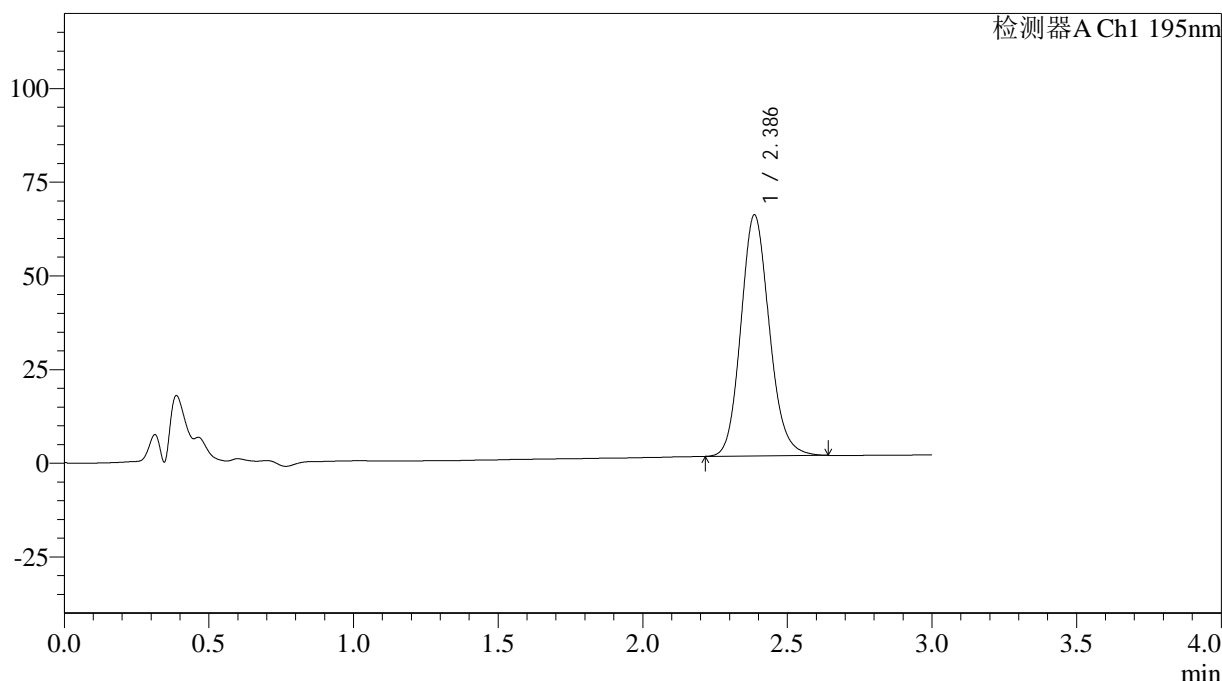
版本号: 6.115

实验者: xiechaojun

处理者: xiechaojun

## &lt;色谱图&gt;

mV



## &lt;峰表&gt;

检测器A Ch1 195nm

峰号	保留时间	面积	面积%	高度	理论塔板数(USP)	拖尾因子	分离度(USP)
1	2.386	440906	100.000	64295	2863	1.135	--
总计		440906	100.000	64295			

图5 奥利司他胶囊溶出度测定HPLC图谱  
自制品(60mg规格)-pH6.0(内含3%SDS)介质-桨法-75转  
对照品溶液-1-4





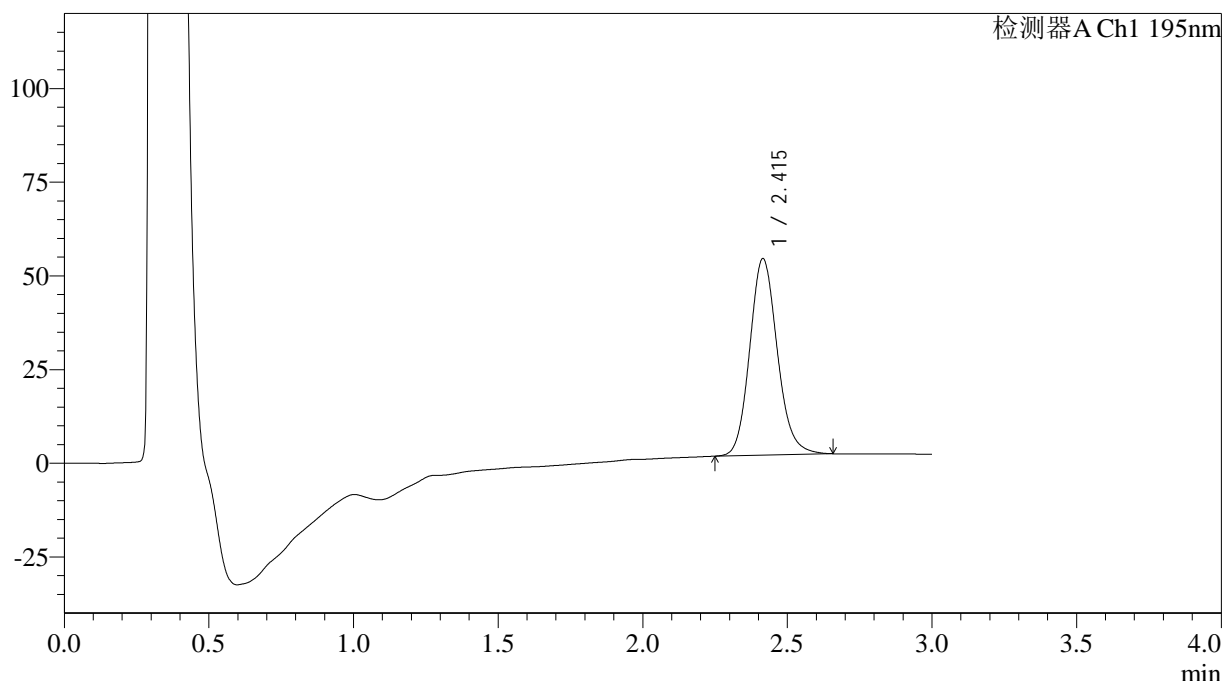
# QTL-486

## <样品信息>

色谱柱: XB-C18(50mm\*4.6mm,5μm) 流速: 2.0ml/min  
 柱温: 30°C 波长: 195nm  
 数据文件名: RC\$QTL-486 - 0-114/3-1126-2 - zzp-2024081821p-60mg-rcd-pH6.0+3sdsjz-P1-1.lcd  
 方法文件名: RC\$QTL-486 - QTL-486-rcd-FX253.lcm  
 批处理文件名: RC\$QTL-486 - 20240924-rcd-FX253.lcb  
 样品瓶号: 2-1  
 进样体积: 20 μl 版本号: 6.115  
 进样时间: 2024/09/24 14:52:24 实验者: xiechaojun  
 处理时间(V2): 2024/09/24 16:03:12 处理者: xiechaojun  
 仪器型号: SHIMADZU LC-2050C (FX253)

## <色谱图>

mV



## <峰表>

检测器A Ch1 195nm

峰号	保留时间	面积	面积%	高度	理论塔板数(USP)	拖尾因子	分离度(USP)
1	2.415	347964	100.000	52405	3151	1.137	--
总计		347964	100.000	52405			

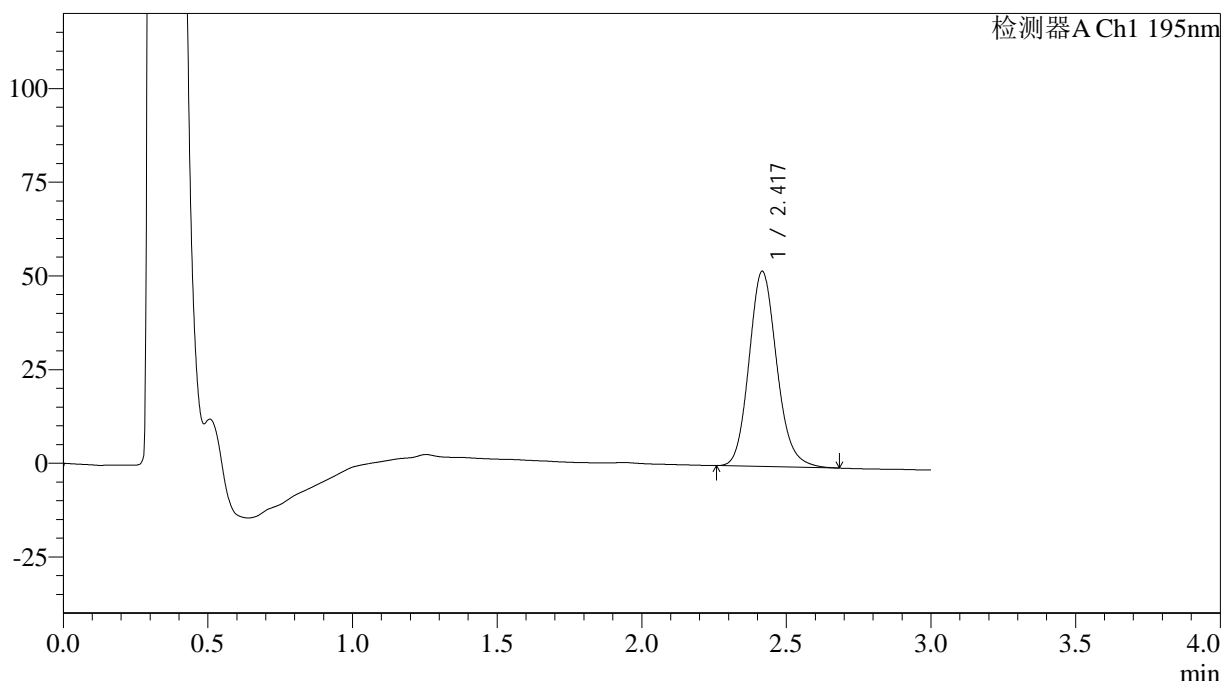
图7 奥利司他胶囊溶出度测定HPLC图谱  
 自制品(2024081821批)(60mg规格)-pH6.0(内含3%SDS)介质-桨法-75转-片1  
 供试品溶液-1

<样品信息>

色谱柱: XB-C18(50mm*4.6mm,5μm)	流速: 2.0ml/min
柱温: 30°C	波长: 195nm
数据文件名: RC\$QTL-486 - 0-114/3-1127-2 - zzp-2024081821p-60mg-rcd-pH6.0+3sdsjz-P1-2.lcd	
方法文件名: RC\$QTL-486 - QTL-486-rcd-FX253.lcm	
批处理文件名: RC\$QTL-486 - 20240924-rcd-FX253.lcb	
样品瓶号: 2-1	版本号: 6.115
进样体积: 20 μl	实验者: xiechaojun
进样时间: 2024/09/24 14:55:46	处理者: xiechaojun
处理时间(V2): 2024/09/24 16:03:14	
仪器型号: SHIMADZU LC-2050C (FX253)	

<色谱图>

mV



<峰表>

检测器A Ch1 195nm

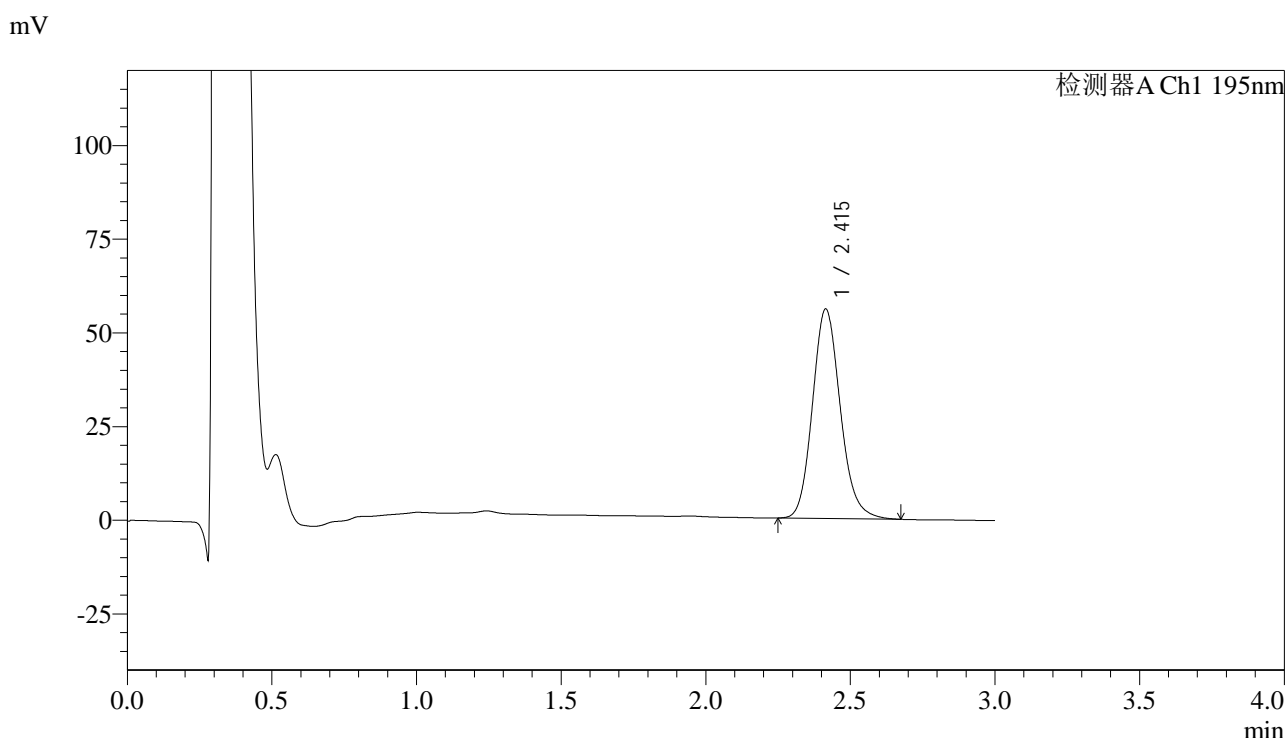
峰号	保留时间	面积	面积%	高度	理论塔板数(USP)	拖尾因子	分离度(USP)
1	2.417	347128	100.000	51951	3126	1.146	--
总计		347128	100.000	51951			

图8 奥利司他胶囊溶出度测定HPLC图谱  
自制品(2024081821批)(60mg规格)-pH6.0(内含3%SDS)介质-桨法-75转-片1  
供试品溶液-2

<样品信息>

色谱柱: XB-C18(50mm\*4.6mm,5μm)      流 速: 2.0ml/min  
 柱 温: 30°C      波 长: 195nm  
 数据文件名: RC\$QTL-486 - 0-114/3-1128-2 - zzp-2024081821p-60mg-rcd-pH6.0+3sdsjz-P2-1.lcd  
 方法文件名: RC\$QTL-486 - QTL-486-rcd-FX253.lcm  
 批处理文件名: RC\$QTL-486 - 20240924-rcd-FX253.lcb  
 样品瓶号: 2-10  
 进样体积: 20 μl      版本号: 6.115  
 进样时间: 2024/09/24 14:59:10      实验者: xiechaojun  
 处理时间(V2): 2024/09/24 16:03:17      处理者: xiechaojun  
 仪器型号: SHIMADZU LC-2050C (FX253)

<色谱图>



<峰表>

检测器A Ch1 195nm

峰号	保留时间	面积	面积%	高度	理论塔板数(USP)	拖尾因子	分离度(USP)
1	2.415	374041	100.000	55881	3089	1.147	--
总计		374041	100.000	55881			

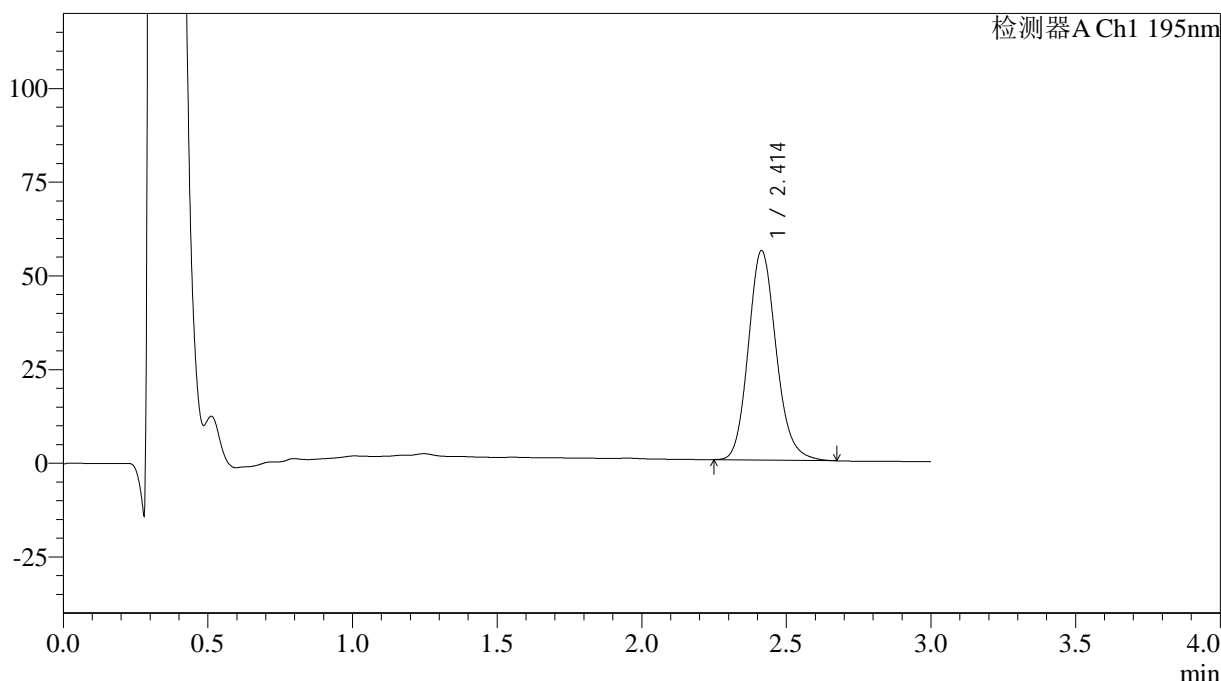
图9 奥利司他胶囊溶出度测定HPLC图谱  
 自制品(2024081821批)(60mg规格)-pH6.0(内含3%SDS)介质-桨法-75转-片2  
 供试品溶液-1

<样品信息>

色谱柱: XB-C18(50mm*4.6mm,5µm)	流 速: 2.0ml/min
柱 温: 30°C	波 长: 195nm
数据文件名: RC\$QTL-486 - 0-114/3-1129-2 - zzp-2024081821p-60mg-rcd-pH6.0+3sdsjz-P2-2.lcd	
方法文件名: RC\$QTL-486 - QTL-486-rcd-FX253.lcm	
批处理文件名: RC\$QTL-486 - 20240924-rcd-FX253.lcb	
样品瓶号: 2-10	版本号: 6.115
进样体积: 20 µl	实验者: xiechaojun
进样时间: 2024/09/24 15:02:34	处理者: xiechaojun
处理时间(V2): 2024/09/24 16:03:19	
仪器型号: SHIMADZU LC-2050C (FX253)	

<色谱图>

mV



<峰表>

检测器A Ch1 195nm

峰号	保留时间	面积	面积%	高度	理论塔板数(USP)	拖尾因子	分离度(USP)
1	2.414	373942	100.000	55903	3097	1.149	--
总计		373942	100.000	55903			

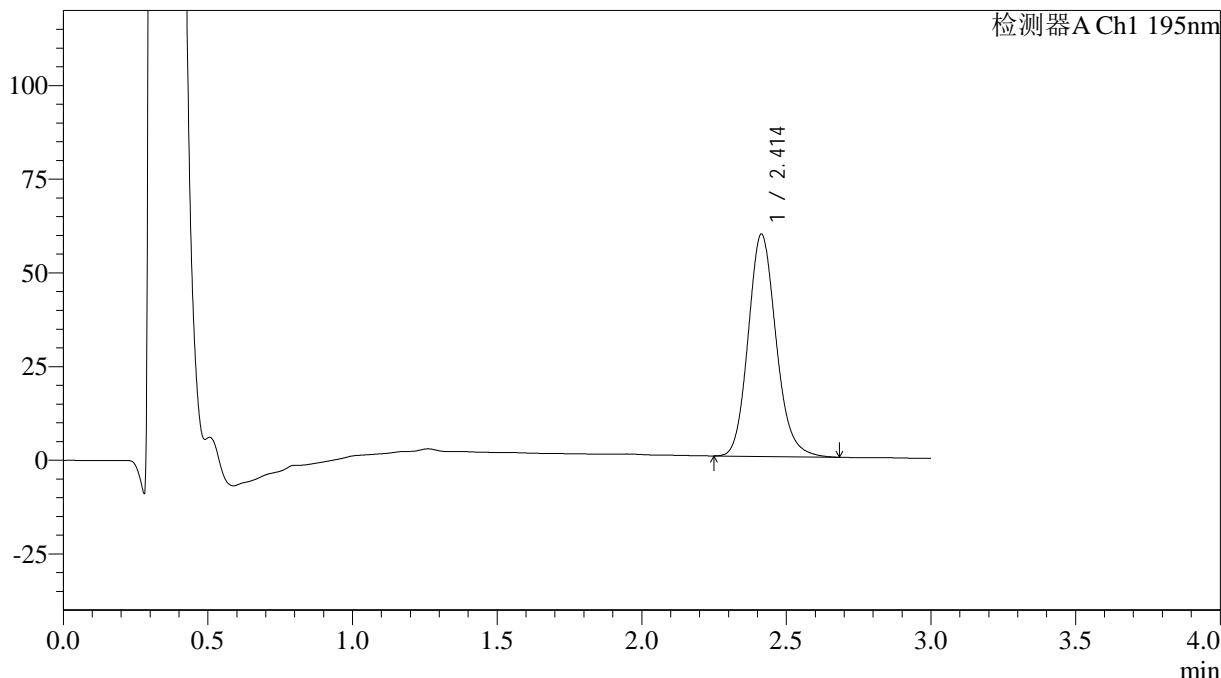
图10 奥利司他胶囊溶出度测定HPLC图谱  
自制品(2024081821批)(60mg规格)-pH6.0(内含3%SDS)介质-桨法-75转-片2  
供试品溶液-2

<样品信息>

色谱柱: XB-C18(50mm*4.6mm,5μm)	流速: 2.0ml/min
柱温: 30°C	波长: 195nm
数据文件名: RC\$QTL-486 - 0-114/3-1130-2 - zzp-2024081821p-60mg-rcd-pH6.0+3sdsjz-P3-1.lcd	
方法文件名: RC\$QTL-486 - QTL-486-rcd-FX253.lcm	
批处理文件名: RC\$QTL-486 - 20240924-rcd-FX253.lcb	
样品瓶号: 2-19	版本号: 6.115
进样体积: 20 μl	实验者: xiechaojun
进样时间: 2024/09/24 15:05:56	处理者: xiechaojun
处理时间(V2): 2024/09/24 16:03:22	
仪器型号: SHIMADZU LC-2050C (FX253)	

<色谱图>

mV



<峰表>

检测器A Ch1 195nm

峰号	保留时间	面积	面积%	高度	理论塔板数(USP)	拖尾因子	分离度(USP)
1	2.414	397784	100.000	59322	3082	1.151	--
总计		397784	100.000	59322			

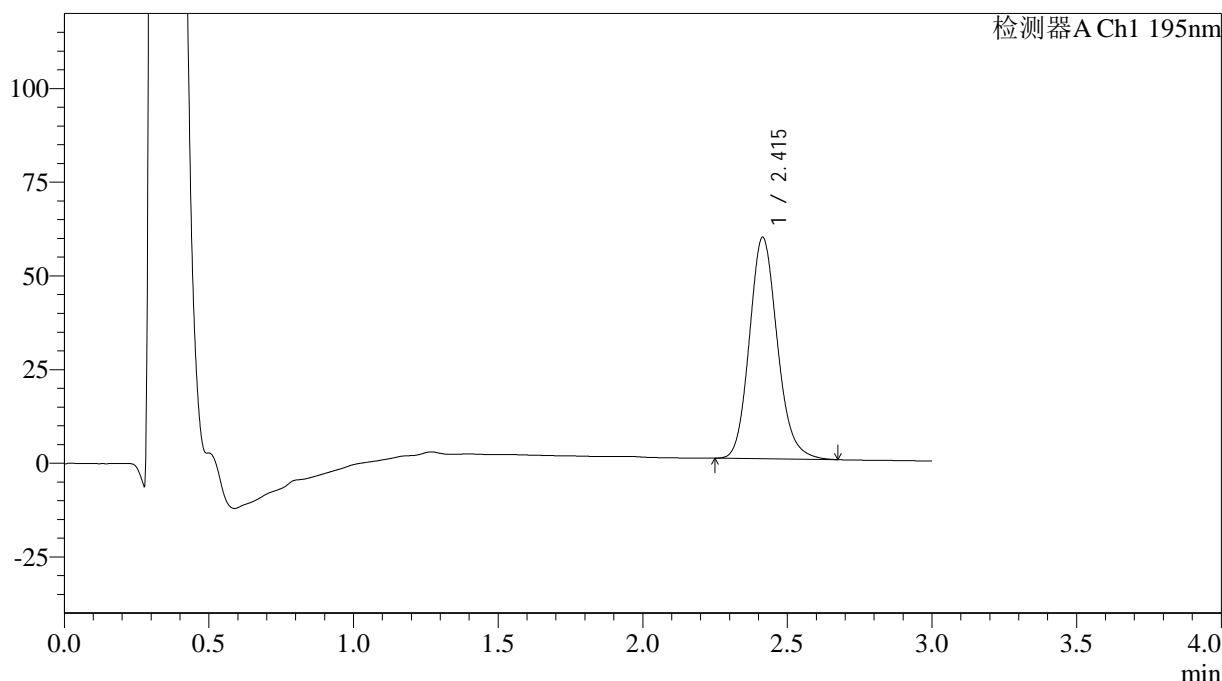
图11 奥利司他胶囊溶出度测定HPLC图谱  
自制品(2024081821批)(60mg规格)-pH6.0(内含3%SDS)介质-桨法-75转-片3  
供试品溶液-1

<样品信息>

色谱柱: XB-C18(50mm*4.6mm,5μm)	流速: 2.0ml/min
柱温: 30°C	波长: 195nm
数据文件名: RC\$QTL-486 - 0-114/3-1131-2 - zzp-2024081821p-60mg-rcd-pH6.0+3sdsjz-P3-2.lcd	
方法文件名: RC\$QTL-486 - QTL-486-rcd-FX253.lcm	
批处理文件名: RC\$QTL-486 - 20240924-rcd-FX253.lcb	
样品瓶号: 2-19	版本号: 6.115
进样体积: 20 μl	实验者: xiechaojun
进样时间: 2024/09/24 15:09:19	处理者: xiechaojun
处理时间(V2): 2024/09/24 16:03:24	
仪器型号: SHIMADZU LC-2050C (FX253)	

<色谱图>

mV



<峰表>

检测器A Ch1 195nm

峰号	保留时间	面积	面积%	高度	理论塔板数(USP)	拖尾因子	分离度(USP)
1	2.415	396817	100.000	59079	3070	1.150	--
总计		396817	100.000	59079			

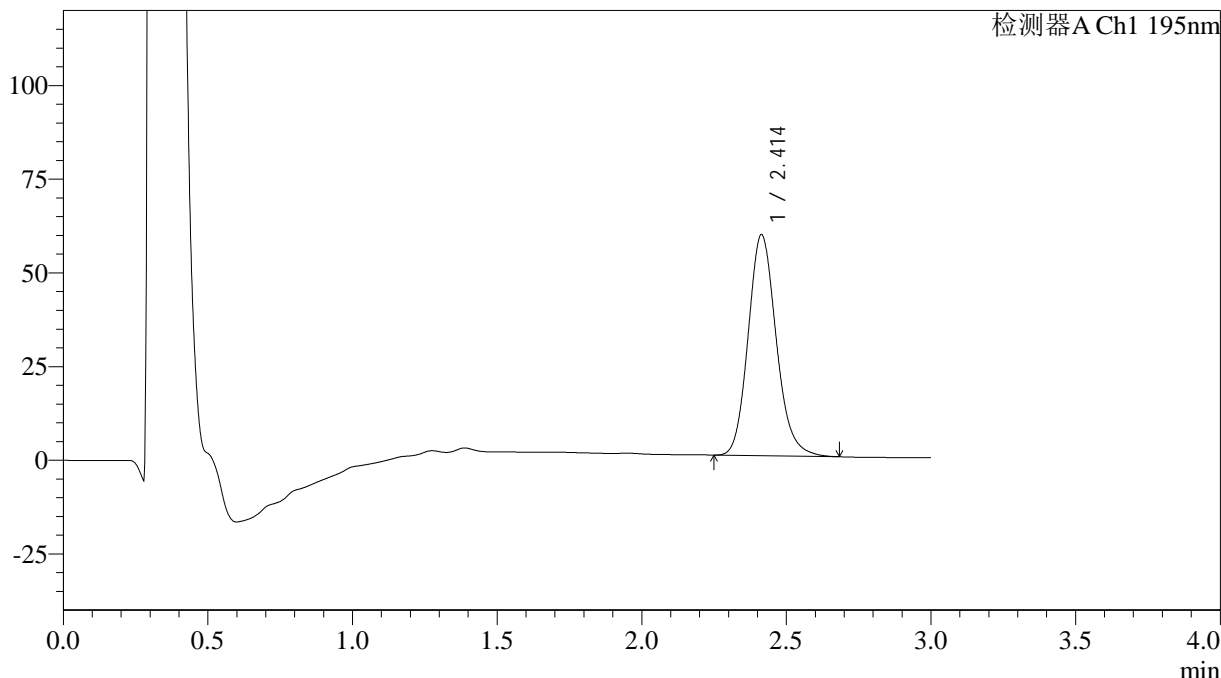
图12 奥利司他胶囊溶出度测定HPLC图谱  
自制品(2024081821批)(60mg规格)-pH6.0(内含3%SDS)介质-桨法-75转-片3  
供试品溶液-2

<样品信息>

色谱柱: XB-C18(50mm*4.6mm,5µm)	流速: 2.0ml/min
柱温: 30°C	波长: 195nm
数据文件名: RC\$QTL-486 - 0-114/3-1132-2 - zzp-2024081821p-60mg-rcd-pH6.0+3sdsjz-P4-1.lcd	
方法文件名: RC\$QTL-486 - QTL-486-rcd-FX253.lcm	
批处理文件名: RC\$QTL-486 - 20240924-rcd-FX253.lcb	
样品瓶号: 2-28	版本号: 6.115
进样体积: 20 µl	实验者: xiechaojun
进样时间: 2024/09/24 15:12:43	处理者: xiechaojun
处理时间(V2): 2024/09/24 16:03:27	
仪器型号: SHIMADZU LC-2050C (FX253)	

<色谱图>

mV



<峰表>

检测器A Ch1 195nm

峰号	保留时间	面积	面积%	高度	理论塔板数(USP)	拖尾因子	分离度(USP)
1	2.414	398430	100.000	58993	3036	1.152	--
总计		398430	100.000	58993			

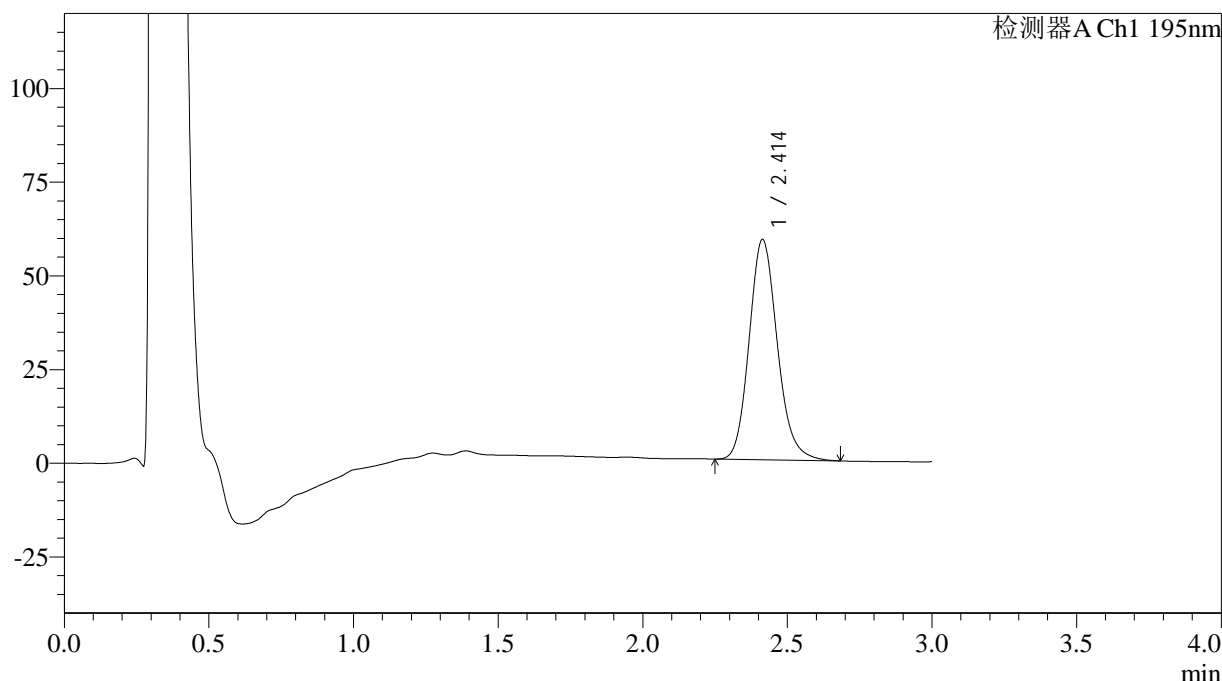
图13 奥利司他胶囊溶出度测定HPLC图谱  
自制品(2024081821批)(60mg规格)-pH6.0(内含3%SDS)介质-桨法-75转-片4  
供试品溶液-1

<样品信息>

色谱柱: XB-C18(50mm*4.6mm,5µm)	流速: 2.0ml/min
柱温: 30°C	波长: 195nm
数据文件名: RC\$QTL-486 - 0-114/3-1133-2 - zzp-2024081821p-60mg-rcd-pH6.0+3sdsjz-P4-2.lcd	
方法文件名: RC\$QTL-486 - QTL-486-rcd-FX253.lcm	
批处理文件名: RC\$QTL-486 - 20240924-rcd-FX253.lcb	
样品瓶号: 2-28	版本号: 6.115
进样体积: 20 µl	实验者: xiechaojun
进样时间: 2024/09/24 15:16:06	处理者: xiechaojun
处理时间(V2): 2024/09/24 16:03:29	
仪器型号: SHIMADZU LC-2050C (FX253)	

<色谱图>

mV



<峰表>

检测器A Ch1 195nm

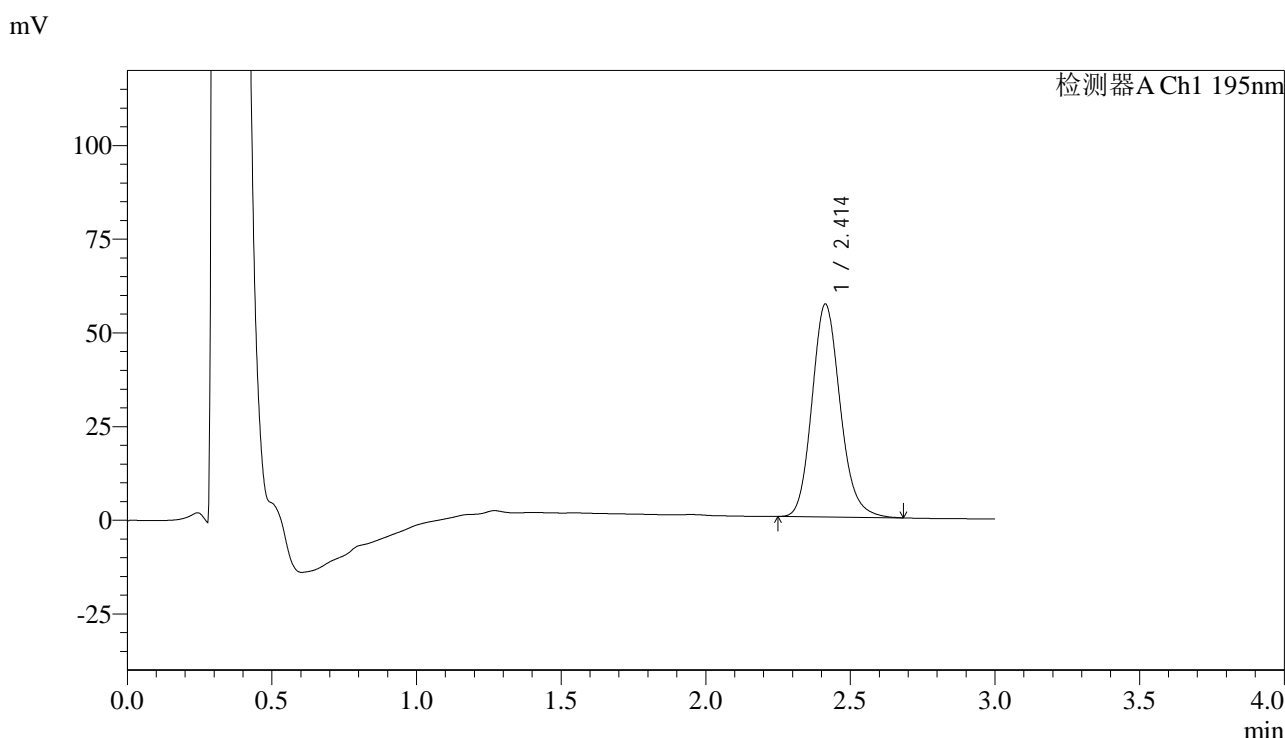
峰号	保留时间	面积	面积%	高度	理论塔板数(USP)	拖尾因子	分离度(USP)
1	2.414	398322	100.000	58816	3021	1.153	--
总计		398322	100.000	58816			

图14 奥利司他胶囊溶出度测定HPLC图谱  
自制品(2024081821批)(60mg规格)-pH6.0(内含3%SDS)介质-桨法-75转-片4  
供试品溶液-2

<样品信息>

色谱柱: XB-C18(50mm\*4.6mm,5μm)      流 速: 2.0ml/min  
 柱 温: 30°C      波 长: 195nm  
 数据文件名: RC\$QTL-486 - 0-114/3-1134-2 - zzp-2024081821p-60mg-rcd-pH6.0+3sdsjz-P5-1.lcd  
 方法文件名: RC\$QTL-486 - QTL-486-rcd-FX253.lcm  
 批处理文件名: RC\$QTL-486 - 20240924-rcd-FX253.lcb  
 样品瓶号: 2-37  
 进样体积: 20 μl      版本号: 6.115  
 进样时间: 2024/09/24 15:19:30      实验者: xiechaojun  
 处理时间(V2): 2024/09/24 16:03:31      处理者: xiechaojun  
 仪器型号: SHIMADZU LC-2050C (FX253)

<色谱图>



<峰表>

检测器A Ch1 195nm

峰号	保留时间	面积	面积%	高度	理论塔板数(USP)	拖尾因子	分离度(USP)
1	2.414	385662	100.000	56820	3010	1.157	--
总计		385662	100.000	56820			

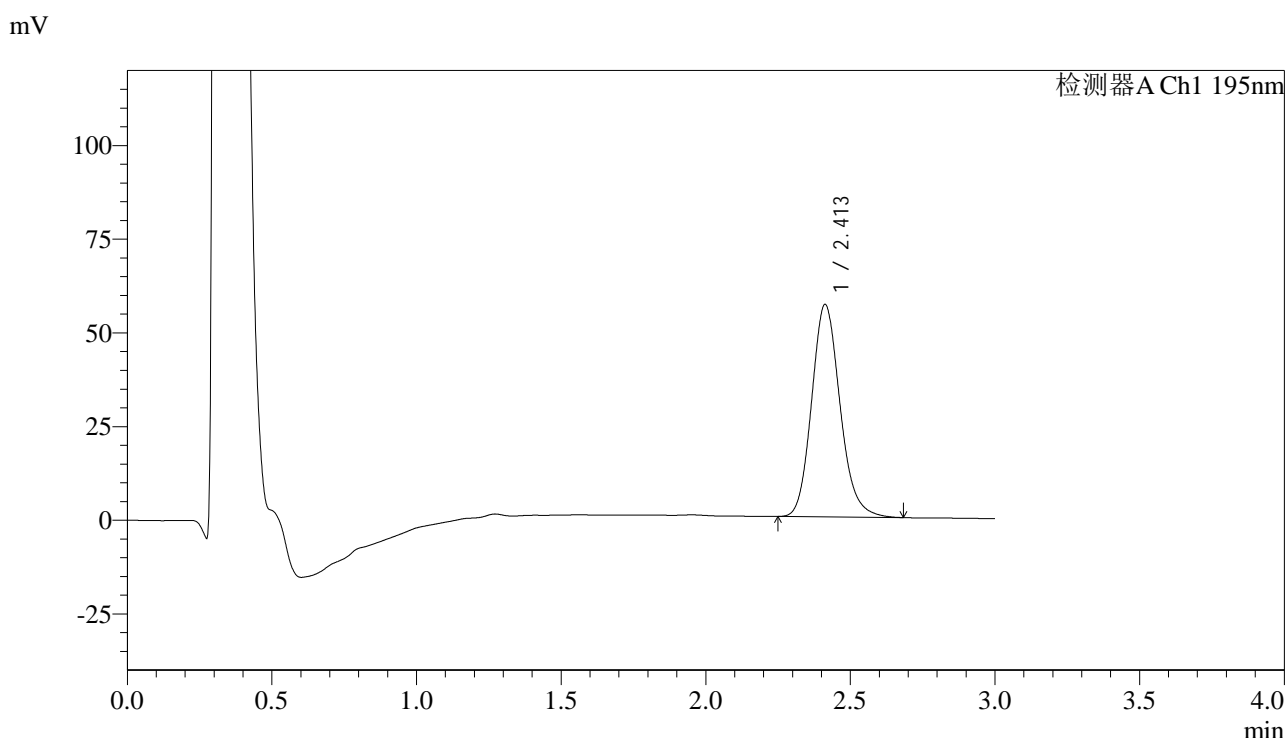
图15 奥利司他胶囊溶出度测定HPLC图谱  
 自制品(2024081821批)(60mg规格)-pH6.0(内含3%SDS)介质-桨法-75转-片5  
 供试品溶液-1



<样品信息>

色谱柱: XB-C18(50mm\*4.6mm,5µm)      流速: 2.0ml/min  
 柱温: 30°C      波长: 195nm  
 数据文件名: RC\$QTL-486 - 0-114/3-1136-2 - zzp-2024081821p-60mg-rcd-pH6.0+3sdsjz-P6-1.lcd  
 方法文件名: RC\$QTL-486 - QTL-486-rcd-FX253.lcm  
 批处理文件名: RC\$QTL-486 - 20240924-rcd-FX253.lcb  
 样品瓶号: 2-46  
 进样体积: 20 µl      版本号: 6.115  
 进样时间: 2024/09/24 15:26:15      实验者: xiechaojun  
 处理时间(V2): 2024/09/24 16:03:36      处理者: xiechaojun  
 仪器型号: SHIMADZU LC-2050C (FX253)

<色谱图>



<峰表>

检测器A Ch1 195nm

峰号	保留时间	面积	面积%	高度	理论塔板数(USP)	拖尾因子	分离度(USP)
1	2.413	387396	100.000	56690	2960	1.154	--
总计		387396	100.000	56690			

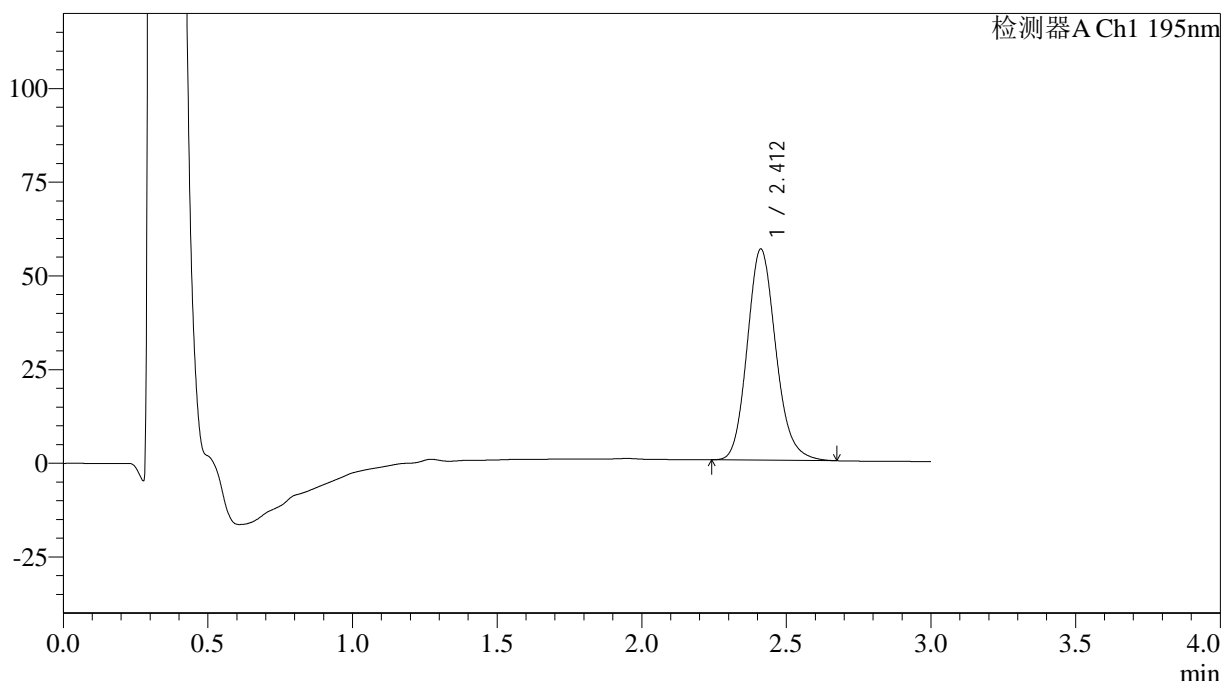
图17 奥利司他胶囊溶出度测定HPLC图谱  
 自制品(2024081821批)(60mg规格)-pH6.0(内含3%SDS)介质-桨法-75转-片6  
 供试品溶液-1

<样品信息>

色谱柱: XB-C18(50mm*4.6mm,5μm)	流速: 2.0ml/min
柱温: 30°C	波长: 195nm
数据文件名: RC\$QTL-486 - 0-114/3-1137-2 - zzp-2024081821p-60mg-rcd-pH6.0+3sdsjz-P6-2.lcd	
方法文件名: RC\$QTL-486 - QTL-486-rcd-FX253.lcm	
批处理文件名: RC\$QTL-486 - 20240924-rcd-FX253.lcb	
样品瓶号: 2-46	版本号: 6.115
进样体积: 20 μl	实验者: xiechaojun
进样时间: 2024/09/24 15:29:39	处理者: xiechaojun
处理时间(V2): 2024/09/24 16:03:39	
仪器型号: SHIMADZU LC-2050C (FX253)	

<色谱图>

mV



<峰表>

检测器A Ch1 195nm

峰号	保留时间	面积	面积%	高度	理论塔板数(USP)	拖尾因子	分离度(USP)
1	2.412	387608	100.000	56320	2915	1.154	--
总计		387608	100.000	56320			

图18 奥利司他胶囊溶出度测定HPLC图谱  
自制品(2024081821批)(60mg规格)-pH6.0(内含3%SDS)介质-桨法-75转-片6  
供试品溶液-2



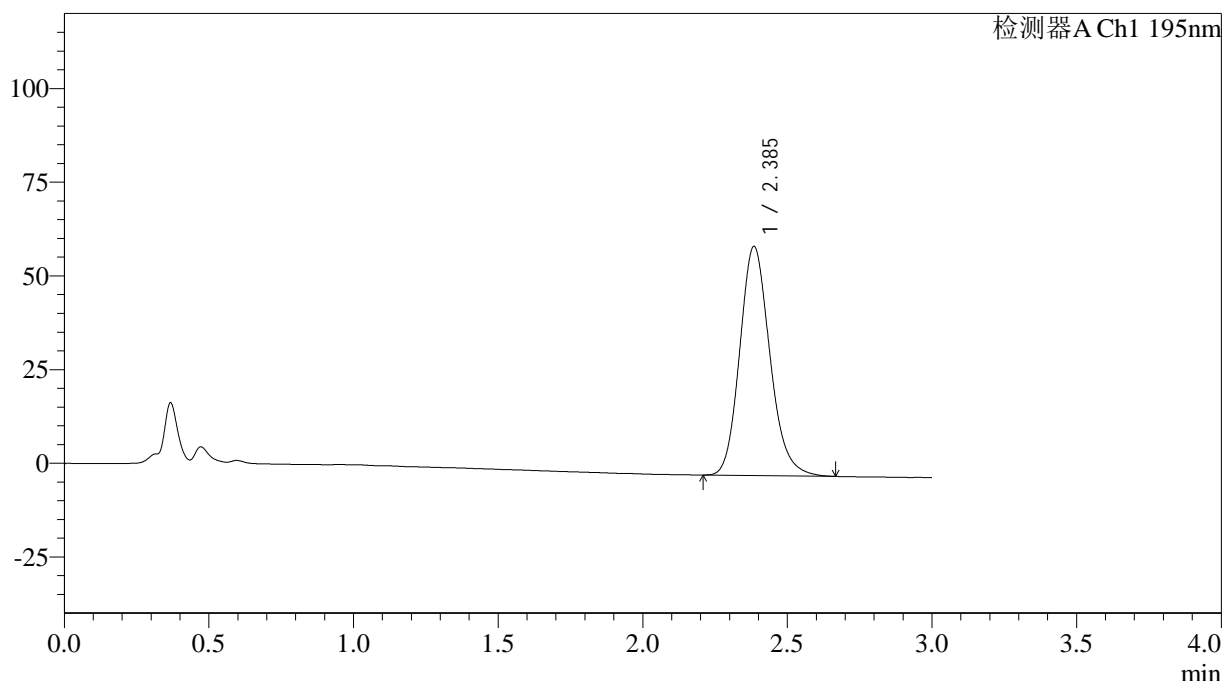
# QTL-486

## <样品信息>

色谱柱: XB-C18(50mm\*4.6mm,5μm)      流速: 2.0ml/min  
 柱温: 30°C      波长: 195nm  
 数据文件名: RC\$QTL-486 - 0-114/3-1138-2 - zzp-2024081821p-60mg-rcd-pH6.0+3sdsjz-dz2-1.lcd  
 方法文件名: RC\$QTL-486 - QTL-486-rcd-FX253.lcm  
 批处理文件名: RC\$QTL-486 - 20240924-rcd-FX253.lcb  
 样品瓶号: 2-27  
 进样体积: 20 μl      版本号: 6.115  
 进样时间: 2024/09/24 15:33:02      实验者: xiechaojun  
 处理时间(V2): 2024/09/24 16:03:41      处理者: xiechaojun  
 仪器型号: SHIMADZU LC-2050C (FX253)

## <色谱图>

mV



## <峰表>

检测器A Ch1 195nm

峰号	保留时间	面积	面积%	高度	理论塔板数(USP)	拖尾因子	分离度(USP)
1	2.385	443720	100.000	60959	2560	1.165	--
总计		443720	100.000	60959			

图19 奥利司他胶囊溶出度测定HPLC图谱  
 自制品(60mg规格)-pH6.0(内含3%SDS)介质-桨法-75转  
 对照品溶液-2-1



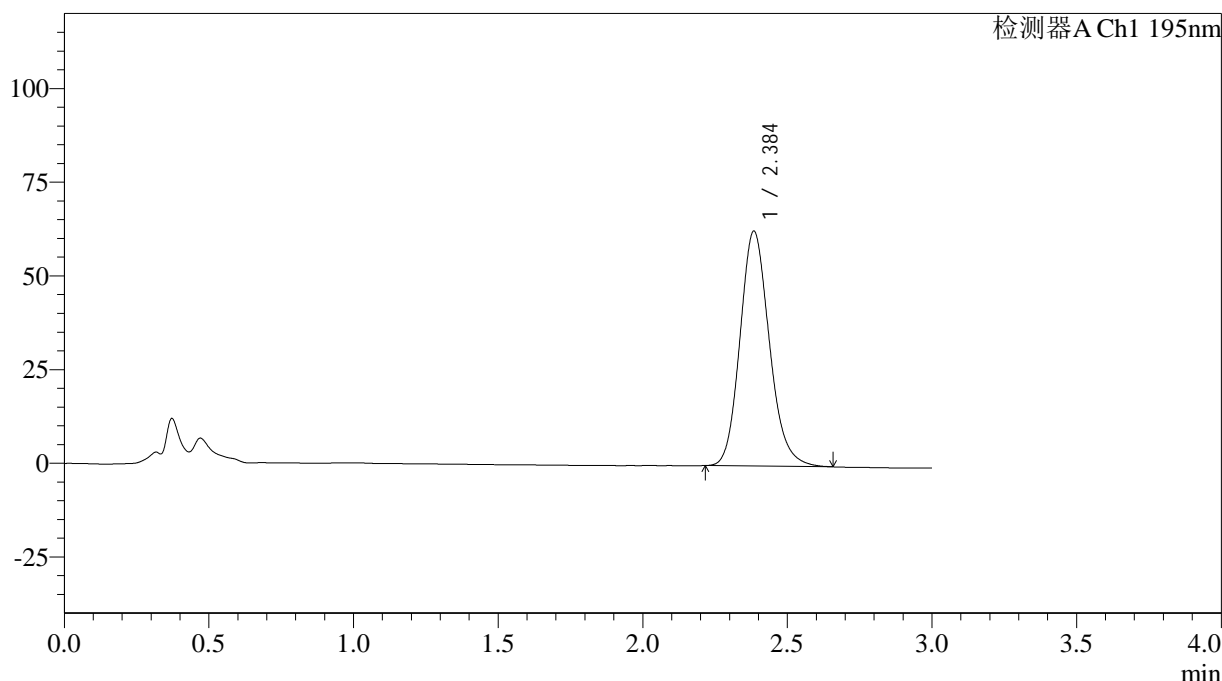
# QTL-486

## <样品信息>

色谱柱: XB-C18(50mm\*4.6mm,5μm) 流速: 2.0ml/min  
 柱温: 30°C 波长: 195nm  
 数据文件名: RC\$QTL-486 - 0-114/3-1139-2 - zzp-2024081821p-60mg-rcd-pH6.0+3sdsjz-dz2-2.lcd  
 方法文件名: RC\$QTL-486 - QTL-486-rcd-FX253.lcm  
 批处理文件名: RC\$QTL-486 - 20240924-rcd-FX253.lcb  
 样品瓶号: 2-27  
 进样体积: 20 μl 版本号: 6.115  
 进样时间: 2024/09/24 15:36:26 实验者: xiechaojun  
 处理时间(V2): 2024/09/24 16:03:43 处理者: xiechaojun  
 仪器型号: SHIMADZU LC-2050C (FX253)

## <色谱图>

mV



## <峰表>

检测器A Ch1 195nm

峰号	保留时间	面积	面积%	高度	理论塔板数(USP)	拖尾因子	分离度(USP)
1	2.384	443252	100.000	62422	2698	1.160	--
总计		443252	100.000	62422			

图20 奥利司他胶囊溶出度测定HPLC图谱  
 自制品(60mg规格)-pH6.0(内含3%SDS)介质-桨法-75转  
 对照品溶液-2-2