



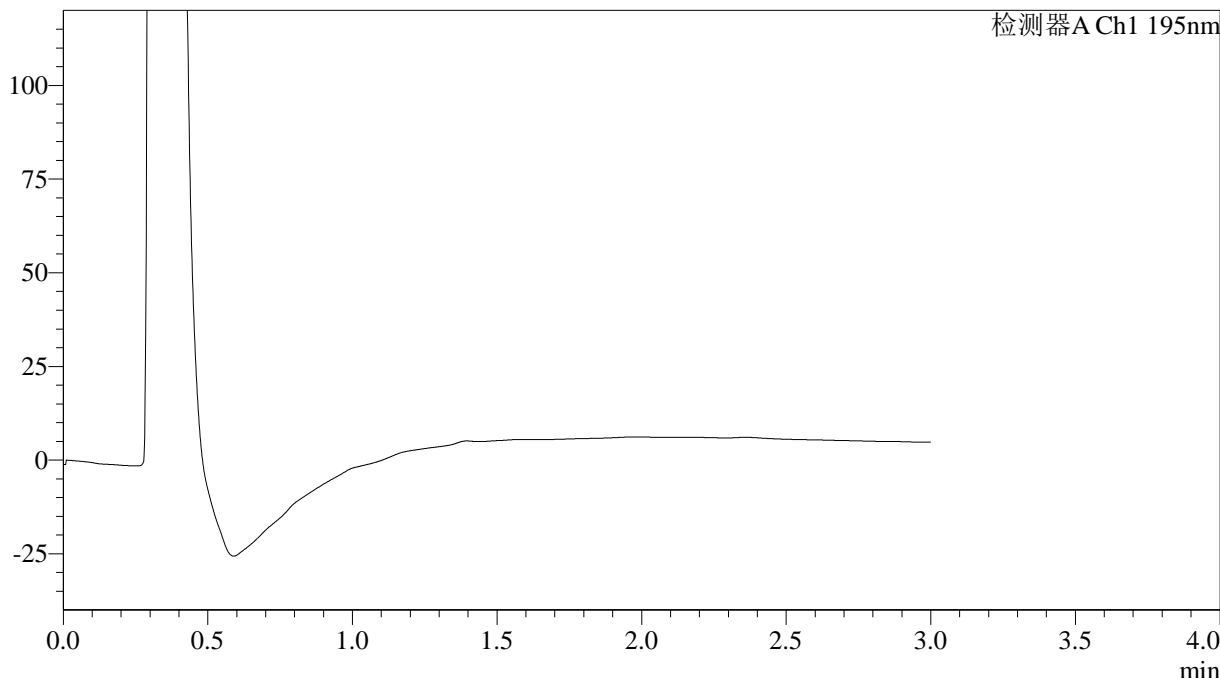
QTL-486

<样品信息>

色谱柱: XB-C18(50mm*4.6mm,5μm) 流速: 2.0ml/min
 柱温: 30°C 波长: 195nm
 数据文件名: RC\$QTL-486 - 0-114/3-1120-2 - zzp-2024081821p-60mg-rcd-pH6.0+3sdsjz-rj.lcd
 方法文件名: RC\$QTL-486 - QTL-486-rcd-FX253.lcm
 批处理文件名: RC\$QTL-486 - 20240924-rcd-FX253.lcb
 样品瓶号: 2-9
 进样体积: 20 μl 版本号: 6.115
 进样时间: 2024/09/24 14:31:58 实验者: xiechaojun
 处理时间(V2): 2024/09/24 16:02:56 处理者: xiechaojun
 仪器型号: SHIMADZU LC-2050C (FX253)

<色谱图>

mV



<峰表>

检测器A Ch1 195nm

峰号	保留时间	面积	面积%	高度	理论塔板数(USP)	拖尾因子	分离度(USP)
总计							

图1 奥利司他胶囊溶出度测定HPLC图谱
 自制品(60mg规格)-pH6.0(内含3%SDS)介质-桨法-75转
 溶剂

<样品信息>

色谱柱: XB-C18(50mm*4.6mm,5 μ m)

流速: 2.0ml/min

柱温: 30 $^{\circ}$ C

波长: 195nm

数据文件名: RC\$QTL-486 - 0-114/3-1121-2 - zzp-2024081821p-60mg-rcd-pH6.0+3sdsjz-dz1-1.lcd

方法文件名: RC\$QTL-486 - QTL-486-rcd-FX253.lcm

批处理文件名: RC\$QTL-486 - 20240924-rcd-FX253.lcb

样品瓶号: 2-18

进样体积: 20 μ l

版本号: 6.115

进样时间: 2024/09/24 14:35:21

实验者: xiechaojun

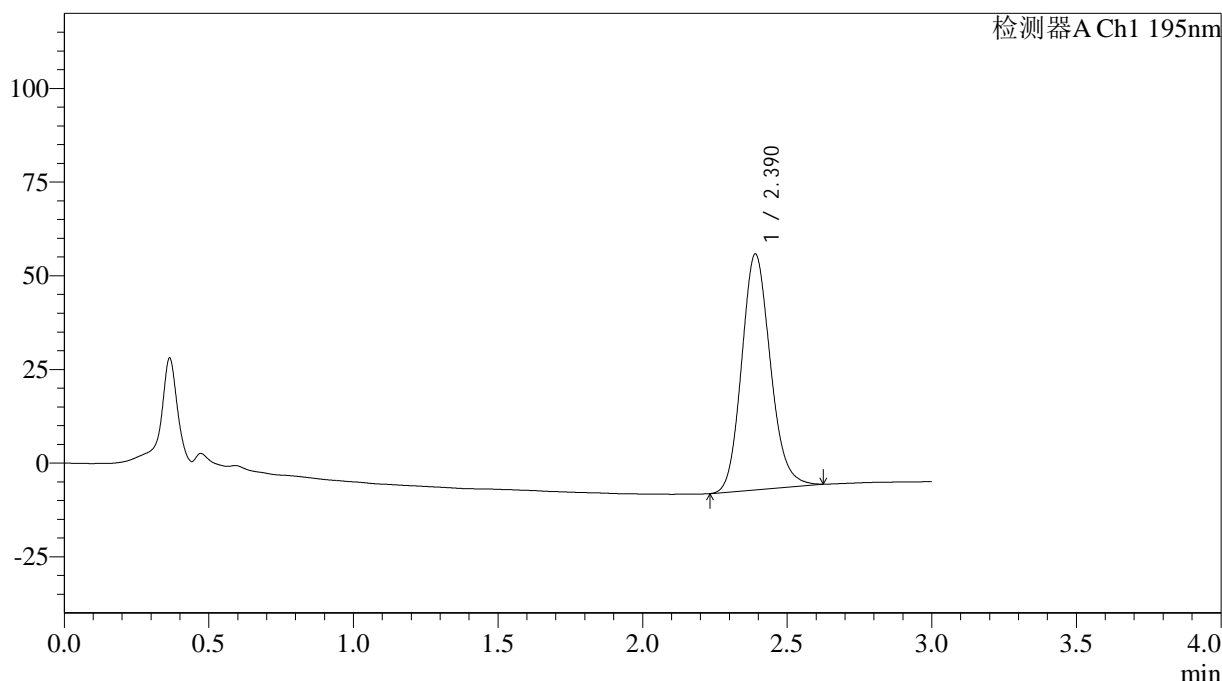
处理时间(V2): 2024/09/24 16:03:00

处理者: xiechaojun

仪器型号: SHIMADZU LC-2050C (FX253)

<色谱图>

mV



<峰表>

检测器A Ch1 195nm

峰号	保留时间	面积	面积%	高度	理论塔板数(USP)	拖尾因子	分离度(USP)
1	2.390	435191	100.000	62911	2813	1.146	--
总计		435191	100.000	62911			

图2 奥利司他胶囊溶出度测定HPLC图谱
自制品(60mg规格)-pH6.0(内含3%SDS)介质-桨法-75转
对照品溶液-1-1

<样品信息>

色谱柱: XB-C18(50mm*4.6mm,5 μ m)柱温: 30 $^{\circ}$ C

数据文件名: RC\$QTL-486 - 0-114/3-1122-2 - zzp-2024081821p-60mg-rcd-pH6.0+3sdsjz-dz1-2.lcd

方法文件名: RC\$QTL-486 - QTL-486-rcd-FX253.lcm

批处理文件名: RC\$QTL-486 - 20240924-rcd-FX253.lcb

样品瓶号: 2-18

进样体积: 20 μ l

进样时间: 2024/09/24 14:38:46

处理时间(V2): 2024/09/24 16:03:02

仪器型号: SHIMADZU LC-2050C (FX253)

流速: 2.0ml/min

波长: 195nm

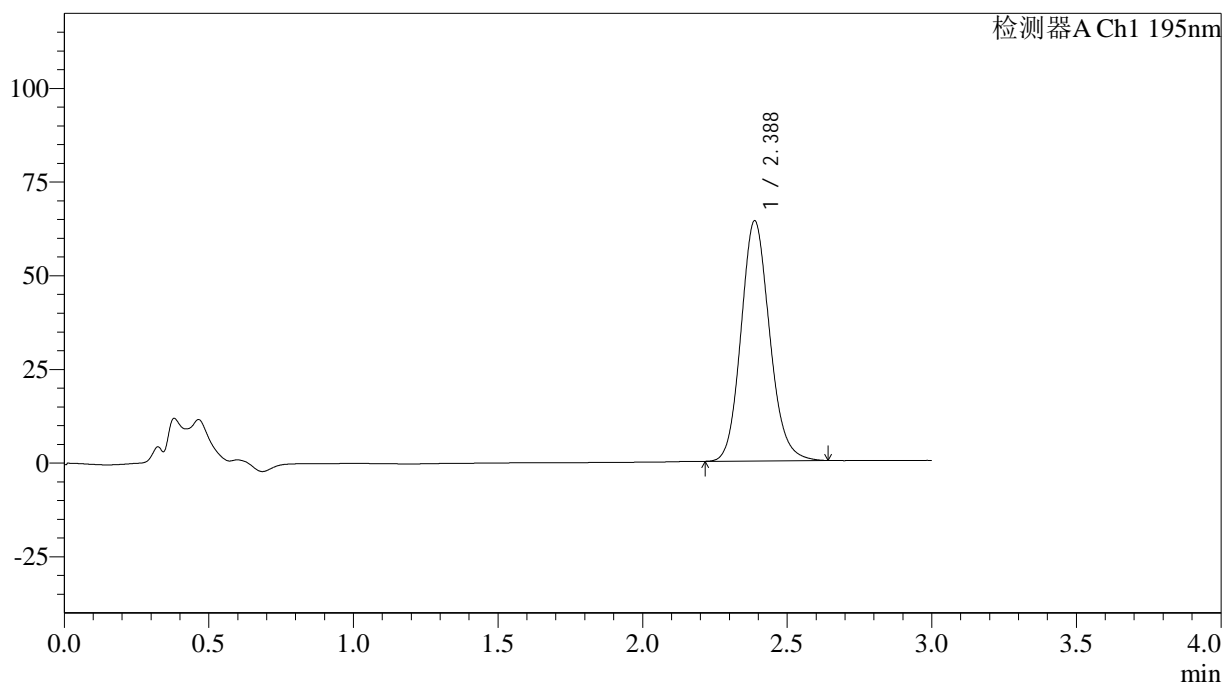
版本号: 6.115

实验者: xiechaojun

处理者: xiechaojun

<色谱图>

mV



<峰表>

检测器A Ch1 195nm

峰号	保留时间	面积	面积%	高度	理论塔板数(USP)	拖尾因子	分离度(USP)
1	2.388	440910	100.000	64118	2848	1.134	--
总计		440910	100.000	64118			

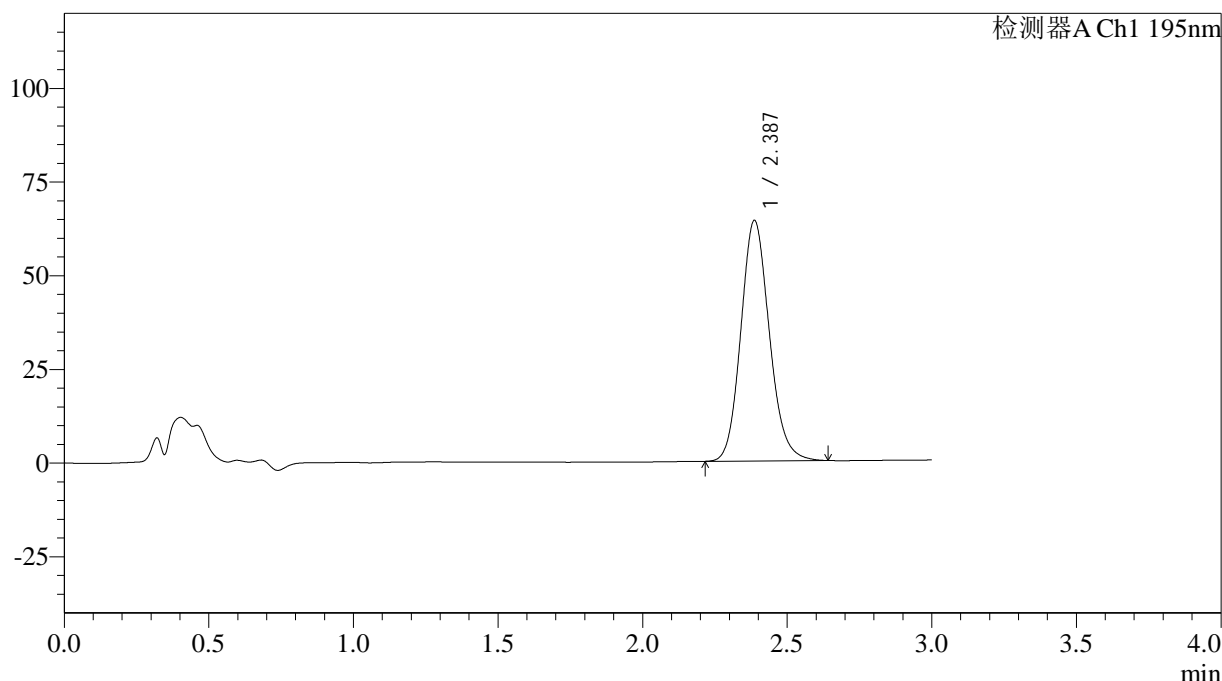
图3 奥利司他胶囊溶出度测定HPLC图谱
自制品(60mg规格)-pH6.0(内含3%SDS)介质-桨法-75转
对照品溶液-1-2

<样品信息>

色谱柱: XB-C18(50mm*4.6mm,5 μ m) 流速: 2.0ml/min
 柱温: 30 $^{\circ}$ C 波长: 195nm
 数据文件名: RC\$QTL-486 - 0-114/3-1123-2 - zzp-2024081821p-60mg-rcd-pH6.0+3sdsjz-dz1-3.lcd
 方法文件名: RC\$QTL-486 - QTL-486-rcd-FX253.lcm
 批处理文件名: RC\$QTL-486 - 20240924-rcd-FX253.lcb
 样品瓶号: 2-18
 进样体积: 20 μ l 版本号: 6.115
 进样时间: 2024/09/24 14:42:10 实验者: xiechaojun
 处理时间(V2): 2024/09/24 16:03:05 处理者: xiechaojun
 仪器型号: SHIMADZU LC-2050C (FX253)

<色谱图>

mV



<峰表>

检测器A Ch1 195nm

峰号	保留时间	面积	面积%	高度	理论塔板数(USP)	拖尾因子	分离度(USP)
1	2.387	440086	100.000	64182	2862	1.134	--
总计		440086	100.000	64182			

图4 奥利司他胶囊溶出度测定HPLC图谱
 自制品(60mg规格)-pH6.0(内含3%SDS)介质-桨法-75转
 对照品溶液-1-3

<样品信息>

色谱柱: XB-C18(50mm*4.6mm,5 μ m)柱温: 30 $^{\circ}$ C

数据文件名: RC\$QTL-486 - 0-114/3-1124-2 - zzp-2024081821p-60mg-rcd-pH6.0+3sdsjz-dz1-4.lcd

方法文件名: RC\$QTL-486 - QTL-486-rcd-FX253.lcm

批处理文件名: RC\$QTL-486 - 20240924-rcd-FX253.lcb

样品瓶号: 2-18

进样体积: 20 μ l

进样时间: 2024/09/24 14:45:35

处理时间(V2): 2024/09/24 16:03:07

仪器型号: SHIMADZU LC-2050C (FX253)

流速: 2.0ml/min

波长: 195nm

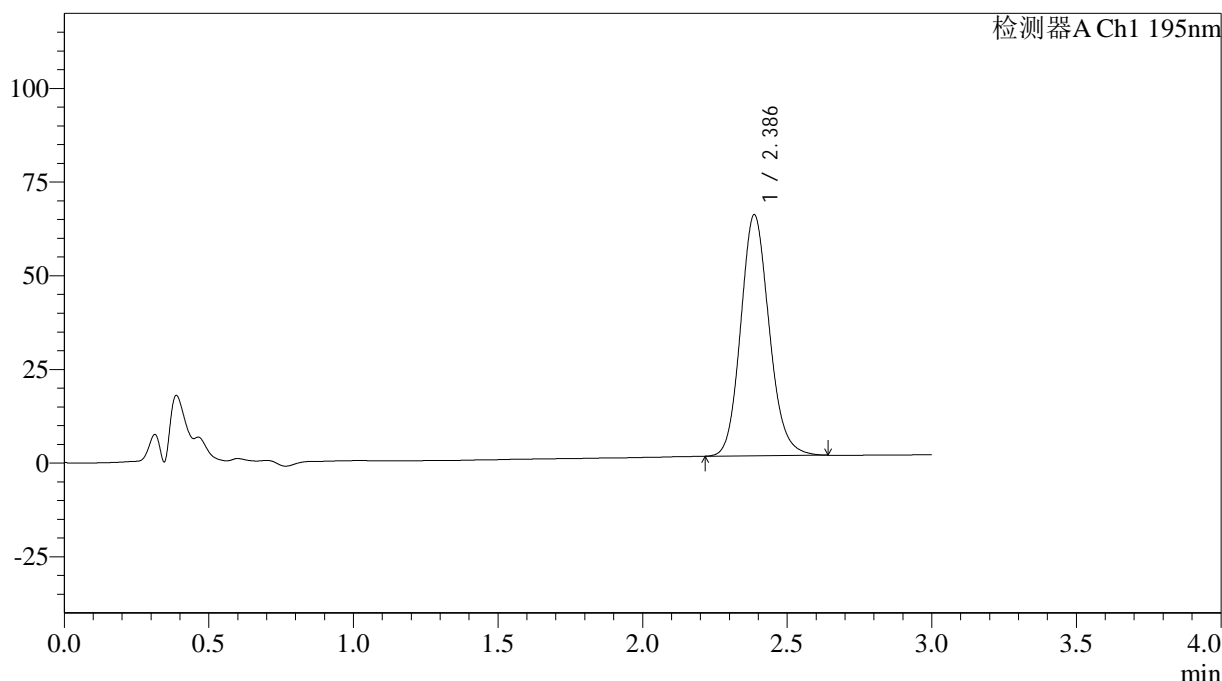
版本号: 6.115

实验者: xiechaojun

处理者: xiechaojun

<色谱图>

mV



<峰表>

检测器A Ch1 195nm

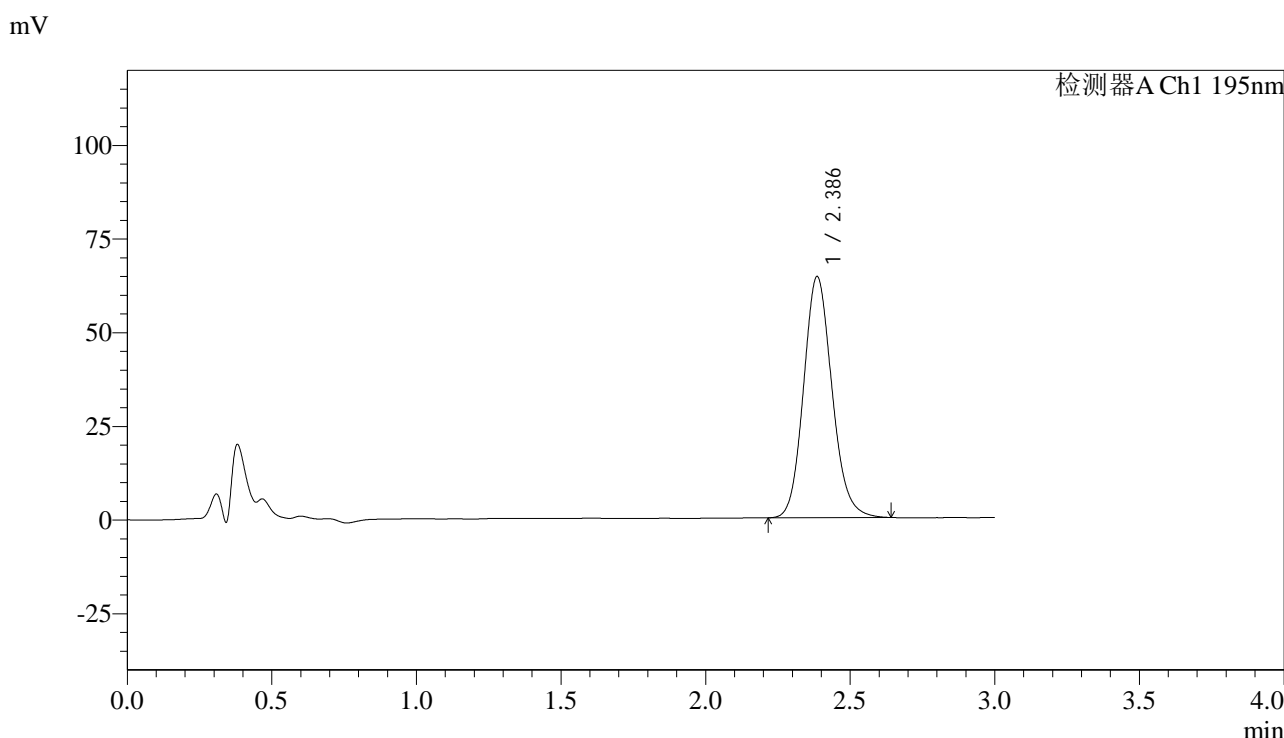
峰号	保留时间	面积	面积%	高度	理论塔板数(USP)	拖尾因子	分离度(USP)
1	2.386	440906	100.000	64295	2863	1.135	--
总计		440906	100.000	64295			

图5 奥利司他胶囊溶出度测定HPLC图谱
自制品(60mg规格)-pH6.0(内含3%SDS)介质-桨法-75转
对照品溶液-1-4

<样品信息>

色谱柱: XB-C18(50mm*4.6mm,5μm) 流速: 2.0ml/min
 柱温: 30°C 波长: 195nm
 数据文件名: RC\$QTL-486 - 0-114/3-1125-2 - zzp-2024081821p-60mg-rcd-pH6.0+3sdsjz-dz1-5.lcd
 方法文件名: RC\$QTL-486 - QTL-486-rcd-FX253.lcm
 批处理文件名: RC\$QTL-486 - 20240924-rcd-FX253.lcb
 样品瓶号: 2-18
 进样体积: 20 μl 版本号: 6.115
 进样时间: 2024/09/24 14:49:00 实验者: xiechaojun
 处理时间(V2): 2024/09/24 16:03:09 处理者: xiechaojun
 仪器型号: SHIMADZU LC-2050C (FX253)

<色谱图>



<峰表>

检测器A Ch1 195nm

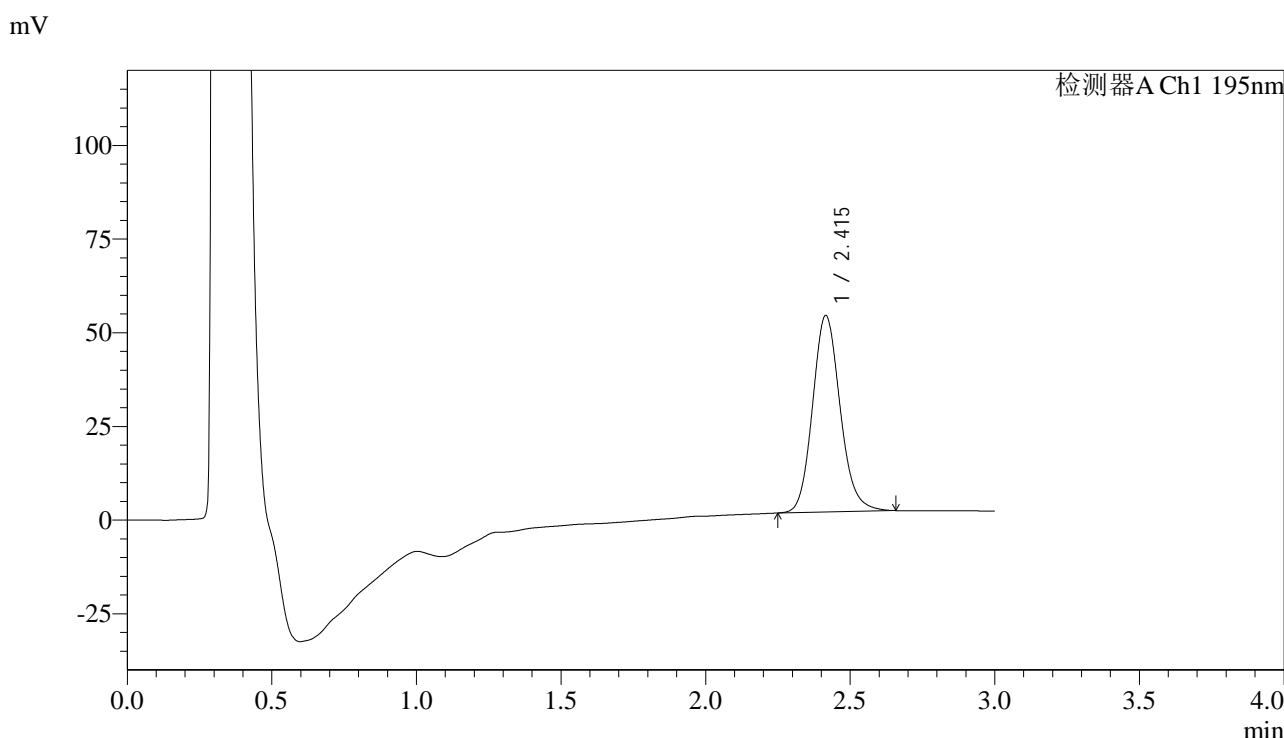
峰号	保留时间	面积	面积%	高度	理论塔板数(USP)	拖尾因子	分离度(USP)
1	2.386	440609	100.000	64229	2865	1.134	--
总计		440609	100.000	64229			

图6 奥利司他胶囊溶出度测定HPLC图谱
 自制品(60mg规格)-pH6.0(内含3%SDS)介质-桨法-75转
 对照品溶液-1-5

<样品信息>

色谱柱: XB-C18(50mm*4.6mm,5μm) 流速: 2.0ml/min
 柱温: 30°C 波长: 195nm
 数据文件名: RC\$QTL-486 - 0-114/3-1126-2 - zzp-2024081821p-60mg-rcd-pH6.0+3sdsjz-P1-1.lcd
 方法文件名: RC\$QTL-486 - QTL-486-rcd-FX253.lcm
 批处理文件名: RC\$QTL-486 - 20240924-rcd-FX253.lcb
 样品瓶号: 2-1
 进样体积: 20 μl 版本号: 6.115
 进样时间: 2024/09/24 14:52:24 实验者: xiechaojun
 处理时间(V2): 2024/09/24 16:03:12 处理者: xiechaojun
 仪器型号: SHIMADZU LC-2050C (FX253)

<色谱图>



<峰表>

检测器A Ch1 195nm

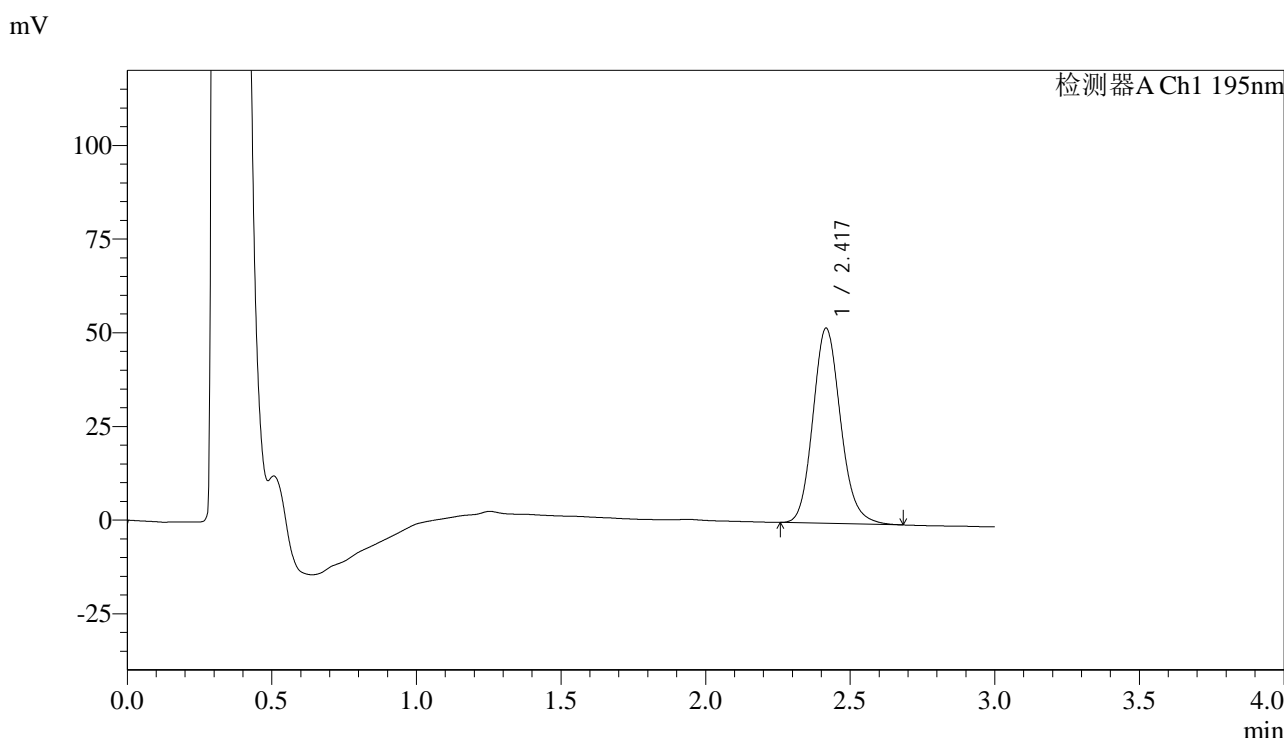
峰号	保留时间	面积	面积%	高度	理论塔板数(USP)	拖尾因子	分离度(USP)
1	2.415	347964	100.000	52405	3151	1.137	--
总计		347964	100.000	52405			

图7 奥利司他胶囊溶出度测定HPLC图谱
 自制品(2024081821批)(60mg规格)-pH6.0(内含3%SDS)介质-桨法-75转-片1
 供试品溶液-1

<样品信息>

色谱柱: XB-C18(50mm*4.6mm,5μm)	流速: 2.0ml/min
柱温: 30°C	波长: 195nm
数据文件名: RC\$QTL-486 - 0-114/3-1127-2 - zzp-2024081821p-60mg-rcd-pH6.0+3sdsjz-P1-2.lcd	
方法文件名: RC\$QTL-486 - QTL-486-rcd-FX253.lcm	
批处理文件名: RC\$QTL-486 - 20240924-rcd-FX253.lcb	
样品瓶号: 2-1	版本号: 6.115
进样体积: 20 μl	实验者: xiechaojun
进样时间: 2024/09/24 14:55:46	处理者: xiechaojun
处理时间(V2): 2024/09/24 16:03:14	
仪器型号: SHIMADZU LC-2050C (FX253)	

<色谱图>



<峰表>

检测器A Ch1 195nm

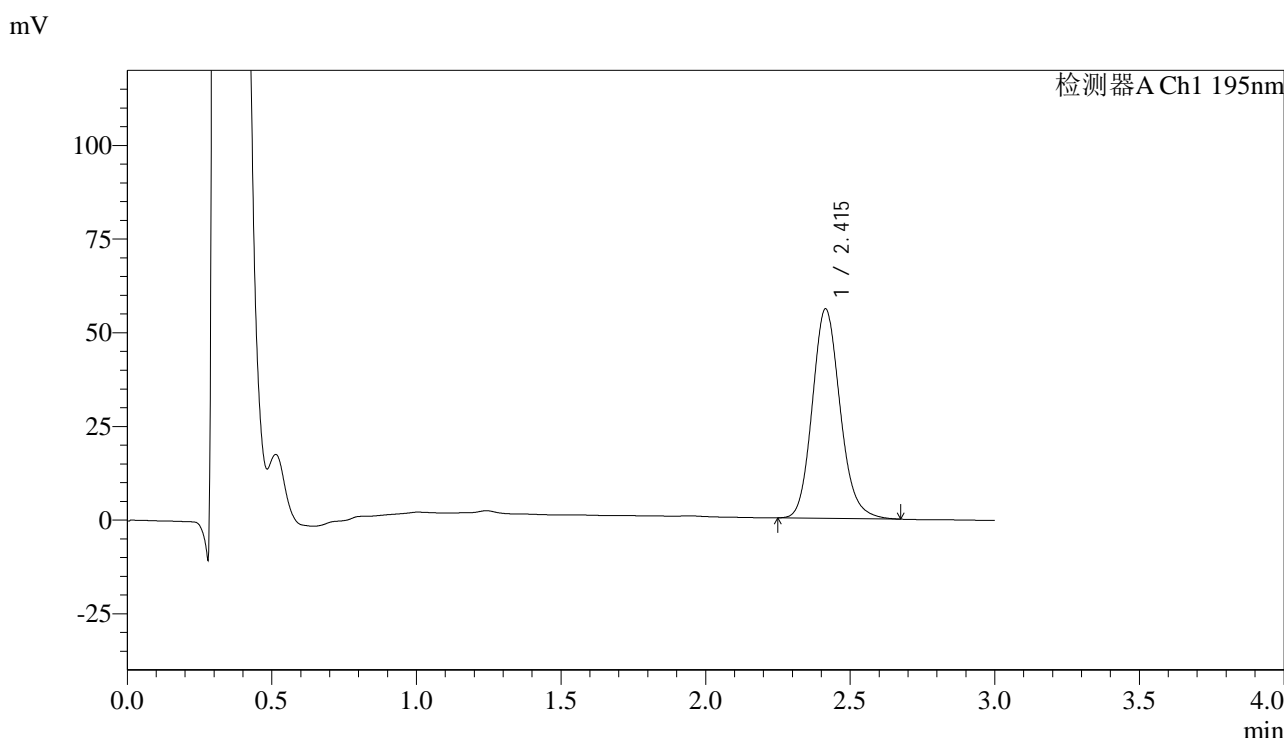
峰号	保留时间	面积	面积%	高度	理论塔板数(USP)	拖尾因子	分离度(USP)
1	2.417	347128	100.000	51951	3126	1.146	--
总计		347128	100.000	51951			

图8 奥利司他胶囊溶出度测定HPLC图谱
自制品(2024081821批)(60mg规格)-pH6.0(内含3%SDS)介质-桨法-75转-片1
供试品溶液-2

<样品信息>

色谱柱: XB-C18(50mm*4.6mm,5μm) 流速: 2.0ml/min
 柱温: 30°C 波长: 195nm
 数据文件名: RC\$QTL-486 - 0-114/3-1128-2 - zzp-2024081821p-60mg-rcd-pH6.0+3sdsjz-P2-1.lcd
 方法文件名: RC\$QTL-486 - QTL-486-rcd-FX253.lcm
 批处理文件名: RC\$QTL-486 - 20240924-rcd-FX253.lcb
 样品瓶号: 2-10
 进样体积: 20 μl 版本号: 6.115
 进样时间: 2024/09/24 14:59:10 实验者: xiechaojun
 处理时间(V2): 2024/09/24 16:03:17 处理者: xiechaojun
 仪器型号: SHIMADZU LC-2050C (FX253)

<色谱图>



<峰表>

检测器A Ch1 195nm

峰号	保留时间	面积	面积%	高度	理论塔板数(USP)	拖尾因子	分离度(USP)
1	2.415	374041	100.000	55881	3089	1.147	--
总计		374041	100.000	55881			

图9 奥利司他胶囊溶出度测定HPLC图谱
 自制品(2024081821批)(60mg规格)-pH6.0(内含3%SDS)介质-桨法-75转-片2
 供试品溶液-1



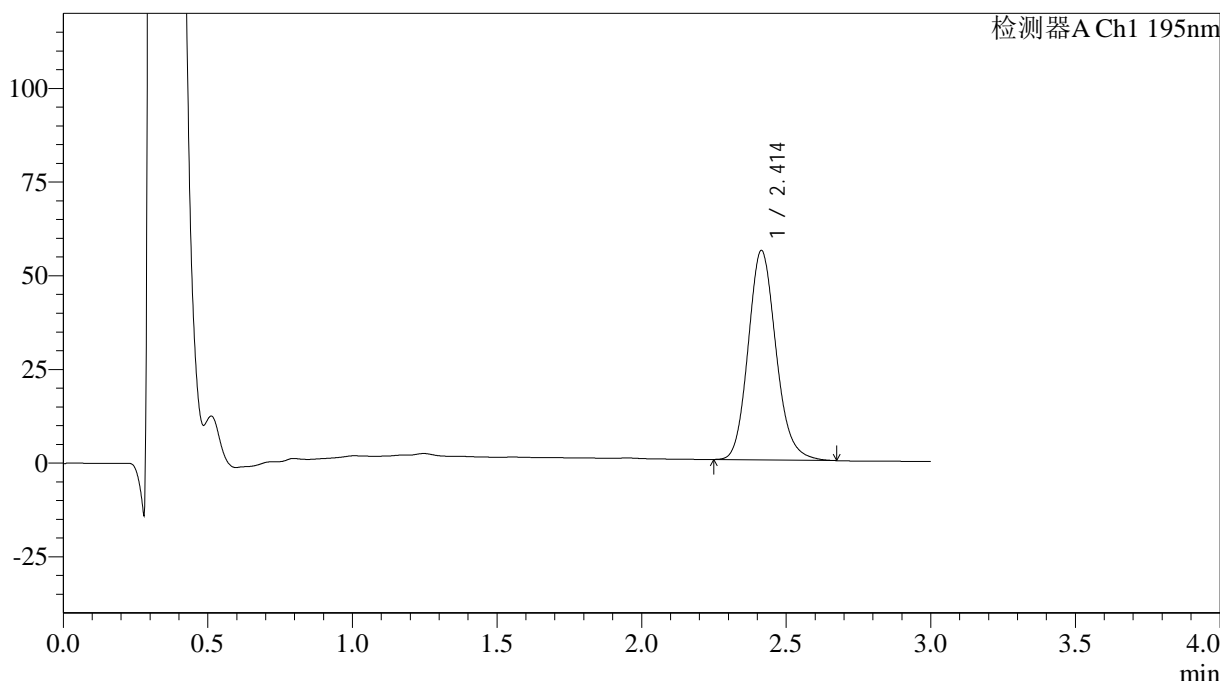
QTL-486

<样品信息>

色谱柱: XB-C18(50mm*4.6mm,5 μ m) 流 速: 2.0ml/min
 柱 温: 30 $^{\circ}$ C 波 长: 195nm
 数据文件名: RC\$QTL-486 - 0-114/3-1129-2 - zzp-2024081821p-60mg-rcd-pH6.0+3sdsjz-P2-2.lcd
 方法文件名: RC\$QTL-486 - QTL-486-rcd-FX253.lcm
 批处理文件名: RC\$QTL-486 - 20240924-rcd-FX253.lcb
 样品瓶号: 2-10
 进样体积: 20 μ l 版本号: 6.115
 进样时间: 2024/09/24 15:02:34 实验者: xiechaojun
 处理时间(V2): 2024/09/24 16:03:19 处理者: xiechaojun
 仪器型号: SHIMADZU LC-2050C (FX253)

<色谱图>

mV



<峰表>

检测器A Ch1 195nm

峰号	保留时间	面积	面积%	高度	理论塔板数(USP)	拖尾因子	分离度(USP)
1	2.414	373942	100.000	55903	3097	1.149	--
总计		373942	100.000	55903			

图10 奥利司他胶囊溶出度测定HPLC图谱
 自制品(2024081821批)(60mg规格)-pH6.0(内含3%SDS)介质-桨法-75转-片2
 供试品溶液-2

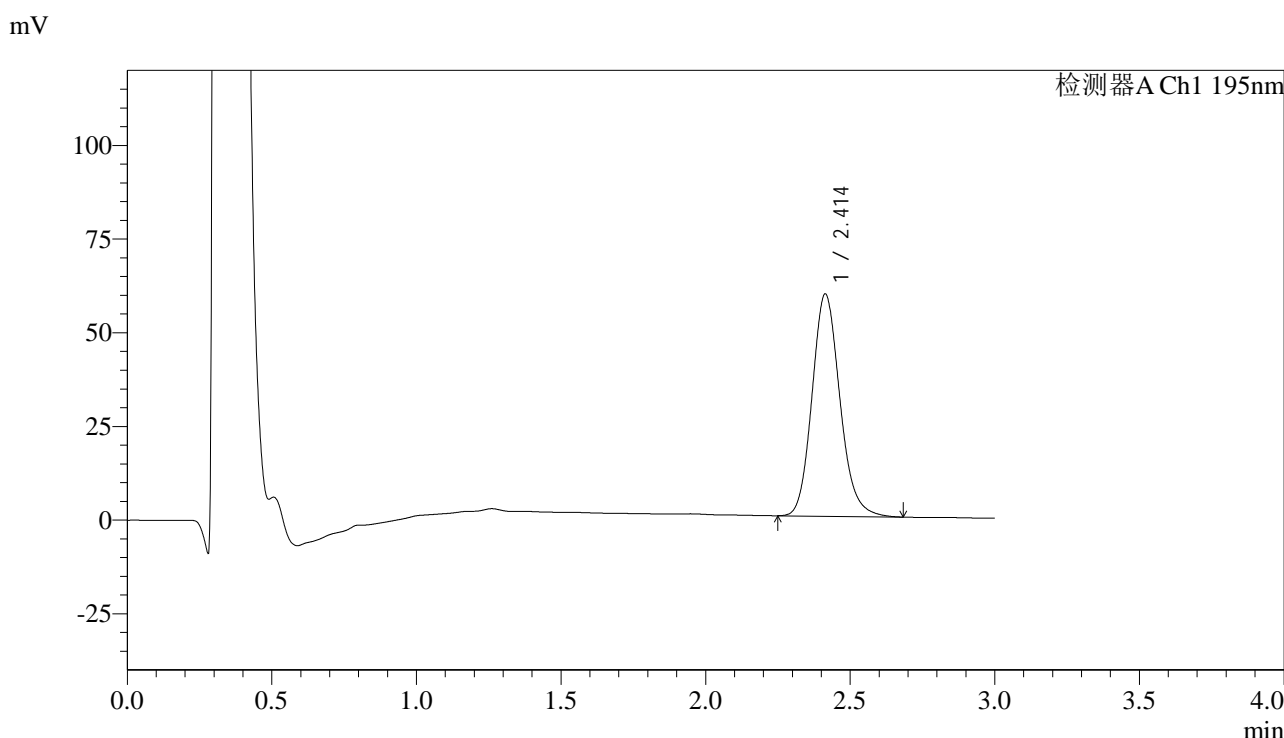


QTL-486

<样品信息>

色谱柱: XB-C18(50mm*4.6mm,5μm) 流速: 2.0ml/min
 柱温: 30°C 波长: 195nm
 数据文件名: RC\$QTL-486 - 0-114/3-1130-2 - zzp-2024081821p-60mg-rcd-pH6.0+3sdsjz-P3-1.lcd
 方法文件名: RC\$QTL-486 - QTL-486-rcd-FX253.lcm
 批处理文件名: RC\$QTL-486 - 20240924-rcd-FX253.lcb
 样品瓶号: 2-19
 进样体积: 20 μl 版本号: 6.115
 进样时间: 2024/09/24 15:05:56 实验者: xiechaojun
 处理时间(V2): 2024/09/24 16:03:22 处理者: xiechaojun
 仪器型号: SHIMADZU LC-2050C (FX253)

<色谱图>



<峰表>

检测器A Ch1 195nm

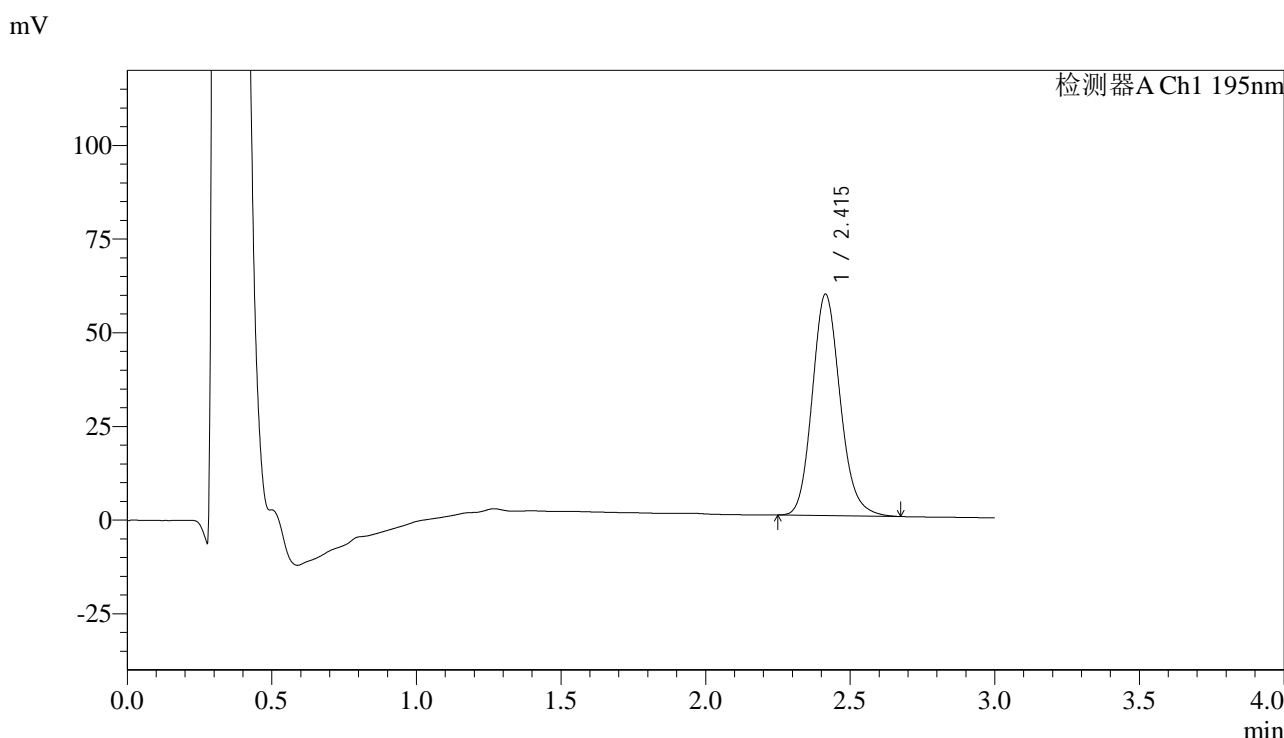
峰号	保留时间	面积	面积%	高度	理论塔板数(USP)	拖尾因子	分离度(USP)
1	2.414	397784	100.000	59322	3082	1.151	--
总计		397784	100.000	59322			

图11 奥利司他胶囊溶出度测定HPLC图谱
 自制品(2024081821批)(60mg规格)-pH6.0(内含3%SDS)介质-桨法-75转-片3
 供试品溶液-1

<样品信息>

色谱柱: XB-C18(50mm*4.6mm,5μm) 流速: 2.0ml/min
 柱温: 30°C 波长: 195nm
 数据文件名: RC\$QTL-486 - 0-114/3-1131-2 - zzp-2024081821p-60mg-rcd-pH6.0+3sdsjz-P3-2.lcd
 方法文件名: RC\$QTL-486 - QTL-486-rcd-FX253.lcm
 批处理文件名: RC\$QTL-486 - 20240924-rcd-FX253.lcb
 样品瓶号: 2-19
 进样体积: 20 μl 版本号: 6.115
 进样时间: 2024/09/24 15:09:19 实验者: xiechaojun
 处理时间(V2): 2024/09/24 16:03:24 处理者: xiechaojun
 仪器型号: SHIMADZU LC-2050C (FX253)

<色谱图>



<峰表>

检测器A Ch1 195nm

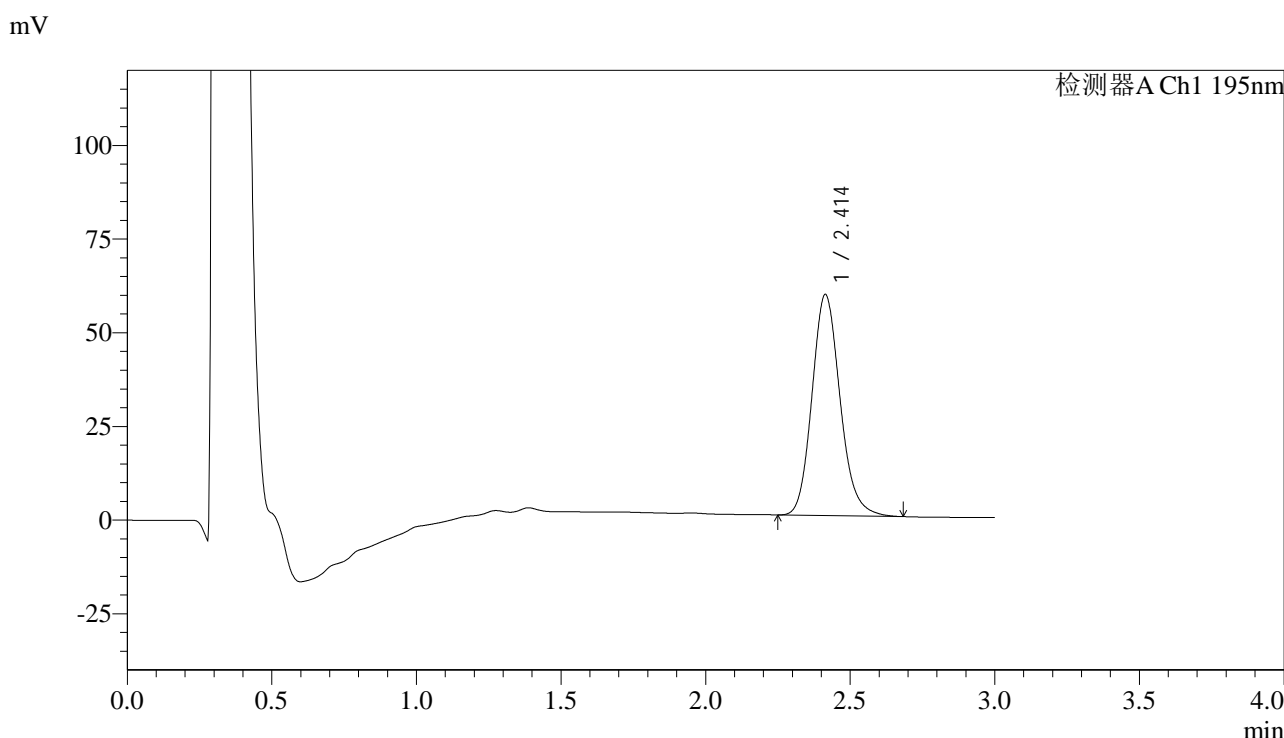
峰号	保留时间	面积	面积%	高度	理论塔板数(USP)	拖尾因子	分离度(USP)
1	2.415	396817	100.000	59079	3070	1.150	--
总计		396817	100.000	59079			

图12 奥利司他胶囊溶出度测定HPLC图谱
 自制品(2024081821批)(60mg规格)-pH6.0(内含3%SDS)介质-桨法-75转-片3
 供试品溶液-2

<样品信息>

色谱柱: XB-C18(50mm*4.6mm,5μm) 流速: 2.0ml/min
 柱温: 30°C 波长: 195nm
 数据文件名: RC\$QTL-486 - 0-114/3-1132-2 - zzp-2024081821p-60mg-rcd-pH6.0+3sdsjz-P4-1.lcd
 方法文件名: RC\$QTL-486 - QTL-486-rcd-FX253.lcm
 批处理文件名: RC\$QTL-486 - 20240924-rcd-FX253.lcb
 样品瓶号: 2-28
 进样体积: 20 μl 版本号: 6.115
 进样时间: 2024/09/24 15:12:43 实验者: xiechaojun
 处理时间(V2): 2024/09/24 16:03:27 处理者: xiechaojun
 仪器型号: SHIMADZU LC-2050C (FX253)

<色谱图>



<峰表>

检测器A Ch1 195nm

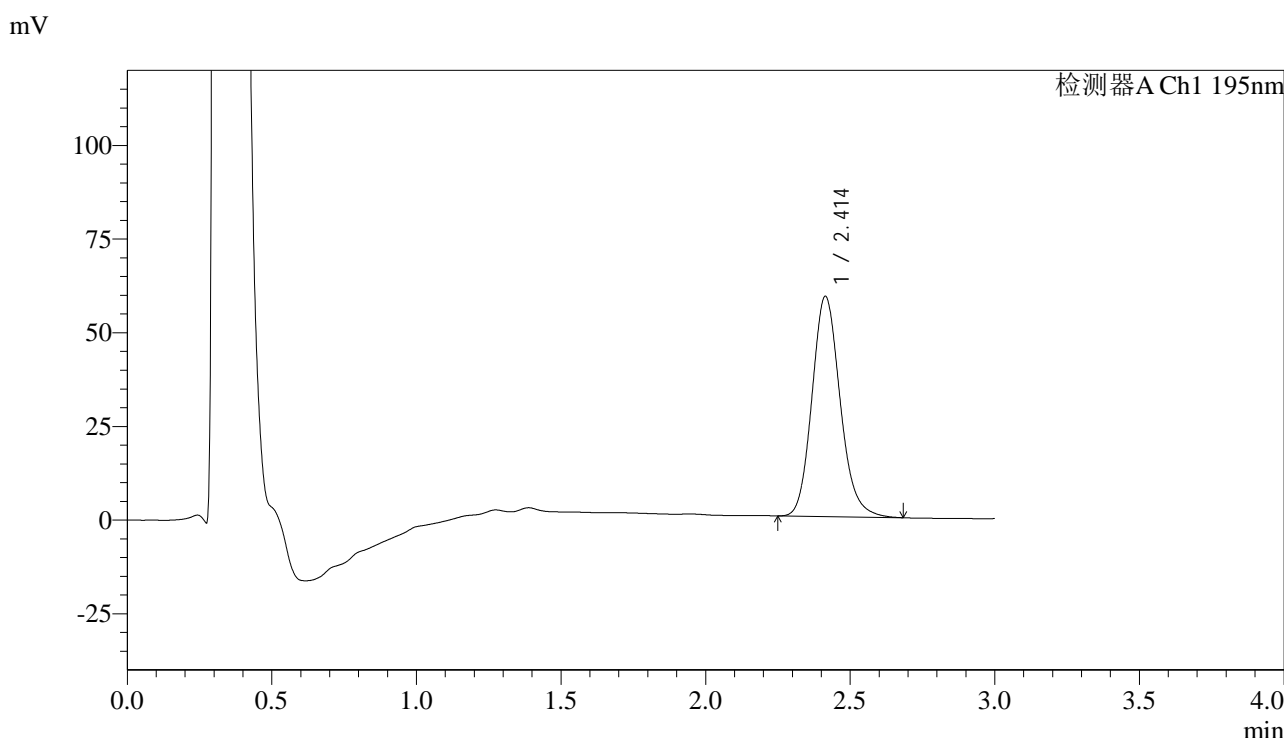
峰号	保留时间	面积	面积%	高度	理论塔板数(USP)	拖尾因子	分离度(USP)
1	2.414	398430	100.000	58993	3036	1.152	--
总计		398430	100.000	58993			

图13 奥利司他胶囊溶出度测定HPLC图谱
 自制品(2024081821批)(60mg规格)-pH6.0(内含3%SDS)介质-桨法-75转-片4
 供试品溶液-1

<样品信息>

色谱柱: XB-C18(50mm*4.6mm,5μm) 流速: 2.0ml/min
 柱温: 30°C 波长: 195nm
 数据文件名: RC\$QTL-486 - 0-114/3-1133-2 - zzp-2024081821p-60mg-rcd-pH6.0+3sdsjz-P4-2.lcd
 方法文件名: RC\$QTL-486 - QTL-486-rcd-FX253.lcm
 批处理文件名: RC\$QTL-486 - 20240924-rcd-FX253.lcb
 样品瓶号: 2-28
 进样体积: 20 μl 版本号: 6.115
 进样时间: 2024/09/24 15:16:06 实验者: xiechaojun
 处理时间(V2): 2024/09/24 16:03:29 处理者: xiechaojun
 仪器型号: SHIMADZU LC-2050C (FX253)

<色谱图>



<峰表>

检测器A Ch1 195nm

峰号	保留时间	面积	面积%	高度	理论塔板数(USP)	拖尾因子	分离度(USP)
1	2.414	398322	100.000	58816	3021	1.153	--
总计		398322	100.000	58816			

图14 奥利司他胶囊溶出度测定HPLC图谱
 自制品(2024081821批)(60mg规格)-pH6.0(内含3%SDS)介质-浆法-75转-片4
 供试品溶液-2

<样品信息>

色谱柱: XB-C18(50mm*4.6mm,5 μ m)柱温: 30 $^{\circ}$ C

数据文件名: RC\$QTL-486 - 0-114/3-1134-2 - zzp-2024081821p-60mg-rcd-pH6.0+3sdsjz-P5-1.lcd

方法文件名: RC\$QTL-486 - QTL-486-rcd-FX253.lcm

批处理文件名: RC\$QTL-486 - 20240924-rcd-FX253.lcb

样品瓶号: 2-37

进样体积: 20 μ l

进样时间: 2024/09/24 15:19:30

处理时间(V2): 2024/09/24 16:03:31

仪器型号: SHIMADZU LC-2050C (FX253)

流速: 2.0ml/min

波长: 195nm

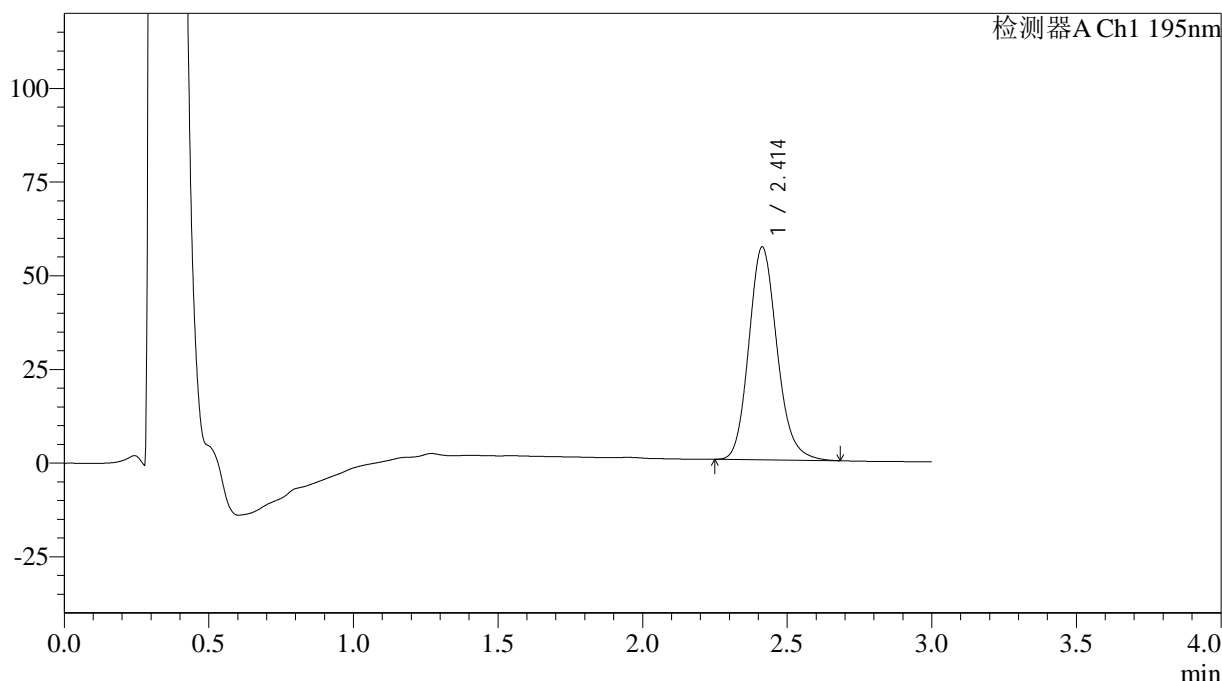
版本号: 6.115

实验者: xiechaojun

处理者: xiechaojun

<色谱图>

mV



<峰表>

检测器A Ch1 195nm

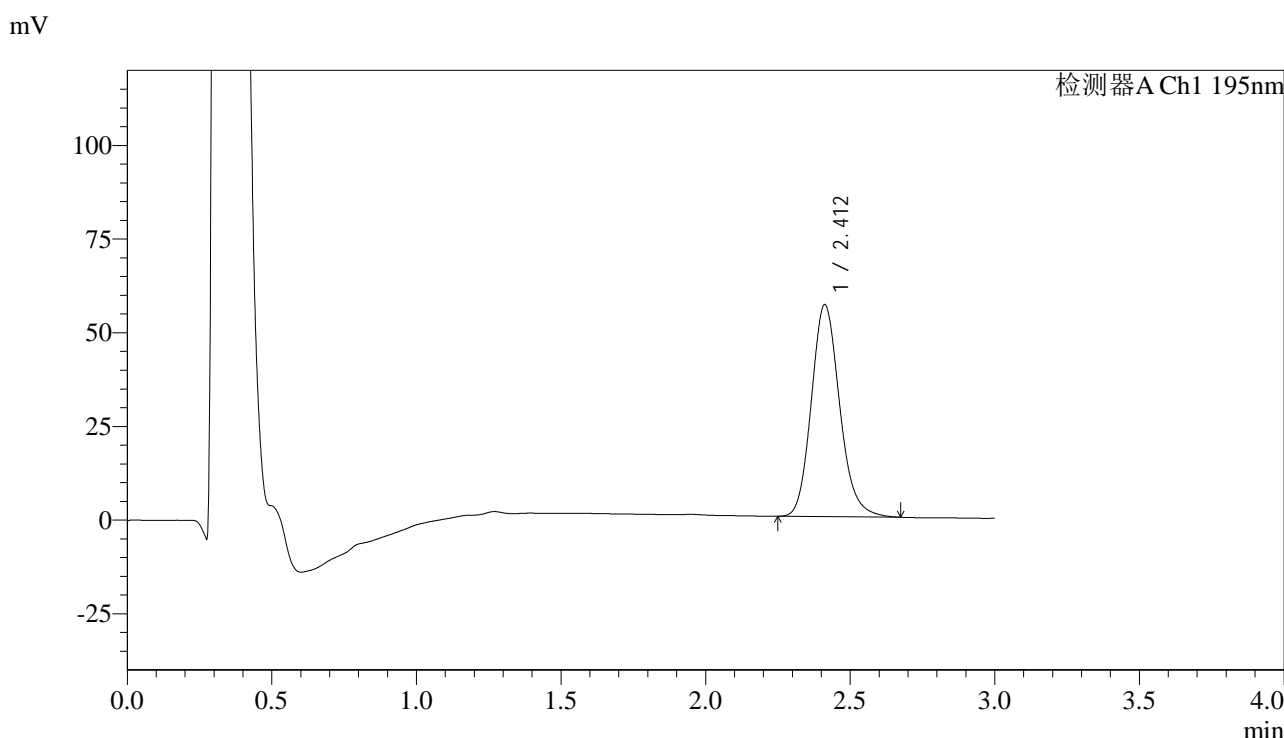
峰号	保留时间	面积	面积%	高度	理论塔板数(USP)	拖尾因子	分离度(USP)
1	2.414	385662	100.000	56820	3010	1.157	--
总计		385662	100.000	56820			

图15 奥利司他胶囊溶出度测定HPLC图谱
自制品(2024081821批)(60mg规格)-pH6.0(内含3%SDS)介质-桨法-75转-片5
供试品溶液-1

<样品信息>

色谱柱: XB-C18(50mm*4.6mm,5μm) 流速: 2.0ml/min
 柱温: 30°C 波长: 195nm
 数据文件名: RC\$QTL-486 - 0-114/3-1135-2 - zzp-2024081821p-60mg-rcd-pH6.0+3sdsjz-P5-2.lcd
 方法文件名: RC\$QTL-486 - QTL-486-rcd-FX253.lcm
 批处理文件名: RC\$QTL-486 - 20240924-rcd-FX253.lcb
 样品瓶号: 2-37
 进样体积: 20 μl 版本号: 6.115
 进样时间: 2024/09/24 15:22:52 实验者: xiechaojun
 处理时间(V2): 2024/09/24 16:03:34 处理者: xiechaojun
 仪器型号: SHIMADZU LC-2050C (FX253)

<色谱图>



<峰表>

检测器A Ch1 195nm

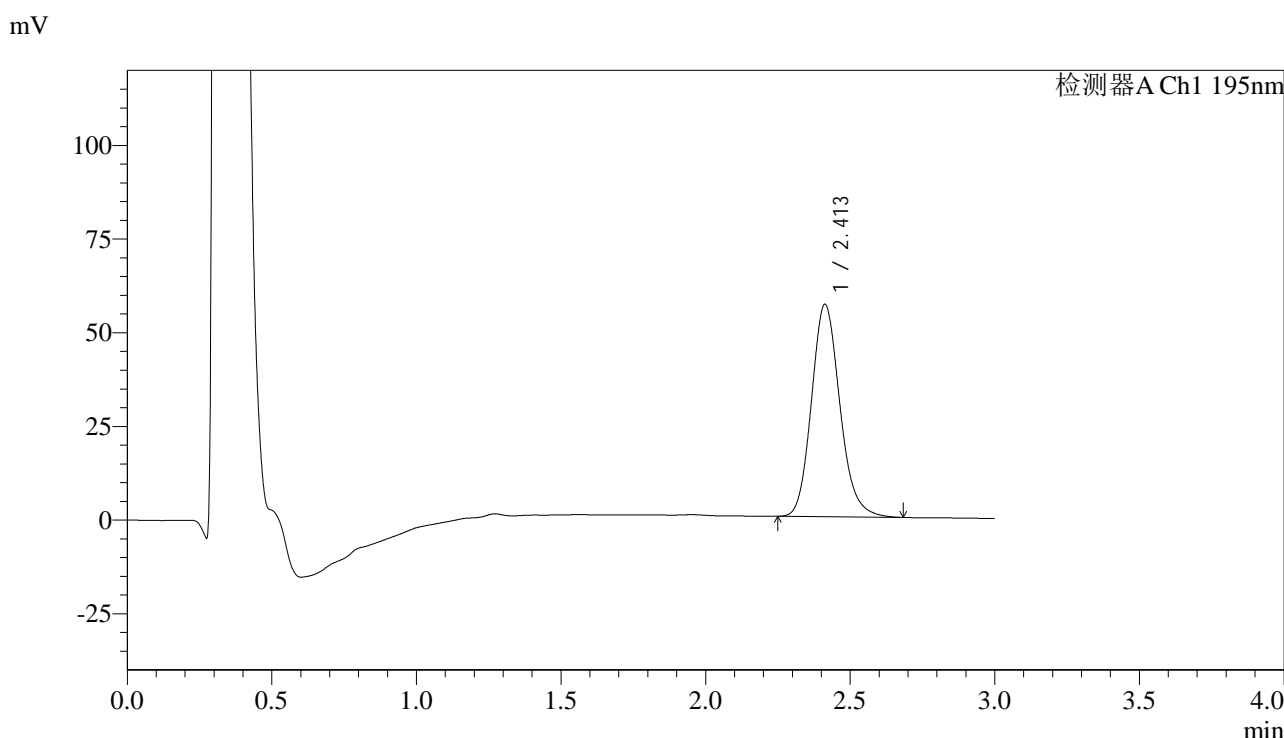
峰号	保留时间	面积	面积%	高度	理论塔板数(USP)	拖尾因子	分离度(USP)
1	2.412	385086	100.000	56561	2987	1.157	--
总计		385086	100.000	56561			

图16 奥利司他胶囊溶出度测定HPLC图谱
 自制品(2024081821批)(60mg规格)-pH6.0(内含3%SDS)介质-桨法-75转-片5
 供试品溶液-2

<样品信息>

色谱柱: XB-C18(50mm*4.6mm,5μm) 流 速: 2.0ml/min
 柱 温: 30°C 波 长: 195nm
 数据文件名: RC\$QTL-486 - 0-114/3-1136-2 - zzp-2024081821p-60mg-rcd-pH6.0+3sdsjz-P6-1.lcd
 方法文件名: RC\$QTL-486 - QTL-486-rcd-FX253.lcm
 批处理文件名: RC\$QTL-486 - 20240924-rcd-FX253.lcb
 样品瓶号: 2-46
 进样体积: 20 μl 版本号: 6.115
 进样时间: 2024/09/24 15:26:15 实验者: xiechaojun
 处理时间(V2): 2024/09/24 16:03:36 处理者: xiechaojun
 仪器型号: SHIMADZU LC-2050C (FX253)

<色谱图>



<峰表>

检测器A Ch1 195nm

峰号	保留时间	面积	面积%	高度	理论塔板数(USP)	拖尾因子	分离度(USP)
1	2.413	387396	100.000	56690	2960	1.154	--
总计		387396	100.000	56690			

图17 奥利司他胶囊溶出度测定HPLC图谱
 自制品(2024081821批)(60mg规格)-pH6.0(内含3%SDS)介质-桨法-75转-片6
 供试品溶液-1

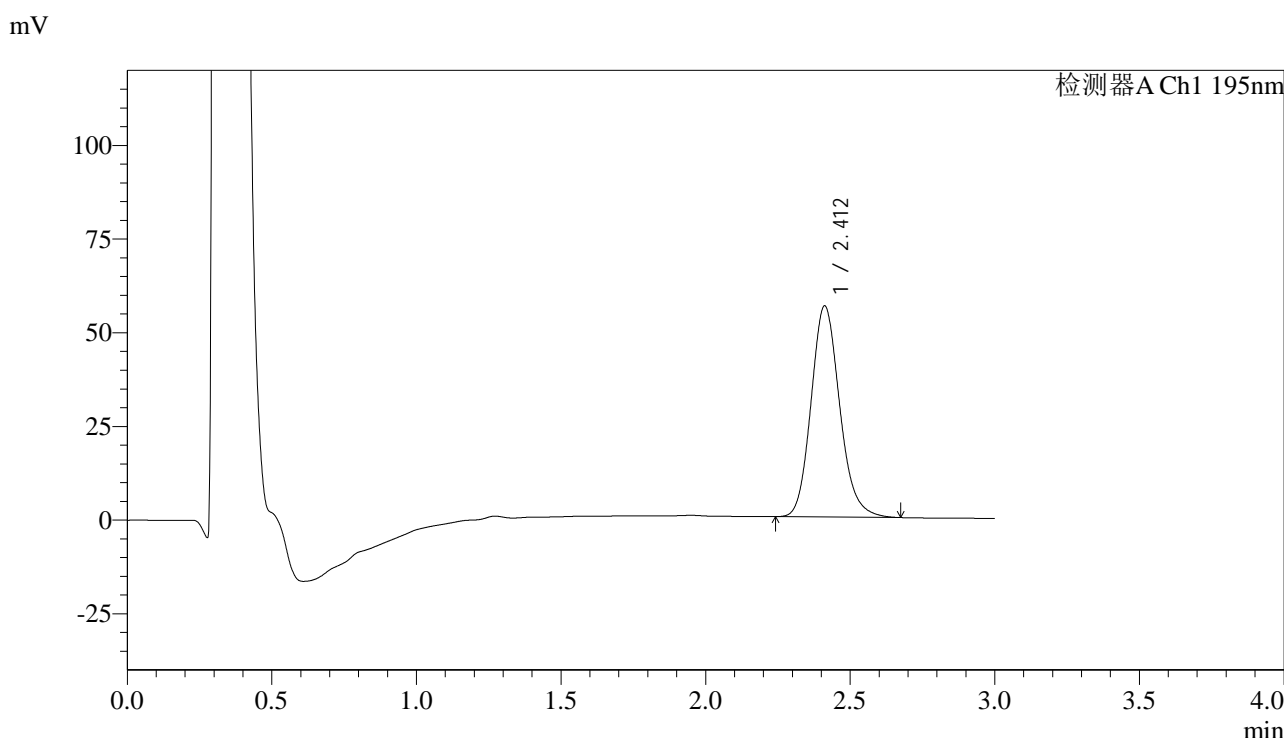


QTL-486

<样品信息>

色谱柱: XB-C18(50mm*4.6mm,5μm) 流速: 2.0ml/min
 柱温: 30°C 波长: 195nm
 数据文件名: RC\$QTL-486 - 0-114/3-1137-2 - zzp-2024081821p-60mg-rcd-pH6.0+3sdsjz-P6-2.lcd
 方法文件名: RC\$QTL-486 - QTL-486-rcd-FX253.lcm
 批处理文件名: RC\$QTL-486 - 20240924-rcd-FX253.lcb
 样品瓶号: 2-46
 进样体积: 20 μl 版本号: 6.115
 进样时间: 2024/09/24 15:29:39 实验者: xiechaojun
 处理时间(V2): 2024/09/24 16:03:39 处理者: xiechaojun
 仪器型号: SHIMADZU LC-2050C (FX253)

<色谱图>



<峰表>

检测器A Ch1 195nm

峰号	保留时间	面积	面积%	高度	理论塔板数(USP)	拖尾因子	分离度(USP)
1	2.412	387608	100.000	56320	2915	1.154	--
总计		387608	100.000	56320			

图18 奥利司他胶囊溶出度测定HPLC图谱
 自制品(2024081821批)(60mg规格)-pH6.0(内含3%SDS)介质-桨法-75转-片6
 供试品溶液-2

<样品信息>

色谱柱: XB-C18(50mm*4.6mm,5 μ m)

流速: 2.0ml/min

柱温: 30 $^{\circ}$ C

波长: 195nm

数据文件名: RC\$QTL-486 - 0-114/3-1138-2 - zzp-2024081821p-60mg-rcd-pH6.0+3sdsjz-dz2-1.lcd

方法文件名: RC\$QTL-486 - QTL-486-rcd-FX253.lcm

批处理文件名: RC\$QTL-486 - 20240924-rcd-FX253.lcb

样品瓶号: 2-27

进样体积: 20 μ l

版本号: 6.115

进样时间: 2024/09/24 15:33:02

实验者: xiechaojun

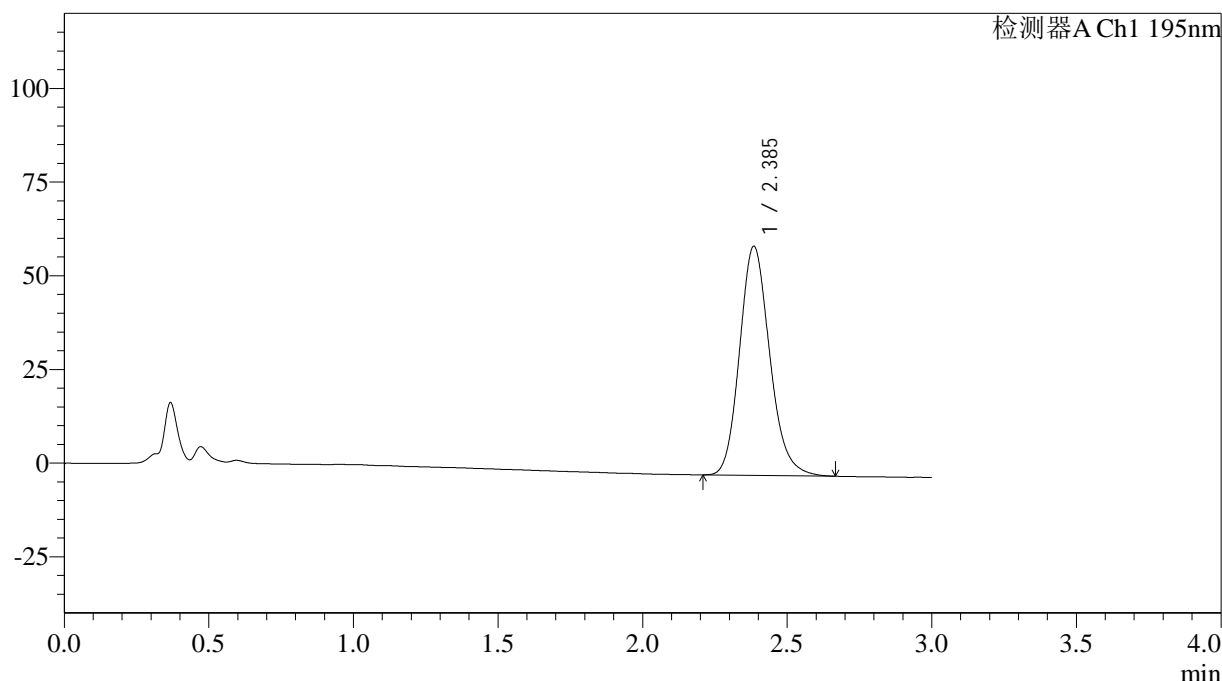
处理时间(V2): 2024/09/24 16:03:41

处理者: xiechaojun

仪器型号: SHIMADZU LC-2050C (FX253)

<色谱图>

mV



<峰表>

检测器A Ch1 195nm

峰号	保留时间	面积	面积%	高度	理论塔板数(USP)	拖尾因子	分离度(USP)
1	2.385	443720	100.000	60959	2560	1.165	--
总计		443720	100.000	60959			

图19 奥利司他胶囊溶出度测定HPLC图谱
自制品(60mg规格)-pH6.0(内含3%SDS)介质-桨法-75转
对照品溶液-2-1

<样品信息>

色谱柱: XB-C18(50mm*4.6mm,5 μ m)柱温: 30 $^{\circ}$ C

数据文件名: RC\$QTL-486 - 0-114/3-1139-2 - zzp-2024081821p-60mg-rcd-pH6.0+3sdsjz-dz2-2.lcd

方法文件名: RC\$QTL-486 - QTL-486-rcd-FX253.lcm

批处理文件名: RC\$QTL-486 - 20240924-rcd-FX253.lcb

样品瓶号: 2-27

进样体积: 20 μ l

进样时间: 2024/09/24 15:36:26

处理时间(V2): 2024/09/24 16:03:43

仪器型号: SHIMADZU LC-2050C (FX253)

流速: 2.0ml/min

波长: 195nm

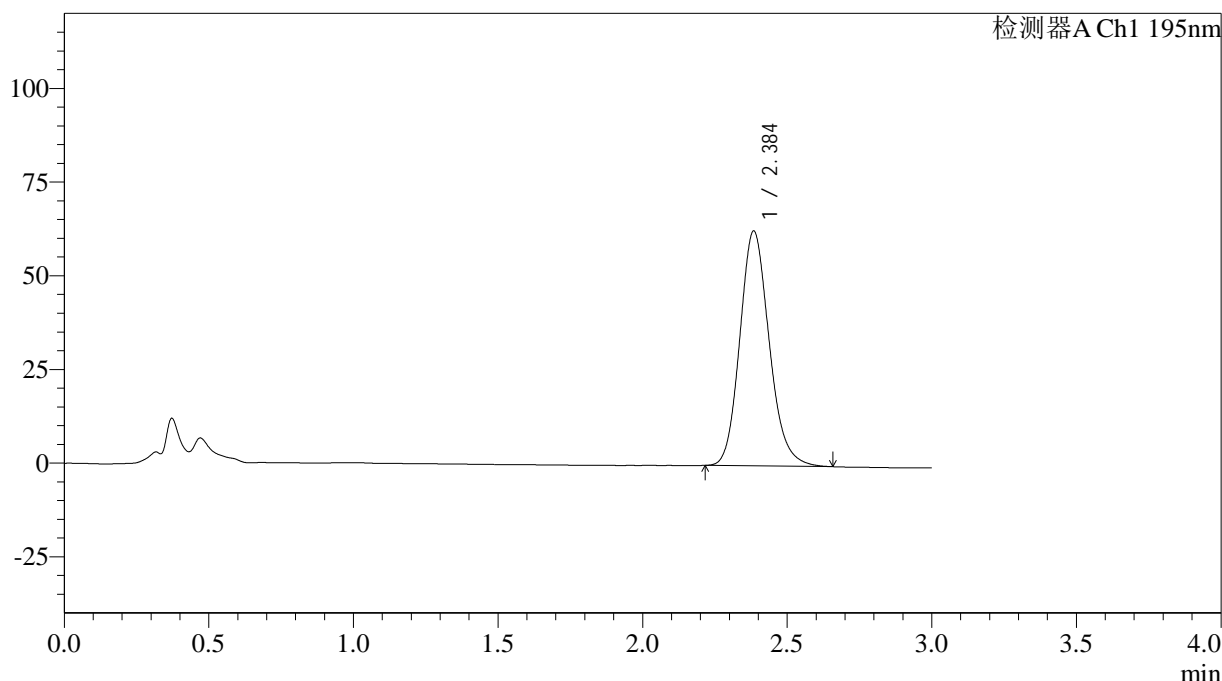
版本号: 6.115

实验者: xiechaojun

处理者: xiechaojun

<色谱图>

mV



<峰表>

检测器A Ch1 195nm

峰号	保留时间	面积	面积%	高度	理论塔板数(USP)	拖尾因子	分离度(USP)
1	2.384	443252	100.000	62422	2698	1.160	--
总计		443252	100.000	62422			

图20 奥利司他胶囊溶出度测定HPLC图谱
自制品(60mg规格)-pH6.0(内含3%SDS)介质-桨法-75转
对照品溶液-2-2