



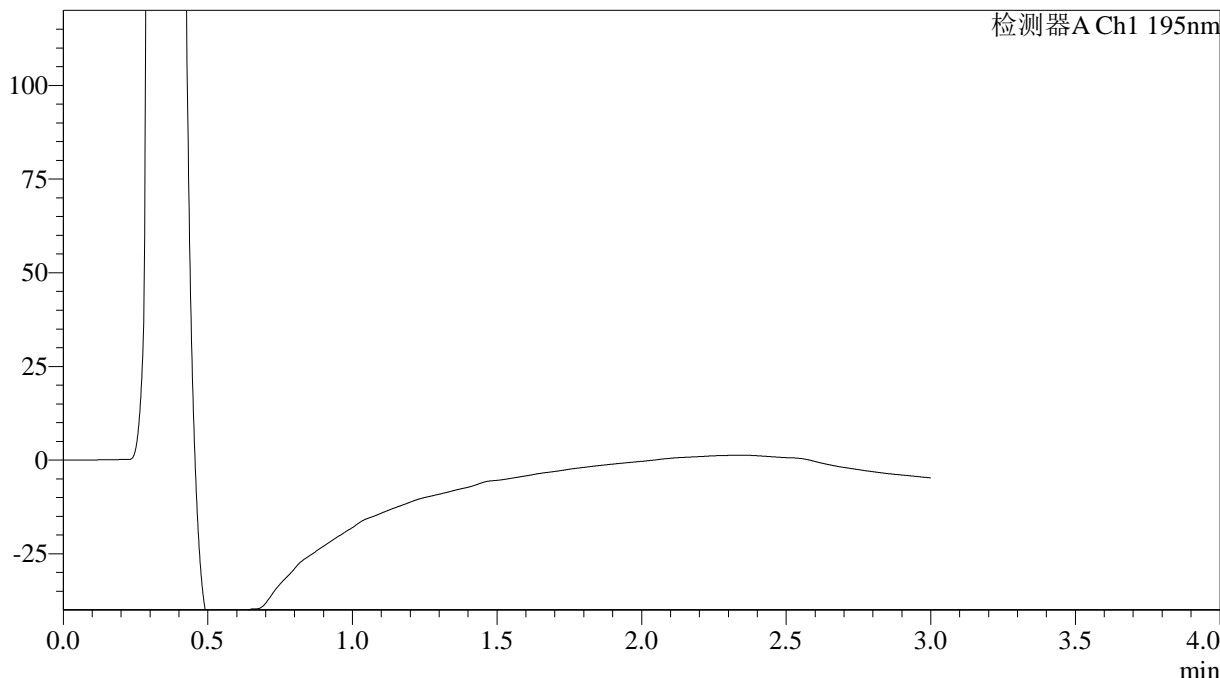
# QTL-486

## <样品信息>

色谱柱: XB-C18(50mm\*4.6mm,5μm) 流速: 2.0ml/min  
柱温: 30°C 波长: 195nm  
数据文件名: RC\$QTL-486 - 0-111/3-1050-2 - zzp-2024081821p-120mg-rcd-pH6.0+3sdsjz-rj.lcd  
方法文件名: RC\$QTL-486 - QTL-486-rcd-FX253.lcm  
批处理文件名: RC\$QTL-486 - 20240923-rcqx-FX253.lcb  
样品瓶号: 1-9  
进样体积: 20 μl 版本号: 6.115  
进样时间: 2024/09/23 14:53:52 实验者: xiechaojun  
处理时间(V2): 2024/09/24 11:15:58 处理者: xiechaojun  
仪器型号: SHIMADZU LC-2050C (FX253)

## <色谱图>

mV



## <峰表>

检测器A Ch1 195nm

峰号	保留时间	面积	面积%	高度	理论塔板数(USP)	拖尾因子	分离度(USP)
总计							

图1 奥利司他胶囊溶出度测定HPLC图谱  
自制品(120mg规格)-pH6.0(内含3%SDS)介质-浆法-75转  
溶剂



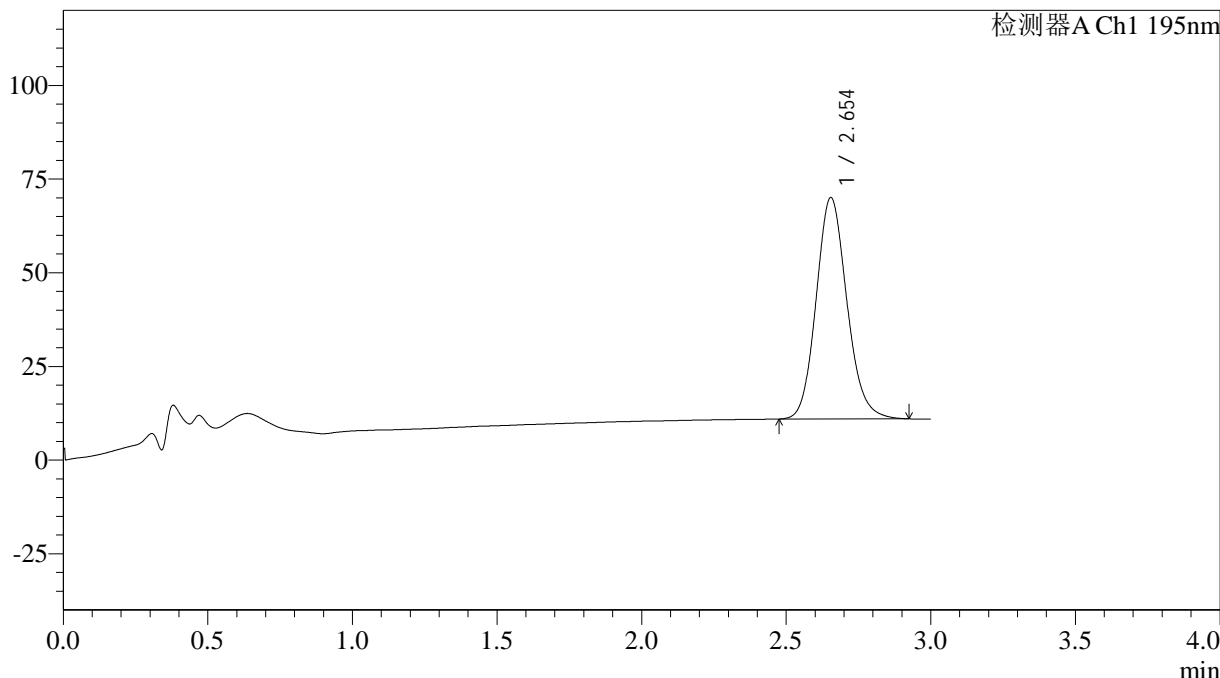
# QTL-486

## <样品信息>

色谱柱: XB-C18(50mm\*4.6mm,5μm) 流速: 2.0ml/min  
 柱温: 30°C 波长: 195nm  
 数据文件名: RC\$QTL-486 - 0-111/3-1051-2 - zzp-2024081821p-120mg-rcd-pH6.0+3sdsjz-dz1-1.lcd  
 方法文件名: RC\$QTL-486 - QTL-486-rcd-FX253.lcm  
 批处理文件名: RC\$QTL-486 - 20240923-rcqx-FX253.lcb  
 样品瓶号: 1-18  
 进样体积: 20 μl 版本号: 6.115  
 进样时间: 2024/09/23 14:57:17 实验者: xiechaojun  
 处理时间(V2): 2024/09/24 11:16:02 处理者: xiechaojun  
 仪器型号: SHIMADZU LC-2050C (FX253)

## <色谱图>

mV



## <峰表>

检测器A Ch1 195nm

峰号	保留时间	面积	面积%	高度	理论塔板数(USP)	拖尾因子	分离度(USP)
1	2.654	437229	100.000	59115	3038	1.132	--
总计		437229	100.000	59115			

图2 奥利司他胶囊溶出度测定HPLC图谱  
 自制品(120mg规格)-pH6.0(内含3%SDS)介质-浆法-75转  
 对照品溶液-1-1

## &lt;样品信息&gt;

色谱柱: XB-C18(50mm\*4.6mm,5 $\mu$ m)

流速: 2.0ml/min

柱温: 30 $^{\circ}$ C

波长: 195nm

数据文件名: RC\$QTL-486 - 0-111/3-1052-2 - zzp-2024081821p-120mg-rcd-pH6.0+3sdsjz-dz1-2.lcd

方法文件名: RC\$QTL-486 - QTL-486-rcd-FX253.lcm

批处理文件名: RC\$QTL-486 - 20240923-rcqx-FX253.lcb

样品瓶号: 1-18

进样体积: 20  $\mu$ l

版本号: 6.115

进样时间: 2024/09/23 15:00:41

实验者: xiechaojun

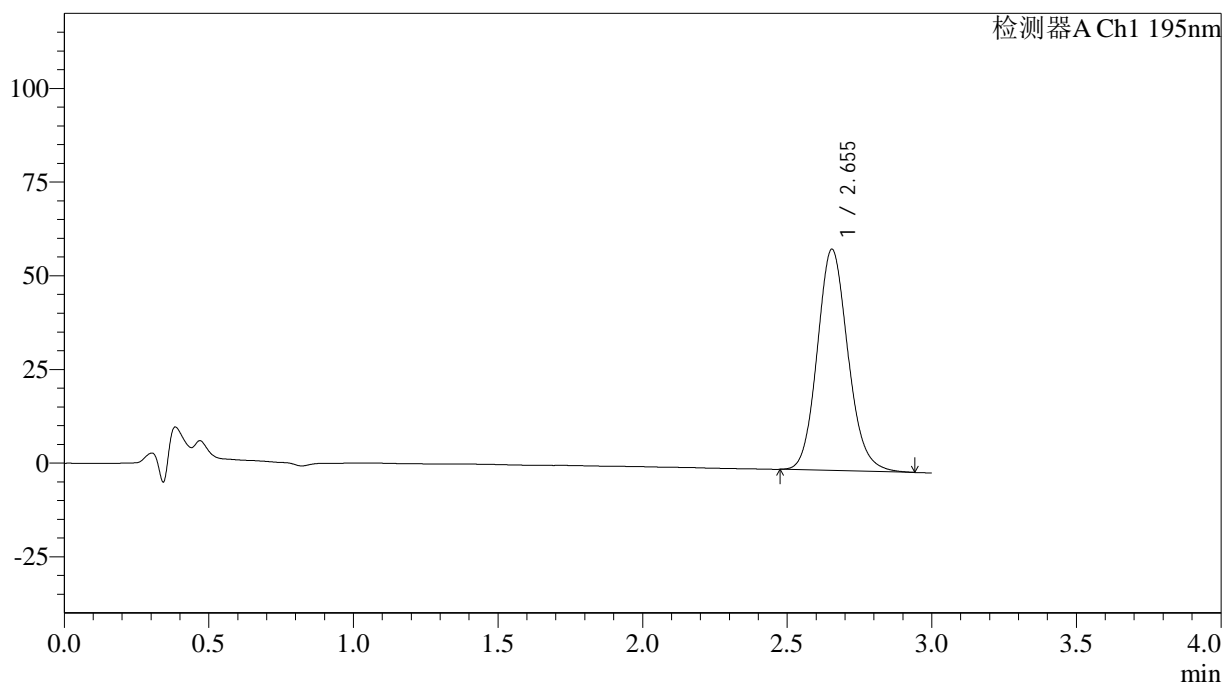
处理时间(V2): 2024/09/24 11:16:04

处理者: xiechaojun

仪器型号: SHIMADZU LC-2050C (FX253)

## &lt;色谱图&gt;

mV



## &lt;峰表&gt;

检测器A Ch1 195nm

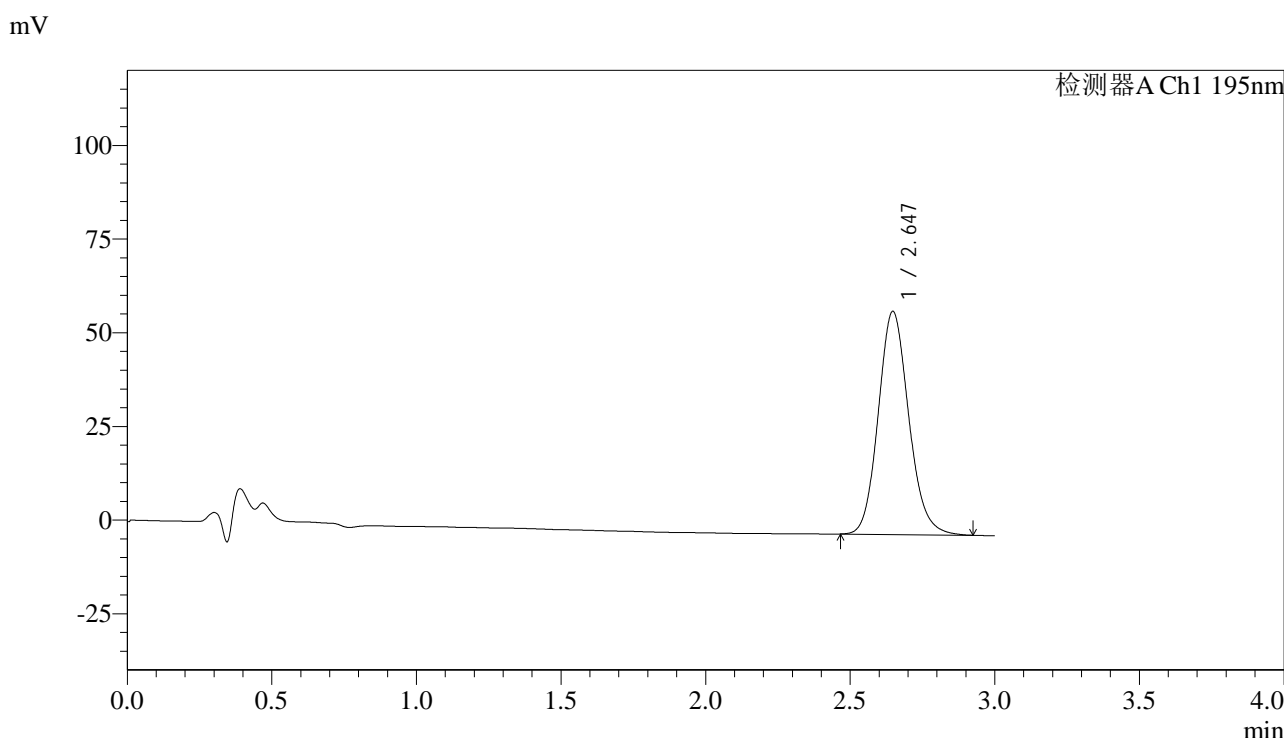
峰号	保留时间	面积	面积%	高度	理论塔板数(USP)	拖尾因子	分离度(USP)
1	2.655	437309	100.000	59066	3037	1.132	--
总计		437309	100.000	59066			

图3 奥利司他胶囊溶出度测定HPLC图谱  
自制品(120mg规格)-pH6.0(内含3%SDS)介质-浆法-75转  
对照品溶液-1-2

<样品信息>

色谱柱: XB-C18(50mm\*4.6mm,5μm)      流速: 2.0ml/min  
 柱温: 30°C      波长: 195nm  
 数据文件名: RC\$QTL-486 - 0-111/3-1053-2 - zzp-2024081821p-120mg-rcd-pH6.0+3sdsjz-dz1-3.lcd  
 方法文件名: RC\$QTL-486 - QTL-486-rcd-FX253.lcm  
 批处理文件名: RC\$QTL-486 - 20240923-rcqx-FX253.lcb  
 样品瓶号: 1-18  
 进样体积: 20 μl      版本号: 6.115  
 进样时间: 2024/09/23 15:04:05      实验者: xiechaojun  
 处理时间(V2): 2024/09/24 11:16:07      处理者: xiechaojun  
 仪器型号: SHIMADZU LC-2050C (FX253)

<色谱图>



<峰表>

检测器A Ch1 195nm

峰号	保留时间	面积	面积%	高度	理论塔板数(USP)	拖尾因子	分离度(USP)
1	2.647	437166	100.000	59546	3070	1.133	--
总计		437166	100.000	59546			

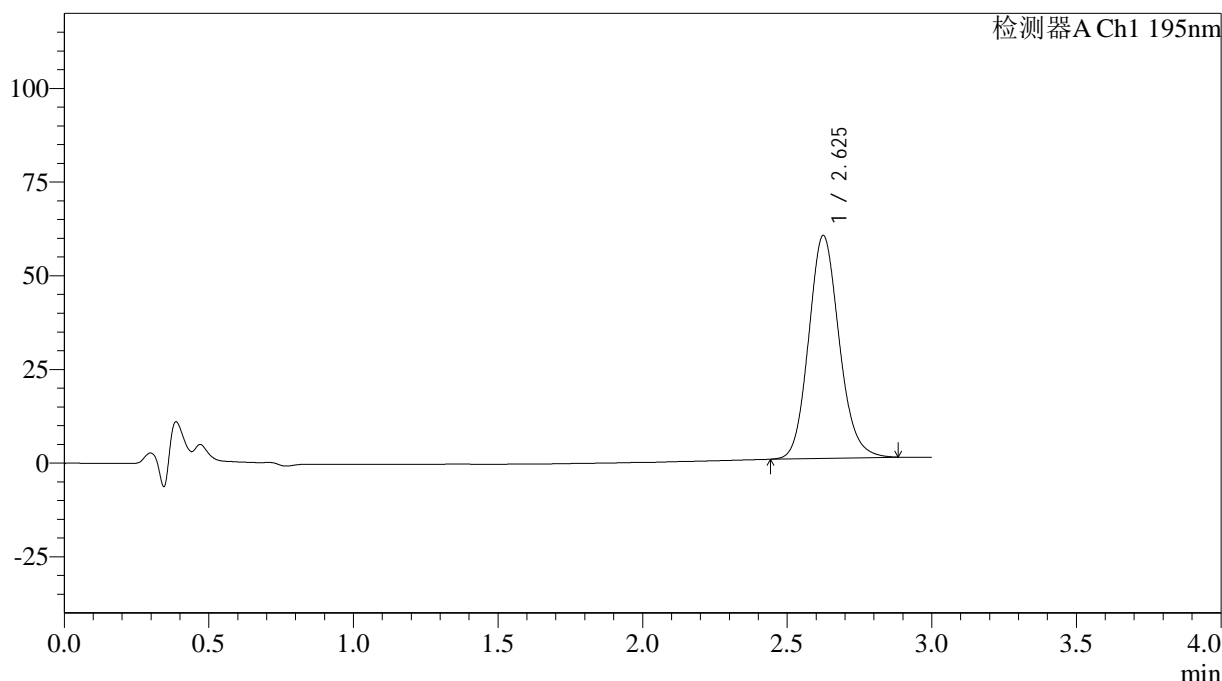
图4 奥利司他胶囊溶出度测定HPLC图谱  
 自制品(120mg规格)-pH6.0(内含3%SDS)介质-浆法-75转  
 对照品溶液-1-3

<样品信息>

色谱柱: XB-C18(50mm\*4.6mm,5μm)      流 速: 2.0ml/min  
 柱 温: 30°C      波 长: 195nm  
 数据文件名: RC\$QTL-486 - 0-111/3-1054-2 - zzp-2024081821p-120mg-rcd-pH6.0+3sdsjz-dz1-4.lcd  
 方法文件名: RC\$QTL-486 - QTL-486-rcd-FX253.lcm  
 批处理文件名: RC\$QTL-486 - 20240923-rcqx-FX253.lcb  
 样品瓶号: 1-18  
 进样体积: 20 μl      版本号: 6.115  
 进样时间: 2024/09/23 15:07:29      实验者: xiechaojun  
 处理时间(V2): 2024/09/24 11:16:10      处理者: xiechaojun  
 仪器型号: SHIMADZU LC-2050C (FX253)

<色谱图>

mV



<峰表>

检测器A Ch1 195nm

峰号	保留时间	面积	面积%	高度	理论塔板数(USP)	拖尾因子	分离度(USP)
1	2.625	436921	100.000	59388	3011	1.132	--
总计		436921	100.000	59388			

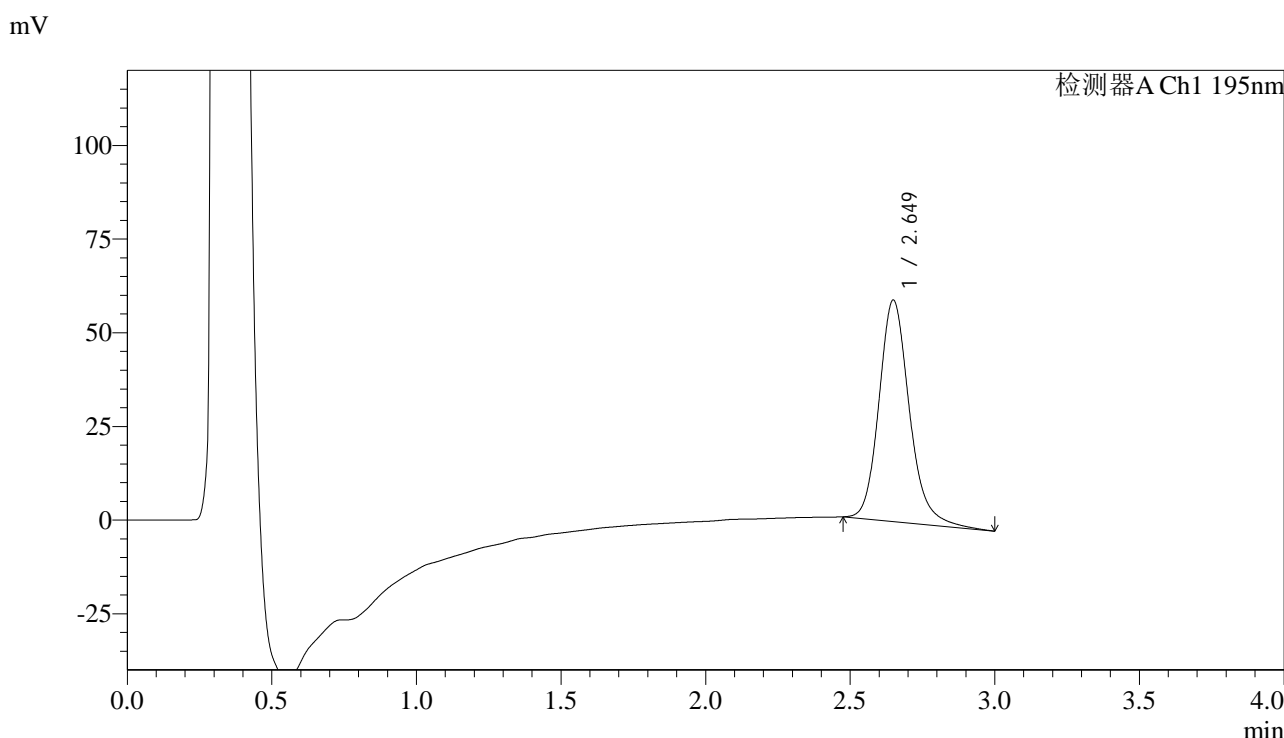
图5 奥利司他胶囊溶出度测定HPLC图谱  
 自制品(120mg规格)-pH6.0(内含3%SDS)介质-浆法-75转  
 对照品溶液-1-4



<样品信息>

色谱柱: XB-C18(50mm*4.6mm,5μm)	流速: 2.0ml/min
柱温: 30°C	波长: 195nm
数据文件名: RC\$QTL-486 - 0-111/3-1056-2 - zzp-2024081821p-120mg-rcd-pH6.0+3sdsjz-P1-1.lcd	
方法文件名: RC\$QTL-486 - QTL-486-rcd-FX253.lcm	
批处理文件名: RC\$QTL-486 - 20240923-rcqx-FX253.lcb	
样品瓶号: 1-1	版本号: 6.115
进样体积: 20 μl	实验者: xiechaojun
进样时间: 2024/09/23 15:14:16	处理者: xiechaojun
处理时间(V2): 2024/09/24 11:16:15	
仪器型号: SHIMADZU LC-2050C (FX253)	

<色谱图>



<峰表>

检测器A Ch1 195nm

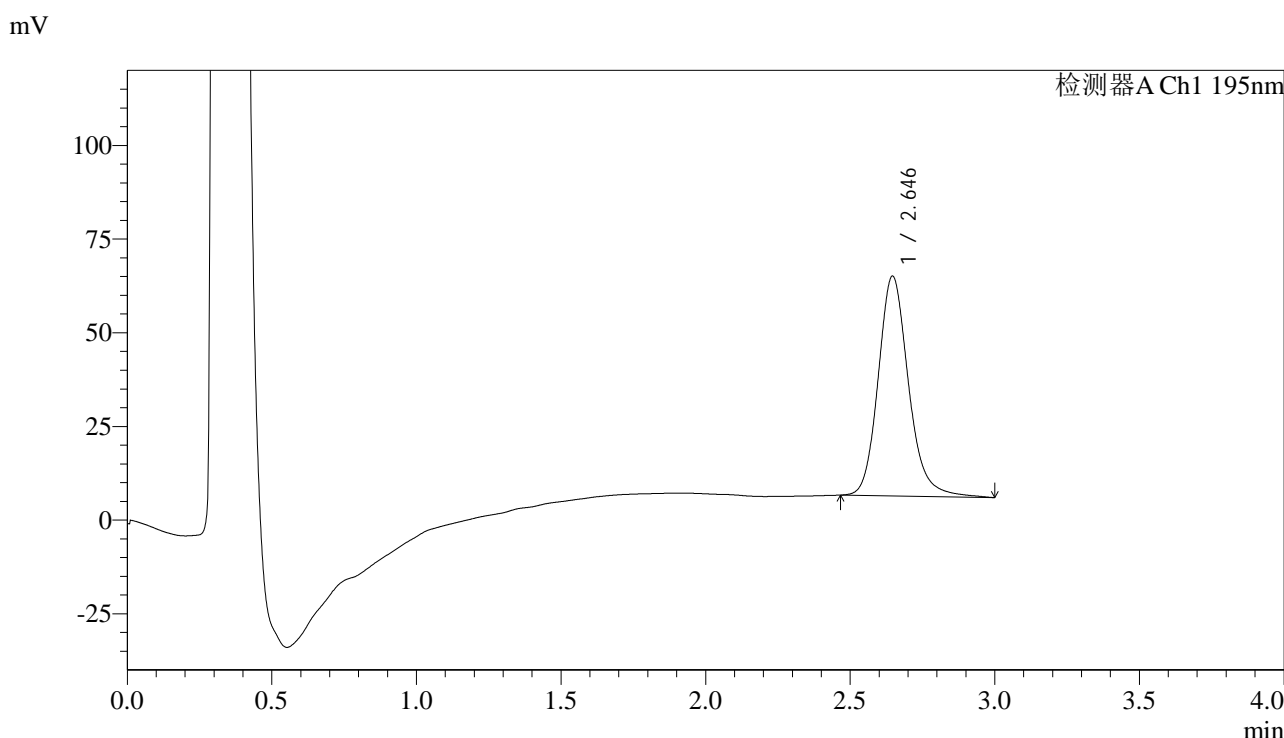
峰号	保留时间	面积	面积%	高度	理论塔板数(USP)	拖尾因子	分离度(USP)
1	2.649	433831	100.000	59068	3198	1.178	--
总计		433831	100.000	59068			

图7 奥利司他胶囊溶出度测定HPLC图谱  
自制品(2024081821批)(120mg规格)-pH6.0(内含3%SDS)介质-浆法-75转-片1  
供试品溶液-1

<样品信息>

色谱柱: XB-C18(50mm\*4.6mm,5μm)      流速: 2.0ml/min  
 柱温: 30°C      波长: 195nm  
 数据文件名: RC\$QTL-486 - 0-111/3-1057-2 - zzp-2024081821p-120mg-rcd-pH6.0+3sdsjz-P1-2.lcd  
 方法文件名: RC\$QTL-486 - QTL-486-rcd-FX253.lcm  
 批处理文件名: RC\$QTL-486 - 20240923-rcqx-FX253.lcb  
 样品瓶号: 1-1  
 进样体积: 20 μl      版本号: 6.115  
 进样时间: 2024/09/23 15:17:39      实验者: xiechaojun  
 处理时间(V2): 2024/09/24 11:16:18      处理者: xiechaojun  
 仪器型号: SHIMADZU LC-2050C (FX253)

<色谱图>



<峰表>

检测器A Ch1 195nm

峰号	保留时间	面积	面积%	高度	理论塔板数(USP)	拖尾因子	分离度(USP)
1	2.646	428643	100.000	58690	3218	1.170	--
总计		428643	100.000	58690			

图8 奥利司他胶囊溶出度测定HPLC图谱  
 自制品(2024081821批)(120mg规格)-pH6.0(内含3%SDS)介质-浆法-75转-片1  
 供试品溶液-2



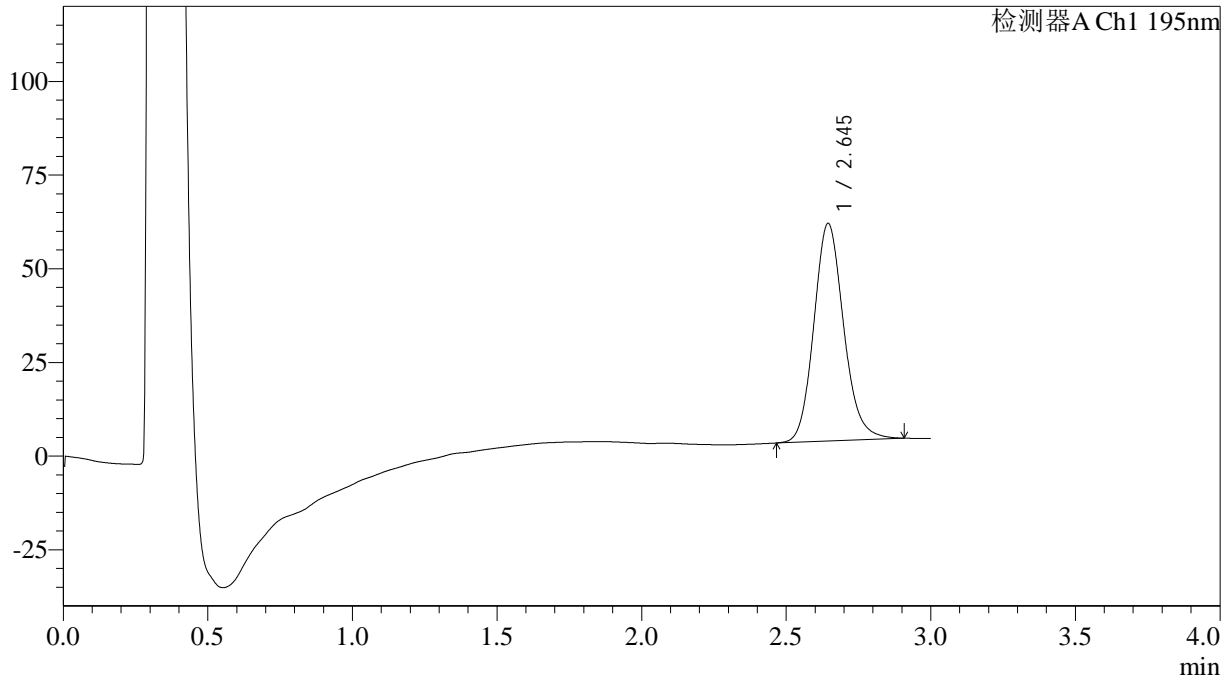
# QTL-486

## <样品信息>

色谱柱: XB-C18(50mm\*4.6mm,5μm) 流速: 2.0ml/min  
 柱温: 30°C 波长: 195nm  
 数据文件名: RC\$QTL-486 - 0-111/3-1058-2 - zzp-2024081821p-120mg-rcd-pH6.0+3sdsjz-P2-1.lcd  
 方法文件名: RC\$QTL-486 - QTL-486-rcd-FX253.lcm  
 批处理文件名: RC\$QTL-486 - 20240923-rcqx-FX253.lcb  
 样品瓶号: 1-10  
 进样体积: 20 μl 版本号: 6.115  
 进样时间: 2024/09/23 15:21:02 实验者: xiechaojun  
 处理时间(V2): 2024/09/24 11:16:20 处理者: xiechaojun  
 仪器型号: SHIMADZU LC-2050C (FX253)

## <色谱图>

mV



## <峰表>

检测器A Ch1 195nm

峰号	保留时间	面积	面积%	高度	理论塔板数(USP)	拖尾因子	分离度(USP)
1	2.645	416466	100.000	58054	3239	1.141	--
总计		416466	100.000	58054			

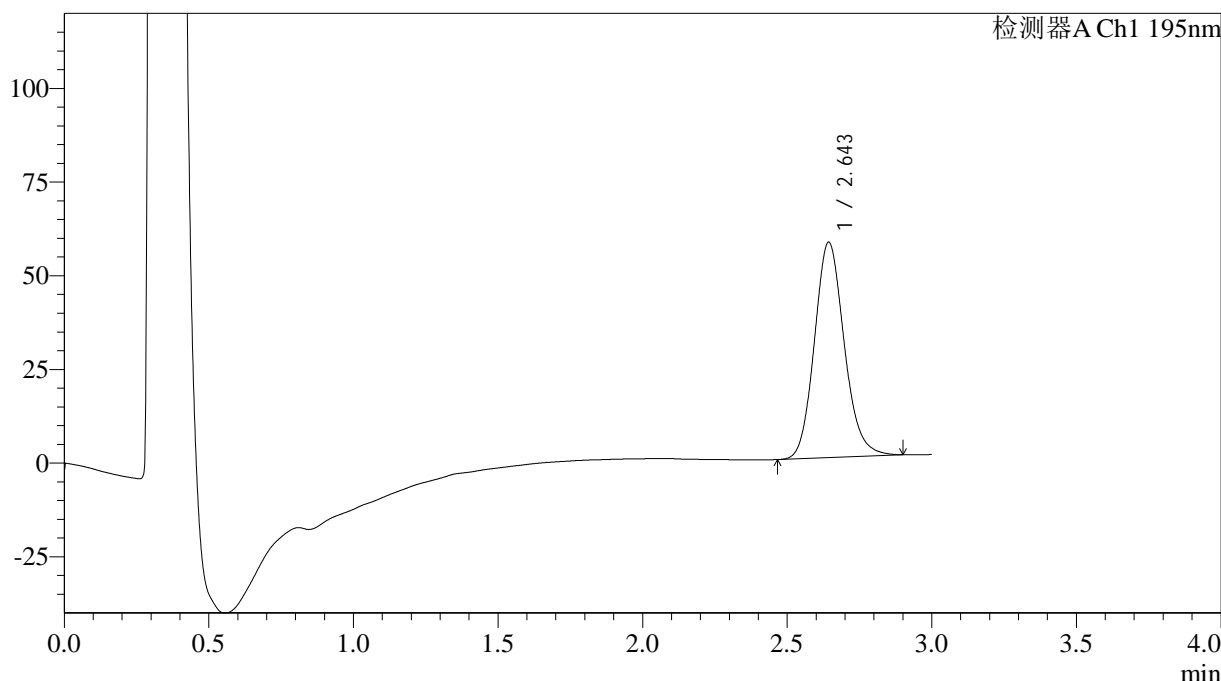
图9 奥利司他胶囊溶出度测定HPLC图谱  
 自制品(2024081821批)(120mg规格)-pH6.0(内含3%SDS)介质-浆法-75转-片2  
 供试品溶液-1

<样品信息>

色谱柱: XB-C18(50mm\*4.6mm,5μm)      流速: 2.0ml/min  
 柱温: 30°C      波长: 195nm  
 数据文件名: RC\$QTL-486 - 0-111/3-1059-2 - zzp-2024081821p-120mg-rcd-pH6.0+3sdsjz-P2-2.lcd  
 方法文件名: RC\$QTL-486 - QTL-486-rcd-FX253.lcm  
 批处理文件名: RC\$QTL-486 - 20240923-rcqx-FX253.lcb  
 样品瓶号: 1-10  
 进样体积: 20 μl      版本号: 6.115  
 进样时间: 2024/09/23 15:24:25      实验者: xiechaojun  
 处理时间(V2): 2024/09/24 11:16:23      处理者: xiechaojun  
 仪器型号: SHIMADZU LC-2050C (FX253)

<色谱图>

mV



<峰表>

检测器A Ch1 195nm

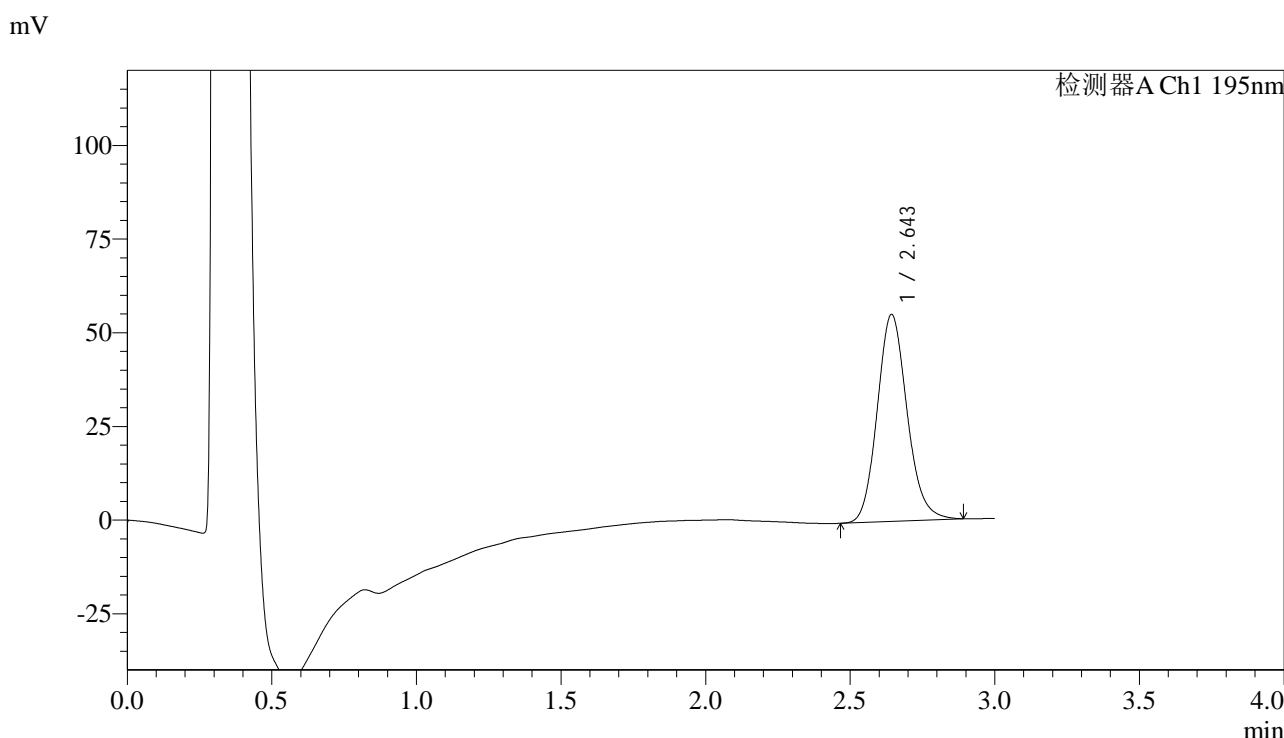
峰号	保留时间	面积	面积%	高度	理论塔板数(USP)	拖尾因子	分离度(USP)
1	2.643	412324	100.000	57365	3218	1.140	--
总计		412324	100.000	57365			

图10 奥利司他胶囊溶出度测定HPLC图谱  
 自制品(2024081821批)(120mg规格)-pH6.0(内含3%SDS)介质-浆法-75转-片2  
 供试品溶液-2

<样品信息>

色谱柱: XB-C18(50mm*4.6mm,5μm)	流速: 2.0ml/min
柱温: 30°C	波长: 195nm
数据文件名: RC\$QTL-486 - 0-111/3-1060-2 - zzp-2024081821p-120mg-rcd-pH6.0+3sdsjz-P3-1.lcd	
方法文件名: RC\$QTL-486 - QTL-486-rcd-FX253.lcm	
批处理文件名: RC\$QTL-486 - 20240923-rcqx-FX253.lcb	
样品瓶号: 1-19	版本号: 6.115
进样体积: 20 μl	实验者: xiechaojun
进样时间: 2024/09/23 15:27:48	处理者: xiechaojun
处理时间(V2): 2024/09/24 11:16:26	
仪器型号: SHIMADZU LC-2050C (FX253)	

<色谱图>



<峰表>

检测器A Ch1 195nm

峰号	保留时间	面积	面积%	高度	理论塔板数(USP)	拖尾因子	分离度(USP)
1	2.643	396833	100.000	55066	3195	1.136	--
总计		396833	100.000	55066			

图11 奥利司他胶囊溶出度测定HPLC图谱  
自制品(2024081821批)(120mg规格)-pH6.0(内含3%SDS)介质-浆法-75转-片3  
供试品溶液-1



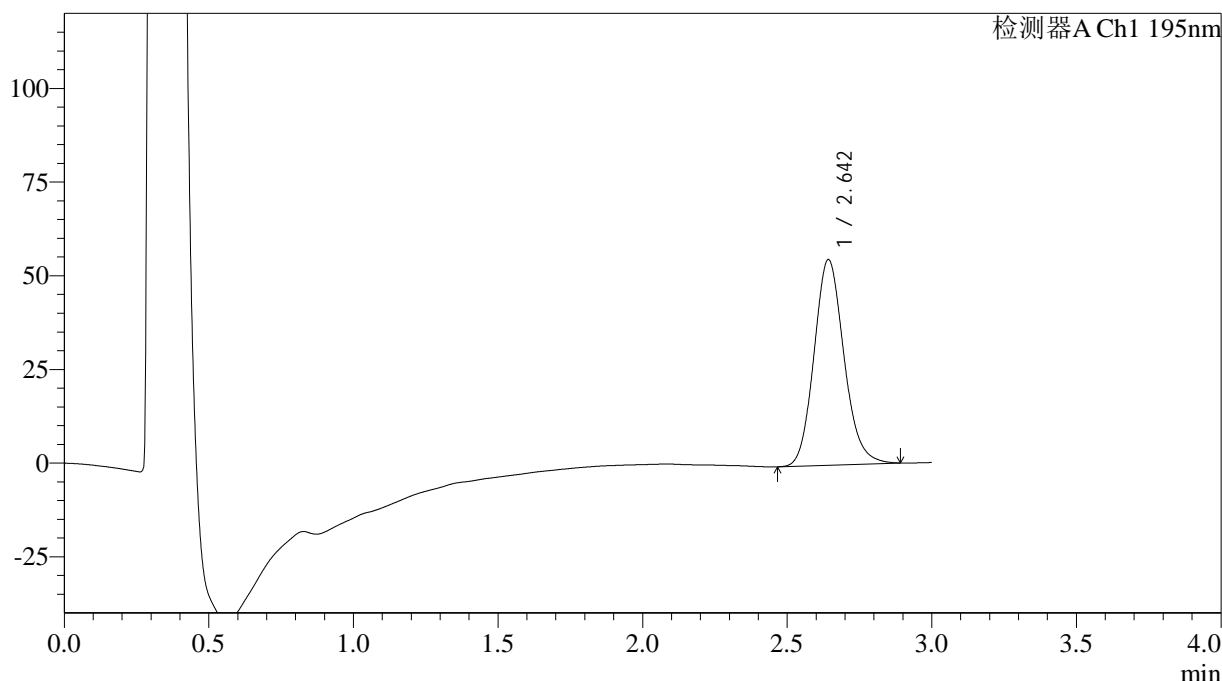
# QTL-486

## <样品信息>

色谱柱: XB-C18(50mm\*4.6mm,5μm) 流速: 2.0ml/min  
 柱温: 30°C 波长: 195nm  
 数据文件名: RC\$QTL-486 - 0-111/3-1061-2 - zzp-2024081821p-120mg-rcd-pH6.0+3sdsjz-P3-2.lcd  
 方法文件名: RC\$QTL-486 - QTL-486-rcd-FX253.lcm  
 批处理文件名: RC\$QTL-486 - 20240923-rcqx-FX253.lcb  
 样品瓶号: 1-19  
 进样体积: 20 μl 版本号: 6.115  
 进样时间: 2024/09/23 15:31:11 实验者: xiechaojun  
 处理时间(V2): 2024/09/24 11:16:29 处理者: xiechaojun  
 仪器型号: SHIMADZU LC-2050C (FX253)

## <色谱图>

mV



## <峰表>

检测器A Ch1 195nm

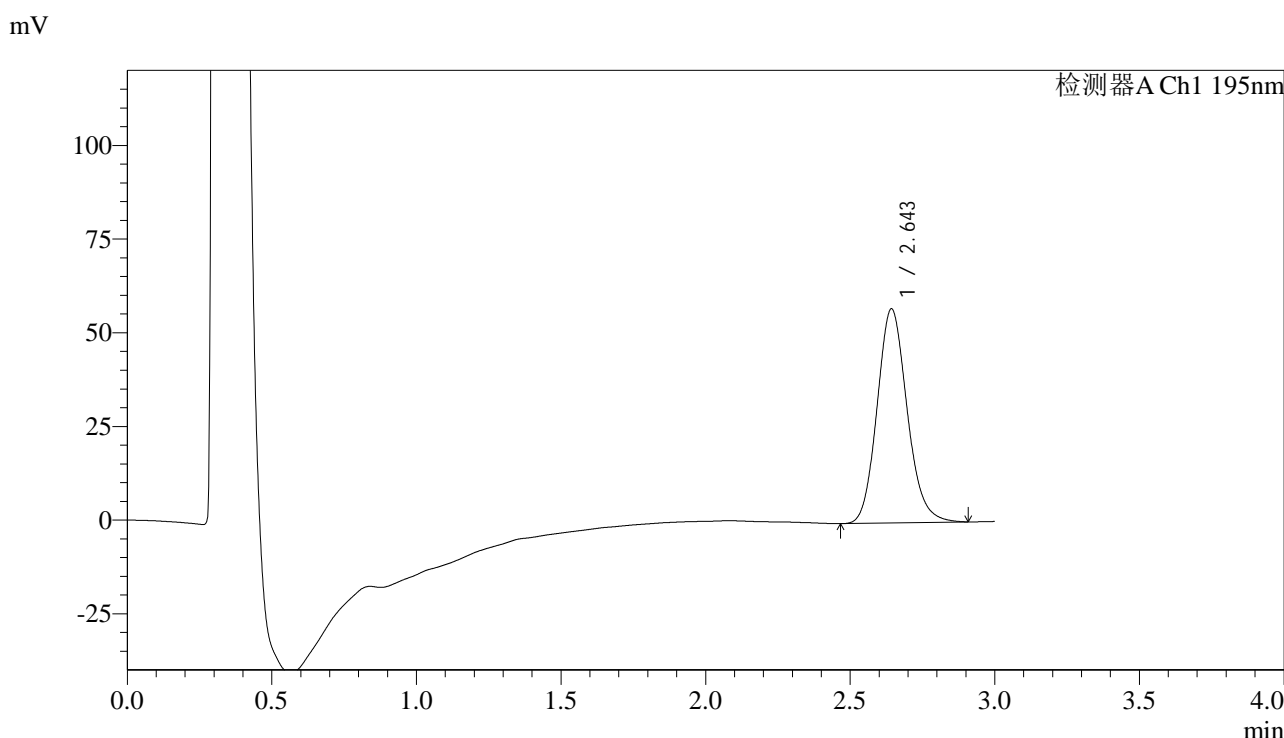
峰号	保留时间	面积	面积%	高度	理论塔板数(USP)	拖尾因子	分离度(USP)
1	2.642	395049	100.000	54689	3171	1.138	--
总计		395049	100.000	54689			

图12 奥利司他胶囊溶出度测定HPLC图谱  
 自制品(2024081821批)(120mg规格)-pH6.0(内含3%SDS)介质-浆法-75转-片3  
 供试品溶液-2

<样品信息>

色谱柱: XB-C18(50mm\*4.6mm,5μm)      流 速: 2.0ml/min  
 柱 温: 30°C      波 长: 195nm  
 数据文件名: RC\$QTL-486 - 0-111/3-1062-2 - zzp-2024081821p-120mg-rcd-pH6.0+3sdsjz-P4-1.lcd  
 方法文件名: RC\$QTL-486 - QTL-486-rcd-FX253.lcm  
 批处理文件名: RC\$QTL-486 - 20240923-rcqx-FX253.lcb  
 样品瓶号: 1-28  
 进样体积: 20 μl      版本号: 6.115  
 进样时间: 2024/09/23 15:34:34      实验者: xiechaojun  
 处理时间(V2): 2024/09/24 11:16:31      处理者: xiechaojun  
 仪器型号: SHIMADZU LC-2050C (FX253)

<色谱图>



<峰表>

检测器A Ch1 195nm

峰号	保留时间	面积	面积%	高度	理论塔板数(USP)	拖尾因子	分离度(USP)
1	2.643	413064	100.000	56927	3151	1.140	--
总计		413064	100.000	56927			

图13 奥利司他胶囊溶出度测定HPLC图谱  
 自制品(2024081821批)(120mg规格)-pH6.0(内含3%SDS)介质-浆法-75转-片4  
 供试品溶液-1



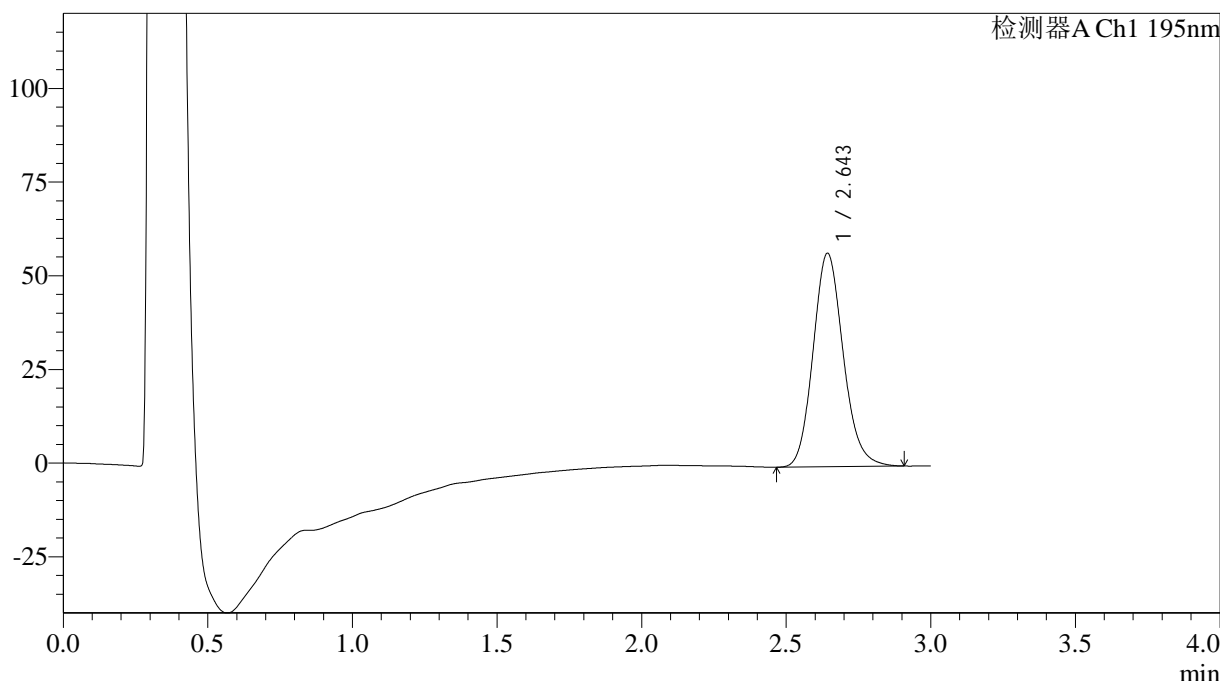
# QTL-486

## <样品信息>

色谱柱: XB-C18(50mm\*4.6mm,5μm)      流 速: 2.0ml/min  
 柱 温: 30°C      波 长: 195nm  
 数据文件名: RC\$QTL-486 - 0-111/3-1063-2 - zzp-2024081821p-120mg-rcd-pH6.0+3sdsjz-P4-2.lcd  
 方法文件名: RC\$QTL-486 - QTL-486-rcd-FX253.lcm  
 批处理文件名: RC\$QTL-486 - 20240923-rcqx-FX253.lcb  
 样品瓶号: 1-28  
 进样体积: 20 μl      版本号: 6.115  
 进样时间: 2024/09/23 15:37:57      实验者: xiechaojun  
 处理时间(V2): 2024/09/24 11:16:34      处理者: xiechaojun  
 仪器型号: SHIMADZU LC-2050C (FX253)

## <色谱图>

mV



## <峰表>

检测器A Ch1 195nm

峰号	保留时间	面积	面积%	高度	理论塔板数(USP)	拖尾因子	分离度(USP)
1	2.643	412952	100.000	56776	3135	1.142	--
总计		412952	100.000	56776			

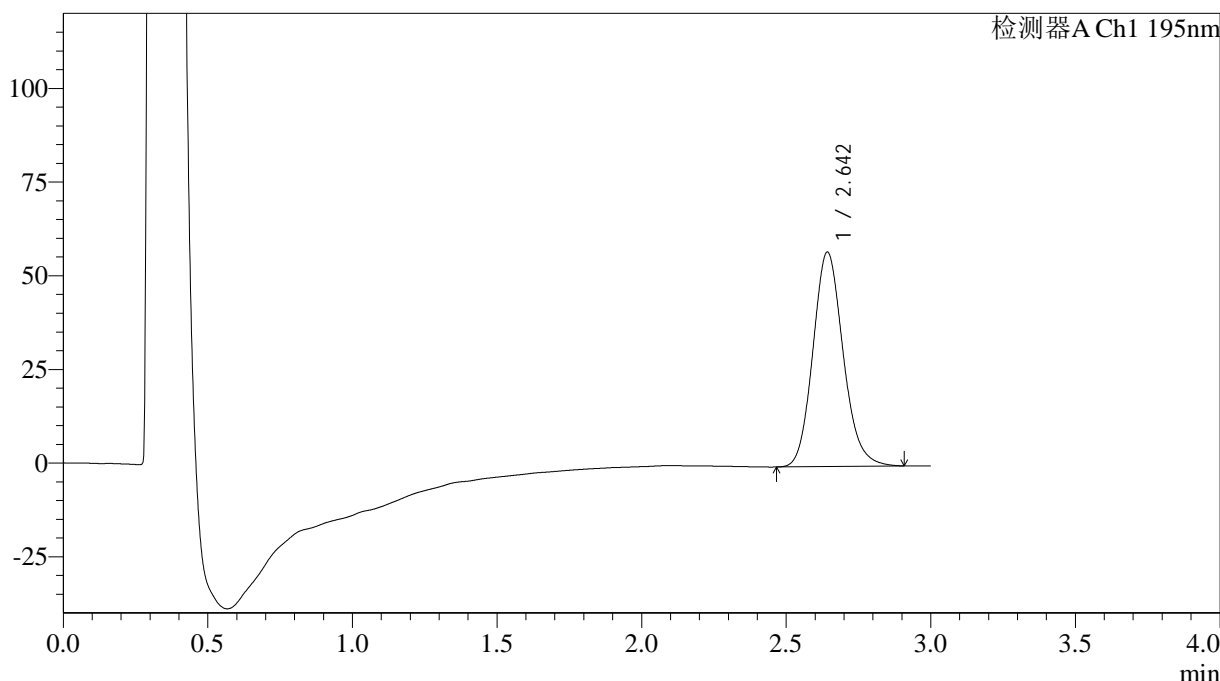
图14 奥利司他胶囊溶出度测定HPLC图谱  
 自制品(2024081821批)(120mg规格)-pH6.0(内含3%SDS)介质-浆法-75转-片4  
 供试品溶液-2

<样品信息>

色谱柱: XB-C18(50mm\*4.6mm,5µm)      流 速: 2.0ml/min  
 柱 温: 30°C      波 长: 195nm  
 数据文件名: RC\$QTL-486 - 0-111/3-1064-2 - zzp-2024081821p-120mg-rcd-pH6.0+3sdsjz-P5-1.lcd  
 方法文件名: RC\$QTL-486 - QTL-486-rcd-FX253.lcm  
 批处理文件名: RC\$QTL-486 - 20240923-rcqx-FX253.lcb  
 样品瓶号: 1-37  
 进样体积: 20 µl      版本号: 6.115  
 进样时间: 2024/09/23 15:41:19      实验者: xiechaojun  
 处理时间(V2): 2024/09/24 11:16:36      处理者: xiechaojun  
 仪器型号: SHIMADZU LC-2050C (FX253)

<色谱图>

mV



<峰表>

检测器A Ch1 195nm

峰号	保留时间	面积	面积%	高度	理论塔板数(USP)	拖尾因子	分离度(USP)
1	2.642	416290	100.000	57036	3109	1.141	--
总计		416290	100.000	57036			

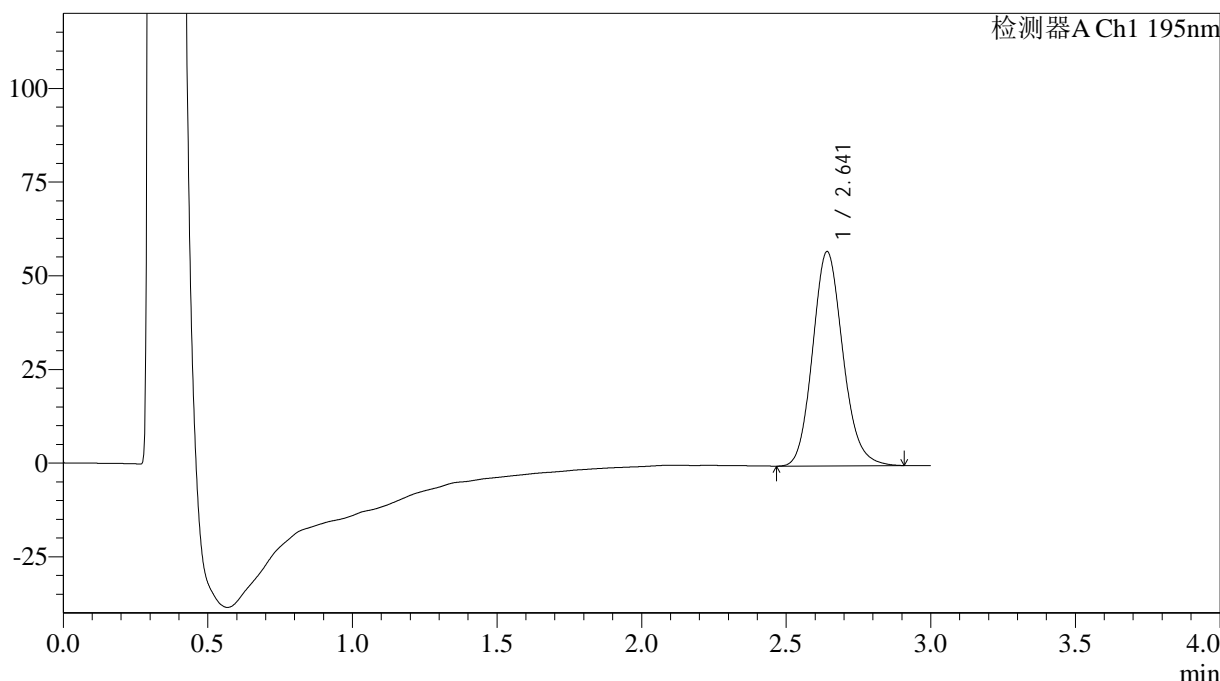
图15 奥利司他胶囊溶出度测定HPLC图谱  
 自制品(2024081821批)(120mg规格)-pH6.0(内含3%SDS)介质-浆法-75转-片5  
 供试品溶液-1

<样品信息>

色谱柱: XB-C18(50mm\*4.6mm,5μm)      流速: 2.0ml/min  
 柱温: 30°C      波长: 195nm  
 数据文件名: RC\$QTL-486 - 0-111/3-1065-2 - zzp-2024081821p-120mg-rcd-pH6.0+3sdsjz-P5-2.lcd  
 方法文件名: RC\$QTL-486 - QTL-486-rcd-FX253.lcm  
 批处理文件名: RC\$QTL-486 - 20240923-rcqx-FX253.lcb  
 样品瓶号: 1-37  
 进样体积: 20 μl      版本号: 6.115  
 进样时间: 2024/09/23 15:44:42      实验者: xiechaojun  
 处理时间(V2): 2024/09/24 11:16:39      处理者: xiechaojun  
 仪器型号: SHIMADZU LC-2050C (FX253)

<色谱图>

mV



<峰表>

检测器A Ch1 195nm

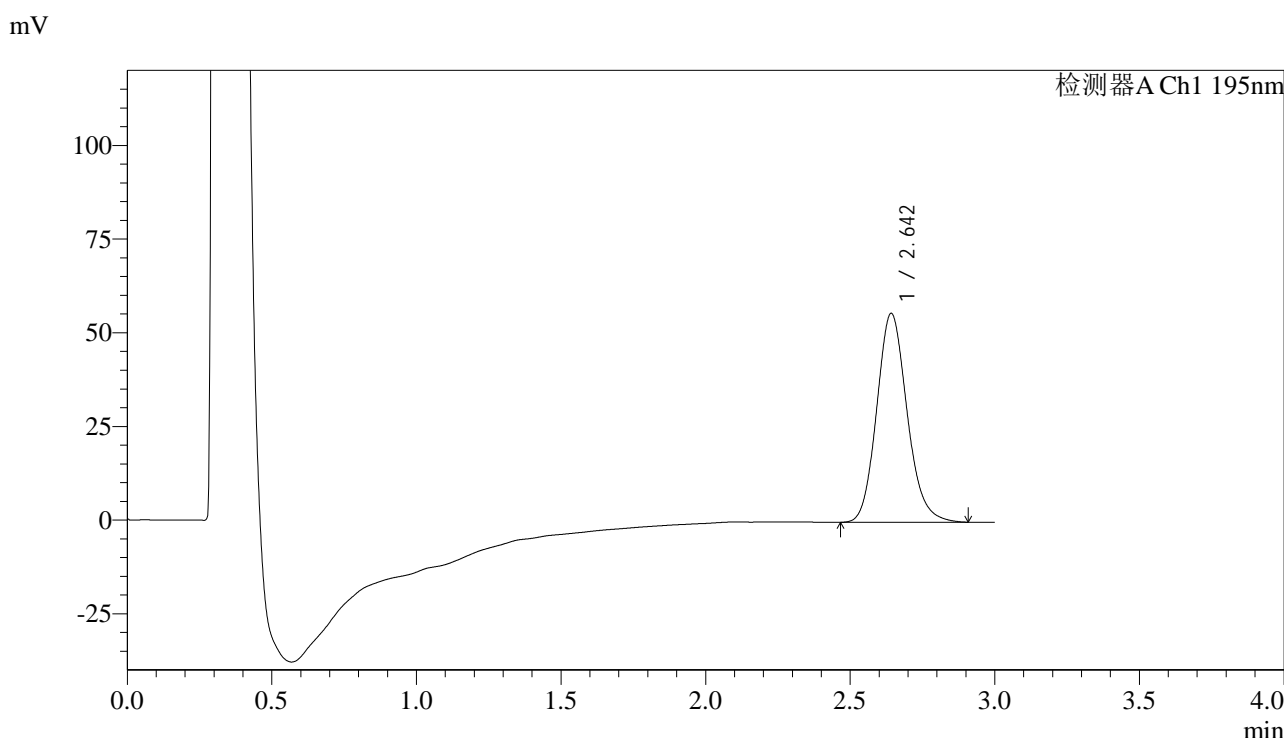
峰号	保留时间	面积	面积%	高度	理论塔板数(USP)	拖尾因子	分离度(USP)
1	2.641	416616	100.000	57098	3103	1.141	--
总计		416616	100.000	57098			

图16 奥利司他胶囊溶出度测定HPLC图谱  
 自制品(2024081821批)(120mg规格)-pH6.0(内含3%SDS)介质-浆法-75转-片5  
 供试品溶液-2

<样品信息>

色谱柱: XB-C18(50mm\*4.6mm,5μm)      流 速: 2.0ml/min  
 柱 温: 30°C      波 长: 195nm  
 数据文件名: RC\$QTL-486 - 0-111/3-1066-2 - zzp-2024081821p-120mg-rcd-pH6.0+3sdsjz-P6-1.lcd  
 方法文件名: RC\$QTL-486 - QTL-486-rcd-FX253.lcm  
 批处理文件名: RC\$QTL-486 - 20240923-rcqx-FX253.lcb  
 样品瓶号: 1-46  
 进样体积: 20 μl      版本号: 6.115  
 进样时间: 2024/09/23 15:48:05      实验者: xiechaojun  
 处理时间(V2): 2024/09/24 11:16:42      处理者: xiechaojun  
 仪器型号: SHIMADZU LC-2050C (FX253)

<色谱图>



<峰表>

检测器A Ch1 195nm

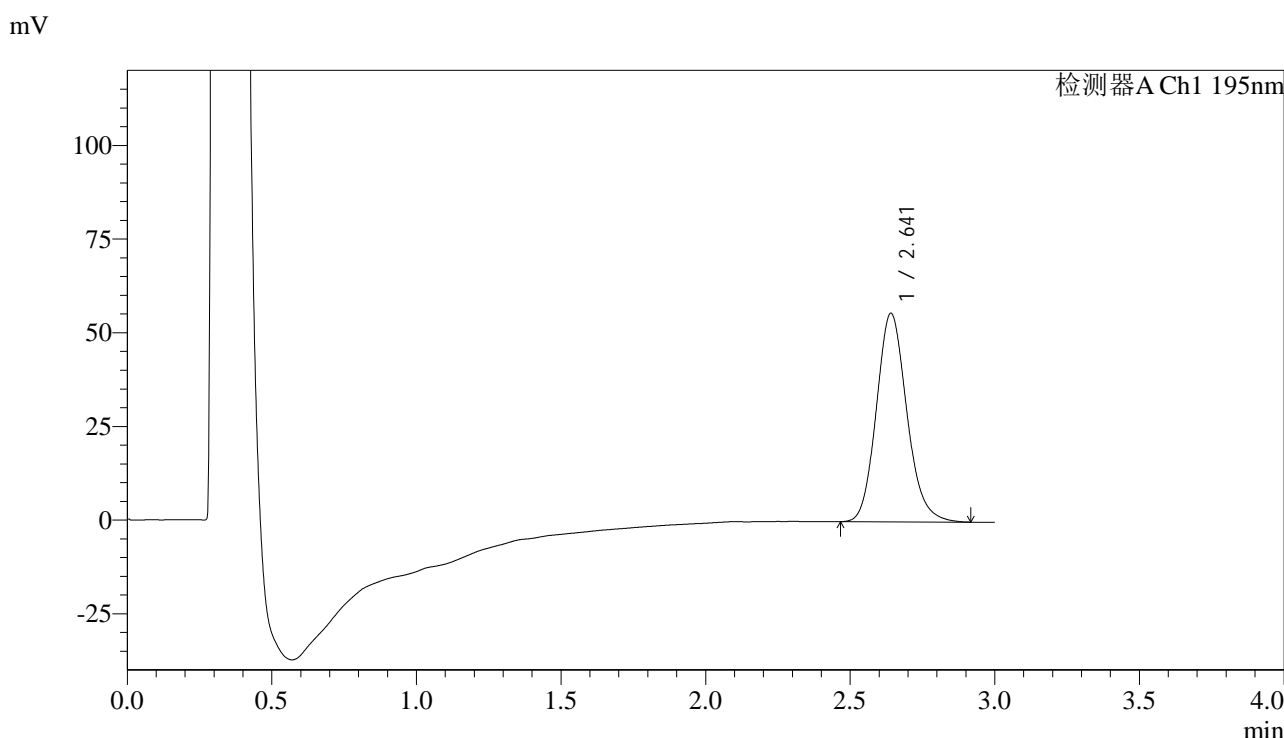
峰号	保留时间	面积	面积%	高度	理论塔板数(USP)	拖尾因子	分离度(USP)
1	2.642	408258	100.000	55629	3081	1.145	--
总计		408258	100.000	55629			

图17 奥利司他胶囊溶出度测定HPLC图谱  
 自制品(2024081821批)(120mg规格)-pH6.0(内含3%SDS)介质-浆法-75转-片6  
 供试品溶液-1

<样品信息>

色谱柱: XB-C18(50mm*4.6mm,5μm)	流速: 2.0ml/min
柱温: 30°C	波长: 195nm
数据文件名: RC\$QTL-486 - 0-111/3-1067-2 - zzp-2024081821p-120mg-rcd-pH6.0+3sdsjz-P6-2.lcd	
方法文件名: RC\$QTL-486 - QTL-486-rcd-FX253.lcm	
批处理文件名: RC\$QTL-486 - 20240923-rcqx-FX253.lcb	
样品瓶号: 1-46	版本号: 6.115
进样体积: 20 μl	实验者: xiechaojun
进样时间: 2024/09/23 15:51:27	处理者: xiechaojun
处理时间(V2): 2024/09/24 11:16:44	
仪器型号: SHIMADZU LC-2050C (FX253)	

<色谱图>



<峰表>

检测器A Ch1 195nm

峰号	保留时间	面积	面积%	高度	理论塔板数(USP)	拖尾因子	分离度(USP)
1	2.641	408840	100.000	55613	3060	1.146	--
总计		408840	100.000	55613			

图18 奥利司他胶囊溶出度测定HPLC图谱  
自制品(2024081821批)(120mg规格)-pH6.0(内含3%SDS)介质-浆法-75转-片6  
供试品溶液-2

## &lt;样品信息&gt;

色谱柱: XB-C18(50mm\*4.6mm,5 $\mu$ m)柱温: 30 $^{\circ}$ C

数据文件名: RC\$QTL-486 - 0-111/3-1068-2 - zzp-2024081821p-120mg-rcd-pH6.0+3sdsjz-dz2-1.lcd

方法文件名: RC\$QTL-486 - QTL-486-rcd-FX253.lcm

批处理文件名: RC\$QTL-486 - 20240923-rcqx-FX253.lcb

样品瓶号: 1-27

进样体积: 20  $\mu$ l

进样时间: 2024/09/23 15:54:50

处理时间(V2): 2024/09/24 11:16:47

仪器型号: SHIMADZU LC-2050C (FX253)

流速: 2.0ml/min

波长: 195nm

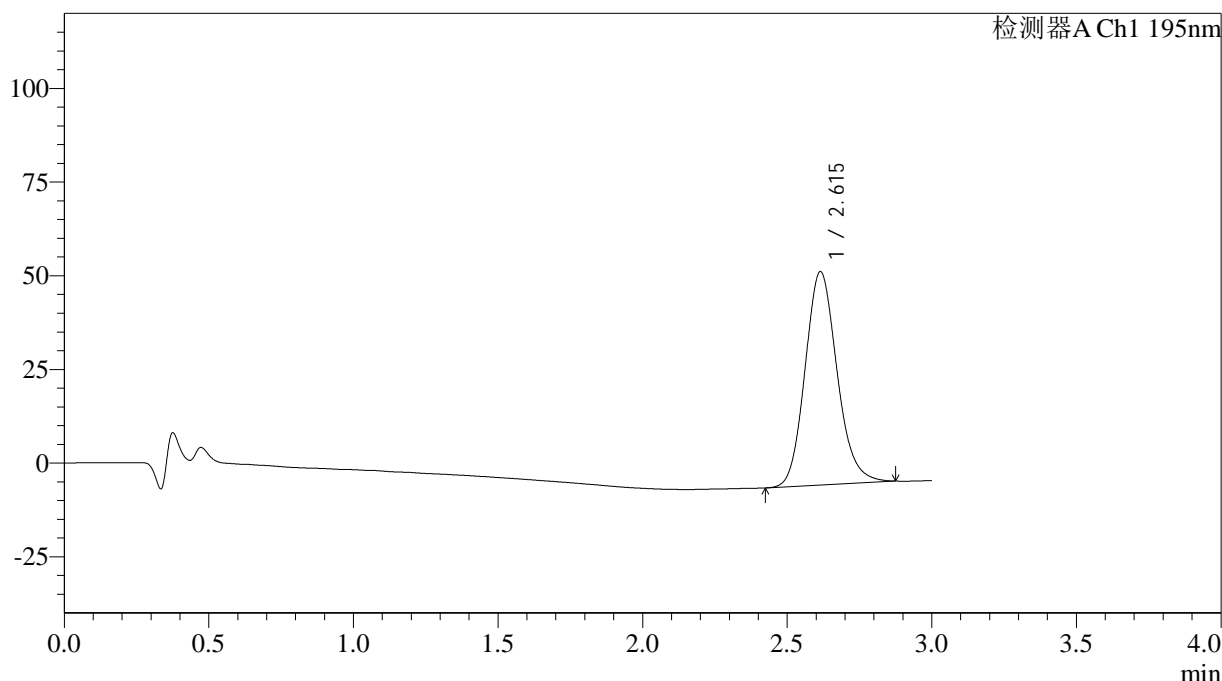
版本号: 6.115

实验者: xiechaojun

处理者: xiechaojun

## &lt;色谱图&gt;

mV



## &lt;峰表&gt;

检测器A Ch1 195nm

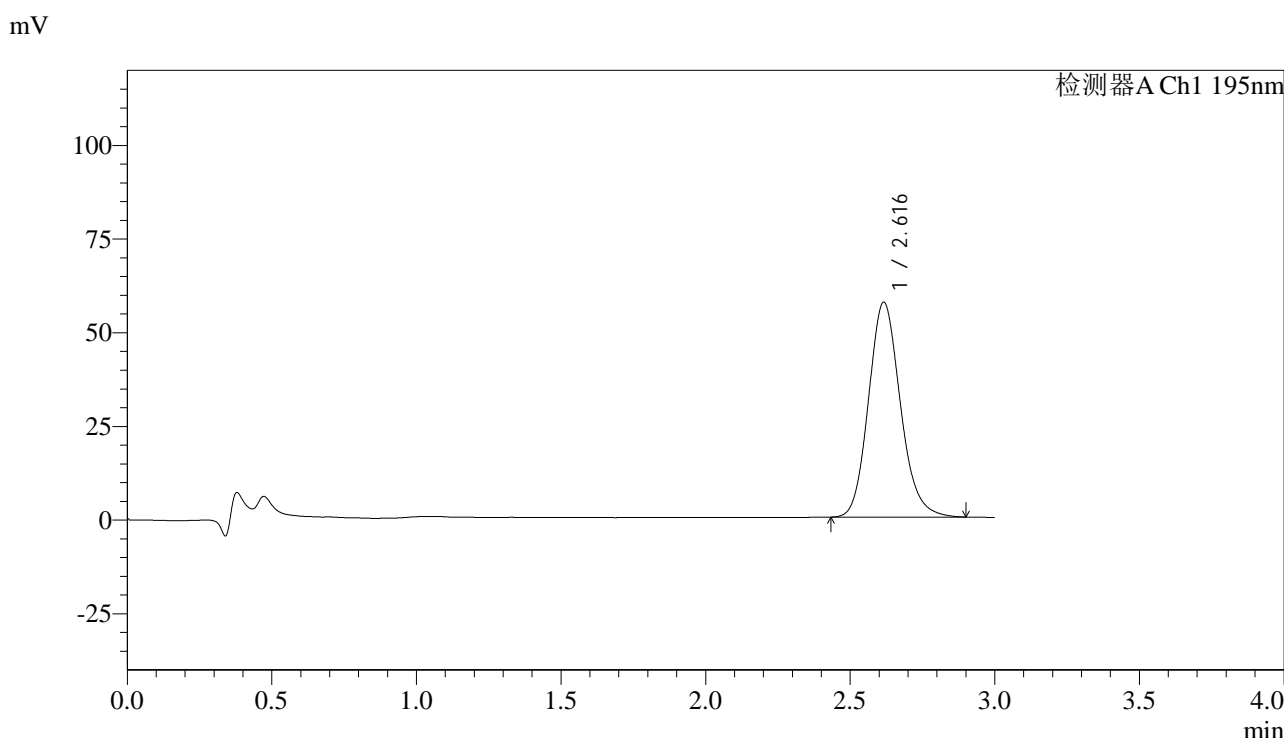
峰号	保留时间	面积	面积%	高度	理论塔板数(USP)	拖尾因子	分离度(USP)
1	2.615	438148	100.000	56954	2730	1.144	--
总计		438148	100.000	56954			

图19 奥利司他胶囊溶出度测定HPLC图谱  
自制品(120mg规格)-pH6.0(内含3%SDS)介质-浆法-75转  
对照品溶液-2-1

<样品信息>

色谱柱: XB-C18(50mm\*4.6mm,5μm)      流速: 2.0ml/min  
 柱温: 30°C      波长: 195nm  
 数据文件名: RC\$QTL-486 - 0-111/3-1069-2 - zzp-2024081821p-120mg-rcd-pH6.0+3sdsjz-dz2-2.lcd  
 方法文件名: RC\$QTL-486 - QTL-486-rcd-FX253.lcm  
 批处理文件名: RC\$QTL-486 - 20240923-rcqx-FX253.lcb  
 样品瓶号: 1-27  
 进样体积: 20 μl      版本号: 6.115  
 进样时间: 2024/09/23 15:58:14      实验者: xiechaojun  
 处理时间(V2): 2024/09/24 11:16:49      处理者: xiechaojun  
 仪器型号: SHIMADZU LC-2050C (FX253)

<色谱图>



<峰表>

检测器A Ch1 195nm

峰号	保留时间	面积	面积%	高度	理论塔板数(USP)	拖尾因子	分离度(USP)
1	2.616	439599	100.000	57285	2759	1.148	--
总计		439599	100.000	57285			

图20 奥利司他胶囊溶出度测定HPLC图谱  
 自制品(120mg规格)-pH6.0(内含3%SDS)介质-浆法-75转  
 对照品溶液-2-2