



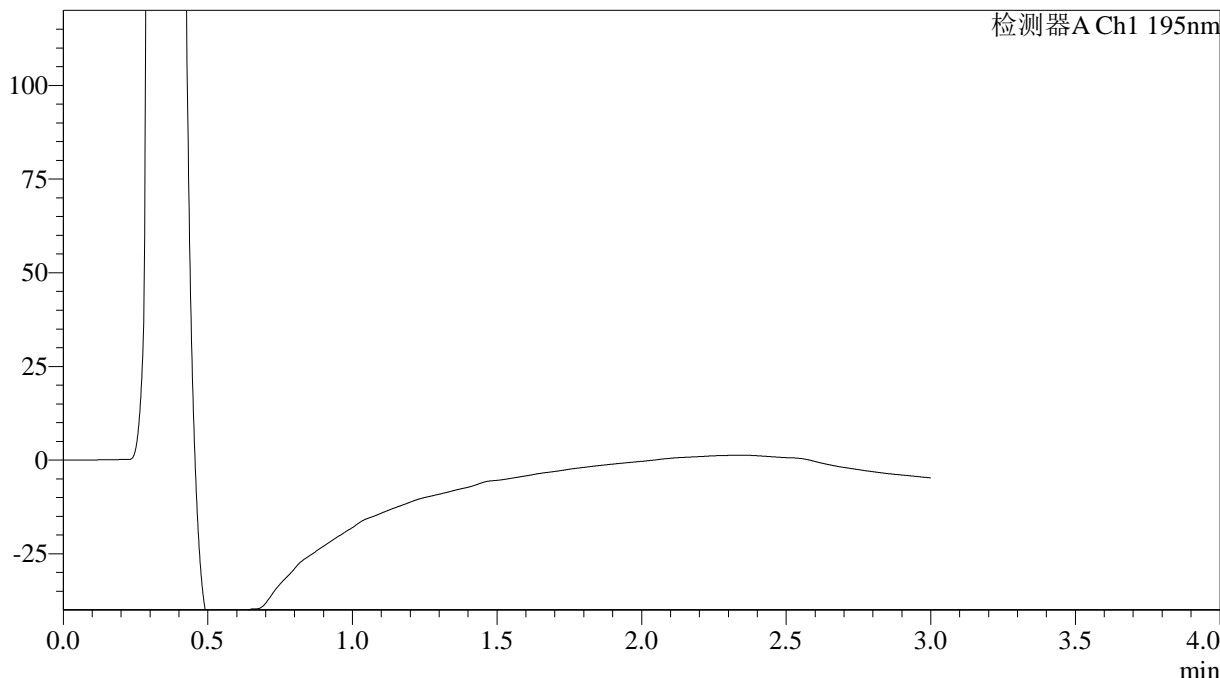
QTL-486

<样品信息>

色谱柱: XB-C18(50mm*4.6mm,5μm) 流速: 2.0ml/min
 柱温: 30°C 波长: 195nm
 数据文件名: RC\$QTL-486 - 0-111/3-1050-2 - zzp-2024081821p-120mg-rcd-pH6.0+3sdsjz-rj.lcd
 方法文件名: RC\$QTL-486 - QTL-486-rcd-FX253.lcm
 批处理文件名: RC\$QTL-486 - 20240923-rcqx-FX253.lcb
 样品瓶号: 1-9
 进样体积: 20 μl 版本号: 6.115
 进样时间: 2024/09/23 14:53:52 实验者: xiechaojun
 处理时间(V2): 2024/09/24 11:15:58 处理者: xiechaojun
 仪器型号: SHIMADZU LC-2050C (FX253)

<色谱图>

mV



<峰表>

检测器A Ch1 195nm

峰号	保留时间	面积	面积%	高度	理论塔板数(USP)	拖尾因子	分离度(USP)
总计							



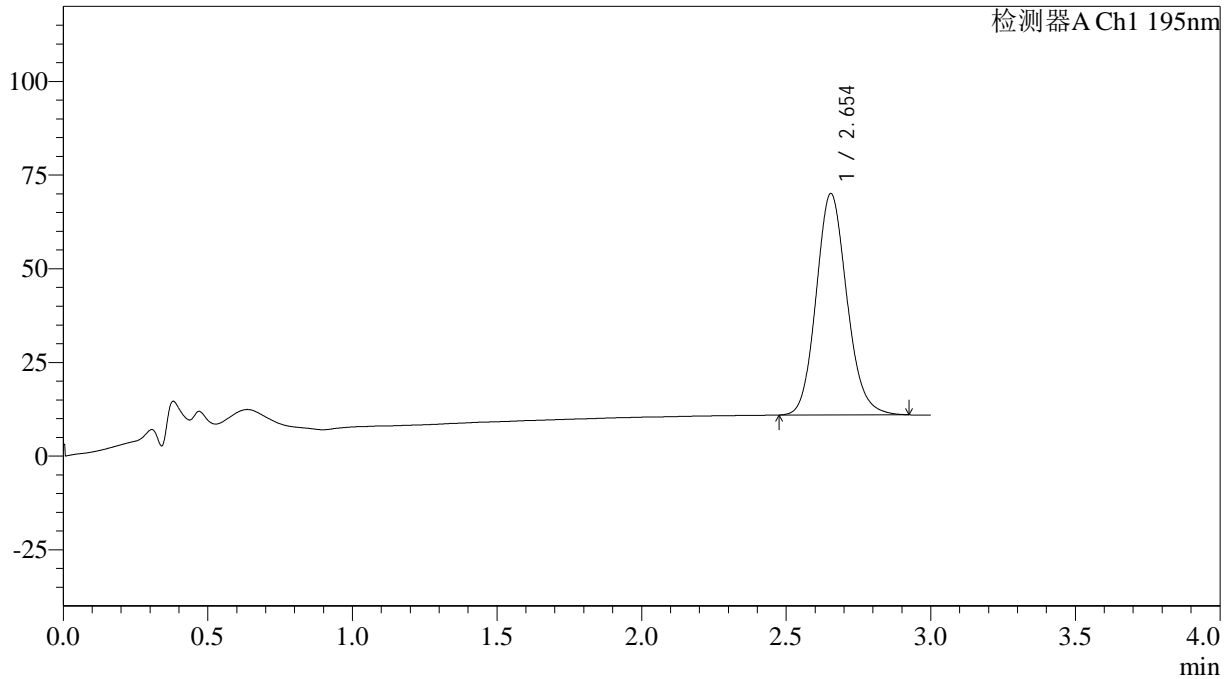
QTL-486

<样品信息>

色谱柱: XB-C18(50mm*4.6mm,5μm) 流速: 2.0ml/min
 柱温: 30°C 波长: 195nm
 数据文件名: RC\$QTL-486 - 0-111/3-1051-2 - zzp-2024081821p-120mg-rcd-pH6.0+3sdsjz-dz1-1.lcd
 方法文件名: RC\$QTL-486 - QTL-486-rcd-FX253.lcm
 批处理文件名: RC\$QTL-486 - 20240923-rcqx-FX253.lcb
 样品瓶号: 1-18
 进样体积: 20 μl 版本号: 6.115
 进样时间: 2024/09/23 14:57:17 实验者: xiechaojun
 处理时间(V2): 2024/09/24 11:16:02 处理者: xiechaojun
 仪器型号: SHIMADZU LC-2050C (FX253)

<色谱图>

mV



<峰表>

检测器A Ch1 195nm

峰号	保留时间	面积	面积%	高度	理论塔板数(USP)	拖尾因子	分离度(USP)
1	2.654	437229	100.000	59115	3038	1.132	--
总计		437229	100.000	59115			

<样品信息>

色谱柱: XB-C18(50mm*4.6mm,5 μ m)柱温: 30 $^{\circ}$ C

数据文件名: RC\$QTL-486 - 0-111/3-1052-2 - zzp-2024081821p-120mg-rcd-pH6.0+3sdsjz-dz1-2.lcd

方法文件名: RC\$QTL-486 - QTL-486-rcd-FX253.lcm

批处理文件名: RC\$QTL-486 - 20240923-rcqx-FX253.lcb

样品瓶号: 1-18

进样体积: 20 μ l

进样时间: 2024/09/23 15:00:41

处理时间(V2): 2024/09/24 11:16:04

仪器型号: SHIMADZU LC-2050C (FX253)

流速: 2.0ml/min

波长: 195nm

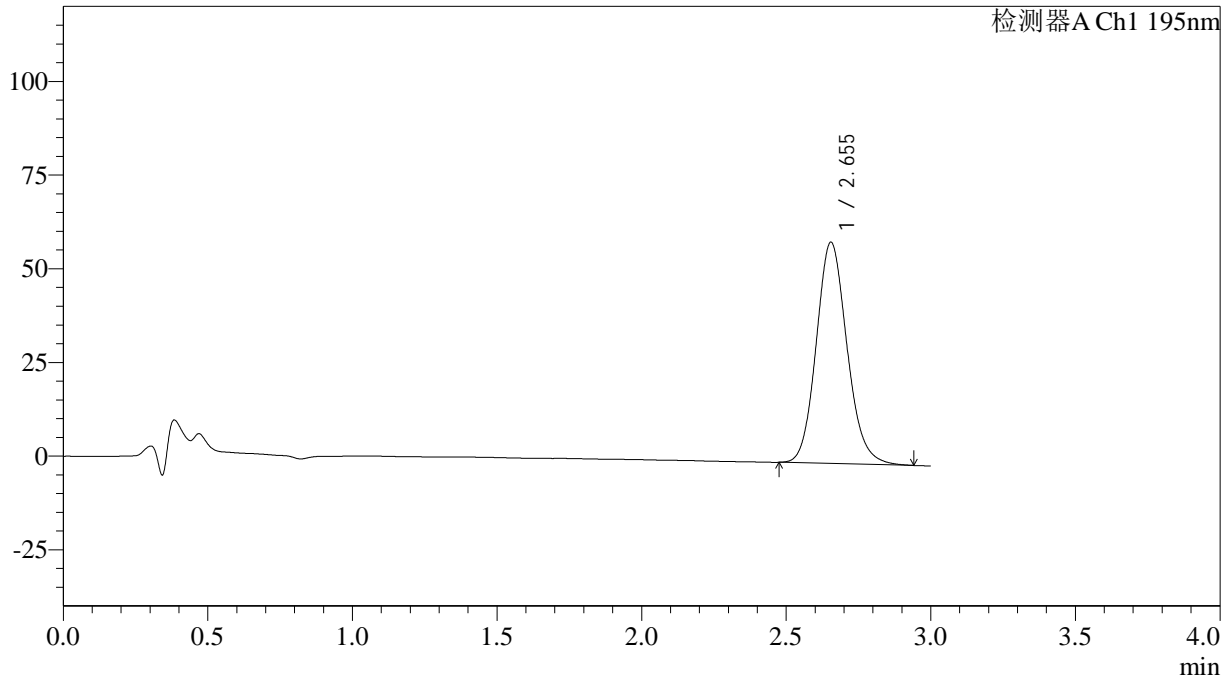
版本号: 6.115

实验者: xiechaojun

处理者: xiechaojun

<色谱图>

mV



<峰表>

检测器A Ch1 195nm

峰号	保留时间	面积	面积%	高度	理论塔板数(USP)	拖尾因子	分离度(USP)
1	2.655	437309	100.000	59066	3037	1.132	--
总计		437309	100.000	59066			

<样品信息>

色谱柱: XB-C18(50mm*4.6mm,5 μ m)柱温: 30 $^{\circ}$ C

数据文件名: RC\$QTL-486 - 0-111/3-1053-2 - zzp-2024081821p-120mg-rcd-pH6.0+3sdsjz-dz1-3.lcd

方法文件名: RC\$QTL-486 - QTL-486-rcd-FX253.lcm

批处理文件名: RC\$QTL-486 - 20240923-rcqx-FX253.lcb

样品瓶号: 1-18

进样体积: 20 μ l

进样时间: 2024/09/23 15:04:05

处理时间(V2): 2024/09/24 11:16:07

仪器型号: SHIMADZU LC-2050C (FX253)

流速: 2.0ml/min

波长: 195nm

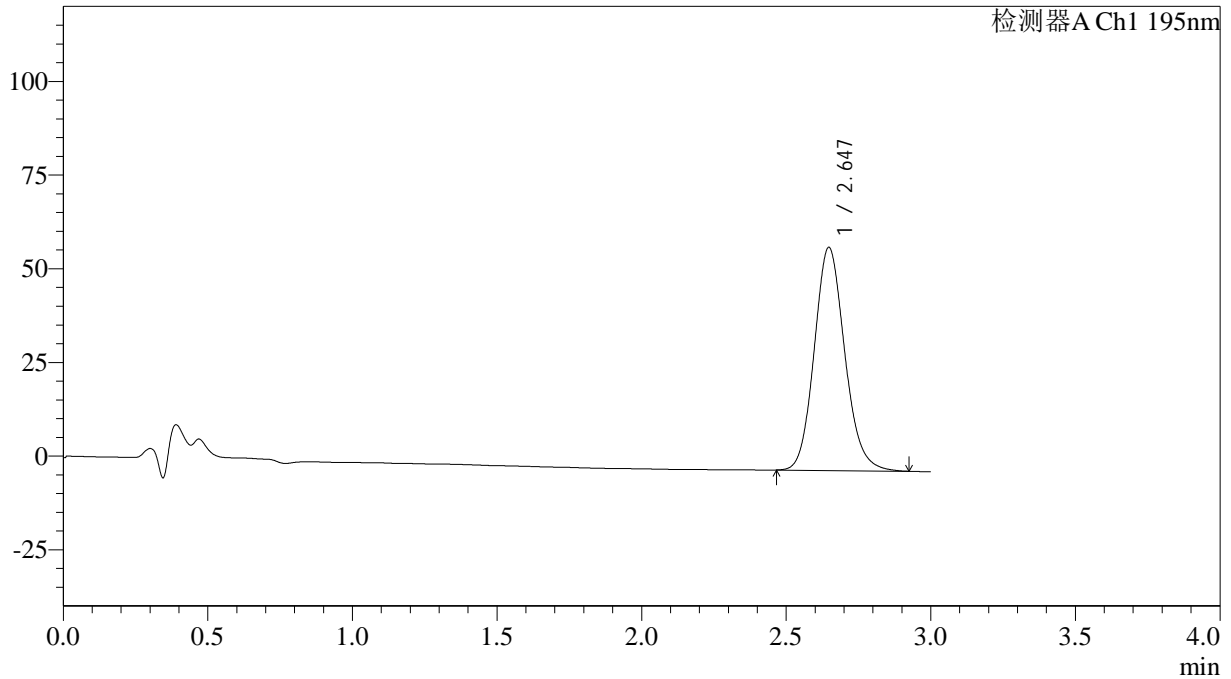
版本号: 6.115

实验者: xiechaojun

处理者: xiechaojun

<色谱图>

mV



<峰表>

检测器A Ch1 195nm

峰号	保留时间	面积	面积%	高度	理论塔板数(USP)	拖尾因子	分离度(USP)
1	2.647	437166	100.000	59546	3070	1.133	--
总计		437166	100.000	59546			



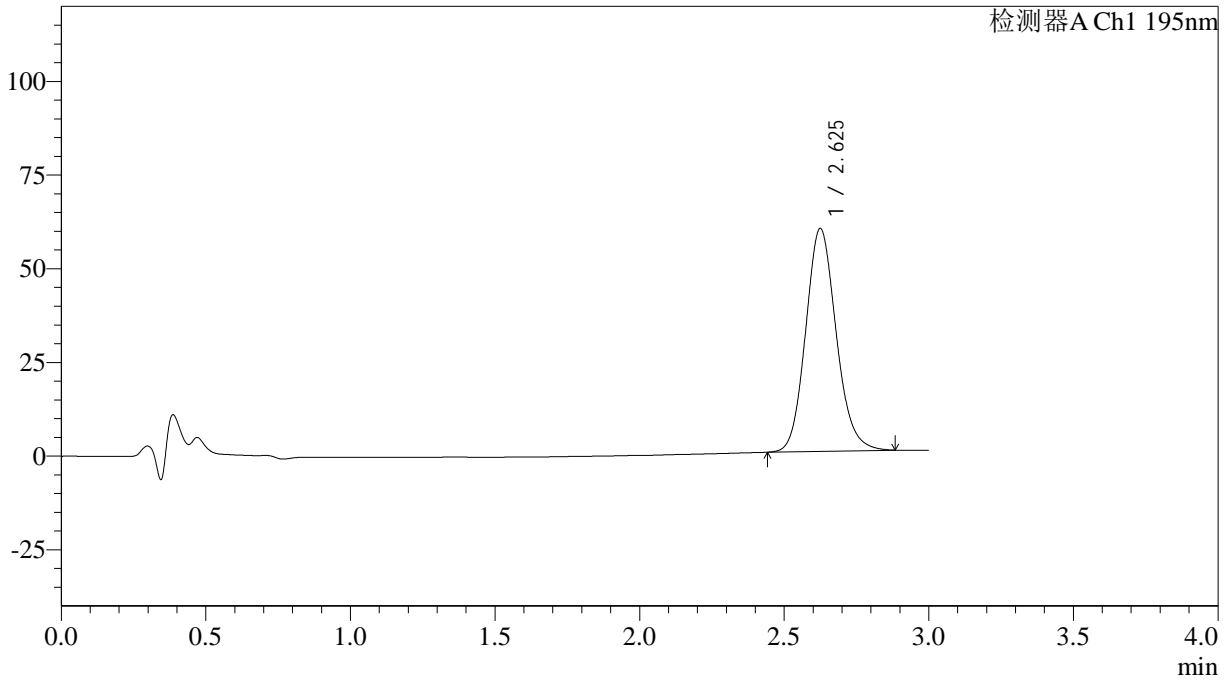
QTL-486

<样品信息>

色谱柱: XB-C18(50mm*4.6mm,5μm) 流速: 2.0ml/min
 柱温: 30°C 波长: 195nm
 数据文件名: RC\$QTL-486 - 0-111/3-1054-2 - zzp-2024081821p-120mg-rcd-pH6.0+3sdsjz-dz1-4.lcd
 方法文件名: RC\$QTL-486 - QTL-486-rcd-FX253.lcm
 批处理文件名: RC\$QTL-486 - 20240923-rcqx-FX253.lcb
 样品瓶号: 1-18
 进样体积: 20 μl 版本号: 6.115
 进样时间: 2024/09/23 15:07:29 实验者: xiechaojun
 处理时间(V2): 2024/09/24 11:16:10 处理者: xiechaojun
 仪器型号: SHIMADZU LC-2050C (FX253)

<色谱图>

mV



<峰表>

检测器A Ch1 195nm

峰号	保留时间	面积	面积%	高度	理论塔板数(USP)	拖尾因子	分离度(USP)
1	2.625	436921	100.000	59388	3011	1.132	--
总计		436921	100.000	59388			



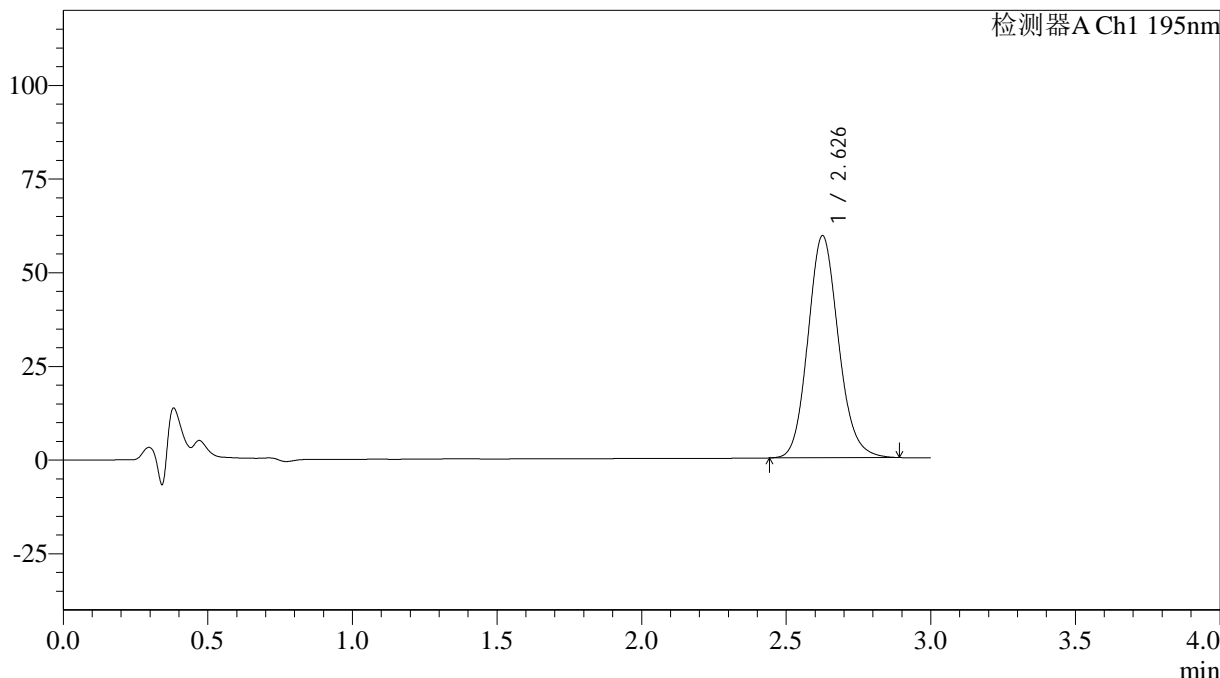
QTL-486

<样品信息>

色谱柱: XB-C18(50mm*4.6mm,5μm) 流速: 2.0ml/min
 柱温: 30°C 波长: 195nm
 数据文件名: RC\$QTL-486 - 0-111/3-1055-2 - zzp-2024081821p-120mg-rcd-pH6.0+3sdsjz-dz1-5.lcd
 方法文件名: RC\$QTL-486 - QTL-486-rcd-FX253.lcm
 批处理文件名: RC\$QTL-486 - 20240923-rcqx-FX253.lcb
 样品瓶号: 1-18
 进样体积: 20 μl 版本号: 6.115
 进样时间: 2024/09/23 15:10:54 实验者: xiechaojun
 处理时间(V2): 2024/09/24 11:16:13 处理者: xiechaojun
 仪器型号: SHIMADZU LC-2050C (FX253)

<色谱图>

mV



<峰表>

检测器A Ch1 195nm

峰号	保留时间	面积	面积%	高度	理论塔板数(USP)	拖尾因子	分离度(USP)
1	2.626	435038	100.000	59094	3024	1.131	--
总计		435038	100.000	59094			

<样品信息>

色谱柱: XB-C18(50mm*4.6mm,5 μ m)

流速: 2.0ml/min

柱温: 30°C

波长: 195nm

数据文件名: RC\$QTL-486 - 0-111/3-1056-2 - zzp-2024081821p-120mg-rcd-pH6.0+3sdsjz-P1-1.lcd

方法文件名: RC\$QTL-486 - QTL-486-rcd-FX253.lcm

批处理文件名: RC\$QTL-486 - 20240923-rcqx-FX253.lcb

样品瓶号: 1-1

进样体积: 20 μ l

版本号: 6.115

进样时间: 2024/09/23 15:14:16

实验者: xiechaojun

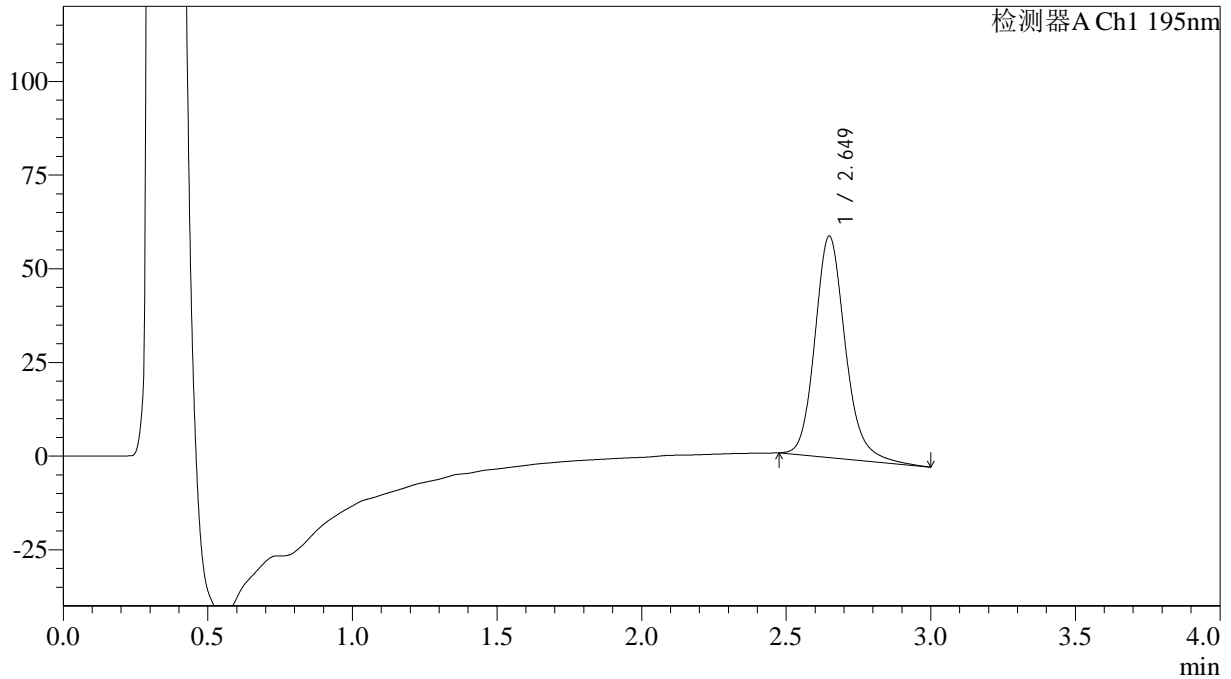
处理时间(V2): 2024/09/24 11:16:15

处理者: xiechaojun

仪器型号: SHIMADZU LC-2050C (FX253)

<色谱图>

mV



<峰表>

检测器A Ch1 195nm

峰号	保留时间	面积	面积%	高度	理论塔板数(USP)	拖尾因子	分离度(USP)
1	2.649	433831	100.000	59068	3198	1.178	--
总计		433831	100.000	59068			



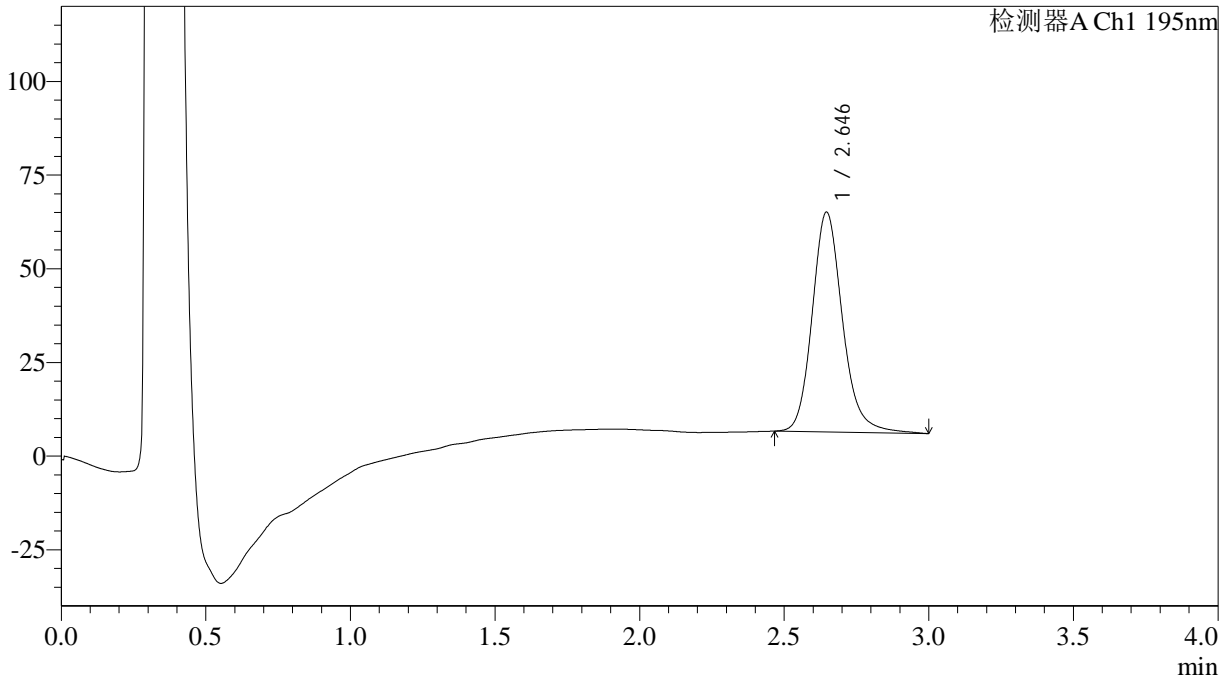
QTL-486

<样品信息>

色谱柱: XB-C18(50mm*4.6mm,5μm) 流速: 2.0ml/min
 柱温: 30°C 波长: 195nm
 数据文件名: RC\$QTL-486 - 0-111/3-1057-2 - zzp-2024081821p-120mg-rcd-pH6.0+3sdsjz-P1-2.lcd
 方法文件名: RC\$QTL-486 - QTL-486-rcd-FX253.lcm
 批处理文件名: RC\$QTL-486 - 20240923-rcqx-FX253.lcb
 样品瓶号: 1-1
 进样体积: 20 μl 版本号: 6.115
 进样时间: 2024/09/23 15:17:39 实验者: xiechaojun
 处理时间(V2): 2024/09/24 11:16:18 处理者: xiechaojun
 仪器型号: SHIMADZU LC-2050C (FX253)

<色谱图>

mV



<峰表>

检测器A Ch1 195nm

峰号	保留时间	面积	面积%	高度	理论塔板数(USP)	拖尾因子	分离度(USP)
1	2.646	428643	100.000	58690	3218	1.170	--
总计		428643	100.000	58690			



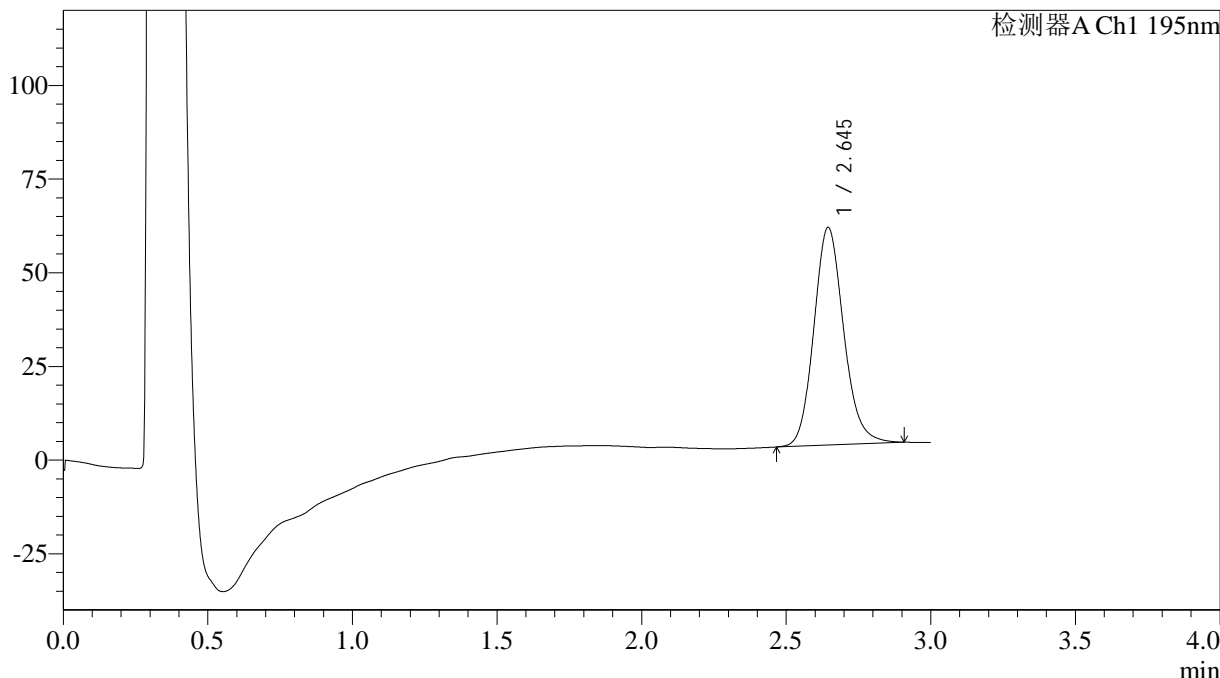
QTL-486

<样品信息>

色谱柱: XB-C18(50mm*4.6mm,5μm) 流速: 2.0ml/min
 柱温: 30°C 波长: 195nm
 数据文件名: RC\$QTL-486 - 0-111/3-1058-2 - zzp-2024081821p-120mg-rcd-pH6.0+3sdsjz-P2-1.lcd
 方法文件名: RC\$QTL-486 - QTL-486-rcd-FX253.lcm
 批处理文件名: RC\$QTL-486 - 20240923-rcqx-FX253.lcb
 样品瓶号: 1-10
 进样体积: 20 μl 版本号: 6.115
 进样时间: 2024/09/23 15:21:02 实验者: xiechaojun
 处理时间(V2): 2024/09/24 11:16:20 处理者: xiechaojun
 仪器型号: SHIMADZU LC-2050C (FX253)

<色谱图>

mV



<峰表>

检测器A Ch1 195nm

峰号	保留时间	面积	面积%	高度	理论塔板数(USP)	拖尾因子	分离度(USP)
1	2.645	416466	100.000	58054	3239	1.141	--
总计		416466	100.000	58054			



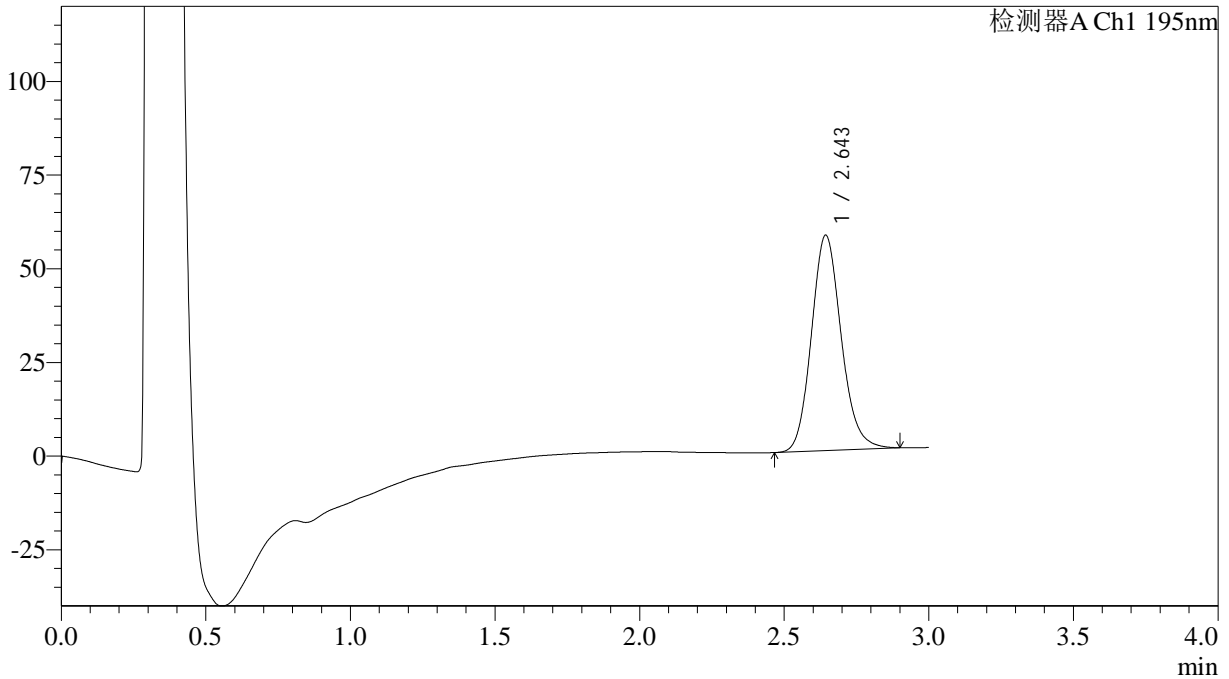
QTL-486

<样品信息>

色谱柱: XB-C18(50mm*4.6mm,5μm) 流速: 2.0ml/min
柱温: 30°C 波长: 195nm
数据文件名: RC\$QTL-486 - 0-111/3-1059-2 - zzp-2024081821p-120mg-rcd-pH6.0+3sdsjz-P2-2.lcd
方法文件名: RC\$QTL-486 - QTL-486-rcd-FX253.lcm
批处理文件名: RC\$QTL-486 - 20240923-rcqx-FX253.lcb
样品瓶号: 1-10
进样体积: 20 μl 版本号: 6.115
进样时间: 2024/09/23 15:24:25 实验者: xiechaojun
处理时间(V2): 2024/09/24 11:16:23 处理者: xiechaojun
仪器型号: SHIMADZU LC-2050C (FX253)

<色谱图>

mV



<峰表>

检测器A Ch1 195nm

峰号	保留时间	面积	面积%	高度	理论塔板数(USP)	拖尾因子	分离度(USP)
1	2.643	412324	100.000	57365	3218	1.140	--
总计		412324	100.000	57365			



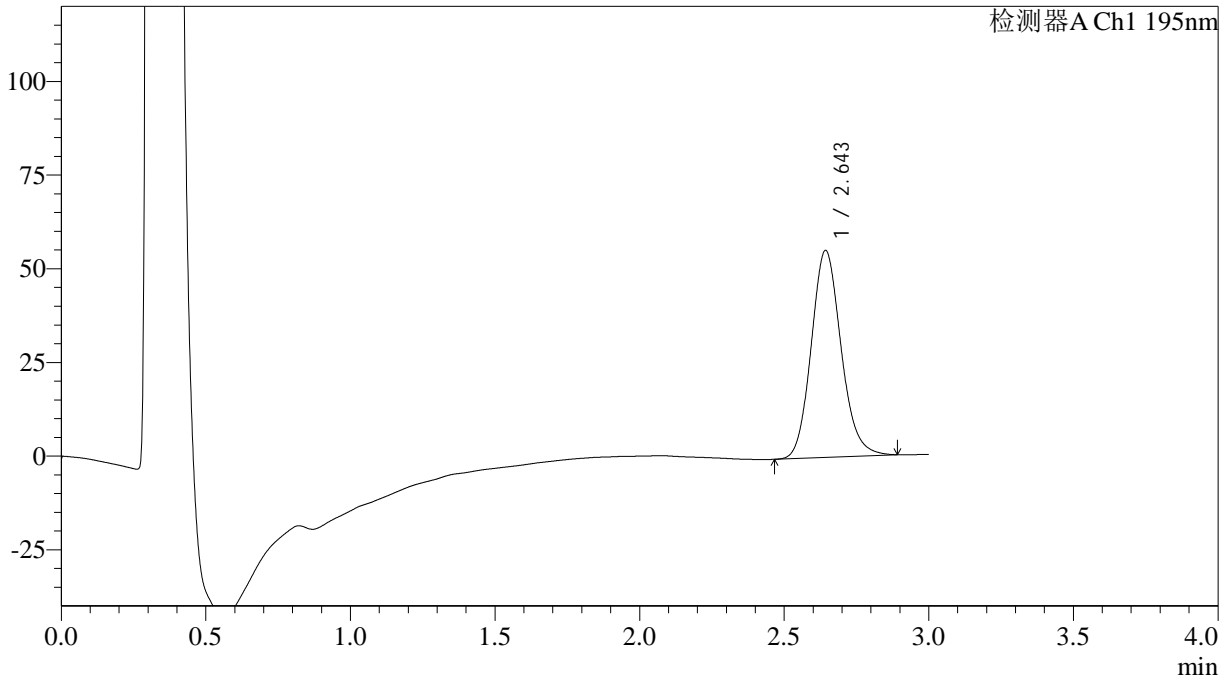
QTL-486

<样品信息>

色谱柱: XB-C18(50mm*4.6mm,5μm) 流速: 2.0ml/min
 柱温: 30°C 波长: 195nm
 数据文件名: RC\$QTL-486 - 0-111/3-1060-2 - zzp-2024081821p-120mg-rcd-pH6.0+3sdsjz-P3-1.lcd
 方法文件名: RC\$QTL-486 - QTL-486-rcd-FX253.lcm
 批处理文件名: RC\$QTL-486 - 20240923-rcqx-FX253.lcb
 样品瓶号: 1-19
 进样体积: 20 μl 版本号: 6.115
 进样时间: 2024/09/23 15:27:48 实验者: xiechaojun
 处理时间(V2): 2024/09/24 11:16:26 处理者: xiechaojun
 仪器型号: SHIMADZU LC-2050C (FX253)

<色谱图>

mV



<峰表>

检测器A Ch1 195nm

峰号	保留时间	面积	面积%	高度	理论塔板数(USP)	拖尾因子	分离度(USP)
1	2.643	396833	100.000	55066	3195	1.136	--
总计		396833	100.000	55066			



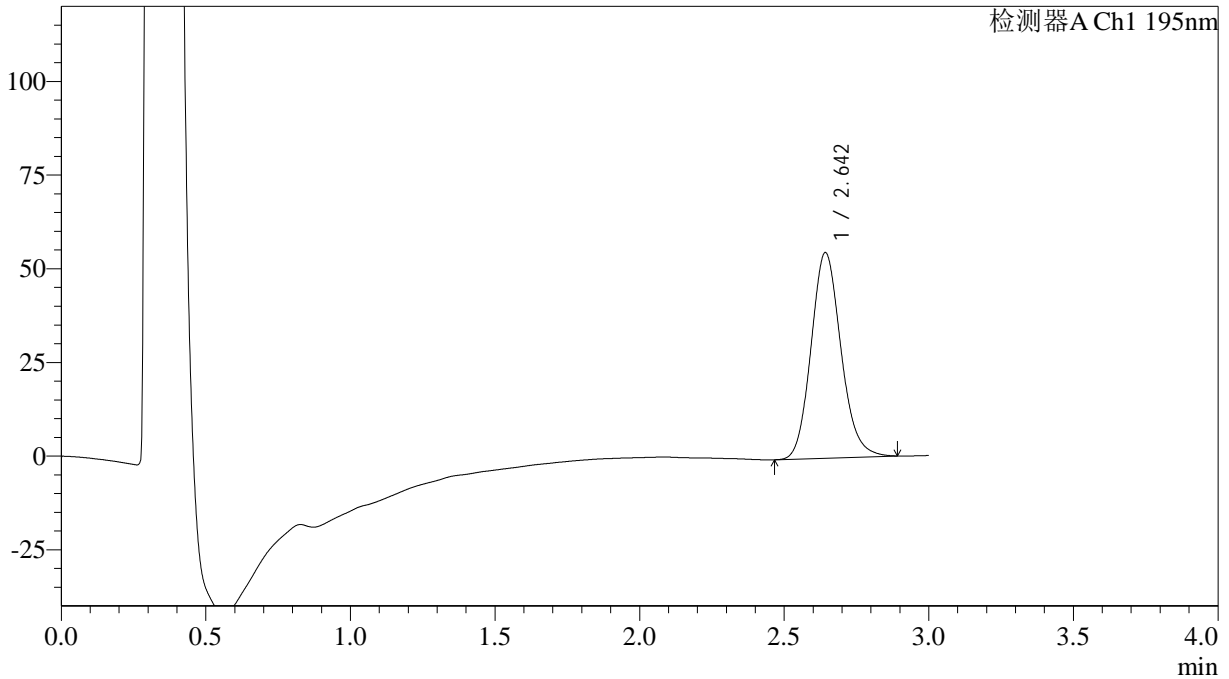
QTL-486

<样品信息>

色谱柱: XB-C18(50mm*4.6mm,5μm) 流速: 2.0ml/min
 柱温: 30°C 波长: 195nm
 数据文件名: RC\$QTL-486 - 0-111/3-1061-2 - zzp-2024081821p-120mg-rcd-pH6.0+3sdsjz-P3-2.lcd
 方法文件名: RC\$QTL-486 - QTL-486-rcd-FX253.lcm
 批处理文件名: RC\$QTL-486 - 20240923-rcqx-FX253.lcb
 样品瓶号: 1-19
 进样体积: 20 μl 版本号: 6.115
 进样时间: 2024/09/23 15:31:11 实验者: xiechaojun
 处理时间(V2): 2024/09/24 11:16:29 处理者: xiechaojun
 仪器型号: SHIMADZU LC-2050C (FX253)

<色谱图>

mV



<峰表>

检测器A Ch1 195nm

峰号	保留时间	面积	面积%	高度	理论塔板数(USP)	拖尾因子	分离度(USP)
1	2.642	395049	100.000	54689	3171	1.138	--
总计		395049	100.000	54689			



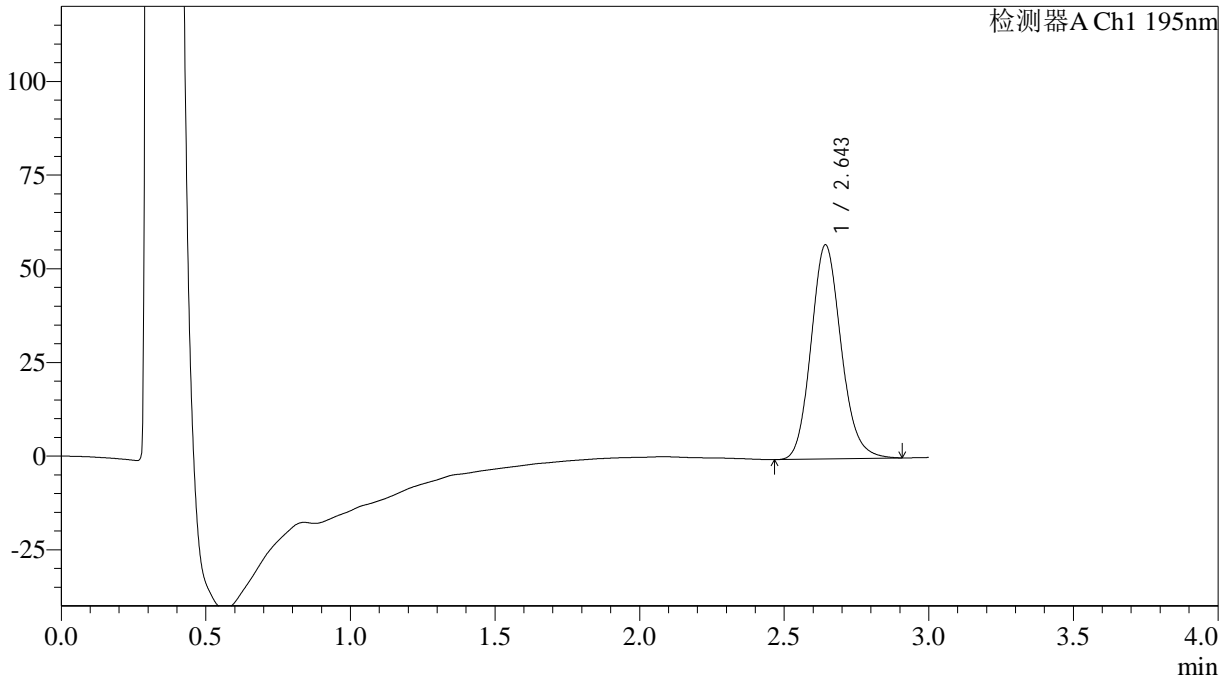
QTL-486

<样品信息>

色谱柱: XB-C18(50mm*4.6mm,5μm) 流速: 2.0ml/min
 柱温: 30°C 波长: 195nm
 数据文件名: RC\$QTL-486 - 0-111/3-1062-2 - zzp-2024081821p-120mg-rcd-pH6.0+3sdsjz-P4-1.lcd
 方法文件名: RC\$QTL-486 - QTL-486-rcd-FX253.lcm
 批处理文件名: RC\$QTL-486 - 20240923-rcqx-FX253.lcb
 样品瓶号: 1-28
 进样体积: 20 μl 版本号: 6.115
 进样时间: 2024/09/23 15:34:34 实验者: xiechaojun
 处理时间(V2): 2024/09/24 11:16:31 处理者: xiechaojun
 仪器型号: SHIMADZU LC-2050C (FX253)

<色谱图>

mV



<峰表>

检测器A Ch1 195nm

峰号	保留时间	面积	面积%	高度	理论塔板数(USP)	拖尾因子	分离度(USP)
1	2.643	413064	100.000	56927	3151	1.140	--
总计		413064	100.000	56927			



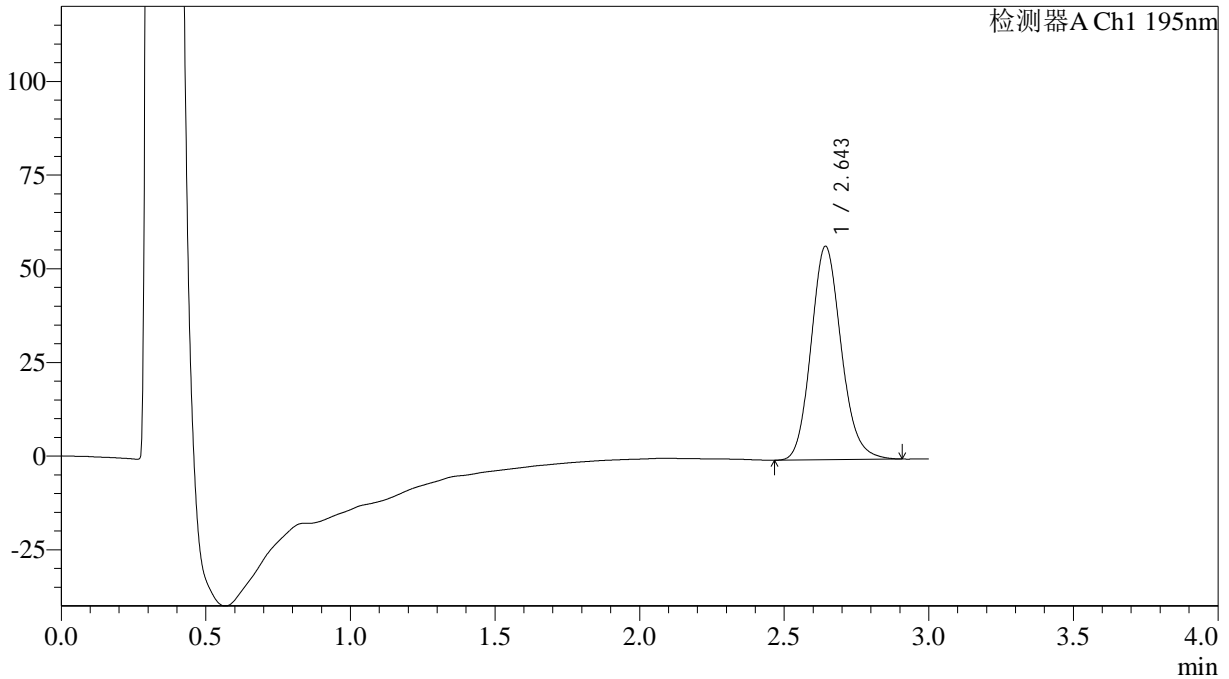
QTL-486

<样品信息>

色谱柱: XB-C18(50mm*4.6mm,5μm) 流速: 2.0ml/min
 柱温: 30°C 波长: 195nm
 数据文件名: RC\$QTL-486 - 0-111/3-1063-2 - zzp-2024081821p-120mg-rcd-pH6.0+3sdsjz-P4-2.lcd
 方法文件名: RC\$QTL-486 - QTL-486-rcd-FX253.lcm
 批处理文件名: RC\$QTL-486 - 20240923-rcqx-FX253.lcb
 样品瓶号: 1-28
 进样体积: 20 μl 版本号: 6.115
 进样时间: 2024/09/23 15:37:57 实验者: xiechaojun
 处理时间(V2): 2024/09/24 11:16:34 处理者: xiechaojun
 仪器型号: SHIMADZU LC-2050C (FX253)

<色谱图>

mV



<峰表>

检测器A Ch1 195nm

峰号	保留时间	面积	面积%	高度	理论塔板数(USP)	拖尾因子	分离度(USP)
1	2.643	412952	100.000	56776	3135	1.142	--
总计		412952	100.000	56776			



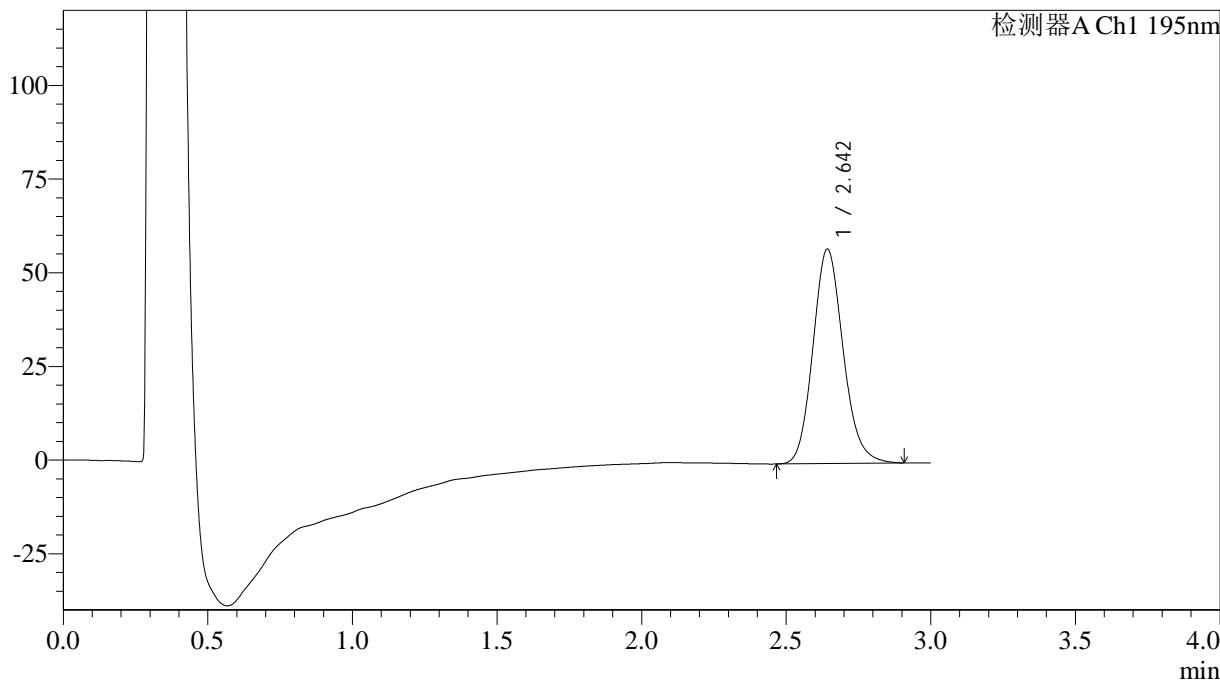
QTL-486

<样品信息>

色谱柱: XB-C18(50mm*4.6mm,5μm) 流速: 2.0ml/min
 柱温: 30°C 波长: 195nm
 数据文件名: RC\$QTL-486 - 0-111/3-1064-2 - zzp-2024081821p-120mg-rcd-pH6.0+3sdsjz-P5-1.lcd
 方法文件名: RC\$QTL-486 - QTL-486-rcd-FX253.lcm
 批处理文件名: RC\$QTL-486 - 20240923-rcqx-FX253.lcb
 样品瓶号: 1-37
 进样体积: 20 μl 版本号: 6.115
 进样时间: 2024/09/23 15:41:19 实验者: xiechaojun
 处理时间(V2): 2024/09/24 11:16:36 处理者: xiechaojun
 仪器型号: SHIMADZU LC-2050C (FX253)

<色谱图>

mV



<峰表>

检测器A Ch1 195nm

峰号	保留时间	面积	面积%	高度	理论塔板数(USP)	拖尾因子	分离度(USP)
1	2.642	416290	100.000	57036	3109	1.141	--
总计		416290	100.000	57036			

<样品信息>

色谱柱: XB-C18(50mm*4.6mm,5 μ m)

流速: 2.0ml/min

柱温: 30°C

波长: 195nm

数据文件名: RC\$QTL-486 - 0-111/3-1065-2 - zzp-2024081821p-120mg-rcd-pH6.0+3sdsjz-P5-2.lcd

方法文件名: RC\$QTL-486 - QTL-486-rcd-FX253.lcm

批处理文件名: RC\$QTL-486 - 20240923-rcqx-FX253.lcb

样品瓶号: 1-37

进样体积: 20 μ l

版本号: 6.115

进样时间: 2024/09/23 15:44:42

实验者: xiechaojun

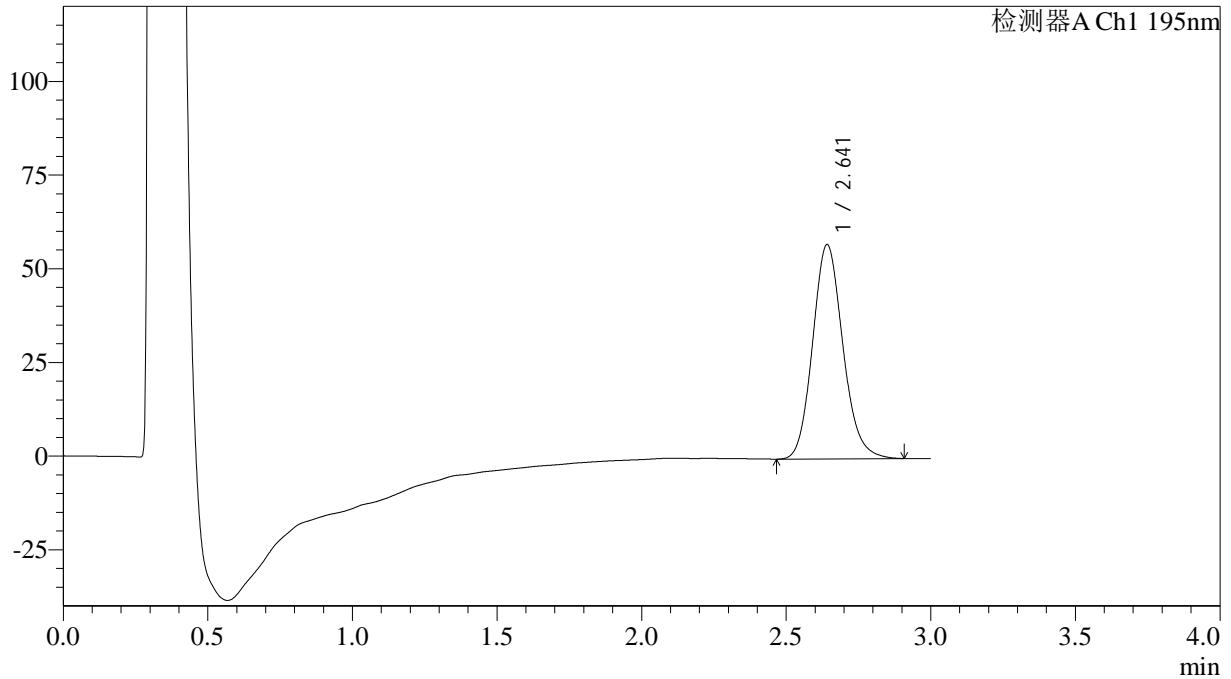
处理时间(V2): 2024/09/24 11:16:39

处理者: xiechaojun

仪器型号: SHIMADZU LC-2050C (FX253)

<色谱图>

mV



<峰表>

检测器A Ch1 195nm

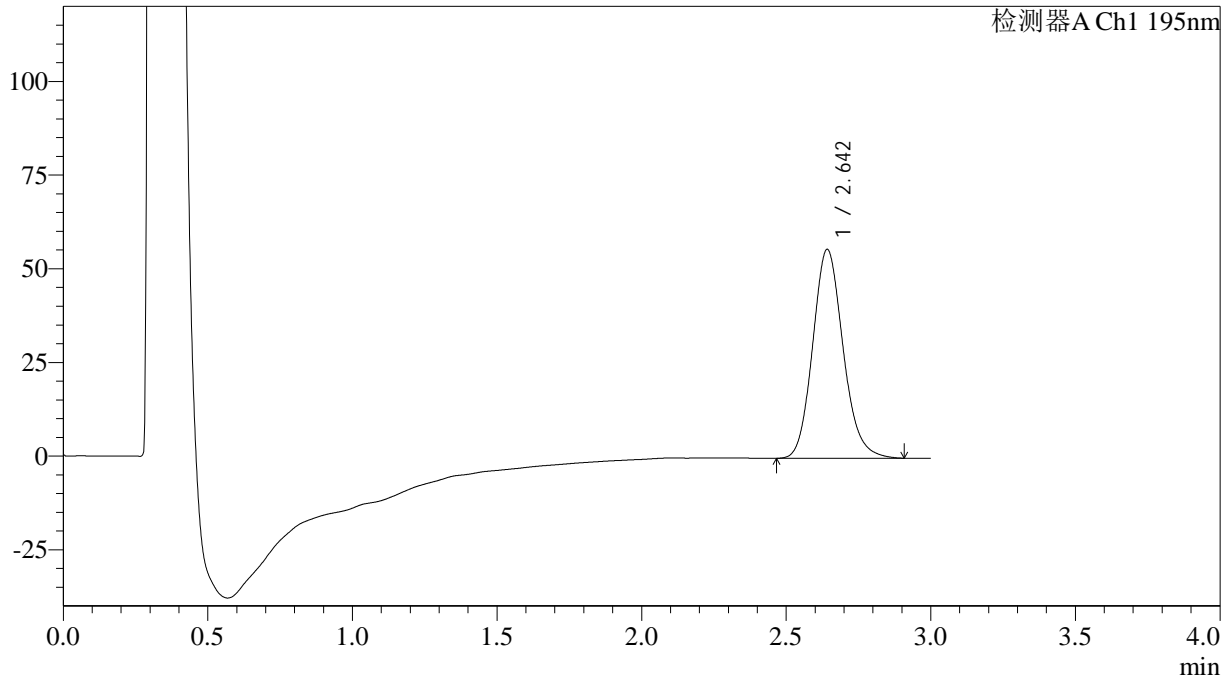
峰号	保留时间	面积	面积%	高度	理论塔板数(USP)	拖尾因子	分离度(USP)
1	2.641	416616	100.000	57098	3103	1.141	--
总计		416616	100.000	57098			

<样品信息>

色谱柱: XB-C18(50mm*4.6mm,5 μ m) 流速: 2.0ml/min
柱温: 30 $^{\circ}$ C 波长: 195nm
数据文件名: RC\$QTL-486 - 0-111/3-1066-2 - zzp-2024081821p-120mg-rcd-pH6.0+3sdsjz-P6-1.lcd
方法文件名: RC\$QTL-486 - QTL-486-rcd-FX253.lcm
批处理文件名: RC\$QTL-486 - 20240923-rcqx-FX253.lcb
样品瓶号: 1-46
进样体积: 20 μ l 版本号: 6.115
进样时间: 2024/09/23 15:48:05 实验者: xiechaojun
处理时间(V2): 2024/09/24 11:16:42 处理者: xiechaojun
仪器型号: SHIMADZU LC-2050C (FX253)

<色谱图>

mV



<峰表>

检测器A Ch1 195nm

峰号	保留时间	面积	面积%	高度	理论塔板数(USP)	拖尾因子	分离度(USP)
1	2.642	408258	100.000	55629	3081	1.145	--
总计		408258	100.000	55629			



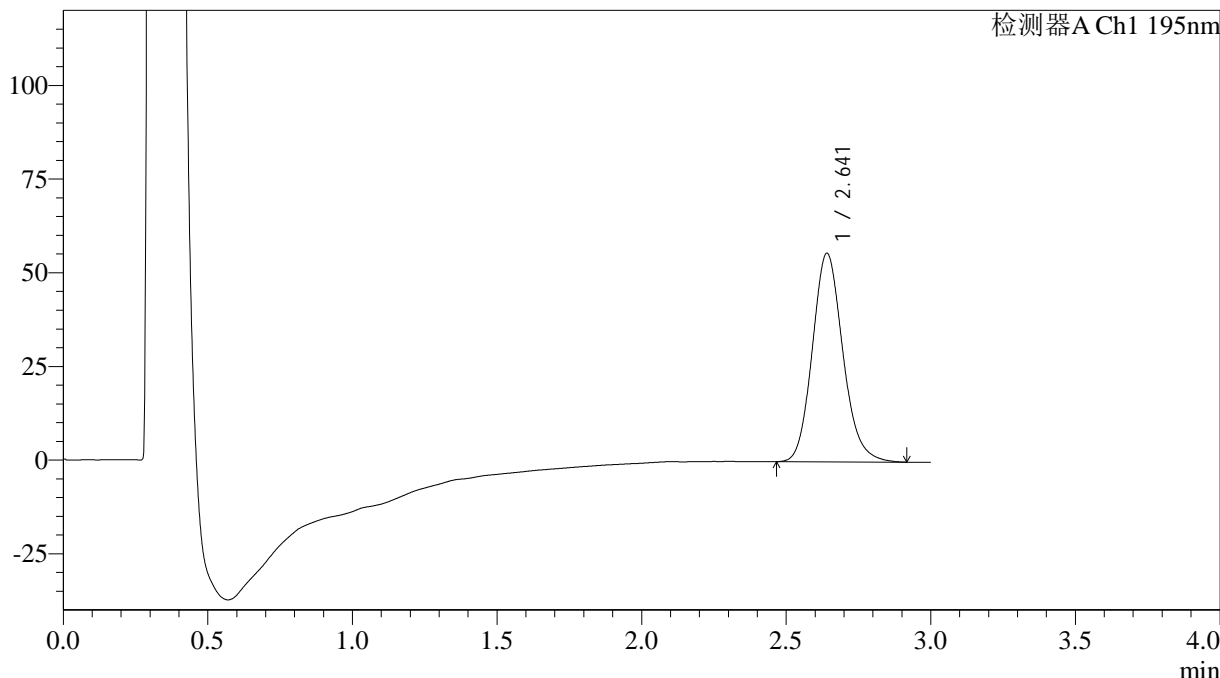
QTL-486

<样品信息>

色谱柱: XB-C18(50mm*4.6mm,5μm) 流速: 2.0ml/min
 柱温: 30°C 波长: 195nm
 数据文件名: RC\$QTL-486 - 0-111/3-1067-2 - zzp-2024081821p-120mg-rcd-pH6.0+3sdsjz-P6-2.lcd
 方法文件名: RC\$QTL-486 - QTL-486-rcd-FX253.lcm
 批处理文件名: RC\$QTL-486 - 20240923-rcqx-FX253.lcb
 样品瓶号: 1-46
 进样体积: 20 μl 版本号: 6.115
 进样时间: 2024/09/23 15:51:27 实验者: xiechaojun
 处理时间(V2): 2024/09/24 11:16:44 处理者: xiechaojun
 仪器型号: SHIMADZU LC-2050C (FX253)

<色谱图>

mV



<峰表>

检测器A Ch1 195nm

峰号	保留时间	面积	面积%	高度	理论塔板数(USP)	拖尾因子	分离度(USP)
1	2.641	408840	100.000	55613	3060	1.146	--
总计		408840	100.000	55613			



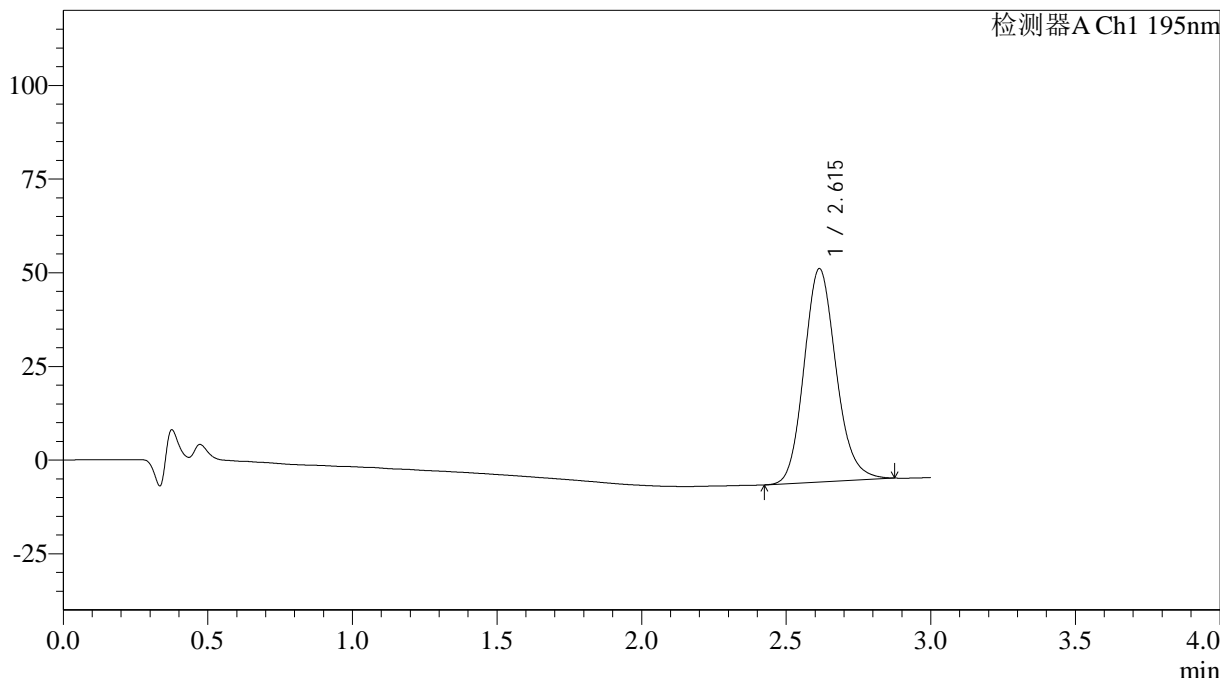
QTL-486

<样品信息>

色谱柱: XB-C18(50mm*4.6mm,5μm) 流速: 2.0ml/min
 柱温: 30°C 波长: 195nm
 数据文件名: RC\$QTL-486 - 0-111/3-1068-2 - zzp-2024081821p-120mg-rcd-pH6.0+3sdsjz-dz2-1.lcd
 方法文件名: RC\$QTL-486 - QTL-486-rcd-FX253.lcm
 批处理文件名: RC\$QTL-486 - 20240923-rcqx-FX253.lcb
 样品瓶号: 1-27
 进样体积: 20 μl 版本号: 6.115
 进样时间: 2024/09/23 15:54:50 实验者: xiechaojun
 处理时间(V2): 2024/09/24 11:16:47 处理者: xiechaojun
 仪器型号: SHIMADZU LC-2050C (FX253)

<色谱图>

mV



<峰表>

检测器A Ch1 195nm

峰号	保留时间	面积	面积%	高度	理论塔板数(USP)	拖尾因子	分离度(USP)
1	2.615	438148	100.000	56954	2730	1.144	--
总计		438148	100.000	56954			

<样品信息>

色谱柱: XB-C18(50mm*4.6mm,5 μ m)柱温: 30 $^{\circ}$ C

数据文件名: RC\$QTL-486 - 0-111/3-1069-2 - zzp-2024081821p-120mg-rcd-pH6.0+3sdsjz-dz2-2.lcd

方法文件名: RC\$QTL-486 - QTL-486-rcd-FX253.lcm

批处理文件名: RC\$QTL-486 - 20240923-rcqx-FX253.lcb

样品瓶号: 1-27

进样体积: 20 μ l

进样时间: 2024/09/23 15:58:14

处理时间(V2): 2024/09/24 11:16:49

仪器型号: SHIMADZU LC-2050C (FX253)

流速: 2.0ml/min

波长: 195nm

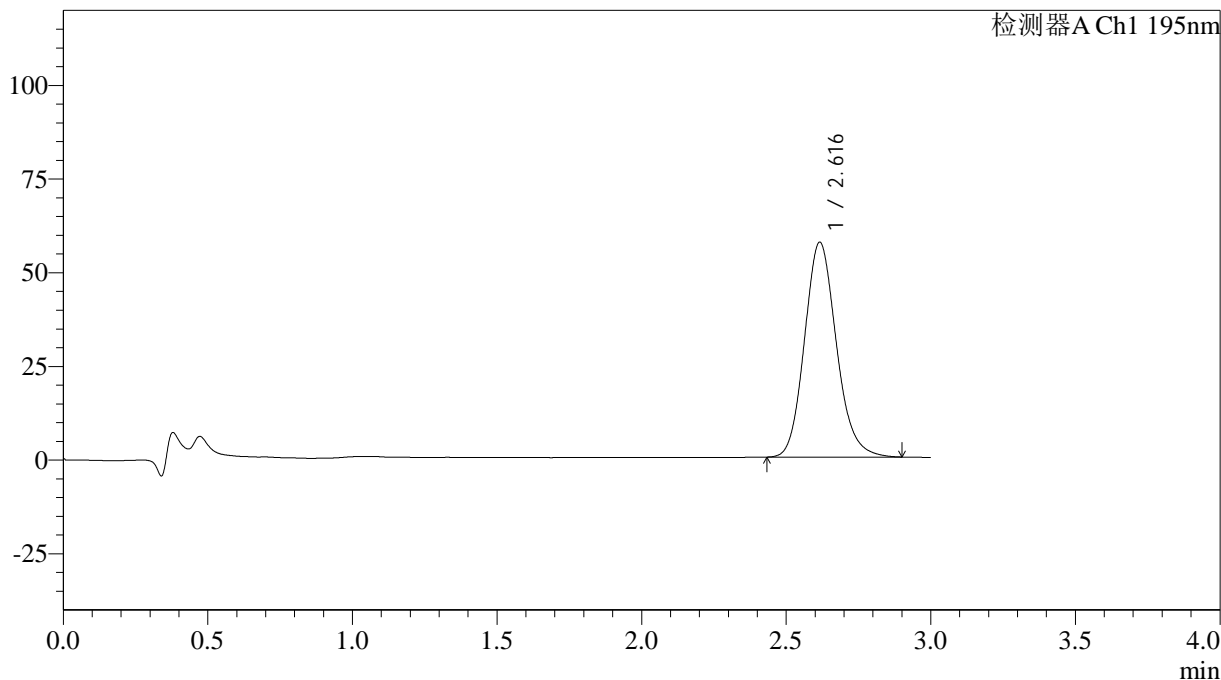
版本号: 6.115

实验者: xiechaojun

处理者: xiechaojun

<色谱图>

mV



<峰表>

检测器A Ch1 195nm

峰号	保留时间	面积	面积%	高度	理论塔板数(USP)	拖尾因子	分离度(USP)
1	2.616	439599	100.000	57285	2759	1.148	--
总计		439599	100.000	57285			