



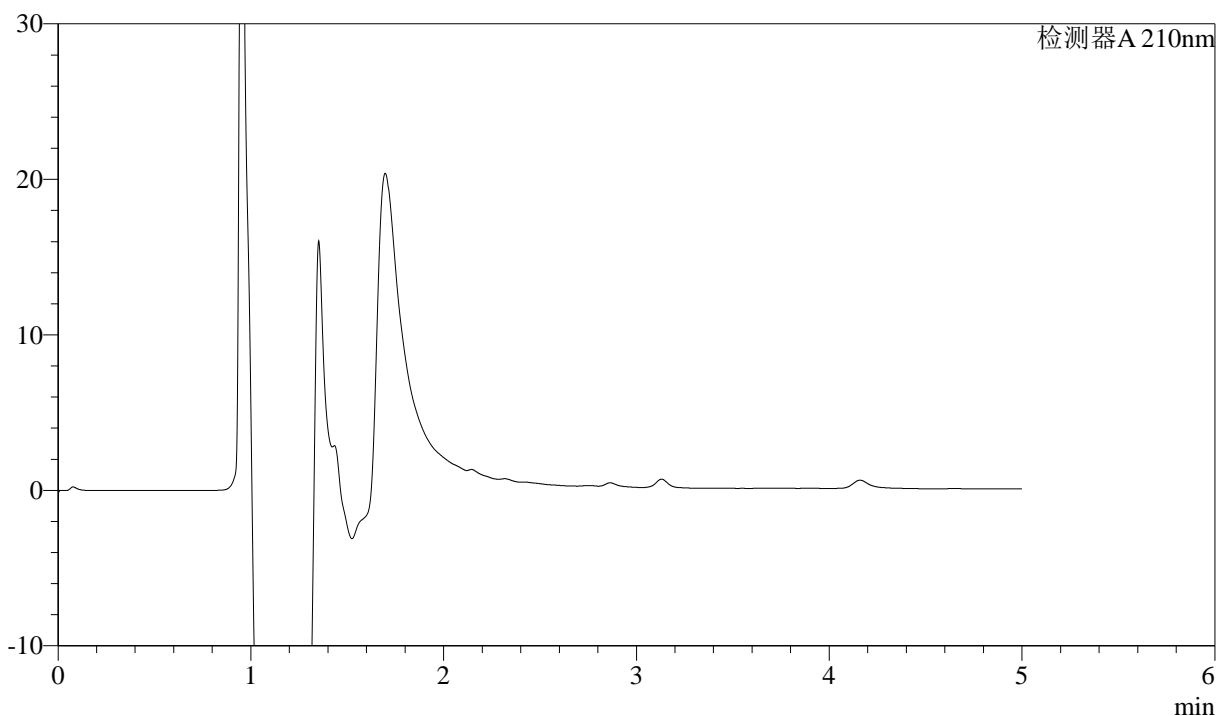
J483

<样品信息>

色谱柱 :SB-C8(150mm*4.6mm,3.5 μ m) 流速: 1.5ml/min
柱温 :60 $^{\circ}$ C 波长: 210nm
数据文件名 :RC\$J483 - 27-73/27-3725-2 - zzp-rcqx-pH4.5-0.005qbj-rj.lcd
方法文件名 :RC\$J483 - J483-RC-FX276.lcm
批处理文件名: RC\$J483 - J483-RCQX-20240913-FX276.lcb
样品瓶号 : 1-9
进样体积 : 400 μ L 版本号: 6.115
进样时间 : 2024/09/13 17:54:40 实验者: jiangjinwei
处理时间 (V2) : 2024/09/14 13:34:37 处理者: jiangjinwei
仪器型号: SHIMADZU LC-2050C(FX276)

<色谱图>

mV



<峰表>

检测器A 210nm

峰号	保留时间	面积	面积%	高度	理论塔板数(USP)	拖尾因子	分离度(USP)
总计							



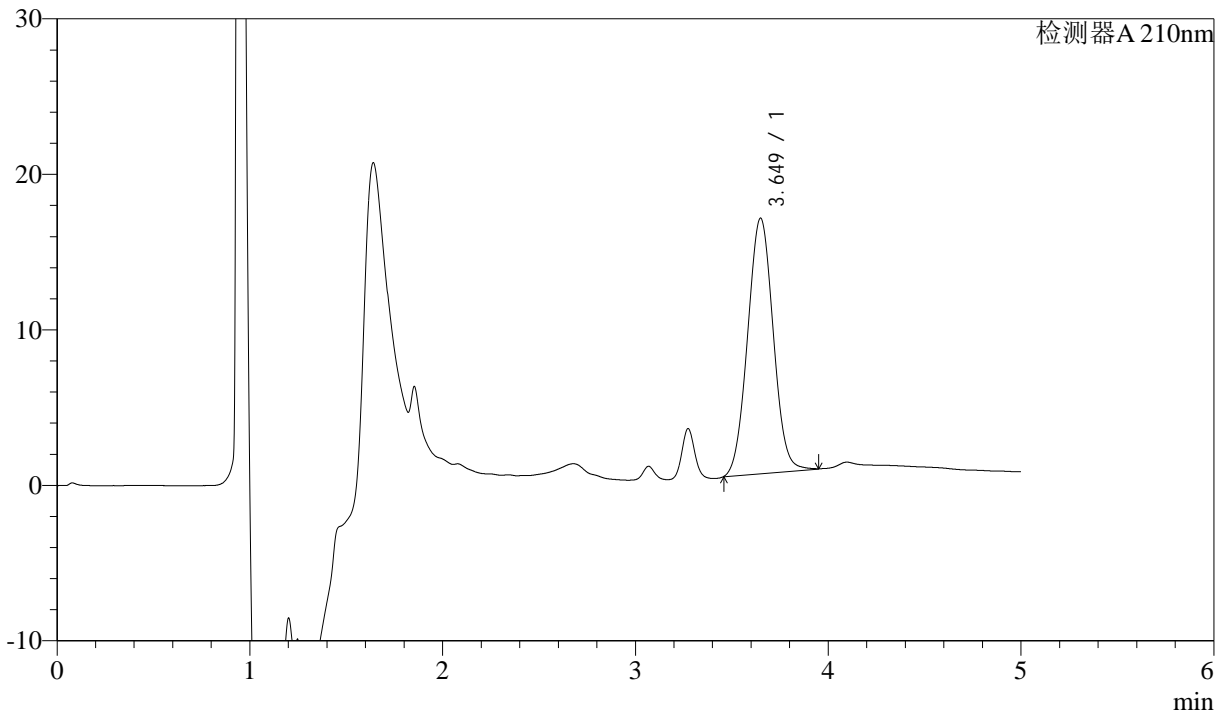
J483

<样品信息>

色谱柱 :SB-C8(150mm*4.6mm,3.5μm) 流速: 1.5ml/min
 柱温 :60°C 波长: 210nm
 数据文件名 :RC\$J483 - 27-73/27-3726-2 - zzp-rcqx-pH4.5-0.005qbj-dz1-1.lcd
 方法文件名 :RC\$J483 - J483-RC-FX276.lcm
 批处理文件名: RC\$J483 - J483-RCQX-20240913-FX276.lcb
 样品瓶号 : 1-18
 进样体积 : 400 μL 版本号: 6.115
 进样时间 : 2024/09/13 18:01:12 实验者: jiangjinwei
 处理时间 (V2) : 2024/09/14 13:34:42 处理者: jiangjinwei
 仪器型号: SHIMADZU LC-2050C(FX276)

<色谱图>

mV



<峰表>

检测器A 210nm

峰号	保留时间	面积	面积%	高度	理论塔板数(USP)	拖尾因子	分离度(USP)
1	3.649	152123	100.000	16428	3574	1.035	--
总计		152123	100.000	16428			



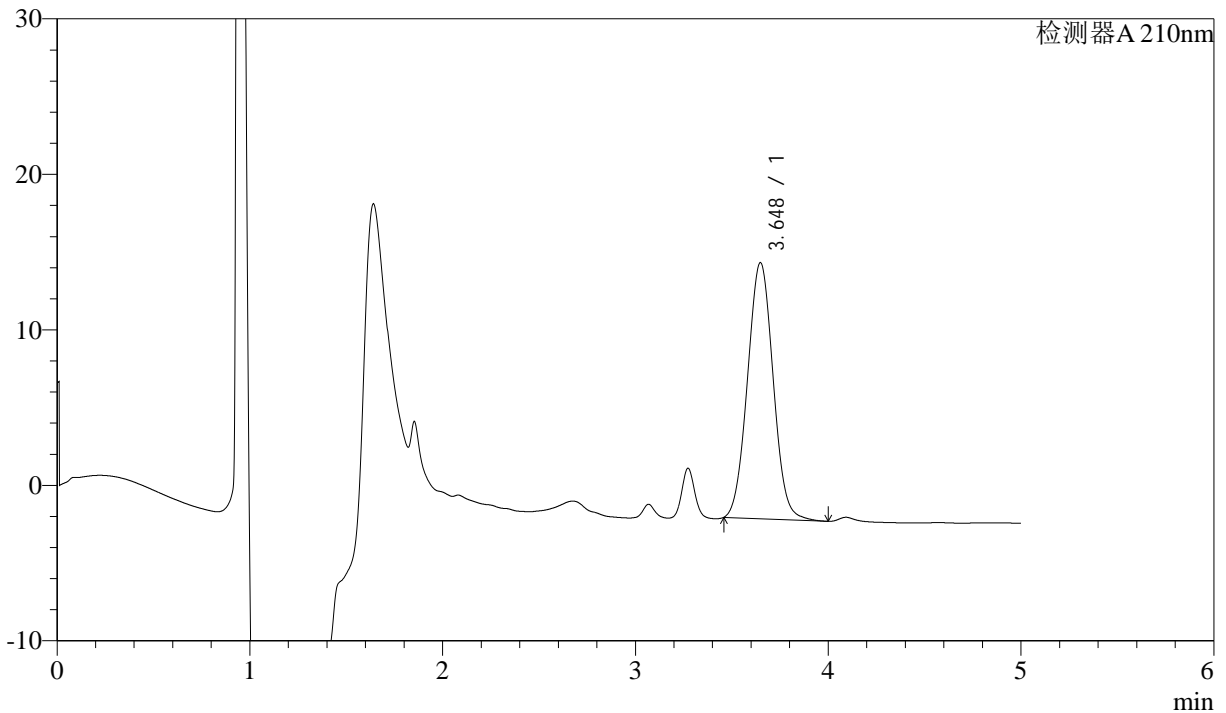
J483

<样品信息>

色谱柱 :SB-C8(150mm*4.6mm,3.5μm) 流速: 1.5ml/min
 柱温 :60°C 波长: 210nm
 数据文件名 :RC\$J483 - 27-73/27-3727-2 - zzp-rcqx-pH4.5-0.005qbj-dz1-2.lcd
 方法文件名 :RC\$J483 - J483-RC-FX276.lcm
 批处理文件名: RC\$J483 - J483-RCQX-20240913-FX276.lcb
 样品瓶号 : 1-18
 进样体积 : 400 μL 版本号: 6.115
 进样时间 : 2024/09/13 18:07:44 实验者: jiangjinwei
 处理时间 (V2) : 2024/09/14 13:34:45 处理者: jiangjinwei
 仪器型号: SHIMADZU LC-2050C(FX276)

<色谱图>

mV



<峰表>

检测器A 210nm

峰号	保留时间	面积	面积%	高度	理论塔板数(USP)	拖尾因子	分离度(USP)
1	3.648	152710	100.000	16476	3562	1.040	--
总计		152710	100.000	16476			



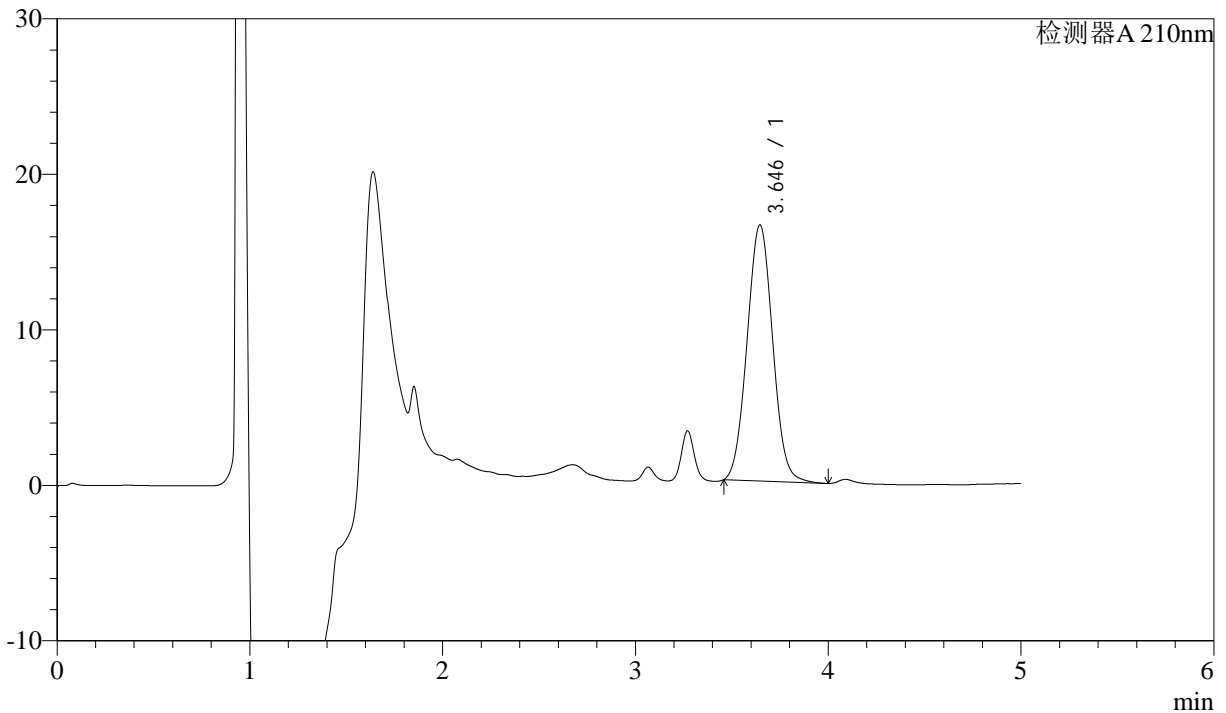
J483

<样品信息>

色谱柱 :SB-C8(150mm*4.6mm,3.5μm) 流速: 1.5ml/min
 柱温 :60°C 波长: 210nm
 数据文件名 :RC\$J483 - 27-73/27-3728-2 - zzp-rcqx-pH4.5-0.005qbj-dz1-3.lcd
 方法文件名 :RC\$J483 - J483-RC-FX276.lcm
 批处理文件名: RC\$J483 - J483-RCQX-20240913-FX276.lcb
 样品瓶号 : 1-18
 进样体积 : 400 μL 版本号: 6.115
 进样时间 : 2024/09/13 18:14:16 实验者: jiangjinwei
 处理时间 (V2) : 2024/09/14 13:34:48 处理者: jiangjinwei
 仪器型号: SHIMADZU LC-2050C(FX276)

<色谱图>

mV



<峰表>

检测器A 210nm

峰号	保留时间	面积	面积%	高度	理论塔板数(USP)	拖尾因子	分离度(USP)
1	3.646	152402	100.000	16478	3572	1.041	--
总计		152402	100.000	16478			



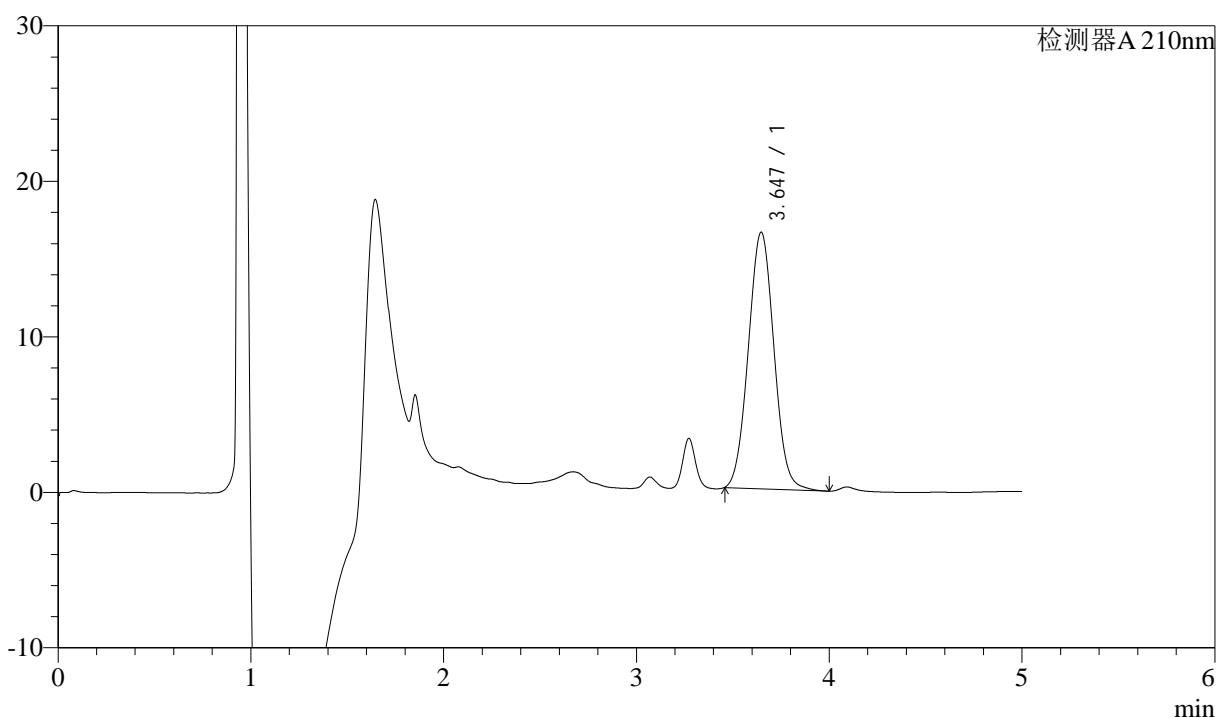
J483

<样品信息>

色谱柱 :SB-C8(150mm*4.6mm,3.5μm) 流速: 1.5ml/min
 柱温 :60°C 波长: 210nm
 数据文件名 :RC\$J483 - 27-73/27-3729-2 - zzp-rcqx-pH4.5-0.005qbj-dz1-4.lcd
 方法文件名 :RC\$J483 - J483-RC-FX276.lcm
 批处理文件名: RC\$J483 - J483-RCQX-20240913-FX276.lcb
 样品瓶号 : 1-27
 进样体积 : 400 μL 版本号: 6.115
 进样时间 : 2024/09/13 18:20:48 实验者: jiangjinwei
 处理时间 (V2) : 2024/09/14 13:34:51 处理者: jiangjinwei
 仪器型号: SHIMADZU LC-2050C(FX276)

<色谱图>

mV



<峰表>

检测器A 210nm

峰号	保留时间	面积	面积%	高度	理论塔板数(USP)	拖尾因子	分离度(USP)
1	3.647	152638	100.000	16505	3576	1.040	--
总计		152638	100.000	16505			



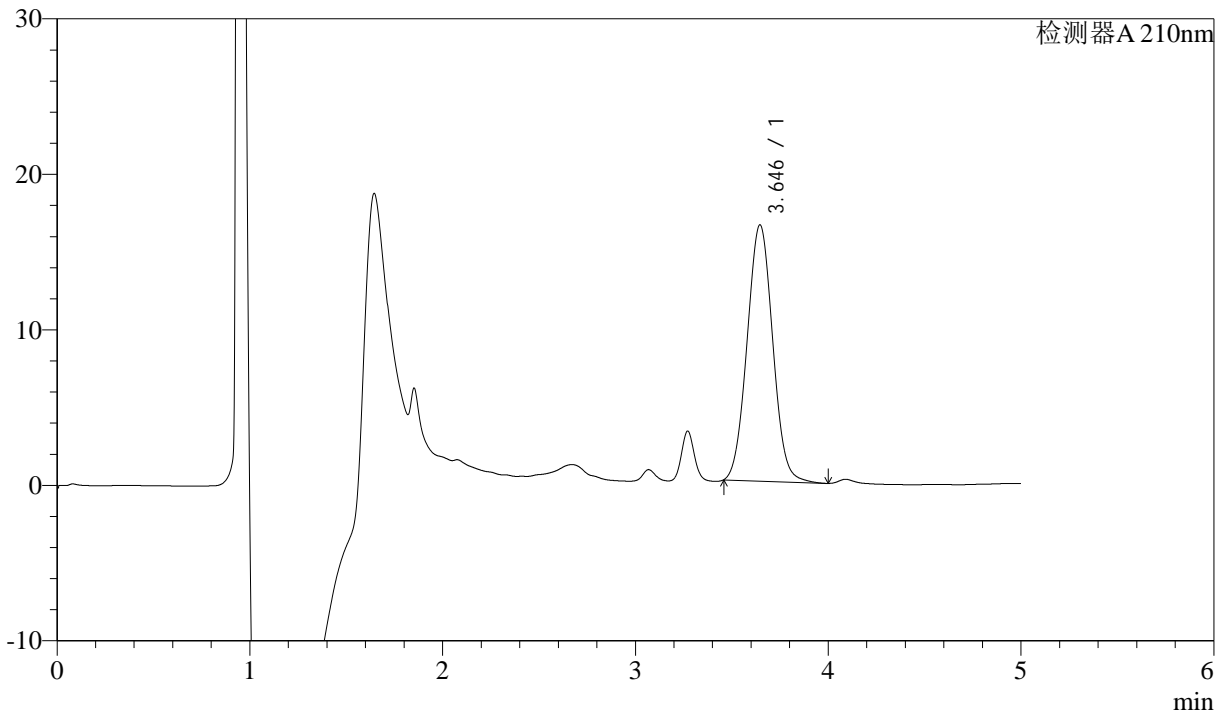
J483

<样品信息>

色谱柱 :SB-C8(150mm*4.6mm,3.5μm) 流速: 1.5ml/min
 柱温 :60°C 波长: 210nm
 数据文件名 :RC\$J483 - 27-73/27-3730-2 - zzp-rcqx-pH4.5-0.005qbj-dz1-5.lcd
 方法文件名 :RC\$J483 - J483-RC-FX276.lcm
 批处理文件名: RC\$J483 - J483-RCQX-20240913-FX276.lcb
 样品瓶号 : 1-27
 进样体积 : 400 μL 版本号: 6.115
 进样时间 : 2024/09/13 18:27:20 实验者: jiangjinwei
 处理时间 (V2) : 2024/09/14 13:34:54 处理者: jiangjinwei
 仪器型号: SHIMADZU LC-2050C(FX276)

<色谱图>

mV



<峰表>

检测器A 210nm

峰号	保留时间	面积	面积%	高度	理论塔板数(USP)	拖尾因子	分离度(USP)
1	3.646	152404	100.000	16484	3577	1.041	--
总计		152404	100.000	16484			



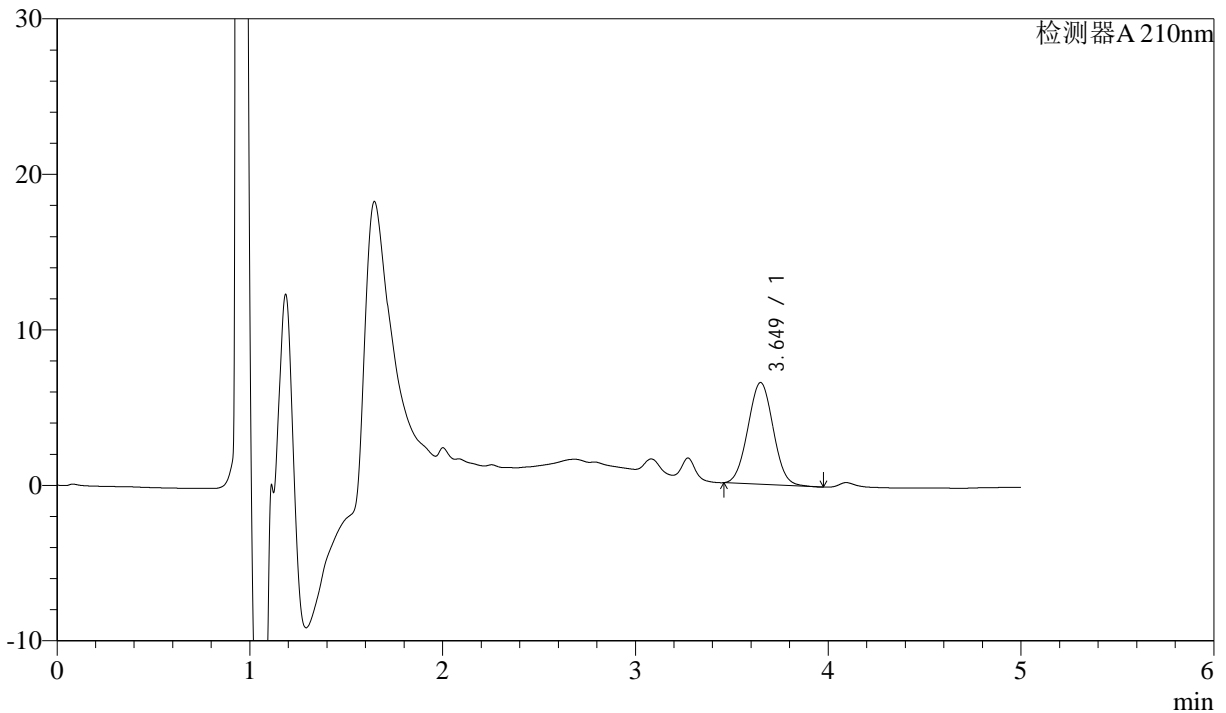
J483

<样品信息>

色谱柱 :SB-C8(150mm*4.6mm,3.5μm) 流速: 1.5ml/min
 柱温 :60°C 波长: 210nm
 数据文件名 :RC\$J483 - 27-73/27-3731-2 - zzp-rcqx-pH4.5-0.005qbj-5min-P1.lcd
 方法文件名 :RC\$J483 - J483-RC-FX276.lcm
 批处理文件名: RC\$J483 - J483-RCQX-20240913-FX276.lcb
 样品瓶号 : 1-1
 进样体积 : 400 μL 版本号: 6.115
 进样时间 : 2024/09/13 18:33:51 实验者: jiangjinwei
 处理时间 (V2) : 2024/09/14 13:34:56 处理者: jiangjinwei
 仪器型号: SHIMADZU LC-2050C(FX276)

<色谱图>

mV



<峰表>

检测器A 210nm

峰号	保留时间	面积	面积%	高度	理论塔板数(USP)	拖尾因子	分离度(USP)
1	3.649	59711	100.000	6543	3635	1.032	--
总计		59711	100.000	6543			



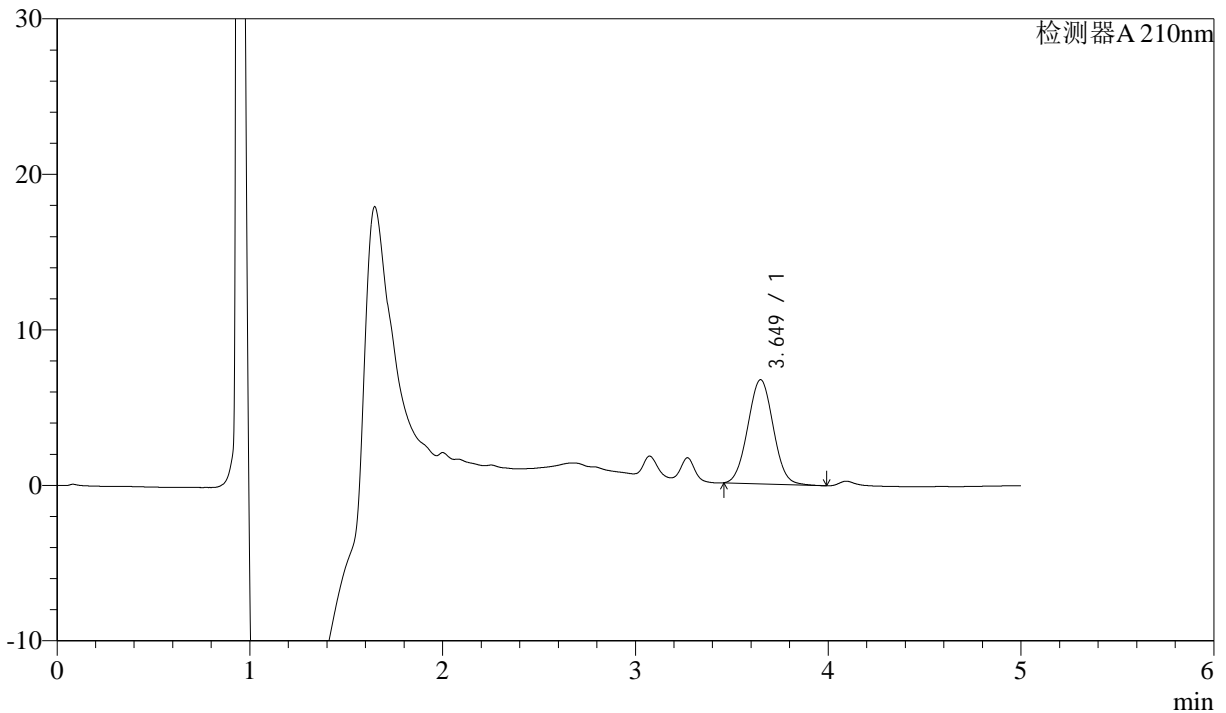
J483

<样品信息>

色谱柱 :SB-C8(150mm*4.6mm,3.5μm) 流速: 1.5ml/min
 柱温 :60°C 波长: 210nm
 数据文件名 :RC\$J483 - 27-73/27-3732-2 - zzp-rcqx-pH4.5-0.005qbj-5min-P2.lcd
 方法文件名 :RC\$J483 - J483-RC-FX276.lcm
 批处理文件名: RC\$J483 - J483-RCQX-20240913-FX276.lcb
 样品瓶号 : 1-10
 进样体积 : 400 μL 版本号: 6.115
 进样时间 : 2024/09/13 18:40:23 实验者: jiangjinwei
 处理时间 (V2) : 2024/09/14 13:34:59 处理者: jiangjinwei
 仪器型号: SHIMADZU LC-2050C(FX276)

<色谱图>

mV



<峰表>

检测器A 210nm

峰号	保留时间	面积	面积%	高度	理论塔板数(USP)	拖尾因子	分离度(USP)
1	3.649	61451	100.000	6696	3612	1.034	--
总计		61451	100.000	6696			



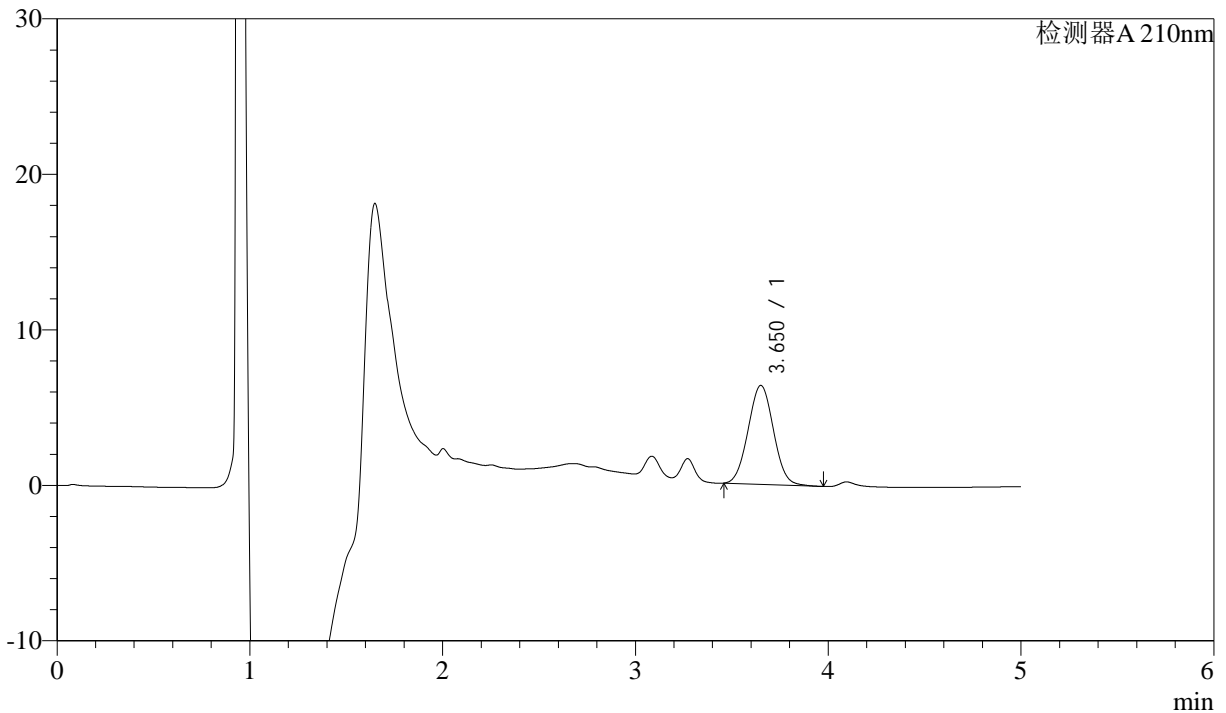
J483

<样品信息>

色谱柱 :SB-C8(150mm*4.6mm,3.5μm) 流速: 1.5ml/min
 柱温 :60°C 波长: 210nm
 数据文件名 :RC\$J483 - 27-73/27-3733-2 - zzp-rcqx-pH4.5-0.005qbj-5min-P3.lcd
 方法文件名 :RC\$J483 - J483-RC-FX276.lcm
 批处理文件名: RC\$J483 - J483-RCQX-20240913-FX276.lcb
 样品瓶号 : 1-19
 进样体积 : 400 μL 版本号: 6.115
 进样时间 : 2024/09/13 18:46:53 实验者: jiangjinwei
 处理时间 (V2) : 2024/09/14 13:35:02 处理者: jiangjinwei
 仪器型号: SHIMADZU LC-2050C(FX276)

<色谱图>

mV



<峰表>

检测器A 210nm

峰号	保留时间	面积	面积%	高度	理论塔板数(USP)	拖尾因子	分离度(USP)
1	3.650	58197	100.000	6350	3625	1.033	--
总计		58197	100.000	6350			



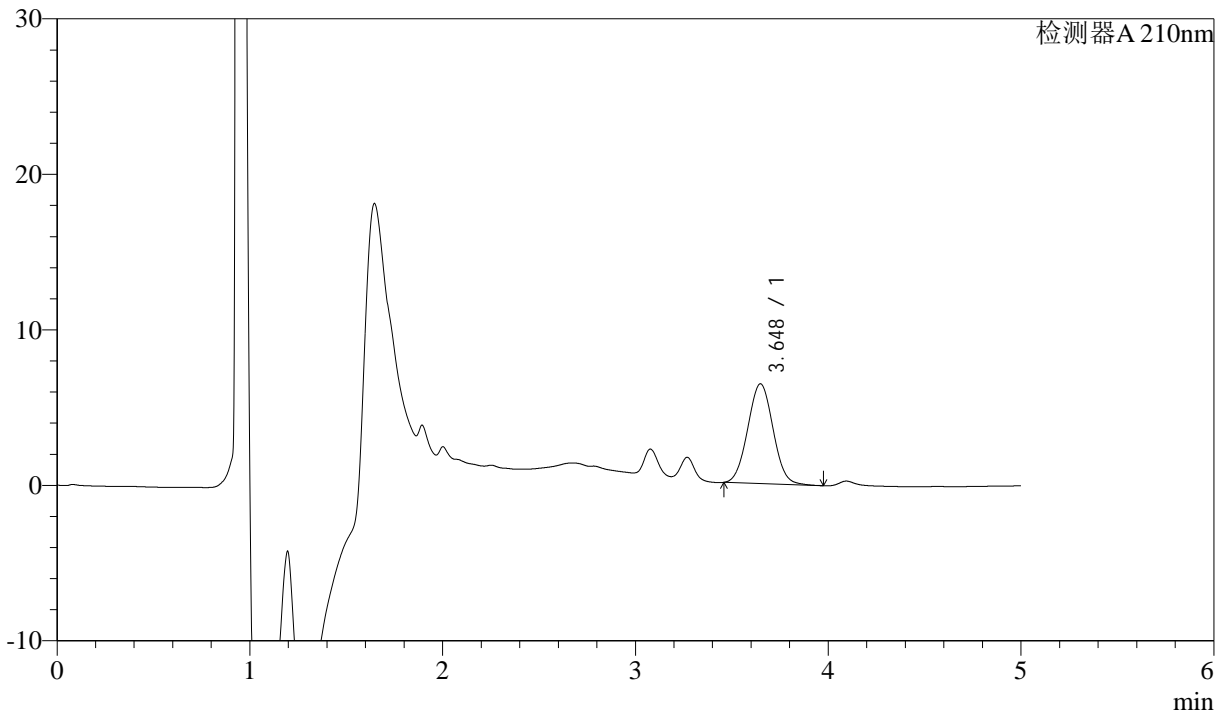
J483

<样品信息>

色谱柱 :SB-C8(150mm*4.6mm,3.5μm) 流速: 1.5ml/min
 柱温 :60°C 波长: 210nm
 数据文件名 :RC\$J483 - 27-73/27-3734-2 - zzp-rcqx-pH4.5-0.005qbj-5min-P4.lcd
 方法文件名 :RC\$J483 - J483-RC-FX276.lcm
 批处理文件名: RC\$J483 - J483-RCQX-20240913-FX276.lcb
 样品瓶号 : 1-28
 进样体积 : 400 μL 版本号: 6.115
 进样时间 : 2024/09/13 18:53:24 实验者: jiangjinwei
 处理时间 (V2) : 2024/09/14 13:35:05 处理者: jiangjinwei
 仪器型号: SHIMADZU LC-2050C(FX276)

<色谱图>

mV



<峰表>

检测器A 210nm

峰号	保留时间	面积	面积%	高度	理论塔板数(USP)	拖尾因子	分离度(USP)
1	3.648	58666	100.000	6413	3630	1.033	--
总计		58666	100.000	6413			



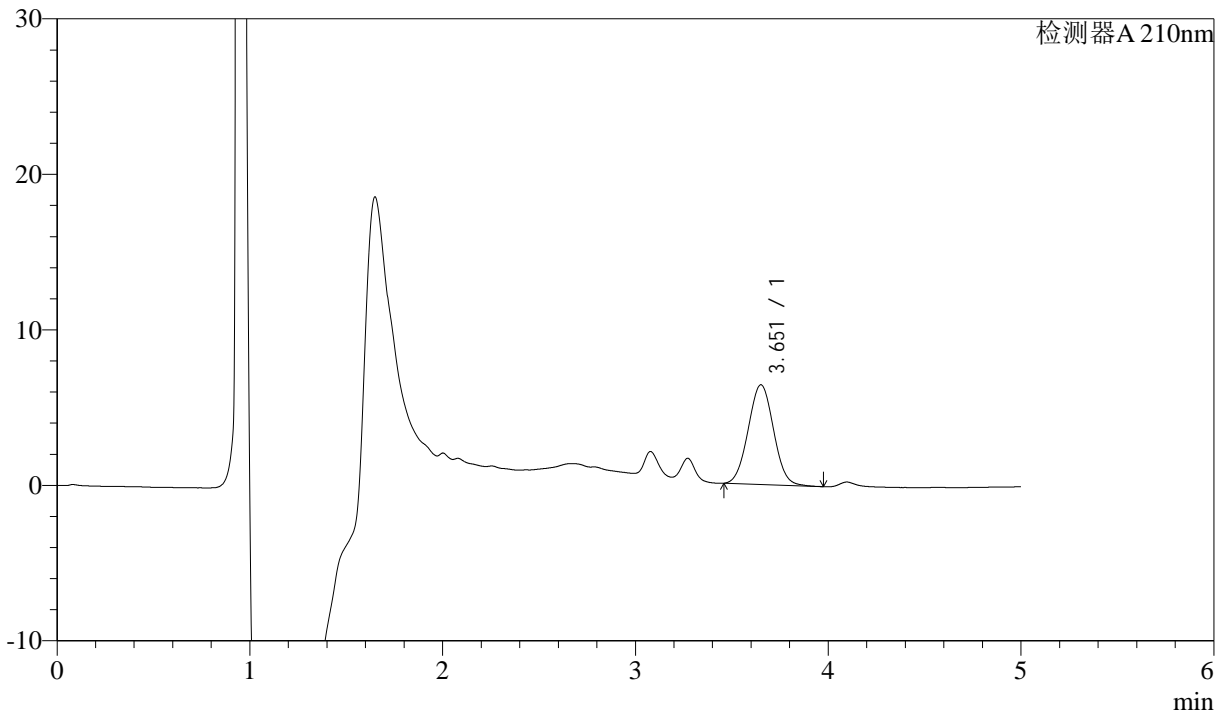
J483

<样品信息>

色谱柱 :SB-C8(150mm*4.6mm,3.5μm) 流速: 1.5ml/min
 柱温 :60°C 波长: 210nm
 数据文件名 :RC\$J483 - 27-73/27-3735-2 - zzp-rcqx-pH4.5-0.005qbj-5min-P5.lcd
 方法文件名 :RC\$J483 - J483-RC-FX276.lcm
 批处理文件名: RC\$J483 - J483-RCQX-20240913-FX276.lcb
 样品瓶号 : 1-37
 进样体积 : 400 μL 版本号: 6.115
 进样时间 : 2024/09/13 18:59:54 实验者: jiangjinwei
 处理时间 (V2) : 2024/09/14 13:35:07 处理者: jiangjinwei
 仪器型号: SHIMADZU LC-2050C(FX276)

<色谱图>

mV



<峰表>

检测器A 210nm

峰号	保留时间	面积	面积%	高度	理论塔板数(USP)	拖尾因子	分离度(USP)
1	3.651	58721	100.000	6400	3626	1.032	--
总计		58721	100.000	6400			



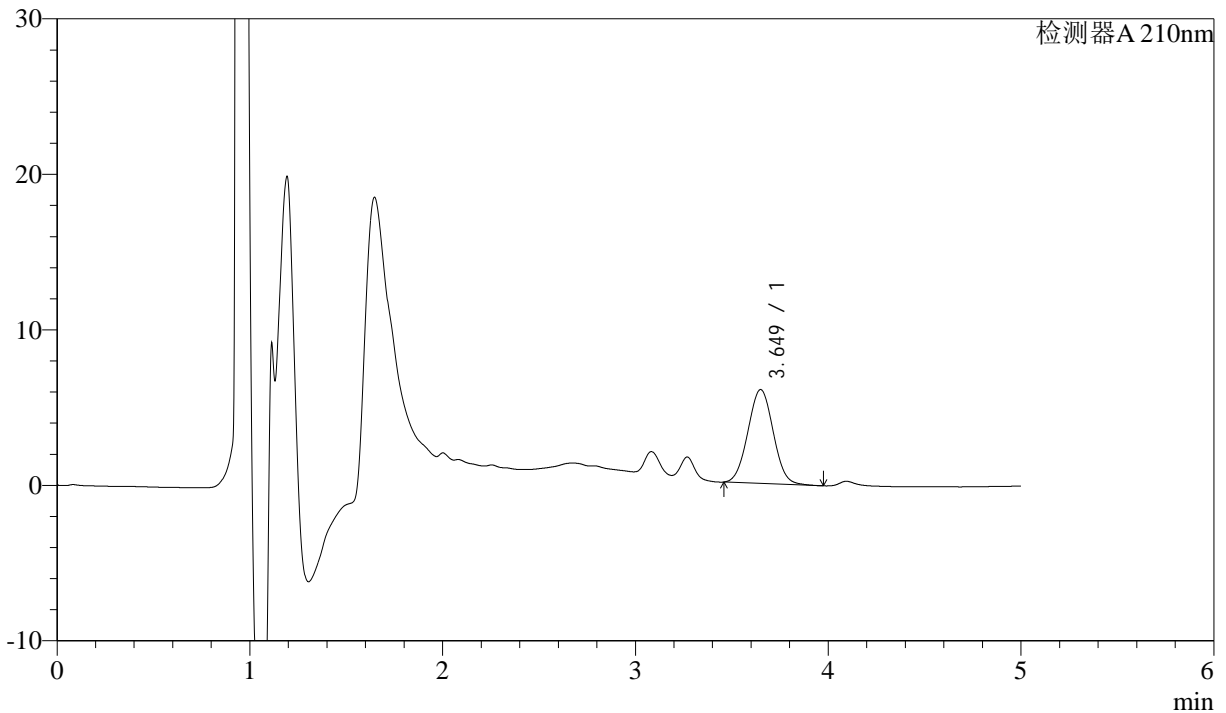
J483

<样品信息>

色谱柱 :SB-C8(150mm*4.6mm,3.5μm) 流速: 1.5ml/min
 柱温 :60°C 波长: 210nm
 数据文件名 :RC\$J483 - 27-73/27-3736-2 - zzp-rcqx-pH4.5-0.005qbj-5min-P6.lcd
 方法文件名 :RC\$J483 - J483-RC-FX276.lcm
 批处理文件名: RC\$J483 - J483-RCQX-20240913-FX276.lcb
 样品瓶号 : 1-46
 进样体积 : 400 μL 版本号: 6.115
 进样时间 : 2024/09/13 19:06:25 实验者: jiangjinwei
 处理时间 (V2) : 2024/09/14 13:35:10 处理者: jiangjinwei
 仪器型号: SHIMADZU LC-2050C(FX276)

<色谱图>

mV



<峰表>

检测器A 210nm

峰号	保留时间	面积	面积%	高度	理论塔板数(USP)	拖尾因子	分离度(USP)
1	3.649	55197	100.000	6034	3631	1.032	--
总计		55197	100.000	6034			



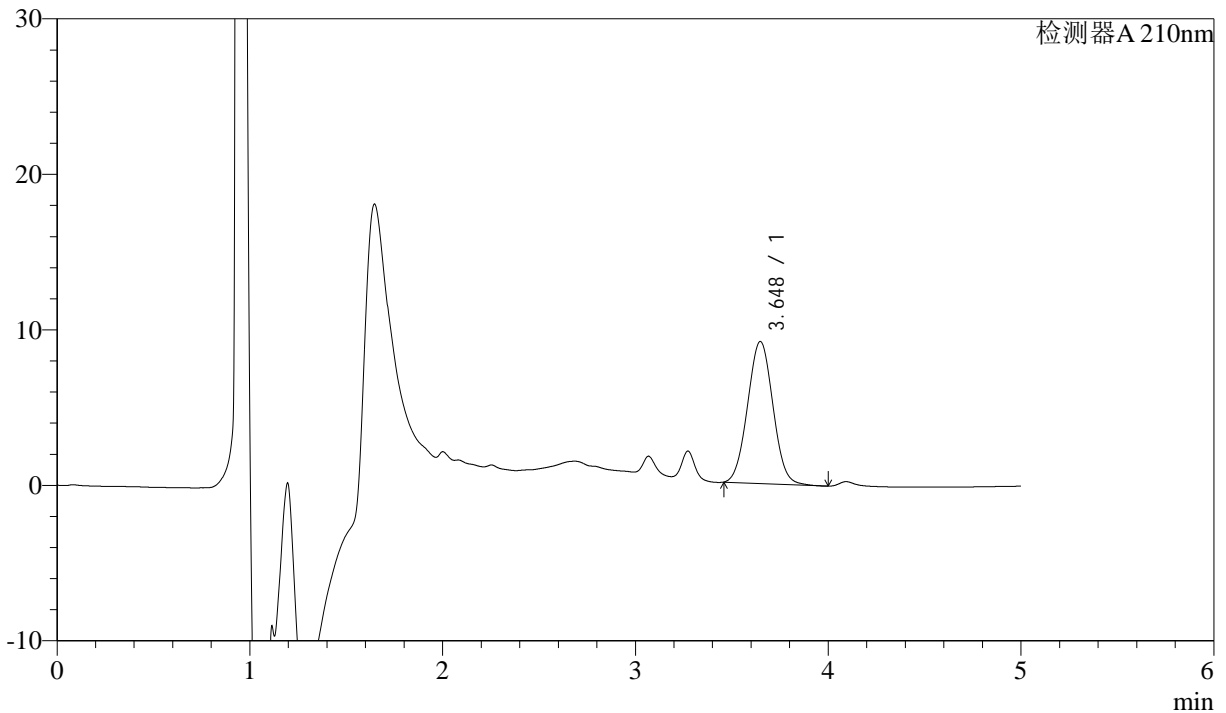
J483

<样品信息>

色谱柱 :SB-C8(150mm*4.6mm,3.5μm) 流速: 1.5ml/min
 柱温 :60°C 波长: 210nm
 数据文件名 :RC\$J483 - 27-73/27-3737-2 - zzp-rcqx-pH4.5-0.005qbj-10min-P1.lcd
 方法文件名 :RC\$J483 - J483-RC-FX276.lcm
 批处理文件名: RC\$J483 - J483-RCQX-20240913-FX276.lcb
 样品瓶号 : 1-2
 进样体积 : 400 μL 版本号: 6.115
 进样时间 : 2024/09/13 19:12:56 实验者: jiangjinwei
 处理时间 (V2) : 2024/09/14 13:35:13 处理者: jiangjinwei
 仪器型号: SHIMADZU LC-2050C(FX276)

<色谱图>

mV



<峰表>

检测器A 210nm

峰号	保留时间	面积	面积%	高度	理论塔板数(USP)	拖尾因子	分离度(USP)
1	3.648	83713	100.000	9141	3615	1.032	--
总计		83713	100.000	9141			



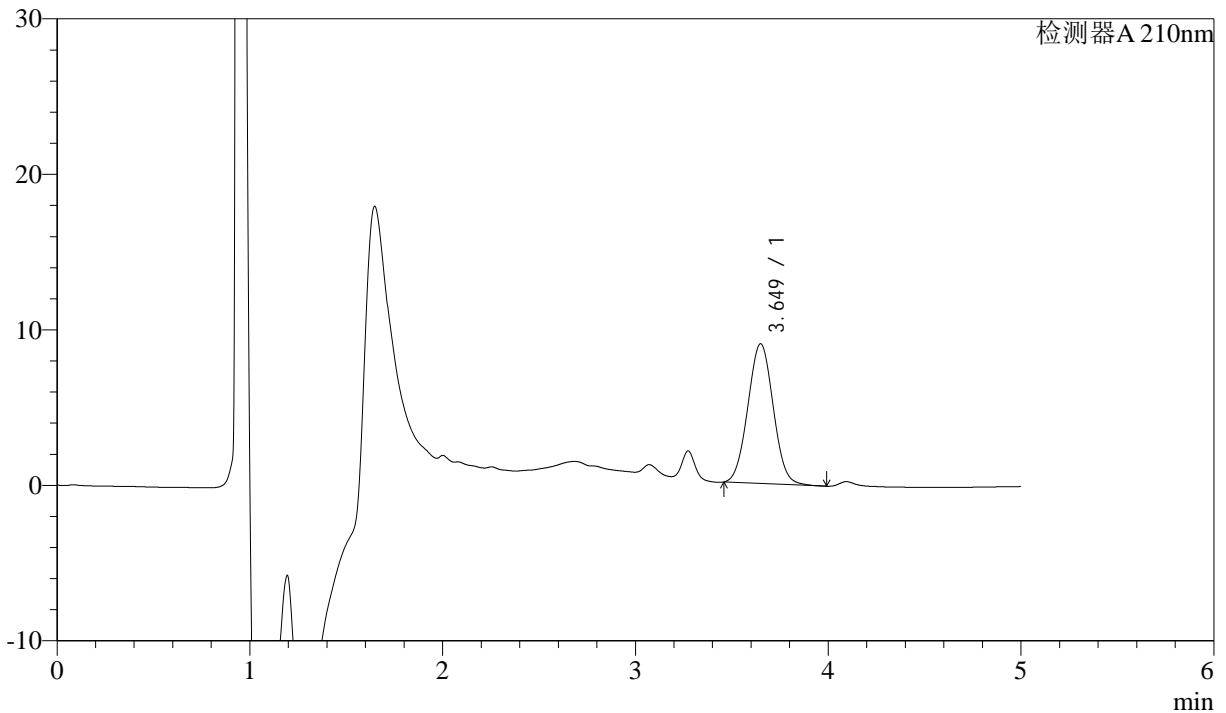
J483

<样品信息>

色谱柱 :SB-C8(150mm*4.6mm,3.5μm) 流速: 1.5ml/min
 柱温 :60°C 波长: 210nm
 数据文件名 :RC\$J483 - 27-73/27-3738-2 - zzp-rcqx-pH4.5-0.005qbj-10min-P2.lcd
 方法文件名 :RC\$J483 - J483-RC-FX276.lcm
 批处理文件名: RC\$J483 - J483-RCQX-20240913-FX276.lcb
 样品瓶号 : 1-11
 进样体积 : 400 μL 版本号: 6.115
 进样时间 : 2024/09/13 19:19:27 实验者: jiangjinwei
 处理时间 (V2) : 2024/09/14 13:35:16 处理者: jiangjinwei
 仪器型号: SHIMADZU LC-2050C(FX276)

<色谱图>

mV



<峰表>

检测器A 210nm

峰号	保留时间	面积	面积%	高度	理论塔板数(USP)	拖尾因子	分离度(USP)
1	3.649	82393	100.000	8985	3616	1.033	--
总计		82393	100.000	8985			



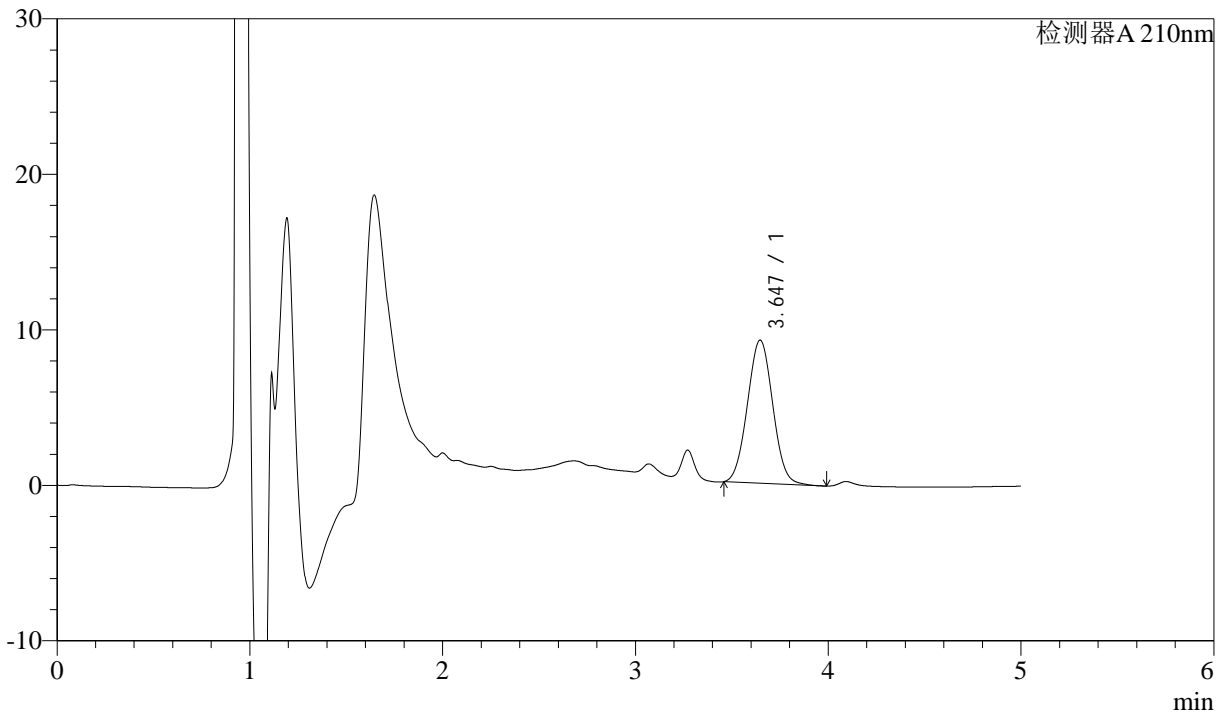
J483

<样品信息>

色谱柱 :SB-C8(150mm*4.6mm,3.5μm) 流速: 1.5ml/min
 柱温 :60°C 波长: 210nm
 数据文件名 :RC\$J483 - 27-73/27-3739-2 - zzp-rcqx-pH4.5-0.005qbj-10min-P3.lcd
 方法文件名 :RC\$J483 - J483-RC-FX276.lcm
 批处理文件名: RC\$J483 - J483-RCQX-20240913-FX276.lcb
 样品瓶号 : 1-20
 进样体积 : 400 μL 版本号: 6.115
 进样时间 : 2024/09/13 19:25:58 实验者: jiangjinwei
 处理时间 (V2) : 2024/09/14 13:35:19 处理者: jiangjinwei
 仪器型号: SHIMADZU LC-2050C(FX276)

<色谱图>

mV



<峰表>

检测器A 210nm

峰号	保留时间	面积	面积%	高度	理论塔板数(USP)	拖尾因子	分离度(USP)
1	3.647	84309	100.000	9212	3627	1.034	--
总计		84309	100.000	9212			



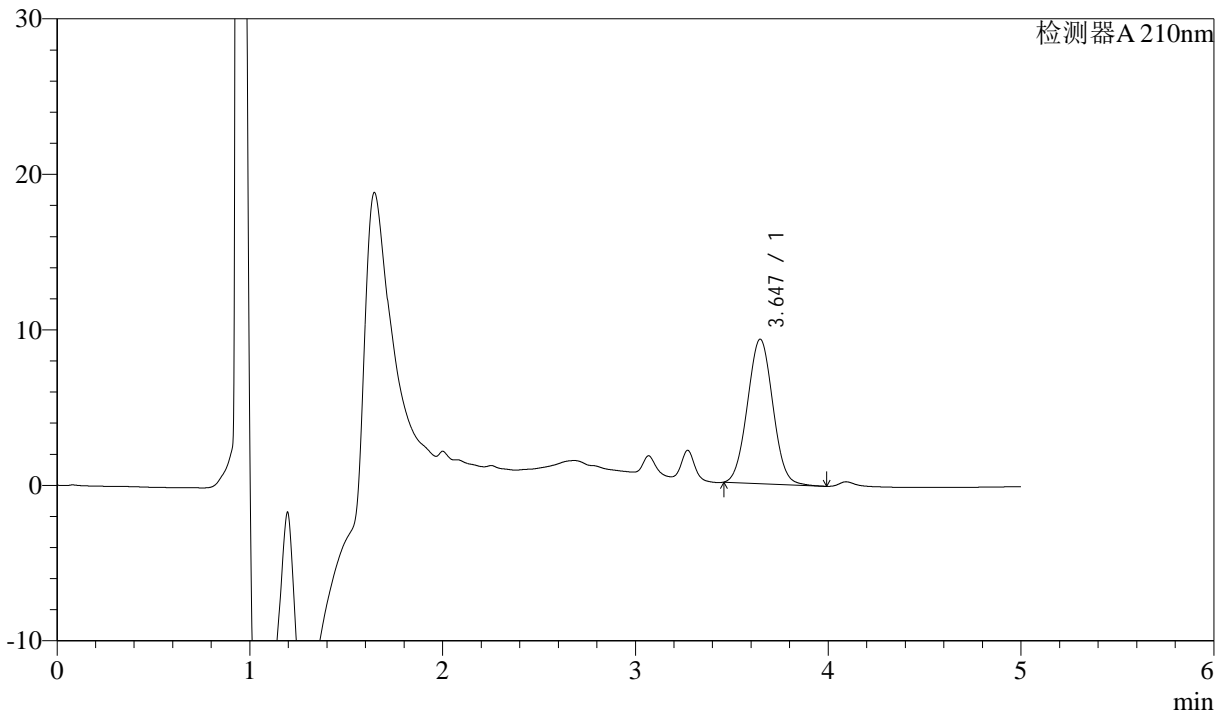
J483

<样品信息>

色谱柱 :SB-C8(150mm*4.6mm,3.5μm) 流速: 1.5ml/min
 柱温 :60°C 波长: 210nm
 数据文件名 :RC\$J483 - 27-73/27-3740-2 - zzp-rcqx-pH4.5-0.005qbj-10min-P4.lcd
 方法文件名 :RC\$J483 - J483-RC-FX276.lcm
 批处理文件名: RC\$J483 - J483-RCQX-20240913-FX276.lcb
 样品瓶号 : 1-29
 进样体积 : 400 μL 版本号: 6.115
 进样时间 : 2024/09/13 19:32:30 实验者: jiangjinwei
 处理时间 (V2) : 2024/09/14 13:35:21 处理者: jiangjinwei
 仪器型号: SHIMADZU LC-2050C(FX276)

<色谱图>

mV



<峰表>

检测器A 210nm

峰号	保留时间	面积	面积%	高度	理论塔板数(USP)	拖尾因子	分离度(USP)
1	3.647	85112	100.000	9292	3617	1.034	--
总计		85112	100.000	9292			



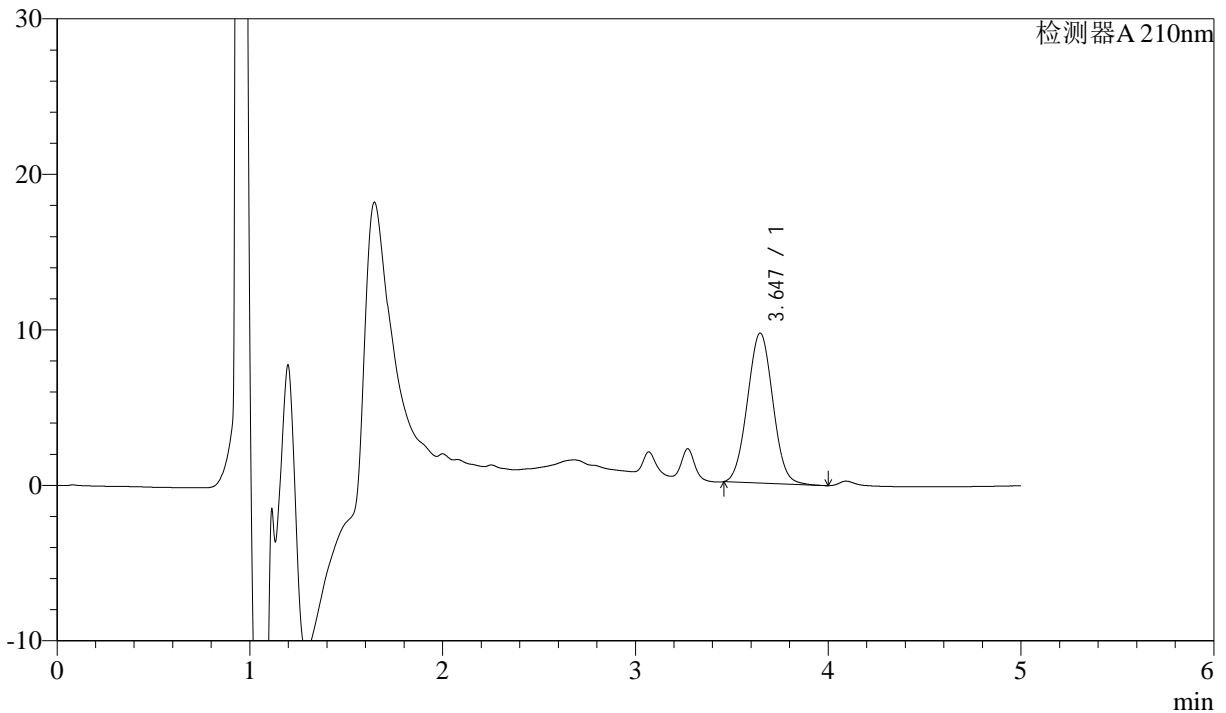
J483

<样品信息>

色谱柱 :SB-C8(150mm*4.6mm,3.5μm) 流速: 1.5ml/min
 柱温 :60°C 波长: 210nm
 数据文件名 :RC\$J483 - 27-73/27-3741-2 - zzp-rcqx-pH4.5-0.005qbj-10min-P5.lcd
 方法文件名 :RC\$J483 - J483-RC-FX276.lcm
 批处理文件名: RC\$J483 - J483-RCQX-20240913-FX276.lcb
 样品瓶号 : 1-38
 进样体积 : 400 μL 版本号: 6.115
 进样时间 : 2024/09/13 19:39:01 实验者: jiangjinwei
 处理时间 (V2) : 2024/09/14 13:35:24 处理者: jiangjinwei
 仪器型号: SHIMADZU LC-2050C(FX276)

<色谱图>

mV



<峰表>

检测器A 210nm

峰号	保留时间	面积	面积%	高度	理论塔板数(USP)	拖尾因子	分离度(USP)
1	3.647	88366	100.000	9647	3613	1.033	--
总计		88366	100.000	9647			



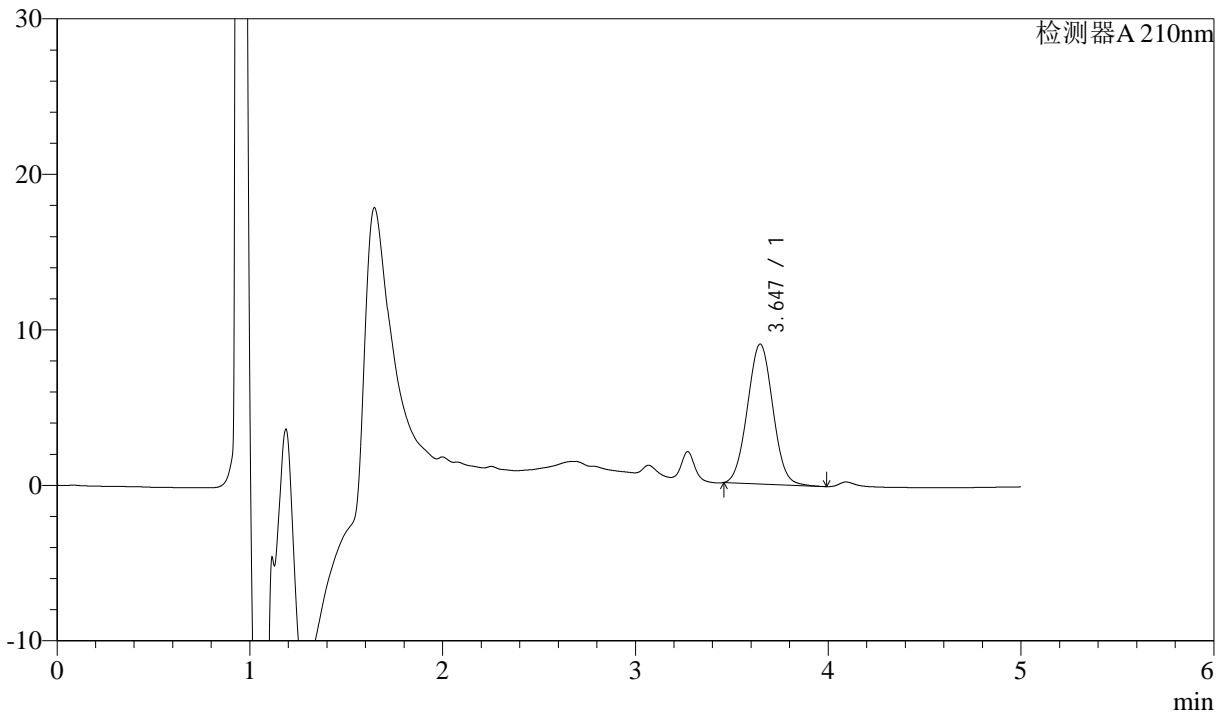
J483

<样品信息>

色谱柱 :SB-C8(150mm*4.6mm,3.5μm) 流速: 1.5ml/min
 柱温 :60°C 波长: 210nm
 数据文件名 :RC\$J483 - 27-73/27-3742-2 - zzp-rcqx-pH4.5-0.005qbj-10min-P6.lcd
 方法文件名 :RC\$J483 - J483-RC-FX276.lcm
 批处理文件名: RC\$J483 - J483-RCQX-20240913-FX276.lcb
 样品瓶号 : 1-47
 进样体积 : 400 μL 版本号: 6.115
 进样时间 : 2024/09/13 19:45:31 实验者: jiangjinwei
 处理时间 (V2) : 2024/09/14 13:35:27 处理者: jiangjinwei
 仪器型号: SHIMADZU LC-2050C(FX276)

<色谱图>

mV



<峰表>

检测器A 210nm

峰号	保留时间	面积	面积%	高度	理论塔板数(USP)	拖尾因子	分离度(USP)
1	3.647	82403	100.000	8998	3621	1.034	--
总计		82403	100.000	8998			



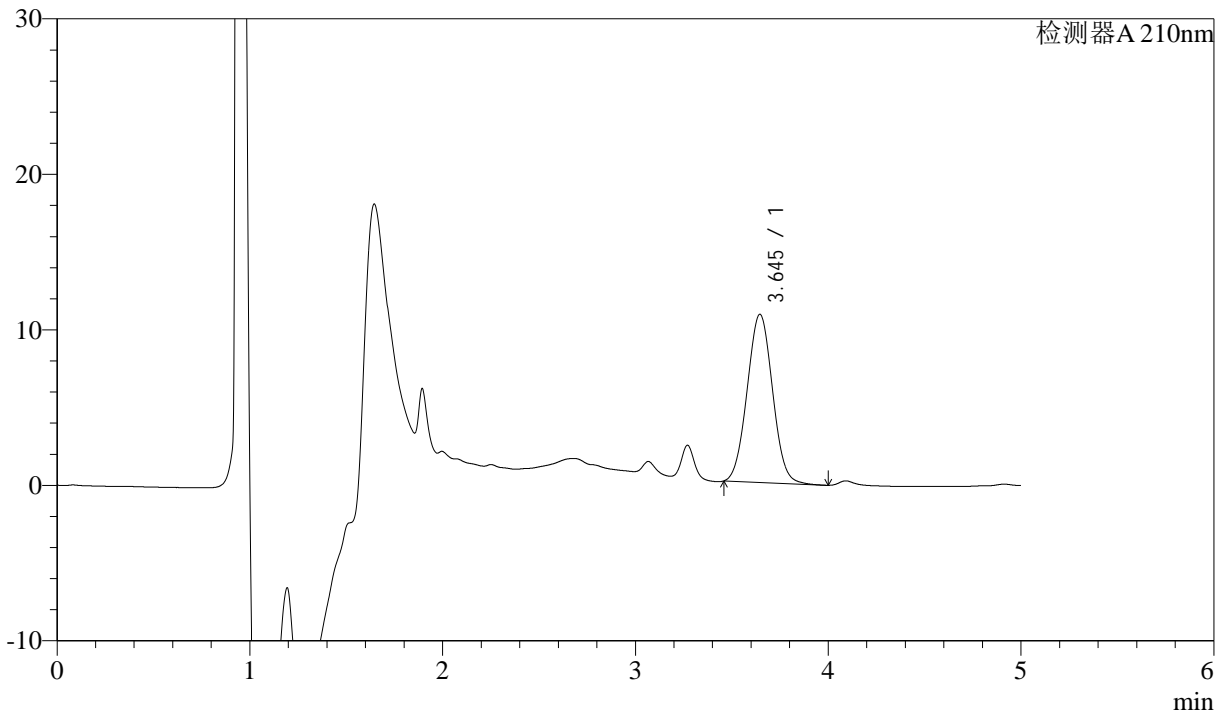
J483

<样品信息>

色谱柱 :SB-C8(150mm*4.6mm,3.5μm) 流速: 1.5ml/min
 柱温 :60°C 波长: 210nm
 数据文件名 :RC\$J483 - 27-73/27-3743-2 - zzp-rcqx-pH4.5-0.005qbj-15min-P1.lcd
 方法文件名 :RC\$J483 - J483-RC-FX276.lcm
 批处理文件名: RC\$J483 - J483-RCQX-20240913-FX276.lcb
 样品瓶号 : 1-3
 进样体积 : 400 μL 版本号: 6.115
 进样时间 : 2024/09/13 19:52:02 实验者: jiangjinwei
 处理时间 (V2) : 2024/09/14 13:35:30 处理者: jiangjinwei
 仪器型号: SHIMADZU LC-2050C(FX276)

<色谱图>

mV



<峰表>

检测器A 210nm

峰号	保留时间	面积	面积%	高度	理论塔板数(USP)	拖尾因子	分离度(USP)
1	3.645	99206	100.000	10819	3610	1.034	--
总计		99206	100.000	10819			



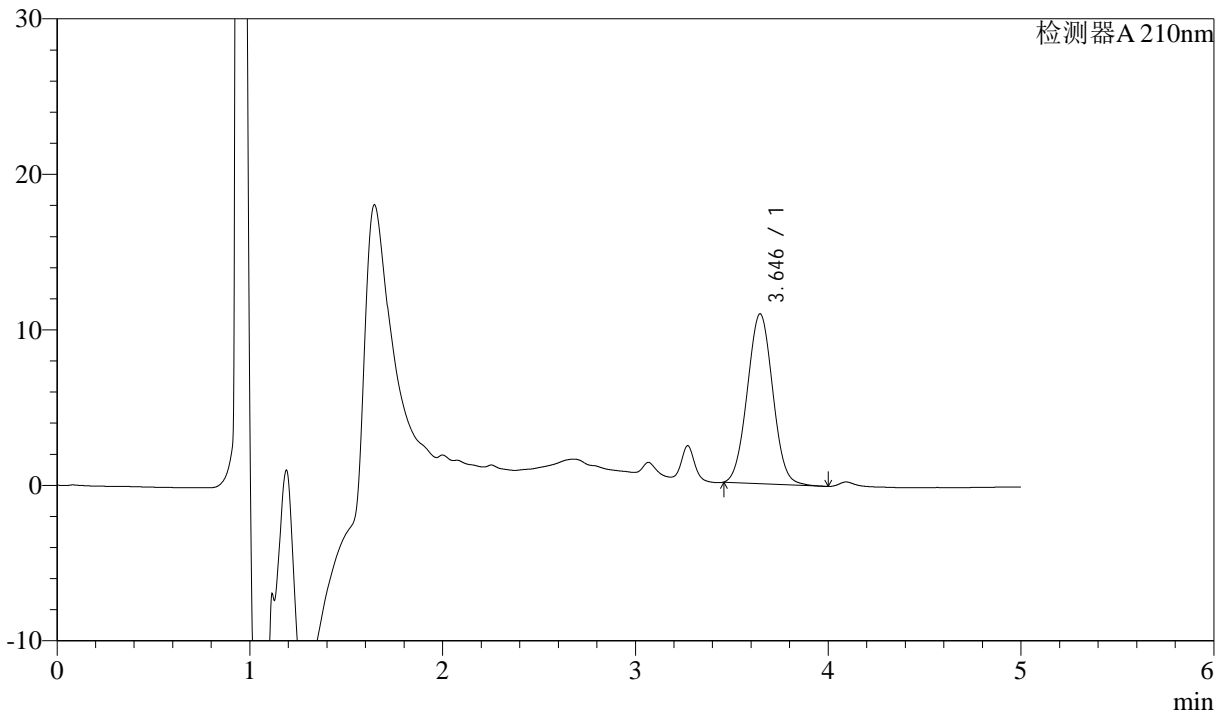
J483

<样品信息>

色谱柱 :SB-C8(150mm*4.6mm,3.5μm) 流速: 1.5ml/min
 柱温 :60°C 波长: 210nm
 数据文件名 :RC\$J483 - 27-73/27-3744-2 - zzp-rcqx-pH4.5-0.005qbj-15min-P2.lcd
 方法文件名 :RC\$J483 - J483-RC-FX276.lcm
 批处理文件名: RC\$J483 - J483-RCQX-20240913-FX276.lcb
 样品瓶号 : 1-12
 进样体积 : 400 μL 版本号: 6.115
 进样时间 : 2024/09/13 19:58:33 实验者: jiangjinwei
 处理时间 (V2) : 2024/09/14 13:35:33 处理者: jiangjinwei
 仪器型号: SHIMADZU LC-2050C(FX276)

<色谱图>

mV



<峰表>

检测器A 210nm

峰号	保留时间	面积	面积%	高度	理论塔板数(USP)	拖尾因子	分离度(USP)
1	3.646	100147	100.000	10920	3611	1.033	--
总计		100147	100.000	10920			



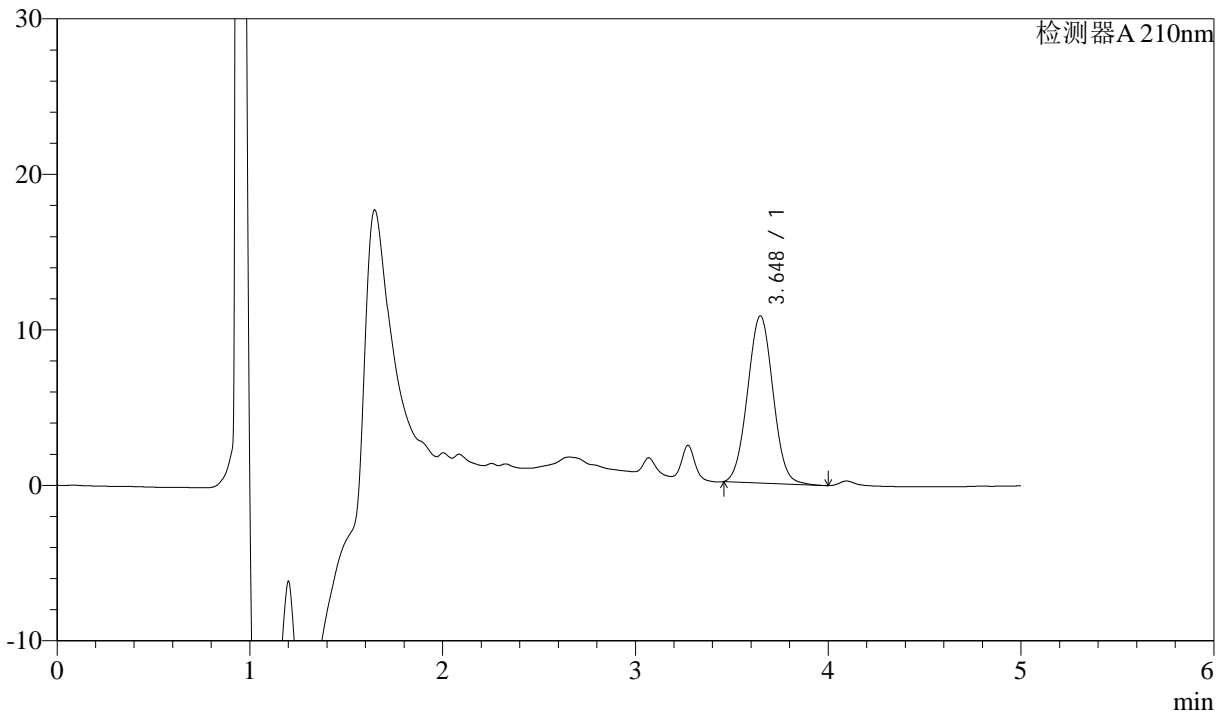
J483

<样品信息>

色谱柱 :SB-C8(150mm*4.6mm,3.5μm) 流速: 1.5ml/min
 柱温 :60°C 波长: 210nm
 数据文件名 :RC\$J483 - 27-73/27-3745-2 - zzp-rcqx-pH4.5-0.005qbj-15min-P3.lcd
 方法文件名 :RC\$J483 - J483-RC-FX276.lcm
 批处理文件名: RC\$J483 - J483-RCQX-20240913-FX276.lcb
 样品瓶号 : 1-21
 进样体积 : 400 μL 版本号: 6.115
 进样时间 : 2024/09/13 20:05:04 实验者: jiangjinwei
 处理时间 (V2) : 2024/09/14 13:35:36 处理者: jiangjinwei
 仪器型号: SHIMADZU LC-2050C(FX276)

<色谱图>

mV



<峰表>

检测器A 210nm

峰号	保留时间	面积	面积%	高度	理论塔板数(USP)	拖尾因子	分离度(USP)
1	3.648	98625	100.000	10747	3615	1.033	--
总计		98625	100.000	10747			



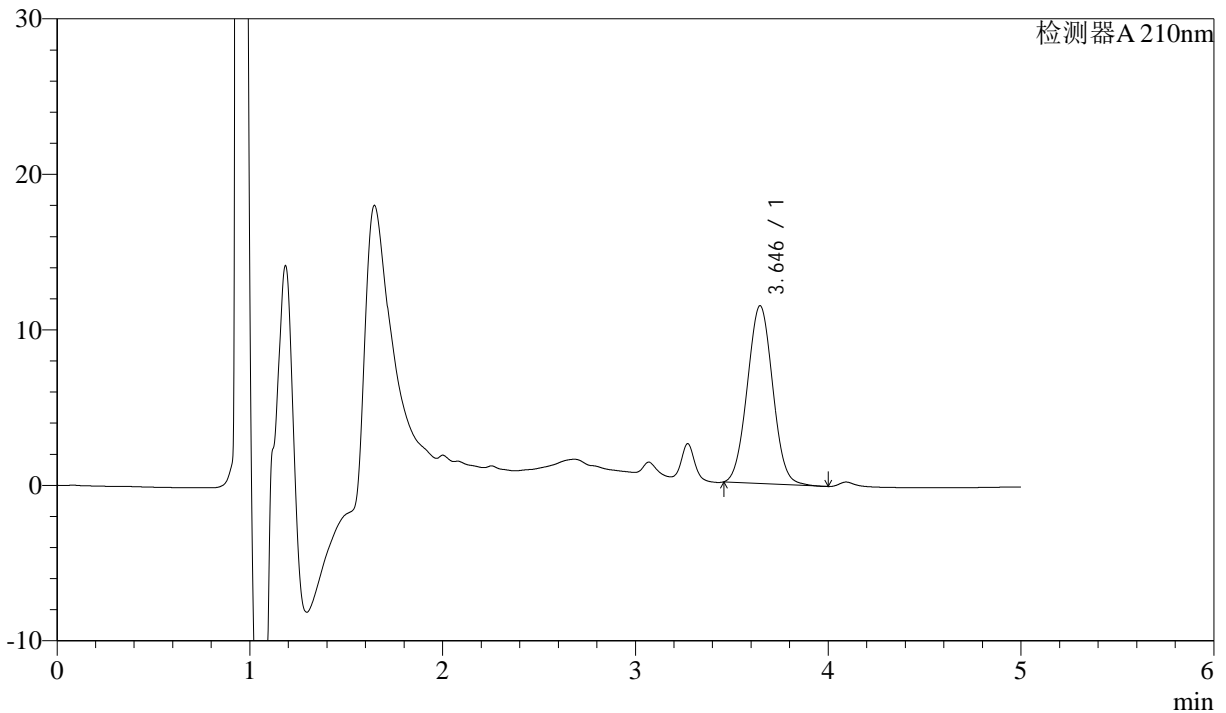
J483

<样品信息>

色谱柱 :SB-C8(150mm*4.6mm,3.5μm) 流速: 1.5ml/min
 柱温 :60°C 波长: 210nm
 数据文件名 :RC\$J483 - 27-73/27-3746-2 - zzp-rcqx-pH4.5-0.005qbj-15min-P4.lcd
 方法文件名 :RC\$J483 - J483-RC-FX276.lcm
 批处理文件名: RC\$J483 - J483-RCQX-20240913-FX276.lcb
 样品瓶号 : 1-30
 进样体积 : 400 μL 版本号: 6.115
 进样时间 : 2024/09/13 20:11:35 实验者: jiangjinwei
 处理时间 (V2) : 2024/09/14 13:35:39 处理者: jiangjinwei
 仪器型号: SHIMADZU LC-2050C(FX276)

<色谱图>

mV



<峰表>

检测器A 210nm

峰号	保留时间	面积	面积%	高度	理论塔板数(USP)	拖尾因子	分离度(USP)
1	3.646	104730	100.000	11440	3624	1.034	--
总计		104730	100.000	11440			



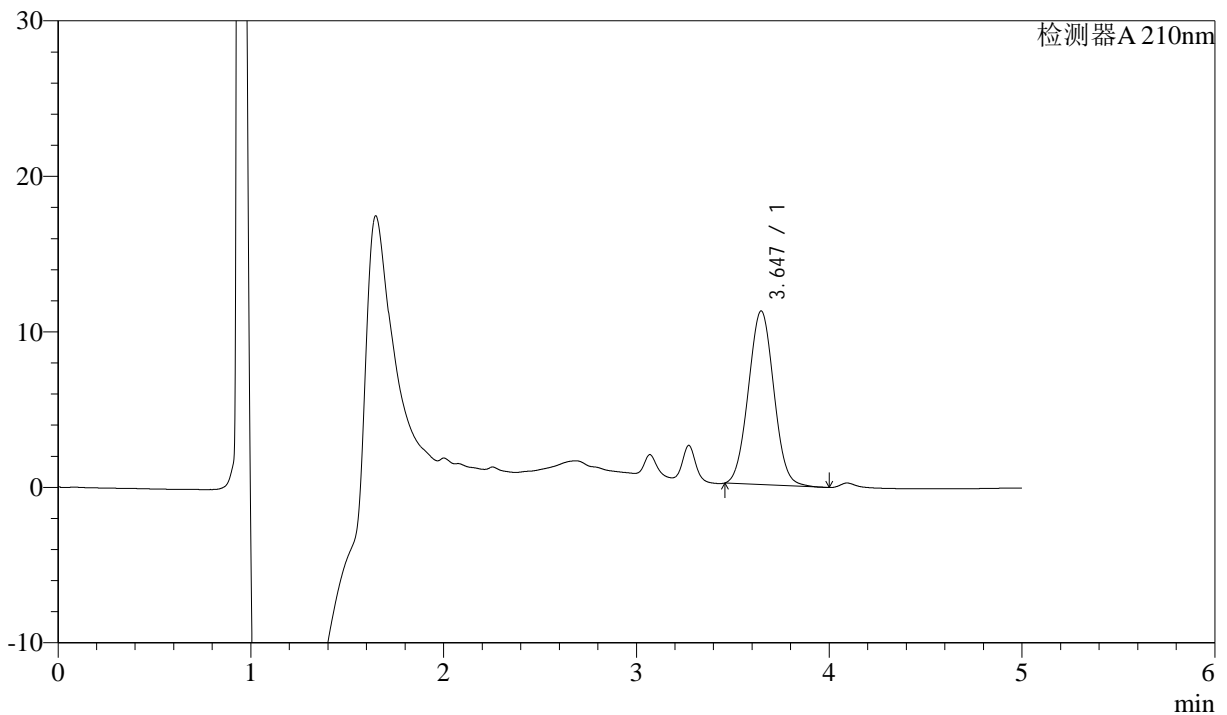
J483

<样品信息>

色谱柱 :SB-C8(150mm*4.6mm,3.5μm) 流速: 1.5ml/min
 柱温 :60°C 波长: 210nm
 数据文件名 :RC\$J483 - 27-73/27-3747-2 - zzp-rcqx-pH4.5-0.005qbj-15min-P5.lcd
 方法文件名 :RC\$J483 - J483-RC-FX276.lcm
 批处理文件名: RC\$J483 - J483-RCQX-20240913-FX276.lcb
 样品瓶号 : 1-39
 进样体积 : 400 μL 版本号: 6.115
 进样时间 : 2024/09/13 20:18:06 实验者: jiangjinwei
 处理时间 (V2) : 2024/09/14 13:35:41 处理者: jiangjinwei
 仪器型号: SHIMADZU LC-2050C(FX276)

<色谱图>

mV



<峰表>

检测器A 210nm

峰号	保留时间	面积	面积%	高度	理论塔板数(USP)	拖尾因子	分离度(USP)
1	3.647	102421	100.000	11171	3612	1.036	--
总计		102421	100.000	11171			



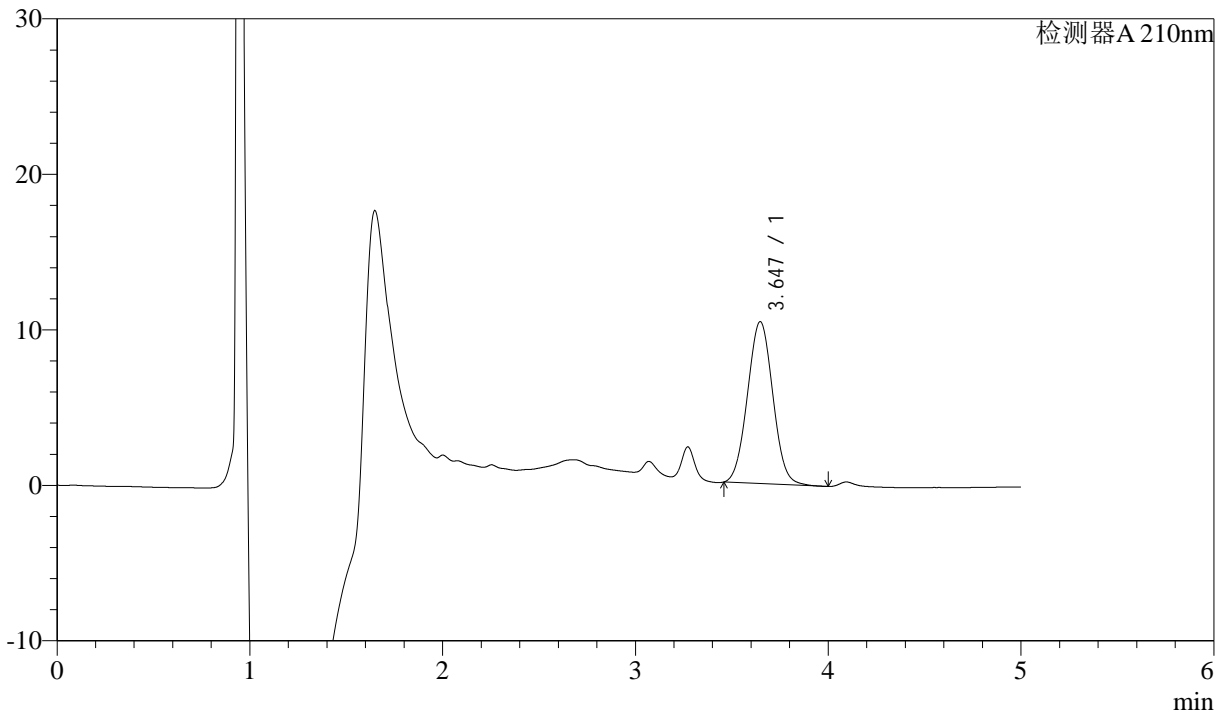
J483

<样品信息>

色谱柱 :SB-C8(150mm*4.6mm,3.5μm) 流速: 1.5ml/min
 柱温 :60°C 波长: 210nm
 数据文件名 :RC\$J483 - 27-73/27-3748-2 - zzp-rcqx-pH4.5-0.005qbj-15min-P6.lcd
 方法文件名 :RC\$J483 - J483-RC-FX276.lcm
 批处理文件名: RC\$J483 - J483-RCQX-20240913-FX276.lcb
 样品瓶号 : 1-48
 进样体积 : 400 μL 版本号: 6.115
 进样时间 : 2024/09/13 20:24:37 实验者: jiangjinwei
 处理时间 (V2) : 2024/09/14 13:35:44 处理者: jiangjinwei
 仪器型号: SHIMADZU LC-2050C(FX276)

<色谱图>

mV



<峰表>

检测器A 210nm

峰号	保留时间	面积	面积%	高度	理论塔板数(USP)	拖尾因子	分离度(USP)
1	3.647	95382	100.000	10418	3623	1.034	--
总计		95382	100.000	10418			



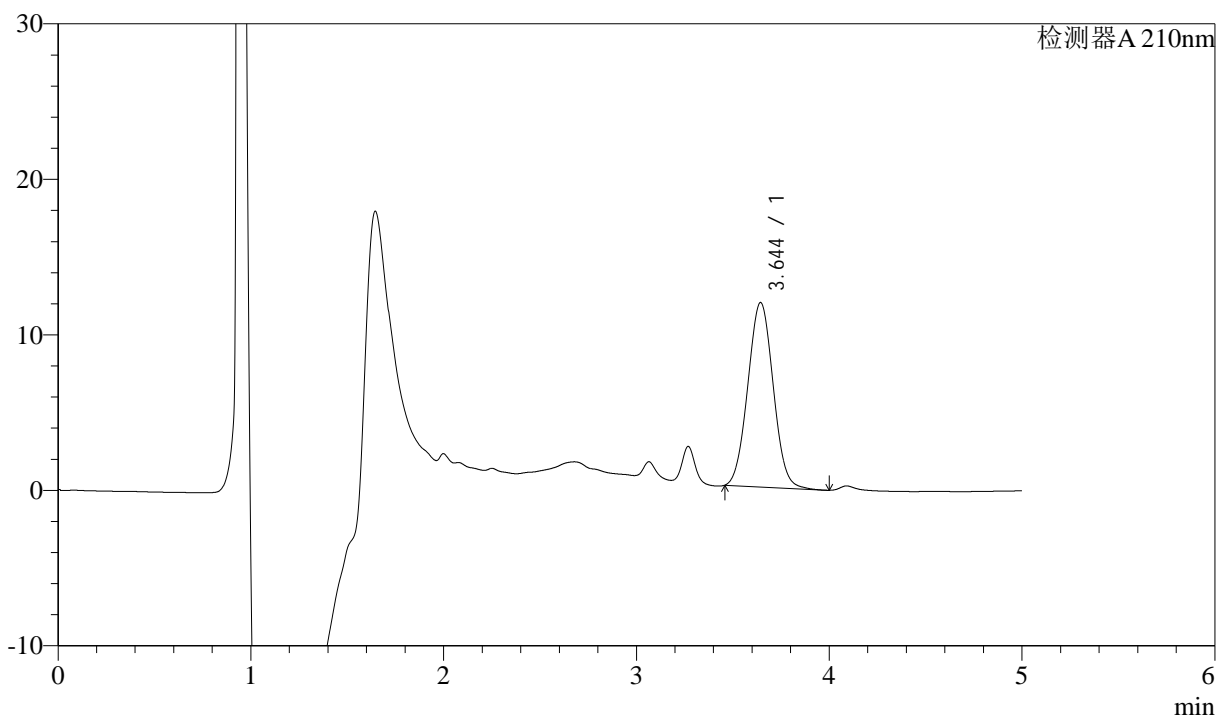
J483

<样品信息>

色谱柱 :SB-C8(150mm*4.6mm,3.5μm) 流速: 1.5ml/min
柱温 :60°C 波长: 210nm
数据文件名 :RC\$J483 - 27-73/27-3749-2 - zzp-rcqx-pH4.5-0.005qbj-20min-P1.lcd
方法文件名 :RC\$J483 - J483-RC-FX276.lcm
批处理文件名: RC\$J483 - J483-RCQX-20240913-FX276.lcb
样品瓶号 :1-4
进样体积 :400 μL 版本号: 6.115
进样时间 :2024/09/13 20:31:08 实验者: jiangjinwei
处理时间 (V2) :2024/09/14 13:35:47 处理者: jiangjinwei
仪器型号: SHIMADZU LC-2050C(FX276)

<色谱图>

mV



<峰表>

检测器A 210nm

峰号	保留时间	面积	面积%	高度	理论塔板数(USP)	拖尾因子	分离度(USP)
1	3.644	108762	100.000	11851	3603	1.036	--
总计		108762	100.000	11851			



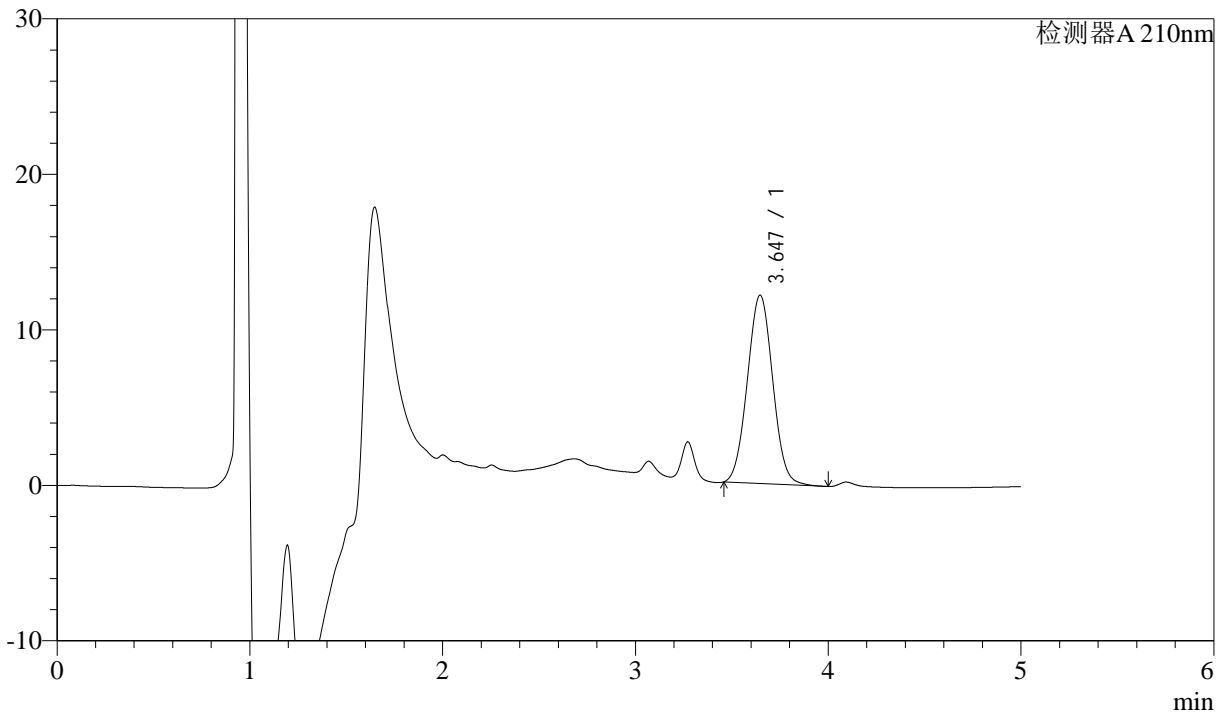
J483

<样品信息>

色谱柱 :SB-C8(150mm*4.6mm,3.5μm) 流速: 1.5ml/min
 柱温 :60°C 波长: 210nm
 数据文件名 :RC\$J483 - 27-73/27-3750-2 - zzp-rcqx-pH4.5-0.005qbj-20min-P2.lcd
 方法文件名 :RC\$J483 - J483-RC-FX276.lcm
 批处理文件名: RC\$J483 - J483-RCQX-20240913-FX276.lcb
 样品瓶号 : 1-13
 进样体积 : 400 μL 版本号: 6.115
 进样时间 : 2024/09/13 20:37:38 实验者: jiangjinwei
 处理时间 (V2) : 2024/09/14 13:35:50 处理者: jiangjinwei
 仪器型号: SHIMADZU LC-2050C(FX276)

<色谱图>

mV



<峰表>

检测器A 210nm

峰号	保留时间	面积	面积%	高度	理论塔板数(USP)	拖尾因子	分离度(USP)
1	3.647	111024	100.000	12120	3627	1.034	--
总计		111024	100.000	12120			



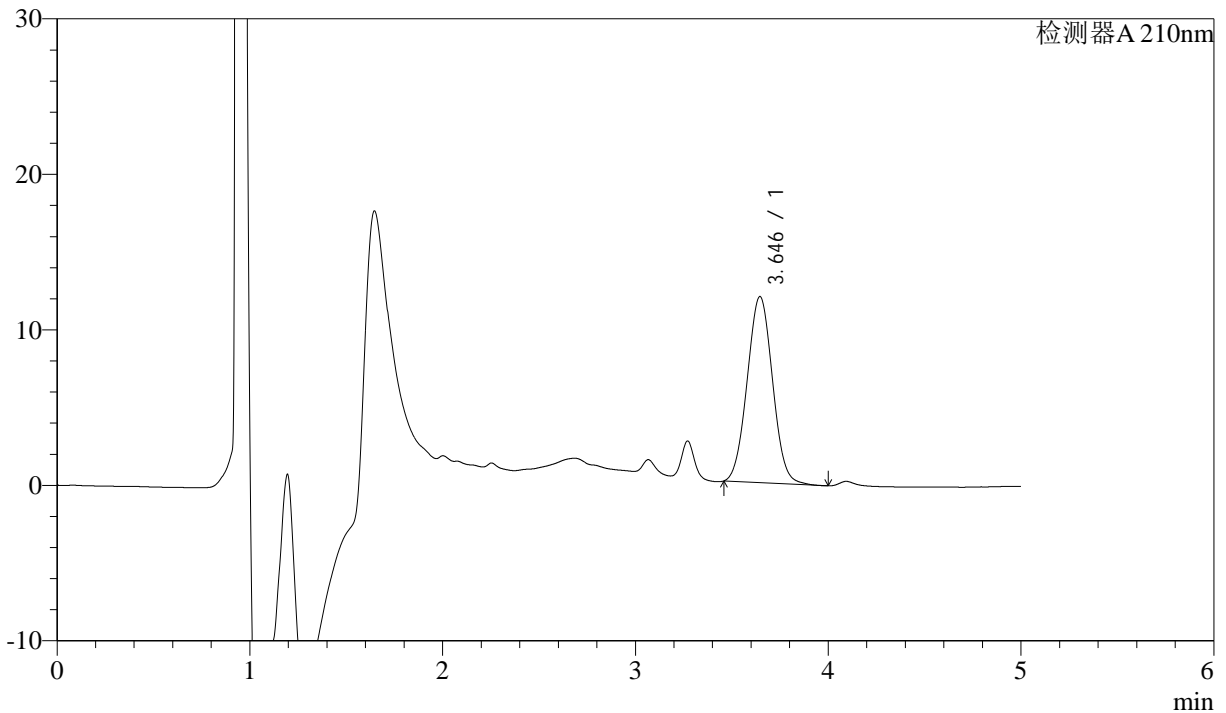
J483

<样品信息>

色谱柱 :SB-C8(150mm*4.6mm,3.5μm) 流速: 1.5ml/min
 柱温 :60°C 波长: 210nm
 数据文件名 :RC\$J483 - 27-73/27-3751-2 - zzp-rcqx-pH4.5-0.005qbj-20min-P3.lcd
 方法文件名 :RC\$J483 - J483-RC-FX276.lcm
 批处理文件名: RC\$J483 - J483-RCQX-20240913-FX276.lcb
 样品瓶号 : 1-22
 进样体积 : 400 μL 版本号: 6.115
 进样时间 : 2024/09/13 20:44:08 实验者: jiangjinwei
 处理时间 (V2) : 2024/09/14 13:35:53 处理者: jiangjinwei
 仪器型号: SHIMADZU LC-2050C(FX276)

<色谱图>

mV



<峰表>

检测器A 210nm

峰号	保留时间	面积	面积%	高度	理论塔板数(USP)	拖尾因子	分离度(USP)
1	3.646	109756	100.000	11973	3614	1.034	--
总计		109756	100.000	11973			



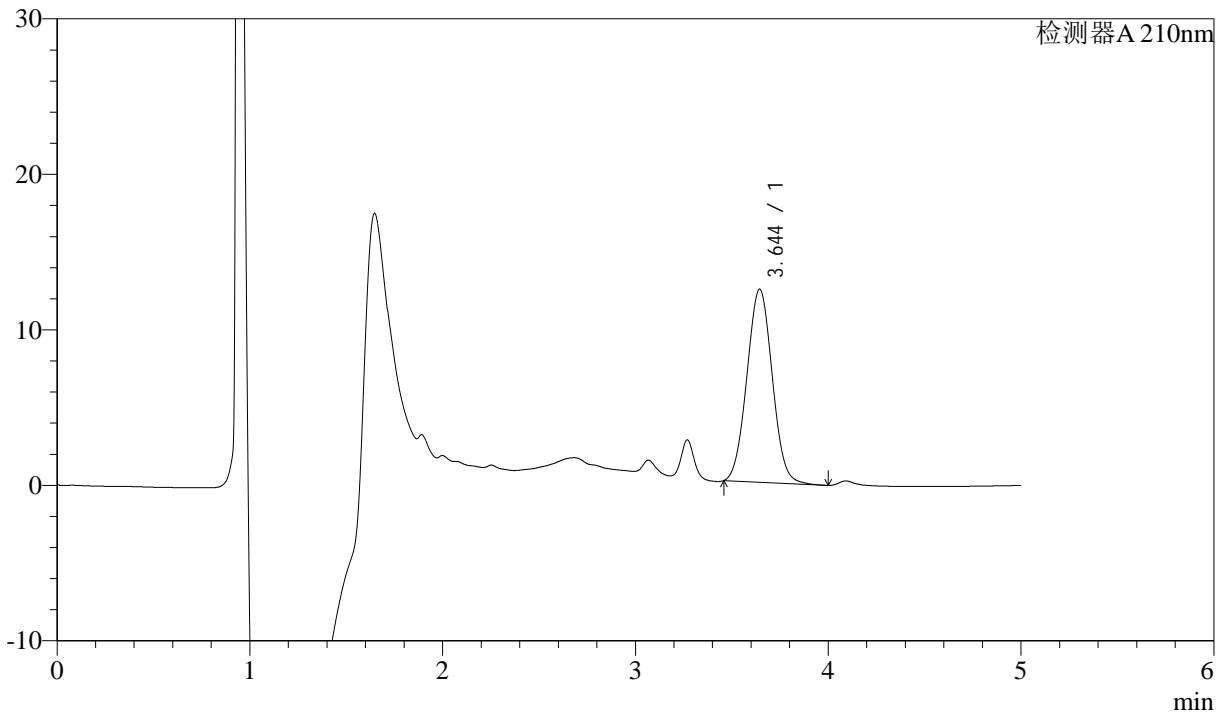
J483

<样品信息>

色谱柱 :SB-C8(150mm*4.6mm,3.5μm) 流速: 1.5ml/min
 柱温 :60°C 波长: 210nm
 数据文件名 :RC\$J483 - 27-73/27-3752-2 - zzp-rcqx-pH4.5-0.005qbj-20min-P4.lcd
 方法文件名 :RC\$J483 - J483-RC-FX276.lcm
 批处理文件名: RC\$J483 - J483-RCQX-20240913-FX276.lcb
 样品瓶号 : 1-31
 进样体积 : 400 μL 版本号: 6.115
 进样时间 : 2024/09/13 20:50:39 实验者: jiangjinwei
 处理时间 (V2) : 2024/09/14 13:35:56 处理者: jiangjinwei
 仪器型号: SHIMADZU LC-2050C(FX276)

<色谱图>

mV



<峰表>

检测器A 210nm

峰号	保留时间	面积	面积%	高度	理论塔板数(USP)	拖尾因子	分离度(USP)
1	3.644	113808	100.000	12410	3611	1.036	--
总计		113808	100.000	12410			



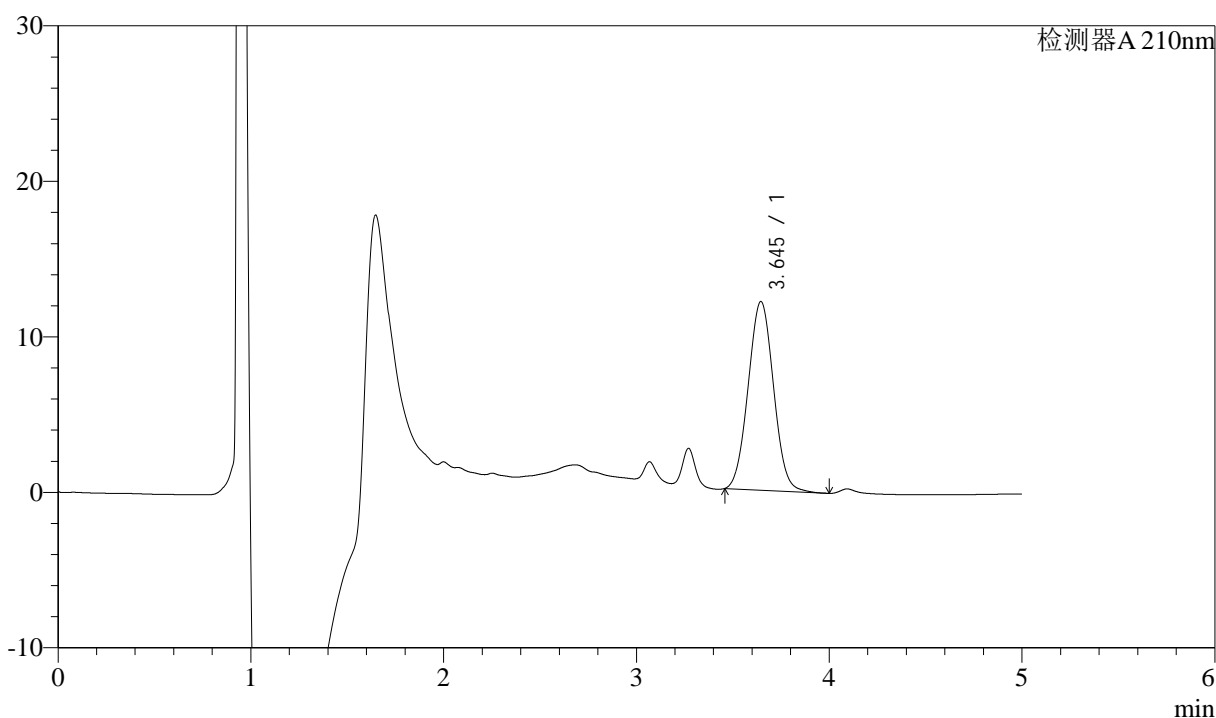
J483

<样品信息>

色谱柱 :SB-C8(150mm*4.6mm,3.5μm) 流速: 1.5ml/min
 柱温 :60°C 波长: 210nm
 数据文件名 :RC\$J483 - 27-73/27-3753-2 - zzp-rcqx-pH4.5-0.005qbj-20min-P5.lcd
 方法文件名 :RC\$J483 - J483-RC-FX276.lcm
 批处理文件名: RC\$J483 - J483-RCQX-20240913-FX276.lcb
 样品瓶号 : 1-40
 进样体积 : 400 μL 版本号: 6.115
 进样时间 : 2024/09/13 20:57:11 实验者: jiangjinwei
 处理时间 (V2) : 2024/09/14 13:35:59 处理者: jiangjinwei
 仪器型号: SHIMADZU LC-2050C(FX276)

<色谱图>

mV



<峰表>

检测器A 210nm

峰号	保留时间	面积	面积%	高度	理论塔板数(USP)	拖尾因子	分离度(USP)
1	3.645	111309	100.000	12133	3612	1.036	--
总计		111309	100.000	12133			



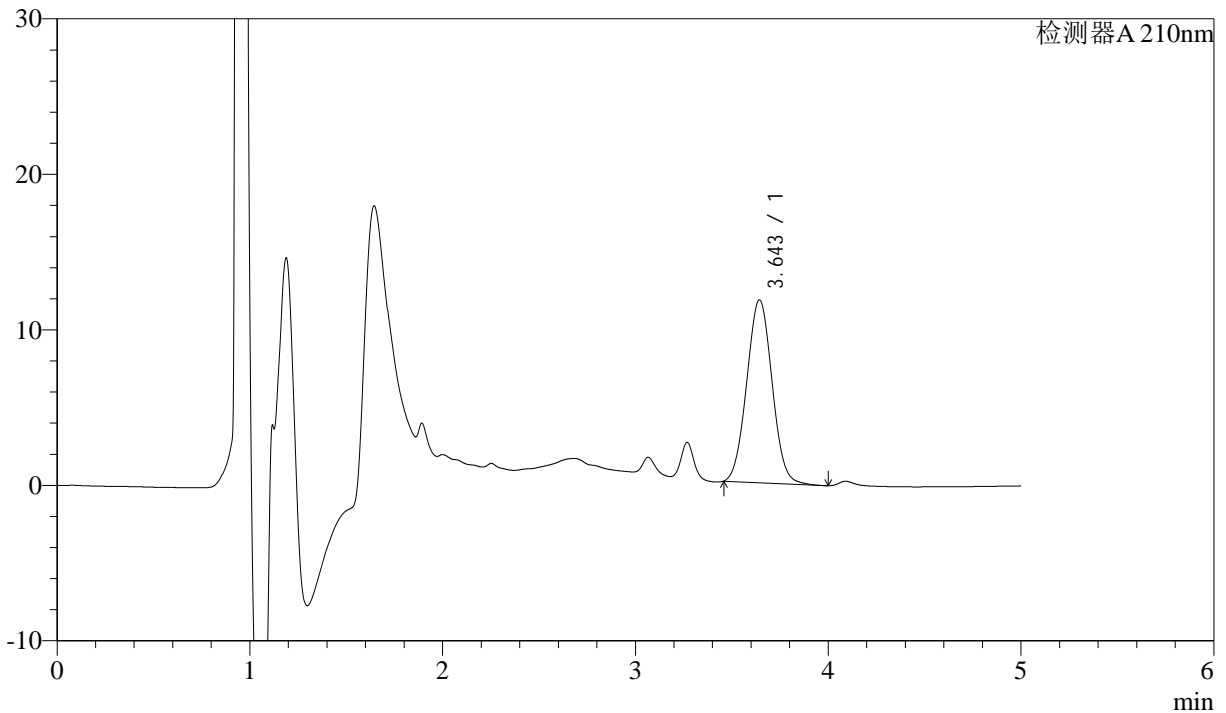
J483

<样品信息>

色谱柱 :SB-C8(150mm*4.6mm,3.5μm) 流速: 1.5ml/min
 柱温 :60°C 波长: 210nm
 数据文件名 :RC\$J483 - 27-73/27-3754-2 - zzp-rcqx-pH4.5-0.005qbj-20min-P6.lcd
 方法文件名 :RC\$J483 - J483-RC-FX276.lcm
 批处理文件名: RC\$J483 - J483-RCQX-20240913-FX276.lcb
 样品瓶号 : 1-49
 进样体积 : 400 μL 版本号: 6.115
 进样时间 : 2024/09/13 21:03:42 实验者: jiangjinwei
 处理时间 (V2) : 2024/09/14 13:36:01 处理者: jiangjinwei
 仪器型号: SHIMADZU LC-2050C(FX276)

<色谱图>

mV



<峰表>

检测器A 210nm

峰号	保留时间	面积	面积%	高度	理论塔板数(USP)	拖尾因子	分离度(USP)
1	3.643	107707	100.000	11745	3621	1.036	--
总计		107707	100.000	11745			



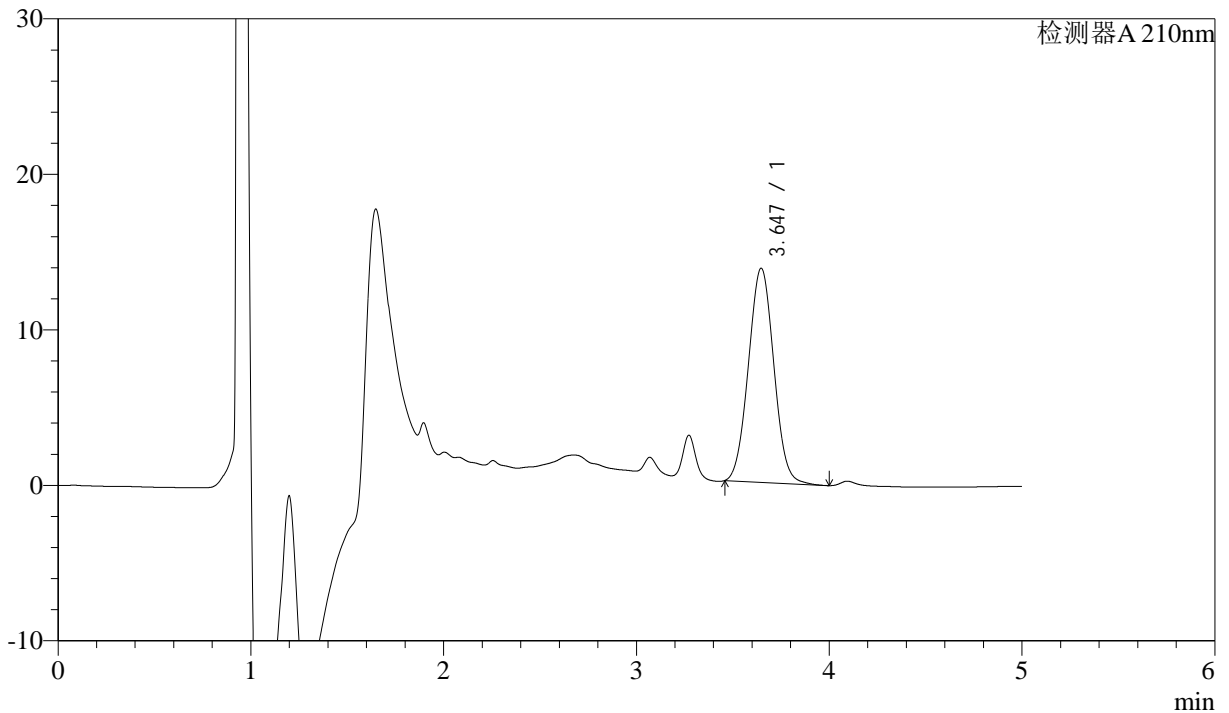
J483

<样品信息>

色谱柱 :SB-C8(150mm*4.6mm,3.5μm) 流速: 1.5ml/min
 柱温 :60°C 波长: 210nm
 数据文件名 :RC\$J483 - 27-73/27-3755-2 - zzp-rcqx-pH4.5-0.005qbj-30min-P1.lcd
 方法文件名 :RC\$J483 - J483-RC-FX276.lcm
 批处理文件名: RC\$J483 - J483-RCQX-20240913-FX276.lcb
 样品瓶号 : 1-5
 进样体积 : 400 μL 版本号: 6.115
 进样时间 : 2024/09/13 21:10:13 实验者: jiangjinwei
 处理时间 (V2) : 2024/09/14 13:36:04 处理者: jiangjinwei
 仪器型号: SHIMADZU LC-2050C(FX276)

<色谱图>

mV



<峰表>

检测器A 210nm

峰号	保留时间	面积	面积%	高度	理论塔板数(USP)	拖尾因子	分离度(USP)
1	3.647	126515	100.000	13777	3610	1.035	--
总计		126515	100.000	13777			



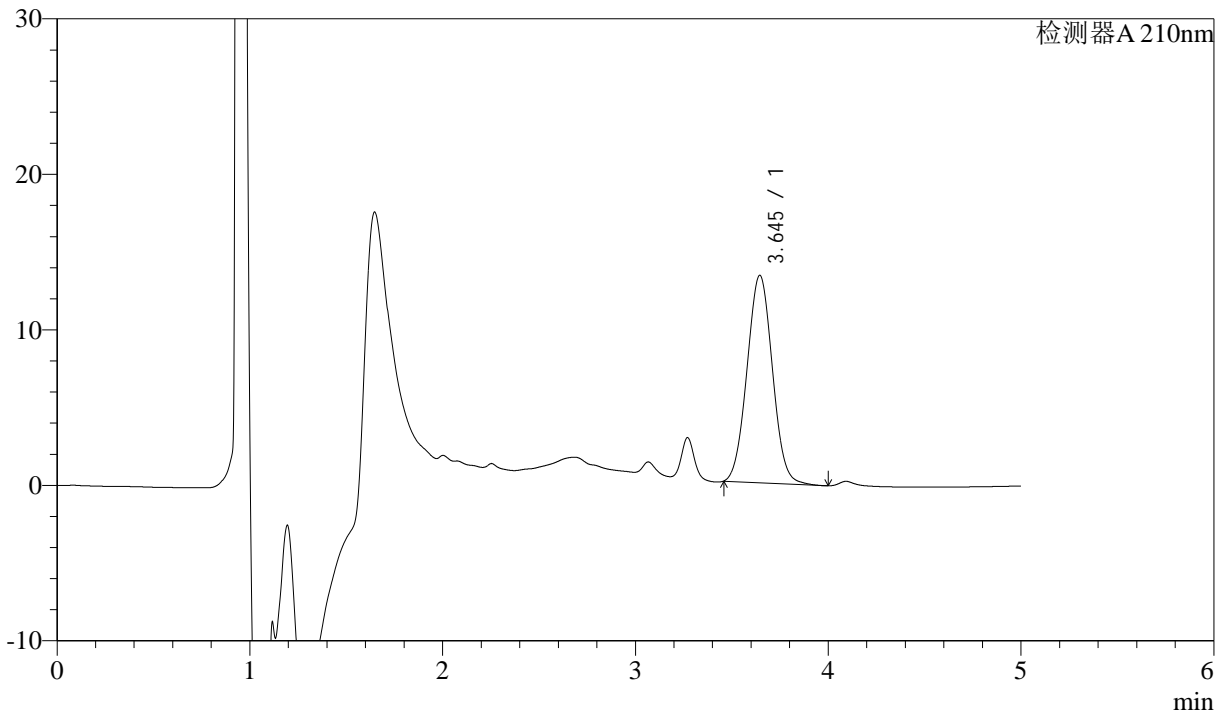
J483

<样品信息>

色谱柱 :SB-C8(150mm*4.6mm,3.5μm) 流速: 1.5ml/min
 柱温 :60°C 波长: 210nm
 数据文件名 :RC\$J483 - 27-73/27-3756-2 - zzp-rcqx-pH4.5-0.005qbj-30min-P2.lcd
 方法文件名 :RC\$J483 - J483-RC-FX276.lcm
 批处理文件名: RC\$J483 - J483-RCQX-20240913-FX276.lcb
 样品瓶号 : 1-14
 进样体积 : 400 μL 版本号: 6.115
 进样时间 : 2024/09/13 21:16:44 实验者: jiangjinwei
 处理时间 (V2) : 2024/09/14 13:36:07 处理者: jiangjinwei
 仪器型号: SHIMADZU LC-2050C(FX276)

<色谱图>

mV



<峰表>

检测器A 210nm

峰号	保留时间	面积	面积%	高度	理论塔板数(USP)	拖尾因子	分离度(USP)
1	3.645	122327	100.000	13338	3618	1.036	--
总计		122327	100.000	13338			



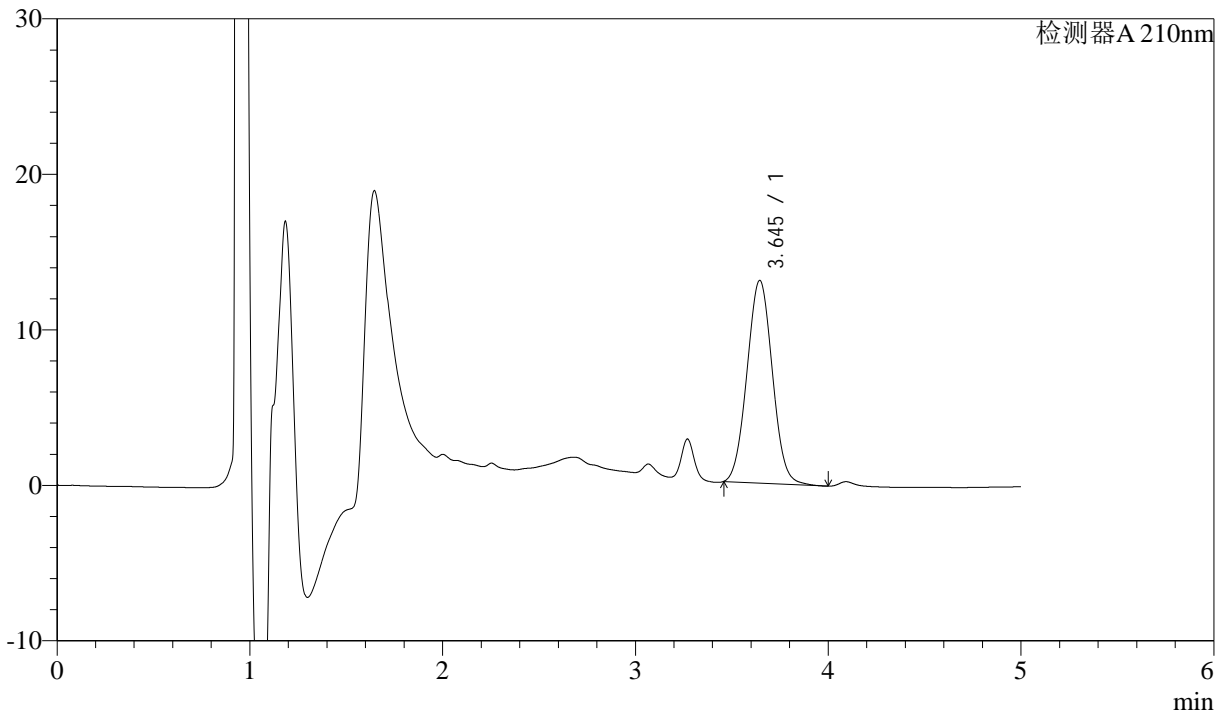
J483

<样品信息>

色谱柱 :SB-C8(150mm*4.6mm,3.5μm) 流速: 1.5ml/min
 柱温 :60°C 波长: 210nm
 数据文件名 :RC\$J483 - 27-73/27-3757-2 - zzp-rcqx-pH4.5-0.005qbj-30min-P3.lcd
 方法文件名 :RC\$J483 - J483-RC-FX276.lcm
 批处理文件名: RC\$J483 - J483-RCQX-20240913-FX276.lcb
 样品瓶号 : 1-23
 进样体积 : 400 μL 版本号: 6.115
 进样时间 : 2024/09/13 21:23:15 实验者: jiangjinwei
 处理时间 (V2) : 2024/09/14 13:36:10 处理者: jiangjinwei
 仪器型号: SHIMADZU LC-2050C(FX276)

<色谱图>

mV



<峰表>

检测器A 210nm

峰号	保留时间	面积	面积%	高度	理论塔板数(USP)	拖尾因子	分离度(USP)
1	3.645	119528	100.000	13031	3614	1.036	--
总计		119528	100.000	13031			



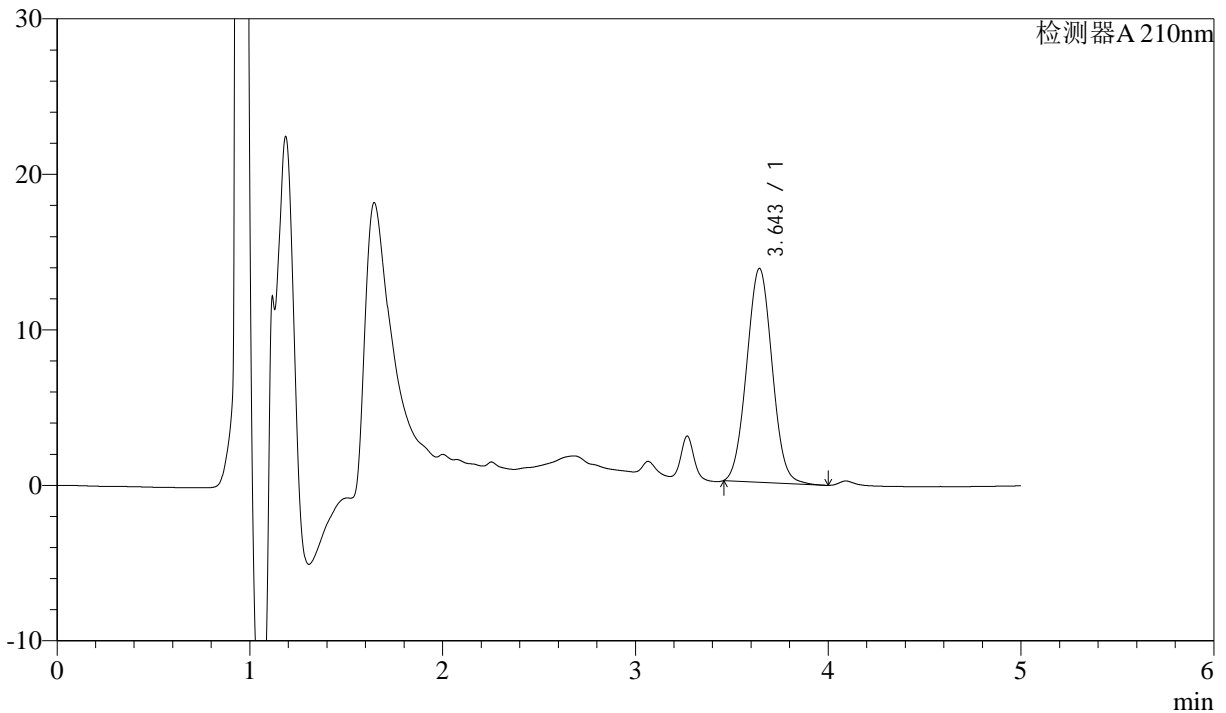
J483

<样品信息>

色谱柱 :SB-C8(150mm*4.6mm,3.5 μ m) 流速: 1.5ml/min
 柱温 :60 $^{\circ}$ C 波长: 210nm
 数据文件名 :RC\$J483 - 27-73/27-3758-2 - zzp-rcqx-pH4.5-0.005qbj-30min-P4.lcd
 方法文件名 :RC\$J483 - J483-RC-FX276.lcm
 批处理文件名: RC\$J483 - J483-RCQX-20240913-FX276.lcb
 样品瓶号 : 1-32
 进样体积 : 400 μ L 版本号: 6.115
 进样时间 : 2024/09/13 21:29:46 实验者: jiangjinwei
 处理时间 (V2) : 2024/09/14 13:36:13 处理者: jiangjinwei
 仪器型号: SHIMADZU LC-2050C(FX276)

<色谱图>

mV



<峰表>

检测器A 210nm

峰号	保留时间	面积	面积%	高度	理论塔板数(USP)	拖尾因子	分离度(USP)
1	3.643	126048	100.000	13729	3608	1.036	--
总计		126048	100.000	13729			



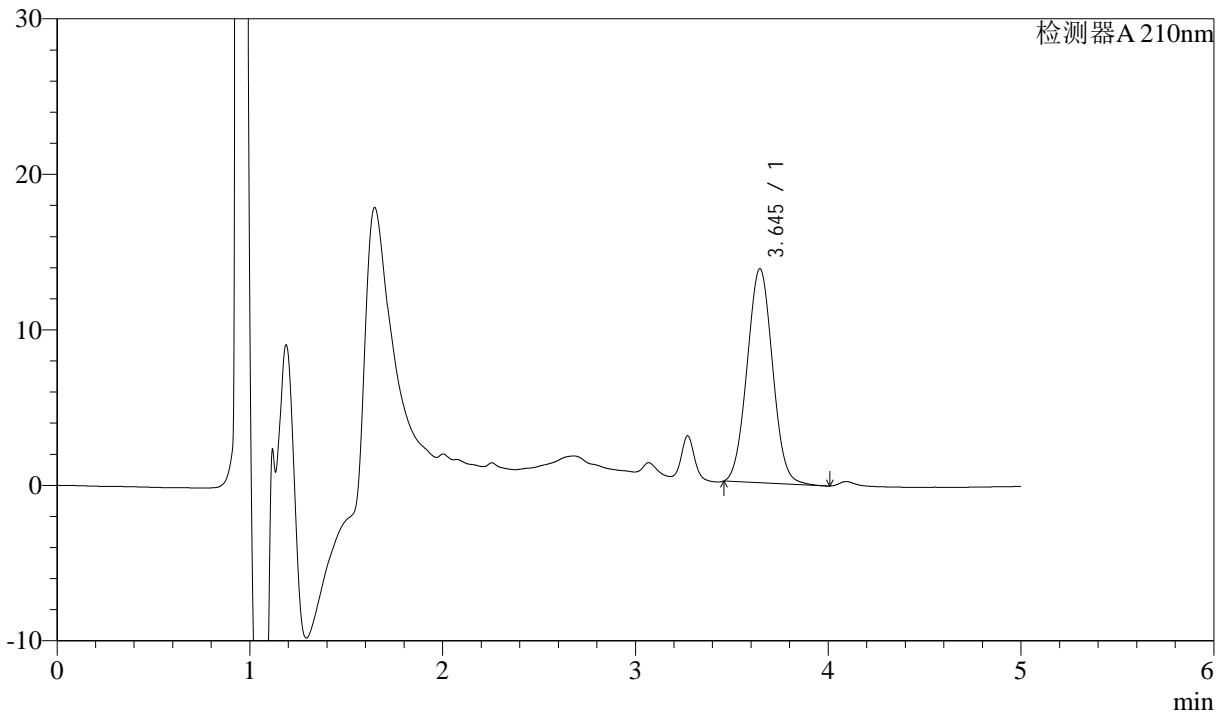
J483

<样品信息>

色谱柱 :SB-C8(150mm*4.6mm,3.5μm) 流速: 1.5ml/min
 柱温 :60°C 波长: 210nm
 数据文件名 :RC\$J483 - 27-73/27-3759-2 - zzp-rcqx-pH4.5-0.005qbj-30min-P5.lcd
 方法文件名 :RC\$J483 - J483-RC-FX276.lcm
 批处理文件名: RC\$J483 - J483-RCQX-20240913-FX276.lcb
 样品瓶号 : 1-41
 进样体积 : 400 μL 版本号: 6.115
 进样时间 : 2024/09/13 21:36:17 实验者: jiangjinwei
 处理时间 (V2) : 2024/09/14 13:36:16 处理者: jiangjinwei
 仪器型号: SHIMADZU LC-2050C(FX276)

<色谱图>

mV



<峰表>

检测器A 210nm

峰号	保留时间	面积	面积%	高度	理论塔板数(USP)	拖尾因子	分离度(USP)
1	3.645	126286	100.000	13766	3610	1.036	--
总计		126286	100.000	13766			



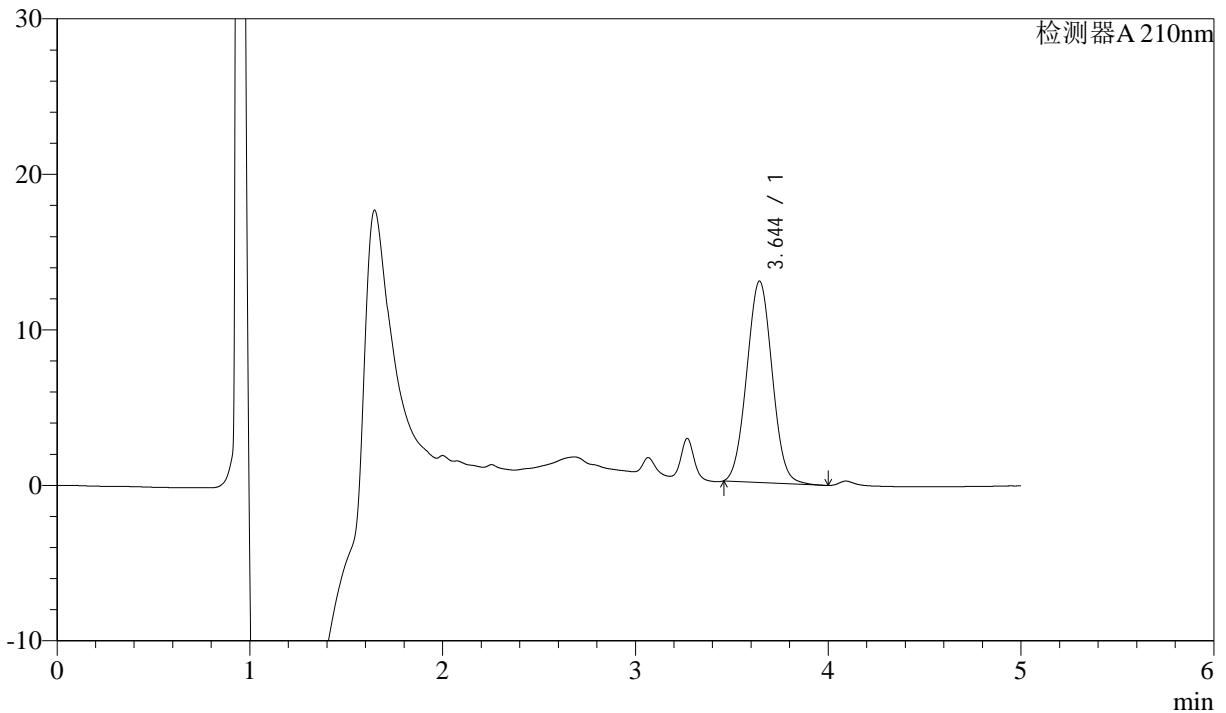
J483

<样品信息>

色谱柱 :SB-C8(150mm*4.6mm,3.5μm) 流速: 1.5ml/min
 柱温 :60°C 波长: 210nm
 数据文件名 :RC\$J483 - 27-73/27-3760-2 - zzp-rcqx-pH4.5-0.005qbj-30min-P6.lcd
 方法文件名 :RC\$J483 - J483-RC-FX276.lcm
 批处理文件名: RC\$J483 - J483-RCQX-20240913-FX276.lcb
 样品瓶号 : 1-50
 进样体积 : 400 μL 版本号: 6.115
 进样时间 : 2024/09/13 21:42:48 实验者: jiangjinwei
 处理时间 (V2) : 2024/09/14 13:36:19 处理者: jiangjinwei
 仪器型号: SHIMADZU LC-2050C(FX276)

<色谱图>

mV



<峰表>

检测器A 210nm

峰号	保留时间	面积	面积%	高度	理论塔板数(USP)	拖尾因子	分离度(USP)
1	3.644	118571	100.000	12930	3617	1.036	--
总计		118571	100.000	12930			



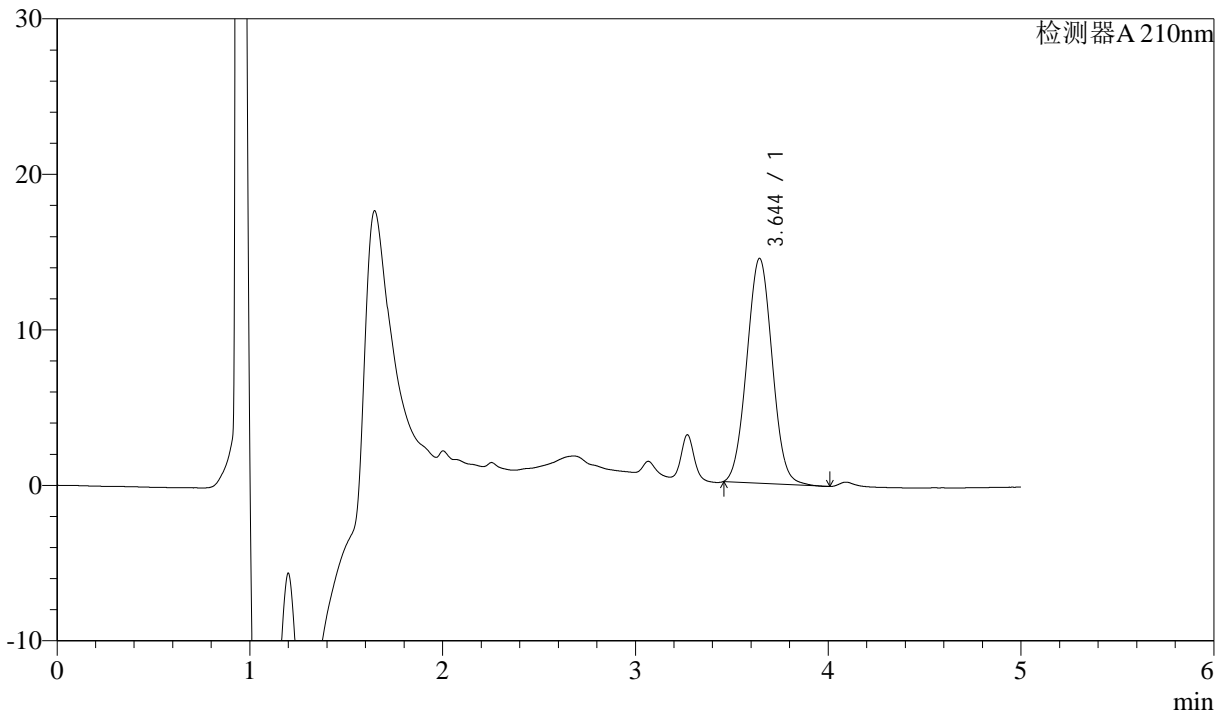
J483

<样品信息>

色谱柱 :SB-C8(150mm*4.6mm,3.5μm) 流速: 1.5ml/min
 柱温 :60°C 波长: 210nm
 数据文件名 :RC\$J483 - 27-73/27-3761-2 - zzp-rcqx-pH4.5-0.005qbj-45min-P1.lcd
 方法文件名 :RC\$J483 - J483-RC-FX276.lcm
 批处理文件名: RC\$J483 - J483-RCQX-20240913-FX276.lcb
 样品瓶号 : 1-6
 进样体积 : 400 μL 版本号: 6.115
 进样时间 : 2024/09/13 21:49:19 实验者: jiangjinwei
 处理时间 (V2) : 2024/09/14 13:36:22 处理者: jiangjinwei
 仪器型号: SHIMADZU LC-2050C(FX276)

<色谱图>

mV



<峰表>

检测器A 210nm

峰号	保留时间	面积	面积%	高度	理论塔板数(USP)	拖尾因子	分离度(USP)
1	3.644	132422	100.000	14442	3617	1.036	--
总计		132422	100.000	14442			



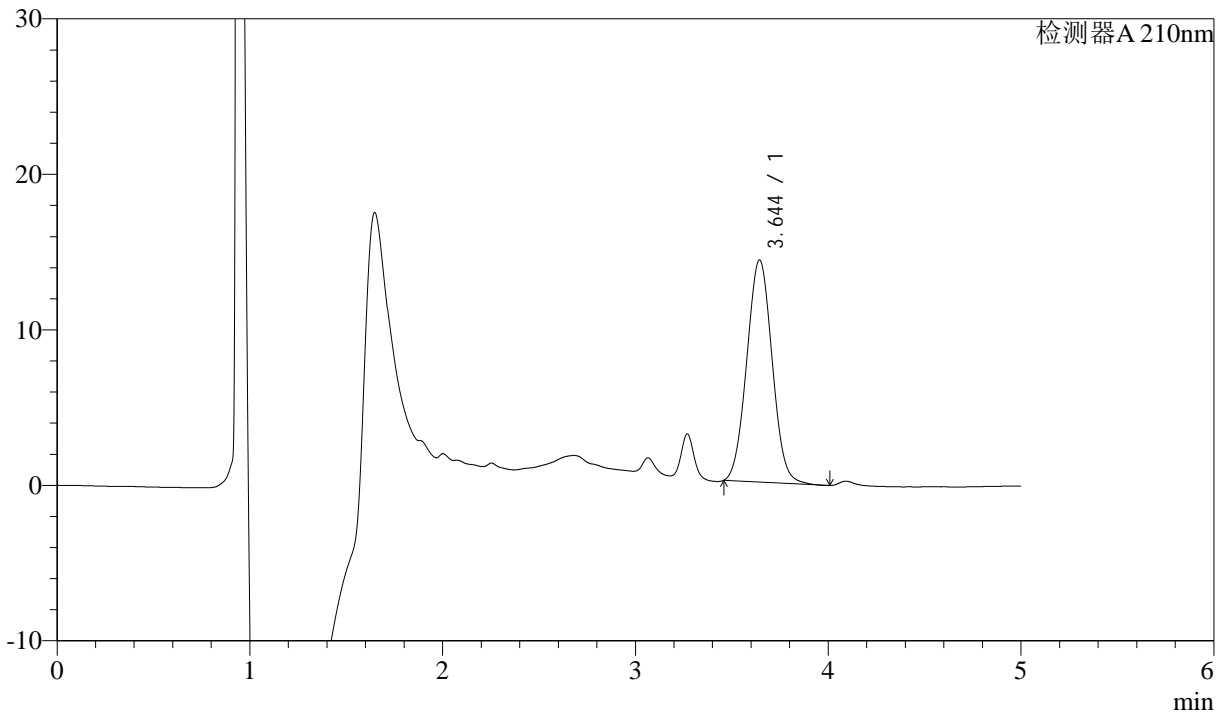
J483

<样品信息>

色谱柱 :SB-C8(150mm*4.6mm,3.5μm) 流速: 1.5ml/min
 柱温 :60°C 波长: 210nm
 数据文件名 :RC\$J483 - 27-73/27-3762-2 - zzp-rcqx-pH4.5-0.005qbj-45min-P2.lcd
 方法文件名 :RC\$J483 - J483-RC-FX276.lcm
 批处理文件名: RC\$J483 - J483-RCQX-20240913-FX276.lcb
 样品瓶号 : 1-15
 进样体积 : 400 μL 版本号: 6.115
 进样时间 : 2024/09/13 21:55:49 实验者: jiangjinwei
 处理时间 (V2) : 2024/09/14 13:36:25 处理者: jiangjinwei
 仪器型号: SHIMADZU LC-2050C(FX276)

<色谱图>

mV



<峰表>

检测器A 210nm

峰号	保留时间	面积	面积%	高度	理论塔板数(USP)	拖尾因子	分离度(USP)
1	3.644	130985	100.000	14277	3612	1.037	--
总计		130985	100.000	14277			



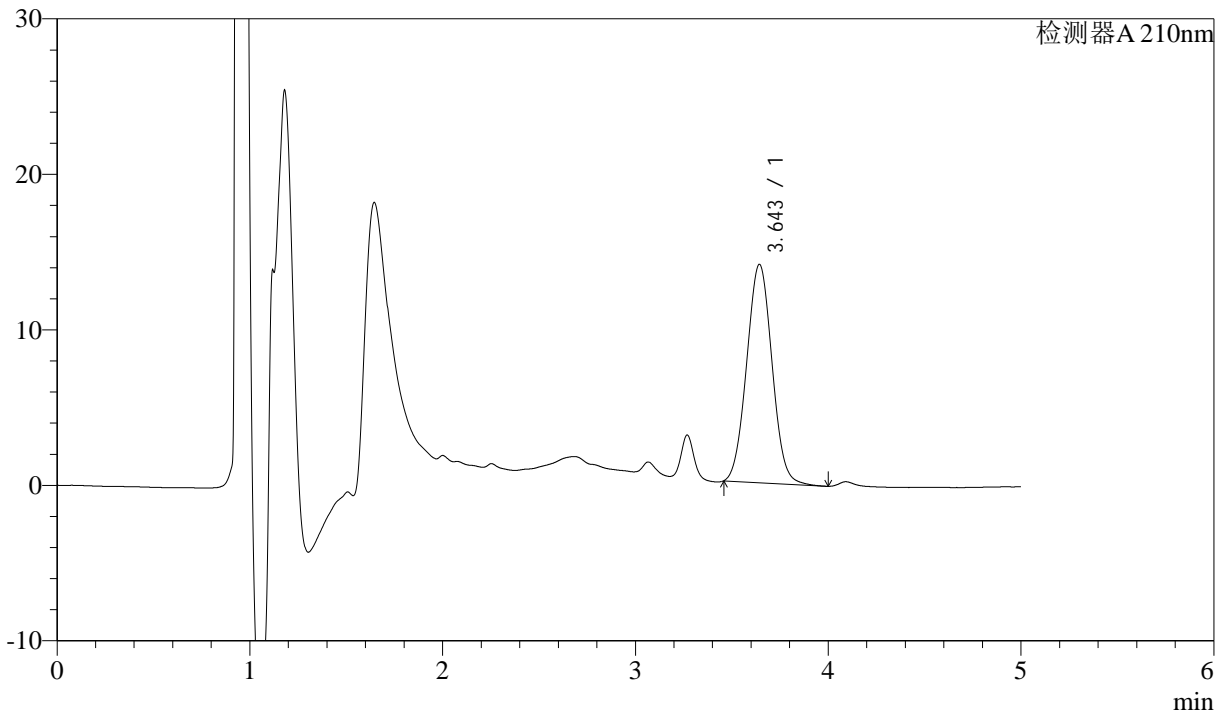
J483

<样品信息>

色谱柱 :SB-C8(150mm*4.6mm,3.5μm) 流速: 1.5ml/min
 柱温 :60°C 波长: 210nm
 数据文件名 :RC\$J483 - 27-73/27-3763-2 - zzp-rcqx-pH4.5-0.005qbj-45min-P3.lcd
 方法文件名 :RC\$J483 - J483-RC-FX276.lcm
 批处理文件名: RC\$J483 - J483-RCQX-20240913-FX276.lcb
 样品瓶号 : 1-24
 进样体积 : 400 μL 版本号: 6.115
 进样时间 : 2024/09/13 22:02:19 实验者: jiangjinwei
 处理时间 (V2) : 2024/09/14 13:36:28 处理者: jiangjinwei
 仪器型号: SHIMADZU LC-2050C(FX276)

<色谱图>

mV



<峰表>

检测器A 210nm

峰号	保留时间	面积	面积%	高度	理论塔板数(USP)	拖尾因子	分离度(USP)
1	3.643	128500	100.000	14024	3627	1.036	--
总计		128500	100.000	14024			



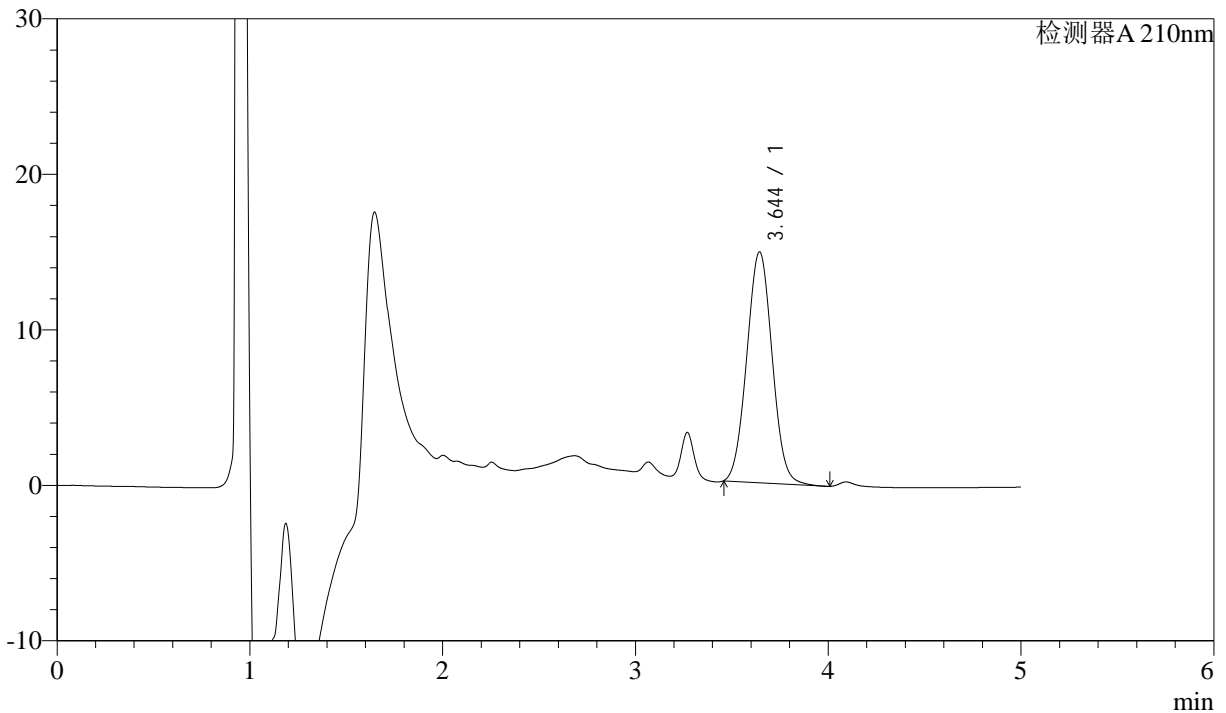
J483

<样品信息>

色谱柱 :SB-C8(150mm*4.6mm,3.5μm) 流速: 1.5ml/min
 柱温 :60°C 波长: 210nm
 数据文件名 :RC\$J483 - 27-73/27-3764-2 - zzp-rcqx-pH4.5-0.005qbj-45min-P4.lcd
 方法文件名 :RC\$J483 - J483-RC-FX276.lcm
 批处理文件名: RC\$J483 - J483-RCQX-20240913-FX276.lcb
 样品瓶号 : 1-33
 进样体积 : 400 μL 版本号: 6.115
 进样时间 : 2024/09/13 22:08:50 实验者: jiangjinwei
 处理时间 (V2) : 2024/09/14 13:36:31 处理者: jiangjinwei
 仪器型号: SHIMADZU LC-2050C(FX276)

<色谱图>

mV



<峰表>

检测器A 210nm

峰号	保留时间	面积	面积%	高度	理论塔板数(USP)	拖尾因子	分离度(USP)
1	3.644	135888	100.000	14830	3620	1.036	--
总计		135888	100.000	14830			



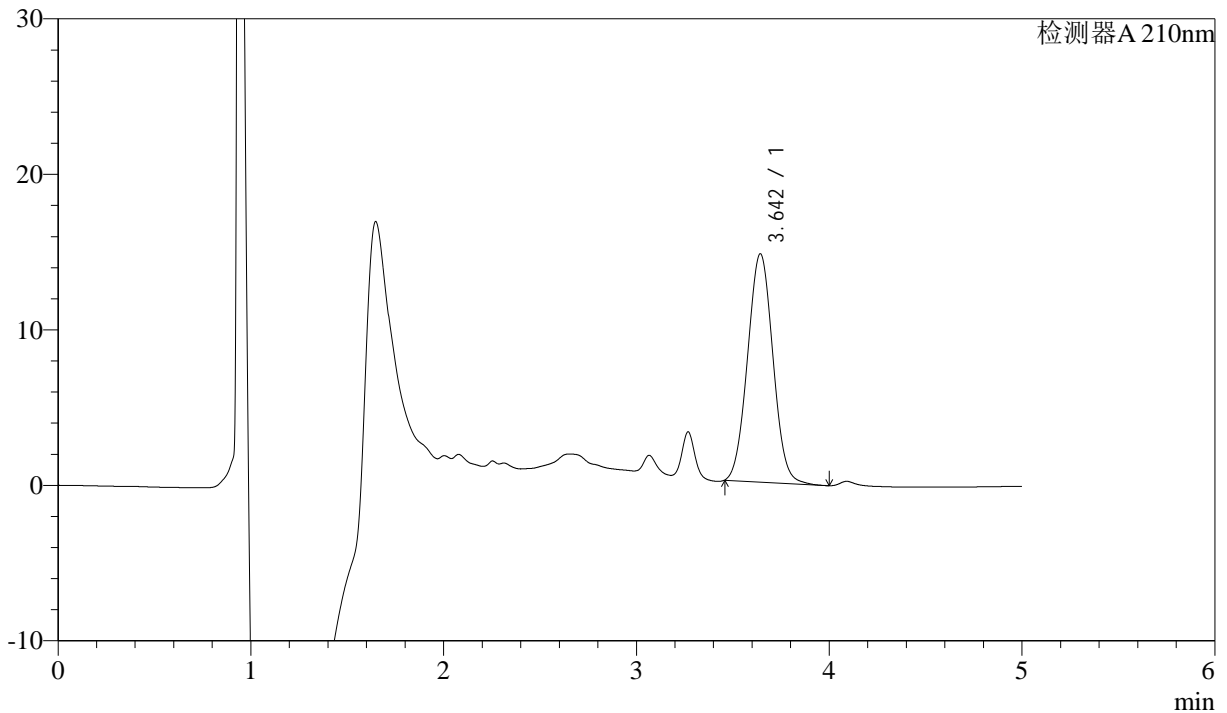
J483

<样品信息>

色谱柱 :SB-C8(150mm*4.6mm,3.5μm) 流速: 1.5ml/min
 柱温 :60°C 波长: 210nm
 数据文件名 :RC\$J483 - 27-73/27-3765-2 - zzp-rcqx-pH4.5-0.005qbj-45min-P5.lcd
 方法文件名 :RC\$J483 - J483-RC-FX276.lcm
 批处理文件名: RC\$J483 - J483-RCQX-20240913-FX276.lcb
 样品瓶号 : 1-42
 进样体积 : 400 μL 版本号: 6.115
 进样时间 : 2024/09/13 22:15:20 实验者: jiangjinwei
 处理时间 (V2) : 2024/09/14 13:36:33 处理者: jiangjinwei
 仪器型号: SHIMADZU LC-2050C(FX276)

<色谱图>

mV



<峰表>

检测器A 210nm

峰号	保留时间	面积	面积%	高度	理论塔板数(USP)	拖尾因子	分离度(USP)
1	3.642	134481	100.000	14654	3614	1.037	--
总计		134481	100.000	14654			



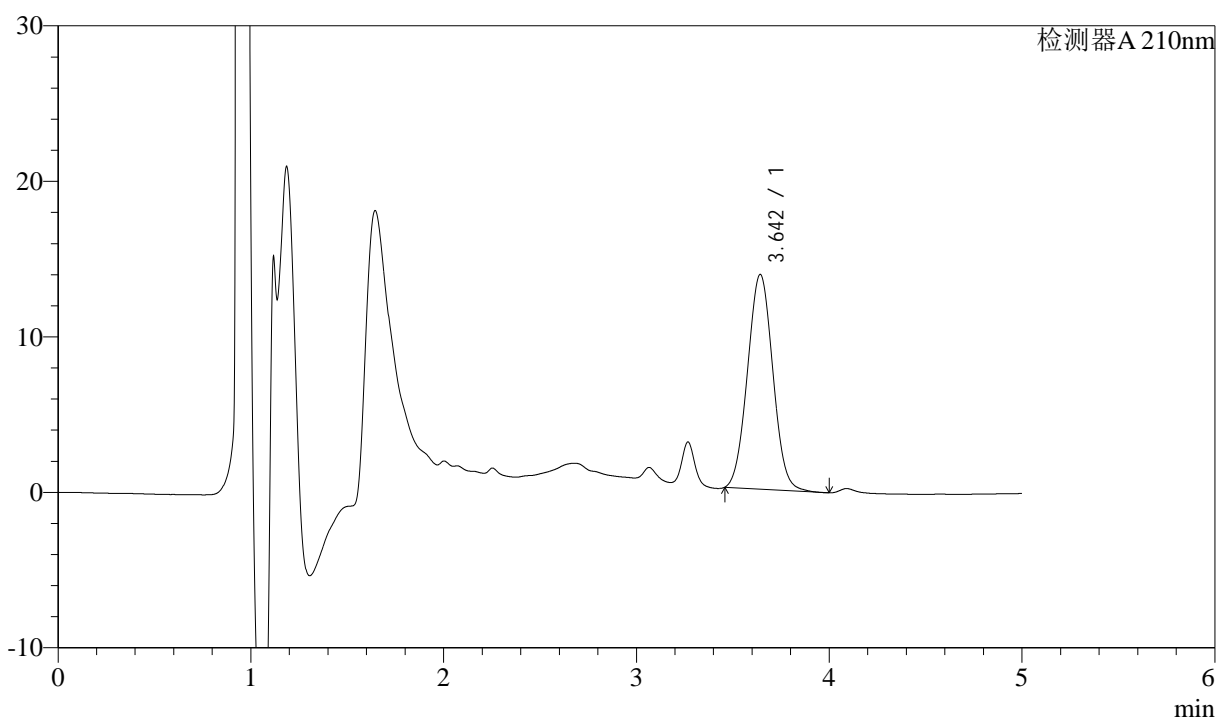
J483

<样品信息>

色谱柱 :SB-C8(150mm*4.6mm,3.5μm) 流速: 1.5ml/min
 柱温 :60°C 波长: 210nm
 数据文件名 :RC\$J483 - 27-73/27-3766-2 - zzp-rcqx-pH4.5-0.005qbj-45min-P6.lcd
 方法文件名 :RC\$J483 - J483-RC-FX276.lcm
 批处理文件名: RC\$J483 - J483-RCQX-20240913-FX276.lcb
 样品瓶号 : 1-51
 进样体积 : 400 μL 版本号: 6.115
 进样时间 : 2024/09/13 22:21:50 实验者: jiangjinwei
 处理时间 (V2) : 2024/09/14 13:36:37 处理者: jiangjinwei
 仪器型号: SHIMADZU LC-2050C(FX276)

<色谱图>

mV



<峰表>

检测器A 210nm

峰号	保留时间	面积	面积%	高度	理论塔板数(USP)	拖尾因子	分离度(USP)
1	3.642	126521	100.000	13789	3608	1.036	--
总计		126521	100.000	13789			



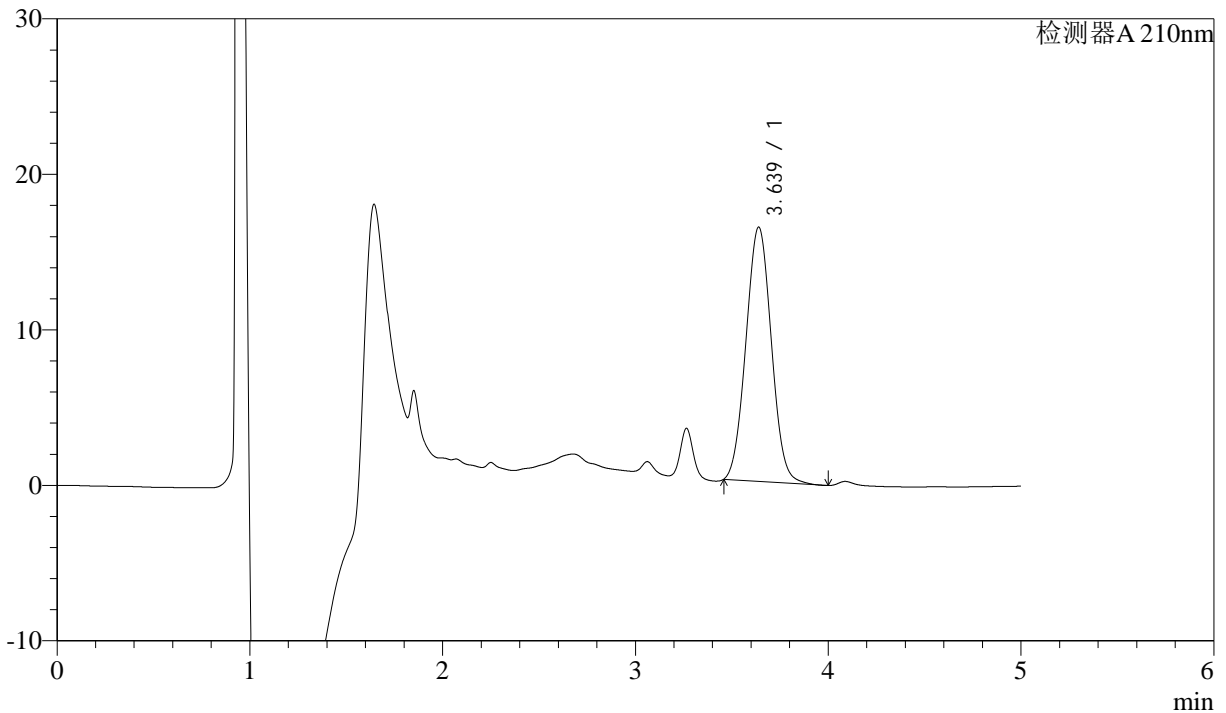
J483

<样品信息>

色谱柱 :SB-C8(150mm*4.6mm,3.5μm) 流速: 1.5ml/min
 柱温 :60°C 波长: 210nm
 数据文件名 :RC\$J483 - 27-73/27-3767-2 - zzp-rcqx-pH4.5-0.005qbj-dz2-1.lcd
 方法文件名 :RC\$J483 - J483-RC-FX276.lcm
 批处理文件名: RC\$J483 - J483-RCQX-20240913-FX276.lcb
 样品瓶号 : 1-36
 进样体积 : 400 μL 版本号: 6.115
 进样时间 : 2024/09/13 22:28:22 实验者: jiangjinwei
 处理时间 (V2) : 2024/09/14 13:36:39 处理者: jiangjinwei
 仪器型号: SHIMADZU LC-2050C(FX276)

<色谱图>

mV



<峰表>

检测器A 210nm

峰号	保留时间	面积	面积%	高度	理论塔板数(USP)	拖尾因子	分离度(USP)
1	3.639	150274	100.000	16362	3580	1.039	--
总计		150274	100.000	16362			



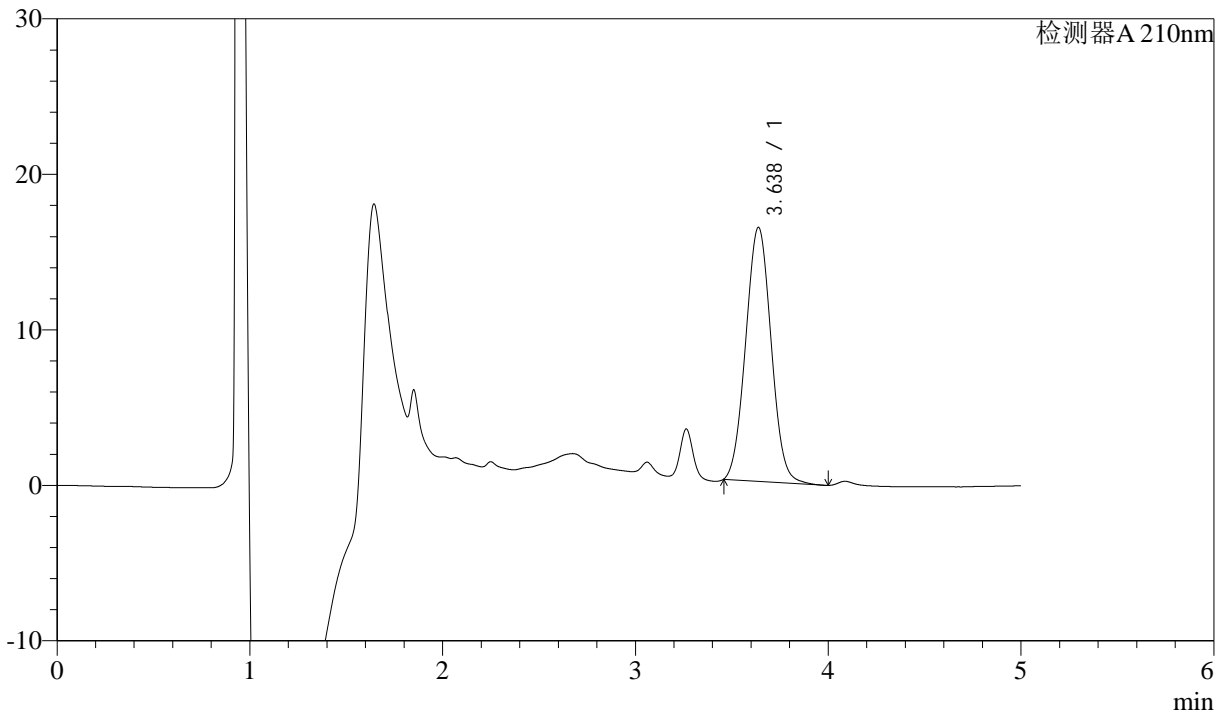
J483

<样品信息>

色谱柱 :SB-C8(150mm*4.6mm,3.5μm) 流速: 1.5ml/min
 柱温 :60°C 波长: 210nm
 数据文件名 :RC\$J483 - 27-73/27-3768-2 - zzp-rcqx-pH4.5-0.005qbj-dz2-2.lcd
 方法文件名 :RC\$J483 - J483-RC-FX276.lcm
 批处理文件名: RC\$J483 - J483-RCQX-20240913-FX276.lcb
 样品瓶号 : 1-36
 进样体积 : 400 μL 版本号: 6.115
 进样时间 : 2024/09/13 22:34:54 实验者: jiangjinwei
 处理时间 (V2) : 2024/09/14 13:36:42 处理者: jiangjinwei
 仪器型号: SHIMADZU LC-2050C(FX276)

<色谱图>

mV



<峰表>

检测器A 210nm

峰号	保留时间	面积	面积%	高度	理论塔板数(USP)	拖尾因子	分离度(USP)
1	3.638	150073	100.000	16337	3577	1.041	--
总计		150073	100.000	16337			