

















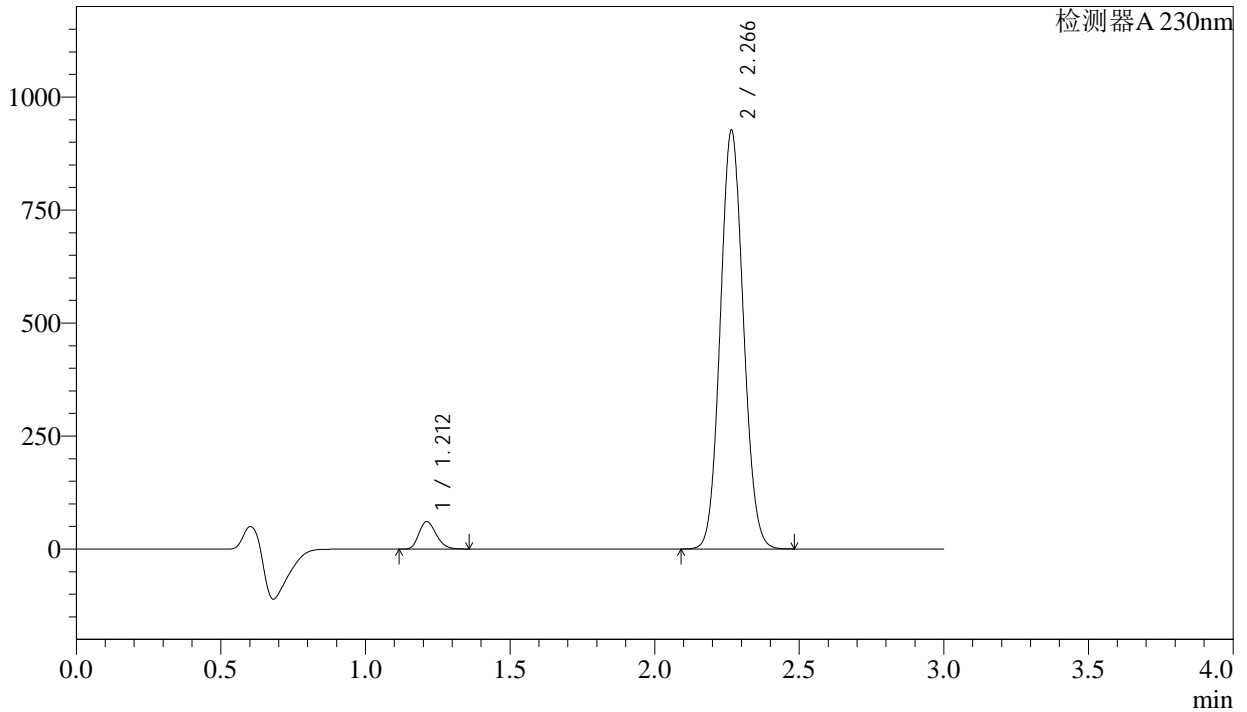
# SMF-4029

## <样品信息>

色谱柱	: XB-C18(50mm*4.6mm,5μm)	流速	: 1.0ml/min
柱温	: 40°C	波长	: 230nm
数据文件名	: RC\$SMF-4029 - 0-195/23-986-3 - cbzj-BDJL7p-rcd-cq9y-80mg5mg-P1-2.lcd		
方法文件名	: RC\$SMF-4029 - RC-rcqx-FX272.lcm		
批处理文件名	: RC\$SMF-4029 - 20240923-rcqx-FX272.lcb		
样品瓶号	: 3-1	版本号	: 6.115
进样体积	: 20 μL	实验者	: wangdan
进样时间	: 2024/09/23 17:29:55	处理者	: wangdan
处理时间(V3)	: 2024/09/24 14:53:42		
仪器型号	: SHIMADZU LC-2050C (FX272)		

## <色谱图>

mV



## <峰表>

检测器A 230nm

峰号	保留时间	面积	面积%	高度	理论塔板数(USP)	拖尾因子	分离度(USP)
1	1.212	252972	4.682	60796	1951	1.219	--
2	2.266	5150552	95.318	924505	3819	1.080	8.219
总计		5403524	100.000	985301			

图8 苯磺酸氨氯地平缬沙坦片溶出度测定长期9月HPLC图谱  
 参比制剂(BDJL7批)(80mg/5mg规格)-含0.1%吐温80的pH6.8磷酸盐溶液介质-  
 浆法-65转-片1  
 供试品溶液-2



















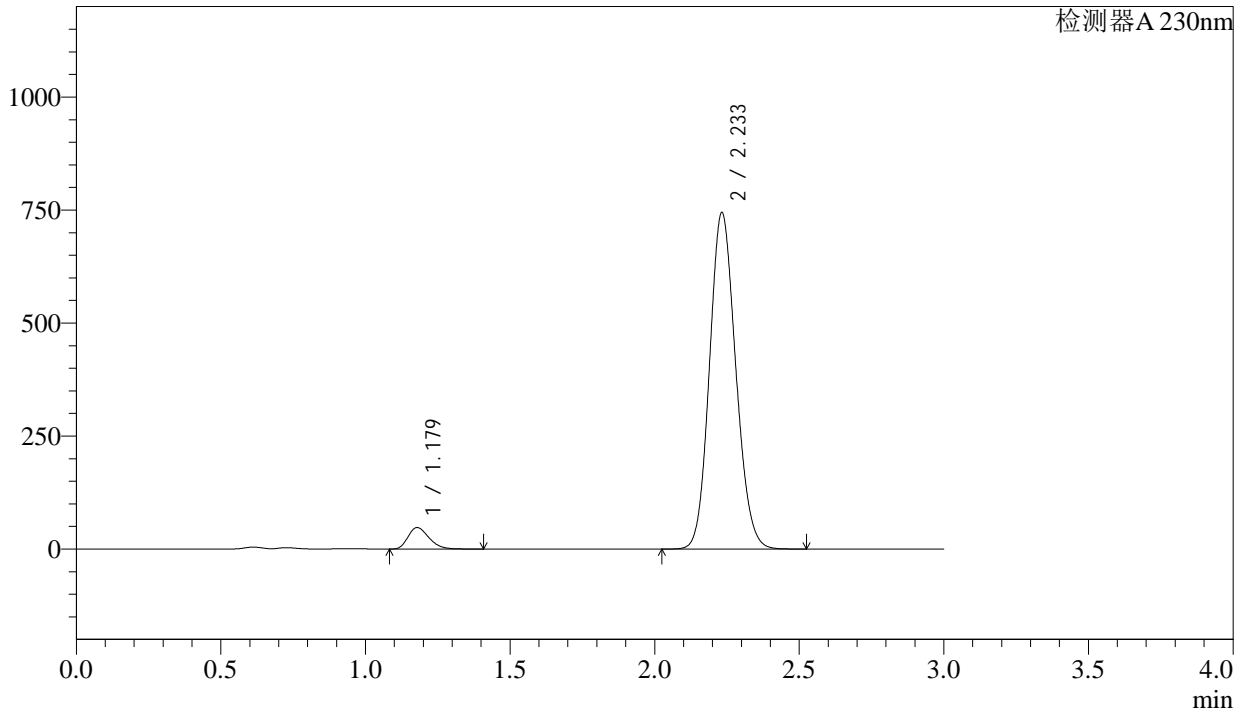


<样品信息>

色谱柱	: XB-C18(50mm*4.6mm,5μm)	流速	: 1.0ml/min
柱温	: 40°C	波长	: 230nm
数据文件名	: RC\$SMF-4029 - 0-196/23-997-3 - rcd-cq9y-80mg5mg-dz2-1.lcd		
方法文件名	: RC\$SMF-4029 - RC-rcqx-FX272.lcm		
批处理文件名	: RC\$SMF-4029 - 20240923-rcqx-FX272.lcb		
样品瓶号	: 3-27	版本号	: 6.115
进样体积	: 20 μL	实验者	: wangdan
进样时间	: 2024/09/23 18:07:05	处理者	: wangdan
处理时间(V3)	: 2024/09/24 14:54:55		
仪器型号	: SHIMADZU LC-2050C (FX272)		

<色谱图>

mV



<峰表>

检测器A 230nm

峰号	保留时间	面积	面积%	高度	理论塔板数(USP)	拖尾因子	分离度(USP)
1	1.179	240421	4.864	47574	1264	1.286	--
2	2.233	4702454	95.136	743108	2878	1.124	7.047
总计		4942875	100.000	790682			

图19 苯磺酸氨氯地平缬沙坦片溶出度测定长期9月HPLC图谱  
参比制剂(80mg/5mg规格)-含0.1%吐温80的pH6.8磷酸盐溶液介质-桨法-65转  
对照品溶液-2-1

