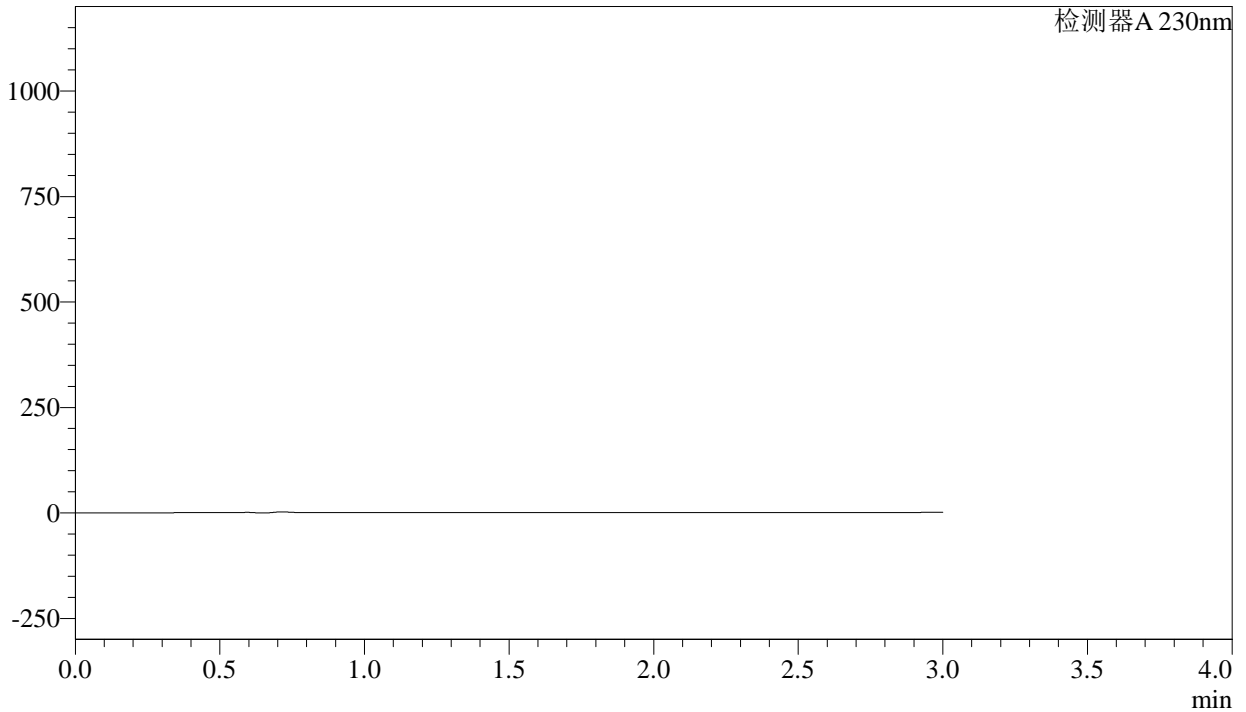


<样品信息>

色谱柱 : XB-C18(50mm*4.6mm,5 μ m) 流速: 1.0ml/min
柱温 : 40 $^{\circ}$ C 波长: 230nm
数据文件名 : RC\$SMF-4029 - 0-205/1-207-2 - ZZZ-2-2023112221p-js6y-rcqx-pH6.8jz-jf50z-rj.lcd
方法文件名 : RC\$SMF-4029 - RC-rcqx-FX251.lcm
批处理文件名: RC\$SMF-4029 - 20240924-rcqx-FX251.lcb
样品瓶号 : 1-9
进样体积 : 20 μ L 版本号: 6.115
进样时间 : 2024/09/25 15:58:57 实验者: wangdan
处理时间(V2) : 2024/09/26 09:03:08 处理者: wangdan
仪器型号 : SHIMADZU LC-2050C (FX251)

<色谱图>

mV



<峰表>

检测器A 230nm

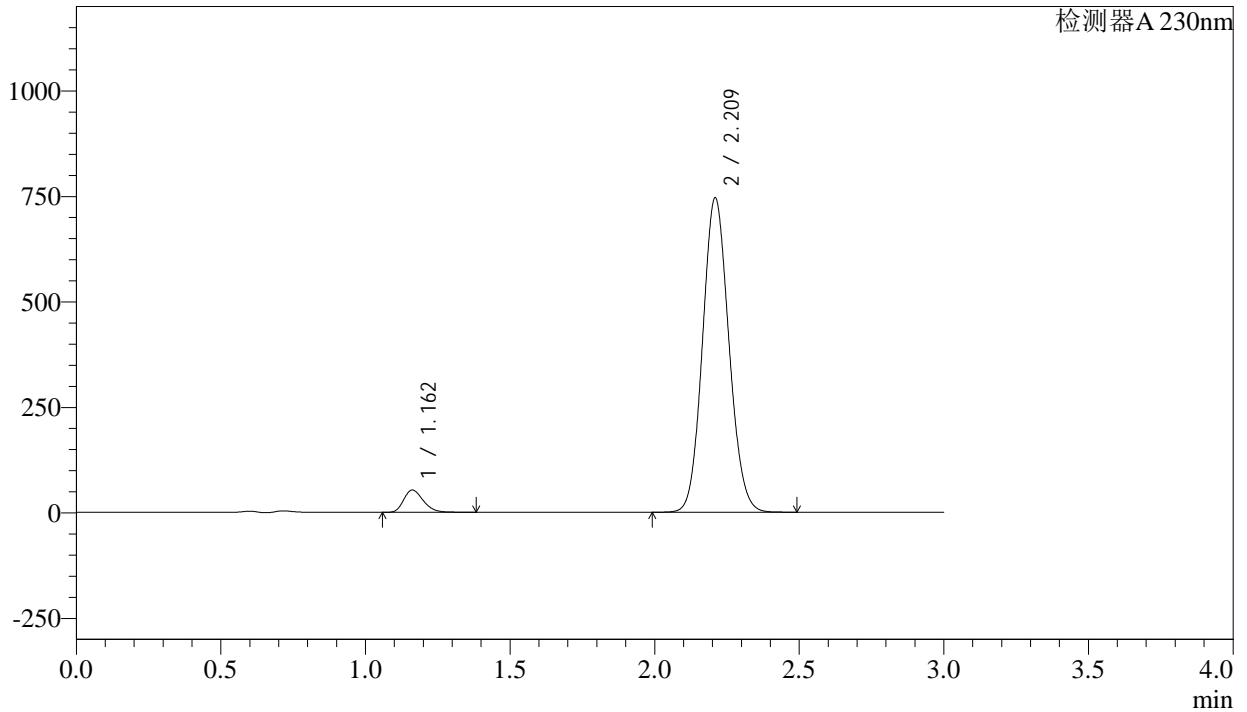
峰号	保留时间	面积	面积%	高度	理论塔板数(USP)	拖尾因子	分离度(USP)
总计							

<样品信息>

色谱柱 : XB-C18(50mm*4.6mm,5 μ m) 流速: 1.0ml/min
柱温 : 40 $^{\circ}$ C 波长: 230nm
数据文件名 : RC\$SMF-4029 - 0-205/1-208-2 - ZZZ-2-2023112221p-js6y-rcqx-pH6.8jz-jf50z-dz1-1.lcd
方法文件名 : RC\$SMF-4029 - RC-rcqx-FX251.lcm
批处理文件名: RC\$SMF-4029 - 20240924-rcqx-FX251.lcb
样品瓶号 : 1-18
进样体积 : 20 μ L 版本号: 6.115
进样时间 : 2024/09/25 16:02:20 实验者: wangdan
处理时间(V2) : 2024/09/26 09:03:12 处理者: wangdan
仪器型号 : SHIMADZU LC-2050C (FX251)

<色谱图>

mV



<峰表>

检测器A 230nm

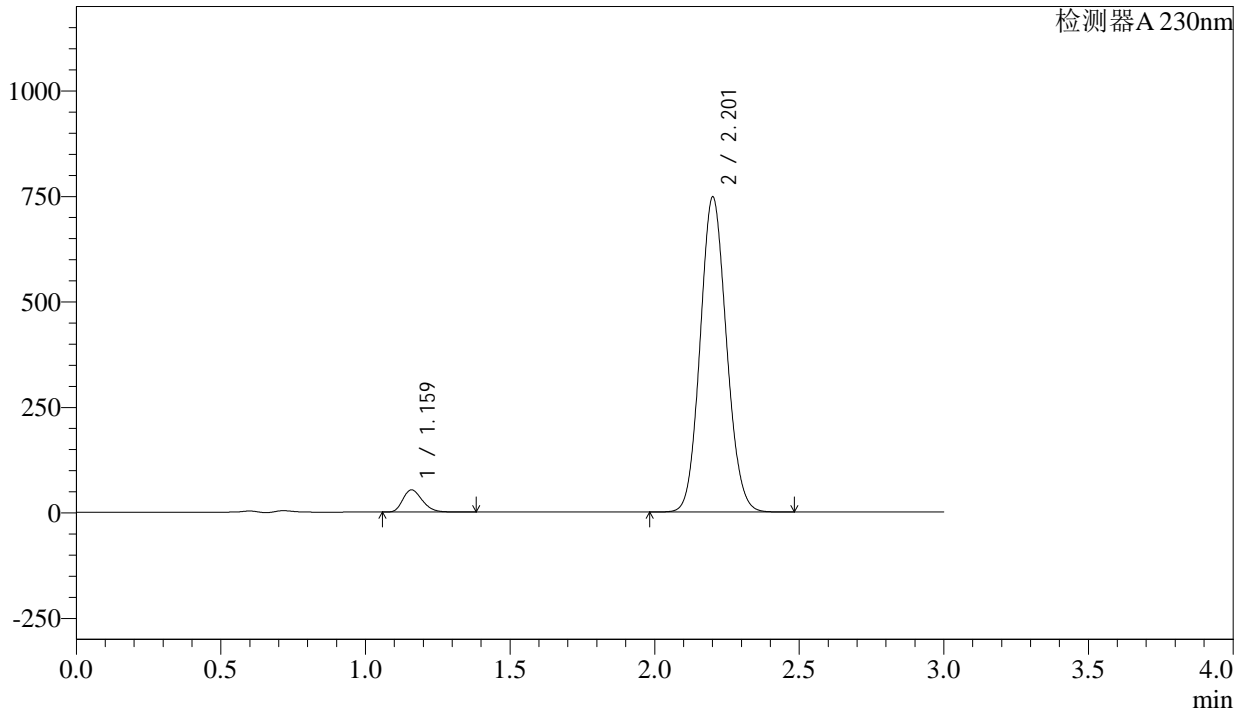
峰号	保留时间	面积	面积%	高度	理论塔板数(USP)	拖尾因子	分离度(USP)
1	1.162	246646	4.957	52703	1431	1.250	--
2	2.209	4729490	95.043	741640	2788	1.098	7.215
总计		4976136	100.000	794343			

<样品信息>

色谱柱	: XB-C18(50mm*4.6mm,5μm)	流速	: 1.0ml/min
柱温	: 40°C	波长	: 230nm
数据文件名	: RC\$SMF-4029 - 0-205/1-209-2 - ZZP-2-2023112221p-js6y-rcqx-pH6.8jz-jf50z-dz1-2.lcd		
方法文件名	: RC\$SMF-4029 - RC-rcqx-FX251.lcm		
批处理文件名	: RC\$SMF-4029 - 20240924-rcqx-FX251.lcb		
样品瓶号	: 1-18	版本号	: 6.115
进样体积	: 20 μL	实验者	: wangdan
进样时间	: 2024/09/25 16:05:43	处理者	: wangdan
处理时间(V2)	: 2024/09/26 09:03:15		
仪器型号	: SHIMADZU LC-2050C (FX251)		

<色谱图>

mV



<峰表>

检测器A 230nm

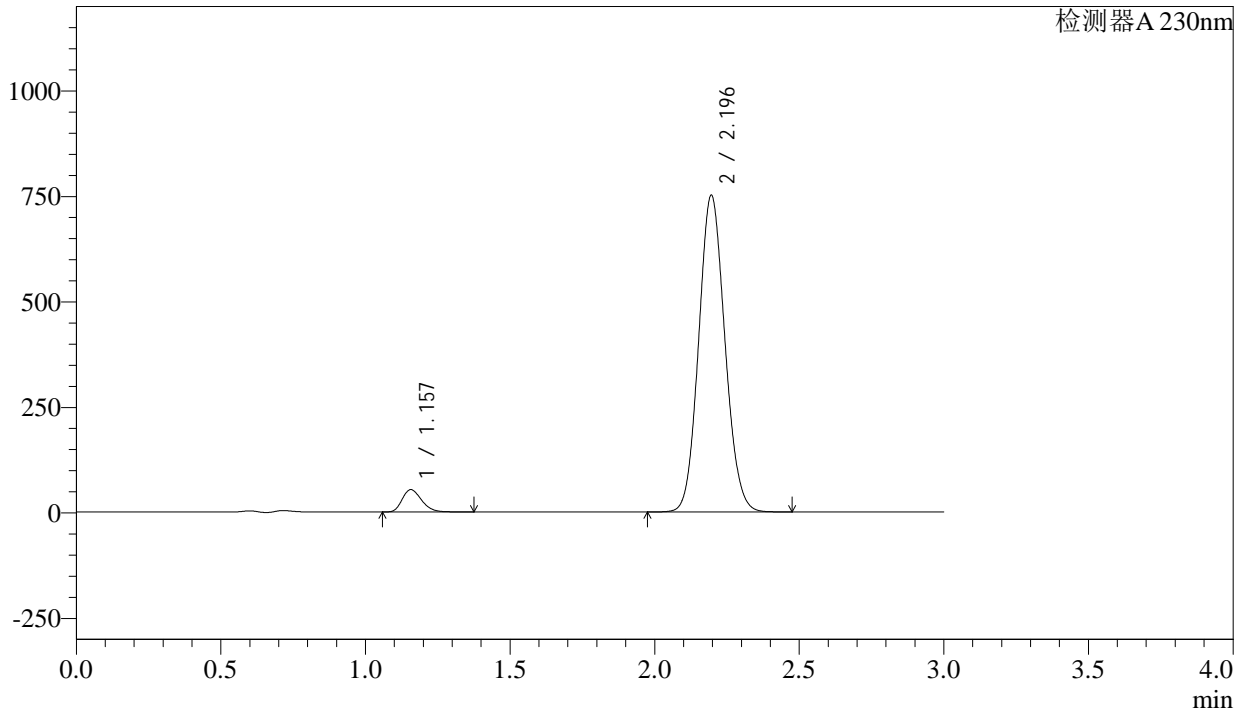
峰号	保留时间	面积	面积%	高度	理论塔板数(USP)	拖尾因子	分离度(USP)
1	1.159	246727	4.955	52311	1422	1.253	--
2	2.201	4732616	95.045	743385	2778	1.099	7.187
总计		4979343	100.000	795696			

<样品信息>

色谱柱 : XB-C18(50mm*4.6mm,5 μ m) 流速: 1.0ml/min
柱温 : 40 $^{\circ}$ C 波长: 230nm
数据文件名 : RC\$SMF-4029 - 0-205/1-210-2 - ZJP-2-2023112221p-js6y-rcqx-pH6.8jz-jf50z-dz1-3.lcd
方法文件名 : RC\$SMF-4029 - RC-rcqx-FX251.lcm
批处理文件名: RC\$SMF-4029 - 20240924-rcqx-FX251.lcb
样品瓶号 : 1-18
进样体积 : 20 μ L 版本号: 6.115
进样时间 : 2024/09/25 16:09:06 实验者: wangdan
处理时间(V2) : 2024/09/26 09:03:18 处理者: wangdan
仪器型号 : SHIMADZU LC-2050C (FX251)

<色谱图>

mV



<峰表>

检测器A 230nm

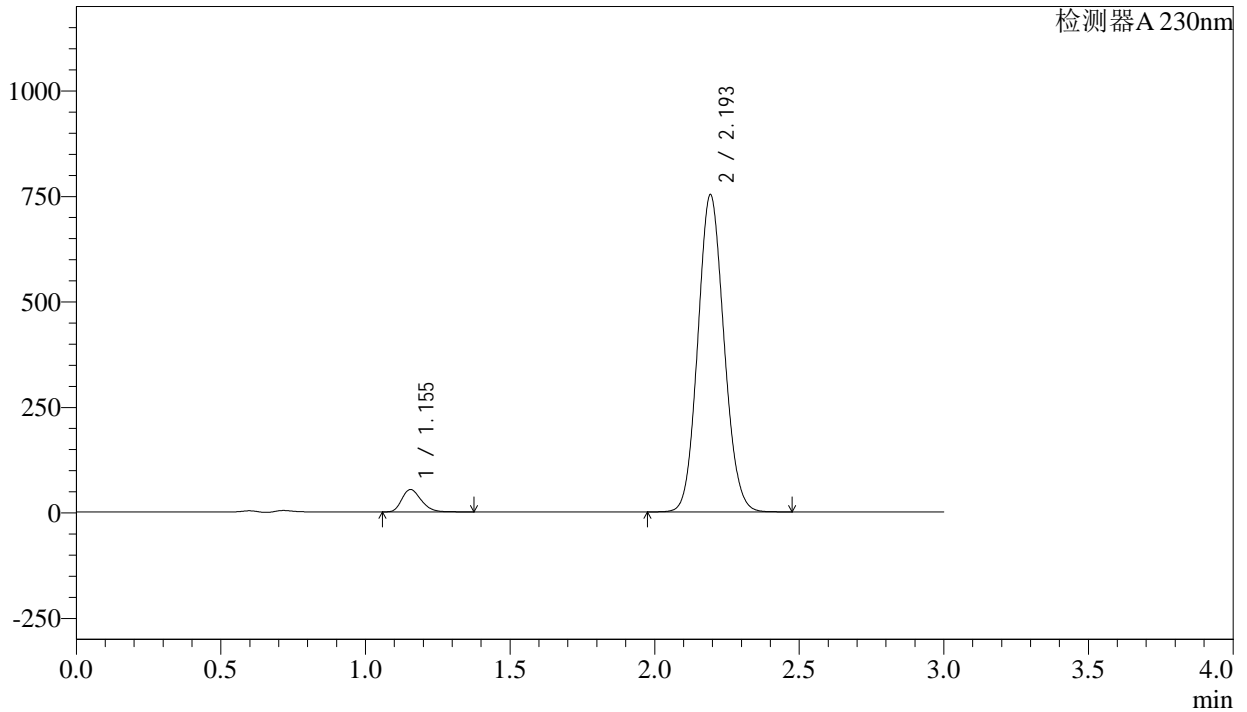
峰号	保留时间	面积	面积%	高度	理论塔板数(USP)	拖尾因子	分离度(USP)
1	1.157	246507	4.949	53001	1435	1.250	--
2	2.196	4734783	95.051	750544	2790	1.097	7.206
总计		4981290	100.000	803546			

<样品信息>

色谱柱 : XB-C18(50mm*4.6mm,5 μ m) 流速: 1.0ml/min
柱温 : 40 $^{\circ}$ C 波长: 230nm
数据文件名 : RC\$SMF-4029 - 0-205/1-211-2 - ZZZ-2-2023112221p-js6y-rcqx-pH6.8jz-jf50z-dz1-4.lcd
方法文件名 : RC\$SMF-4029 - RC-rcqx-FX251.lcm
批处理文件名: RC\$SMF-4029 - 20240924-rcqx-FX251.lcb
样品瓶号 : 1-18
进样体积 : 20 μ L 版本号: 6.115
进样时间 : 2024/09/25 16:12:30 实验者: wangdan
处理时间(V2) : 2024/09/26 09:03:21 处理者: wangdan
仪器型号 : SHIMADZU LC-2050C (FX251)

<色谱图>

mV



<峰表>

检测器A 230nm

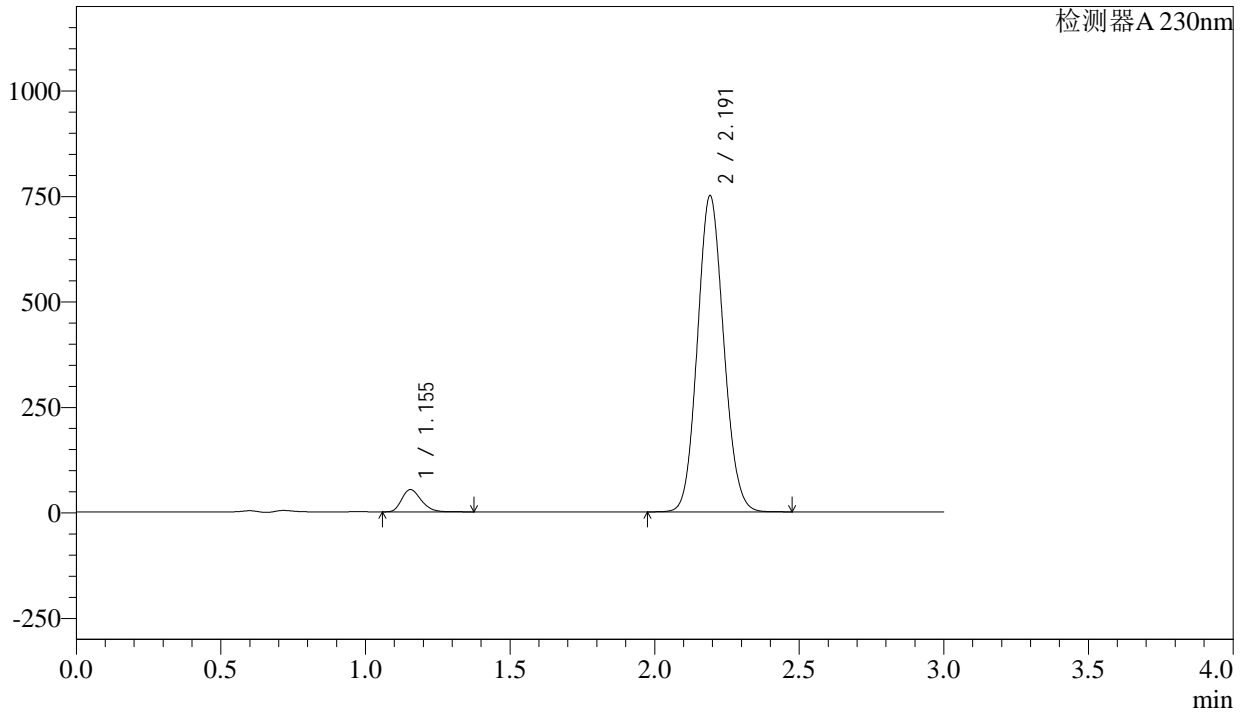
峰号	保留时间	面积	面积%	高度	理论塔板数(USP)	拖尾因子	分离度(USP)
1	1.155	246356	4.948	53094	1434	1.250	--
2	2.193	4732471	95.052	748273	2794	1.098	7.203
总计		4978826	100.000	801367			

<样品信息>

色谱柱 : XB-C18(50mm*4.6mm,5 μ m) 流速: 1.0ml/min
柱温 : 40 $^{\circ}$ C 波长: 230nm
数据文件名 : RC\$SMF-4029 - 0-205/1-212-2 - ZZZ-2-2023112221p-js6y-rcqx-pH6.8jz-jf50z-dz1-5.lcd
方法文件名 : RC\$SMF-4029 - RC-rcqx-FX251.lcm
批处理文件名: RC\$SMF-4029 - 20240924-rcqx-FX251.lcb
样品瓶号 : 1-18
进样体积 : 20 μ L 版本号: 6.115
进样时间 : 2024/09/25 16:15:53 实验者: wangdan
处理时间(V2) : 2024/09/26 09:03:24 处理者: wangdan
仪器型号 : SHIMADZU LC-2050C (FX251)

<色谱图>

mV



<峰表>

检测器A 230nm

峰号	保留时间	面积	面积%	高度	理论塔板数(USP)	拖尾因子	分离度(USP)
1	1.155	245952	4.945	52772	1420	1.248	--
2	2.191	4727827	95.055	747417	2777	1.098	7.172
总计		4973779	100.000	800188			



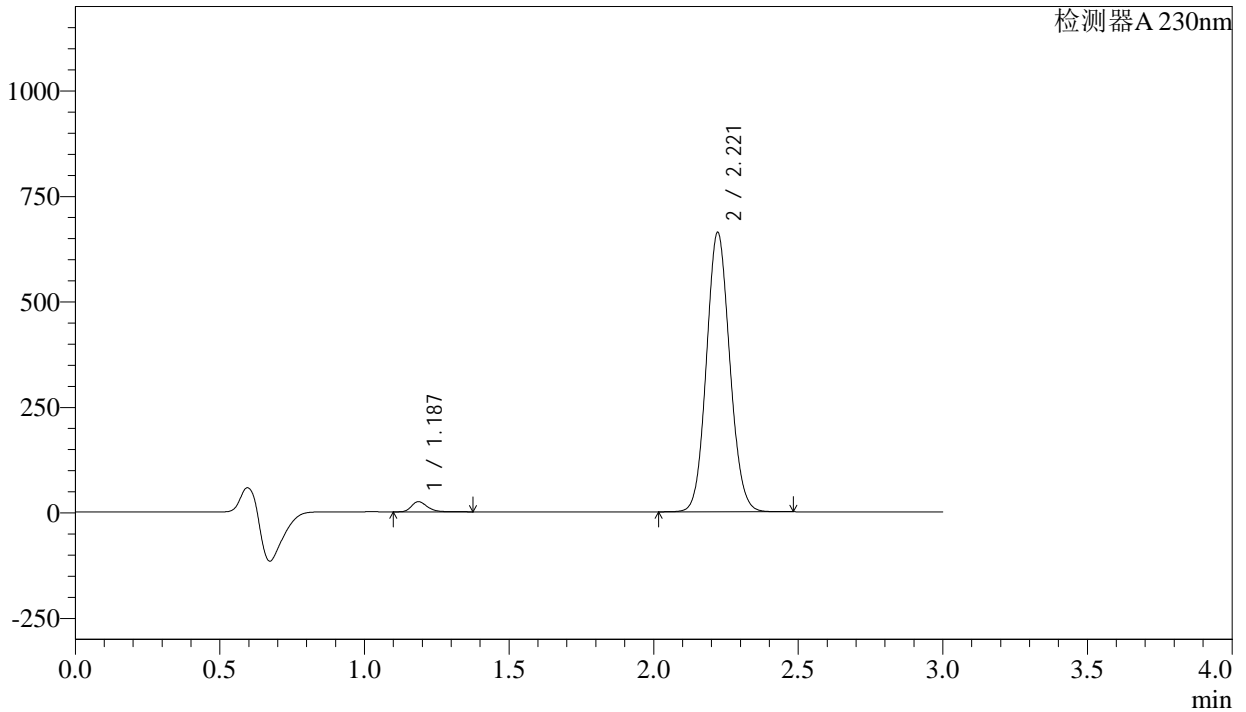
SMF-4029

<样品信息>

色谱柱	: XB-C18(50mm*4.6mm,5μm)	流速	: 1.0ml/min
柱温	: 40°C	波长	: 230nm
数据文件名	: RC\$SMF-4029 - 0-205/1-213-2 - ZZZ-2-2023112221p-js6y-rcqx-pH6.8jz-jf50z-5min-P1.lcd		
方法文件名	: RC\$SMF-4029 - RC-rcqx-FX251.lcm		
批处理文件名	: RC\$SMF-4029 - 20240924-rcqx-FX251.lcb		
样品瓶号	: 1-1	版本号	: 6.115
进样体积	: 20 μL	实验者	: wangdan
进样时间	: 2024/09/25 16:19:14	处理者	: wangdan
处理时间(V2)	: 2024/09/26 09:03:27		
仪器型号	: SHIMADZU LC-2050C (FX251)		

<色谱图>

mV



<峰表>

检测器A 230nm

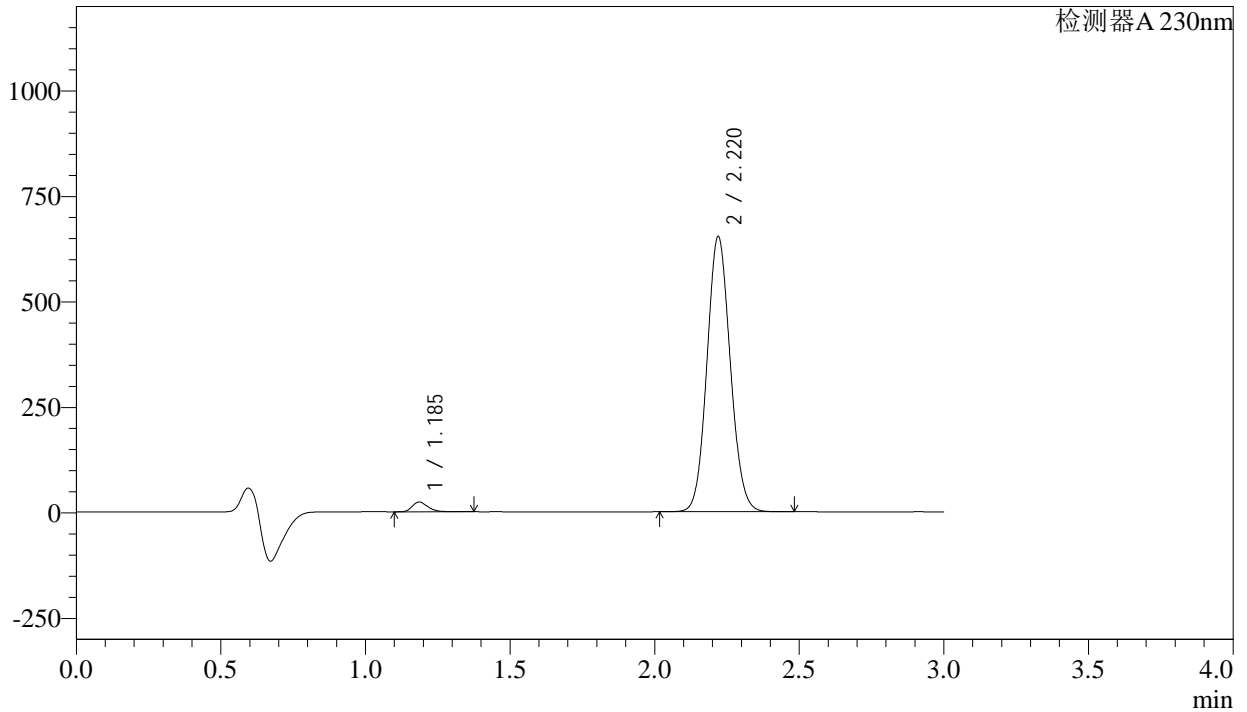
峰号	保留时间	面积	面积%	高度	理论塔板数(USP)	拖尾因子	分离度(USP)
1	1.187	91903	2.410	24035	2291	1.269	--
2	2.221	3722243	97.590	662318	3609	1.090	8.375
总计		3814145	100.000	686353			

<样品信息>

色谱柱 : XB-C18(50mm*4.6mm,5 μ m) 流 速: 1.0ml/min
 柱温 : 40°C 波 长: 230nm
 数据文件名 : RC\$SMF-4029 - 0-205/1-214-2 - ZZP-2-2023112221p-js6y-rcqx-pH6.8jz-jf50z-5min-P2.lcd
 方法文件名 : RC\$SMF-4029 - RC-rcqx-FX251.lcm
 批处理文件名: RC\$SMF-4029 - 20240924-rcqx-FX251.lcb
 样品瓶号 : 1-10
 进样体积 : 20 μ L 版本号: 6.115
 进样时间 : 2024/09/25 16:22:35 实验者: wangdan
 处理时间(V2) : 2024/09/26 09:03:30 处理者: wangdan
 仪器型号 : SHIMADZU LC-2050C (FX251)

<色谱图>

mV



<峰表>

检测器A 230nm

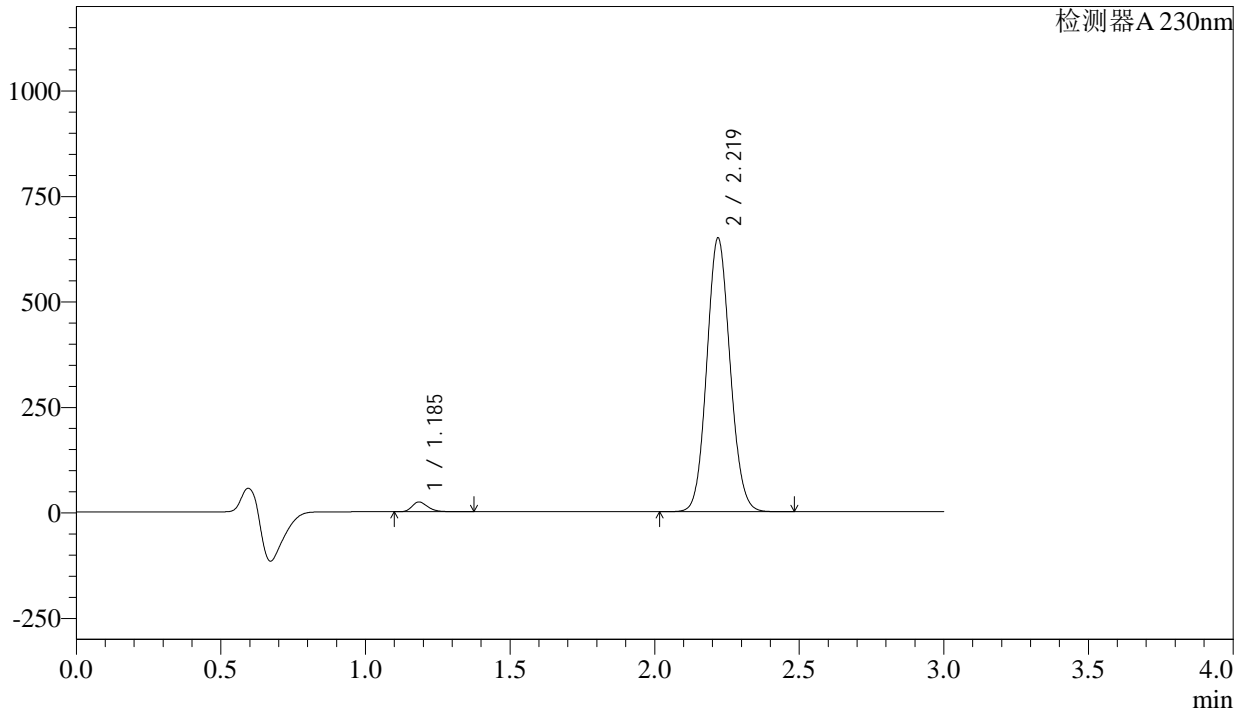
峰号	保留时间	面积	面积%	高度	理论塔板数(USP)	拖尾因子	分离度(USP)
1	1.185	88509	2.357	23024	2287	1.272	--
2	2.220	3667251	97.643	651571	3602	1.090	8.371
总计		3755759	100.000	674595			

<样品信息>

色谱柱 : XB-C18(50mm*4.6mm,5 μ m) 流 速: 1.0ml/min
 柱温 : 40°C 波 长: 230nm
 数据文件名 : RC\$SMF-4029 - 0-205/1-215-2 - ZZP-2-2023112221p-js6y-rcqx-pH6.8jz-jf50z-5min-P3.lcd
 方法文件名 : RC\$SMF-4029 - RC-rcqx-FX251.lcm
 批处理文件名: RC\$SMF-4029 - 20240924-rcqx-FX251.lcb
 样品瓶号 : 1-19
 进样体积 : 20 μ L 版本号: 6.115
 进样时间 : 2024/09/25 16:26:01 实验者: wangdan
 处理时间(V2) : 2024/09/26 09:03:33 处理者: wangdan
 仪器型号 : SHIMADZU LC-2050C (FX251)

<色谱图>

mV



<峰表>

检测器A 230nm

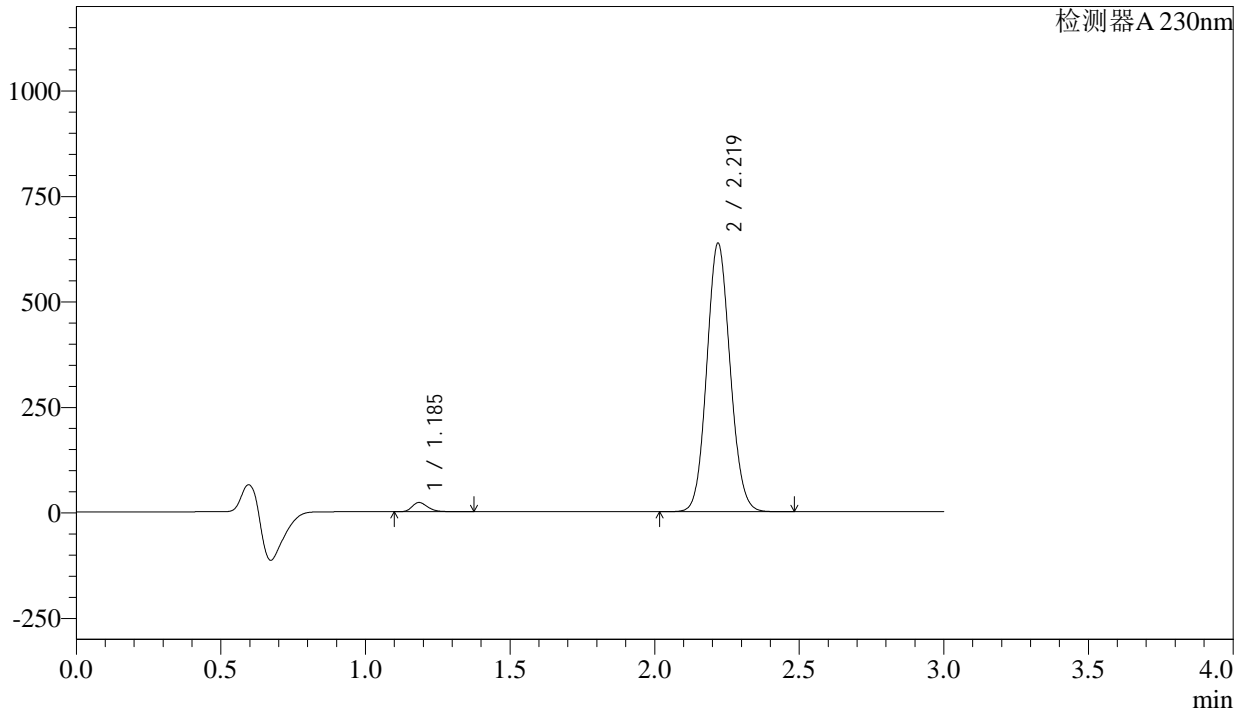
峰号	保留时间	面积	面积%	高度	理论塔板数(USP)	拖尾因子	分离度(USP)
1	1.185	88519	2.373	23019	2292	1.272	--
2	2.219	3641922	97.627	647302	3606	1.090	8.379
总计		3730441	100.000	670320			

<样品信息>

色谱柱 : XB-C18(50mm*4.6mm,5 μ m) 流 速: 1.0ml/min
 柱温 : 40°C 波 长: 230nm
 数据文件名 : RC\$SMF-4029 - 0-205/1-216-2 - ZZZ-2-2023112221p-js6y-rcqx-pH6.8jz-jf50z-5min-P4.lcd
 方法文件名 : RC\$SMF-4029 - RC-rcqx-FX251.lcm
 批处理文件名: RC\$SMF-4029 - 20240924-rcqx-FX251.lcb
 样品瓶号 : 1-28
 进样体积 : 20 μ L 版本号: 6.115
 进样时间 : 2024/09/25 16:29:23 实验者: wangdan
 处理时间(V2) : 2024/09/26 09:03:36 处理者: wangdan
 仪器型号 : SHIMADZU LC-2050C (FX251)

<色谱图>

mV



<峰表>

检测器A 230nm

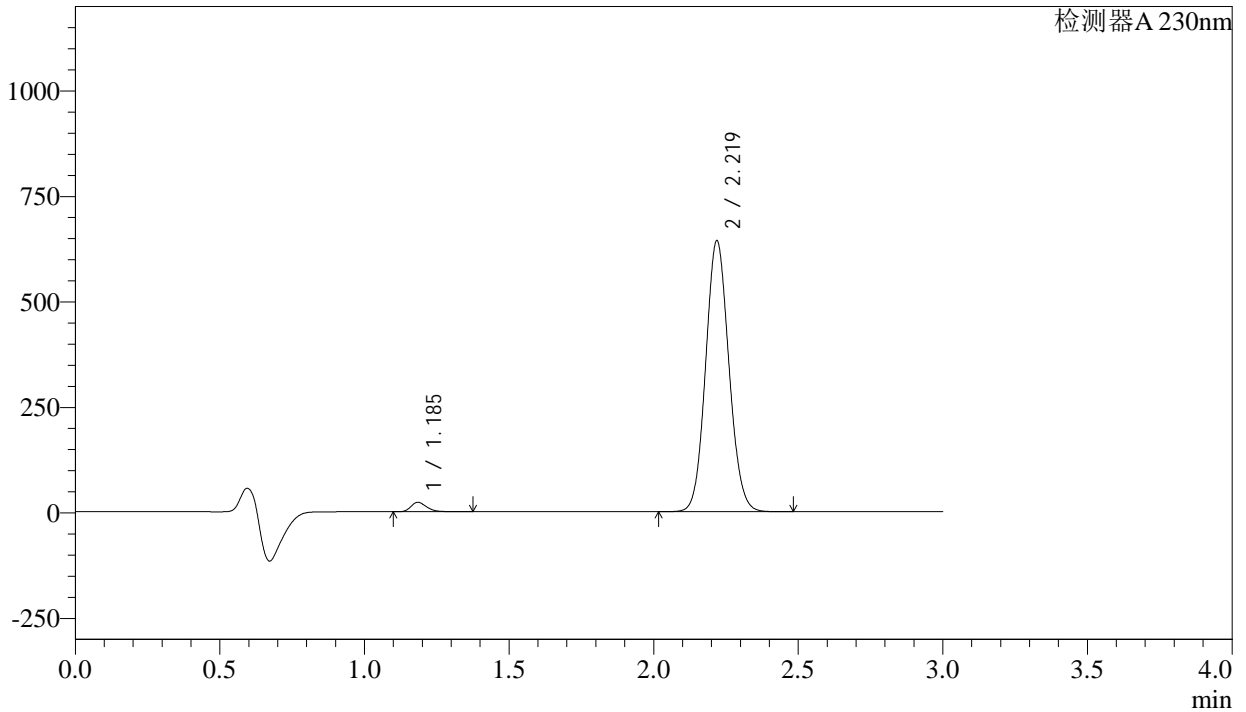
峰号	保留时间	面积	面积%	高度	理论塔板数(USP)	拖尾因子	分离度(USP)
1	1.185	83732	2.286	21777	2290	1.272	--
2	2.219	3578543	97.714	635017	3595	1.090	8.370
总计		3662274	100.000	656794			

<样品信息>

色谱柱 : XB-C18(50mm*4.6mm,5 μ m) 流速: 1.0ml/min
柱温 : 40 $^{\circ}$ C 波长: 230nm
数据文件名 : RC\$SMF-4029 - 0-205/1-217-2 - ZZZ-2-2023112221p-js6y-rcqx-pH6.8jz-jf50z-5min-P5.lcd
方法文件名 : RC\$SMF-4029 - RC-rcqx-FX251.lcm
批处理文件名: RC\$SMF-4029 - 20240924-rcqx-FX251.lcb
样品瓶号 : 1-37
进样体积 : 20 μ L 版本号: 6.115
进样时间 : 2024/09/25 16:32:46 实验者: wangdan
处理时间(V2) : 2024/09/26 09:03:39 处理者: wangdan
仪器型号 : SHIMADZU LC-2050C (FX251)

<色谱图>

mV



<峰表>

检测器A 230nm

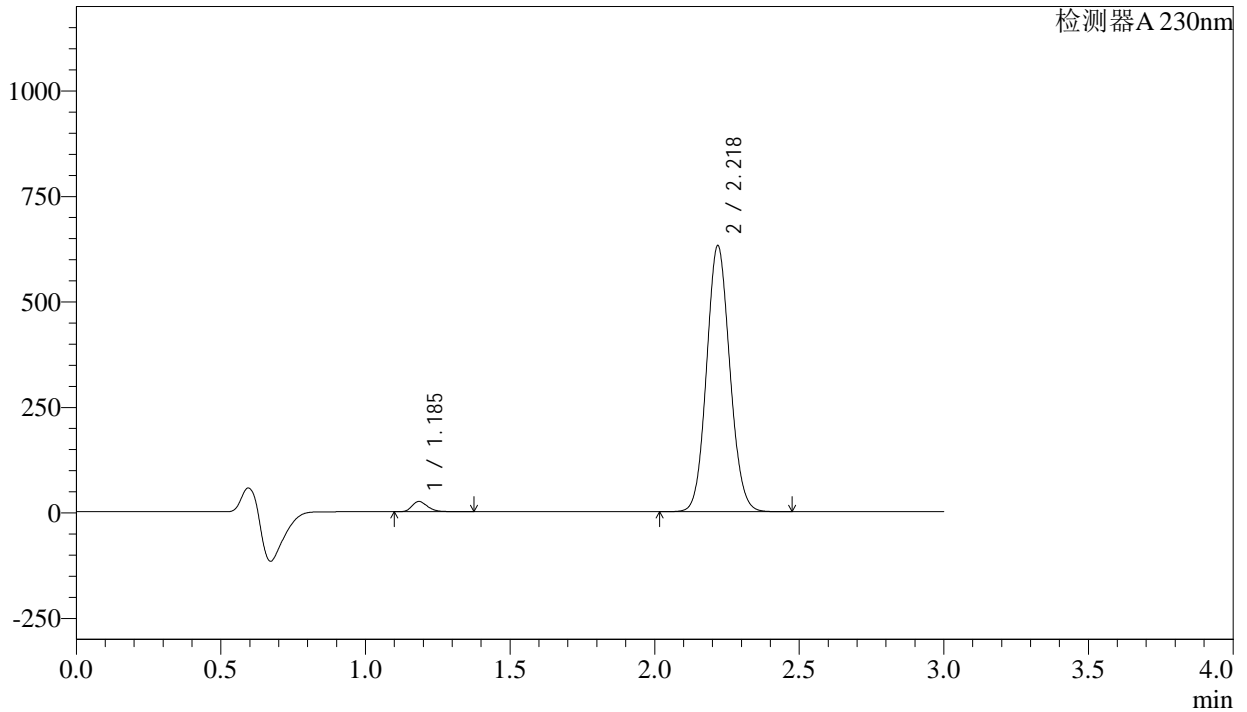
峰号	保留时间	面积	面积%	高度	理论塔板数(USP)	拖尾因子	分离度(USP)
1	1.185	85120	2.306	22100	2293	1.273	--
2	2.219	3606555	97.694	640230	3608	1.090	8.381
总计		3691675	100.000	662330			

<样品信息>

色谱柱	: XB-C18(50mm*4.6mm,5μm)	流速	: 1.0ml/min
柱温	: 40°C	波长	: 230nm
数据文件名	: RC\$SMF-4029 - 0-205/1-218-2 - ZJP-2-2023112221p-js6y-rcqx-pH6.8jz-jf50z-5min-P6.lcd		
方法文件名	: RC\$SMF-4029 - RC-rcqx-FX251.lcm		
批处理文件名	: RC\$SMF-4029 - 20240924-rcqx-FX251.lcb		
样品瓶号	: 1-46	版本号	: 6.115
进样体积	: 20 μL	实验者	: wangdan
进样时间	: 2024/09/25 16:36:07	处理者	: wangdan
处理时间(V2)	: 2024/09/26 09:03:42		
仪器型号	: SHIMADZU LC-2050C (FX251)		

<色谱图>

mV



<峰表>

检测器A 230nm

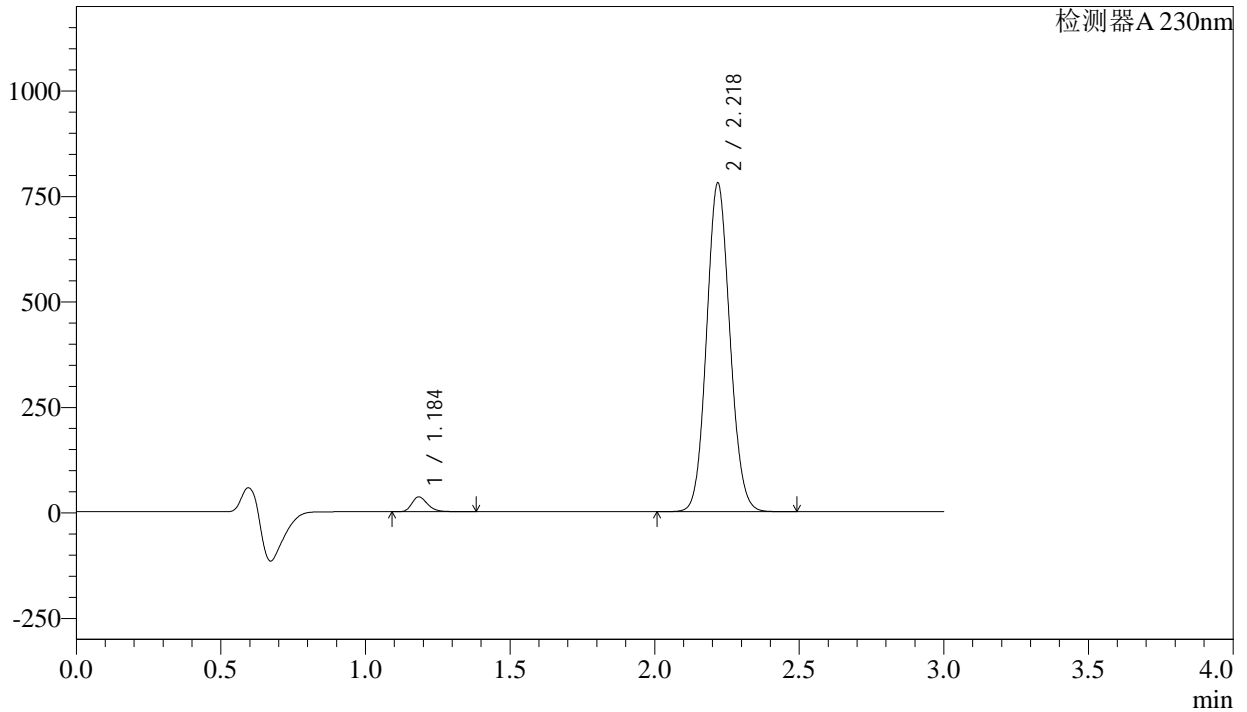
峰号	保留时间	面积	面积%	高度	理论塔板数(USP)	拖尾因子	分离度(USP)
1	1.185	92887	2.559	24137	2297	1.272	--
2	2.218	3536849	97.441	627855	3612	1.090	8.387
总计		3629736	100.000	651992			

<样品信息>

色谱柱 : XB-C18(50mm*4.6mm,5 μ m) 流速: 1.0ml/min
柱温 : 40 $^{\circ}$ C 波长: 230nm
数据文件名 : RC\$SMF-4029 - 0-205/1-219-2 - ZP-2-2023112221p-js6y-rcqx-pH6.8jz-jf50z-10min-P1.lcd
方法文件名 : RC\$SMF-4029 - RC-rcqx-FX251.lcm
批处理文件名: RC\$SMF-4029 - 20240924-rcqx-FX251.lcb
样品瓶号 : 1-2
进样体积 : 20 μ L 版本号: 6.115
进样时间 : 2024/09/25 16:39:30 实验者: wangdan
处理时间(V2) : 2024/09/26 09:03:44 处理者: wangdan
仪器型号 : SHIMADZU LC-2050C (FX251)

<色谱图>

mV



<峰表>

检测器A 230nm

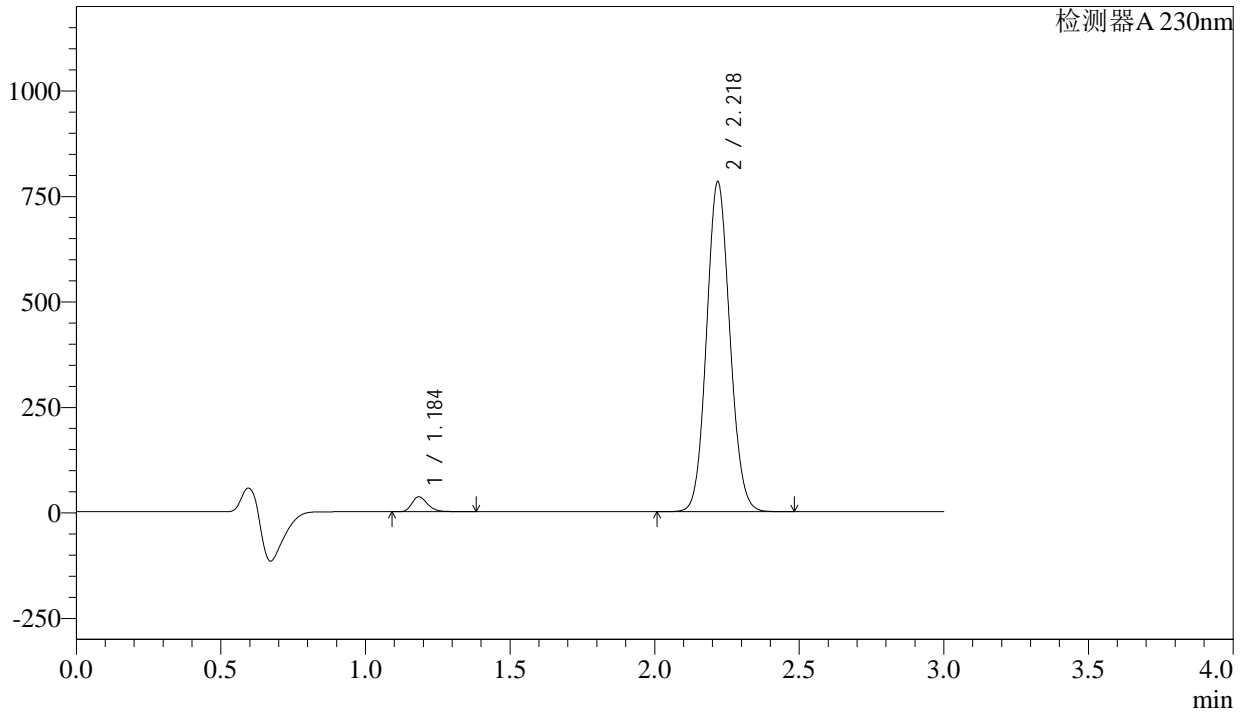
峰号	保留时间	面积	面积%	高度	理论塔板数(USP)	拖尾因子	分离度(USP)
1	1.184	134121	2.974	34822	2296	1.270	--
2	2.218	4375223	97.026	776131	3606	1.090	8.386
总计		4509344	100.000	810954			

<样品信息>

色谱柱 : XB-C18(50mm*4.6mm,5 μ m) 流速: 1.0ml/min
 柱温 : 40°C 波长: 230nm
 数据文件名 : RC\$SMF-4029 - 0-205/1-220-2 - ZZZ-2-2023112221p-js6y-rcqx-pH6.8jz-jf50z-10min-P2.lcd
 方法文件名 : RC\$SMF-4029 - RC-rcqx-FX251.lcm
 批处理文件名: RC\$SMF-4029 - 20240924-rcqx-FX251.lcb
 样品瓶号 : 1-11
 进样体积 : 20 μ L 版本号: 6.115
 进样时间 : 2024/09/25 16:42:51 实验者: wangdan
 处理时间(V2) : 2024/09/26 09:03:47 处理者: wangdan
 仪器型号 : SHIMADZU LC-2050C (FX251)

<色谱图>

mV



<峰表>

检测器A 230nm

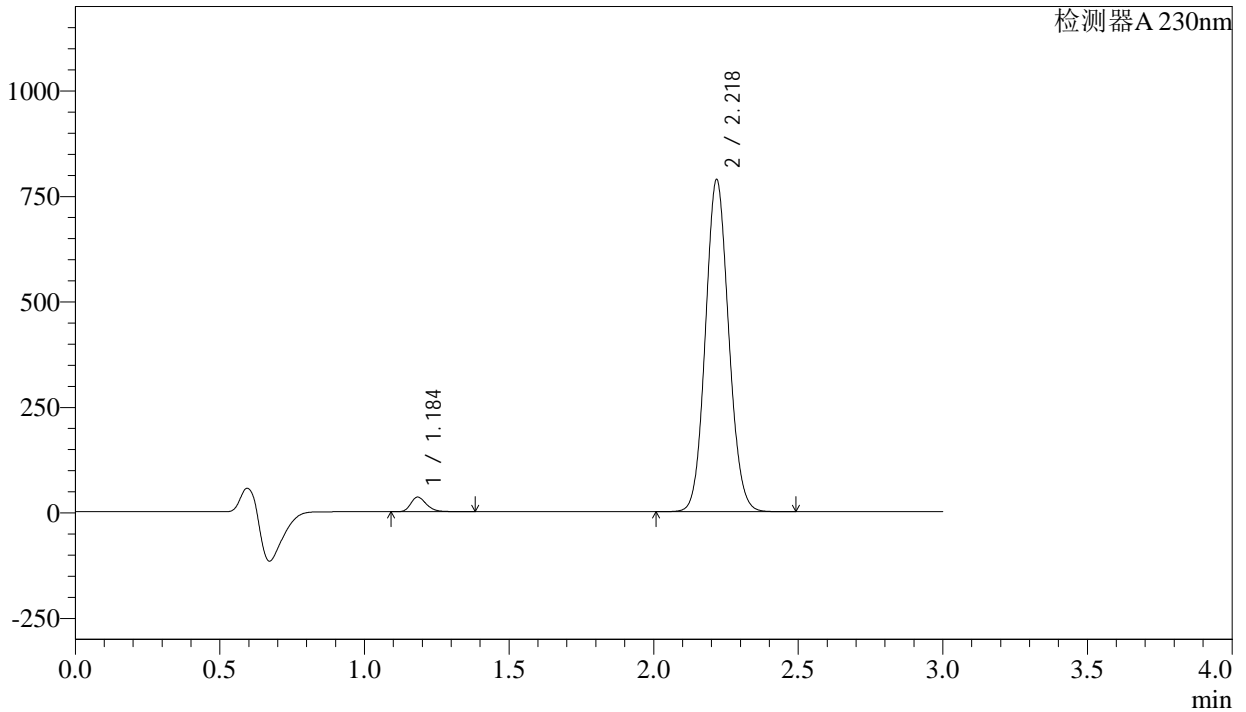
峰号	保留时间	面积	面积%	高度	理论塔板数(USP)	拖尾因子	分离度(USP)
1	1.184	134579	2.976	34960	2297	1.269	--
2	2.218	4388156	97.024	778877	3610	1.090	8.388
总计		4522735	100.000	813837			

<样品信息>

色谱柱 : XB-C18(50mm*4.6mm,5 μ m) 流速: 1.0ml/min
柱温 : 40°C 波长: 230nm
数据文件名 : RC\$SMF-4029 - 0-205/1-221-2 - ZZZ-2-2023112221p-js6y-rcqx-pH6.8jz-jf50z-10min-P3.lcd
方法文件名 : RC\$SMF-4029 - RC-rcqx-FX251.lcm
批处理文件名: RC\$SMF-4029 - 20240924-rcqx-FX251.lcb
样品瓶号 : 1-20
进样体积 : 20 μ L 版本号: 6.115
进样时间 : 2024/09/25 16:46:13 实验者: wangdan
处理时间(V2) : 2024/09/26 09:03:50 处理者: wangdan
仪器型号 : SHIMADZU LC-2050C (FX251)

<色谱图>

mV



<峰表>

检测器A 230nm

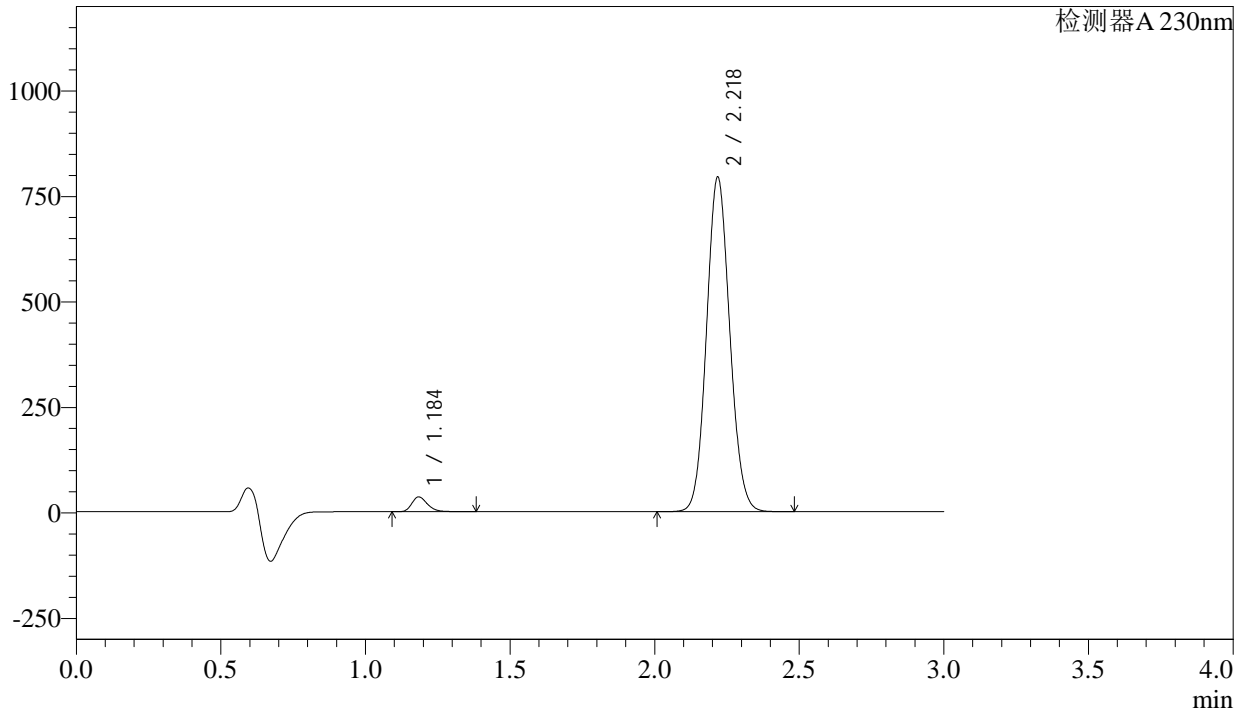
峰号	保留时间	面积	面积%	高度	理论塔板数(USP)	拖尾因子	分离度(USP)
1	1.184	131652	2.899	34251	2301	1.269	--
2	2.218	4409978	97.101	782860	3619	1.090	8.399
总计		4541630	100.000	817112			

<样品信息>

色谱柱	: XB-C18(50mm*4.6mm,5μm)	流速	: 1.0ml/min
柱温	: 40°C	波长	: 230nm
数据文件名	: RC\$SMF-4029 - 0-205/1-222-2 - ZZP-2-2023112221p-js6y-rcqx-pH6.8jz-jf50z-10min-P4.lcd		
方法文件名	: RC\$SMF-4029 - RC-rcqx-FX251.lcm		
批处理文件名	: RC\$SMF-4029 - 20240924-rcqx-FX251.lcb		
样品瓶号	: 1-29	版本号	: 6.115
进样体积	: 20 μL	实验者	: wangdan
进样时间	: 2024/09/25 16:49:35	处理者	: wangdan
处理时间(V2)	: 2024/09/26 09:03:53		
仪器型号	: SHIMADZU LC-2050C (FX251)		

<色谱图>

mV



<峰表>

检测器A 230nm

峰号	保留时间	面积	面积%	高度	理论塔板数(USP)	拖尾因子	分离度(USP)
1	1.184	133101	2.910	34622	2303	1.269	--
2	2.218	4441180	97.090	789313	3624	1.090	8.404
总计		4574281	100.000	823936			



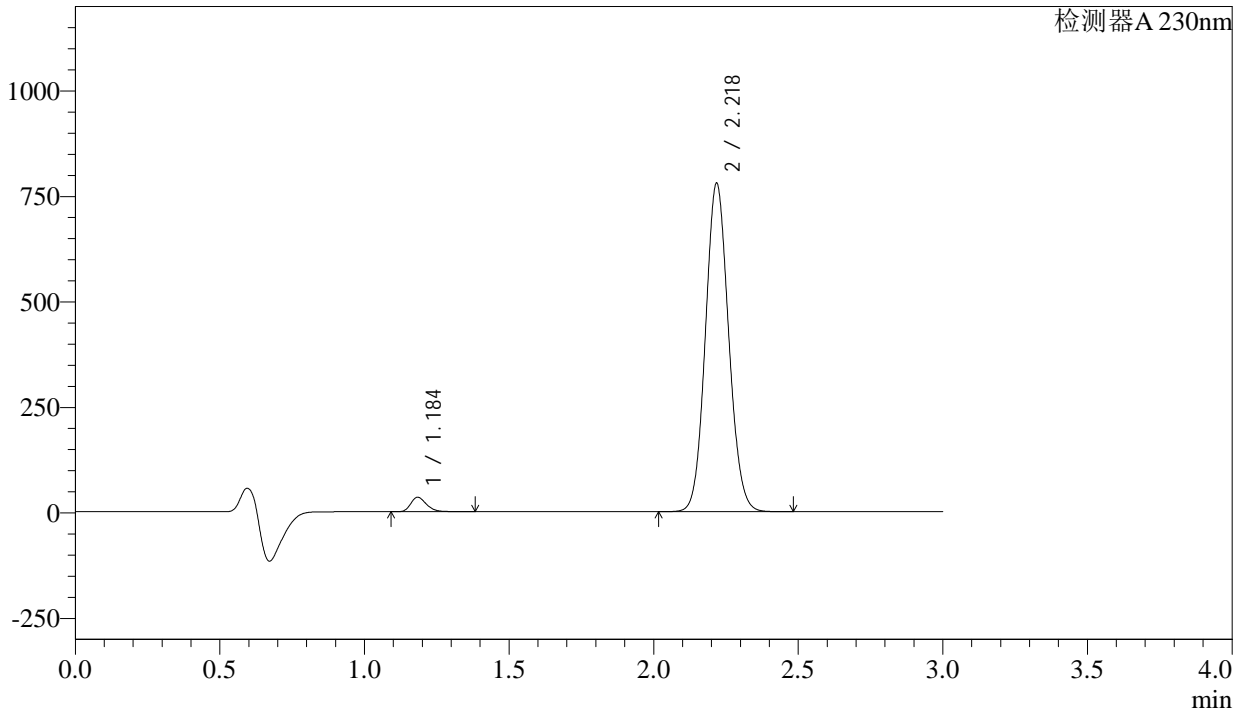
SMF-4029

<样品信息>

色谱柱	: XB-C18(50mm*4.6mm,5μm)	流速	: 1.0ml/min
柱温	: 40°C	波长	: 230nm
数据文件名	: RC\$SMF-4029 - 0-205/1-223-2 - ZZP-2-2023112221p-js6y-rcqx-pH6.8jz-jf50z-10min-P5.lcd		
方法文件名	: RC\$SMF-4029 - RC-rcqx-FX251.lcm		
批处理文件名	: RC\$SMF-4029 - 20240924-rcqx-FX251.lcb		
样品瓶号	: 1-38	版本号	: 6.115
进样体积	: 20 μL	实验者	: wangdan
进样时间	: 2024/09/25 16:52:57	处理者	: wangdan
处理时间(V2)	: 2024/09/26 09:03:56		
仪器型号	: SHIMADZU LC-2050C (FX251)		

<色谱图>

mV



<峰表>

检测器A 230nm

峰号	保留时间	面积	面积%	高度	理论塔板数(USP)	拖尾因子	分离度(USP)
1	1.184	130490	2.910	33960	2297	1.271	--
2	2.218	4354303	97.090	773826	3628	1.091	8.403
总计		4484793	100.000	807787			



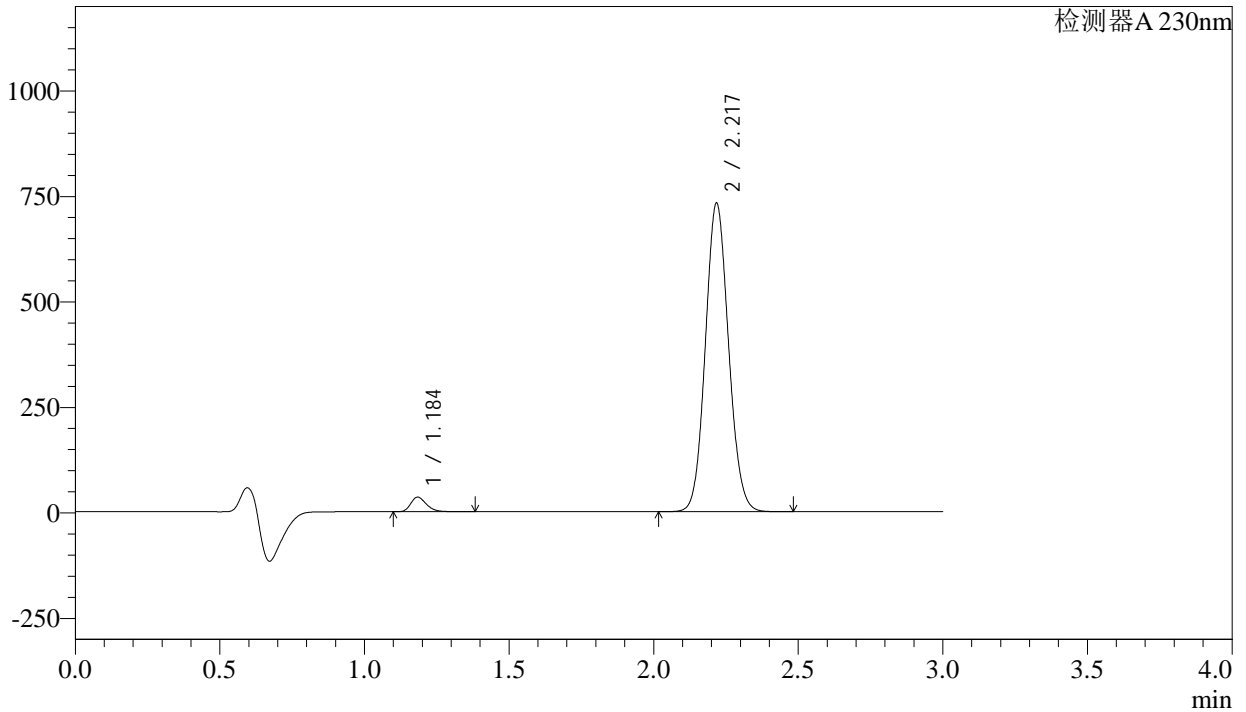
SMF-4029

<样品信息>

色谱柱	: XB-C18(50mm*4.6mm,5μm)	流速	: 1.0ml/min
柱温	: 40°C	波长	: 230nm
数据文件名	: RC\$SMF-4029 - 0-205/1-224-2 - ZZP-2-2023112221p-js6y-rcqx-pH6.8jz-jf50z-10min-P6.lcd		
方法文件名	: RC\$SMF-4029 - RC-rcqx-FX251.lcm		
批处理文件名	: RC\$SMF-4029 - 20240924-rcqx-FX251.lcb		
样品瓶号	: 1-47	版本号	: 6.115
进样体积	: 20 μL	实验者	: wangdan
进样时间	: 2024/09/25 16:56:19	处理者	: wangdan
处理时间(V2)	: 2024/09/26 09:03:59		
仪器型号	: SHIMADZU LC-2050C (FX251)		

<色谱图>

mV



<峰表>

检测器A 230nm

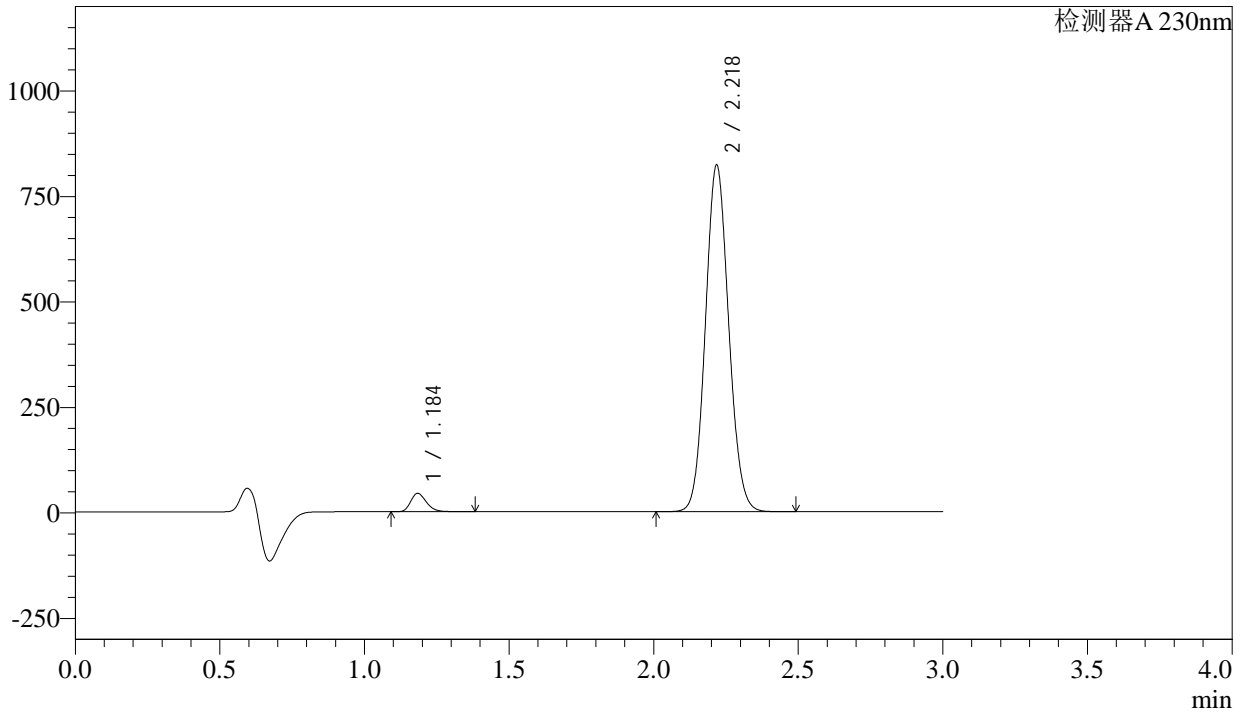
峰号	保留时间	面积	面积%	高度	理论塔板数(USP)	拖尾因子	分离度(USP)
1	1.184	131368	3.115	34293	2303	1.268	--
2	2.217	4086428	96.885	726835	3637	1.091	8.414
总计		4217796	100.000	761129			

<样品信息>

色谱柱 : XB-C18(50mm*4.6mm,5 μ m) 流速: 1.0ml/min
柱温 : 40 $^{\circ}$ C 波长: 230nm
数据文件名 : RC\$SMF-4029 - 0-205/1-225-2 - ZZP-2-2023112221p-js6y-rcqx-pH6.8jz-jf50z-15min-P1.lcd
方法文件名 : RC\$SMF-4029 - RC-rcqx-FX251.lcm
批处理文件名: RC\$SMF-4029 - 20240924-rcqx-FX251.lcb
样品瓶号 : 1-3
进样体积 : 20 μ L 版本号: 6.115
进样时间 : 2024/09/25 16:59:40 实验者: wangdan
处理时间(V2) : 2024/09/26 09:04:02 处理者: wangdan
仪器型号 : SHIMADZU LC-2050C (FX251)

<色谱图>

mV



<峰表>

检测器A 230nm

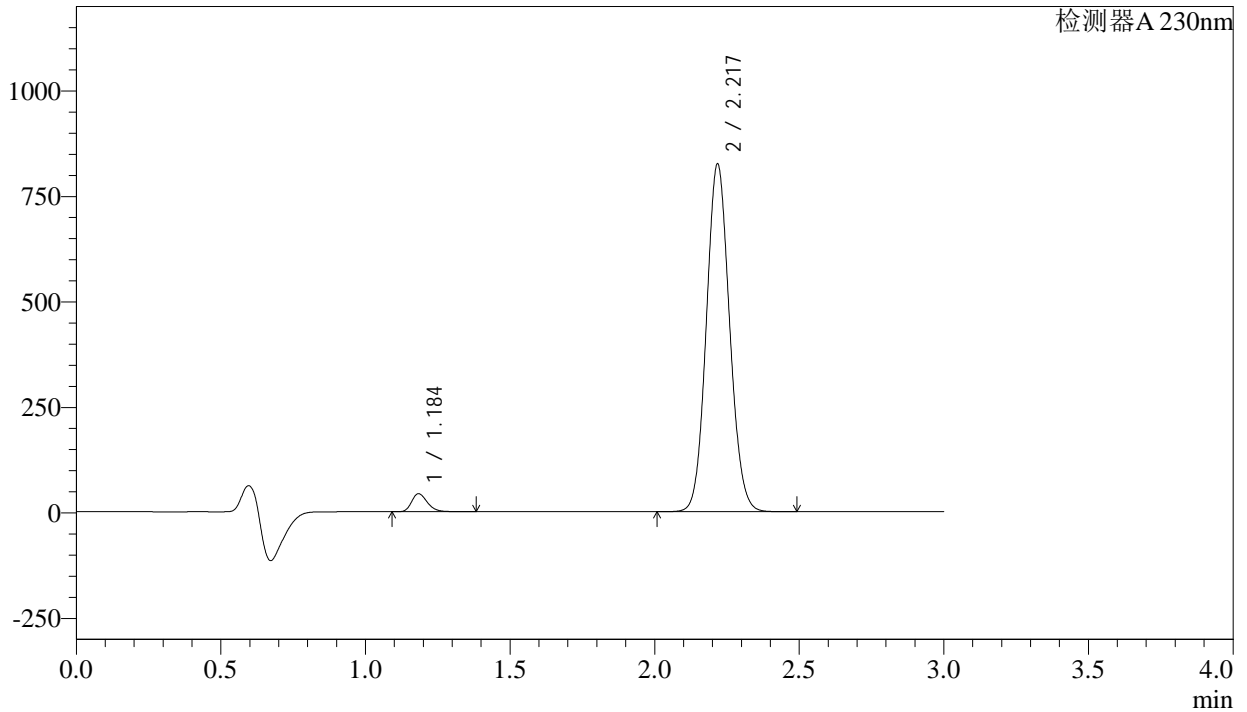
峰号	保留时间	面积	面积%	高度	理论塔板数(USP)	拖尾因子	分离度(USP)
1	1.184	165959	3.479	43245	2286	1.266	--
2	2.218	4604330	96.521	817075	3616	1.091	8.389
总计		4770288	100.000	860320			

<样品信息>

色谱柱 : XB-C18(50mm*4.6mm,5 μ m) 流速: 1.0ml/min
 柱温 : 40 $^{\circ}$ C 波长: 230nm
 数据文件名 : RC\$SMF-4029 - 0-205/1-226-2 - ZJP-2-2023112221p-js6y-rcqx-pH6.8jz-jf50z-15min-P2.lcd
 方法文件名 : RC\$SMF-4029 - RC-rcqx-FX251.lcm
 批处理文件名: RC\$SMF-4029 - 20240924-rcqx-FX251.lcb
 样品瓶号 : 1-12
 进样体积 : 20 μ L 版本号: 6.115
 进样时间 : 2024/09/25 17:03:02 实验者: wangdan
 处理时间(V2) : 2024/09/26 09:04:05 处理者: wangdan
 仪器型号 : SHIMADZU LC-2050C (FX251)

<色谱图>

mV



<峰表>

检测器A 230nm

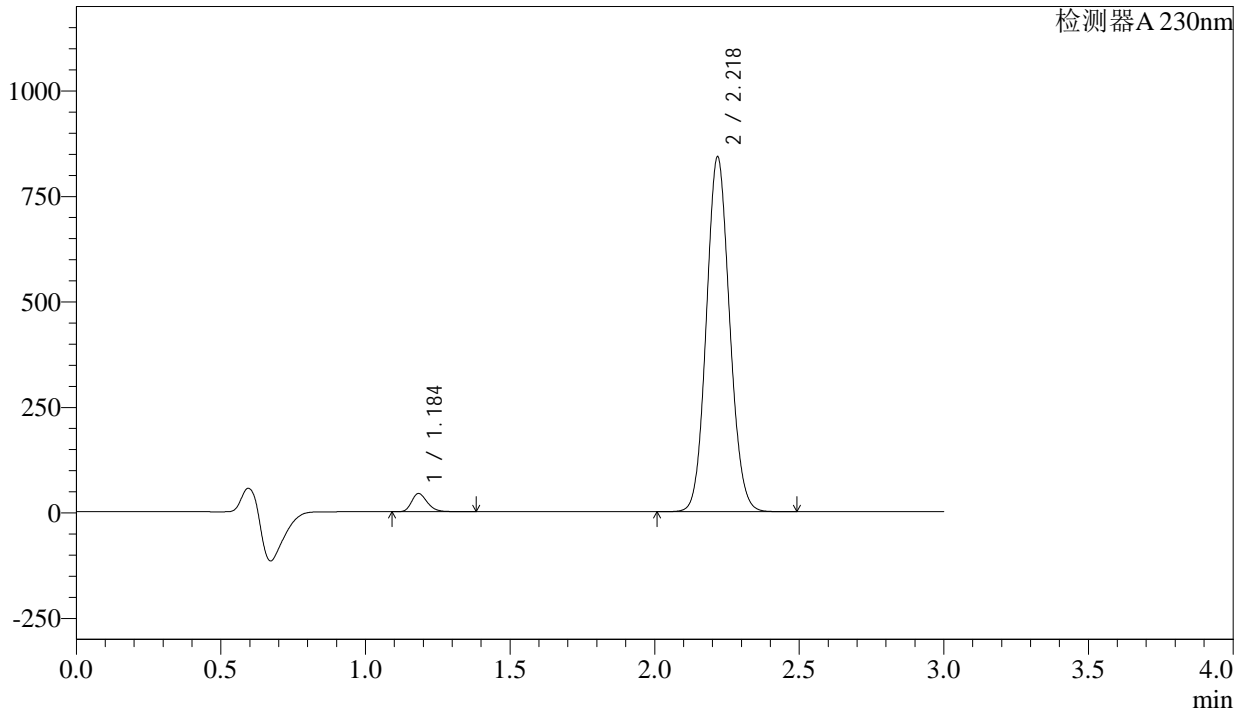
峰号	保留时间	面积	面积%	高度	理论塔板数(USP)	拖尾因子	分离度(USP)
1	1.184	162874	3.406	42503	2287	1.265	--
2	2.217	4618464	96.594	819107	3613	1.091	8.387
总计		4781339	100.000	861610			

<样品信息>

色谱柱	: XB-C18(50mm*4.6mm,5 μ m)	流速	: 1.0ml/min
柱温	: 40°C	波长	: 230nm
数据文件名	: RC\$SMF-4029 - 0-205/1-228-2 - ZZZ-2-2023112221p-js6y-rcqx-pH6.8jz-jf50z-15min-P4.lcd		
方法文件名	: RC\$SMF-4029 - RC-rcqx-FX251.lcm		
批处理文件名	: RC\$SMF-4029 - 20240924-rcqx-FX251.lcb		
样品瓶号	: 1-30	版本号	: 6.115
进样体积	: 20 μ L	实验者	: wangdan
进样时间	: 2024/09/25 17:09:45	处理者	: wangdan
处理时间(V2)	: 2024/09/26 09:04:11		
仪器型号	: SHIMADZU LC-2050C (FX251)		

<色谱图>

mV



<峰表>

检测器A 230nm

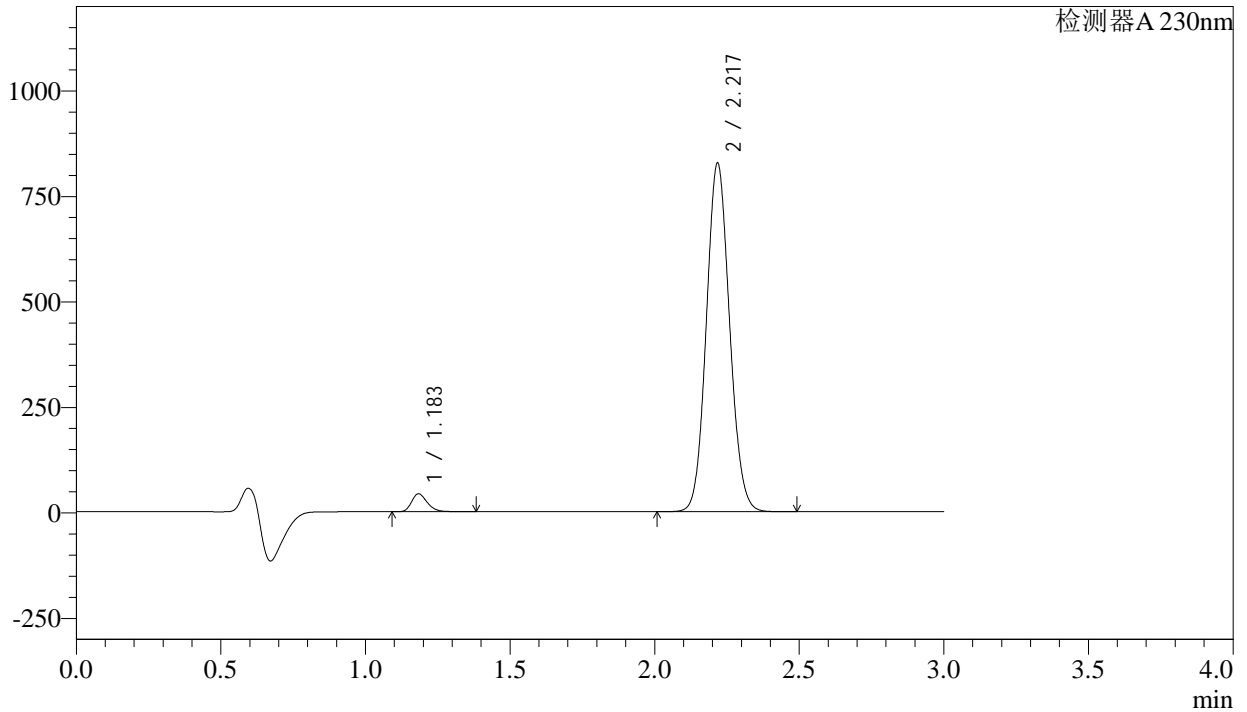
峰号	保留时间	面积	面积%	高度	理论塔板数(USP)	拖尾因子	分离度(USP)
1	1.184	164112	3.363	42770	2282	1.265	--
2	2.218	4716301	96.637	835955	3608	1.091	8.380
总计		4880413	100.000	878725			

<样品信息>

色谱柱	: XB-C18(50mm*4.6mm,5μm)	流速	: 1.0ml/min
柱温	: 40°C	波长	: 230nm
数据文件名	: RC\$SMF-4029 - 0-205/1-229-2 - ZZZ-2-2023112221p-js6y-rcqx-pH6.8jz-jf50z-15min-P5.lcd		
方法文件名	: RC\$SMF-4029 - RC-rcqx-FX251.lcm		
批处理文件名	: RC\$SMF-4029 - 20240924-rcqx-FX251.lcb		
样品瓶号	: 1-39	版本号	: 6.115
进样体积	: 20 μL	实验者	: wangdan
进样时间	: 2024/09/25 17:13:07	处理者	: wangdan
处理时间(V2)	: 2024/09/26 09:04:14		
仪器型号	: SHIMADZU LC-2050C (FX251)		

<色谱图>

mV



<峰表>

检测器A 230nm

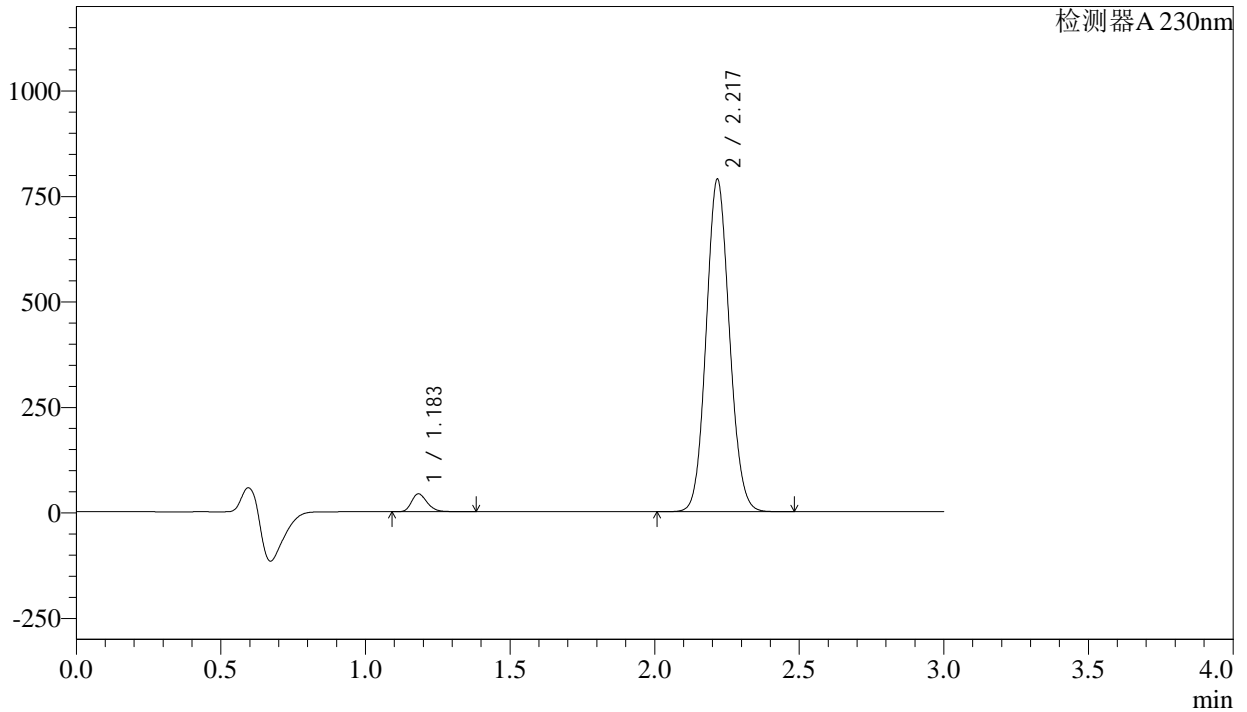
峰号	保留时间	面积	面积%	高度	理论塔板数(USP)	拖尾因子	分离度(USP)
1	1.183	161438	3.371	42138	2285	1.265	--
2	2.217	4627794	96.629	821068	3618	1.091	8.391
总计		4789232	100.000	863207			

<样品信息>

色谱柱	: XB-C18(50mm*4.6mm,5μm)	流速	: 1.0ml/min
柱温	: 40°C	波长	: 230nm
数据文件名	: RC\$SMF-4029 - 0-205/1-230-2 - ZZZ-2-2023112221p-js6y-rcqx-pH6.8jz-jf50z-15min-P6.lcd		
方法文件名	: RC\$SMF-4029 - RC-rcqx-FX251.lcm		
批处理文件名	: RC\$SMF-4029 - 20240924-rcqx-FX251.lcb		
样品瓶号	: 1-48	版本号	: 6.115
进样体积	: 20 μL	实验者	: wangdan
进样时间	: 2024/09/25 17:16:28	处理者	: wangdan
处理时间(V2)	: 2024/09/26 09:04:17		
仪器型号	: SHIMADZU LC-2050C (FX251)		

<色谱图>

mV



<峰表>

检测器A 230nm

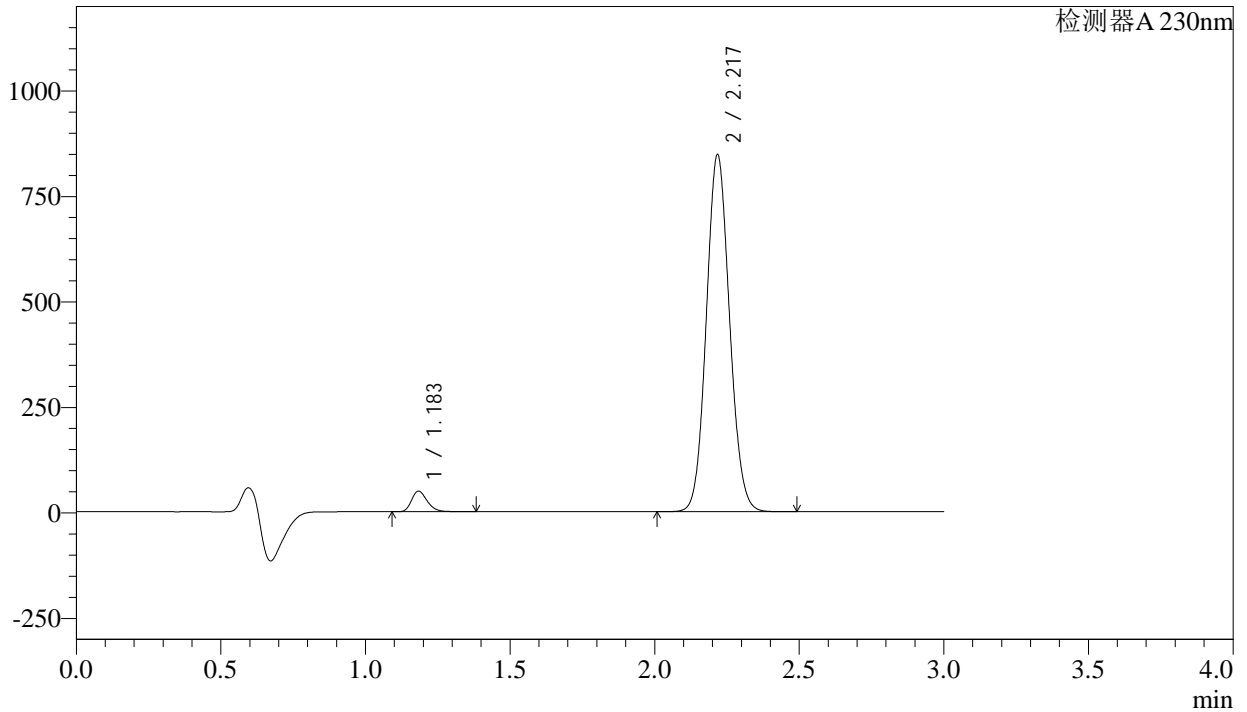
峰号	保留时间	面积	面积%	高度	理论塔板数(USP)	拖尾因子	分离度(USP)
1	1.183	160955	3.520	42153	2294	1.263	--
2	2.217	4411671	96.480	784239	3619	1.090	8.399
总计		4572626	100.000	826392			

<样品信息>

色谱柱	: XB-C18(50mm*4.6mm,5μm)	流速	: 1.0ml/min
柱温	: 40°C	波长	: 230nm
数据文件名	: RC\$SMF-4029 - 0-205/1-231-2 - ZZP-2-2023112221p-js6y-rcqx-pH6.8jz-jf50z-20min-P1.lcd		
方法文件名	: RC\$SMF-4029 - RC-rcqx-FX251.lcm		
批处理文件名	: RC\$SMF-4029 - 20240924-rcqx-FX251.lcb		
样品瓶号	: 1-4	版本号	: 6.115
进样体积	: 20 μL	实验者	: wangdan
进样时间	: 2024/09/25 17:19:50	处理者	: wangdan
处理时间(V2)	: 2024/09/26 09:04:20		
仪器型号	: SHIMADZU LC-2050C (FX251)		

<色谱图>

mV



<峰表>

检测器A 230nm

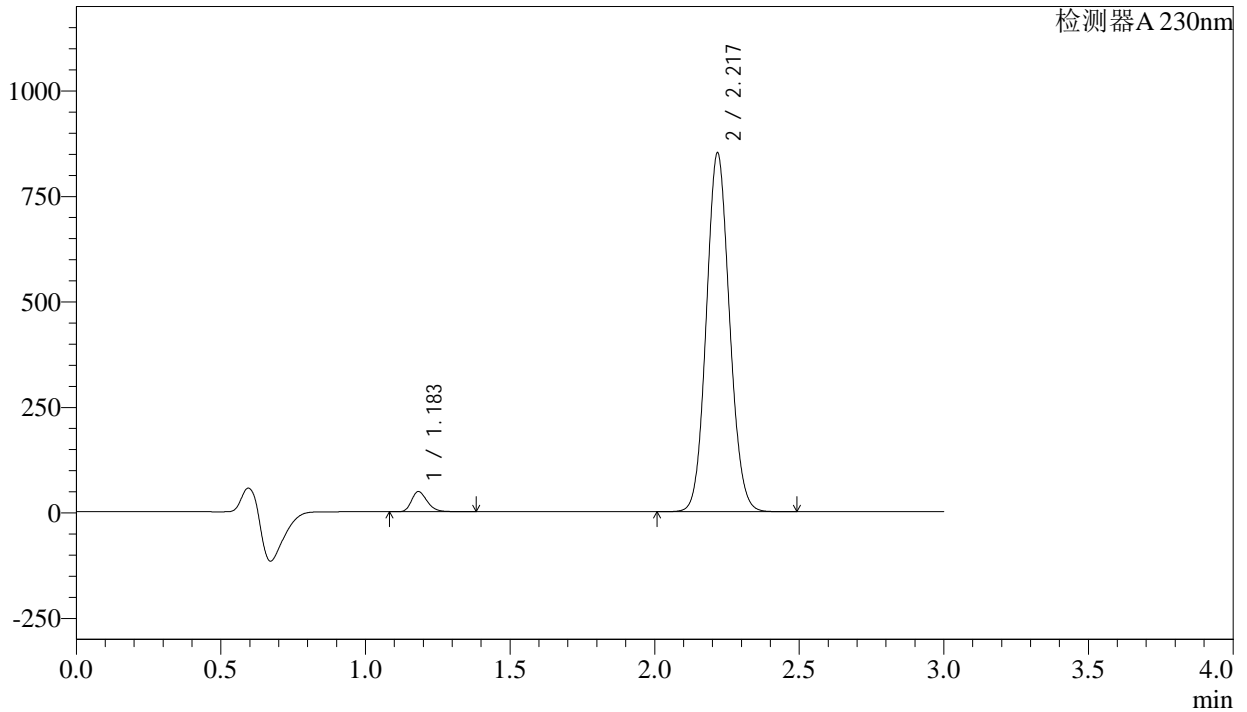
峰号	保留时间	面积	面积%	高度	理论塔板数(USP)	拖尾因子	分离度(USP)
1	1.183	185487	3.768	48571	2292	1.261	--
2	2.217	4737382	96.232	841181	3623	1.090	8.401
总计		4922869	100.000	889752			

<样品信息>

色谱柱	: XB-C18(50mm*4.6mm,5μm)	流速	: 1.0ml/min
柱温	: 40°C	波长	: 230nm
数据文件名	: RC\$SMF-4029 - 0-205/1-232-2 - ZZP-2-2023112221p-js6y-rcqx-pH6.8jz-jf50z-20min-P2.lcd		
方法文件名	: RC\$SMF-4029 - RC-rcqx-FX251.lcm		
批处理文件名	: RC\$SMF-4029 - 20240924-rcqx-FX251.lcb		
样品瓶号	: 1-13	版本号	: 6.115
进样体积	: 20 μL	实验者	: wangdan
进样时间	: 2024/09/25 17:23:13	处理者	: wangdan
处理时间(V2)	: 2024/09/26 09:04:24		
仪器型号	: SHIMADZU LC-2050C (FX251)		

<色谱图>

mV



<峰表>

检测器A 230nm

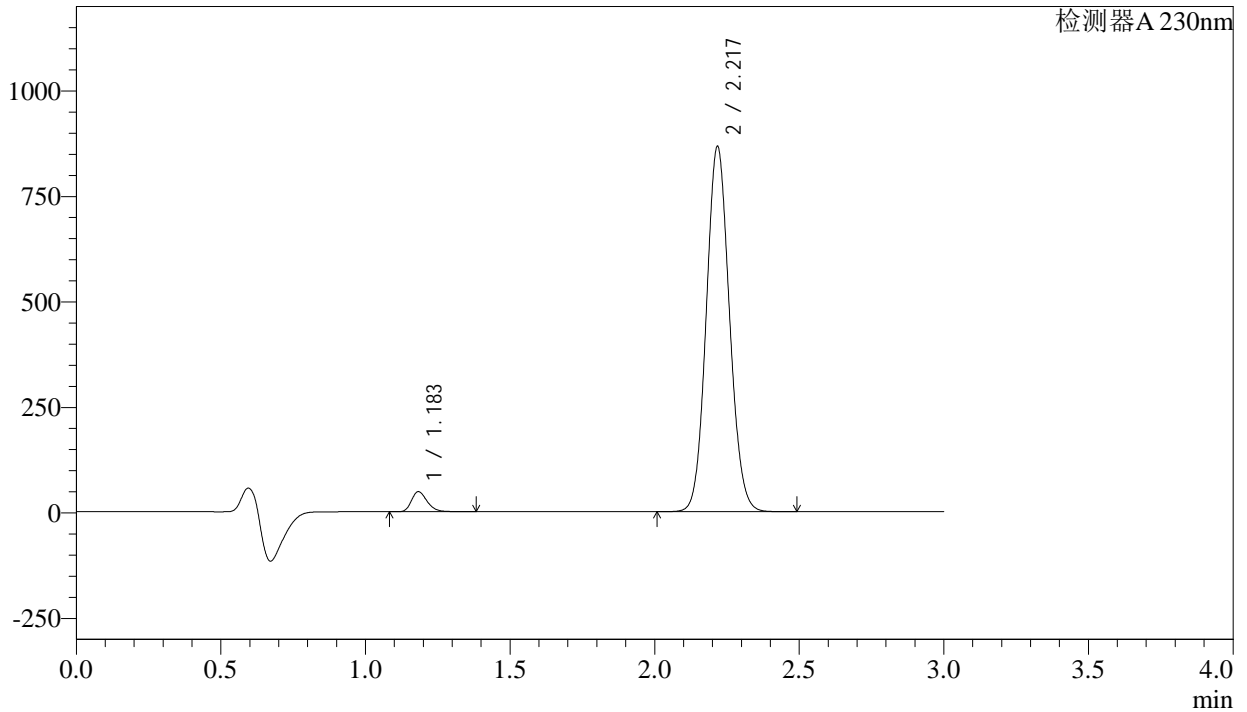
峰号	保留时间	面积	面积%	高度	理论塔板数(USP)	拖尾因子	分离度(USP)
1	1.183	181193	3.671	47491	2298	1.262	--
2	2.217	4754111	96.329	845223	3631	1.089	8.411
总计		4935304	100.000	892715			

<样品信息>

色谱柱	: XB-C18(50mm*4.6mm,5μm)	流速	: 1.0ml/min
柱温	: 40°C	波长	: 230nm
数据文件名	: RC\$SMF-4029 - 0-205/1-233-2 - ZZP-2-2023112221p-js6y-rcqx-pH6.8jz-jf50z-20min-P3.lcd		
方法文件名	: RC\$SMF-4029 - RC-rcqx-FX251.lcm		
批处理文件名	: RC\$SMF-4029 - 20240924-rcqx-FX251.lcb		
样品瓶号	: 1-22	版本号	: 6.115
进样体积	: 20 μL	实验者	: wangdan
进样时间	: 2024/09/25 17:26:34	处理者	: wangdan
处理时间(V2)	: 2024/09/26 09:04:27		
仪器型号	: SHIMADZU LC-2050C (FX251)		

<色谱图>

mV



<峰表>

检测器A 230nm

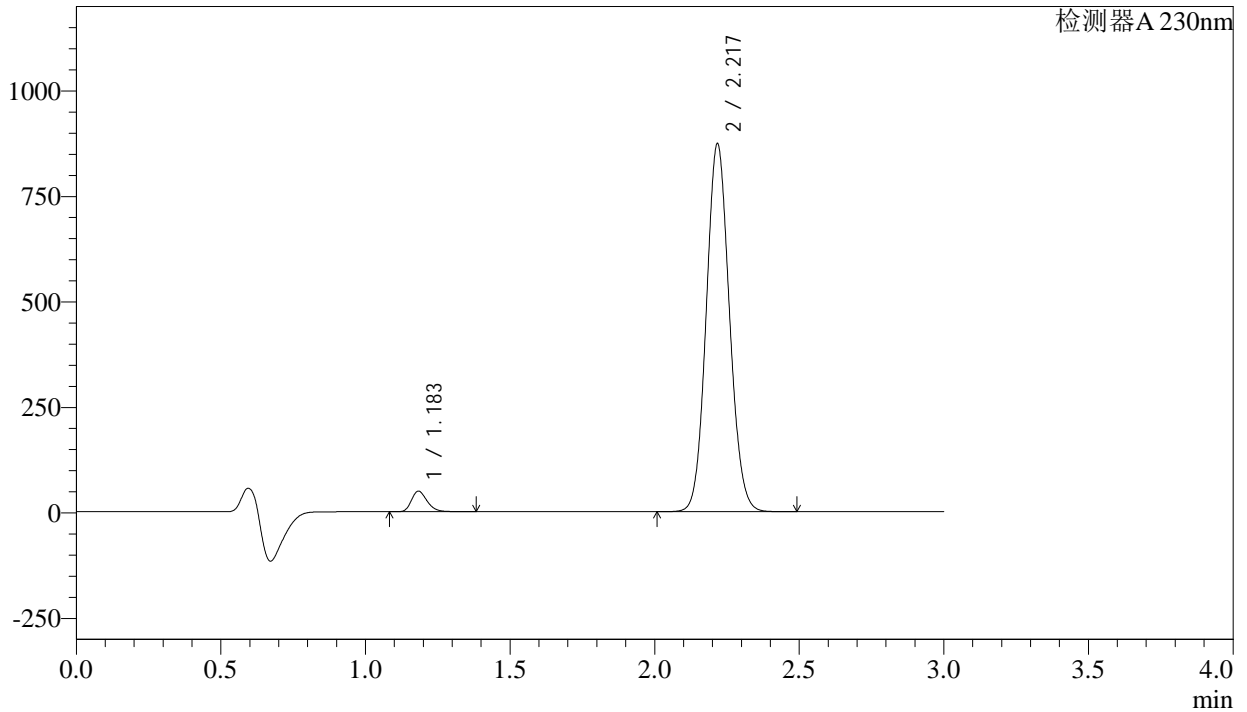
峰号	保留时间	面积	面积%	高度	理论塔板数(USP)	拖尾因子	分离度(USP)
1	1.183	180339	3.591	47299	2299	1.261	--
2	2.217	4841820	96.409	861213	3630	1.089	8.411
总计		5022158	100.000	908512			

<样品信息>

色谱柱 : XB-C18(50mm*4.6mm,5 μ m) 流速: 1.0ml/min
柱温 : 40 $^{\circ}$ C 波长: 230nm
数据文件名 : RC\$SMF-4029 - 0-205/1-234-2 - ZZZ-2-2023112221p-js6y-rcqx-pH6.8jz-jf50z-20min-P4.lcd
方法文件名 : RC\$SMF-4029 - RC-rcqx-FX251.lcm
批处理文件名: RC\$SMF-4029 - 20240924-rcqx-FX251.lcb
样品瓶号 : 1-31
进样体积 : 20 μ L 版本号: 6.115
进样时间 : 2024/09/25 17:29:56 实验者: wangdan
处理时间(V2) : 2024/09/26 09:04:30 处理者: wangdan
仪器型号 : SHIMADZU LC-2050C (FX251)

<色谱图>

mV



<峰表>

检测器A 230nm

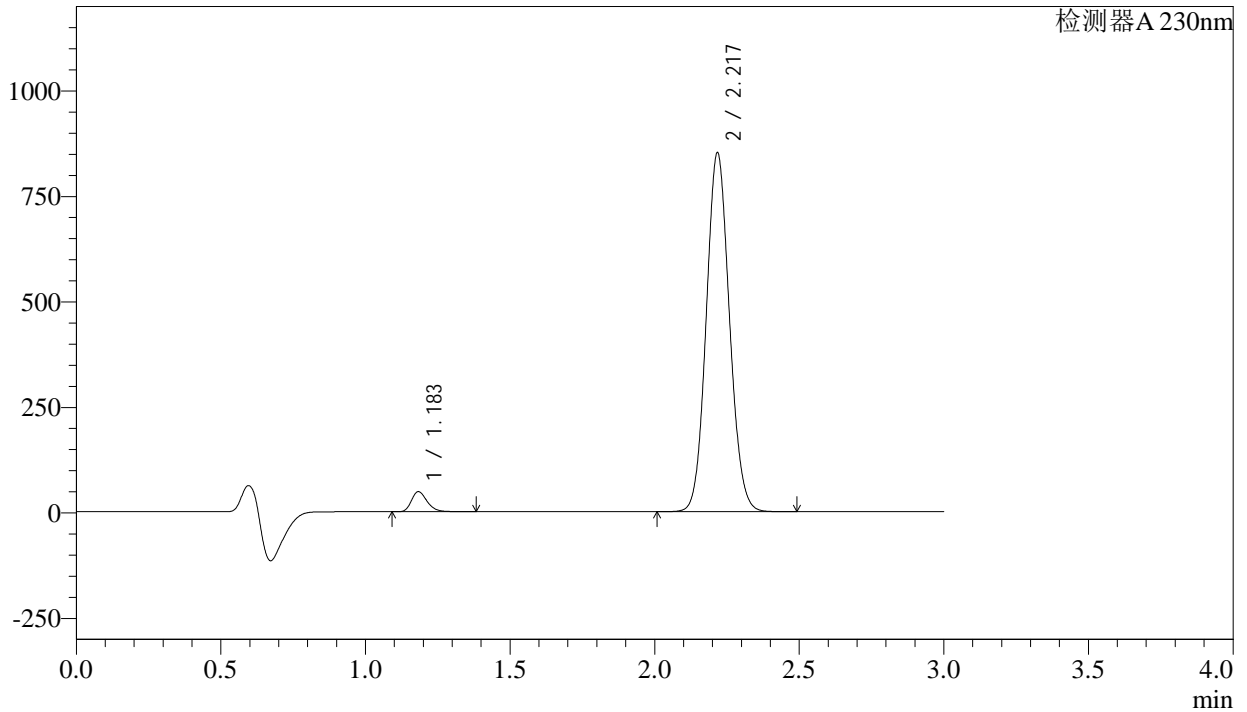
峰号	保留时间	面积	面积%	高度	理论塔板数(USP)	拖尾因子	分离度(USP)
1	1.183	185067	3.657	48591	2298	1.262	--
2	2.217	4876014	96.343	867560	3631	1.090	8.413
总计		5061081	100.000	916151			

<样品信息>

色谱柱	: XB-C18(50mm*4.6mm,5 μ m)	流速	: 1.0ml/min
柱温	: 40°C	波长	: 230nm
数据文件名	: RC\$SMF-4029 - 0-205/1-235-2 - ZZP-2-2023112221p-js6y-rcqx-pH6.8jz-jf50z-20min-P5.lcd		
方法文件名	: RC\$SMF-4029 - RC-rcqx-FX251.lcm		
批处理文件名	: RC\$SMF-4029 - 20240924-rcqx-FX251.lcb		
样品瓶号	: 1-40	版本号	: 6.115
进样体积	: 20 μ L	实验者	: wangdan
进样时间	: 2024/09/25 17:33:18	处理者	: wangdan
处理时间(V2)	: 2024/09/26 09:04:33		
仪器型号	: SHIMADZU LC-2050C (FX251)		

<色谱图>

mV



<峰表>

检测器A 230nm

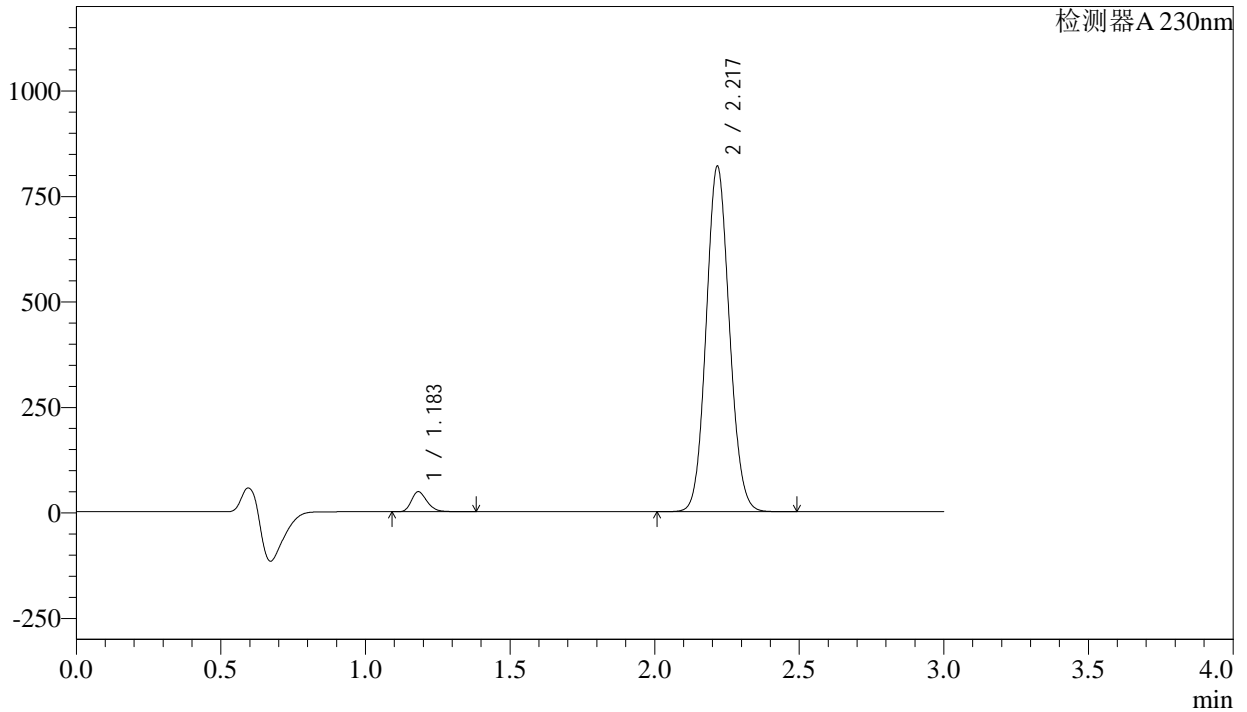
峰号	保留时间	面积	面积%	高度	理论塔板数(USP)	拖尾因子	分离度(USP)
1	1.183	180211	3.651	47314	2299	1.261	--
2	2.217	4756108	96.349	846291	3631	1.090	8.413
总计		4936320	100.000	893605			

<样品信息>

色谱柱 : XB-C18(50mm*4.6mm,5 μ m) 流速: 1.0ml/min
 柱温 : 40°C 波长: 230nm
 数据文件名 : RC\$SMF-4029 - 0-205/1-236-2 - ZZZ-2-2023112221p-js6y-rcqx-pH6.8jz-jf50z-20min-P6.lcd
 方法文件名 : RC\$SMF-4029 - RC-rcqx-FX251.lcm
 批处理文件名: RC\$SMF-4029 - 20240924-rcqx-FX251.lcb
 样品瓶号 : 1-49
 进样体积 : 20 μ L 版本号: 6.115
 进样时间 : 2024/09/25 17:36:39 实验者: wangdan
 处理时间(V2) : 2024/09/26 09:04:37 处理者: wangdan
 仪器型号 : SHIMADZU LC-2050C (FX251)

<色谱图>

mV



<峰表>

检测器A 230nm

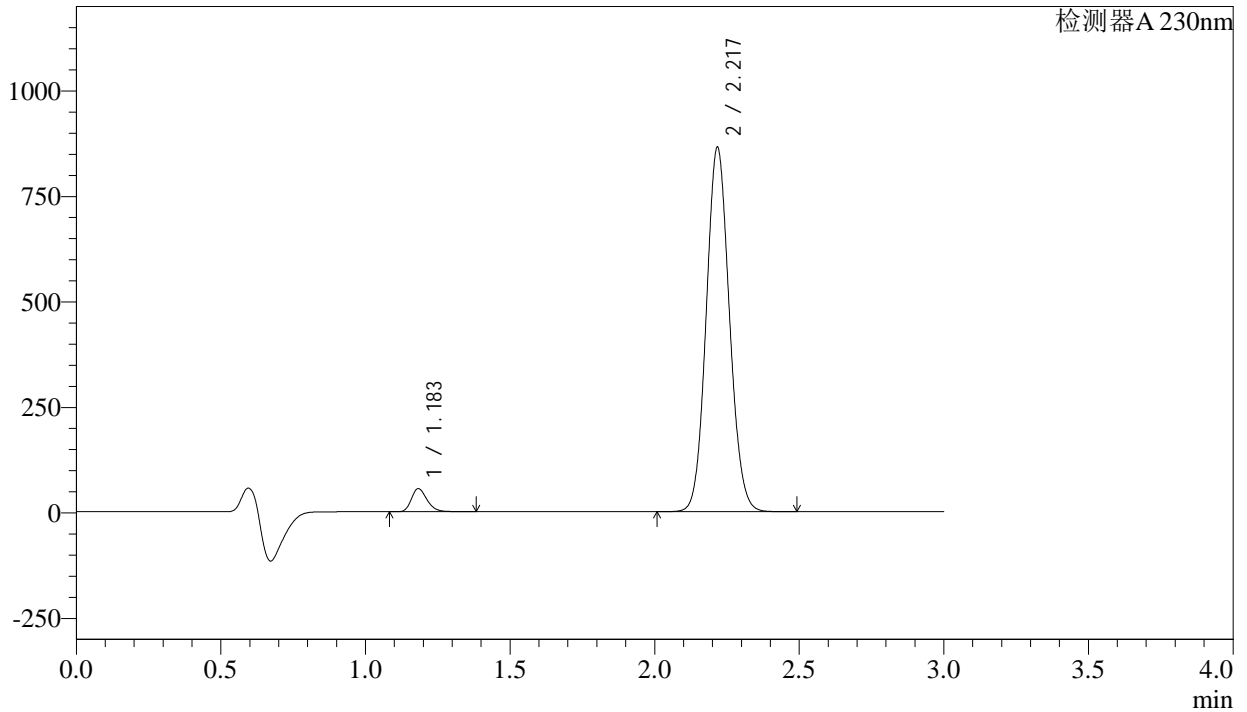
峰号	保留时间	面积	面积%	高度	理论塔板数(USP)	拖尾因子	分离度(USP)
1	1.183	179825	3.780	47273	2300	1.261	--
2	2.217	4577520	96.220	815241	3632	1.090	8.415
总计		4757345	100.000	862514			

<样品信息>

色谱柱 : XB-C18(50mm*4.6mm,5 μ m) 流速: 1.0ml/min
 柱温 : 40 $^{\circ}$ C 波长: 230nm
 数据文件名 : RC\$SMF-4029 - 0-205/1-237-2 - ZJP-2-2023112221p-js6y-rcqx-pH6.8jz-jf50z-30min-P1.lcd
 方法文件名 : RC\$SMF-4029 - RC-rcqx-FX251.lcm
 批处理文件名: RC\$SMF-4029 - 20240924-rcqx-FX251.lcb
 样品瓶号 : 1-5
 进样体积 : 20 μ L 版本号: 6.115
 进样时间 : 2024/09/25 17:40:02 实验者: wangdan
 处理时间(V2) : 2024/09/26 09:04:40 处理者: wangdan
 仪器型号 : SHIMADZU LC-2050C (FX251)

<色谱图>

mV



<峰表>

检测器A 230nm

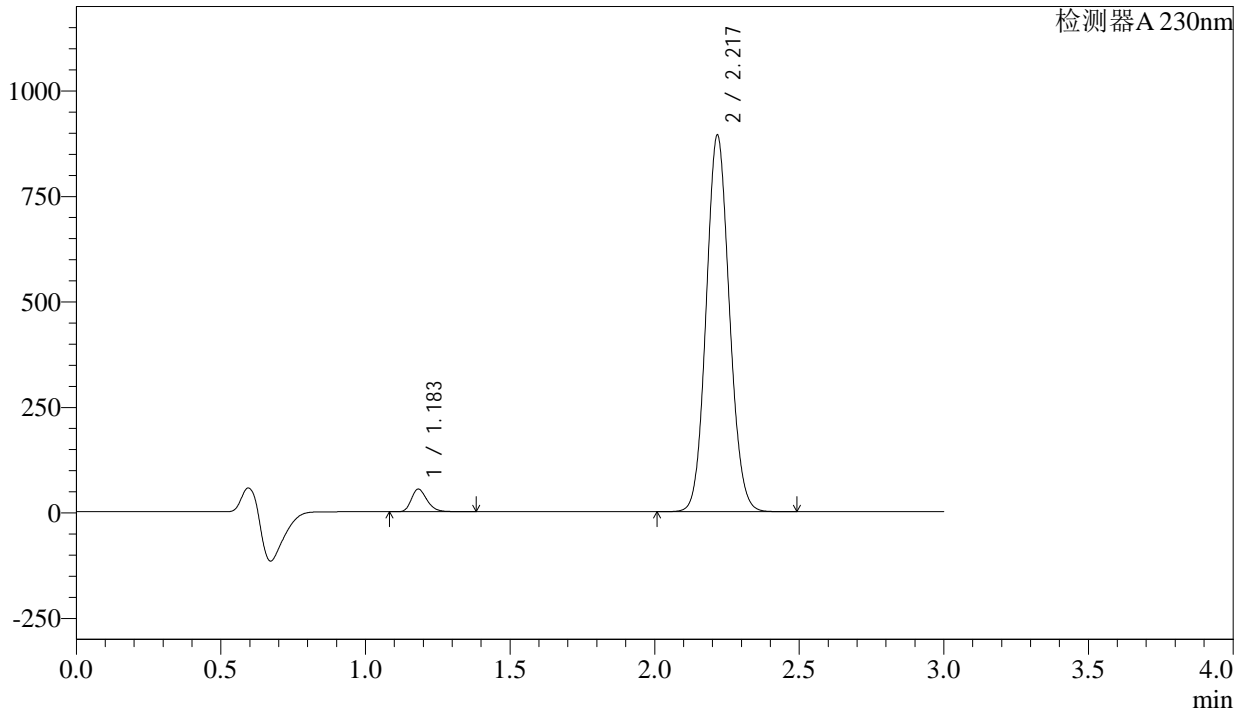
峰号	保留时间	面积	面积%	高度	理论塔板数(USP)	拖尾因子	分离度(USP)
1	1.183	207011	4.111	54453	2299	1.260	--
2	2.217	4828586	95.889	859534	3632	1.090	8.415
总计		5035596	100.000	913987			

<样品信息>

色谱柱 : XB-C18(50mm*4.6mm,5 μ m) 流 速: 1.0ml/min
 柱温 : 40°C 波 长: 230nm
 数据文件名 : RC\$SMF-4029 - 0-205/1-239-2 - ZZP-2-2023112221p-js6y-rcqx-pH6.8jz-jf50z-30min-P3.lcd
 方法文件名 : RC\$SMF-4029 - RC-rcqx-FX251.lcm
 批处理文件名: RC\$SMF-4029 - 20240924-rcqx-FX251.lcb
 样品瓶号 : 1-23
 进样体积 : 20 μ L 版本号: 6.115
 进样时间 : 2024/09/25 17:46:44 实验者: wangdan
 处理时间(V2) : 2024/09/26 09:04:45 处理者: wangdan
 仪器型号 : SHIMADZU LC-2050C (FX251)

<色谱图>

mV



<峰表>

检测器A 230nm

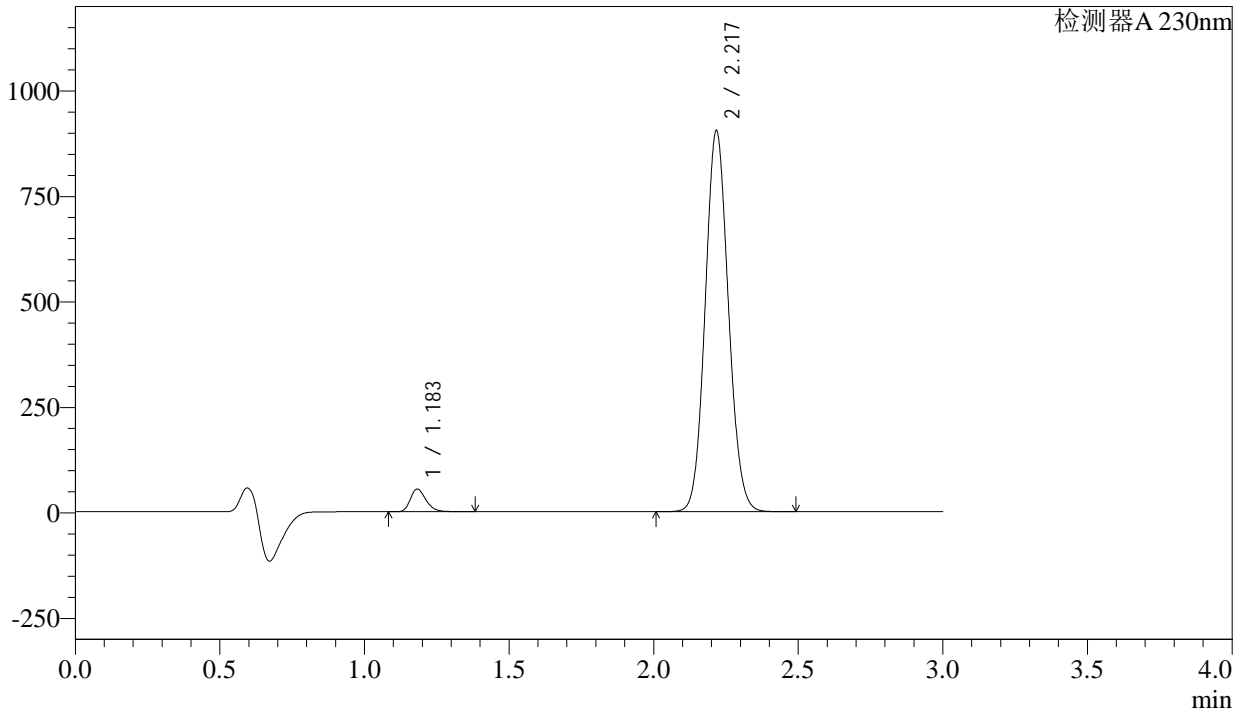
峰号	保留时间	面积	面积%	高度	理论塔板数(USP)	拖尾因子	分离度(USP)
1	1.183	203282	3.913	53467	2296	1.261	--
2	2.217	4991238	96.087	888489	3630	1.090	8.412
总计		5194520	100.000	941955			

<样品信息>

色谱柱 : XB-C18(50mm*4.6mm,5 μ m) 流速: 1.0ml/min
柱温 : 40 $^{\circ}$ C 波长: 230nm
数据文件名 : RC\$SMF-4029 - 0-205/1-240-2 - ZZP-2-2023112221p-js6y-rcqx-pH6.8jz-jf50z-30min-P4.lcd
方法文件名 : RC\$SMF-4029 - RC-rcqx-FX251.lcm
批处理文件名: RC\$SMF-4029 - 20240924-rcqx-FX251.lcb
样品瓶号 : 1-32
进样体积 : 20 μ L 版本号: 6.115
进样时间 : 2024/09/25 17:50:06 实验者: wangdan
处理时间(V2) : 2024/09/26 09:04:48 处理者: wangdan
仪器型号 : SHIMADZU LC-2050C (FX251)

<色谱图>

mV



<峰表>

检测器A 230nm

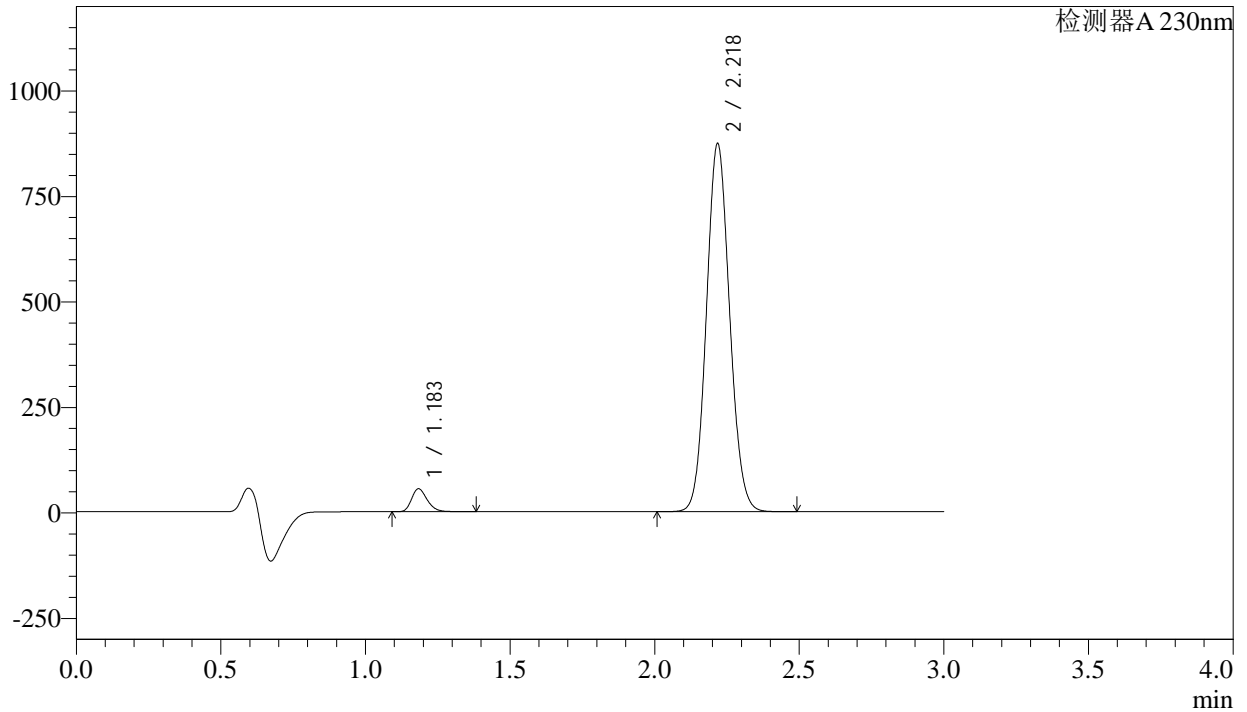
峰号	保留时间	面积	面积%	高度	理论塔板数(USP)	拖尾因子	分离度(USP)
1	1.183	203412	3.870	53486	2295	1.261	--
2	2.217	5052518	96.130	898848	3626	1.091	8.409
总计		5255930	100.000	952333			

<样品信息>

色谱柱 : XB-C18(50mm*4.6mm,5 μ m) 流 速: 1.0ml/min
 柱温 : 40°C 波 长: 230nm
 数据文件名 : RC\$SMF-4029 - 0-205/1-241-2 - ZZZ-2-2023112221p-js6y-rcqx-pH6.8jz-jf50z-30min-P5.lcd
 方法文件名 : RC\$SMF-4029 - RC-rcqx-FX251.lcm
 批处理文件名: RC\$SMF-4029 - 20240924-rcqx-FX251.lcb
 样品瓶号 : 1-41
 进样体积 : 20 μ L 版本号: 6.115
 进样时间 : 2024/09/25 17:55:02 实验者: wangdan
 处理时间(V2) : 2024/09/26 09:04:51 处理者: wangdan
 仪器型号 : SHIMADZU LC-2050C (FX251)

<色谱图>

mV



<峰表>

检测器A 230nm

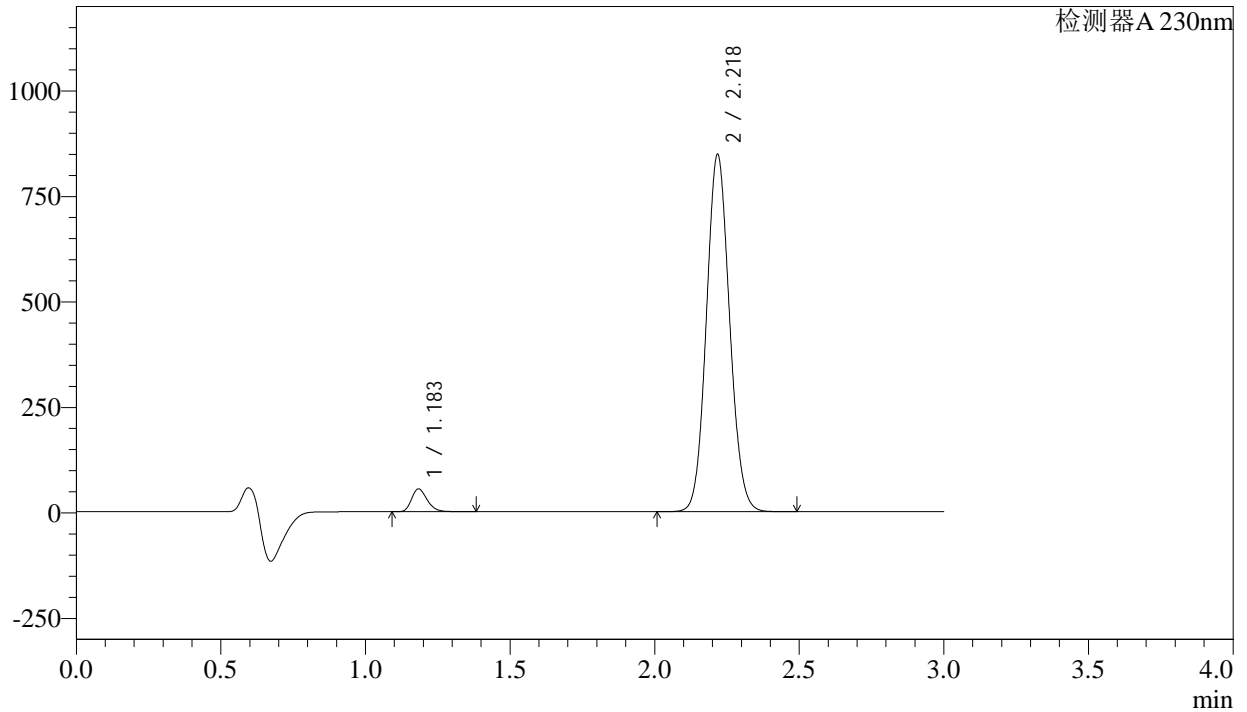
峰号	保留时间	面积	面积%	高度	理论塔板数(USP)	拖尾因子	分离度(USP)
1	1.183	206067	4.054	53996	2293	1.262	--
2	2.218	4876848	95.946	867366	3632	1.090	8.409
总计		5082915	100.000	921362			

<样品信息>

色谱柱	: XB-C18(50mm*4.6mm,5μm)	流速	: 1.0ml/min
柱温	: 40°C	波长	: 230nm
数据文件名	: RC\$SMF-4029 - 0-205/1-242-2 - ZZP-2-2023112221p-js6y-rcqx-pH6.8jz-jf50z-30min-P6.lcd		
方法文件名	: RC\$SMF-4029 - RC-rcqx-FX251.lcm		
批处理文件名	: RC\$SMF-4029 - 20240924-rcqx-FX251.lcb		
样品瓶号	: 1-50	版本号	: 6.115
进样体积	: 20 μL	实验者	: wangdan
进样时间	: 2024/09/25 17:58:25	处理者	: wangdan
处理时间(V2)	: 2024/09/26 09:04:54		
仪器型号	: SHIMADZU LC-2050C (FX251)		

<色谱图>

mV



<峰表>

检测器A 230nm

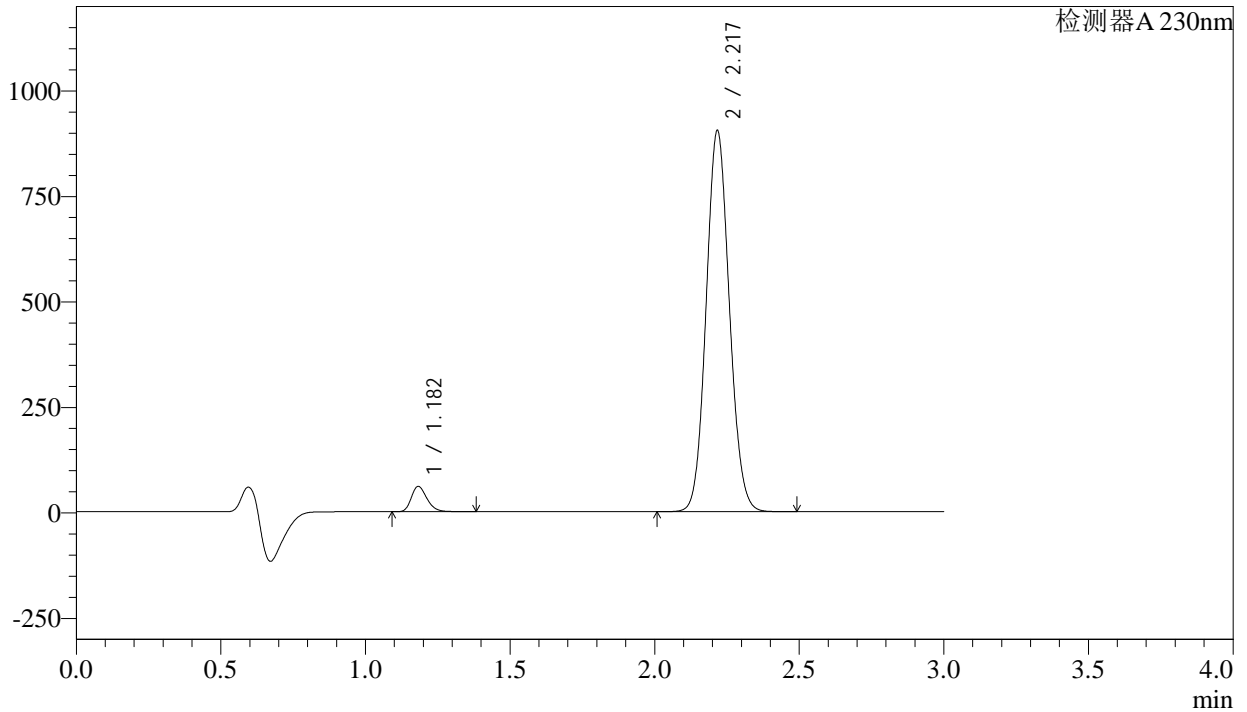
峰号	保留时间	面积	面积%	高度	理论塔板数(USP)	拖尾因子	分离度(USP)
1	1.183	204722	4.145	53684	2294	1.261	--
2	2.218	4734303	95.855	841433	3629	1.091	8.407
总计		4939025	100.000	895117			

<样品信息>

色谱柱 : XB-C18(50mm*4.6mm,5 μ m) 流速: 1.0ml/min
柱温 : 40 $^{\circ}$ C 波长: 230nm
数据文件名 : RC\$SMF-4029 - 0-205/1-243-2 - ZZP-2-2023112221p-js6y-rcqx-pH6.8jz-jf50z-45min-P1.lcd
方法文件名 : RC\$SMF-4029 - RC-rcqx-FX251.lcm
批处理文件名: RC\$SMF-4029 - 20240924-rcqx-FX251.lcb
样品瓶号 : 1-6
进样体积 : 20 μ L 版本号: 6.115
进样时间 : 2024/09/25 18:01:48 实验者: wangdan
处理时间(V2) : 2024/09/26 09:04:57 处理者: wangdan
仪器型号 : SHIMADZU LC-2050C (FX251)

<色谱图>

mV



<峰表>

检测器A 230nm

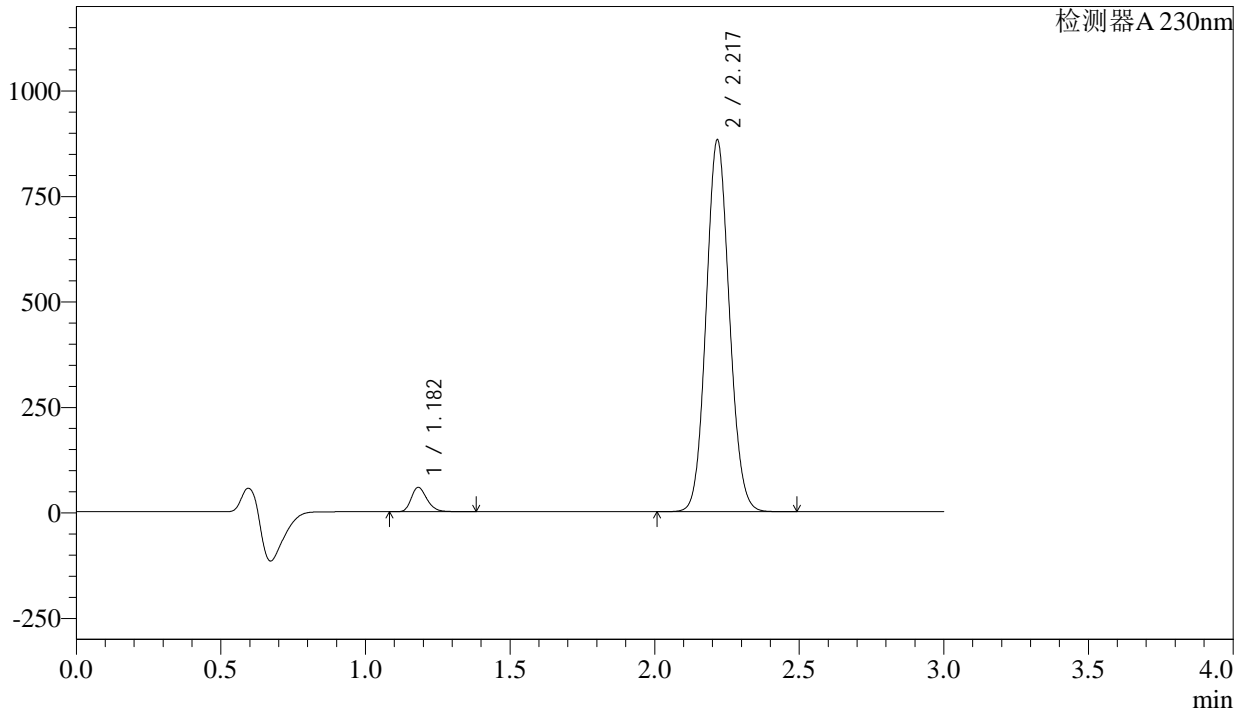
峰号	保留时间	面积	面积%	高度	理论塔板数(USP)	拖尾因子	分离度(USP)
1	1.182	227226	4.302	59818	2292	1.260	--
2	2.217	5054840	95.698	899445	3625	1.090	8.407
总计		5282066	100.000	959262			

<样品信息>

色谱柱	: XB-C18(50mm*4.6mm,5 μ m)	流速	: 1.0ml/min
柱温	: 40°C	波长	: 230nm
数据文件名	: RC\$SMF-4029 - 0-205/1-244-2 - ZZP-2-2023112221p-js6y-rcqx-pH6.8jz-jf50z-45min-P2.lcd		
方法文件名	: RC\$SMF-4029 - RC-rcqx-FX251.lcm		
批处理文件名	: RC\$SMF-4029 - 20240924-rcqx-FX251.lcb		
样品瓶号	: 1-15	版本号	: 6.115
进样体积	: 20 μ L	实验者	: wangdan
进样时间	: 2024/09/25 18:05:09	处理者	: wangdan
处理时间(V2)	: 2024/09/26 09:05:01		
仪器型号	: SHIMADZU LC-2050C (FX251)		

<色谱图>

mV



<峰表>

检测器A 230nm

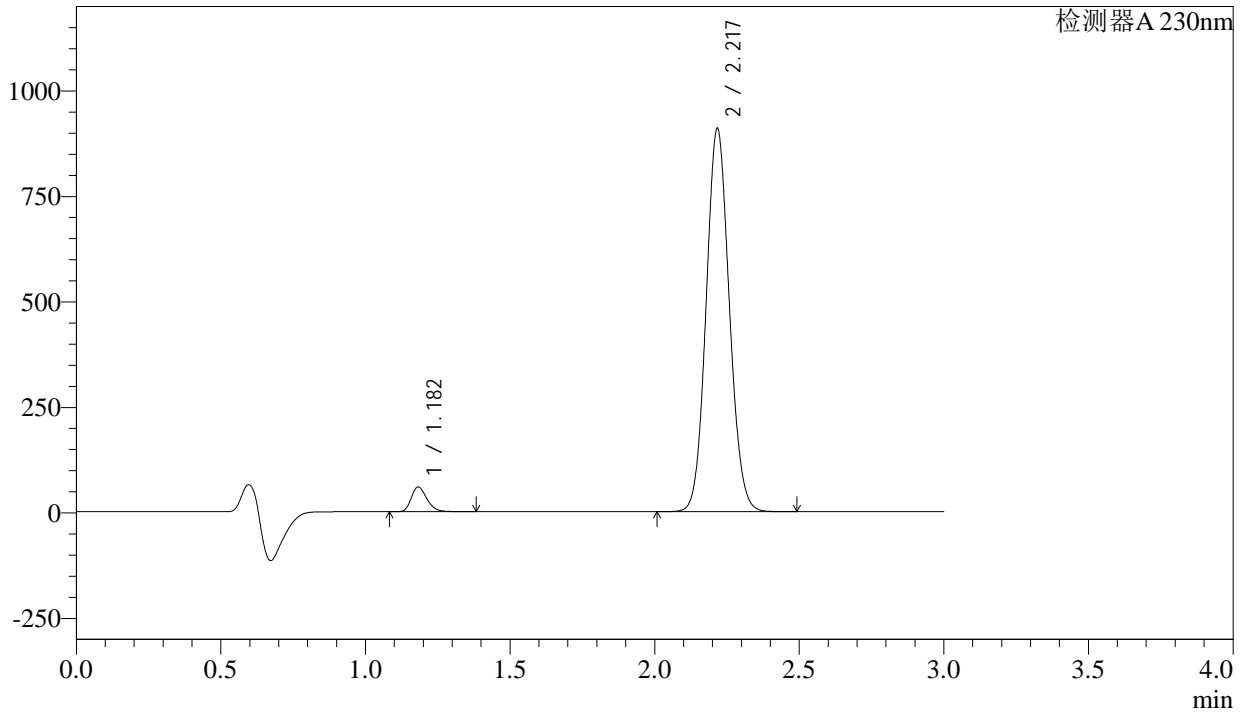
峰号	保留时间	面积	面积%	高度	理论塔板数(USP)	拖尾因子	分离度(USP)
1	1.182	219090	4.258	57673	2291	1.259	--
2	2.217	4926785	95.742	877394	3630	1.089	8.412
总计		5145874	100.000	935067			

<样品信息>

色谱柱	: XB-C18(50mm*4.6mm,5μm)	流速	: 1.0ml/min
柱温	: 40°C	波长	: 230nm
数据文件名	: RC\$SMF-4029 - 0-205/1-245-2 - ZZP-2-2023112221p-js6y-rcqx-pH6.8jz-jf50z-45min-P3.lcd		
方法文件名	: RC\$SMF-4029 - RC-rcqx-FX251.lcm		
批处理文件名	: RC\$SMF-4029 - 20240924-rcqx-FX251.lcb		
样品瓶号	: 1-24	版本号	: 6.115
进样体积	: 20 μL	实验者	: wangdan
进样时间	: 2024/09/25 18:08:32	处理者	: wangdan
处理时间(V2)	: 2024/09/26 09:05:03		
仪器型号	: SHIMADZU LC-2050C (FX251)		

<色谱图>

mV



<峰表>

检测器A 230nm

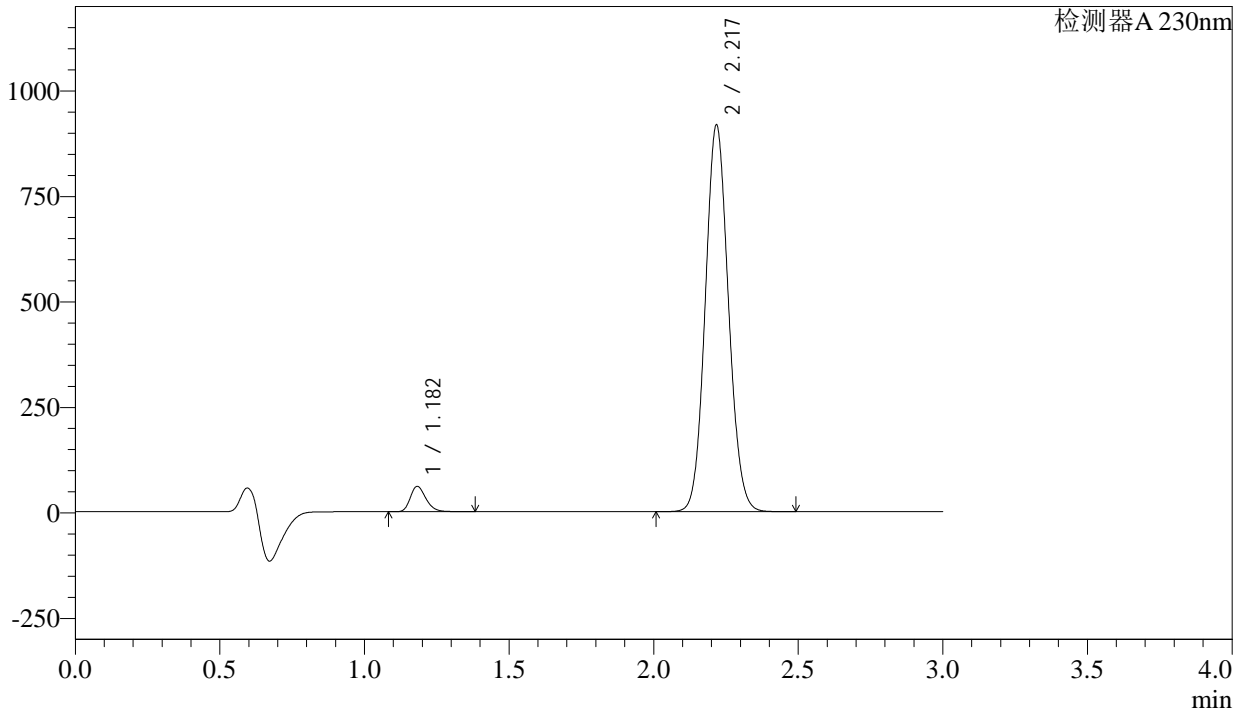
峰号	保留时间	面积	面积%	高度	理论塔板数(USP)	拖尾因子	分离度(USP)
1	1.182	221758	4.188	58515	2299	1.260	--
2	2.217	5072872	95.812	904511	3637	1.089	8.422
总计		5294629	100.000	963026			

<样品信息>

色谱柱 : XB-C18(50mm*4.6mm,5 μ m) 流 速: 1.0ml/min
 柱温 : 40°C 波 长: 230nm
 数据文件名 : RC\$SMF-4029 - 0-205/1-246-2 - ZZZ-2-2023112221p-js6y-rcqx-pH6.8jz-jf50z-45min-P4.lcd
 方法文件名 : RC\$SMF-4029 - RC-rcqx-FX251.lcm
 批处理文件名: RC\$SMF-4029 - 20240924-rcqx-FX251.lcb
 样品瓶号 : 1-33
 进样体积 : 20 μ L 版本号: 6.115
 进样时间 : 2024/09/25 18:11:54 实验者: wangdan
 处理时间(V2) : 2024/09/26 09:05:06 处理者: wangdan
 仪器型号 : SHIMADZU LC-2050C (FX251)

<色谱图>

mV



<峰表>

检测器A 230nm

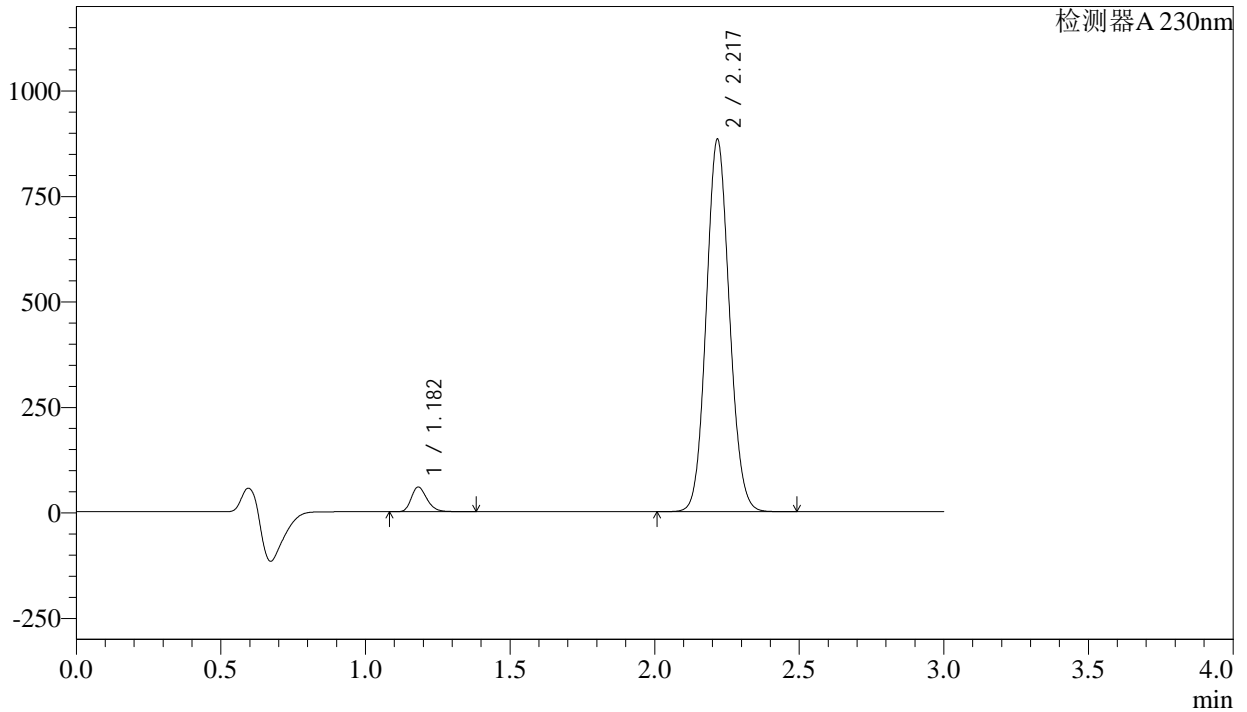
峰号	保留时间	面积	面积%	高度	理论塔板数(USP)	拖尾因子	分离度(USP)
1	1.182	227634	4.256	59994	2296	1.260	--
2	2.217	5120922	95.744	911664	3636	1.089	8.421
总计		5348556	100.000	971658			

<样品信息>

色谱柱 : XB-C18(50mm*4.6mm,5 μ m) 流速: 1.0ml/min
 柱温 : 40 $^{\circ}$ C 波长: 230nm
 数据文件名 : RC\$SMF-4029 - 0-205/1-247-2 - ZZZ-2-2023112221p-js6y-rcqx-pH6.8jz-jf50z-45min-P5.lcd
 方法文件名 : RC\$SMF-4029 - RC-rcqx-FX251.lcm
 批处理文件名: RC\$SMF-4029 - 20240924-rcqx-FX251.lcb
 样品瓶号 : 1-42
 进样体积 : 20 μ L 版本号: 6.115
 进样时间 : 2024/09/25 18:15:17 实验者: wangdan
 处理时间(V2) : 2024/09/26 09:05:09 处理者: wangdan
 仪器型号 : SHIMADZU LC-2050C (FX251)

<色谱图>

mV



<峰表>

检测器A 230nm

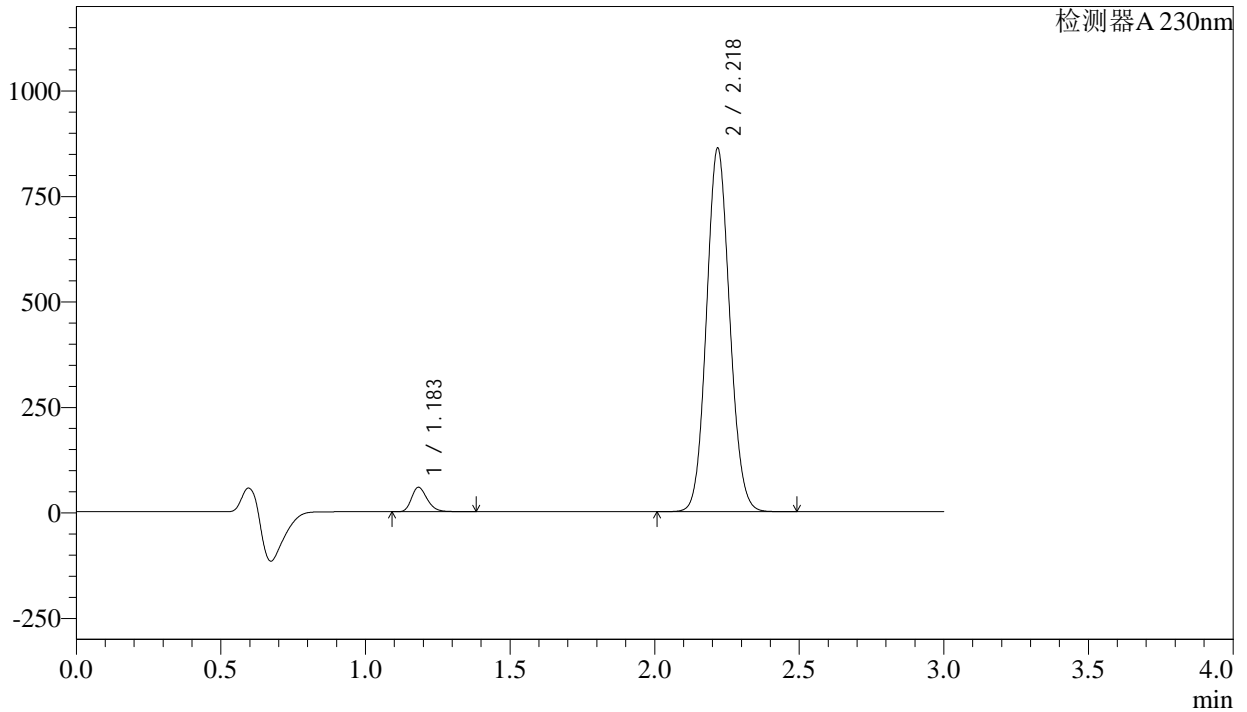
峰号	保留时间	面积	面积%	高度	理论塔板数(USP)	拖尾因子	分离度(USP)
1	1.182	221630	4.307	58455	2301	1.261	--
2	2.217	4923825	95.693	877981	3648	1.090	8.432
总计		5145455	100.000	936435			

<样品信息>

色谱柱 : XB-C18(50mm*4.6mm,5 μ m) 流速: 1.0ml/min
 柱温 : 40°C 波长: 230nm
 数据文件名 : RC\$SMF-4029 - 0-205/1-248-2 - ZZZ-2-2023112221p-js6y-rcqx-pH6.8jz-jf50z-45min-P6.lcd
 方法文件名 : RC\$SMF-4029 - RC-rcqx-FX251.lcm
 批处理文件名: RC\$SMF-4029 - 20240924-rcqx-FX251.lcb
 样品瓶号 : 1-51
 进样体积 : 20 μ L 版本号: 6.115
 进样时间 : 2024/09/25 18:18:40 实验者: wangdan
 处理时间(V2) : 2024/09/26 09:05:12 处理者: wangdan
 仪器型号 : SHIMADZU LC-2050C (FX251)

<色谱图>

mV



<峰表>

检测器A 230nm

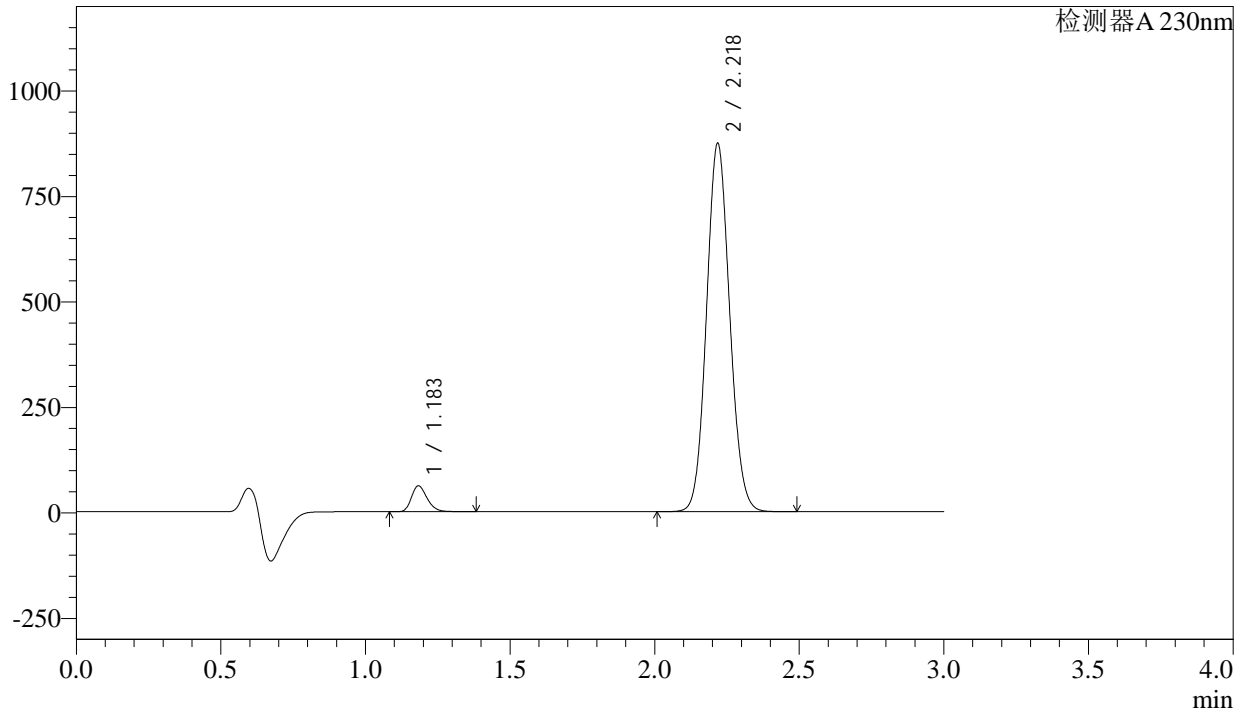
峰号	保留时间	面积	面积%	高度	理论塔板数(USP)	拖尾因子	分离度(USP)
1	1.183	219378	4.359	57530	2295	1.259	--
2	2.218	4813583	95.641	857111	3638	1.089	8.417
总计		5032961	100.000	914641			

<样品信息>

色谱柱	: XB-C18(50mm*4.6mm,5 μ m)	流速	: 1.0ml/min
柱温	: 40°C	波长	: 230nm
数据文件名	: RC\$SMF-4029 - 0-205/1-249-2 - ZZZ-2-2023112221p-js6y-rcqx-pH6.8jz-jf50z-60min-P1.lcd		
方法文件名	: RC\$SMF-4029 - RC-rcqx-FX251.lcm		
批处理文件名	: RC\$SMF-4029 - 20240924-rcqx-FX251.lcb		
样品瓶号	: 1-7	版本号	: 6.115
进样体积	: 20 μ L	实验者	: wangdan
进样时间	: 2024/09/25 18:22:03	处理者	: wangdan
处理时间(V2)	: 2024/09/26 09:05:15		
仪器型号	: SHIMADZU LC-2050C (FX251)		

<色谱图>

mV



<峰表>

检测器A 230nm

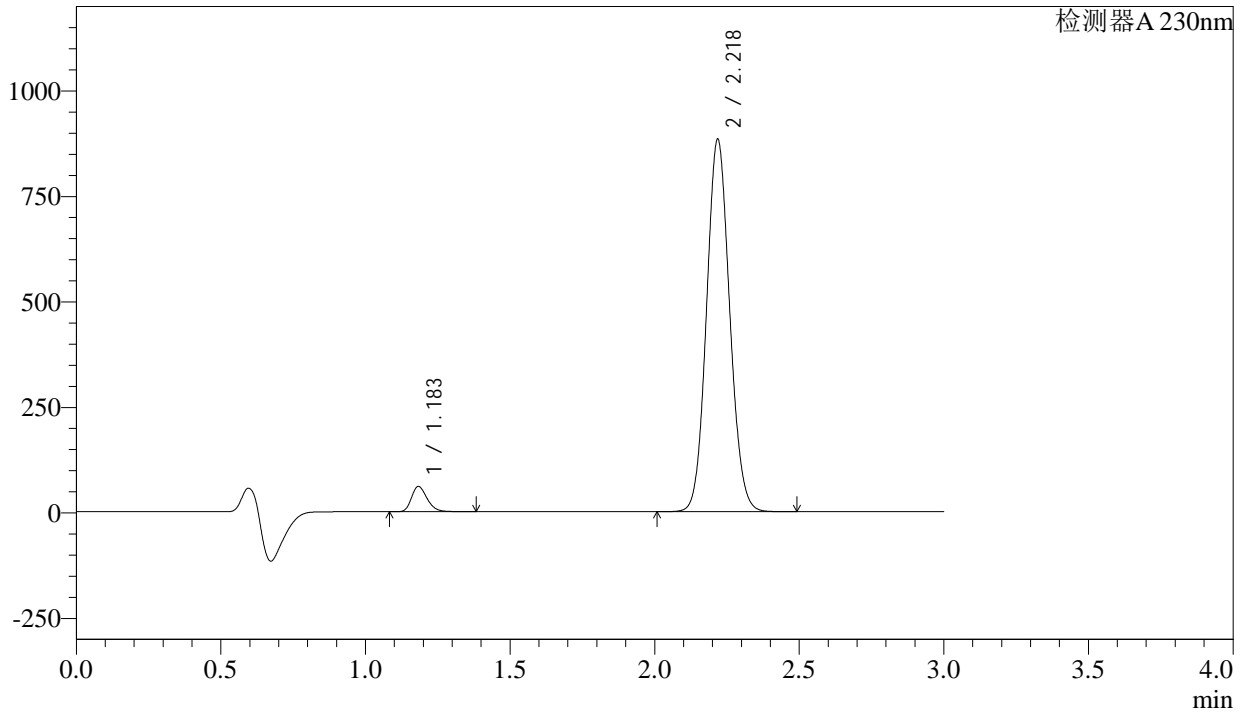
峰号	保留时间	面积	面积%	高度	理论塔板数(USP)	拖尾因子	分离度(USP)
1	1.183	232121	4.545	60979	2297	1.258	--
2	2.218	4874603	95.455	868561	3643	1.089	8.424
总计		5106724	100.000	929540			

<样品信息>

色谱柱	: XB-C18(50mm*4.6mm,5μm)	流速	: 1.0ml/min
柱温	: 40°C	波长	: 230nm
数据文件名	: RC\$SMF-4029 - 0-205/1-250-2 - ZZZ-2-2023112221p-js6y-rcqx-pH6.8jz-jf50z-60min-P2.lcd		
方法文件名	: RC\$SMF-4029 - RC-rcqx-FX251.lcm		
批处理文件名	: RC\$SMF-4029 - 20240924-rcqx-FX251.lcb		
样品瓶号	: 1-16	版本号	: 6.115
进样体积	: 20 μL	实验者	: wangdan
进样时间	: 2024/09/25 18:25:26	处理者	: wangdan
处理时间(V2)	: 2024/09/26 09:05:18		
仪器型号	: SHIMADZU LC-2050C (FX251)		

<色谱图>

mV



<峰表>

检测器A 230nm

峰号	保留时间	面积	面积%	高度	理论塔板数(USP)	拖尾因子	分离度(USP)
1	1.183	226552	4.398	59542	2301	1.259	--
2	2.218	4925093	95.602	878466	3650	1.089	8.432
总计		5151645	100.000	938008			



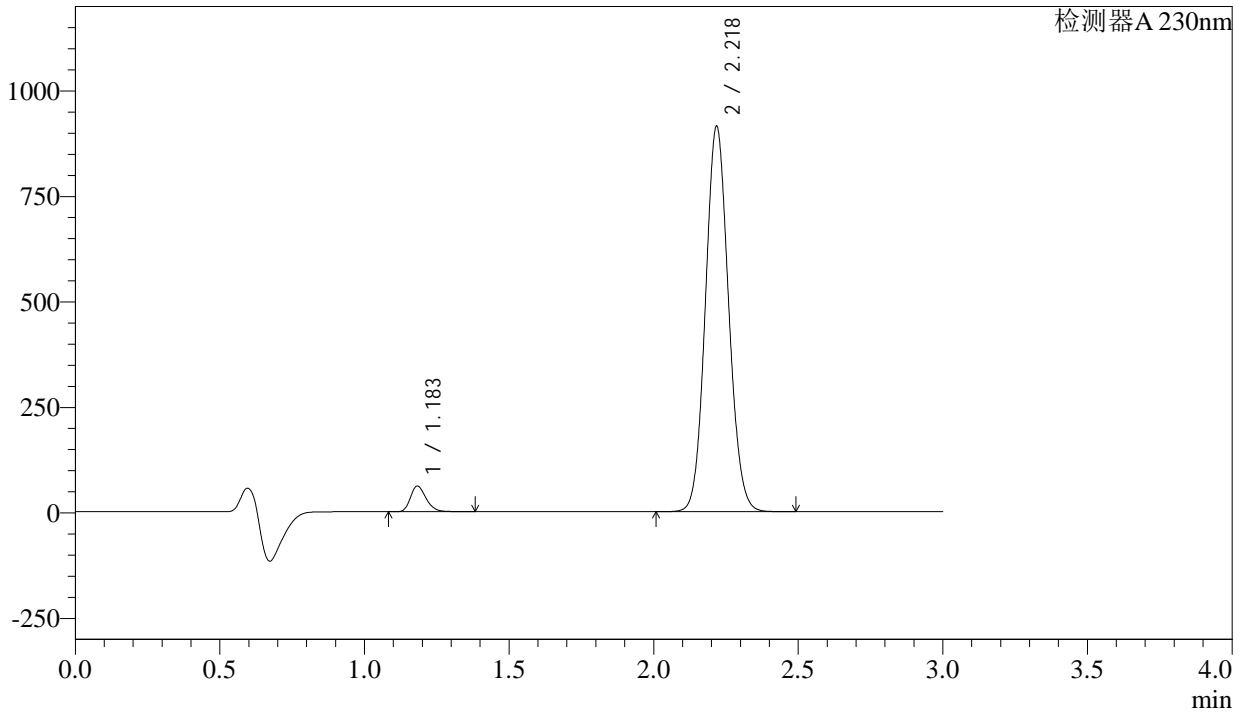
SMF-4029

<样品信息>

色谱柱	: XB-C18(50mm*4.6mm,5μm)	流速	: 1.0ml/min
柱温	: 40°C	波长	: 230nm
数据文件名	: RC\$SMF-4029 - 0-205/1-251-2 - ZZP-2-2023112221p-js6y-rcqx-pH6.8jz-jf50z-60min-P3.lcd		
方法文件名	: RC\$SMF-4029 - RC-rcqx-FX251.lcm		
批处理文件名	: RC\$SMF-4029 - 20240924-rcqx-FX251.lcb		
样品瓶号	: 1-25	版本号	: 6.115
进样体积	: 20 μL	实验者	: wangdan
进样时间	: 2024/09/25 18:28:48	处理者	: wangdan
处理时间(V2)	: 2024/09/26 09:05:21		
仪器型号	: SHIMADZU LC-2050C (FX251)		

<色谱图>

mV



<峰表>

检测器A 230nm

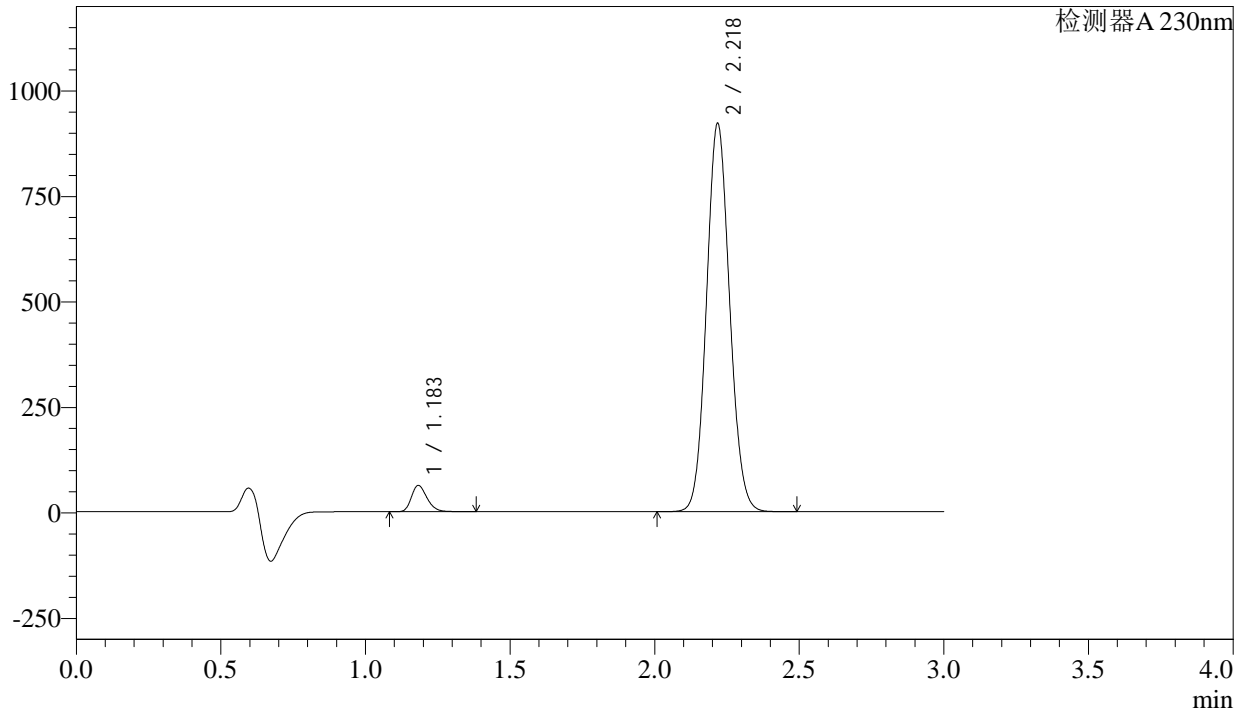
峰号	保留时间	面积	面积%	高度	理论塔板数(USP)	拖尾因子	分离度(USP)
1	1.183	230189	4.324	60589	2304	1.259	--
2	2.218	5093179	95.676	907780	3653	1.089	8.435
总计		5323367	100.000	968369			

<样品信息>

色谱柱	: XB-C18(50mm*4.6mm,5μm)	流速	: 1.0ml/min
柱温	: 40°C	波长	: 230nm
数据文件名	: RC\$SMF-4029 - 0-205/1-252-2 - ZZP-2-2023112221p-js6y-rcqx-pH6.8jz-jf50z-60min-P4.lcd		
方法文件名	: RC\$SMF-4029 - RC-rcqx-FX251.lcm		
批处理文件名	: RC\$SMF-4029 - 20240924-rcqx-FX251.lcb		
样品瓶号	: 1-34	版本号	: 6.115
进样体积	: 20 μL	实验者	: wangdan
进样时间	: 2024/09/25 18:32:10	处理者	: wangdan
处理时间(V2)	: 2024/09/26 09:05:24		
仪器型号	: SHIMADZU LC-2050C (FX251)		

<色谱图>

mV



<峰表>

检测器A 230nm

峰号	保留时间	面积	面积%	高度	理论塔板数(USP)	拖尾因子	分离度(USP)
1	1.183	235470	4.387	62028	2303	1.260	--
2	2.218	5132409	95.613	915183	3652	1.090	8.436
总计		5367880	100.000	977210			



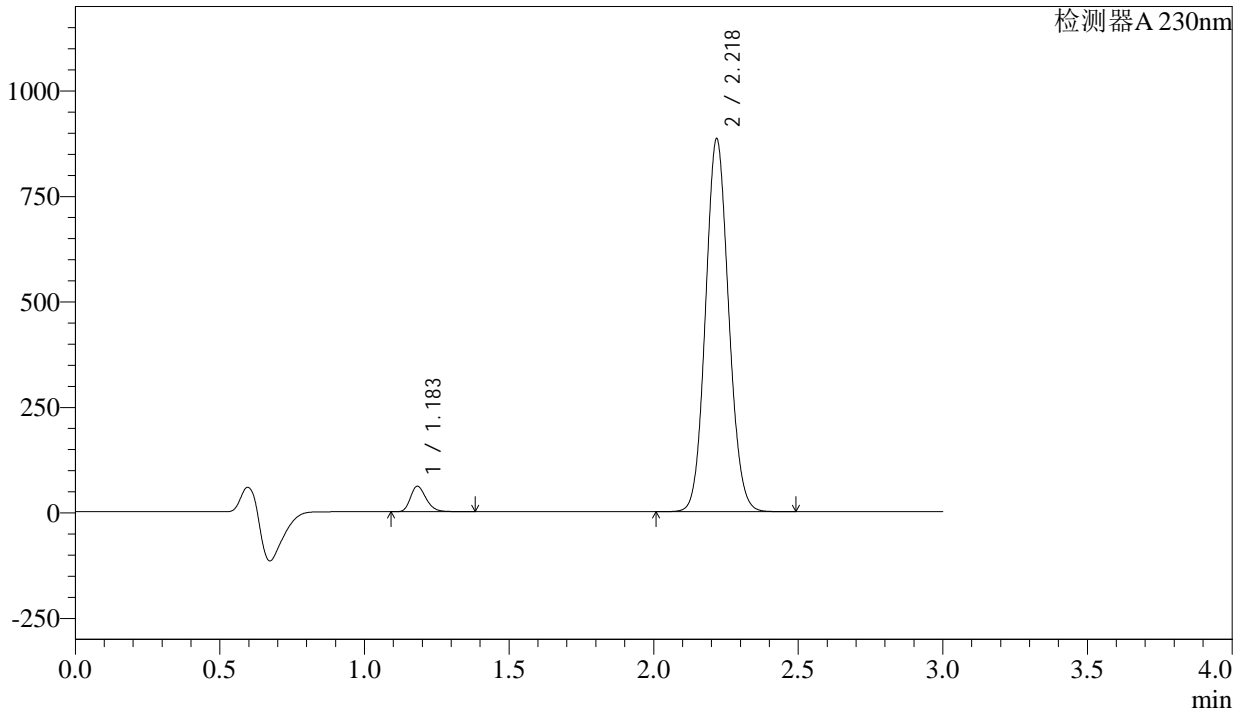
SMF-4029

<样品信息>

色谱柱 : XB-C18(50mm*4.6mm,5μm) 流速: 1.0ml/min
 柱温 : 40°C 波长: 230nm
 数据文件名 : RC\$SMF-4029 - 0-205/1-253-2 - ZZP-2-2023112221p-js6y-rcqx-pH6.8jz-jf50z-60min-P5.lcd
 方法文件名 : RC\$SMF-4029 - RC-rcqx-FX251.lcm
 批处理文件名: RC\$SMF-4029 - 20240924-rcqx-FX251.lcb
 样品瓶号 : 1-43
 进样体积 : 20 μL 版本号: 6.115
 进样时间 : 2024/09/25 18:35:32 实验者: wangdan
 处理时间(V2) : 2024/09/26 09:05:27 处理者: wangdan
 仪器型号 : SHIMADZU LC-2050C (FX251)

<色谱图>

mV



<峰表>

检测器A 230nm

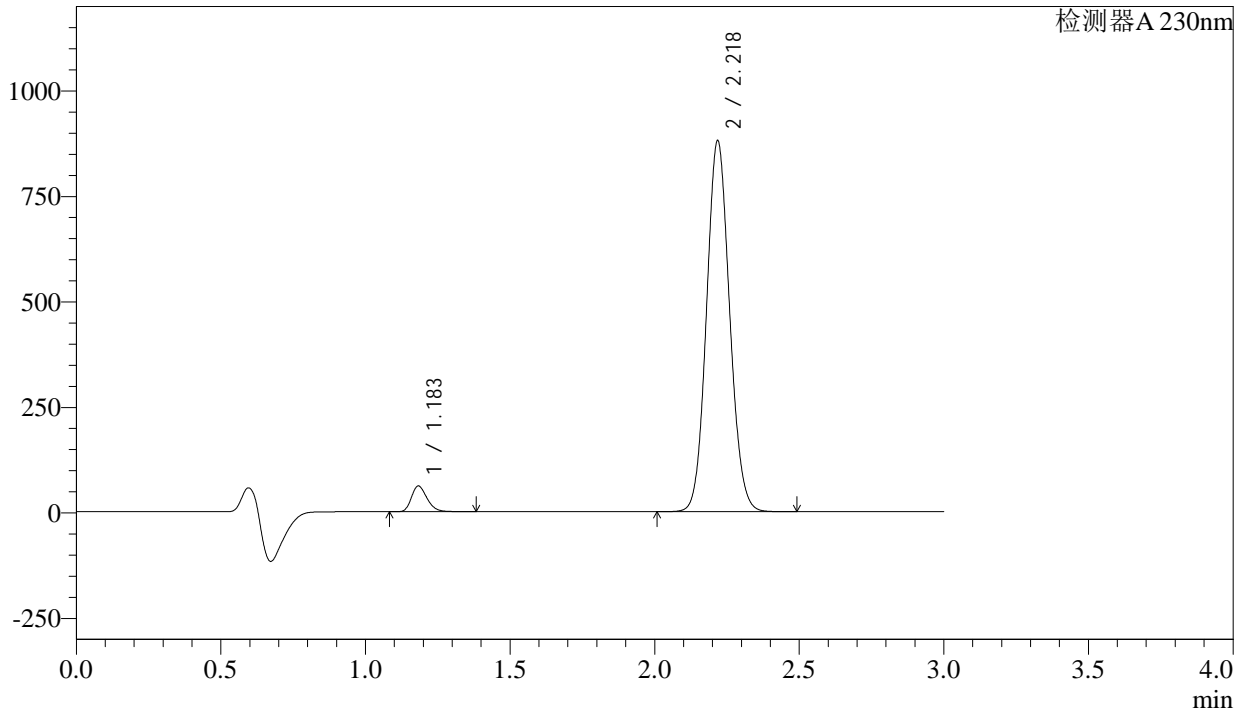
峰号	保留时间	面积	面积%	高度	理论塔板数(USP)	拖尾因子	分离度(USP)
1	1.183	228278	4.429	60089	2303	1.261	--
2	2.218	4925986	95.571	879356	3657	1.090	8.439
总计		5154264	100.000	939446			

<样品信息>

色谱柱 : XB-C18(50mm*4.6mm,5 μ m) 流速: 1.0ml/min
 柱温 : 40°C 波长: 230nm
 数据文件名 : RC\$SMF-4029 - 0-205/1-254-2 - ZZZ-2-2023112221p-js6y-rcqx-pH6.8jz-jf50z-60min-P6.lcd
 方法文件名 : RC\$SMF-4029 - RC-rcqx-FX251.lcm
 批处理文件名: RC\$SMF-4029 - 20240924-rcqx-FX251.lcb
 样品瓶号 : 1-52
 进样体积 : 20 μ L 版本号: 6.115
 进样时间 : 2024/09/25 18:38:54 实验者: wangdan
 处理时间(V2) : 2024/09/26 09:05:29 处理者: wangdan
 仪器型号 : SHIMADZU LC-2050C (FX251)

<色谱图>

mV



<峰表>

检测器A 230nm

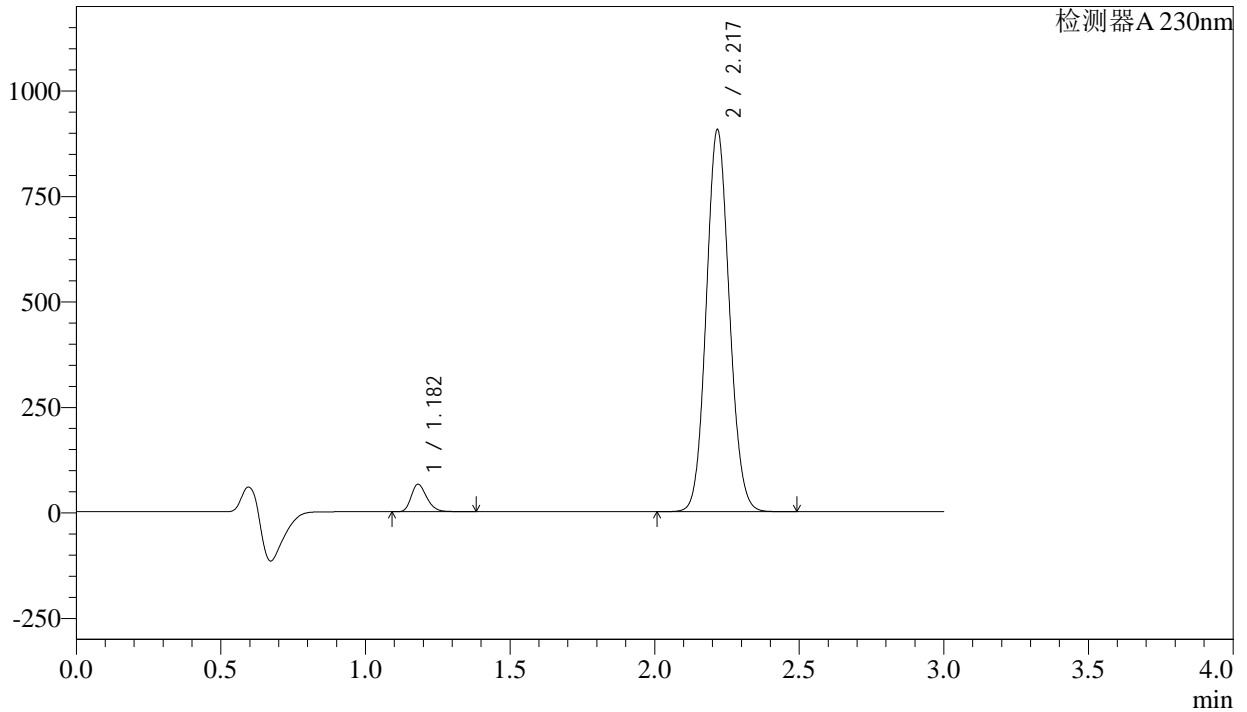
峰号	保留时间	面积	面积%	高度	理论塔板数(USP)	拖尾因子	分离度(USP)
1	1.183	230395	4.494	60785	2312	1.262	--
2	2.218	4896282	95.506	874534	3664	1.090	8.451
总计		5126677	100.000	935319			

<样品信息>

色谱柱	: XB-C18(50mm*4.6mm,5μm)	流速	: 1.0ml/min
柱温	: 40°C	波长	: 230nm
数据文件名	: RC\$SMF-4029 - 0-205/1-255-2 - ZZP-2-2023112221p-js6y-rcqx-pH6.8jz-jf50z-jx-P1.lcd		
方法文件名	: RC\$SMF-4029 - RC-rcqx-FX251.lcm		
批处理文件名	: RC\$SMF-4029 - 20240924-rcqx-FX251.lcb		
样品瓶号	: 1-8	版本号	: 6.115
进样体积	: 20 μL	实验者	: wangdan
进样时间	: 2024/09/25 18:42:17	处理者	: wangdan
处理时间(V2)	: 2024/09/26 09:05:32		
仪器型号	: SHIMADZU LC-2050C (FX251)		

<色谱图>

mV



<峰表>

检测器A 230nm

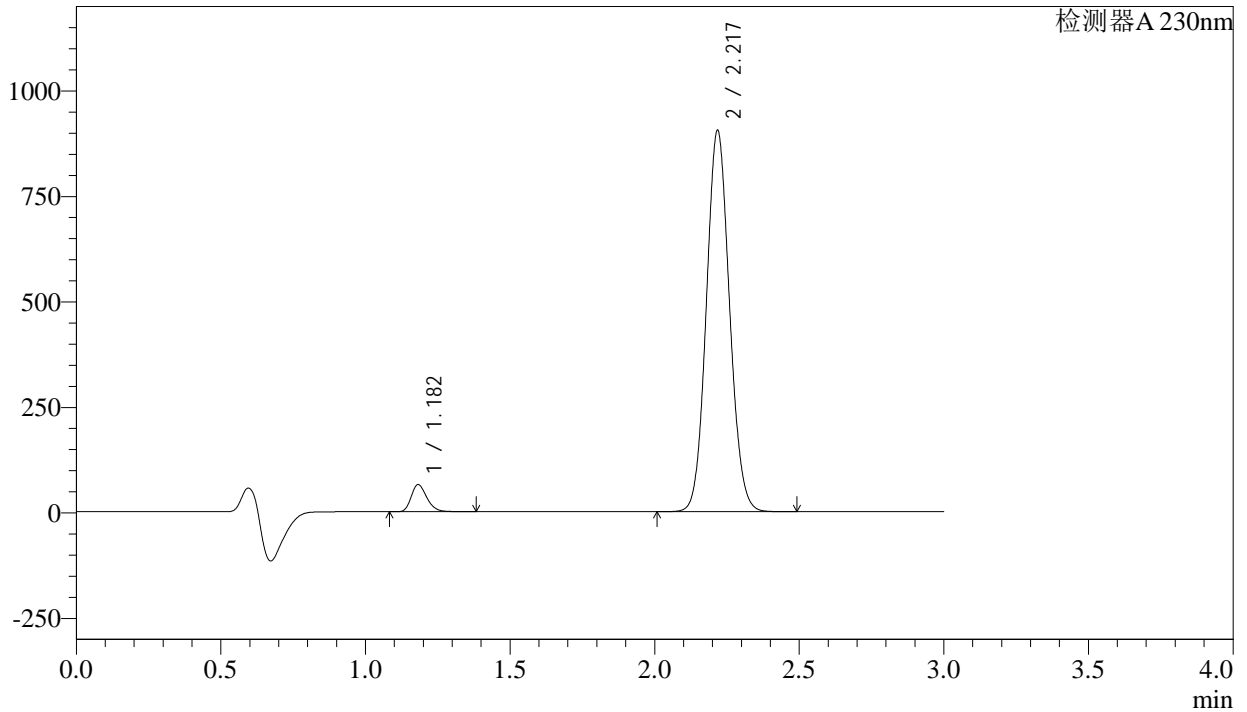
峰号	保留时间	面积	面积%	高度	理论塔板数(USP)	拖尾因子	分离度(USP)
1	1.182	245784	4.648	65154	2308	1.262	--
2	2.217	5041672	95.352	901200	3663	1.091	8.452
总计		5287456	100.000	966354			

<样品信息>

色谱柱 : XB-C18(50mm*4.6mm,5 μ m) 流速: 1.0ml/min
 柱温 : 40 $^{\circ}$ C 波长: 230nm
 数据文件名 : RC\$SMF-4029 - 0-205/1-256-2 - ZZZ-2-2023112221p-js6y-rcqx-pH6.8jz-jf50z-jx-P2.lcd
 方法文件名 : RC\$SMF-4029 - RC-rcqx-FX251.lcm
 批处理文件名: RC\$SMF-4029 - 20240924-rcqx-FX251.lcb
 样品瓶号 : 1-17
 进样体积 : 20 μ L 版本号: 6.115
 进样时间 : 2024/09/25 18:45:40 实验者: wangdan
 处理时间(V2) : 2024/09/26 09:05:35 处理者: wangdan
 仪器型号 : SHIMADZU LC-2050C (FX251)

<色谱图>

mV



<峰表>

检测器A 230nm

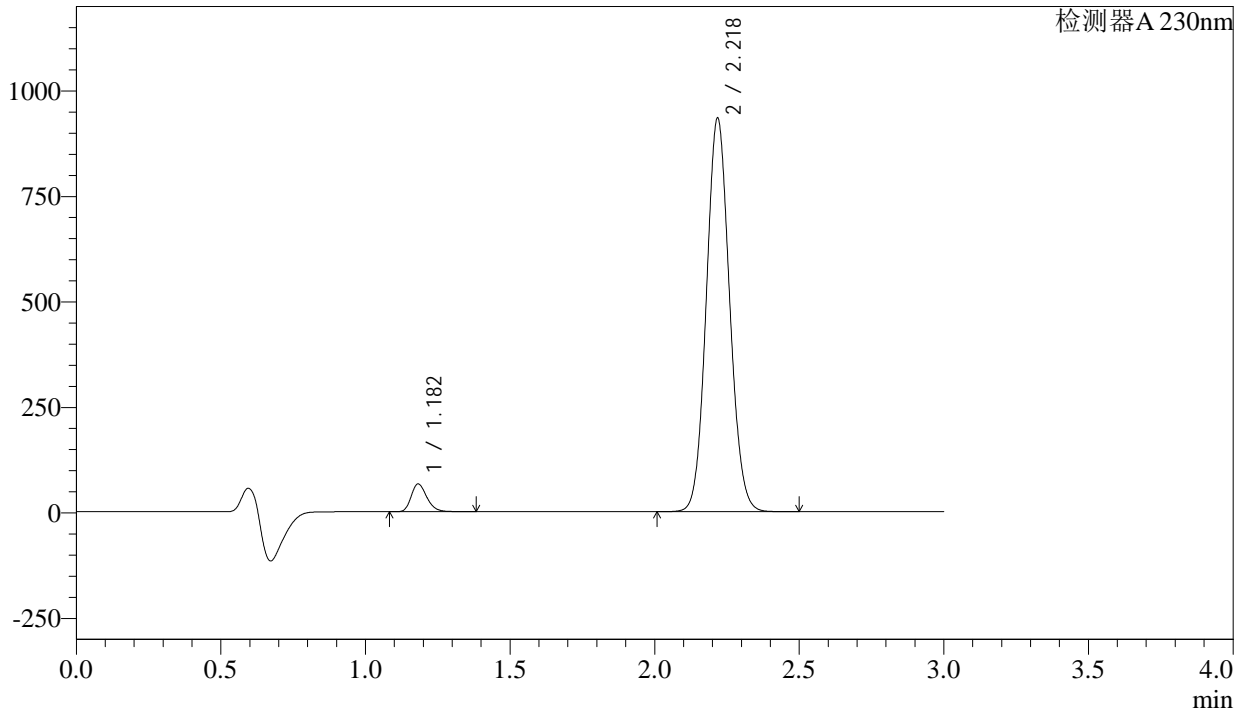
峰号	保留时间	面积	面积%	高度	理论塔板数(USP)	拖尾因子	分离度(USP)
1	1.182	243200	4.595	64183	2295	1.255	--
2	2.217	5049628	95.405	898139	3638	1.086	8.425
总计		5292829	100.000	962322			

<样品信息>

色谱柱	: XB-C18(50mm*4.6mm,5μm)	流速	: 1.0ml/min
柱温	: 40°C	波长	: 230nm
数据文件名	: RC\$SMF-4029 - 0-205/1-257-2 - ZZP-2-2023112221p-js6y-rcqx-pH6.8jz-jf50z-jx-P3.lcd		
方法文件名	: RC\$SMF-4029 - RC-rcqx-FX251.lcm		
批处理文件名	: RC\$SMF-4029 - 20240924-rcqx-FX251.lcb		
样品瓶号	: 1-26	版本号	: 6.115
进样体积	: 20 μL	实验者	: wangdan
进样时间	: 2024/09/25 18:49:04	处理者	: wangdan
处理时间(V2)	: 2024/09/26 09:05:38		
仪器型号	: SHIMADZU LC-2050C (FX251)		

<色谱图>

mV



<峰表>

检测器A 230nm

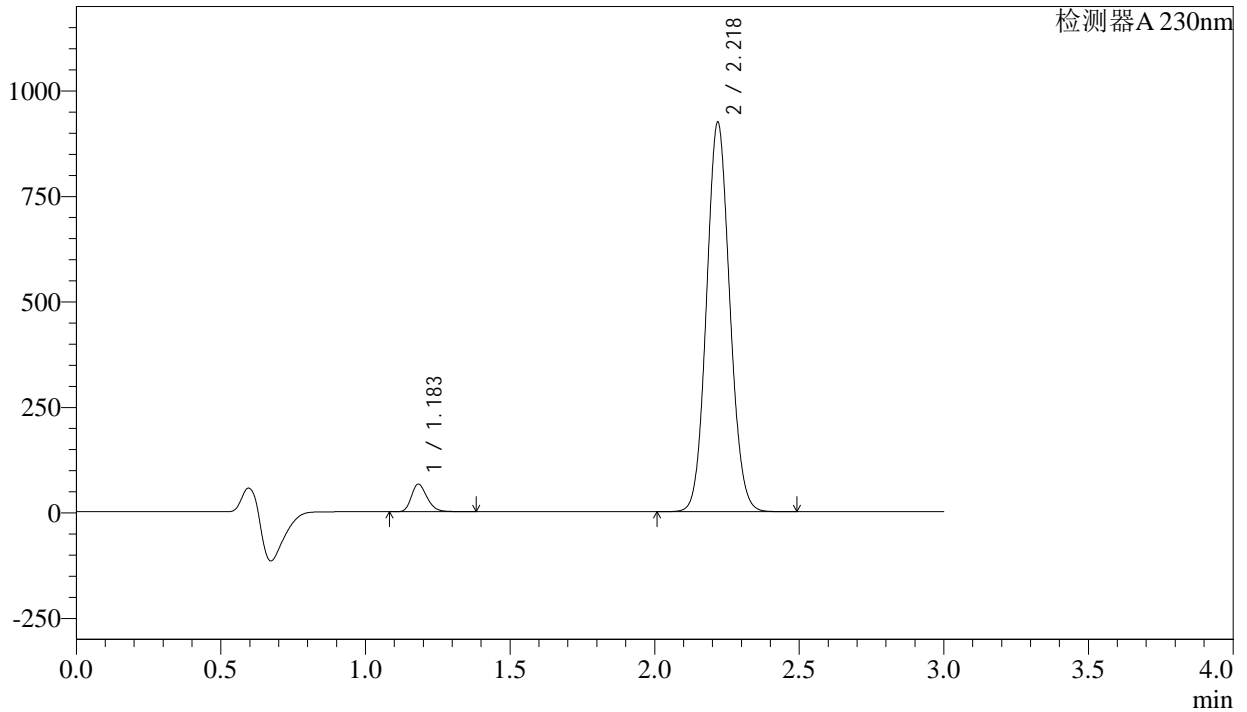
峰号	保留时间	面积	面积%	高度	理论塔板数(USP)	拖尾因子	分离度(USP)
1	1.182	249743	4.561	65747	2284	1.252	--
2	2.218	5225554	95.439	927027	3614	1.084	8.402
总计		5475297	100.000	992774			

<样品信息>

色谱柱 : XB-C18(50mm*4.6mm,5 μ m) 流速: 1.0ml/min
柱温 : 40°C 波长: 230nm
数据文件名 : RC\$SMF-4029 - 0-205/1-258-2 - ZZZ-2-2023112221p-js6y-rcqx-pH6.8jz-jf50z-jx-P4.lcd
方法文件名 : RC\$SMF-4029 - RC-rcqx-FX251.lcm
批处理文件名: RC\$SMF-4029 - 20240924-rcqx-FX251.lcb
样品瓶号 : 1-35
进样体积 : 20 μ L 版本号: 6.115
进样时间 : 2024/09/25 18:52:26 实验者: wangdan
处理时间(V2) : 2024/09/26 09:05:41 处理者: wangdan
仪器型号 : SHIMADZU LC-2050C (FX251)

<色谱图>

mV



<峰表>

检测器A 230nm

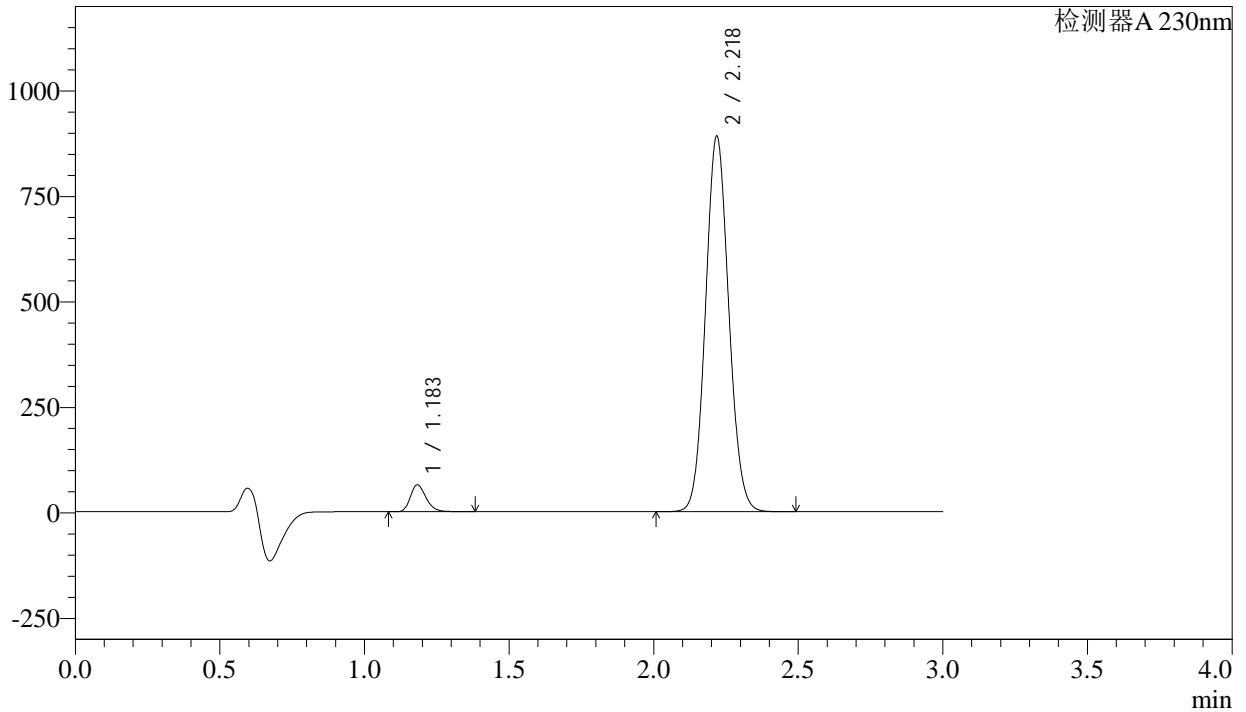
峰号	保留时间	面积	面积%	高度	理论塔板数(USP)	拖尾因子	分离度(USP)
1	1.183	247857	4.571	65031	2286	1.253	--
2	2.218	5174220	95.429	919132	3616	1.084	8.401
总计		5422077	100.000	984164			

<样品信息>

色谱柱	: XB-C18(50mm*4.6mm,5μm)	流速	: 1.0ml/min
柱温	: 40°C	波长	: 230nm
数据文件名	: RC\$SMF-4029 - 0-205/1-259-2 - ZZZ-2-2023112221p-js6y-rcqx-pH6.8jz-jf50z-jx-P5.lcd		
方法文件名	: RC\$SMF-4029 - RC-rcqx-FX251.lcm		
批处理文件名	: RC\$SMF-4029 - 20240924-rcqx-FX251.lcb		
样品瓶号	: 1-44	版本号	: 6.115
进样体积	: 20 μL	实验者	: wangdan
进样时间	: 2024/09/25 18:55:48	处理者	: wangdan
处理时间(V2)	: 2024/09/26 09:05:44		
仪器型号	: SHIMADZU LC-2050C (FX251)		

<色谱图>

mV



<峰表>

检测器A 230nm

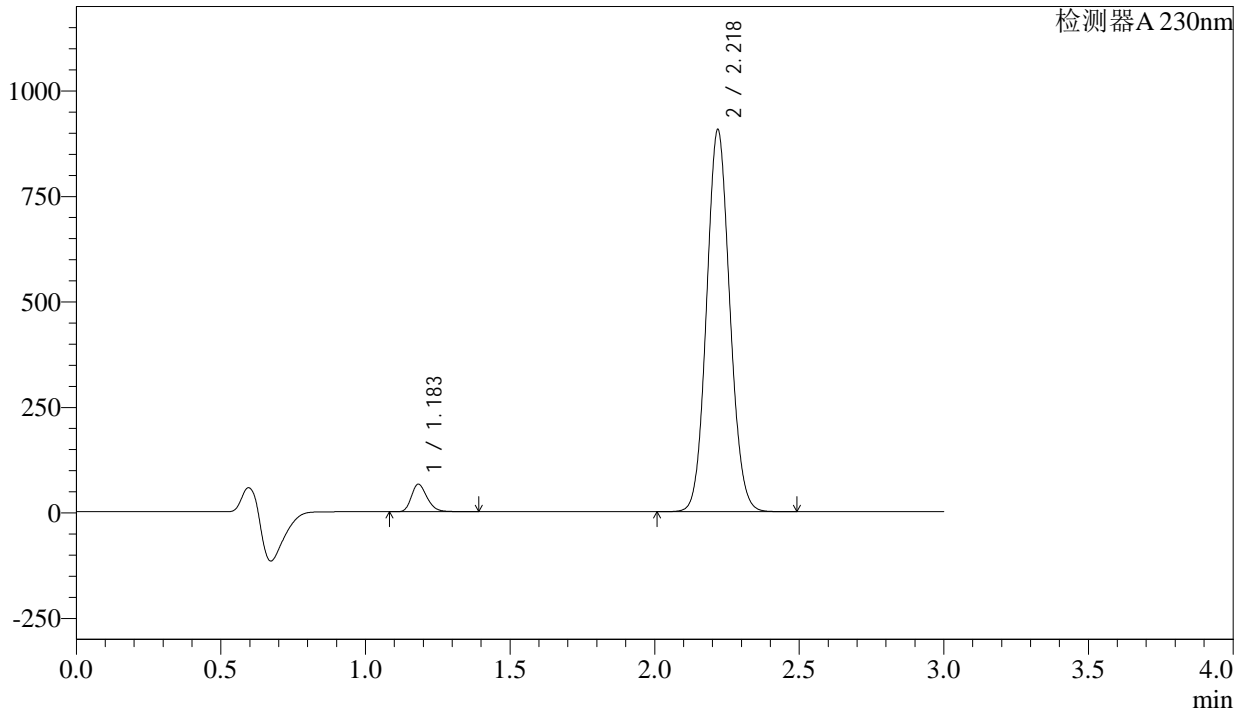
峰号	保留时间	面积	面积%	高度	理论塔板数(USP)	拖尾因子	分离度(USP)
1	1.183	241120	4.612	63306	2288	1.252	--
2	2.218	4987336	95.388	886107	3618	1.084	8.404
总计		5228456	100.000	949413			

<样品信息>

色谱柱 : XB-C18(50mm*4.6mm,5 μ m) 流速: 1.0ml/min
 柱温 : 40°C 波长: 230nm
 数据文件名 : RC\$SMF-4029 - 0-205/1-260-2 - ZZP-2-2023112221p-js6y-rcqx-pH6.8jz-jf50z-jx-P6.lcd
 方法文件名 : RC\$SMF-4029 - RC-rcqx-FX251.lcm
 批处理文件名: RC\$SMF-4029 - 20240924-rcqx-FX251.lcb
 样品瓶号 : 1-53
 进样体积 : 20 μ L 版本号: 6.115
 进样时间 : 2024/09/25 18:59:11 实验者: wangdan
 处理时间(V2) : 2024/09/26 09:05:47 处理者: wangdan
 仪器型号 : SHIMADZU LC-2050C (FX251)

<色谱图>

mV



<峰表>

检测器A 230nm

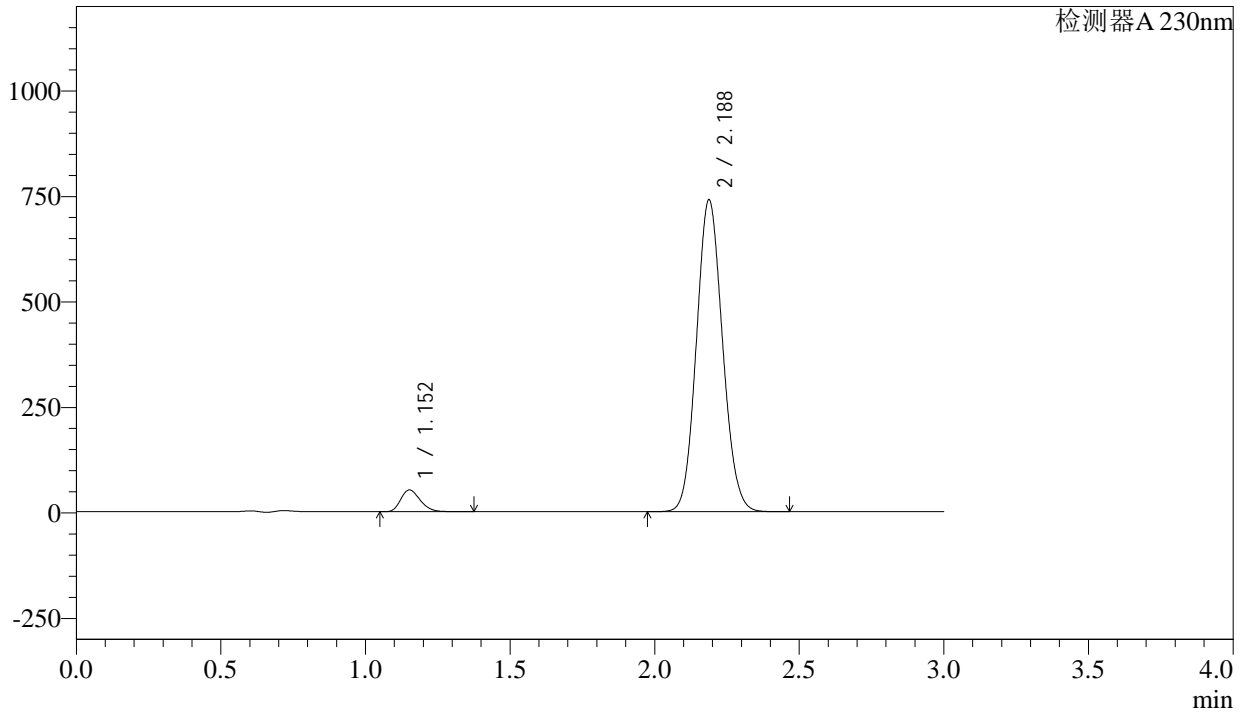
峰号	保留时间	面积	面积%	高度	理论塔板数(USP)	拖尾因子	分离度(USP)
1	1.183	247125	4.646	64848	2288	1.253	--
2	2.218	5072293	95.354	901989	3622	1.084	8.407
总计		5319418	100.000	966837			

<样品信息>

色谱柱 : XB-C18(50mm*4.6mm,5 μ m) 流速: 1.0ml/min
柱温 : 40 $^{\circ}$ C 波长: 230nm
数据文件名 : RC\$SMF-4029 - 0-205/1-261-2 - Z郑-2-2023112221p-js6y-rcqx-pH6.8jz-jf50z-dz2-1.lcd
方法文件名 : RC\$SMF-4029 - RC-rcqx-FX251.lcm
批处理文件名: RC\$SMF-4029 - 20240924-rcqx-FX251.lcb
样品瓶号 : 1-27
进样体积 : 20 μ L 版本号: 6.115
进样时间 : 2024/09/25 19:02:34 实验者: wangdan
处理时间(V2) : 2024/09/26 09:05:50 处理者: wangdan
仪器型号 : SHIMADZU LC-2050C (FX251)

<色谱图>

mV



<峰表>

检测器A 230nm

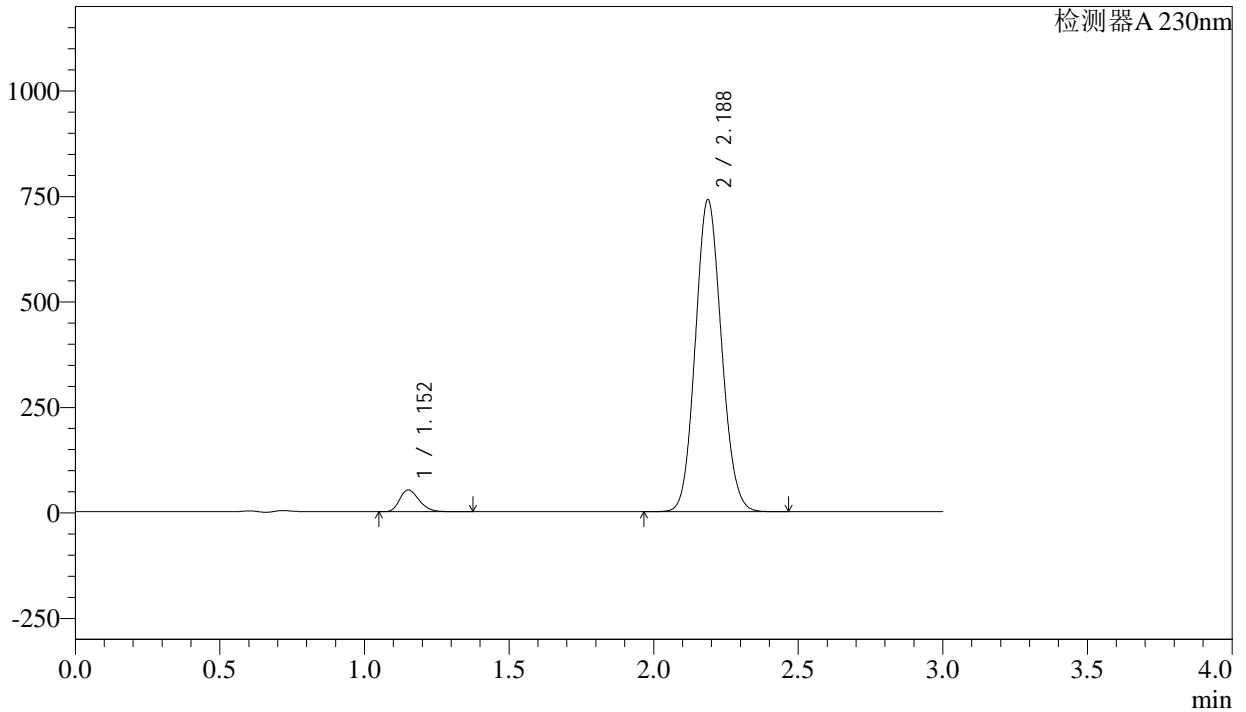
峰号	保留时间	面积	面积%	高度	理论塔板数(USP)	拖尾因子	分离度(USP)
1	1.152	241270	4.934	51315	1402	1.249	--
2	2.188	4648594	95.066	739298	2786	1.099	7.173
总计		4889864	100.000	790613			

<样品信息>

色谱柱 : XB-C18(50mm*4.6mm,5 μ m) 流速: 1.0ml/min
柱温 : 40 $^{\circ}$ C 波长: 230nm
数据文件名 : RC\$SMF-4029 - 0-205/1-262-2 - ZPP-2-2023112221p-js6y-rcqx-pH6.8jz-jf50z-dz2-2.lcd
方法文件名 : RC\$SMF-4029 - RC-rcqx-FX251.lcm
批处理文件名: RC\$SMF-4029 - 20240924-rcqx-FX251.lcb
样品瓶号 : 1-27
进样体积 : 20 μ L 版本号: 6.115
进样时间 : 2024/09/25 19:05:58 实验者: wangdan
处理时间(V2) : 2024/09/26 09:05:53 处理者: wangdan
仪器型号 : SHIMADZU LC-2050C (FX251)

<色谱图>

mV



<峰表>

检测器A 230nm

峰号	保留时间	面积	面积%	高度	理论塔板数(USP)	拖尾因子	分离度(USP)
1	1.152	241192	4.933	51317	1404	1.249	--
2	2.188	4648096	95.067	739667	2790	1.099	7.179
总计		4889288	100.000	790983			