



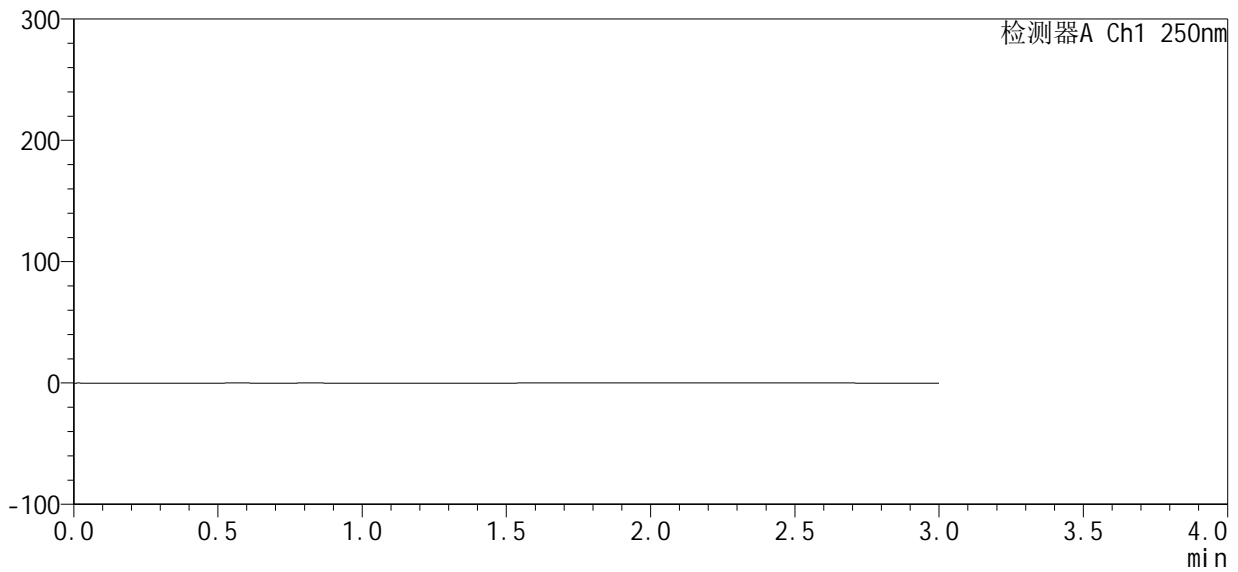
SMF-377

<样品信息>

色谱柱 : XB-C18(50mm*4.6mm, 5 μm) 流 速: 1.0ml /mi n
 柱 温 : 40℃ 波 长: 250nm
 数据文件名 : RC\$SMF-377 - 18-12/18-797-2 - 24091801p-zzp-pH4.5jz-jf50z-rj.lcd
 方法文件名 : RC\$SMF-377 - SMF-377-RCQX-FX267.lcm
 批处理文件名 : RC\$SMF-377 - 20240925-rcqx-Fx267.lcb
 样品瓶号 : 1-9
 进样体积 : 10 μl 版本号: 6.115
 进样时间 : 2024/09/25 12:11:58 实验者: wangdan
 处理时间(V2) : 2024/09/26 09:31:12 处理者: wangdan
 仪器型号 : SHIMADZU LC-2050C (FX260)

<色谱图>

mV



<峰表>

检测器A Ch1 250nm

峰号	保留时间	面积%	面积	高度	理论塔板数(USP)	拖尾因子	分离度(USP)
总计							



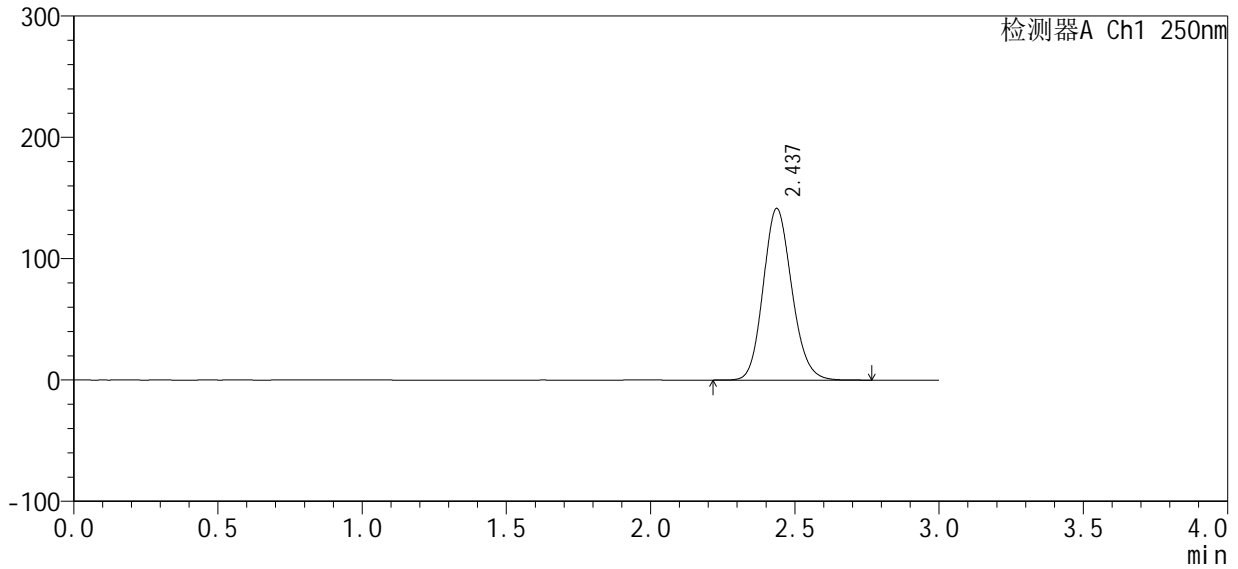
SMF-377

<样品信息>

色谱柱: XB-C18(50mm*4.6mm, 5 μm) 流速: 1.0ml/min
 柱温: 40°C 波长: 250nm
 数据文件名: RC\$SMF-377 - 18-12/18-798-2 - 24091801p-zzp-pH4.5jz-jf50z-dz1-1.lcd
 方法文件名: RC\$SMF-377 - SMF-377-RCQX-FX267.lcm
 批处理文件名: RC\$SMF-377 - 20240925-rcqx-Fx267.lcb
 样品瓶号: 1-18
 进样体积: 10 μl 版本号: 6.115
 进样时间: 2024/09/25 12:15:20 实验者: wangdan
 处理时间(V2): 2024/09/26 09:31:16 处理者: wangdan
 仪器型号: SHIMADZU LC-2050C (FX260)

<色谱图>

mV



<峰表>

检测器A Ch1 250nm

峰号	保留时间	面积%	面积	高度	理论塔板数(USP)	拖尾因子	分离度(USP)
1	2.437	100.000	973708	141439	2930	1.141	--
总计		100.000	973708	141439			



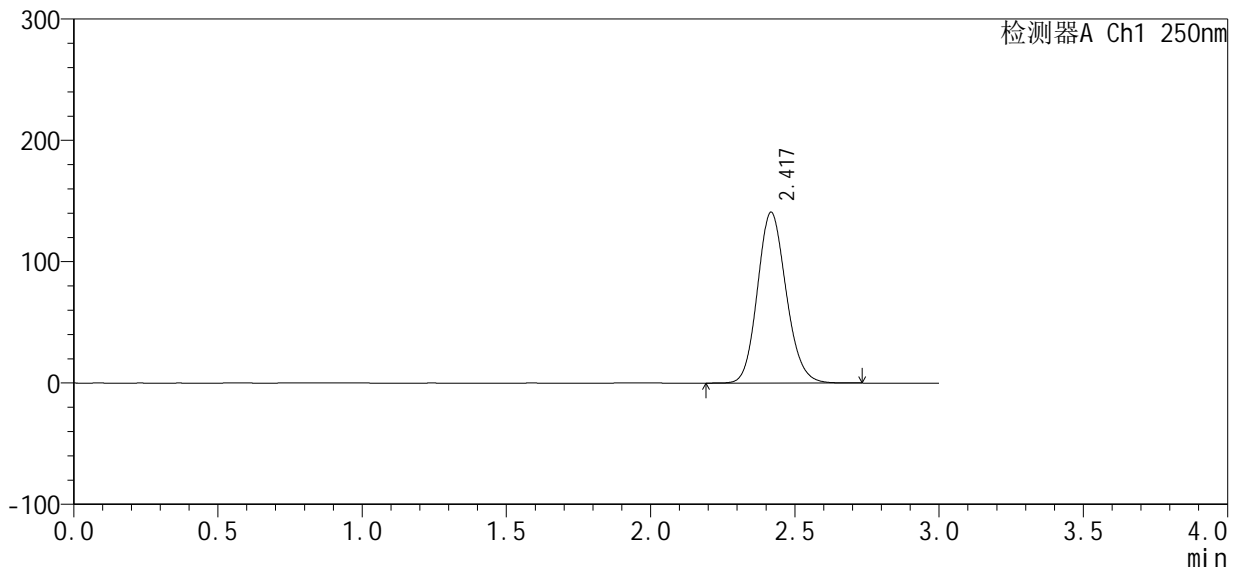
SMF-377

<样品信息>

色谱柱: XB-C18(50mm*4.6mm, 5 μm) 流速: 1.0ml/min
 柱温: 40°C 波长: 250nm
 数据文件名: RC\$SMF-377 - 18-12/18-799-2 - 24091801p-zzp-pH4.5jz-jf50z-dz1-2.lcd
 方法文件名: RC\$SMF-377 - SMF-377-RCQX-FX267.lcm
 批处理文件名: RC\$SMF-377 - 20240925-rcqx-Fx267.lcb
 样品瓶号: 1-18
 进样体积: 10 μl 版本号: 6.115
 进样时间: 2024/09/25 12:18:42 实验者: wangdan
 处理时间(V2): 2024/09/26 09:31:18 处理者: wangdan
 仪器型号: SHIMADZU LC-2050C (FX260)

<色谱图>

mV



<峰表>

检测器A Ch1 250nm

峰号	保留时间	面积%	面积	高度	理论塔板数(USP)	拖尾因子	分离度(USP)
1	2.417	100.000	972967	140348	2859	1.139	--
总计		100.000	972967	140348			



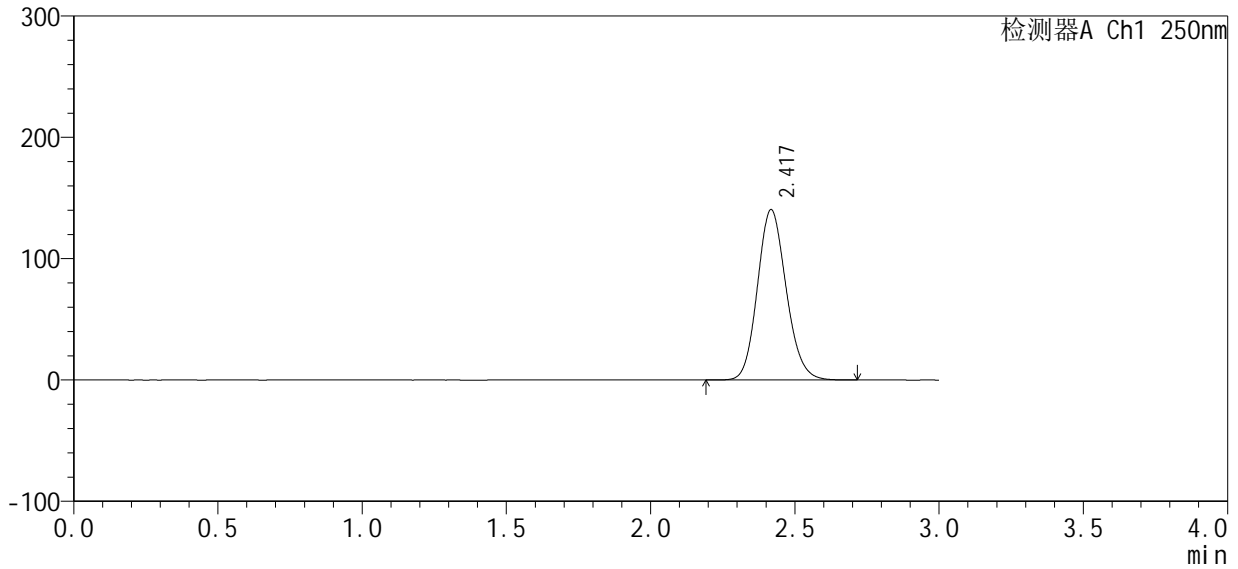
SMF-377

<样品信息>

色谱柱: XB-C18(50mm*4.6mm, 5 μm) 流速: 1.0ml/min
 柱温: 40°C 波长: 250nm
 数据文件名: RC\$SMF-377 - 18-12/18-800-2 - 24091801p-zzp-pH4.5jz-jf50z-dz1-3.lcd
 方法文件名: RC\$SMF-377 - SMF-377-RCQX-FX267.lcm
 批处理文件名: RC\$SMF-377 - 20240925-rcqx-Fx267.lcb
 样品瓶号: 1-18
 进样体积: 10 μl 版本号: 6.115
 进样时间: 2024/09/25 12:22:04 实验者: wangdan
 处理时间(V2): 2024/09/26 09:31:21 处理者: wangdan
 仪器型号: SHIMADZU LC-2050C (FX260)

<色谱图>

mV



<峰表>

检测器A Ch1 250nm

峰号	保留时间	面积%	面积	高度	理论塔板数(USP)	拖尾因子	分离度(USP)
1	2.417	100.000	972245	139968	2849	1.137	--
总计		100.000	972245	139968			



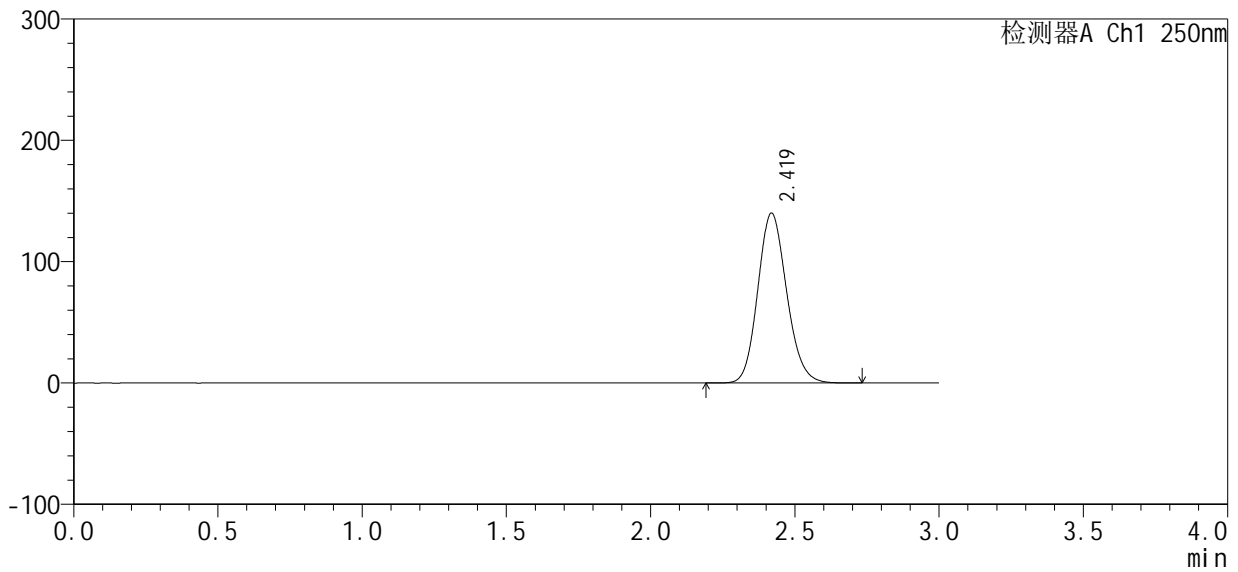
SMF-377

<样品信息>

色谱柱: XB-C18(50mm*4.6mm, 5 μm) 流速: 1.0ml/min
 柱温: 40°C 波长: 250nm
 数据文件名: RC\$SMF-377 - 18-12/18-801-2 - 24091801p-zzp-pH4.5jz-jf50z-dz1-4.lcd
 方法文件名: RC\$SMF-377 - SMF-377-RCQX-FX267.lcm
 批处理文件名: RC\$SMF-377 - 20240925-rcqx-Fx267.lcb
 样品瓶号: 1-18
 进样体积: 10 μl 版本号: 6.115
 进样时间: 2024/09/25 12:25:27 实验者: wangdan
 处理时间(V2): 2024/09/26 09:31:25 处理者: wangdan
 仪器型号: SHIMADZU LC-2050C (FX260)

<色谱图>

mV



<峰表>

检测器A Ch1 250nm

峰号	保留时间	面积%	面积	高度	理论塔板数(USP)	拖尾因子	分离度(USP)
1	2.419	100.000	975224	139816	2819	1.141	--
总计		100.000	975224	139816			



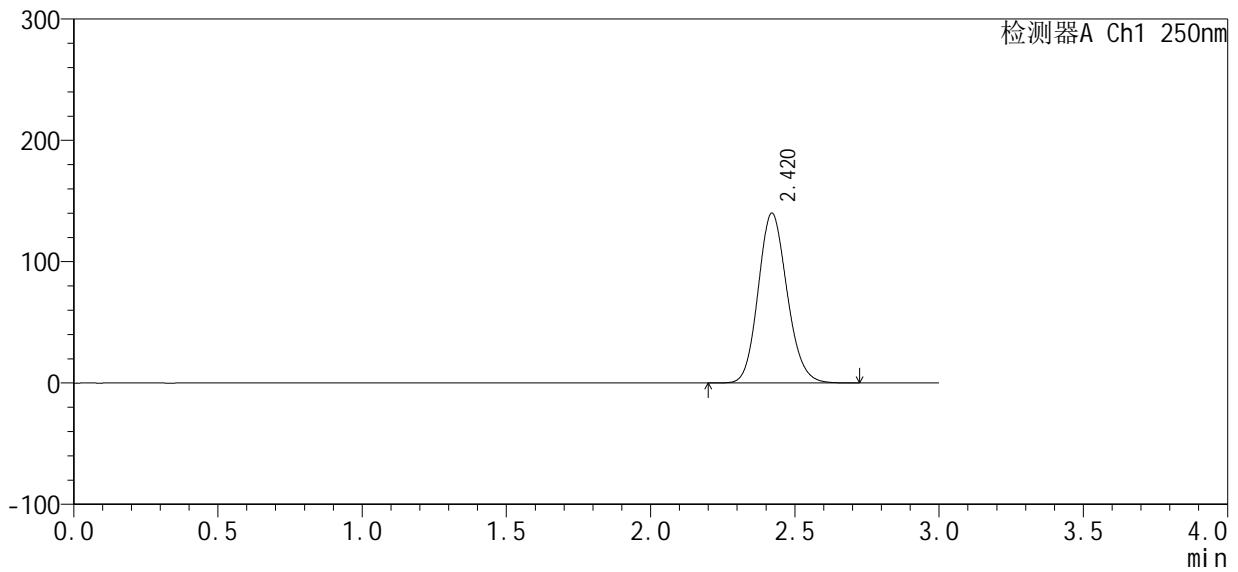
SMF-377

<样品信息>

色谱柱: XB-C18(50mm*4.6mm, 5 μm) 流速: 1.0ml/min
 柱温: 40℃ 波长: 250nm
 数据文件名: RC\$SMF-377 - 18-12/18-802-2 - 24091801p-zzp-pH4.5jz-jf50z-dz1-5.lcd
 方法文件名: RC\$SMF-377 - SMF-377-RCQX-FX267.lcm
 批处理文件名: RC\$SMF-377 - 20240925-rcqx-Fx267.lcb
 样品瓶号: 1-18
 进样体积: 10 μl 版本号: 6.115
 进样时间: 2024/09/25 12:28:49 实验者: wangdan
 处理时间(V2): 2024/09/26 09:31:27 处理者: wangdan
 仪器型号: SHIMADZU LC-2050C (FX260)

<色谱图>

mV



<峰表>

检测器A Ch1 250nm

峰号	保留时间	面积%	面积	高度	理论塔板数(USP)	拖尾因子	分离度(USP)
1	2.420	100.000	975664	140042	2819	1.137	--
总计		100.000	975664	140042			



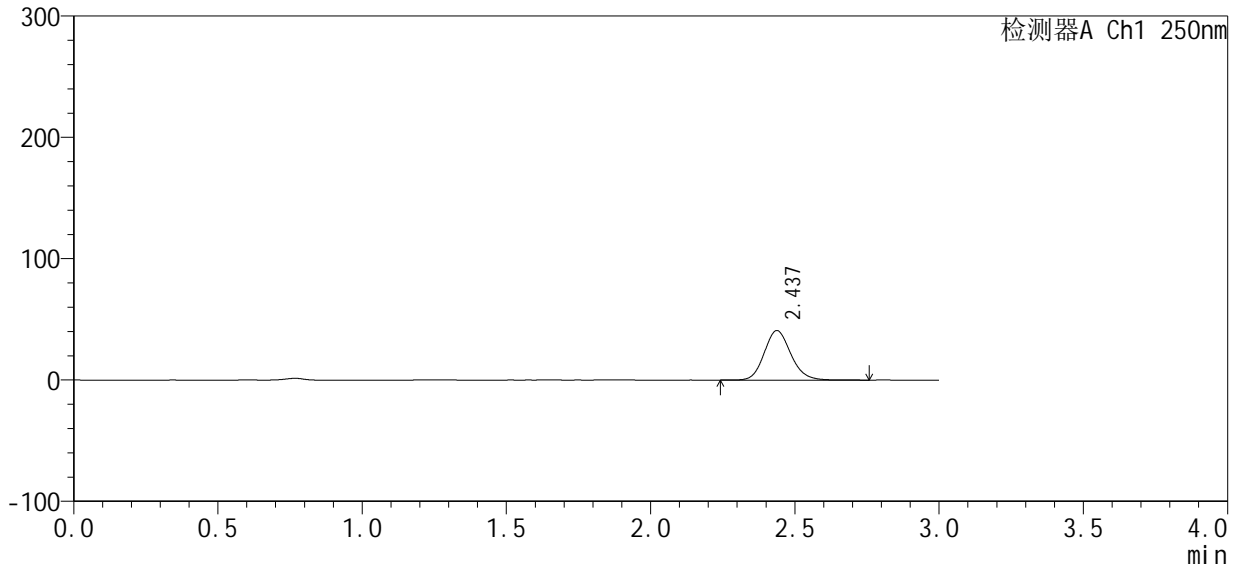
SMF-377

<样品信息>

色谱柱: XB-C18(50mm*4.6mm, 5 μm) 流速: 1.0ml/min
 柱温: 40°C 波长: 250nm
 数据文件名: RC\$SMF-377 - 18-12/18-804-2 - 24091801p-zzp-pH4.5jz-jf50z-5min-P2.lcd
 方法文件名: RC\$SMF-377 - SMF-377-RCQX-FX267.lcm
 批处理文件名: RC\$SMF-377 - 20240925-rcqx-Fx267.lcb
 样品瓶号: 1-10
 进样体积: 10 μl 版本号: 6.115
 进样时间: 2024/09/25 12:35:31 实验者: wangdan
 处理时间(V2): 2024/09/26 09:31:33 处理者: wangdan
 仪器型号: SHIMADZU LC-2050C (FX260)

<色谱图>

mV



<峰表>

检测器A Ch1 250nm

峰号	保留时间	面积%	面积	高度	理论塔板数(USP)	拖尾因子	分离度(USP)
1	2.437	100.000	260989	40801	3425	1.142	--
总计		100.000	260989	40801			



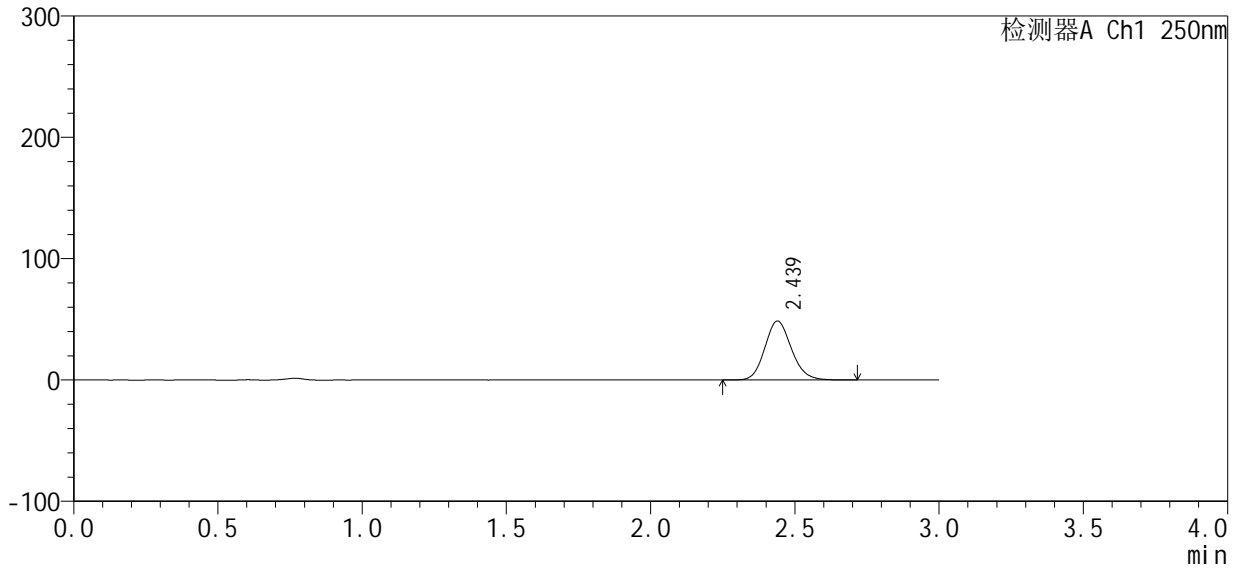
SMF-377

<样品信息>

色谱柱 : XB-C18(50mm*4.6mm, 5 μm)	流速 : 1.0ml /mi n
柱温 : 40℃	波长 : 250nm
数据文件名 : RC\$SMF-377 - 18-12/18-807-2 - 24091801p-zzp-pH4.5jz-jf50z-10mi n-P2.lcd	
方法文件名 : RC\$SMF-377 - SMF-377-RCQX-FX267.lcm	
批处理文件名 : RC\$SMF-377 - 20240925-rcqx-Fx267.lcb	
样品瓶号 : 1-11	版本号 : 6.115
进样体积 : 10 μl	实验者 : wangdan
进样时间 : 2024/09/25 12:45:35	处理者 : wangdan
处理时间(V2) : 2024/09/26 09:31:42	
仪器型号 : SHIMADZU LC-2050C (FX260)	

<色谱图>

mV



<峰表>

检测器A Ch1 250nm

峰号	保留时间	面积%	面积	高度	理论塔板数(USP)	拖尾因子	分离度(USP)
1	2.439	100.000	311707	48689	3420	1.140	--
总计		100.000	311707	48689			



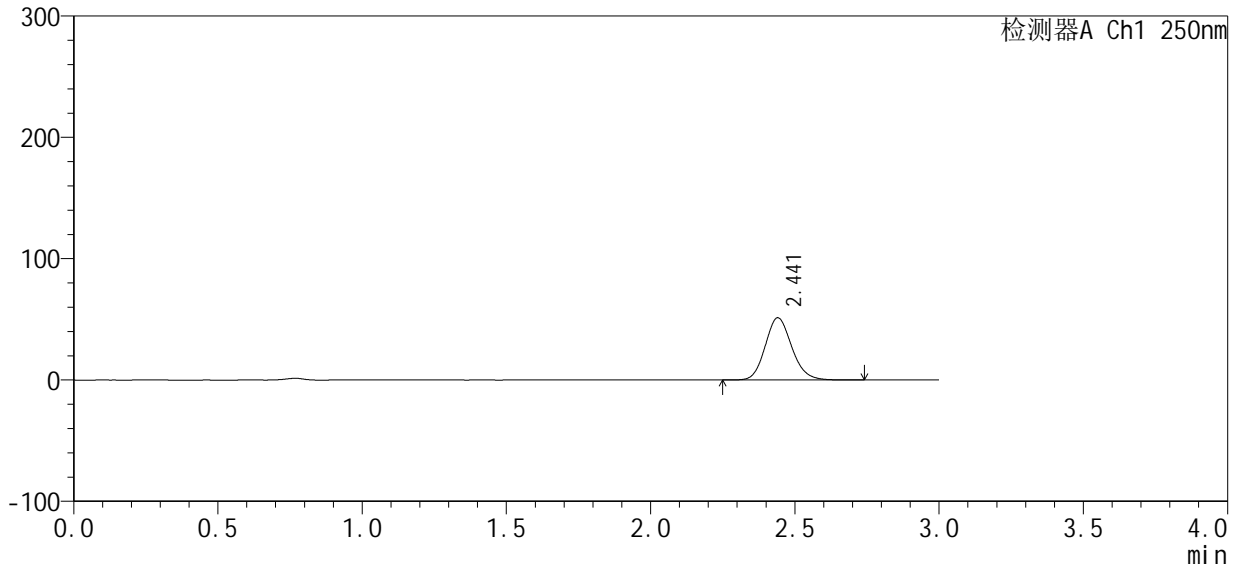
SMF-377

<样品信息>

色谱柱 : XB-C18(50mm*4.6mm, 5 μm)	流 速: 1.0ml /mi n
柱 温 : 40℃	波 长: 250nm
数据文件名 : RC\$SMF-377 - 18-12/18-809-2 - 24091801p-zzp-pH4.5jz-jf50z-15mi n-P1.lcd	
方法文件名 : RC\$SMF-377 - SMF-377-RCQX-FX267.lcm	
批处理文件名 : RC\$SMF-377 - 20240925-rcqx-Fx267.lcb	
样品瓶号 : 1-3	
进样体积 : 10 μl	版本号: 6.115
进样时间 : 2024/09/25 12:52:17	实验者: wangdan
处理时间(V2) : 2024/09/26 09:31:48	处理者: wangdan
仪器型号 : SHIMADZU LC-2050C (FX260)	

<色谱图>

mV



<峰表>

检测器A Ch1 250nm

峰号	保留时间	面积%	面积	高度	理论塔板数(USP)	拖尾因子	分离度(USP)
1	2.441	100.000	329021	51276	3417	1.143	--
总计		100.000	329021	51276			



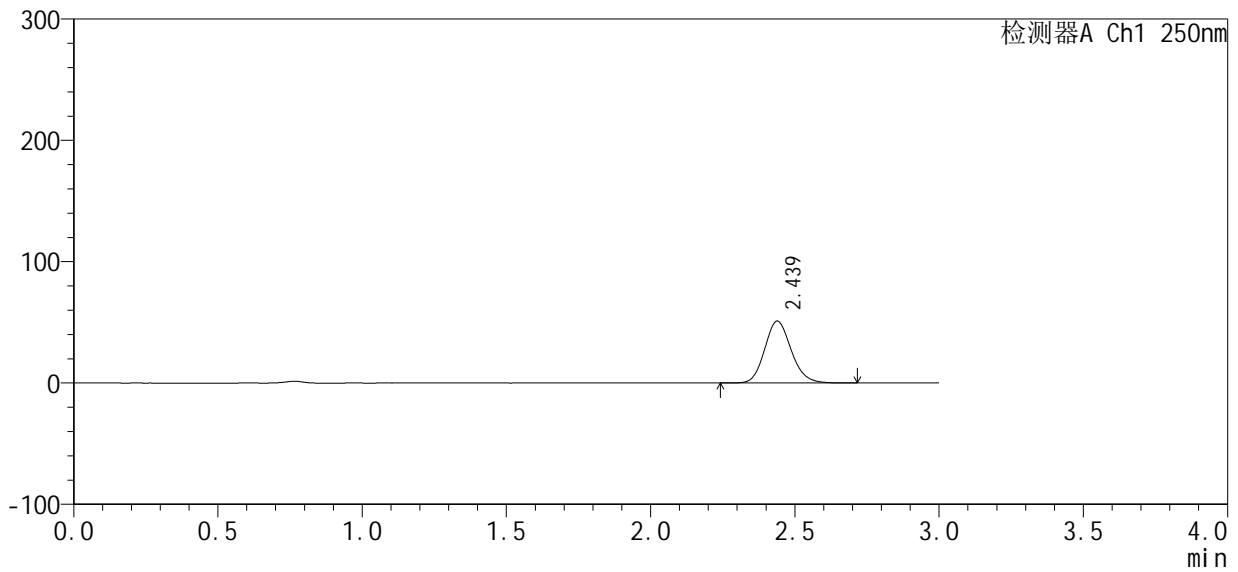
SMF-377

<样品信息>

色谱柱 : XB-C18(50mm*4.6mm, 5 μm)	流 速: 1.0ml /mi n
柱 温 : 40℃	波 长: 250nm
数据文件名 : RC\$SMF-377 - 18-12/18-810-2 - 24091801p-zzp-pH4.5jz-j f50z-15mi n-P2.lcd	
方法文件名 : RC\$SMF-377 - SMF-377-RCQX-FX267.lcm	
批处理文件名 : RC\$SMF-377 - 20240925-rcqx-Fx267.lcb	
样品瓶号 : 1-12	版本号: 6.115
进样体积 : 10 μl	实验者: wangdan
进样时间 : 2024/09/25 12:55:38	处理者: wangdan
处理时间(V2) : 2024/09/26 09:31:50	
仪器型号 : SHIMADZU LC-2050C (FX260)	

<色谱图>

mV



<峰表>

检测器A Ch1 250nm

峰号	保留时间	面积%	面积	高度	理论塔板数(USP)	拖尾因子	分离度(USP)
1	2.439	100.000	326626	51106	3425	1.141	--
总计		100.000	326626	51106			



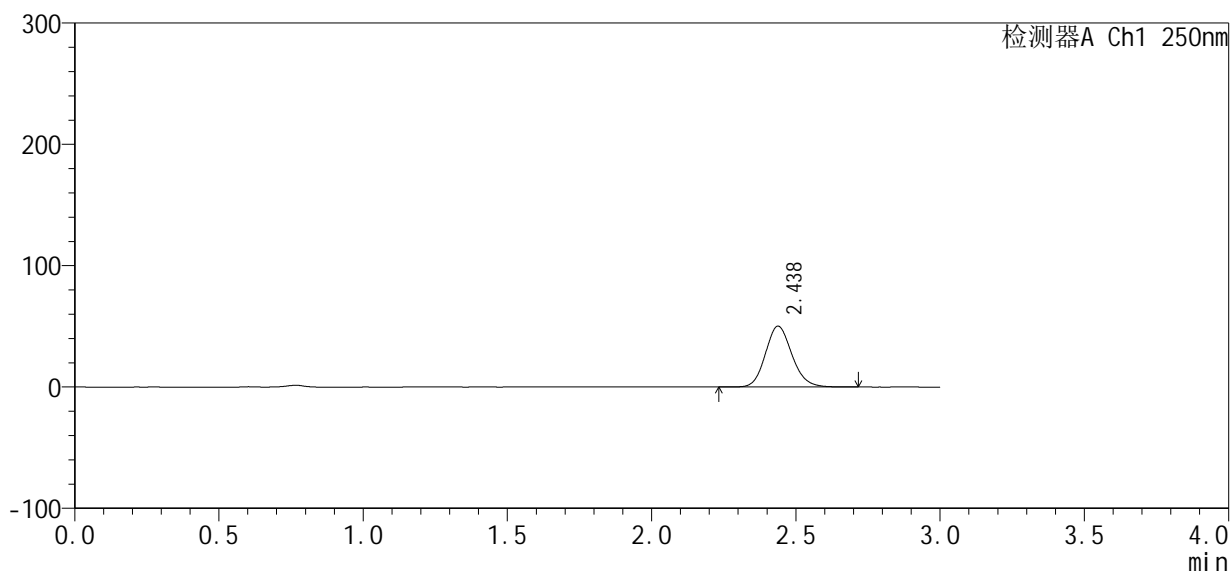
SMF-377

<样品信息>

色谱柱: XB-C18(50mm*4.6mm, 5 μm) 流速: 1.0ml/min
 柱温: 40°C 波长: 250nm
 数据文件名: RC\$SMF-377 - 18-12/18-811-2 - 24091801p-zzp-pH4.5jz-jf50z-15min-P3.lcd
 方法文件名: RC\$SMF-377 - SMF-377-RCQX-FX267.lcm
 批处理文件名: RC\$SMF-377 - 20240925-rcqx-Fx267.lcb
 样品瓶号: 1-21
 进样体积: 10 μl 版本号: 6.115
 进样时间: 2024/09/25 12:59:00 实验者: wangdan
 处理时间(V2): 2024/09/26 09:31:53 处理者: wangdan
 仪器型号: SHIMADZU LC-2050C (FX260)

<色谱图>

mV



<峰表>

检测器A Ch1 250nm

峰号	保留时间	面积%	面积	高度	理论塔板数(USP)	拖尾因子	分离度(USP)
1	2.438	100.000	320865	50212	3426	1.140	--
总计		100.000	320865	50212			



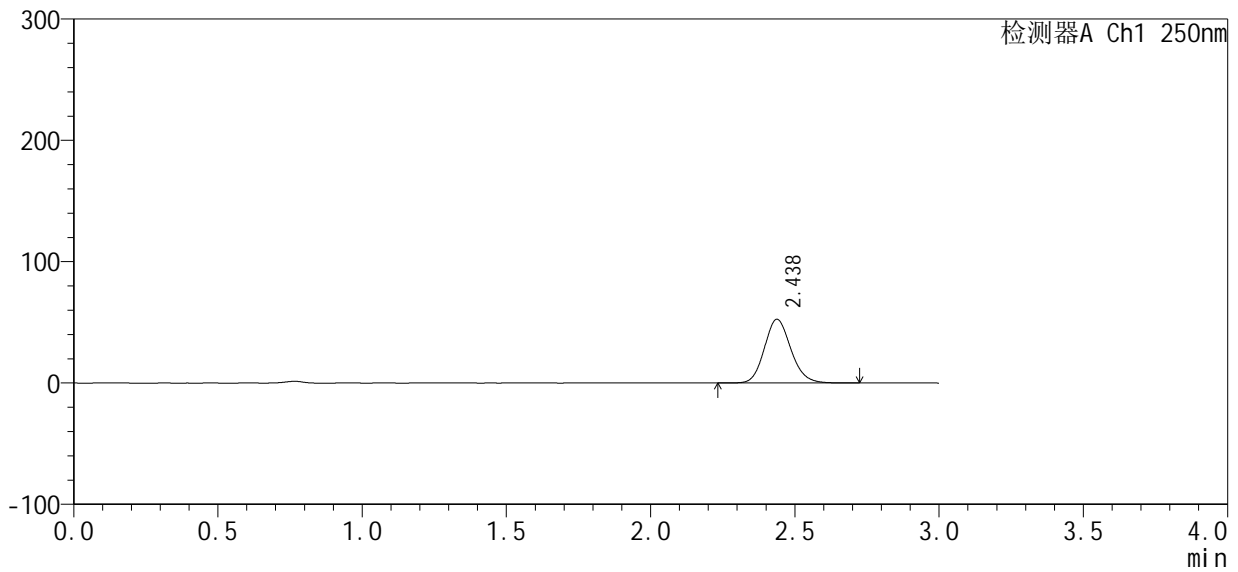
SMF-377

<样品信息>

色谱柱 : XB-C18(50mm*4.6mm, 5 μm) 流 速: 1.0ml /mi n
 柱 温 : 40℃ 波 长: 250nm
 数据文件名 : RC\$SMF-377 - 18-12/18-812-2 - 24091801p-zzp-pH4.5jz-jf50z-20mi n-P1.lcd
 方法文件名 : RC\$SMF-377 - SMF-377-RCQX-FX267.lcm
 批处理文件名 : RC\$SMF-377 - 20240925-rcqx-Fx267.lcb
 样品瓶号 : 1-4
 进样体积 : 10 μl 版本号: 6.115
 进样时间 : 2024/09/25 13:02:21 实验者: wangdan
 处理时间(V2) : 2024/09/26 09:31:56 处理者: wangdan
 仪器型号 : SHIMADZU LC-2050C (FX260)

<色谱图>

mV



<峰表>

检测器A Ch1 250nm

峰号	保留时间	面积%	面积	高度	理论塔板数(USP)	拖尾因子	分离度(USP)
1	2.438	100.000	335675	52554	3429	1.138	--
总计		100.000	335675	52554			



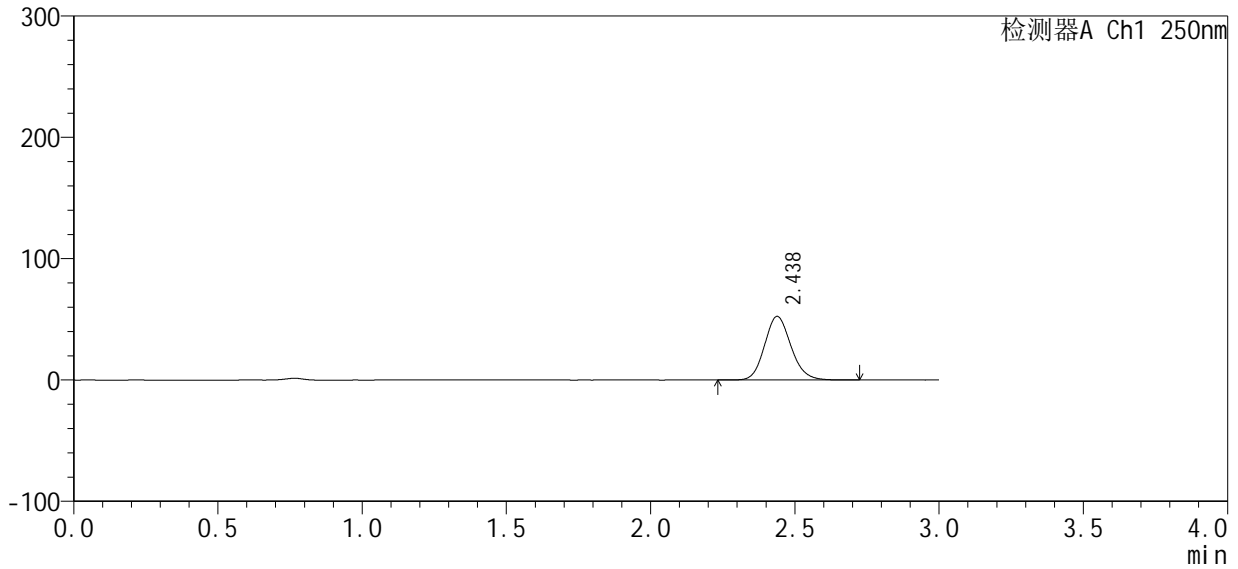
SMF-377

<样品信息>

色谱柱 : XB-C18(50mm*4.6mm, 5 μm)	流 速: 1.0ml /mi n
柱 温 : 40℃	波 长: 250nm
数据文件名 : RC\$SMF-377 - 18-12/18-813-2 - 24091801p-zzp-pH4.5jz-jf50z-20mi n-P2.lcd	
方法文件名 : RC\$SMF-377 - SMF-377-RCQX-FX267.lcm	
批处理文件名 : RC\$SMF-377 - 20240925-rcqx-Fx267.lcb	
样品瓶号 : 1-13	
进样体积 : 10 μl	版本号: 6.115
进样时间 : 2024/09/25 13:05:41	实验者: wangdan
处理时间(V2) : 2024/09/26 09:31:59	处理者: wangdan
仪器型号 : SHIMADZU LC-2050C (FX260)	

<色谱图>

mV



<峰表>

检测器A Ch1 250nm

峰号	保留时间	面积%	面积	高度	理论塔板数(USP)	拖尾因子	分离度(USP)
1	2.438	100.000	334267	52473	3453	1.139	--
总计		100.000	334267	52473			



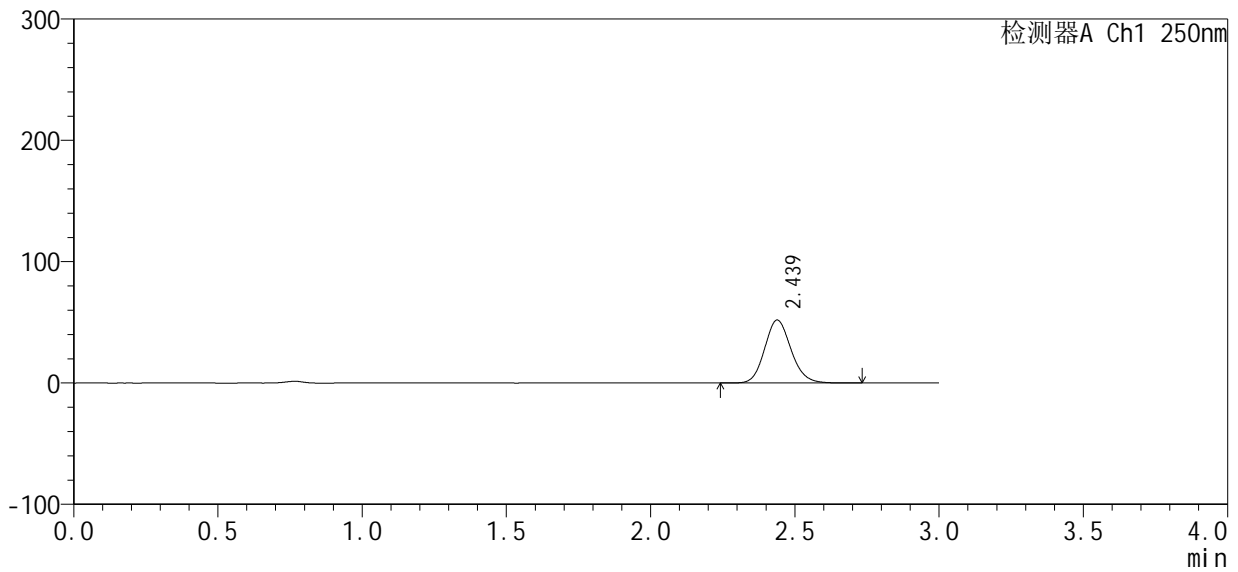
SMF-377

<样品信息>

色谱柱 : XB-C18(50mm*4.6mm, 5 μm) 流 速: 1.0ml /mi n
 柱 温 : 40℃ 波 长: 250nm
 数据文件名 : RC\$SMF-377 - 18-12/18-814-2 - 24091801p-zzp-pH4.5jz-jf50z-20mi n-P3.lcd
 方法文件名 : RC\$SMF-377 - SMF-377-RCQX-FX267.lcm
 批处理文件名 : RC\$SMF-377 - 20240925-rcqx-Fx267.lcb
 样品瓶号 : 1-22
 进样体积 : 10 μl 版本号: 6.115
 进样时间 : 2024/09/25 13:09:02 实验者: wangdan
 处理时间(V2) : 2024/09/26 09:32:02 处理者: wangdan
 仪器型号 : SHIMADZU LC-2050C (FX260)

<色谱图>

mV



<峰表>

检测器A Ch1 250nm

峰号	保留时间	面积%	面积	高度	理论塔板数(USP)	拖尾因子	分离度(USP)
1	2.439	100.000	330703	51951	3457	1.136	--
总计		100.000	330703	51951			



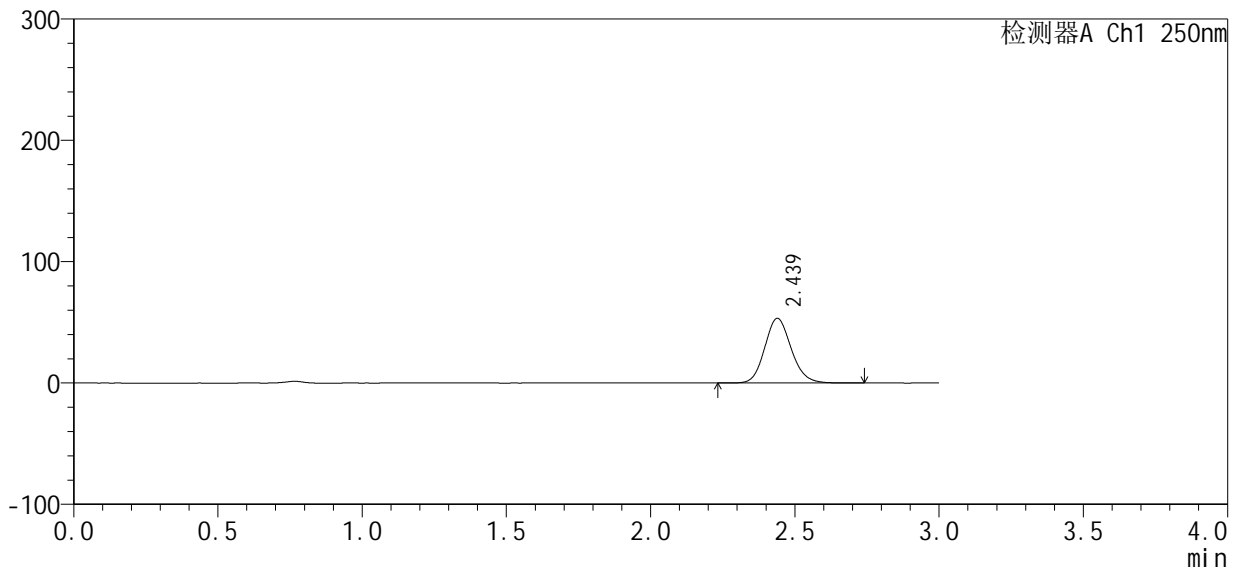
SMF-377

<样品信息>

色谱柱: XB-C18(50mm*4.6mm, 5 μm) 流速: 1.0ml/min
 柱温: 40°C 波长: 250nm
 数据文件名: RC\$SMF-377 - 18-12/18-816-2 - 24091801p-zzp-pH4.5jz-jf50z-30min-P2.lcd
 方法文件名: RC\$SMF-377 - SMF-377-RCQX-FX267.lcm
 批处理文件名: RC\$SMF-377 - 20240925-rcqx-Fx267.lcb
 样品瓶号: 1-14
 进样体积: 10 μl 版本号: 6.115
 进样时间: 2024/09/25 13:15:44 实验者: wangdan
 处理时间(V2): 2024/09/26 09:32:07 处理者: wangdan
 仪器型号: SHIMADZU LC-2050C (FX260)

<色谱图>

mV



<峰表>

检测器A Ch1 250nm

峰号	保留时间	面积%	面积	高度	理论塔板数(USP)	拖尾因子	分离度(USP)
1	2.439	100.000	341047	53416	3434	1.137	--
总计		100.000	341047	53416			



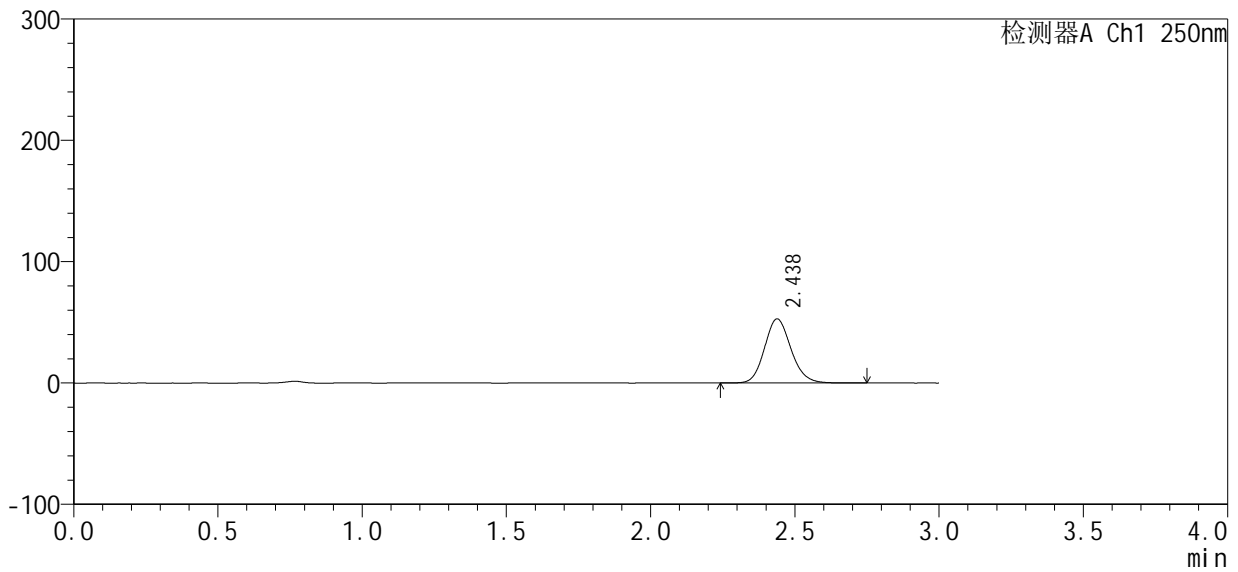
SMF-377

<样品信息>

色谱柱: XB-C18(50mm*4.6mm, 5 μm) 流速: 1.0ml/min
 柱温: 40°C 波长: 250nm
 数据文件名: RC\$SMF-377 - 18-12/18-817-2 - 24091801p-zzp-pH4.5jz-jf50z-30min-P3.lcd
 方法文件名: RC\$SMF-377 - SMF-377-RCQX-FX267.lcm
 批处理文件名: RC\$SMF-377 - 20240925-rcqx-Fx267.lcb
 样品瓶号: 1-23
 进样体积: 10 μl 版本号: 6.115
 进样时间: 2024/09/25 13:19:04 实验者: wangdan
 处理时间(V2): 2024/09/26 09:32:10 处理者: wangdan
 仪器型号: SHIMADZU LC-2050C (FX260)

<色谱图>

mV



<峰表>

检测器A Ch1 250nm

峰号	保留时间	面积%	面积	高度	理论塔板数(USP)	拖尾因子	分离度(USP)
1	2.438	100.000	337631	52921	3440	1.136	--
总计		100.000	337631	52921			



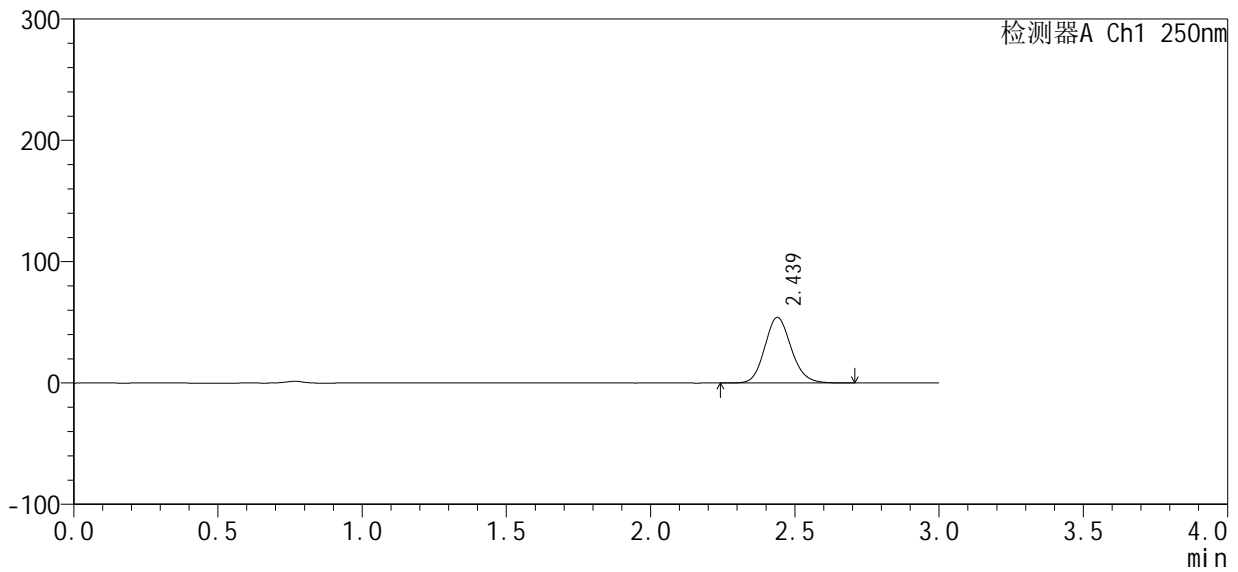
SMF-377

<样品信息>

色谱柱：XB-C18(50mm*4.6mm, 5 μm)	流速：1.0ml/min
柱温：40℃	波长：250nm
数据文件名：RC\$SMF-377 - 18-12/18-819-2 - 24091801p-zzp-pH4.5jz-jf50z-45min-P2.lcd	
方法文件名：RC\$SMF-377 - SMF-377-RCQX-FX267.lcm	
批处理文件名：RC\$SMF-377 - 20240925-rcqx-Fx267.lcb	
样品瓶号：1-15	版本号：6.115
进样体积：10 μl	实验者：wangdan
进样时间：2024/09/25 13:25:45	处理者：wangdan
处理时间(V2)：2024/09/26 09:32:16	
仪器型号：SHIMADZU LC-2050C (FX260)	

<色谱图>

mV



<峰表>

检测器A Ch1 250nm

峰号	保留时间	面积%	面积	高度	理论塔板数(USP)	拖尾因子	分离度(USP)
1	2.439	100.000	345134	54157	3447	1.136	--
总计		100.000	345134	54157			



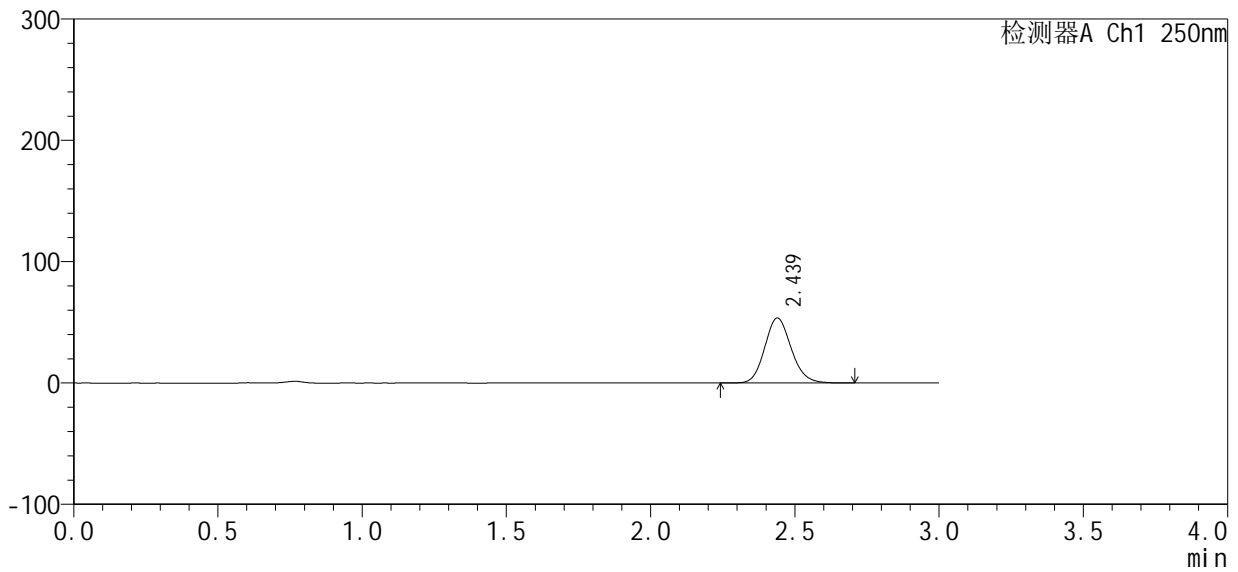
SMF-377

<样品信息>

色谱柱 : XB-C18(50mm*4.6mm, 5 μm) 流 速: 1.0ml /mi n
 柱 温 : 40℃ 波 长: 250nm
 数据文件名 : RC\$SMF-377 - 18-12/18-820-2 - 24091801p-zzp-pH4.5jz-jf50z-45mi n-P3.lcd
 方法文件名 : RC\$SMF-377 - SMF-377-RCQX-FX267.lcm
 批处理文件名 : RC\$SMF-377 - 20240925-rcqx-Fx267.lcb
 样品瓶号 : 1-24
 进样体积 : 10 μl 版本号: 6.115
 进样时间 : 2024/09/25 13:29:07 实验者: wangdan
 处理时间(V2) : 2024/09/26 09:32:19 处理者: wangdan
 仪器型号 : SHIMADZU LC-2050C (FX260)

<色谱图>

mV



<峰表>

检测器A Ch1 250nm

峰号	保留时间	面积%	面积	高度	理论塔板数(USP)	拖尾因子	分离度(USP)
1	2.439	100.000	342575	53670	3437	1.138	--
总计		100.000	342575	53670			



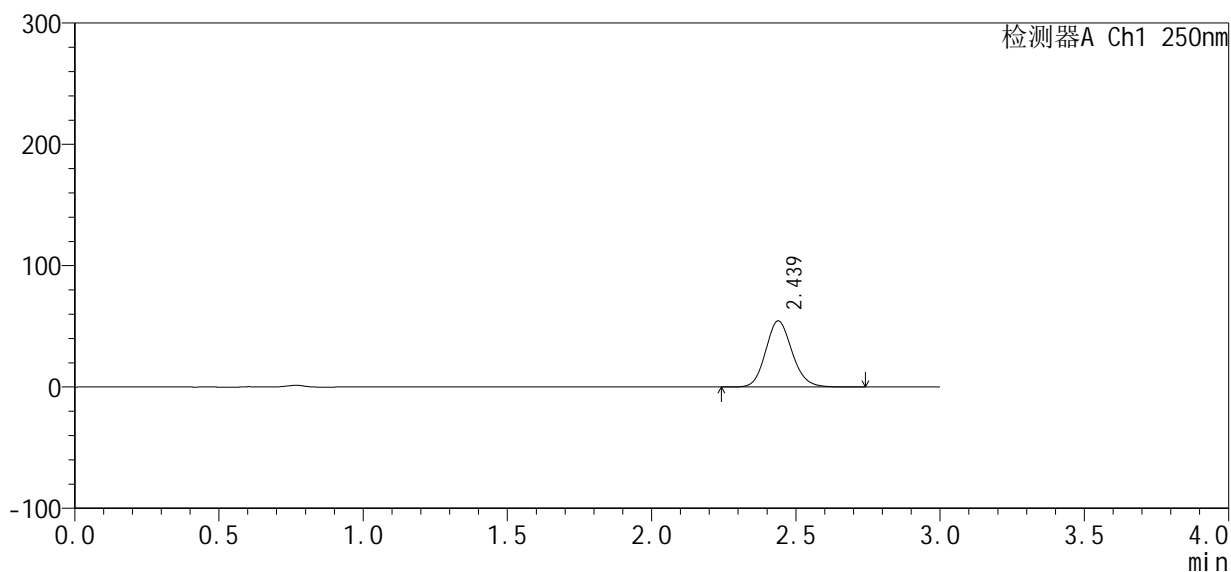
SMF-377

<样品信息>

色谱柱: XB-C18(50mm*4.6mm, 5 μm) 流速: 1.0ml/min
 柱温: 40℃ 波长: 250nm
 数据文件名: RC\$SMF-377 - 18-12/18-822-2 - 24091801p-zzp-pH4.5jz-jf50z-60min-P2.lcd
 方法文件名: RC\$SMF-377 - SMF-377-RCQX-FX267.lcm
 批处理文件名: RC\$SMF-377 - 20240925-rcqx-Fx267.lcb
 样品瓶号: 1-16
 进样体积: 10 μl 版本号: 6.115
 进样时间: 2024/09/25 13:35:50 实验者: wangdan
 处理时间(V2): 2024/09/26 09:32:25 处理者: wangdan
 仪器型号: SHIMADZU LC-2050C (FX260)

<色谱图>

mV



<峰表>

检测器A Ch1 250nm

峰号	保留时间	面积%	面积	高度	理论塔板数(USP)	拖尾因子	分离度(USP)
1	2.439	100.000	346934	54535	3460	1.135	--
总计		100.000	346934	54535			



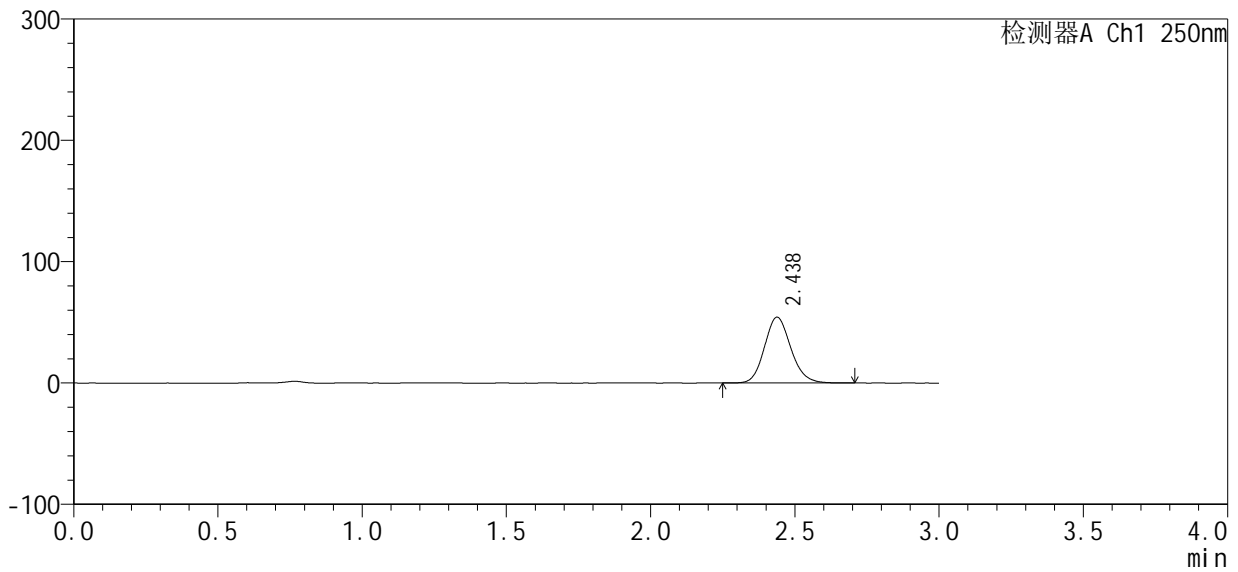
SMF-377

<样品信息>

色谱柱：XB-C18(50mm*4.6mm, 5 μm) 流速：1.0ml/min
 柱温：40℃ 波长：250nm
 数据文件名：RC\$SMF-377 - 18-12/18-823-2 - 24091801p-zzp-pH4.5jz-jf50z-60min-P3.lcd
 方法文件名：RC\$SMF-377 - SMF-377-RCQX-FX267.lcm
 批处理文件名：RC\$SMF-377 - 20240925-rcqx-Fx267.lcb
 样品瓶号：1-25
 进样体积：10 μl 版本号：6.115
 进样时间：2024/09/25 13:39:12 实验者：wangdan
 处理时间(V2)：2024/09/26 09:32:28 处理者：wangdan
 仪器型号：SHIMADZU LC-2050C (FX260)

<色谱图>

mV



<峰表>

检测器A Ch1 250nm

峰号	保留时间	面积%	面积	高度	理论塔板数(USP)	拖尾因子	分离度(USP)
1	2.438	100.000	345056	54294	3463	1.137	--
总计		100.000	345056	54294			



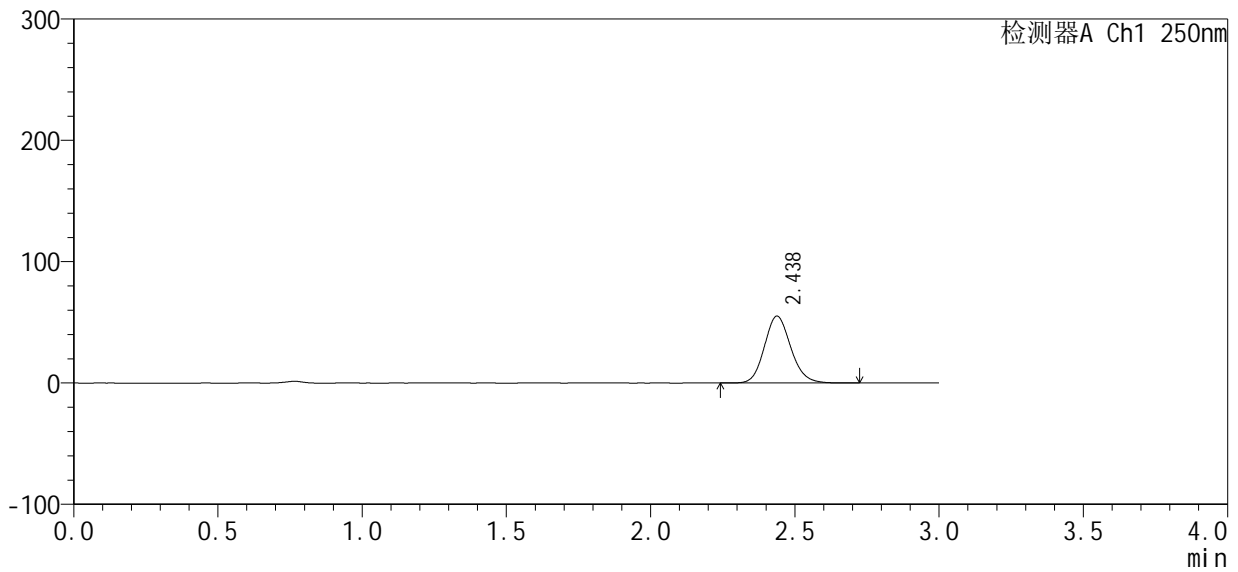
SMF-377

<样品信息>

色谱柱 : XB-C18(50mm*4.6mm, 5 μm) 流速: 1.0ml/min
 柱温 : 40°C 波长: 250nm
 数据文件名 : RC\$SMF-377 - 18-12/18-824-2 - 24091801p-zzp-pH4.5jz-jf50z-jxzs-P1.lcd
 方法文件名 : RC\$SMF-377 - SMF-377-RCQX-FX267.lcm
 批处理文件名 : RC\$SMF-377 - 20240925-rcqx-Fx267.lcb
 样品瓶号 : 1-8
 进样体积 : 10 μl 版本号: 6.115
 进样时间 : 2024/09/25 13:42:36 实验者: wangdan
 处理时间(V2) : 2024/09/26 09:32:30 处理者: wangdan
 仪器型号 : SHIMADZU LC-2050C (FX260)

<色谱图>

mV



<峰表>

检测器A Ch1 250nm

峰号	保留时间	面积%	面积	高度	理论塔板数(USP)	拖尾因子	分离度(USP)
1	2.438	100.000	350884	55174	3459	1.137	--
总计		100.000	350884	55174			



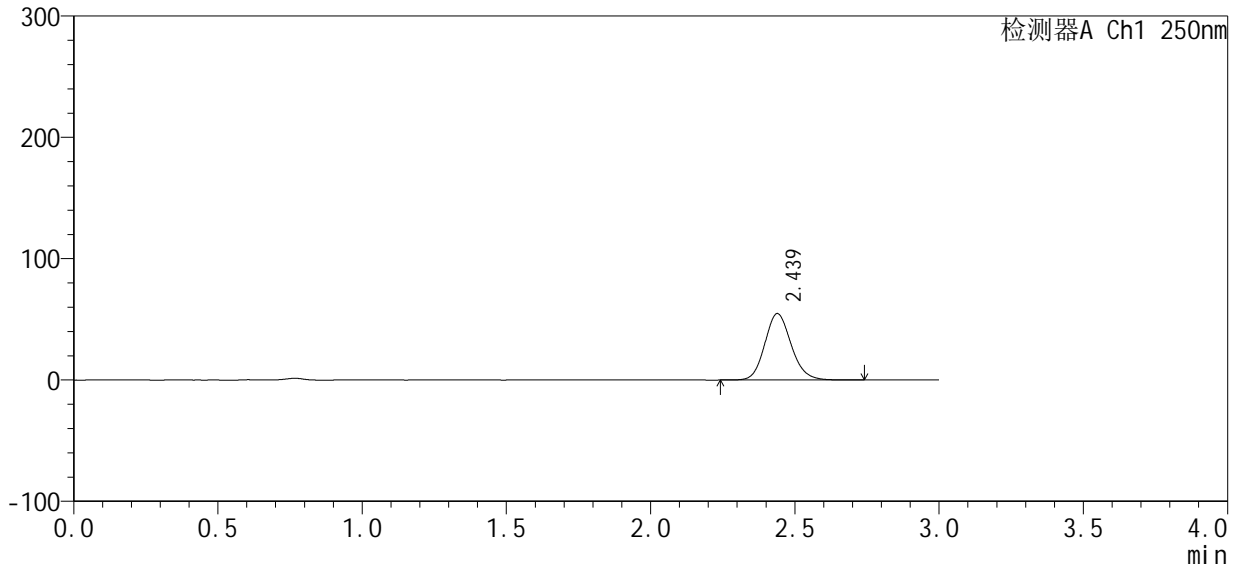
SMF-377

<样品信息>

色谱柱 : XB-C18(50mm*4.6mm, 5 μm)	流 速: 1.0ml /mi n
柱 温 : 40℃	波 长: 250nm
数据文件名 : RC\$SMF-377 - 18-12/18-825-2 - 24091801p-zzp-pH4.5j z-j f50z-j xzs-P2.lcd	
方法文件名 : RC\$SMF-377 - SMF-377-RCQX-FX267.lcm	
批处理文件名 : RC\$SMF-377 - 20240925-rcqx-Fx267.lcb	
样品瓶号 : 1-17	
进样体积 : 10 μl	版本号: 6.115
进样时间 : 2024/09/25 13:45:57	实验者: wangdan
处理时间(V2) : 2024/09/26 09:32:34	处理者: wangdan
仪器型号 : SHIMADZU LC-2050C (FX260)	

<色谱图>

mV



<峰表>

检测器A Ch1 250nm

峰号	保留时间	面积%	面积	高度	理论塔板数(USP)	拖尾因子	分离度(USP)
1	2.439	100.000	348588	54793	3465	1.137	--
总计		100.000	348588	54793			



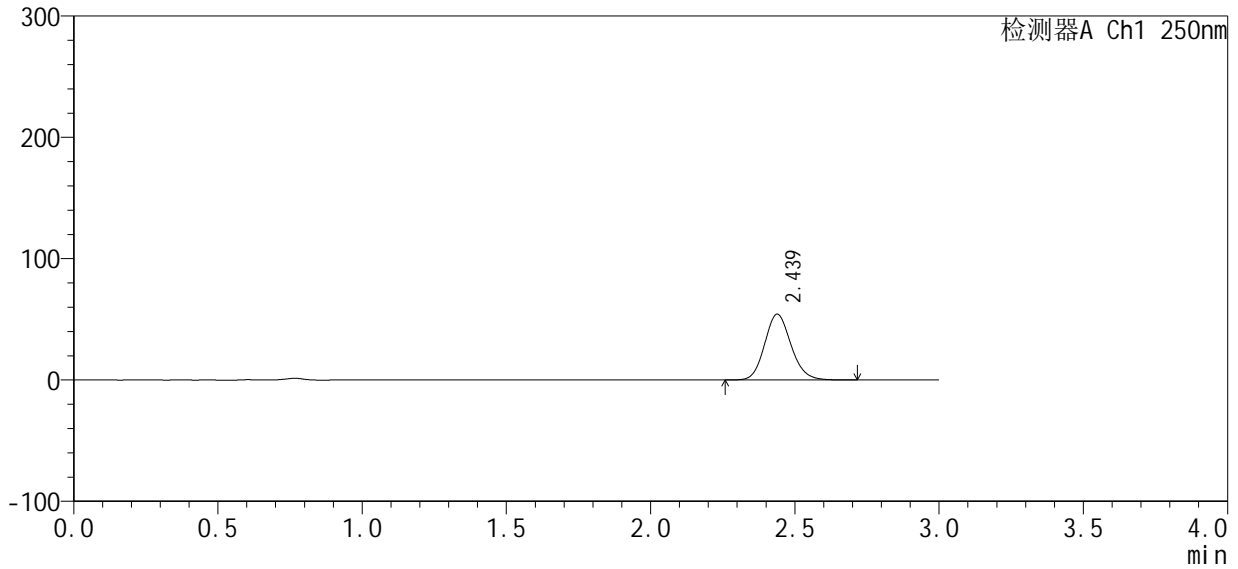
SMF-377

<样品信息>

色谱柱: XB-C18(50mm*4.6mm, 5 μm) 流速: 1.0ml/min
 柱温: 40°C 波长: 250nm
 数据文件名: RC\$SMF-377 - 18-12/18-826-2 - 24091801p-zzp-pH4.5jz-jf50z-jxzs-P3.lcd
 方法文件名: RC\$SMF-377 - SMF-377-RCQX-FX267.lcm
 批处理文件名: RC\$SMF-377 - 20240925-rcqx-Fx267.lcb
 样品瓶号: 1-26
 进样体积: 10 μl 版本号: 6.115
 进样时间: 2024/09/25 13:49:19 实验者: wangdan
 处理时间(V2): 2024/09/26 09:32:37 处理者: wangdan
 仪器型号: SHIMADZU LC-2050C (FX260)

<色谱图>

mV



<峰表>

检测器A Ch1 250nm

峰号	保留时间	面积%	面积	高度	理论塔板数(USP)	拖尾因子	分离度(USP)
1	2.439	100.000	345478	54292	3455	1.137	--
总计		100.000	345478	54292			



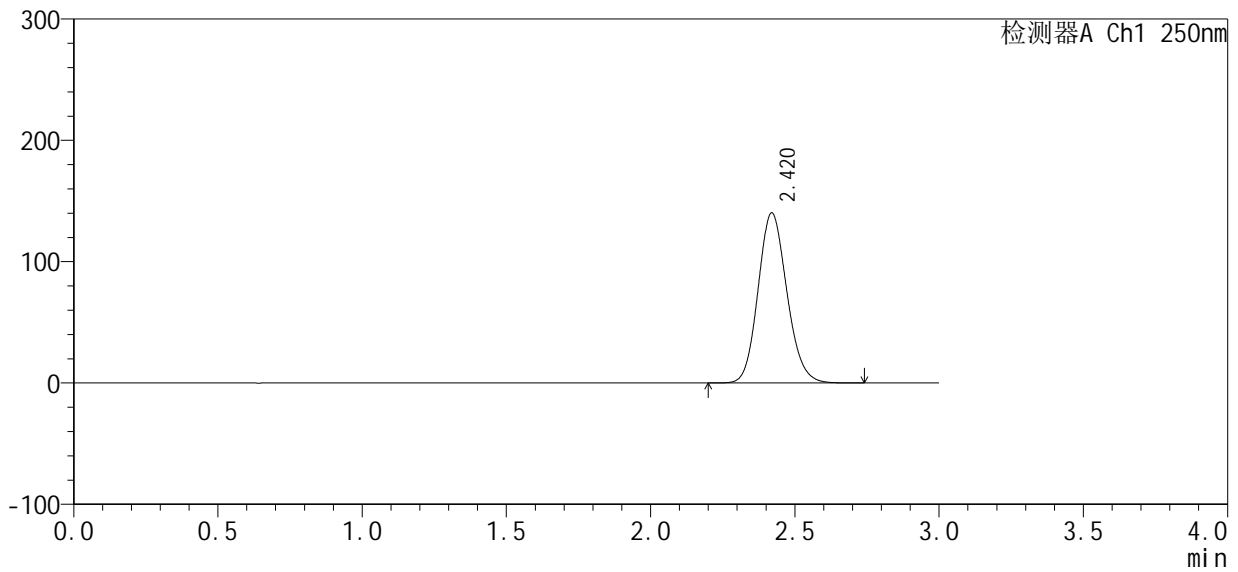
SMF-377

<样品信息>

色谱柱: XB-C18(50mm*4.6mm, 5 μm) 流速: 1.0ml/min
 柱温: 40°C 波长: 250nm
 数据文件名: RC\$SMF-377 - 18-12/18-827-2 - 24091801p-zzp-pH4.5jz-jf50z-dz2-1.lcd
 方法文件名: RC\$SMF-377 - SMF-377-RCQX-FX267.lcm
 批处理文件名: RC\$SMF-377 - 20240925-rcqx-Fx267.lcb
 样品瓶号: 1-27
 进样体积: 10 μl 版本号: 6.115
 进样时间: 2024/09/25 13:52:41 实验者: wangdan
 处理时间(V2): 2024/09/26 09:32:40 处理者: wangdan
 仪器型号: SHIMADZU LC-2050C (FX260)

<色谱图>

mV



<峰表>

检测器A Ch1 250nm

峰号	保留时间	面积%	面积	高度	理论塔板数(USP)	拖尾因子	分离度(USP)
1	2.420	100.000	972662	140139	2839	1.134	--
总计		100.000	972662	140139			



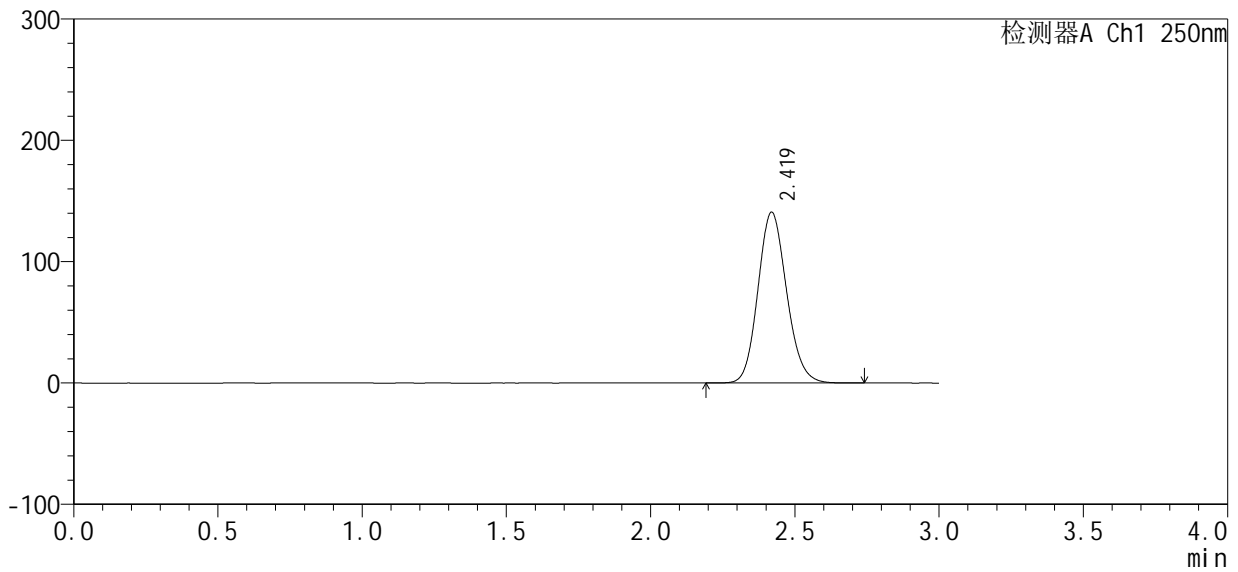
SMF-377

<样品信息>

色谱柱: XB-C18(50mm*4.6mm, 5 μm) 流速: 1.0ml/min
 柱温: 40°C 波长: 250nm
 数据文件名: RC\$SMF-377 - 18-12/18-828-2 - 24091801p-zzp-pH4.5jz-jf50z-dz2-2.lcd
 方法文件名: RC\$SMF-377 - SMF-377-RCQX-FX267.lcm
 批处理文件名: RC\$SMF-377 - 20240925-rcqx-Fx267.lcb
 样品瓶号: 1-27
 进样体积: 10 μl 版本号: 6.115
 进样时间: 2024/09/25 13:56:03 实验者: wangdan
 处理时间(V2): 2024/09/26 09:32:43 处理者: wangdan
 仪器型号: SHIMADZU LC-2050C (FX260)

<色谱图>

mV



<峰表>

检测器A Ch1 250nm

峰号	保留时间	面积%	面积	高度	理论塔板数(USP)	拖尾因子	分离度(USP)
1	2.419	100.000	972114	140660	2868	1.133	--
总计		100.000	972114	140660			



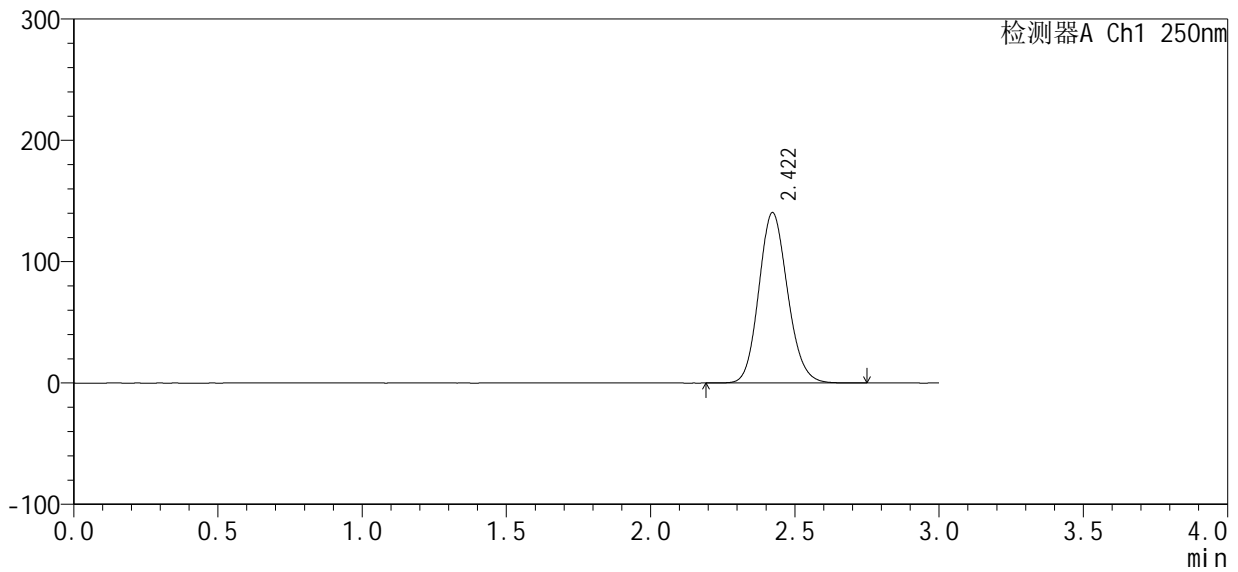
SMF-377

<样品信息>

色谱柱: XB-C18(50mm*4.6mm, 5 μm) 流速: 1.0ml/min
 柱温: 40℃ 波长: 250nm
 数据文件名: RC\$SMF-377 - 18-12/18-830-2 - 24090901p-zzp-pH4.5jz-jf50z-dz1-1.lcd
 方法文件名: RC\$SMF-377 - SMF-377-RCQX-FX267.lcm
 批处理文件名: RC\$SMF-377 - 20240925-rcqx-Fx267.lcb
 样品瓶号: 2-18
 进样体积: 10 μl 版本号: 6.115
 进样时间: 2024/09/25 15:32:47 实验者: wangdan
 处理时间(V2): 2024/09/26 09:32:49 处理者: wangdan
 仪器型号: SHIMADZU LC-2050C (FX260)

<色谱图>

mV



<峰表>

检测器A Ch1 250nm

峰号	保留时间	面积%	面积	高度	理论塔板数(USP)	拖尾因子	分离度(USP)
1	2.422	100.000	973652	140474	2845	1.133	--
总计		100.000	973652	140474			



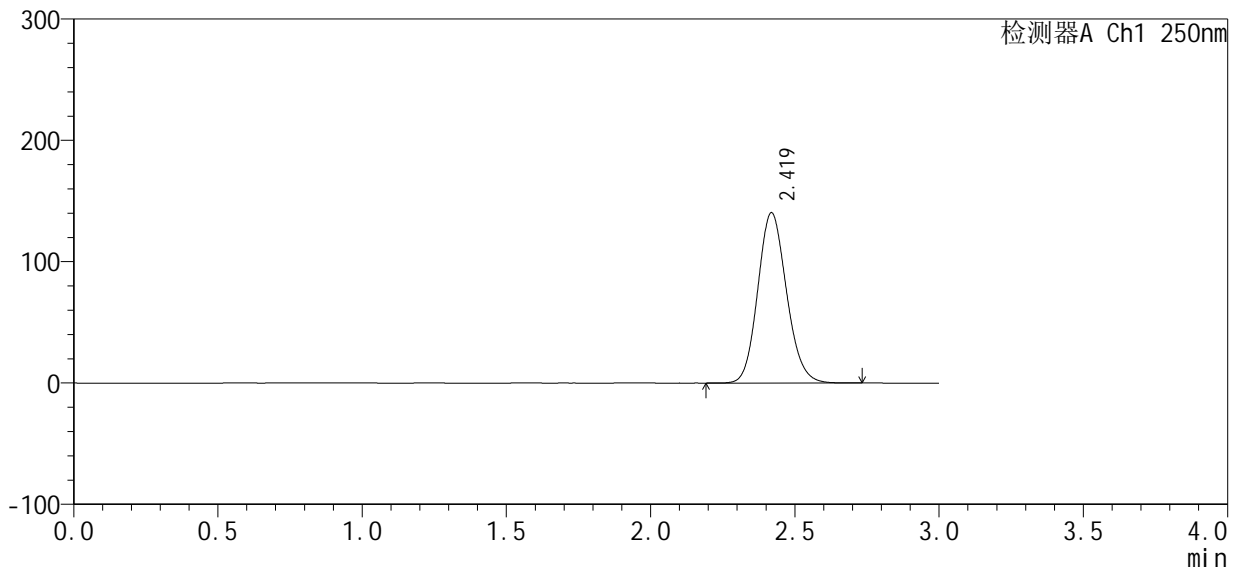
SMF-377

<样品信息>

色谱柱: XB-C18(50mm*4.6mm, 5 μm) 流速: 1.0ml/min
 柱温: 40°C 波长: 250nm
 数据文件名: RC\$SMF-377 - 18-12/18-832-2 - 24090901p-zzp-pH4.5jz-jf50z-dz1-3.lcd
 方法文件名: RC\$SMF-377 - SMF-377-RCQX-FX267.lcm
 批处理文件名: RC\$SMF-377 - 20240925-rcqx-Fx267.lcb
 样品瓶号: 2-18
 进样体积: 10 μl 版本号: 6.115
 进样时间: 2024/09/25 15:39:35 实验者: wangdan
 处理时间(V2): 2024/09/26 09:32:56 处理者: wangdan
 仪器型号: SHIMADZU LC-2050C (FX260)

<色谱图>

mV



<峰表>

检测器A Ch1 250nm

峰号	保留时间	面积%	面积	高度	理论塔板数(USP)	拖尾因子	分离度(USP)
1	2.419	100.000	972399	140149	2844	1.133	--
总计		100.000	972399	140149			



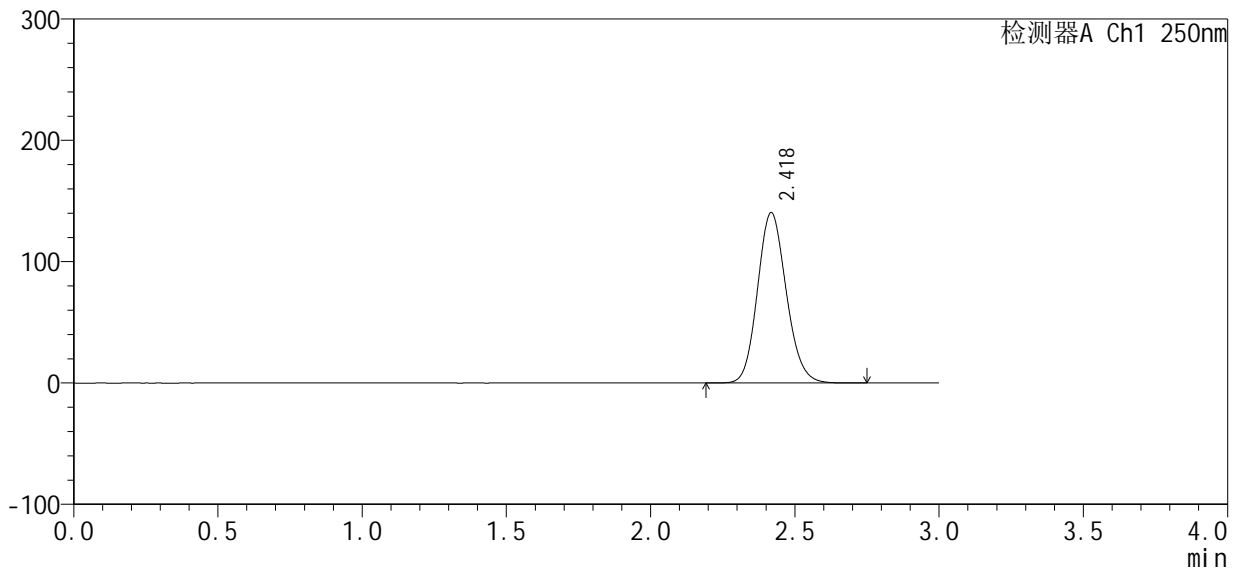
SMF-377

<样品信息>

色谱柱: XB-C18(50mm*4.6mm, 5 μm) 流速: 1.0ml/min
 柱温: 40°C 波长: 250nm
 数据文件名: RC\$SMF-377 - 18-12/18-833-2 - 24090901p-zzp-pH4.5jz-jf50z-dz1-4.lcd
 方法文件名: RC\$SMF-377 - SMF-377-RCQX-FX267.lcm
 批处理文件名: RC\$SMF-377 - 20240925-rcqx-Fx267.lcb
 样品瓶号: 2-18
 进样体积: 10 μl 版本号: 6.115
 进样时间: 2024/09/25 15:42:59 实验者: wangdan
 处理时间(V2): 2024/09/26 09:33:00 处理者: wangdan
 仪器型号: SHIMADZU LC-2050C (FX260)

<色谱图>

mV



<峰表>

检测器A Ch1 250nm

峰号	保留时间	面积%	面积	高度	理论塔板数(USP)	拖尾因子	分离度(USP)
1	2.418	100.000	972388	140011	2848	1.132	--
总计		100.000	972388	140011			



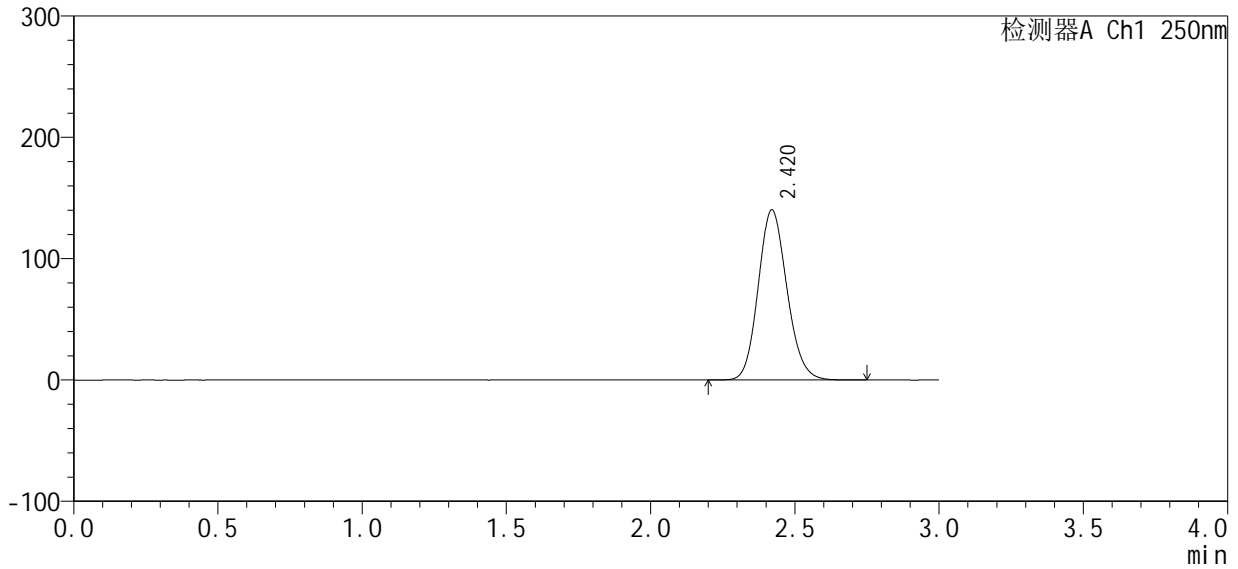
SMF-377

<样品信息>

色谱柱 : XB-C18(50mm*4.6mm, 5 μm) 流 速: 1.0ml /mi n
 柱 温 : 40℃ 波 长: 250nm
 数据文件名 : RC\$SMF-377 - 18-12/18-834-2 - 24090901p-zzp-pH4.5j z-j f50z-dz1-5. l cd
 方法文件名 : RC\$SMF-377 - SMF-377-RCQX-FX267. l cm
 批处理文件名 : RC\$SMF-377 - 20240925-rcqx-Fx267. l cb
 样品瓶号 : 2-18
 进样体积 : 10 μl 版本号: 6.115
 进样时间 : 2024/09/25 15:46:23 实验者: wangdan
 处理时间(V2) : 2024/09/26 09:33:04 处理者: wangdan
 仪器型号 : SHIMADZU LC-2050C (FX260)

<色谱图>

mV



<峰表>

检测器A Ch1 250nm

峰号	保留时间	面积%	面积	高度	理论塔板数(USP)	拖尾因子	分离度(USP)
1	2.420	100.000	971595	140261	2849	1.134	--
总计		100.000	971595	140261			



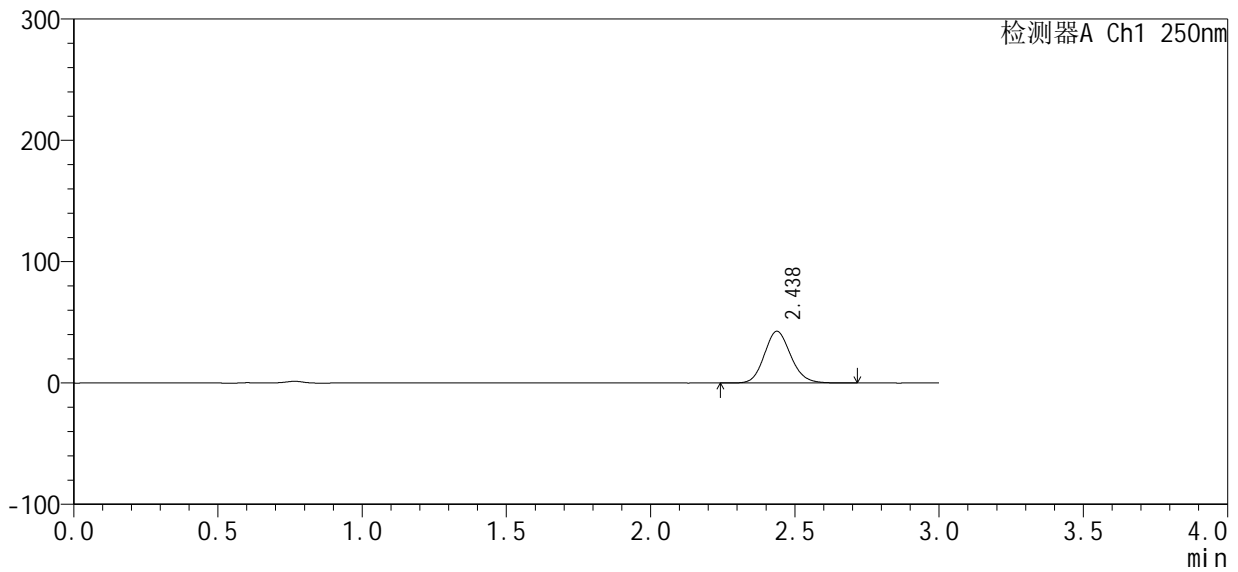
SMF-377

<样品信息>

色谱柱 : XB-C18(50mm*4.6mm, 5 μm) 流 速: 1.0ml /mi n
 柱 温 : 40℃ 波 长: 250nm
 数据文件名 : RC\$SMF-377 - 18-12/18-835-2 - 24090901p-zzp-pH4.5j z-j f50z-5mi n-P1.lcd
 方法文件名 : RC\$SMF-377 - SMF-377-RCQX-FX267.lcm
 批处理文件名 : RC\$SMF-377 - 20240925-rcqx-Fx267.lcb
 样品瓶号 : 2-1
 进样体积 : 10 μl 版本号: 6.115
 进样时间 : 2024/09/25 15:49:46 实验者: wangdan
 处理时间(V2) : 2024/09/26 09:33:08 处理者: wangdan
 仪器型号 : SHIMADZU LC-2050C (FX260)

<色谱图>

mV



<峰表>

检测器A Ch1 250nm

峰号	保留时间	面积%	面积	高度	理论塔板数(USP)	拖尾因子	分离度(USP)
1	2.438	100.000	271729	42659	3448	1.134	--
总计		100.000	271729	42659			



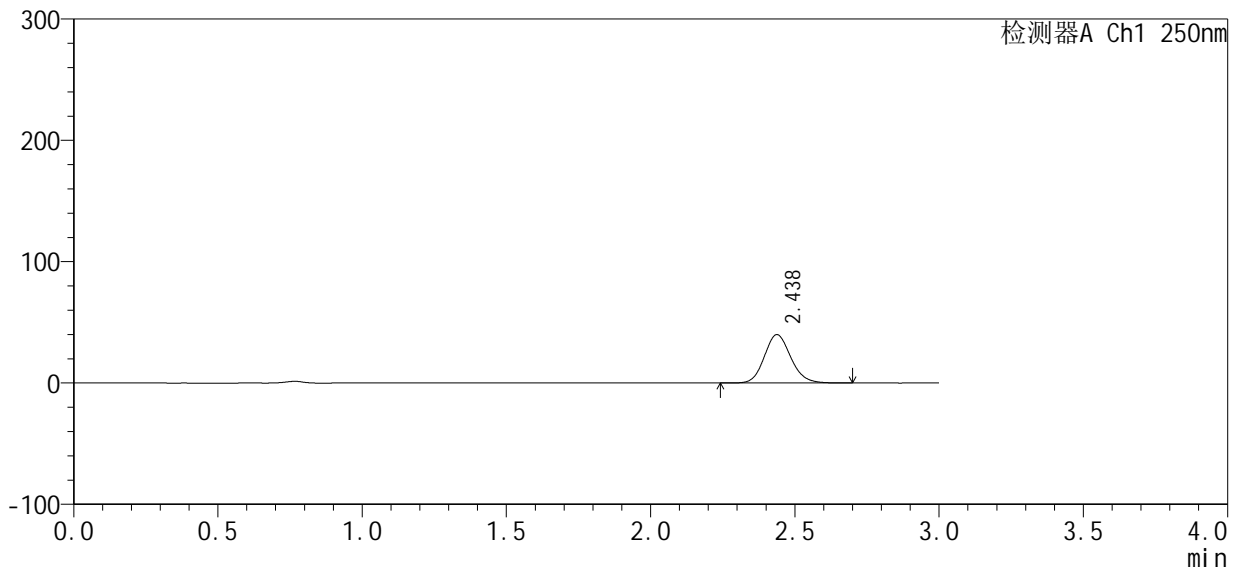
SMF-377

<样品信息>

色谱柱: XB-C18(50mm*4.6mm, 5 μm) 流速: 1.0ml/min
 柱温: 40°C 波长: 250nm
 数据文件名: RC\$SMF-377 - 18-12/18-836-2 - 24090901p-zzp-pH4.5jz-jf50z-5min-P2.lcd
 方法文件名: RC\$SMF-377 - SMF-377-RCQX-FX267.lcm
 批处理文件名: RC\$SMF-377 - 20240925-rcqx-Fx267.lcb
 样品瓶号: 2-10
 进样体积: 10 μl 版本号: 6.115
 进样时间: 2024/09/25 15:53:10 实验者: wangdan
 处理时间(V2): 2024/09/26 09:33:11 处理者: wangdan
 仪器型号: SHIMADZU LC-2050C (FX260)

<色谱图>

mV



<峰表>

检测器A Ch1 250nm

峰号	保留时间	面积%	面积	高度	理论塔板数(USP)	拖尾因子	分离度(USP)
1	2.438	100.000	254452	39934	3450	1.136	--
总计		100.000	254452	39934			



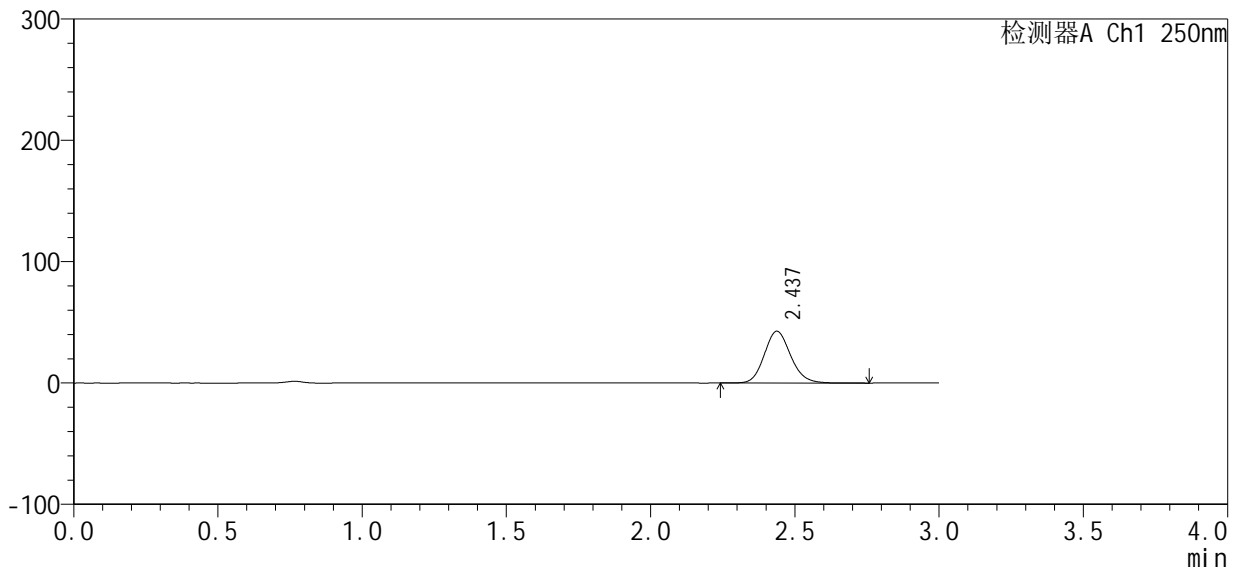
SMF-377

<样品信息>

色谱柱 : XB-C18(50mm*4.6mm, 5 μm) 流速: 1.0ml/min
 柱温 : 40°C 波长: 250nm
 数据文件名 : RC\$SMF-377 - 18-12/18-837-2 - 24090901p-zzp-pH4.5jz-jf50z-5min-P3.lcd
 方法文件名 : RC\$SMF-377 - SMF-377-RCQX-FX267.lcm
 批处理文件名 : RC\$SMF-377 - 20240925-rcqx-Fx267.lcb
 样品瓶号 : 2-19
 进样体积 : 10 μl 版本号: 6.115
 进样时间 : 2024/09/25 15:56:33 实验者: wangdan
 处理时间(V2) : 2024/09/26 09:33:15 处理者: wangdan
 仪器型号 : SHIMADZU LC-2050C (FX260)

<色谱图>

mV



<峰表>

检测器A Ch1 250nm

峰号	保留时间	面积%	面积	高度	理论塔板数(USP)	拖尾因子	分离度(USP)
1	2.437	100.000	271727	42707	3467	1.137	--
总计		100.000	271727	42707			



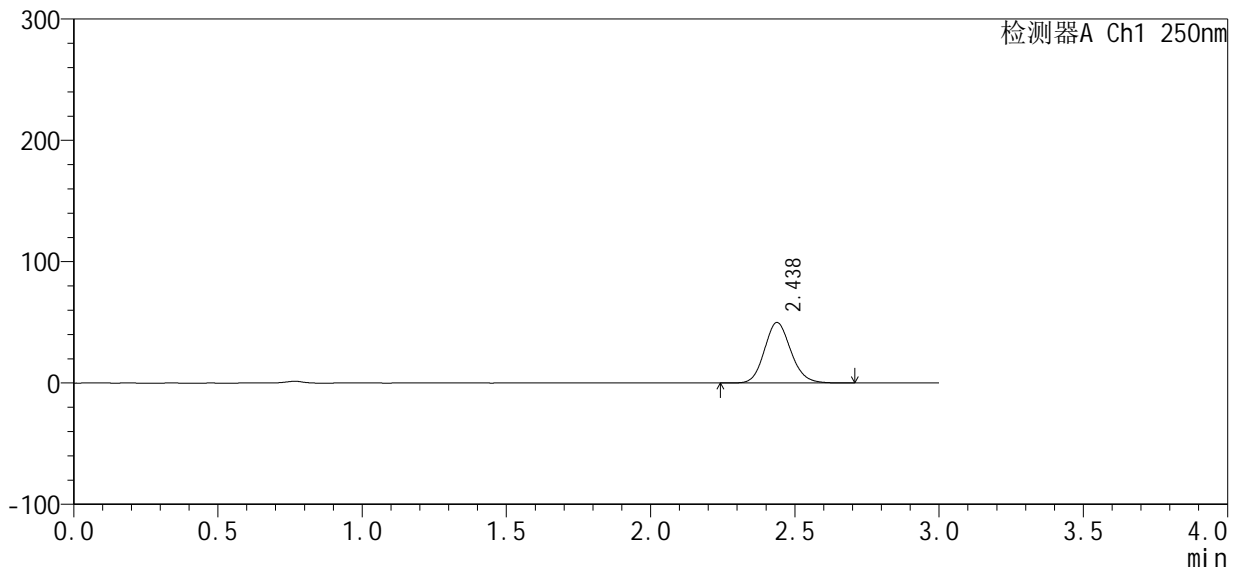
SMF-377

<样品信息>

色谱柱 : XB-C18(50mm*4.6mm, 5 μm)	流 速: 1.0ml /mi n
柱 温 : 40℃	波 长: 250nm
数据文件名 : RC\$SMF-377 - 18-12/18-838-2 - 24090901p-zzp-pH4.5jz-jf50z-10mi n-P1.lcd	
方法文件名 : RC\$SMF-377 - SMF-377-RCQX-FX267.lcm	
批处理文件名 : RC\$SMF-377 - 20240925-rcqx-Fx267.lcb	
样品瓶号 : 2-2	版本号: 6.115
进样体积 : 10 μl	实验者: wangdan
进样时间 : 2024/09/25 15:59:56	处理者: wangdan
处理时间(V2) : 2024/09/26 09:33:19	
仪器型号 : SHIMADZU LC-2050C (FX260)	

<色谱图>

mV



<峰表>

检测器A Ch1 250nm

峰号	保留时间	面积%	面积	高度	理论塔板数(USP)	拖尾因子	分离度(USP)
1	2.438	100.000	317149	49903	3461	1.136	--
总计		100.000	317149	49903			



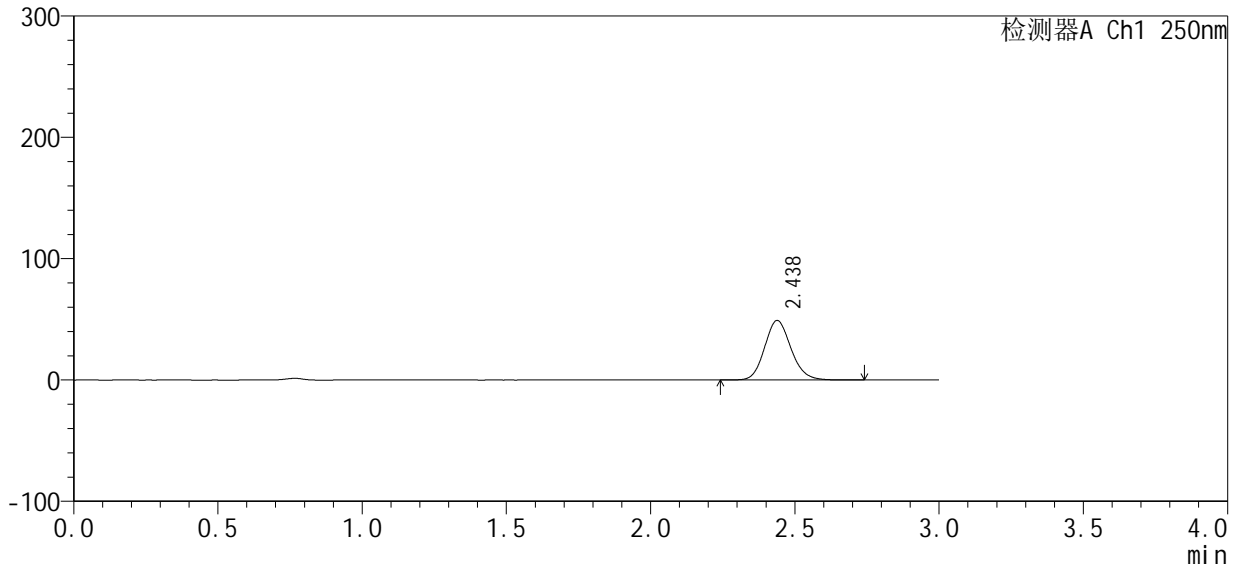
SMF-377

<样品信息>

色谱柱 : XB-C18(50mm*4.6mm, 5 μm) 流速: 1.0ml/min
 柱温 : 40°C 波长: 250nm
 数据文件名 : RC\$SMF-377 - 18-12/18-839-2 - 24090901p-zzp-pH4.5jz-jf50z-10min-P2.lcd
 方法文件名 : RC\$SMF-377 - SMF-377-RCQX-FX267.lcm
 批处理文件名 : RC\$SMF-377 - 20240925-rcqx-Fx267.lcb
 样品瓶号 : 2-11
 进样体积 : 10 μl 版本号: 6.115
 进样时间 : 2024/09/25 16:03:20 实验者: wangdan
 处理时间(V2) : 2024/09/26 09:33:23 处理者: wangdan
 仪器型号 : SHIMADZU LC-2050C (FX260)

<色谱图>

mV



<峰表>

检测器A Ch1 250nm

峰号	保留时间	面积%	面积	高度	理论塔板数(USP)	拖尾因子	分离度(USP)
1	2.438	100.000	312592	49124	3459	1.134	--
总计		100.000	312592	49124			



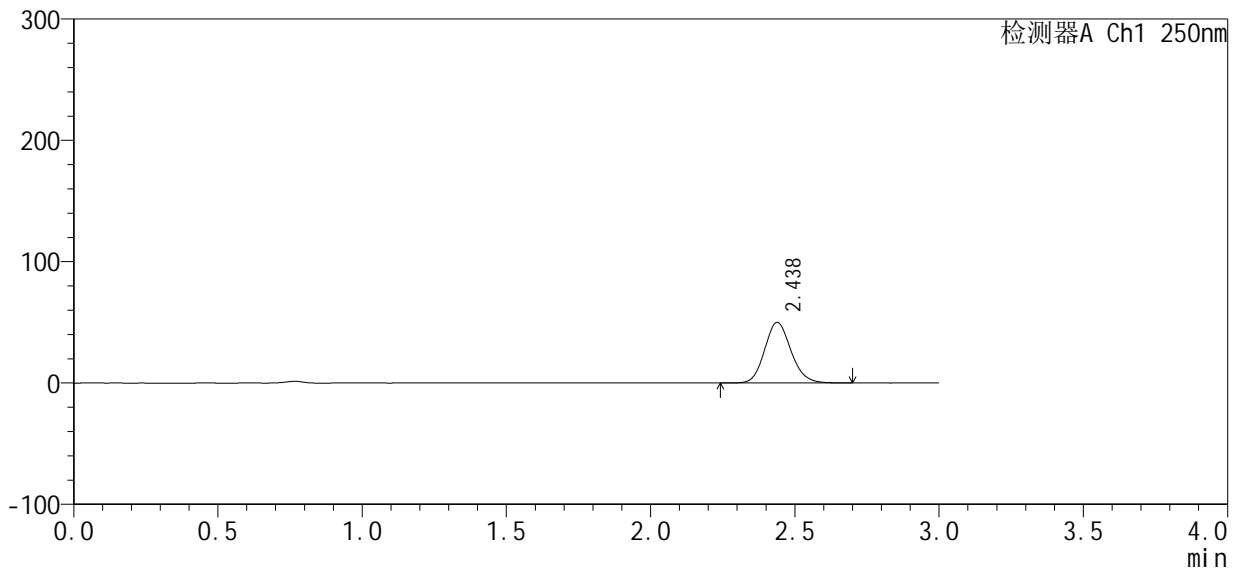
SMF-377

<样品信息>

色谱柱: XB-C18(50mm*4.6mm, 5 μm) 流速: 1.0ml/min
 柱温: 40°C 波长: 250nm
 数据文件名: RC\$SMF-377 - 18-12/18-840-2 - 24090901p-zzp-pH4.5jz-jf50z-10min-P3.lcd
 方法文件名: RC\$SMF-377 - SMF-377-RCQX-FX267.lcm
 批处理文件名: RC\$SMF-377 - 20240925-rcqx-Fx267.lcb
 样品瓶号: 2-20
 进样体积: 10 μl 版本号: 6.115
 进样时间: 2024/09/25 16:06:43 实验者: wangdan
 处理时间(V2): 2024/09/26 09:33:27 处理者: wangdan
 仪器型号: SHIMADZU LC-2050C (FX260)

<色谱图>

mV



<峰表>

检测器A Ch1 250nm

峰号	保留时间	面积%	面积	高度	理论塔板数(USP)	拖尾因子	分离度(USP)
1	2.438	100.000	318034	50014	3460	1.134	--
总计		100.000	318034	50014			



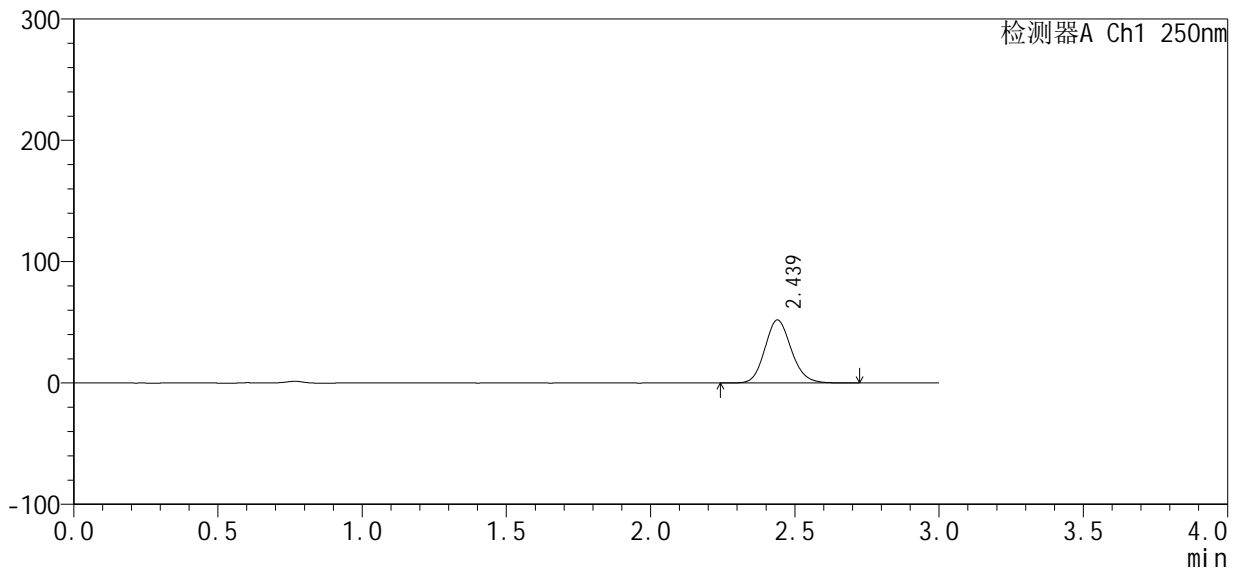
SMF-377

<样品信息>

色谱柱 : XB-C18(50mm*4.6mm, 5 μm) 流 速: 1.0ml /mi n
 柱 温 : 40℃ 波 长: 250nm
 数据文件名 : RC\$SMF-377 - 18-12/18-841-2 - 24090901p-zzp-pH4.5jz-jf50z-15mi n-P1.lcd
 方法文件名 : RC\$SMF-377 - SMF-377-RCQX-FX267.lcm
 批处理文件名 : RC\$SMF-377 - 20240925-rcqx-Fx267.lcb
 样品瓶号 : 2-3
 进样体积 : 10 μl 版本号: 6.115
 进样时间 : 2024/09/25 16:10:06 实验者: wangdan
 处理时间(V2) : 2024/09/26 09:33:30 处理者: wangdan
 仪器型号 : SHIMADZU LC-2050C (FX260)

<色谱图>

mV



<峰表>

检测器A Ch1 250nm

峰号	保留时间	面积%	面积	高度	理论塔板数(USP)	拖尾因子	分离度(USP)
1	2.439	100.000	331184	51970	3454	1.135	--
总计		100.000	331184	51970			



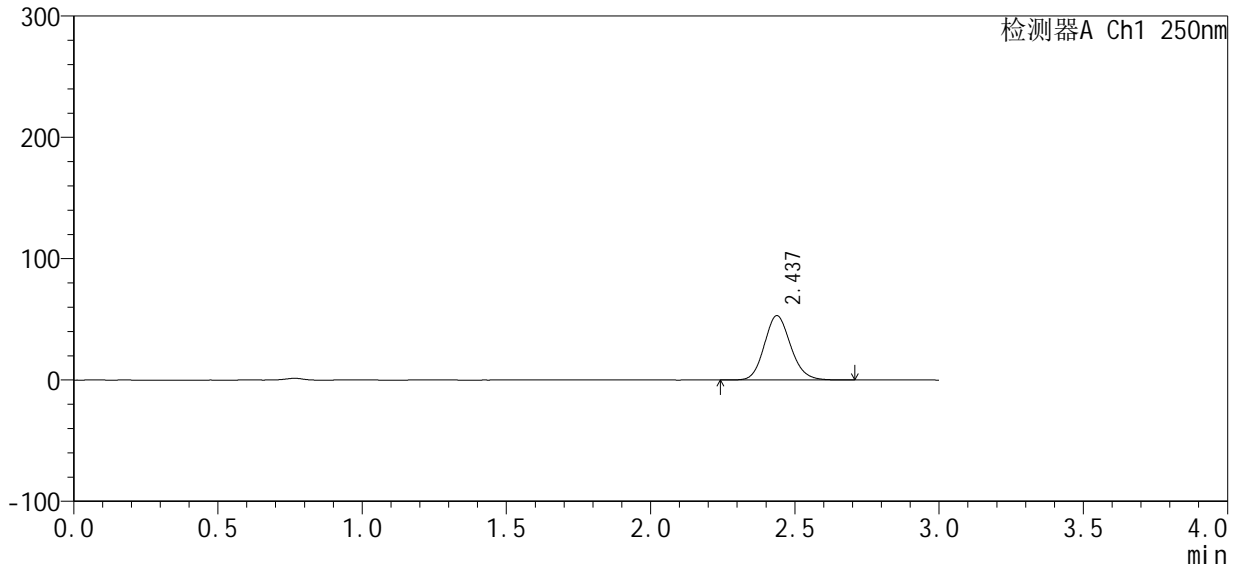
SMF-377

<样品信息>

色谱柱: XB-C18(50mm*4.6mm, 5 μm) 流速: 1.0ml/min
 柱温: 40°C 波长: 250nm
 数据文件名: RC\$SMF-377 - 18-12/18-844-2 - 24090901p-zzp-pH4.5jz-jf50z-20min-P1.lcd
 方法文件名: RC\$SMF-377 - SMF-377-RCQX-FX267.lcm
 批处理文件名: RC\$SMF-377 - 20240925-rcqx-Fx267.lcb
 样品瓶号: 2-4
 进样体积: 10 μl 版本号: 6.115
 进样时间: 2024/09/25 16:20:16 实验者: wangdan
 处理时间(V2): 2024/09/26 09:33:40 处理者: wangdan
 仪器型号: SHIMADZU LC-2050C (FX260)

<色谱图>

mV



<峰表>

检测器A Ch1 250nm

峰号	保留时间	面积%	面积	高度	理论塔板数(USP)	拖尾因子	分离度(USP)
1	2.437	100.000	336856	53051	3463	1.133	--
总计		100.000	336856	53051			



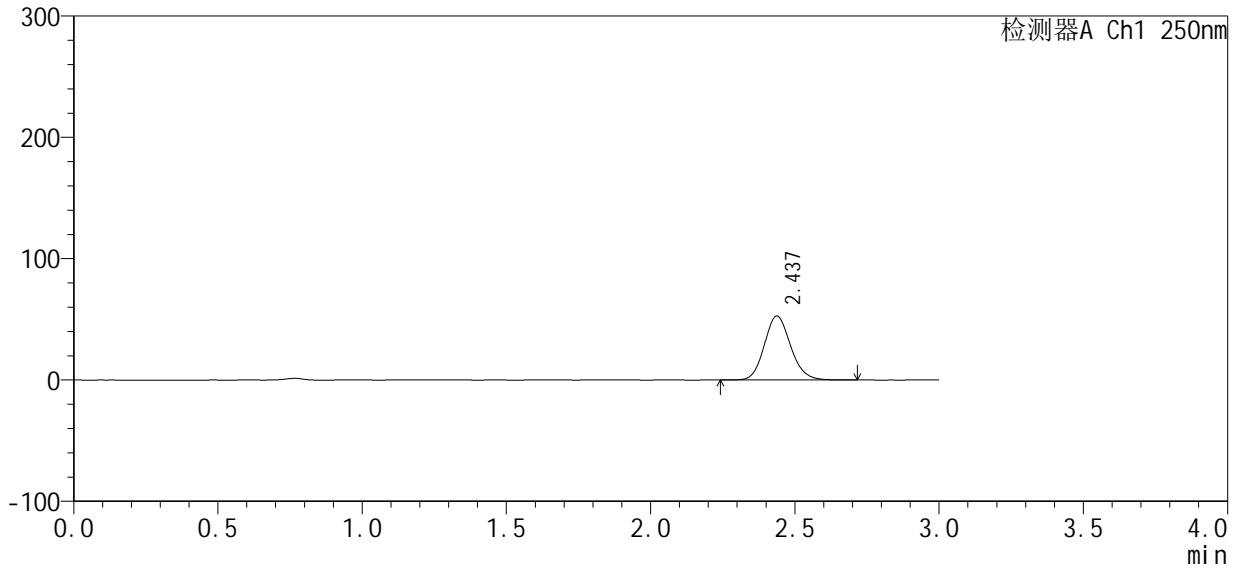
SMF-377

<样品信息>

色谱柱 : XB-C18(50mm*4.6mm, 5 μm) 流 速: 1.0ml /mi n
 柱 温 : 40℃ 波 长: 250nm
 数据文件名 : RC\$SMF-377 - 18-12/18-845-2 - 24090901p-zzp-pH4.5jz-jf50z-20mi n-P2.lcd
 方法文件名 : RC\$SMF-377 - SMF-377-RCQX-FX267.lcm
 批处理文件名 : RC\$SMF-377 - 20240925-rcqx-Fx267.lcb
 样品瓶号 : 2-13
 进样体积 : 10 μl 版本号: 6.115
 进样时间 : 2024/09/25 16:23:42 实验者: wangdan
 处理时间(V2) : 2024/09/26 09:33:43 处理者: wangdan
 仪器型号 : SHIMADZU LC-2050C (FX260)

<色谱图>

mV



<峰表>

检测器A Ch1 250nm

峰号	保留时间	面积%	面积	高度	理论塔板数(USP)	拖尾因子	分离度(USP)
1	2.437	100.000	334802	52771	3475	1.134	--
总计		100.000	334802	52771			



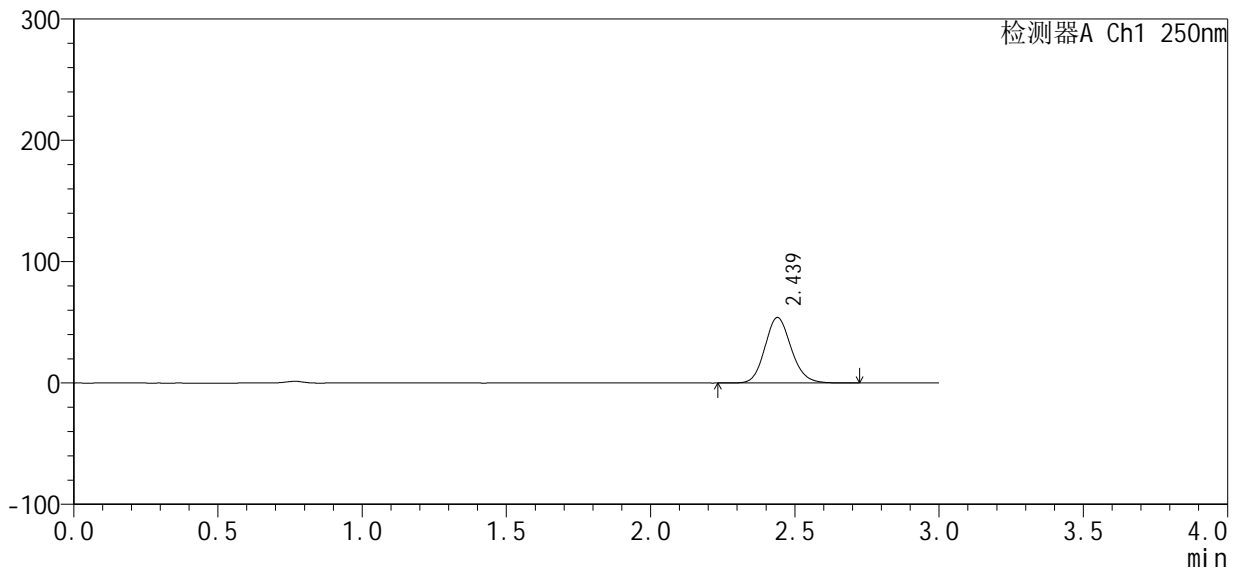
SMF-377

<样品信息>

色谱柱 : XB-C18(50mm*4.6mm, 5 μm) 流速: 1.0ml/min
 柱温 : 40°C 波长: 250nm
 数据文件名 : RC\$SMF-377 - 18-12/18-847-2 - 24090901p-zzp-pH4.5jz-jf50z-30min-P1.lcd
 方法文件名 : RC\$SMF-377 - SMF-377-RCQX-FX267.lcm
 批处理文件名 : RC\$SMF-377 - 20240925-rcqx-Fx267.lcb
 样品瓶号 : 2-5
 进样体积 : 10 μl 版本号: 6.115
 进样时间 : 2024/09/25 16:30:29 实验者: wangdan
 处理时间(V2) : 2024/09/26 09:33:49 处理者: wangdan
 仪器型号 : SHIMADZU LC-2050C (FX260)

<色谱图>

mV



<峰表>

检测器A Ch1 250nm

峰号	保留时间	面积%	面积	高度	理论塔板数(USP)	拖尾因子	分离度(USP)
1	2.439	100.000	342727	54030	3484	1.135	--
总计		100.000	342727	54030			



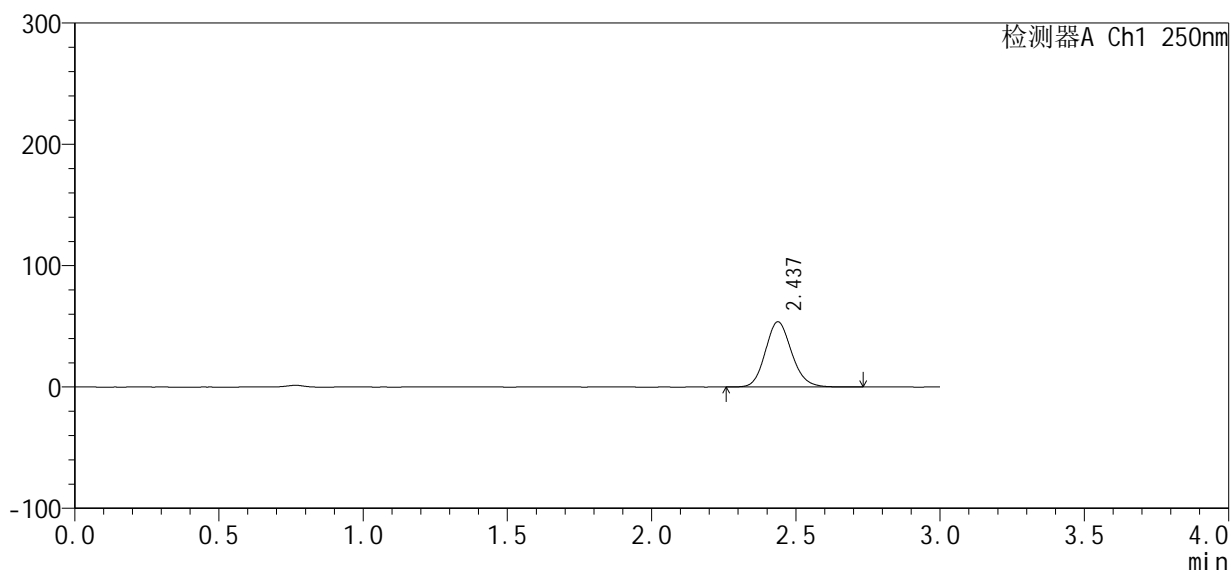
SMF-377

<样品信息>

色谱柱: XB-C18(50mm*4.6mm, 5 μm) 流速: 1.0ml/min
 柱温: 40°C 波长: 250nm
 数据文件名: RC\$SMF-377 - 18-12/18-848-2 - 24090901p-zzp-pH4.5jz-jf50z-30min-P2.lcd
 方法文件名: RC\$SMF-377 - SMF-377-RCQX-FX267.lcm
 批处理文件名: RC\$SMF-377 - 20240925-rcqx-Fx267.lcb
 样品瓶号: 2-14
 进样体积: 10 μl 版本号: 6.115
 进样时间: 2024/09/25 16:33:53 实验者: wangdan
 处理时间(V2): 2024/09/26 09:33:52 处理者: wangdan
 仪器型号: SHIMADZU LC-2050C (FX260)

<色谱图>

mV



<峰表>

检测器A Ch1 250nm

峰号	保留时间	面积%	面积	高度	理论塔板数(USP)	拖尾因子	分离度(USP)
1	2.437	100.000	340448	53785	3497	1.136	--
总计		100.000	340448	53785			



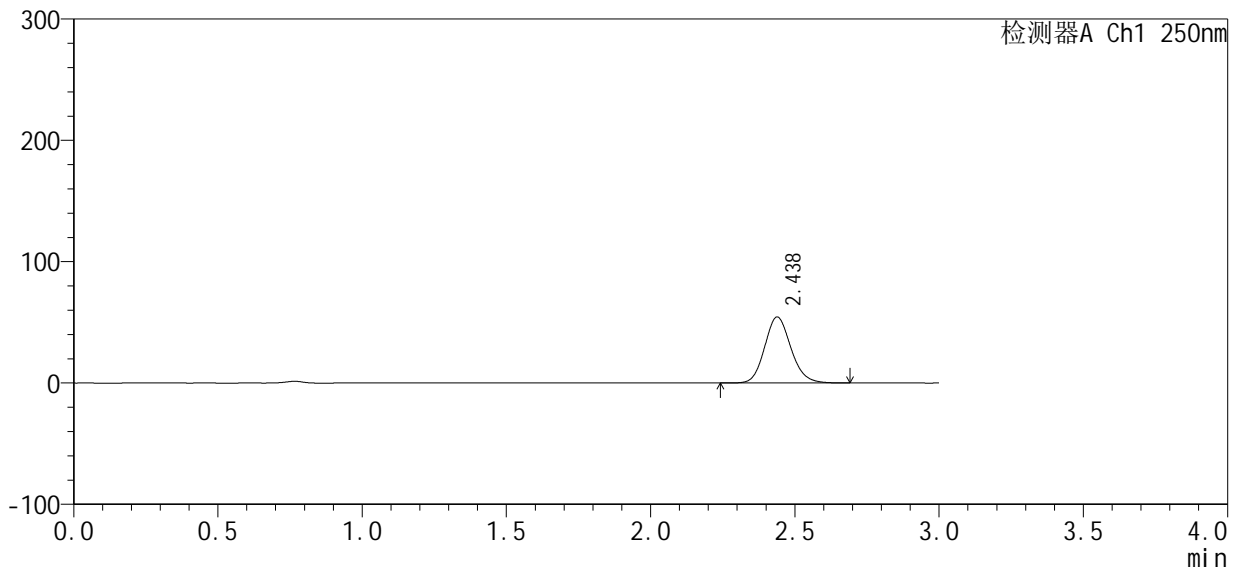
SMF-377

<样品信息>

色谱柱 : XB-C18(50mm*4.6mm, 5 μm) 流 速: 1.0ml /mi n
 柱 温 : 40℃ 波 长: 250nm
 数据文件名 : RC\$SMF-377 - 18-12/18-849-2 - 24090901p-zzp-pH4.5jz-jf50z-30mi n-P3.lcd
 方法文件名 : RC\$SMF-377 - SMF-377-RCQX-FX267.lcm
 批处理文件名 : RC\$SMF-377 - 20240925-rcqx-Fx267.lcb
 样品瓶号 : 2-23
 进样体积 : 10 μl 版本号: 6.115
 进样时间 : 2024/09/25 16:37:16 实验者: wangdan
 处理时间(V2) : 2024/09/26 09:33:54 处理者: wangdan
 仪器型号 : SHIMADZU LC-2050C (FX260)

<色谱图>

mV



<峰表>

检测器A Ch1 250nm

峰号	保留时间	面积%	面积	高度	理论塔板数(USP)	拖尾因子	分离度(USP)
1	2.438	100.000	344512	54455	3500	1.135	--
总计		100.000	344512	54455			



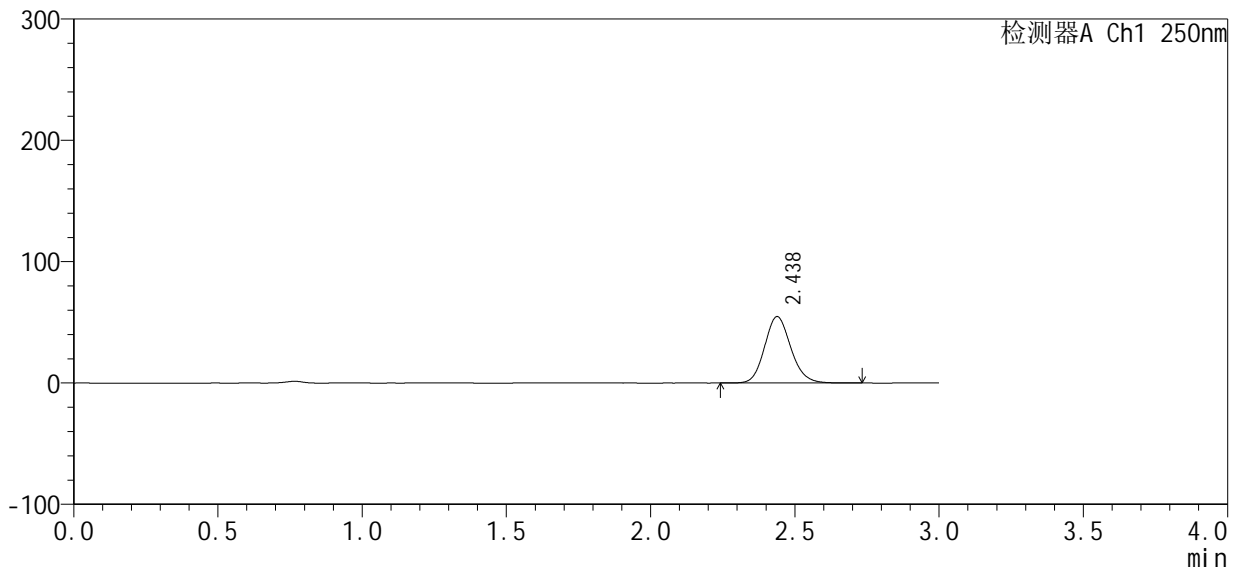
SMF-377

<样品信息>

色谱柱 : XB-C18(50mm*4.6mm, 5 μm) 流 速: 1.0ml /mi n
 柱 温 : 40℃ 波 长: 250nm
 数据文件名 : RC\$SMF-377 - 18-12/18-850-2 - 24090901p-zzp-pH4.5j z-j f50z-45mi n-P1.lcd
 方法文件名 : RC\$SMF-377 - SMF-377-RCQX-FX267.lcm
 批处理文件名 : RC\$SMF-377 - 20240925-rcqx-Fx267.lcb
 样品瓶号 : 2-6
 进样体积 : 10 μl 版本号: 6.115
 进样时间 : 2024/09/25 16:40:40 实验者: wangdan
 处理时间(V2) : 2024/09/26 09:33:58 处理者: wangdan
 仪器型号 : SHIMADZU LC-2050C (FX260)

<色谱图>

mV



<峰表>

检测器A Ch1 250nm

峰号	保留时间	面积%	面积	高度	理论塔板数(USP)	拖尾因子	分离度(USP)
1	2.438	100.000	346727	54792	3498	1.136	--
总计		100.000	346727	54792			



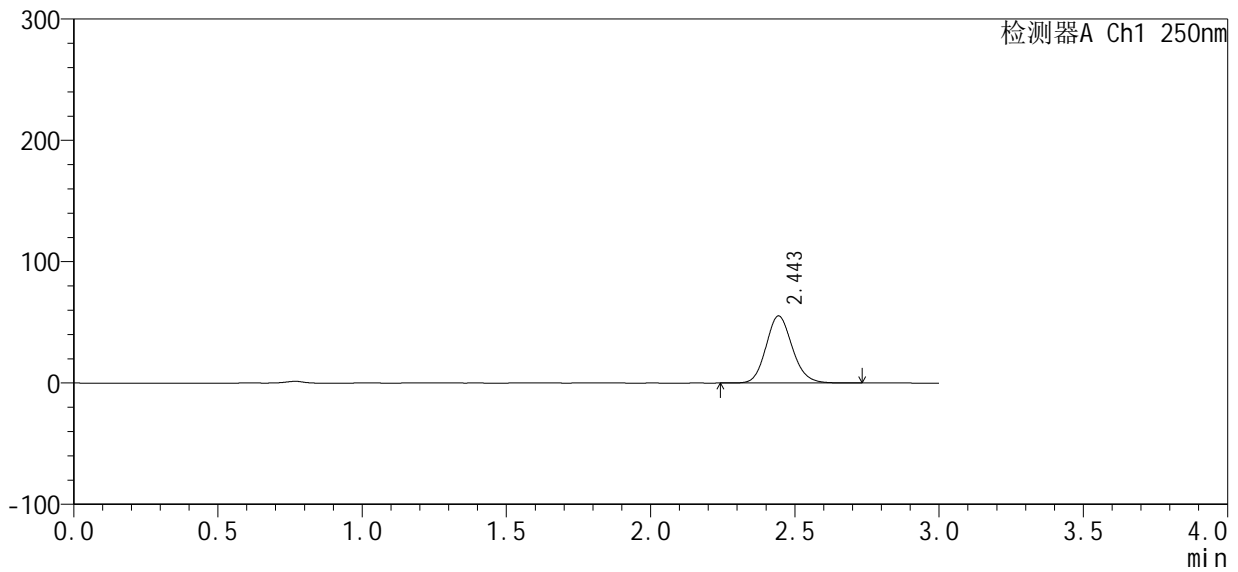
SMF-377

<样品信息>

色谱柱 : XB-C18(50mm*4.6mm, 5 μm) 流速: 1.0ml/min
 柱温 : 40°C 波长: 250nm
 数据文件名 : RC\$SMF-377 - 18-12/18-852-2 - 24090901p-zzp-pH4.5jz-jf50z-45min-P3.lcd
 方法文件名 : RC\$SMF-377 - SMF-377-RCQX-FX267.lcm
 批处理文件名 : RC\$SMF-377 - 20240925-rcqx-Fx267.lcb
 样品瓶号 : 2-24
 进样体积 : 10 μl 版本号: 6.115
 进样时间 : 2024/09/25 16:47:27 实验者: wangdan
 处理时间(V2) : 2024/09/26 09:34:05 处理者: wangdan
 仪器型号 : SHIMADZU LC-2050C (FX260)

<色谱图>

mV



<峰表>

检测器A Ch1 250nm

峰号	保留时间	面积%	面积	高度	理论塔板数(USP)	拖尾因子	分离度(USP)
1	2.443	100.000	350665	55137	3504	1.135	--
总计		100.000	350665	55137			



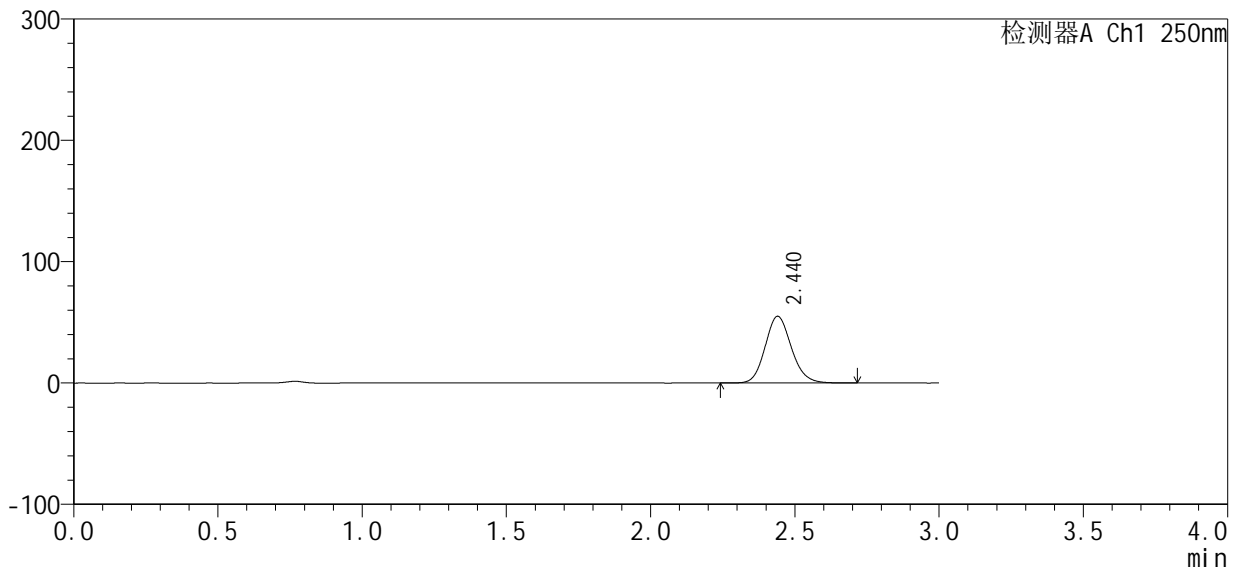
SMF-377

<样品信息>

色谱柱 : XB-C18(50mm*4.6mm, 5 μm) 流 速: 1.0ml /mi n
 柱 温 : 40℃ 波 长: 250nm
 数据文件名 : RC\$SMF-377 - 18-12/18-854-2 - 24090901p-zzp-pH4.5jz-j f50z-60mi n-P2.lcd
 方法文件名 : RC\$SMF-377 - SMF-377-RCQX-FX267.lcm
 批处理文件名 : RC\$SMF-377 - 20240925-rcqx-Fx267.lcb
 样品瓶号 : 2-16
 进样体积 : 10 μl 版本号: 6.115
 进样时间 : 2024/09/25 16:54:15 实验者: wangdan
 处理时间(V2) : 2024/09/26 09:34:13 处理者: wangdan
 仪器型号 : SHIMADZU LC-2050C (FX260)

<色谱图>

mV



<峰表>

检测器A Ch1 250nm

峰号	保留时间	面积%	面积	高度	理论塔板数(USP)	拖尾因子	分离度(USP)
1	2.440	100.000	348125	55031	3508	1.134	--
总计		100.000	348125	55031			



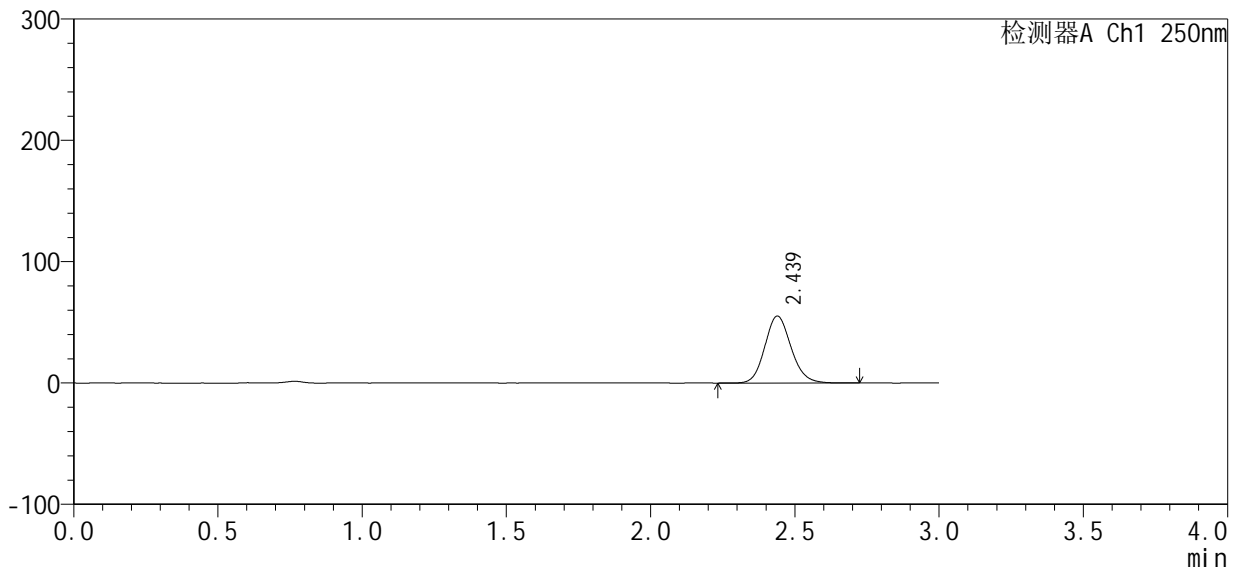
SMF-377

<样品信息>

色谱柱: XB-C18(50mm*4.6mm, 5 μm) 流速: 1.0ml/min
 柱温: 40°C 波长: 250nm
 数据文件名: RC\$SMF-377 - 18-12/18-855-2 - 24090901p-zzp-pH4.5jz-jf50z-60min-P3.lcd
 方法文件名: RC\$SMF-377 - SMF-377-RCQX-FX267.lcm
 批处理文件名: RC\$SMF-377 - 20240925-rcqx-Fx267.lcb
 样品瓶号: 2-25
 进样体积: 10 μl 版本号: 6.115
 进样时间: 2024/09/25 16:57:38 实验者: wangdan
 处理时间(V2): 2024/09/26 09:34:17 处理者: wangdan
 仪器型号: SHIMADZU LC-2050C (FX260)

<色谱图>

mV



<峰表>

检测器A Ch1 250nm

峰号	保留时间	面积%	面积	高度	理论塔板数(USP)	拖尾因子	分离度(USP)
1	2.439	100.000	349704	55277	3505	1.133	--
总计		100.000	349704	55277			



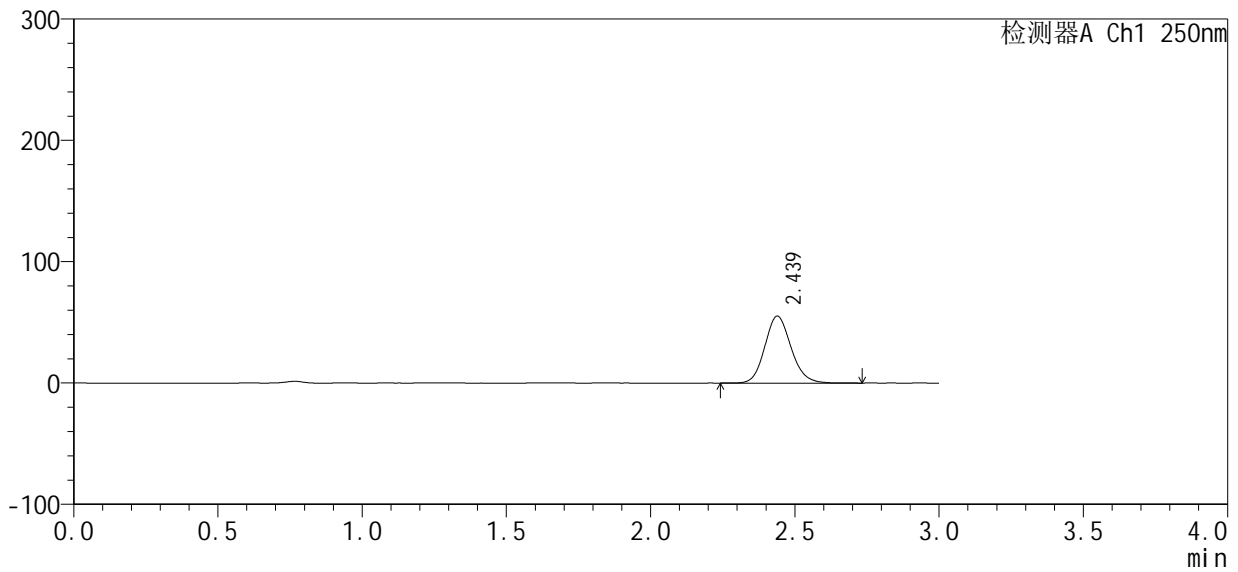
SMF-377

<样品信息>

色谱柱 : XB-C18(50mm*4.6mm, 5 μm) 流 速: 1.0ml /mi n
 柱 温 : 40℃ 波 长: 250nm
 数据文件名 : RC\$SMF-377 - 18-12/18-856-2 - 24090901p-zzp-pH4.5jz-jf50z-jxzs-P1.lcd
 方法文件名 : RC\$SMF-377 - SMF-377-RCQX-FX267.lcm
 批处理文件名 : RC\$SMF-377 - 20240925-rcqx-Fx267.lcb
 样品瓶号 : 2-8
 进样体积 : 10 μl 版本号: 6.115
 进样时间 : 2024/09/25 17:01:02 实验者: wangdan
 处理时间(V2) : 2024/09/26 09:34:20 处理者: wangdan
 仪器型号 : SHIMADZU LC-2050C (FX260)

<色谱图>

mV



<峰表>

检测器A Ch1 250nm

峰号	保留时间	面积%	面积	高度	理论塔板数(USP)	拖尾因子	分离度(USP)
1	2.439	100.000	349124	55217	3506	1.133	--
总计		100.000	349124	55217			



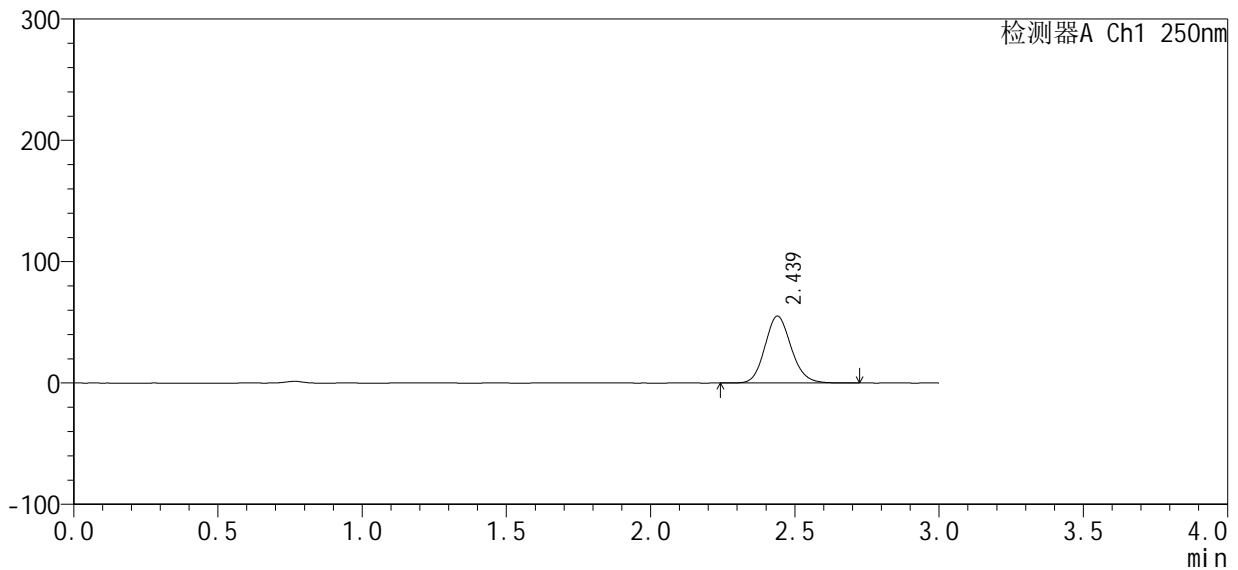
SMF-377

<样品信息>

色谱柱: XB-C18(50mm*4.6mm, 5 μm) 流速: 1.0ml/min
 柱温: 40°C 波长: 250nm
 数据文件名: RC\$SMF-377 - 18-12/18-857-2 - 24090901p-zzp-pH4.5jz-jf50z-jxzs-P2.lcd
 方法文件名: RC\$SMF-377 - SMF-377-RCQX-FX267.lcm
 批处理文件名: RC\$SMF-377 - 20240925-rcqx-Fx267.lcb
 样品瓶号: 2-17
 进样体积: 10 μl 版本号: 6.115
 进样时间: 2024/09/25 17:04:26 实验者: wangdan
 处理时间(V2): 2024/09/26 09:34:24 处理者: wangdan
 仪器型号: SHIMADZU LC-2050C (FX260)

<色谱图>

mV



<峰表>

检测器A Ch1 250nm

峰号	保留时间	面积%	面积	高度	理论塔板数(USP)	拖尾因子	分离度(USP)
1	2.439	100.000	349516	55185	3491	1.135	--
总计		100.000	349516	55185			



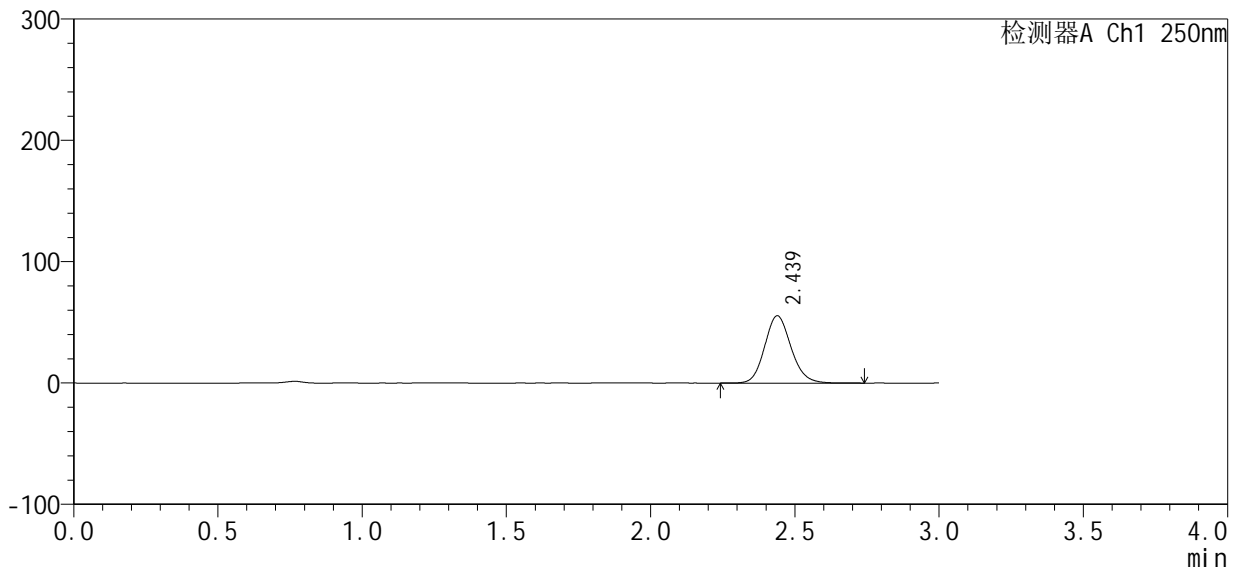
SMF-377

<样品信息>

色谱柱: XB-C18(50mm*4.6mm, 5 μm) 流速: 1.0ml/min
 柱温: 40°C 波长: 250nm
 数据文件名: RC\$SMF-377 - 18-12/18-858-2 - 24090901p-zzp-pH4.5jz-jf50z-jxzs-P3.lcd
 方法文件名: RC\$SMF-377 - SMF-377-RCQX-FX267.lcm
 批处理文件名: RC\$SMF-377 - 20240925-rcqx-Fx267.lcb
 样品瓶号: 2-26
 进样体积: 10 μl 版本号: 6.115
 进样时间: 2024/09/25 17:07:50 实验者: wangdan
 处理时间(V2): 2024/09/26 09:34:28 处理者: wangdan
 仪器型号: SHIMADZU LC-2050C (FX260)

<色谱图>

mV



<峰表>

检测器A Ch1 250nm

峰号	保留时间	面积%	面积	高度	理论塔板数(USP)	拖尾因子	分离度(USP)
1	2.439	100.000	352315	55511	3477	1.134	--
总计		100.000	352315	55511			



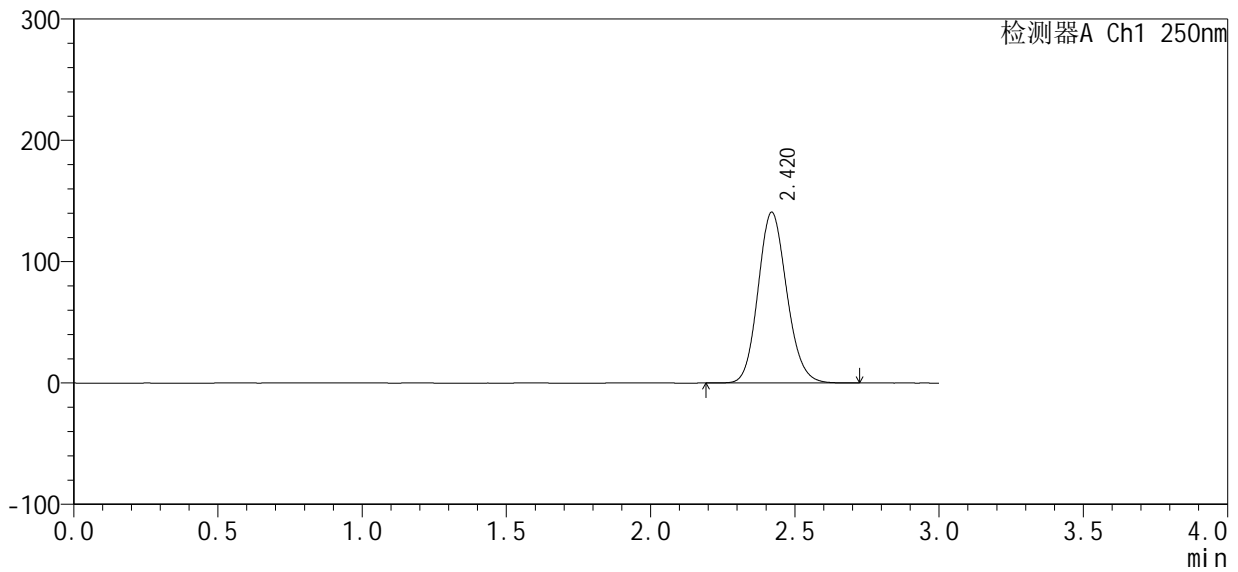
SMF-377

<样品信息>

色谱柱: XB-C18(50mm*4.6mm, 5 μm) 流速: 1.0ml/min
 柱温: 40°C 波长: 250nm
 数据文件名: RC\$SMF-377 - 18-12/18-859-2 - 24090901p-zzp-pH4.5jz-jf50z-dz2-1.lcd
 方法文件名: RC\$SMF-377 - SMF-377-RCQX-FX267.lcm
 批处理文件名: RC\$SMF-377 - 20240925-rcqx-Fx267.lcb
 样品瓶号: 2-27
 进样体积: 10 μl 版本号: 6.115
 进样时间: 2024/09/25 17:11:15 实验者: wangdan
 处理时间(V2): 2024/09/26 09:34:31 处理者: wangdan
 仪器型号: SHIMADZU LC-2050C (FX260)

<色谱图>

mV



<峰表>

检测器A Ch1 250nm

峰号	保留时间	面积%	面积	高度	理论塔板数(USP)	拖尾因子	分离度(USP)
1	2.420	100.000	972997	140732	2861	1.132	--
总计		100.000	972997	140732			



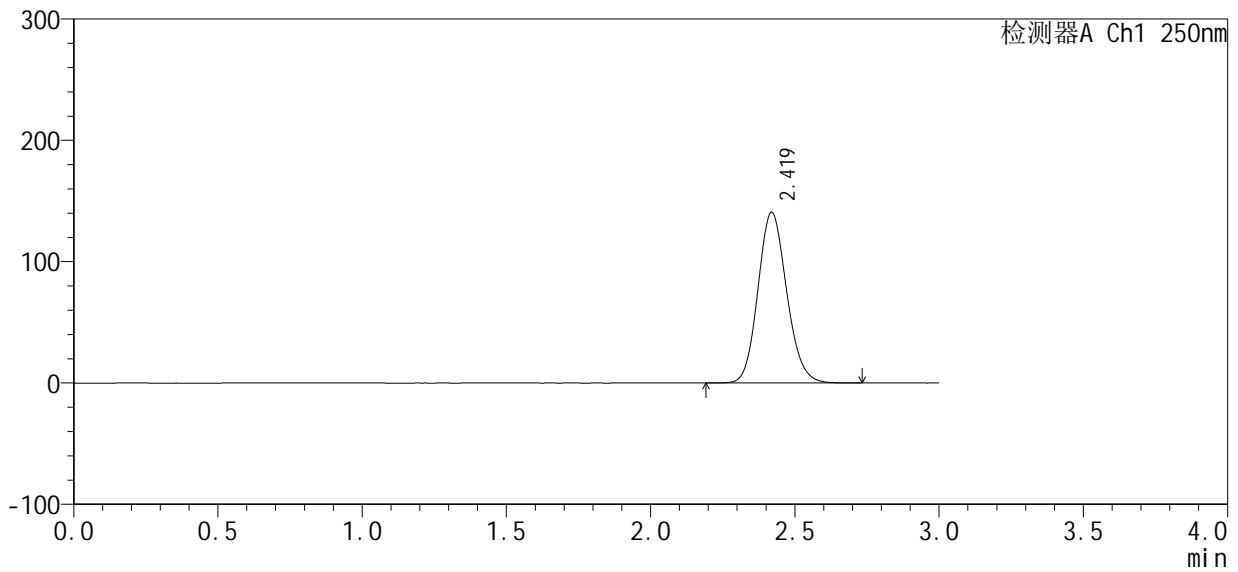
SMF-377

<样品信息>

色谱柱: XB-C18(50mm*4.6mm, 5 μm) 流速: 1.0ml/min
 柱温: 40°C 波长: 250nm
 数据文件名: RC\$SMF-377 - 18-12/18-860-2 - 24090901p-zzp-pH4.5jz-jf50z-dz2-2.lcd
 方法文件名: RC\$SMF-377 - SMF-377-RCQX-FX267.lcm
 批处理文件名: RC\$SMF-377 - 20240925-rcqx-Fx267.lcb
 样品瓶号: 2-27
 进样体积: 10 μl 版本号: 6.115
 进样时间: 2024/09/25 17:14:38 实验者: wangdan
 处理时间(V2): 2024/09/26 09:34:35 处理者: wangdan
 仪器型号: SHIMADZU LC-2050C (FX260)

<色谱图>

mV



<峰表>

检测器A Ch1 250nm

峰号	保留时间	面积%	面积	高度	理论塔板数(USP)	拖尾因子	分离度(USP)
1	2.419	100.000	973087	140665	2859	1.131	--
总计		100.000	973087	140665			