



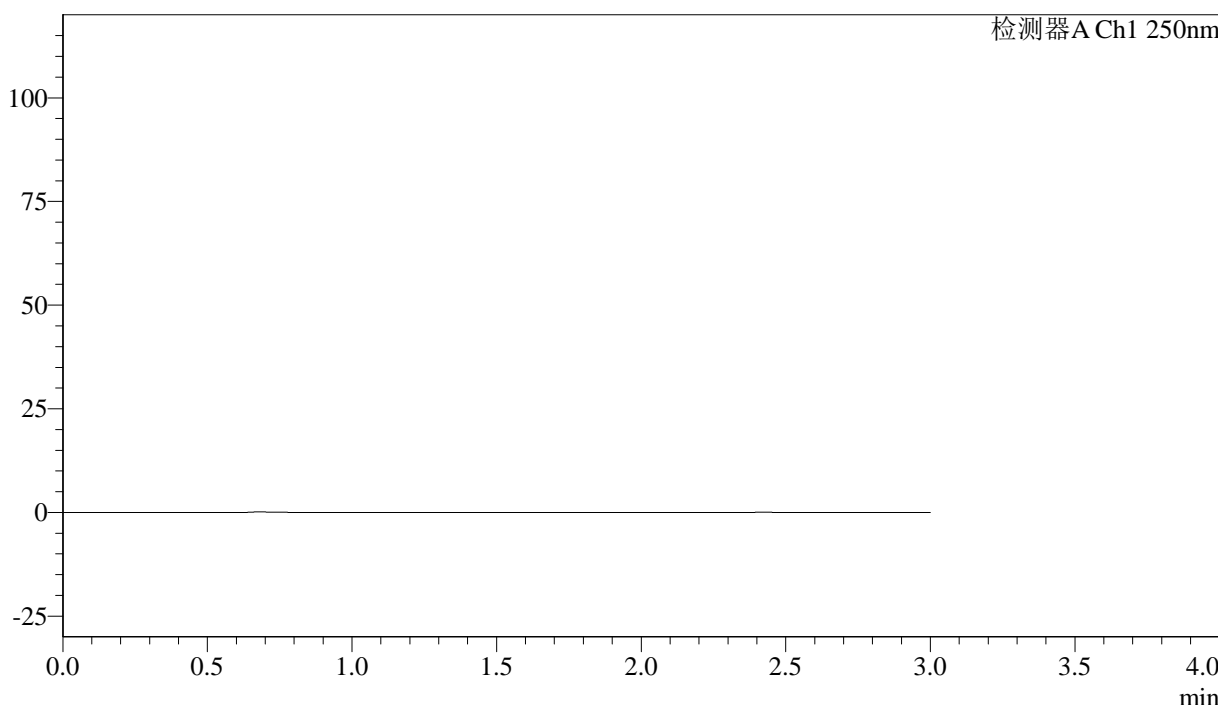
J305

<样品信息>

色谱柱 :XB-C18(50mm*4.6mm,5μm) 流速: 1.0ml/min
 柱温 :40°C 波长: 250nm
 数据文件名 : RC\$J305 - 0-39/18-1246-2 - cbzj-cq36-25d-rcd-15mg-rj.lcd
 方法文件名 : RC\$J305 - J305-rcqx-20240201-FX267.lcm
 批处理文件名: RC\$J305 - 20240925-rcd-FX267.lcb
 样品瓶号 : 1-9 版本号: 6.115
 进样体积 : 10 μl 实验者: wangdan
 进样时间 : 2024/09/25 20:14:35 处理者: wangdan
 处理时间 (V2) : 2024/09/26 13:41:35
 仪器型号: SHIMADZU LC-2050C(FX267)

<色谱图>

mV



<峰表>

检测器A Ch1 250nm

峰号	保留时间	面积%	面积	高度	理论塔板数(US)	拖尾因子	分离度(USP)
总计							



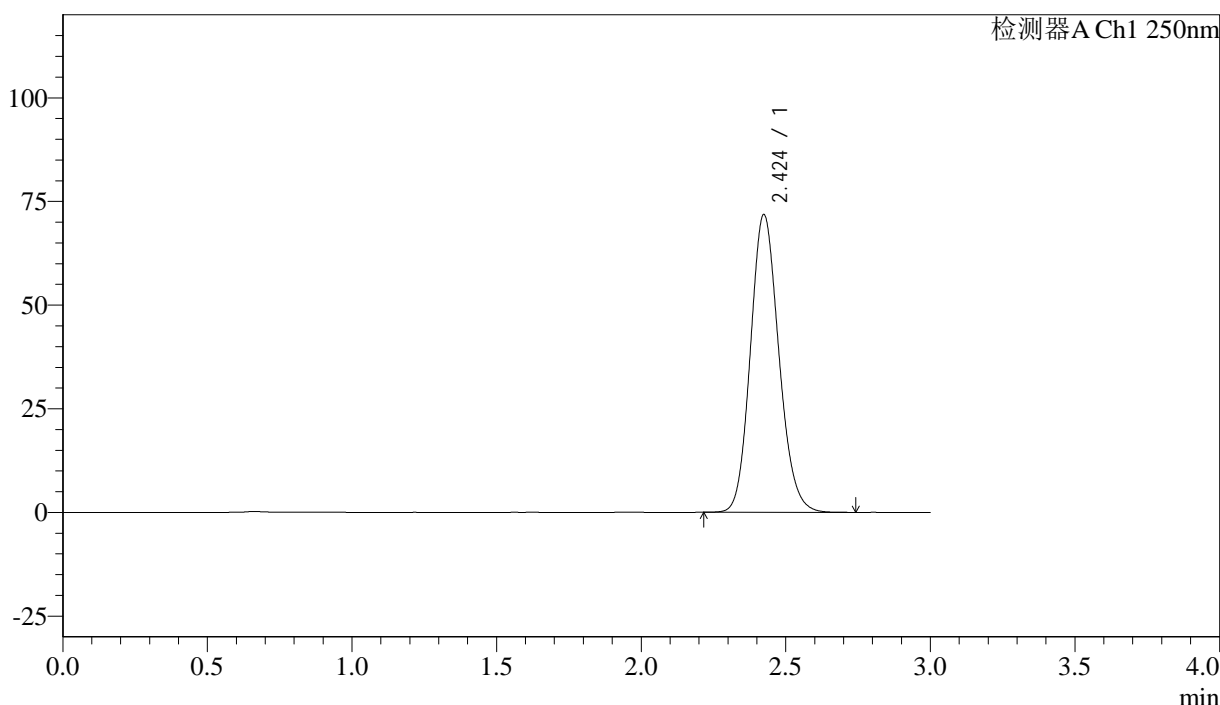
J305

<样品信息>

色谱柱 :XB-C18(50mm*4.6mm,5µm) 流速: 1.0ml/min
 柱温 :40°C 波长: 250nm
 数据文件名 : RC\$J305 - 0-39/18-1247-2 - cbzj-cq36-25d-rcd-15mg-dz1-1.lcd
 方法文件名 : RC\$J305 - J305-rcqx-20240201-FX267.lcm
 批处理文件名: RC\$J305 - 20240925-rcd-FX267.lcb
 样品瓶号 : 1-18 版本号: 6.115
 进样体积 : 10 µl 实验者: wangdan
 进样时间 : 2024/09/25 20:17:57 处理者: wangdan
 处理时间 (V2) : 2024/09/26 13:41:39
 仪器型号: SHIMADZU LC-2050C(FX267)

<色谱图>

mV



<峰表>

检测器A Ch1 250nm

峰号	保留时间	面积%	面积	高度	理论塔板数(US)	拖尾因子	分离度(USP)
1	2.424	100.000	490887	71731	2938	1.139	--
总计		100.000	490887	71731			



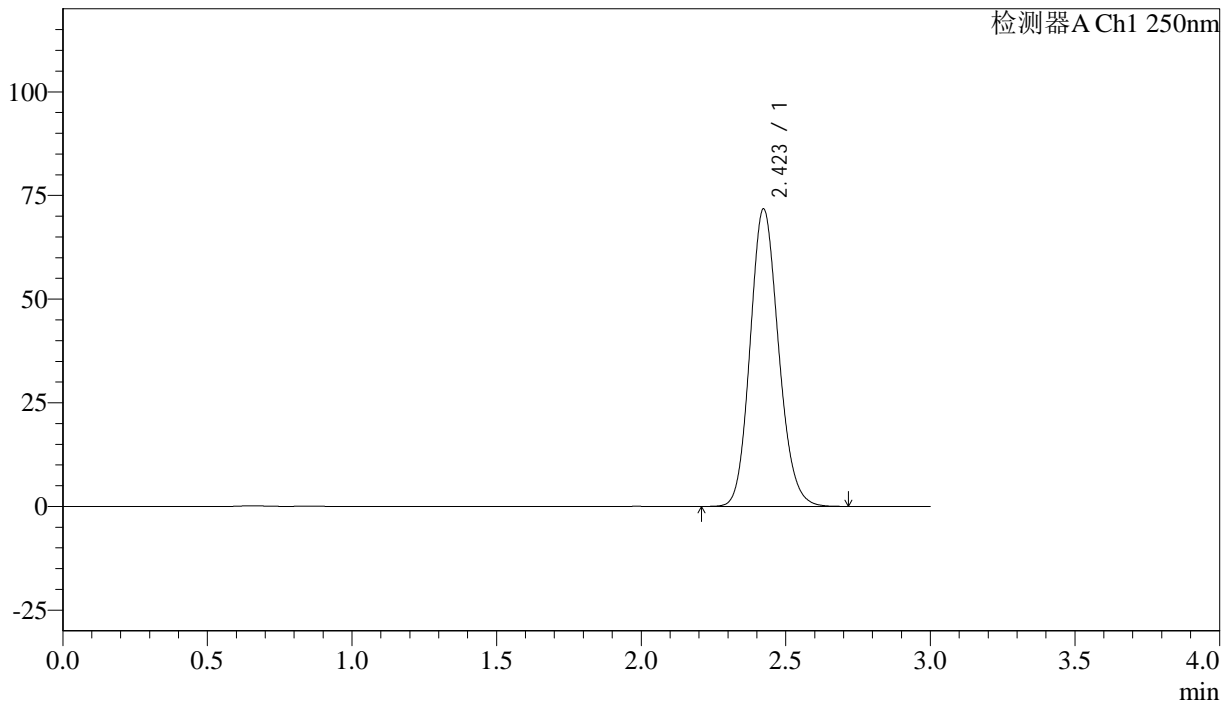
J305

<样品信息>

色谱柱 :XB-C18(50mm*4.6mm,5μm) 流速: 1.0ml/min
 柱温 :40°C 波长: 250nm
 数据文件名 : RC\$J305 - 0-39/18-1248-2 - cbzj-cq36-25d-rcd-15mg-dz1-2.lcd
 方法文件名 : RC\$J305 - J305-rcqx-20240201-FX267.lcm
 批处理文件名: RC\$J305 - 20240925-rcd-FX267.lcb
 样品瓶号 : 1-18 版本号: 6.115
 进样体积 : 10 μl 实验者: wangdan
 进样时间 : 2024/09/25 20:21:21 处理者: wangdan
 处理时间 (V2) : 2024/09/26 13:41:42
 仪器型号: SHIMADZU LC-2050C(FX267)

<色谱图>

mV



<峰表>

检测器A Ch1 250nm

峰号	保留时间	面积%	面积	高度	理论塔板数(US)	拖尾因子	分离度(USP)
1	2.423	100.000	490610	71746	2934	1.139	--
总计		100.000	490610	71746			



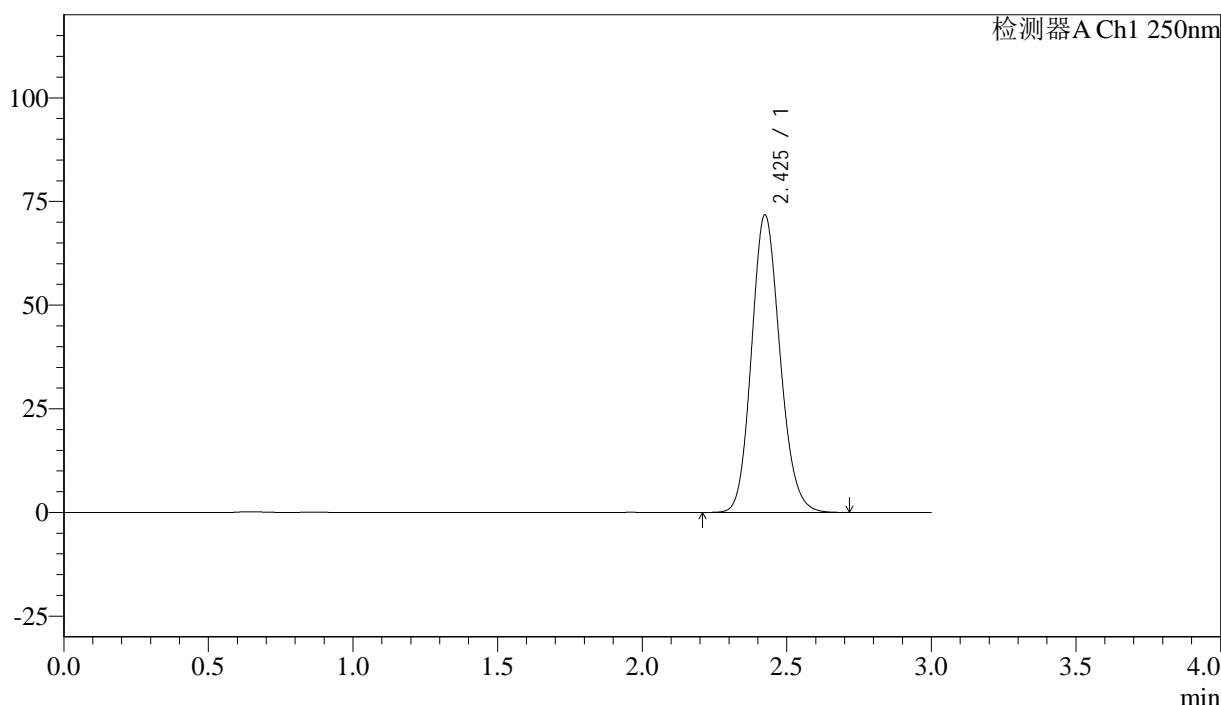
J305

<样品信息>

色谱柱 :XB-C18(50mm*4.6mm,5µm) 流速: 1.0ml/min
 柱温 :40°C 波长: 250nm
 数据文件名 : RC\$J305 - 0-39/18-1249-2 - cbzj-cq36-25d-rcd-15mg-dz1-3.lcd
 方法文件名 : RC\$J305 - J305-rcqx-20240201-FX267.lcm
 批处理文件名: RC\$J305 - 20240925-rcd-FX267.lcb
 样品瓶号 : 1-18 版本号: 6.115
 进样体积 : 10 µl 实验者: wangdan
 进样时间 : 2024/09/25 20:24:44 处理者: wangdan
 处理时间 (V2) : 2024/09/26 13:41:45
 仪器型号: SHIMADZU LC-2050C(FX267)

<色谱图>

mV



<峰表>

检测器A Ch1 250nm

峰号	保留时间	面积%	面积	高度	理论塔板数(US)	拖尾因子	分离度(USP)
1	2.425	100.000	490546	71623	2937	1.141	--
总计		100.000	490546	71623			



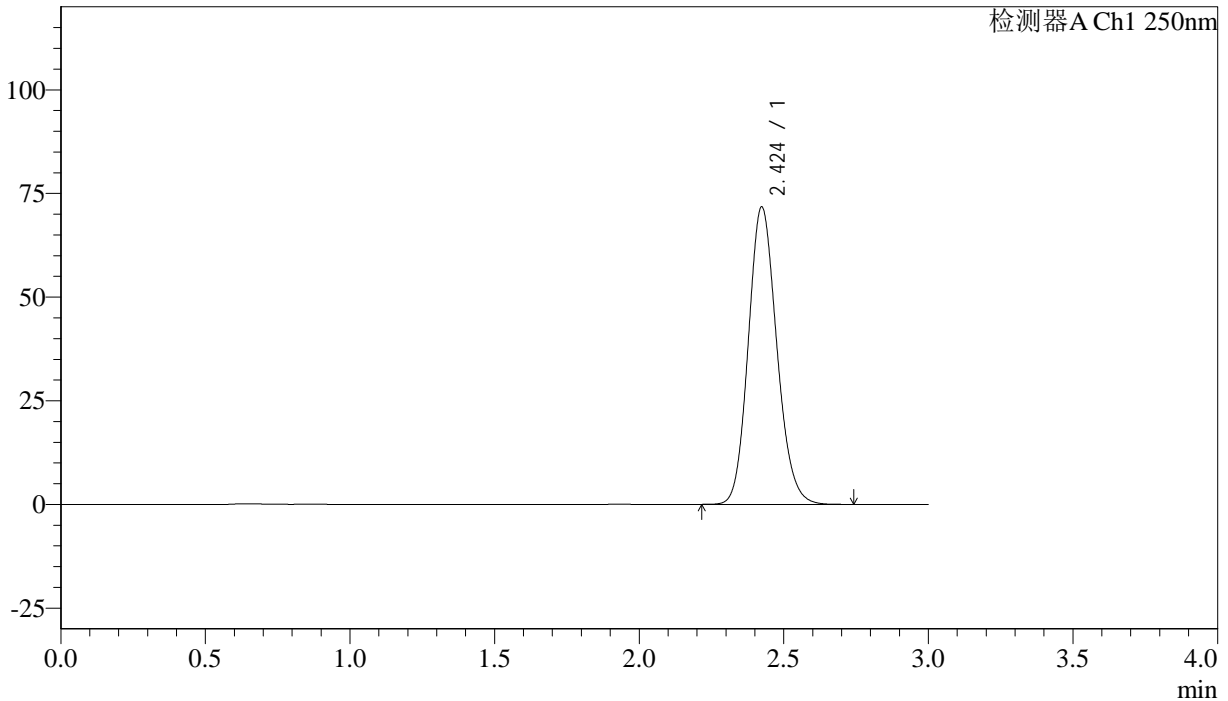
J305

<样品信息>

色谱柱 :XB-C18(50mm*4.6mm,5μm) 流速: 1.0ml/min
 柱温 :40°C 波长: 250nm
 数据文件名 : RC\$J305 - 0-39/18-1250-2 - cbzj-cq36-25d-rcd-15mg-dz1-4.lcd
 方法文件名 : RC\$J305 - J305-rcqx-20240201-FX267.lcm
 批处理文件名: RC\$J305 - 20240925-rcd-FX267.lcb
 样品瓶号 : 1-18 版本号: 6.115
 进样体积 : 10 μl 实验者: wangdan
 进样时间 : 2024/09/25 20:28:06 处理者: wangdan
 处理时间 (V2) : 2024/09/26 13:41:48
 仪器型号: SHIMADZU LC-2050C(FX267)

<色谱图>

mV



<峰表>

检测器A Ch1 250nm

峰号	保留时间	面积%	面积	高度	理论塔板数(US)	拖尾因子	分离度(USP)
1	2.424	100.000	490810	71659	2930	1.141	--
总计		100.000	490810	71659			



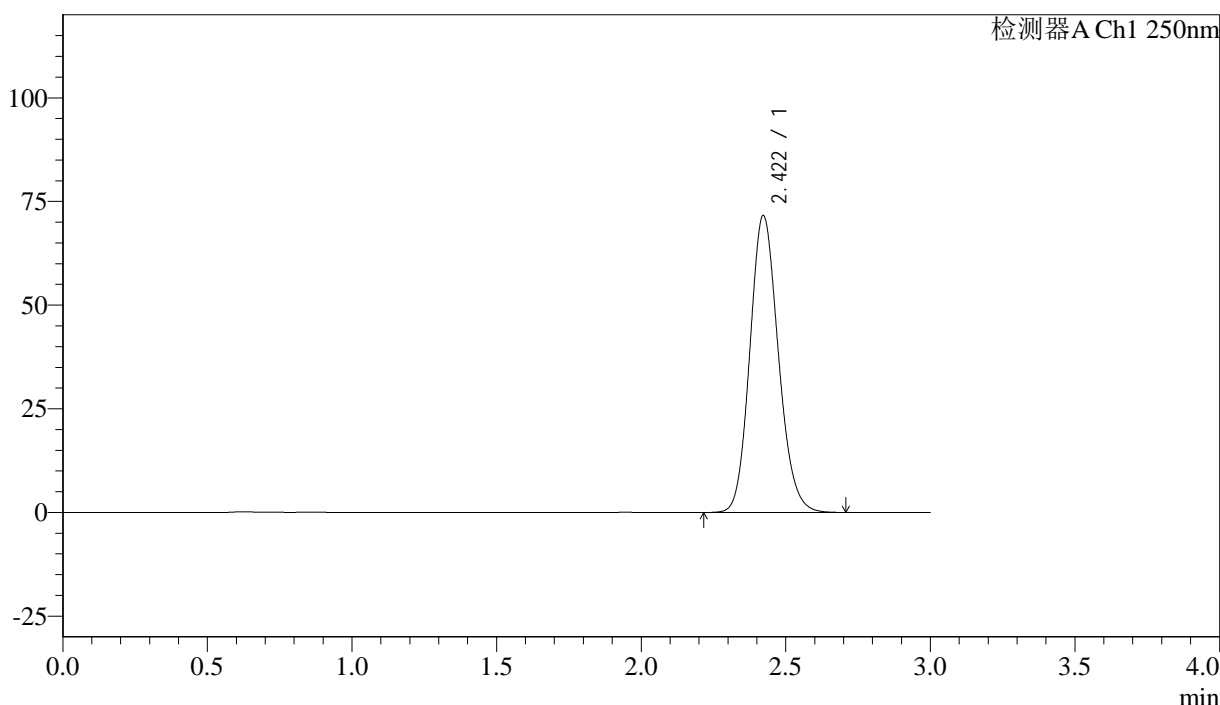
J305

<样品信息>

色谱柱 :XB-C18(50mm*4.6mm,5μm) 流速: 1.0ml/min
 柱温 :40°C 波长: 250nm
 数据文件名 : RC\$J305 - 0-39/18-1251-2 - cbzj-cq36-25d-rcd-15mg-dz1-5.lcd
 方法文件名 : RC\$J305 - J305-rcqx-20240201-FX267.lcm
 批处理文件名: RC\$J305 - 20240925-rcd-FX267.lcb
 样品瓶号 : 1-18 版本号: 6.115
 进样体积 : 10 μl 实验者: wangdan
 进样时间 : 2024/09/25 20:31:30 处理者: wangdan
 处理时间 (V2) : 2024/09/26 13:41:51
 仪器型号: SHIMADZU LC-2050C(FX267)

<色谱图>

mV



<峰表>

检测器A Ch1 250nm

峰号	保留时间	面积%	面积	高度	理论塔板数(US)	拖尾因子	分离度(USP)
1	2.422	100.000	490563	71612	2918	1.141	--
总计		100.000	490563	71612			



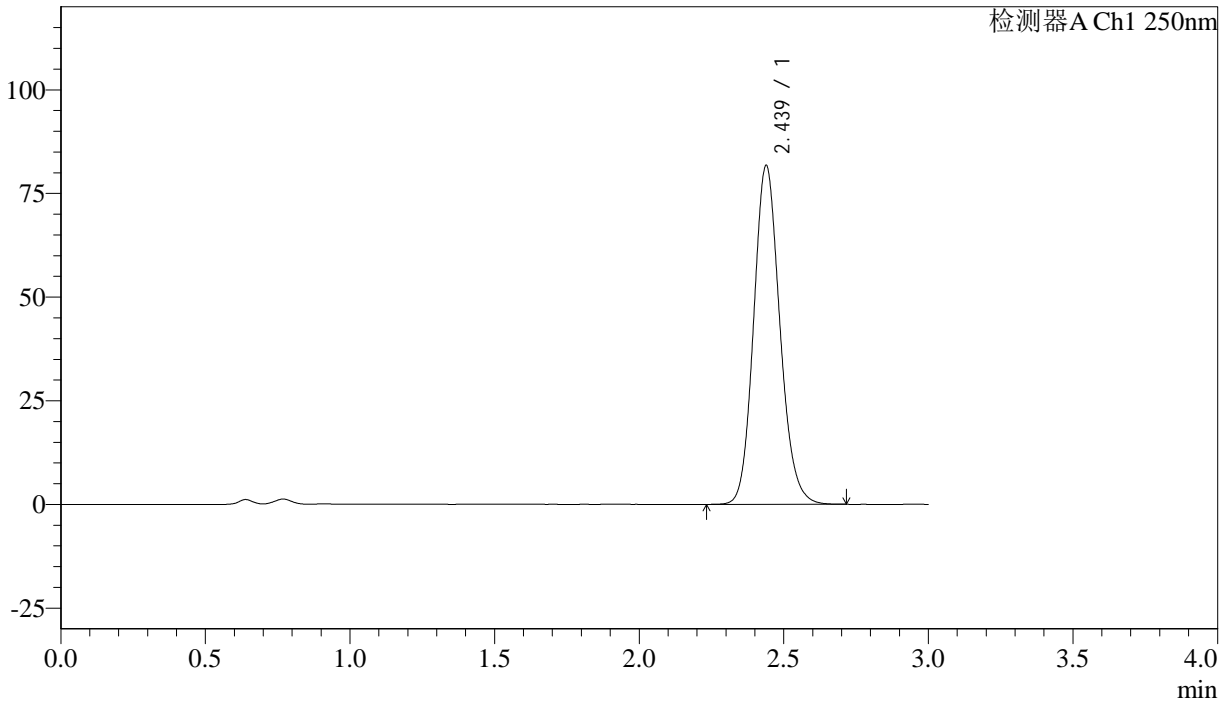
J305

<样品信息>

色谱柱 :XB-C18(50mm*4.6mm,5μm) 流速: 1.0ml/min
 柱温 :40°C 波长: 250nm
 数据文件名 : RC\$J305 - 0-39/18-1252-2 - cbzj-JPS4394p-cq36-25d-rcd-15mg-P1-1.lcd
 方法文件名 : RC\$J305 - J305-rcqx-20240201-FX267.lcm
 批处理文件名: RC\$J305 - 20240925-rcd-FX267.lcb
 样品瓶号 : 1-4
 进样体积 : 10 μl 版本号: 6.115
 进样时间 : 2024/09/25 20:34:51 实验者: wangdan
 处理时间 (V2) : 2024/09/26 13:41:54 处理者: wangdan
 仪器型号: SHIMADZU LC-2050C(FX267)

<色谱图>

mV



<峰表>

检测器A Ch1 250nm

峰号	保留时间	面积%	面积	高度	理论塔板数(US)	拖尾因子	分离度(USP)
1	2.439	100.000	514743	81748	3534	1.137	--
总计		100.000	514743	81748			



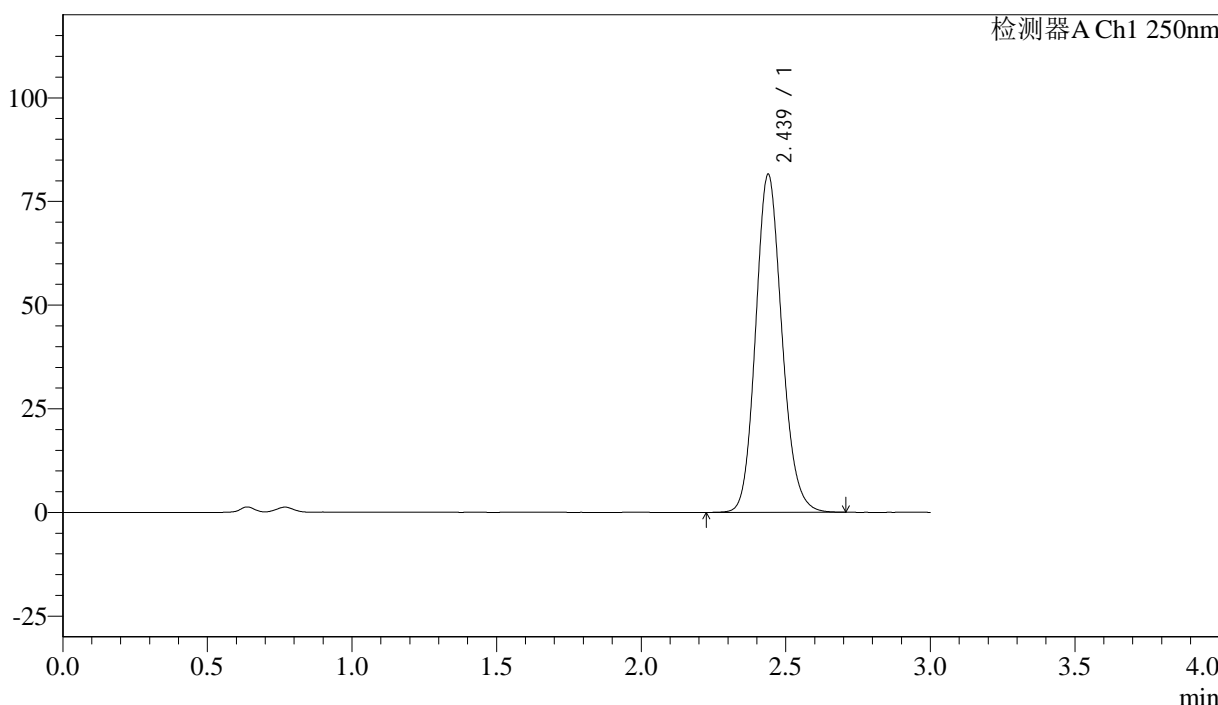
J305

<样品信息>

色谱柱 :XB-C18(50mm*4.6mm,5µm) 流速: 1.0ml/min
 柱温 :40°C 波长: 250nm
 数据文件名 :RC\$J305 - 0-39/18-1253-2 - cbzj-JPS4394p-cq36-25d-rcd-15mg-P1-2.lcd
 方法文件名 :RC\$J305 - J305-rcqx-20240201-FX267.lcm
 批处理文件名: RC\$J305 - 20240925-rcd-FX267.lcb
 样品瓶号 : 1-4 版本号: 6.115
 进样体积 : 10 µl 实验者: wangdan
 进样时间 : 2024/09/25 20:38:13 处理者: wangdan
 处理时间 (V2) : 2024/09/26 13:41:57
 仪器型号: SHIMADZU LC-2050C(FX267)

<色谱图>

mV



<峰表>

检测器A Ch1 250nm

峰号	保留时间	面积%	面积	高度	理论塔板数(US)	拖尾因子	分离度(USP)
1	2.439	100.000	515278	81551	3513	1.139	--
总计		100.000	515278	81551			



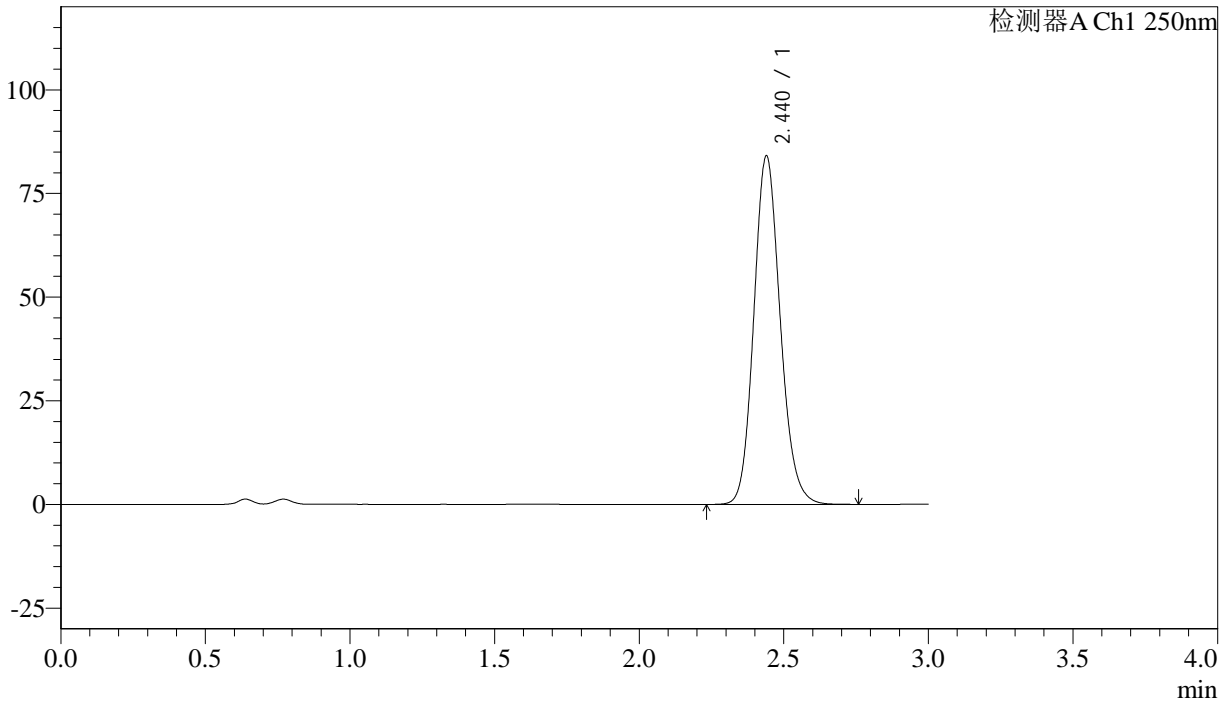
J305

<样品信息>

色谱柱 :XB-C18(50mm*4.6mm,5μm) 流速: 1.0ml/min
 柱温 :40°C 波长: 250nm
 数据文件名 :RC\$J305 - 0-39/18-1254-2 - cbzj-JPS4394p-cq36-25d-rcd-15mg-P2-1.lcd
 方法文件名 :RC\$J305 - J305-rcqx-20240201-FX267.lcm
 批处理文件名: RC\$J305 - 20240925-rcd-FX267.lcb
 样品瓶号 : 1-13 版本号: 6.115
 进样体积 : 10 μl 实验者: wangdan
 进样时间 : 2024/09/25 20:41:35 处理者: wangdan
 处理时间 (V2) : 2024/09/26 13:42:00
 仪器型号: SHIMADZU LC-2050C(FX267)

<色谱图>

mV



<峰表>

检测器A Ch1 250nm

峰号	保留时间	面积%	面积	高度	理论塔板数(US)	拖尾因子	分离度(USP)
1	2.440	100.000	533430	84044	3488	1.140	--
总计		100.000	533430	84044			



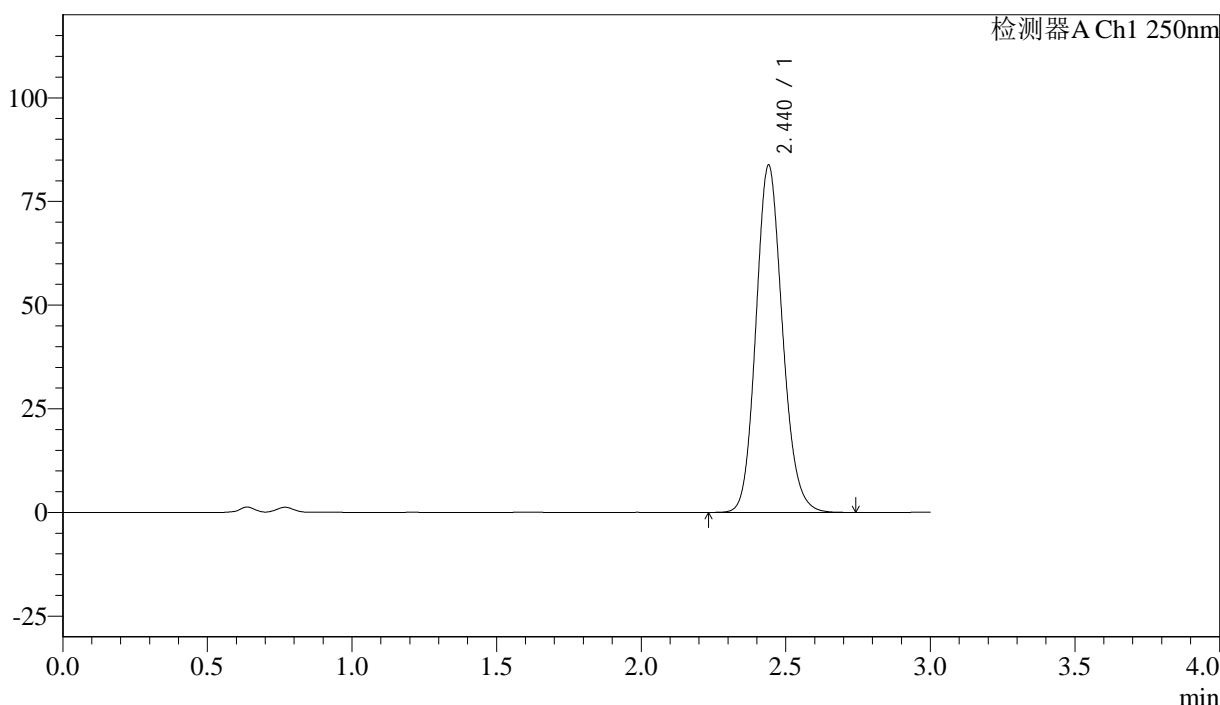
J305

<样品信息>

色谱柱 :XB-C18(50mm*4.6mm,5μm) 流速: 1.0ml/min
 柱温 :40°C 波长: 250nm
 数据文件名 : RC\$J305 - 0-39/18-1255-2 - cbzj-JPS4394p-cq36-25d-rcd-15mg-P2-2.lcd
 方法文件名 : RC\$J305 - J305-rcqx-20240201-FX267.lcm
 批处理文件名: RC\$J305 - 20240925-rcd-FX267.lcb
 样品瓶号 : 1-13 版本号: 6.115
 进样体积 : 10 μl 实验者: wangdan
 进样时间 : 2024/09/25 20:44:58 处理者: wangdan
 处理时间 (V2) : 2024/09/26 13:42:03
 仪器型号: SHIMADZU LC-2050C(FX267)

<色谱图>

mV



<峰表>

检测器A Ch1 250nm

峰号	保留时间	面积%	面积	高度	理论塔板数(US)	拖尾因子	分离度(USP)
1	2.440	100.000	533653	83673	3453	1.137	--
总计		100.000	533653	83673			



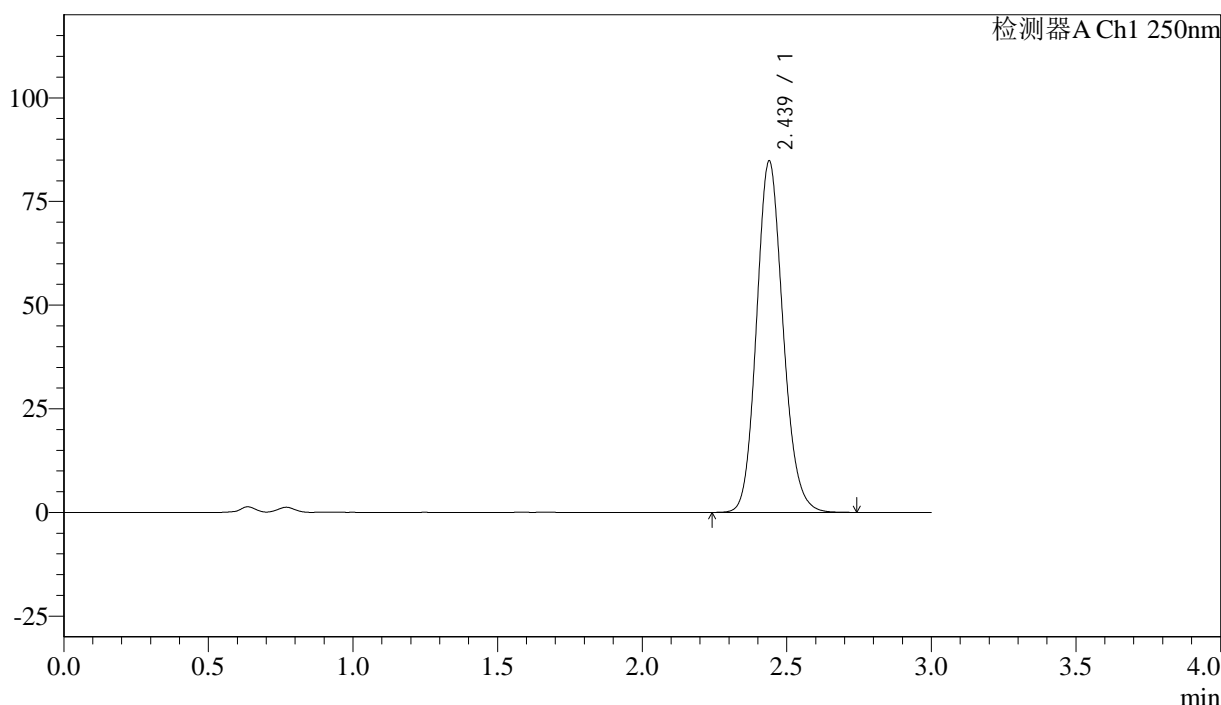
J305

<样品信息>

色谱柱 :XB-C18(50mm*4.6mm,5μm) 流速: 1.0ml/min
 柱温 :40°C 波长: 250nm
 数据文件名 :RC\$J305 - 0-39/18-1256-2 - cbzj-JPS4394p-cq36-25d-rcd-15mg-P3-1.lcd
 方法文件名 :RC\$J305 - J305-rcqx-20240201-FX267.lcm
 批处理文件名: RC\$J305 - 20240925-rcd-FX267.lcb
 样品瓶号 : 1-22 版本号: 6.115
 进样体积 : 10 μl 实验者: wangdan
 进样时间 : 2024/09/25 20:48:19 处理者: wangdan
 处理时间 (V2) : 2024/09/26 13:42:06
 仪器型号: SHIMADZU LC-2050C(FX267)

<色谱图>

mV



<峰表>

检测器A Ch1 250nm

峰号	保留时间	面积%	面积	高度	理论塔板数(US)	拖尾因子	分离度(USP)
1	2.439	100.000	539218	84766	3461	1.136	--
总计		100.000	539218	84766			



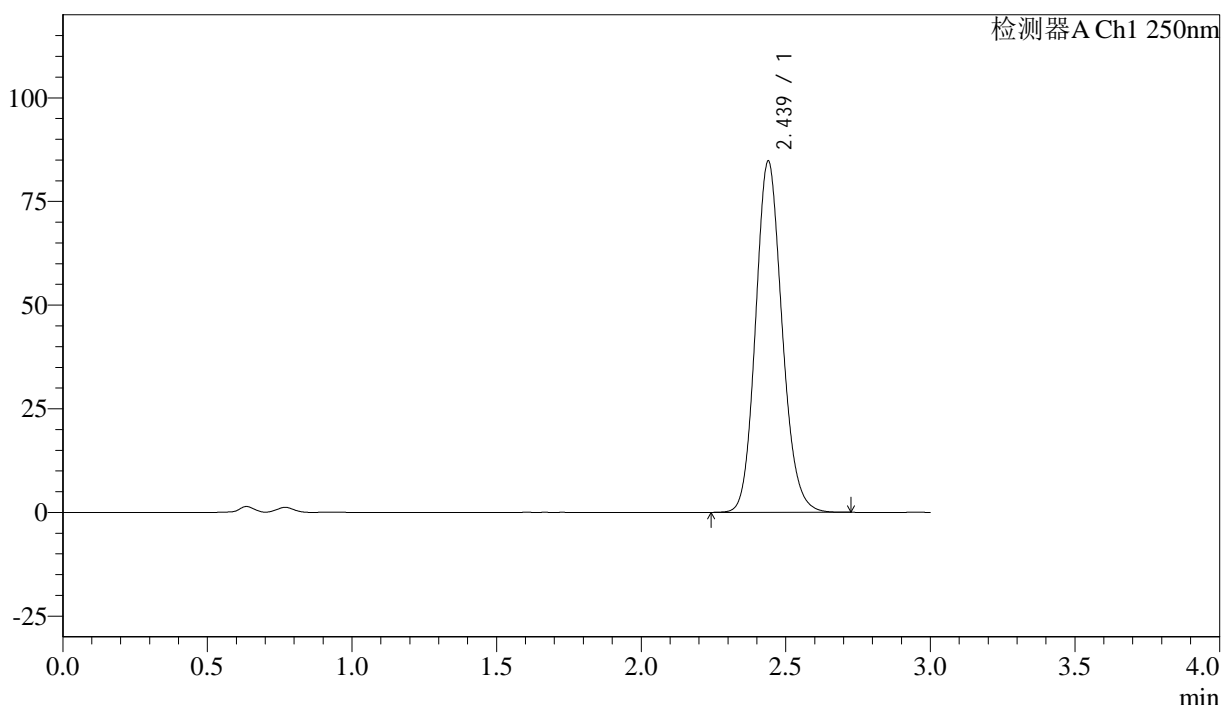
J305

<样品信息>

色谱柱 :XB-C18(50mm*4.6mm,5μm) 流速: 1.0ml/min
 柱温 :40°C 波长: 250nm
 数据文件名 : RC\$J305 - 0-39/18-1257-2 - cbzj-JPS4394p-cq36-25d-rcd-15mg-P3-2.lcd
 方法文件名 : RC\$J305 - J305-rcqx-20240201-FX267.lcm
 批处理文件名: RC\$J305 - 20240925-rcd-FX267.lcb
 样品瓶号 : 1-22 版本号: 6.115
 进样体积 : 10 μl 实验者: wangdan
 进样时间 : 2024/09/25 20:51:41 处理者: wangdan
 处理时间 (V2) : 2024/09/26 13:42:09
 仪器型号: SHIMADZU LC-2050C(FX267)

<色谱图>

mV



<峰表>

检测器A Ch1 250nm

峰号	保留时间	面积%	面积	高度	理论塔板数(US)	拖尾因子	分离度(USP)
1	2.439	100.000	539128	84742	3459	1.136	--
总计		100.000	539128	84742			



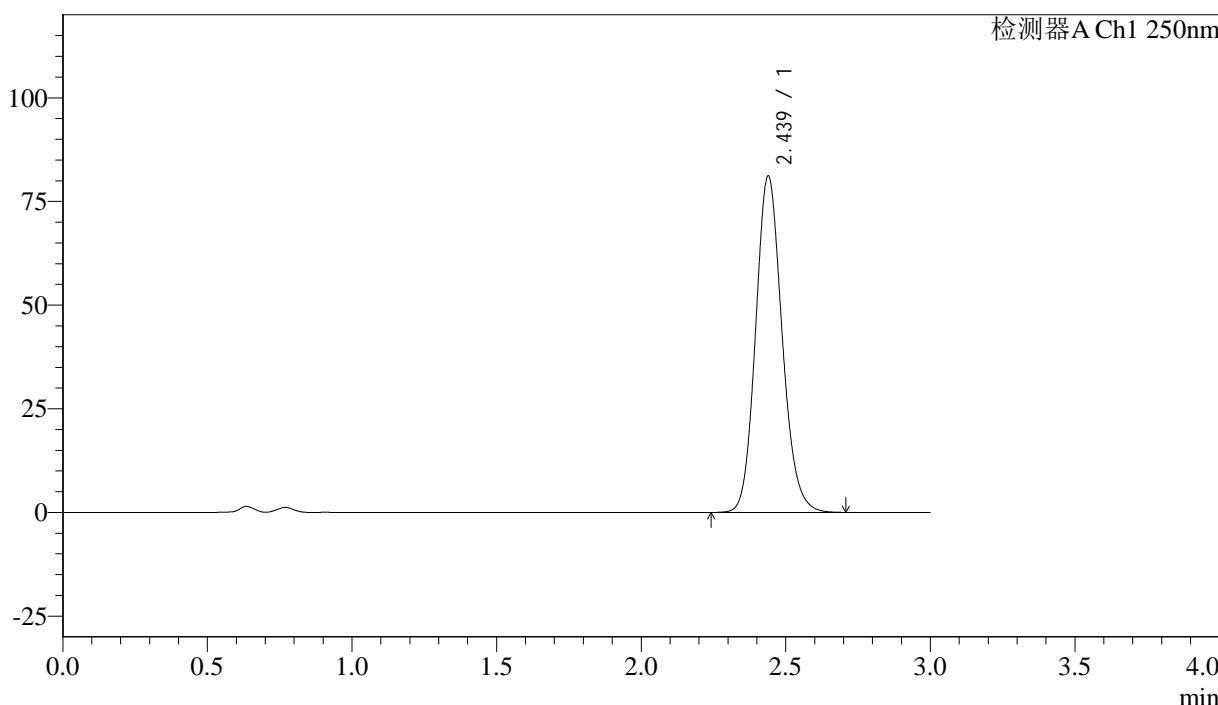
J305

<样品信息>

色谱柱 :XB-C18(50mm*4.6mm,5μm) 流速: 1.0ml/min
 柱温 :40°C 波长: 250nm
 数据文件名 : RC\$J305 - 0-39/18-1258-2 - cbzj-JPS4394p-cq36-25d-rcd-15mg-P4-1.lcd
 方法文件名 : RC\$J305 - J305-rcqx-20240201-FX267.lcm
 批处理文件名: RC\$J305 - 20240925-rcd-FX267.lcb
 样品瓶号 : 1-31 版本号: 6.115
 进样体积 : 10 μl 实验者: wangdan
 进样时间 : 2024/09/25 20:55:02 处理者: wangdan
 处理时间 (V2) : 2024/09/26 13:42:12
 仪器型号: SHIMADZU LC-2050C(FX267)

<色谱图>

mV



<峰表>

检测器A Ch1 250nm

峰号	保留时间	面积%	面积	高度	理论塔板数(US)	拖尾因子	分离度(USP)
1	2.439	100.000	516040	81161	3466	1.136	--
总计		100.000	516040	81161			



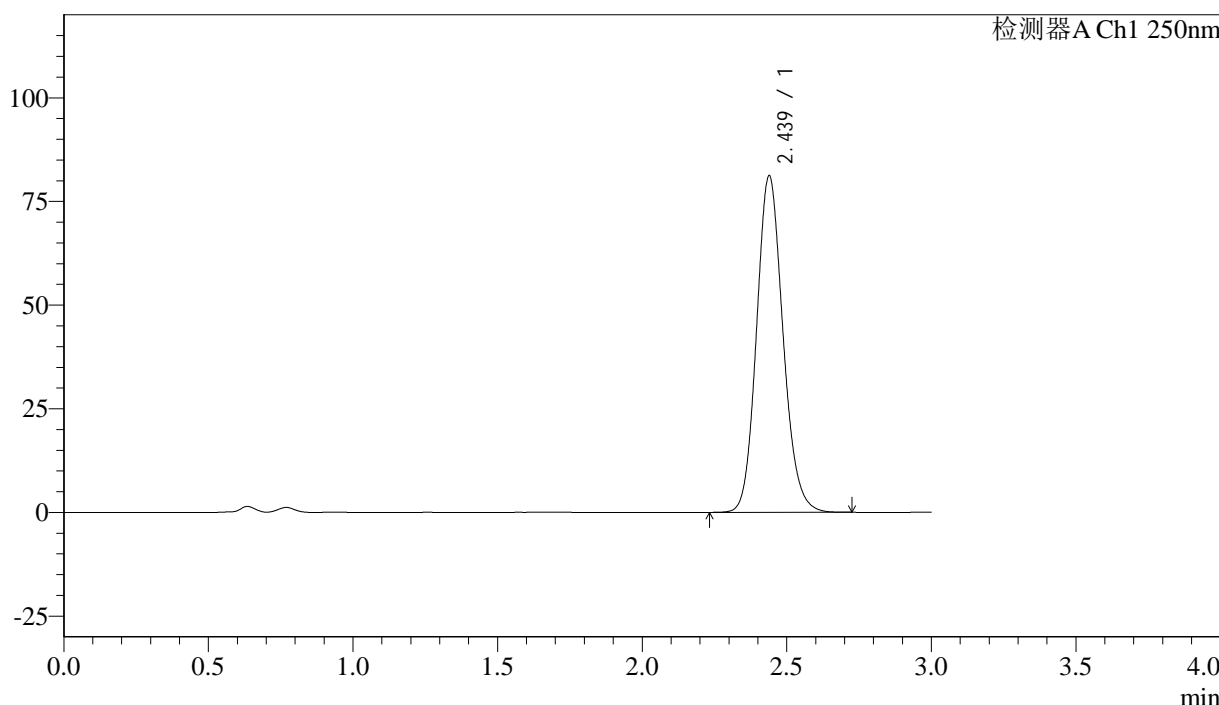
J305

<样品信息>

色谱柱 :XB-C18(50mm*4.6mm,5µm) 流速: 1.0ml/min
 柱温 :40°C 波长: 250nm
 数据文件名 : RC\$J305 - 0-39/18-1259-2 - cbzj-JPS4394p-cq36-25d-rcd-15mg-P4-2.lcd
 方法文件名 : RC\$J305 - J305-rcqx-20240201-FX267.lcm
 批处理文件名: RC\$J305 - 20240925-rcd-FX267.lcb
 样品瓶号 : 1-31 版本号: 6.115
 进样体积 : 10 µl 实验者: wangdan
 进样时间 : 2024/09/25 20:58:24 处理者: wangdan
 处理时间 (V2) : 2024/09/26 13:42:15
 仪器型号: SHIMADZU LC-2050C(FX267)

<色谱图>

mV



<峰表>

检测器A Ch1 250nm

峰号	保留时间	面积%	面积	高度	理论塔板数(US)	拖尾因子	分离度(USP)
1	2.439	100.000	515693	81186	3471	1.136	--
总计		100.000	515693	81186			



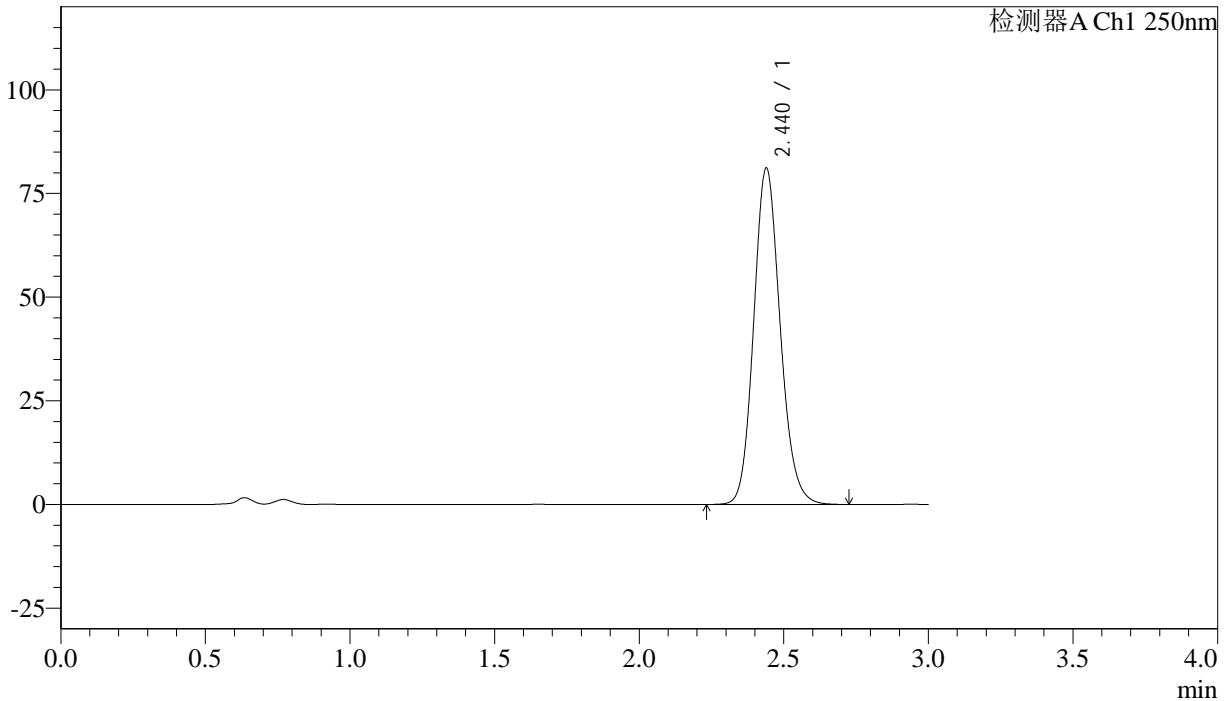
J305

<样品信息>

色谱柱 :XB-C18(50mm*4.6mm,5μm) 流速: 1.0ml/min
 柱温 :40°C 波长: 250nm
 数据文件名 : RC\$J305 - 0-39/18-1260-2 - cbzj-JPS4394p-cq36-25d-rcd-15mg-P5-1.lcd
 方法文件名 : RC\$J305 - J305-rcqx-20240201-FX267.lcm
 批处理文件名: RC\$J305 - 20240925-rcd-FX267.lcb
 样品瓶号 : 1-40
 进样体积 : 10 μl 版本号: 6.115
 进样时间 : 2024/09/25 21:01:46 实验者: wangdan
 处理时间 (V2) : 2024/09/26 13:42:18 处理者: wangdan
 仪器型号: SHIMADZU LC-2050C(FX267)

<色谱图>

mV



<峰表>

检测器A Ch1 250nm

峰号	保留时间	面积%	面积	高度	理论塔板数(US)	拖尾因子	分离度(USP)
1	2.440	100.000	515633	81110	3468	1.136	--
总计		100.000	515633	81110			



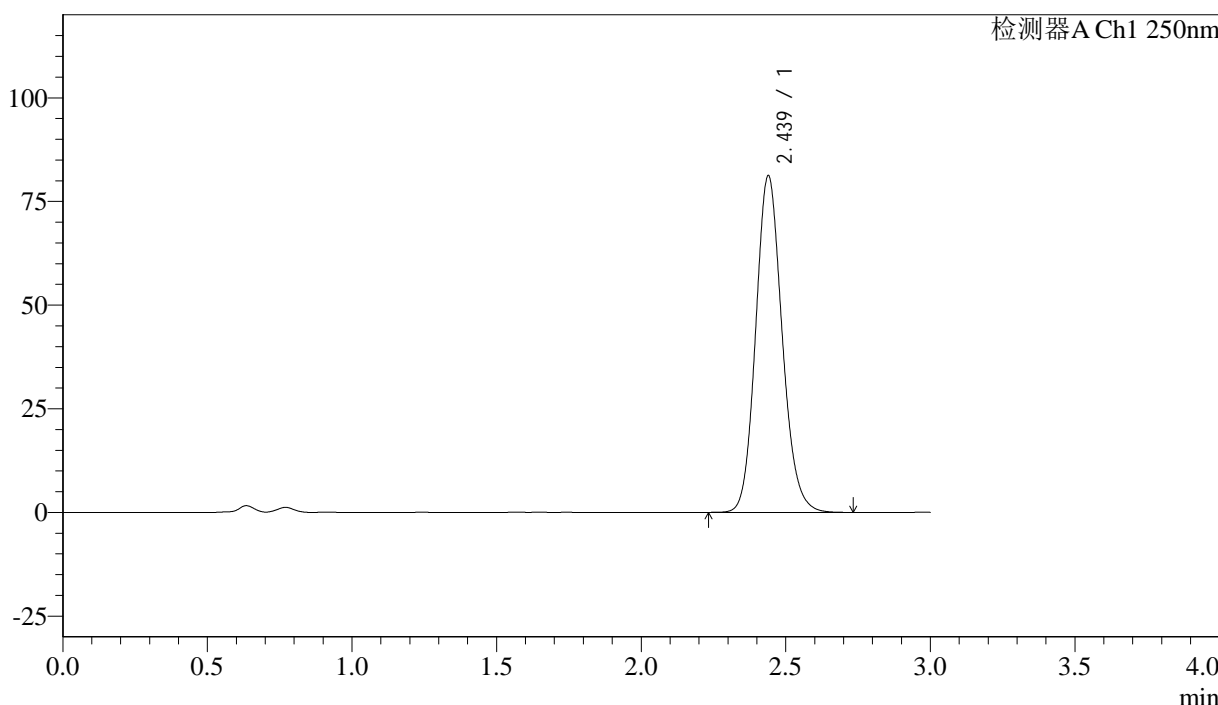
J305

<样品信息>

色谱柱 :XB-C18(50mm*4.6mm,5µm) 流速: 1.0ml/min
 柱温 :40°C 波长: 250nm
 数据文件名 : RC\$J305 - 0-39/18-1261-2 - cbzj-JPS4394p-cq36-25d-rcd-15mg-P5-2.lcd
 方法文件名 : RC\$J305 - J305-rcqx-20240201-FX267.lcm
 批处理文件名: RC\$J305 - 20240925-rcd-FX267.lcb
 样品瓶号 : 1-40
 进样体积 : 10 µl 版本号: 6.115
 进样时间 : 2024/09/25 21:05:09 实验者: wangdan
 处理时间 (V2) : 2024/09/26 13:42:21 处理者: wangdan
 仪器型号: SHIMADZU LC-2050C(FX267)

<色谱图>

mV



<峰表>

检测器A Ch1 250nm

峰号	保留时间	面积%	面积	高度	理论塔板数(US)	拖尾因子	分离度(USP)
1	2.439	100.000	515628	81208	3475	1.136	--
总计		100.000	515628	81208			



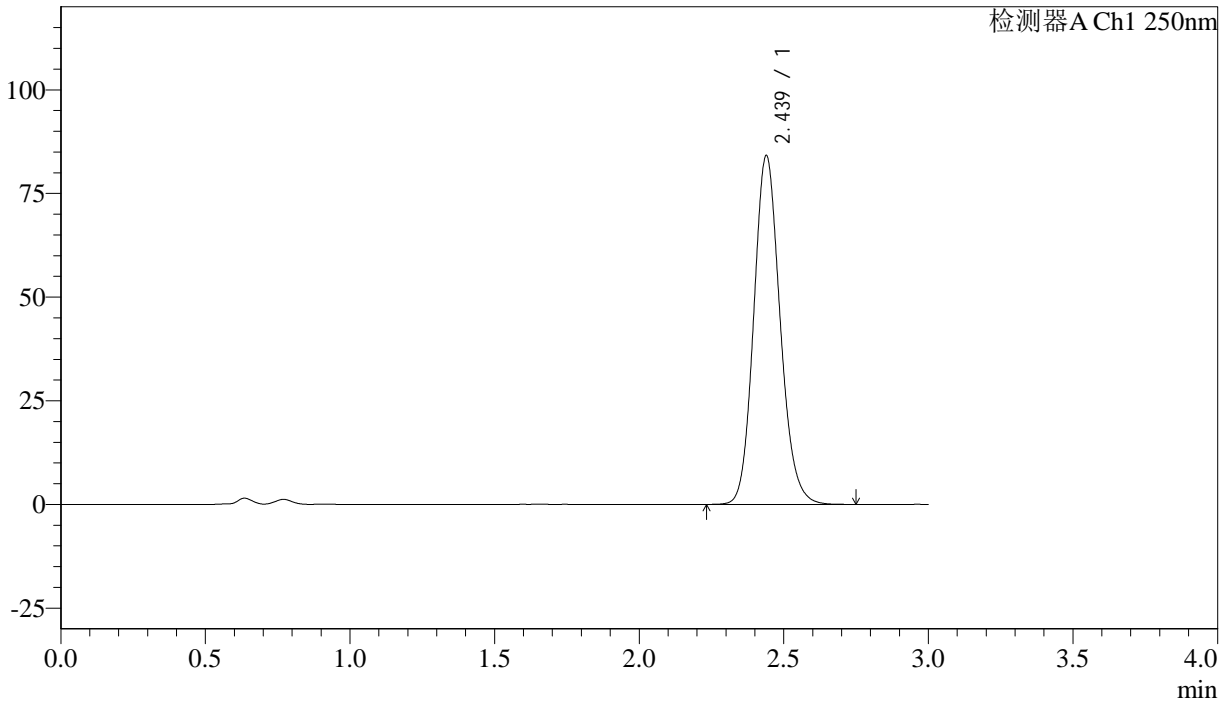
J305

<样品信息>

色谱柱 :XB-C18(50mm*4.6mm,5μm) 流速: 1.0ml/min
 柱温 :40°C 波长: 250nm
 数据文件名 : RC\$J305 - 0-39/18-1262-2 - cbzj-JPS4394p-cq36-25d-rcd-15mg-P6-1.lcd
 方法文件名 : RC\$J305 - J305-rcqx-20240201-FX267.lcm
 批处理文件名: RC\$J305 - 20240925-rcd-FX267.lcb
 样品瓶号 : 1-49
 进样体积 : 10 μl 版本号: 6.115
 进样时间 : 2024/09/25 21:08:31 实验者: wangdan
 处理时间 (V2) : 2024/09/26 13:42:24 处理者: wangdan
 仪器型号: SHIMADZU LC-2050C(FX267)

<色谱图>

mV



<峰表>

检测器A Ch1 250nm

峰号	保留时间	面积%	面积	高度	理论塔板数(US)	拖尾因子	分离度(USP)
1	2.439	100.000	533254	84127	3492	1.137	--
总计		100.000	533254	84127			



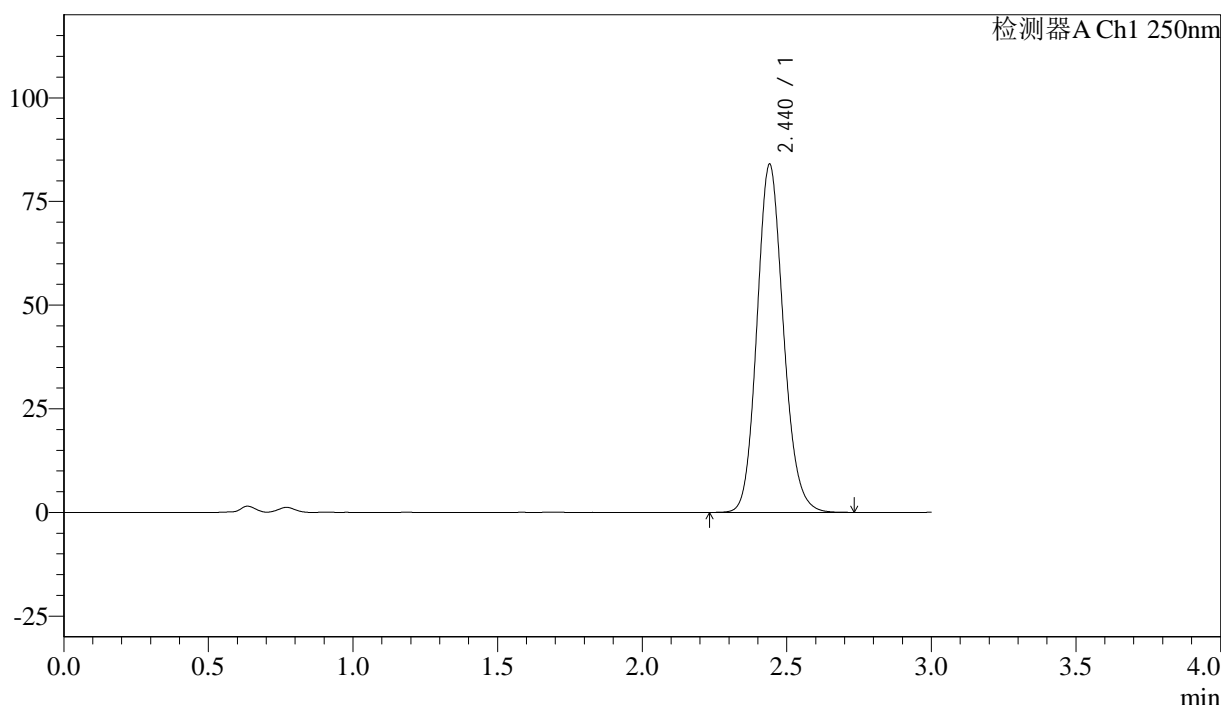
J305

<样品信息>

色谱柱 :XB-C18(50mm*4.6mm,5μm) 流速: 1.0ml/min
 柱温 :40°C 波长: 250nm
 数据文件名 : RC\$J305 - 0-39/18-1263-2 - cbzj-JPS4394p-cq36-25d-rcd-15mg-P6-2.lcd
 方法文件名 : RC\$J305 - J305-rcqx-20240201-FX267.lcm
 批处理文件名: RC\$J305 - 20240925-rcd-FX267.lcb
 样品瓶号 : 1-49
 进样体积 : 10 μl 版本号: 6.115
 进样时间 : 2024/09/25 21:11:53 实验者: wangdan
 处理时间 (V2) : 2024/09/26 13:42:27 处理者: wangdan
 仪器型号: SHIMADZU LC-2050C(FX267)

<色谱图>

mV



<峰表>

检测器A Ch1 250nm

峰号	保留时间	面积%	面积	高度	理论塔板数(US)	拖尾因子	分离度(USP)
1	2.440	100.000	533283	83891	3480	1.135	--
总计		100.000	533283	83891			



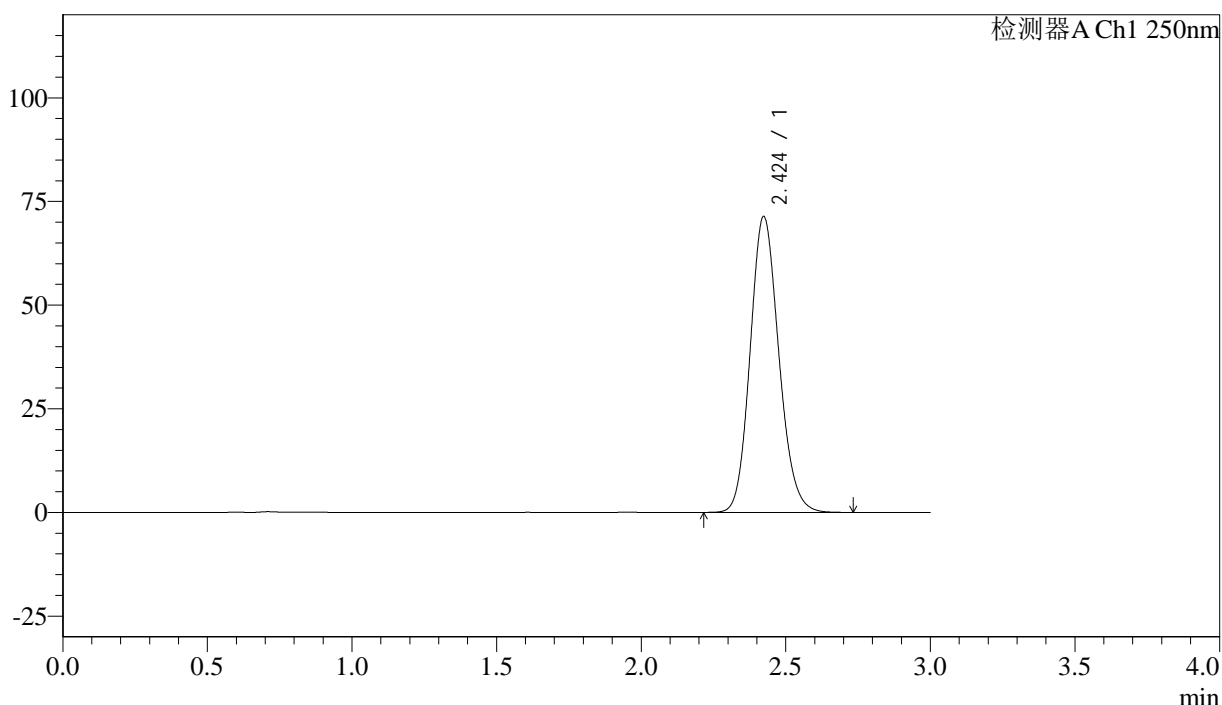
J305

<样品信息>

色谱柱 :XB-C18(50mm*4.6mm,5μm) 流速: 1.0ml/min
 柱温 :40°C 波长: 250nm
 数据文件名 : RC\$J305 - 0-39/18-1264-2 - cbzj-cq36-25d-rcd-15mg-dz2-1.lcd
 方法文件名 : RC\$J305 - J305-rcqx-20240201-FX267.lcm
 批处理文件名: RC\$J305 - 20240925-rcd-FX267.lcb
 样品瓶号 : 1-27 版本号: 6.115
 进样体积 : 10 μl 实验者: wangdan
 进样时间 : 2024/09/25 21:15:16 处理者: wangdan
 处理时间 (V2) : 2024/09/26 13:42:30
 仪器型号: SHIMADZU LC-2050C(FX267)

<色谱图>

mV



<峰表>

检测器A Ch1 250nm

峰号	保留时间	面积%	面积	高度	理论塔板数(US)	拖尾因子	分离度(USP)
1	2.424	100.000	491839	71305	2885	1.140	--
总计		100.000	491839	71305			



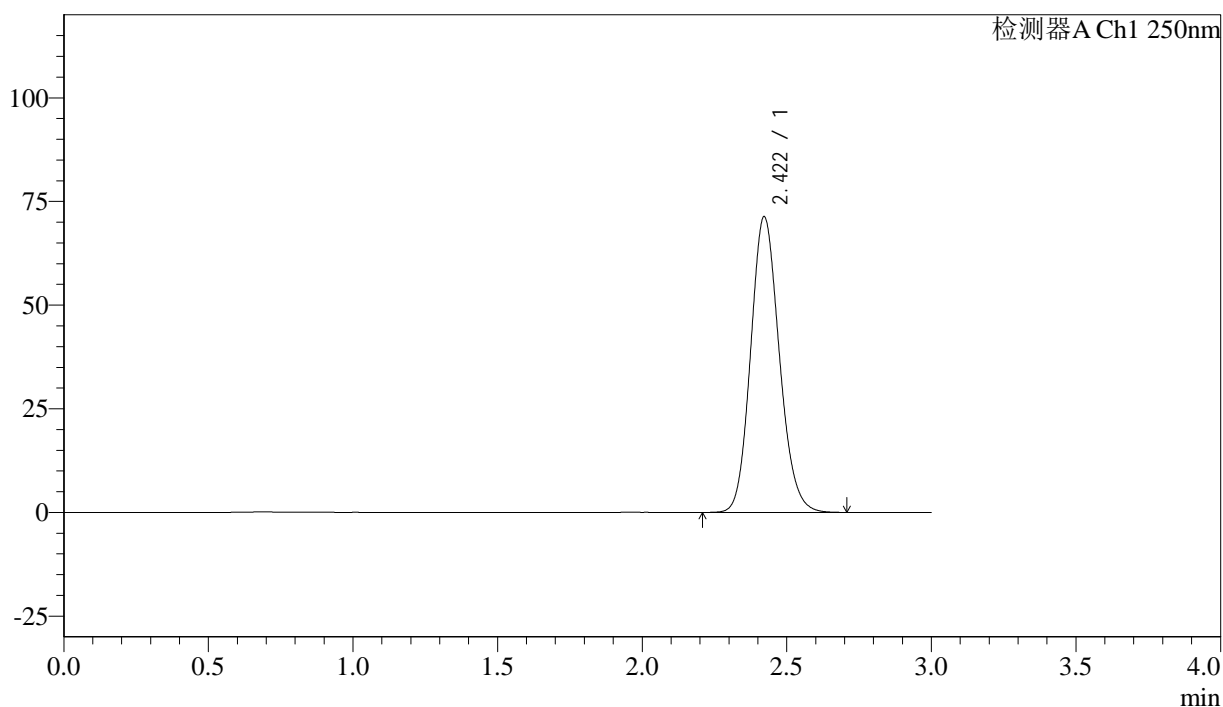
J305

<样品信息>

色谱柱 :XB-C18(50mm*4.6mm,5 μ m) 流速: 1.0ml/min
柱温 :40 $^{\circ}$ C 波长: 250nm
数据文件名 : RC\$J305 - 0-39/18-1265-2 - cbzj-cq36-25d-rcd-15mg-dz2-2.lcd
方法文件名 : RC\$J305 - J305-rcqx-20240201-FX267.lcm
批处理文件名: RC\$J305 - 20240925-rcd-FX267.lcb
样品瓶号 : 1-27
进样体积 : 10 μ l 版本号: 6.115
进样时间 : 2024/09/25 21:18:39 实验者: wangdan
处理时间 (V2) : 2024/09/26 13:42:33 处理者: wangdan
仪器型号: SHIMADZU LC-2050C(FX267)

<色谱图>

mV



<峰表>

检测器A Ch1 250nm

峰号	保留时间	面积%	面积	高度	理论塔板数(US)	拖尾因子	分离度(USP)
1	2.422	100.000	491526	71341	2878	1.137	--
总计		100.000	491526	71341			



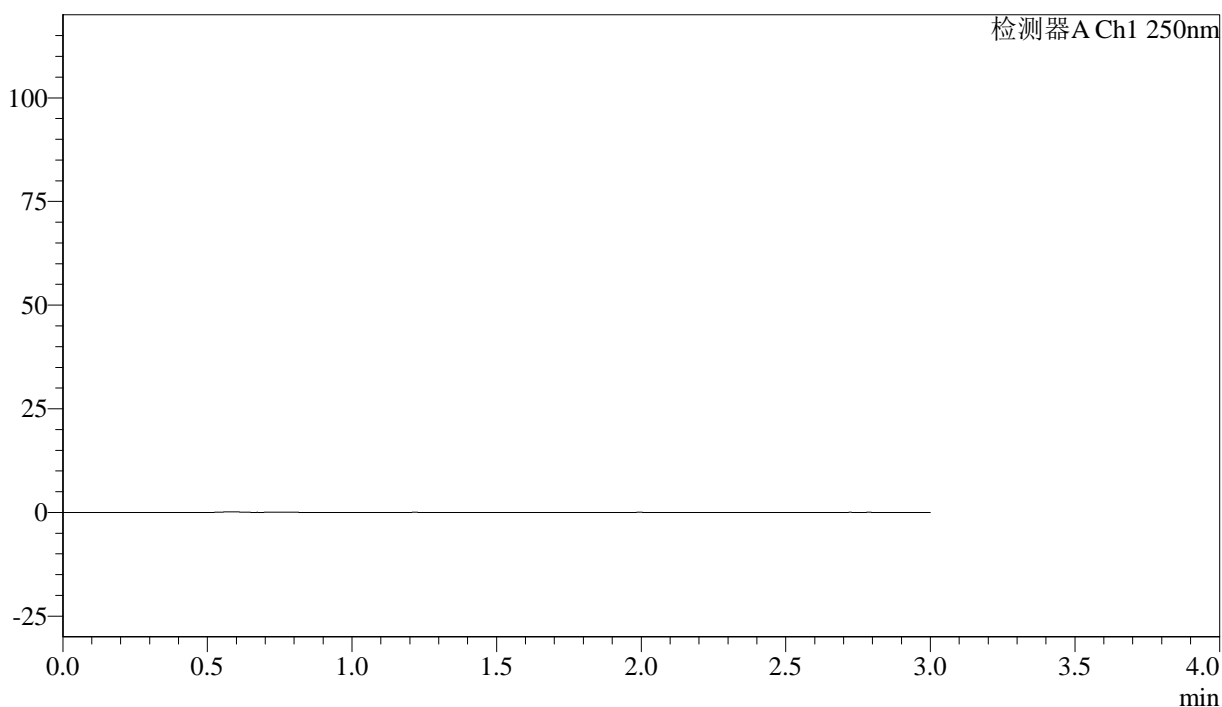
J305

<样品信息>

色谱柱 :XB-C18(50mm*4.6mm,5 μ m) 流速: 1.0ml/min
柱温 :40 $^{\circ}$ C 波长: 250nm
数据文件名 : RC\$J305 - 0-39/18-1337-2 - cbzj-cq36-30d-rcd-15mg-rj.lcd
方法文件名 : RC\$J305 - J305-rcqx-20240201-FX267.lcm
批处理文件名: RC\$J305 - 20240925-rcd-FX267.lcb
样品瓶号 : 2-9
进样体积 : 10 μ l 版本号: 6.115
进样时间 : 2024/09/26 10:35:40 实验者: wangdan
处理时间 (V2) : 2024/09/26 13:42:36 处理者: wangdan
仪器型号: SHIMADZU LC-2050C(FX267)

<色谱图>

mV



<峰表>

检测器A Ch1 250nm

峰号	保留时间	面积%	面积	高度	理论塔板数(US)	拖尾因子	分离度(USP)
总计							



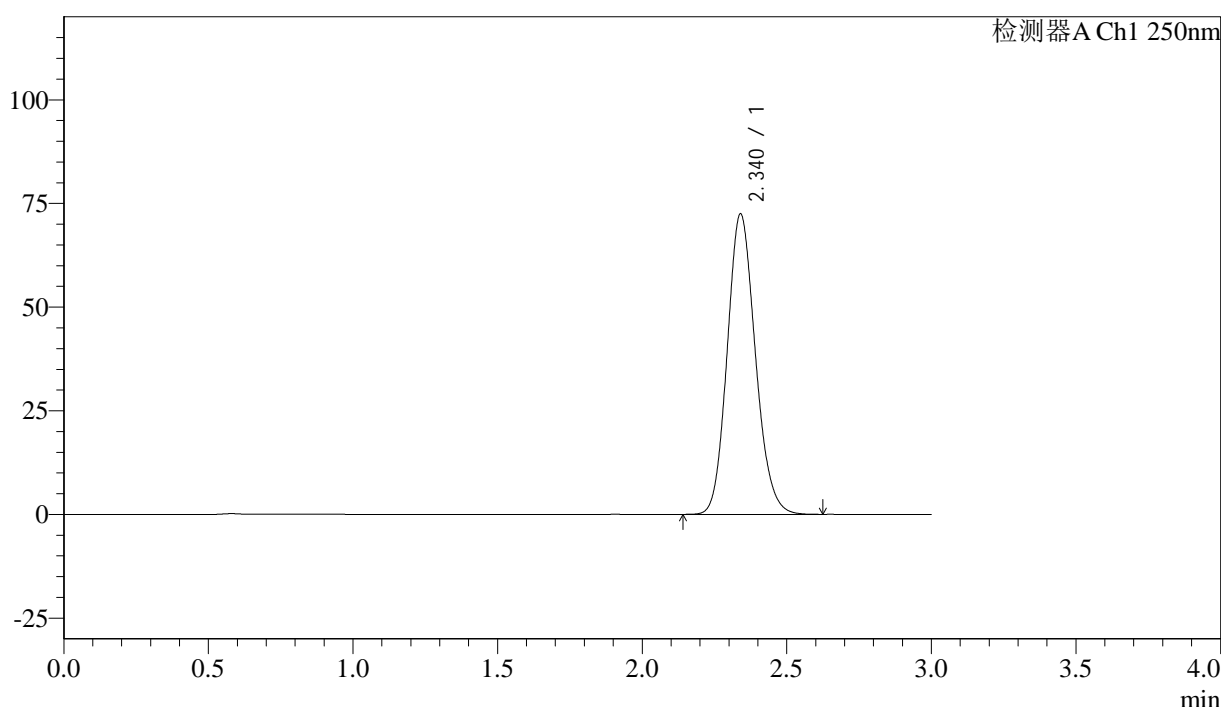
J305

<样品信息>

色谱柱 :XB-C18(50mm*4.6mm,5μm) 流速: 1.0ml/min
 柱温 :40°C 波长: 250nm
 数据文件名 : RC\$J305 - 0-39/18-1338-2 - cbzj-cq36-30d-rcd-15mg-dz1-1.lcd
 方法文件名 : RC\$J305 - J305-rcqx-20240201-FX267.lcm
 批处理文件名: RC\$J305 - 20240925-rcd-FX267.lcb
 样品瓶号 : 2-18 版本号: 6.115
 进样体积 : 10 μl 实验者: wangdan
 进样时间 : 2024/09/26 10:39:04 处理者: wangdan
 处理时间 (V2) : 2024/09/26 13:42:39
 仪器型号: SHIMADZU LC-2050C(FX267)

<色谱图>

mV



<峰表>

检测器A Ch1 250nm

峰号	保留时间	面积%	面积	高度	理论塔板数(US)	拖尾因子	分离度(USP)
1	2.340	100.000	491219	72432	2775	1.139	--
总计		100.000	491219	72432			



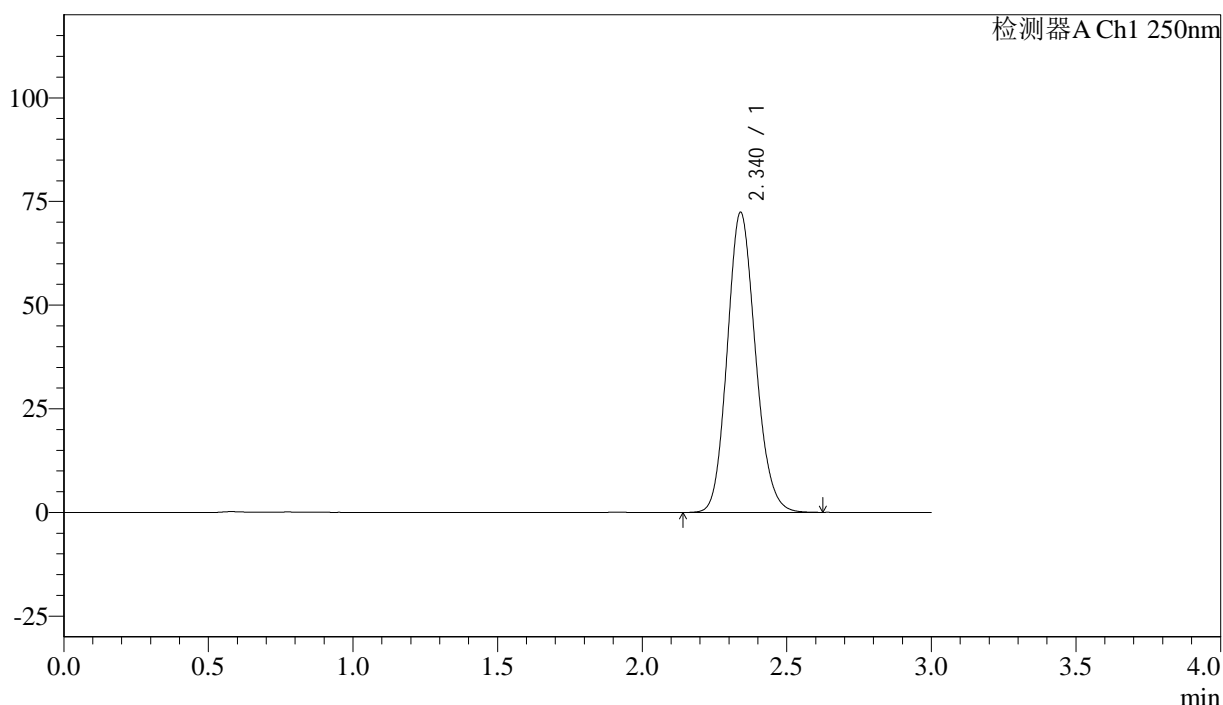
J305

<样品信息>

色谱柱 :XB-C18(50mm*4.6mm,5μm) 流速: 1.0ml/min
 柱温 :40°C 波长: 250nm
 数据文件名 : RC\$J305 - 0-39/18-1339-2 - cbzj-cq36-30d-rcd-15mg-dz1-2.lcd
 方法文件名 : RC\$J305 - J305-rcqx-20240201-FX267.lcm
 批处理文件名: RC\$J305 - 20240925-rcd-FX267.lcb
 样品瓶号 : 2-18 版本号: 6.115
 进样体积 : 10 μl 实验者: wangdan
 进样时间 : 2024/09/26 10:42:28 处理者: wangdan
 处理时间 (V2) : 2024/09/26 13:42:42
 仪器型号: SHIMADZU LC-2050C(FX267)

<色谱图>

mV



<峰表>

检测器A Ch1 250nm

峰号	保留时间	面积%	面积	高度	理论塔板数(US)	拖尾因子	分离度(USP)
1	2.340	100.000	491385	72335	2769	1.138	--
总计		100.000	491385	72335			



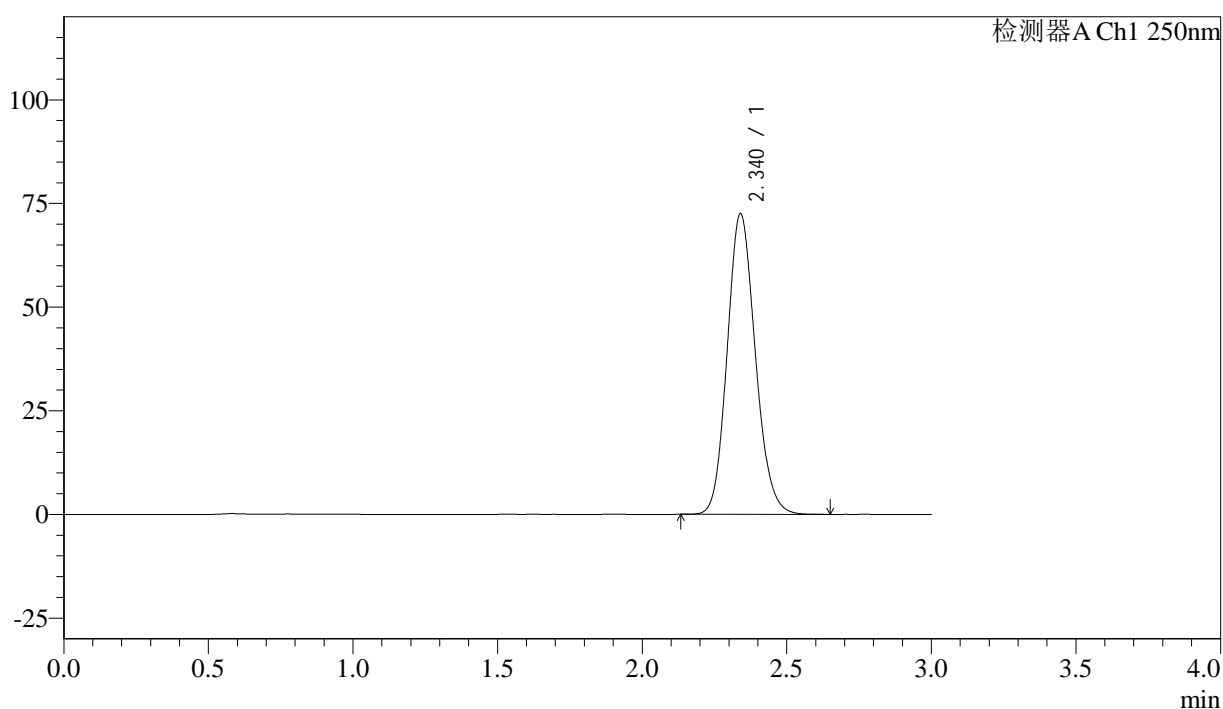
J305

<样品信息>

色谱柱 :XB-C18(50mm*4.6mm,5 μ m) 流速: 1.0ml/min
柱温 :40 $^{\circ}$ C 波长: 250nm
数据文件名 : RC\$J305 - 0-39/18-1340-2 - cbzj-cq36-30d-rcd-15mg-dz1-3.lcd
方法文件名 : RC\$J305 - J305-rcqx-20240201-FX267.lcm
批处理文件名: RC\$J305 - 20240925-rcd-FX267.lcb
样品瓶号 : 2-18
进样体积 : 10 μ l 版本号: 6.115
进样时间 : 2024/09/26 10:45:52 实验者: wangdan
处理时间 (V2) : 2024/09/26 13:42:46 处理者: wangdan
仪器型号: SHIMADZU LC-2050C(FX267)

<色谱图>

mV



<峰表>

检测器A Ch1 250nm

峰号	保留时间	面积%	面积	高度	理论塔板数(US)	拖尾因子	分离度(USP)
1	2.340	100.000	491301	72523	2782	1.138	--
总计		100.000	491301	72523			



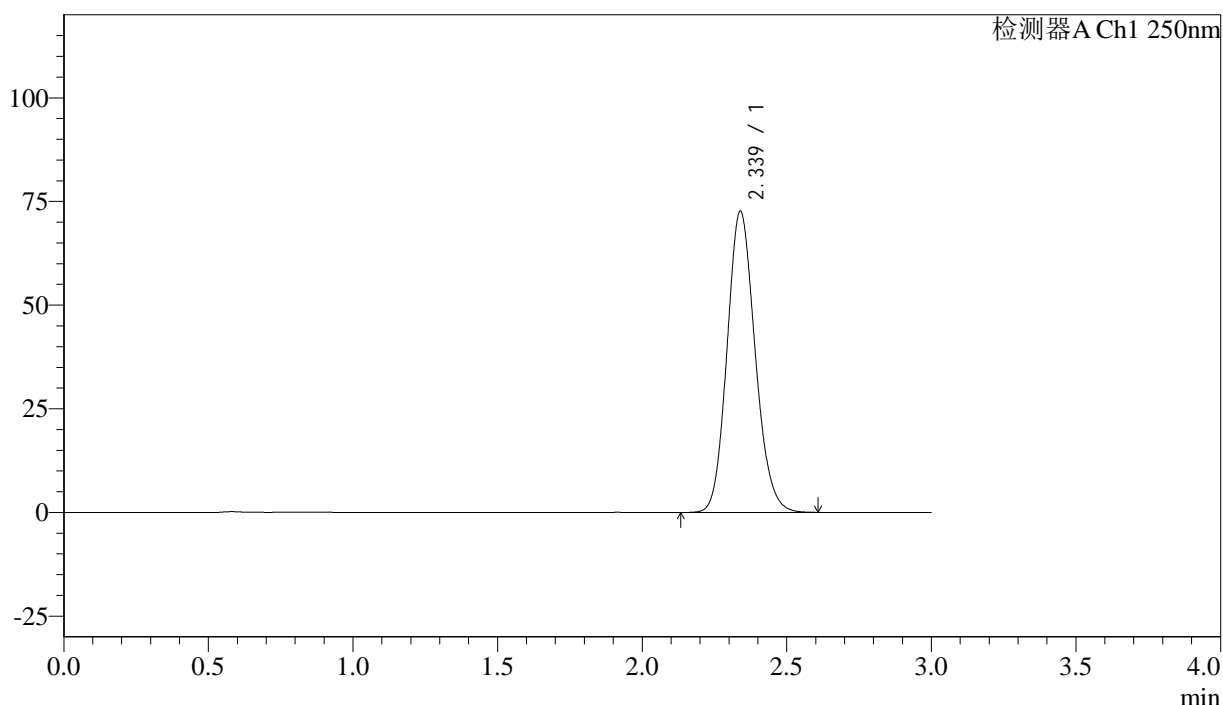
J305

<样品信息>

色谱柱 :XB-C18(50mm*4.6mm,5μm) 流速: 1.0ml/min
 柱温 :40°C 波长: 250nm
 数据文件名 : RC\$J305 - 0-39/18-1341-2 - cbzj-cq36-30d-rcd-15mg-dz1-4.lcd
 方法文件名 : RC\$J305 - J305-rcqx-20240201-FX267.lcm
 批处理文件名: RC\$J305 - 20240925-rcd-FX267.lcb
 样品瓶号 : 2-18 版本号: 6.115
 进样体积 : 10 μl 实验者: wangdan
 进样时间 : 2024/09/26 10:49:16 处理者: wangdan
 处理时间 (V2) : 2024/09/26 13:42:49
 仪器型号: SHIMADZU LC-2050C(FX267)

<色谱图>

mV



<峰表>

检测器A Ch1 250nm

峰号	保留时间	面积%	面积	高度	理论塔板数(US)	拖尾因子	分离度(USP)
1	2.339	100.000	491180	72655	2786	1.138	--
总计		100.000	491180	72655			



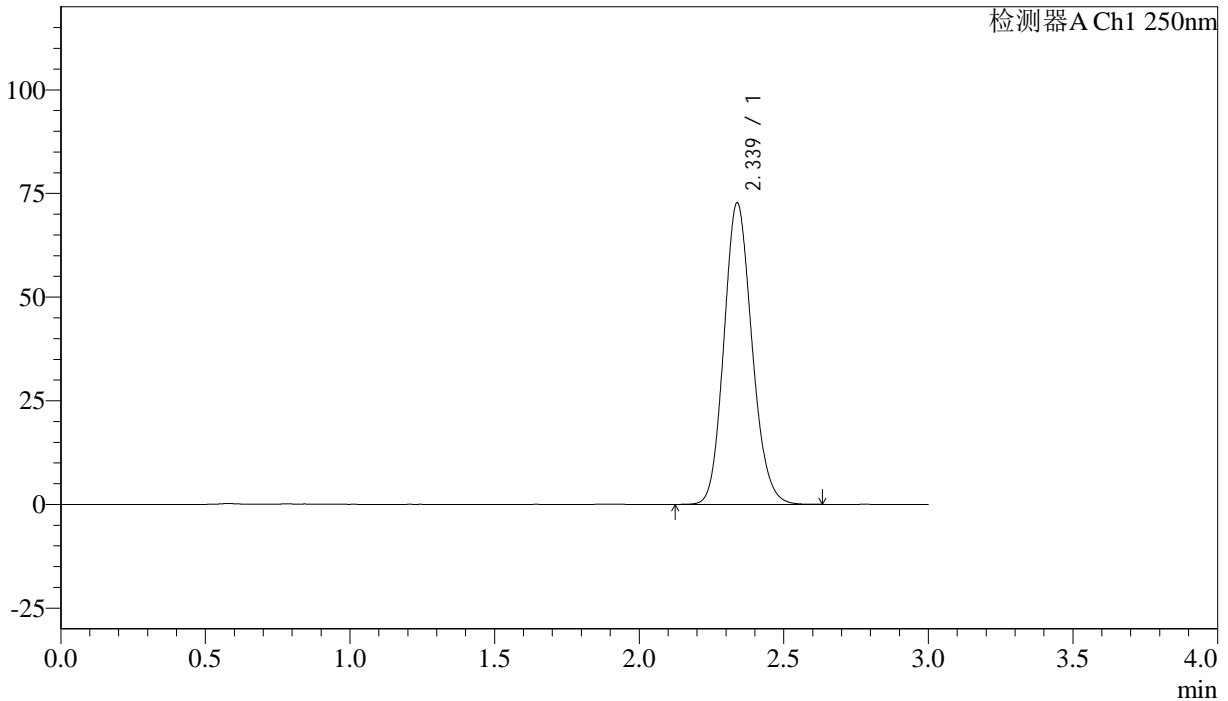
J305

<样品信息>

色谱柱 :XB-C18(50mm*4.6mm,5μm) 流速: 1.0ml/min
 柱温 :40°C 波长: 250nm
 数据文件名 : RC\$J305 - 0-39/18-1342-2 - cbzj-cq36-30d-rcd-15mg-dz1-5.lcd
 方法文件名 : RC\$J305 - J305-rcqx-20240201-FX267.lcm
 批处理文件名: RC\$J305 - 20240925-rcd-FX267.lcb
 样品瓶号 : 2-18 版本号: 6.115
 进样体积 : 10 μl 实验者: wangdan
 进样时间 : 2024/09/26 10:52:40 处理者: wangdan
 处理时间 (V2) : 2024/09/26 13:42:52
 仪器型号: SHIMADZU LC-2050C(FX267)

<色谱图>

mV



<峰表>

检测器A Ch1 250nm

峰号	保留时间	面积%	面积	高度	理论塔板数(US)	拖尾因子	分离度(USP)
1	2.339	100.000	491263	72741	2796	1.139	--
总计		100.000	491263	72741			



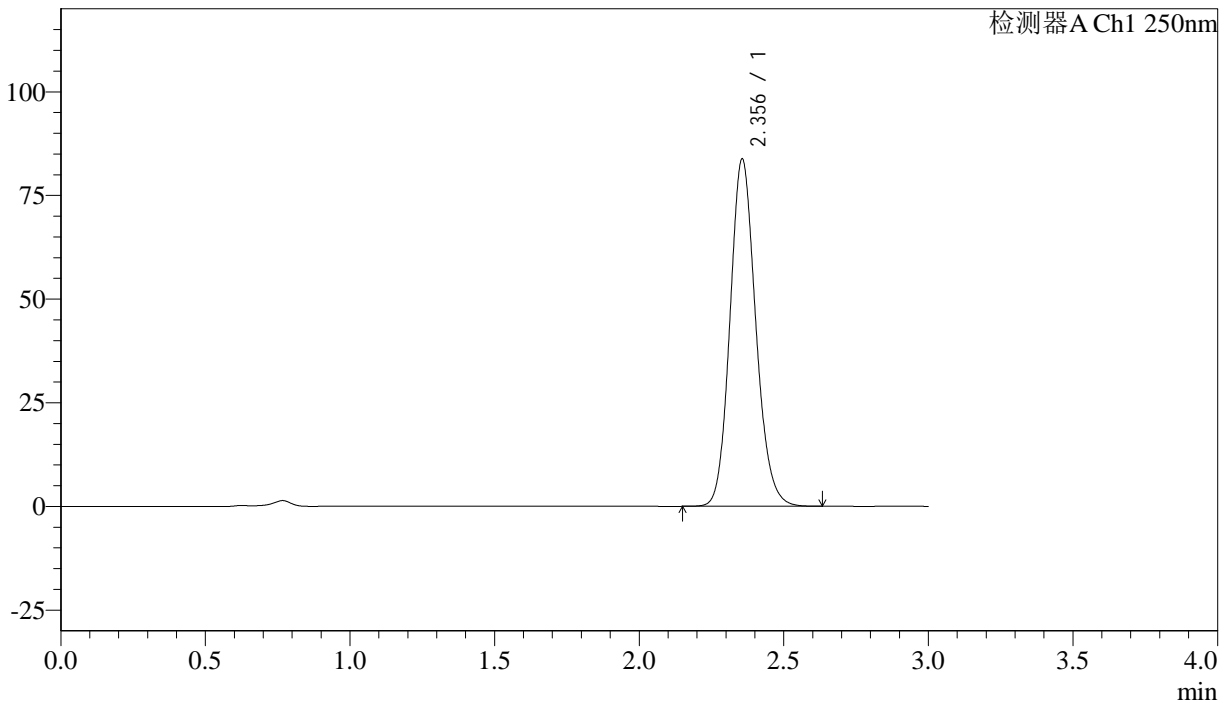
J305

<样品信息>

色谱柱 :XB-C18(50mm*4.6mm,5µm) 流速: 1.0ml/min
 柱温 :40°C 波长: 250nm
 数据文件名 : RC\$J305 - 0-39/18-1343-2 - cbzj-JPS4394p-cq36-30d-rcd-15mg-P1-1.lcd
 方法文件名 : RC\$J305 - J305-rcqx-20240201-FX267.lcm
 批处理文件名: RC\$J305 - 20240925-rcd-FX267.lcb
 样品瓶号 : 2-4 版本号: 6.115
 进样体积 : 10 µl 实验者: wangdan
 进样时间 : 2024/09/26 10:56:04 处理者: wangdan
 处理时间 (V2) : 2024/09/26 13:42:55
 仪器型号: SHIMADZU LC-2050C(FX267)

<色谱图>

mV



<峰表>

检测器A Ch1 250nm

峰号	保留时间	面积%	面积	高度	理论塔板数(US)	拖尾因子	分离度(USP)
1	2.356	100.000	520020	83745	3390	1.139	--
总计		100.000	520020	83745			



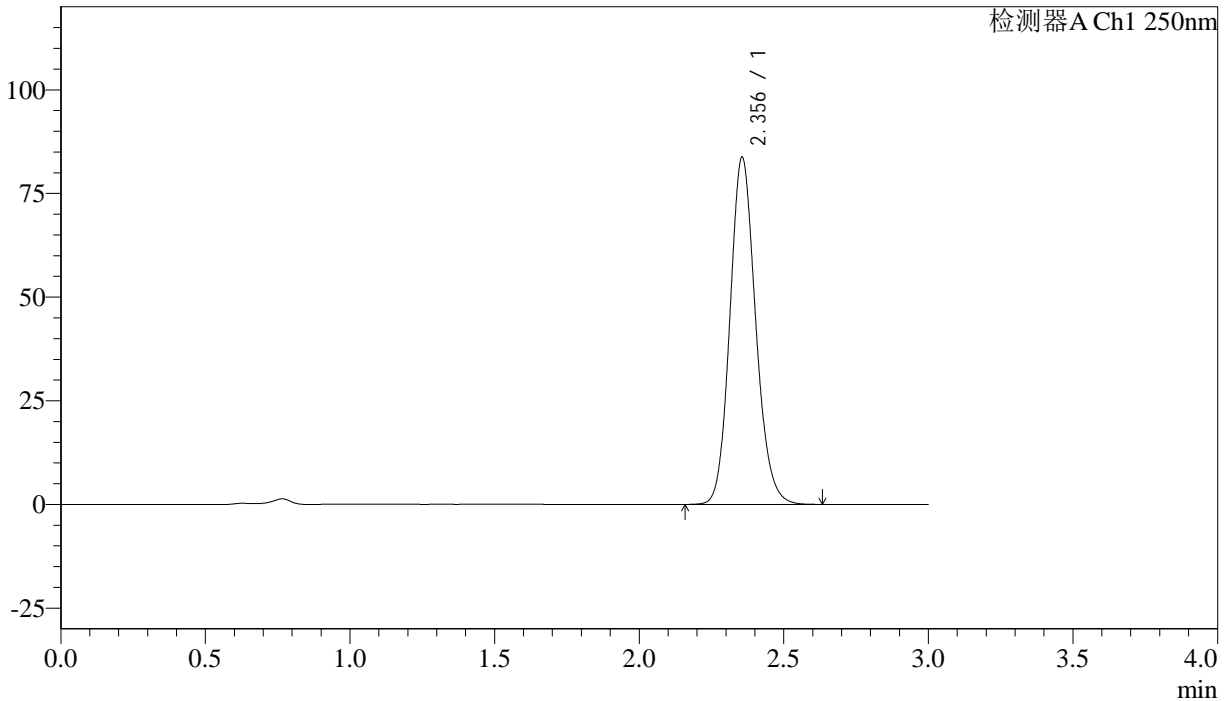
J305

<样品信息>

色谱柱 :XB-C18(50mm*4.6mm,5μm) 流速: 1.0ml/min
 柱温 :40°C 波长: 250nm
 数据文件名 : RC\$J305 - 0-39/18-1344-2 - cbzj-JPS4394p-cq36-30d-rcd-15mg-P1-2.lcd
 方法文件名 : RC\$J305 - J305-rcqx-20240201-FX267.lcm
 批处理文件名: RC\$J305 - 20240925-rcd-FX267.lcb
 样品瓶号 : 2-4 版本号: 6.115
 进样体积 : 10 μl 实验者: wangdan
 进样时间 : 2024/09/26 10:59:28 处理者: wangdan
 处理时间 (V2) : 2024/09/26 13:42:58
 仪器型号: SHIMADZU LC-2050C(FX267)

<色谱图>

mV



<峰表>

检测器A Ch1 250nm

峰号	保留时间	面积%	面积	高度	理论塔板数(US)	拖尾因子	分离度(USP)
1	2.356	100.000	519559	83724	3392	1.138	--
总计		100.000	519559	83724			



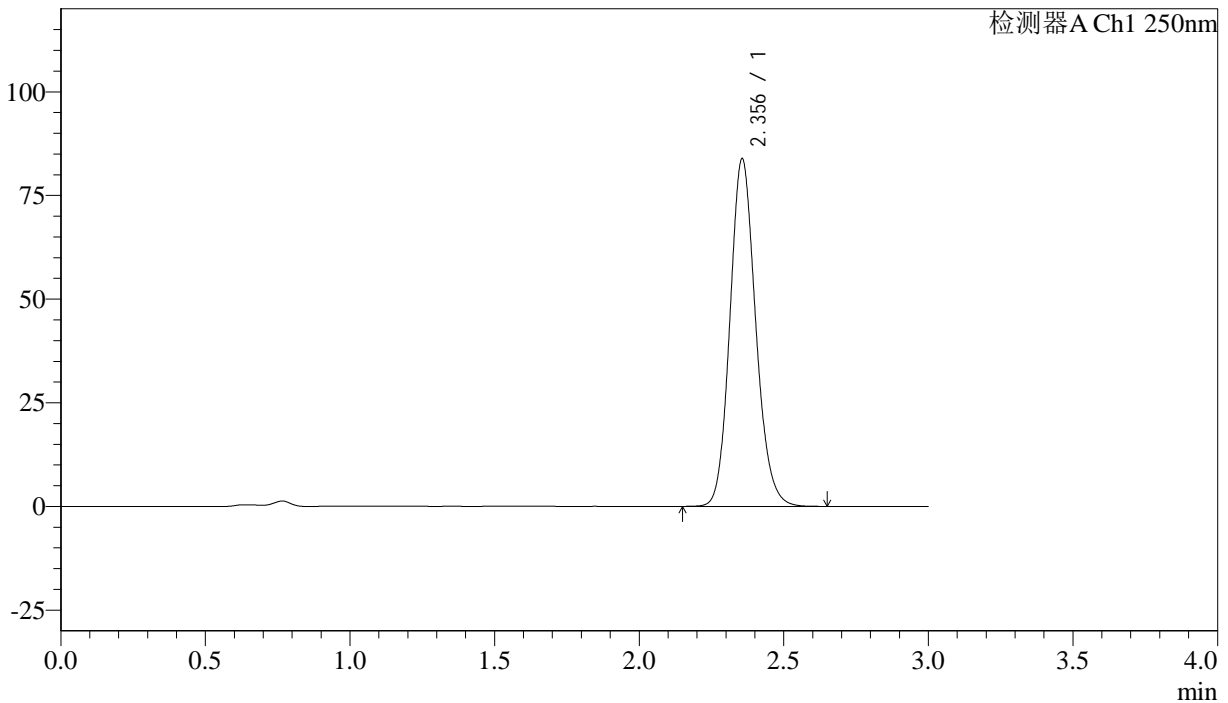
J305

<样品信息>

色谱柱 :XB-C18(50mm*4.6mm,5μm) 流速: 1.0ml/min
 柱温 :40°C 波长: 250nm
 数据文件名 :RC\$J305 - 0-39/18-1345-2 - cbzj-JPS4394p-cq36-30d-rcd-15mg-P2-1.lcd
 方法文件名 :RC\$J305 - J305-rcqx-20240201-FX267.lcm
 批处理文件名: RC\$J305 - 20240925-rcd-FX267.lcb
 样品瓶号 : 2-13 版本号: 6.115
 进样体积 : 10 μl 实验者: wangdan
 进样时间 : 2024/09/26 11:02:51 处理者: wangdan
 处理时间 (V2) : 2024/09/26 13:43:01
 仪器型号: SHIMADZU LC-2050C(FX267)

<色谱图>

mV



<峰表>

检测器A Ch1 250nm

峰号	保留时间	面积%	面积	高度	理论塔板数(US)	拖尾因子	分离度(USP)
1	2.356	100.000	520237	83855	3395	1.139	--
总计		100.000	520237	83855			



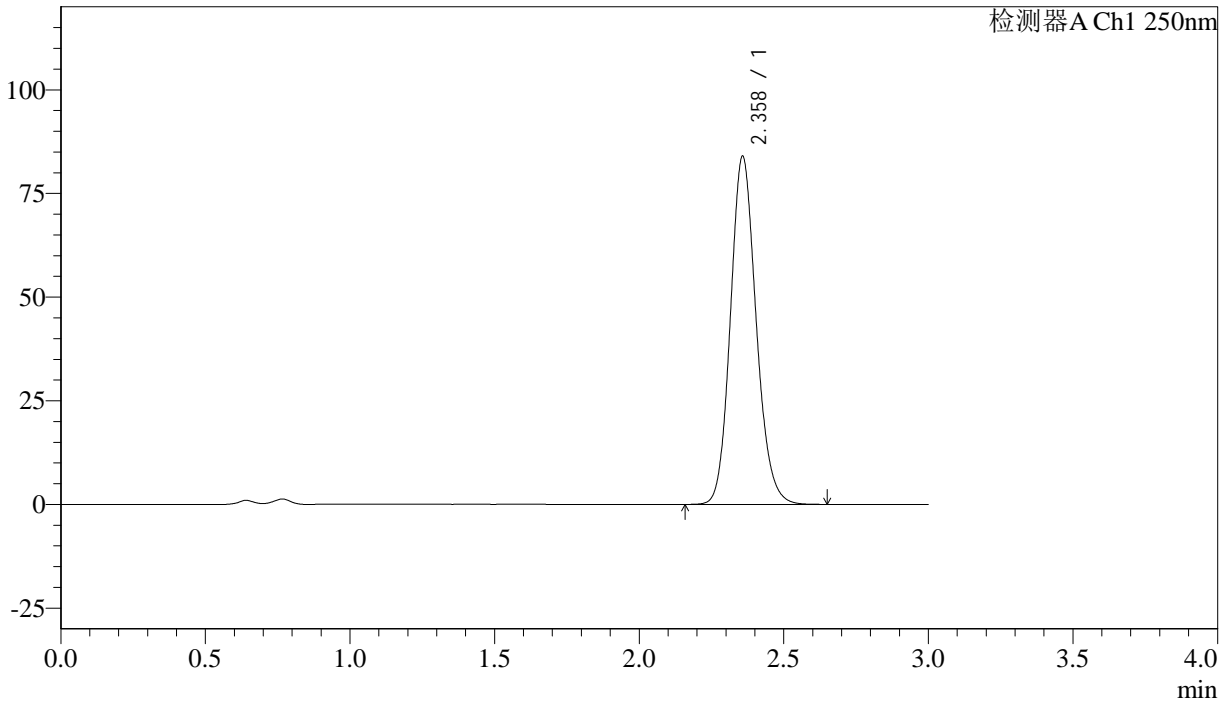
J305

<样品信息>

色谱柱 :XB-C18(50mm*4.6mm,5μm) 流速: 1.0ml/min
 柱温 :40°C 波长: 250nm
 数据文件名 : RC\$J305 - 0-39/18-1346-2 - cbzj-JPS4394p-cq36-30d-rcd-15mg-P2-2.lcd
 方法文件名 : RC\$J305 - J305-rcqx-20240201-FX267.lcm
 批处理文件名: RC\$J305 - 20240925-rcd-FX267.lcb
 样品瓶号 : 2-13 版本号: 6.115
 进样体积 : 10 μl 实验者: wangdan
 进样时间 : 2024/09/26 11:06:14 处理者: wangdan
 处理时间 (V2) : 2024/09/26 13:43:04
 仪器型号: SHIMADZU LC-2050C(FX267)

<色谱图>

mV



<峰表>

检测器A Ch1 250nm

峰号	保留时间	面积%	面积	高度	理论塔板数(US)	拖尾因子	分离度(USP)
1	2.358	100.000	520514	83793	3404	1.141	--
总计		100.000	520514	83793			



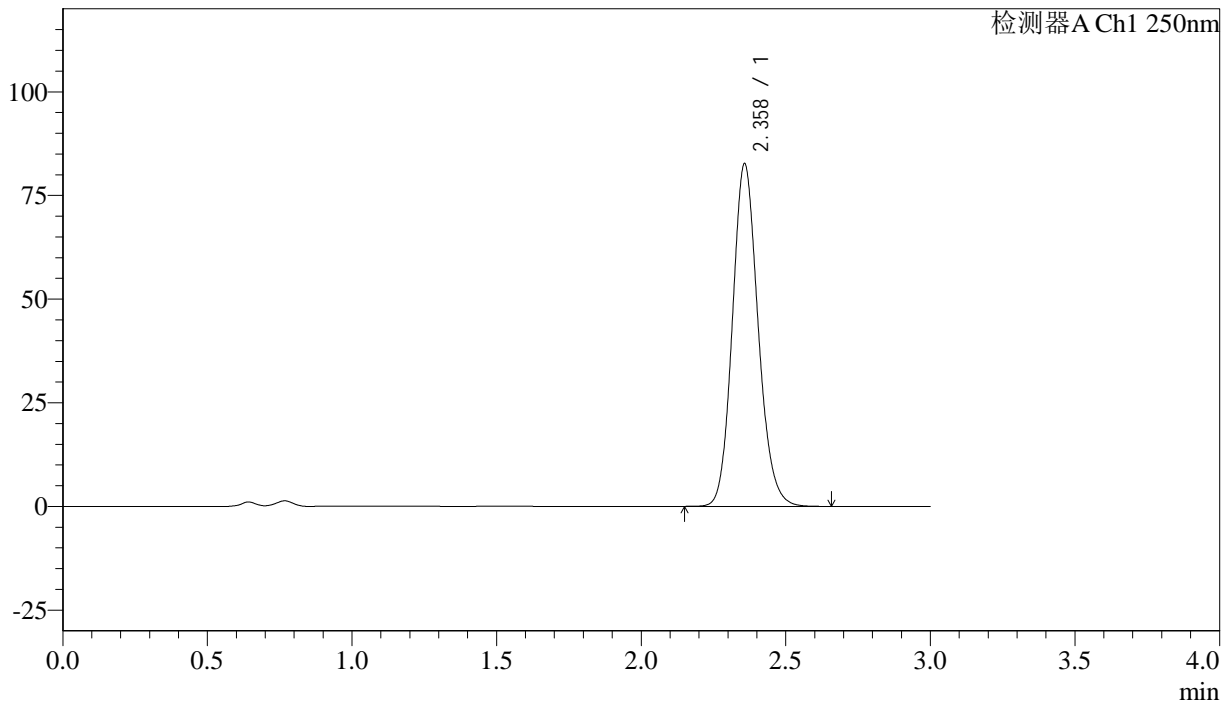
J305

<样品信息>

色谱柱 :XB-C18(50mm*4.6mm,5µm) 流速: 1.0ml/min
 柱温 :40°C 波长: 250nm
 数据文件名 : RC\$J305 - 0-39/18-1347-2 - cbzj-JPS4394p-cq36-30d-rcd-15mg-P3-1.lcd
 方法文件名 : RC\$J305 - J305-rcqx-20240201-FX267.lcm
 批处理文件名: RC\$J305 - 20240925-rcd-FX267.lcb
 样品瓶号 : 2-22 版本号: 6.115
 进样体积 : 10 µl 实验者: wangdan
 进样时间 : 2024/09/26 11:09:37 处理者: wangdan
 处理时间 (V2) : 2024/09/26 13:43:07
 仪器型号: SHIMADZU LC-2050C(FX267)

<色谱图>

mV



<峰表>

检测器A Ch1 250nm

峰号	保留时间	面积%	面积	高度	理论塔板数(US)	拖尾因子	分离度(USP)
1	2.358	100.000	512540	82478	3401	1.140	--
总计		100.000	512540	82478			



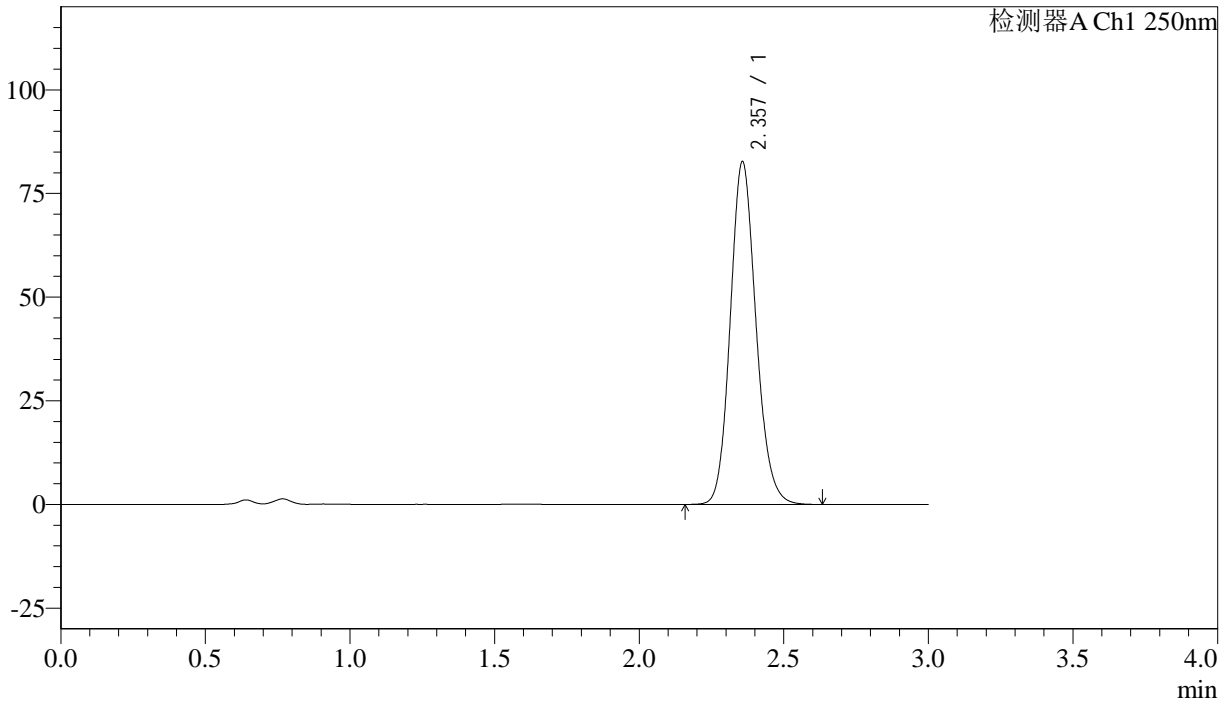
J305

<样品信息>

色谱柱 :XB-C18(50mm*4.6mm,5μm) 流速: 1.0ml/min
 柱温 :40°C 波长: 250nm
 数据文件名 : RC\$J305 - 0-39/18-1348-2 - cbzj-JPS4394p-cq36-30d-rcd-15mg-P3-2.lcd
 方法文件名 : RC\$J305 - J305-rcqx-20240201-FX267.lcm
 批处理文件名: RC\$J305 - 20240925-rcd-FX267.lcb
 样品瓶号 : 2-22 版本号: 6.115
 进样体积 : 10 μl 实验者: wangdan
 进样时间 : 2024/09/26 11:13:00 处理者: wangdan
 处理时间 (V2) : 2024/09/26 13:43:10
 仪器型号: SHIMADZU LC-2050C(FX267)

<色谱图>

mV



<峰表>

检测器A Ch1 250nm

峰号	保留时间	面积%	面积	高度	理论塔板数(US)	拖尾因子	分离度(USP)
1	2.357	100.000	512515	82574	3403	1.140	--
总计		100.000	512515	82574			



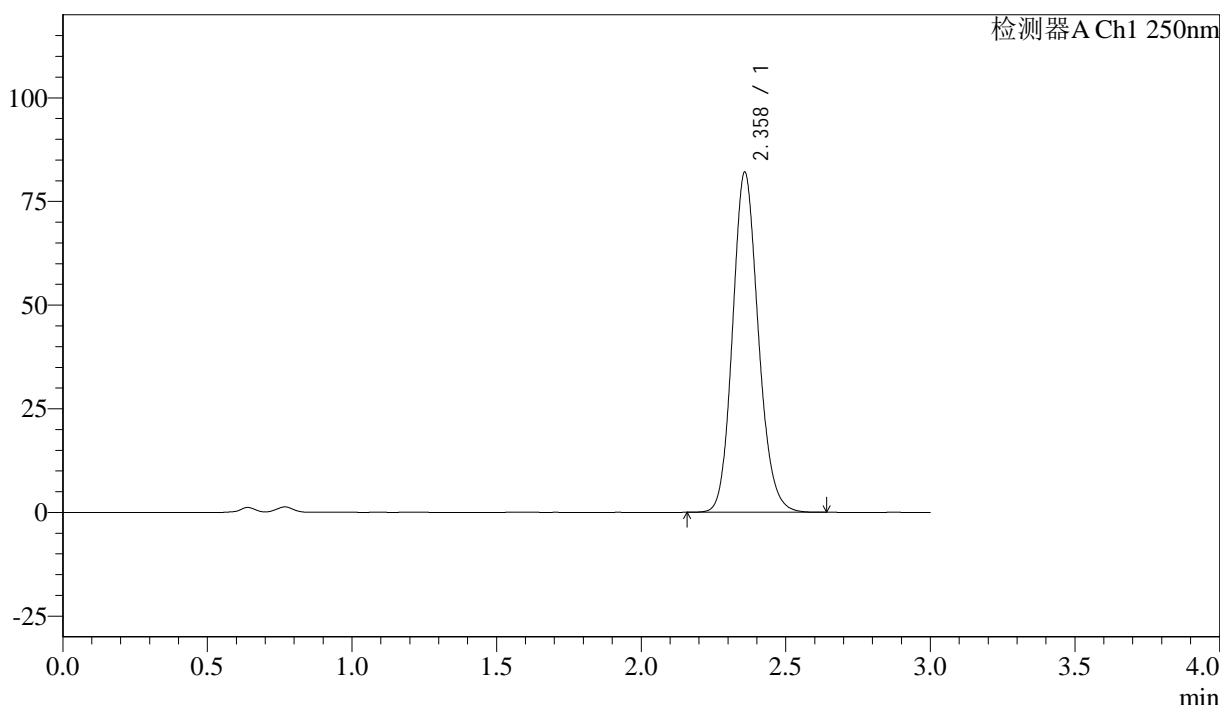
J305

<样品信息>

色谱柱 :XB-C18(50mm*4.6mm,5μm) 流速: 1.0ml/min
 柱温 :40°C 波长: 250nm
 数据文件名 : RC\$J305 - 0-39/18-1349-2 - cbzj-JPS4394p-cq36-30d-rcd-15mg-P4-1.lcd
 方法文件名 : RC\$J305 - J305-rcqx-20240201-FX267.lcm
 批处理文件名: RC\$J305 - 20240925-rcd-FX267.lcb
 样品瓶号 : 2-31 版本号: 6.115
 进样体积 : 10 μl 实验者: wangdan
 进样时间 : 2024/09/26 11:16:23 处理者: wangdan
 处理时间 (V2) : 2024/09/26 13:43:13
 仪器型号: SHIMADZU LC-2050C(FX267)

<色谱图>

mV



<峰表>

检测器A Ch1 250nm

峰号	保留时间	面积%	面积	高度	理论塔板数(US)	拖尾因子	分离度(USP)
1	2.358	100.000	509341	81793	3397	1.140	--
总计		100.000	509341	81793			



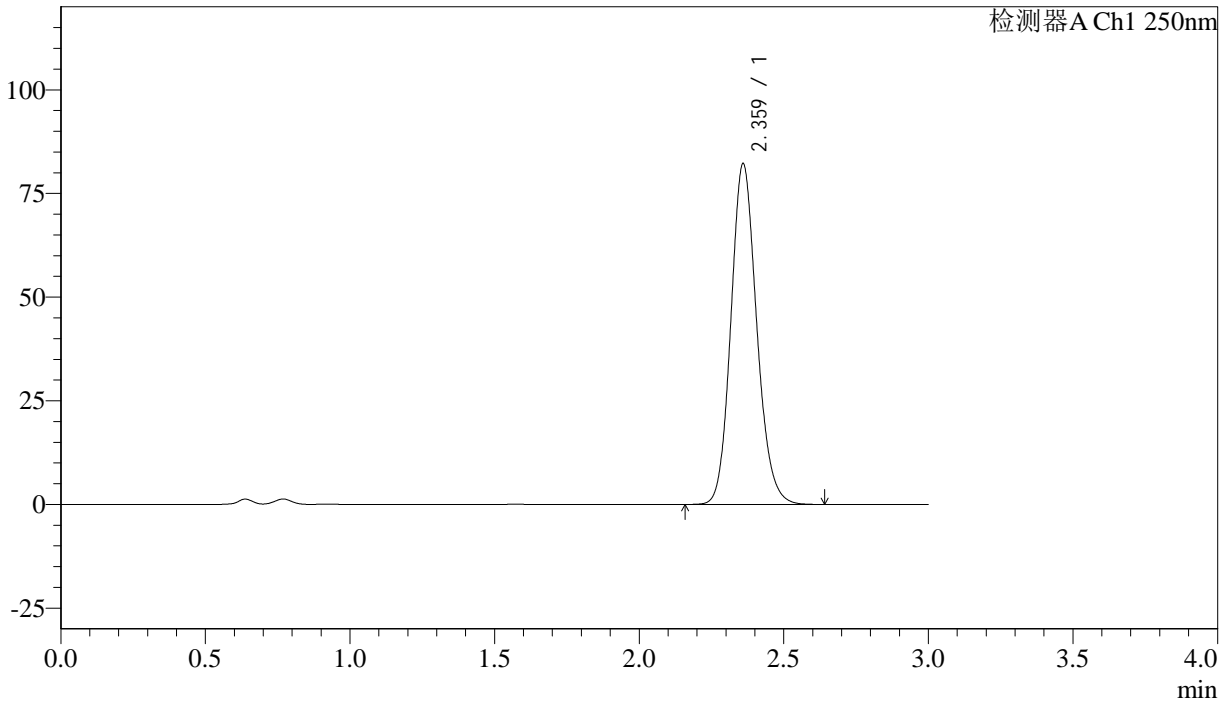
J305

<样品信息>

色谱柱 :XB-C18(50mm*4.6mm,5µm) 流速: 1.0ml/min
 柱温 :40°C 波长: 250nm
 数据文件名 : RC\$J305 - 0-39/18-1350-2 - cbzj-JPS4394p-cq36-30d-rcd-15mg-P4-2.lcd
 方法文件名 : RC\$J305 - J305-rcqx-20240201-FX267.lcm
 批处理文件名: RC\$J305 - 20240925-rcd-FX267.lcb
 样品瓶号 : 2-31 版本号: 6.115
 进样体积 : 10 µl 实验者: wangdan
 进样时间 : 2024/09/26 11:19:46 处理者: wangdan
 处理时间 (V2) : 2024/09/26 13:43:16
 仪器型号: SHIMADZU LC-2050C(FX267)

<色谱图>

mV



<峰表>

检测器A Ch1 250nm

峰号	保留时间	面积%	面积	高度	理论塔板数(US)	拖尾因子	分离度(USP)
1	2.359	100.000	511427	81804	3385	1.141	--
总计		100.000	511427	81804			



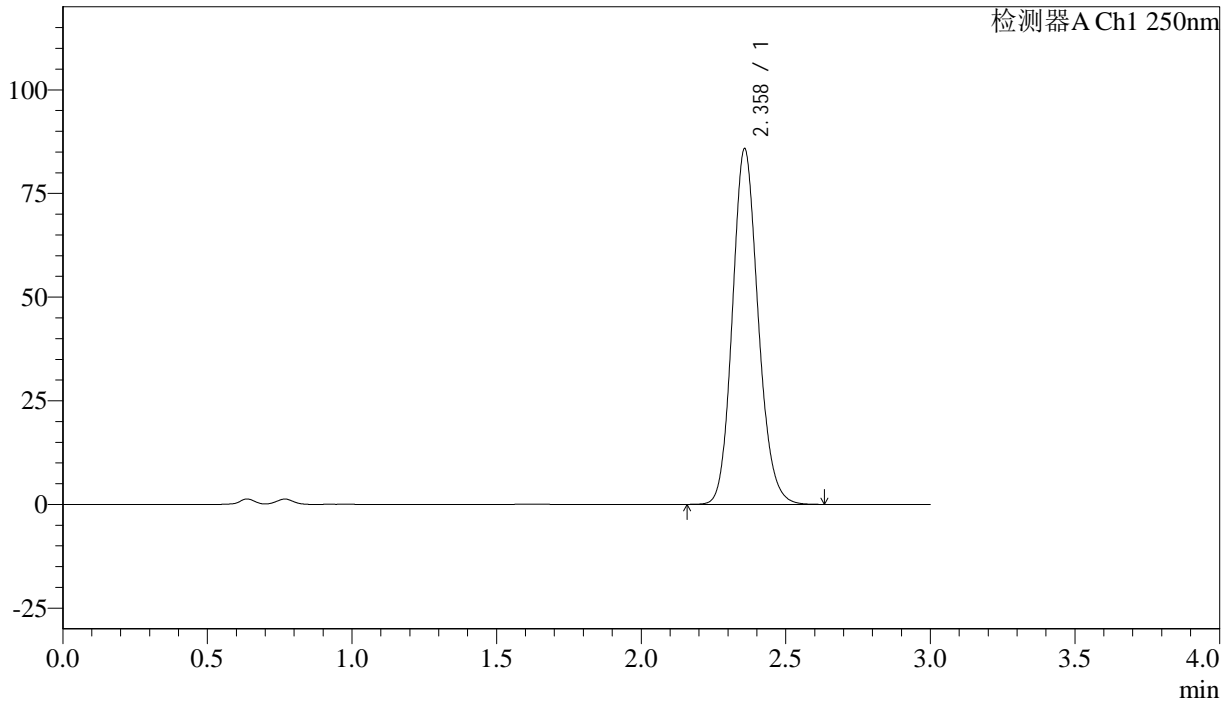
J305

<样品信息>

色谱柱 :XB-C18(50mm*4.6mm,5μm) 流速: 1.0ml/min
 柱温 :40°C 波长: 250nm
 数据文件名 : RC\$J305 - 0-39/18-1351-2 - cbzj-JPS4394p-cq36-30d-rcd-15mg-P5-1.lcd
 方法文件名 : RC\$J305 - J305-rcqx-20240201-FX267.lcm
 批处理文件名: RC\$J305 - 20240925-rcd-FX267.lcb
 样品瓶号 : 2-40
 进样体积 : 10 μl 版本号: 6.115
 进样时间 : 2024/09/26 11:23:09 实验者: wangdan
 处理时间 (V2) : 2024/09/26 13:43:19 处理者: wangdan
 仪器型号: SHIMADZU LC-2050C(FX267)

<色谱图>

mV



<峰表>

检测器A Ch1 250nm

峰号	保留时间	面积%	面积	高度	理论塔板数(US)	拖尾因子	分离度(USP)
1	2.358	100.000	532300	85615	3397	1.139	--
总计		100.000	532300	85615			



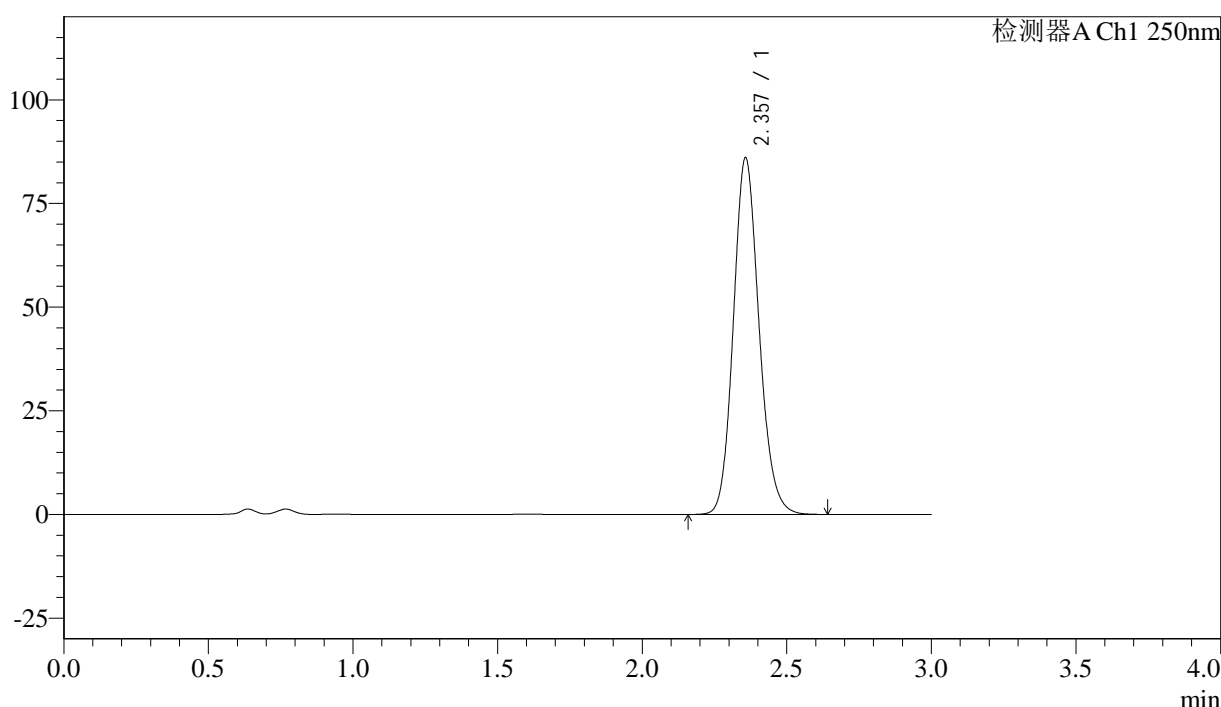
J305

<样品信息>

色谱柱 :XB-C18(50mm*4.6mm,5μm) 流速: 1.0ml/min
 柱温 :40°C 波长: 250nm
 数据文件名 : RC\$J305 - 0-39/18-1352-2 - cbzj-JPS4394p-cq36-30d-rcd-15mg-P5-2.lcd
 方法文件名 : RC\$J305 - J305-rcqx-20240201-FX267.lcm
 批处理文件名: RC\$J305 - 20240925-rcd-FX267.lcb
 样品瓶号 : 2-40
 进样体积 : 10 μl 版本号: 6.115
 进样时间 : 2024/09/26 11:26:32 实验者: wangdan
 处理时间 (V2) : 2024/09/26 13:43:22 处理者: wangdan
 仪器型号: SHIMADZU LC-2050C(FX267)

<色谱图>

mV



<峰表>

检测器A Ch1 250nm

峰号	保留时间	面积%	面积	高度	理论塔板数(US)	拖尾因子	分离度(USP)
1	2.357	100.000	532513	85903	3415	1.140	--
总计		100.000	532513	85903			



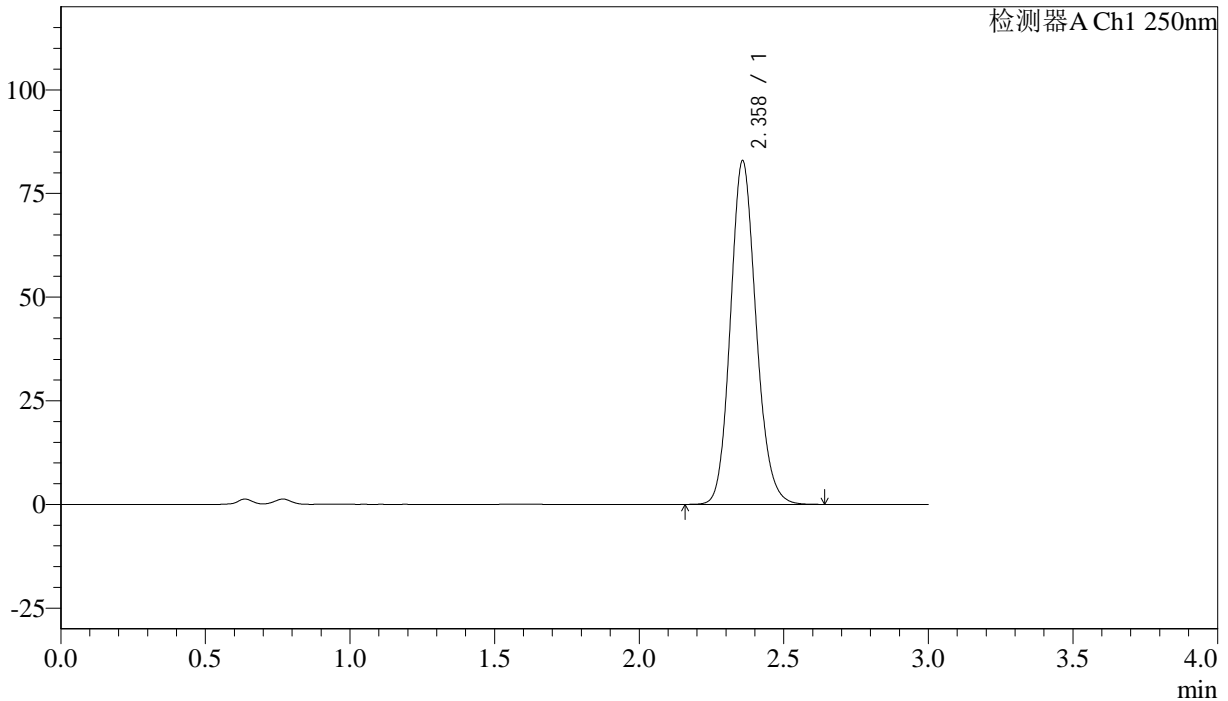
J305

<样品信息>

色谱柱 :XB-C18(50mm*4.6mm,5μm) 流速: 1.0ml/min
 柱温 :40°C 波长: 250nm
 数据文件名 : RC\$J305 - 0-39/18-1353-2 - cbzj-JPS4394p-cq36-30d-rcd-15mg-P6-1.lcd
 方法文件名 : RC\$J305 - J305-rcqx-20240201-FX267.lcm
 批处理文件名: RC\$J305 - 20240925-rcd-FX267.lcb
 样品瓶号 : 2-49
 进样体积 : 10 μl 版本号: 6.115
 进样时间 : 2024/09/26 11:29:55 实验者: wangdan
 处理时间 (V2) : 2024/09/26 13:43:26 处理者: wangdan
 仪器型号: SHIMADZU LC-2050C(FX267)

<色谱图>

mV



<峰表>

检测器A Ch1 250nm

峰号	保留时间	面积%	面积	高度	理论塔板数(US)	拖尾因子	分离度(USP)
1	2.358	100.000	512971	82750	3420	1.141	--
总计		100.000	512971	82750			



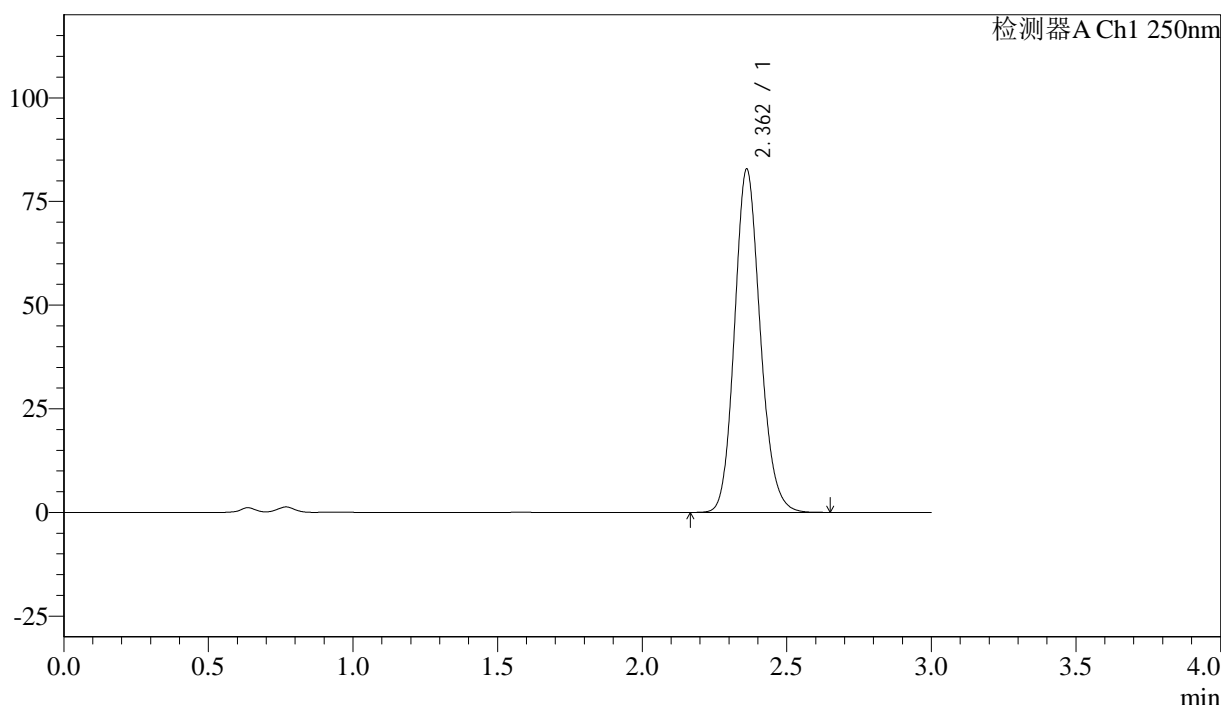
J305

<样品信息>

色谱柱 :XB-C18(50mm*4.6mm,5µm) 流速: 1.0ml/min
 柱温 :40°C 波长: 250nm
 数据文件名 : RC\$J305 - 0-39/18-1354-2 - cbzj-JPS4394p-cq36-30d-rcd-15mg-P6-2.lcd
 方法文件名 : RC\$J305 - J305-rcqx-20240201-FX267.lcm
 批处理文件名: RC\$J305 - 20240925-rcd-FX267.lcb
 样品瓶号 : 2-49 版本号: 6.115
 进样体积 : 10 µl 实验者: wangdan
 进样时间 : 2024/09/26 11:45:04 处理者: wangdan
 处理时间 (V2) : 2024/09/26 13:43:29
 仪器型号: SHIMADZU LC-2050C(FX267)

<色谱图>

mV



<峰表>

检测器A Ch1 250nm

峰号	保留时间	面积%	面积	高度	理论塔板数(US)	拖尾因子	分离度(USP)
1	2.362	100.000	512591	82713	3427	1.144	--
总计		100.000	512591	82713			



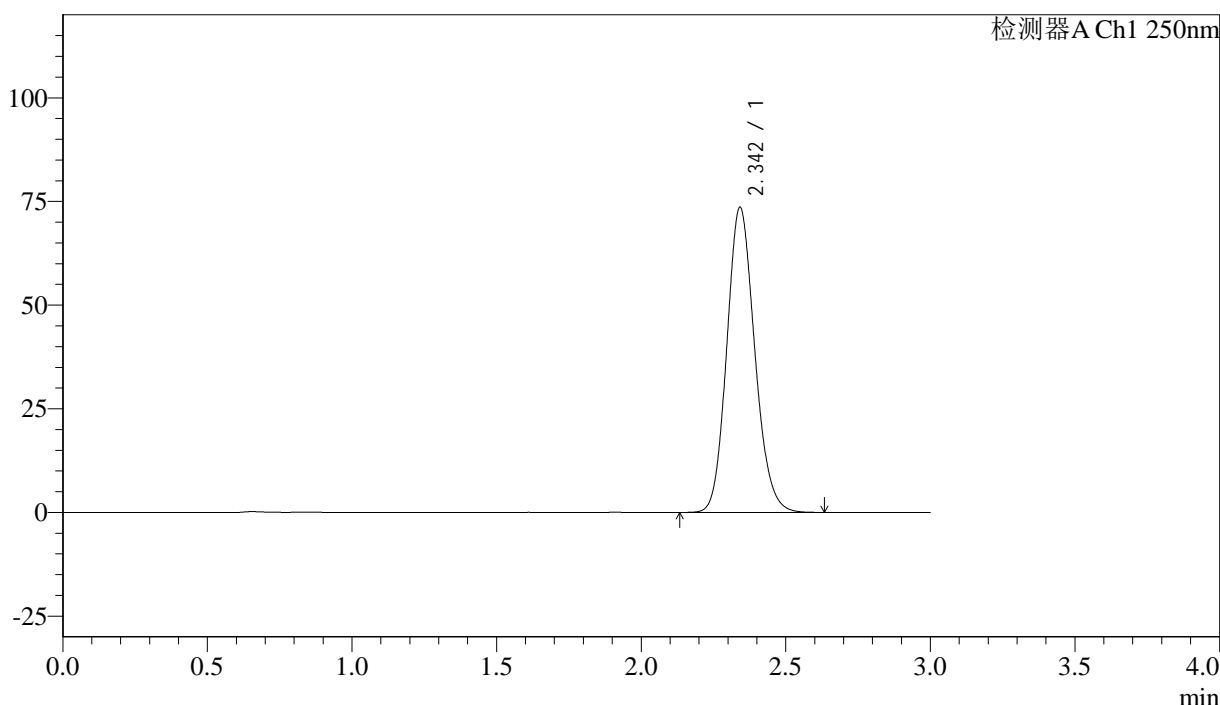
J305

<样品信息>

色谱柱 :XB-C18(50mm*4.6mm,5µm) 流速: 1.0ml/min
 柱温 :40°C 波长: 250nm
 数据文件名 : RC\$J305 - 0-39/18-1355-2 - cbzj-cq36-30d-rcd-15mg-dz2-1.lcd
 方法文件名 : RC\$J305 - J305-rcqx-20240201-FX267.lcm
 批处理文件名: RC\$J305 - 20240925-rcd-FX267.lcb
 样品瓶号 : 2-27
 进样体积 : 10 µl 版本号: 6.115
 进样时间 : 2024/09/26 11:48:26 实验者: wangdan
 处理时间 (V2) : 2024/09/26 13:43:32 处理者: wangdan
 仪器型号: SHIMADZU LC-2050C(FX267)

<色谱图>

mV



<峰表>

检测器A Ch1 250nm

峰号	保留时间	面积%	面积	高度	理论塔板数(US)	拖尾因子	分离度(USP)
1	2.342	100.000	494727	73394	2831	1.141	--
总计		100.000	494727	73394			



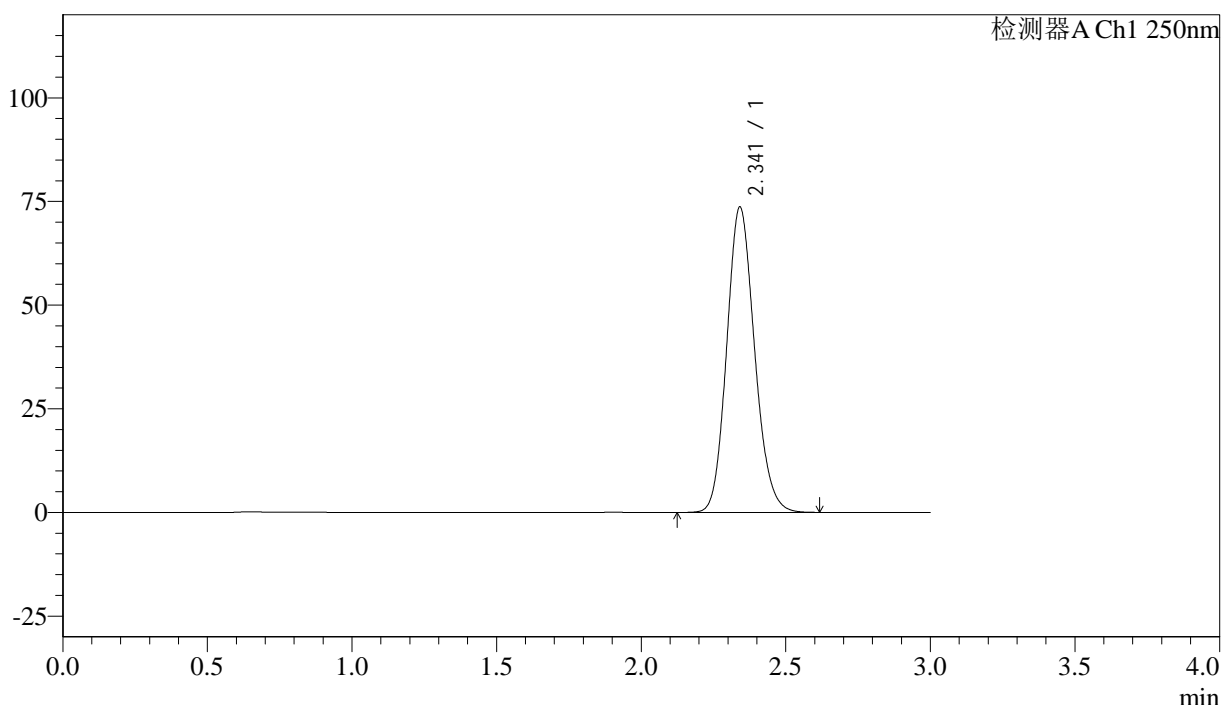
J305

<样品信息>

色谱柱 :XB-C18(50mm*4.6mm,5µm) 流速: 1.0ml/min
 柱温 :40°C 波长: 250nm
 数据文件名 : RC\$J305 - 0-39/18-1356-2 - cbzj-cq36-30d-rcd-15mg-dz2-2.lcd
 方法文件名 : RC\$J305 - J305-rcqx-20240201-FX267.lcm
 批处理文件名: RC\$J305 - 20240925-rcd-FX267.lcb
 样品瓶号 : 2-27 版本号: 6.115
 进样体积 : 10 µl 实验者: wangdan
 进样时间 : 2024/09/26 11:51:49 处理者: wangdan
 处理时间 (V2) : 2024/09/26 13:43:35
 仪器型号: SHIMADZU LC-2050C(FX267)

<色谱图>

mV



<峰表>

检测器A Ch1 250nm

峰号	保留时间	面积%	面积	高度	理论塔板数(US)	拖尾因子	分离度(USP)
1	2.341	100.000	494244	73506	2837	1.140	--
总计		100.000	494244	73506			