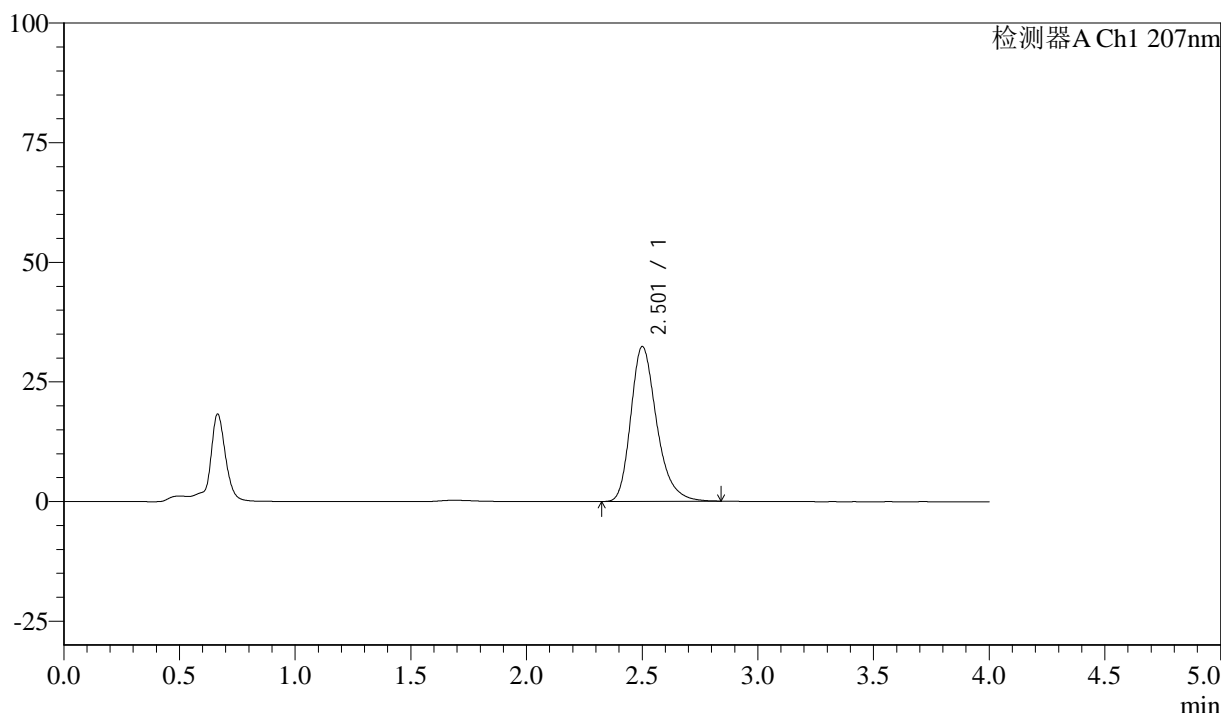


<样品信息>

色谱柱 :XB-C18(50mm*4.6mm,5μm)	流速:1.0ml/min
柱温 :50°C	波长:207nm
数据文件名 : RC\$J306 - 7-9/7-417-2 - zzp-kq12y-rcd-pH1.0jz-dz1-2.lcd	
方法文件名 : RC\$J306 - J306-rcd-FX256.lcm	
批处理文件名: RC\$J306 - 20240926-rcd-FX256.lcb	
样品瓶号 : 1-18	版本号:6.115
进样体积 : 10 μl	实验者: xiexinhui
进样时间 : 2024/09/26 13:51:13	处理者: xiexinhui
处理时间 (V2) : 2024/09/27 08:14:39	
仪器型号 :SHIMADZU LC-2050C(FX256)	

<色谱图>

mV



<峰表>

检测器A Ch1 207nm

峰号	保留时间	面积	面积%	高度	理论塔板数(USP)	拖尾因子	分离度(USP)
1	2.501	252236	100.000	32274	2496	1.284	--
总计		252236	100.000	32274			

图1 奥司他韦干糖浆溶出度测定HPLC图谱<br>自制品-  
pH1.0介质<br>对照品溶液-1-2



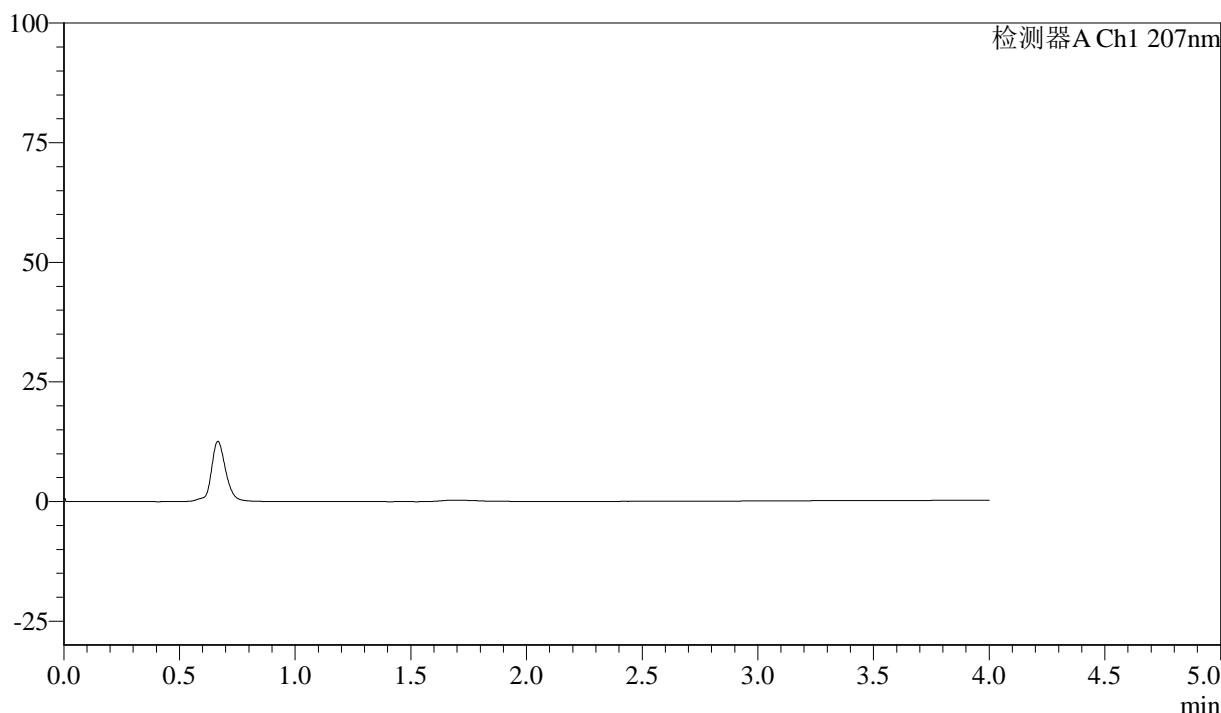
# J306

## <样品信息>

色谱柱 :XB-C18(50mm\*4.6mm,5μm) 流速:1.0ml/min  
柱温 :50°C 波长:207nm  
数据文件名 :RC\$J306 - 7-10/7-415-3 - zzp-kq12y-rcd-pH1.0jz-rj.lcd  
方法文件名 :RC\$J306 - J306-rcd-FX256.lcm  
批处理文件名: RC\$J306 - 20240926-rcd-FX256.lcb  
样品瓶号 :1-9  
进样体积 :10 μl 版本号:6.115  
进样时间 :2024/09/26 13:42:27 实验者: xiexinhui  
处理时间 (V3) :2024/09/27 08:14:54 处理者: xiexinhui  
仪器型号 :SHIMADZU LC-2050C(FX256)

## <色谱图>

mV



## <峰表>

检测器A Ch1 207nm

峰号	保留时间	面积	面积%	高度	理论塔板数(USP)	拖尾因子	分离度(USP)
总计							

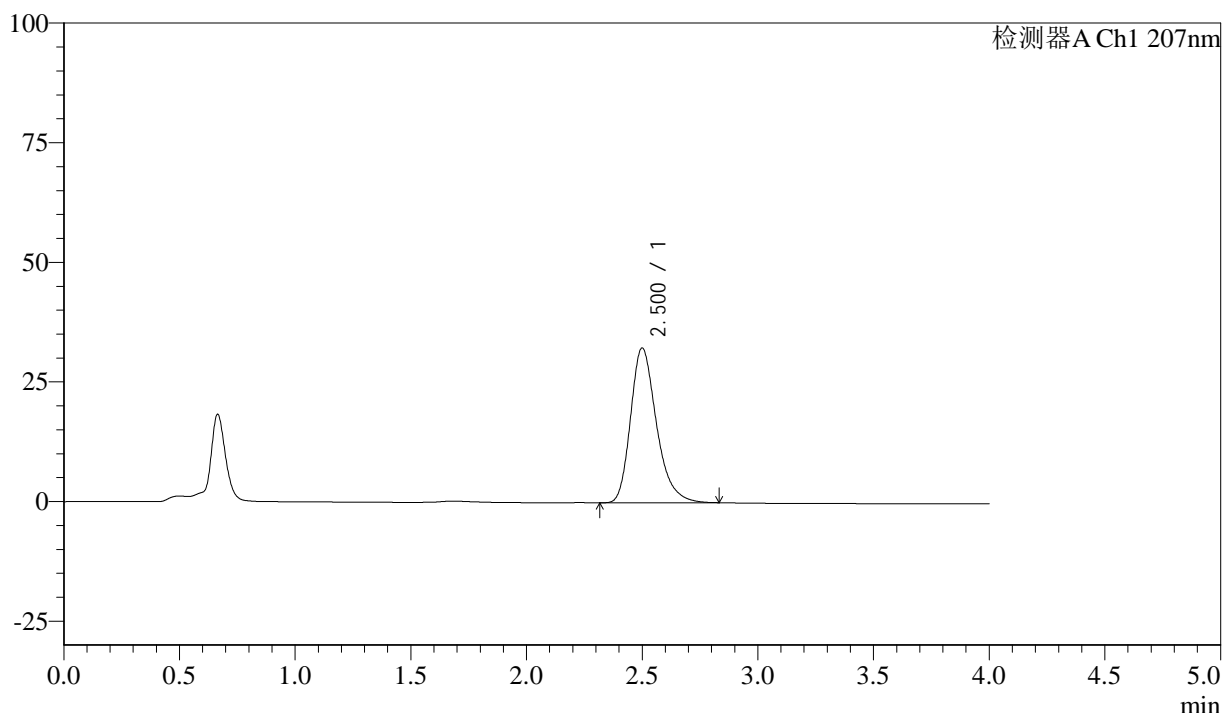
图2 奥司他韦干糖浆溶出度测定HPLC图谱<br>自制品-pH1.0介质<br>溶剂

<样品信息>

色谱柱 :XB-C18(50mm*4.6mm,5μm)	流速:1.0ml/min
柱温 :50°C	波长:207nm
数据文件名 : RC\$J306 - 7-10/7-416-3 - zzp-kq12y-rcd-pH1.0jz-dz1-1.lcd	
方法文件名 : RC\$J306 - J306-rcd-FX256.lcm	
批处理文件名: RC\$J306 - 20240926-rcd-FX256.lcb	
样品瓶号 : 1-18	版本号:6.115
进样体积 : 10 μl	实验者: xiexinhui
进样时间 : 2024/09/26 13:46:50	处理者: xiexinhui
处理时间 (V3) : 2024/09/27 08:14:57	
仪器型号 :SHIMADZU LC-2050C(FX256)	

<色谱图>

mV



<峰表>

检测器A Ch1 207nm

峰号	保留时间	面积	面积%	高度	理论塔板数(USP)	拖尾因子	分离度(USP)
1	2.500	252197	100.000	32308	2493	1.284	--
总计		252197	100.000	32308			

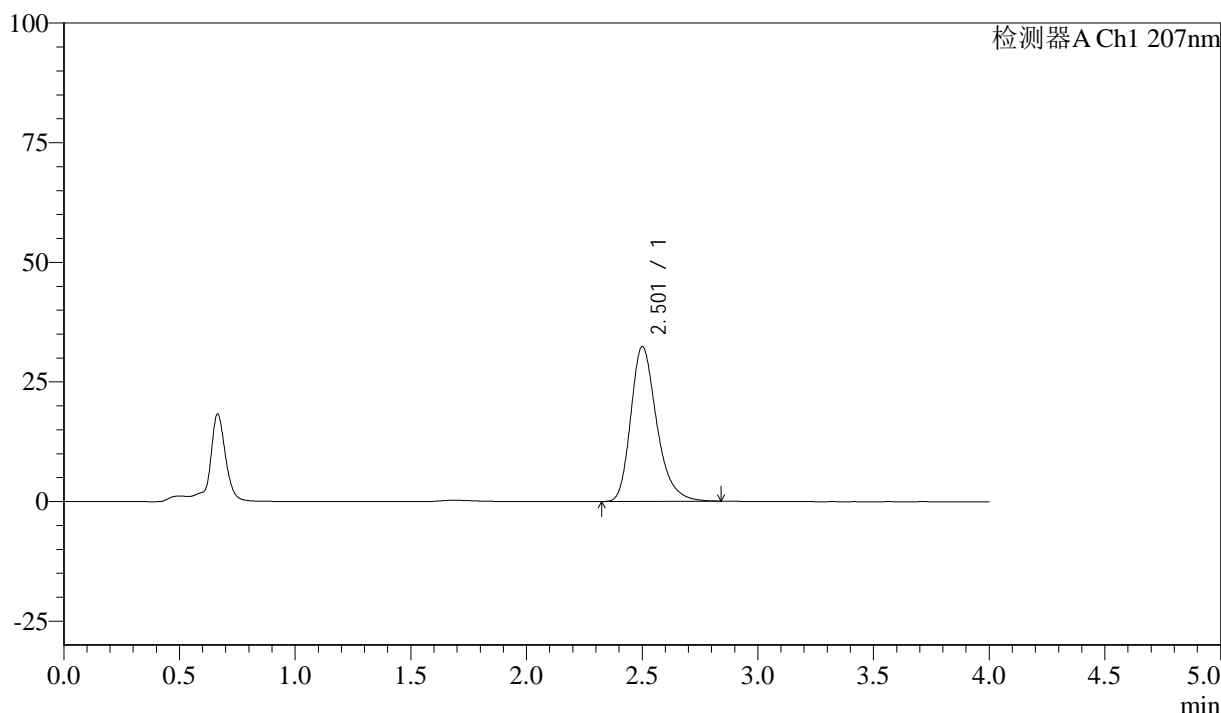
图3 奥司他韦干糖浆溶出度测定HPLC图谱<br>自制品-  
pH1.0介质<br>对照品溶液-1-1

<样品信息>

色谱柱 :XB-C18(50mm*4.6mm,5μm)	流速:1.0ml/min
柱温 :50°C	波长:207nm
数据文件名 : RC\$J306 - 7-10/7-417-3 - zzp-kq12y-rcd-pH1.0jz-dz1-2.lcd	
方法文件名 : RC\$J306 - J306-rcd-FX256.lcm	
批处理文件名: RC\$J306 - 20240926-rcd-FX256.lcb	
样品瓶号 : 1-18	版本号:6.115
进样体积 : 10 μl	实验者: xiexinhui
进样时间 : 2024/09/26 13:51:13	处理者: xiexinhui
处理时间 (V3) : 2024/09/27 08:14:59	
仪器型号 :SHIMADZU LC-2050C(FX256)	

<色谱图>

mV



<峰表>

检测器A Ch1 207nm

峰号	保留时间	面积	面积%	高度	理论塔板数(USP)	拖尾因子	分离度(USP)
1	2.501	252236	100.000	32274	2496	1.284	--
总计		252236	100.000	32274			

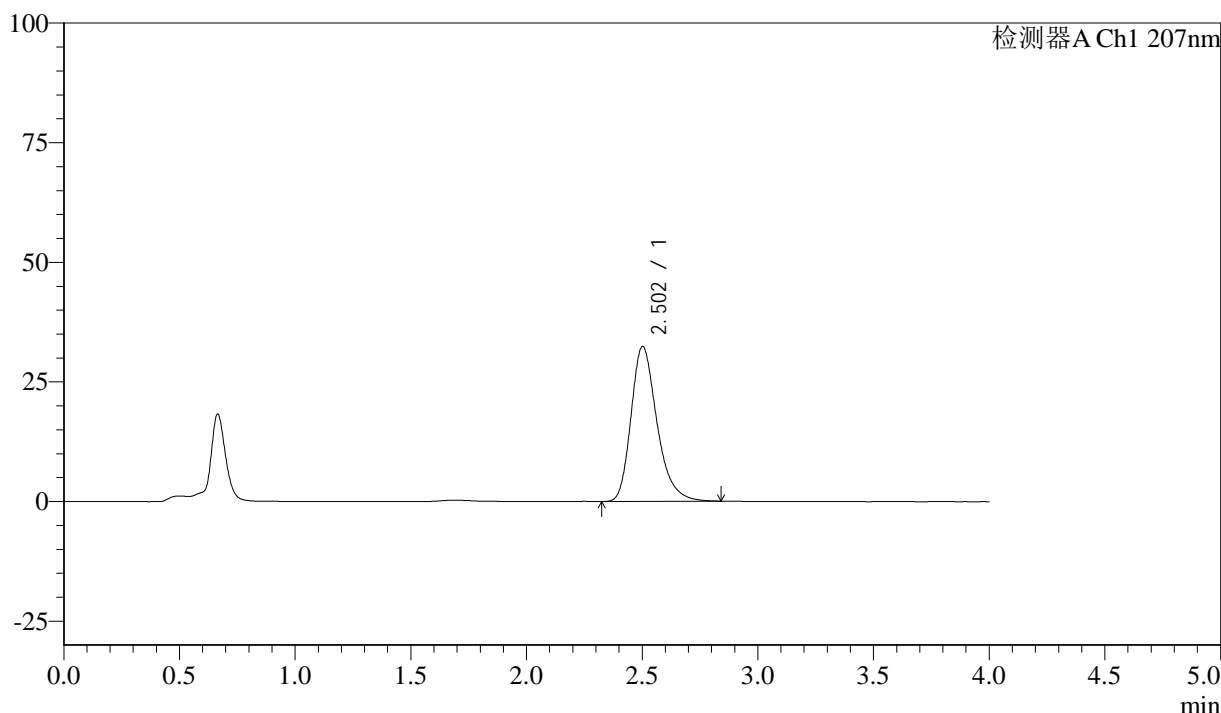
图4 奥司他韦干糖浆溶出度测定HPLC图谱<br>自制品-pH1.0介质<br>对照品溶液-1-2

<样品信息>

色谱柱	:XB-C18(50mm*4.6mm,5μm)	流速	:1.0ml/min
柱温	:50°C	波长	:207nm
数据文件名	:RC\$J306 - 7-10/7-418-2 - zzp-kq12y-rcd-pH1.0jz-dz1-3.lcd		
方法文件名	:RC\$J306 - J306-rcd-FX256.lcm		
批处理文件名	:RC\$J306 - 20240926-rcd-FX256.lcb		
样品瓶号	:1-18	版本号	:6.115
进样体积	:10 μl	实验者	:xiexinhui
进样时间	:2024/09/26 13:55:37	处理者	:xiexinhui
处理时间 (V2)	:2024/09/27 08:15:02		
仪器型号	:SHIMADZU LC-2050C(FX256)		

<色谱图>

mV



<峰表>

检测器A Ch1 207nm

峰号	保留时间	面积	面积%	高度	理论塔板数(USP)	拖尾因子	分离度(USP)
1	2.502	252649	100.000	32312	2492	1.283	--
总计		252649	100.000	32312			

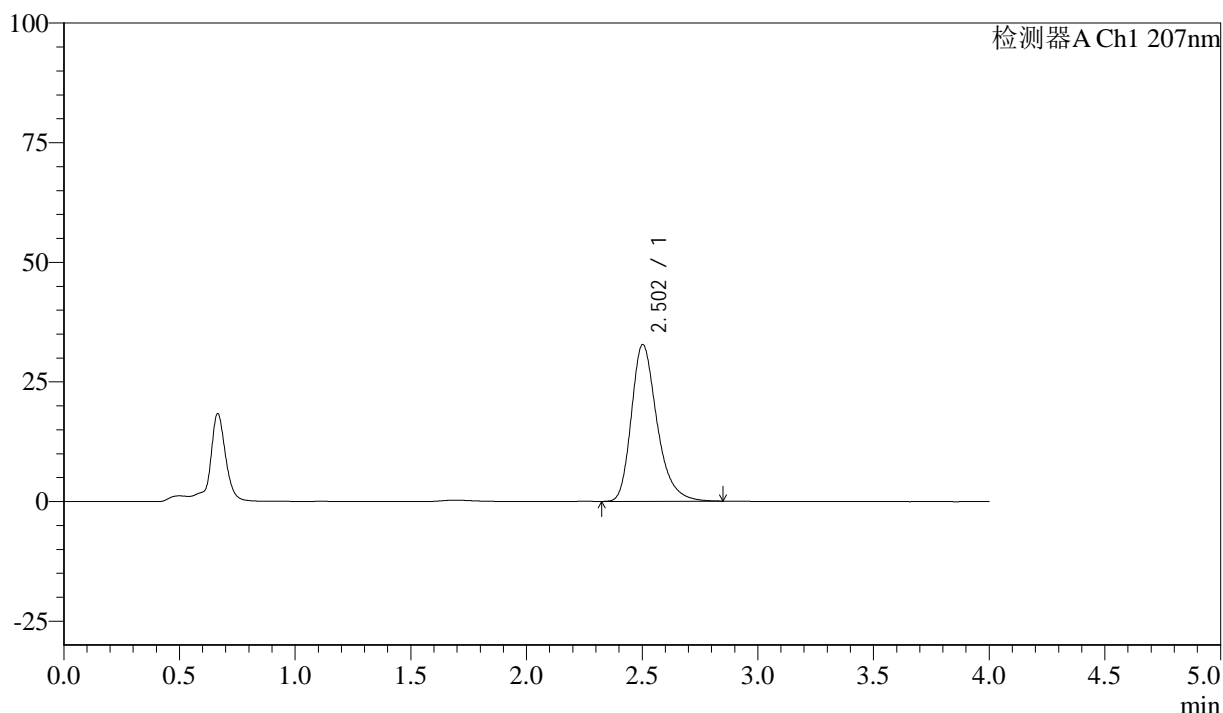
图5 奥司他韦干糖浆溶出度测定HPLC图谱<br>自制品-  
pH1.0介质<br>对照品溶液-1-3

<样品信息>

色谱柱 :XB-C18(50mm*4.6mm,5μm)	流速:1.0ml/min
柱温 :50°C	波长:207nm
数据文件名 : RC\$J306 - 7-10/7-419-2 - zzp-kq12y-rcd-pH1.0jz-dz1-4.lcd	
方法文件名 : RC\$J306 - J306-rcd-FX256.lcm	
批处理文件名: RC\$J306 - 20240926-rcd-FX256.lcb	
样品瓶号 : 1-18	版本号:6.115
进样体积 : 10 μl	实验者: xiexinhui
进样时间 : 2024/09/26 13:59:59	处理者: xiexinhui
处理时间 (V2) : 2024/09/27 08:15:04	
仪器型号 :SHIMADZU LC-2050C(FX256)	

<色谱图>

mV



<峰表>

检测器A Ch1 207nm

峰号	保留时间	面积	面积%	高度	理论塔板数(USP)	拖尾因子	分离度(USP)
1	2.502	252632	100.000	32738	2571	1.297	--
总计		252632	100.000	32738			

图6 奥司他韦干糖浆溶出度测定HPLC图谱<br>自制品-pH1.0介质<br>对照品溶液-1-4



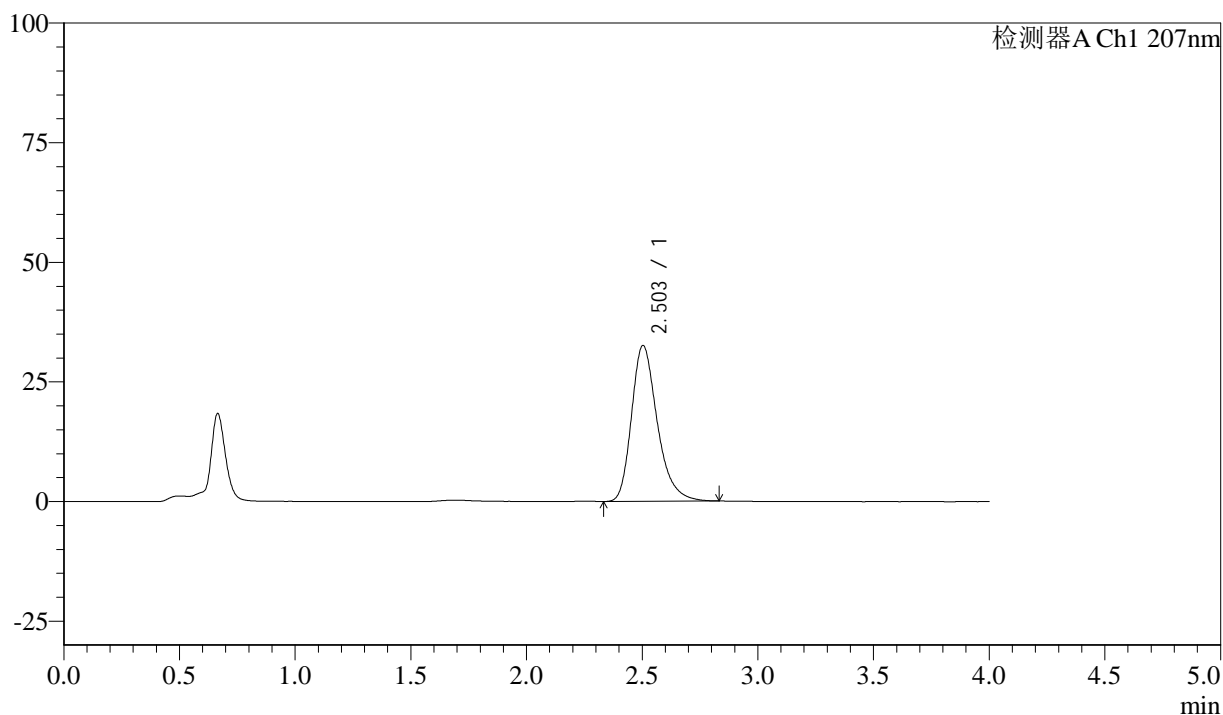
# J306

## <样品信息>

色谱柱 :XB-C18(50mm\*4.6mm,5μm) 流速:1.0ml/min  
 柱温 :50°C 波长:207nm  
 数据文件名 :RC\$J306 - 7-10/7-420-2 - zzp-kq12y-rcd-pH1.0jz-dz1-5.lcd  
 方法文件名 :RC\$J306 - J306-rcd-FX256.lcm  
 批处理文件名: RC\$J306 - 20240926-rcd-FX256.lcb  
 样品瓶号 : 1-18 版本号:6.115  
 进样体积 : 10 μl 实验者: xiexinhui  
 进样时间 : 2024/09/26 14:04:22 处理者: xiexinhui  
 处理时间 (V2) : 2024/09/27 08:15:06  
 仪器型号 :SHIMADZU LC-2050C(FX256)

## <色谱图>

mV



## <峰表>

检测器A Ch1 207nm

峰号	保留时间	面积	面积%	高度	理论塔板数(USP)	拖尾因子	分离度(USP)
1	2.503	252447	100.000	32571	2540	1.293	--
总计		252447	100.000	32571			

图7 奥司他韦干糖浆溶出度测定HPLC图谱<br>自制品-pH1.0介质<br>对照品溶液-1-5







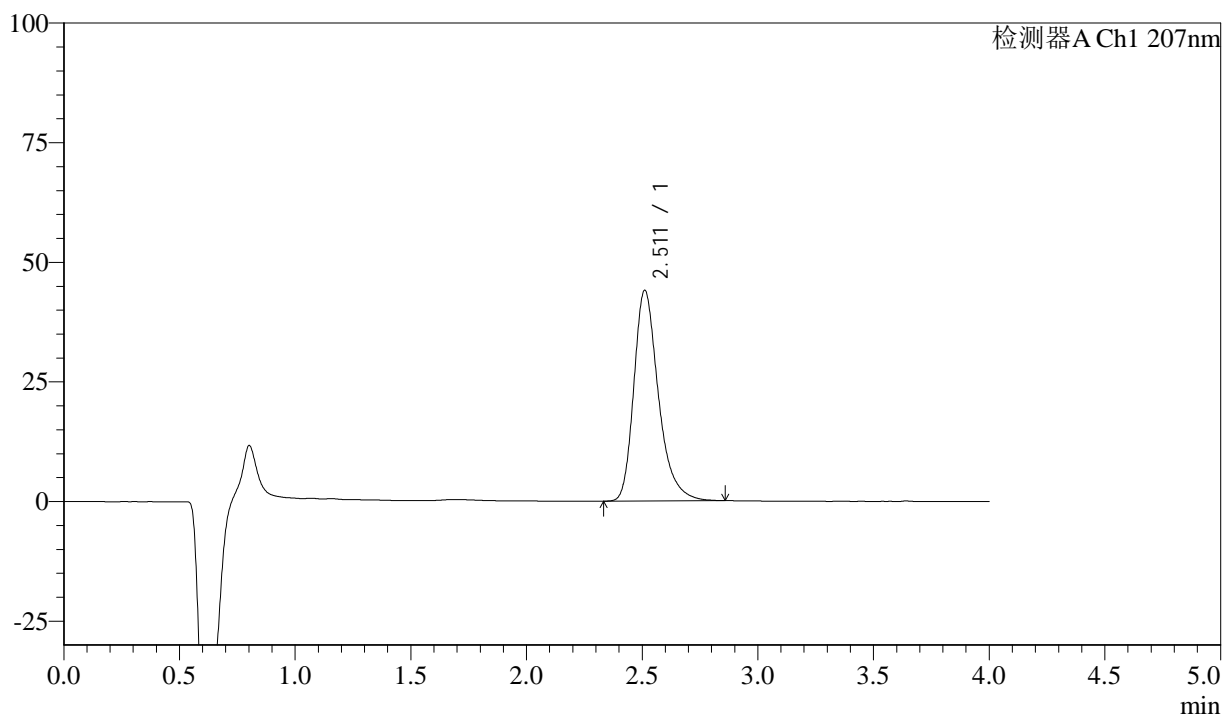
# J306

## <样品信息>

色谱柱 :XB-C18(50mm\*4.6mm,5μm)      流速:1.0ml/min  
 柱温 :50°C      波长:207nm  
 数据文件名 :RC\$J306 - 7-10/7-423-2 - zzp-2023072021p-kq12y-rcd-pH1.0jz-P2-1.lcd  
 方法文件名 :RC\$J306 - J306-rcd-FX256.lcm  
 批处理文件名: RC\$J306 - 20240926-rcd-FX256.lcb  
 样品瓶号 : 1-10  
 进样体积 : 10 μl      版本号:6.115  
 进样时间 : 2024/09/26 14:17:29      实验者: xiexinhui  
 处理时间 (V2) : 2024/09/27 08:15:13      处理者: xiexinhui  
 仪器型号 :SHIMADZU LC-2050C(FX256)

## <色谱图>

mV



## <峰表>

检测器A Ch1 207nm

峰号	保留时间	面积	面积%	高度	理论塔板数(USP)	拖尾因子	分离度(USP)
1	2.511	325159	100.000	44011	2852	1.314	--
总计		325159	100.000	44011			

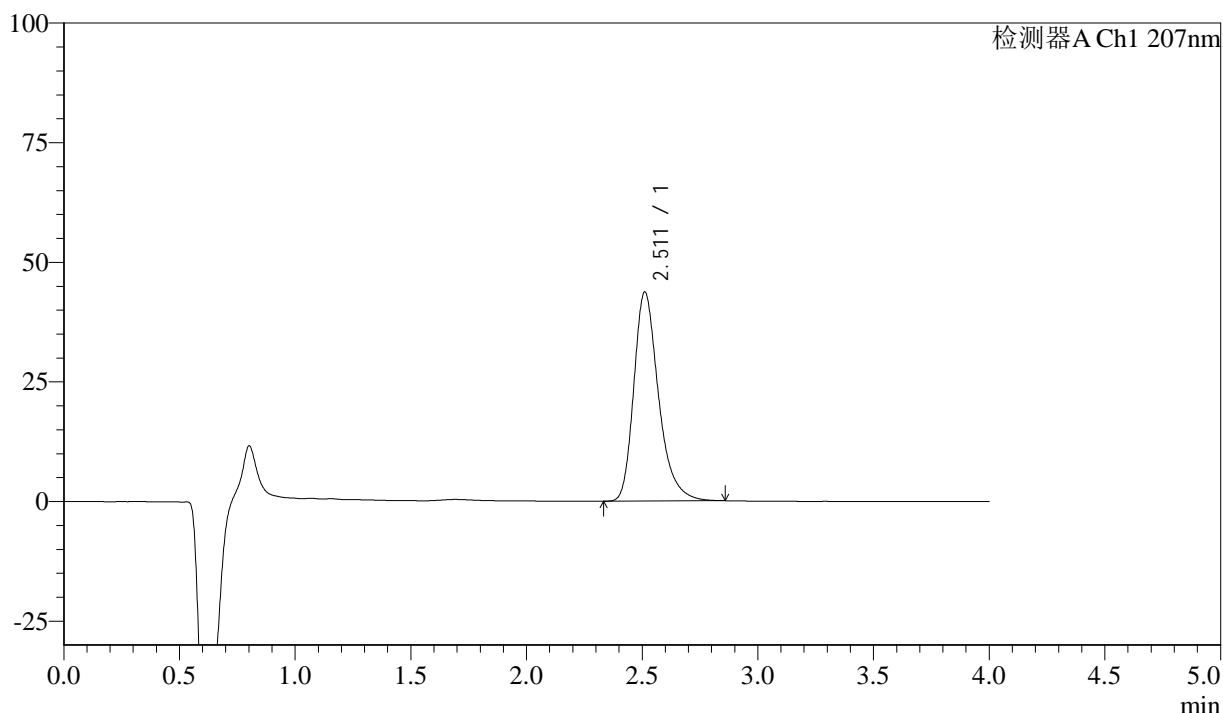
图10 奥司他韦干糖浆溶出度测定HPLC图谱<br>自制品(2023072021批)-pH1.0介质-片2<br>供试品溶液-1

<样品信息>

色谱柱 :XB-C18(50mm*4.6mm,5μm)	流速:1.0ml/min
柱温 :50°C	波长:207nm
数据文件名 :RC\$J306 - 7-10/7-424-2 - zzp-2023072021p-kq12y-rcd-pH1.0jz-P2-2.lcd	
方法文件名 :RC\$J306 - J306-rcd-FX256.lcm	
批处理文件名: RC\$J306 - 20240926-rcd-FX256.lcb	
样品瓶号 : 1-10	版本号:6.115
进样体积 : 10 μl	实验者: xiexinhui
进样时间 : 2024/09/26 14:21:51	处理者: xiexinhui
处理时间 (V2) : 2024/09/27 08:15:16	
仪器型号 :SHIMADZU LC-2050C(FX256)	

<色谱图>

mV



<峰表>

检测器A Ch1 207nm

峰号	保留时间	面积	面积%	高度	理论塔板数(USP)	拖尾因子	分离度(USP)
1	2.511	324990	100.000	43669	2802	1.308	--
总计		324990	100.000	43669			

图11 奥司他韦干糖浆溶出度测定HPLC图谱<br>自制品(2023072021批)-pH1.0介质-片2<br>供试品溶液-2



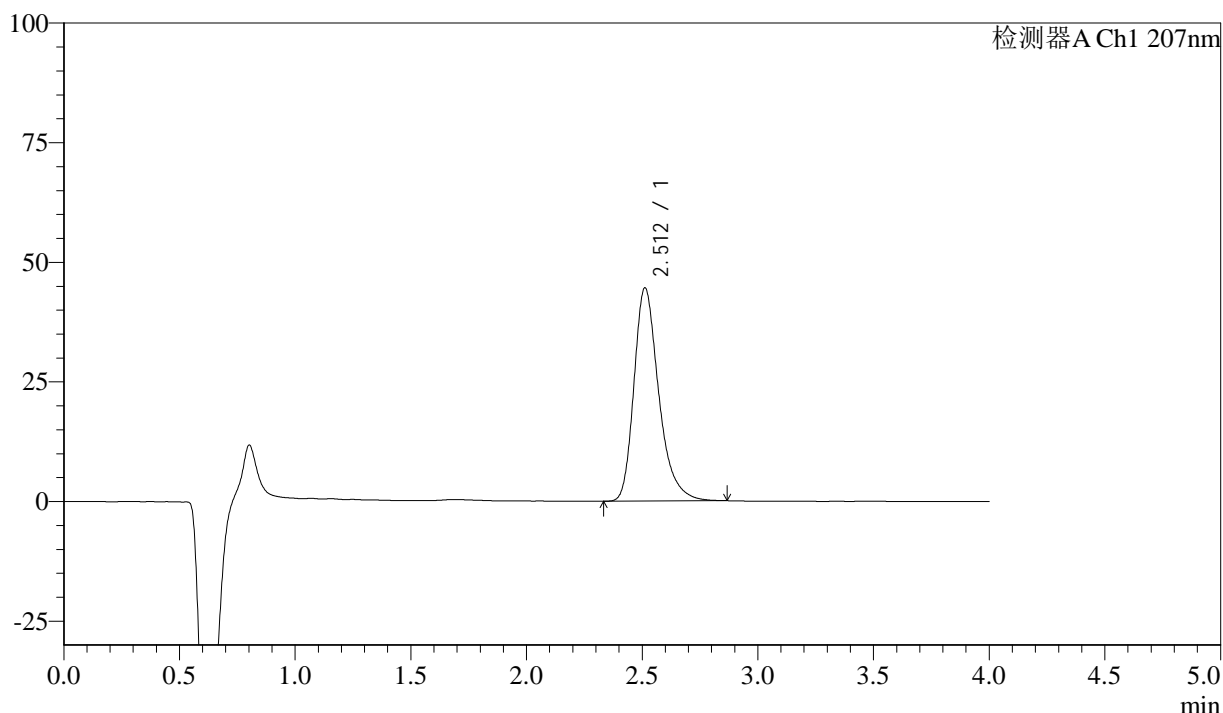
# J306

## <样品信息>

色谱柱 :XB-C18(50mm\*4.6mm,5μm)      流速:1.0ml/min  
 柱温 :50°C      波长:207nm  
 数据文件名 :RC\$J306 - 7-10/7-425-2 - zzp-2023072021p-kq12y-rcd-pH1.0jz-P3-1.lcd  
 方法文件名 :RC\$J306 - J306-rcd-FX256.lcm  
 批处理文件名: RC\$J306 - 20240926-rcd-FX256.lcb  
 样品瓶号 : 1-19  
 进样体积 : 10 μl      版本号:6.115  
 进样时间 : 2024/09/26 14:26:13      实验者: xiexinhui  
 处理时间 (V2) : 2024/09/27 08:15:18      处理者: xiexinhui  
 仪器型号 :SHIMADZU LC-2050C(FX256)

## <色谱图>

mV



## <峰表>

检测器A Ch1 207nm

峰号	保留时间	面积	面积%	高度	理论塔板数(USP)	拖尾因子	分离度(USP)
1	2.512	332383	100.000	44569	2789	1.313	--
总计		332383	100.000	44569			

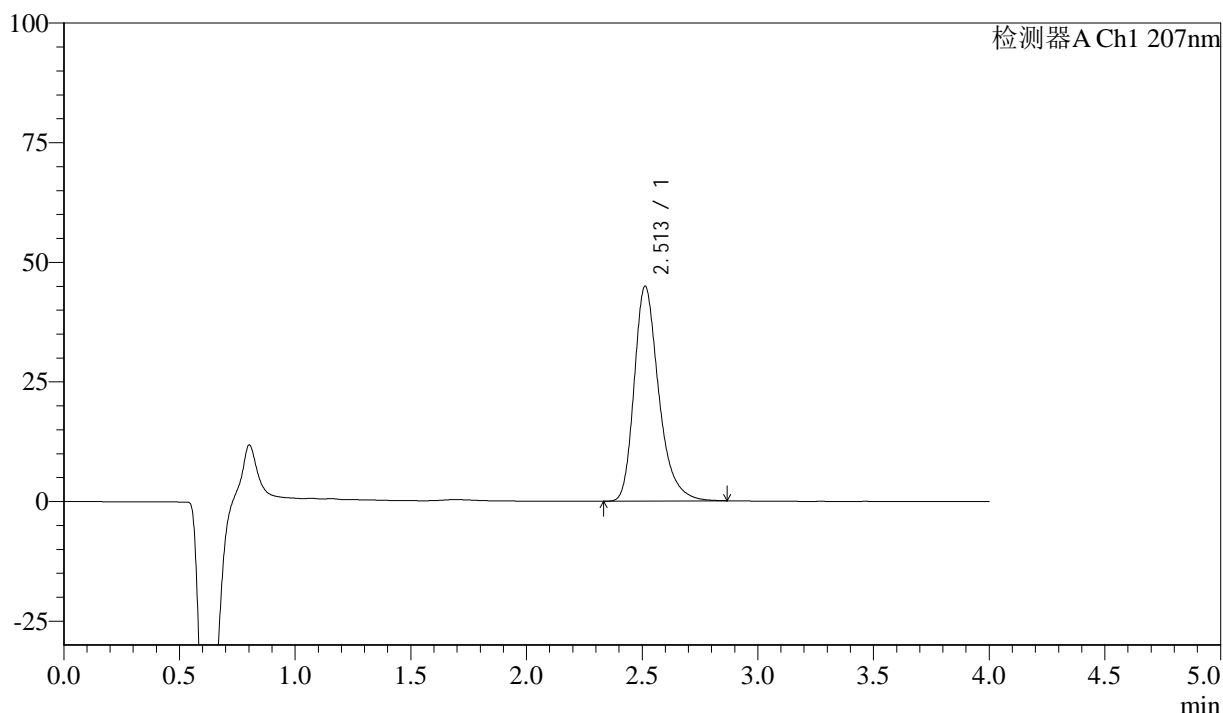
图12 奥司他韦干糖浆溶出度测定HPLC图谱<br>自制品(2023072021批)-pH1.0介质-片3<br>供试品溶液-1

<样品信息>

色谱柱 :XB-C18(50mm*4.6mm,5µm)	流速:1.0ml/min
柱温 :50°C	波长:207nm
数据文件名 :RC\$J306 - 7-10/7-426-2 - zzp-2023072021p-kq12y-rcd-pH1.0jz-P3-2.lcd	
方法文件名 :RC\$J306 - J306-rcd-FX256.lcm	
批处理文件名: RC\$J306 - 20240926-rcd-FX256.lcb	
样品瓶号 : 1-19	版本号:6.115
进样体积 : 10 µl	实验者: xiexinhui
进样时间 : 2024/09/26 14:30:35	处理者: xiexinhui
处理时间 (V2) : 2024/09/27 08:15:21	
仪器型号 :SHIMADZU LC-2050C(FX256)	

<色谱图>

mV



<峰表>

检测器A Ch1 207nm

峰号	保留时间	面积	面积%	高度	理论塔板数(USP)	拖尾因子	分离度(USP)
1	2.513	332180	100.000	44920	2840	1.306	--
总计		332180	100.000	44920			

图13 奥司他韦干糖浆溶出度测定HPLC图谱<br>自制品(2023072021批)-pH1.0介质-片3<br>供试品溶液-2





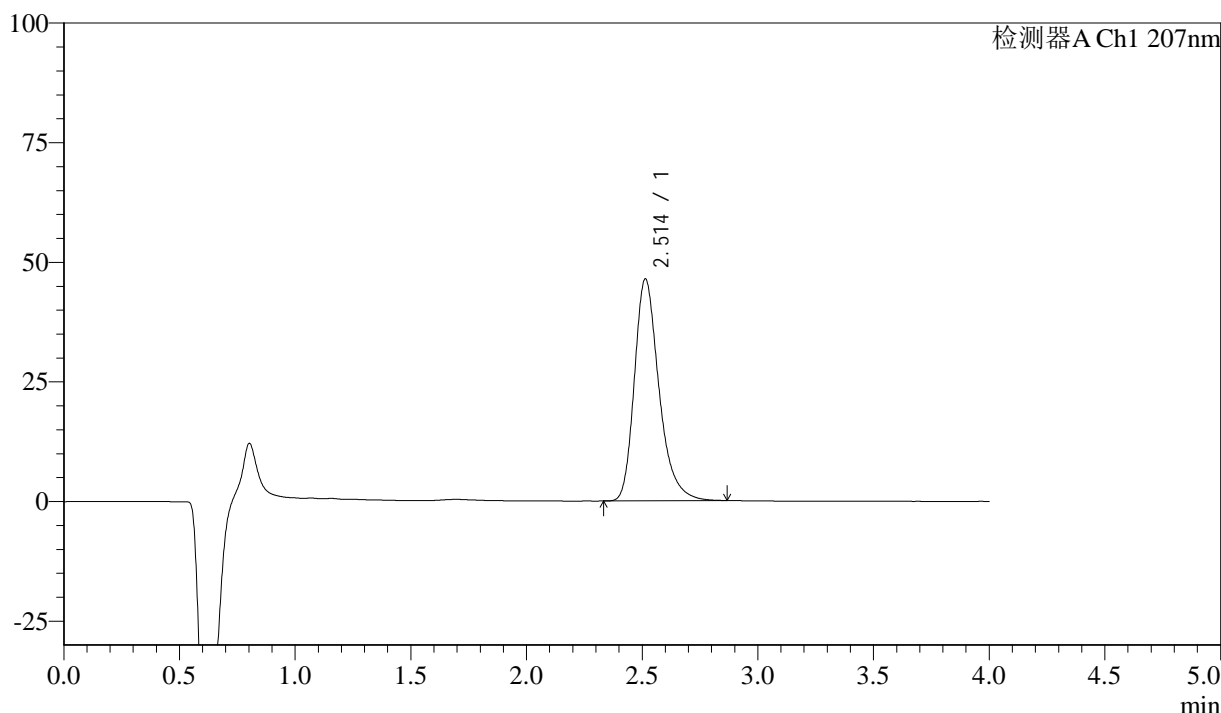
# J306

## <样品信息>

色谱柱 :XB-C18(50mm\*4.6mm,5μm) 流速:1.0ml/min  
 柱温 :50°C 波长:207nm  
 数据文件名 : RC\$J306 - 7-10/7-428-2 - zzp-2023072021p-kq12y-rcd-pH1.0jz-P4-2.lcd  
 方法文件名 : RC\$J306 - J306-rcd-FX256.lcm  
 批处理文件名: RC\$J306 - 20240926-rcd-FX256.lcb  
 样品瓶号 : 1-28  
 进样体积 : 10 μl 版本号:6.115  
 进样时间 : 2024/09/26 14:39:19 实验者: xiexinhui  
 处理时间 (V2) : 2024/09/27 08:15:26 处理者: xiexinhui  
 仪器型号 :SHIMADZU LC-2050C(FX256)

## <色谱图>

mV



## <峰表>

检测器A Ch1 207nm

峰号	保留时间	面积	面积%	高度	理论塔板数(USP)	拖尾因子	分离度(USP)
1	2.514	343902	100.000	46415	2823	1.300	--
总计		343902	100.000	46415			

图15 奥司他韦干糖浆溶出度测定HPLC图谱<br>自制品(2023072021批)-pH1.0介质-片4<br>供试品溶液-2



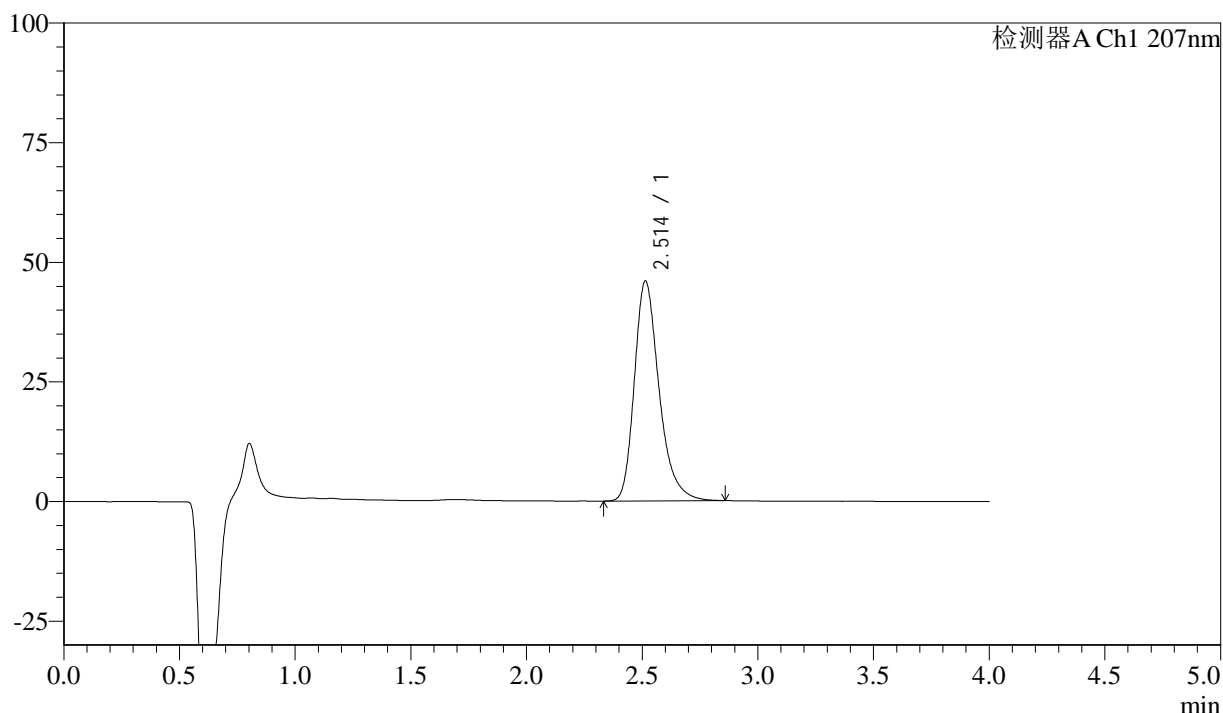
# J306

## <样品信息>

色谱柱 :XB-C18(50mm\*4.6mm,5μm) 流速:1.0ml/min  
 柱温 :50°C 波长:207nm  
 数据文件名 :RC\$J306 - 7-10/7-429-2 - zzp-2023072021p-kq12y-rcd-pH1.0jz-P5-1.lcd  
 方法文件名 :RC\$J306 - J306-rcd-FX256.lcm  
 批处理文件名: RC\$J306 - 20240926-rcd-FX256.lcb  
 样品瓶号 :1-37  
 进样体积 :10 μl 版本号:6.115  
 进样时间 :2024/09/26 14:43:40 实验者: xiexinhui  
 处理时间 (V2) :2024/09/27 08:15:28 处理者: xiexinhui  
 仪器型号 :SHIMADZU LC-2050C(FX256)

## <色谱图>

mV



## <峰表>

检测器A Ch1 207nm

峰号	保留时间	面积	面积%	高度	理论塔板数(USP)	拖尾因子	分离度(USP)
1	2.514	342007	100.000	45998	2803	1.299	--
总计		342007	100.000	45998			

图16 奥司他韦干糖浆溶出度测定HPLC图谱<br>自制品(2023072021批)-pH1.0介质-片5<br>供试品溶液-1





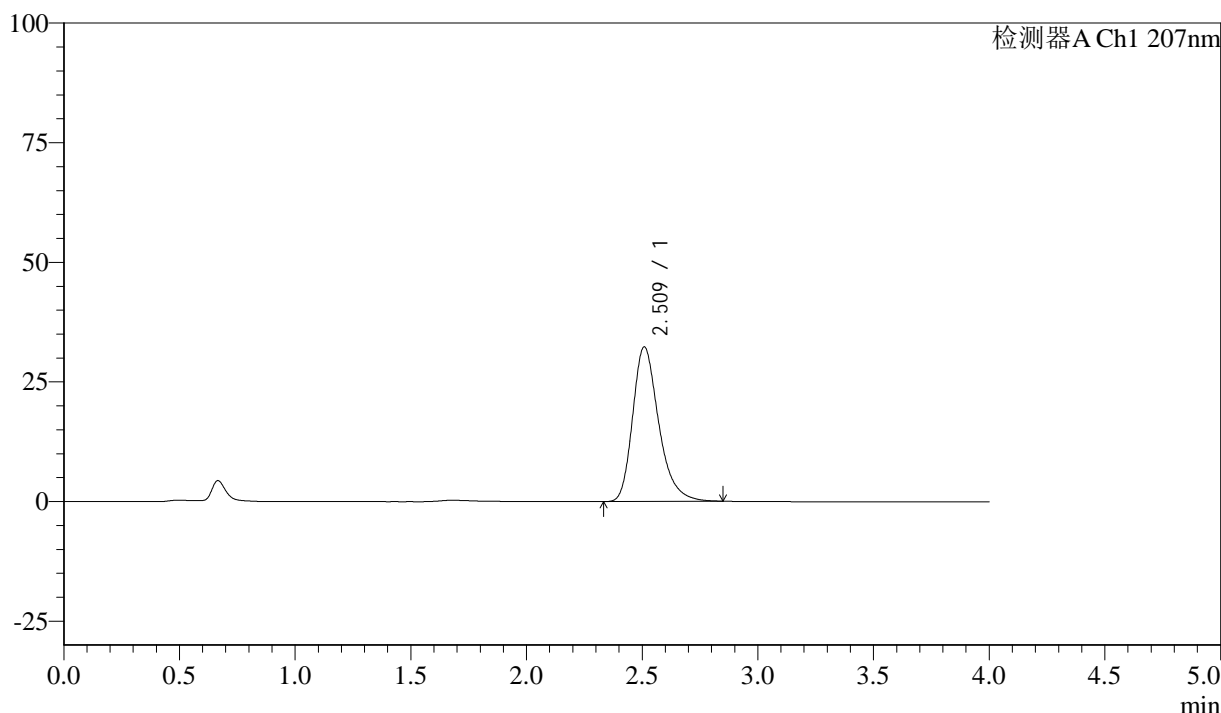


<样品信息>

色谱柱 :XB-C18(50mm\*4.6mm,5μm) 流速:1.0ml/min  
 柱温 :50°C 波长:207nm  
 数据文件名 :RC\$J306 - 7-10/7-433-2 - zzp-kq12y-rcd-pH1.0jz-dz2-1.lcd  
 方法文件名 :RC\$J306 - J306-rcd-FX256.lcm  
 批处理文件名: RC\$J306 - 20240926-rcd-FX256.lcb  
 样品瓶号 :1-27  
 进样体积 :10 μl 版本号:6.115  
 进样时间 :2024/09/26 15:01:05 实验者: xiexinhui  
 处理时间 (V2) :2024/09/27 08:15:38 处理者: xiexinhui  
 仪器型号 :SHIMADZU LC-2050C(FX256)

<色谱图>

mV



<峰表>

检测器A Ch1 207nm

峰号	保留时间	面积	面积%	高度	理论塔板数(USP)	拖尾因子	分离度(USP)
1	2.509	253273	100.000	32222	2489	1.298	--
总计		253273	100.000	32222			

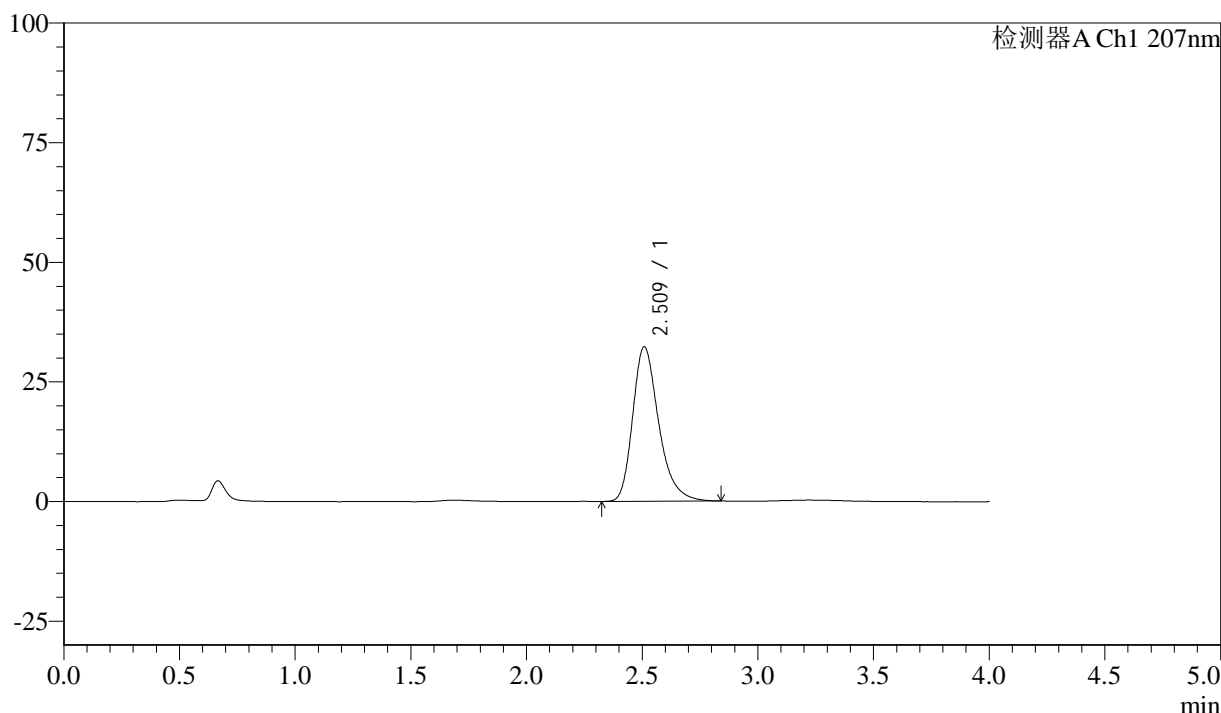
图20 奥司他韦干糖浆溶出度测定HPLC图谱<br>自制品-pH1.0介质<br>对照品溶液-2-1

<样品信息>

色谱柱 :XB-C18(50mm*4.6mm,5μm)	流速:1.0ml/min
柱温 :50°C	波长:207nm
数据文件名 : RC\$J306 - 7-10/7-434-2 - zzp-kq12y-rcd-pH1.0jz-dz2-2.lcd	
方法文件名 : RC\$J306 - J306-rcd-FX256.lcm	
批处理文件名: RC\$J306 - 20240926-rcd-FX256.lcb	
样品瓶号 : 1-27	版本号:6.115
进样体积 : 10 μl	实验者: xiexinhui
进样时间 : 2024/09/26 15:05:29	处理者: xiexinhui
处理时间 (V2) : 2024/09/27 08:15:40	
仪器型号 :SHIMADZU LC-2050C(FX256)	

<色谱图>

mV



<峰表>

检测器A Ch1 207nm

峰号	保留时间	面积	面积%	高度	理论塔板数(USP)	拖尾因子	分离度(USP)
1	2.509	252735	100.000	32220	2509	1.301	--
总计		252735	100.000	32220			

图21 奥司他韦干糖浆溶出度测定HPLC图谱<br>自制品-pH1.0介质<br>对照品溶液-2-2