



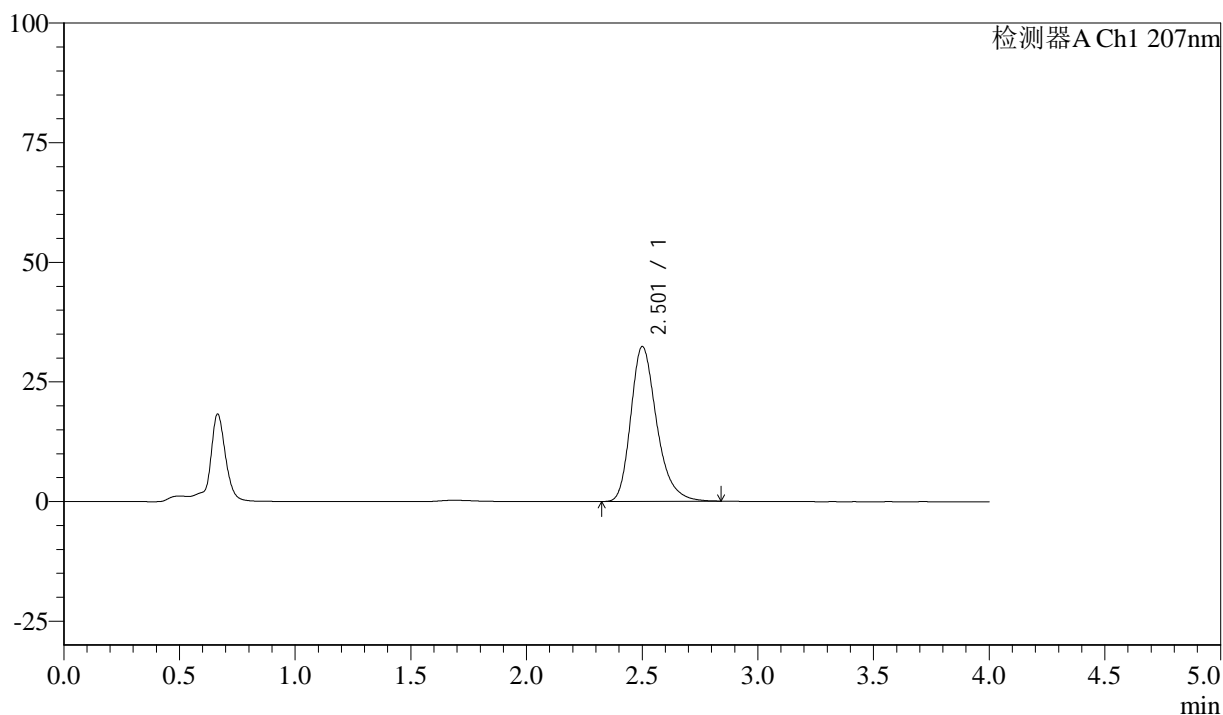
J306

<样品信息>

色谱柱 :XB-C18(50mm*4.6mm,5 μ m) 流速:1.0ml/min
柱温 :50 $^{\circ}$ C 波长:207nm
数据文件名 :RC\$J306 - 7-9/7-417-2 - zzp-kq12y-rcd-pH1.0jz-dz1-2.lcd
方法文件名 :RC\$J306 - J306-rcd-FX256.lcm
批处理文件名: RC\$J306 - 20240926-rcd-FX256.lcb
样品瓶号 :1-18
进样体积 :10 μ l 版本号:6.115
进样时间 :2024/09/26 13:51:13 实验者: xiexinhui
处理时间 (V2) :2024/09/27 08:14:39 处理者: xiexinhui
仪器型号 :SHIMADZU LC-2050C(FX256)

<色谱图>

mV



<峰表>

检测器A Ch1 207nm

峰号	保留时间	面积	面积%	高度	理论塔板数(USP)	拖尾因子	分离度(USP)
1	2.501	252236	100.000	32274	2496	1.284	--
总计		252236	100.000	32274			



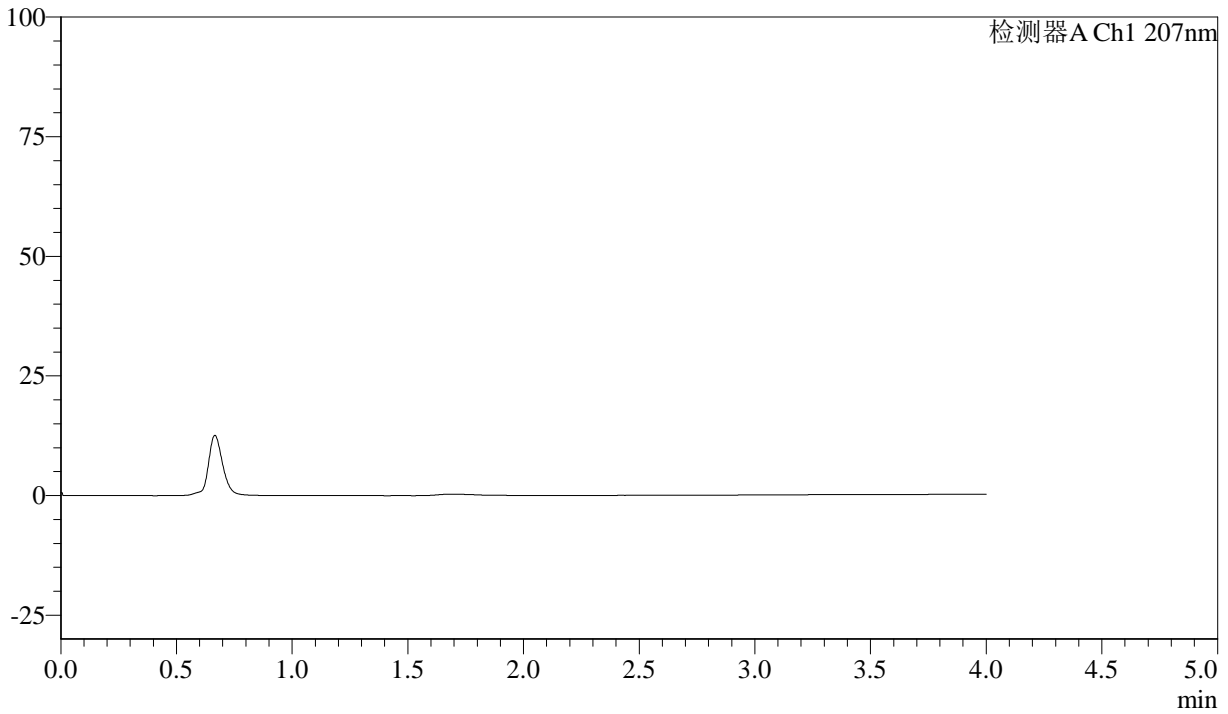
J306

<样品信息>

色谱柱 :XB-C18(50mm*4.6mm,5μm) 流速:1.0ml/min
 柱温 :50°C 波长:207nm
 数据文件名 :RC\$J306 - 7-10/7-415-3 - zzp-kq12y-rcd-pH1.0jz-rj.lcd
 方法文件名 :RC\$J306 - J306-rcd-FX256.lcm
 批处理文件名: RC\$J306 - 20240926-rcd-FX256.lcb
 样品瓶号 : 1-9 版本号:6.115
 进样体积 : 10 μl 实验者: xiexinhui
 进样时间 : 2024/09/26 13:42:27 处理者: xiexinhui
 处理时间 (V3) : 2024/09/27 08:14:54
 仪器型号 :SHIMADZU LC-2050C(FX256)

<色谱图>

mV



<峰表>

检测器A Ch1 207nm

峰号	保留时间	面积	面积%	高度	理论塔板数(USP)	拖尾因子	分离度(USP)
总计							



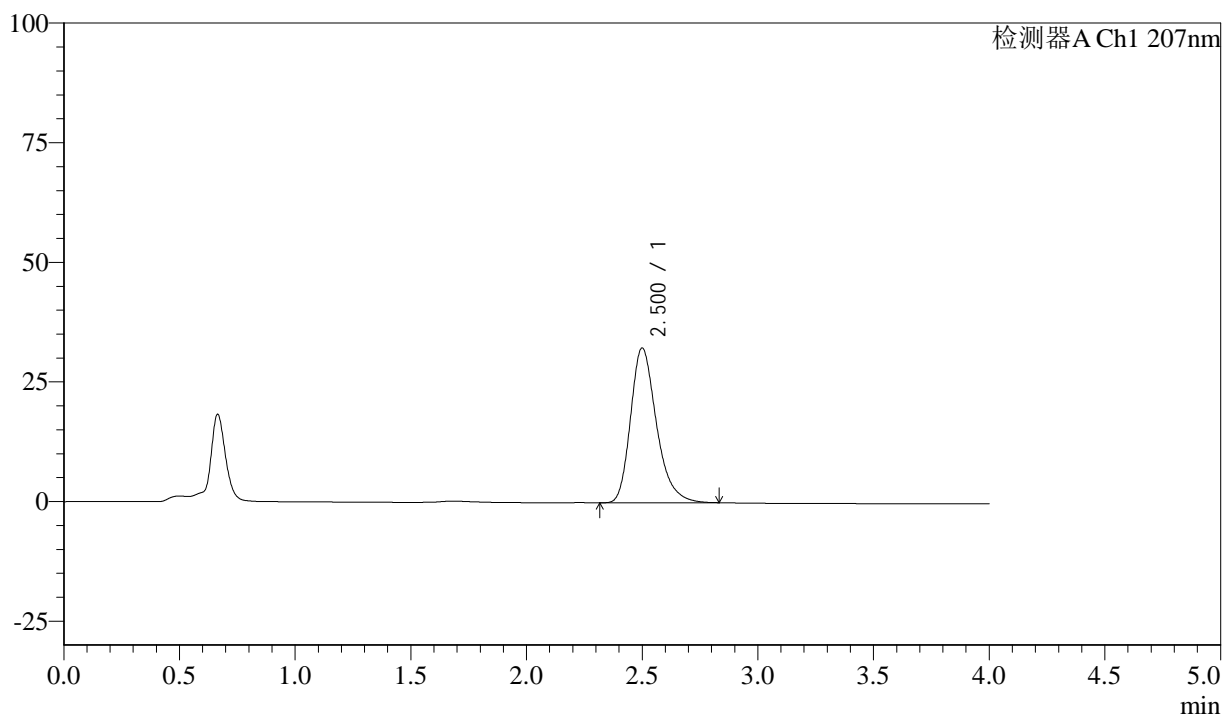
J306

<样品信息>

色谱柱 :XB-C18(50mm*4.6mm,5 μ m) 流速:1.0ml/min
柱温 :50 $^{\circ}$ C 波长:207nm
数据文件名 :RC\$J306 - 7-10/7-416-3 - zzp-kq12y-rcd-pH1.0jz-dz1-1.lcd
方法文件名 :RC\$J306 - J306-rcd-FX256.lcm
批处理文件名: RC\$J306 - 20240926-rcd-FX256.lcb
样品瓶号 :1-18
进样体积 :10 μ l 版本号:6.115
进样时间 :2024/09/26 13:46:50 实验者: xiexinhui
处理时间 (V3) :2024/09/27 08:14:57 处理者: xiexinhui
仪器型号 :SHIMADZU LC-2050C(FX256)

<色谱图>

mV



<峰表>

检测器A Ch1 207nm

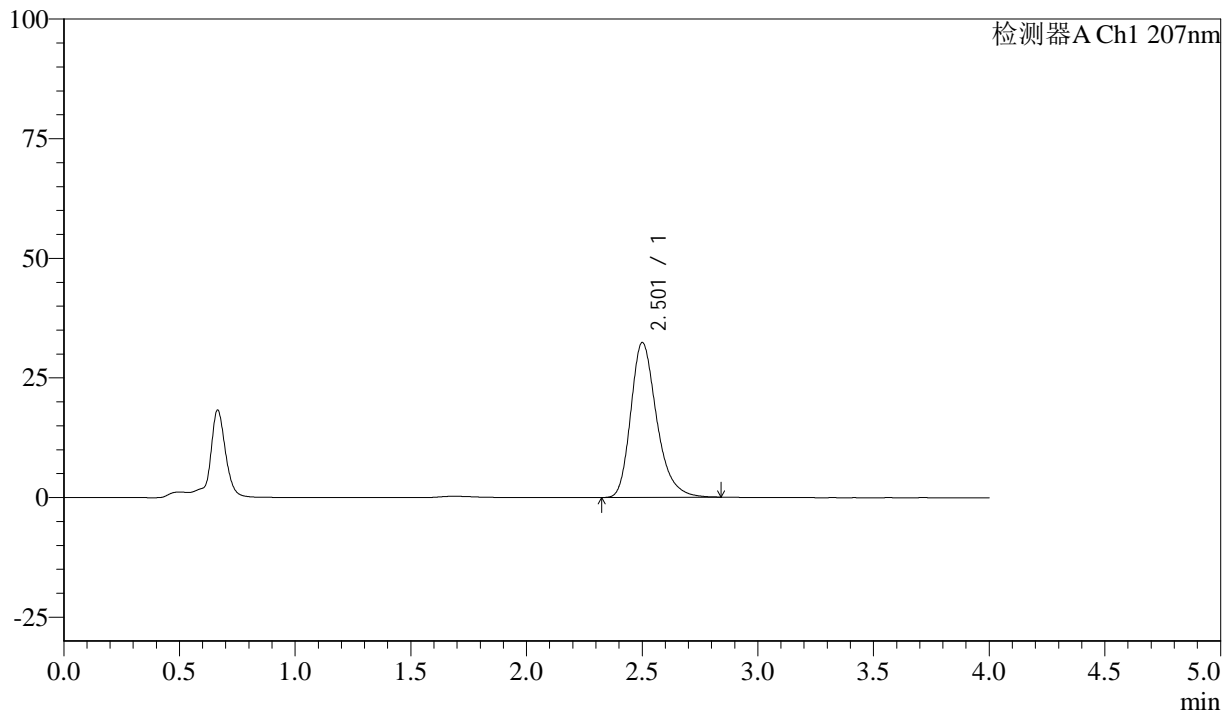
峰号	保留时间	面积	面积%	高度	理论塔板数(USP)	拖尾因子	分离度(USP)
1	2.500	252197	100.000	32308	2493	1.284	--
总计		252197	100.000	32308			

<样品信息>

色谱柱 :XB-C18(50mm*4.6mm,5 μ m) 流速:1.0ml/min
柱温 :50 $^{\circ}$ C 波长:207nm
数据文件名 :RC\$J306 - 7-10/7-417-3 - zzp-kq12y-rcd-pH1.0jz-dz1-2.lcd
方法文件名 :RC\$J306 - J306-rcd-FX256.lcm
批处理文件名: RC\$J306 - 20240926-rcd-FX256.lcb
样品瓶号 :1-18
进样体积 :10 μ l 版本号:6.115
进样时间 :2024/09/26 13:51:13 实验者: xiexinhui
处理时间 (V3) :2024/09/27 08:14:59 处理者: xiexinhui
仪器型号 :SHIMADZU LC-2050C(FX256)

<色谱图>

mV



<峰表>

检测器A Ch1 207nm

峰号	保留时间	面积	面积%	高度	理论塔板数(USP)	拖尾因子	分离度(USP)
1	2.501	252236	100.000	32274	2496	1.284	--
总计		252236	100.000	32274			



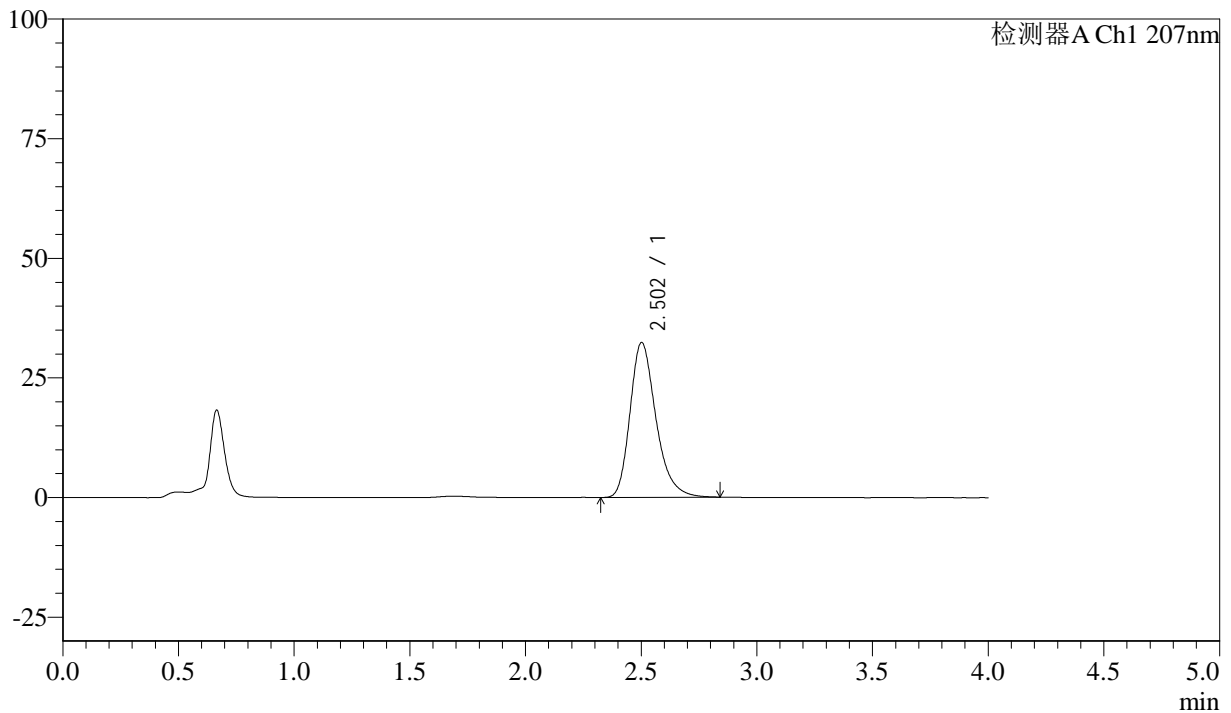
J306

<样品信息>

色谱柱 :XB-C18(50mm*4.6mm,5μm) 流速:1.0ml/min
 柱温 :50°C 波长:207nm
 数据文件名 : RC\$J306 - 7-10/7-418-2 - zzp-kq12y-rcd-pH1.0jz-dz1-3.lcd
 方法文件名 : RC\$J306 - J306-rcd-FX256.lcm
 批处理文件名: RC\$J306 - 20240926-rcd-FX256.lcb
 样品瓶号 : 1-18 版本号:6.115
 进样体积 : 10 μl 实验者: xiexinhui
 进样时间 : 2024/09/26 13:55:37 处理者: xiexinhui
 处理时间 (V2) : 2024/09/27 08:15:02
 仪器型号 :SHIMADZU LC-2050C(FX256)

<色谱图>

mV



<峰表>

检测器A Ch1 207nm

峰号	保留时间	面积	面积%	高度	理论塔板数(USP)	拖尾因子	分离度(USP)
1	2.502	252649	100.000	32312	2492	1.283	--
总计		252649	100.000	32312			



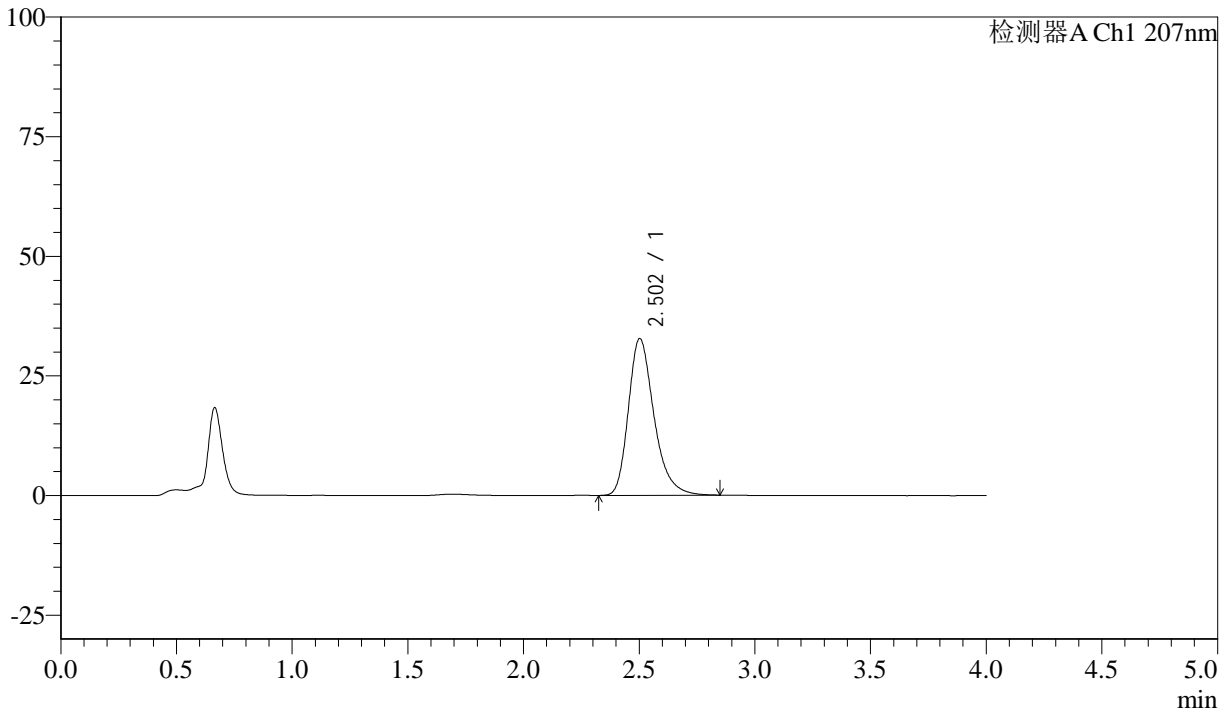
J306

<样品信息>

色谱柱 :XB-C18(50mm*4.6mm,5μm) 流速:1.0ml/min
 柱温 :50°C 波长:207nm
 数据文件名 : RC\$J306 - 7-10/7-419-2 - zzp-kq12y-rcd-pH1.0jz-dz1-4.lcd
 方法文件名 : RC\$J306 - J306-rcd-FX256.lcm
 批处理文件名: RC\$J306 - 20240926-rcd-FX256.lcb
 样品瓶号 : 1-18 版本号:6.115
 进样体积 : 10 μl 实验者: xiexinhui
 进样时间 : 2024/09/26 13:59:59 处理者: xiexinhui
 处理时间 (V2) : 2024/09/27 08:15:04
 仪器型号 :SHIMADZU LC-2050C(FX256)

<色谱图>

mV



<峰表>

检测器A Ch1 207nm

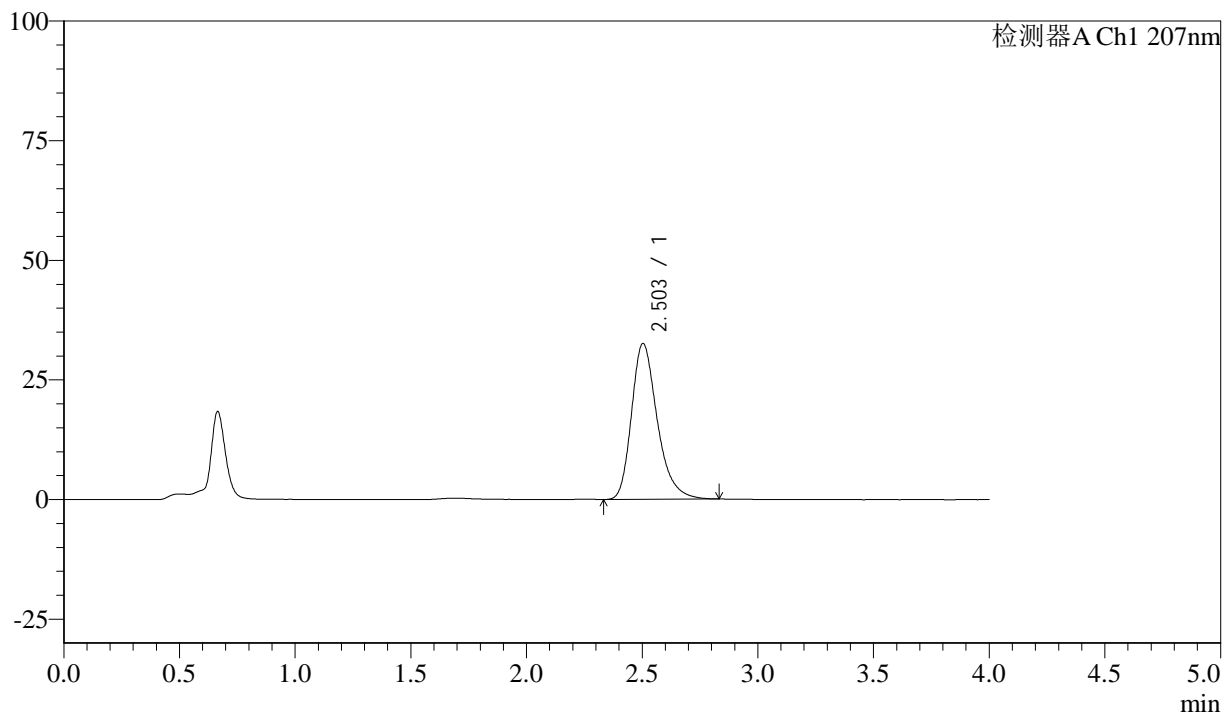
峰号	保留时间	面积	面积%	高度	理论塔板数(USP)	拖尾因子	分离度(USP)
1	2.502	252632	100.000	32738	2571	1.297	--
总计		252632	100.000	32738			

<样品信息>

色谱柱 :XB-C18(50mm*4.6mm,5 μ m) 流速:1.0ml/min
柱温 :50 $^{\circ}$ C 波长:207nm
数据文件名 :RC\$J306 - 7-10/7-420-2 - zzp-kq12y-rcd-pH1.0jz-dz1-5.lcd
方法文件名 :RC\$J306 - J306-rcd-FX256.lcm
批处理文件名: RC\$J306 - 20240926-rcd-FX256.lcb
样品瓶号 :1-18
进样体积 :10 μ l 版本号:6.115
进样时间 :2024/09/26 14:04:22 实验者: xiexinhui
处理时间 (V2) :2024/09/27 08:15:06 处理者: xiexinhui
仪器型号 :SHIMADZU LC-2050C(FX256)

<色谱图>

mV



<峰表>

检测器A Ch1 207nm

峰号	保留时间	面积	面积%	高度	理论塔板数(USP)	拖尾因子	分离度(USP)
1	2.503	252447	100.000	32571	2540	1.293	--
总计		252447	100.000	32571			



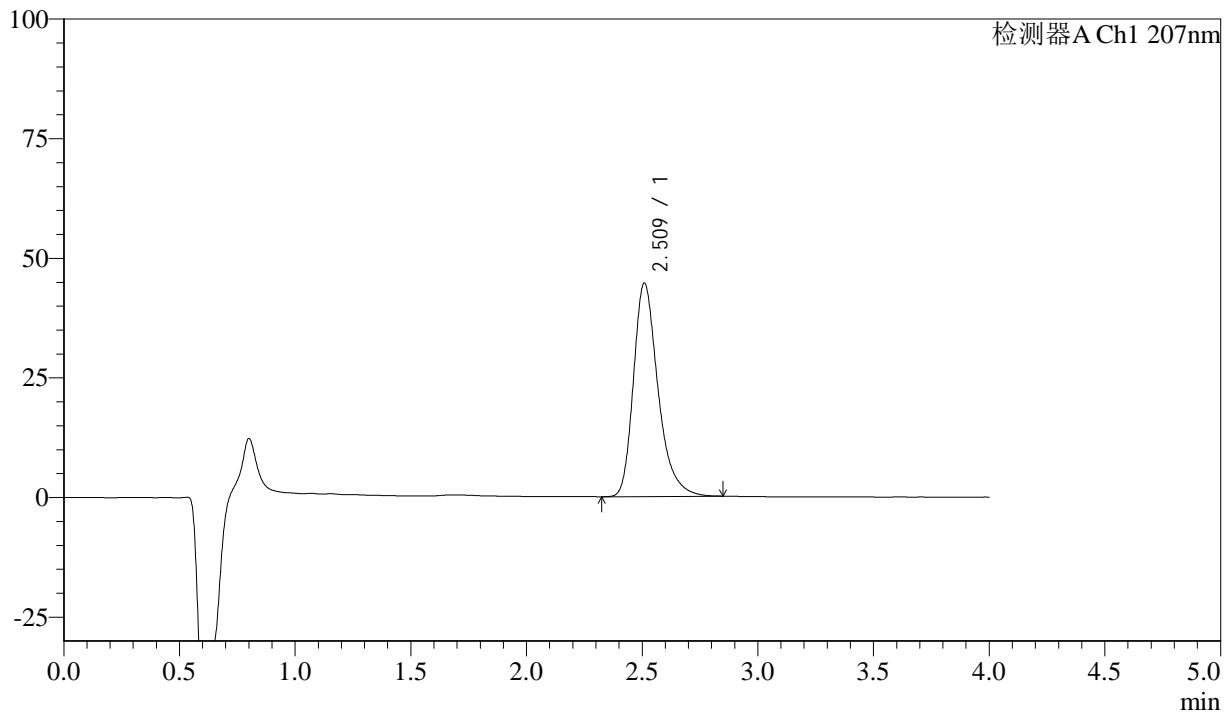
J306

<样品信息>

色谱柱 :XB-C18(50mm*4.6mm,5 μ m) 流速:1.0ml/min
柱温 :50 $^{\circ}$ C 波长:207nm
数据文件名 :RC\$J306 - 7-10/7-421-2 - zzp-2023072021p-kq12y-rcd-pH1.0jz-P1-1.lcd
方法文件名 :RC\$J306 - J306-rcd-FX256.lcm
批处理文件名: RC\$J306 - 20240926-rcd-FX256.lcb
样品瓶号 :1-1
进样体积 :10 μ l 版本号:6.115
进样时间 :2024/09/26 14:08:44 实验者: xiexinhui
处理时间 (V2) :2024/09/27 08:15:09 处理者: xiexinhui
仪器型号 :SHIMADZU LC-2050C(FX256)

<色谱图>

mV



<峰表>

检测器A Ch1 207nm

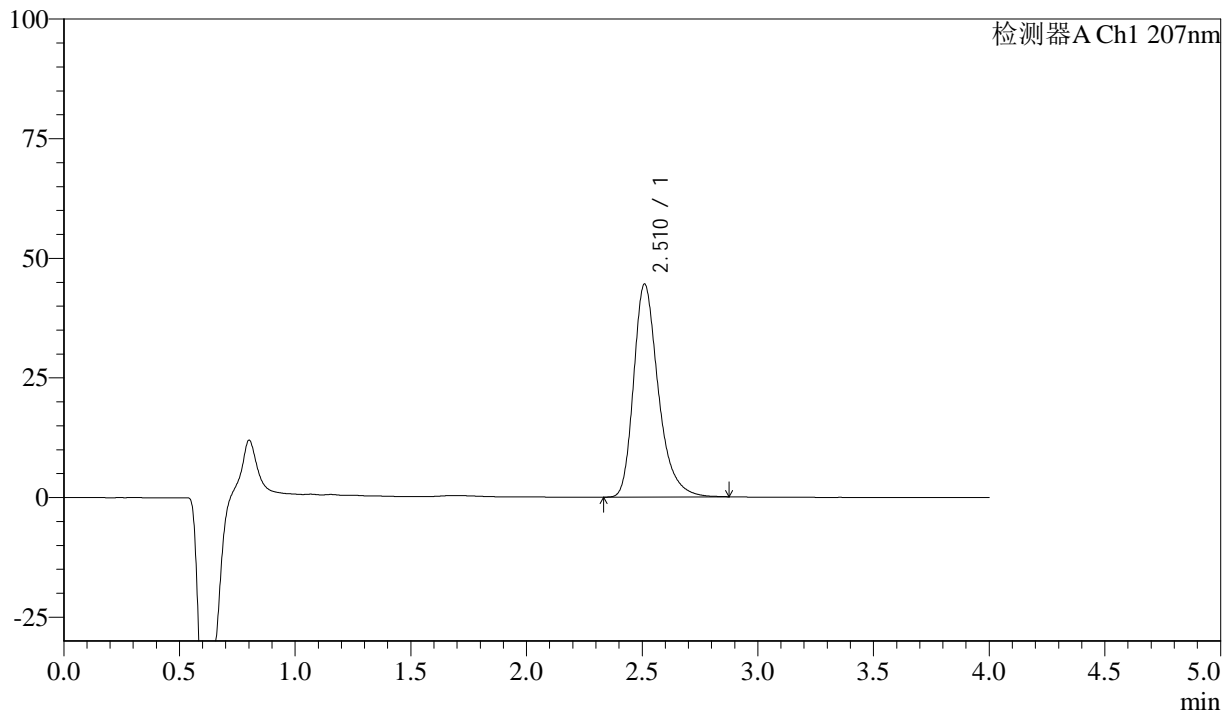
峰号	保留时间	面积	面积%	高度	理论塔板数(USP)	拖尾因子	分离度(USP)
1	2.509	329769	100.000	44466	2834	1.316	--
总计		329769	100.000	44466			

<样品信息>

色谱柱 :XB-C18(50mm*4.6mm,5 μ m) 流速:1.0ml/min
 柱温 :50 $^{\circ}$ C 波长:207nm
 数据文件名 :RC\$J306 - 7-10/7-422-2 - zzp-2023072021p-kq12y-rcd-pH1.0jz-P1-2.lcd
 方法文件名 :RC\$J306 - J306-rcd-FX256.lcm
 批处理文件名: RC\$J306 - 20240926-rcd-FX256.lcb
 样品瓶号 :1-1
 进样体积 :10 μ l 版本号:6.115
 进样时间 :2024/09/26 14:13:06 实验者: xiexinhui
 处理时间 (V2) :2024/09/27 08:15:11 处理者: xiexinhui
 仪器型号 :SHIMADZU LC-2050C(FX256)

<色谱图>

mV



<峰表>

检测器A Ch1 207nm

峰号	保留时间	面积	面积%	高度	理论塔板数(USP)	拖尾因子	分离度(USP)
1	2.510	330388	100.000	44439	2818	1.315	--
总计		330388	100.000	44439			



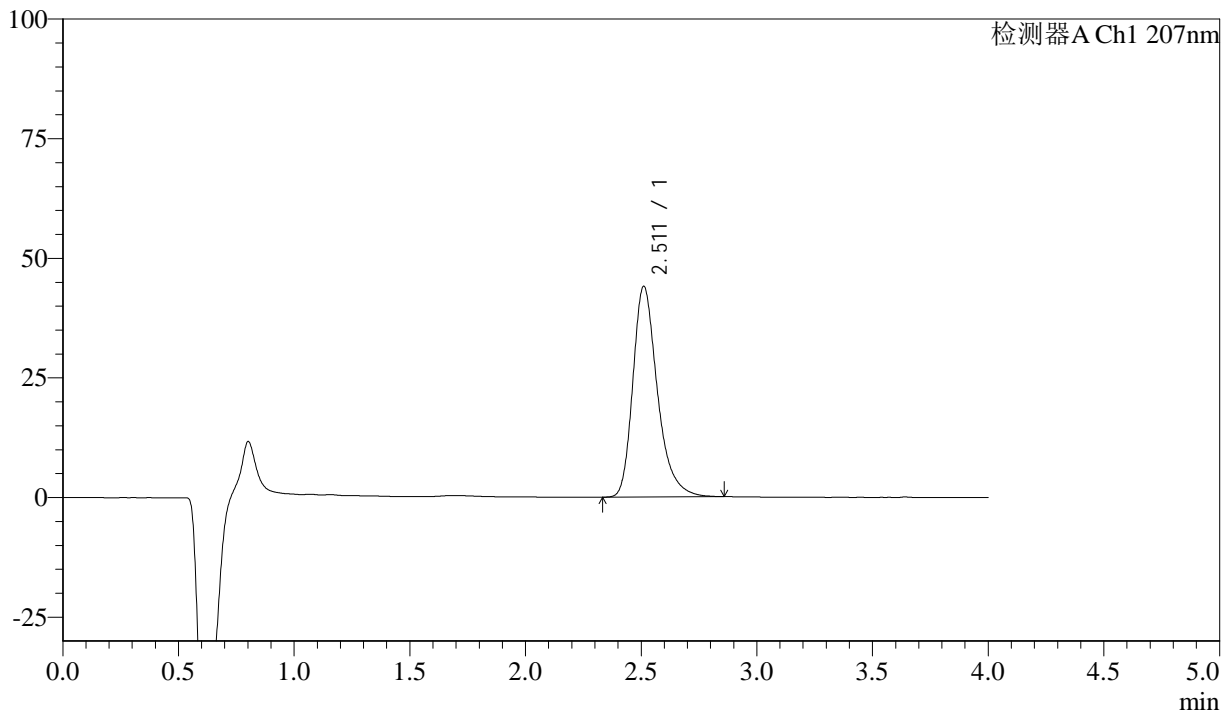
J306

<样品信息>

色谱柱 :XB-C18(50mm*4.6mm,5μm) 流速:1.0ml/min
 柱温 :50°C 波长:207nm
 数据文件名 :RC\$J306 - 7-10/7-423-2 - zzp-2023072021p-kq12y-rcd-pH1.0jz-P2-1.lcd
 方法文件名 :RC\$J306 - J306-rcd-FX256.lcm
 批处理文件名: RC\$J306 - 20240926-rcd-FX256.lcb
 样品瓶号 : 1-10 版本号:6.115
 进样体积 : 10 μl 实验者: xiexinhui
 进样时间 : 2024/09/26 14:17:29 处理者: xiexinhui
 处理时间 (V2) : 2024/09/27 08:15:13
 仪器型号 :SHIMADZU LC-2050C(FX256)

<色谱图>

mV



<峰表>

检测器A Ch1 207nm

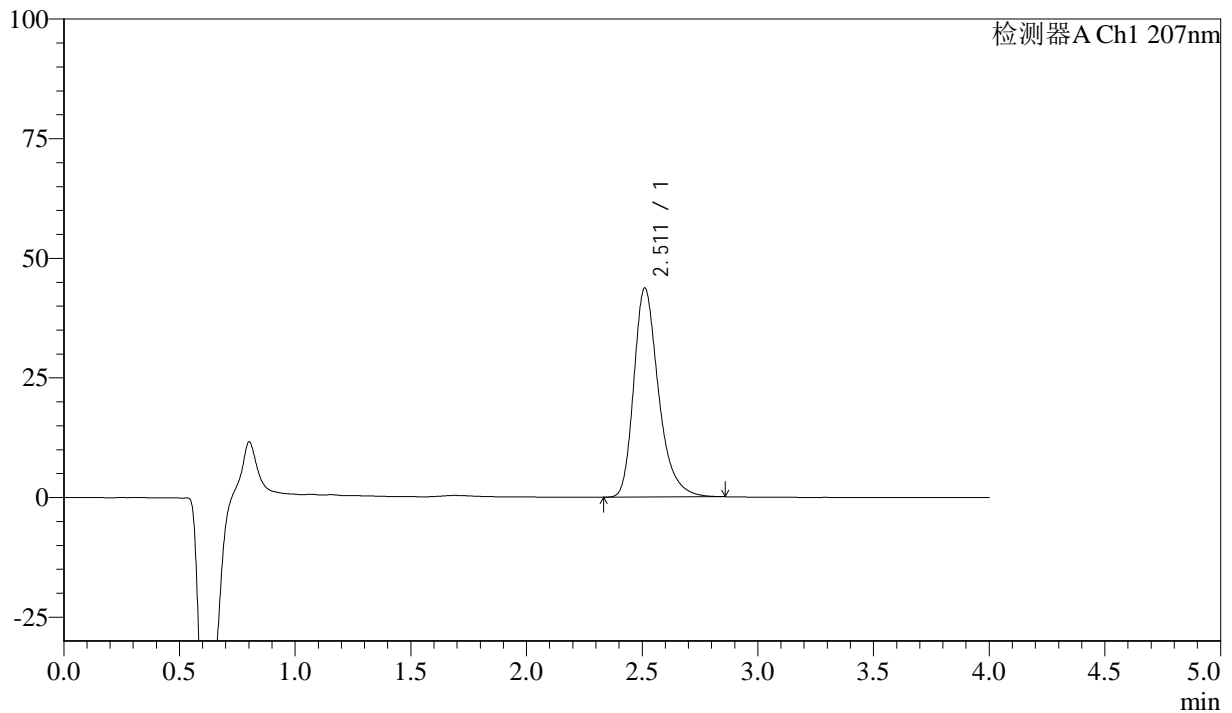
峰号	保留时间	面积	面积%	高度	理论塔板数(USP)	拖尾因子	分离度(USP)
1	2.511	325159	100.000	44011	2852	1.314	--
总计		325159	100.000	44011			

<样品信息>

色谱柱 :XB-C18(50mm*4.6mm,5 μ m) 流速:1.0ml/min
柱温 :50 $^{\circ}$ C 波长:207nm
数据文件名 :RC\$J306 - 7-10/7-424-2 - zzp-2023072021p-kq12y-rcd-pH1.0jz-P2-2.lcd
方法文件名 :RC\$J306 - J306-rcd-FX256.lcm
批处理文件名: RC\$J306 - 20240926-rcd-FX256.lcb
样品瓶号 :1-10
进样体积 :10 μ l 版本号:6.115
进样时间 :2024/09/26 14:21:51 实验者: xiexinhui
处理时间 (V2) :2024/09/27 08:15:16 处理者: xiexinhui
仪器型号 :SHIMADZU LC-2050C(FX256)

<色谱图>

mV



<峰表>

检测器A Ch1 207nm

峰号	保留时间	面积	面积%	高度	理论塔板数(USP)	拖尾因子	分离度(USP)
1	2.511	324990	100.000	43669	2802	1.308	--
总计		324990	100.000	43669			



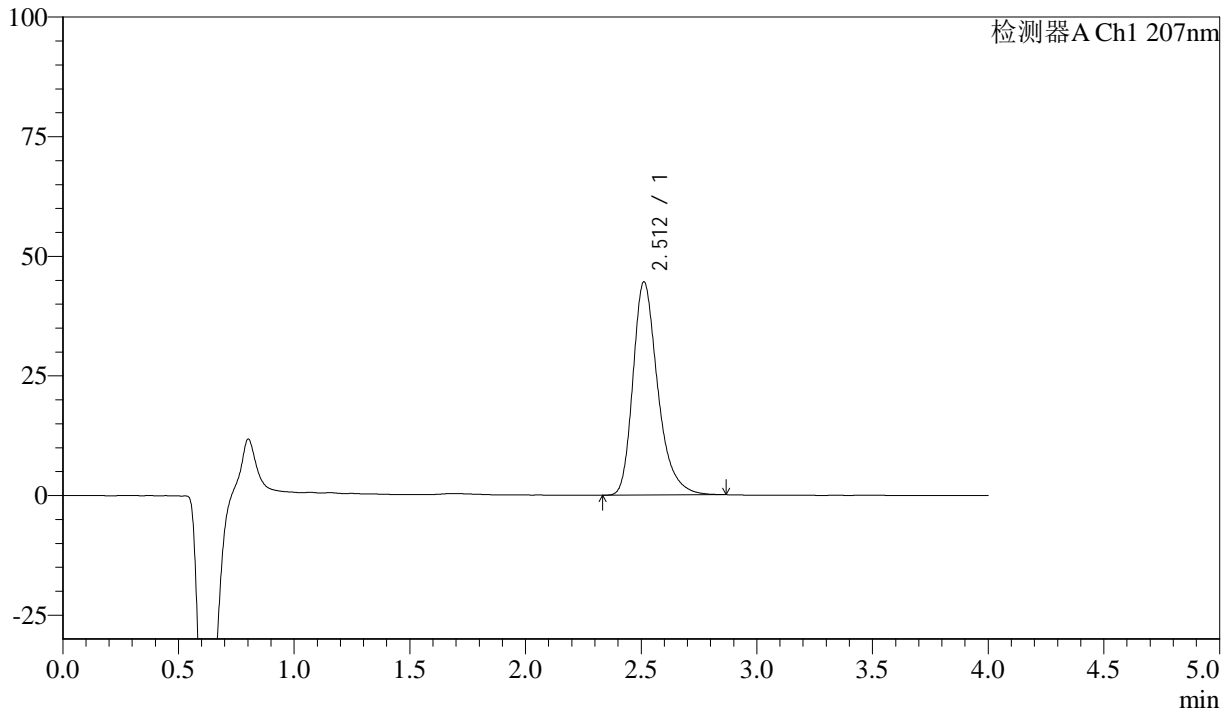
J306

<样品信息>

色谱柱 :XB-C18(50mm*4.6mm,5μm) 流速:1.0ml/min
 柱温 :50°C 波长:207nm
 数据文件名 :RC\$J306 - 7-10/7-425-2 - zzp-2023072021p-kq12y-rcd-pH1.0jz-P3-1.lcd
 方法文件名 :RC\$J306 - J306-rcd-FX256.lcm
 批处理文件名: RC\$J306 - 20240926-rcd-FX256.lcb
 样品瓶号 : 1-19 版本号:6.115
 进样体积 : 10 μl 实验者: xiexinhui
 进样时间 : 2024/09/26 14:26:13 处理者: xiexinhui
 处理时间 (V2) : 2024/09/27 08:15:18
 仪器型号 :SHIMADZU LC-2050C(FX256)

<色谱图>

mV



<峰表>

检测器A Ch1 207nm

峰号	保留时间	面积	面积%	高度	理论塔板数(USP)	拖尾因子	分离度(USP)
1	2.512	332383	100.000	44569	2789	1.313	--
总计		332383	100.000	44569			



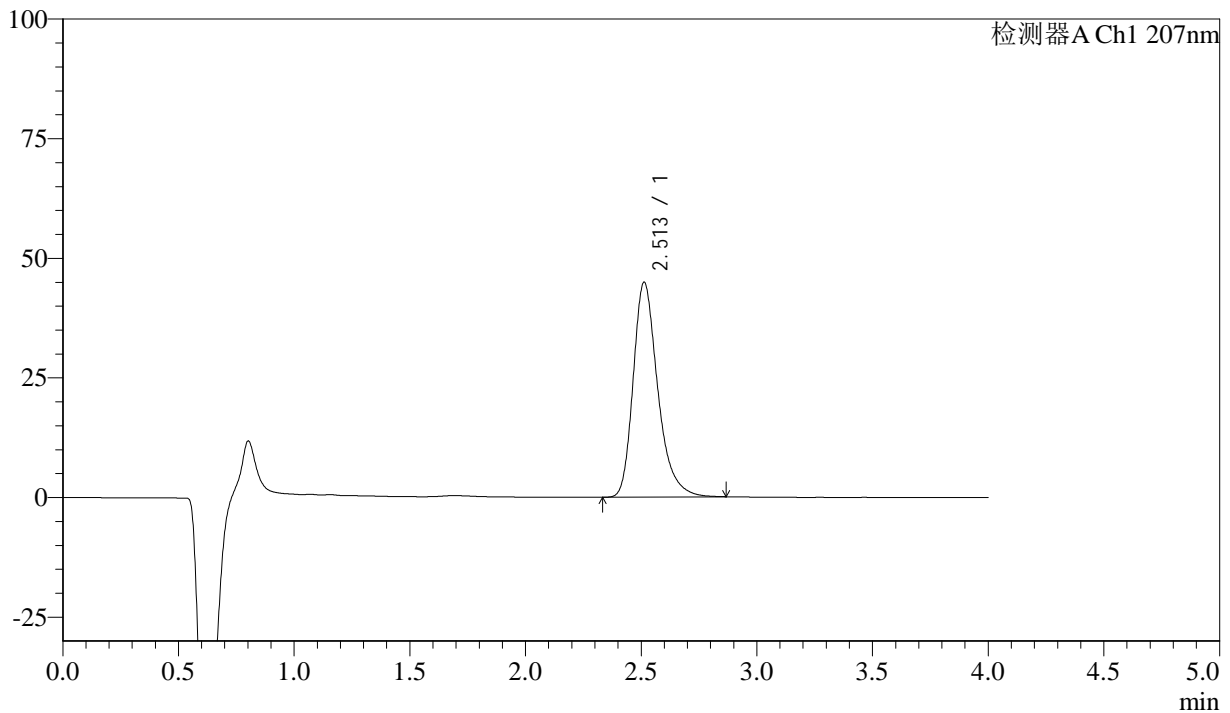
J306

<样品信息>

色谱柱 :XB-C18(50mm*4.6mm,5μm) 流速:1.0ml/min
 柱温 :50°C 波长:207nm
 数据文件名 :RC\$J306 - 7-10/7-426-2 - zzp-2023072021p-kq12y-rcd-pH1.0jz-P3-2.lcd
 方法文件名 :RC\$J306 - J306-rcd-FX256.lcm
 批处理文件名: RC\$J306 - 20240926-rcd-FX256.lcb
 样品瓶号 : 1-19 版本号:6.115
 进样体积 : 10 μl 实验者: xiexinhui
 进样时间 : 2024/09/26 14:30:35 处理者: xiexinhui
 处理时间 (V2) : 2024/09/27 08:15:21
 仪器型号 :SHIMADZU LC-2050C(FX256)

<色谱图>

mV



<峰表>

检测器A Ch1 207nm

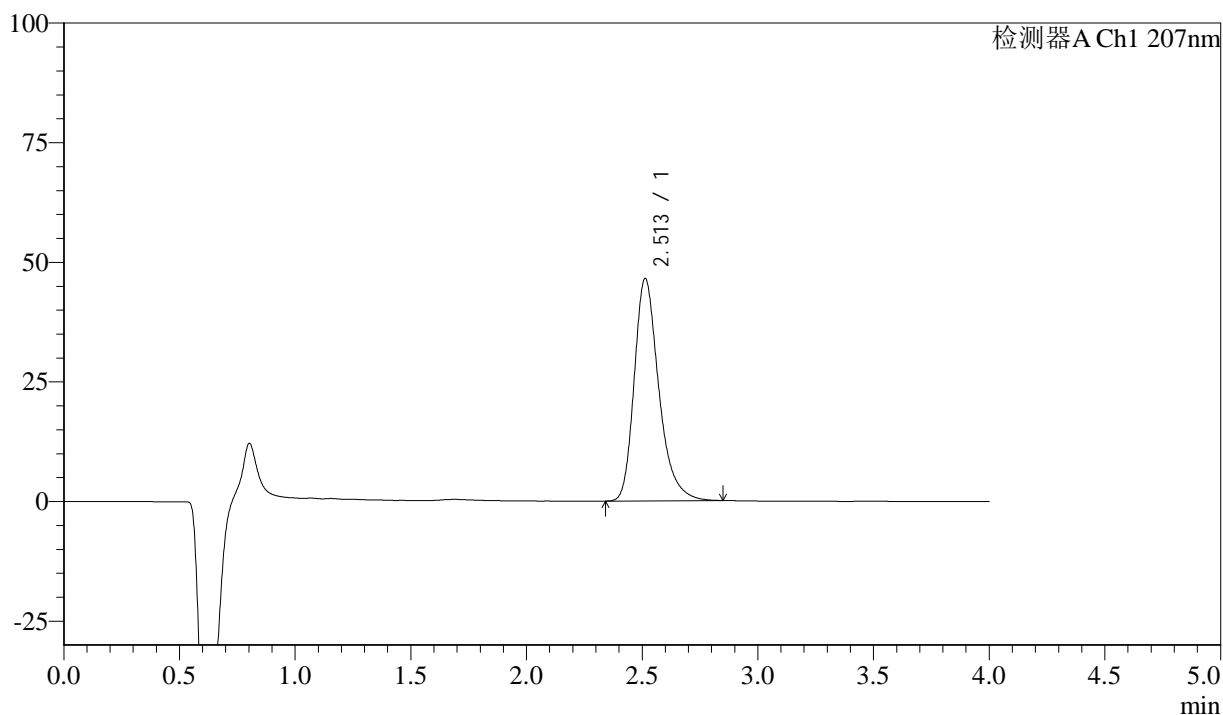
峰号	保留时间	面积	面积%	高度	理论塔板数(USP)	拖尾因子	分离度(USP)
1	2.513	332180	100.000	44920	2840	1.306	--
总计		332180	100.000	44920			

<样品信息>

色谱柱 :XB-C18(50mm*4.6mm,5 μ m) 流速:1.0ml/min
柱温 :50 $^{\circ}$ C 波长:207nm
数据文件名 :RC\$J306 - 7-10/7-427-2 - zzp-2023072021p-kq12y-rcd-pH1.0jz-P4-1.lcd
方法文件名 :RC\$J306 - J306-rcd-FX256.lcm
批处理文件名: RC\$J306 - 20240926-rcd-FX256.lcb
样品瓶号 :1-28
进样体积 :10 μ l 版本号:6.115
进样时间 :2024/09/26 14:34:57 实验者: xiexinhui
处理时间 (V2) :2024/09/27 08:15:23 处理者: xiexinhui
仪器型号 :SHIMADZU LC-2050C(FX256)

<色谱图>

mV



<峰表>

检测器A Ch1 207nm

峰号	保留时间	面积	面积%	高度	理论塔板数(USP)	拖尾因子	分离度(USP)
1	2.513	343562	100.000	46517	2839	1.303	--
总计		343562	100.000	46517			



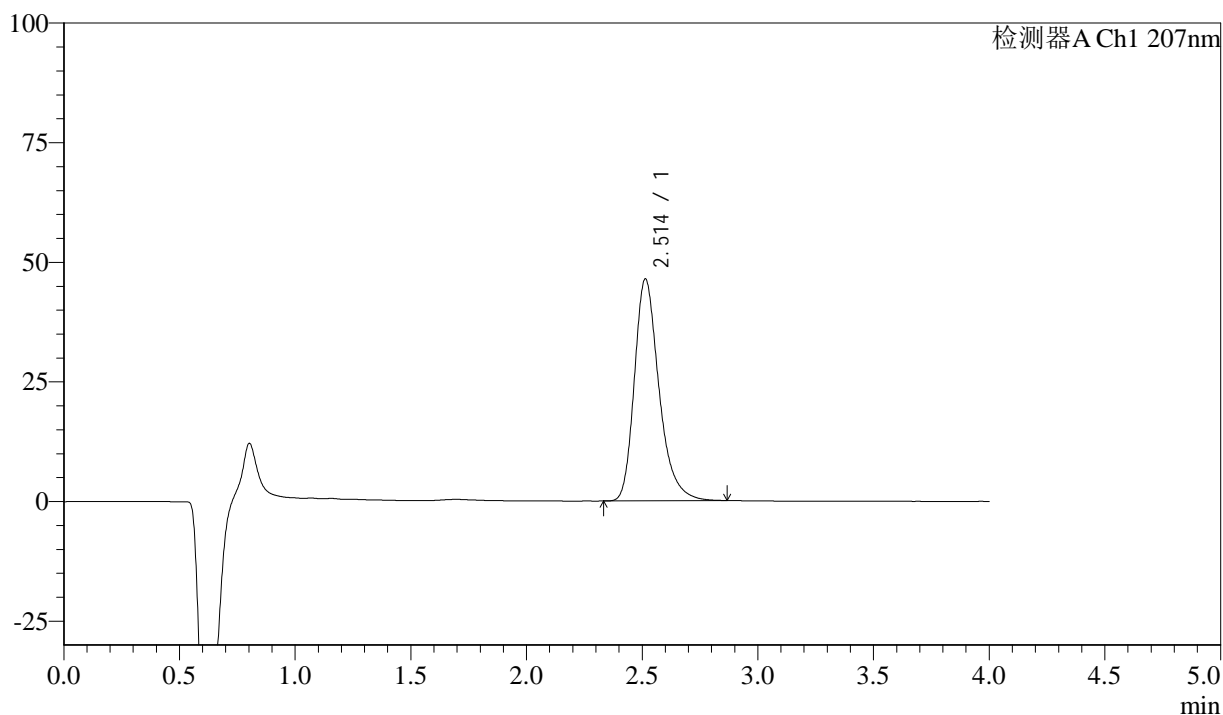
J306

<样品信息>

色谱柱 :XB-C18(50mm*4.6mm,5μm) 流速:1.0ml/min
柱温 :50°C 波长:207nm
数据文件名 :RC\$J306 - 7-10/7-428-2 - zzp-2023072021p-kq12y-rcd-pH1.0jz-P4-2.lcd
方法文件名 :RC\$J306 - J306-rcd-FX256.lcm
批处理文件名: RC\$J306 - 20240926-rcd-FX256.lcb
样品瓶号 :1-28
进样体积 :10 μl 版本号:6.115
进样时间 :2024/09/26 14:39:19 实验者: xiexinhui
处理时间 (V2) :2024/09/27 08:15:26 处理者: xiexinhui
仪器型号 :SHIMADZU LC-2050C(FX256)

<色谱图>

mV



<峰表>

检测器A Ch1 207nm

峰号	保留时间	面积	面积%	高度	理论塔板数(USP)	拖尾因子	分离度(USP)
1	2.514	343902	100.000	46415	2823	1.300	--
总计		343902	100.000	46415			



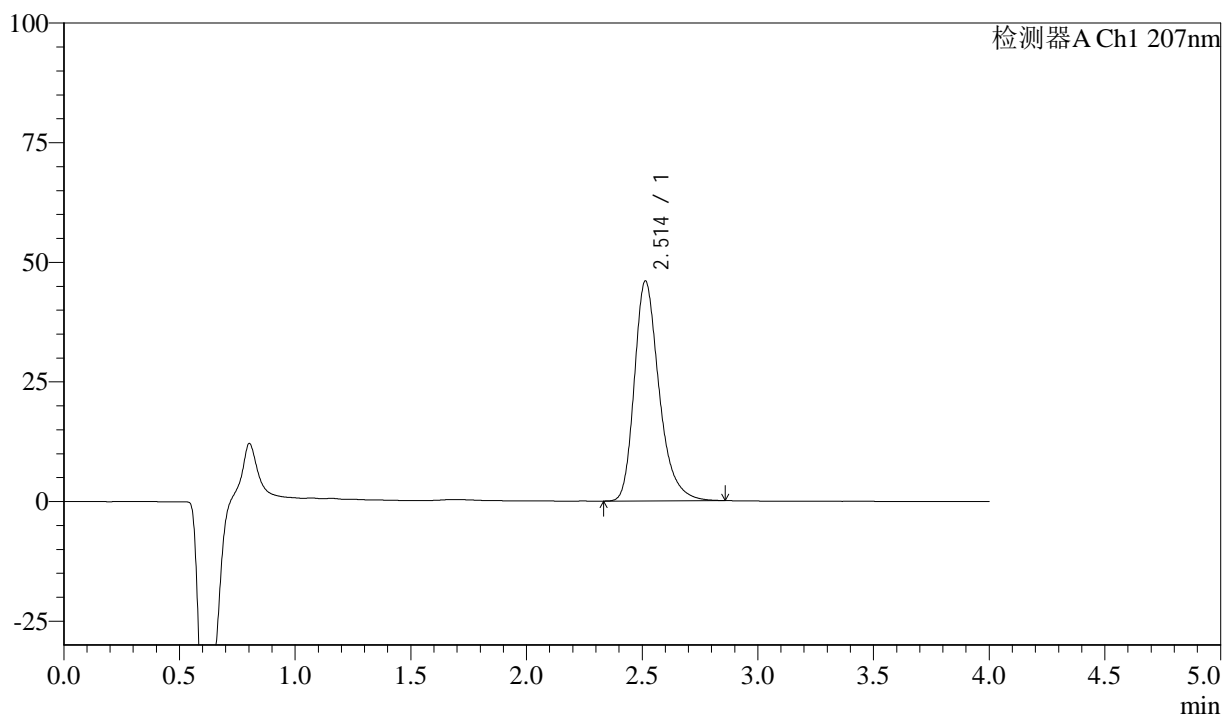
J306

<样品信息>

色谱柱	:XB-C18(50mm*4.6mm,5µm)	流速	:1.0ml/min
柱温	:50°C	波长	:207nm
数据文件名	:RC\$J306 - 7-10/7-429-2 - zzp-2023072021p-kq12y-rcd-pH1.0jz-P5-1.lcd		
方法文件名	:RC\$J306 - J306-rcd-FX256.lcm		
批处理文件名	:RC\$J306 - 20240926-rcd-FX256.lcb		
样品瓶号	:1-37	版本号	:6.115
进样体积	:10 µl	实验者	:xiexinhui
进样时间	:2024/09/26 14:43:40	处理者	:xiexinhui
处理时间 (V2)	:2024/09/27 08:15:28		
仪器型号	:SHIMADZU LC-2050C(FX256)		

<色谱图>

mV



<峰表>

检测器A Ch1 207nm

峰号	保留时间	面积	面积%	高度	理论塔板数(USP)	拖尾因子	分离度(USP)
1	2.514	342007	100.000	45998	2803	1.299	--
总计		342007	100.000	45998			



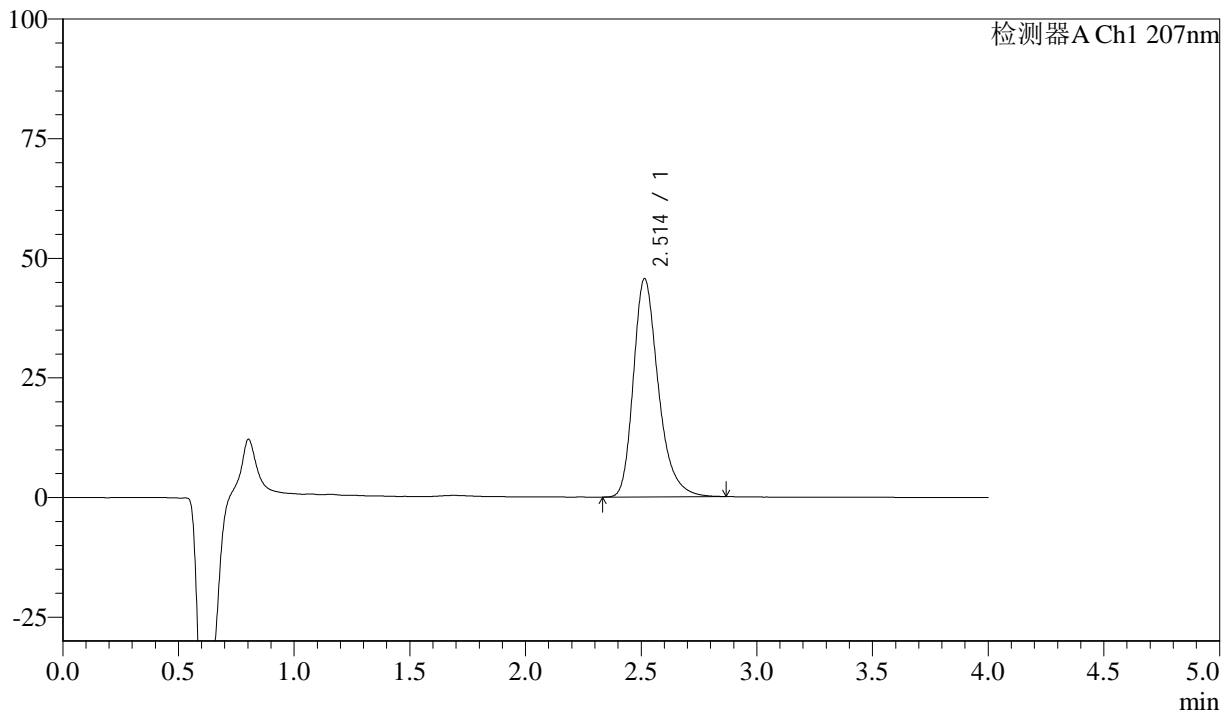
J306

<样品信息>

色谱柱 :XB-C18(50mm*4.6mm,5µm) 流速:1.0ml/min
柱温 :50°C 波长:207nm
数据文件名 :RC\$J306 - 7-10/7-430-2 - zzp-2023072021p-kq12y-rcd-pH1.0jz-P5-2.lcd
方法文件名 :RC\$J306 - J306-rcd-FX256.lcm
批处理文件名: RC\$J306 - 20240926-rcd-FX256.lcb
样品瓶号 :1-37
进样体积 :10 µl 版本号:6.115
进样时间 :2024/09/26 14:48:01 实验者: xiexinhui
处理时间 (V2) :2024/09/27 08:15:31 处理者: xiexinhui
仪器型号 :SHIMADZU LC-2050C(FX256)

<色谱图>

mV



<峰表>

检测器A Ch1 207nm

峰号	保留时间	面积	面积%	高度	理论塔板数(USP)	拖尾因子	分离度(USP)
1	2.514	342000	100.000	45646	2759	1.296	--
总计		342000	100.000	45646			



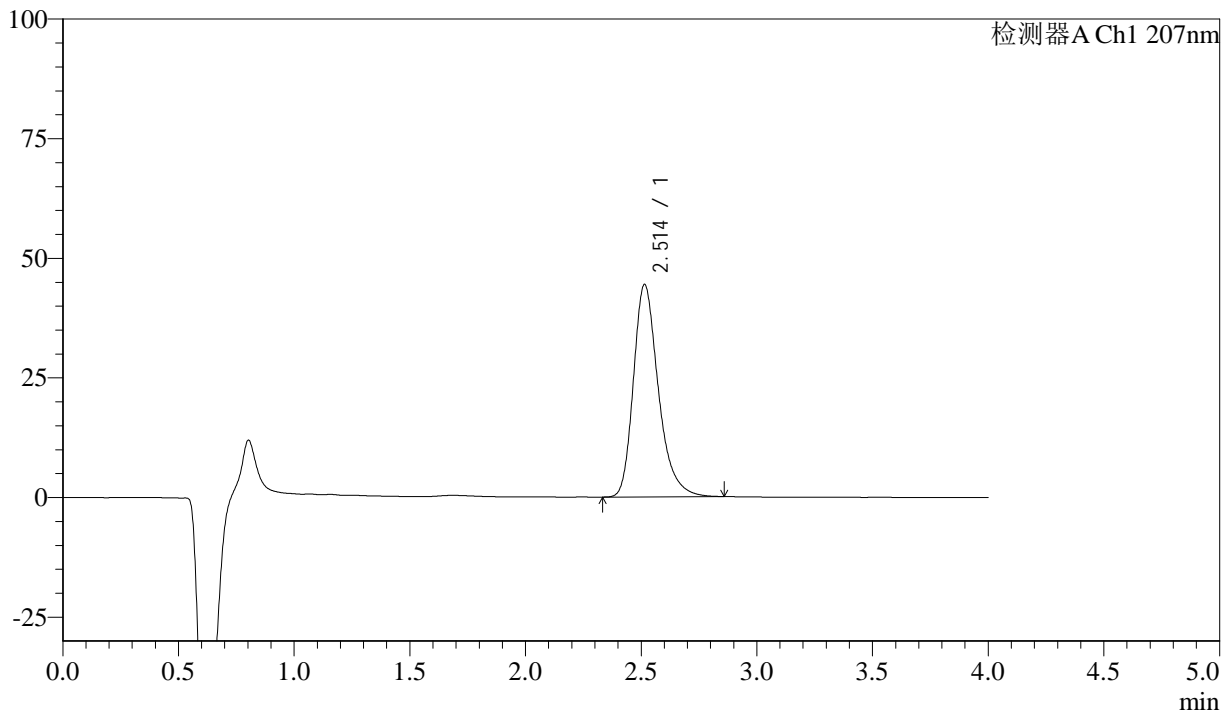
J306

<样品信息>

色谱柱 :XB-C18(50mm*4.6mm,5µm) 流速:1.0ml/min
 柱温 :50°C 波长:207nm
 数据文件名 :RC\$J306 - 7-10/7-431-2 - zzp-2023072021p-kq12y-rcd-pH1.0jz-P6-1.lcd
 方法文件名 :RC\$J306 - J306-rcd-FX256.lcm
 批处理文件名: RC\$J306 - 20240926-rcd-FX256.lcb
 样品瓶号 : 1-46 版本号:6.115
 进样体积 : 10 µl 实验者: xiexinhui
 进样时间 : 2024/09/26 14:52:22 处理者: xiexinhui
 处理时间 (V2) : 2024/09/27 08:15:33
 仪器型号 :SHIMADZU LC-2050C(FX256)

<色谱图>

mV



<峰表>

检测器A Ch1 207nm

峰号	保留时间	面积	面积%	高度	理论塔板数(USP)	拖尾因子	分离度(USP)
1	2.514	333210	100.000	44423	2754	1.297	--
总计		333210	100.000	44423			



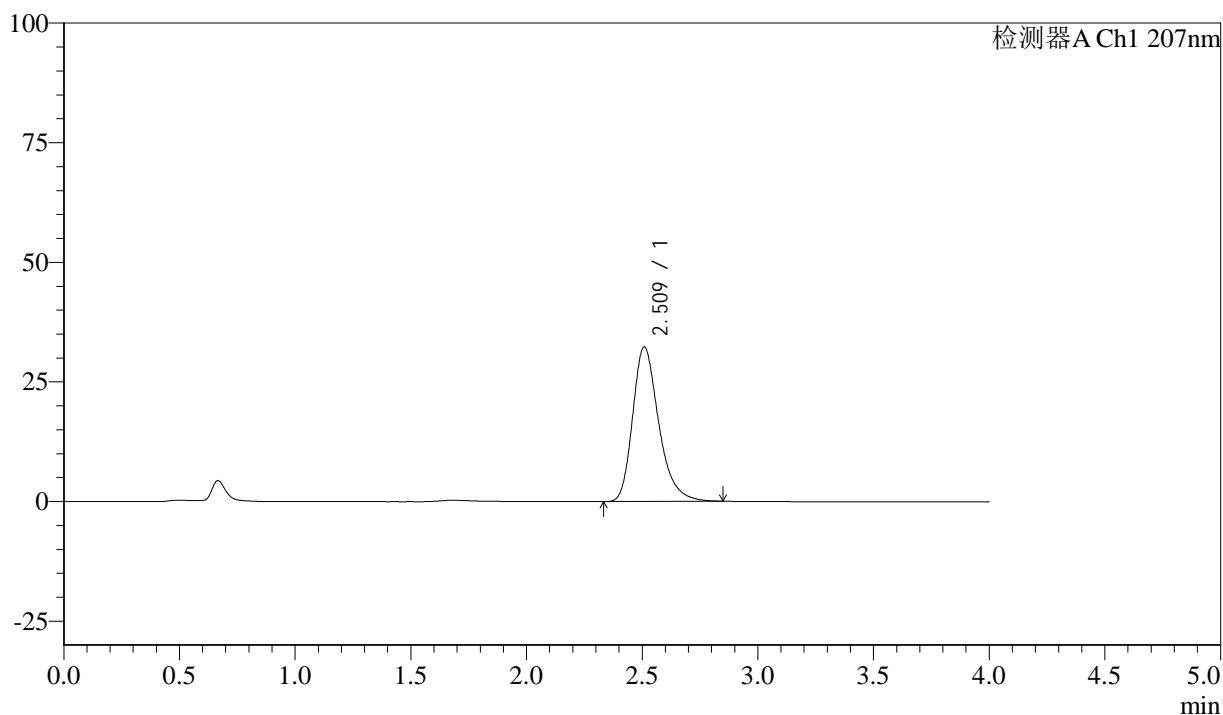
J306

<样品信息>

色谱柱 :XB-C18(50mm*4.6mm,5 μ m) 流速:1.0ml/min
柱温 :50 $^{\circ}$ C 波长:207nm
数据文件名 :RC\$J306 - 7-10/7-433-2 - zzp-kq12y-rcd-pH1.0jz-dz2-1.lcd
方法文件名 :RC\$J306 - J306-rcd-FX256.lcm
批处理文件名: RC\$J306 - 20240926-rcd-FX256.lcb
样品瓶号 :1-27
进样体积 :10 μ l 版本号:6.115
进样时间 :2024/09/26 15:01:05 实验者: xiexinhui
处理时间 (V2) :2024/09/27 08:15:38 处理者: xiexinhui
仪器型号 :SHIMADZU LC-2050C(FX256)

<色谱图>

mV



<峰表>

检测器A Ch1 207nm

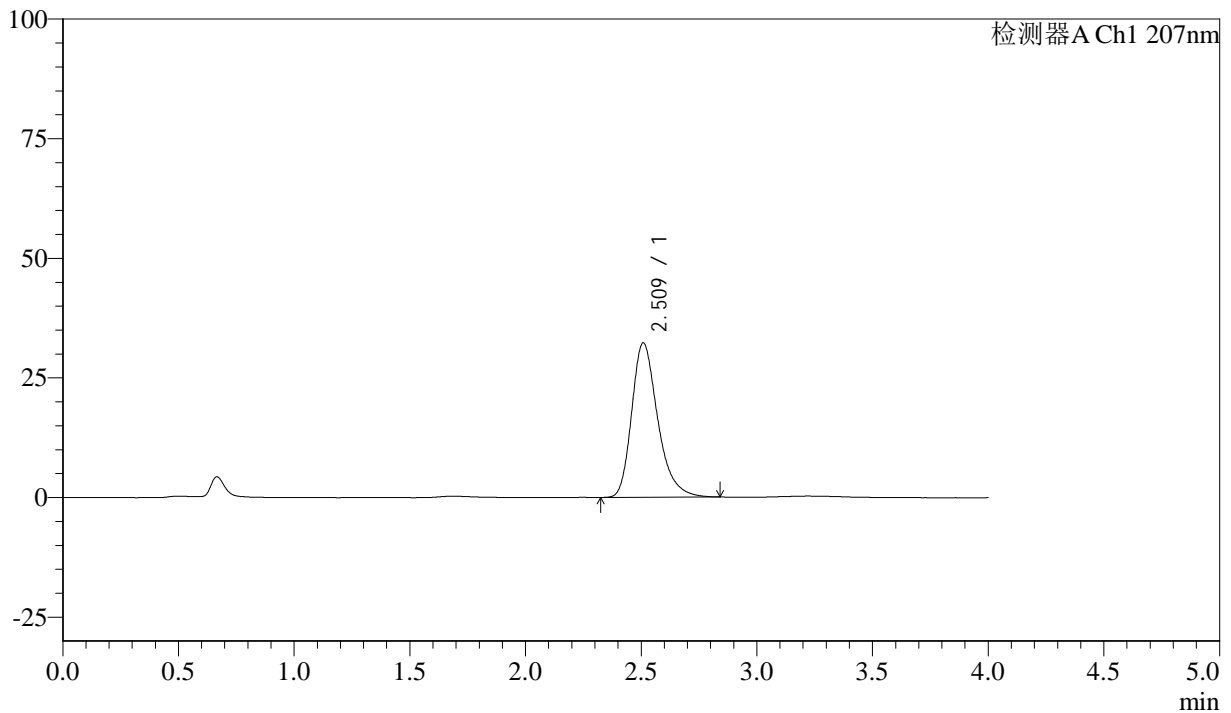
峰号	保留时间	面积	面积%	高度	理论塔板数(USP)	拖尾因子	分离度(USP)
1	2.509	253273	100.000	32222	2489	1.298	--
总计		253273	100.000	32222			

<样品信息>

色谱柱 :XB-C18(50mm*4.6mm,5 μ m) 流速:1.0ml/min
柱温 :50 $^{\circ}$ C 波长:207nm
数据文件名 :RC\$J306 - 7-10/7-434-2 - zzp-kq12y-rcd-pH1.0jz-dz2-2.lcd
方法文件名 :RC\$J306 - J306-rcd-FX256.lcm
批处理文件名: RC\$J306 - 20240926-rcd-FX256.lcb
样品瓶号 :1-27
进样体积 :10 μ l 版本号:6.115
进样时间 :2024/09/26 15:05:29 实验者: xiexinhui
处理时间 (V2) :2024/09/27 08:15:40 处理者: xiexinhui
仪器型号 :SHIMADZU LC-2050C(FX256)

<色谱图>

mV



<峰表>

检测器A Ch1 207nm

峰号	保留时间	面积	面积%	高度	理论塔板数(USP)	拖尾因子	分离度(USP)
1	2.509	252735	100.000	32220	2509	1.301	--
总计		252735	100.000	32220			