



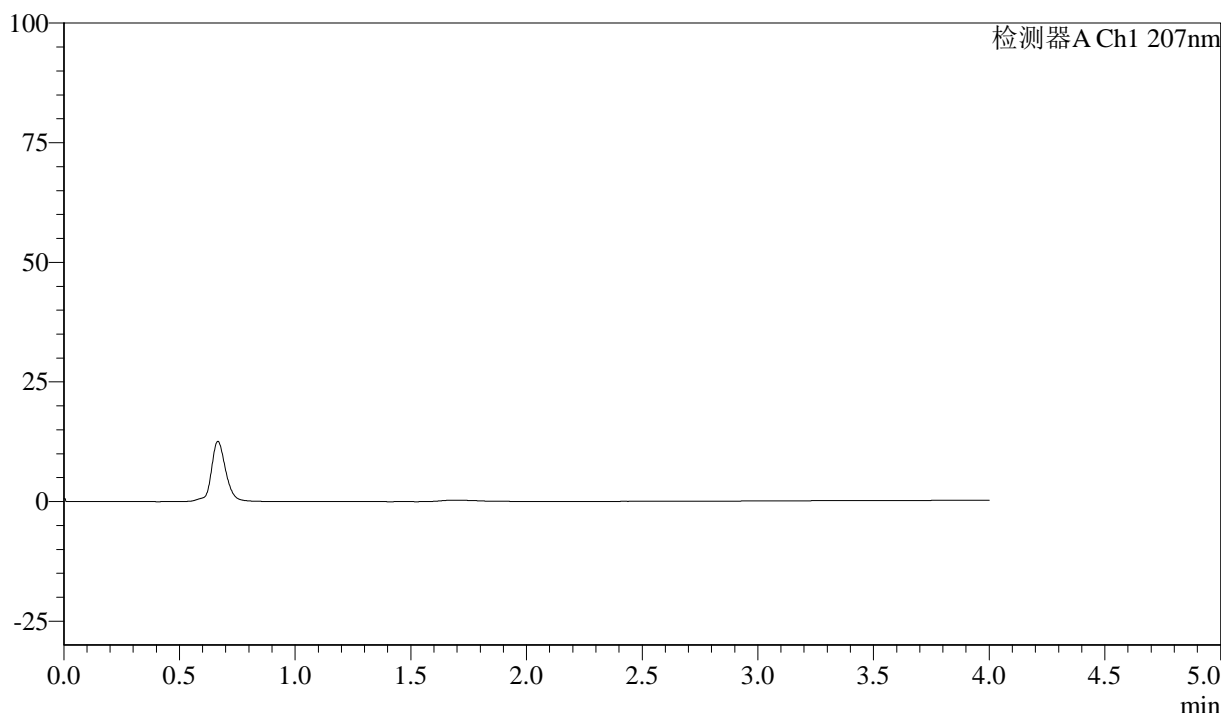
# J306

## <样品信息>

色谱柱 :XB-C18(50mm\*4.6mm,5μm) 流速:1.0ml/min  
 柱温 :50°C 波长:207nm  
 数据文件名 : RC\$J306 - 7-10/7-415-3 - zzp-kq12y-rcd-pH1.0jz-rj.lcd  
 方法文件名 : RC\$J306 - J306-rcd-FX256.lcm  
 批处理文件名: RC\$J306 - 20240926-rcd-FX256.lcb  
 样品瓶号 : 1-9 版本号:6.115  
 进样体积 : 10 μl 实验者: xiexinhui  
 进样时间 : 2024/09/26 13:42:27 处理者: xiexinhui  
 处理时间 (V3) : 2024/09/27 08:14:54  
 仪器型号 :SHIMADZU LC-2050C(FX256)

## <色谱图>

mV



## <峰表>

检测器A Ch1 207nm

峰号	保留时间	面积	面积%	高度	理论塔板数(USP)	拖尾因子	分离度(USP)
总计							

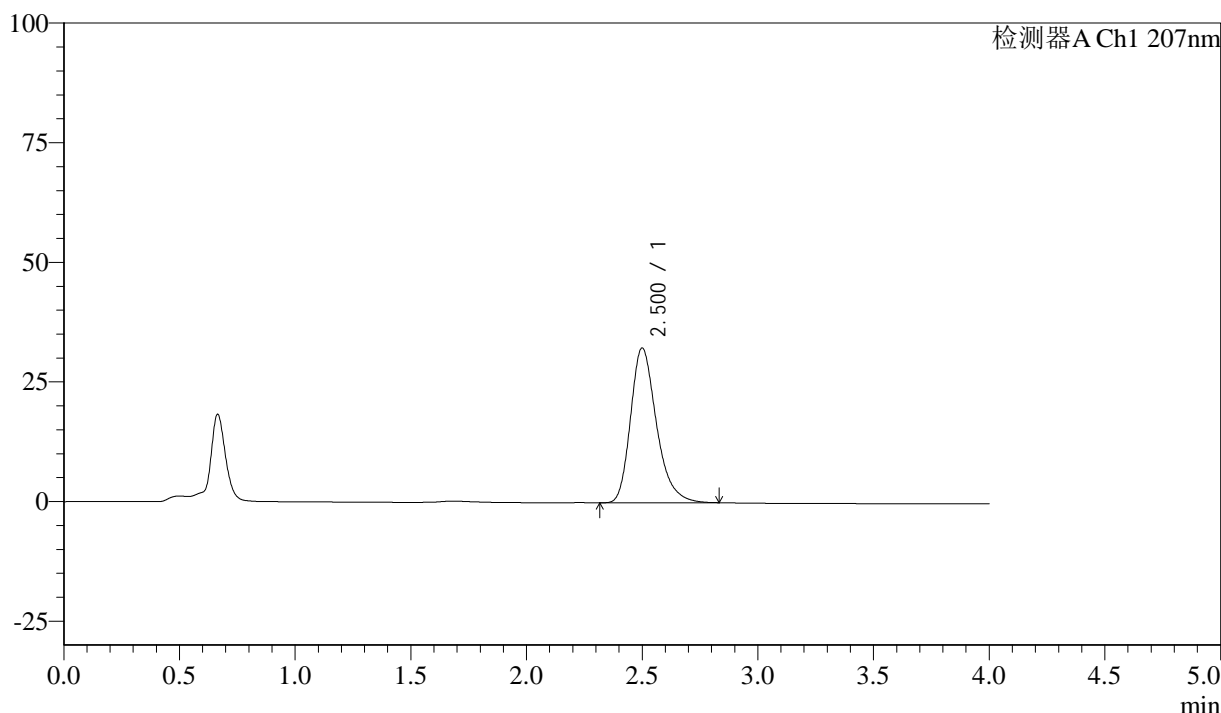
图1 奥司他韦干糖浆开启12月2-8 溶出度测定HPLC图谱  
自制品-pH1.0介质  
溶剂

<样品信息>

色谱柱 :XB-C18(50mm*4.6mm,5μm)	流速:1.0ml/min
柱温 :50°C	波长:207nm
数据文件名 : RC\$J306 - 7-10/7-416-3 - zzp-kq12y-rcd-pH1.0jz-dz1-1.lcd	
方法文件名 : RC\$J306 - J306-rcd-FX256.lcm	
批处理文件名: RC\$J306 - 20240926-rcd-FX256.lcb	
样品瓶号 : 1-18	版本号:6.115
进样体积 : 10 μl	实验者: xiexinhui
进样时间 : 2024/09/26 13:46:50	处理者: xiexinhui
处理时间 (V3) : 2024/09/27 08:14:57	
仪器型号 :SHIMADZU LC-2050C(FX256)	

<色谱图>

mV



<峰表>

检测器A Ch1 207nm

峰号	保留时间	面积	面积%	高度	理论塔板数(USP)	拖尾因子	分离度(USP)
1	2.500	252197	100.000	32308	2493	1.284	--
总计		252197	100.000	32308			

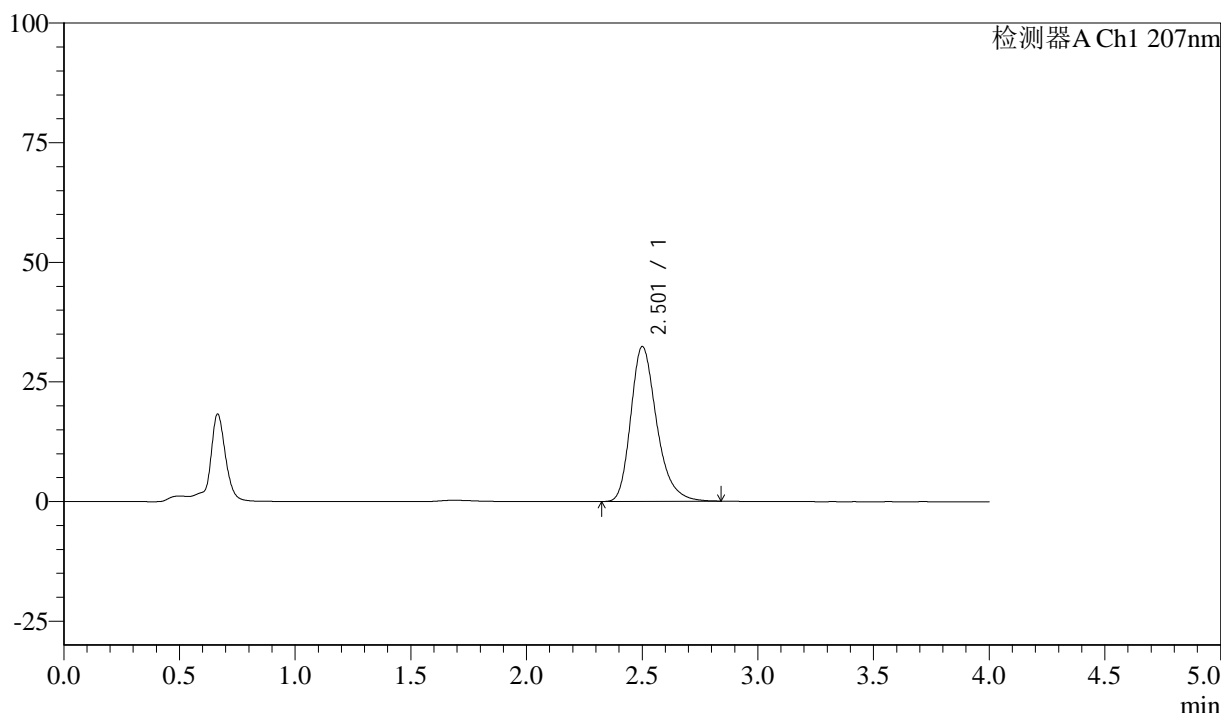
图2 奥司他韦干糖浆开启12月2-8 溶出度测定HPLC图谱  
自制品-pH1.0介质  
对照品溶液-1-1

<样品信息>

色谱柱 :XB-C18(50mm*4.6mm,5μm)	流速:1.0ml/min
柱温 :50°C	波长:207nm
数据文件名 : RC\$J306 - 7-10/7-417-3 - zzp-kq12y-rcd-pH1.0jz-dz1-2.lcd	
方法文件名 : RC\$J306 - J306-rcd-FX256.lcm	
批处理文件名: RC\$J306 - 20240926-rcd-FX256.lcb	
样品瓶号 : 1-18	版本号:6.115
进样体积 : 10 μl	实验者: xiexinhui
进样时间 : 2024/09/26 13:51:13	处理者: xiexinhui
处理时间 (V3) : 2024/09/27 08:14:59	
仪器型号 :SHIMADZU LC-2050C(FX256)	

<色谱图>

mV



<峰表>

检测器A Ch1 207nm

峰号	保留时间	面积	面积%	高度	理论塔板数(USP)	拖尾因子	分离度(USP)
1	2.501	252236	100.000	32274	2496	1.284	--
总计		252236	100.000	32274			

图3 奥司他韦干糖浆开启12月2-8 溶出度测定HPLC图谱  
自制品-pH1.0介质  
对照品溶液-1-2





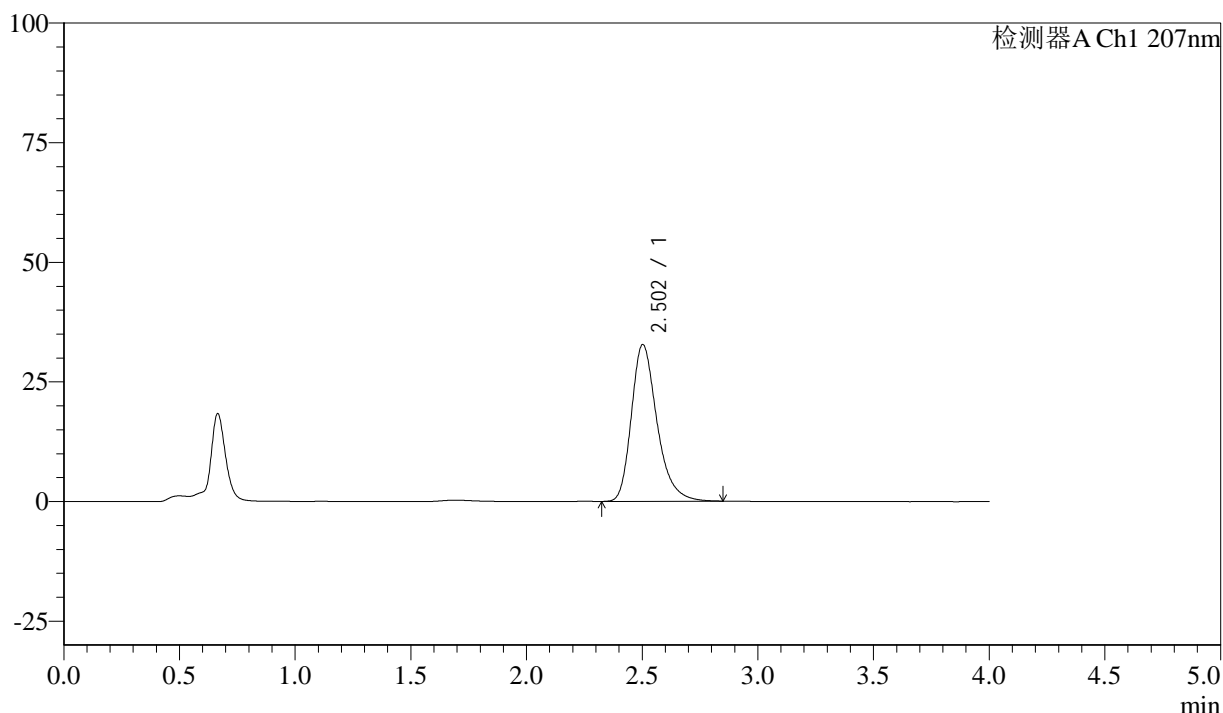
# J306

## <样品信息>

色谱柱 :XB-C18(50mm\*4.6mm,5μm) 流速:1.0ml/min  
 柱温 :50°C 波长:207nm  
 数据文件名 : RC\$J306 - 7-10/7-419-2 - zzp-kq12y-rcd-pH1.0jz-dz1-4.lcd  
 方法文件名 : RC\$J306 - J306-rcd-FX256.lcm  
 批处理文件名: RC\$J306 - 20240926-rcd-FX256.lcb  
 样品瓶号 : 1-18 版本号:6.115  
 进样体积 : 10 μl 实验者: xiexinhui  
 进样时间 : 2024/09/26 13:59:59 处理者: xiexinhui  
 处理时间 (V2) : 2024/09/27 08:15:04  
 仪器型号 :SHIMADZU LC-2050C(FX256)

## <色谱图>

mV



## <峰表>

检测器A Ch1 207nm

峰号	保留时间	面积	面积%	高度	理论塔板数(USP)	拖尾因子	分离度(USP)
1	2.502	252632	100.000	32738	2571	1.297	--
总计		252632	100.000	32738			

图5 奥司他韦干糖浆开启12月2-8 溶出度测定HPLC图谱  
 自制品-pH1.0介质  
 对照品溶液-1-4



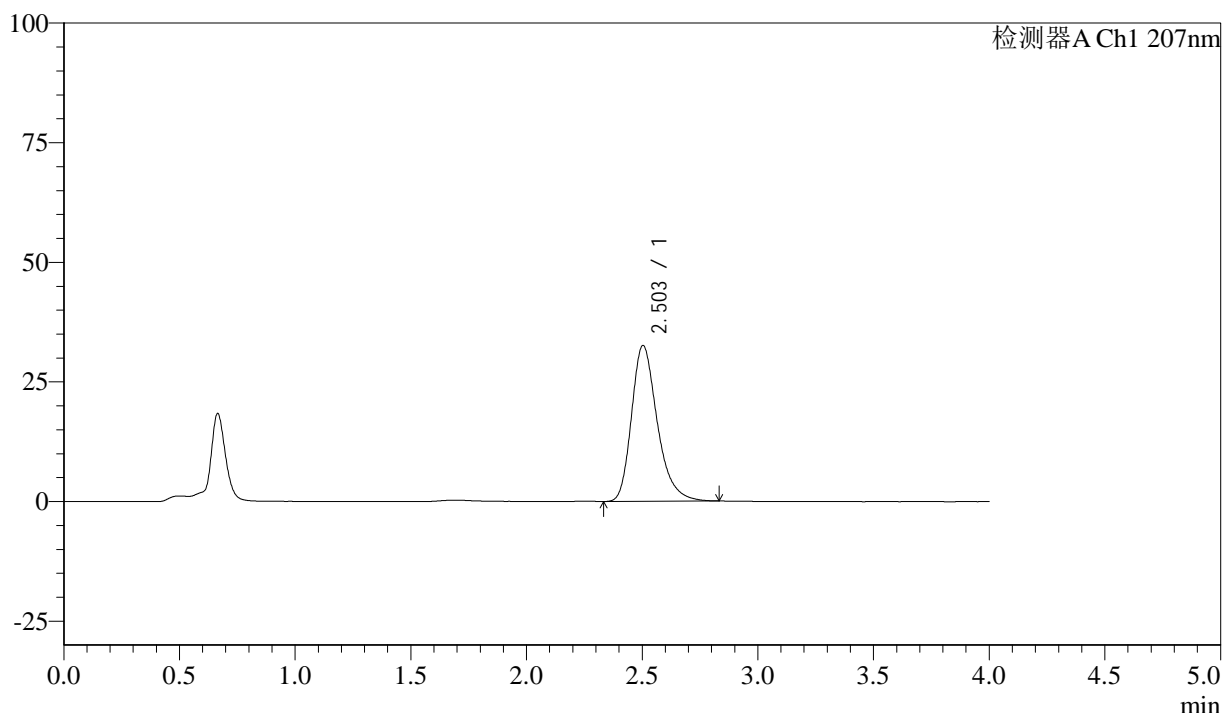
# J306

## <样品信息>

色谱柱 :XB-C18(50mm\*4.6mm,5μm) 流速:1.0ml/min  
 柱温 :50°C 波长:207nm  
 数据文件名 : RC\$J306 - 7-10/7-420-2 - zzp-kq12y-rcd-pH1.0jz-dz1-5.lcd  
 方法文件名 : RC\$J306 - J306-rcd-FX256.lcm  
 批处理文件名: RC\$J306 - 20240926-rcd-FX256.lcb  
 样品瓶号 : 1-18 版本号:6.115  
 进样体积 : 10 μl 实验者: xiexinhui  
 进样时间 : 2024/09/26 14:04:22 处理者: xiexinhui  
 处理时间 (V2) : 2024/09/27 08:15:06  
 仪器型号 :SHIMADZU LC-2050C(FX256)

## <色谱图>

mV



## <峰表>

检测器A Ch1 207nm

峰号	保留时间	面积	面积%	高度	理论塔板数(USP)	拖尾因子	分离度(USP)
1	2.503	252447	100.000	32571	2540	1.293	--
总计		252447	100.000	32571			

图6 奥司他韦干糖浆开启12月2-8 溶出度测定HPLC图谱  
 自制品-pH1.0介质  
 对照品溶液-1-5







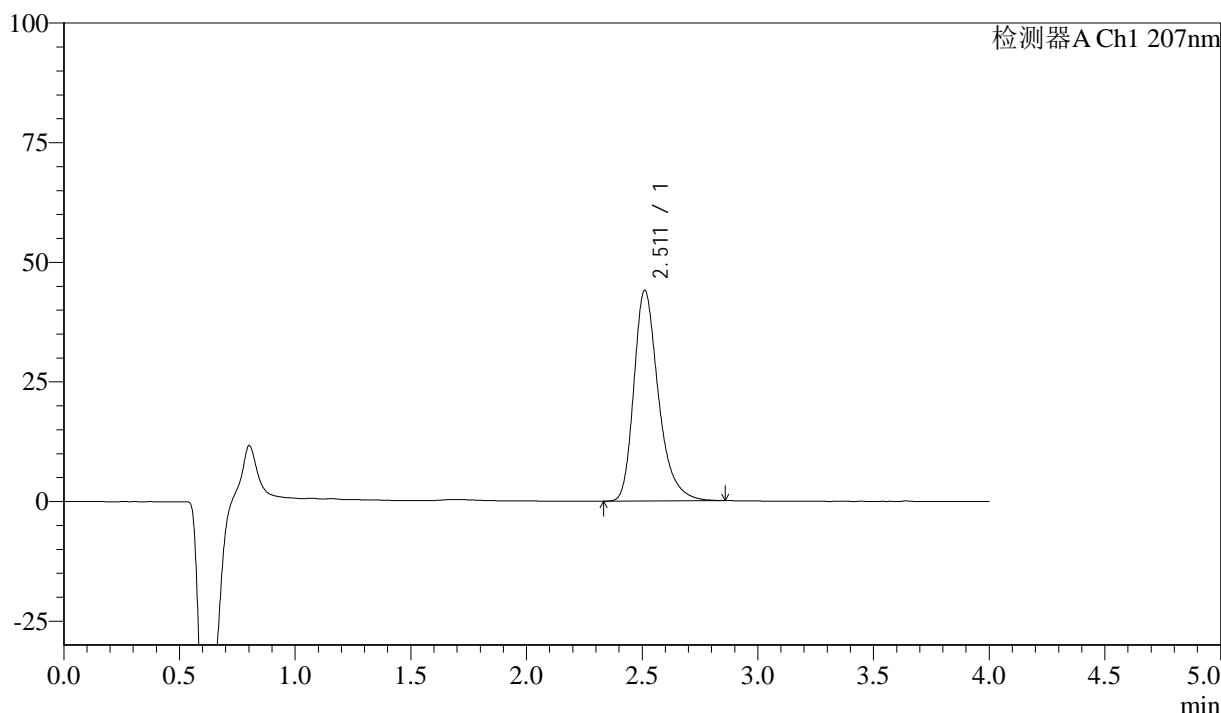
# J306

## <样品信息>

色谱柱 :XB-C18(50mm\*4.6mm,5μm)      流速:1.0ml/min  
 柱温 :50°C      波长:207nm  
 数据文件名 : RC\$J306 - 7-10/7-423-2 - zzp-2023072021p-kq12y-rcd-pH1.0jz-P2-1.lcd  
 方法文件名 : RC\$J306 - J306-rcd-FX256.lcm  
 批处理文件名: RC\$J306 - 20240926-rcd-FX256.lcb  
 样品瓶号 : 1-10  
 进样体积 : 10 μl      版本号:6.115  
 进样时间 : 2024/09/26 14:17:29      实验者: xiexinhui  
 处理时间 (V2) : 2024/09/27 08:15:13      处理者: xiexinhui  
 仪器型号 :SHIMADZU LC-2050C(FX256)

## <色谱图>

mV



## <峰表>

检测器A Ch1 207nm

峰号	保留时间	面积	面积%	高度	理论塔板数(USP)	拖尾因子	分离度(USP)
1	2.511	325159	100.000	44011	2852	1.314	--
总计		325159	100.000	44011			

图9 奥司他韦干糖浆开启12月2-8 溶出度测定HPLC图谱  
 自制品(2023072021批)-pH1.0介质-片2  
 供试品溶液-1





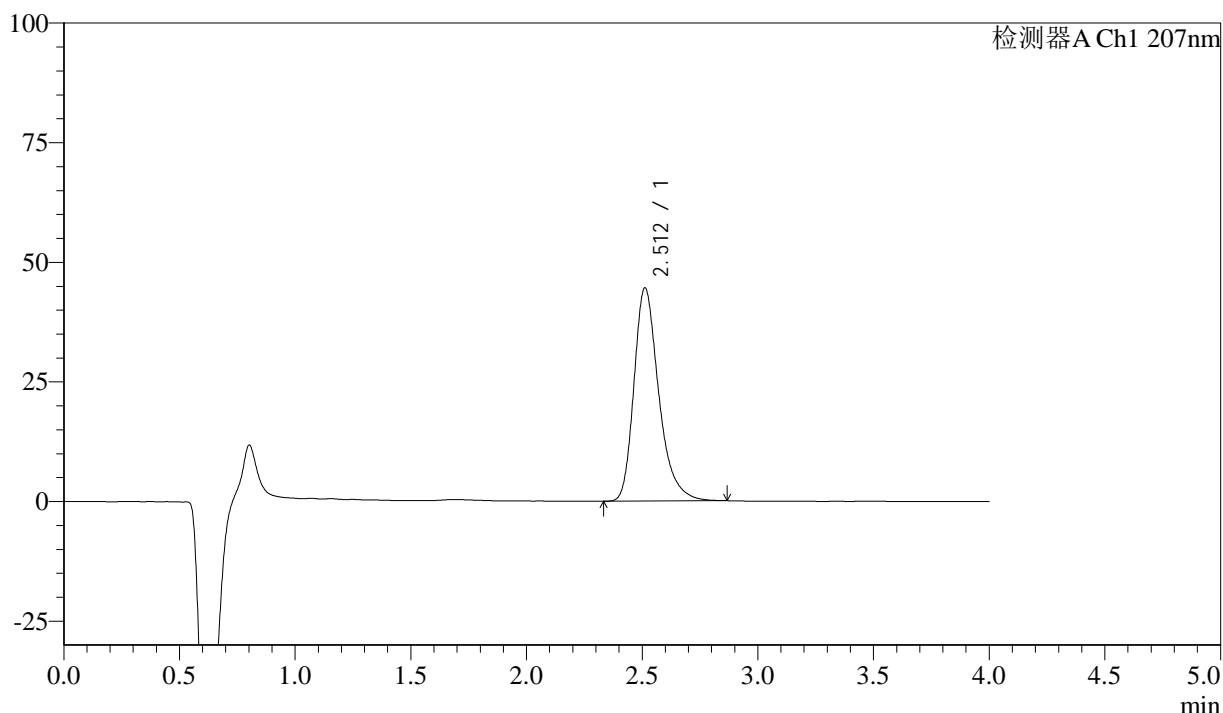
# J306

## <样品信息>

色谱柱 :XB-C18(50mm\*4.6mm,5μm)      流速:1.0ml/min  
 柱温 :50°C      波长:207nm  
 数据文件名 :RC\$J306 - 7-10/7-425-2 - zzp-2023072021p-kq12y-rcd-pH1.0jz-P3-1.lcd  
 方法文件名 :RC\$J306 - J306-rcd-FX256.lcm  
 批处理文件名: RC\$J306 - 20240926-rcd-FX256.lcb  
 样品瓶号 : 1-19  
 进样体积 : 10 μl      版本号:6.115  
 进样时间 : 2024/09/26 14:26:13      实验者: xiexinhui  
 处理时间 (V2) : 2024/09/27 08:15:18      处理者: xiexinhui  
 仪器型号 :SHIMADZU LC-2050C(FX256)

## <色谱图>

mV



## <峰表>

检测器A Ch1 207nm

峰号	保留时间	面积	面积%	高度	理论塔板数(USP)	拖尾因子	分离度(USP)
1	2.512	332383	100.000	44569	2789	1.313	--
总计		332383	100.000	44569			

图11 奥司他韦干糖浆开启12月2-8 溶出度测定HPLC图谱  
 自制品(2023072021批)-pH1.0介质-片3  
 供试品溶液-1



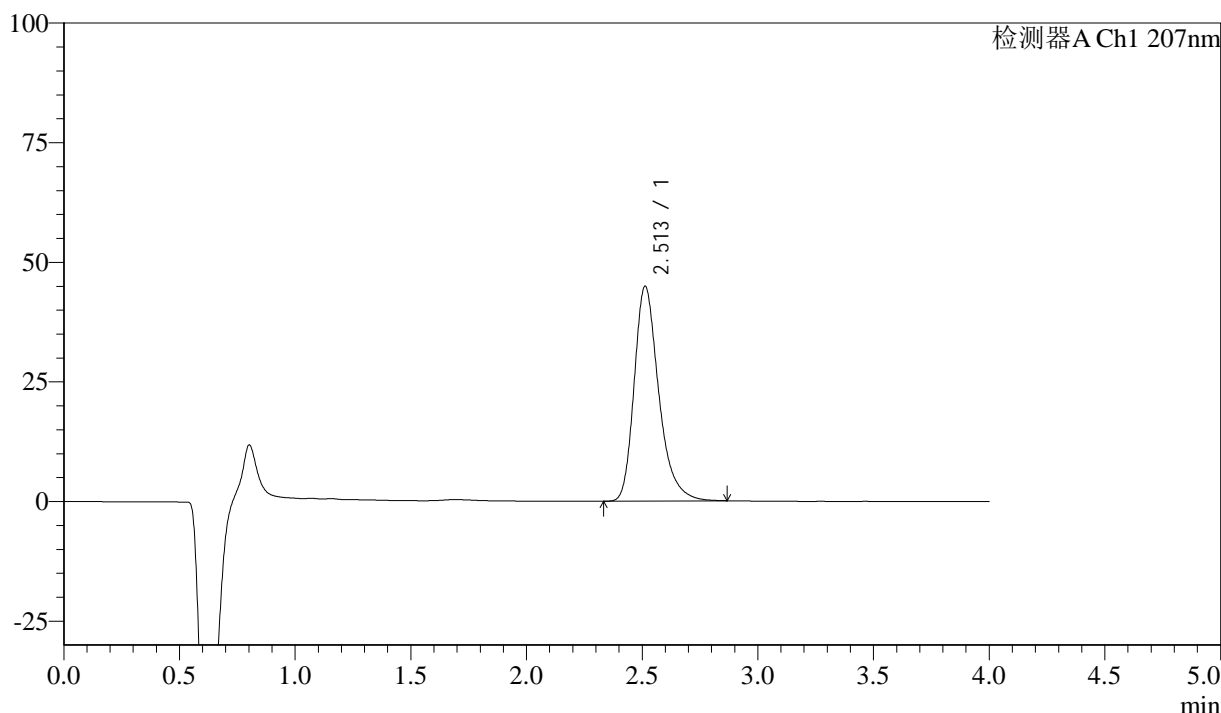
# J306

## <样品信息>

色谱柱 :XB-C18(50mm\*4.6mm,5μm)      流速:1.0ml/min  
 柱温 :50°C      波长:207nm  
 数据文件名 :RC\$J306 - 7-10/7-426-2 - zzp-2023072021p-kq12y-rcd-pH1.0jz-P3-2.lcd  
 方法文件名 :RC\$J306 - J306-rcd-FX256.lcm  
 批处理文件名: RC\$J306 - 20240926-rcd-FX256.lcb  
 样品瓶号 : 1-19  
 进样体积 : 10 μl      版本号:6.115  
 进样时间 : 2024/09/26 14:30:35      实验者: xiexinhui  
 处理时间 (V2) : 2024/09/27 08:15:21      处理者: xiexinhui  
 仪器型号 :SHIMADZU LC-2050C(FX256)

## <色谱图>

mV



## <峰表>

检测器A Ch1 207nm

峰号	保留时间	面积	面积%	高度	理论塔板数(USP)	拖尾因子	分离度(USP)
1	2.513	332180	100.000	44920	2840	1.306	--
总计		332180	100.000	44920			

图12 奥司他韦干糖浆开启12月2-8 溶出度测定HPLC图谱  
 自制品(2023072021批)-pH1.0介质-片3  
 供试品溶液-2



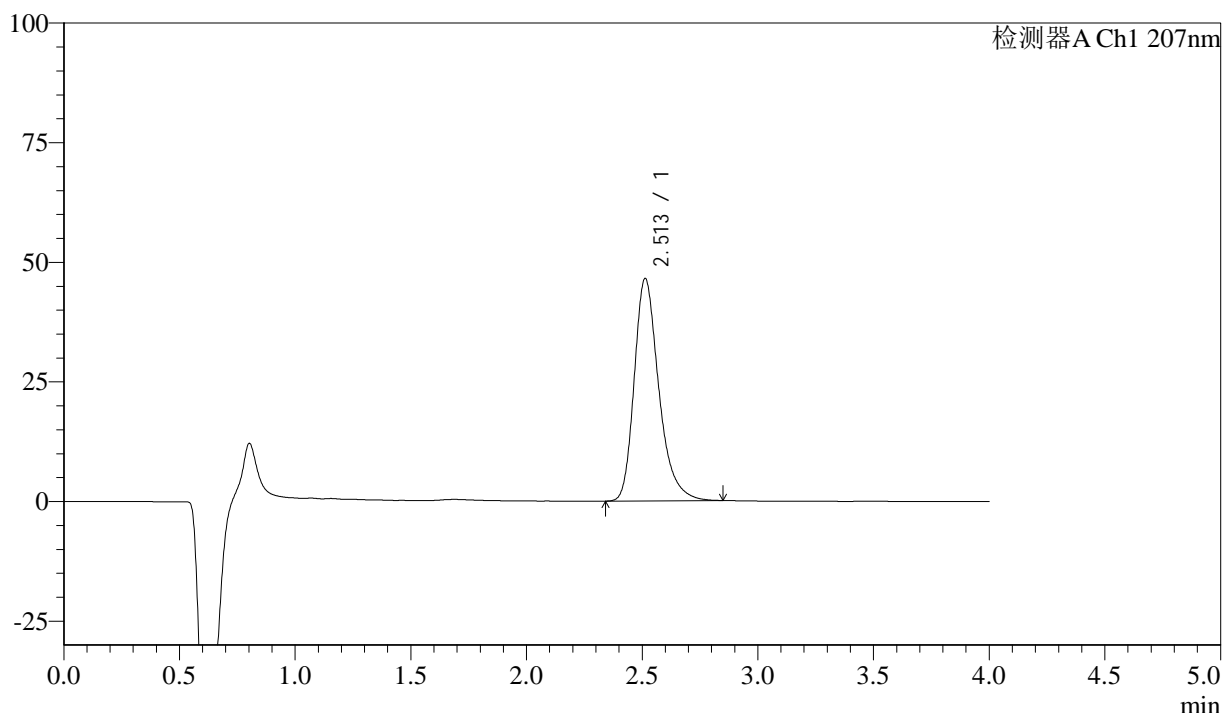
# J306

## <样品信息>

色谱柱 :XB-C18(50mm\*4.6mm,5μm)      流速:1.0ml/min  
 柱温 :50°C      波长:207nm  
 数据文件名 :RC\$J306 - 7-10/7-427-2 - zzp-2023072021p-kq12y-rcd-pH1.0jz-P4-1.lcd  
 方法文件名 :RC\$J306 - J306-rcd-FX256.lcm  
 批处理文件名: RC\$J306 - 20240926-rcd-FX256.lcb  
 样品瓶号 :1-28  
 进样体积 :10 μl      版本号:6.115  
 进样时间 :2024/09/26 14:34:57      实验者: xiexinhui  
 处理时间 (V2) :2024/09/27 08:15:23      处理者: xiexinhui  
 仪器型号 :SHIMADZU LC-2050C(FX256)

## <色谱图>

mV



## <峰表>

检测器A Ch1 207nm

峰号	保留时间	面积	面积%	高度	理论塔板数(USP)	拖尾因子	分离度(USP)
1	2.513	343562	100.000	46517	2839	1.303	--
总计		343562	100.000	46517			

图13 奥司他韦干糖浆开启12月2-8 溶出度测定HPLC图谱  
 自制品(2023072021批)-pH1.0介质-片4  
 供试品溶液-1



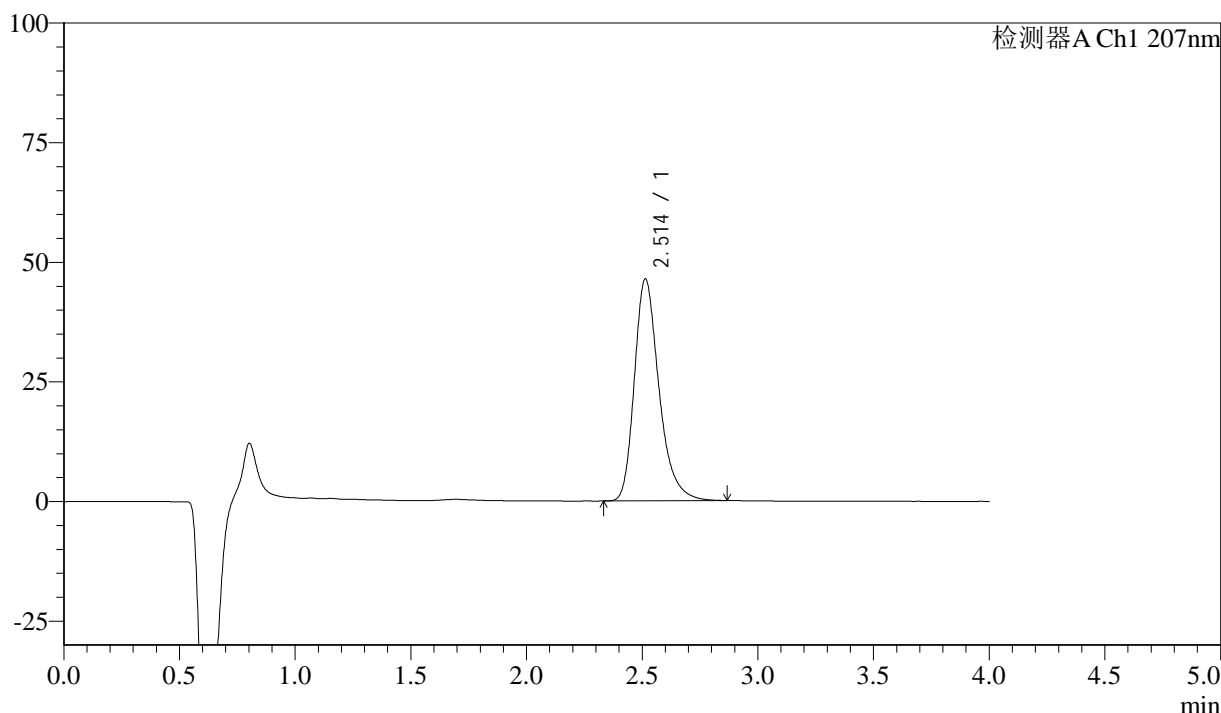
# J306

## <样品信息>

色谱柱 :XB-C18(50mm\*4.6mm,5μm)      流速:1.0ml/min  
 柱温 :50°C      波长:207nm  
 数据文件名 :RC\$J306 - 7-10/7-428-2 - zzp-2023072021p-kq12y-rcd-pH1.0jz-P4-2.lcd  
 方法文件名 :RC\$J306 - J306-rcd-FX256.lcm  
 批处理文件名: RC\$J306 - 20240926-rcd-FX256.lcb  
 样品瓶号 : 1-28  
 进样体积 : 10 μl      版本号:6.115  
 进样时间 : 2024/09/26 14:39:19      实验者: xiexinhui  
 处理时间 (V2) : 2024/09/27 08:15:26      处理者: xiexinhui  
 仪器型号 :SHIMADZU LC-2050C(FX256)

## <色谱图>

mV



## <峰表>

检测器A Ch1 207nm

峰号	保留时间	面积	面积%	高度	理论塔板数(USP)	拖尾因子	分离度(USP)
1	2.514	343902	100.000	46415	2823	1.300	--
总计		343902	100.000	46415			

图14 奥司他韦干糖浆开启12月2-8 溶出度测定HPLC图谱  
 自制品(2023072021批)-pH1.0介质-片4  
 供试品溶液-2



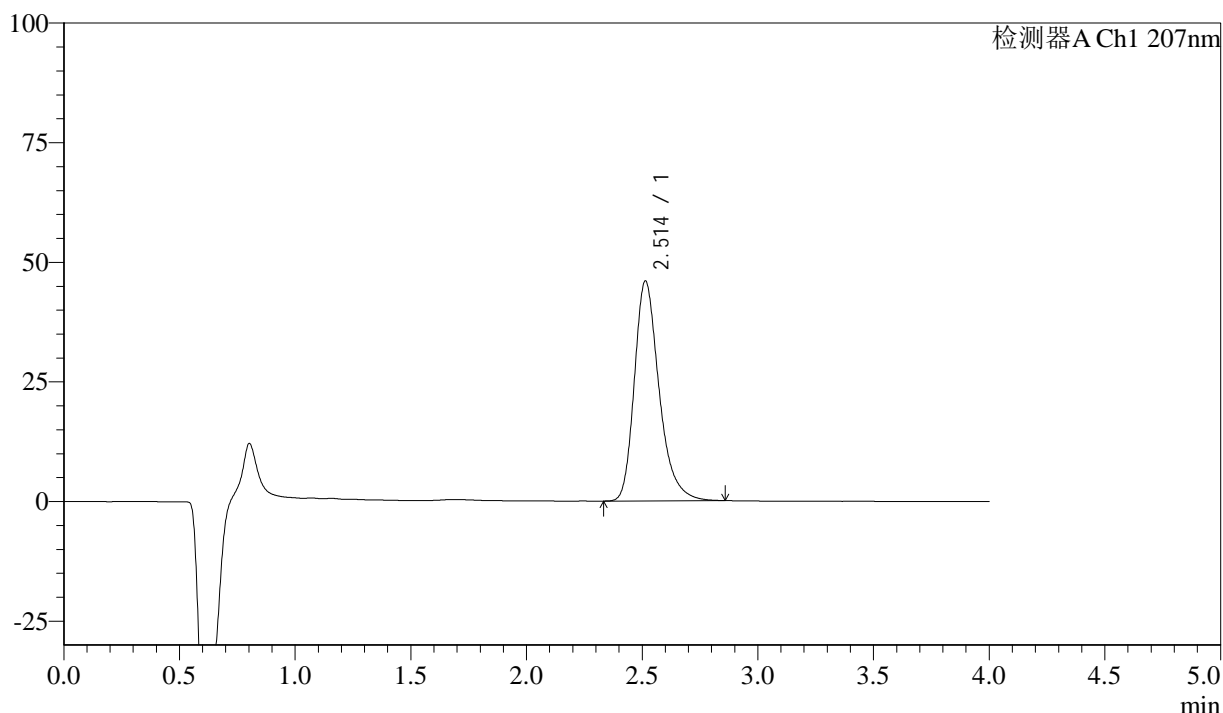
# J306

## <样品信息>

色谱柱 :XB-C18(50mm\*4.6mm,5μm)      流速:1.0ml/min  
 柱温 :50°C      波长:207nm  
 数据文件名 :RC\$J306 - 7-10/7-429-2 - zzp-2023072021p-kq12y-rcd-pH1.0jz-P5-1.lcd  
 方法文件名 :RC\$J306 - J306-rcd-FX256.lcm  
 批处理文件名: RC\$J306 - 20240926-rcd-FX256.lcb  
 样品瓶号 :1-37  
 进样体积 :10 μl      版本号:6.115  
 进样时间 :2024/09/26 14:43:40      实验者: xiexinhui  
 处理时间 (V2) :2024/09/27 08:15:28      处理者: xiexinhui  
 仪器型号 :SHIMADZU LC-2050C(FX256)

## <色谱图>

mV



## <峰表>

检测器A Ch1 207nm

峰号	保留时间	面积	面积%	高度	理论塔板数(USP)	拖尾因子	分离度(USP)
1	2.514	342007	100.000	45998	2803	1.299	--
总计		342007	100.000	45998			

图15 奥司他韦干糖浆开启12月2-8 溶出度测定HPLC图谱  
 自制品(2023072021批)-pH1.0介质-片5  
 供试品溶液-1



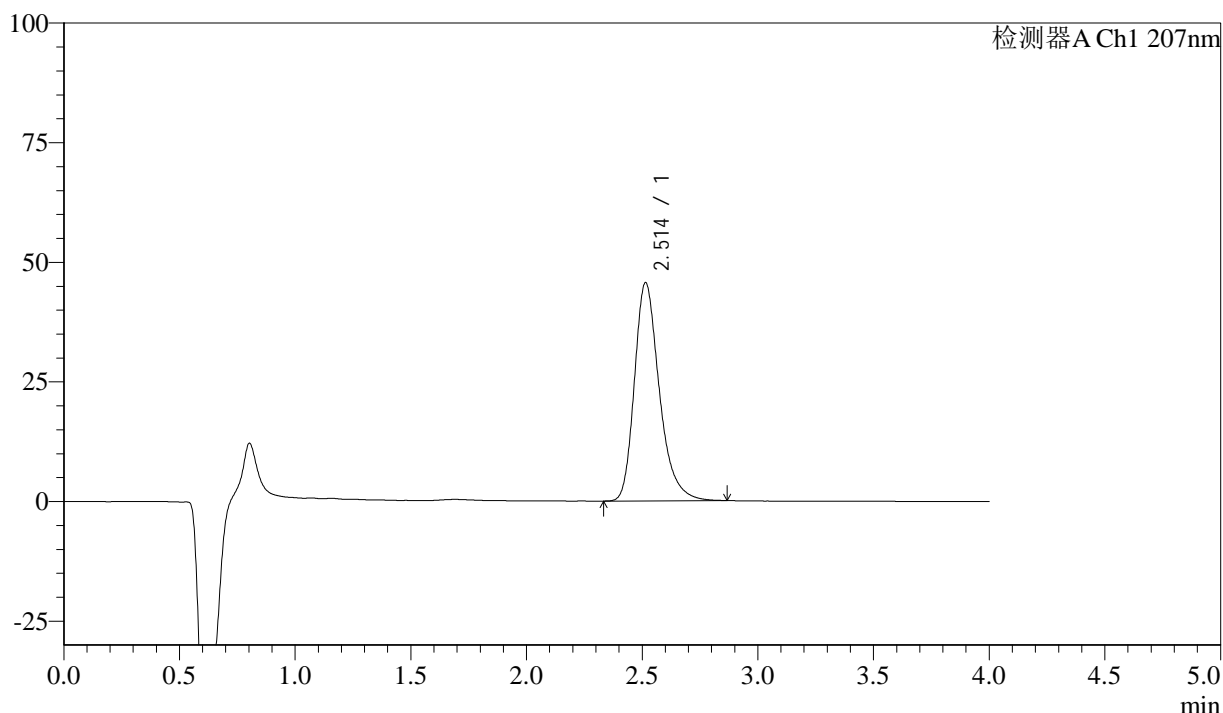
# J306

## <样品信息>

色谱柱 :XB-C18(50mm\*4.6mm,5μm)      流速:1.0ml/min  
 柱温 :50°C      波长:207nm  
 数据文件名 :RC\$J306 - 7-10/7-430-2 - zzp-2023072021p-kq12y-rcd-pH1.0jz-P5-2.lcd  
 方法文件名 :RC\$J306 - J306-rcd-FX256.lcm  
 批处理文件名: RC\$J306 - 20240926-rcd-FX256.lcb  
 样品瓶号 :1-37  
 进样体积 :10 μl      版本号:6.115  
 进样时间 :2024/09/26 14:48:01      实验者: xiexinhui  
 处理时间 (V2) :2024/09/27 08:15:31      处理者: xiexinhui  
 仪器型号 :SHIMADZU LC-2050C(FX256)

## <色谱图>

mV



## <峰表>

检测器A Ch1 207nm

峰号	保留时间	面积	面积%	高度	理论塔板数(USP)	拖尾因子	分离度(USP)
1	2.514	342000	100.000	45646	2759	1.296	--
总计		342000	100.000	45646			

图16 奥司他韦干糖浆开启12月2-8 溶出度测定HPLC图谱  
 自制品(2023072021批)-pH1.0介质-片5  
 供试品溶液-2



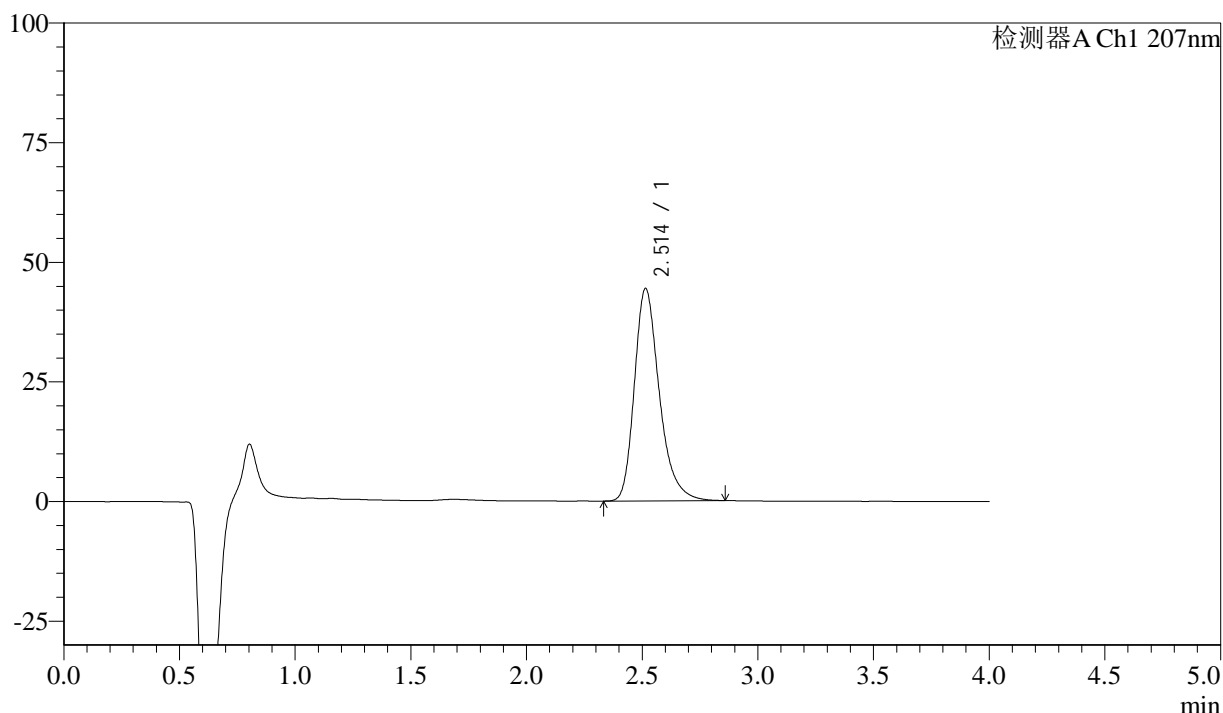
# J306

## <样品信息>

色谱柱 :XB-C18(50mm\*4.6mm,5μm)      流速:1.0ml/min  
 柱温 :50°C      波长:207nm  
 数据文件名 :RC\$J306 - 7-10/7-431-2 - zzp-2023072021p-kq12y-rcd-pH1.0jz-P6-1.lcd  
 方法文件名 :RC\$J306 - J306-rcd-FX256.lcm  
 批处理文件名: RC\$J306 - 20240926-rcd-FX256.lcb  
 样品瓶号 : 1-46  
 进样体积 : 10 μl      版本号:6.115  
 进样时间 : 2024/09/26 14:52:22      实验者: xiexinhui  
 处理时间 (V2) : 2024/09/27 08:15:33      处理者: xiexinhui  
 仪器型号 :SHIMADZU LC-2050C(FX256)

## <色谱图>

mV



## <峰表>

检测器A Ch1 207nm

峰号	保留时间	面积	面积%	高度	理论塔板数(USP)	拖尾因子	分离度(USP)
1	2.514	333210	100.000	44423	2754	1.297	--
总计		333210	100.000	44423			

图17 奥司他韦干糖浆开启12月2-8 溶出度测定HPLC图谱  
 自制品(2023072021批)-pH1.0介质-片6  
 供试品溶液-1



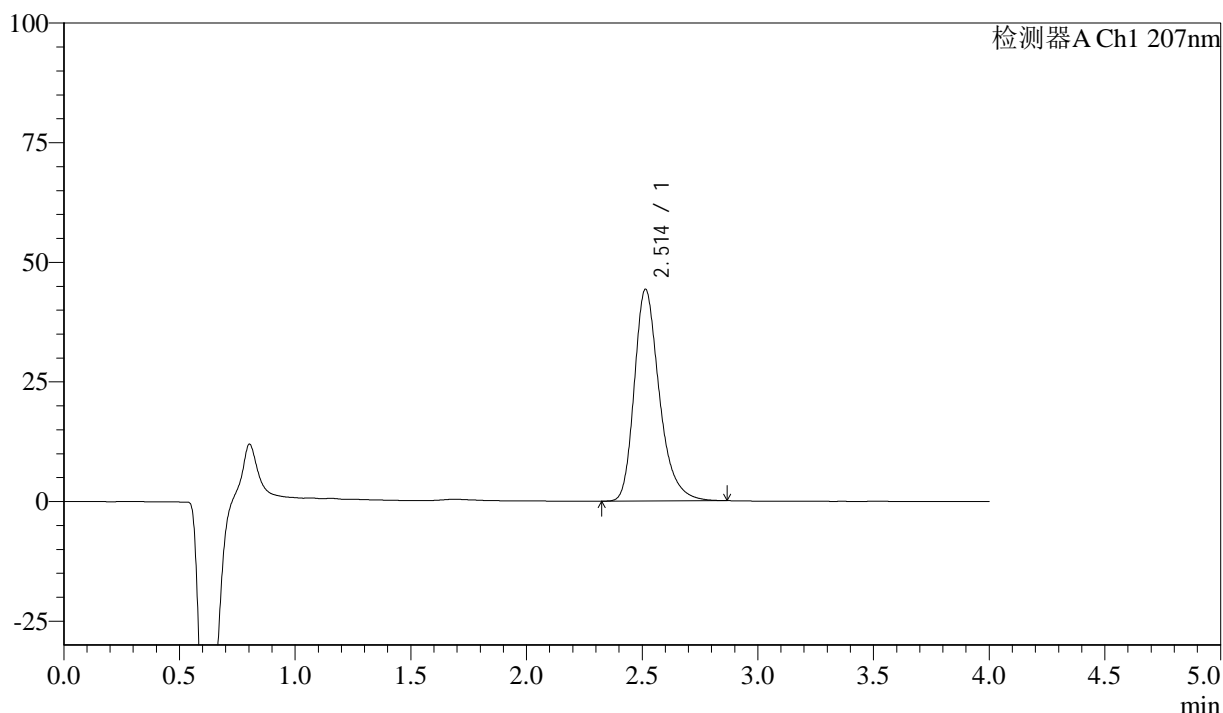
# J306

## <样品信息>

色谱柱 :XB-C18(50mm\*4.6mm,5μm)      流速:1.0ml/min  
 柱温 :50°C      波长:207nm  
 数据文件名 :RC\$J306 - 7-10/7-432-2 - zzp-2023072021p-kq12y-rcd-pH1.0jz-P6-2.lcd  
 方法文件名 :RC\$J306 - J306-rcd-FX256.lcm  
 批处理文件名: RC\$J306 - 20240926-rcd-FX256.lcb  
 样品瓶号 : 1-46  
 进样体积 : 10 μl      版本号:6.115  
 进样时间 : 2024/09/26 14:56:43      实验者: xiexinhui  
 处理时间 (V2) : 2024/09/27 08:15:35      处理者: xiexinhui  
 仪器型号 :SHIMADZU LC-2050C(FX256)

## <色谱图>

mV



## <峰表>

检测器A Ch1 207nm

峰号	保留时间	面积	面积%	高度	理论塔板数(USP)	拖尾因子	分离度(USP)
1	2.514	333228	100.000	44284	2737	1.299	--
总计		333228	100.000	44284			

图18 奥司他韦干糖浆开启12月2-8 溶出度测定HPLC图谱  
 自制品(2023072021批)-pH1.0介质-片6  
 供试品溶液-2



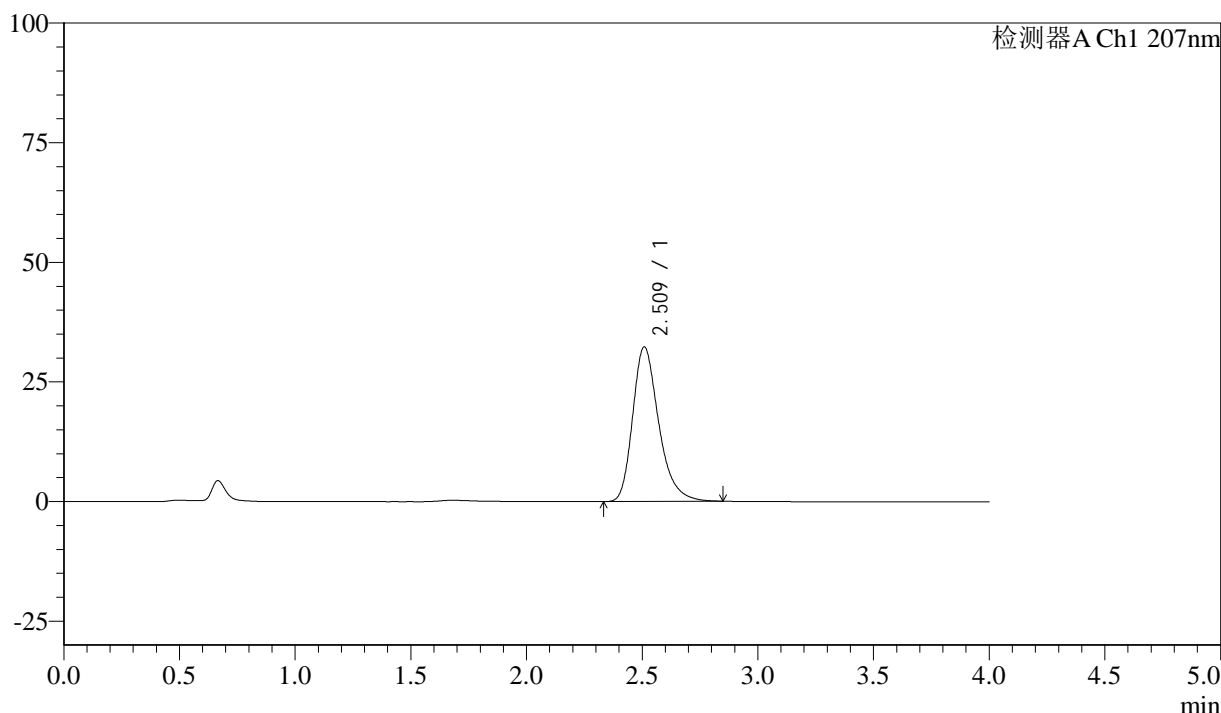
# J306

## <样品信息>

色谱柱 :XB-C18(50mm\*4.6mm,5μm)      流速:1.0ml/min  
 柱温 :50°C      波长:207nm  
 数据文件名 : RC\$J306 - 7-10/7-433-2 - zzp-kq12y-rcd-pH1.0jz-dz2-1.lcd  
 方法文件名 : RC\$J306 - J306-rcd-FX256.lcm  
 批处理文件名: RC\$J306 - 20240926-rcd-FX256.lcb  
 样品瓶号 : 1-27  
 进样体积 : 10 μl      版本号:6.115  
 进样时间 : 2024/09/26 15:01:05      实验者: xiexinhui  
 处理时间 (V2) : 2024/09/27 08:15:38      处理者: xiexinhui  
 仪器型号 :SHIMADZU LC-2050C(FX256)

## <色谱图>

mV



## <峰表>

检测器A Ch1 207nm

峰号	保留时间	面积	面积%	高度	理论塔板数(USP)	拖尾因子	分离度(USP)
1	2.509	253273	100.000	32222	2489	1.298	--
总计		253273	100.000	32222			

图19 奥司他韦干糖浆开启12月2-8 溶出度测定HPLC图谱  
自制品-pH1.0介质  
对照品溶液-2-1



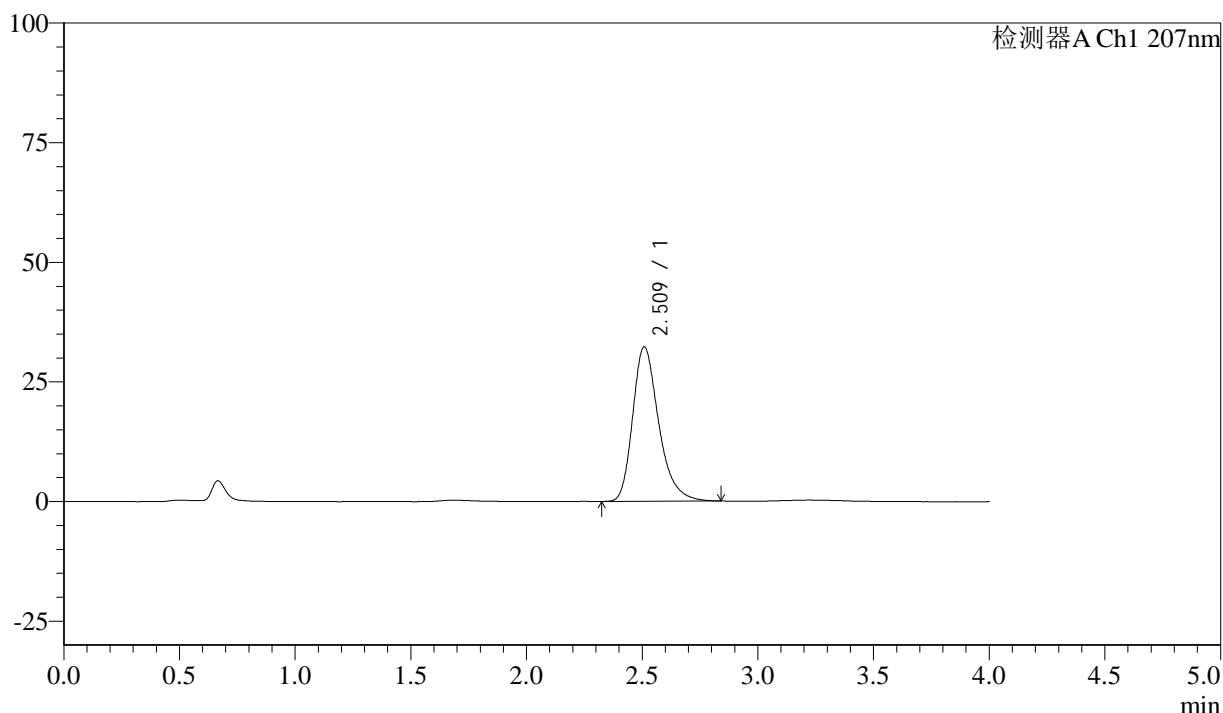
# J306

## <样品信息>

色谱柱 :XB-C18(50mm\*4.6mm,5μm)      流速:1.0ml/min  
 柱温 :50°C      波长:207nm  
 数据文件名 : RC\$J306 - 7-10/7-434-2 - zzp-kq12y-rcd-pH1.0jz-dz2-2.lcd  
 方法文件名 : RC\$J306 - J306-rcd-FX256.lcm  
 批处理文件名: RC\$J306 - 20240926-rcd-FX256.lcb  
 样品瓶号 : 1-27  
 进样体积 : 10 μl      版本号:6.115  
 进样时间 : 2024/09/26 15:05:29      实验者: xiexinhui  
 处理时间 (V2) : 2024/09/27 08:15:40      处理者: xiexinhui  
 仪器型号 :SHIMADZU LC-2050C(FX256)

## <色谱图>

mV



## <峰表>

检测器A Ch1 207nm

峰号	保留时间	面积	面积%	高度	理论塔板数(USP)	拖尾因子	分离度(USP)
1	2.509	252735	100.000	32220	2509	1.301	--
总计		252735	100.000	32220			

图20 奥司他韦干糖浆开启12月2-8 溶出度测定HPLC图谱  
自制品-pH1.0介质  
对照品溶液-2-2