



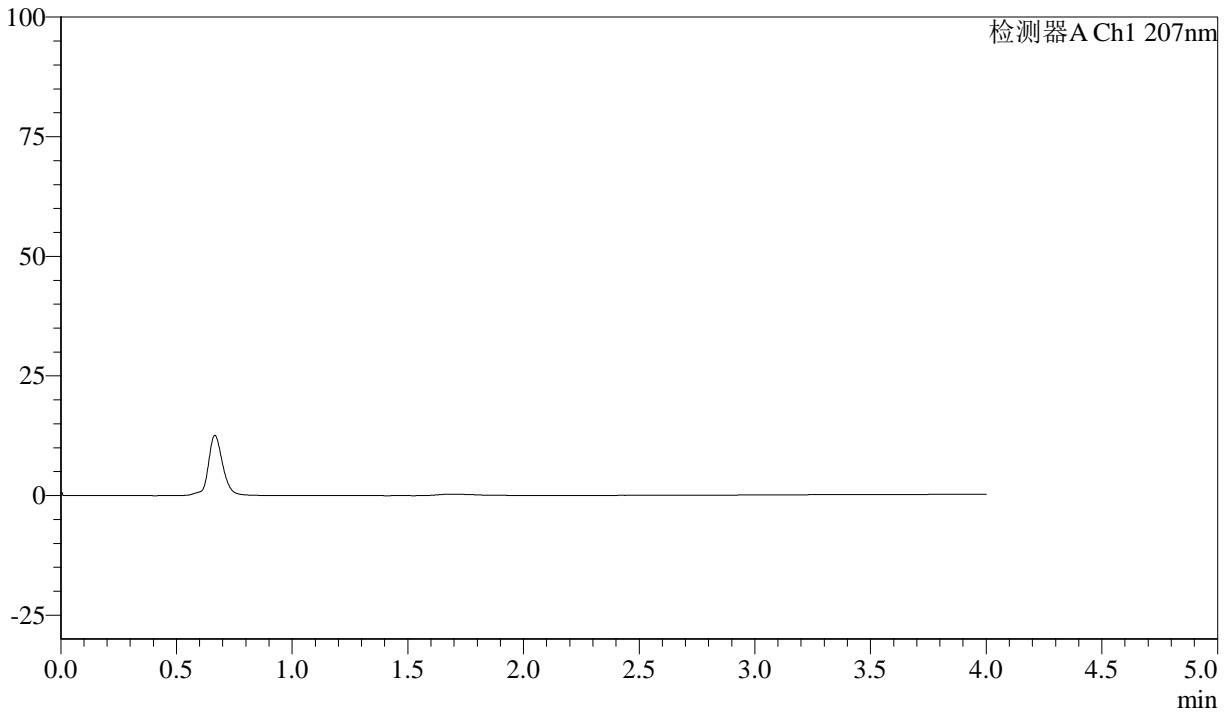
# J306

## <样品信息>

色谱柱 :XB-C18(50mm\*4.6mm,5μm) 流速:1.0ml/min  
 柱温 :50°C 波长:207nm  
 数据文件名 :RC\$J306 - 7-10/7-415-3 - zzp-kq12y-rcd-pH1.0jz-rj.lcd  
 方法文件名 :RC\$J306 - J306-rcd-FX256.lcm  
 批处理文件名: RC\$J306 - 20240926-rcd-FX256.lcb  
 样品瓶号 : 1-9 版本号:6.115  
 进样体积 : 10 μl 实验者: xiexinhui  
 进样时间 : 2024/09/26 13:42:27 处理者: xiexinhui  
 处理时间 (V3) : 2024/09/27 08:14:54  
 仪器型号 :SHIMADZU LC-2050C(FX256)

## <色谱图>

mV



## <峰表>

检测器A Ch1 207nm

峰号	保留时间	面积	面积%	高度	理论塔板数(USP)	拖尾因子	分离度(USP)
总计							



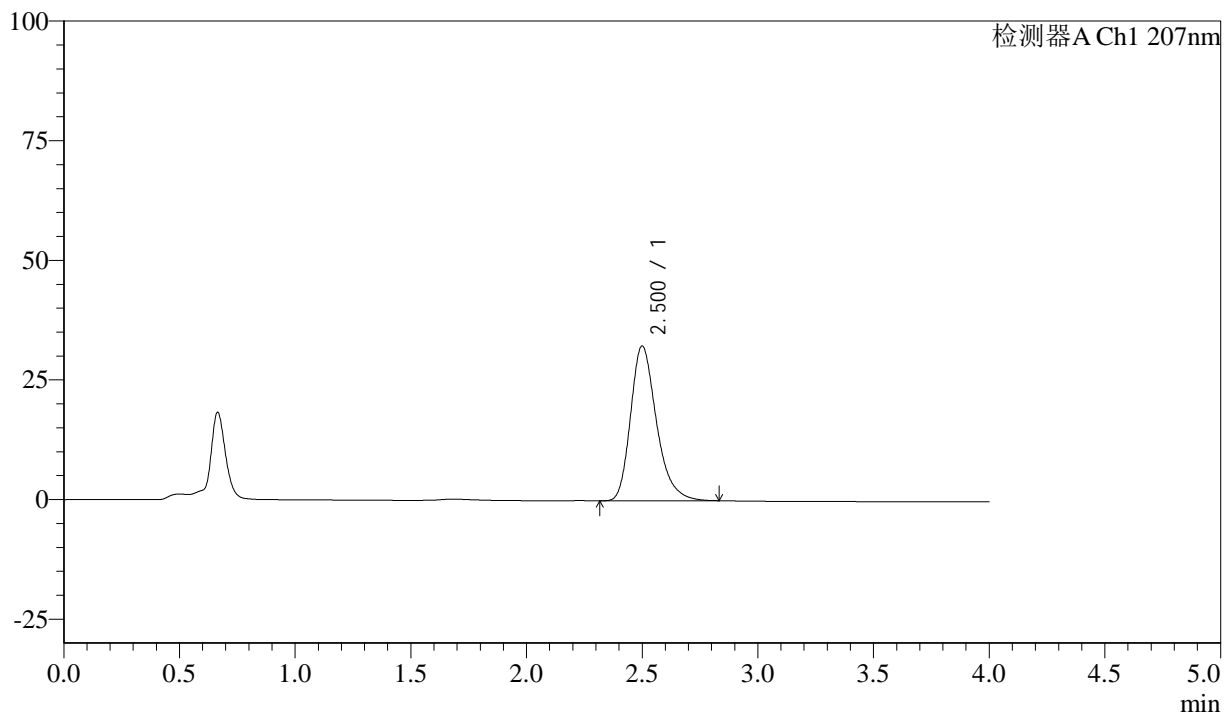
# J306

## <样品信息>

色谱柱 :XB-C18(50mm\*4.6mm,5 $\mu$ m) 流速:1.0ml/min  
柱温 :50 $^{\circ}$ C 波长:207nm  
数据文件名 :RC\$J306 - 7-10/7-416-3 - zzp-kq12y-rcd-pH1.0jz-dz1-1.lcd  
方法文件名 :RC\$J306 - J306-rcd-FX256.lcm  
批处理文件名: RC\$J306 - 20240926-rcd-FX256.lcb  
样品瓶号 :1-18  
进样体积 :10  $\mu$ l 版本号:6.115  
进样时间 :2024/09/26 13:46:50 实验者: xiexinhui  
处理时间 (V3) :2024/09/27 08:14:57 处理者: xiexinhui  
仪器型号 :SHIMADZU LC-2050C(FX256)

## <色谱图>

mV



## <峰表>

检测器A Ch1 207nm

峰号	保留时间	面积	面积%	高度	理论塔板数(USP)	拖尾因子	分离度(USP)
1	2.500	252197	100.000	32308	2493	1.284	--
总计		252197	100.000	32308			





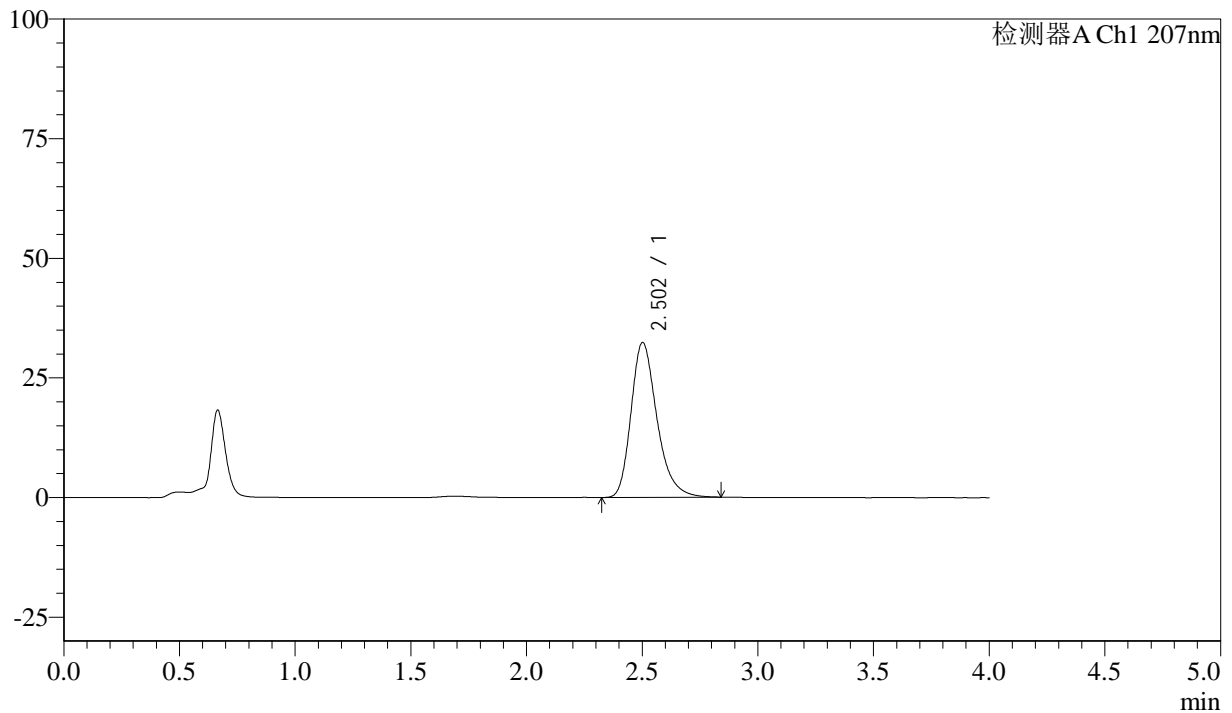
## J306

## &lt;样品信息&gt;

色谱柱 :XB-C18(50mm\*4.6mm,5μm) 流速:1.0ml/min  
柱温 :50°C 波长:207nm  
数据文件名 :RC\$J306 - 7-10/7-418-2 - zzp-kq12y-rcd-pH1.0jz-dz1-3.lcd  
方法文件名 :RC\$J306 - J306-rcd-FX256.lcm  
批处理文件名: RC\$J306 - 20240926-rcd-FX256.lcb  
样品瓶号 :1-18  
进样体积 :10 μl 版本号:6.115  
进样时间 :2024/09/26 13:55:37 实验者: xiexinhui  
处理时间 (V2) :2024/09/27 08:15:02 处理者: xiexinhui  
仪器型号 :SHIMADZU LC-2050C(FX256)

## &lt;色谱图&gt;

mV



## &lt;峰表&gt;

检测器A Ch1 207nm

峰号	保留时间	面积	面积%	高度	理论塔板数(USP)	拖尾因子	分离度(USP)
1	2.502	252649	100.000	32312	2492	1.283	--
总计		252649	100.000	32312			



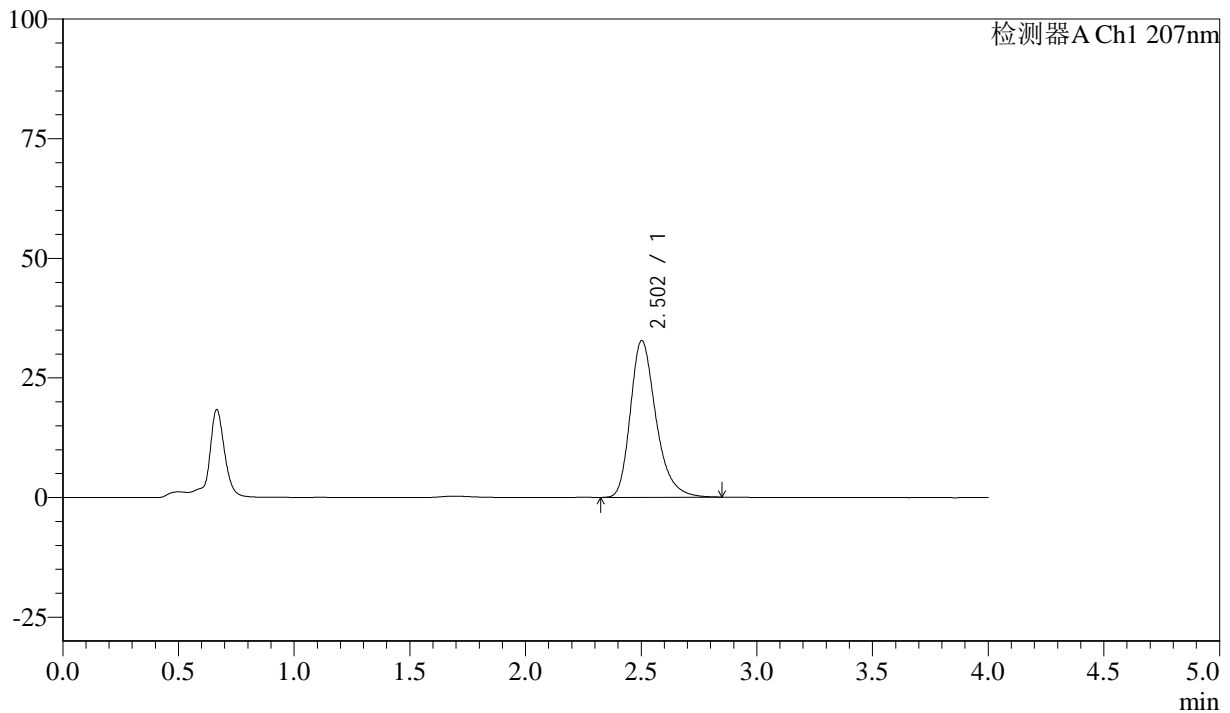
# J306

## <样品信息>

色谱柱 :XB-C18(50mm\*4.6mm,5μm) 流速:1.0ml/min  
 柱温 :50°C 波长:207nm  
 数据文件名 : RC\$J306 - 7-10/7-419-2 - zzp-kq12y-rcd-pH1.0jz-dz1-4.lcd  
 方法文件名 : RC\$J306 - J306-rcd-FX256.lcm  
 批处理文件名: RC\$J306 - 20240926-rcd-FX256.lcb  
 样品瓶号 : 1-18 版本号:6.115  
 进样体积 : 10 μl 实验者: xiexinhui  
 进样时间 : 2024/09/26 13:59:59 处理者: xiexinhui  
 处理时间 (V2) : 2024/09/27 08:15:04  
 仪器型号 :SHIMADZU LC-2050C(FX256)

## <色谱图>

mV



## <峰表>

检测器A Ch1 207nm

峰号	保留时间	面积	面积%	高度	理论塔板数(USP)	拖尾因子	分离度(USP)
1	2.502	252632	100.000	32738	2571	1.297	--
总计		252632	100.000	32738			



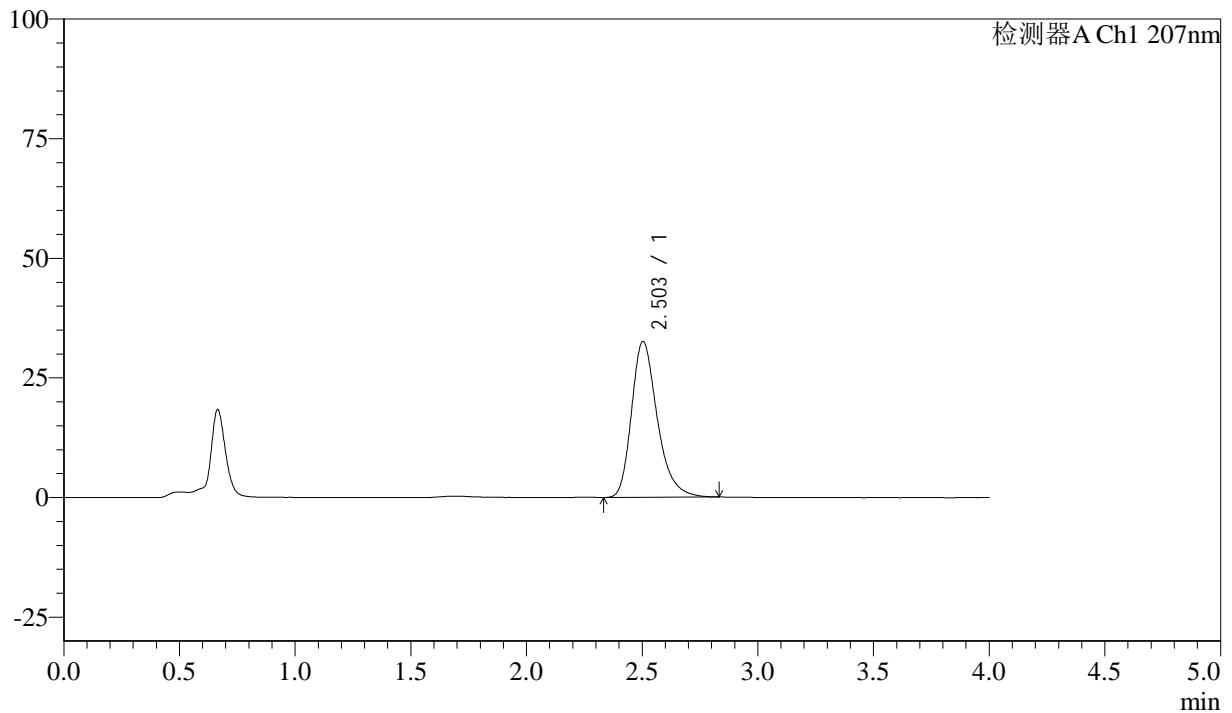
## J306

## &lt;样品信息&gt;

色谱柱 :XB-C18(50mm\*4.6mm,5μm) 流速:1.0ml/min  
柱温 :50°C 波长:207nm  
数据文件名 :RC\$J306 - 7-10/7-420-2 - zzp-kq12y-rcd-pH1.0jz-dz1-5.lcd  
方法文件名 :RC\$J306 - J306-rcd-FX256.lcm  
批处理文件名: RC\$J306 - 20240926-rcd-FX256.lcb  
样品瓶号 :1-18  
进样体积 :10 μl 版本号:6.115  
进样时间 :2024/09/26 14:04:22 实验者: xiexinhui  
处理时间 (V2) :2024/09/27 08:15:06 处理者: xiexinhui  
仪器型号 :SHIMADZU LC-2050C(FX256)

## &lt;色谱图&gt;

mV



## &lt;峰表&gt;

检测器A Ch1 207nm

峰号	保留时间	面积	面积%	高度	理论塔板数(USP)	拖尾因子	分离度(USP)
1	2.503	252447	100.000	32571	2540	1.293	--
总计		252447	100.000	32571			



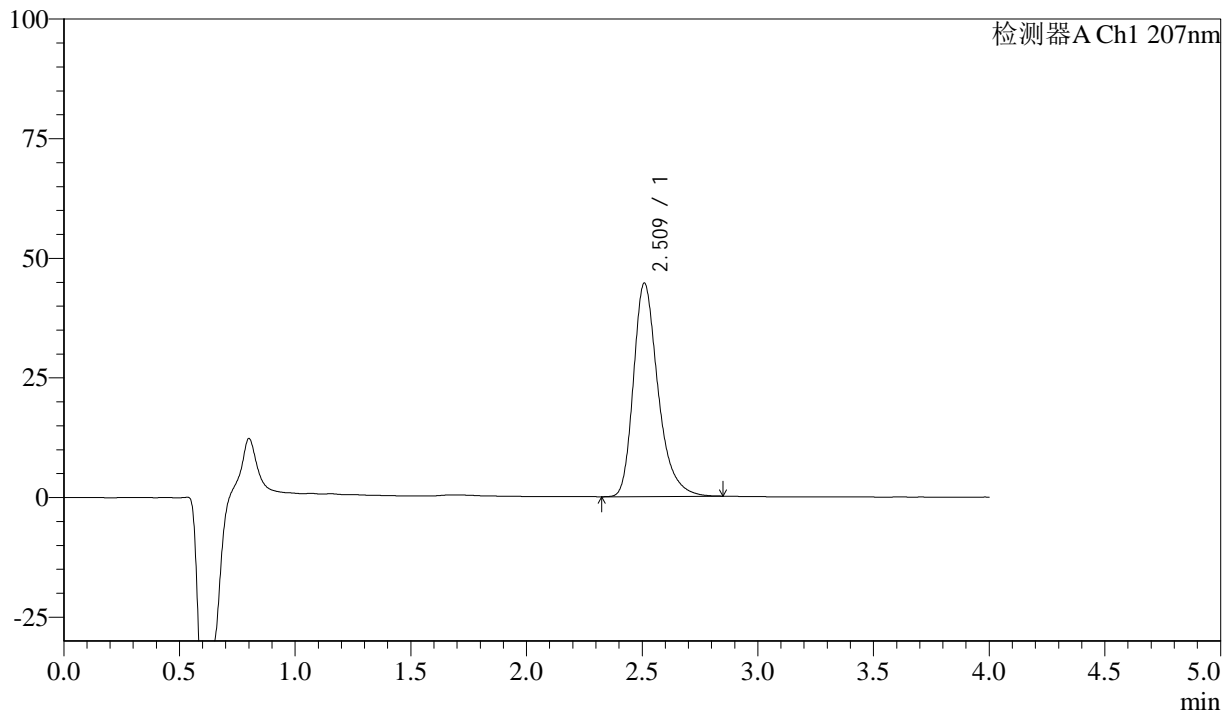
## J306

## &lt;样品信息&gt;

色谱柱 :XB-C18(50mm\*4.6mm,5 $\mu$ m) 流速:1.0ml/min  
柱温 :50 $^{\circ}$ C 波长:207nm  
数据文件名 :RC\$J306 - 7-10/7-421-2 - zzp-2023072021p-kq12y-rcd-pH1.0jz-P1-1.lcd  
方法文件名 :RC\$J306 - J306-rcd-FX256.lcm  
批处理文件名: RC\$J306 - 20240926-rcd-FX256.lcb  
样品瓶号 :1-1  
进样体积 :10  $\mu$ l 版本号:6.115  
进样时间 :2024/09/26 14:08:44 实验者: xiexinhui  
处理时间 (V2) :2024/09/27 08:15:09 处理者: xiexinhui  
仪器型号 :SHIMADZU LC-2050C(FX256)

## &lt;色谱图&gt;

mV



## &lt;峰表&gt;

检测器A Ch1 207nm

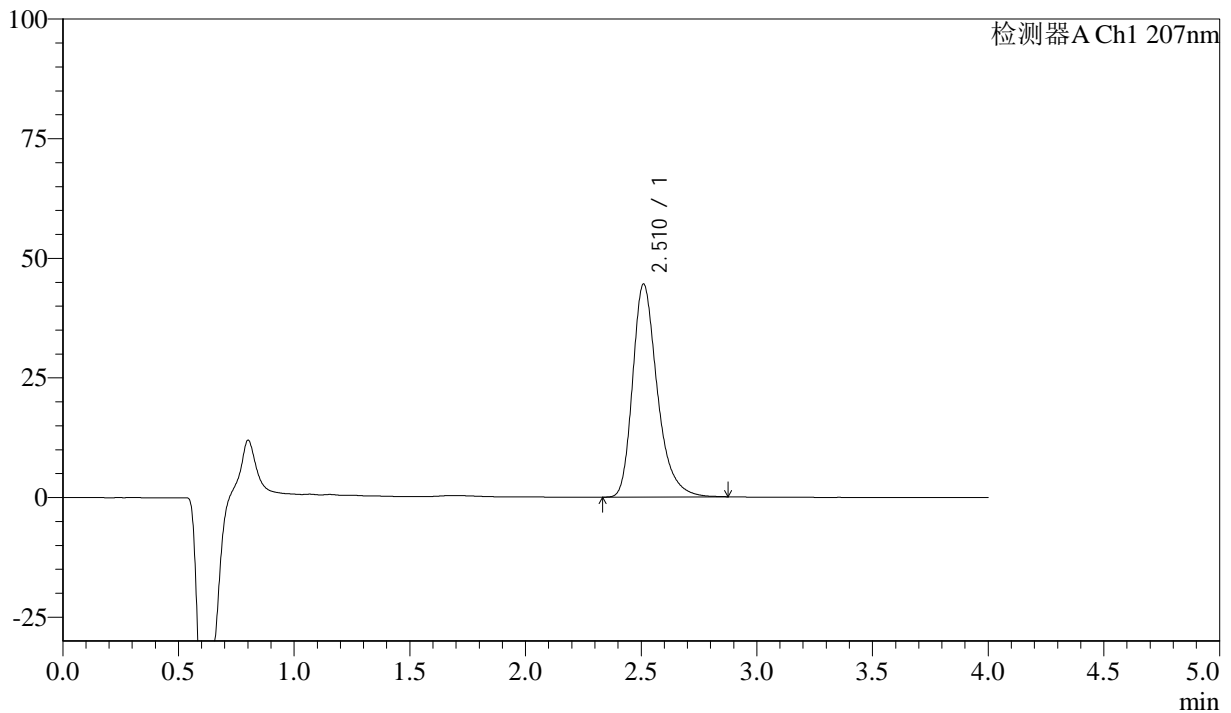
峰号	保留时间	面积	面积%	高度	理论塔板数(USP)	拖尾因子	分离度(USP)
1	2.509	329769	100.000	44466	2834	1.316	--
总计		329769	100.000	44466			

## &lt;样品信息&gt;

色谱柱 :XB-C18(50mm\*4.6mm,5 $\mu$ m) 流速:1.0ml/min  
柱温 :50 $^{\circ}$ C 波长:207nm  
数据文件名 :RC\$J306 - 7-10/7-422-2 - zzp-2023072021p-kq12y-rcd-pH1.0jz-P1-2.lcd  
方法文件名 :RC\$J306 - J306-rcd-FX256.lcm  
批处理文件名: RC\$J306 - 20240926-rcd-FX256.lcb  
样品瓶号 :1-1  
进样体积 :10  $\mu$ l 版本号:6.115  
进样时间 :2024/09/26 14:13:06 实验者: xiexinhui  
处理时间 (V2) :2024/09/27 08:15:11 处理者: xiexinhui  
仪器型号 :SHIMADZU LC-2050C(FX256)

## &lt;色谱图&gt;

mV



## &lt;峰表&gt;

检测器A Ch1 207nm

峰号	保留时间	面积	面积%	高度	理论塔板数(USP)	拖尾因子	分离度(USP)
1	2.510	330388	100.000	44439	2818	1.315	--
总计		330388	100.000	44439			





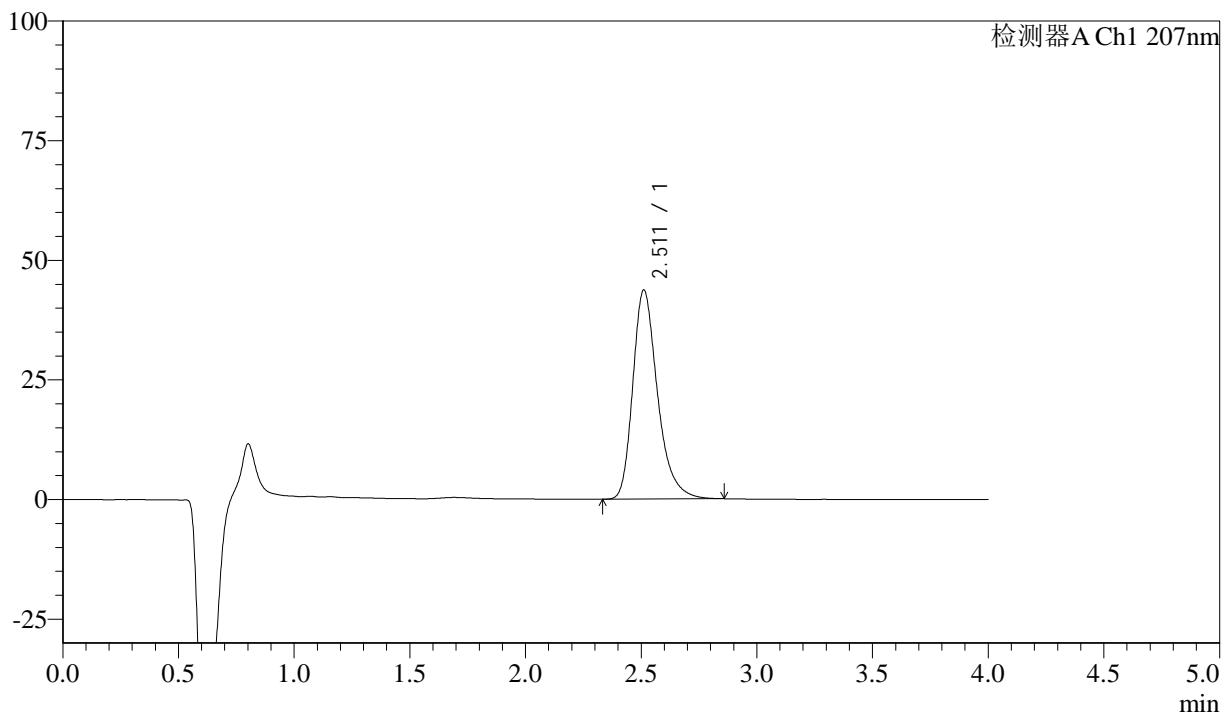
## J306

## &lt;样品信息&gt;

色谱柱 :XB-C18(50mm\*4.6mm,5μm) 流速:1.0ml/min  
柱温 :50°C 波长:207nm  
数据文件名 :RC\$J306 - 7-10/7-424-2 - zzp-2023072021p-kq12y-rcd-pH1.0jz-P2-2.lcd  
方法文件名 :RC\$J306 - J306-rcd-FX256.lcm  
批处理文件名: RC\$J306 - 20240926-rcd-FX256.lcb  
样品瓶号 : 1-10  
进样体积 : 10 μl 版本号:6.115  
进样时间 : 2024/09/26 14:21:51 实验者: xiexinhui  
处理时间 (V2) : 2024/09/27 08:15:16 处理者: xiexinhui  
仪器型号 :SHIMADZU LC-2050C(FX256)

## &lt;色谱图&gt;

mV



## &lt;峰表&gt;

检测器A Ch1 207nm

峰号	保留时间	面积	面积%	高度	理论塔板数(USP)	拖尾因子	分离度(USP)
1	2.511	324990	100.000	43669	2802	1.308	--
总计		324990	100.000	43669			





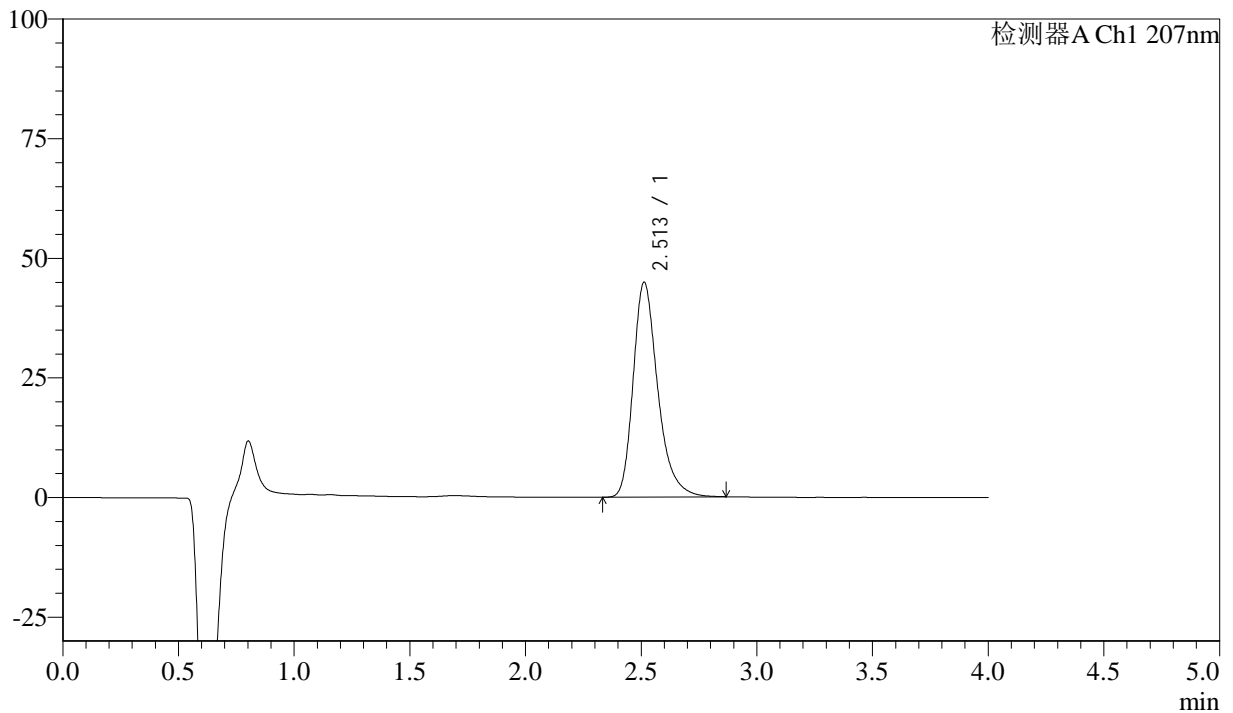
# J306

## <样品信息>

色谱柱 :XB-C18(50mm\*4.6mm,5μm) 流速:1.0ml/min  
 柱温 :50°C 波长:207nm  
 数据文件名 :RC\$J306 - 7-10/7-426-2 - zzp-2023072021p-kq12y-rcd-pH1.0jz-P3-2.lcd  
 方法文件名 :RC\$J306 - J306-rcd-FX256.lcm  
 批处理文件名: RC\$J306 - 20240926-rcd-FX256.lcb  
 样品瓶号 : 1-19 版本号:6.115  
 进样体积 : 10 μl 实验者: xiexinhui  
 进样时间 : 2024/09/26 14:30:35 处理者: xiexinhui  
 处理时间 (V2) : 2024/09/27 08:15:21  
 仪器型号 :SHIMADZU LC-2050C(FX256)

## <色谱图>

mV



## <峰表>

检测器A Ch1 207nm

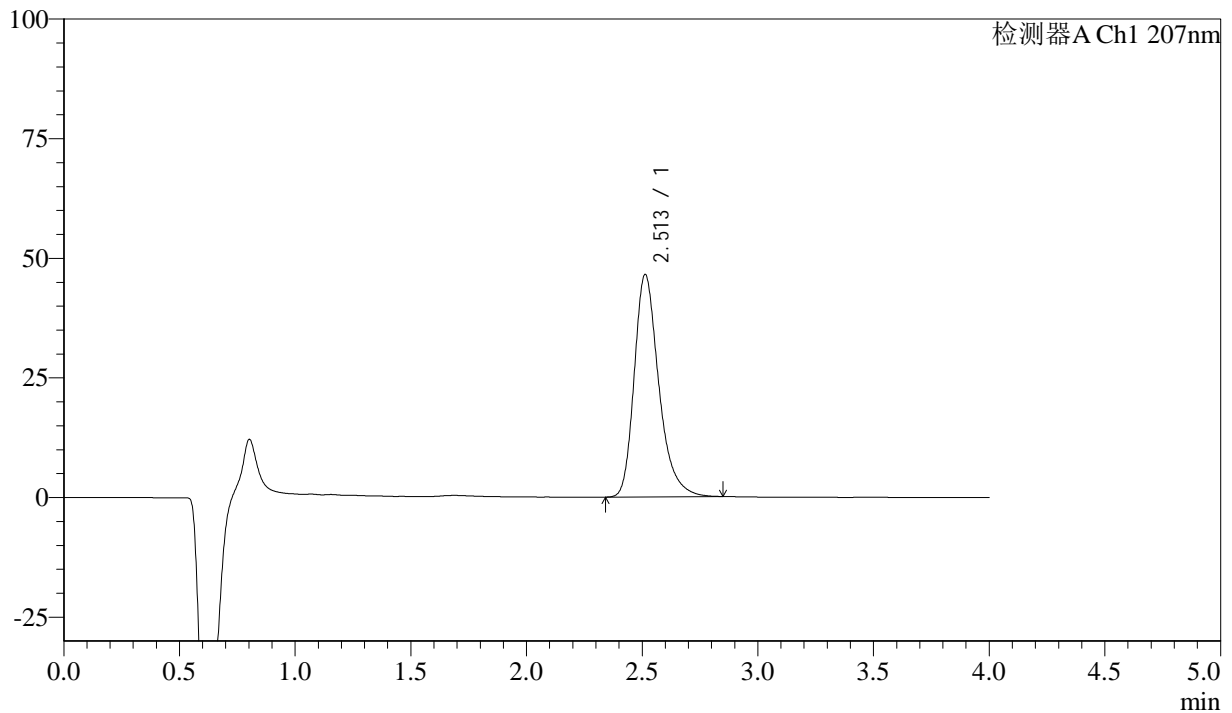
峰号	保留时间	面积	面积%	高度	理论塔板数(USP)	拖尾因子	分离度(USP)
1	2.513	332180	100.000	44920	2840	1.306	--
总计		332180	100.000	44920			

## &lt;样品信息&gt;

色谱柱 :XB-C18(50mm\*4.6mm,5 $\mu$ m) 流速:1.0ml/min  
柱温 :50 $^{\circ}$ C 波长:207nm  
数据文件名 :RC\$J306 - 7-10/7-427-2 - zzp-2023072021p-kq12y-rcd-pH1.0jz-P4-1.lcd  
方法文件名 :RC\$J306 - J306-rcd-FX256.lcm  
批处理文件名: RC\$J306 - 20240926-rcd-FX256.lcb  
样品瓶号 :1-28  
进样体积 :10  $\mu$ l 版本号:6.115  
进样时间 :2024/09/26 14:34:57 实验者: xiexinhui  
处理时间 (V2) :2024/09/27 08:15:23 处理者: xiexinhui  
仪器型号 :SHIMADZU LC-2050C(FX256)

## &lt;色谱图&gt;

mV



## &lt;峰表&gt;

检测器A Ch1 207nm

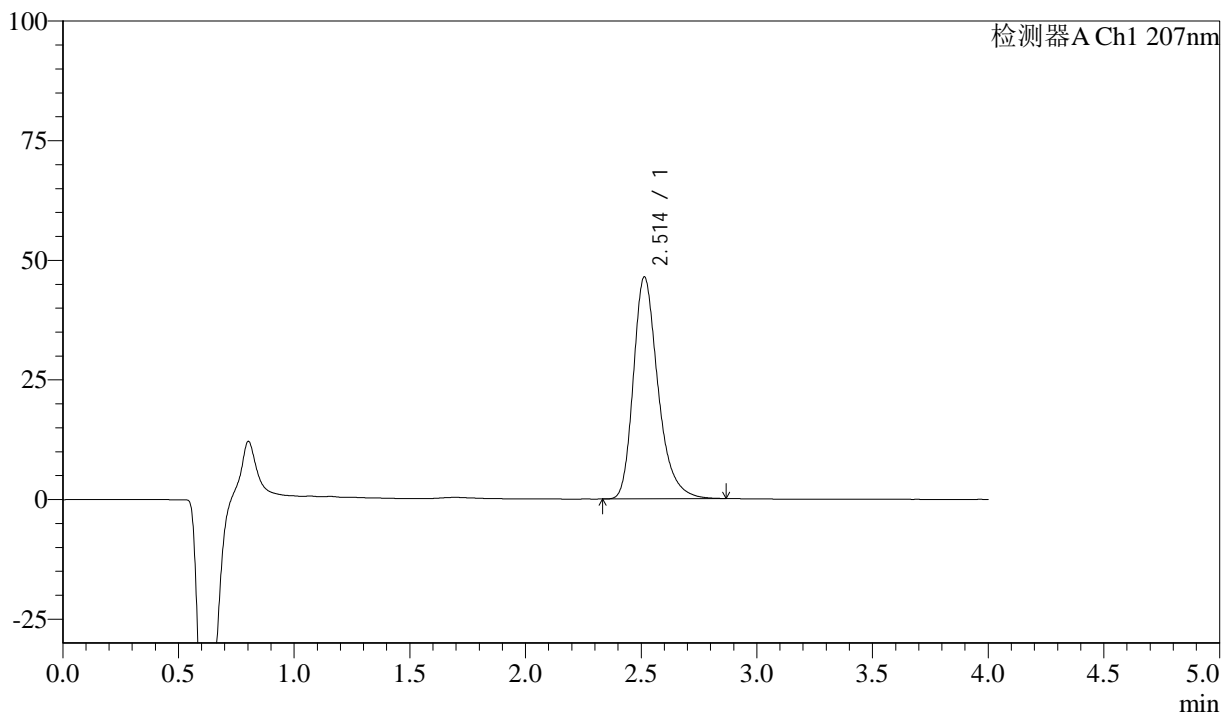
峰号	保留时间	面积	面积%	高度	理论塔板数(USP)	拖尾因子	分离度(USP)
1	2.513	343562	100.000	46517	2839	1.303	--
总计		343562	100.000	46517			

## &lt;样品信息&gt;

色谱柱 :XB-C18(50mm\*4.6mm,5 $\mu$ m) 流速:1.0ml/min  
柱温 :50 $^{\circ}$ C 波长:207nm  
数据文件名 :RC\$J306 - 7-10/7-428-2 - zzp-2023072021p-kq12y-rcd-pH1.0jz-P4-2.lcd  
方法文件名 :RC\$J306 - J306-rcd-FX256.lcm  
批处理文件名: RC\$J306 - 20240926-rcd-FX256.lcb  
样品瓶号 :1-28  
进样体积 :10  $\mu$ l 版本号:6.115  
进样时间 :2024/09/26 14:39:19 实验者: xiexinhui  
处理时间 (V2) :2024/09/27 08:15:26 处理者: xiexinhui  
仪器型号 :SHIMADZU LC-2050C(FX256)

## &lt;色谱图&gt;

mV



## &lt;峰表&gt;

检测器A Ch1 207nm

峰号	保留时间	面积	面积%	高度	理论塔板数(USP)	拖尾因子	分离度(USP)
1	2.514	343902	100.000	46415	2823	1.300	--
总计		343902	100.000	46415			



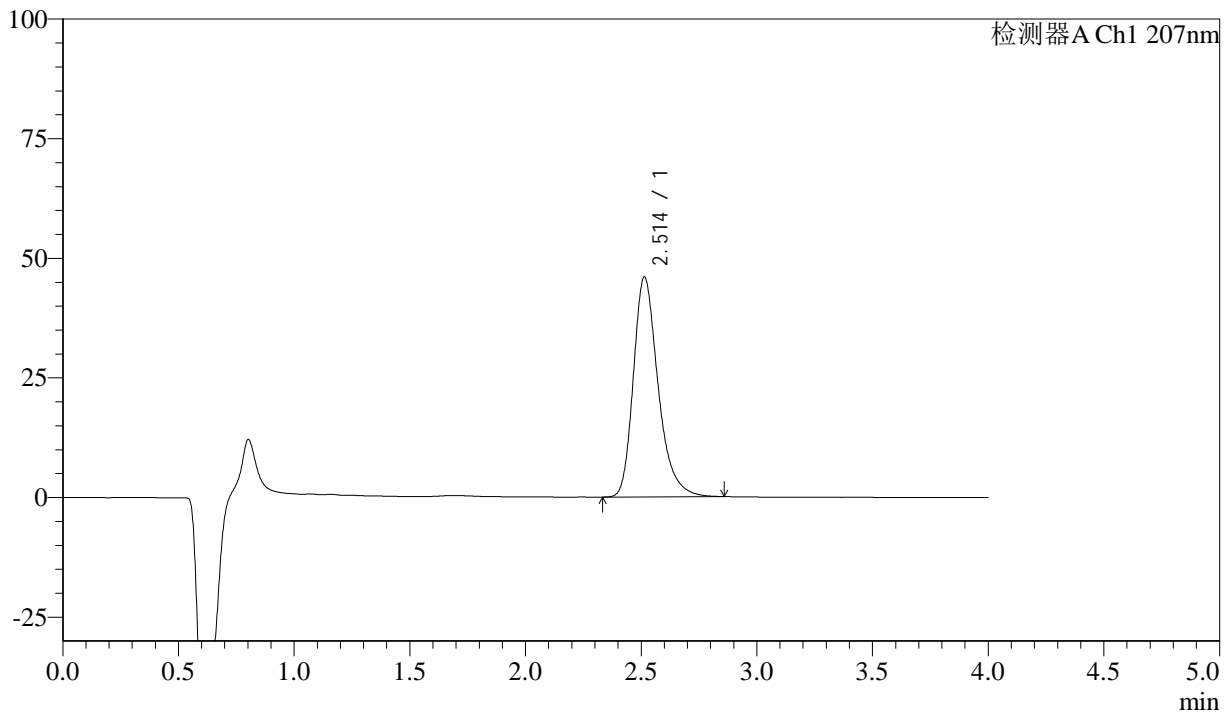
## J306

## &lt;样品信息&gt;

色谱柱 :XB-C18(50mm\*4.6mm,5 $\mu$ m) 流速:1.0ml/min  
柱温 :50 $^{\circ}$ C 波长:207nm  
数据文件名 :RC\$J306 - 7-10/7-429-2 - zzp-2023072021p-kq12y-rcd-pH1.0jz-P5-1.lcd  
方法文件名 :RC\$J306 - J306-rcd-FX256.lcm  
批处理文件名: RC\$J306 - 20240926-rcd-FX256.lcb  
样品瓶号 :1-37  
进样体积 :10  $\mu$ l 版本号:6.115  
进样时间 :2024/09/26 14:43:40 实验者: xiexinhui  
处理时间 (V2) :2024/09/27 08:15:28 处理者: xiexinhui  
仪器型号 :SHIMADZU LC-2050C(FX256)

## &lt;色谱图&gt;

mV



## &lt;峰表&gt;

检测器A Ch1 207nm

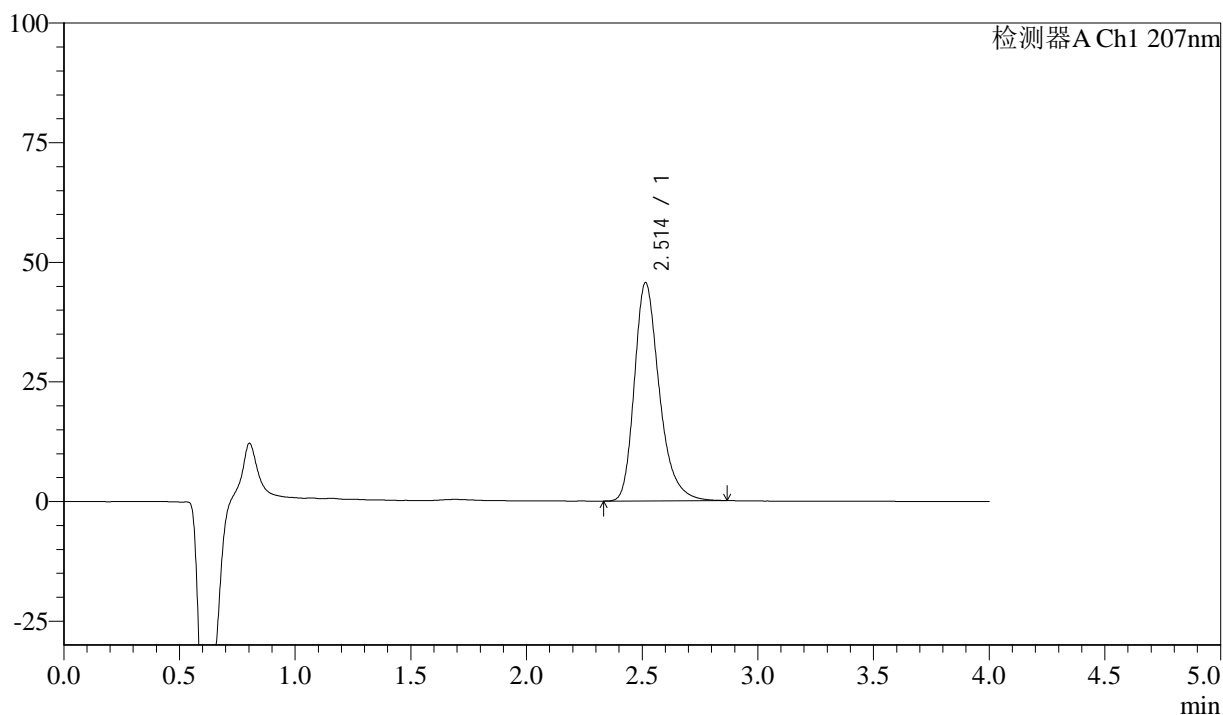
峰号	保留时间	面积	面积%	高度	理论塔板数(USP)	拖尾因子	分离度(USP)
1	2.514	342007	100.000	45998	2803	1.299	--
总计		342007	100.000	45998			

## &lt;样品信息&gt;

色谱柱 :XB-C18(50mm\*4.6mm,5 $\mu$ m) 流速:1.0ml/min  
柱温 :50 $^{\circ}$ C 波长:207nm  
数据文件名 :RC\$J306 - 7-10/7-430-2 - zzp-2023072021p-kq12y-rcd-pH1.0jz-P5-2.lcd  
方法文件名 :RC\$J306 - J306-rcd-FX256.lcm  
批处理文件名: RC\$J306 - 20240926-rcd-FX256.lcb  
样品瓶号 :1-37  
进样体积 :10  $\mu$ l 版本号:6.115  
进样时间 :2024/09/26 14:48:01 实验者: xiexinhui  
处理时间 (V2) :2024/09/27 08:15:31 处理者: xiexinhui  
仪器型号 :SHIMADZU LC-2050C(FX256)

## &lt;色谱图&gt;

mV



## &lt;峰表&gt;

检测器A Ch1 207nm

峰号	保留时间	面积	面积%	高度	理论塔板数(USP)	拖尾因子	分离度(USP)
1	2.514	342000	100.000	45646	2759	1.296	--
总计		342000	100.000	45646			



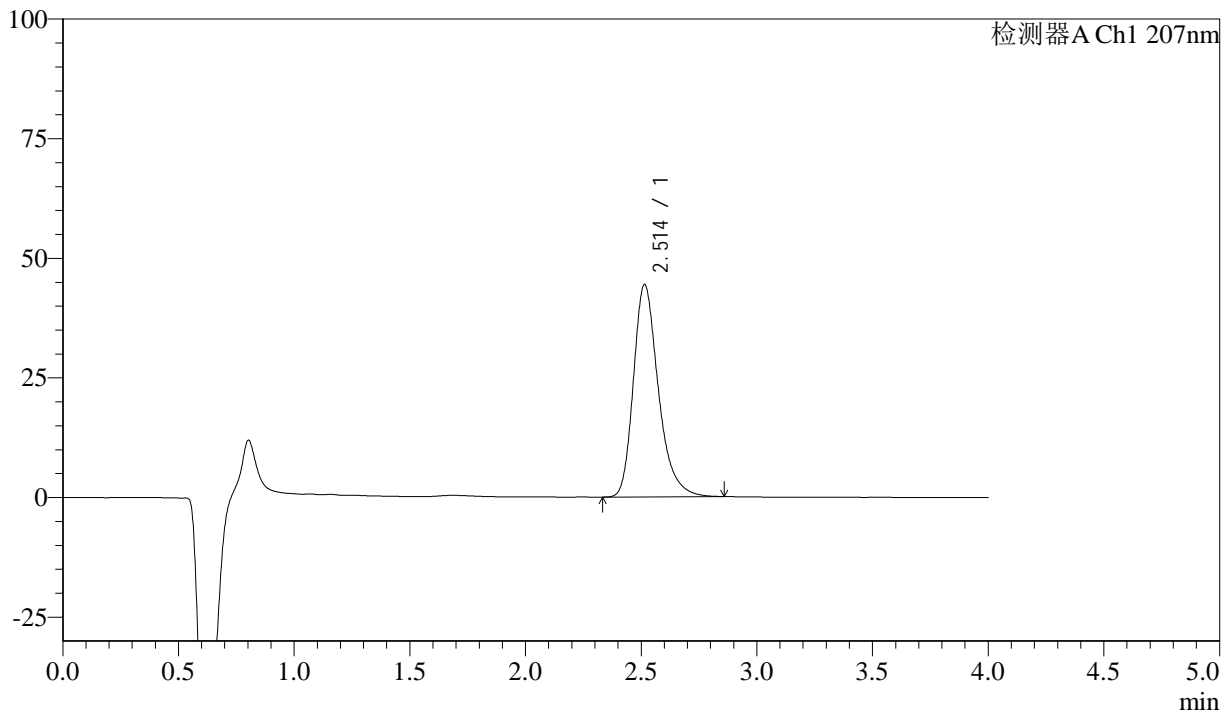
## J306

## &lt;样品信息&gt;

色谱柱 :XB-C18(50mm\*4.6mm,5µm) 流速:1.0ml/min  
柱温 :50°C 波长:207nm  
数据文件名 :RC\$J306 - 7-10/7-431-2 - zzp-2023072021p-kq12y-rcd-pH1.0jz-P6-1.lcd  
方法文件名 :RC\$J306 - J306-rcd-FX256.lcm  
批处理文件名: RC\$J306 - 20240926-rcd-FX256.lcb  
样品瓶号 :1-46  
进样体积 :10 µl 版本号:6.115  
进样时间 :2024/09/26 14:52:22 实验者: xiexinhui  
处理时间 (V2) :2024/09/27 08:15:33 处理者: xiexinhui  
仪器型号 :SHIMADZU LC-2050C(FX256)

## &lt;色谱图&gt;

mV



## &lt;峰表&gt;

检测器A Ch1 207nm

峰号	保留时间	面积	面积%	高度	理论塔板数(USP)	拖尾因子	分离度(USP)
1	2.514	333210	100.000	44423	2754	1.297	--
总计		333210	100.000	44423			



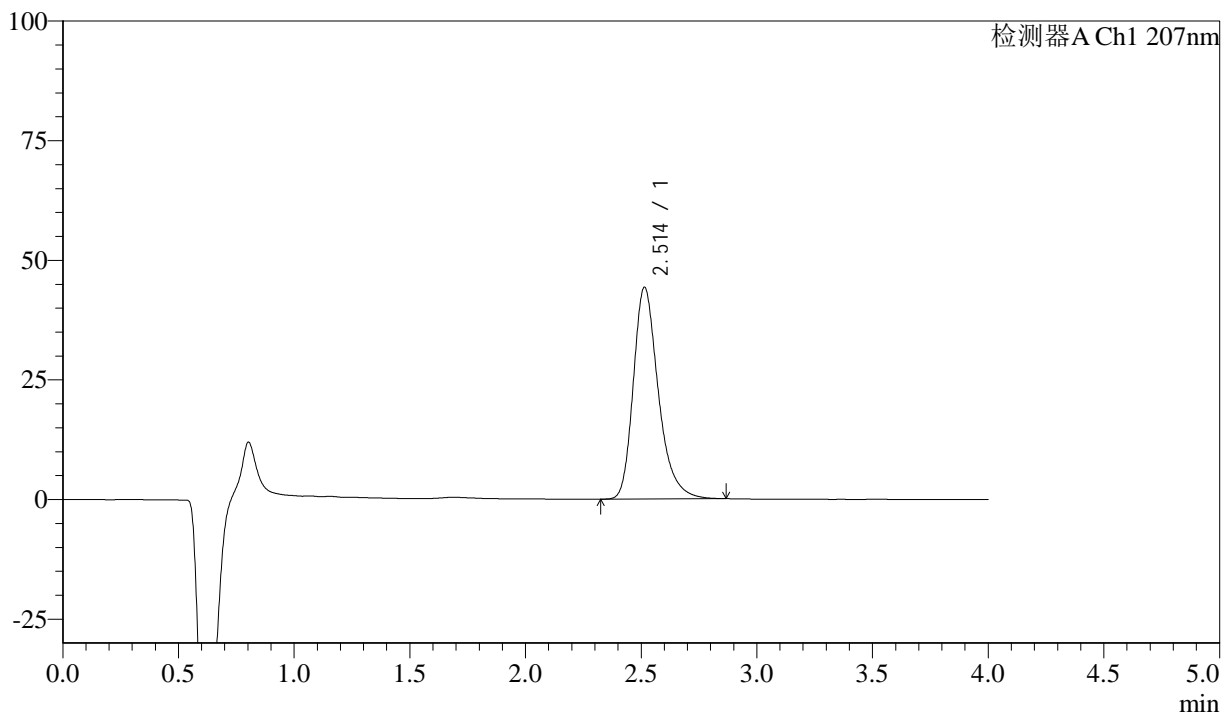
# J306

## <样品信息>

色谱柱 :XB-C18(50mm\*4.6mm,5 $\mu$ m) 流速:1.0ml/min  
柱温 :50 $^{\circ}$ C 波长:207nm  
数据文件名 :RC\$J306 - 7-10/7-432-2 - zzp-2023072021p-kq12y-rcd-pH1.0jz-P6-2.lcd  
方法文件名 :RC\$J306 - J306-rcd-FX256.lcm  
批处理文件名: RC\$J306 - 20240926-rcd-FX256.lcb  
样品瓶号 :1-46  
进样体积 :10  $\mu$ l 版本号:6.115  
进样时间 :2024/09/26 14:56:43 实验者: xiexinhui  
处理时间 (V2) :2024/09/27 08:15:35 处理者: xiexinhui  
仪器型号 :SHIMADZU LC-2050C(FX256)

## <色谱图>

mV



## <峰表>

检测器A Ch1 207nm

峰号	保留时间	面积	面积%	高度	理论塔板数(USP)	拖尾因子	分离度(USP)
1	2.514	333228	100.000	44284	2737	1.299	--
总计		333228	100.000	44284			



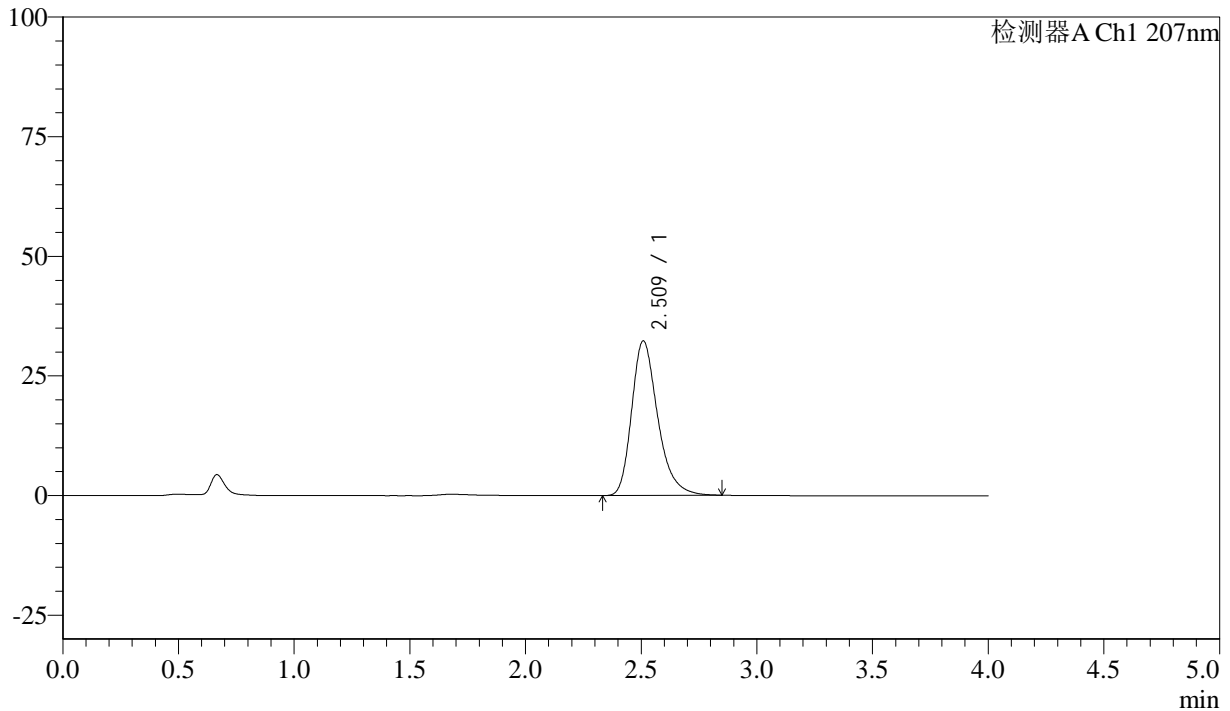
# J306

## <样品信息>

色谱柱 :XB-C18(50mm\*4.6mm,5μm) 流速:1.0ml/min  
 柱温 :50°C 波长:207nm  
 数据文件名 : RC\$J306 - 7-10/7-433-2 - zzp-kq12y-rcd-pH1.0jz-dz2-1.lcd  
 方法文件名 : RC\$J306 - J306-rcd-FX256.lcm  
 批处理文件名: RC\$J306 - 20240926-rcd-FX256.lcb  
 样品瓶号 : 1-27 版本号:6.115  
 进样体积 : 10 μl 实验者: xiexinhui  
 进样时间 : 2024/09/26 15:01:05 处理者: xiexinhui  
 处理时间 (V2) : 2024/09/27 08:15:38  
 仪器型号 :SHIMADZU LC-2050C(FX256)

## <色谱图>

mV



## <峰表>

检测器A Ch1 207nm

峰号	保留时间	面积	面积%	高度	理论塔板数(USP)	拖尾因子	分离度(USP)
1	2.509	253273	100.000	32222	2489	1.298	--
总计		253273	100.000	32222			



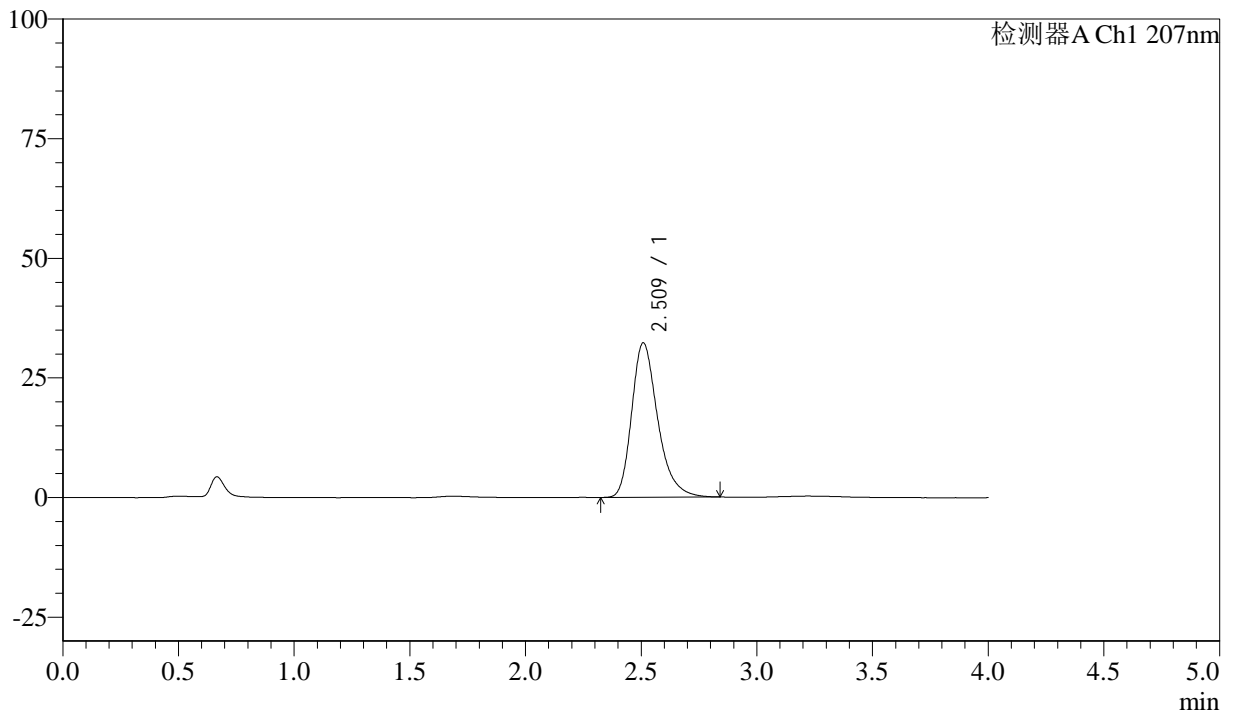
# J306

## <样品信息>

色谱柱 :XB-C18(50mm\*4.6mm,5µm) 流速:1.0ml/min  
 柱温 :50°C 波长:207nm  
 数据文件名 :RC\$J306 - 7-10/7-434-2 - zzp-kq12y-rcd-pH1.0jz-dz2-2.lcd  
 方法文件名 :RC\$J306 - J306-rcd-FX256.lcm  
 批处理文件名: RC\$J306 - 20240926-rcd-FX256.lcb  
 样品瓶号 :1-27  
 进样体积 :10 µl 版本号:6.115  
 进样时间 :2024/09/26 15:05:29 实验者: xiexinhui  
 处理时间 (V2) :2024/09/27 08:15:40 处理者: xiexinhui  
 仪器型号 :SHIMADZU LC-2050C(FX256)

## <色谱图>

mV



## <峰表>

检测器A Ch1 207nm

峰号	保留时间	面积	面积%	高度	理论塔板数(USP)	拖尾因子	分离度(USP)
1	2.509	252735	100.000	32220	2509	1.301	--
总计		252735	100.000	32220			