





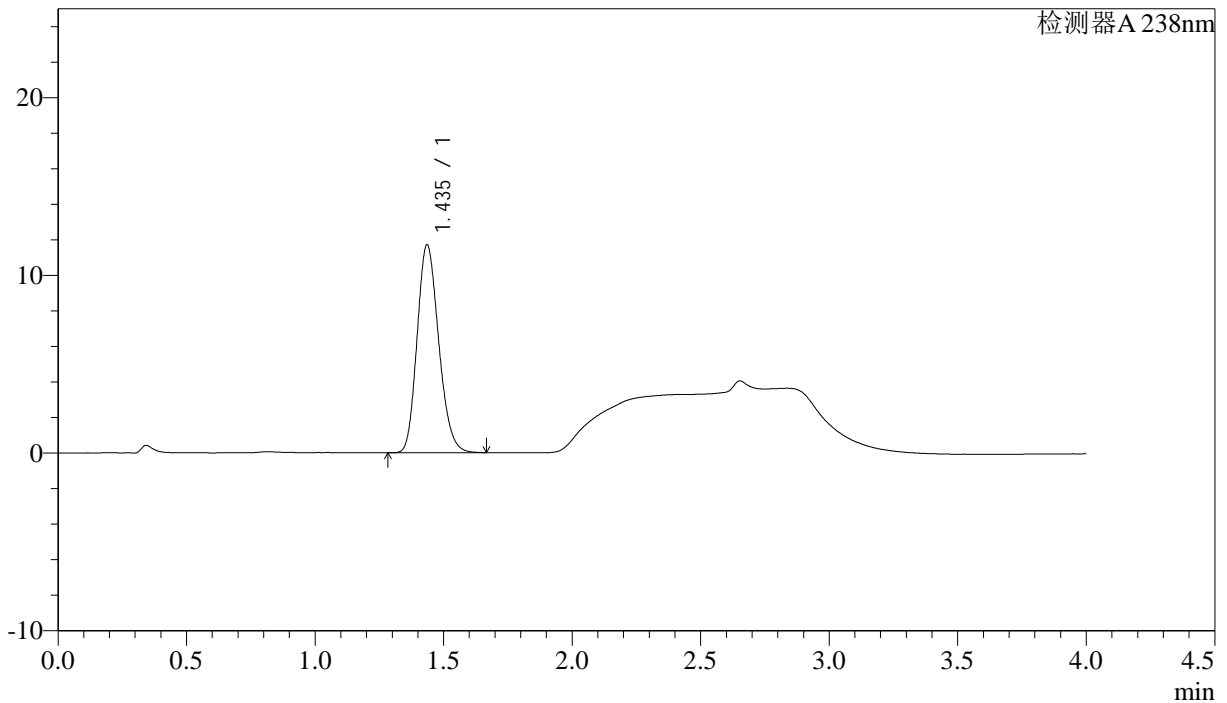


## &lt;样品信息&gt;

色谱柱:XB-C18(50mm\*4.6mm,5 $\mu$ m) 流速: 2.0ml/min  
柱温:30 $^{\circ}$ C 波长: 238nm  
数据文件名: RC\$J339 - 0-200/24-520-2 - wdx-cq18y-zzp-aldp-rcd-jf50z-pH4.0jz-dz1-3.lcd  
方法文件名: RC\$J339 - J339-rcd-aldp-4min-FX273.lcm  
批处理文件名: RC\$J339 - 20240926-rcd-aldp-FX273.lcb  
样品瓶号: 1-18  
进样体积: 10  $\mu$ l 版本号: 6.115  
进样时间: 2024/09/26 11:43:19 实验者: xiechaojun  
处理时间 (V2): 2024/09/26 17:37:25 处理者: xiechaojun  
仪器型号: SHIMADZU LC-2050C(FX273)

## &lt;色谱图&gt;

mV



## &lt;峰表&gt;

检测器A 238nm

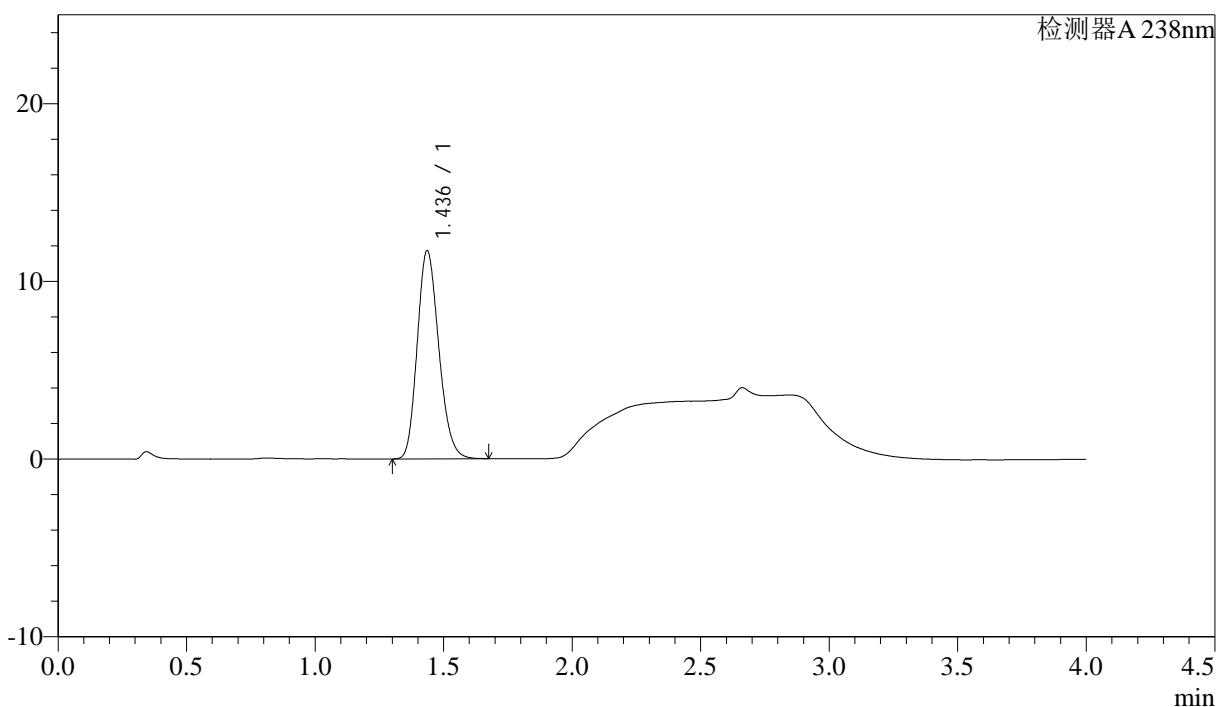
峰号	保留时间	面积	面积%	高度	理论塔板数(USP)	拖尾因子	分离度(USP)
1	1.435	68382	100.000	11664	1395	1.188	--
总计		68382	100.000	11664			

## &lt;样品信息&gt;

色谱柱:XB-C18(50mm\*4.6mm,5 $\mu$ m) 流速: 2.0ml/min  
柱温:30 $^{\circ}$ C 波长: 238nm  
数据文件名: RC\$J339 - 0-200/24-521-2 - wdx-cq18y-zzp-aldp-rcd-jf50z-pH4.0jz-dz1-4.lcd  
方法文件名: RC\$J339 - J339-rcd-aldp-4min-FX273.lcm  
批处理文件名: RC\$J339 - 20240926-rcd-aldp-FX273.lcb  
样品瓶号: 1-18  
进样体积: 10  $\mu$ l 版本号: 6.115  
进样时间: 2024/09/26 11:47:43 实验者: xiechaojun  
处理时间 (V2): 2024/09/26 17:37:27 处理者: xiechaojun  
仪器型号: SHIMADZU LC-2050C(FX273)

## &lt;色谱图&gt;

mV



## &lt;峰表&gt;

检测器A 238nm

峰号	保留时间	面积	面积%	高度	理论塔板数(USP)	拖尾因子	分离度(USP)
1	1.436	68314	100.000	11692	1404	1.188	--
总计		68314	100.000	11692			





J339

## &lt;样品信息&gt;

色谱柱:XB-C18(50mm\*4.6mm,5μm)

流速: 2.0ml/min

柱温:30°C

波长: 238nm

数据文件名: RC\$J339 - 0-200/24-523-2 - wdx-cq18y-zzp-2023022521p-aldp-rcd-jf50z-pH4.0jz-P1-1.lcd

方法文件名: RC\$J339 - J339-rcd-aldp-4min-FX273.lcm

批处理文件名: RC\$J339 - 20240926-rcd-aldp-FX273.lcb

样品瓶号: 1-1

进样体积: 10 μl

版本号: 6.115

进样时间: 2024/09/26 11:56:30

实验者: xiechaojun

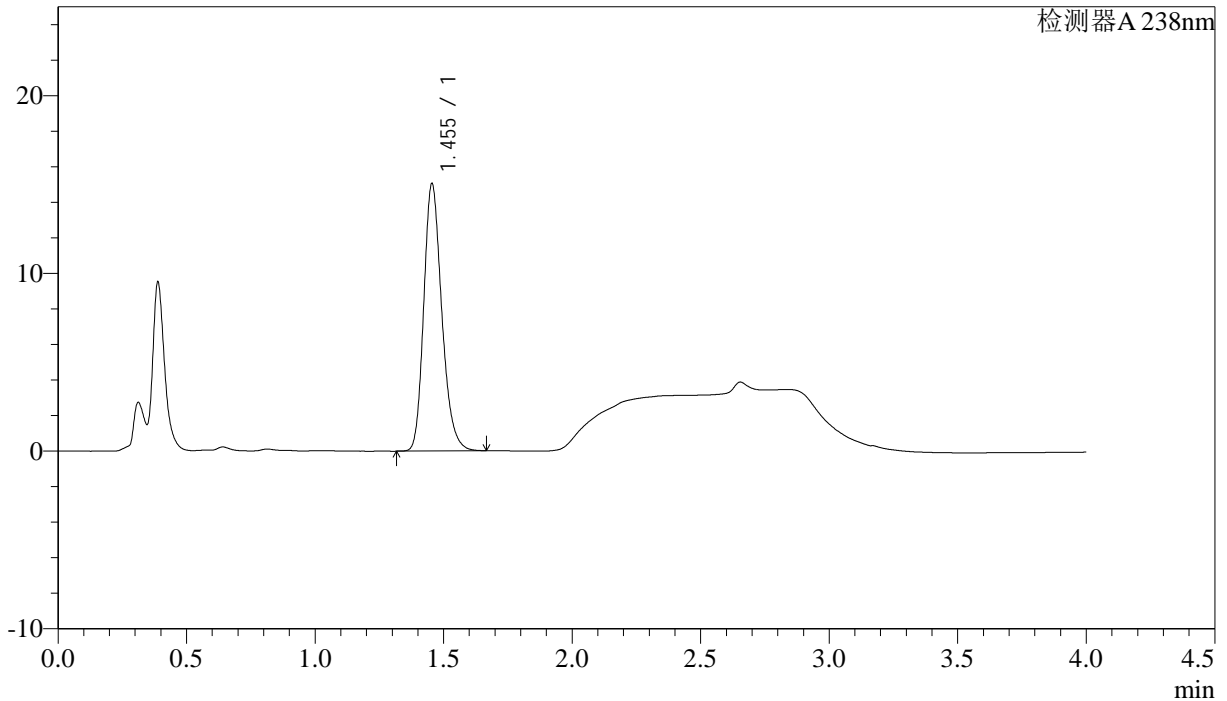
处理时间 (V2): 2024/09/26 17:37:33

处理者: xiechaojun

仪器型号: SHIMADZU LC-2050C(FX273)

## &lt;色谱图&gt;

mV



## &lt;峰表&gt;

检测器A 238nm

峰号	保留时间	面积	面积%	高度	理论塔板数(USP)	拖尾因子	分离度(USP)
1	1.455	73531	100.000	15046	2098	1.227	--
总计		73531	100.000	15046			



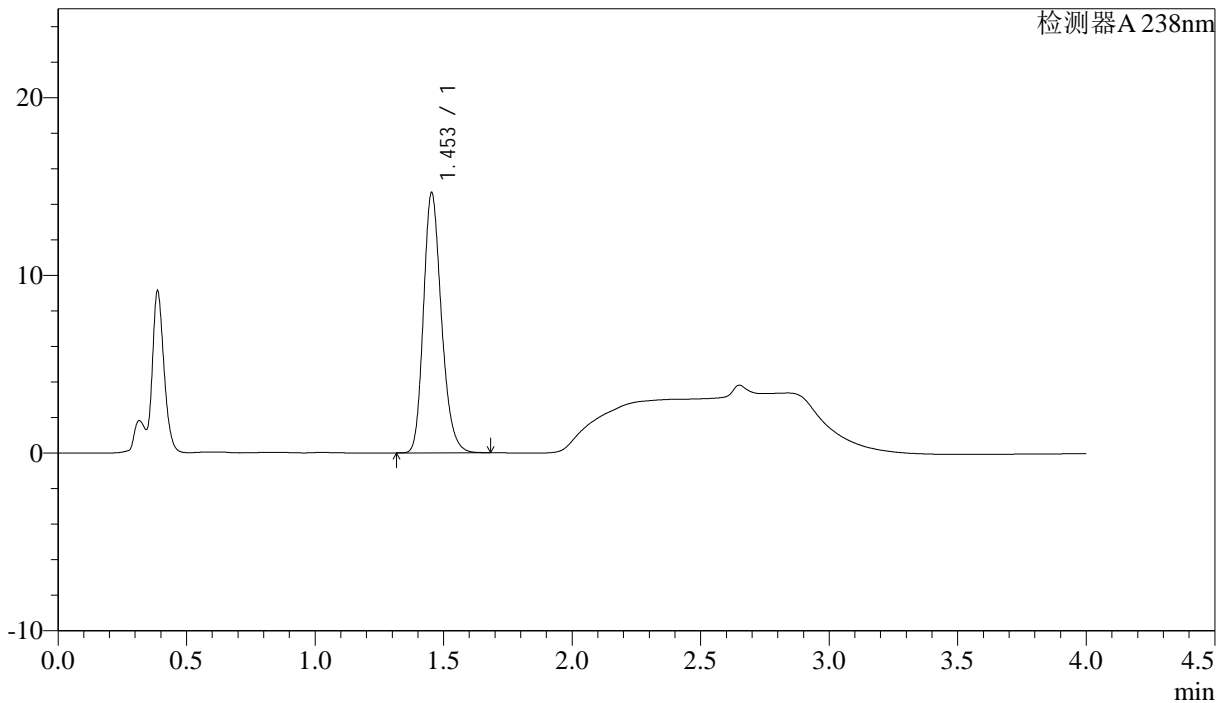


## &lt;样品信息&gt;

色谱柱:XB-C18(50mm\*4.6mm,5 $\mu$ m) 流速: 2.0ml/min  
柱温:30 $^{\circ}$ C 波长: 238nm  
数据文件名: RC\$J339 - 0-200/24-526-2 - wdx-cq18y-zzp-2023022521p-aldp-rcd-jf50z-pH4.0jz-P2-2.lcd  
方法文件名: RC\$J339 - J339-rcd-aldp-4min-FX273.lcm  
批处理文件名: RC\$J339 - 20240926-rcd-aldp-FX273.lcb  
样品瓶号: 1-10  
进样体积: 10  $\mu$ l 版本号: 6.115  
进样时间: 2024/09/26 12:09:37 实验者: xiechaojun  
处理时间 (V2): 2024/09/26 17:37:40 处理者: xiechaojun  
仪器型号: SHIMADZU LC-2050C(FX273)

## &lt;色谱图&gt;

mV



## &lt;峰表&gt;

检测器A 238nm

峰号	保留时间	面积	面积%	高度	理论塔板数(USP)	拖尾因子	分离度(USP)
1	1.453	71353	100.000	14620	2099	1.220	--
总计		71353	100.000	14620			

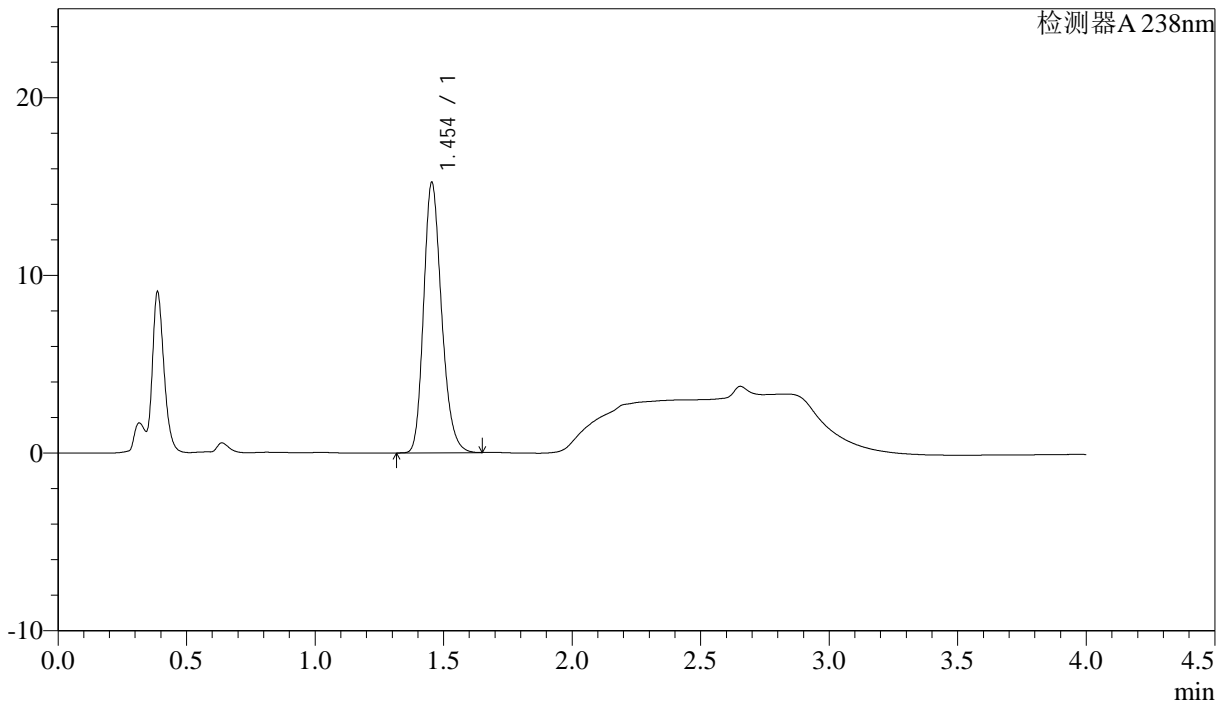


## &lt;样品信息&gt;

色谱柱:XB-C18(50mm\*4.6mm,5μm) 流速: 2.0ml/min  
 柱温:30°C 波长: 238nm  
 数据文件名: RC\$J339 - 0-200/24-528-2 - wdx-cq18y-zzp-2023022521p-aldp-rcd-jf50z-pH4.0jz-P3-2.lcd  
 方法文件名: RC\$J339 - J339-rcd-aldp-4min-FX273.lcm  
 批处理文件名: RC\$J339 - 20240926-rcd-aldp-FX273.lcb  
 样品瓶号: 1-19  
 进样体积: 10 μl 版本号: 6.115  
 进样时间: 2024/09/26 12:18:24 实验者: xiechaojun  
 处理时间 (V2): 2024/09/26 17:37:45 处理者: xiechaojun  
 仪器型号: SHIMADZU LC-2050C(FX273)

## &lt;色谱图&gt;

mV



## &lt;峰表&gt;

检测器A 238nm

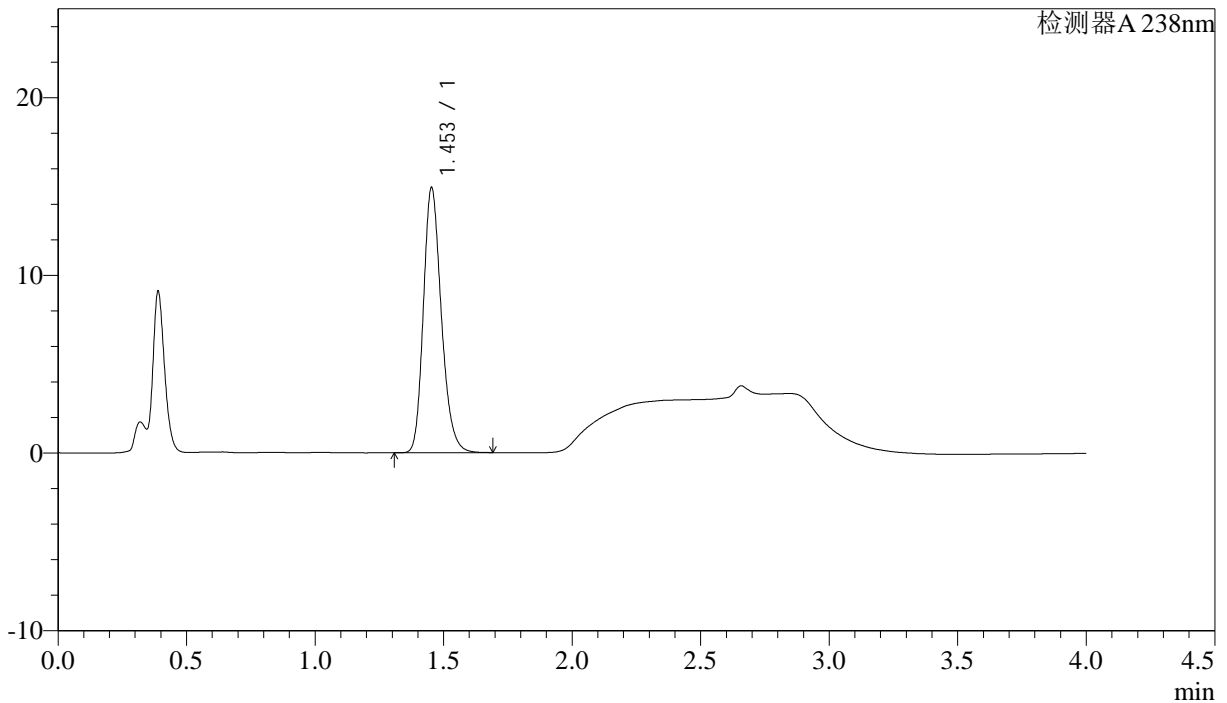
峰号	保留时间	面积	面积%	高度	理论塔板数(USP)	拖尾因子	分离度(USP)
1	1.454	74065	100.000	15208	2103	1.219	--
总计		74065	100.000	15208			

## &lt;样品信息&gt;

色谱柱:XB-C18(50mm\*4.6mm,5 $\mu$ m) 流速: 2.0ml/min  
柱温:30 $^{\circ}$ C 波长: 238nm  
数据文件名: RC\$J339 - 0-200/24-529-2 - wdx-cq18y-zzp-2023022521p-aldp-rcd-jf50z-pH4.0jz-P4-1.lcd  
方法文件名: RC\$J339 - J339-rcd-aldp-4min-FX273.lcm  
批处理文件名: RC\$J339 - 20240926-rcd-aldp-FX273.lcb  
样品瓶号: 1-28  
进样体积: 10  $\mu$ l 版本号: 6.115  
进样时间: 2024/09/26 12:22:47 实验者: xiechaojun  
处理时间 (V2): 2024/09/26 17:37:48 处理者: xiechaojun  
仪器型号: SHIMADZU LC-2050C(FX273)

## &lt;色谱图&gt;

mV



## &lt;峰表&gt;

检测器A 238nm

峰号	保留时间	面积	面积%	高度	理论塔板数(USP)	拖尾因子	分离度(USP)
1	1.453	72638	100.000	14891	2109	1.220	--
总计		72638	100.000	14891			

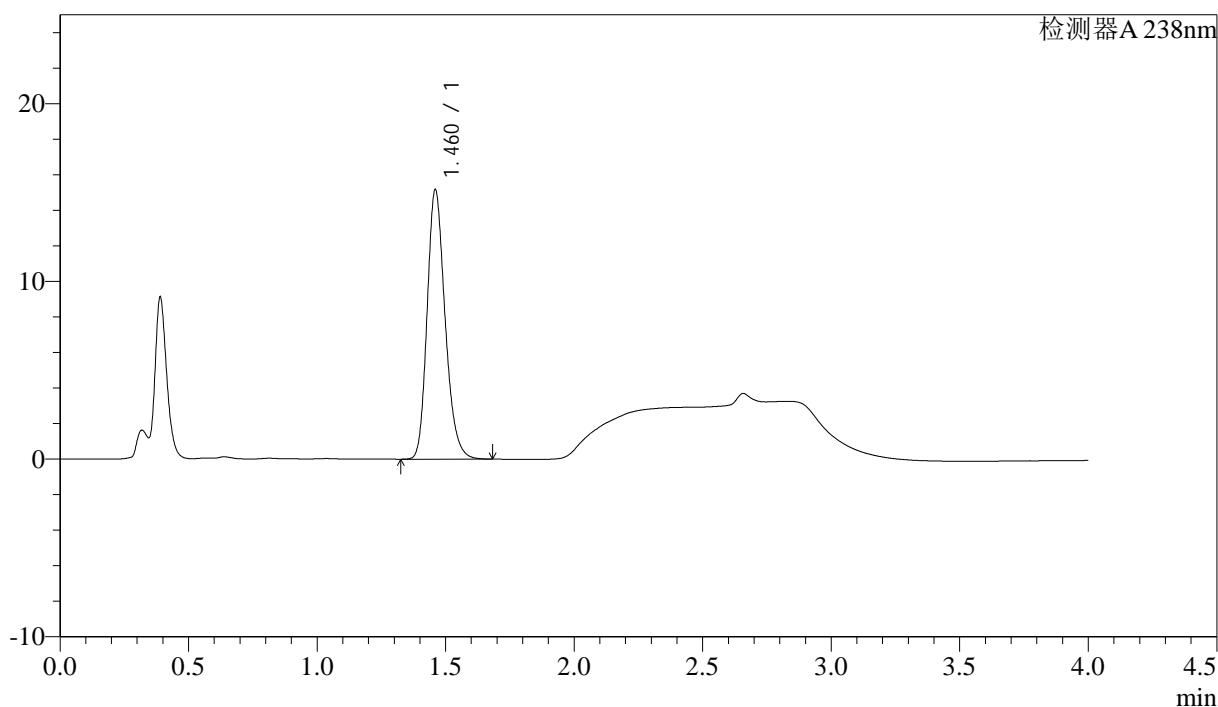


## &lt;样品信息&gt;

色谱柱:XB-C18(50mm\*4.6mm,5 $\mu$ m) 流速: 2.0ml/min  
柱温:30 $^{\circ}$ C 波长: 238nm  
数据文件名: RC\$J339 - 0-200/24-531-2 - wdx-cq18y-zzp-2023022521p-aldp-rcd-jf50z-pH4.0jz-P5-1.lcd  
方法文件名: RC\$J339 - J339-rcd-aldp-4min-FX273.lcm  
批处理文件名: RC\$J339 - 20240926-rcd-aldp-FX273.lcb  
样品瓶号: 1-37  
进样体积: 10  $\mu$ l 版本号: 6.115  
进样时间: 2024/09/26 12:31:33 实验者: xiechaojun  
处理时间 (V2): 2024/09/26 17:37:53 处理者: xiechaojun  
仪器型号: SHIMADZU LC-2050C(FX273)

## &lt;色谱图&gt;

mV



## &lt;峰表&gt;

检测器A 238nm

峰号	保留时间	面积	面积%	高度	理论塔板数(USP)	拖尾因子	分离度(USP)
1	1.460	73778	100.000	15067	2125	1.220	--
总计		73778	100.000	15067			





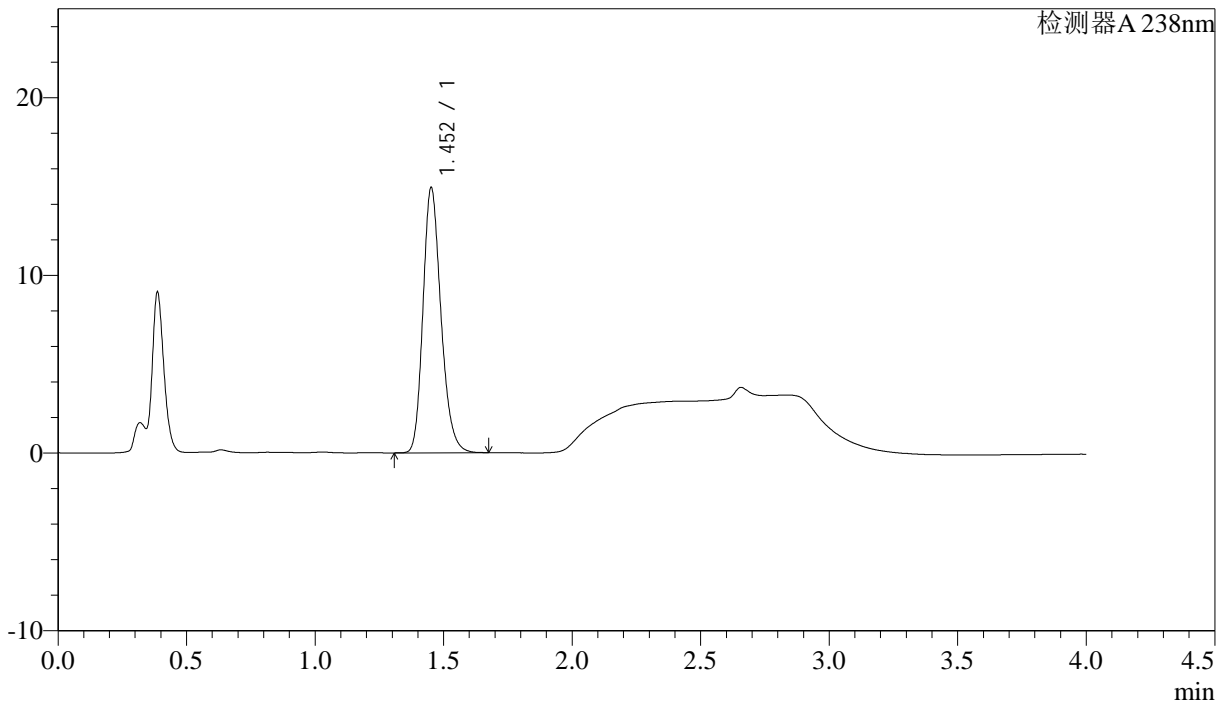
# J339

## <样品信息>

色谱柱:XB-C18(50mm\*4.6mm,5μm) 流速: 2.0ml/min  
柱温:30°C 波长: 238nm  
数据文件名: RC\$J339 - 0-200/24-533-2 - wdx-cq18y-zzp-2023022521p-aldp-rcd-jf50z-pH4.0jz-P6-1.lcd  
方法文件名: RC\$J339 - J339-rcd-aldp-4min-FX273.lcm  
批处理文件名: RC\$J339 - 20240926-rcd-aldp-FX273.lcb  
样品瓶号: 1-46  
进样体积: 10 μl 版本号: 6.115  
进样时间: 2024/09/26 12:40:18 实验者: xiechaojun  
处理时间 (V2): 2024/09/26 17:37:59 处理者: xiechaojun  
仪器型号: SHIMADZU LC-2050C(FX273)

## <色谱图>

mV



## <峰表>

检测器A 238nm

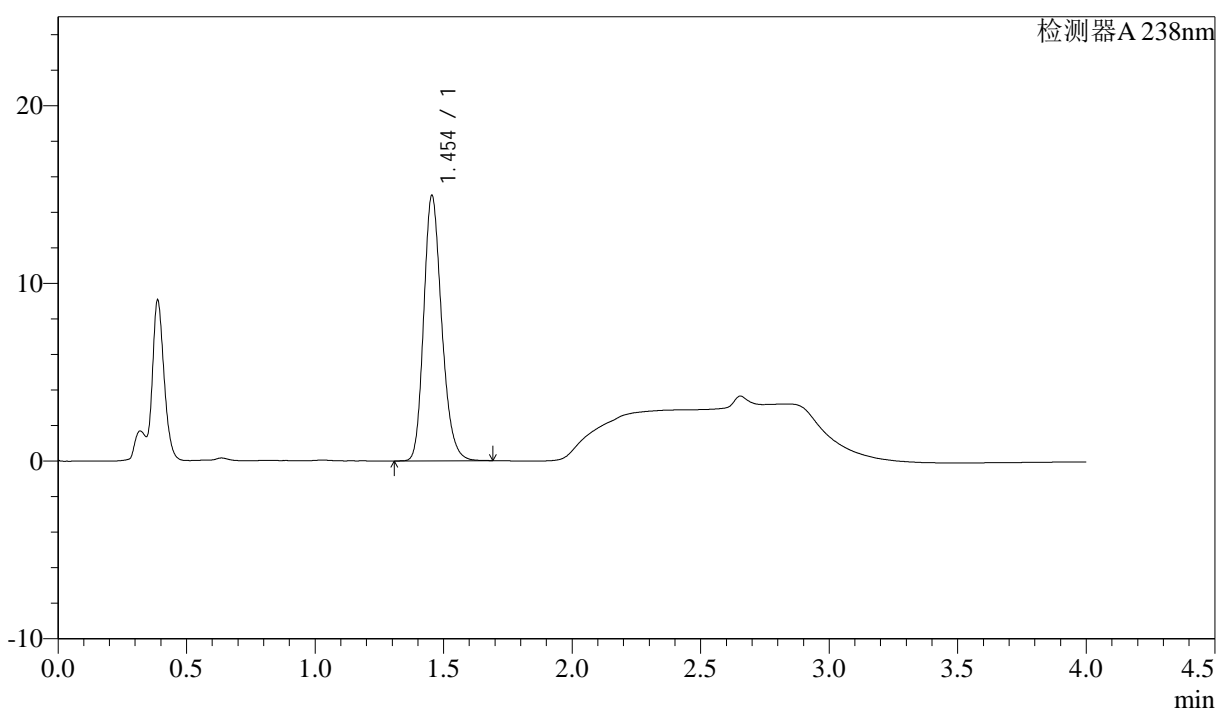
峰号	保留时间	面积	面积%	高度	理论塔板数(USP)	拖尾因子	分离度(USP)
1	1.452	72808	100.000	14836	2092	1.219	--
总计		72808	100.000	14836			

## &lt;样品信息&gt;

色谱柱:XB-C18(50mm\*4.6mm,5 $\mu$ m) 流速: 2.0ml/min  
柱温:30 $^{\circ}$ C 波长: 238nm  
数据文件名: RC\$J339 - 0-200/24-534-2 - wdx-cq18y-zzp-2023022521p-aldp-rcd-jf50z-pH4.0jz-P6-2.lcd  
方法文件名: RC\$J339 - J339-rcd-aldp-4min-FX273.lcm  
批处理文件名: RC\$J339 - 20240926-rcd-aldp-FX273.lcb  
样品瓶号: 1-46  
进样体积: 10  $\mu$ l 版本号: 6.115  
进样时间: 2024/09/26 12:44:41 实验者: xiechaojun  
处理时间 (V2): 2024/09/26 17:38:01 处理者: xiechaojun  
仪器型号: SHIMADZU LC-2050C(FX273)

## &lt;色谱图&gt;

mV



## &lt;峰表&gt;

检测器A 238nm

峰号	保留时间	面积	面积%	高度	理论塔板数(USP)	拖尾因子	分离度(USP)
1	1.454	72904	100.000	14937	2097	1.217	--
总计		72904	100.000	14937			

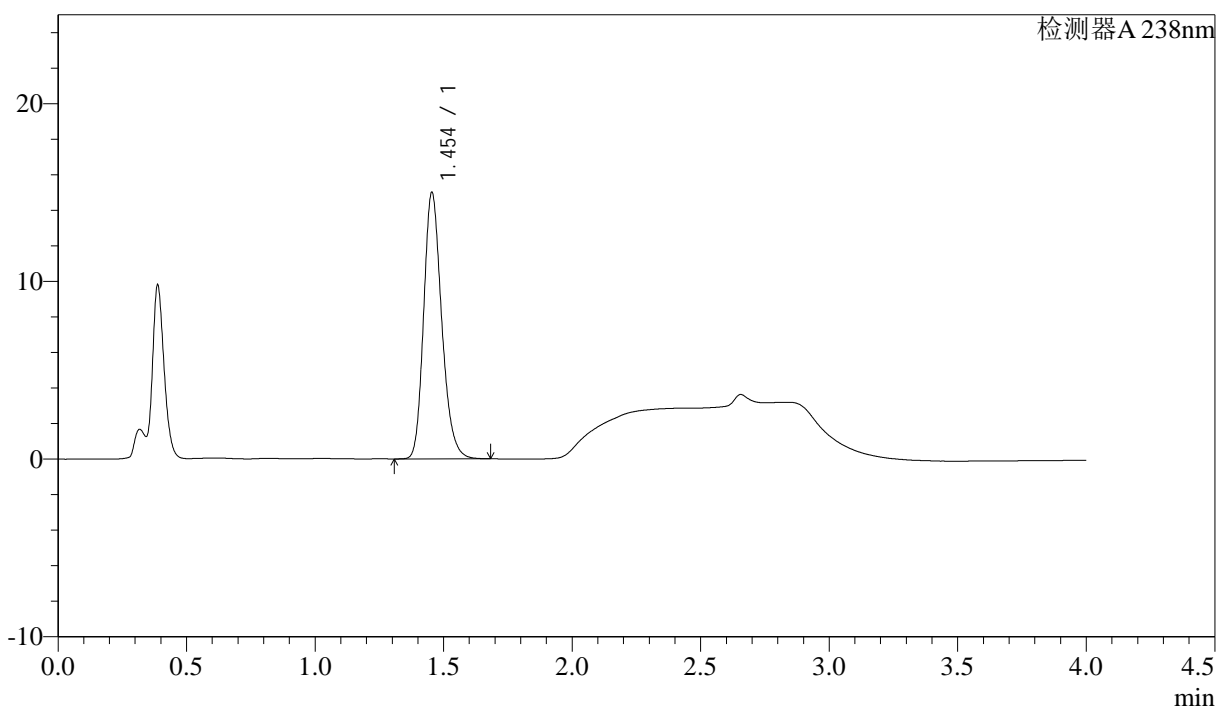


## &lt;样品信息&gt;

色谱柱:XB-C18(50mm\*4.6mm,5 $\mu$ m) 流速: 2.0ml/min  
柱温:30 $^{\circ}$ C 波长: 238nm  
数据文件名: RC\$J339 - 0-200/24-536-2 - wdx-cq18y-zzp-2023022721p-aldp-rcd-jf50z-pH4.0jz-P1-2.lcd  
方法文件名: RC\$J339 - J339-rcd-aldp-4min-FX273.lcm  
批处理文件名: RC\$J339 - 20240926-rcd-aldp-FX273.lcb  
样品瓶号: 1-2  
进样体积: 10  $\mu$ l 版本号: 6.115  
进样时间: 2024/09/26 12:53:26 实验者: xiechaojun  
处理时间 (V2): 2024/09/26 17:38:07 处理者: xiechaojun  
仪器型号: SHIMADZU LC-2050C(FX273)

## &lt;色谱图&gt;

mV



## &lt;峰表&gt;

检测器A 238nm

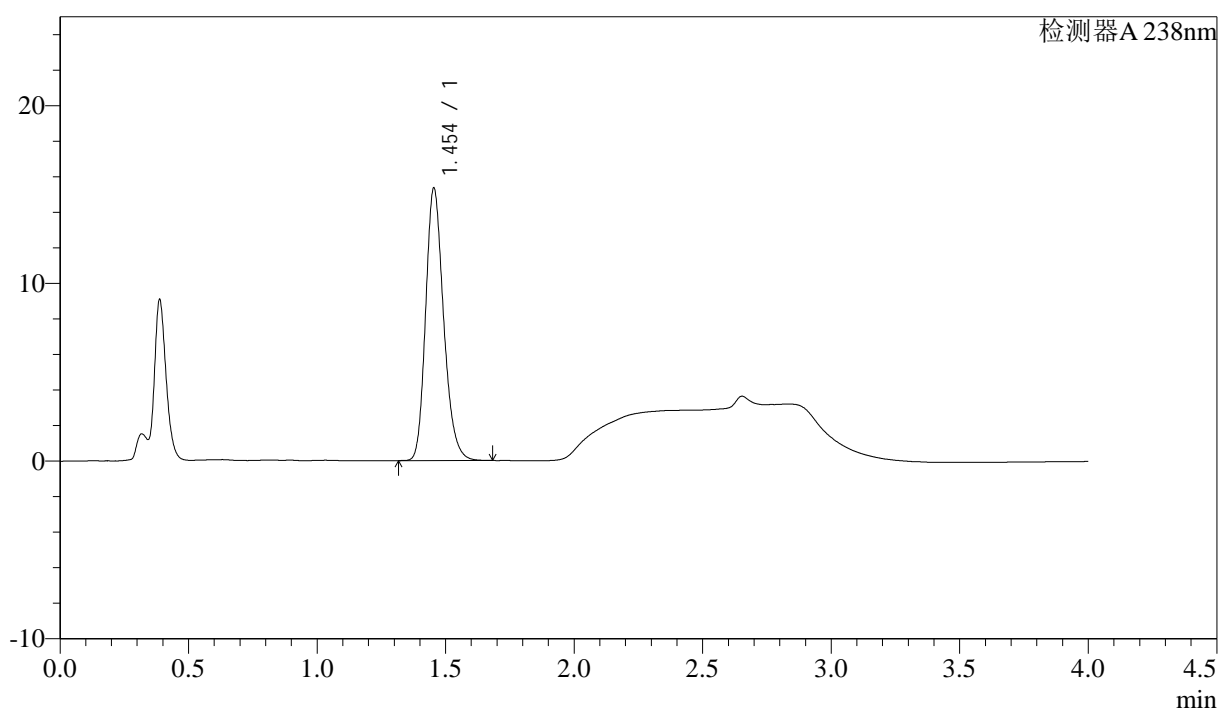
峰号	保留时间	面积	面积%	高度	理论塔板数(USP)	拖尾因子	分离度(USP)
1	1.454	73212	100.000	14996	2099	1.218	--
总计		73212	100.000	14996			

## &lt;样品信息&gt;

色谱柱:XB-C18(50mm\*4.6mm,5 $\mu$ m) 流速: 2.0ml/min  
柱温:30 $^{\circ}$ C 波长: 238nm  
数据文件名: RC\$J339 - 0-200/24-537-2 - wdx-cq18y-zzp-2023022721p-aldp-rcd-jf50z-pH4.0jz-P2-1.lcd  
方法文件名: RC\$J339 - J339-rcd-aldp-4min-FX273.lcm  
批处理文件名: RC\$J339 - 20240926-rcd-aldp-FX273.lcb  
样品瓶号: 1-11  
进样体积: 10  $\mu$ l 版本号: 6.115  
进样时间: 2024/09/26 12:57:48 实验者: xiechaojun  
处理时间 (V2): 2024/09/26 17:38:09 处理者: xiechaojun  
仪器型号: SHIMADZU LC-2050C(FX273)

## &lt;色谱图&gt;

mV



## &lt;峰表&gt;

检测器A 238nm

峰号	保留时间	面积	面积%	高度	理论塔板数(USP)	拖尾因子	分离度(USP)
1	1.454	74747	100.000	15331	2103	1.217	--
总计		74747	100.000	15331			







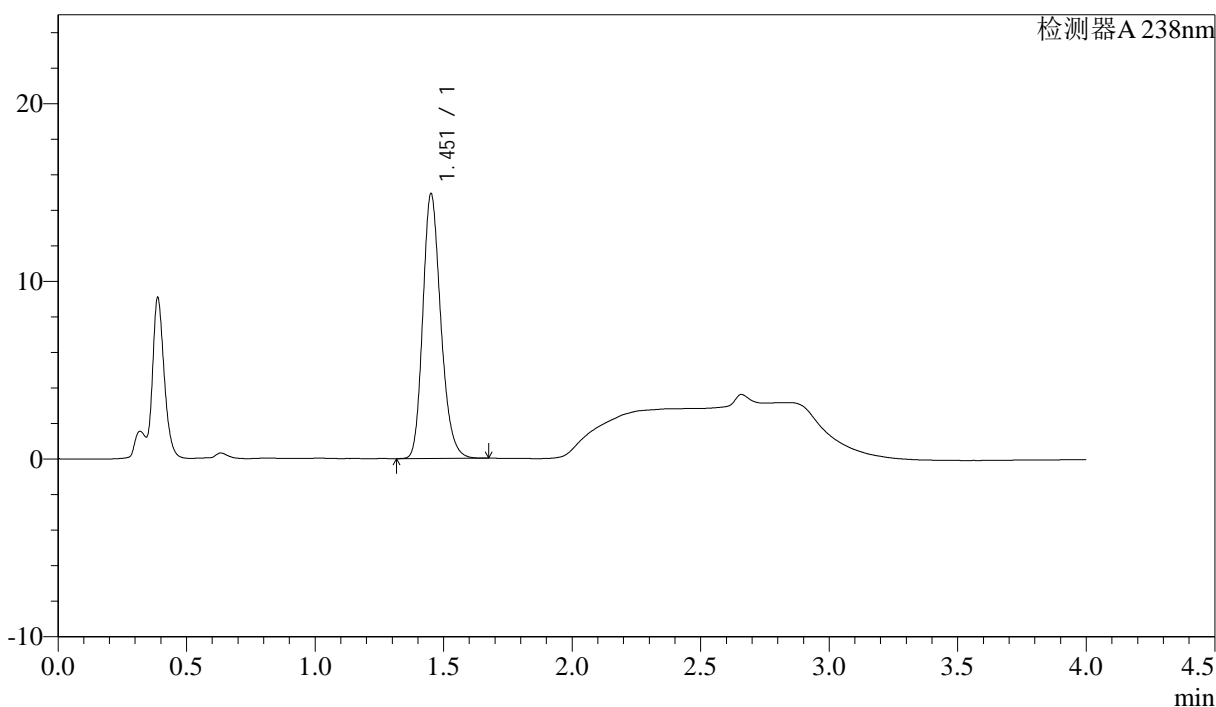
J339

## &lt;样品信息&gt;

色谱柱:XB-C18(50mm\*4.6mm,5μm) 流速: 2.0ml/min  
柱温:30°C 波长: 238nm  
数据文件名: RC\$J339 - 0-200/24-540-2 - wdx-cq18y-zzp-2023022721p-aldp-rcd-jf50z-pH4.0jz-P3-2.lcd  
方法文件名: RC\$J339 - J339-rcd-aldp-4min-FX273.lcm  
批处理文件名: RC\$J339 - 20240926-rcd-aldp-FX273.lcb  
样品瓶号: 1-20  
进样体积: 10 μl 版本号: 6.115  
进样时间: 2024/09/26 13:10:55 实验者: xiechaojun  
处理时间 (V2): 2024/09/26 17:38:18 处理者: xiechaojun  
仪器型号: SHIMADZU LC-2050C(FX273)

## &lt;色谱图&gt;

mV



## &lt;峰表&gt;

检测器A 238nm

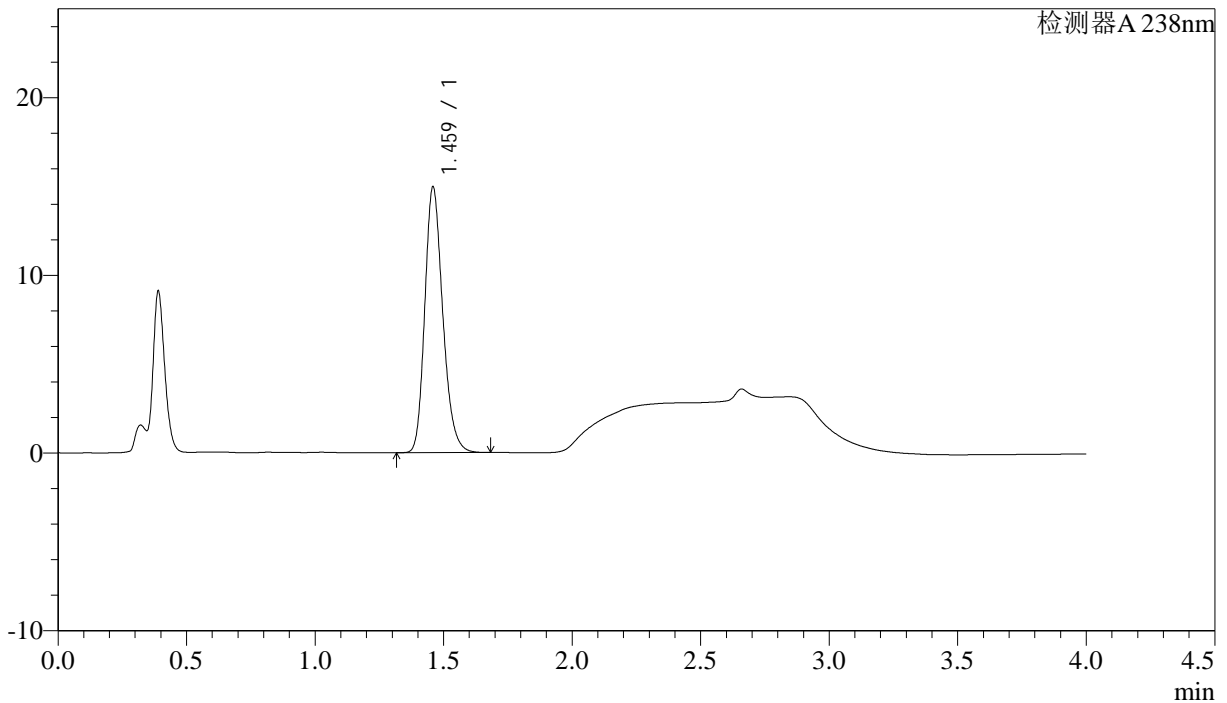
峰号	保留时间	面积	面积%	高度	理论塔板数(USP)	拖尾因子	分离度(USP)
1	1.451	72685	100.000	14770	2089	1.221	--
总计		72685	100.000	14770			

## &lt;样品信息&gt;

色谱柱:XB-C18(50mm\*4.6mm,5μm) 流速: 2.0ml/min  
 柱温:30°C 波长: 238nm  
 数据文件名: RC\$J339 - 0-200/24-541-2 - wdx-cq18y-zzp-2023022721p-aldp-rcd-jf50z-pH4.0jz-P4-1.lcd  
 方法文件名: RC\$J339 - J339-rcd-aldp-4min-FX273.lcm  
 批处理文件名: RC\$J339 - 20240926-rcd-aldp-FX273.lcb  
 样品瓶号: 1-29  
 进样体积: 10 μl 版本号: 6.115  
 进样时间: 2024/09/26 13:15:17 实验者: xiechaojun  
 处理时间 (V2): 2024/09/26 17:38:20 处理者: xiechaojun  
 仪器型号: SHIMADZU LC-2050C(FX273)

## &lt;色谱图&gt;

mV



## &lt;峰表&gt;

检测器A 238nm

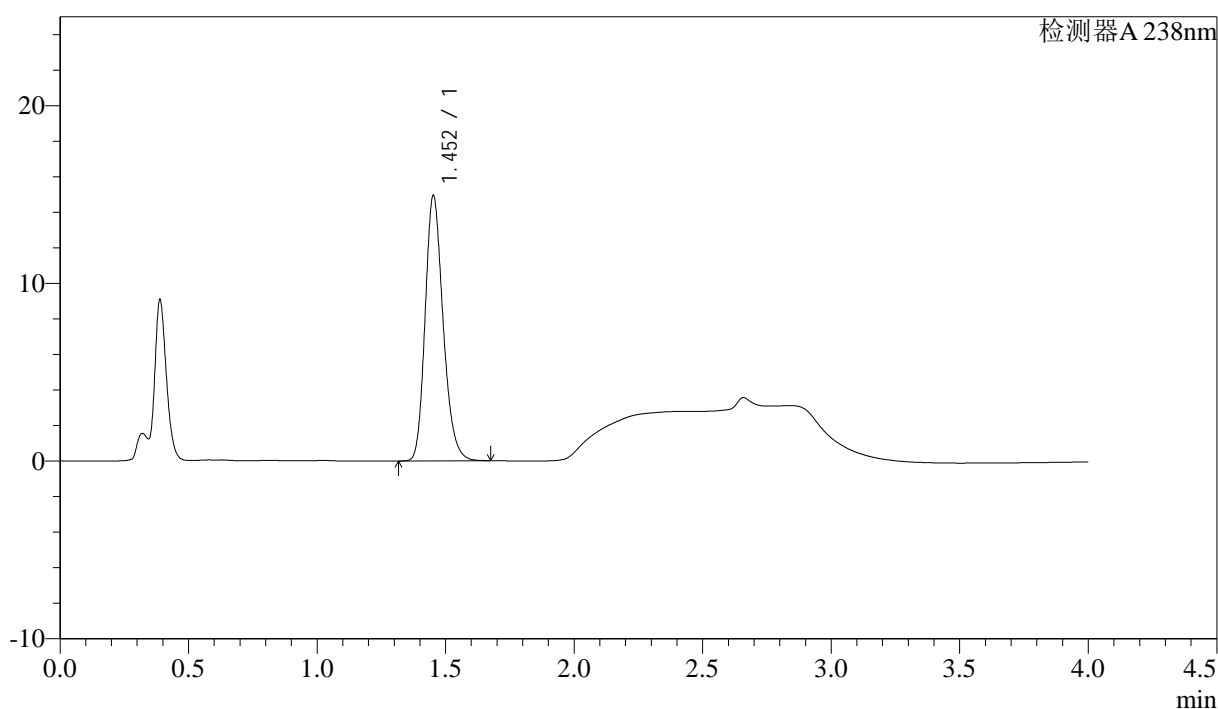
峰号	保留时间	面积	面积%	高度	理论塔板数(USP)	拖尾因子	分离度(USP)
1	1.459	72877	100.000	14862	2113	1.218	--
总计		72877	100.000	14862			

## &lt;样品信息&gt;

色谱柱:XB-C18(50mm\*4.6mm,5μm) 流速: 2.0ml/min  
柱温:30°C 波长: 238nm  
数据文件名: RC\$J339 - 0-200/24-542-2 - wdx-cq18y-zzp-2023022721p-aldp-rcd-jf50z-pH4.0jz-P4-2.lcd  
方法文件名: RC\$J339 - J339-rcd-aldp-4min-FX273.lcm  
批处理文件名: RC\$J339 - 20240926-rcd-aldp-FX273.lcb  
样品瓶号: 1-29  
进样体积: 10 μl 版本号: 6.115  
进样时间: 2024/09/26 13:19:40 实验者: xiechaojun  
处理时间 (V2): 2024/09/26 17:38:24 处理者: xiechaojun  
仪器型号: SHIMADZU LC-2050C(FX273)

## &lt;色谱图&gt;

mV



## &lt;峰表&gt;

检测器A 238nm

峰号	保留时间	面积	面积%	高度	理论塔板数(USP)	拖尾因子	分离度(USP)
1	1.452	72810	100.000	14865	2090	1.217	--
总计		72810	100.000	14865			



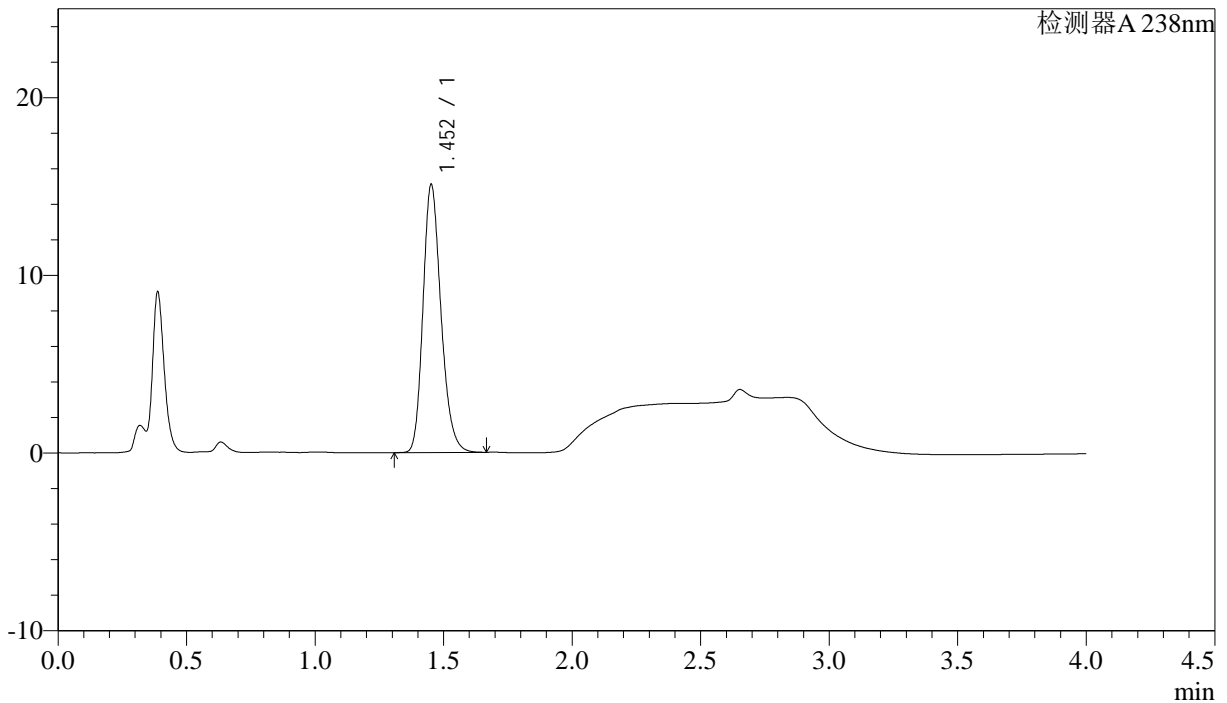
# J339

## <样品信息>

色谱柱:XB-C18(50mm\*4.6mm,5μm) 流速: 2.0ml/min  
柱温:30°C 波长: 238nm  
数据文件名: RC\$J339 - 0-200/24-543-2 - wdx-cq18y-zzp-2023022721p-aldp-rcd-jf50z-pH4.0jz-P5-1.lcd  
方法文件名: RC\$J339 - J339-rcd-aldp-4min-FX273.lcm  
批处理文件名: RC\$J339 - 20240926-rcd-aldp-FX273.lcb  
样品瓶号: 1-38  
进样体积: 10 μl 版本号: 6.115  
进样时间: 2024/09/26 13:24:02 实验者: xiechaojun  
处理时间 (V2): 2024/09/26 17:38:27 处理者: xiechaojun  
仪器型号: SHIMADZU LC-2050C(FX273)

## <色谱图>

mV



## <峰表>

检测器A 238nm

峰号	保留时间	面积	面积%	高度	理论塔板数(USP)	拖尾因子	分离度(USP)
1	1.452	73630	100.000	14998	2088	1.219	--
总计		73630	100.000	14998			









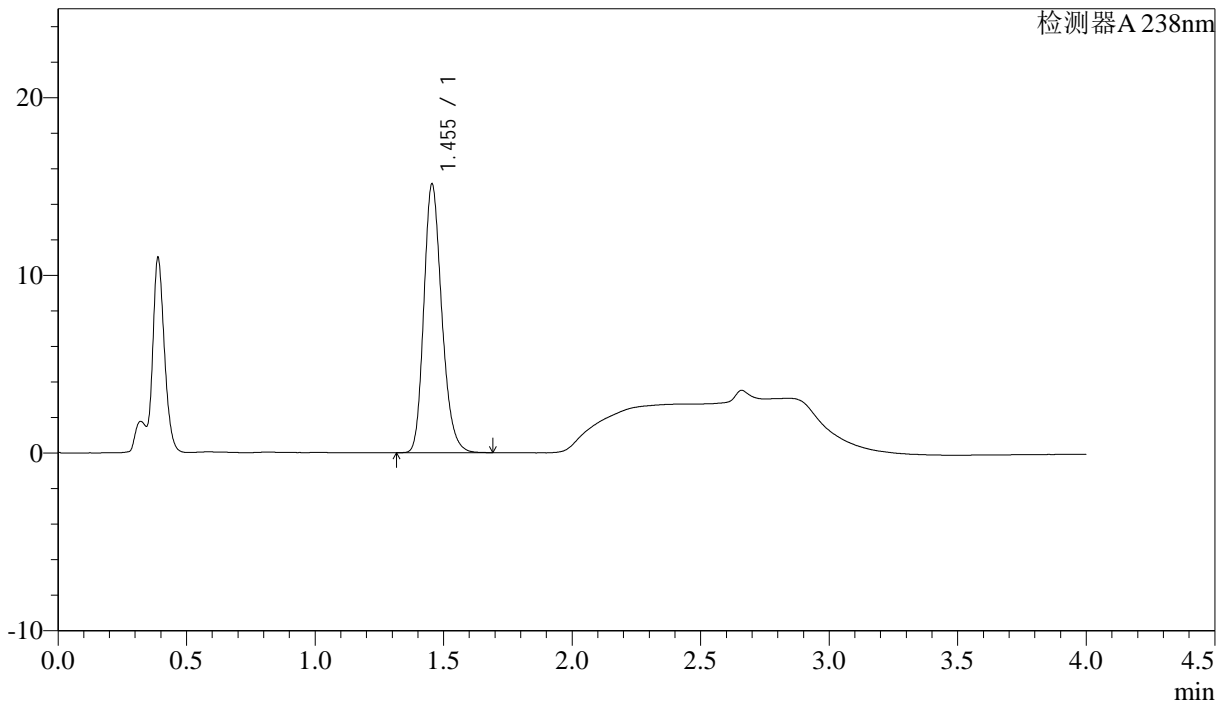
J339

## &lt;样品信息&gt;

色谱柱:XB-C18(50mm\*4.6mm,5μm) 流速: 2.0ml/min  
柱温:30°C 波长: 238nm  
数据文件名: RC\$J339 - 0-200/24-547-2 - wdx-cq18y-zzp-2023022821p-aldp-rcd-jf50z-pH4.0jz-P1-1.lcd  
方法文件名: RC\$J339 - J339-rcd-aldp-4min-FX273.lcm  
批处理文件名: RC\$J339 - 20240926-rcd-aldp-FX273.lcb  
样品瓶号: 1-3  
进样体积: 10 μl 版本号: 6.115  
进样时间: 2024/09/26 13:41:32 实验者: xiechaojun  
处理时间 (V2): 2024/09/26 17:38:37 处理者: xiechaojun  
仪器型号: SHIMADZU LC-2050C(FX273)

## &lt;色谱图&gt;

mV



## &lt;峰表&gt;

检测器A 238nm

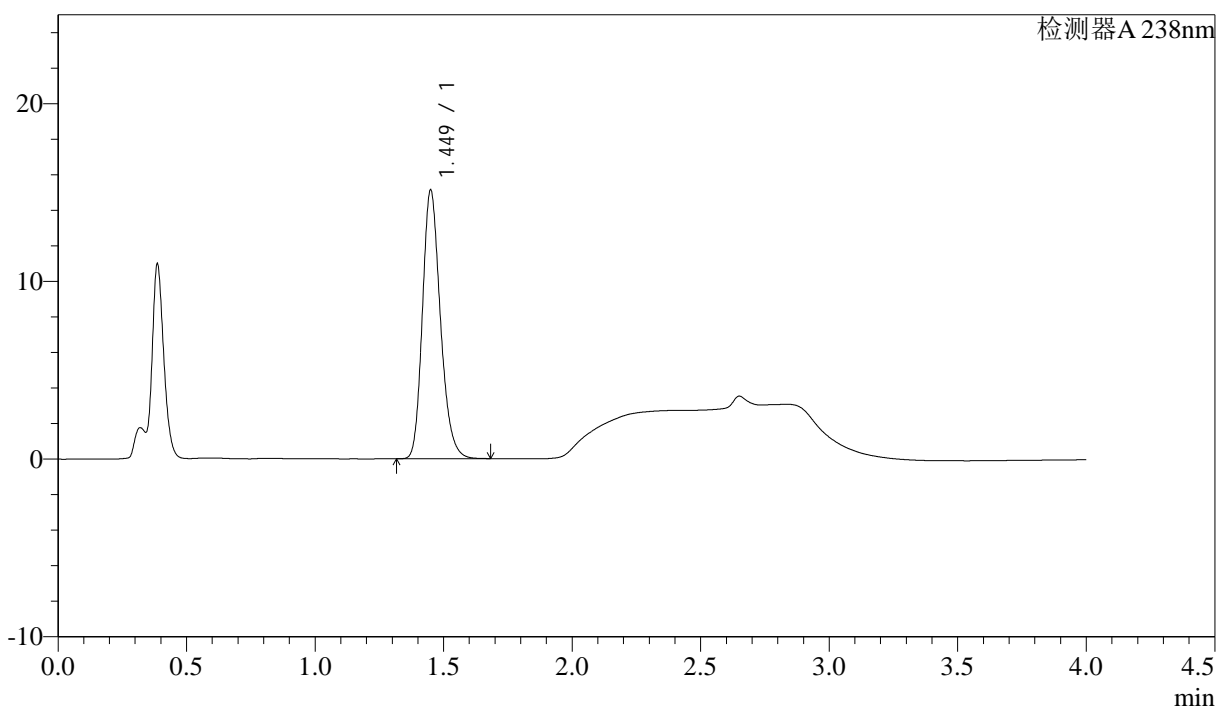
峰号	保留时间	面积	面积%	高度	理论塔板数(USP)	拖尾因子	分离度(USP)
1	1.455	73770	100.000	15127	2105	1.219	--
总计		73770	100.000	15127			

## &lt;样品信息&gt;

色谱柱:XB-C18(50mm\*4.6mm,5 $\mu$ m) 流速: 2.0ml/min  
柱温:30 $^{\circ}$ C 波长: 238nm  
数据文件名: RC\$J339 - 0-200/24-548-2 - wdx-cq18y-zzp-2023022821p-aldp-rcd-jf50z-pH4.0jz-P1-2.lcd  
方法文件名: RC\$J339 - J339-rcd-aldp-4min-FX273.lcm  
批处理文件名: RC\$J339 - 20240926-rcd-aldp-FX273.lcb  
样品瓶号: 1-3  
进样体积: 10  $\mu$ l 版本号: 6.115  
进样时间: 2024/09/26 13:45:56 实验者: xiechaojun  
处理时间 (V2): 2024/09/26 17:38:40 处理者: xiechaojun  
仪器型号: SHIMADZU LC-2050C(FX273)

## &lt;色谱图&gt;

mV



## &lt;峰表&gt;

检测器A 238nm

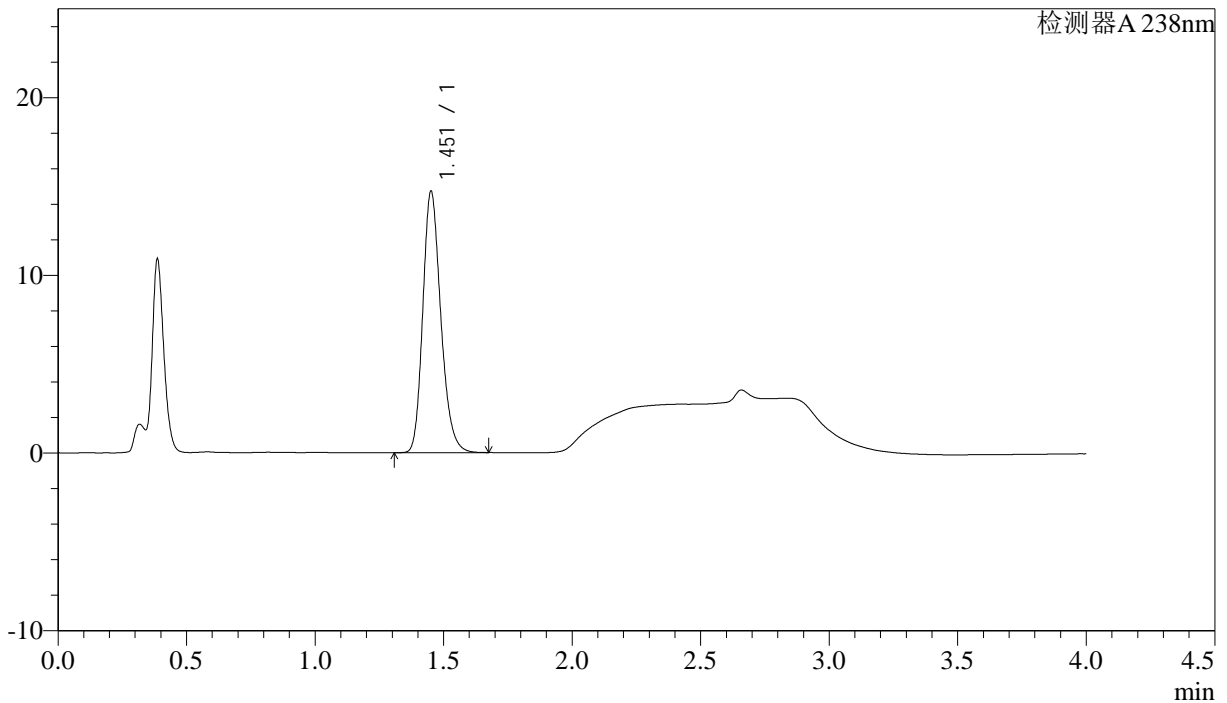
峰号	保留时间	面积	面积%	高度	理论塔板数(USP)	拖尾因子	分离度(USP)
1	1.449	73689	100.000	15065	2087	1.221	--
总计		73689	100.000	15065			

## &lt;样品信息&gt;

色谱柱:XB-C18(50mm\*4.6mm,5 $\mu$ m) 流速: 2.0ml/min  
柱温:30 $^{\circ}$ C 波长: 238nm  
数据文件名: RC\$J339 - 0-200/24-549-2 - wdx-cq18y-zzp-2023022821p-aldp-rcd-jf50z-pH4.0jz-P2-1.lcd  
方法文件名: RC\$J339 - J339-rcd-aldp-4min-FX273.lcm  
批处理文件名: RC\$J339 - 20240926-rcd-aldp-FX273.lcb  
样品瓶号: 1-12  
进样体积: 10  $\mu$ l 版本号: 6.115  
进样时间: 2024/09/26 13:50:18 实验者: xiechaojun  
处理时间 (V2): 2024/09/26 17:38:42 处理者: xiechaojun  
仪器型号: SHIMADZU LC-2050C(FX273)

## &lt;色谱图&gt;

mV



## &lt;峰表&gt;

检测器A 238nm

峰号	保留时间	面积	面积%	高度	理论塔板数(USP)	拖尾因子	分离度(USP)
1	1.451	71785	100.000	14583	2089	1.220	--
总计		71785	100.000	14583			

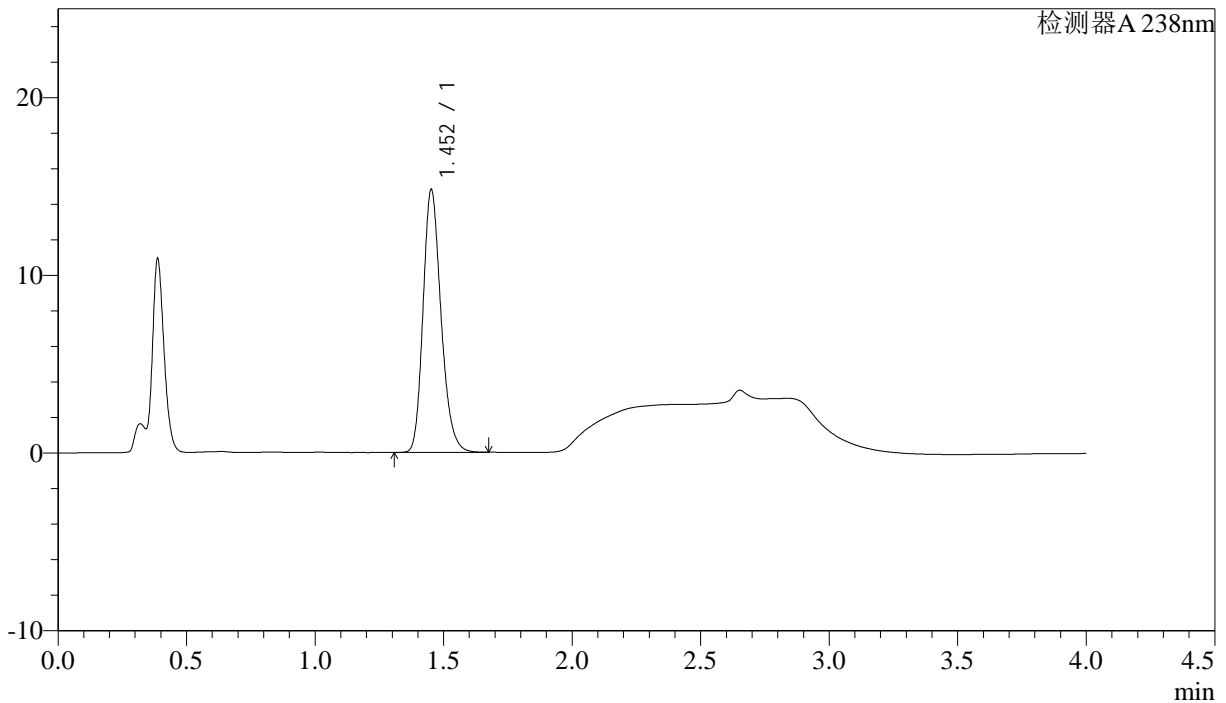


## &lt;样品信息&gt;

色谱柱:XB-C18(50mm\*4.6mm,5 $\mu$ m) 流速: 2.0ml/min  
 柱温:30 $^{\circ}$ C 波长: 238nm  
 数据文件名: RC\$J339 - 0-200/24-551-2 - wdx-cq18y-zzp-2023022821p-aldp-rcd-jf50z-pH4.0jz-P3-1.lcd  
 方法文件名: RC\$J339 - J339-rcd-aldp-4min-FX273.lcm  
 批处理文件名: RC\$J339 - 20240926-rcd-aldp-FX273.lcb  
 样品瓶号: 1-21  
 进样体积: 10  $\mu$ l 版本号: 6.115  
 进样时间: 2024/09/26 13:59:03 实验者: xiechaojun  
 处理时间 (V2) : 2024/09/26 17:38:48 处理者: xiechaojun  
 仪器型号: SHIMADZU LC-2050C(FX273)

## &lt;色谱图&gt;

mV



## &lt;峰表&gt;

检测器A 238nm

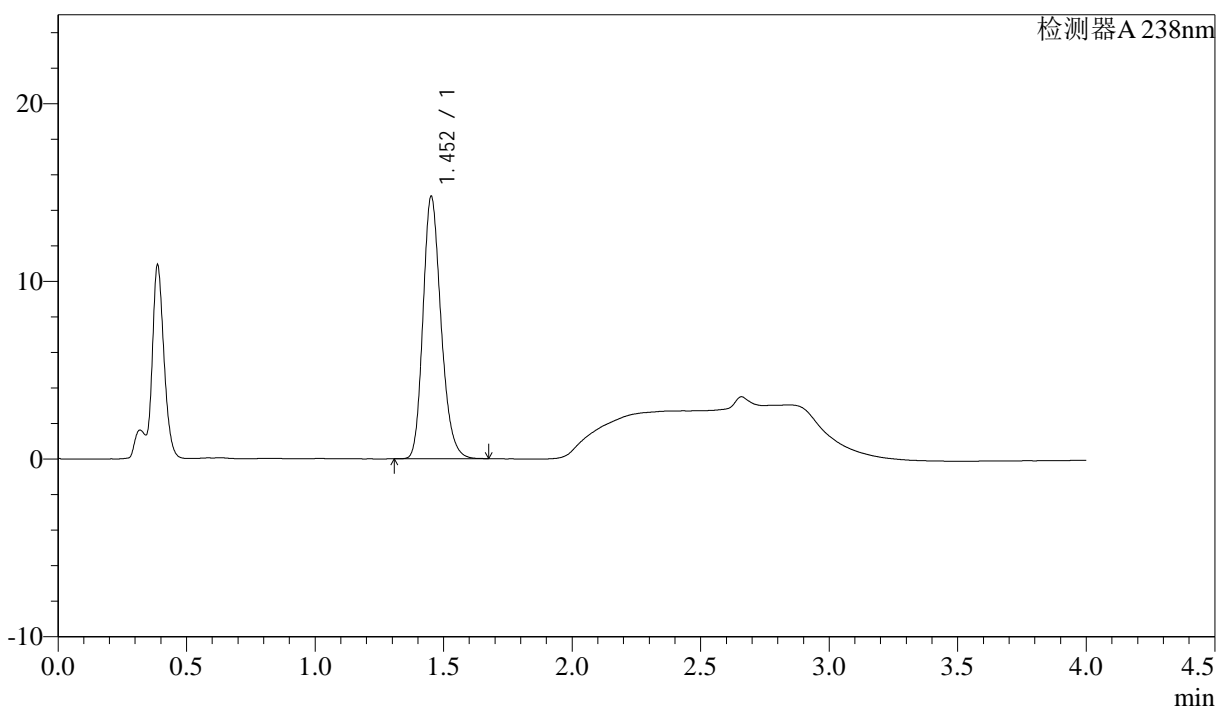
峰号	保留时间	面积	面积%	高度	理论塔板数(USP)	拖尾因子	分离度(USP)
1	1.452	72092	100.000	14713	2090	1.219	--
总计		72092	100.000	14713			

## &lt;样品信息&gt;

色谱柱:XB-C18(50mm\*4.6mm,5 $\mu$ m) 流速: 2.0ml/min  
柱温:30 $^{\circ}$ C 波长: 238nm  
数据文件名: RC\$J339 - 0-200/24-552-2 - wdx-cq18y-zzp-2023022821p-aldp-rcd-jf50z-pH4.0jz-P3-2.lcd  
方法文件名: RC\$J339 - J339-rcd-aldp-4min-FX273.lcm  
批处理文件名: RC\$J339 - 20240926-rcd-aldp-FX273.lcb  
样品瓶号: 1-21  
进样体积: 10  $\mu$ l 版本号: 6.115  
进样时间: 2024/09/26 14:03:27 实验者: xiechaojun  
处理时间 (V2): 2024/09/26 17:38:50 处理者: xiechaojun  
仪器型号: SHIMADZU LC-2050C(FX273)

## &lt;色谱图&gt;

mV



## &lt;峰表&gt;

检测器A 238nm

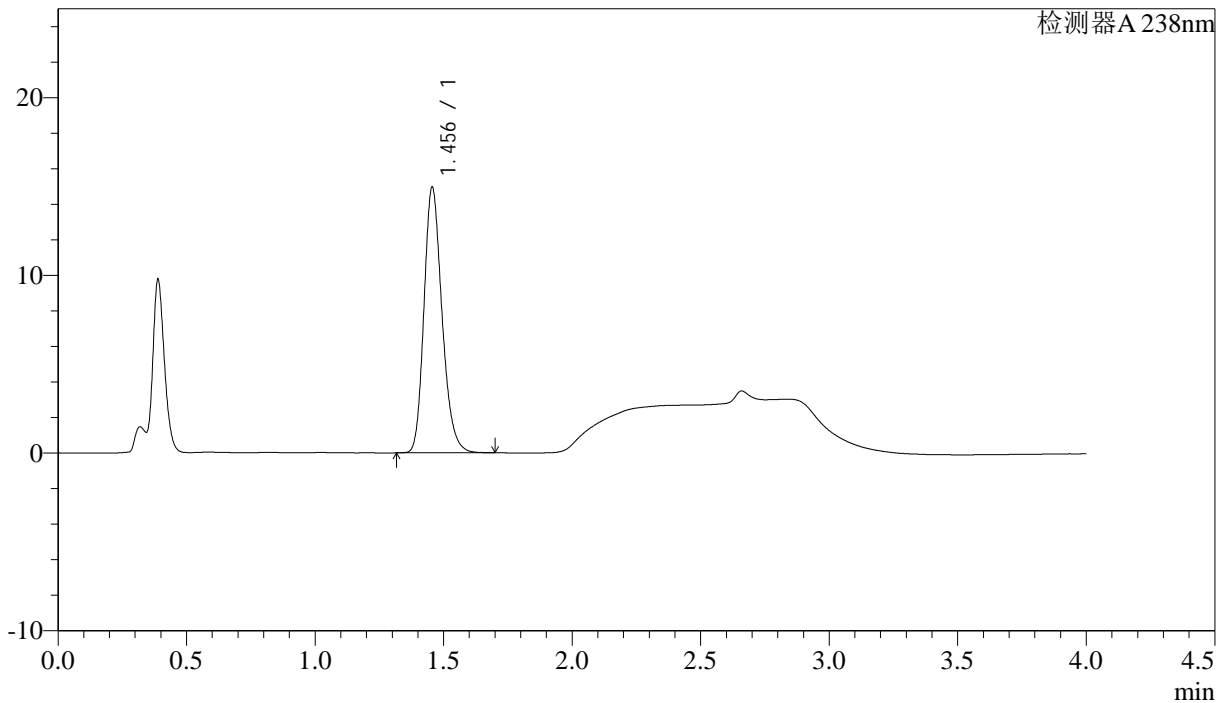
峰号	保留时间	面积	面积%	高度	理论塔板数(USP)	拖尾因子	分离度(USP)
1	1.452	72128	100.000	14681	2079	1.218	--
总计		72128	100.000	14681			

## &lt;样品信息&gt;

色谱柱:XB-C18(50mm\*4.6mm,5μm) 流速: 2.0ml/min  
柱温:30°C 波长: 238nm  
数据文件名: RC\$J339 - 0-200/24-553-2 - wdx-cq18y-zzp-2023022821p-aldp-rcd-jf50z-pH4.0jz-P4-1.lcd  
方法文件名: RC\$J339 - J339-rcd-aldp-4min-FX273.lcm  
批处理文件名: RC\$J339 - 20240926-rcd-aldp-FX273.lcb  
样品瓶号: 1-30  
进样体积: 10 μl 版本号: 6.115  
进样时间: 2024/09/26 14:07:50 实验者: xiechaojun  
处理时间 (V2): 2024/09/26 17:38:53 处理者: xiechaojun  
仪器型号: SHIMADZU LC-2050C(FX273)

## &lt;色谱图&gt;

mV



## &lt;峰表&gt;

检测器A 238nm

峰号	保留时间	面积	面积%	高度	理论塔板数(USP)	拖尾因子	分离度(USP)
1	1.456	73114	100.000	14944	2089	1.220	--
总计		73114	100.000	14944			



J339

## &lt;样品信息&gt;

色谱柱:XB-C18(50mm\*4.6mm,5μm)

流速: 2.0ml/min

柱温:30°C

波长: 238nm

数据文件名: RC\$J339 - 0-200/24-554-2 - wdx-cq18y-zzp-2023022821p-aldp-rcd-jf50z-pH4.0jz-P4-2.lcd

方法文件名: RC\$J339 - J339-rcd-aldp-4min-FX273.lcm

批处理文件名: RC\$J339 - 20240926-rcd-aldp-FX273.lcb

样品瓶号: 1-30

进样体积: 10 μl

版本号: 6.115

进样时间: 2024/09/26 14:12:11

实验者: xiechaojun

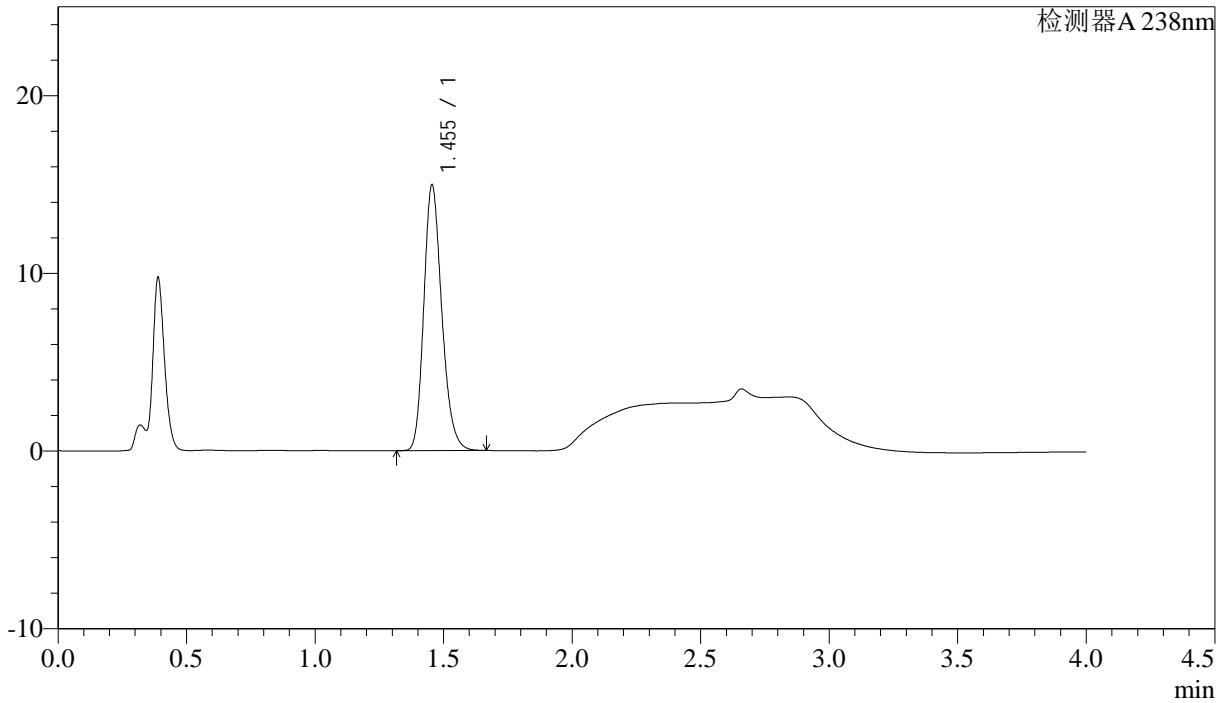
处理时间 (V2): 2024/09/26 17:38:56

处理者: xiechaojun

仪器型号: SHIMADZU LC-2050C(FX273)

## &lt;色谱图&gt;

mV



## &lt;峰表&gt;

检测器A 238nm

峰号	保留时间	面积	面积%	高度	理论塔板数(USP)	拖尾因子	分离度(USP)
1	1.455	72972	100.000	14955	2095	1.217	--
总计		72972	100.000	14955			

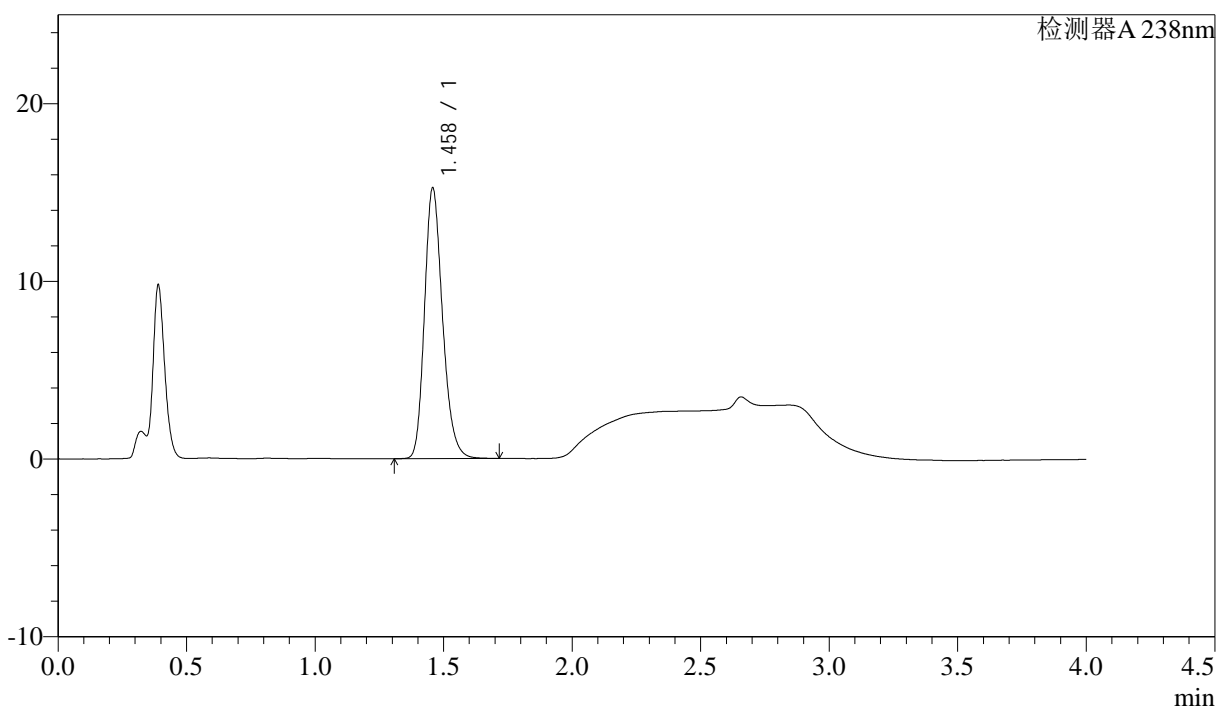


## &lt;样品信息&gt;

色谱柱:XB-C18(50mm\*4.6mm,5 $\mu$ m) 流速: 2.0ml/min  
柱温:30 $^{\circ}$ C 波长: 238nm  
数据文件名: RC\$J339 - 0-200/24-556-2 - wdx-cq18y-zzp-2023022821p-aldp-rcd-jf50z-pH4.0jz-P5-2.lcd  
方法文件名: RC\$J339 - J339-rcd-aldp-4min-FX273.lcm  
批处理文件名: RC\$J339 - 20240926-rcd-aldp-FX273.lcb  
样品瓶号: 1-39  
进样体积: 10  $\mu$ l 版本号: 6.115  
进样时间: 2024/09/26 14:20:56 实验者: xiechaojun  
处理时间 (V2): 2024/09/26 17:39:02 处理者: xiechaojun  
仪器型号: SHIMADZU LC-2050C(FX273)

## &lt;色谱图&gt;

mV



## &lt;峰表&gt;

检测器A 238nm

峰号	保留时间	面积	面积%	高度	理论塔板数(USP)	拖尾因子	分离度(USP)
1	1.458	74614	100.000	15189	2097	1.220	--
总计		74614	100.000	15189			







