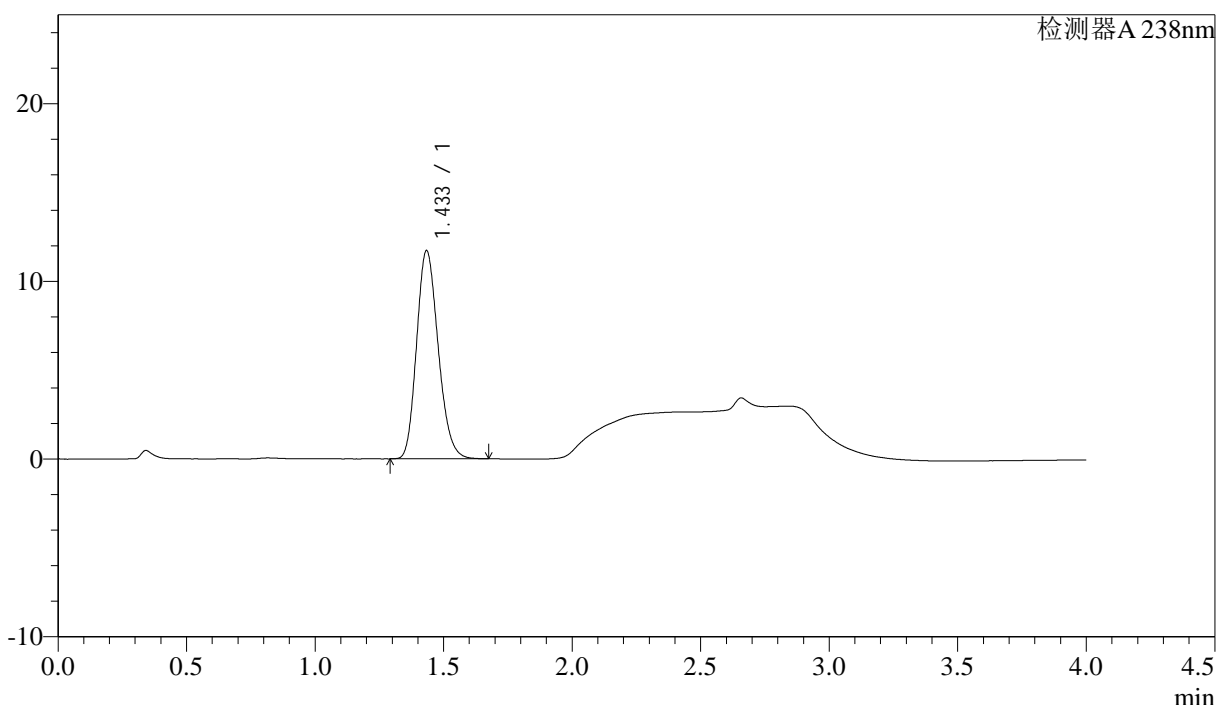


<样品信息>

色谱柱:XB-C18(50mm*4.6mm,5μm) 流速: 2.0ml/min
 柱温:30℃ 波长: 238nm
 数据文件名: RC\$J339 - 0-201/24-563-2 - cbzj-wdx-aldp-rcd-jf50z-pH4.0jz-dz1-2.lcd
 方法文件名: RC\$J339 - J339-rcd-aldp-4min-FX273.lcm
 批处理文件名: RC\$J339 - 20240926-rcd-aldp-FX273.lcb
 样品瓶号: 1-45
 进样体积: 10 μl 版本号: 6.115
 进样时间: 2024/09/26 14:51:37 实验者: xiechaojun
 处理时间 (V2): 2024/09/26 17:41:13 处理者: xiechaojun
 仪器型号: SHIMADZU LC-2050C(FX273)

<色谱图>

mV



<峰表>

检测器A 238nm

峰号	保留时间	面积	面积%	高度	理论塔板数(USP)	拖尾因子	分离度(USP)
1	1.433	68519	100.000	11675	1392	1.191	--
总计		68519	100.000	11675			

图3 坎地沙坦酯氨氯地平片溶出度测定稳定性考察长期18月HPLC图谱
参比制剂-pH4.0介质-桨法-50转
对照品溶液-1-2

