



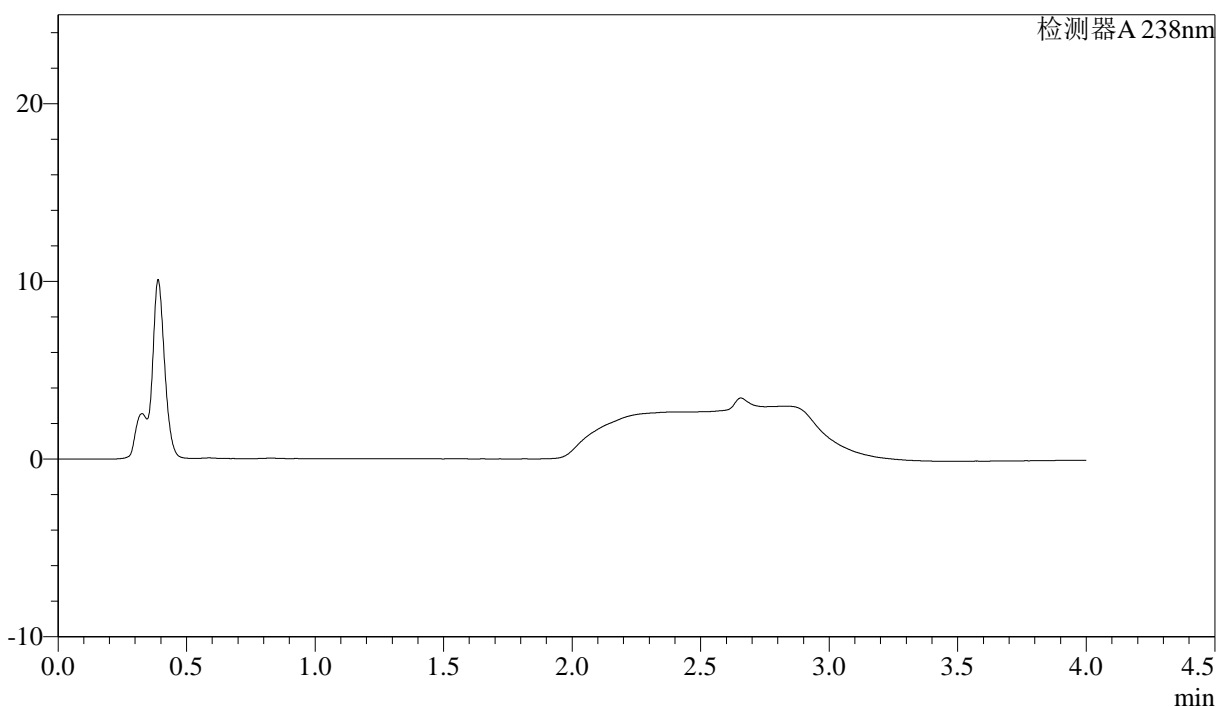
J339

<样品信息>

色谱柱:XB-C18(50mm*4.6mm,5µm) 流速: 2.0ml/min
柱温:30°C 波长: 238nm
数据文件名: RC\$J339 - 0-201/24-561-2 - cbzj-wdx-aldp-rcd-jf50z-pH4.0jz-rj.lcd
方法文件名: RC\$J339 - J339-rcd-aldp-4min-FX273.lcm
批处理文件名: RC\$J339 - 20240926-rcd-aldp-FX273.lcb
样品瓶号: 1-36
进样体积: 10 µl 版本号: 6.115
进样时间: 2024/09/26 14:42:49 实验者: xiechaojun
处理时间 (V2): 2024/09/26 17:41:06 处理者: xiechaojun
仪器型号: SHIMADZU LC-2050C(FX273)

<色谱图>

mV



<峰表>

检测器A 238nm

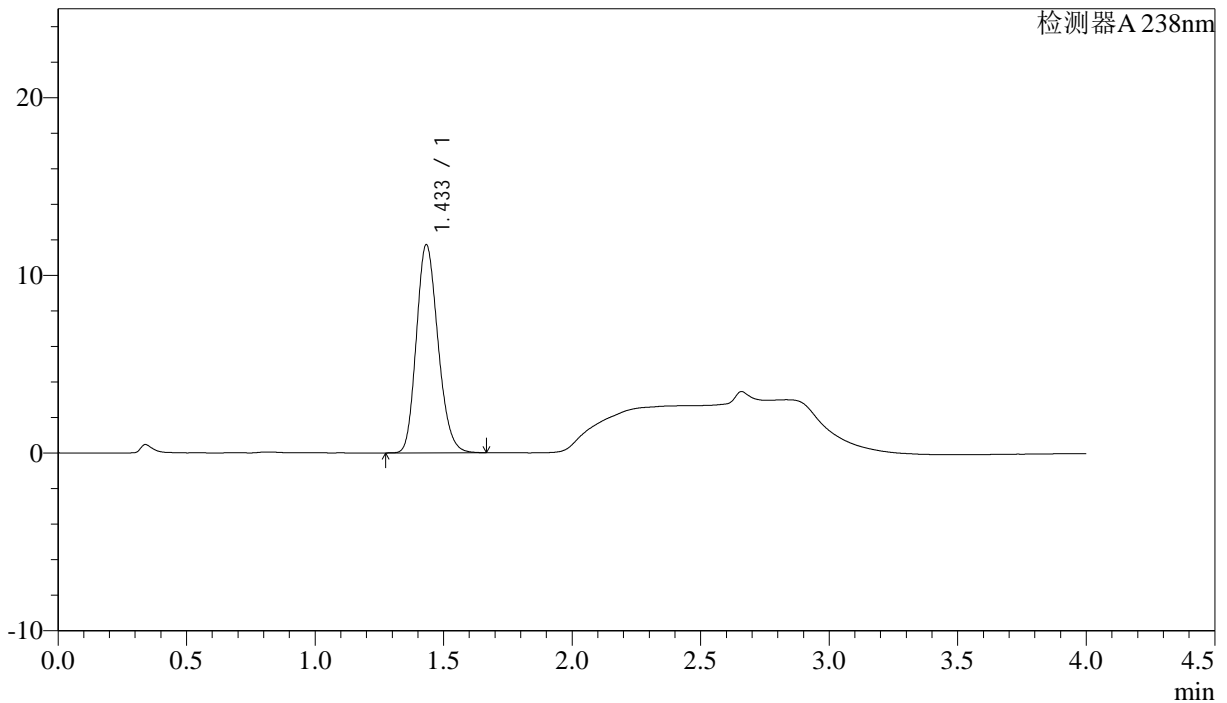
峰号	保留时间	面积	面积%	高度	理论塔板数(USP)	拖尾因子	分离度(USP)
总计							

<样品信息>

色谱柱:XB-C18(50mm*4.6mm,5 μ m) 流速: 2.0ml/min
柱温:30 $^{\circ}$ C 波长: 238nm
数据文件名: RC\$J339 - 0-201/24-562-2 - cbzj-wdx-aldp-rcd-jf50z-pH4.0jz-dz1-1.lcd
方法文件名: RC\$J339 - J339-rcd-aldp-4min-FX273.lcm
批处理文件名: RC\$J339 - 20240926-rcd-aldp-FX273.lcb
样品瓶号: 1-45
进样体积: 10 μ l 版本号: 6.115
进样时间: 2024/09/26 14:47:13 实验者: xiechaojun
处理时间 (V2) : 2024/09/26 17:41:10 处理者: xiechaojun
仪器型号: SHIMADZU LC-2050C(FX273)

<色谱图>

mV



<峰表>

检测器A 238nm

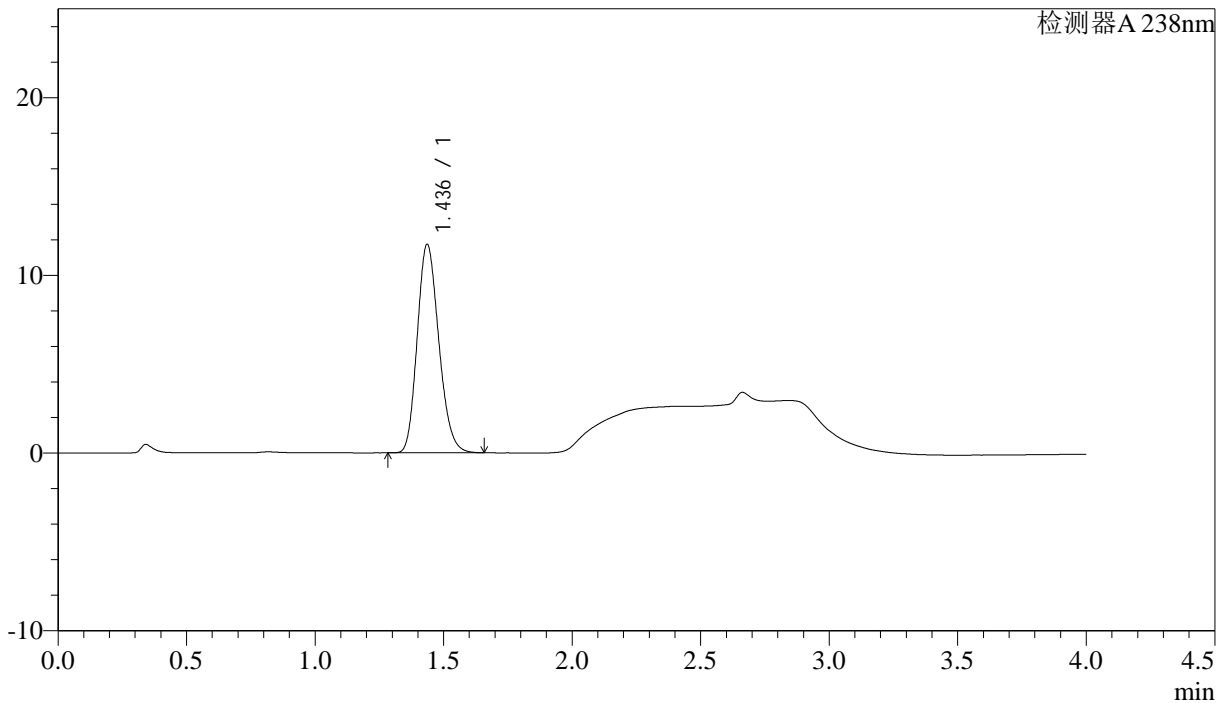
峰号	保留时间	面积	面积%	高度	理论塔板数(USP)	拖尾因子	分离度(USP)
1	1.433	68482	100.000	11695	1388	1.187	--
总计		68482	100.000	11695			

<样品信息>

色谱柱:XB-C18(50mm*4.6mm,5 μ m) 流速: 2.0ml/min
柱温:30 $^{\circ}$ C 波长: 238nm
数据文件名: RC\$J339 - 0-201/24-564-2 - cbzj-wdx-aldp-rcd-jf50z-pH4.0jz-dz1-3.lcd
方法文件名: RC\$J339 - J339-rcd-aldp-4min-FX273.lcm
批处理文件名: RC\$J339 - 20240926-rcd-aldp-FX273.lcb
样品瓶号: 1-45
进样体积: 10 μ l 版本号: 6.115
进样时间: 2024/09/26 14:56:01 实验者: xiechaojun
处理时间 (V2) : 2024/09/26 17:41:16 处理者: xiechaojun
仪器型号: SHIMADZU LC-2050C(FX273)

<色谱图>

mV



<峰表>

检测器A 238nm

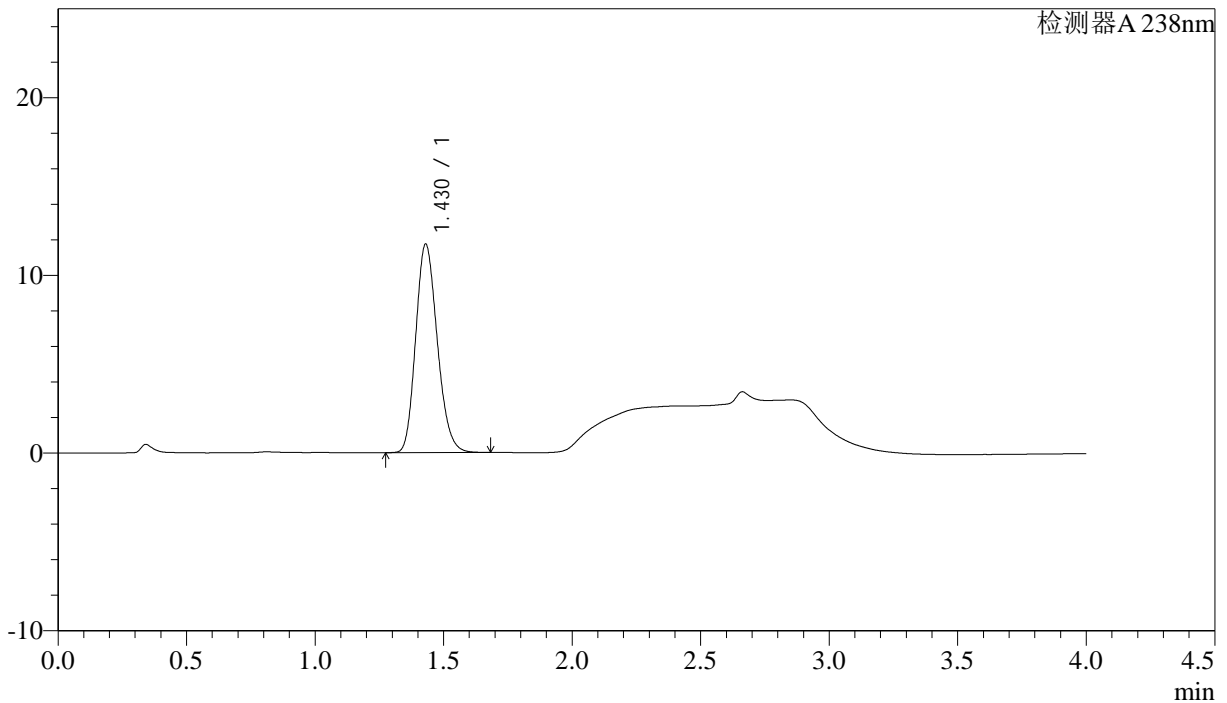
峰号	保留时间	面积	面积%	高度	理论塔板数(USP)	拖尾因子	分离度(USP)
1	1.436	68494	100.000	11710	1396	1.187	--
总计		68494	100.000	11710			

<样品信息>

色谱柱:XB-C18(50mm*4.6mm,5 μ m) 流速: 2.0ml/min
 柱温:30 $^{\circ}$ C 波长: 238nm
 数据文件名: RC\$J339 - 0-201/24-565-2 - cbzj-wdx-aldp-rcd-jf50z-pH4.0jz-dz1-4.lcd
 方法文件名: RC\$J339 - J339-rcd-aldp-4min-FX273.lcm
 批处理文件名: RC\$J339 - 20240926-rcd-aldp-FX273.lcb
 样品瓶号: 1-45
 进样体积: 10 μ l 版本号: 6.115
 进样时间: 2024/09/26 15:00:24 实验者: xiechaojun
 处理时间 (V2) : 2024/09/26 17:41:18 处理者: xiechaojun
 仪器型号: SHIMADZU LC-2050C(FX273)

<色谱图>

mV



<峰表>

检测器A 238nm

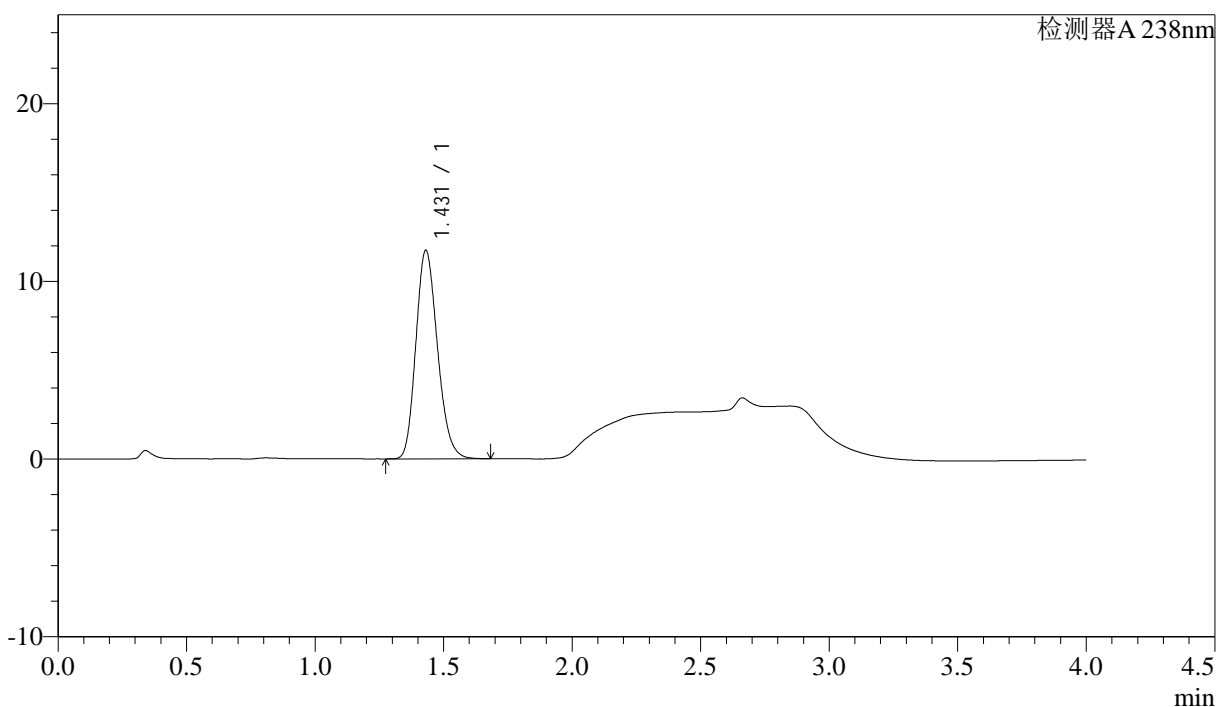
峰号	保留时间	面积	面积%	高度	理论塔板数(USP)	拖尾因子	分离度(USP)
1	1.430	68524	100.000	11738	1390	1.187	--
总计		68524	100.000	11738			

<样品信息>

色谱柱:XB-C18(50mm*4.6mm,5 μ m) 流速: 2.0ml/min
柱温:30 $^{\circ}$ C 波长: 238nm
数据文件名: RC\$J339 - 0-201/24-566-2 - cbzj-wdx-aldp-rcd-jf50z-pH4.0jz-dz1-5.lcd
方法文件名: RC\$J339 - J339-rcd-aldp-4min-FX273.lcm
批处理文件名: RC\$J339 - 20240926-rcd-aldp-FX273.lcb
样品瓶号: 1-45
进样体积: 10 μ l 版本号: 6.115
进样时间: 2024/09/26 15:04:48 实验者: xiechaojun
处理时间 (V2) : 2024/09/26 17:41:21 处理者: xiechaojun
仪器型号: SHIMADZU LC-2050C(FX273)

<色谱图>

mV



<峰表>

检测器A 238nm

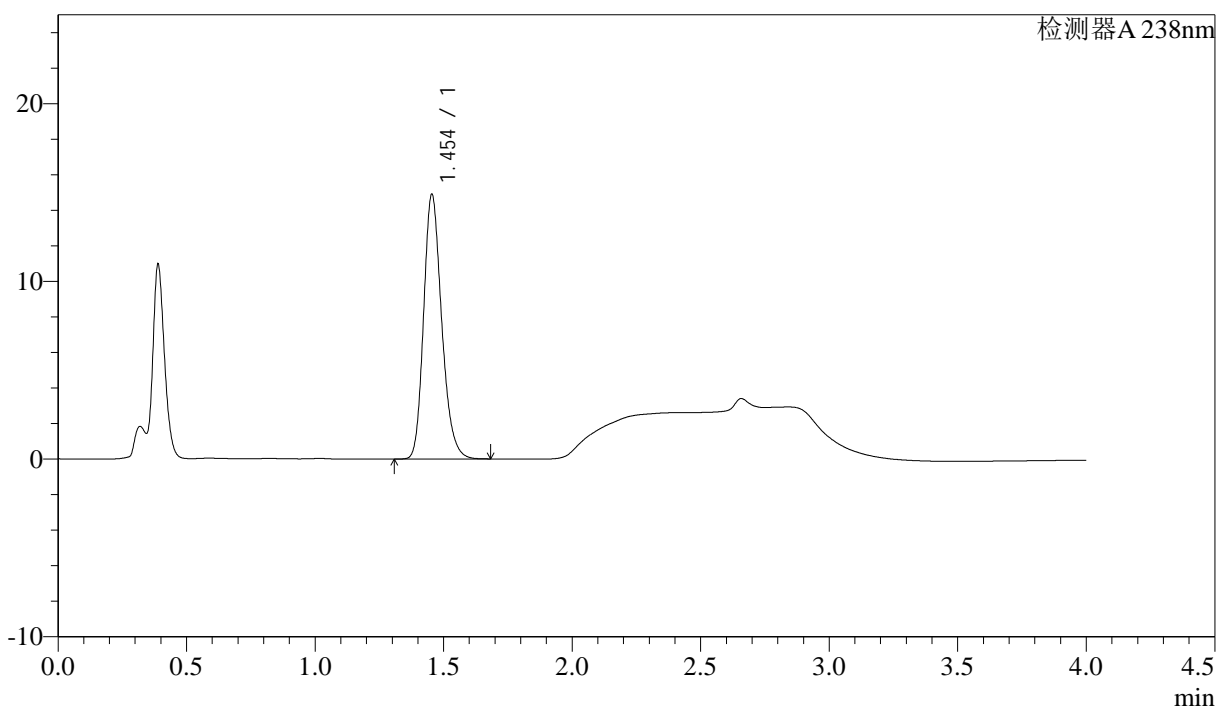
峰号	保留时间	面积	面积%	高度	理论塔板数(USP)	拖尾因子	分离度(USP)
1	1.431	68614	100.000	11740	1391	1.190	--
总计		68614	100.000	11740			

<样品信息>

色谱柱:XB-C18(50mm*4.6mm,5 μ m) 流速: 2.0ml/min
柱温:30 $^{\circ}$ C 波长: 238nm
数据文件名: RC\$J339 - 0-201/24-567-2 - cbzj-wdx-cq18y-GH011p-aldp-rcd-jf50z-pH4.0jz-P1-1.lcd
方法文件名: RC\$J339 - J339-rcd-aldp-4min-FX273.lcm
批处理文件名: RC\$J339 - 20240926-rcd-aldp-FX273.lcb
样品瓶号: 1-4
进样体积: 10 μ l 版本号: 6.115
进样时间: 2024/09/26 15:09:11 实验者: xiechaojun
处理时间 (V2): 2024/09/26 17:41:23 处理者: xiechaojun
仪器型号: SHIMADZU LC-2050C(FX273)

<色谱图>

mV



<峰表>

检测器A 238nm

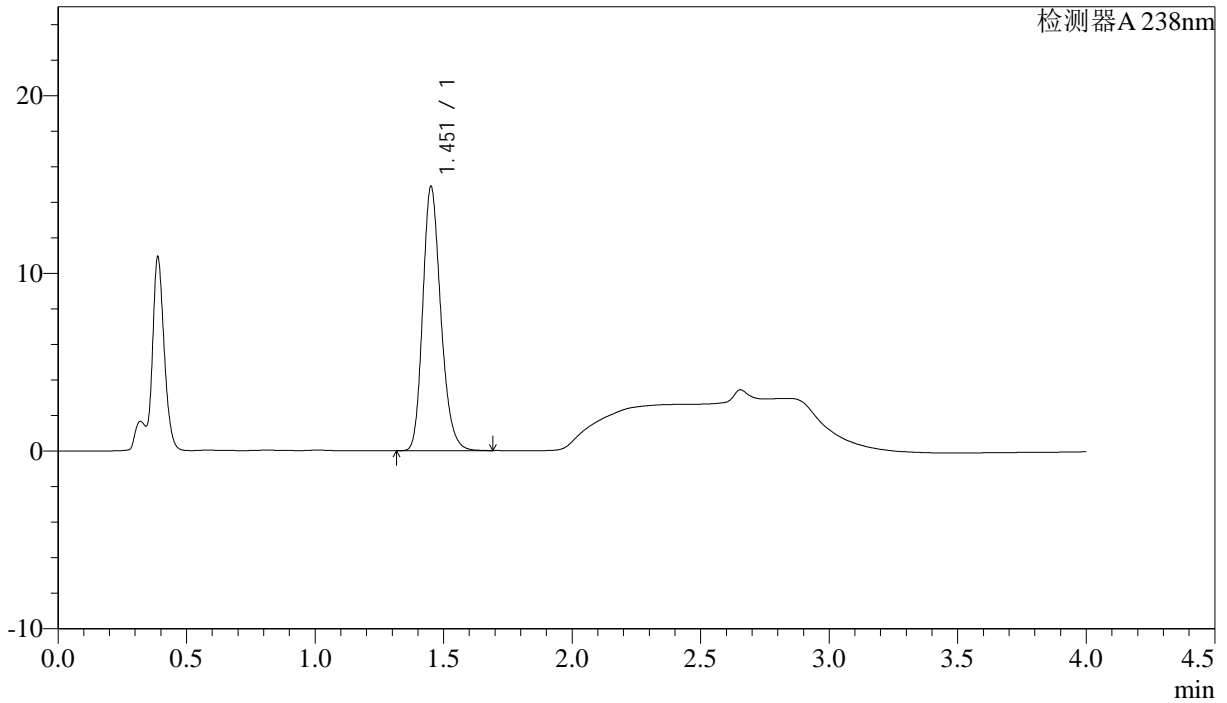
峰号	保留时间	面积	面积%	高度	理论塔板数(USP)	拖尾因子	分离度(USP)
1	1.454	72796	100.000	14890	2093	1.220	--
总计		72796	100.000	14890			

<样品信息>

色谱柱:XB-C18(50mm*4.6mm,5 μ m) 流速: 2.0ml/min
 柱温:30 $^{\circ}$ C 波长: 238nm
 数据文件名: RC\$J339 - 0-201/24-568-2 - cbzj-wdx-cq18y-GH011p-aldp-rcd-jf50z-pH4.0jz-P1-2.lcd
 方法文件名: RC\$J339 - J339-rcd-aldp-4min-FX273.lcm
 批处理文件名: RC\$J339 - 20240926-rcd-aldp-FX273.lcb
 样品瓶号: 1-4
 进样体积: 10 μ l 版本号: 6.115
 进样时间: 2024/09/26 15:13:33 实验者: xiechaojun
 处理时间 (V2) : 2024/09/26 17:41:26 处理者: xiechaojun
 仪器型号: SHIMADZU LC-2050C(FX273)

<色谱图>

mV



<峰表>

检测器A 238nm

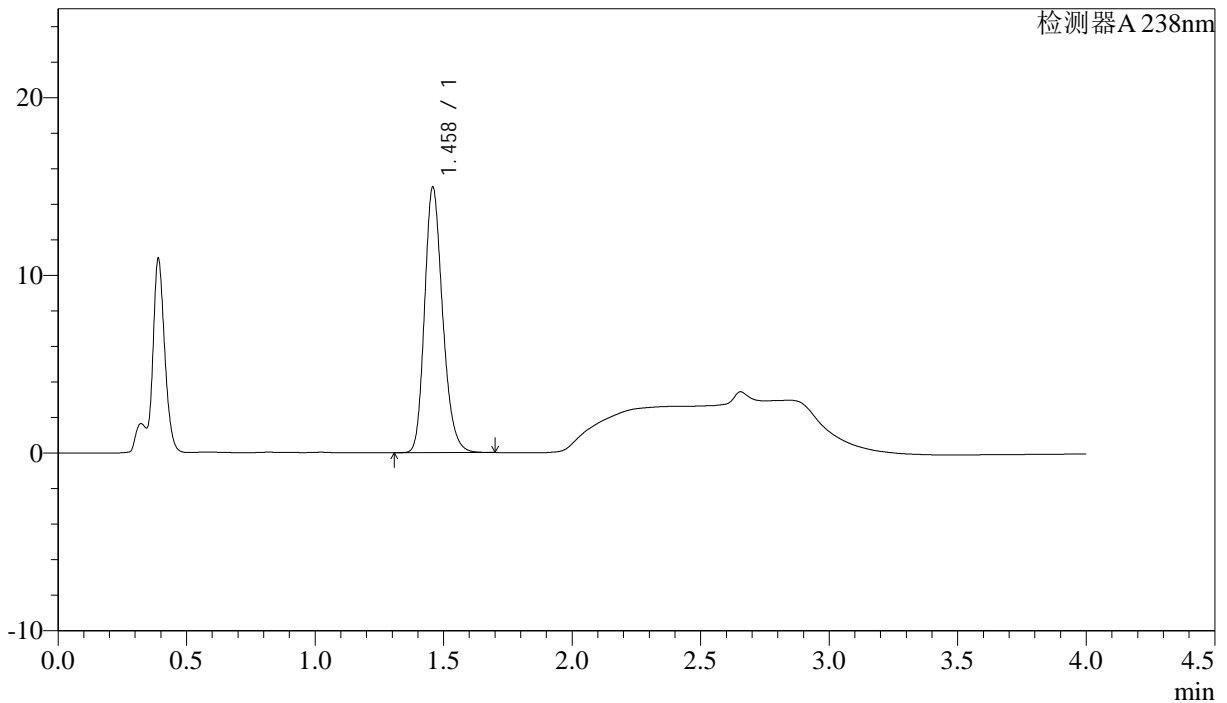
峰号	保留时间	面积	面积%	高度	理论塔板数(USP)	拖尾因子	分离度(USP)
1	1.451	72838	100.000	14746	2074	1.220	--
总计		72838	100.000	14746			

<样品信息>

色谱柱:XB-C18(50mm*4.6mm,5µm) 流速: 2.0ml/min
 柱温:30°C 波长: 238nm
 数据文件名: RC\$J339 - 0-201/24-569-2 - cbzj-wdx-cq18y-GH011p-aldp-rcd-jf50z-pH4.0jz-P2-1.lcd
 方法文件名: RC\$J339 - J339-rcd-aldp-4min-FX273.lcm
 批处理文件名: RC\$J339 - 20240926-rcd-aldp-FX273.lcb
 样品瓶号: 1-13
 进样体积: 10 µl 版本号: 6.115
 进样时间: 2024/09/26 15:17:57 实验者: xiechaojun
 处理时间 (V2) : 2024/09/26 17:41:29 处理者: xiechaojun
 仪器型号: SHIMADZU LC-2050C(FX273)

<色谱图>

mV



<峰表>

检测器A 238nm

峰号	保留时间	面积	面积%	高度	理论塔板数(USP)	拖尾因子	分离度(USP)
1	1.458	73296	100.000	14886	2089	1.219	--
总计		73296	100.000	14886			



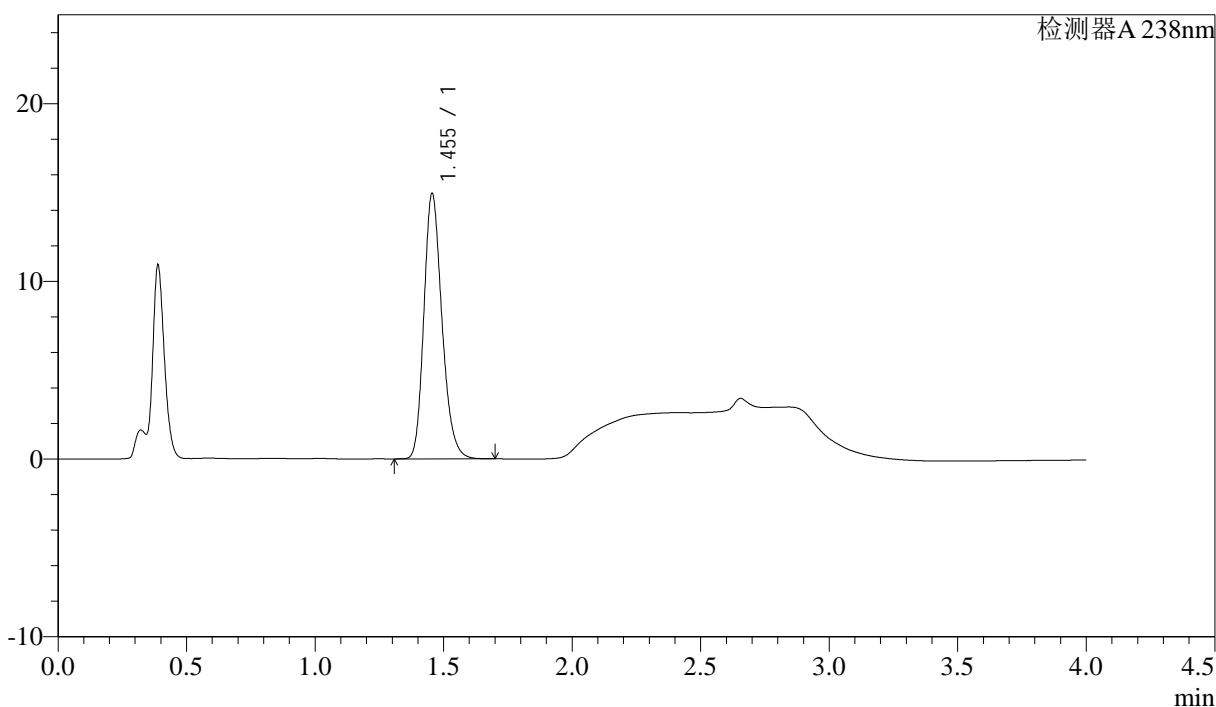
J339

<样品信息>

色谱柱:XB-C18(50mm*4.6mm,5μm) 流速: 2.0ml/min
 柱温:30°C 波长: 238nm
 数据文件名: RC\$J339 - 0-201/24-570-2 - cbzj-wdx-cq18y-GH011p-aldp-rcd-jf50z-pH4.0jz-P2-2.lcd
 方法文件名: RC\$J339 - J339-rcd-aldp-4min-FX273.lcm
 批处理文件名: RC\$J339 - 20240926-rcd-aldp-FX273.lcb
 样品瓶号: 1-13
 进样体积: 10 μl 版本号: 6.115
 进样时间: 2024/09/26 15:22:18 实验者: xiechaojun
 处理时间 (V2) : 2024/09/26 17:41:31 处理者: xiechaojun
 仪器型号: SHIMADZU LC-2050C(FX273)

<色谱图>

mV



<峰表>

检测器A 238nm

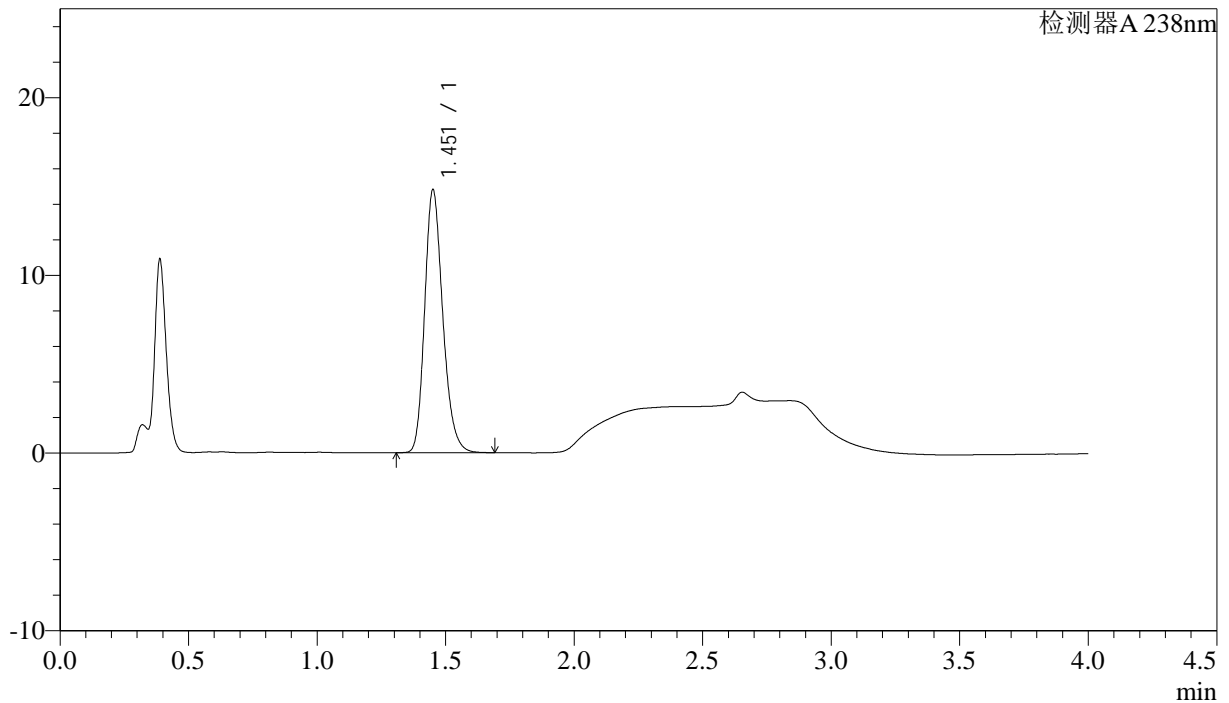
峰号	保留时间	面积	面积%	高度	理论塔板数(USP)	拖尾因子	分离度(USP)
1	1.455	73255	100.000	14935	2076	1.217	--
总计		73255	100.000	14935			

<样品信息>

色谱柱:XB-C18(50mm*4.6mm,5 μ m) 流速: 2.0ml/min
 柱温:30 $^{\circ}$ C 波长: 238nm
 数据文件名: RC\$J339 - 0-201/24-571-2 - cbzj-wdx-cq18y-GH011p-aldp-rcd-jf50z-pH4.0jz-P3-1.lcd
 方法文件名: RC\$J339 - J339-rcd-aldp-4min-FX273.lcm
 批处理文件名: RC\$J339 - 20240926-rcd-aldp-FX273.lcb
 样品瓶号: 1-22
 进样体积: 10 μ l 版本号: 6.115
 进样时间: 2024/09/26 15:26:41 实验者: xiechaojun
 处理时间 (V2): 2024/09/26 17:41:34 处理者: xiechaojun
 仪器型号: SHIMADZU LC-2050C(FX273)

<色谱图>

mV



<峰表>

检测器A 238nm

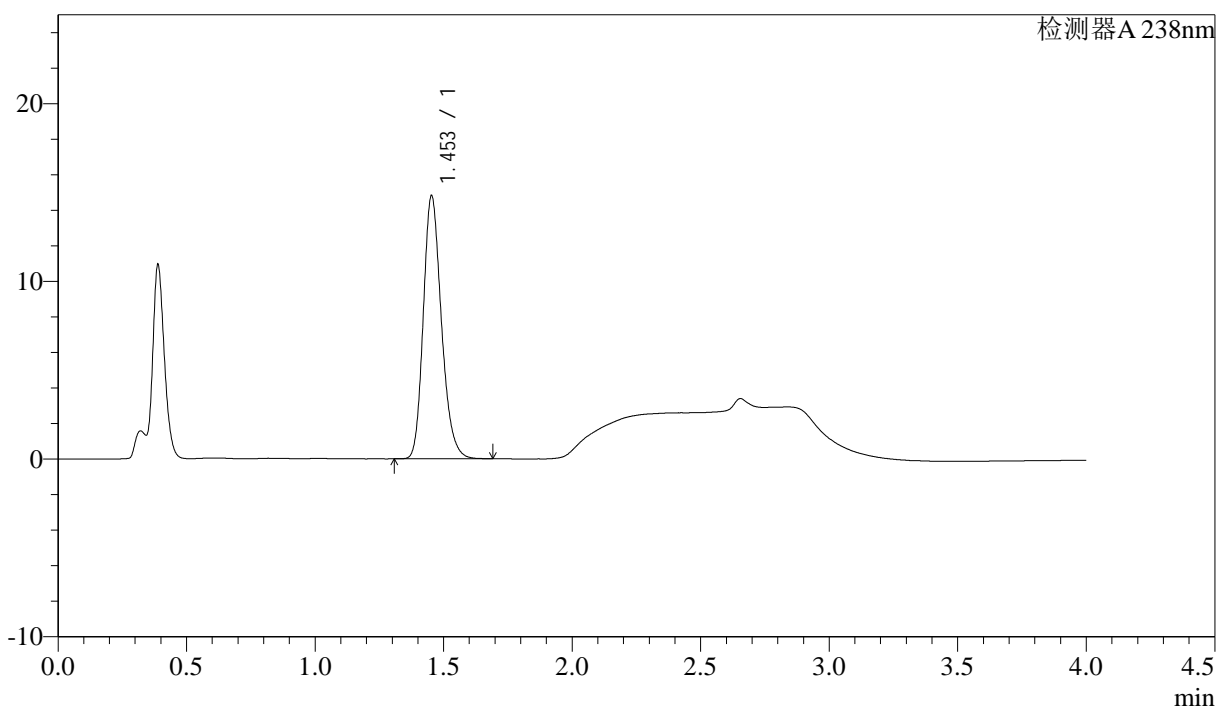
峰号	保留时间	面积	面积%	高度	理论塔板数(USP)	拖尾因子	分离度(USP)
1	1.451	72704	100.000	14689	2060	1.220	--
总计		72704	100.000	14689			

<样品信息>

色谱柱:XB-C18(50mm*4.6mm,5μm) 流速: 2.0ml/min
 柱温:30°C 波长: 238nm
 数据文件名: RC\$J339 - 0-201/24-572-2 - cbzj-wdx-cq18y-GH011p-aldp-rcd-jf50z-pH4.0jz-P3-2.lcd
 方法文件名: RC\$J339 - J339-rcd-aldp-4min-FX273.lcm
 批处理文件名: RC\$J339 - 20240926-rcd-aldp-FX273.lcb
 样品瓶号: 1-22
 进样体积: 10 μl 版本号: 6.115
 进样时间: 2024/09/26 15:31:03 实验者: xiechaojun
 处理时间(V2): 2024/09/26 17:41:36 处理者: xiechaojun
 仪器型号: SHIMADZU LC-2050C(FX273)

<色谱图>

mV



<峰表>

检测器A 238nm

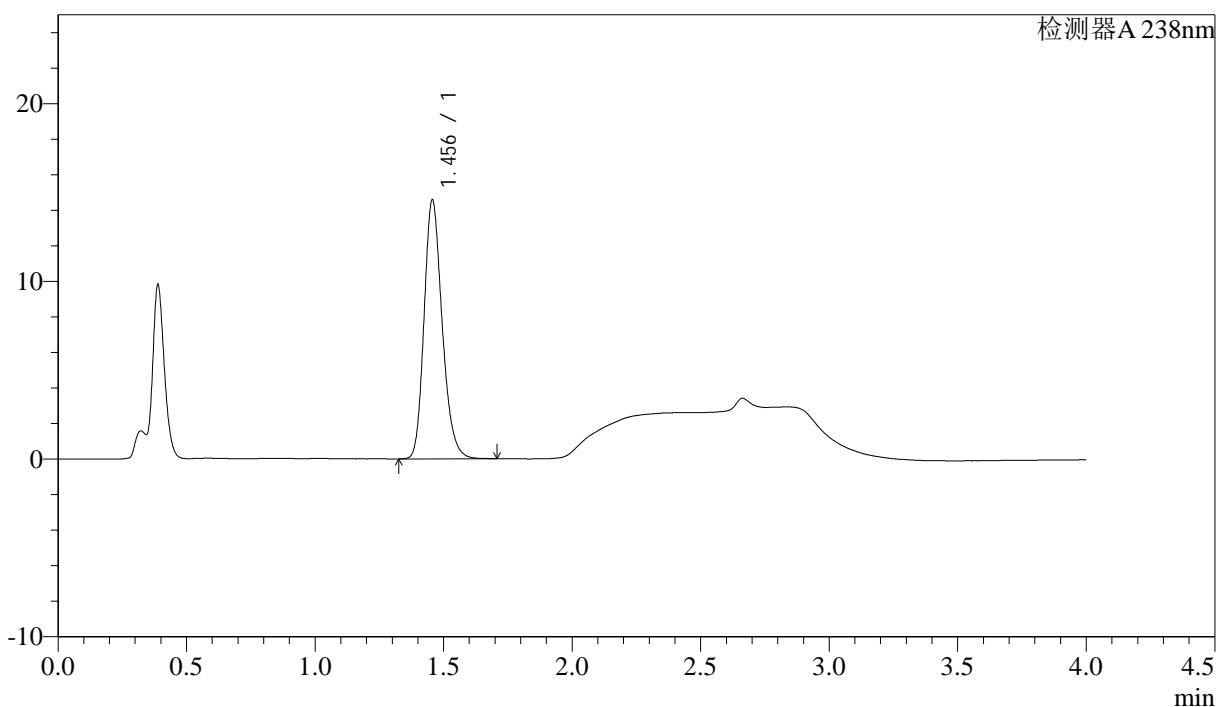
峰号	保留时间	面积	面积%	高度	理论塔板数(USP)	拖尾因子	分离度(USP)
1	1.453	72750	100.000	14781	2068	1.218	--
总计		72750	100.000	14781			

<样品信息>

色谱柱:XB-C18(50mm*4.6mm,5μm) 流速: 2.0ml/min
 柱温:30°C 波长: 238nm
 数据文件名: RC\$J339 - 0-201/24-573-2 - cbzj-wdx-cq18y-GH011p-aldp-rcd-jf50z-pH4.0jz-P4-1.lcd
 方法文件名: RC\$J339 - J339-rcd-aldp-4min-FX273.lcm
 批处理文件名: RC\$J339 - 20240926-rcd-aldp-FX273.lcb
 样品瓶号: 1-31
 进样体积: 10 μl 版本号: 6.115
 进样时间: 2024/09/26 15:35:26 实验者: xiechaojun
 处理时间 (V2) : 2024/09/26 17:41:39 处理者: xiechaojun
 仪器型号: SHIMADZU LC-2050C(FX273)

<色谱图>

mV



<峰表>

检测器A 238nm

峰号	保留时间	面积	面积%	高度	理论塔板数(USP)	拖尾因子	分离度(USP)
1	1.456	71493	100.000	14566	2083	1.215	--
总计		71493	100.000	14566			

<样品信息>

色谱柱:XB-C18(50mm*4.6mm,5 μ m)

流速: 2.0ml/min

柱温:30 $^{\circ}$ C

波长: 238nm

数据文件名: RC\$J339 - 0-201/24-574-2 - cbzj-wdx-cq18y-GH011p-aldp-rcd-jf50z-pH4.0jz-P4-2.lcd

方法文件名: RC\$J339 - J339-rcd-aldp-4min-FX273.lcm

批处理文件名: RC\$J339 - 20240926-rcd-aldp-FX273.lcb

样品瓶号: 1-31

进样体积: 10 μ l

版本号: 6.115

进样时间: 2024/09/26 15:39:49

实验者: xiechaojun

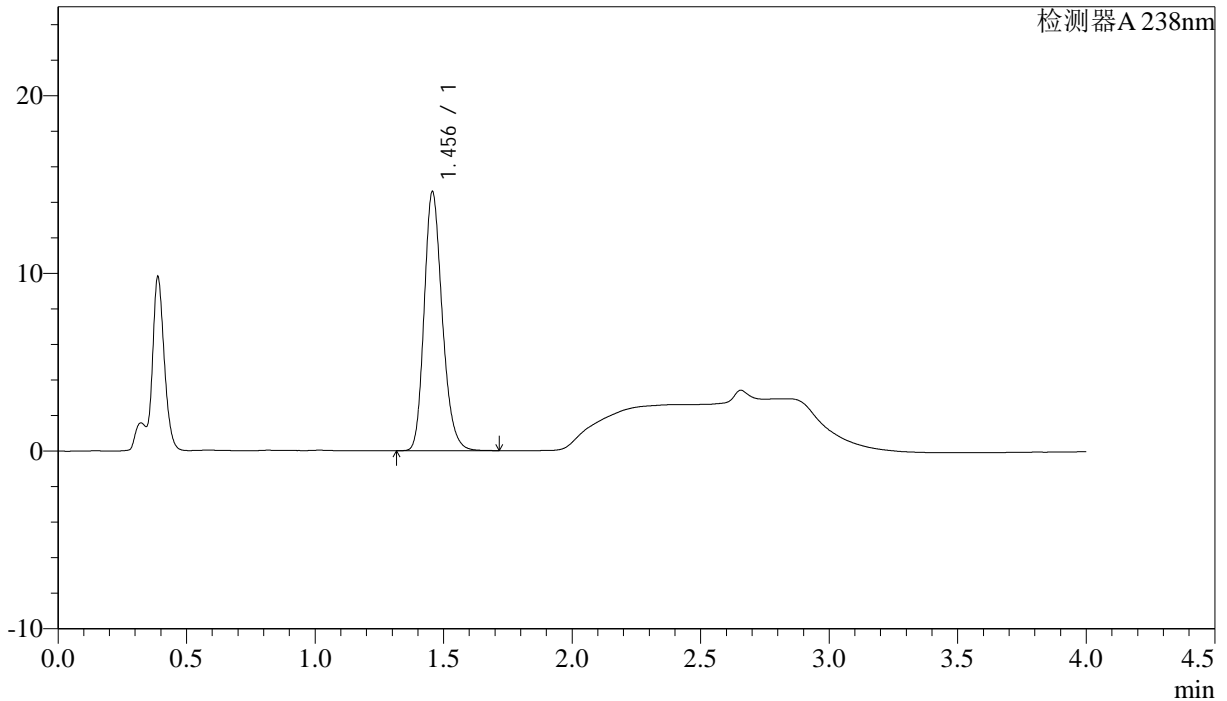
处理时间 (V2): 2024/09/26 17:41:42

处理者: xiechaojun

仪器型号: SHIMADZU LC-2050C(FX273)

<色谱图>

mV



<峰表>

检测器A 238nm

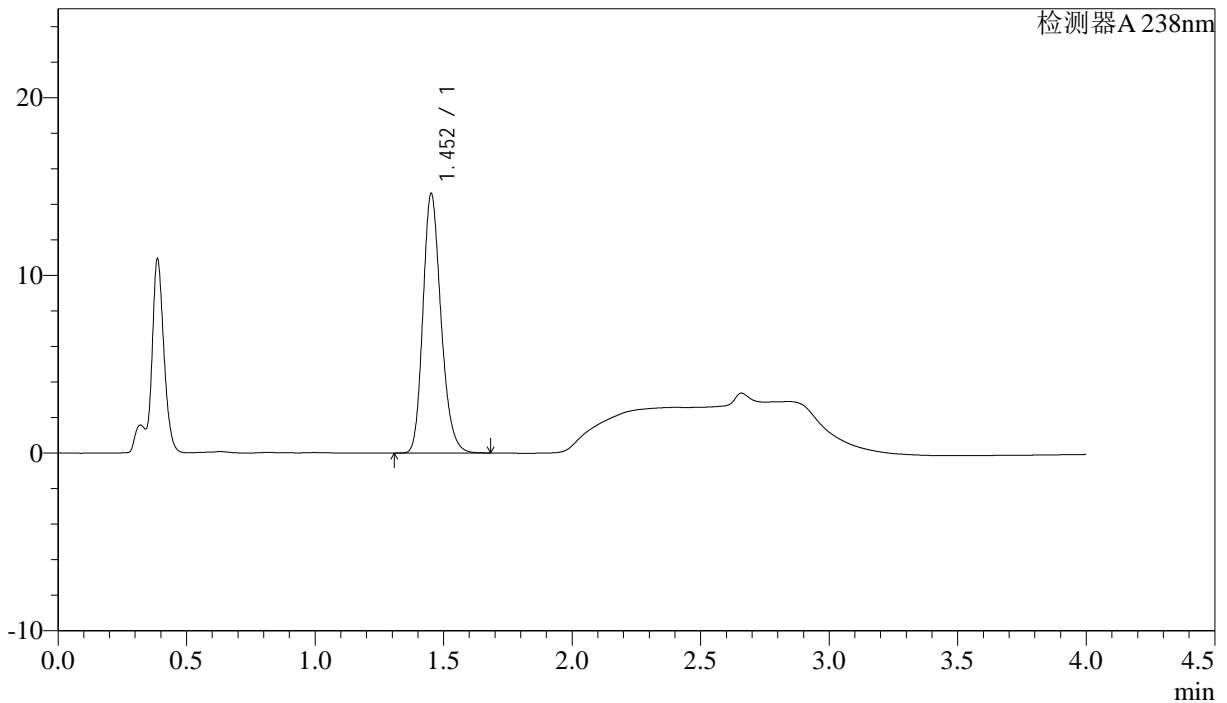
峰号	保留时间	面积	面积%	高度	理论塔板数(USP)	拖尾因子	分离度(USP)
1	1.456	71520	100.000	14567	2084	1.216	--
总计		71520	100.000	14567			

<样品信息>

色谱柱:XB-C18(50mm*4.6mm,5 μ m) 流速: 2.0ml/min
柱温:30 $^{\circ}$ C 波长: 238nm
数据文件名: RC\$J339 - 0-201/24-575-2 - cbzj-wdx-cq18y-GH011p-aldp-rcd-jf50z-pH4.0jz-P5-1.lcd
方法文件名: RC\$J339 - J339-rcd-aldp-4min-FX273.lcm
批处理文件名: RC\$J339 - 20240926-rcd-aldp-FX273.lcb
样品瓶号: 1-40
进样体积: 10 μ l 版本号: 6.115
进样时间: 2024/09/26 15:44:13 实验者: xiechaojun
处理时间 (V2): 2024/09/26 17:41:44 处理者: xiechaojun
仪器型号: SHIMADZU LC-2050C(FX273)

<色谱图>

mV



<峰表>

检测器A 238nm

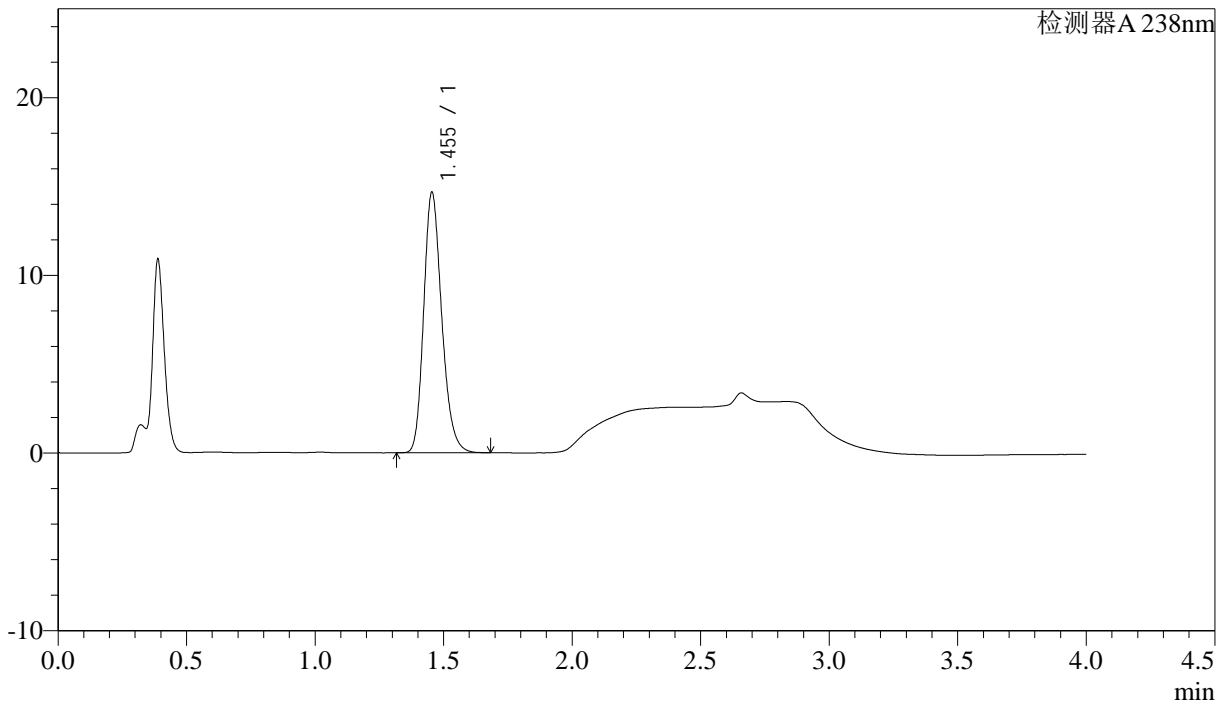
峰号	保留时间	面积	面积%	高度	理论塔板数(USP)	拖尾因子	分离度(USP)
1	1.452	71632	100.000	14517	2068	1.216	--
总计		71632	100.000	14517			

<样品信息>

色谱柱:XB-C18(50mm*4.6mm,5μm) 流速: 2.0ml/min
柱温:30°C 波长: 238nm
数据文件名: RC\$J339 - 0-201/24-578-2 - cbzj-wdx-cq18y-GH011p-aldp-rcd-jf50z-pH4.0jz-P6-2.lcd
方法文件名: RC\$J339 - J339-rcd-aldp-4min-FX273.lcm
批处理文件名: RC\$J339 - 20240926-rcd-aldp-FX273.lcb
样品瓶号: 1-49
进样体积: 10 μl 版本号: 6.115
进样时间: 2024/09/26 15:57:20 实验者: xiechaojun
处理时间 (V2): 2024/09/26 17:41:52 处理者: xiechaojun
仪器型号: SHIMADZU LC-2050C(FX273)

<色谱图>

mV



<峰表>

检测器A 238nm

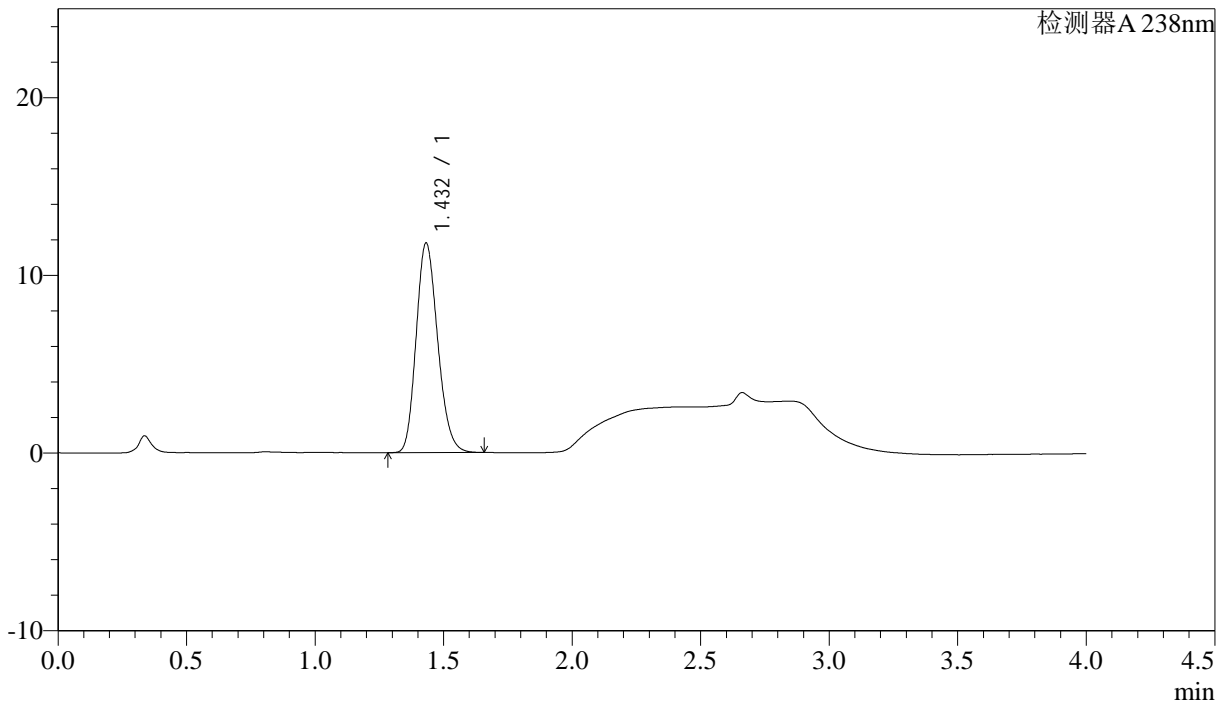
峰号	保留时间	面积	面积%	高度	理论塔板数(USP)	拖尾因子	分离度(USP)
1	1.455	71710	100.000	14657	2084	1.216	--
总计		71710	100.000	14657			

<样品信息>

色谱柱:XB-C18(50mm*4.6mm,5 μ m) 流速: 2.0ml/min
柱温:30 $^{\circ}$ C 波长: 238nm
数据文件名: RC\$J339 - 0-201/24-579-2 - cbzj-wdx-aldp-rcd-jf50z-pH4.0jz-dz2-1.lcd
方法文件名: RC\$J339 - J339-rcd-aldp-4min-FX273.lcm
批处理文件名: RC\$J339 - 20240926-rcd-aldp-FX273.lcb
样品瓶号: 1-54
进样体积: 10 μ l 版本号: 6.115
进样时间: 2024/09/26 16:01:44 实验者: xiechaojun
处理时间 (V2): 2024/09/26 17:41:55 处理者: xiechaojun
仪器型号: SHIMADZU LC-2050C(FX273)

<色谱图>

mV



<峰表>

检测器A 238nm

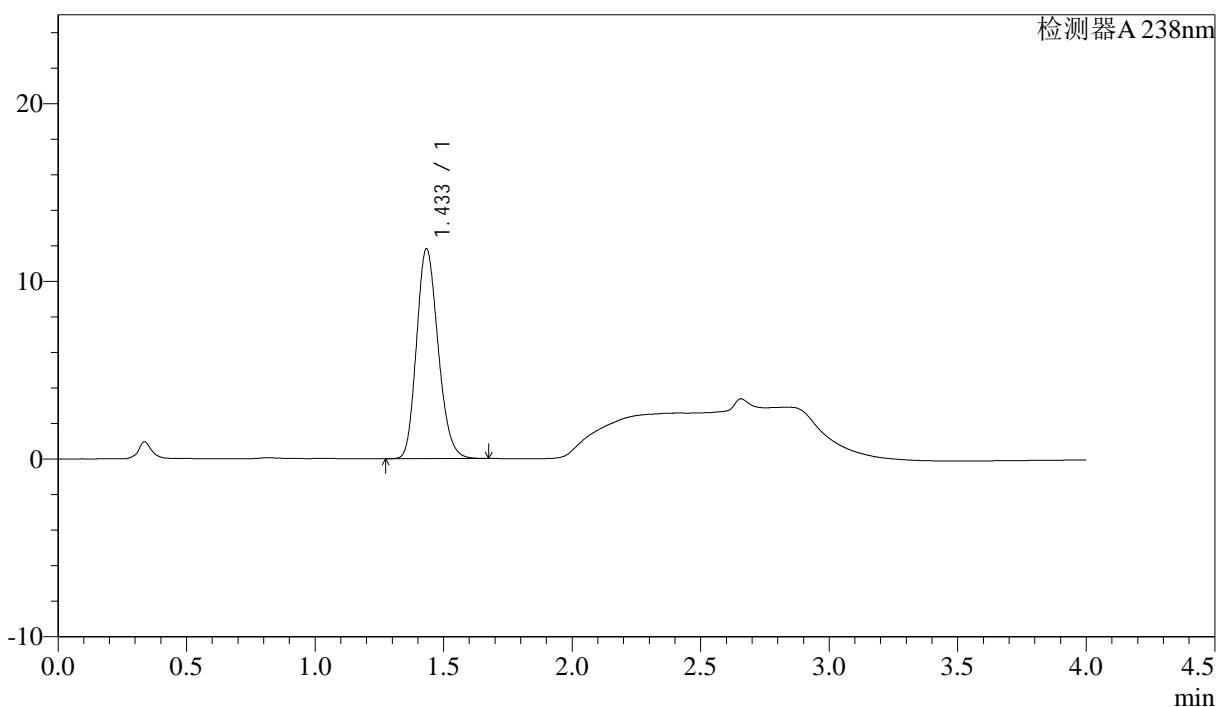
峰号	保留时间	面积	面积%	高度	理论塔板数(USP)	拖尾因子	分离度(USP)
1	1.432	68717	100.000	11792	1399	1.186	--
总计		68717	100.000	11792			

<样品信息>

色谱柱:XB-C18(50mm*4.6mm,5 μ m) 流速: 2.0ml/min
柱温:30 $^{\circ}$ C 波长: 238nm
数据文件名: RC\$J339 - 0-201/24-580-2 - cbzj-wdx-aldp-rcd-jf50z-pH4.0jz-dz2-2.lcd
方法文件名: RC\$J339 - J339-rcd-aldp-4min-FX273.lcm
批处理文件名: RC\$J339 - 20240926-rcd-aldp-FX273.lcb
样品瓶号: 1-54
进样体积: 10 μ l 版本号: 6.115
进样时间: 2024/09/26 16:06:08 实验者: xiechaojun
处理时间 (V2) : 2024/09/26 17:41:59 处理者: xiechaojun
仪器型号: SHIMADZU LC-2050C(FX273)

<色谱图>

mV



<峰表>

检测器A 238nm

峰号	保留时间	面积	面积%	高度	理论塔板数(USP)	拖尾因子	分离度(USP)
1	1.433	68931	100.000	11775	1397	1.188	--
总计		68931	100.000	11775			