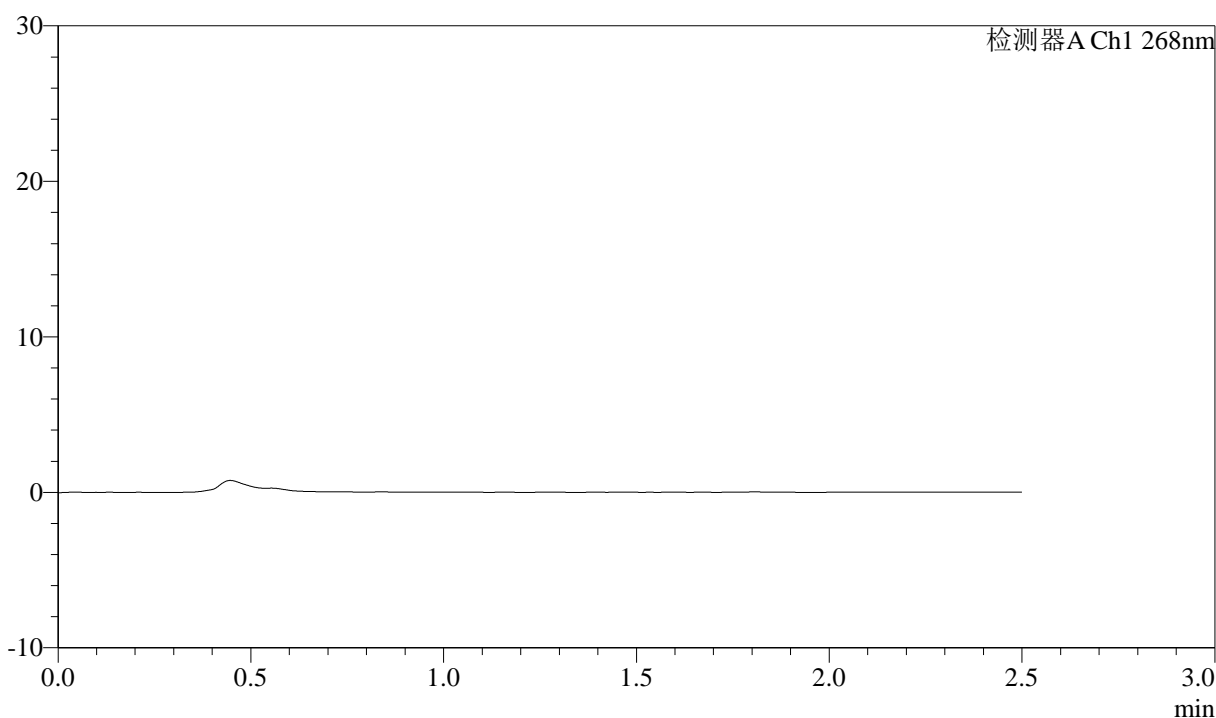


<样品信息>

色谱柱:XB-C18(50mm*4.6mm,5 μ m) 流速: 1.5ml/min
 柱温:30 $^{\circ}$ C 波长: 268nm
 数据文件名: RC\$J339 - 0-199/25-1005-2 - cbzj-wdx-kdst-rcd-jf75z-pH6.8+0.1tw80jz-rj.lcd
 方法文件名: RC\$J339 - J339-rcd-kdst-2.5min-FX274.lcm
 批处理文件名: RC\$J339 - 20240926-rcd-kdst-FX274.lcb
 样品瓶号: 1-36
 进样体积: 10 μ l 版本号: 6.115
 进样时间: 2024/09/26 13:37:32 实验者: xiechaojun
 处理时间 (V2) : 2024/09/26 16:12:24 处理者: xiechaojun
 仪器型号: SHIMADZU LC-2050C(FX274)

<色谱图>

mV



<峰表>

检测器A Ch1 268nm

峰号	保留时间	面积	面积%	高度	理论塔板数(USP)	拖尾因子	分离度(USP)
总计							

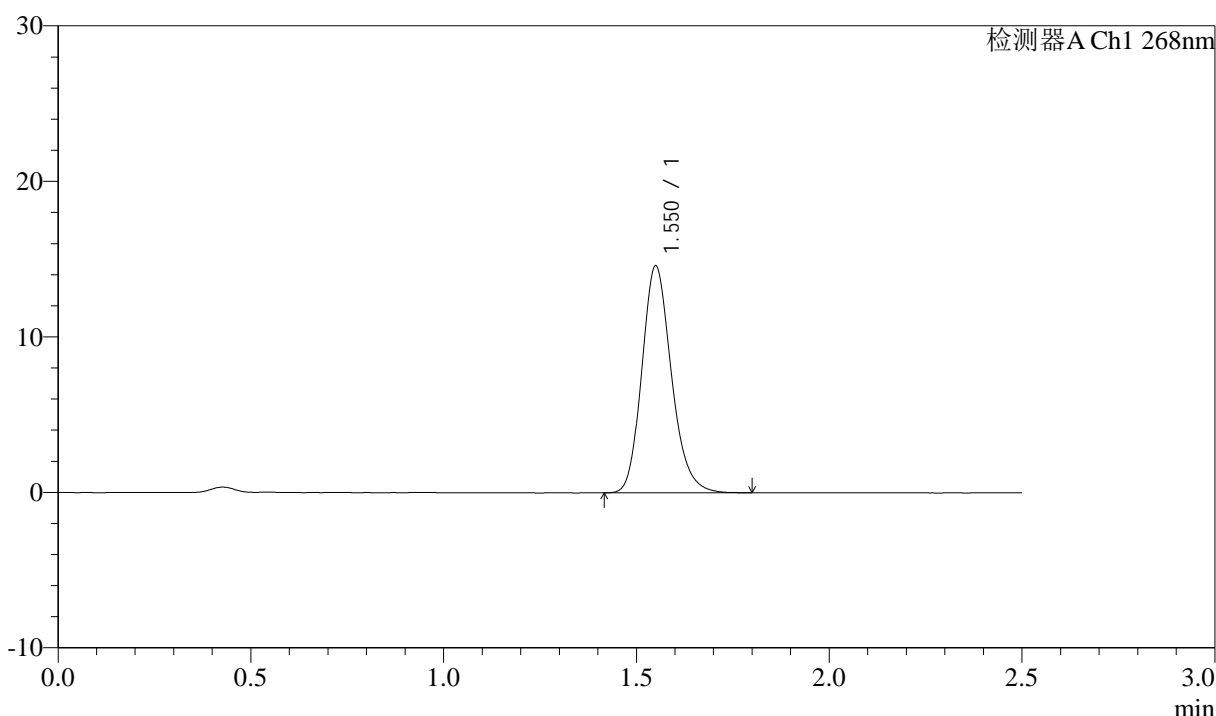
图1 坎地沙坦酯氨氯地平片溶出度测定稳定性考察HPLC图谱
参比制剂-pH6.8(内含0.1%Tween80)介质-桨法-75转
溶剂

<样品信息>

色谱柱:XB-C18(50mm*4.6mm,5µm) 流速: 1.5ml/min
 柱温:30°C 波长: 268nm
 数据文件名: RC\$J339 - 0-199/25-1006-2 - cbzj-wdx-kdst-rcd-jf75z-pH6.8+0.1tw80jz-dz1-1.lcd
 方法文件名: RC\$J339 - J339-rcd-kdst-2.5min-FX274.lcm
 批处理文件名: RC\$J339 - 20240926-rcd-kdst-FX274.lcb
 样品瓶号: 1-45
 进样体积: 10 µl 版本号: 6.115
 进样时间: 2024/09/26 13:40:25 实验者: xiechaojun
 处理时间 (V2) : 2024/09/26 16:12:28 处理者: xiechaojun
 仪器型号: SHIMADZU LC-2050C(FX274)

<色谱图>

mV



<峰表>

检测器A Ch1 268nm

峰号	保留时间	面积	面积%	高度	理论塔板数(USP)	拖尾因子	分离度(USP)
1	1.550	78000	100.000	14539	1991	1.189	--
总计		78000	100.000	14539			

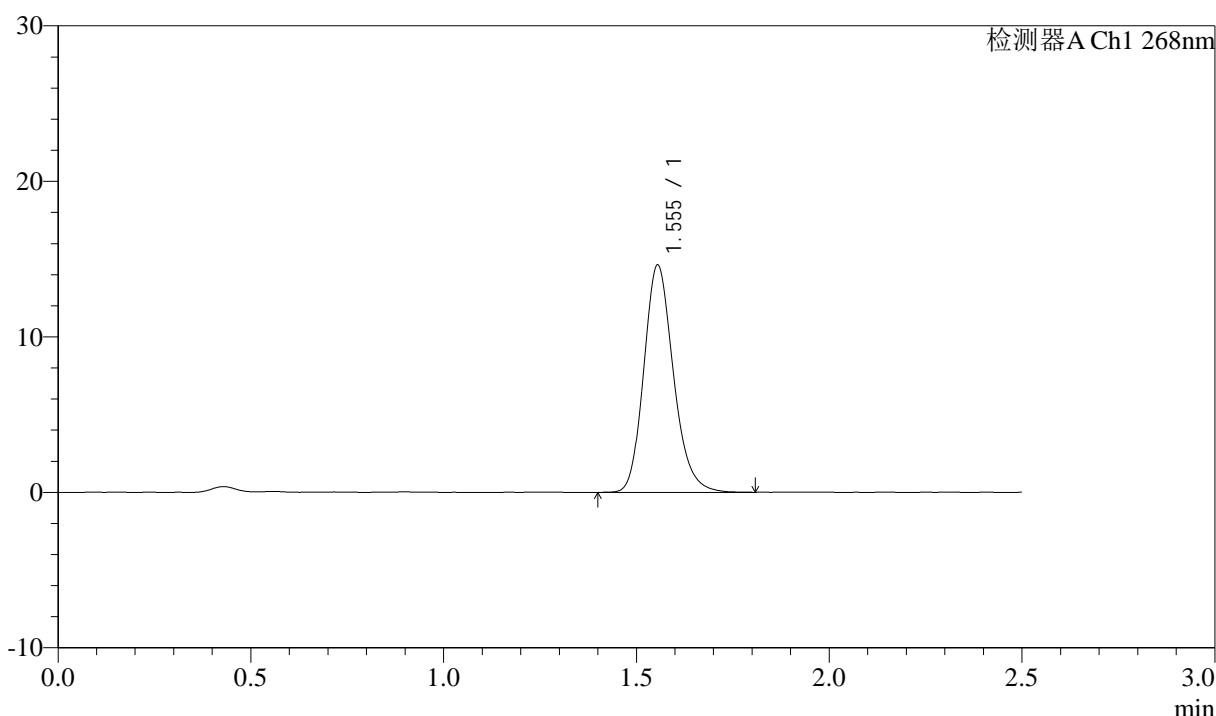
图2 坎地沙坦酯氨氯地平片溶出度测定稳定性考察HPLC图谱
 参比制剂-pH6.8(内含0.1%Tween80)介质-桨法-75转
 对照品溶液-1-1

<样品信息>

色谱柱:XB-C18(50mm*4.6mm,5μm) 流速: 1.5ml/min
 柱温:30°C 波长: 268nm
 数据文件名: RC\$J339 - 0-199/25-1007-2 - cbzj-wdx-kdst-rcd-jf75z-pH6.8+0.1tw80jz-dz1-2.lcd
 方法文件名: RC\$J339 - J339-rcd-kdst-2.5min-FX274.lcm
 批处理文件名: RC\$J339 - 20240926-rcd-kdst-FX274.lcb
 样品瓶号: 1-45
 进样体积: 10 μl 版本号: 6.115
 进样时间: 2024/09/26 13:43:18 实验者: xiechaojun
 处理时间 (V2) : 2024/09/26 16:12:30 处理者: xiechaojun
 仪器型号: SHIMADZU LC-2050C(FX274)

<色谱图>

mV



<峰表>

检测器A Ch1 268nm

峰号	保留时间	面积	面积%	高度	理论塔板数(USP)	拖尾因子	分离度(USP)
1	1.555	78318	100.000	14621	1997	1.188	--
总计		78318	100.000	14621			

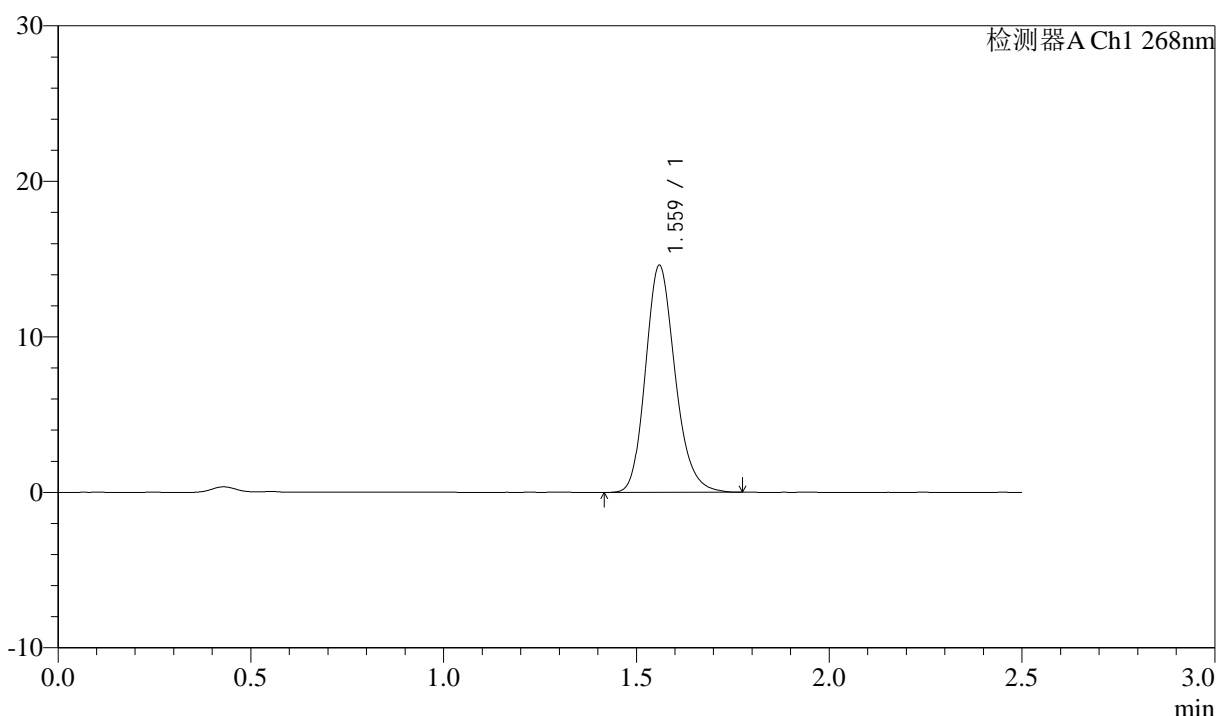
图3 坎地沙坦酯氨氯地平片溶出度测定稳定性考察HPLC图谱
参比制剂-pH6.8(内含0.1%Tween80)介质-桨法-75转
对照品溶液-1-2

<样品信息>

色谱柱:XB-C18(50mm*4.6mm,5μm) 流速: 1.5ml/min
 柱温:30°C 波长: 268nm
 数据文件名: RC\$J339 - 0-199/25-1008-2 - cbzj-wdx-kdst-rcd-jf75z-pH6.8+0.1tw80jz-dz1-3.lcd
 方法文件名: RC\$J339 - J339-rcd-kdst-2.5min-FX274.lcm
 批处理文件名: RC\$J339 - 20240926-rcd-kdst-FX274.lcb
 样品瓶号: 1-45
 进样体积: 10 μl 版本号: 6.115
 进样时间: 2024/09/26 13:46:11 实验者: xiechaojun
 处理时间 (V2) : 2024/09/26 16:12:33 处理者: xiechaojun
 仪器型号: SHIMADZU LC-2050C(FX274)

<色谱图>

mV



<峰表>

检测器A Ch1 268nm

峰号	保留时间	面积	面积%	高度	理论塔板数(USP)	拖尾因子	分离度(USP)
1	1.559	78168	100.000	14503	2011	1.188	--
总计		78168	100.000	14503			

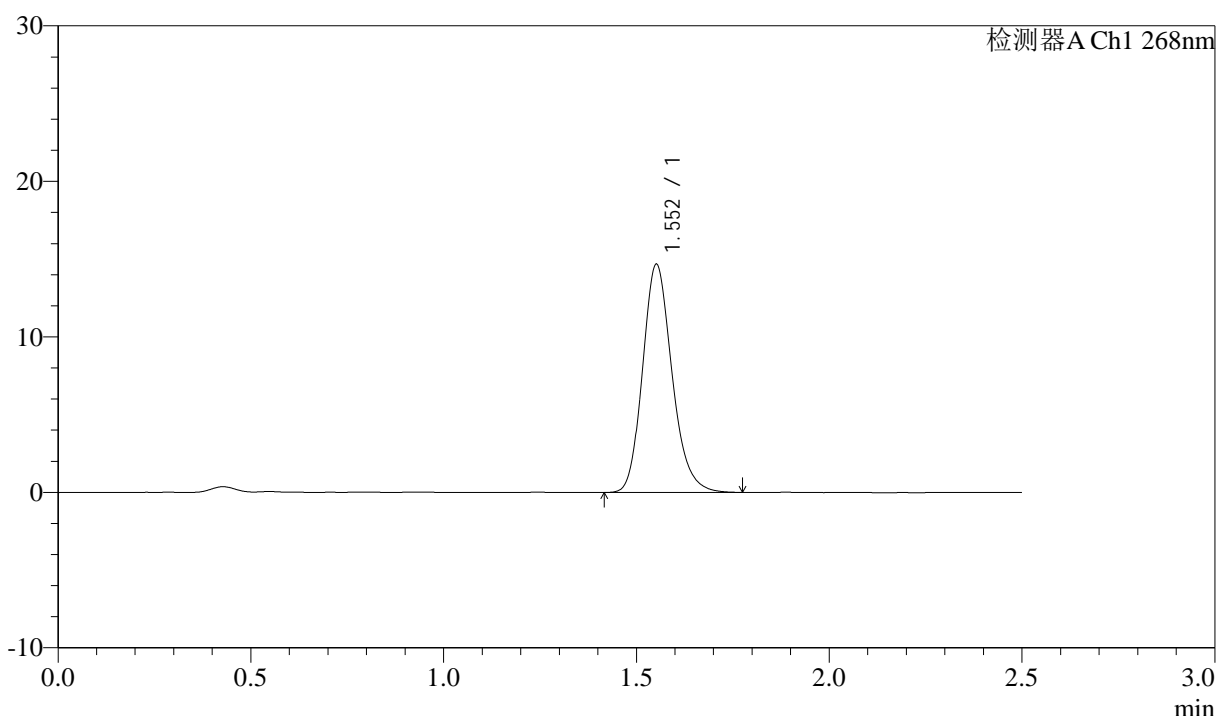
图4 坎地沙坦酯氨氯地平片溶出度测定稳定性考察HPLC图谱
参比制剂-pH6.8(内含0.1%Tween80)介质-桨法-75转
对照品溶液-1-3

<样品信息>

色谱柱:XB-C18(50mm*4.6mm,5μm) 流速: 1.5ml/min
 柱温:30°C 波长: 268nm
 数据文件名: RC\$J339 - 0-199/25-1009-2 - cbzj-wdx-kdst-rcd-jf75z-pH6.8+0.1tw80jz-dz1-4.lcd
 方法文件名: RC\$J339 - J339-rcd-kdst-2.5min-FX274.lcm
 批处理文件名: RC\$J339 - 20240926-rcd-kdst-FX274.lcb
 样品瓶号: 1-45
 进样体积: 10 μl 版本号: 6.115
 进样时间: 2024/09/26 13:49:04 实验者: xiechaojun
 处理时间 (V2) : 2024/09/26 16:12:35 处理者: xiechaojun
 仪器型号: SHIMADZU LC-2050C(FX274)

<色谱图>

mV



<峰表>

检测器A Ch1 268nm

峰号	保留时间	面积	面积%	高度	理论塔板数(USP)	拖尾因子	分离度(USP)
1	1.552	78000	100.000	14594	2017	1.187	--
总计		78000	100.000	14594			

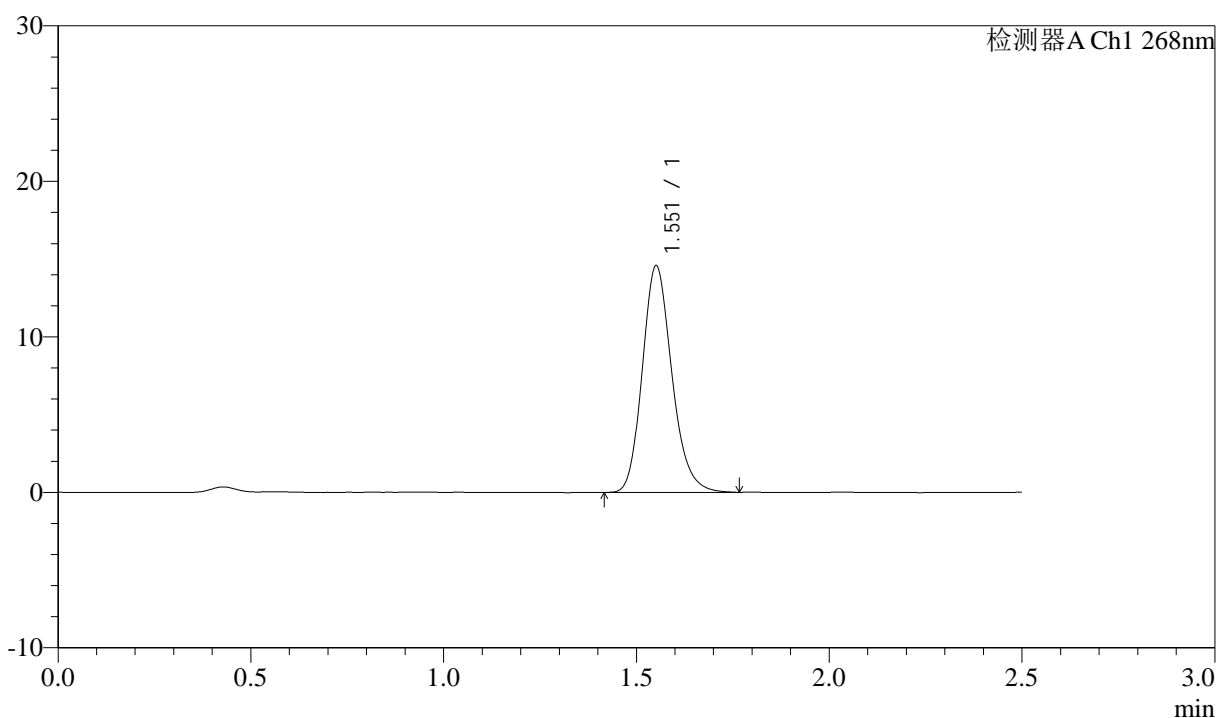
图5 坎地沙坦酯氨氯地平片溶出度测定稳定性考察HPLC图谱
参比制剂-pH6.8(内含0.1%Tween80)介质-桨法-75转
对照品溶液-1-4

<样品信息>

色谱柱:XB-C18(50mm*4.6mm,5 μ m) 流速: 1.5ml/min
 柱温:30 $^{\circ}$ C 波长: 268nm
 数据文件名: RC\$J339 - 0-199/25-1010-2 - cbzj-wdx-kdst-rcd-jf75z-pH6.8+0.1tw80jz-dz1-5.lcd
 方法文件名: RC\$J339 - J339-rcd-kdst-2.5min-FX274.lcm
 批处理文件名: RC\$J339 - 20240926-rcd-kdst-FX274.lcb
 样品瓶号: 1-45
 进样体积: 10 μ l 版本号: 6.115
 进样时间: 2024/09/26 13:51:57 实验者: xiechaojun
 处理时间 (V2) : 2024/09/26 16:12:38 处理者: xiechaojun
 仪器型号: SHIMADZU LC-2050C(FX274)

<色谱图>

mV



<峰表>

检测器A Ch1 268nm

峰号	保留时间	面积	面积%	高度	理论塔板数(USP)	拖尾因子	分离度(USP)
1	1.551	77885	100.000	14475	1993	1.190	--
总计		77885	100.000	14475			

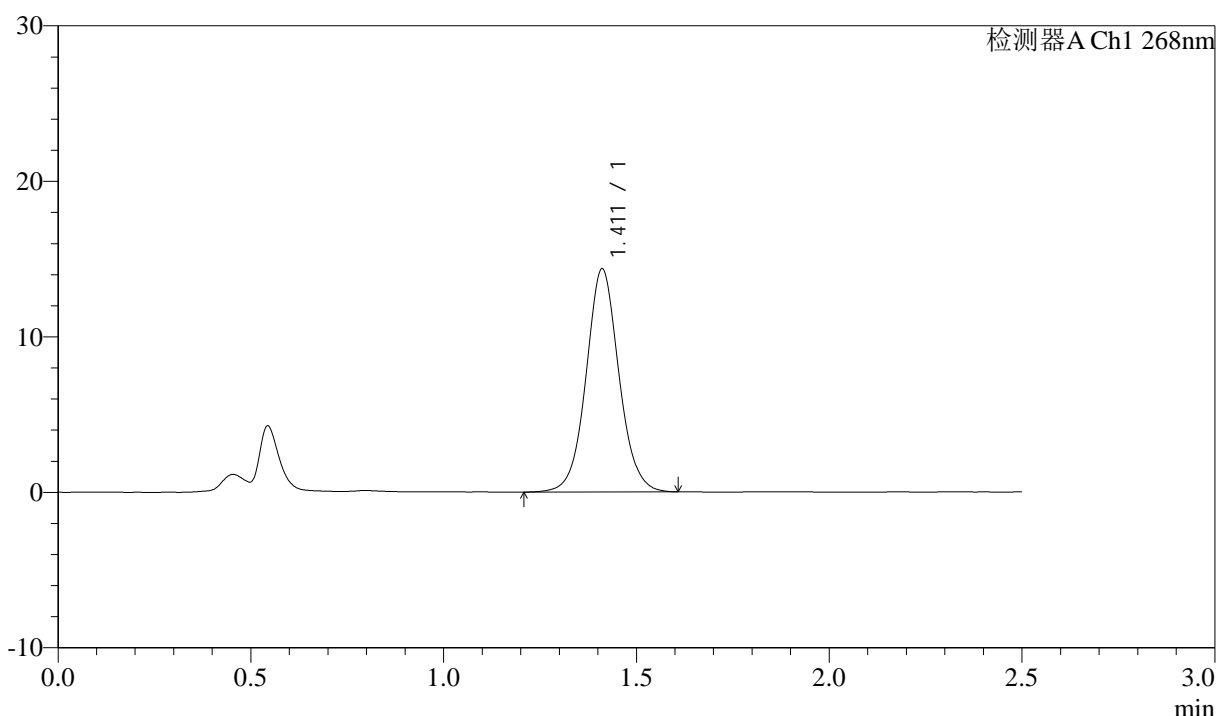
图6 坎地沙坦酯氨氯地平片溶出度测定稳定性考察HPLC图谱
 参比制剂-pH6.8(内含0.1%Tween80)介质-桨法-75转
 对照品溶液-1-5

<样品信息>

色谱柱:XB-C18(50mm*4.6mm,5μm) 流速: 1.5ml/min
 柱温:30°C 波长: 268nm
 数据文件名: RC\$J339 - 0-199/25-1011-2 - cbzj-wdx-cq18y-GH011p-kdst-rcd-jf75z-pH6.8+0.1tw80jz-P1-1.lcd
 方法文件名: RC\$J339 - J339-rcd-kdst-2.5min-FX274.lcm
 批处理文件名: RC\$J339 - 20240926-rcd-kdst-FX274.lcb
 样品瓶号: 1-4
 进样体积: 10 μl 版本号: 6.115
 进样时间: 2024/09/26 13:54:49 实验者: xiechaojun
 处理时间 (V2) : 2024/09/26 16:12:40 处理者: xiechaojun
 仪器型号: SHIMADZU LC-2050C(FX274)

<色谱图>

mV



<峰表>

检测器A Ch1 268nm

峰号	保留时间	面积	面积%	高度	理论塔板数(USP)	拖尾因子	分离度(USP)
1	1.411	85215	100.000	14325	1354	1.056	--
总计		85215	100.000	14325			

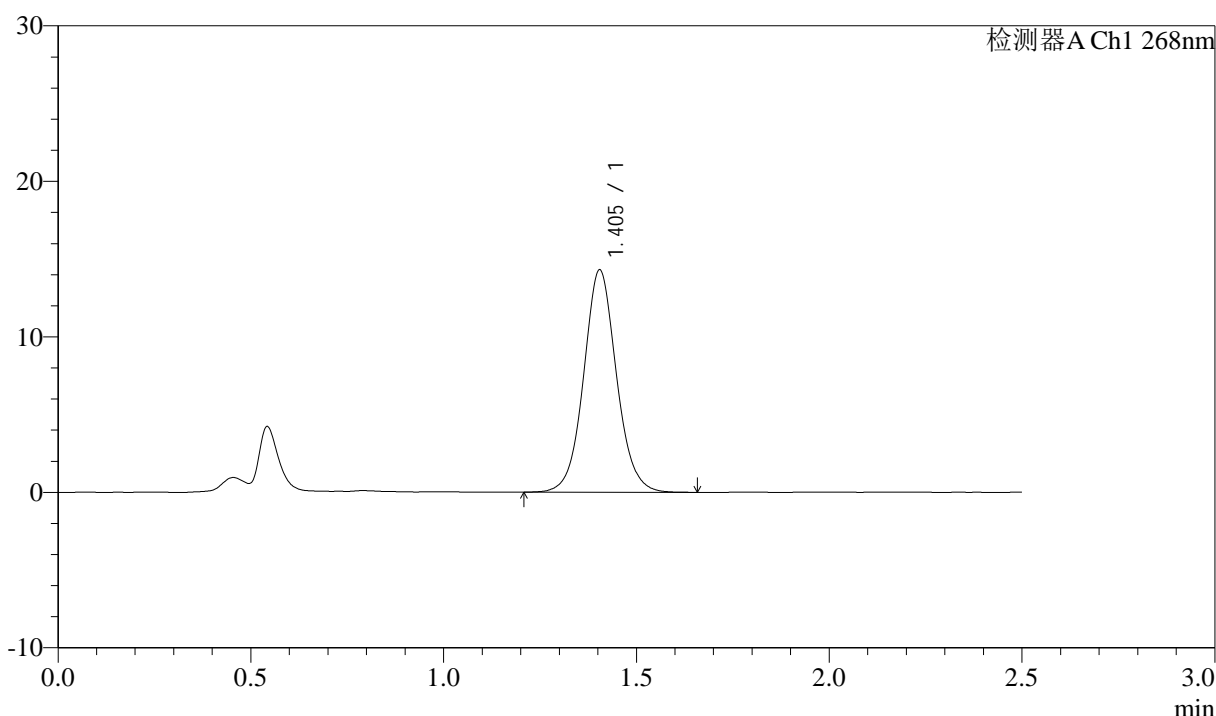
图7 坎地沙坦酯氨氯地平片溶出度测定稳定性考察长期18月HPLC图谱
 参比制剂(GH011批)-pH6.8(内含0.1%Tween80)介质-桨法-75转-片1
 供试品溶液-1

<样品信息>

色谱柱:XB-C18(50mm*4.6mm,5μm) 流速: 1.5ml/min
 柱温:30°C 波长: 268nm
 数据文件名: RC\$J339 - 0-199/25-1012-2 - cbzj-wdx-cq18y-GH011p-kdst-rcd-jf75z-pH6.8+0.1tw80jz-P1-2.lcd
 方法文件名: RC\$J339 - J339-rcd-kdst-2.5min-FX274.lcm
 批处理文件名: RC\$J339 - 20240926-rcd-kdst-FX274.lcb
 样品瓶号: 1-4
 进样体积: 10 μl 版本号: 6.115
 进样时间: 2024/09/26 13:57:42 实验者: xiechaojun
 处理时间 (V2) : 2024/09/26 16:12:43 处理者: xiechaojun
 仪器型号: SHIMADZU LC-2050C(FX274)

<色谱图>

mV



<峰表>

检测器A Ch1 268nm

峰号	保留时间	面积	面积%	高度	理论塔板数(USP)	拖尾因子	分离度(USP)
1	1.405	85017	100.000	14306	1340	1.062	--
总计		85017	100.000	14306			

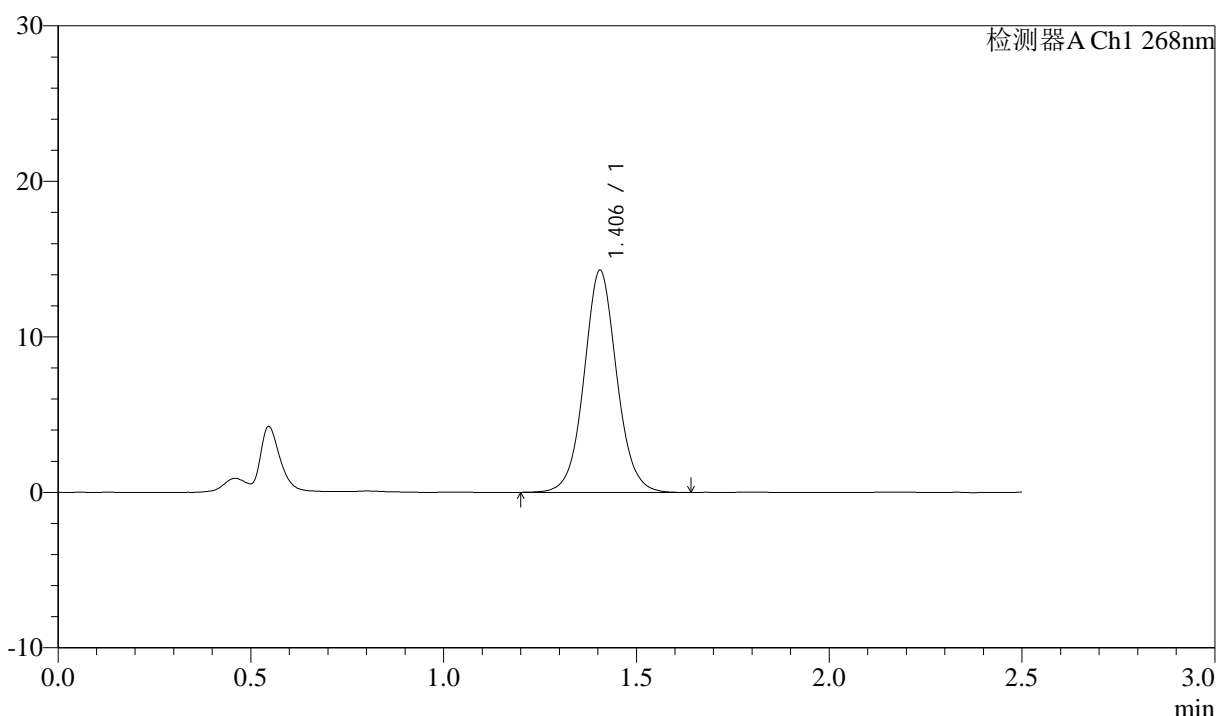
图8 坎地沙坦酯氨氯地平片溶出度测定稳定性考察长期18月HPLC图谱
 参比制剂(GH011批)-pH6.8(内含0.1%Tween80)介质-桨法-75转-片1
 供试品溶液-2

<样品信息>

色谱柱:XB-C18(50mm*4.6mm,5μm) 流速: 1.5ml/min
 柱温:30°C 波长: 268nm
 数据文件名: RC\$J339 - 0-199/25-1013-2 - cbzj-wdx-cq18y-GH011p-kdst-rcd-jf75z-pH6.8+0.1tw80jz-P2-1.lcd
 方法文件名: RC\$J339 - J339-rcd-kdst-2.5min-FX274.lcm
 批处理文件名: RC\$J339 - 20240926-rcd-kdst-FX274.lcb
 样品瓶号: 1-13
 进样体积: 10 μl 版本号: 6.115
 进样时间: 2024/09/26 14:00:35 实验者: xiechaojun
 处理时间 (V2) : 2024/09/26 16:12:46 处理者: xiechaojun
 仪器型号: SHIMADZU LC-2050C(FX274)

<色谱图>

mV



<峰表>

检测器A Ch1 268nm

峰号	保留时间	面积	面积%	高度	理论塔板数(USP)	拖尾因子	分离度(USP)
1	1.406	84659	100.000	14289	1350	1.054	--
总计		84659	100.000	14289			

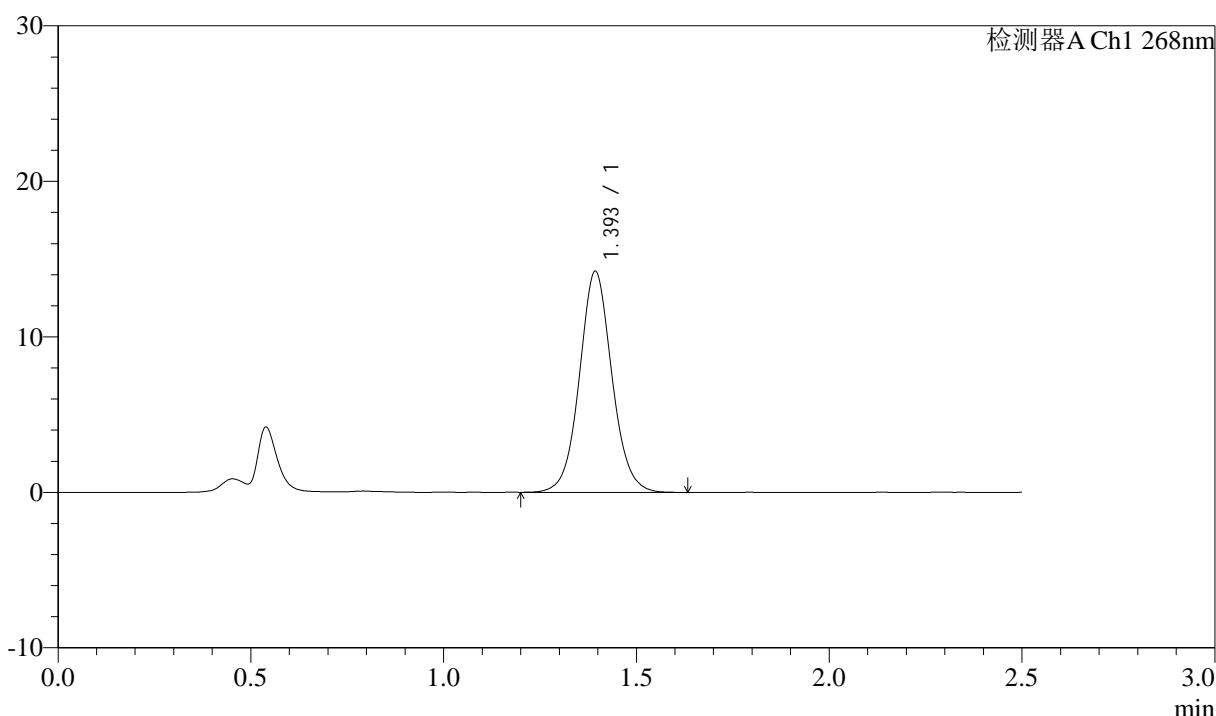
图9 坎地沙坦酯氨氯地平片溶出度测定稳定性考察长期18月HPLC图谱
 参比制剂(GH011批)-pH6.8(内含0.1%Tween80)介质-桨法-75转-片2
 供试品溶液-1

<样品信息>

色谱柱:XB-C18(50mm*4.6mm,5μm) 流速: 1.5ml/min
 柱温:30°C 波长: 268nm
 数据文件名: RC\$J339 - 0-199/25-1014-2 - cbzj-wdx-cq18y-GH011p-kdst-rcd-jf75z-pH6.8+0.1tw80jz-P2-2.lcd
 方法文件名: RC\$J339 - J339-rcd-kdst-2.5min-FX274.lcm
 批处理文件名: RC\$J339 - 20240926-rcd-kdst-FX274.lcb
 样品瓶号: 1-13
 进样体积: 10 μl 版本号: 6.115
 进样时间: 2024/09/26 14:03:28 实验者: xiechaojun
 处理时间 (V2) : 2024/09/26 16:12:48 处理者: xiechaojun
 仪器型号: SHIMADZU LC-2050C(FX274)

<色谱图>

mV



<峰表>

检测器A Ch1 268nm

峰号	保留时间	面积	面积%	高度	理论塔板数(USP)	拖尾因子	分离度(USP)
1	1.393	83718	100.000	14155	1336	1.062	--
总计		83718	100.000	14155			

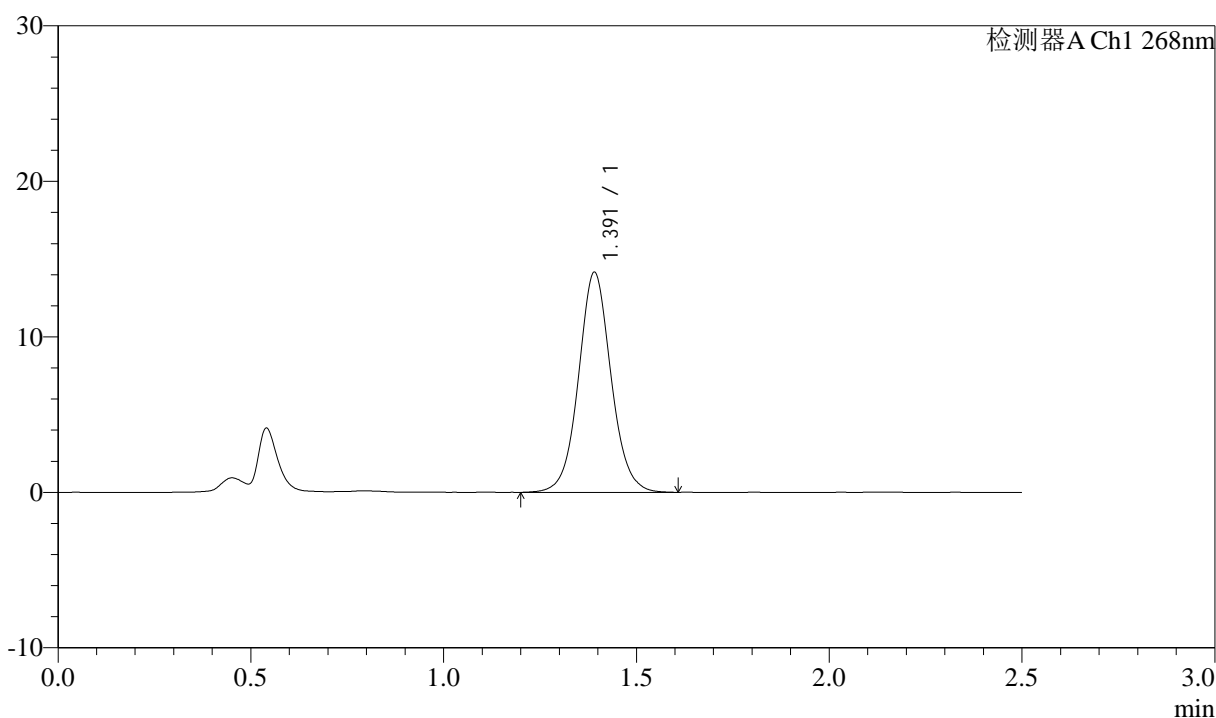
图10 坎地沙坦酯氨氯地平片溶出度测定稳定性考察长期18月HPLC图谱
 参比制剂(GH011批)-pH6.8(内含0.1%Tween80)介质-桨法-75转-片2
 供试品溶液-2

<样品信息>

色谱柱:XB-C18(50mm*4.6mm,5μm) 流速: 1.5ml/min
 柱温:30°C 波长: 268nm
 数据文件名: RC\$J339 - 0-199/25-1015-2 - cbzj-wdx-cq18y-GH011p-kdst-rcd-jf75z-pH6.8+0.1tw80jz-P3-1.lcd
 方法文件名: RC\$J339 - J339-rcd-kdst-2.5min-FX274.lcm
 批处理文件名: RC\$J339 - 20240926-rcd-kdst-FX274.lcb
 样品瓶号: 1-22
 进样体积: 10 μl 版本号: 6.115
 进样时间: 2024/09/26 14:06:20 实验者: xiechaojun
 处理时间 (V2) : 2024/09/26 16:12:51 处理者: xiechaojun
 仪器型号: SHIMADZU LC-2050C(FX274)

<色谱图>

mV



<峰表>

检测器A Ch1 268nm

峰号	保留时间	面积	面积%	高度	理论塔板数(USP)	拖尾因子	分离度(USP)
1	1.391	83378	100.000	14119	1336	1.061	--
总计		83378	100.000	14119			

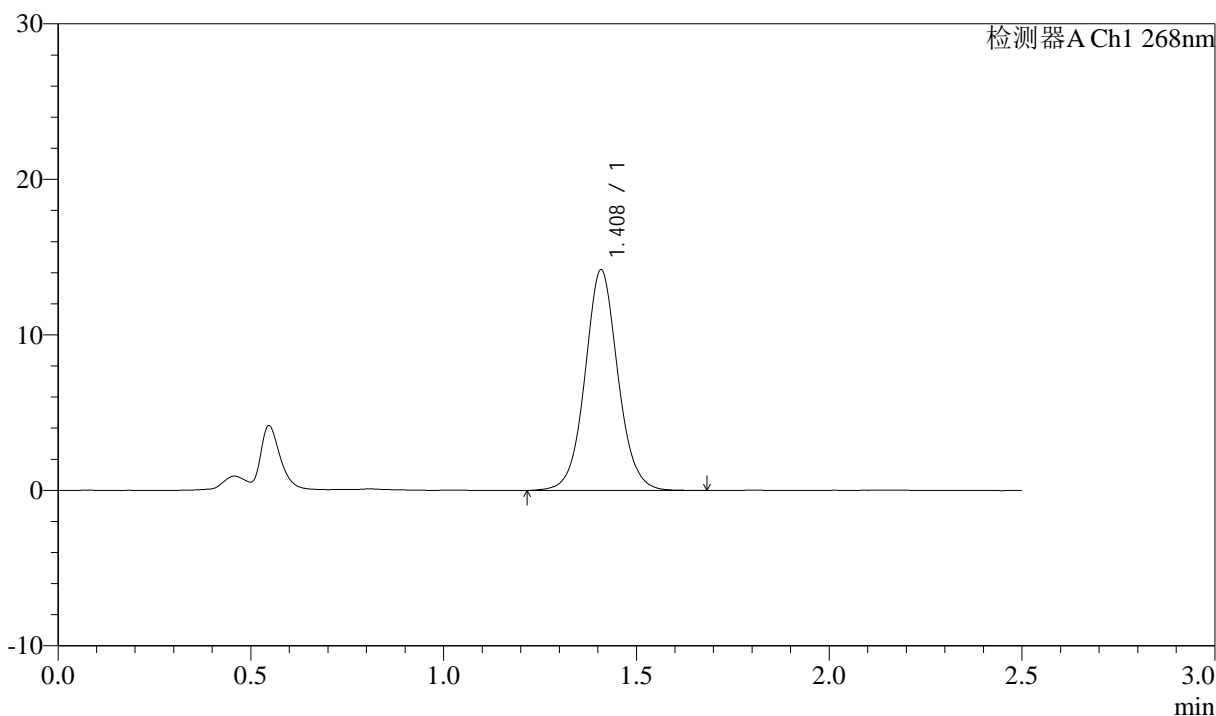
图11 坎地沙坦酯氨氯地平片溶出度测定稳定性考察长期18月HPLC图谱
 参比制剂(GH011批)-pH6.8(内含0.1%Tween80)介质-桨法-75转-片3
 供试品溶液-1

<样品信息>

色谱柱:XB-C18(50mm*4.6mm,5μm) 流速: 1.5ml/min
 柱温:30°C 波长: 268nm
 数据文件名: RC\$J339 - 0-199/25-1016-2 - cbzj-wdx-cq18y-GH011p-kdst-rcd-jf75z-pH6.8+0.1tw80jz-P3-2.lcd
 方法文件名: RC\$J339 - J339-rcd-kdst-2.5min-FX274.lcm
 批处理文件名: RC\$J339 - 20240926-rcd-kdst-FX274.lcb
 样品瓶号: 1-22
 进样体积: 10 μl 版本号: 6.115
 进样时间: 2024/09/26 14:09:12 实验者: xiechaojun
 处理时间 (V2) : 2024/09/26 16:12:54 处理者: xiechaojun
 仪器型号: SHIMADZU LC-2050C(FX274)

<色谱图>

mV



<峰表>

检测器A Ch1 268nm

峰号	保留时间	面积	面积%	高度	理论塔板数(USP)	拖尾因子	分离度(USP)
1	1.408	84604	100.000	14145	1343	1.056	--
总计		84604	100.000	14145			

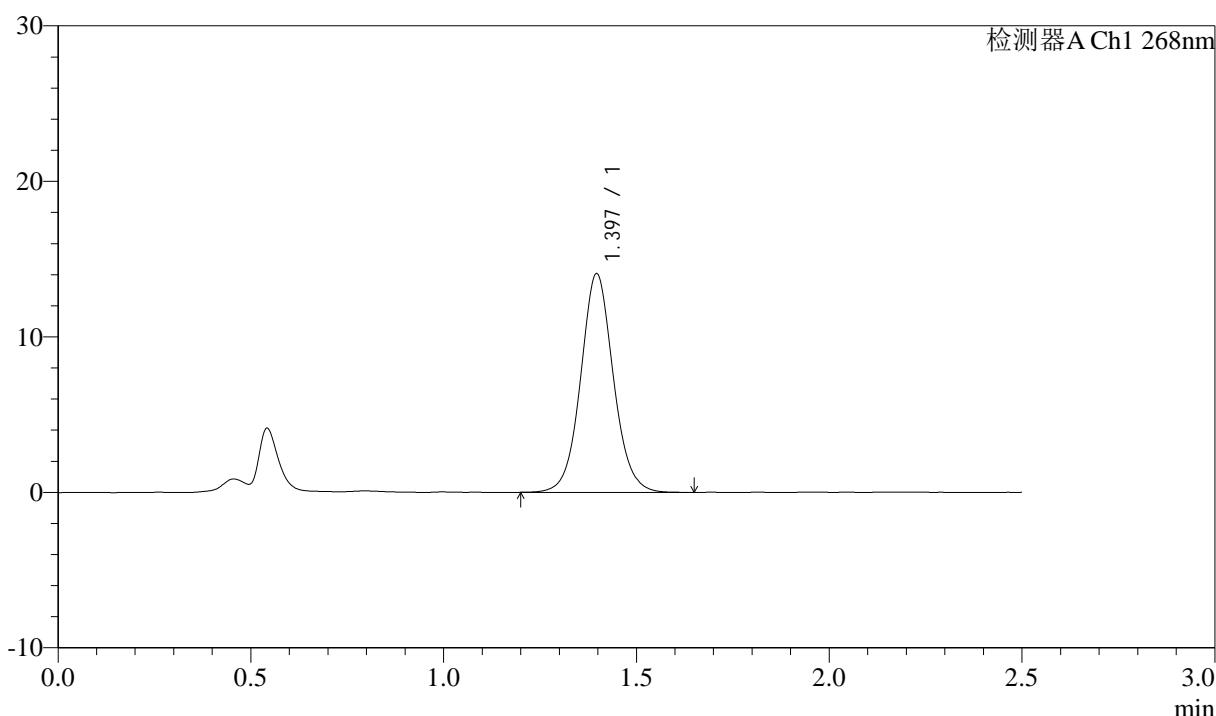
图12 坎地沙坦酯氨氯地平片溶出度测定稳定性考察长期18月HPLC图谱
 参比制剂(GH011批)-pH6.8(内含0.1%Tween80)介质-桨法-75转-片3
 供试品溶液-2

<样品信息>

色谱柱:XB-C18(50mm*4.6mm,5μm) 流速: 1.5ml/min
 柱温:30°C 波长: 268nm
 数据文件名: RC\$J339 - 0-199/25-1017-2 - cbzj-wdx-cq18y-GH011p-kdst-rcd-jf75z-pH6.8+0.1tw80jz-P4-1.lcd
 方法文件名: RC\$J339 - J339-rcd-kdst-2.5min-FX274.lcm
 批处理文件名: RC\$J339 - 20240926-rcd-kdst-FX274.lcb
 样品瓶号: 1-31
 进样体积: 10 μl 版本号: 6.115
 进样时间: 2024/09/26 14:12:05 实验者: xiechaojun
 处理时间 (V2) : 2024/09/26 16:12:57 处理者: xiechaojun
 仪器型号: SHIMADZU LC-2050C(FX274)

<色谱图>

mV



<峰表>

检测器A Ch1 268nm

峰号	保留时间	面积	面积%	高度	理论塔板数(USP)	拖尾因子	分离度(USP)
1	1.397	83248	100.000	14068	1331	1.063	--
总计		83248	100.000	14068			

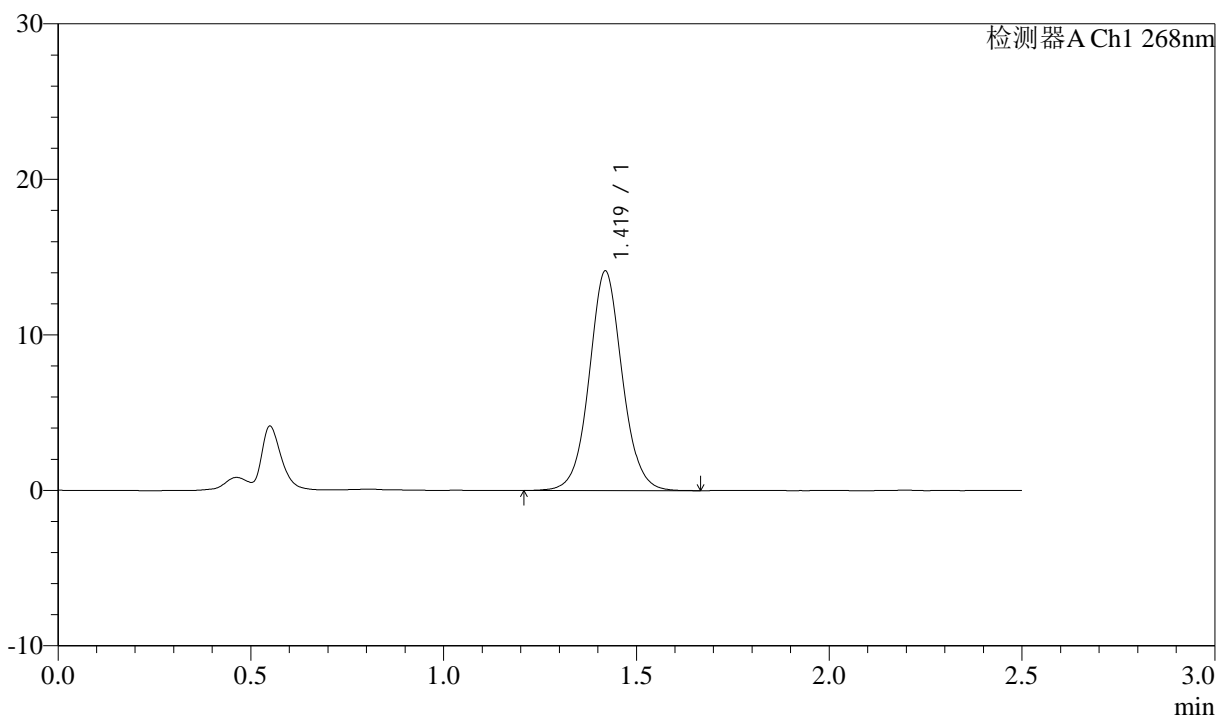
图13 坎地沙坦酯氨氯地平片溶出度测定稳定性考察长期18月HPLC图谱
 参比制剂(GH011批)-pH6.8(内含0.1%Tween80)介质-桨法-75转-片4
 供试品溶液-1

<样品信息>

色谱柱:XB-C18(50mm*4.6mm,5μm) 流速: 1.5ml/min
 柱温:30°C 波长: 268nm
 数据文件名: RC\$J339 - 0-199/25-1018-2 - cbzj-wdx-cq18y-GH011p-kdst-rcd-jf75z-pH6.8+0.1tw80jz-P4-2.lcd
 方法文件名: RC\$J339 - J339-rcd-kdst-2.5min-FX274.lcm
 批处理文件名: RC\$J339 - 20240926-rcd-kdst-FX274.lcb
 样品瓶号: 1-31
 进样体积: 10 μl 版本号: 6.115
 进样时间: 2024/09/26 14:14:57 实验者: xiechaojun
 处理时间 (V2) : 2024/09/26 16:12:59 处理者: xiechaojun
 仪器型号: SHIMADZU LC-2050C(FX274)

<色谱图>

mV



<峰表>

检测器A Ch1 268nm

峰号	保留时间	面积	面积%	高度	理论塔板数(USP)	拖尾因子	分离度(USP)
1	1.419	84284	100.000	14094	1356	1.057	--
总计		84284	100.000	14094			

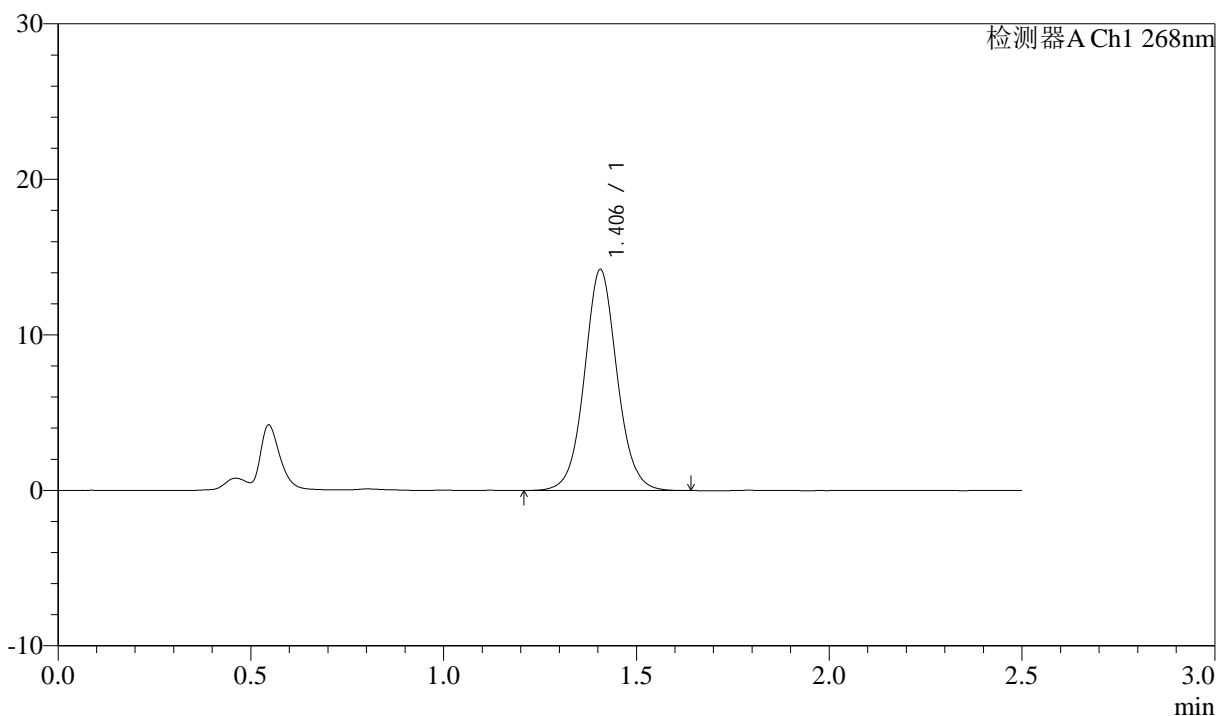
图14 坎地沙坦酯氨氯地平片溶出度测定稳定性考察长期18月HPLC图谱
 参比制剂(GH011批)-pH6.8(内含0.1%Tween80)介质-桨法-75转-片4
 供试品溶液-2

<样品信息>

色谱柱:XB-C18(50mm*4.6mm,5μm) 流速: 1.5ml/min
 柱温:30°C 波长: 268nm
 数据文件名: RC\$J339 - 0-199/25-1019-2 - cbzj-wdx-cq18y-GH011p-kdst-rcd-jf75z-pH6.8+0.1tw80jz-P5-1.lcd
 方法文件名: RC\$J339 - J339-rcd-kdst-2.5min-FX274.lcm
 批处理文件名: RC\$J339 - 20240926-rcd-kdst-FX274.lcb
 样品瓶号: 1-40
 进样体积: 10 μl 版本号: 6.115
 进样时间: 2024/09/26 14:17:49 实验者: xiechaojun
 处理时间 (V2) : 2024/09/26 16:13:02 处理者: xiechaojun
 仪器型号: SHIMADZU LC-2050C(FX274)

<色谱图>

mV



<峰表>

检测器A Ch1 268nm

峰号	保留时间	面积	面积%	高度	理论塔板数(USP)	拖尾因子	分离度(USP)
1	1.406	83965	100.000	14204	1357	1.056	--
总计		83965	100.000	14204			

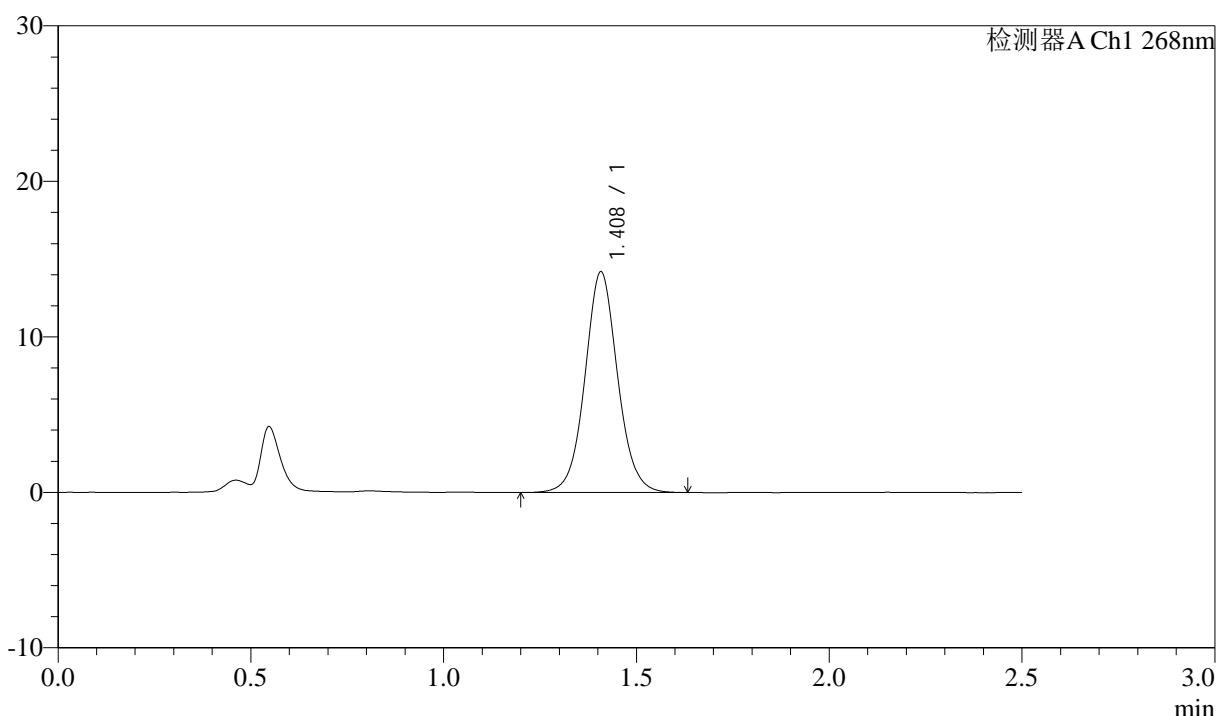
图15 坎地沙坦酯氨氯地平片溶出度测定稳定性考察长期18月HPLC图谱
 参比制剂(GH011批)-pH6.8(内含0.1%Tween80)介质-桨法-75转-片5
 供试品溶液-1

<样品信息>

色谱柱:XB-C18(50mm*4.6mm,5μm) 流速: 1.5ml/min
 柱温:30°C 波长: 268nm
 数据文件名: RC\$J339 - 0-199/25-1020-2 - cbzj-wdx-cq18y-GH011p-kdst-rcd-jf75z-pH6.8+0.1tw80jz-P5-2.lcd
 方法文件名: RC\$J339 - J339-rcd-kdst-2.5min-FX274.lcm
 批处理文件名: RC\$J339 - 20240926-rcd-kdst-FX274.lcb
 样品瓶号: 1-40
 进样体积: 10 μl 版本号: 6.115
 进样时间: 2024/09/26 14:20:41 实验者: xiechaojun
 处理时间 (V2) : 2024/09/26 16:13:05 处理者: xiechaojun
 仪器型号: SHIMADZU LC-2050C(FX274)

<色谱图>

mV



<峰表>

检测器A Ch1 268nm

峰号	保留时间	面积	面积%	高度	理论塔板数(USP)	拖尾因子	分离度(USP)
1	1.408	83827	100.000	14148	1359	1.056	--
总计		83827	100.000	14148			

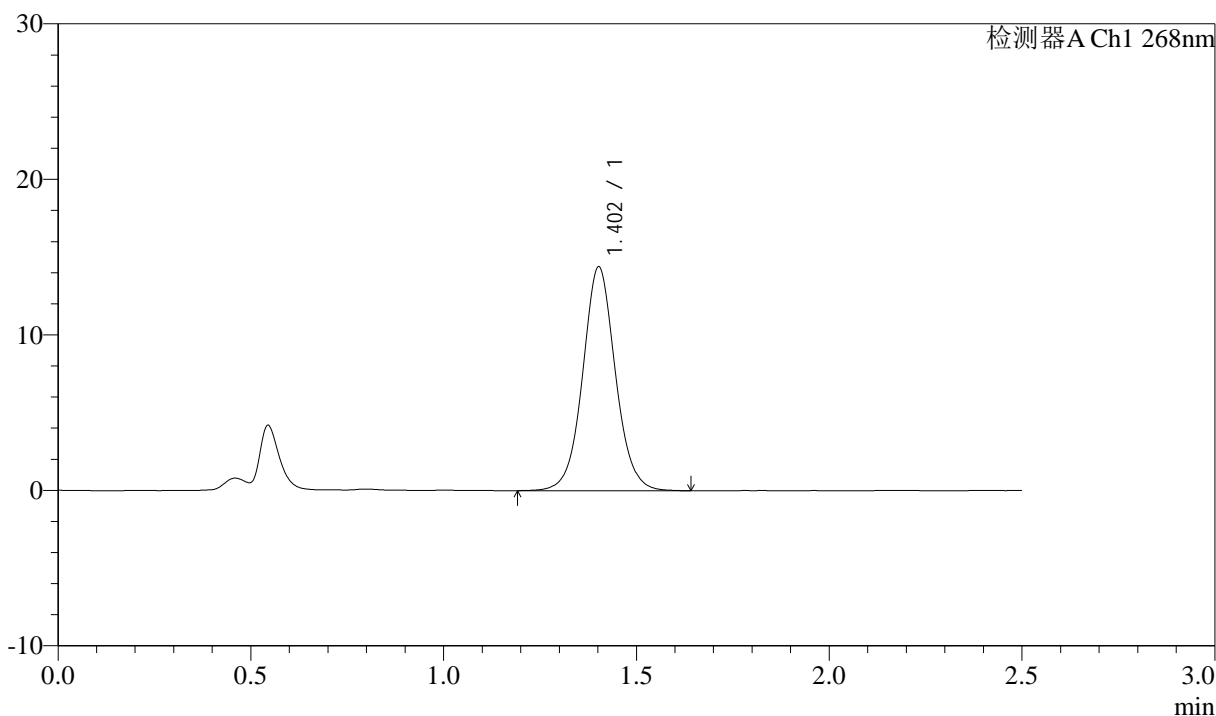
图16 坎地沙坦酯氨氯地平片溶出度测定稳定性考察长期18月HPLC图谱
 参比制剂(GH011批)-pH6.8(内含0.1%Tween80)介质-桨法-75转-片5
 供试品溶液-2

<样品信息>

色谱柱:XB-C18(50mm*4.6mm,5μm) 流速: 1.5ml/min
 柱温:30°C 波长: 268nm
 数据文件名: RC\$J339 - 0-199/25-1021-2 - cbzj-wdx-cq18y-GH011p-kdst-rcd-jf75z-pH6.8+0.1tw80jz-P6-1.lcd
 方法文件名: RC\$J339 - J339-rcd-kdst-2.5min-FX274.lcm
 批处理文件名: RC\$J339 - 20240926-rcd-kdst-FX274.lcb
 样品瓶号: 1-49
 进样体积: 10 μl 版本号: 6.115
 进样时间: 2024/09/26 14:23:33 实验者: xiechaojun
 处理时间 (V2) : 2024/09/26 16:13:07 处理者: xiechaojun
 仪器型号: SHIMADZU LC-2050C(FX274)

<色谱图>

mV



<峰表>

检测器A Ch1 268nm

峰号	保留时间	面积	面积%	高度	理论塔板数(USP)	拖尾因子	分离度(USP)
1	1.402	85335	100.000	14358	1346	1.050	--
总计		85335	100.000	14358			

图17 坎地沙坦酯氨氯地平片溶出度测定稳定性考察长期18月HPLC图谱
 参比制剂(GH011批)-pH6.8(内含0.1%Tween80)介质-桨法-75转-片6
 供试品溶液-1



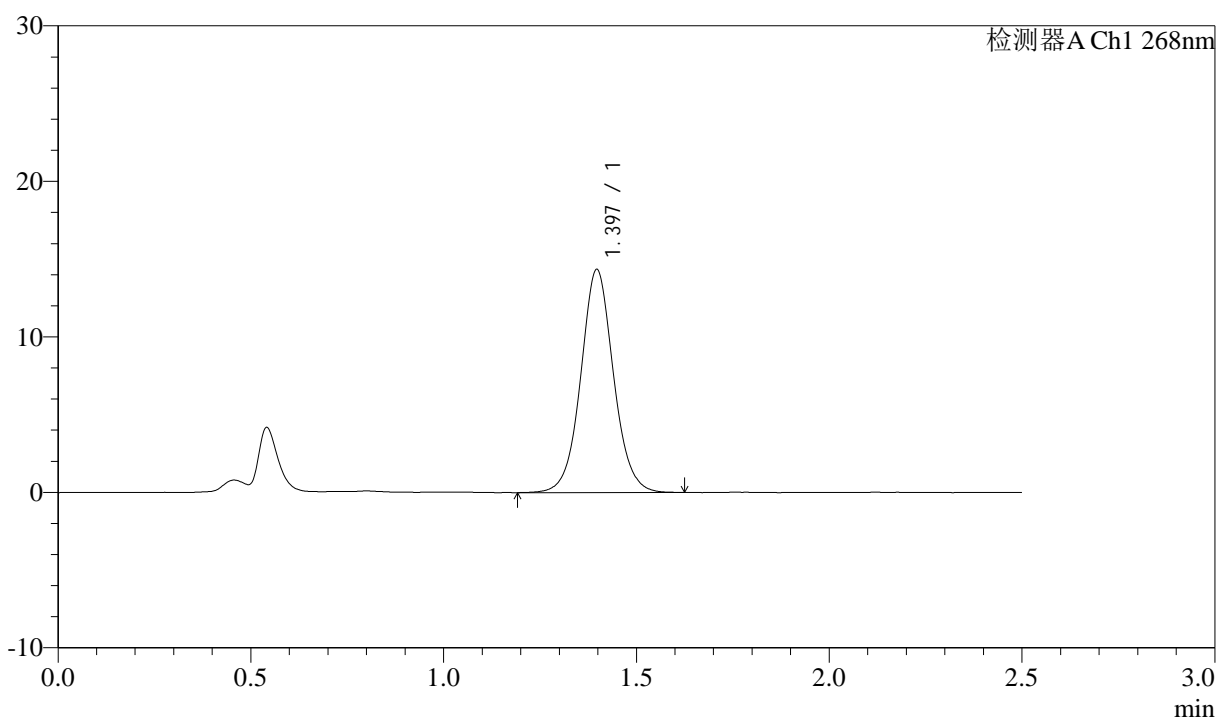
J339

<样品信息>

色谱柱:XB-C18(50mm*4.6mm,5μm) 流速: 1.5ml/min
 柱温:30°C 波长: 268nm
 数据文件名: RC\$J339 - 0-199/25-1022-2 - cbzj-wdx-cq18y-GH011p-kdst-rcd-jf75z-pH6.8+0.1tw80jz-P6-2.lcd
 方法文件名: RC\$J339 - J339-rcd-kdst-2.5min-FX274.lcm
 批处理文件名: RC\$J339 - 20240926-rcd-kdst-FX274.lcb
 样品瓶号: 1-49
 进样体积: 10 μl 版本号: 6.115
 进样时间: 2024/09/26 14:26:25 实验者: xiechaojun
 处理时间 (V2) : 2024/09/26 16:13:10 处理者: xiechaojun
 仪器型号: SHIMADZU LC-2050C(FX274)

<色谱图>

mV



<峰表>

检测器A Ch1 268nm

峰号	保留时间	面积	面积%	高度	理论塔板数(USP)	拖尾因子	分离度(USP)
1	1.397	85044	100.000	14349	1334	1.053	--
总计		85044	100.000	14349			

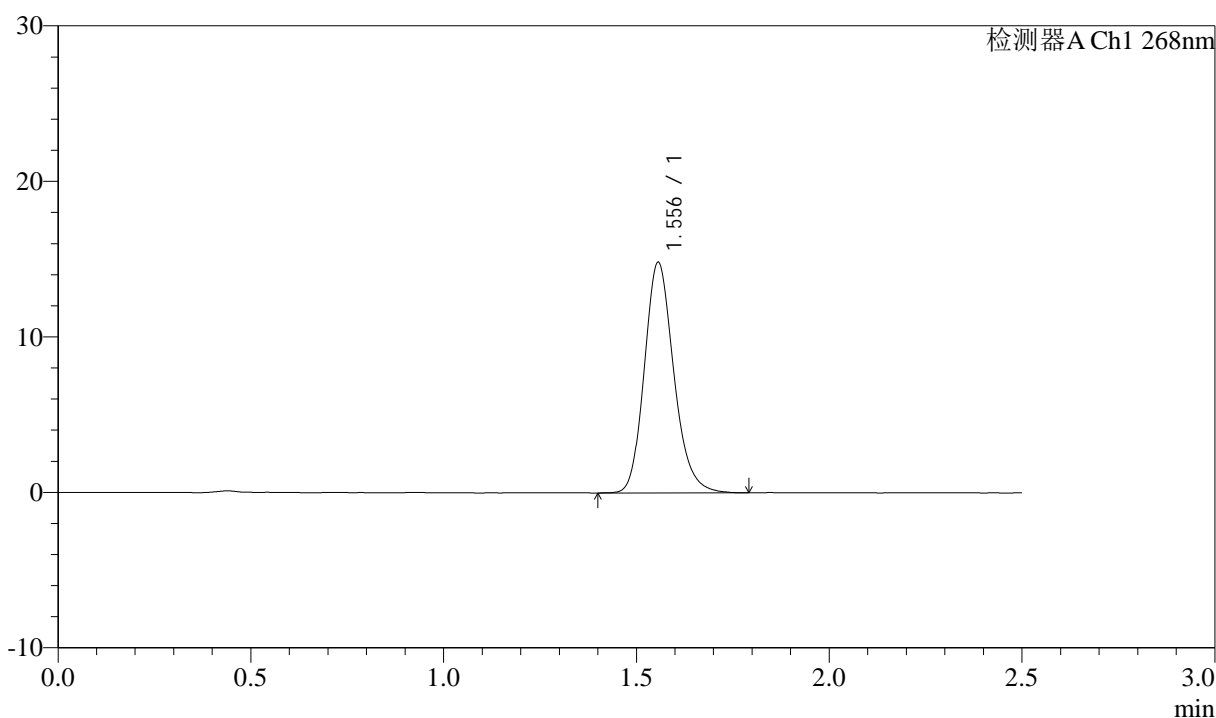
图18 坎地沙坦酯氨氯地平片溶出度测定稳定性考察长期18月HPLC图谱
 参比制剂(GH011批)-pH6.8(内含0.1%Tween80)介质-桨法-75转-片6
 供试品溶液-2

<样品信息>

色谱柱:XB-C18(50mm*4.6mm,5 μ m) 流速: 1.5ml/min
 柱温:30 $^{\circ}$ C 波长: 268nm
 数据文件名: RC\$J339 - 0-199/25-1023-2 - cbzj-wdx-kdst-rcd-jf75z-pH6.8+0.1tw80jz-dz2-1.lcd
 方法文件名: RC\$J339 - J339-rcd-kdst-2.5min-FX274.lcm
 批处理文件名: RC\$J339 - 20240926-rcd-kdst-FX274.lcb
 样品瓶号: 1-54
 进样体积: 10 μ l 版本号: 6.115
 进样时间: 2024/09/26 14:29:18 实验者: xiechaojun
 处理时间 (V2) : 2024/09/26 16:13:12 处理者: xiechaojun
 仪器型号: SHIMADZU LC-2050C(FX274)

<色谱图>

mV



<峰表>

检测器A Ch1 268nm

峰号	保留时间	面积	面积%	高度	理论塔板数(USP)	拖尾因子	分离度(USP)
1	1.556	79037	100.000	14829	2027	1.184	--
总计		79037	100.000	14829			

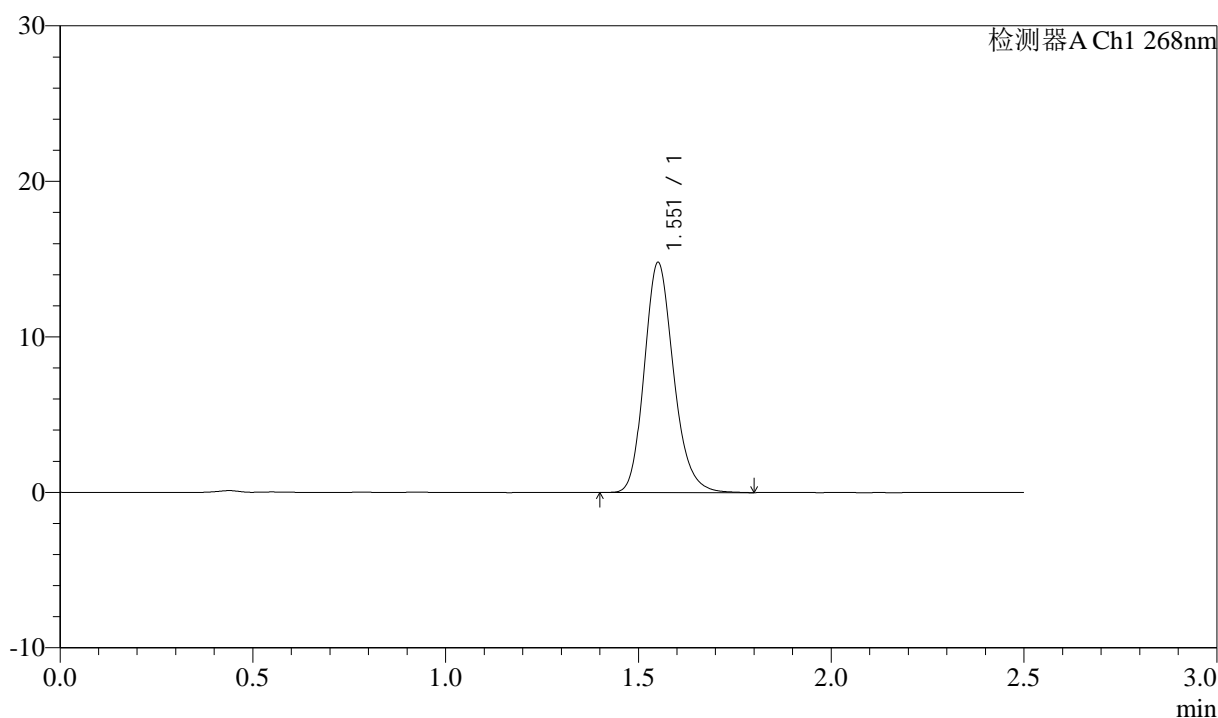
图19 坎地沙坦酯氨氯地平片溶出度测定稳定性考察HPLC图谱
 参比制剂-pH6.8(内含0.1%Tween80)介质-桨法-75转
 对照品溶液-2-1

<样品信息>

色谱柱:XB-C18(50mm*4.6mm,5 μ m) 流速: 1.5ml/min
 柱温:30 $^{\circ}$ C 波长: 268nm
 数据文件名: RC\$J339 - 0-199/25-1024-2 - cbzj-wdx-kdst-rcd-jf75z-pH6.8+0.1tw80jz-dz2-2.lcd
 方法文件名: RC\$J339 - J339-rcd-kdst-2.5min-FX274.lcm
 批处理文件名: RC\$J339 - 20240926-rcd-kdst-FX274.lcb
 样品瓶号: 1-54
 进样体积: 10 μ l 版本号: 6.115
 进样时间: 2024/09/26 14:32:10 实验者: xiechaojun
 处理时间 (V2) : 2024/09/26 16:13:15 处理者: xiechaojun
 仪器型号: SHIMADZU LC-2050C(FX274)

<色谱图>

mV



<峰表>

检测器A Ch1 268nm

峰号	保留时间	面积	面积%	高度	理论塔板数(USP)	拖尾因子	分离度(USP)
1	1.551	78389	100.000	14695	2044	1.188	--
总计		78389	100.000	14695			

图20 坎地沙坦酯氨氯地平片溶出度测定稳定性考察HPLC图谱
 参比制剂-pH6.8(内含0.1%Tween80)介质-桨法-75转
 对照品溶液-2-2