



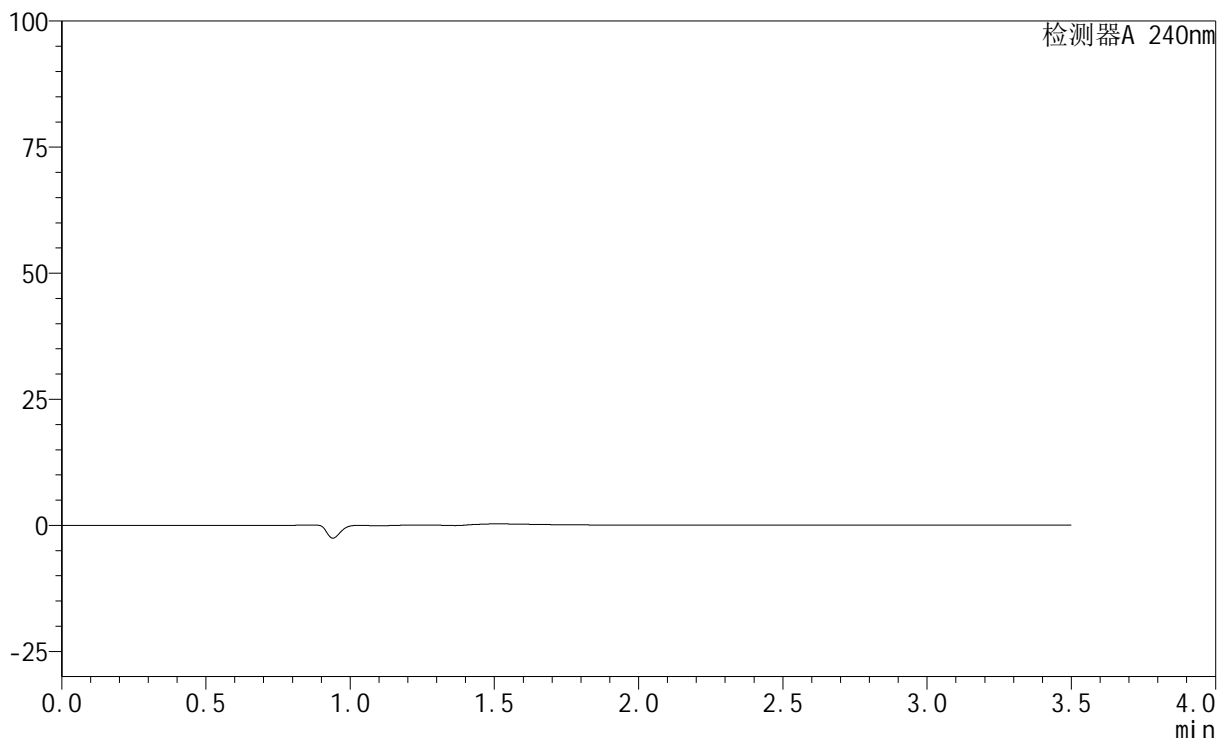
SMF-4035

<样品信息>

色谱柱:XB-C18(150mm*4.6mm,5μm) 流速: 1.5ml/min
 柱温:30°C 波长: 240nm
 数据文件名: RC\$SMF-4035 - 1-16/27-1416-2 - cbzj-LA6362p-rcqx-pH2.0jz-lf100z-jyx1-rj.lcd
 方法文件名: RC\$SMF-4035 - SMF-4035-rcqx-FX276.lcm
 批处理文件名: RC\$SMF-4035 - 20240925-rcqx-FX276.lcb
 样品瓶号: 1-9
 进样体积: 10μl 版本号: 6.115
 进样时间: 2024/09/25 15:11:40 实验者: jiangjinwei
 处理时间 (V2) : 2024/09/26 11:34:44 处理者: jiangjinwei
 仪器型号: SHIMADZU LC-2050C(FX276)

<色谱图>

mV



<峰表>

检测器A 240nm

峰号	保留时间	面积	高度	面积%	理论塔板数(USP)	拖尾因子	分离度(USP)
总计							

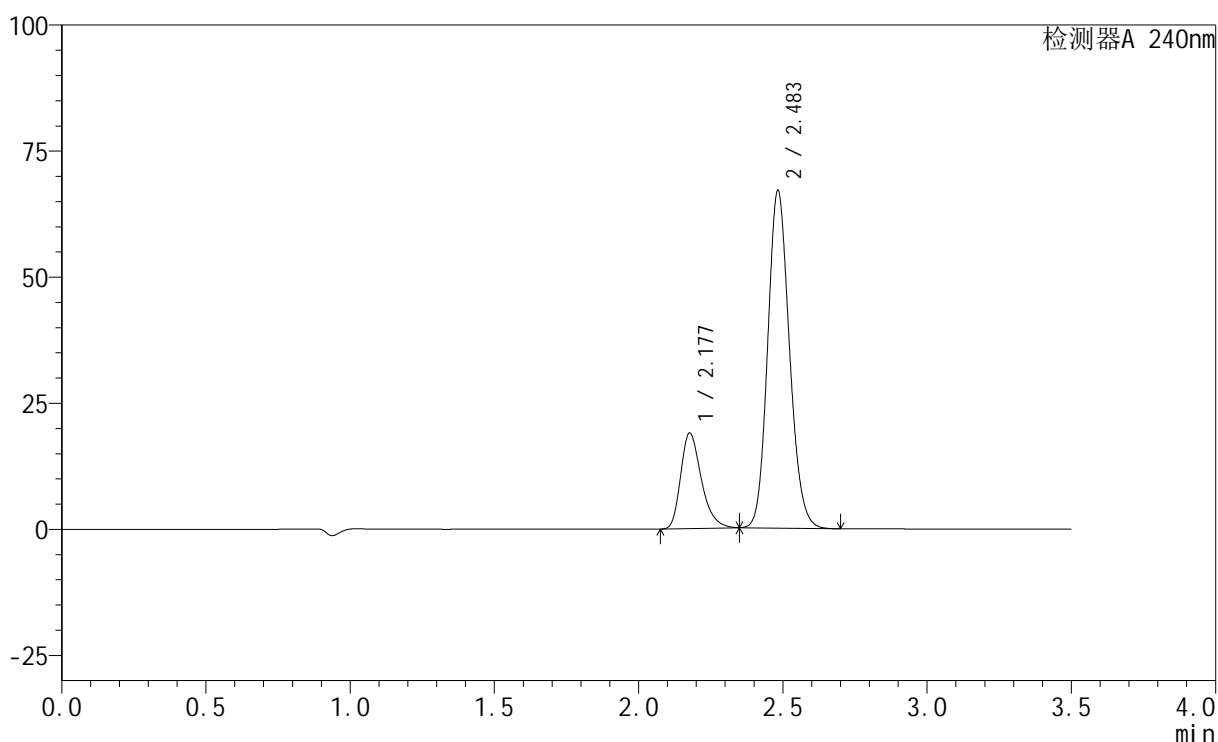
图1 氨氯地平阿托伐他汀钙片溶出曲线测定HPLC图谱
参比制剂-LA6362批-pH2.0介质-篮法-100转
溶剂

<样品信息>

色谱柱:XB-C18(150mm*4.6mm,5 μ m) 流速: 1.5ml/min
 柱温:30 $^{\circ}$ C 波长: 240nm
 数据文件名: RC\$SMF-4035 - 1-16/27-1417-2 - cbzj-LA6362p-rcqx-pH2.0jz-lf100z-jyx1-dz1-1.lcd
 方法文件名: RC\$SMF-4035 - SMF-4035-rcqx-FX276.lcm
 批处理文件名: RC\$SMF-4035 - 20240925-rcqx-FX276.lcb
 样品瓶号: 1-18
 进样体积: 10 μ l 版本号: 6.115
 进样时间: 2024/09/25 15:15:33 实验者: jiangjinwei
 处理时间 (V2): 2024/09/26 11:34:50 处理者: jiangjinwei
 仪器型号: SHIMADZU LC-2050C(FX276)

<色谱图>

mV



<峰表>

检测器A 240nm

峰号	保留时间	面积	高度	面积%	理论塔板数(USP)	拖尾因子	分离度(USP)
1	2.177	94429	18879	21.185	4535	1.310	--
2	2.483	351313	66747	78.815	5198	1.144	2.288
总计		445743	85626	100.000			

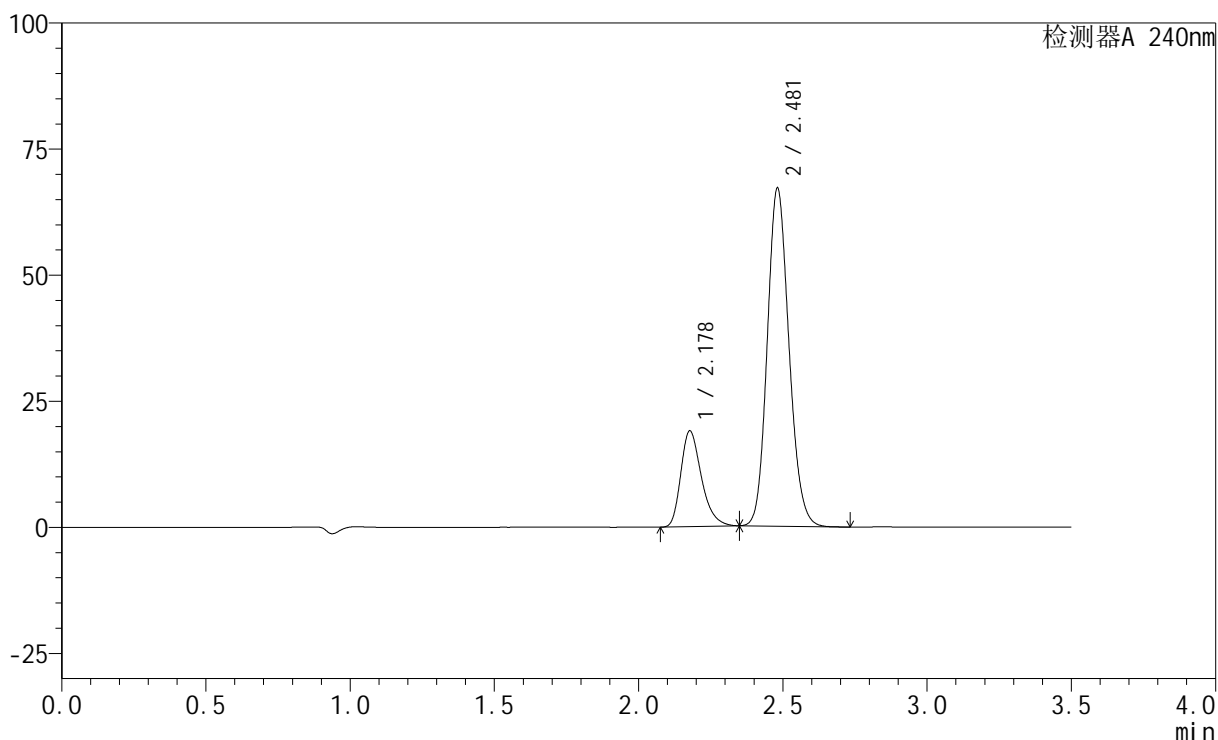
图2 氨氯地平阿托伐他汀钙片溶出曲线测定HPLC图谱
 参比制剂-LA6362批-pH2.0介质-篮法-100转
 对照品溶液-1-1

<样品信息>

色谱柱:XB-C18(150mm*4.6mm,5 μ m) 流速: 1.5ml/min
 柱温:30 $^{\circ}$ C 波长: 240nm
 数据文件名: RC\$SMF-4035 - 1-16/27-1418-2 - cbzj-LA6362p-rcqx-pH2.0jz-lf100z-jyx1-dz1-2.lcd
 方法文件名: RC\$SMF-4035 - SMF-4035-rcqx-FX276.lcm
 批处理文件名: RC\$SMF-4035 - 20240925-rcqx-FX276.lcb
 样品瓶号: 1-18
 进样体积: 10 μ l 版本号: 6.115
 进样时间: 2024/09/25 15:19:26 实验者: jiangjinwei
 处理时间 (V2): 2024/09/26 11:34:54 处理者: jiangjinwei
 仪器型号: SHIMADZU LC-2050C(FX276)

<色谱图>

mV



<峰表>

检测器A 240nm

峰号	保留时间	面积	高度	面积%	理论塔板数(USP)	拖尾因子	分离度(USP)
1	2.178	94501	18942	21.189	4554	1.308	--
2	2.481	351494	67021	78.811	5198	1.141	2.276
总计		445994	85963	100.000			

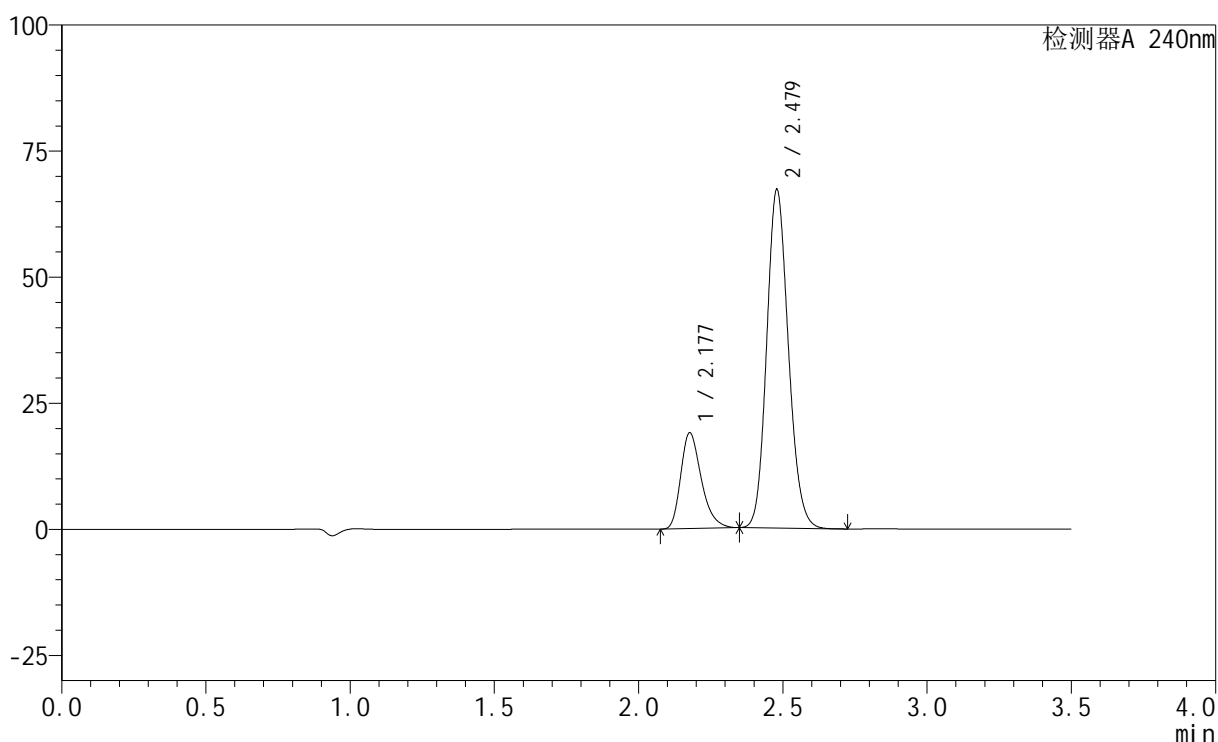
图3 氨氯地平阿托伐他汀钙片溶出曲线测定HPLC图谱
 参比制剂-LA6362批-pH2.0介质-篮法-100转
 对照品溶液-1-2

<样品信息>

色谱柱:XB-C18(150mm*4.6mm,5 μ m) 流速: 1.5ml/min
 柱温:30 $^{\circ}$ C 波长: 240nm
 数据文件名: RC\$SMF-4035 - 1-16/27-1419-2 - cbzj-LA6362p-rcqx-pH2.0jz-lf100z-jyx1-dz1-3.lcd
 方法文件名: RC\$SMF-4035 - SMF-4035-rcqx-FX276.lcm
 批处理文件名: RC\$SMF-4035 - 20240925-rcqx-FX276.lcb
 样品瓶号: 1-18
 进样体积: 10 μ l 版本号: 6.115
 进样时间: 2024/09/25 15:23:20 实验者: jiangjinwei
 处理时间 (V2): 2024/09/26 11:34:57 处理者: jiangjinwei
 仪器型号: SHIMADZU LC-2050C(FX276)

<色谱图>

mV



<峰表>

检测器A 240nm

峰号	保留时间	面积	高度	面积%	理论塔板数(USP)	拖尾因子	分离度(USP)
1	2.177	94484	18933	21.175	4546	1.306	--
2	2.479	351718	67130	78.825	5198	1.140	2.263
总计		446202	86063	100.000			

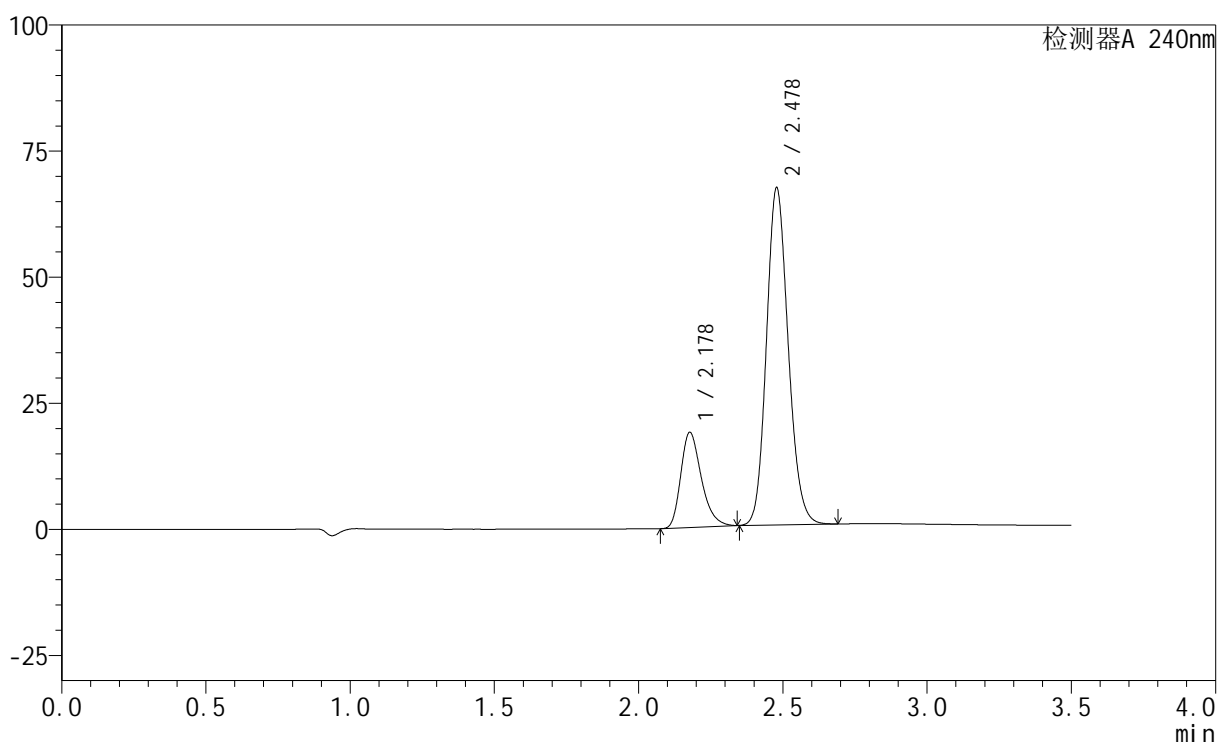
图4 氨氯地平阿托伐他汀钙片溶出曲线测定HPLC图谱
 参比制剂-LA6362批-pH2.0介质-篮法-100转
 对照品溶液-1-3

<样品信息>

色谱柱:XB-C18(150mm*4.6mm,5 μ m) 流速: 1.5ml/min
 柱温:30 $^{\circ}$ C 波长: 240nm
 数据文件名: RC\$SMF-4035 - 1-16/27-1420-2 - cbzj-LA6362p-rcqx-pH2.0jz-lf100z-jyx1-dz1-4.lcb
 方法文件名: RC\$SMF-4035 - SMF-4035-rcqx-FX276.lcm
 批处理文件名: RC\$SMF-4035 - 20240925-rcqx-FX276.lcb
 样品瓶号: 1-18
 进样体积: 10 μ l 版本号: 6.115
 进样时间: 2024/09/25 15:27:13 实验者: jiangjinwei
 处理时间 (V2): 2024/09/26 11:35:00 处理者: jiangjinwei
 仪器型号: SHIMADZU LC-2050C(FX276)

<色谱图>

mV



<峰表>

检测器A 240nm

峰号	保留时间	面积	高度	面积%	理论塔板数(USP)	拖尾因子	分离度(USP)
1	2.178	93625	18811	21.066	4552	1.302	--
2	2.478	350818	66772	78.934	5192	1.143	2.256
总计		444444	85583	100.000			

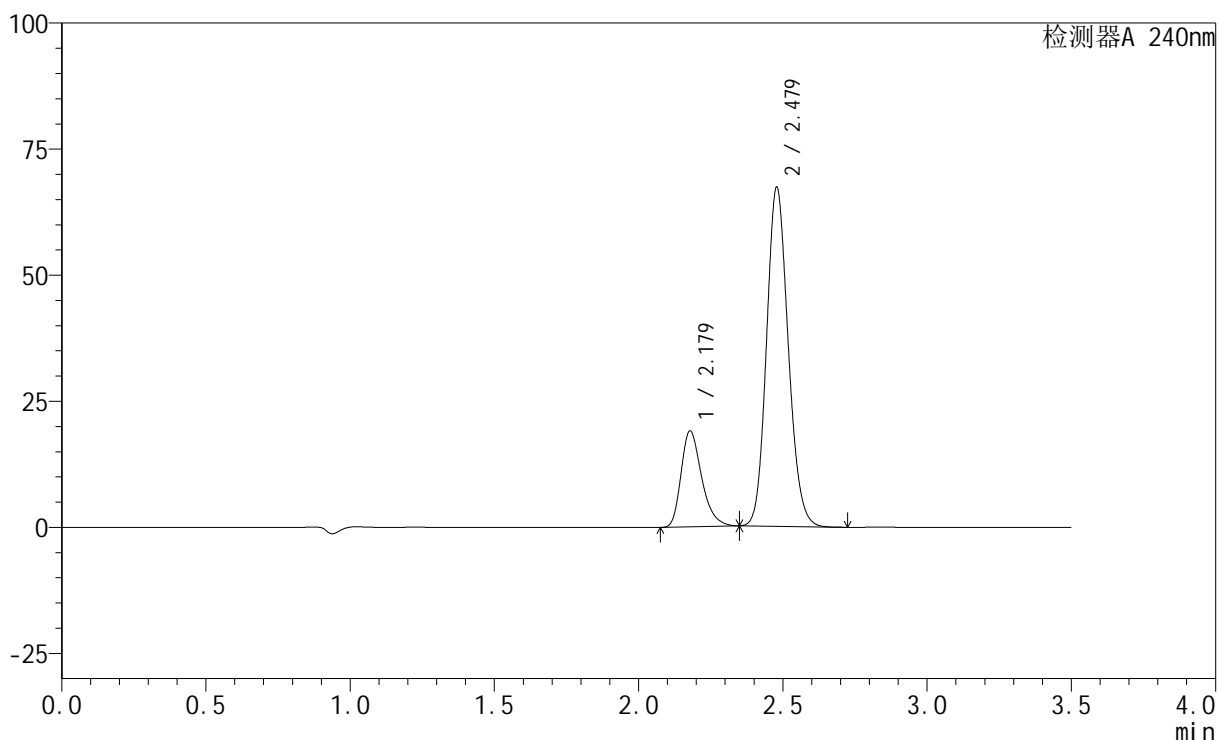
图5 氨氯地平阿托伐他汀钙片溶出曲线测定HPLC图谱
 参比制剂-LA6362批-pH2.0介质-篮法-100转
 对照品溶液-1-4

<样品信息>

色谱柱:XB-C18(150mm*4.6mm,5 μ m) 流速: 1.5ml/min
 柱温:30 $^{\circ}$ C 波长: 240nm
 数据文件名: RC\$SMF-4035 - 1-16/27-1421-2 - cbzj-LA6362p-rcqx-pH2.0jz-lf100z-jyx1-dz1-5.lcd
 方法文件名: RC\$SMF-4035 - SMF-4035-rcqx-FX276.lcm
 批处理文件名: RC\$SMF-4035 - 20240925-rcqx-FX276.lcb
 样品瓶号: 1-18
 进样体积: 10 μ l 版本号: 6.115
 进样时间: 2024/09/25 15:31:06 实验者: jiangjinwei
 处理时间(V2): 2024/09/26 11:35:05 处理者: jiangjinwei
 仪器型号: SHIMADZU LC-2050C(FX276)

<色谱图>

mV



<峰表>

检测器A 240nm

峰号	保留时间	面积	高度	面积%	理论塔板数(USP)	拖尾因子	分离度(USP)
1	2.179	94497	18999	21.157	4556	1.305	--
2	2.479	352144	67195	78.843	5199	1.139	2.252
总计		446641	86195	100.000			

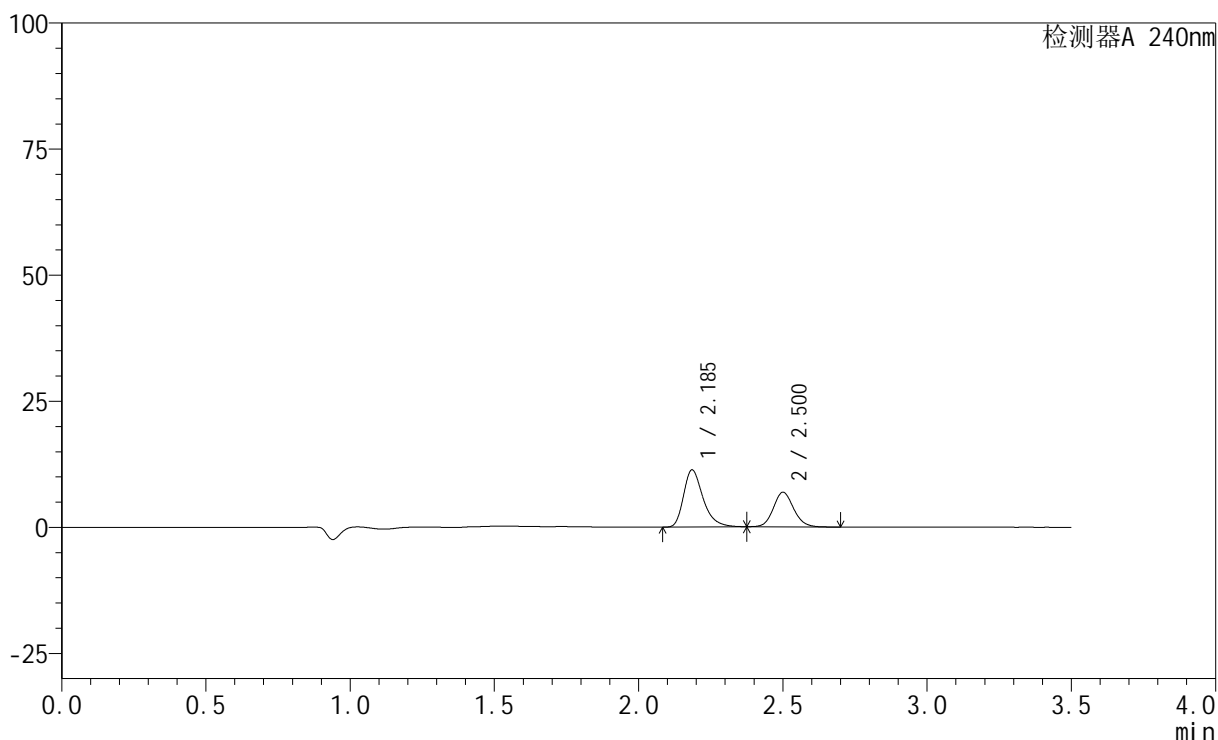
图6 氨氯地平阿托伐他汀钙片溶出曲线测定HPLC图谱
 参比制剂-LA6362批-pH2.0介质-篮法-100转
 对照品溶液-1-5

<样品信息>

色谱柱:XB-C18(150mm*4.6mm,5 μ m) 流速: 1.5ml/min
 柱温:30 $^{\circ}$ C 波长: 240nm
 数据文件名: RC\$SMF-4035 - 1-16/27-1422-2 - cbzj-LA6362p-rcqx-pH2.0jz-lf100z-jyx1-5min-P1.lcd
 方法文件名: RC\$SMF-4035 - SMF-4035-rcqx-FX276.lcm
 批处理文件名: RC\$SMF-4035 - 20240925-rcqx-FX276.lcb
 样品瓶号: 1-1
 进样体积: 10 μ l 版本号: 6.115
 进样时间: 2024/09/25 15:35:00 实验者: jiangjinwei
 处理时间(V2): 2024/09/26 11:35:08 处理者: jiangjinwei
 仪器型号: SHIMADZU LC-2050C(FX276)

<色谱图>

mV



<峰表>

检测器A 240nm

峰号	保留时间	面积	高度	面积%	理论塔板数(USP)	拖尾因子	分离度(USP)
1	2.185	53357	11277	61.384	5231	1.335	--
2	2.500	33567	6825	38.616	6134	1.115	2.534
总计		86924	18102	100.000			

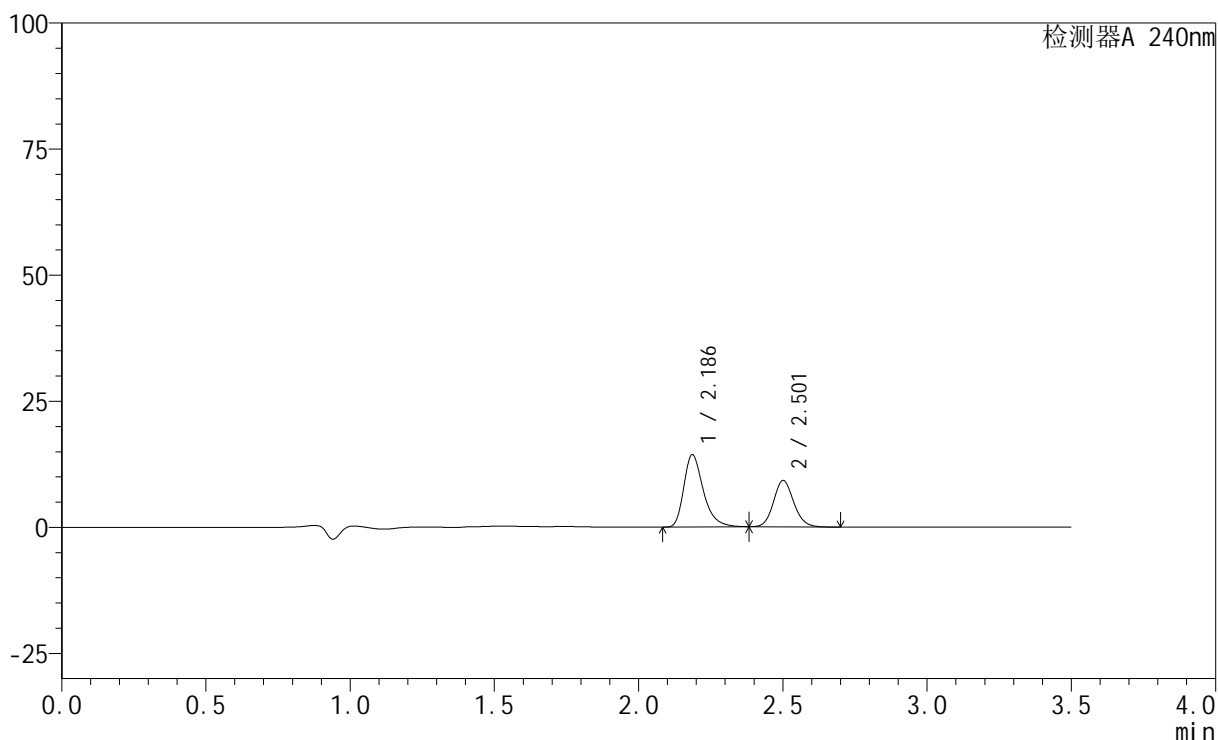
图7 氨氯地平阿托伐他汀钙片溶出曲线测定HPLC图谱
 参比制剂-LA6362批-pH2.0介质-篮法-100转-5min-片1
 供试品溶液-1

<样品信息>

色谱柱:XB-C18(150mm*4.6mm,5 μ m) 流速: 1.5ml/min
 柱温:30 $^{\circ}$ C 波长: 240nm
 数据文件名: RC\$SMF-4035 - 1-16/27-1423-2 - cbzj-LA6362p-rcqx-pH2.0jz-lf100z-jyx1-5min-P2.lcd
 方法文件名: RC\$SMF-4035 - SMF-4035-rcqx-FX276.lcm
 批处理文件名: RC\$SMF-4035 - 20240925-rcqx-FX276.lcb
 样品瓶号: 1-10
 进样体积: 10 μ l 版本号: 6.115
 进样时间: 2024/09/25 15:38:52 实验者: jiangjinwei
 处理时间 (V2): 2024/09/26 11:35:12 处理者: jiangjinwei
 仪器型号: SHIMADZU LC-2050C(FX276)

<色谱图>

mV



<峰表>

检测器A 240nm

峰号	保留时间	面积	高度	面积%	理论塔板数(USP)	拖尾因子	分离度(USP)
1	2.186	67644	14326	60.194	5232	1.337	--
2	2.501	44732	9117	39.806	6176	1.122	2.535
总计		112376	23444	100.000			

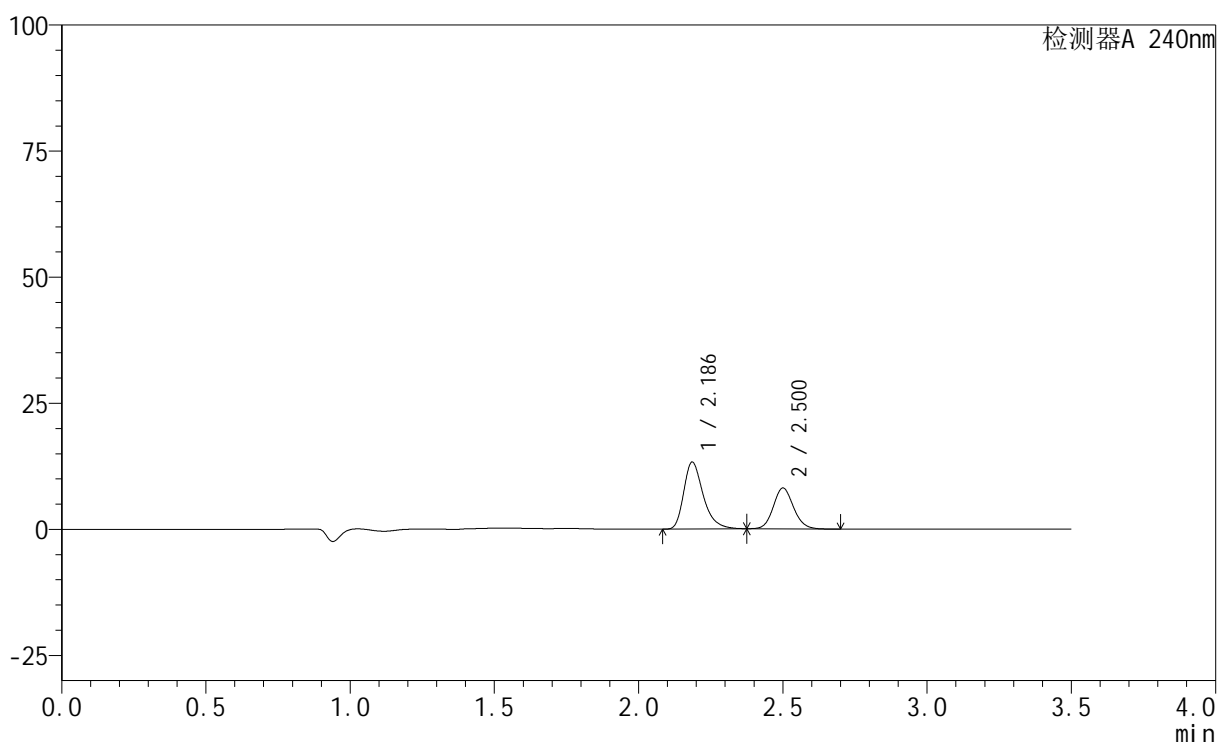
图8 氨氯地平阿托伐他汀钙片溶出曲线测定HPLC图谱
 参比制剂-LA6362批-pH2.0介质-篮法-100转-5min-片2
 供试品溶液-1

<样品信息>

色谱柱:XB-C18(150mm*4.6mm,5 μ m) 流速: 1.5ml/min
 柱温:30 $^{\circ}$ C 波长: 240nm
 数据文件名: RC\$SMF-4035 - 1-16/27-1424-2 - cbzj-LA6362p-rcqx-pH2.0jz-lf100z-jyx1-5min-P3.lcd
 方法文件名: RC\$SMF-4035 - SMF-4035-rcqx-FX276.lcm
 批处理文件名: RC\$SMF-4035 - 20240925-rcqx-FX276.lcb
 样品瓶号: 1-19
 进样体积: 10 μ l 版本号: 6.115
 进样时间: 2024/09/25 15:42:44 实验者: jiangjinwei
 处理时间 (V2): 2024/09/26 11:35:15 处理者: jiangjinwei
 仪器型号: SHIMADZU LC-2050C(FX276)

<色谱图>

mV



<峰表>

检测器A 240nm

峰号	保留时间	面积	高度	面积%	理论塔板数(USP)	拖尾因子	分离度(USP)
1	2.186	62498	13235	61.221	5223	1.335	--
2	2.500	39587	8070	38.779	6142	1.117	2.527
总计		102085	21305	100.000			

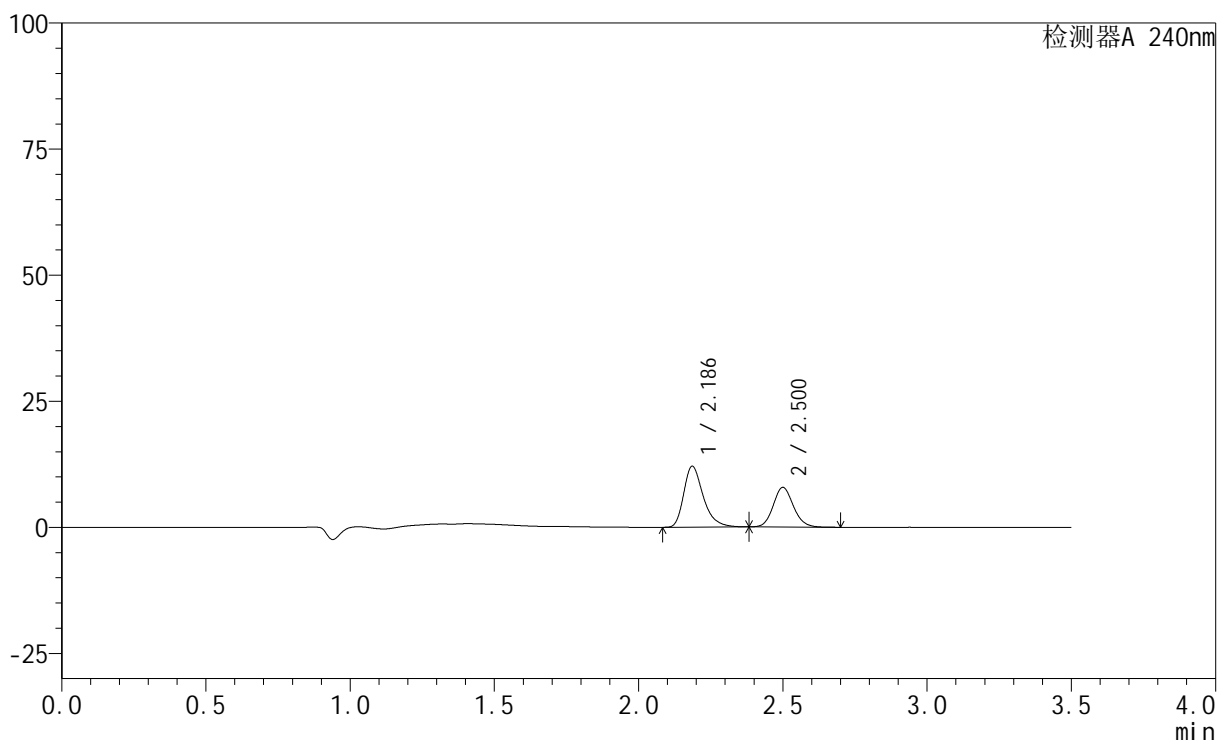
图9 氨氯地平阿托伐他汀钙片溶出曲线测定HPLC图谱
 参比制剂-LA6362批-pH2.0介质-篮法-100转-5min-片3
 供试品溶液-1

<样品信息>

色谱柱:XB-C18(150mm*4.6mm,5 μ m) 流速: 1.5ml/min
 柱温:30 $^{\circ}$ C 波长: 240nm
 数据文件名: RC\$SMF-4035 - 1-16/27-1425-2 - cbzj-LA6362p-rcqx-pH2.0jz-lf100z-jyx1-5min-P4.lcd
 方法文件名: RC\$SMF-4035 - SMF-4035-rcqx-FX276.lcm
 批处理文件名: RC\$SMF-4035 - 20240925-rcqx-FX276.lcb
 样品瓶号: 1-28
 进样体积: 10 μ l 版本号: 6.115
 进样时间: 2024/09/25 15:46:37 实验者: jiangjinwei
 处理时间 (V2): 2024/09/26 11:35:17 处理者: jiangjinwei
 仪器型号: SHIMADZU LC-2050C(FX276)

<色谱图>

mV



<峰表>

检测器A 240nm

峰号	保留时间	面积	高度	面积%	理论塔板数(USP)	拖尾因子	分离度(USP)
1	2.186	56976	12055	59.778	5226	1.338	--
2	2.500	38336	7834	40.222	6159	1.119	2.526
总计		95312	19889	100.000			

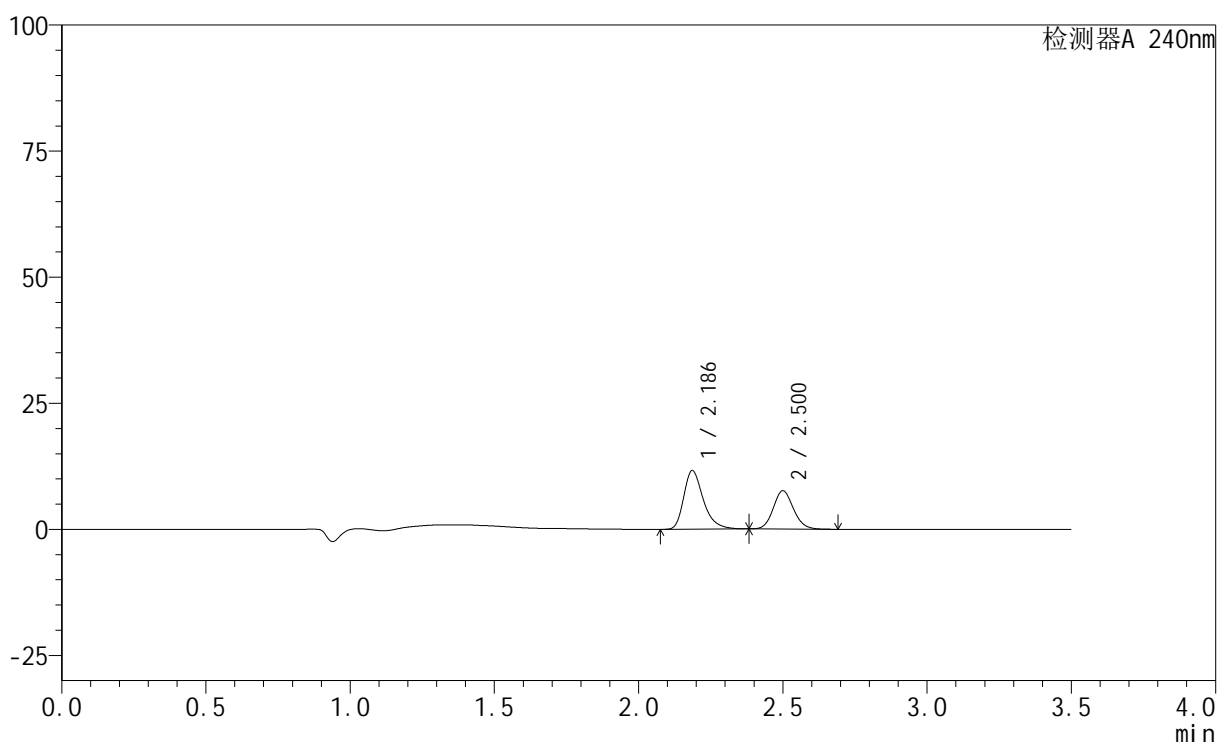
图10 氨氯地平阿托伐他汀钙片溶出曲线测定HPLC图谱
 参比制剂-LA6362批-pH2.0介质-篮法-100转-5min-片4
 供试品溶液-1

<样品信息>

色谱柱:XB-C18(150mm*4.6mm,5 μ m) 流速: 1.5ml/min
 柱温:30 $^{\circ}$ C 波长: 240nm
 数据文件名: RC\$SMF-4035 - 1-16/27-1426-2 - cbzj-LA6362p-rcqx-pH2.0jz-lf100z-jyx1-5min-P5.lcd
 方法文件名: RC\$SMF-4035 - SMF-4035-rcqx-FX276.lcm
 批处理文件名: RC\$SMF-4035 - 20240925-rcqx-FX276.lcb
 样品瓶号: 1-37
 进样体积: 10 μ l 版本号: 6.115
 进样时间: 2024/09/25 15:50:29 实验者: jiangjinwei
 处理时间 (V2): 2024/09/26 11:35:21 处理者: jiangjinwei
 仪器型号: SHIMADZU LC-2050C(FX276)

<色谱图>

mV



<峰表>

检测器A 240nm

峰号	保留时间	面积	高度	面积%	理论塔板数(USP)	拖尾因子	分离度(USP)
1	2.186	54869	11604	59.693	5213	1.335	--
2	2.500	37049	7569	40.307	6146	1.120	2.522
总计		91919	19172	100.000			

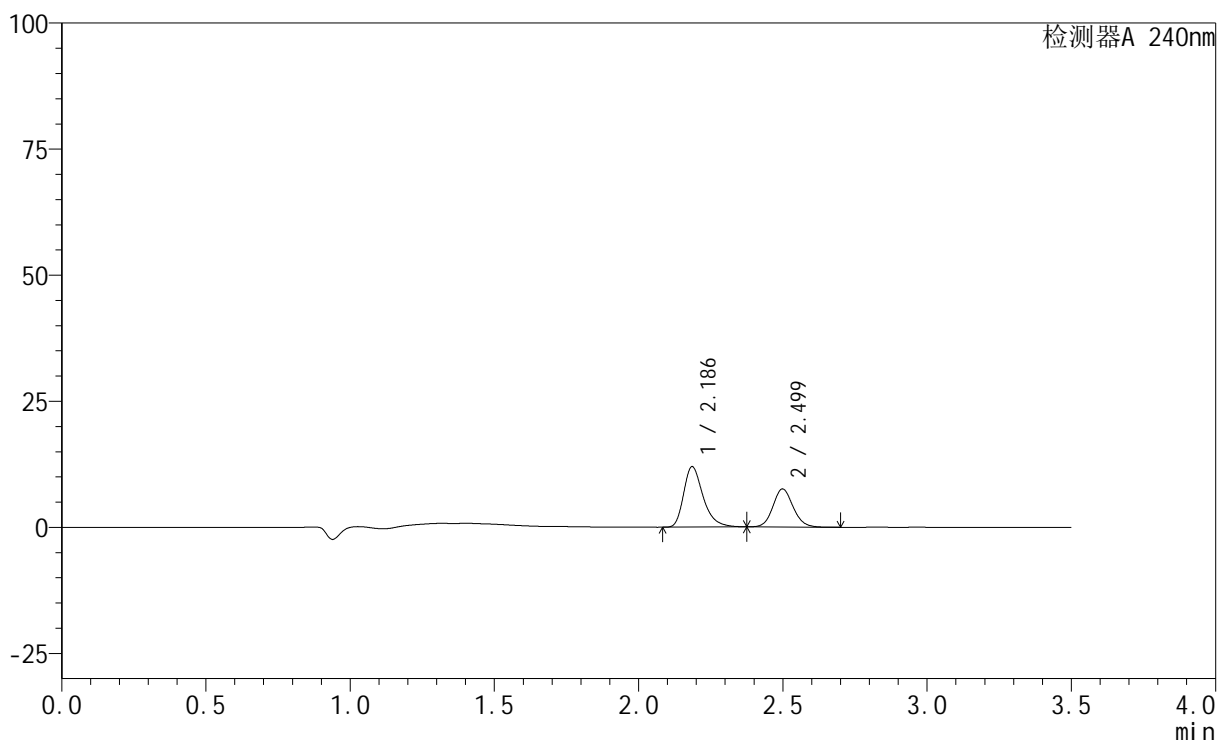
图11 氨氯地平阿托伐他汀钙片溶出曲线测定HPLC图谱
 参比制剂-LA6362批-pH2.0介质-篮法-100转-5min-片5
 供试品溶液-1

<样品信息>

色谱柱:XB-C18(150mm*4.6mm,5 μ m) 流速: 1.5ml/min
 柱温:30 $^{\circ}$ C 波长: 240nm
 数据文件名: RC\$SMF-4035 - 1-16/27-1427-2 - cbzj-LA6362p-rcqx-pH2.0jz-lf100z-jyx1-5min-P6.lcd
 方法文件名: RC\$SMF-4035 - SMF-4035-rcqx-FX276.lcm
 批处理文件名: RC\$SMF-4035 - 20240925-rcqx-FX276.lcb
 样品瓶号: 1-46
 进样体积: 10 μ l 版本号: 6.115
 进样时间: 2024/09/25 15:54:21 实验者: jiangjinwei
 处理时间 (V2): 2024/09/26 11:35:24 处理者: jiangjinwei
 仪器型号: SHIMADZU LC-2050C(FX276)

<色谱图>

mV



<峰表>

检测器A 240nm

峰号	保留时间	面积	高度	面积%	理论塔板数(USP)	拖尾因子	分离度(USP)
1	2.186	56437	11936	60.573	5230	1.336	--
2	2.499	36736	7530	39.427	6151	1.115	2.522
总计		93173	19466	100.000			

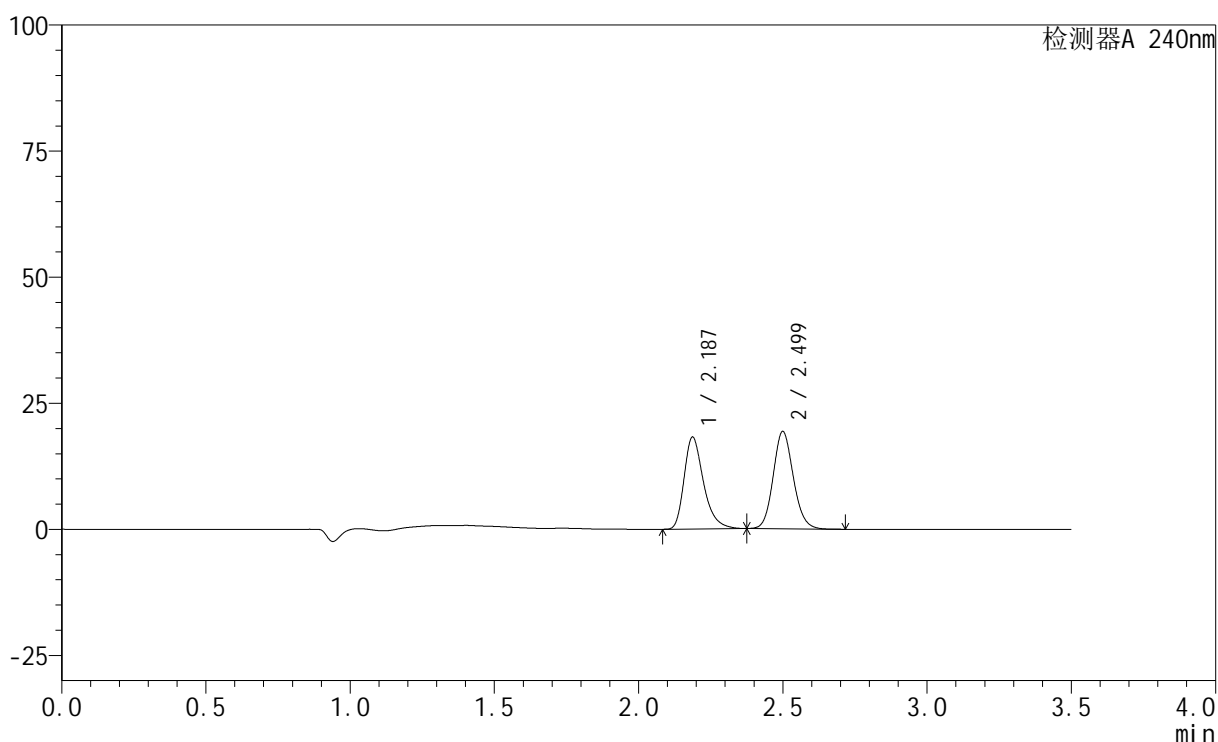
图12 氨氯地平阿托伐他汀钙片溶出曲线测定HPLC图谱
 参比制剂-LA6362批-pH2.0介质-篮法-100转-5min-片6
 供试品溶液-1

<样品信息>

色谱柱:XB-C18(150mm*4.6mm,5 μ m) 流速: 1.5ml/min
 柱温:30 $^{\circ}$ C 波长: 240nm
 数据文件名: RC\$SMF-4035 - 1-16/27-1428-2 - cbzj-LA6362p-rcqx-pH2.0jz-lf100z-jyx1-10min-P1.lcd
 方法文件名: RC\$SMF-4035 - SMF-4035-rcqx-FX276.lcm
 批处理文件名: RC\$SMF-4035 - 20240925-rcqx-FX276.lcb
 样品瓶号: 1-2
 进样体积: 10 μ l 版本号: 6.115
 进样时间: 2024/09/25 15:58:13 实验者: jiangjinwei
 处理时间 (V2): 2024/09/26 11:35:27 处理者: jiangjinwei
 仪器型号: SHIMADZU LC-2050C(FX276)

<色谱图>

mV



<峰表>

检测器A 240nm

峰号	保留时间	面积	高度	面积%	理论塔板数(USP)	拖尾因子	分离度(USP)
1	2.187	85645	18219	47.721	5252	1.335	--
2	2.499	93827	19241	52.279	6194	1.122	2.522
总计		179472	37460	100.000			

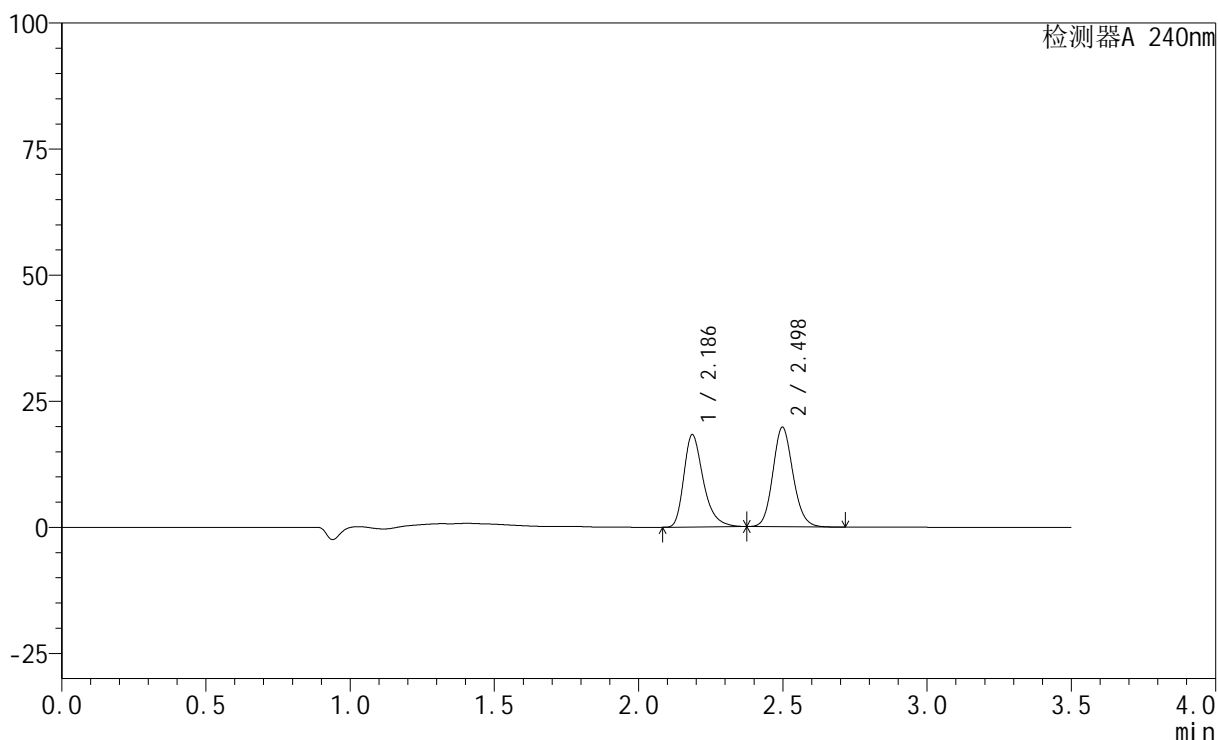
图13 氨氯地平阿托伐他汀钙片溶出曲线测定HPLC图谱
 参比制剂-LA6362批-pH2.0介质-篮法-100转-10min-片1
 供试品溶液-1

<样品信息>

色谱柱:XB-C18(150mm*4.6mm,5 μ m) 流速: 1.5ml/min
 柱温:30 $^{\circ}$ C 波长: 240nm
 数据文件名: RC\$SMF-4035 - 1-16/27-1429-2 - cbzj-LA6362p-rcqx-pH2.0jz-lf100z-jyx1-10min-P2.lcd
 方法文件名: RC\$SMF-4035 - SMF-4035-rcqx-FX276.lcm
 批处理文件名: RC\$SMF-4035 - 20240925-rcqx-FX276.lcb
 样品瓶号: 1-11
 进样体积: 10 μ l 版本号: 6.115
 进样时间: 2024/09/25 16:02:05 实验者: jiangjinwei
 处理时间(V2): 2024/09/26 11:35:30 处理者: jiangjinwei
 仪器型号: SHIMADZU LC-2050C(FX276)

<色谱图>

mV



<峰表>

检测器A 240nm

峰号	保留时间	面积	高度	面积%	理论塔板数(USP)	拖尾因子	分离度(USP)
1	2.186	86210	18260	47.326	5232	1.340	--
2	2.498	95953	19716	52.674	6167	1.126	2.515
总计		182163	37976	100.000			

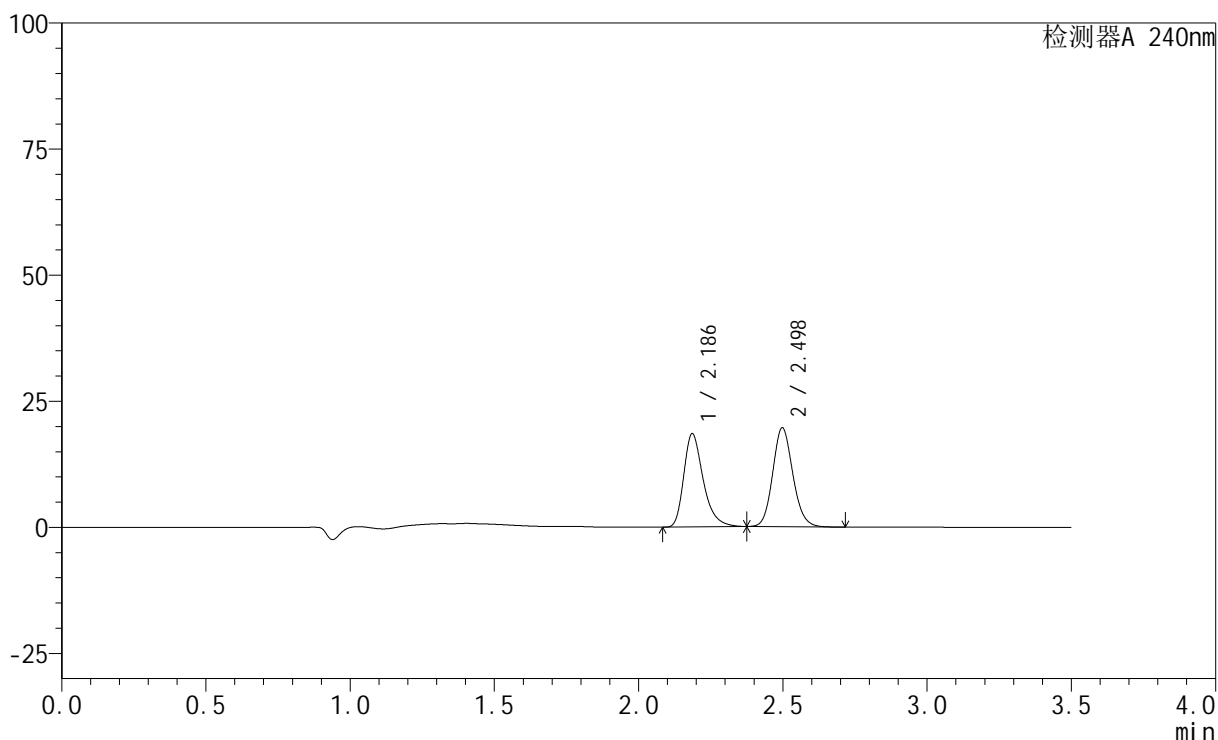
图14 氨氯地平阿托伐他汀钙片溶出曲线测定HPLC图谱
 参比制剂-LA6362批-pH2.0介质-篮法-100转-10min-片2
 供试品溶液-1

<样品信息>

色谱柱:XB-C18(150mm*4.6mm,5 μ m) 流速: 1.5ml/min
 柱温:30 $^{\circ}$ C 波长: 240nm
 数据文件名: RC\$SMF-4035 - 1-16/27-1430-2 - cbzj-LA6362p-rcqx-pH2.0jz-lf100z-jyx1-10min-P3.lcd
 方法文件名: RC\$SMF-4035 - SMF-4035-rcqx-FX276.lcm
 批处理文件名: RC\$SMF-4035 - 20240925-rcqx-FX276.lcb
 样品瓶号: 1-20
 进样体积: 10 μ l 版本号: 6.115
 进样时间: 2024/09/25 16:05:58 实验者: jiangjinwei
 处理时间(V2): 2024/09/26 11:35:33 处理者: jiangjinwei
 仪器型号: SHIMADZU LC-2050C(FX276)

<色谱图>

mV



<峰表>

检测器A 240nm

峰号	保留时间	面积	高度	面积%	理论塔板数(USP)	拖尾因子	分离度(USP)
1	2.186	86963	18425	47.710	5236	1.340	--
2	2.498	95313	19614	52.290	6183	1.124	2.516
总计		182277	38039	100.000			

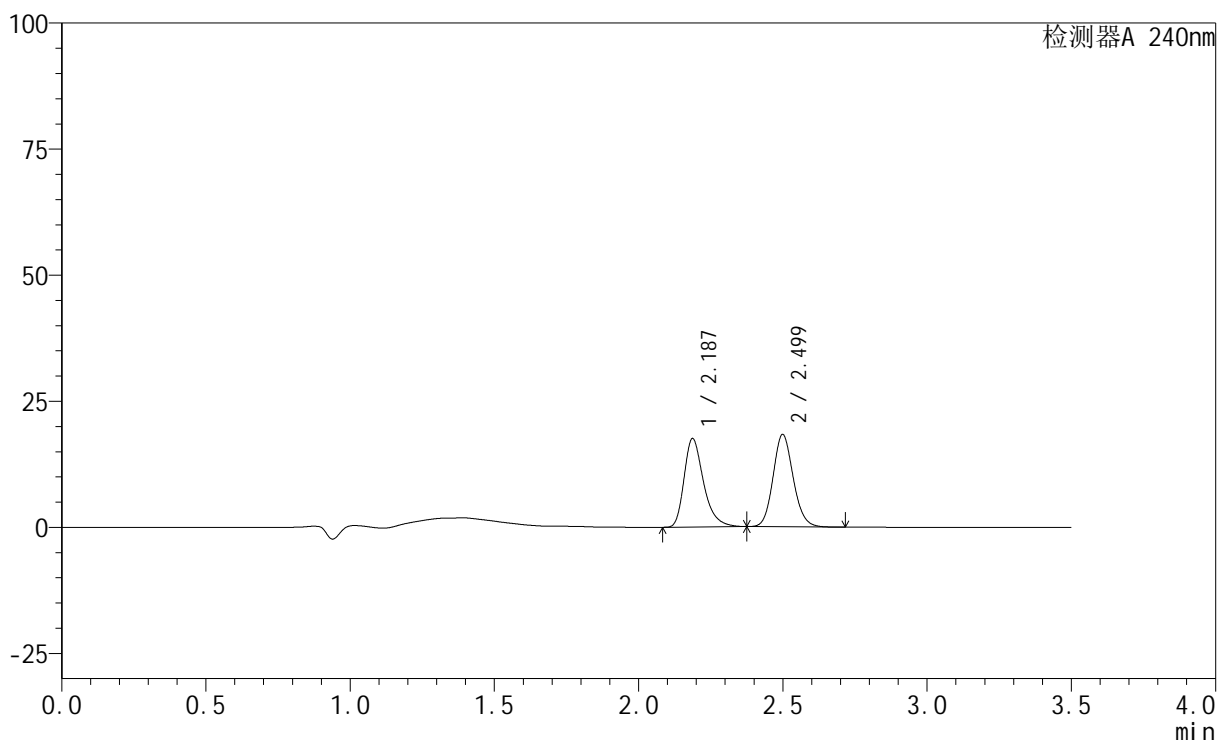
图15 氨氯地平阿托伐他汀钙片溶出曲线测定HPLC图谱
 参比制剂-LA6362批-pH2.0介质-篮法-100转-10min-片3
 供试品溶液-1

<样品信息>

色谱柱:XB-C18(150mm*4.6mm,5 μ m) 流速: 1.5ml/min
 柱温:30 $^{\circ}$ C 波长: 240nm
 数据文件名: RC\$SMF-4035 - 1-16/27-1431-2 - cbzj-LA6362p-rcqx-pH2.0jz-lf100z-jyx1-10min-P4.lcd
 方法文件名: RC\$SMF-4035 - SMF-4035-rcqx-FX276.lcm
 批处理文件名: RC\$SMF-4035 - 20240925-rcqx-FX276.lcb
 样品瓶号: 1-29
 进样体积: 10 μ l 版本号: 6.115
 进样时间: 2024/09/25 16:09:50 实验者: jiangjinwei
 处理时间 (V2): 2024/09/26 11:35:35 处理者: jiangjinwei
 仪器型号: SHIMADZU LC-2050C(FX276)

<色谱图>

mV



<峰表>

检测器A 240nm

峰号	保留时间	面积	高度	面积%	理论塔板数(USP)	拖尾因子	分离度(USP)
1	2.187	82631	17540	48.131	5244	1.338	--
2	2.499	89047	18274	51.869	6181	1.126	2.516
总计		171678	35813	100.000			

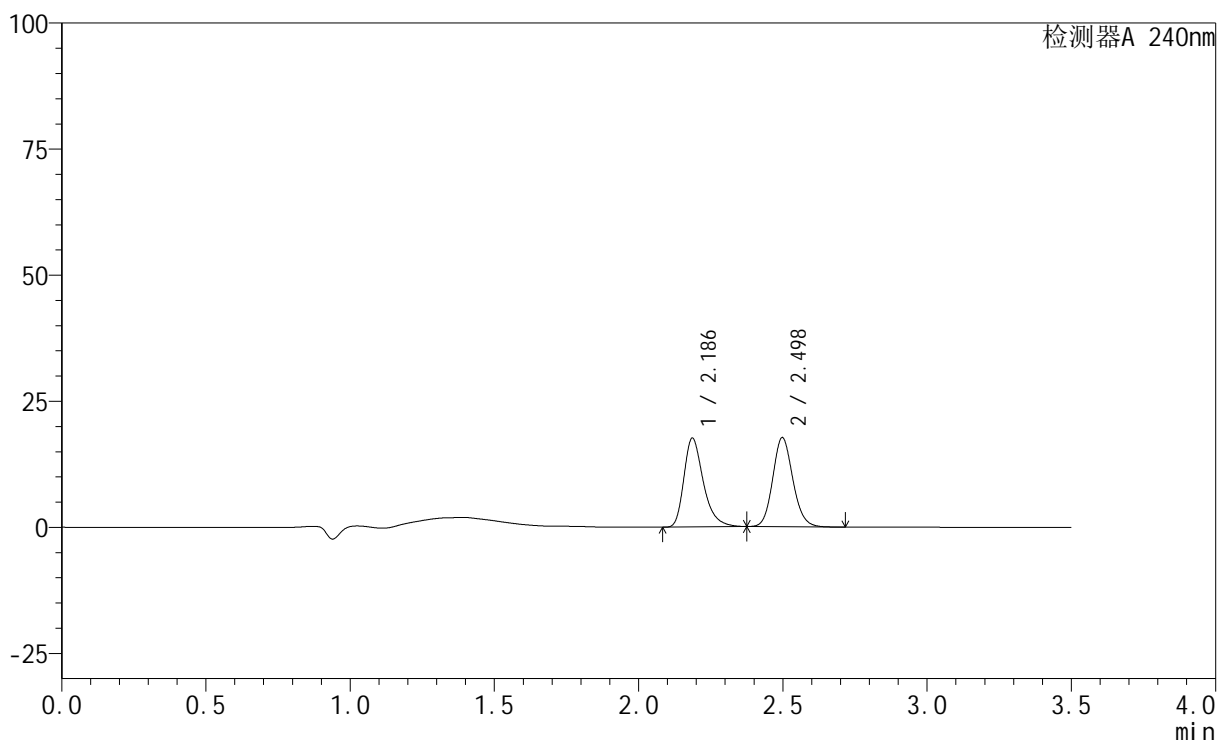
图16 氨氯地平阿托伐他汀钙片溶出曲线测定HPLC图谱
 参比制剂-LA6362批-pH2.0介质-篮法-100转-10min-片4
 供试品溶液-1

<样品信息>

色谱柱:XB-C18(150mm*4.6mm,5 μ m) 流速: 1.5ml/min
 柱温:30 $^{\circ}$ C 波长: 240nm
 数据文件名: RC\$SMF-4035 - 1-16/27-1432-2 - cbzj-LA6362p-rcqx-pH2.0jz-lf100z-jyx1-10min-P5.lcd
 方法文件名: RC\$SMF-4035 - SMF-4035-rcqx-FX276.lcm
 批处理文件名: RC\$SMF-4035 - 20240925-rcqx-FX276.lcb
 样品瓶号: 1-38
 进样体积: 10 μ l 版本号: 6.115
 进样时间: 2024/09/25 16:13:42 实验者: jiangjinwei
 处理时间(V2): 2024/09/26 11:35:38 处理者: jiangjinwei
 仪器型号: SHIMADZU LC-2050C(FX276)

<色谱图>

mV



<峰表>

检测器A 240nm

峰号	保留时间	面积	高度	面积%	理论塔板数(USP)	拖尾因子	分离度(USP)
1	2.186	82942	17582	49.130	5239	1.340	--
2	2.498	85880	17672	50.870	6183	1.125	2.513
总计		168822	35253	100.000			

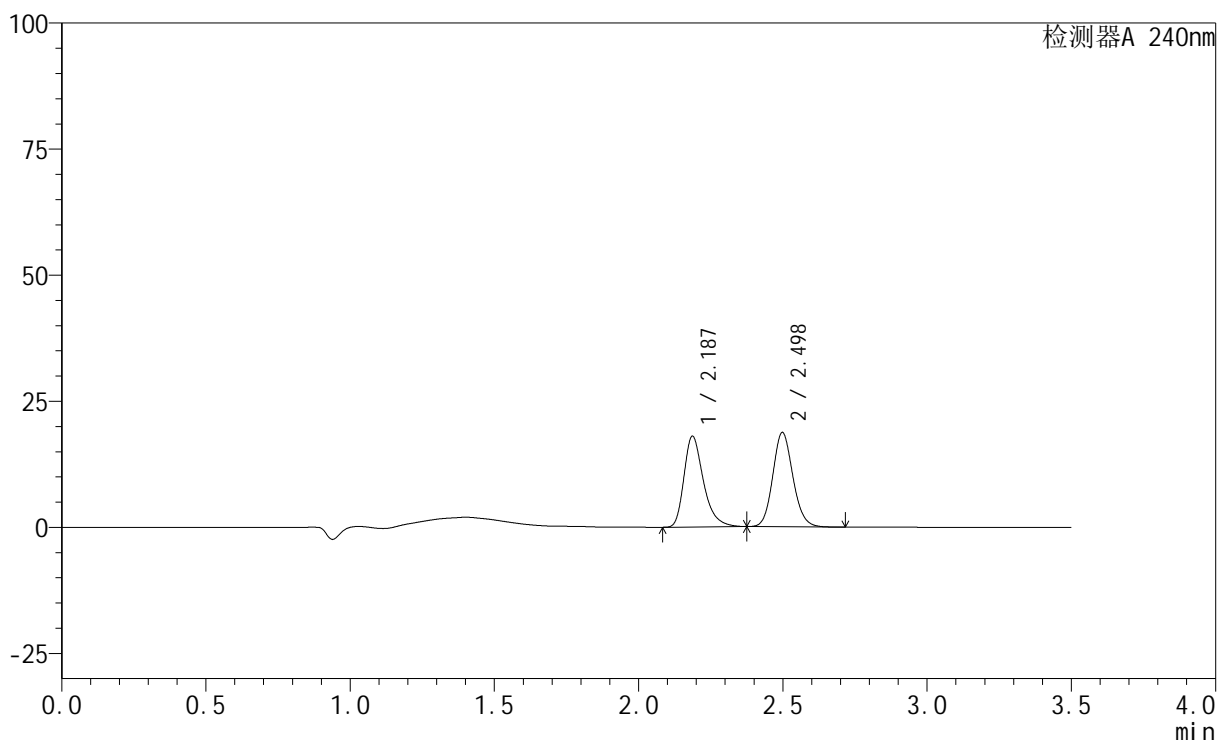
图17 氨氯地平阿托伐他汀钙片溶出曲线测定HPLC图谱
 参比制剂-LA6362批-pH2.0介质-篮法-100转-10min-片5
 供试品溶液-1

<样品信息>

色谱柱:XB-C18(150mm*4.6mm,5 μ m) 流速: 1.5ml/min
 柱温:30 $^{\circ}$ C 波长: 240nm
 数据文件名: RC\$SMF-4035 - 1-16/27-1433-2 - cbzj-LA6362p-rcqx-pH2.0jz-lf100z-jyx1-10min-P6.lcd
 方法文件名: RC\$SMF-4035 - SMF-4035-rcqx-FX276.lcm
 批处理文件名: RC\$SMF-4035 - 20240925-rcqx-FX276.lcb
 样品瓶号: 1-47
 进样体积: 10 μ l 版本号: 6.115
 进样时间: 2024/09/25 16:17:32 实验者: jiangjinwei
 处理时间 (V2): 2024/09/26 11:35:41 处理者: jiangjinwei
 仪器型号: SHIMADZU LC-2050C(FX276)

<色谱图>

mV



<峰表>

检测器A 240nm

峰号	保留时间	面积	高度	面积%	理论塔板数(USP)	拖尾因子	分离度(USP)
1	2.187	84788	17984	48.283	5238	1.339	--
2	2.498	90817	18690	51.717	6187	1.125	2.513
总计		175605	36674	100.000			

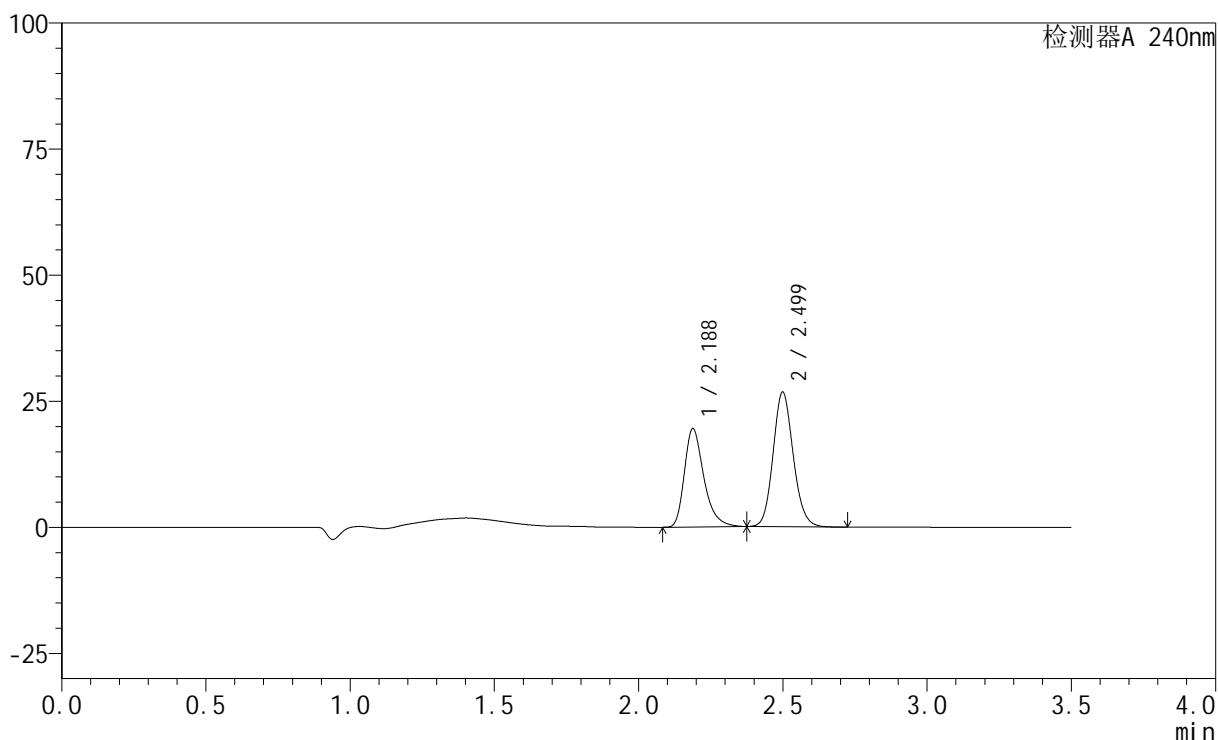
图18 氨氯地平阿托伐他汀钙片溶出曲线测定HPLC图谱
 参比制剂-LA6362批-pH2.0介质-篮法-100转-10min-片6
 供试品溶液-1

<样品信息>

色谱柱:XB-C18(150mm*4.6mm,5 μ m) 流速: 1.5ml/min
 柱温:30 $^{\circ}$ C 波长: 240nm
 数据文件名: RC\$SMF-4035 - 1-16/27-1434-2 - cbzj-LA6362p-rcqx-pH2.0jz-lf100z-jyx1-15min-P1.lcd
 方法文件名: RC\$SMF-4035 - SMF-4035-rcqx-FX276.lcm
 批处理文件名: RC\$SMF-4035 - 20240925-rcqx-FX276.lcb
 样品瓶号: 1-3 版本号: 6.115
 进样体积: 10 μ l 进样时间: 2024/09/25 16:21:26 实验者: jiangjinwei
 处理时间 (V2): 2024/09/26 11:35:43 处理者: jiangjinwei
 仪器型号: SHIMADZU LC-2050C(FX276)

<色谱图>

mV



<峰表>

检测器A 240nm

峰号	保留时间	面积	高度	面积%	理论塔板数(USP)	拖尾因子	分离度(USP)
1	2.188	91773	19511	41.431	5245	1.339	--
2	2.499	129737	26623	58.569	6186	1.127	2.508
总计		221510	46135	100.000			

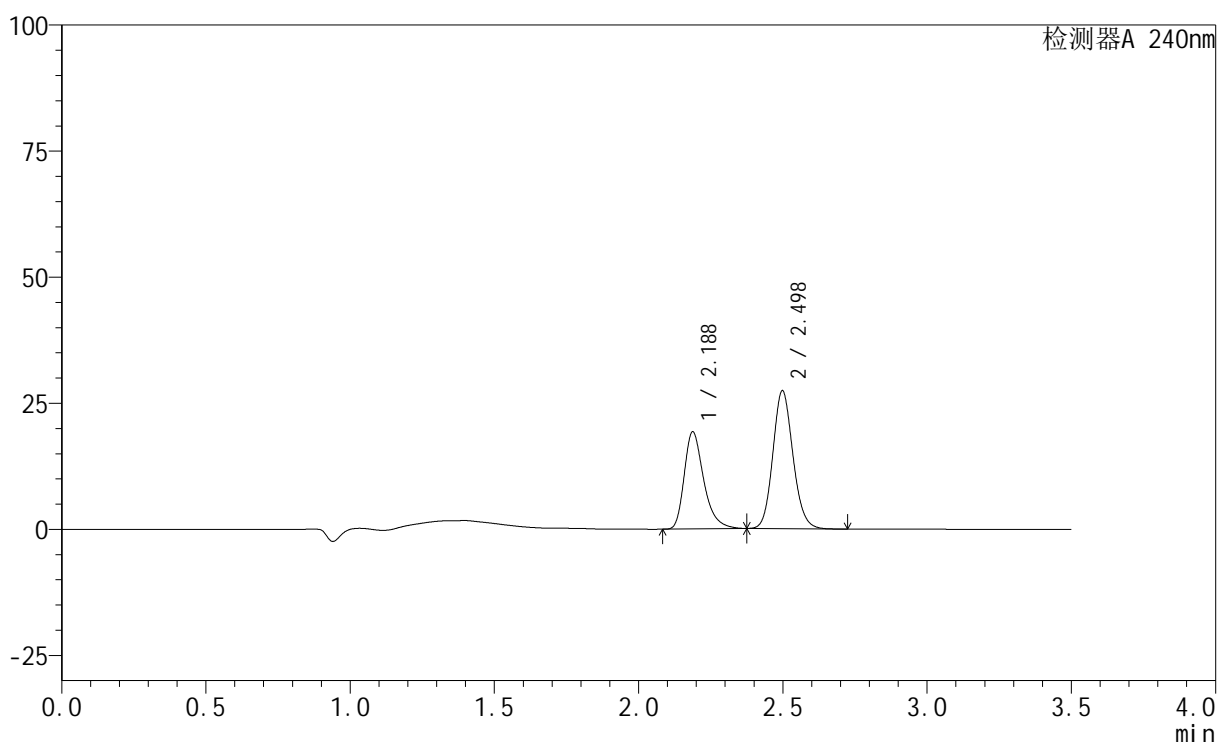
图19 氨氯地平阿托伐他汀钙片溶出曲线测定HPLC图谱
 参比制剂-LA6362批-pH2.0介质-篮法-100转-15min-片1
 供试品溶液-1

<样品信息>

色谱柱:XB-C18(150mm*4.6mm,5 μ m) 流速: 1.5ml/min
 柱温:30 $^{\circ}$ C 波长: 240nm
 数据文件名: RC\$SMF-4035 - 1-16/27-1435-2 - cbzj-LA6362p-rcqx-pH2.0jz-lf100z-jyx1-15min-P2.lcd
 方法文件名: RC\$SMF-4035 - SMF-4035-rcqx-FX276.lcm
 批处理文件名: RC\$SMF-4035 - 20240925-rcqx-FX276.lcb
 样品瓶号: 1-12
 进样体积: 10 μ l 版本号: 6.115
 进样时间: 2024/09/25 16:25:18 实验者: jiangjinwei
 处理时间(V2): 2024/09/26 11:35:46 处理者: jiangjinwei
 仪器型号: SHIMADZU LC-2050C(FX276)

<色谱图>

mV



<峰表>

检测器A 240nm

峰号	保留时间	面积	高度	面积%	理论塔板数(USP)	拖尾因子	分离度(USP)
1	2.188	90795	19283	40.615	5240	1.341	--
2	2.498	132757	27320	59.385	6183	1.128	2.505
总计		223552	46603	100.000			

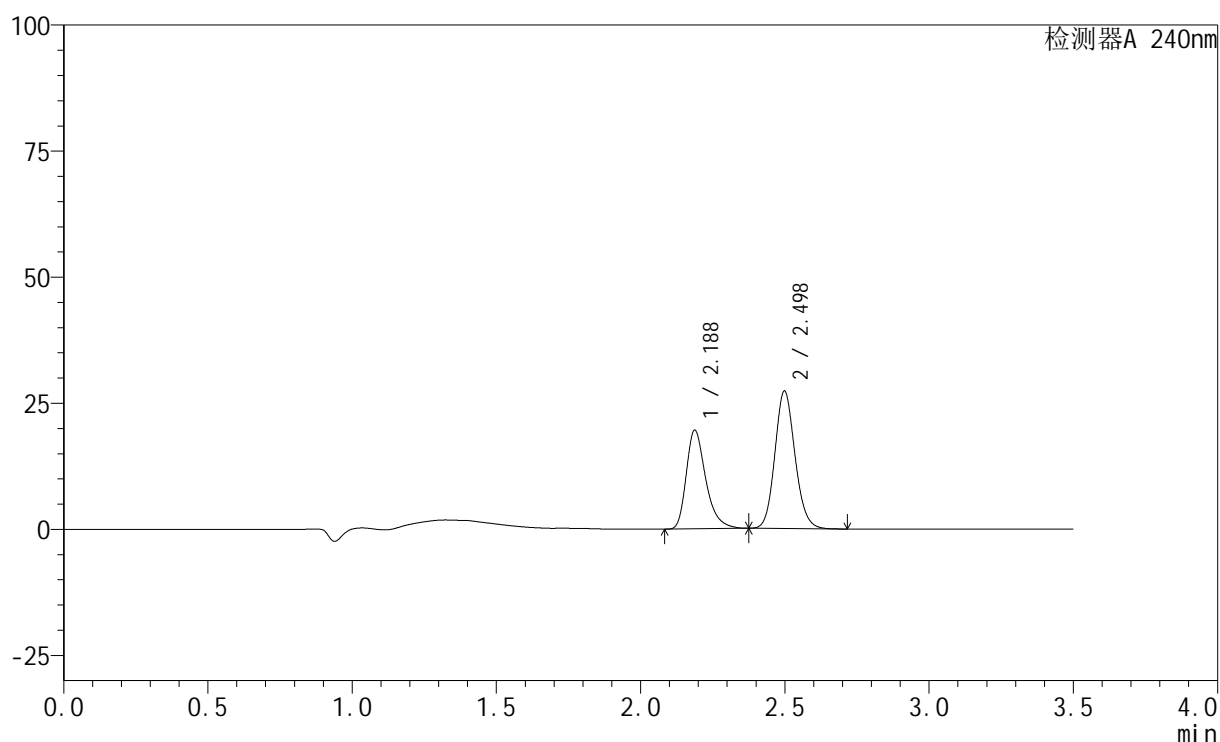
图20 氨氯地平阿托伐他汀钙片溶出曲线测定HPLC图谱
 参比制剂-LA6362批-pH2.0介质-篮法-100转-15min-片2
 供试品溶液-1

<样品信息>

色谱柱:XB-C18(150mm*4.6mm,5 μ m) 流速: 1.5ml/min
 柱温:30 $^{\circ}$ C 波长: 240nm
 数据文件名: RC\$SMF-4035 - 1-16/27-1436-2 - cbzj-LA6362p-rcqx-pH2.0jz-lf100z-jyx1-15min-P3.lcd
 方法文件名: RC\$SMF-4035 - SMF-4035-rcqx-FX276.lcm
 批处理文件名: RC\$SMF-4035 - 20240925-rcqx-FX276.lcb
 样品瓶号: 1-21
 进样体积: 10 μ l 版本号: 6.115
 进样时间: 2024/09/25 16:29:11 实验者: jiangjinwei
 处理时间 (V2): 2024/09/26 11:35:48 处理者: jiangjinwei
 仪器型号: SHIMADZU LC-2050C(FX276)

<色谱图>

mV



<峰表>

检测器A 240nm

峰号	保留时间	面积	高度	面积%	理论塔板数(USP)	拖尾因子	分离度(USP)
1	2.188	92141	19582	40.994	5241	1.339	--
2	2.498	132624	27252	59.006	6171	1.126	2.504
总计		224766	46834	100.000			

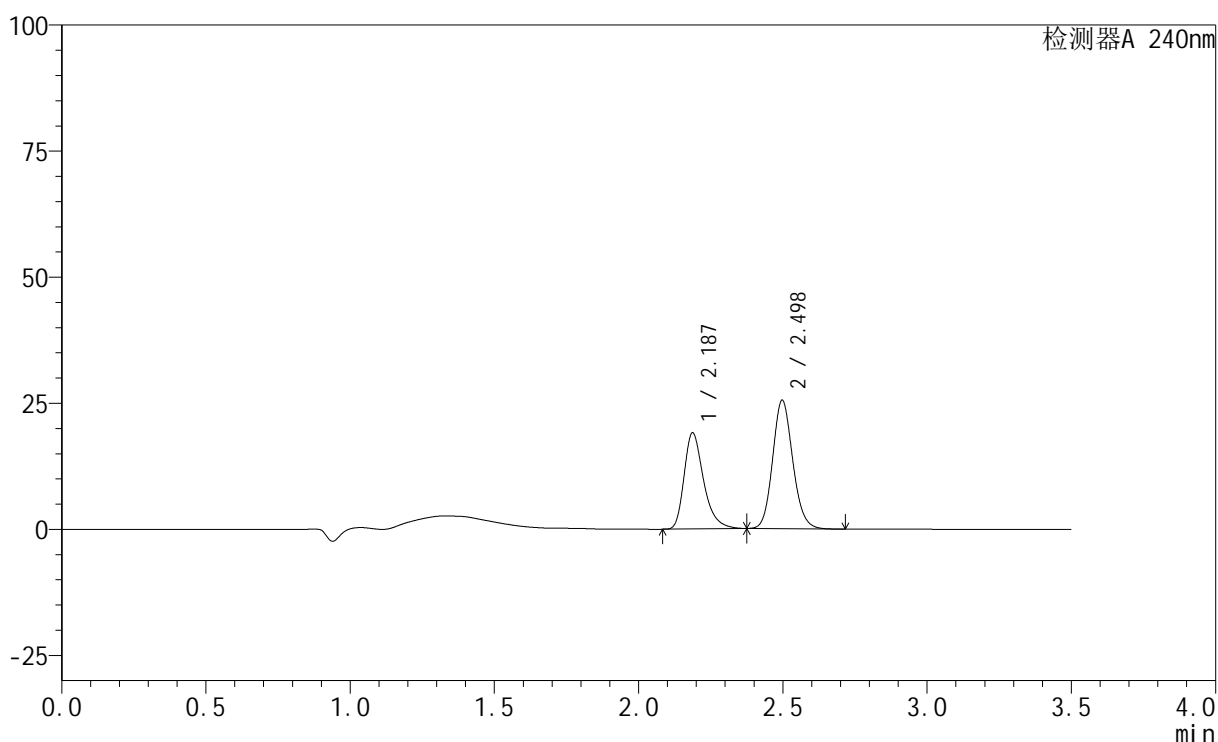
图21 氨氯地平阿托伐他汀钙片溶出曲线测定HPLC图谱
 参比制剂-LA6362批-pH2.0介质-篮法-100转-15min-片3
 供试品溶液-1

<样品信息>

色谱柱:XB-C18(150mm*4.6mm,5 μ m) 流速: 1.5ml/min
 柱温:30 $^{\circ}$ C 波长: 240nm
 数据文件名: RC\$SMF-4035 - 1-16/27-1437-2 - cbzj-LA6362p-rcqx-pH2.0jz-lf100z-jyx1-15min-P4.lcd
 方法文件名: RC\$SMF-4035 - SMF-4035-rcqx-FX276.lcm
 批处理文件名: RC\$SMF-4035 - 20240925-rcqx-FX276.lcb
 样品瓶号: 1-30
 进样体积: 10 μ l 版本号: 6.115
 进样时间: 2024/09/25 16:33:02 实验者: jiangjinwei
 处理时间(V2): 2024/09/26 11:35:51 处理者: jiangjinwei
 仪器型号: SHIMADZU LC-2050C(FX276)

<色谱图>

mV



<峰表>

检测器A 240nm

峰号	保留时间	面积	高度	面积%	理论塔板数(USP)	拖尾因子	分离度(USP)
1	2.187	89836	19065	42.061	5239	1.339	--
2	2.498	123747	25469	57.939	6181	1.127	2.503
总计		213583	44534	100.000			

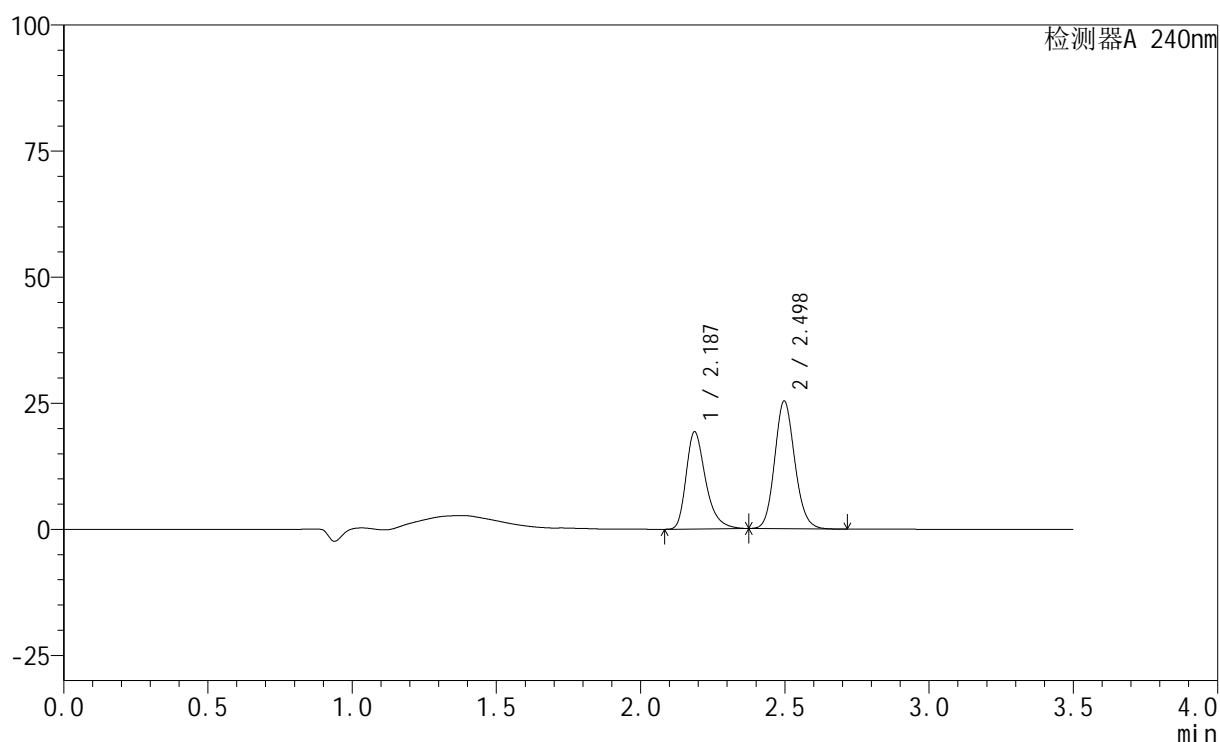
图22 氨氯地平阿托伐他汀钙片溶出曲线测定HPLC图谱
 参比制剂-LA6362批-pH2.0介质-篮法-100转-15min-片4
 供试品溶液-1

<样品信息>

色谱柱:XB-C18(150mm*4.6mm,5 μ m) 流速: 1.5ml/min
 柱温:30 $^{\circ}$ C 波长: 240nm
 数据文件名: RC\$SMF-4035 - 1-16/27-1438-2 - cbzj-LA6362p-rcqx-pH2.0jz-lf100z-jyx1-15min-P5.lcd
 方法文件名: RC\$SMF-4035 - SMF-4035-rcqx-FX276.lcm
 批处理文件名: RC\$SMF-4035 - 20240925-rcqx-FX276.lcb
 样品瓶号: 1-39
 进样体积: 10 μ l 版本号: 6.115
 进样时间: 2024/09/25 16:36:54 实验者: jiangjinwei
 处理时间(V2): 2024/09/26 11:35:54 处理者: jiangjinwei
 仪器型号: SHIMADZU LC-2050C(FX276)

<色谱图>

mV



<峰表>

检测器A 240nm

峰号	保留时间	面积	高度	面积%	理论塔板数(USP)	拖尾因子	分离度(USP)
1	2.187	90754	19272	42.460	5244	1.340	--
2	2.498	122984	25330	57.540	6190	1.126	2.505
总计		213739	44602	100.000			

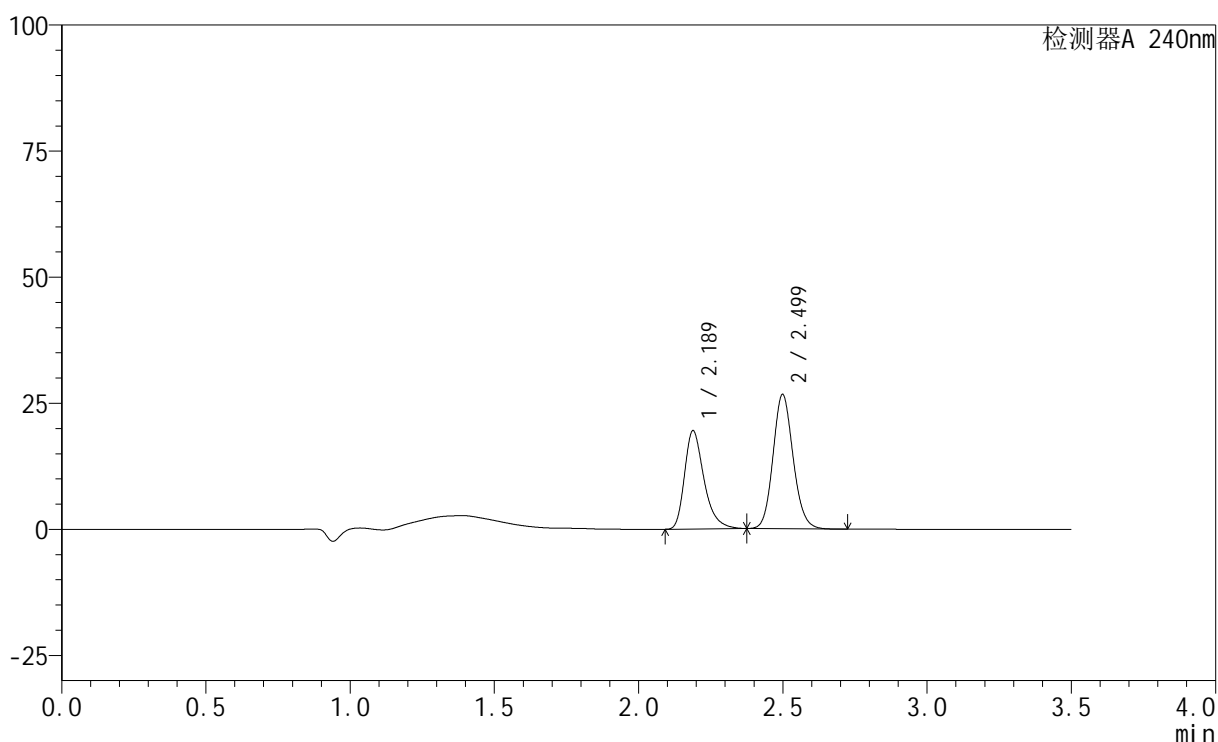
图23 氨氯地平阿托伐他汀钙片溶出曲线测定HPLC图谱
 参比制剂-LA6362批-pH2.0介质-篮法-100转-15min-片5
 供试品溶液-1

<样品信息>

色谱柱:XB-C18(150mm*4.6mm,5 μ m) 流速: 1.5ml/min
 柱温:30 $^{\circ}$ C 波长: 240nm
 数据文件名: RC\$SMF-4035 - 1-16/27-1439-2 - cbzj-LA6362p-rcqx-pH2.0jz-lf100z-jyx1-15min-P6.lcd
 方法文件名: RC\$SMF-4035 - SMF-4035-rcqx-FX276.lcm
 批处理文件名: RC\$SMF-4035 - 20240925-rcqx-FX276.lcb
 样品瓶号: 1-48
 进样体积: 10 μ l 版本号: 6.115
 进样时间: 2024/09/25 16:40:47 实验者: jiangjinwei
 处理时间(V2): 2024/09/26 11:35:57 处理者: jiangjinwei
 仪器型号: SHIMADZU LC-2050C(FX276)

<色谱图>

mV



<峰表>

检测器A 240nm

峰号	保留时间	面积	高度	面积%	理论塔板数(USP)	拖尾因子	分离度(USP)
1	2.189	91751	19502	41.507	5242	1.340	--
2	2.499	129301	26572	58.493	6189	1.126	2.502
总计		221053	46074	100.000			

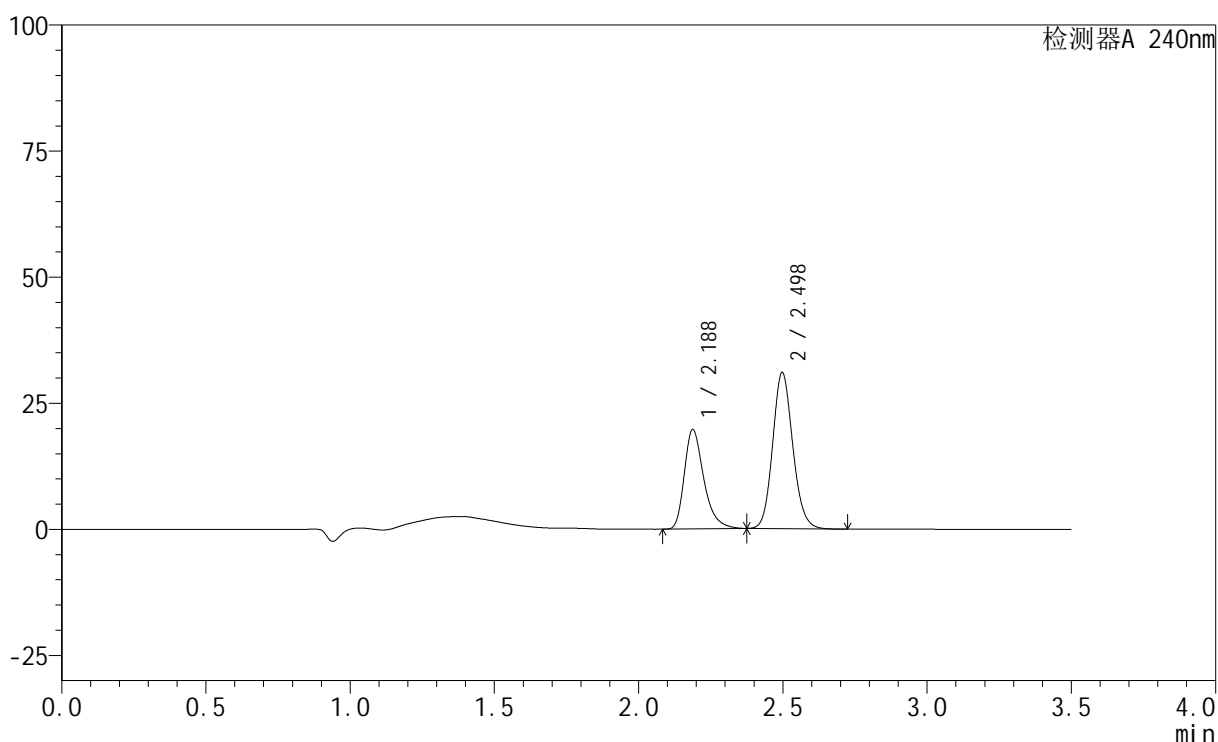
图24 氨氯地平阿托伐他汀钙片溶出曲线测定HPLC图谱
 参比制剂-LA6362批-pH2.0介质-篮法-100转-15min-片6
 供试品溶液-1

<样品信息>

色谱柱:XB-C18(150mm*4.6mm,5 μ m) 流速: 1.5ml/min
 柱温:30 $^{\circ}$ C 波长: 240nm
 数据文件名: RC\$SMF-4035 - 1-16/27-1440-2 - cbzj-LA6362p-rcqx-pH2.0jz-lf100z-jyx1-20min-P1.lcd
 方法文件名: RC\$SMF-4035 - SMF-4035-rcqx-FX276.lcm
 批处理文件名: RC\$SMF-4035 - 20240925-rcqx-FX276.lcb
 样品瓶号: 1-4
 进样体积: 10 μ l 版本号: 6.115
 进样时间: 2024/09/25 16:44:40 实验者: jiangjinwei
 处理时间(V2): 2024/09/26 11:35:59 处理者: jiangjinwei
 仪器型号: SHIMADZU LC-2050C(FX276)

<色谱图>

mV



<峰表>

检测器A 240nm

峰号	保留时间	面积	高度	面积%	理论塔板数(USP)	拖尾因子	分离度(USP)
1	2.188	92737	19727	38.155	5251	1.340	--
2	2.498	150316	30961	61.845	6191	1.126	2.500
总计		243052	50687	100.000			

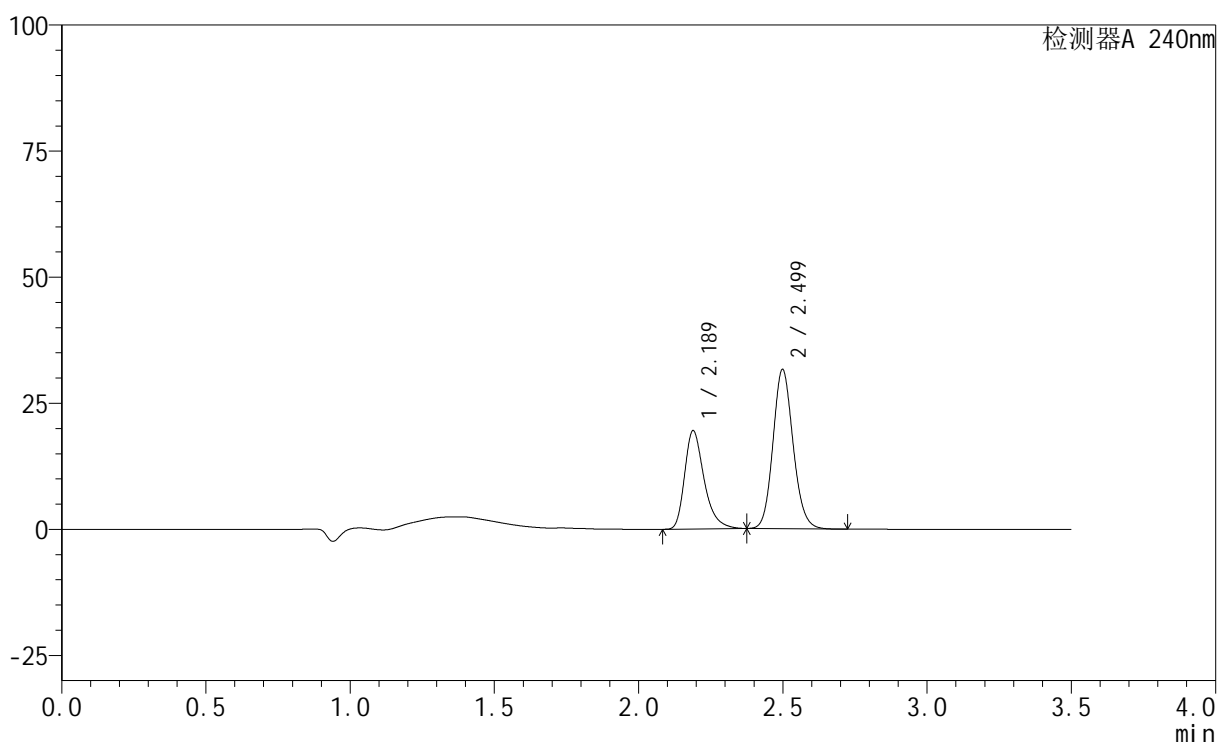
图25 氨氯地平阿托伐他汀钙片溶出曲线测定HPLC图谱
 参比制剂-LA6362批-pH2.0介质-篮法-100转-20min-片1
 供试品溶液-1

<样品信息>

色谱柱:XB-C18(150mm*4.6mm,5 μ m) 流速: 1.5ml/min
 柱温:30 $^{\circ}$ C 波长: 240nm
 数据文件名: RC\$SMF-4035 - 1-16/27-1441-2 - cbzj-LA6362p-rcqx-pH2.0jz-lf100z-jyx1-20min-P2.lcd
 方法文件名: RC\$SMF-4035 - SMF-4035-rcqx-FX276.lcm
 批处理文件名: RC\$SMF-4035 - 20240925-rcqx-FX276.lcb
 样品瓶号: 1-13
 进样体积: 10 μ l 版本号: 6.115
 进样时间: 2024/09/25 16:48:31 实验者: jiangjinwei
 处理时间(V2): 2024/09/26 11:36:02 处理者: jiangjinwei
 仪器型号: SHIMADZU LC-2050C(FX276)

<色谱图>

mV



<峰表>

检测器A 240nm

峰号	保留时间	面积	高度	面积%	理论塔板数(USP)	拖尾因子	分离度(USP)
1	2.189	91786	19507	37.427	5254	1.341	--
2	2.499	153453	31530	62.573	6179	1.128	2.498
总计		245239	51038	100.000			

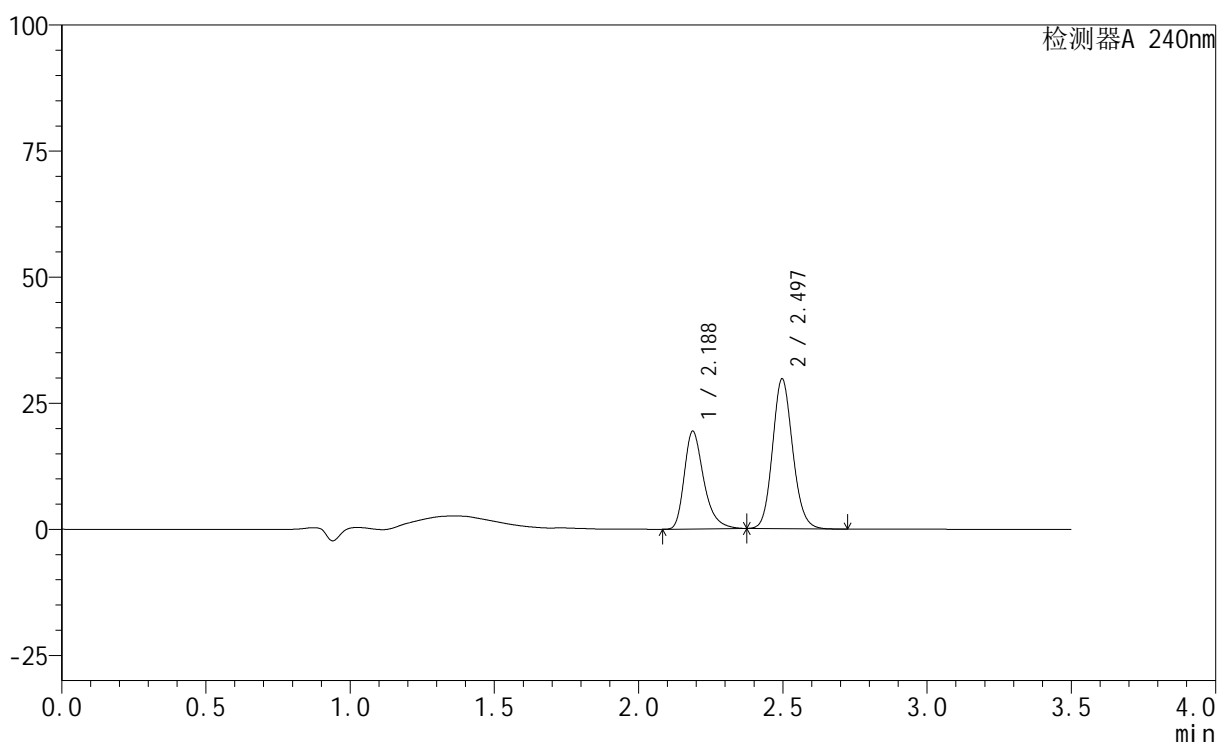
图26 氨氯地平阿托伐他汀钙片溶出曲线测定HPLC图谱
 参比制剂-LA6362批-pH2.0介质-篮法-100转-20min-片2
 供试品溶液-1

<样品信息>

色谱柱:XB-C18(150mm*4.6mm,5 μ m) 流速: 1.5ml/min
 柱温:30 $^{\circ}$ C 波长: 240nm
 数据文件名: RC\$SMF-4035 - 1-16/27-1442-2 - cbzj-LA6362p-rcqx-pH2.0jz-lf100z-jyx1-20min-P3.lcd
 方法文件名: RC\$SMF-4035 - SMF-4035-rcqx-FX276.lcm
 批处理文件名: RC\$SMF-4035 - 20240925-rcqx-FX276.lcb
 样品瓶号: 1-22
 进样体积: 10 μ l 版本号: 6.115
 进样时间: 2024/09/25 16:52:23 实验者: jiangjinwei
 处理时间 (V2): 2024/09/26 11:36:05 处理者: jiangjinwei
 仪器型号: SHIMADZU LC-2050C(FX276)

<色谱图>

mV



<峰表>

检测器A 240nm

峰号	保留时间	面积	高度	面积%	理论塔板数(USP)	拖尾因子	分离度(USP)
1	2.188	91184	19370	38.726	5241	1.341	--
2	2.497	144276	29696	61.274	6175	1.127	2.496
总计		235460	49066	100.000			

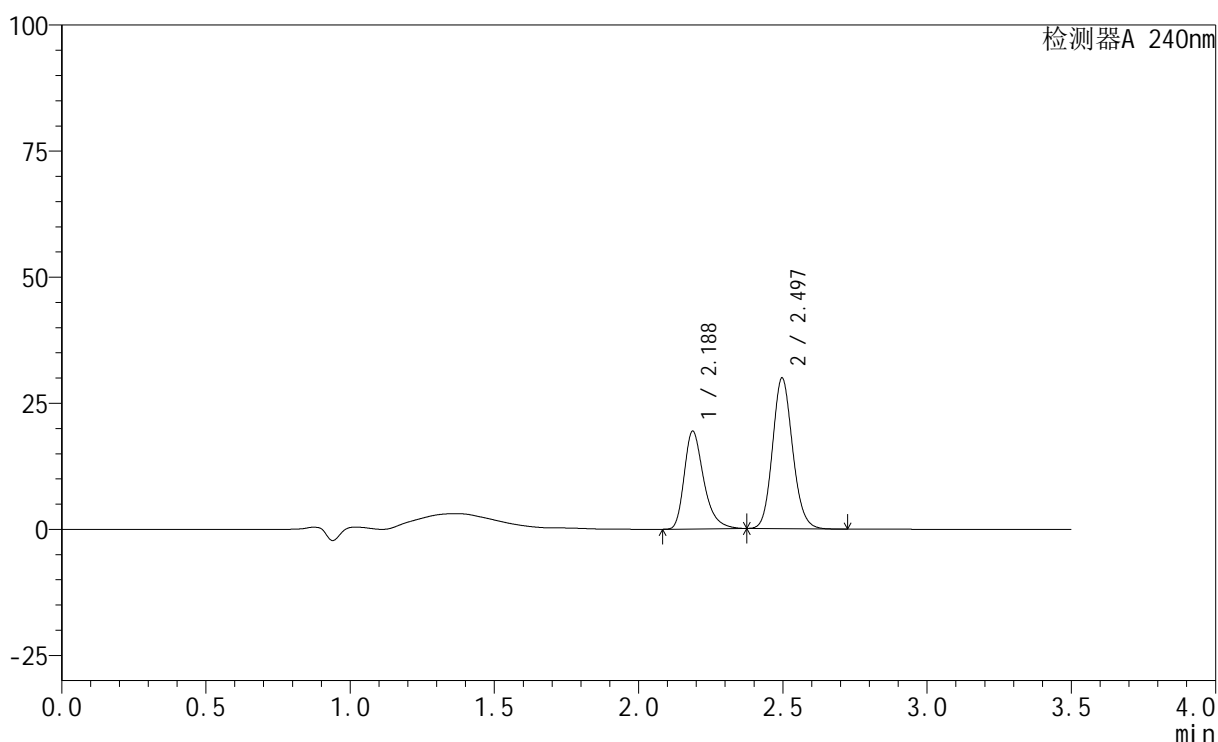
图27 氨氯地平阿托伐他汀钙片溶出曲线测定HPLC图谱
 参比制剂-LA6362批-pH2.0介质-篮法-100转-20min-片3
 供试品溶液-1

<样品信息>

色谱柱:XB-C18(150mm*4.6mm,5 μ m) 流速: 1.5ml/min
 柱温:30 $^{\circ}$ C 波长: 240nm
 数据文件名: RC\$SMF-4035 - 1-16/27-1443-2 - cbzj-LA6362p-rcqx-pH2.0jz-lf100z-jyx1-20min-P4.lcd
 方法文件名: RC\$SMF-4035 - SMF-4035-rcqx-FX276.lcm
 批处理文件名: RC\$SMF-4035 - 20240925-rcqx-FX276.lcb
 样品瓶号: 1-31
 进样体积: 10 μ l 版本号: 6.115
 进样时间: 2024/09/25 16:56:15 实验者: jiangjinwei
 处理时间 (V2): 2024/09/26 11:36:08 处理者: jiangjinwei
 仪器型号: SHIMADZU LC-2050C(FX276)

<色谱图>

mV



<峰表>

检测器A 240nm

峰号	保留时间	面积	高度	面积%	理论塔板数(USP)	拖尾因子	分离度(USP)
1	2.188	91344	19400	38.636	5240	1.341	--
2	2.497	145077	29892	61.364	6179	1.127	2.496
总计		236421	49291	100.000			

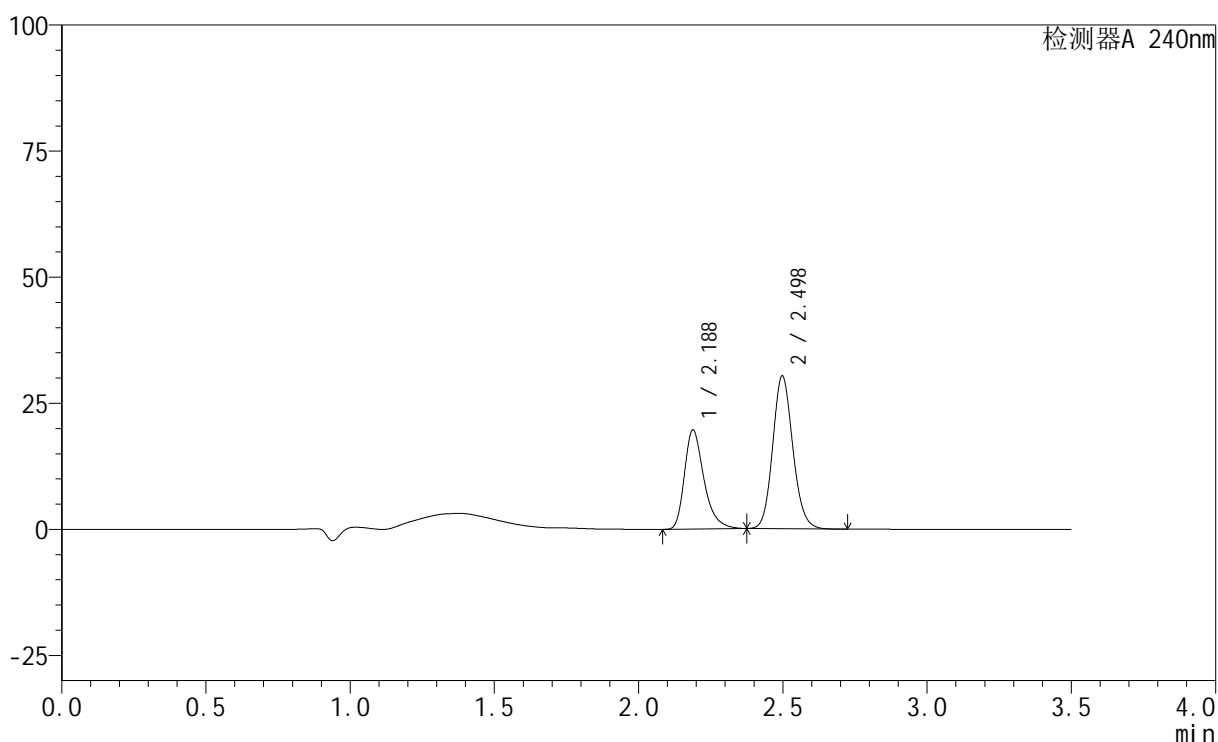
图28 氨氯地平阿托伐他汀钙片溶出曲线测定HPLC图谱
 参比制剂-LA6362批-pH2.0介质-篮法-100转-20min-片4
 供试品溶液-1

<样品信息>

色谱柱:XB-C18(150mm*4.6mm,5 μ m) 流速: 1.5ml/min
 柱温:30 $^{\circ}$ C 波长: 240nm
 数据文件名: RC\$SMF-4035 - 1-16/27-1444-2 - cbzj-LA6362p-rcqx-pH2.0jz-lf100z-jyx1-20min-P5.lcd
 方法文件名: RC\$SMF-4035 - SMF-4035-rcqx-FX276.lcm
 批处理文件名: RC\$SMF-4035 - 20240925-rcqx-FX276.lcb
 样品瓶号: 1-40
 进样体积: 10 μ l 版本号: 6.115
 进样时间: 2024/09/25 17:00:07 实验者: jiangjinwei
 处理时间(V2): 2024/09/26 11:36:11 处理者: jiangjinwei
 仪器型号: SHIMADZU LC-2050C(FX276)

<色谱图>

mV



<峰表>

检测器A 240nm

峰号	保留时间	面积	高度	面积%	理论塔板数(USP)	拖尾因子	分离度(USP)
1	2.188	92458	19659	38.574	5248	1.339	--
2	2.498	147234	30302	61.426	6186	1.127	2.496
总计		239691	49962	100.000			

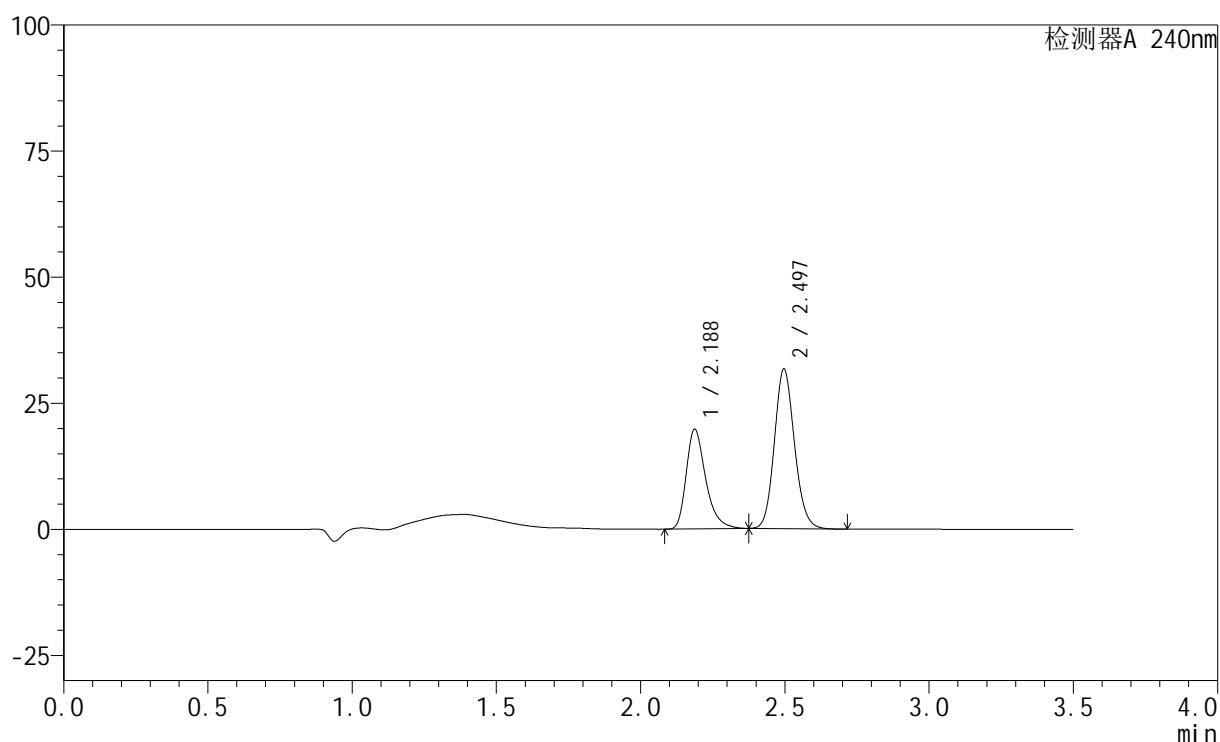
图29 氨氯地平阿托伐他汀钙片溶出曲线测定HPLC图谱
 参比制剂-LA6362批-pH2.0介质-篮法-100转-20min-片5
 供试品溶液-1

<样品信息>

色谱柱:XB-C18(150mm*4.6mm,5 μ m) 流速: 1.5ml/min
 柱温:30 $^{\circ}$ C 波长: 240nm
 数据文件名: RC\$SMF-4035 - 1-16/27-1445-2 - cbzj-LA6362p-rcqx-pH2.0jz-lf100z-jyx1-20min-P6.lcd
 方法文件名: RC\$SMF-4035 - SMF-4035-rcqx-FX276.lcm
 批处理文件名: RC\$SMF-4035 - 20240925-rcqx-FX276.lcb
 样品瓶号: 1-49
 进样体积: 10 μ l 版本号: 6.115
 进样时间: 2024/09/25 17:03:59 实验者: jiangjinwei
 处理时间(V2): 2024/09/26 11:36:13 处理者: jiangjinwei
 仪器型号: SHIMADZU LC-2050C(FX276)

<色谱图>

mV



<峰表>

检测器A 240nm

峰号	保留时间	面积	高度	面积%	理论塔板数(USP)	拖尾因子	分离度(USP)
1	2.188	92957	19760	37.695	5245	1.341	--
2	2.497	153644	31669	62.305	6179	1.127	2.494
总计		246601	51429	100.000			

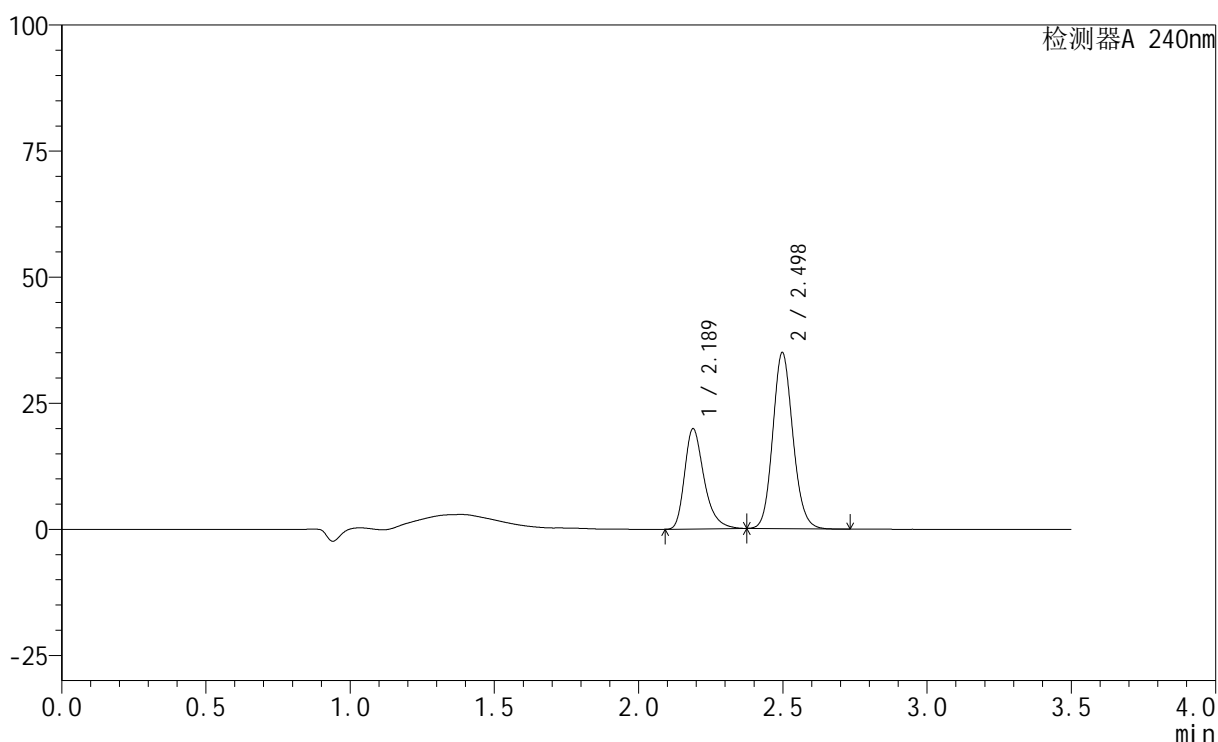
图30 氨氯地平阿托伐他汀钙片溶出曲线测定HPLC图谱
 参比制剂-LA6362批-pH2.0介质-篮法-100转-20min-片6
 供试品溶液-1

<样品信息>

色谱柱:XB-C18(150mm*4.6mm,5 μ m) 流速: 1.5ml/min
 柱温:30 $^{\circ}$ C 波长: 240nm
 数据文件名: RC\$SMF-4035 - 1-16/27-1446-2 - cbzj-LA6362p-rcqx-pH2.0jz-lf100z-jyx1-30min-P1.lcd
 方法文件名: RC\$SMF-4035 - SMF-4035-rcqx-FX276.lcm
 批处理文件名: RC\$SMF-4035 - 20240925-rcqx-FX276.lcb
 样品瓶号: 1-5
 进样体积: 10 μ l 版本号: 6.115
 进样时间: 2024/09/25 17:07:52 实验者: jiangjinwei
 处理时间(V2): 2024/09/26 11:36:16 处理者: jiangjinwei
 仪器型号: SHIMADZU LC-2050C(FX276)

<色谱图>

mV



<峰表>

检测器A 240nm

峰号	保留时间	面积	高度	面积%	理论塔板数(USP)	拖尾因子	分离度(USP)
1	2.189	93481	19885	35.539	5257	1.340	--
2	2.498	169553	34904	64.461	6192	1.127	2.496
总计		263033	54789	100.000			

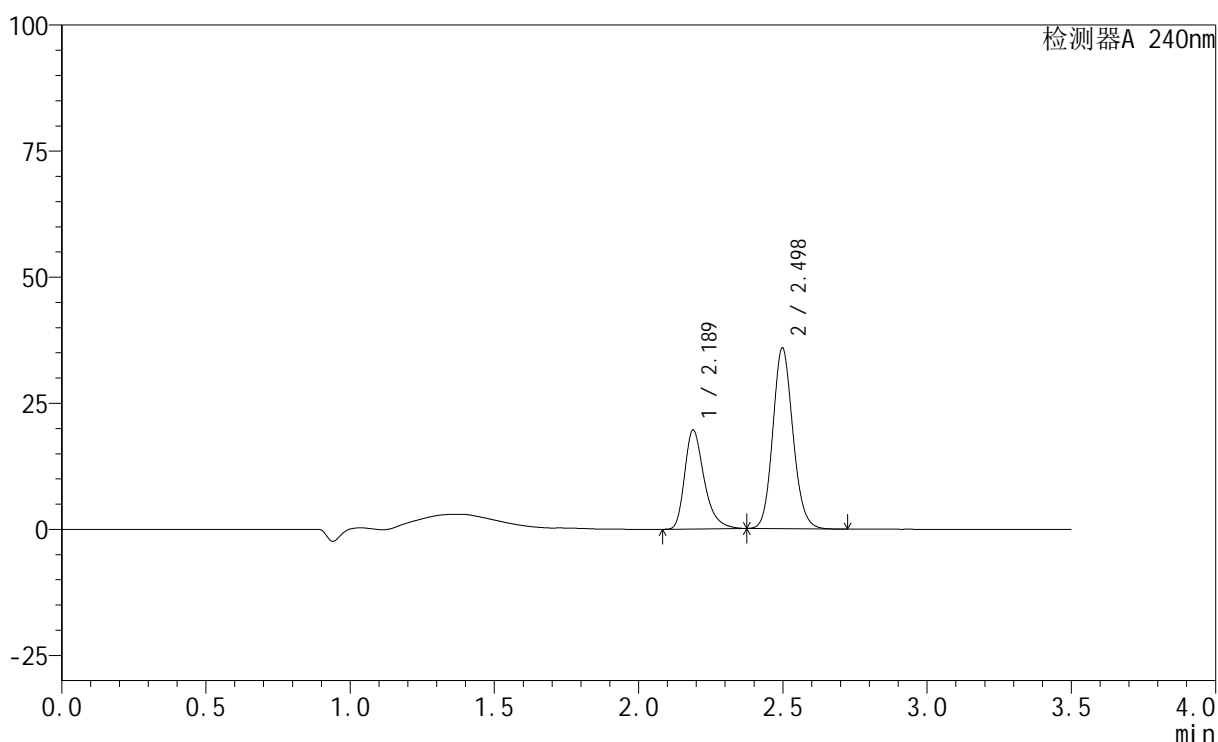
图31 氨氯地平阿托伐他汀钙片溶出曲线测定HPLC图谱
 参比制剂-LA6362批-pH2.0介质-篮法-100转-30min-片1
 供试品溶液-1

<样品信息>

色谱柱:XB-C18(150mm*4.6mm,5 μ m) 流速: 1.5ml/min
 柱温:30 $^{\circ}$ C 波长: 240nm
 数据文件名: RC\$SMF-4035 - 1-16/27-1447-2 - cbzj-LA6362p-rcqx-pH2.0jz-lf100z-jyx1-30min-P2.lcd
 方法文件名: RC\$SMF-4035 - SMF-4035-rcqx-FX276.lcm
 批处理文件名: RC\$SMF-4035 - 20240925-rcqx-FX276.lcb
 样品瓶号: 1-14
 进样体积: 10 μ l 版本号: 6.115
 进样时间: 2024/09/25 17:11:44 实验者: jiangjinwei
 处理时间 (V2): 2024/09/26 11:36:19 处理者: jiangjinwei
 仪器型号: SHIMADZU LC-2050C(FX276)

<色谱图>

mV



<峰表>

检测器A 240nm

峰号	保留时间	面积	高度	面积%	理论塔板数(USP)	拖尾因子	分离度(USP)
1	2.189	92414	19642	34.675	5256	1.341	--
2	2.498	174099	35822	65.325	6191	1.127	2.494
总计		266514	55464	100.000			

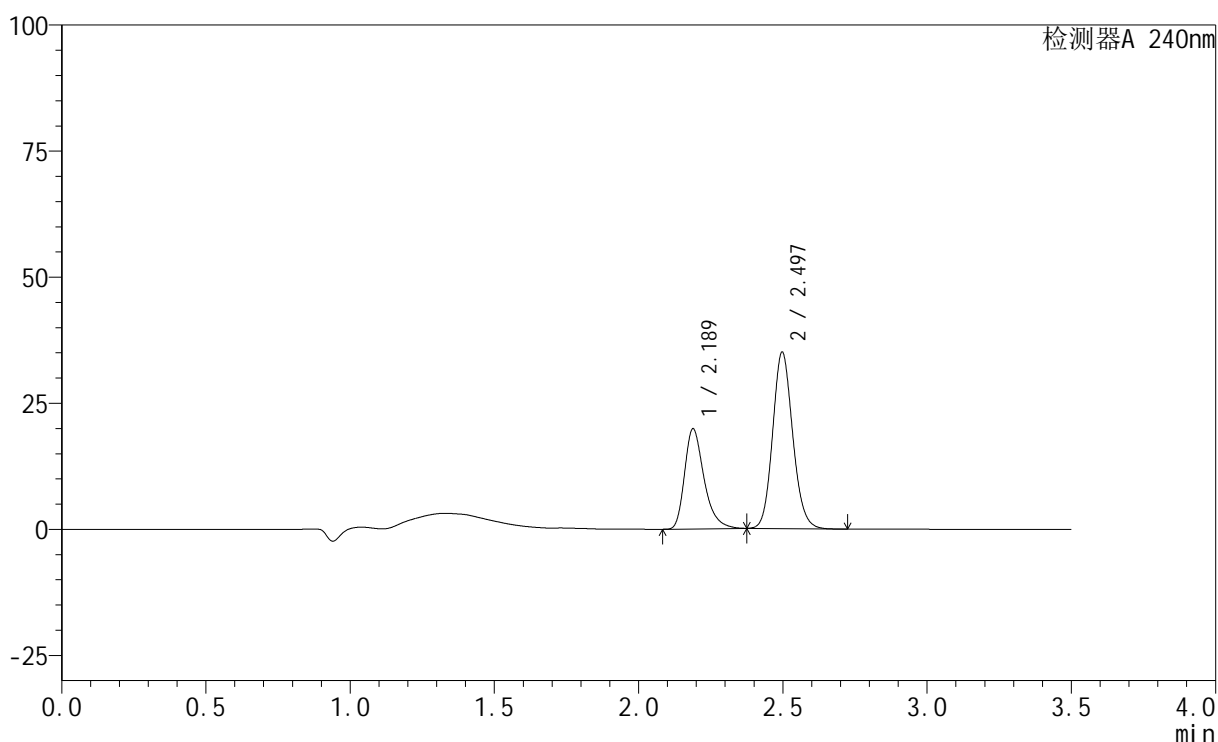
图32 氨氯地平阿托伐他汀钙片溶出曲线测定HPLC图谱
 参比制剂-LA6362批-pH2.0介质-篮法-100转-30min-片2
 供试品溶液-1

<样品信息>

色谱柱:XB-C18(150mm*4.6mm,5 μ m) 流速: 1.5ml/min
 柱温:30 $^{\circ}$ C 波长: 240nm
 数据文件名: RC\$SMF-4035 - 1-16/27-1448-2 - cbzj-LA6362p-rcqx-pH2.0jz-lf100z-jyx1-30min-P3.lcd
 方法文件名: RC\$SMF-4035 - SMF-4035-rcqx-FX276.lcm
 批处理文件名: RC\$SMF-4035 - 20240925-rcqx-FX276.lcb
 样品瓶号: 1-23
 进样体积: 10 μ l 版本号: 6.115
 进样时间: 2024/09/25 17:15:38 实验者: jiangjinwei
 处理时间(V2): 2024/09/26 11:36:21 处理者: jiangjinwei
 仪器型号: SHIMADZU LC-2050C(FX276)

<色谱图>

mV



<峰表>

检测器A 240nm

峰号	保留时间	面积	高度	面积%	理论塔板数(USP)	拖尾因子	分离度(USP)
1	2.189	93428	19868	35.496	5254	1.340	--
2	2.497	169778	34985	64.504	6197	1.127	2.493
总计		263205	54854	100.000			

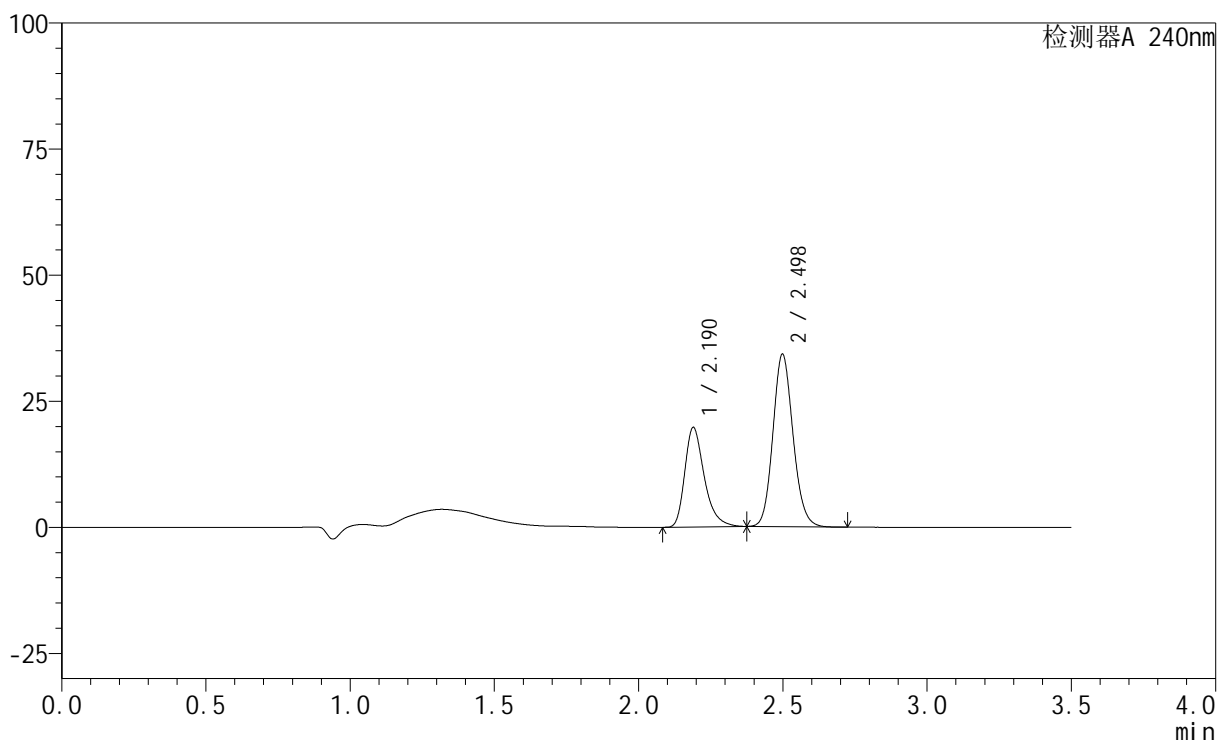
图33 氨氯地平阿托伐他汀钙片溶出曲线测定HPLC图谱
 参比制剂-LA6362批-pH2.0介质-篮法-100转-30min-片3
 供试品溶液-1

<样品信息>

色谱柱:XB-C18(150mm*4.6mm,5 μ m) 流速: 1.5ml/min
 柱温:30 $^{\circ}$ C 波长: 240nm
 数据文件名: RC\$SMF-4035 - 1-16/27-1449-2 - cbzj-LA6362p-rcqx-pH2.0jz-lf100z-jyx1-30min-P4.lcd
 方法文件名: RC\$SMF-4035 - SMF-4035-rcqx-FX276.lcm
 批处理文件名: RC\$SMF-4035 - 20240925-rcqx-FX276.lcb
 样品瓶号: 1-32
 进样体积: 10 μ l 版本号: 6.115
 进样时间: 2024/09/25 17:19:31 实验者: jiangjinwei
 处理时间(V2): 2024/09/26 11:36:24 处理者: jiangjinwei
 仪器型号: SHIMADZU LC-2050C(FX276)

<色谱图>

mV



<峰表>

检测器A 240nm

峰号	保留时间	面积	高度	面积%	理论塔板数(USP)	拖尾因子	分离度(USP)
1	2.190	92979	19741	35.877	5245	1.341	--
2	2.498	166183	34161	64.123	6178	1.128	2.490
总计		259162	53902	100.000			

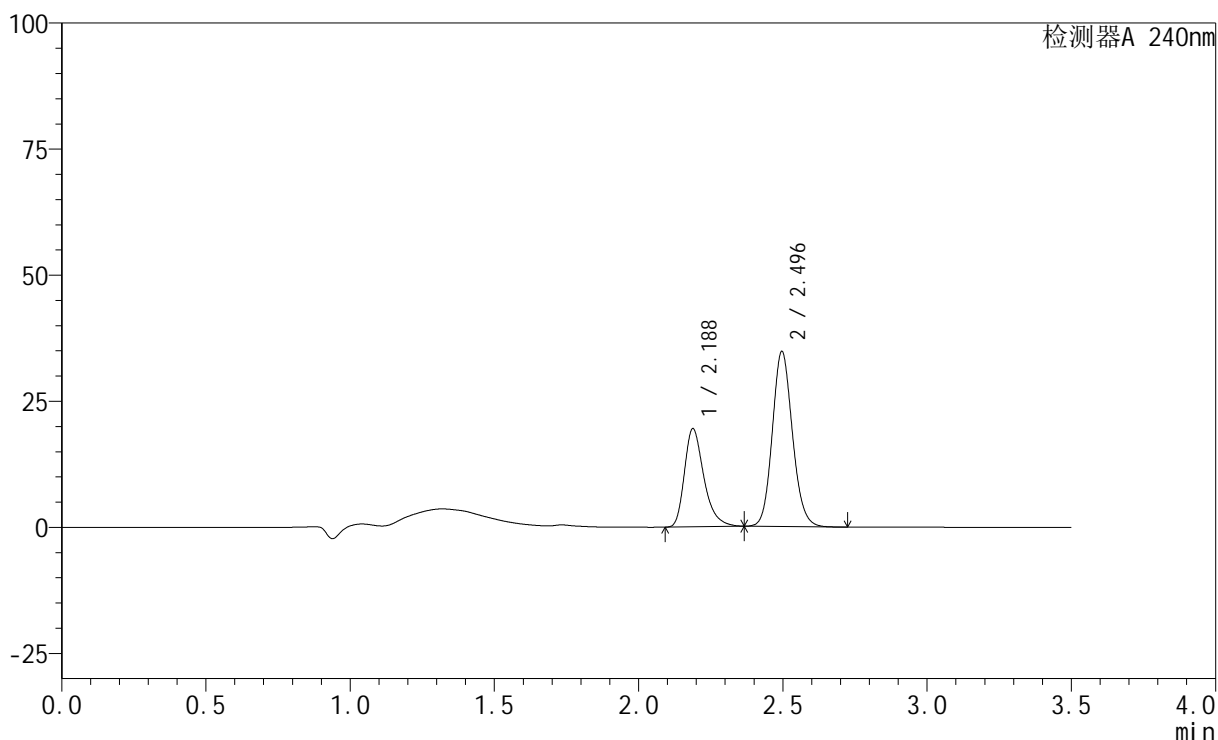
图34 氨氯地平阿托伐他汀钙片溶出曲线测定HPLC图谱
 参比制剂-LA6362批-pH2.0介质-篮法-100转-30min-片4
 供试品溶液-1

<样品信息>

色谱柱:XB-C18(150mm*4.6mm,5 μ m) 流速: 1.5ml/min
 柱温:30 $^{\circ}$ C 波长: 240nm
 数据文件名: RC\$SMF-4035 - 1-16/27-1450-2 - cbzj-LA6362p-rcqx-pH2.0jz-lf100z-jyx1-30min-P5.lcd
 方法文件名: RC\$SMF-4035 - SMF-4035-rcqx-FX276.lcm
 批处理文件名: RC\$SMF-4035 - 20240925-rcqx-FX276.lcb
 样品瓶号: 1-41
 进样体积: 10 μ l 版本号: 6.115
 进样时间: 2024/09/25 17:23:22 实验者: jiangjinwei
 处理时间 (V2): 2024/09/26 11:36:27 处理者: jiangjinwei
 仪器型号: SHIMADZU LC-2050C(FX276)

<色谱图>

mV



<峰表>

检测器A 240nm

峰号	保留时间	面积	高度	面积%	理论塔板数(USP)	拖尾因子	分离度(USP)
1	2.188	91453	19478	35.162	5247	1.335	--
2	2.496	168639	34723	64.838	6181	1.123	2.487
总计		260092	54201	100.000			

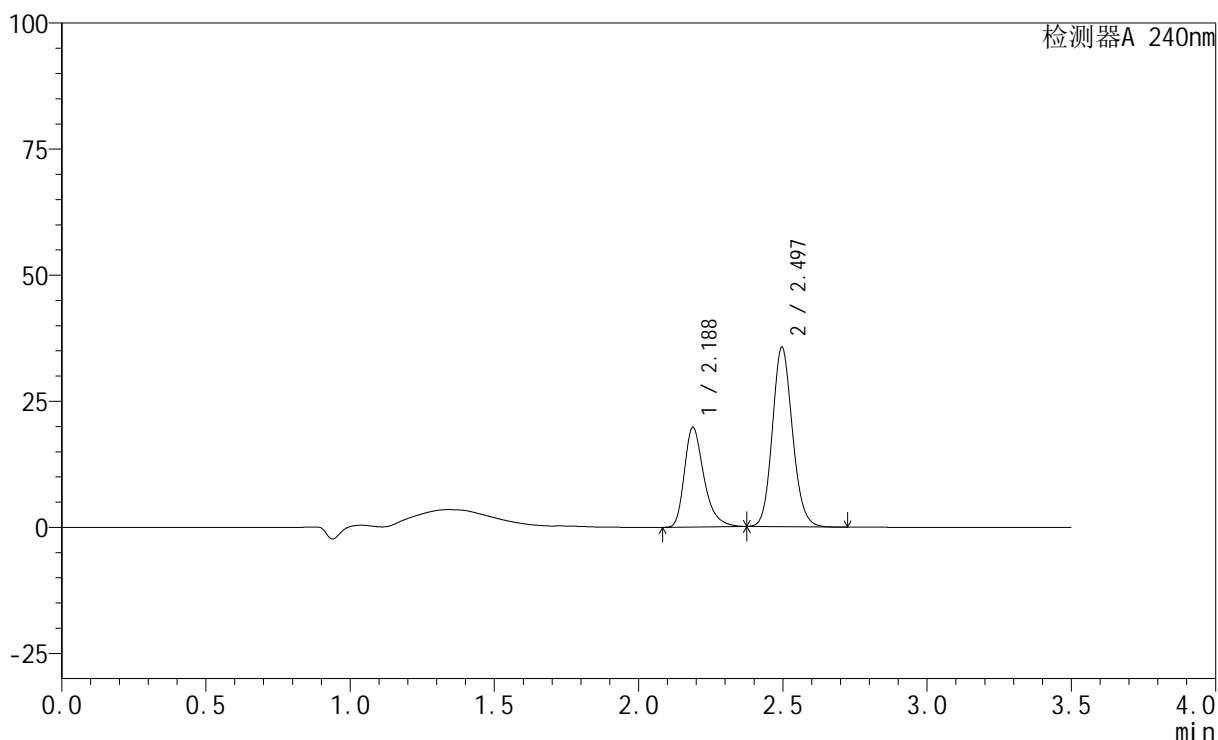
图35 氨氯地平阿托伐他汀钙片溶出曲线测定HPLC图谱
 参比制剂-LA6362批-pH2.0介质-篮法-100转-30min-片5
 供试品溶液-1

<样品信息>

色谱柱:XB-C18(150mm*4.6mm,5 μ m) 流速: 1.5ml/min
 柱温:30 $^{\circ}$ C 波长: 240nm
 数据文件名: RC\$SMF-4035 - 1-16/27-1451-2 - cbzj-LA6362p-rcqx-pH2.0jz-lf100z-jyx1-30min-P6.lcd
 方法文件名: RC\$SMF-4035 - SMF-4035-rcqx-FX276.lcm
 批处理文件名: RC\$SMF-4035 - 20240925-rcqx-FX276.lcb
 样品瓶号: 1-50
 进样体积: 10 μ l 版本号: 6.115
 进样时间: 2024/09/25 17:27:15 实验者: jiangjinwei
 处理时间 (V2): 2024/09/26 11:36:29 处理者: jiangjinwei
 仪器型号: SHIMADZU LC-2050C(FX276)

<色谱图>

mV



<峰表>

检测器A 240nm

峰号	保留时间	面积	高度	面积%	理论塔板数(USP)	拖尾因子	分离度(USP)
1	2.188	93098	19776	35.027	5239	1.340	--
2	2.497	172694	35584	64.973	6178	1.126	2.487
总计		265792	55360	100.000			

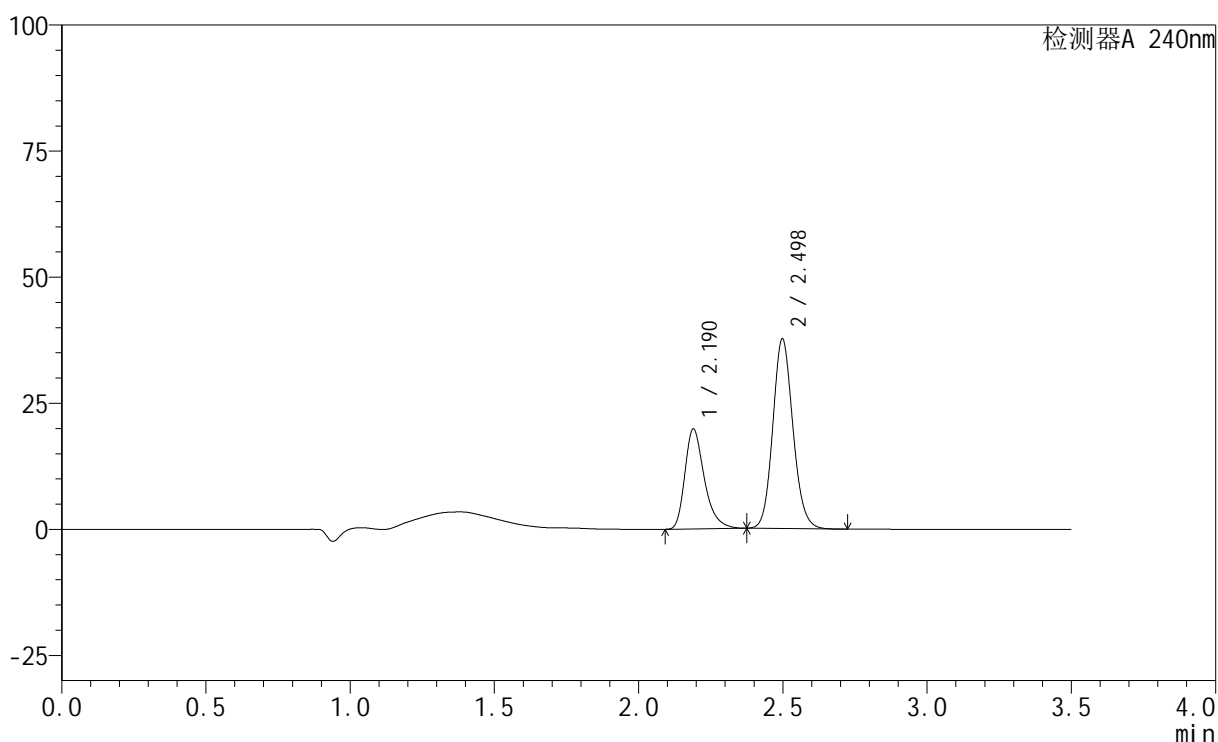
图36 氨氯地平阿托伐他汀钙片溶出曲线测定HPLC图谱
 参比制剂-LA6362批-pH2.0介质-篮法-100转-30min-片6
 供试品溶液-1

<样品信息>

色谱柱:XB-C18(150mm*4.6mm,5 μ m) 流速: 1.5ml/min
 柱温:30 $^{\circ}$ C 波长: 240nm
 数据文件名: RC\$SMF-4035 - 1-16/27-1452-2 - cbzj-LA6362p-rcqx-pH2.0jz-lf100z-jyx1-45min-P1.lcd
 方法文件名: RC\$SMF-4035 - SMF-4035-rcqx-FX276.lcm
 批处理文件名: RC\$SMF-4035 - 20240925-rcqx-FX276.lcb
 样品瓶号: 1-6
 进样体积: 10 μ l 版本号: 6.115
 进样时间: 2024/09/25 17:31:06 实验者: jiangjinwei
 处理时间 (V2): 2024/09/26 11:36:32 处理者: jiangjinwei
 仪器型号: SHIMADZU LC-2050C(FX276)

<色谱图>

mV



<峰表>

检测器A 240nm

峰号	保留时间	面积	高度	面积%	理论塔板数(USP)	拖尾因子	分离度(USP)
1	2.190	93187	19808	33.726	5250	1.338	--
2	2.498	183116	37595	66.274	6167	1.121	2.486
总计		276302	57402	100.000			

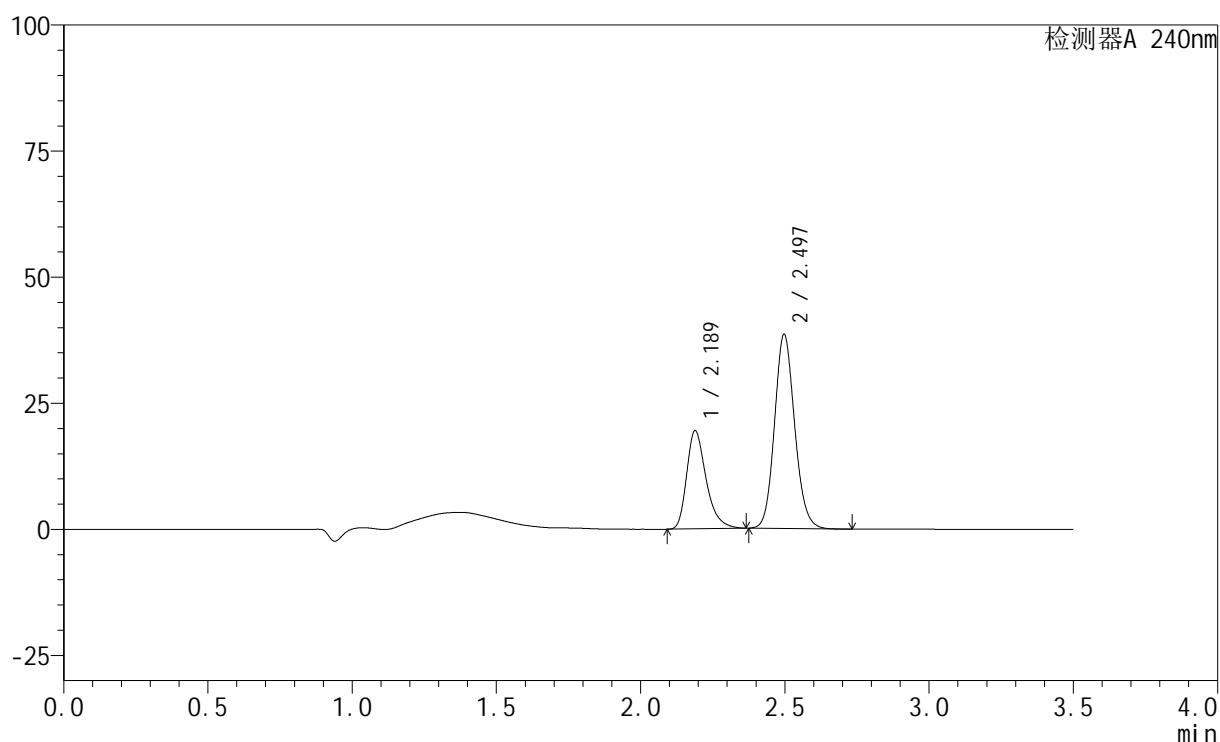
图37 氨氯地平阿托伐他汀钙片溶出曲线测定HPLC图谱
 参比制剂-LA6362批-pH2.0介质-篮法-100转-45min-片1
 供试品溶液-1

<样品信息>

色谱柱:XB-C18(150mm*4.6mm,5 μ m) 流速: 1.5ml/min
 柱温:30 $^{\circ}$ C 波长: 240nm
 数据文件名: RC\$SMF-4035 - 1-16/27-1453-2 - cbzj-LA6362p-rcqx-pH2.0jz-lf100z-jyx1-45min-P2.lcd
 方法文件名: RC\$SMF-4035 - SMF-4035-rcqx-FX276.lcm
 批处理文件名: RC\$SMF-4035 - 20240925-rcqx-FX276.lcb
 样品瓶号: 1-15
 进样体积: 10 μ l 版本号: 6.115
 进样时间: 2024/09/25 17:34:59 实验者: jiangjinwei
 处理时间(V2): 2024/09/26 11:36:35 处理者: jiangjinwei
 仪器型号: SHIMADZU LC-2050C(FX276)

<色谱图>

mV



<峰表>

检测器A 240nm

峰号	保留时间	面积	高度	面积%	理论塔板数(USP)	拖尾因子	分离度(USP)
1	2.189	91505	19480	32.827	5249	1.337	--
2	2.497	187242	38513	67.173	6177	1.122	2.485
总计		278747	57993	100.000			

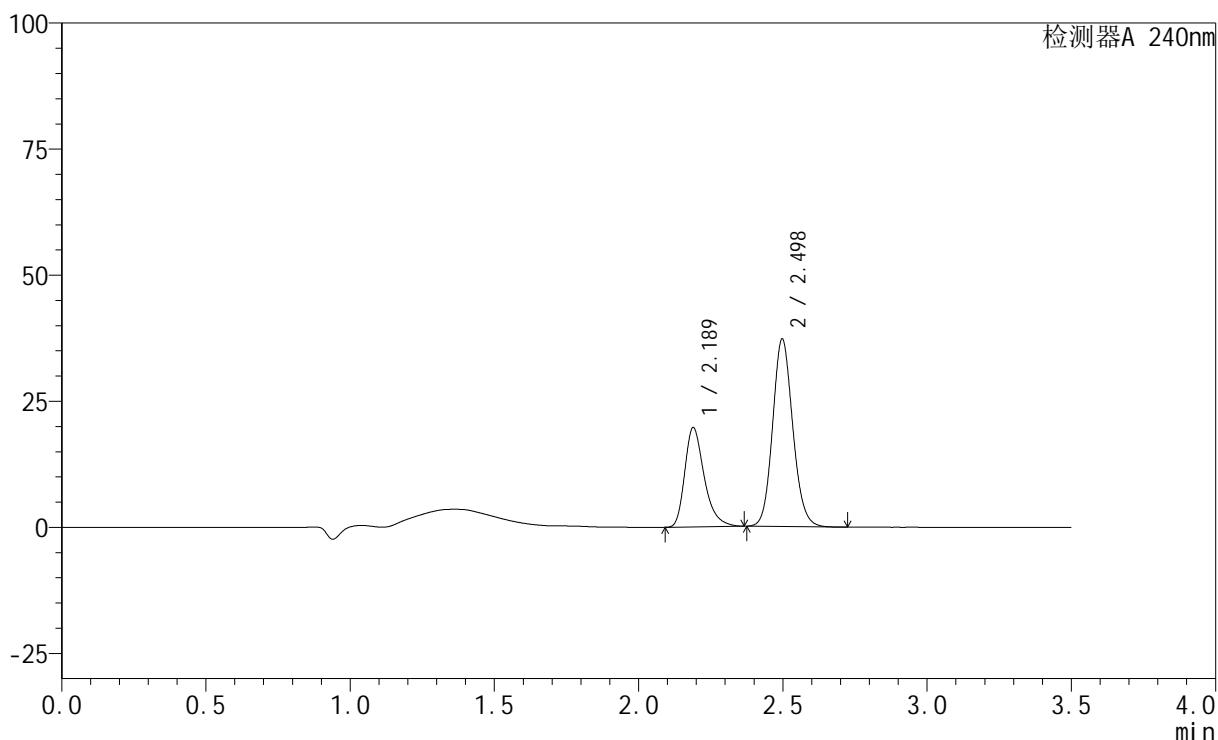
图38 氨氯地平阿托伐他汀钙片溶出曲线测定HPLC图谱
 参比制剂-LA6362批-pH2.0介质-篮法-100转-45min-片2
 供试品溶液-1

<样品信息>

色谱柱:XB-C18(150mm*4.6mm,5 μ m) 流速: 1.5ml/min
 柱温:30 $^{\circ}$ C 波长: 240nm
 数据文件名: RC\$SMF-4035 - 1-16/27-1454-2 - cbzj-LA6362p-rcqx-pH2.0jz-lf100z-jyx1-45min-P3.lcd
 方法文件名: RC\$SMF-4035 - SMF-4035-rcqx-FX276.lcm
 批处理文件名: RC\$SMF-4035 - 20240925-rcqx-FX276.lcb
 样品瓶号: 1-24
 进样体积: 10 μ l 版本号: 6.115
 进样时间: 2024/09/25 17:38:52 实验者: jiangjinwei
 处理时间 (V2): 2024/09/26 11:36:37 处理者: jiangjinwei
 仪器型号: SHIMADZU LC-2050C(FX276)

<色谱图>

mV



<峰表>

检测器A 240nm

峰号	保留时间	面积	高度	面积%	理论塔板数(USP)	拖尾因子	分离度(USP)
1	2.189	92476	19695	33.817	5259	1.336	--
2	2.498	180987	37191	66.183	6174	1.121	2.486
总计		273464	56886	100.000			

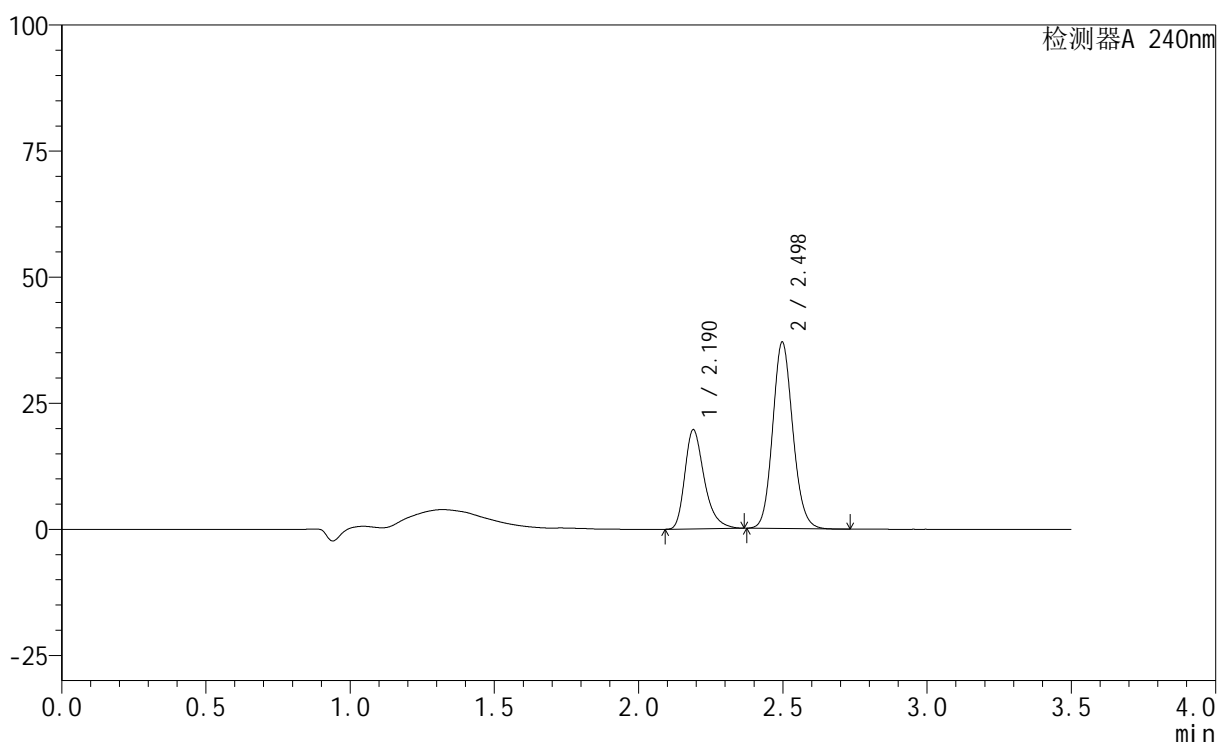
图39 氨氯地平阿托伐他汀钙片溶出曲线测定HPLC图谱
 参比制剂-LA6362批-pH2.0介质-篮法-100转-45min-片3
 供试品溶液-1

<样品信息>

色谱柱:XB-C18(150mm*4.6mm,5 μ m) 流速: 1.5ml/min
 柱温:30 $^{\circ}$ C 波长: 240nm
 数据文件名: RC\$SMF-4035 - 1-16/27-1455-2 - cbzj-LA6362p-rcqx-pH2.0jz-lf100z-jyx1-45min-P4.lcd
 方法文件名: RC\$SMF-4035 - SMF-4035-rcqx-FX276.lcm
 批处理文件名: RC\$SMF-4035 - 20240925-rcqx-FX276.lcb
 样品瓶号: 1-33
 进样体积: 10 μ l 版本号: 6.115
 进样时间: 2024/09/25 17:42:45 实验者: jiangjinwei
 处理时间 (V2): 2024/09/26 11:36:40 处理者: jiangjinwei
 仪器型号: SHIMADZU LC-2050C(FX276)

<色谱图>

mV



<峰表>

检测器A 240nm

峰号	保留时间	面积	高度	面积%	理论塔板数(USP)	拖尾因子	分离度(USP)
1	2.190	92388	19666	33.924	5258	1.336	--
2	2.498	179947	36962	66.076	6168	1.121	2.485
总计		272335	56628	100.000			

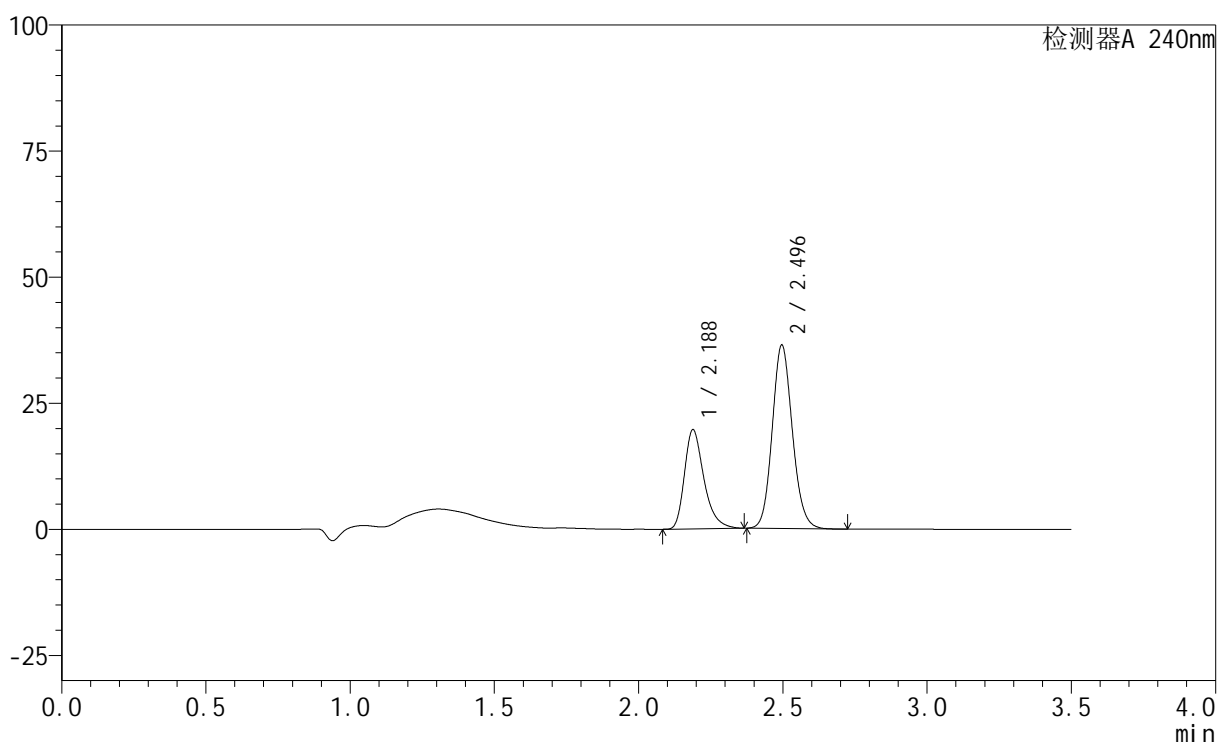
图40 氨氯地平阿托伐他汀钙片溶出曲线测定HPLC图谱
 参比制剂-LA6362批-pH2.0介质-篮法-100转-45min-片4
 供试品溶液-1

<样品信息>

色谱柱:XB-C18(150mm*4.6mm,5 μ m) 流速: 1.5ml/min
 柱温:30 $^{\circ}$ C 波长: 240nm
 数据文件名: RC\$SMF-4035 - 1-16/27-1456-2 - cbzj-LA6362p-rcqx-pH2.0jz-lf100z-jyx1-45min-P5.lcd
 方法文件名: RC\$SMF-4035 - SMF-4035-rcqx-FX276.lcm
 批处理文件名: RC\$SMF-4035 - 20240925-rcqx-FX276.lcb
 样品瓶号: 1-42
 进样体积: 10 μ l 版本号: 6.115
 进样时间: 2024/09/25 17:46:39 实验者: jiangjinwei
 处理时间 (V2): 2024/09/26 11:36:43 处理者: jiangjinwei
 仪器型号: SHIMADZU LC-2050C(FX276)

<色谱图>

mV



<峰表>

检测器A 240nm

峰号	保留时间	面积	高度	面积%	理论塔板数(USP)	拖尾因子	分离度(USP)
1	2.188	92461	19680	34.318	5247	1.336	--
2	2.496	176962	36390	65.682	6170	1.121	2.483
总计		269423	56070	100.000			

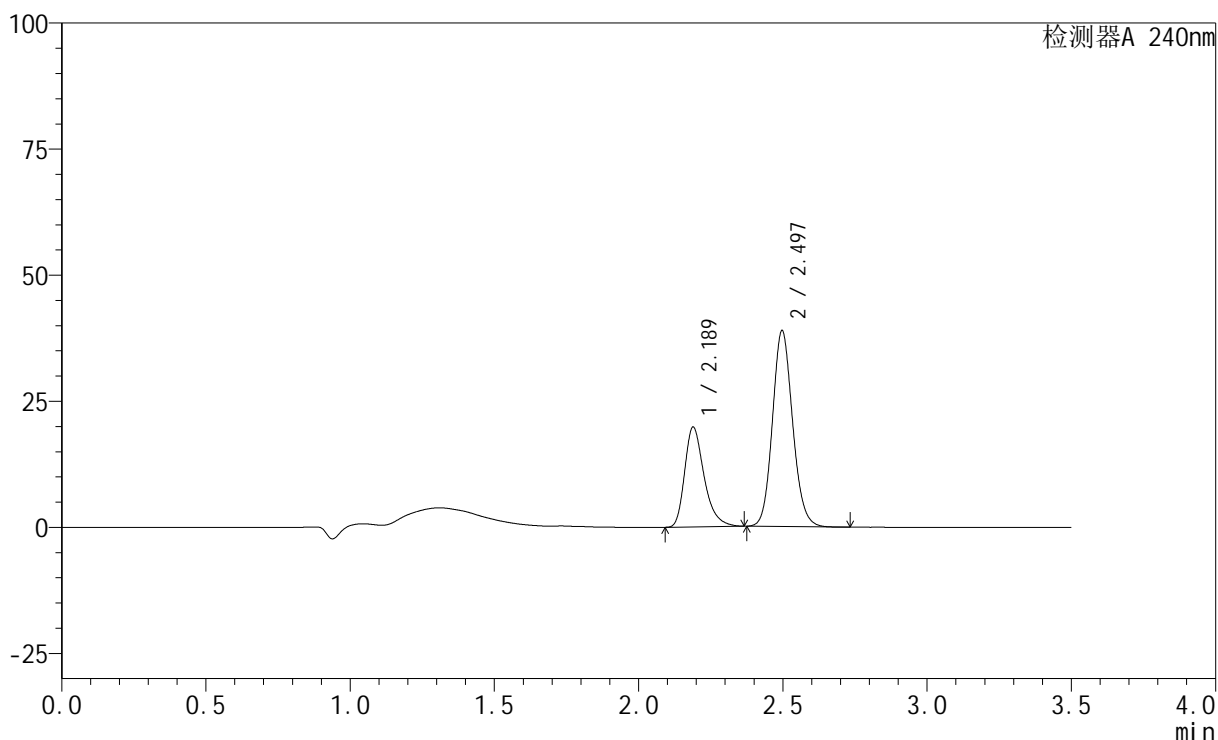
图41 氨氯地平阿托伐他汀钙片溶出曲线测定HPLC图谱
 参比制剂-LA6362批-pH2.0介质-篮法-100转-45min-片5
 供试品溶液-1

<样品信息>

色谱柱:XB-C18(150mm*4.6mm,5 μ m) 流速: 1.5ml/min
 柱温:30 $^{\circ}$ C 波长: 240nm
 数据文件名: RC\$SMF-4035 - 1-16/27-1457-2 - cbzj-LA6362p-rcqx-pH2.0jz-lf100z-jyx1-45min-P6.lcd
 方法文件名: RC\$SMF-4035 - SMF-4035-rcqx-FX276.lcm
 批处理文件名: RC\$SMF-4035 - 20240925-rcqx-FX276.lcb
 样品瓶号: 1-51
 进样体积: 10 μ l 版本号: 6.115
 进样时间: 2024/09/25 17:50:30 实验者: jiangjinwei
 处理时间(V2): 2024/09/26 11:36:46 处理者: jiangjinwei
 仪器型号: SHIMADZU LC-2050C(FX276)

<色谱图>

mV



<峰表>

检测器A 240nm

峰号	保留时间	面积	高度	面积%	理论塔板数(USP)	拖尾因子	分离度(USP)
1	2.189	93059	19806	32.978	5253	1.336	--
2	2.497	189126	38862	67.022	6155	1.122	2.482
总计		282185	58668	100.000			

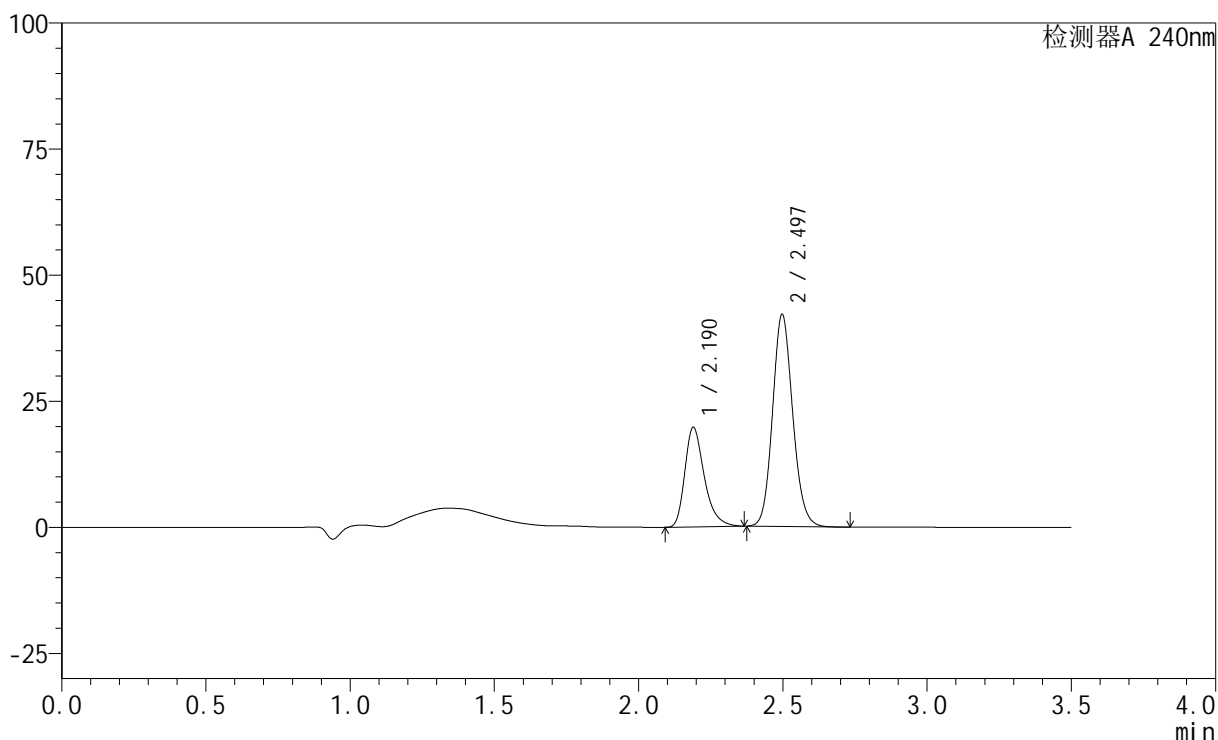
图42 氨氯地平阿托伐他汀钙片溶出曲线测定HPLC图谱
 参比制剂-LA6362批-pH2.0介质-篮法-100转-45min-片6
 供试品溶液-1

<样品信息>

色谱柱:XB-C18(150mm*4.6mm,5 μ m) 流速: 1.5ml/min
 柱温:30 $^{\circ}$ C 波长: 240nm
 数据文件名: RC\$SMF-4035 - 1-16/27-1458-2 - cbzj-LA6362p-rcqx-pH2.0jz-lf100z-jyx1-JX-P1.lcd
 方法文件名: RC\$SMF-4035 - SMF-4035-rcqx-FX276.lcm
 批处理文件名: RC\$SMF-4035 - 20240925-rcqx-FX276.lcb
 样品瓶号: 1-7
 进样体积: 10 μ l 版本号: 6.115
 进样时间: 2024/09/25 17:54:22 实验者: jiangjinwei
 处理时间(V2): 2024/09/26 11:36:48 处理者: jiangjinwei
 仪器型号: SHIMADZU LC-2050C(FX276)

<色谱图>

mV



<峰表>

检测器A 240nm

峰号	保留时间	面积	高度	面积%	理论塔板数(USP)	拖尾因子	分离度(USP)
1	2.190	92809	19741	31.198	5251	1.336	--
2	2.497	204676	42062	68.802	6166	1.122	2.481
总计		297484	61803	100.000			

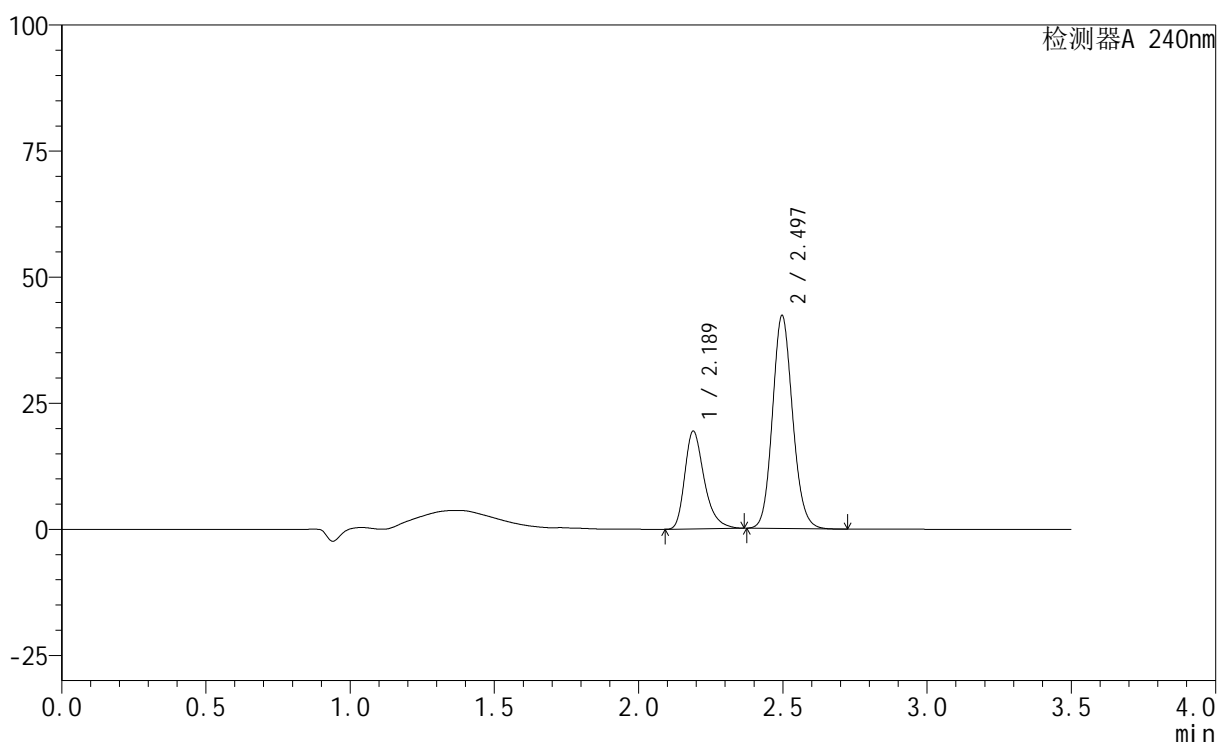
图43 氨氯地平阿托伐他汀钙片溶出曲线测定HPLC图谱
 参比制剂-LA6362批-pH2.0介质-篮法-100转-极限转速-片1
 供试品溶液-1

<样品信息>

色谱柱:XB-C18(150mm*4.6mm,5 μ m) 流速: 1.5ml/min
 柱温:30 $^{\circ}$ C 波长: 240nm
 数据文件名: RC\$SMF-4035 - 1-16/27-1459-2 - cbzj-LA6362p-rcqx-pH2.0jz-lf100z-jyx1-JX-P2.lcd
 方法文件名: RC\$SMF-4035 - SMF-4035-rcqx-FX276.lcm
 批处理文件名: RC\$SMF-4035 - 20240925-rcqx-FX276.lcb
 样品瓶号: 1-16
 进样体积: 10 μ l 版本号: 6.115
 进样时间: 2024/09/25 17:58:14 实验者: jiangjinwei
 处理时间 (V2): 2024/09/26 11:36:51 处理者: jiangjinwei
 仪器型号: SHIMADZU LC-2050C(FX276)

<色谱图>

mV



<峰表>

检测器A 240nm

峰号	保留时间	面积	高度	面积%	理论塔板数(USP)	拖尾因子	分离度(USP)
1	2.189	91162	19396	30.731	5249	1.337	--
2	2.497	205485	42254	69.269	6165	1.123	2.480
总计		296647	61650	100.000			

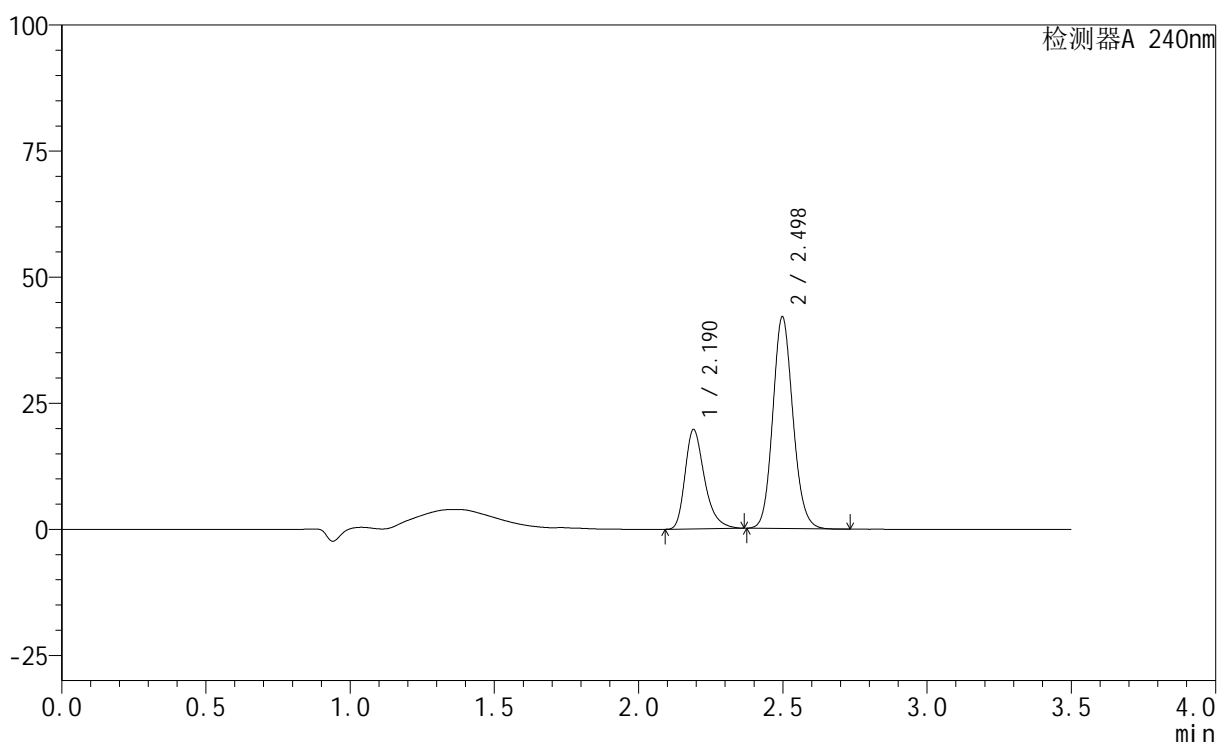
图44 氨氯地平阿托伐他汀钙片溶出曲线测定HPLC图谱
 参比制剂-LA6362批-pH2.0介质-篮法-100转-极限转速-片2
 供试品溶液-1

<样品信息>

色谱柱:XB-C18(150mm*4.6mm,5 μ m) 流速: 1.5ml/min
 柱温:30 $^{\circ}$ C 波长: 240nm
 数据文件名: RC\$SMF-4035 - 1-16/27-1460-2 - cbzj-LA6362p-rcqx-pH2.0jz-lf100z-jyx1-JX-P3.lcd
 方法文件名: RC\$SMF-4035 - SMF-4035-rcqx-FX276.lcm
 批处理文件名: RC\$SMF-4035 - 20240925-rcqx-FX276.lcb
 样品瓶号: 1-25
 进样体积: 10 μ l 版本号: 6.115
 进样时间: 2024/09/25 18:02:06 实验者: jiangjinwei
 处理时间 (V2): 2024/09/26 11:36:53 处理者: jiangjinwei
 仪器型号: SHIMADZU LC-2050C(FX276)

<色谱图>

mV



<峰表>

检测器A 240nm

峰号	保留时间	面积	高度	面积%	理论塔板数(USP)	拖尾因子	分离度(USP)
1	2.190	92678	19682	31.200	5258	1.338	--
2	2.498	204368	41958	68.800	6165	1.123	2.480
总计		297046	61640	100.000			

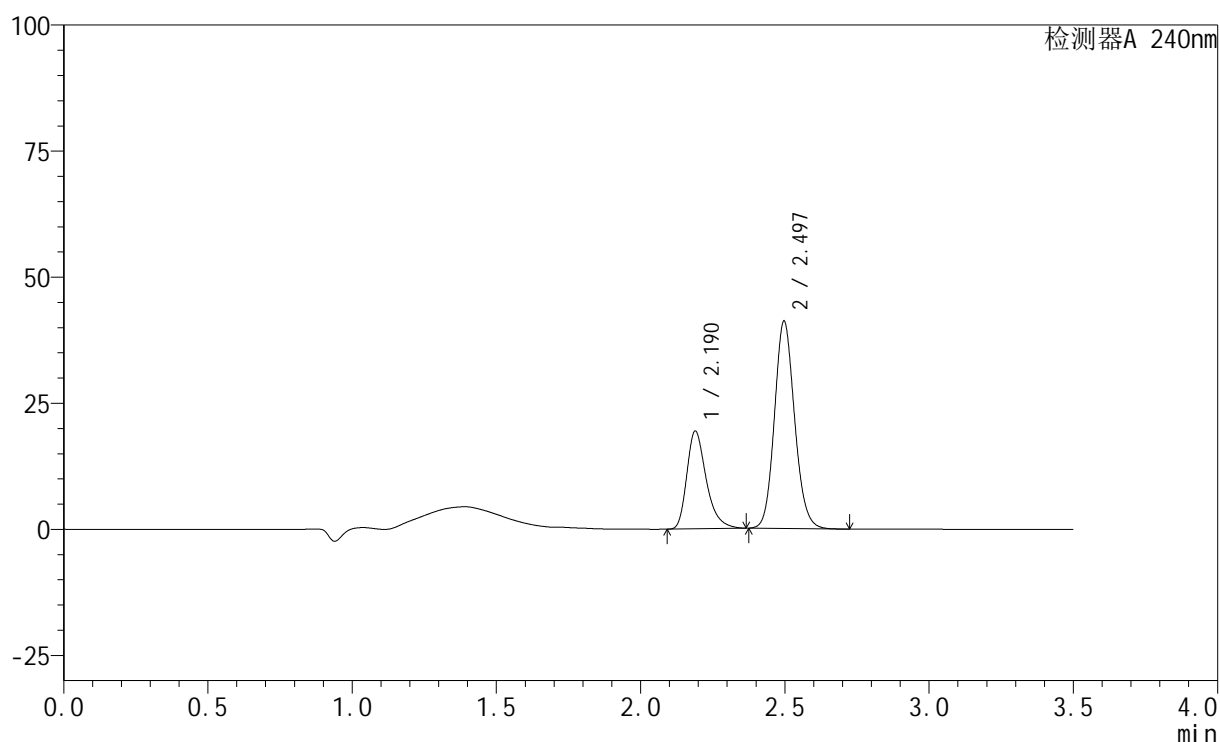
图45 氨氯地平阿托伐他汀钙片溶出曲线测定HPLC图谱
 参比制剂-LA6362批-pH2.0介质-篮法-100转-极限转速-片3
 供试品溶液-1

<样品信息>

色谱柱:XB-C18(150mm*4.6mm,5 μ m) 流速: 1.5ml/min
 柱温:30 $^{\circ}$ C 波长: 240nm
 数据文件名: RC\$SMF-4035 - 1-16/27-1461-2 - cbzj-LA6362p-rcqx-pH2.0jz-lf100z-jyx1-JX-P4.lcd
 方法文件名: RC\$SMF-4035 - SMF-4035-rcqx-FX276.lcm
 批处理文件名: RC\$SMF-4035 - 20240925-rcqx-FX276.lcb
 样品瓶号: 1-34
 进样体积: 10 μ l 版本号: 6.115
 进样时间: 2024/09/25 18:05:58 实验者: jiangjinwei
 处理时间(V2): 2024/09/26 11:36:56 处理者: jiangjinwei
 仪器型号: SHIMADZU LC-2050C(FX276)

<色谱图>

mV



<峰表>

检测器A 240nm

峰号	保留时间	面积	高度	面积%	理论塔板数(USP)	拖尾因子	分离度(USP)
1	2.190	91031	19384	31.278	5264	1.337	--
2	2.497	200004	41124	68.722	6164	1.122	2.480
总计		291036	60509	100.000			

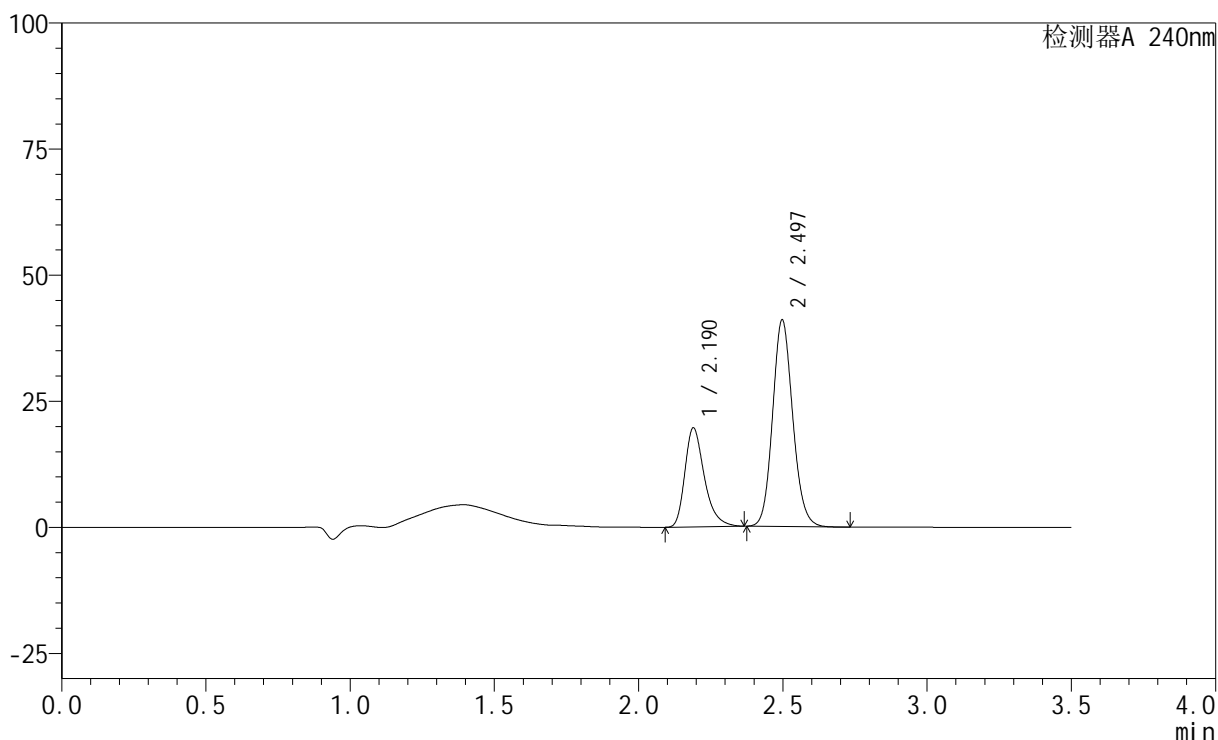
图46 氨氯地平阿托伐他汀钙片溶出曲线测定HPLC图谱
 参比制剂-LA6362批-pH2.0介质-篮法-100转-极限转速-片4
 供试品溶液-1

<样品信息>

色谱柱:XB-C18(150mm*4.6mm,5 μ m) 流速: 1.5ml/min
 柱温:30 $^{\circ}$ C 波长: 240nm
 数据文件名: RC\$SMF-4035 - 1-16/27-1462-2 - cbzj-LA6362p-rcqx-pH2.0jz-lf100z-jyx1-JX-P5.lcd
 方法文件名: RC\$SMF-4035 - SMF-4035-rcqx-FX276.lcm
 批处理文件名: RC\$SMF-4035 - 20240925-rcqx-FX276.lcb
 样品瓶号: 1-43
 进样体积: 10 μ l 版本号: 6.115
 进样时间: 2024/09/25 18:09:51 实验者: jiangjinwei
 处理时间(V2): 2024/09/26 11:36:59 处理者: jiangjinwei
 仪器型号: SHIMADZU LC-2050C(FX276)

<色谱图>

mV



<峰表>

检测器A 240nm

峰号	保留时间	面积	高度	面积%	理论塔板数(USP)	拖尾因子	分离度(USP)
1	2.190	92364	19632	31.666	5251	1.337	--
2	2.497	199315	40979	68.334	6173	1.123	2.481
总计		291679	60610	100.000			

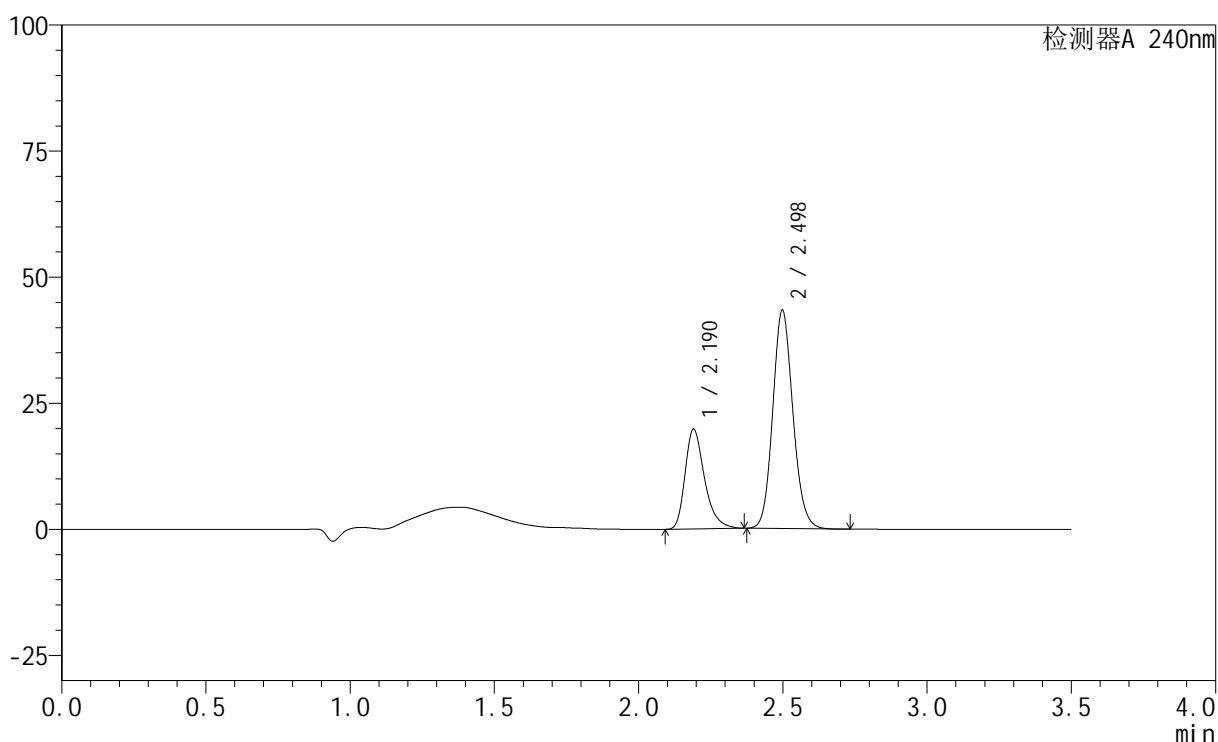
图47 氨氯地平阿托伐他汀钙片溶出曲线测定HPLC图谱
 参比制剂-LA6362批-pH2.0介质-篮法-100转-极限转速-片5
 供试品溶液-1

<样品信息>

色谱柱:XB-C18(150mm*4.6mm,5 μ m) 流速: 1.5ml/min
 柱温:30 $^{\circ}$ C 波长: 240nm
 数据文件名: RC\$SMF-4035 - 1-16/27-1463-2 - cbzj-LA6362p-rcqx-pH2.0jz-lf100z-jyx1-JX-P6.lcd
 方法文件名: RC\$SMF-4035 - SMF-4035-rcqx-FX276.lcm
 批处理文件名: RC\$SMF-4035 - 20240925-rcqx-FX276.lcb
 样品瓶号: 1-52
 进样体积: 10 μ l 版本号: 6.115
 进样时间: 2024/09/25 18:13:42 实验者: jiangjinwei
 处理时间 (V2): 2024/09/26 11:37:02 处理者: jiangjinwei
 仪器型号: SHIMADZU LC-2050C(FX276)

<色谱图>

mV



<峰表>

检测器A 240nm

峰号	保留时间	面积	高度	面积%	理论塔板数(USP)	拖尾因子	分离度(USP)
1	2.190	93023	19762	30.623	5264	1.339	--
2	2.498	210742	43285	69.377	6172	1.123	2.481
总计		303765	63046	100.000			

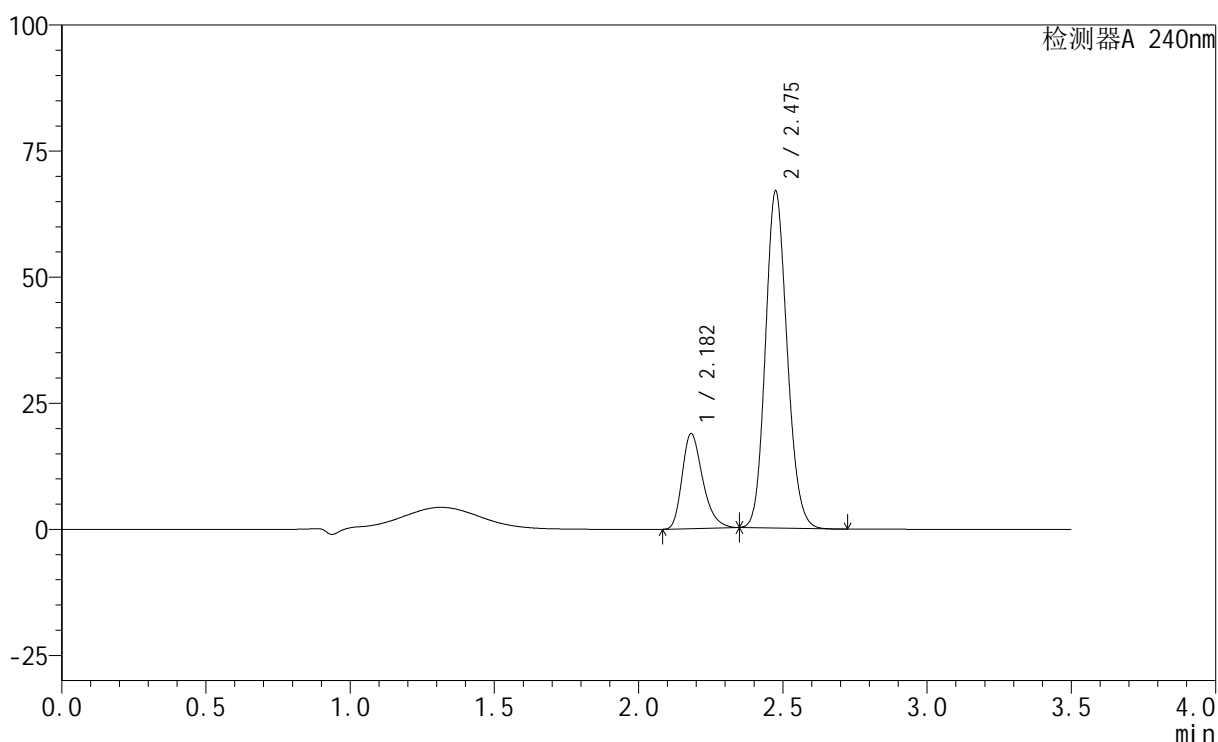
图48 氨氯地平阿托伐他汀钙片溶出曲线测定HPLC图谱
 参比制剂-LA6362批-pH2.0介质-篮法-100转-极限转速-片6
 供试品溶液-1

<样品信息>

色谱柱:XB-C18(150mm*4.6mm,5 μ m) 流速: 1.5ml/min
 柱温:30 $^{\circ}$ C 波长: 240nm
 数据文件名: RC\$SMF-4035 - 1-16/27-1464-2 - cbzj-LA6362p-rcqx-pH2.0jz-lf100z-jyx1-dz2-1.lcd
 方法文件名: RC\$SMF-4035 - SMF-4035-rcqx-FX276.lcm
 批处理文件名: RC\$SMF-4035 - 20240925-rcqx-FX276.lcb
 样品瓶号: 1-27
 进样体积: 10 μ l 版本号: 6.115
 进样时间: 2024/09/25 18:17:35 实验者: jiangjinwei
 处理时间 (V2): 2024/09/26 11:37:05 处理者: jiangjinwei
 仪器型号: SHIMADZU LC-2050C(FX276)

<色谱图>

mV



<峰表>

检测器A 240nm

峰号	保留时间	面积	高度	面积%	理论塔板数(USP)	拖尾因子	分离度(USP)
1	2.182	93600	18819	21.120	4564	1.300	--
2	2.475	349591	66548	78.880	5187	1.139	2.194
总计		443191	85367	100.000			

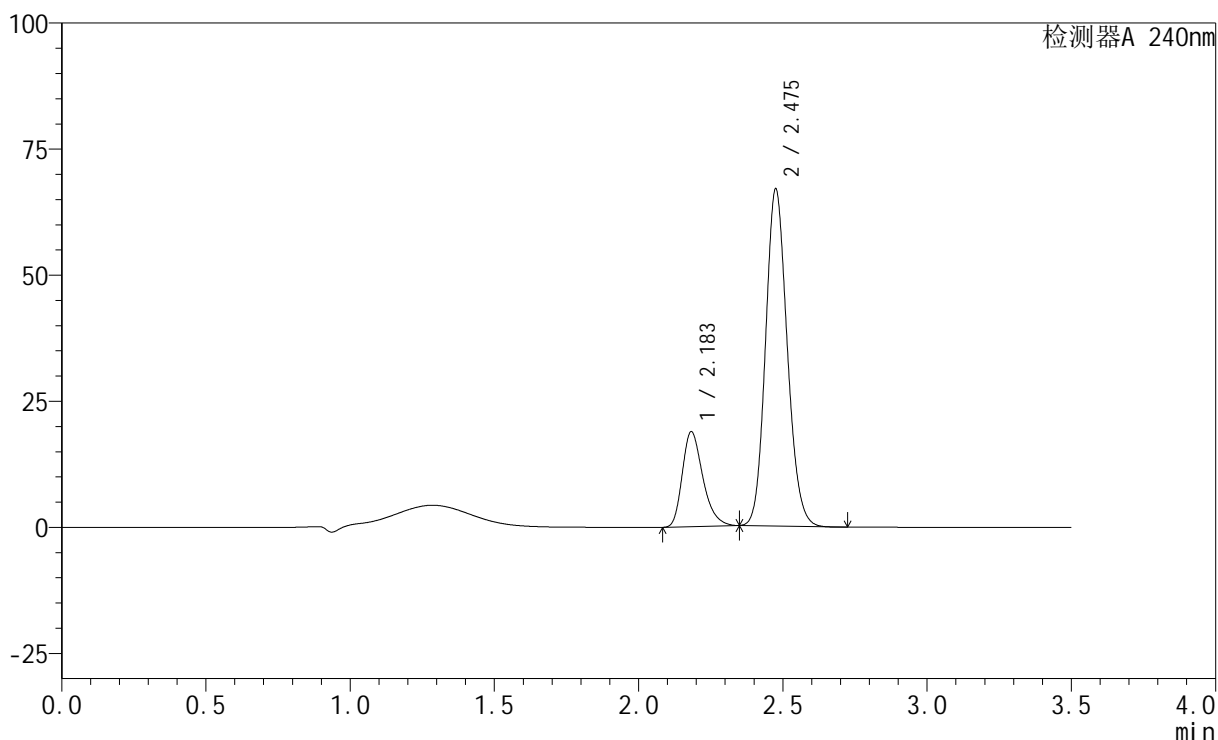
图49 氨氯地平阿托伐他汀钙片溶出曲线测定HPLC图谱
 参比制剂-LA6362批-pH2.0介质-篮法-100转
 对照品溶液-2-1

<样品信息>

色谱柱:XB-C18(150mm*4.6mm,5 μ m) 流速: 1.5ml/min
 柱温:30 $^{\circ}$ C 波长: 240nm
 数据文件名: RC\$SMF-4035 - 1-16/27-1465-2 - cbzj-LA6362p-rcqx-pH2.0jz-lf100z-jyx1-dz2-2.lcd
 方法文件名: RC\$SMF-4035 - SMF-4035-rcqx-FX276.lcm
 批处理文件名: RC\$SMF-4035 - 20240925-rcqx-FX276.lcb
 样品瓶号: 1-27
 进样体积: 10 μ l 版本号: 6.115
 进样时间: 2024/09/25 18:21:27 实验者: jiangjinwei
 处理时间 (V2): 2024/09/26 11:37:08 处理者: jiangjinwei
 仪器型号: SHIMADZU LC-2050C(FX276)

<色谱图>

mV



<峰表>

检测器A 240nm

峰号	保留时间	面积	高度	面积%	理论塔板数(USP)	拖尾因子	分离度(USP)
1	2.183	93602	18792	21.117	4567	1.300	--
2	2.475	349659	66498	78.883	5190	1.139	2.194
总计		443260	85290	100.000			

图50 氨氯地平阿托伐他汀钙片溶出曲线测定HPLC图谱
 参比制剂-LA6362批-pH2.0介质-篮法-100转
 对照品溶液-2-2