

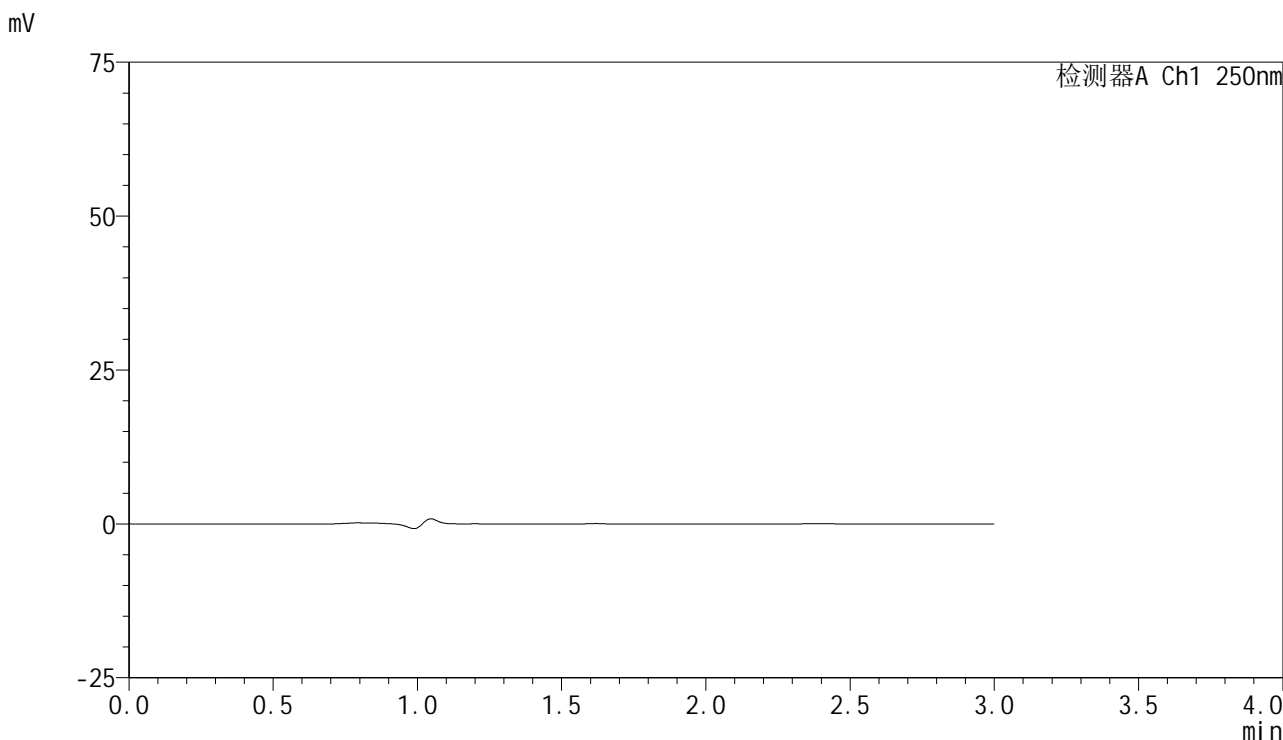


SMF-4099

<样品信息>

色谱柱 : XB-C18(150mm*4.6mm,5 μ m) 流速:1.8ml/min
 柱温 : 40 $^{\circ}$ C 波长:250nm
 数据文件名: RC\$SMF-4099 - 30-6/30-113-2 - zzp-24092401p-rcqx-pH4.5jz-jf50z-10mg-rj.lcd
 方法文件名: RC\$SMF-4099 - SMF-4099-RCQX-FX279.lcm
 批处理文件名: RC\$SMF-4099 - 20240926-rcqx-FX279.lcb
 样品瓶号: 3-9
 进样体积: 10 μ l 版本号: 6.115
 分析时间: 2024/09/26 19:43:31 实验者: jiangjinwei
 处理时间 (V2) : 2024/09/27 14:00:37 处理者: jiangjinwei
 仪器型号: SHIMADZU LC-2050C(FX279)

<色谱图>



<峰表>

检测器A Ch1 250nm

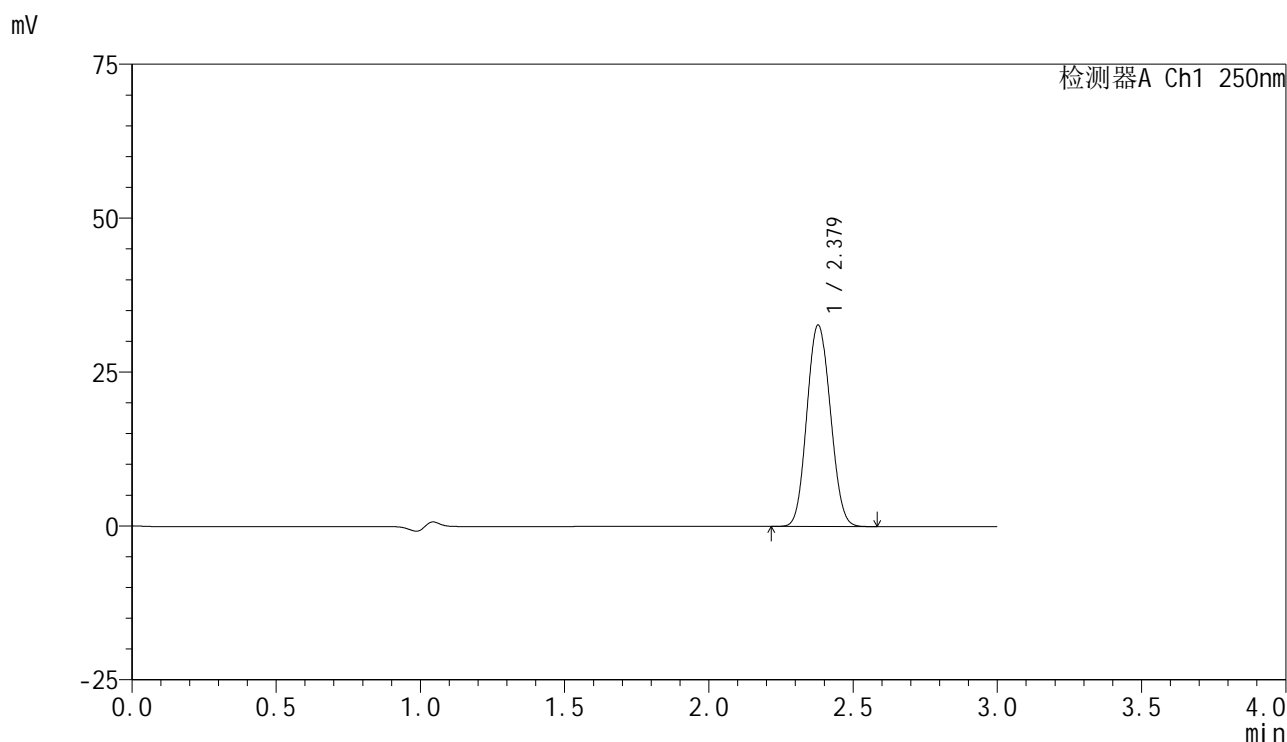
峰号	保留时间	面积	面积%	高度	理论塔板数(USP)	拖尾因子	分离度(USP)
总计							

图1 非奈利酮片溶出曲线测定HPLC图谱
 自制品-24092401批(10mg规格)-pH4.5介质-浆法-50转
 溶剂

<样品信息>

色谱柱 : XB-C18(150mm*4.6mm,5 μ m) 流速:1.8ml/min
 柱温 : 40 $^{\circ}$ C 波长:250nm
 数据文件名: RC\$SMF-4099 - 30-6/30-114-2 - zzp-24092401p-rcqx-pH4.5jz-jf50z-10mg-dz1-1.lcd
 方法文件名: RC\$SMF-4099 - SMF-4099-RCQX-FX279.lcm
 批处理文件名: RC\$SMF-4099 - 20240926-rcqx-FX279.lcb
 样品瓶号: 3-18
 进样体积: 10 μ l 版本号: 6.115
 分析时间: 2024/09/26 19:46:53 实验者: jiangjinwei
 处理时间 (V2) : 2024/09/27 14:00:42 处理者: jiangjinwei
 仪器型号: SHIMADZU LC-2050C(FX279)

<色谱图>



<峰表>

检测器A Ch1 250nm

峰号	保留时间	面积	面积%	高度	理论塔板数(USP)	拖尾因子	分离度(USP)
1	2.379	185313	100.000	32714	4022	1.085	--
总计		185313	100.000	32714			

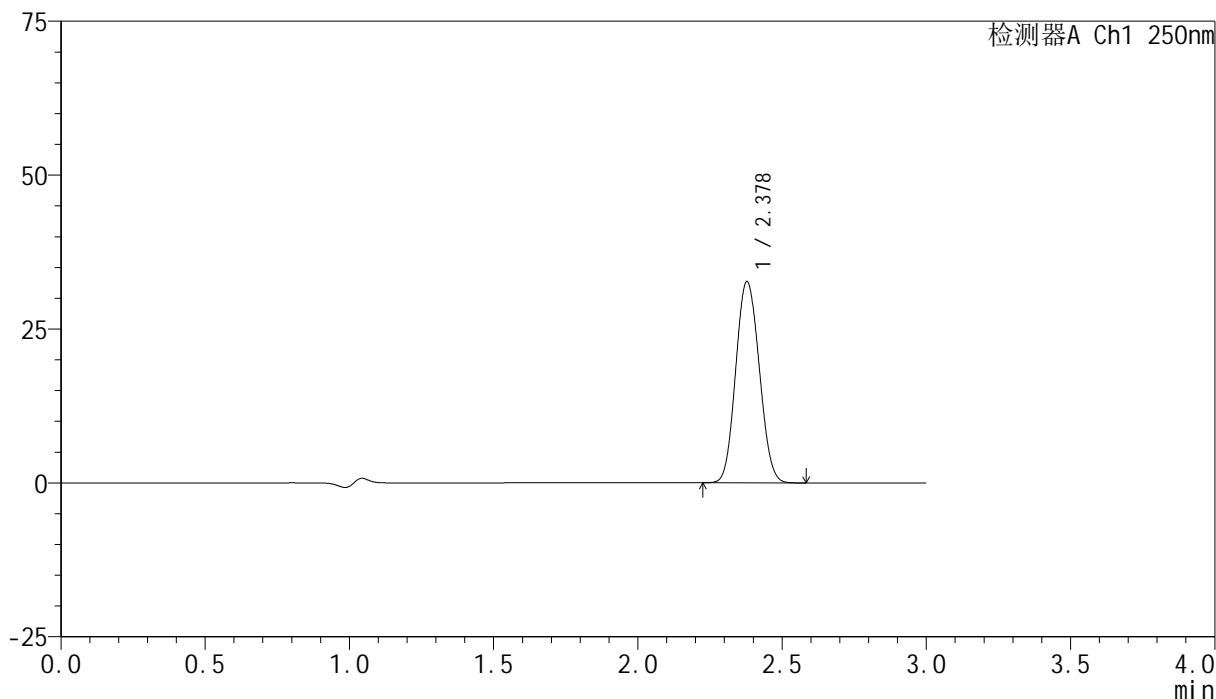
图2 非奈利酮片溶出曲线测定HPLC图谱
 自制品-24092401批(10mg规格)-pH4.5介质-浆法-50转
 对照品溶液-1-1

<样品信息>

色谱柱 : XB-C18(150mm*4.6mm,5 μ m) 流速:1.8ml/min
 柱温 : 40 $^{\circ}$ C 波长:250nm
 数据文件名: RC\$SMF-4099 - 30-6/30-115-2 - zzp-24092401p-rcqx-pH4.5jz-jf50z-10mg-dz1-2.lcd
 方法文件名: RC\$SMF-4099 - SMF-4099-RCQX-FX279.lcm
 批处理文件名: RC\$SMF-4099 - 20240926-rcqx-FX279.lcb
 样品瓶号: 3-18
 进样体积: 10 μ l 版本号: 6.115
 分析时间: 2024/09/26 19:50:15 实验者: jiangjinwei
 处理时间 (V2) : 2024/09/27 14:00:45 处理者: jiangjinwei
 仪器型号: SHIMADZU LC-2050C(FX279)

<色谱图>

mV



<峰表>

检测器A Ch1 250nm

峰号	保留时间	面积	面积%	高度	理论塔板数(USP)	拖尾因子	分离度(USP)
1	2.378	185362	100.000	32680	4016	1.087	--
总计		185362	100.000	32680			

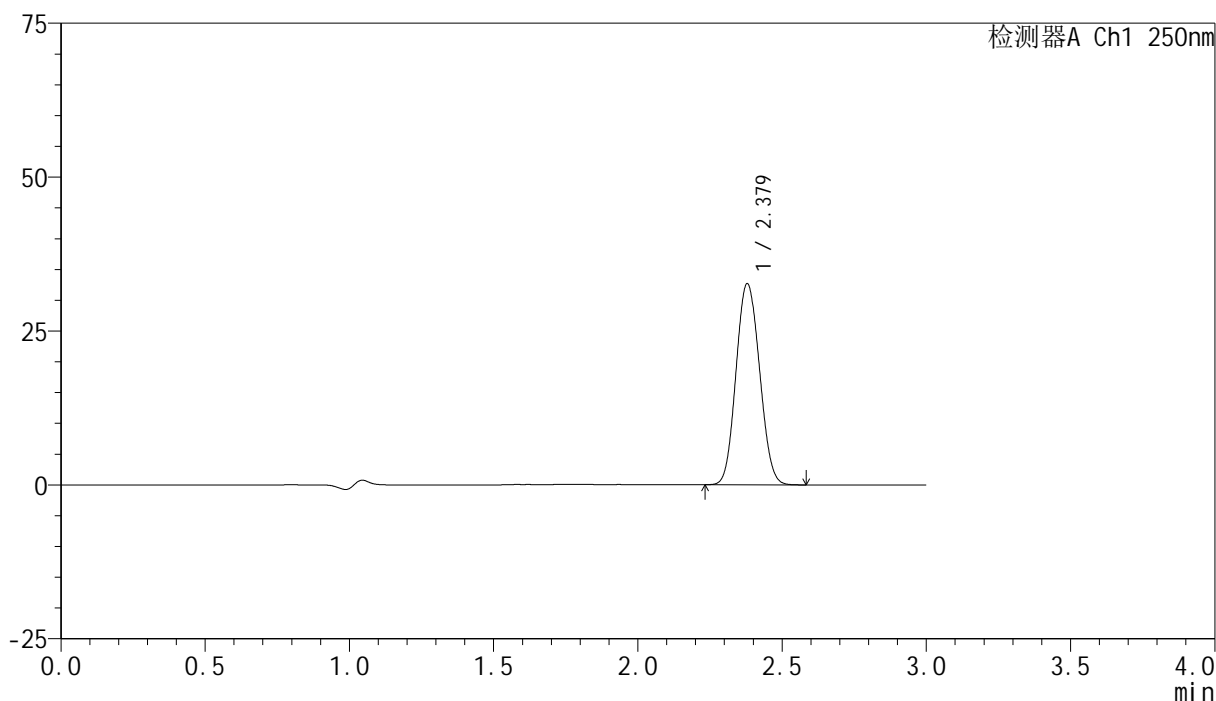
图3 非奈利酮片溶出曲线测定HPLC图谱
 自制品-24092401批(10mg规格)-pH4.5介质-浆法-50转
 对照品溶液-1-2

<样品信息>

色谱柱 : XB-C18(150mm*4.6mm,5 μ m) 流速:1.8ml/min
 柱温 : 40 $^{\circ}$ C 波长:250nm
 数据文件名: RC\$SMF-4099 - 30-6/30-116-2 - zzp-24092401p-rcqx-pH4.5jz-jf50z-10mg-dz1-3.lcd
 方法文件名: RC\$SMF-4099 - SMF-4099-RCQX-FX279.lcm
 批处理文件名: RC\$SMF-4099 - 20240926-rcqx-FX279.lcb
 样品瓶号: 3-18
 进样体积: 10 μ l 版本号: 6.115
 分析时间: 2024/09/26 19:53:37 实验者: jiangjinwei
 处理时间 (V2) : 2024/09/27 14:00:47 处理者: jiangjinwei
 仪器型号: SHIMADZU LC-2050C(FX279)

<色谱图>

mV



<峰表>

检测器A Ch1 250nm

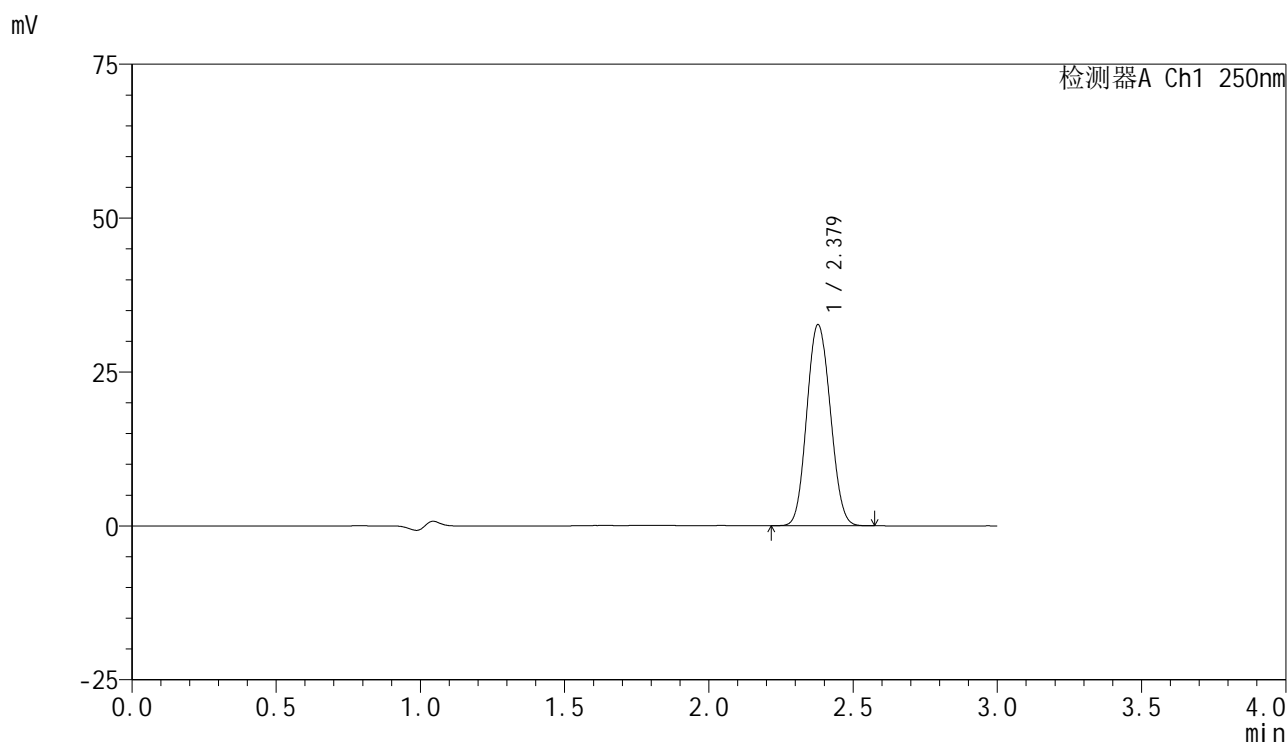
峰号	保留时间	面积	面积%	高度	理论塔板数(USP)	拖尾因子	分离度(USP)
1	2.379	185126	100.000	32680	4020	1.087	--
总计		185126	100.000	32680			

图4 非奈利酮片溶出曲线测定HPLC图谱
 自制品-24092401批(10mg规格)-pH4.5介质-浆法-50转
 对照品溶液-1-3

<样品信息>

色谱柱 : XB-C18(150mm*4.6mm,5 μ m) 流速:1.8ml/min
 柱温 : 40 $^{\circ}$ C 波长:250nm
 数据文件名: RC\$SMF-4099 - 30-6/30-117-2 - zzp-24092401p-rcqx-pH4.5jz-jf50z-10mg-dz1-4.lcd
 方法文件名: RC\$SMF-4099 - SMF-4099-RCQX-FX279.lcm
 批处理文件名: RC\$SMF-4099 - 20240926-rcqx-FX279.lcb
 样品瓶号: 3-18
 进样体积: 10 μ l 版本号: 6.115
 分析时间: 2024/09/26 19:57:00 实验者: jiangjinwei
 处理时间 (V2) : 2024/09/27 14:00:50 处理者: jiangjinwei
 仪器型号: SHIMADZU LC-2050C(FX279)

<色谱图>



<峰表>

检测器A Ch1 250nm

峰号	保留时间	面积	面积%	高度	理论塔板数(USP)	拖尾因子	分离度(USP)
1	2.379	185139	100.000	32653	4011	1.085	--
总计		185139	100.000	32653			

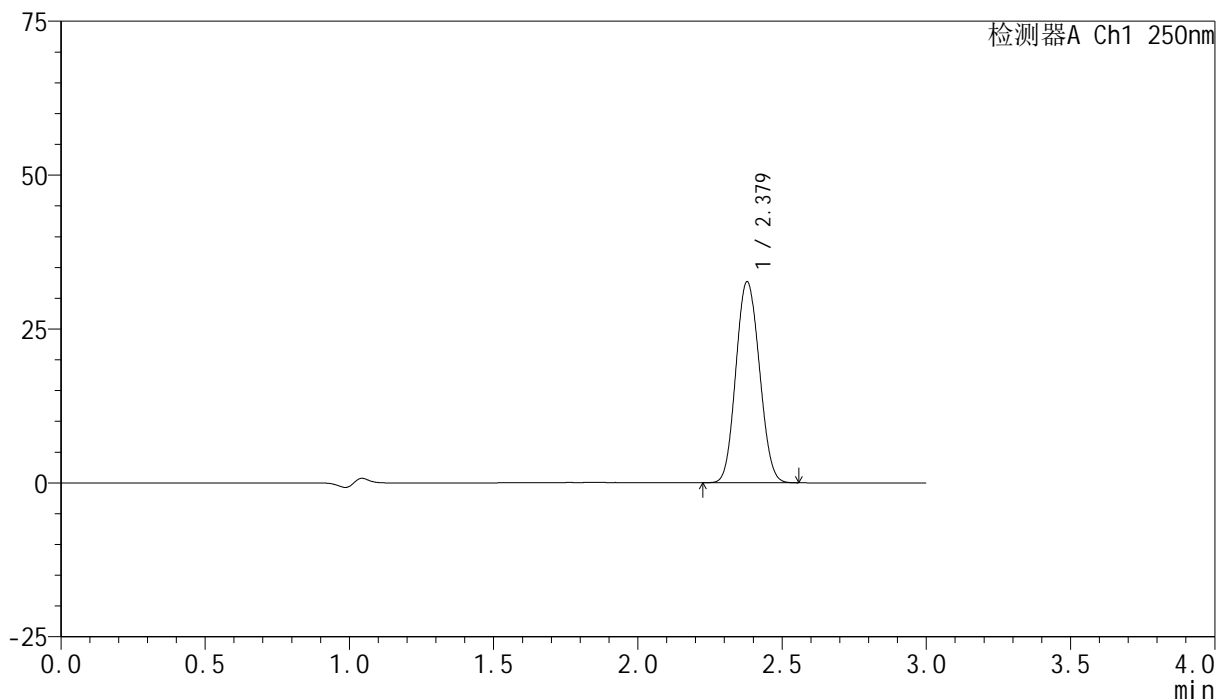
图5 非奈利酮片溶出曲线测定HPLC图谱
 自制品-24092401批(10mg规格)-pH4.5介质-浆法-50转
 对照品溶液-1-4

<样品信息>

色谱柱 : XB-C18(150mm*4.6mm,5 μ m) 流速:1.8ml/min
 柱温 : 40 $^{\circ}$ C 波长:250nm
 数据文件名: RC\$SMF-4099 - 30-6/30-118-2 - zzp-24092401p-rcqx-pH4.5jz-jf50z-10mg-dz1-5.lcd
 方法文件名: RC\$SMF-4099 - SMF-4099-RCQX-FX279.lcm
 批处理文件名: RC\$SMF-4099 - 20240926-rcqx-FX279.lcb
 样品瓶号: 3-18
 进样体积: 10 μ l 版本号: 6.115
 分析时间: 2024/09/26 20:00:22 实验者: jiangjinwei
 处理时间 (V2) : 2024/09/27 14:00:53 处理者: jiangjinwei
 仪器型号: SHIMADZU LC-2050C(FX279)

<色谱图>

mV



<峰表>

检测器A Ch1 250nm

峰号	保留时间	面积	面积%	高度	理论塔板数(USP)	拖尾因子	分离度(USP)
1	2.379	185083	100.000	32669	4021	1.086	--
总计		185083	100.000	32669			

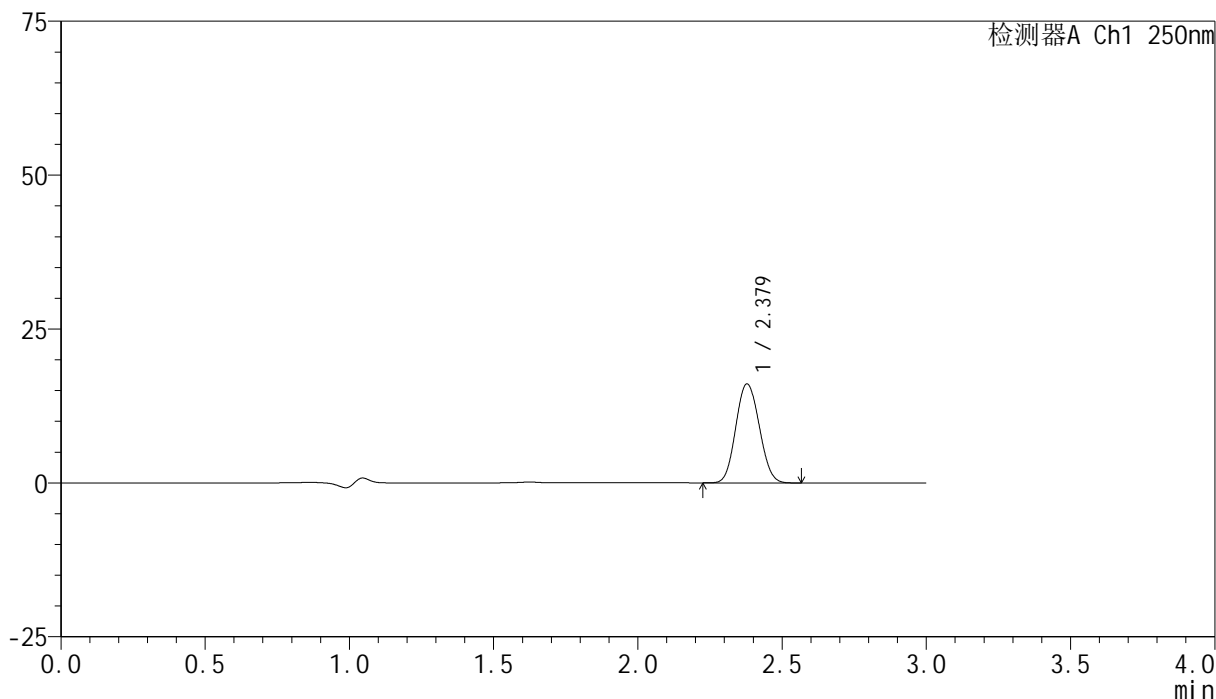
图6 非奈利酮片溶出曲线测定HPLC图谱
 自制品-24092401批(10mg规格)-pH4.5介质-浆法-50转
 对照品溶液-1-5

<样品信息>

色谱柱 : XB-C18(150mm*4.6mm,5 μ m) 流速:1.8ml/min
 柱温 : 40 $^{\circ}$ C 波长:250nm
 数据文件名: RC\$SMF-4099 - 30-6/30-119-2 - zzp-24092401p-rcqx-pH4.5jz-jf50z-10mg-5min-P1.lcd
 方法文件名: RC\$SMF-4099 - SMF-4099-RCQX-FX279.lcm
 批处理文件名: RC\$SMF-4099 - 20240926-rcqx-FX279.lcb
 样品瓶号: 3-1
 进样体积: 10 μ l 版本号: 6.115
 分析时间: 2024/09/26 20:03:44 实验者: jiangjinwei
 处理时间 (V2) : 2024/09/27 14:00:56 处理者: jiangjinwei
 仪器型号: SHIMADZU LC-2050C(FX279)

<色谱图>

mV



<峰表>

检测器A Ch1 250nm

峰号	保留时间	面积	面积%	高度	理论塔板数(USP)	拖尾因子	分离度(USP)
1	2.379	91003	100.000	16086	4026	1.087	--
总计		91003	100.000	16086			

图7 非奈利酮片溶出曲线测定HPLC图谱
 自制品-24092401批(10mg规格)-pH4.5介质-桨法-50转-5min-片1
 供试品溶液-1

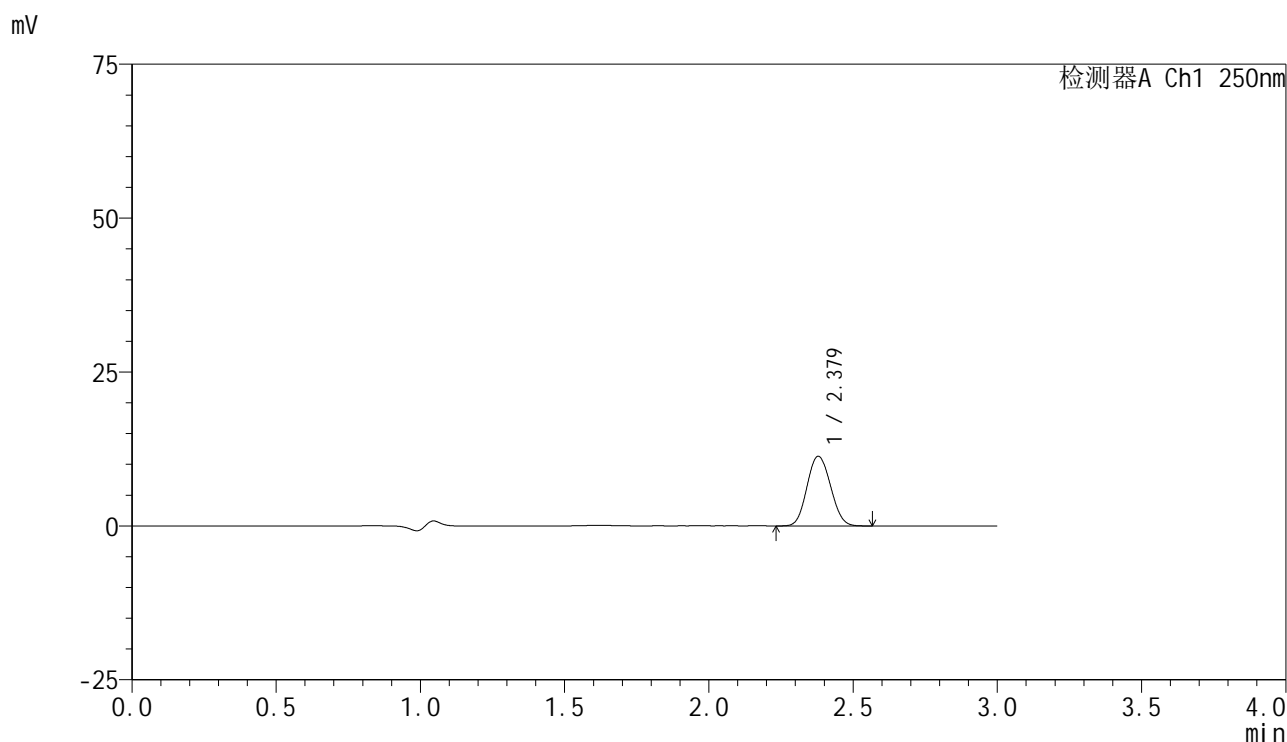


SMF-4099

<样品信息>

色谱柱 : XB-C18(150mm*4.6mm,5μm) 流速:1.8ml/min
 柱温 : 40°C 波长:250nm
 数据文件名: RC\$SMF-4099 - 30-6/30-120-2 - zzp-24092401p-rcqx-pH4.5jz-jf50z-10mg-5min-P2.lcd
 方法文件名: RC\$SMF-4099 - SMF-4099-RCQX-FX279.lcm
 批处理文件名: RC\$SMF-4099 - 20240926-rcqx-FX279.lcb
 样品瓶号: 3-10
 进样体积: 10 μl 版本号: 6.115
 分析时间: 2024/09/26 20:07:07 实验者: jiangjinwei
 处理时间 (V2) : 2024/09/27 14:00:59 处理者: jiangjinwei
 仪器型号: SHIMADZU LC-2050C(FX279)

<色谱图>



<峰表>

检测器A Ch1 250nm

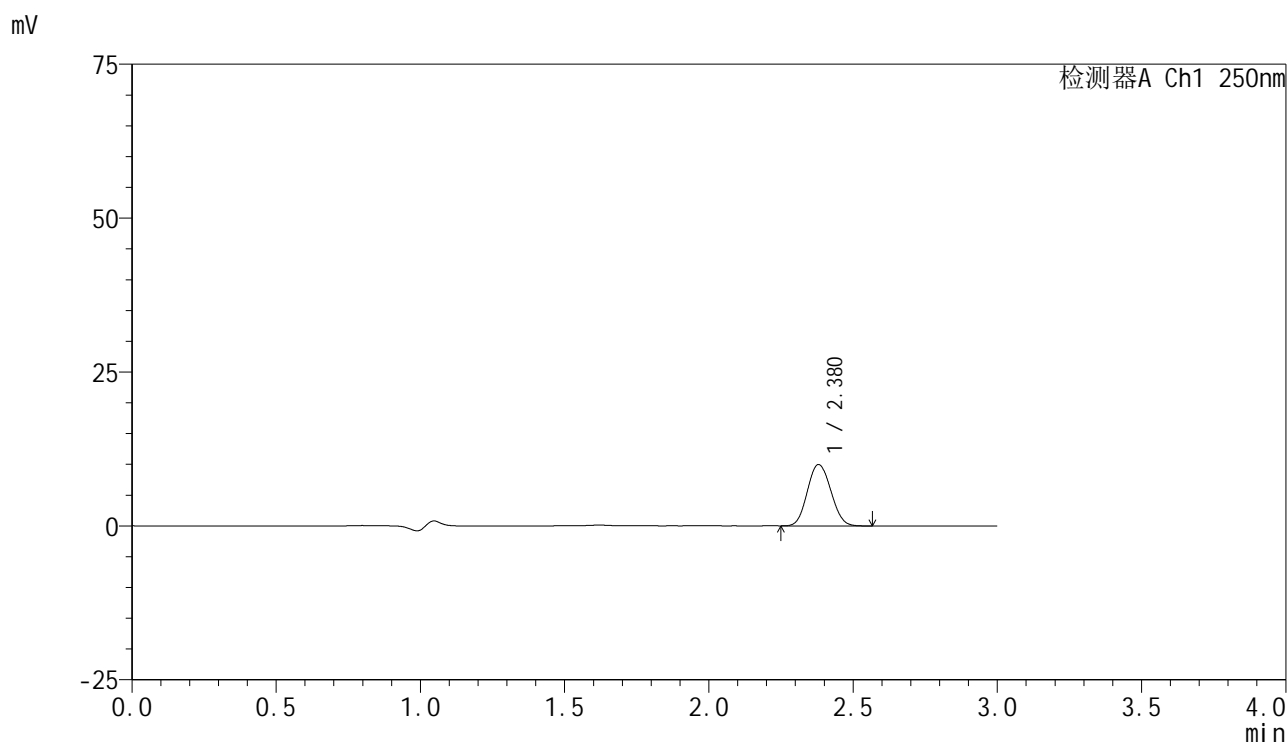
峰号	保留时间	面积	面积%	高度	理论塔板数(USP)	拖尾因子	分离度(USP)
1	2.379	64144	100.000	11323	4019	1.087	--
总计		64144	100.000	11323			

图8 非奈利酮片溶出曲线测定HPLC图谱
 自制品-24092401批(10mg规格)-pH4.5介质-桨法-50转-5min-片2
 供试品溶液-1

<样品信息>

色谱柱 : XB-C18(150mm*4.6mm,5 μ m) 流速:1.8ml/min
 柱温 : 40 $^{\circ}$ C 波长:250nm
 数据文件名: RC\$SMF-4099 - 30-6/30-121-2 - zzp-24092401p-rcqx-pH4.5jz-jf50z-10mg-5min-P3.lcd
 方法文件名: RC\$SMF-4099 - SMF-4099-RCQX-FX279.lcm
 批处理文件名: RC\$SMF-4099 - 20240926-rcqx-FX279.lcb
 样品瓶号: 3-19
 进样体积: 10 μ l 版本号: 6.115
 分析时间: 2024/09/26 20:10:29 实验者: jiangjinwei
 处理时间 (V2) : 2024/09/27 14:01:02 处理者: jiangjinwei
 仪器型号: SHIMADZU LC-2050C(FX279)

<色谱图>



<峰表>

检测器A Ch1 250nm

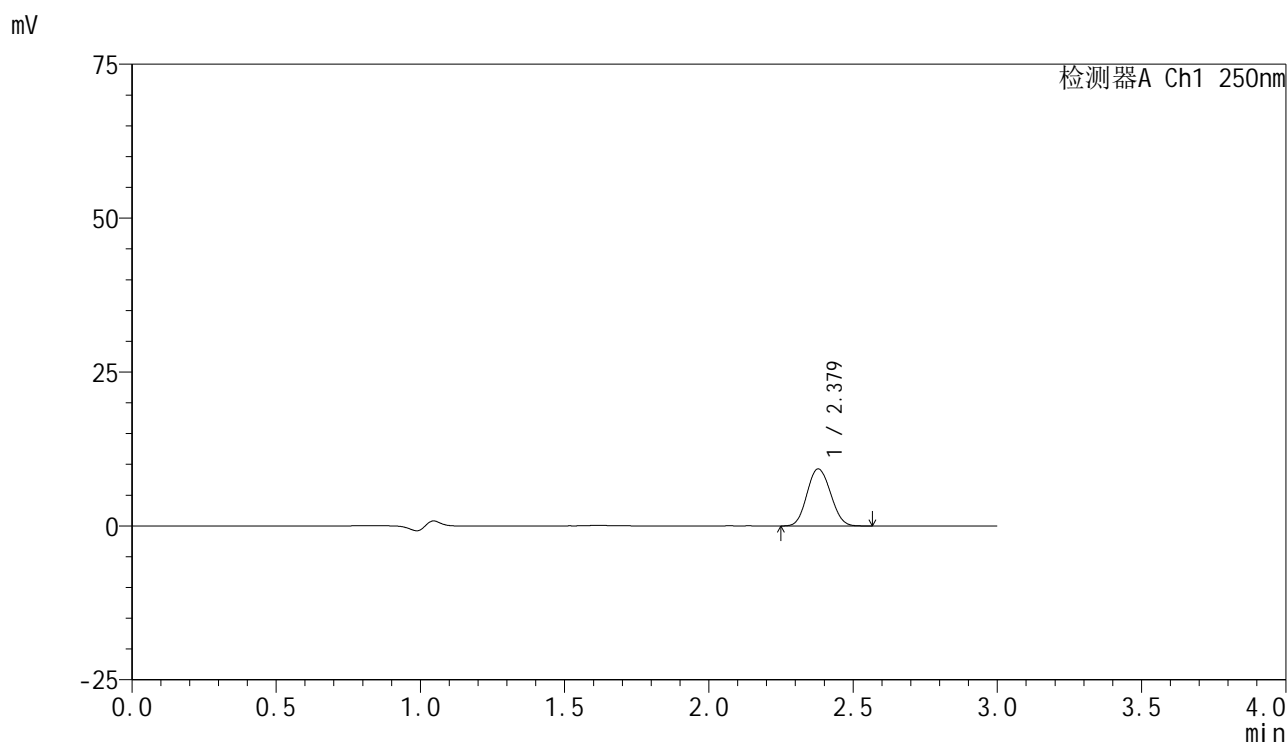
峰号	保留时间	面积	面积%	高度	理论塔板数(USP)	拖尾因子	分离度(USP)
1	2.380	56342	100.000	9968	4031	1.088	--
总计		56342	100.000	9968			

图9 非奈利酮片溶出曲线测定HPLC图谱
 自制品-24092401批(10mg规格)-pH4.5介质-桨法-50转-5min-片3
 供试品溶液-1

<样品信息>

色谱柱 : XB-C18(150mm*4.6mm,5 μ m) 流速:1.8ml/min
 柱温 : 40 $^{\circ}$ C 波长:250nm
 数据文件名: RC\$SMF-4099 - 30-6/30-122-2 - zzp-24092401p-rcqx-pH4.5jz-jf50z-10mg-5min-P4.lcd
 方法文件名: RC\$SMF-4099 - SMF-4099-RCQX-FX279.lcm
 批处理文件名: RC\$SMF-4099 - 20240926-rcqx-FX279.lcb
 样品瓶号: 3-28
 进样体积: 10 μ l 版本号: 6.115
 分析时间: 2024/09/26 20:13:50 实验者: jiangjinwei
 处理时间 (V2) : 2024/09/27 14:01:04 处理者: jiangjinwei
 仪器型号: SHIMADZU LC-2050C(FX279)

<色谱图>



<峰表>

检测器A Ch1 250nm

峰号	保留时间	面积	面积%	高度	理论塔板数(USP)	拖尾因子	分离度(USP)
1	2.379	52603	100.000	9274	4009	1.087	--
总计		52603	100.000	9274			

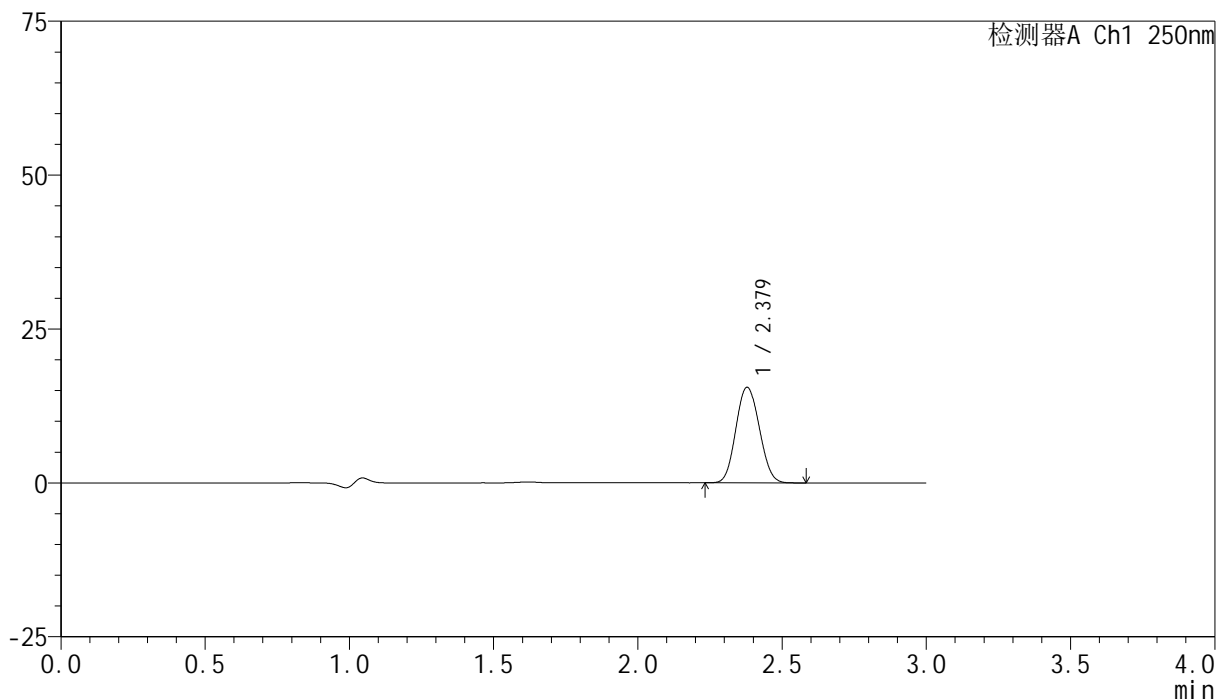
图10 非奈利酮片溶出曲线测定HPLC图谱
 自制品-24092401批(10mg规格)-pH4.5介质-桨法-50转-5min-片4
 供试品溶液-1

<样品信息>

色谱柱 : XB-C18(150mm*4.6mm,5 μ m) 流速:1.8ml/min
 柱温 : 40 $^{\circ}$ C 波长:250nm
 数据文件名: RC\$SMF-4099 - 30-6/30-123-2 - zzp-24092401p-rcqx-pH4.5jz-jf50z-10mg-5min-P5.lcd
 方法文件名: RC\$SMF-4099 - SMF-4099-RCQX-FX279.lcm
 批处理文件名: RC\$SMF-4099 - 20240926-rcqx-FX279.lcb
 样品瓶号: 3-37
 进样体积: 10 μ l 版本号: 6.115
 分析时间: 2024/09/26 20:17:11 实验者: jiangjinwei
 处理时间 (V2) : 2024/09/27 14:01:07 处理者: jiangjinwei
 仪器型号: SHIMADZU LC-2050C(FX279)

<色谱图>

mV



<峰表>

检测器A Ch1 250nm

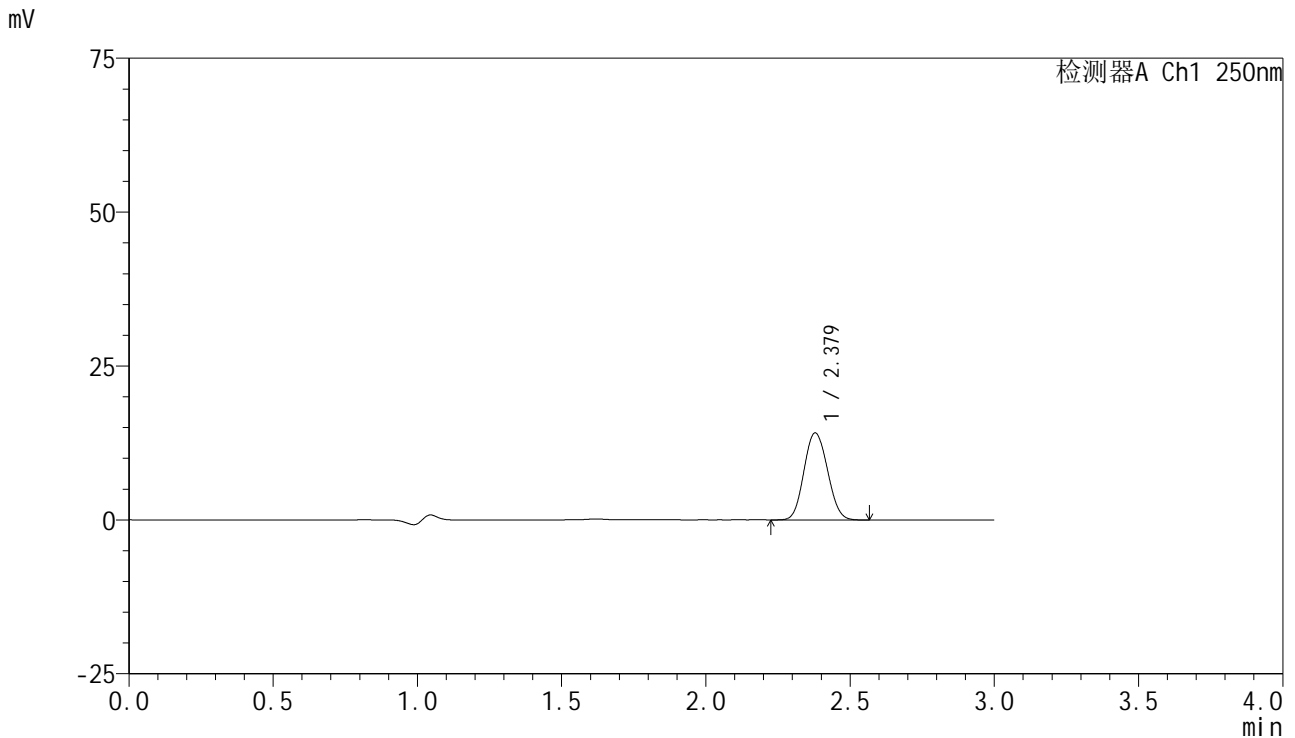
峰号	保留时间	面积	面积%	高度	理论塔板数(USP)	拖尾因子	分离度(USP)
1	2.379	87999	100.000	15523	4015	1.088	--
总计		87999	100.000	15523			

图11 非奈利酮片溶出曲线测定HPLC图谱
 自制品-24092401批(10mg规格)-pH4.5介质-桨法-50转-5min-片5
 供试品溶液-1

<样品信息>

色谱柱 : XB-C18(150mm*4.6mm,5μm) 流速:1.8ml/min
 柱温 : 40°C 波长:250nm
 数据文件名: RC\$SMF-4099 - 30-6/30-124-2 - zzp-24092401p-rcqx-pH4.5jz-jf50z-10mg-5min-P6.lcd
 方法文件名: RC\$SMF-4099 - SMF-4099-RCQX-FX279.lcm
 批处理文件名: RC\$SMF-4099 - 20240926-rcqx-FX279.lcb
 样品瓶号: 3-46
 进样体积: 10 μl 版本号: 6.115
 分析时间: 2024/09/26 20:20:32 实验者: jiangjinwei
 处理时间 (V2) : 2024/09/27 14:01:10 处理者: jiangjinwei
 仪器型号: SHIMADZU LC-2050C(FX279)

<色谱图>



<峰表>

检测器A Ch1 250nm

峰号	保留时间	面积	面积%	高度	理论塔板数(USP)	拖尾因子	分离度(USP)
1	2.379	80092	100.000	14134	4014	1.089	--
总计		80092	100.000	14134			

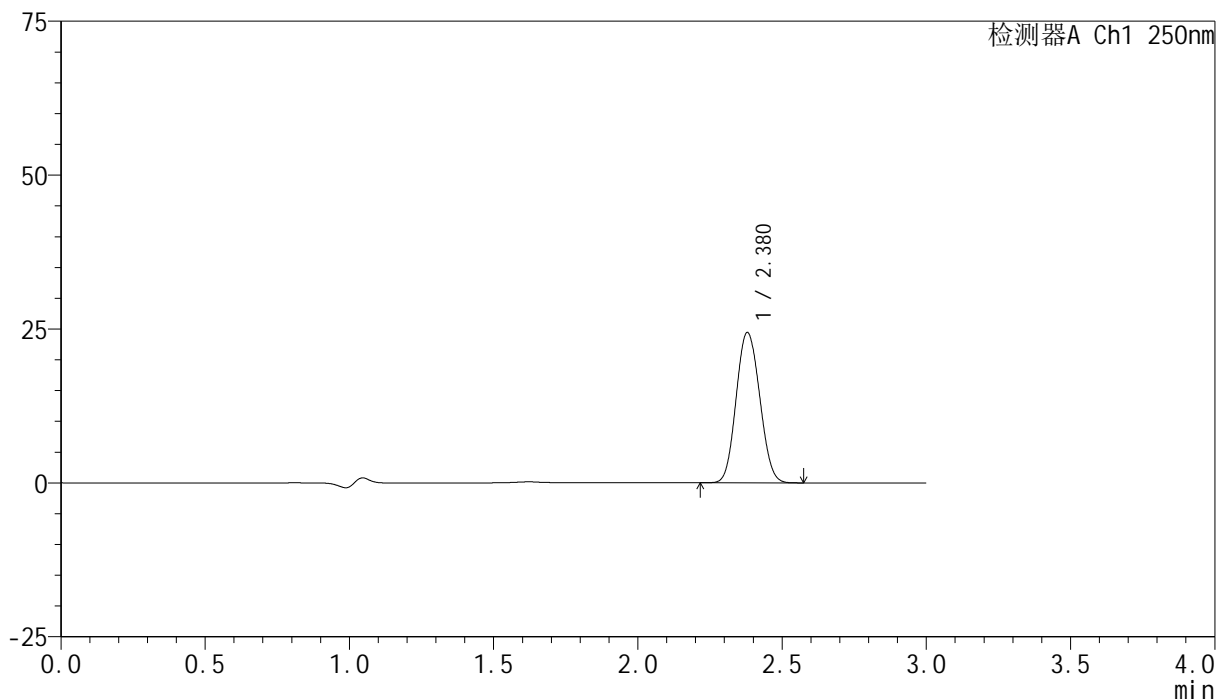
图12 非奈利酮片溶出曲线测定HPLC图谱
 自制品-24092401批(10mg规格)-pH4.5介质-桨法-50转-5min-片6
 供试品溶液-1

<样品信息>

色谱柱 : XB-C18(150mm*4.6mm,5 μ m) 流速:1.8ml/min
 柱温 : 40 $^{\circ}$ C 波长:250nm
 数据文件名: RC\$SMF-4099 - 30-6/30-125-2 - zzp-24092401p-rcqx-pH4.5jz-jf50z-10mg-10min-P1.lcd
 方法文件名: RC\$SMF-4099 - SMF-4099-RCQX-FX279.lcm
 批处理文件名: RC\$SMF-4099 - 20240926-rcqx-FX279.lcb
 样品瓶号: 3-2
 进样体积: 10 μ l 版本号: 6.115
 分析时间: 2024/09/26 20:23:54 实验者: jiangjinwei
 处理时间 (V2) : 2024/09/27 14:01:13 处理者: jiangjinwei
 仪器型号: SHIMADZU LC-2050C(FX279)

<色谱图>

mV



<峰表>

检测器A Ch1 250nm

峰号	保留时间	面积	面积%	高度	理论塔板数(USP)	拖尾因子	分离度(USP)
1	2.380	138538	100.000	24436	4017	1.088	--
总计		138538	100.000	24436			

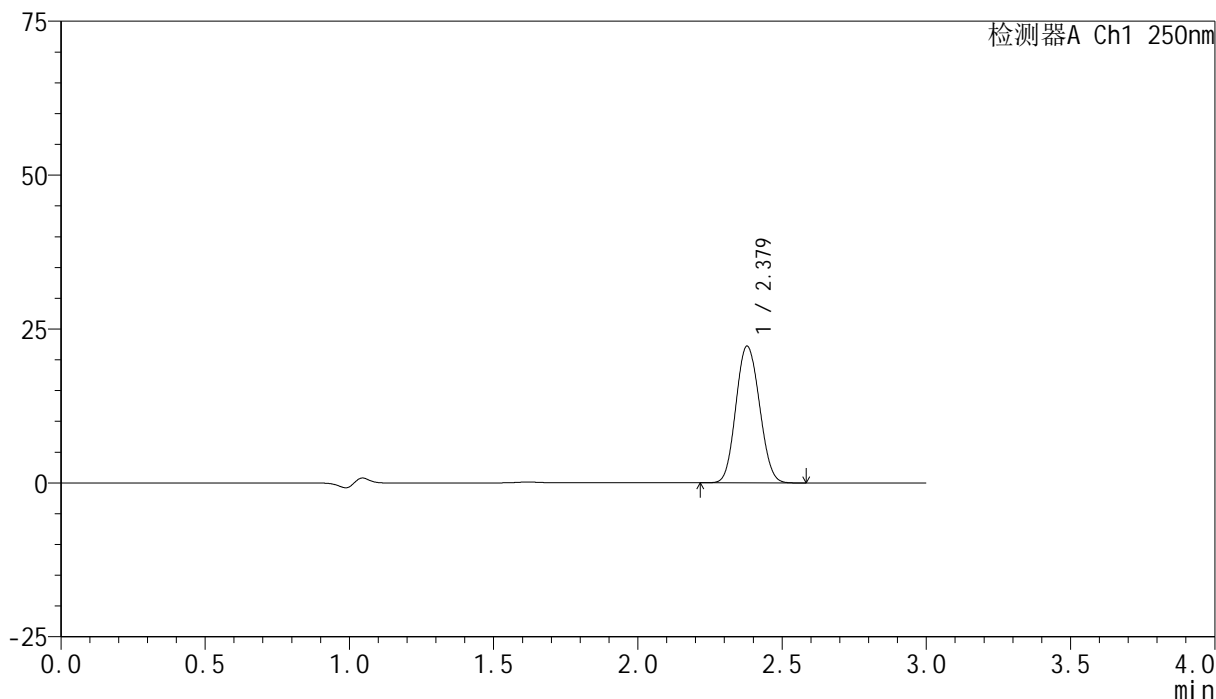
图13 非奈利酮片溶出曲线测定HPLC图谱
 自制品-24092401批(10mg规格)-pH4.5介质-桨法-50转-10min-片1
 供试品溶液-1

<样品信息>

色谱柱 : XB-C18(150mm*4.6mm,5 μ m) 流速:1.8ml/min
 柱温 : 40 $^{\circ}$ C 波长:250nm
 数据文件名: RC\$SMF-4099 - 30-6/30-126-2 - zzp-24092401p-rcqx-pH4.5jz-jf50z-10mg-10min-P2.lcd
 方法文件名: RC\$SMF-4099 - SMF-4099-RCQX-FX279.lcm
 批处理文件名: RC\$SMF-4099 - 20240926-rcqx-FX279.lcb
 样品瓶号: 3-11
 进样体积: 10 μ l 版本号: 6.115
 分析时间: 2024/09/26 20:27:16 实验者: jiangjinwei
 处理时间 (V2) : 2024/09/27 14:01:16 处理者: jiangjinwei
 仪器型号: SHIMADZU LC-2050C(FX279)

<色谱图>

mV



<峰表>

检测器A Ch1 250nm

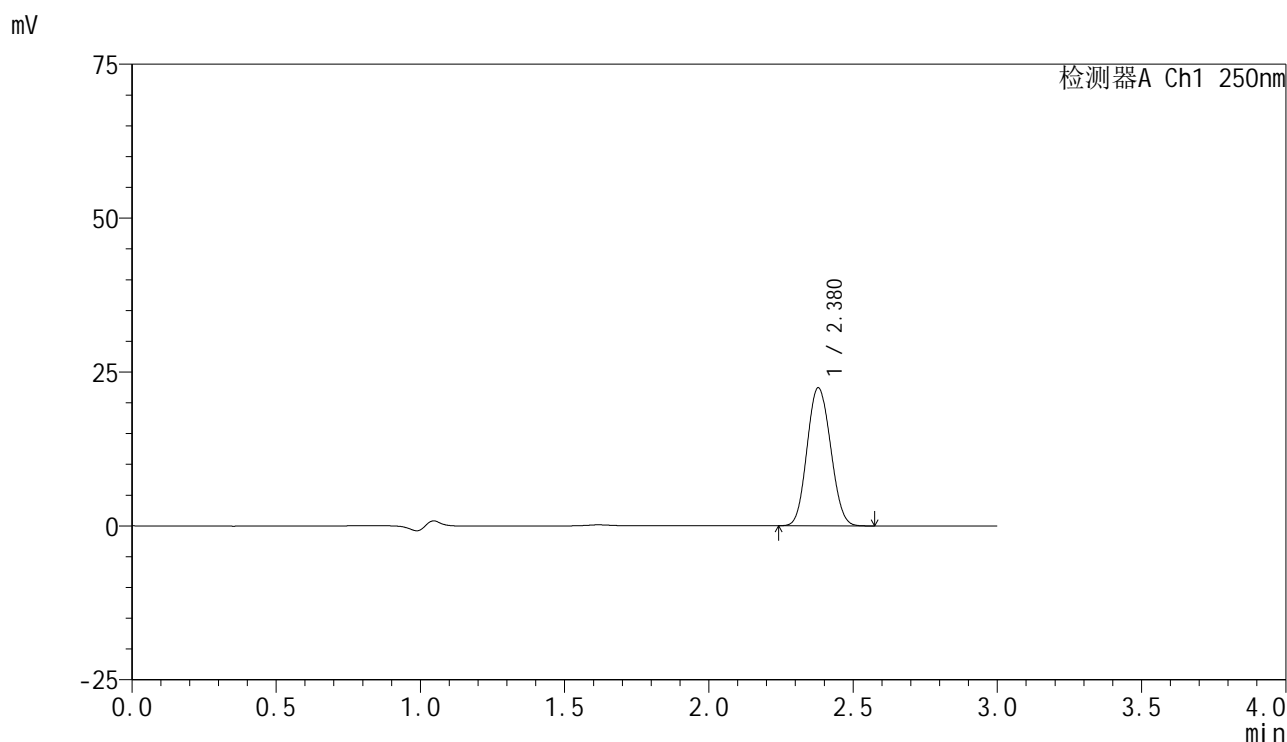
峰号	保留时间	面积	面积%	高度	理论塔板数(USP)	拖尾因子	分离度(USP)
1	2.379	126248	100.000	22220	4000	1.089	--
总计		126248	100.000	22220			

图14 非奈利酮片溶出曲线测定HPLC图谱
 自制品-24092401批(10mg规格)-pH4.5介质-桨法-50转-10min-片2
 供试品溶液-1

<样品信息>

色谱柱 : XB-C18(150mm*4.6mm,5 μ m) 流速:1.8ml/min
 柱温 : 40 $^{\circ}$ C 波长:250nm
 数据文件名: RC\$SMF-4099 - 30-6/30-127-2 - zzp-24092401p-rcqx-pH4.5jz-jf50z-10mg-10min-P3.lcd
 方法文件名: RC\$SMF-4099 - SMF-4099-RCQX-FX279.lcm
 批处理文件名: RC\$SMF-4099 - 20240926-rcqx-FX279.lcb
 样品瓶号: 3-20
 进样体积: 10 μ l 版本号: 6.115
 分析时间: 2024/09/26 20:30:37 实验者: jiangjinwei
 处理时间 (V2) : 2024/09/27 14:01:19 处理者: jiangjinwei
 仪器型号: SHIMADZU LC-2050C(FX279)

<色谱图>



<峰表>

检测器A Ch1 250nm

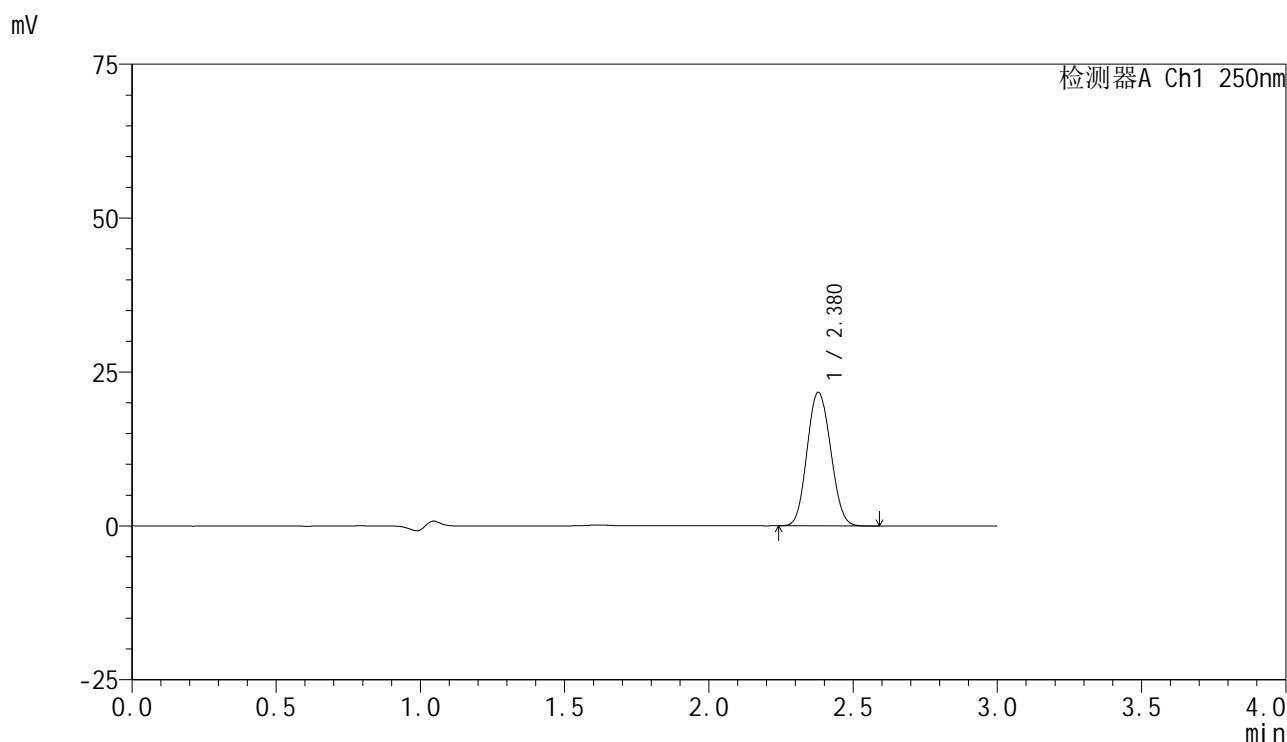
峰号	保留时间	面积	面积%	高度	理论塔板数(USP)	拖尾因子	分离度(USP)
1	2.380	127256	100.000	22430	4008	1.088	--
总计		127256	100.000	22430			

图15 非奈利酮片溶出曲线测定HPLC图谱
 自制品-24092401批(10mg规格)-pH4.5介质-桨法-50转-10min-片3
 供试品溶液-1

<样品信息>

色谱柱 : XB-C18(150mm*4.6mm,5 μ m) 流速:1.8ml/min
 柱温 : 40 $^{\circ}$ C 波长:250nm
 数据文件名: RC\$SMF-4099 - 30-6/30-128-2 - zzp-24092401p-rcqx-pH4.5jz-jf50z-10mg-10min-P4.lcd
 方法文件名: RC\$SMF-4099 - SMF-4099-RCQX-FX279.lcm
 批处理文件名: RC\$SMF-4099 - 20240926-rcqx-FX279.lcb
 样品瓶号: 3-29
 进样体积: 10 μ l 版本号: 6.115
 分析时间: 2024/09/26 20:33:59 实验者: jiangjinwei
 处理时间 (V2) : 2024/09/27 14:01:22 处理者: jiangjinwei
 仪器型号: SHIMADZU LC-2050C(FX279)

<色谱图>



<峰表>

检测器A Ch1 250nm

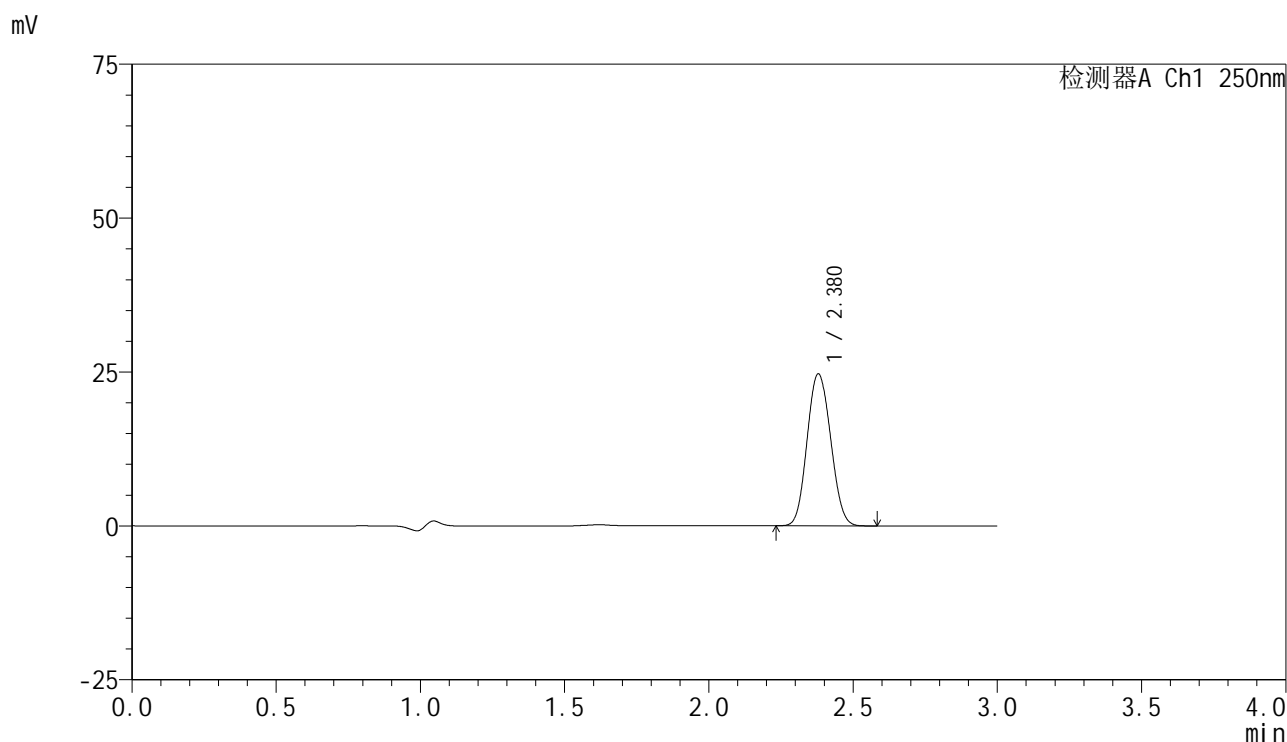
峰号	保留时间	面积	面积%	高度	理论塔板数(USP)	拖尾因子	分离度(USP)
1	2.380	123345	100.000	21713	4001	1.089	--
总计		123345	100.000	21713			

图16 非奈利酮片溶出曲线测定HPLC图谱
 自制品-24092401批(10mg规格)-pH4.5介质-桨法-50转-10min-片4
 供试品溶液-1

<样品信息>

色谱柱 : XB-C18(150mm*4.6mm,5 μ m) 流速:1.8ml/min
 柱温 : 40 $^{\circ}$ C 波长:250nm
 数据文件名: RC\$SMF-4099 - 30-6/30-129-2 - zzp-24092401p-rcqx-pH4.5jz-jf50z-10mg-10min-P5.lcd
 方法文件名: RC\$SMF-4099 - SMF-4099-RCQX-FX279.lcm
 批处理文件名: RC\$SMF-4099 - 20240926-rcqx-FX279.lcb
 样品瓶号: 3-38
 进样体积: 10 μ l 版本号: 6.115
 分析时间: 2024/09/26 20:37:20 实验者: jiangjinwei
 处理时间 (V2) : 2024/09/27 14:01:25 处理者: jiangjinwei
 仪器型号: SHIMADZU LC-2050C(FX279)

<色谱图>



<峰表>

检测器A Ch1 250nm

峰号	保留时间	面积	面积%	高度	理论塔板数(USP)	拖尾因子	分离度(USP)
1	2.380	140373	100.000	24698	4000	1.091	--
总计		140373	100.000	24698			

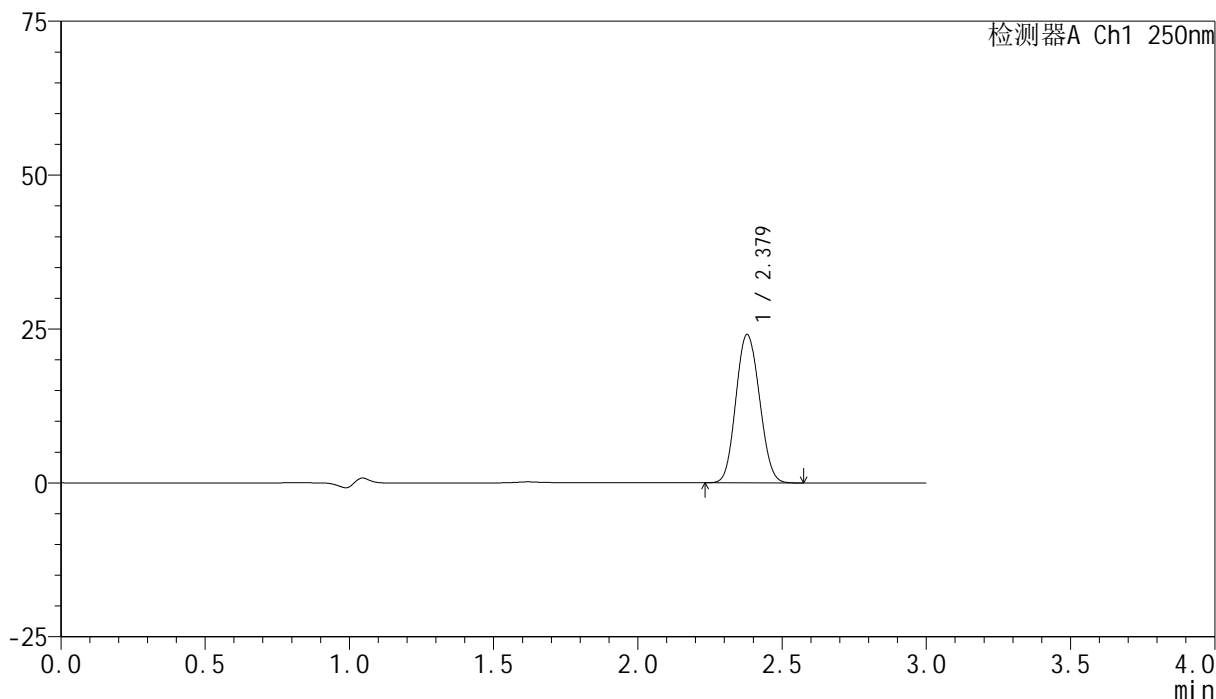
图17 非奈利酮片溶出曲线测定HPLC图谱
 自制品-24092401批(10mg规格)-pH4.5介质-桨法-50转-10min-片5
 供试品溶液-1

<样品信息>

色谱柱 : XB-C18(150mm*4.6mm,5 μ m) 流速:1.8ml/min
 柱温 : 40 $^{\circ}$ C 波长:250nm
 数据文件名: RC\$SMF-4099 - 30-6/30-130-2 - zzp-24092401p-rcqx-pH4.5jz-jf50z-10mg-10min-P6.lcd
 方法文件名: RC\$SMF-4099 - SMF-4099-RCQX-FX279.lcm
 批处理文件名: RC\$SMF-4099 - 20240926-rcqx-FX279.lcb
 样品瓶号: 3-47
 进样体积: 10 μ l 版本号: 6.115
 分析时间: 2024/09/26 20:40:42 实验者: jiangjinwei
 处理时间 (V2) : 2024/09/27 14:01:28 处理者: jiangjinwei
 仪器型号: SHIMADZU LC-2050C(FX279)

<色谱图>

mV



<峰表>

检测器A Ch1 250nm

峰号	保留时间	面积	面积%	高度	理论塔板数(USP)	拖尾因子	分离度(USP)
1	2.379	137048	100.000	24089	3991	1.091	--
总计		137048	100.000	24089			

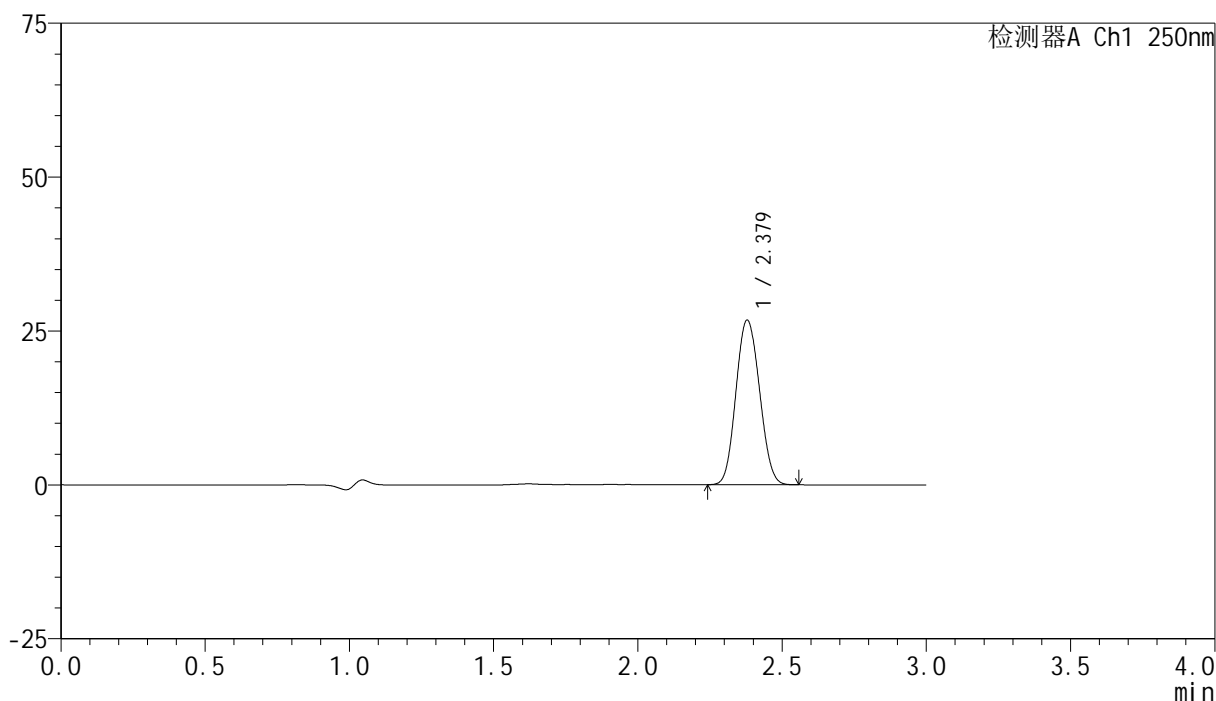
图18 非奈利酮片溶出曲线测定HPLC图谱
 自制品-24092401批(10mg规格)-pH4.5介质-桨法-50转-10min-片6
 供试品溶液-1

<样品信息>

色谱柱 : XB-C18(150mm*4.6mm,5 μ m) 流速:1.8ml/min
 柱温 : 40 $^{\circ}$ C 波长:250nm
 数据文件名: RC\$SMF-4099 - 30-6/30-131-2 - zzp-24092401p-rcqx-pH4.5jz-jf50z-10mg-15min-P1.lcd
 方法文件名: RC\$SMF-4099 - SMF-4099-RCQX-FX279.lcm
 批处理文件名: RC\$SMF-4099 - 20240926-rcqx-FX279.lcb
 样品瓶号: 3-3
 进样体积: 10 μ l 版本号: 6.115
 分析时间: 2024/09/26 20:44:03 实验者: jiangjinwei
 处理时间 (V2) : 2024/09/27 14:01:30 处理者: jiangjinwei
 仪器型号: SHIMADZU LC-2050C(FX279)

<色谱图>

mV



<峰表>

检测器A Ch1 250nm

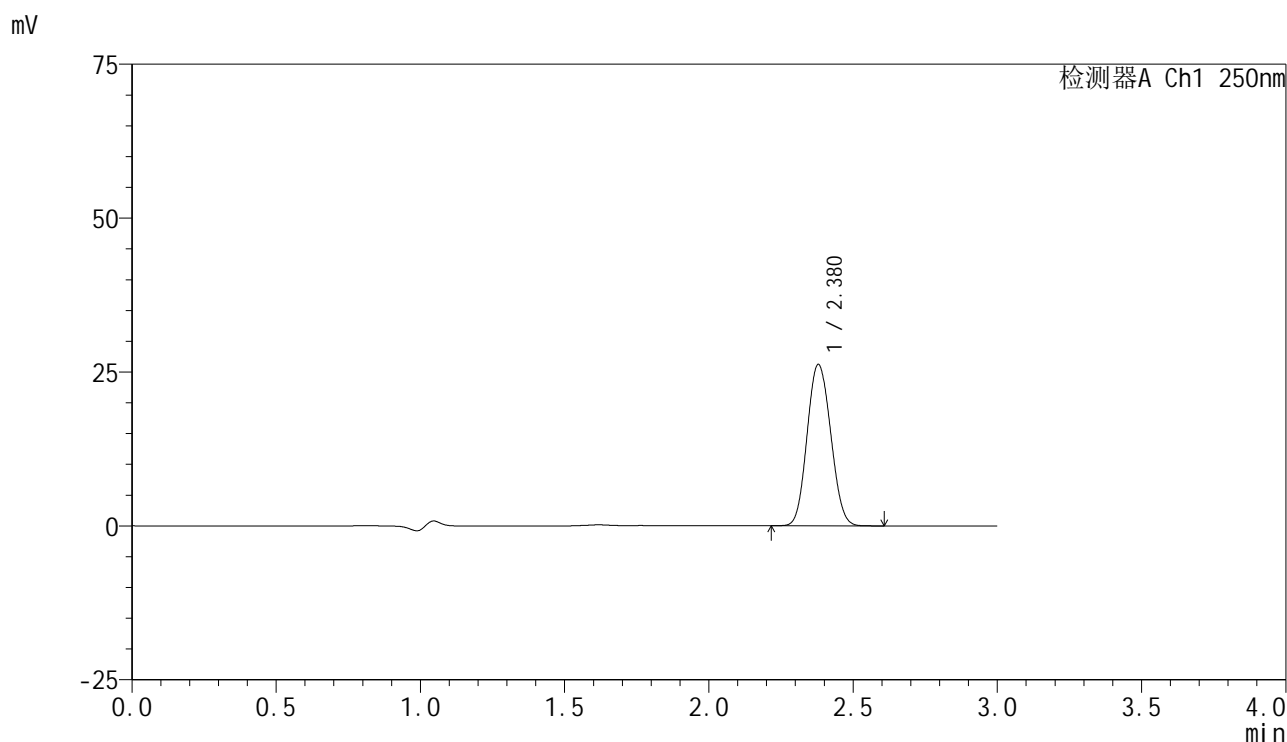
峰号	保留时间	面积	面积%	高度	理论塔板数(USP)	拖尾因子	分离度(USP)
1	2.379	151972	100.000	26751	3995	1.090	--
总计		151972	100.000	26751			

图19 非奈利酮片溶出曲线测定HPLC图谱
 自制品-24092401批(10mg规格)-pH4.5介质-桨法-50转-15min-片1
 供试品溶液-1

<样品信息>

色谱柱 : XB-C18(150mm*4.6mm,5 μ m) 流速:1.8ml/min
 柱温 : 40 $^{\circ}$ C 波长:250nm
 数据文件名: RC\$SMF-4099 - 30-6/30-132-2 - zzp-24092401p-rcqx-pH4.5jz-jf50z-10mg-15min-P2.lcd
 方法文件名: RC\$SMF-4099 - SMF-4099-RCQX-FX279.lcm
 批处理文件名: RC\$SMF-4099 - 20240926-rcqx-FX279.lcb
 样品瓶号: 3-12
 进样体积: 10 μ l 版本号: 6.115
 分析时间: 2024/09/26 20:47:25 实验者: jiangjinwei
 处理时间 (V2) : 2024/09/27 14:01:33 处理者: jiangjinwei
 仪器型号: SHIMADZU LC-2050C(FX279)

<色谱图>



<峰表>

检测器A Ch1 250nm

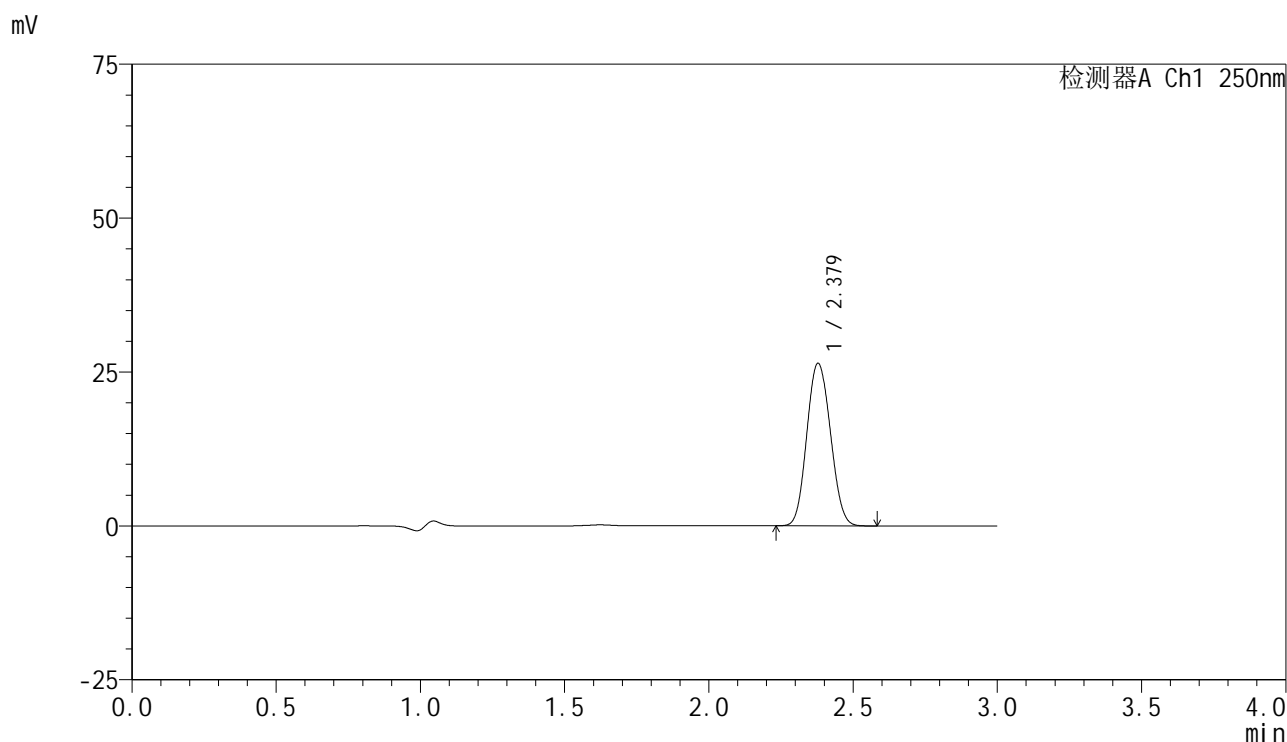
峰号	保留时间	面积	面积%	高度	理论塔板数(USP)	拖尾因子	分离度(USP)
1	2.380	149267	100.000	26229	3987	1.090	--
总计		149267	100.000	26229			

图20 非奈利酮片溶出曲线测定HPLC图谱
 自制品-24092401批(10mg规格)-pH4.5介质-桨法-50转-15min-片2
 供试品溶液-1

<样品信息>

色谱柱 : XB-C18(150mm*4.6mm,5 μ m) 流速:1.8ml/min
 柱温 : 40 $^{\circ}$ C 波长:250nm
 数据文件名: RC\$SMF-4099 - 30-6/30-133-2 - zzp-24092401p-rcqx-pH4.5jz-jf50z-10mg-15min-P3.lcd
 方法文件名: RC\$SMF-4099 - SMF-4099-RCQX-FX279.lcm
 批处理文件名: RC\$SMF-4099 - 20240926-rcqx-FX279.lcb
 样品瓶号: 3-21
 进样体积: 10 μ l 版本号: 6.115
 分析时间: 2024/09/26 20:50:47 实验者: jiangjinwei
 处理时间 (V2) : 2024/09/27 14:01:36 处理者: jiangjinwei
 仪器型号: SHIMADZU LC-2050C(FX279)

<色谱图>



<峰表>

检测器A Ch1 250nm

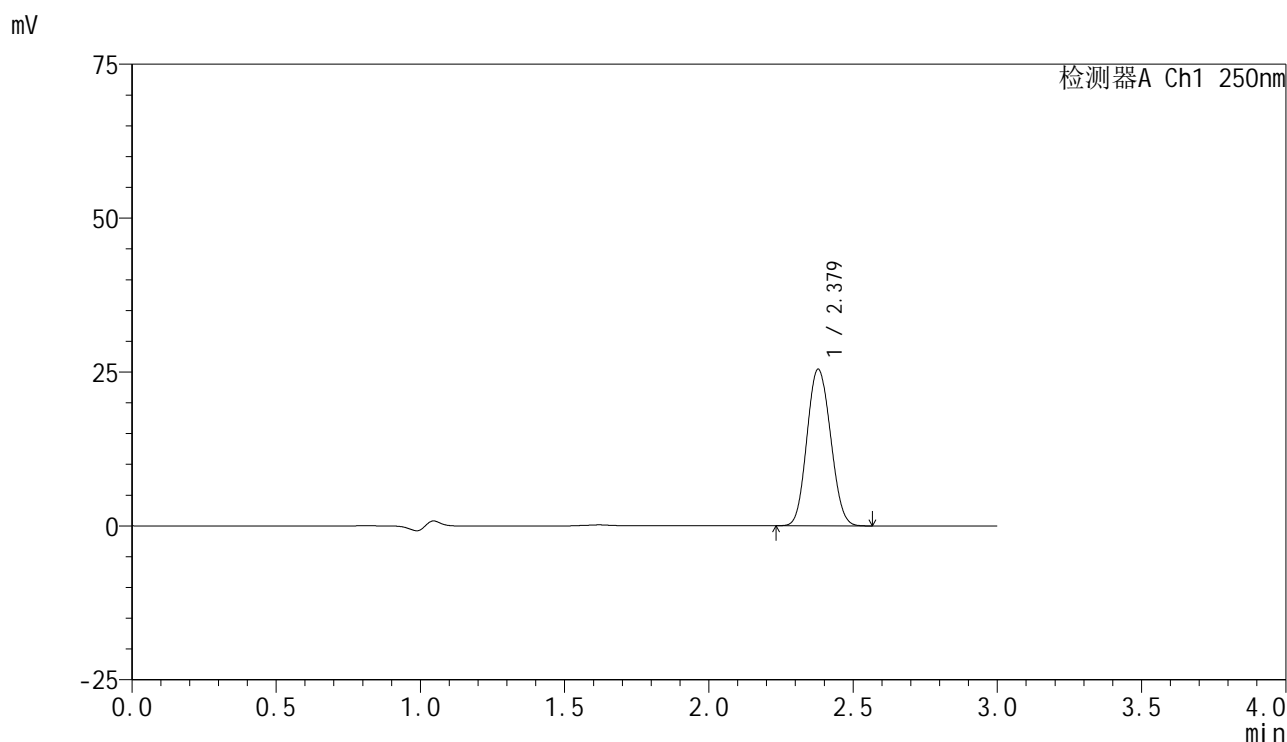
峰号	保留时间	面积	面积%	高度	理论塔板数(USP)	拖尾因子	分离度(USP)
1	2.379	150381	100.000	26403	3982	1.091	--
总计		150381	100.000	26403			

图21 非奈利酮片溶出曲线测定HPLC图谱
 自制品-24092401批(10mg规格)-pH4.5介质-桨法-50转-15min-片3
 供试品溶液-1

<样品信息>

色谱柱 : XB-C18(150mm*4.6mm,5μm) 流速:1.8ml/min
 柱温 : 40°C 波长:250nm
 数据文件名: RC\$SMF-4099 - 30-6/30-134-2 - zzp-24092401p-rcqx-pH4.5jz-jf50z-10mg-15min-P4.lcd
 方法文件名: RC\$SMF-4099 - SMF-4099-RCQX-FX279.lcm
 批处理文件名: RC\$SMF-4099 - 20240926-rcqx-FX279.lcb
 样品瓶号: 3-30
 进样体积: 10 μl 版本号: 6.115
 分析时间: 2024/09/26 20:54:07 实验者: jiangjinwei
 处理时间 (V2) : 2024/09/27 14:01:39 处理者: jiangjinwei
 仪器型号: SHIMADZU LC-2050C(FX279)

<色谱图>



<峰表>

检测器A Ch1 250nm

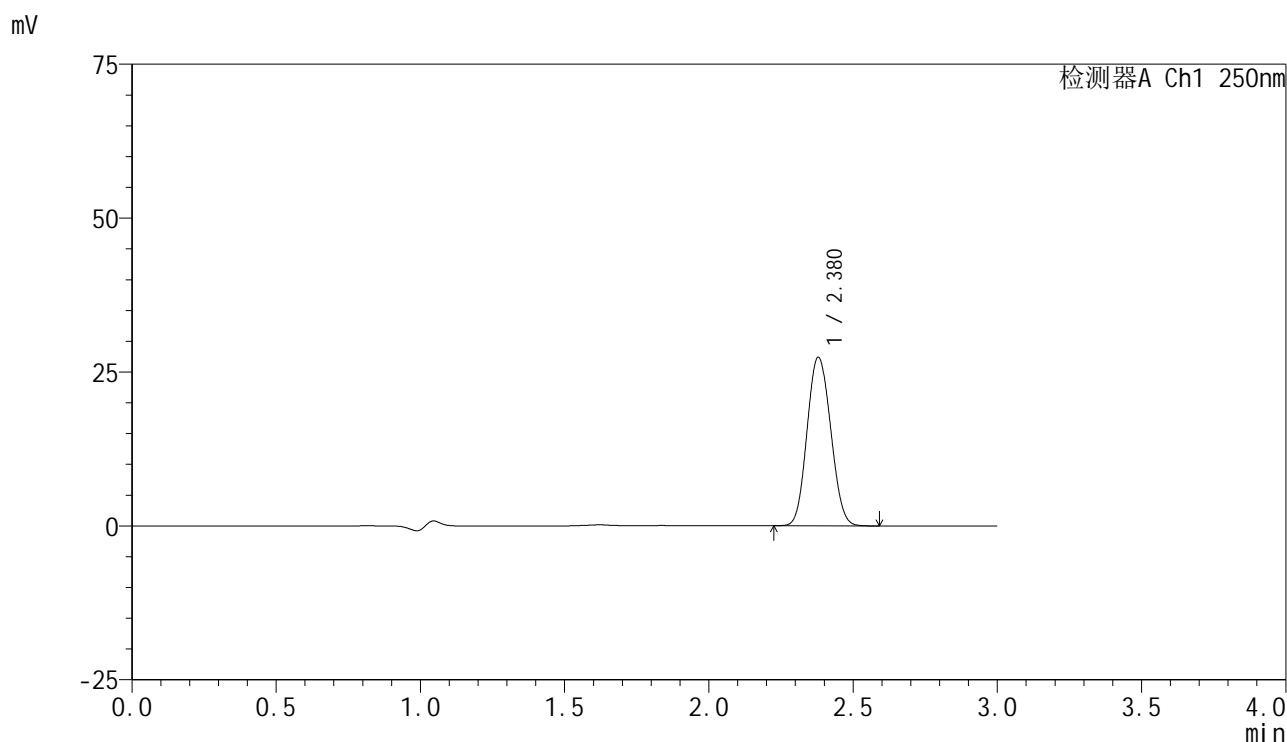
峰号	保留时间	面积	面积%	高度	理论塔板数(USP)	拖尾因子	分离度(USP)
1	2.379	144822	100.000	25436	3983	1.091	--
总计		144822	100.000	25436			

图22 非奈利酮片溶出曲线测定HPLC图谱
 自制品-24092401批(10mg规格)-pH4.5介质-桨法-50转-15min-片4
 供试品溶液-1

<样品信息>

色谱柱 : XB-C18(150mm*4.6mm,5μm) 流速:1.8ml/min
 柱温 : 40°C 波长:250nm
 数据文件名: RC\$SMF-4099 - 30-6/30-135-2 - zzp-24092401p-rcqx-pH4.5jz-jf50z-10mg-15min-P5.lcd
 方法文件名: RC\$SMF-4099 - SMF-4099-RCQX-FX279.lcm
 批处理文件名: RC\$SMF-4099 - 20240926-rcqx-FX279.lcb
 样品瓶号: 3-39
 进样体积: 10 μl 版本号: 6.115
 分析时间: 2024/09/26 20:57:29 实验者: jiangjinwei
 处理时间 (V2) : 2024/09/27 14:01:42 处理者: jiangjinwei
 仪器型号: SHIMADZU LC-2050C(FX279)

<色谱图>



<峰表>

检测器A Ch1 250nm

峰号	保留时间	面积	面积%	高度	理论塔板数(USP)	拖尾因子	分离度(USP)
1	2.380	156116	100.000	27386	3980	1.092	--
总计		156116	100.000	27386			

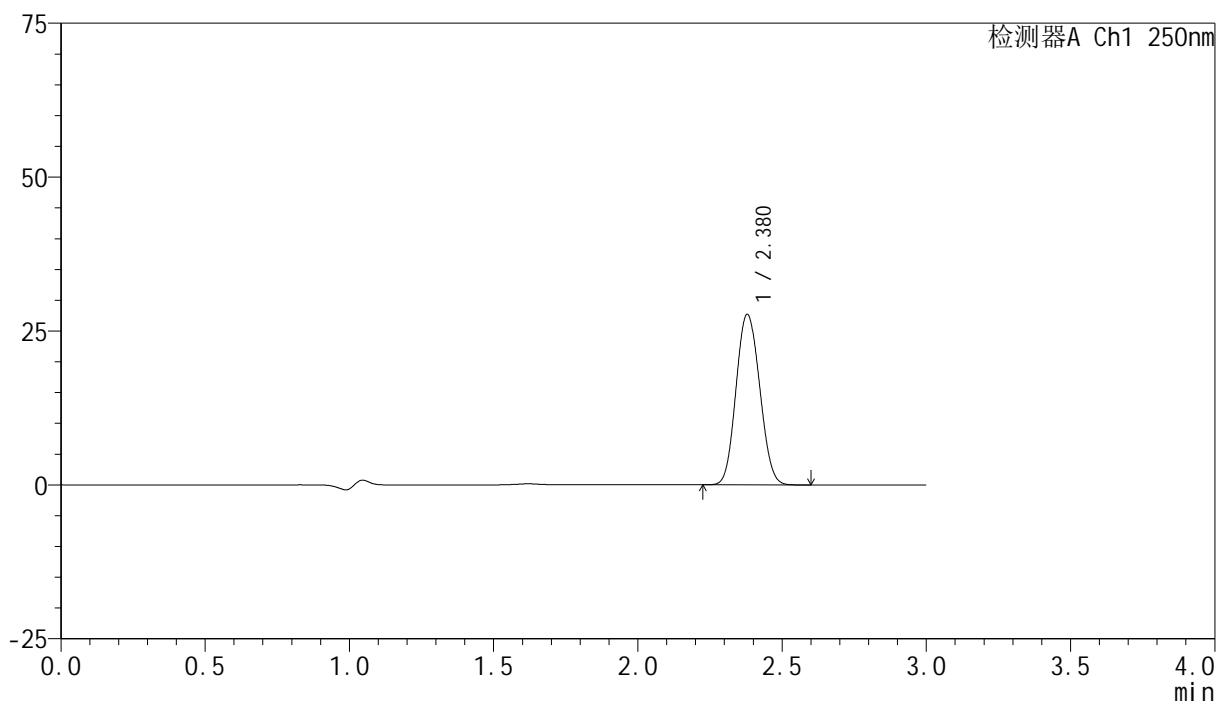
图23 非奈利酮片溶出曲线测定HPLC图谱
 自制品-24092401批(10mg规格)-pH4.5介质-桨法-50转-15min-片5
 供试品溶液-1

<样品信息>

色谱柱 : XB-C18(150mm*4.6mm,5 μ m) 流速:1.8ml/min
 柱温 : 40 $^{\circ}$ C 波长:250nm
 数据文件名: RC\$SMF-4099 - 30-6/30-136-2 - zzp-24092401p-rcqx-pH4.5jz-jf50z-10mg-15min-P6.lcd
 方法文件名: RC\$SMF-4099 - SMF-4099-RCQX-FX279.lcm
 批处理文件名: RC\$SMF-4099 - 20240926-rcqx-FX279.lcb
 样品瓶号: 3-48
 进样体积: 10 μ l 版本号: 6.115
 分析时间: 2024/09/26 21:00:50 实验者: jiangjinwei
 处理时间 (V2) : 2024/09/27 14:01:45 处理者: jiangjinwei
 仪器型号: SHIMADZU LC-2050C(FX279)

<色谱图>

mV



<峰表>

检测器A Ch1 250nm

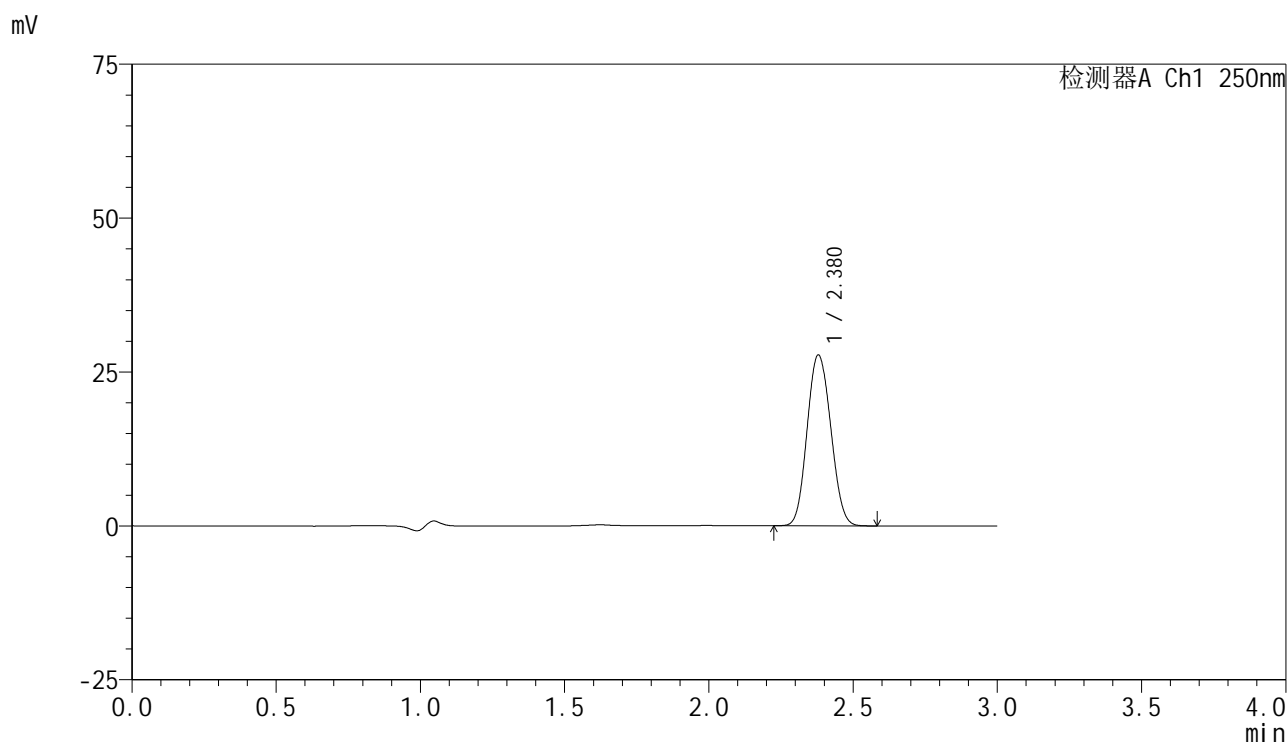
峰号	保留时间	面积	面积%	高度	理论塔板数(USP)	拖尾因子	分离度(USP)
1	2.380	158186	100.000	27716	3969	1.092	--
总计		158186	100.000	27716			

图24 非奈利酮片溶出曲线测定HPLC图谱
 自制品-24092401批(10mg规格)-pH4.5介质-桨法-50转-15min-片6
 供试品溶液-1

<样品信息>

色谱柱 : XB-C18(150mm*4.6mm,5 μ m) 流速:1.8ml/min
 柱温 : 40 $^{\circ}$ C 波长:250nm
 数据文件名: RC\$SMF-4099 - 30-6/30-137-2 - zzp-24092401p-rcqx-pH4.5jz-jf50z-10mg-20min-P1.lcd
 方法文件名: RC\$SMF-4099 - SMF-4099-RCQX-FX279.lcm
 批处理文件名: RC\$SMF-4099 - 20240926-rcqx-FX279.lcb
 样品瓶号: 3-4
 进样体积: 10 μ l 版本号: 6.115
 分析时间: 2024/09/26 21:04:11 实验者: jiangjinwei
 处理时间 (V2) : 2024/09/27 14:01:47 处理者: jiangjinwei
 仪器型号: SHIMADZU LC-2050C(FX279)

<色谱图>



<峰表>

检测器A Ch1 250nm

峰号	保留时间	面积	面积%	高度	理论塔板数(USP)	拖尾因子	分离度(USP)
1	2.380	158157	100.000	27758	3973	1.092	--
总计		158157	100.000	27758			

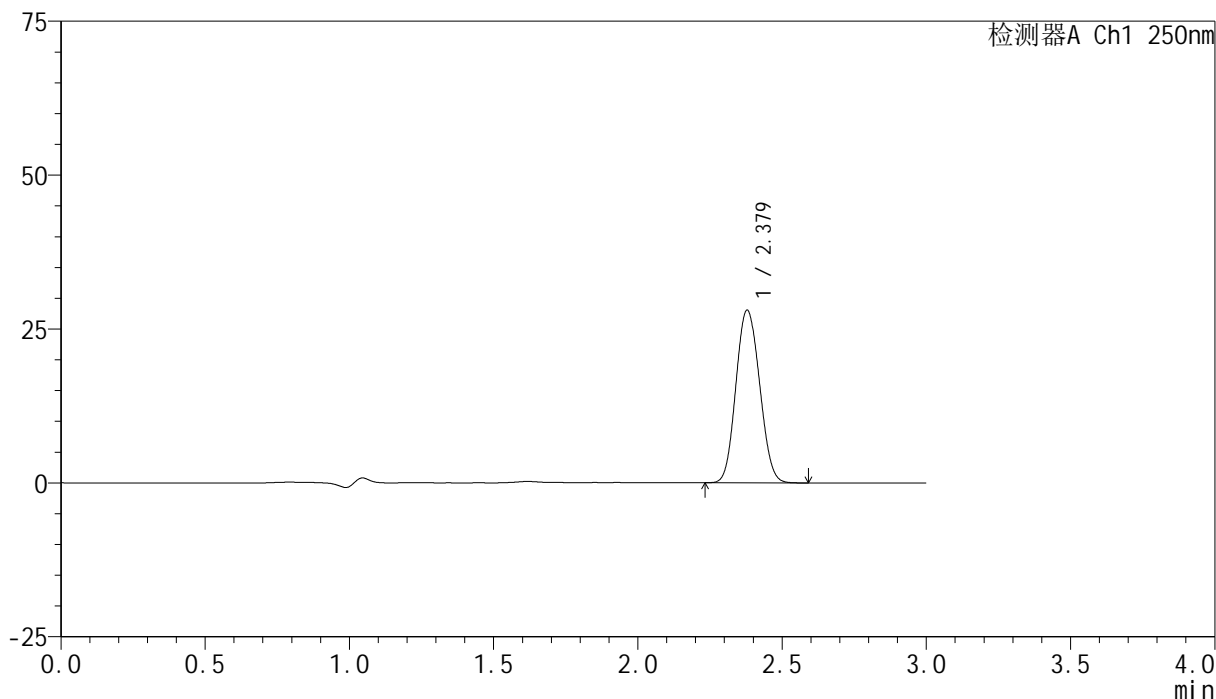
图25 非奈利酮片溶出曲线测定HPLC图谱
 自制品-24092401批(10mg规格)-pH4.5介质-桨法-50转-20min-片1
 供试品溶液-1

<样品信息>

色谱柱 : XB-C18(150mm*4.6mm,5 μ m) 流速:1.8ml/min
 柱温 : 40°C 波长:250nm
 数据文件名: RC\$SMF-4099 - 30-6/30-138-2 - zzp-24092401p-rcqx-pH4.5jz-jf50z-10mg-20min-P2.lcd
 方法文件名: RC\$SMF-4099 - SMF-4099-RCQX-FX279.lcm
 批处理文件名: RC\$SMF-4099 - 20240926-rcqx-FX279.lcb
 样品瓶号: 3-13
 进样体积: 10 μ l 版本号: 6.115
 分析时间: 2024/09/26 21:07:32 实验者: jiangjinwei
 处理时间 (V2) : 2024/09/27 14:01:51 处理者: jiangjinwei
 仪器型号: SHIMADZU LC-2050C(FX279)

<色谱图>

mV



<峰表>

检测器A Ch1 250nm

峰号	保留时间	面积	面积%	高度	理论塔板数(USP)	拖尾因子	分离度(USP)
1	2.379	160324	100.000	28050	3956	1.094	--
总计		160324	100.000	28050			

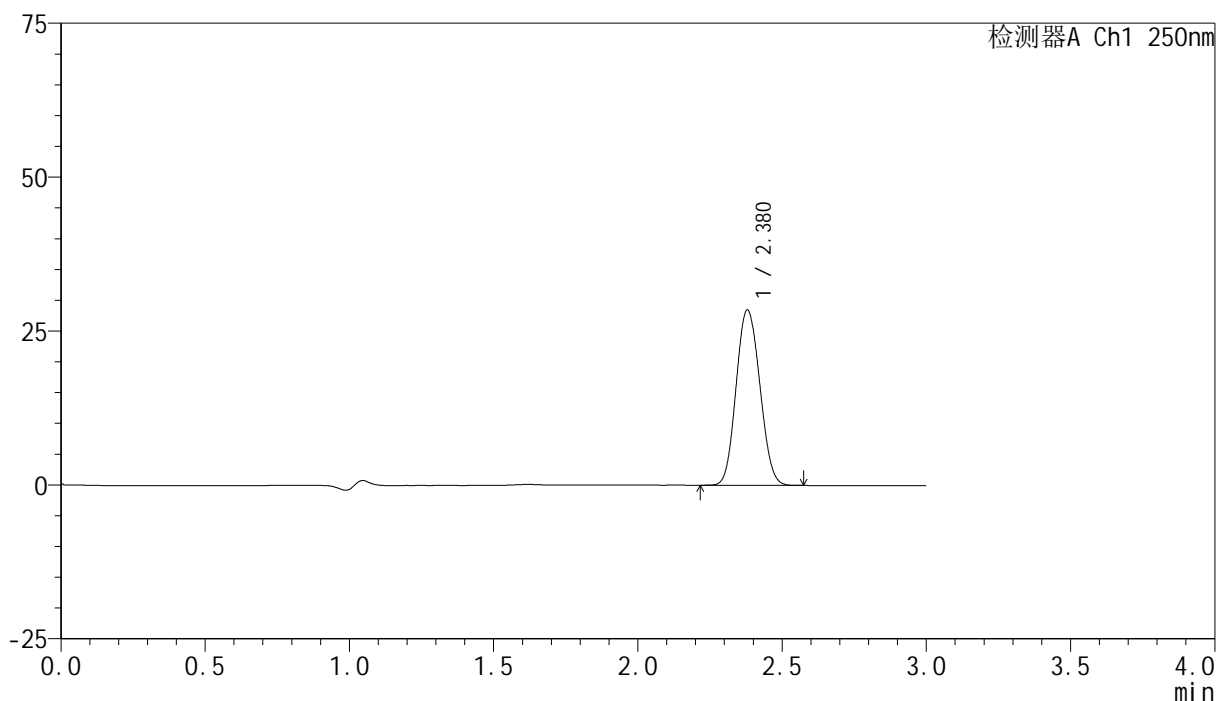
图26 非奈利酮片溶出曲线测定HPLC图谱
 自制品-24092401批(10mg规格)-pH4.5介质-桨法-50转-20min-片2
 供试品溶液-1

<样品信息>

色谱柱 : XB-C18(150mm*4.6mm,5 μ m) 流速:1.8ml/min
 柱温 : 40 $^{\circ}$ C 波长:250nm
 数据文件名: RC\$SMF-4099 - 30-6/30-139-2 - zzp-24092401p-rcqx-pH4.5jz-jf50z-10mg-20min-P3.lcd
 方法文件名: RC\$SMF-4099 - SMF-4099-RCQX-FX279.lcm
 批处理文件名: RC\$SMF-4099 - 20240926-rcqx-FX279.lcb
 样品瓶号: 3-22
 进样体积: 10 μ l 版本号: 6.115
 分析时间: 2024/09/26 21:10:52 实验者: jiangjinwei
 处理时间 (V2) : 2024/09/27 14:01:54 处理者: jiangjinwei
 仪器型号: SHIMADZU LC-2050C(FX279)

<色谱图>

mV



<峰表>

检测器A Ch1 250nm

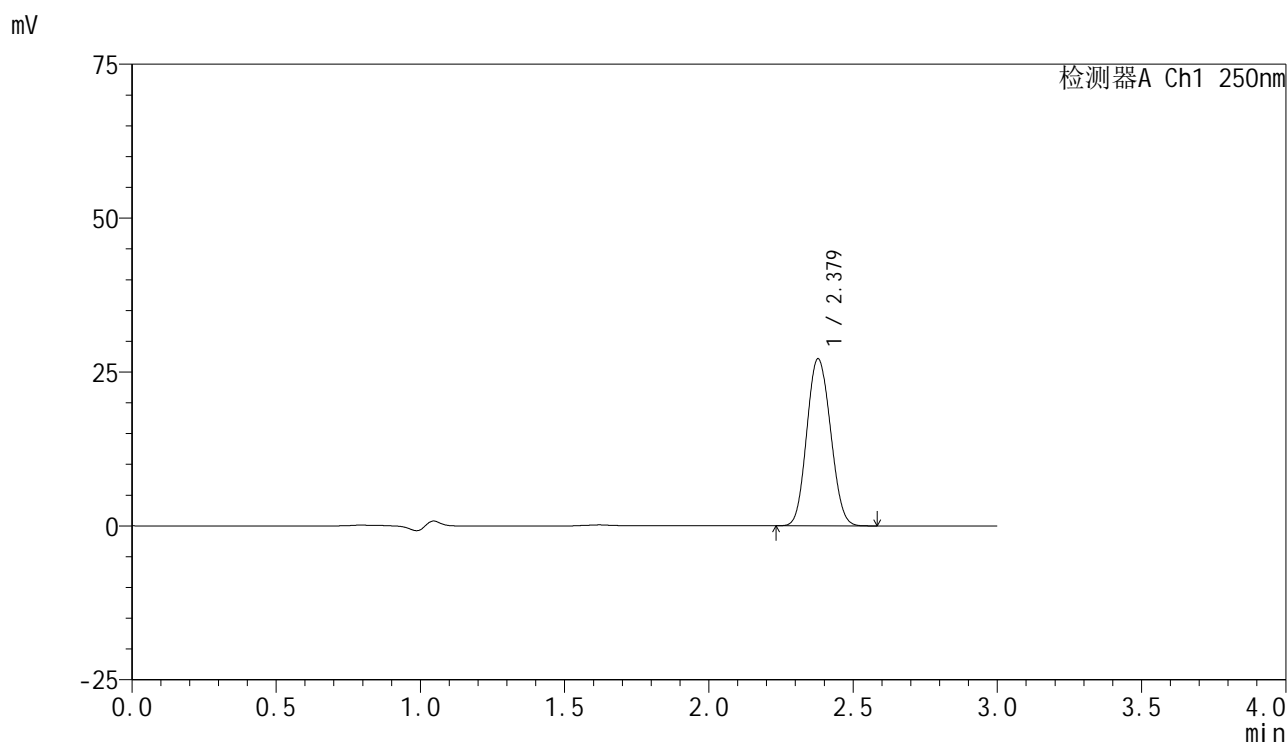
峰号	保留时间	面积	面积%	高度	理论塔板数(USP)	拖尾因子	分离度(USP)
1	2.380	162821	100.000	28500	3960	1.093	--
总计		162821	100.000	28500			

图27 非奈利酮片溶出曲线测定HPLC图谱
 自制品-24092401批(10mg规格)-pH4.5介质-桨法-50转-20min-片3
 供试品溶液-1

<样品信息>

色谱柱 : XB-C18(150mm*4.6mm,5 μ m) 流速:1.8ml/min
 柱温 : 40 $^{\circ}$ C 波长:250nm
 数据文件名: RC\$SMF-4099 - 30-6/30-140-2 - zzp-24092401p-rcqx-pH4.5jz-jf50z-10mg-20min-P4.lcd
 方法文件名: RC\$SMF-4099 - SMF-4099-RCQX-FX279.lcm
 批处理文件名: RC\$SMF-4099 - 20240926-rcqx-FX279.lcb
 样品瓶号: 3-31
 进样体积: 10 μ l 版本号: 6.115
 分析时间: 2024/09/26 21:14:13 实验者: jiangjinwei
 处理时间 (V2) : 2024/09/27 14:01:57 处理者: jiangjinwei
 仪器型号: SHIMADZU LC-2050C(FX279)

<色谱图>



<峰表>

检测器A Ch1 250nm

峰号	保留时间	面积	面积%	高度	理论塔板数(USP)	拖尾因子	分离度(USP)
1	2.379	154931	100.000	27127	3953	1.093	--
总计		154931	100.000	27127			

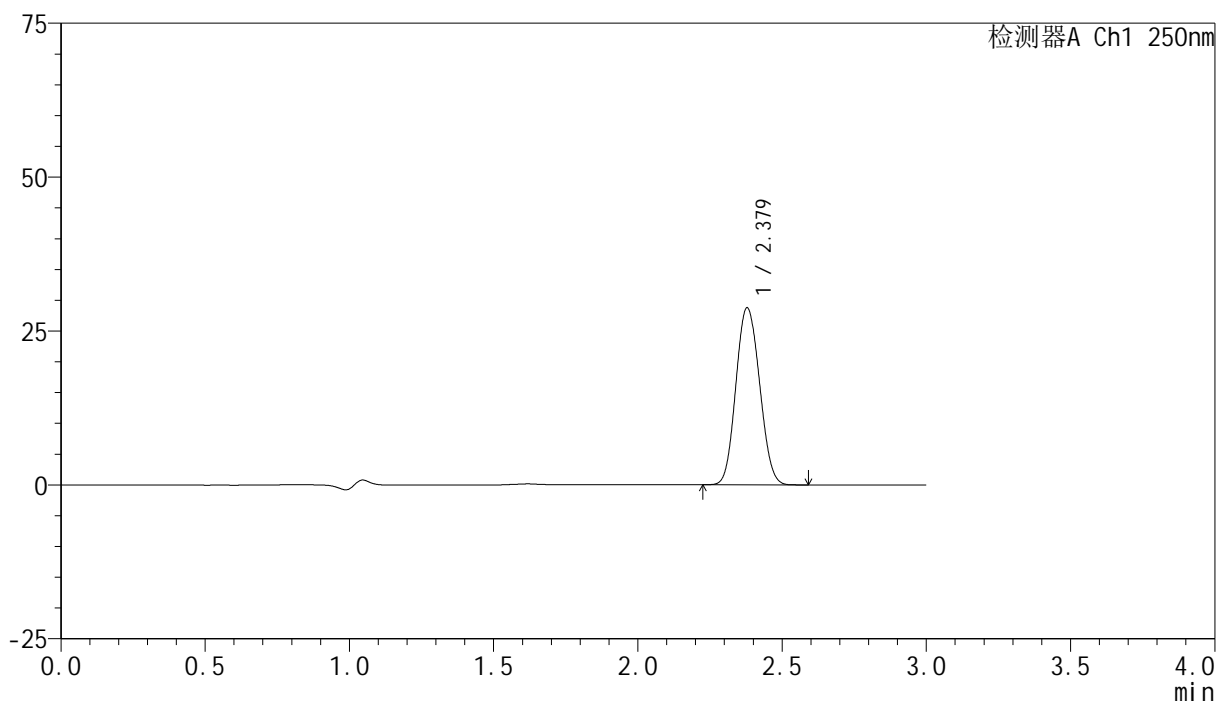
图28 非奈利酮片溶出曲线测定HPLC图谱
 自制品-24092401批(10mg规格)-pH4.5介质-桨法-50转-20min-片4
 供试品溶液-1

<样品信息>

色谱柱 : XB-C18(150mm*4.6mm,5 μ m) 流速:1.8ml/min
 柱温 : 40 $^{\circ}$ C 波长:250nm
 数据文件名: RC\$SMF-4099 - 30-6/30-141-2 - zzp-24092401p-rcqx-pH4.5jz-jf50z-10mg-20min-P5.lcd
 方法文件名: RC\$SMF-4099 - SMF-4099-RCQX-FX279.lcm
 批处理文件名: RC\$SMF-4099 - 20240926-rcqx-FX279.lcb
 样品瓶号: 3-40
 进样体积: 10 μ l 版本号: 6.115
 分析时间: 2024/09/26 21:17:34 实验者: jiangjinwei
 处理时间 (V2) : 2024/09/27 14:02:00 处理者: jiangjinwei
 仪器型号: SHIMADZU LC-2050C(FX279)

<色谱图>

mV



<峰表>

检测器A Ch1 250nm

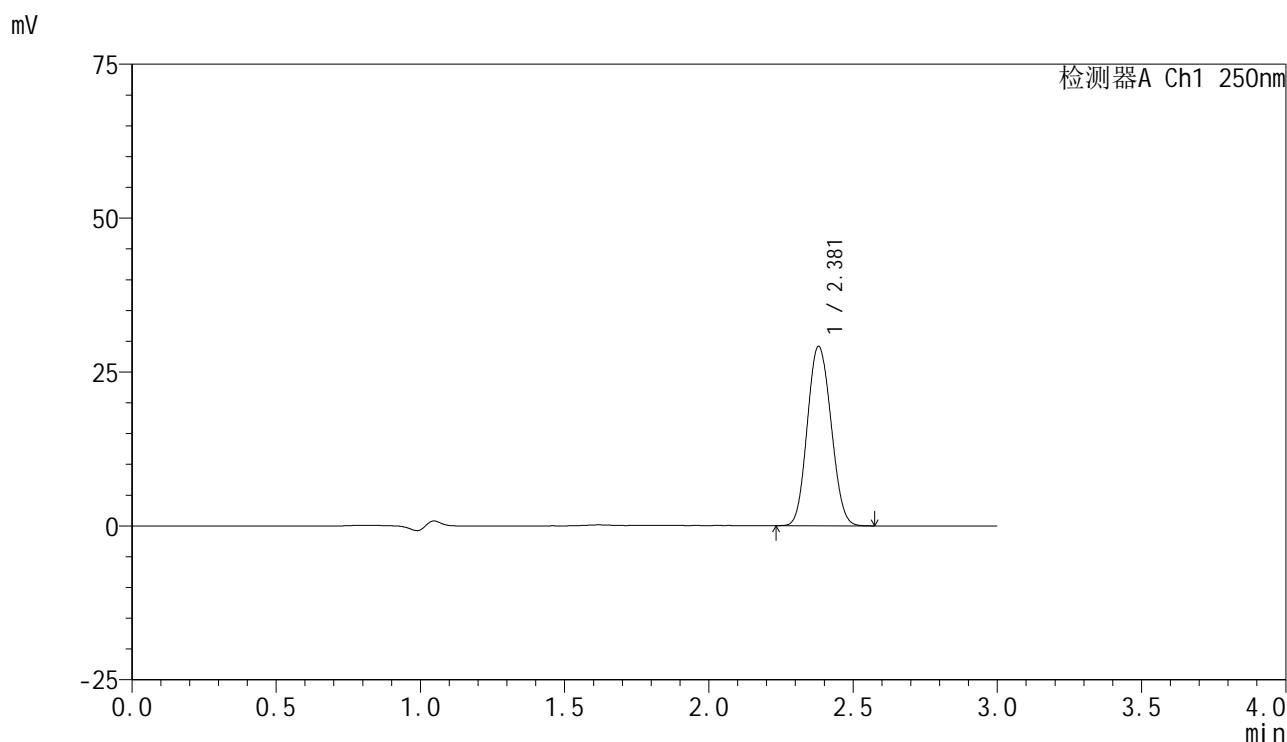
峰号	保留时间	面积	面积%	高度	理论塔板数(USP)	拖尾因子	分离度(USP)
1	2.379	164311	100.000	28769	3959	1.093	--
总计		164311	100.000	28769			

图29 非奈利酮片溶出曲线测定HPLC图谱
 自制品-24092401批(10mg规格)-pH4.5介质-桨法-50转-20min-片5
 供试品溶液-1

<样品信息>

色谱柱 : XB-C18(150mm*4.6mm,5μm) 流速:1.8ml/min
 柱温 : 40°C 波长:250nm
 数据文件名: RC\$SMF-4099 - 30-6/30-142-2 - zzp-24092401p-rcqx-pH4.5jz-jf50z-10mg-20min-P6.lcd
 方法文件名: RC\$SMF-4099 - SMF-4099-RCQX-FX279.lcm
 批处理文件名: RC\$SMF-4099 - 20240926-rcqx-FX279.lcb
 样品瓶号: 3-49
 进样体积: 10 μl 版本号: 6.115
 分析时间: 2024/09/26 21:20:55 实验者: jiangjinwei
 处理时间 (V2) : 2024/09/27 14:02:03 处理者: jiangjinwei
 仪器型号: SHIMADZU LC-2050C(FX279)

<色谱图>



<峰表>

检测器A Ch1 250nm

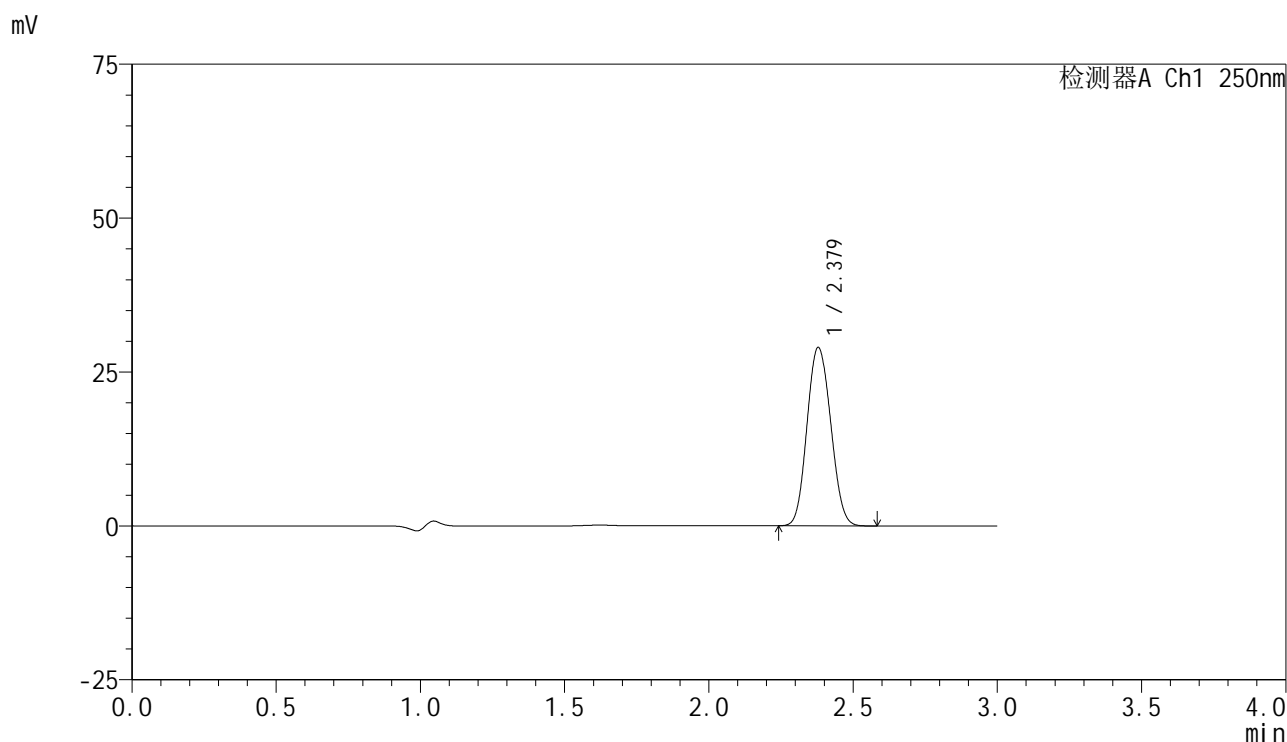
峰号	保留时间	面积	面积%	高度	理论塔板数(USP)	拖尾因子	分离度(USP)
1	2.381	166499	100.000	29144	3958	1.093	--
总计		166499	100.000	29144			

图30 非奈利酮片溶出曲线测定HPLC图谱
 自制品-24092401批(10mg规格)-pH4.5介质-桨法-50转-20min-片6
 供试品溶液-1

<样品信息>

色谱柱 : XB-C18(150mm*4.6mm,5 μ m) 流速:1.8ml/min
 柱温 : 40 $^{\circ}$ C 波长:250nm
 数据文件名: RC\$SMF-4099 - 30-6/30-143-2 - zzp-24092401p-rcqx-pH4.5jz-jf50z-10mg-30min-P1.lcd
 方法文件名: RC\$SMF-4099 - SMF-4099-RCQX-FX279.lcm
 批处理文件名: RC\$SMF-4099 - 20240926-rcqx-FX279.lcb
 样品瓶号: 3-5
 进样体积: 10 μ l 版本号: 6.115
 分析时间: 2024/09/26 21:24:16 实验者: jiangjinwei
 处理时间 (V2) : 2024/09/27 14:02:06 处理者: jiangjinwei
 仪器型号: SHIMADZU LC-2050C(FX279)

<色谱图>



<峰表>

检测器A Ch1 250nm

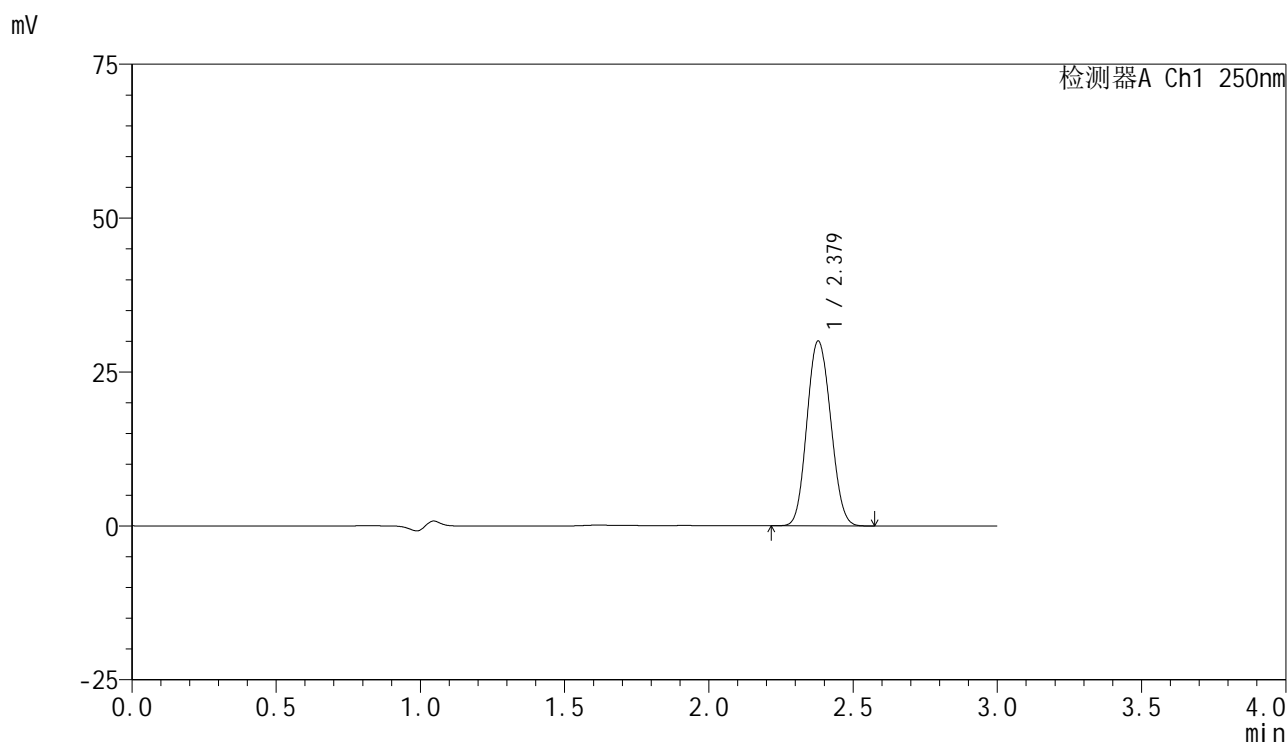
峰号	保留时间	面积	面积%	高度	理论塔板数(USP)	拖尾因子	分离度(USP)
1	2.379	165781	100.000	28980	3944	1.094	--
总计		165781	100.000	28980			

图31 非奈利酮片溶出曲线测定HPLC图谱
 自制品-24092401批(10mg规格)-pH4.5介质-桨法-50转-30min-片1
 供试品溶液-1

<样品信息>

色谱柱 : XB-C18(150mm*4.6mm,5 μ m) 流速:1.8ml/min
 柱温 : 40 $^{\circ}$ C 波长:250nm
 数据文件名: RC\$SMF-4099 - 30-6/30-144-2 - zzp-24092401p-rcqx-pH4.5jz-jf50z-10mg-30min-P2.lcd
 方法文件名: RC\$SMF-4099 - SMF-4099-RCQX-FX279.lcm
 批处理文件名: RC\$SMF-4099 - 20240926-rcqx-FX279.lcb
 样品瓶号: 3-14
 进样体积: 10 μ l 版本号: 6.115
 分析时间: 2024/09/26 21:27:38 实验者: jiangjinwei
 处理时间 (V2) : 2024/09/27 14:02:09 处理者: jiangjinwei
 仪器型号: SHIMADZU LC-2050C(FX279)

<色谱图>



<峰表>

检测器A Ch1 250nm

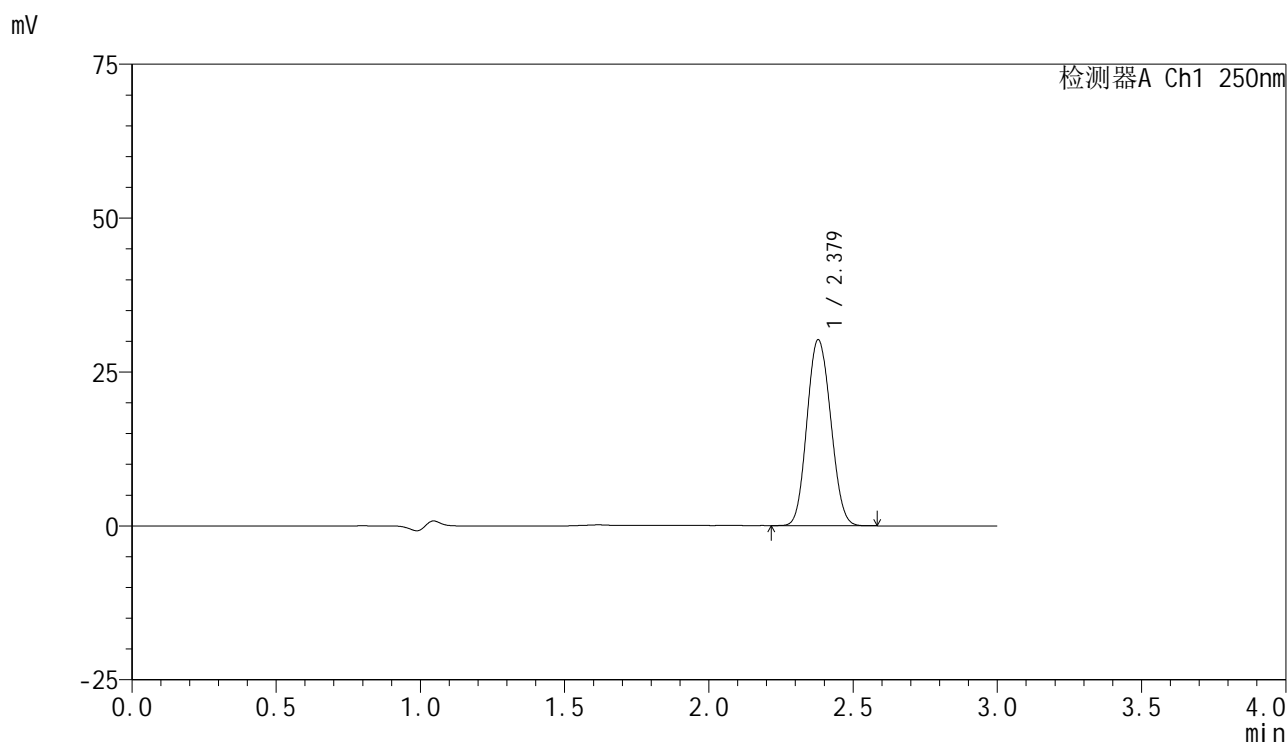
峰号	保留时间	面积	面积%	高度	理论塔板数(USP)	拖尾因子	分离度(USP)
1	2.379	172138	100.000	30053	3940	1.094	--
总计		172138	100.000	30053			

图32 非奈利酮片溶出曲线测定HPLC图谱
 自制品-24092401批(10mg规格)-pH4.5介质-桨法-50转-30min-片2
 供试品溶液-1

<样品信息>

色谱柱 : XB-C18(150mm*4.6mm,5 μ m) 流速:1.8ml/min
 柱温 : 40 $^{\circ}$ C 波长:250nm
 数据文件名: RC\$SMF-4099 - 30-6/30-145-2 - zzp-24092401p-rcqx-pH4.5jz-jf50z-10mg-30min-P3.lcd
 方法文件名: RC\$SMF-4099 - SMF-4099-RCQX-FX279.lcm
 批处理文件名: RC\$SMF-4099 - 20240926-rcqx-FX279.lcb
 样品瓶号: 3-23
 进样体积: 10 μ l 版本号: 6.115
 分析时间: 2024/09/26 21:30:59 实验者: jiangjinwei
 处理时间 (V2) : 2024/09/27 14:02:12 处理者: jiangjinwei
 仪器型号: SHIMADZU LC-2050C(FX279)

<色谱图>



<峰表>

检测器A Ch1 250nm

峰号	保留时间	面积	面积%	高度	理论塔板数(USP)	拖尾因子	分离度(USP)
1	2.379	172810	100.000	30214	3946	1.094	--
总计		172810	100.000	30214			

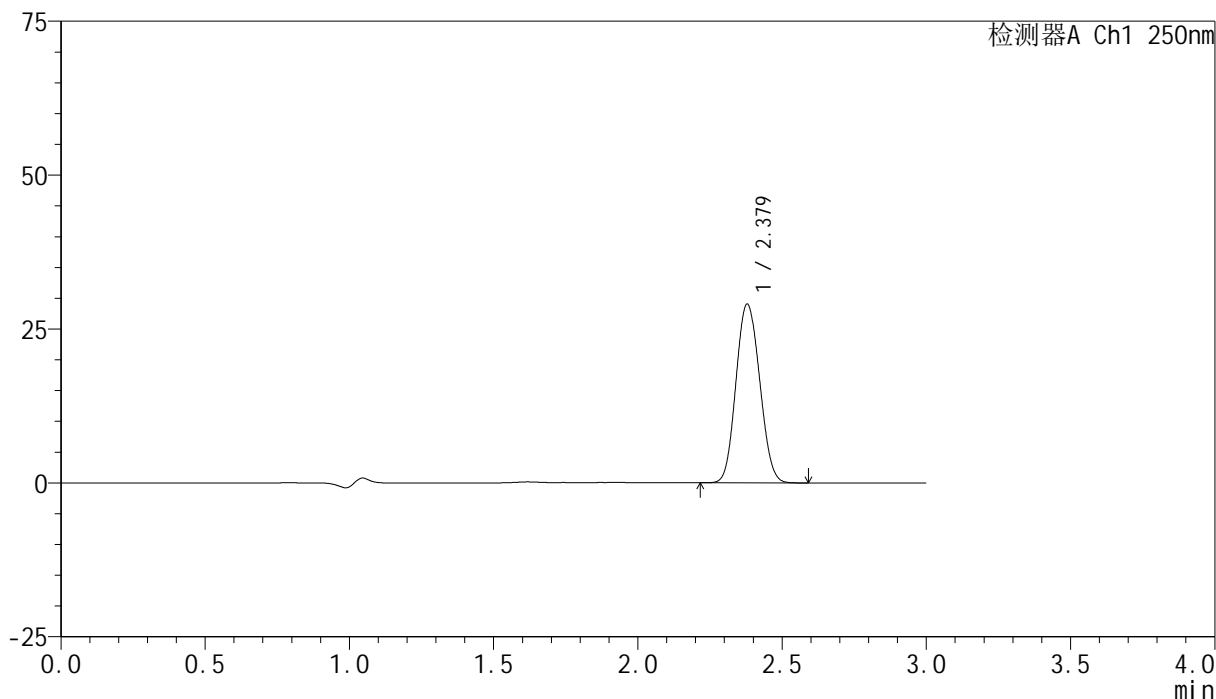
图33 非奈利酮片溶出曲线测定HPLC图谱
 自制品-24092401批(10mg规格)-pH4.5介质-桨法-50转-30min-片3
 供试品溶液-1

<样品信息>

色谱柱 : XB-C18(150mm*4.6mm,5 μ m) 流速:1.8ml/min
 柱温 : 40 $^{\circ}$ C 波长:250nm
 数据文件名: RC\$SMF-4099 - 30-6/30-146-2 - zzp-24092401p-rcqx-pH4.5jz-jf50z-10mg-30min-P4.lcd
 方法文件名: RC\$SMF-4099 - SMF-4099-RCQX-FX279.lcm
 批处理文件名: RC\$SMF-4099 - 20240926-rcqx-FX279.lcb
 样品瓶号: 3-32
 进样体积: 10 μ l 版本号: 6.115
 分析时间: 2024/09/26 21:34:20 实验者: jiangjinwei
 处理时间 (V2) : 2024/09/27 14:02:15 处理者: jiangjinwei
 仪器型号: SHIMADZU LC-2050C(FX279)

<色谱图>

mV



<峰表>

检测器A Ch1 250nm

峰号	保留时间	面积	面积%	高度	理论塔板数(USP)	拖尾因子	分离度(USP)
1	2.379	165930	100.000	29020	3948	1.095	--
总计		165930	100.000	29020			

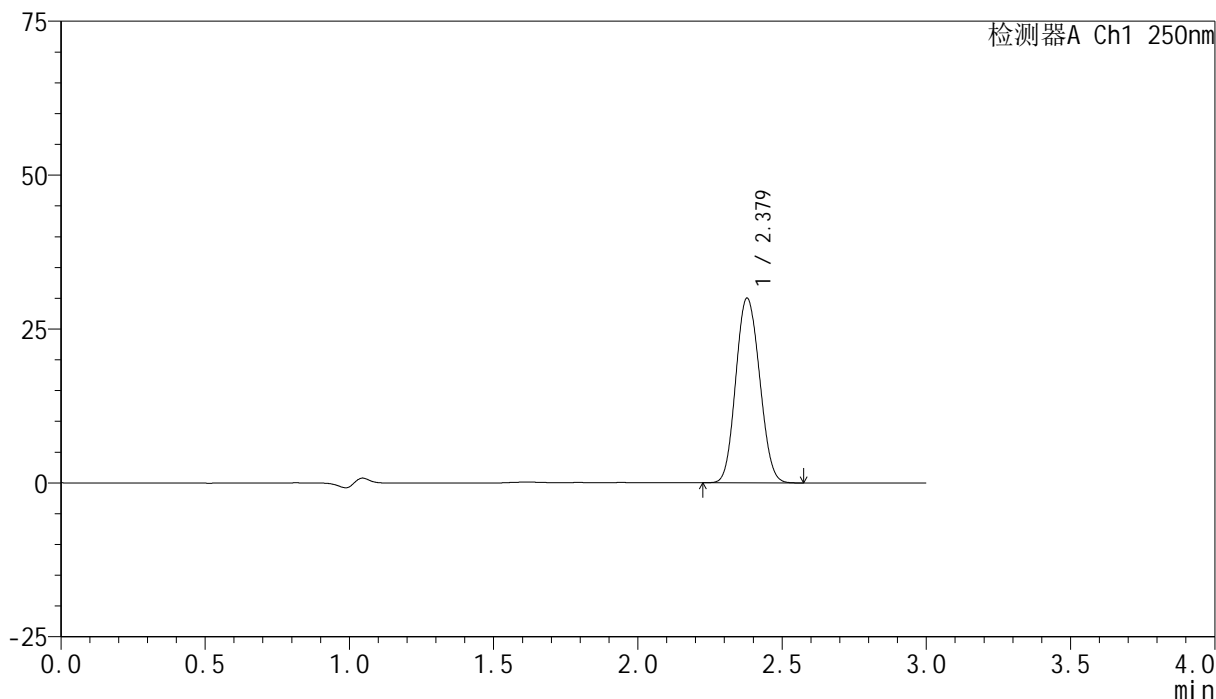
图34 非奈利酮片溶出曲线测定HPLC图谱
 自制品-24092401批(10mg规格)-pH4.5介质-桨法-50转-30min-片4
 供试品溶液-1

<样品信息>

色谱柱 : XB-C18(150mm*4.6mm,5 μ m) 流速:1.8ml/min
 柱温 : 40 $^{\circ}$ C 波长:250nm
 数据文件名: RC\$SMF-4099 - 30-6/30-147-2 - zzp-24092401p-rcqx-pH4.5jz-jf50z-10mg-30min-P5.lcd
 方法文件名: RC\$SMF-4099 - SMF-4099-RCQX-FX279.lcm
 批处理文件名: RC\$SMF-4099 - 20240926-rcqx-FX279.lcb
 样品瓶号: 3-41
 进样体积: 10 μ l 版本号: 6.115
 分析时间: 2024/09/26 21:37:41 实验者: jiangjinwei
 处理时间 (V2) : 2024/09/27 14:02:18 处理者: jiangjinwei
 仪器型号: SHIMADZU LC-2050C(FX279)

<色谱图>

mV



<峰表>

检测器A Ch1 250nm

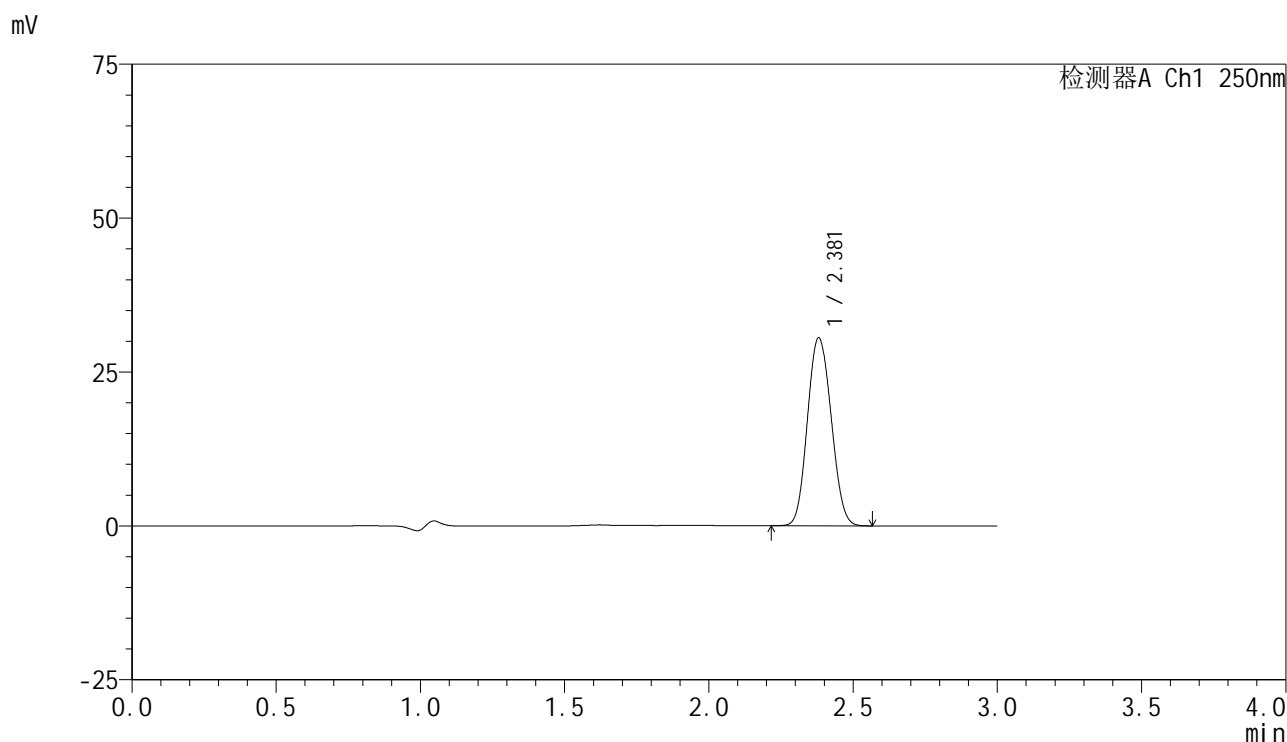
峰号	保留时间	面积	面积%	高度	理论塔板数(USP)	拖尾因子	分离度(USP)
1	2.379	171988	100.000	30007	3932	1.094	--
总计		171988	100.000	30007			

图35 非奈利酮片溶出曲线测定HPLC图谱
 自制品-24092401批(10mg规格)-pH4.5介质-桨法-50转-30min-片5
 供试品溶液-1

<样品信息>

色谱柱 : XB-C18(150mm*4.6mm,5μm) 流速:1.8ml/min
 柱温 : 40°C 波长:250nm
 数据文件名: RC\$SMF-4099 - 30-6/30-148-2 - zzp-24092401p-rcqx-pH4.5jz-jf50z-10mg-30min-P6.lcd
 方法文件名: RC\$SMF-4099 - SMF-4099-RCQX-FX279.lcm
 批处理文件名: RC\$SMF-4099 - 20240926-rcqx-FX279.lcb
 样品瓶号: 3-50
 进样体积: 10 μl 版本号: 6.115
 分析时间: 2024/09/26 21:41:01 实验者: jiangjinwei
 处理时间 (V2) : 2024/09/27 14:02:21 处理者: jiangjinwei
 仪器型号: SHIMADZU LC-2050C(FX279)

<色谱图>



<峰表>

检测器A Ch1 250nm

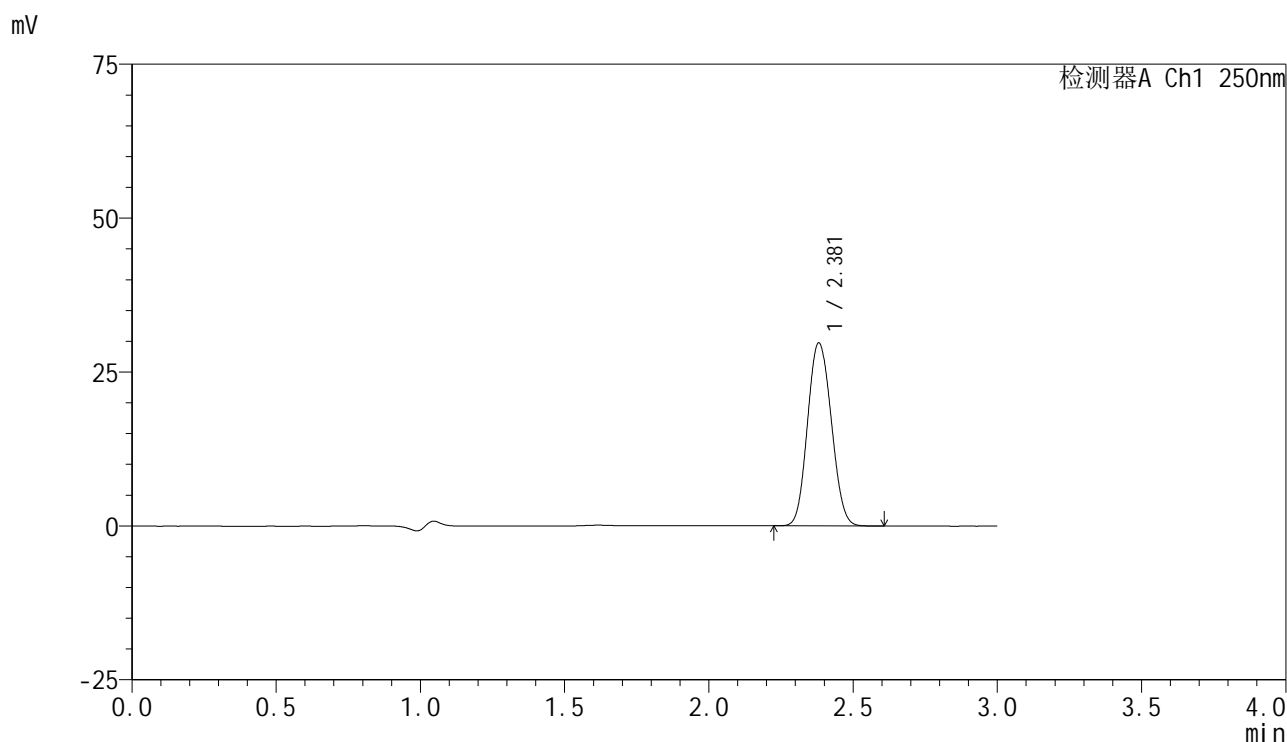
峰号	保留时间	面积	面积%	高度	理论塔板数(USP)	拖尾因子	分离度(USP)
1	2.381	174919	100.000	30521	3939	1.095	--
总计		174919	100.000	30521			

图36 非奈利酮片溶出曲线测定HPLC图谱
 自制品-24092401批(10mg规格)-pH4.5介质-桨法-50转-30min-片6
 供试品溶液-1

<样品信息>

色谱柱 : XB-C18(150mm*4.6mm,5 μ m) 流速:1.8ml/min
 柱温 : 40 $^{\circ}$ C 波长:250nm
 数据文件名: RC\$SMF-4099 - 30-6/30-149-2 - zzp-24092401p-rcqx-pH4.5jz-jf50z-10mg-45min-P1.lcd
 方法文件名: RC\$SMF-4099 - SMF-4099-RCQX-FX279.lcm
 批处理文件名: RC\$SMF-4099 - 20240926-rcqx-FX279.lcb
 样品瓶号: 3-6
 进样体积: 10 μ l 版本号: 6.115
 分析时间: 2024/09/26 21:44:23 实验者: jiangjinwei
 处理时间 (V2) : 2024/09/27 14:02:24 处理者: jiangjinwei
 仪器型号: SHIMADZU LC-2050C(FX279)

<色谱图>



<峰表>

检测器A Ch1 250nm

峰号	保留时间	面积	面积%	高度	理论塔板数(USP)	拖尾因子	分离度(USP)
1	2.381	170540	100.000	29728	3938	1.096	--
总计		170540	100.000	29728			

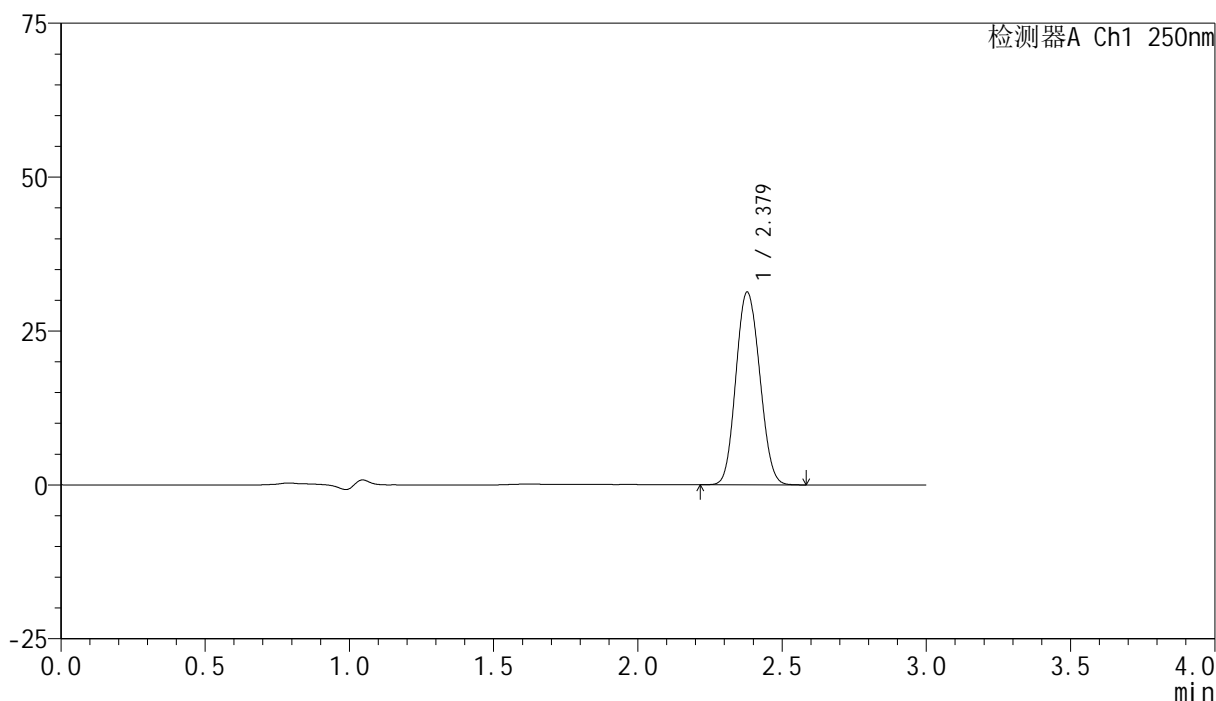
图37 非奈利酮片溶出曲线测定HPLC图谱
 自制品-24092401批(10mg规格)-pH4.5介质-桨法-50转-45min-片1
 供试品溶液-1

<样品信息>

色谱柱 : XB-C18(150mm*4.6mm,5 μ m) 流速:1.8ml/min
 柱温 : 40 $^{\circ}$ C 波长:250nm
 数据文件名: RC\$SMF-4099 - 30-6/30-150-2 - zzp-24092401p-rcqx-pH4.5jz-jf50z-10mg-45min-P2.lcd
 方法文件名: RC\$SMF-4099 - SMF-4099-RCQX-FX279.lcm
 批处理文件名: RC\$SMF-4099 - 20240926-rcqx-FX279.lcb
 样品瓶号: 3-15
 进样体积: 10 μ l 版本号: 6.115
 分析时间: 2024/09/26 21:47:44 实验者: jiangjinwei
 处理时间 (V2) : 2024/09/27 14:02:29 处理者: jiangjinwei
 仪器型号: SHIMADZU LC-2050C(FX279)

<色谱图>

mV



<峰表>

检测器A Ch1 250nm

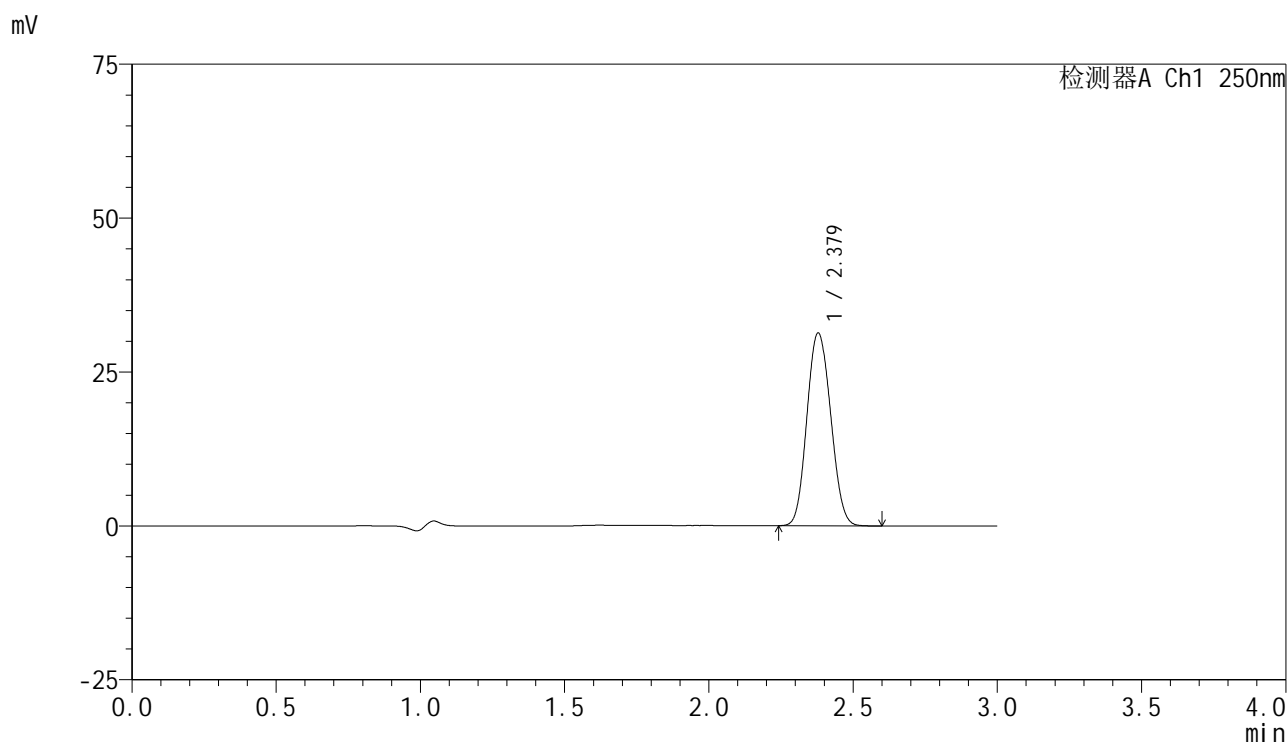
峰号	保留时间	面积	面积%	高度	理论塔板数(USP)	拖尾因子	分离度(USP)
1	2.379	179585	100.000	31301	3923	1.095	--
总计		179585	100.000	31301			

图38 非奈利酮片溶出曲线测定HPLC图谱
 自制品-24092401批(10mg规格)-pH4.5介质-桨法-50转-45min-片2
 供试品溶液-1

<样品信息>

色谱柱 : XB-C18(150mm*4.6mm,5 μ m) 流速:1.8ml/min
 柱温 : 40 $^{\circ}$ C 波长:250nm
 数据文件名: RC\$SMF-4099 - 30-6/30-151-2 - zzp-24092401p-rcqx-pH4.5jz-jf50z-10mg-45min-P3.lcd
 方法文件名: RC\$SMF-4099 - SMF-4099-RCQX-FX279.lcm
 批处理文件名: RC\$SMF-4099 - 20240926-rcqx-FX279.lcb
 样品瓶号: 3-24
 进样体积: 10 μ l 版本号: 6.115
 分析时间: 2024/09/26 21:51:06 实验者: jiangjinwei
 处理时间 (V2) : 2024/09/27 14:02:32 处理者: jiangjinwei
 仪器型号: SHIMADZU LC-2050C(FX279)

<色谱图>



<峰表>

检测器A Ch1 250nm

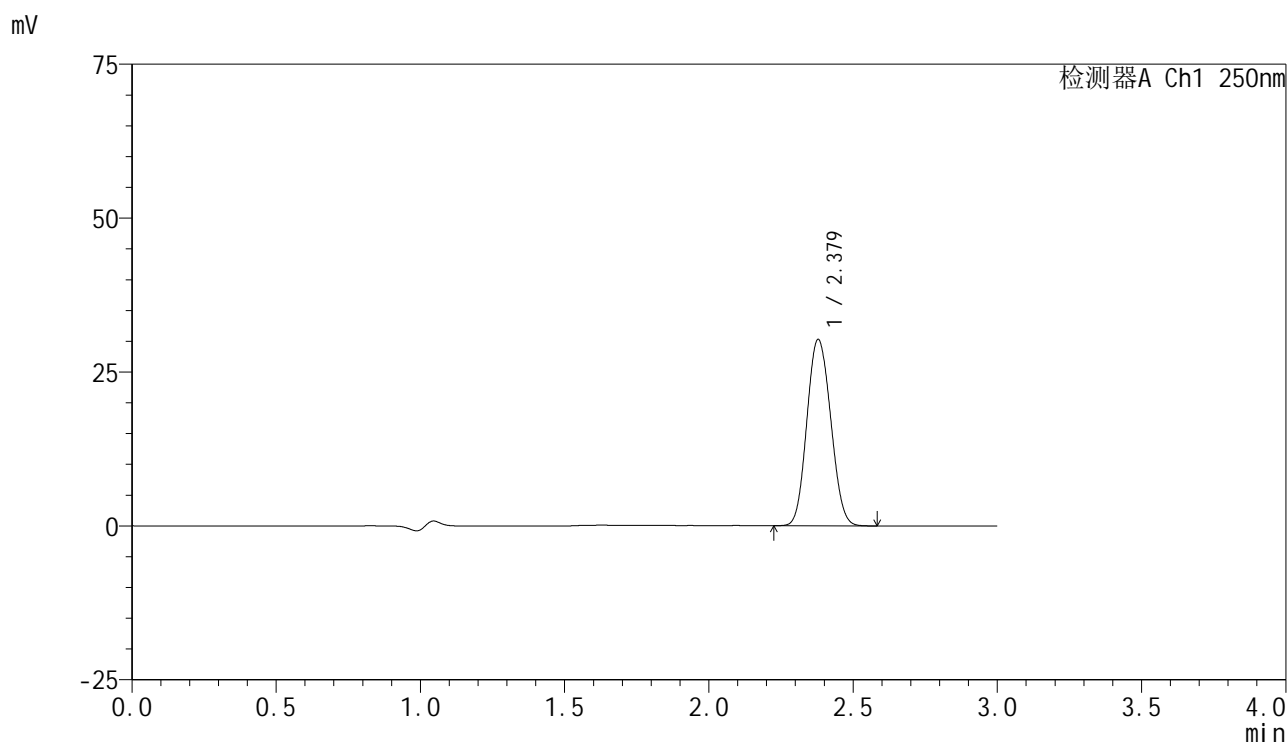
峰号	保留时间	面积	面积%	高度	理论塔板数(USP)	拖尾因子	分离度(USP)
1	2.379	179726	100.000	31328	3924	1.097	--
总计		179726	100.000	31328			

图39 非奈利酮片溶出曲线测定HPLC图谱
 自制品-24092401批(10mg规格)-pH4.5介质-桨法-50转-45min-片3
 供试品溶液-1

<样品信息>

色谱柱 : XB-C18(150mm*4.6mm,5 μ m) 流速:1.8ml/min
 柱温 : 40 $^{\circ}$ C 波长:250nm
 数据文件名: RC\$SMF-4099 - 30-6/30-152-2 - zzp-24092401p-rcqx-pH4.5jz-jf50z-10mg-45min-P4.lcd
 方法文件名: RC\$SMF-4099 - SMF-4099-RCQX-FX279.lcm
 批处理文件名: RC\$SMF-4099 - 20240926-rcqx-FX279.lcb
 样品瓶号: 3-33
 进样体积: 10 μ l 版本号: 6.115
 分析时间: 2024/09/26 21:54:26 实验者: jiangjinwei
 处理时间 (V2) : 2024/09/27 14:02:36 处理者: jiangjinwei
 仪器型号: SHIMADZU LC-2050C(FX279)

<色谱图>



<峰表>

检测器A Ch1 250nm

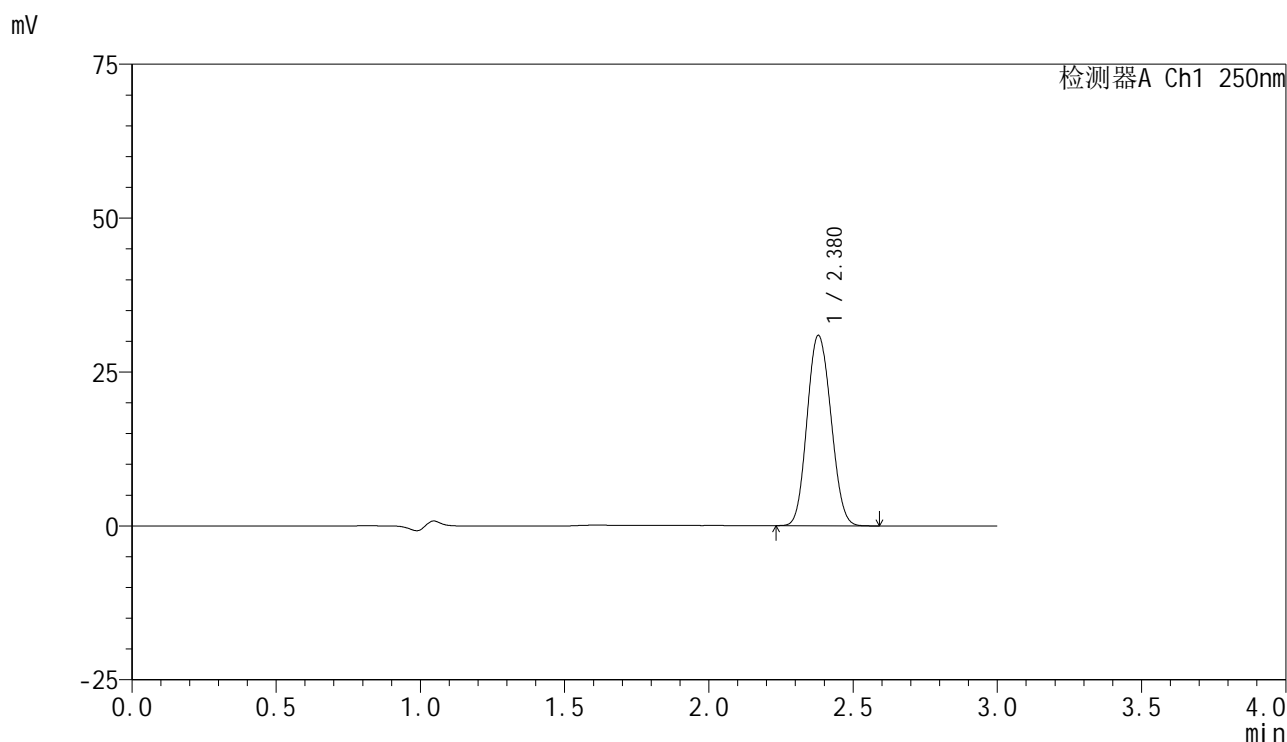
峰号	保留时间	面积	面积%	高度	理论塔板数(USP)	拖尾因子	分离度(USP)
1	2.379	173719	100.000	30280	3922	1.095	--
总计		173719	100.000	30280			

图40 非奈利酮片溶出曲线测定HPLC图谱
 自制品-24092401批(10mg规格)-pH4.5介质-桨法-50转-45min-片4
 供试品溶液-1

<样品信息>

色谱柱 : XB-C18(150mm*4.6mm,5 μ m) 流速:1.8ml/min
 柱温 : 40 $^{\circ}$ C 波长:250nm
 数据文件名: RC\$SMF-4099 - 30-6/30-153-2 - zzp-24092401p-rcqx-pH4.5jz-jf50z-10mg-45min-P5.lcd
 方法文件名: RC\$SMF-4099 - SMF-4099-RCQX-FX279.lcm
 批处理文件名: RC\$SMF-4099 - 20240926-rcqx-FX279.lcb
 样品瓶号: 3-42
 进样体积: 10 μ l 版本号: 6.115
 分析时间: 2024/09/26 21:57:47 实验者: jiangjinwei
 处理时间 (V2) : 2024/09/27 14:02:38 处理者: jiangjinwei
 仪器型号: SHIMADZU LC-2050C(FX279)

<色谱图>



<峰表>

检测器A Ch1 250nm

峰号	保留时间	面积	面积%	高度	理论塔板数(USP)	拖尾因子	分离度(USP)
1	2.380	177649	100.000	30935	3917	1.096	--
总计		177649	100.000	30935			

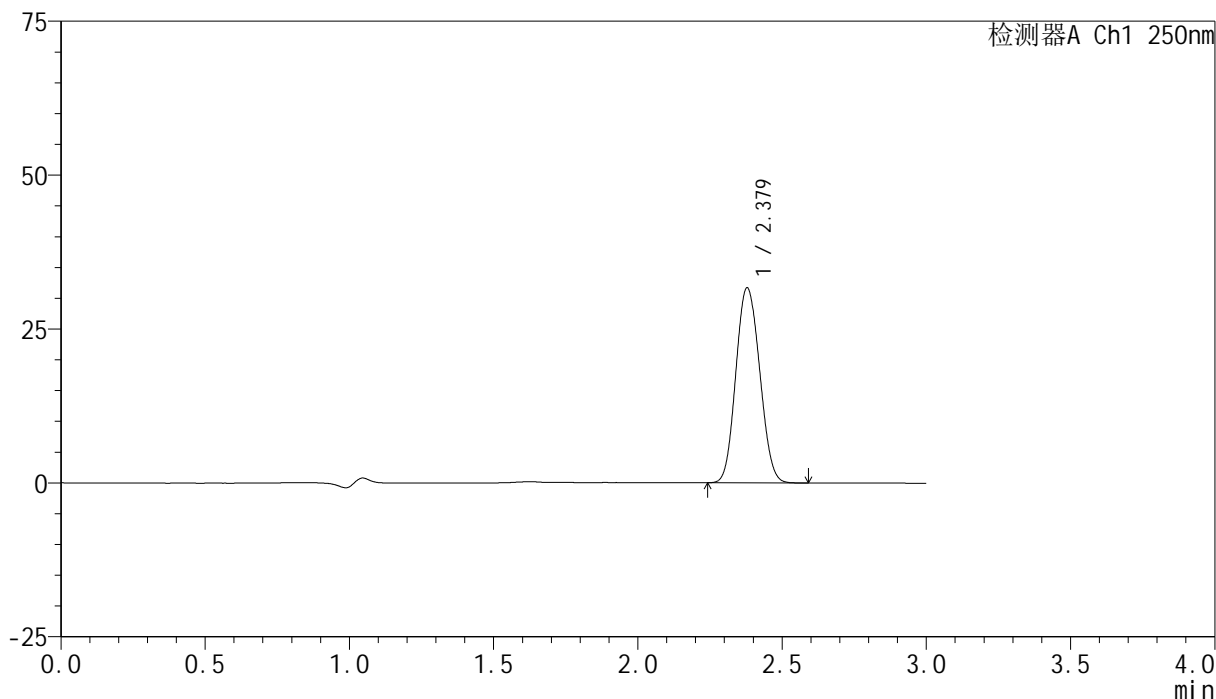
图41 非奈利酮片溶出曲线测定HPLC图谱
 自制品-24092401批(10mg规格)-pH4.5介质-桨法-50转-45min-片5
 供试品溶液-1

<样品信息>

色谱柱 : XB-C18(150mm*4.6mm,5 μ m) 流速:1.8ml/min
 柱温 : 40 $^{\circ}$ C 波长:250nm
 数据文件名: RC\$SMF-4099 - 30-6/30-154-2 - zzp-24092401p-rcqx-pH4.5jz-jf50z-10mg-45min-P6.lcd
 方法文件名: RC\$SMF-4099 - SMF-4099-RCQX-FX279.lcm
 批处理文件名: RC\$SMF-4099 - 20240926-rcqx-FX279.lcb
 样品瓶号: 3-51
 进样体积: 10 μ l 版本号: 6.115
 分析时间: 2024/09/26 22:01:08 实验者: jiangjinwei
 处理时间 (V2) : 2024/09/27 14:02:42 处理者: jiangjinwei
 仪器型号: SHIMADZU LC-2050C(FX279)

<色谱图>

mV



<峰表>

检测器A Ch1 250nm

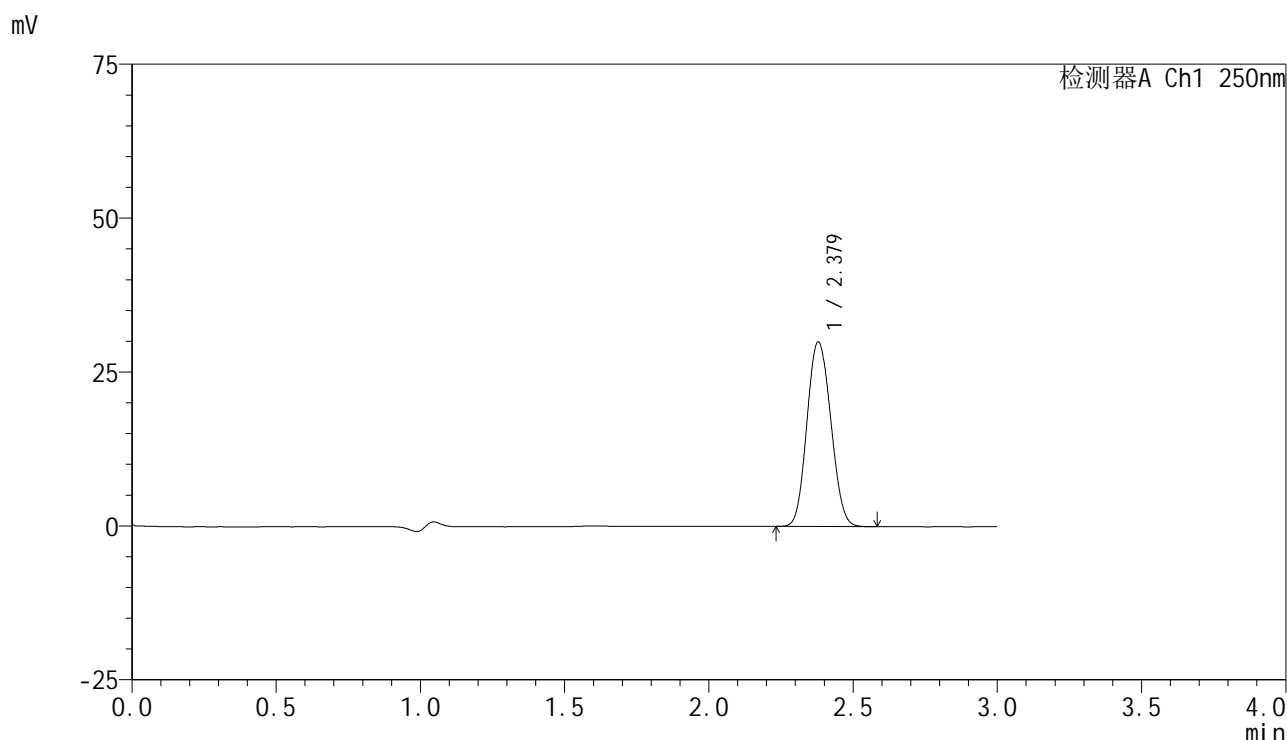
峰号	保留时间	面积	面积%	高度	理论塔板数(USP)	拖尾因子	分离度(USP)
1	2.379	182101	100.000	31683	3906	1.096	--
总计		182101	100.000	31683			

图42 非奈利酮片溶出曲线测定HPLC图谱
 自制品-24092401批(10mg规格)-pH4.5介质-桨法-50转-45min-片6
 供试品溶液-1

<样品信息>

色谱柱 : XB-C18(150mm*4.6mm,5 μ m) 流速:1.8ml/min
 柱温 : 40 $^{\circ}$ C 波长:250nm
 数据文件名: RC\$SMF-4099 - 30-6/30-155-2 - zzp-24092401p-rcqx-pH4.5jz-jf50z-10mg-60min-P1.lcd
 方法文件名: RC\$SMF-4099 - SMF-4099-RCQX-FX279.lcm
 批处理文件名: RC\$SMF-4099 - 20240926-rcqx-FX279.lcb
 样品瓶号: 3-7
 进样体积: 10 μ l 版本号: 6.115
 分析时间: 2024/09/26 22:04:28 实验者: jiangjinwei
 处理时间 (V2) : 2024/09/27 14:02:45 处理者: jiangjinwei
 仪器型号: SHIMADZU LC-2050C(FX279)

<色谱图>



<峰表>

检测器A Ch1 250nm

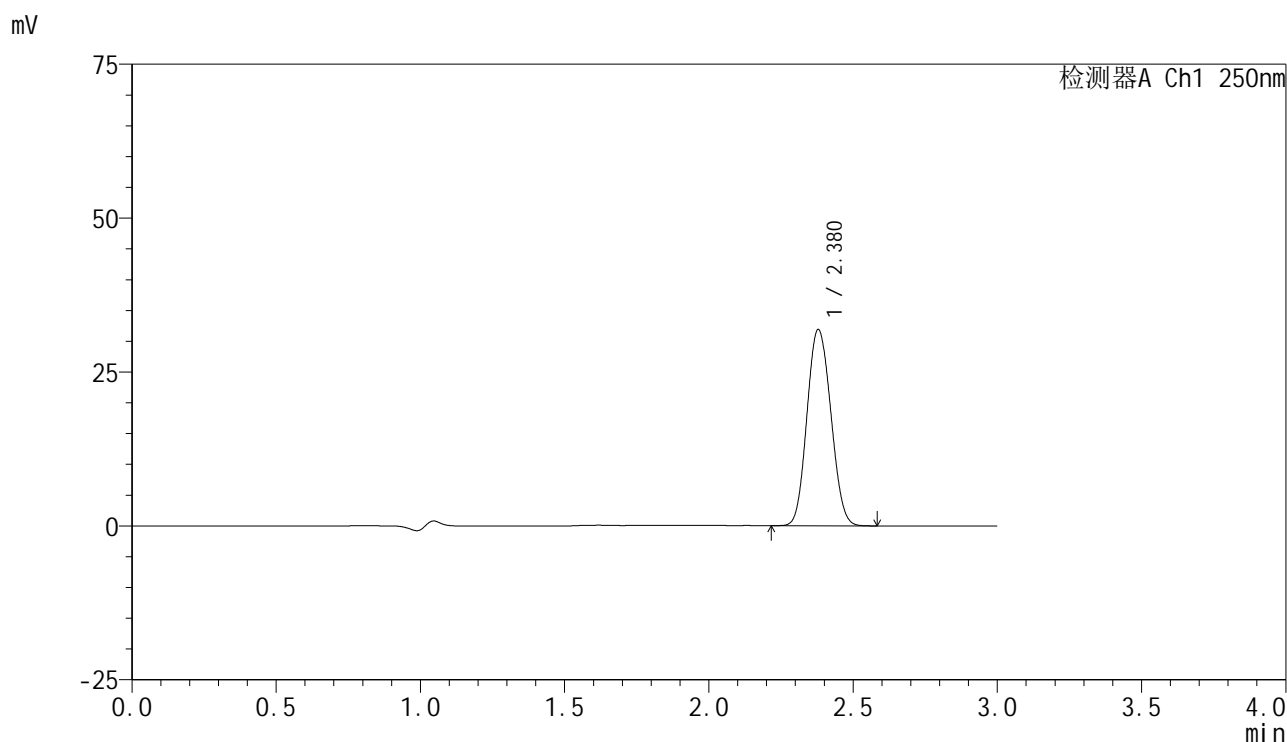
峰号	保留时间	面积	面积%	高度	理论塔板数(USP)	拖尾因子	分离度(USP)
1	2.379	172298	100.000	29996	3913	1.096	--
总计		172298	100.000	29996			

图43 非奈利酮片溶出曲线测定HPLC图谱
 自制品-24092401批(10mg规格)-pH4.5介质-桨法-50转-60min-片1
 供试品溶液-1

<样品信息>

色谱柱 : XB-C18(150mm*4.6mm,5 μ m) 流速:1.8ml/min
 柱温 : 40 $^{\circ}$ C 波长:250nm
 数据文件名: RC\$SMF-4099 - 30-6/30-156-2 - zzp-24092401p-rcqx-pH4.5jz-jf50z-10mg-60min-P2.lcd
 方法文件名: RC\$SMF-4099 - SMF-4099-RCQX-FX279.lcm
 批处理文件名: RC\$SMF-4099 - 20240926-rcqx-FX279.lcb
 样品瓶号: 3-16
 进样体积: 10 μ l 版本号: 6.115
 分析时间: 2024/09/26 22:07:49 实验者: jiangjinwei
 处理时间 (V2) : 2024/09/27 14:02:48 处理者: jiangjinwei
 仪器型号: SHIMADZU LC-2050C(FX279)

<色谱图>



<峰表>

检测器A Ch1 250nm

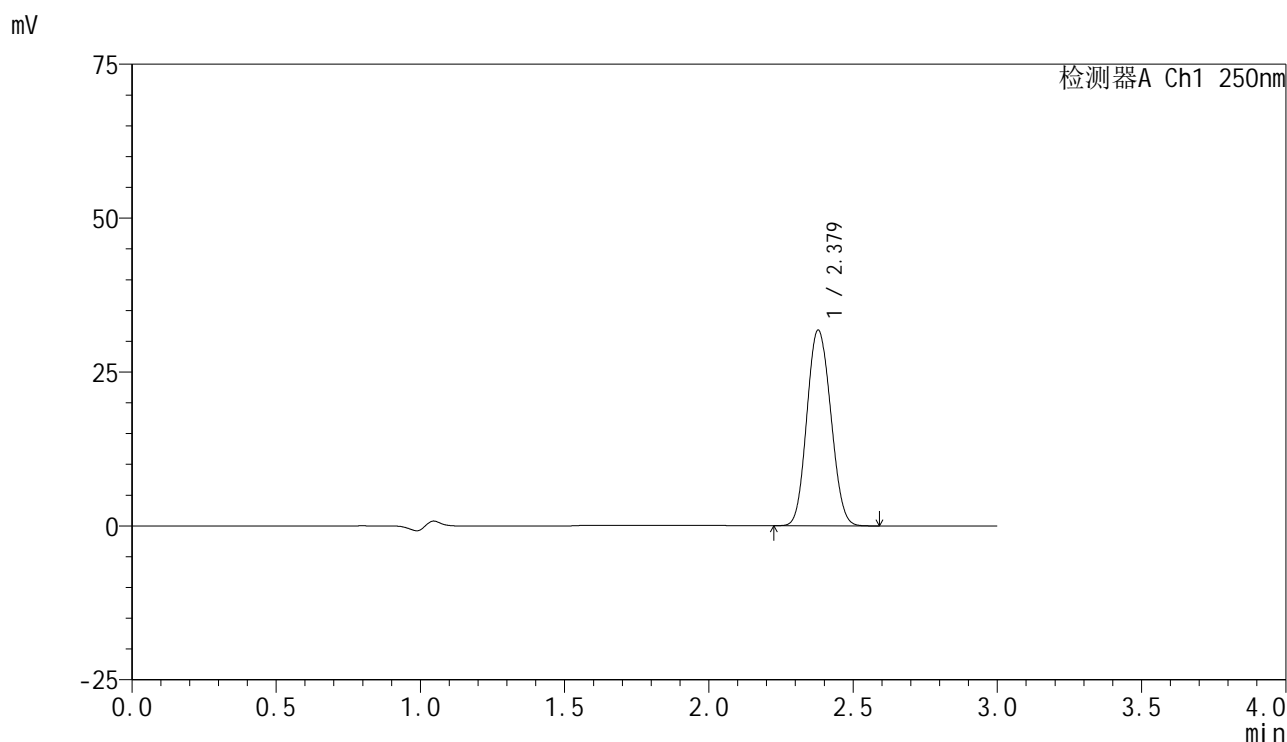
峰号	保留时间	面积	面积%	高度	理论塔板数(USP)	拖尾因子	分离度(USP)
1	2.380	183485	100.000	31897	3903	1.097	--
总计		183485	100.000	31897			

图44 非奈利酮片溶出曲线测定HPLC图谱
 自制品-24092401批(10mg规格)-pH4.5介质-桨法-50转-60min-片2
 供试品溶液-1

<样品信息>

色谱柱 : XB-C18(150mm*4.6mm,5μm) 流速:1.8ml/min
 柱温 : 40°C 波长:250nm
 数据文件名: RC\$SMF-4099 - 30-6/30-157-2 - zzp-24092401p-rcqx-pH4.5jz-jf50z-10mg-60min-P3.lcd
 方法文件名: RC\$SMF-4099 - SMF-4099-RCQX-FX279.lcm
 批处理文件名: RC\$SMF-4099 - 20240926-rcqx-FX279.lcb
 样品瓶号: 3-25
 进样体积: 10 μl 版本号: 6.115
 分析时间: 2024/09/26 22:11:11 实验者: jiangjinwei
 处理时间 (V2) : 2024/09/27 14:02:51 处理者: jiangjinwei
 仪器型号: SHIMADZU LC-2050C(FX279)

<色谱图>



<峰表>

检测器A Ch1 250nm

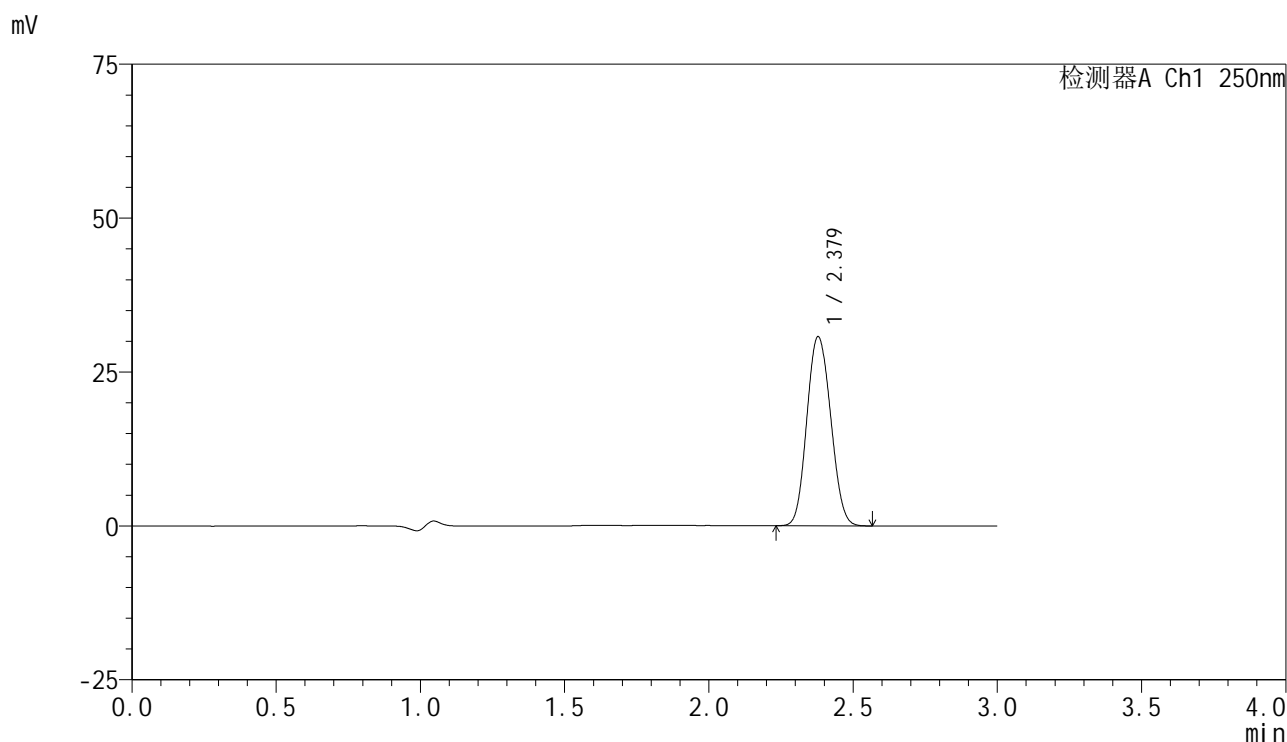
峰号	保留时间	面积	面积%	高度	理论塔板数(USP)	拖尾因子	分离度(USP)
1	2.379	182931	100.000	31804	3906	1.097	--
总计		182931	100.000	31804			

图45 非奈利酮片溶出曲线测定HPLC图谱
 自制品-24092401批(10mg规格)-pH4.5介质-桨法-50转-60min-片3
 供试品溶液-1

<样品信息>

色谱柱 : XB-C18(150mm*4.6mm,5 μ m) 流速:1.8ml/min
 柱温 : 40 $^{\circ}$ C 波长:250nm
 数据文件名: RC\$SMF-4099 - 30-6/30-158-2 - zzp-24092401p-rcqx-pH4.5jz-jf50z-10mg-60min-P4.lcd
 方法文件名: RC\$SMF-4099 - SMF-4099-RCQX-FX279.lcm
 批处理文件名: RC\$SMF-4099 - 20240926-rcqx-FX279.lcb
 样品瓶号: 3-34
 进样体积: 10 μ l 版本号: 6.115
 分析时间: 2024/09/26 22:14:31 实验者: jiangjinwei
 处理时间 (V2) : 2024/09/27 14:02:54 处理者: jiangjinwei
 仪器型号: SHIMADZU LC-2050C(FX279)

<色谱图>



<峰表>

检测器A Ch1 250nm

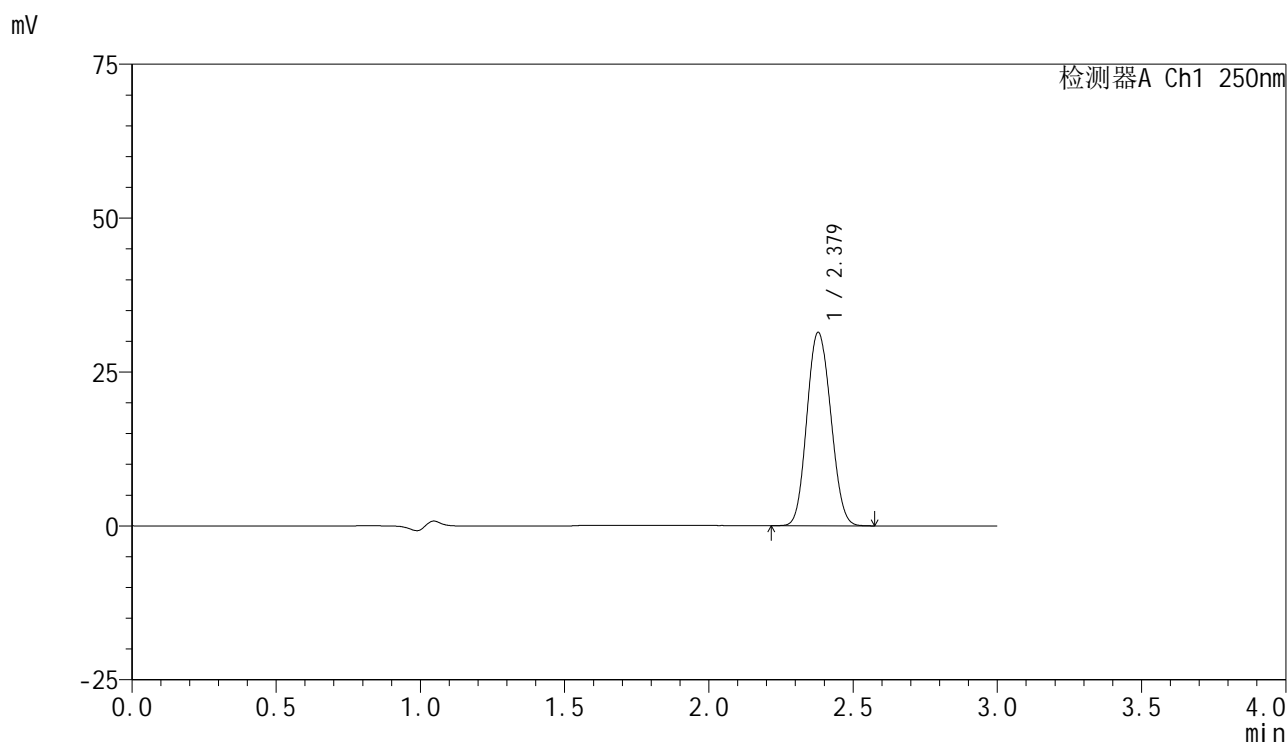
峰号	保留时间	面积	面积%	高度	理论塔板数(USP)	拖尾因子	分离度(USP)
1	2.379	176859	100.000	30724	3898	1.096	--
总计		176859	100.000	30724			

图46 非奈利酮片溶出曲线测定HPLC图谱
 自制品-24092401批(10mg规格)-pH4.5介质-桨法-50转-60min-片4
 供试品溶液-1

<样品信息>

色谱柱 : XB-C18(150mm*4.6mm,5 μ m) 流速:1.8ml/min
 柱温 : 40 $^{\circ}$ C 波长:250nm
 数据文件名: RC\$SMF-4099 - 30-6/30-159-2 - zzp-24092401p-rcqx-pH4.5jz-jf50z-10mg-60min-P5.lcd
 方法文件名: RC\$SMF-4099 - SMF-4099-RCQX-FX279.lcm
 批处理文件名: RC\$SMF-4099 - 20240926-rcqx-FX279.lcb
 样品瓶号: 3-43
 进样体积: 10 μ l 版本号: 6.115
 分析时间: 2024/09/26 22:17:53 实验者: jiangjinwei
 处理时间 (V2) : 2024/09/27 14:02:57 处理者: jiangjinwei
 仪器型号: SHIMADZU LC-2050C(FX279)

<色谱图>



<峰表>

检测器A Ch1 250nm

峰号	保留时间	面积	面积%	高度	理论塔板数(USP)	拖尾因子	分离度(USP)
1	2.379	180622	100.000	31397	3900	1.097	--
总计		180622	100.000	31397			

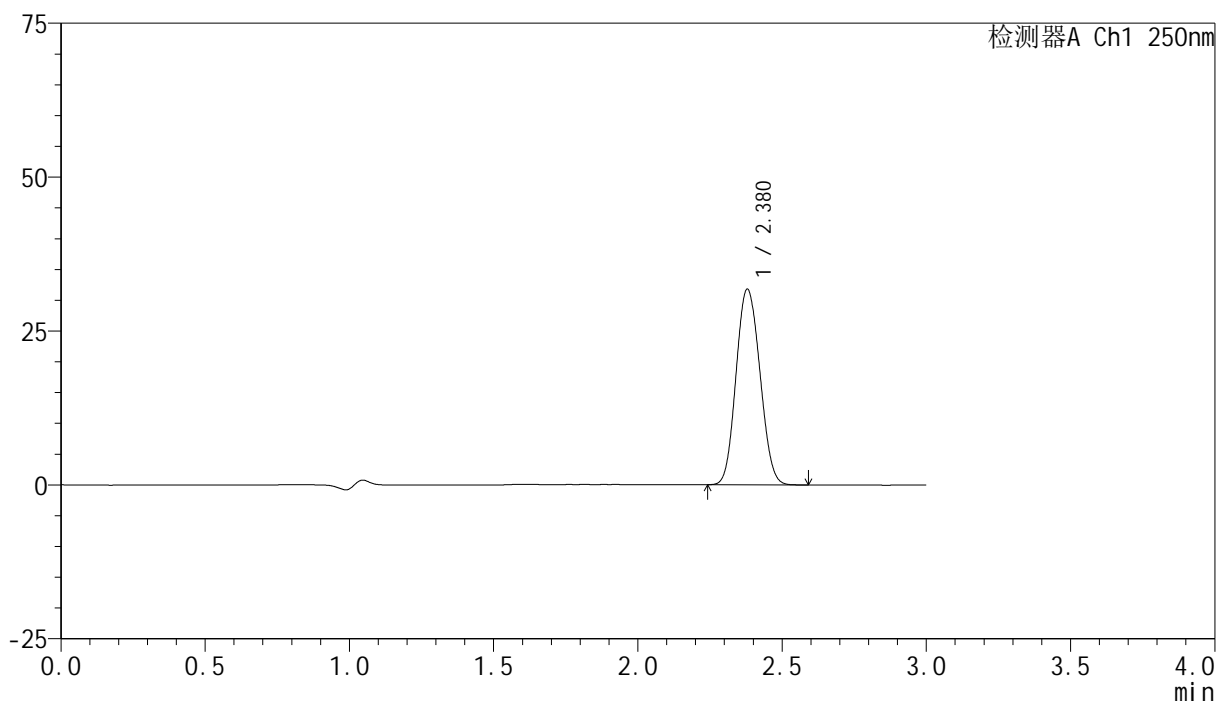
图47 非奈利酮片溶出曲线测定HPLC图谱
 自制品-24092401批(10mg规格)-pH4.5介质-桨法-50转-60min-片5
 供试品溶液-1

<样品信息>

色谱柱 : XB-C18(150mm*4.6mm,5 μ m) 流速:1.8ml/min
 柱温 : 40 $^{\circ}$ C 波长:250nm
 数据文件名: RC\$SMF-4099 - 30-6/30-160-2 - zzp-24092401p-rcqx-pH4.5jz-jf50z-10mg-60min-P6.lcd
 方法文件名: RC\$SMF-4099 - SMF-4099-RCQX-FX279.lcm
 批处理文件名: RC\$SMF-4099 - 20240926-rcqx-FX279.lcb
 样品瓶号: 3-52
 进样体积: 10 μ l 版本号: 6.115
 分析时间: 2024/09/26 22:21:14 实验者: jiangjinwei
 处理时间 (V2) : 2024/09/27 14:03:01 处理者: jiangjinwei
 仪器型号: SHIMADZU LC-2050C(FX279)

<色谱图>

mV



<峰表>

检测器A Ch1 250nm

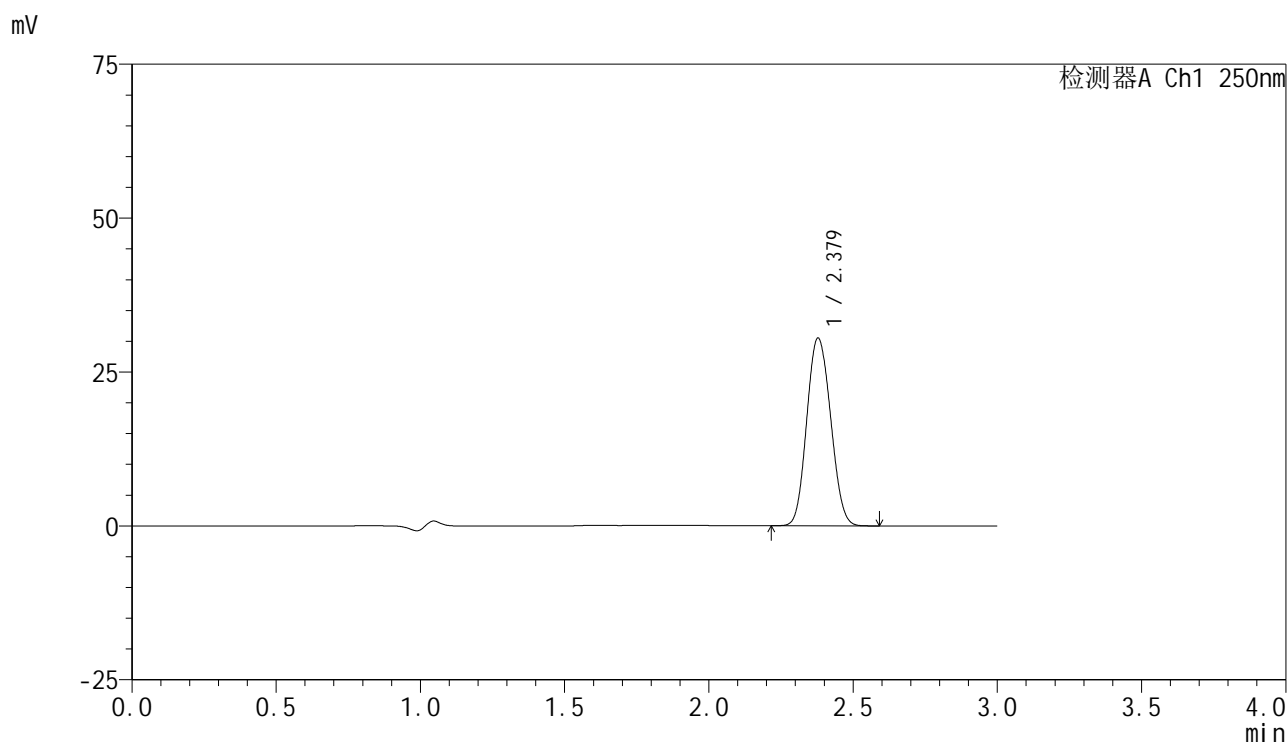
峰号	保留时间	面积	面积%	高度	理论塔板数(USP)	拖尾因子	分离度(USP)
1	2.380	182840	100.000	31803	3911	1.096	--
总计		182840	100.000	31803			

图48 非奈利酮片溶出曲线测定HPLC图谱
 自制品-24092401批(10mg规格)-pH4.5介质-桨法-50转-60min-片6
 供试品溶液-1

<样品信息>

色谱柱 : XB-C18(150mm*4.6mm,5μm) 流速:1.8ml/min
 柱温 : 40°C 波长:250nm
 数据文件名: RC\$SMF-4099 - 30-6/30-161-2 - zzp-24092401p-rcqx-pH4.5jz-jf50z-10mg-jxzs-P1.lcd
 方法文件名: RC\$SMF-4099 - SMF-4099-RCQX-FX279.lcm
 批处理文件名: RC\$SMF-4099 - 20240926-rcqx-FX279.lcb
 样品瓶号: 3-8
 进样体积: 10 μl 版本号: 6.115
 分析时间: 2024/09/26 22:24:36 实验者: jiangjinwei
 处理时间 (V2) : 2024/09/27 14:03:04 处理者: jiangjinwei
 仪器型号: SHIMADZU LC-2050C(FX279)

<色谱图>



<峰表>

检测器A Ch1 250nm

峰号	保留时间	面积	面积%	高度	理论塔板数(USP)	拖尾因子	分离度(USP)
1	2.379	175495	100.000	30482	3895	1.098	--
总计		175495	100.000	30482			

图49 非奈利酮片溶出曲线测定HPLC图谱
 自制品-24092401批(10mg规格)-pH4.5介质-桨法-50转-极限转速-片1
 供试品溶液-1

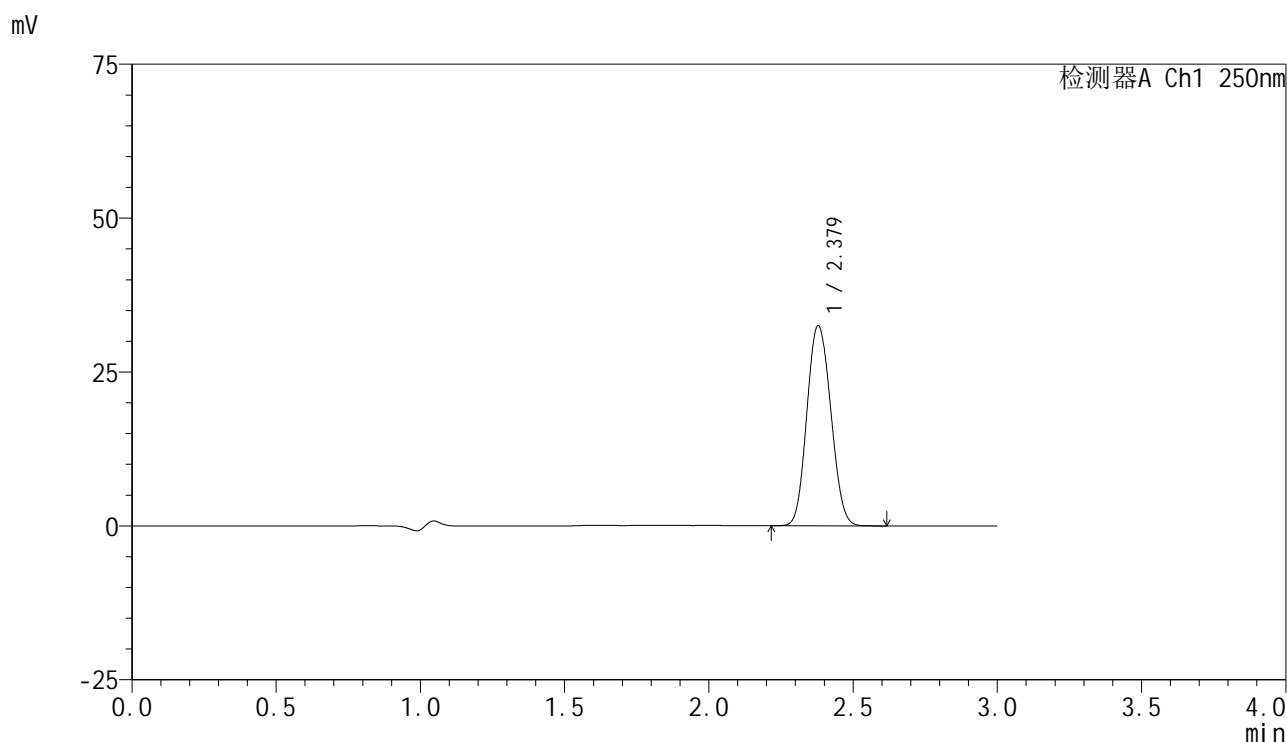


SMF-4099

<样品信息>

色谱柱 : XB-C18(150mm*4.6mm,5μm) 流速:1.8ml/min
 柱温 : 40°C 波长:250nm
 数据文件名: RC\$SMF-4099 - 30-6/30-162-2 - zzp-24092401p-rcqx-pH4.5jz-jf50z-10mg-jxzs-P2.lcd
 方法文件名: RC\$SMF-4099 - SMF-4099-RCQX-FX279.lcm
 批处理文件名: RC\$SMF-4099 - 20240926-rcqx-FX279.lcb
 样品瓶号: 3-17
 进样体积: 10 μl 版本号: 6.115
 分析时间: 2024/09/26 22:27:58 实验者: jiangjinwei
 处理时间 (V2) : 2024/09/27 14:03:07 处理者: jiangjinwei
 仪器型号: SHIMADZU LC-2050C(FX279)

<色谱图>



<峰表>

检测器A Ch1 250nm

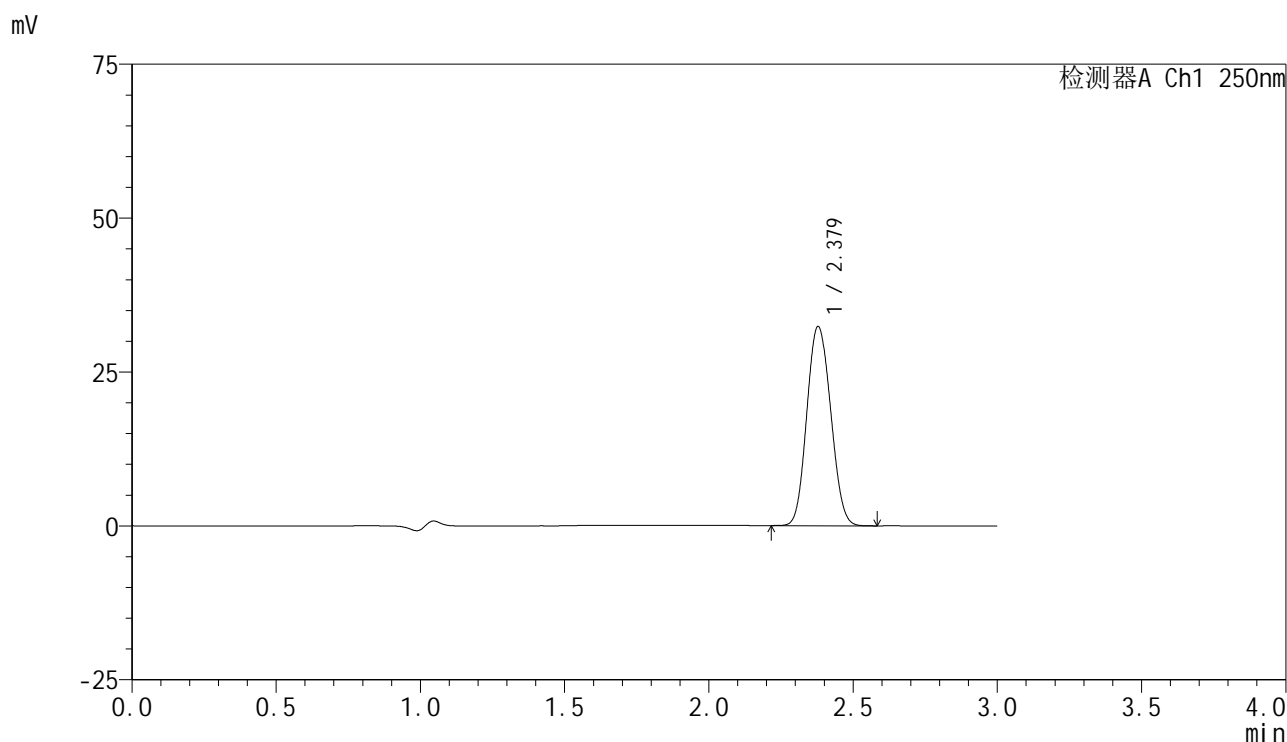
峰号	保留时间	面积	面积%	高度	理论塔板数(USP)	拖尾因子	分离度(USP)
1	2.379	187464	100.000	32532	3893	1.099	--
总计		187464	100.000	32532			

图50 非奈利酮片溶出曲线测定HPLC图谱
 自制品-24092401批(10mg规格)-pH4.5介质-桨法-50转-极限转速-片2
 供试品溶液-1

<样品信息>

色谱柱 : XB-C18(150mm*4.6mm,5 μ m) 流速:1.8ml/min
 柱温 : 40 $^{\circ}$ C 波长:250nm
 数据文件名: RC\$SMF-4099 - 30-6/30-163-2 - zzp-24092401p-rcqx-pH4.5jz-jf50z-10mg-jxzs-P3.lcd
 方法文件名: RC\$SMF-4099 - SMF-4099-RCQX-FX279.lcm
 批处理文件名: RC\$SMF-4099 - 20240926-rcqx-FX279.lcb
 样品瓶号: 3-26
 进样体积: 10 μ l 版本号: 6.115
 分析时间: 2024/09/26 22:31:20 实验者: jiangjinwei
 处理时间 (V2) : 2024/09/27 14:03:11 处理者: jiangjinwei
 仪器型号: SHIMADZU LC-2050C(FX279)

<色谱图>



<峰表>

检测器A Ch1 250nm

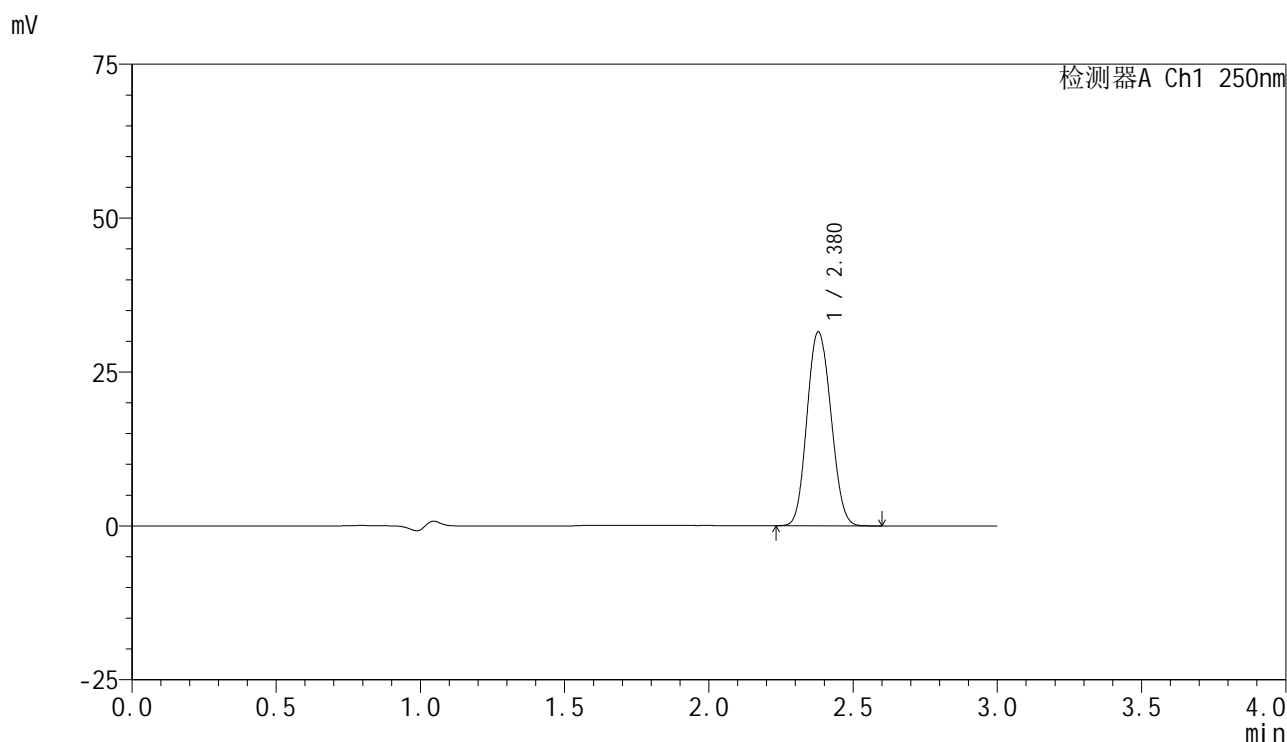
峰号	保留时间	面积	面积%	高度	理论塔板数(USP)	拖尾因子	分离度(USP)
1	2.379	186280	100.000	32350	3894	1.097	--
总计		186280	100.000	32350			

图51 非奈利酮片溶出曲线测定HPLC图谱
 自制品-24092401批(10mg规格)-pH4.5介质-桨法-50转-极限转速-片3
 供试品溶液-1

<样品信息>

色谱柱 : XB-C18(150mm*4.6mm,5μm) 流速:1.8ml/min
 柱温 : 40°C 波长:250nm
 数据文件名: RC\$SMF-4099 - 30-6/30-164-2 - zzp-24092401p-rcqx-pH4.5jz-jf50z-10mg-jxzs-P4.lcd
 方法文件名: RC\$SMF-4099 - SMF-4099-RCQX-FX279.lcm
 批处理文件名: RC\$SMF-4099 - 20240926-rcqx-FX279.lcb
 样品瓶号: 3-35
 进样体积: 10 μl 版本号: 6.115
 分析时间: 2024/09/26 22:34:43 实验者: jiangjinwei
 处理时间 (V2) : 2024/09/27 14:03:14 处理者: jiangjinwei
 仪器型号: SHIMADZU LC-2050C(FX279)

<色谱图>



<峰表>

检测器A Ch1 250nm

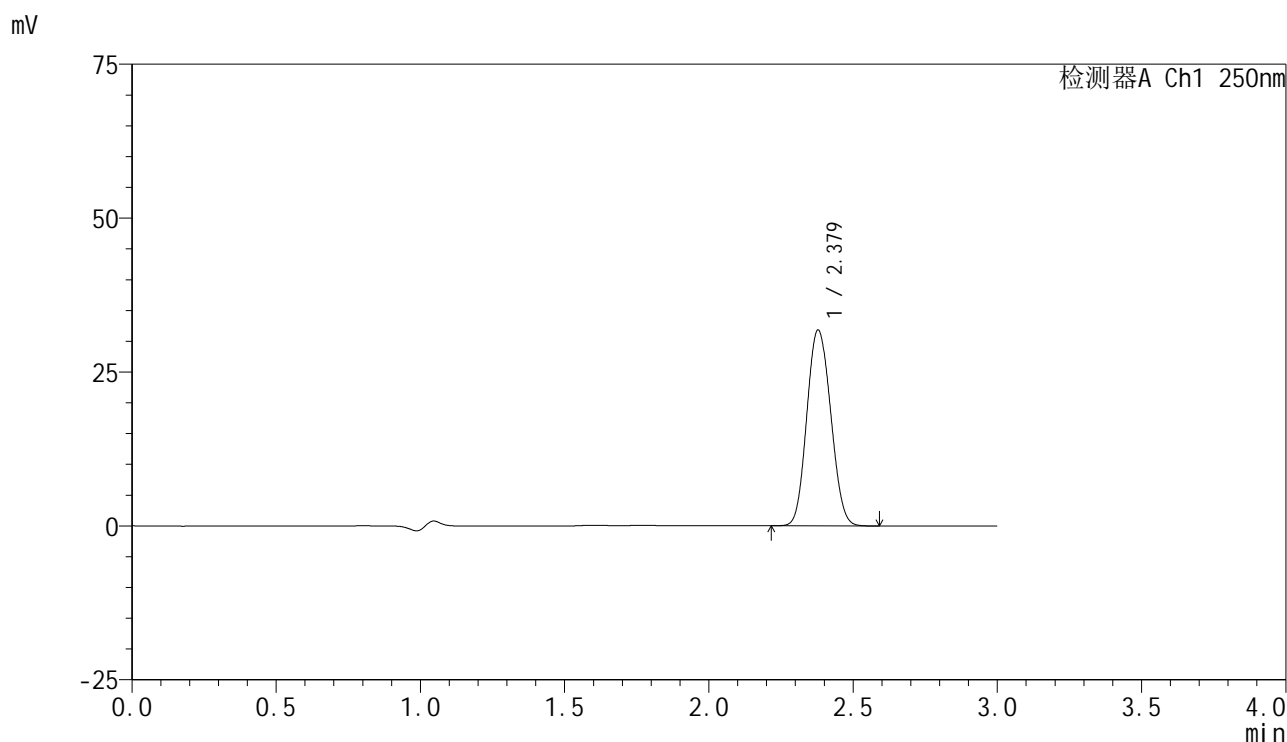
峰号	保留时间	面积	面积%	高度	理论塔板数(USP)	拖尾因子	分离度(USP)
1	2.380	181870	100.000	31524	3886	1.098	--
总计		181870	100.000	31524			

图52 非奈利酮片溶出曲线测定HPLC图谱
 自制品-24092401批(10mg规格)-pH4.5介质-桨法-50转-极限转速-片4
 供试品溶液-1

<样品信息>

色谱柱 : XB-C18(150mm*4.6mm,5μm) 流速:1.8ml/min
 柱温 : 40°C 波长:250nm
 数据文件名: RC\$SMF-4099 - 30-6/30-165-2 - zzp-24092401p-rcqx-pH4.5jz-jf50z-10mg-jxzs-P5.lcd
 方法文件名: RC\$SMF-4099 - SMF-4099-RCQX-FX279.lcm
 批处理文件名: RC\$SMF-4099 - 20240926-rcqx-FX279.lcb
 样品瓶号: 3-44
 进样体积: 10 μl 版本号: 6.115
 分析时间: 2024/09/26 22:38:04 实验者: jiangjinwei
 处理时间 (V2) : 2024/09/27 14:03:17 处理者: jiangjinwei
 仪器型号: SHIMADZU LC-2050C(FX279)

<色谱图>



<峰表>

检测器A Ch1 250nm

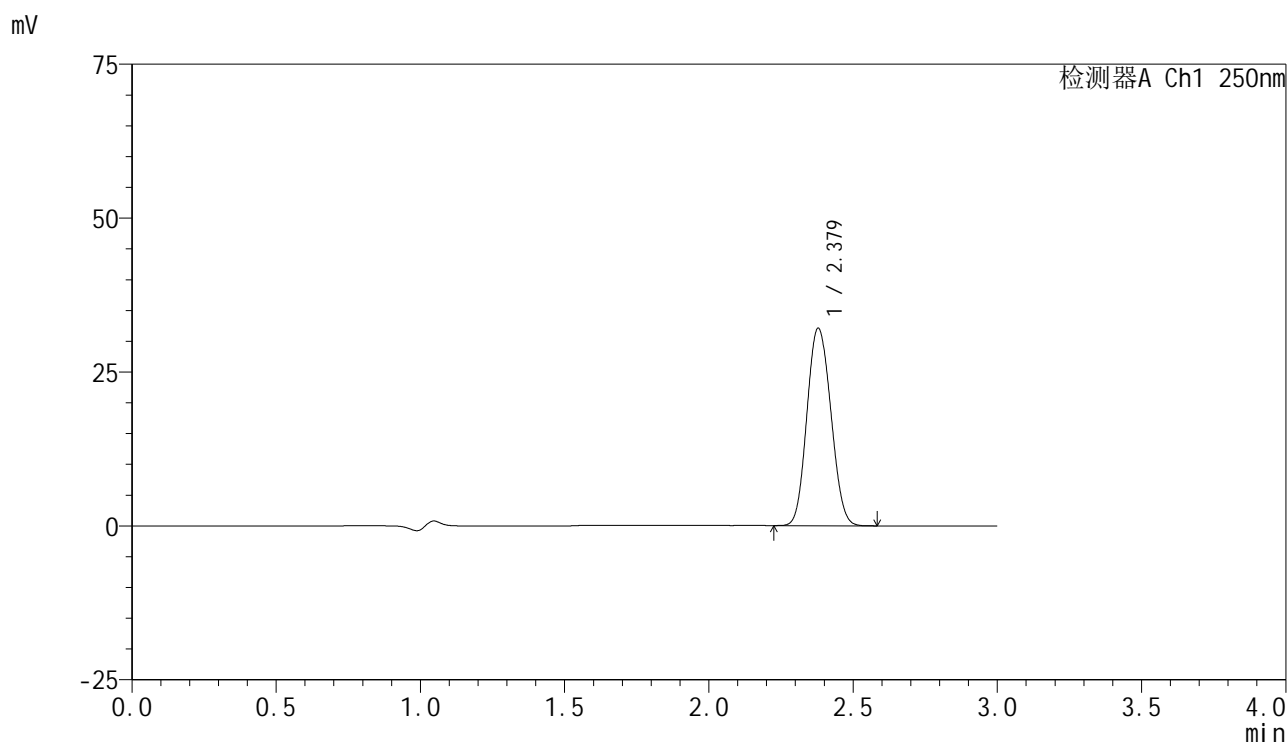
峰号	保留时间	面积	面积%	高度	理论塔板数(USP)	拖尾因子	分离度(USP)
1	2.379	183293	100.000	31801	3888	1.098	--
总计		183293	100.000	31801			

图53 非奈利酮片溶出曲线测定HPLC图谱
 自制品-24092401批(10mg规格)-pH4.5介质-桨法-50转-极限转速-片5
 供试品溶液-1

<样品信息>

色谱柱 : XB-C18(150mm*4.6mm,5μm) 流速:1.8ml/min
 柱温 : 40°C 波长:250nm
 数据文件名: RC\$SMF-4099 - 30-6/30-166-2 - zzp-24092401p-rcqx-pH4.5jz-jf50z-10mg-jxzs-P6.lcd
 方法文件名: RC\$SMF-4099 - SMF-4099-RCQX-FX279.lcm
 批处理文件名: RC\$SMF-4099 - 20240926-rcqx-FX279.lcb
 样品瓶号: 3-53
 进样体积: 10 μl 版本号: 6.115
 分析时间: 2024/09/26 22:41:26 实验者: jiangjinwei
 处理时间 (V2) : 2024/09/27 14:03:20 处理者: jiangjinwei
 仪器型号: SHIMADZU LC-2050C(FX279)

<色谱图>



<峰表>

检测器A Ch1 250nm

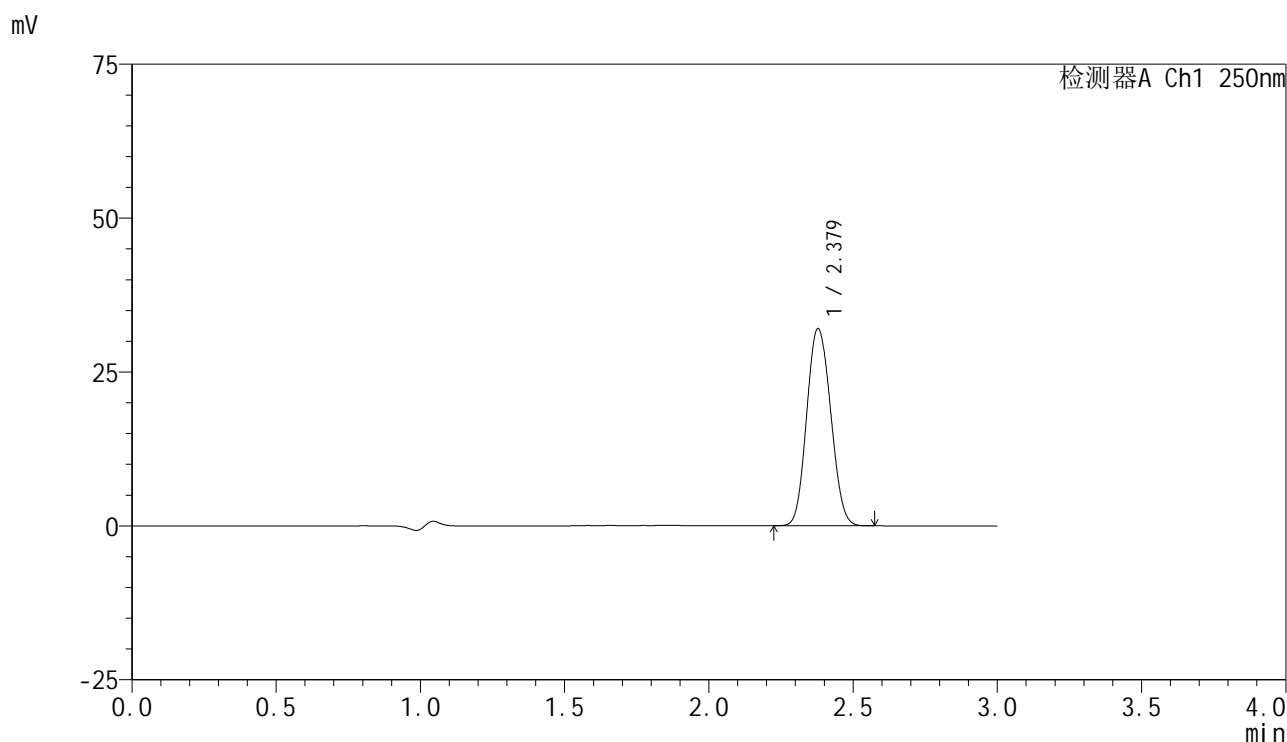
峰号	保留时间	面积	面积%	高度	理论塔板数(USP)	拖尾因子	分离度(USP)
1	2.379	185100	100.000	32093	3883	1.099	--
总计		185100	100.000	32093			

图54 非奈利酮片溶出曲线测定HPLC图谱
 自制品-24092401批(10mg规格)-pH4.5介质-桨法-50转-极限转速-片6
 供试品溶液-1

<样品信息>

色谱柱 : XB-C18(150mm*4.6mm,5μm) 流速:1.8ml/min
 柱温 : 40°C 波长:250nm
 数据文件名: RC\$SMF-4099 - 30-6/30-167-2 - zzp-24092401p-rcqx-pH4.5jz-jf50z-10mg-dz2-1.lcd
 方法文件名: RC\$SMF-4099 - SMF-4099-RCQX-FX279.lcm
 批处理文件名: RC\$SMF-4099 - 20240926-rcqx-FX279.lcb
 样品瓶号: 3-27
 进样体积: 10 μl 版本号: 6.115
 分析时间: 2024/09/26 22:44:48 实验者: jiangjinwei
 处理时间 (V2) : 2024/09/27 14:03:25 处理者: jiangjinwei
 仪器型号: SHIMADZU LC-2050C(FX279)

<色谱图>



<峰表>

检测器A Ch1 250nm

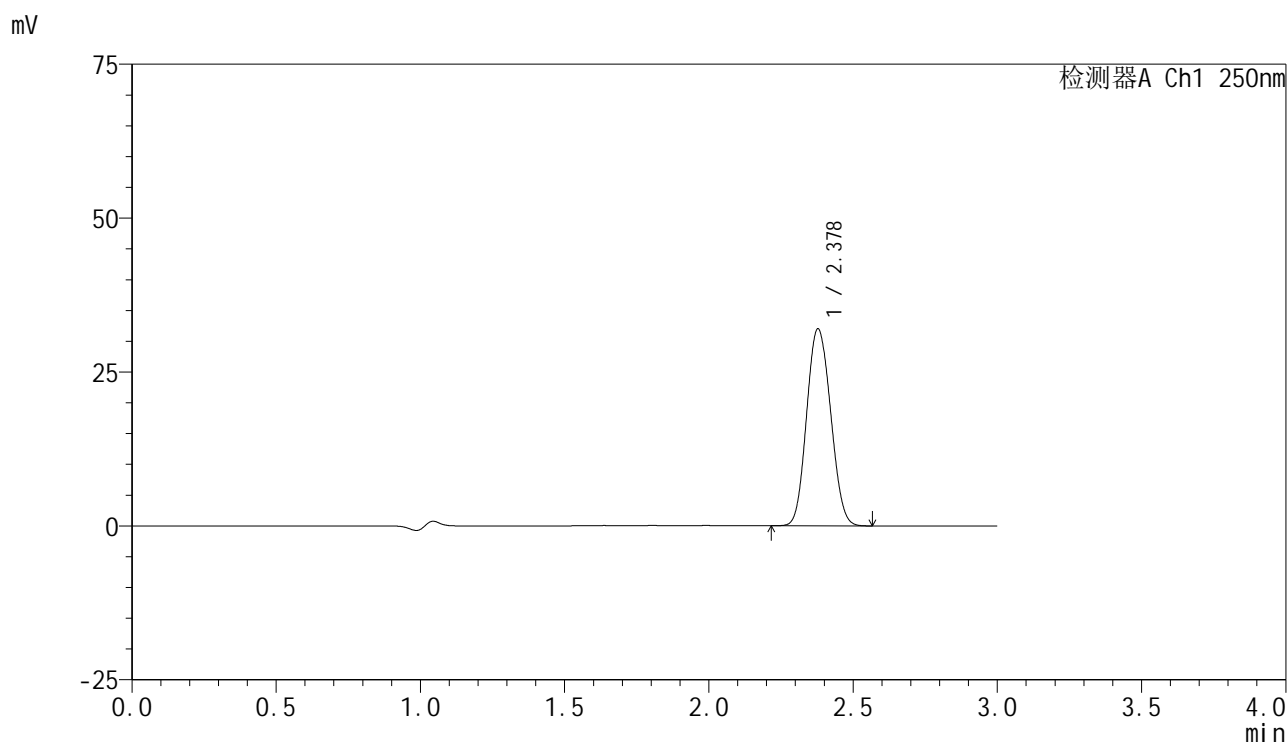
峰号	保留时间	面积	面积%	高度	理论塔板数(USP)	拖尾因子	分离度(USP)
1	2.379	185236	100.000	32020	3861	1.097	--
总计		185236	100.000	32020			

图55 非奈利酮片溶出曲线测定HPLC图谱
 自制品-24092401批(10mg规格)-pH4.5介质-浆法-50转
 对照品溶液-2-1

<样品信息>

色谱柱 : XB-C18(150mm*4.6mm,5 μ m) 流速:1.8ml/min
 柱温 : 40 $^{\circ}$ C 波长:250nm
 数据文件名: RC\$SMF-4099 - 30-6/30-168-2 - zzp-24092401p-rcqx-pH4.5jz-jf50z-10mg-dz2-2.lcd
 方法文件名: RC\$SMF-4099 - SMF-4099-RCQX-FX279.lcm
 批处理文件名: RC\$SMF-4099 - 20240926-rcqx-FX279.lcb
 样品瓶号: 3-27
 进样体积: 10 μ l 版本号: 6.115
 分析时间: 2024/09/26 22:48:10 实验者: jiangjinwei
 处理时间 (V2) : 2024/09/27 14:03:28 处理者: jiangjinwei
 仪器型号: SHIMADZU LC-2050C(FX279)

<色谱图>



<峰表>

检测器A Ch1 250nm

峰号	保留时间	面积	面积%	高度	理论塔板数(USP)	拖尾因子	分离度(USP)
1	2.378	185087	100.000	31980	3857	1.099	--
总计		185087	100.000	31980			

图56 非奈利酮片溶出曲线测定HPLC图谱
 自制品-24092401批(10mg规格)-pH4.5介质-浆法-50转
 对照品溶液-2-2