

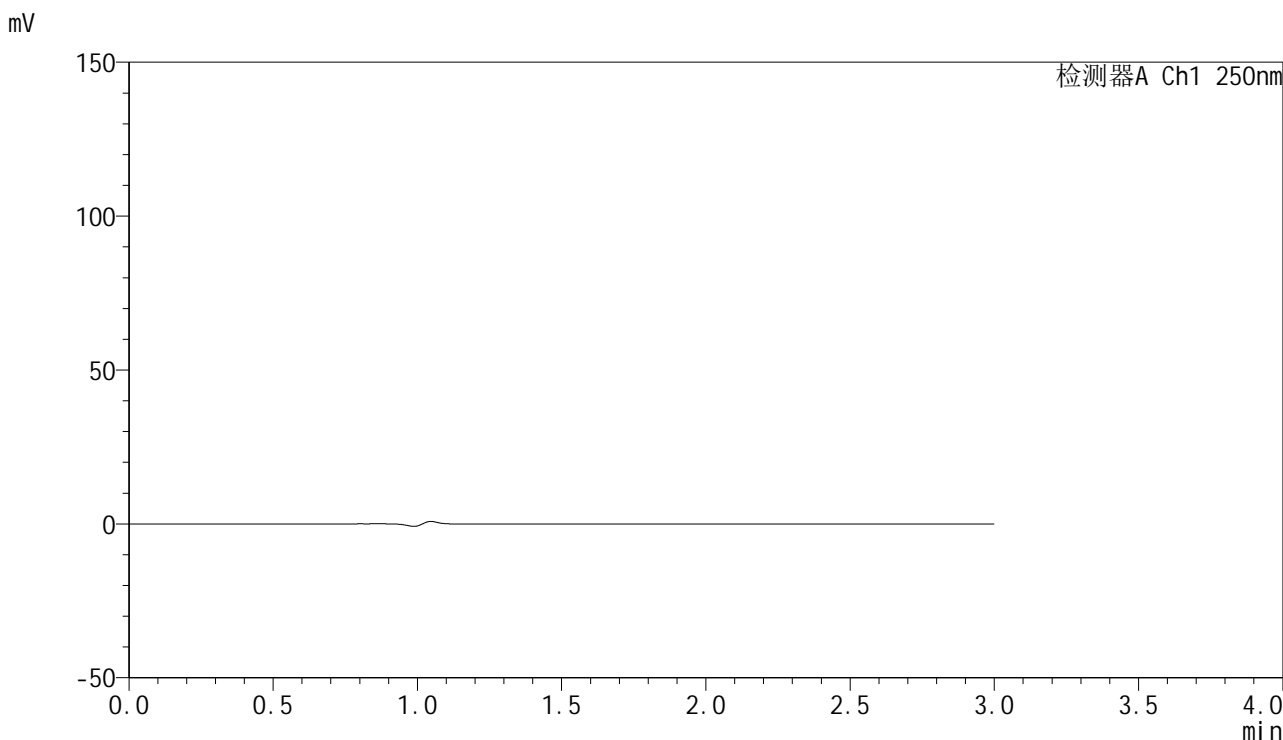


SMF-4099

<样品信息>

色谱柱 : XB-C18(150mm*4.6mm,5 μ m) 流速:1.8ml/min
柱温 : 40 $^{\circ}$ C 波长:250nm
数据文件名: RC\$SMF-4099 - 30-7/30-169-2 - zzp-24092001p-rcqx-pH4.5jz-jf50z-20mg-rj.lcd
方法文件名: RC\$SMF-4099 - SMF-4099-RCQX-FX279.lcm
批处理文件名: RC\$SMF-4099 - 20240926-rcqx-FX279.lcb
样品瓶号: 4-9
进样体积: 10 μ l 版本号: 6.115
分析时间: 2024/09/26 22:51:33 实验者: jiangjinwei
处理时间 (V2) : 2024/09/27 14:09:04 处理者: jiangjinwei
仪器型号: SHIMADZU LC-2050C(FX279)

<色谱图>



<峰表>

检测器A Ch1 250nm

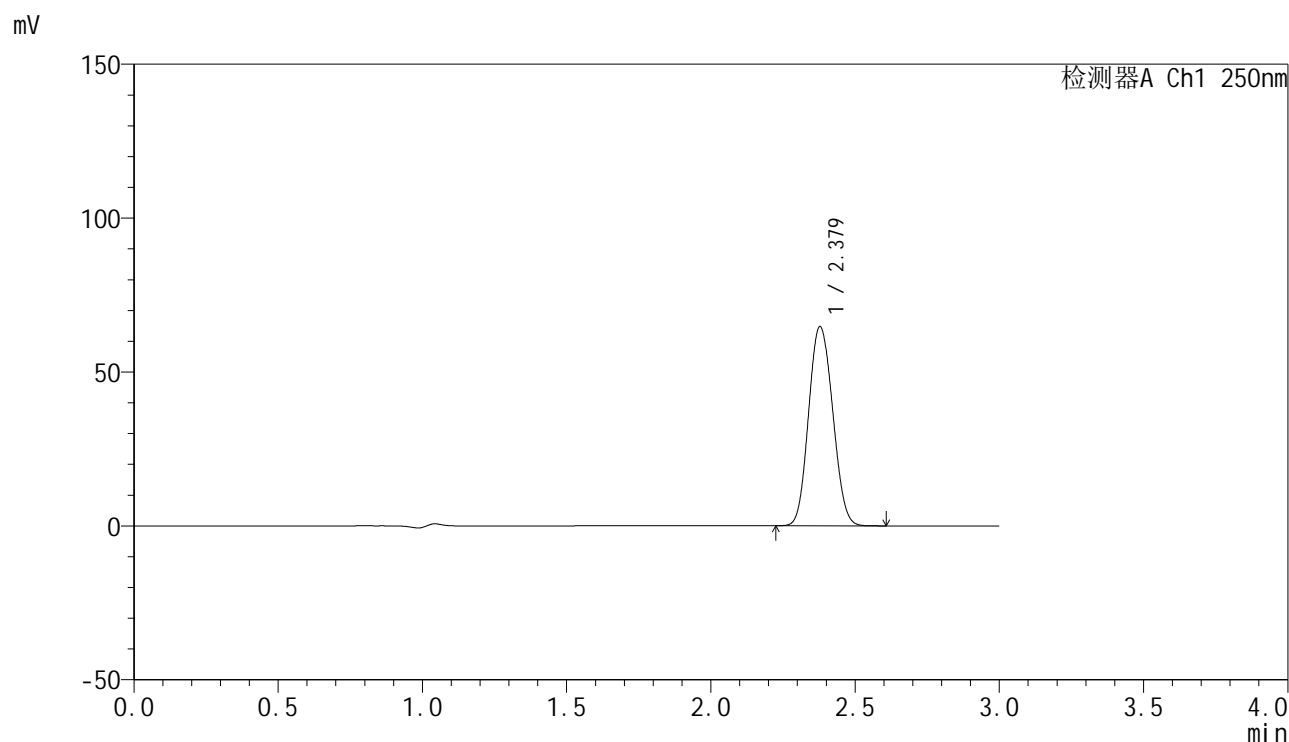
峰号	保留时间	面积	面积%	高度	理论塔板数(USP)	拖尾因子	分离度(USP)
总计							

图1 非奈利酮片溶出曲线测定HPLC图谱
自制品-24092001批(20mg规格)-pH4.5介质-浆法-50转
溶剂

<样品信息>

色谱柱 : XB-C18(150mm*4.6mm,5 μ m) 流速:1.8ml/min
 柱温 : 40°C 波长:250nm
 数据文件名: RC\$SMF-4099 - 30-7/30-170-2 - zzp-24092001p-rcqx-pH4.5jz-jf50z-20mg-dz1-1.lcd
 方法文件名: RC\$SMF-4099 - SMF-4099-RCQX-FX279.lcm
 批处理文件名: RC\$SMF-4099 - 20240926-rcqx-FX279.lcb
 样品瓶号: 4-18
 进样体积: 10 μ l 版本号: 6.115
 分析时间: 2024/09/26 22:54:57 实验者: jiangjinwei
 处理时间 (V2) : 2024/09/27 14:09:08 处理者: jiangjinwei
 仪器型号: SHIMADZU LC-2050C(FX279)

<色谱图>



<峰表>

检测器A Ch1 250nm

峰号	保留时间	面积	面积%	高度	理论塔板数(USP)	拖尾因子	分离度(USP)
1	2.379	376040	100.000	64702	3829	1.098	--
总计		376040	100.000	64702			

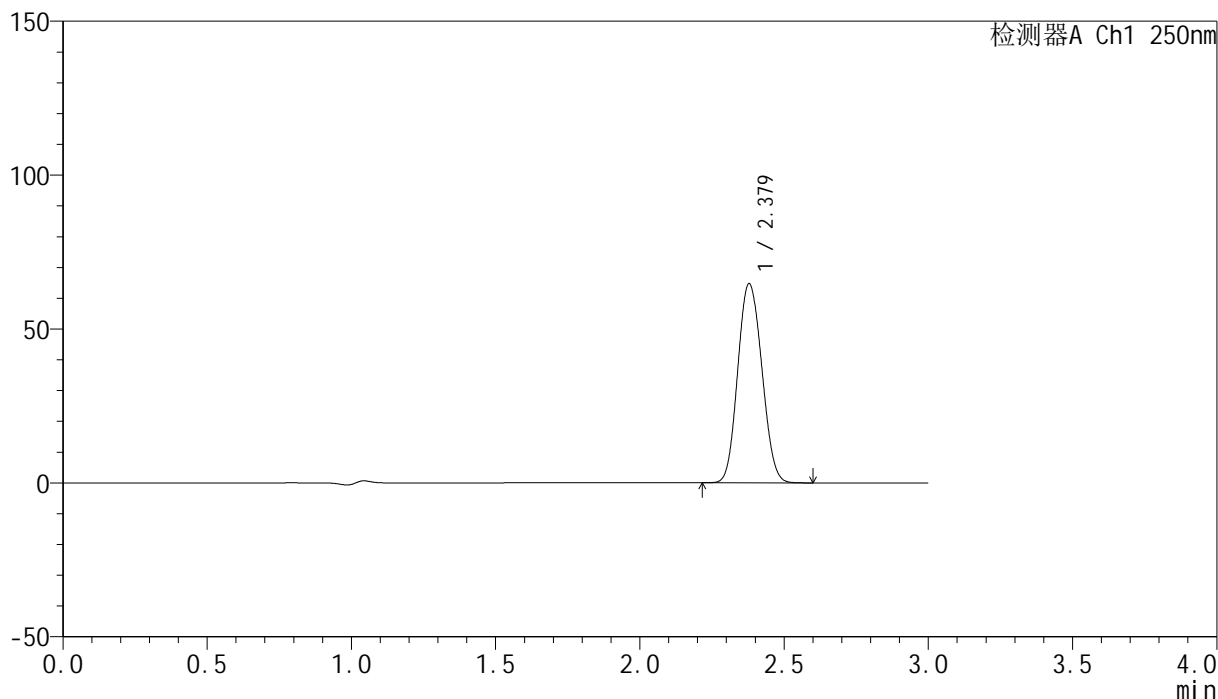
图2 非奈利酮片溶出曲线测定HPLC图谱
 自制品-24092001批(20mg规格)-pH4.5介质-浆法-50转
 对照品溶液-1-1

<样品信息>

色谱柱 : XB-C18(150mm*4.6mm,5 μ m) 流速:1.8ml/min
 柱温 : 40 $^{\circ}$ C 波长:250nm
 数据文件名: RC\$SMF-4099 - 30-7/30-171-2 - zzp-24092001p-rcqx-pH4.5jz-jf50z-20mg-dz1-2.lcd
 方法文件名: RC\$SMF-4099 - SMF-4099-RCQX-FX279.lcm
 批处理文件名: RC\$SMF-4099 - 20240926-rcqx-FX279.lcb
 样品瓶号: 4-18
 进样体积: 10 μ l 版本号: 6.115
 分析时间: 2024/09/26 22:58:20 实验者: jiangjinwei
 处理时间 (V2) : 2024/09/27 14:09:11 处理者: jiangjinwei
 仪器型号: SHIMADZU LC-2050C(FX279)

<色谱图>

mV



<峰表>

检测器A Ch1 250nm

峰号	保留时间	面积	面积%	高度	理论塔板数(USP)	拖尾因子	分离度(USP)
1	2.379	376004	100.000	64702	3826	1.098	--
总计		376004	100.000	64702			

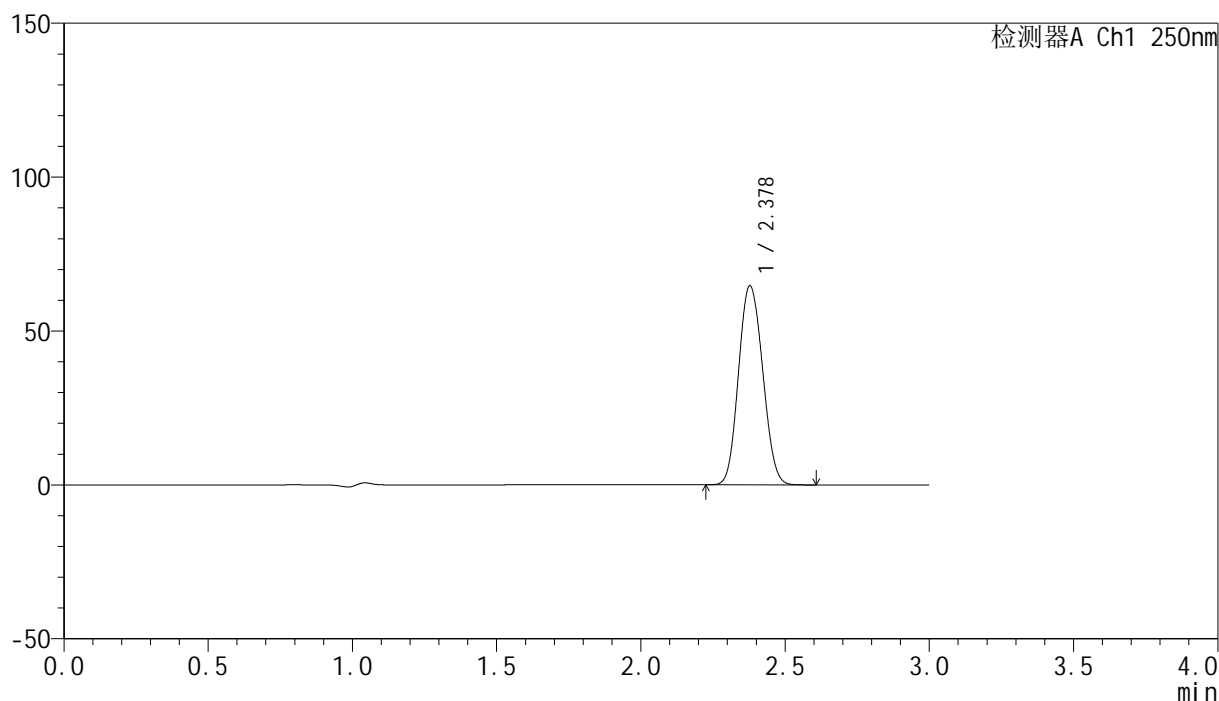
图3 非奈利酮片溶出曲线测定HPLC图谱
 自制品-24092001批(20mg规格)-pH4.5介质-桨法-50转
 对照品溶液-1-2

<样品信息>

色谱柱 : XB-C18(150mm*4.6mm,5 μ m) 流速:1.8ml/min
 柱温 : 40 $^{\circ}$ C 波长:250nm
 数据文件名: RC\$SMF-4099 - 30-7/30-172-2 - zzp-24092001p-rcqx-pH4.5jz-jf50z-20mg-dz1-3.lcd
 方法文件名: RC\$SMF-4099 - SMF-4099-RCQX-FX279.lcm
 批处理文件名: RC\$SMF-4099 - 20240926-rcqx-FX279.lcb
 样品瓶号: 4-18
 进样体积: 10 μ l 版本号: 6.115
 分析时间: 2024/09/26 23:01:45 实验者: jiangjinwei
 处理时间 (V2) : 2024/09/27 14:09:14 处理者: jiangjinwei
 仪器型号: SHIMADZU LC-2050C(FX279)

<色谱图>

mV



<峰表>

检测器A Ch1 250nm

峰号	保留时间	面积	面积%	高度	理论塔板数(USP)	拖尾因子	分离度(USP)
1	2.378	375716	100.000	64620	3824	1.099	--
总计		375716	100.000	64620			

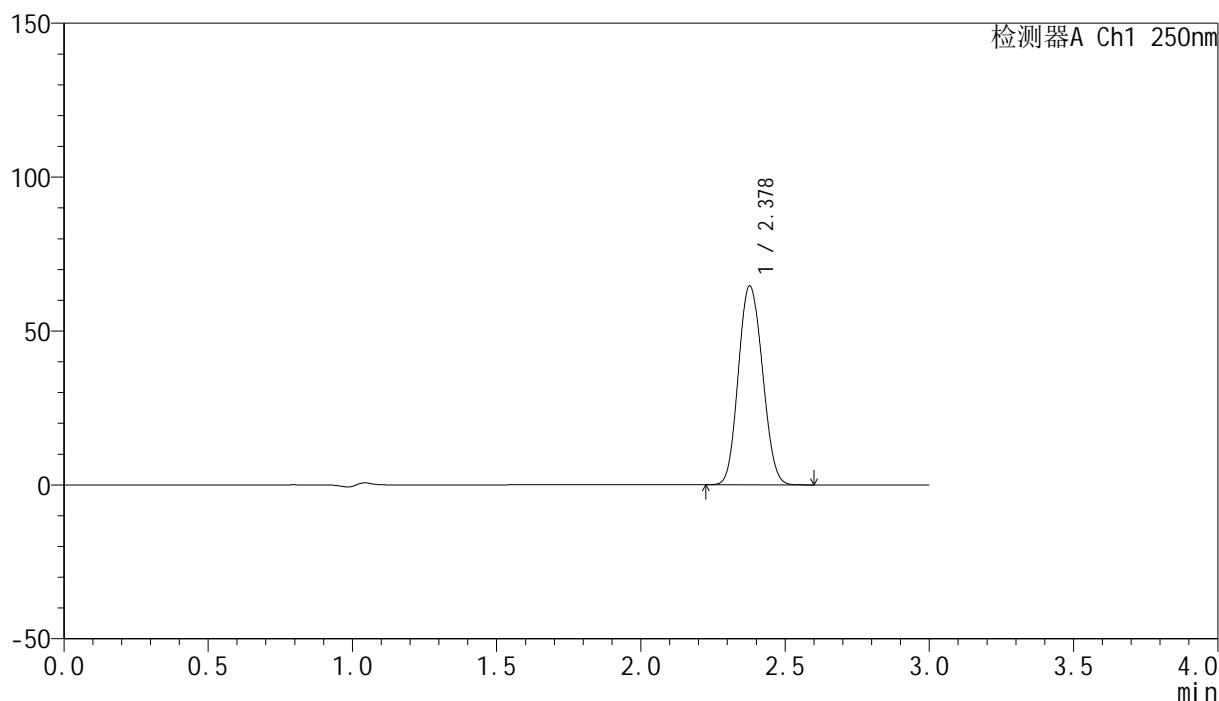
图4 非奈利酮片溶出曲线测定HPLC图谱
 自制品-24092001批(20mg规格)-pH4.5介质-浆法-50转
 对照品溶液-1-3

<样品信息>

色谱柱 : XB-C18(150mm*4.6mm,5 μ m) 流速:1.8ml/min
 柱温 : 40 $^{\circ}$ C 波长:250nm
 数据文件名: RC\$SMF-4099 - 30-7/30-173-2 - zzp-24092001p-rcqx-pH4.5jz-jf50z-20mg-dz1-4.lcd
 方法文件名: RC\$SMF-4099 - SMF-4099-RCQX-FX279.lcm
 批处理文件名: RC\$SMF-4099 - 20240926-rcqx-FX279.lcb
 样品瓶号: 4-18
 进样体积: 10 μ l 版本号: 6.115
 分析时间: 2024/09/26 23:05:08 实验者: jiangjinwei
 处理时间 (V2) : 2024/09/27 14:09:17 处理者: jiangjinwei
 仪器型号: SHIMADZU LC-2050C(FX279)

<色谱图>

mV



<峰表>

检测器A Ch1 250nm

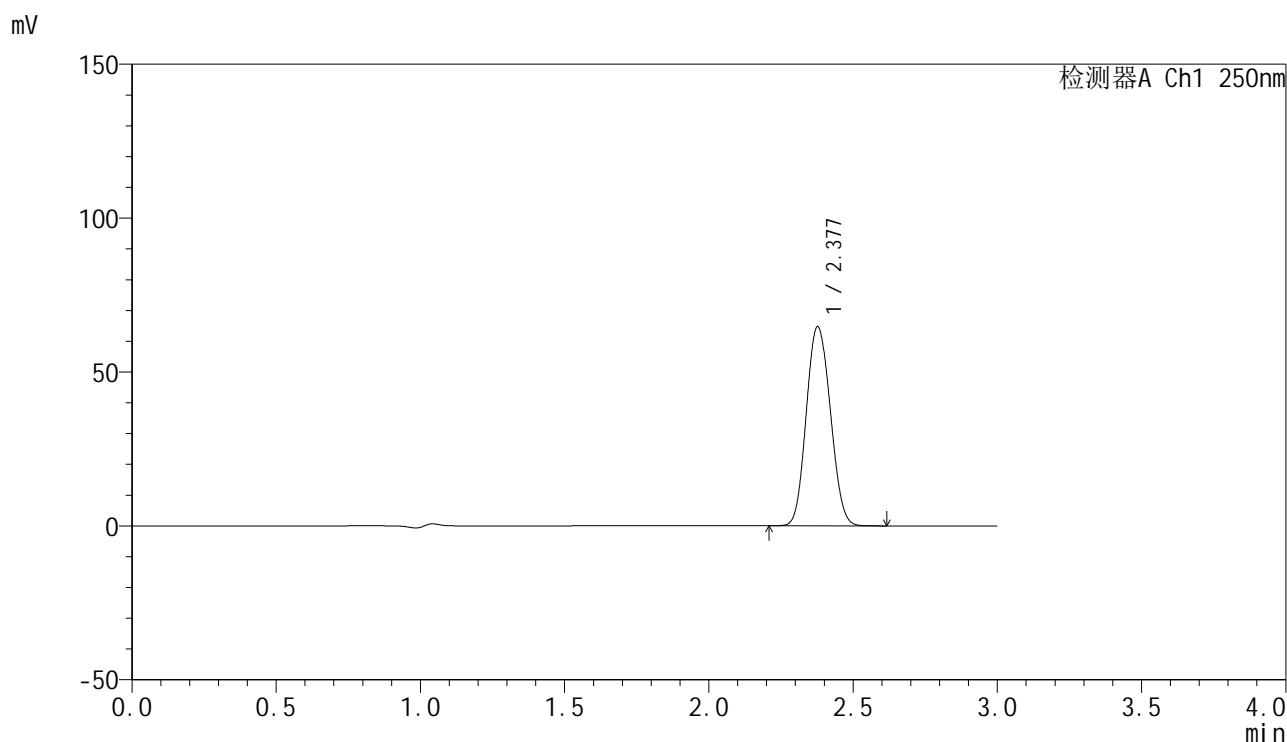
峰号	保留时间	面积	面积%	高度	理论塔板数(USP)	拖尾因子	分离度(USP)
1	2.378	375783	100.000	64529	3820	1.099	--
总计		375783	100.000	64529			

图5 非奈利酮片溶出曲线测定HPLC图谱
 自制品-24092001批(20mg规格)-pH4.5介质-浆法-50转
 对照品溶液-1-4

<样品信息>

色谱柱 : XB-C18(150mm*4.6mm,5 μ m) 流速:1.8ml/min
 柱温 : 40 $^{\circ}$ C 波长:250nm
 数据文件名: RC\$SMF-4099 - 30-7/30-174-2 - zzp-24092001p-rcqx-pH4.5jz-jf50z-20mg-dz1-5.lcd
 方法文件名: RC\$SMF-4099 - SMF-4099-RCQX-FX279.lcm
 批处理文件名: RC\$SMF-4099 - 20240926-rcqx-FX279.lcb
 样品瓶号: 4-18
 进样体积: 10 μ l 版本号: 6.115
 分析时间: 2024/09/26 23:08:32 实验者: jiangjinwei
 处理时间 (V2) : 2024/09/27 14:09:20 处理者: jiangjinwei
 仪器型号: SHIMADZU LC-2050C(FX279)

<色谱图>



<峰表>

检测器A Ch1 250nm

峰号	保留时间	面积	面积%	高度	理论塔板数(USP)	拖尾因子	分离度(USP)
1	2.377	376159	100.000	64559	3820	1.099	--
总计		376159	100.000	64559			

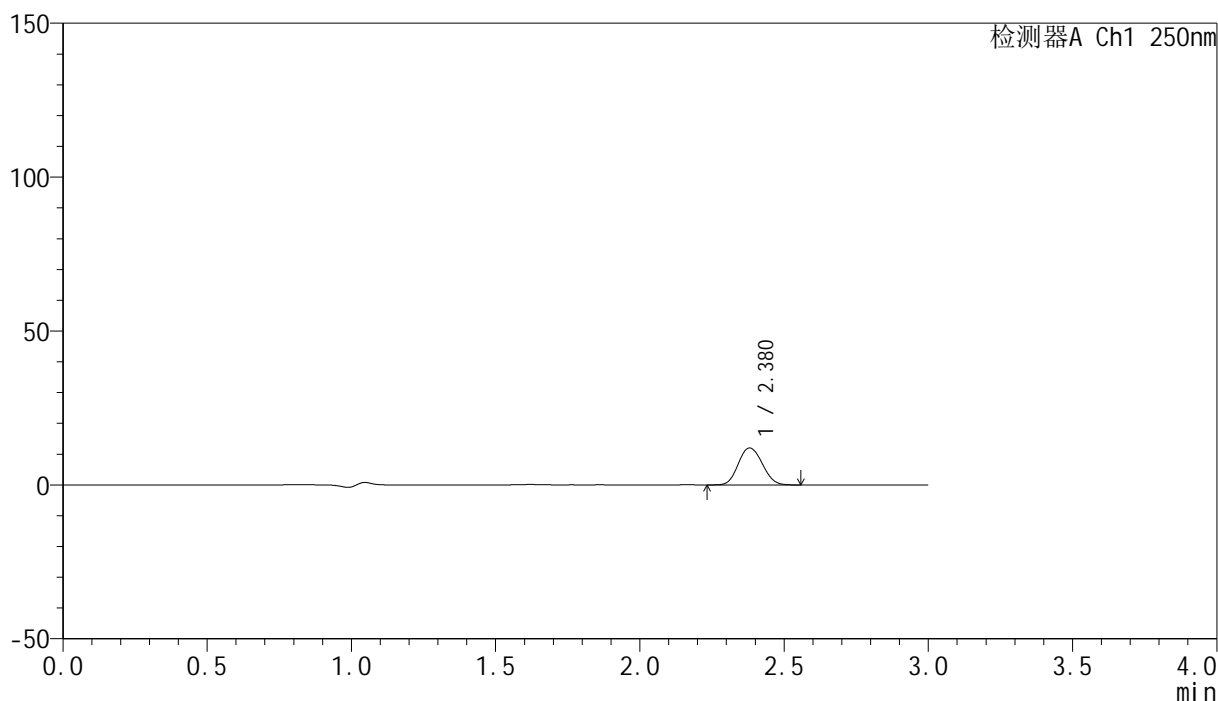
图6 非奈利酮片溶出曲线测定HPLC图谱
 自制品-24092001批(20mg规格)-pH4.5介质-浆法-50转
 对照品溶液-1-5

<样品信息>

色谱柱 : XB-C18(150mm*4.6mm,5 μ m) 流速:1.8ml/min
 柱温 : 40 $^{\circ}$ C 波长:250nm
 数据文件名: RC\$SMF-4099 - 30-7/30-175-2 - zzp-24092001p-rcqx-pH4.5jz-jf50z-20mg-5min-P1.lcd
 方法文件名: RC\$SMF-4099 - SMF-4099-RCQX-FX279.lcm
 批处理文件名: RC\$SMF-4099 - 20240926-rcqx-FX279.lcb
 样品瓶号: 4-1
 进样体积: 10 μ l 版本号: 6.115
 分析时间: 2024/09/26 23:11:55 实验者: jiangjinwei
 处理时间 (V2) : 2024/09/27 14:09:23 处理者: jiangjinwei
 仪器型号: SHIMADZU LC-2050C(FX279)

<色谱图>

mV



<峰表>

检测器A Ch1 250nm

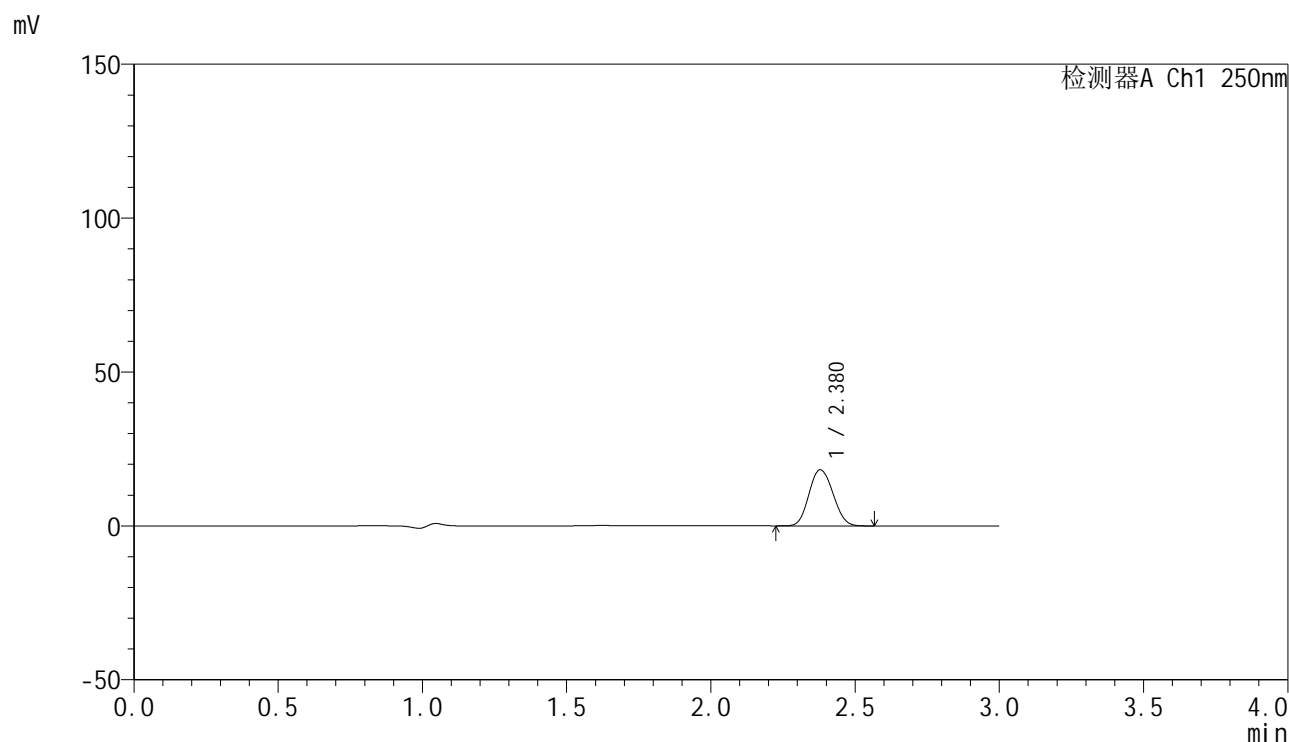
峰号	保留时间	面积	面积%	高度	理论塔板数(USP)	拖尾因子	分离度(USP)
1	2.380	69478	100.000	12010	3871	1.101	--
总计		69478	100.000	12010			

图7 非奈利酮片溶出曲线测定HPLC图谱
 自制品-24092001批(20mg规格)-pH4.5介质-桨法-50转-5min-片1
 供试品溶液-1

<样品信息>

色谱柱 : XB-C18(150mm*4.6mm,5 μ m) 流速:1.8ml/min
 柱温 : 40 $^{\circ}$ C 波长:250nm
 数据文件名: RC\$SMF-4099 - 30-7/30-176-2 - zzp-24092001p-rcqx-pH4.5jz-jf50z-20mg-5min-P2.lcd
 方法文件名: RC\$SMF-4099 - SMF-4099-RCQX-FX279.lcm
 批处理文件名: RC\$SMF-4099 - 20240926-rcqx-FX279.lcb
 样品瓶号: 4-10
 进样体积: 10 μ l 版本号: 6.115
 分析时间: 2024/09/26 23:15:17 实验者: jiangjinwei
 处理时间 (V2) : 2024/09/27 14:09:25 处理者: jiangjinwei
 仪器型号: SHIMADZU LC-2050C(FX279)

<色谱图>



<峰表>

检测器A Ch1 250nm

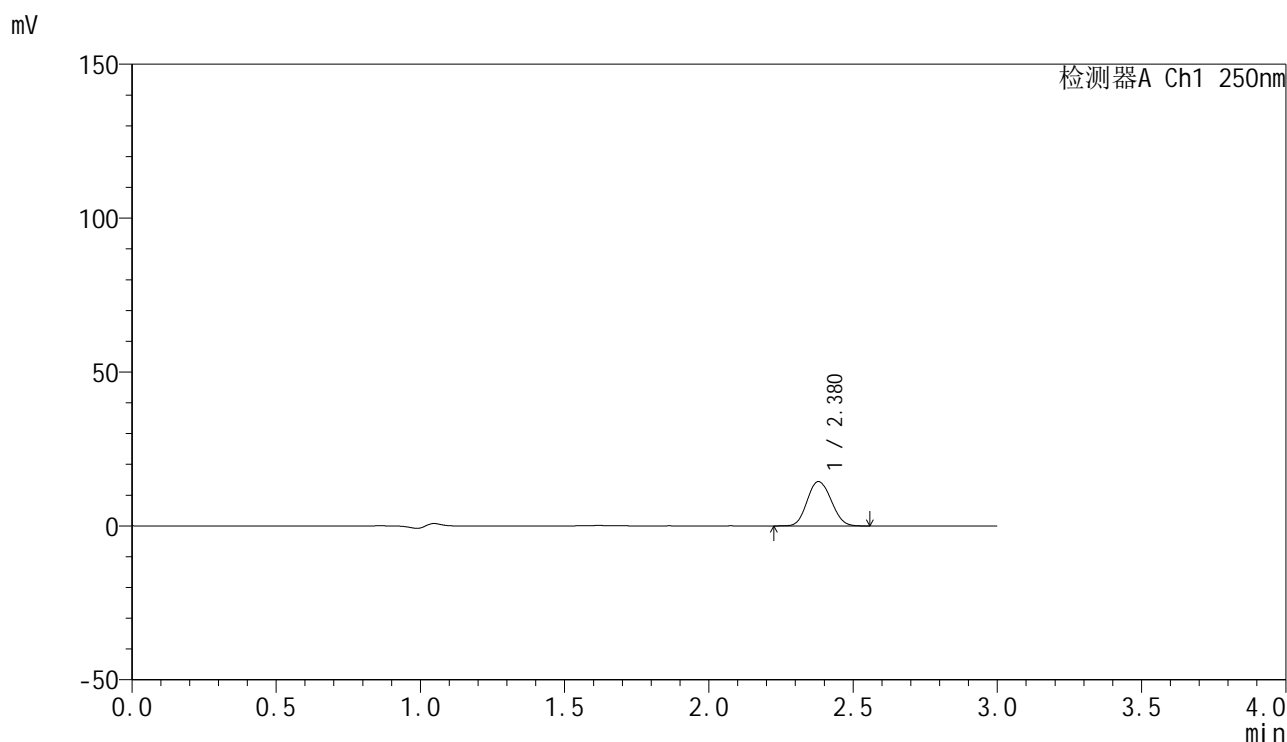
峰号	保留时间	面积	面积%	高度	理论塔板数(USP)	拖尾因子	分离度(USP)
1	2.380	105576	100.000	18245	3857	1.101	--
总计		105576	100.000	18245			

图8 非奈利酮片溶出曲线测定HPLC图谱
 自制品-24092001批(20mg规格)-pH4.5介质-桨法-50转-5min-片2
 供试品溶液-1

<样品信息>

色谱柱 : XB-C18(150mm*4.6mm,5 μ m) 流速:1.8ml/min
 柱温 : 40°C 波长:250nm
 数据文件名: RC\$SMF-4099 - 30-7/30-177-2 - zzp-24092001p-rcqx-pH4.5jz-jf50z-20mg-5min-P3.lcd
 方法文件名: RC\$SMF-4099 - SMF-4099-RCQX-FX279.lcm
 批处理文件名: RC\$SMF-4099 - 20240926-rcqx-FX279.lcb
 样品瓶号: 4-19
 进样体积: 10 μ l 版本号: 6.115
 分析时间: 2024/09/26 23:18:40 实验者: jiangjinwei
 处理时间 (V2) : 2024/09/27 14:09:28 处理者: jiangjinwei
 仪器型号: SHIMADZU LC-2050C(FX279)

<色谱图>



<峰表>

检测器A Ch1 250nm

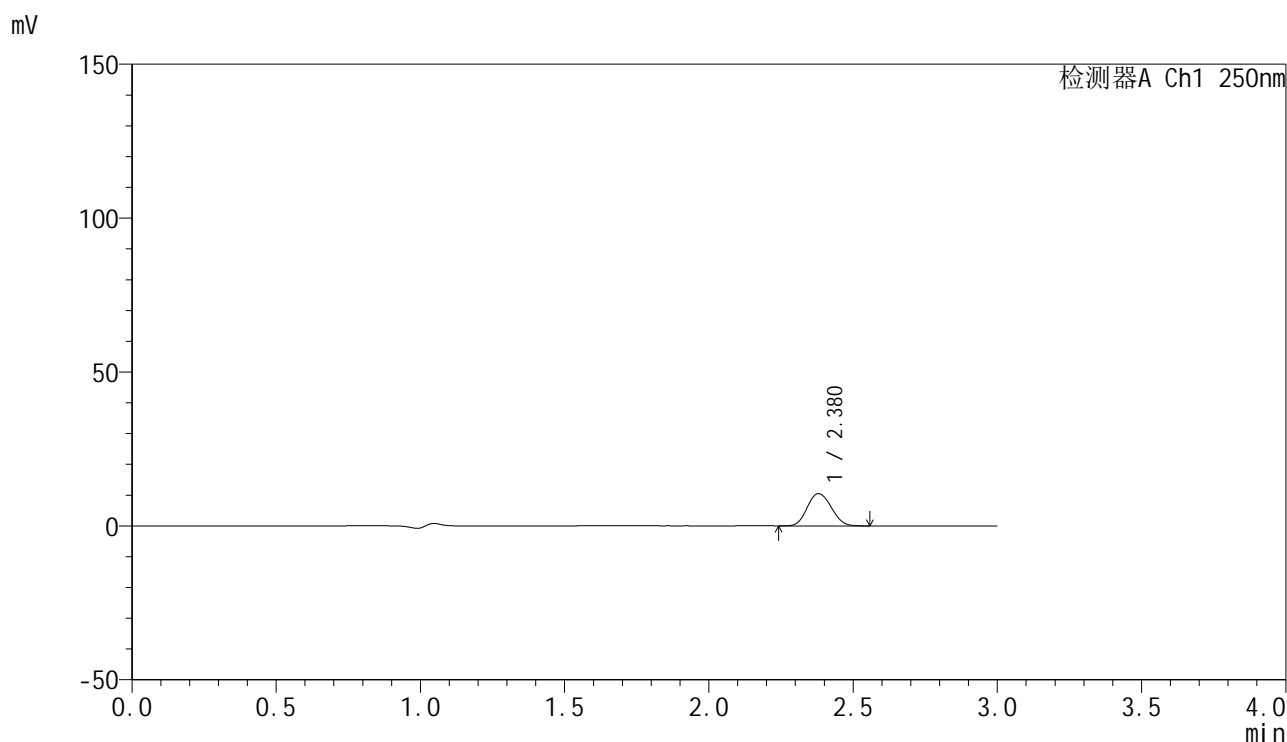
峰号	保留时间	面积	面积%	高度	理论塔板数(USP)	拖尾因子	分离度(USP)
1	2.380	83364	100.000	14409	3867	1.103	--
总计		83364	100.000	14409			

图9 非奈利酮片溶出曲线测定HPLC图谱
 自制品-24092001批(20mg规格)-pH4.5介质-桨法-50转-5min-片3
 供试品溶液-1

<样品信息>

色谱柱 : XB-C18(150mm*4.6mm,5 μ m) 流速:1.8ml/min
 柱温 : 40°C 波长:250nm
 数据文件名: RC\$SMF-4099 - 30-7/30-178-2 - zzp-24092001p-rcqx-pH4.5jz-jf50z-20mg-5min-P4.lcd
 方法文件名: RC\$SMF-4099 - SMF-4099-RCQX-FX279.lcm
 批处理文件名: RC\$SMF-4099 - 20240926-rcqx-FX279.lcb
 样品瓶号: 4-28
 进样体积: 10 μ l 版本号: 6.115
 分析时间: 2024/09/26 23:22:02 实验者: jiangjinwei
 处理时间 (V2) : 2024/09/27 14:09:31 处理者: jiangjinwei
 仪器型号: SHIMADZU LC-2050C(FX279)

<色谱图>



<峰表>

检测器A Ch1 250nm

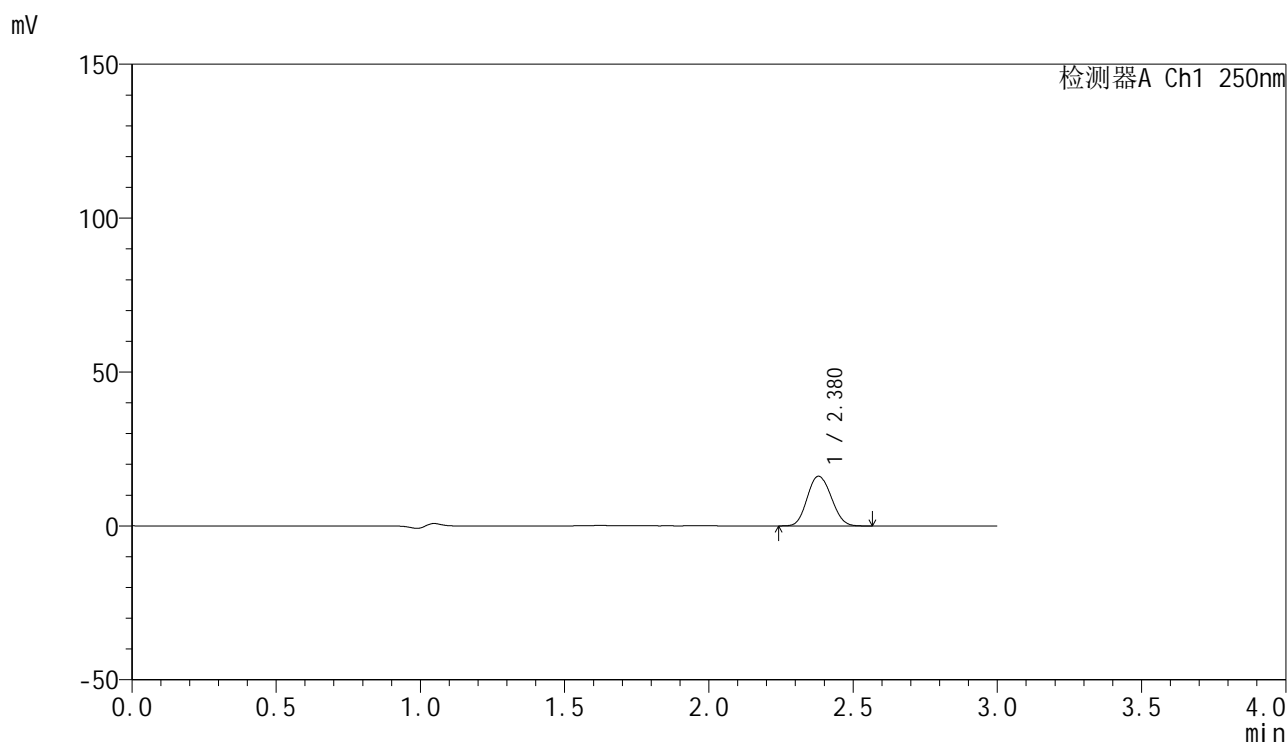
峰号	保留时间	面积	面积%	高度	理论塔板数(USP)	拖尾因子	分离度(USP)
1	2.380	60618	100.000	10482	3856	1.103	--
总计		60618	100.000	10482			

图10 非奈利酮片溶出曲线测定HPLC图谱
 自制品-24092001批(20mg规格)-pH4.5介质-桨法-50转-5min-片4
 供试品溶液-1

<样品信息>

色谱柱 : XB-C18(150mm*4.6mm,5μm) 流速:1.8ml/min
 柱温 : 40°C 波长:250nm
 数据文件名: RC\$SMF-4099 - 30-7/30-179-2 - zzp-24092001p-rcqx-pH4.5jz-jf50z-20mg-5min-P5.lcd
 方法文件名: RC\$SMF-4099 - SMF-4099-RCQX-FX279.lcm
 批处理文件名: RC\$SMF-4099 - 20240926-rcqx-FX279.lcb
 样品瓶号: 4-37
 进样体积: 10 μl 版本号: 6.115
 分析时间: 2024/09/26 23:25:24 实验者: jiangjinwei
 处理时间 (V2) : 2024/09/27 14:09:33 处理者: jiangjinwei
 仪器型号: SHIMADZU LC-2050C(FX279)

<色谱图>



<峰表>

检测器A Ch1 250nm

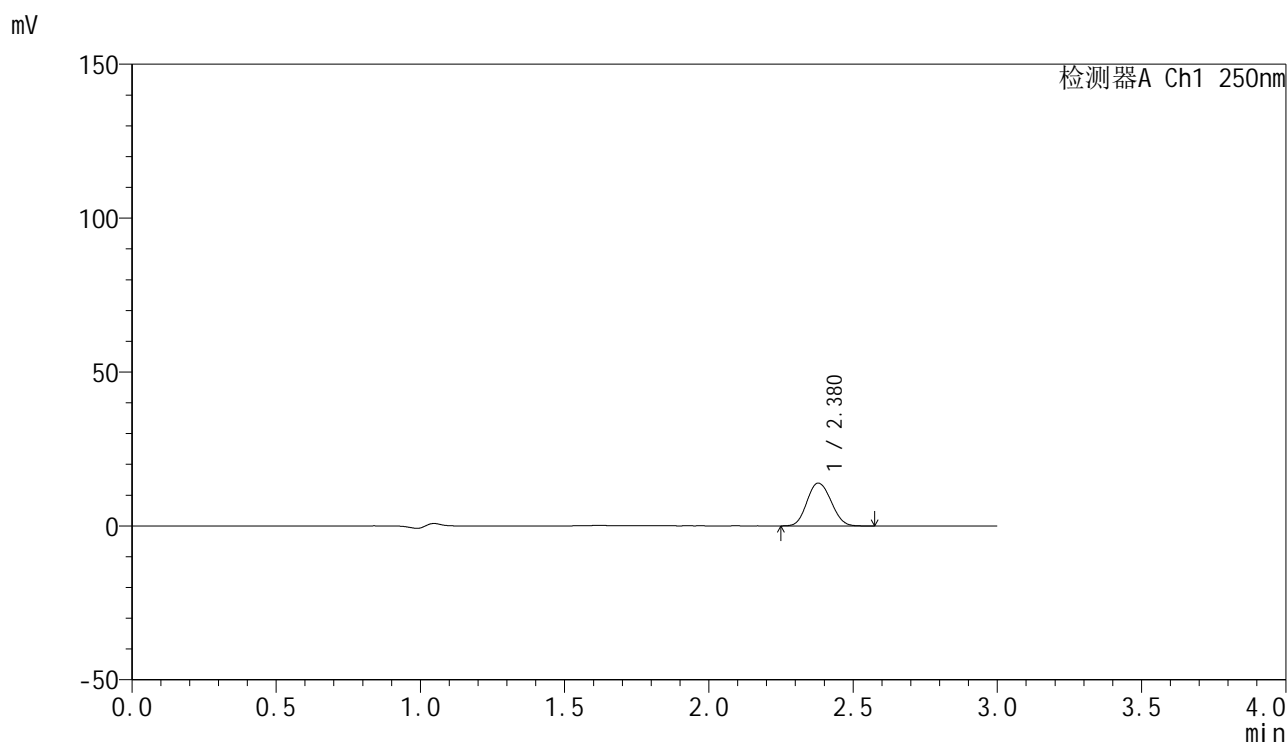
峰号	保留时间	面积	面积%	高度	理论塔板数(USP)	拖尾因子	分离度(USP)
1	2.380	93497	100.000	16146	3854	1.104	--
总计		93497	100.000	16146			

图11 非奈利酮片溶出曲线测定HPLC图谱
 自制品-24092001批(20mg规格)-pH4.5介质-桨法-50转-5min-片5
 供试品溶液-1

<样品信息>

色谱柱 : XB-C18(150mm*4.6mm,5 μ m) 流速:1.8ml/min
 柱温 : 40°C 波长:250nm
 数据文件名: RC\$SMF-4099 - 30-7/30-180-2 - zzp-24092001p-rcqx-pH4.5jz-jf50z-20mg-5min-P6.lcd
 方法文件名: RC\$SMF-4099 - SMF-4099-RCQX-FX279.lcm
 批处理文件名: RC\$SMF-4099 - 20240926-rcqx-FX279.lcb
 样品瓶号: 4-46
 进样体积: 10 μ l 版本号: 6.115
 分析时间: 2024/09/26 23:28:46 实验者: jiangjinwei
 处理时间 (V2) : 2024/09/27 14:09:36 处理者: jiangjinwei
 仪器型号: SHIMADZU LC-2050C(FX279)

<色谱图>



<峰表>

检测器A Ch1 250nm

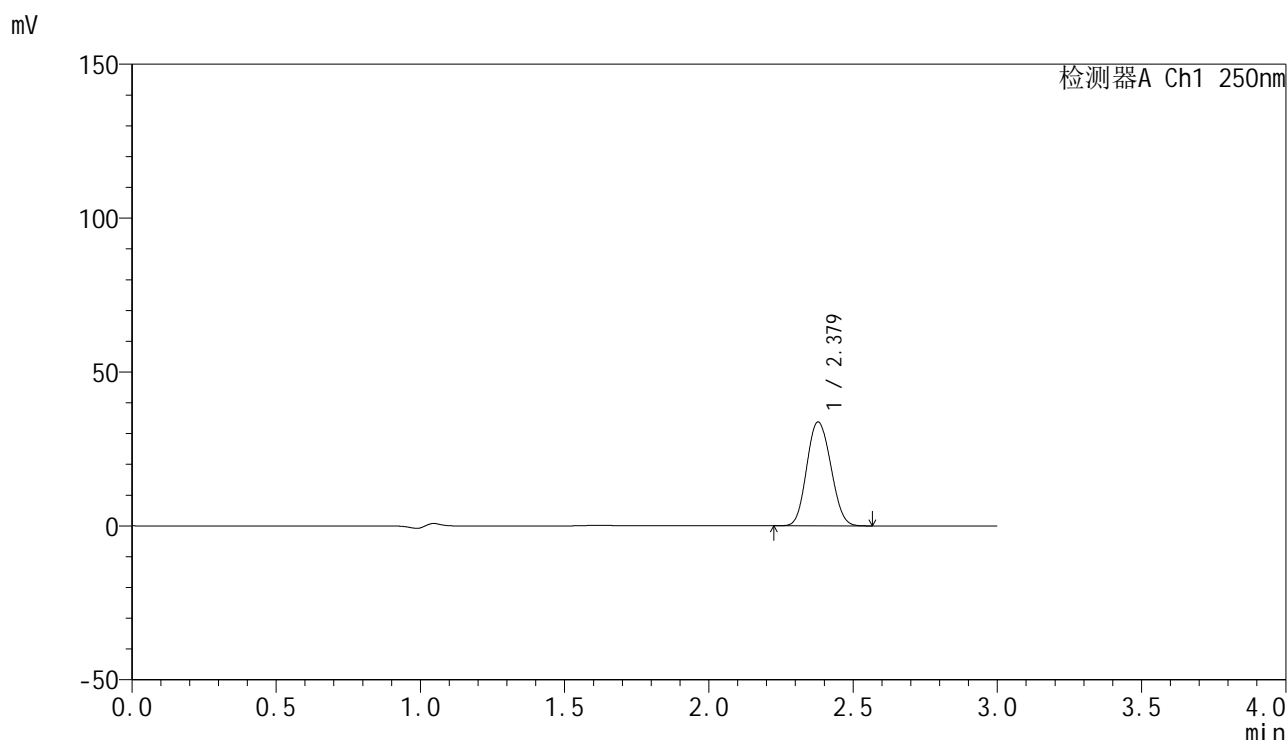
峰号	保留时间	面积	面积%	高度	理论塔板数(USP)	拖尾因子	分离度(USP)
1	2.380	80681	100.000	13924	3836	1.099	--
总计		80681	100.000	13924			

图12 非奈利酮片溶出曲线测定HPLC图谱
 自制品-24092001批(20mg规格)-pH4.5介质-桨法-50转-5min-片6
 供试品溶液-1

<样品信息>

色谱柱 : XB-C18(150mm*4.6mm,5 μ m) 流速:1.8ml/min
 柱温 : 40 $^{\circ}$ C 波长:250nm
 数据文件名: RC\$SMF-4099 - 30-7/30-181-2 - zzp-24092001p-rcqx-pH4.5jz-jf50z-20mg-10min-P1.lcd
 方法文件名: RC\$SMF-4099 - SMF-4099-RCQX-FX279.lcm
 批处理文件名: RC\$SMF-4099 - 20240926-rcqx-FX279.lcb
 样品瓶号: 4-2
 进样体积: 10 μ l 版本号: 6.115
 分析时间: 2024/09/26 23:32:08 实验者: jiangjinwei
 处理时间 (V2) : 2024/09/27 14:09:39 处理者: jiangjinwei
 仪器型号: SHIMADZU LC-2050C(FX279)

<色谱图>



<峰表>

检测器A Ch1 250nm

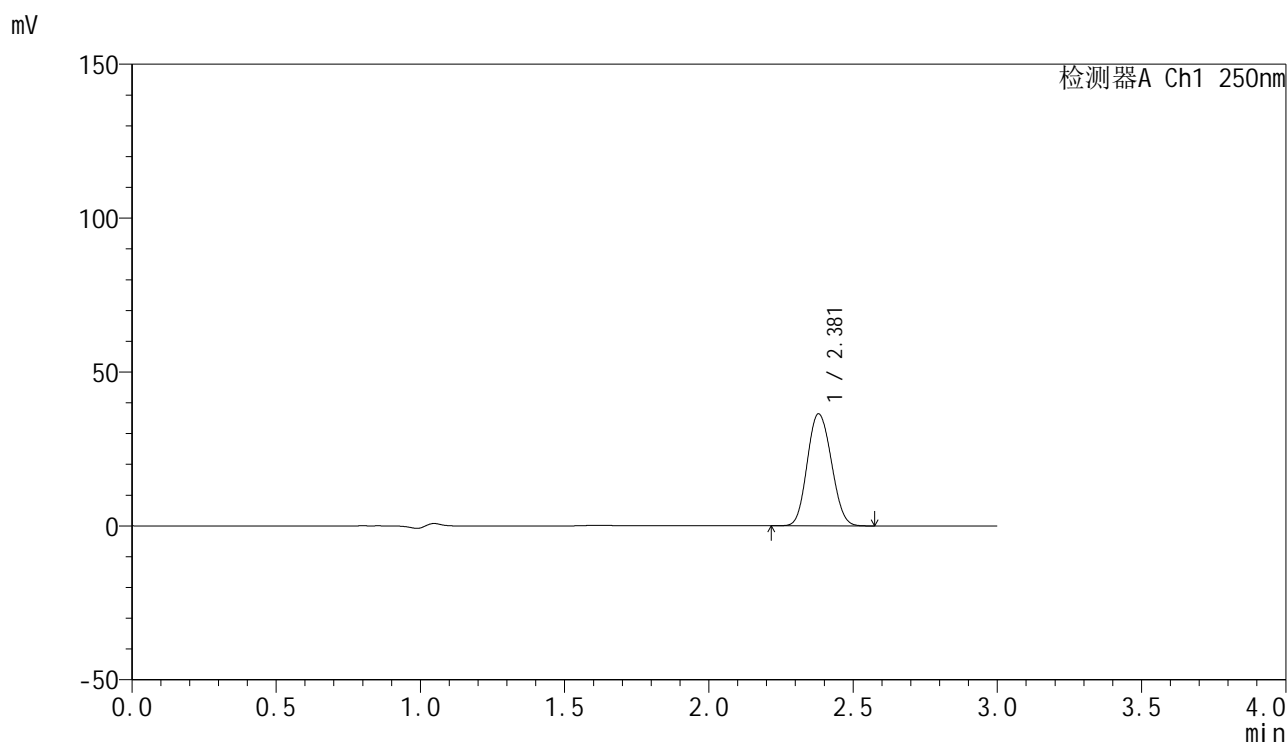
峰号	保留时间	面积	面积%	高度	理论塔板数(USP)	拖尾因子	分离度(USP)
1	2.379	195726	100.000	33747	3839	1.101	--
总计		195726	100.000	33747			

图13 非奈利酮片溶出曲线测定HPLC图谱
 自制品-24092001批(20mg规格)-pH4.5介质-桨法-50转-10min-片1
 供试品溶液-1

<样品信息>

色谱柱 : XB-C18(150mm*4.6mm,5 μ m) 流速:1.8ml/min
 柱温 : 40 $^{\circ}$ C 波长:250nm
 数据文件名: RC\$SMF-4099 - 30-7/30-182-2 - zzp-24092001p-rcqx-pH4.5jz-jf50z-20mg-10min-P2.lcd
 方法文件名: RC\$SMF-4099 - SMF-4099-RCQX-FX279.lcm
 批处理文件名: RC\$SMF-4099 - 20240926-rcqx-FX279.lcb
 样品瓶号: 4-11
 进样体积: 10 μ l 版本号: 6.115
 分析时间: 2024/09/26 23:35:31 实验者: jiangjinwei
 处理时间 (V2) : 2024/09/27 14:09:42 处理者: jiangjinwei
 仪器型号: SHIMADZU LC-2050C(FX279)

<色谱图>



<峰表>

检测器A Ch1 250nm

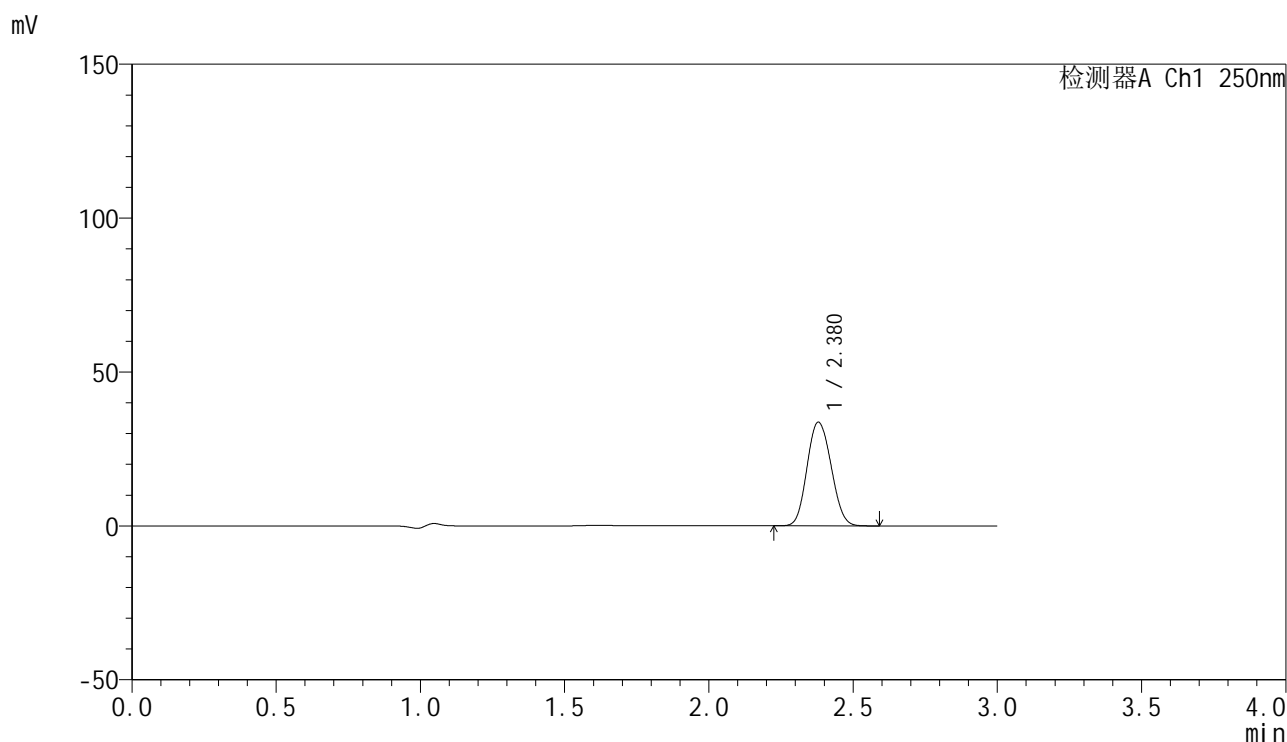
峰号	保留时间	面积	面积%	高度	理论塔板数(USP)	拖尾因子	分离度(USP)
1	2.381	211158	100.000	36405	3846	1.103	--
总计		211158	100.000	36405			

图14 非奈利酮片溶出曲线测定HPLC图谱
 自制品-24092001批(20mg规格)-pH4.5介质-桨法-50转-10min-片2
 供试品溶液-1

<样品信息>

色谱柱 : XB-C18(150mm*4.6mm,5 μ m) 流速:1.8ml/min
 柱温 : 40 $^{\circ}$ C 波长:250nm
 数据文件名: RC\$SMF-4099 - 30-7/30-183-2 - zzp-24092001p-rcqx-pH4.5jz-jf50z-20mg-10min-P3.lcd
 方法文件名: RC\$SMF-4099 - SMF-4099-RCQX-FX279.lcm
 批处理文件名: RC\$SMF-4099 - 20240926-rcqx-FX279.lcb
 样品瓶号: 4-20
 进样体积: 10 μ l 版本号: 6.115
 分析时间: 2024/09/26 23:38:53 实验者: jiangjinwei
 处理时间 (V2) : 2024/09/27 14:09:45 处理者: jiangjinwei
 仪器型号: SHIMADZU LC-2050C(FX279)

<色谱图>



<峰表>

检测器A Ch1 250nm

峰号	保留时间	面积	面积%	高度	理论塔板数(USP)	拖尾因子	分离度(USP)
1	2.380	195520	100.000	33699	3842	1.104	--
总计		195520	100.000	33699			

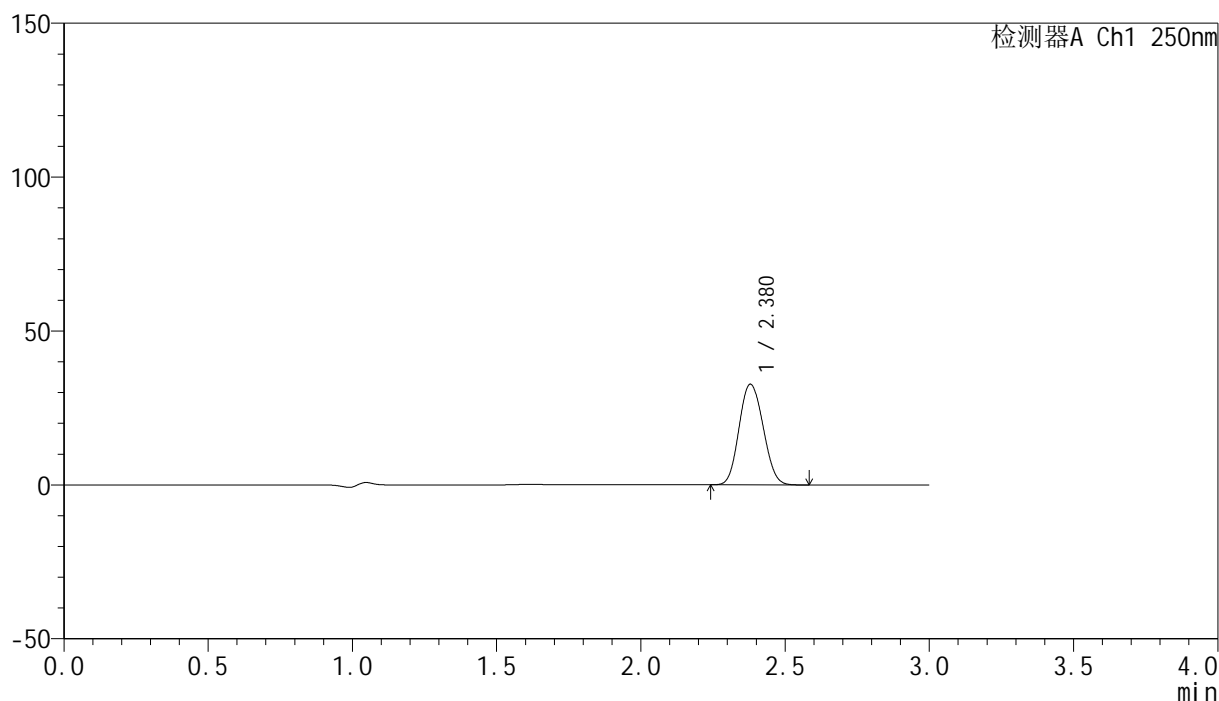
图15 非奈利酮片溶出曲线测定HPLC图谱
 自制品-24092001批(20mg规格)-pH4.5介质-桨法-50转-10min-片3
 供试品溶液-1

<样品信息>

色谱柱 : XB-C18(150mm*4.6mm,5 μ m) 流速:1.8ml/min
 柱温 : 40 $^{\circ}$ C 波长:250nm
 数据文件名: RC\$SMF-4099 - 30-7/30-184-2 - zzp-24092001p-rcqx-pH4.5jz-jf50z-20mg-10min-P4.lcd
 方法文件名: RC\$SMF-4099 - SMF-4099-RCQX-FX279.lcm
 批处理文件名: RC\$SMF-4099 - 20240926-rcqx-FX279.lcb
 样品瓶号: 4-29
 进样体积: 10 μ l 版本号: 6.115
 分析时间: 2024/09/26 23:42:15 实验者: jiangjinwei
 处理时间 (V2) : 2024/09/27 14:09:47 处理者: jiangjinwei
 仪器型号: SHIMADZU LC-2050C(FX279)

<色谱图>

mV



<峰表>

检测器A Ch1 250nm

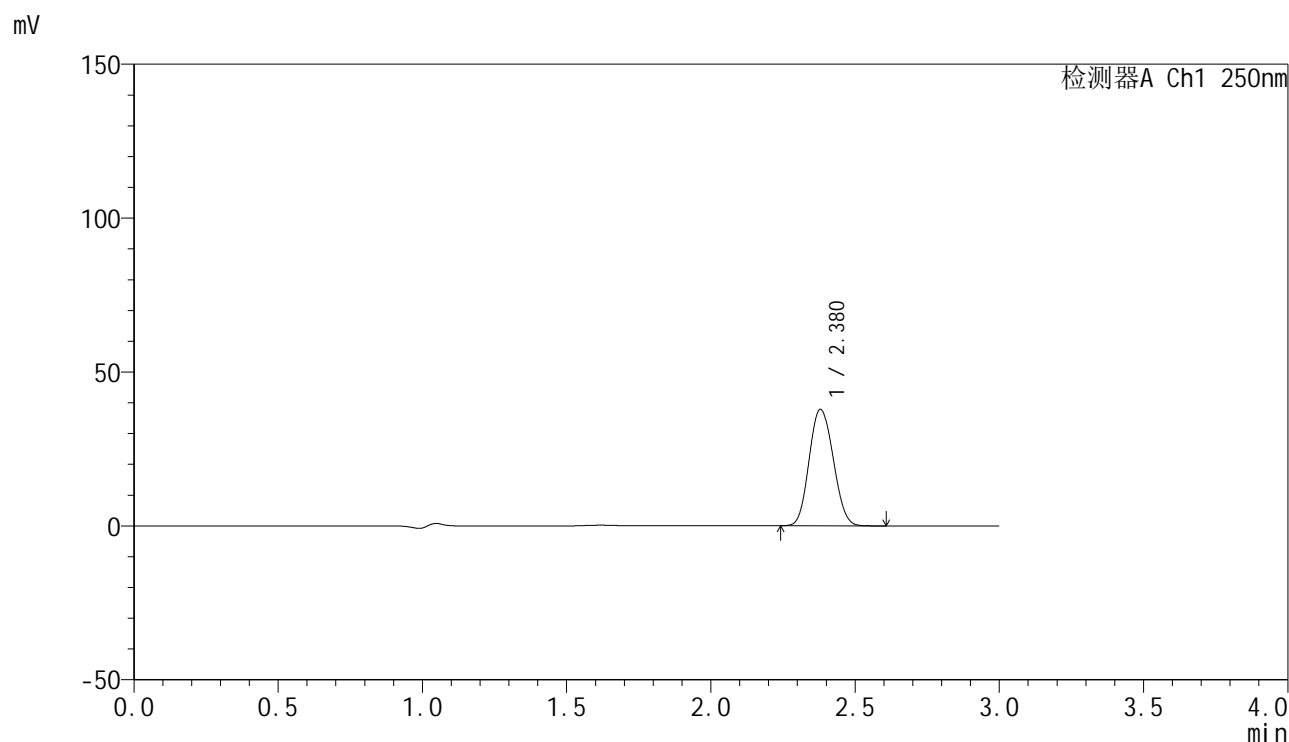
峰号	保留时间	面积	面积%	高度	理论塔板数(USP)	拖尾因子	分离度(USP)
1	2.380	189854	100.000	32716	3835	1.103	--
总计		189854	100.000	32716			

图16 非奈利酮片溶出曲线测定HPLC图谱
 自制品-24092001批(20mg规格)-pH4.5介质-桨法-50转-10min-片4
 供试品溶液-1

<样品信息>

色谱柱 : XB-C18(150mm*4.6mm,5 μ m) 流速:1.8ml/min
 柱温 : 40 $^{\circ}$ C 波长:250nm
 数据文件名: RC\$SMF-4099 - 30-7/30-185-2 - zzp-24092001p-rcqx-pH4.5jz-jf50z-20mg-10min-P5.lcd
 方法文件名: RC\$SMF-4099 - SMF-4099-RCQX-FX279.lcm
 批处理文件名: RC\$SMF-4099 - 20240926-rcqx-FX279.lcb
 样品瓶号: 4-38
 进样体积: 10 μ l 版本号: 6.115
 分析时间: 2024/09/26 23:45:38 实验者: jiangjinwei
 处理时间 (V2) : 2024/09/27 14:09:50 处理者: jiangjinwei
 仪器型号: SHIMADZU LC-2050C(FX279)

<色谱图>



<峰表>

检测器A Ch1 250nm

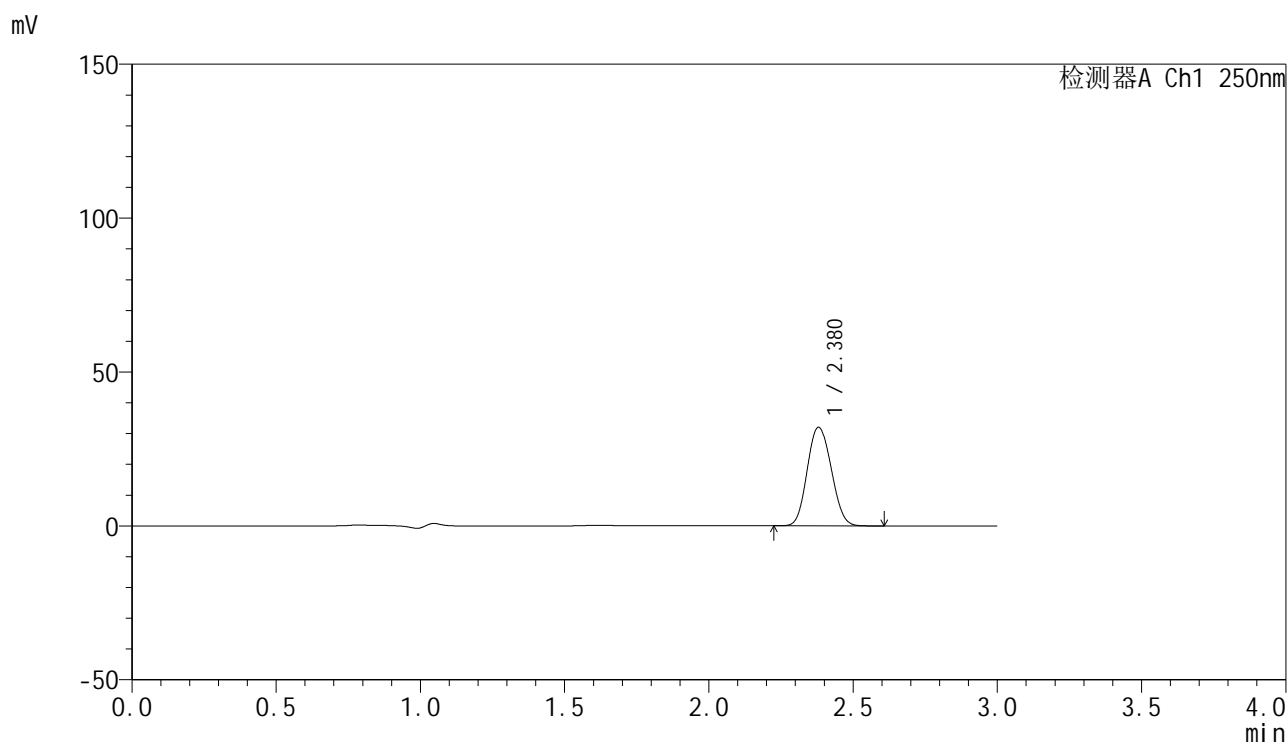
峰号	保留时间	面积	面积%	高度	理论塔板数(USP)	拖尾因子	分离度(USP)
1	2.380	219844	100.000	37826	3831	1.103	--
总计		219844	100.000	37826			

图17 非奈利酮片溶出曲线测定HPLC图谱
 自制品-24092001批(20mg规格)-pH4.5介质-桨法-50转-10min-片5
 供试品溶液-1

<样品信息>

色谱柱 : XB-C18(150mm*4.6mm,5μm) 流速:1.8ml/min
 柱温 : 40°C 波长:250nm
 数据文件名: RC\$SMF-4099 - 30-7/30-186-2 - zzp-24092001p-rcqx-pH4.5jz-jf50z-20mg-10min-P6.lcd
 方法文件名: RC\$SMF-4099 - SMF-4099-RCQX-FX279.lcm
 批处理文件名: RC\$SMF-4099 - 20240926-rcqx-FX279.lcb
 样品瓶号: 4-47
 进样体积: 10 μl 版本号: 6.115
 分析时间: 2024/09/26 23:49:00 实验者: jiangjinwei
 处理时间 (V2) : 2024/09/27 14:09:53 处理者: jiangjinwei
 仪器型号: SHIMADZU LC-2050C(FX279)

<色谱图>



<峰表>

检测器A Ch1 250nm

峰号	保留时间	面积	面积%	高度	理论塔板数(USP)	拖尾因子	分离度(USP)
1	2.380	186043	100.000	32032	3839	1.103	--
总计		186043	100.000	32032			

图18 非奈利酮片溶出曲线测定HPLC图谱
 自制品-24092001批(20mg规格)-pH4.5介质-桨法-50转-10min-片6
 供试品溶液-1

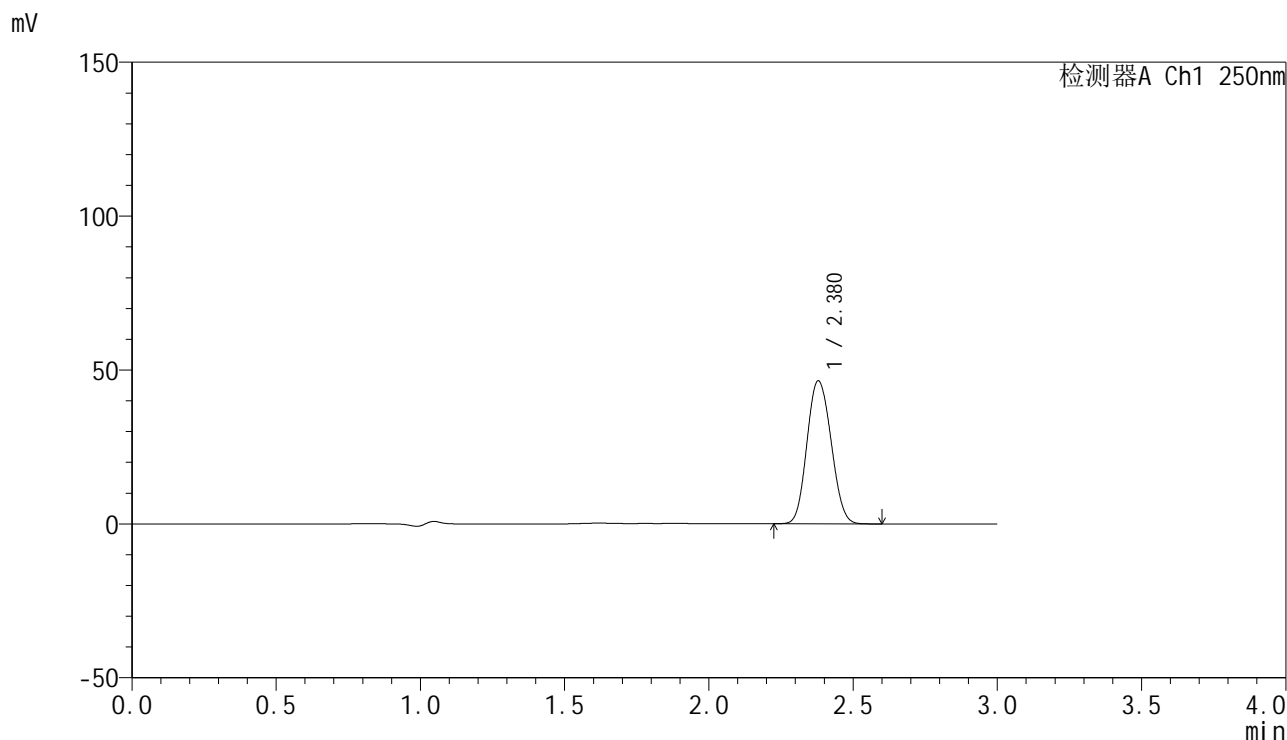


SMF-4099

<样品信息>

色谱柱 : XB-C18(150mm*4.6mm,5 μ m) 流速:1.8ml/min
 柱温 : 40 $^{\circ}$ C 波长:250nm
 数据文件名: RC\$SMF-4099 - 30-7/30-187-2 - zzp-24092001p-rcqx-pH4.5jz-jf50z-20mg-15min-P1.lcd
 方法文件名: RC\$SMF-4099 - SMF-4099-RCQX-FX279.lcm
 批处理文件名: RC\$SMF-4099 - 20240926-rcqx-FX279.lcb
 样品瓶号: 4-3
 进样体积: 10 μ l 版本号: 6.115
 分析时间: 2024/09/26 23:52:22 实验者: jiangjinwei
 处理时间 (V2) : 2024/09/27 14:09:56 处理者: jiangjinwei
 仪器型号: SHIMADZU LC-2050C(FX279)

<色谱图>



<峰表>

检测器A Ch1 250nm

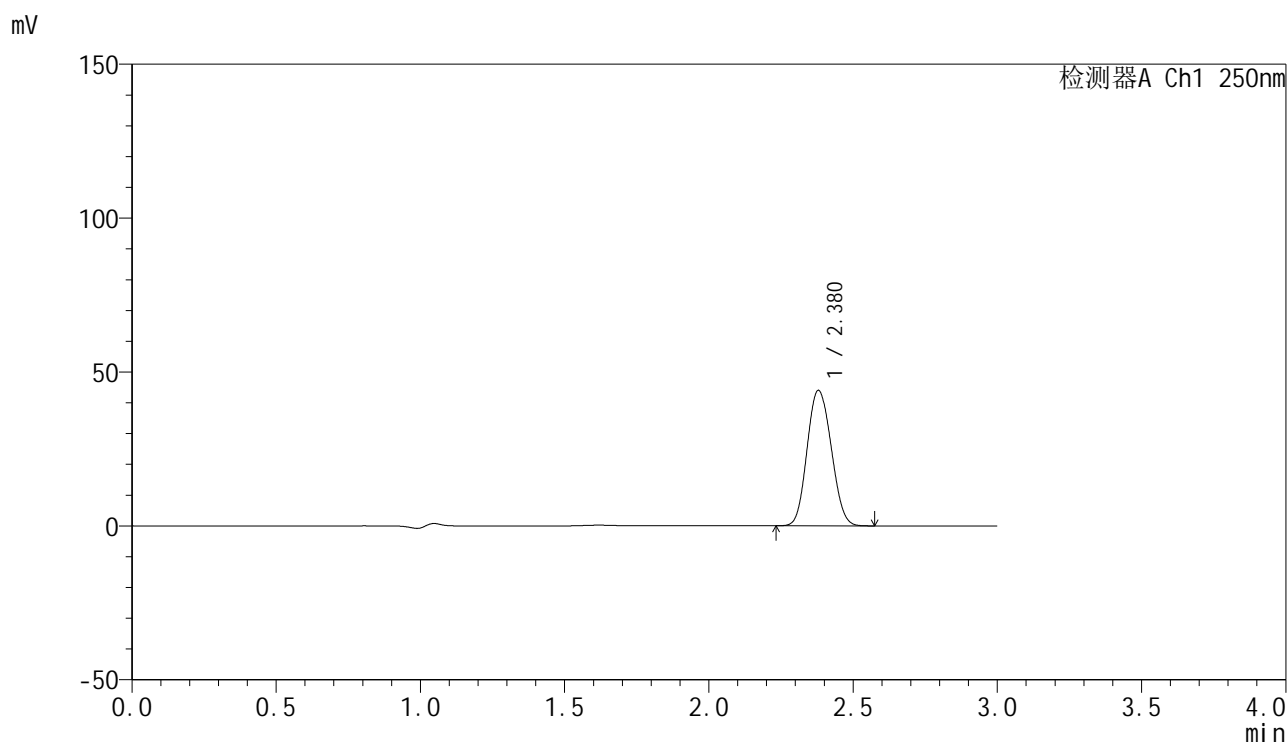
峰号	保留时间	面积	面积%	高度	理论塔板数(USP)	拖尾因子	分离度(USP)
1	2.380	270166	100.000	46488	3824	1.104	--
总计		270166	100.000	46488			

图19 非奈利酮片溶出曲线测定HPLC图谱
 自制品-24092001批(20mg规格)-pH4.5介质-桨法-50转-15min-片1
 供试品溶液-1

<样品信息>

色谱柱 : XB-C18(150mm*4.6mm,5 μ m) 流速:1.8ml/min
 柱温 : 40 $^{\circ}$ C 波长:250nm
 数据文件名: RC\$SMF-4099 - 30-7/30-188-2 - zzp-24092001p-rcqx-pH4.5jz-jf50z-20mg-15min-P2.lcd
 方法文件名: RC\$SMF-4099 - SMF-4099-RCQX-FX279.lcm
 批处理文件名: RC\$SMF-4099 - 20240926-rcqx-FX279.lcb
 样品瓶号: 4-12
 进样体积: 10 μ l 版本号: 6.115
 分析时间: 2024/09/26 23:55:44 实验者: jiangjinwei
 处理时间 (V2) : 2024/09/27 14:09:58 处理者: jiangjinwei
 仪器型号: SHIMADZU LC-2050C(FX279)

<色谱图>



<峰表>

检测器A Ch1 250nm

峰号	保留时间	面积	面积%	高度	理论塔板数(USP)	拖尾因子	分离度(USP)
1	2.380	256256	100.000	44034	3815	1.105	--
总计		256256	100.000	44034			

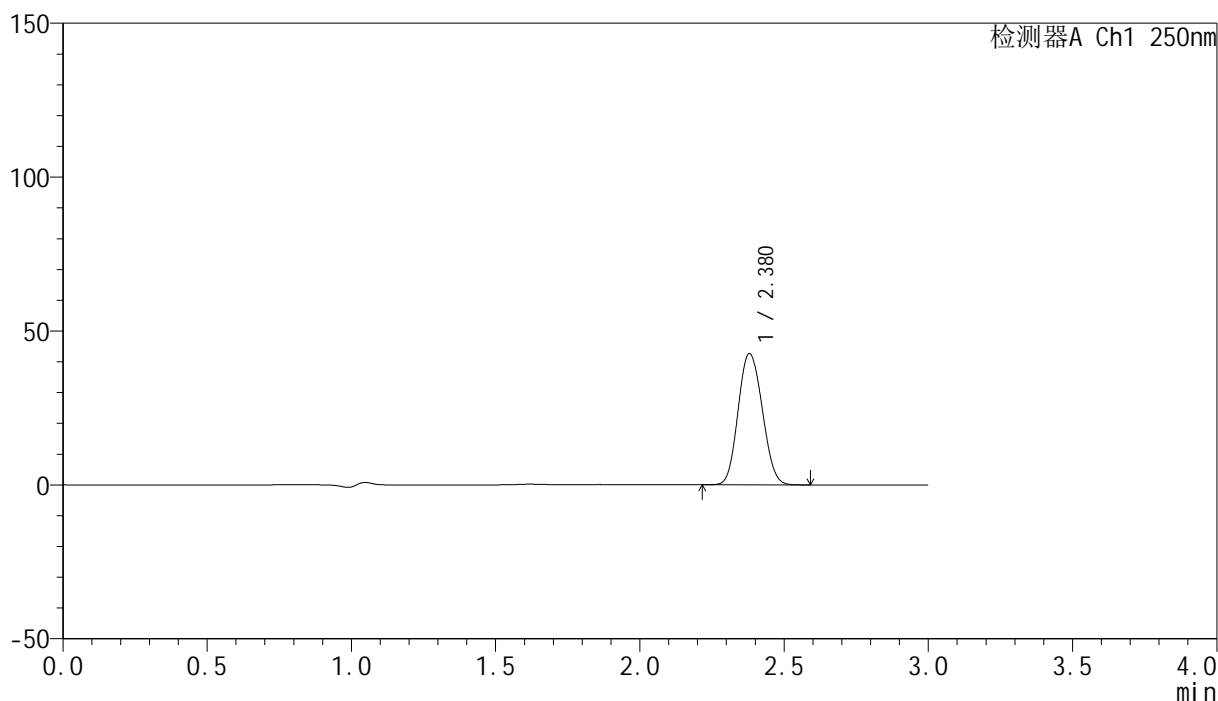
图20 非奈利酮片溶出曲线测定HPLC图谱
 自制品-24092001批(20mg规格)-pH4.5介质-桨法-50转-15min-片2
 供试品溶液-1

<样品信息>

色谱柱 : XB-C18(150mm*4.6mm,5 μ m) 流速:1.8ml/min
 柱温 : 40 $^{\circ}$ C 波长:250nm
 数据文件名: RC\$SMF-4099 - 30-7/30-189-2 - zzp-24092001p-rcqx-pH4.5jz-jf50z-20mg-15min-P3.lcd
 方法文件名: RC\$SMF-4099 - SMF-4099-RCQX-FX279.lcm
 批处理文件名: RC\$SMF-4099 - 20240926-rcqx-FX279.lcb
 样品瓶号: 4-21
 进样体积: 10 μ l 版本号: 6.115
 分析时间: 2024/09/26 23:59:06 实验者: jiangjinwei
 处理时间 (V2) : 2024/09/27 14:10:01 处理者: jiangjinwei
 仪器型号: SHIMADZU LC-2050C(FX279)

<色谱图>

mV



<峰表>

检测器A Ch1 250nm

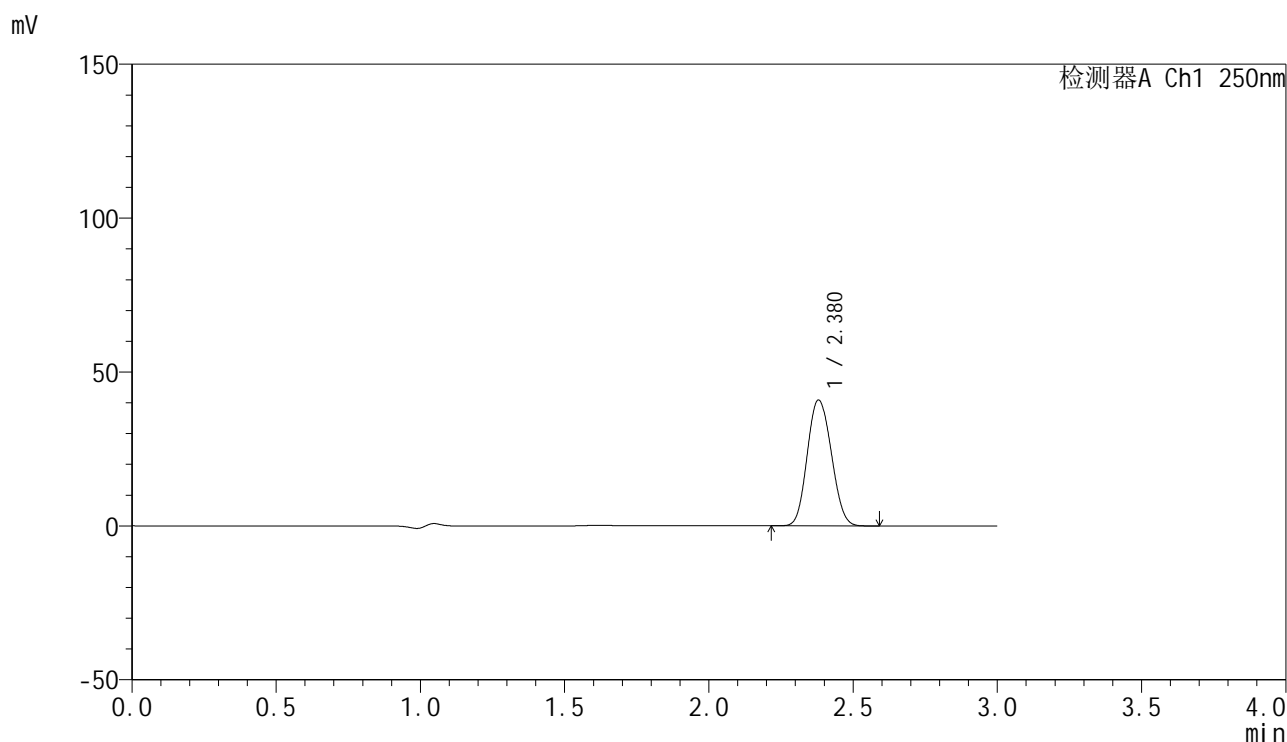
峰号	保留时间	面积	面积%	高度	理论塔板数(USP)	拖尾因子	分离度(USP)
1	2.380	247995	100.000	42646	3823	1.104	--
总计		247995	100.000	42646			

图21 非奈利酮片溶出曲线测定HPLC图谱
 自制品-24092001批(20mg规格)-pH4.5介质-桨法-50转-15min-片3
 供试品溶液-1

<样品信息>

色谱柱 : XB-C18(150mm*4.6mm,5μm) 流速:1.8ml/min
 柱温 : 40°C 波长:250nm
 数据文件名: RC\$SMF-4099 - 30-7/30-190-2 - zzp-24092001p-rcqx-pH4.5jz-jf50z-20mg-15min-P4.lcd
 方法文件名: RC\$SMF-4099 - SMF-4099-RCQX-FX279.lcm
 批处理文件名: RC\$SMF-4099 - 20240926-rcqx-FX279.lcb
 样品瓶号: 4-30
 进样体积: 10 μl 版本号: 6.115
 分析时间: 2024/09/27 00:02:28 实验者: jiangjinwei
 处理时间 (V2) : 2024/09/27 14:10:05 处理者: jiangjinwei
 仪器型号: SHIMADZU LC-2050C(FX279)

<色谱图>



<峰表>

检测器A Ch1 250nm

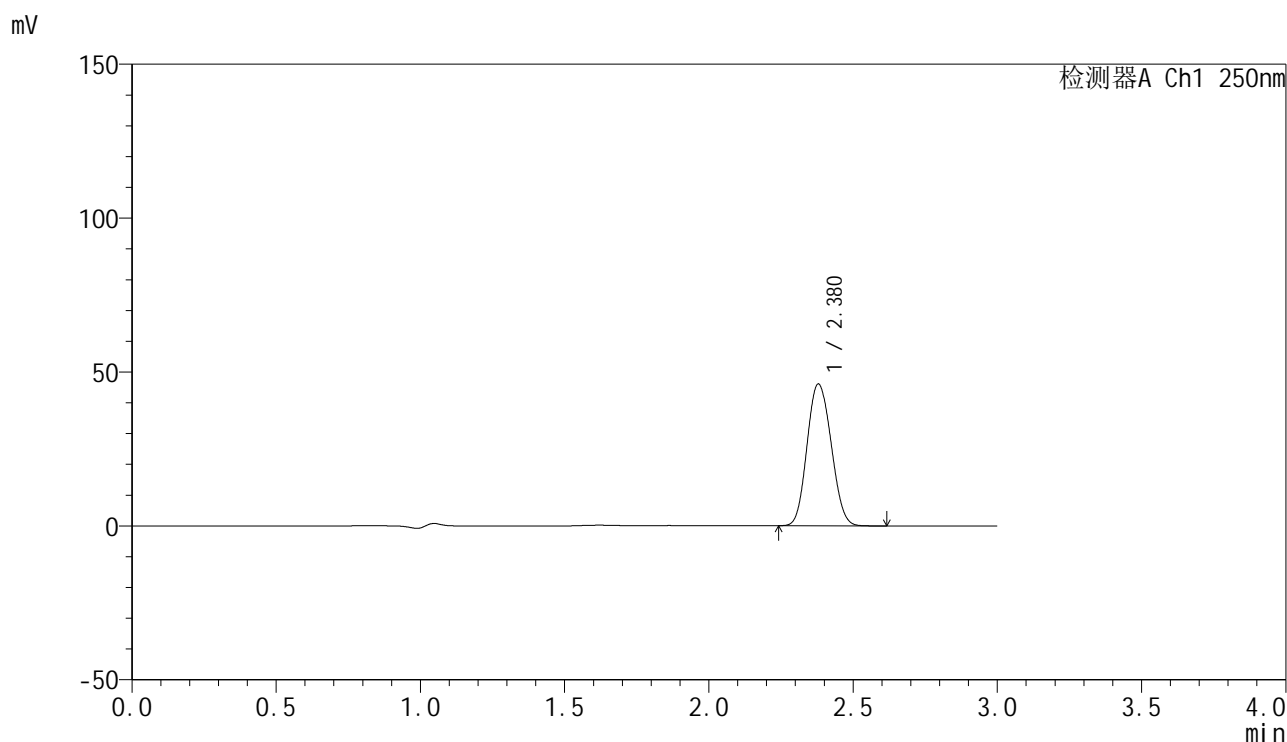
峰号	保留时间	面积	面积%	高度	理论塔板数(USP)	拖尾因子	分离度(USP)
1	2.380	237958	100.000	40920	3823	1.104	--
总计		237958	100.000	40920			

图22 非奈利酮片溶出曲线测定HPLC图谱
 自制品-24092001批(20mg规格)-pH4.5介质-桨法-50转-15min-片4
 供试品溶液-1

<样品信息>

色谱柱 : XB-C18(150mm*4.6mm,5 μ m) 流速:1.8ml/min
 柱温 : 40 $^{\circ}$ C 波长:250nm
 数据文件名: RC\$SMF-4099 - 30-7/30-191-2 - zzp-24092001p-rcqx-pH4.5jz-jf50z-20mg-15min-P5.lcd
 方法文件名: RC\$SMF-4099 - SMF-4099-RCQX-FX279.lcm
 批处理文件名: RC\$SMF-4099 - 20240926-rcqx-FX279.lcb
 样品瓶号: 4-39
 进样体积: 10 μ l 版本号: 6.115
 分析时间: 2024/09/27 00:05:51 实验者: jiangjinwei
 处理时间 (V2) : 2024/09/27 14:10:08 处理者: jiangjinwei
 仪器型号: SHIMADZU LC-2050C(FX279)

<色谱图>



<峰表>

检测器A Ch1 250nm

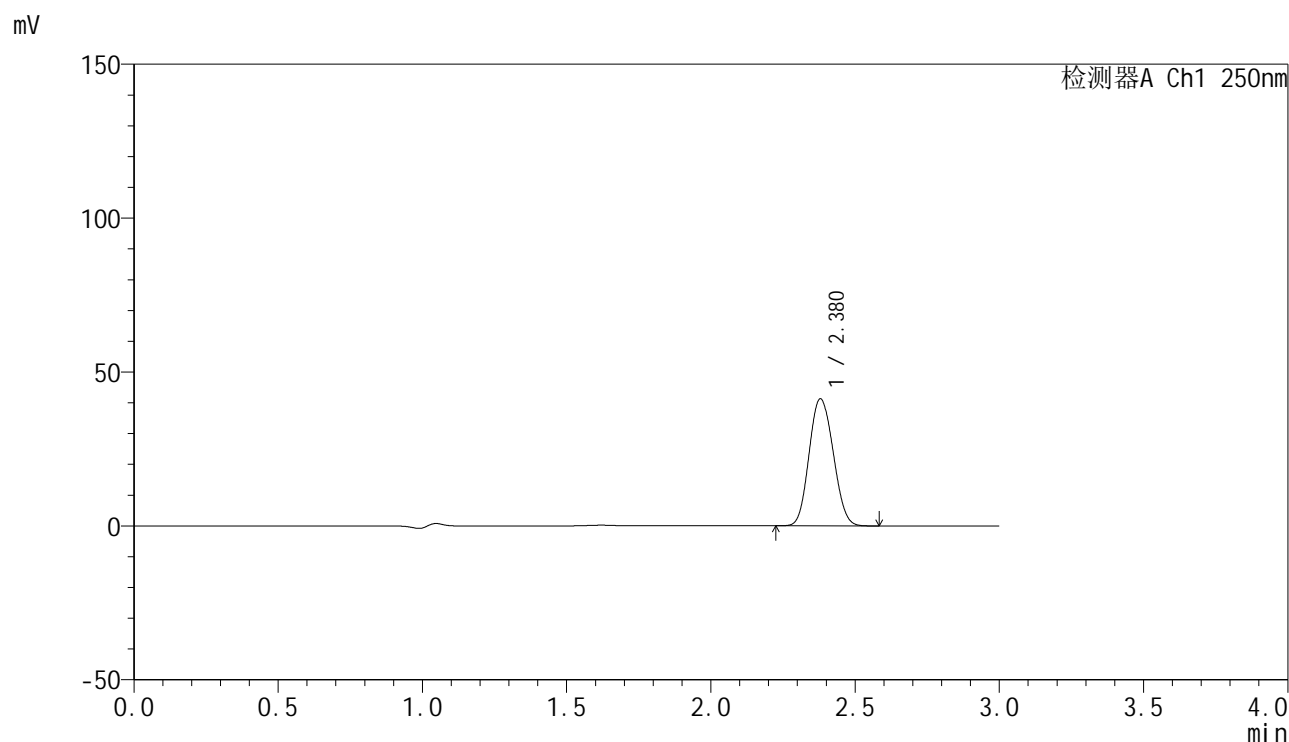
峰号	保留时间	面积	面积%	高度	理论塔板数(USP)	拖尾因子	分离度(USP)
1	2.380	268325	100.000	46098	3817	1.105	--
总计		268325	100.000	46098			

图23 非奈利酮片溶出曲线测定HPLC图谱
 自制品-24092001批(20mg规格)-pH4.5介质-桨法-50转-15min-片5
 供试品溶液-1

<样品信息>

色谱柱 : XB-C18(150mm*4.6mm,5 μ m) 流速:1.8ml/min
 柱温 : 40 $^{\circ}$ C 波长:250nm
 数据文件名: RC\$SMF-4099 - 30-7/30-192-2 - zzp-24092001p-rcqx-pH4.5jz-jf50z-20mg-15min-P6.lcd
 方法文件名: RC\$SMF-4099 - SMF-4099-RCQX-FX279.lcm
 批处理文件名: RC\$SMF-4099 - 20240926-rcqx-FX279.lcb
 样品瓶号: 4-48
 进样体积: 10 μ l 版本号: 6.115
 分析时间: 2024/09/27 00:09:12 实验者: jiangjinwei
 处理时间 (V2) : 2024/09/27 14:10:11 处理者: jiangjinwei
 仪器型号: SHIMADZU LC-2050C(FX279)

<色谱图>



<峰表>

检测器A Ch1 250nm

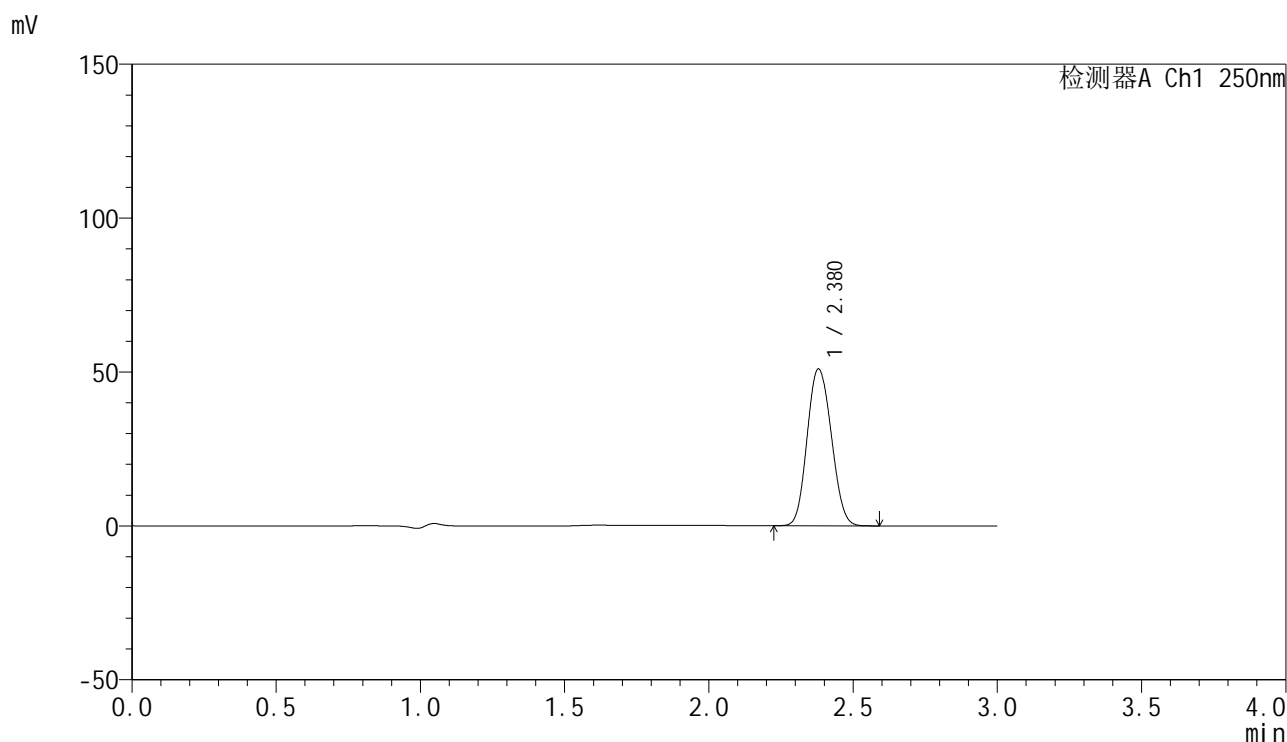
峰号	保留时间	面积	面积%	高度	理论塔板数(USP)	拖尾因子	分离度(USP)
1	2.380	240285	100.000	41285	3817	1.105	--
总计		240285	100.000	41285			

图24 非奈利酮片溶出曲线测定HPLC图谱
 自制品-24092001批(20mg规格)-pH4.5介质-桨法-50转-15min-片6
 供试品溶液-1

<样品信息>

色谱柱 : XB-C18(150mm*4.6mm,5 μ m) 流速:1.8ml/min
 柱温 : 40 $^{\circ}$ C 波长:250nm
 数据文件名: RC\$SMF-4099 - 30-7/30-193-2 - zzp-24092001p-rcqx-pH4.5jz-jf50z-20mg-20min-P1.lcd
 方法文件名: RC\$SMF-4099 - SMF-4099-RCQX-FX279.lcm
 批处理文件名: RC\$SMF-4099 - 20240926-rcqx-FX279.lcb
 样品瓶号: 4-4
 进样体积: 10 μ l 版本号: 6.115
 分析时间: 2024/09/27 00:12:35 实验者: jiangjinwei
 处理时间 (V2) : 2024/09/27 14:10:13 处理者: jiangjinwei
 仪器型号: SHIMADZU LC-2050C(FX279)

<色谱图>



<峰表>

检测器A Ch1 250nm

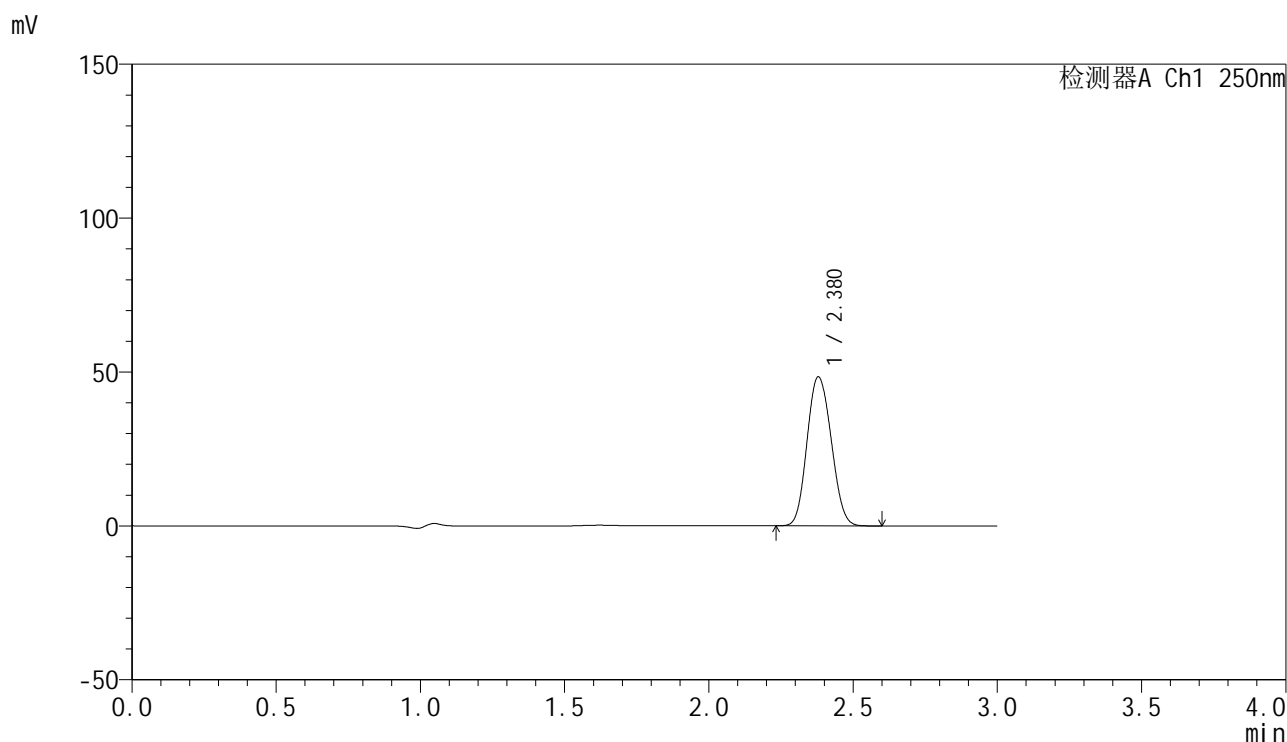
峰号	保留时间	面积	面积%	高度	理论塔板数(USP)	拖尾因子	分离度(USP)
1	2.380	296904	100.000	50980	3816	1.106	--
总计		296904	100.000	50980			

图25 非奈利酮片溶出曲线测定HPLC图谱
 自制品-24092001批(20mg规格)-pH4.5介质-桨法-50转-20min-片1
 供试品溶液-1

<样品信息>

色谱柱 : XB-C18(150mm*4.6mm,5 μ m) 流速:1.8ml/min
 柱温 : 40 $^{\circ}$ C 波长:250nm
 数据文件名: RC\$SMF-4099 - 30-7/30-194-2 - zzp-24092001p-rcqx-pH4.5jz-jf50z-20mg-20min-P2.lcd
 方法文件名: RC\$SMF-4099 - SMF-4099-RCQX-FX279.lcm
 批处理文件名: RC\$SMF-4099 - 20240926-rcqx-FX279.lcb
 样品瓶号: 4-13
 进样体积: 10 μ l 版本号: 6.115
 分析时间: 2024/09/27 00:15:58 实验者: jiangjinwei
 处理时间 (V2) : 2024/09/27 14:10:16 处理者: jiangjinwei
 仪器型号: SHIMADZU LC-2050C(FX279)

<色谱图>



<峰表>

检测器A Ch1 250nm

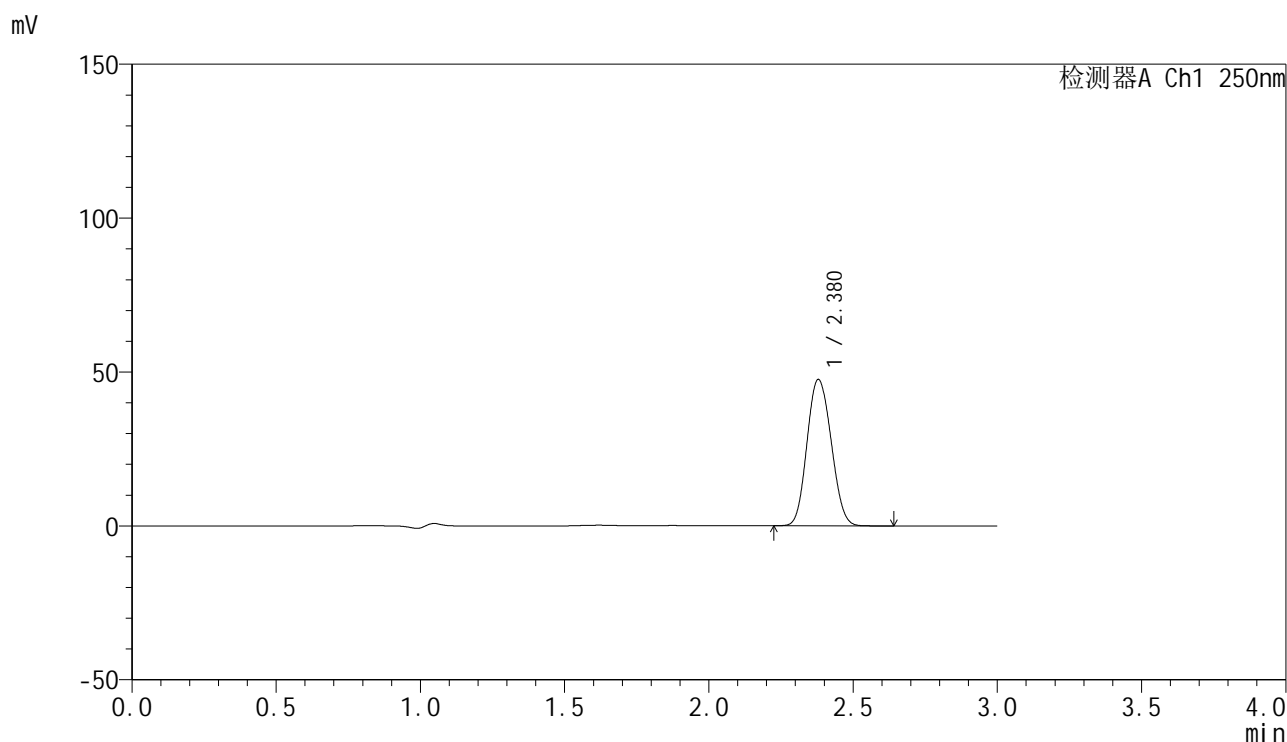
峰号	保留时间	面积	面积%	高度	理论塔板数(USP)	拖尾因子	分离度(USP)
1	2.380	281867	100.000	48404	3813	1.106	--
总计		281867	100.000	48404			

图26 非奈利酮片溶出曲线测定HPLC图谱
 自制品-24092001批(20mg规格)-pH4.5介质-桨法-50转-20min-片2
 供试品溶液-1

<样品信息>

色谱柱 : XB-C18(150mm*4.6mm,5 μ m) 流速:1.8ml/min
 柱温 : 40°C 波长:250nm
 数据文件名: RC\$SMF-4099 - 30-7/30-195-2 - zzp-24092001p-rcqx-pH4.5jz-jf50z-20mg-20min-P3.lcd
 方法文件名: RC\$SMF-4099 - SMF-4099-RCQX-FX279.lcm
 批处理文件名: RC\$SMF-4099 - 20240926-rcqx-FX279.lcb
 样品瓶号: 4-22
 进样体积: 10 μ l 版本号: 6.115
 分析时间: 2024/09/27 00:19:21 实验者: jiangjinwei
 处理时间 (V2) : 2024/09/27 14:10:19 处理者: jiangjinwei
 仪器型号: SHIMADZU LC-2050C(FX279)

<色谱图>



<峰表>

检测器A Ch1 250nm

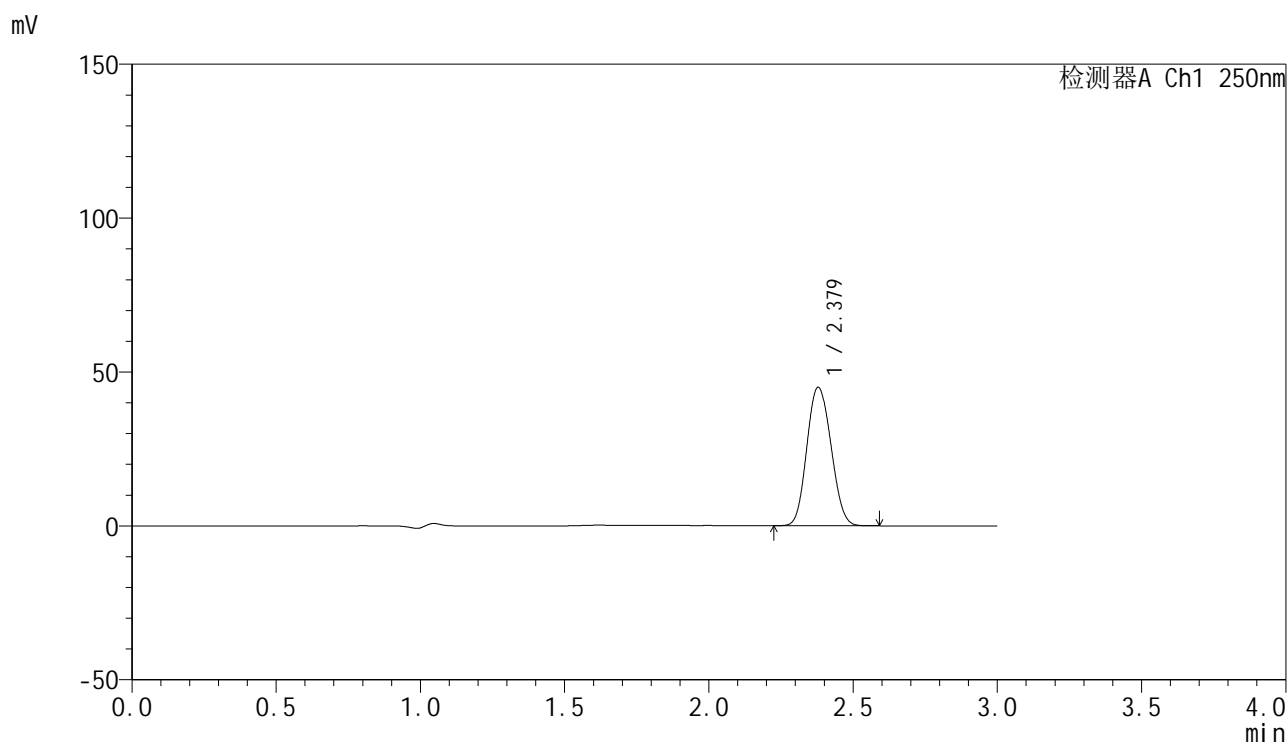
峰号	保留时间	面积	面积%	高度	理论塔板数(USP)	拖尾因子	分离度(USP)
1	2.380	277202	100.000	47552	3802	1.106	--
总计		277202	100.000	47552			

图27 非奈利酮片溶出曲线测定HPLC图谱
 自制品-24092001批(20mg规格)-pH4.5介质-桨法-50转-20min-片3
 供试品溶液-1

<样品信息>

色谱柱 : XB-C18(150mm*4.6mm,5 μ m) 流速:1.8ml/min
 柱温 : 40 $^{\circ}$ C 波长:250nm
 数据文件名: RC\$SMF-4099 - 30-7/30-196-2 - zzp-24092001p-rcqx-pH4.5jz-jf50z-20mg-20min-P4.lcd
 方法文件名: RC\$SMF-4099 - SMF-4099-RCQX-FX279.lcm
 批处理文件名: RC\$SMF-4099 - 20240926-rcqx-FX279.lcb
 样品瓶号: 4-31
 进样体积: 10 μ l 版本号: 6.115
 分析时间: 2024/09/27 00:22:42 实验者: jiangjinwei
 处理时间 (V2) : 2024/09/27 14:10:22 处理者: jiangjinwei
 仪器型号: SHIMADZU LC-2050C(FX279)

<色谱图>



<峰表>

检测器A Ch1 250nm

峰号	保留时间	面积	面积%	高度	理论塔板数(USP)	拖尾因子	分离度(USP)
1	2.379	262355	100.000	45000	3801	1.106	--
总计		262355	100.000	45000			

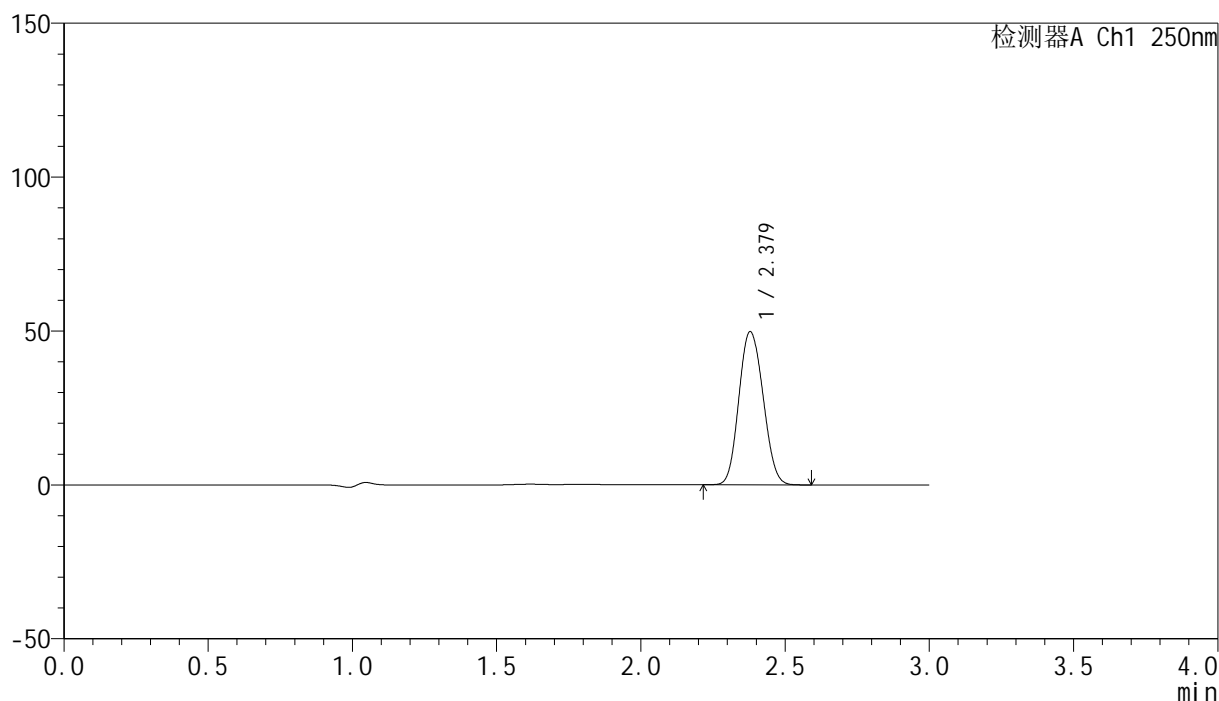
图28 非奈利酮片溶出曲线测定HPLC图谱
 自制品-24092001批(20mg规格)-pH4.5介质-桨法-50转-20min-片4
 供试品溶液-1

<样品信息>

色谱柱 : XB-C18(150mm*4.6mm,5 μ m) 流速:1.8ml/min
 柱温 : 40 $^{\circ}$ C 波长:250nm
 数据文件名: RC\$SMF-4099 - 30-7/30-197-2 - zzp-24092001p-rcqx-pH4.5jz-jf50z-20mg-20min-P5.lcd
 方法文件名: RC\$SMF-4099 - SMF-4099-RCQX-FX279.lcm
 批处理文件名: RC\$SMF-4099 - 20240926-rcqx-FX279.lcb
 样品瓶号: 4-40
 进样体积: 10 μ l 版本号: 6.115
 分析时间: 2024/09/27 00:26:04 实验者: jiangjinwei
 处理时间 (V2) : 2024/09/27 14:10:24 处理者: jiangjinwei
 仪器型号: SHIMADZU LC-2050C(FX279)

<色谱图>

mV



<峰表>

检测器A Ch1 250nm

峰号	保留时间	面积	面积%	高度	理论塔板数(USP)	拖尾因子	分离度(USP)
1	2.379	290051	100.000	49766	3802	1.107	--
总计		290051	100.000	49766			

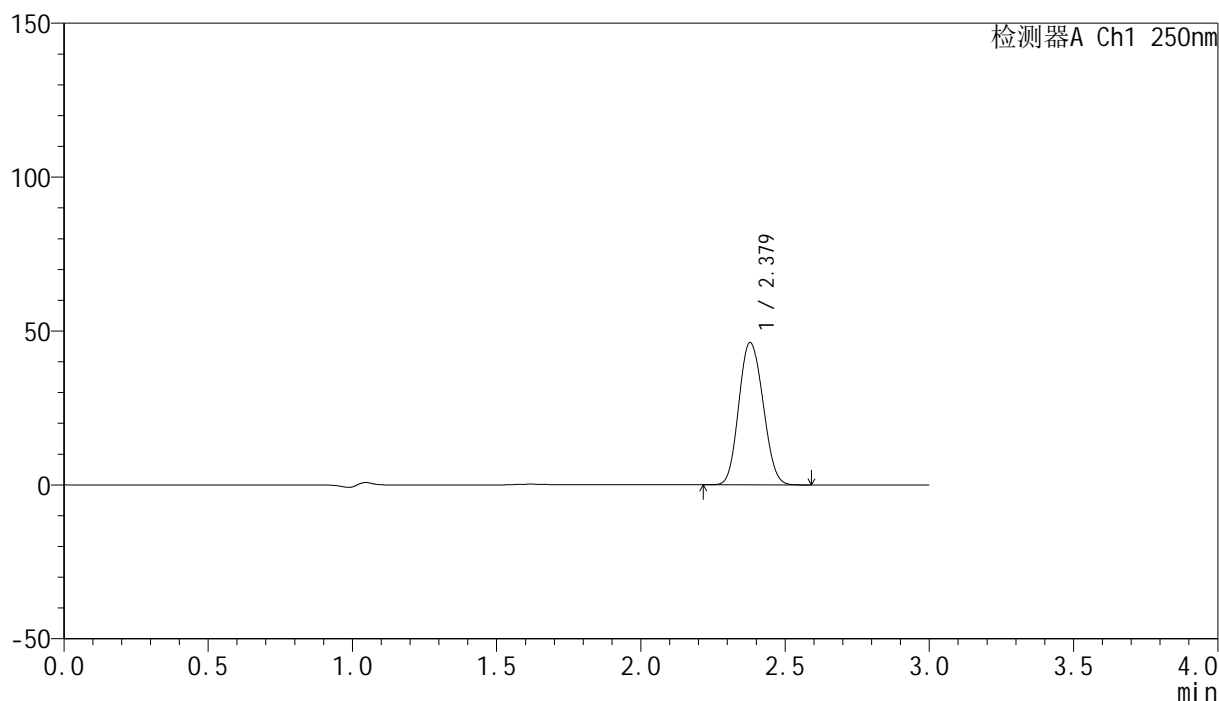
图29 非奈利酮片溶出曲线测定HPLC图谱
 自制品-24092001批(20mg规格)-pH4.5介质-桨法-50转-20min-片5
 供试品溶液-1

<样品信息>

色谱柱 : XB-C18(150mm*4.6mm,5 μ m) 流速:1.8ml/min
 柱温 : 40 $^{\circ}$ C 波长:250nm
 数据文件名: RC\$SMF-4099 - 30-7/30-198-2 - zzp-24092001p-rcqx-pH4.5jz-jf50z-20mg-20min-P6.lcd
 方法文件名: RC\$SMF-4099 - SMF-4099-RCQX-FX279.lcm
 批处理文件名: RC\$SMF-4099 - 20240926-rcqx-FX279.lcb
 样品瓶号: 4-49
 进样体积: 10 μ l 版本号: 6.115
 分析时间: 2024/09/27 00:29:26 实验者: jiangjinwei
 处理时间 (V2) : 2024/09/27 14:10:27 处理者: jiangjinwei
 仪器型号: SHIMADZU LC-2050C(FX279)

<色谱图>

mV



<峰表>

检测器A Ch1 250nm

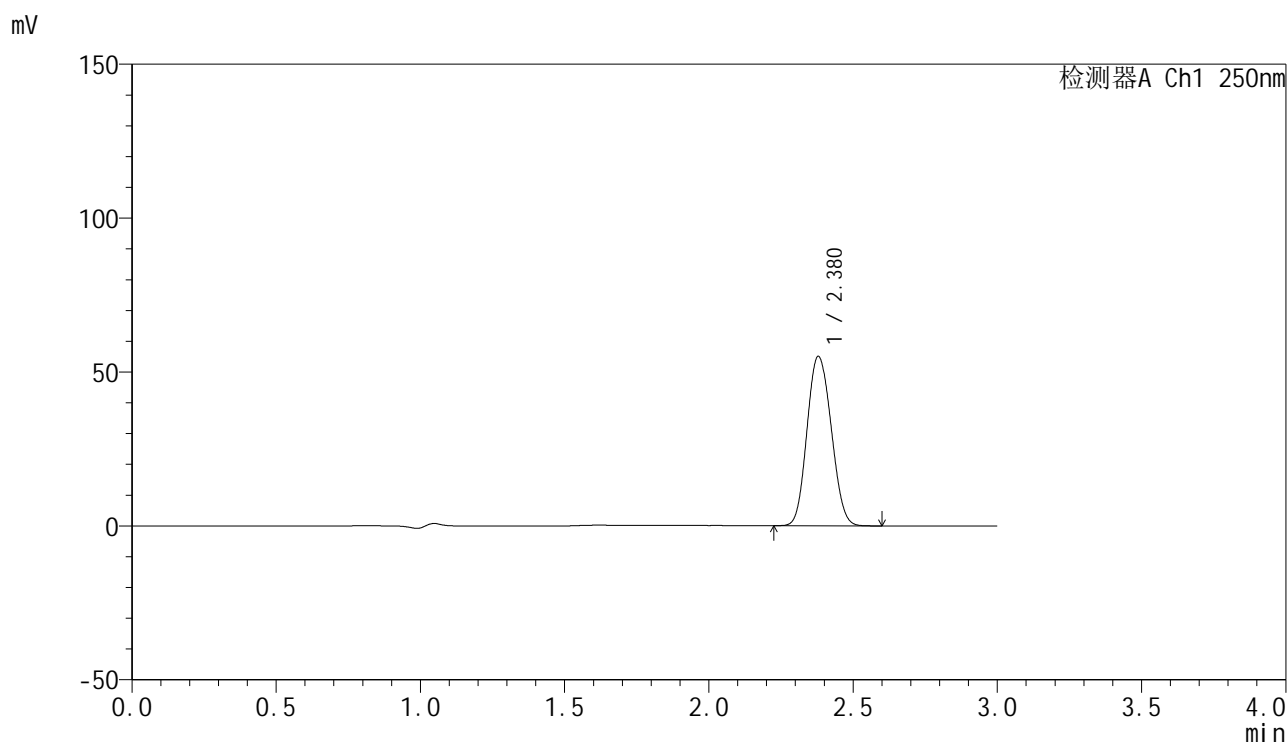
峰号	保留时间	面积	面积%	高度	理论塔板数(USP)	拖尾因子	分离度(USP)
1	2.379	269737	100.000	46211	3793	1.106	--
总计		269737	100.000	46211			

图30 非奈利酮片溶出曲线测定HPLC图谱
 自制品-24092001批(20mg规格)-pH4.5介质-桨法-50转-20min-片6
 供试品溶液-1

<样品信息>

色谱柱 : XB-C18(150mm*4.6mm,5 μ m) 流速:1.8ml/min
 柱温 : 40 $^{\circ}$ C 波长:250nm
 数据文件名: RC\$SMF-4099 - 30-7/30-199-2 - zzp-24092001p-rcqx-pH4.5jz-jf50z-20mg-30min-P1.lcd
 方法文件名: RC\$SMF-4099 - SMF-4099-RCQX-FX279.lcm
 批处理文件名: RC\$SMF-4099 - 20240926-rcqx-FX279.lcb
 样品瓶号: 4-5
 进样体积: 10 μ l 版本号: 6.115
 分析时间: 2024/09/27 00:32:49 实验者: jiangjinwei
 处理时间 (V2) : 2024/09/27 14:10:30 处理者: jiangjinwei
 仪器型号: SHIMADZU LC-2050C(FX279)

<色谱图>



<峰表>

检测器A Ch1 250nm

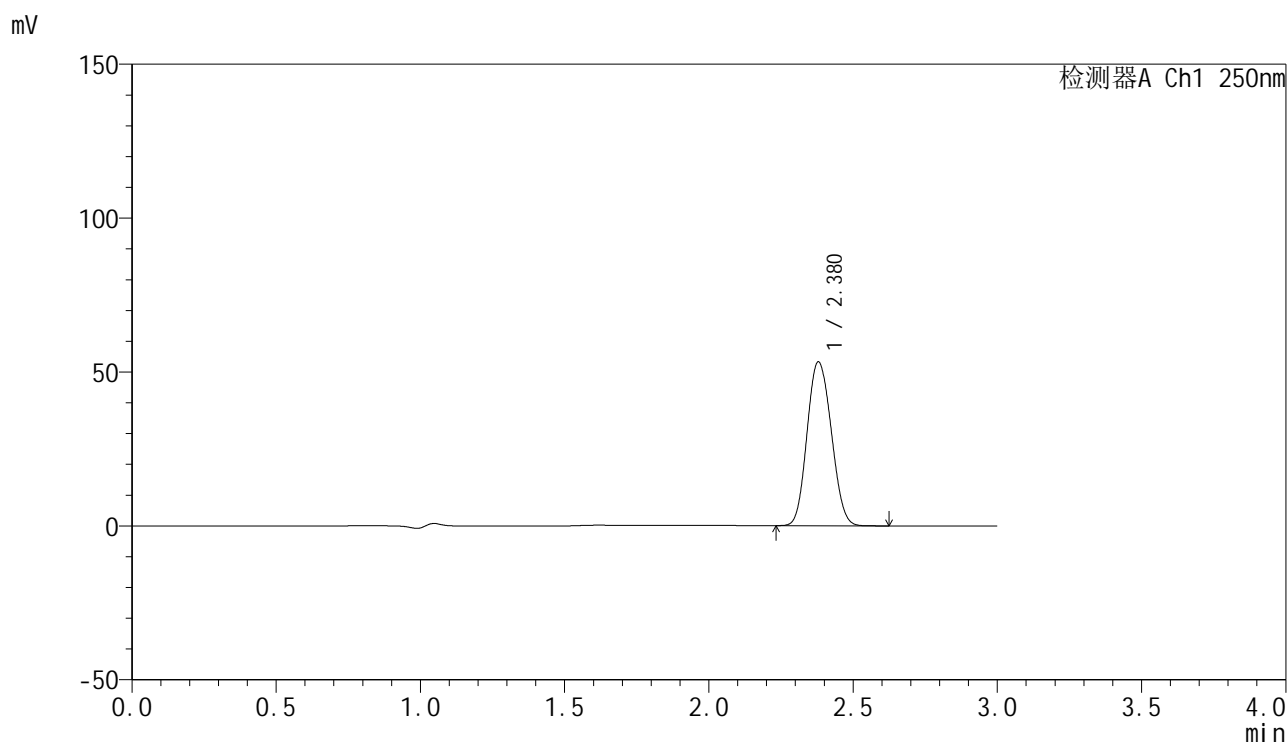
峰号	保留时间	面积	面积%	高度	理论塔板数(USP)	拖尾因子	分离度(USP)
1	2.380	321328	100.000	55042	3794	1.108	--
总计		321328	100.000	55042			

图31 非奈利酮片溶出曲线测定HPLC图谱
 自制品-24092001批(20mg规格)-pH4.5介质-桨法-50转-30min-片1
 供试品溶液-1

<样品信息>

色谱柱 : XB-C18(150mm*4.6mm,5μm) 流速:1.8ml/min
 柱温 : 40°C 波长:250nm
 数据文件名: RC\$SMF-4099 - 30-7/30-200-2 - zzp-24092001p-rcqx-pH4.5jz-jf50z-20mg-30min-P2.lcd
 方法文件名: RC\$SMF-4099 - SMF-4099-RCQX-FX279.lcm
 批处理文件名: RC\$SMF-4099 - 20240926-rcqx-FX279.lcb
 样品瓶号: 4-14
 进样体积: 10 μl 版本号: 6.115
 分析时间: 2024/09/27 00:36:12 实验者: jiangjinwei
 处理时间 (V2) : 2024/09/27 14:10:33 处理者: jiangjinwei
 仪器型号: SHIMADZU LC-2050C(FX279)

<色谱图>



<峰表>

检测器A Ch1 250nm

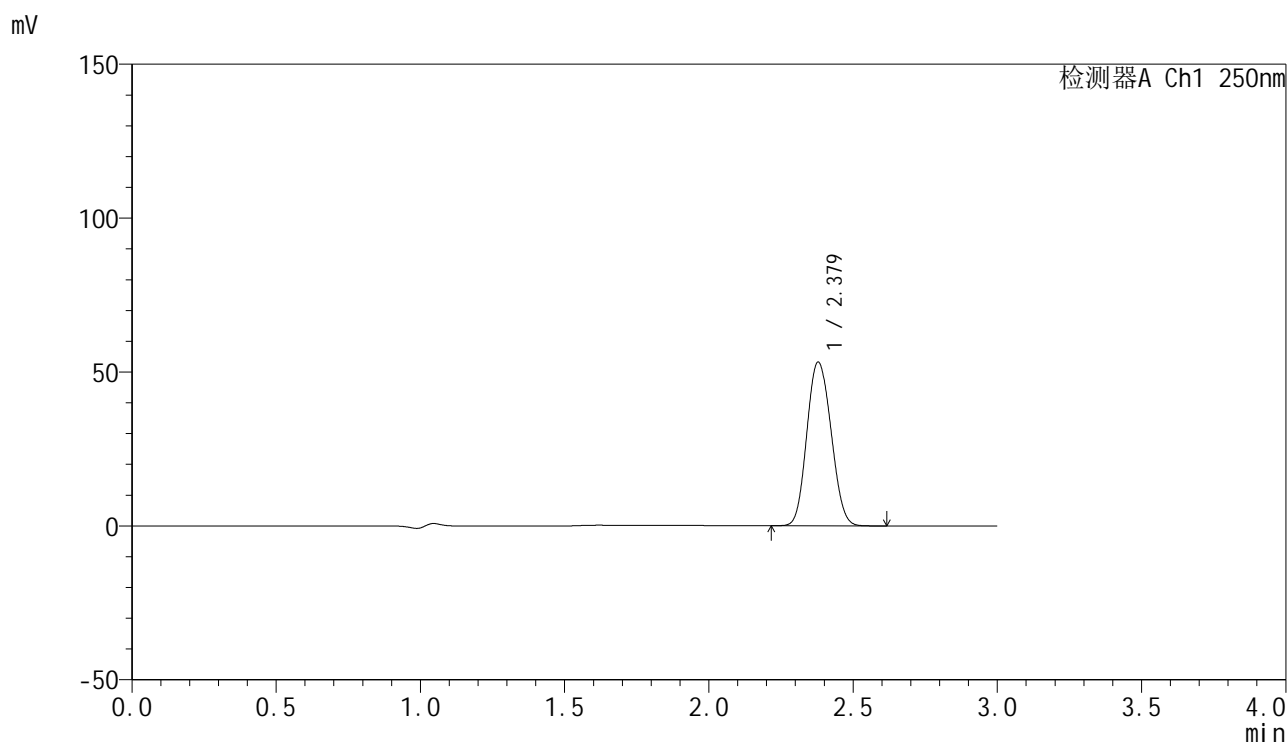
峰号	保留时间	面积	面积%	高度	理论塔板数(USP)	拖尾因子	分离度(USP)
1	2.380	310911	100.000	53273	3798	1.107	--
总计		310911	100.000	53273			

图32 非奈利酮片溶出曲线测定HPLC图谱
 自制品-24092001批(20mg规格)-pH4.5介质-桨法-50转-30min-片2
 供试品溶液-1

<样品信息>

色谱柱 : XB-C18(150mm*4.6mm,5 μ m) 流速:1.8ml/min
 柱温 : 40 $^{\circ}$ C 波长:250nm
 数据文件名: RC\$SMF-4099 - 30-7/30-201-2 - zzp-24092001p-rcqx-pH4.5jz-jf50z-20mg-30min-P3.lcd
 方法文件名: RC\$SMF-4099 - SMF-4099-RCQX-FX279.lcm
 批处理文件名: RC\$SMF-4099 - 20240926-rcqx-FX279.lcb
 样品瓶号: 4-23
 进样体积: 10 μ l 版本号: 6.115
 分析时间: 2024/09/27 00:39:35 实验者: jiangjinwei
 处理时间 (V2) : 2024/09/27 14:10:36 处理者: jiangjinwei
 仪器型号: SHIMADZU LC-2050C(FX279)

<色谱图>



<峰表>

检测器A Ch1 250nm

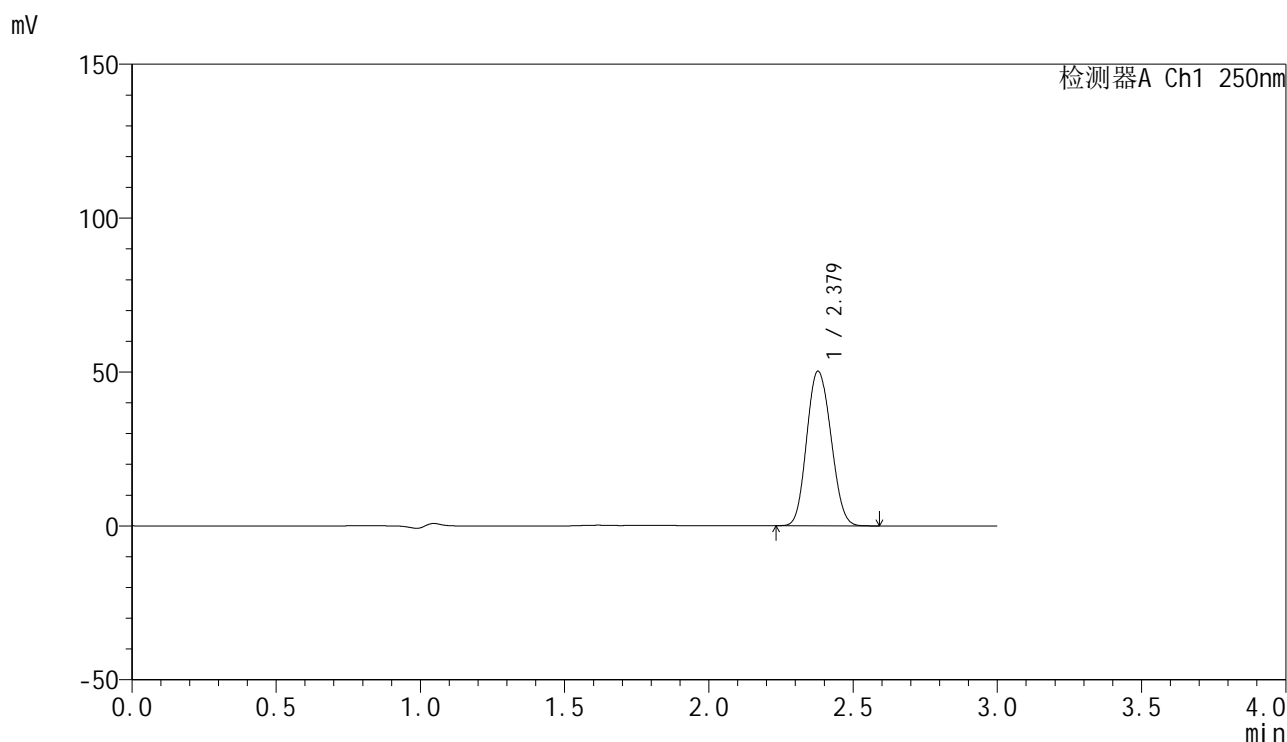
峰号	保留时间	面积	面积%	高度	理论塔板数(USP)	拖尾因子	分离度(USP)
1	2.379	310882	100.000	53210	3789	1.108	--
总计		310882	100.000	53210			

图33 非奈利酮片溶出曲线测定HPLC图谱
 自制品-24092001批(20mg规格)-pH4.5介质-桨法-50转-30min-片3
 供试品溶液-1

<样品信息>

色谱柱 : XB-C18(150mm*4.6mm,5 μ m) 流速:1.8ml/min
 柱温 : 40 $^{\circ}$ C 波长:250nm
 数据文件名: RC\$SMF-4099 - 30-7/30-202-2 - zzp-24092001p-rcqx-pH4.5jz-jf50z-20mg-30min-P4.lcd
 方法文件名: RC\$SMF-4099 - SMF-4099-RCQX-FX279.lcm
 批处理文件名: RC\$SMF-4099 - 20240926-rcqx-FX279.lcb
 样品瓶号: 4-32
 进样体积: 10 μ l 版本号: 6.115
 分析时间: 2024/09/27 00:42:58 实验者: jiangjinwei
 处理时间 (V2) : 2024/09/27 14:10:39 处理者: jiangjinwei
 仪器型号: SHIMADZU LC-2050C(FX279)

<色谱图>



<峰表>

检测器A Ch1 250nm

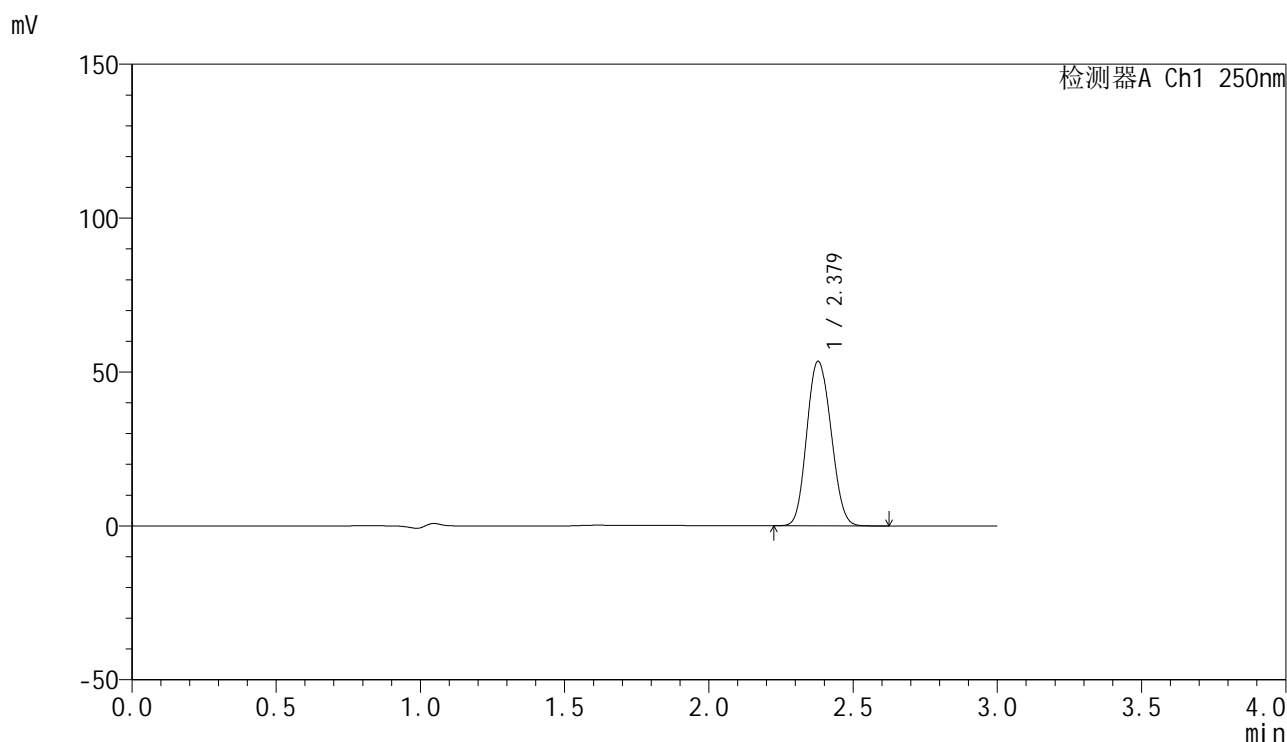
峰号	保留时间	面积	面积%	高度	理论塔板数(USP)	拖尾因子	分离度(USP)
1	2.379	293492	100.000	50219	3782	1.108	--
总计		293492	100.000	50219			

图34 非奈利酮片溶出曲线测定HPLC图谱
 自制品-24092001批(20mg规格)-pH4.5介质-桨法-50转-30min-片4
 供试品溶液-1

<样品信息>

色谱柱 : XB-C18(150mm*4.6mm,5 μ m) 流速:1.8ml/min
 柱温 : 40 $^{\circ}$ C 波长:250nm
 数据文件名: RC\$SMF-4099 - 30-7/30-203-2 - zzp-24092001p-rcqx-pH4.5jz-jf50z-20mg-30min-P5.lcd
 方法文件名: RC\$SMF-4099 - SMF-4099-RCQX-FX279.lcm
 批处理文件名: RC\$SMF-4099 - 20240926-rcqx-FX279.lcb
 样品瓶号: 4-41
 进样体积: 10 μ l 版本号: 6.115
 分析时间: 2024/09/27 00:46:21 实验者: jiangjinwei
 处理时间 (V2) : 2024/09/27 14:10:42 处理者: jiangjinwei
 仪器型号: SHIMADZU LC-2050C(FX279)

<色谱图>



<峰表>

检测器A Ch1 250nm

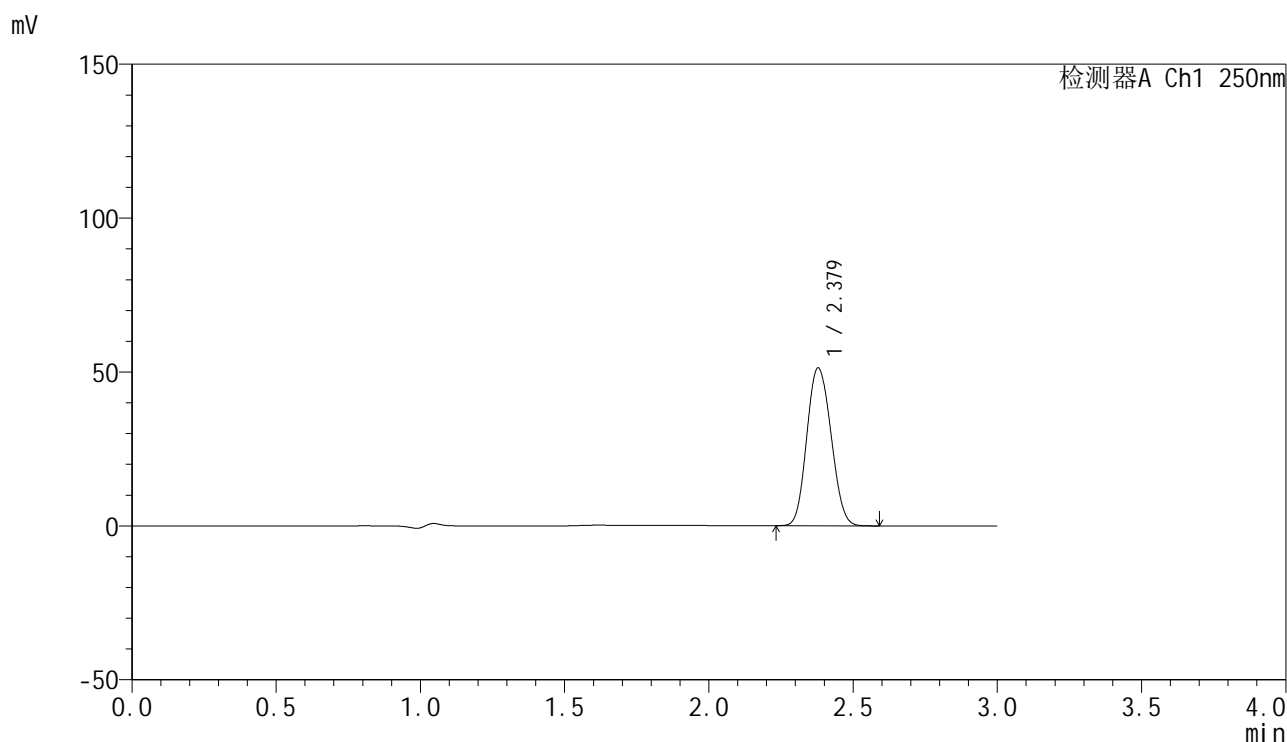
峰号	保留时间	面积	面积%	高度	理论塔板数(USP)	拖尾因子	分离度(USP)
1	2.379	312322	100.000	53433	3784	1.108	--
总计		312322	100.000	53433			

图35 非奈利酮片溶出曲线测定HPLC图谱
 自制品-24092001批(20mg规格)-pH4.5介质-桨法-50转-30min-片5
 供试品溶液-1

<样品信息>

色谱柱 : XB-C18(150mm*4.6mm,5 μ m) 流速:1.8ml/min
 柱温 : 40 $^{\circ}$ C 波长:250nm
 数据文件名: RC\$SMF-4099 - 30-7/30-204-2 - zzp-24092001p-rcqx-pH4.5jz-jf50z-20mg-30min-P6.lcd
 方法文件名: RC\$SMF-4099 - SMF-4099-RCQX-FX279.lcm
 批处理文件名: RC\$SMF-4099 - 20240926-rcqx-FX279.lcb
 样品瓶号: 4-50
 进样体积: 10 μ l 版本号: 6.115
 分析时间: 2024/09/27 00:49:44 实验者: jiangjinwei
 处理时间 (V2) : 2024/09/27 14:10:45 处理者: jiangjinwei
 仪器型号: SHIMADZU LC-2050C(FX279)

<色谱图>



<峰表>

检测器A Ch1 250nm

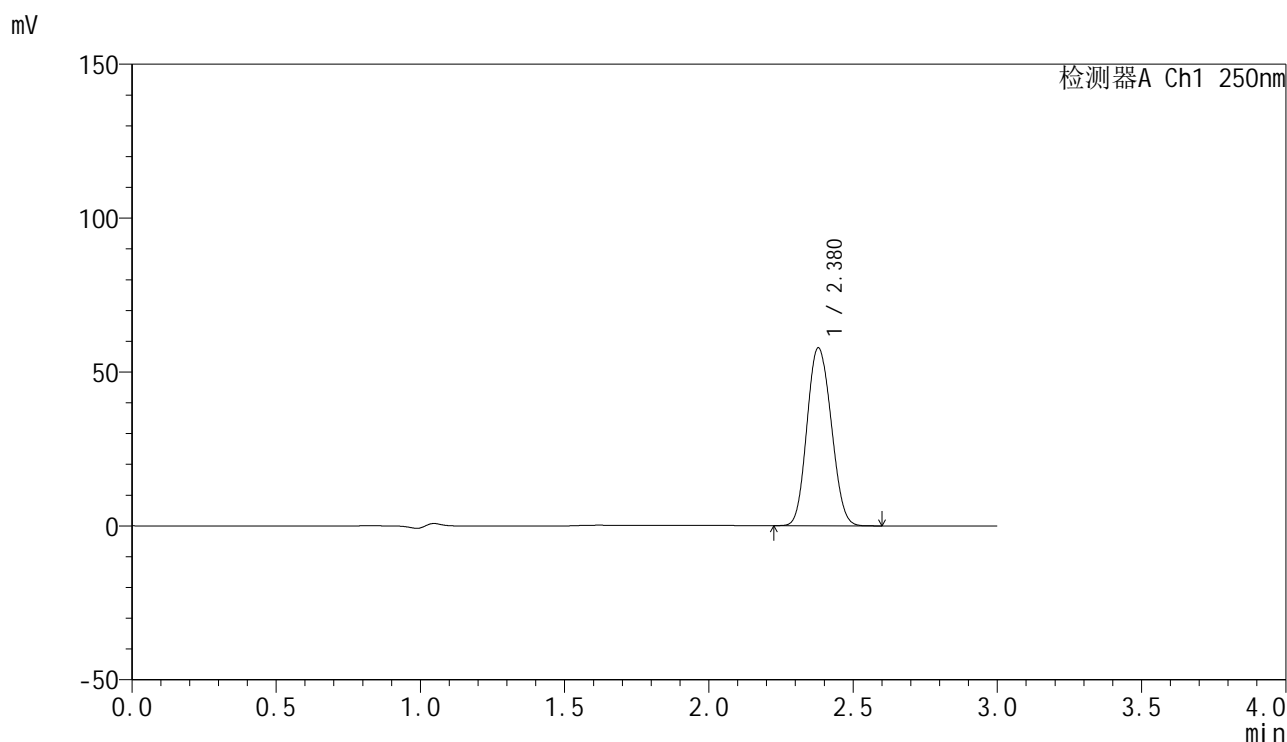
峰号	保留时间	面积	面积%	高度	理论塔板数(USP)	拖尾因子	分离度(USP)
1	2.379	299552	100.000	51263	3783	1.109	--
总计		299552	100.000	51263			

图36 非奈利酮片溶出曲线测定HPLC图谱
 自制品-24092001批(20mg规格)-pH4.5介质-桨法-50转-30min-片6
 供试品溶液-1

<样品信息>

色谱柱 : XB-C18(150mm*4.6mm,5 μ m) 流速:1.8ml/min
 柱温 : 40 $^{\circ}$ C 波长:250nm
 数据文件名: RC\$SMF-4099 - 30-7/30-205-2 - zzp-24092001p-rcqx-pH4.5jz-jf50z-20mg-45min-P1.lcd
 方法文件名: RC\$SMF-4099 - SMF-4099-RCQX-FX279.lcm
 批处理文件名: RC\$SMF-4099 - 20240926-rcqx-FX279.lcb
 样品瓶号: 4-6
 进样体积: 10 μ l 版本号: 6.115
 分析时间: 2024/09/27 00:53:07 实验者: jiangjinwei
 处理时间 (V2) : 2024/09/27 14:10:47 处理者: jiangjinwei
 仪器型号: SHIMADZU LC-2050C(FX279)

<色谱图>



<峰表>

检测器A Ch1 250nm

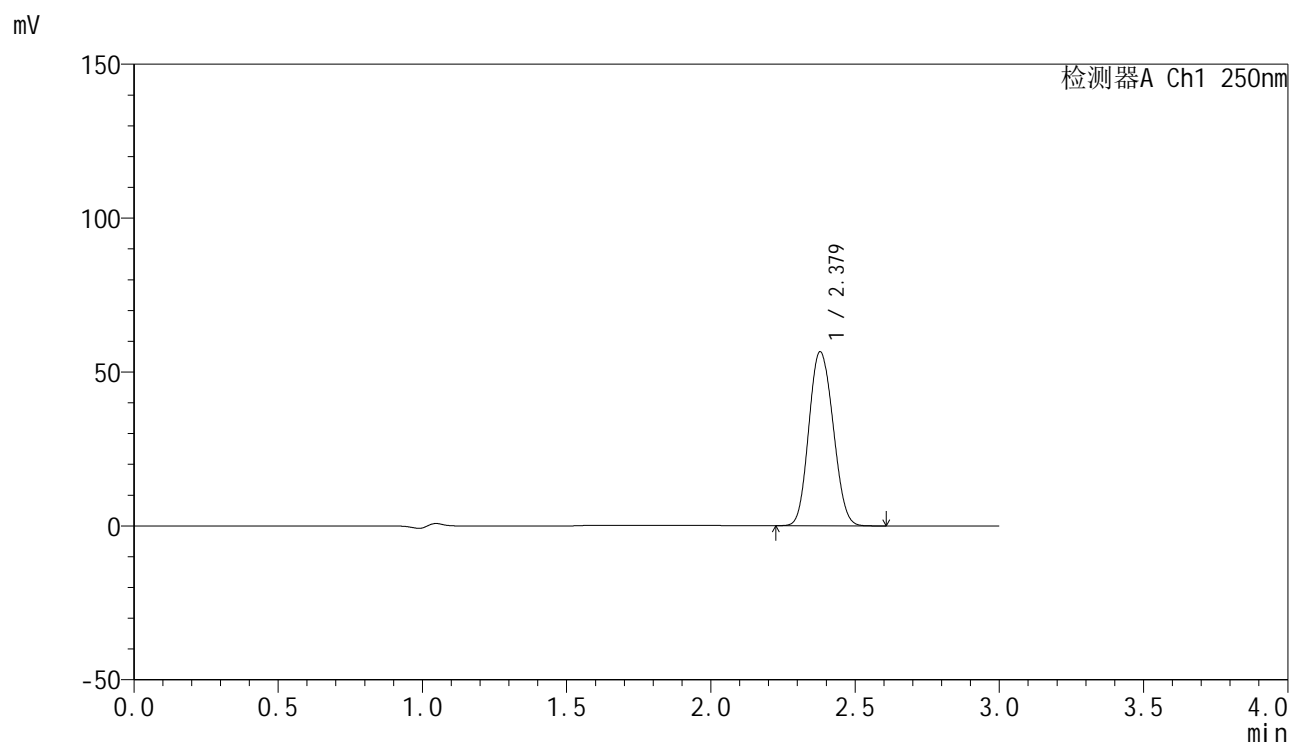
峰号	保留时间	面积	面积%	高度	理论塔板数(USP)	拖尾因子	分离度(USP)
1	2.380	337823	100.000	57810	3784	1.109	--
总计		337823	100.000	57810			

图37 非奈利酮片溶出曲线测定HPLC图谱
 自制品-24092001批(20mg规格)-pH4.5介质-桨法-50转-45min-片1
 供试品溶液-1

<样品信息>

色谱柱 : XB-C18(150mm*4.6mm,5 μ m) 流速:1.8ml/min
 柱温 : 40 $^{\circ}$ C 波长:250nm
 数据文件名: RC\$SMF-4099 - 30-7/30-206-2 - zzp-24092001p-rcqx-pH4.5jz-jf50z-20mg-45min-P2.lcd
 方法文件名: RC\$SMF-4099 - SMF-4099-RCQX-FX279.lcm
 批处理文件名: RC\$SMF-4099 - 20240926-rcqx-FX279.lcb
 样品瓶号: 4-15
 进样体积: 10 μ l 版本号: 6.115
 分析时间: 2024/09/27 00:56:30 实验者: jiangjinwei
 处理时间 (V2) : 2024/09/27 14:10:51 处理者: jiangjinwei
 仪器型号: SHIMADZU LC-2050C(FX279)

<色谱图>



<峰表>

检测器A Ch1 250nm

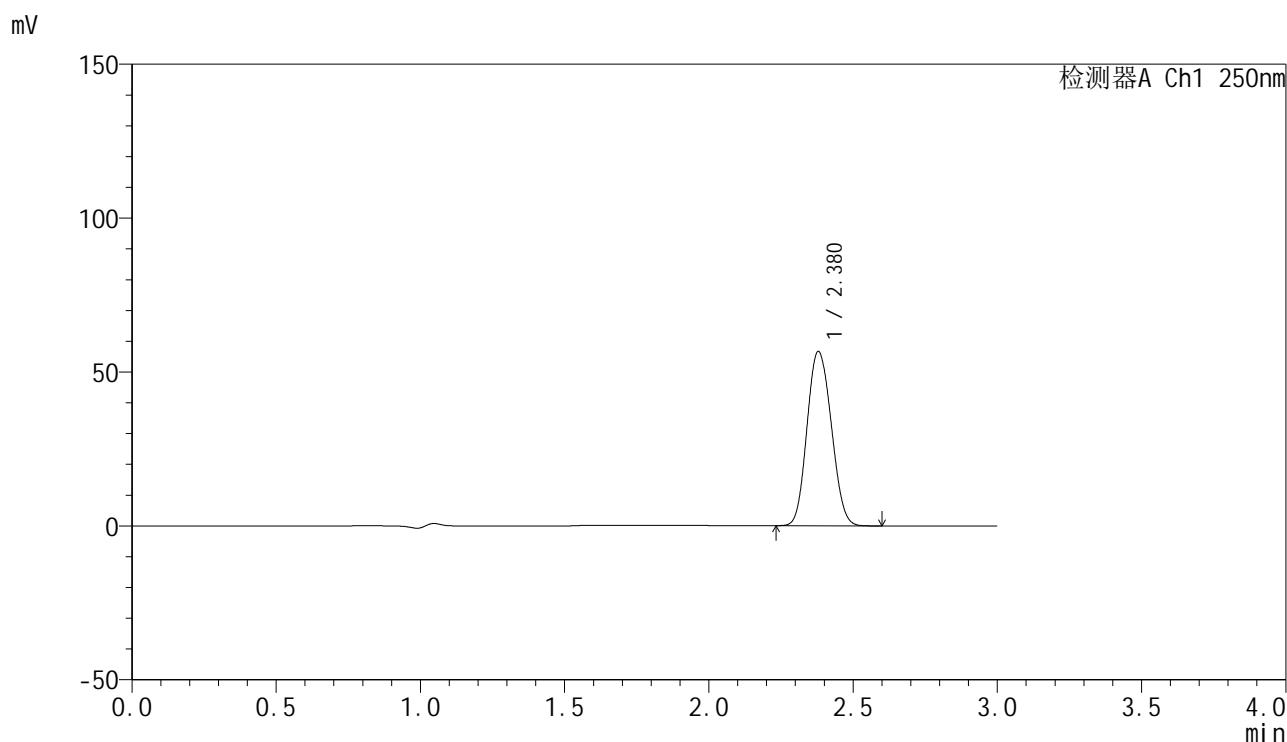
峰号	保留时间	面积	面积%	高度	理论塔板数(USP)	拖尾因子	分离度(USP)
1	2.379	330628	100.000	56551	3782	1.109	--
总计		330628	100.000	56551			

图38 非奈利酮片溶出曲线测定HPLC图谱
 自制品-24092001批(20mg规格)-pH4.5介质-桨法-50转-45min-片2
 供试品溶液-1

<样品信息>

色谱柱 : XB-C18(150mm*4.6mm,5 μ m) 流速:1.8ml/min
 柱温 : 40 $^{\circ}$ C 波长:250nm
 数据文件名: RC\$SMF-4099 - 30-7/30-207-2 - zzp-24092001p-rcqx-pH4.5jz-jf50z-20mg-45min-P3.lcd
 方法文件名: RC\$SMF-4099 - SMF-4099-RCQX-FX279.lcm
 批处理文件名: RC\$SMF-4099 - 20240926-rcqx-FX279.lcb
 样品瓶号: 4-24
 进样体积: 10 μ l 版本号: 6.115
 分析时间: 2024/09/27 00:59:52 实验者: jiangjinwei
 处理时间 (V2) : 2024/09/27 14:10:54 处理者: jiangjinwei
 仪器型号: SHIMADZU LC-2050C(FX279)

<色谱图>



<峰表>

检测器A Ch1 250nm

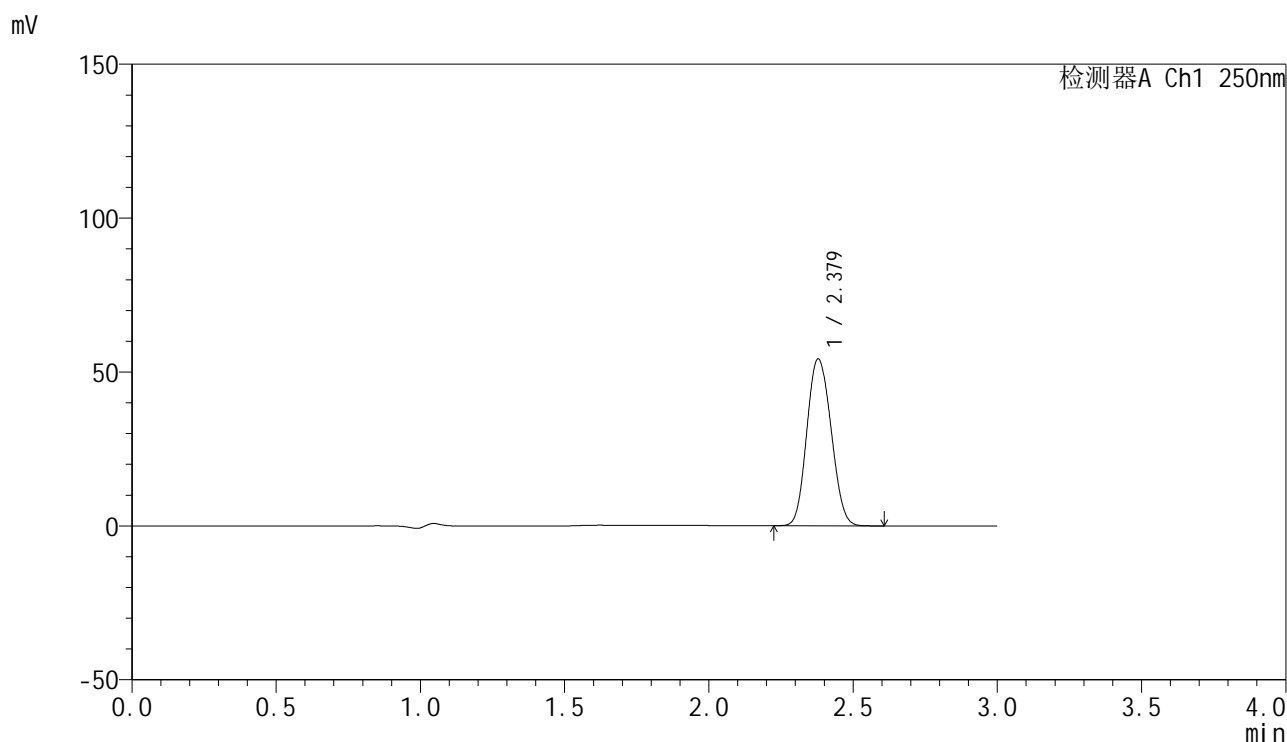
峰号	保留时间	面积	面积%	高度	理论塔板数(USP)	拖尾因子	分离度(USP)
1	2.380	331620	100.000	56658	3774	1.109	--
总计		331620	100.000	56658			

图39 非奈利酮片溶出曲线测定HPLC图谱
 自制品-24092001批(20mg规格)-pH4.5介质-桨法-50转-45min-片3
 供试品溶液-1

<样品信息>

色谱柱 : XB-C18(150mm*4.6mm,5 μ m) 流速:1.8ml/min
 柱温 : 40 $^{\circ}$ C 波长:250nm
 数据文件名: RC\$SMF-4099 - 30-7/30-208-2 - zzp-24092001p-rcqx-pH4.5jz-jf50z-20mg-45min-P4.lcd
 方法文件名: RC\$SMF-4099 - SMF-4099-RCQX-FX279.lcm
 批处理文件名: RC\$SMF-4099 - 20240926-rcqx-FX279.lcb
 样品瓶号: 4-33
 进样体积: 10 μ l 版本号: 6.115
 分析时间: 2024/09/27 01:03:14 实验者: jiangjinwei
 处理时间 (V2) : 2024/09/27 14:10:58 处理者: jiangjinwei
 仪器型号: SHIMADZU LC-2050C(FX279)

<色谱图>



<峰表>

检测器A Ch1 250nm

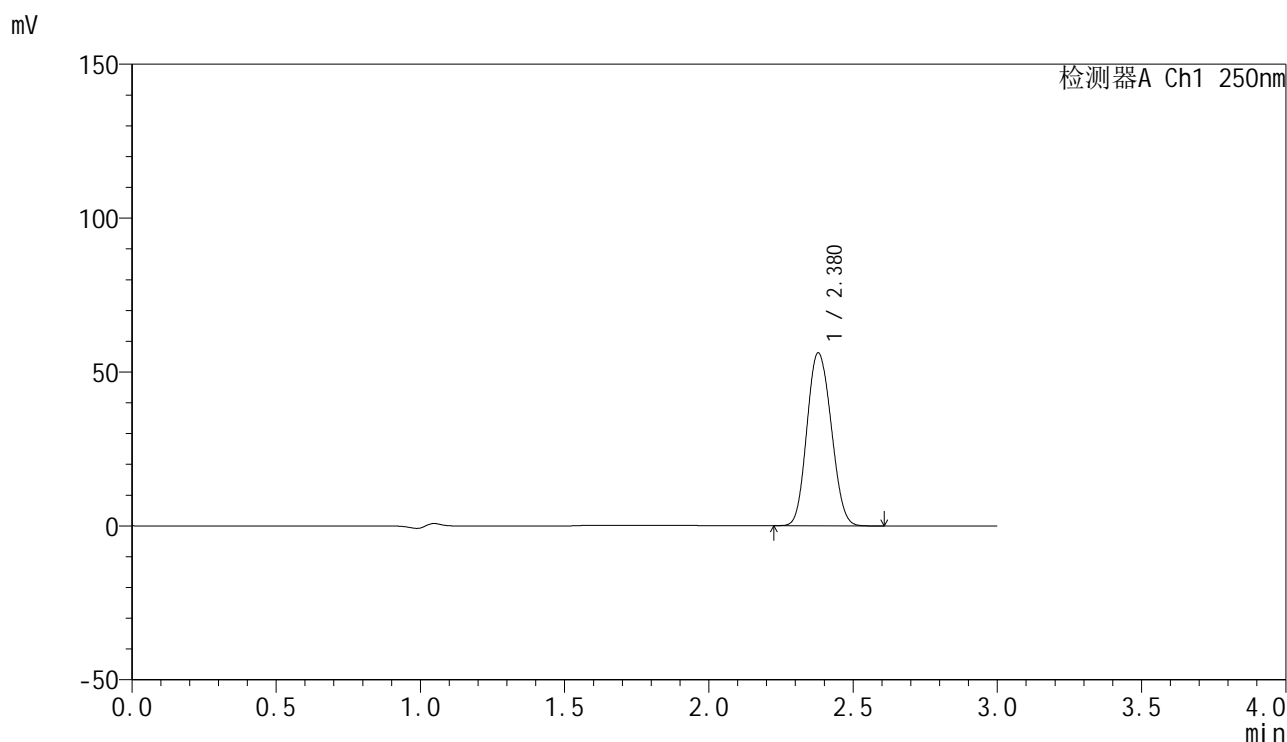
峰号	保留时间	面积	面积%	高度	理论塔板数(USP)	拖尾因子	分离度(USP)
1	2.379	317228	100.000	54204	3773	1.109	--
总计		317228	100.000	54204			

图40 非奈利酮片溶出曲线测定HPLC图谱
 自制品-24092001批(20mg规格)-pH4.5介质-桨法-50转-45min-片4
 供试品溶液-1

<样品信息>

色谱柱 : XB-C18(150mm*4.6mm,5 μ m) 流速:1.8ml/min
 柱温 : 40 $^{\circ}$ C 波长:250nm
 数据文件名: RC\$SMF-4099 - 30-7/30-209-2 - zzp-24092001p-rcqx-pH4.5jz-jf50z-20mg-45min-P5.lcd
 方法文件名: RC\$SMF-4099 - SMF-4099-RCQX-FX279.lcm
 批处理文件名: RC\$SMF-4099 - 20240926-rcqx-FX279.lcb
 样品瓶号: 4-42
 进样体积: 10 μ l 版本号: 6.115
 分析时间: 2024/09/27 01:06:37 实验者: jiangjinwei
 处理时间 (V2) : 2024/09/27 14:11:00 处理者: jiangjinwei
 仪器型号: SHIMADZU LC-2050C(FX279)

<色谱图>



<峰表>

检测器A Ch1 250nm

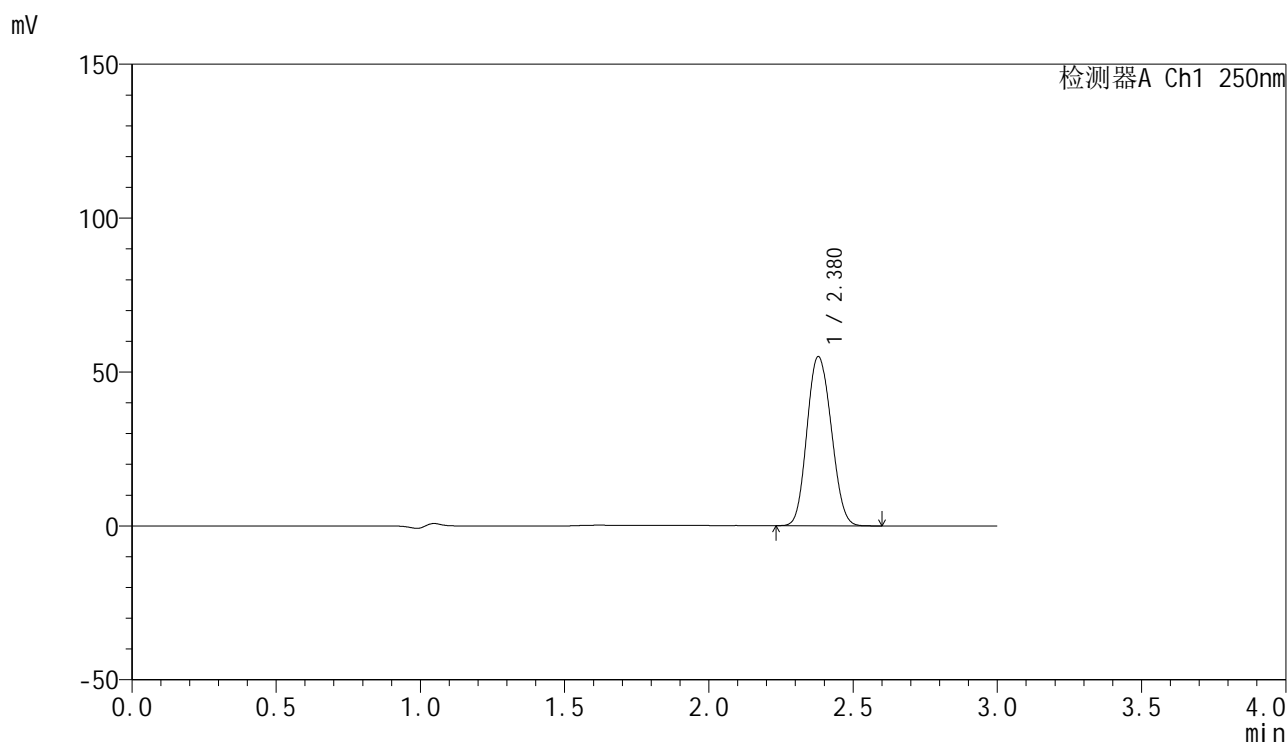
峰号	保留时间	面积	面积%	高度	理论塔板数(USP)	拖尾因子	分离度(USP)
1	2.380	329015	100.000	56201	3772	1.110	--
总计		329015	100.000	56201			

图41 非奈利酮片溶出曲线测定HPLC图谱
 自制品-24092001批(20mg规格)-pH4.5介质-桨法-50转-45min-片5
 供试品溶液-1

<样品信息>

色谱柱 : XB-C18(150mm*4.6mm,5 μ m) 流速:1.8ml/min
 柱温 : 40 $^{\circ}$ C 波长:250nm
 数据文件名: RC\$SMF-4099 - 30-7/30-210-2 - zzp-24092001p-rcqx-pH4.5jz-jf50z-20mg-45min-P6.lcd
 方法文件名: RC\$SMF-4099 - SMF-4099-RCQX-FX279.lcm
 批处理文件名: RC\$SMF-4099 - 20240926-rcqx-FX279.lcb
 样品瓶号: 4-51
 进样体积: 10 μ l 版本号: 6.115
 分析时间: 2024/09/27 01:10:00 实验者: jiangjinwei
 处理时间 (V2) : 2024/09/27 14:11:04 处理者: jiangjinwei
 仪器型号: SHIMADZU LC-2050C(FX279)

<色谱图>



<峰表>

检测器A Ch1 250nm

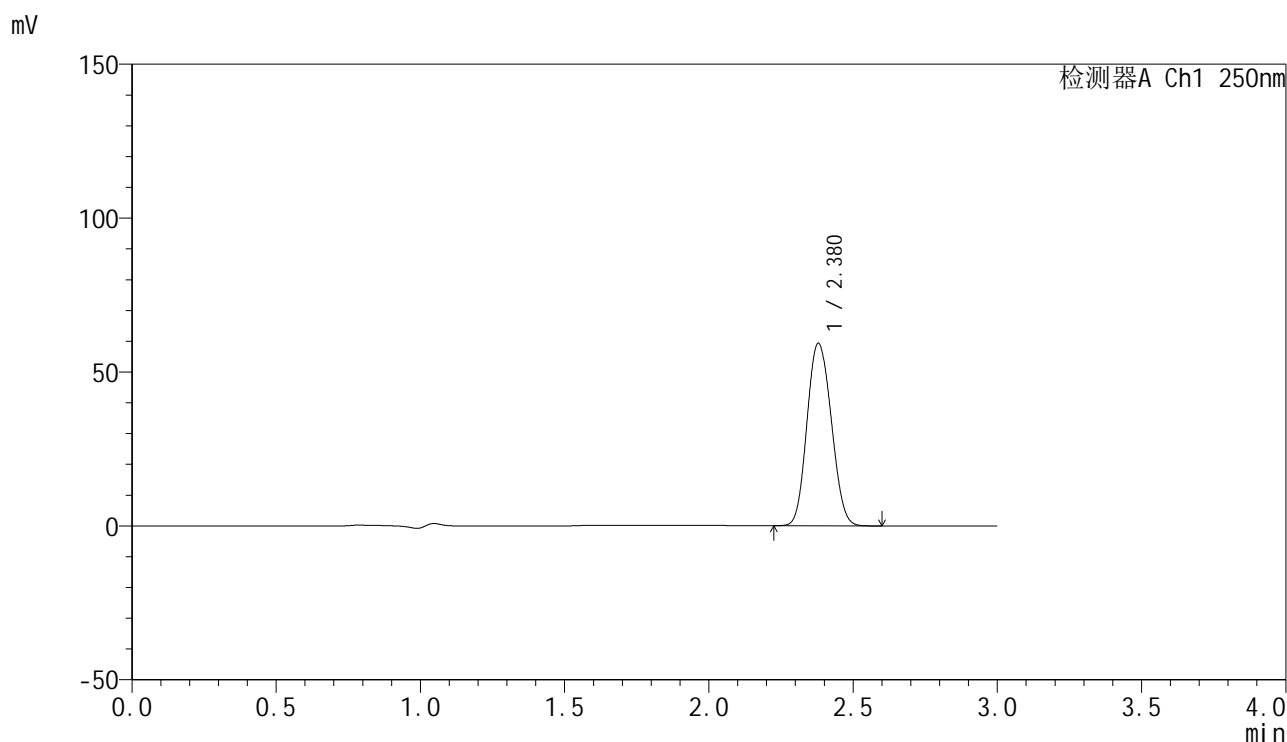
峰号	保留时间	面积	面积%	高度	理论塔板数(USP)	拖尾因子	分离度(USP)
1	2.380	321901	100.000	54969	3766	1.110	--
总计		321901	100.000	54969			

图42 非奈利酮片溶出曲线测定HPLC图谱
 自制品-24092001批(20mg规格)-pH4.5介质-桨法-50转-45min-片6
 供试品溶液-1

<样品信息>

色谱柱 : XB-C18(150mm*4.6mm,5 μ m) 流速:1.8ml/min
 柱温 : 40 $^{\circ}$ C 波长:250nm
 数据文件名: RC\$SMF-4099 - 30-7/30-211-2 - zzp-24092001p-rcqx-pH4.5jz-jf50z-20mg-60min-P1.lcd
 方法文件名: RC\$SMF-4099 - SMF-4099-RCQX-FX279.lcm
 批处理文件名: RC\$SMF-4099 - 20240926-rcqx-FX279.lcb
 样品瓶号: 4-7
 进样体积: 10 μ l 版本号: 6.115
 分析时间: 2024/09/27 01:13:22 实验者: jiangjinwei
 处理时间 (V2) : 2024/09/27 14:11:06 处理者: jiangjinwei
 仪器型号: SHIMADZU LC-2050C(FX279)

<色谱图>



<峰表>

检测器A Ch1 250nm

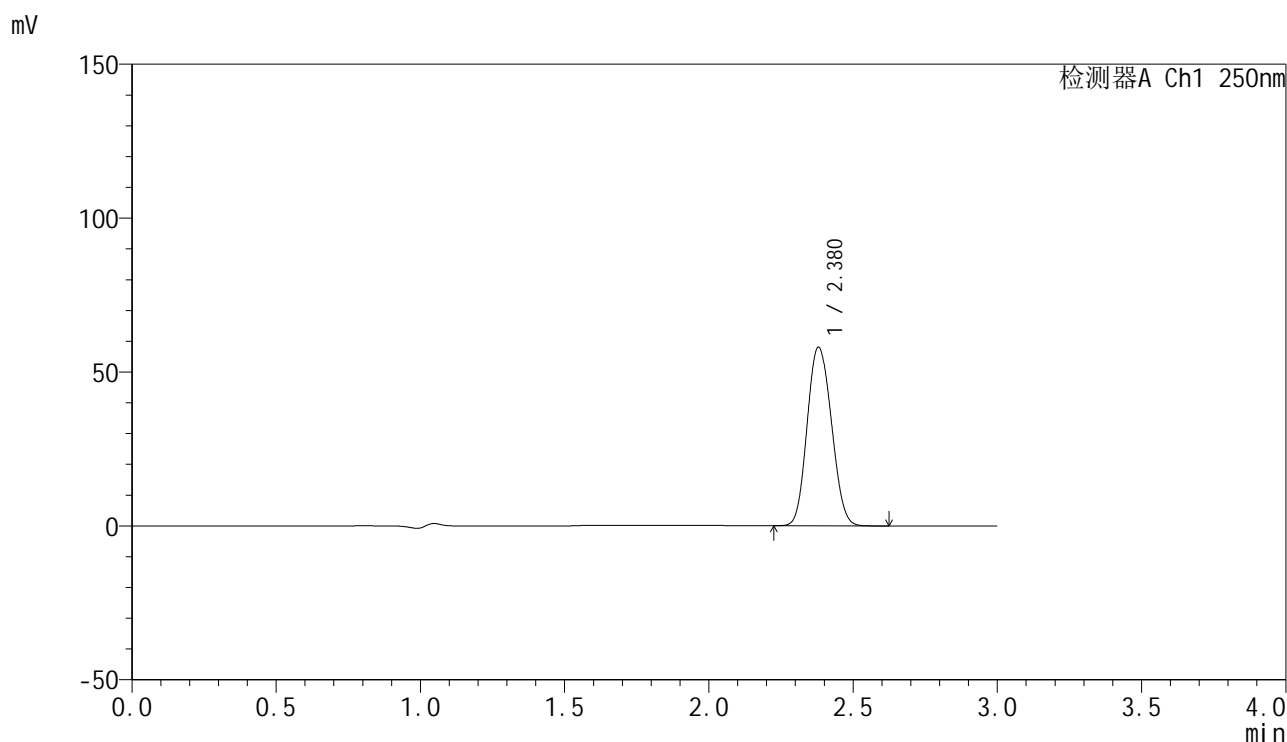
峰号	保留时间	面积	面积%	高度	理论塔板数(USP)	拖尾因子	分离度(USP)
1	2.380	347578	100.000	59316	3767	1.110	--
总计		347578	100.000	59316			

图43 非奈利酮片溶出曲线测定HPLC图谱
 自制品-24092001批(20mg规格)-pH4.5介质-桨法-50转-60min-片1
 供试品溶液-1

<样品信息>

色谱柱 : XB-C18(150mm*4.6mm,5μm) 流速:1.8ml/min
 柱温 : 40°C 波长:250nm
 数据文件名: RC\$SMF-4099 - 30-7/30-212-2 - zzp-24092001p-rcqx-pH4.5jz-jf50z-20mg-60min-P2.lcd
 方法文件名: RC\$SMF-4099 - SMF-4099-RCQX-FX279.lcm
 批处理文件名: RC\$SMF-4099 - 20240926-rcqx-FX279.lcb
 样品瓶号: 4-16
 进样体积: 10 μl 版本号: 6.115
 分析时间: 2024/09/27 01:16:46 实验者: jiangjinwei
 处理时间 (V2) : 2024/09/27 14:11:09 处理者: jiangjinwei
 仪器型号: SHIMADZU LC-2050C(FX279)

<色谱图>



<峰表>

检测器A Ch1 250nm

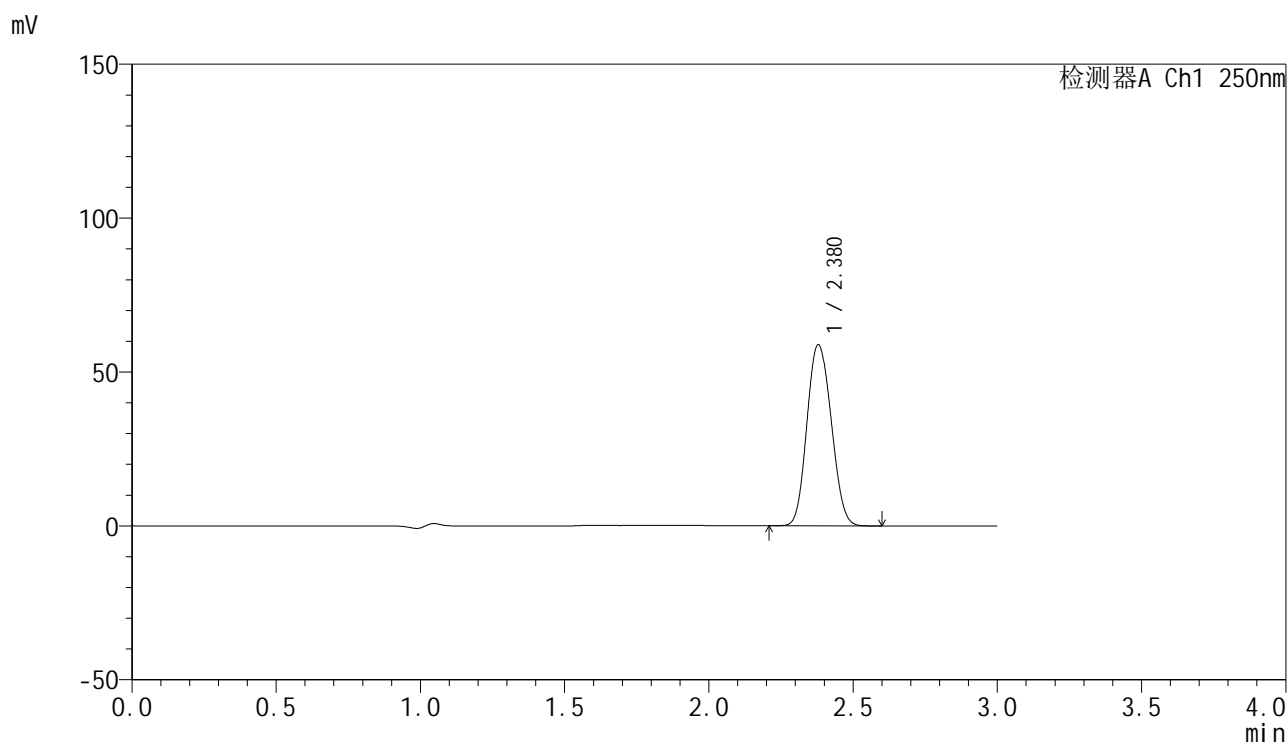
峰号	保留时间	面积	面积%	高度	理论塔板数(USP)	拖尾因子	分离度(USP)
1	2.380	340073	100.000	58042	3768	1.110	--
总计		340073	100.000	58042			

图44 非奈利酮片溶出曲线测定HPLC图谱
 自制品-24092001批(20mg规格)-pH4.5介质-桨法-50转-60min-片2
 供试品溶液-1

<样品信息>

色谱柱 : XB-C18(150mm*4.6mm,5μm) 流速:1.8ml/min
 柱温 : 40°C 波长:250nm
 数据文件名: RC\$SMF-4099 - 30-7/30-213-2 - zzp-24092001p-rcqx-pH4.5jz-jf50z-20mg-60min-P3.lcd
 方法文件名: RC\$SMF-4099 - SMF-4099-RCQX-FX279.lcm
 批处理文件名: RC\$SMF-4099 - 20240926-rcqx-FX279.lcb
 样品瓶号: 4-25
 进样体积: 10 μl 版本号: 6.115
 分析时间: 2024/09/27 01:20:08 实验者: jiangjinwei
 处理时间 (V2) : 2024/09/27 14:11:12 处理者: jiangjinwei
 仪器型号: SHIMADZU LC-2050C(FX279)

<色谱图>



<峰表>

检测器A Ch1 250nm

峰号	保留时间	面积	面积%	高度	理论塔板数(USP)	拖尾因子	分离度(USP)
1	2.380	345058	100.000	58865	3760	1.111	--
总计		345058	100.000	58865			

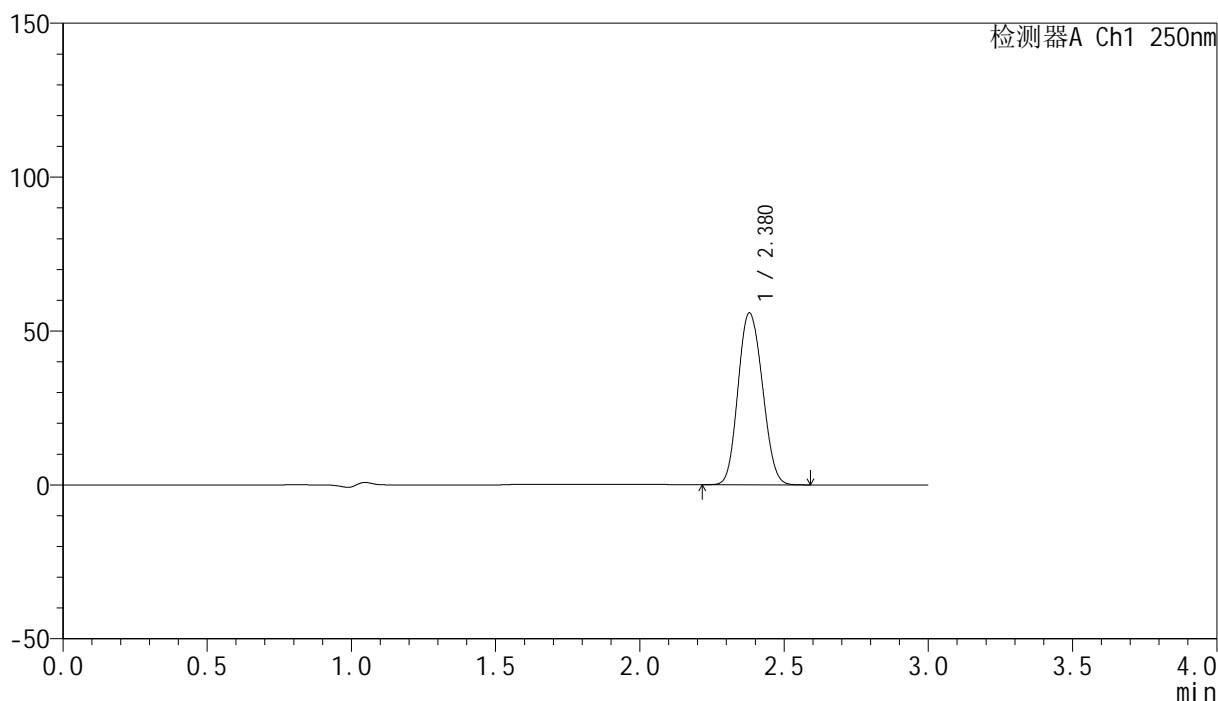
图45 非奈利酮片溶出曲线测定HPLC图谱
 自制品-24092001批(20mg规格)-pH4.5介质-桨法-50转-60min-片3
 供试品溶液-1

<样品信息>

色谱柱 : XB-C18(150mm*4.6mm,5 μ m) 流速:1.8ml/min
 柱温 : 40 $^{\circ}$ C 波长:250nm
 数据文件名: RC\$SMF-4099 - 30-7/30-214-2 - zzp-24092001p-rcqx-pH4.5jz-jf50z-20mg-60min-P4.lcd
 方法文件名: RC\$SMF-4099 - SMF-4099-RCQX-FX279.lcm
 批处理文件名: RC\$SMF-4099 - 20240926-rcqx-FX279.lcb
 样品瓶号: 4-34
 进样体积: 10 μ l 版本号: 6.115
 分析时间: 2024/09/27 01:23:31 实验者: jiangjinwei
 处理时间 (V2) : 2024/09/27 14:11:15 处理者: jiangjinwei
 仪器型号: SHIMADZU LC-2050C(FX279)

<色谱图>

mV



<峰表>

检测器A Ch1 250nm

峰号	保留时间	面积	面积%	高度	理论塔板数(USP)	拖尾因子	分离度(USP)
1	2.380	327375	100.000	55840	3758	1.111	--
总计		327375	100.000	55840			

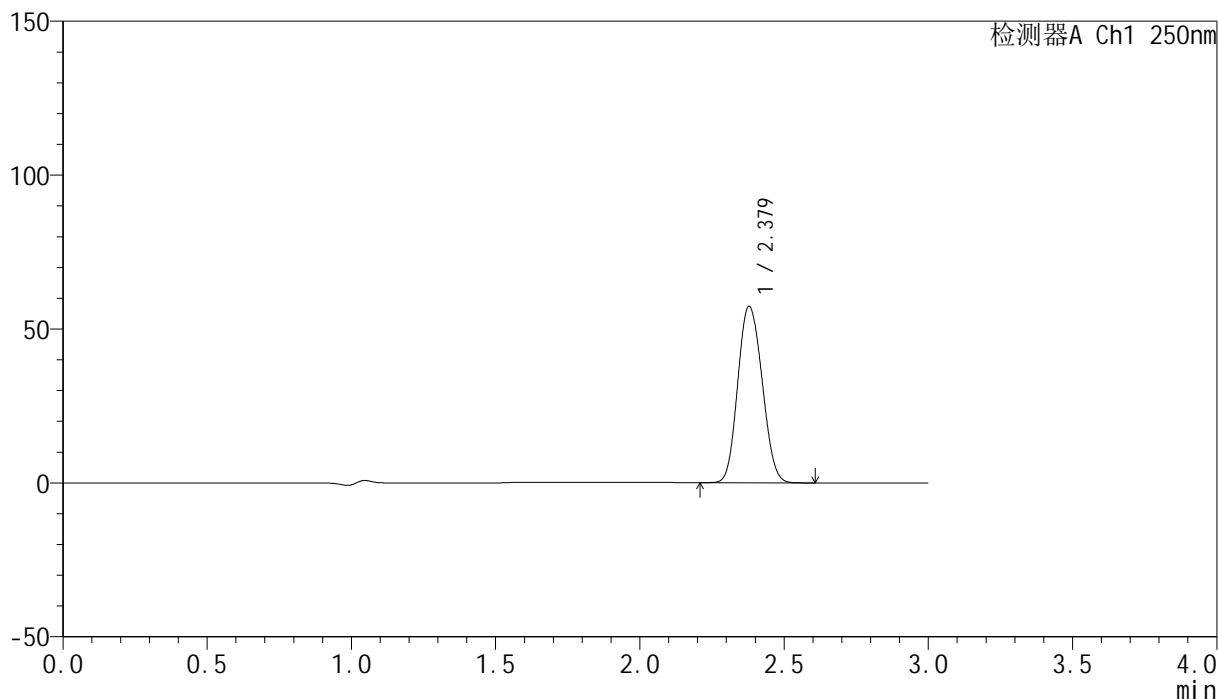
图46 非奈利酮片溶出曲线测定HPLC图谱
 自制品-24092001批(20mg规格)-pH4.5介质-桨法-50转-60min-片4
 供试品溶液-1

<样品信息>

色谱柱 : XB-C18(150mm*4.6mm,5 μ m) 流速:1.8ml/min
 柱温 : 40 $^{\circ}$ C 波长:250nm
 数据文件名: RC\$SMF-4099 - 30-7/30-215-2 - zzp-24092001p-rcqx-pH4.5jz-jf50z-20mg-60min-P5.lcd
 方法文件名: RC\$SMF-4099 - SMF-4099-RCQX-FX279.lcm
 批处理文件名: RC\$SMF-4099 - 20240926-rcqx-FX279.lcb
 样品瓶号: 4-43
 进样体积: 10 μ l 版本号: 6.115
 分析时间: 2024/09/27 01:26:54 实验者: jiangjinwei
 处理时间 (V2) : 2024/09/27 14:11:18 处理者: jiangjinwei
 仪器型号: SHIMADZU LC-2050C(FX279)

<色谱图>

mV



<峰表>

检测器A Ch1 250nm

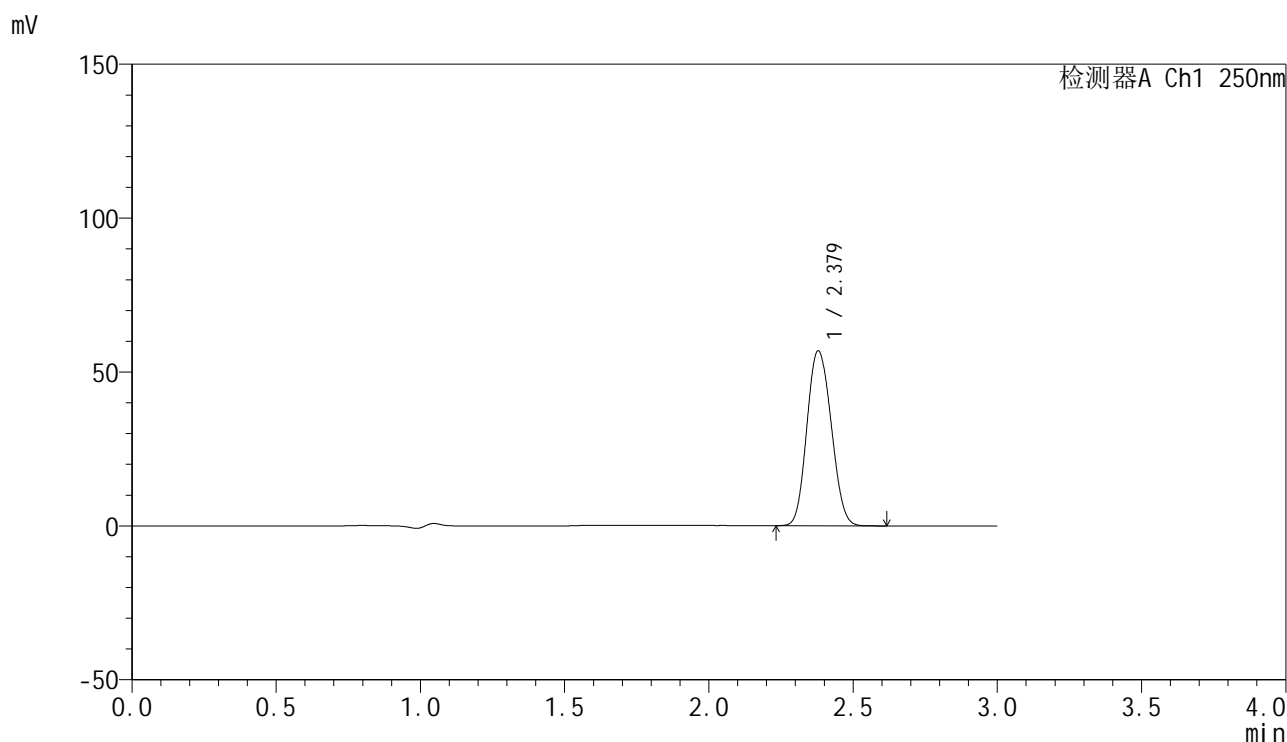
峰号	保留时间	面积	面积%	高度	理论塔板数(USP)	拖尾因子	分离度(USP)
1	2.379	336246	100.000	57320	3757	1.111	--
总计		336246	100.000	57320			

图47 非奈利酮片溶出曲线测定HPLC图谱
 自制品-24092001批(20mg规格)-pH4.5介质-桨法-50转-60min-片5
 供试品溶液-1

<样品信息>

色谱柱 : XB-C18(150mm*4.6mm,5 μ m) 流速:1.8ml/min
 柱温 : 40 $^{\circ}$ C 波长:250nm
 数据文件名: RC\$SMF-4099 - 30-7/30-216-2 - zzp-24092001p-rcqx-pH4.5jz-jf50z-20mg-60min-P6.lcd
 方法文件名: RC\$SMF-4099 - SMF-4099-RCQX-FX279.lcm
 批处理文件名: RC\$SMF-4099 - 20240926-rcqx-FX279.lcb
 样品瓶号: 4-52
 进样体积: 10 μ l 版本号: 6.115
 分析时间: 2024/09/27 01:30:17 实验者: jiangjinwei
 处理时间 (V2) : 2024/09/27 14:11:21 处理者: jiangjinwei
 仪器型号: SHIMADZU LC-2050C(FX279)

<色谱图>



<峰表>

检测器A Ch1 250nm

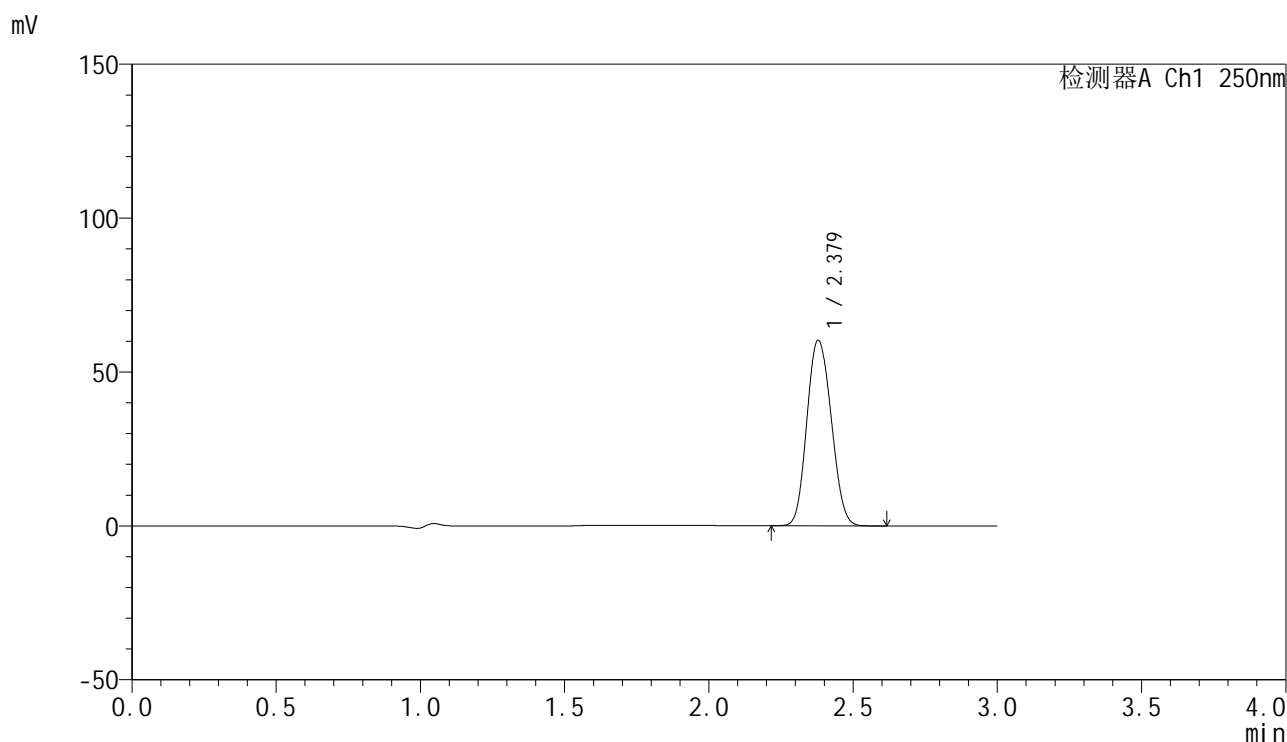
峰号	保留时间	面积	面积%	高度	理论塔板数(USP)	拖尾因子	分离度(USP)
1	2.379	333495	100.000	56856	3758	1.112	--
总计		333495	100.000	56856			

图48 非奈利酮片溶出曲线测定HPLC图谱
 自制品-24092001批(20mg规格)-pH4.5介质-桨法-50转-60min-片6
 供试品溶液-1

<样品信息>

色谱柱 : XB-C18(150mm*4.6mm,5μm) 流速:1.8ml/min
 柱温 : 40°C 波长:250nm
 数据文件名: RC\$SMF-4099 - 30-7/30-217-2 - zzp-24092001p-rcqx-pH4.5jz-jf50z-20mg-jxzs-P1.lcd
 方法文件名: RC\$SMF-4099 - SMF-4099-RCQX-FX279.lcm
 批处理文件名: RC\$SMF-4099 - 20240926-rcqx-FX279.lcb
 样品瓶号: 4-8
 进样体积: 10 μl 版本号: 6.115
 分析时间: 2024/09/27 01:33:41 实验者: jiangjinwei
 处理时间 (V2) : 2024/09/27 14:11:24 处理者: jiangjinwei
 仪器型号: SHIMADZU LC-2050C(FX279)

<色谱图>



<峰表>

检测器A Ch1 250nm

峰号	保留时间	面积	面积%	高度	理论塔板数(USP)	拖尾因子	分离度(USP)
1	2.379	354136	100.000	60291	3746	1.112	--
总计		354136	100.000	60291			

图49 非奈利酮片溶出曲线测定HPLC图谱
 自制品-24092001批(20mg规格)-pH4.5介质-桨法-50转-极限转速-片1
 供试品溶液-1

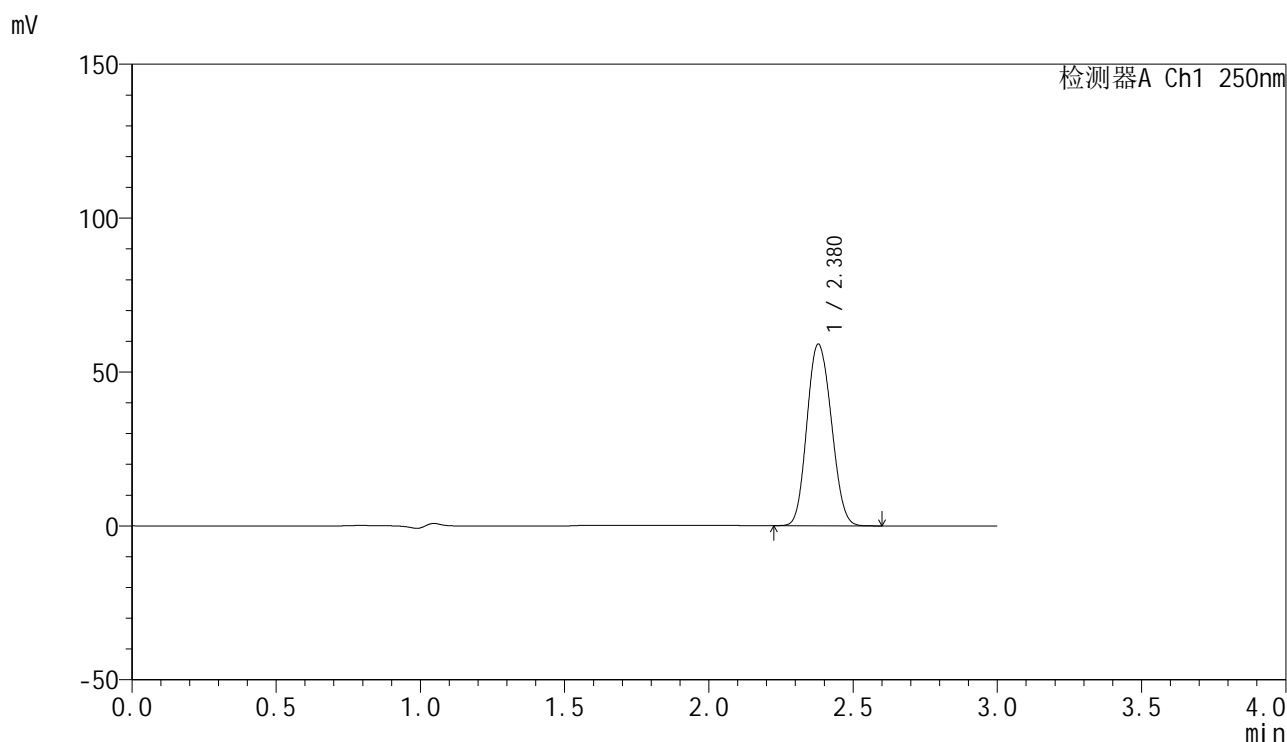


SMF-4099

<样品信息>

色谱柱 : XB-C18(150mm*4.6mm,5 μ m) 流速:1.8ml/min
 柱温 : 40 $^{\circ}$ C 波长:250nm
 数据文件名: RC\$SMF-4099 - 30-7/30-218-2 - zzp-24092001p-rcqx-pH4.5jz-jf50z-20mg-jxzs-P2.lcd
 方法文件名: RC\$SMF-4099 - SMF-4099-RCQX-FX279.lcm
 批处理文件名: RC\$SMF-4099 - 20240926-rcqx-FX279.lcb
 样品瓶号: 4-17
 进样体积: 10 μ l 版本号: 6.115
 分析时间: 2024/09/27 01:37:05 实验者: jiangjinwei
 处理时间 (V2) : 2024/09/27 14:11:27 处理者: jiangjinwei
 仪器型号: SHIMADZU LC-2050C(FX279)

<色谱图>



<峰表>

检测器A Ch1 250nm

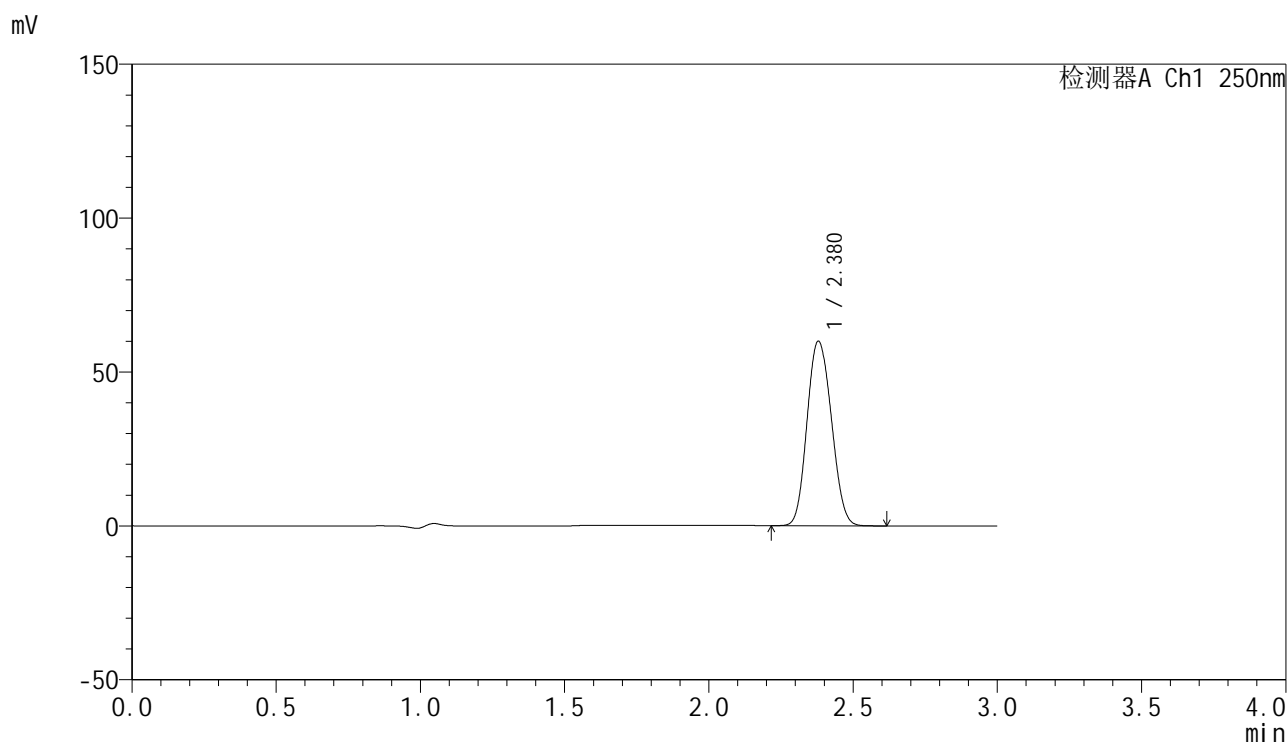
峰号	保留时间	面积	面积%	高度	理论塔板数(USP)	拖尾因子	分离度(USP)
1	2.380	346821	100.000	59036	3746	1.113	--
总计		346821	100.000	59036			

图50 非奈利酮片溶出曲线测定HPLC图谱
 自制品-24092001批(20mg规格)-pH4.5介质-桨法-50转-极限转速-片2
 供试品溶液-1

<样品信息>

色谱柱 : XB-C18(150mm*4.6mm,5 μ m) 流速:1.8ml/min
 柱温 : 40 $^{\circ}$ C 波长:250nm
 数据文件名: RC\$SMF-4099 - 30-7/30-219-2 - zzp-24092001p-rcqx-pH4.5jz-jf50z-20mg-jxzs-P3.lcd
 方法文件名: RC\$SMF-4099 - SMF-4099-RCQX-FX279.lcm
 批处理文件名: RC\$SMF-4099 - 20240926-rcqx-FX279.lcb
 样品瓶号: 4-26
 进样体积: 10 μ l 版本号: 6.115
 分析时间: 2024/09/27 01:40:28 实验者: jiangjinwei
 处理时间 (V2) : 2024/09/27 14:11:30 处理者: jiangjinwei
 仪器型号: SHIMADZU LC-2050C(FX279)

<色谱图>



<峰表>

检测器A Ch1 250nm

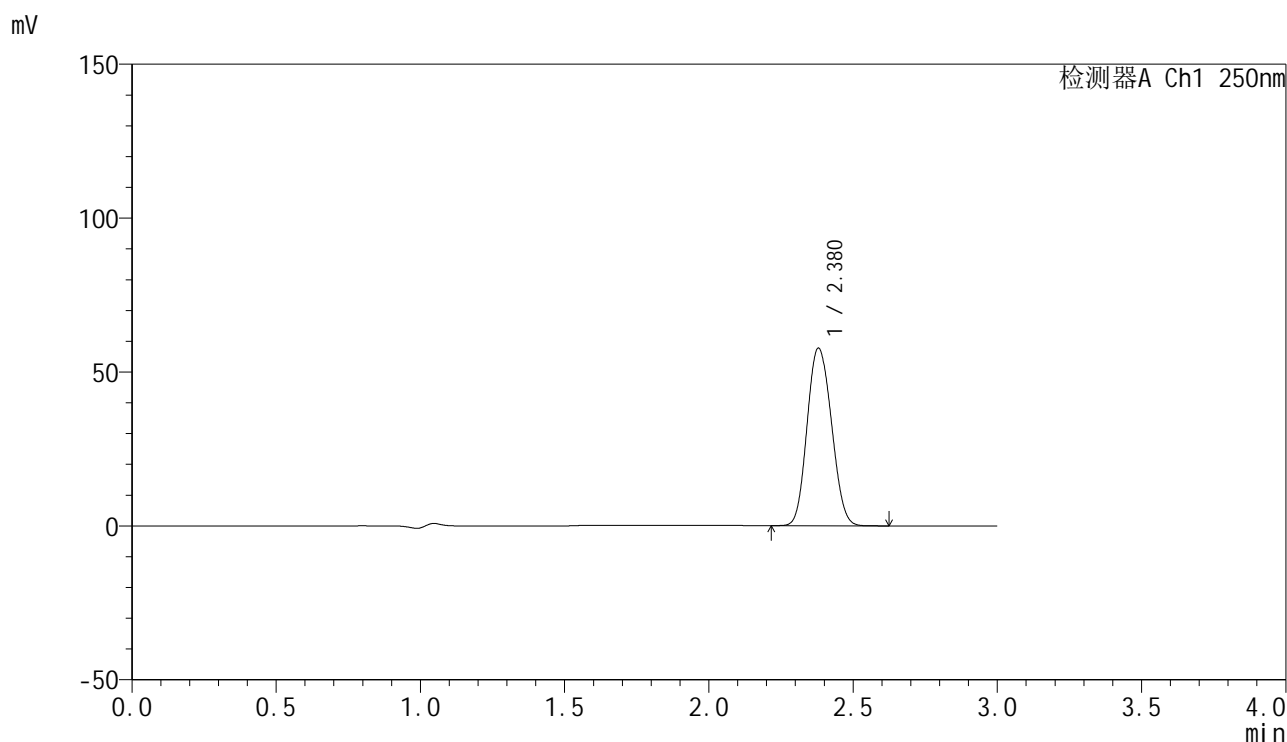
峰号	保留时间	面积	面积%	高度	理论塔板数(USP)	拖尾因子	分离度(USP)
1	2.380	352073	100.000	59980	3753	1.112	--
总计		352073	100.000	59980			

图51 非奈利酮片溶出曲线测定HPLC图谱
 自制品-24092001批(20mg规格)-pH4.5介质-桨法-50转-极限转速-片3
 供试品溶液-1

<样品信息>

色谱柱 : XB-C18(150mm*4.6mm,5 μ m) 流速:1.8ml/min
 柱温 : 40 $^{\circ}$ C 波长:250nm
 数据文件名: RC\$SMF-4099 - 30-7/30-220-2 - zzp-24092001p-rcqx-pH4.5jz-jf50z-20mg-jxzs-P4.lcd
 方法文件名: RC\$SMF-4099 - SMF-4099-RCQX-FX279.lcm
 批处理文件名: RC\$SMF-4099 - 20240926-rcqx-FX279.lcb
 样品瓶号: 4-35
 进样体积: 10 μ l 版本号: 6.115
 分析时间: 2024/09/27 01:43:52 实验者: jiangjinwei
 处理时间 (V2) : 2024/09/27 14:11:32 处理者: jiangjinwei
 仪器型号: SHIMADZU LC-2050C(FX279)

<色谱图>



<峰表>

检测器A Ch1 250nm

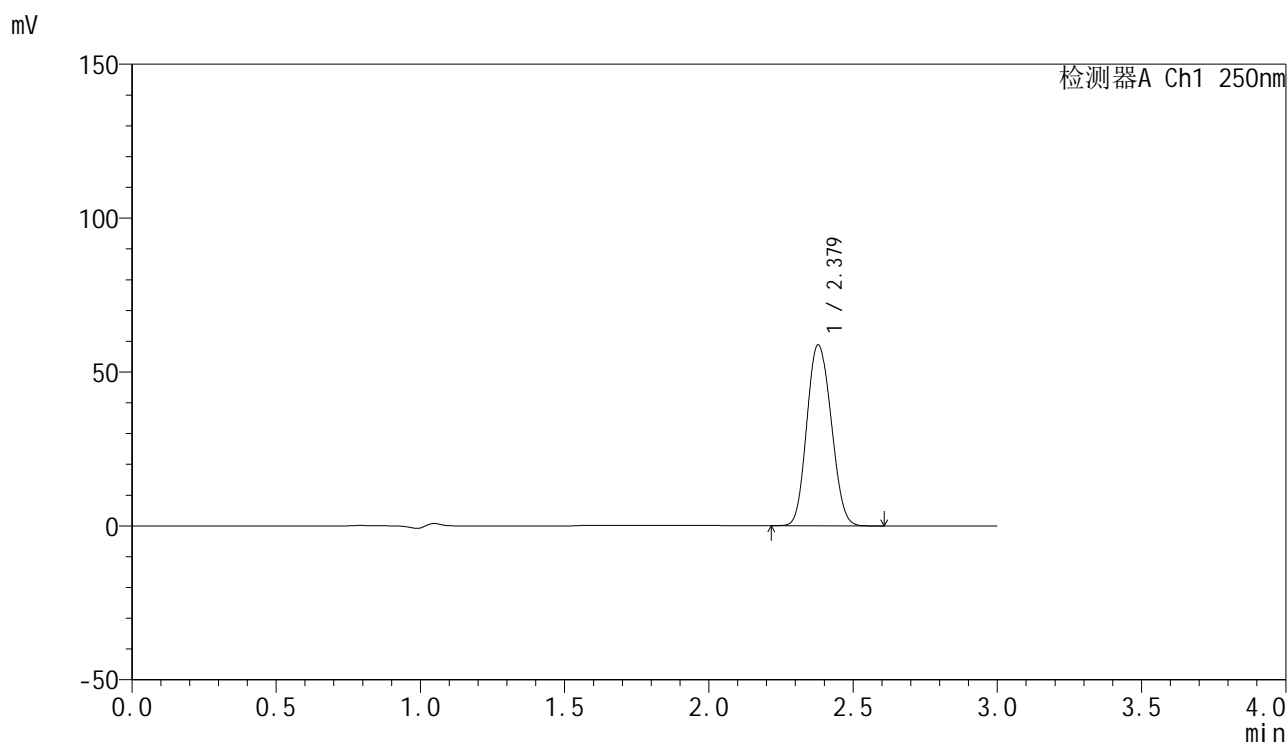
峰号	保留时间	面积	面积%	高度	理论塔板数(USP)	拖尾因子	分离度(USP)
1	2.380	339399	100.000	57728	3743	1.113	--
总计		339399	100.000	57728			

图52 非奈利酮片溶出曲线测定HPLC图谱
 自制品-24092001批(20mg规格)-pH4.5介质-桨法-50转-极限转速-片4
 供试品溶液-1

<样品信息>

色谱柱 : XB-C18(150mm*4.6mm,5 μ m) 流速:1.8ml/min
 柱温 : 40 $^{\circ}$ C 波长:250nm
 数据文件名: RC\$SMF-4099 - 30-7/30-221-2 - zzp-24092001p-rcqx-pH4.5jz-jf50z-20mg-jxzs-P5.lcd
 方法文件名: RC\$SMF-4099 - SMF-4099-RCQX-FX279.lcm
 批处理文件名: RC\$SMF-4099 - 20240926-rcqx-FX279.lcb
 样品瓶号: 4-44
 进样体积: 10 μ l 版本号: 6.115
 分析时间: 2024/09/27 01:47:15 实验者: jiangjinwei
 处理时间 (V2) : 2024/09/27 14:11:35 处理者: jiangjinwei
 仪器型号: SHIMADZU LC-2050C(FX279)

<色谱图>



<峰表>

检测器A Ch1 250nm

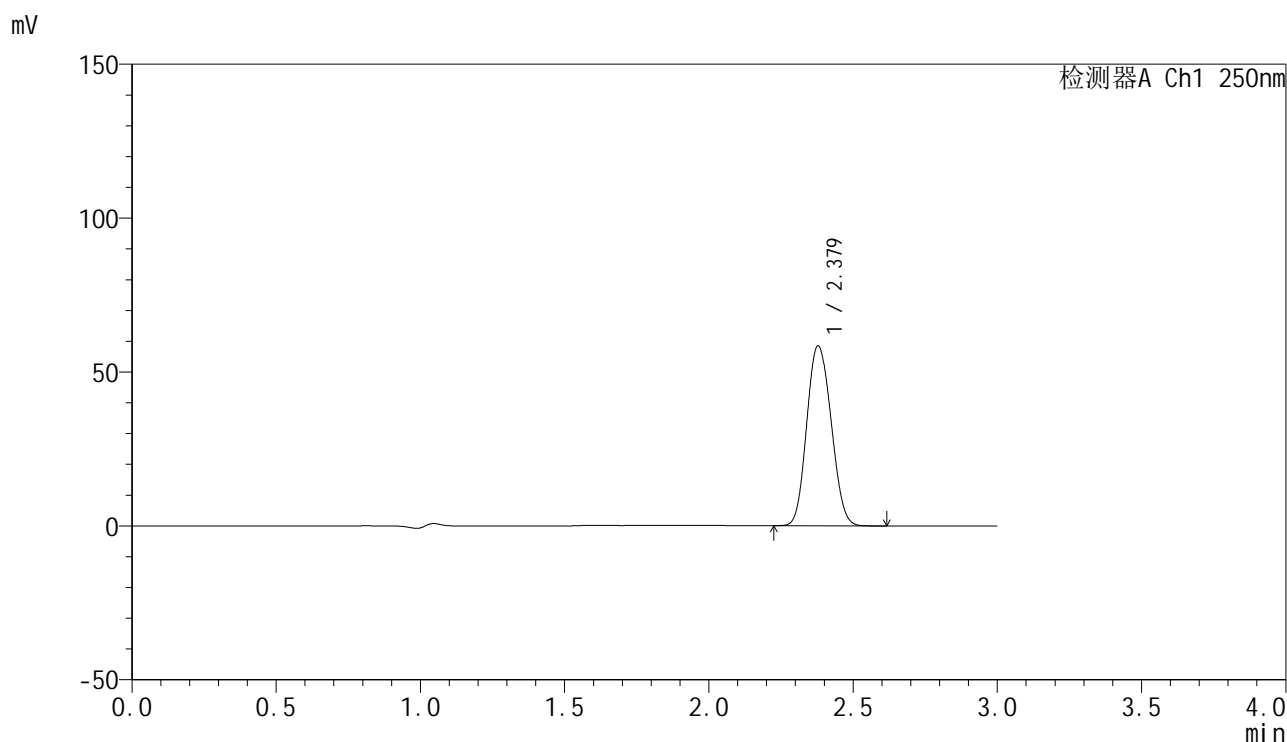
峰号	保留时间	面积	面积%	高度	理论塔板数(USP)	拖尾因子	分离度(USP)
1	2.379	345465	100.000	58777	3742	1.113	--
总计		345465	100.000	58777			

图53 非奈利酮片溶出曲线测定HPLC图谱
 自制品-24092001批(20mg规格)-pH4.5介质-桨法-50转-极限转速-片5
 供试品溶液-1

<样品信息>

色谱柱 : XB-C18(150mm*4.6mm,5 μ m) 流速:1.8ml/min
 柱温 : 40 $^{\circ}$ C 波长:250nm
 数据文件名: RC\$SMF-4099 - 30-7/30-222-2 - zzp-24092001p-rcqx-pH4.5jz-jf50z-20mg-jxzs-P6.lcd
 方法文件名: RC\$SMF-4099 - SMF-4099-RCQX-FX279.lcm
 批处理文件名: RC\$SMF-4099 - 20240926-rcqx-FX279.lcb
 样品瓶号: 4-53
 进样体积: 10 μ l 版本号: 6.115
 分析时间: 2024/09/27 01:50:38 实验者: jiangjinwei
 处理时间 (V2) : 2024/09/27 14:11:38 处理者: jiangjinwei
 仪器型号: SHIMADZU LC-2050C(FX279)

<色谱图>



<峰表>

检测器A Ch1 250nm

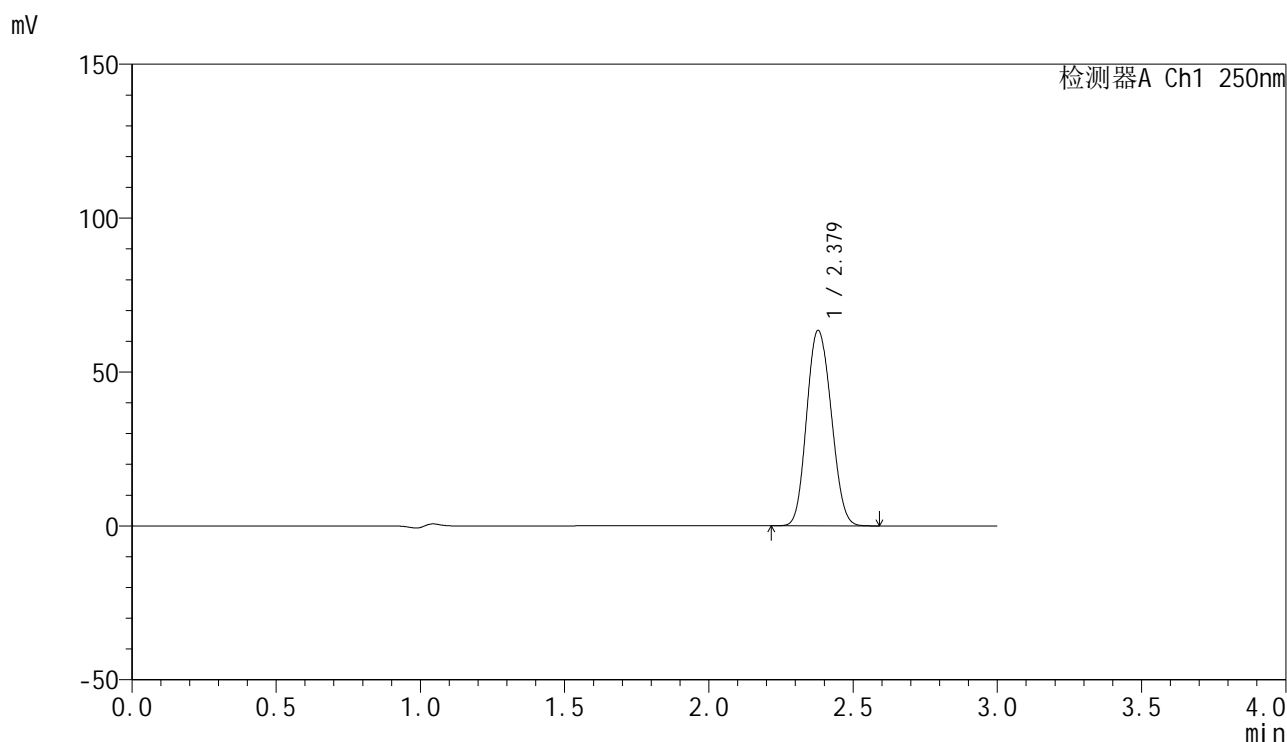
峰号	保留时间	面积	面积%	高度	理论塔板数(USP)	拖尾因子	分离度(USP)
1	2.379	344202	100.000	58448	3730	1.114	--
总计		344202	100.000	58448			

图54 非奈利酮片溶出曲线测定HPLC图谱
 自制品-24092001批(20mg规格)-pH4.5介质-桨法-50转-极限转速-片6
 供试品溶液-1

<样品信息>

色谱柱 : XB-C18(150mm*4.6mm,5 μ m) 流速:1.8ml/min
 柱温 : 40 $^{\circ}$ C 波长:250nm
 数据文件名: RC\$SMF-4099 - 30-7/30-223-2 - zzp-24092001p-rcqx-pH4.5jz-jf50z-20mg-dz2-1.lcd
 方法文件名: RC\$SMF-4099 - SMF-4099-RCQX-FX279.lcm
 批处理文件名: RC\$SMF-4099 - 20240926-rcqx-FX279.lcb
 样品瓶号: 4-27
 进样体积: 10 μ l 版本号: 6.115
 分析时间: 2024/09/27 01:54:00 实验者: jiangjinwei
 处理时间 (V2) : 2024/09/27 14:11:41 处理者: jiangjinwei
 仪器型号: SHIMADZU LC-2050C(FX279)

<色谱图>



<峰表>

检测器A Ch1 250nm

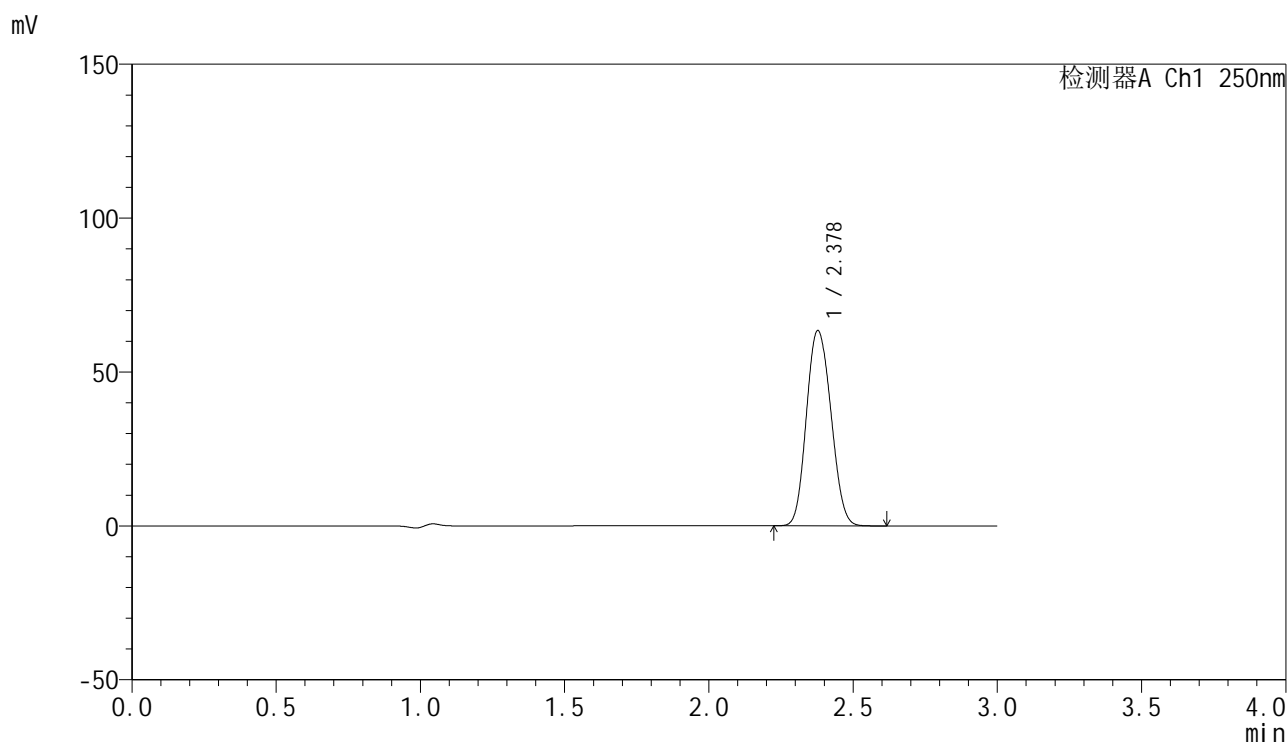
峰号	保留时间	面积	面积%	高度	理论塔板数(USP)	拖尾因子	分离度(USP)
1	2.379	375580	100.000	63498	3700	1.111	--
总计		375580	100.000	63498			

图55 非奈利酮片溶出曲线测定HPLC图谱
 自制品-24092001批(20mg规格)-pH4.5介质-浆法-50转
 对照品溶液-2-1

<样品信息>

色谱柱 : XB-C18(150mm*4.6mm,5 μ m) 流速:1.8ml/min
 柱温 : 40 $^{\circ}$ C 波长:250nm
 数据文件名: RC\$SMF-4099 - 30-7/30-224-2 - zzp-24092001p-rcqx-pH4.5jz-jf50z-20mg-dz2-2.lcd
 方法文件名: RC\$SMF-4099 - SMF-4099-RCQX-FX279.lcm
 批处理文件名: RC\$SMF-4099 - 20240926-rcqx-FX279.lcb
 样品瓶号: 4-27
 进样体积: 10 μ l 版本号: 6.115
 分析时间: 2024/09/27 01:57:24 实验者: jiangjinwei
 处理时间 (V2) : 2024/09/27 14:11:43 处理者: jiangjinwei
 仪器型号: SHIMADZU LC-2050C(FX279)

<色谱图>



<峰表>

检测器A Ch1 250nm

峰号	保留时间	面积	面积%	高度	理论塔板数(USP)	拖尾因子	分离度(USP)
1	2.378	375337	100.000	63389	3691	1.113	--
总计		375337	100.000	63389			

图56 非奈利酮片溶出曲线测定HPLC图谱
 自制品-24092001批(20mg规格)-pH4.5介质-浆法-50转
 对照品溶液-2-2