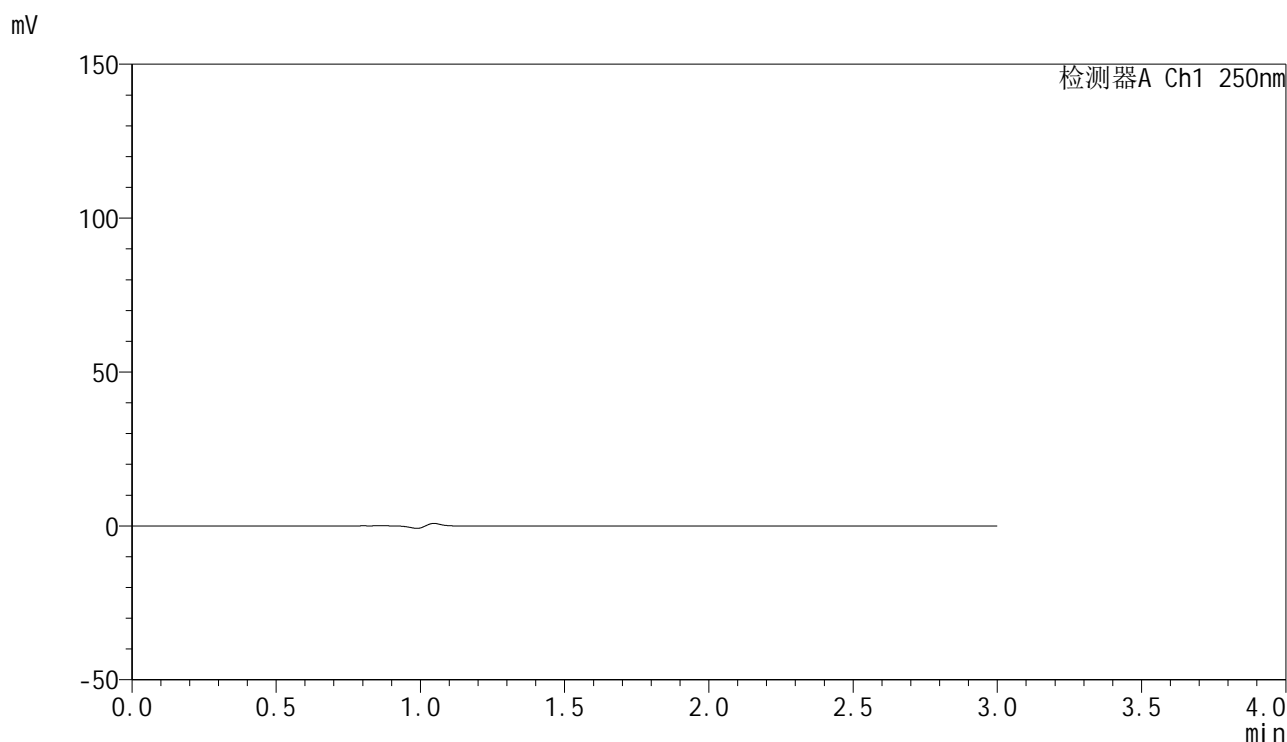


## &lt;样品信息&gt;

色谱柱 : XB-C18(150mm\*4.6mm,5 $\mu$ m) 流速:1.8ml/min  
柱温 : 40 $^{\circ}$ C 波长:250nm  
数据文件名: RC\$SMF-4099 - 30-7/30-169-2 - zzp-24092001p-rcqx-pH4.5jz-jf50z-20mg-rj.lcd  
方法文件名: RC\$SMF-4099 - SMF-4099-RCQX-FX279.lcm  
批处理文件名: RC\$SMF-4099 - 20240926-rcqx-FX279.lcb  
样品瓶号: 4-9  
进样体积: 10  $\mu$ l 版本号: 6.115  
分析时间: 2024/09/26 22:51:33 实验者: jiangjinwei  
处理时间 (V2) : 2024/09/27 14:09:04 处理者: jiangjinwei  
仪器型号: SHIMADZU LC-2050C(FX279)

## &lt;色谱图&gt;



## &lt;峰表&gt;

检测器A Ch1 250nm

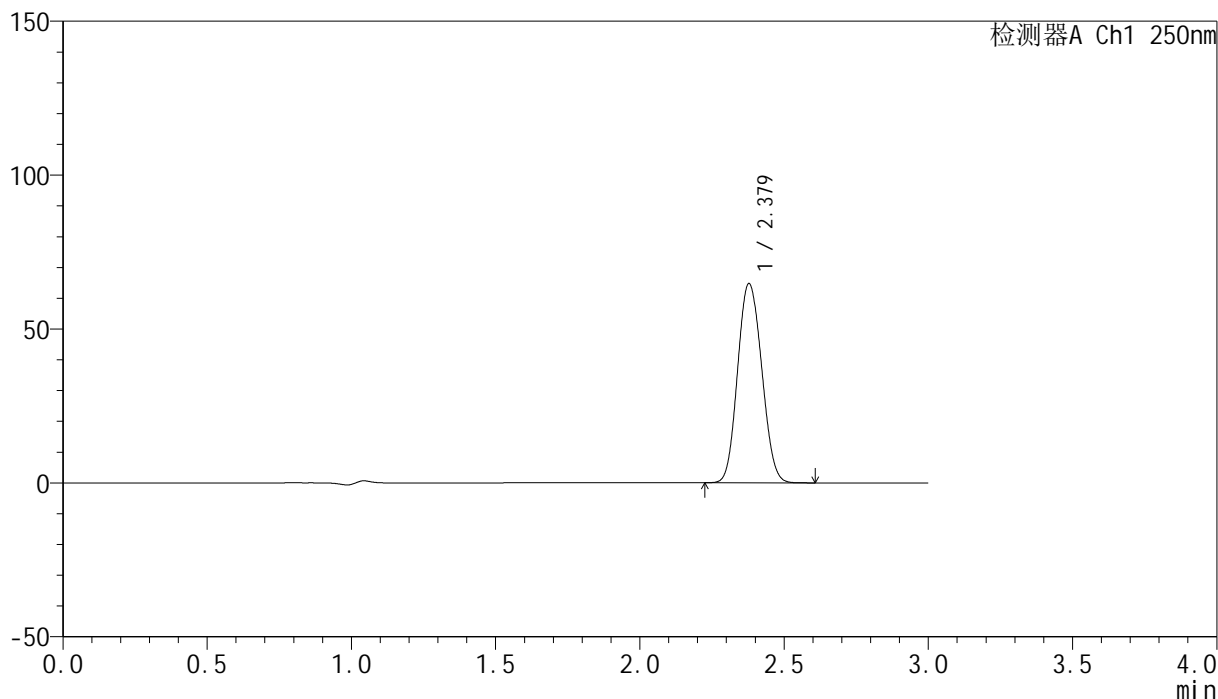
峰号	保留时间	面积	面积%	高度	理论塔板数(USP)	拖尾因子	分离度(USP)
总计							

## &lt;样品信息&gt;

色谱柱 : XB-C18(150mm\*4.6mm,5 $\mu$ m) 流速:1.8ml/min  
柱温 : 40 $^{\circ}$ C 波长:250nm  
数据文件名: RC\$SMF-4099 - 30-7/30-170-2 - zzp-24092001p-rcqx-pH4.5jz-jf50z-20mg-dz1-1.lcd  
方法文件名: RC\$SMF-4099 - SMF-4099-RCQX-FX279.lcm  
批处理文件名: RC\$SMF-4099 - 20240926-rcqx-FX279.lcb  
样品瓶号: 4-18  
进样体积: 10  $\mu$ l 版本号: 6.115  
分析时间: 2024/09/26 22:54:57 实验者: jiangjinwei  
处理时间 (V2) : 2024/09/27 14:09:08 处理者: jiangjinwei  
仪器型号: SHIMADZU LC-2050C(FX279)

## &lt;色谱图&gt;

mV



## &lt;峰表&gt;

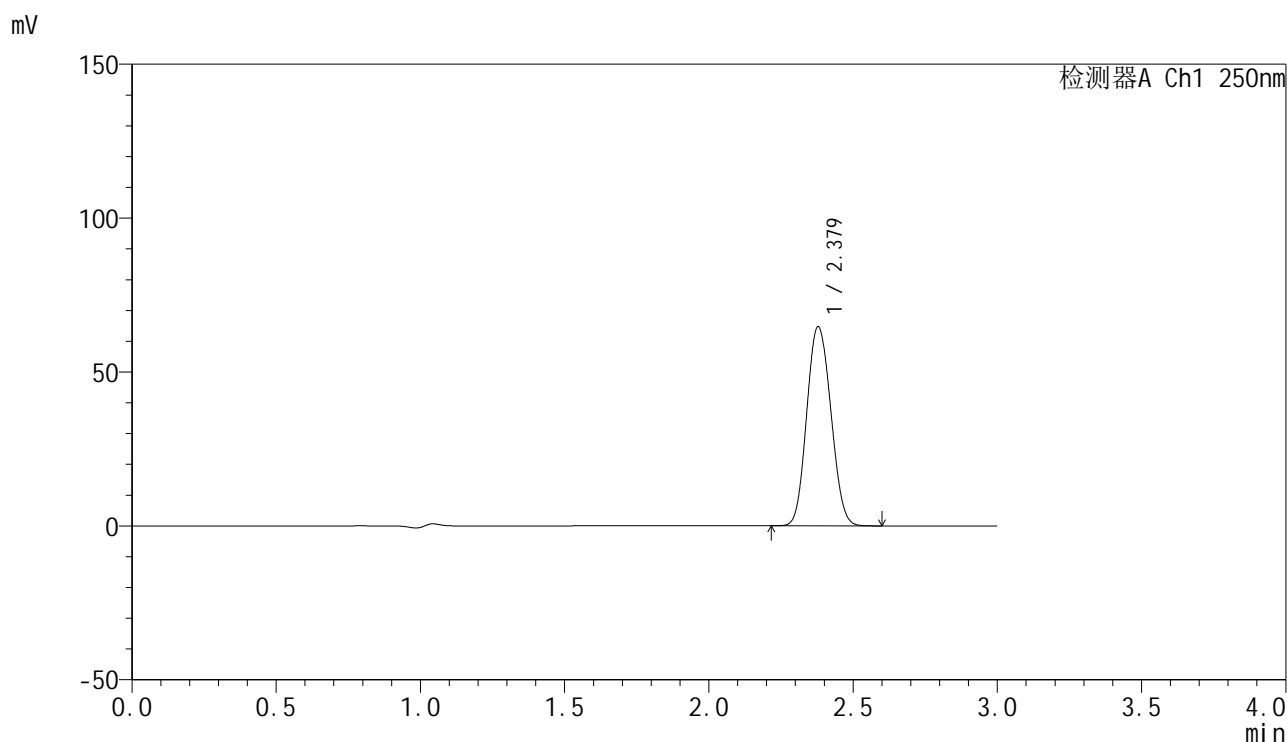
检测器A Ch1 250nm

峰号	保留时间	面积	面积%	高度	理论塔板数(USP)	拖尾因子	分离度(USP)
1	2.379	376040	100.000	64702	3829	1.098	--
总计		376040	100.000	64702			

## &lt;样品信息&gt;

色谱柱 : XB-C18(150mm\*4.6mm,5 $\mu$ m) 流速:1.8ml/min  
柱温 : 40 $^{\circ}$ C 波长:250nm  
数据文件名: RC\$SMF-4099 - 30-7/30-171-2 - zzp-24092001p-rcqx-pH4.5jz-jf50z-20mg-dz1-2.lcd  
方法文件名: RC\$SMF-4099 - SMF-4099-RCQX-FX279.lcm  
批处理文件名: RC\$SMF-4099 - 20240926-rcqx-FX279.lcb  
样品瓶号: 4-18  
进样体积: 10  $\mu$ l 版本号: 6.115  
分析时间: 2024/09/26 22:58:20 实验者: jiangjinwei  
处理时间 (V2) : 2024/09/27 14:09:11 处理者: jiangjinwei  
仪器型号: SHIMADZU LC-2050C(FX279)

## &lt;色谱图&gt;



## &lt;峰表&gt;

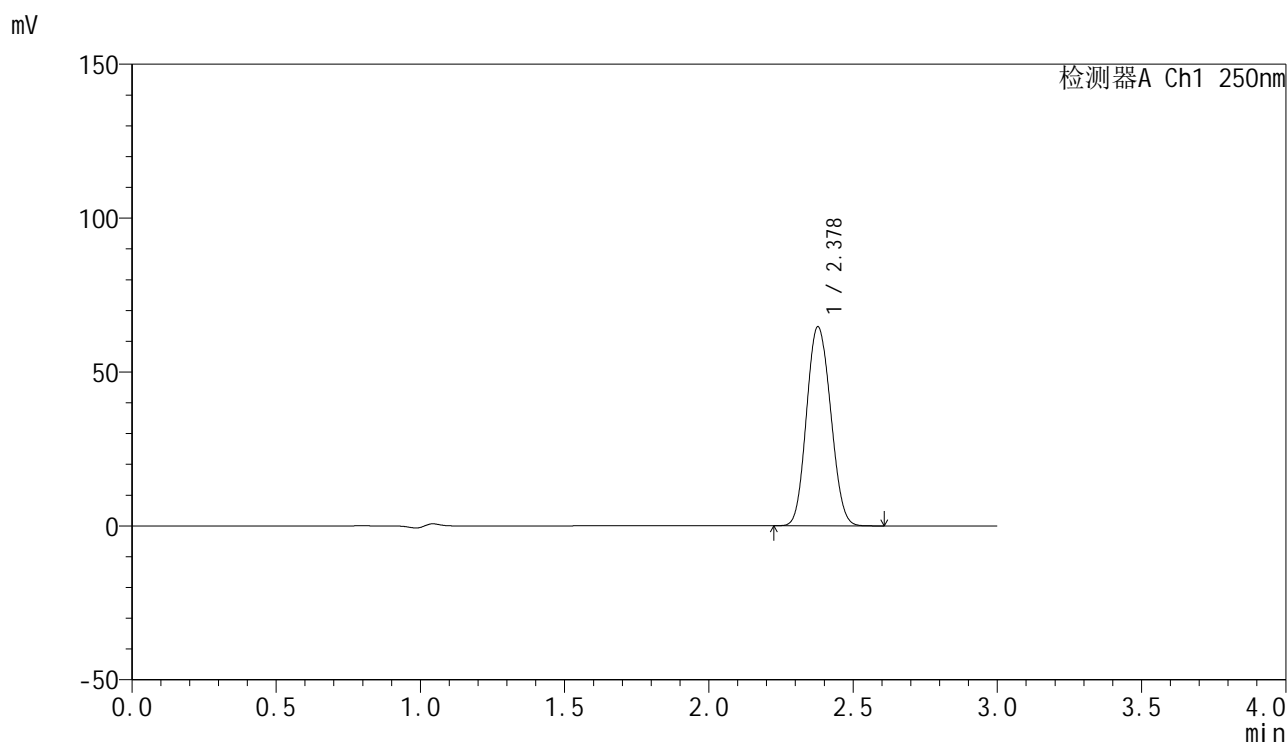
检测器A Ch1 250nm

峰号	保留时间	面积	面积%	高度	理论塔板数(USP)	拖尾因子	分离度(USP)
1	2.379	376004	100.000	64702	3826	1.098	--
总计		376004	100.000	64702			

## &lt;样品信息&gt;

色谱柱 : XB-C18(150mm\*4.6mm,5 $\mu$ m) 流速:1.8ml/min  
柱温 : 40 $^{\circ}$ C 波长:250nm  
数据文件名: RC\$SMF-4099 - 30-7/30-172-2 - zzp-24092001p-rcqx-pH4.5jz-jf50z-20mg-dz1-3.lcd  
方法文件名: RC\$SMF-4099 - SMF-4099-RCQX-FX279.lcm  
批处理文件名: RC\$SMF-4099 - 20240926-rcqx-FX279.lcb  
样品瓶号: 4-18  
进样体积: 10  $\mu$ l 版本号: 6.115  
分析时间: 2024/09/26 23:01:45 实验者: jiangjinwei  
处理时间 (V2) : 2024/09/27 14:09:14 处理者: jiangjinwei  
仪器型号: SHIMADZU LC-2050C(FX279)

## &lt;色谱图&gt;



## &lt;峰表&gt;

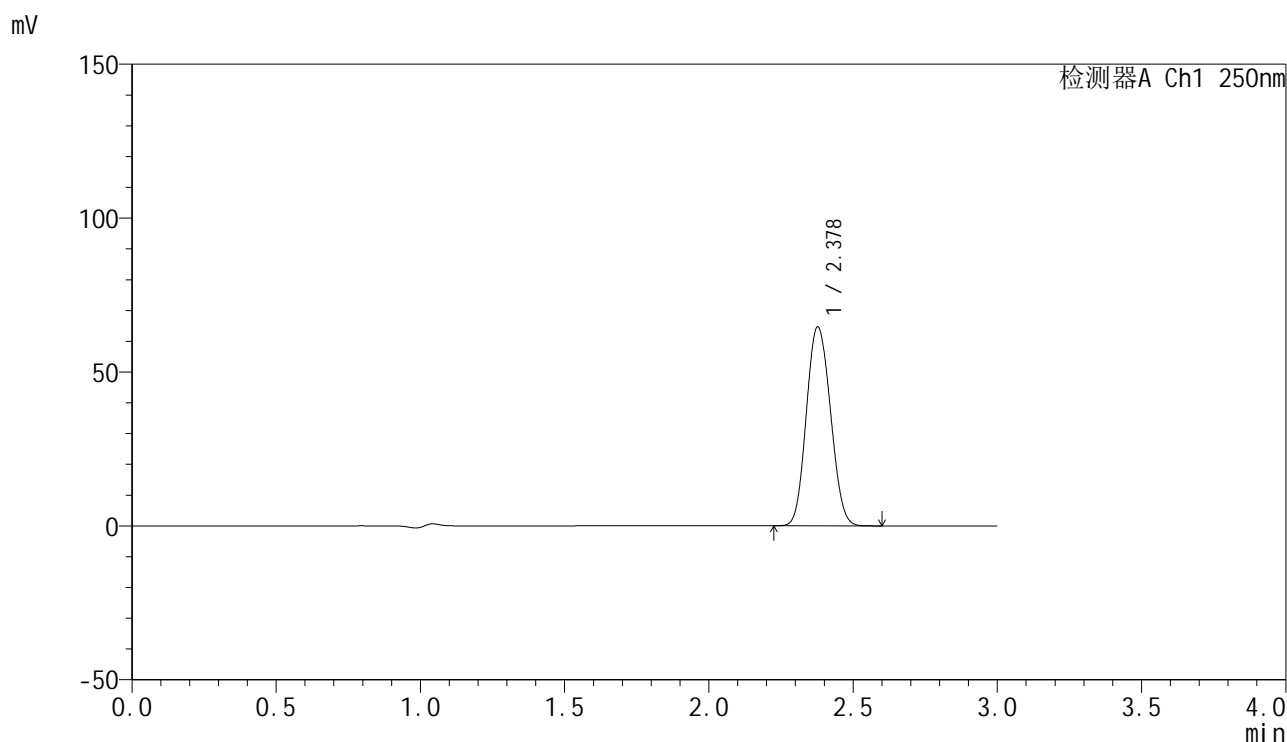
检测器A Ch1 250nm

峰号	保留时间	面积	面积%	高度	理论塔板数(USP)	拖尾因子	分离度(USP)
1	2.378	375716	100.000	64620	3824	1.099	--
总计		375716	100.000	64620			

## &lt;样品信息&gt;

色谱柱 : XB-C18(150mm\*4.6mm,5 $\mu$ m) 流速:1.8ml/min  
柱温 : 40 $^{\circ}$ C 波长:250nm  
数据文件名: RC\$SMF-4099 - 30-7/30-173-2 - zzp-24092001p-rcqx-pH4.5jz-jf50z-20mg-dz1-4.lcd  
方法文件名: RC\$SMF-4099 - SMF-4099-RCQX-FX279.lcm  
批处理文件名: RC\$SMF-4099 - 20240926-rcqx-FX279.lcb  
样品瓶号: 4-18  
进样体积: 10  $\mu$ l 版本号: 6.115  
分析时间: 2024/09/26 23:05:08 实验者: jiangjinwei  
处理时间 (V2) : 2024/09/27 14:09:17 处理者: jiangjinwei  
仪器型号: SHIMADZU LC-2050C(FX279)

## &lt;色谱图&gt;



## &lt;峰表&gt;

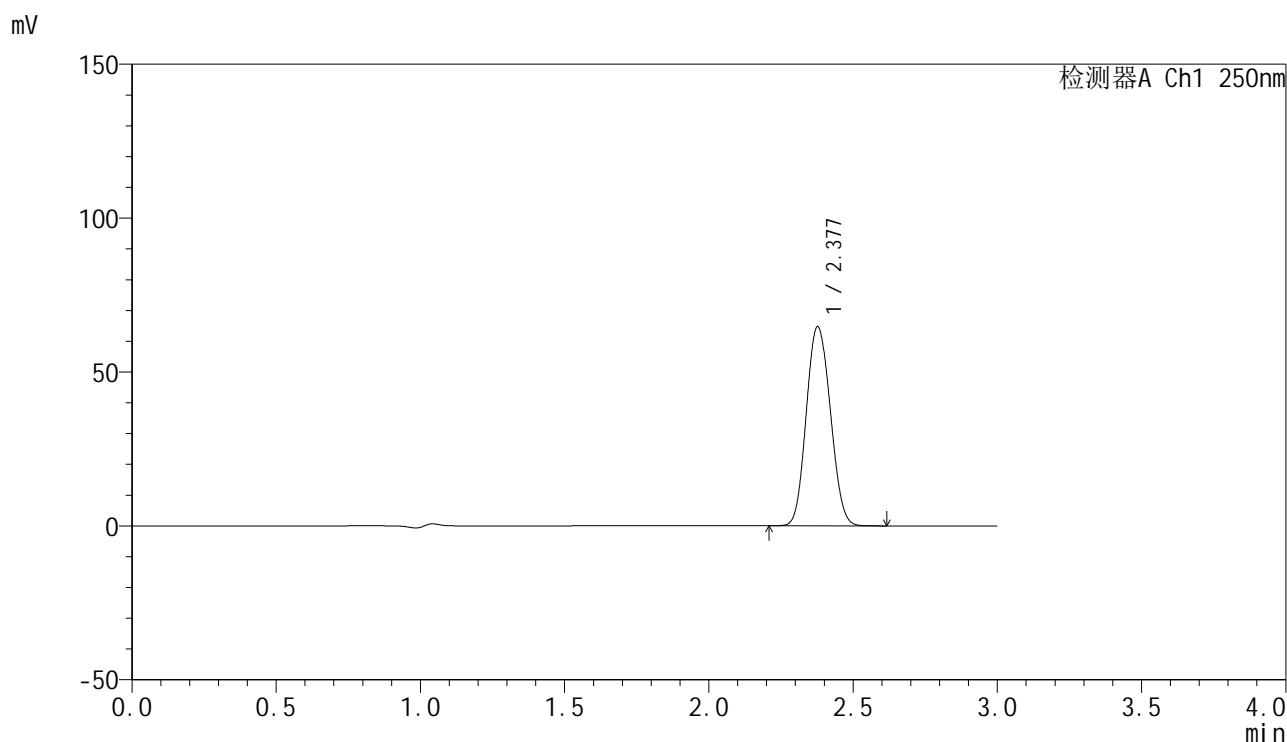
检测器A Ch1 250nm

峰号	保留时间	面积	面积%	高度	理论塔板数(USP)	拖尾因子	分离度(USP)
1	2.378	375783	100.000	64529	3820	1.099	--
总计		375783	100.000	64529			

## &lt;样品信息&gt;

色谱柱 : XB-C18(150mm\*4.6mm,5 $\mu$ m) 流速:1.8ml/min  
柱温 : 40 $^{\circ}$ C 波长:250nm  
数据文件名: RC\$SMF-4099 - 30-7/30-174-2 - zzp-24092001p-rcqx-pH4.5jz-jf50z-20mg-dz1-5.lcd  
方法文件名: RC\$SMF-4099 - SMF-4099-RCQX-FX279.lcm  
批处理文件名: RC\$SMF-4099 - 20240926-rcqx-FX279.lcb  
样品瓶号: 4-18  
进样体积: 10  $\mu$ l 版本号: 6.115  
分析时间: 2024/09/26 23:08:32 实验者: jiangjinwei  
处理时间 (V2) : 2024/09/27 14:09:20 处理者: jiangjinwei  
仪器型号: SHIMADZU LC-2050C(FX279)

## &lt;色谱图&gt;



## &lt;峰表&gt;

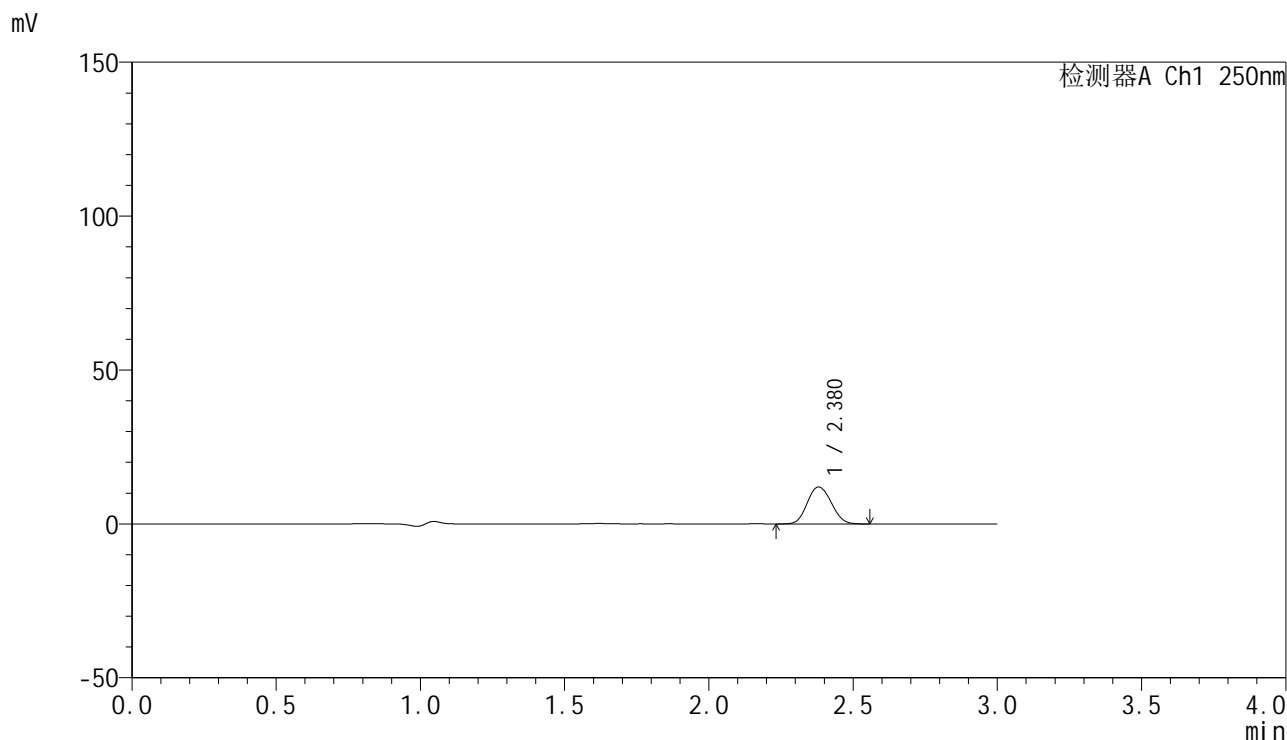
检测器A Ch1 250nm

峰号	保留时间	面积	面积%	高度	理论塔板数(USP)	拖尾因子	分离度(USP)
1	2.377	376159	100.000	64559	3820	1.099	--
总计		376159	100.000	64559			

## &lt;样品信息&gt;

色谱柱 : XB-C18(150mm\*4.6mm,5 $\mu$ m) 流速:1.8ml/min  
柱温 : 40 $^{\circ}$ C 波长:250nm  
数据文件名: RC\$SMF-4099 - 30-7/30-175-2 - zzp-24092001p-rcqx-pH4.5jz-jf50z-20mg-5min-P1.lcd  
方法文件名: RC\$SMF-4099 - SMF-4099-RCQX-FX279.lcm  
批处理文件名: RC\$SMF-4099 - 20240926-rcqx-FX279.lcb  
样品瓶号: 4-1  
进样体积: 10  $\mu$ l 版本号: 6.115  
分析时间: 2024/09/26 23:11:55 实验者: jiangjinwei  
处理时间 (V2) : 2024/09/27 14:09:23 处理者: jiangjinwei  
仪器型号: SHIMADZU LC-2050C(FX279)

## &lt;色谱图&gt;



## &lt;峰表&gt;

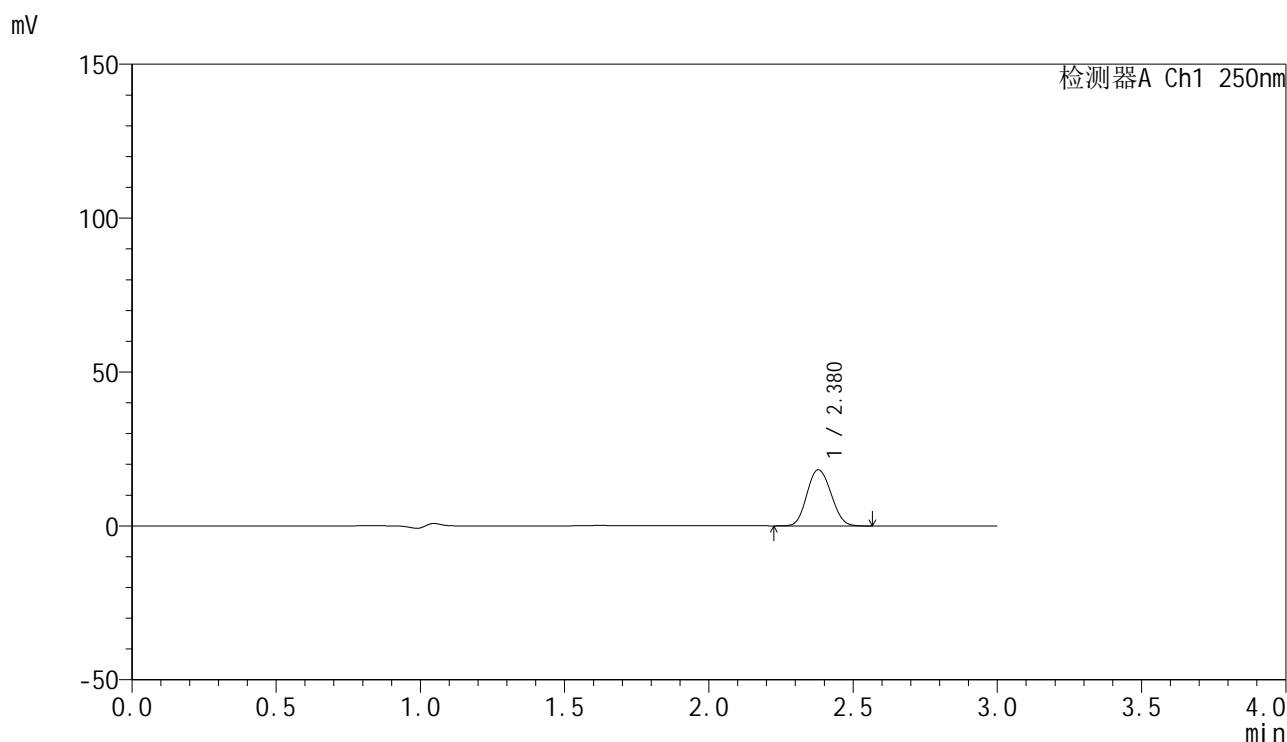
检测器A Ch1 250nm

峰号	保留时间	面积	面积%	高度	理论塔板数(USP)	拖尾因子	分离度(USP)
1	2.380	69478	100.000	12010	3871	1.101	--
总计		69478	100.000	12010			

## &lt;样品信息&gt;

色谱柱 : XB-C18(150mm\*4.6mm,5 $\mu$ m) 流速:1.8ml/min  
柱温 : 40°C 波长:250nm  
数据文件名: RC\$SMF-4099 - 30-7/30-176-2 - zzp-24092001p-rcqx-pH4.5jz-jf50z-20mg-5min-P2.lcd  
方法文件名: RC\$SMF-4099 - SMF-4099-RCQX-FX279.lcm  
批处理文件名: RC\$SMF-4099 - 20240926-rcqx-FX279.lcb  
样品瓶号: 4-10  
进样体积: 10  $\mu$ l 版本号: 6.115  
分析时间: 2024/09/26 23:15:17 实验者: jiangjinwei  
处理时间 (V2) : 2024/09/27 14:09:25 处理者: jiangjinwei  
仪器型号: SHIMADZU LC-2050C(FX279)

## &lt;色谱图&gt;



## &lt;峰表&gt;

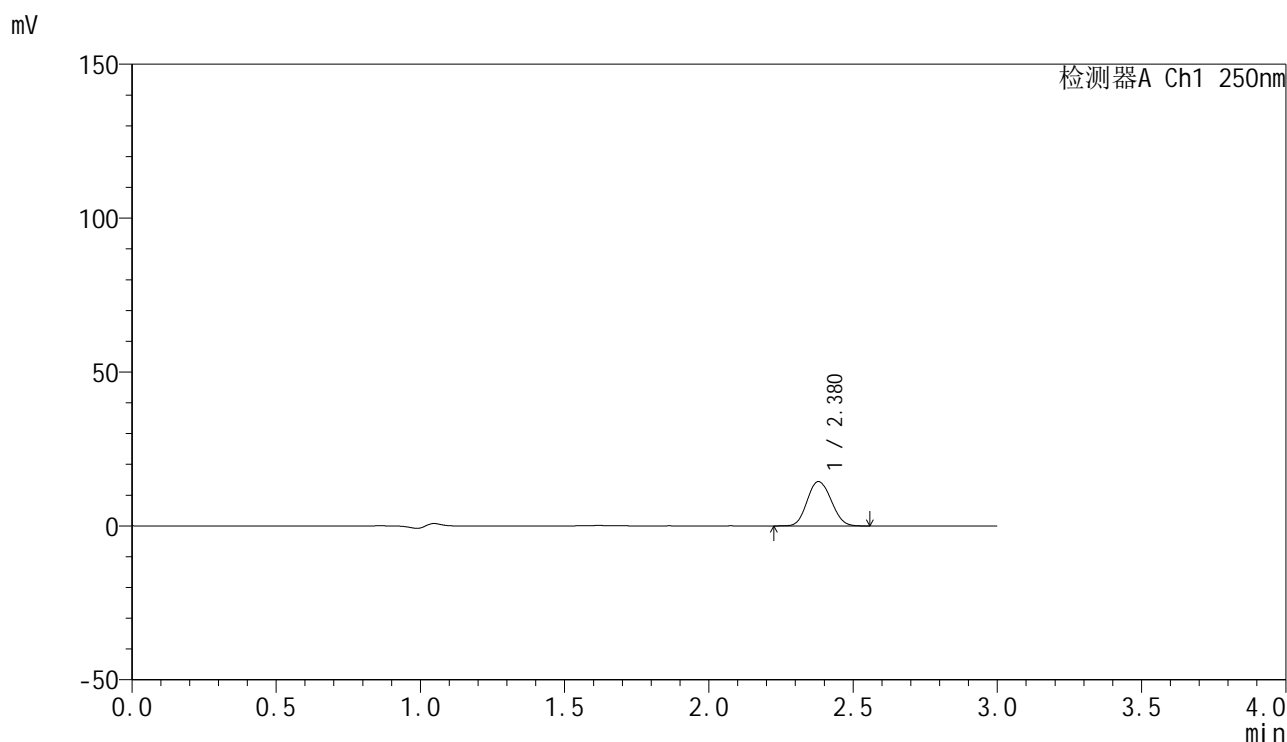
检测器A Ch1 250nm

峰号	保留时间	面积	面积%	高度	理论塔板数(USP)	拖尾因子	分离度(USP)
1	2.380	105576	100.000	18245	3857	1.101	--
总计		105576	100.000	18245			

## &lt;样品信息&gt;

色谱柱 : XB-C18(150mm\*4.6mm,5 $\mu$ m) 流速:1.8ml/min  
柱温 : 40°C 波长:250nm  
数据文件名: RC\$SMF-4099 - 30-7/30-177-2 - zzp-24092001p-rcqx-pH4.5jz-jf50z-20mg-5min-P3.lcd  
方法文件名: RC\$SMF-4099 - SMF-4099-RCQX-FX279.lcm  
批处理文件名: RC\$SMF-4099 - 20240926-rcqx-FX279.lcb  
样品瓶号: 4-19  
进样体积: 10  $\mu$ l 版本号: 6.115  
分析时间: 2024/09/26 23:18:40 实验者: jiangjinwei  
处理时间 (V2) : 2024/09/27 14:09:28 处理者: jiangjinwei  
仪器型号: SHIMADZU LC-2050C(FX279)

## &lt;色谱图&gt;



## &lt;峰表&gt;

检测器A Ch1 250nm

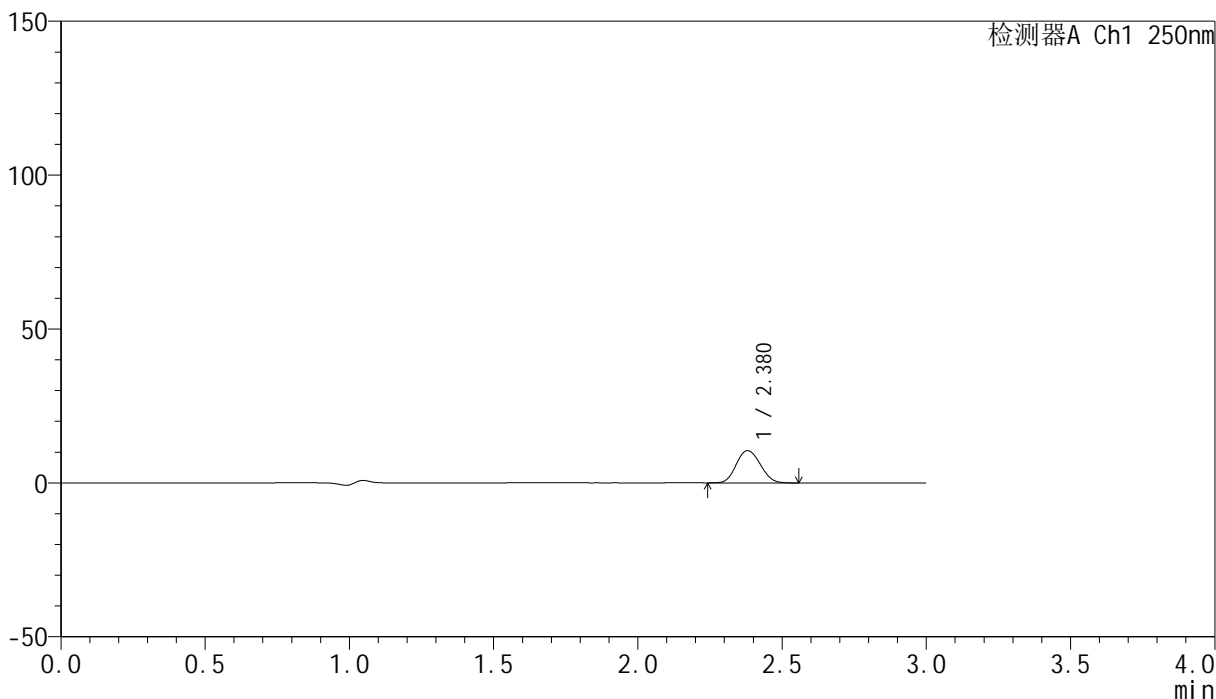
峰号	保留时间	面积	面积%	高度	理论塔板数(USP)	拖尾因子	分离度(USP)
1	2.380	83364	100.000	14409	3867	1.103	--
总计		83364	100.000	14409			

## &lt;样品信息&gt;

色谱柱 : XB-C18(150mm\*4.6mm,5 $\mu$ m) 流速:1.8ml/min  
柱温 : 40 $^{\circ}$ C 波长:250nm  
数据文件名: RC\$SMF-4099 - 30-7/30-178-2 - zzp-24092001p-rcqx-pH4.5jz-jf50z-20mg-5min-P4.lcd  
方法文件名: RC\$SMF-4099 - SMF-4099-RCQX-FX279.lcm  
批处理文件名: RC\$SMF-4099 - 20240926-rcqx-FX279.lcb  
样品瓶号: 4-28  
进样体积: 10  $\mu$ l 版本号: 6.115  
分析时间: 2024/09/26 23:22:02 实验者: jiangjinwei  
处理时间 (V2) : 2024/09/27 14:09:31 处理者: jiangjinwei  
仪器型号: SHIMADZU LC-2050C(FX279)

## &lt;色谱图&gt;

mV



## &lt;峰表&gt;

检测器A Ch1 250nm

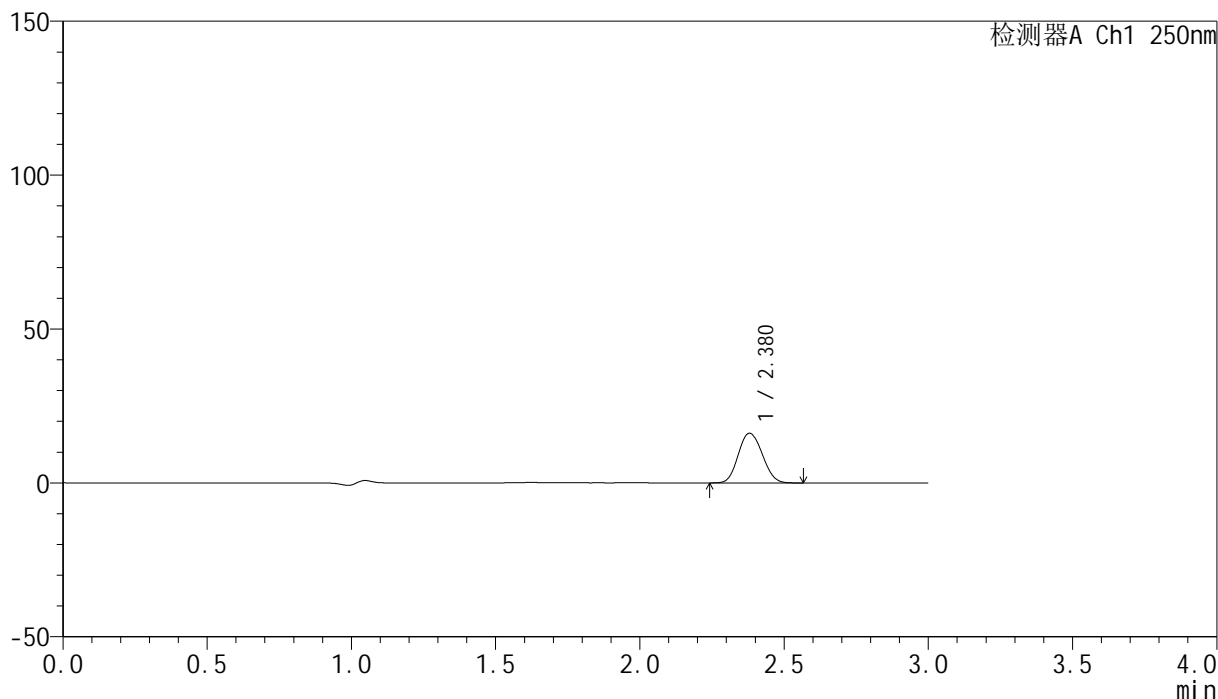
峰号	保留时间	面积	面积%	高度	理论塔板数(USP)	拖尾因子	分离度(USP)
1	2.380	60618	100.000	10482	3856	1.103	--
总计		60618	100.000	10482			

## &lt;样品信息&gt;

色谱柱 : XB-C18(150mm\*4.6mm,5 $\mu$ m) 流速:1.8ml/min  
柱温 : 40 $^{\circ}$ C 波长:250nm  
数据文件名: RC\$SMF-4099 - 30-7/30-179-2 - zzp-24092001p-rcqx-pH4.5jz-jf50z-20mg-5min-P5.lcd  
方法文件名: RC\$SMF-4099 - SMF-4099-RCQX-FX279.lcm  
批处理文件名: RC\$SMF-4099 - 20240926-rcqx-FX279.lcb  
样品瓶号: 4-37  
进样体积: 10  $\mu$ l 版本号: 6.115  
分析时间: 2024/09/26 23:25:24 实验者: jiangjinwei  
处理时间 (V2) : 2024/09/27 14:09:33 处理者: jiangjinwei  
仪器型号: SHIMADZU LC-2050C(FX279)

## &lt;色谱图&gt;

mV



## &lt;峰表&gt;

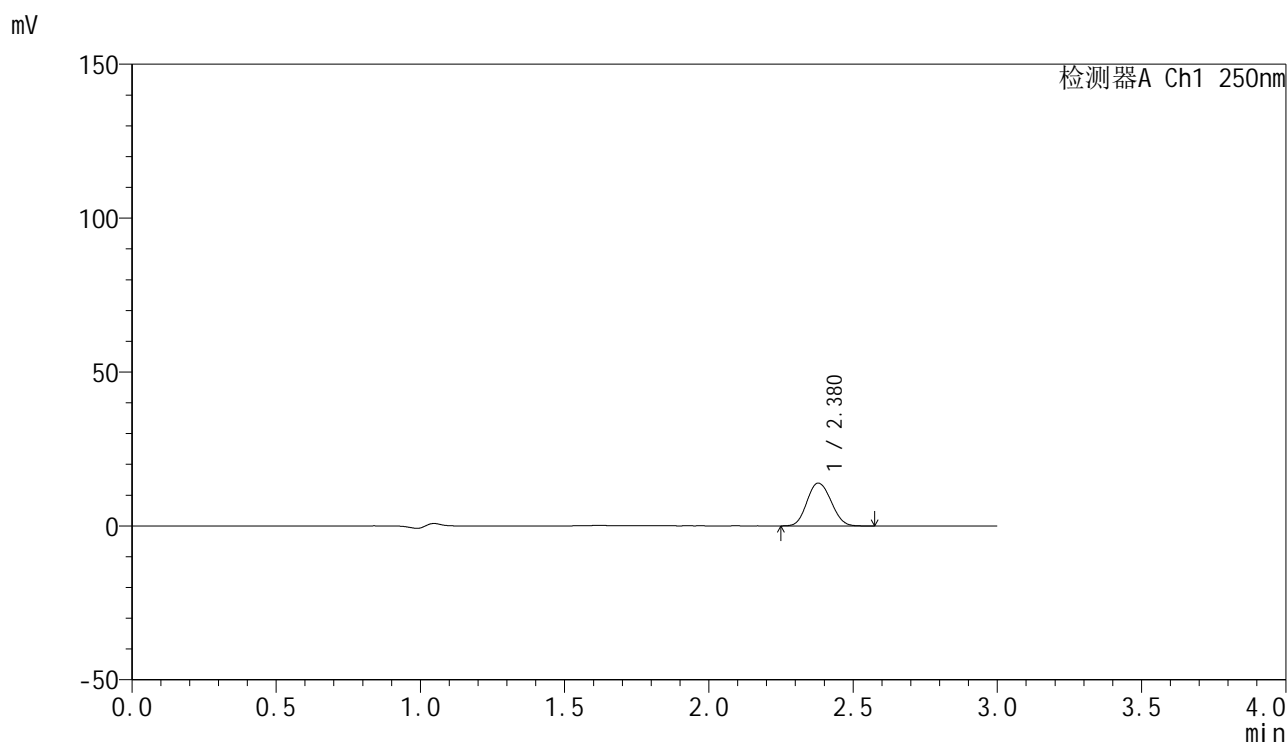
检测器A Ch1 250nm

峰号	保留时间	面积	面积%	高度	理论塔板数(USP)	拖尾因子	分离度(USP)
1	2.380	93497	100.000	16146	3854	1.104	--
总计		93497	100.000	16146			

## &lt;样品信息&gt;

色谱柱 : XB-C18(150mm\*4.6mm,5 $\mu$ m) 流速:1.8ml/min  
柱温 : 40°C 波长:250nm  
数据文件名: RC\$SMF-4099 - 30-7/30-180-2 - zzp-24092001p-rcqx-pH4.5jz-jf50z-20mg-5min-P6.lcd  
方法文件名: RC\$SMF-4099 - SMF-4099-RCQX-FX279.lcm  
批处理文件名: RC\$SMF-4099 - 20240926-rcqx-FX279.lcb  
样品瓶号: 4-46  
进样体积: 10  $\mu$ l 版本号: 6.115  
分析时间: 2024/09/26 23:28:46 实验者: jiangjinwei  
处理时间 (V2) : 2024/09/27 14:09:36 处理者: jiangjinwei  
仪器型号: SHIMADZU LC-2050C(FX279)

## &lt;色谱图&gt;



## &lt;峰表&gt;

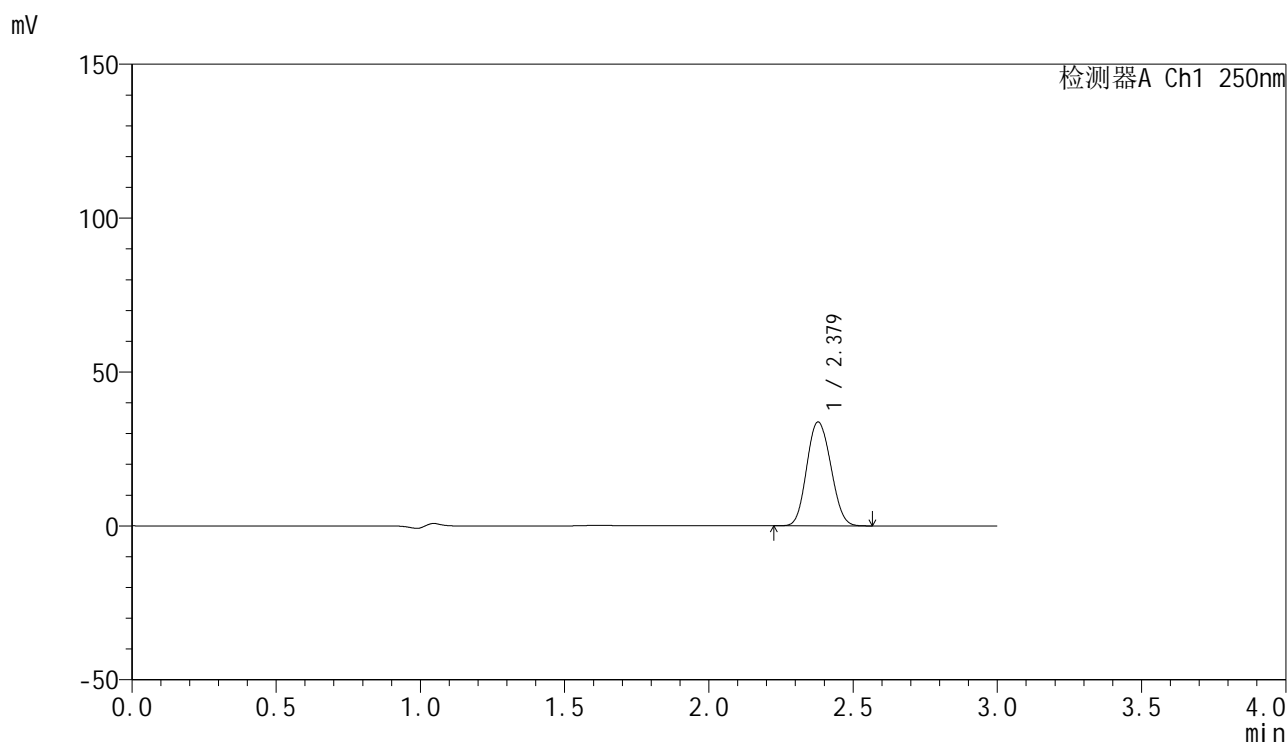
检测器A Ch1 250nm

峰号	保留时间	面积	面积%	高度	理论塔板数(USP)	拖尾因子	分离度(USP)
1	2.380	80681	100.000	13924	3836	1.099	--
总计		80681	100.000	13924			

## &lt;样品信息&gt;

色谱柱 : XB-C18(150mm\*4.6mm,5 $\mu$ m) 流速:1.8ml/min  
柱温 : 40 $^{\circ}$ C 波长:250nm  
数据文件名: RC\$SMF-4099 - 30-7/30-181-2 - zzp-24092001p-rcqx-pH4.5jz-jf50z-20mg-10min-P1.lcd  
方法文件名: RC\$SMF-4099 - SMF-4099-RCQX-FX279.lcm  
批处理文件名: RC\$SMF-4099 - 20240926-rcqx-FX279.lcb  
样品瓶号: 4-2  
进样体积: 10  $\mu$ l 版本号: 6.115  
分析时间: 2024/09/26 23:32:08 实验者: jiangjinwei  
处理时间 (V2) : 2024/09/27 14:09:39 处理者: jiangjinwei  
仪器型号: SHIMADZU LC-2050C(FX279)

## &lt;色谱图&gt;



## &lt;峰表&gt;

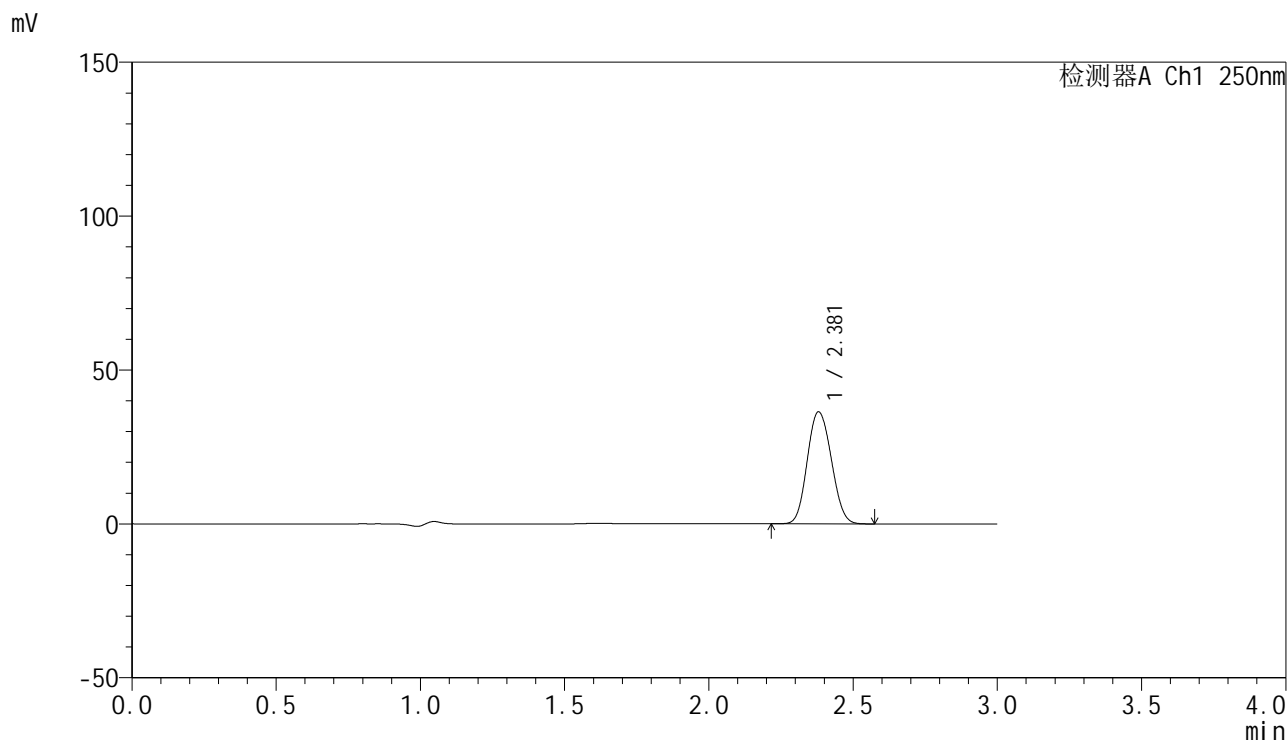
检测器A Ch1 250nm

峰号	保留时间	面积	面积%	高度	理论塔板数(USP)	拖尾因子	分离度(USP)
1	2.379	195726	100.000	33747	3839	1.101	--
总计		195726	100.000	33747			

## &lt;样品信息&gt;

色谱柱 : XB-C18(150mm\*4.6mm,5 $\mu$ m) 流速:1.8ml/min  
柱温 : 40 $^{\circ}$ C 波长:250nm  
数据文件名: RC\$SMF-4099 - 30-7/30-182-2 - zzp-24092001p-rcqx-pH4.5jz-jf50z-20mg-10min-P2.lcd  
方法文件名: RC\$SMF-4099 - SMF-4099-RCQX-FX279.lcm  
批处理文件名: RC\$SMF-4099 - 20240926-rcqx-FX279.lcb  
样品瓶号: 4-11  
进样体积: 10  $\mu$ l 版本号: 6.115  
分析时间: 2024/09/26 23:35:31 实验者: jiangjinwei  
处理时间 (V2) : 2024/09/27 14:09:42 处理者: jiangjinwei  
仪器型号: SHIMADZU LC-2050C(FX279)

## &lt;色谱图&gt;



## &lt;峰表&gt;

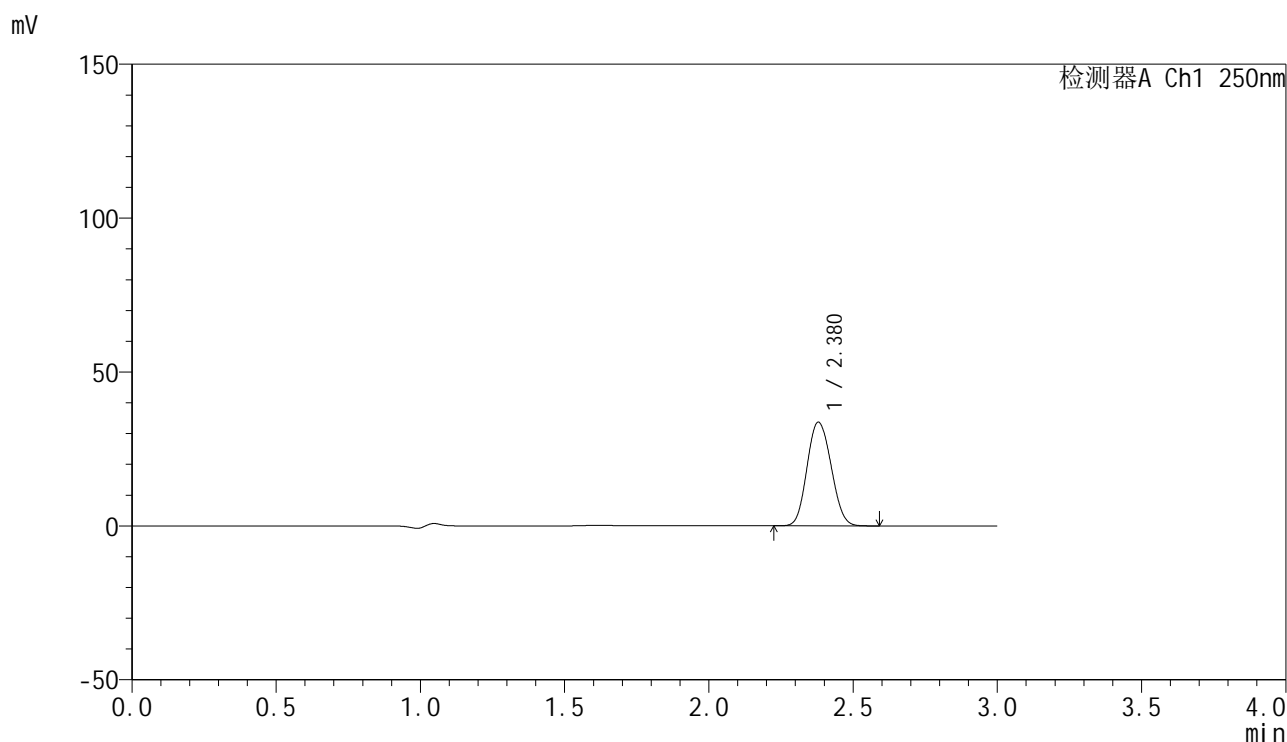
检测器A Ch1 250nm

峰号	保留时间	面积	面积%	高度	理论塔板数(USP)	拖尾因子	分离度(USP)
1	2.381	211158	100.000	36405	3846	1.103	--
总计		211158	100.000	36405			

## &lt;样品信息&gt;

色谱柱 : XB-C18(150mm\*4.6mm,5 $\mu$ m) 流速:1.8ml/min  
柱温 : 40°C 波长:250nm  
数据文件名: RC\$SMF-4099 - 30-7/30-183-2 - zzp-24092001p-rcqx-pH4.5jz-jf50z-20mg-10min-P3.lcd  
方法文件名: RC\$SMF-4099 - SMF-4099-RCQX-FX279.lcm  
批处理文件名: RC\$SMF-4099 - 20240926-rcqx-FX279.lcb  
样品瓶号: 4-20  
进样体积: 10  $\mu$ l 版本号: 6.115  
分析时间: 2024/09/26 23:38:53 实验者: jiangjinwei  
处理时间 (V2) : 2024/09/27 14:09:45 处理者: jiangjinwei  
仪器型号: SHIMADZU LC-2050C(FX279)

## &lt;色谱图&gt;



## &lt;峰表&gt;

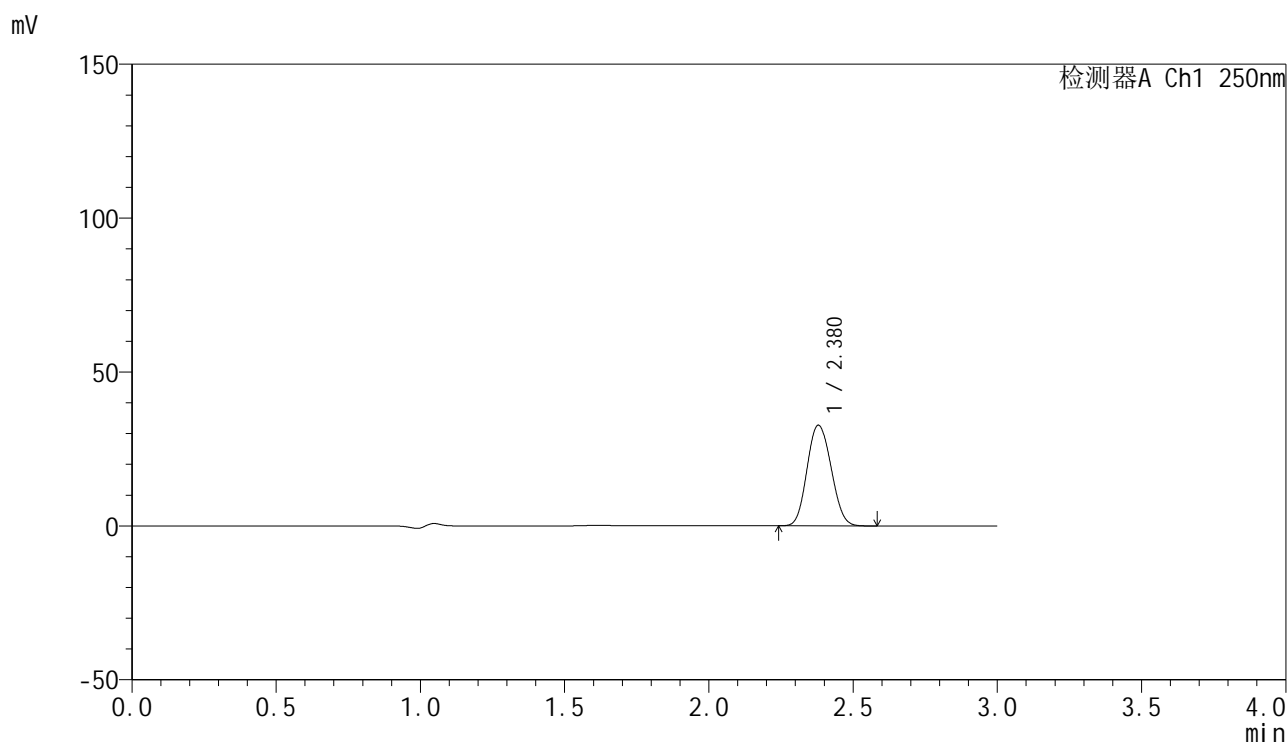
检测器A Ch1 250nm

峰号	保留时间	面积	面积%	高度	理论塔板数(USP)	拖尾因子	分离度(USP)
1	2.380	195520	100.000	33699	3842	1.104	--
总计		195520	100.000	33699			

## &lt;样品信息&gt;

色谱柱 : XB-C18(150mm\*4.6mm,5 $\mu$ m) 流速:1.8ml/min  
柱温 : 40 $^{\circ}$ C 波长:250nm  
数据文件名: RC\$SMF-4099 - 30-7/30-184-2 - zzp-24092001p-rcqx-pH4.5jz-jf50z-20mg-10min-P4.lcd  
方法文件名: RC\$SMF-4099 - SMF-4099-RCQX-FX279.lcm  
批处理文件名: RC\$SMF-4099 - 20240926-rcqx-FX279.lcb  
样品瓶号: 4-29  
进样体积: 10  $\mu$ l 版本号: 6.115  
分析时间: 2024/09/26 23:42:15 实验者: jiangjinwei  
处理时间 (V2) : 2024/09/27 14:09:47 处理者: jiangjinwei  
仪器型号: SHIMADZU LC-2050C(FX279)

## &lt;色谱图&gt;



## &lt;峰表&gt;

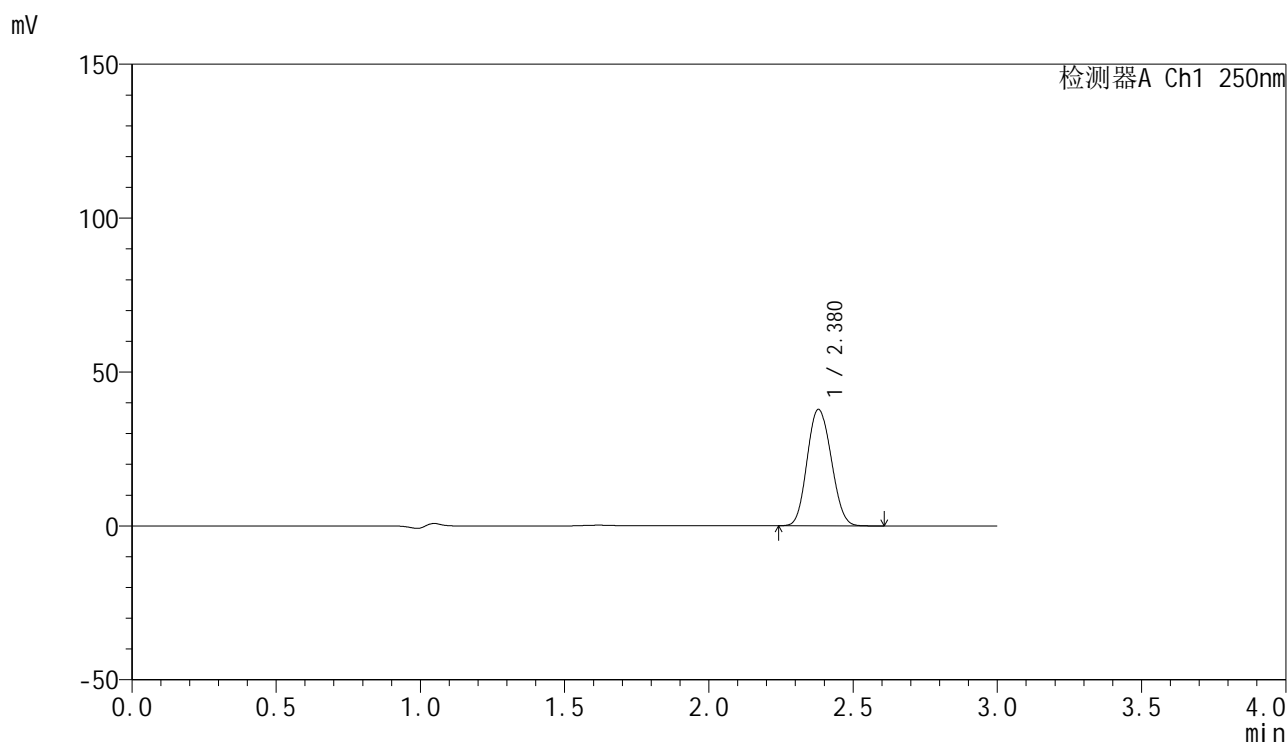
检测器A Ch1 250nm

峰号	保留时间	面积	面积%	高度	理论塔板数(USP)	拖尾因子	分离度(USP)
1	2.380	189854	100.000	32716	3835	1.103	--
总计		189854	100.000	32716			

## &lt;样品信息&gt;

色谱柱 : XB-C18(150mm\*4.6mm,5 $\mu$ m) 流速:1.8ml/min  
柱温 : 40 $^{\circ}$ C 波长:250nm  
数据文件名: RC\$SMF-4099 - 30-7/30-185-2 - zzp-24092001p-rcqx-pH4.5jz-jf50z-20mg-10min-P5.lcd  
方法文件名: RC\$SMF-4099 - SMF-4099-RCQX-FX279.lcm  
批处理文件名: RC\$SMF-4099 - 20240926-rcqx-FX279.lcb  
样品瓶号: 4-38  
进样体积: 10  $\mu$ l 版本号: 6.115  
分析时间: 2024/09/26 23:45:38 实验者: jiangjinwei  
处理时间 (V2) : 2024/09/27 14:09:50 处理者: jiangjinwei  
仪器型号: SHIMADZU LC-2050C(FX279)

## &lt;色谱图&gt;



## &lt;峰表&gt;

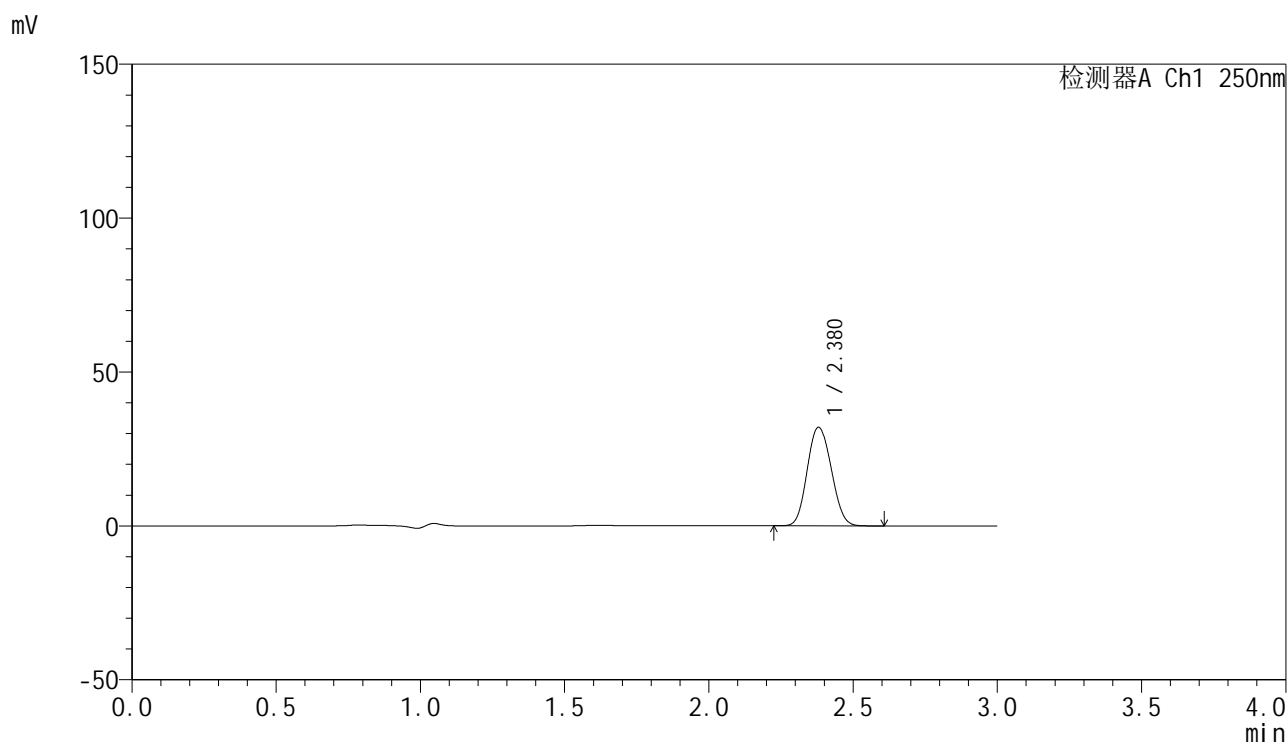
检测器A Ch1 250nm

峰号	保留时间	面积	面积%	高度	理论塔板数(USP)	拖尾因子	分离度(USP)
1	2.380	219844	100.000	37826	3831	1.103	--
总计		219844	100.000	37826			

## &lt;样品信息&gt;

色谱柱 : XB-C18(150mm\*4.6mm,5 $\mu$ m) 流速:1.8ml/min  
柱温 : 40°C 波长:250nm  
数据文件名: RC\$SMF-4099 - 30-7/30-186-2 - zzp-24092001p-rcqx-pH4.5jz-jf50z-20mg-10min-P6.lcd  
方法文件名: RC\$SMF-4099 - SMF-4099-RCQX-FX279.lcm  
批处理文件名: RC\$SMF-4099 - 20240926-rcqx-FX279.lcb  
样品瓶号: 4-47  
进样体积: 10  $\mu$ l 版本号: 6.115  
分析时间: 2024/09/26 23:49:00 实验者: jiangjinwei  
处理时间 (V2) : 2024/09/27 14:09:53 处理者: jiangjinwei  
仪器型号: SHIMADZU LC-2050C(FX279)

## &lt;色谱图&gt;



## &lt;峰表&gt;

检测器A Ch1 250nm

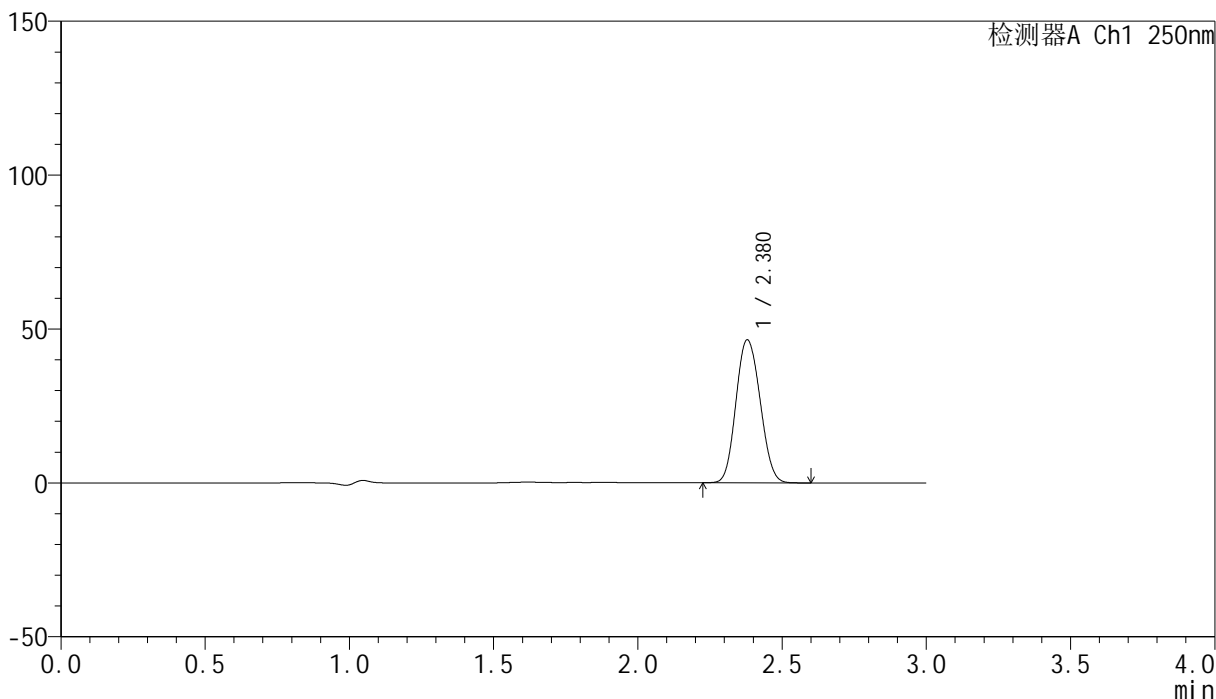
峰号	保留时间	面积	面积%	高度	理论塔板数(USP)	拖尾因子	分离度(USP)
1	2.380	186043	100.000	32032	3839	1.103	--
总计		186043	100.000	32032			

## &lt;样品信息&gt;

色谱柱 : XB-C18(150mm\*4.6mm,5 $\mu$ m) 流速:1.8ml/min  
柱温 : 40 $^{\circ}$ C 波长:250nm  
数据文件名: RC\$SMF-4099 - 30-7/30-187-2 - zzp-24092001p-rcqx-pH4.5jz-jf50z-20mg-15min-P1.lcd  
方法文件名: RC\$SMF-4099 - SMF-4099-RCQX-FX279.lcm  
批处理文件名: RC\$SMF-4099 - 20240926-rcqx-FX279.lcb  
样品瓶号: 4-3  
进样体积: 10  $\mu$ l 版本号: 6.115  
分析时间: 2024/09/26 23:52:22 实验者: jiangjinwei  
处理时间 (V2) : 2024/09/27 14:09:56 处理者: jiangjinwei  
仪器型号: SHIMADZU LC-2050C(FX279)

## &lt;色谱图&gt;

mV



## &lt;峰表&gt;

检测器A Ch1 250nm

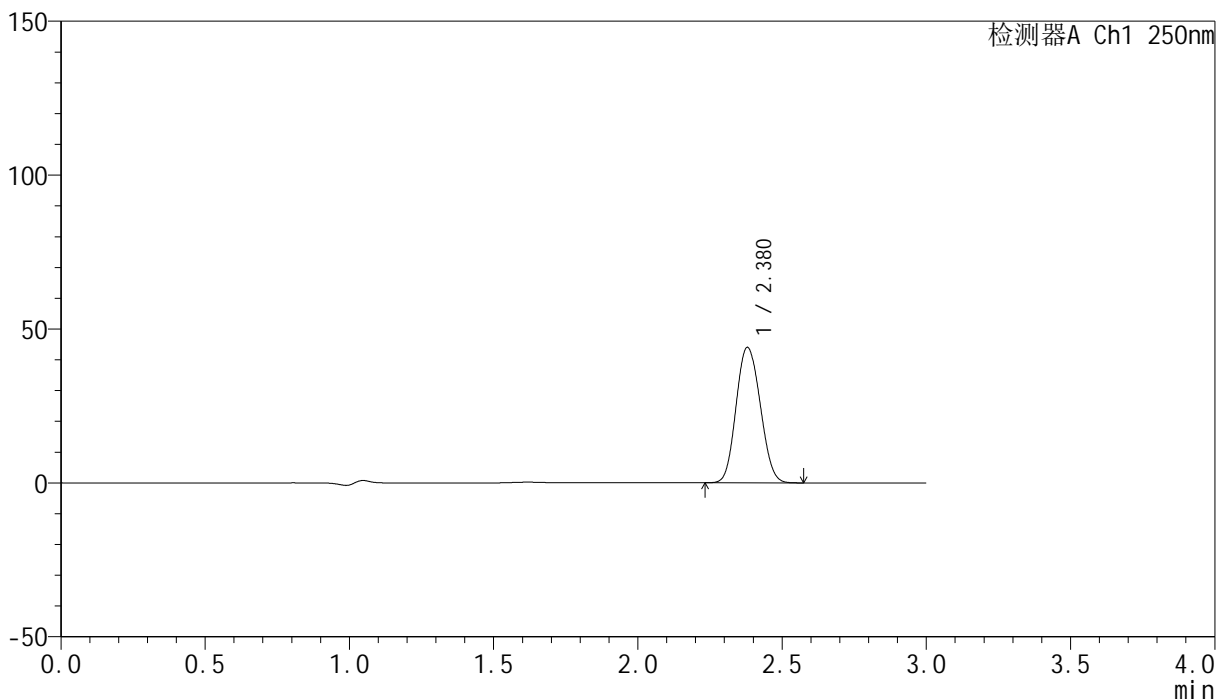
峰号	保留时间	面积	面积%	高度	理论塔板数(USP)	拖尾因子	分离度(USP)
1	2.380	270166	100.000	46488	3824	1.104	--
总计		270166	100.000	46488			

## &lt;样品信息&gt;

色谱柱 : XB-C18(150mm\*4.6mm,5 $\mu$ m) 流速:1.8ml/min  
柱温 : 40 $^{\circ}$ C 波长:250nm  
数据文件名: RC\$SMF-4099 - 30-7/30-188-2 - zzp-24092001p-rcqx-pH4.5jz-jf50z-20mg-15min-P2.lcd  
方法文件名: RC\$SMF-4099 - SMF-4099-RCQX-FX279.lcm  
批处理文件名: RC\$SMF-4099 - 20240926-rcqx-FX279.lcb  
样品瓶号: 4-12  
进样体积: 10  $\mu$ l 版本号: 6.115  
分析时间: 2024/09/26 23:55:44 实验者: jiangjinwei  
处理时间 (V2) : 2024/09/27 14:09:58 处理者: jiangjinwei  
仪器型号: SHIMADZU LC-2050C(FX279)

## &lt;色谱图&gt;

mV



## &lt;峰表&gt;

检测器A Ch1 250nm

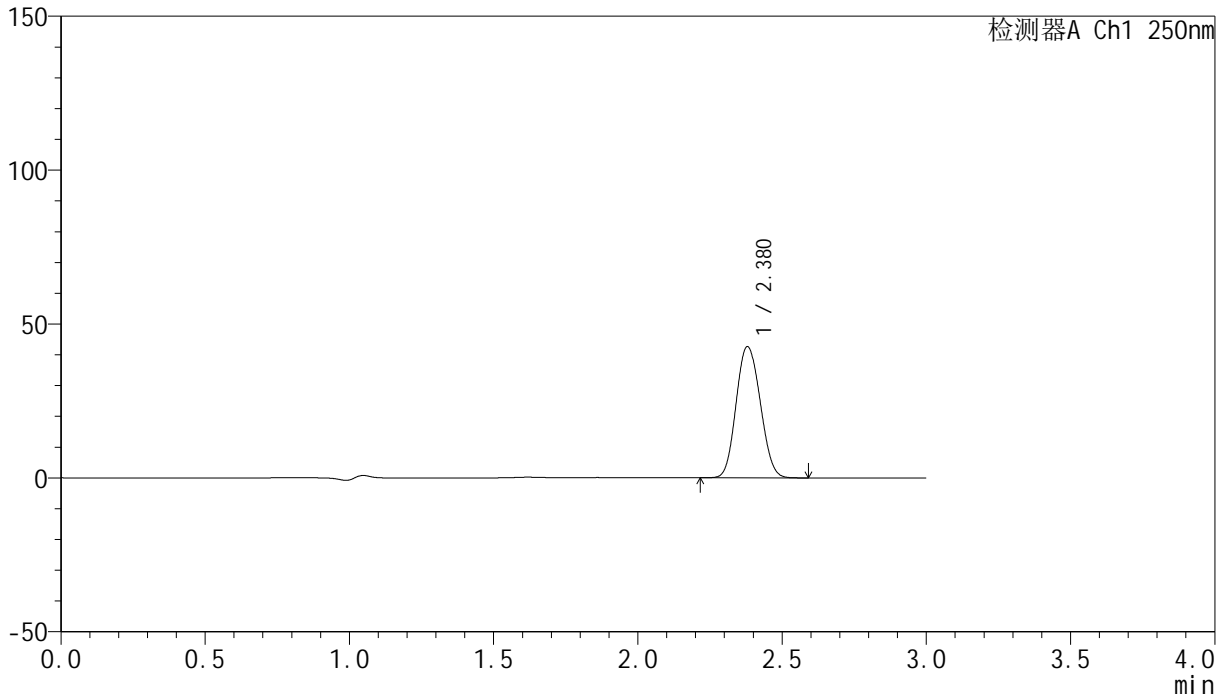
峰号	保留时间	面积	面积%	高度	理论塔板数(USP)	拖尾因子	分离度(USP)
1	2.380	256256	100.000	44034	3815	1.105	--
总计		256256	100.000	44034			

## &lt;样品信息&gt;

色谱柱 : XB-C18(150mm\*4.6mm,5 $\mu$ m) 流速:1.8ml/min  
柱温 : 40 $^{\circ}$ C 波长:250nm  
数据文件名: RC\$SMF-4099 - 30-7/30-189-2 - zzp-24092001p-rcqx-pH4.5jz-jf50z-20mg-15min-P3.lcd  
方法文件名: RC\$SMF-4099 - SMF-4099-RCQX-FX279.lcm  
批处理文件名: RC\$SMF-4099 - 20240926-rcqx-FX279.lcb  
样品瓶号: 4-21  
进样体积: 10  $\mu$ l 版本号: 6.115  
分析时间: 2024/09/26 23:59:06 实验者: jiangjinwei  
处理时间 (V2) : 2024/09/27 14:10:01 处理者: jiangjinwei  
仪器型号: SHIMADZU LC-2050C(FX279)

## &lt;色谱图&gt;

mV



## &lt;峰表&gt;

检测器A Ch1 250nm

峰号	保留时间	面积	面积%	高度	理论塔板数(USP)	拖尾因子	分离度(USP)
1	2.380	247995	100.000	42646	3823	1.104	--
总计		247995	100.000	42646			

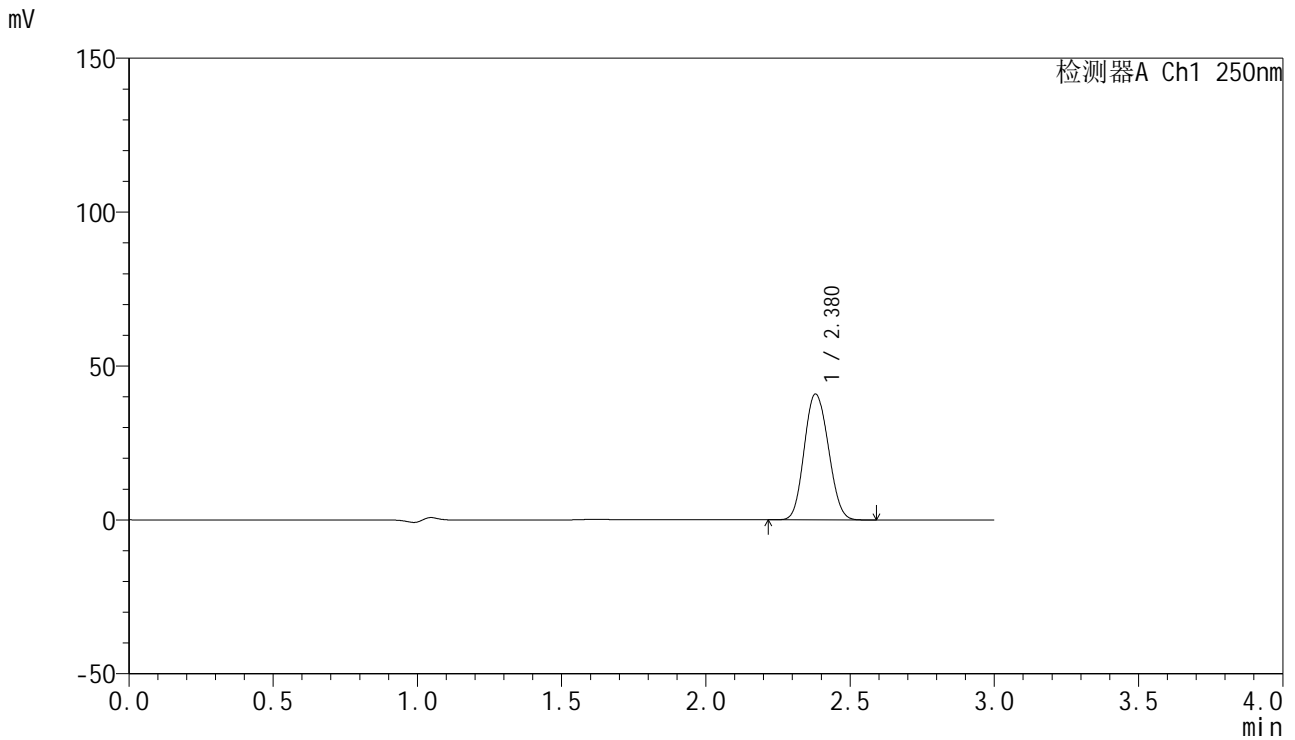


# SMF-4099

## <样品信息>

色谱柱 : XB-C18(150mm\*4.6mm,5 $\mu$ m)      流速:1.8ml/min  
 柱温 : 40 $^{\circ}$ C      波长:250nm  
 数据文件名: RC\$SMF-4099 - 30-7/30-190-2 - zzp-24092001p-rcqx-pH4.5jz-jf50z-20mg-15min-P4.lcd  
 方法文件名: RC\$SMF-4099 - SMF-4099-RCQX-FX279.lcm  
 批处理文件名: RC\$SMF-4099 - 20240926-rcqx-FX279.lcb  
 样品瓶号: 4-30  
 进样体积: 10  $\mu$ l      版本号: 6.115  
 分析时间: 2024/09/27 00:02:28      实验者: jiangjinwei  
 处理时间 (V2) : 2024/09/27 14:10:05      处理者: jiangjinwei  
 仪器型号: SHIMADZU LC-2050C(FX279)

## <色谱图>



## <峰表>

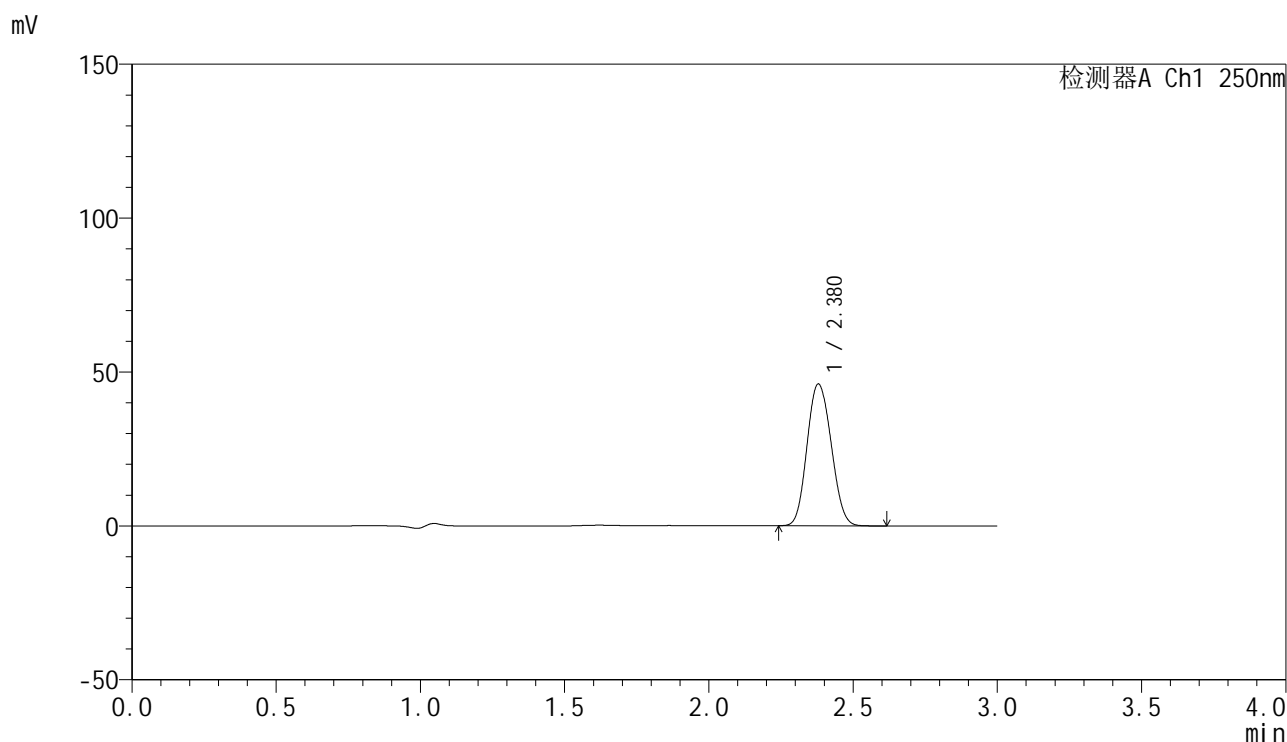
检测器A Ch1 250nm

峰号	保留时间	面积	面积%	高度	理论塔板数(USP)	拖尾因子	分离度(USP)
1	2.380	237958	100.000	40920	3823	1.104	--
总计		237958	100.000	40920			

## &lt;样品信息&gt;

色谱柱 : XB-C18(150mm\*4.6mm,5 $\mu$ m) 流速:1.8ml/min  
柱温 : 40°C 波长:250nm  
数据文件名: RC\$SMF-4099 - 30-7/30-191-2 - zzp-24092001p-rcqx-pH4.5jz-jf50z-20mg-15min-P5.lcd  
方法文件名: RC\$SMF-4099 - SMF-4099-RCQX-FX279.lcm  
批处理文件名: RC\$SMF-4099 - 20240926-rcqx-FX279.lcb  
样品瓶号: 4-39  
进样体积: 10  $\mu$ l 版本号: 6.115  
分析时间: 2024/09/27 00:05:51 实验者: jiangjinwei  
处理时间 (V2) : 2024/09/27 14:10:08 处理者: jiangjinwei  
仪器型号: SHIMADZU LC-2050C(FX279)

## &lt;色谱图&gt;



## &lt;峰表&gt;

检测器A Ch1 250nm

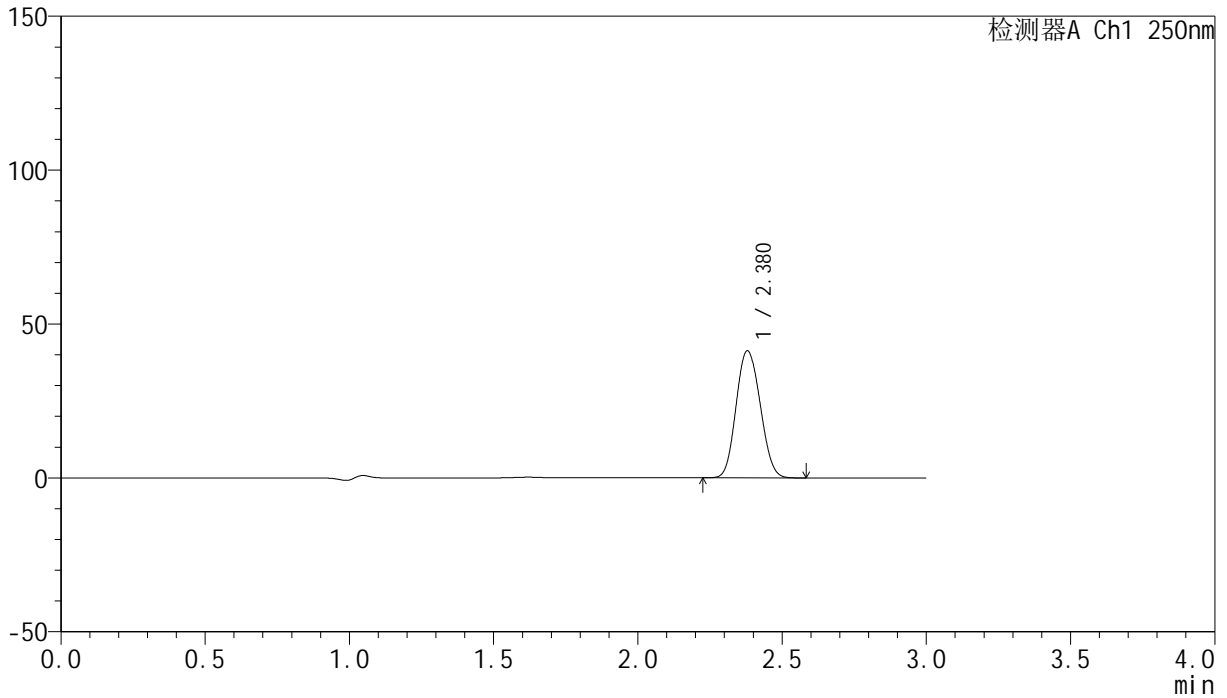
峰号	保留时间	面积	面积%	高度	理论塔板数(USP)	拖尾因子	分离度(USP)
1	2.380	268325	100.000	46098	3817	1.105	--
总计		268325	100.000	46098			

## &lt;样品信息&gt;

色谱柱 : XB-C18(150mm\*4.6mm,5 $\mu$ m) 流速:1.8ml/min  
柱温 : 40°C 波长:250nm  
数据文件名: RC\$SMF-4099 - 30-7/30-192-2 - zzp-24092001p-rcqx-pH4.5jz-jf50z-20mg-15min-P6.lcd  
方法文件名: RC\$SMF-4099 - SMF-4099-RCQX-FX279.lcm  
批处理文件名: RC\$SMF-4099 - 20240926-rcqx-FX279.lcb  
样品瓶号: 4-48  
进样体积: 10  $\mu$ l 版本号: 6.115  
分析时间: 2024/09/27 00:09:12 实验者: jiangjinwei  
处理时间 (V2) : 2024/09/27 14:10:11 处理者: jiangjinwei  
仪器型号: SHIMADZU LC-2050C(FX279)

## &lt;色谱图&gt;

mV



## &lt;峰表&gt;

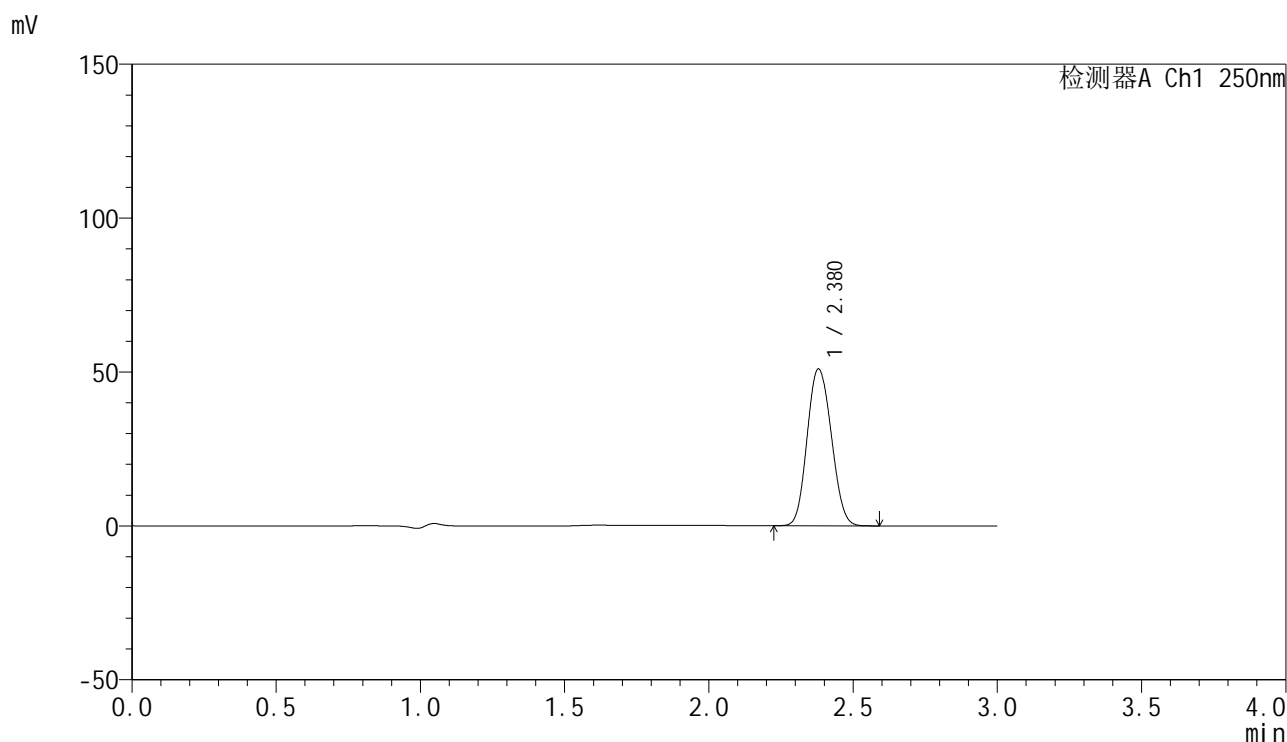
检测器A Ch1 250nm

峰号	保留时间	面积	面积%	高度	理论塔板数(USP)	拖尾因子	分离度(USP)
1	2.380	240285	100.000	41285	3817	1.105	--
总计		240285	100.000	41285			

## &lt;样品信息&gt;

色谱柱 : XB-C18(150mm\*4.6mm,5 $\mu$ m) 流速:1.8ml/min  
柱温 : 40 $^{\circ}$ C 波长:250nm  
数据文件名: RC\$SMF-4099 - 30-7/30-193-2 - zzp-24092001p-rcqx-pH4.5jz-jf50z-20mg-20min-P1.lcd  
方法文件名: RC\$SMF-4099 - SMF-4099-RCQX-FX279.lcm  
批处理文件名: RC\$SMF-4099 - 20240926-rcqx-FX279.lcb  
样品瓶号: 4-4  
进样体积: 10  $\mu$ l 版本号: 6.115  
分析时间: 2024/09/27 00:12:35 实验者: jiangjinwei  
处理时间 (V2) : 2024/09/27 14:10:13 处理者: jiangjinwei  
仪器型号: SHIMADZU LC-2050C(FX279)

## &lt;色谱图&gt;



## &lt;峰表&gt;

检测器A Ch1 250nm

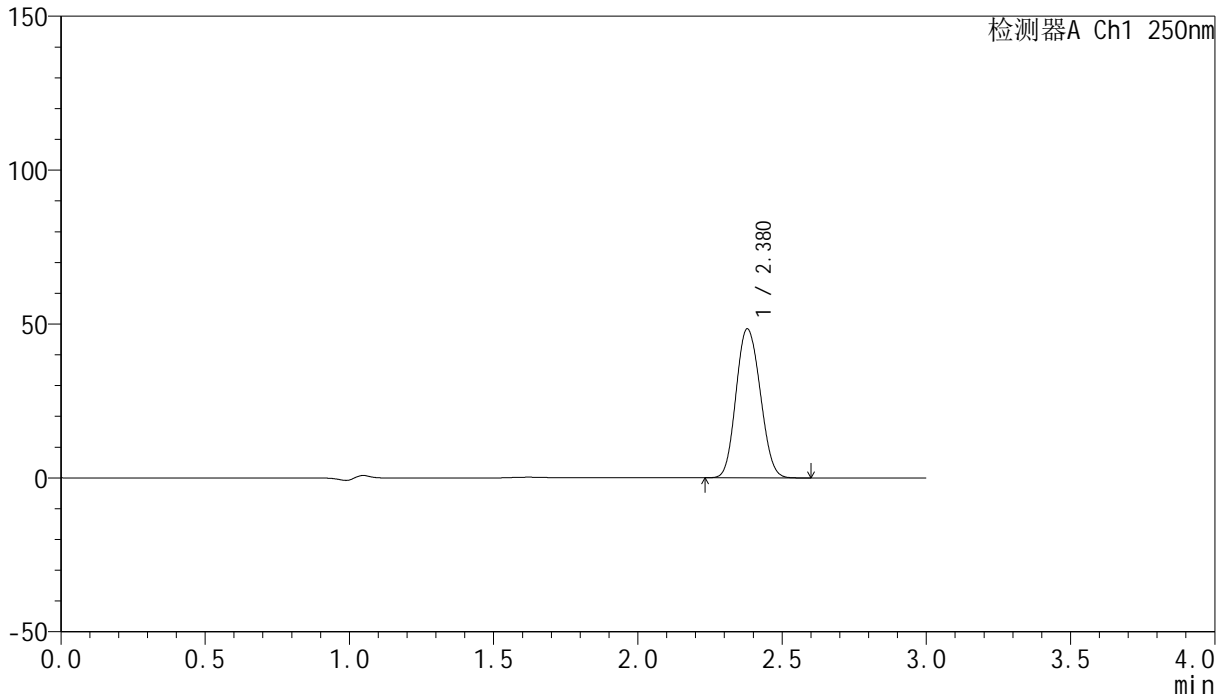
峰号	保留时间	面积	面积%	高度	理论塔板数(USP)	拖尾因子	分离度(USP)
1	2.380	296904	100.000	50980	3816	1.106	--
总计		296904	100.000	50980			

## &lt;样品信息&gt;

色谱柱 : XB-C18(150mm\*4.6mm,5 $\mu$ m) 流速:1.8ml/min  
柱温 : 40 $^{\circ}$ C 波长:250nm  
数据文件名: RC\$SMF-4099 - 30-7/30-194-2 - zzp-24092001p-rcqx-pH4.5jz-jf50z-20mg-20min-P2.lcd  
方法文件名: RC\$SMF-4099 - SMF-4099-RCQX-FX279.lcm  
批处理文件名: RC\$SMF-4099 - 20240926-rcqx-FX279.lcb  
样品瓶号: 4-13  
进样体积: 10  $\mu$ l 版本号: 6.115  
分析时间: 2024/09/27 00:15:58 实验者: jiangjinwei  
处理时间 (V2) : 2024/09/27 14:10:16 处理者: jiangjinwei  
仪器型号: SHIMADZU LC-2050C(FX279)

## &lt;色谱图&gt;

mV



## &lt;峰表&gt;

检测器A Ch1 250nm

峰号	保留时间	面积	面积%	高度	理论塔板数(USP)	拖尾因子	分离度(USP)
1	2.380	281867	100.000	48404	3813	1.106	--
总计		281867	100.000	48404			

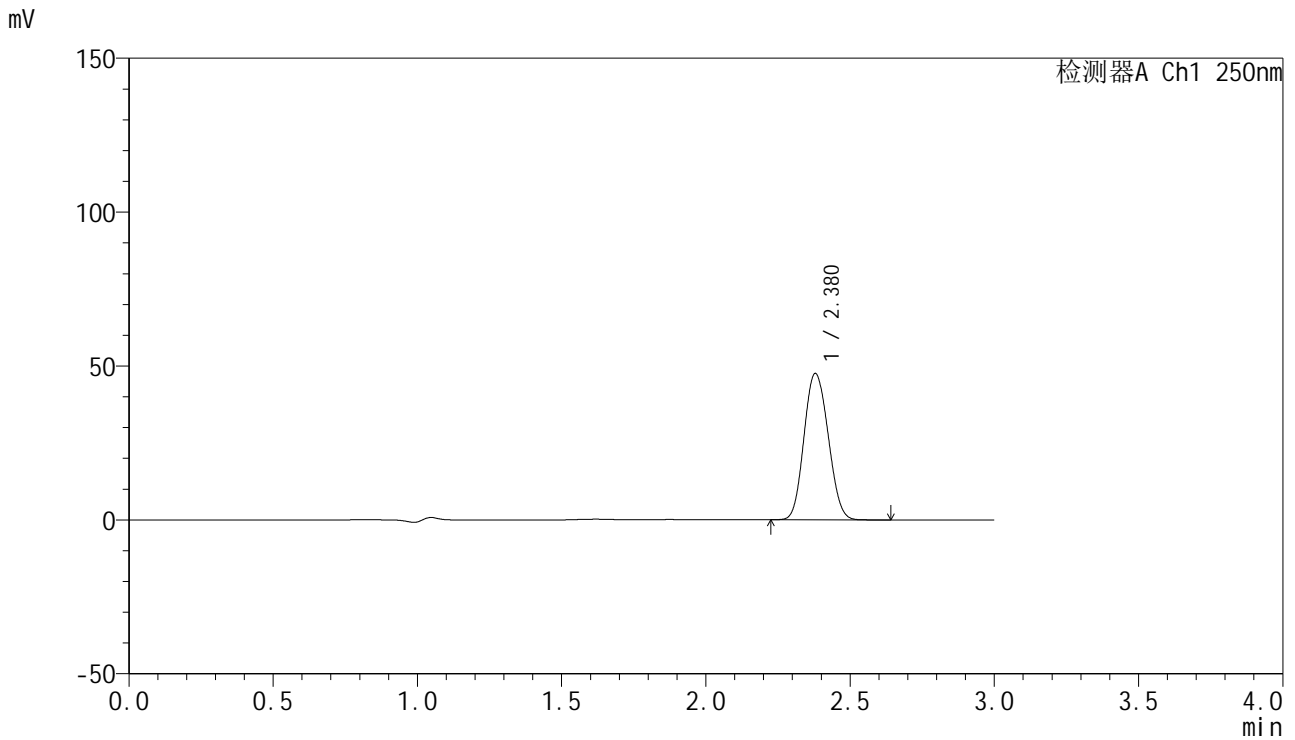


# SMF-4099

## <样品信息>

色谱柱 : XB-C18(150mm\*4.6mm,5μm)      流速:1.8ml/min  
 柱温 : 40°C      波长:250nm  
 数据文件名: RC\$SMF-4099 - 30-7/30-195-2 - zzp-24092001p-rcqx-pH4.5jz-jf50z-20mg-20min-P3.lcd  
 方法文件名: RC\$SMF-4099 - SMF-4099-RCQX-FX279.lcm  
 批处理文件名: RC\$SMF-4099 - 20240926-rcqx-FX279.lcb  
 样品瓶号: 4-22  
 进样体积: 10 μl      版本号: 6.115  
 分析时间: 2024/09/27 00:19:21      实验者: jiangjinwei  
 处理时间 (V2) : 2024/09/27 14:10:19      处理者: jiangjinwei  
 仪器型号: SHIMADZU LC-2050C(FX279)

## <色谱图>



## <峰表>

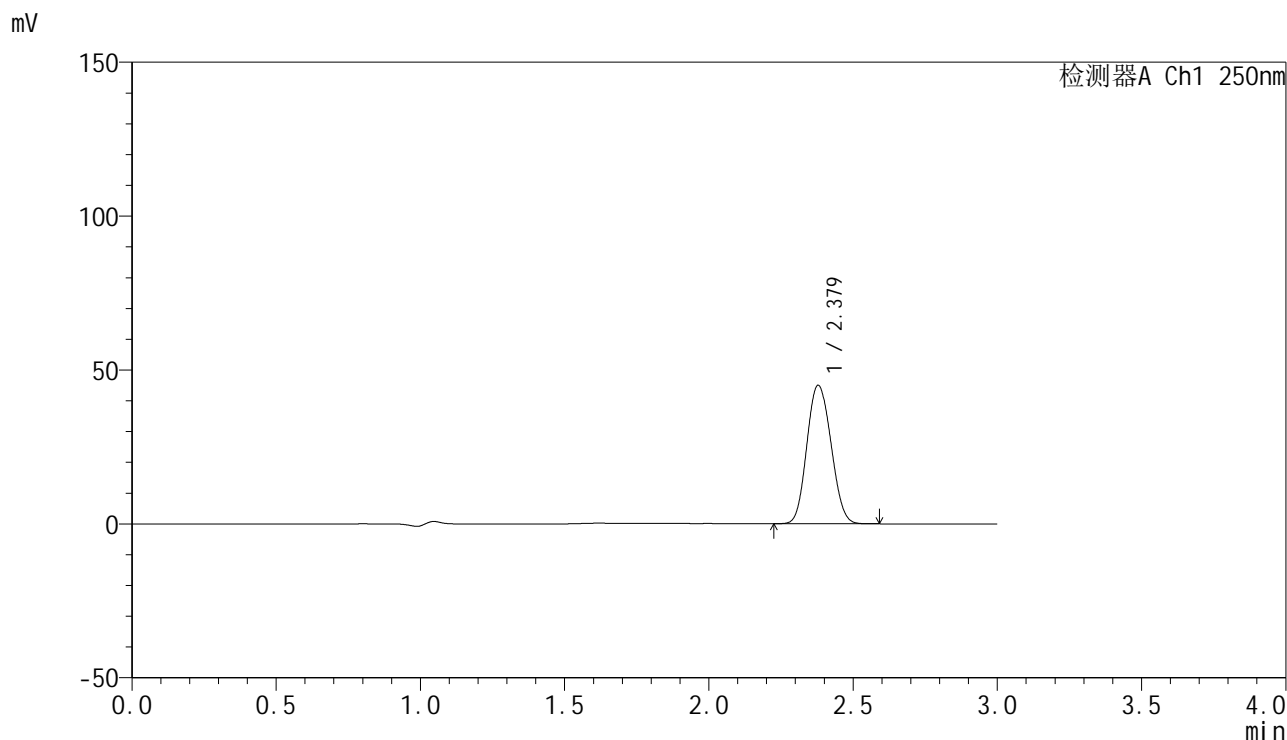
检测器A Ch1 250nm

峰号	保留时间	面积	面积%	高度	理论塔板数(USP)	拖尾因子	分离度(USP)
1	2.380	277202	100.000	47552	3802	1.106	--
总计		277202	100.000	47552			

## &lt;样品信息&gt;

色谱柱 : XB-C18(150mm\*4.6mm,5 $\mu$ m) 流速:1.8ml/min  
柱温 : 40 $^{\circ}$ C 波长:250nm  
数据文件名: RC\$SMF-4099 - 30-7/30-196-2 - zzp-24092001p-rcqx-pH4.5jz-jf50z-20mg-20min-P4.lcd  
方法文件名: RC\$SMF-4099 - SMF-4099-RCQX-FX279.lcm  
批处理文件名: RC\$SMF-4099 - 20240926-rcqx-FX279.lcb  
样品瓶号: 4-31  
进样体积: 10  $\mu$ l 版本号: 6.115  
分析时间: 2024/09/27 00:22:42 实验者: jiangjinwei  
处理时间 (V2) : 2024/09/27 14:10:22 处理者: jiangjinwei  
仪器型号: SHIMADZU LC-2050C(FX279)

## &lt;色谱图&gt;



## &lt;峰表&gt;

检测器A Ch1 250nm

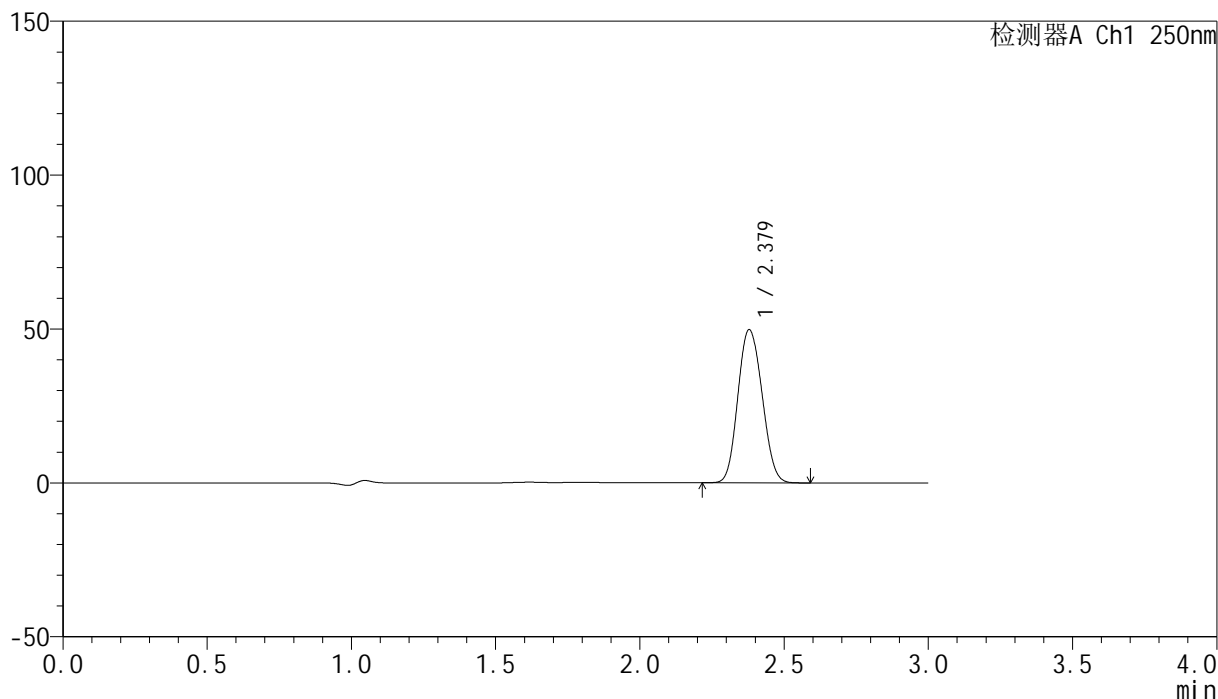
峰号	保留时间	面积	面积%	高度	理论塔板数(USP)	拖尾因子	分离度(USP)
1	2.379	262355	100.000	45000	3801	1.106	--
总计		262355	100.000	45000			

## &lt;样品信息&gt;

色谱柱 : XB-C18(150mm\*4.6mm,5 $\mu$ m) 流速:1.8ml/min  
柱温 : 40°C 波长:250nm  
数据文件名: RC\$SMF-4099 - 30-7/30-197-2 - zzp-24092001p-rcqx-pH4.5jz-jf50z-20mg-20min-P5.lcd  
方法文件名: RC\$SMF-4099 - SMF-4099-RCQX-FX279.lcm  
批处理文件名: RC\$SMF-4099 - 20240926-rcqx-FX279.lcb  
样品瓶号: 4-40  
进样体积: 10  $\mu$ l 版本号: 6.115  
分析时间: 2024/09/27 00:26:04 实验者: jiangjinwei  
处理时间 (V2) : 2024/09/27 14:10:24 处理者: jiangjinwei  
仪器型号: SHIMADZU LC-2050C(FX279)

## &lt;色谱图&gt;

mV



## &lt;峰表&gt;

检测器A Ch1 250nm

峰号	保留时间	面积	面积%	高度	理论塔板数(USP)	拖尾因子	分离度(USP)
1	2.379	290051	100.000	49766	3802	1.107	--
总计		290051	100.000	49766			

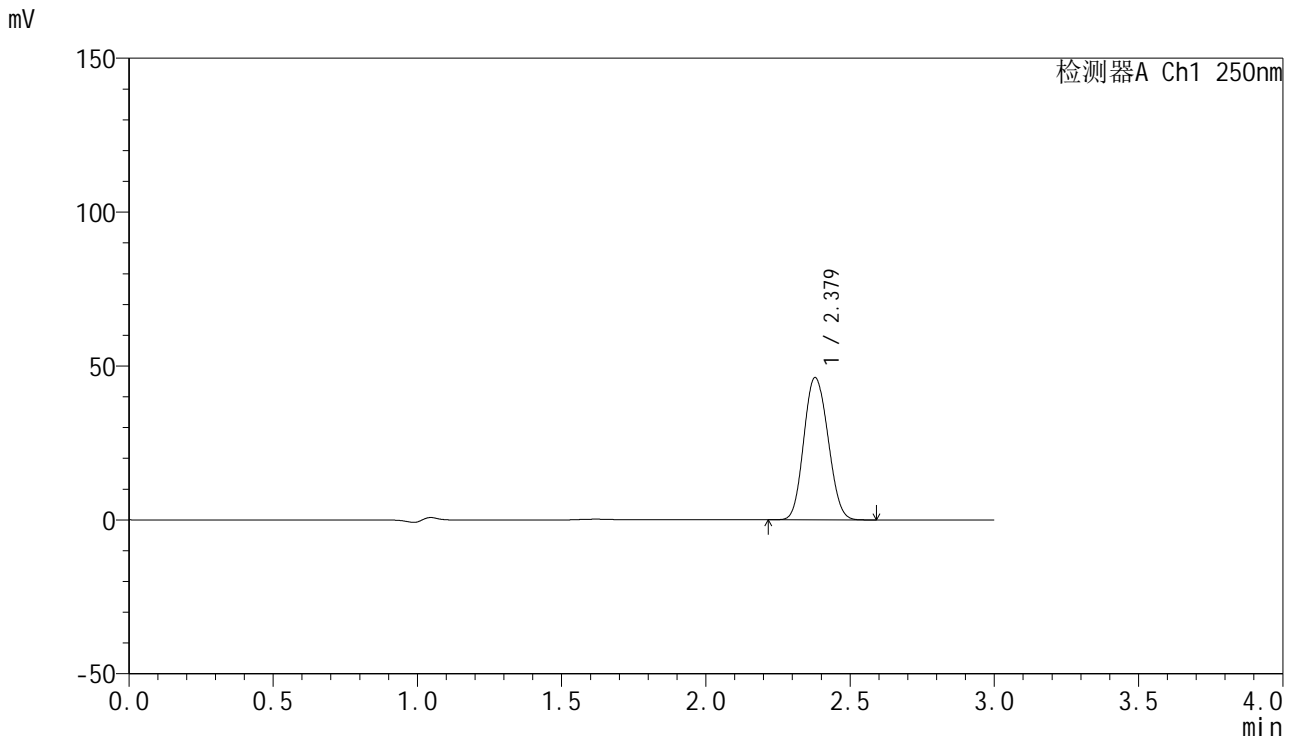


# SMF-4099

## <样品信息>

色谱柱 : XB-C18(150mm\*4.6mm,5μm)      流速:1.8ml/min  
 柱温 : 40°C      波长:250nm  
 数据文件名: RC\$SMF-4099 - 30-7/30-198-2 - zzp-24092001p-rcqx-pH4.5jz-jf50z-20mg-20min-P6.lcd  
 方法文件名: RC\$SMF-4099 - SMF-4099-RCQX-FX279.lcm  
 批处理文件名: RC\$SMF-4099 - 20240926-rcqx-FX279.lcb  
 样品瓶号: 4-49  
 进样体积: 10 μl      版本号: 6.115  
 分析时间: 2024/09/27 00:29:26      实验者: jiangjinwei  
 处理时间 (V2) : 2024/09/27 14:10:27      处理者: jiangjinwei  
 仪器型号: SHIMADZU LC-2050C(FX279)

## <色谱图>



## <峰表>

检测器A Ch1 250nm

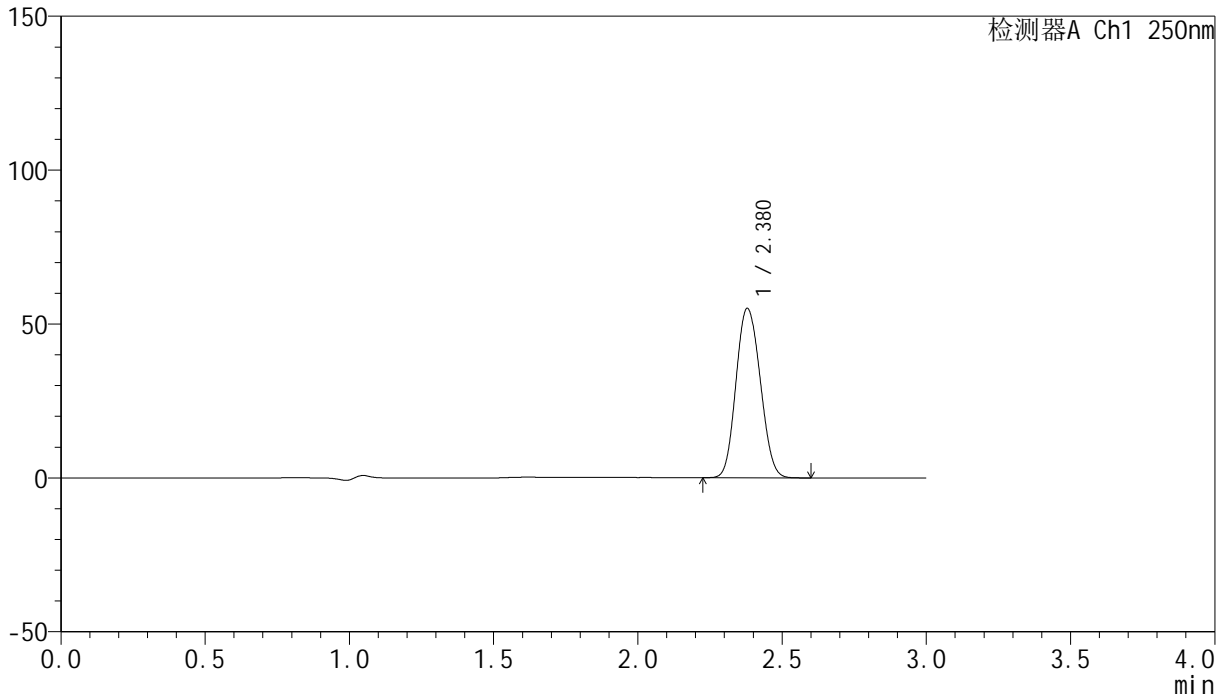
峰号	保留时间	面积	面积%	高度	理论塔板数(USP)	拖尾因子	分离度(USP)
1	2.379	269737	100.000	46211	3793	1.106	--
总计		269737	100.000	46211			

## &lt;样品信息&gt;

色谱柱 : XB-C18(150mm\*4.6mm,5 $\mu$ m) 流速:1.8ml/min  
柱温 : 40 $^{\circ}$ C 波长:250nm  
数据文件名: RC\$SMF-4099 - 30-7/30-199-2 - zzp-24092001p-rcqx-pH4.5jz-jf50z-20mg-30min-P1.lcd  
方法文件名: RC\$SMF-4099 - SMF-4099-RCQX-FX279.lcm  
批处理文件名: RC\$SMF-4099 - 20240926-rcqx-FX279.lcb  
样品瓶号: 4-5  
进样体积: 10  $\mu$ l 版本号: 6.115  
分析时间: 2024/09/27 00:32:49 实验者: jiangjinwei  
处理时间 (V2) : 2024/09/27 14:10:30 处理者: jiangjinwei  
仪器型号: SHIMADZU LC-2050C(FX279)

## &lt;色谱图&gt;

mV



## &lt;峰表&gt;

检测器A Ch1 250nm

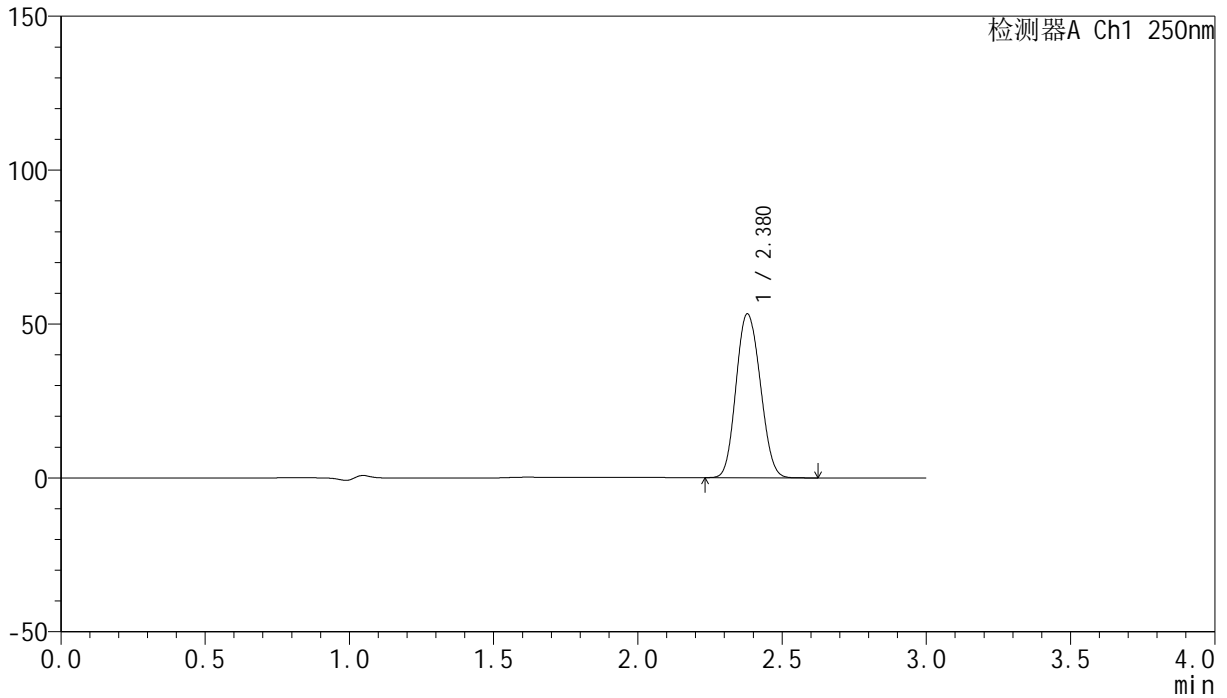
峰号	保留时间	面积	面积%	高度	理论塔板数(USP)	拖尾因子	分离度(USP)
1	2.380	321328	100.000	55042	3794	1.108	--
总计		321328	100.000	55042			

## &lt;样品信息&gt;

色谱柱 : XB-C18(150mm\*4.6mm,5 $\mu$ m) 流速:1.8ml/min  
柱温 : 40 $^{\circ}$ C 波长:250nm  
数据文件名: RC\$SMF-4099 - 30-7/30-200-2 - zzp-24092001p-rcqx-pH4.5jz-jf50z-20mg-30min-P2.lcd  
方法文件名: RC\$SMF-4099 - SMF-4099-RCQX-FX279.lcm  
批处理文件名: RC\$SMF-4099 - 20240926-rcqx-FX279.lcb  
样品瓶号: 4-14  
进样体积: 10  $\mu$ l 版本号: 6.115  
分析时间: 2024/09/27 00:36:12 实验者: jiangjinwei  
处理时间 (V2) : 2024/09/27 14:10:33 处理者: jiangjinwei  
仪器型号: SHIMADZU LC-2050C(FX279)

## &lt;色谱图&gt;

mV



## &lt;峰表&gt;

检测器A Ch1 250nm

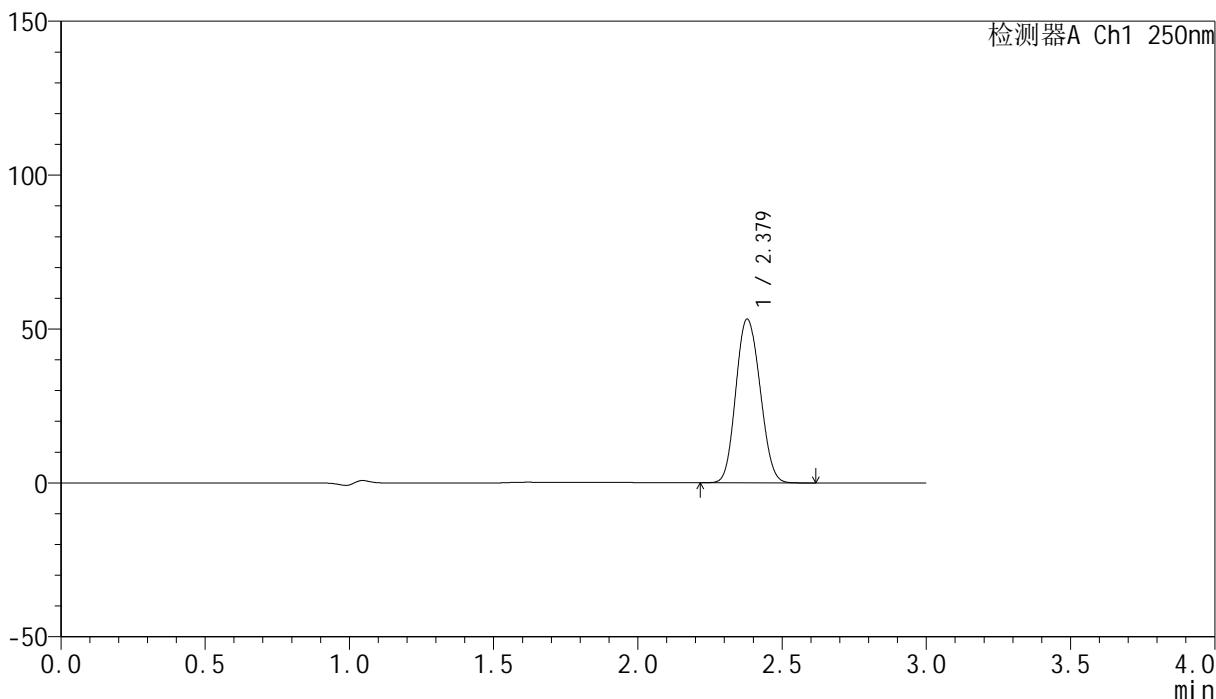
峰号	保留时间	面积	面积%	高度	理论塔板数(USP)	拖尾因子	分离度(USP)
1	2.380	310911	100.000	53273	3798	1.107	--
总计		310911	100.000	53273			

## &lt;样品信息&gt;

色谱柱 : XB-C18(150mm\*4.6mm,5 $\mu$ m) 流速:1.8ml/min  
柱温 : 40°C 波长:250nm  
数据文件名: RC\$SMF-4099 - 30-7/30-201-2 - zzp-24092001p-rcqx-pH4.5jz-jf50z-20mg-30min-P3.lcd  
方法文件名: RC\$SMF-4099 - SMF-4099-RCQX-FX279.lcm  
批处理文件名: RC\$SMF-4099 - 20240926-rcqx-FX279.lcb  
样品瓶号: 4-23  
进样体积: 10  $\mu$ l 版本号: 6.115  
分析时间: 2024/09/27 00:39:35 实验者: jiangjinwei  
处理时间 (V2) : 2024/09/27 14:10:36 处理者: jiangjinwei  
仪器型号: SHIMADZU LC-2050C(FX279)

## &lt;色谱图&gt;

mV



## &lt;峰表&gt;

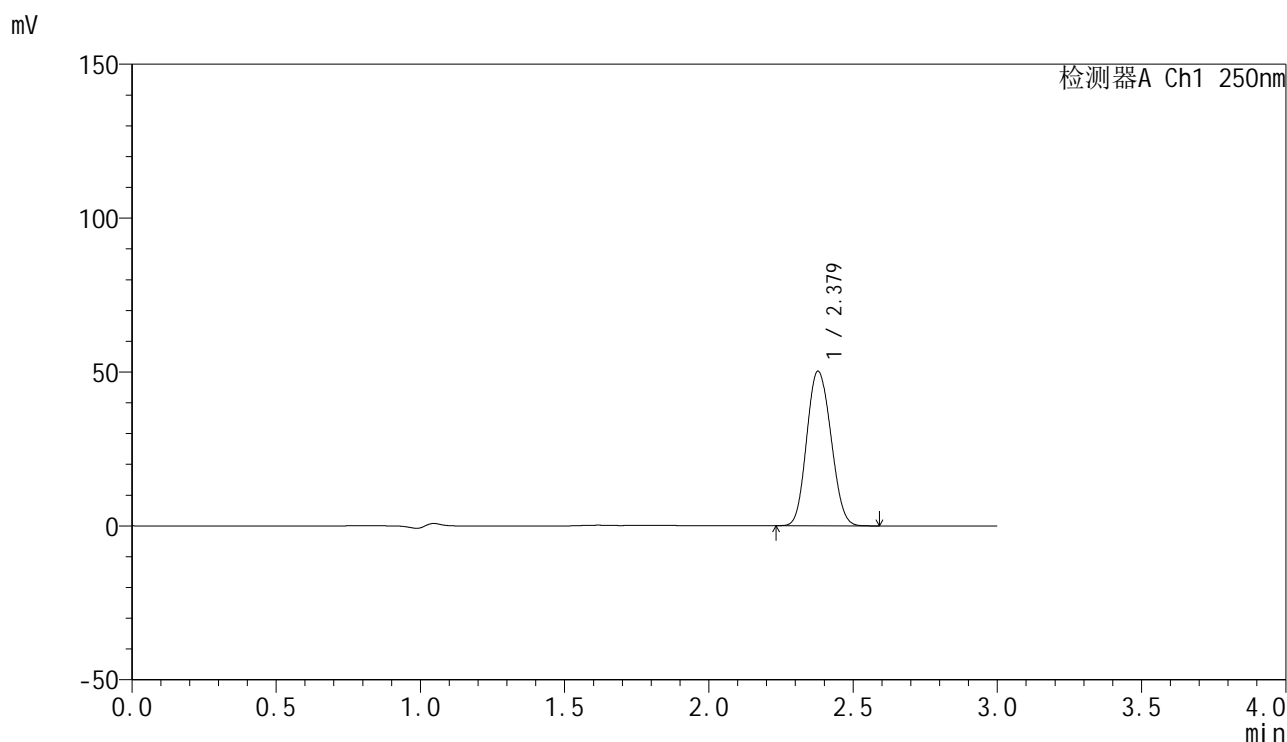
检测器A Ch1 250nm

峰号	保留时间	面积	面积%	高度	理论塔板数(USP)	拖尾因子	分离度(USP)
1	2.379	310882	100.000	53210	3789	1.108	--
总计		310882	100.000	53210			

## &lt;样品信息&gt;

色谱柱 : XB-C18(150mm\*4.6mm,5 $\mu$ m) 流速:1.8ml/min  
柱温 : 40 $^{\circ}$ C 波长:250nm  
数据文件名: RC\$SMF-4099 - 30-7/30-202-2 - zzp-24092001p-rcqx-pH4.5jz-jf50z-20mg-30min-P4.lcd  
方法文件名: RC\$SMF-4099 - SMF-4099-RCQX-FX279.lcm  
批处理文件名: RC\$SMF-4099 - 20240926-rcqx-FX279.lcb  
样品瓶号: 4-32  
进样体积: 10  $\mu$ l 版本号: 6.115  
分析时间: 2024/09/27 00:42:58 实验者: jiangjinwei  
处理时间 (V2) : 2024/09/27 14:10:39 处理者: jiangjinwei  
仪器型号: SHIMADZU LC-2050C(FX279)

## &lt;色谱图&gt;



## &lt;峰表&gt;

检测器A Ch1 250nm

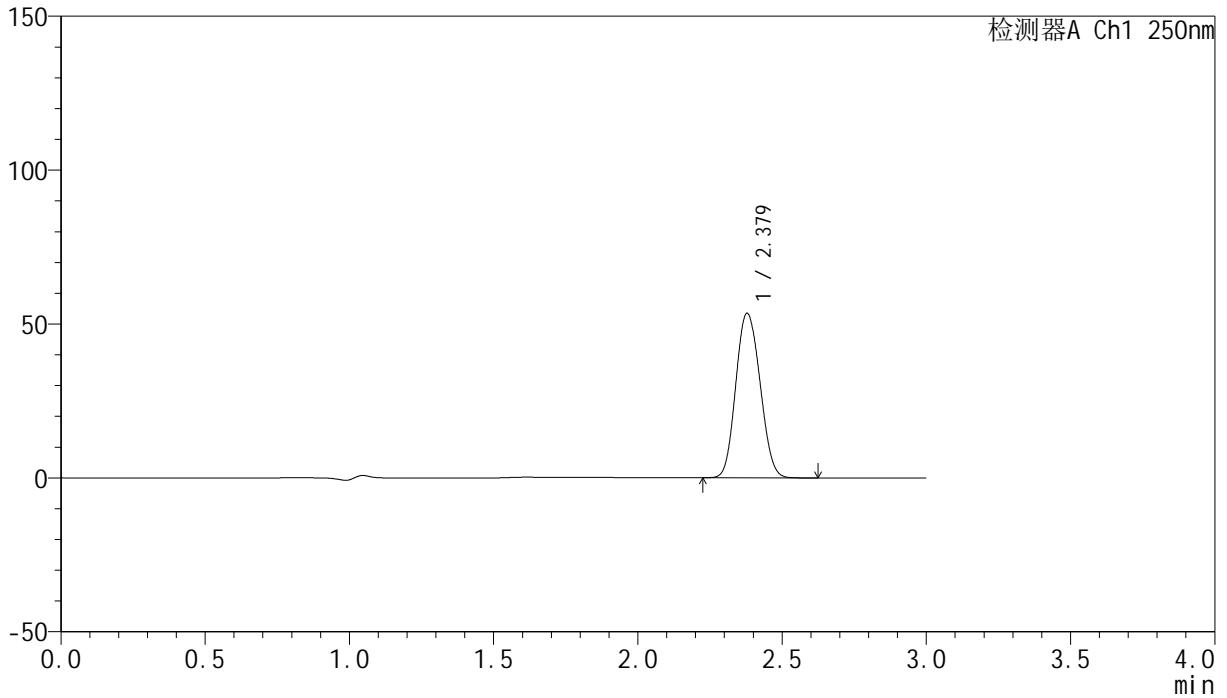
峰号	保留时间	面积	面积%	高度	理论塔板数(USP)	拖尾因子	分离度(USP)
1	2.379	293492	100.000	50219	3782	1.108	--
总计		293492	100.000	50219			

## &lt;样品信息&gt;

色谱柱 : XB-C18(150mm\*4.6mm,5 $\mu$ m) 流速:1.8ml/min  
柱温 : 40 $^{\circ}$ C 波长:250nm  
数据文件名: RC\$SMF-4099 - 30-7/30-203-2 - zzp-24092001p-rcqx-pH4.5jz-jf50z-20mg-30min-P5.lcd  
方法文件名: RC\$SMF-4099 - SMF-4099-RCQX-FX279.lcm  
批处理文件名: RC\$SMF-4099 - 20240926-rcqx-FX279.lcb  
样品瓶号: 4-41  
进样体积: 10  $\mu$ l 版本号: 6.115  
分析时间: 2024/09/27 00:46:21 实验者: jiangjinwei  
处理时间 (V2) : 2024/09/27 14:10:42 处理者: jiangjinwei  
仪器型号: SHIMADZU LC-2050C(FX279)

## &lt;色谱图&gt;

mV



## &lt;峰表&gt;

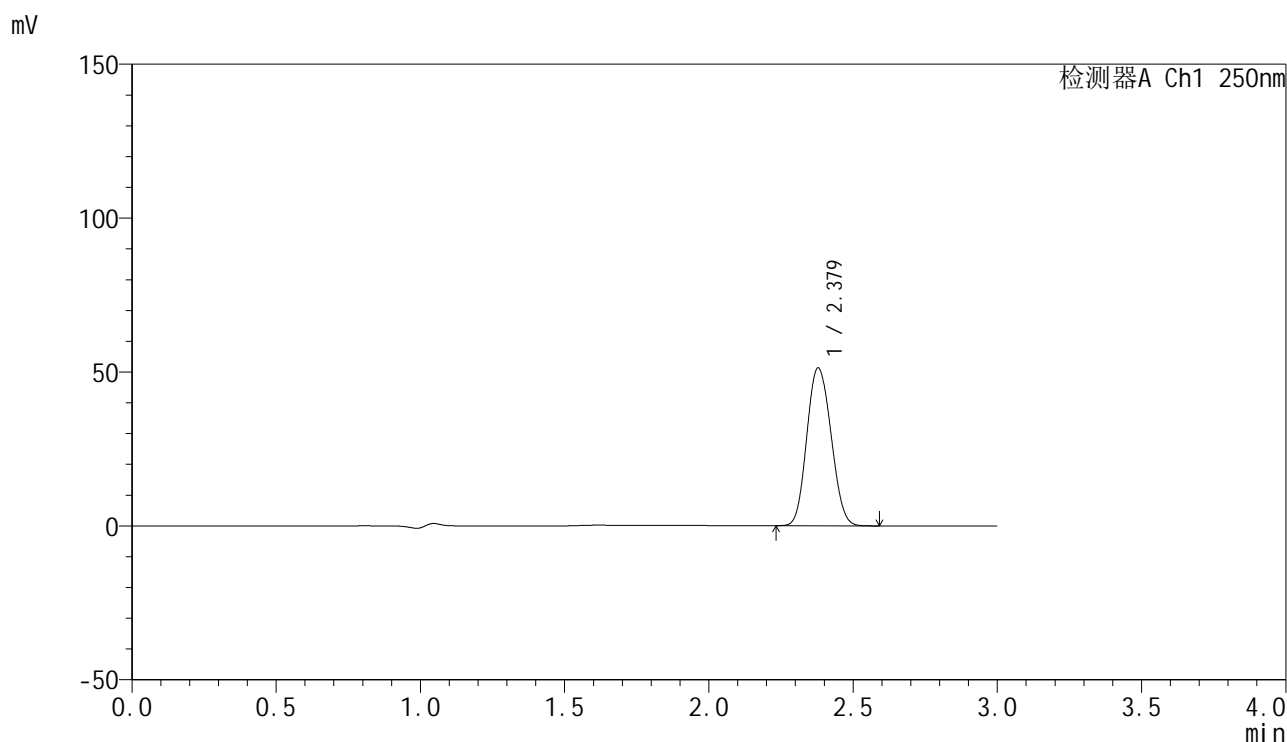
检测器A Ch1 250nm

峰号	保留时间	面积	面积%	高度	理论塔板数(USP)	拖尾因子	分离度(USP)
1	2.379	312322	100.000	53433	3784	1.108	--
总计		312322	100.000	53433			

## &lt;样品信息&gt;

色谱柱 : XB-C18(150mm\*4.6mm,5 $\mu$ m) 流速:1.8ml/min  
柱温 : 40 $^{\circ}$ C 波长:250nm  
数据文件名: RC\$SMF-4099 - 30-7/30-204-2 - zzp-24092001p-rcqx-pH4.5jz-jf50z-20mg-30min-P6.lcd  
方法文件名: RC\$SMF-4099 - SMF-4099-RCQX-FX279.lcm  
批处理文件名: RC\$SMF-4099 - 20240926-rcqx-FX279.lcb  
样品瓶号: 4-50  
进样体积: 10  $\mu$ l 版本号: 6.115  
分析时间: 2024/09/27 00:49:44 实验者: jiangjinwei  
处理时间 (V2) : 2024/09/27 14:10:45 处理者: jiangjinwei  
仪器型号: SHIMADZU LC-2050C(FX279)

## &lt;色谱图&gt;



## &lt;峰表&gt;

检测器A Ch1 250nm

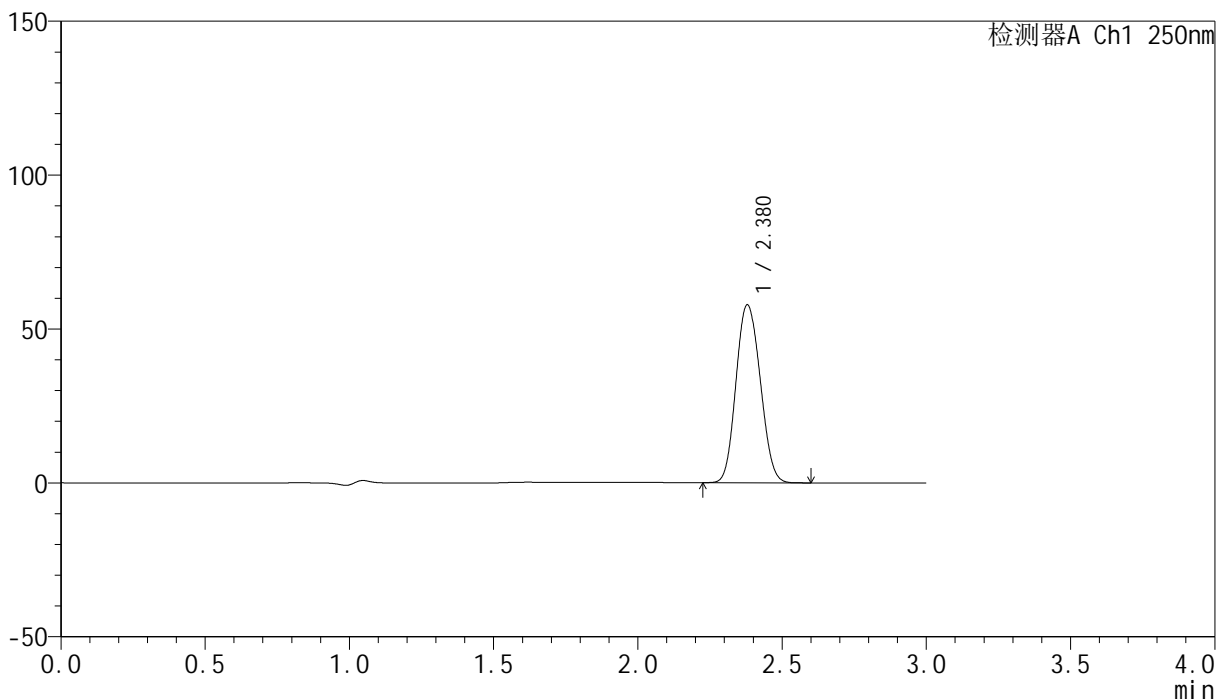
峰号	保留时间	面积	面积%	高度	理论塔板数(USP)	拖尾因子	分离度(USP)
1	2.379	299552	100.000	51263	3783	1.109	--
总计		299552	100.000	51263			

## &lt;样品信息&gt;

色谱柱 : XB-C18(150mm\*4.6mm,5 $\mu$ m) 流速:1.8ml/min  
柱温 : 40 $^{\circ}$ C 波长:250nm  
数据文件名: RC\$SMF-4099 - 30-7/30-205-2 - zzp-24092001p-rcqx-pH4.5jz-jf50z-20mg-45min-P1.lcd  
方法文件名: RC\$SMF-4099 - SMF-4099-RCQX-FX279.lcm  
批处理文件名: RC\$SMF-4099 - 20240926-rcqx-FX279.lcb  
样品瓶号: 4-6  
进样体积: 10  $\mu$ l 版本号: 6.115  
分析时间: 2024/09/27 00:53:07 实验者: jiangjinwei  
处理时间 (V2) : 2024/09/27 14:10:47 处理者: jiangjinwei  
仪器型号: SHIMADZU LC-2050C(FX279)

## &lt;色谱图&gt;

mV



## &lt;峰表&gt;

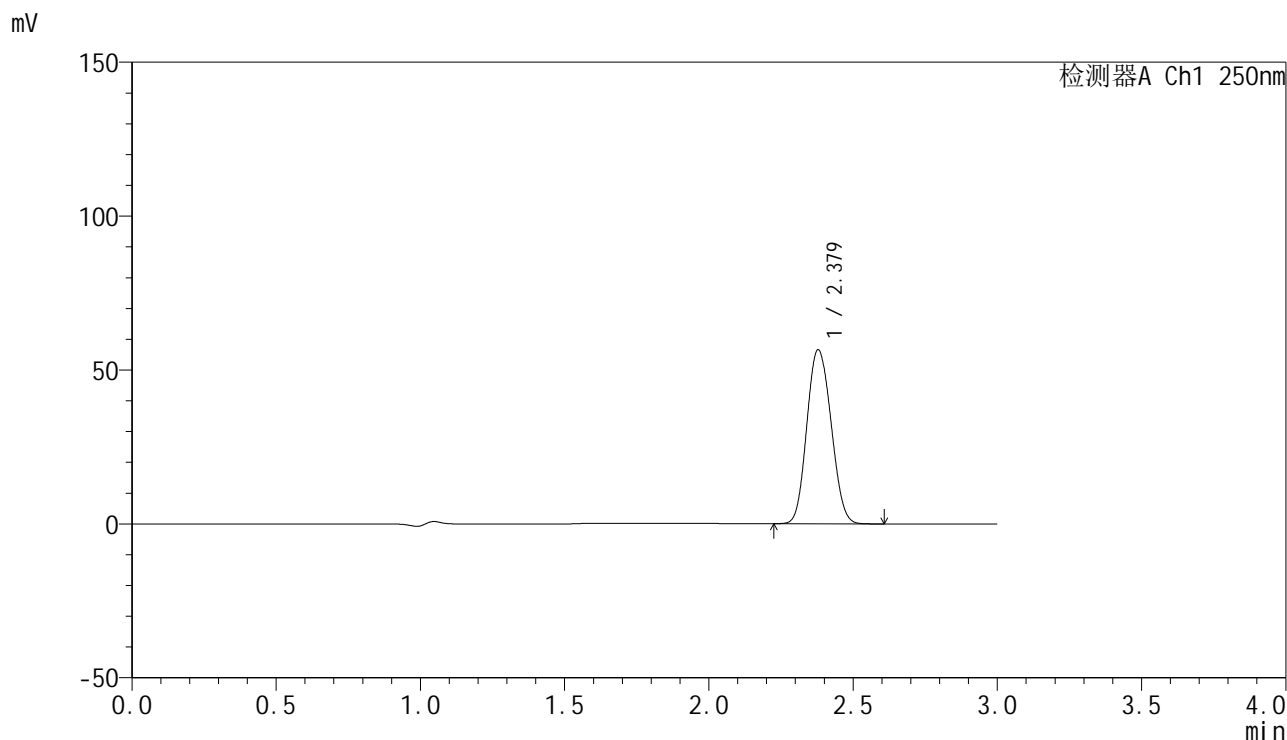
检测器A Ch1 250nm

峰号	保留时间	面积	面积%	高度	理论塔板数(USP)	拖尾因子	分离度(USP)
1	2.380	337823	100.000	57810	3784	1.109	--
总计		337823	100.000	57810			

## &lt;样品信息&gt;

色谱柱 : XB-C18(150mm\*4.6mm,5 $\mu$ m) 流速:1.8ml/min  
柱温 : 40 $^{\circ}$ C 波长:250nm  
数据文件名: RC\$SMF-4099 - 30-7/30-206-2 - zzp-24092001p-rcqx-pH4.5jz-jf50z-20mg-45min-P2.lcd  
方法文件名: RC\$SMF-4099 - SMF-4099-RCQX-FX279.lcm  
批处理文件名: RC\$SMF-4099 - 20240926-rcqx-FX279.lcb  
样品瓶号: 4-15  
进样体积: 10  $\mu$ l 版本号: 6.115  
分析时间: 2024/09/27 00:56:30 实验者: jiangjinwei  
处理时间 (V2) : 2024/09/27 14:10:51 处理者: jiangjinwei  
仪器型号: SHIMADZU LC-2050C(FX279)

## &lt;色谱图&gt;



## &lt;峰表&gt;

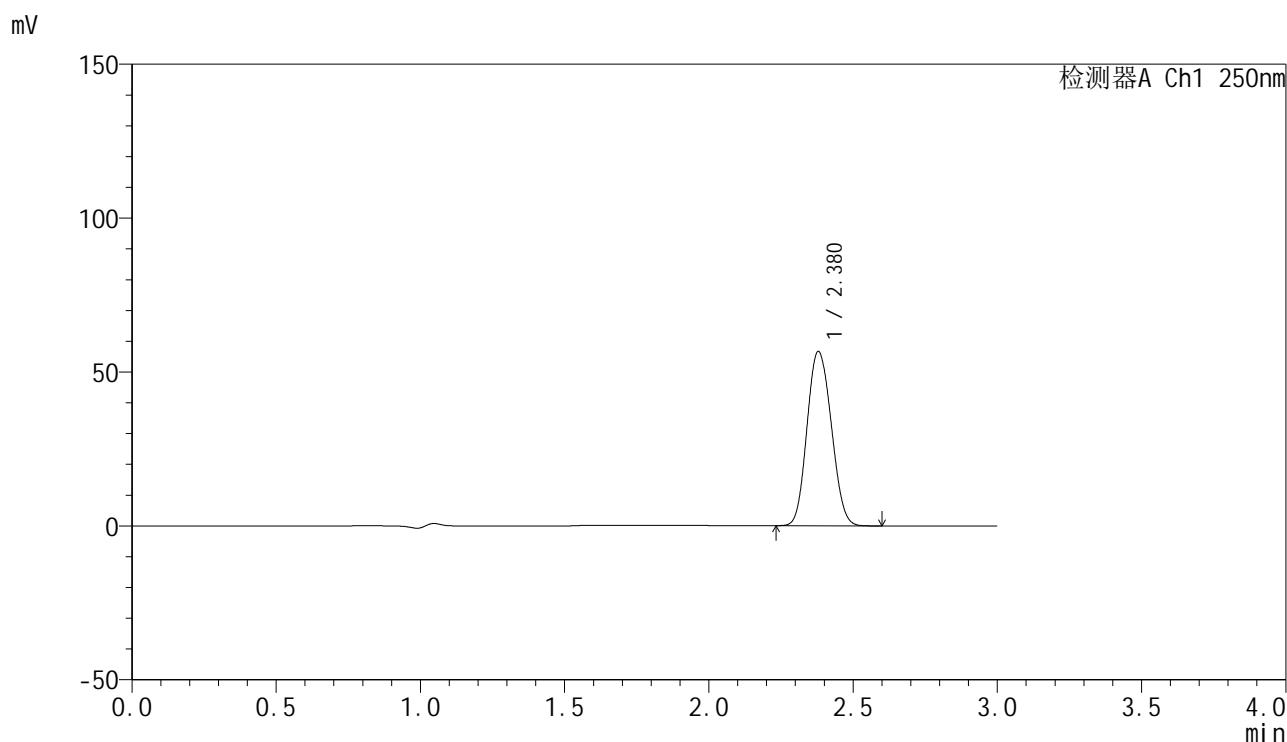
检测器A Ch1 250nm

峰号	保留时间	面积	面积%	高度	理论塔板数(USP)	拖尾因子	分离度(USP)
1	2.379	330628	100.000	56551	3782	1.109	--
总计		330628	100.000	56551			

## &lt;样品信息&gt;

色谱柱 : XB-C18(150mm\*4.6mm,5 $\mu$ m) 流速:1.8ml/min  
柱温 : 40 $^{\circ}$ C 波长:250nm  
数据文件名: RC\$SMF-4099 - 30-7/30-207-2 - zzp-24092001p-rcqx-pH4.5jz-jf50z-20mg-45min-P3.lcd  
方法文件名: RC\$SMF-4099 - SMF-4099-RCQX-FX279.lcm  
批处理文件名: RC\$SMF-4099 - 20240926-rcqx-FX279.lcb  
样品瓶号: 4-24  
进样体积: 10  $\mu$ l 版本号: 6.115  
分析时间: 2024/09/27 00:59:52 实验者: jiangjinwei  
处理时间 (V2) : 2024/09/27 14:10:54 处理者: jiangjinwei  
仪器型号: SHIMADZU LC-2050C(FX279)

## &lt;色谱图&gt;



## &lt;峰表&gt;

检测器A Ch1 250nm

峰号	保留时间	面积	面积%	高度	理论塔板数(USP)	拖尾因子	分离度(USP)
1	2.380	331620	100.000	56658	3774	1.109	--
总计		331620	100.000	56658			

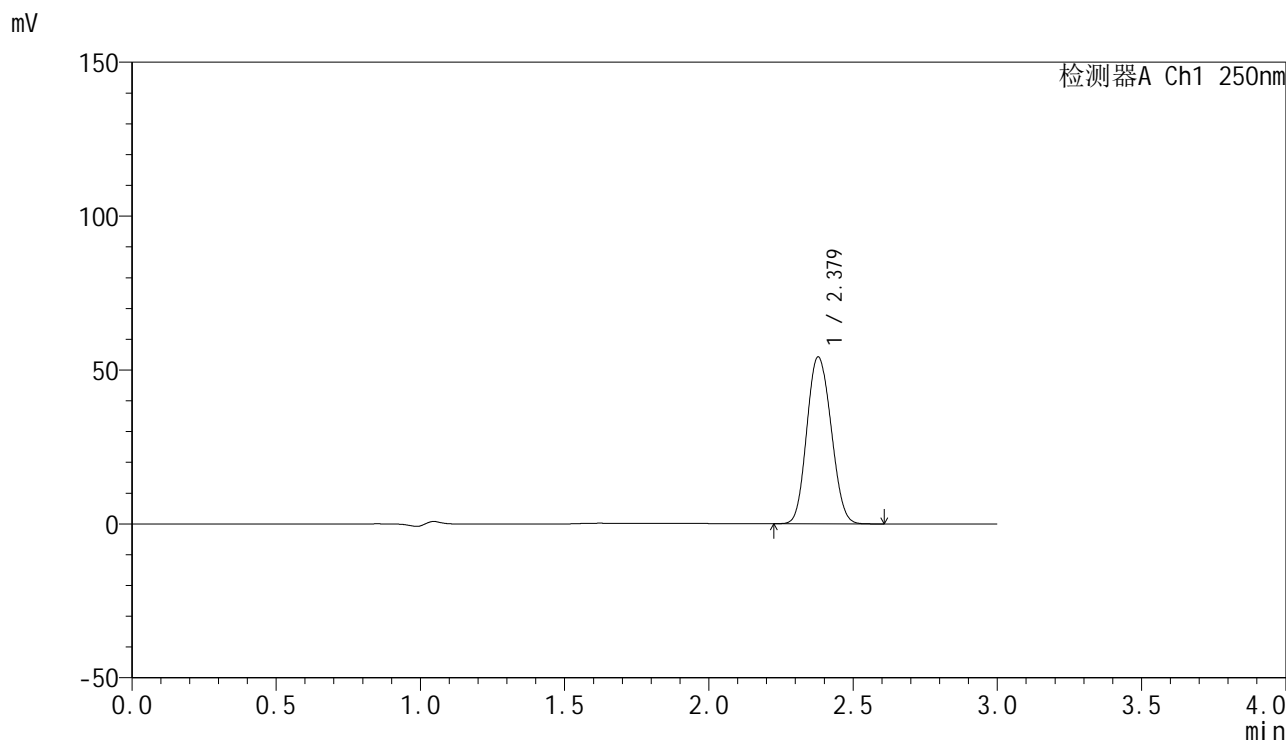


# SMF-4099

## <样品信息>

色谱柱 : XB-C18(150mm\*4.6mm,5μm)      流速:1.8ml/min  
 柱温 : 40°C      波长:250nm  
 数据文件名: RC\$SMF-4099 - 30-7/30-208-2 - zzp-24092001p-rcqx-pH4.5jz-jf50z-20mg-45min-P4.lcd  
 方法文件名: RC\$SMF-4099 - SMF-4099-RCQX-FX279.lcm  
 批处理文件名: RC\$SMF-4099 - 20240926-rcqx-FX279.lcb  
 样品瓶号: 4-33  
 进样体积: 10 μl      版本号: 6.115  
 分析时间: 2024/09/27 01:03:14      实验者: jiangjinwei  
 处理时间 (V2) : 2024/09/27 14:10:58      处理者: jiangjinwei  
 仪器型号: SHIMADZU LC-2050C(FX279)

## <色谱图>



## <峰表>

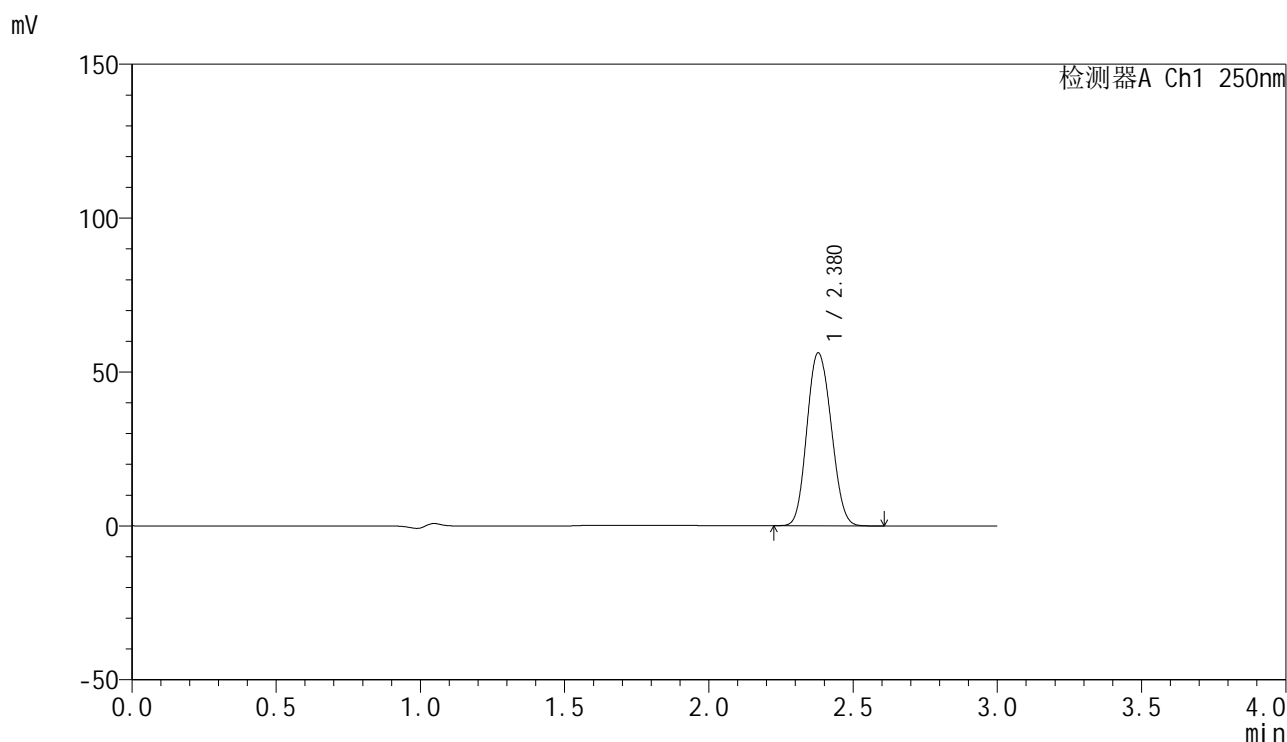
检测器A Ch1 250nm

峰号	保留时间	面积	面积%	高度	理论塔板数(USP)	拖尾因子	分离度(USP)
1	2.379	317228	100.000	54204	3773	1.109	--
总计		317228	100.000	54204			

## &lt;样品信息&gt;

色谱柱 : XB-C18(150mm\*4.6mm,5 $\mu$ m) 流速:1.8ml/min  
柱温 : 40 $^{\circ}$ C 波长:250nm  
数据文件名: RC\$SMF-4099 - 30-7/30-209-2 - zzp-24092001p-rcqx-pH4.5jz-jf50z-20mg-45min-P5.lcd  
方法文件名: RC\$SMF-4099 - SMF-4099-RCQX-FX279.lcm  
批处理文件名: RC\$SMF-4099 - 20240926-rcqx-FX279.lcb  
样品瓶号: 4-42  
进样体积: 10  $\mu$ l 版本号: 6.115  
分析时间: 2024/09/27 01:06:37 实验者: jiangjinwei  
处理时间 (V2) : 2024/09/27 14:11:00 处理者: jiangjinwei  
仪器型号: SHIMADZU LC-2050C(FX279)

## &lt;色谱图&gt;



## &lt;峰表&gt;

检测器A Ch1 250nm

峰号	保留时间	面积	面积%	高度	理论塔板数(USP)	拖尾因子	分离度(USP)
1	2.380	329015	100.000	56201	3772	1.110	--
总计		329015	100.000	56201			

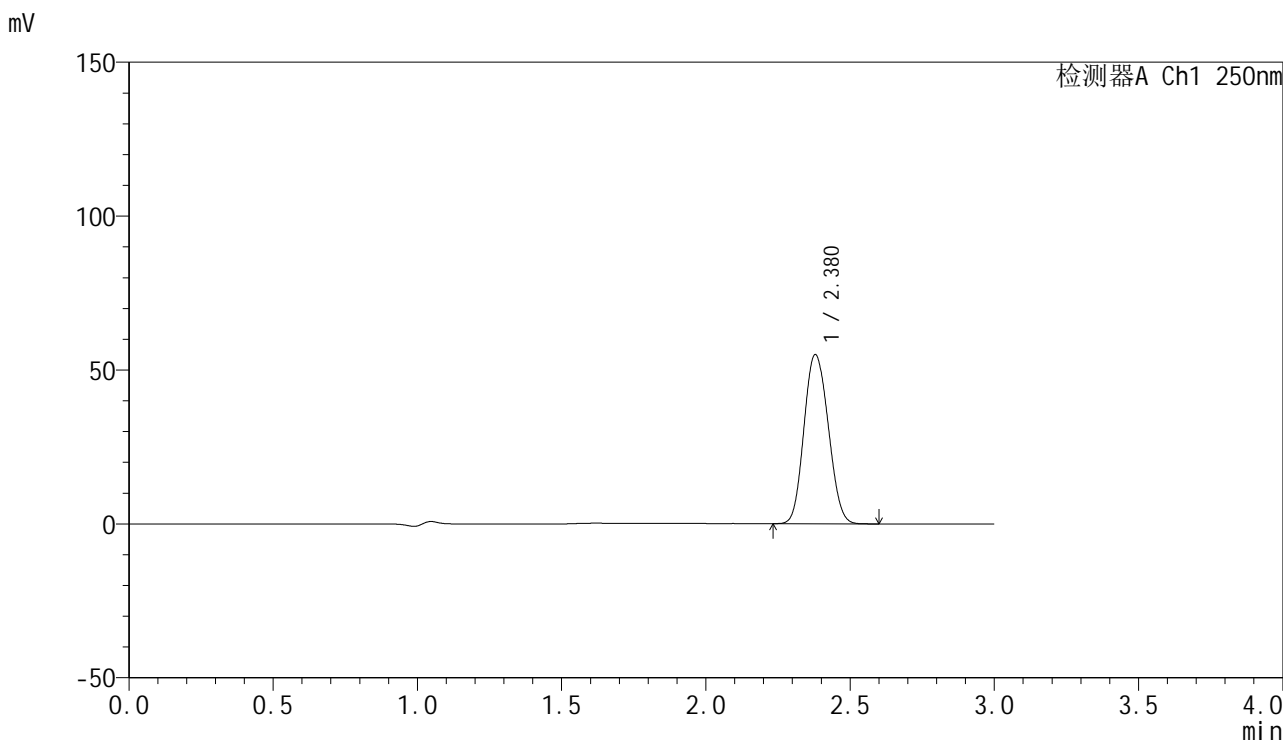


# SMF-4099

## <样品信息>

色谱柱 : XB-C18(150mm\*4.6mm,5μm)      流速:1.8ml/min  
 柱温 : 40°C      波长:250nm  
 数据文件名: RC\$SMF-4099 - 30-7/30-210-2 - zzp-24092001p-rcqx-pH4.5jz-jf50z-20mg-45min-P6.lcd  
 方法文件名: RC\$SMF-4099 - SMF-4099-RCQX-FX279.lcm  
 批处理文件名: RC\$SMF-4099 - 20240926-rcqx-FX279.lcb  
 样品瓶号: 4-51  
 进样体积: 10 μl      版本号: 6.115  
 分析时间: 2024/09/27 01:10:00      实验者: jiangjinwei  
 处理时间 (V2) : 2024/09/27 14:11:04      处理者: jiangjinwei  
 仪器型号: SHIMADZU LC-2050C(FX279)

## <色谱图>



## <峰表>

检测器A Ch1 250nm

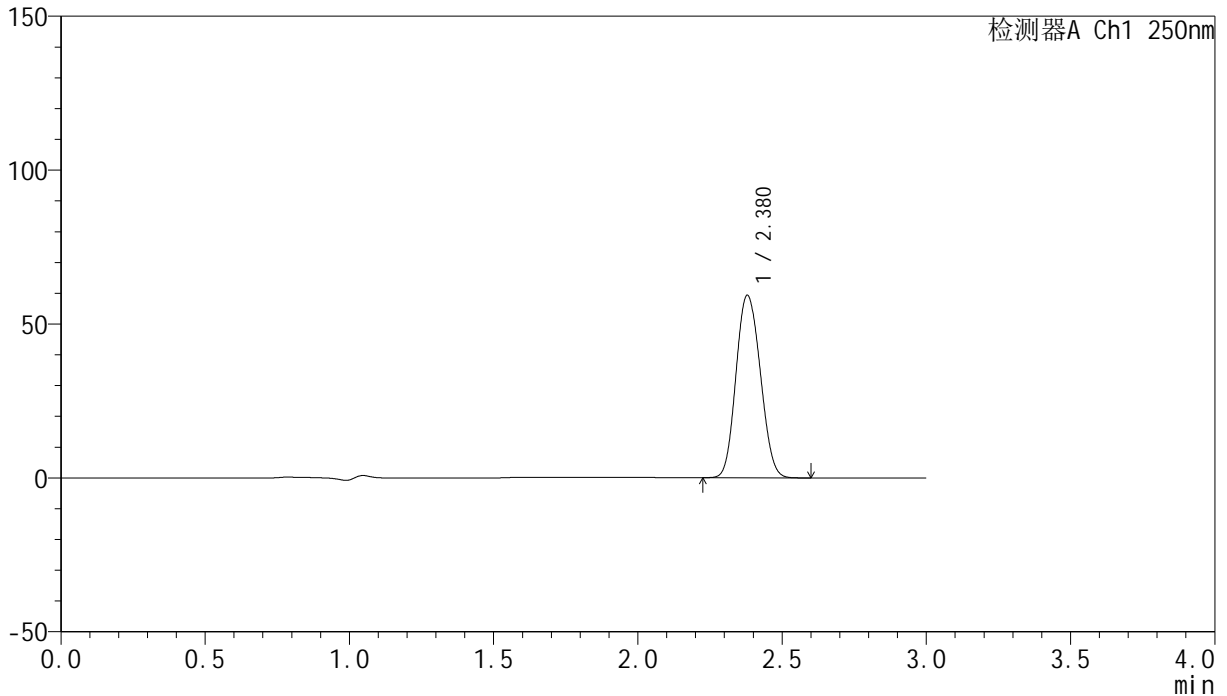
峰号	保留时间	面积	面积%	高度	理论塔板数(USP)	拖尾因子	分离度(USP)
1	2.380	321901	100.000	54969	3766	1.110	--
总计		321901	100.000	54969			

## &lt;样品信息&gt;

色谱柱 : XB-C18(150mm\*4.6mm,5 $\mu$ m) 流速:1.8ml/min  
柱温 : 40 $^{\circ}$ C 波长:250nm  
数据文件名: RC\$SMF-4099 - 30-7/30-211-2 - zzp-24092001p-rcqx-pH4.5jz-jf50z-20mg-60min-P1.lcd  
方法文件名: RC\$SMF-4099 - SMF-4099-RCQX-FX279.lcm  
批处理文件名: RC\$SMF-4099 - 20240926-rcqx-FX279.lcb  
样品瓶号: 4-7  
进样体积: 10  $\mu$ l 版本号: 6.115  
分析时间: 2024/09/27 01:13:22 实验者: jiangjinwei  
处理时间 (V2) : 2024/09/27 14:11:06 处理者: jiangjinwei  
仪器型号: SHIMADZU LC-2050C(FX279)

## &lt;色谱图&gt;

mV



## &lt;峰表&gt;

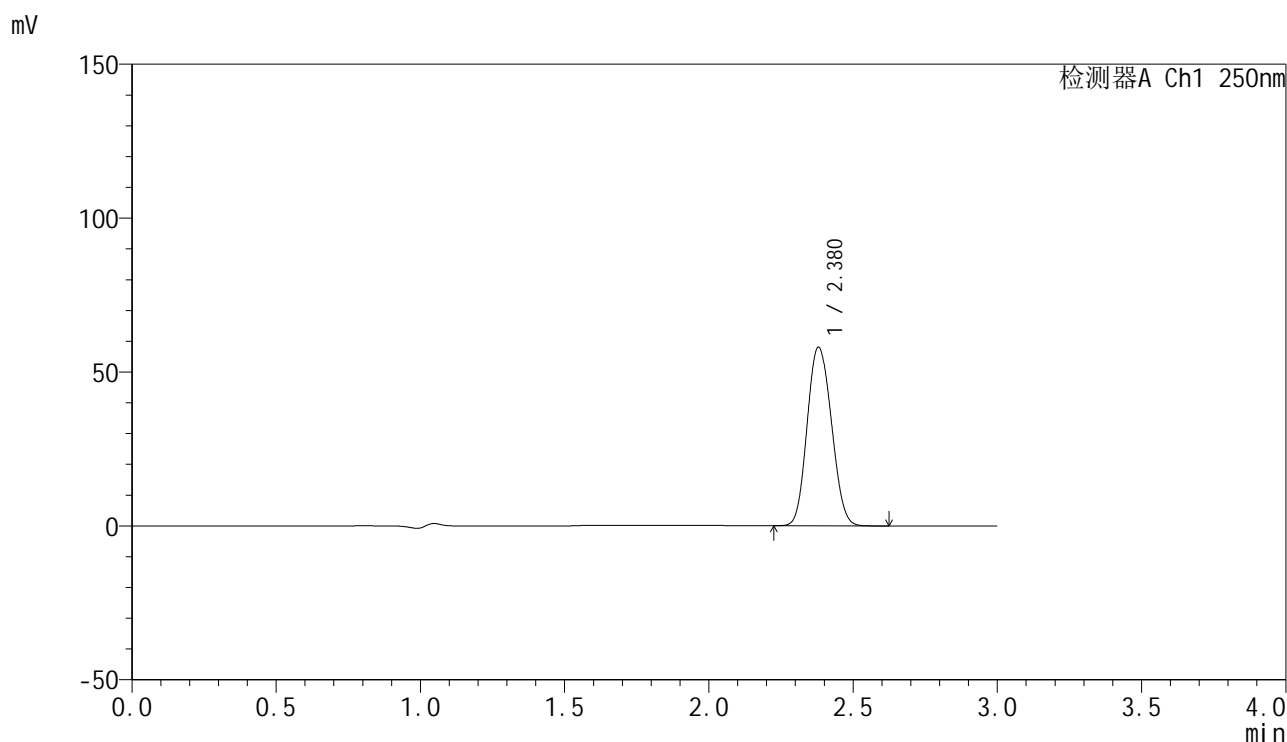
检测器A Ch1 250nm

峰号	保留时间	面积	面积%	高度	理论塔板数(USP)	拖尾因子	分离度(USP)
1	2.380	347578	100.000	59316	3767	1.110	--
总计		347578	100.000	59316			

## &lt;样品信息&gt;

色谱柱 : XB-C18(150mm\*4.6mm,5 $\mu$ m) 流速:1.8ml/min  
柱温 : 40°C 波长:250nm  
数据文件名: RC\$SMF-4099 - 30-7/30-212-2 - zzp-24092001p-rcqx-pH4.5jz-jf50z-20mg-60min-P2.lcd  
方法文件名: RC\$SMF-4099 - SMF-4099-RCQX-FX279.lcm  
批处理文件名: RC\$SMF-4099 - 20240926-rcqx-FX279.lcb  
样品瓶号: 4-16  
进样体积: 10  $\mu$ l 版本号: 6.115  
分析时间: 2024/09/27 01:16:46 实验者: jiangjinwei  
处理时间 (V2) : 2024/09/27 14:11:09 处理者: jiangjinwei  
仪器型号: SHIMADZU LC-2050C(FX279)

## &lt;色谱图&gt;



## &lt;峰表&gt;

检测器A Ch1 250nm

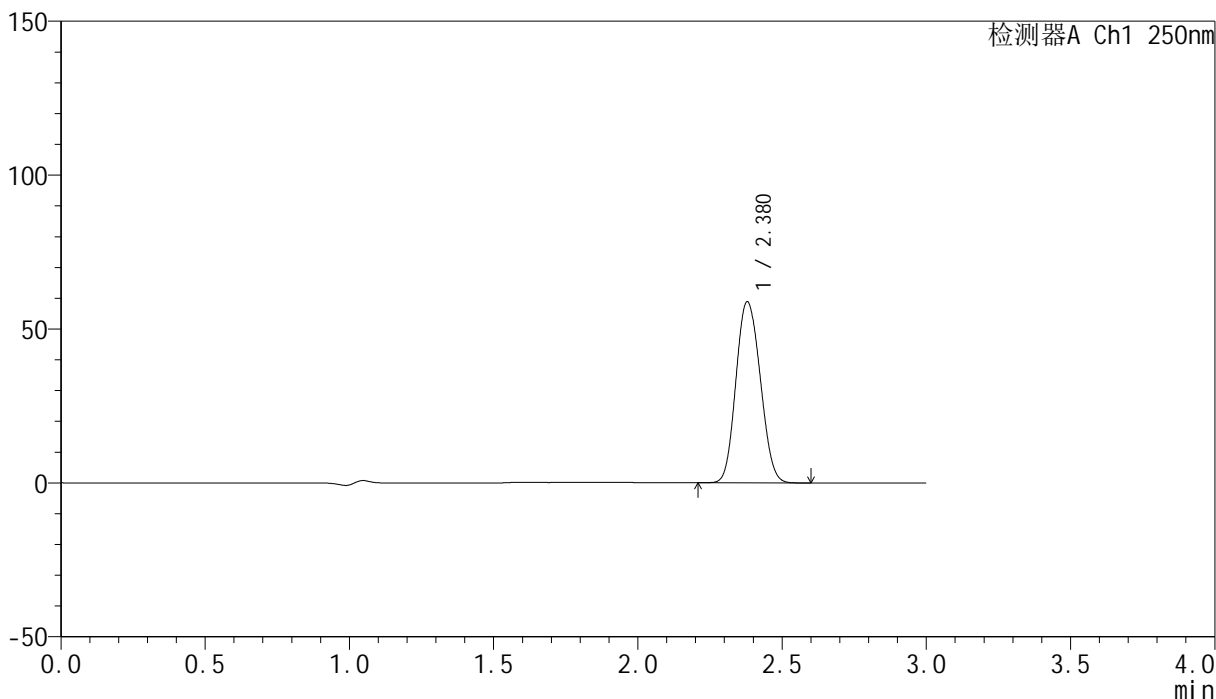
峰号	保留时间	面积	面积%	高度	理论塔板数(USP)	拖尾因子	分离度(USP)
1	2.380	340073	100.000	58042	3768	1.110	--
总计		340073	100.000	58042			

## &lt;样品信息&gt;

色谱柱 : XB-C18(150mm\*4.6mm,5 $\mu$ m) 流速:1.8ml/min  
柱温 : 40 $^{\circ}$ C 波长:250nm  
数据文件名: RC\$SMF-4099 - 30-7/30-213-2 - zzp-24092001p-rcqx-pH4.5jz-jf50z-20mg-60min-P3.lcd  
方法文件名: RC\$SMF-4099 - SMF-4099-RCQX-FX279.lcm  
批处理文件名: RC\$SMF-4099 - 20240926-rcqx-FX279.lcb  
样品瓶号: 4-25  
进样体积: 10  $\mu$ l 版本号: 6.115  
分析时间: 2024/09/27 01:20:08 实验者: jiangjinwei  
处理时间 (V2) : 2024/09/27 14:11:12 处理者: jiangjinwei  
仪器型号: SHIMADZU LC-2050C(FX279)

## &lt;色谱图&gt;

mV



## &lt;峰表&gt;

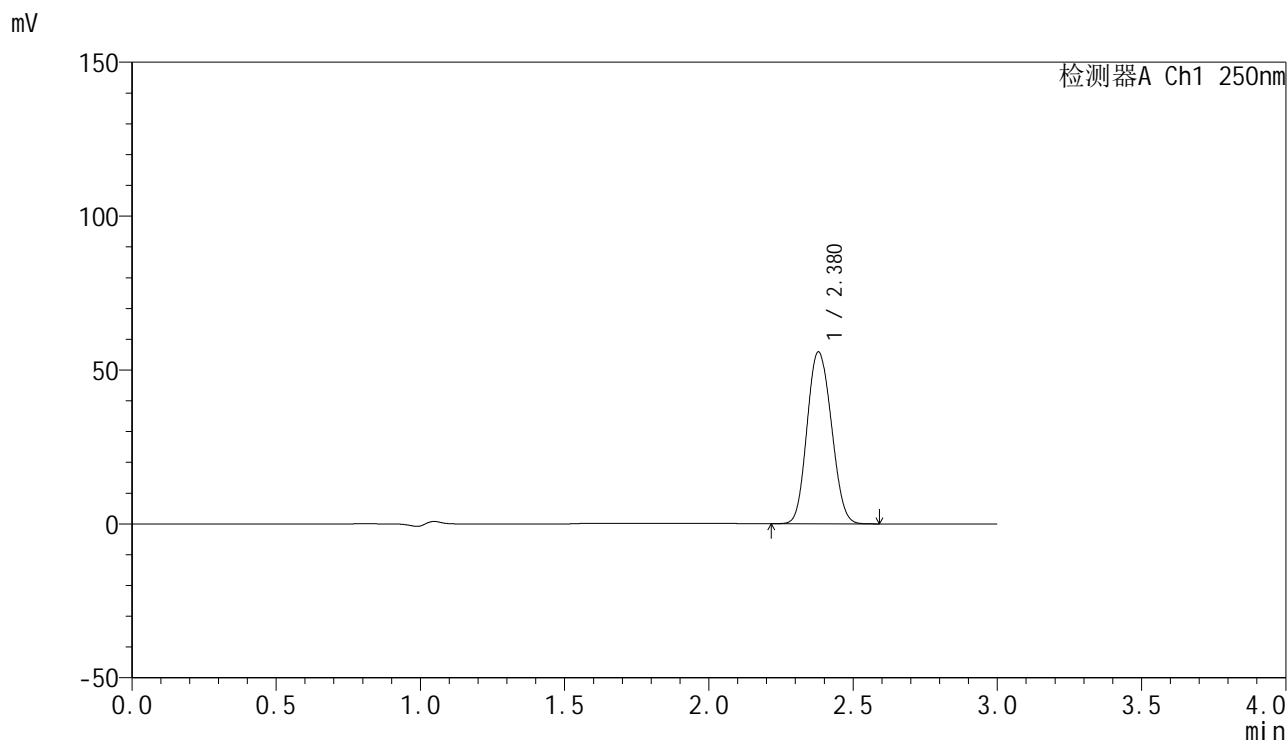
检测器A Ch1 250nm

峰号	保留时间	面积	面积%	高度	理论塔板数(USP)	拖尾因子	分离度(USP)
1	2.380	345058	100.000	58865	3760	1.111	--
总计		345058	100.000	58865			

## &lt;样品信息&gt;

色谱柱 : XB-C18(150mm\*4.6mm,5 $\mu$ m) 流速:1.8ml/min  
柱温 : 40 $^{\circ}$ C 波长:250nm  
数据文件名: RC\$SMF-4099 - 30-7/30-214-2 - zzp-24092001p-rcqx-pH4.5jz-jf50z-20mg-60min-P4.lcd  
方法文件名: RC\$SMF-4099 - SMF-4099-RCQX-FX279.lcm  
批处理文件名: RC\$SMF-4099 - 20240926-rcqx-FX279.lcb  
样品瓶号: 4-34  
进样体积: 10  $\mu$ l 版本号: 6.115  
分析时间: 2024/09/27 01:23:31 实验者: jiangjinwei  
处理时间 (V2) : 2024/09/27 14:11:15 处理者: jiangjinwei  
仪器型号: SHIMADZU LC-2050C(FX279)

## &lt;色谱图&gt;



## &lt;峰表&gt;

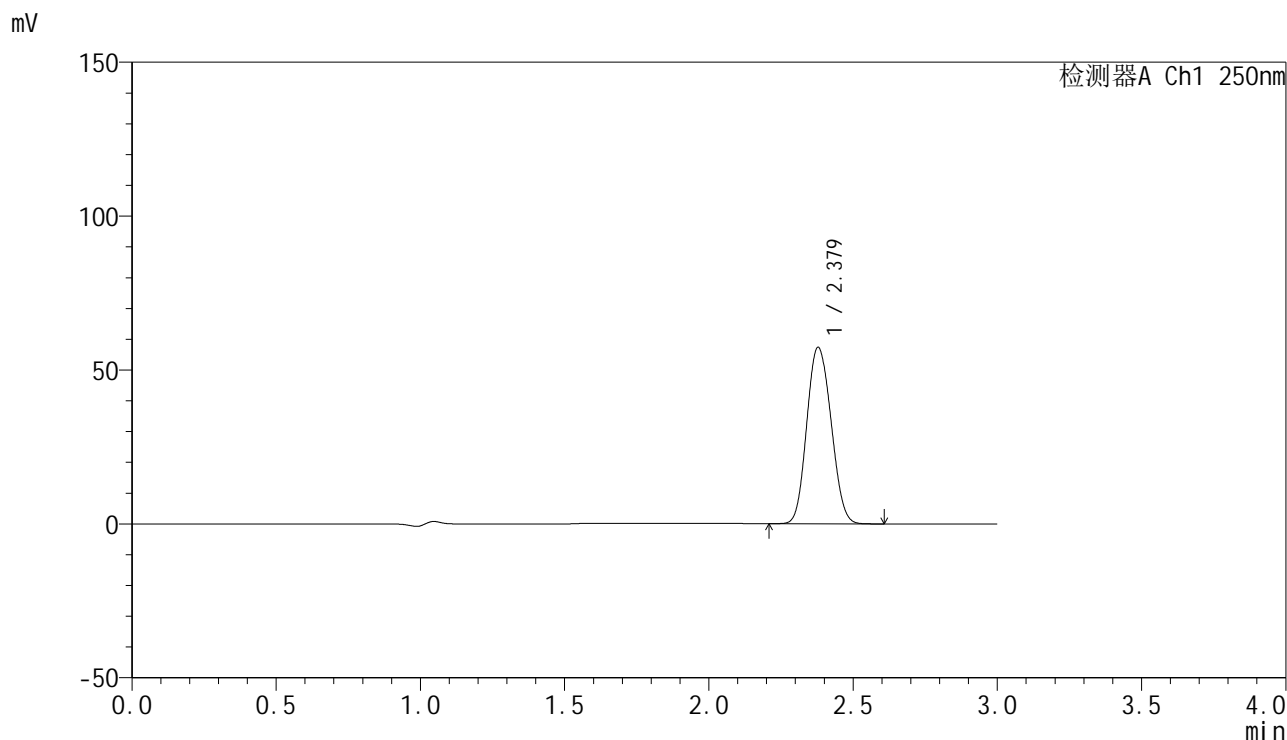
检测器A Ch1 250nm

峰号	保留时间	面积	面积%	高度	理论塔板数(USP)	拖尾因子	分离度(USP)
1	2.380	327375	100.000	55840	3758	1.111	--
总计		327375	100.000	55840			

## &lt;样品信息&gt;

色谱柱 : XB-C18(150mm\*4.6mm,5 $\mu$ m) 流速:1.8ml/min  
柱温 : 40 $^{\circ}$ C 波长:250nm  
数据文件名: RC\$SMF-4099 - 30-7/30-215-2 - zzp-24092001p-rcqx-pH4.5jz-jf50z-20mg-60min-P5.lcd  
方法文件名: RC\$SMF-4099 - SMF-4099-RCQX-FX279.lcm  
批处理文件名: RC\$SMF-4099 - 20240926-rcqx-FX279.lcb  
样品瓶号: 4-43  
进样体积: 10  $\mu$ l 版本号: 6.115  
分析时间: 2024/09/27 01:26:54 实验者: jiangjinwei  
处理时间 (V2) : 2024/09/27 14:11:18 处理者: jiangjinwei  
仪器型号: SHIMADZU LC-2050C(FX279)

## &lt;色谱图&gt;



## &lt;峰表&gt;

检测器A Ch1 250nm

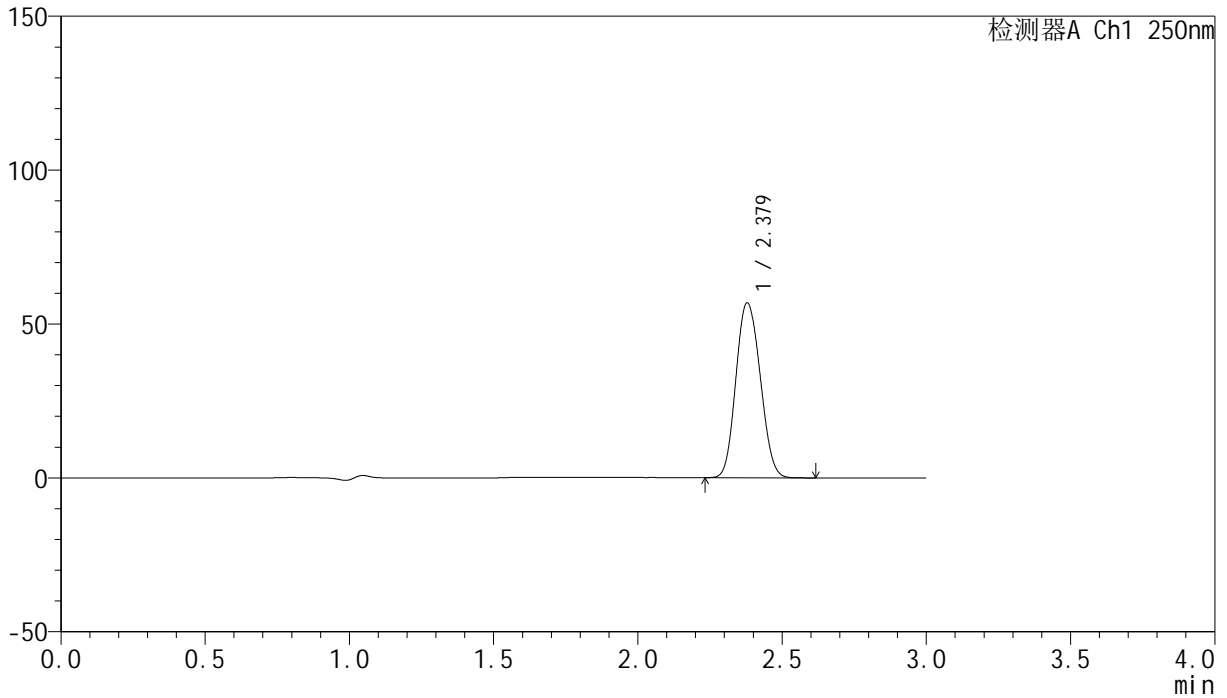
峰号	保留时间	面积	面积%	高度	理论塔板数(USP)	拖尾因子	分离度(USP)
1	2.379	336246	100.000	57320	3757	1.111	--
总计		336246	100.000	57320			

## &lt;样品信息&gt;

色谱柱 : XB-C18(150mm\*4.6mm,5 $\mu$ m) 流速:1.8ml/min  
柱温 : 40 $^{\circ}$ C 波长:250nm  
数据文件名: RC\$SMF-4099 - 30-7/30-216-2 - zzp-24092001p-rcqx-pH4.5jz-jf50z-20mg-60min-P6.lcd  
方法文件名: RC\$SMF-4099 - SMF-4099-RCQX-FX279.lcm  
批处理文件名: RC\$SMF-4099 - 20240926-rcqx-FX279.lcb  
样品瓶号: 4-52  
进样体积: 10  $\mu$ l 版本号: 6.115  
分析时间: 2024/09/27 01:30:17 实验者: jiangjinwei  
处理时间 (V2) : 2024/09/27 14:11:21 处理者: jiangjinwei  
仪器型号: SHIMADZU LC-2050C(FX279)

## &lt;色谱图&gt;

mV



## &lt;峰表&gt;

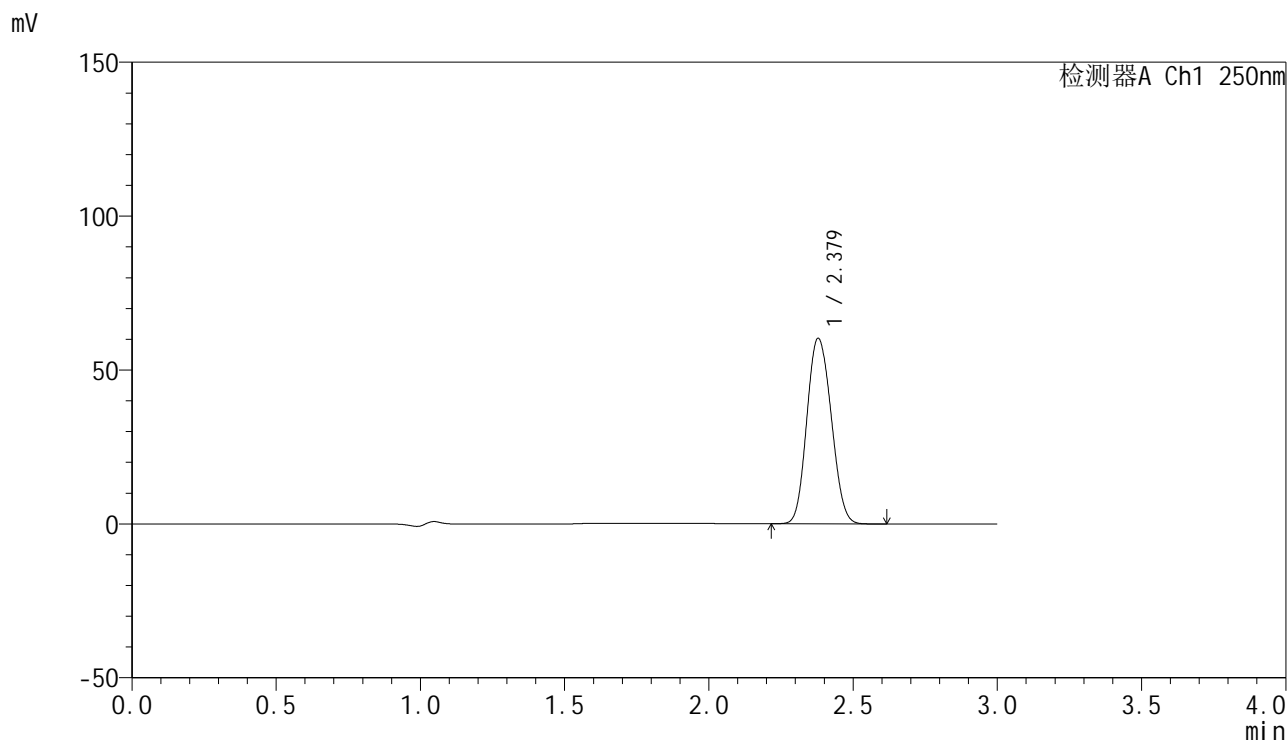
检测器A Ch1 250nm

峰号	保留时间	面积	面积%	高度	理论塔板数(USP)	拖尾因子	分离度(USP)
1	2.379	333495	100.000	56856	3758	1.112	--
总计		333495	100.000	56856			

## &lt;样品信息&gt;

色谱柱 : XB-C18(150mm\*4.6mm,5 $\mu$ m) 流速:1.8ml/min  
柱温 : 40 $^{\circ}$ C 波长:250nm  
数据文件名: RC\$SMF-4099 - 30-7/30-217-2 - zzp-24092001p-rcqx-pH4.5jz-jf50z-20mg-jxzs-P1.lcd  
方法文件名: RC\$SMF-4099 - SMF-4099-RCQX-FX279.lcm  
批处理文件名: RC\$SMF-4099 - 20240926-rcqx-FX279.lcb  
样品瓶号: 4-8  
进样体积: 10  $\mu$ l 版本号: 6.115  
分析时间: 2024/09/27 01:33:41 实验者: jiangjinwei  
处理时间 (V2) : 2024/09/27 14:11:24 处理者: jiangjinwei  
仪器型号: SHIMADZU LC-2050C(FX279)

## &lt;色谱图&gt;



## &lt;峰表&gt;

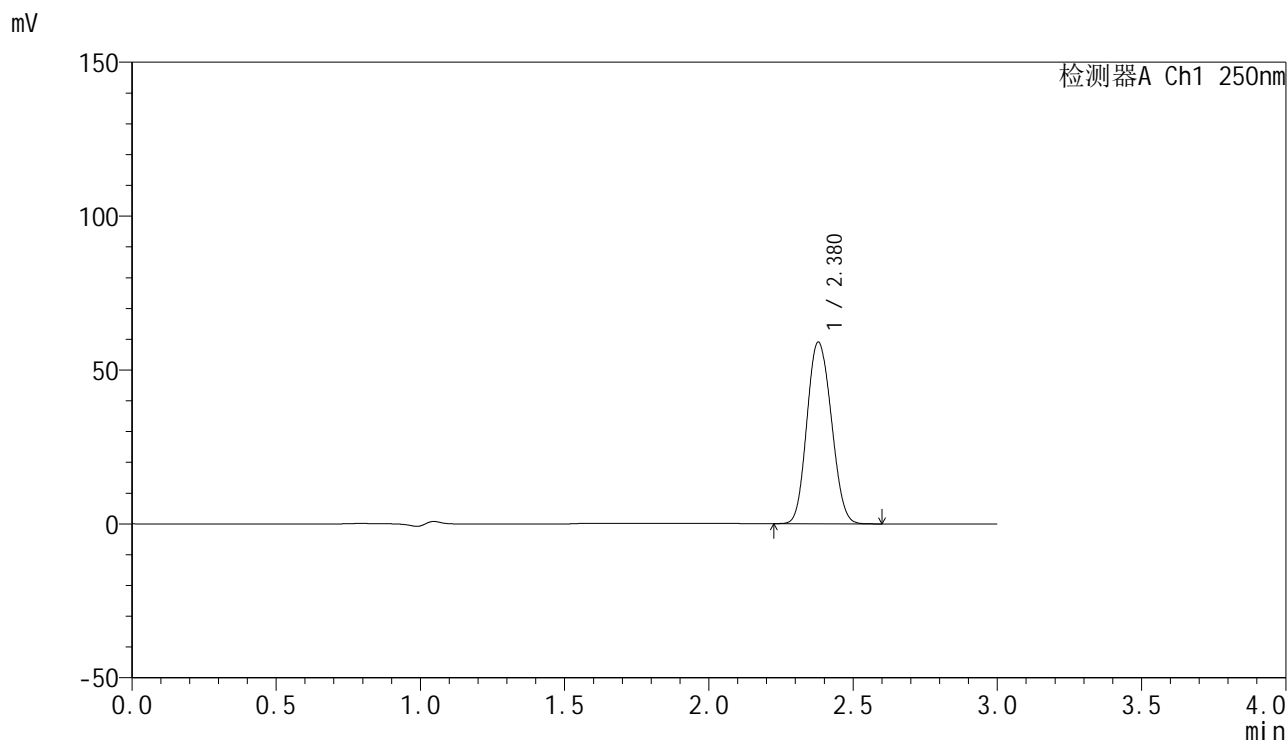
检测器A Ch1 250nm

峰号	保留时间	面积	面积%	高度	理论塔板数(USP)	拖尾因子	分离度(USP)
1	2.379	354136	100.000	60291	3746	1.112	--
总计		354136	100.000	60291			

## &lt;样品信息&gt;

色谱柱 : XB-C18(150mm\*4.6mm,5 $\mu$ m) 流速:1.8ml/min  
柱温 : 40 $^{\circ}$ C 波长:250nm  
数据文件名: RC\$SMF-4099 - 30-7/30-218-2 - zzp-24092001p-rcqx-pH4.5jz-jf50z-20mg-jxzs-P2.lcd  
方法文件名: RC\$SMF-4099 - SMF-4099-RCQX-FX279.lcm  
批处理文件名: RC\$SMF-4099 - 20240926-rcqx-FX279.lcb  
样品瓶号: 4-17  
进样体积: 10  $\mu$ l 版本号: 6.115  
分析时间: 2024/09/27 01:37:05 实验者: jiangjinwei  
处理时间 (V2) : 2024/09/27 14:11:27 处理者: jiangjinwei  
仪器型号: SHIMADZU LC-2050C(FX279)

## &lt;色谱图&gt;



## &lt;峰表&gt;

检测器A Ch1 250nm

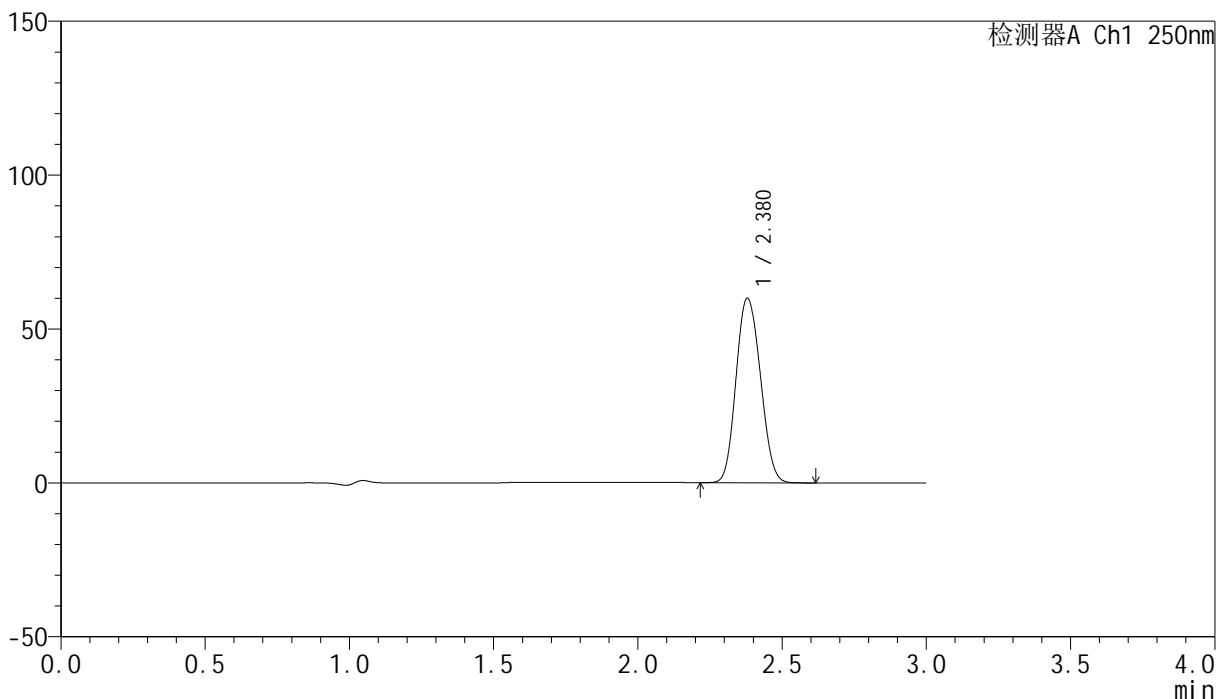
峰号	保留时间	面积	面积%	高度	理论塔板数(USP)	拖尾因子	分离度(USP)
1	2.380	346821	100.000	59036	3746	1.113	--
总计		346821	100.000	59036			

## &lt;样品信息&gt;

色谱柱 : XB-C18(150mm\*4.6mm,5 $\mu$ m) 流速:1.8ml/min  
柱温 : 40 $^{\circ}$ C 波长:250nm  
数据文件名: RC\$SMF-4099 - 30-7/30-219-2 - zzp-24092001p-rcqx-pH4.5jz-jf50z-20mg-jxzs-P3.lcd  
方法文件名: RC\$SMF-4099 - SMF-4099-RCQX-FX279.lcm  
批处理文件名: RC\$SMF-4099 - 20240926-rcqx-FX279.lcb  
样品瓶号: 4-26  
进样体积: 10  $\mu$ l 版本号: 6.115  
分析时间: 2024/09/27 01:40:28 实验者: jiangjinwei  
处理时间 (V2) : 2024/09/27 14:11:30 处理者: jiangjinwei  
仪器型号: SHIMADZU LC-2050C(FX279)

## &lt;色谱图&gt;

mV



## &lt;峰表&gt;

检测器A Ch1 250nm

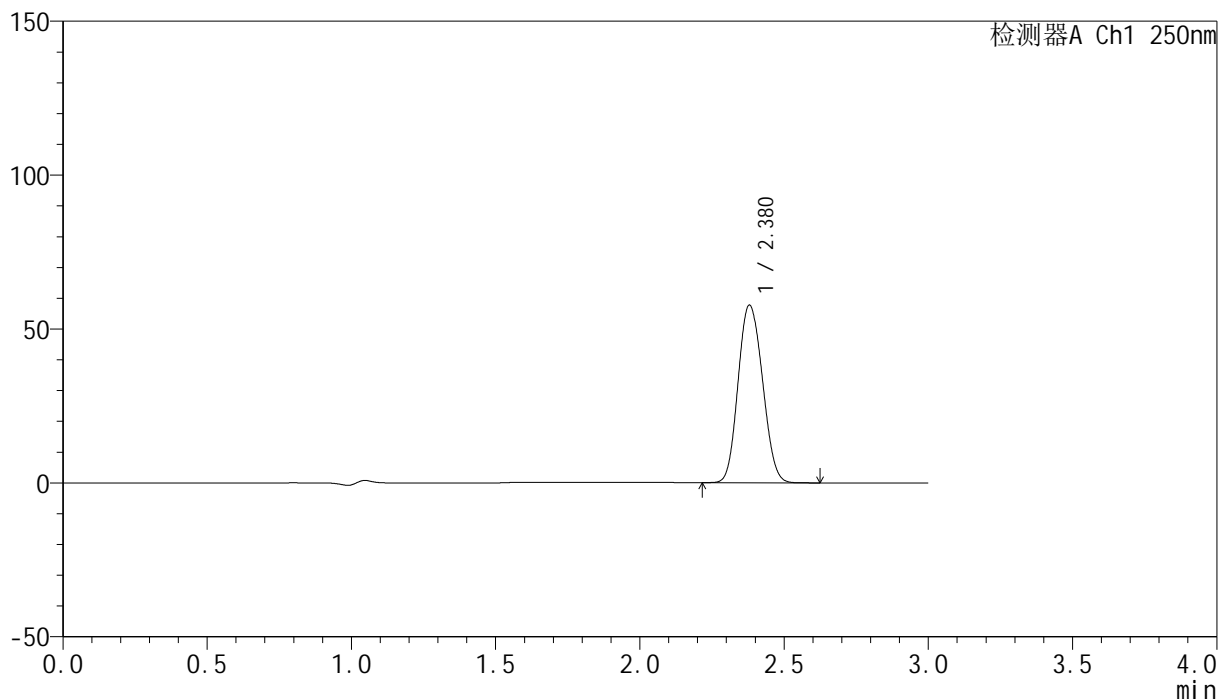
峰号	保留时间	面积	面积%	高度	理论塔板数(USP)	拖尾因子	分离度(USP)
1	2.380	352073	100.000	59980	3753	1.112	--
总计		352073	100.000	59980			

## &lt;样品信息&gt;

色谱柱 : XB-C18(150mm\*4.6mm,5 $\mu$ m) 流速:1.8ml/min  
柱温 : 40 $^{\circ}$ C 波长:250nm  
数据文件名: RC\$SMF-4099 - 30-7/30-220-2 - zzp-24092001p-rcqx-pH4.5jz-jf50z-20mg-jxzs-P4.lcd  
方法文件名: RC\$SMF-4099 - SMF-4099-RCQX-FX279.lcm  
批处理文件名: RC\$SMF-4099 - 20240926-rcqx-FX279.lcb  
样品瓶号: 4-35  
进样体积: 10  $\mu$ l 版本号: 6.115  
分析时间: 2024/09/27 01:43:52 实验者: jiangjinwei  
处理时间 (V2) : 2024/09/27 14:11:32 处理者: jiangjinwei  
仪器型号: SHIMADZU LC-2050C(FX279)

## &lt;色谱图&gt;

mV



## &lt;峰表&gt;

检测器A Ch1 250nm

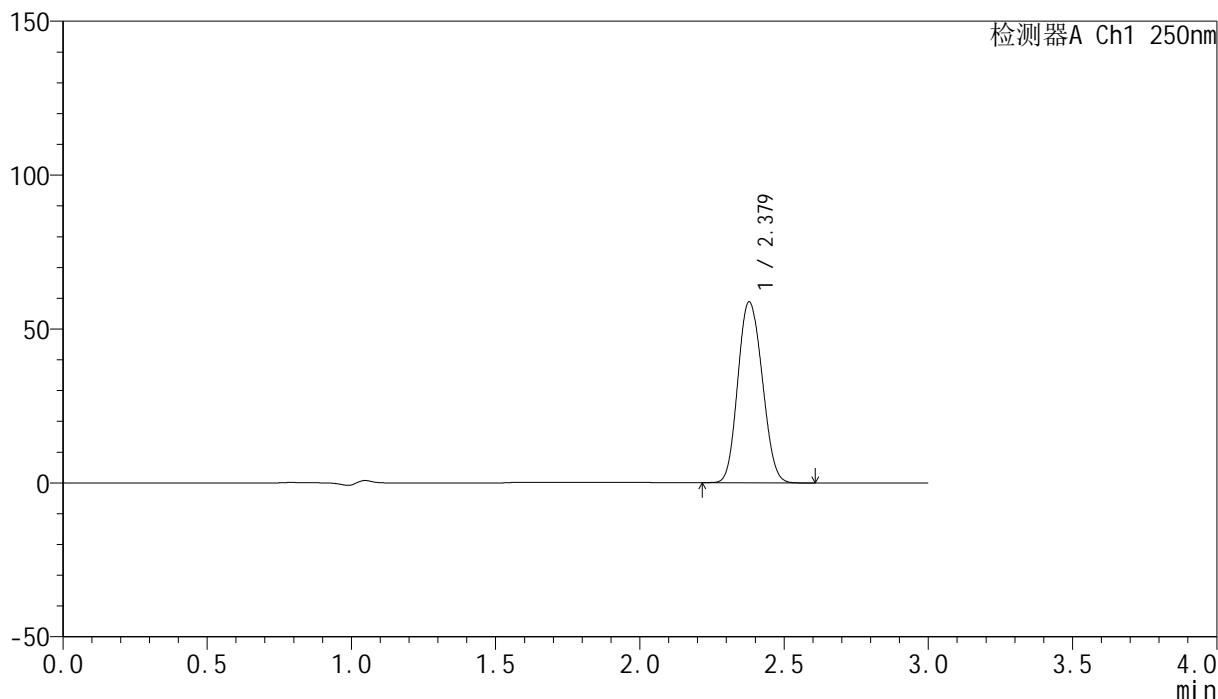
峰号	保留时间	面积	面积%	高度	理论塔板数(USP)	拖尾因子	分离度(USP)
1	2.380	339399	100.000	57728	3743	1.113	--
总计		339399	100.000	57728			

## &lt;样品信息&gt;

色谱柱 : XB-C18(150mm\*4.6mm,5 $\mu$ m) 流速:1.8ml/min  
柱温 : 40 $^{\circ}$ C 波长:250nm  
数据文件名: RC\$SMF-4099 - 30-7/30-221-2 - zzp-24092001p-rcqx-pH4.5jz-jf50z-20mg-jxzs-P5.lcd  
方法文件名: RC\$SMF-4099 - SMF-4099-RCQX-FX279.lcm  
批处理文件名: RC\$SMF-4099 - 20240926-rcqx-FX279.lcb  
样品瓶号: 4-44  
进样体积: 10  $\mu$ l 版本号: 6.115  
分析时间: 2024/09/27 01:47:15 实验者: jiangjinwei  
处理时间 (V2) : 2024/09/27 14:11:35 处理者: jiangjinwei  
仪器型号: SHIMADZU LC-2050C(FX279)

## &lt;色谱图&gt;

mV



## &lt;峰表&gt;

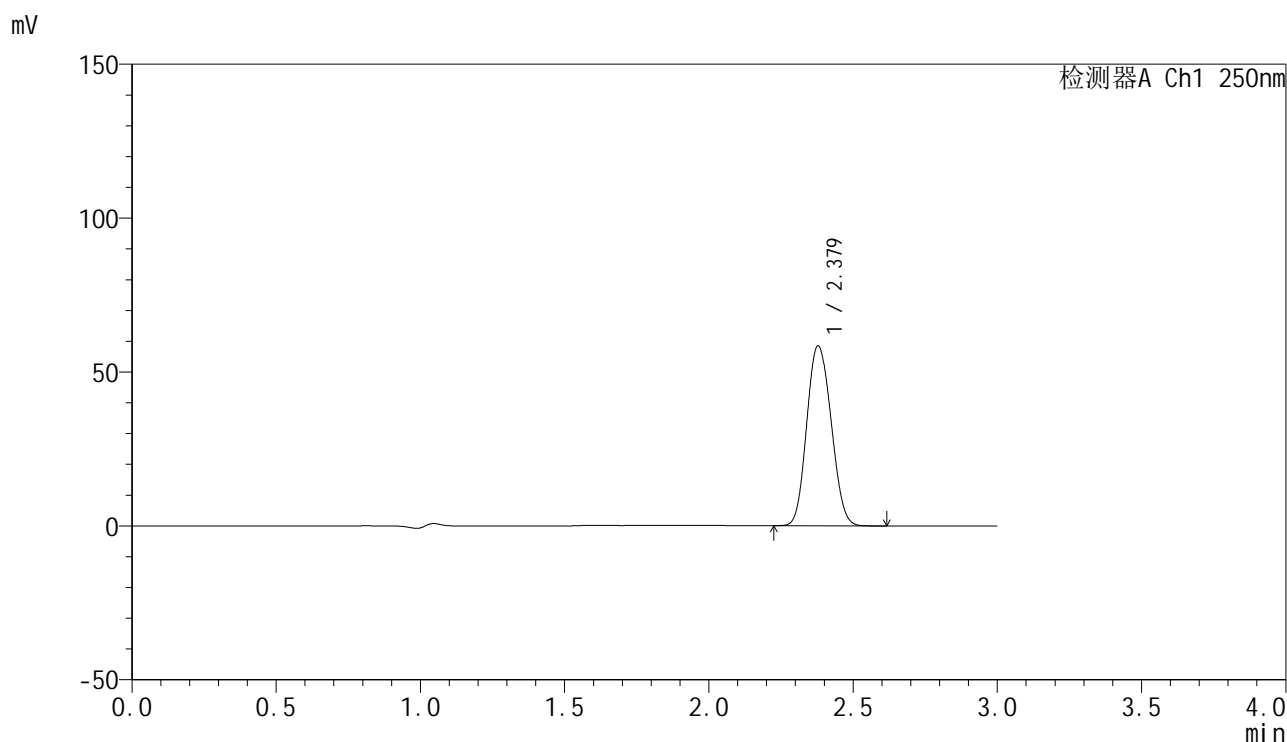
检测器A Ch1 250nm

峰号	保留时间	面积	面积%	高度	理论塔板数(USP)	拖尾因子	分离度(USP)
1	2.379	345465	100.000	58777	3742	1.113	--
总计		345465	100.000	58777			

## &lt;样品信息&gt;

色谱柱 : XB-C18(150mm\*4.6mm,5 $\mu$ m) 流速:1.8ml/min  
柱温 : 40 $^{\circ}$ C 波长:250nm  
数据文件名: RC\$SMF-4099 - 30-7/30-222-2 - zzp-24092001p-rcqx-pH4.5jz-jf50z-20mg-jxzs-P6.lcd  
方法文件名: RC\$SMF-4099 - SMF-4099-RCQX-FX279.lcm  
批处理文件名: RC\$SMF-4099 - 20240926-rcqx-FX279.lcb  
样品瓶号: 4-53  
进样体积: 10  $\mu$ l 版本号: 6.115  
分析时间: 2024/09/27 01:50:38 实验者: jiangjinwei  
处理时间 (V2) : 2024/09/27 14:11:38 处理者: jiangjinwei  
仪器型号: SHIMADZU LC-2050C(FX279)

## &lt;色谱图&gt;



## &lt;峰表&gt;

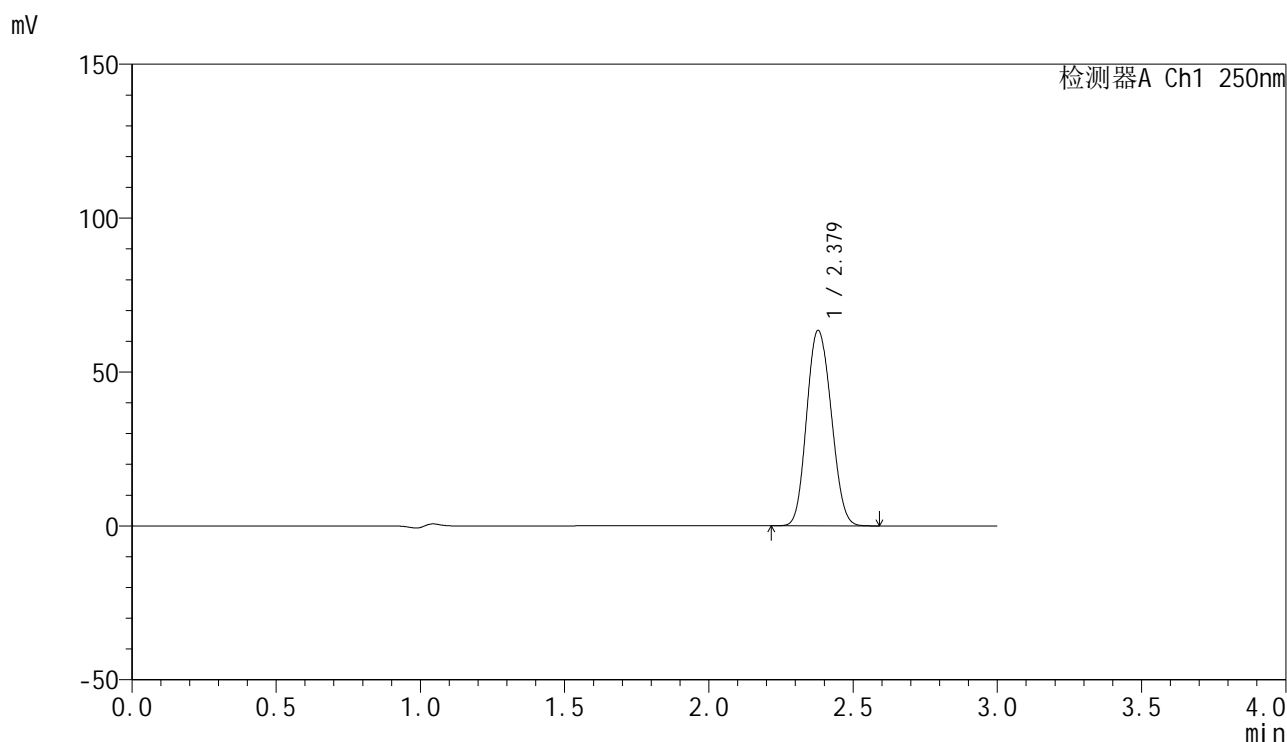
检测器A Ch1 250nm

峰号	保留时间	面积	面积%	高度	理论塔板数(USP)	拖尾因子	分离度(USP)
1	2.379	344202	100.000	58448	3730	1.114	--
总计		344202	100.000	58448			

## &lt;样品信息&gt;

色谱柱 : XB-C18(150mm\*4.6mm,5 $\mu$ m) 流速:1.8ml/min  
柱温 : 40 $^{\circ}$ C 波长:250nm  
数据文件名: RC\$SMF-4099 - 30-7/30-223-2 - zzp-24092001p-rcqx-pH4.5jz-jf50z-20mg-dz2-1.lcd  
方法文件名: RC\$SMF-4099 - SMF-4099-RCQX-FX279.lcm  
批处理文件名: RC\$SMF-4099 - 20240926-rcqx-FX279.lcb  
样品瓶号: 4-27  
进样体积: 10  $\mu$ l 版本号: 6.115  
分析时间: 2024/09/27 01:54:00 实验者: jiangjinwei  
处理时间 (V2) : 2024/09/27 14:11:41 处理者: jiangjinwei  
仪器型号: SHIMADZU LC-2050C(FX279)

## &lt;色谱图&gt;



## &lt;峰表&gt;

检测器A Ch1 250nm

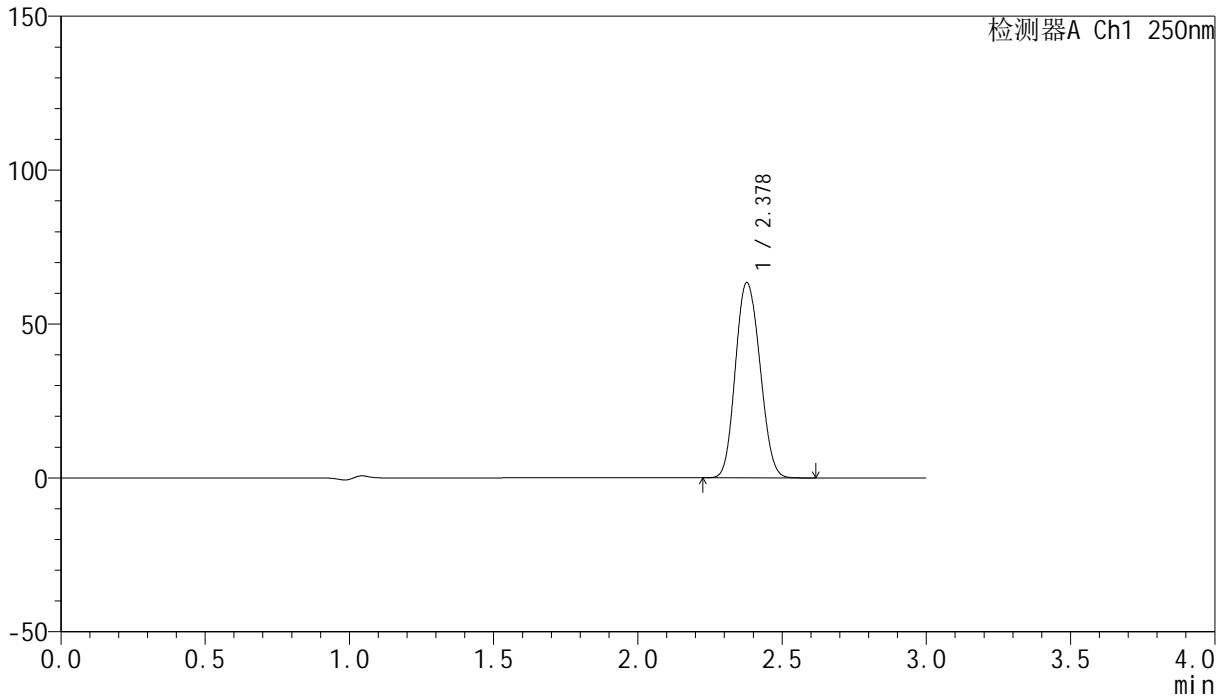
峰号	保留时间	面积	面积%	高度	理论塔板数(USP)	拖尾因子	分离度(USP)
1	2.379	375580	100.000	63498	3700	1.111	--
总计		375580	100.000	63498			

## &lt;样品信息&gt;

色谱柱 : XB-C18(150mm\*4.6mm,5 $\mu$ m) 流速:1.8ml/min  
柱温 : 40 $^{\circ}$ C 波长:250nm  
数据文件名: RC\$SMF-4099 - 30-7/30-224-2 - zzp-24092001p-rcqx-pH4.5jz-jf50z-20mg-dz2-2.lcd  
方法文件名: RC\$SMF-4099 - SMF-4099-RCQX-FX279.lcm  
批处理文件名: RC\$SMF-4099 - 20240926-rcqx-FX279.lcb  
样品瓶号: 4-27  
进样体积: 10  $\mu$ l 版本号: 6.115  
分析时间: 2024/09/27 01:57:24 实验者: jiangjinwei  
处理时间 (V2) : 2024/09/27 14:11:43 处理者: jiangjinwei  
仪器型号: SHIMADZU LC-2050C(FX279)

## &lt;色谱图&gt;

mV



## &lt;峰表&gt;

检测器A Ch1 250nm

峰号	保留时间	面积	面积%	高度	理论塔板数(USP)	拖尾因子	分离度(USP)
1	2.378	375337	100.000	63389	3691	1.113	--
总计		375337	100.000	63389			