

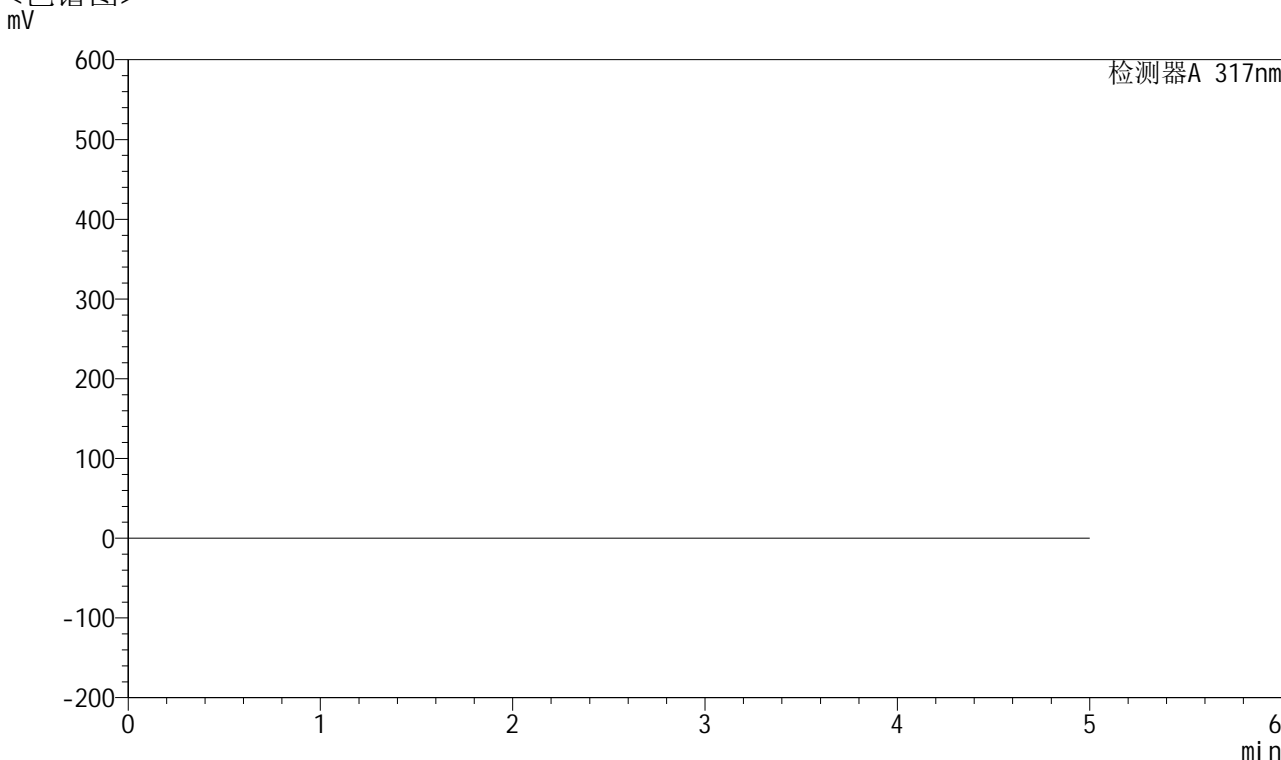


QTL-4047

<样品信息>

色谱柱 : XB-C18(4.6*50mm,5μm) 流速:1.0ml/min
 柱温 : 40°C 波长:317nm
 数据文件名: RC\$QTL-4047 - 0-65/24-611-2 - zzp-2024031421-2p-pH6.0jz-40mg-bp-rcd-jf50z-rj.lcd
 方法文件名: RC\$QTL-4047 - 20240927-rcd-FX273.lcm
 批处理文件名: RC\$QTL-4047 - 20240927-rcqx-FX273.lcb
 样品瓶号: 1-9
 进样体积: 20μl 版本号:6.115
 进样时间: 2024/09/27 14:04:35 实验者: zhaojie2
 处理时间 (V2) : 2024/09/29 13:51:12 处理者: zhaojie2
 仪器型号: SHIMADZU LC-2050C(FX273)

<色谱图>



<峰表>

检测器A 317nm

峰号	保留时间	面积	面积%	高度	理论塔板数(USP)	拖尾因子	分离度(USP)
总计							

图1 非布司他片溶出度测定HPLC图谱
 自制品(2024031421-2批)(40mg规格)-半片-pH6.0介质-桨法-50转
 溶剂

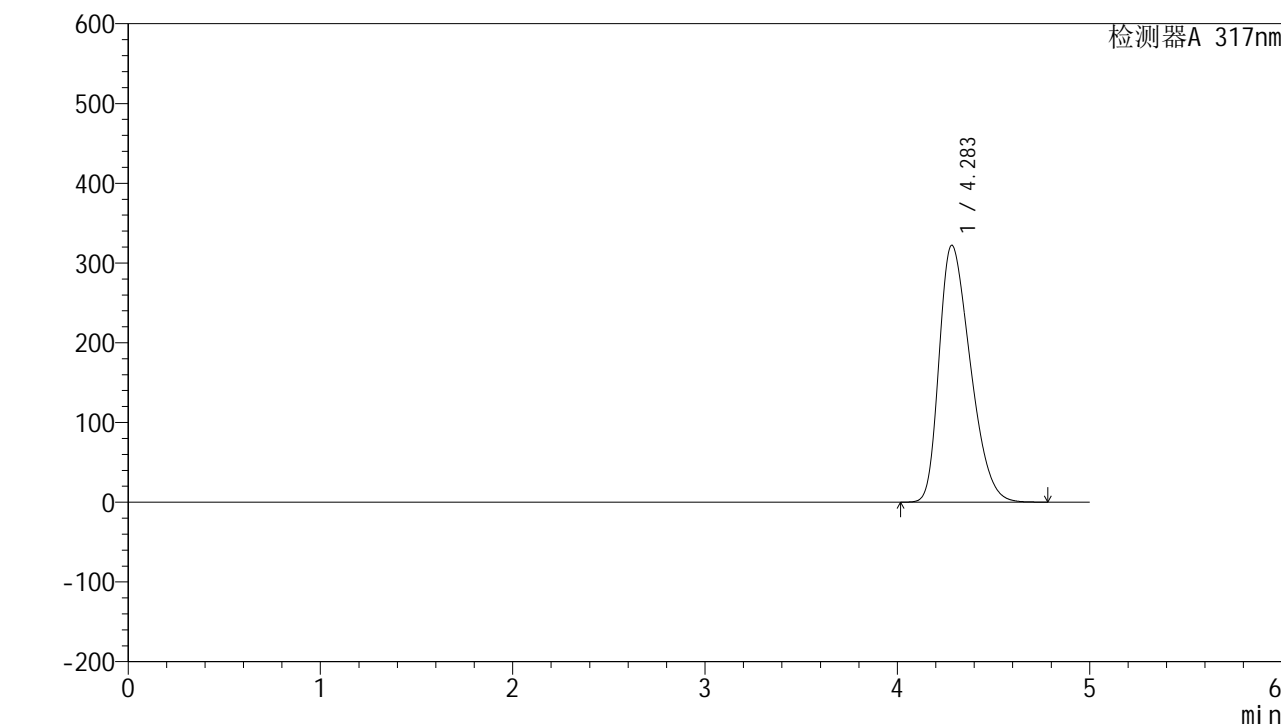


QTL-4047

<样品信息>

色谱柱 : XB-C18(4.6*50mm,5μm) 流速:1.0ml/min
 柱温 : 40°C 波长:317nm
 数据文件名: RC\$QTL-4047 - 0-65/24-612-2 - zzp-2024031421-2p-pH6.0jz-40mg-bp-rcd-jf50z-dz1-1.lcd
 方法文件名: RC\$QTL-4047 - 20240927-rcd-FX273.lcm
 批处理文件名: RC\$QTL-4047 - 20240927-rcqx-FX273.lcb
 样品瓶号: 1-18
 进样体积: 20μl 版本号:6.115
 进样时间: 2024/09/27 14:09:58 实验者: zhaojie2
 处理时间 (V2) : 2024/09/29 13:51:20 处理者: zhaojie2
 仪器型号: SHIMADZU LC-2050C(FX273)

<色谱图>



<峰表>

检测器A 317nm

峰号	保留时间	面积	面积%	高度	理论塔板数(USP)	拖尾因子	分离度(USP)
1	4.283	3632467	100.000	321934	3275	1.358	--
总计		3632467	100.000	321934			

图2 非布司他片溶出度测定HPLC图谱
 自制品(2024031421-2批)(40mg规格)-半片-pH6.0介质-桨法-50转
 对照品溶液-1-1

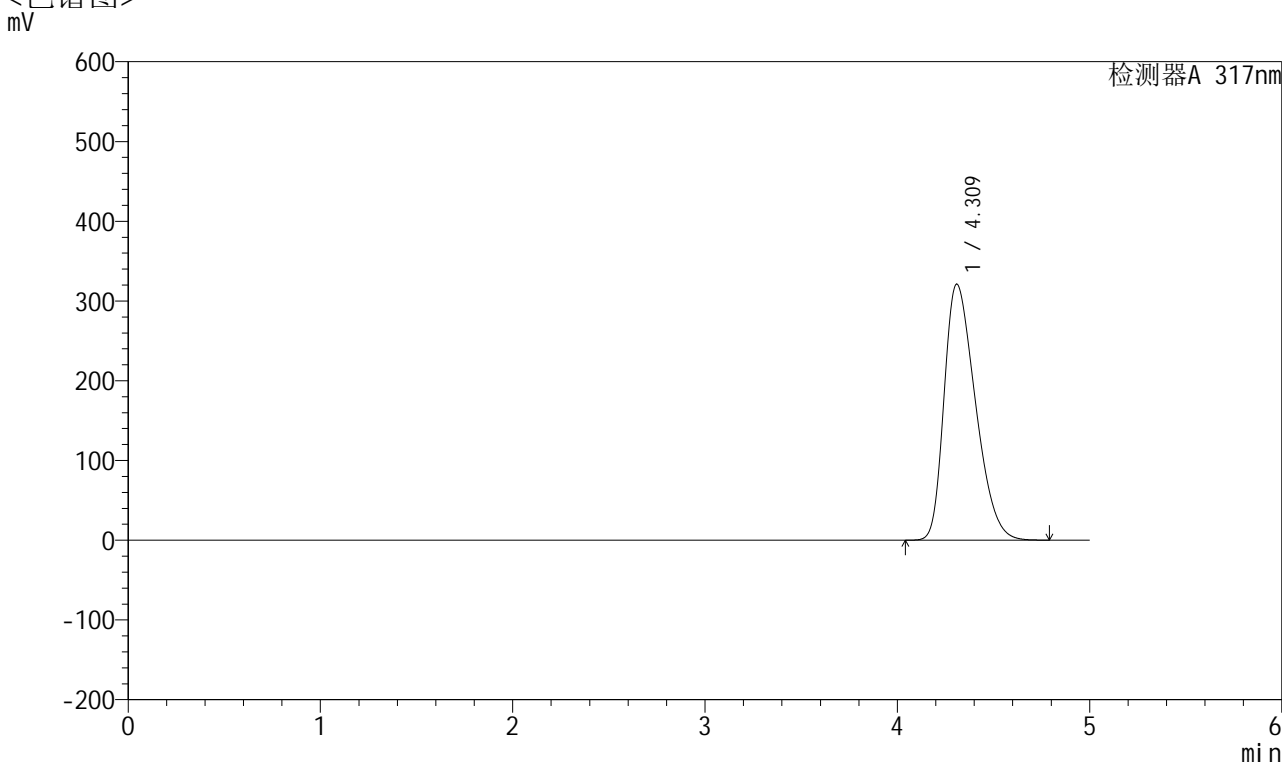


QTL-4047

<样品信息>

色谱柱 : XB-C18(4.6*50mm,5 μ m) 流速:1.0ml/min
 柱温 : 40 $^{\circ}$ C 波长:317nm
 数据文件名: RC\$QTL-4047 - 0-65/24-613-2 - zzp-2024031421-2p-pH6.0jz-40mg-bp-rcd-jf50z-dz1-2.lcd
 方法文件名: RC\$QTL-4047 - 20240927-rcd-FX273.lcm
 批处理文件名: RC\$QTL-4047 - 20240927-rcqx-FX273.lcb
 样品瓶号: 1-18
 进样体积: 20 μ l 版本号:6.115
 进样时间: 2024/09/27 14:17:26 实验者: zhaojie2
 处理时间 (V2) : 2024/09/29 13:51:23 处理者: zhaojie2
 仪器型号: SHIMADZU LC-2050C(FX273)

<色谱图>



<峰表>

检测器A 317nm

峰号	保留时间	面积	面积%	高度	理论塔板数(USP)	拖尾因子	分离度(USP)
1	4.309	3631354	100.000	320682	3292	1.369	--
总计		3631354	100.000	320682			

图3 非布司他片溶出度测定HPLC图谱
 自制品(2024031421-2批)(40mg规格)-半片-pH6.0介质-桨法-50转
 对照品溶液-1-2

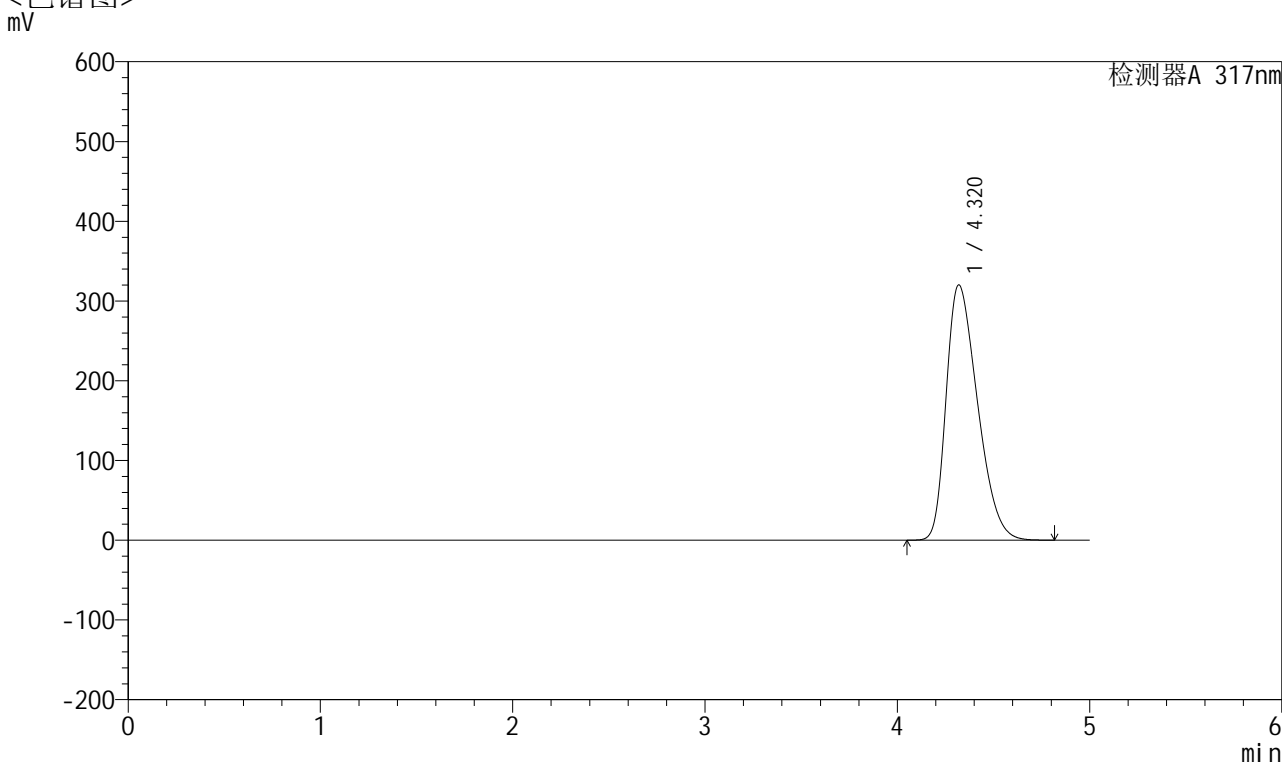


QTL-4047

<样品信息>

色谱柱 : XB-C18(4.6*50mm,5 μ m) 流速:1.0ml/min
 柱温 : 40 $^{\circ}$ C 波长:317nm
 数据文件名: RC\$QTL-4047 - 0-65/24-614-2 - zzp-2024031421-2p-pH6.0jz-40mg-bp-rcd-jf50z-dz1-3.lcd
 方法文件名: RC\$QTL-4047 - 20240927-rcd-FX273.lcm
 批处理文件名: RC\$QTL-4047 - 20240927-rcqx-FX273.lcb
 样品瓶号: 1-18
 进样体积: 20 μ l 版本号:6.115
 进样时间: 2024/09/27 14:22:50 实验者: zhaojie2
 处理时间 (V2) : 2024/09/29 13:51:26 处理者: zhaojie2
 仪器型号: SHIMADZU LC-2050C(FX273)

<色谱图>



<峰表>

检测器A 317nm

峰号	保留时间	面积	面积%	高度	理论塔板数(USP)	拖尾因子	分离度(USP)
1	4.320	3627418	100.000	320121	3298	1.371	--
总计		3627418	100.000	320121			

图4 非布司他片溶出度测定HPLC图谱
 自制品(2024031421-2批)(40mg规格)-半片-pH6.0介质-桨法-50转
 对照品溶液-1-3

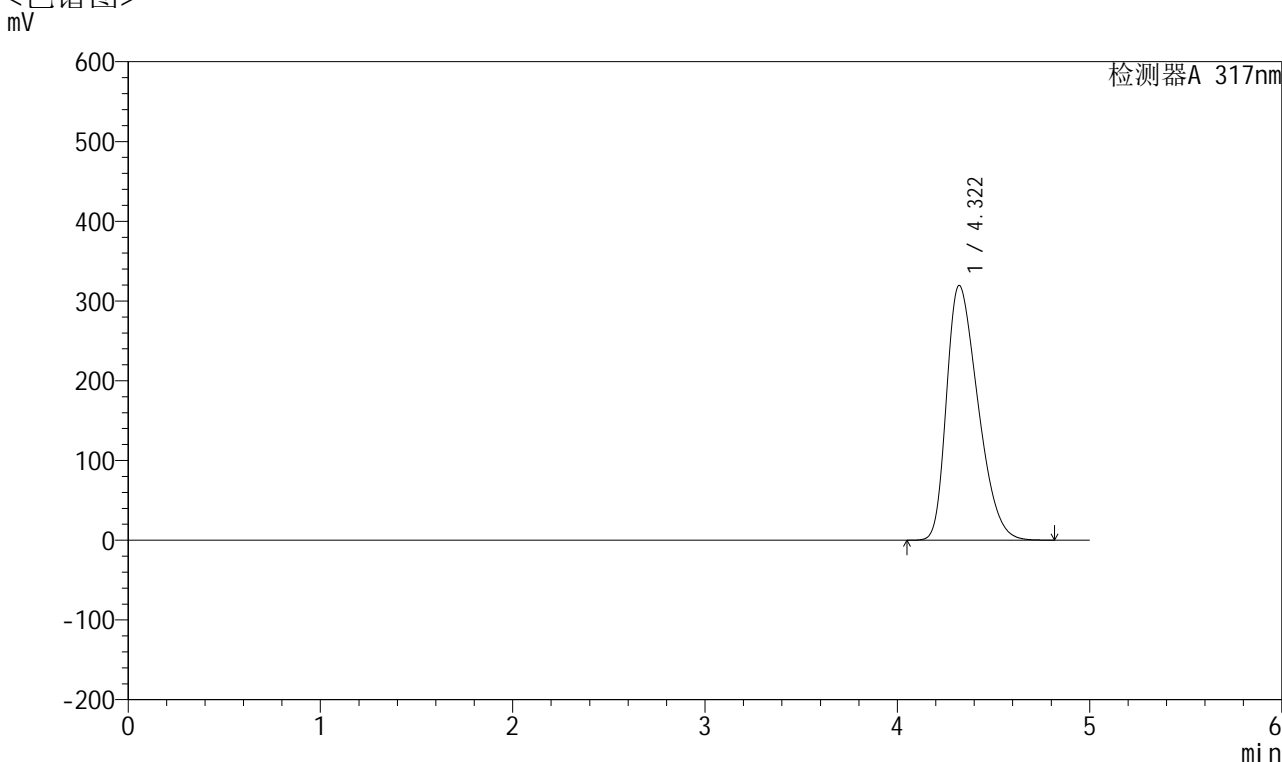


QTL-4047

<样品信息>

色谱柱 : XB-C18(4.6*50mm,5 μ m) 流速:1.0ml/min
 柱温 : 40 $^{\circ}$ C 波长:317nm
 数据文件名: RC\$QTL-4047 - 0-65/24-615-2 - zzp-2024031421-2p-pH6.0jz-40mg-bp-rcd-jf50z-dz1-4.lcd
 方法文件名: RC\$QTL-4047 - 20240927-rcd-FX273.lcm
 批处理文件名: RC\$QTL-4047 - 20240927-rcqx-FX273.lcb
 样品瓶号: 1-18
 进样体积: 20 μ l 版本号:6.115
 进样时间: 2024/09/27 14:28:14 实验者: zhaojie2
 处理时间 (V2) : 2024/09/29 13:51:29 处理者: zhaojie2
 仪器型号: SHIMADZU LC-2050C(FX273)

<色谱图>



<峰表>

检测器A 317nm

峰号	保留时间	面积	面积%	高度	理论塔板数(USP)	拖尾因子	分离度(USP)
1	4.322	3627444	100.000	319559	3286	1.374	--
总计		3627444	100.000	319559			

图5 非布司他片溶出度测定HPLC图谱
 自制品(2024031421-2批)(40mg规格)-半片-pH6.0介质-浆法-50转
 对照品溶液-1-4

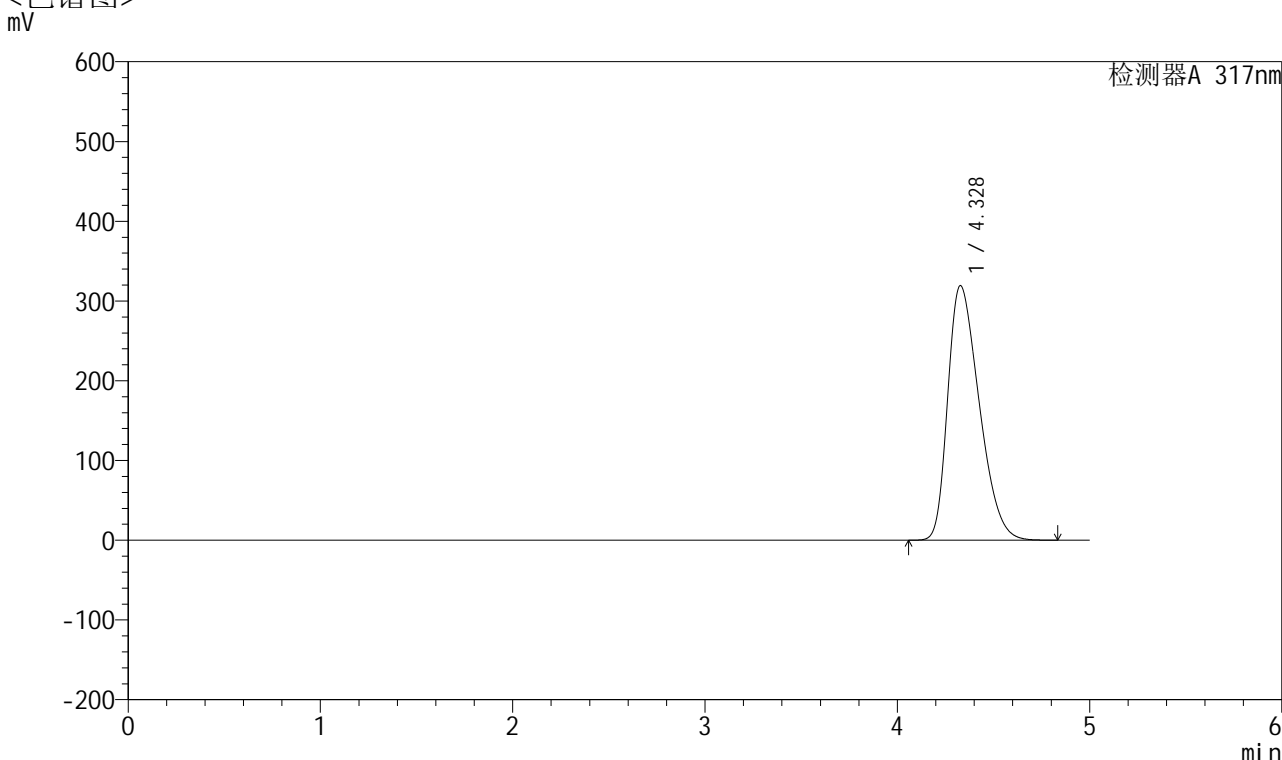


QTL-4047

<样品信息>

色谱柱 : XB-C18(4.6*50mm,5 μ m) 流速:1.0ml/min
 柱温 : 40 $^{\circ}$ C 波长:317nm
 数据文件名: RC\$QTL-4047 - 0-65/24-616-2 - zzp-2024031421-2p-pH6.0jz-40mg-bp-rcd-jf50z-dz1-5.lcd
 方法文件名: RC\$QTL-4047 - 20240927-rcd-FX273.lcm
 批处理文件名: RC\$QTL-4047 - 20240927-rcqx-FX273.lcb
 样品瓶号: 1-18
 进样体积: 20 μ l 版本号:6.115
 进样时间: 2024/09/27 14:33:38 实验者: zhaojie2
 处理时间 (V2) : 2024/09/29 13:51:32 处理者: zhaojie2
 仪器型号: SHIMADZU LC-2050C(FX273)

<色谱图>



<峰表>

检测器A 317nm

峰号	保留时间	面积	面积%	高度	理论塔板数(USP)	拖尾因子	分离度(USP)
1	4.328	3628661	100.000	319209	3289	1.374	--
总计		3628661	100.000	319209			

图6 非布司他片溶出度测定HPLC图谱
 自制品(2024031421-2批)(40mg规格)-半片-pH6.0介质-浆法-50转
 对照品溶液-1-5

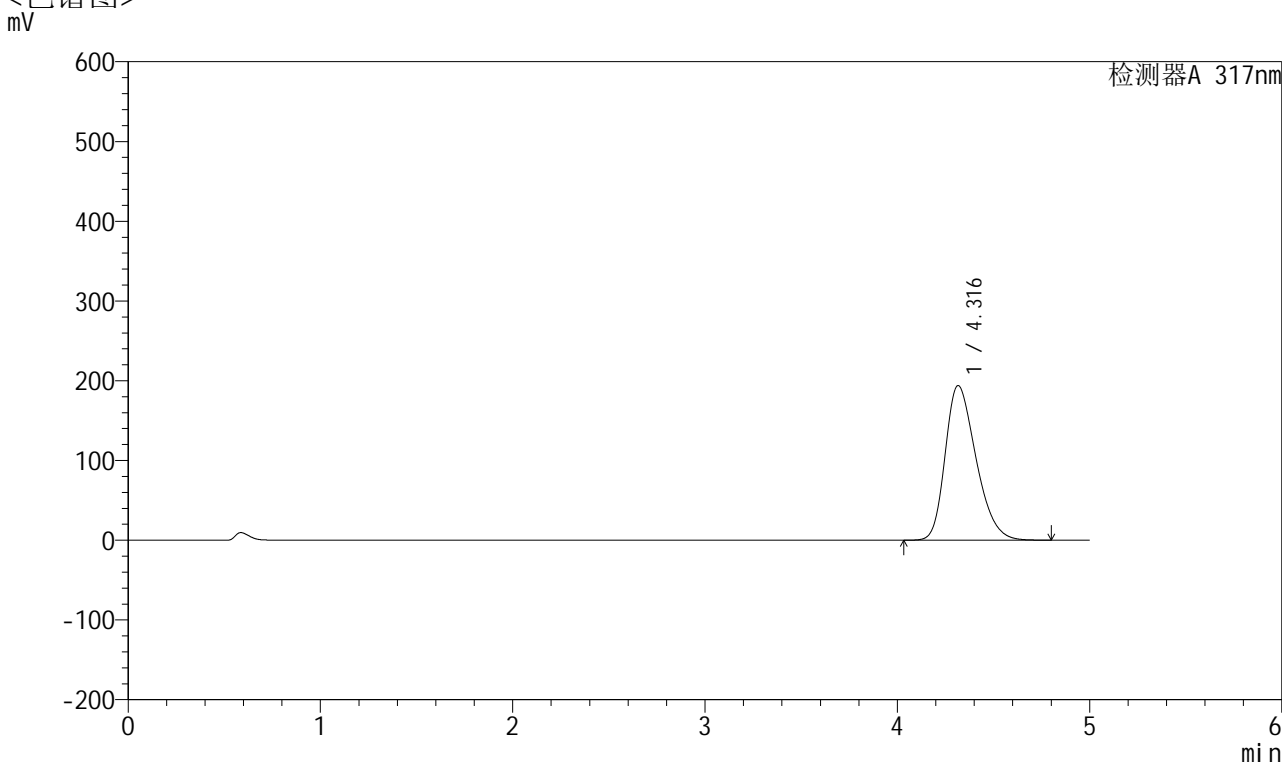


QTL-4047

<样品信息>

色谱柱 : XB-C18(4.6*50mm,5 μ m) 流速:1.0ml/min
 柱温 : 40 $^{\circ}$ C 波长:317nm
 数据文件名: RC\$QTL-4047 - 0-65/24-617-2 - zzp-2024031421-2p-pH6.0jz-40mg-bp-rcd-jf50z-P1-1.lcd
 方法文件名: RC\$QTL-4047 - 20240927-rcd-FX273.lcm
 批处理文件名: RC\$QTL-4047 - 20240927-rcqx-FX273.lcb
 样品瓶号: 1-1
 进样体积: 20 μ l 版本号:6.115
 进样时间: 2024/09/27 14:39:00 实验者: zhaojie2
 处理时间 (V2) : 2024/09/29 13:51:35 处理者: zhaojie2
 仪器型号: SHIMADZU LC-2050C(FX273)

<色谱图>



<峰表>

检测器A 317nm

峰号	保留时间	面积	面积%	高度	理论塔板数(USP)	拖尾因子	分离度(USP)
1	4.316	2161752	100.000	193842	3480	1.305	--
总计		2161752	100.000	193842			

图7 非布司他片溶出度测定HPLC图谱
 自制品(2024031421-2批)(40mg规格)-半片-pH6.0介质-浆法-50转-片1
 供试品溶液-1

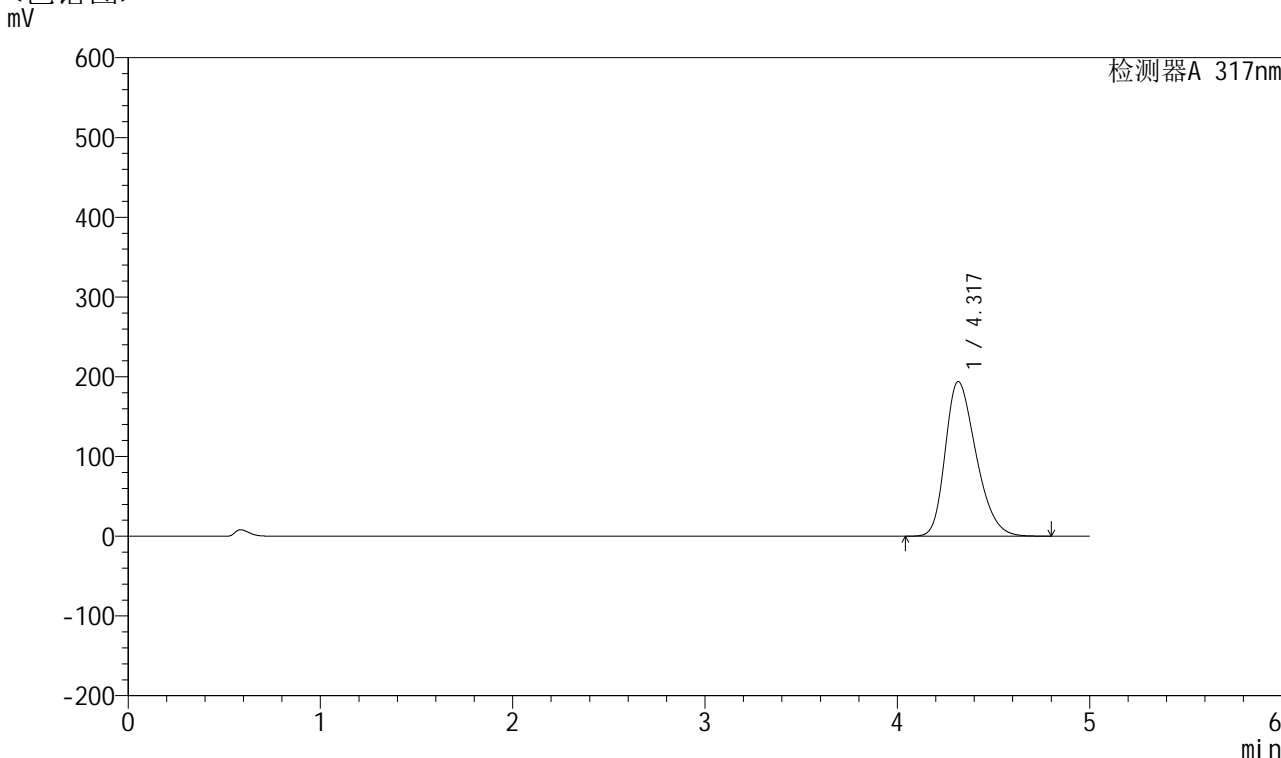


QTL-4047

<样品信息>

色谱柱 : XB-C18(4.6*50mm,5μm) 流速:1.0ml/min
 柱温 : 40°C 波长:317nm
 数据文件名: RC\$QTL-4047 - 0-65/24-618-2 - zzp-2024031421-2p-pH6.0jz-40mg-bp-rcd-jf50z-P1-2.lcd
 方法文件名: RC\$QTL-4047 - 20240927-rcd-FX273.lcm
 批处理文件名: RC\$QTL-4047 - 20240927-rcqx-FX273.lcb
 样品瓶号: 1-1
 进样体积: 20μl 版本号:6.115
 进样时间: 2024/09/27 14:44:22 实验者: zhaojie2
 处理时间 (V2) : 2024/09/29 13:51:37 处理者: zhaojie2
 仪器型号: SHIMADZU LC-2050C(FX273)

<色谱图>



<峰表>

检测器A 317nm

峰号	保留时间	面积	面积%	高度	理论塔板数(USP)	拖尾因子	分离度(USP)
1	4.317	2159702	100.000	193790	3488	1.306	--
总计		2159702	100.000	193790			

图8 非布司他片溶出度测定HPLC图谱
 自制品(2024031421-2批)(40mg规格)-半片-pH6.0介质-浆法-50转-片1
 供试品溶液-2

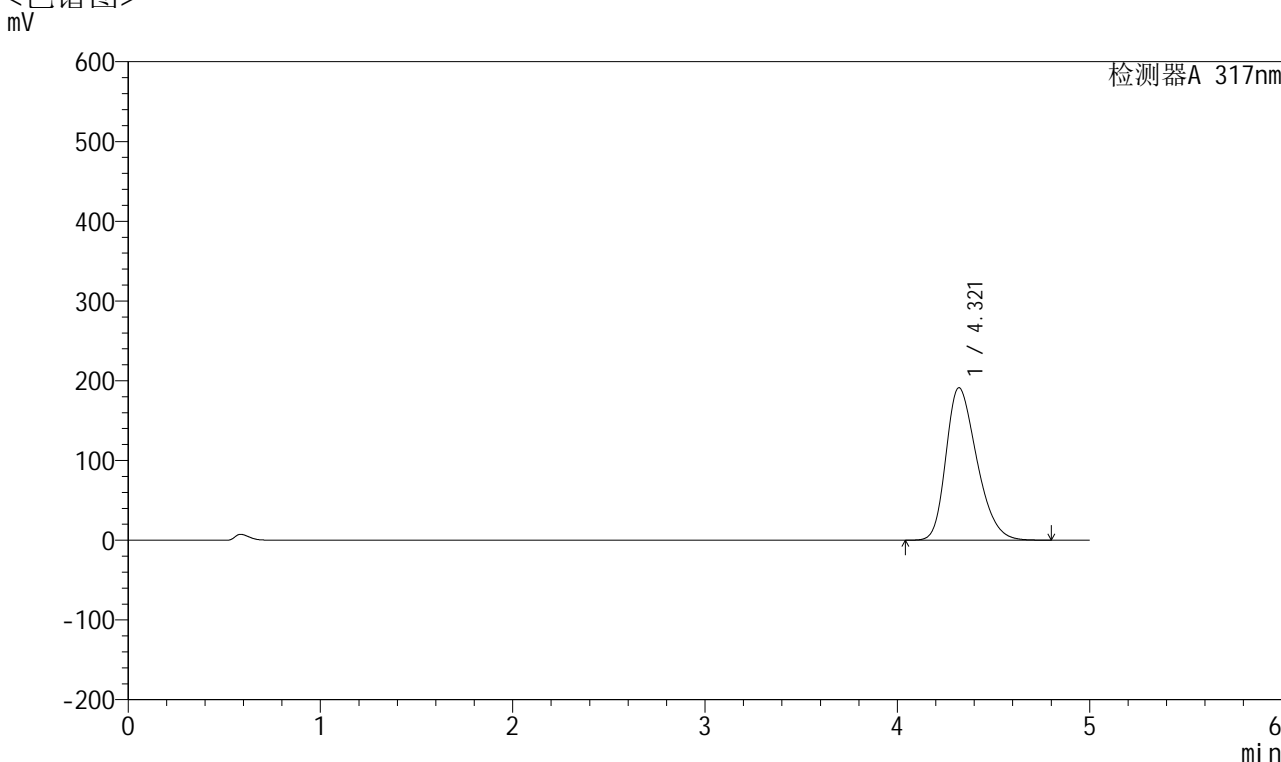


QTL-4047

<样品信息>

色谱柱 : XB-C18(4.6*50mm,5μm) 流速:1.0ml/min
 柱温 : 40°C 波长:317nm
 数据文件名: RC\$QTL-4047 - 0-65/24-619-2 - zzp-2024031421-2p-pH6.0jz-40mg-bp-rcd-jf50z-P2-1.lcd
 方法文件名: RC\$QTL-4047 - 20240927-rcd-FX273.lcm
 批处理文件名: RC\$QTL-4047 - 20240927-rcqx-FX273.lcb
 样品瓶号: 1-10
 进样体积: 20μl 版本号:6.115
 进样时间: 2024/09/27 14:49:44 实验者: zhaojie2
 处理时间 (V2) : 2024/09/29 13:51:40 处理者: zhaojie2
 仪器型号: SHIMADZU LC-2050C(FX273)

<色谱图>



<峰表>

检测器A 317nm

峰号	保留时间	面积	面积%	高度	理论塔板数(USP)	拖尾因子	分离度(USP)
1	4.321	2132498	100.000	191266	3485	1.303	--
总计		2132498	100.000	191266			

图9 非布司他片溶出度测定HPLC图谱
 自制品(2024031421-2批)(40mg规格)-半片-pH6.0介质-浆法-50转-片2
 供试品溶液-1

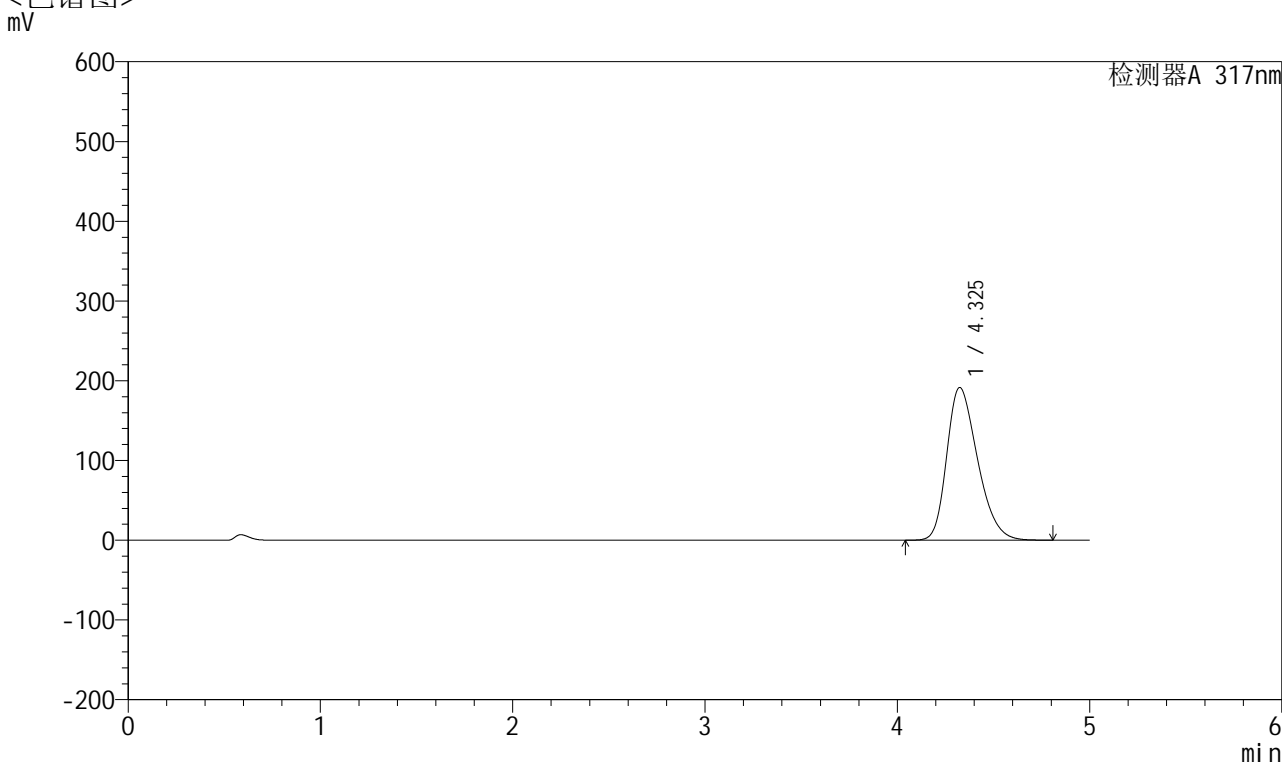


QTL-4047

<样品信息>

色谱柱 : XB-C18(4.6*50mm,5 μ m) 流速:1.0ml/min
 柱温 : 40 $^{\circ}$ C 波长:317nm
 数据文件名: RC\$QTL-4047 - 0-65/24-620-2 - zzp-2024031421-2p-pH6.0jz-40mg-bp-rcd-jf50z-P2-2.lcd
 方法文件名: RC\$QTL-4047 - 20240927-rcd-FX273.lcm
 批处理文件名: RC\$QTL-4047 - 20240927-rcqx-FX273.lcb
 样品瓶号: 1-10
 进样体积: 20 μ l 版本号:6.115
 进样时间: 2024/09/27 14:55:06 实验者: zhaojie2
 处理时间 (V2) : 2024/09/29 13:51:43 处理者: zhaojie2
 仪器型号: SHIMADZU LC-2050C(FX273)

<色谱图>



<峰表>

检测器A 317nm

峰号	保留时间	面积	面积%	高度	理论塔板数(USP)	拖尾因子	分离度(USP)
1	4.325	2132534	100.000	191425	3500	1.302	--
总计		2132534	100.000	191425			

图10 非布司他片溶出度测定HPLC图谱
 自制品(2024031421-2批)(40mg规格)-半片-pH6.0介质-浆法-50转-片2
 供试品溶液-2

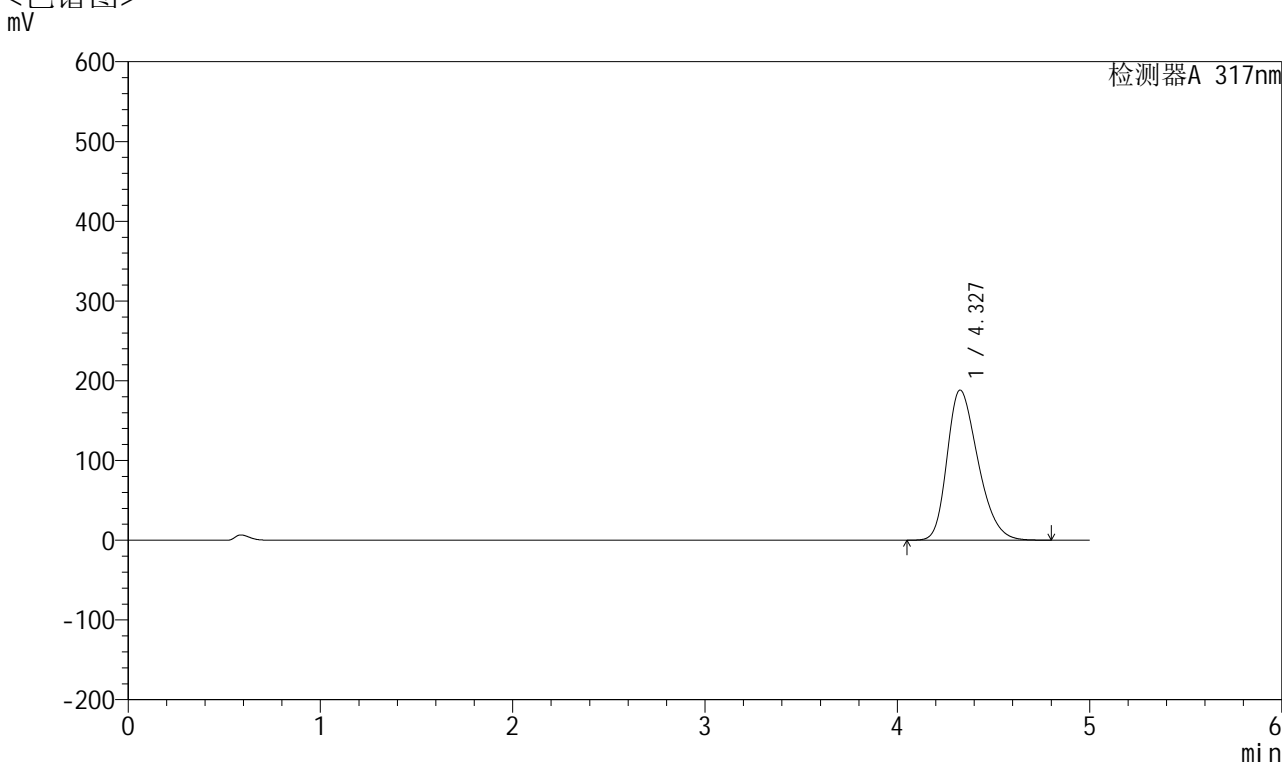


QTL-4047

<样品信息>

色谱柱 : XB-C18(4.6*50mm,5 μ m) 流速:1.0ml/min
 柱温 : 40 $^{\circ}$ C 波长:317nm
 数据文件名: RC\$QTL-4047 - 0-65/24-621-2 - zzp-2024031421-2p-pH6.0jz-40mg-bp-rcd-jf50z-P3-1.lcd
 方法文件名: RC\$QTL-4047 - 20240927-rcd-FX273.lcm
 批处理文件名: RC\$QTL-4047 - 20240927-rcqx-FX273.lcb
 样品瓶号: 1-19
 进样体积: 20 μ l 版本号:6.115
 进样时间: 2024/09/27 15:00:29 实验者: zhaojie2
 处理时间 (V2) : 2024/09/29 13:51:45 处理者: zhaojie2
 仪器型号: SHIMADZU LC-2050C(FX273)

<色谱图>



<峰表>

检测器A 317nm

峰号	保留时间	面积	面积%	高度	理论塔板数(USP)	拖尾因子	分离度(USP)
1	4.327	2100785	100.000	188164	3490	1.299	--
总计		2100785	100.000	188164			

图11 非布司他片溶出度测定HPLC图谱
 自制品(2024031421-2批)(40mg规格)-半片-pH6.0介质-浆法-50转-片3
 供试品溶液-1

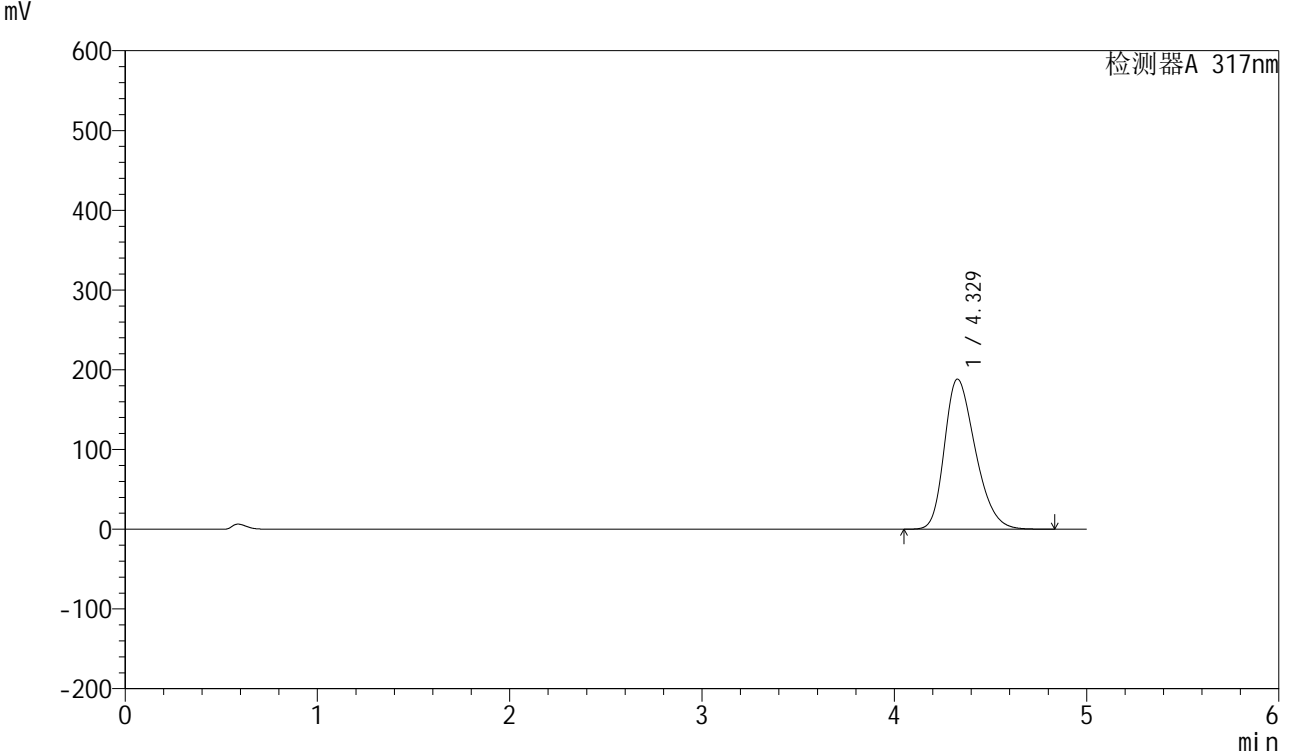


QTL-4047

<样品信息>

色谱柱 : XB-C18(4.6*50mm,5 μ m) 流速:1.0ml/min
 柱温 : 40 $^{\circ}$ C 波长:317nm
 数据文件名: RC\$QTL-4047 - 0-65/24-622-2 - zzp-2024031421-2p-pH6.0jz-40mg-bp-rcd-jf50z-P3-2.lcd
 方法文件名: RC\$QTL-4047 - 20240927-rcd-FX273.lcm
 批处理文件名: RC\$QTL-4047 - 20240927-rcqx-FX273.lcb
 样品瓶号: 1-19
 进样体积: 20 μ l 版本号:6.115
 进样时间: 2024/09/27 15:05:52 实验者: zhaojie2
 处理时间 (V2) : 2024/09/29 13:51:48 处理者: zhaojie2
 仪器型号: SHIMADZU LC-2050C(FX273)

<色谱图>



<峰表>

检测器A 317nm

峰号	保留时间	面积	面积%	高度	理论塔板数(USP)	拖尾因子	分离度(USP)
1	4.329	2100955	100.000	188293	3496	1.298	--
总计		2100955	100.000	188293			

图12 非布司他片溶出度测定HPLC图谱
 自制品(2024031421-2批)(40mg规格)-半片-pH6.0介质-浆法-50转-片3
 供试品溶液-2

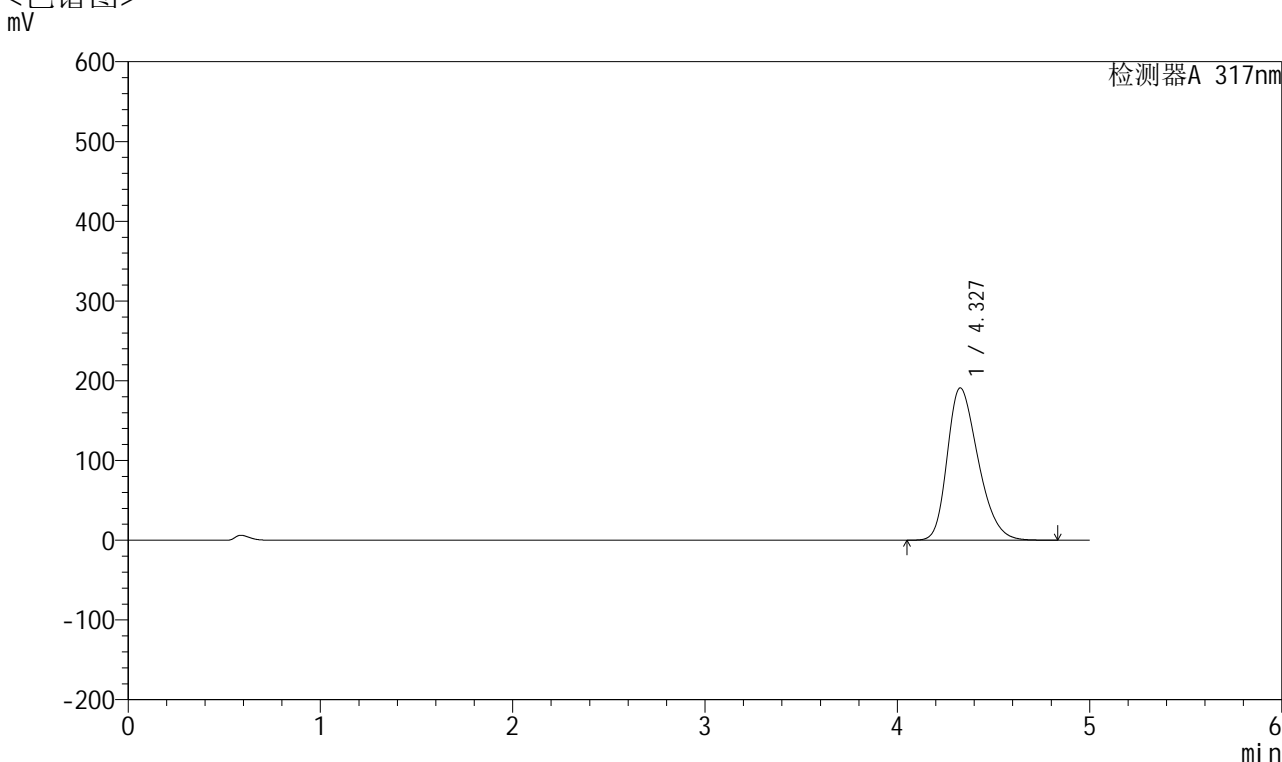


QTL-4047

<样品信息>

色谱柱 : XB-C18(4.6*50mm,5 μ m) 流速:1.0ml/min
 柱温 : 40 $^{\circ}$ C 波长:317nm
 数据文件名: RC\$QTL-4047 - 0-65/24-623-2 - zzp-2024031421-2p-pH6.0jz-40mg-bp-rcd-jf50z-P4-1.lcd
 方法文件名: RC\$QTL-4047 - 20240927-rcd-FX273.lcm
 批处理文件名: RC\$QTL-4047 - 20240927-rcqx-FX273.lcb
 样品瓶号: 1-28
 进样体积: 20 μ l 版本号:6.115
 进样时间: 2024/09/27 15:11:14 实验者: zhaojie2
 处理时间 (V2) : 2024/09/29 13:51:51 处理者: zhaojie2
 仪器型号: SHIMADZU LC-2050C(FX273)

<色谱图>



<峰表>

检测器A 317nm

峰号	保留时间	面积	面积%	高度	理论塔板数(USP)	拖尾因子	分离度(USP)
1	4.327	2132187	100.000	190915	3490	1.302	--
总计		2132187	100.000	190915			

图13 非布司他片溶出度测定HPLC图谱
 自制品(2024031421-2批)(40mg规格)-半片-pH6.0介质-浆法-50转-片4
 供试品溶液-1

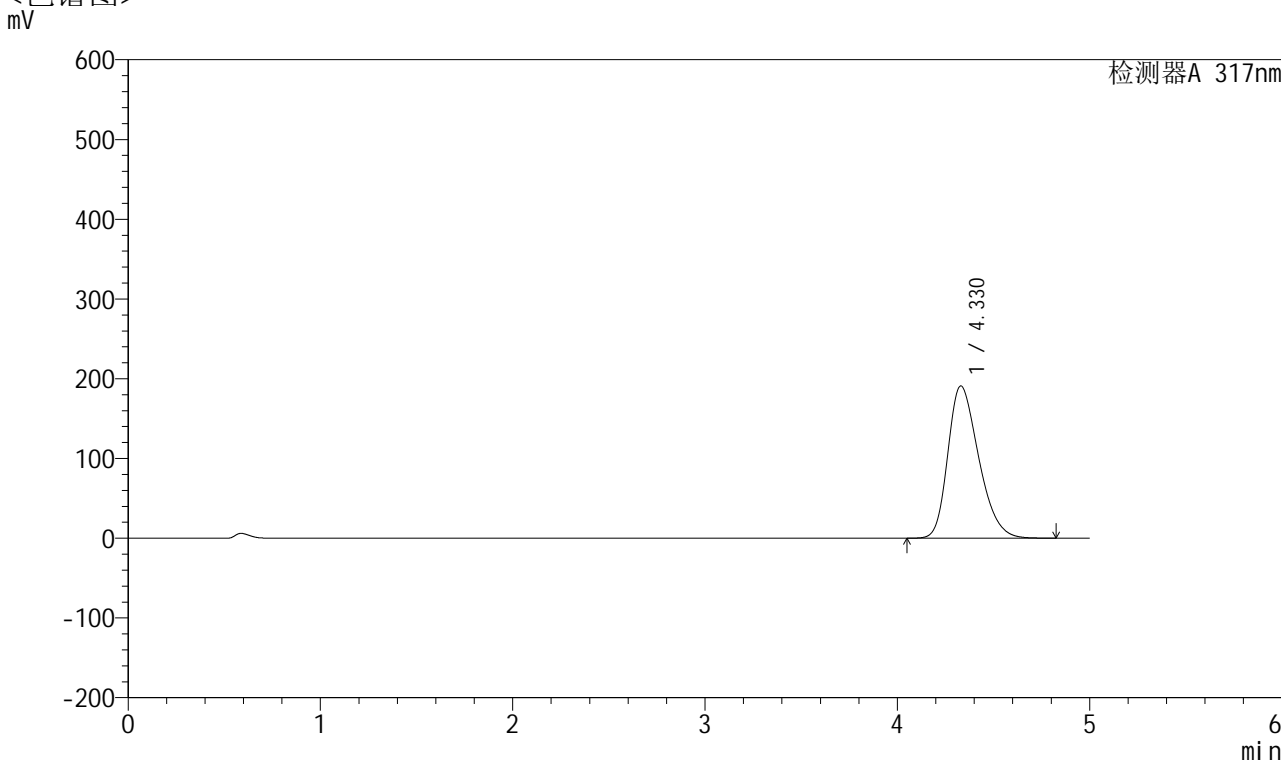


QTL-4047

<样品信息>

色谱柱 : XB-C18(4.6*50mm,5 μ m) 流速:1.0ml/min
 柱温 : 40 $^{\circ}$ C 波长:317nm
 数据文件名: RC\$QTL-4047 - 0-65/24-624-2 - zzp-2024031421-2p-pH6.0jz-40mg-bp-rcd-jf50z-P4-2.lcd
 方法文件名: RC\$QTL-4047 - 20240927-rcd-FX273.lcm
 批处理文件名: RC\$QTL-4047 - 20240927-rcqx-FX273.lcb
 样品瓶号: 1-28
 进样体积: 20 μ l 版本号:6.115
 进样时间: 2024/09/27 15:16:37 实验者: zhaojie2
 处理时间 (V2) : 2024/09/29 13:51:54 处理者: zhaojie2
 仪器型号: SHIMADZU LC-2050C(FX273)

<色谱图>



<峰表>

检测器A 317nm

峰号	保留时间	面积	面积%	高度	理论塔板数(USP)	拖尾因子	分离度(USP)
1	4.330	2130367	100.000	190955	3497	1.302	--
总计		2130367	100.000	190955			

图14 非布司他片溶出度测定HPLC图谱
 自制品(2024031421-2批)(40mg规格)-半片-pH6.0介质-浆法-50转-片4
 供试品溶液-2

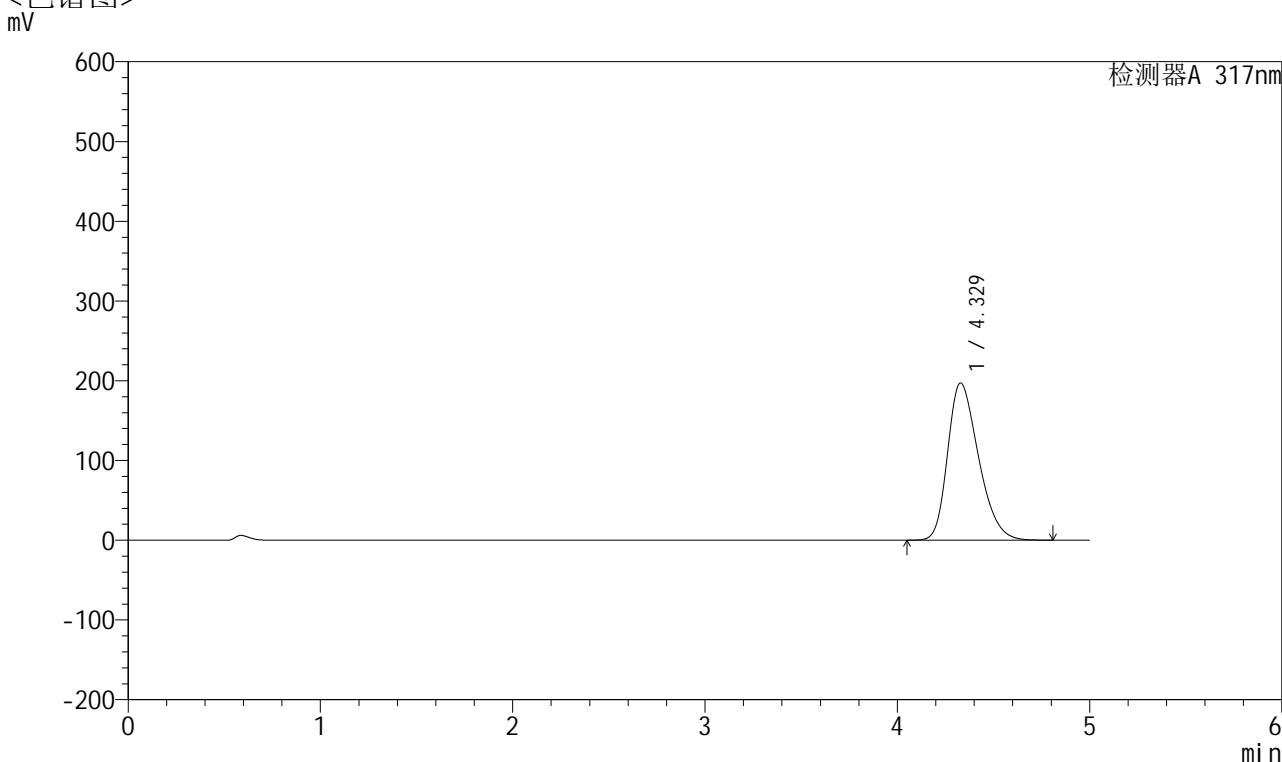


QTL-4047

<样品信息>

色谱柱 : XB-C18(4.6*50mm,5 μ m) 流速:1.0ml/min
 柱温 : 40 $^{\circ}$ C 波长:317nm
 数据文件名: RC\$QTL-4047 - 0-65/24-625-2 - zzp-2024031421-2p-pH6.0jz-40mg-bp-rcd-jf50z-P5-1.lcd
 方法文件名: RC\$QTL-4047 - 20240927-rcd-FX273.lcm
 批处理文件名: RC\$QTL-4047 - 20240927-rcqx-FX273.lcb
 样品瓶号: 1-37
 进样体积: 20 μ l 版本号:6.115
 进样时间: 2024/09/27 15:22:00 实验者: zhaojie2
 处理时间 (V2) : 2024/09/29 13:51:56 处理者: zhaojie2
 仪器型号: SHIMADZU LC-2050C(FX273)

<色谱图>



<峰表>

检测器A 317nm

峰号	保留时间	面积	面积%	高度	理论塔板数(USP)	拖尾因子	分离度(USP)
1	4.329	2202129	100.000	197214	3486	1.307	--
总计		2202129	100.000	197214			

图15 非布司他片溶出度测定HPLC图谱
 自制品(2024031421-2批)(40mg规格)-半片-pH6.0介质-浆法-50转-片5
 供试品溶液-1

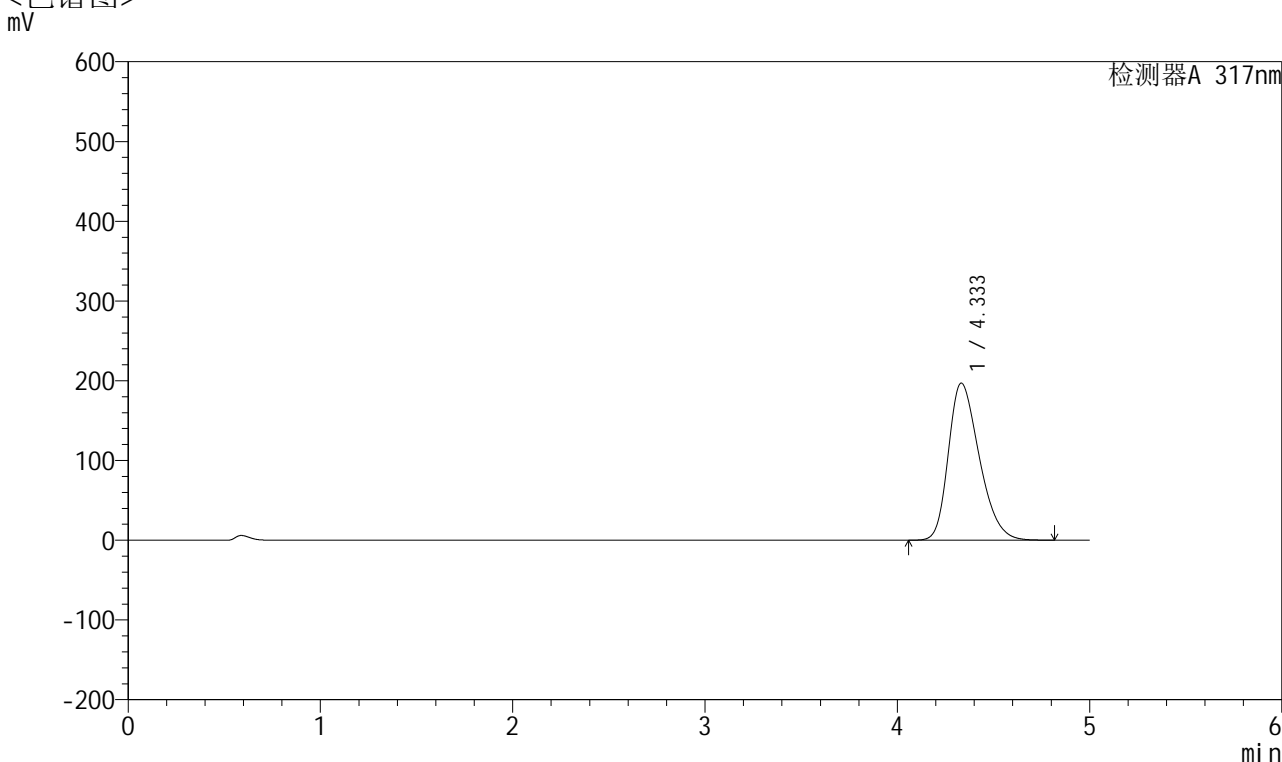


QTL-4047

<样品信息>

色谱柱 : XB-C18(4.6*50mm,5 μ m) 流速:1.0ml/min
 柱温 : 40 $^{\circ}$ C 波长:317nm
 数据文件名: RC\$QTL-4047 - 0-65/24-626-2 - zzp-2024031421-2p-pH6.0jz-40mg-bp-rcd-jf50z-P5-2.lcd
 方法文件名: RC\$QTL-4047 - 20240927-rcd-FX273.lcm
 批处理文件名: RC\$QTL-4047 - 20240927-rcqx-FX273.lcb
 样品瓶号: 1-37
 进样体积: 20 μ l 版本号:6.115
 进样时间: 2024/09/27 15:27:22 实验者: zhaojie2
 处理时间 (V2) : 2024/09/29 13:51:59 处理者: zhaojie2
 仪器型号: SHIMADZU LC-2050C(FX273)

<色谱图>



<峰表>

检测器A 317nm

峰号	保留时间	面积	面积%	高度	理论塔板数(USP)	拖尾因子	分离度(USP)
1	4.333	2202259	100.000	196882	3483	1.308	--
总计		2202259	100.000	196882			

图16 非布司他片溶出度测定HPLC图谱
 自制品(2024031421-2批)(40mg规格)-半片-pH6.0介质-浆法-50转-片5
 供试品溶液-2

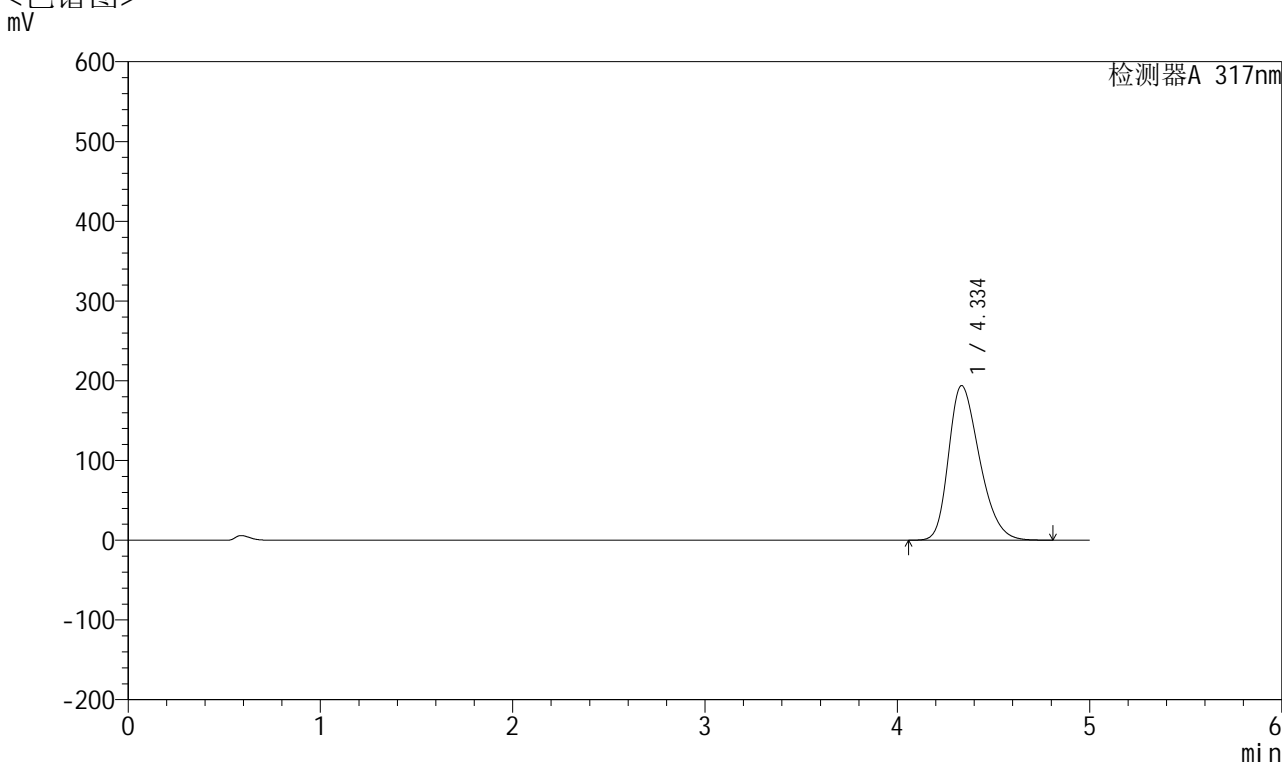


QTL-4047

<样品信息>

色谱柱 : XB-C18(4.6*50mm,5 μ m) 流速:1.0ml/min
 柱温 : 40 $^{\circ}$ C 波长:317nm
 数据文件名: RC\$QTL-4047 - 0-65/24-627-2 - zzp-2024031421-2p-pH6.0jz-40mg-bp-rcd-jf50z-P6-1.lcd
 方法文件名: RC\$QTL-4047 - 20240927-rcd-FX273.lcm
 批处理文件名: RC\$QTL-4047 - 20240927-rcqx-FX273.lcb
 样品瓶号: 1-46
 进样体积: 20 μ l 版本号:6.115
 进样时间: 2024/09/27 15:32:45 实验者: zhaojie2
 处理时间 (V2) : 2024/09/29 13:52:02 处理者: zhaojie2
 仪器型号: SHIMADZU LC-2050C(FX273)

<色谱图>



<峰表>

检测器A 317nm

峰号	保留时间	面积	面积%	高度	理论塔板数(USP)	拖尾因子	分离度(USP)
1	4.334	2166802	100.000	193643	3490	1.306	--
总计		2166802	100.000	193643			

图17 非布司他片溶出度测定HPLC图谱
 自制品(2024031421-2批)(40mg规格)-半片-pH6.0介质-浆法-50转-片6
 供试品溶液-1

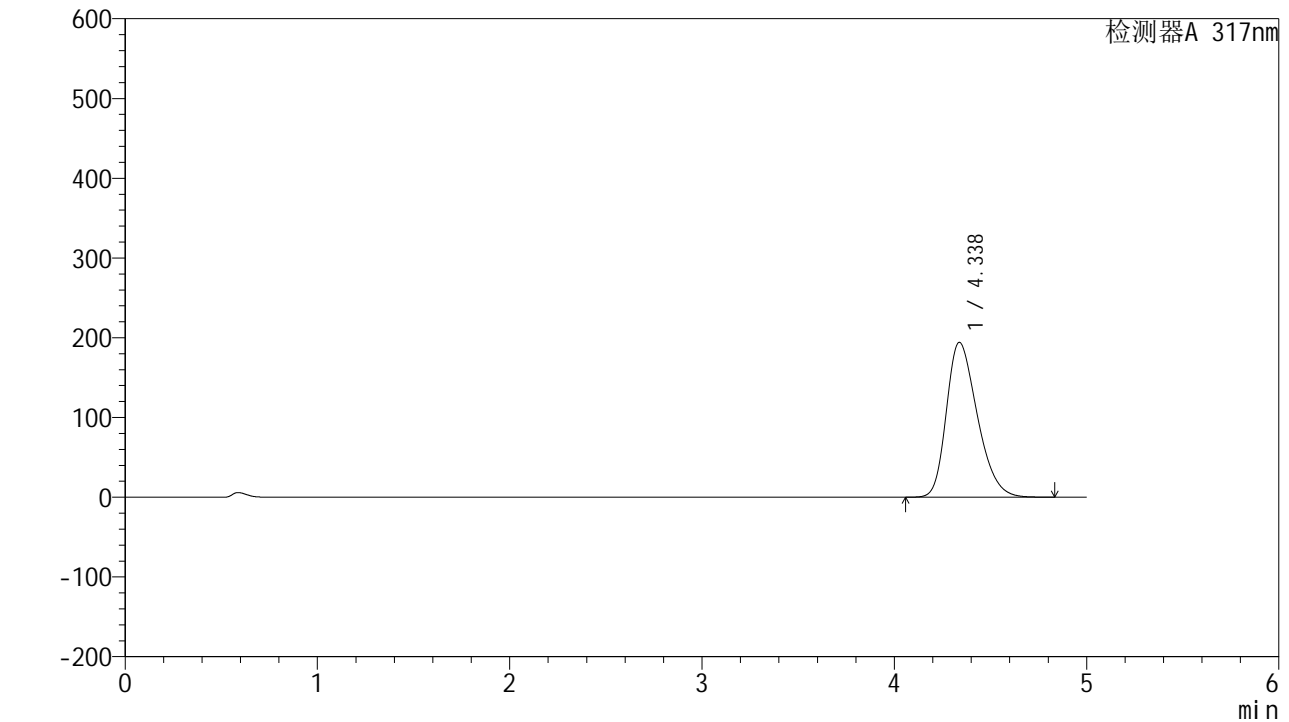


QTL-4047

<样品信息>

色谱柱 : XB-C18(4.6*50mm,5 μ m) 流速:1.0ml/min
 柱温 : 40 $^{\circ}$ C 波长:317nm
 数据文件名: RC\$QTL-4047 - 0-65/24-628-2 - zzp-2024031421-2p-pH6.0jz-40mg-bp-rcd-jf50z-P6-2.lcd
 方法文件名: RC\$QTL-4047 - 20240927-rcd-FX273.lcm
 批处理文件名: RC\$QTL-4047 - 20240927-rcqx-FX273.lcb
 样品瓶号: 1-46
 进样体积: 20 μ l 版本号:6.115
 进样时间: 2024/09/27 15:38:08 实验者: zhaojie2
 处理时间 (V2) : 2024/09/29 13:52:04 处理者: zhaojie2
 仪器型号: SHIMADZU LC-2050C(FX273)

<色谱图>



<峰表>

检测器A 317nm

峰号	保留时间	面积	面积%	高度	理论塔板数(USP)	拖尾因子	分离度(USP)
1	4.338	2167295	100.000	194233	3506	1.305	--
总计		2167295	100.000	194233			

图18 非布司他片溶出度测定HPLC图谱
 自制品(2024031421-2批)(40mg规格)-半片-pH6.0介质-浆法-50转-片6
 供试品溶液-2

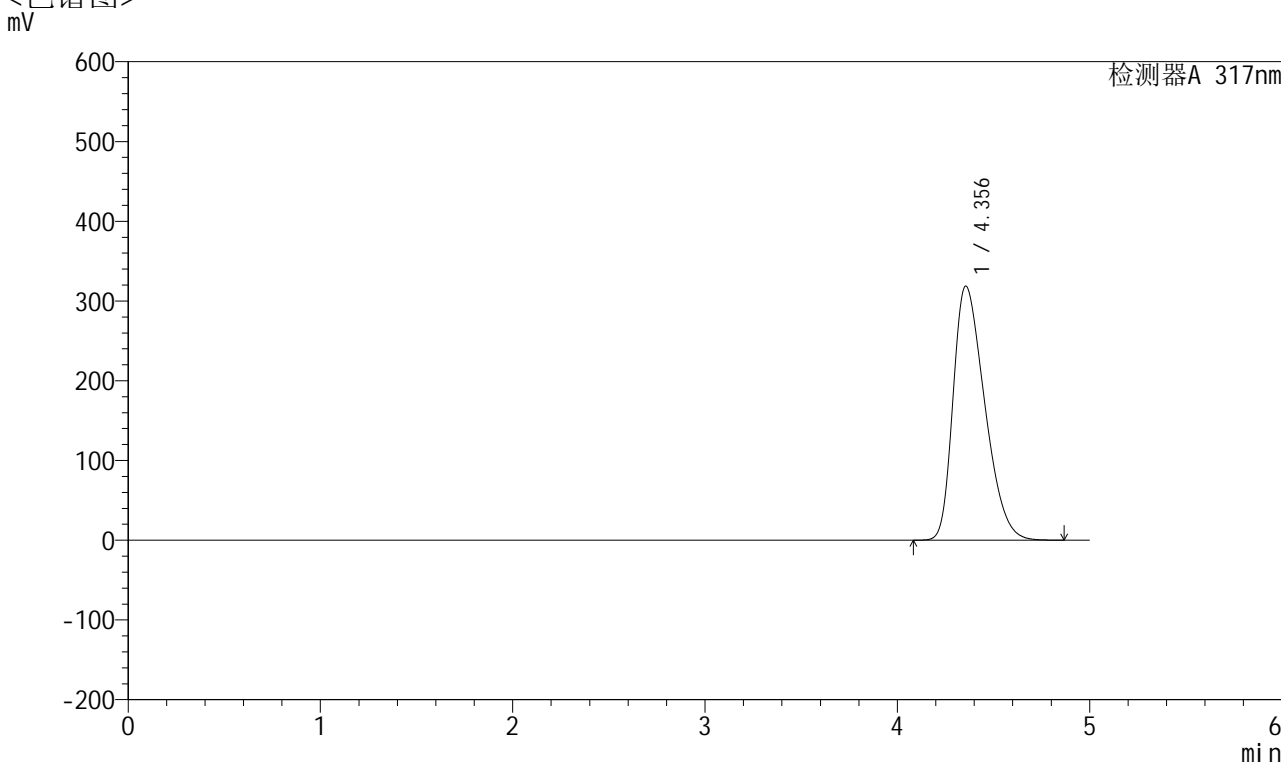


QTL-4047

<样品信息>

色谱柱 : XB-C18(4.6*50mm,5 μ m) 流速:1.0ml/min
 柱温 : 40 $^{\circ}$ C 波长:317nm
 数据文件名: RC\$QTL-4047 - 0-65/24-629-2 - zzp-2024031421-2p-pH6.0jz-40mg-bp-rcd-jf50z-dz2-1.lcd
 方法文件名: RC\$QTL-4047 - 20240927-rcd-FX273.lcm
 批处理文件名: RC\$QTL-4047 - 20240927-rcqx-FX273.lcb
 样品瓶号: 1-27
 进样体积: 20 μ l 版本号:6.115
 进样时间: 2024/09/27 15:43:31 实验者: zhaojie2
 处理时间 (V2) : 2024/09/29 13:52:07 处理者: zhaojie2
 仪器型号: SHIMADZU LC-2050C(FX273)

<色谱图>



<峰表>

检测器A 317nm

峰号	保留时间	面积	面积%	高度	理论塔板数(USP)	拖尾因子	分离度(USP)
1	4.356	3639273	100.000	318721	3302	1.376	--
总计		3639273	100.000	318721			

图19 非布司他片溶出度测定HPLC图谱
 自制品(2024031421-2批)(40mg规格)-半片-pH6.0介质-桨法-50转
 对照品溶液-2-1

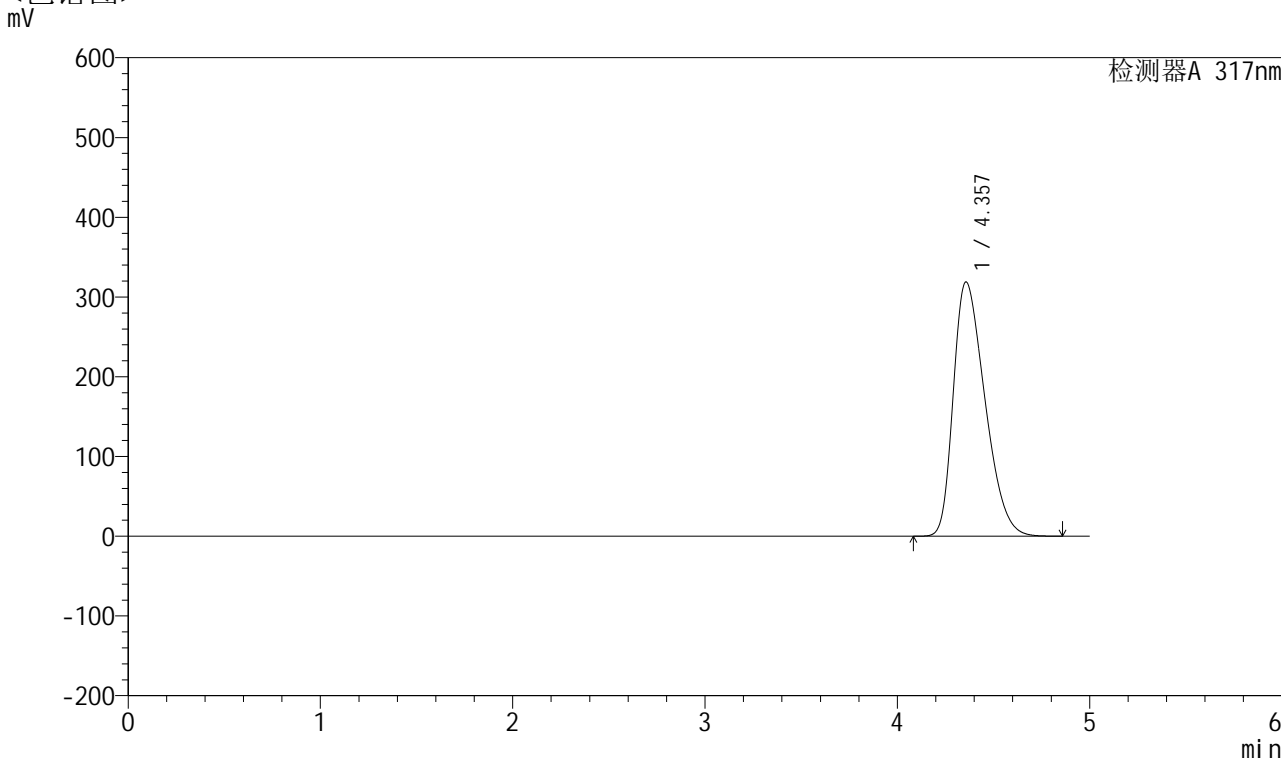


QTL-4047

<样品信息>

色谱柱 : XB-C18(4.6*50mm,5 μ m) 流速:1.0ml/min
 柱温 : 40 $^{\circ}$ C 波长:317nm
 数据文件名: RC\$QTL-4047 - 0-65/24-630-2 - zzp-2024031421-2p-pH6.0jz-40mg-bp-rcd-jf50z-dz2-2.lcd
 方法文件名: RC\$QTL-4047 - 20240927-rcd-FX273.lcm
 批处理文件名: RC\$QTL-4047 - 20240927-rcqx-FX273.lcb
 样品瓶号: 1-27
 进样体积: 20 μ l 版本号:6.115
 进样时间: 2024/09/27 15:48:55 实验者: zhaojie2
 处理时间 (V2) : 2024/09/29 13:52:10 处理者: zhaojie2
 仪器型号: SHIMADZU LC-2050C(FX273)

<色谱图>



<峰表>

检测器A 317nm

峰号	保留时间	面积	面积%	高度	理论塔板数(USP)	拖尾因子	分离度(USP)
1	4.357	3641594	100.000	318795	3302	1.377	--
总计		3641594	100.000	318795			

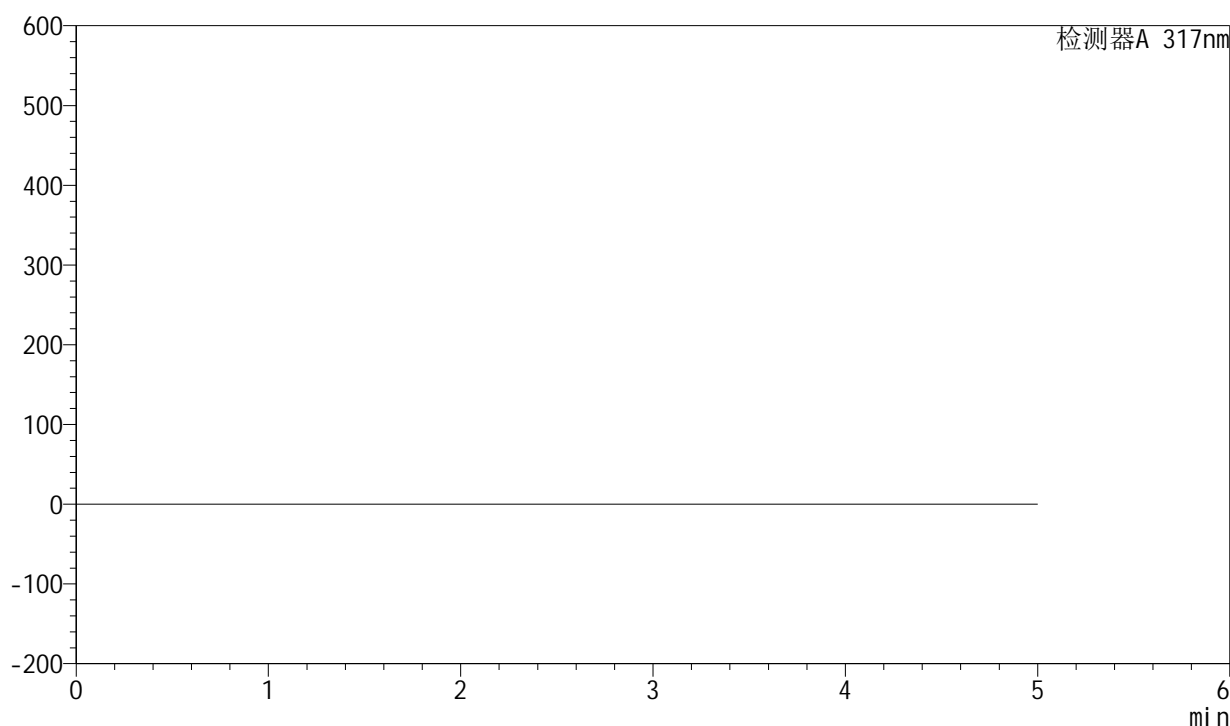
图20 非布司他片溶出度测定HPLC图谱
 自制品(2024031421-2批)(40mg规格)-半片-pH6.0介质-浆法-50转
 对照品溶液-2-2

<样品信息>

色谱柱 : XB-C18(4.6*50mm,5 μ m) 流速:1.0ml/min
 柱温 : 40 $^{\circ}$ C 波长:317nm
 数据文件名: RC\$QTL-4047 - 0-65/24-631-2 - zzp-2024031421-3p-pH6.0jz-40mg-bp-rcd-jf50z-rj.lcd
 方法文件名: RC\$QTL-4047 - 20240927-rcd-FX273.lcm
 批处理文件名: RC\$QTL-4047 - 20240927-rcqx-FX273.lcb
 样品瓶号: 2-9
 进样体积: 20 μ l 版本号:6.115
 进样时间: 2024/09/27 15:54:20 实验者: zhaojie2
 处理时间(V2): 2024/09/29 13:52:13 处理者: zhaojie2
 仪器型号: SHIMADZU LC-2050C(FX273)

<色谱图>

mV



<峰表>

检测器A 317nm

峰号	保留时间	面积	面积%	高度	理论塔板数(USP)	拖尾因子	分离度(USP)
总计							

图21 非布司他片溶出度测定HPLC图谱
 自制品(2024031421-3批)(40mg规格)-半片-pH6.0介质-桨法-50转
 溶剂

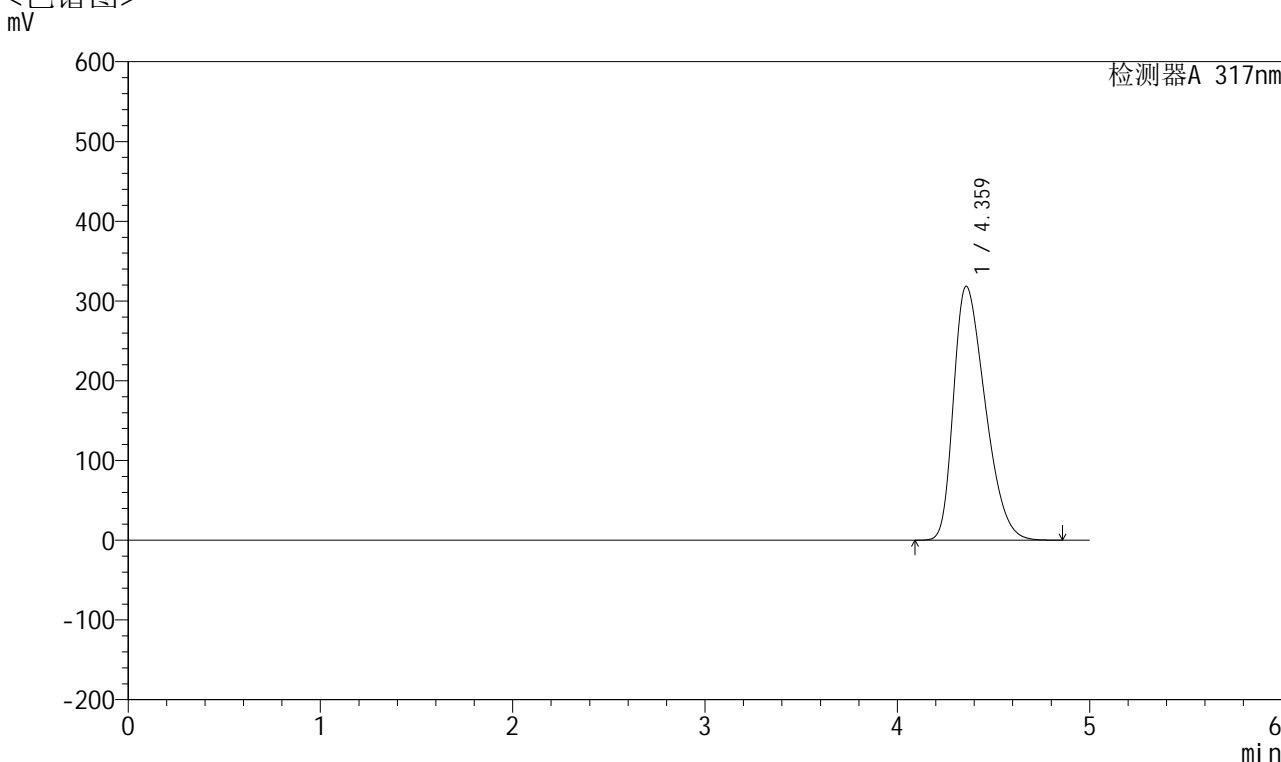


QTL-4047

<样品信息>

色谱柱 : XB-C18(4.6*50mm,5 μ m) 流速:1.0ml/min
 柱温 : 40 $^{\circ}$ C 波长:317nm
 数据文件名: RC\$QTL-4047 - 0-65/24-632-2 - zzp-2024031421-3p-pH6.0jz-40mg-bp-rcd-jf50z-dz1-1.lcd
 方法文件名: RC\$QTL-4047 - 20240927-rcd-FX273.lcm
 批处理文件名: RC\$QTL-4047 - 20240927-rcqx-FX273.lcb
 样品瓶号: 2-18
 进样体积: 20 μ l 版本号:6.115
 进样时间: 2024/09/27 15:59:45 实验者: zhaojie2
 处理时间 (V2) : 2024/09/29 13:52:15 处理者: zhaojie2
 仪器型号: SHIMADZU LC-2050C(FX273)

<色谱图>



<峰表>

检测器A 317nm

峰号	保留时间	面积	面积%	高度	理论塔板数(USP)	拖尾因子	分离度(USP)
1	4.359	3640823	100.000	318131	3296	1.378	--
总计		3640823	100.000	318131			

图22 非布司他片溶出度测定HPLC图谱
 自制品(2024031421-3批)(40mg规格)-半片-pH6.0介质-桨法-50转
 对照品溶液-1-1

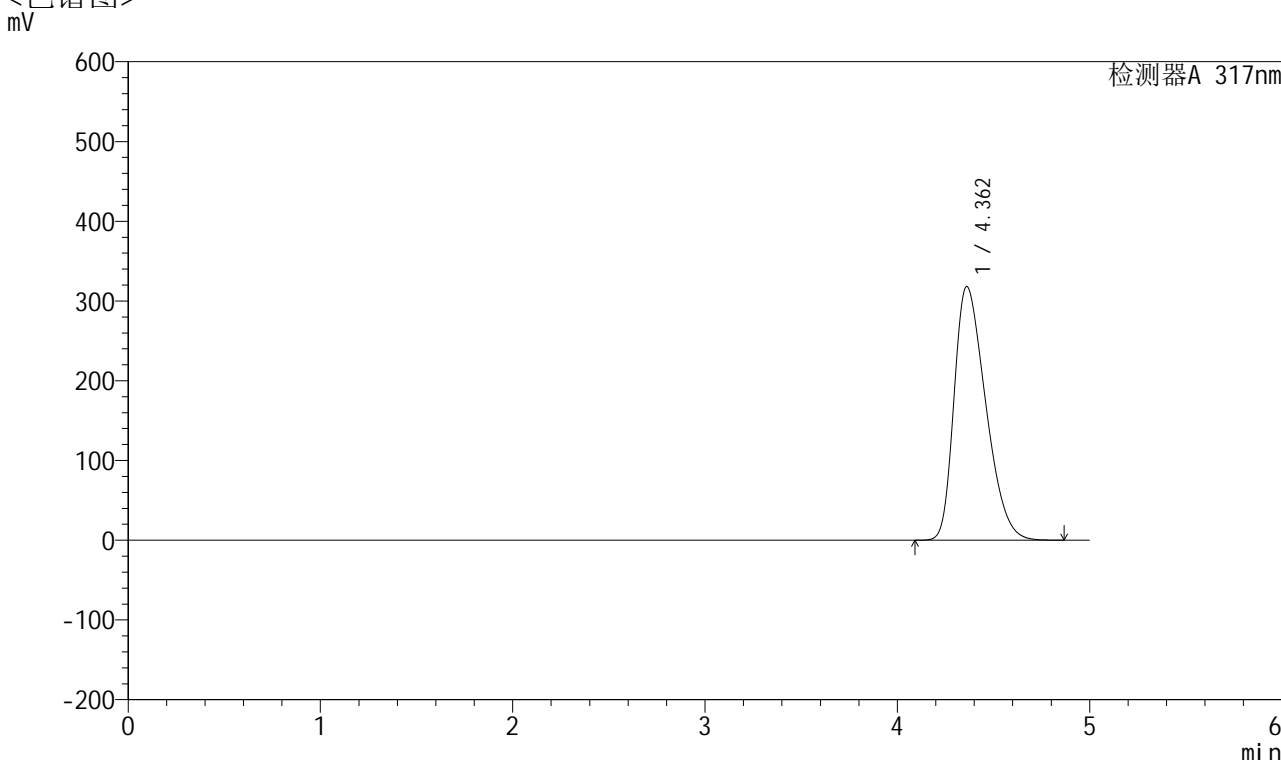


QTL-4047

<样品信息>

色谱柱 : XB-C18(4.6*50mm,5μm) 流速:1.0ml/min
 柱温 : 40°C 波长:317nm
 数据文件名: RC\$QTL-4047 - 0-65/24-633-2 - zzp-2024031421-3p-pH6.0jz-40mg-bp-rcd-jf50z-dz1-2.lcd
 方法文件名: RC\$QTL-4047 - 20240927-rcd-FX273.lcm
 批处理文件名: RC\$QTL-4047 - 20240927-rcqx-FX273.lcb
 样品瓶号: 2-18
 进样体积: 20μl 版本号:6.115
 进样时间: 2024/09/27 16:05:10 实验者: zhaojie2
 处理时间 (V2) : 2024/09/29 13:52:18 处理者: zhaojie2
 仪器型号: SHIMADZU LC-2050C(FX273)

<色谱图>



<峰表>

检测器A 317nm

峰号	保留时间	面积	面积%	高度	理论塔板数(USP)	拖尾因子	分离度(USP)
1	4.362	3639078	100.000	318062	3296	1.378	--
总计		3639078	100.000	318062			

图23 非布司他片溶出度测定HPLC图谱
 自制品(2024031421-3批)(40mg规格)-半片-pH6.0介质-桨法-50转
 对照品溶液-1-2

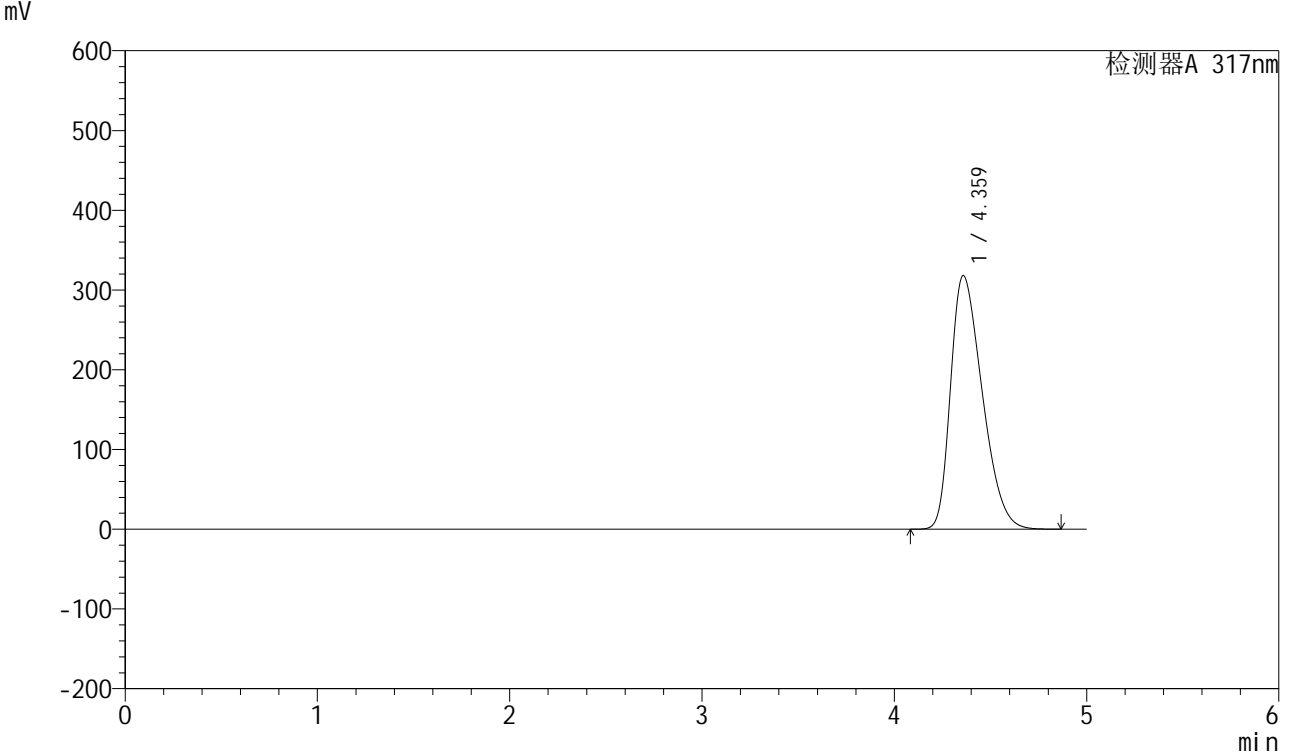


QTL-4047

<样品信息>

色谱柱 : XB-C18(4.6*50mm,5 μ m) 流速:1.0ml/min
 柱温 : 40 $^{\circ}$ C 波长:317nm
 数据文件名: RC\$QTL-4047 - 0-65/24-634-2 - zzp-2024031421-3p-pH6.0jz-40mg-bp-rcd-jf50z-dz1-3.lcd
 方法文件名: RC\$QTL-4047 - 20240927-rcd-FX273.lcm
 批处理文件名: RC\$QTL-4047 - 20240927-rcqx-FX273.lcb
 样品瓶号: 2-18
 进样体积: 20 μ l 版本号:6.115
 进样时间: 2024/09/27 16:10:35 实验者: zhaojie2
 处理时间 (V2) : 2024/09/29 13:52:21 处理者: zhaojie2
 仪器型号: SHIMADZU LC-2050C(FX273)

<色谱图>



<峰表>

检测器A 317nm

峰号	保留时间	面积	面积%	高度	理论塔板数(USP)	拖尾因子	分离度(USP)
1	4.359	3640225	100.000	317672	3288	1.378	--
总计		3640225	100.000	317672			

图24 非布司他片溶出度测定HPLC图谱
 自制品(2024031421-3批)(40mg规格)-半片-pH6.0介质-桨法-50转
 对照品溶液-1-3

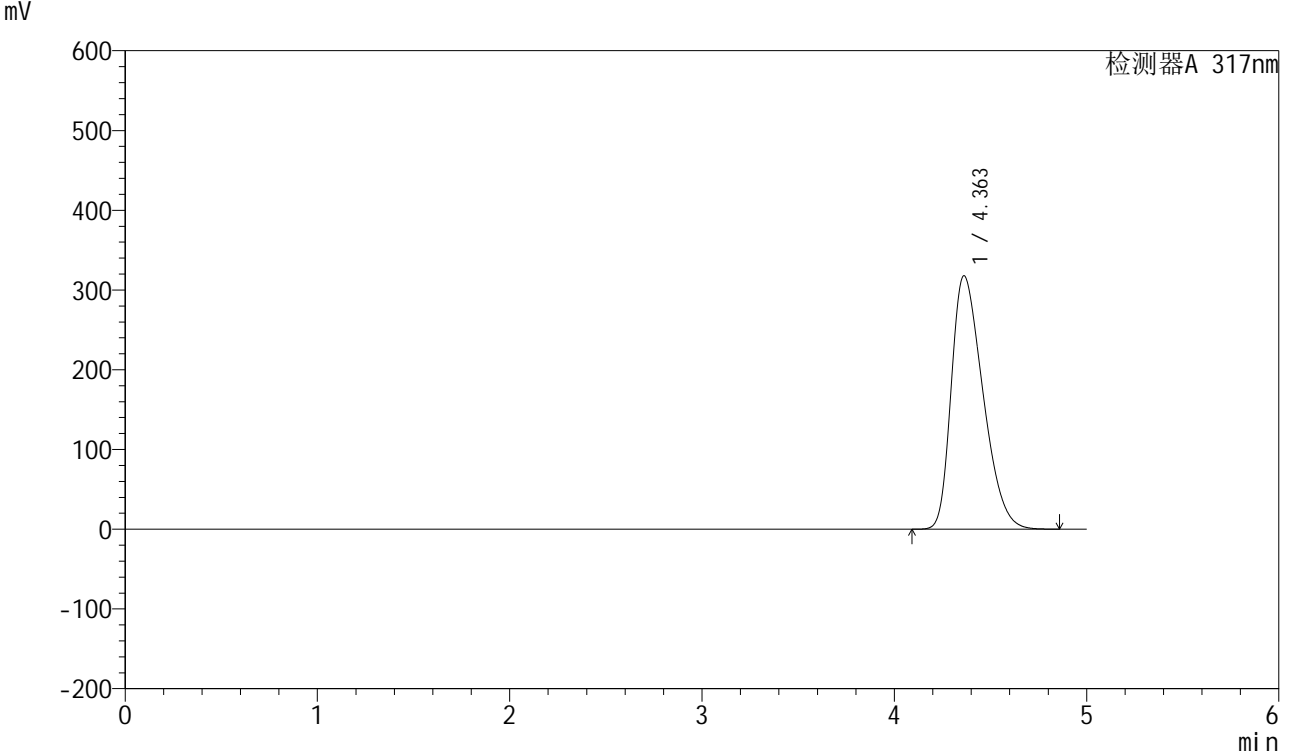


QTL-4047

<样品信息>

色谱柱 : XB-C18(4.6*50mm,5 μ m) 流速:1.0ml/min
 柱温 : 40 $^{\circ}$ C 波长:317nm
 数据文件名: RC\$QTL-4047 - 0-65/24-635-2 - zzp-2024031421-3p-pH6.0jz-40mg-bp-rcd-jf50z-dz1-4.lcd
 方法文件名: RC\$QTL-4047 - 20240927-rcd-FX273.lcm
 批处理文件名: RC\$QTL-4047 - 20240927-rcqx-FX273.lcb
 样品瓶号: 2-18
 进样体积: 20 μ l 版本号:6.115
 进样时间: 2024/09/27 16:15:59 实验者: zhaojie2
 处理时间 (V2) : 2024/09/29 13:52:24 处理者: zhaojie2
 仪器型号: SHIMADZU LC-2050C(FX273)

<色谱图>



<峰表>

检测器A 317nm

峰号	保留时间	面积	面积%	高度	理论塔板数(USP)	拖尾因子	分离度(USP)
1	4.363	3638140	100.000	317817	3293	1.379	--
总计		3638140	100.000	317817			

图25 非布司他片溶出度测定HPLC图谱
 自制品(2024031421-3批)(40mg规格)-半片-pH6.0介质-桨法-50转
 对照品溶液-1-4

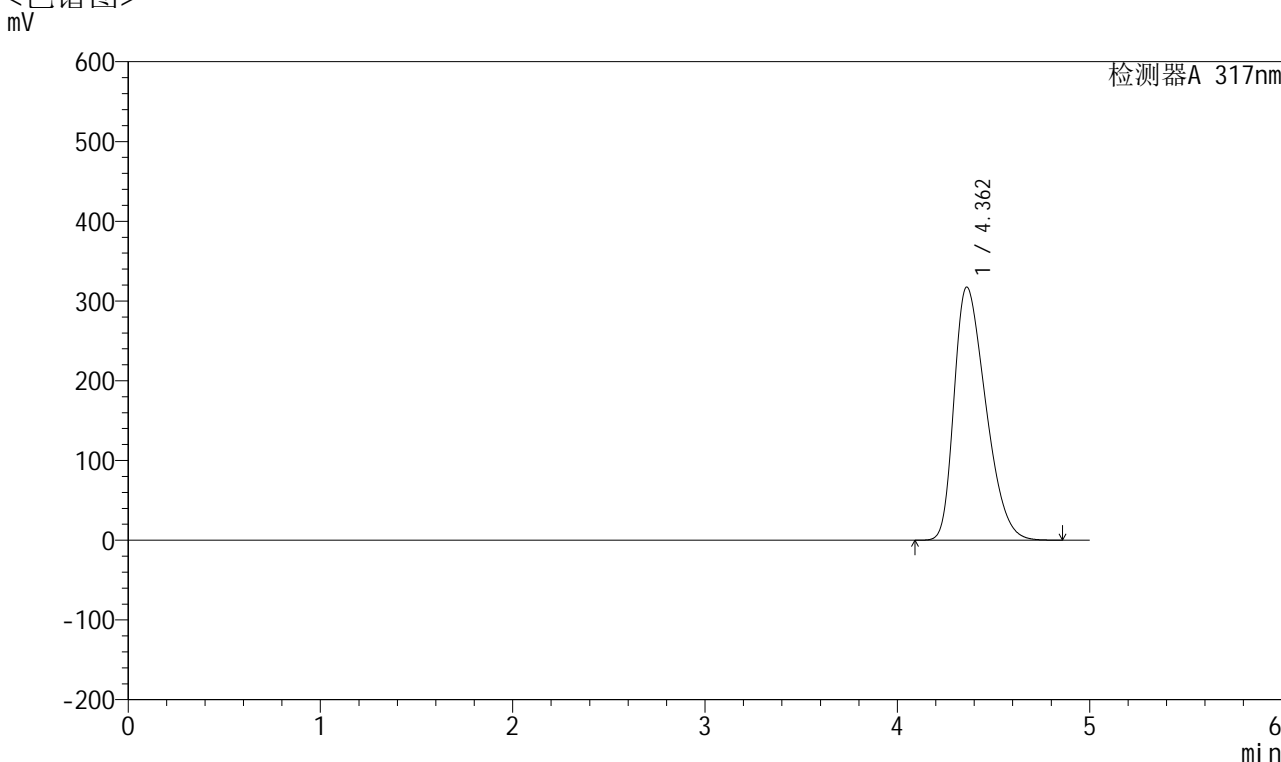


QTL-4047

<样品信息>

色谱柱 : XB-C18(4.6*50mm,5 μ m) 流速:1.0ml/min
 柱温 : 40 $^{\circ}$ C 波长:317nm
 数据文件名: RC\$QTL-4047 - 0-65/24-636-2 - zzp-2024031421-3p-pH6.0jz-40mg-bp-rcd-jf50z-dz1-5.lcd
 方法文件名: RC\$QTL-4047 - 20240927-rcd-FX273.lcm
 批处理文件名: RC\$QTL-4047 - 20240927-rcqx-FX273.lcb
 样品瓶号: 2-18
 进样体积: 20 μ l 版本号:6.115
 进样时间: 2024/09/27 16:21:24 实验者: zhaojie2
 处理时间 (V2) : 2024/09/29 13:52:26 处理者: zhaojie2
 仪器型号: SHIMADZU LC-2050C(FX273)

<色谱图>



<峰表>

检测器A 317nm

峰号	保留时间	面积	面积%	高度	理论塔板数(USP)	拖尾因子	分离度(USP)
1	4.362	3632802	100.000	317477	3295	1.379	--
总计		3632802	100.000	317477			

图26 非布司他片溶出度测定HPLC图谱
 自制品(2024031421-3批)(40mg规格)-半片-pH6.0介质-桨法-50转
 对照品溶液-1-5

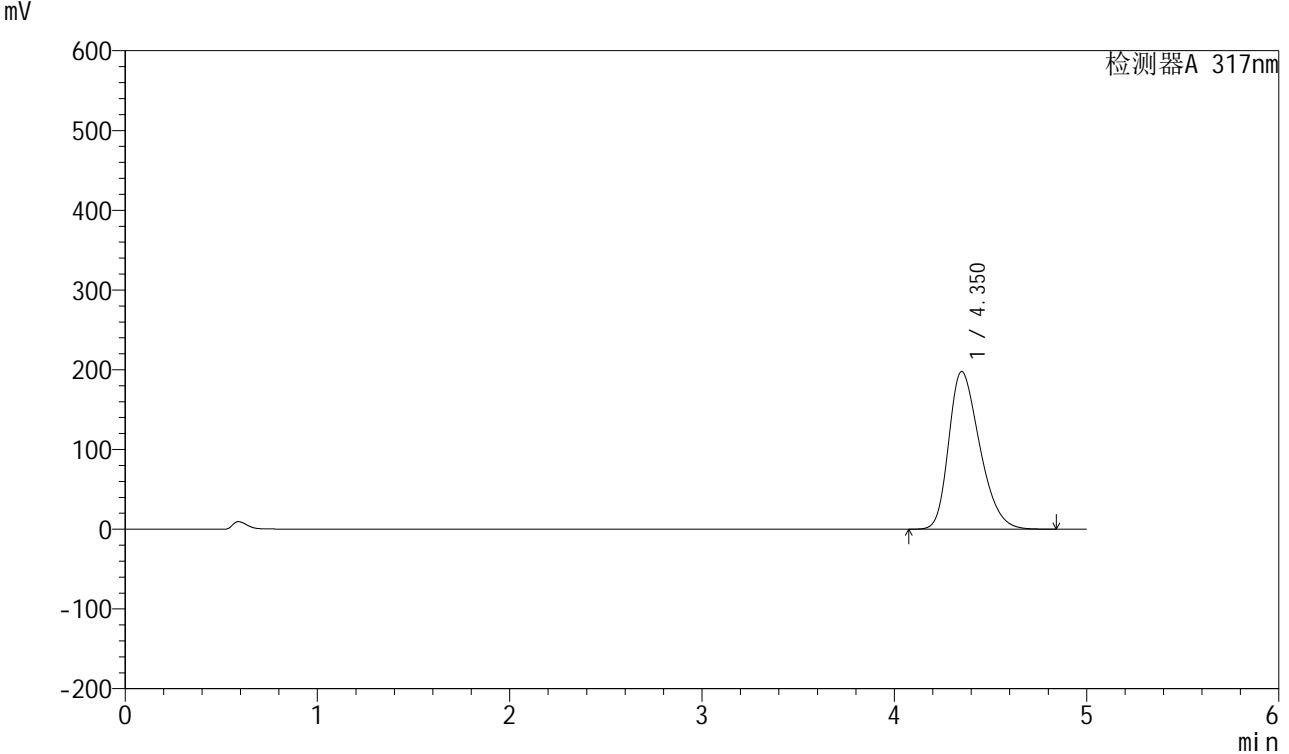


QTL-4047

<样品信息>

色谱柱 : XB-C18(4.6*50mm,5 μ m) 流速:1.0ml/min
 柱温 : 40 $^{\circ}$ C 波长:317nm
 数据文件名: RC\$QTL-4047 - 0-65/24-637-2 - zzp-2024031421-3p-pH6.0jz-40mg-bp-rcd-jf50z-P1-1.lcd
 方法文件名: RC\$QTL-4047 - 20240927-rcd-FX273.lcm
 批处理文件名: RC\$QTL-4047 - 20240927-rcqx-FX273.lcb
 样品瓶号: 2-1
 进样体积: 20 μ l 版本号:6.115
 进样时间: 2024/09/27 16:26:48 实验者: zhaojie2
 处理时间 (V2) : 2024/09/29 13:52:29 处理者: zhaojie2
 仪器型号: SHIMADZU LC-2050C(FX273)

<色谱图>



<峰表>

检测器A 317nm

峰号	保留时间	面积	面积%	高度	理论塔板数(USP)	拖尾因子	分离度(USP)
1	4.350	2217591	100.000	197508	3489	1.314	--
总计		2217591	100.000	197508			

图27 非布司他片溶出度测定HPLC图谱
 自制品(2024031421-3批)(40mg规格)-半片-pH6.0介质-浆法-50转-片1
 供试品溶液-1

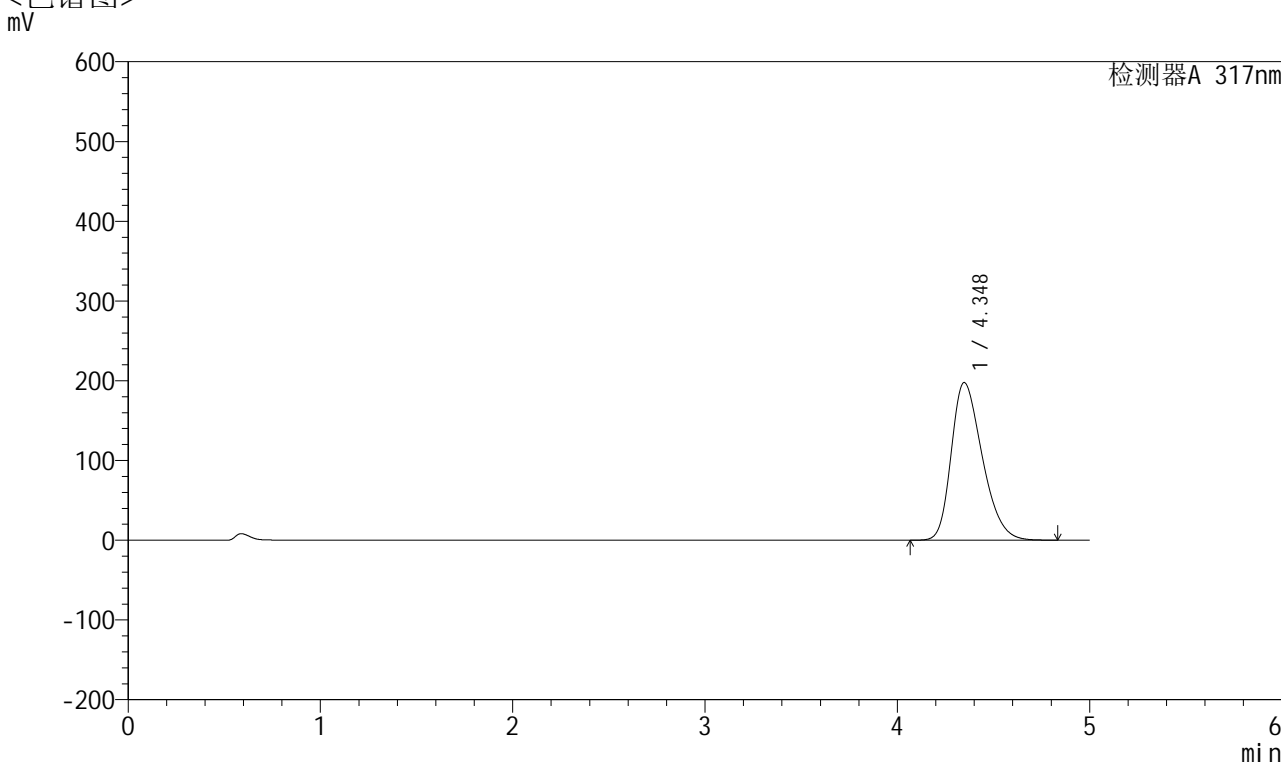


QTL-4047

<样品信息>

色谱柱 : XB-C18(4.6*50mm,5 μ m) 流速:1.0ml/min
 柱温 : 40 $^{\circ}$ C 波长:317nm
 数据文件名: RC\$QTL-4047 - 0-65/24-638-2 - zzp-2024031421-3p-pH6.0jz-40mg-bp-rcd-jf50z-P1-2.lcd
 方法文件名: RC\$QTL-4047 - 20240927-rcd-FX273.lcm
 批处理文件名: RC\$QTL-4047 - 20240927-rcqx-FX273.lcb
 样品瓶号: 2-1
 进样体积: 20 μ l 版本号:6.115
 进样时间: 2024/09/27 16:32:12 实验者: zhaojie2
 处理时间 (V2) : 2024/09/29 13:52:32 处理者: zhaojie2
 仪器型号: SHIMADZU LC-2050C(FX273)

<色谱图>



<峰表>

检测器A 317nm

峰号	保留时间	面积	面积%	高度	理论塔板数(USP)	拖尾因子	分离度(USP)
1	4.348	2216267	100.000	197719	3488	1.312	--
总计		2216267	100.000	197719			

图28 非布司他片溶出度测定HPLC图谱
 自制品(2024031421-3批)(40mg规格)-半片-pH6.0介质-浆法-50转-片1
 供试品溶液-2

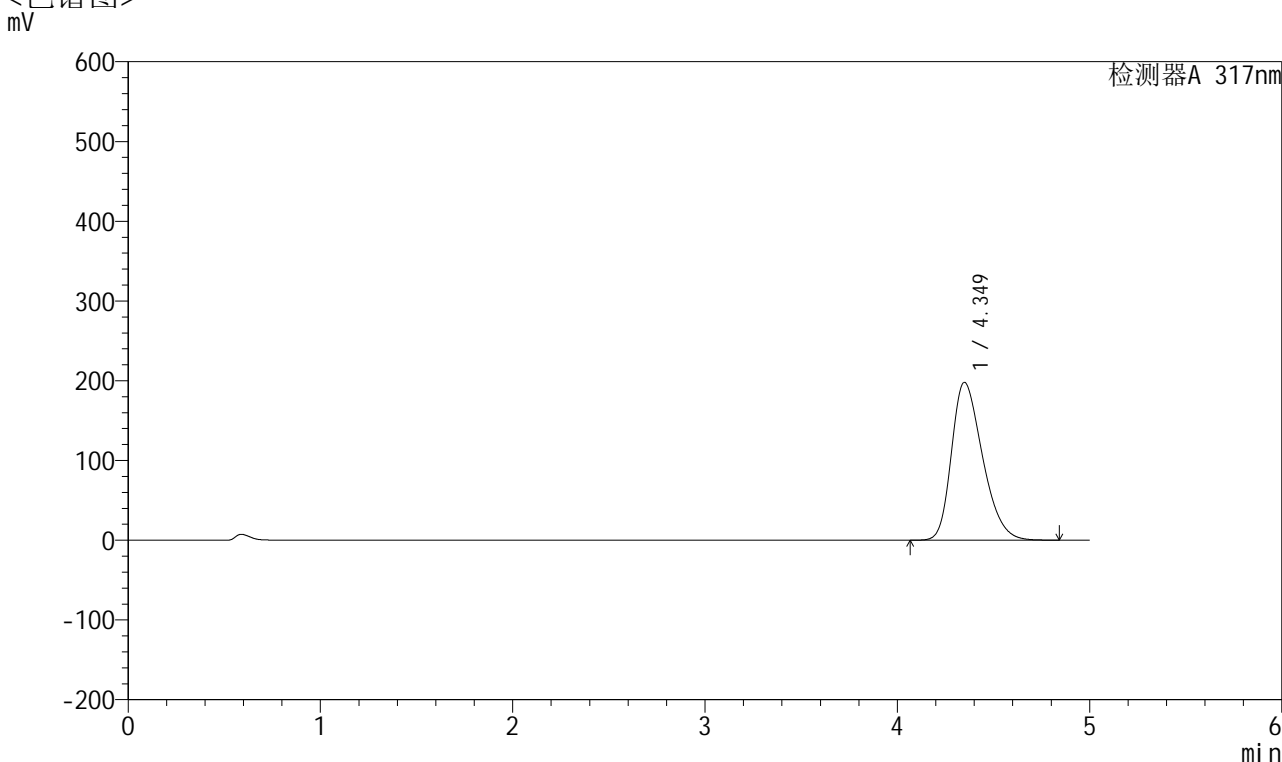


QTL-4047

<样品信息>

色谱柱 : XB-C18(4.6*50mm,5 μ m) 流速:1.0ml/min
 柱温 : 40 $^{\circ}$ C 波长:317nm
 数据文件名: RC\$QTL-4047 - 0-65/24-639-2 - zzp-2024031421-3p-pH6.0jz-40mg-bp-rcd-jf50z-P2-1.lcd
 方法文件名: RC\$QTL-4047 - 20240927-rcd-FX273.lcm
 批处理文件名: RC\$QTL-4047 - 20240927-rcqx-FX273.lcb
 样品瓶号: 2-10
 进样体积: 20 μ l 版本号:6.115
 进样时间: 2024/09/27 16:37:35 实验者: zhaojie2
 处理时间 (V2) : 2024/09/29 13:52:35 处理者: zhaojie2
 仪器型号: SHIMADZU LC-2050C(FX273)

<色谱图>



<峰表>

检测器A 317nm

峰号	保留时间	面积	面积%	高度	理论塔板数(USP)	拖尾因子	分离度(USP)
1	4.349	2222364	100.000	197898	3481	1.315	--
总计		2222364	100.000	197898			

图29 非布司他片溶出度测定HPLC图谱
 自制品(2024031421-3批)(40mg规格)-半片-pH6.0介质-浆法-50转-片2
 供试品溶液-1

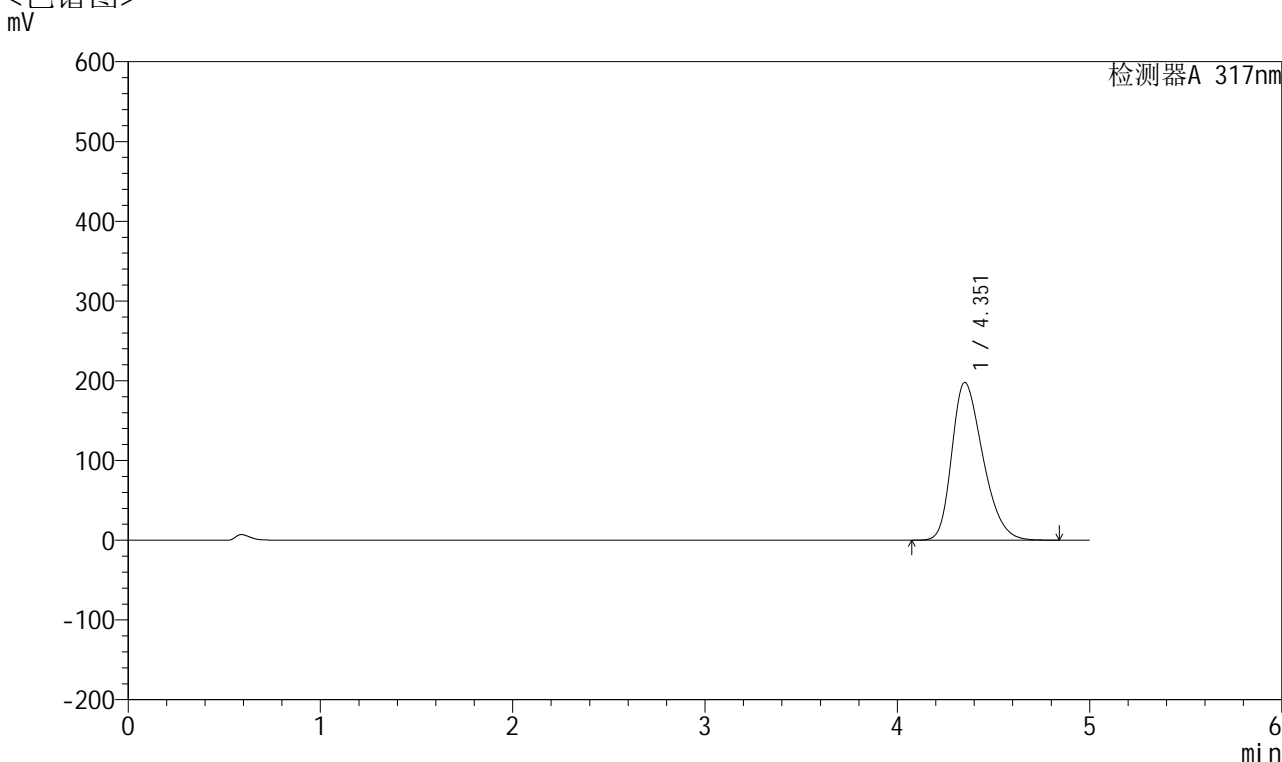


QTL-4047

<样品信息>

色谱柱 : XB-C18(4.6*50mm,5 μ m) 流速:1.0ml/min
 柱温 : 40 $^{\circ}$ C 波长:317nm
 数据文件名: RC\$QTL-4047 - 0-65/24-640-2 - zzp-2024031421-3p-pH6.0jz-40mg-bp-rcd-jf50z-P2-2.lcd
 方法文件名: RC\$QTL-4047 - 20240927-rcd-FX273.lcm
 批处理文件名: RC\$QTL-4047 - 20240927-rcqx-FX273.lcb
 样品瓶号: 2-10
 进样体积: 20 μ l 版本号:6.115
 进样时间: 2024/09/27 16:42:59 实验者: zhaojie2
 处理时间 (V2) : 2024/09/29 13:52:37 处理者: zhaojie2
 仪器型号: SHIMADZU LC-2050C(FX273)

<色谱图>



<峰表>

检测器A 317nm

峰号	保留时间	面积	面积%	高度	理论塔板数(USP)	拖尾因子	分离度(USP)
1	4.351	2222544	100.000	197546	3477	1.315	--
总计		2222544	100.000	197546			

图30 非布司他片溶出度测定HPLC图谱
 自制品(2024031421-3批)(40mg规格)-半片-pH6.0介质-浆法-50转-片2
 供试品溶液-2

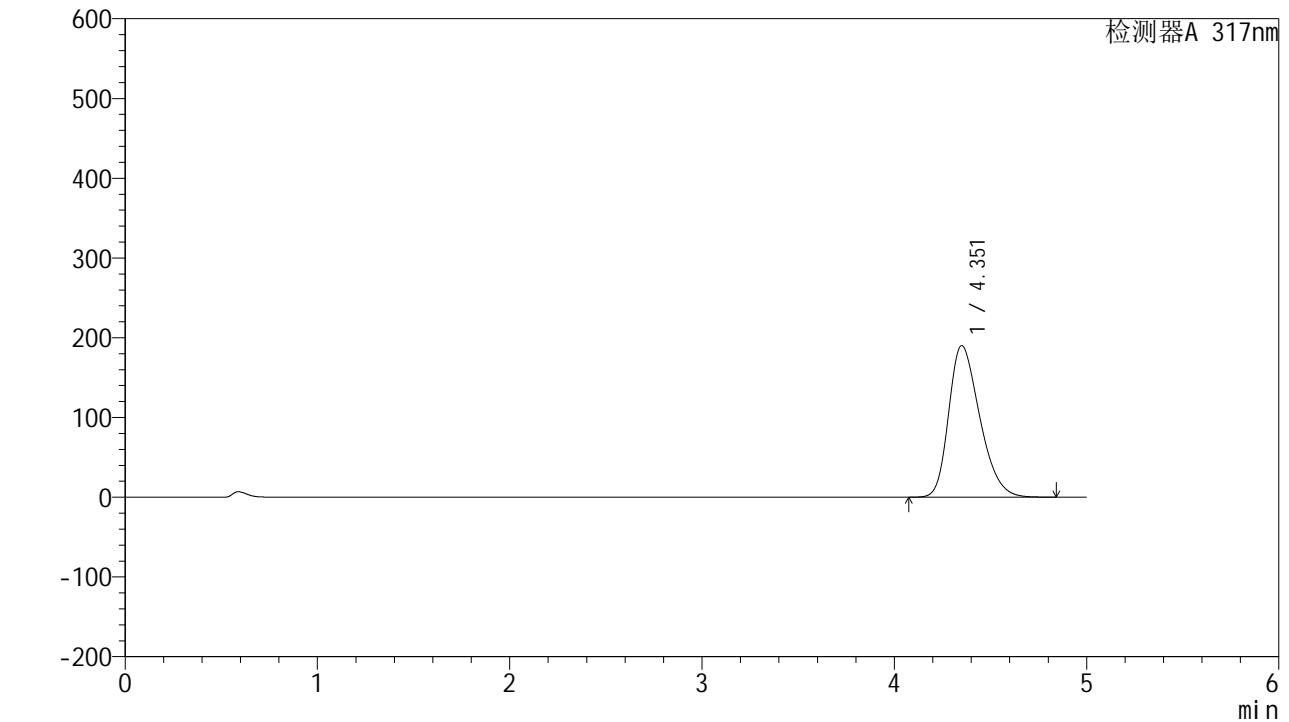


QTL-4047

<样品信息>

色谱柱 : XB-C18(4.6*50mm,5μm) 流速:1.0ml/min
 柱温 : 40°C 波长:317nm
 数据文件名: RC\$QTL-4047 - 0-65/24-641-2 - zzp-2024031421-3p-pH6.0jz-40mg-bp-rcd-jf50z-P3-1.lcd
 方法文件名: RC\$QTL-4047 - 20240927-rcd-FX273.lcm
 批处理文件名: RC\$QTL-4047 - 20240927-rcqx-FX273.lcb
 样品瓶号: 2-19
 进样体积: 20μl 版本号:6.115
 进样时间: 2024/09/27 16:48:23 实验者: zhaojie2
 处理时间 (V2) : 2024/09/29 13:52:40 处理者: zhaojie2
 仪器型号: SHIMADZU LC-2050C(FX273)

<色谱图>



<峰表>

检测器A 317nm

峰号	保留时间	面积	面积%	高度	理论塔板数(USP)	拖尾因子	分离度(USP)
1	4.351	2134082	100.000	189902	3485	1.308	--
总计		2134082	100.000	189902			

图31 非布司他片溶出度测定HPLC图谱
 自制品(2024031421-3批)(40mg规格)-半片-pH6.0介质-浆法-50转-片3
 供试品溶液-1

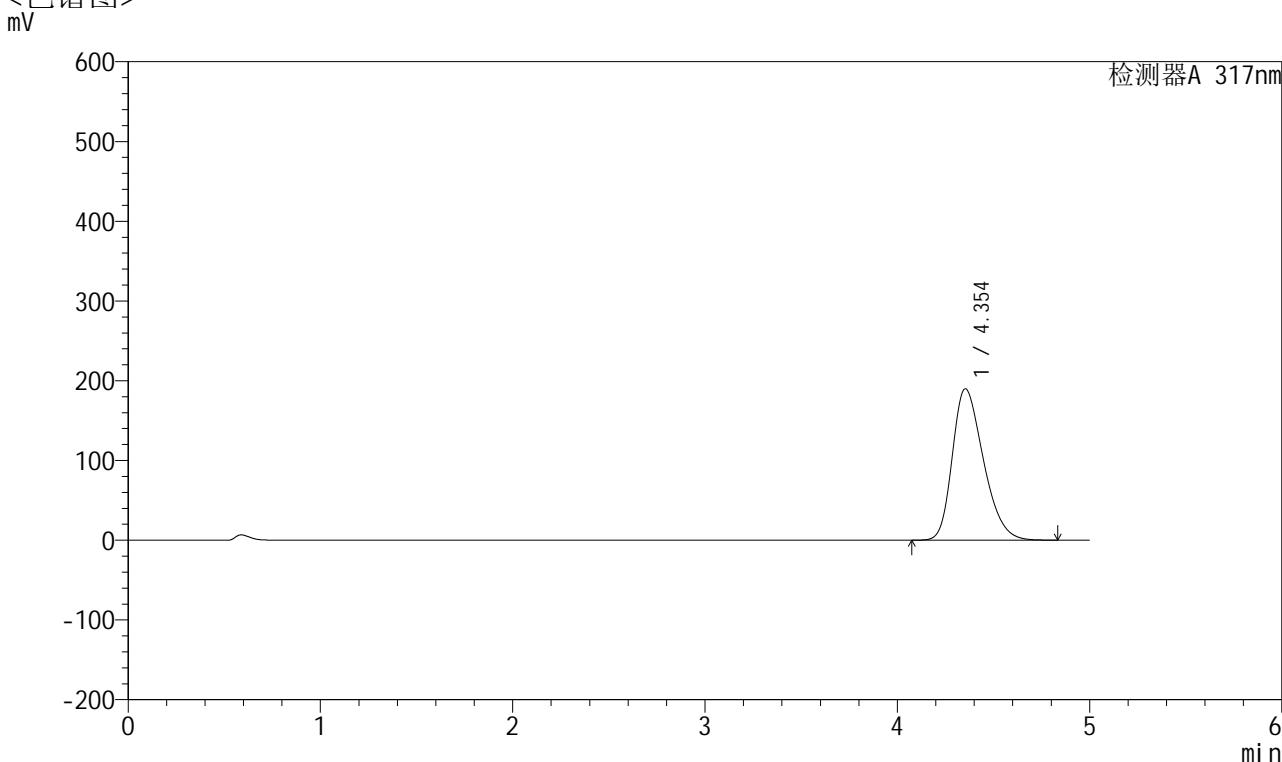


QTL-4047

<样品信息>

色谱柱 : XB-C18(4.6*50mm,5 μ m) 流速:1.0ml/min
 柱温 : 40 $^{\circ}$ C 波长:317nm
 数据文件名: RC\$QTL-4047 - 0-65/24-642-2 - zzp-2024031421-3p-pH6.0jz-40mg-bp-rcd-jf50z-P3-2.lcd
 方法文件名: RC\$QTL-4047 - 20240927-rcd-FX273.lcm
 批处理文件名: RC\$QTL-4047 - 20240927-rcqx-FX273.lcb
 样品瓶号: 2-19
 进样体积: 20 μ l 版本号:6.115
 进样时间: 2024/09/27 16:53:46 实验者: zhaojie2
 处理时间 (V2) : 2024/09/29 13:52:43 处理者: zhaojie2
 仪器型号: SHIMADZU LC-2050C(FX273)

<色谱图>



<峰表>

检测器A 317nm

峰号	保留时间	面积	面积%	高度	理论塔板数(USP)	拖尾因子	分离度(USP)
1	4.354	2135445	100.000	189972	3480	1.307	--
总计		2135445	100.000	189972			

图32 非布司他片溶出度测定HPLC图谱
 自制品(2024031421-3批)(40mg规格)-半片-pH6.0介质-浆法-50转-片3
 供试品溶液-2

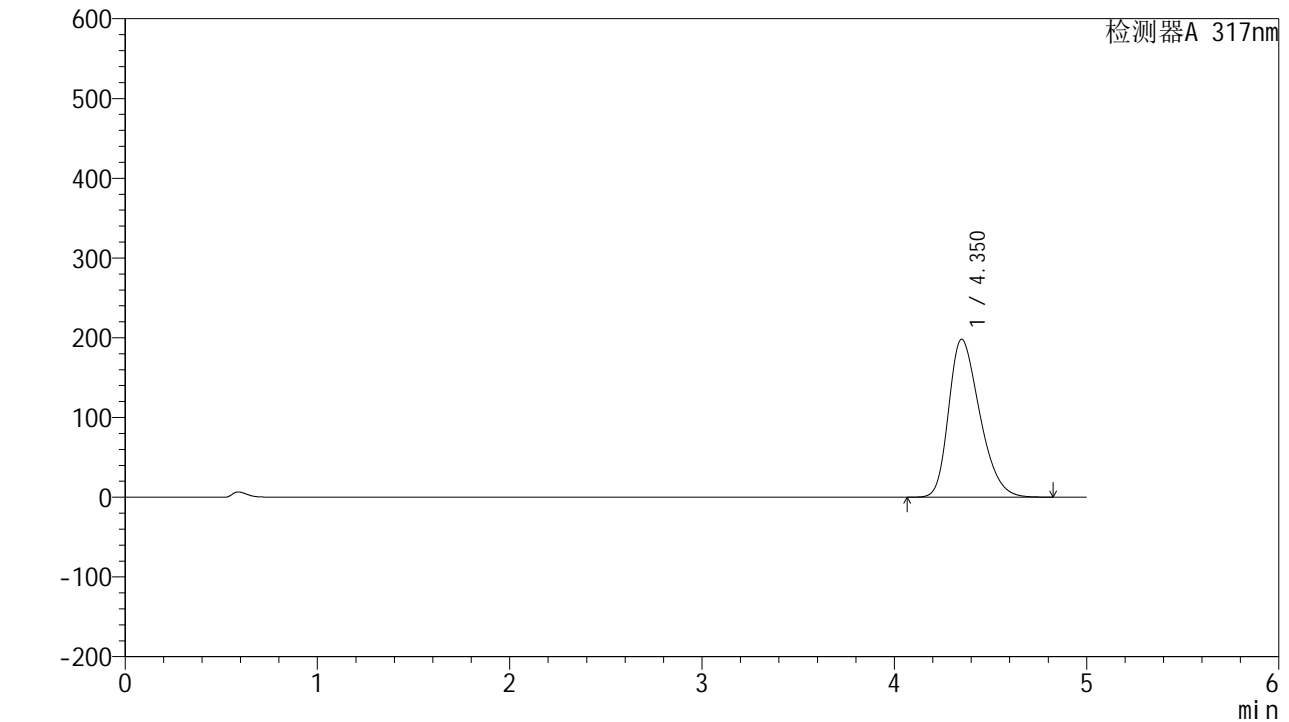


QTL-4047

<样品信息>

色谱柱 : XB-C18(4.6*50mm,5 μ m) 流速:1.0ml/min
 柱温 : 40 $^{\circ}$ C 波长:317nm
 数据文件名: RC\$QTL-4047 - 0-65/24-643-2 - zzp-2024031421-3p-pH6.0jz-40mg-bp-rcd-jf50z-P4-1.lcd
 方法文件名: RC\$QTL-4047 - 20240927-rcd-FX273.lcm
 批处理文件名: RC\$QTL-4047 - 20240927-rcqx-FX273.lcb
 样品瓶号: 2-28
 进样体积: 20 μ l 版本号:6.115
 进样时间: 2024/09/27 16:59:09 实验者: zhaojie2
 处理时间 (V2) : 2024/09/29 13:52:46 处理者: zhaojie2
 仪器型号: SHIMADZU LC-2050C(FX273)

<色谱图>



<峰表>

检测器A 317nm

峰号	保留时间	面积	面积%	高度	理论塔板数(USP)	拖尾因子	分离度(USP)
1	4.350	2225167	100.000	197846	3475	1.315	--
总计		2225167	100.000	197846			

图33 非布司他片溶出度测定HPLC图谱
 自制品(2024031421-3批)(40mg规格)-半片-pH6.0介质-浆法-50转-片4
 供试品溶液-1

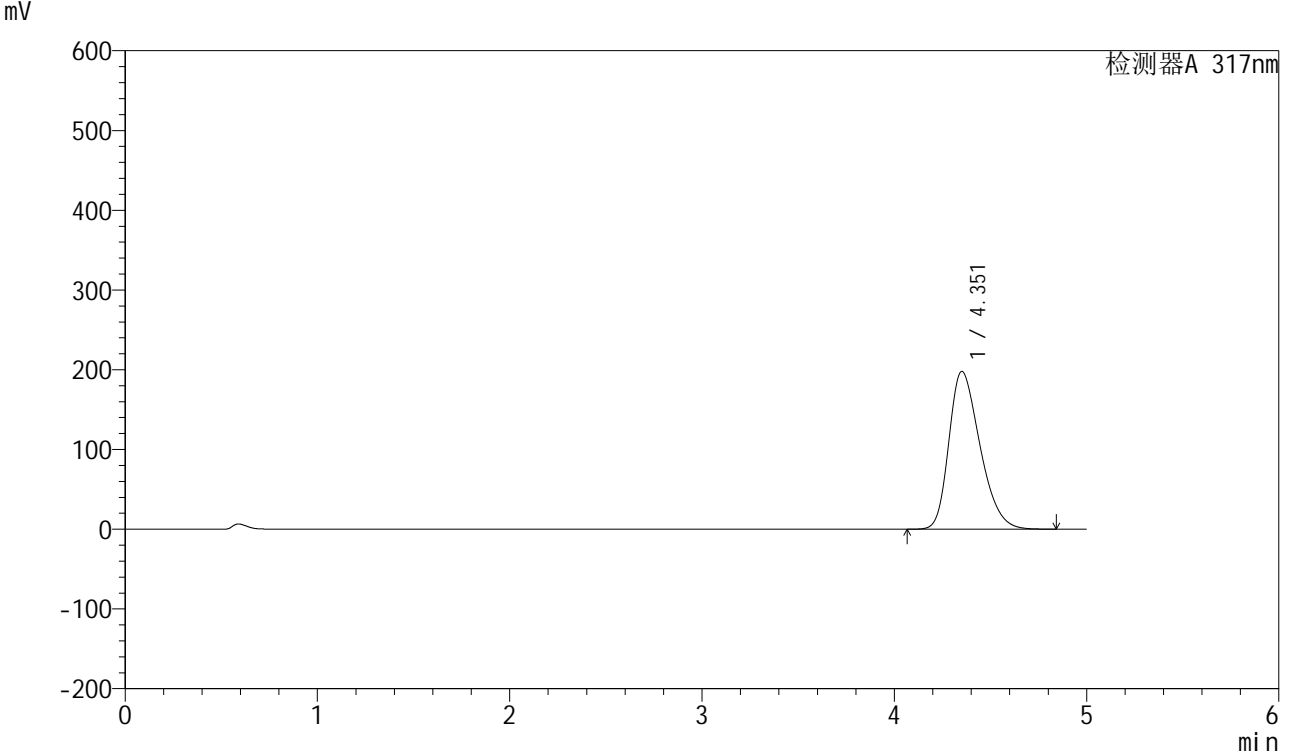


QTL-4047

<样品信息>

色谱柱 : XB-C18(4.6*50mm,5 μ m) 流速:1.0ml/min
 柱温 : 40 $^{\circ}$ C 波长:317nm
 数据文件名: RC\$QTL-4047 - 0-65/24-644-2 - zzp-2024031421-3p-pH6.0jz-40mg-bp-rcd-jf50z-P4-2.lcd
 方法文件名: RC\$QTL-4047 - 20240927-rcd-FX273.lcm
 批处理文件名: RC\$QTL-4047 - 20240927-rcqx-FX273.lcb
 样品瓶号: 2-28
 进样体积: 20 μ l 版本号:6.115
 进样时间: 2024/09/27 17:04:33 实验者: zhaojie2
 处理时间 (V2) : 2024/09/29 13:52:48 处理者: zhaojie2
 仪器型号: SHIMADZU LC-2050C(FX273)

<色谱图>



<峰表>

检测器A 317nm

峰号	保留时间	面积	面积%	高度	理论塔板数(USP)	拖尾因子	分离度(USP)
1	4.351	2225602	100.000	197684	3471	1.316	--
总计		2225602	100.000	197684			

图34 非布司他片溶出度测定HPLC图谱
 自制品(2024031421-3批)(40mg规格)-半片-pH6.0介质-浆法-50转-片4
 供试品溶液-2

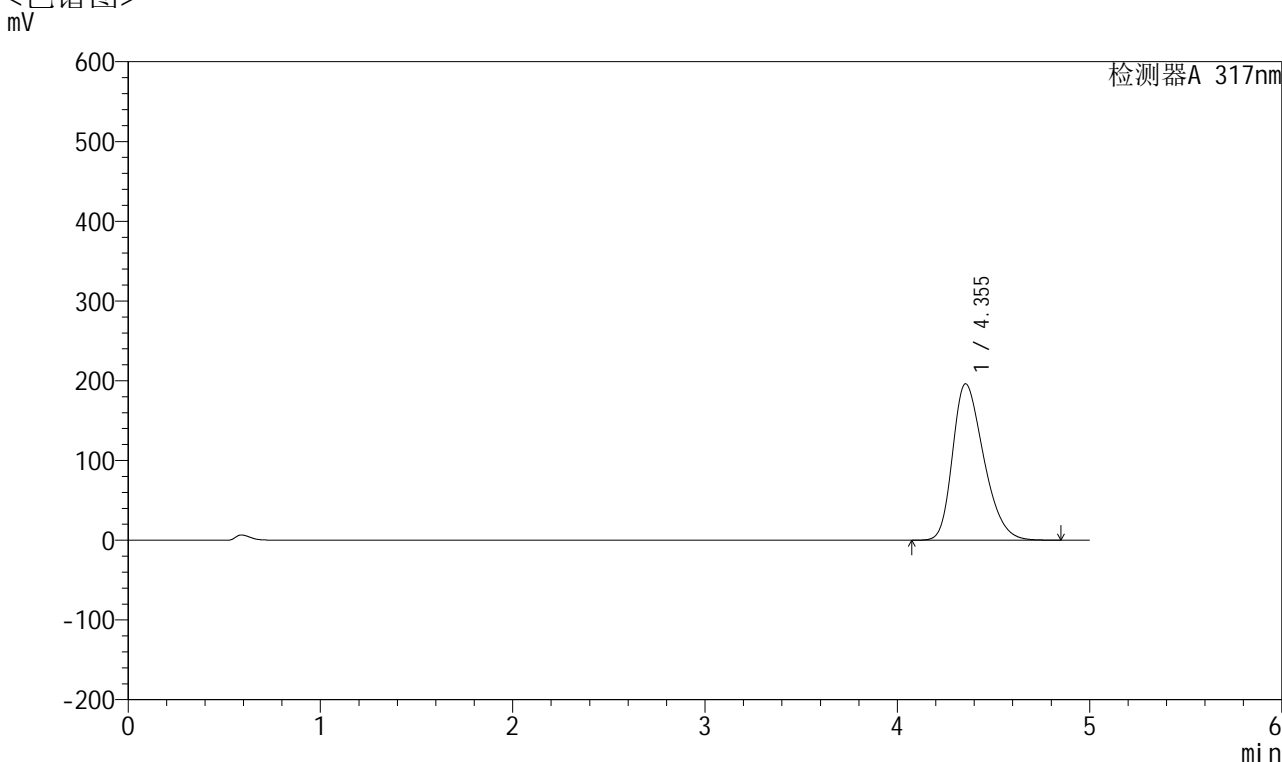


QTL-4047

<样品信息>

色谱柱 : XB-C18(4.6*50mm,5 μ m) 流速:1.0ml/min
 柱温 : 40 $^{\circ}$ C 波长:317nm
 数据文件名: RC\$QTL-4047 - 0-65/24-645-2 - zzp-2024031421-3p-pH6.0jz-40mg-bp-rcd-jf50z-P5-1.lcd
 方法文件名: RC\$QTL-4047 - 20240927-rcd-FX273.lcm
 批处理文件名: RC\$QTL-4047 - 20240927-rcqx-FX273.lcb
 样品瓶号: 2-37
 进样体积: 20 μ l 版本号:6.115
 进样时间: 2024/09/27 17:09:57 实验者: zhaojie2
 处理时间 (V2) : 2024/09/29 13:52:51 处理者: zhaojie2
 仪器型号: SHIMADZU LC-2050C(FX273)

<色谱图>



<峰表>

检测器A 317nm

峰号	保留时间	面积	面积%	高度	理论塔板数(USP)	拖尾因子	分离度(USP)
1	4.355	2205748	100.000	196225	3480	1.314	--
总计		2205748	100.000	196225			

图35 非布司他片溶出度测定HPLC图谱
 自制品(2024031421-3批)(40mg规格)-半片-pH6.0介质-浆法-50转-片5
 供试品溶液-1

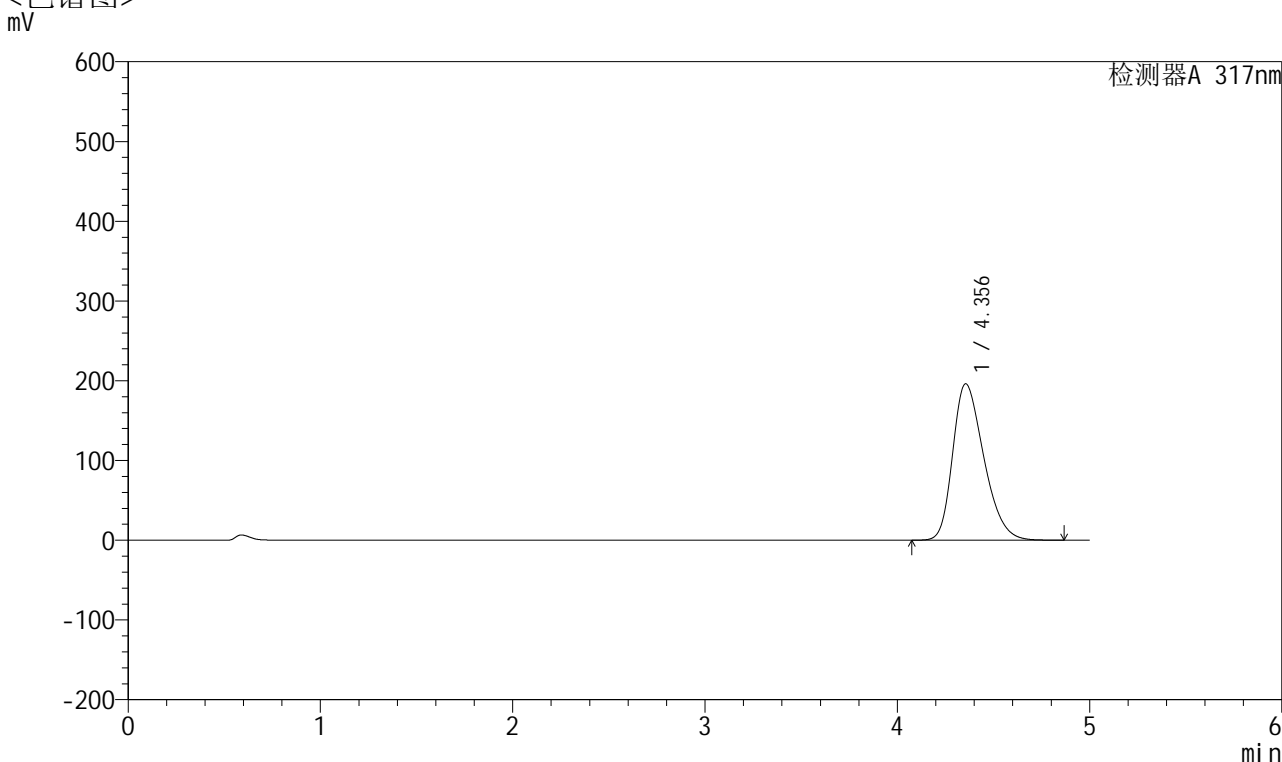


QTL-4047

<样品信息>

色谱柱 : XB-C18(4.6*50mm,5 μ m) 流速:1.0ml/min
 柱温 : 40 $^{\circ}$ C 波长:317nm
 数据文件名: RC\$QTL-4047 - 0-65/24-646-2 - zzp-2024031421-3p-pH6.0jz-40mg-bp-rcd-jf50z-P5-2.lcd
 方法文件名: RC\$QTL-4047 - 20240927-rcd-FX273.lcm
 批处理文件名: RC\$QTL-4047 - 20240927-rcqx-FX273.lcb
 样品瓶号: 2-37
 进样体积: 20 μ l 版本号:6.115
 进样时间: 2024/09/27 17:15:21 实验者: zhaojie2
 处理时间 (V2) : 2024/09/29 13:52:54 处理者: zhaojie2
 仪器型号: SHIMADZU LC-2050C(FX273)

<色谱图>



<峰表>

检测器A 317nm

峰号	保留时间	面积	面积%	高度	理论塔板数(USP)	拖尾因子	分离度(USP)
1	4.356	2207303	100.000	196206	3475	1.314	--
总计		2207303	100.000	196206			

图36 非布司他片溶出度测定HPLC图谱
 自制品(2024031421-3批)(40mg规格)-半片-pH6.0介质-浆法-50转-片5
 供试品溶液-2

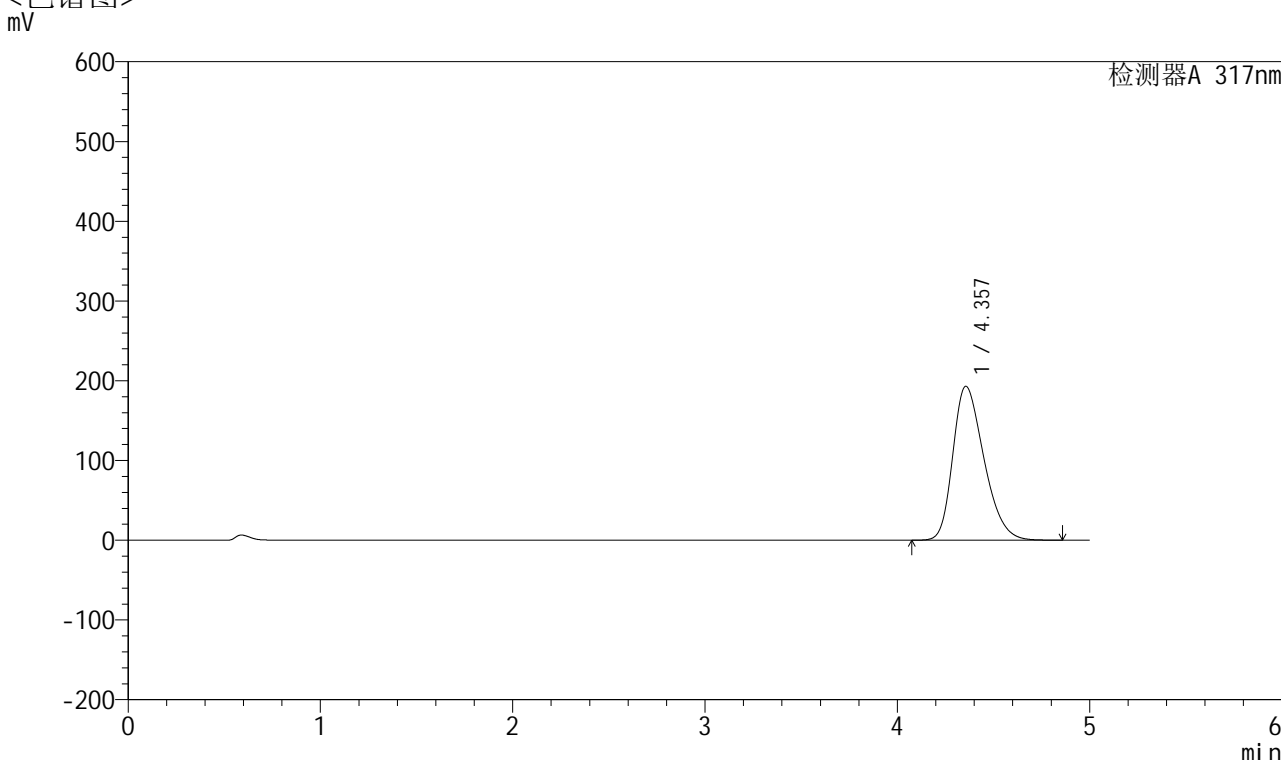


QTL-4047

<样品信息>

色谱柱 : XB-C18(4.6*50mm,5 μ m) 流速:1.0ml/min
 柱温 : 40 $^{\circ}$ C 波长:317nm
 数据文件名: RC\$QTL-4047 - 0-65/24-647-2 - zzp-2024031421-3p-pH6.0jz-40mg-bp-rcd-jf50z-P6-1.lcd
 方法文件名: RC\$QTL-4047 - 20240927-rcd-FX273.lcm
 批处理文件名: RC\$QTL-4047 - 20240927-rcqx-FX273.lcb
 样品瓶号: 2-46
 进样体积: 20 μ l 版本号:6.115
 进样时间: 2024/09/27 17:20:44 实验者: zhaojie2
 处理时间 (V2) : 2024/09/29 13:52:56 处理者: zhaojie2
 仪器型号: SHIMADZU LC-2050C(FX273)

<色谱图>



<峰表>

检测器A 317nm

峰号	保留时间	面积	面积%	高度	理论塔板数(USP)	拖尾因子	分离度(USP)
1	4.357	2171967	100.000	193009	3475	1.311	--
总计		2171967	100.000	193009			

图37 非布司他片溶出度测定HPLC图谱
 自制品(2024031421-3批)(40mg规格)-半片-pH6.0介质-浆法-50转-片6
 供试品溶液-1

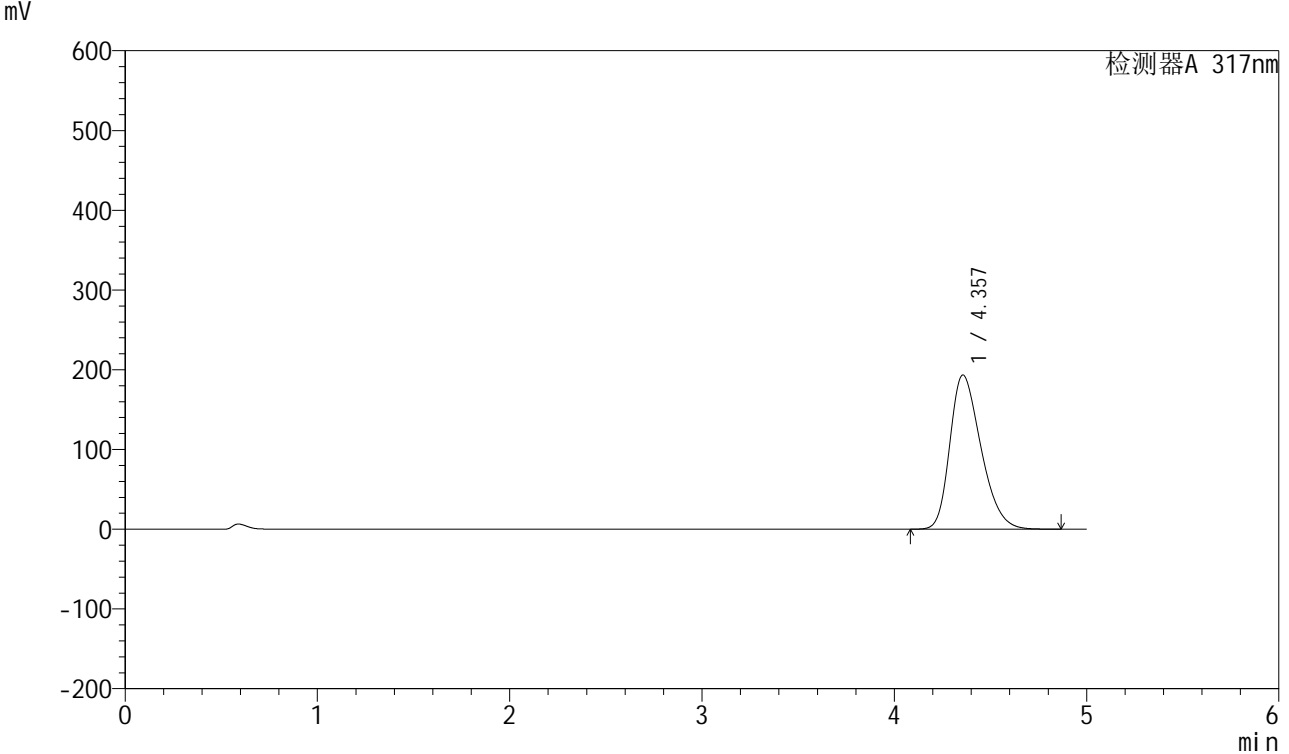


QTL-4047

<样品信息>

色谱柱 : XB-C18(4.6*50mm,5 μ m) 流速:1.0ml/min
 柱温 : 40 $^{\circ}$ C 波长:317nm
 数据文件名: RC\$QTL-4047 - 0-65/24-648-2 - zzp-2024031421-3p-pH6.0jz-40mg-bp-rcd-jf50z-P6-2.lcd
 方法文件名: RC\$QTL-4047 - 20240927-rcd-FX273.lcm
 批处理文件名: RC\$QTL-4047 - 20240927-rcqx-FX273.lcb
 样品瓶号: 2-46
 进样体积: 20 μ l 版本号:6.115
 进样时间: 2024/09/27 17:26:07 实验者: zhaojie2
 处理时间 (V2) : 2024/09/29 13:52:59 处理者: zhaojie2
 仪器型号: SHIMADZU LC-2050C(FX273)

<色谱图>



<峰表>

检测器A 317nm

峰号	保留时间	面积	面积%	高度	理论塔板数(USP)	拖尾因子	分离度(USP)
1	4.357	2173715	100.000	193291	3480	1.312	--
总计		2173715	100.000	193291			

图38 非布司他片溶出度测定HPLC图谱
 自制品(2024031421-3批)(40mg规格)-半片-pH6.0介质-浆法-50转-片6
 供试品溶液-2

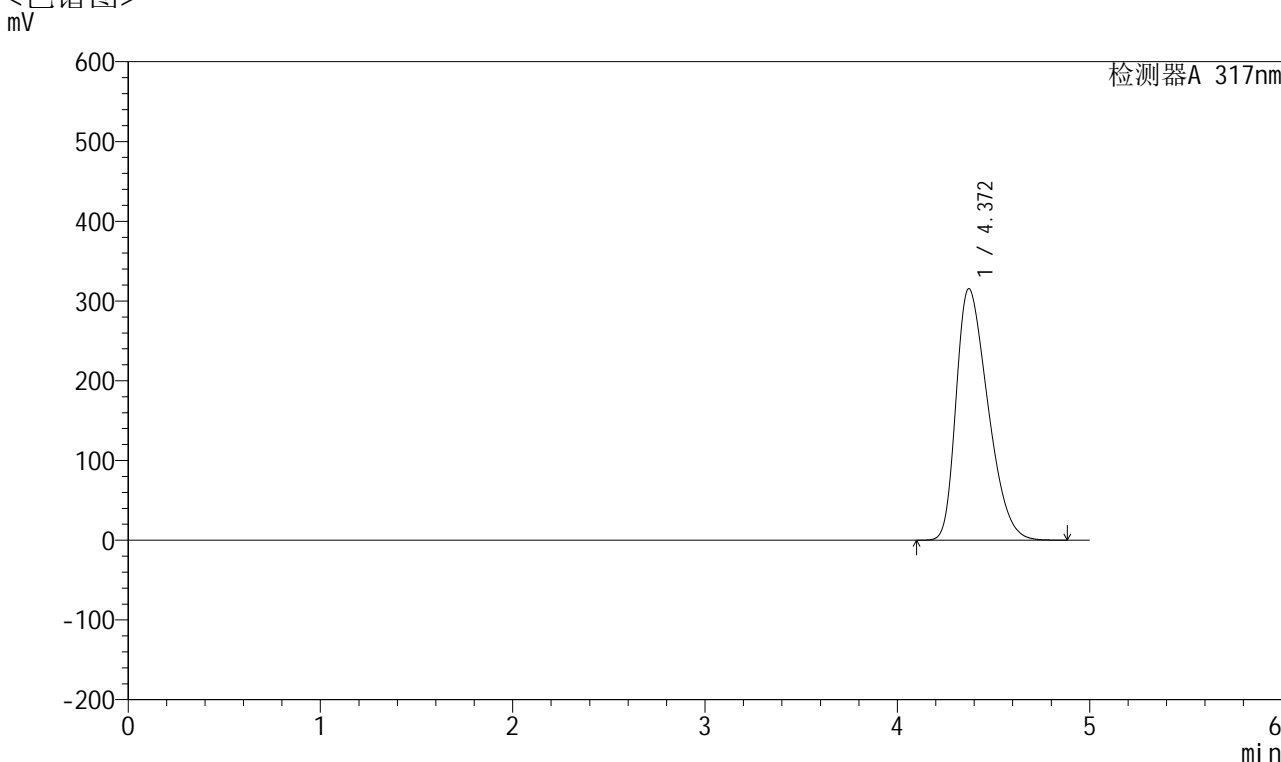


QTL-4047

<样品信息>

色谱柱 : XB-C18(4.6*50mm,5μm) 流速:1.0ml/min
 柱温 : 40°C 波长:317nm
 数据文件名: RC\$QTL-4047 - 0-65/24-649-2 - zzp-2024031421-3p-pH6.0jz-40mg-bp-rcd-jf50z-dz2-1.lcd
 方法文件名: RC\$QTL-4047 - 20240927-rcd-FX273.lcm
 批处理文件名: RC\$QTL-4047 - 20240927-rcqx-FX273.lcb
 样品瓶号: 2-27
 进样体积: 20μl 版本号:6.115
 进样时间: 2024/09/27 17:31:31 实验者: zhaojie2
 处理时间 (V2) : 2024/09/29 13:53:02 处理者: zhaojie2
 仪器型号: SHIMADZU LC-2050C(FX273)

<色谱图>



<峰表>

检测器A 317nm

峰号	保留时间	面积	面积%	高度	理论塔板数(USP)	拖尾因子	分离度(USP)
1	4.372	3623359	100.000	315524	3285	1.383	--
总计		3623359	100.000	315524			

图39 非布司他片溶出度测定HPLC图谱
 自制品(2024031421-3批)(40mg规格)-半片-pH6.0介质-桨法-50转
 对照品溶液-2-1

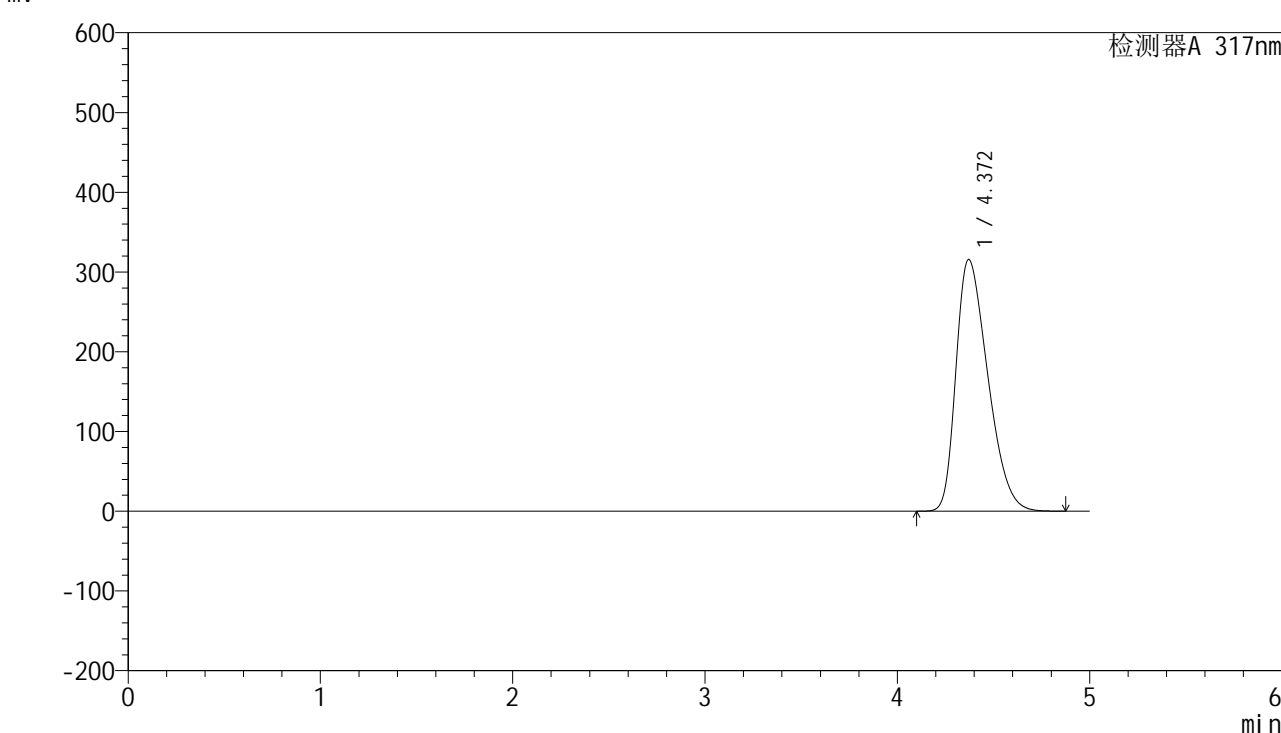


QTL-4047

<样品信息>

色谱柱 : XB-C18(4.6*50mm,5 μ m) 流速:1.0ml/min
 柱温 : 40 $^{\circ}$ C 波长:317nm
 数据文件名: RC\$QTL-4047 - 0-65/24-650-2 - zzp-2024031421-3p-pH6.0jz-40mg-bp-rcd-jf50z-dz2-2.lcd
 方法文件名: RC\$QTL-4047 - 20240927-rcd-FX273.lcm
 批处理文件名: RC\$QTL-4047 - 20240927-rcqx-FX273.lcb
 样品瓶号: 2-27
 进样体积: 20 μ l 版本号:6.115
 进样时间: 2024/09/27 17:36:56 实验者: zhaojie2
 处理时间 (V2) : 2024/09/29 13:53:05 处理者: zhaojie2
 仪器型号: SHIMADZU LC-2050C(FX273)

<色谱图>



<峰表>

检测器A 317nm

峰号	保留时间	面积	面积%	高度	理论塔板数(USP)	拖尾因子	分离度(USP)
1	4.372	3628219	100.000	315770	3280	1.383	--
总计		3628219	100.000	315770			

图40 非布司他片溶出度测定HPLC图谱
 自制品(2024031421-3批)(40mg规格)-半片-pH6.0介质-桨法-50转
 对照品溶液-2-2