



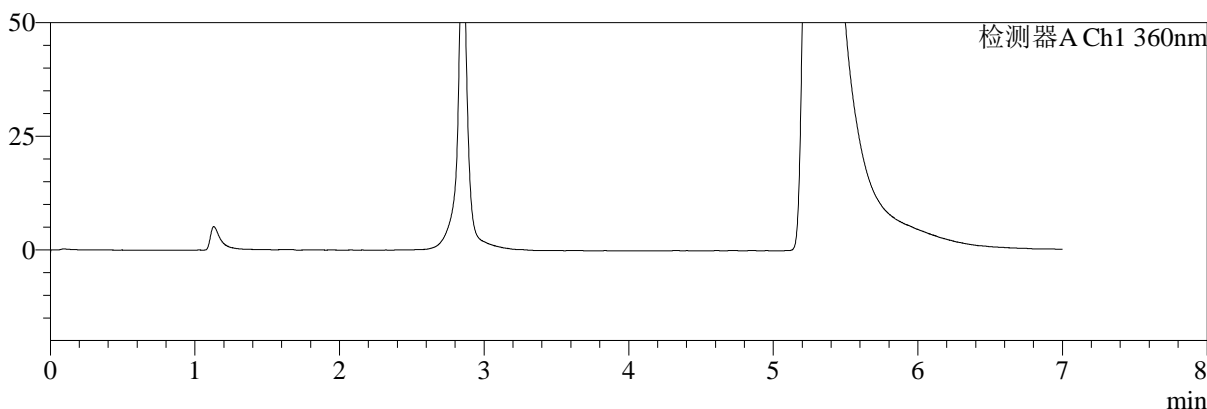
SMF-217

<样品信息>

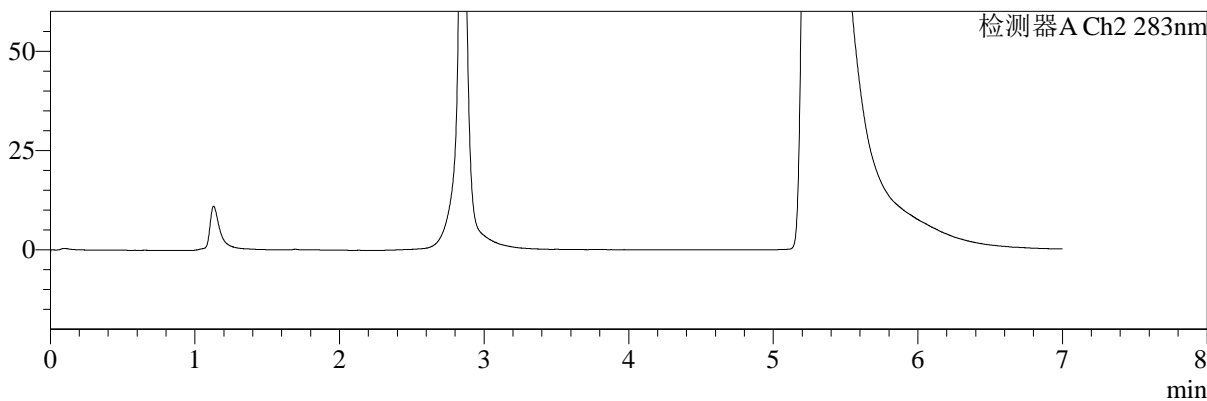
色谱柱:XB-C18(150mm*4.6mm,5μm) 流速:1.5ml/min
 柱温:30°C 波长:360/283nm
 数据文件名: RC\$SMF-217 - 29-7/29-290-3 - zzp-1-24091401p-rcqx-pH6.8jz-lf100z-rj.lcd
 方法文件名: RC\$SMF-217 - SMF-217-RC-FX278-梯度.lcm
 批处理文件名: RC\$SMF-217 - SMF-217-rcqx-20240930-FX278.lcb
 样品瓶号: 1-9
 进样体积: 50 μl 版本号: 6.115
 进样时间: 2024/09/30 19:27:53 实验者: wangdan
 处理时间 (V3): 2024/10/08 08:55:53 处理者: wangdan
 仪器型号: SHIMADZU LC-2050C(FX278)

<色谱图>

mV



mV



<峰表>

检测器A Ch1 360nm

峰号	保留时间	面积	面积%	高度	理论塔板数(USP)	拖尾因子	分离度(USP)
总计							

检测器A Ch2 283nm

峰号	保留时间	面积	面积%	高度	理论塔板数(USP)	拖尾因子	分离度(USP)
总计							

图1 叶酸左氨氯地平片溶出曲线测定HPLC图谱
自制品-24091401批-pH6.8介质-篮法-100转
溶剂



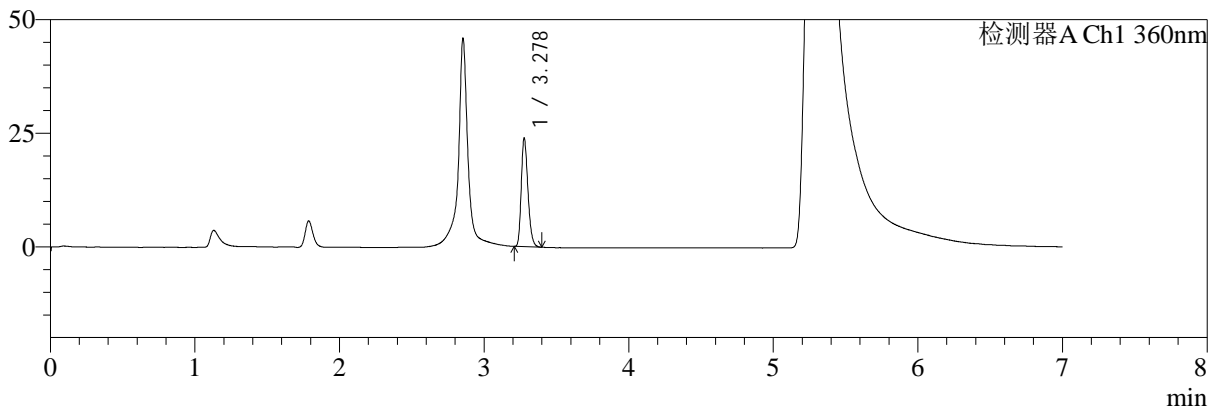
SMF-217

<样品信息>

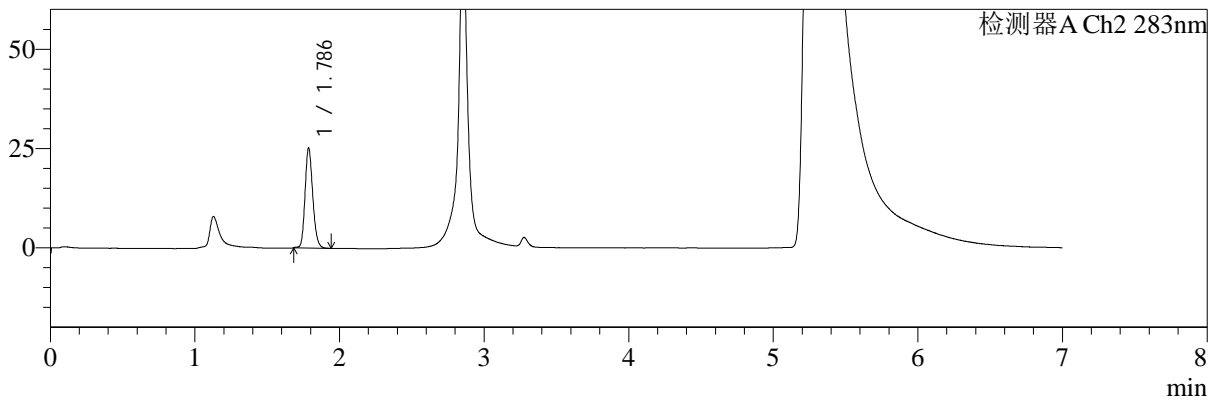
色谱柱:XB-C18(150mm*4.6mm,5μm) 流速:1.5ml/min
 柱温:30℃ 波长:360/283nm
 数据文件名: RC\$SMF-217 - 29-7/29-291-3 - zzp-1-24091401p-rcqx-pH6.8jz-lf100z-dz1-1.lcd
 方法文件名: RC\$SMF-217 - SMF-217-RC-FX278-梯度.lcm
 批处理文件名: RC\$SMF-217 - SMF-217-rcqx-20240930-FX278.lcb
 样品瓶号: 1-18
 进样体积: 50 μl 版本号: 6.115
 进样时间: 2024/09/30 19:35:20 实验者: wangdan
 处理时间 (V3): 2024/10/08 08:55:57 处理者: wangdan
 仪器型号: SHIMADZU LC-2050C(FX278)

<色谱图>

mV



mV



<峰表>

检测器A Ch1 360nm

峰号	保留时间	面积	面积%	高度	理论塔板数(USP)	拖尾因子	分离度(USP)
1	3.278	76078	100.000	23693	24526	1.249	--
总计		76078	100.000	23693			

检测器A Ch2 283nm

峰号	保留时间	面积	面积%	高度	理论塔板数(USP)	拖尾因子	分离度(USP)
1	1.786	93610	100.000	25077	5387	1.172	--
总计		93610	100.000	25077			

图2 叶酸左氨氯地平片溶出曲线测定HPLC图谱
 自制品-24091401批-pH6.8介质-篮法-100转
 对照品溶液-1-1



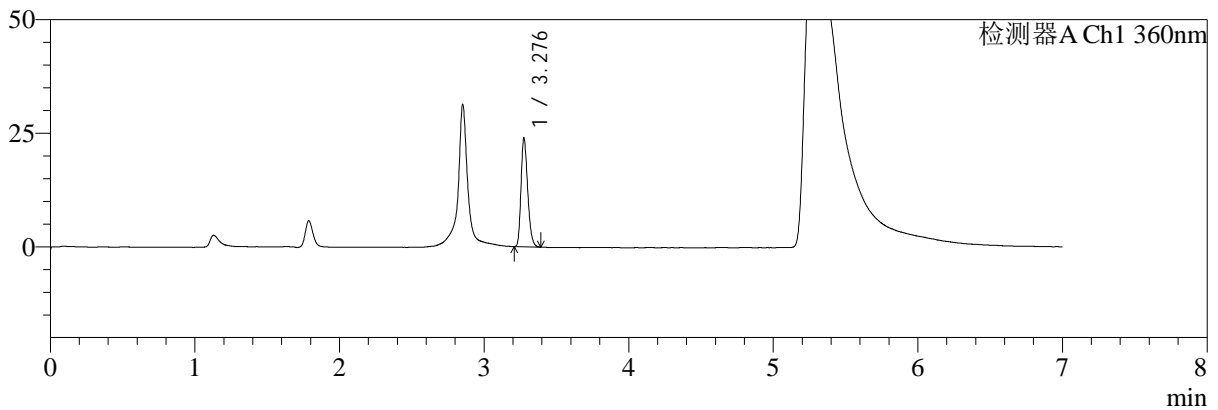
SMF-217

<样品信息>

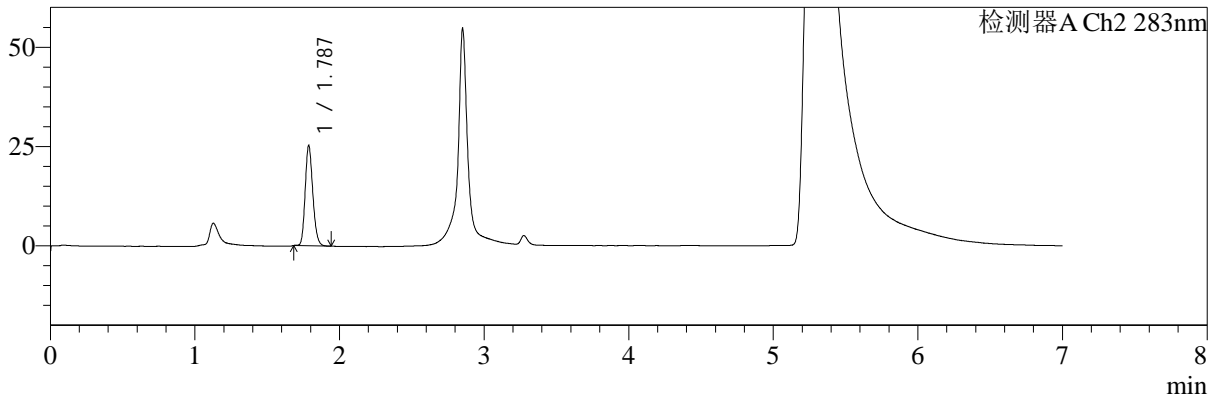
色谱柱:XB-C18(150mm*4.6mm,5μm) 流速:1.5ml/min
 柱温:30°C 波长:360/283nm
 数据文件名: RC\$SMF-217 - 29-7/29-292-3 - zzp-1-24091401p-rcqx-pH6.8jz-lf100z-dz1-2.lcd
 方法文件名: RC\$SMF-217 - SMF-217-RC-FX278-梯度.lcm
 批处理文件名: RC\$SMF-217 - SMF-217-rcqx-20240930-FX278.lcb
 样品瓶号: 1-18
 进样体积: 50 μl 版本号: 6.115
 进样时间: 2024/09/30 19:42:45 实验者: wangdan
 处理时间 (V3): 2024/10/08 08:55:59 处理者: wangdan
 仪器型号: SHIMADZU LC-2050C(FX278)

<色谱图>

mV



mV



<峰表>

检测器A Ch1 360nm

峰号	保留时间	面积	面积%	高度	理论塔板数(USP)	拖尾因子	分离度(USP)
1	3.276	76056	100.000	23416	24449	1.253	--
总计		76056	100.000	23416			

检测器A Ch2 283nm

峰号	保留时间	面积	面积%	高度	理论塔板数(USP)	拖尾因子	分离度(USP)
1	1.787	93069	100.000	25172	5455	1.178	--
总计		93069	100.000	25172			

图3 叶酸左氨氯地平片溶出曲线测定HPLC图谱
 自制品-24091401批-pH6.8介质-篮法-100转
 对照品溶液-1-2



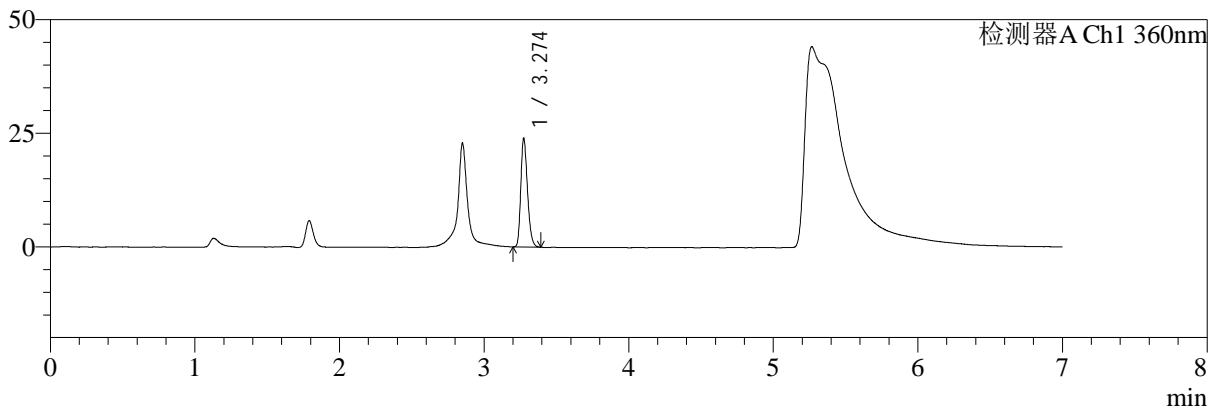
SMF-217

<样品信息>

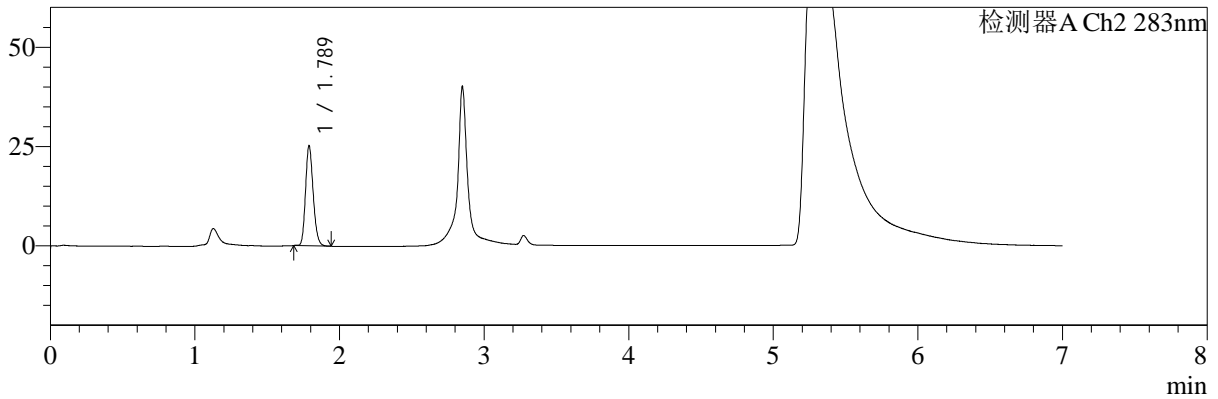
色谱柱:XB-C18(150mm*4.6mm,5μm) 流速:1.5ml/min
 柱温:30°C 波长:360/283nm
 数据文件名: RC\$SMF-217 - 29-7/29-293-3 - zzp-1-24091401p-rcqx-pH6.8jz-lf100z-dz1-3.lcd
 方法文件名: RC\$SMF-217 - SMF-217-RC-FX278-梯度.lcm
 批处理文件名: RC\$SMF-217 - SMF-217-rcqx-20240930-FX278.lcb
 样品瓶号: 1-18
 进样体积: 50 μl 版本号: 6.115
 进样时间: 2024/09/30 19:50:11 实验者: wangdan
 处理时间 (V3): 2024/10/08 08:56:02 处理者: wangdan
 仪器型号: SHIMADZU LC-2050C(FX278)

<色谱图>

mV



mV



<峰表>

检测器A Ch1 360nm

峰号	保留时间	面积	面积%	高度	理论塔板数(USP)	拖尾因子	分离度(USP)
1	3.274	76280	100.000	23730	24409	1.252	--
总计		76280	100.000	23730			

检测器A Ch2 283nm

峰号	保留时间	面积	面积%	高度	理论塔板数(USP)	拖尾因子	分离度(USP)
1	1.789	93095	100.000	25175	5445	1.181	--
总计		93095	100.000	25175			

图4 叶酸左氨氯地平片溶出曲线测定HPLC图谱
 自制品-24091401批-pH6.8介质-篮法-100转
 对照品溶液-1-3



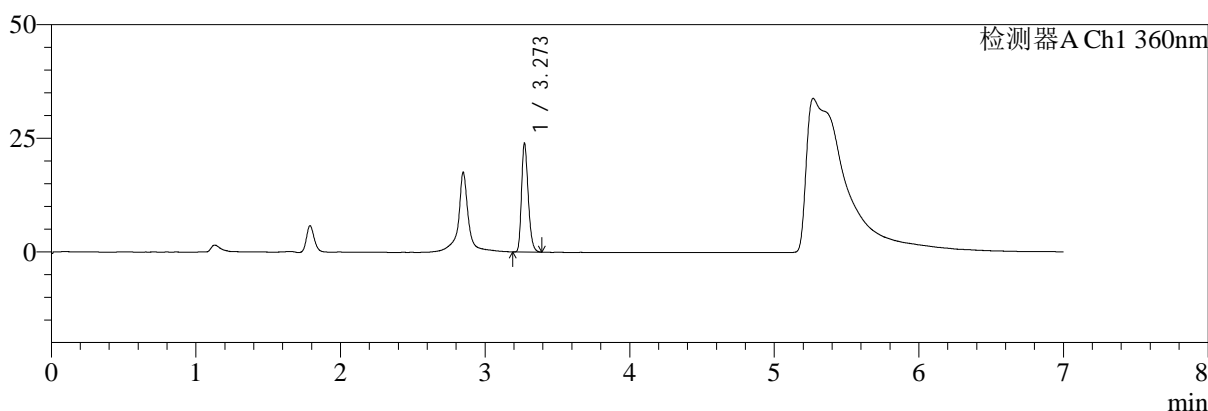
SMF-217

<样品信息>

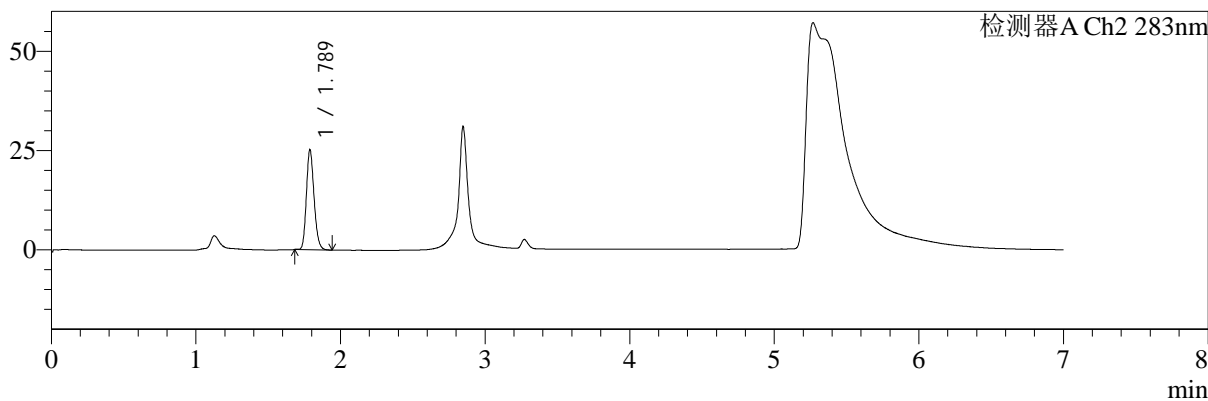
色谱柱:XB-C18(150mm*4.6mm,5μm) 流速:1.5ml/min
 柱温:30°C 波长:360/283nm
 数据文件名: RC\$SMF-217 - 29-7/29-294-3 - zzp-1-24091401p-rcqx-pH6.8jz-lf100z-dz1-4.lcd
 方法文件名: RC\$SMF-217 - SMF-217-RC-FX278-梯度.lcm
 批处理文件名: RC\$SMF-217 - SMF-217-rcqx-20240930-FX278.lcb
 样品瓶号: 1-18
 进样体积: 50 μl 版本号: 6.115
 进样时间: 2024/09/30 19:57:37 实验者: wangdan
 处理时间 (V3): 2024/10/08 08:56:05 处理者: wangdan
 仪器型号: SHIMADZU LC-2050C(FX278)

<色谱图>

mV



mV



<峰表>

检测器A Ch1 360nm

峰号	保留时间	面积	面积%	高度	理论塔板数(USP)	拖尾因子	分离度(USP)
1	3.273	76338	100.000	23904	24401	1.253	--
总计		76338	100.000	23904			

检测器A Ch2 283nm

峰号	保留时间	面积	面积%	高度	理论塔板数(USP)	拖尾因子	分离度(USP)
1	1.789	92990	100.000	25150	5436	1.179	--
总计		92990	100.000	25150			

图5 叶酸左氨氯地平片溶出曲线测定HPLC图谱
 自制品-24091401批-pH6.8介质-篮法-100转
 对照品溶液-1-4



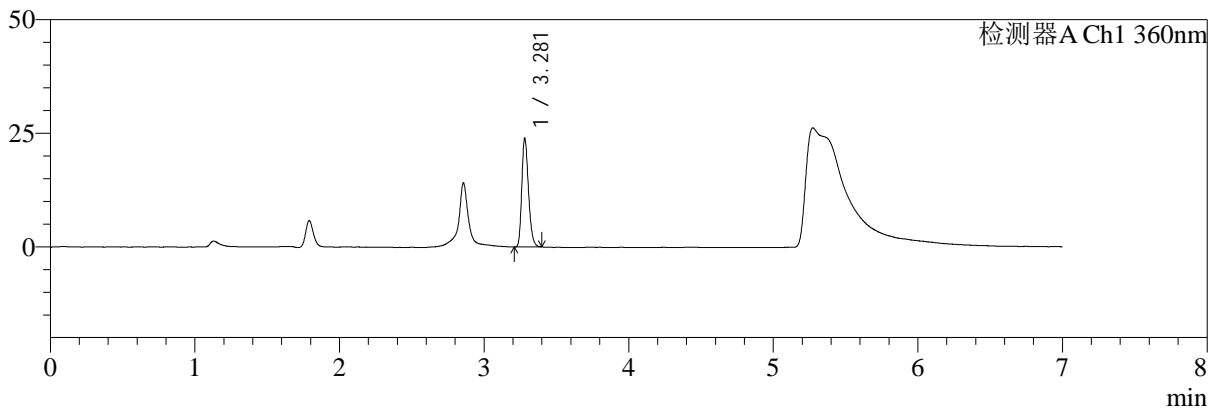
SMF-217

<样品信息>

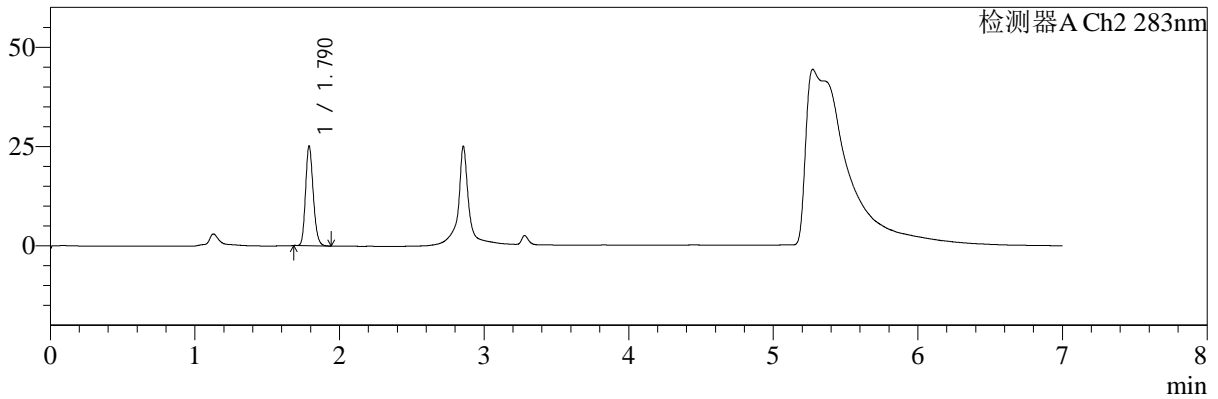
色谱柱:XB-C18(150mm*4.6mm,5μm) 流速:1.5ml/min
 柱温:30°C 波长:360/283nm
 数据文件名: RC\$SMF-217 - 29-7/29-295-3 - zzp-1-24091401p-rcqx-pH6.8jz-lf100z-dz1-5.lcd
 方法文件名: RC\$SMF-217 - SMF-217-RC-FX278-梯度.lcm
 批处理文件名: RC\$SMF-217 - SMF-217-rcqx-20240930-FX278.lcb
 样品瓶号: 1-18
 进样体积: 50 μl 版本号: 6.115
 进样时间: 2024/09/30 20:05:03 实验者: wangdan
 处理时间 (V3): 2024/10/08 08:56:08 处理者: wangdan
 仪器型号: SHIMADZU LC-2050C(FX278)

<色谱图>

mV



mV



<峰表>

检测器A Ch1 360nm

峰号	保留时间	面积	面积%	高度	理论塔板数(USP)	拖尾因子	分离度(USP)
1	3.281	76269	100.000	23899	24561	1.247	--
总计		76269	100.000	23899			

检测器A Ch2 283nm

峰号	保留时间	面积	面积%	高度	理论塔板数(USP)	拖尾因子	分离度(USP)
1	1.790	92724	100.000	25067	5431	1.181	--
总计		92724	100.000	25067			

图6 叶酸左氨氯地平片溶出曲线测定HPLC图谱
 自制品-24091401批-pH6.8介质-篮法-100转
 对照品溶液-1-5



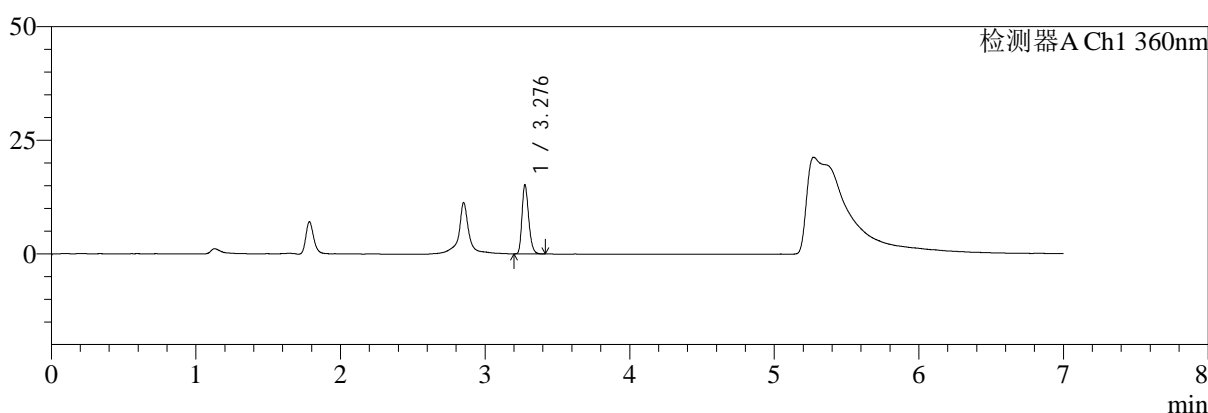
SMF-217

<样品信息>

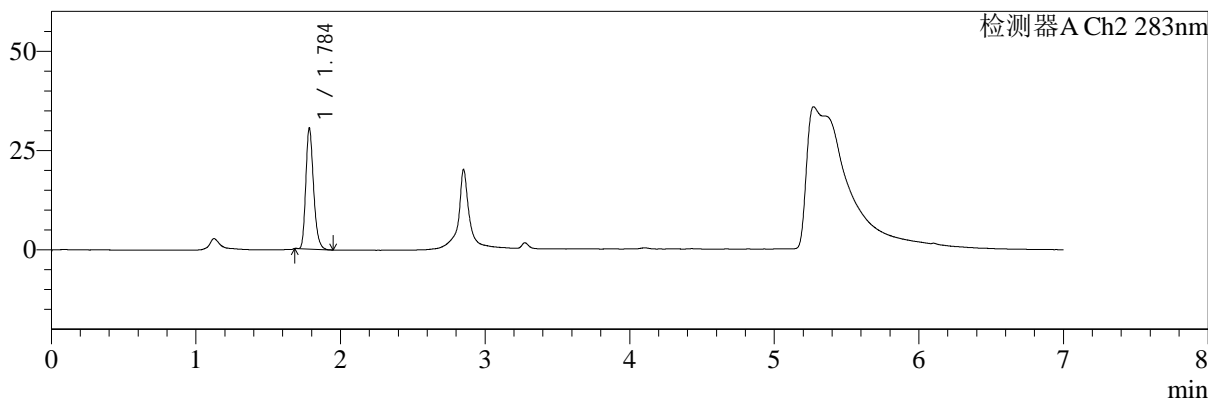
色谱柱:XB-C18(150mm*4.6mm,5μm) 流速:1.5ml/min
 柱温:30°C 波长:360/283nm
 数据文件名: RC\$SMF-217 - 29-8/29-296-3 - zzp-1-24091401p-rcqx-pH6.8jz-lf100z-5min-P1.lcd
 方法文件名: RC\$SMF-217 - SMF-217-RC-FX278-梯度-1.lcm
 批处理文件名: RC\$SMF-217 - SMF-217-rcqx-20240930-FX278.lcb
 样品瓶号: 1-1
 进样体积: 50 μl 版本号: 6.115
 进样时间: 2024/09/30 20:12:28 实验者: wangdan
 处理时间 (V3): 2024/10/08 08:58:21 处理者: wangdan
 仪器型号: SHIMADZU LC-2050C(FX278)

<色谱图>

mV



mV



<峰表>

检测器A Ch1 360nm

峰号	保留时间	面积	面积%	高度	理论塔板数(USP)	拖尾因子	分离度(USP)
1	3.276	48415	100.000	14908	24457	1.252	--
总计		48415	100.000	14908			

检测器A Ch2 283nm

峰号	保留时间	面积	面积%	高度	理论塔板数(USP)	拖尾因子	分离度(USP)
1	1.784	113884	100.000	29993	5365	1.246	--
总计		113884	100.000	29993			

图7 叶酸左氨氯地平片溶出曲线测定HPLC图谱
 自制品-24091401批-pH6.8介质-篮法-100转-5min-片1
 供试品溶液-1



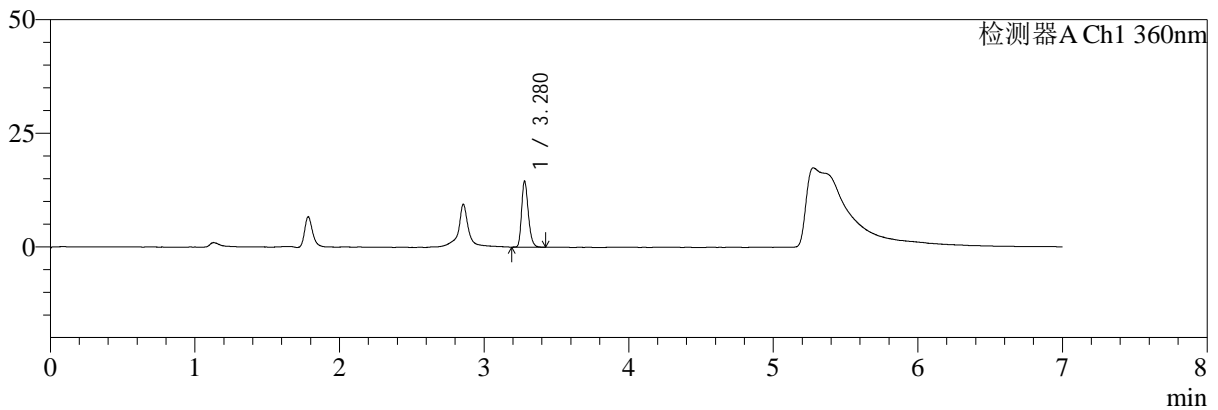
SMF-217

<样品信息>

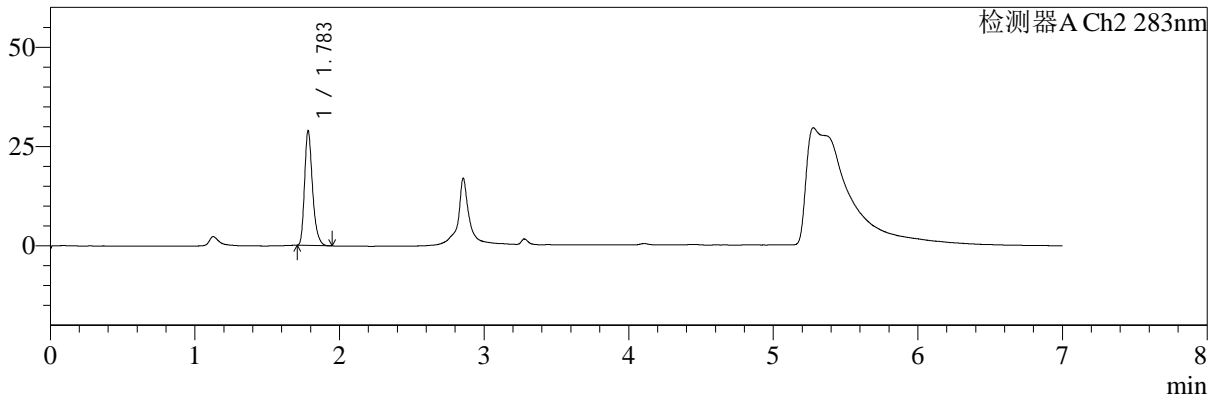
色谱柱:XB-C18(150mm*4.6mm,5μm) 流速:1.5ml/min
 柱温:30°C 波长:360/283nm
 数据文件名: RC\$SMF-217 - 29-8/29-297-3 - zzp-1-24091401p-rcqx-pH6.8jz-lf100z-5min-P2.lcd
 方法文件名: RC\$SMF-217 - SMF-217-RC-FX278-梯度-1.lcm
 批处理文件名: RC\$SMF-217 - SMF-217-rcqx-20240930-FX278.lcb
 样品瓶号: 1-10
 进样体积: 50 μl 版本号: 6.115
 进样时间: 2024/09/30 20:19:53 实验者: wangdan
 处理时间 (V3): 2024/10/08 08:58:24 处理者: wangdan
 仪器型号: SHIMADZU LC-2050C(FX278)

<色谱图>

mV



mV



<峰表>

检测器A Ch1 360nm

峰号	保留时间	面积	面积%	高度	理论塔板数(USP)	拖尾因子	分离度(USP)
1	3.280	46496	100.000	14547	24513	1.252	--
总计		46496	100.000	14547			

检测器A Ch2 283nm

峰号	保留时间	面积	面积%	高度	理论塔板数(USP)	拖尾因子	分离度(USP)
1	1.783	110546	100.000	28698	5203	1.290	--
总计		110546	100.000	28698			

图8 叶酸左氨氯地平片溶出曲线测定HPLC图谱
自制品-24091401批-pH6.8介质-篮法-100转-5min-片2
供试品溶液-1



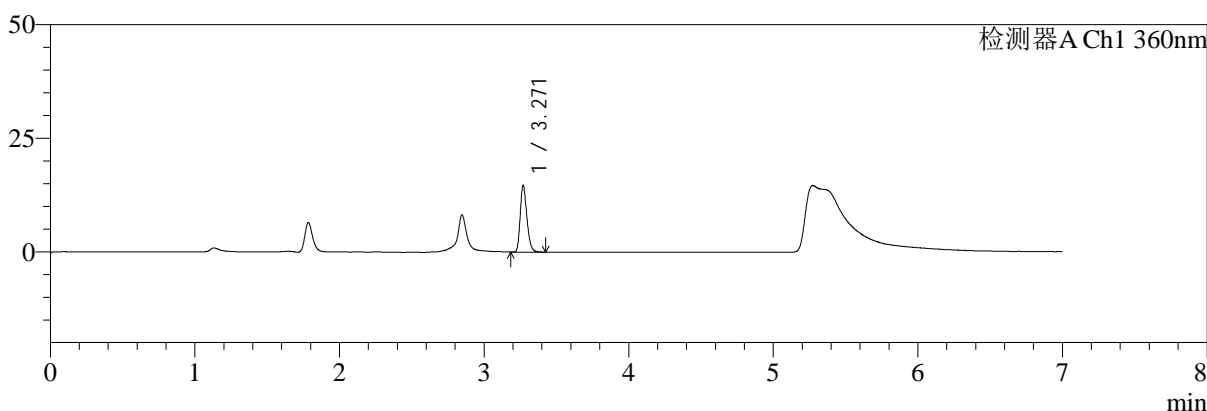
SMF-217

<样品信息>

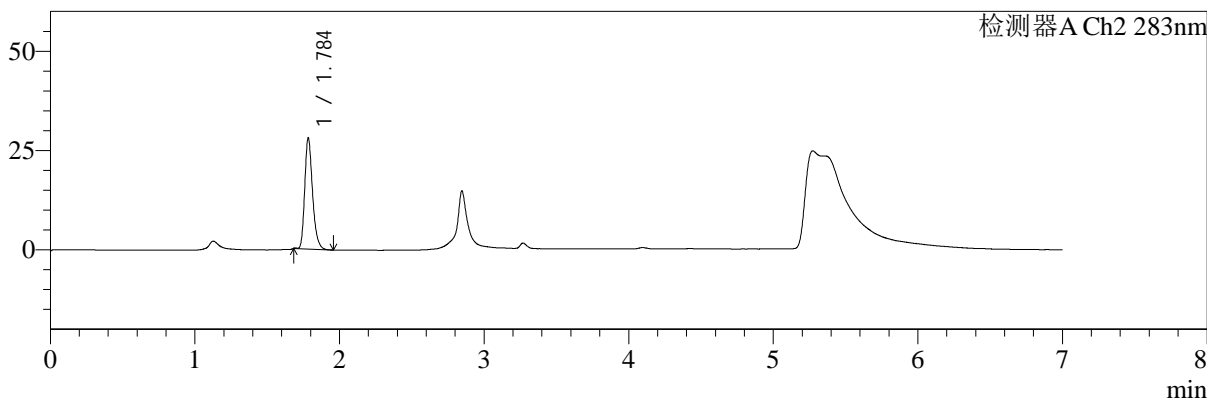
色谱柱:XB-C18(150mm*4.6mm,5μm) 流速:1.5ml/min
 柱温:30°C 波长:360/283nm
 数据文件名: RC\$SMF-217 - 29-8/29-298-3 - zzp-1-24091401p-rcqx-pH6.8jz-lf100z-5min-P3.lcd
 方法文件名: RC\$SMF-217 - SMF-217-RC-FX278-梯度-1.lcm
 批处理文件名: RC\$SMF-217 - SMF-217-rcqx-20240930-FX278.lcb
 样品瓶号: 1-19
 进样体积: 50 μl 版本号: 6.115
 进样时间: 2024/09/30 20:27:19 实验者: wangdan
 处理时间 (V3): 2024/10/08 08:58:27 处理者: wangdan
 仪器型号: SHIMADZU LC-2050C(FX278)

<色谱图>

mV



mV



<峰表>

检测器A Ch1 360nm

峰号	保留时间	面积	面积%	高度	理论塔板数(USP)	拖尾因子	分离度(USP)
1	3.271	47024	100.000	14625	24274	1.251	--
总计		47024	100.000	14625			

检测器A Ch2 283nm

峰号	保留时间	面积	面积%	高度	理论塔板数(USP)	拖尾因子	分离度(USP)
1	1.784	105081	100.000	27644	5353	1.266	--
总计		105081	100.000	27644			

图9 叶酸左氨氯地平片溶出曲线测定HPLC图谱
 自制品-24091401批-pH6.8介质-篮法-100转-5min-片3
 供试品溶液-1



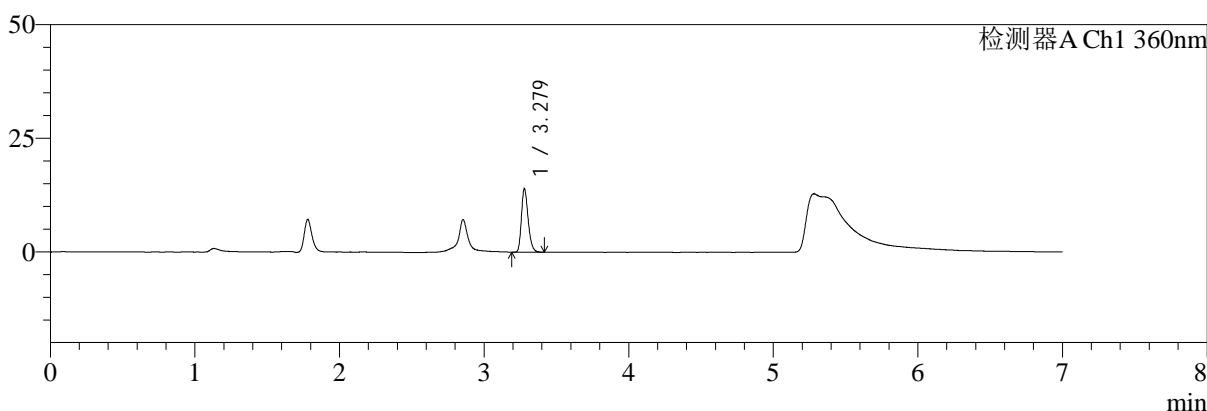
SMF-217

<样品信息>

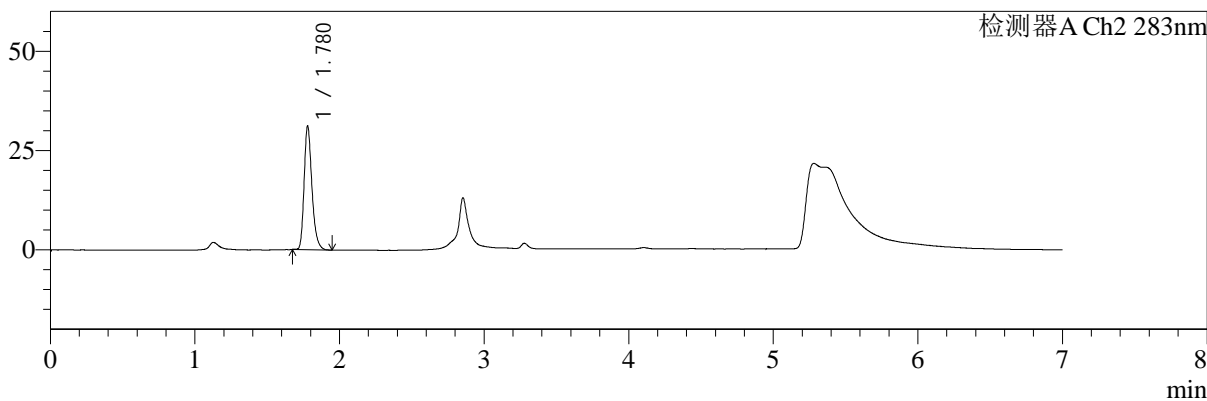
色谱柱:XB-C18(150mm*4.6mm,5μm) 流速:1.5ml/min
 柱温:30℃ 波长:360/283nm
 数据文件名: RC\$SMF-217 - 29-8/29-299-3 - zzp-1-24091401p-rcqx-pH6.8jz-lf100z-5min-P4.lcd
 方法文件名: RC\$SMF-217 - SMF-217-RC-FX278-梯度-1.lcm
 批处理文件名: RC\$SMF-217 - SMF-217-rcqx-20240930-FX278.lcb
 样品瓶号: 1-28
 进样体积: 50 μl 版本号: 6.115
 进样时间: 2024/09/30 20:34:43 实验者: wangdan
 处理时间 (V3): 2024/10/08 08:58:30 处理者: wangdan
 仪器型号: SHIMADZU LC-2050C(FX278)

<色谱图>

mV



mV



<峰表>

检测器A Ch1 360nm

峰号	保留时间	面积	面积%	高度	理论塔板数(USP)	拖尾因子	分离度(USP)
1	3.279	44742	100.000	13940	24409	1.251	--
总计		44742	100.000	13940			

检测器A Ch2 283nm

峰号	保留时间	面积	面积%	高度	理论塔板数(USP)	拖尾因子	分离度(USP)
1	1.780	117003	100.000	31095	5348	1.266	--
总计		117003	100.000	31095			

图10 叶酸左氨氯地平片溶出曲线测定HPLC图谱
 自制品-24091401批-pH6.8介质-篮法-100转-5min-片4
 供试品溶液-1



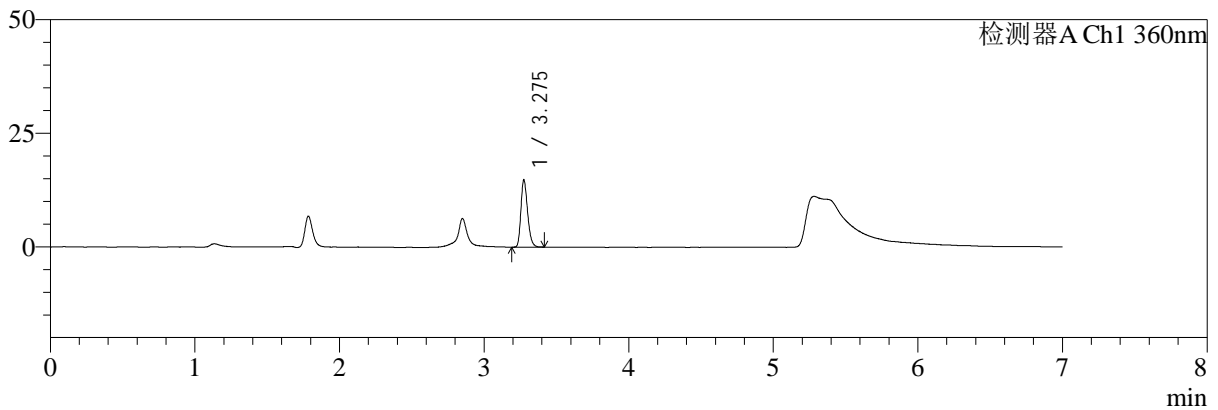
SMF-217

<样品信息>

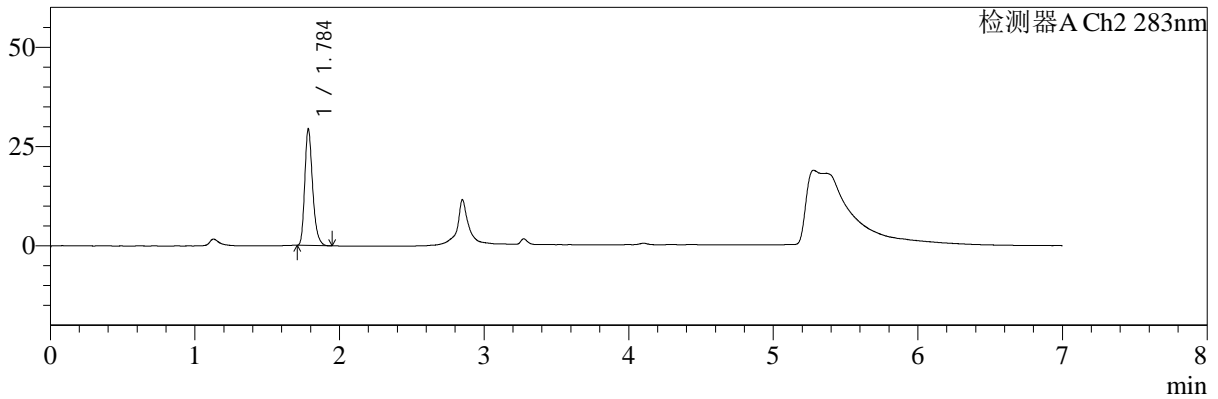
色谱柱:XB-C18(150mm*4.6mm,5μm) 流速:1.5ml/min
 柱温:30°C 波长:360/283nm
 数据文件名: RC\$SMF-217 - 29-8/29-300-3 - zzp-1-24091401p-rcqx-pH6.8jz-lf100z-5min-P5.lcd
 方法文件名: RC\$SMF-217 - SMF-217-RC-FX278-梯度-1.lcm
 批处理文件名: RC\$SMF-217 - SMF-217-rcqx-20240930-FX278.lcb
 样品瓶号: 1-37
 进样体积: 50 μl 版本号: 6.115
 进样时间: 2024/09/30 20:42:08 实验者: wangdan
 处理时间 (V3): 2024/10/08 08:58:33 处理者: wangdan
 仪器型号: SHIMADZU LC-2050C(FX278)

<色谱图>

mV



mV



<峰表>

检测器A Ch1 360nm

峰号	保留时间	面积	面积%	高度	理论塔板数(USP)	拖尾因子	分离度(USP)
1	3.275	47319	100.000	14581	24420	1.255	--
总计		47319	100.000	14581			

检测器A Ch2 283nm

峰号	保留时间	面积	面积%	高度	理论塔板数(USP)	拖尾因子	分离度(USP)
1	1.784	110853	100.000	28902	5302	1.272	--
总计		110853	100.000	28902			

图11 叶酸左氨氯地平片溶出曲线测定HPLC图谱
自制品-24091401批-pH6.8介质-篮法-100转-5min-片5
供试品溶液-1



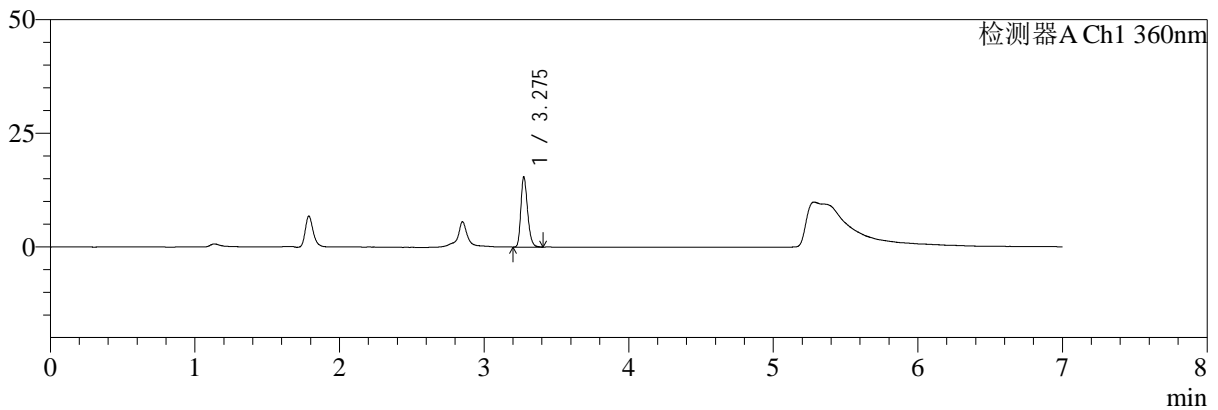
SMF-217

<样品信息>

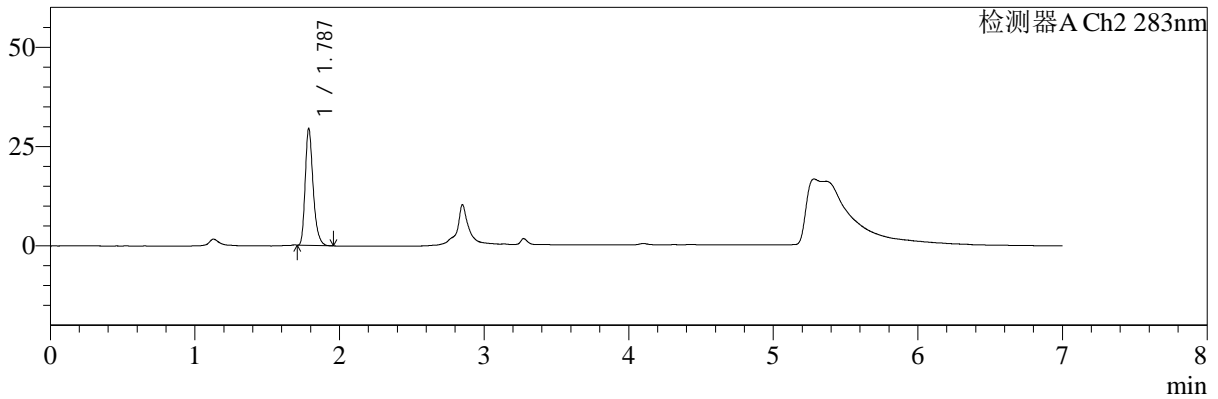
色谱柱:XB-C18(150mm*4.6mm,5μm) 流速:1.5ml/min
 柱温:30°C 波长:360/283nm
 数据文件名: RC\$SMF-217 - 29-8/29-301-3 - zzp-1-24091401p-rcqx-pH6.8jz-lf100z-5min-P6.lcd
 方法文件名: RC\$SMF-217 - SMF-217-RC-FX278-梯度-1.lcm
 批处理文件名: RC\$SMF-217 - SMF-217-rcqx-20240930-FX278.lcb
 样品瓶号: 1-46
 进样体积: 50 μl 版本号: 6.115
 进样时间: 2024/09/30 20:49:33 实验者: wangdan
 处理时间 (V3): 2024/10/08 08:58:36 处理者: wangdan
 仪器型号: SHIMADZU LC-2050C(FX278)

<色谱图>

mV



mV



<峰表>

检测器A Ch1 360nm

峰号	保留时间	面积	面积%	高度	理论塔板数(USP)	拖尾因子	分离度(USP)
1	3.275	49559	100.000	15276	24338	1.256	--
总计		49559	100.000	15276			

检测器A Ch2 283nm

峰号	保留时间	面积	面积%	高度	理论塔板数(USP)	拖尾因子	分离度(USP)
1	1.787	112197	100.000	29364	5273	1.287	--
总计		112197	100.000	29364			

图12 叶酸左氨氯地平片溶出曲线测定HPLC图谱
 自制品-24091401批-pH6.8介质-篮法-100转-5min-片6
 供试品溶液-1



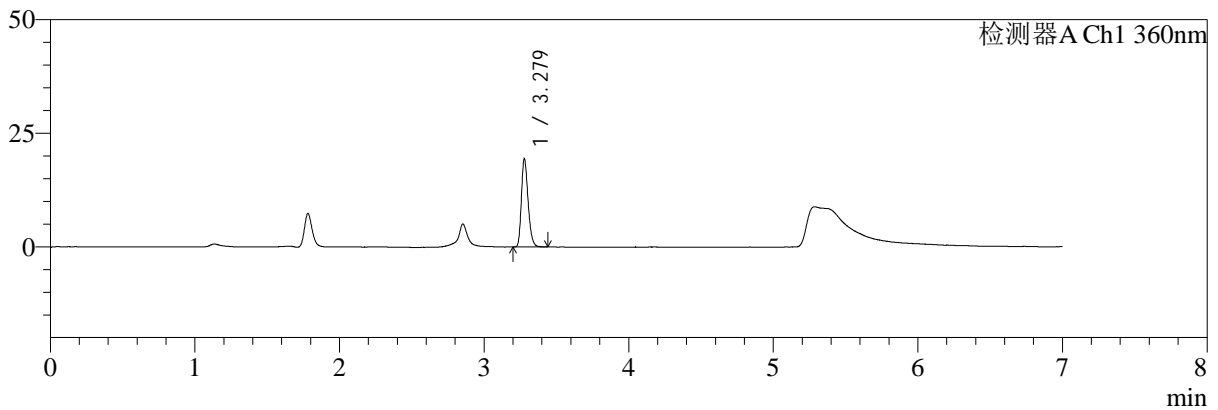
SMF-217

<样品信息>

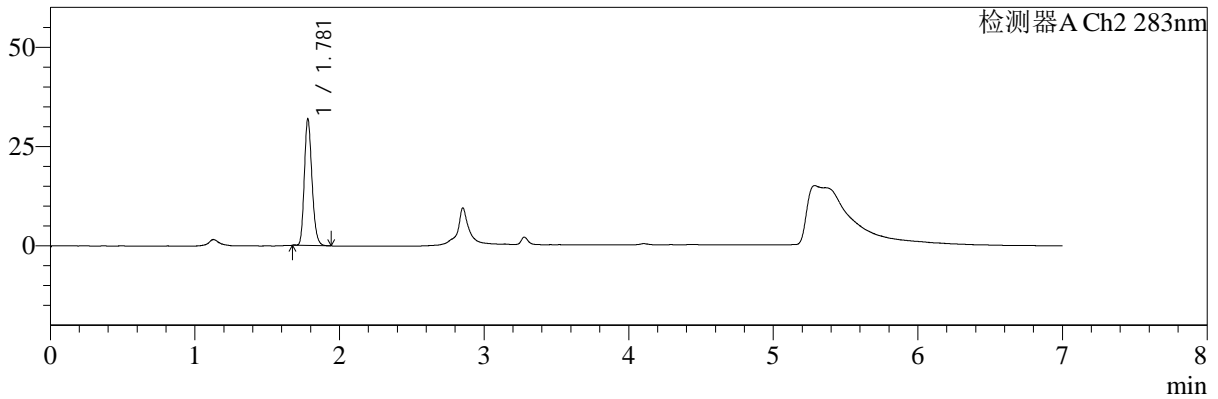
色谱柱:XB-C18(150mm*4.6mm,5μm) 流速:1.5ml/min
 柱温:30°C 波长:360/283nm
 数据文件名: RC\$SMF-217 - 29-8/29-302-3 - zzp-1-24091401p-rcqx-pH6.8jz-lf100z-10min-P1.lcd
 方法文件名: RC\$SMF-217 - SMF-217-RC-FX278-梯度-1.lcm
 批处理文件名: RC\$SMF-217 - SMF-217-rcqx-20240930-FX278.lcb
 样品瓶号: 1-2
 进样体积: 50 μl 版本号: 6.115
 进样时间: 2024/09/30 20:56:58 实验者: wangdan
 处理时间 (V3): 2024/10/08 08:58:39 处理者: wangdan
 仪器型号: SHIMADZU LC-2050C(FX278)

<色谱图>

mV



mV



<峰表>

检测器A Ch1 360nm

峰号	保留时间	面积	面积%	高度	理论塔板数(USP)	拖尾因子	分离度(USP)
1	3.279	62140	100.000	19338	24502	1.254	--
总计		62140	100.000	19338			

检测器A Ch2 283nm

峰号	保留时间	面积	面积%	高度	理论塔板数(USP)	拖尾因子	分离度(USP)
1	1.781	117347	100.000	31802	5426	1.199	--
总计		117347	100.000	31802			

图13 叶酸左氨氯地平片溶出曲线测定HPLC图谱
 自制品-24091401批-pH6.8介质-篮法-100转-10min-片1
 供试品溶液-1



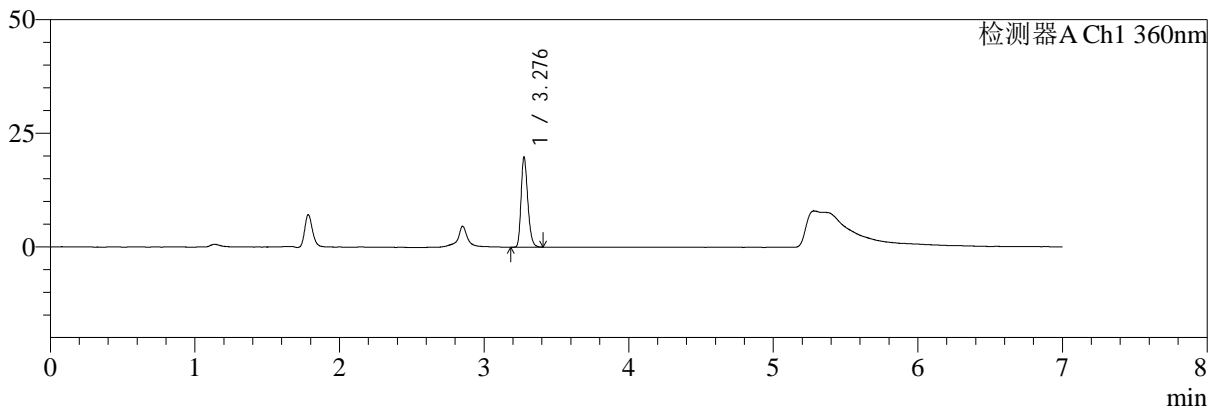
SMF-217

<样品信息>

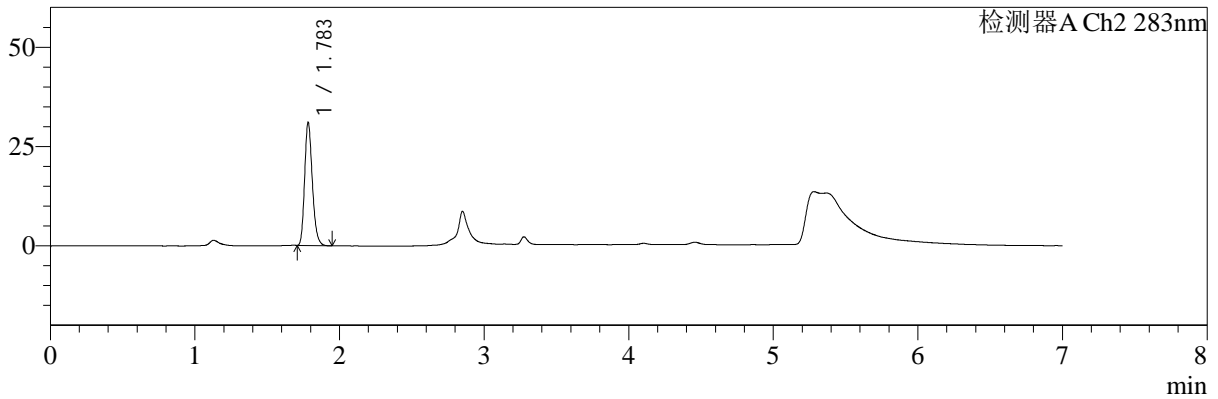
色谱柱:XB-C18(150mm*4.6mm,5μm) 流速:1.5ml/min
 柱温:30℃ 波长:360/283nm
 数据文件名: RC\$SMF-217 - 29-8/29-303-3 - zzp-1-24091401p-rcqx-pH6.8jz-lf100z-10min-P2.lcd
 方法文件名: RC\$SMF-217 - SMF-217-RC-FX278-梯度-1.lcm
 批处理文件名: RC\$SMF-217 - SMF-217-rcqx-20240930-FX278.lcb
 样品瓶号: 1-11
 进样体积: 50 μl 版本号: 6.115
 进样时间: 2024/09/30 21:04:24 实验者: wangdan
 处理时间 (V3): 2024/10/08 08:58:42 处理者: wangdan
 仪器型号: SHIMADZU LC-2050C(FX278)

<色谱图>

mV



mV



<峰表>

检测器A Ch1 360nm

峰号	保留时间	面积	面积%	高度	理论塔板数(USP)	拖尾因子	分离度(USP)
1	3.276	63351	100.000	19474	24409	1.254	--
总计		63351	100.000	19474			

检测器A Ch2 283nm

峰号	保留时间	面积	面积%	高度	理论塔板数(USP)	拖尾因子	分离度(USP)
1	1.783	114969	100.000	30750	5389	1.218	--
总计		114969	100.000	30750			

图14 叶酸左氨氯地平片溶出曲线测定HPLC图谱
 自制品-24091401批-pH6.8介质-篮法-100转-10min-片2
 供试品溶液-1



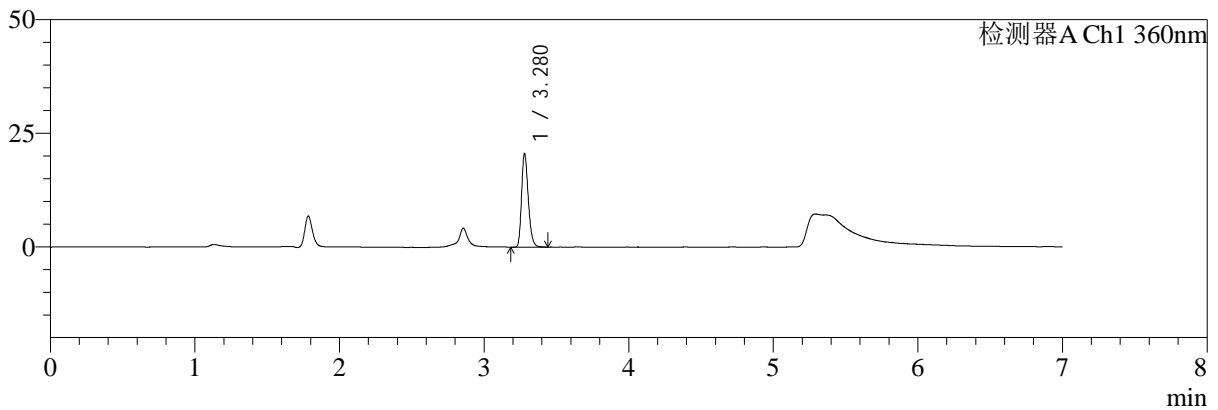
SMF-217

<样品信息>

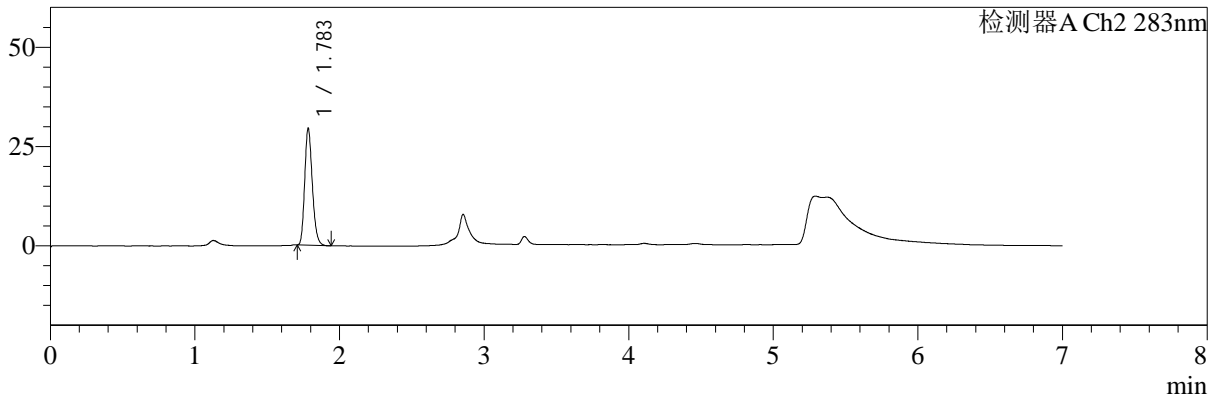
色谱柱:XB-C18(150mm*4.6mm,5μm) 流速:1.5ml/min
 柱温:30°C 波长:360/283nm
 数据文件名: RC\$SMF-217 - 29-8/29-304-3 - zzp-1-24091401p-rcqx-pH6.8jz-lf100z-10min-P3.lcd
 方法文件名: RC\$SMF-217 - SMF-217-RC-FX278-梯度-1.lcm
 批处理文件名: RC\$SMF-217 - SMF-217-rcqx-20240930-FX278.lcb
 样品瓶号: 1-20
 进样体积: 50 μl 版本号: 6.115
 进样时间: 2024/09/30 21:11:49 实验者: wangdan
 处理时间 (V3): 2024/10/08 08:58:45 处理者: wangdan
 仪器型号: SHIMADZU LC-2050C(FX278)

<色谱图>

mV



mV



<峰表>

检测器A Ch1 360nm

峰号	保留时间	面积	面积%	高度	理论塔板数(USP)	拖尾因子	分离度(USP)
1	3.280	66002	100.000	20584	24471	1.252	--
总计		66002	100.000	20584			

检测器A Ch2 283nm

峰号	保留时间	面积	面积%	高度	理论塔板数(USP)	拖尾因子	分离度(USP)
1	1.783	108144	100.000	29135	5455	1.209	--
总计		108144	100.000	29135			

图15 叶酸左氨氯地平片溶出曲线测定HPLC图谱
自制品-24091401批-pH6.8介质-篮法-100转-10min-片3
供试品溶液-1



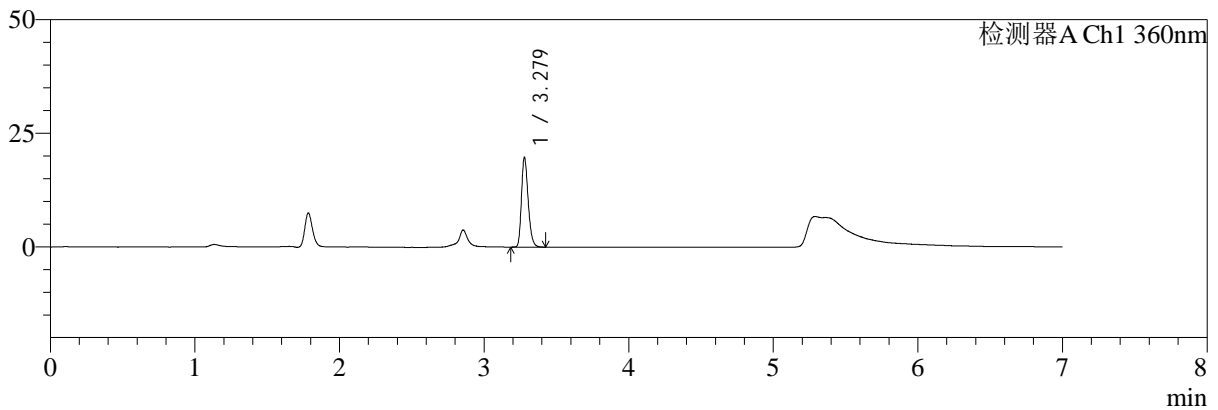
SMF-217

<样品信息>

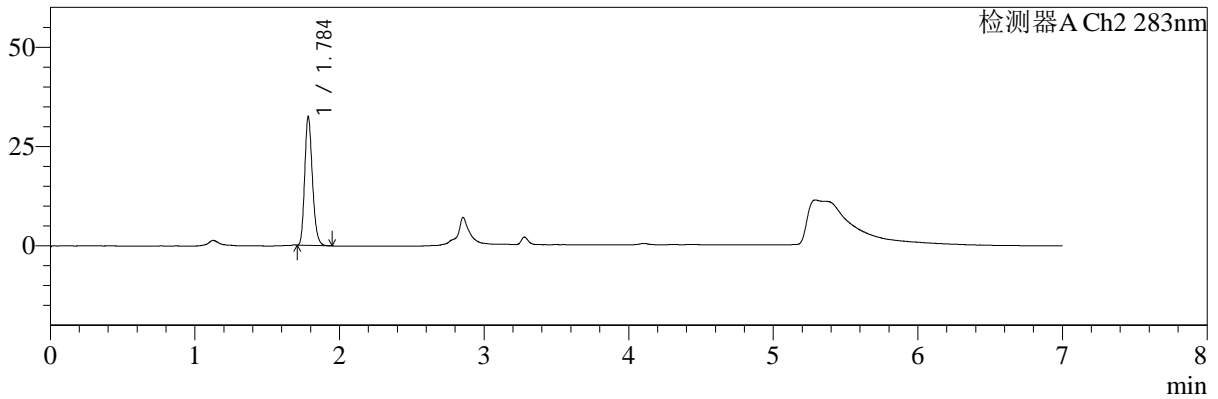
色谱柱:XB-C18(150mm*4.6mm,5μm) 流速:1.5ml/min
 柱温:30°C 波长:360/283nm
 数据文件名: RC\$SMF-217 - 29-8/29-305-3 - zzp-1-24091401p-rcqx-pH6.8jz-lf100z-10min-P4.lcd
 方法文件名: RC\$SMF-217 - SMF-217-RC-FX278-梯度-1.lcm
 批处理文件名: RC\$SMF-217 - SMF-217-rcqx-20240930-FX278.lcb
 样品瓶号: 1-29
 进样体积: 50 μl 版本号: 6.115
 进样时间: 2024/09/30 21:19:15 实验者: wangdan
 处理时间 (V3): 2024/10/08 08:58:47 处理者: wangdan
 仪器型号: SHIMADZU LC-2050C(FX278)

<色谱图>

mV



mV



<峰表>

检测器A Ch1 360nm

峰号	保留时间	面积	面积%	高度	理论塔板数(USP)	拖尾因子	分离度(USP)
1	3.279	63183	100.000	19710	24441	1.252	--
总计		63183	100.000	19710			

检测器A Ch2 283nm

峰号	保留时间	面积	面积%	高度	理论塔板数(USP)	拖尾因子	分离度(USP)
1	1.784	120090	100.000	32020	5376	1.209	--
总计		120090	100.000	32020			

图16 叶酸左氨氯地平片溶出曲线测定HPLC图谱
 自制品-24091401批-pH6.8介质-篮法-100转-10min-片4
 供试品溶液-1



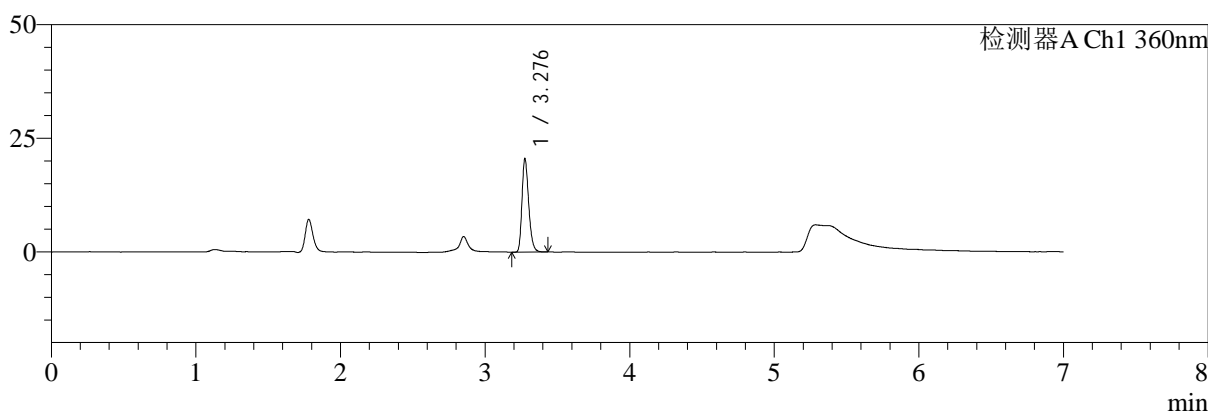
SMF-217

<样品信息>

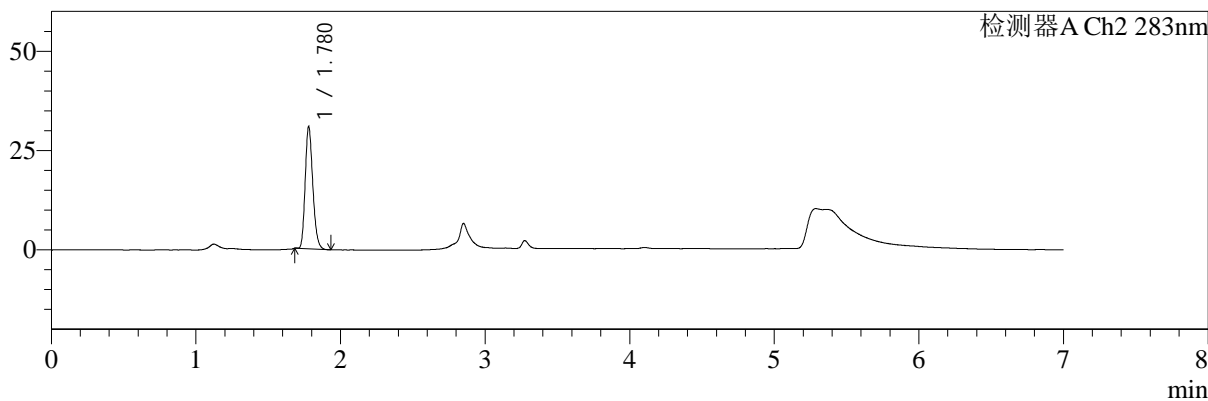
色谱柱:XB-C18(150mm*4.6mm,5μm) 流速:1.5ml/min
 柱温:30℃ 波长:360/283nm
 数据文件名: RC\$SMF-217 - 29-8/29-306-3 - zzp-1-24091401p-rcqx-pH6.8jz-lf100z-10min-P5.lcd
 方法文件名: RC\$SMF-217 - SMF-217-RC-FX278-梯度-1.lcm
 批处理文件名: RC\$SMF-217 - SMF-217-rcqx-20240930-FX278.lcb
 样品瓶号: 1-38
 进样体积: 50 μl 版本号: 6.115
 进样时间: 2024/09/30 21:26:39 实验者: wangdan
 处理时间 (V3): 2024/10/08 08:58:50 处理者: wangdan
 仪器型号: SHIMADZU LC-2050C(FX278)

<色谱图>

mV



mV



<峰表>

检测器A Ch1 360nm

峰号	保留时间	面积	面积%	高度	理论塔板数(USP)	拖尾因子	分离度(USP)
1	3.276	65852	100.000	20159	24388	1.270	--
总计		65852	100.000	20159			

检测器A Ch2 283nm

峰号	保留时间	面积	面积%	高度	理论塔板数(USP)	拖尾因子	分离度(USP)
1	1.780	112669	100.000	30760	5454	1.205	--
总计		112669	100.000	30760			

图17 叶酸左氨氯地平片溶出曲线测定HPLC图谱
 自制品-24091401批-pH6.8介质-篮法-100转-10min-片5
 供试品溶液-1



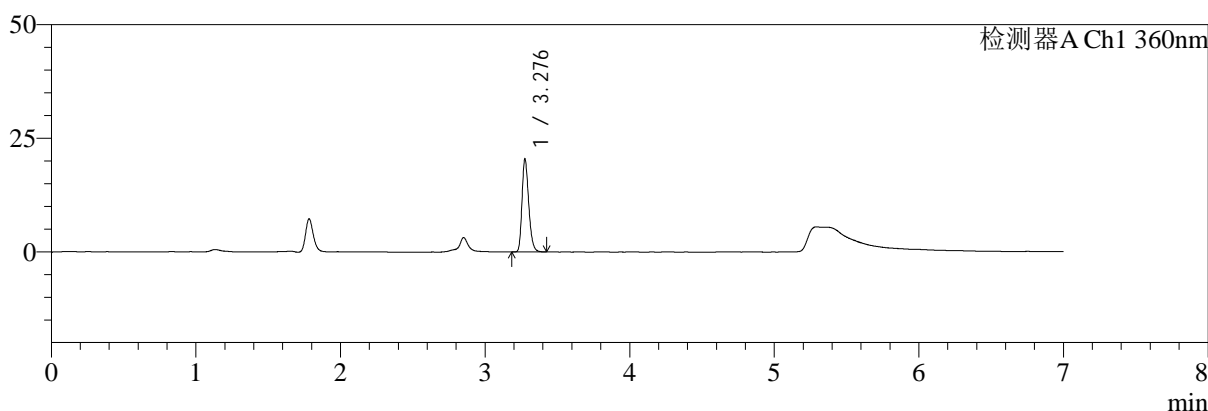
SMF-217

<样品信息>

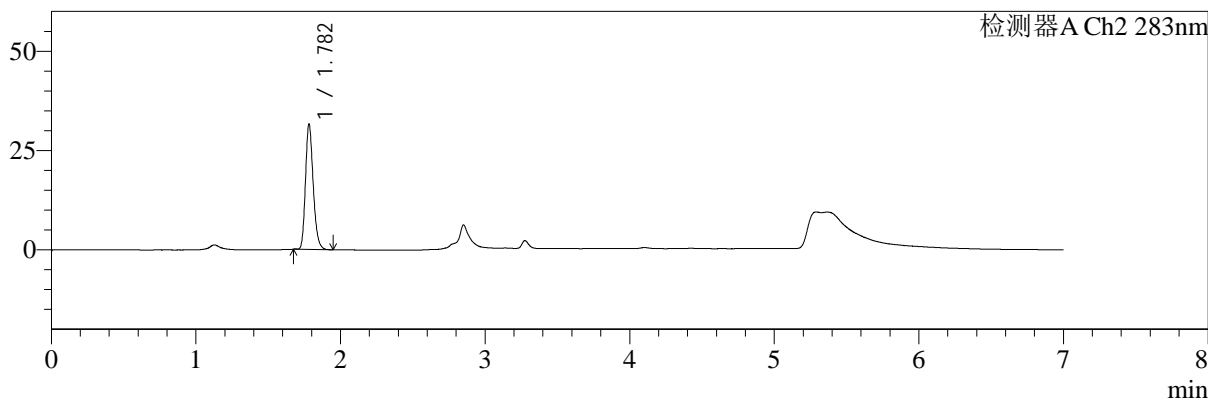
色谱柱:XB-C18(150mm*4.6mm,5μm) 流速:1.5ml/min
 柱温:30℃ 波长:360/283nm
 数据文件名: RC\$SMF-217 - 29-8/29-307-3 - zzp-1-24091401p-rcqx-pH6.8jz-lf100z-10min-P6.lcd
 方法文件名: RC\$SMF-217 - SMF-217-RC-FX278-梯度-1.lcm
 批处理文件名: RC\$SMF-217 - SMF-217-rcqx-20240930-FX278.lcb
 样品瓶号: 1-47
 进样体积: 50 μl 版本号: 6.115
 进样时间: 2024/09/30 21:34:04 实验者: wangdan
 处理时间 (V3): 2024/10/08 08:58:53 处理者: wangdan
 仪器型号: SHIMADZU LC-2050C(FX278)

<色谱图>

mV



mV



<峰表>

检测器A Ch1 360nm

峰号	保留时间	面积	面积%	高度	理论塔板数(USP)	拖尾因子	分离度(USP)
1	3.276	65520	100.000	20017	24391	1.262	--
总计		65520	100.000	20017			

检测器A Ch2 283nm

峰号	保留时间	面积	面积%	高度	理论塔板数(USP)	拖尾因子	分离度(USP)
1	1.782	117557	100.000	31426	5365	1.217	--
总计		117557	100.000	31426			

图18 叶酸左氨氯地平片溶出曲线测定HPLC图谱
 自制品-24091401批-pH6.8介质-篮法-100转-10min-片6
 供试品溶液-1



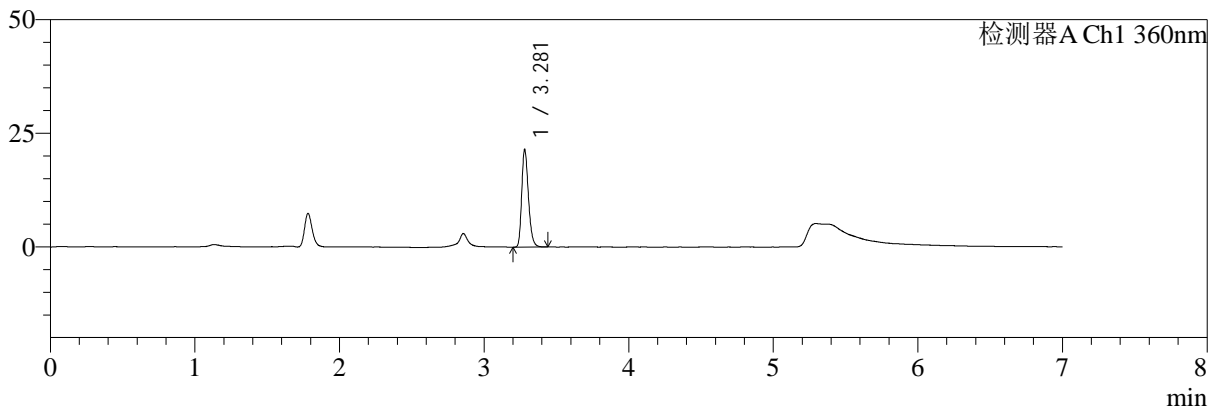
SMF-217

<样品信息>

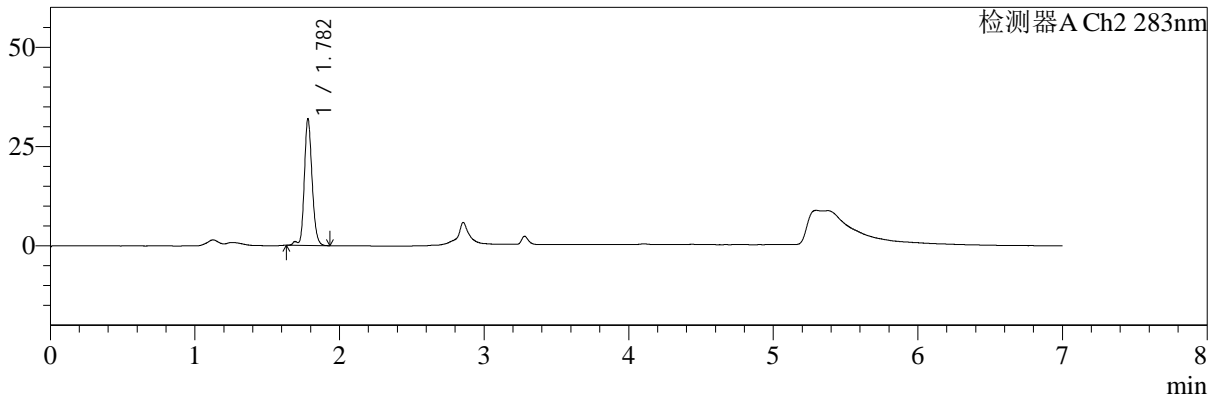
色谱柱:XB-C18(150mm*4.6mm,5μm) 流速:1.5ml/min
 柱温:30℃ 波长:360/283nm
 数据文件名: RC\$SMF-217 - 29-8/29-308-3 - zzp-1-24091401p-rcqx-pH6.8jz-lf100z-15min-P1.lcd
 方法文件名: RC\$SMF-217 - SMF-217-RC-FX278-梯度-1.lcm
 批处理文件名: RC\$SMF-217 - SMF-217-rcqx-20240930-FX278.lcb
 样品瓶号: 1-3
 进样体积: 50 μl 版本号: 6.115
 进样时间: 2024/09/30 21:41:29 实验者: wangdan
 处理时间 (V3): 2024/10/08 08:58:56 处理者: wangdan
 仪器型号: SHIMADZU LC-2050C(FX278)

<色谱图>

mV



mV



<峰表>

检测器A Ch1 360nm

峰号	保留时间	面积	面积%	高度	理论塔板数(USP)	拖尾因子	分离度(USP)
1	3.281	68945	100.000	21468	24457	1.257	--
总计		68945	100.000	21468			

检测器A Ch2 283nm

峰号	保留时间	面积	面积%	高度	理论塔板数(USP)	拖尾因子	分离度(USP)
1	1.782	119684	100.000	31797	5425	1.174	--
总计		119684	100.000	31797			

图19 叶酸左氨氯地平片溶出曲线测定HPLC图谱
 自制品-24091401批-pH6.8介质-篮法-100转-15min-片1
 供试品溶液-1



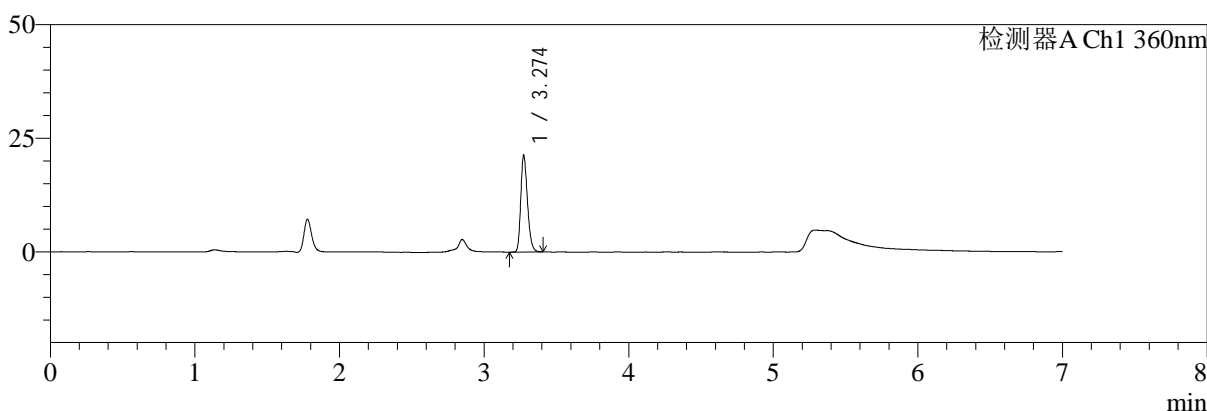
SMF-217

<样品信息>

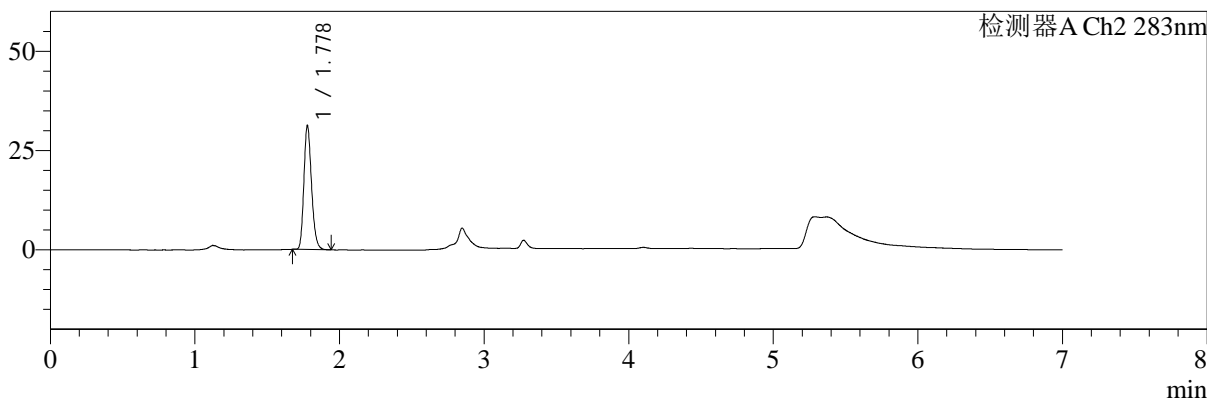
色谱柱:XB-C18(150mm*4.6mm,5μm) 流速:1.5ml/min
 柱温:30℃ 波长:360/283nm
 数据文件名: RC\$SMF-217 - 29-8/29-309-3 - zzp-1-24091401p-rcqx-pH6.8jz-lf100z-15min-P2.lcd
 方法文件名: RC\$SMF-217 - SMF-217-RC-FX278-梯度-1.lcm
 批处理文件名: RC\$SMF-217 - SMF-217-rcqx-20240930-FX278.lcb
 样品瓶号: 1-12
 进样体积: 50 μl 版本号: 6.115
 进样时间: 2024/09/30 21:48:54 实验者: wangdan
 处理时间 (V3): 2024/10/08 08:58:59 处理者: wangdan
 仪器型号: SHIMADZU LC-2050C(FX278)

<色谱图>

mV



mV



<峰表>

检测器A Ch1 360nm

峰号	保留时间	面积	面积%	高度	理论塔板数(USP)	拖尾因子	分离度(USP)
1	3.274	68229	100.000	21143	24349	1.252	--
总计		68229	100.000	21143			

检测器A Ch2 283nm

峰号	保留时间	面积	面积%	高度	理论塔板数(USP)	拖尾因子	分离度(USP)
1	1.778	114888	100.000	31053	5423	1.203	--
总计		114888	100.000	31053			

图20 叶酸左氨氯地平片溶出曲线测定HPLC图谱
 自制品-24091401批-pH6.8介质-篮法-100转-15min-片2
 供试品溶液-1



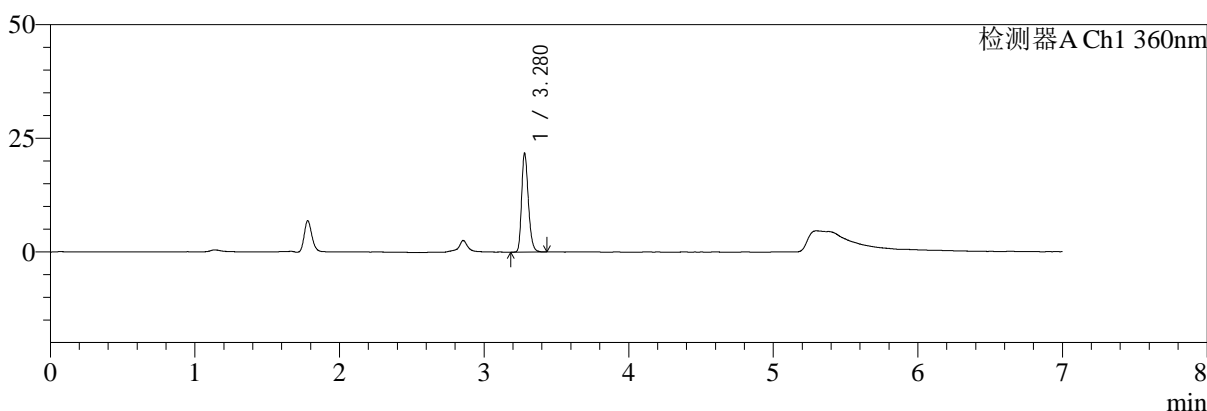
SMF-217

<样品信息>

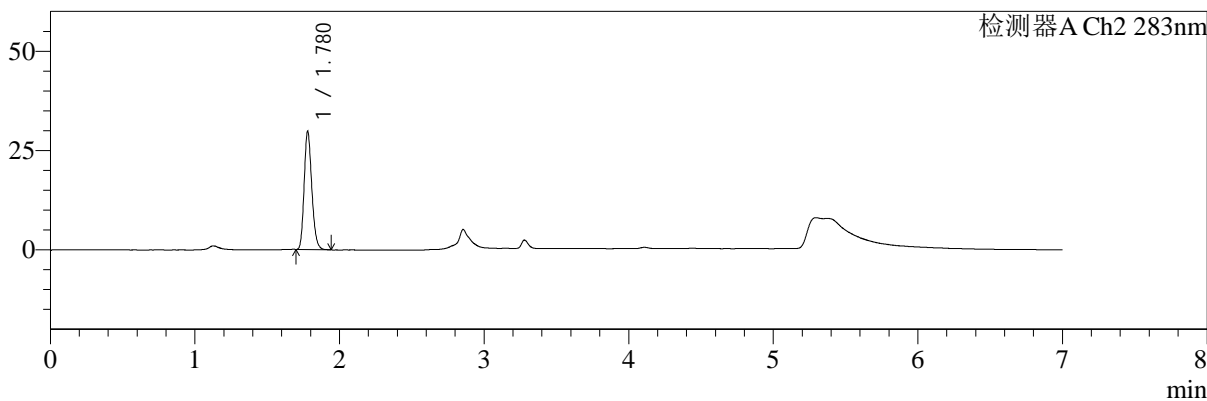
色谱柱:XB-C18(150mm*4.6mm,5μm) 流速:1.5ml/min
 柱温:30℃ 波长:360/283nm
 数据文件名: RC\$SMF-217 - 29-8/29-310-3 - zzp-1-24091401p-rcqx-pH6.8jz-lf100z-15min-P3.lcd
 方法文件名: RC\$SMF-217 - SMF-217-RC-FX278-梯度-1.lcm
 批处理文件名: RC\$SMF-217 - SMF-217-rcqx-20240930-FX278.lcb
 样品瓶号: 1-21
 进样体积: 50 μl 版本号: 6.115
 进样时间: 2024/09/30 21:56:19 实验者: wangdan
 处理时间 (V3): 2024/10/08 08:59:02 处理者: wangdan
 仪器型号: SHIMADZU LC-2050C(FX278)

<色谱图>

mV



mV



<峰表>

检测器A Ch1 360nm

峰号	保留时间	面积	面积%	高度	理论塔板数(USP)	拖尾因子	分离度(USP)
1	3.280	69806	100.000	21775	24459	1.250	--
总计		69806	100.000	21775			

检测器A Ch2 283nm

峰号	保留时间	面积	面积%	高度	理论塔板数(USP)	拖尾因子	分离度(USP)
1	1.780	109537	100.000	29733	5412	1.195	--
总计		109537	100.000	29733			

图21 叶酸左氨氯地平片溶出曲线测定HPLC图谱
 自制品-24091401批-pH6.8介质-篮法-100转-15min-片3
 供试品溶液-1



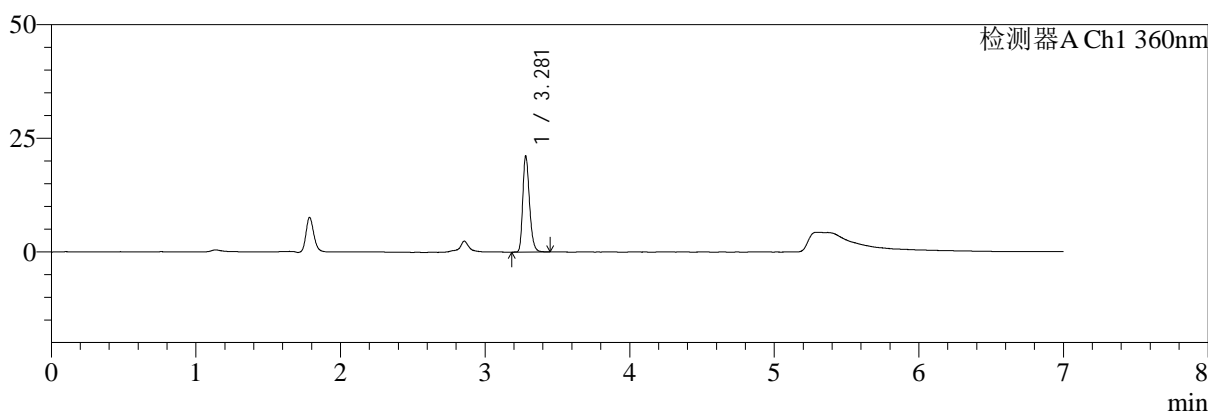
SMF-217

<样品信息>

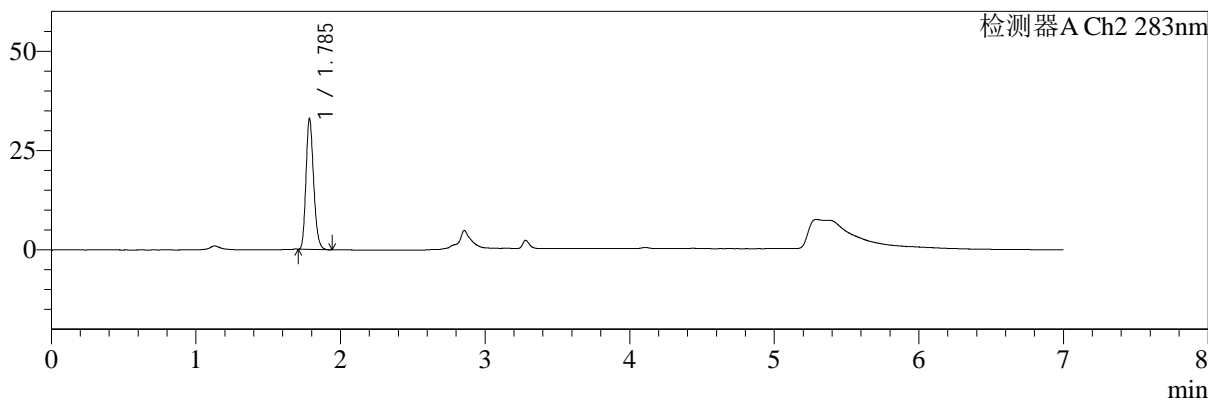
色谱柱:XB-C18(150mm*4.6mm,5μm) 流速:1.5ml/min
 柱温:30℃ 波长:360/283nm
 数据文件名: RC\$SMF-217 - 29-8/29-311-3 - zzp-1-24091401p-rcqx-pH6.8jz-lf100z-15min-P4.lcd
 方法文件名: RC\$SMF-217 - SMF-217-RC-FX278-梯度-1.lcm
 批处理文件名: RC\$SMF-217 - SMF-217-rcqx-20240930-FX278.lcb
 样品瓶号: 1-30
 进样体积: 50 μl 版本号: 6.115
 进样时间: 2024/09/30 22:03:45 实验者: wangdan
 处理时间 (V3): 2024/10/08 08:59:05 处理者: wangdan
 仪器型号: SHIMADZU LC-2050C(FX278)

<色谱图>

mV



mV



<峰表>

检测器A Ch1 360nm

峰号	保留时间	面积	面积%	高度	理论塔板数(USP)	拖尾因子	分离度(USP)
1	3.281	67992	100.000	21132	24433	1.260	--
总计		67992	100.000	21132			

检测器A Ch2 283nm

峰号	保留时间	面积	面积%	高度	理论塔板数(USP)	拖尾因子	分离度(USP)
1	1.785	121247	100.000	32650	5445	1.199	--
总计		121247	100.000	32650			

图22 叶酸左氨氯地平片溶出曲线测定HPLC图谱
 自制品-24091401批-pH6.8介质-篮法-100转-15min-片4
 供试品溶液-1



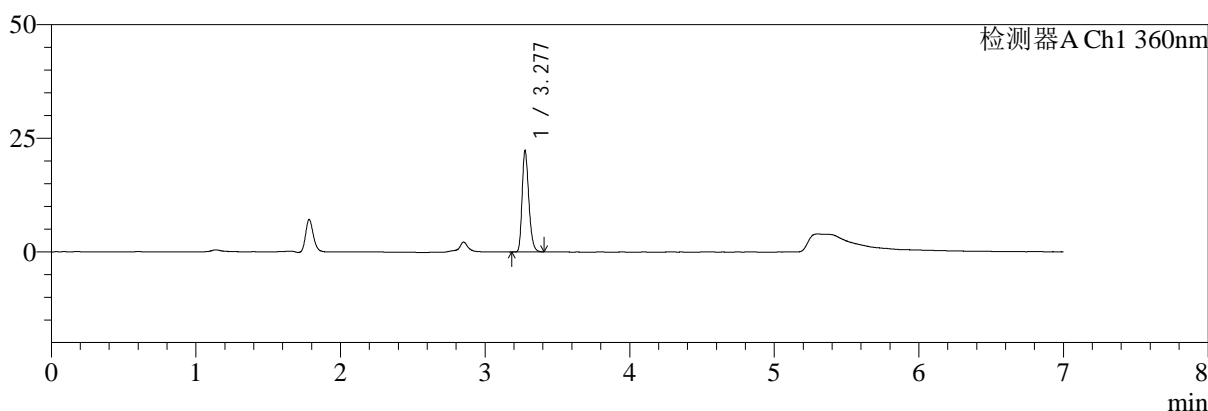
SMF-217

<样品信息>

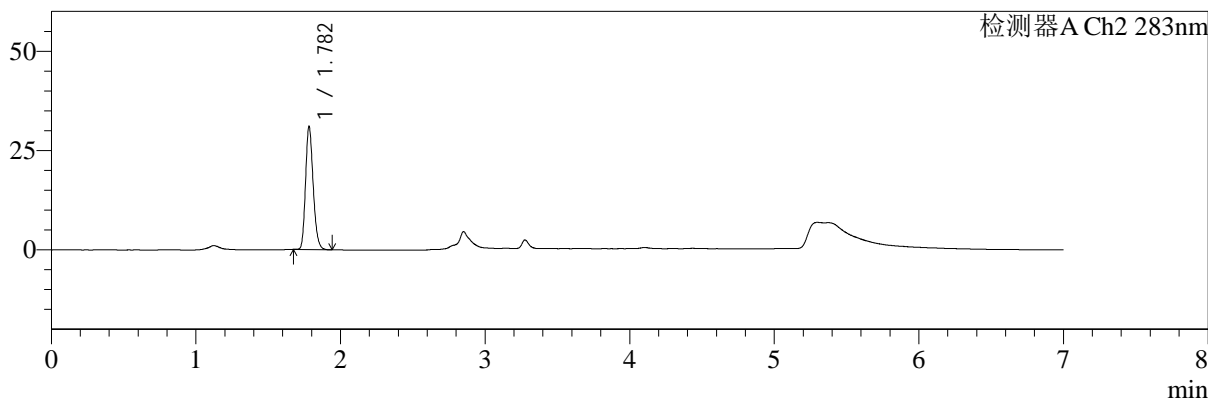
色谱柱:XB-C18(150mm*4.6mm,5μm) 流速:1.5ml/min
 柱温:30℃ 波长:360/283nm
 数据文件名: RC\$SMF-217 - 29-8/29-312-3 - zzp-1-24091401p-rcqx-pH6.8jz-lf100z-15min-P5.lcd
 方法文件名: RC\$SMF-217 - SMF-217-RC-FX278-梯度-1.lcm
 批处理文件名: RC\$SMF-217 - SMF-217-rcqx-20240930-FX278.lcb
 样品瓶号: 1-39
 进样体积: 50 μl 版本号: 6.115
 进样时间: 2024/09/30 22:11:09 实验者: wangdan
 处理时间 (V3): 2024/10/08 08:59:07 处理者: wangdan
 仪器型号: SHIMADZU LC-2050C(FX278)

<色谱图>

mV



mV



<峰表>

检测器A Ch1 360nm

峰号	保留时间	面积	面积%	高度	理论塔板数(USP)	拖尾因子	分离度(USP)
1	3.277	71255	100.000	21913	24364	1.260	--
总计		71255	100.000	21913			

检测器A Ch2 283nm

峰号	保留时间	面积	面积%	高度	理论塔板数(USP)	拖尾因子	分离度(USP)
1	1.782	113920	100.000	30819	5447	1.202	--
总计		113920	100.000	30819			

图23 叶酸左氨氯地平片溶出曲线测定HPLC图谱
 自制品-24091401批-pH6.8介质-篮法-100转-15min-片5
 供试品溶液-1



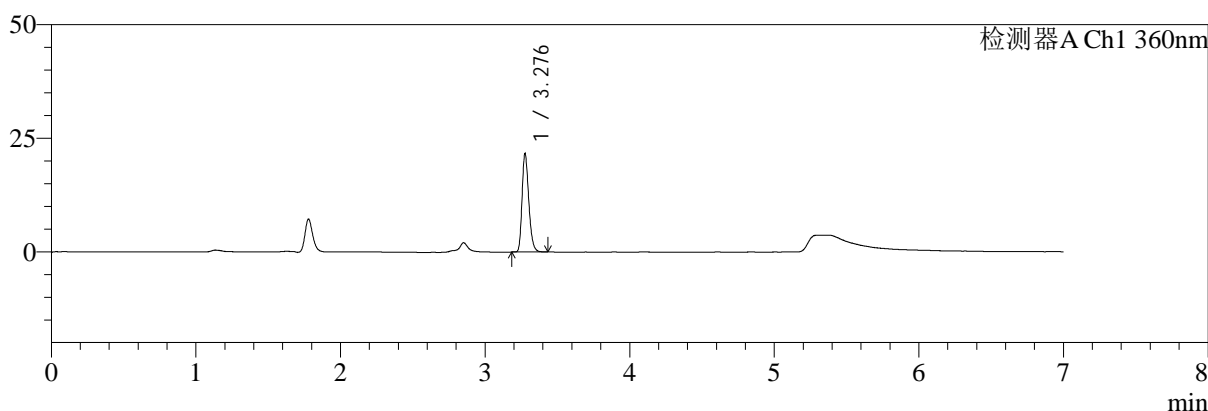
SMF-217

<样品信息>

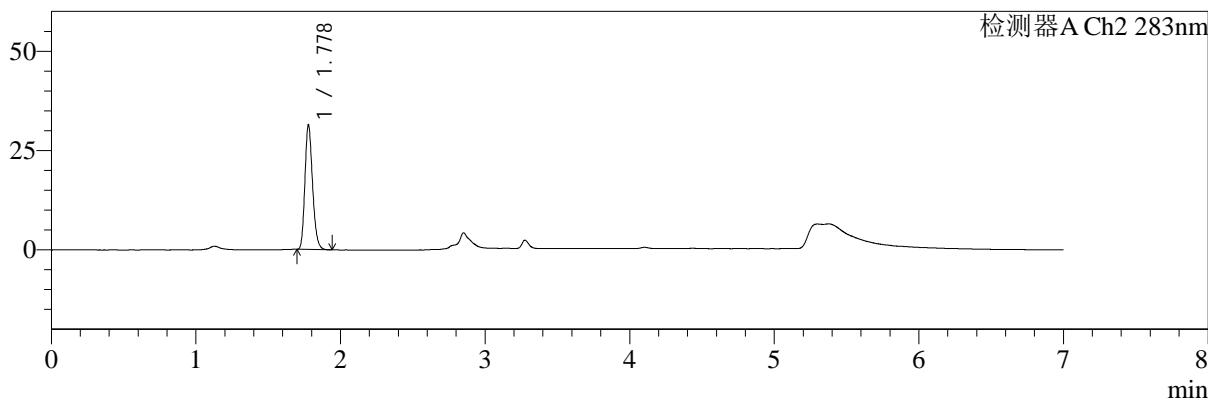
色谱柱:XB-C18(150mm*4.6mm,5μm) 流速:1.5ml/min
 柱温:30℃ 波长:360/283nm
 数据文件名: RC\$SMF-217 - 29-8/29-313-3 - zzp-1-24091401p-rcqx-pH6.8jz-lf100z-15min-P6.lcd
 方法文件名: RC\$SMF-217 - SMF-217-RC-FX278-梯度-1.lcm
 批处理文件名: RC\$SMF-217 - SMF-217-rcqx-20240930-FX278.lcb
 样品瓶号: 1-48
 进样体积: 50 μl 版本号: 6.115
 进样时间: 2024/09/30 22:18:34 实验者: wangdan
 处理时间 (V3): 2024/10/08 08:59:11 处理者: wangdan
 仪器型号: SHIMADZU LC-2050C(FX278)

<色谱图>

mV



mV



<峰表>

检测器A Ch1 360nm

峰号	保留时间	面积	面积%	高度	理论塔板数(USP)	拖尾因子	分离度(USP)
1	3.276	69481	100.000	21272	24369	1.260	--
总计		69481	100.000	21272			

检测器A Ch2 283nm

峰号	保留时间	面积	面积%	高度	理论塔板数(USP)	拖尾因子	分离度(USP)
1	1.778	115337	100.000	31241	5430	1.205	--
总计		115337	100.000	31241			

图24 叶酸左氨氯地平片溶出曲线测定HPLC图谱
 自制品-24091401批-pH6.8介质-篮法-100转-15min-片6
 供试品溶液-1



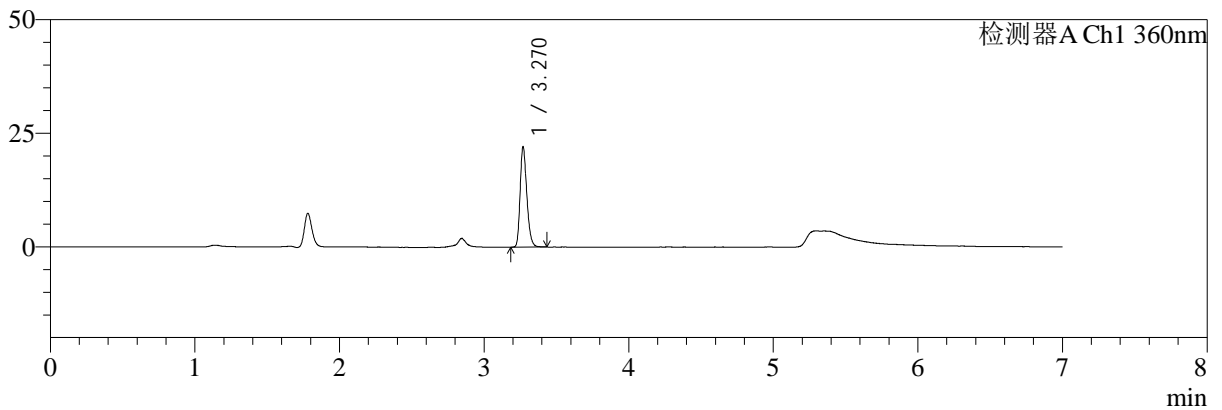
SMF-217

<样品信息>

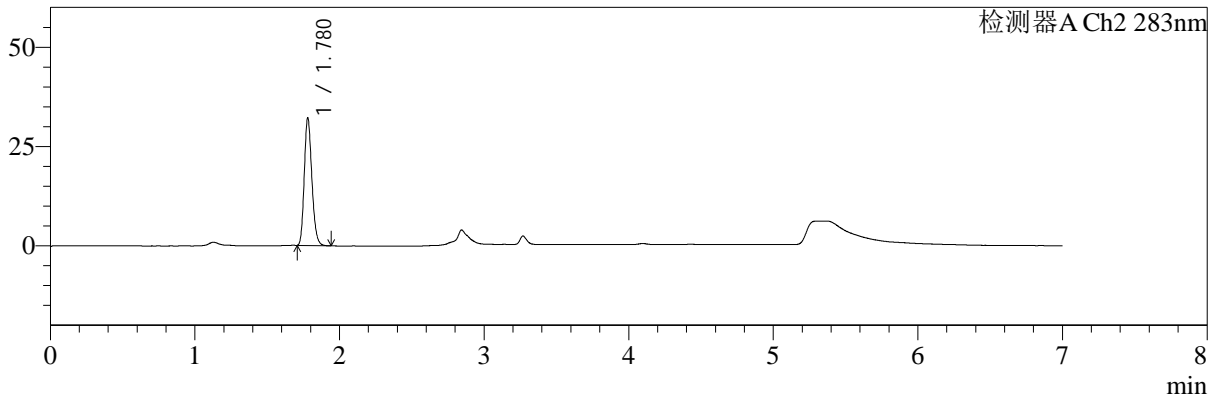
色谱柱:XB-C18(150mm*4.6mm,5μm) 流速:1.5ml/min
 柱温:30°C 波长:360/283nm
 数据文件名: RC\$SMF-217 - 29-8/29-314-3 - zzp-1-24091401p-rcqx-pH6.8jz-lf100z-20min-P1.lcd
 方法文件名: RC\$SMF-217 - SMF-217-RC-FX278-梯度-1.lcm
 批处理文件名: RC\$SMF-217 - SMF-217-rcqx-20240930-FX278.lcb
 样品瓶号: 1-4
 进样体积: 50 μl 版本号: 6.115
 进样时间: 2024/09/30 22:25:59 实验者: wangdan
 处理时间 (V3): 2024/10/08 08:59:14 处理者: wangdan
 仪器型号: SHIMADZU LC-2050C(FX278)

<色谱图>

mV



mV



<峰表>

检测器A Ch1 360nm

峰号	保留时间	面积	面积%	高度	理论塔板数(USP)	拖尾因子	分离度(USP)
1	3.270	70798	100.000	21959	24266	1.253	--
总计		70798	100.000	21959			

检测器A Ch2 283nm

峰号	保留时间	面积	面积%	高度	理论塔板数(USP)	拖尾因子	分离度(USP)
1	1.780	117826	100.000	32124	5454	1.194	--
总计		117826	100.000	32124			

图25 叶酸左氨氯地平片溶出曲线测定HPLC图谱
 自制品-24091401批-pH6.8介质-篮法-100转-20min-片1
 供试品溶液-1



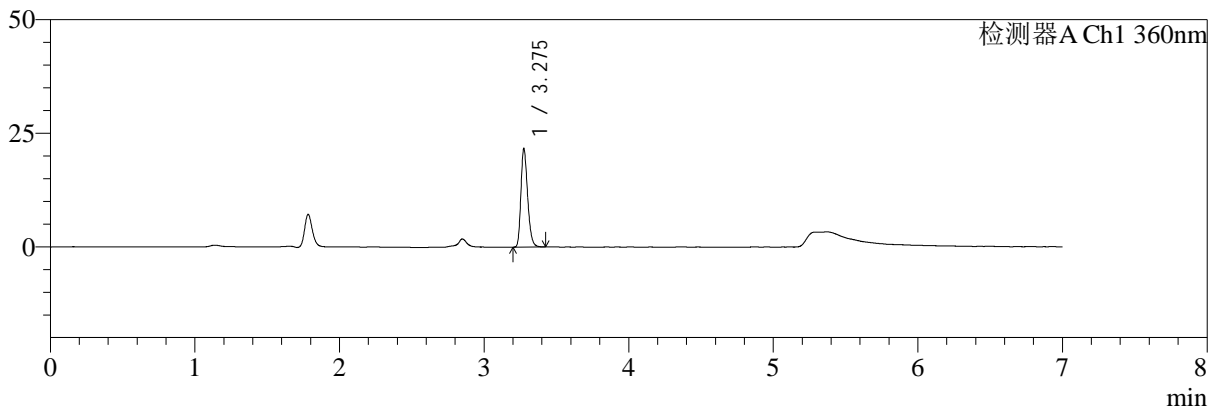
SMF-217

<样品信息>

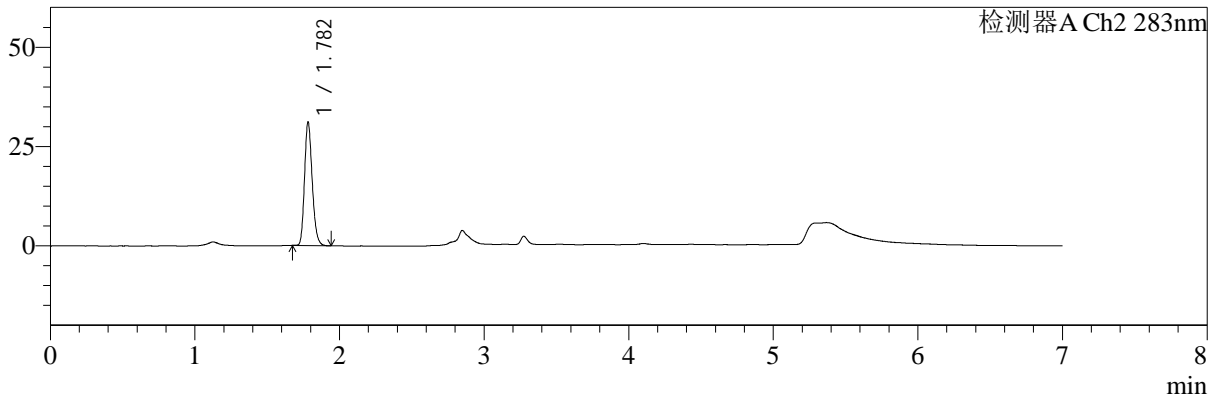
色谱柱:XB-C18(150mm*4.6mm,5μm) 流速:1.5ml/min
 柱温:30°C 波长:360/283nm
 数据文件名: RC\$SMF-217 - 29-8/29-315-3 - zzp-1-24091401p-rcqx-pH6.8jz-lf100z-20min-P2.lcd
 方法文件名: RC\$SMF-217 - SMF-217-RC-FX278-梯度-1.lcm
 批处理文件名: RC\$SMF-217 - SMF-217-rcqx-20240930-FX278.lcb
 样品瓶号: 1-13
 进样体积: 50 μl 版本号: 6.115
 进样时间: 2024/09/30 22:33:24 实验者: wangdan
 处理时间 (V3): 2024/10/08 08:59:16 处理者: wangdan
 仪器型号: SHIMADZU LC-2050C(FX278)

<色谱图>

mV



mV



<峰表>

检测器A Ch1 360nm

峰号	保留时间	面积	面积%	高度	理论塔板数(USP)	拖尾因子	分离度(USP)
1	3.275	69240	100.000	21333	24392	1.257	--
总计		69240	100.000	21333			

检测器A Ch2 283nm

峰号	保留时间	面积	面积%	高度	理论塔板数(USP)	拖尾因子	分离度(USP)
1	1.782	115056	100.000	30932	5380	1.200	--
总计		115056	100.000	30932			

图26 叶酸左氨氯地平片溶出曲线测定HPLC图谱
 自制品-24091401批-pH6.8介质-篮法-100转-20min-片2
 供试品溶液-1



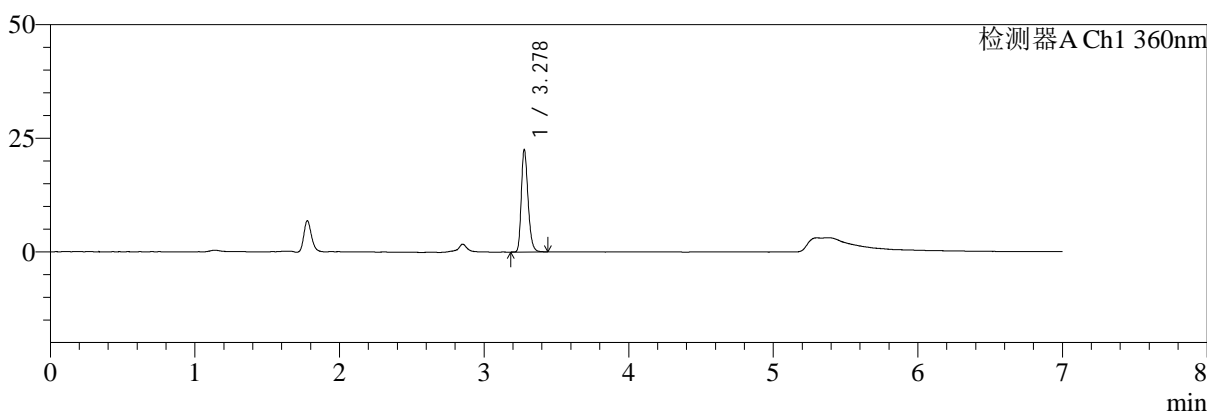
SMF-217

<样品信息>

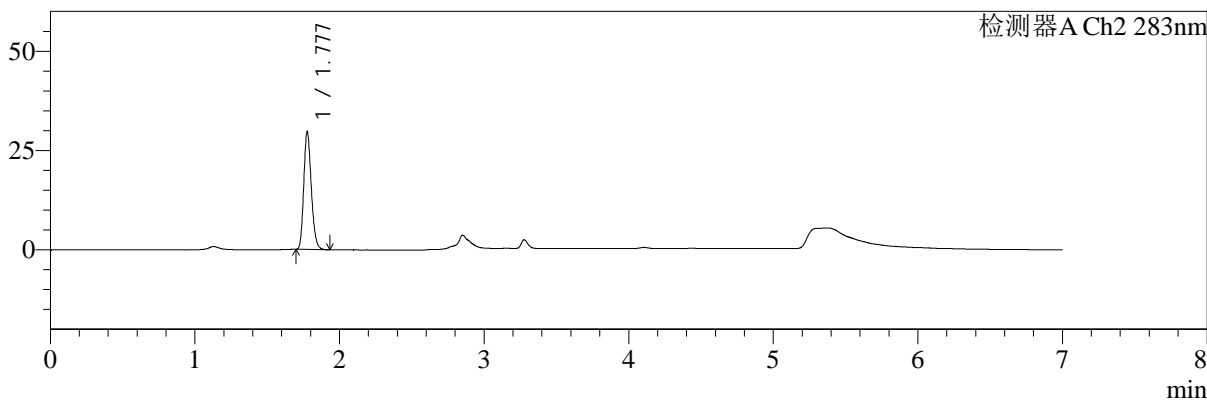
色谱柱:XB-C18(150mm*4.6mm,5μm) 流速:1.5ml/min
 柱温:30℃ 波长:360/283nm
 数据文件名: RC\$SMF-217 - 29-8/29-316-3 - zzp-1-24091401p-rcqx-pH6.8jz-lf100z-20min-P3.lcd
 方法文件名: RC\$SMF-217 - SMF-217-RC-FX278-梯度-1.lcm
 批处理文件名: RC\$SMF-217 - SMF-217-rcqx-20240930-FX278.lcb
 样品瓶号: 1-22
 进样体积: 50 μl 版本号: 6.115
 进样时间: 2024/09/30 22:40:50 实验者: wangdan
 处理时间 (V3): 2024/10/08 08:59:19 处理者: wangdan
 仪器型号: SHIMADZU LC-2050C(FX278)

<色谱图>

mV



mV



<峰表>

检测器A Ch1 360nm

峰号	保留时间	面积	面积%	高度	理论塔板数(USP)	拖尾因子	分离度(USP)
1	3.278	72608	100.000	22423	24329	1.257	--
总计		72608	100.000	22423			

检测器A Ch2 283nm

峰号	保留时间	面积	面积%	高度	理论塔板数(USP)	拖尾因子	分离度(USP)
1	1.777	107804	100.000	29281	5512	1.201	--
总计		107804	100.000	29281			

图27 叶酸左氨氯地平片溶出曲线测定HPLC图谱
 自制品-24091401批-pH6.8介质-篮法-100转-20min-片3
 供试品溶液-1



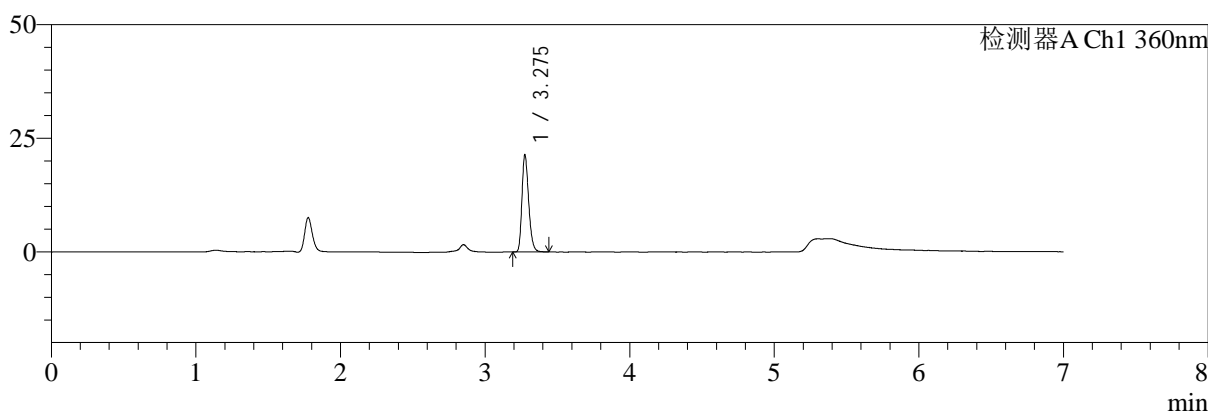
SMF-217

<样品信息>

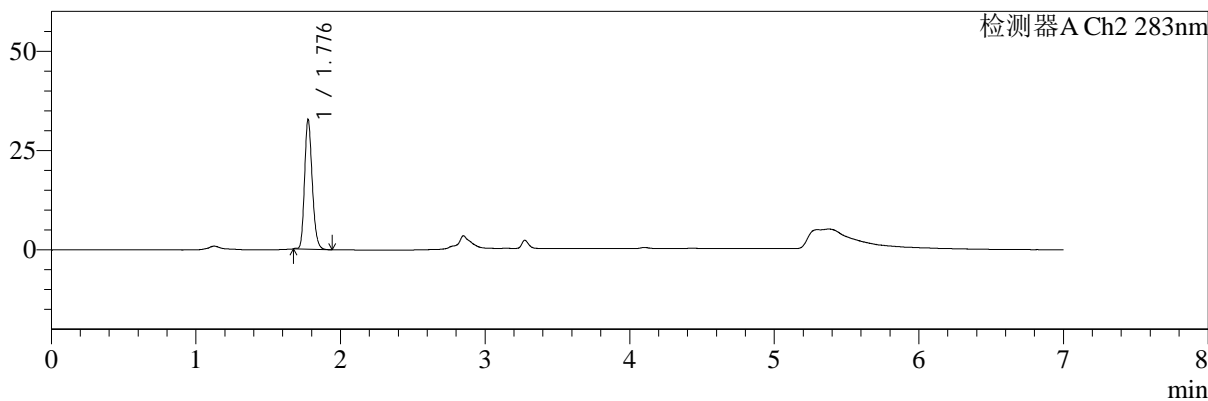
色谱柱:XB-C18(150mm*4.6mm,5μm) 流速:1.5ml/min
 柱温:30℃ 波长:360/283nm
 数据文件名: RC\$SMF-217 - 29-8/29-317-3 - zzp-1-24091401p-rcqx-pH6.8jz-lf100z-20min-P4.lcd
 方法文件名: RC\$SMF-217 - SMF-217-RC-FX278-梯度-1.lcm
 批处理文件名: RC\$SMF-217 - SMF-217-rcqx-20240930-FX278.lcb
 样品瓶号: 1-31
 进样体积: 50 μl 版本号: 6.115
 进样时间: 2024/09/30 22:48:14 实验者: wangdan
 处理时间 (V3): 2024/10/08 08:59:22 处理者: wangdan
 仪器型号: SHIMADZU LC-2050C(FX278)

<色谱图>

mV



mV



<峰表>

检测器A Ch1 360nm

峰号	保留时间	面积	面积%	高度	理论塔板数(USP)	拖尾因子	分离度(USP)
1	3.275	68673	100.000	21029	24318	1.261	--
总计		68673	100.000	21029			

检测器A Ch2 283nm

峰号	保留时间	面积	面积%	高度	理论塔板数(USP)	拖尾因子	分离度(USP)
1	1.776	120451	100.000	32183	5389	1.206	--
总计		120451	100.000	32183			

图28 叶酸左氨氯地平片溶出曲线测定HPLC图谱
 自制品-24091401批-pH6.8介质-篮法-100转-20min-片4
 供试品溶液-1



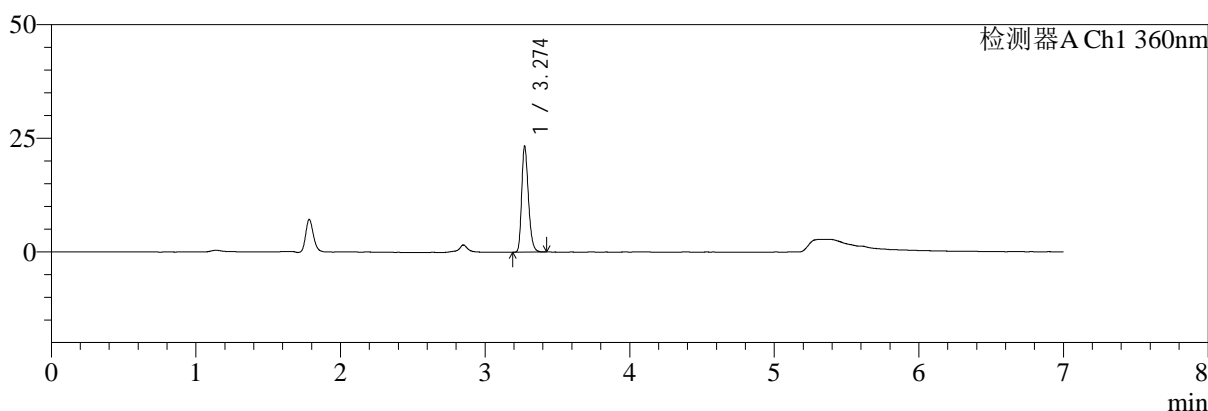
SMF-217

<样品信息>

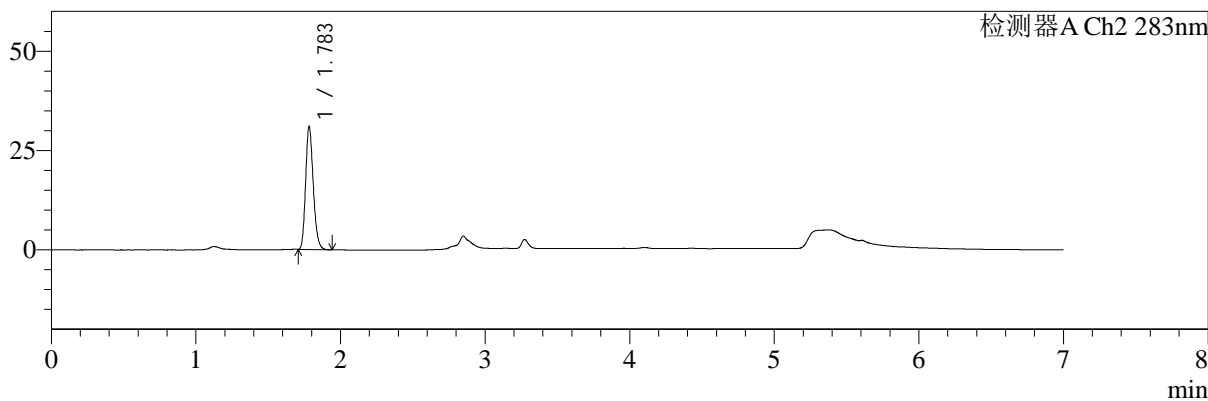
色谱柱:XB-C18(150mm*4.6mm,5μm) 流速:1.5ml/min
 柱温:30℃ 波长:360/283nm
 数据文件名: RC\$SMF-217 - 29-8/29-318-3 - zzp-1-24091401p-rcqx-pH6.8jz-lf100z-20min-P5.lcd
 方法文件名: RC\$SMF-217 - SMF-217-RC-FX278-梯度-1.lcm
 批处理文件名: RC\$SMF-217 - SMF-217-rcqx-20240930-FX278.lcb
 样品瓶号: 1-40
 进样体积: 50 μl 版本号: 6.115
 进样时间: 2024/09/30 22:55:39 实验者: wangdan
 处理时间 (V3): 2024/10/08 08:59:25 处理者: wangdan
 仪器型号: SHIMADZU LC-2050C(FX278)

<色谱图>

mV



mV



<峰表>

检测器A Ch1 360nm

峰号	保留时间	面积	面积%	高度	理论塔板数(USP)	拖尾因子	分离度(USP)
1	3.274	74989	100.000	23214	24234	1.261	--
总计		74989	100.000	23214			

检测器A Ch2 283nm

峰号	保留时间	面积	面积%	高度	理论塔板数(USP)	拖尾因子	分离度(USP)
1	1.783	114051	100.000	30778	5439	1.200	--
总计		114051	100.000	30778			

图29 叶酸左氨氯地平片溶出曲线测定HPLC图谱
 自制品-24091401批-pH6.8介质-篮法-100转-20min-片5
 供试品溶液-1



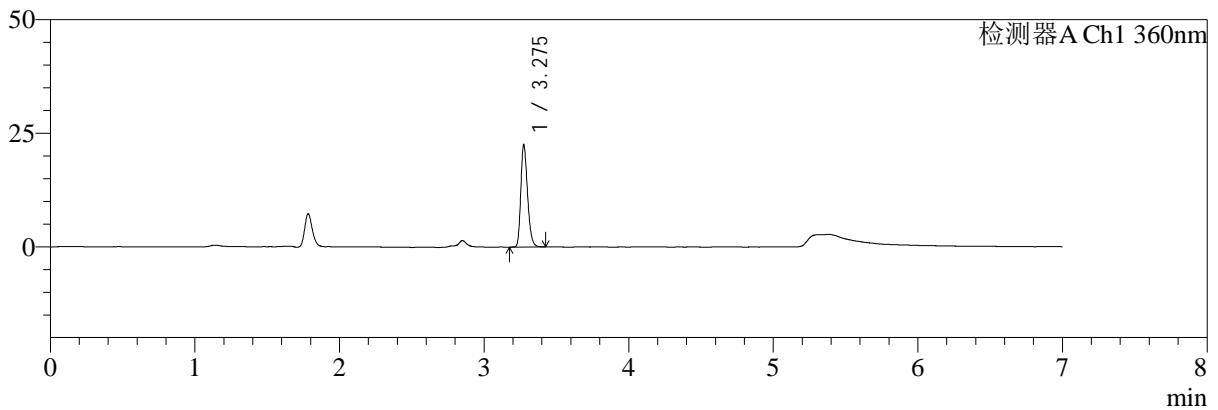
SMF-217

<样品信息>

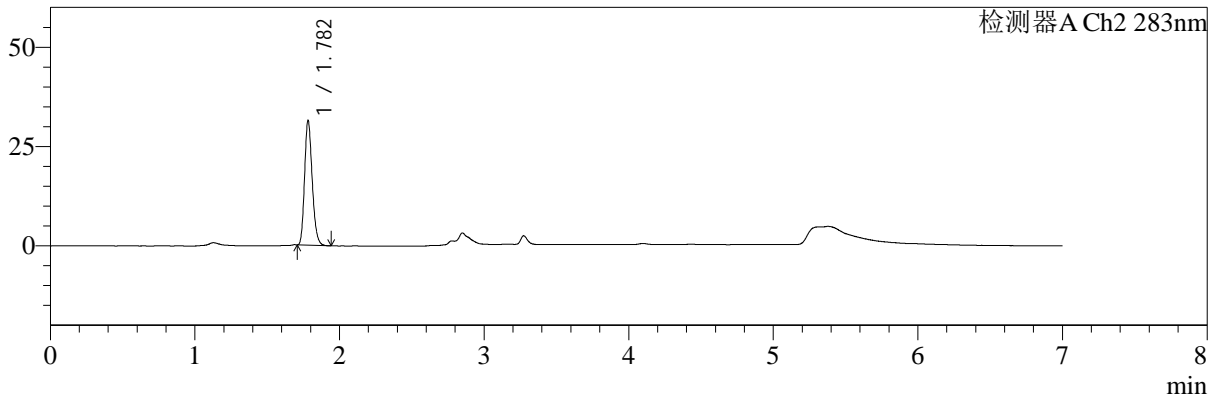
色谱柱:XB-C18(150mm*4.6mm,5μm) 流速:1.5ml/min
 柱温:30°C 波长:360/283nm
 数据文件名: RC\$SMF-217 - 29-8/29-319-3 - zzp-1-24091401p-rcqx-pH6.8jz-lf100z-20min-P6.lcd
 方法文件名: RC\$SMF-217 - SMF-217-RC-FX278-梯度-1.lcm
 批处理文件名: RC\$SMF-217 - SMF-217-rcqx-20240930-FX278.lcb
 样品瓶号: 1-49
 进样体积: 50 μl 版本号: 6.115
 进样时间: 2024/09/30 23:03:03 实验者: wangdan
 处理时间 (V3): 2024/10/08 08:59:28 处理者: wangdan
 仪器型号: SHIMADZU LC-2050C(FX278)

<色谱图>

mV



mV



<峰表>

检测器A Ch1 360nm

峰号	保留时间	面积	面积%	高度	理论塔板数(USP)	拖尾因子	分离度(USP)
1	3.275	72170	100.000	22304	24295	1.254	--
总计		72170	100.000	22304			

检测器A Ch2 283nm

峰号	保留时间	面积	面积%	高度	理论塔板数(USP)	拖尾因子	分离度(USP)
1	1.782	115096	100.000	31215	5450	1.204	--
总计		115096	100.000	31215			

图30 叶酸左氨氯地平片溶出曲线测定HPLC图谱
自制品-24091401批-pH6.8介质-篮法-100转-20min-片6
供试品溶液-1



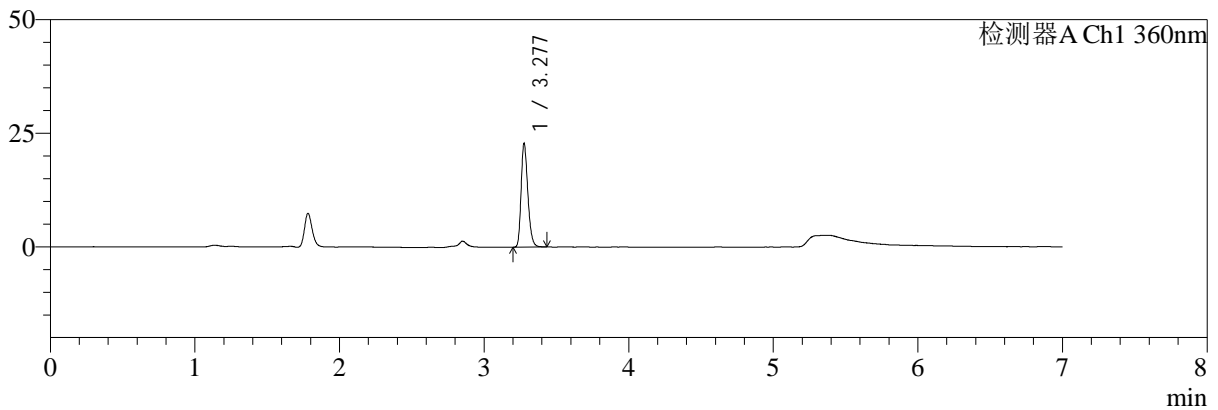
SMF-217

<样品信息>

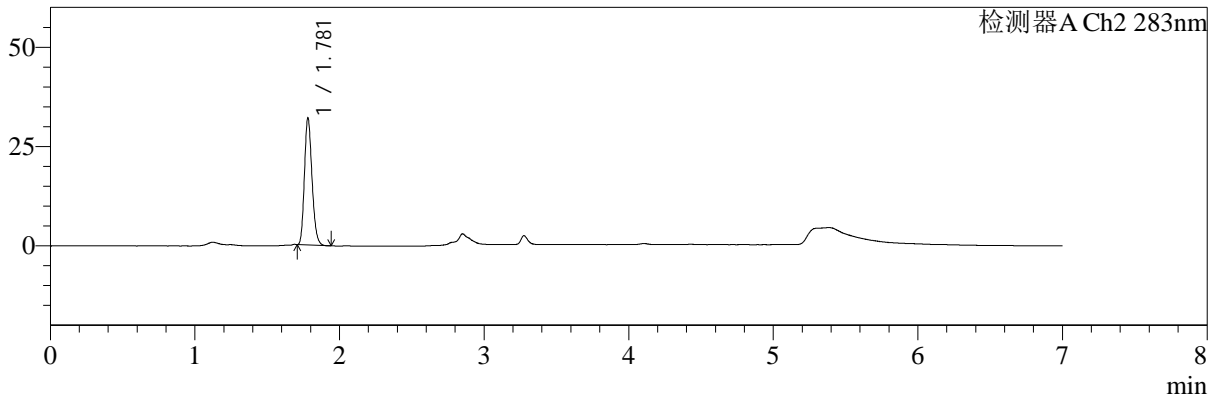
色谱柱:XB-C18(150mm*4.6mm,5μm) 流速:1.5ml/min
 柱温:30°C 波长:360/283nm
 数据文件名: RC\$SMF-217 - 29-8/29-320-3 - zzp-1-24091401p-rcqx-pH6.8jz-lf100z-30min-P1.lcd
 方法文件名: RC\$SMF-217 - SMF-217-RC-FX278-梯度-1.lcm
 批处理文件名: RC\$SMF-217 - SMF-217-rcqx-20240930-FX278.lcb
 样品瓶号: 1-5
 进样体积: 50 μl 版本号: 6.115
 进样时间: 2024/09/30 23:10:27 实验者: wangdan
 处理时间 (V3): 2024/10/08 08:59:31 处理者: wangdan
 仪器型号: SHIMADZU LC-2050C(FX278)

<色谱图>

mV



mV



<峰表>

检测器A Ch1 360nm

峰号	保留时间	面积	面积%	高度	理论塔板数(USP)	拖尾因子	分离度(USP)
1	3.277	73413	100.000	22519	24222	1.254	--
总计		73413	100.000	22519			

检测器A Ch2 283nm

峰号	保留时间	面积	面积%	高度	理论塔板数(USP)	拖尾因子	分离度(USP)
1	1.781	116630	100.000	31926	5479	1.196	--
总计		116630	100.000	31926			

图31 叶酸左氨氯地平片溶出曲线测定HPLC图谱
 自制品-24091401批-pH6.8介质-篮法-100转-30min-片1
 供试品溶液-1



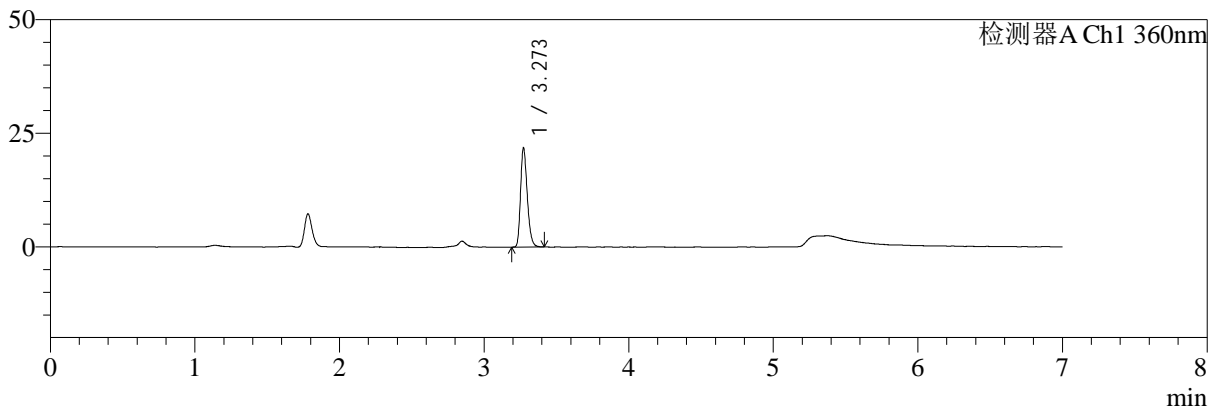
SMF-217

<样品信息>

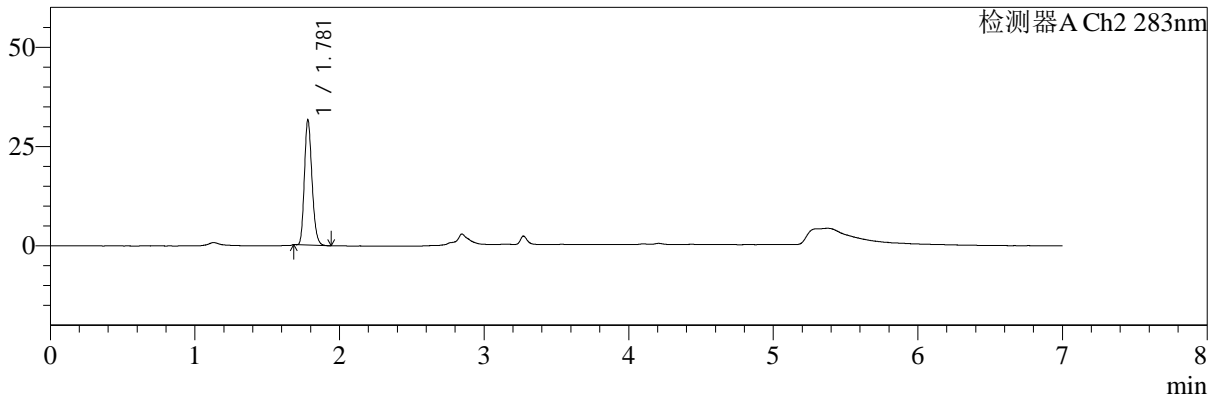
色谱柱:XB-C18(150mm*4.6mm,5μm) 流速:1.5ml/min
 柱温:30°C 波长:360/283nm
 数据文件名: RC\$SMF-217 - 29-8/29-321-3 - zzp-1-24091401p-rcqx-pH6.8jz-lf100z-30min-P2.lcd
 方法文件名: RC\$SMF-217 - SMF-217-RC-FX278-梯度-1.lcm
 批处理文件名: RC\$SMF-217 - SMF-217-rcqx-20240930-FX278.lcb
 样品瓶号: 1-14
 进样体积: 50 μl 版本号: 6.115
 进样时间: 2024/09/30 23:17:52 实验者: wangdan
 处理时间 (V3): 2024/10/08 08:59:34 处理者: wangdan
 仪器型号: SHIMADZU LC-2050C(FX278)

<色谱图>

mV



mV



<峰表>

检测器A Ch1 360nm

峰号	保留时间	面积	面积%	高度	理论塔板数(USP)	拖尾因子	分离度(USP)
1	3.273	70107	100.000	21817	24260	1.257	--
总计		70107	100.000	21817			

检测器A Ch2 283nm

峰号	保留时间	面积	面积%	高度	理论塔板数(USP)	拖尾因子	分离度(USP)
1	1.781	115269	100.000	31450	5474	1.201	--
总计		115269	100.000	31450			

图32 叶酸左氨氯地平片溶出曲线测定HPLC图谱
 自制品-24091401批-pH6.8介质-篮法-100转-30min-片2
 供试品溶液-1



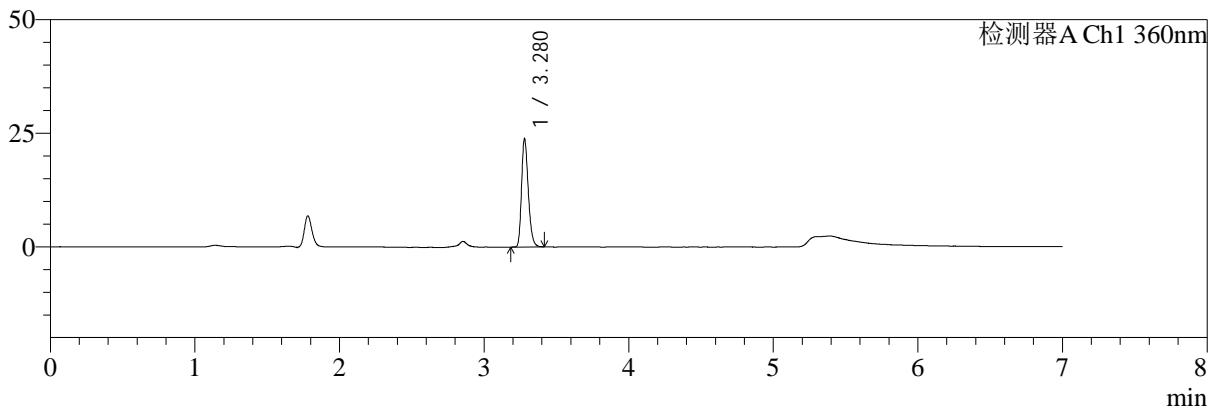
SMF-217

<样品信息>

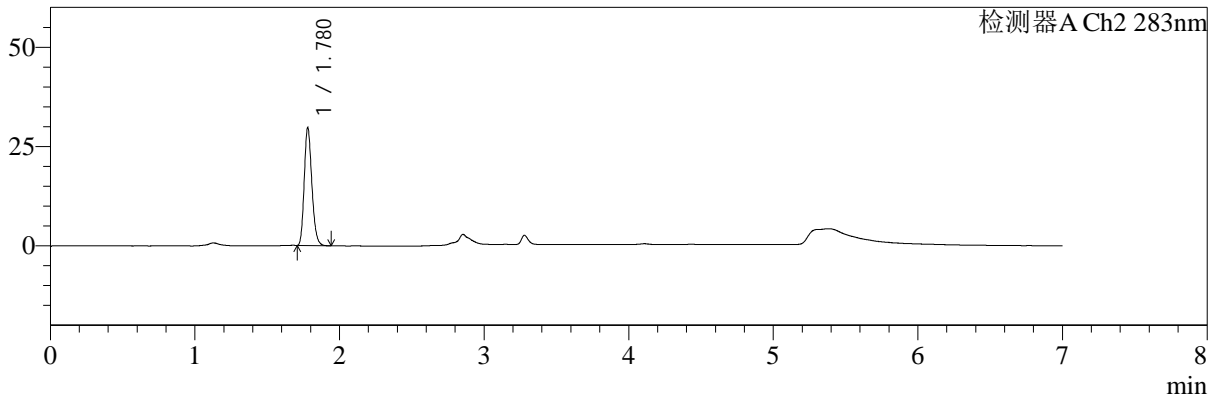
色谱柱:XB-C18(150mm*4.6mm,5μm) 流速:1.5ml/min
 柱温:30°C 波长:360/283nm
 数据文件名: RC\$SMF-217 - 29-8/29-322-3 - zzp-1-24091401p-rcqx-pH6.8jz-lf100z-30min-P3.lcd
 方法文件名: RC\$SMF-217 - SMF-217-RC-FX278-梯度-1.lcm
 批处理文件名: RC\$SMF-217 - SMF-217-rcqx-20240930-FX278.lcb
 样品瓶号: 1-23
 进样体积: 50 μl 版本号: 6.115
 进样时间: 2024/09/30 23:25:17 实验者: wangdan
 处理时间 (V3): 2024/10/08 08:59:37 处理者: wangdan
 仪器型号: SHIMADZU LC-2050C(FX278)

<色谱图>

mV



mV



<峰表>

检测器A Ch1 360nm

峰号	保留时间	面积	面积%	高度	理论塔板数(USP)	拖尾因子	分离度(USP)
1	3.280	76505	100.000	23822	24354	1.252	--
总计		76505	100.000	23822			

检测器A Ch2 283nm

峰号	保留时间	面积	面积%	高度	理论塔板数(USP)	拖尾因子	分离度(USP)
1	1.780	109196	100.000	29692	5430	1.196	--
总计		109196	100.000	29692			

图33 叶酸左氨氯地平片溶出曲线测定HPLC图谱
 自制品-24091401批-pH6.8介质-篮法-100转-30min-片3
 供试品溶液-1



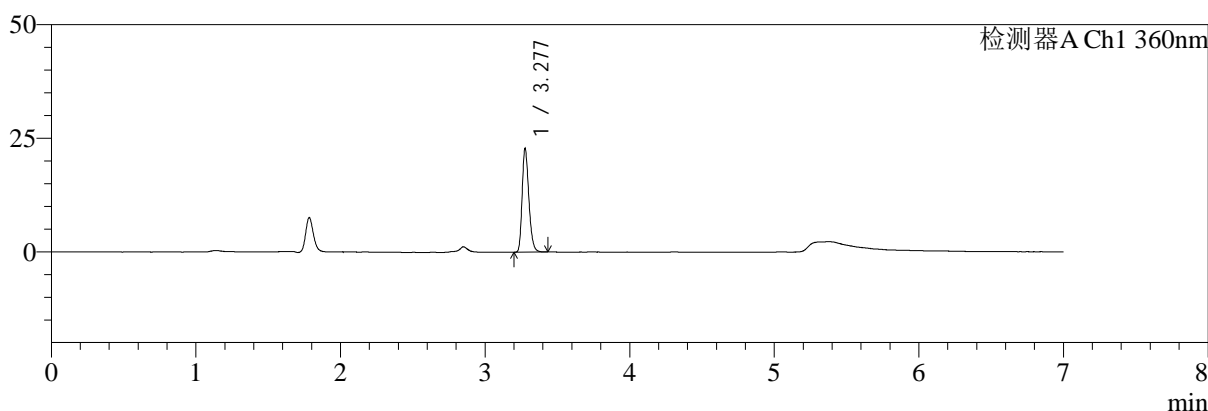
SMF-217

<样品信息>

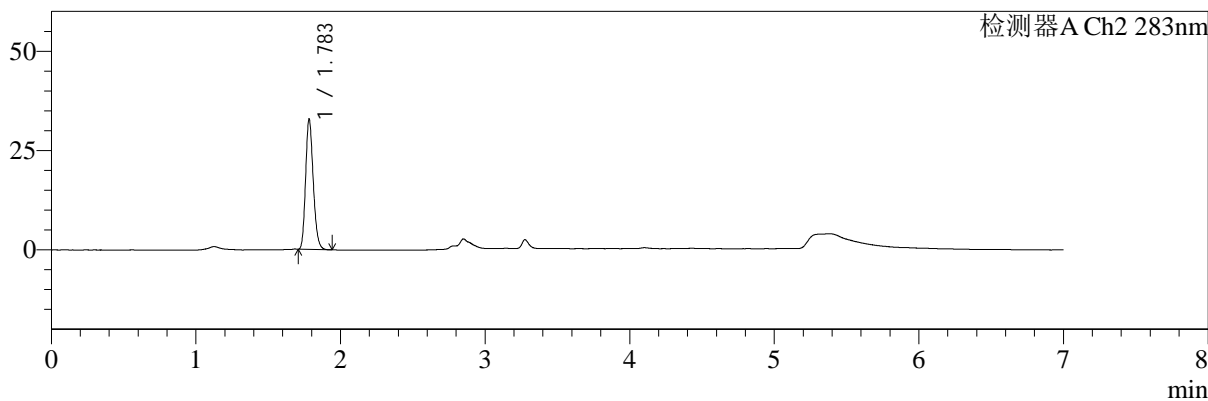
色谱柱:XB-C18(150mm*4.6mm,5μm) 流速:1.5ml/min
 柱温:30℃ 波长:360/283nm
 数据文件名: RC\$SMF-217 - 29-8/29-323-3 - zzp-1-24091401p-rcqx-pH6.8jz-lf100z-30min-P4.lcd
 方法文件名: RC\$SMF-217 - SMF-217-RC-FX278-梯度-1.lcm
 批处理文件名: RC\$SMF-217 - SMF-217-rcqx-20240930-FX278.lcb
 样品瓶号: 1-32
 进样体积: 50 μl 版本号: 6.115
 进样时间: 2024/09/30 23:32:42 实验者: wangdan
 处理时间 (V3): 2024/10/08 08:59:40 处理者: wangdan
 仪器型号: SHIMADZU LC-2050C(FX278)

<色谱图>

mV



mV



<峰表>

检测器A Ch1 360nm

峰号	保留时间	面积	面积%	高度	理论塔板数(USP)	拖尾因子	分离度(USP)
1	3.277	73156	100.000	22515	24397	1.258	--
总计		73156	100.000	22515			

检测器A Ch2 283nm

峰号	保留时间	面积	面积%	高度	理论塔板数(USP)	拖尾因子	分离度(USP)
1	1.783	120564	100.000	32569	5427	1.195	--
总计		120564	100.000	32569			

图34 叶酸左氨氯地平片溶出曲线测定HPLC图谱
 自制品-24091401批-pH6.8介质-篮法-100转-30min-片4
 供试品溶液-1



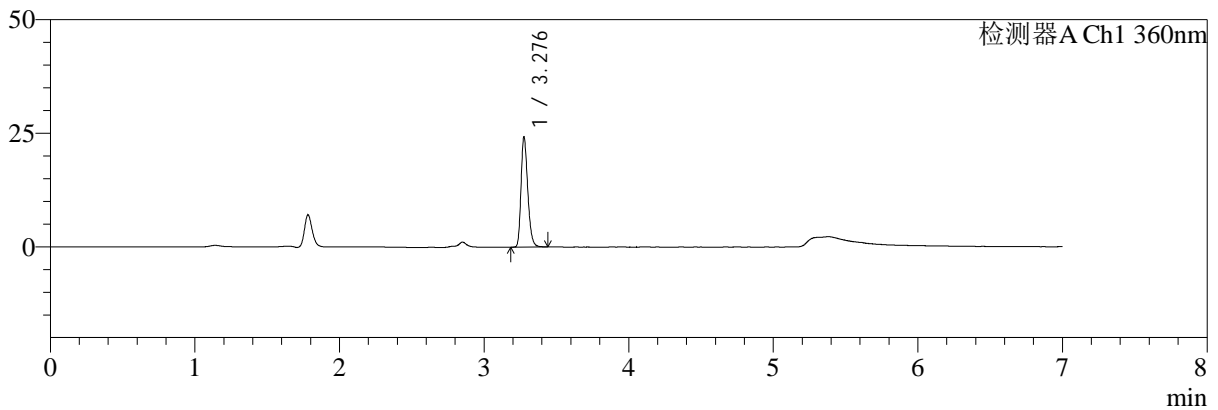
SMF-217

<样品信息>

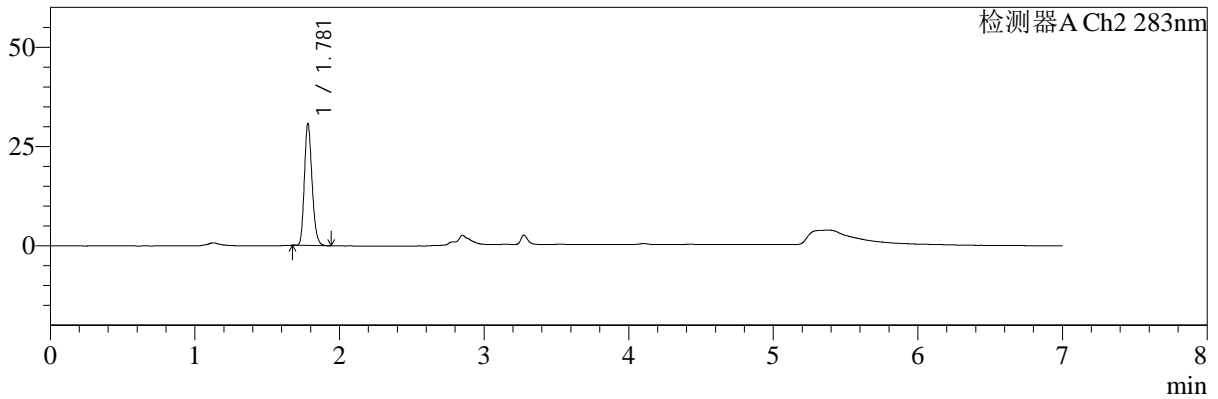
色谱柱:XB-C18(150mm*4.6mm,5μm) 流速:1.5ml/min
 柱温:30°C 波长:360/283nm
 数据文件名: RC\$SMF-217 - 29-8/29-324-3 - zzp-1-24091401p-rcqx-pH6.8jz-lf100z-30min-P5.lcd
 方法文件名: RC\$SMF-217 - SMF-217-RC-FX278-梯度-1.lcm
 批处理文件名: RC\$SMF-217 - SMF-217-rcqx-20240930-FX278.lcb
 样品瓶号: 1-41
 进样体积: 50 μl 版本号: 6.115
 进样时间: 2024/09/30 23:40:07 实验者: wangdan
 处理时间 (V3): 2024/10/08 08:59:43 处理者: wangdan
 仪器型号: SHIMADZU LC-2050C(FX278)

<色谱图>

mV



mV



<峰表>

检测器A Ch1 360nm

峰号	保留时间	面积	面积%	高度	理论塔板数(USP)	拖尾因子	分离度(USP)
1	3.276	77688	100.000	23763	24404	1.262	--
总计		77688	100.000	23763			

检测器A Ch2 283nm

峰号	保留时间	面积	面积%	高度	理论塔板数(USP)	拖尾因子	分离度(USP)
1	1.781	113346	100.000	30613	5387	1.198	--
总计		113346	100.000	30613			

图35 叶酸左氨氯地平片溶出曲线测定HPLC图谱
自制品-24091401批-pH6.8介质-篮法-100转-30min-片5
供试品溶液-1



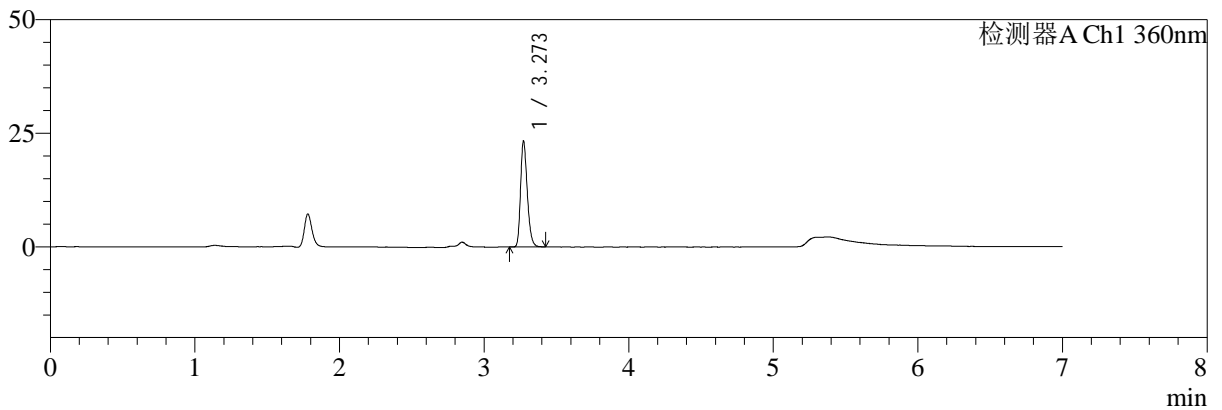
SMF-217

<样品信息>

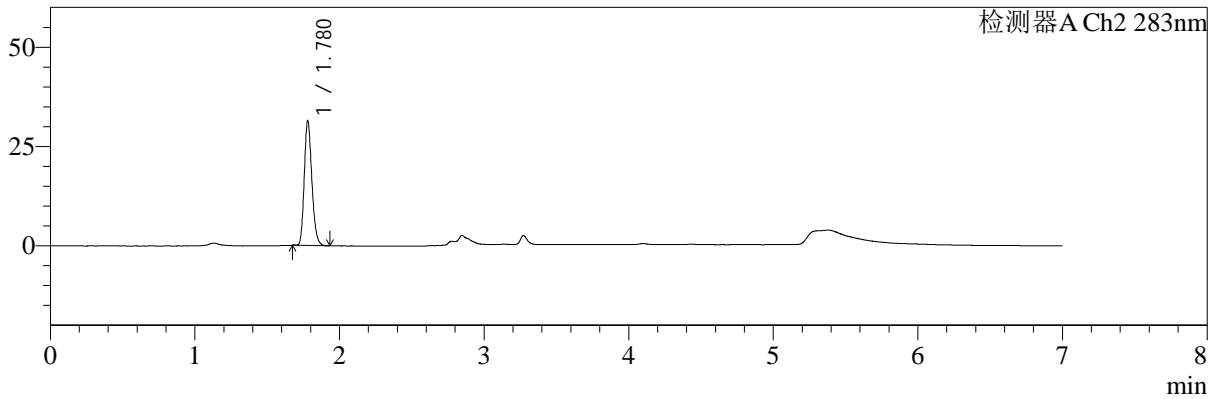
色谱柱:XB-C18(150mm*4.6mm,5μm) 流速:1.5ml/min
 柱温:30°C 波长:360/283nm
 数据文件名: RC\$SMF-217 - 29-8/29-325-3 - zzp-1-24091401p-rcqx-pH6.8jz-lf100z-30min-P6.lcd
 方法文件名: RC\$SMF-217 - SMF-217-RC-FX278-梯度-1.lcm
 批处理文件名: RC\$SMF-217 - SMF-217-rcqx-20240930-FX278.lcb
 样品瓶号: 1-50
 进样体积: 50 μl 版本号: 6.115
 进样时间: 2024/09/30 23:47:31 实验者: wangdan
 处理时间 (V3): 2024/10/08 08:59:46 处理者: wangdan
 仪器型号: SHIMADZU LC-2050C(FX278)

<色谱图>

mV



mV



<峰表>

检测器A Ch1 360nm

峰号	保留时间	面积	面积%	高度	理论塔板数(USP)	拖尾因子	分离度(USP)
1	3.273	74726	100.000	23282	24318	1.257	--
总计		74726	100.000	23282			

检测器A Ch2 283nm

峰号	保留时间	面积	面积%	高度	理论塔板数(USP)	拖尾因子	分离度(USP)
1	1.780	115065	100.000	31341	5469	1.200	--
总计		115065	100.000	31341			

图36 叶酸左氨氯地平片溶出曲线测定HPLC图谱
 自制品-24091401批-pH6.8介质-篮法-100转-30min-片6
 供试品溶液-1



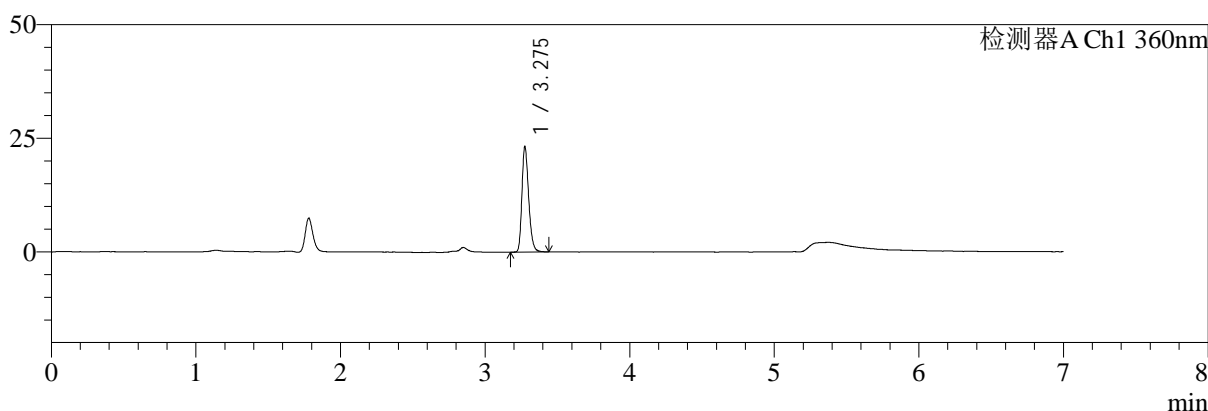
SMF-217

<样品信息>

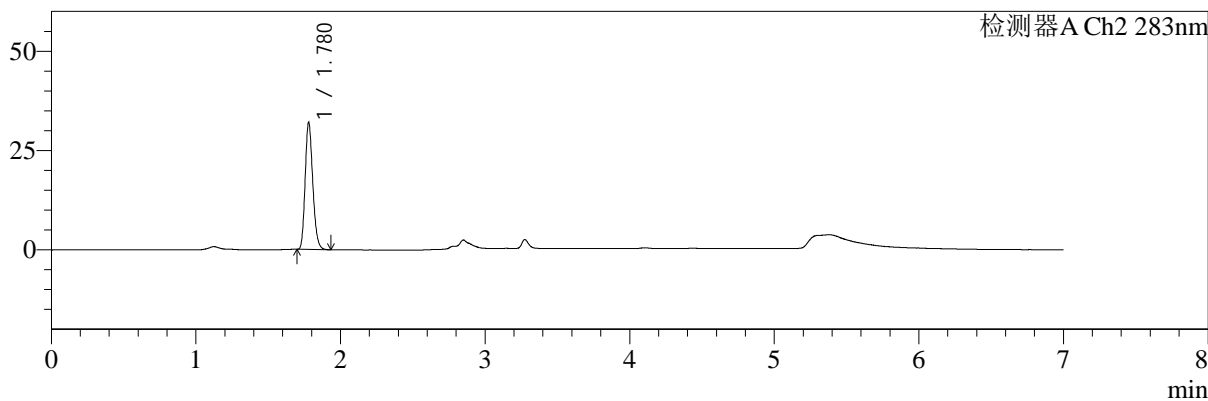
色谱柱:XB-C18(150mm*4.6mm,5μm) 流速:1.5ml/min
 柱温:30°C 波长:360/283nm
 数据文件名: RC\$SMF-217 - 29-8/29-326-3 - zzp-1-24091401p-rcqx-pH6.8jz-lf100z-45min-P1.lcd
 方法文件名: RC\$SMF-217 - SMF-217-RC-FX278-梯度-1.lcm
 批处理文件名: RC\$SMF-217 - SMF-217-rcqx-20240930-FX278.lcb
 样品瓶号: 1-6
 进样体积: 50 μl 版本号: 6.115
 进样时间: 2024/09/30 23:54:56 实验者: wangdan
 处理时间 (V3): 2024/10/08 08:59:49 处理者: wangdan
 仪器型号: SHIMADZU LC-2050C(FX278)

<色谱图>

mV



mV



<峰表>

检测器A Ch1 360nm

峰号	保留时间	面积	面积%	高度	理论塔板数(USP)	拖尾因子	分离度(USP)
1	3.275	74901	100.000	22869	24335	1.263	--
总计		74901	100.000	22869			

检测器A Ch2 283nm

峰号	保留时间	面积	面积%	高度	理论塔板数(USP)	拖尾因子	分离度(USP)
1	1.780	117283	100.000	31965	5431	1.194	--
总计		117283	100.000	31965			

图37 叶酸左氨氯地平片溶出曲线测定HPLC图谱
 自制品-24091401批-pH6.8介质-篮法-100转-45min-片1
 供试品溶液-1



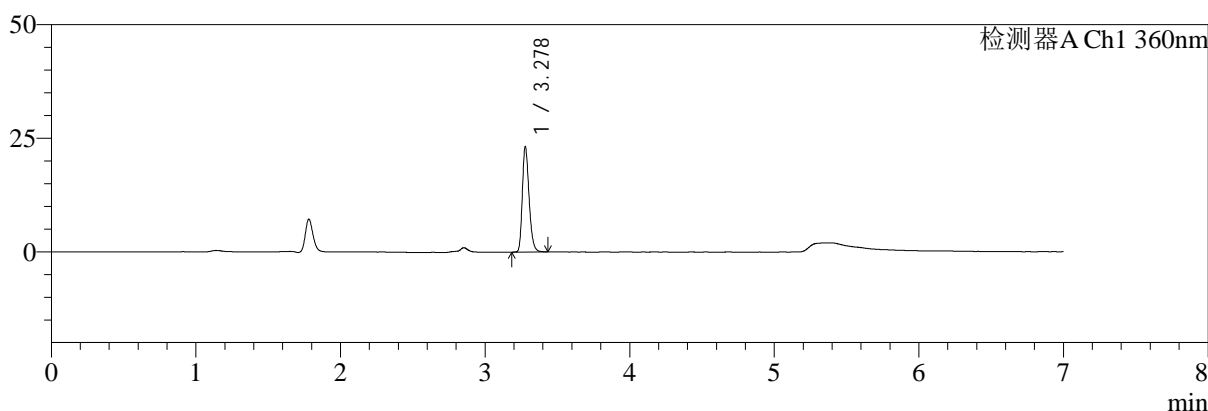
SMF-217

<样品信息>

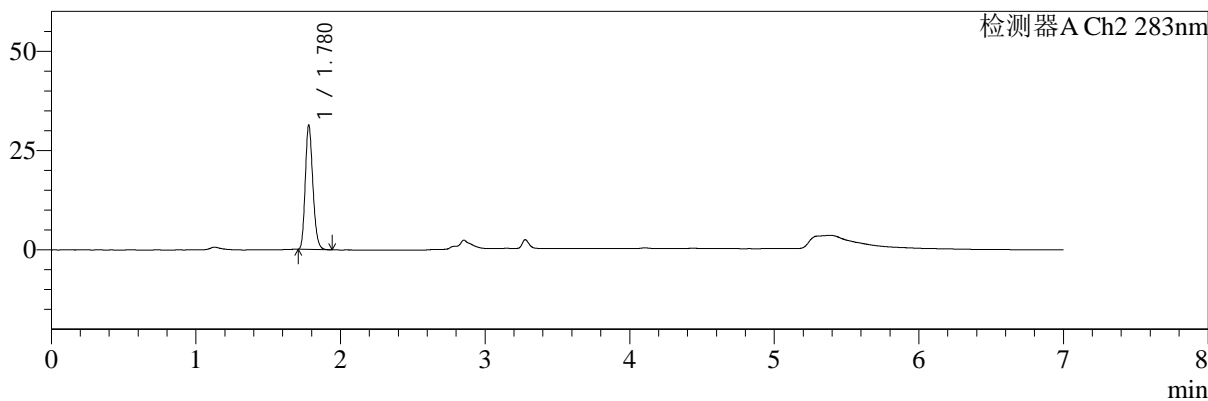
色谱柱:XB-C18(150mm*4.6mm,5μm) 流速:1.5ml/min
 柱温:30℃ 波长:360/283nm
 数据文件名: RC\$SMF-217 - 29-8/29-327-3 - zzp-1-24091401p-rcqx-pH6.8jz-lf100z-45min-P2.lcd
 方法文件名: RC\$SMF-217 - SMF-217-RC-FX278-梯度-1.lcm
 批处理文件名: RC\$SMF-217 - SMF-217-rcqx-20240930-FX278.lcb
 样品瓶号: 1-15
 进样体积: 50 μl 版本号: 6.115
 进样时间: 2024/10/01 00:02:21 实验者: wangdan
 处理时间 (V3): 2024/10/08 08:59:51 处理者: wangdan
 仪器型号: SHIMADZU LC-2050C(FX278)

<色谱图>

mV



mV



<峰表>

检测器A Ch1 360nm

峰号	保留时间	面积	面积%	高度	理论塔板数(USP)	拖尾因子	分离度(USP)
1	3.278	74248	100.000	23076	24391	1.250	--
总计		74248	100.000	23076			

检测器A Ch2 283nm

峰号	保留时间	面积	面积%	高度	理论塔板数(USP)	拖尾因子	分离度(USP)
1	1.780	114453	100.000	31283	5492	1.198	--
总计		114453	100.000	31283			

图38 叶酸左氨氯地平片溶出曲线测定HPLC图谱
 自制品-24091401批-pH6.8介质-篮法-100转-45min-片2
 供试品溶液-1



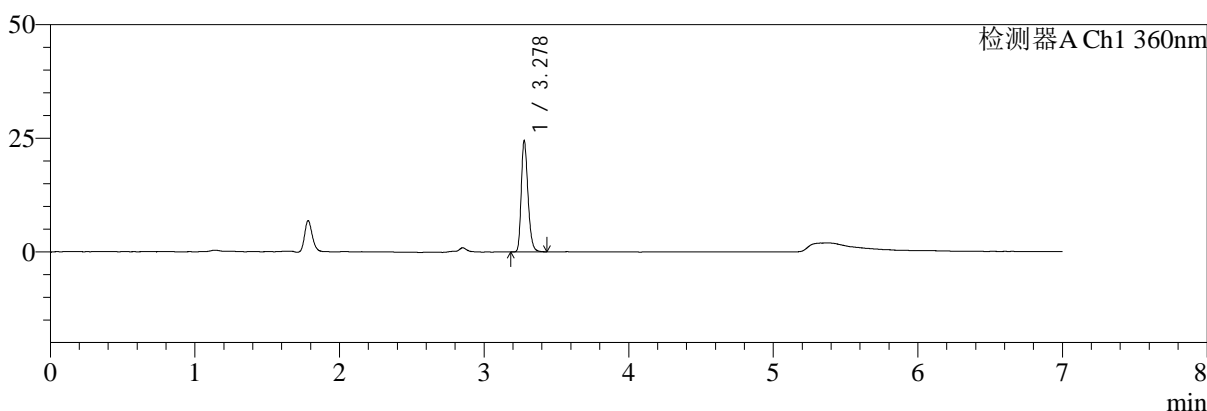
SMF-217

<样品信息>

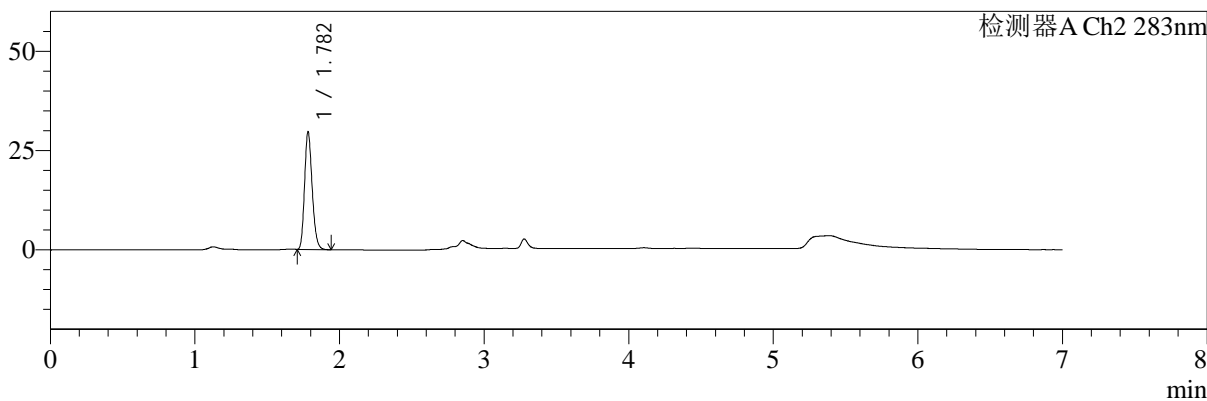
色谱柱:XB-C18(150mm*4.6mm,5μm) 流速:1.5ml/min
 柱温:30°C 波长:360/283nm
 数据文件名: RC\$SMF-217 - 29-8/29-328-3 - zzp-1-24091401p-rcqx-pH6.8jz-lf100z-45min-P3.lcd
 方法文件名: RC\$SMF-217 - SMF-217-RC-FX278-梯度-1.lcm
 批处理文件名: RC\$SMF-217 - SMF-217-rcqx-20240930-FX278.lcb
 样品瓶号: 1-24
 进样体积: 50 μl 版本号: 6.115
 进样时间: 2024/10/01 00:09:46 实验者: wangdan
 处理时间 (V3): 2024/10/08 08:59:54 处理者: wangdan
 仪器型号: SHIMADZU LC-2050C(FX278)

<色谱图>

mV



mV



<峰表>

检测器A Ch1 360nm

峰号	保留时间	面积	面积%	高度	理论塔板数(USP)	拖尾因子	分离度(USP)
1	3.278	78453	100.000	24267	24429	1.255	--
总计		78453	100.000	24267			

检测器A Ch2 283nm

峰号	保留时间	面积	面积%	高度	理论塔板数(USP)	拖尾因子	分离度(USP)
1	1.782	108631	100.000	29451	5449	1.197	--
总计		108631	100.000	29451			

图39 叶酸左氨氯地平片溶出曲线测定HPLC图谱
自制品-24091401批-pH6.8介质-篮法-100转-45min-片3
供试品溶液-1



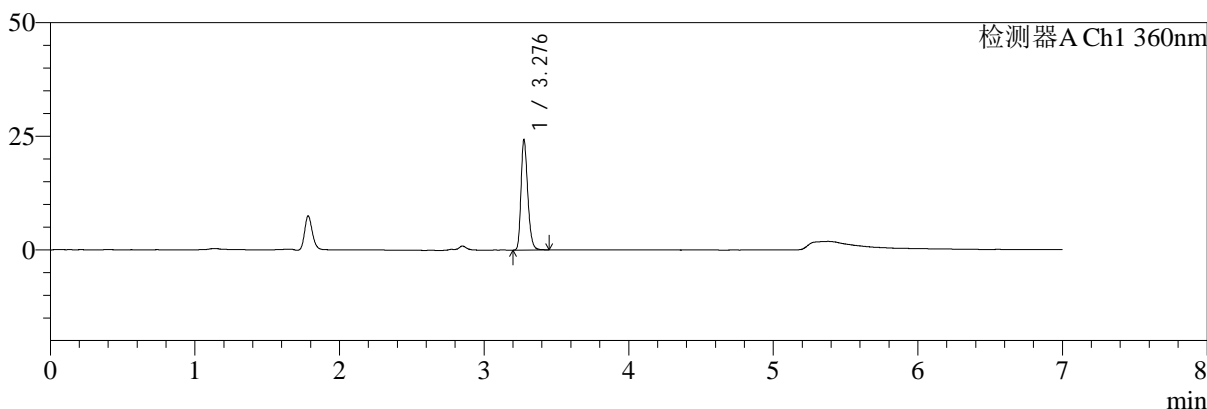
SMF-217

<样品信息>

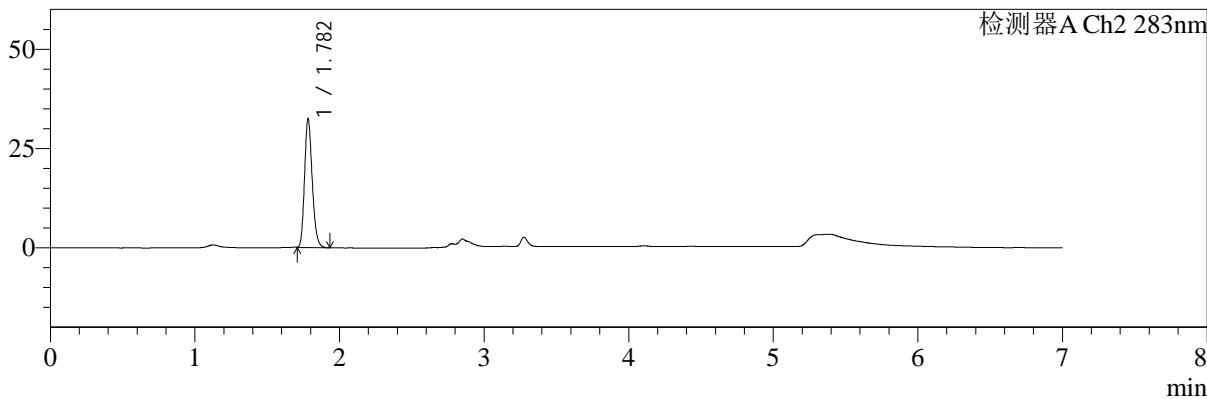
色谱柱:XB-C18(150mm*4.6mm,5μm) 流速:1.5ml/min
 柱温:30°C 波长:360/283nm
 数据文件名: RC\$SMF-217 - 29-8/29-329-3 - zzp-1-24091401p-rcqx-pH6.8jz-lf100z-45min-P4.lcd
 方法文件名: RC\$SMF-217 - SMF-217-RC-FX278-梯度-1.lcm
 批处理文件名: RC\$SMF-217 - SMF-217-rcqx-20240930-FX278.lcb
 样品瓶号: 1-33
 进样体积: 50 μl 版本号: 6.115
 进样时间: 2024/10/01 00:17:11 实验者: wangdan
 处理时间 (V3): 2024/10/08 08:59:57 处理者: wangdan
 仪器型号: SHIMADZU LC-2050C(FX278)

<色谱图>

mV



mV



<峰表>

检测器A Ch1 360nm

峰号	保留时间	面积	面积%	高度	理论塔板数(USP)	拖尾因子	分离度(USP)
1	3.276	78088	100.000	23790	24353	1.261	--
总计		78088	100.000	23790			

检测器A Ch2 283nm

峰号	保留时间	面积	面积%	高度	理论塔板数(USP)	拖尾因子	分离度(USP)
1	1.782	119658	100.000	32211	5401	1.203	--
总计		119658	100.000	32211			

图40 叶酸左氨氯地平片溶出曲线测定HPLC图谱
 自制品-24091401批-pH6.8介质-篮法-100转-45min-片4
 供试品溶液-1



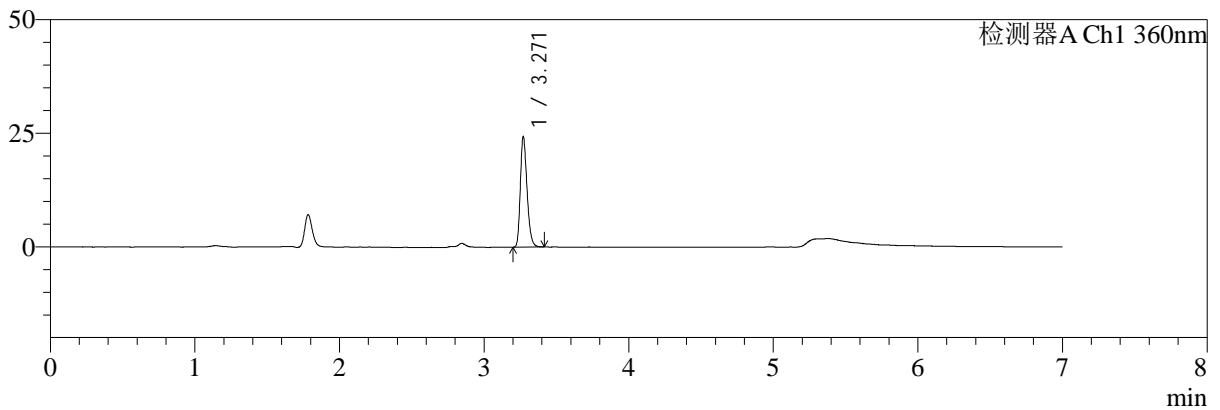
SMF-217

<样品信息>

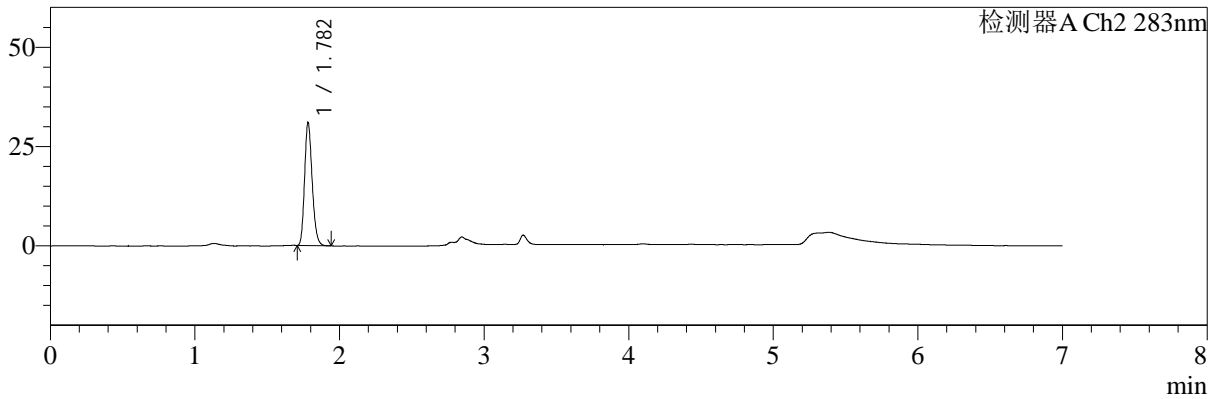
色谱柱:XB-C18(150mm*4.6mm,5μm) 流速:1.5ml/min
 柱温:30°C 波长:360/283nm
 数据文件名: RC\$SMF-217 - 29-8/29-330-3 - zzp-1-24091401p-rcqx-pH6.8jz-lf100z-45min-P5.lcd
 方法文件名: RC\$SMF-217 - SMF-217-RC-FX278-梯度-1.lcm
 批处理文件名: RC\$SMF-217 - SMF-217-rcqx-20240930-FX278.lcb
 样品瓶号: 1-42
 进样体积: 50 μl 版本号: 6.115
 进样时间: 2024/10/01 00:24:34 实验者: wangdan
 处理时间 (V3): 2024/10/08 09:00:00 处理者: wangdan
 仪器型号: SHIMADZU LC-2050C(FX278)

<色谱图>

mV



mV



<峰表>

检测器A Ch1 360nm

峰号	保留时间	面积	面积%	高度	理论塔板数(USP)	拖尾因子	分离度(USP)
1	3.271	77813	100.000	24315	24344	1.250	--
总计		77813	100.000	24315			

检测器A Ch2 283nm

峰号	保留时间	面积	面积%	高度	理论塔板数(USP)	拖尾因子	分离度(USP)
1	1.782	113270	100.000	30799	5491	1.200	--
总计		113270	100.000	30799			

图41 叶酸左氨氯地平片溶出曲线测定HPLC图谱
 自制品-24091401批-pH6.8介质-篮法-100转-45min-片5
 供试品溶液-1



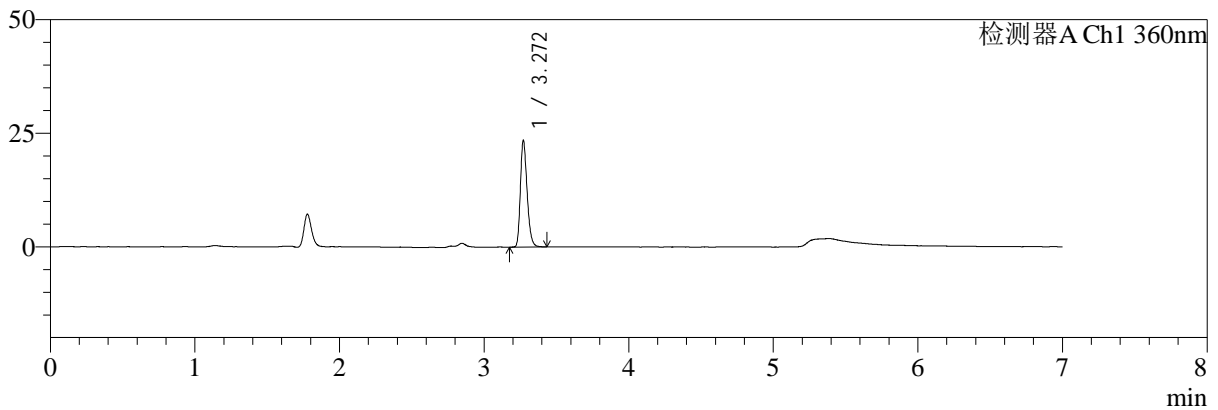
SMF-217

<样品信息>

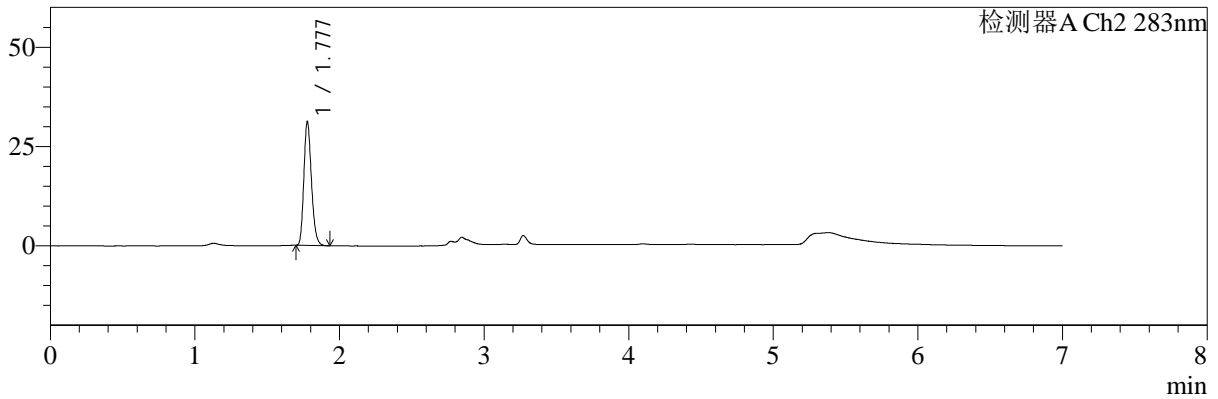
色谱柱:XB-C18(150mm*4.6mm,5μm) 流速:1.5ml/min
 柱温:30°C 波长:360/283nm
 数据文件名: RC\$SMF-217 - 29-8/29-331-3 - zzp-1-24091401p-rcqx-pH6.8jz-lf100z-45min-P6.lcd
 方法文件名: RC\$SMF-217 - SMF-217-RC-FX278-梯度-1.lcm
 批处理文件名: RC\$SMF-217 - SMF-217-rcqx-20240930-FX278.lcb
 样品瓶号: 1-51
 进样体积: 50 μl 版本号: 6.115
 进样时间: 2024/10/01 00:31:59 实验者: wangdan
 处理时间 (V3): 2024/10/08 09:00:03 处理者: wangdan
 仪器型号: SHIMADZU LC-2050C(FX278)

<色谱图>

mV



mV



<峰表>

检测器A Ch1 360nm

峰号	保留时间	面积	面积%	高度	理论塔板数(USP)	拖尾因子	分离度(USP)
1	3.272	75495	100.000	23476	24273	1.258	--
总计		75495	100.000	23476			

检测器A Ch2 283nm

峰号	保留时间	面积	面积%	高度	理论塔板数(USP)	拖尾因子	分离度(USP)
1	1.777	113883	100.000	30939	5464	1.203	--
总计		113883	100.000	30939			

图42 叶酸左氨氯地平片溶出曲线测定HPLC图谱
 自制品-24091401批-pH6.8介质-篮法-100转-45min-片6
 供试品溶液-1



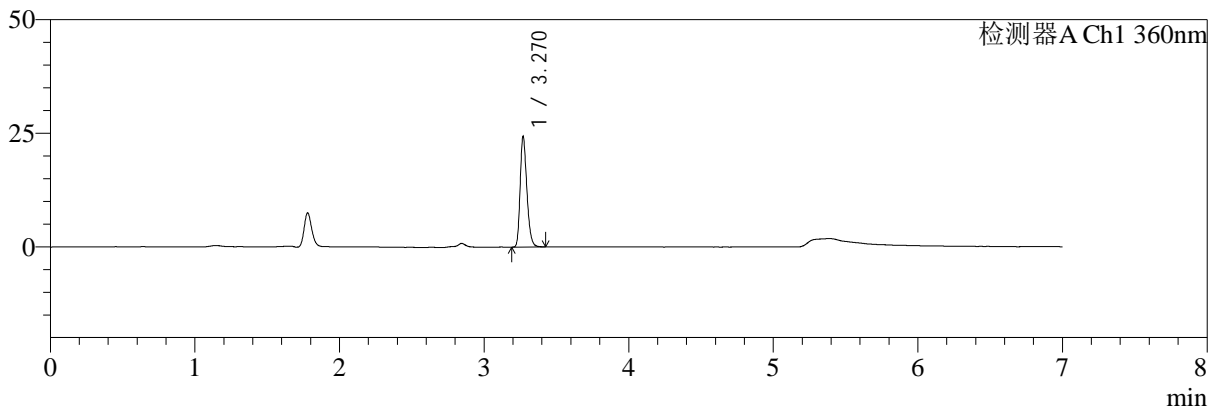
SMF-217

<样品信息>

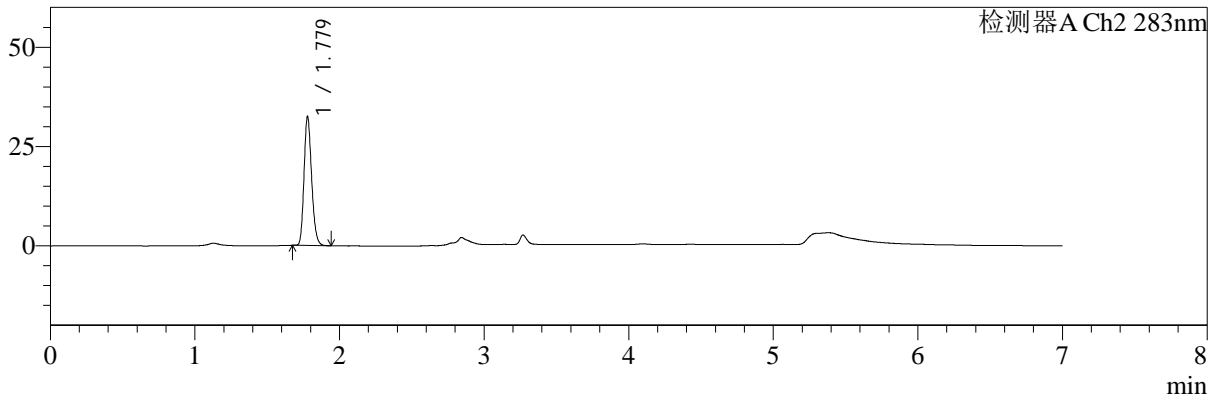
色谱柱:XB-C18(150mm*4.6mm,5μm) 流速:1.5ml/min
 柱温:30°C 波长:360/283nm
 数据文件名: RC\$SMF-217 - 29-8/29-332-3 - zzp-1-24091401p-rcqx-pH6.8jz-lf100z-Jx-P1.lcd
 方法文件名: RC\$SMF-217 - SMF-217-RC-FX278-梯度-1.lcm
 批处理文件名: RC\$SMF-217 - SMF-217-rcqx-20240930-FX278.lcb
 样品瓶号: 1-7
 进样体积: 50 μl 版本号: 6.115
 进样时间: 2024/10/01 00:39:24 实验者: wangdan
 处理时间 (V3): 2024/10/08 09:00:06 处理者: wangdan
 仪器型号: SHIMADZU LC-2050C(FX278)

<色谱图>

mV



mV



<峰表>

检测器A Ch1 360nm

峰号	保留时间	面积	面积%	高度	理论塔板数(USP)	拖尾因子	分离度(USP)
1	3.270	77922	100.000	24222	24240	1.256	--
总计		77922	100.000	24222			

检测器A Ch2 283nm

峰号	保留时间	面积	面积%	高度	理论塔板数(USP)	拖尾因子	分离度(USP)
1	1.779	118722	100.000	32403	5484	1.192	--
总计		118722	100.000	32403			

图43 叶酸左氨氯地平片溶出曲线测定HPLC图谱
 自制品-24091401批-pH6.8介质-篮法-100转-极限转速-片1
 供试品溶液-1



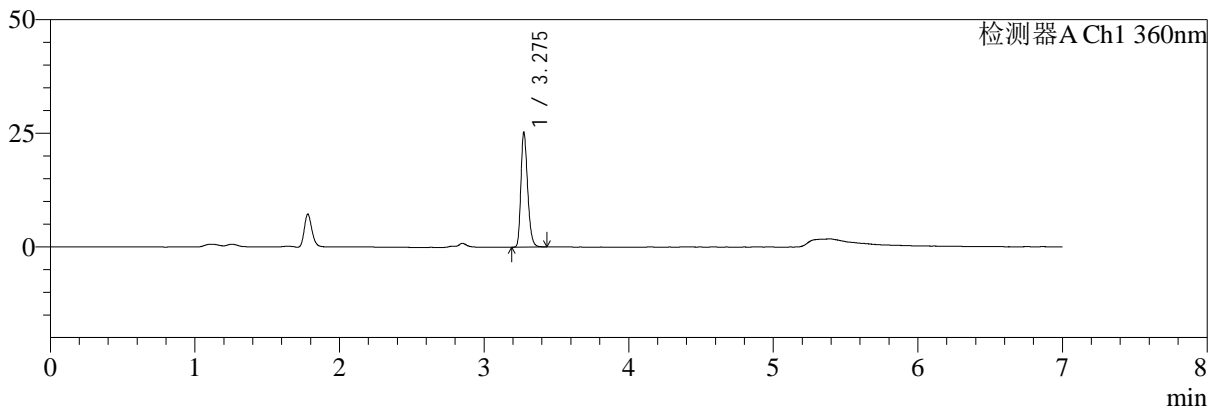
SMF-217

<样品信息>

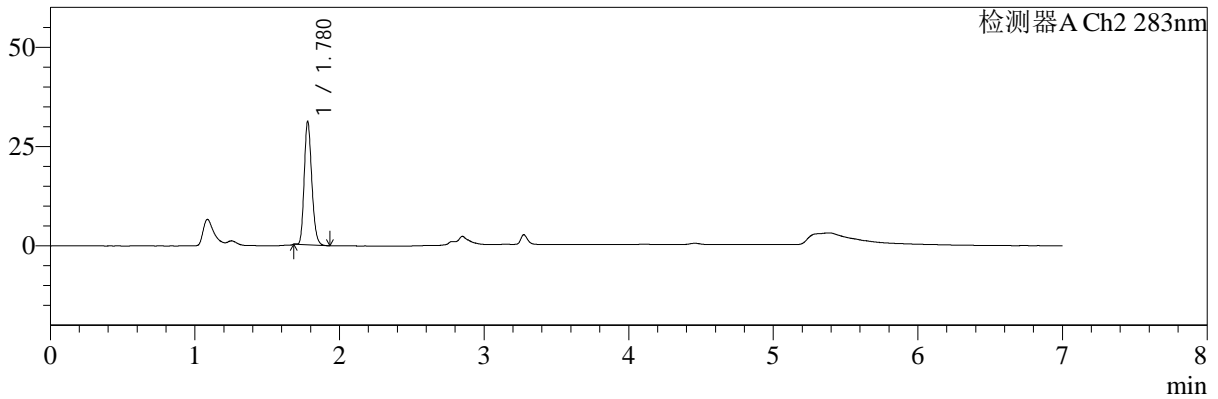
色谱柱:XB-C18(150mm*4.6mm,5μm) 流速:1.5ml/min
 柱温:30°C 波长:360/283nm
 数据文件名: RC\$SMF-217 - 29-8/29-333-3 - zzp-1-24091401p-rcqx-pH6.8jz-lf100z-Jx-P2.lcd
 方法文件名: RC\$SMF-217 - SMF-217-RC-FX278-梯度-1.lcm
 批处理文件名: RC\$SMF-217 - SMF-217-rcqx-20240930-FX278.lcb
 样品瓶号: 1-16
 进样体积: 50 μl 版本号: 6.115
 进样时间: 2024/10/01 00:46:50 实验者: wangdan
 处理时间 (V3): 2024/10/08 09:00:09 处理者: wangdan
 仪器型号: SHIMADZU LC-2050C(FX278)

<色谱图>

mV



mV



<峰表>

检测器A Ch1 360nm

峰号	保留时间	面积	面积%	高度	理论塔板数(USP)	拖尾因子	分离度(USP)
1	3.275	81027	100.000	24912	24410	1.259	--
总计		81027	100.000	24912			

检测器A Ch2 283nm

峰号	保留时间	面积	面积%	高度	理论塔板数(USP)	拖尾因子	分离度(USP)
1	1.780	112956	100.000	31043	5527	1.196	--
总计		112956	100.000	31043			

图44 叶酸左氨氯地平片溶出曲线测定HPLC图谱
 自制品-24091401批-pH6.8介质-篮法-100转-极限转速-片2
 供试品溶液-1



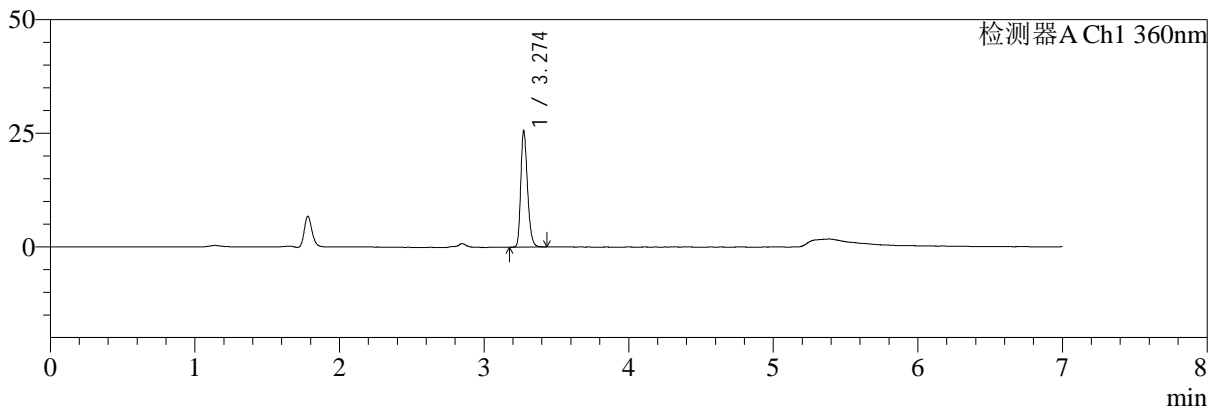
SMF-217

<样品信息>

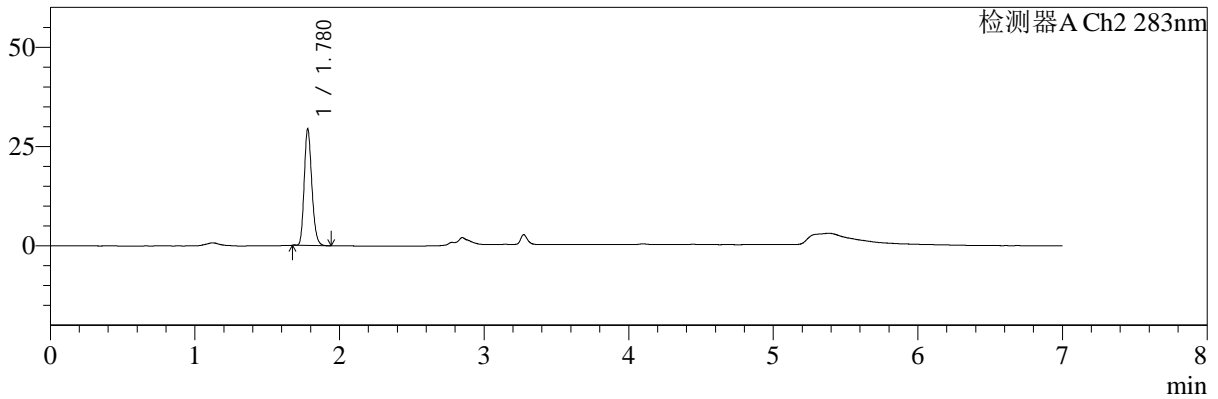
色谱柱:XB-C18(150mm*4.6mm,5μm) 流速:1.5ml/min
 柱温:30°C 波长:360/283nm
 数据文件名: RC\$SMF-217 - 29-8/29-334-3 - zzp-1-24091401p-rcqx-pH6.8jz-lf100z-Jx-P3.lcd
 方法文件名: RC\$SMF-217 - SMF-217-RC-FX278-梯度-1.lcm
 批处理文件名: RC\$SMF-217 - SMF-217-rcqx-20240930-FX278.lcb
 样品瓶号: 1-25
 进样体积: 50 μl 版本号: 6.115
 进样时间: 2024/10/01 00:54:14 实验者: wangdan
 处理时间 (V3): 2024/10/08 09:00:12 处理者: wangdan
 仪器型号: SHIMADZU LC-2050C(FX278)

<色谱图>

mV



mV



<峰表>

检测器A Ch1 360nm

峰号	保留时间	面积	面积%	高度	理论塔板数(USP)	拖尾因子	分离度(USP)
1	3.274	82209	100.000	25403	24320	1.259	--
总计		82209	100.000	25403			

检测器A Ch2 283nm

峰号	保留时间	面积	面积%	高度	理论塔板数(USP)	拖尾因子	分离度(USP)
1	1.780	107895	100.000	29316	5437	1.196	--
总计		107895	100.000	29316			

图45 叶酸左氨氯地平片溶出曲线测定HPLC图谱
 自制品-24091401批-pH6.8介质-篮法-100转-极限转速-片3
 供试品溶液-1



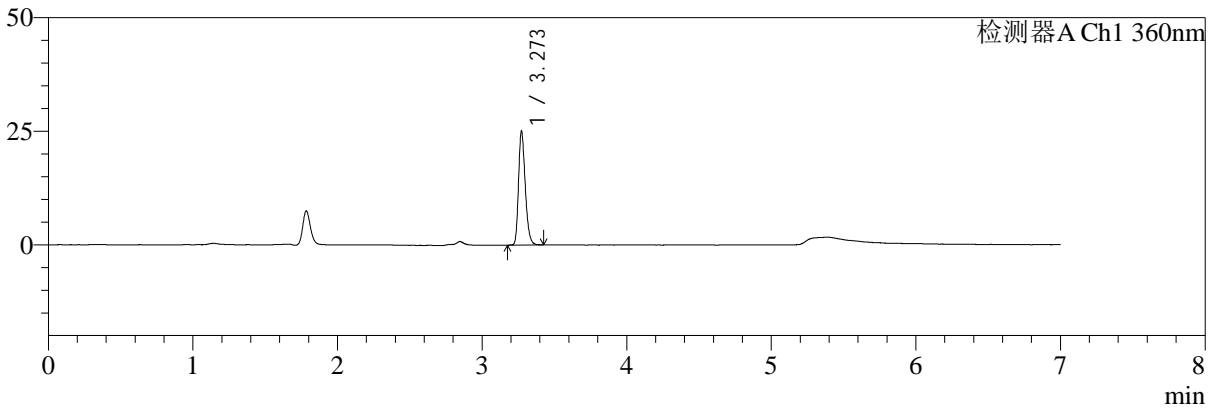
SMF-217

<样品信息>

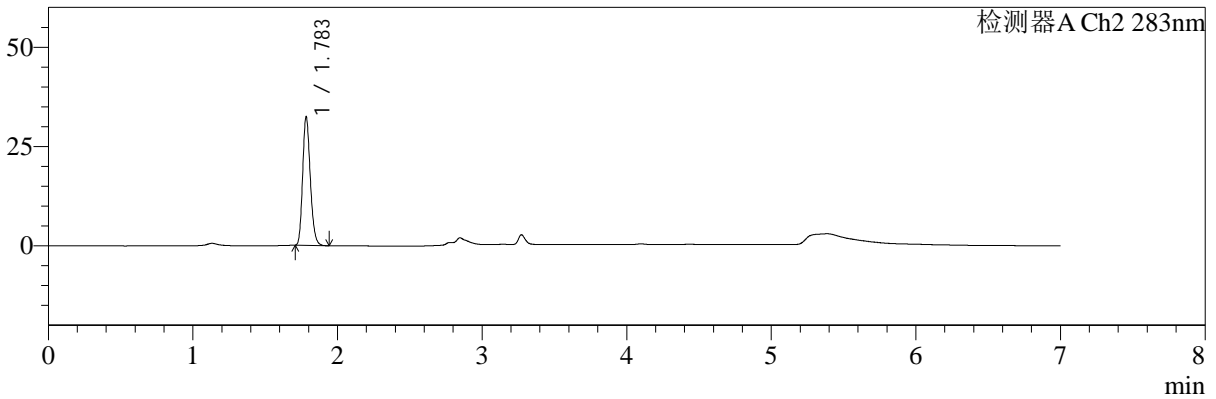
色谱柱:XB-C18(150mm*4.6mm,5μm) 流速:1.5ml/min
 柱温:30°C 波长:360/283nm
 数据文件名: RC\$SMF-217 - 29-8/29-335-3 - zzp-1-24091401p-rcqx-pH6.8jz-lf100z-Jx-P4.lcd
 方法文件名: RC\$SMF-217 - SMF-217-RC-FX278-梯度-1.lcm
 批处理文件名: RC\$SMF-217 - SMF-217-rcqx-20240930-FX278.lcb
 样品瓶号: 1-34
 进样体积: 50 μl 版本号: 6.115
 进样时间: 2024/10/01 01:01:39 实验者: wangdan
 处理时间 (V3): 2024/10/08 09:00:15 处理者: wangdan
 仪器型号: SHIMADZU LC-2050C(FX278)

<色谱图>

mV



mV



<峰表>

检测器A Ch1 360nm

峰号	保留时间	面积	面积%	高度	理论塔板数(USP)	拖尾因子	分离度(USP)
1	3.273	80249	100.000	25024	24336	1.255	--
总计		80249	100.000	25024			

检测器A Ch2 283nm

峰号	保留时间	面积	面积%	高度	理论塔板数(USP)	拖尾因子	分离度(USP)
1	1.783	119041	100.000	32107	5435	1.197	--
总计		119041	100.000	32107			

图46 叶酸左氨氯地平片溶出曲线测定HPLC图谱
自制品-24091401批-pH6.8介质-篮法-100转-极限转速-片4
供试品溶液-1



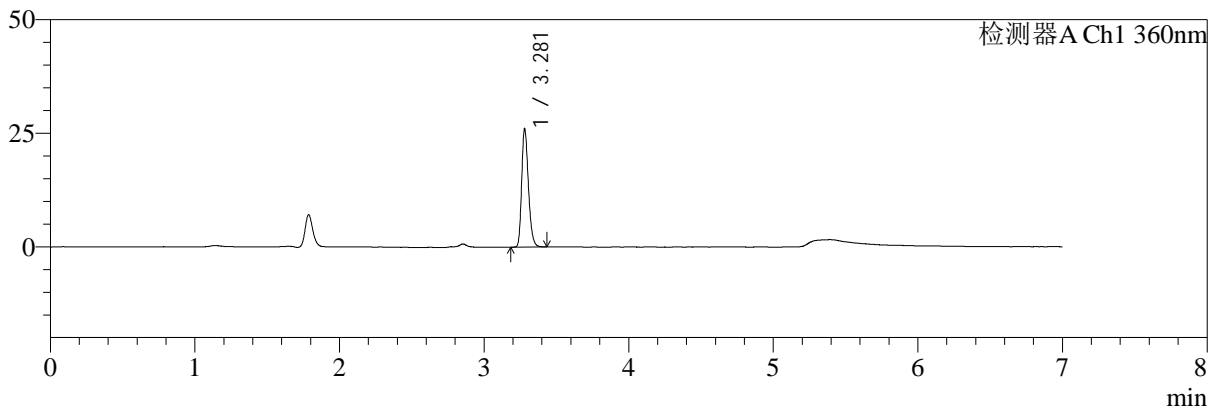
SMF-217

<样品信息>

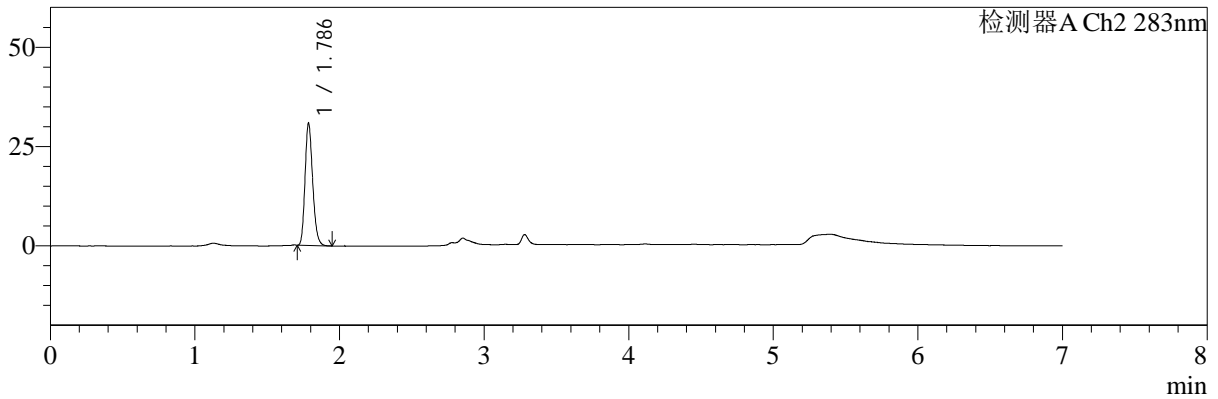
色谱柱:XB-C18(150mm*4.6mm,5μm) 流速:1.5ml/min
 柱温:30°C 波长:360/283nm
 数据文件名: RC\$SMF-217 - 29-8/29-336-3 - zzp-1-24091401p-rcqx-pH6.8jz-lf100z-Jx-P5.lcd
 方法文件名: RC\$SMF-217 - SMF-217-RC-FX278-梯度-1.lcm
 批处理文件名: RC\$SMF-217 - SMF-217-rcqx-20240930-FX278.lcb
 样品瓶号: 1-43
 进样体积: 50 μl 版本号: 6.115
 进样时间: 2024/10/01 01:09:04 实验者: wangdan
 处理时间 (V3): 2024/10/08 09:00:18 处理者: wangdan
 仪器型号: SHIMADZU LC-2050C(FX278)

<色谱图>

mV



mV



<峰表>

检测器A Ch1 360nm

峰号	保留时间	面积	面积%	高度	理论塔板数(USP)	拖尾因子	分离度(USP)
1	3.281	83544	100.000	26032	24376	1.253	--
总计		83544	100.000	26032			

检测器A Ch2 283nm

峰号	保留时间	面积	面积%	高度	理论塔板数(USP)	拖尾因子	分离度(USP)
1	1.786	113294	100.000	30557	5438	1.197	--
总计		113294	100.000	30557			

图47 叶酸左氨氯地平片溶出曲线测定HPLC图谱
 自制品-24091401批-pH6.8介质-篮法-100转-极限转速-片5
 供试品溶液-1



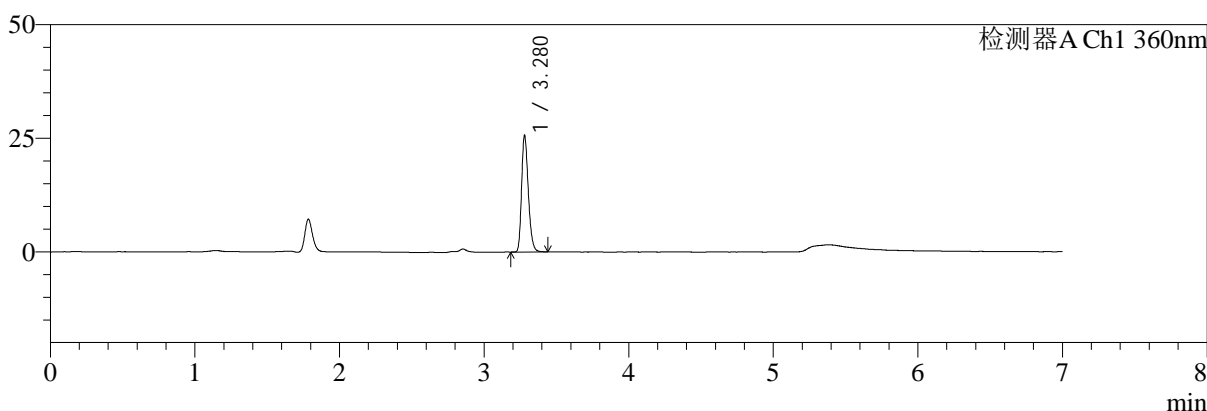
SMF-217

<样品信息>

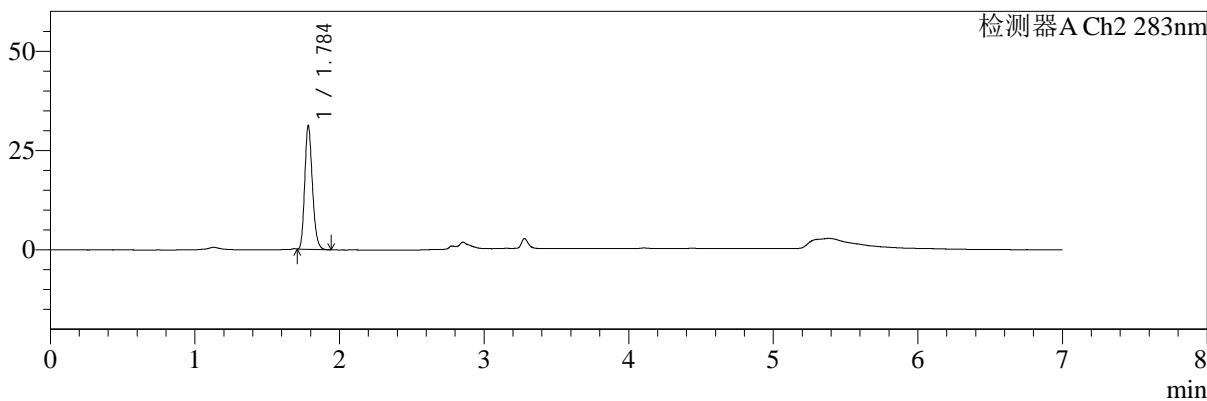
色谱柱:XB-C18(150mm*4.6mm,5μm) 流速:1.5ml/min
 柱温:30℃ 波长:360/283nm
 数据文件名: RC\$SMF-217 - 29-8/29-337-3 - zzp-1-24091401p-rcqx-pH6.8jz-lf100z-Jx-P6.lcd
 方法文件名: RC\$SMF-217 - SMF-217-RC-FX278-梯度-1.lcm
 批处理文件名: RC\$SMF-217 - SMF-217-rcqx-20240930-FX278.lcb
 样品瓶号: 1-52
 进样体积: 50 μl 版本号: 6.115
 进样时间: 2024/10/01 01:16:29 实验者: wangdan
 处理时间 (V3): 2024/10/08 09:00:21 处理者: wangdan
 仪器型号: SHIMADZU LC-2050C(FX278)

<色谱图>

mV



mV



<峰表>

检测器A Ch1 360nm

峰号	保留时间	面积	面积%	高度	理论塔板数(USP)	拖尾因子	分离度(USP)
1	3.280	82243	100.000	25659	24425	1.250	--
总计		82243	100.000	25659			

检测器A Ch2 283nm

峰号	保留时间	面积	面积%	高度	理论塔板数(USP)	拖尾因子	分离度(USP)
1	1.784	114437	100.000	30720	5442	1.207	--
总计		114437	100.000	30720			

图48 叶酸左氨氯地平片溶出曲线测定HPLC图谱
 自制品-24091401批-pH6.8介质-篮法-100转-极限转速-片6
 供试品溶液-1



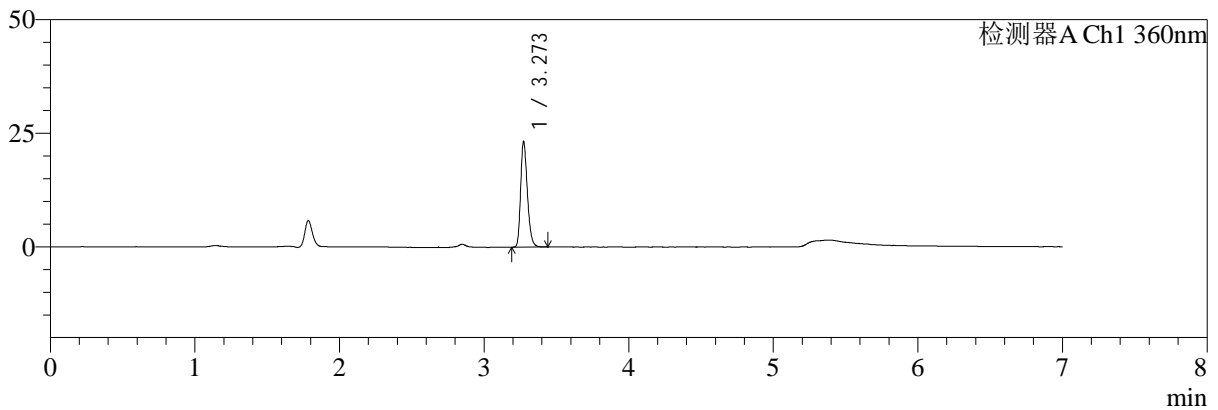
SMF-217

<样品信息>

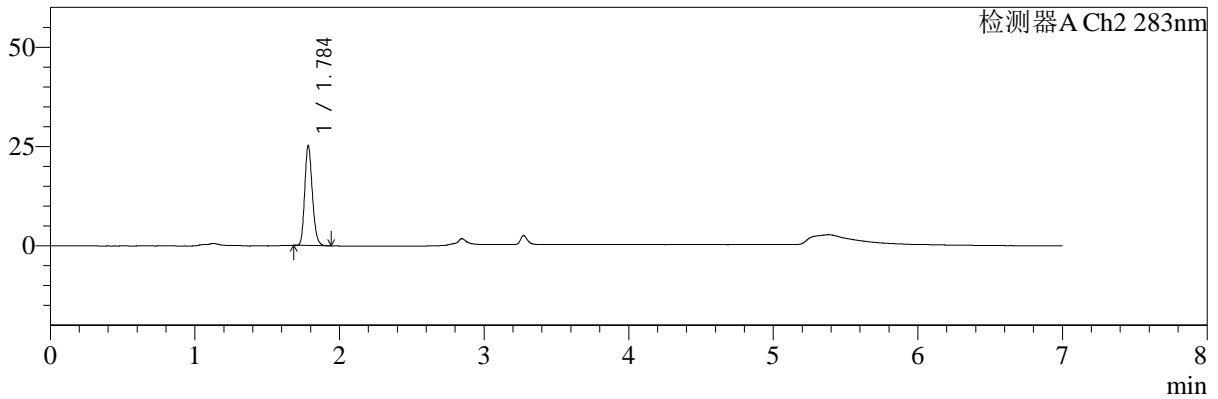
色谱柱:XB-C18(150mm*4.6mm,5μm) 流速:1.5ml/min
 柱温:30°C 波长:360/283nm
 数据文件名: RC\$SMF-217 - 29-8/29-338-3 - zzp-1-24091401p-rcqx-pH6.8jz-lf100z-dz2-1.lcd
 方法文件名: RC\$SMF-217 - SMF-217-RC-FX278-梯度-1.lcm
 批处理文件名: RC\$SMF-217 - SMF-217-rcqx-20240930-FX278.lcb
 样品瓶号: 1-27
 进样体积: 50 μl 版本号: 6.115
 进样时间: 2024/10/01 01:23:54 实验者: wangdan
 处理时间 (V3): 2024/10/08 09:00:24 处理者: wangdan
 仪器型号: SHIMADZU LC-2050C(FX278)

<色谱图>

mV



mV



<峰表>

检测器A Ch1 360nm

峰号	保留时间	面积	面积%	高度	理论塔板数(USP)	拖尾因子	分离度(USP)
1	3.273	74707	100.000	23153	24308	1.263	--
总计		74707	100.000	23153			

检测器A Ch2 283nm

峰号	保留时间	面积	面积%	高度	理论塔板数(USP)	拖尾因子	分离度(USP)
1	1.784	92223	100.000	24889	5492	1.192	--
总计		92223	100.000	24889			

图49 叶酸左氨氯地平片溶出曲线测定HPLC图谱
 自制品-24091401批-pH6.8介质-篮法-100转
 对照品溶液-2-1



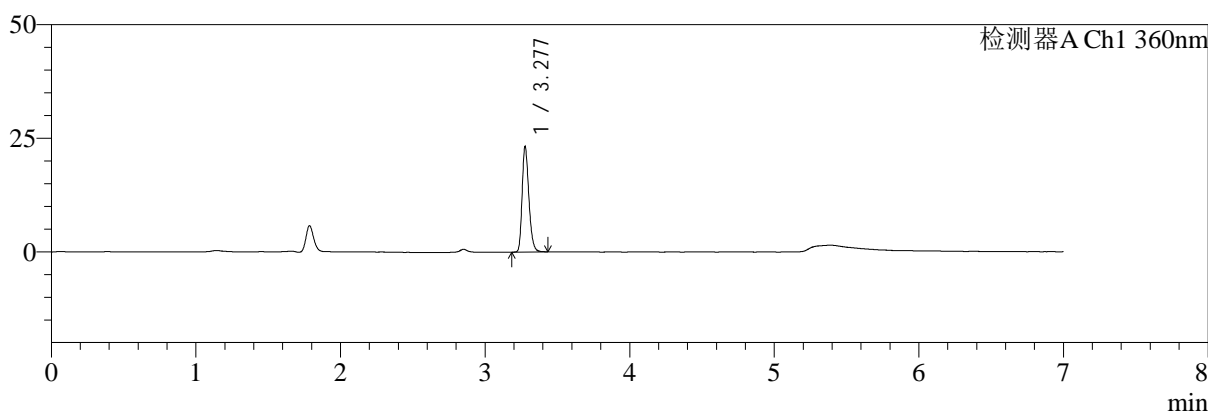
SMF-217

<样品信息>

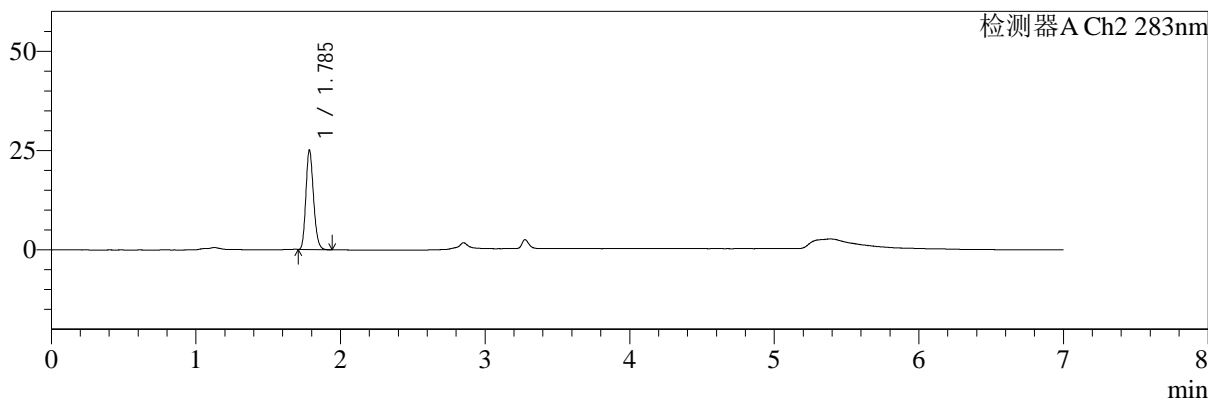
色谱柱:XB-C18(150mm*4.6mm,5μm) 流速:1.5ml/min
 柱温:30℃ 波长:360/283nm
 数据文件名: RC\$SMF-217 - 29-8/29-339-3 - zzp-1-24091401p-rcqx-pH6.8jz-lf100z-dz2-2.lcd
 方法文件名: RC\$SMF-217 - SMF-217-RC-FX278-梯度-1.lcm
 批处理文件名: RC\$SMF-217 - SMF-217-rcqx-20240930-FX278.lcb
 样品瓶号: 1-27
 进样体积: 50 μl 版本号: 6.115
 进样时间: 2024/10/01 01:31:19 实验者: wangdan
 处理时间 (V3): 2024/10/08 09:00:27 处理者: wangdan
 仪器型号: SHIMADZU LC-2050C(FX278)

<色谱图>

mV



mV



<峰表>

检测器A Ch1 360nm

峰号	保留时间	面积	面积%	高度	理论塔板数(USP)	拖尾因子	分离度(USP)
1	3.277	74563	100.000	22911	24378	1.255	--
总计		74563	100.000	22911			

检测器A Ch2 283nm

峰号	保留时间	面积	面积%	高度	理论塔板数(USP)	拖尾因子	分离度(USP)
1	1.785	92034	100.000	24756	5431	1.186	--
总计		92034	100.000	24756			

图50 叶酸左氨氯地平片溶出曲线测定HPLC图谱
 自制品-24091401批-pH6.8介质-篮法-100转
 对照品溶液-2-2