



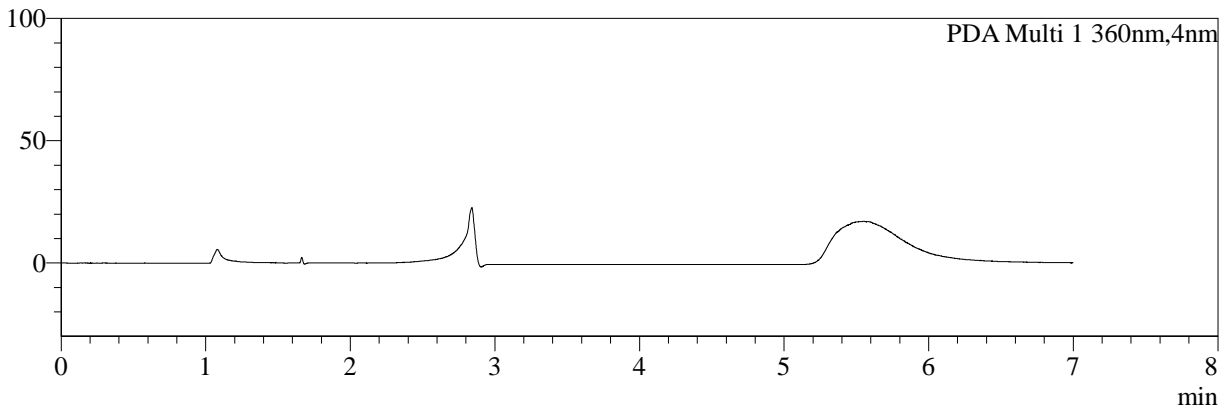
SMF-217

<样品信息>

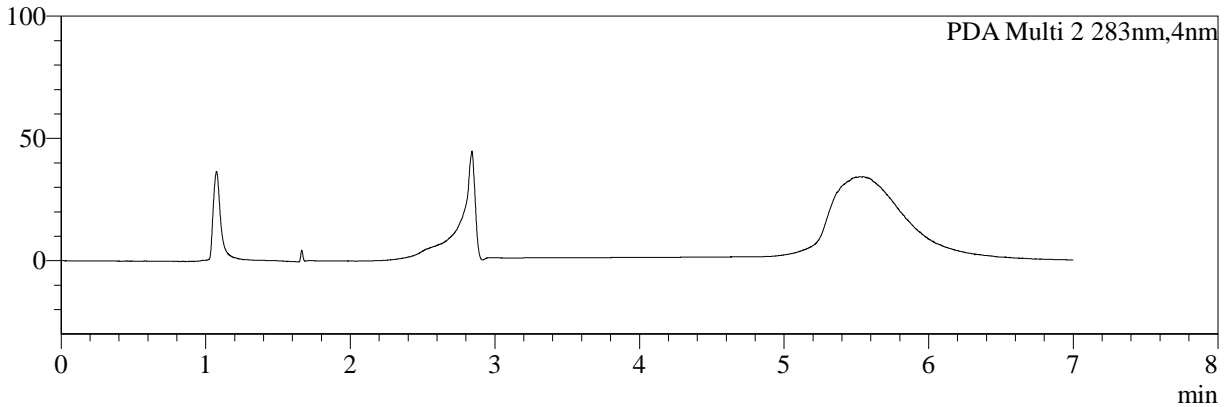
色谱柱:XB-C18(150mm*4.6mm,5μm) 流速:1.5ml/min
 柱温:30°C 波长:360/283nm
 数据文件名: RC\$SMF-217 - 0-75/19-4-4 - zzp-2-24082901p-rcqx-pH6.8jz-lf100z-rj.lcd
 方法文件名: RC\$SMF-217 - SMF-217-RC-FX268-梯度.lcm
 批处理文件名: RC\$SMF-217 - SMF-217-rcqx-20240929-FX268.lcb
 样品瓶号: 2-9
 进样体积: 50 μl 版本号: 6.115
 进样时间: 2024/09/29 22:56:49 实验者: wangdan
 处理时间 (V4): 2024/09/30 13:11:48 处理者: wangdan
 仪器型号: SHIMADZU LC-2050C(FX268)

<色谱图>

mAU



mAU



<峰表>

PDA Ch1 360nm

峰号	保留时间	面积	面积%	高度	理论塔板数(USP)	拖尾因子	分离度(USP)
总计							

PDA Ch2 283nm

峰号	保留时间	面积	面积%	高度	理论塔板数(USP)	拖尾因子	分离度(USP)
总计							

图1 叶酸左氨氯地平片溶出曲线测定HPLC图谱
自制品-24082901批-pH6.8介质-篮法-100转
溶剂

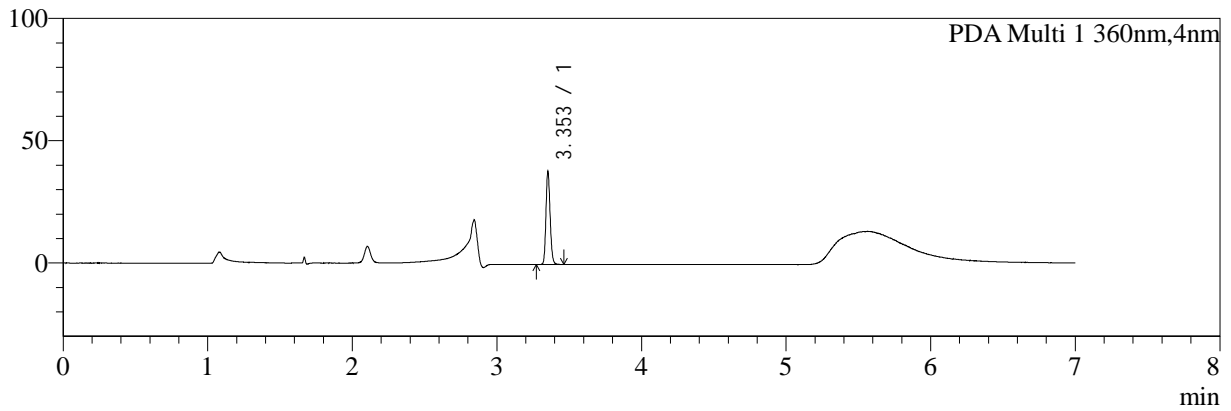
SMF-217

<样品信息>

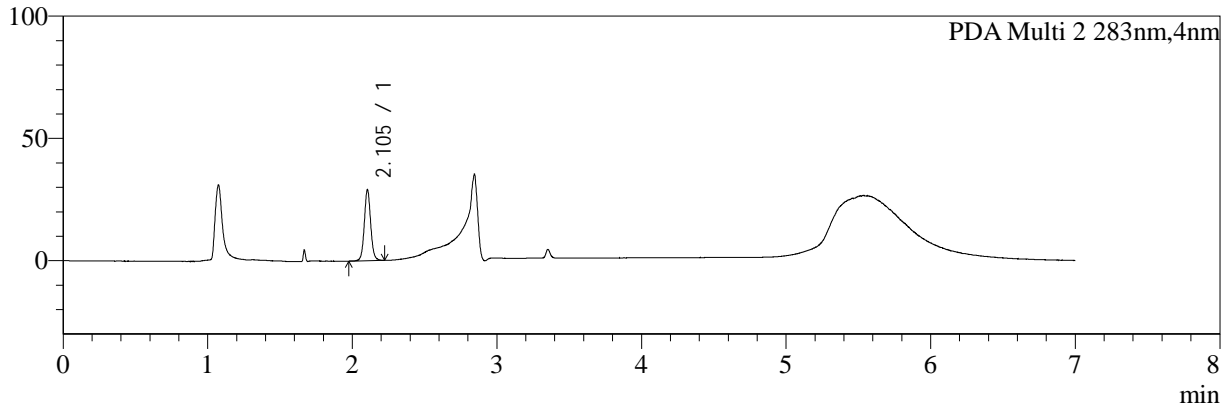
色谱柱:XB-C18(150mm*4.6mm,5μm) 流速:1.5ml/min
 柱温:30°C 波长:360/283nm
 数据文件名: RC\$SMF-217 - 0-75/19-5-4 - zzp-2-24082901p-rcqx-pH6.8jz-lf100z-dz1-1.lcd
 方法文件名: RC\$SMF-217 - SMF-217-RC-FX268-梯度.lcm
 批处理文件名: RC\$SMF-217 - SMF-217-rcqx-20240929-FX268.lcb
 样品瓶号: 2-18
 进样体积: 50 μl 版本号: 6.115
 进样时间: 2024/09/29 23:04:17 实验者: wangdan
 处理时间 (V4): 2024/09/30 13:11:52 处理者: wangdan
 仪器型号: SHIMADZU LC-2050C(FX268)

<色谱图>

mAU



mAU



<峰表>

PDA Ch1 360nm

峰号	保留时间	面积	面积%	高度	理论塔板数(USP)	拖尾因子	分离度(USP)
1	3.353	76550	100.000	36064	63544	1.153	--
总计		76550	100.000	36064			

PDA Ch2 283nm

峰号	保留时间	面积	面积%	高度	理论塔板数(USP)	拖尾因子	分离度(USP)
1	2.105	89441	100.000	28469	11236	1.061	--
总计		89441	100.000	28469			

图2 叶酸左氨氯地平片溶出曲线测定HPLC图谱
自制品-24082901批-pH6.8介质-篮法-100转
对照品溶液-1-1



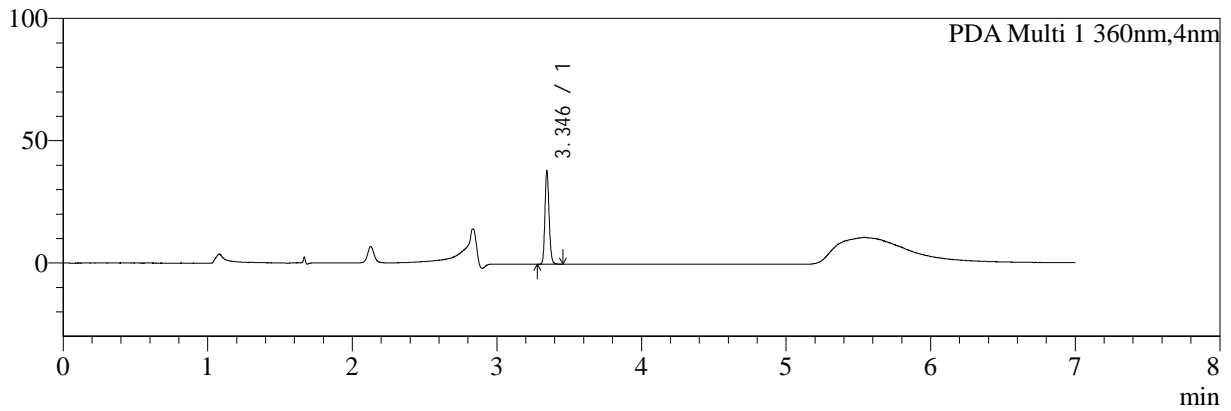
SMF-217

<样品信息>

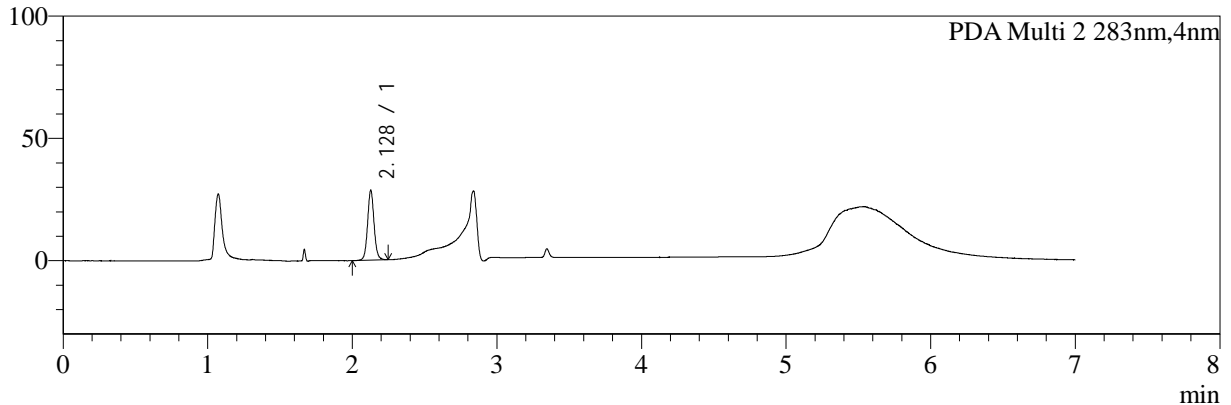
色谱柱:XB-C18(150mm*4.6mm,5μm) 流速:1.5ml/min
 柱温:30°C 波长:360/283nm
 数据文件名: RC\$SMF-217 - 0-75/19-6-4 - zzp-2-24082901p-rcqx-pH6.8jz-lf100z-dz1-2.lcd
 方法文件名: RC\$SMF-217 - SMF-217-RC-FX268-梯度.lcm
 批处理文件名: RC\$SMF-217 - SMF-217-rcqx-20240929-FX268.lcb
 样品瓶号: 2-18
 进样体积: 50 μl 版本号: 6.115
 进样时间: 2024/09/29 23:12:36 实验者: wangdan
 处理时间(V4): 2024/09/30 13:11:56 处理者: wangdan
 仪器型号: SHIMADZU LC-2050C(FX268)

<色谱图>

mAU



mAU



<峰表>

PDA Ch1 360nm

峰号	保留时间	面积	面积%	高度	理论塔板数(USP)	拖尾因子	分离度(USP)
1	3.346	76567	100.000	36788	63681	1.145	--
总计		76567	100.000	36788			

PDA Ch2 283nm

峰号	保留时间	面积	面积%	高度	理论塔板数(USP)	拖尾因子	分离度(USP)
1	2.128	89458	100.000	28272	11125	1.064	--
总计		89458	100.000	28272			

图3 叶酸左氨氯地平片溶出曲线测定HPLC图谱
 自制品-24082901批-pH6.8介质-篮法-100转
 对照品溶液-1-2



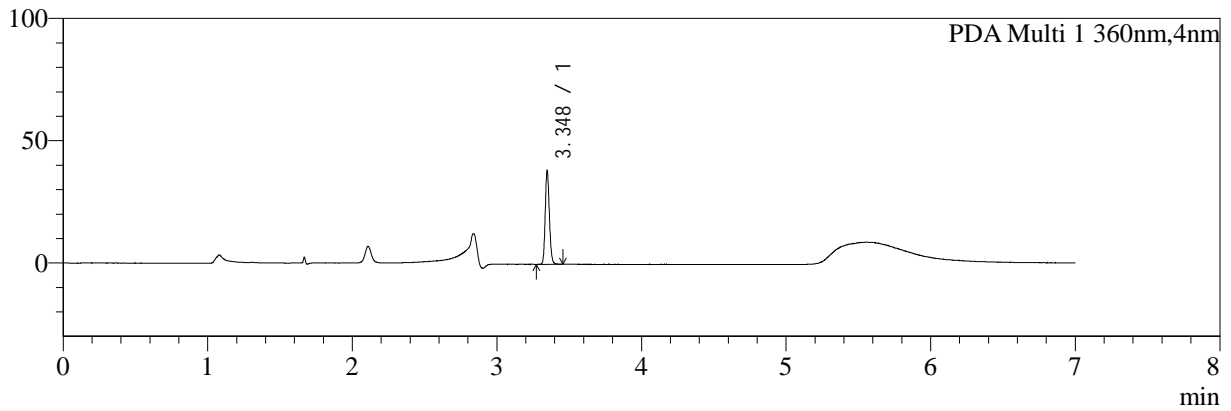
SMF-217

<样品信息>

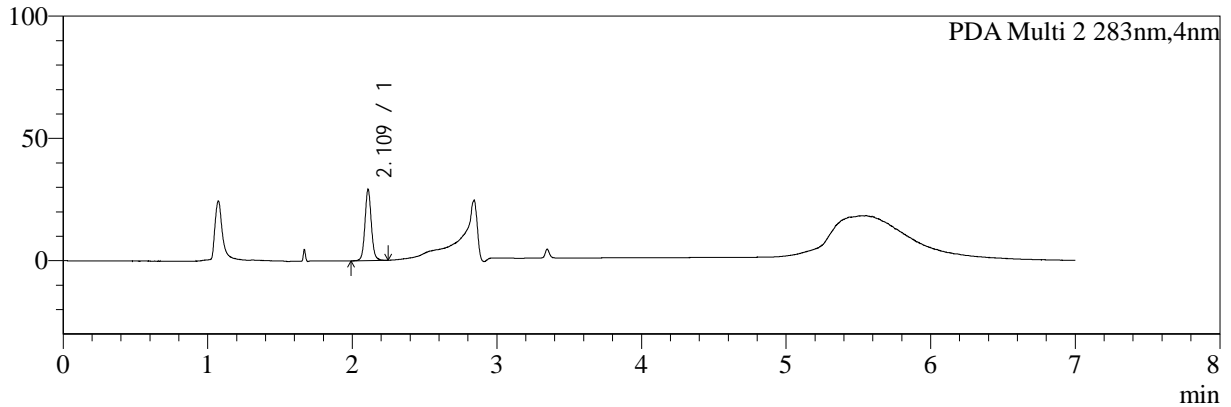
色谱柱:XB-C18(150mm*4.6mm,5μm) 流速:1.5ml/min
 柱温:30°C 波长:360/283nm
 数据文件名: RC\$SMF-217 - 0-75/19-7-4 - zzp-2-24082901p-rcqx-pH6.8jz-lf100z-dz1-3.lcd
 方法文件名: RC\$SMF-217 - SMF-217-RC-FX268-梯度.lcm
 批处理文件名: RC\$SMF-217 - SMF-217-rcqx-20240929-FX268.lcb
 样品瓶号: 2-18
 进样体积: 50 μl 版本号: 6.115
 进样时间: 2024/09/29 23:20:01 实验者: wangdan
 处理时间 (V4): 2024/09/30 13:12:00 处理者: wangdan
 仪器型号: SHIMADZU LC-2050C(FX268)

<色谱图>

mAU



mAU



<峰表>

PDA Ch1 360nm

峰号	保留时间	面积	面积%	高度	理论塔板数(USP)	拖尾因子	分离度(USP)
1	3.348	76607	100.000	37865	64079	1.142	--
总计		76607	100.000	37865			

PDA Ch2 283nm

峰号	保留时间	面积	面积%	高度	理论塔板数(USP)	拖尾因子	分离度(USP)
1	2.109	89808	100.000	29089	11274	1.068	--
总计		89808	100.000	29089			

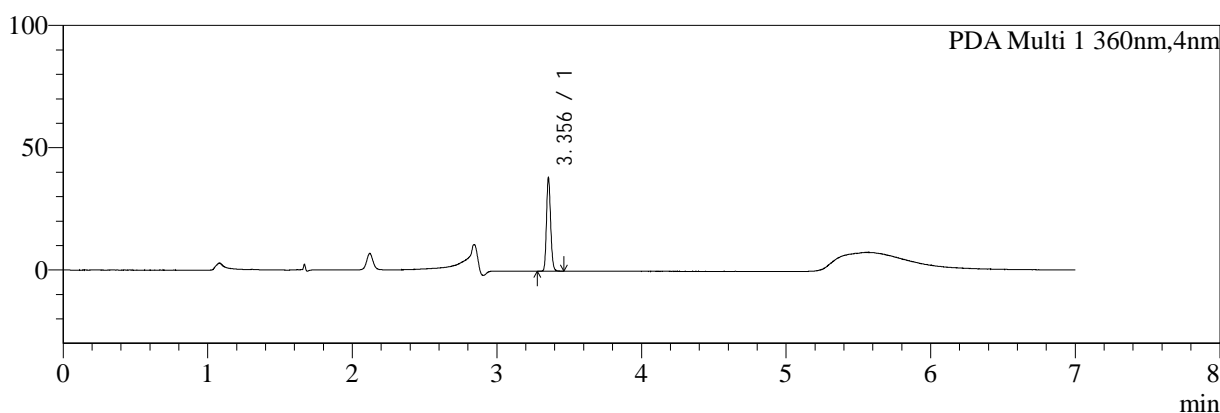
图4 叶酸左氨氯地平片溶出曲线测定HPLC图谱
 自制品-24082901批-pH6.8介质-篮法-100转
 对照品溶液-1-3

<样品信息>

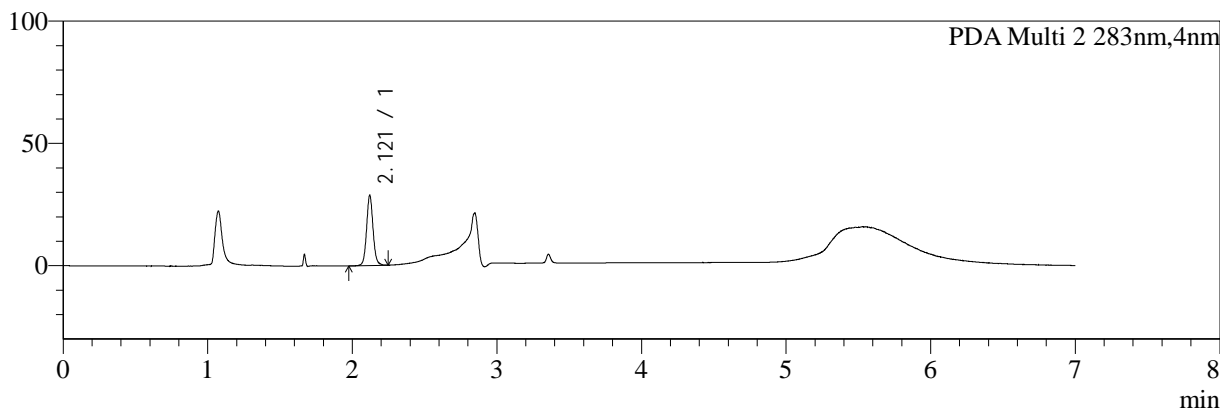
色谱柱:XB-C18(150mm*4.6mm,5μm) 流速:1.5ml/min
 柱温:30°C 波长:360/283nm
 数据文件名: RC\$SMF-217 - 0-75/19-8-4 - zzp-2-24082901p-rcqx-pH6.8jz-lf100z-dz1-4.lcd
 方法文件名: RC\$SMF-217 - SMF-217-RC-FX268-梯度.lcm
 批处理文件名: RC\$SMF-217 - SMF-217-rcqx-20240929-FX268.lcb
 样品瓶号: 2-18
 进样体积: 50 μl 版本号: 6.115
 进样时间: 2024/09/29 23:27:28 实验者: wangdan
 处理时间(V4): 2024/09/30 13:12:04 处理者: wangdan
 仪器型号: SHIMADZU LC-2050C(FX268)

<色谱图>

mAU



mAU



<峰表>

PDA Ch1 360nm

峰号	保留时间	面积	面积%	高度	理论塔板数(USP)	拖尾因子	分离度(USP)
1	3.356	76546	100.000	37967	64494	1.143	--
总计		76546	100.000	37967			

PDA Ch2 283nm

峰号	保留时间	面积	面积%	高度	理论塔板数(USP)	拖尾因子	分离度(USP)
1	2.121	89632	100.000	28110	11094	1.071	--
总计		89632	100.000	28110			

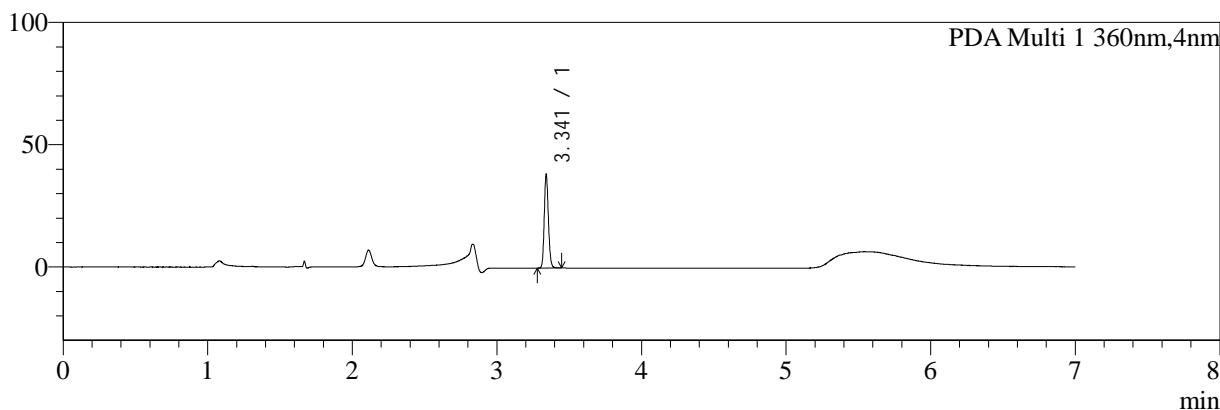
图5 叶酸左氨氯地平片溶出曲线测定HPLC图谱
自制品-24082901批-pH6.8介质-篮法-100转
对照品溶液-1-4

<样品信息>

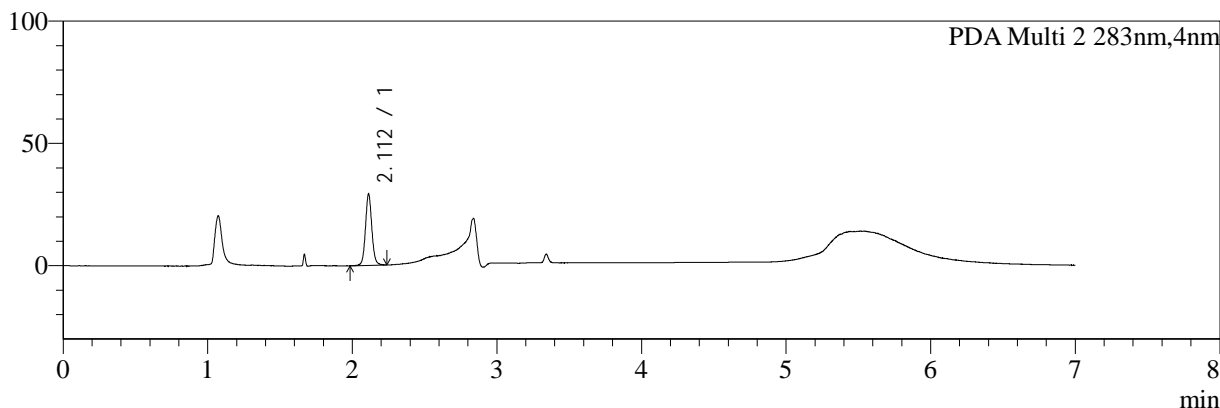
色谱柱:XB-C18(150mm*4.6mm,5μm) 流速:1.5ml/min
 柱温:30°C 波长:360/283nm
 数据文件名: RC\$SMF-217 - 0-75/19-9-4 - zzp-2-24082901p-rcqx-pH6.8jz-lf100z-dz1-5.lcd
 方法文件名: RC\$SMF-217 - SMF-217-RC-FX268-梯度.lcm
 批处理文件名: RC\$SMF-217 - SMF-217-rcqx-20240929-FX268.lcb
 样品瓶号: 2-18
 进样体积: 50 μl 版本号: 6.115
 进样时间: 2024/09/29 23:34:55 实验者: wangdan
 处理时间 (V4): 2024/09/30 13:12:08 处理者: wangdan
 仪器型号: SHIMADZU LC-2050C(FX268)

<色谱图>

mAU



mAU



<峰表>

PDA Ch1 360nm

峰号	保留时间	面积	面积%	高度	理论塔板数(USP)	拖尾因子	分离度(USP)
1	3.341	76452	100.000	38063	64019	1.145	--
总计		76452	100.000	38063			

PDA Ch2 283nm

峰号	保留时间	面积	面积%	高度	理论塔板数(USP)	拖尾因子	分离度(USP)
1	2.112	89658	100.000	28554	11321	1.072	--
总计		89658	100.000	28554			

图6 叶酸左氨氯地平片溶出曲线测定HPLC图谱
自制品-24082901批-pH6.8介质-篮法-100转
对照品溶液-1-5



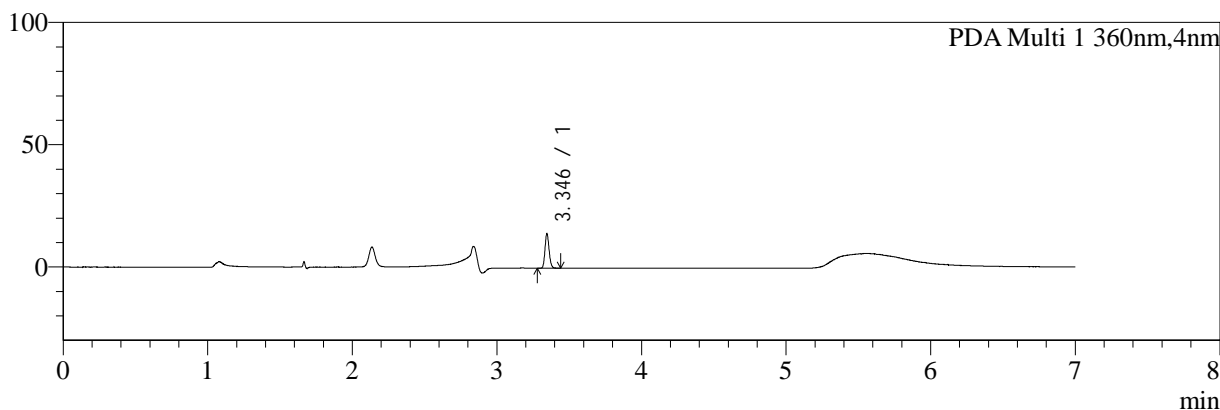
SMF-217

<样品信息>

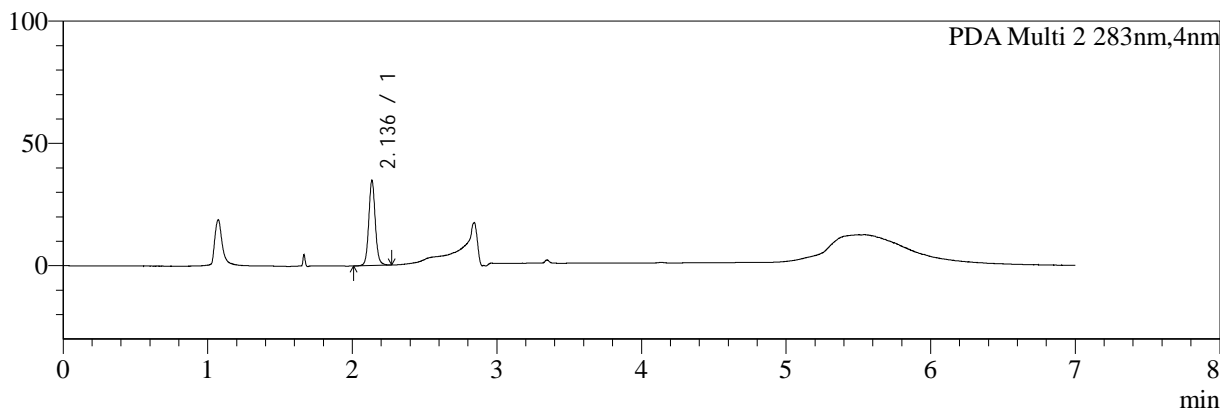
色谱柱:XB-C18(150mm*4.6mm,5μm) 流速:1.5ml/min
 柱温:30°C 波长:360/283nm
 数据文件名: RC\$SMF-217 - 0-75/19-10-4 - zzp-2-24082901p-rcqx-pH6.8jz-lf100z-5min-P1.lcd
 方法文件名: RC\$SMF-217 - SMF-217-RC-FX268-梯度.lcm
 批处理文件名: RC\$SMF-217 - SMF-217-rcqx-20240929-FX268.lcb
 样品瓶号: 2-1
 进样体积: 50 μl 版本号: 6.115
 进样时间: 2024/09/29 23:42:21 实验者: wangdan
 处理时间 (V4): 2024/09/30 13:12:11 处理者: wangdan
 仪器型号: SHIMADZU LC-2050C(FX268)

<色谱图>

mAU



mAU



<峰表>

PDA Ch1 360nm

峰号	保留时间	面积	面积%	高度	理论塔板数(USP)	拖尾因子	分离度(USP)
1	3.346	28090	100.000	13709	64952	1.133	--
总计		28090	100.000	13709			

PDA Ch2 283nm

峰号	保留时间	面积	面积%	高度	理论塔板数(USP)	拖尾因子	分离度(USP)
1	2.136	109531	100.000	34401	11133	1.079	--
总计		109531	100.000	34401			

图7 叶酸左氨氯地平片溶出曲线测定HPLC图谱
 自制品-24082901批-pH6.8介质-篮法-100转-5min-片1
 供试品溶液-1



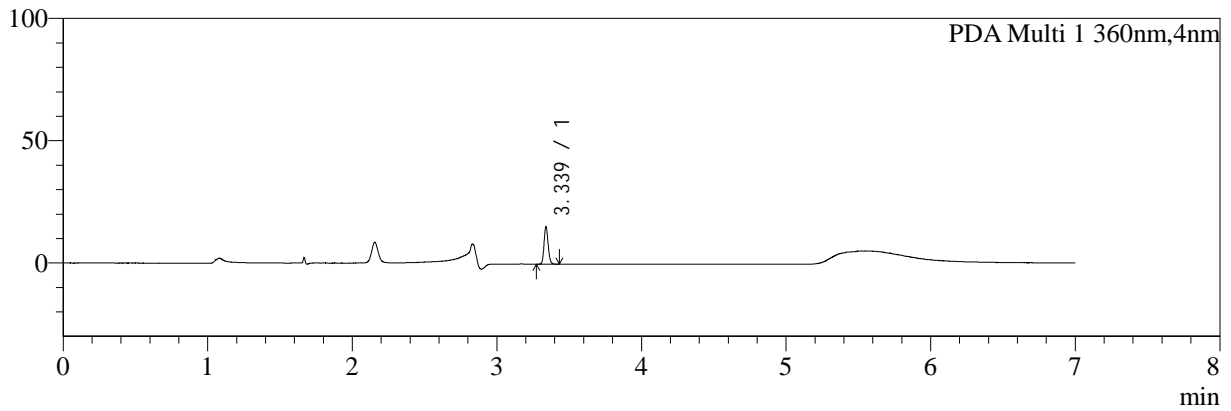
SMF-217

<样品信息>

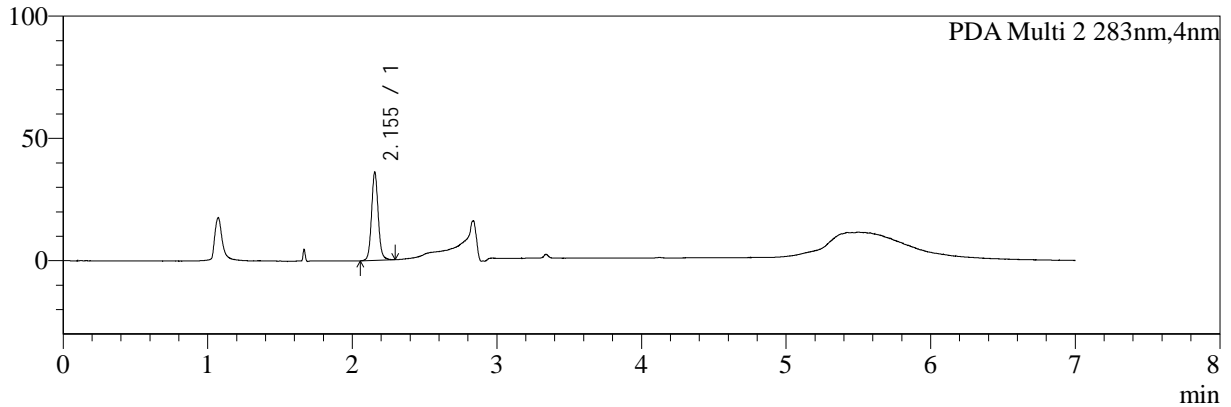
色谱柱:XB-C18(150mm*4.6mm,5μm) 流速:1.5ml/min
 柱温:30°C 波长:360/283nm
 数据文件名: RC\$SMF-217 - 0-75/19-11-4 - zzp-2-24082901p-rcqx-pH6.8jz-lf100z-5min-P2.lcd
 方法文件名: RC\$SMF-217 - SMF-217-RC-FX268-梯度.lcm
 批处理文件名: RC\$SMF-217 - SMF-217-rcqx-20240929-FX268.lcb
 样品瓶号: 2-10
 进样体积: 50 μl 版本号: 6.115
 进样时间: 2024/09/29 23:49:47 实验者: wangdan
 处理时间 (V4): 2024/09/30 13:12:15 处理者: wangdan
 仪器型号: SHIMADZU LC-2050C(FX268)

<色谱图>

mAU



mAU



<峰表>

PDA Ch1 360nm

峰号	保留时间	面积	面积%	高度	理论塔板数(USP)	拖尾因子	分离度(USP)
1	3.339	30378	100.000	15166	65234	1.132	--
总计		30378	100.000	15166			

PDA Ch2 283nm

峰号	保留时间	面积	面积%	高度	理论塔板数(USP)	拖尾因子	分离度(USP)
1	2.155	115305	100.000	35970	10962	1.082	--
总计		115305	100.000	35970			

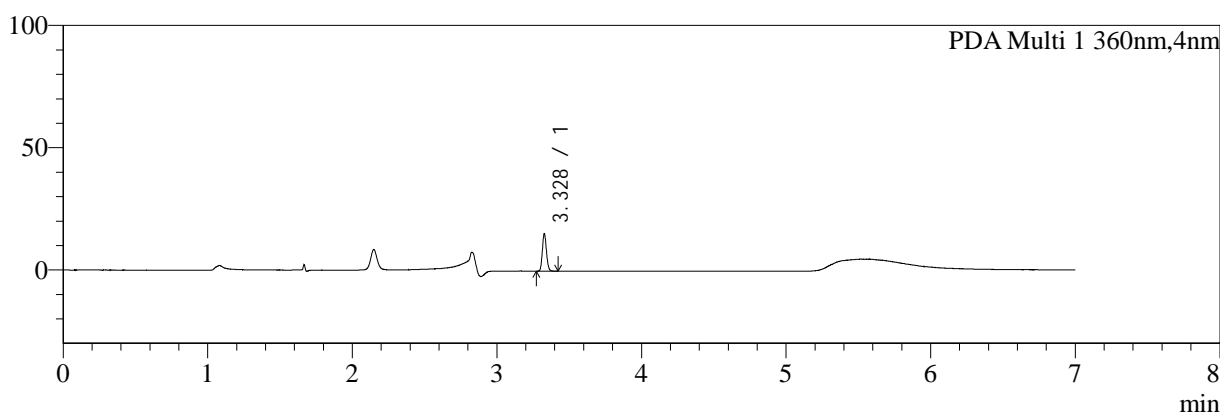
图8 叶酸左氨氯地平片溶出曲线测定HPLC图谱
自制品-24082901批-pH6.8介质-篮法-100转-5min-片2
供试品溶液-1

<样品信息>

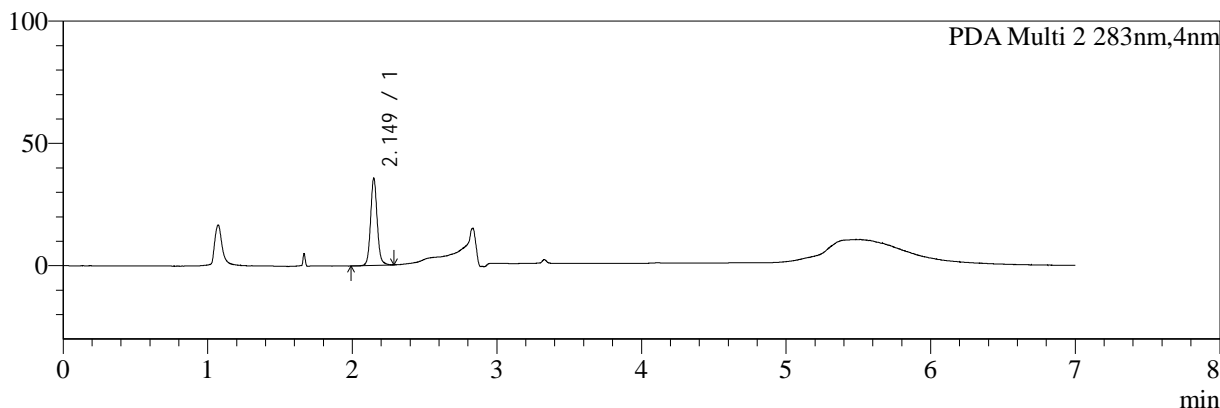
色谱柱:XB-C18(150mm*4.6mm,5μm) 流速:1.5ml/min
 柱温:30°C 波长:360/283nm
 数据文件名: RC\$SMF-217 - 0-75/19-12-4 - zzp-2-24082901p-rcqx-pH6.8jz-lf100z-5min-P3.lcd
 方法文件名: RC\$SMF-217 - SMF-217-RC-FX268-梯度.lcm
 批处理文件名: RC\$SMF-217 - SMF-217-rcqx-20240929-FX268.lcb
 样品瓶号: 2-19
 进样体积: 50 μl 版本号: 6.115
 进样时间: 2024/09/29 23:57:13 实验者: wangdan
 处理时间 (V4): 2024/09/30 13:12:19 处理者: wangdan
 仪器型号: SHIMADZU LC-2050C(FX268)

<色谱图>

mAU



mAU



<峰表>

PDA Ch1 360nm

峰号	保留时间	面积	面积%	高度	理论塔板数(USP)	拖尾因子	分离度(USP)
1	3.328	30349	100.000	14891	65059	1.145	--
总计		30349	100.000	14891			

PDA Ch2 283nm

峰号	保留时间	面积	面积%	高度	理论塔板数(USP)	拖尾因子	分离度(USP)
1	2.149	112964	100.000	35643	11116	1.087	--
总计		112964	100.000	35643			

图9 叶酸左氨氯地平片溶出曲线测定HPLC图谱
 自制品-24082901批-pH6.8介质-篮法-100转-5min-片3
 供试品溶液-1



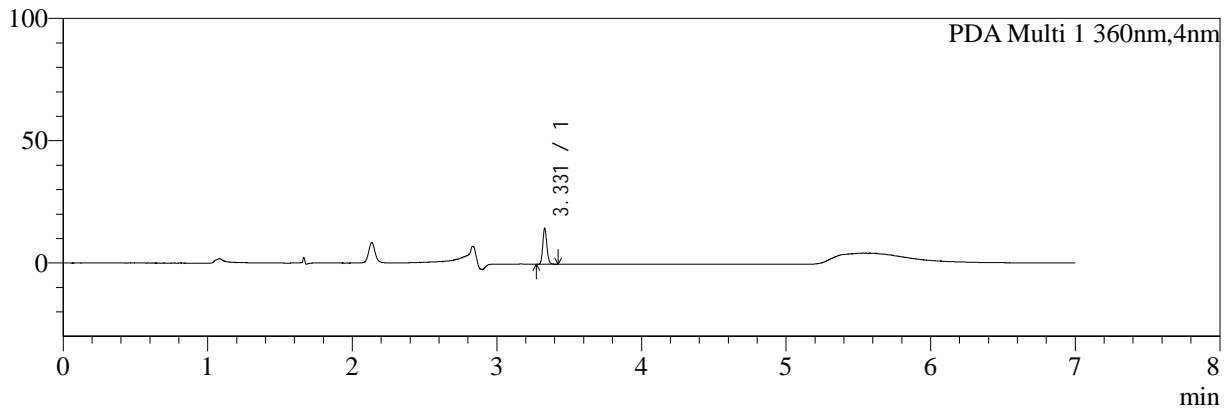
SMF-217

<样品信息>

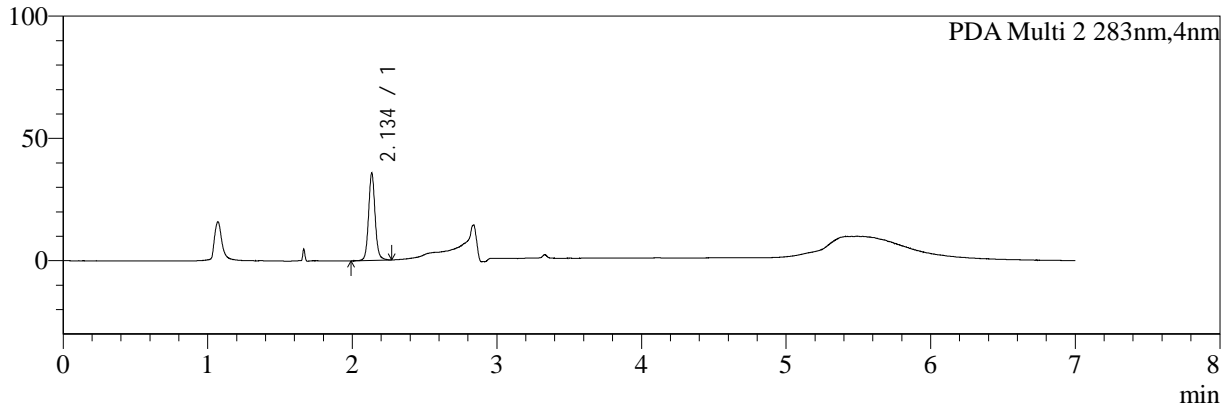
色谱柱:XB-C18(150mm*4.6mm,5μm) 流速:1.5ml/min
 柱温:30°C 波长:360/283nm
 数据文件名: RC\$SMF-217 - 0-75/19-13-4 - zzp-2-24082901p-rcqx-pH6.8jz-lf100z-5min-P4.lcd
 方法文件名: RC\$SMF-217 - SMF-217-RC-FX268-梯度.lcm
 批处理文件名: RC\$SMF-217 - SMF-217-rcqx-20240929-FX268.lcb
 样品瓶号: 2-28
 进样体积: 50 μl 版本号: 6.115
 进样时间: 2024/09/30 00:04:40 实验者: wangdan
 处理时间(V4): 2024/09/30 13:12:22 处理者: wangdan
 仪器型号: SHIMADZU LC-2050C(FX268)

<色谱图>

mAU



mAU



<峰表>

PDA Ch1 360nm

峰号	保留时间	面积	面积%	高度	理论塔板数(USP)	拖尾因子	分离度(USP)
1	3.331	28848	100.000	14375	65606	1.130	--
总计		28848	100.000	14375			

PDA Ch2 283nm

峰号	保留时间	面积	面积%	高度	理论塔板数(USP)	拖尾因子	分离度(USP)
1	2.134	112332	100.000	35481	11133	1.088	--
总计		112332	100.000	35481			

图10 叶酸左氨氯地平片溶出曲线测定HPLC图谱
 自制品-24082901批-pH6.8介质-篮法-100转-5min-片4
 供试品溶液-1



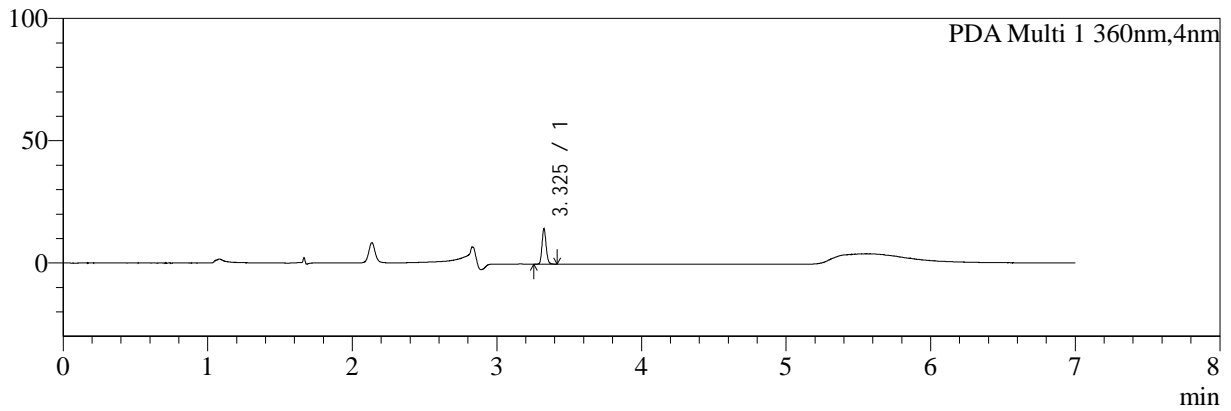
SMF-217

<样品信息>

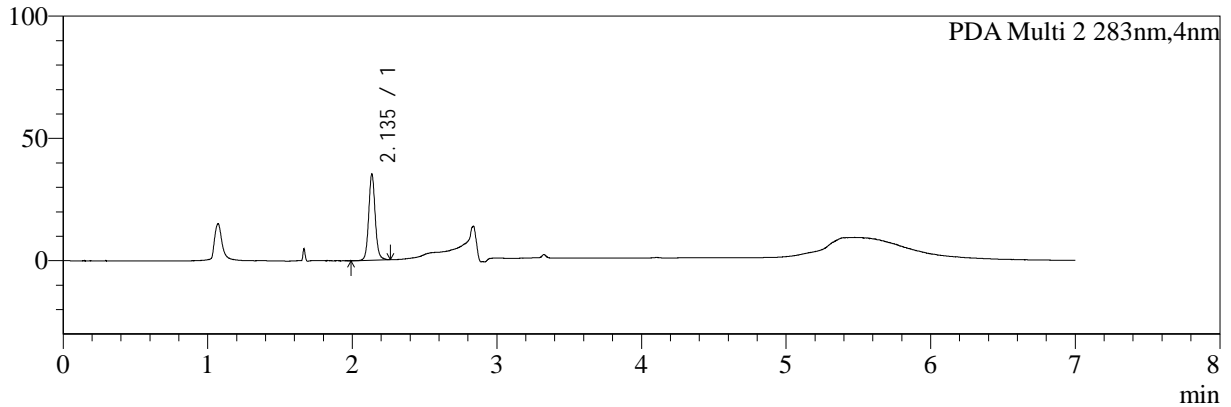
色谱柱:XB-C18(150mm*4.6mm,5μm) 流速:1.5ml/min
 柱温:30°C 波长:360/283nm
 数据文件名: RC\$SMF-217 - 0-75/19-14-4 - zzp-2-24082901p-rcqx-pH6.8jz-lf100z-5min-P5.lcd
 方法文件名: RC\$SMF-217 - SMF-217-RC-FX268-梯度.lcm
 批处理文件名: RC\$SMF-217 - SMF-217-rcqx-20240929-FX268.lcb
 样品瓶号: 2-37
 进样体积: 50 μl 版本号: 6.115
 进样时间: 2024/09/30 00:12:05 实验者: wangdan
 处理时间 (V4): 2024/09/30 13:12:26 处理者: wangdan
 仪器型号: SHIMADZU LC-2050C(FX268)

<色谱图>

mAU



mAU



<峰表>

PDA Ch1 360nm

峰号	保留时间	面积	面积%	高度	理论塔板数(USP)	拖尾因子	分离度(USP)
1	3.325	28406	100.000	14377	65772	1.137	--
总计		28406	100.000	14377			

PDA Ch2 283nm

峰号	保留时间	面积	面积%	高度	理论塔板数(USP)	拖尾因子	分离度(USP)
1	2.135	110599	100.000	34982	11219	1.083	--
总计		110599	100.000	34982			

图11 叶酸左氨氯地平片溶出曲线测定HPLC图谱
自制品-24082901批-pH6.8介质-篮法-100转-5min-片5
供试品溶液-1



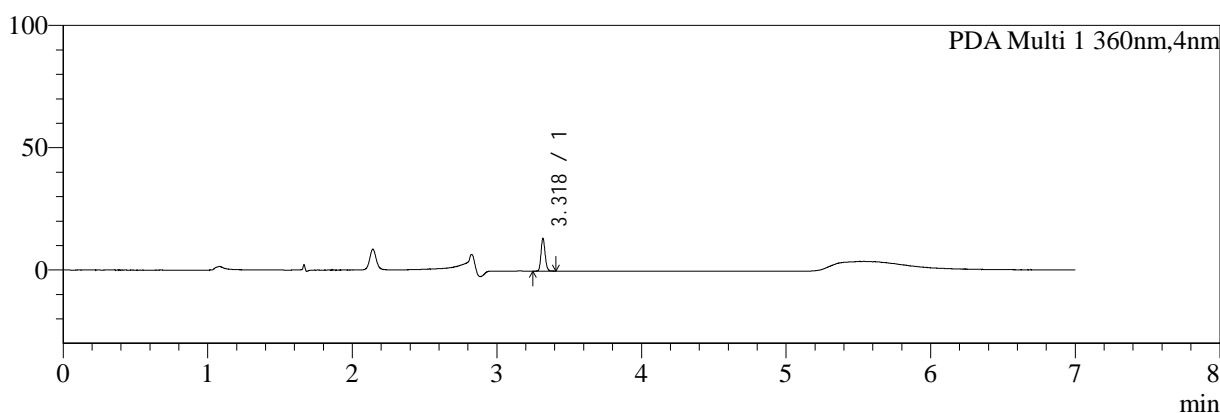
SMF-217

<样品信息>

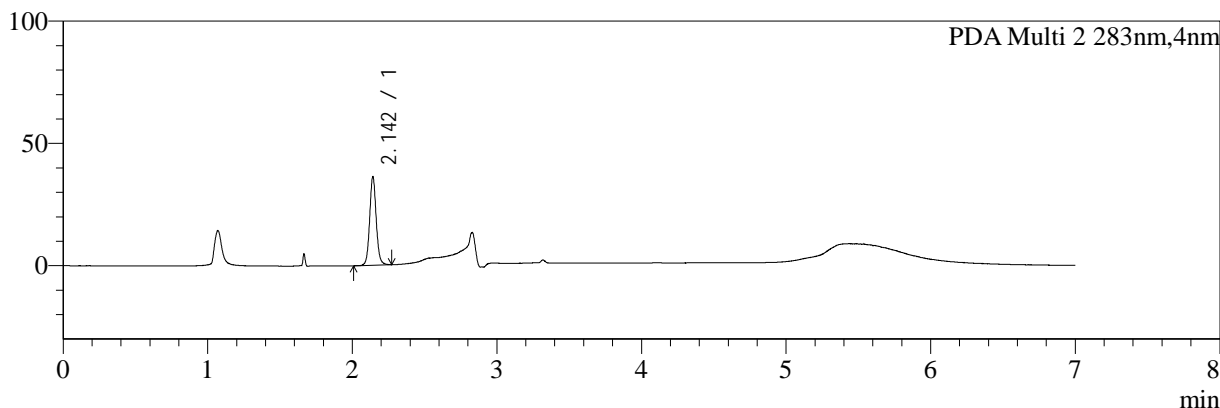
色谱柱:XB-C18(150mm*4.6mm,5μm) 流速:1.5ml/min
 柱温:30°C 波长:360/283nm
 数据文件名: RC\$SMF-217 - 0-75/19-15-4 - zzp-2-24082901p-rcqx-pH6.8jz-lf100z-5min-P6.lcd
 方法文件名: RC\$SMF-217 - SMF-217-RC-FX268-梯度.lcm
 批处理文件名: RC\$SMF-217 - SMF-217-rcqx-20240929-FX268.lcb
 样品瓶号: 2-46
 进样体积: 50 μl 版本号: 6.115
 进样时间: 2024/09/30 00:19:30 实验者: wangdan
 处理时间(V4): 2024/09/30 13:12:30 处理者: wangdan
 仪器型号: SHIMADZU LC-2050C(FX268)

<色谱图>

mAU



mAU



<峰表>

PDA Ch1 360nm

峰号	保留时间	面积	面积%	高度	理论塔板数(USP)	拖尾因子	分离度(USP)
1	3.318	26082	100.000	13131	65704	1.139	--
总计		26082	100.000	13131			

PDA Ch2 283nm

峰号	保留时间	面积	面积%	高度	理论塔板数(USP)	拖尾因子	分离度(USP)
1	2.142	114478	100.000	36156	11108	1.078	--
总计		114478	100.000	36156			

图12 叶酸左氨氯地平片溶出曲线测定HPLC图谱
 自制品-24082901批-pH6.8介质-篮法-100转-5min-片6
 供试品溶液-1



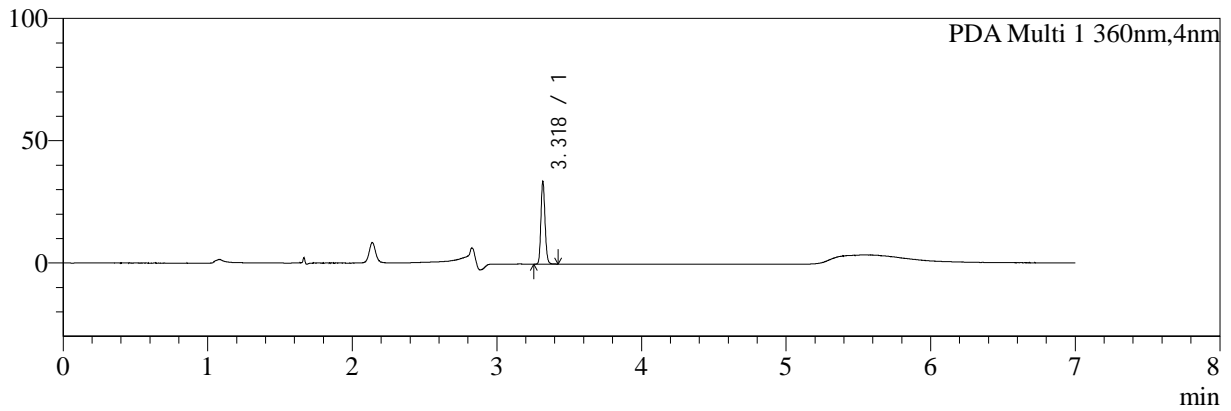
SMF-217

<样品信息>

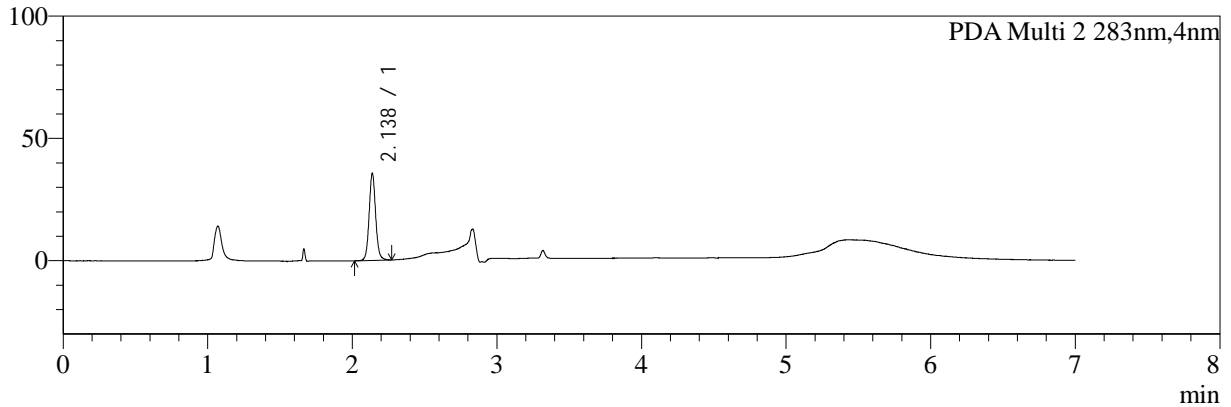
色谱柱:XB-C18(150mm*4.6mm,5μm) 流速:1.5ml/min
 柱温:30°C 波长:360/283nm
 数据文件名: RC\$SMF-217 - 0-75/19-16-4 - zzp-2-24082901p-rcqx-pH6.8jz-lf100z-10min-P1.lcd
 方法文件名: RC\$SMF-217 - SMF-217-RC-FX268-梯度.lcm
 批处理文件名: RC\$SMF-217 - SMF-217-rcqx-20240929-FX268.lcb
 样品瓶号: 2-2
 进样体积: 50 μl 版本号: 6.115
 进样时间: 2024/09/30 00:26:57 实验者: wangdan
 处理时间 (V4): 2024/09/30 13:12:34 处理者: wangdan
 仪器型号: SHIMADZU LC-2050C(FX268)

<色谱图>

mAU



mAU



<峰表>

PDA Ch1 360nm

峰号	保留时间	面积	面积%	高度	理论塔板数(USP)	拖尾因子	分离度(USP)
1	3.318	65965	100.000	33355	65723	1.142	--
总计		65965	100.000	33355			

PDA Ch2 283nm

峰号	保留时间	面积	面积%	高度	理论塔板数(USP)	拖尾因子	分离度(USP)
1	2.138	112340	100.000	35383	11097	1.074	--
总计		112340	100.000	35383			

图13 叶酸左氨氯地平片溶出曲线测定HPLC图谱
 自制品-24082901批-pH6.8介质-篮法-100转-10min-片1
 供试品溶液-1



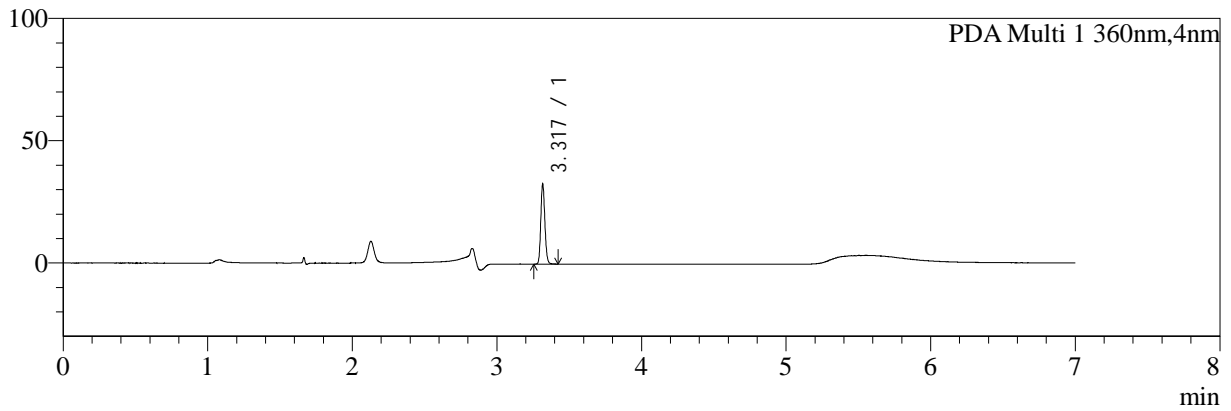
SMF-217

<样品信息>

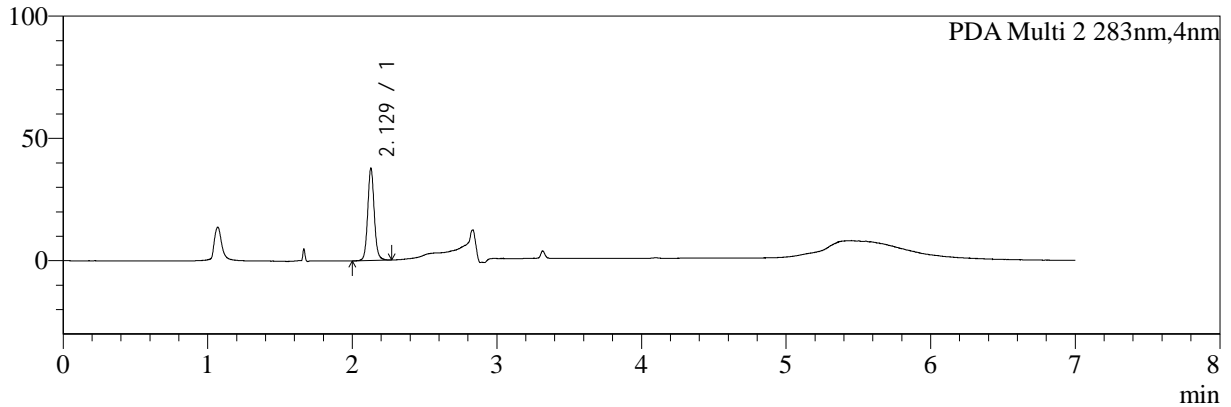
色谱柱:XB-C18(150mm*4.6mm,5μm) 流速:1.5ml/min
 柱温:30℃ 波长:360/283nm
 数据文件名: RC\$SMF-217 - 0-75/19-17-4 - zzp-2-24082901p-rcqx-pH6.8jz-lf100z-10min-P2.lcd
 方法文件名: RC\$SMF-217 - SMF-217-RC-FX268-梯度.lcm
 批处理文件名: RC\$SMF-217 - SMF-217-rcqx-20240929-FX268.lcb
 样品瓶号: 2-11
 进样体积: 50 μl 版本号: 6.115
 进样时间: 2024/09/30 00:34:22 实验者: wangdan
 处理时间 (V4): 2024/09/30 13:12:37 处理者: wangdan
 仪器型号: SHIMADZU LC-2050C(FX268)

<色谱图>

mAU



mAU



<峰表>

PDA Ch1 360nm

峰号	保留时间	面积	面积%	高度	理论塔板数(USP)	拖尾因子	分离度(USP)
1	3.317	63866	100.000	32444	66028	1.137	--
总计		63866	100.000	32444			

PDA Ch2 283nm

峰号	保留时间	面积	面积%	高度	理论塔板数(USP)	拖尾因子	分离度(USP)
1	2.129	119156	100.000	37003	10972	1.079	--
总计		119156	100.000	37003			

图14 叶酸左氨氯地平片溶出曲线测定HPLC图谱
自制品-24082901批-pH6.8介质-篮法-100转-10min-片2
供试品溶液-1



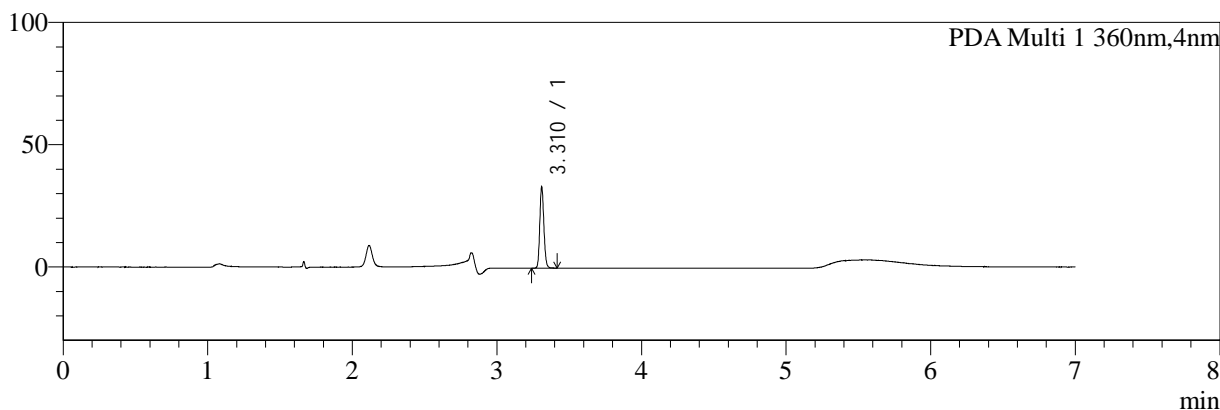
SMF-217

<样品信息>

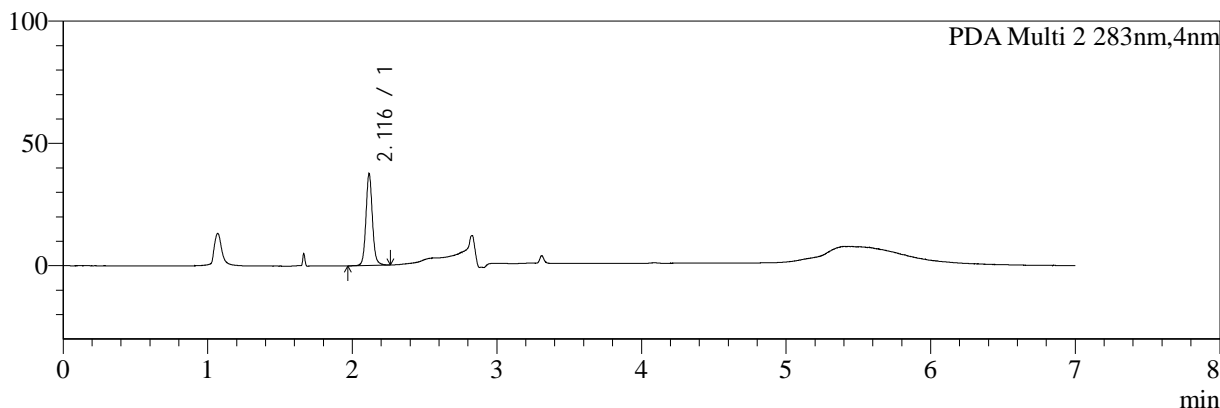
色谱柱:XB-C18(150mm*4.6mm,5μm) 流速:1.5ml/min
 柱温:30℃ 波长:360/283nm
 数据文件名: RC\$SMF-217 - 0-75/19-18-4 - zzp-2-24082901p-rcqx-pH6.8jz-lf100z-10min-P3.lcd
 方法文件名: RC\$SMF-217 - SMF-217-RC-FX268-梯度.lcm
 批处理文件名: RC\$SMF-217 - SMF-217-rcqx-20240929-FX268.lcb
 样品瓶号: 2-20
 进样体积: 50 μl 版本号: 6.115
 进样时间: 2024/09/30 00:41:47 实验者: wangdan
 处理时间 (V4): 2024/09/30 13:12:41 处理者: wangdan
 仪器型号: SHIMADZU LC-2050C(FX268)

<色谱图>

mAU



mAU



<峰表>

PDA Ch1 360nm

峰号	保留时间	面积	面积%	高度	理论塔板数(USP)	拖尾因子	分离度(USP)
1	3.310	64685	100.000	32829	66046	1.140	--
总计		64685	100.000	32829			

PDA Ch2 283nm

峰号	保留时间	面积	面积%	高度	理论塔板数(USP)	拖尾因子	分离度(USP)
1	2.116	116890	100.000	37445	11158	1.079	--
总计		116890	100.000	37445			

图15 叶酸左氨氯地平片溶出曲线测定HPLC图谱
 自制品-24082901批-pH6.8介质-篮法-100转-10min-片3
 供试品溶液-1



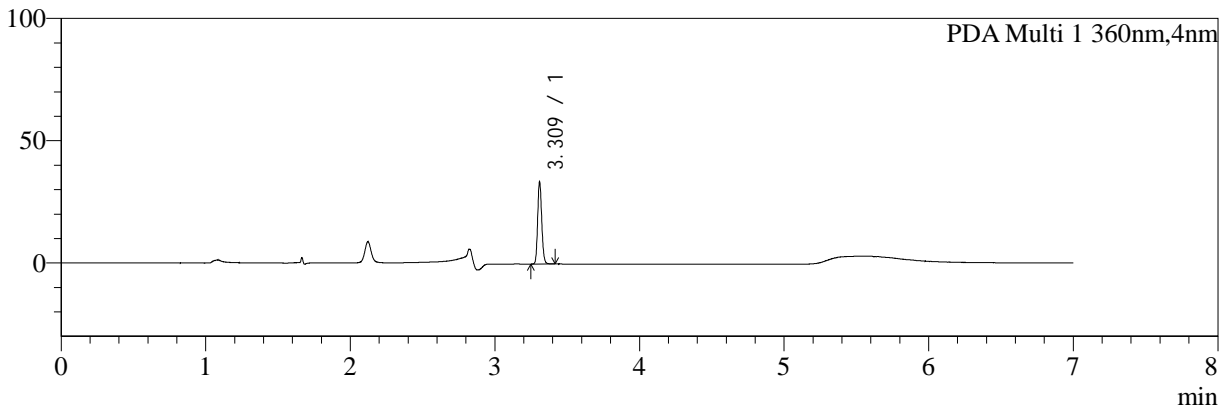
SMF-217

<样品信息>

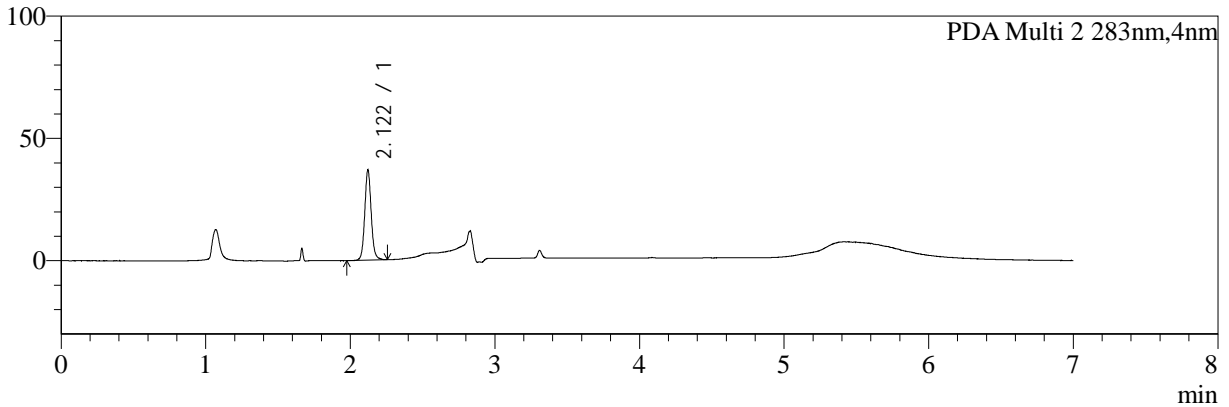
色谱柱:XB-C18(150mm*4.6mm,5μm) 流速:1.5ml/min
 柱温:30℃ 波长:360/283nm
 数据文件名: RC\$SMF-217 - 0-75/19-19-4 - zzp-2-24082901p-rcqx-pH6.8jz-lf100z-10min-P4.lcd
 方法文件名: RC\$SMF-217 - SMF-217-RC-FX268-梯度.lcm
 批处理文件名: RC\$SMF-217 - SMF-217-rcqx-20240929-FX268.lcb
 样品瓶号: 2-29
 进样体积: 50 μl 版本号: 6.115
 进样时间: 2024/09/30 00:49:13 实验者: wangdan
 处理时间 (V4): 2024/09/30 13:12:45 处理者: wangdan
 仪器型号: SHIMADZU LC-2050C(FX268)

<色谱图>

mAU



mAU



<峰表>

PDA Ch1 360nm

峰号	保留时间	面积	面积%	高度	理论塔板数(USP)	拖尾因子	分离度(USP)
1	3.309	65363	100.000	33329	66186	1.135	--
总计		65363	100.000	33329			

PDA Ch2 283nm

峰号	保留时间	面积	面积%	高度	理论塔板数(USP)	拖尾因子	分离度(USP)
1	2.122	115545	100.000	36449	11106	1.080	--
总计		115545	100.000	36449			

图16 叶酸左氨氯地平片溶出曲线测定HPLC图谱
自制品-24082901批-pH6.8介质-篮法-100转-10min-片4
供试品溶液-1



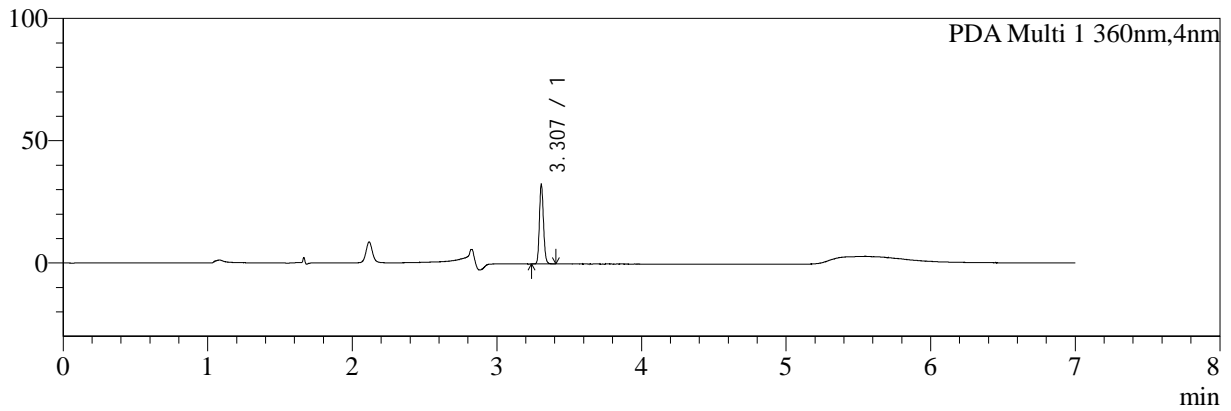
SMF-217

<样品信息>

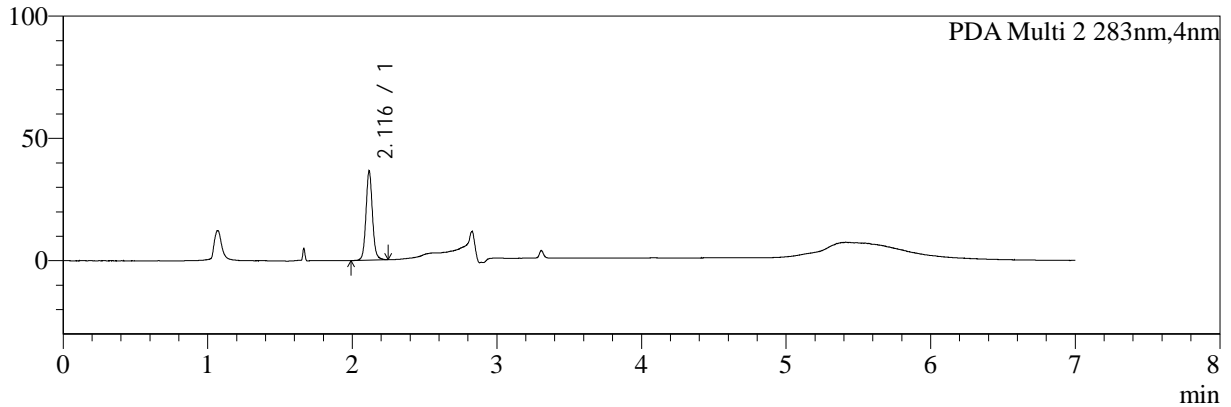
色谱柱:XB-C18(150mm*4.6mm,5μm) 流速:1.5ml/min
 柱温:30°C 波长:360/283nm
 数据文件名: RC\$SMF-217 - 0-75/19-20-4 - zzp-2-24082901p-rcqx-pH6.8jz-lf100z-10min-P5.lcd
 方法文件名: RC\$SMF-217 - SMF-217-RC-FX268-梯度.lcm
 批处理文件名: RC\$SMF-217 - SMF-217-rcqx-20240929-FX268.lcb
 样品瓶号: 2-38
 进样体积: 50 μl 版本号: 6.115
 进样时间: 2024/09/30 00:56:39 实验者: wangdan
 处理时间 (V4): 2024/09/30 13:12:48 处理者: wangdan
 仪器型号: SHIMADZU LC-2050C(FX268)

<色谱图>

mAU



mAU



<峰表>

PDA Ch1 360nm

峰号	保留时间	面积	面积%	高度	理论塔板数(USP)	拖尾因子	分离度(USP)
1	3.307	63182	100.000	32058	66335	1.129	--
总计		63182	100.000	32058			

PDA Ch2 283nm

峰号	保留时间	面积	面积%	高度	理论塔板数(USP)	拖尾因子	分离度(USP)
1	2.116	113662	100.000	36415	11091	1.079	--
总计		113662	100.000	36415			

图17 叶酸左氨氯地平片溶出曲线测定HPLC图谱
 自制品-24082901批-pH6.8介质-篮法-100转-10min-片5
 供试品溶液-1



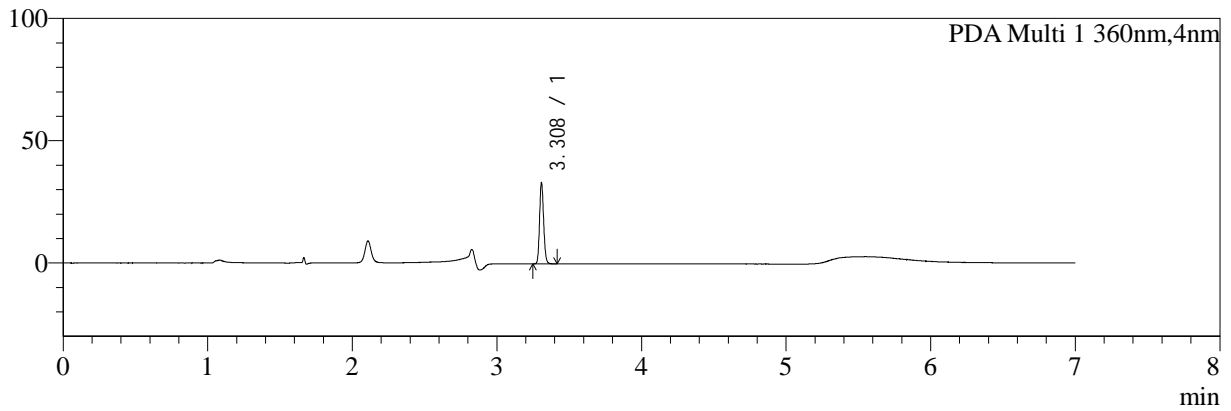
SMF-217

<样品信息>

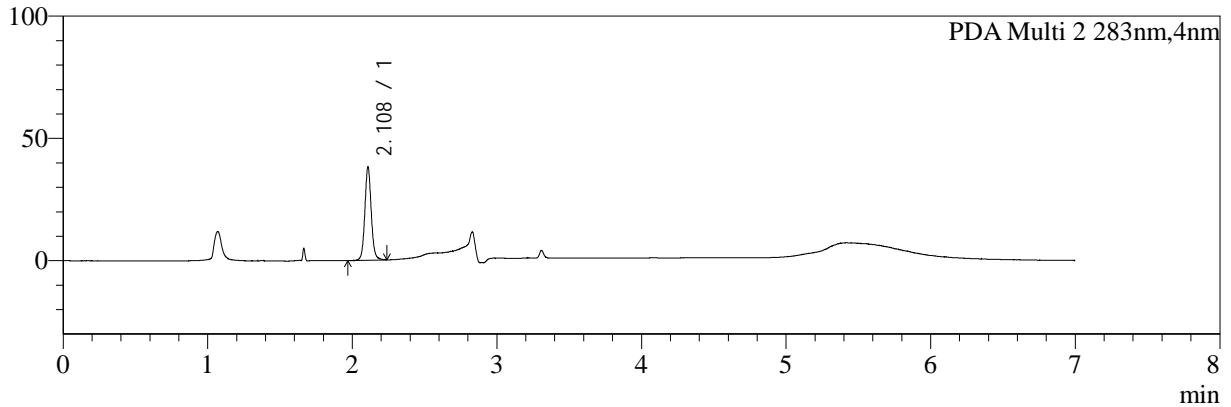
色谱柱:XB-C18(150mm*4.6mm,5μm) 流速:1.5ml/min
 柱温:30°C 波长:360/283nm
 数据文件名: RC\$SMF-217 - 0-75/19-21-4 - zzp-2-24082901p-rcqx-pH6.8jz-lf100z-10min-P6.lcd
 方法文件名: RC\$SMF-217 - SMF-217-RC-FX268-梯度.lcm
 批处理文件名: RC\$SMF-217 - SMF-217-rcqx-20240929-FX268.lcb
 样品瓶号: 2-47
 进样体积: 50 μl 版本号: 6.115
 进样时间: 2024/09/30 01:04:04 实验者: wangdan
 处理时间 (V4): 2024/09/30 13:12:52 处理者: wangdan
 仪器型号: SHIMADZU LC-2050C(FX268)

<色谱图>

mAU



mAU



<峰表>

PDA Ch1 360nm

峰号	保留时间	面积	面积%	高度	理论塔板数(USP)	拖尾因子	分离度(USP)
1	3.308	64487	100.000	32968	66463	1.130	--
总计		64487	100.000	32968			

PDA Ch2 283nm

峰号	保留时间	面积	面积%	高度	理论塔板数(USP)	拖尾因子	分离度(USP)
1	2.108	117998	100.000	38094	11192	1.074	--
总计		117998	100.000	38094			

图18 叶酸左氨氯地平片溶出曲线测定HPLC图谱
自制品-24082901批-pH6.8介质-篮法-100转-10min-片6
供试品溶液-1



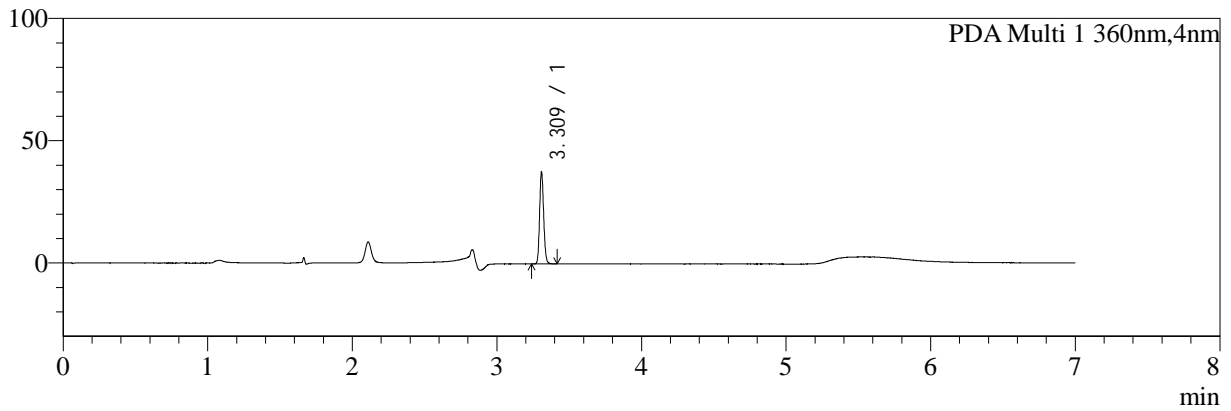
SMF-217

<样品信息>

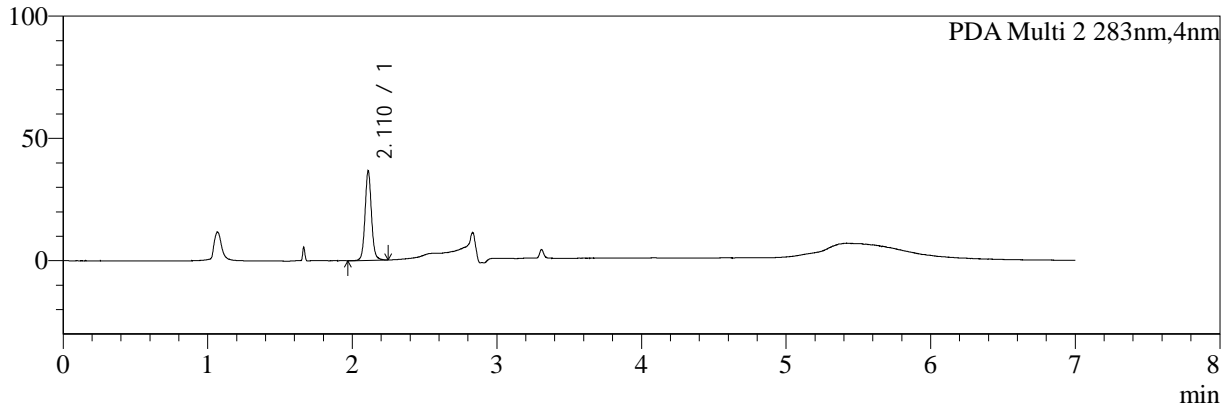
色谱柱:XB-C18(150mm*4.6mm,5μm) 流速:1.5ml/min
 柱温:30°C 波长:360/283nm
 数据文件名: RC\$SMF-217 - 0-75/19-22-4 - zzp-2-24082901p-rcqx-pH6.8jz-lf100z-15min-P1.lcd
 方法文件名: RC\$SMF-217 - SMF-217-RC-FX268-梯度.lcm
 批处理文件名: RC\$SMF-217 - SMF-217-rcqx-20240929-FX268.lcb
 样品瓶号: 2-3
 进样体积: 50 μl 版本号: 6.115
 进样时间: 2024/09/30 01:11:30 实验者: wangdan
 处理时间 (V4): 2024/09/30 13:12:56 处理者: wangdan
 仪器型号: SHIMADZU LC-2050C(FX268)

<色谱图>

mAU



mAU



<峰表>

PDA Ch1 360nm

峰号	保留时间	面积	面积%	高度	理论塔板数(USP)	拖尾因子	分离度(USP)
1	3.309	72908	100.000	37338	66775	1.134	--
总计		72908	100.000	37338			

PDA Ch2 283nm

峰号	保留时间	面积	面积%	高度	理论塔板数(USP)	拖尾因子	分离度(USP)
1	2.110	113212	100.000	36462	11178	1.074	--
总计		113212	100.000	36462			

图19 叶酸左氨氯地平片溶出曲线测定HPLC图谱
 自制品-24082901批-pH6.8介质-篮法-100转-15min-片1
 供试品溶液-1



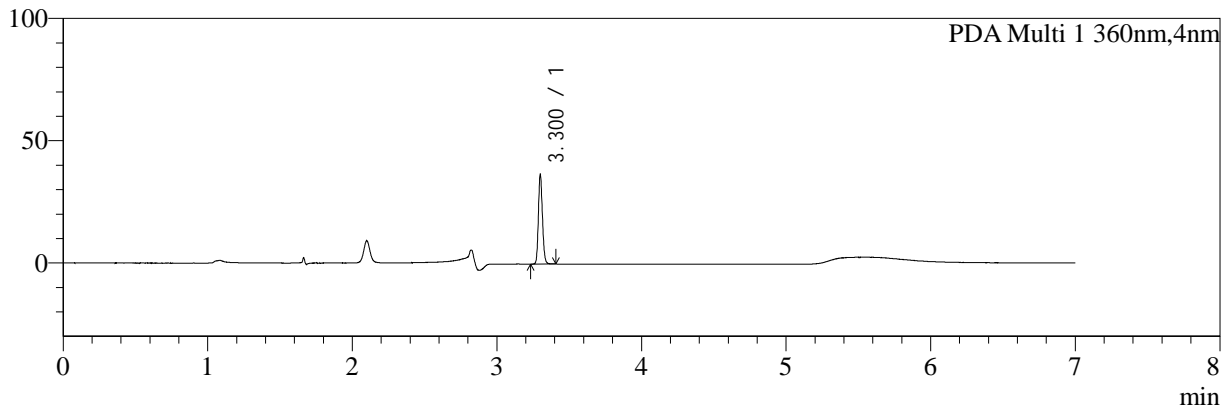
SMF-217

<样品信息>

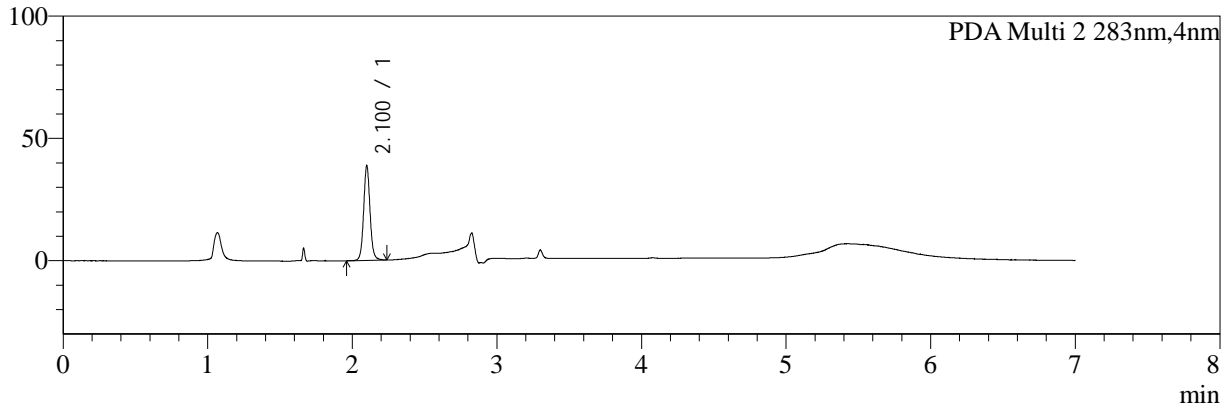
色谱柱:XB-C18(150mm*4.6mm,5μm) 流速:1.5ml/min
 柱温:30℃ 波长:360/283nm
 数据文件名: RC\$SMF-217 - 0-75/19-23-4 - zzp-2-24082901p-rcqx-pH6.8jz-lf100z-15min-P2.lcd
 方法文件名: RC\$SMF-217 - SMF-217-RC-FX268-梯度.lcm
 批处理文件名: RC\$SMF-217 - SMF-217-rcqx-20240929-FX268.lcb
 样品瓶号: 2-12
 进样体积: 50 μl 版本号: 6.115
 进样时间: 2024/09/30 01:18:57 实验者: wangdan
 处理时间 (V4): 2024/09/30 13:13:00 处理者: wangdan
 仪器型号: SHIMADZU LC-2050C(FX268)

<色谱图>

mAU



mAU



<峰表>

PDA Ch1 360nm

峰号	保留时间	面积	面积%	高度	理论塔板数(USP)	拖尾因子	分离度(USP)
1	3.300	70986	100.000	36337	66352	1.131	--
总计		70986	100.000	36337			

PDA Ch2 283nm

峰号	保留时间	面积	面积%	高度	理论塔板数(USP)	拖尾因子	分离度(USP)
1	2.100	119957	100.000	38645	11122	1.074	--
总计		119957	100.000	38645			

图20 叶酸左氨氯地平片溶出曲线测定HPLC图谱
自制品-24082901批-pH6.8介质-篮法-100转-15min-片2
供试品溶液-1



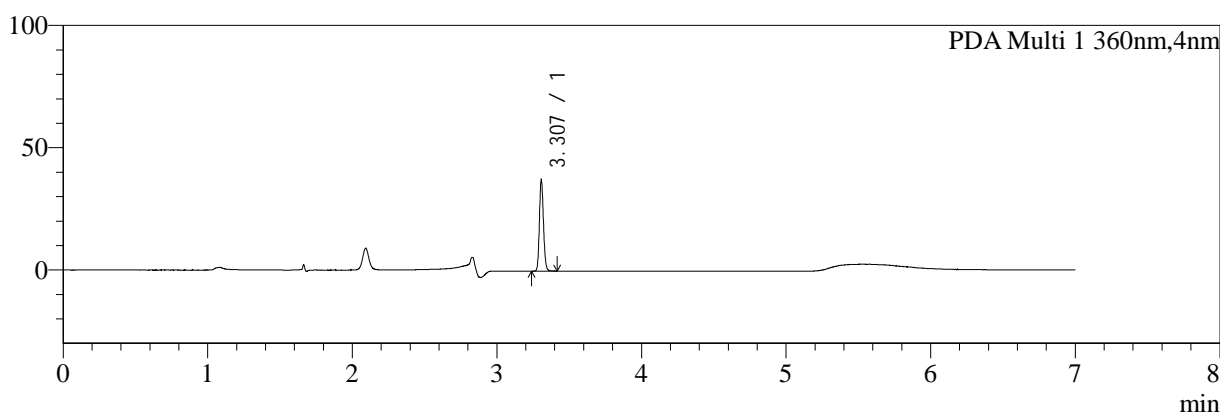
SMF-217

<样品信息>

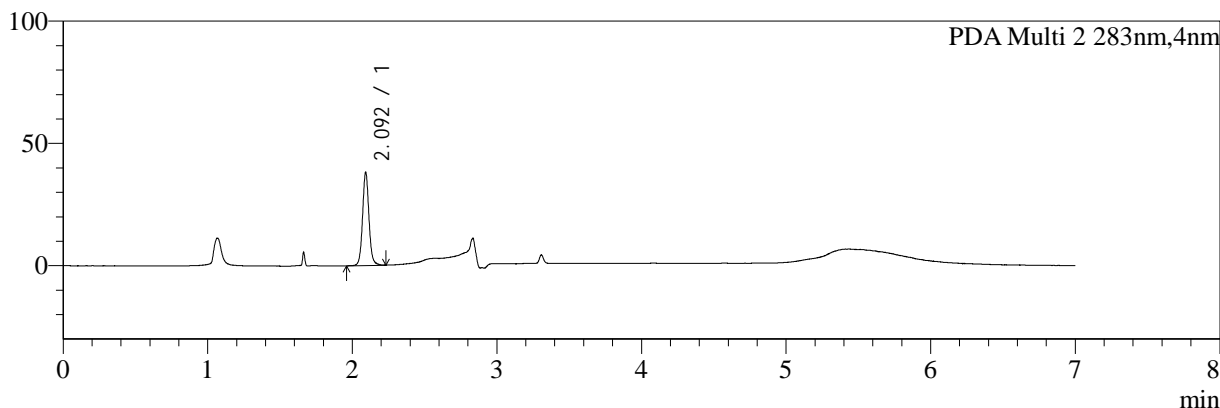
色谱柱:XB-C18(150mm*4.6mm,5μm) 流速:1.5ml/min
 柱温:30°C 波长:360/283nm
 数据文件名: RC\$SMF-217 - 0-75/19-24-4 - zzp-2-24082901p-rcqx-pH6.8jz-lf100z-15min-P3.lcd
 方法文件名: RC\$SMF-217 - SMF-217-RC-FX268-梯度.lcm
 批处理文件名: RC\$SMF-217 - SMF-217-rcqx-20240929-FX268.lcb
 样品瓶号: 2-21
 进样体积: 50 μl 版本号: 6.115
 进样时间: 2024/09/30 01:26:23 实验者: wangdan
 处理时间 (V4): 2024/09/30 13:13:04 处理者: wangdan
 仪器型号: SHIMADZU LC-2050C(FX268)

<色谱图>

mAU



mAU



<峰表>

PDA Ch1 360nm

峰号	保留时间	面积	面积%	高度	理论塔板数(USP)	拖尾因子	分离度(USP)
1	3.307	72303	100.000	36756	66766	1.129	--
总计		72303	100.000	36756			

PDA Ch2 283nm

峰号	保留时间	面积	面积%	高度	理论塔板数(USP)	拖尾因子	分离度(USP)
1	2.092	117550	100.000	38064	11144	1.078	--
总计		117550	100.000	38064			

图21 叶酸左氨氯地平片溶出曲线测定HPLC图谱
自制品-24082901批-pH6.8介质-篮法-100转-15min-片3
供试品溶液-1



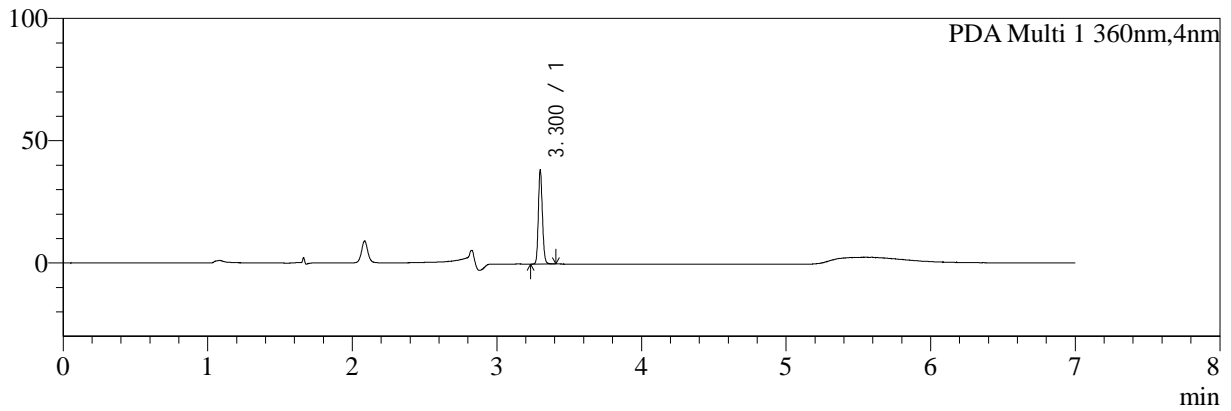
SMF-217

<样品信息>

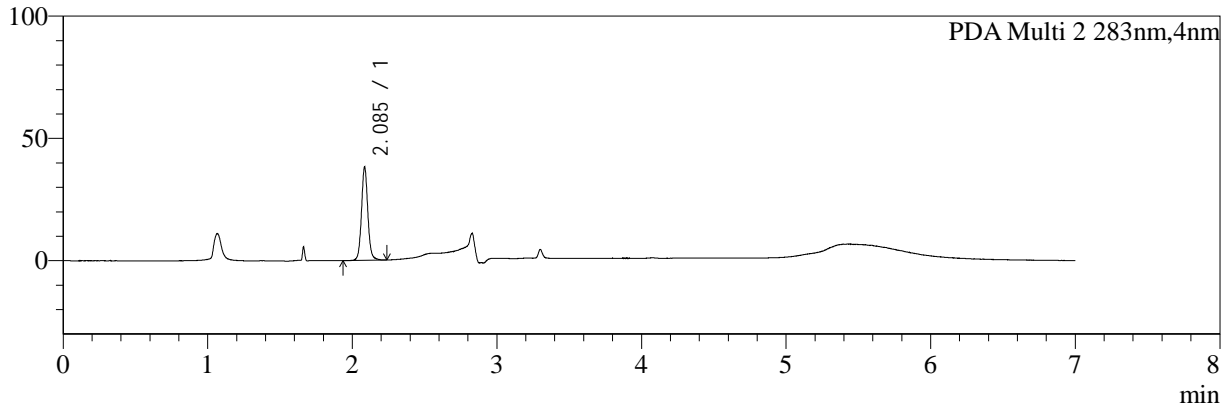
色谱柱:XB-C18(150mm*4.6mm,5μm) 流速:1.5ml/min
 柱温:30℃ 波长:360/283nm
 数据文件名: RC\$SMF-217 - 0-75/19-25-4 - zzp-2-24082901p-rcqx-pH6.8jz-lf100z-15min-P4.lcd
 方法文件名: RC\$SMF-217 - SMF-217-RC-FX268-梯度.lcm
 批处理文件名: RC\$SMF-217 - SMF-217-rcqx-20240929-FX268.lcb
 样品瓶号: 2-30
 进样体积: 50 μl 版本号: 6.115
 进样时间: 2024/09/30 01:33:49 实验者: wangdan
 处理时间 (V4): 2024/09/30 13:13:08 处理者: wangdan
 仪器型号: SHIMADZU LC-2050C(FX268)

<色谱图>

mAU



mAU



<峰表>

PDA Ch1 360nm

峰号	保留时间	面积	面积%	高度	理论塔板数(USP)	拖尾因子	分离度(USP)
1	3.300	74401	100.000	38109	66559	1.129	--
总计		74401	100.000	38109			

PDA Ch2 283nm

峰号	保留时间	面积	面积%	高度	理论塔板数(USP)	拖尾因子	分离度(USP)
1	2.085	116532	100.000	38074	11314	1.080	--
总计		116532	100.000	38074			

图22 叶酸左氨氯地平片溶出曲线测定HPLC图谱
 自制品-24082901批-pH6.8介质-篮法-100转-15min-片4
 供试品溶液-1



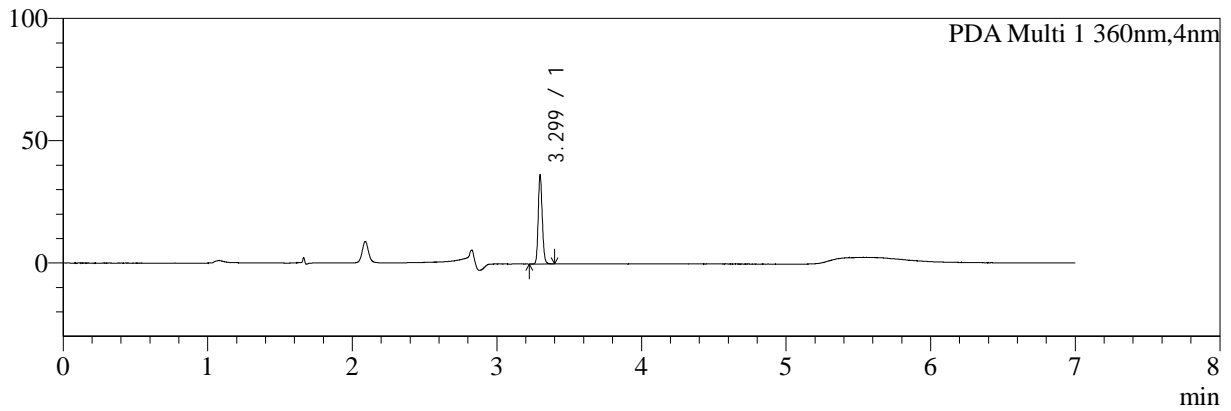
SMF-217

<样品信息>

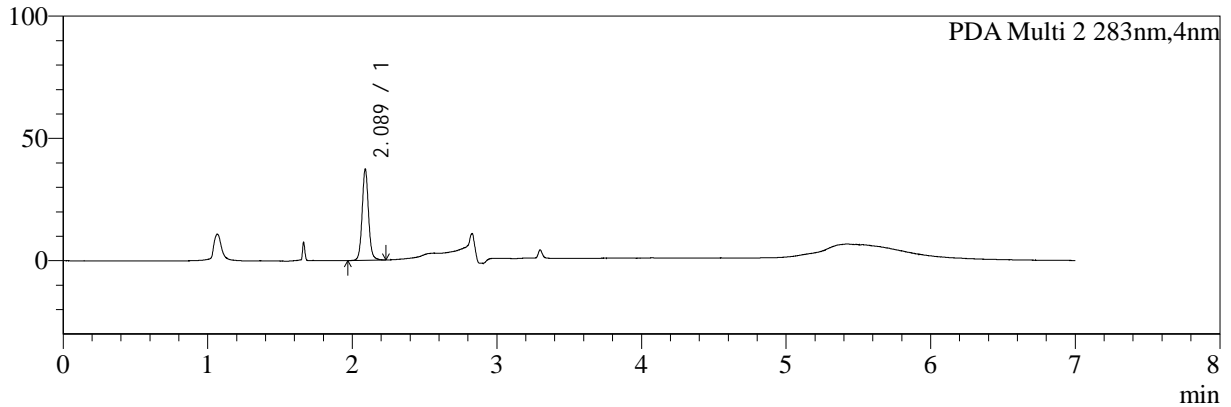
色谱柱:XB-C18(150mm*4.6mm,5μm) 流速:1.5ml/min
 柱温:30℃ 波长:360/283nm
 数据文件名: RC\$SMF-217 - 0-75/19-26-4 - zzp-2-24082901p-rcqx-pH6.8jz-lf100z-15min-P5.lcd
 方法文件名: RC\$SMF-217 - SMF-217-RC-FX268-梯度.lcm
 批处理文件名: RC\$SMF-217 - SMF-217-rcqx-20240929-FX268.lcb
 样品瓶号: 2-39
 进样体积: 50 μl 版本号: 6.115
 进样时间: 2024/09/30 01:41:14 实验者: wangdan
 处理时间(V4): 2024/09/30 13:13:12 处理者: wangdan
 仪器型号: SHIMADZU LC-2050C(FX268)

<色谱图>

mAU



mAU



<峰表>

PDA Ch1 360nm

峰号	保留时间	面积	面积%	高度	理论塔板数(USP)	拖尾因子	分离度(USP)
1	3.299	70242	100.000	35792	66827	1.128	--
总计		70242	100.000	35792			

PDA Ch2 283nm

峰号	保留时间	面积	面积%	高度	理论塔板数(USP)	拖尾因子	分离度(USP)
1	2.089	114802	100.000	36719	11155	1.078	--
总计		114802	100.000	36719			

图23 叶酸左氨氯地平片溶出曲线测定HPLC图谱
 自制品-24082901批-pH6.8介质-篮法-100转-15min-片5
 供试品溶液-1



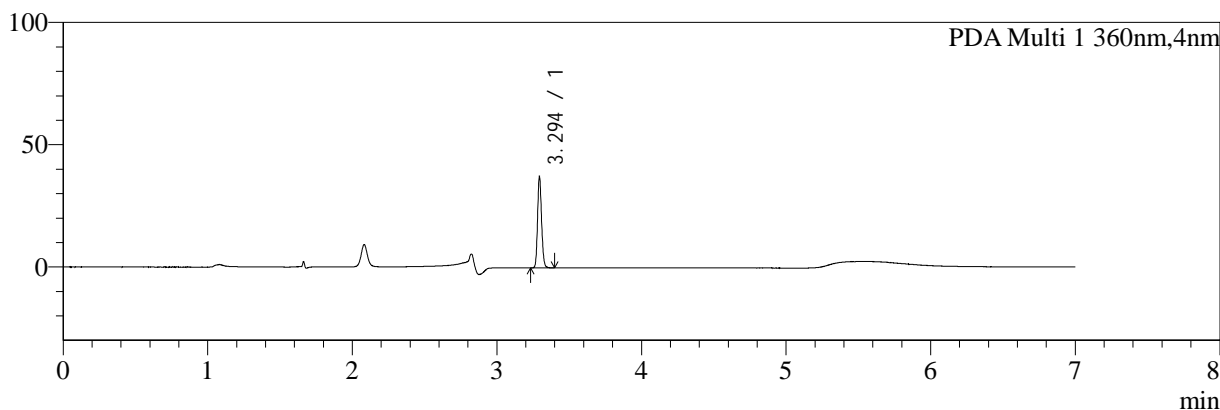
SMF-217

<样品信息>

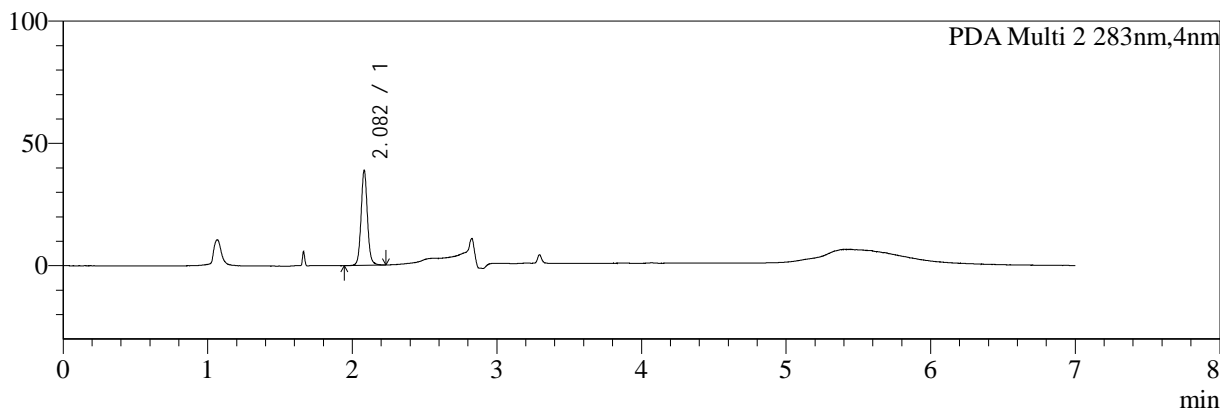
色谱柱:XB-C18(150mm*4.6mm,5μm) 流速:1.5ml/min
 柱温:30℃ 波长:360/283nm
 数据文件名: RC\$SMF-217 - 0-75/19-27-4 - zzp-2-24082901p-rcqx-pH6.8jz-lf100z-15min-P6.lcd
 方法文件名: RC\$SMF-217 - SMF-217-RC-FX268-梯度.lcm
 批处理文件名: RC\$SMF-217 - SMF-217-rcqx-20240929-FX268.lcb
 样品瓶号: 2-48
 进样体积: 50 μl 版本号: 6.115
 进样时间: 2024/09/30 01:48:40 实验者: wangdan
 处理时间 (V4): 2024/09/30 13:13:15 处理者: wangdan
 仪器型号: SHIMADZU LC-2050C(FX268)

<色谱图>

mAU



mAU



<峰表>

PDA Ch1 360nm

峰号	保留时间	面积	面积%	高度	理论塔板数(USP)	拖尾因子	分离度(USP)
1	3.294	71844	100.000	36700	66979	1.139	--
总计		71844	100.000	36700			

PDA Ch2 283nm

峰号	保留时间	面积	面积%	高度	理论塔板数(USP)	拖尾因子	分离度(USP)
1	2.082	118971	100.000	38434	11222	1.077	--
总计		118971	100.000	38434			

图24 叶酸左氨氯地平片溶出曲线测定HPLC图谱
 自制品-24082901批-pH6.8介质-篮法-100转-15min-片6
 供试品溶液-1



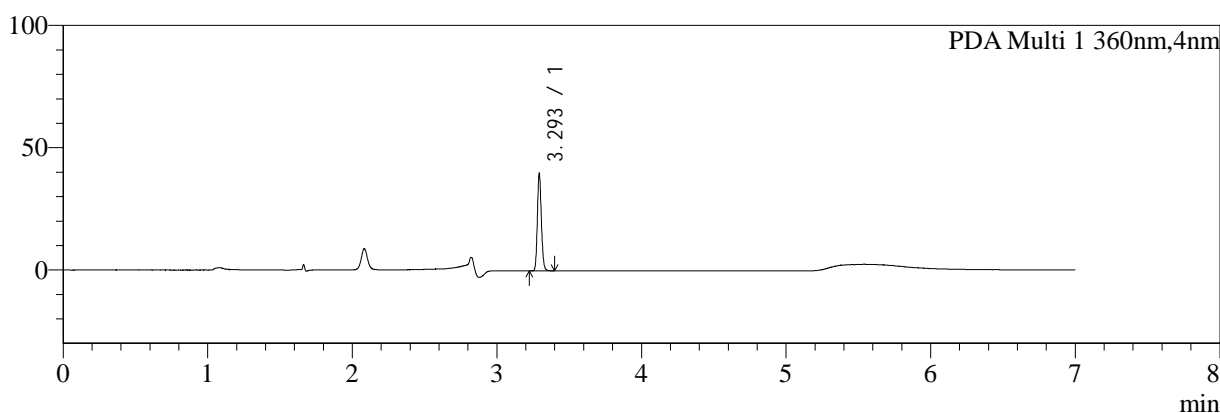
SMF-217

<样品信息>

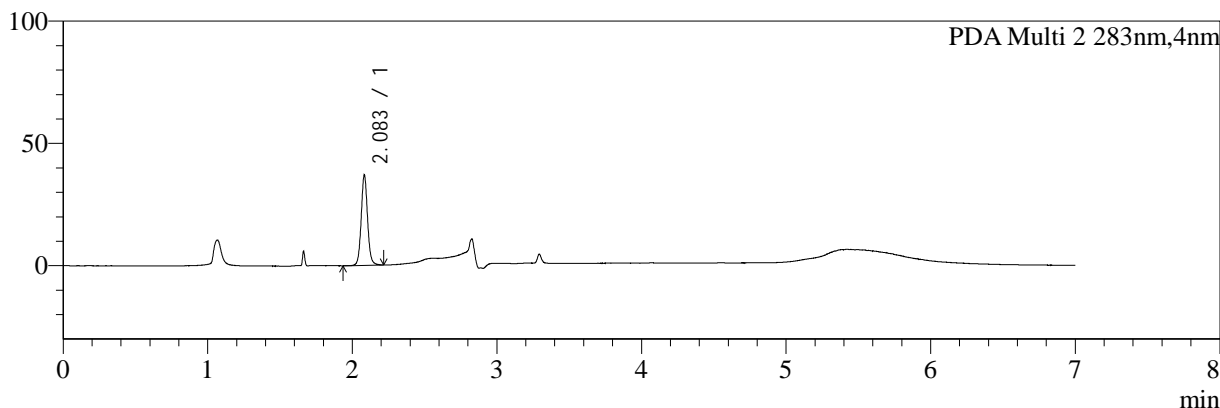
色谱柱:XB-C18(150mm*4.6mm,5μm) 流速:1.5ml/min
 柱温:30℃ 波长:360/283nm
 数据文件名: RC\$SMF-217 - 0-75/19-28-4 - zzp-2-24082901p-rcqx-pH6.8jz-lf100z-20min-P1.lcd
 方法文件名: RC\$SMF-217 - SMF-217-RC-FX268-梯度.lcm
 批处理文件名: RC\$SMF-217 - SMF-217-rcqx-20240929-FX268.lcb
 样品瓶号: 2-4
 进样体积: 50 μl 版本号: 6.115
 进样时间: 2024/09/30 01:56:07 实验者: wangdan
 处理时间 (V4): 2024/09/30 13:13:19 处理者: wangdan
 仪器型号: SHIMADZU LC-2050C(FX268)

<色谱图>

mAU



mAU



<峰表>

PDA Ch1 360nm

峰号	保留时间	面积	面积%	高度	理论塔板数(USP)	拖尾因子	分离度(USP)
1	3.293	76713	100.000	39529	67016	1.133	--
总计		76713	100.000	39529			

PDA Ch2 283nm

峰号	保留时间	面积	面积%	高度	理论塔板数(USP)	拖尾因子	分离度(USP)
1	2.083	113072	100.000	36749	11198	1.075	--
总计		113072	100.000	36749			

图25 叶酸左氨氯地平片溶出曲线测定HPLC图谱
 自制品-24082901批-pH6.8介质-篮法-100转-20min-片1
 供试品溶液-1



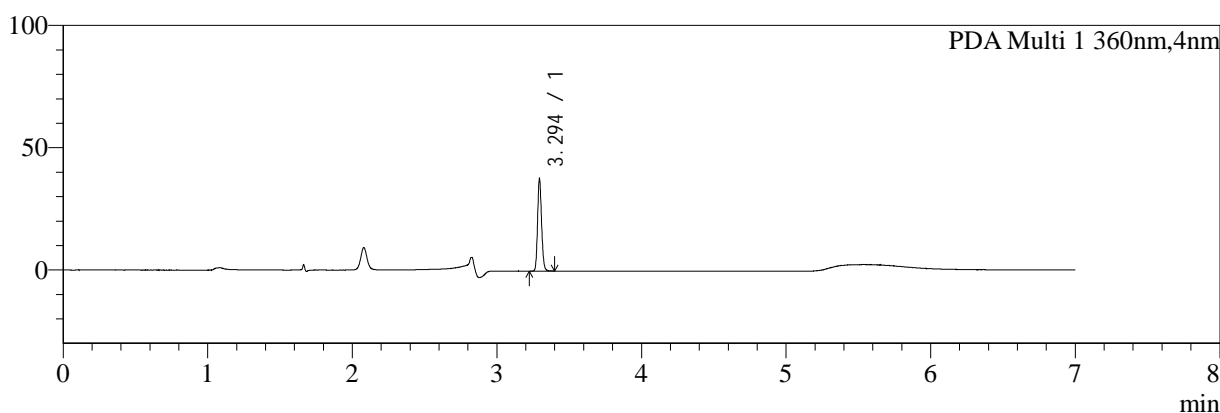
SMF-217

<样品信息>

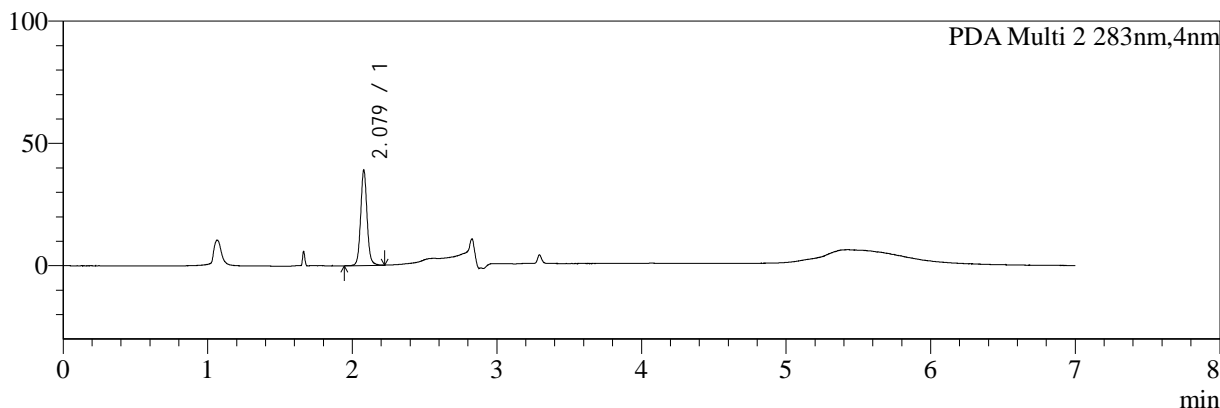
色谱柱:XB-C18(150mm*4.6mm,5μm) 流速:1.5ml/min
 柱温:30℃ 波长:360/283nm
 数据文件名: RC\$SMF-217 - 0-75/19-29-4 - zzp-2-24082901p-rcqx-pH6.8jz-lf100z-20min-P2.lcd
 方法文件名: RC\$SMF-217 - SMF-217-RC-FX268-梯度.lcm
 批处理文件名: RC\$SMF-217 - SMF-217-rcqx-20240929-FX268.lcb
 样品瓶号: 2-13
 进样体积: 50 μl 版本号: 6.115
 进样时间: 2024/09/30 02:03:33 实验者: wangdan
 处理时间(V4): 2024/09/30 13:13:23 处理者: wangdan
 仪器型号: SHIMADZU LC-2050C(FX268)

<色谱图>

mAU



mAU



<峰表>

PDA Ch1 360nm

峰号	保留时间	面积	面积%	高度	理论塔板数(USP)	拖尾因子	分离度(USP)
1	3.294	72483	100.000	37021	67114	1.139	--
总计		72483	100.000	37021			

PDA Ch2 283nm

峰号	保留时间	面积	面积%	高度	理论塔板数(USP)	拖尾因子	分离度(USP)
1	2.079	120062	100.000	38619	11050	1.081	--
总计		120062	100.000	38619			

图26 叶酸左氨氯地平片溶出曲线测定HPLC图谱
 自制品-24082901批-pH6.8介质-篮法-100转-20min-片2
 供试品溶液-1



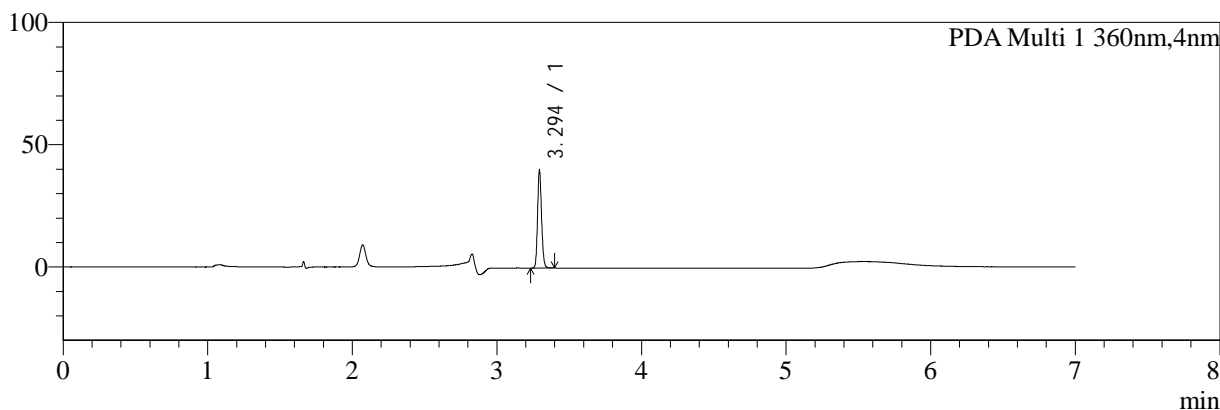
SMF-217

<样品信息>

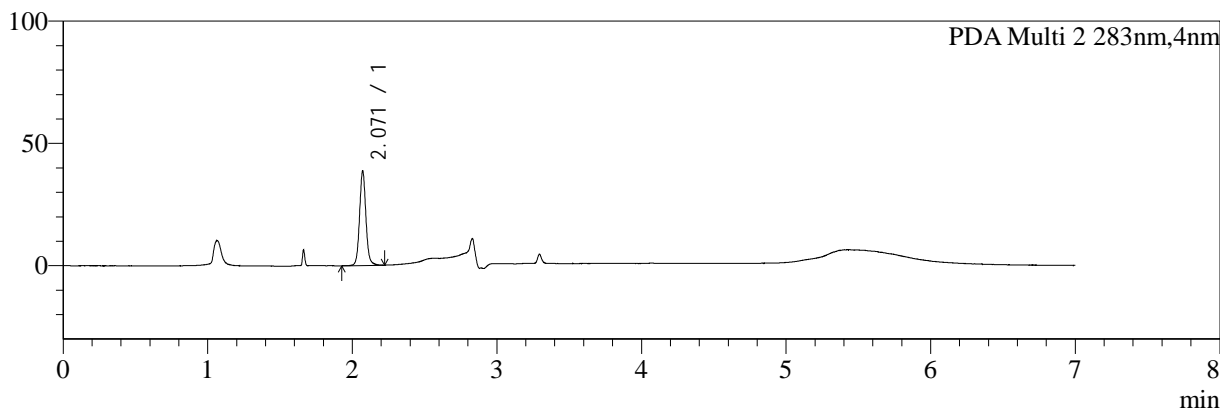
色谱柱:XB-C18(150mm*4.6mm,5μm) 流速:1.5ml/min
 柱温:30℃ 波长:360/283nm
 数据文件名: RC\$SMF-217 - 0-75/19-30-4 - zzp-2-24082901p-rcqx-pH6.8jz-lf100z-20min-P3.lcd
 方法文件名: RC\$SMF-217 - SMF-217-RC-FX268-梯度.lcm
 批处理文件名: RC\$SMF-217 - SMF-217-rcqx-20240929-FX268.lcb
 样品瓶号: 2-22
 进样体积: 50 μl 版本号: 6.115
 进样时间: 2024/09/30 02:10:59 实验者: wangdan
 处理时间 (V4): 2024/09/30 13:13:27 处理者: wangdan
 仪器型号: SHIMADZU LC-2050C(FX268)

<色谱图>

mAU



mAU



<峰表>

PDA Ch1 360nm

峰号	保留时间	面积	面积%	高度	理论塔板数(USP)	拖尾因子	分离度(USP)
1	3.294	76767	100.000	39304	67196	1.139	--
总计		76767	100.000	39304			

PDA Ch2 283nm

峰号	保留时间	面积	面积%	高度	理论塔板数(USP)	拖尾因子	分离度(USP)
1	2.071	117646	100.000	38164	11241	1.085	--
总计		117646	100.000	38164			

图27 叶酸左氨氯地平片溶出曲线测定HPLC图谱
 自制品-24082901批-pH6.8介质-篮法-100转-20min-片3
 供试品溶液-1



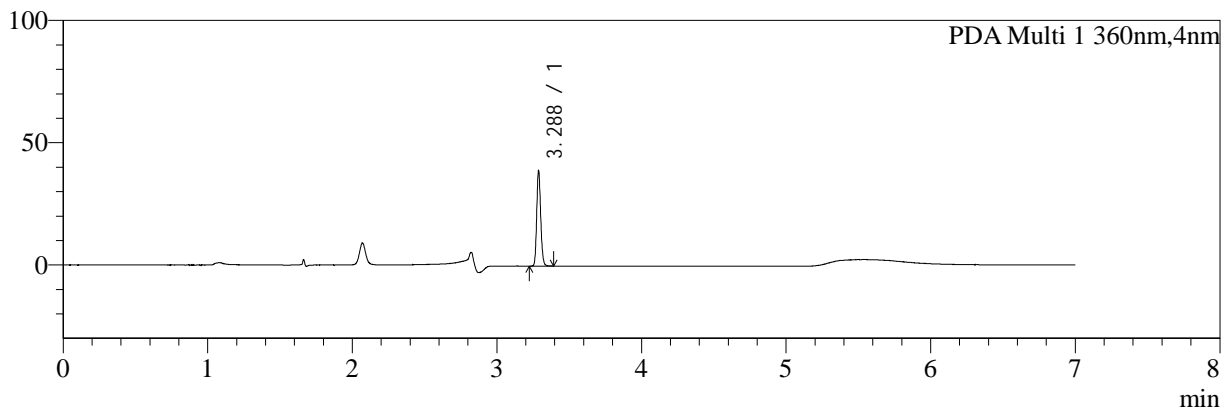
SMF-217

<样品信息>

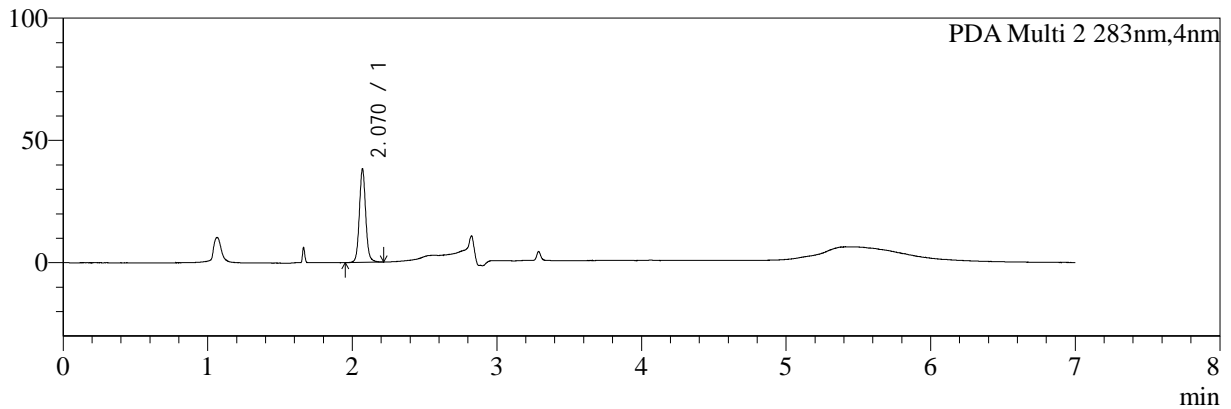
色谱柱:XB-C18(150mm*4.6mm,5μm) 流速:1.5ml/min
 柱温:30°C 波长:360/283nm
 数据文件名: RC\$SMF-217 - 0-75/19-31-4 - zzp-2-24082901p-rcqx-pH6.8jz-lf100z-20min-P4.lcd
 方法文件名: RC\$SMF-217 - SMF-217-RC-FX268-梯度.lcm
 批处理文件名: RC\$SMF-217 - SMF-217-rcqx-20240929-FX268.lcb
 样品瓶号: 2-31
 进样体积: 50 μl 版本号: 6.115
 进样时间: 2024/09/30 02:18:25 实验者: wangdan
 处理时间 (V4): 2024/09/30 13:13:31 处理者: wangdan
 仪器型号: SHIMADZU LC-2050C(FX268)

<色谱图>

mAU



mAU



<峰表>

PDA Ch1 360nm

峰号	保留时间	面积	面积%	高度	理论塔板数(USP)	拖尾因子	分离度(USP)
1	3.288	75026	100.000	37082	66998	1.142	--
总计		75026	100.000	37082			

PDA Ch2 283nm

峰号	保留时间	面积	面积%	高度	理论塔板数(USP)	拖尾因子	分离度(USP)
1	2.070	116657	100.000	38076	11178	1.084	--
总计		116657	100.000	38076			

图28 叶酸左氨氯地平片溶出曲线测定HPLC图谱
 自制品-24082901批-pH6.8介质-篮法-100转-20min-片4
 供试品溶液-1



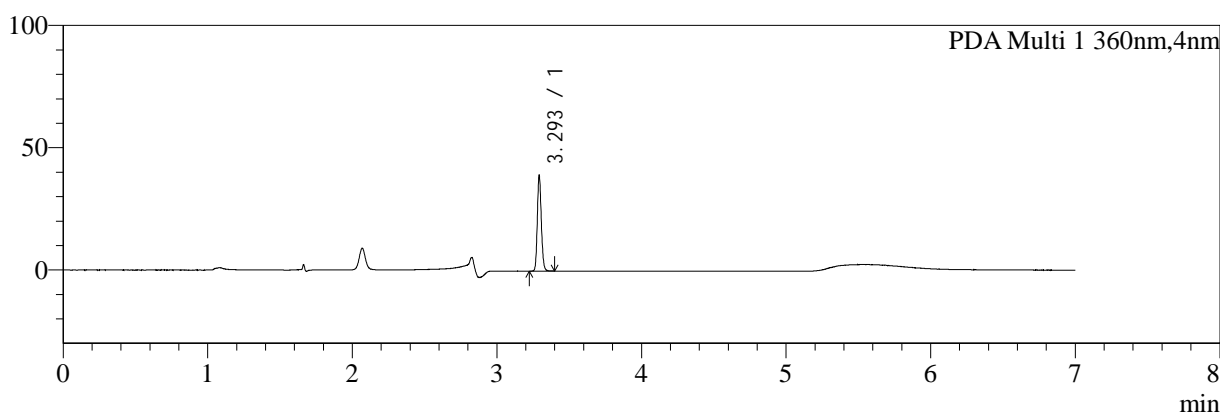
SMF-217

<样品信息>

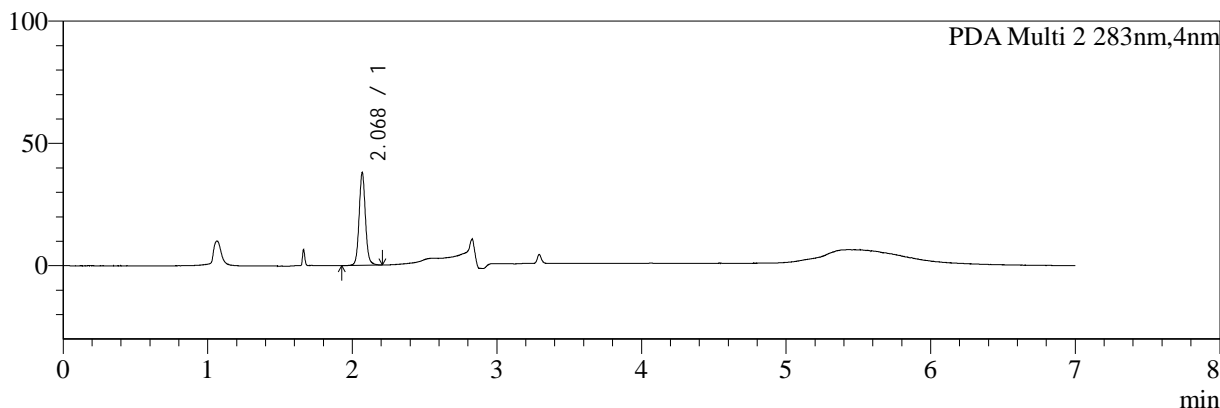
色谱柱:XB-C18(150mm*4.6mm,5μm) 流速:1.5ml/min
 柱温:30℃ 波长:360/283nm
 数据文件名: RC\$SMF-217 - 0-75/19-32-4 - zzp-2-24082901p-rcqx-pH6.8jz-lf100z-20min-P5.lcd
 方法文件名: RC\$SMF-217 - SMF-217-RC-FX268-梯度.lcm
 批处理文件名: RC\$SMF-217 - SMF-217-rcqx-20240929-FX268.lcb
 样品瓶号: 2-40
 进样体积: 50 μl 版本号: 6.115
 进样时间: 2024/09/30 02:25:51 实验者: wangdan
 处理时间(V4): 2024/09/30 13:13:34 处理者: wangdan
 仪器型号: SHIMADZU LC-2050C(FX268)

<色谱图>

mAU



mAU



<峰表>

PDA Ch1 360nm

峰号	保留时间	面积	面积%	高度	理论塔板数(USP)	拖尾因子	分离度(USP)
1	3.293	75165	100.000	38832	67356	1.132	--
总计		75165	100.000	38832			

PDA Ch2 283nm

峰号	保留时间	面积	面积%	高度	理论塔板数(USP)	拖尾因子	分离度(USP)
1	2.068	115001	100.000	37834	11241	1.078	--
总计		115001	100.000	37834			

图29 叶酸左氨氯地平片溶出曲线测定HPLC图谱
 自制品-24082901批-pH6.8介质-篮法-100转-20min-片5
 供试品溶液-1



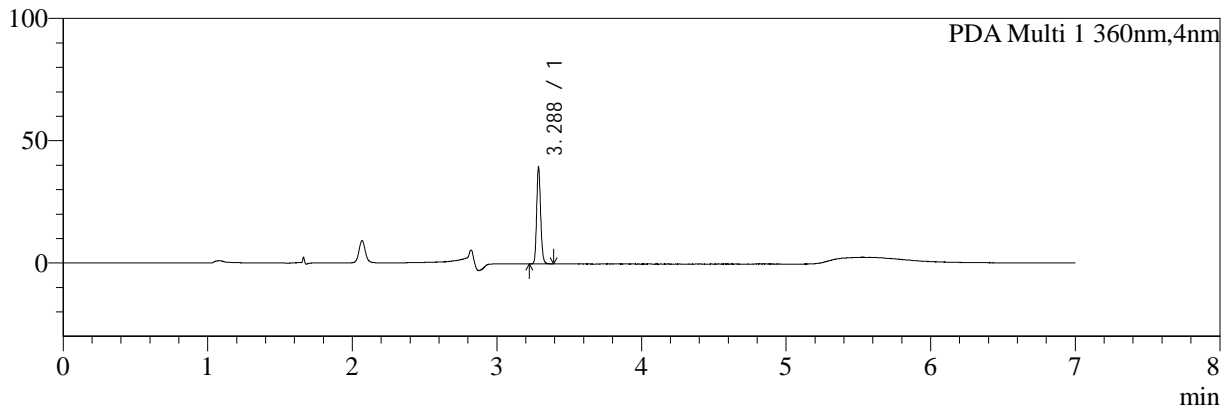
SMF-217

<样品信息>

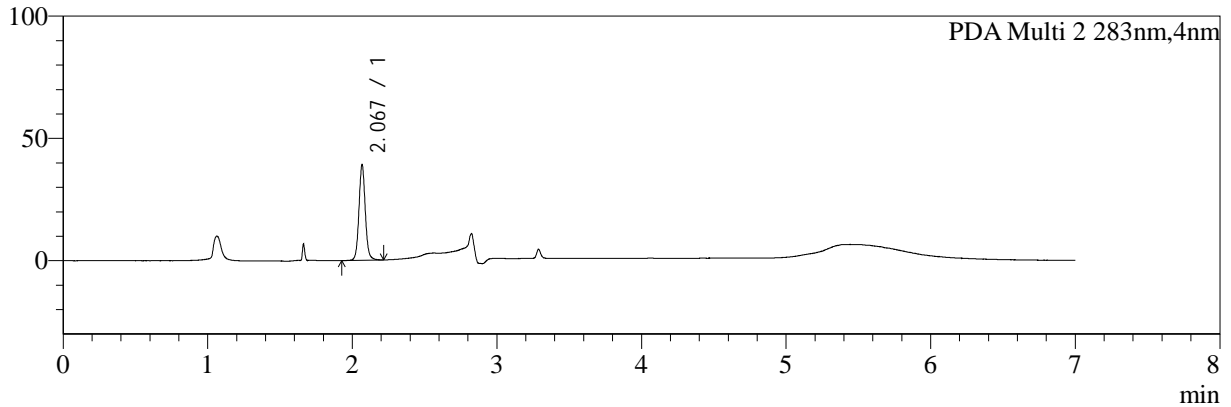
色谱柱:XB-C18(150mm*4.6mm,5μm) 流速:1.5ml/min
 柱温:30℃ 波长:360/283nm
 数据文件名: RC\$SMF-217 - 0-75/19-33-4 - zzp-2-24082901p-rcqx-pH6.8jz-lf100z-20min-P6.lcd
 方法文件名: RC\$SMF-217 - SMF-217-RC-FX268-梯度.lcm
 批处理文件名: RC\$SMF-217 - SMF-217-rcqx-20240929-FX268.lcb
 样品瓶号: 2-49
 进样体积: 50 μl 版本号: 6.115
 进样时间: 2024/09/30 02:33:17 实验者: wangdan
 处理时间 (V4): 2024/09/30 13:13:39 处理者: wangdan
 仪器型号: SHIMADZU LC-2050C(FX268)

<色谱图>

mAU



mAU



<峰表>

PDA Ch1 360nm

峰号	保留时间	面积	面积%	高度	理论塔板数(USP)	拖尾因子	分离度(USP)
1	3.288	75870	100.000	37810	66806	1.143	--
总计		75870	100.000	37810			

PDA Ch2 283nm

峰号	保留时间	面积	面积%	高度	理论塔板数(USP)	拖尾因子	分离度(USP)
1	2.067	118910	100.000	38893	11149	1.078	--
总计		118910	100.000	38893			

图30 叶酸左氨氯地平片溶出曲线测定HPLC图谱
 自制品-24082901批-pH6.8介质-篮法-100转-20min-片6
 供试品溶液-1



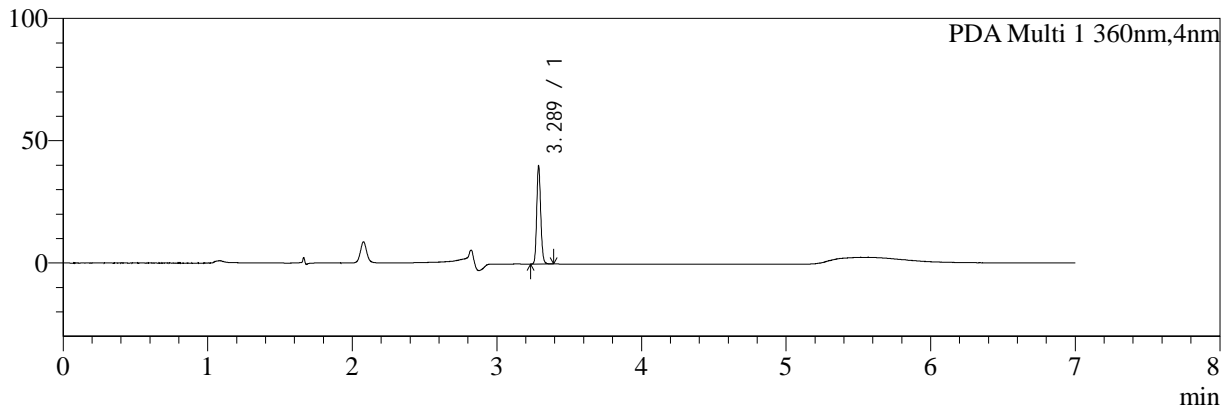
SMF-217

<样品信息>

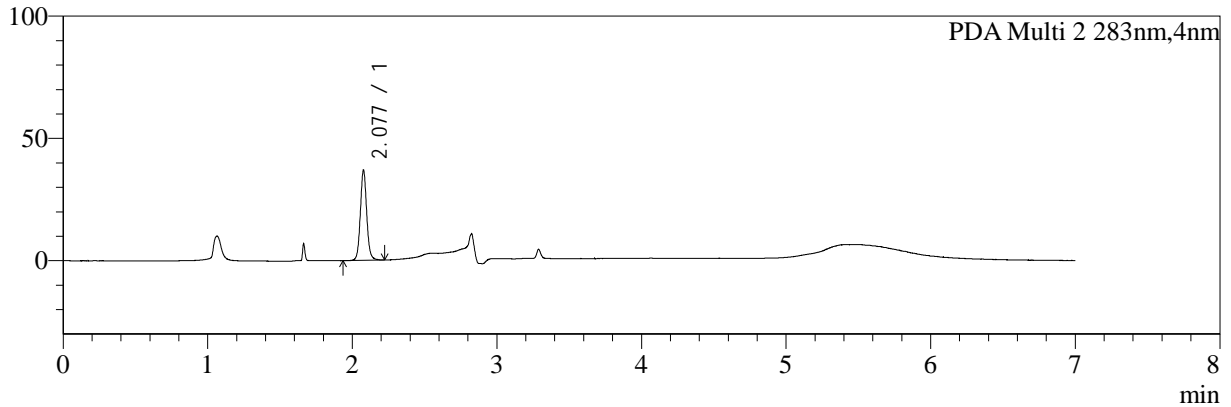
色谱柱:XB-C18(150mm*4.6mm,5μm) 流速:1.5ml/min
 柱温:30℃ 波长:360/283nm
 数据文件名: RC\$SMF-217 - 0-75/19-34-4 - zzp-2-24082901p-rcqx-pH6.8jz-lf100z-30min-P1.lcd
 方法文件名: RC\$SMF-217 - SMF-217-RC-FX268-梯度.lcm
 批处理文件名: RC\$SMF-217 - SMF-217-rcqx-20240929-FX268.lcb
 样品瓶号: 2-5
 进样体积: 50 μl 版本号: 6.115
 进样时间: 2024/09/30 02:40:44 实验者: wangdan
 处理时间 (V4): 2024/09/30 13:13:43 处理者: wangdan
 仪器型号: SHIMADZU LC-2050C(FX268)

<色谱图>

mAU



mAU



<峰表>

PDA Ch1 360nm

峰号	保留时间	面积	面积%	高度	理论塔板数(USP)	拖尾因子	分离度(USP)
1	3.289	77110	100.000	37948	66917	1.141	--
总计		77110	100.000	37948			

PDA Ch2 283nm

峰号	保留时间	面积	面积%	高度	理论塔板数(USP)	拖尾因子	分离度(USP)
1	2.077	113046	100.000	36840	11107	1.080	--
总计		113046	100.000	36840			

图31 叶酸左氨氯地平片溶出曲线测定HPLC图谱
自制品-24082901批-pH6.8介质-篮法-100转-30min-片1
供试品溶液-1



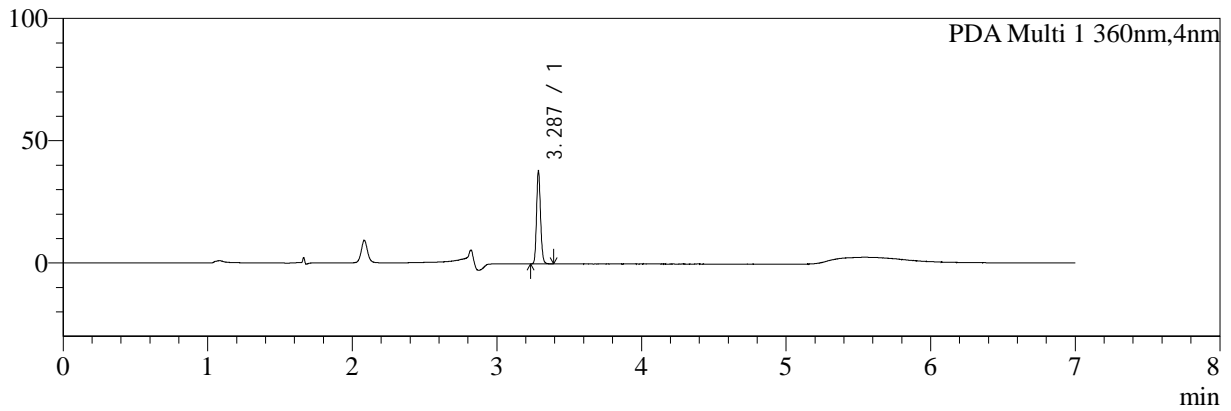
SMF-217

<样品信息>

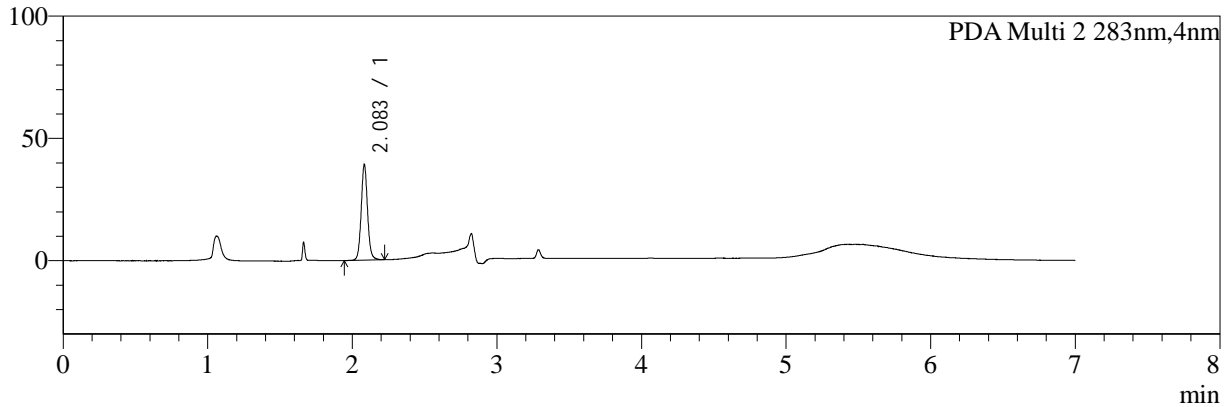
色谱柱:XB-C18(150mm*4.6mm,5μm) 流速:1.5ml/min
 柱温:30°C 波长:360/283nm
 数据文件名: RC\$SMF-217 - 0-75/19-35-4 - zzp-2-24082901p-rcqx-pH6.8jz-lf100z-30min-P2.lcd
 方法文件名: RC\$SMF-217 - SMF-217-RC-FX268-梯度.lcm
 批处理文件名: RC\$SMF-217 - SMF-217-rcqx-20240929-FX268.lcb
 样品瓶号: 2-14
 进样体积: 50 μl 版本号: 6.115
 进样时间: 2024/09/30 02:48:10 实验者: wangdan
 处理时间 (V4): 2024/09/30 13:13:47 处理者: wangdan
 仪器型号: SHIMADZU LC-2050C(FX268)

<色谱图>

mAU



mAU



<峰表>

PDA Ch1 360nm

峰号	保留时间	面积	面积%	高度	理论塔板数(USP)	拖尾因子	分离度(USP)
1	3.287	72928	100.000	36859	66996	1.142	--
总计		72928	100.000	36859			

PDA Ch2 283nm

峰号	保留时间	面积	面积%	高度	理论塔板数(USP)	拖尾因子	分离度(USP)
1	2.083	119717	100.000	38877	11178	1.081	--
总计		119717	100.000	38877			

图32 叶酸左氨氯地平片溶出曲线测定HPLC图谱
自制品-24082901批-pH6.8介质-篮法-100转-30min-片2
供试品溶液-1



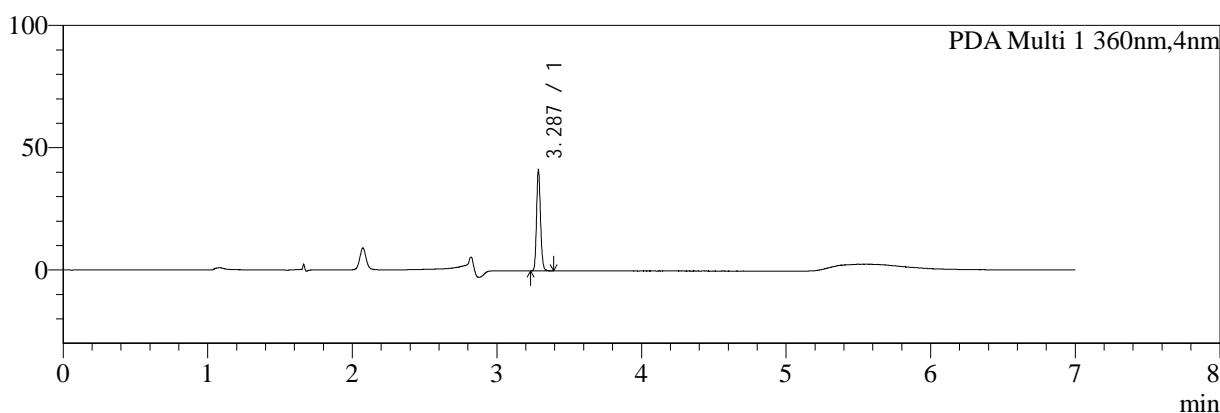
SMF-217

<样品信息>

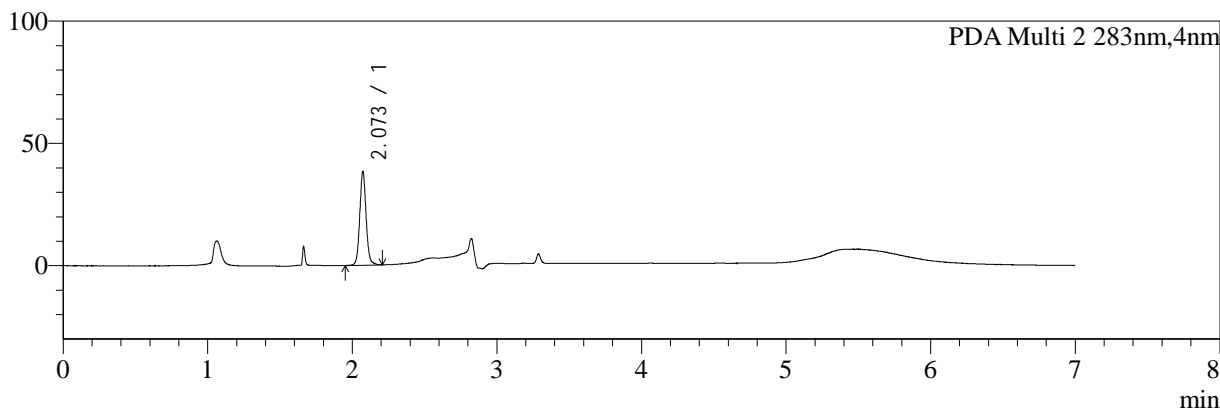
色谱柱:XB-C18(150mm*4.6mm,5μm) 流速:1.5ml/min
 柱温:30℃ 波长:360/283nm
 数据文件名: RC\$SMF-217 - 0-75/19-36-4 - zzp-2-24082901p-rcqx-pH6.8jz-lf100z-30min-P3.lcd
 方法文件名: RC\$SMF-217 - SMF-217-RC-FX268-梯度.lcm
 批处理文件名: RC\$SMF-217 - SMF-217-rcqx-20240929-FX268.lcb
 样品瓶号: 2-23
 进样体积: 50 μl 版本号: 6.115
 进样时间: 2024/09/30 02:55:37 实验者: wangdan
 处理时间 (V4): 2024/09/30 13:13:50 处理者: wangdan
 仪器型号: SHIMADZU LC-2050C(FX268)

<色谱图>

mAU



mAU



<峰表>

PDA Ch1 360nm

峰号	保留时间	面积	面积%	高度	理论塔板数(USP)	拖尾因子	分离度(USP)
1	3.287	78954	100.000	39983	67081	1.143	--
总计		78954	100.000	39983			

PDA Ch2 283nm

峰号	保留时间	面积	面积%	高度	理论塔板数(USP)	拖尾因子	分离度(USP)
1	2.073	117207	100.000	37516	11119	1.088	--
总计		117207	100.000	37516			

图33 叶酸左氨氯地平片溶出曲线测定HPLC图谱
 自制品-24082901批-pH6.8介质-篮法-100转-30min-片3
 供试品溶液-1



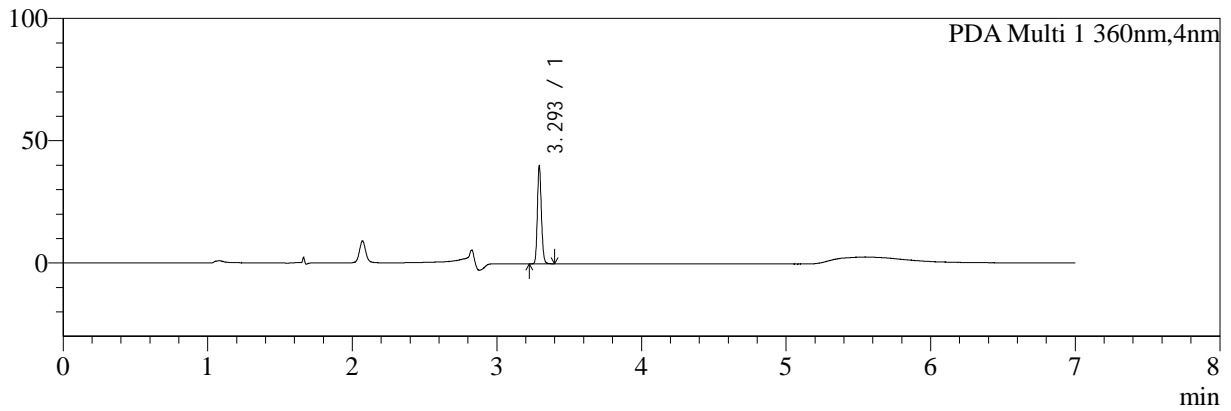
SMF-217

<样品信息>

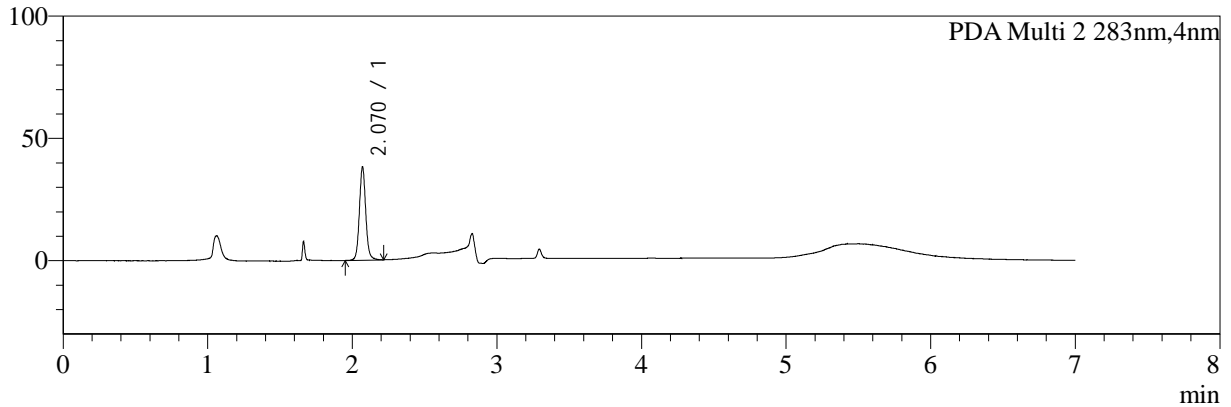
色谱柱:XB-C18(150mm*4.6mm,5μm) 流速:1.5ml/min
 柱温:30℃ 波长:360/283nm
 数据文件名: RC\$SMF-217 - 0-75/19-37-4 - zzp-2-24082901p-rcqx-pH6.8jz-lf100z-30min-P4.lcd
 方法文件名: RC\$SMF-217 - SMF-217-RC-FX268-梯度.lcm
 批处理文件名: RC\$SMF-217 - SMF-217-rcqx-20240929-FX268.lcb
 样品瓶号: 2-32
 进样体积: 50 μl 版本号: 6.115
 进样时间: 2024/09/30 03:03:04 实验者: wangdan
 处理时间 (V4): 2024/09/30 13:13:54 处理者: wangdan
 仪器型号: SHIMADZU LC-2050C(FX268)

<色谱图>

mAU



mAU



<峰表>

PDA Ch1 360nm

峰号	保留时间	面积	面积%	高度	理论塔板数(USP)	拖尾因子	分离度(USP)
1	3.293	77141	100.000	39809	67241	1.134	--
总计		77141	100.000	39809			

PDA Ch2 283nm

峰号	保留时间	面积	面积%	高度	理论塔板数(USP)	拖尾因子	分离度(USP)
1	2.070	116467	100.000	37963	11161	1.090	--
总计		116467	100.000	37963			

图34 叶酸左氨氯地平片溶出曲线测定HPLC图谱
 自制品-24082901批-pH6.8介质-篮法-100转-30min-片4
 供试品溶液-1



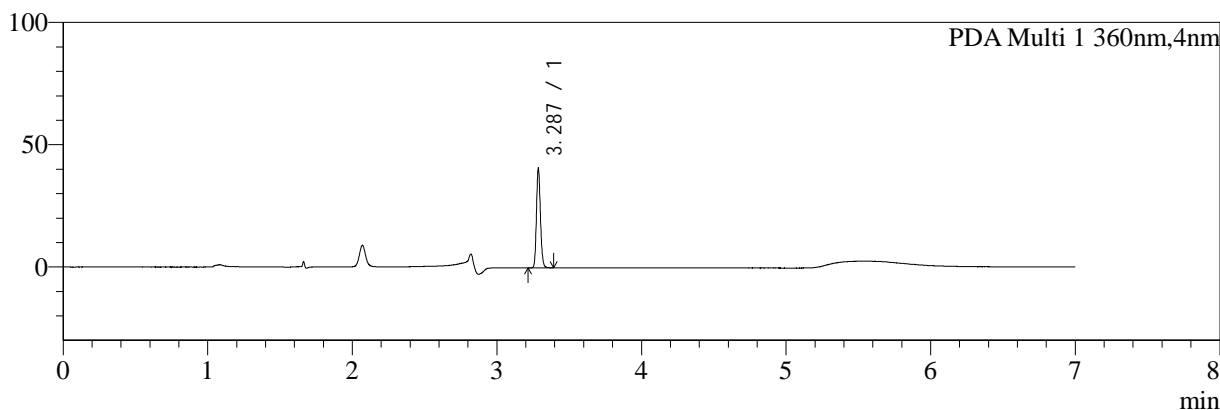
SMF-217

<样品信息>

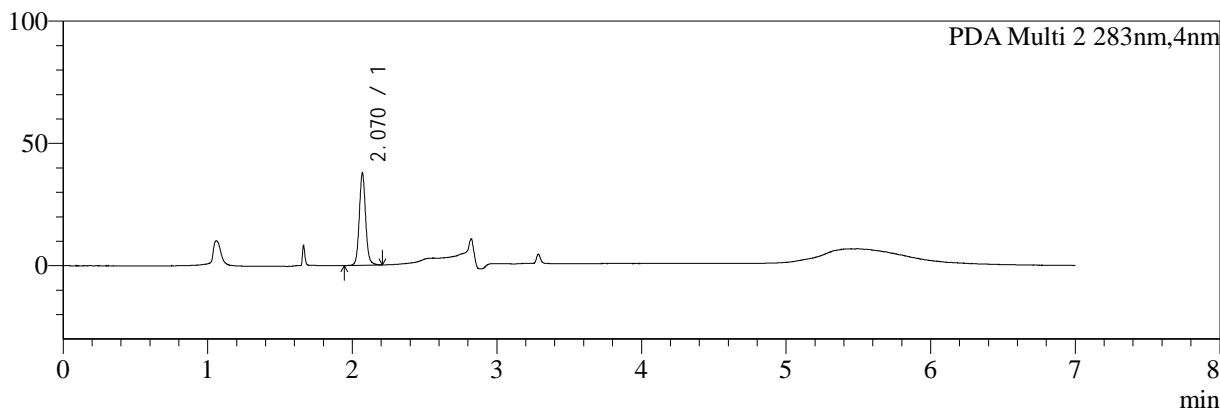
色谱柱:XB-C18(150mm*4.6mm,5μm) 流速:1.5ml/min
 柱温:30℃ 波长:360/283nm
 数据文件名: RC\$SMF-217 - 0-75/19-38-4 - zzp-2-24082901p-rcqx-pH6.8jz-lf100z-30min-P5.lcd
 方法文件名: RC\$SMF-217 - SMF-217-RC-FX268-梯度.lcm
 批处理文件名: RC\$SMF-217 - SMF-217-rcqx-20240929-FX268.lcb
 样品瓶号: 2-41
 进样体积: 50 μl 版本号: 6.115
 进样时间: 2024/09/30 03:10:30 实验者: wangdan
 处理时间 (V4): 2024/09/30 13:13:58 处理者: wangdan
 仪器型号: SHIMADZU LC-2050C(FX268)

<色谱图>

mAU



mAU



<峰表>

PDA Ch1 360nm

峰号	保留时间	面积	面积%	高度	理论塔板数(USP)	拖尾因子	分离度(USP)
1	3.287	78207	100.000	39945	66749	1.141	--
总计		78207	100.000	39945			

PDA Ch2 283nm

峰号	保留时间	面积	面积%	高度	理论塔板数(USP)	拖尾因子	分离度(USP)
1	2.070	114774	100.000	37610	11182	1.087	--
总计		114774	100.000	37610			

图35 叶酸左氨氯地平片溶出曲线测定HPLC图谱
 自制品-24082901批-pH6.8介质-篮法-100转-30min-片5
 供试品溶液-1



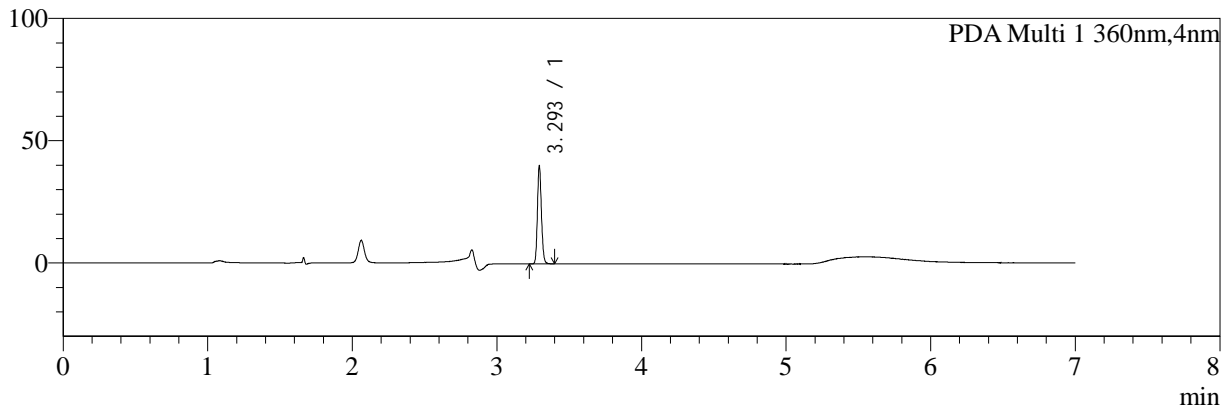
SMF-217

<样品信息>

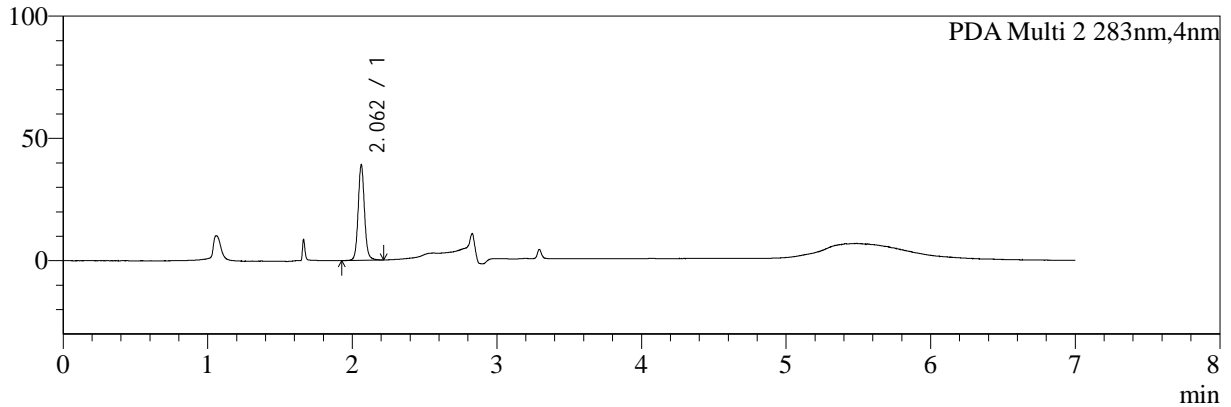
色谱柱:XB-C18(150mm*4.6mm,5μm) 流速:1.5ml/min
 柱温:30°C 波长:360/283nm
 数据文件名: RC\$SMF-217 - 0-75/19-39-4 - zzp-2-24082901p-rcqx-pH6.8jz-lf100z-30min-P6.lcd
 方法文件名: RC\$SMF-217 - SMF-217-RC-FX268-梯度.lcm
 批处理文件名: RC\$SMF-217 - SMF-217-rcqx-20240929-FX268.lcb
 样品瓶号: 2-50
 进样体积: 50 μl 版本号: 6.115
 进样时间: 2024/09/30 03:17:56 实验者: wangdan
 处理时间 (V4): 2024/09/30 13:14:02 处理者: wangdan
 仪器型号: SHIMADZU LC-2050C(FX268)

<色谱图>

mAU



mAU



<峰表>

PDA Ch1 360nm

峰号	保留时间	面积	面积%	高度	理论塔板数(USP)	拖尾因子	分离度(USP)
1	3.293	77192	100.000	39792	67075	1.138	--
总计		77192	100.000	39792			

PDA Ch2 283nm

峰号	保留时间	面积	面积%	高度	理论塔板数(USP)	拖尾因子	分离度(USP)
1	2.062	118756	100.000	38963	11135	1.086	--
总计		118756	100.000	38963			

图36 叶酸左氨氯地平片溶出曲线测定HPLC图谱
 自制品-24082901批-pH6.8介质-篮法-100转-30min-片6
 供试品溶液-1



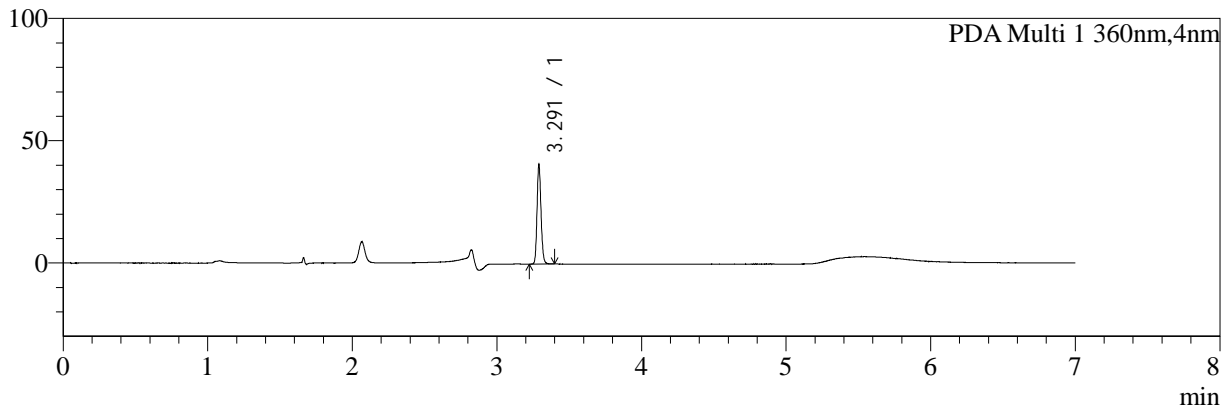
SMF-217

<样品信息>

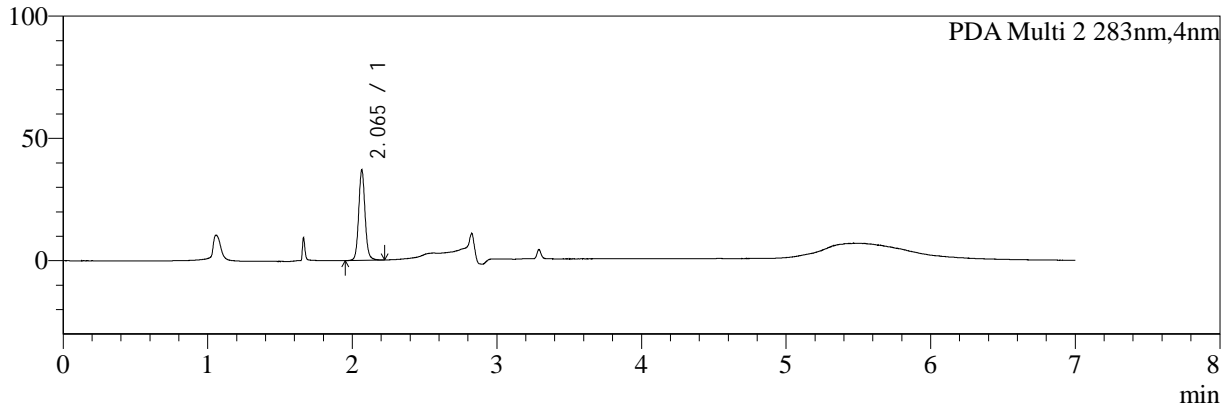
色谱柱:XB-C18(150mm*4.6mm,5μm) 流速:1.5ml/min
 柱温:30℃ 波长:360/283nm
 数据文件名: RC\$SMF-217 - 0-75/19-40-4 - zzp-2-24082901p-rcqx-pH6.8jz-lf100z-45min-P1.lcd
 方法文件名: RC\$SMF-217 - SMF-217-RC-FX268-梯度.lcm
 批处理文件名: RC\$SMF-217 - SMF-217-rcqx-20240929-FX268.lcb
 样品瓶号: 2-6
 进样体积: 50 μl 版本号: 6.115
 进样时间: 2024/09/30 03:25:23 实验者: wangdan
 处理时间 (V4): 2024/09/30 13:14:06 处理者: wangdan
 仪器型号: SHIMADZU LC-2050C(FX268)

<色谱图>

mAU



mAU



<峰表>

PDA Ch1 360nm

峰号	保留时间	面积	面积%	高度	理论塔板数(USP)	拖尾因子	分离度(USP)
1	3.291	78186	100.000	39748	66752	1.131	--
总计		78186	100.000	39748			

PDA Ch2 283nm

峰号	保留时间	面积	面积%	高度	理论塔板数(USP)	拖尾因子	分离度(USP)
1	2.065	113058	100.000	36439	11044	1.088	--
总计		113058	100.000	36439			

图37 叶酸左氨氯地平片溶出曲线测定HPLC图谱
 自制品-24082901批-pH6.8介质-篮法-100转-45min-片1
 供试品溶液-1



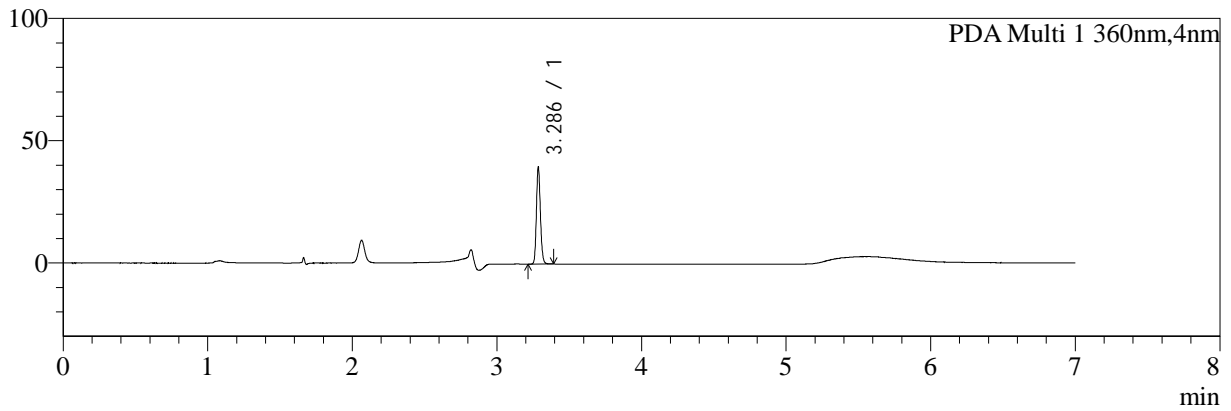
SMF-217

<样品信息>

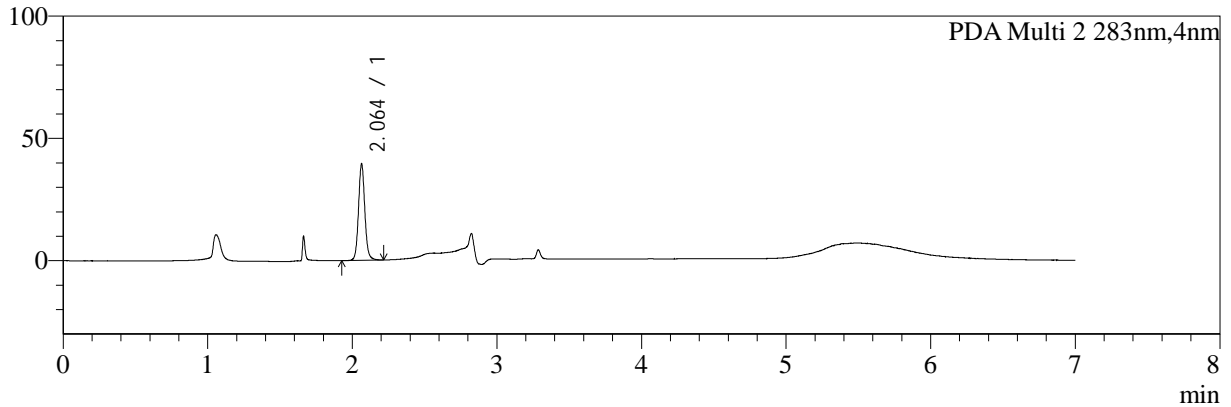
色谱柱:XB-C18(150mm*4.6mm,5μm) 流速:1.5ml/min
 柱温:30°C 波长:360/283nm
 数据文件名: RC\$SMF-217 - 0-75/19-41-4 - zzp-2-24082901p-rcqx-pH6.8jz-lf100z-45min-P2.lcd
 方法文件名: RC\$SMF-217 - SMF-217-RC-FX268-梯度.lcm
 批处理文件名: RC\$SMF-217 - SMF-217-rcqx-20240929-FX268.lcb
 样品瓶号: 2-15
 进样体积: 50 μl 版本号: 6.115
 进样时间: 2024/09/30 03:32:49 实验者: wangdan
 处理时间 (V4): 2024/09/30 13:14:09 处理者: wangdan
 仪器型号: SHIMADZU LC-2050C(FX268)

<色谱图>

mAU



mAU



<峰表>

PDA Ch1 360nm

峰号	保留时间	面积	面积%	高度	理论塔板数(USP)	拖尾因子	分离度(USP)
1	3.286	76209	100.000	38994	66871	1.142	--
总计		76209	100.000	38994			

PDA Ch2 283nm

峰号	保留时间	面积	面积%	高度	理论塔板数(USP)	拖尾因子	分离度(USP)
1	2.064	119739	100.000	38813	11213	1.094	--
总计		119739	100.000	38813			

图38 叶酸左氨氯地平片溶出曲线测定HPLC图谱
自制品-24082901批-pH6.8介质-篮法-100转-45min-片2
供试品溶液-1



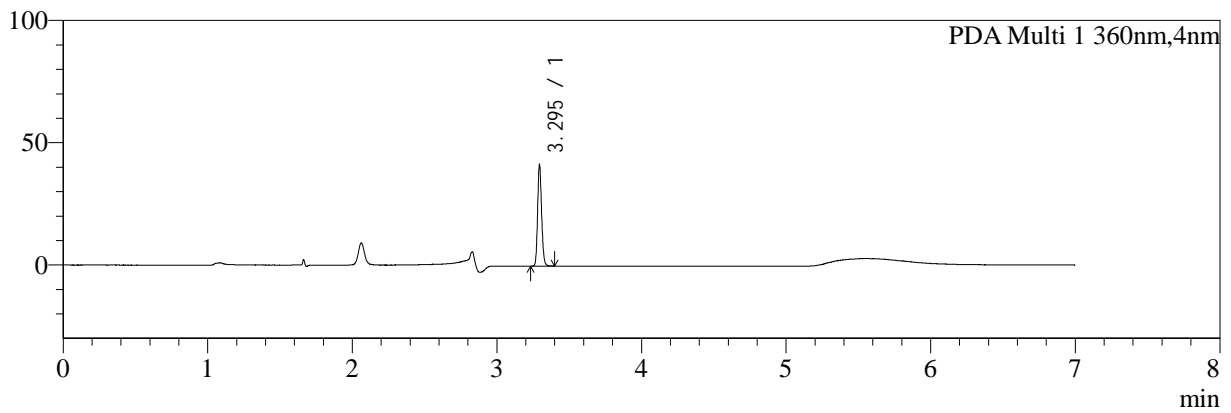
SMF-217

<样品信息>

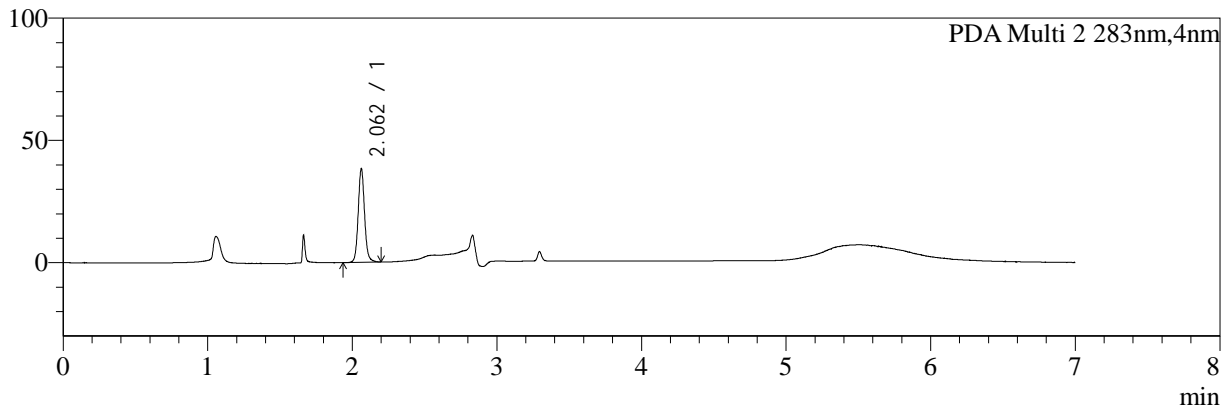
色谱柱:XB-C18(150mm*4.6mm,5μm) 流速:1.5ml/min
 柱温:30℃ 波长:360/283nm
 数据文件名: RC\$SMF-217 - 0-75/19-42-4 - zzp-2-24082901p-rcqx-pH6.8jz-lf100z-45min-P3.lcd
 方法文件名: RC\$SMF-217 - SMF-217-RC-FX268-梯度.lcm
 批处理文件名: RC\$SMF-217 - SMF-217-rcqx-20240929-FX268.lcb
 样品瓶号: 2-24
 进样体积: 50 μl 版本号: 6.115
 进样时间: 2024/09/30 03:40:15 实验者: wangdan
 处理时间 (V4): 2024/09/30 13:14:13 处理者: wangdan
 仪器型号: SHIMADZU LC-2050C(FX268)

<色谱图>

mAU



mAU



<峰表>

PDA Ch1 360nm

峰号	保留时间	面积	面积%	高度	理论塔板数(USP)	拖尾因子	分离度(USP)
1	3.295	79633	100.000	40568	66946	1.146	--
总计		79633	100.000	40568			

PDA Ch2 283nm

峰号	保留时间	面积	面积%	高度	理论塔板数(USP)	拖尾因子	分离度(USP)
1	2.062	117034	100.000	38205	11082	1.099	--
总计		117034	100.000	38205			

图39 叶酸左氨氯地平片溶出曲线测定HPLC图谱
 自制品-24082901批-pH6.8介质-篮法-100转-45min-片3
 供试品溶液-1



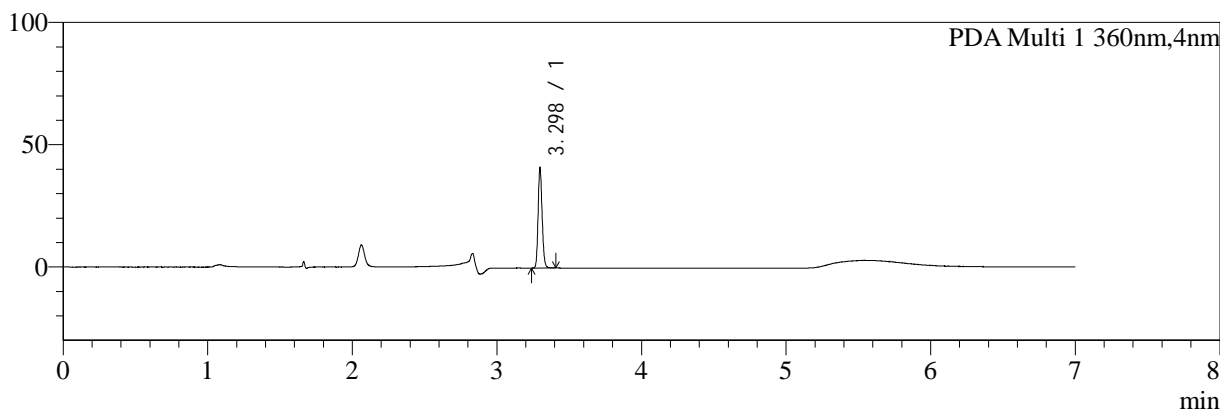
SMF-217

<样品信息>

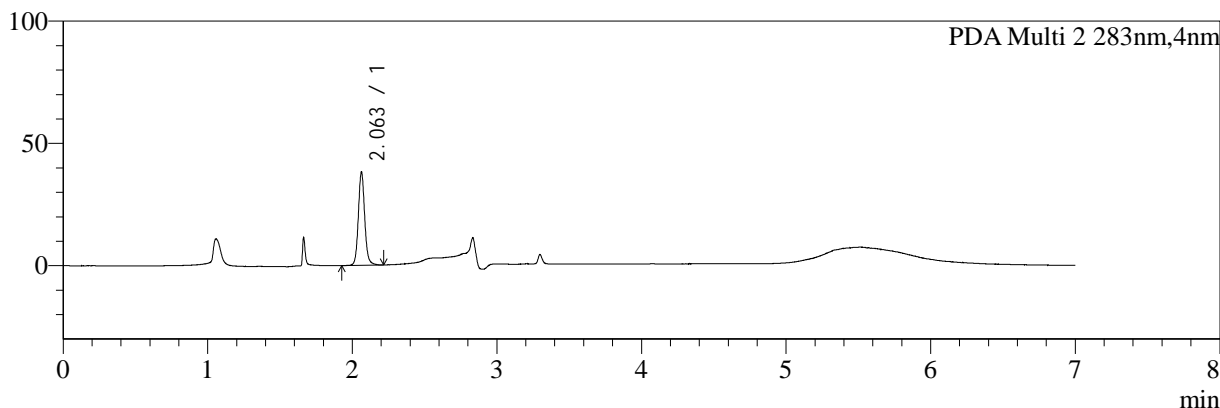
色谱柱:XB-C18(150mm*4.6mm,5μm) 流速:1.5ml/min
 柱温:30℃ 波长:360/283nm
 数据文件名: RC\$SMF-217 - 0-75/19-43-4 - zzp-2-24082901p-rcqx-pH6.8jz-lf100z-45min-P4.lcd
 方法文件名: RC\$SMF-217 - SMF-217-RC-FX268-梯度.lcm
 批处理文件名: RC\$SMF-217 - SMF-217-rcqx-20240929-FX268.lcb
 样品瓶号: 2-33
 进样体积: 50 μl 版本号: 6.115
 进样时间: 2024/09/30 03:47:41 实验者: wangdan
 处理时间 (V4): 2024/09/30 13:14:17 处理者: wangdan
 仪器型号: SHIMADZU LC-2050C(FX268)

<色谱图>

mAU



mAU



<峰表>

PDA Ch1 360nm

峰号	保留时间	面积	面积%	高度	理论塔板数(USP)	拖尾因子	分离度(USP)
1	3.298	79150	100.000	39851	67098	1.135	--
总计		79150	100.000	39851			

PDA Ch2 283nm

峰号	保留时间	面积	面积%	高度	理论塔板数(USP)	拖尾因子	分离度(USP)
1	2.063	116507	100.000	37830	11106	1.102	--
总计		116507	100.000	37830			

图40 叶酸左氨氯地平片溶出曲线测定HPLC图谱
 自制品-24082901批-pH6.8介质-篮法-100转-45min-片4
 供试品溶液-1



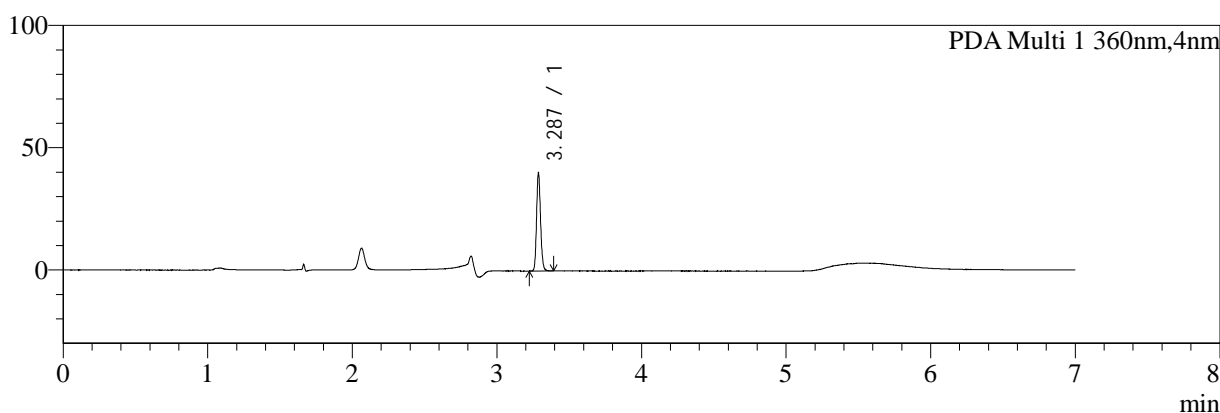
SMF-217

<样品信息>

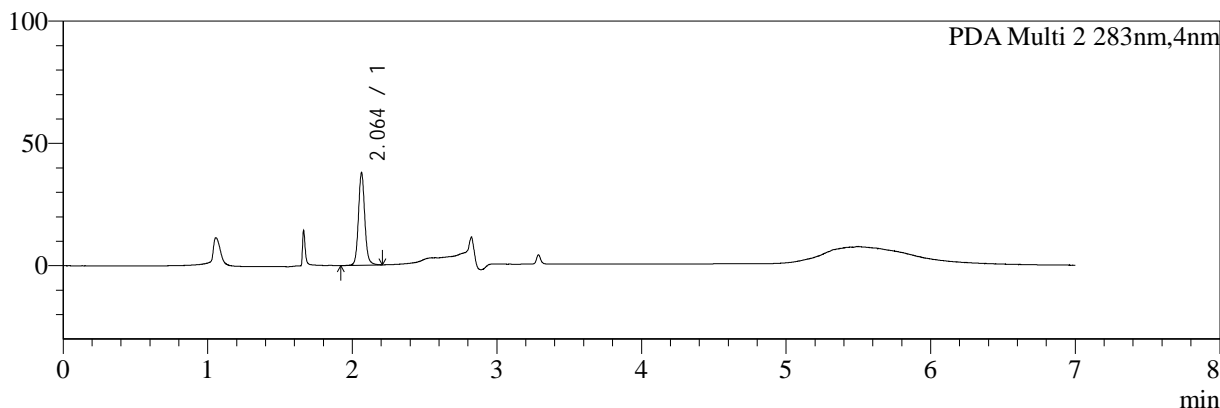
色谱柱:XB-C18(150mm*4.6mm,5μm) 流速:1.5ml/min
 柱温:30℃ 波长:360/283nm
 数据文件名: RC\$SMF-217 - 0-75/19-44-4 - zzp-2-24082901p-rcqx-pH6.8jz-lf100z-45min-P5.lcd
 方法文件名: RC\$SMF-217 - SMF-217-RC-FX268-梯度.lcm
 批处理文件名: RC\$SMF-217 - SMF-217-rcqx-20240929-FX268.lcb
 样品瓶号: 2-42
 进样体积: 50 μl 版本号: 6.115
 进样时间: 2024/09/30 03:55:07 实验者: wangdan
 处理时间(V4): 2024/09/30 13:14:21 处理者: wangdan
 仪器型号: SHIMADZU LC-2050C(FX268)

<色谱图>

mAU



mAU



<峰表>

PDA Ch1 360nm

峰号	保留时间	面积	面积%	高度	理论塔板数(USP)	拖尾因子	分离度(USP)
1	3.287	77104	100.000	38813	66736	1.148	--
总计		77104	100.000	38813			

PDA Ch2 283nm

峰号	保留时间	面积	面积%	高度	理论塔板数(USP)	拖尾因子	分离度(USP)
1	2.064	115000	100.000	37339	11169	1.101	--
总计		115000	100.000	37339			

图41 叶酸左氨氯地平片溶出曲线测定HPLC图谱
 自制品-24082901批-pH6.8介质-篮法-100转-45min-片5
 供试品溶液-1



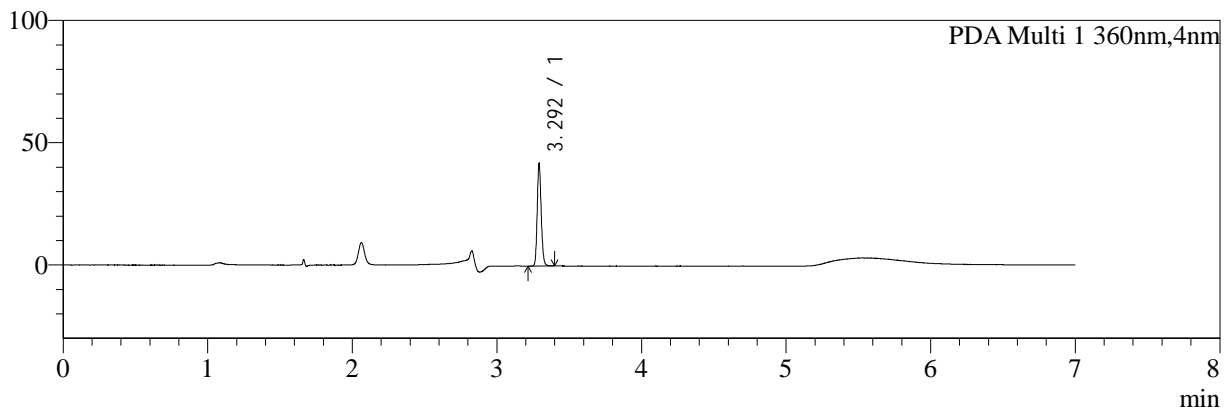
SMF-217

<样品信息>

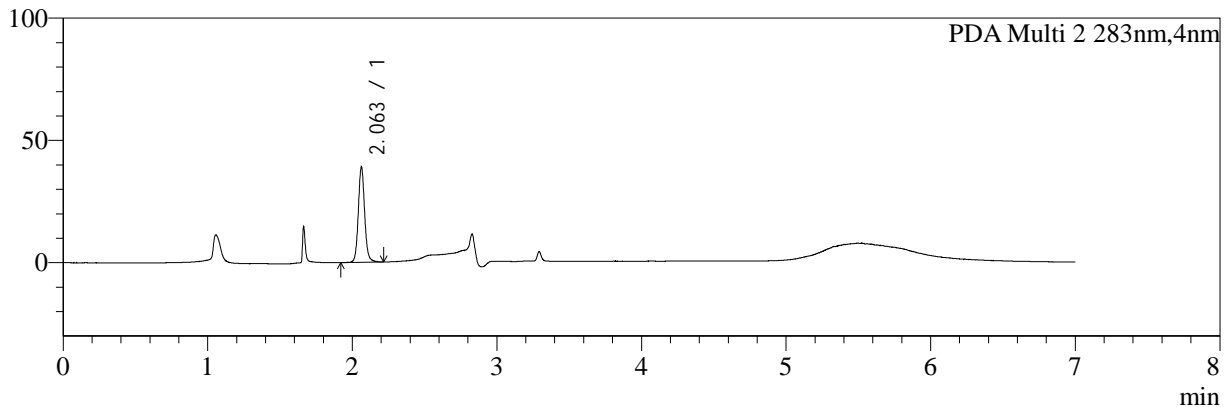
色谱柱:XB-C18(150mm*4.6mm,5μm) 流速:1.5ml/min
 柱温:30℃ 波长:360/283nm
 数据文件名: RC\$SMF-217 - 0-75/19-45-4 - zzp-2-24082901p-rcqx-pH6.8jz-lf100z-45min-P6.lcd
 方法文件名: RC\$SMF-217 - SMF-217-RC-FX268-梯度.lcm
 批处理文件名: RC\$SMF-217 - SMF-217-rcqx-20240929-FX268.lcb
 样品瓶号: 2-51
 进样体积: 50 μl 版本号: 6.115
 进样时间: 2024/09/30 04:02:33 实验者: wangdan
 处理时间(V4): 2024/09/30 13:14:24 处理者: wangdan
 仪器型号: SHIMADZU LC-2050C(FX268)

<色谱图>

mAU



mAU



<峰表>

PDA Ch1 360nm

峰号	保留时间	面积	面积%	高度	理论塔板数(USP)	拖尾因子	分离度(USP)
1	3.292	80652	100.000	41396	66843	1.138	--
总计		80652	100.000	41396			

PDA Ch2 283nm

峰号	保留时间	面积	面积%	高度	理论塔板数(USP)	拖尾因子	分离度(USP)
1	2.063	118595	100.000	38761	11175	1.102	--
总计		118595	100.000	38761			

图42 叶酸左氨氯地平片溶出曲线测定HPLC图谱
 自制品-24082901批-pH6.8介质-篮法-100转-45min-片6
 供试品溶液-1



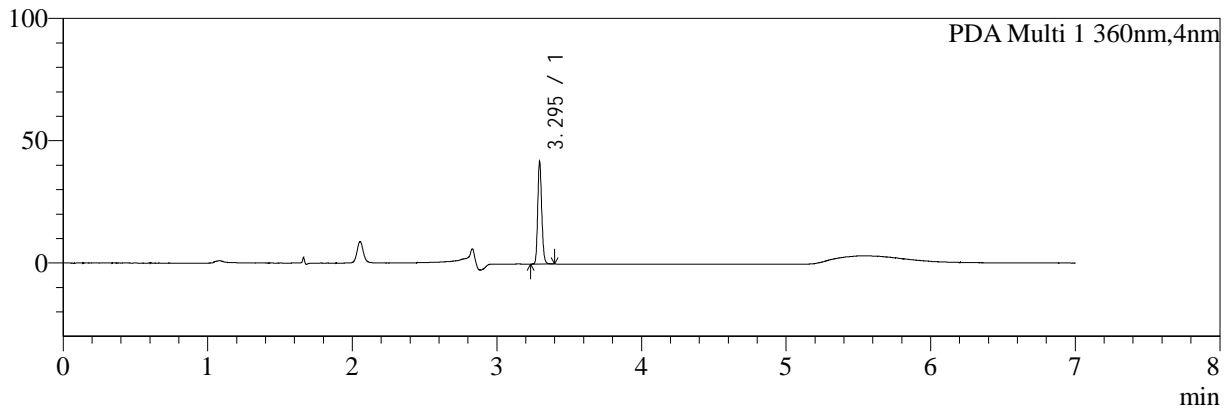
SMF-217

<样品信息>

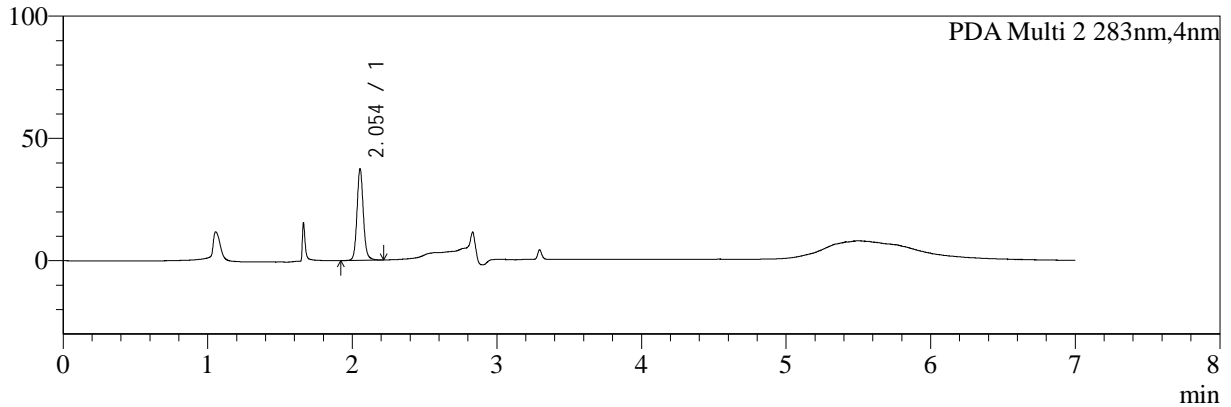
色谱柱:XB-C18(150mm*4.6mm,5μm) 流速:1.5ml/min
 柱温:30°C 波长:360/283nm
 数据文件名: RC\$SMF-217 - 0-75/19-46-4 - zzp-2-24082901p-rcqx-pH6.8jz-lf100z-Jx-P1.lcd
 方法文件名: RC\$SMF-217 - SMF-217-RC-FX268-梯度.lcm
 批处理文件名: RC\$SMF-217 - SMF-217-rcqx-20240929-FX268.lcb
 样品瓶号: 2-7
 进样体积: 50 μl 版本号: 6.115
 进样时间: 2024/09/30 04:10:00 实验者: wangdan
 处理时间 (V4): 2024/09/30 13:14:28 处理者: wangdan
 仪器型号: SHIMADZU LC-2050C(FX268)

<色谱图>

mAU



mAU



<峰表>

PDA Ch1 360nm

峰号	保留时间	面积	面积%	高度	理论塔板数(USP)	拖尾因子	分离度(USP)
1	3.295	80834	100.000	40649	67152	1.153	--
总计		80834	100.000	40649			

PDA Ch2 283nm

峰号	保留时间	面积	面积%	高度	理论塔板数(USP)	拖尾因子	分离度(USP)
1	2.054	114024	100.000	37288	11020	1.102	--
总计		114024	100.000	37288			

图43 叶酸左氨氯地平片溶出曲线测定HPLC图谱
 自制品-24082901批-pH6.8介质-篮法-100转-极限转速-片1
 供试品溶液-1



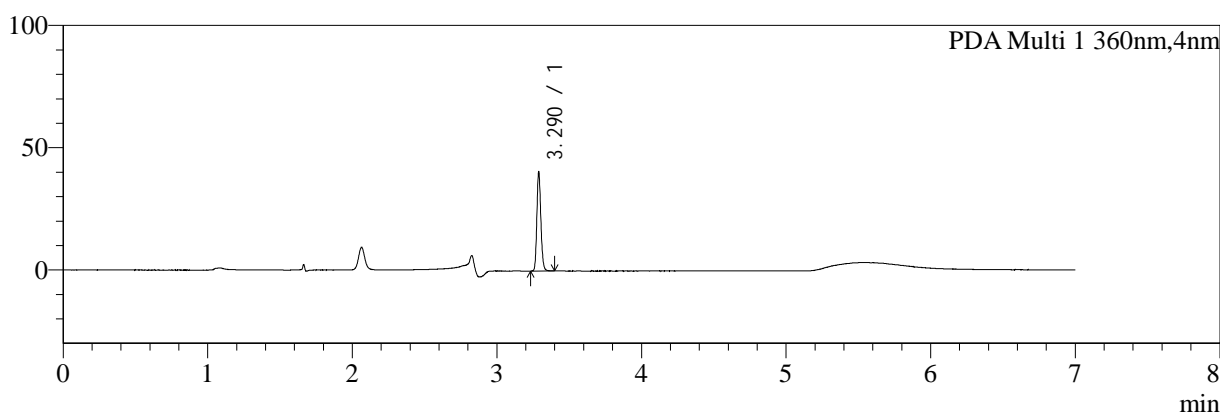
SMF-217

<样品信息>

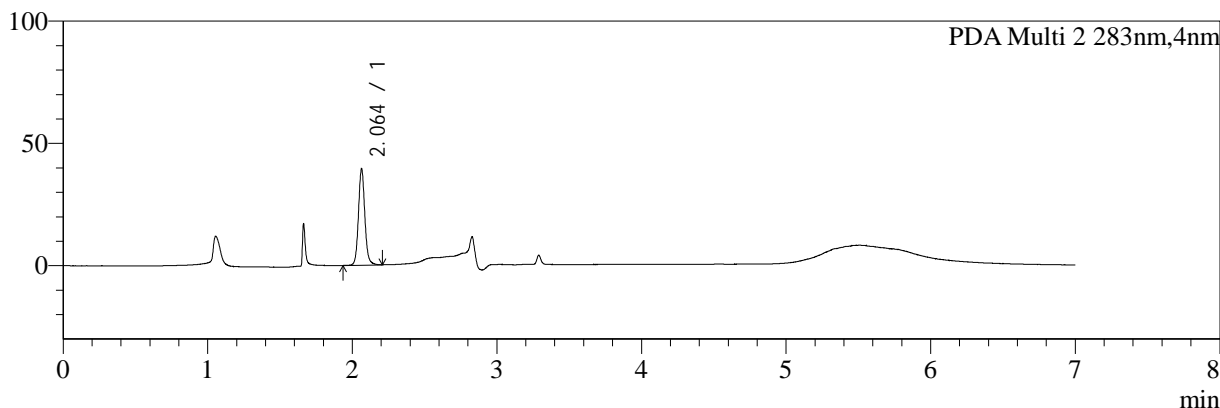
色谱柱:XB-C18(150mm*4.6mm,5μm) 流速:1.5ml/min
 柱温:30℃ 波长:360/283nm
 数据文件名: RC\$SMF-217 - 0-75/19-47-4 - zzp-2-24082901p-rcqx-pH6.8jz-lf100z-Jx-P2.lcd
 方法文件名: RC\$SMF-217 - SMF-217-RC-FX268-梯度.lcm
 批处理文件名: RC\$SMF-217 - SMF-217-rcqx-20240929-FX268.lcb
 样品瓶号: 2-16
 进样体积: 50 μl 版本号: 6.115
 进样时间: 2024/09/30 04:17:27 实验者: wangdan
 处理时间(V4): 2024/09/30 13:14:32 处理者: wangdan
 仪器型号: SHIMADZU LC-2050C(FX268)

<色谱图>

mAU



mAU



<峰表>

PDA Ch1 360nm

峰号	保留时间	面积	面积%	高度	理论塔板数(USP)	拖尾因子	分离度(USP)
1	3.290	78153	100.000	38825	66610	1.143	--
总计		78153	100.000	38825			

PDA Ch2 283nm

峰号	保留时间	面积	面积%	高度	理论塔板数(USP)	拖尾因子	分离度(USP)
1	2.064	120508	100.000	38858	11063	1.106	--
总计		120508	100.000	38858			

图44 叶酸左氨氯地平片溶出曲线测定HPLC图谱
 自制品-24082901批-pH6.8介质-篮法-100转-极限转速-片2
 供试品溶液-1



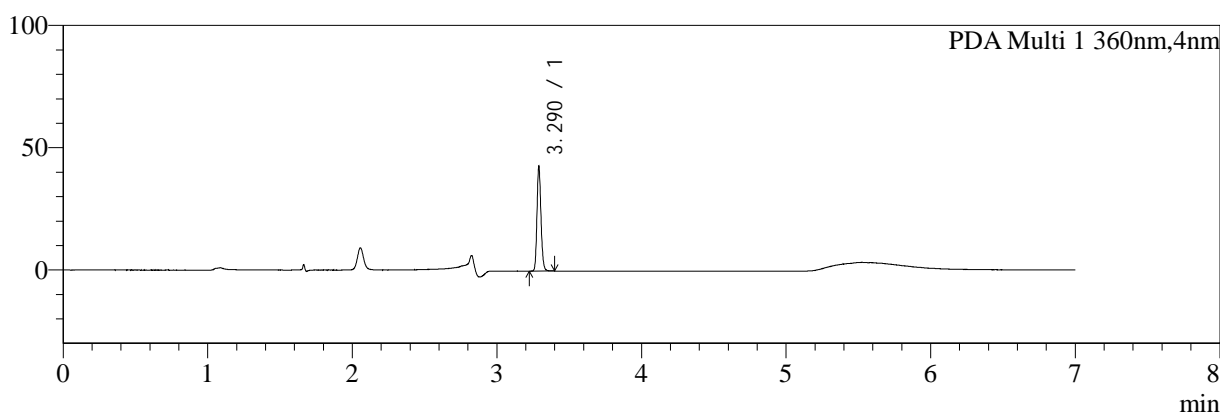
SMF-217

<样品信息>

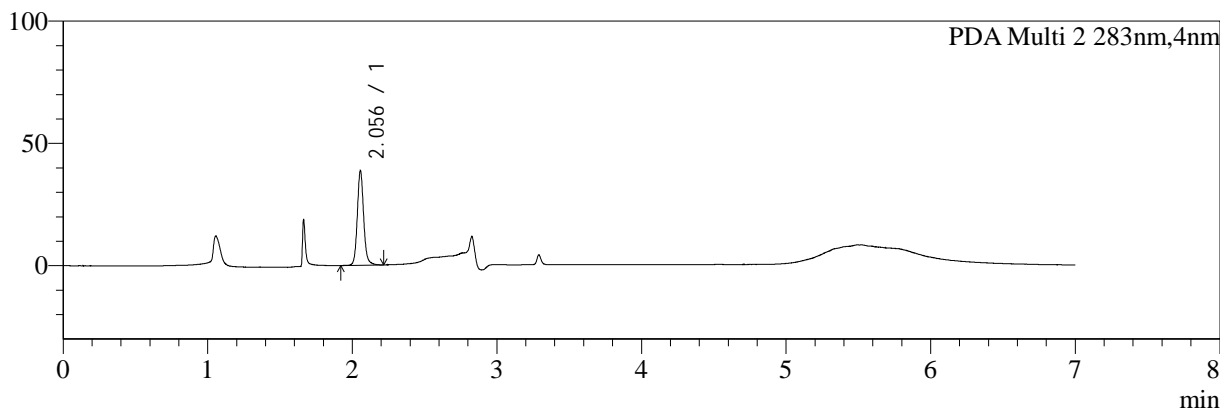
色谱柱:XB-C18(150mm*4.6mm,5μm) 流速:1.5ml/min
 柱温:30℃ 波长:360/283nm
 数据文件名: RC\$SMF-217 - 0-75/19-48-4 - zzp-2-24082901p-rcqx-pH6.8jz-lf100z-Jx-P3.lcd
 方法文件名: RC\$SMF-217 - SMF-217-RC-FX268-梯度.lcm
 批处理文件名: RC\$SMF-217 - SMF-217-rcqx-20240929-FX268.lcb
 样品瓶号: 2-25
 进样体积: 50 μl 版本号: 6.115
 进样时间: 2024/09/30 04:24:53 实验者: wangdan
 处理时间 (V4): 2024/09/30 13:14:36 处理者: wangdan
 仪器型号: SHIMADZU LC-2050C(FX268)

<色谱图>

mAU



mAU



<峰表>

PDA Ch1 360nm

峰号	保留时间	面积	面积%	高度	理论塔板数(USP)	拖尾因子	分离度(USP)
1	3.290	82553	100.000	41565	66690	1.141	--
总计		82553	100.000	41565			

PDA Ch2 283nm

峰号	保留时间	面积	面积%	高度	理论塔板数(USP)	拖尾因子	分离度(USP)
1	2.056	117817	100.000	38070	11094	1.117	--
总计		117817	100.000	38070			

图45 叶酸左氨氯地平片溶出曲线测定HPLC图谱
 自制品-24082901批-pH6.8介质-篮法-100转-极限转速-片3
 供试品溶液-1



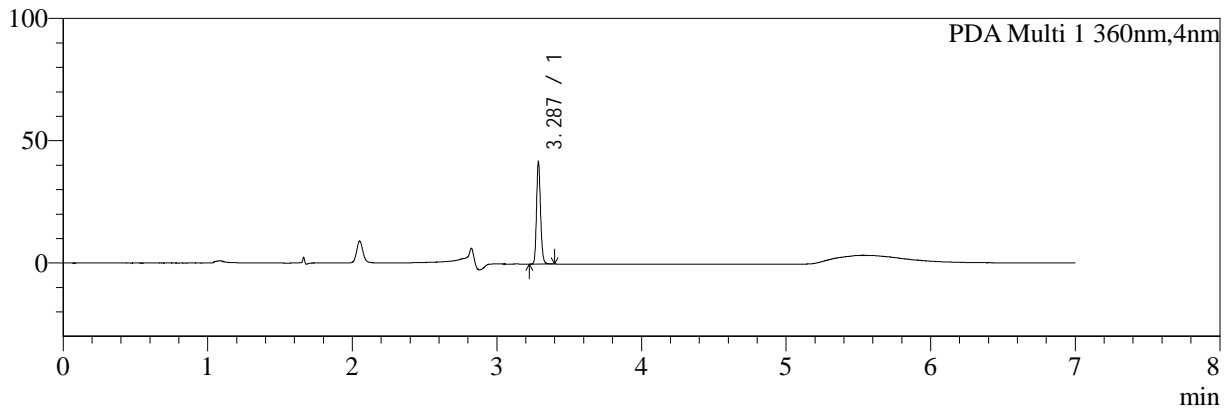
SMF-217

<样品信息>

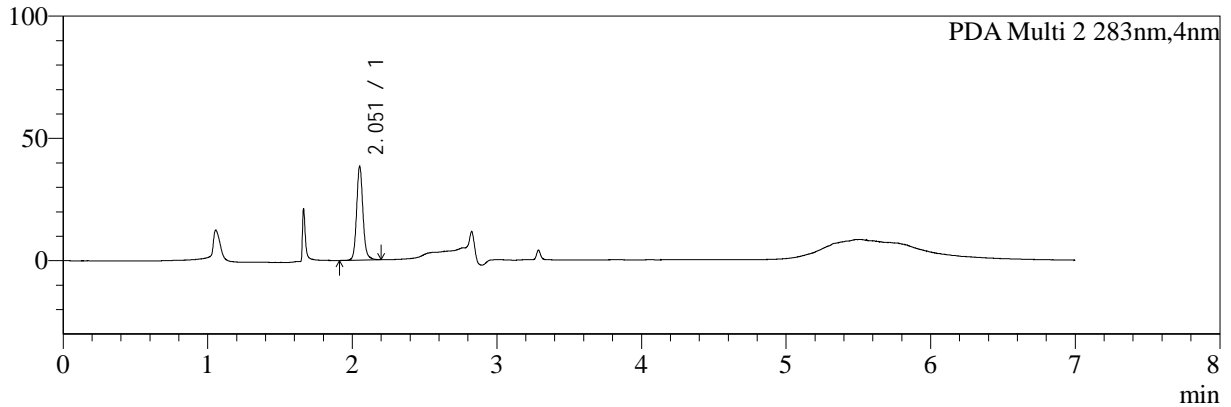
色谱柱:XB-C18(150mm*4.6mm,5μm) 流速:1.5ml/min
 柱温:30℃ 波长:360/283nm
 数据文件名: RC\$SMF-217 - 0-75/19-49-4 - zzp-2-24082901p-rcqx-pH6.8jz-lf100z-Jx-P4.lcd
 方法文件名: RC\$SMF-217 - SMF-217-RC-FX268-梯度.lcm
 批处理文件名: RC\$SMF-217 - SMF-217-rcqx-20240929-FX268.lcb
 样品瓶号: 2-34
 进样体积: 50 μl 版本号: 6.115
 进样时间: 2024/09/30 04:32:20 实验者: wangdan
 处理时间(V4): 2024/09/30 13:14:39 处理者: wangdan
 仪器型号: SHIMADZU LC-2050C(FX268)

<色谱图>

mAU



mAU



<峰表>

PDA Ch1 360nm

峰号	保留时间	面积	面积%	高度	理论塔板数(USP)	拖尾因子	分离度(USP)
1	3.287	80608	100.000	40621	66554	1.155	--
总计		80608	100.000	40621			

PDA Ch2 283nm

峰号	保留时间	面积	面积%	高度	理论塔板数(USP)	拖尾因子	分离度(USP)
1	2.051	116759	100.000	38083	11090	1.115	--
总计		116759	100.000	38083			

图46 叶酸左氨氯地平片溶出曲线测定HPLC图谱
 自制品-24082901批-pH6.8介质-篮法-100转-极限转速-片4
 供试品溶液-1



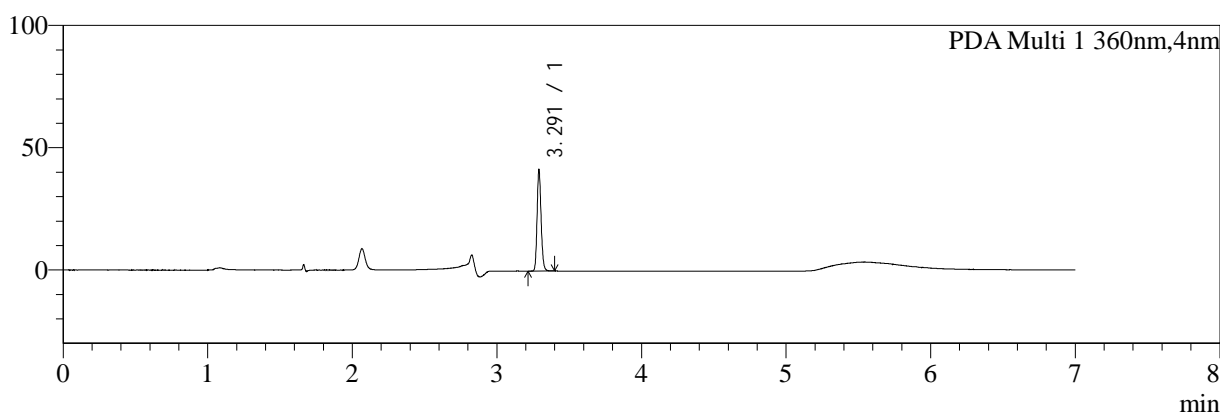
SMF-217

<样品信息>

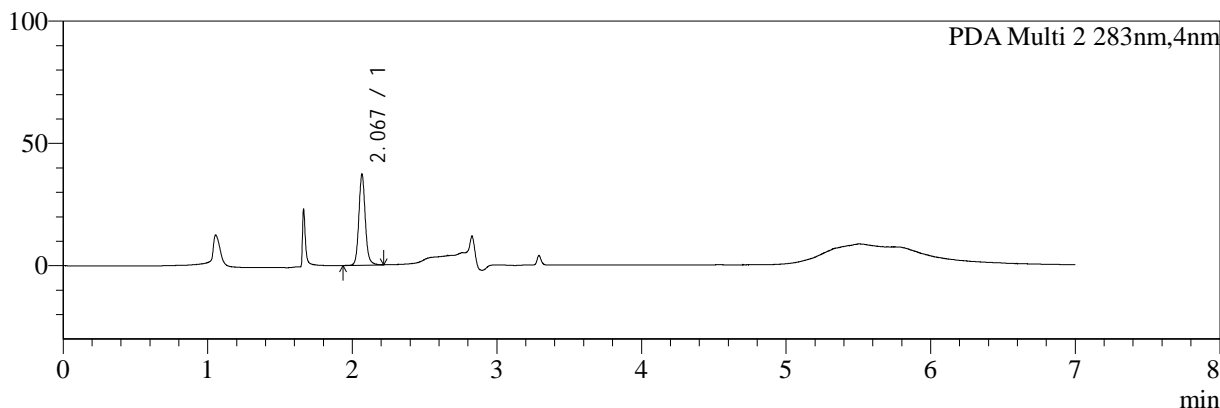
色谱柱:XB-C18(150mm*4.6mm,5μm) 流速:1.5ml/min
 柱温:30℃ 波长:360/283nm
 数据文件名: RC\$SMF-217 - 0-75/19-50-4 - zzp-2-24082901p-rcqx-pH6.8jz-lf100z-Jx-P5.lcd
 方法文件名: RC\$SMF-217 - SMF-217-RC-FX268-梯度.lcm
 批处理文件名: RC\$SMF-217 - SMF-217-rcqx-20240929-FX268.lcb
 样品瓶号: 2-43
 进样体积: 50 μl 版本号: 6.115
 进样时间: 2024/09/30 04:39:46 实验者: wangdan
 处理时间 (V4): 2024/09/30 13:14:43 处理者: wangdan
 仪器型号: SHIMADZU LC-2050C(FX268)

<色谱图>

mAU



mAU



<峰表>

PDA Ch1 360nm

峰号	保留时间	面积	面积%	高度	理论塔板数(USP)	拖尾因子	分离度(USP)
1	3.291	80048	100.000	40646	66288	1.143	--
总计		80048	100.000	40646			

PDA Ch2 283nm

峰号	保留时间	面积	面积%	高度	理论塔板数(USP)	拖尾因子	分离度(USP)
1	2.067	115124	100.000	36884	10872	1.112	--
总计		115124	100.000	36884			

图47 叶酸左氨氯地平片溶出曲线测定HPLC图谱
 自制品-24082901批-pH6.8介质-篮法-100转-极限转速-片5
 供试品溶液-1



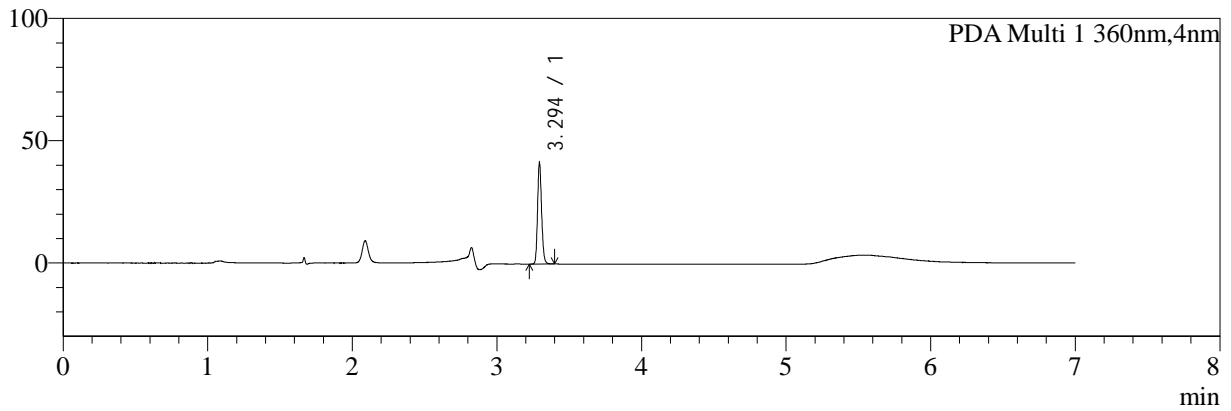
SMF-217

<样品信息>

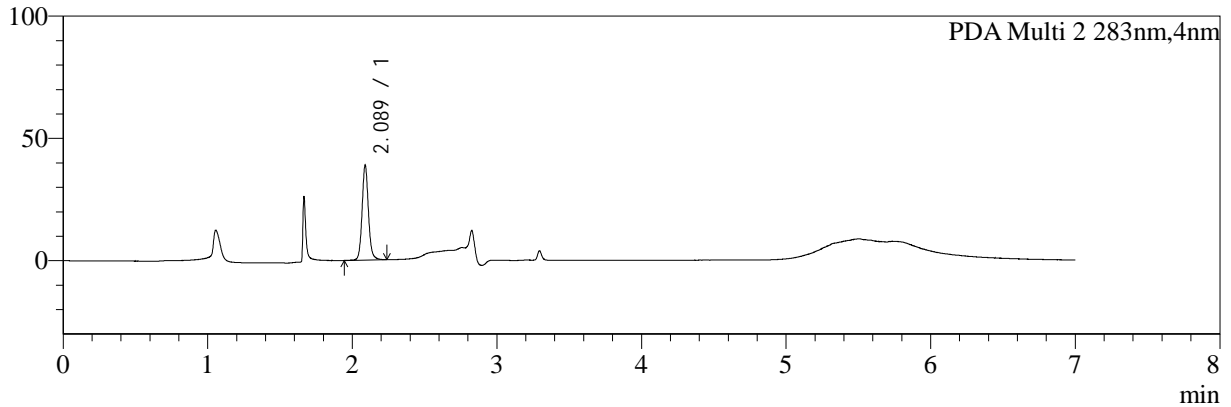
色谱柱:XB-C18(150mm*4.6mm,5μm) 流速:1.5ml/min
 柱温:30°C 波长:360/283nm
 数据文件名: RC\$SMF-217 - 0-75/19-51-4 - zzp-2-24082901p-rcqx-pH6.8jz-lf100z-Jx-P6.lcd
 方法文件名: RC\$SMF-217 - SMF-217-RC-FX268-梯度.lcm
 批处理文件名: RC\$SMF-217 - SMF-217-rcqx-20240929-FX268.lcb
 样品瓶号: 2-52
 进样体积: 50 μl 版本号: 6.115
 进样时间: 2024/09/30 04:47:12 实验者: wangdan
 处理时间 (V4): 2024/09/30 13:14:47 处理者: wangdan
 仪器型号: SHIMADZU LC-2050C(FX268)

<色谱图>

mAU



mAU



<峰表>

PDA Ch1 360nm

峰号	保留时间	面积	面积%	高度	理论塔板数(USP)	拖尾因子	分离度(USP)
1	3.294	80516	100.000	40714	65985	1.153	--
总计		80516	100.000	40714			

PDA Ch2 283nm

峰号	保留时间	面积	面积%	高度	理论塔板数(USP)	拖尾因子	分离度(USP)
1	2.089	118822	100.000	37945	11352	1.113	--
总计		118822	100.000	37945			

图48 叶酸左氨氯地平片溶出曲线测定HPLC图谱
 自制品-24082901批-pH6.8介质-篮法-100转-极限转速-片6
 供试品溶液-1



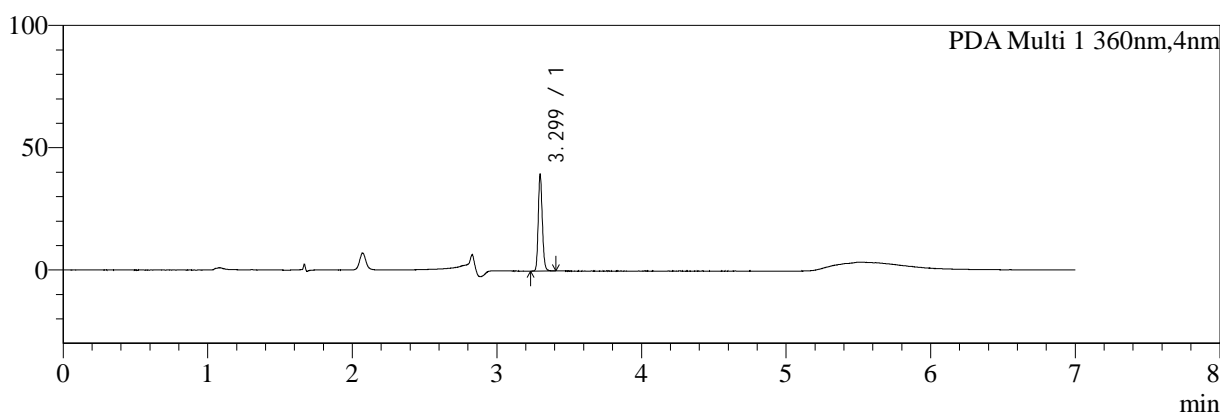
SMF-217

<样品信息>

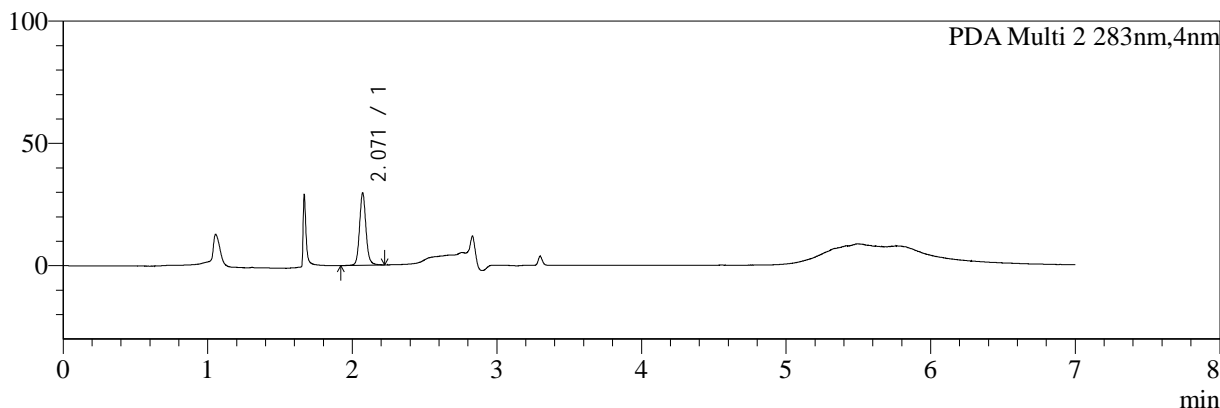
色谱柱:XB-C18(150mm*4.6mm,5μm) 流速:1.5ml/min
 柱温:30℃ 波长:360/283nm
 数据文件名: RC\$SMF-217 - 0-75/19-52-4 - zzp-2-24082901p-rcqx-pH6.8jz-lf100z-dz2-1.lcd
 方法文件名: RC\$SMF-217 - SMF-217-RC-FX268-梯度.lcm
 批处理文件名: RC\$SMF-217 - SMF-217-rcqx-20240929-FX268.lcb
 样品瓶号: 2-27
 进样体积: 50 μl 版本号: 6.115
 进样时间: 2024/09/30 04:54:39 实验者: wangdan
 处理时间 (V4): 2024/09/30 13:14:51 处理者: wangdan
 仪器型号: SHIMADZU LC-2050C(FX268)

<色谱图>

mAU



mAU



<峰表>

PDA Ch1 360nm

峰号	保留时间	面积	面积%	高度	理论塔板数(USP)	拖尾因子	分离度(USP)
1	3.299	77088	100.000	38937	65972	1.143	--
总计		77088	100.000	38937			

PDA Ch2 283nm

峰号	保留时间	面积	面积%	高度	理论塔板数(USP)	拖尾因子	分离度(USP)
1	2.071	91055	100.000	29269	11050	1.116	--
总计		91055	100.000	29269			

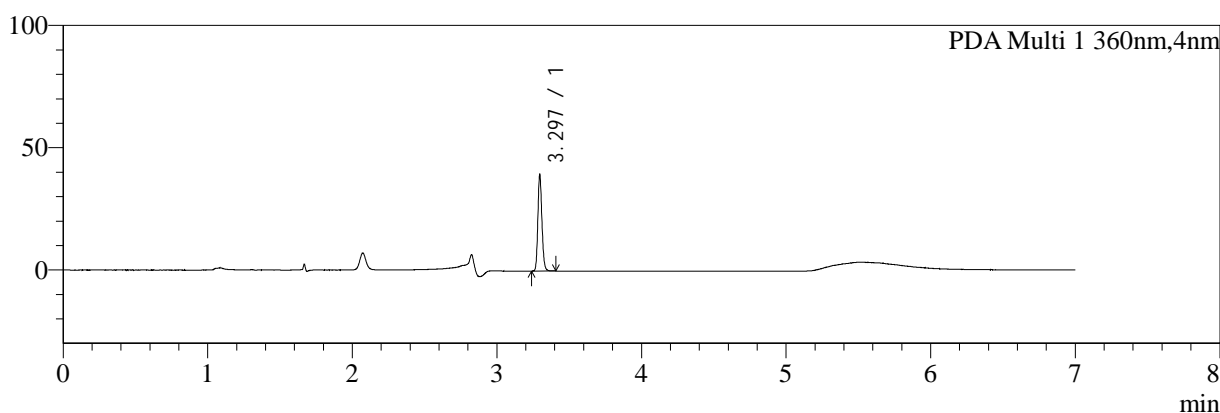
图49 叶酸左氨氯地平片溶出曲线测定HPLC图谱
 自制品-24082901批-pH6.8介质-篮法-100转
 对照品溶液-2-1

<样品信息>

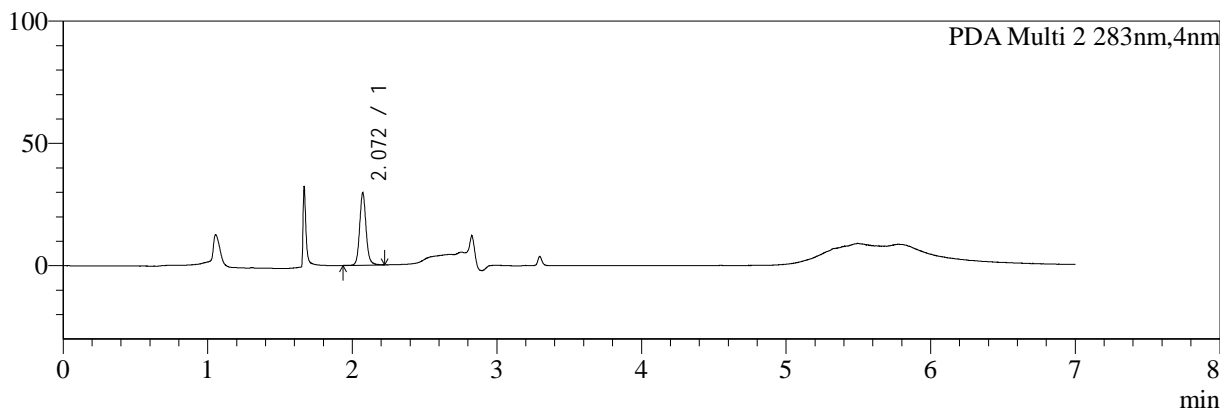
色谱柱:XB-C18(150mm*4.6mm,5μm) 流速:1.5ml/min
 柱温:30℃ 波长:360/283nm
 数据文件名: RC\$SMF-217 - 0-75/19-53-4 - zzp-2-24082901p-rcqx-pH6.8jz-lf100z-dz2-2.lcd
 方法文件名: RC\$SMF-217 - SMF-217-RC-FX268-梯度.lcm
 批处理文件名: RC\$SMF-217 - SMF-217-rcqx-20240929-FX268.lcb
 样品瓶号: 2-27
 进样体积: 50 μl 版本号: 6.115
 进样时间: 2024/09/30 05:02:06 实验者: wangdan
 处理时间 (V4): 2024/09/30 13:14:54 处理者: wangdan
 仪器型号: SHIMADZU LC-2050C(FX268)

<色谱图>

mAU



mAU



<峰表>

PDA Ch1 360nm

峰号	保留时间	面积	面积%	高度	理论塔板数(USP)	拖尾因子	分离度(USP)
1	3.297	76959	100.000	37353	65811	1.156	--
总计		76959	100.000	37353			

PDA Ch2 283nm

峰号	保留时间	面积	面积%	高度	理论塔板数(USP)	拖尾因子	分离度(USP)
1	2.072	91089	100.000	29098	11044	1.117	--
总计		91089	100.000	29098			

图50 叶酸左氨氯地平片溶出曲线测定HPLC图谱
自制品-24082901批-pH6.8介质-篮法-100转
对照品溶液-2-2