



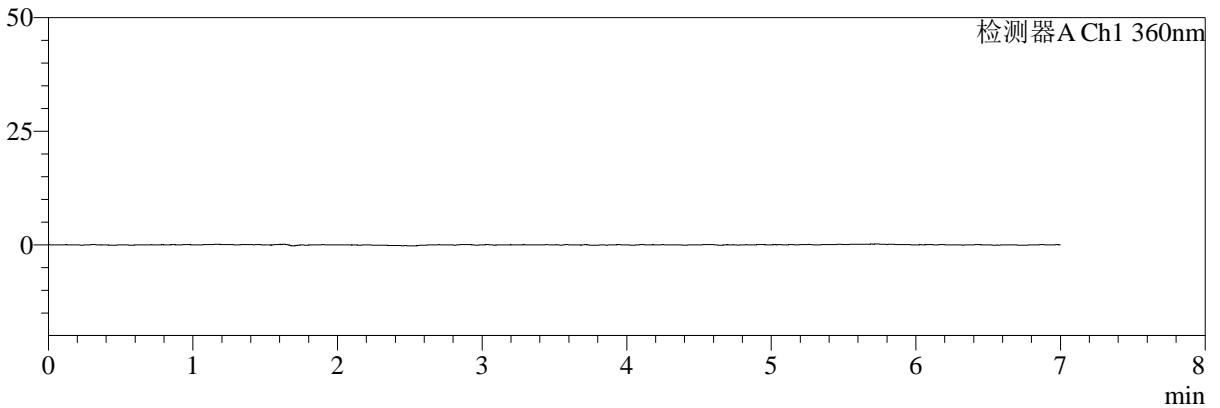
# SMF-217

## <样品信息>

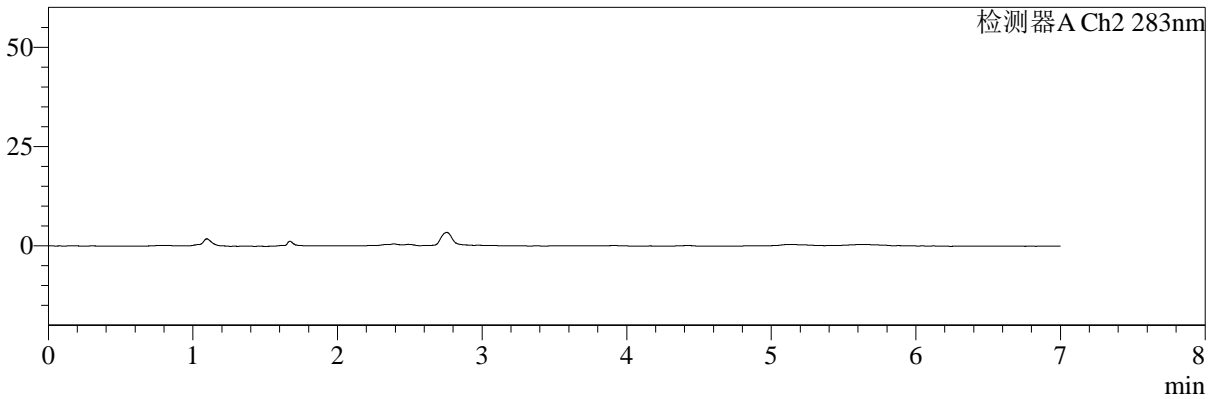
色谱柱:XB-C18(150mm\*4.6mm,5μm)      流速:1.5ml/min  
 柱温:30°C      波长:360/283nm  
 数据文件名: RC\$SMF-217 - 0-85/24-204-2 - zzp-2-24091401p-rcqx-pH6.8jz-lf100z-rj.lcd  
 方法文件名: RC\$SMF-217 - SMF-217-RC-FX273-梯度.lcm  
 批处理文件名: RC\$SMF-217 - SMF-217-rcqx-20240930-FX273.lcb  
 样品瓶号: 1-9  
 进样体积: 50 μl      版本号: 6.115  
 进样时间: 2024/09/30 11:10:09      实验者: wangdan  
 处理时间 (V2): 2024/09/30 18:14:24      处理者: wangdan  
 仪器型号: SHIMADZU LC-2050C(FX273)

## <色谱图>

mV



mV



## <峰表>

检测器A Ch1 360nm

峰号	保留时间	面积	面积%	高度	理论塔板数(USP)	拖尾因子	分离度(USP)
总计							

检测器A Ch2 283nm

峰号	保留时间	面积	面积%	高度	理论塔板数(USP)	拖尾因子	分离度(USP)
总计							

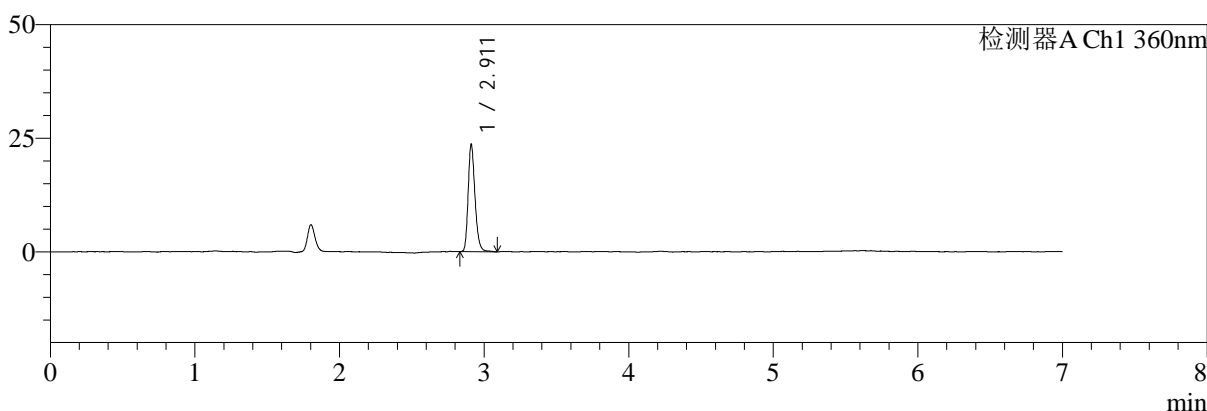
图1 叶酸左氨氯地平片溶出曲线测定HPLC图谱  
自制品-24091401批-pH6.8介质-篮法-100转  
溶剂

<样品信息>

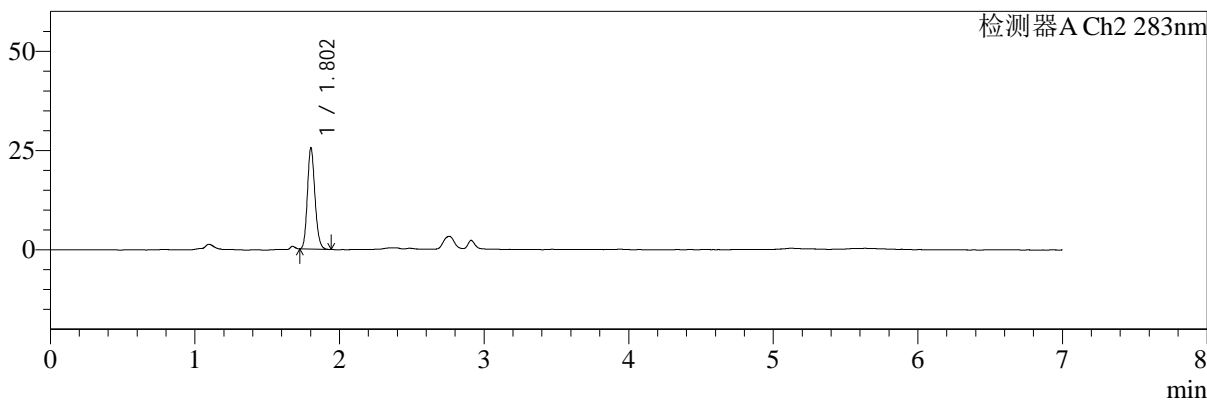
色谱柱:XB-C18(150mm\*4.6mm,5μm)      流速:1.5ml/min  
 柱温:30°C      波长:360/283nm  
 数据文件名: RC\$SMF-217 - 0-86/24-205-2 - zzp-2-24091401p-rcqx-pH6.8jz-lf100z-dz1-1.lcd  
 方法文件名: RC\$SMF-217 - SMF-217-RC-FX273-梯度.lcm  
 批处理文件名: RC\$SMF-217 - SMF-217-rcqx-20240930-FX273.lcb  
 样品瓶号: 1-18  
 进样体积: 50 μl      版本号: 6.115  
 进样时间: 2024/09/30 11:17:35      实验者: wangdan  
 处理时间 (V2): 2024/09/30 18:15:11      处理者: wangdan  
 仪器型号: SHIMADZU LC-2050C(FX273)

<色谱图>

mV



mV



<峰表>

检测器A Ch1 360nm

峰号	保留时间	面积	面积%	高度	理论塔板数(USP)	拖尾因子	分离度(USP)
1	2.911	78138	100.000	23453	18417	1.237	--
总计		78138	100.000	23453			

检测器A Ch2 283nm

峰号	保留时间	面积	面积%	高度	理论塔板数(USP)	拖尾因子	分离度(USP)
1	1.802	92638	100.000	25293	5681	1.158	--
总计		92638	100.000	25293			

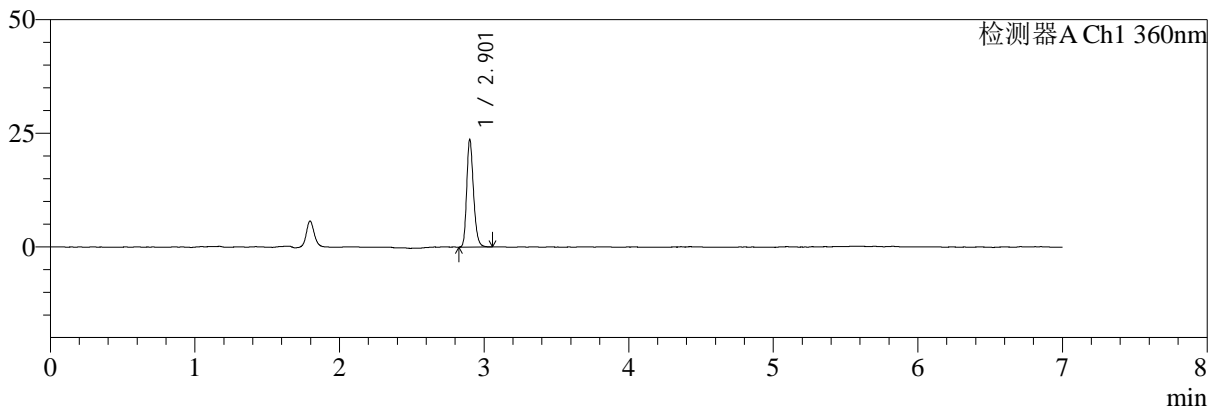
图2 叶酸左氨氯地平片溶出曲线测定HPLC图谱  
自制品-24091401批-pH6.8介质-篮法-100转  
对照品溶液-1-1

<样品信息>

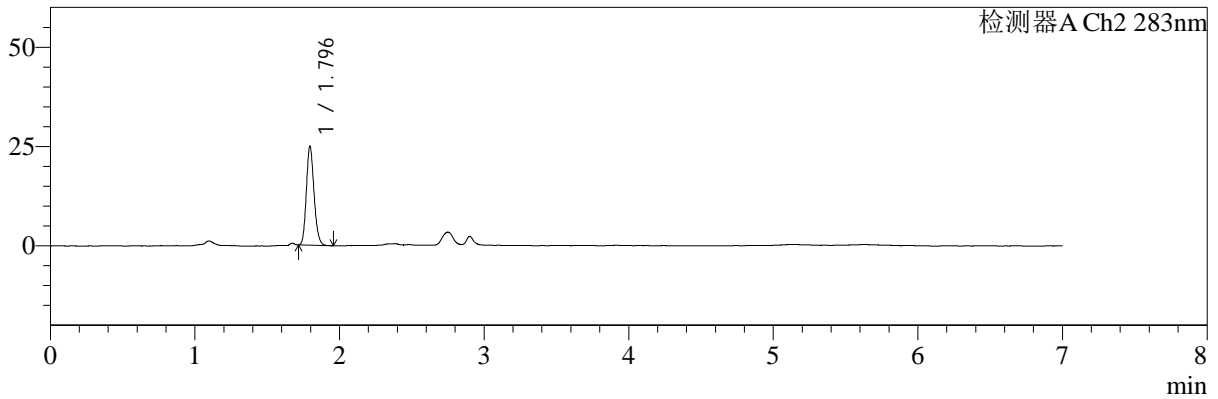
色谱柱:XB-C18(150mm\*4.6mm,5μm)      流速:1.5ml/min  
 柱温:30°C      波长:360/283nm  
 数据文件名: RC\$SMF-217 - 0-88/24-206-3 - zzp-2-24091401p-rcqx-pH6.8jz-lf100z-dz1-2.lcd  
 方法文件名: RC\$SMF-217 - SMF-217-RC-FX273-梯度.lcm  
 批处理文件名: RC\$SMF-217 - SMF-217-rcqx-20240930-FX273.lcb  
 样品瓶号: 1-18  
 进样体积: 50 μl      版本号: 6.115  
 进样时间: 2024/09/30 11:25:01      实验者: wangdan  
 处理时间 (V3): 2024/09/30 18:18:51      处理者: wangdan  
 仪器型号: SHIMADZU LC-2050C(FX273)

<色谱图>

mV



mV



<峰表>

检测器A Ch1 360nm

峰号	保留时间	面积	面积%	高度	理论塔板数(USP)	拖尾因子	分离度(USP)
1	2.901	77428	100.000	23216	18394	1.238	--
总计		77428	100.000	23216			

检测器A Ch2 283nm

峰号	保留时间	面积	面积%	高度	理论塔板数(USP)	拖尾因子	分离度(USP)
1	1.796	92349	100.000	24863	5419	1.161	--
总计		92349	100.000	24863			

图3 叶酸左氨氯地平片溶出曲线测定HPLC图谱  
自制品-24091401批-pH6.8介质-篮法-100转  
对照品溶液-1-2



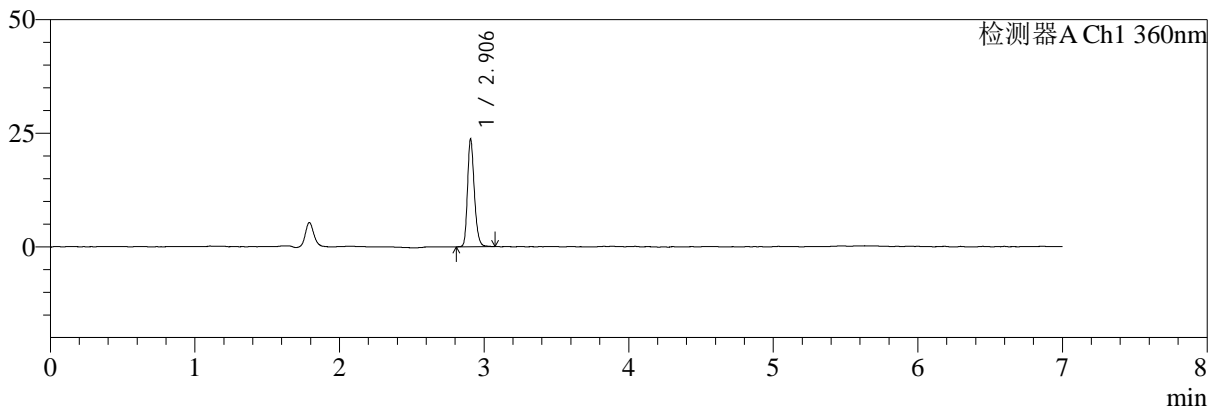
# SMF-217

## <样品信息>

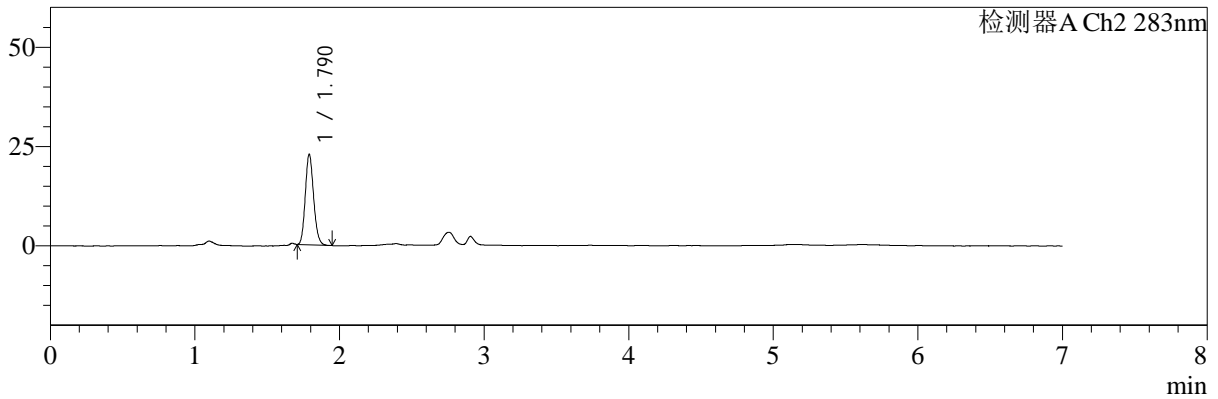
色谱柱:XB-C18(150mm\*4.6mm,5μm) 流速:1.5ml/min  
 柱温:30°C 波长:360/283nm  
 数据文件名: RC\$SMF-217 - 0-88/24-207-3 - zzp-2-24091401p-rcqx-pH6.8jz-lf100z-dz1-3.lcd  
 方法文件名: RC\$SMF-217 - SMF-217-RC-FX273-梯度.lcm  
 批处理文件名: RC\$SMF-217 - SMF-217-rcqx-20240930-FX273.lcb  
 样品瓶号: 1-18  
 进样体积: 50 μl 版本号: 6.115  
 进样时间: 2024/09/30 11:32:28 实验者: wangdan  
 处理时间 (V3): 2024/09/30 18:18:55 处理者: wangdan  
 仪器型号: SHIMADZU LC-2050C(FX273)

## <色谱图>

mV



mV



## <峰表>

检测器A Ch1 360nm

峰号	保留时间	面积	面积%	高度	理论塔板数(USP)	拖尾因子	分离度(USP)
1	2.906	77805	100.000	23622	18446	1.235	--
总计		77805	100.000	23622			

检测器A Ch2 283nm

峰号	保留时间	面积	面积%	高度	理论塔板数(USP)	拖尾因子	分离度(USP)
1	1.790	91167	100.000	22720	4605	1.144	--
总计		91167	100.000	22720			

**图4 叶酸左氨氯地平片溶出曲线测定HPLC图谱**  
**自制品-24091401批-pH6.8介质-篮法-100转**  
**对照品溶液-1-3**



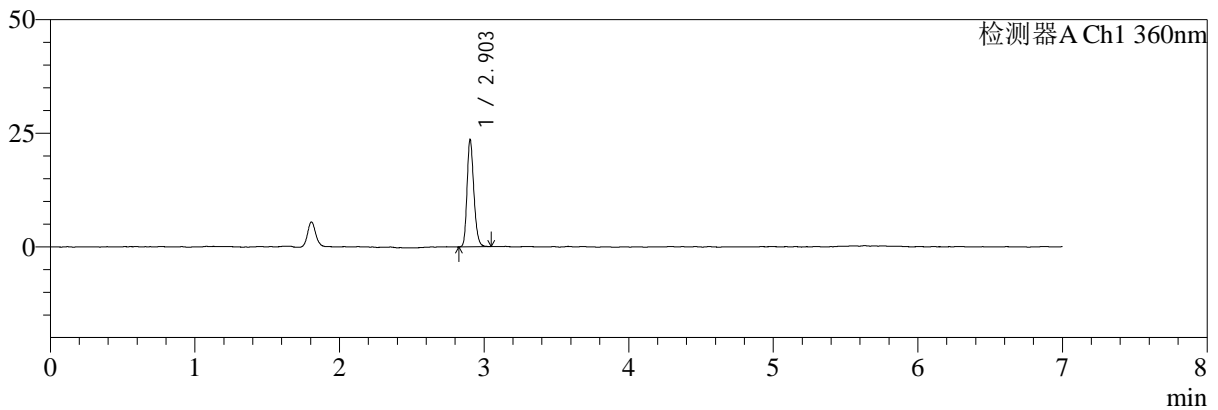
# SMF-217

## <样品信息>

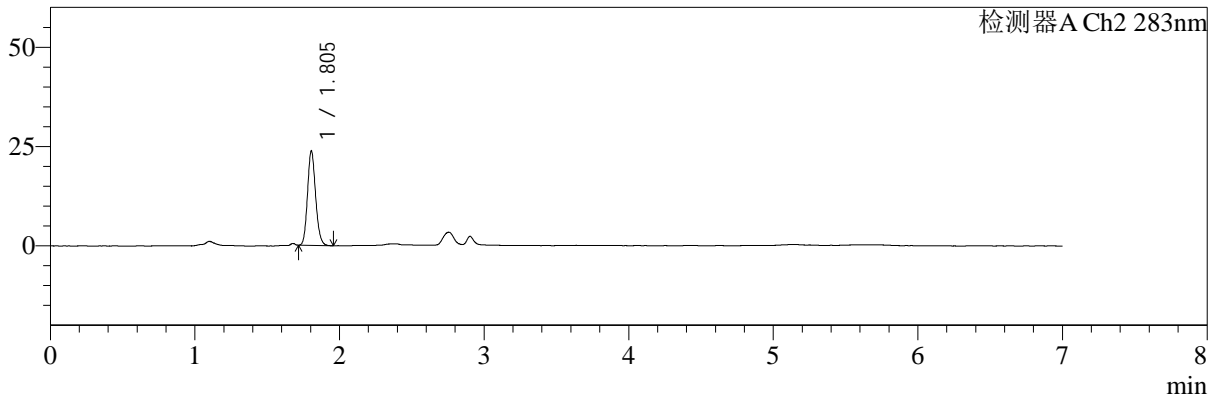
色谱柱:XB-C18(150mm\*4.6mm,5μm) 流速:1.5ml/min  
 柱温:30°C 波长:360/283nm  
 数据文件名: RC\$SMF-217 - 0-88/24-208-3 - zzp-2-24091401p-rcqx-pH6.8jz-lf100z-dz1-4.lcd  
 方法文件名: RC\$SMF-217 - SMF-217-RC-FX273-梯度.lcm  
 批处理文件名: RC\$SMF-217 - SMF-217-rcqx-20240930-FX273.lcb  
 样品瓶号: 1-18  
 进样体积: 50 μl 版本号: 6.115  
 进样时间: 2024/09/30 11:39:54 实验者: wangdan  
 处理时间 (V3): 2024/09/30 18:18:58 处理者: wangdan  
 仪器型号: SHIMADZU LC-2050C(FX273)

## <色谱图>

mV



mV



## <峰表>

检测器A Ch1 360nm

峰号	保留时间	面积	面积%	高度	理论塔板数(USP)	拖尾因子	分离度(USP)
1	2.903	77451	100.000	23533	18342	1.220	--
总计		77451	100.000	23533			

检测器A Ch2 283nm

峰号	保留时间	面积	面积%	高度	理论塔板数(USP)	拖尾因子	分离度(USP)
1	1.805	92711	100.000	23773	4959	1.141	--
总计		92711	100.000	23773			

图5 叶酸左氨氯地平片溶出曲线测定HPLC图谱  
 自制品-24091401批-pH6.8介质-篮法-100转  
 对照品溶液-1-4



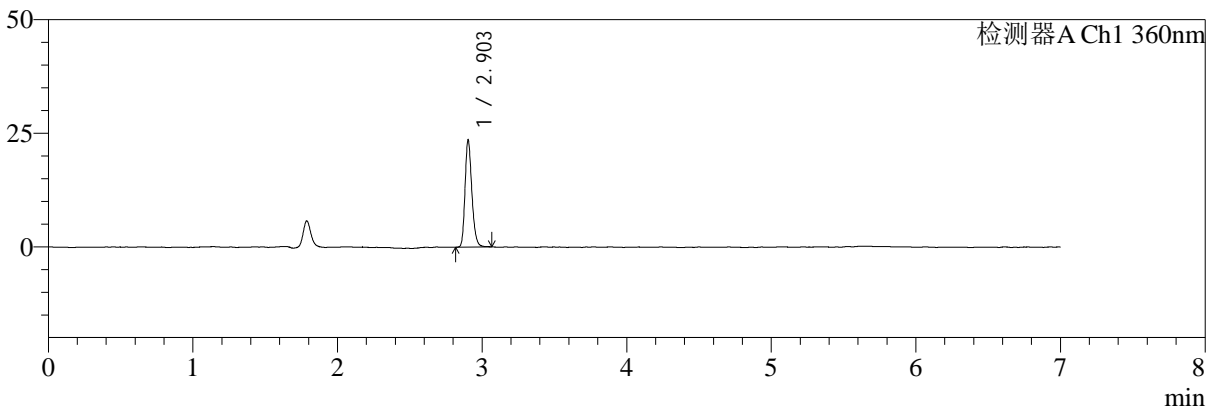
# SMF-217

## <样品信息>

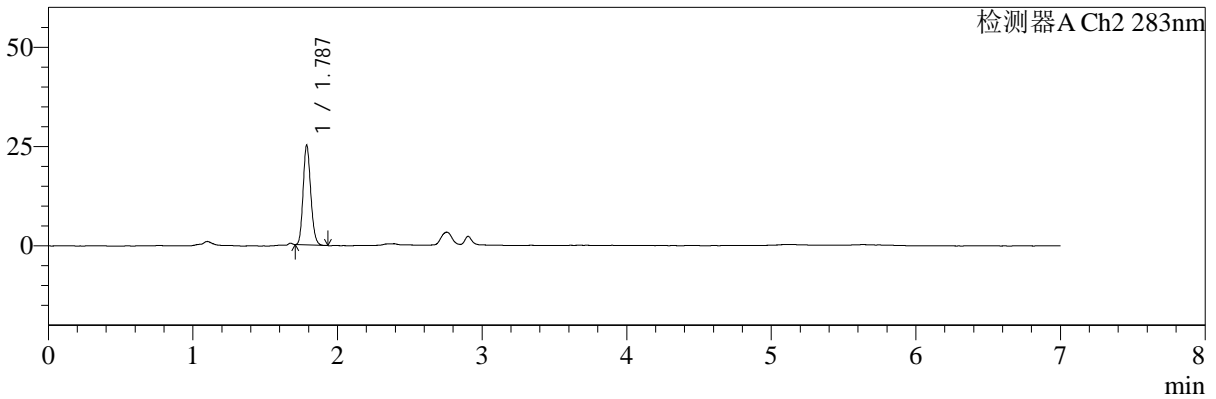
色谱柱:XB-C18(150mm\*4.6mm,5μm)      流速:1.5ml/min  
 柱温:30°C      波长:360/283nm  
 数据文件名: RC\$SMF-217 - 0-88/24-209-3 - zzp-2-24091401p-rcqx-pH6.8jz-lf100z-dz1-5.lcd  
 方法文件名: RC\$SMF-217 - SMF-217-RC-FX273-梯度.lcm  
 批处理文件名: RC\$SMF-217 - SMF-217-rcqx-20240930-FX273.lcb  
 样品瓶号: 1-18  
 进样体积: 50 μl      版本号: 6.115  
 进样时间: 2024/09/30 11:47:21      实验者: wangdan  
 处理时间 (V3): 2024/09/30 18:19:01      处理者: wangdan  
 仪器型号: SHIMADZU LC-2050C(FX273)

## <色谱图>

mV



mV



## <峰表>

检测器A Ch1 360nm

峰号	保留时间	面积	面积%	高度	理论塔板数(USP)	拖尾因子	分离度(USP)
1	2.903	77508	100.000	23461	18256	1.224	--
总计		77508	100.000	23461			

检测器A Ch2 283nm

峰号	保留时间	面积	面积%	高度	理论塔板数(USP)	拖尾因子	分离度(USP)
1	1.787	91923	100.000	25023	5476	1.153	--
总计		91923	100.000	25023			

图6 叶酸左氨氯地平片溶出曲线测定HPLC图谱  
 自制品-24091401批-pH6.8介质-篮法-100转  
 对照品溶液-1-5



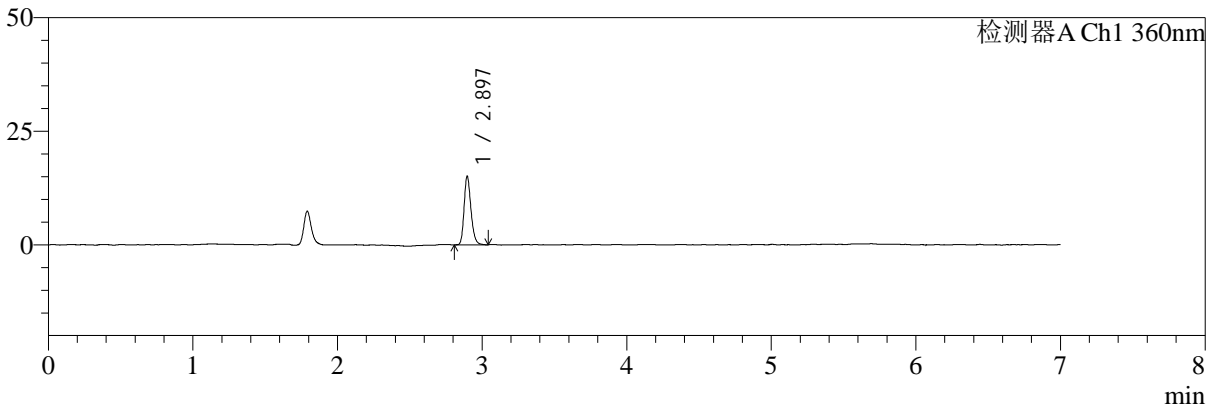
# SMF-217

## <样品信息>

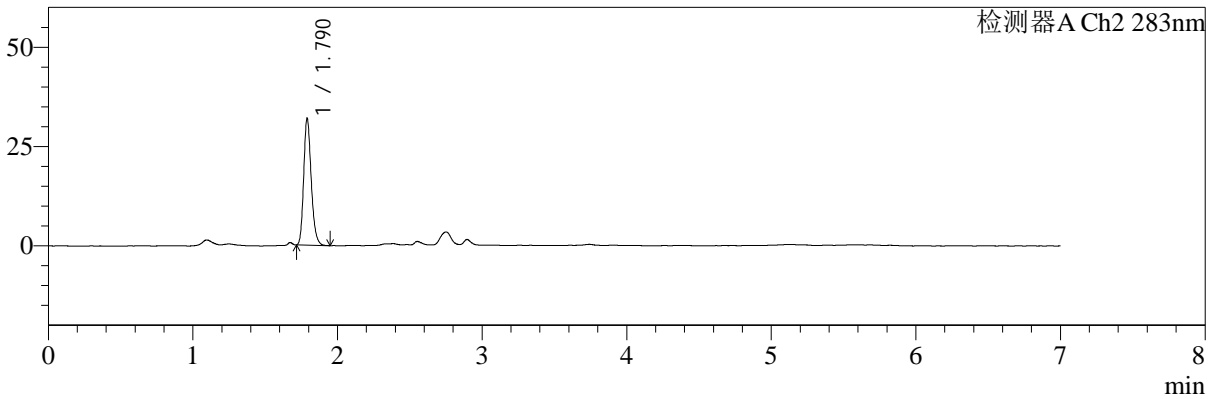
色谱柱:XB-C18(150mm\*4.6mm,5μm) 流速:1.5ml/min  
 柱温:30°C 波长:360/283nm  
 数据文件名: RC\$SMF-217 - 0-88/24-210-3 - zzp-2-24091401p-rcqx-pH6.8jz-lf100z-5min-P1.lcd  
 方法文件名: RC\$SMF-217 - SMF-217-RC-FX273-梯度.lcm  
 批处理文件名: RC\$SMF-217 - SMF-217-rcqx-20240930-FX273.lcb  
 样品瓶号: 1-1 版本号: 6.115  
 进样体积: 50 μl 实验者: wangdan  
 进样时间: 2024/09/30 11:54:47 处理者: wangdan  
 处理时间 (V3): 2024/09/30 18:19:03  
 仪器型号: SHIMADZU LC-2050C(FX273)

## <色谱图>

mV



mV



## <峰表>

检测器A Ch1 360nm

峰号	保留时间	面积	面积%	高度	理论塔板数(USP)	拖尾因子	分离度(USP)
1	2.897	50098	100.000	15102	17952	1.235	--
总计		50098	100.000	15102			

检测器A Ch2 283nm

峰号	保留时间	面积	面积%	高度	理论塔板数(USP)	拖尾因子	分离度(USP)
1	1.790	115569	100.000	31852	5728	1.208	--
总计		115569	100.000	31852			

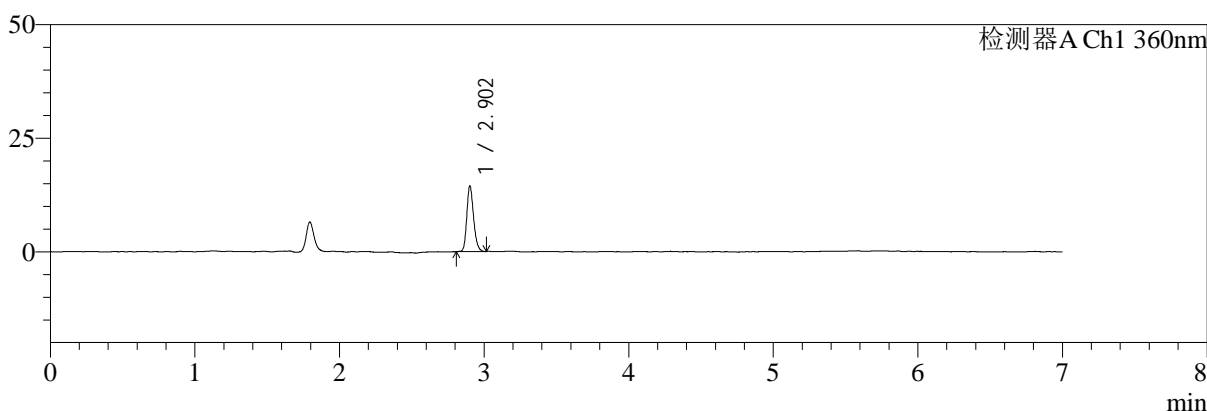
**图7 叶酸左氨氯地平片溶出曲线测定HPLC图谱**  
**自制品-24091401批-pH6.8介质-篮法-100转-5min-片1**  
**供试品溶液-1**

<样品信息>

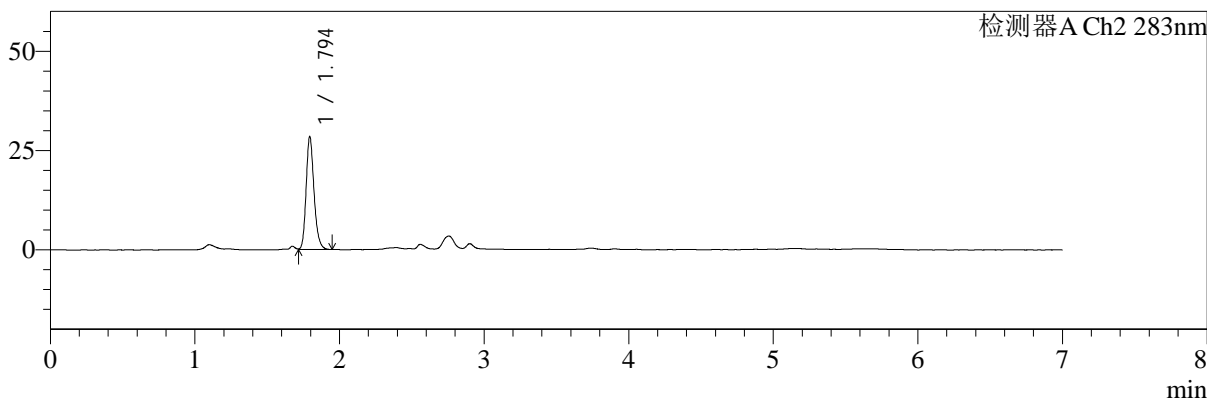
色谱柱:XB-C18(150mm*4.6mm,5μm)	流速:1.5ml/min
柱温:30℃	波长:360/283nm
数据文件名: RC\$SMF-217 - 0-88/24-211-3 - zzp-2-24091401p-rcqx-pH6.8jz-lf100z-5min-P2.lcd	
方法文件名: RC\$SMF-217 - SMF-217-RC-FX273-梯度.lcm	
批处理文件名: RC\$SMF-217 - SMF-217-rcqx-20240930-FX273.lcb	
样品瓶号: 1-10	
进样体积: 50 μl	版本号: 6.115
进样时间: 2024/09/30 12:02:12	实验者: wangdan
处理时间 (V3): 2024/09/30 18:19:06	处理者: wangdan
仪器型号: SHIMADZU LC-2050C(FX273)	

<色谱图>

mV



mV



<峰表>

检测器A Ch1 360nm

峰号	保留时间	面积	面积%	高度	理论塔板数(USP)	拖尾因子	分离度(USP)
1	2.902	47283	100.000	14251	18362	1.212	--
总计		47283	100.000	14251			

检测器A Ch2 283nm

峰号	保留时间	面积	面积%	高度	理论塔板数(USP)	拖尾因子	分离度(USP)
1	1.794	107847	100.000	28232	5296	1.210	--
总计		107847	100.000	28232			

图8 叶酸左氨氯地平片溶出曲线测定HPLC图谱  
自制品-24091401批-pH6.8介质-篮法-100转-5min-片2  
供试品溶液-1



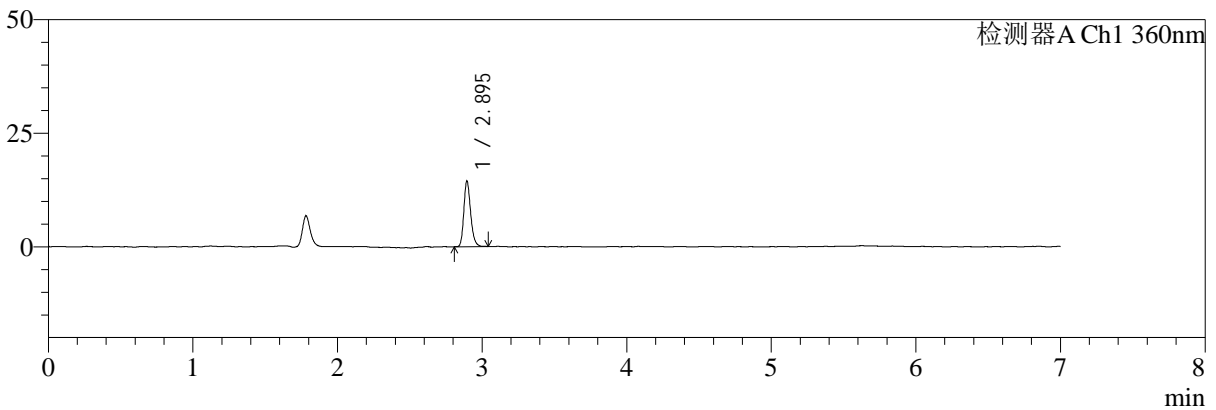
# SMF-217

## <样品信息>

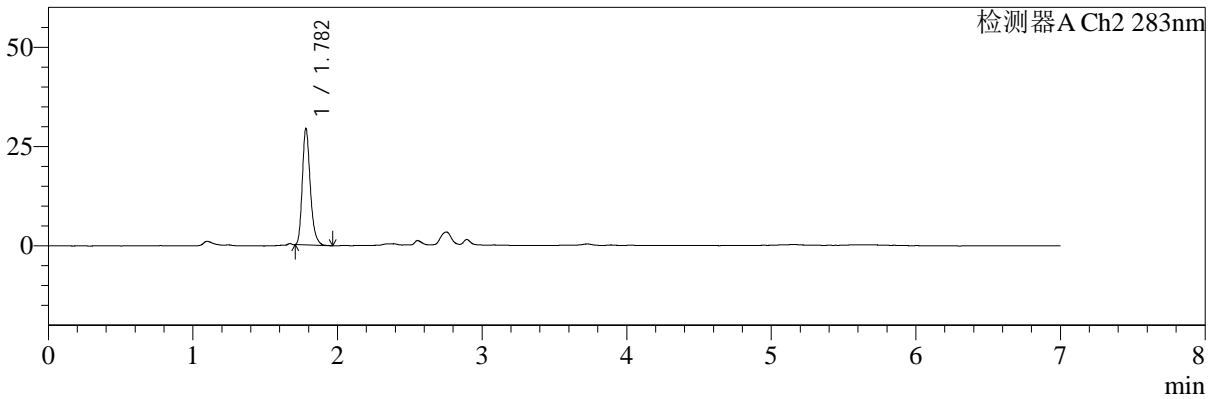
色谱柱:XB-C18(150mm\*4.6mm,5μm) 流速:1.5ml/min  
 柱温:30°C 波长:360/283nm  
 数据文件名: RC\$SMF-217 - 0-88/24-212-3 - zzp-2-24091401p-rcqx-pH6.8jz-lf100z-5min-P3.lcd  
 方法文件名: RC\$SMF-217 - SMF-217-RC-FX273-梯度.lcm  
 批处理文件名: RC\$SMF-217 - SMF-217-rcqx-20240930-FX273.lcb  
 样品瓶号: 1-19  
 进样体积: 50 μl 版本号: 6.115  
 进样时间: 2024/09/30 12:09:37 实验者: wangdan  
 处理时间 (V3): 2024/09/30 18:19:09 处理者: wangdan  
 仪器型号: SHIMADZU LC-2050C(FX273)

## <色谱图>

mV



mV



## <峰表>

检测器A Ch1 360nm

峰号	保留时间	面积	面积%	高度	理论塔板数(USP)	拖尾因子	分离度(USP)
1	2.895	47321	100.000	14359	18244	1.228	--
总计		47321	100.000	14359			

检测器A Ch2 283nm

峰号	保留时间	面积	面积%	高度	理论塔板数(USP)	拖尾因子	分离度(USP)
1	1.782	112728	100.000	29266	5133	1.251	--
总计		112728	100.000	29266			

图9 叶酸左氨氯地平片溶出曲线测定HPLC图谱  
 自制品-24091401批-pH6.8介质-篮法-100转-5min-片3  
 供试品溶液-1



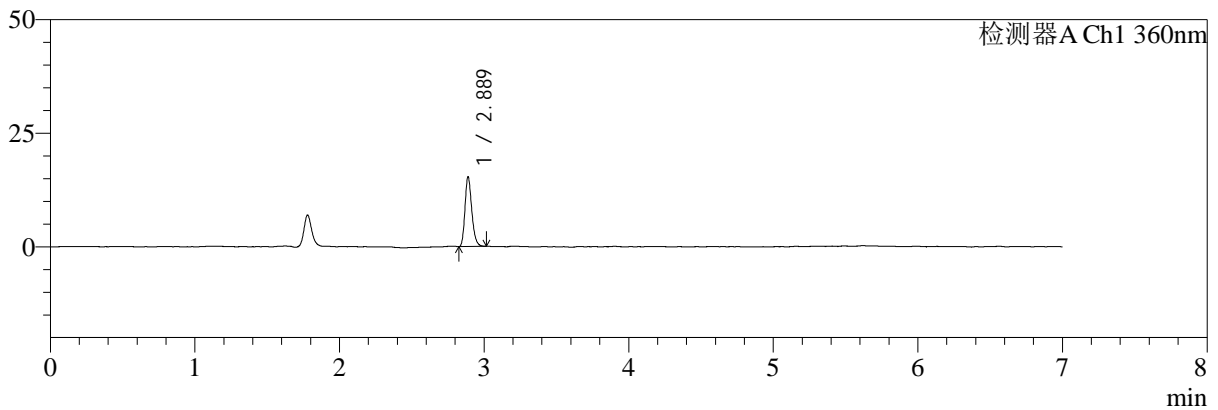
# SMF-217

## <样品信息>

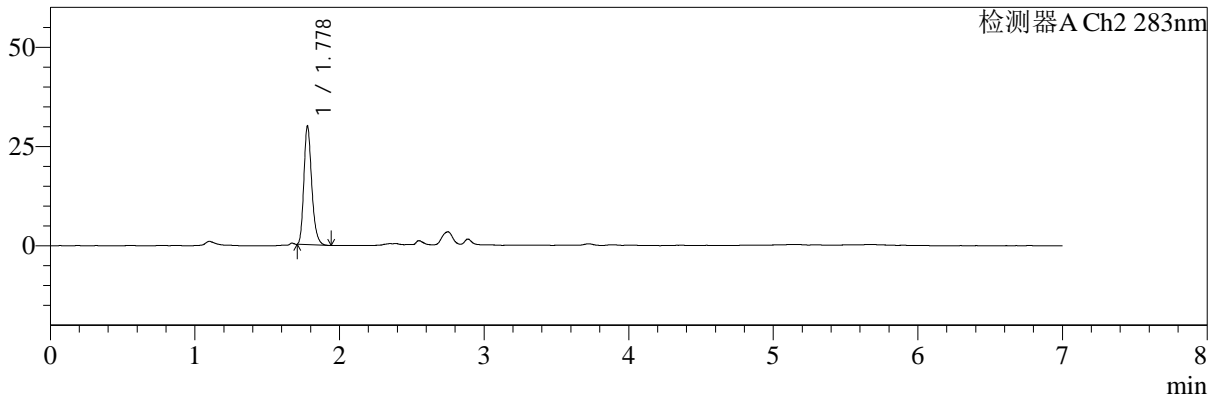
色谱柱:XB-C18(150mm\*4.6mm,5μm) 流速:1.5ml/min  
 柱温:30°C 波长:360/283nm  
 数据文件名: RC\$SMF-217 - 0-88/24-213-3 - zzp-2-24091401p-rcqx-pH6.8jz-lf100z-5min-P4.lcd  
 方法文件名: RC\$SMF-217 - SMF-217-RC-FX273-梯度.lcm  
 批处理文件名: RC\$SMF-217 - SMF-217-rcqx-20240930-FX273.lcb  
 样品瓶号: 1-28  
 进样体积: 50 μl 版本号: 6.115  
 进样时间: 2024/09/30 12:17:02 实验者: wangdan  
 处理时间 (V3): 2024/09/30 18:19:12 处理者: wangdan  
 仪器型号: SHIMADZU LC-2050C(FX273)

## <色谱图>

mV



mV



## <峰表>

检测器A Ch1 360nm

峰号	保留时间	面积	面积%	高度	理论塔板数(USP)	拖尾因子	分离度(USP)
1	2.889	50257	100.000	15336	18118	1.240	--
总计		50257	100.000	15336			

检测器A Ch2 283nm

峰号	保留时间	面积	面积%	高度	理论塔板数(USP)	拖尾因子	分离度(USP)
1	1.778	113044	100.000	29766	5229	1.240	--
总计		113044	100.000	29766			

图10 叶酸左氨氯地平片溶出曲线测定HPLC图谱  
 自制品-24091401批-pH6.8介质-篮法-100转-5min-片4  
 供试品溶液-1



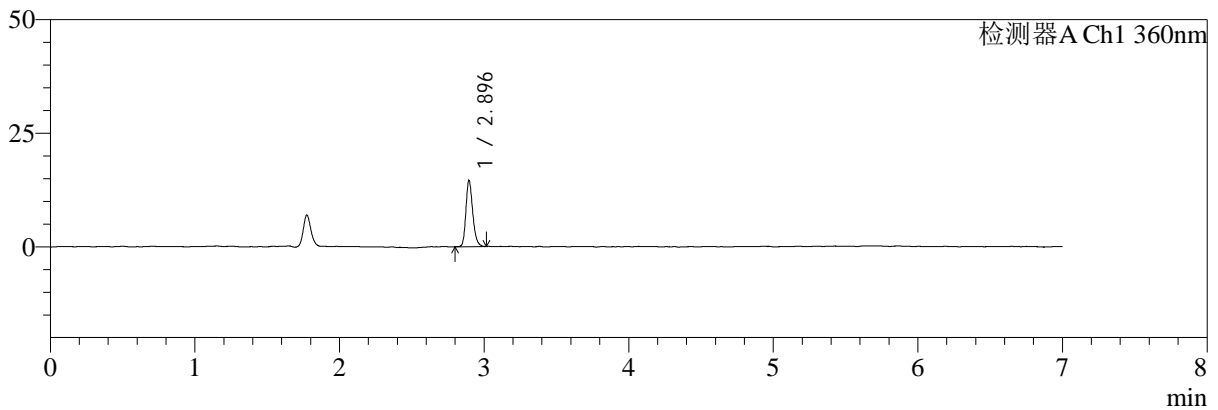
# SMF-217

## <样品信息>

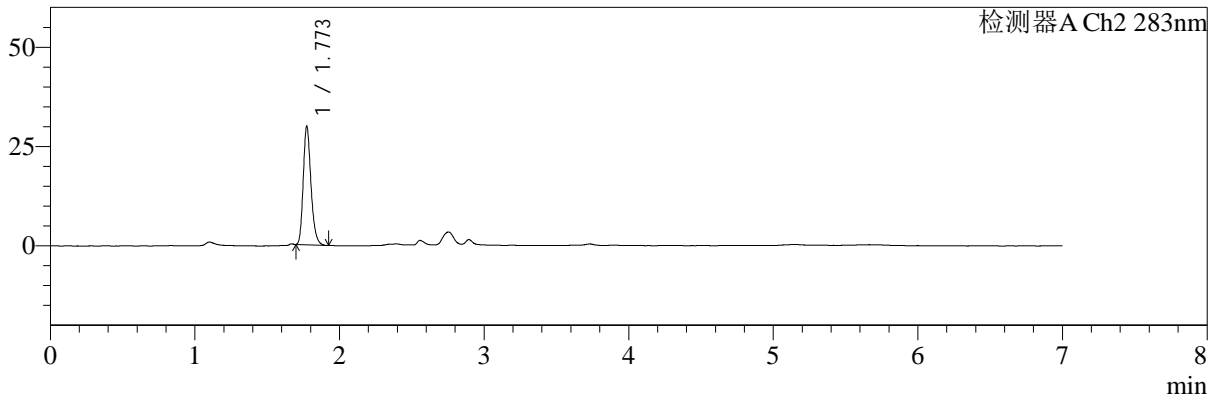
色谱柱:XB-C18(150mm\*4.6mm,5μm) 流速:1.5ml/min  
 柱温:30°C 波长:360/283nm  
 数据文件名: RC\$SMF-217 - 0-88/24-214-3 - zzp-2-24091401p-rcqx-pH6.8jz-lf100z-5min-P5.lcd  
 方法文件名: RC\$SMF-217 - SMF-217-RC-FX273-梯度.lcm  
 批处理文件名: RC\$SMF-217 - SMF-217-rcqx-20240930-FX273.lcb  
 样品瓶号: 1-37  
 进样体积: 50 μl 版本号: 6.115  
 进样时间: 2024/09/30 12:24:26 实验者: wangdan  
 处理时间 (V3): 2024/09/30 18:19:15 处理者: wangdan  
 仪器型号: SHIMADZU LC-2050C(FX273)

## <色谱图>

mV



mV



## <峰表>

检测器A Ch1 360nm

峰号	保留时间	面积	面积%	高度	理论塔板数(USP)	拖尾因子	分离度(USP)
1	2.896	47834	100.000	14531	18230	1.226	--
总计		47834	100.000	14531			

检测器A Ch2 283nm

峰号	保留时间	面积	面积%	高度	理论塔板数(USP)	拖尾因子	分离度(USP)
1	1.773	111114	100.000	29755	5333	1.231	--
总计		111114	100.000	29755			

**图11 叶酸左氨氯地平片溶出曲线测定HPLC图谱**  
**自制品-24091401批-pH6.8介质-篮法-100转-5min-片5**  
**供试品溶液-1**



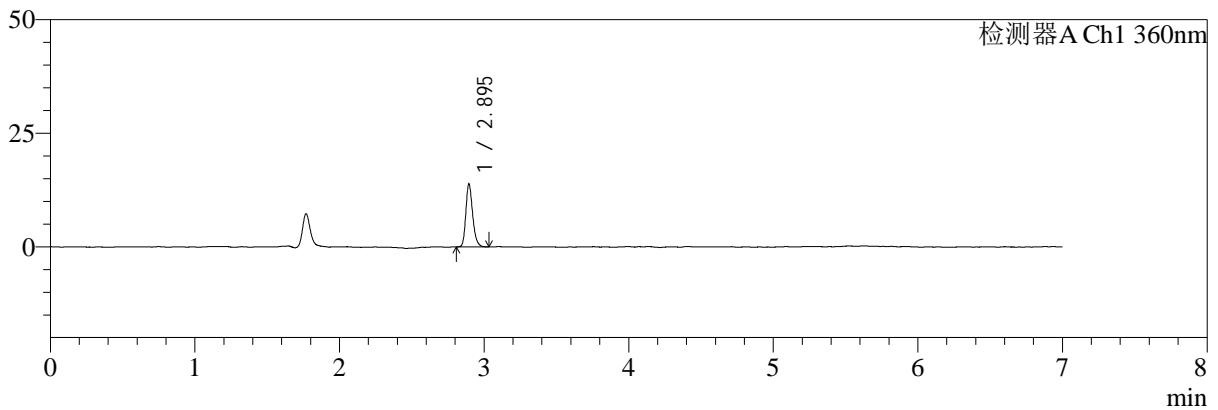
# SMF-217

## <样品信息>

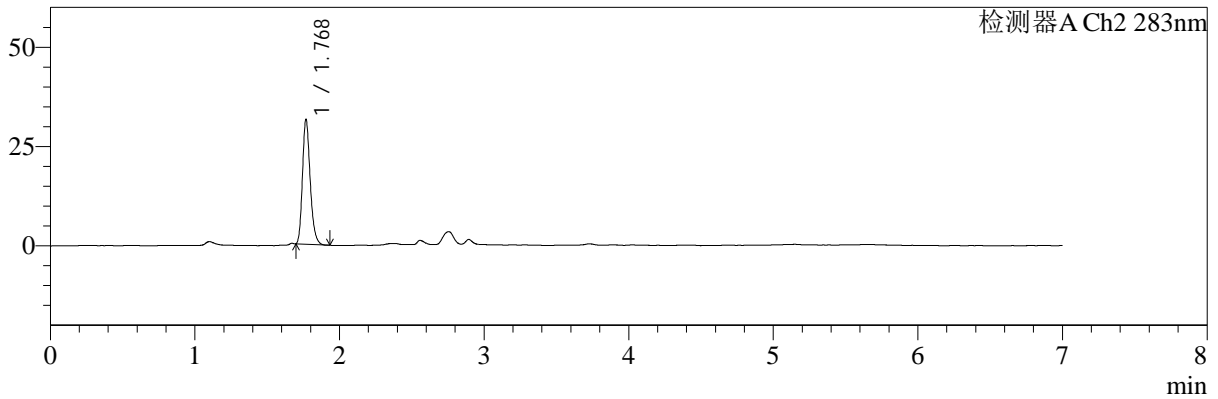
色谱柱:XB-C18(150mm\*4.6mm,5μm) 流速:1.5ml/min  
 柱温:30°C 波长:360/283nm  
 数据文件名: RC\$SMF-217 - 0-88/24-215-3 - zzp-2-24091401p-rcqx-pH6.8jz-lf100z-5min-P6.lcd  
 方法文件名: RC\$SMF-217 - SMF-217-RC-FX273-梯度.lcm  
 批处理文件名: RC\$SMF-217 - SMF-217-rcqx-20240930-FX273.lcb  
 样品瓶号: 1-46  
 进样体积: 50 μl 版本号: 6.115  
 进样时间: 2024/09/30 12:31:51 实验者: wangdan  
 处理时间 (V3): 2024/09/30 18:19:17 处理者: wangdan  
 仪器型号: SHIMADZU LC-2050C(FX273)

## <色谱图>

mV



mV



## <峰表>

检测器A Ch1 360nm

峰号	保留时间	面积	面积%	高度	理论塔板数(USP)	拖尾因子	分离度(USP)
1	2.895	45603	100.000	13789	18223	1.245	--
总计		45603	100.000	13789			

检测器A Ch2 283nm

峰号	保留时间	面积	面积%	高度	理论塔板数(USP)	拖尾因子	分离度(USP)
1	1.768	116711	100.000	31020	5306	1.237	--
总计		116711	100.000	31020			

图12 叶酸左氨氯地平片溶出曲线测定HPLC图谱  
 自制品-24091401批-pH6.8介质-篮法-100转-5min-片6  
 供试品溶液-1



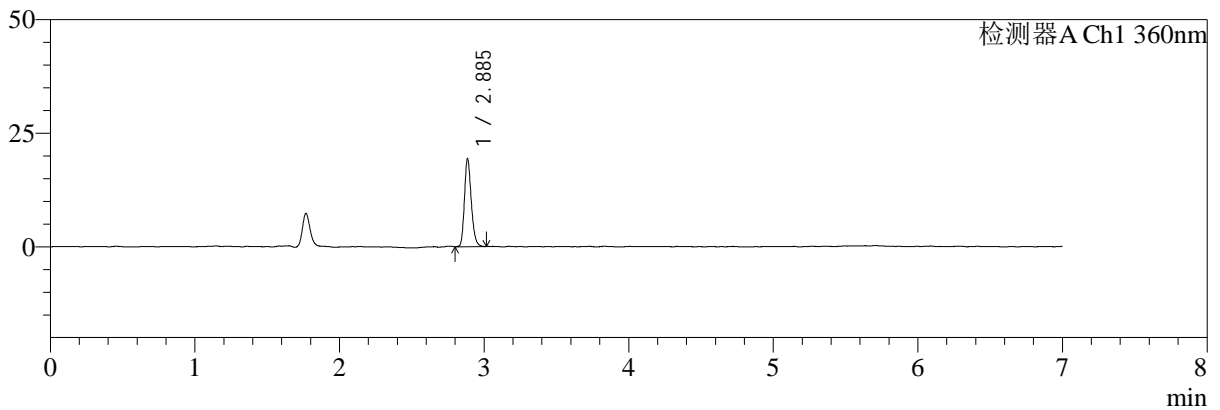
# SMF-217

## <样品信息>

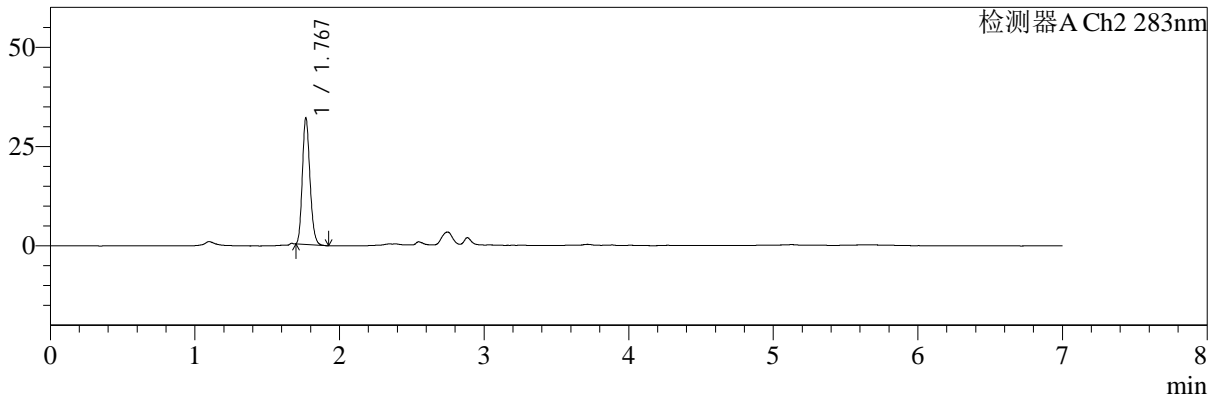
色谱柱:XB-C18(150mm\*4.6mm,5μm) 流速:1.5ml/min  
 柱温:30°C 波长:360/283nm  
 数据文件名: RC\$SMF-217 - 0-88/24-216-3 - zzp-2-24091401p-rcqx-pH6.8jz-lf100z-10min-P1.lcd  
 方法文件名: RC\$SMF-217 - SMF-217-RC-FX273-梯度.lcm  
 批处理文件名: RC\$SMF-217 - SMF-217-rcqx-20240930-FX273.lcb  
 样品瓶号: 1-2  
 进样体积: 50 μl 版本号: 6.115  
 进样时间: 2024/09/30 12:39:16 实验者: wangdan  
 处理时间 (V3): 2024/09/30 18:19:20 处理者: wangdan  
 仪器型号: SHIMADZU LC-2050C(FX273)

## <色谱图>

mV



mV



## <峰表>

检测器A Ch1 360nm

峰号	保留时间	面积	面积%	高度	理论塔板数(USP)	拖尾因子	分离度(USP)
1	2.885	63474	100.000	19126	18052	1.223	--
总计		63474	100.000	19126			

检测器A Ch2 283nm

峰号	保留时间	面积	面积%	高度	理论塔板数(USP)	拖尾因子	分离度(USP)
1	1.767	116435	100.000	31409	5381	1.186	--
总计		116435	100.000	31409			

**图13 叶酸左氨氯地平片溶出曲线测定HPLC图谱**  
 自制品-24091401批-pH6.8介质-篮法-100转-10min-片1  
 供试品溶液-1



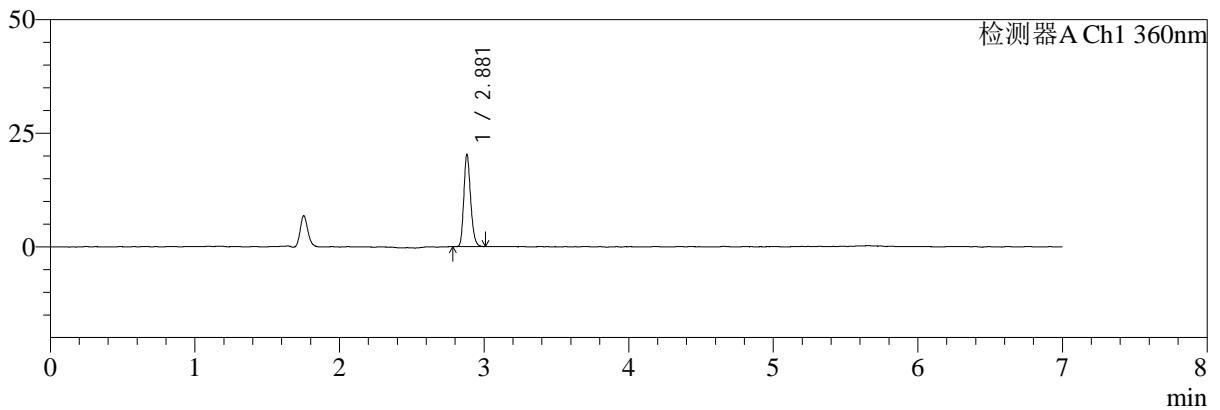
# SMF-217

## <样品信息>

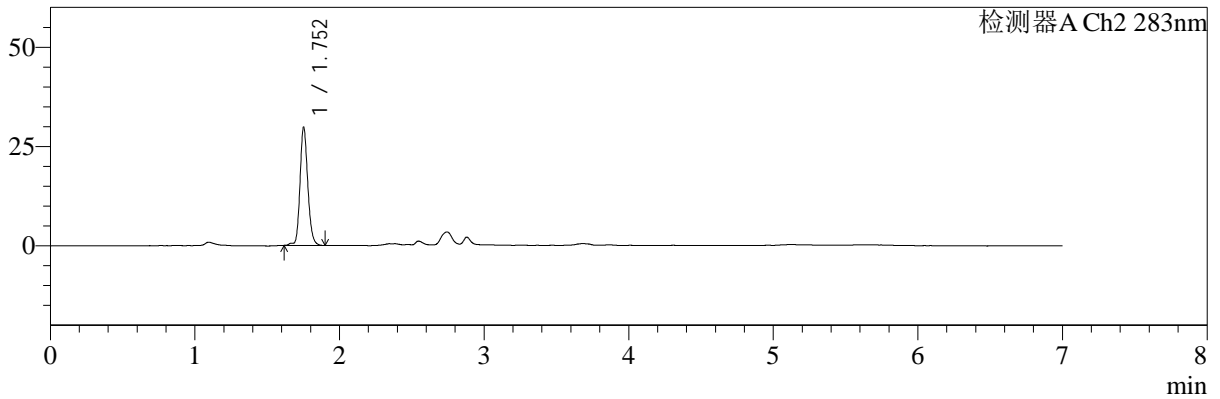
色谱柱:XB-C18(150mm\*4.6mm,5μm)      流速:1.5ml/min  
 柱温:30℃      波长:360/283nm  
 数据文件名: RC\$SMF-217 - 0-88/24-217-3 - zzp-2-24091401p-rcqx-pH6.8jz-lf100z-10min-P2.lcd  
 方法文件名: RC\$SMF-217 - SMF-217-RC-FX273-梯度.lcm  
 批处理文件名: RC\$SMF-217 - SMF-217-rcqx-20240930-FX273.lcb  
 样品瓶号: 1-11  
 进样体积: 50 μl      版本号: 6.115  
 进样时间: 2024/09/30 12:46:41      实验者: wangdan  
 处理时间 (V3): 2024/09/30 18:19:23      处理者: wangdan  
 仪器型号: SHIMADZU LC-2050C(FX273)

## <色谱图>

mV



mV



## <峰表>

检测器A Ch1 360nm

峰号	保留时间	面积	面积%	高度	理论塔板数(USP)	拖尾因子	分离度(USP)
1	2.881	66001	100.000	20243	18111	1.216	--
总计		66001	100.000	20243			

检测器A Ch2 283nm

峰号	保留时间	面积	面积%	高度	理论塔板数(USP)	拖尾因子	分离度(USP)
1	1.752	111591	100.000	29463	5225	1.171	--
总计		111591	100.000	29463			

图14 叶酸左氨氯地平片溶出曲线测定HPLC图谱  
 自制品-24091401批-pH6.8介质-篮法-100转-10min-片2  
 供试品溶液-1



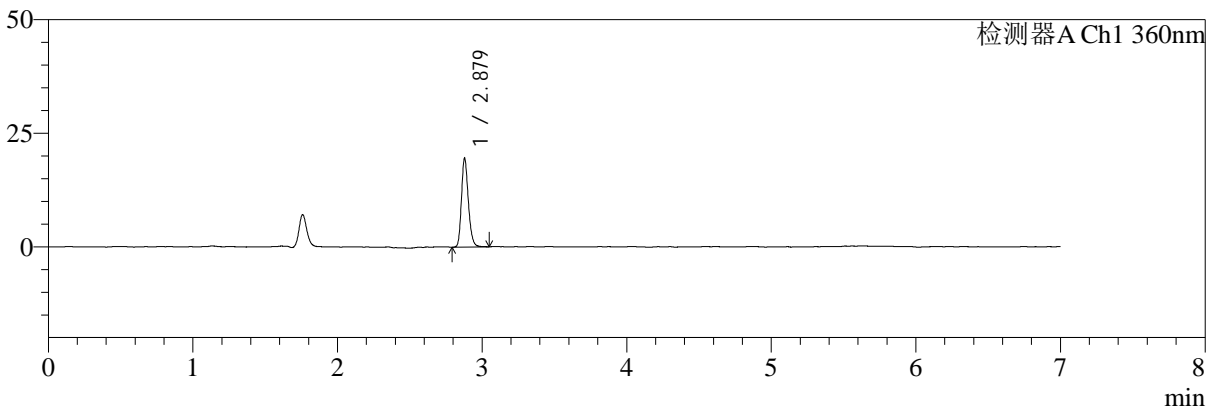
# SMF-217

## <样品信息>

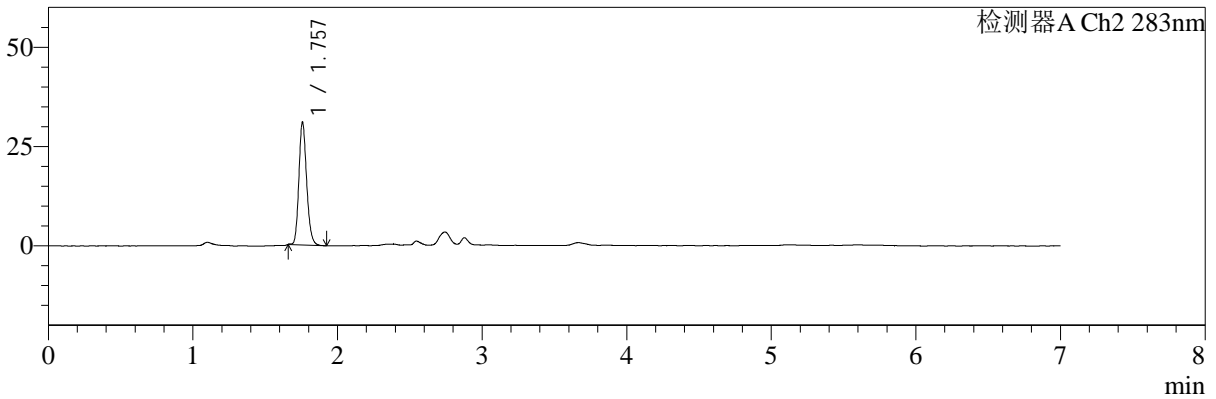
色谱柱:XB-C18(150mm\*4.6mm,5μm) 流速:1.5ml/min  
 柱温:30°C 波长:360/283nm  
 数据文件名: RC\$SMF-217 - 0-88/24-218-3 - zzp-2-24091401p-rcqx-pH6.8jz-lf100z-10min-P3.lcd  
 方法文件名: RC\$SMF-217 - SMF-217-RC-FX273-梯度.lcm  
 批处理文件名: RC\$SMF-217 - SMF-217-rcqx-20240930-FX273.lcb  
 样品瓶号: 1-20  
 进样体积: 50 μl 版本号: 6.115  
 进样时间: 2024/09/30 12:54:06 实验者: wangdan  
 处理时间 (V3): 2024/09/30 18:19:26 处理者: wangdan  
 仪器型号: SHIMADZU LC-2050C(FX273)

## <色谱图>

mV



mV



## <峰表>

检测器A Ch1 360nm

峰号	保留时间	面积	面积%	高度	理论塔板数(USP)	拖尾因子	分离度(USP)
1	2.879	64691	100.000	19503	17845	1.225	--
总计		64691	100.000	19503			

检测器A Ch2 283nm

峰号	保留时间	面积	面积%	高度	理论塔板数(USP)	拖尾因子	分离度(USP)
1	1.757	115392	100.000	30733	5186	1.188	--
总计		115392	100.000	30733			

**图15 叶酸左氨氯地平片溶出曲线测定HPLC图谱**  
 自制品-24091401批-pH6.8介质-篮法-100转-10min-片3  
 供试品溶液-1



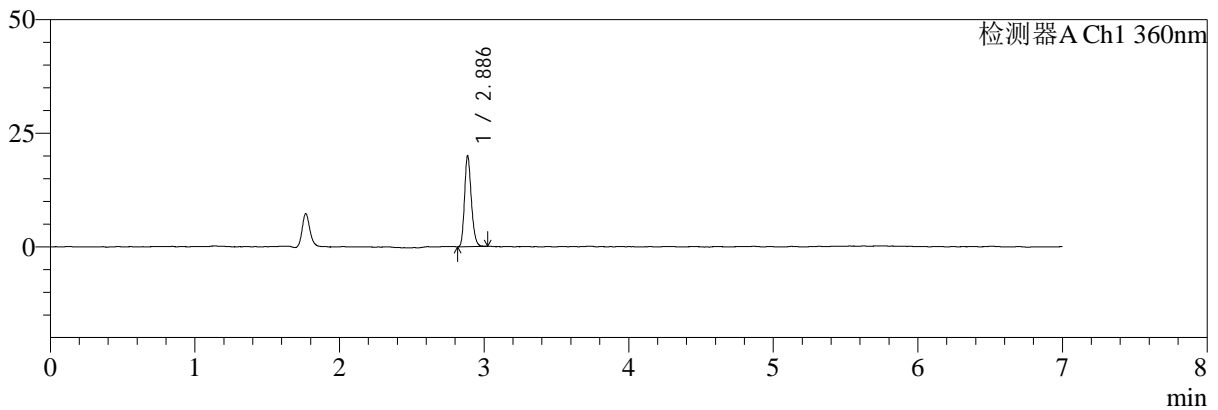
# SMF-217

## <样品信息>

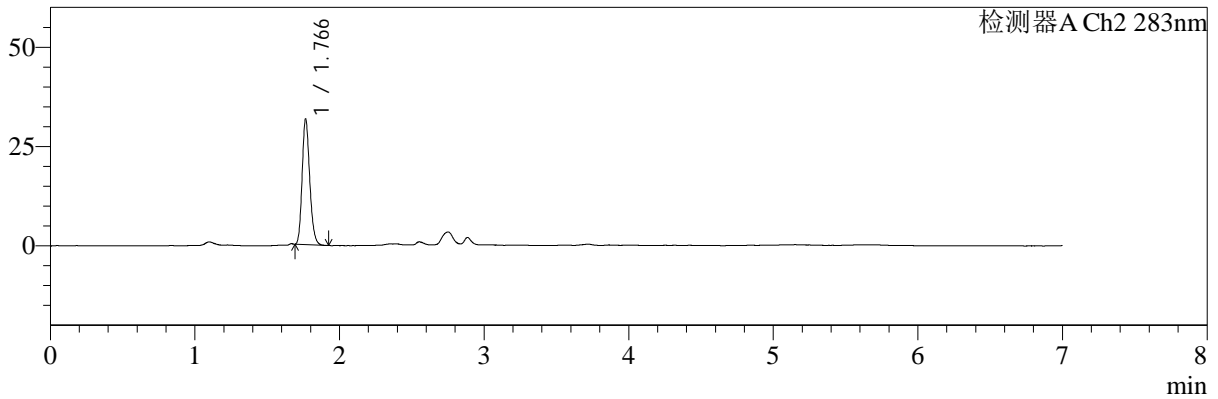
色谱柱:XB-C18(150mm\*4.6mm,5μm) 流速:1.5ml/min  
 柱温:30°C 波长:360/283nm  
 数据文件名: RC\$SMF-217 - 0-88/24-219-3 - zzp-2-24091401p-rcqx-pH6.8jz-lf100z-10min-P4.lcd  
 方法文件名: RC\$SMF-217 - SMF-217-RC-FX273-梯度.lcm  
 批处理文件名: RC\$SMF-217 - SMF-217-rcqx-20240930-FX273.lcb  
 样品瓶号: 1-29  
 进样体积: 50 μl 版本号: 6.115  
 进样时间: 2024/09/30 13:01:31 实验者: wangdan  
 处理时间 (V3): 2024/09/30 18:19:28 处理者: wangdan  
 仪器型号: SHIMADZU LC-2050C(FX273)

## <色谱图>

mV



mV



## <峰表>

检测器A Ch1 360nm

峰号	保留时间	面积	面积%	高度	理论塔板数(USP)	拖尾因子	分离度(USP)
1	2.886	65126	100.000	19835	18180	1.219	--
总计		65126	100.000	19835			

检测器A Ch2 283nm

峰号	保留时间	面积	面积%	高度	理论塔板数(USP)	拖尾因子	分离度(USP)
1	1.766	115446	100.000	31503	5425	1.195	--
总计		115446	100.000	31503			

图16 叶酸左氨氯地平片溶出曲线测定HPLC图谱  
 自制品-24091401批-pH6.8介质-篮法-100转-10min-片4  
 供试品溶液-1



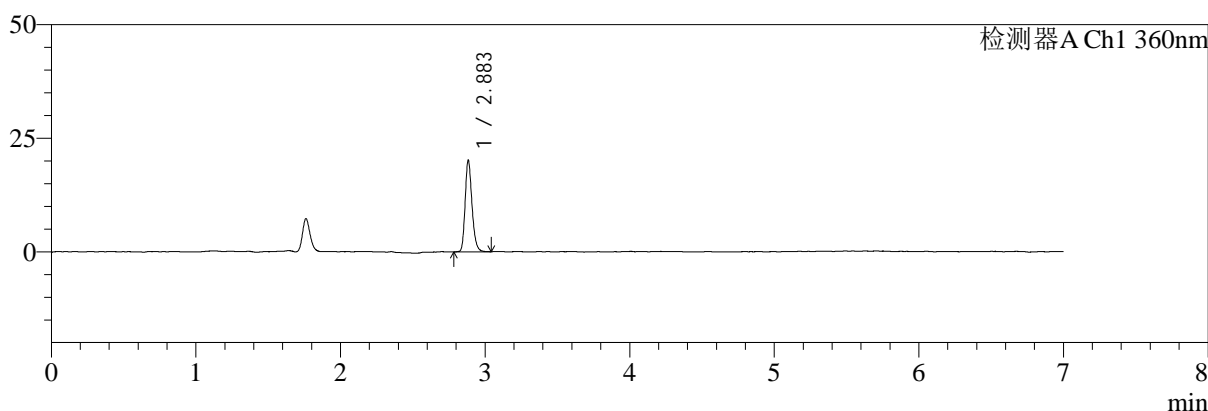
# SMF-217

## <样品信息>

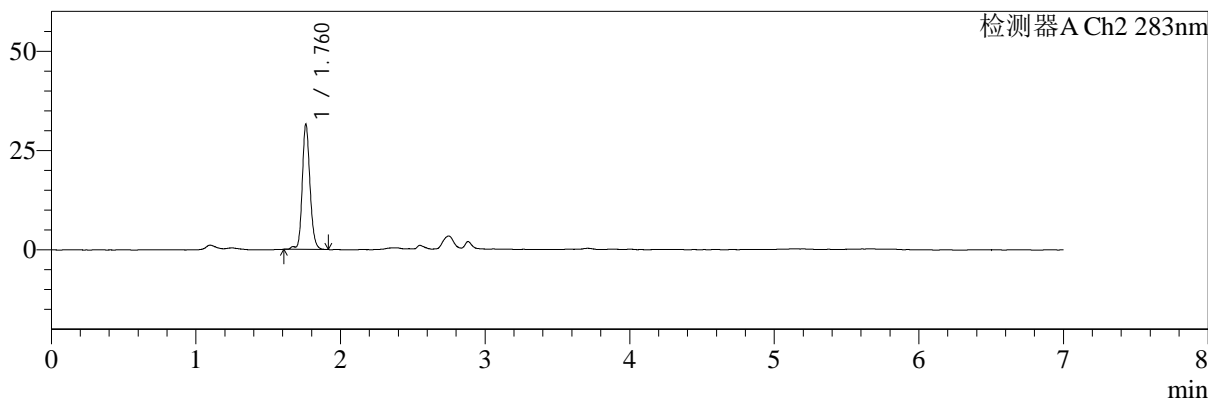
色谱柱:XB-C18(150mm\*4.6mm,5μm)      流速:1.5ml/min  
 柱温:30℃      波长:360/283nm  
 数据文件名: RC\$SMF-217 - 0-88/24-220-3 - zzp-2-24091401p-rcqx-pH6.8jz-lf100z-10min-P5.lcd  
 方法文件名: RC\$SMF-217 - SMF-217-RC-FX273-梯度.lcm  
 批处理文件名: RC\$SMF-217 - SMF-217-rcqx-20240930-FX273.lcb  
 样品瓶号: 1-38  
 进样体积: 50 μl      版本号: 6.115  
 进样时间: 2024/09/30 13:08:55      实验者: wangdan  
 处理时间 (V3): 2024/09/30 18:19:31      处理者: wangdan  
 仪器型号: SHIMADZU LC-2050C(FX273)

## <色谱图>

mV



mV



## <峰表>

检测器A Ch1 360nm

峰号	保留时间	面积	面积%	高度	理论塔板数(USP)	拖尾因子	分离度(USP)
1	2.883	66468	100.000	19924	18075	1.239	--
总计		66468	100.000	19924			

检测器A Ch2 283nm

峰号	保留时间	面积	面积%	高度	理论塔板数(USP)	拖尾因子	分离度(USP)
1	1.760	117534	100.000	31225	5364	1.171	--
总计		117534	100.000	31225			

图17 叶酸左氨氯地平片溶出曲线测定HPLC图谱  
 自制品-24091401批-pH6.8介质-篮法-100转-10min-片5  
 供试品溶液-1



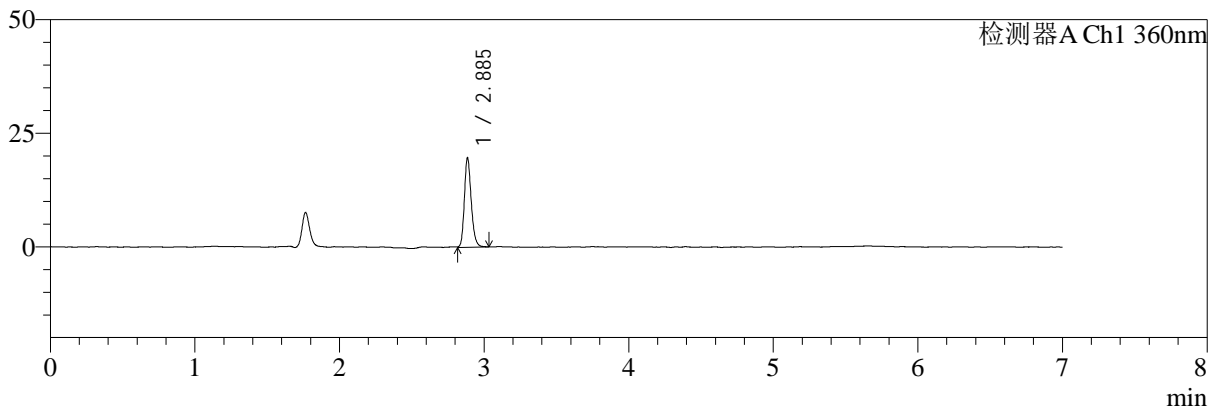
# SMF-217

## <样品信息>

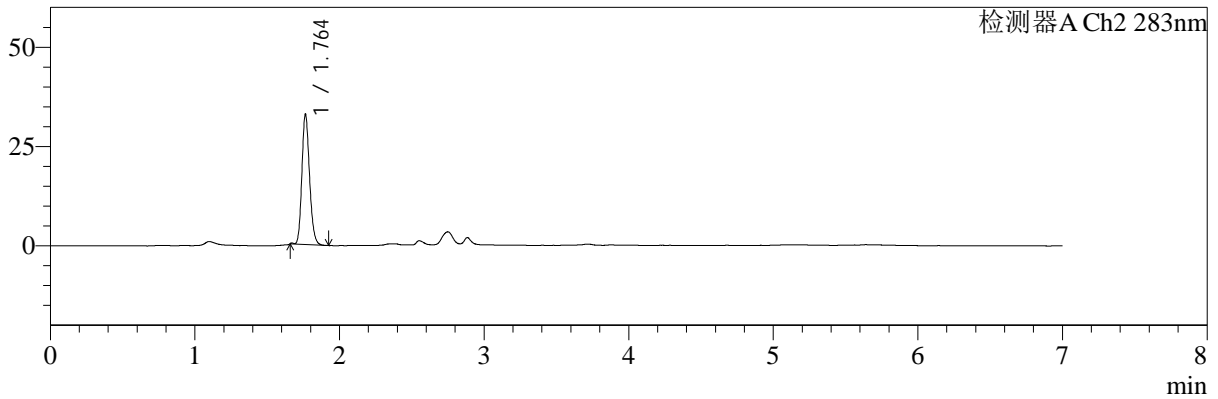
色谱柱:XB-C18(150mm\*4.6mm,5μm) 流速:1.5ml/min  
 柱温:30°C 波长:360/283nm  
 数据文件名: RC\$SMF-217 - 0-88/24-221-3 - zzp-2-24091401p-rcqx-pH6.8jz-lf100z-10min-P6.lcd  
 方法文件名: RC\$SMF-217 - SMF-217-RC-FX273-梯度.lcm  
 批处理文件名: RC\$SMF-217 - SMF-217-rcqx-20240930-FX273.lcb  
 样品瓶号: 1-47  
 进样体积: 50 μl 版本号: 6.115  
 进样时间: 2024/09/30 13:16:20 实验者: wangdan  
 处理时间 (V3): 2024/09/30 18:19:34 处理者: wangdan  
 仪器型号: SHIMADZU LC-2050C(FX273)

## <色谱图>

mV



mV



## <峰表>

检测器A Ch1 360nm

峰号	保留时间	面积	面积%	高度	理论塔板数(USP)	拖尾因子	分离度(USP)
1	2.885	65298	100.000	19441	17984	1.224	--
总计		65298	100.000	19441			

检测器A Ch2 283nm

峰号	保留时间	面积	面积%	高度	理论塔板数(USP)	拖尾因子	分离度(USP)
1	1.764	121299	100.000	32837	5323	1.185	--
总计		121299	100.000	32837			

图18 叶酸左氨氯地平片溶出曲线测定HPLC图谱  
 自制品-24091401批-pH6.8介质-篮法-100转-10min-片6  
 供试品溶液-1



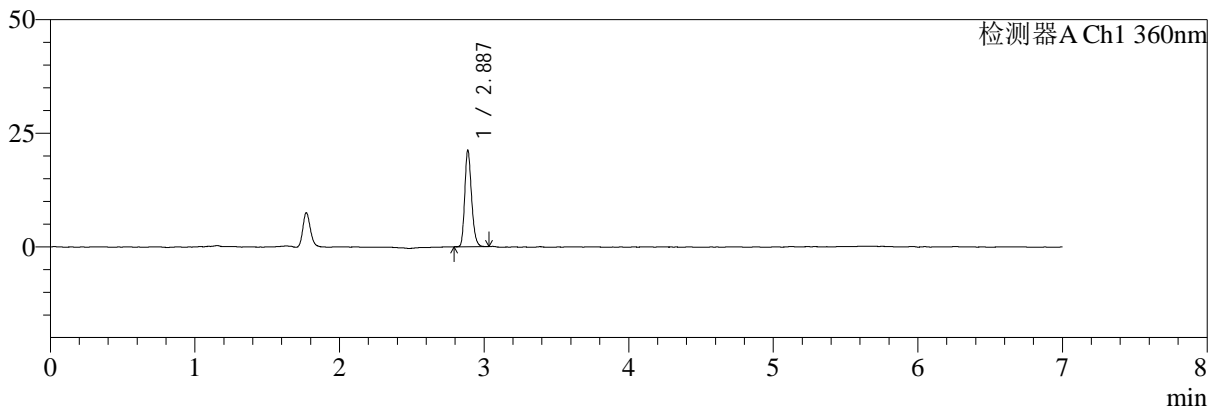
# SMF-217

## <样品信息>

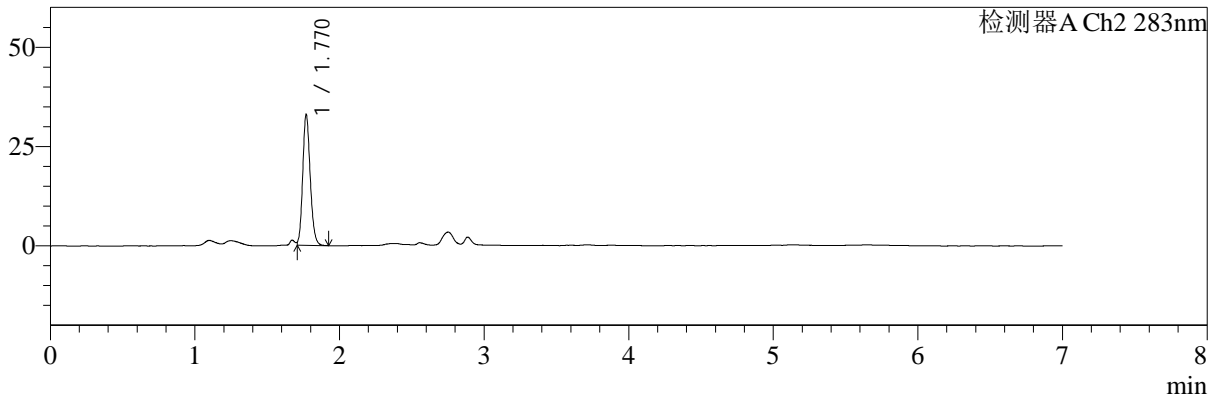
色谱柱:XB-C18(150mm\*4.6mm,5μm) 流速:1.5ml/min  
 柱温:30°C 波长:360/283nm  
 数据文件名: RC\$SMF-217 - 0-88/24-222-3 - zzp-2-24091401p-rcqx-pH6.8jz-lf100z-15min-P1.lcd  
 方法文件名: RC\$SMF-217 - SMF-217-RC-FX273-梯度.lcm  
 批处理文件名: RC\$SMF-217 - SMF-217-rcqx-20240930-FX273.lcb  
 样品瓶号: 1-3  
 进样体积: 50 μl 版本号: 6.115  
 进样时间: 2024/09/30 13:23:45 实验者: wangdan  
 处理时间 (V3): 2024/09/30 18:19:37 处理者: wangdan  
 仪器型号: SHIMADZU LC-2050C(FX273)

## <色谱图>

mV



mV



## <峰表>

检测器A Ch1 360nm

峰号	保留时间	面积	面积%	高度	理论塔板数(USP)	拖尾因子	分离度(USP)
1	2.887	69164	100.000	21184	18192	1.225	--
总计		69164	100.000	21184			

检测器A Ch2 283nm

峰号	保留时间	面积	面积%	高度	理论塔板数(USP)	拖尾因子	分离度(USP)
1	1.770	118932	100.000	32792	5573	1.159	--
总计		118932	100.000	32792			

图19 叶酸左氨氯地平片溶出曲线测定HPLC图谱  
 自制品-24091401批-pH6.8介质-篮法-100转-15min-片1  
 供试品溶液-1



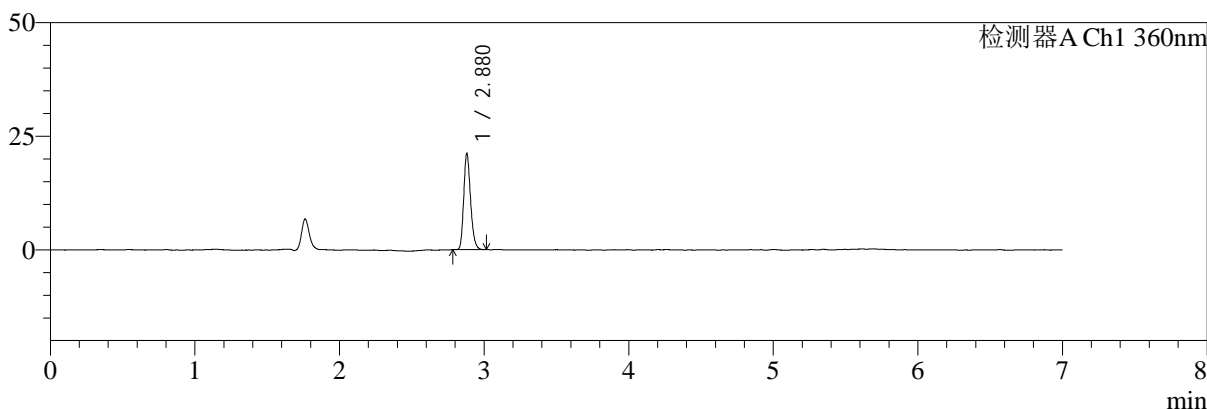
# SMF-217

## <样品信息>

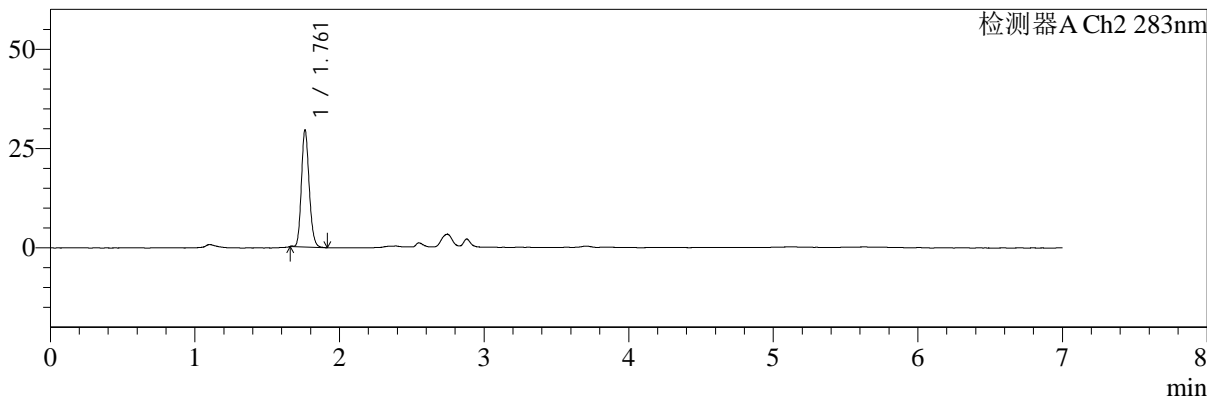
色谱柱:XB-C18(150mm\*4.6mm,5μm) 流速:1.5ml/min  
 柱温:30°C 波长:360/283nm  
 数据文件名: RC\$SMF-217 - 0-88/24-223-3 - zzp-2-24091401p-rcqx-pH6.8jz-lf100z-15min-P2.lcd  
 方法文件名: RC\$SMF-217 - SMF-217-RC-FX273-梯度.lcm  
 批处理文件名: RC\$SMF-217 - SMF-217-rcqx-20240930-FX273.lcb  
 样品瓶号: 1-12  
 进样体积: 50 μl 版本号: 6.115  
 进样时间: 2024/09/30 13:31:10 实验者: wangdan  
 处理时间 (V3): 2024/09/30 18:19:40 处理者: wangdan  
 仪器型号: SHIMADZU LC-2050C(FX273)

## <色谱图>

mV



mV



## <峰表>

检测器A Ch1 360nm

峰号	保留时间	面积	面积%	高度	理论塔板数(USP)	拖尾因子	分离度(USP)
1	2.880	69516	100.000	21176	17901	1.223	--
总计		69516	100.000	21176			

检测器A Ch2 283nm

峰号	保留时间	面积	面积%	高度	理论塔板数(USP)	拖尾因子	分离度(USP)
1	1.761	110359	100.000	29332	5140	1.172	--
总计		110359	100.000	29332			

**图20 叶酸左氨氯地平片溶出曲线测定HPLC图谱**  
**自制品-24091401批-pH6.8介质-篮法-100转-15min-片2**  
**供试品溶液-1**



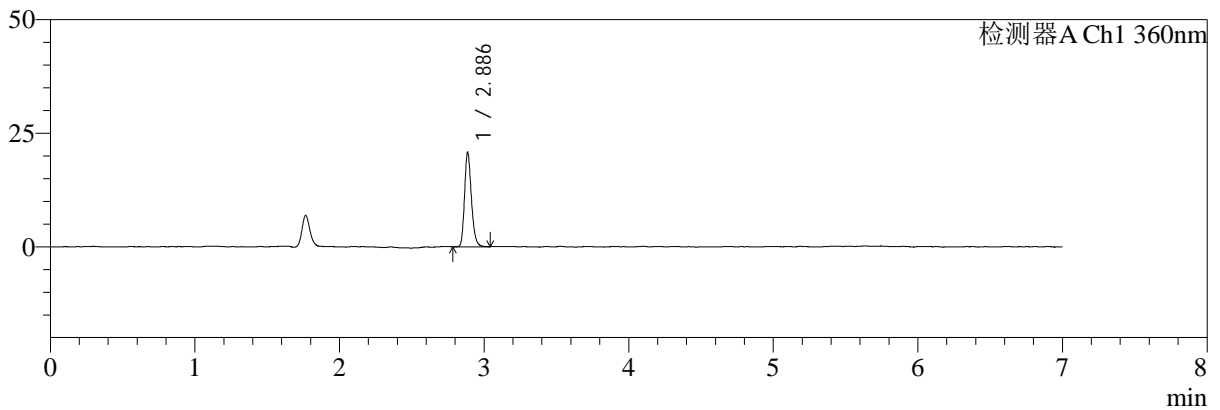
# SMF-217

## <样品信息>

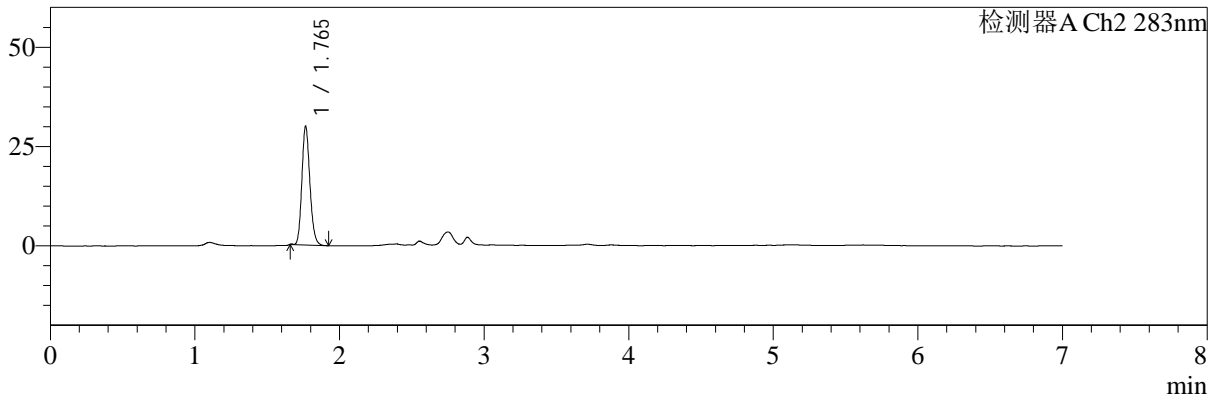
色谱柱:XB-C18(150mm\*4.6mm,5μm) 流速:1.5ml/min  
 柱温:30°C 波长:360/283nm  
 数据文件名: RC\$SMF-217 - 0-88/24-224-3 - zzp-2-24091401p-rcqx-pH6.8jz-lf100z-15min-P3.lcd  
 方法文件名: RC\$SMF-217 - SMF-217-RC-FX273-梯度.lcm  
 批处理文件名: RC\$SMF-217 - SMF-217-rcqx-20240930-FX273.lcb  
 样品瓶号: 1-21  
 进样体积: 50 μl 版本号: 6.115  
 进样时间: 2024/09/30 13:38:36 实验者: wangdan  
 处理时间 (V3): 2024/09/30 18:19:43 处理者: wangdan  
 仪器型号: SHIMADZU LC-2050C(FX273)

## <色谱图>

mV



mV



## <峰表>

检测器A Ch1 360nm

峰号	保留时间	面积	面积%	高度	理论塔板数(USP)	拖尾因子	分离度(USP)
1	2.886	68514	100.000	20636	18000	1.227	--
总计		68514	100.000	20636			

检测器A Ch2 283nm

峰号	保留时间	面积	面积%	高度	理论塔板数(USP)	拖尾因子	分离度(USP)
1	1.765	115295	100.000	29782	4856	1.174	--
总计		115295	100.000	29782			

**图21 叶酸左氨氯地平片溶出曲线测定HPLC图谱**  
 自制品-24091401批-pH6.8介质-篮法-100转-15min-片3  
 供试品溶液-1



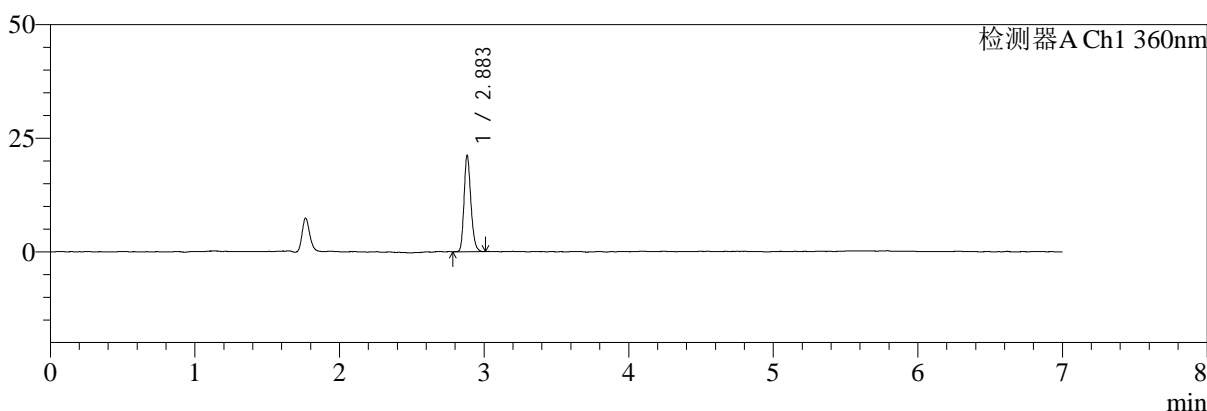
# SMF-217

## <样品信息>

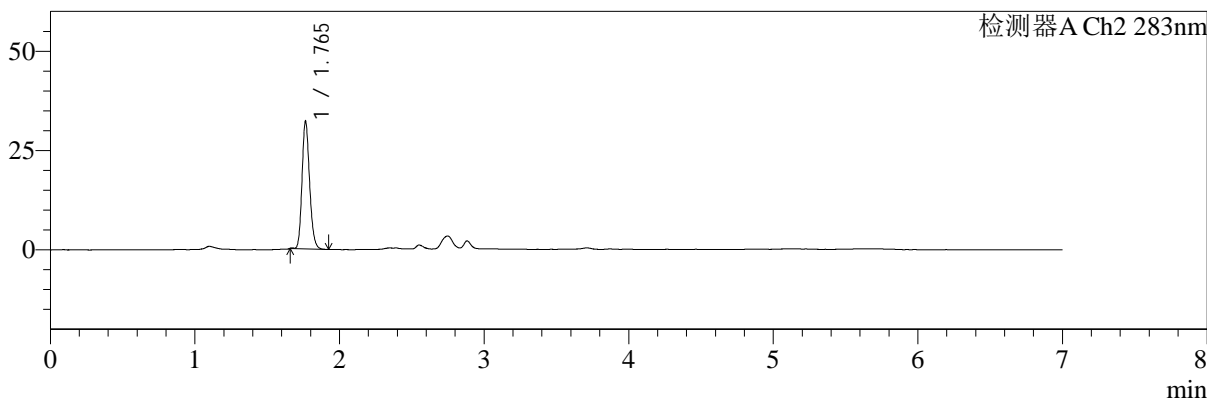
色谱柱:XB-C18(150mm\*4.6mm,5μm)      流速:1.5ml/min  
 柱温:30℃      波长:360/283nm  
 数据文件名: RC\$SMF-217 - 0-88/24-225-3 - zzp-2-24091401p-rcqx-pH6.8jz-lf100z-15min-P4.lcd  
 方法文件名: RC\$SMF-217 - SMF-217-RC-FX273-梯度.lcm  
 批处理文件名: RC\$SMF-217 - SMF-217-rcqx-20240930-FX273.lcb  
 样品瓶号: 1-30  
 进样体积: 50 μl      版本号: 6.115  
 进样时间: 2024/09/30 13:46:00      实验者: wangdan  
 处理时间 (V3): 2024/09/30 18:19:45      处理者: wangdan  
 仪器型号: SHIMADZU LC-2050C(FX273)

## <色谱图>

mV



mV



## <峰表>

检测器A Ch1 360nm

峰号	保留时间	面积	面积%	高度	理论塔板数(USP)	拖尾因子	分离度(USP)
1	2.883	69567	100.000	21067	17996	1.223	--
总计		69567	100.000	21067			

检测器A Ch2 283nm

峰号	保留时间	面积	面积%	高度	理论塔板数(USP)	拖尾因子	分离度(USP)
1	1.765	116914	100.000	32057	5473	1.186	--
总计		116914	100.000	32057			

图22 叶酸左氨氯地平片溶出曲线测定HPLC图谱  
 自制品-24091401批-pH6.8介质-篮法-100转-15min-片4  
 供试品溶液-1



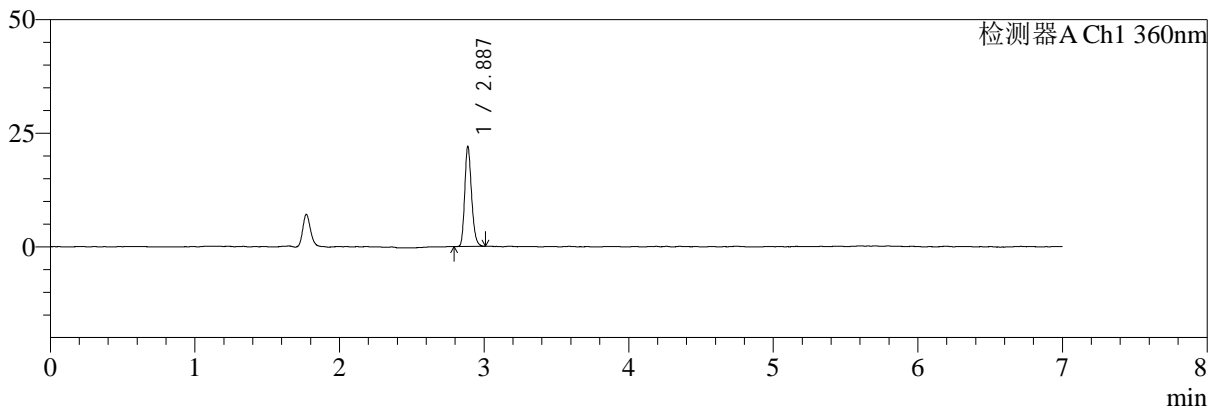
# SMF-217

## <样品信息>

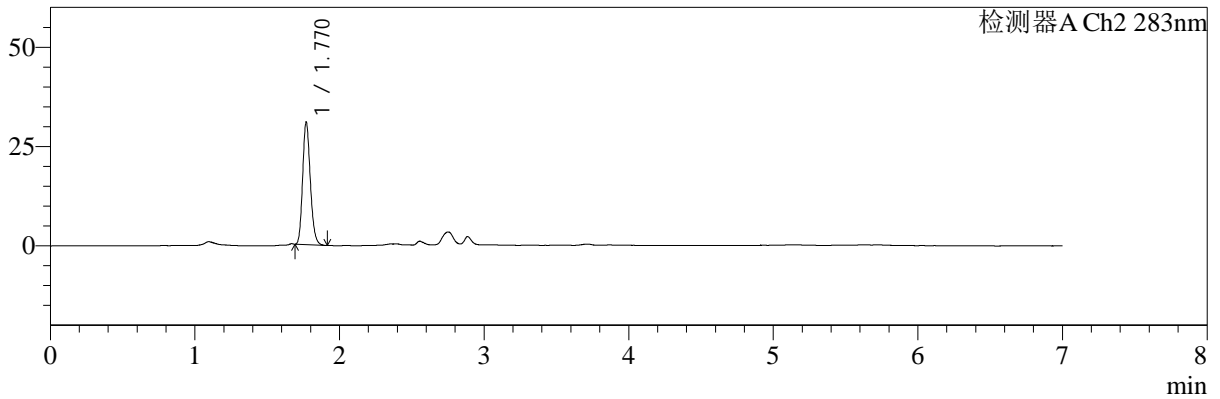
色谱柱:XB-C18(150mm\*4.6mm,5μm) 流速:1.5ml/min  
 柱温:30°C 波长:360/283nm  
 数据文件名: RC\$SMF-217 - 0-88/24-226-3 - zzp-2-24091401p-rcqx-pH6.8jz-lf100z-15min-P5.lcd  
 方法文件名: RC\$SMF-217 - SMF-217-RC-FX273-梯度.lcm  
 批处理文件名: RC\$SMF-217 - SMF-217-rcqx-20240930-FX273.lcb  
 样品瓶号: 1-39  
 进样体积: 50 μl 版本号: 6.115  
 进样时间: 2024/09/30 13:53:23 实验者: wangdan  
 处理时间 (V3): 2024/09/30 18:19:48 处理者: wangdan  
 仪器型号: SHIMADZU LC-2050C(FX273)

## <色谱图>

mV



mV



## <峰表>

检测器A Ch1 360nm

峰号	保留时间	面积	面积%	高度	理论塔板数(USP)	拖尾因子	分离度(USP)
1	2.887	72202	100.000	21983	17967	1.221	--
总计		72202	100.000	21983			

检测器A Ch2 283nm

峰号	保留时间	面积	面积%	高度	理论塔板数(USP)	拖尾因子	分离度(USP)
1	1.770	114171	100.000	30707	5292	1.185	--
总计		114171	100.000	30707			

图23 叶酸左氨氯地平片溶出曲线测定HPLC图谱  
 自制品-24091401批-pH6.8介质-篮法-100转-15min-片5  
 供试品溶液-1



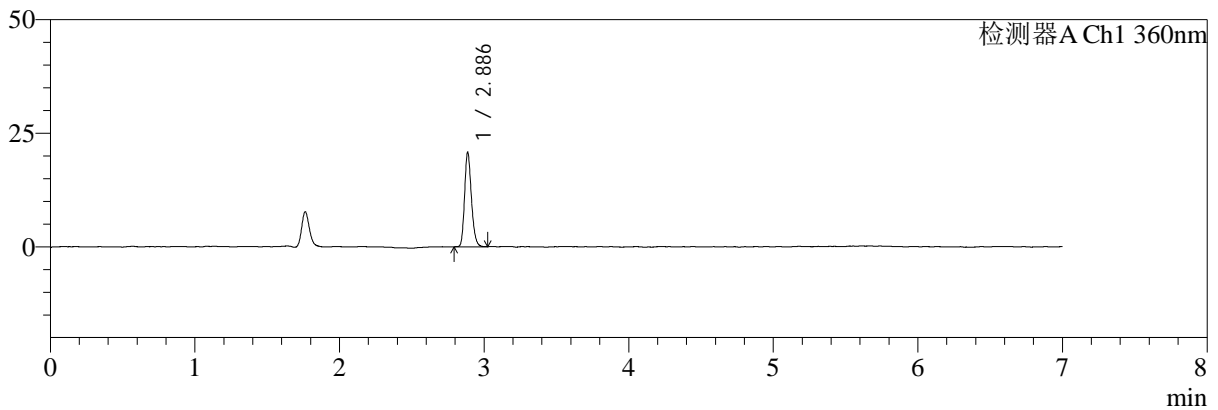
# SMF-217

## <样品信息>

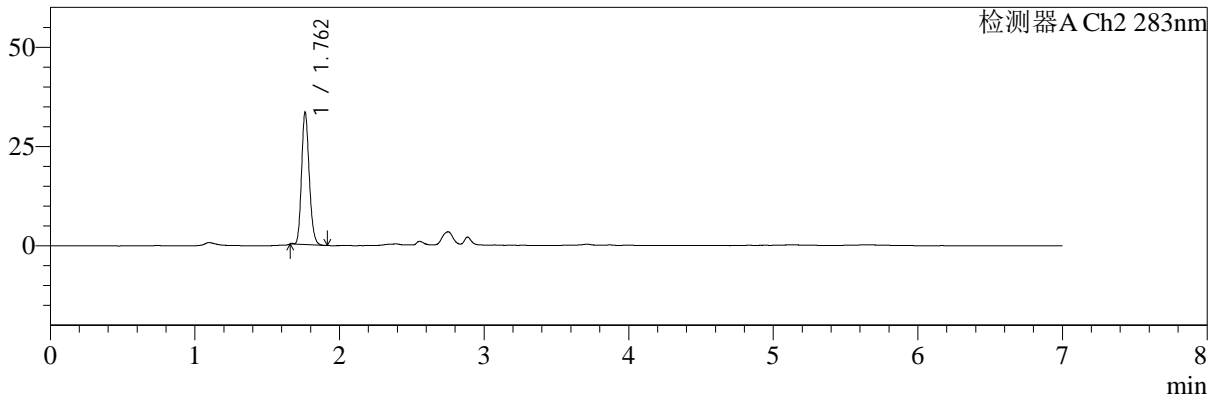
色谱柱:XB-C18(150mm\*4.6mm,5μm) 流速:1.5ml/min  
 柱温:30°C 波长:360/283nm  
 数据文件名: RC\$SMF-217 - 0-88/24-227-3 - zzp-2-24091401p-rcqx-pH6.8jz-lf100z-15min-P6.lcd  
 方法文件名: RC\$SMF-217 - SMF-217-RC-FX273-梯度.lcm  
 批处理文件名: RC\$SMF-217 - SMF-217-rcqx-20240930-FX273.lcb  
 样品瓶号: 1-48  
 进样体积: 50 μl 版本号: 6.115  
 进样时间: 2024/09/30 14:00:48 实验者: wangdan  
 处理时间 (V3): 2024/09/30 18:19:51 处理者: wangdan  
 仪器型号: SHIMADZU LC-2050C(FX273)

## <色谱图>

mV



mV



## <峰表>

检测器A Ch1 360nm

峰号	保留时间	面积	面积%	高度	理论塔板数(USP)	拖尾因子	分离度(USP)
1	2.886	68197	100.000	20669	18010	1.213	--
总计		68197	100.000	20669			

检测器A Ch2 283nm

峰号	保留时间	面积	面积%	高度	理论塔板数(USP)	拖尾因子	分离度(USP)
1	1.762	122960	100.000	33228	5275	1.180	--
总计		122960	100.000	33228			

**图24 叶酸左氨氯地平片溶出曲线测定HPLC图谱**  
**自制品-24091401批-pH6.8介质-篮法-100转-15min-片6**  
**供试品溶液-1**



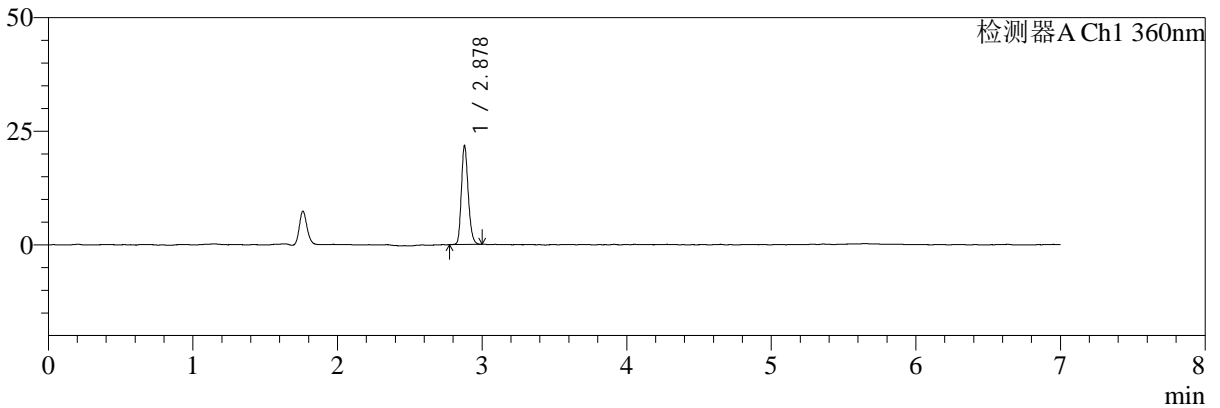
# SMF-217

## <样品信息>

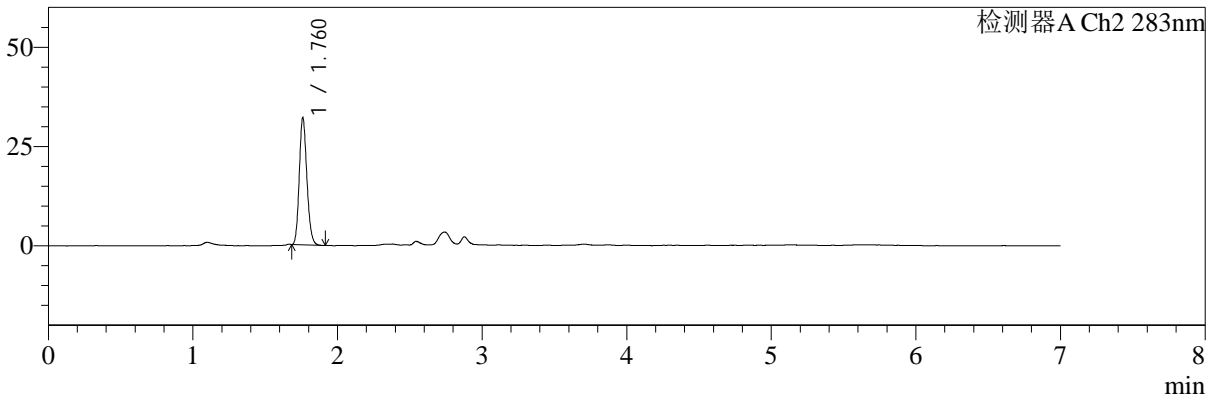
色谱柱:XB-C18(150mm\*4.6mm,5μm) 流速:1.5ml/min  
 柱温:30°C 波长:360/283nm  
 数据文件名: RC\$SMF-217 - 0-88/24-228-3 - zzp-2-24091401p-rcqx-pH6.8jz-lf100z-20min-P1.lcd  
 方法文件名: RC\$SMF-217 - SMF-217-RC-FX273-梯度.lcm  
 批处理文件名: RC\$SMF-217 - SMF-217-rcqx-20240930-FX273.lcb  
 样品瓶号: 1-4  
 进样体积: 50 μl 版本号: 6.115  
 进样时间: 2024/09/30 14:08:13 实验者: wangdan  
 处理时间 (V3): 2024/09/30 18:19:54 处理者: wangdan  
 仪器型号: SHIMADZU LC-2050C(FX273)

## <色谱图>

mV



mV



## <峰表>

检测器A Ch1 360nm

峰号	保留时间	面积	面积%	高度	理论塔板数(USP)	拖尾因子	分离度(USP)
1	2.878	71203	100.000	21651	17956	1.211	--
总计		71203	100.000	21651			

检测器A Ch2 283nm

峰号	保留时间	面积	面积%	高度	理论塔板数(USP)	拖尾因子	分离度(USP)
1	1.760	117292	100.000	31615	5303	1.175	--
总计		117292	100.000	31615			

图25 叶酸左氨氯地平片溶出曲线测定HPLC图谱  
 自制品-24091401批-pH6.8介质-篮法-100转-20min-片1  
 供试品溶液-1



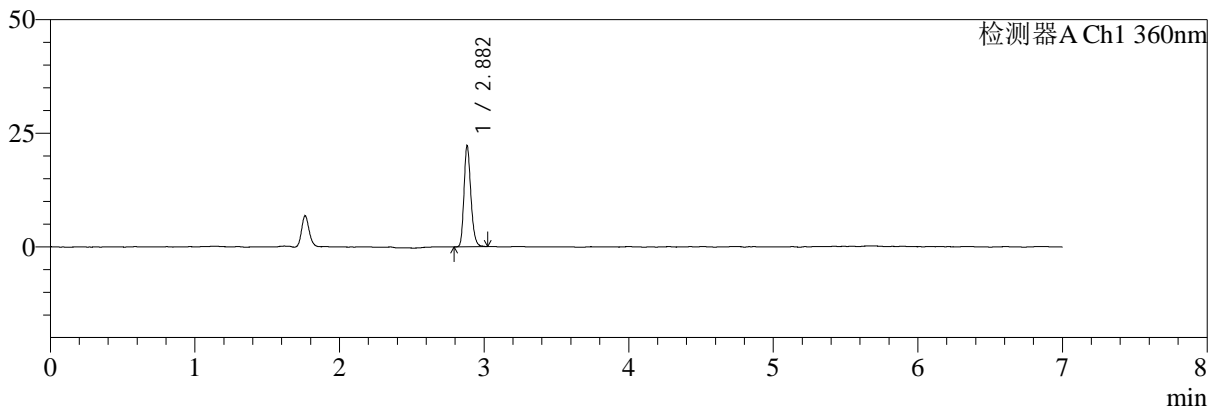
# SMF-217

## <样品信息>

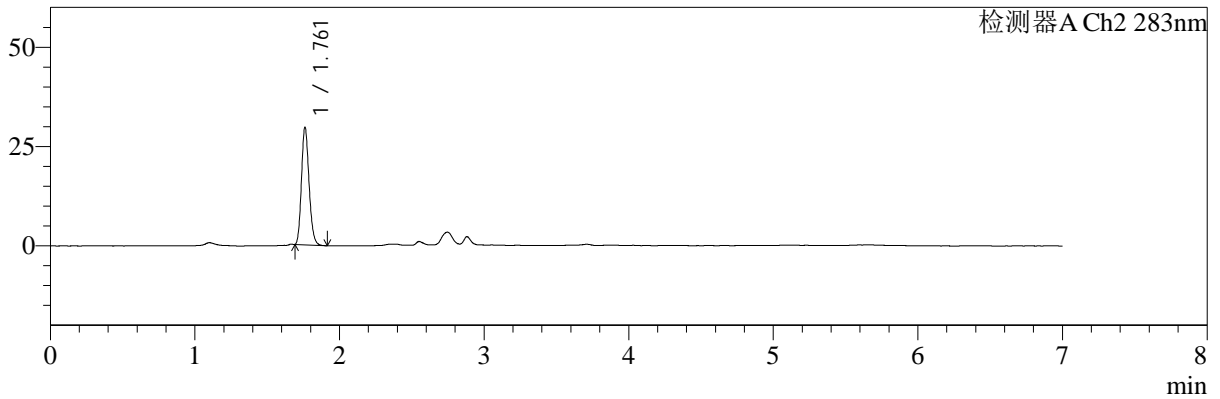
色谱柱:XB-C18(150mm\*4.6mm,5μm) 流速:1.5ml/min  
 柱温:30°C 波长:360/283nm  
 数据文件名: RC\$SMF-217 - 0-88/24-229-3 - zzp-2-24091401p-rcqx-pH6.8jz-lf100z-20min-P2.lcd  
 方法文件名: RC\$SMF-217 - SMF-217-RC-FX273-梯度.lcm  
 批处理文件名: RC\$SMF-217 - SMF-217-rcqx-20240930-FX273.lcb  
 样品瓶号: 1-13  
 进样体积: 50 μl 版本号: 6.115  
 进样时间: 2024/09/30 14:15:38 实验者: wangdan  
 处理时间 (V3): 2024/09/30 18:19:56 处理者: wangdan  
 仪器型号: SHIMADZU LC-2050C(FX273)

## <色谱图>

mV



mV



## <峰表>

检测器A Ch1 360nm

峰号	保留时间	面积	面积%	高度	理论塔板数(USP)	拖尾因子	分离度(USP)
1	2.882	73317	100.000	22112	17931	1.231	--
总计		73317	100.000	22112			

检测器A Ch2 283nm

峰号	保留时间	面积	面积%	高度	理论塔板数(USP)	拖尾因子	分离度(USP)
1	1.761	107870	100.000	29468	5377	1.180	--
总计		107870	100.000	29468			

**图26 叶酸左氨氯地平片溶出曲线测定HPLC图谱**  
 自制品-24091401批-pH6.8介质-篮法-100转-20min-片2  
 供试品溶液-1



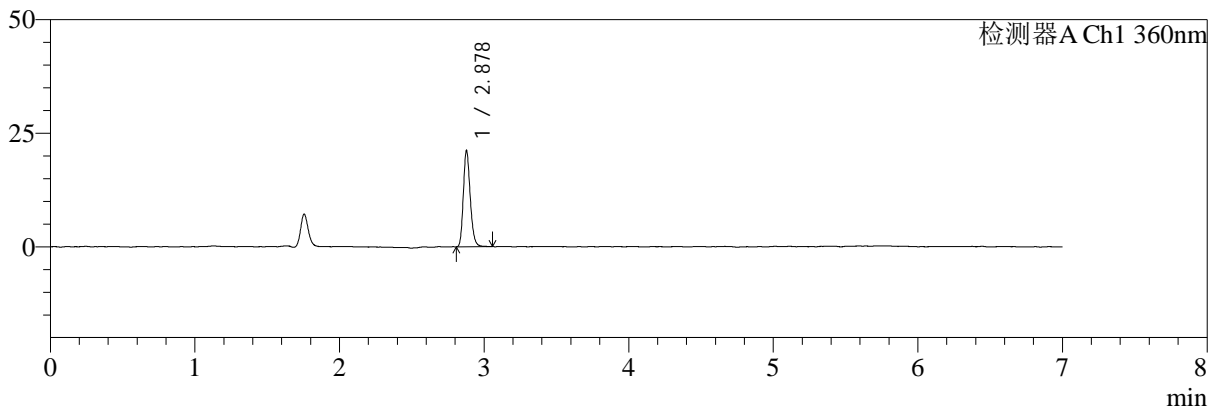
# SMF-217

## <样品信息>

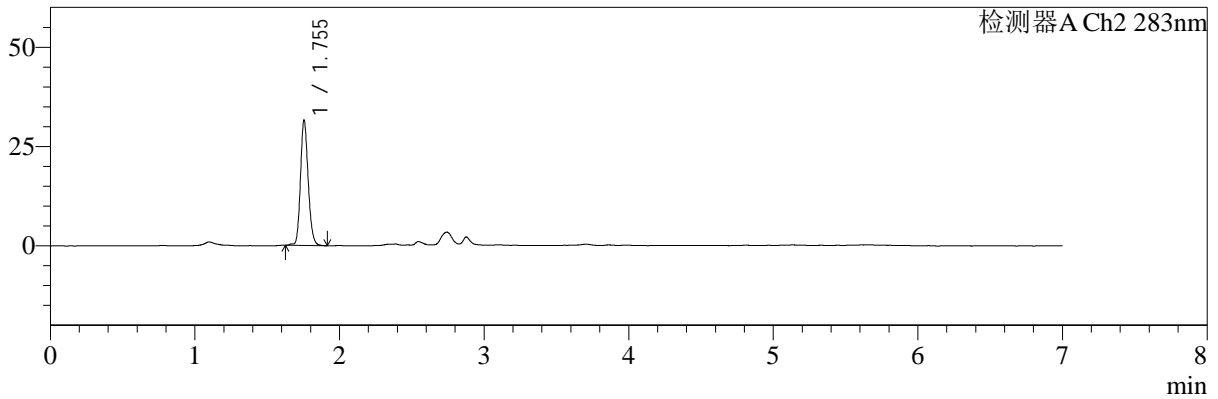
色谱柱:XB-C18(150mm\*4.6mm,5μm) 流速:1.5ml/min  
 柱温:30°C 波长:360/283nm  
 数据文件名: RC\$SMF-217 - 0-88/24-230-3 - zzp-2-24091401p-rcqx-pH6.8jz-lf100z-20min-P3.lcd  
 方法文件名: RC\$SMF-217 - SMF-217-RC-FX273-梯度.lcm  
 批处理文件名: RC\$SMF-217 - SMF-217-rcqx-20240930-FX273.lcb  
 样品瓶号: 1-22  
 进样体积: 50 μl 版本号: 6.115  
 进样时间: 2024/09/30 14:23:03 实验者: wangdan  
 处理时间 (V3): 2024/09/30 18:19:59 处理者: wangdan  
 仪器型号: SHIMADZU LC-2050C(FX273)

## <色谱图>

mV



mV



## <峰表>

检测器A Ch1 360nm

峰号	保留时间	面积	面积%	高度	理论塔板数(USP)	拖尾因子	分离度(USP)
1	2.878	69902	100.000	21061	17809	1.212	--
总计		69902	100.000	21061			

检测器A Ch2 283nm

峰号	保留时间	面积	面积%	高度	理论塔板数(USP)	拖尾因子	分离度(USP)
1	1.755	116720	100.000	31486	5258	1.166	--
总计		116720	100.000	31486			

**图27 叶酸左氨氯地平片溶出曲线测定HPLC图谱**  
**自制品-24091401批-pH6.8介质-篮法-100转-20min-片3**  
**供试品溶液-1**



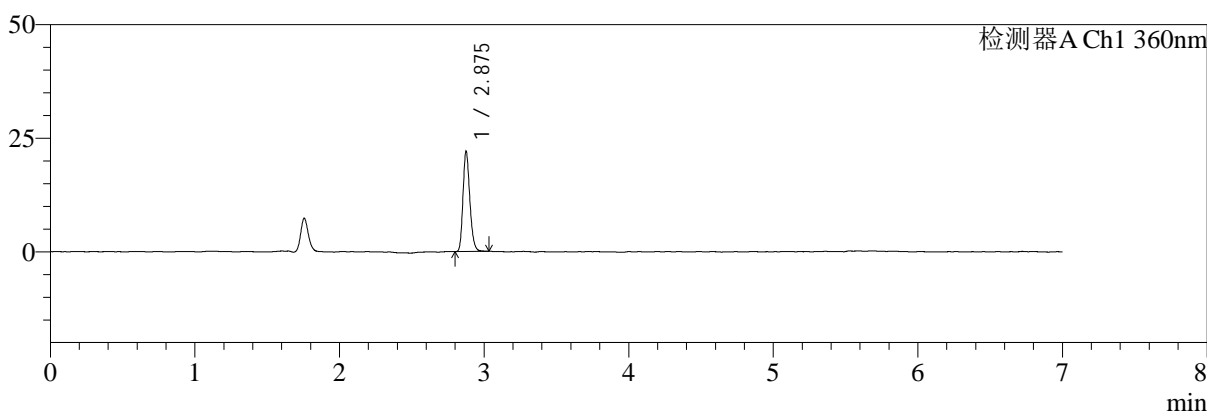
# SMF-217

## <样品信息>

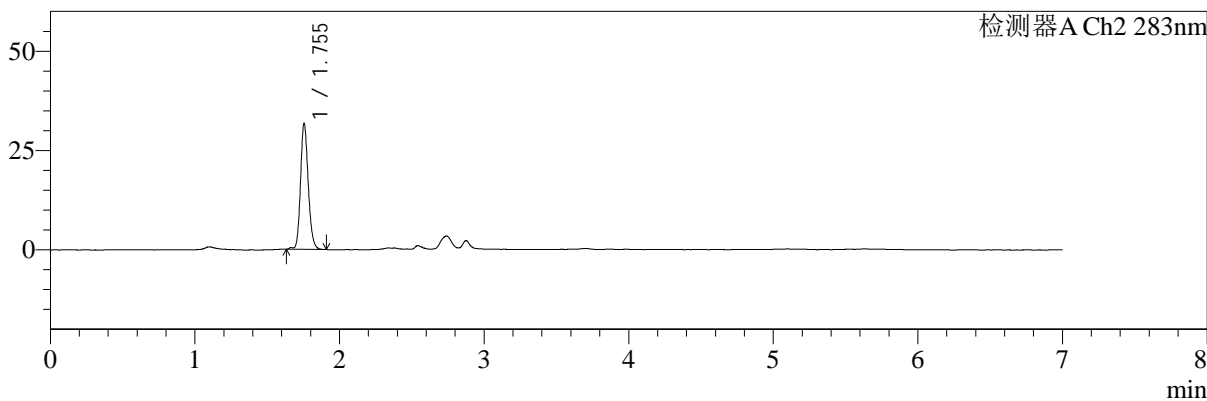
色谱柱:XB-C18(150mm\*4.6mm,5μm)      流速:1.5ml/min  
 柱温:30℃      波长:360/283nm  
 数据文件名: RC\$SMF-217 - 0-88/24-231-3 - zzp-2-24091401p-rcqx-pH6.8jz-lf100z-20min-P4.lcd  
 方法文件名: RC\$SMF-217 - SMF-217-RC-FX273-梯度.lcm  
 批处理文件名: RC\$SMF-217 - SMF-217-rcqx-20240930-FX273.lcb  
 样品瓶号: 1-31  
 进样体积: 50 μl      版本号: 6.115  
 进样时间: 2024/09/30 14:30:26      实验者: wangdan  
 处理时间 (V3): 2024/09/30 18:20:02      处理者: wangdan  
 仪器型号: SHIMADZU LC-2050C(FX273)

## <色谱图>

mV



mV



## <峰表>

检测器A Ch1 360nm

峰号	保留时间	面积	面积%	高度	理论塔板数(USP)	拖尾因子	分离度(USP)
1	2.875	72084	100.000	21716	17920	1.221	--
总计		72084	100.000	21716			

检测器A Ch2 283nm

峰号	保留时间	面积	面积%	高度	理论塔板数(USP)	拖尾因子	分离度(USP)
1	1.755	117831	100.000	31688	5274	1.171	--
总计		117831	100.000	31688			

图28 叶酸左氨氯地平片溶出曲线测定HPLC图谱  
 自制品-24091401批-pH6.8介质-篮法-100转-20min-片4  
 供试品溶液-1



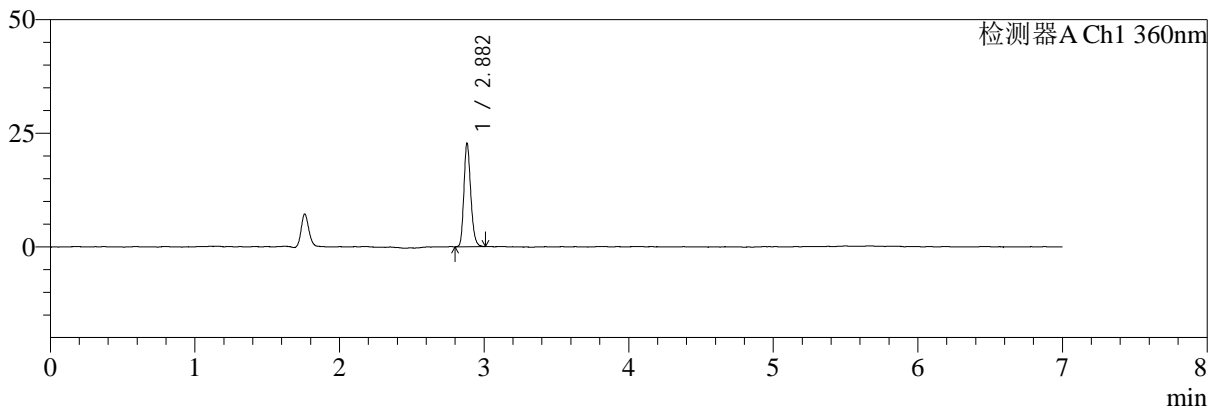
# SMF-217

## <样品信息>

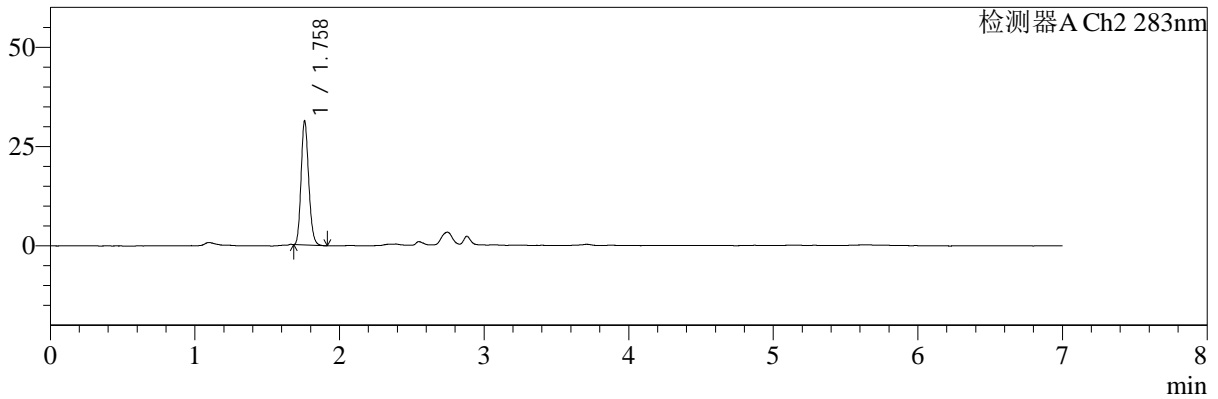
色谱柱:XB-C18(150mm\*4.6mm,5μm) 流速:1.5ml/min  
 柱温:30°C 波长:360/283nm  
 数据文件名: RC\$SMF-217 - 0-88/24-232-3 - zzp-2-24091401p-rcqx-pH6.8jz-lf100z-20min-P5.lcd  
 方法文件名: RC\$SMF-217 - SMF-217-RC-FX273-梯度.lcm  
 批处理文件名: RC\$SMF-217 - SMF-217-rcqx-20240930-FX273.lcb  
 样品瓶号: 1-40  
 进样体积: 50 μl 版本号: 6.115  
 进样时间: 2024/09/30 14:37:51 实验者: wangdan  
 处理时间 (V3): 2024/09/30 18:20:05 处理者: wangdan  
 仪器型号: SHIMADZU LC-2050C(FX273)

## <色谱图>

mV



mV



## <峰表>

检测器A Ch1 360nm

峰号	保留时间	面积	面积%	高度	理论塔板数(USP)	拖尾因子	分离度(USP)
1	2.882	74576	100.000	22679	17937	1.212	--
总计		74576	100.000	22679			

检测器A Ch2 283nm

峰号	保留时间	面积	面积%	高度	理论塔板数(USP)	拖尾因子	分离度(USP)
1	1.758	114287	100.000	30901	5331	1.178	--
总计		114287	100.000	30901			

图29 叶酸左氨氯地平片溶出曲线测定HPLC图谱  
 自制品-24091401批-pH6.8介质-篮法-100转-20min-片5  
 供试品溶液-1



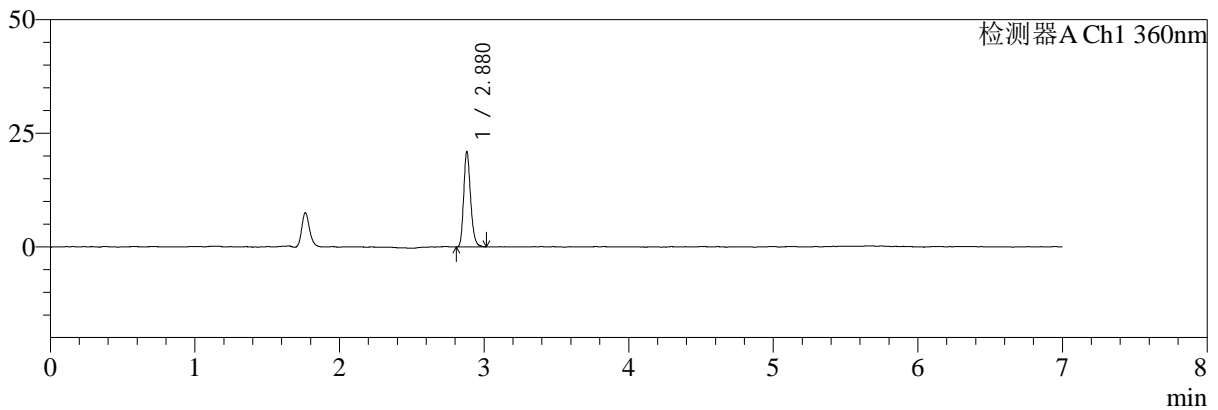
# SMF-217

## <样品信息>

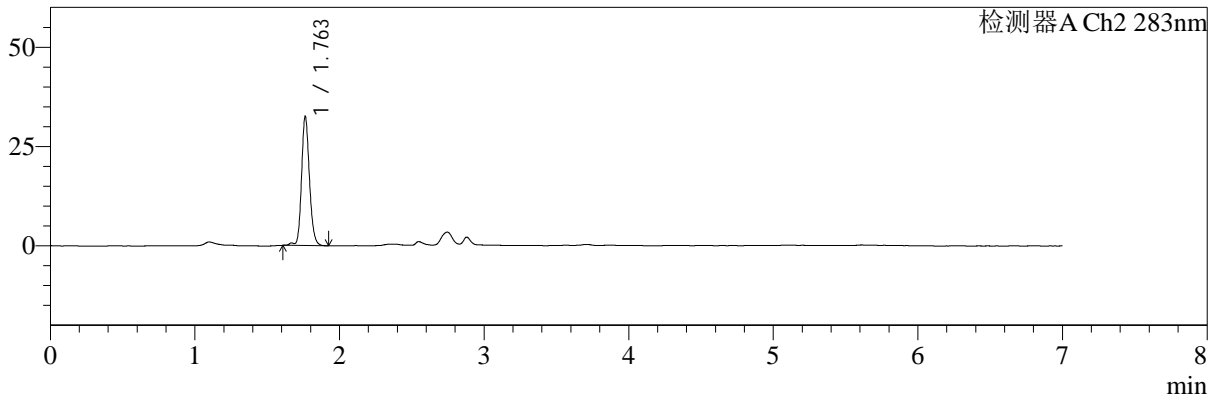
色谱柱:XB-C18(150mm\*4.6mm,5μm) 流速:1.5ml/min  
 柱温:30°C 波长:360/283nm  
 数据文件名: RC\$SMF-217 - 0-88/24-233-3 - zzp-2-24091401p-rcqx-pH6.8jz-lf100z-20min-P6.lcd  
 方法文件名: RC\$SMF-217 - SMF-217-RC-FX273-梯度.lcm  
 批处理文件名: RC\$SMF-217 - SMF-217-rcqx-20240930-FX273.lcb  
 样品瓶号: 1-49  
 进样体积: 50 μl 版本号: 6.115  
 进样时间: 2024/09/30 14:45:16 实验者: wangdan  
 处理时间 (V3): 2024/09/30 18:20:08 处理者: wangdan  
 仪器型号: SHIMADZU LC-2050C(FX273)

## <色谱图>

mV



mV



## <峰表>

检测器A Ch1 360nm

峰号	保留时间	面积	面积%	高度	理论塔板数(USP)	拖尾因子	分离度(USP)
1	2.880	69439	100.000	21001	17763	1.222	--
总计		69439	100.000	21001			

检测器A Ch2 283nm

峰号	保留时间	面积	面积%	高度	理论塔板数(USP)	拖尾因子	分离度(USP)
1	1.763	123904	100.000	32500	5123	1.169	--
总计		123904	100.000	32500			

**图30 叶酸左氨氯地平片溶出曲线测定HPLC图谱**  
**自制品-24091401批-pH6.8介质-篮法-100转-20min-片6**  
**供试品溶液-1**



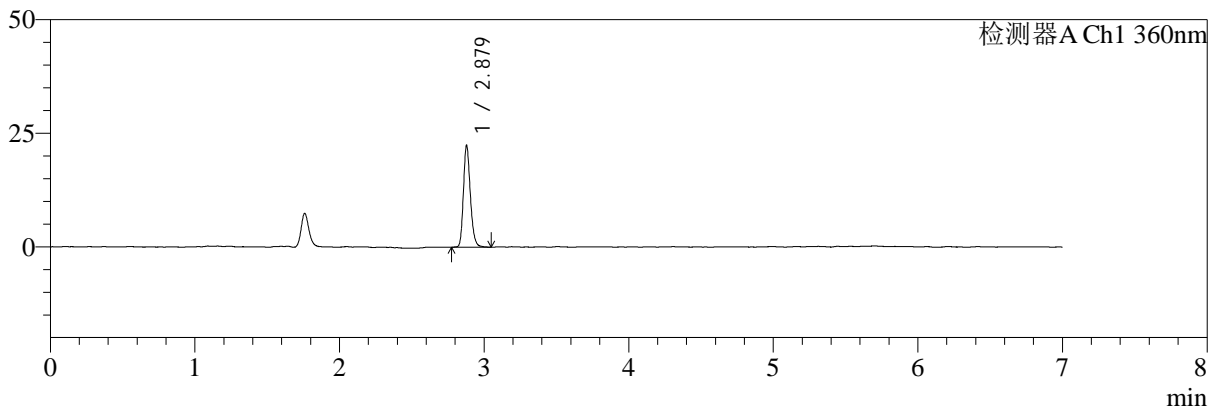
# SMF-217

## <样品信息>

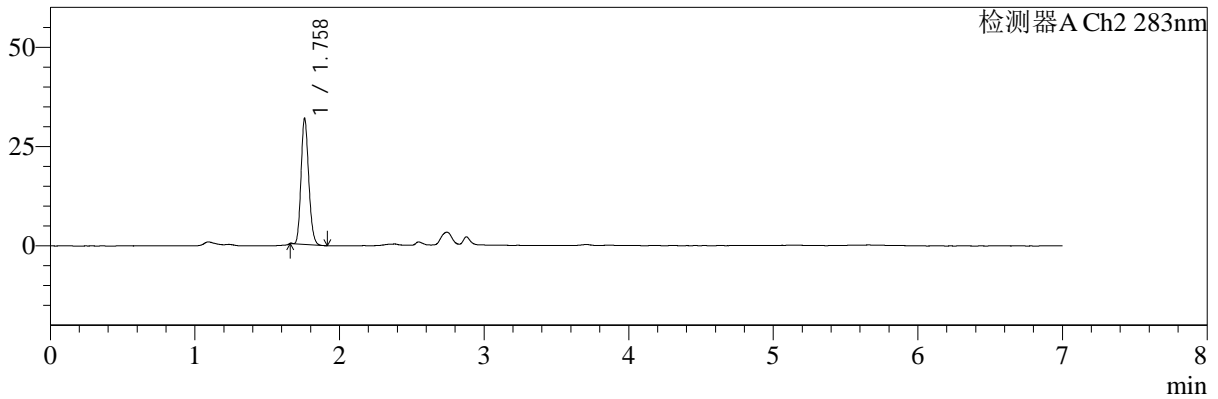
色谱柱:XB-C18(150mm\*4.6mm,5μm) 流速:1.5ml/min  
 柱温:30°C 波长:360/283nm  
 数据文件名: RC\$SMF-217 - 0-88/24-234-3 - zzp-2-24091401p-rcqx-pH6.8jz-lf100z-30min-P1.lcd  
 方法文件名: RC\$SMF-217 - SMF-217-RC-FX273-梯度.lcm  
 批处理文件名: RC\$SMF-217 - SMF-217-rcqx-20240930-FX273.lcb  
 样品瓶号: 1-5  
 进样体积: 50 μl 版本号: 6.115  
 进样时间: 2024/09/30 14:52:42 实验者: wangdan  
 处理时间 (V3): 2024/09/30 18:20:11 处理者: wangdan  
 仪器型号: SHIMADZU LC-2050C(FX273)

## <色谱图>

mV



mV



## <峰表>

检测器A Ch1 360nm

峰号	保留时间	面积	面积%	高度	理论塔板数(USP)	拖尾因子	分离度(USP)
1	2.879	74343	100.000	22311	17660	1.222	--
总计		74343	100.000	22311			

检测器A Ch2 283nm

峰号	保留时间	面积	面积%	高度	理论塔板数(USP)	拖尾因子	分离度(USP)
1	1.758	116678	100.000	31368	5233	1.176	--
总计		116678	100.000	31368			

图31 叶酸左氨氯地平片溶出曲线测定HPLC图谱  
 自制品-24091401批-pH6.8介质-篮法-100转-30min-片1  
 供试品溶液-1



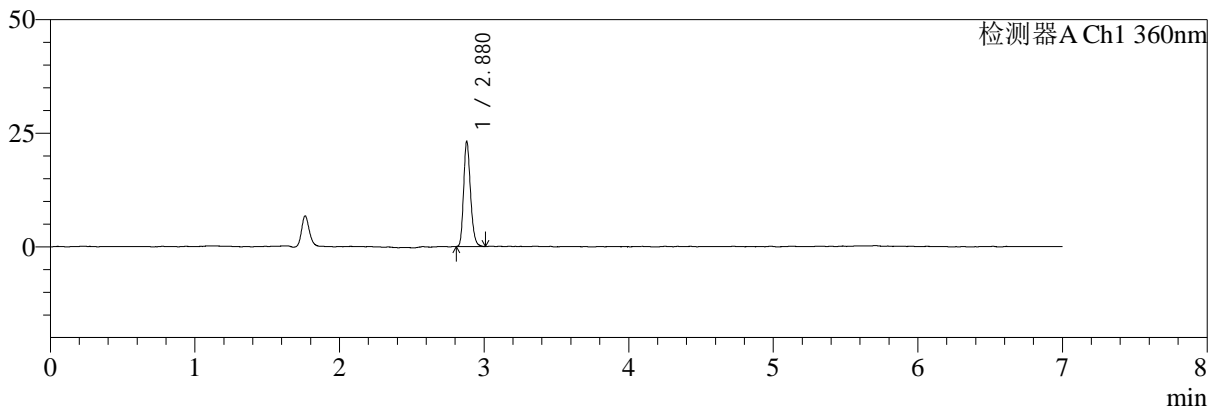
# SMF-217

## <样品信息>

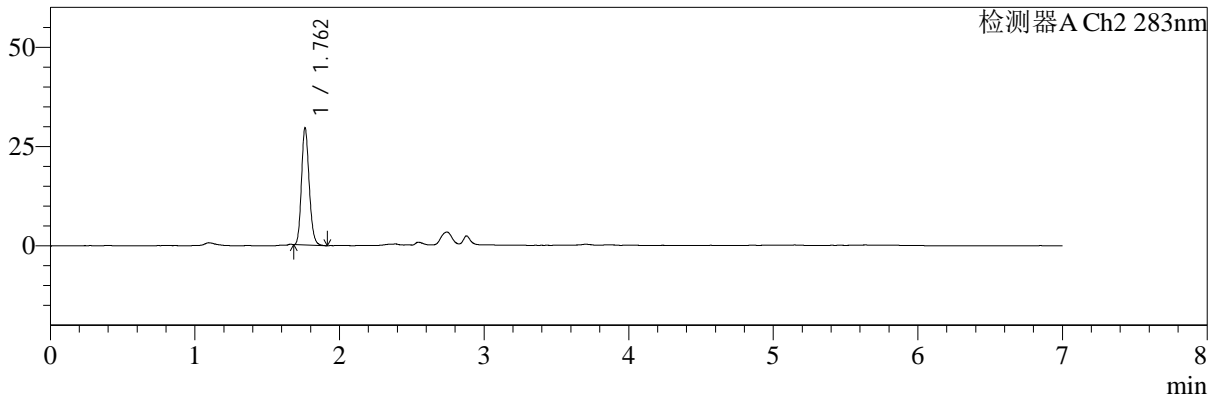
色谱柱:XB-C18(150mm\*4.6mm,5μm) 流速:1.5ml/min  
 柱温:30°C 波长:360/283nm  
 数据文件名: RC\$SMF-217 - 0-88/24-235-3 - zzp-2-24091401p-rcqx-pH6.8jz-lf100z-30min-P2.lcd  
 方法文件名: RC\$SMF-217 - SMF-217-RC-FX273-梯度.lcm  
 批处理文件名: RC\$SMF-217 - SMF-217-rcqx-20240930-FX273.lcb  
 样品瓶号: 1-14  
 进样体积: 50 μl 版本号: 6.115  
 进样时间: 2024/09/30 15:00:07 实验者: wangdan  
 处理时间 (V3): 2024/09/30 18:20:14 处理者: wangdan  
 仪器型号: SHIMADZU LC-2050C(FX273)

## <色谱图>

mV



mV



## <峰表>

检测器A Ch1 360nm

峰号	保留时间	面积	面积%	高度	理论塔板数(USP)	拖尾因子	分离度(USP)
1	2.880	76191	100.000	23138	17853	1.216	--
总计		76191	100.000	23138			

检测器A Ch2 283nm

峰号	保留时间	面积	面积%	高度	理论塔板数(USP)	拖尾因子	分离度(USP)
1	1.762	108839	100.000	29381	5257	1.174	--
总计		108839	100.000	29381			

图32 叶酸左氨氯地平片溶出曲线测定HPLC图谱  
 自制品-24091401批-pH6.8介质-篮法-100转-30min-片2  
 供试品溶液-1



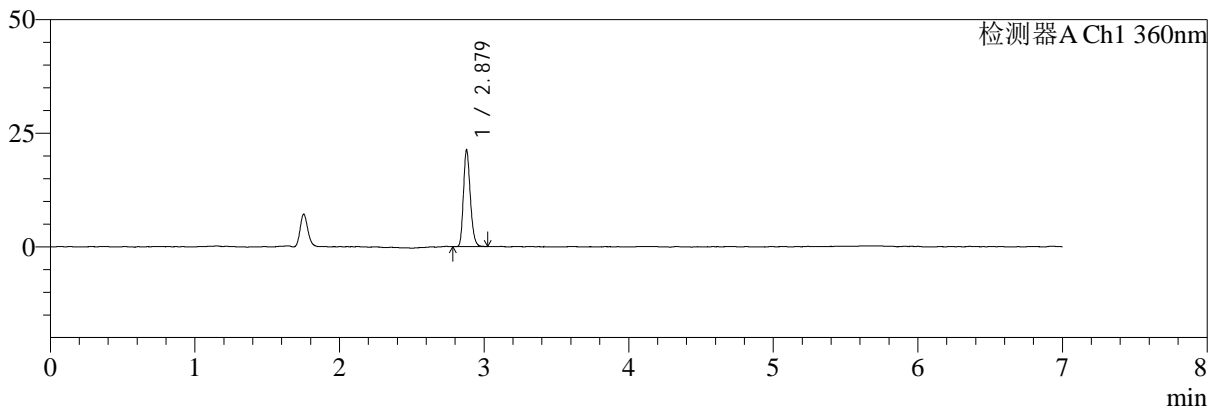
# SMF-217

## <样品信息>

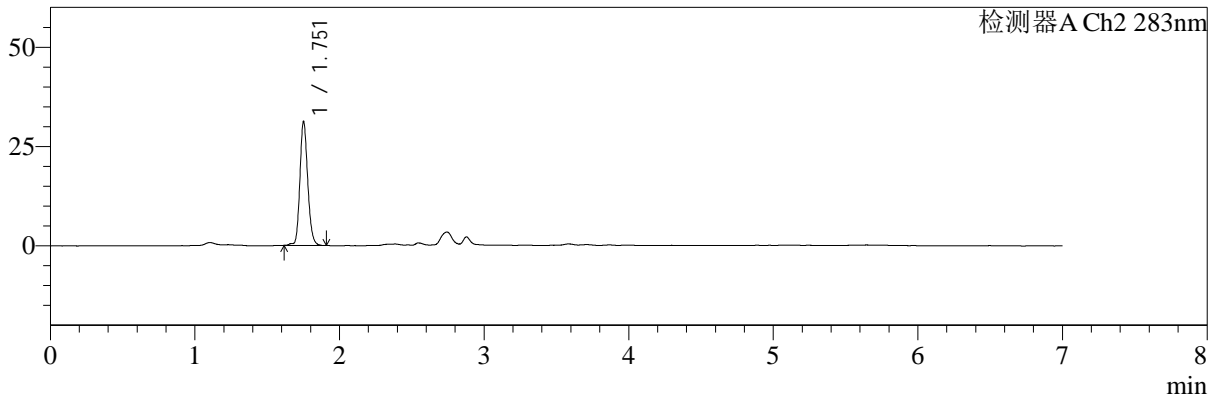
色谱柱:XB-C18(150mm\*4.6mm,5μm) 流速:1.5ml/min  
 柱温:30°C 波长:360/283nm  
 数据文件名: RC\$SMF-217 - 0-88/24-236-3 - zzp-2-24091401p-rcqx-pH6.8jz-lf100z-30min-P3.lcd  
 方法文件名: RC\$SMF-217 - SMF-217-RC-FX273-梯度.lcm  
 批处理文件名: RC\$SMF-217 - SMF-217-rcqx-20240930-FX273.lcb  
 样品瓶号: 1-23  
 进样体积: 50 μl 版本号: 6.115  
 进样时间: 2024/09/30 15:07:32 实验者: wangdan  
 处理时间 (V3): 2024/09/30 18:20:16 处理者: wangdan  
 仪器型号: SHIMADZU LC-2050C(FX273)

## <色谱图>

mV



mV



## <峰表>

检测器A Ch1 360nm

峰号	保留时间	面积	面积%	高度	理论塔板数(USP)	拖尾因子	分离度(USP)
1	2.879	69787	100.000	21198	17755	1.221	--
总计		69787	100.000	21198			

检测器A Ch2 283nm

峰号	保留时间	面积	面积%	高度	理论塔板数(USP)	拖尾因子	分离度(USP)
1	1.751	117671	100.000	30792	5110	1.172	--
总计		117671	100.000	30792			

**图33 叶酸左氨氯地平片溶出曲线测定HPLC图谱**  
 自制品-24091401批-pH6.8介质-篮法-100转-30min-片3  
 供试品溶液-1



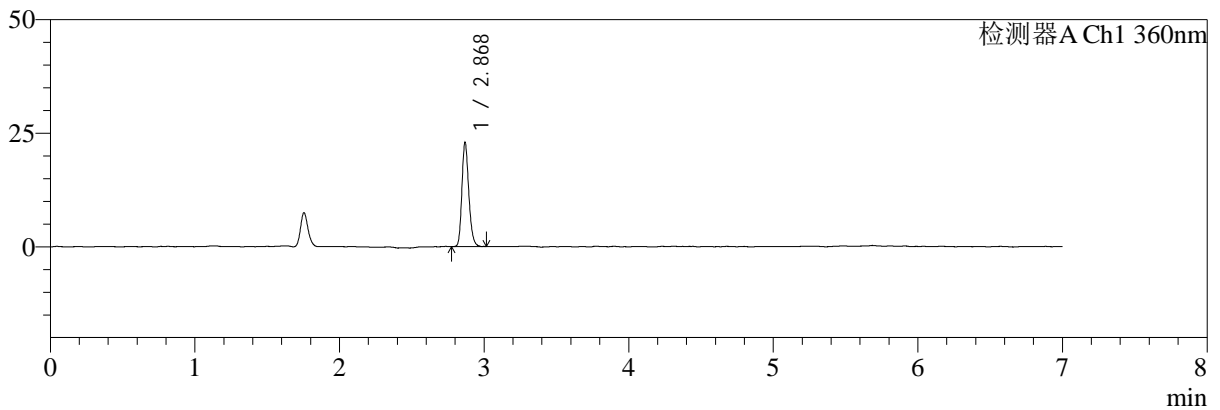
# SMF-217

## <样品信息>

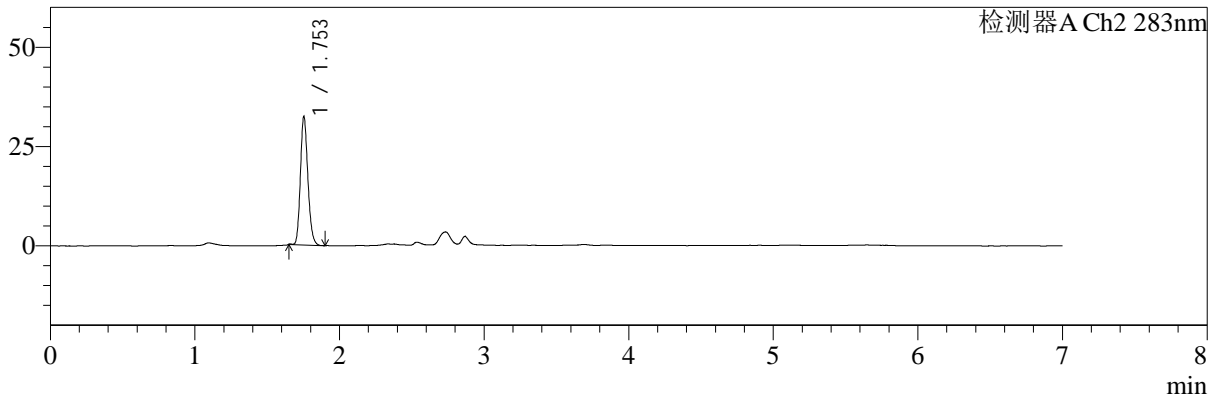
色谱柱:XB-C18(150mm\*4.6mm,5μm) 流速:1.5ml/min  
 柱温:30°C 波长:360/283nm  
 数据文件名: RC\$SMF-217 - 0-88/24-237-3 - zzp-2-24091401p-rcqx-pH6.8jz-lf100z-30min-P4.lcd  
 方法文件名: RC\$SMF-217 - SMF-217-RC-FX273-梯度.lcm  
 批处理文件名: RC\$SMF-217 - SMF-217-rcqx-20240930-FX273.lcb  
 样品瓶号: 1-32  
 进样体积: 50 μl 版本号: 6.115  
 进样时间: 2024/09/30 15:14:56 实验者: wangdan  
 处理时间 (V3): 2024/09/30 18:20:19 处理者: wangdan  
 仪器型号: SHIMADZU LC-2050C(FX273)

## <色谱图>

mV



mV



## <峰表>

检测器A Ch1 360nm

峰号	保留时间	面积	面积%	高度	理论塔板数(USP)	拖尾因子	分离度(USP)
1	2.868	75435	100.000	22543	17754	1.215	--
总计		75435	100.000	22543			

检测器A Ch2 283nm

峰号	保留时间	面积	面积%	高度	理论塔板数(USP)	拖尾因子	分离度(USP)
1	1.753	115914	100.000	32195	5528	1.181	--
总计		115914	100.000	32195			

**图34 叶酸左氨氯地平片溶出曲线测定HPLC图谱**  
 自制品-24091401批-pH6.8介质-篮法-100转-30min-片4  
 供试品溶液-1



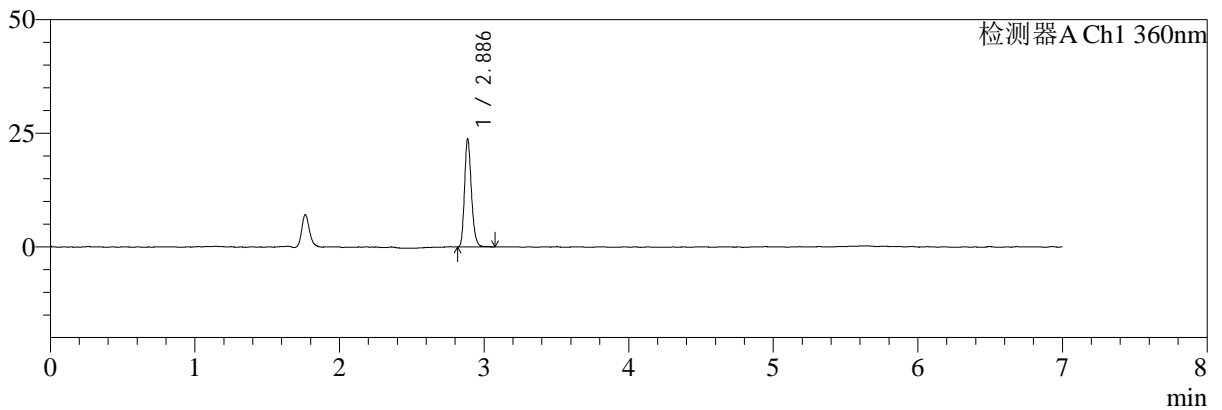
# SMF-217

## <样品信息>

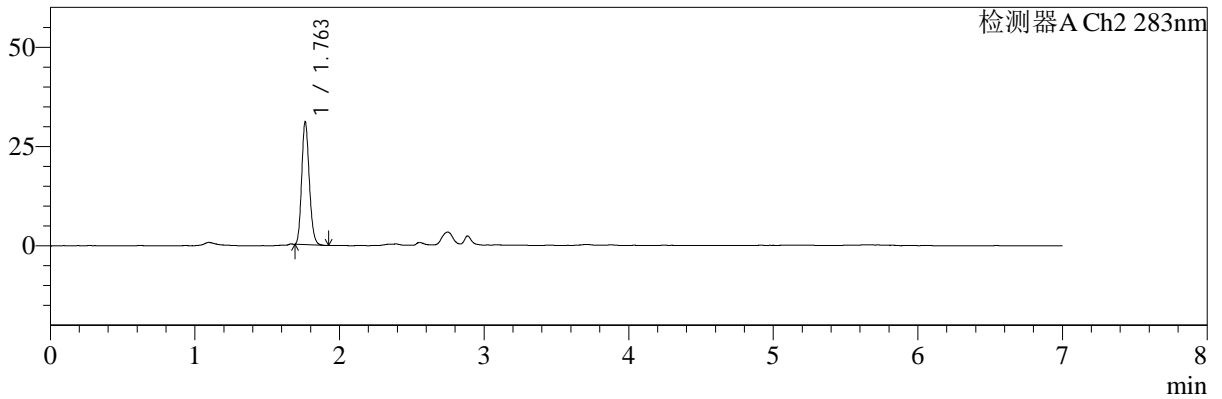
色谱柱:XB-C18(150mm\*4.6mm,5μm) 流速:1.5ml/min  
 柱温:30°C 波长:360/283nm  
 数据文件名: RC\$SMF-217 - 0-88/24-238-3 - zzp-2-24091401p-rcqx-pH6.8jz-lf100z-30min-P5.lcd  
 方法文件名: RC\$SMF-217 - SMF-217-RC-FX273-梯度.lcm  
 批处理文件名: RC\$SMF-217 - SMF-217-rcqx-20240930-FX273.lcb  
 样品瓶号: 1-41  
 进样体积: 50 μl 版本号: 6.115  
 进样时间: 2024/09/30 15:22:22 实验者: wangdan  
 处理时间 (V3): 2024/09/30 18:20:22 处理者: wangdan  
 仪器型号: SHIMADZU LC-2050C(FX273)

## <色谱图>

mV



mV



## <峰表>

检测器A Ch1 360nm

峰号	保留时间	面积	面积%	高度	理论塔板数(USP)	拖尾因子	分离度(USP)
1	2.886	78521	100.000	23643	17910	1.226	--
总计		78521	100.000	23643			

检测器A Ch2 283nm

峰号	保留时间	面积	面积%	高度	理论塔板数(USP)	拖尾因子	分离度(USP)
1	1.763	113347	100.000	30923	5334	1.173	--
总计		113347	100.000	30923			

**图35 叶酸左氨氯地平片溶出曲线测定HPLC图谱**  
 自制品-24091401批-pH6.8介质-篮法-100转-30min-片5  
 供试品溶液-1



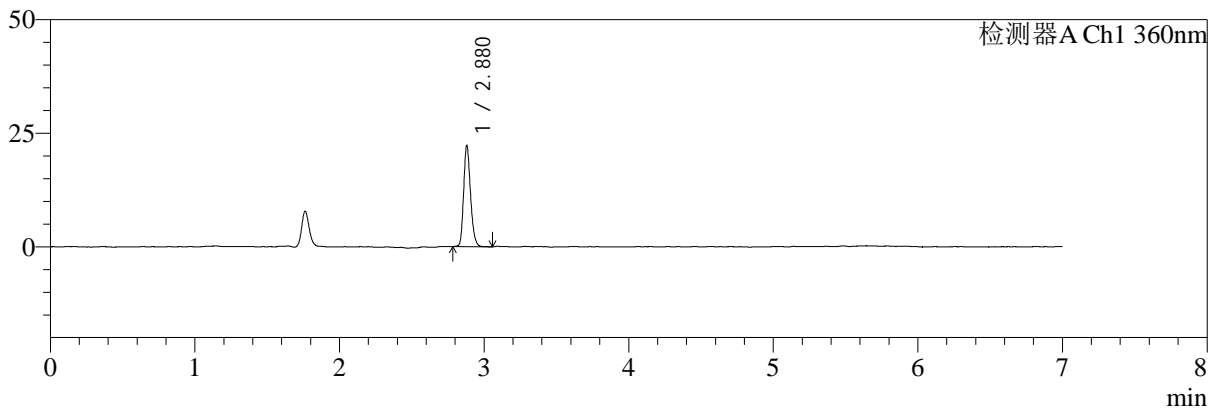
# SMF-217

## <样品信息>

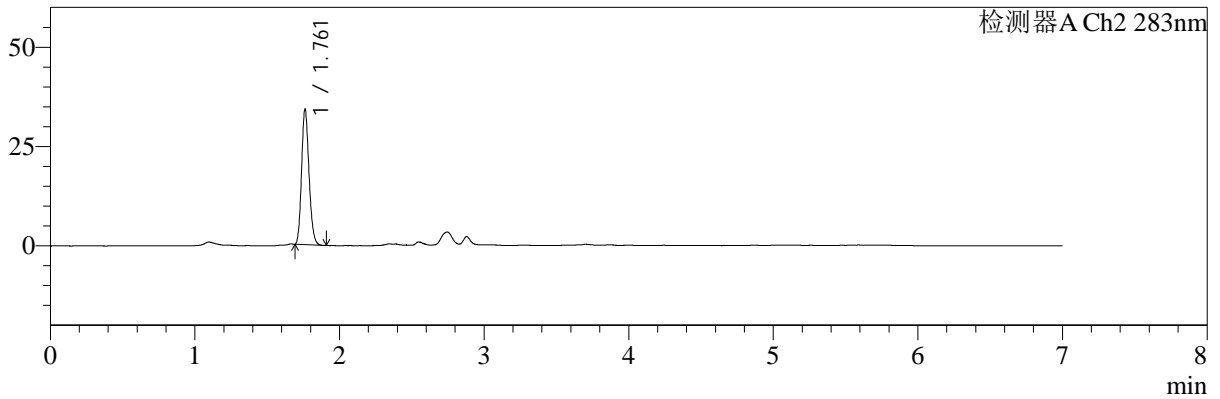
色谱柱:XB-C18(150mm\*4.6mm,5μm) 流速:1.5ml/min  
 柱温:30°C 波长:360/283nm  
 数据文件名: RC\$SMF-217 - 0-88/24-239-3 - zzp-2-24091401p-rcqx-pH6.8jz-lf100z-30min-P6.lcd  
 方法文件名: RC\$SMF-217 - SMF-217-RC-FX273-梯度.lcm  
 批处理文件名: RC\$SMF-217 - SMF-217-rcqx-20240930-FX273.lcb  
 样品瓶号: 1-50  
 进样体积: 50 μl 版本号: 6.115  
 进样时间: 2024/09/30 15:29:46 实验者: wangdan  
 处理时间 (V3): 2024/09/30 18:20:25 处理者: wangdan  
 仪器型号: SHIMADZU LC-2050C(FX273)

## <色谱图>

mV



mV



## <峰表>

检测器A Ch1 360nm

峰号	保留时间	面积	面积%	高度	理论塔板数(USP)	拖尾因子	分离度(USP)
1	2.880	73685	100.000	22258	17657	1.214	--
总计		73685	100.000	22258			

检测器A Ch2 283nm

峰号	保留时间	面积	面积%	高度	理论塔板数(USP)	拖尾因子	分离度(USP)
1	1.761	121840	100.000	33957	5582	1.177	--
总计		121840	100.000	33957			

图36 叶酸左氨氯地平片溶出曲线测定HPLC图谱  
 自制品-24091401批-pH6.8介质-篮法-100转-30min-片6  
 供试品溶液-1



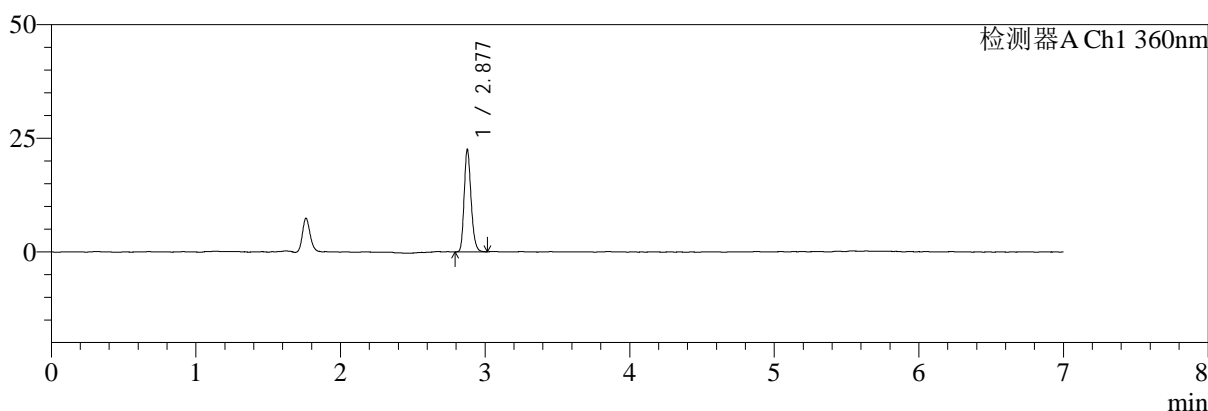
# SMF-217

## <样品信息>

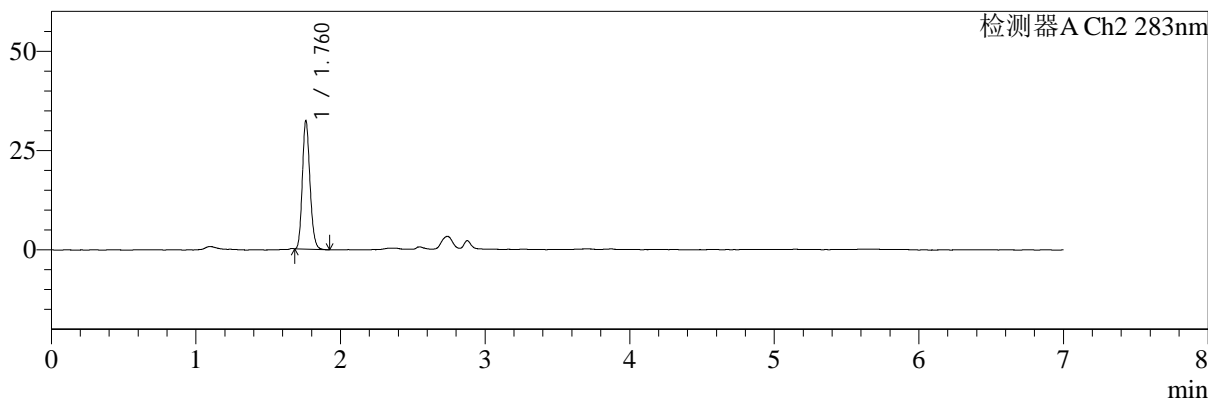
色谱柱:XB-C18(150mm\*4.6mm,5μm)      流速:1.5ml/min  
 柱温:30℃      波长:360/283nm  
 数据文件名: RC\$SMF-217 - 0-88/24-240-3 - zzp-2-24091401p-rcqx-pH6.8jz-lf100z-45min-P1.lcd  
 方法文件名: RC\$SMF-217 - SMF-217-RC-FX273-梯度.lcm  
 批处理文件名: RC\$SMF-217 - SMF-217-rcqx-20240930-FX273.lcb  
 样品瓶号: 1-6  
 进样体积: 50 μl      版本号: 6.115  
 进样时间: 2024/09/30 15:37:10      实验者: wangdan  
 处理时间 (V3): 2024/09/30 18:20:28      处理者: wangdan  
 仪器型号: SHIMADZU LC-2050C(FX273)

## <色谱图>

mV



mV



## <峰表>

检测器A Ch1 360nm

峰号	保留时间	面积	面积%	高度	理论塔板数(USP)	拖尾因子	分离度(USP)
1	2.877	74668	100.000	22271	17611	1.220	--
总计		74668	100.000	22271			

检测器A Ch2 283nm

峰号	保留时间	面积	面积%	高度	理论塔板数(USP)	拖尾因子	分离度(USP)
1	1.760	118346	100.000	32042	5345	1.177	--
总计		118346	100.000	32042			

图37 叶酸左氨氯地平片溶出曲线测定HPLC图谱  
 自制品-24091401批-pH6.8介质-篮法-100转-45min-片1  
 供试品溶液-1



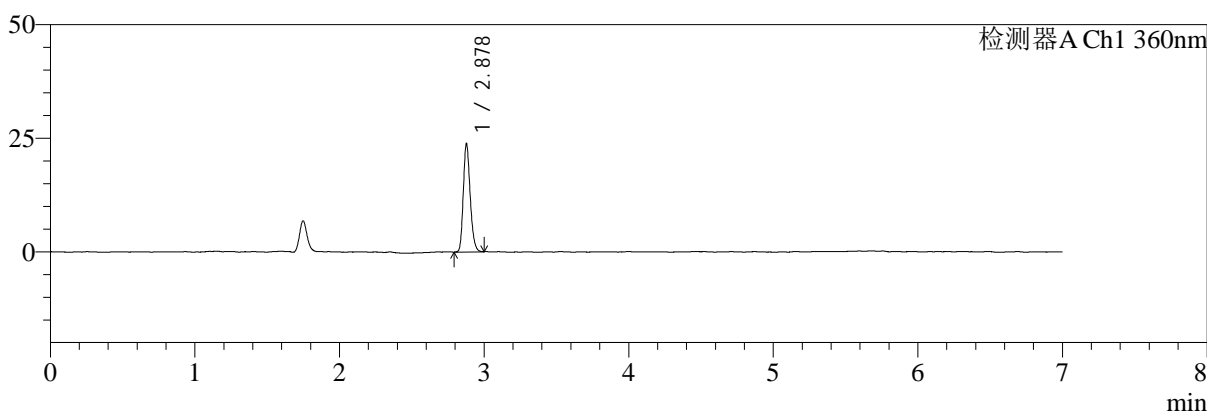
# SMF-217

## <样品信息>

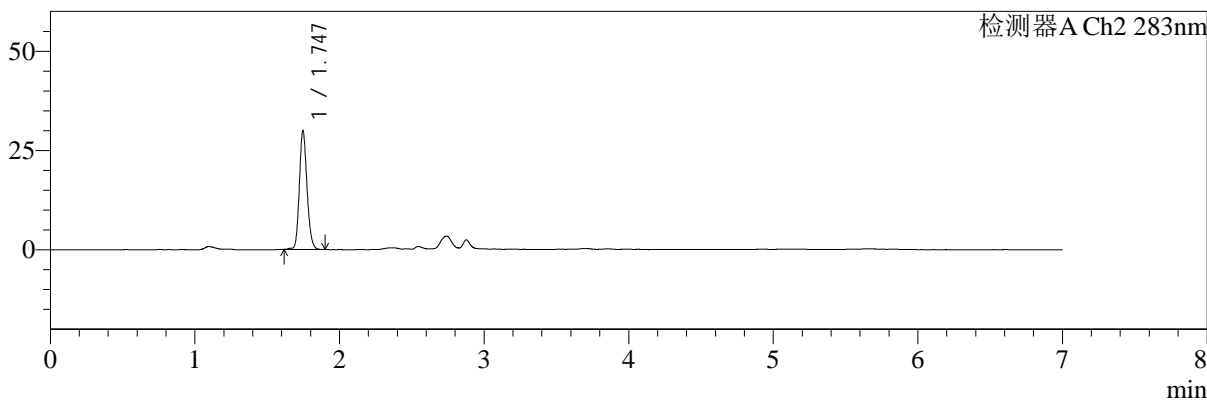
色谱柱:XB-C18(150mm\*4.6mm,5μm)      流速:1.5ml/min  
 柱温:30℃      波长:360/283nm  
 数据文件名: RC\$SMF-217 - 0-88/24-241-3 - zzp-2-24091401p-rcqx-pH6.8jz-lf100z-45min-P2.lcd  
 方法文件名: RC\$SMF-217 - SMF-217-RC-FX273-梯度.lcm  
 批处理文件名: RC\$SMF-217 - SMF-217-rcqx-20240930-FX273.lcb  
 样品瓶号: 1-15  
 进样体积: 50 μl      版本号: 6.115  
 进样时间: 2024/09/30 15:44:36      实验者: wangdan  
 处理时间 (V3): 2024/09/30 18:20:31      处理者: wangdan  
 仪器型号: SHIMADZU LC-2050C(FX273)

## <色谱图>

mV



mV



## <峰表>

检测器A Ch1 360nm

峰号	保留时间	面积	面积%	高度	理论塔板数(USP)	拖尾因子	分离度(USP)
1	2.878	78534	100.000	23658	17676	1.214	--
总计		78534	100.000	23658			

检测器A Ch2 283nm

峰号	保留时间	面积	面积%	高度	理论塔板数(USP)	拖尾因子	分离度(USP)
1	1.747	109973	100.000	29818	5265	1.168	--
总计		109973	100.000	29818			

图38 叶酸左氨氯地平片溶出曲线测定HPLC图谱  
 自制品-24091401批-pH6.8介质-篮法-100转-45min-片2  
 供试品溶液-1



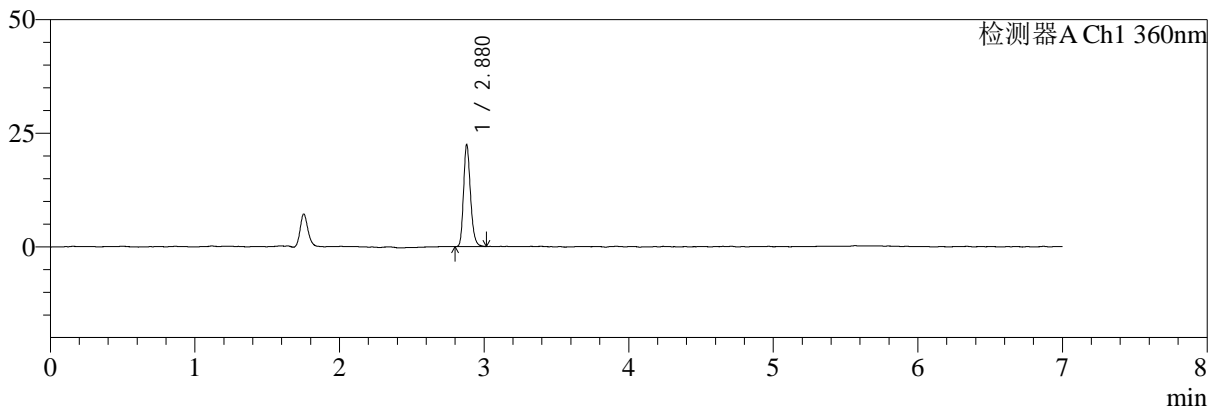
# SMF-217

## <样品信息>

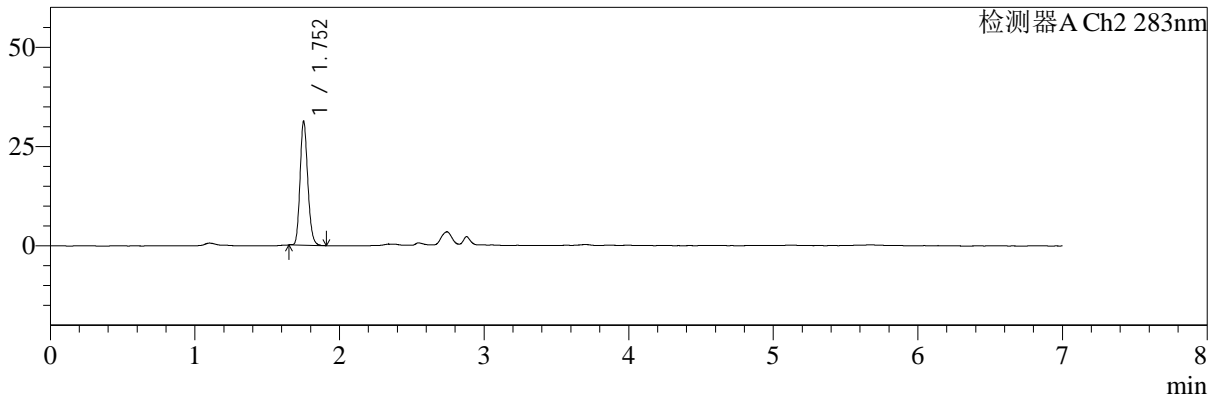
色谱柱:XB-C18(150mm\*4.6mm,5μm)      流速:1.5ml/min  
 柱温:30℃      波长:360/283nm  
 数据文件名: RC\$SMF-217 - 0-88/24-242-3 - zzp-2-24091401p-rcqx-pH6.8jz-lf100z-45min-P3.lcd  
 方法文件名: RC\$SMF-217 - SMF-217-RC-FX273-梯度.lcm  
 批处理文件名: RC\$SMF-217 - SMF-217-rcqx-20240930-FX273.lcb  
 样品瓶号: 1-24  
 进样体积: 50 μl      版本号: 6.115  
 进样时间: 2024/09/30 15:52:00      实验者: wangdan  
 处理时间 (V3): 2024/09/30 18:20:34      处理者: wangdan  
 仪器型号: SHIMADZU LC-2050C(FX273)

## <色谱图>

mV



mV



## <峰表>

检测器A Ch1 360nm

峰号	保留时间	面积	面积%	高度	理论塔板数(USP)	拖尾因子	分离度(USP)
1	2.880	74526	100.000	22438	17685	1.224	--
总计		74526	100.000	22438			

检测器A Ch2 283nm

峰号	保留时间	面积	面积%	高度	理论塔板数(USP)	拖尾因子	分离度(USP)
1	1.752	115386	100.000	30871	5213	1.179	--
总计		115386	100.000	30871			

图39 叶酸左氨氯地平片溶出曲线测定HPLC图谱  
 自制品-24091401批-pH6.8介质-篮法-100转-45min-片3  
 供试品溶液-1



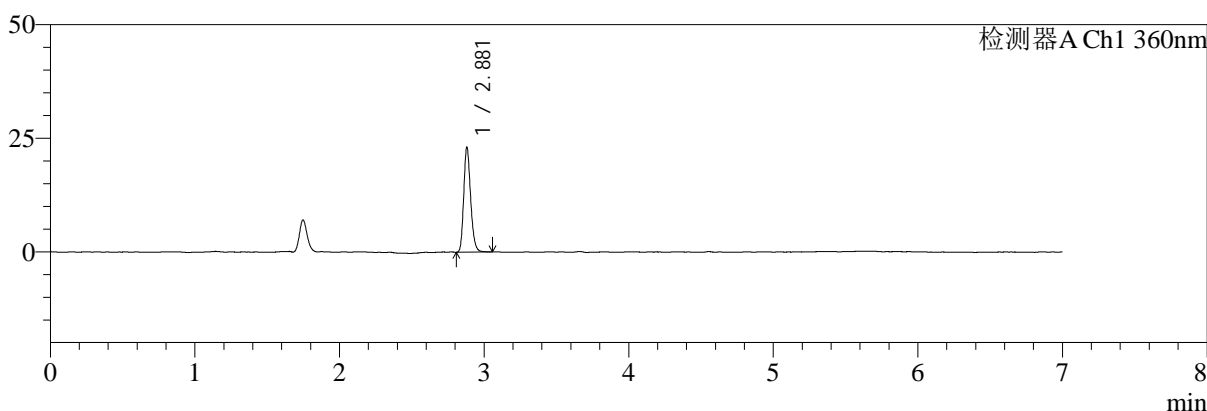
# SMF-217

## <样品信息>

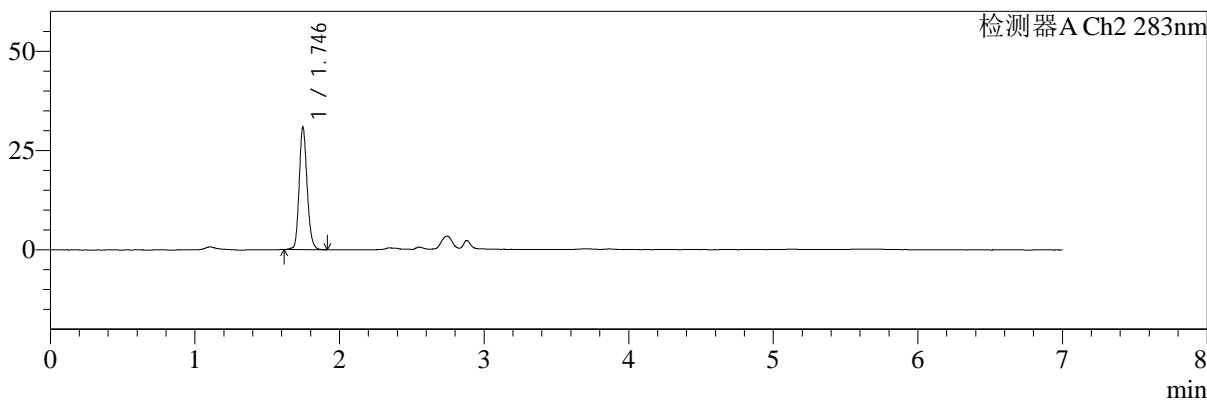
色谱柱:XB-C18(150mm\*4.6mm,5μm)      流速:1.5ml/min  
 柱温:30℃      波长:360/283nm  
 数据文件名: RC\$SMF-217 - 0-88/24-243-3 - zzp-2-24091401p-rcqx-pH6.8jz-lf100z-45min-P4.lcd  
 方法文件名: RC\$SMF-217 - SMF-217-RC-FX273-梯度.lcm  
 批处理文件名: RC\$SMF-217 - SMF-217-rcqx-20240930-FX273.lcb  
 样品瓶号: 1-33  
 进样体积: 50 μl      版本号: 6.115  
 进样时间: 2024/09/30 15:59:25      实验者: wangdan  
 处理时间 (V3): 2024/09/30 18:20:37      处理者: wangdan  
 仪器型号: SHIMADZU LC-2050C(FX273)

## <色谱图>

mV



mV



## <峰表>

检测器A Ch1 360nm

峰号	保留时间	面积	面积%	高度	理论塔板数(USP)	拖尾因子	分离度(USP)
1	2.881	76735	100.000	23106	17657	1.220	--
总计		76735	100.000	23106			

检测器A Ch2 283nm

峰号	保留时间	面积	面积%	高度	理论塔板数(USP)	拖尾因子	分离度(USP)
1	1.746	117696	100.000	30792	4931	1.174	--
总计		117696	100.000	30792			

图40 叶酸左氨氯地平片溶出曲线测定HPLC图谱  
 自制品-24091401批-pH6.8介质-篮法-100转-45min-片4  
 供试品溶液-1



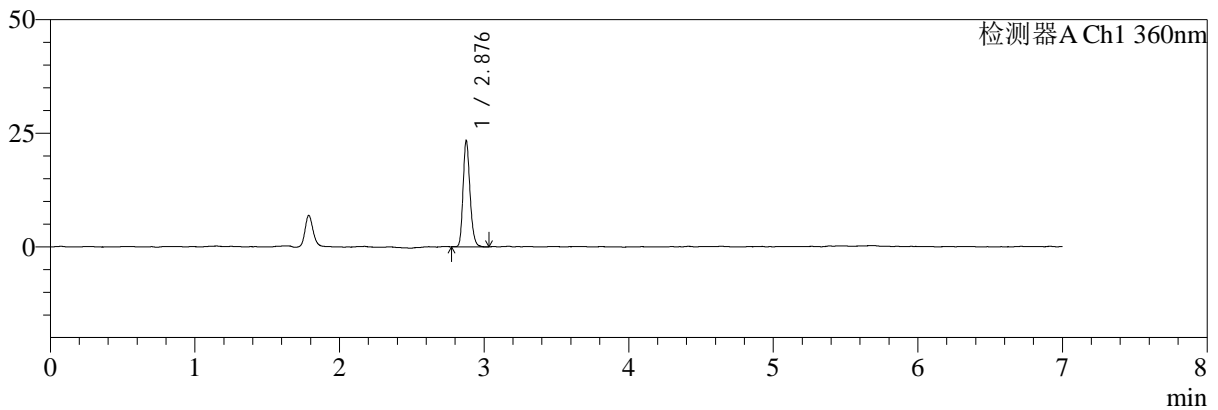
# SMF-217

## <样品信息>

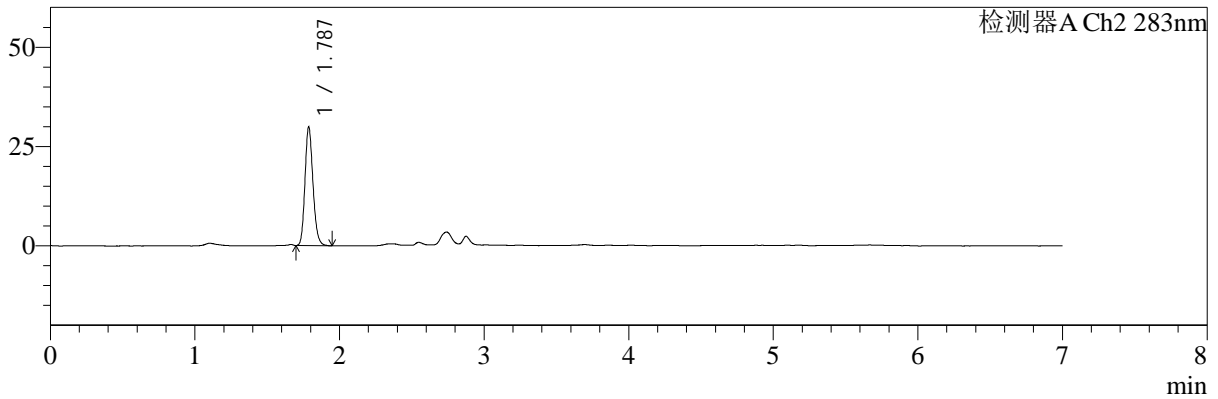
色谱柱:XB-C18(150mm\*4.6mm,5μm) 流速:1.5ml/min  
 柱温:30°C 波长:360/283nm  
 数据文件名: RC\$SMF-217 - 0-88/24-244-3 - zzp-2-24091401p-rcqx-pH6.8jz-lf100z-45min-P5.lcd  
 方法文件名: RC\$SMF-217 - SMF-217-RC-FX273-梯度.lcm  
 批处理文件名: RC\$SMF-217 - SMF-217-rcqx-20240930-FX273.lcb  
 样品瓶号: 1-42  
 进样体积: 50 μl 版本号: 6.115  
 进样时间: 2024/09/30 16:06:50 实验者: wangdan  
 处理时间 (V3): 2024/09/30 18:20:39 处理者: wangdan  
 仪器型号: SHIMADZU LC-2050C(FX273)

## <色谱图>

mV



mV



## <峰表>

检测器A Ch1 360nm

峰号	保留时间	面积	面积%	高度	理论塔板数(USP)	拖尾因子	分离度(USP)
1	2.876	77489	100.000	23008	17651	1.215	--
总计		77489	100.000	23008			

检测器A Ch2 283nm

峰号	保留时间	面积	面积%	高度	理论塔板数(USP)	拖尾因子	分离度(USP)
1	1.787	115192	100.000	29814	5003	1.165	--
总计		115192	100.000	29814			

**图41 叶酸左氨氯地平片溶出曲线测定HPLC图谱**  
 自制品-24091401批-pH6.8介质-篮法-100转-45min-片5  
 供试品溶液-1



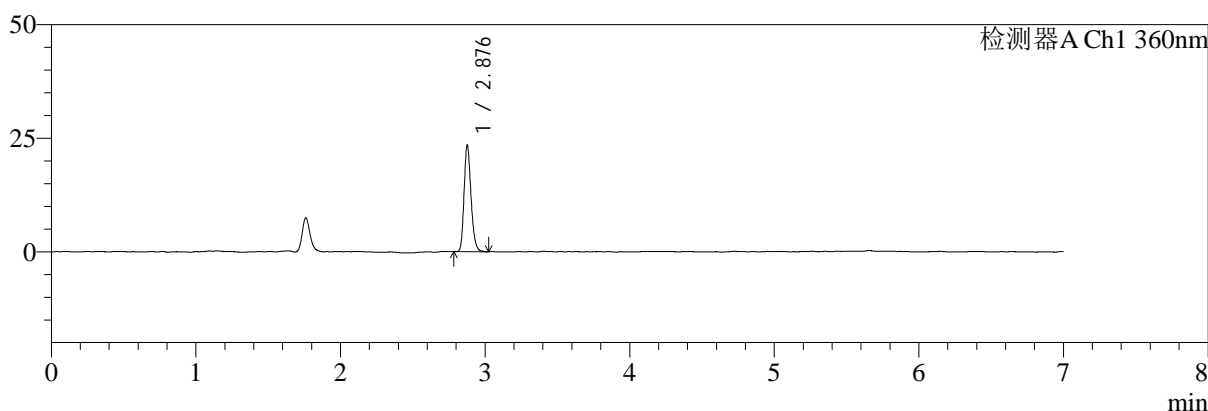
# SMF-217

## <样品信息>

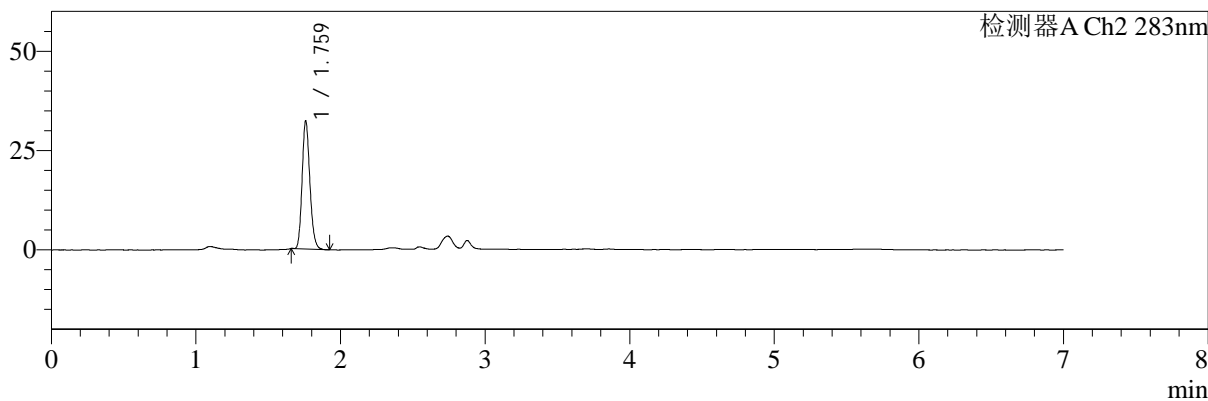
色谱柱:XB-C18(150mm\*4.6mm,5μm) 流速:1.5ml/min  
 柱温:30°C 波长:360/283nm  
 数据文件名: RC\$SMF-217 - 0-88/24-245-3 - zzp-2-24091401p-rcqx-pH6.8jz-lf100z-45min-P6.lcd  
 方法文件名: RC\$SMF-217 - SMF-217-RC-FX273-梯度.lcm  
 批处理文件名: RC\$SMF-217 - SMF-217-rcqx-20240930-FX273.lcb  
 样品瓶号: 1-51  
 进样体积: 50 μl 版本号: 6.115  
 进样时间: 2024/09/30 16:14:14 实验者: wangdan  
 处理时间 (V3): 2024/09/30 18:20:42 处理者: wangdan  
 仪器型号: SHIMADZU LC-2050C(FX273)

## <色谱图>

mV



mV



## <峰表>

检测器A Ch1 360nm

峰号	保留时间	面积	面积%	高度	理论塔板数(USP)	拖尾因子	分离度(USP)
1	2.876	78123	100.000	23093	17495	1.222	--
总计		78123	100.000	23093			

检测器A Ch2 283nm

峰号	保留时间	面积	面积%	高度	理论塔板数(USP)	拖尾因子	分离度(USP)
1	1.759	120286	100.000	31766	5155	1.183	--
总计		120286	100.000	31766			

**图42 叶酸左氨氯地平片溶出曲线测定HPLC图谱**  
**自制品-24091401批-pH6.8介质-篮法-100转-45min-片6**  
**供试品溶液-1**



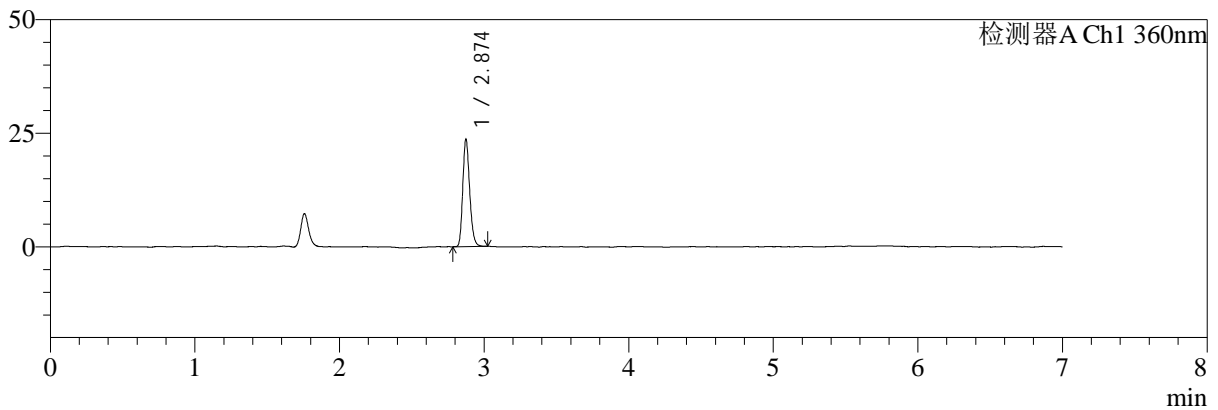
# SMF-217

## <样品信息>

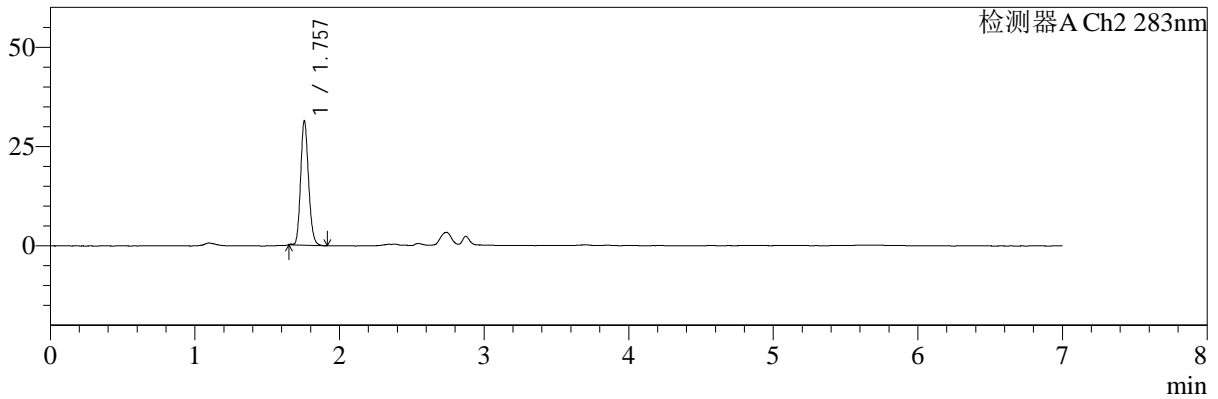
色谱柱:XB-C18(150mm\*4.6mm,5μm) 流速:1.5ml/min  
 柱温:30°C 波长:360/283nm  
 数据文件名: RC\$SMF-217 - 0-88/24-246-3 - zzp-2-24091401p-rcqx-pH6.8jz-lf100z-Jx-P1.lcd  
 方法文件名: RC\$SMF-217 - SMF-217-RC-FX273-梯度.lcm  
 批处理文件名: RC\$SMF-217 - SMF-217-rcqx-20240930-FX273.lcb  
 样品瓶号: 1-7  
 进样体积: 50 μl 版本号: 6.115  
 进样时间: 2024/09/30 16:21:38 实验者: wangdan  
 处理时间 (V3): 2024/09/30 18:20:45 处理者: wangdan  
 仪器型号: SHIMADZU LC-2050C(FX273)

## <色谱图>

mV



mV



## <峰表>

检测器A Ch1 360nm

峰号	保留时间	面积	面积%	高度	理论塔板数(USP)	拖尾因子	分离度(USP)
1	2.874	78217	100.000	23495	17604	1.214	--
总计		78217	100.000	23495			

检测器A Ch2 283nm

峰号	保留时间	面积	面积%	高度	理论塔板数(USP)	拖尾因子	分离度(USP)
1	1.757	119175	100.000	31272	4950	1.170	--
总计		119175	100.000	31272			

**图43 叶酸左氨氯地平片溶出曲线测定HPLC图谱**  
 自制品-24091401批-pH6.8介质-篮法-100转-极限转速-片1  
 供试品溶液-1



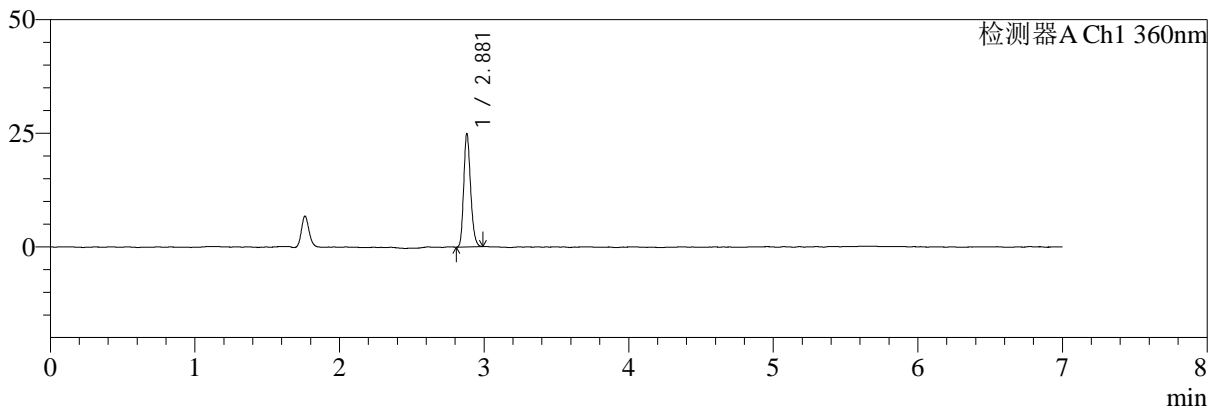
# SMF-217

## <样品信息>

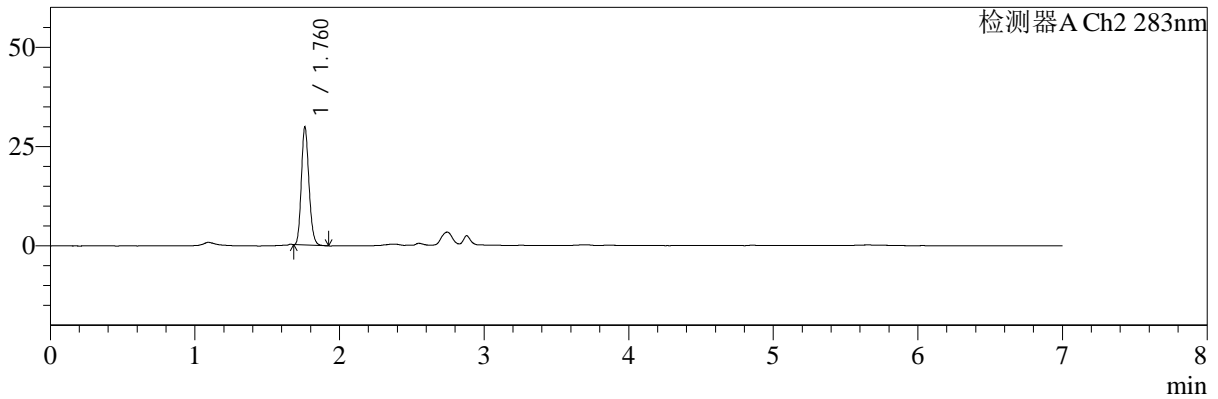
色谱柱:XB-C18(150mm\*4.6mm,5μm) 流速:1.5ml/min  
 柱温:30°C 波长:360/283nm  
 数据文件名: RC\$SMF-217 - 0-88/24-247-3 - zzp-2-24091401p-rcqx-pH6.8jz-lf100z-Jx-P2.lcd  
 方法文件名: RC\$SMF-217 - SMF-217-RC-FX273-梯度.lcm  
 批处理文件名: RC\$SMF-217 - SMF-217-rcqx-20240930-FX273.lcb  
 样品瓶号: 1-16  
 进样体积: 50 μl 版本号: 6.115  
 进样时间: 2024/09/30 16:29:03 实验者: wangdan  
 处理时间 (V3): 2024/09/30 18:20:48 处理者: wangdan  
 仪器型号: SHIMADZU LC-2050C(FX273)

## <色谱图>

mV



mV



## <峰表>

检测器A Ch1 360nm

峰号	保留时间	面积	面积%	高度	理论塔板数(USP)	拖尾因子	分离度(USP)
1	2.881	82198	100.000	24942	17657	1.213	--
总计		82198	100.000	24942			

检测器A Ch2 283nm

峰号	保留时间	面积	面积%	高度	理论塔板数(USP)	拖尾因子	分离度(USP)
1	1.760	108775	100.000	29450	5340	1.173	--
总计		108775	100.000	29450			

**图44 叶酸左氨氯地平片溶出曲线测定HPLC图谱**  
**自制品-24091401批-pH6.8介质-篮法-100转-极限转速-片2**  
**供试品溶液-1**



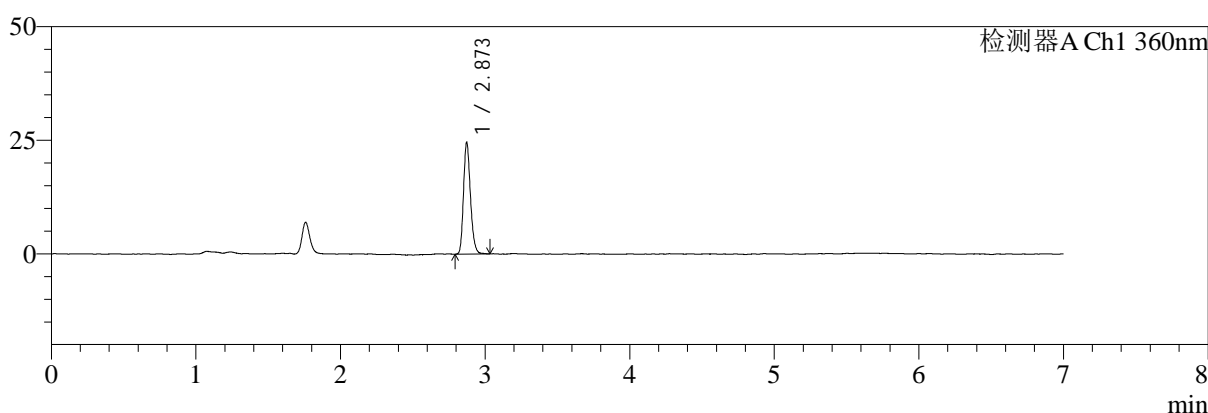
# SMF-217

## <样品信息>

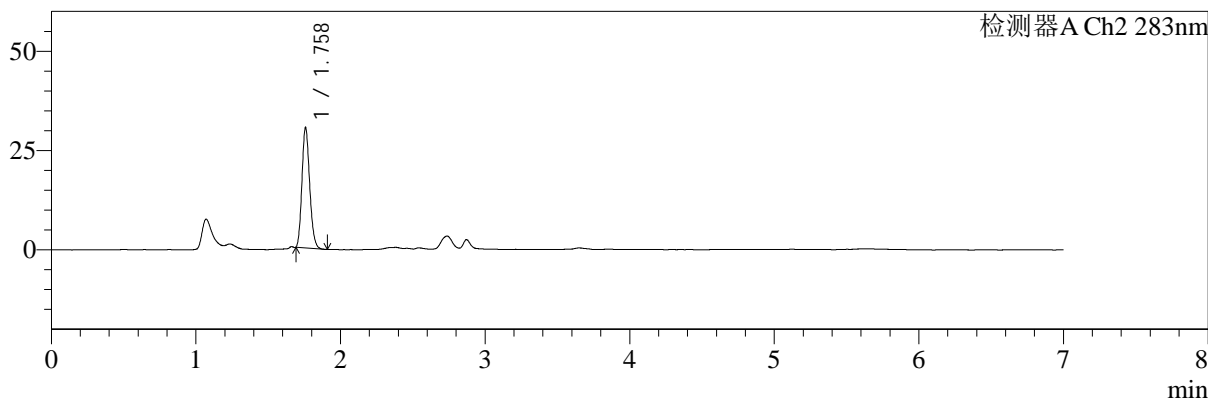
色谱柱:XB-C18(150mm\*4.6mm,5μm)      流速:1.5ml/min  
 柱温:30℃      波长:360/283nm  
 数据文件名: RC\$SMF-217 - 0-88/24-248-3 - zzp-2-24091401p-rcqx-pH6.8jz-lf100z-Jx-P3.lcd  
 方法文件名: RC\$SMF-217 - SMF-217-RC-FX273-梯度.lcm  
 批处理文件名: RC\$SMF-217 - SMF-217-rcqx-20240930-FX273.lcb  
 样品瓶号: 1-25  
 进样体积: 50 μl      版本号: 6.115  
 进样时间: 2024/09/30 16:36:28      实验者: wangdan  
 处理时间 (V3): 2024/09/30 18:20:51      处理者: wangdan  
 仪器型号: SHIMADZU LC-2050C(FX273)

## <色谱图>

mV



mV



## <峰表>

检测器A Ch1 360nm

峰号	保留时间	面积	面积%	高度	理论塔板数(USP)	拖尾因子	分离度(USP)
1	2.873	81693	100.000	24564	17409	1.213	--
总计		81693	100.000	24564			

检测器A Ch2 283nm

峰号	保留时间	面积	面积%	高度	理论塔板数(USP)	拖尾因子	分离度(USP)
1	1.758	112515	100.000	30087	5124	1.178	--
总计		112515	100.000	30087			

图45 叶酸左氨氯地平片溶出曲线测定HPLC图谱  
 自制品-24091401批-pH6.8介质-篮法-100转-极限转速-片3  
 供试品溶液-1



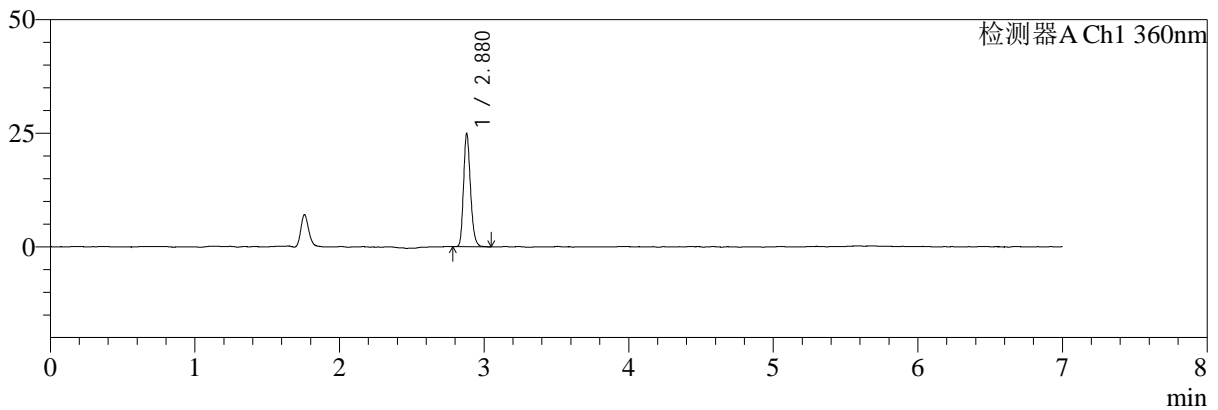
# SMF-217

## <样品信息>

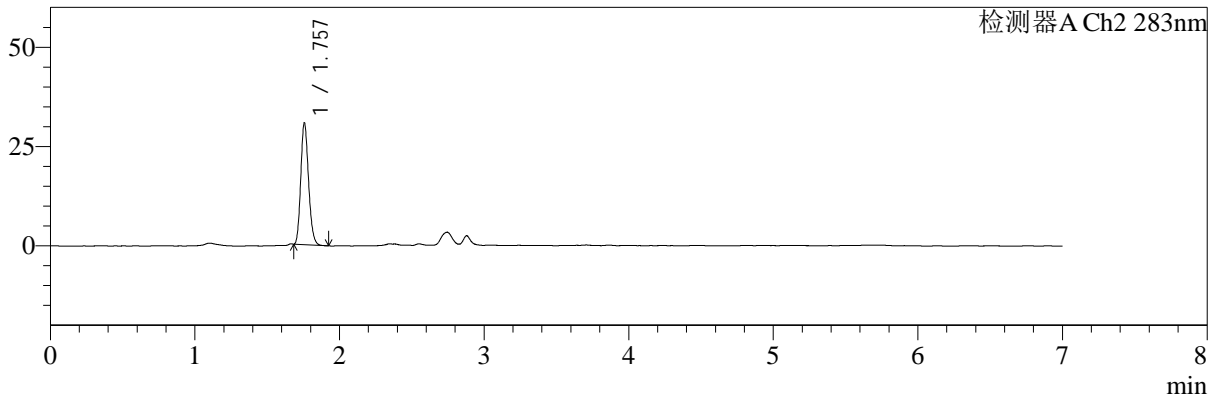
色谱柱:XB-C18(150mm\*4.6mm,5μm) 流速:1.5ml/min  
 柱温:30°C 波长:360/283nm  
 数据文件名: RC\$SMF-217 - 0-88/24-249-3 - zzp-2-24091401p-rcqx-pH6.8jz-lf100z-Jx-P4.lcd  
 方法文件名: RC\$SMF-217 - SMF-217-RC-FX273-梯度.lcm  
 批处理文件名: RC\$SMF-217 - SMF-217-rcqx-20240930-FX273.lcb  
 样品瓶号: 1-34  
 进样体积: 50 μl 版本号: 6.115  
 进样时间: 2024/09/30 16:43:53 实验者: wangdan  
 处理时间 (V3): 2024/09/30 18:20:54 处理者: wangdan  
 仪器型号: SHIMADZU LC-2050C(FX273)

## <色谱图>

mV



mV



## <峰表>

检测器A Ch1 360nm

峰号	保留时间	面积	面积%	高度	理论塔板数(USP)	拖尾因子	分离度(USP)
1	2.880	83056	100.000	24910	17496	1.218	--
总计		83056	100.000	24910			

检测器A Ch2 283nm

峰号	保留时间	面积	面积%	高度	理论塔板数(USP)	拖尾因子	分离度(USP)
1	1.757	114559	100.000	30584	5078	1.185	--
总计		114559	100.000	30584			

**图46 叶酸左氨氯地平片溶出曲线测定HPLC图谱**  
 自制品-24091401批-pH6.8介质-篮法-100转-极限转速-片4  
 供试品溶液-1



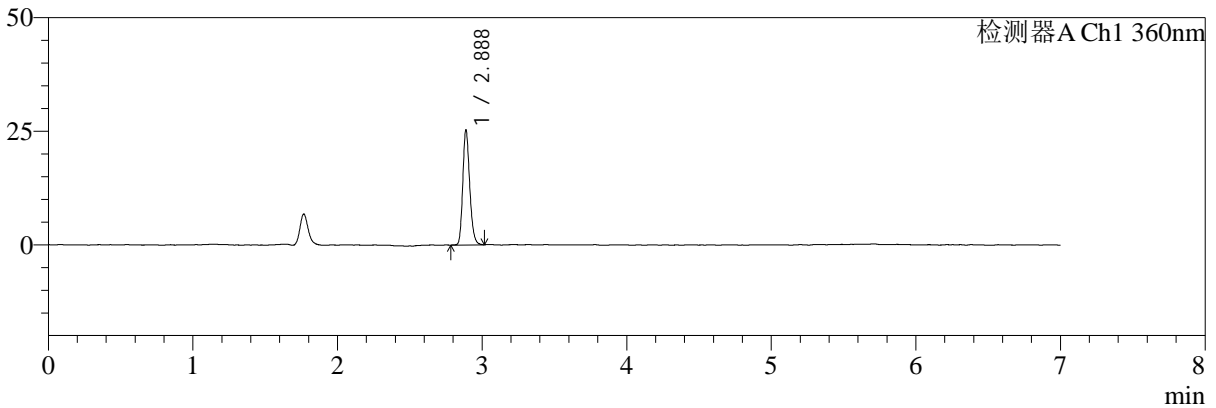
# SMF-217

## <样品信息>

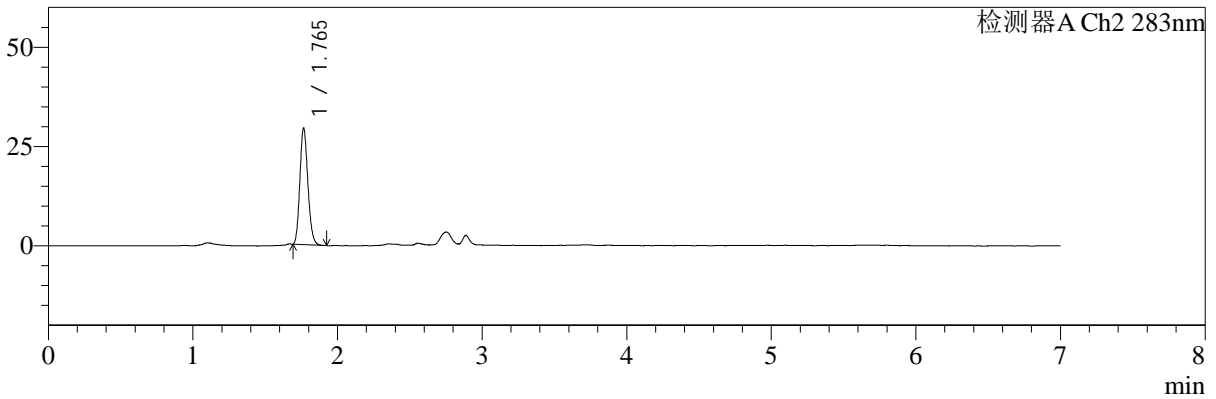
色谱柱:XB-C18(150mm\*4.6mm,5μm) 流速:1.5ml/min  
 柱温:30°C 波长:360/283nm  
 数据文件名: RC\$SMF-217 - 0-88/24-250-3 - zzp-2-24091401p-rcqx-pH6.8jz-lf100z-Jx-P5.lcd  
 方法文件名: RC\$SMF-217 - SMF-217-RC-FX273-梯度.lcm  
 批处理文件名: RC\$SMF-217 - SMF-217-rcqx-20240930-FX273.lcb  
 样品瓶号: 1-43  
 进样体积: 50 μl 版本号: 6.115  
 进样时间: 2024/09/30 16:51:17 实验者: wangdan  
 处理时间 (V3): 2024/09/30 18:20:56 处理者: wangdan  
 仪器型号: SHIMADZU LC-2050C(FX273)

## <色谱图>

mV



mV



## <峰表>

检测器A Ch1 360nm

峰号	保留时间	面积	面积%	高度	理论塔板数(USP)	拖尾因子	分离度(USP)
1	2.888	84168	100.000	25292	17559	1.209	--
总计		84168	100.000	25292			

检测器A Ch2 283nm

峰号	保留时间	面积	面积%	高度	理论塔板数(USP)	拖尾因子	分离度(USP)
1	1.765	113100	100.000	29256	4823	1.166	--
总计		113100	100.000	29256			

图47 叶酸左氨氯地平片溶出曲线测定HPLC图谱  
 自制品-24091401批-pH6.8介质-篮法-100转-极限转速-片5  
 供试品溶液-1



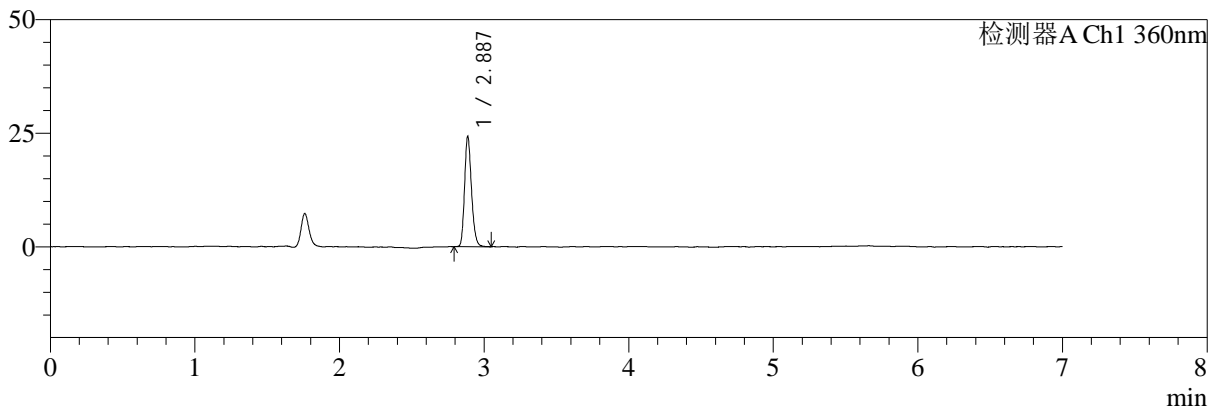
# SMF-217

## <样品信息>

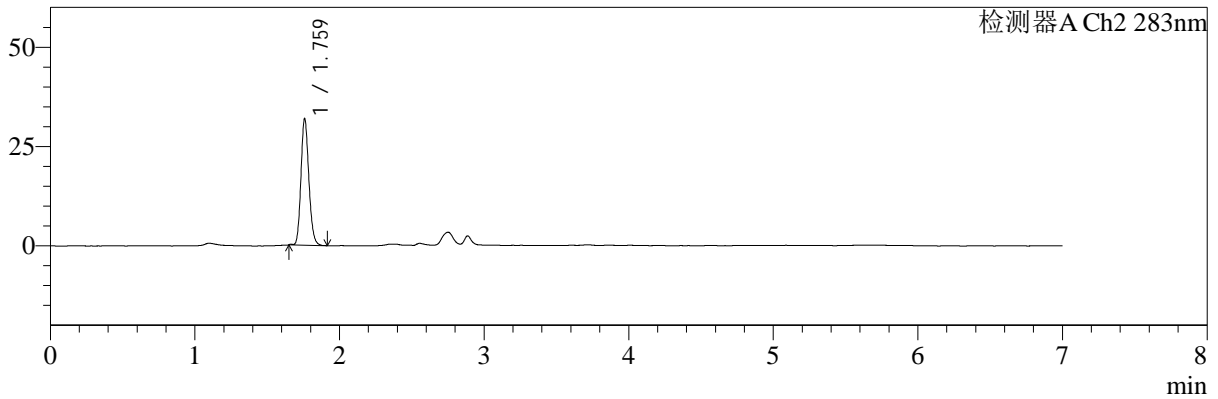
色谱柱:XB-C18(150mm\*4.6mm,5μm) 流速:1.5ml/min  
 柱温:30°C 波长:360/283nm  
 数据文件名: RC\$SMF-217 - 0-88/24-251-3 - zzp-2-24091401p-rcqx-pH6.8jz-lf100z-Jx-P6.lcd  
 方法文件名: RC\$SMF-217 - SMF-217-RC-FX273-梯度.lcm  
 批处理文件名: RC\$SMF-217 - SMF-217-rcqx-20240930-FX273.lcb  
 样品瓶号: 1-52  
 进样体积: 50 μl 版本号: 6.115  
 进样时间: 2024/09/30 16:58:42 实验者: wangdan  
 处理时间 (V3): 2024/09/30 18:20:59 处理者: wangdan  
 仪器型号: SHIMADZU LC-2050C(FX273)

## <色谱图>

mV



mV



## <峰表>

检测器A Ch1 360nm

峰号	保留时间	面积	面积%	高度	理论塔板数(USP)	拖尾因子	分离度(USP)
1	2.887	80905	100.000	24191	17501	1.212	--
总计		80905	100.000	24191			

检测器A Ch2 283nm

峰号	保留时间	面积	面积%	高度	理论塔板数(USP)	拖尾因子	分离度(USP)
1	1.759	120945	100.000	31508	4982	1.167	--
总计		120945	100.000	31508			

图48 叶酸左氨氯地平片溶出曲线测定HPLC图谱  
 自制品-24091401批-pH6.8介质-篮法-100转-极限转速-片6  
 供试品溶液-1



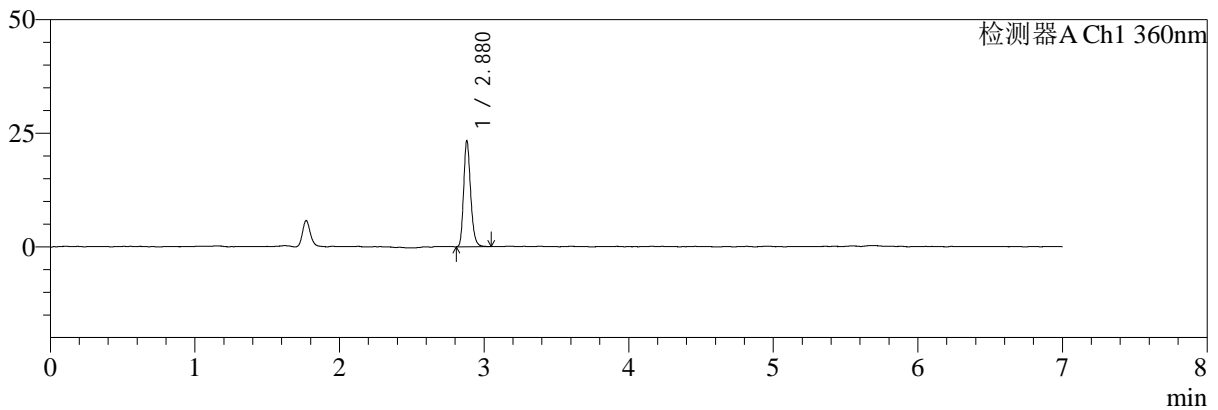
# SMF-217

## <样品信息>

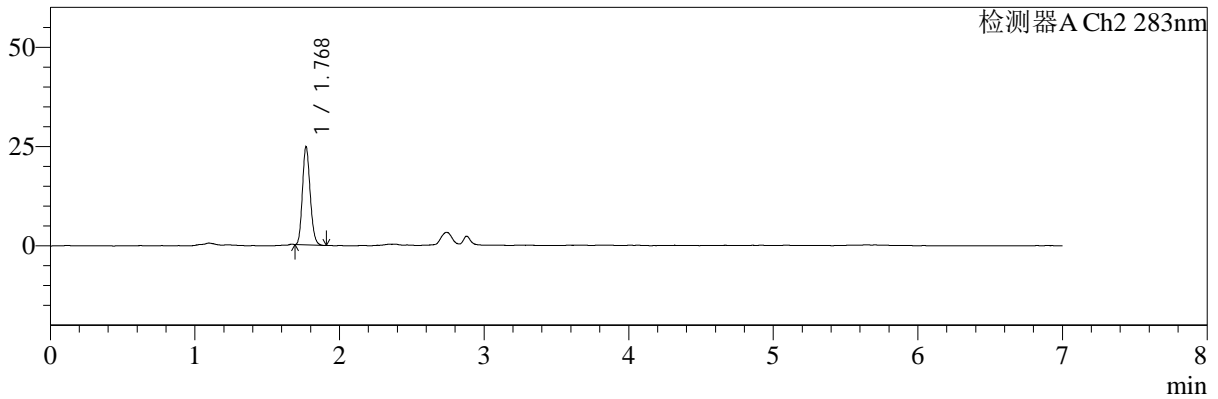
色谱柱:XB-C18(150mm\*4.6mm,5μm) 流速:1.5ml/min  
 柱温:30°C 波长:360/283nm  
 数据文件名: RC\$SMF-217 - 0-88/24-252-3 - zzp-2-24091401p-rcqx-pH6.8jz-lf100z-dz2-1.lcd  
 方法文件名: RC\$SMF-217 - SMF-217-RC-FX273-梯度.lcm  
 批处理文件名: RC\$SMF-217 - SMF-217-rcqx-20240930-FX273.lcb  
 样品瓶号: 1-27  
 进样体积: 50 μl 版本号: 6.115  
 进样时间: 2024/09/30 17:06:08 实验者: wangdan  
 处理时间 (V3): 2024/09/30 18:21:02 处理者: wangdan  
 仪器型号: SHIMADZU LC-2050C(FX273)

## <色谱图>

mV



mV



## <峰表>

检测器A Ch1 360nm

峰号	保留时间	面积	面积%	高度	理论塔板数(USP)	拖尾因子	分离度(USP)
1	2.880	77948	100.000	23325	17446	1.221	--
总计		77948	100.000	23325			

检测器A Ch2 283nm

峰号	保留时间	面积	面积%	高度	理论塔板数(USP)	拖尾因子	分离度(USP)
1	1.768	91706	100.000	24459	5187	1.166	--
总计		91706	100.000	24459			

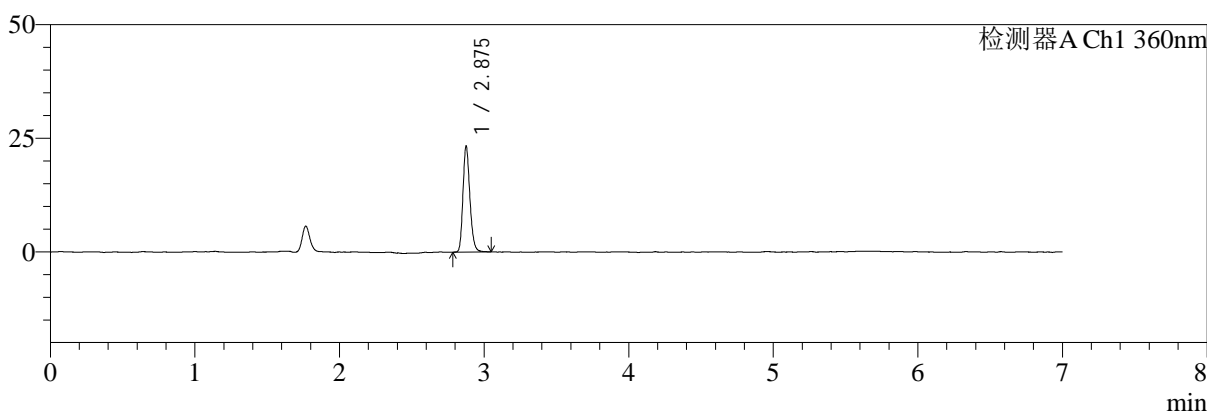
图49 叶酸左氨氯地平片溶出曲线测定HPLC图谱  
 自制品-24091401批-pH6.8介质-篮法-100转  
 对照品溶液-2-1

<样品信息>

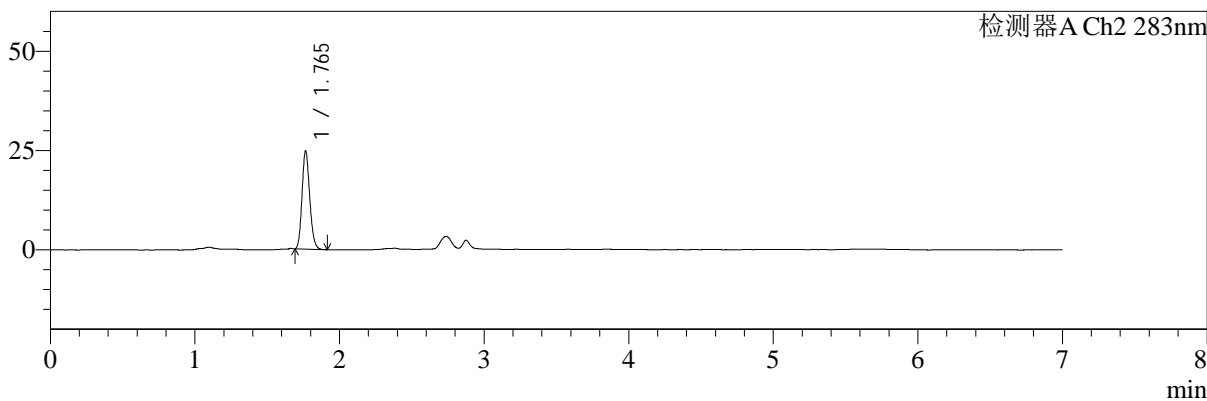
色谱柱:XB-C18(150mm*4.6mm,5μm)	流速:1.5ml/min
柱温:30℃	波长:360/283nm
数据文件名: RC\$SMF-217 - 0-88/24-253-3 - zzp-2-24091401p-rcqx-pH6.8jz-lf100z-dz2-2.lcd	
方法文件名: RC\$SMF-217 - SMF-217-RC-FX273-梯度.lcm	
批处理文件名: RC\$SMF-217 - SMF-217-rcqx-20240930-FX273.lcb	
样品瓶号: 1-27	
进样体积: 50 μl	版本号: 6.115
进样时间: 2024/09/30 17:13:34	实验者: wangdan
处理时间 (V3): 2024/09/30 18:21:05	处理者: wangdan
仪器型号: SHIMADZU LC-2050C(FX273)	

<色谱图>

mV



mV



<峰表>

检测器A Ch1 360nm

峰号	保留时间	面积	面积%	高度	理论塔板数(USP)	拖尾因子	分离度(USP)
1	2.875	77535	100.000	22969	17578	1.217	--
总计		77535	100.000	22969			

检测器A Ch2 283nm

峰号	保留时间	面积	面积%	高度	理论塔板数(USP)	拖尾因子	分离度(USP)
1	1.765	91622	100.000	24623	5208	1.166	--
总计		91622	100.000	24623			

图50 叶酸左氨氯地平片溶出曲线测定HPLC图谱  
自制品-24091401批-pH6.8介质-篮法-100转  
对照品溶液-2-2