



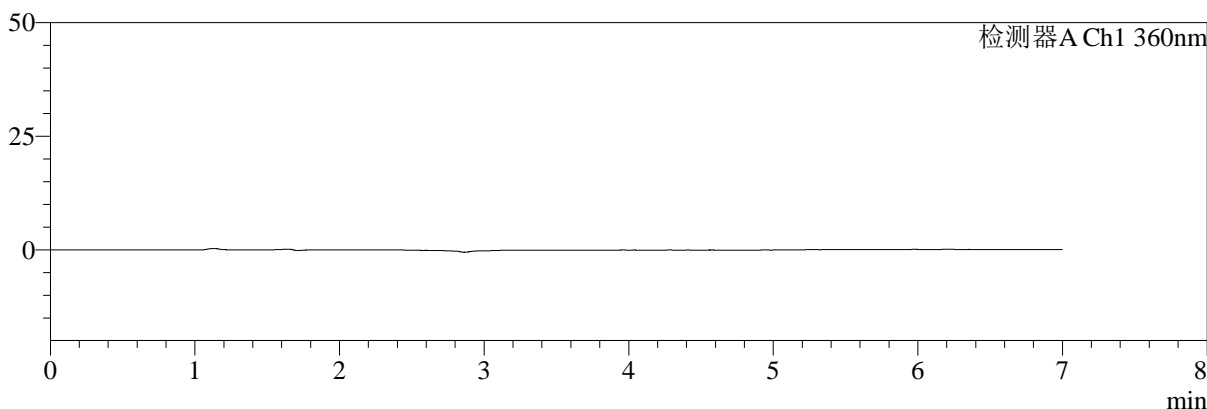
# SMF-217

## <样品信息>

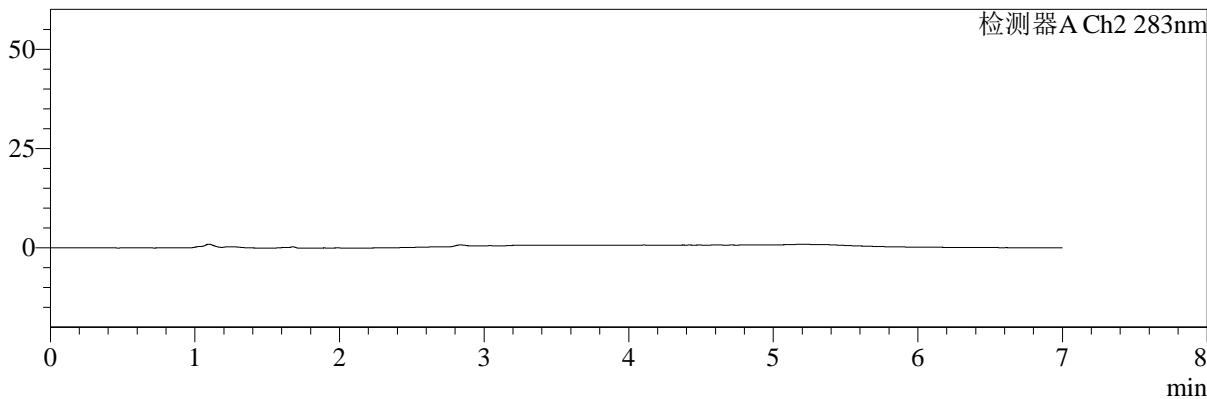
色谱柱:XB-C18(150mm\*4.6mm,5µm)      流速:1.5ml/min  
 柱温:30°C      波长:360/283nm  
 数据文件名: RC\$SMF-217 - 0-91/25-363-3 - zzp-1-24082901p-rcqx-pH6.8jz-lf100z-rj.lcd  
 方法文件名: RC\$SMF-217 - SMF-217-RC-FX274-梯度.lcm  
 批处理文件名: RC\$SMF-217 - SMF-217-rcqx-20240930-FX274.lcb  
 样品瓶号: 1-9  
 进样体积: 50 µl      版本号: 6.115  
 进样时间: 2024/09/30 13:43:41      实验者: wangdan  
 处理时间 (V3): 2024/10/08 13:23:16      处理者: wangdan  
 仪器型号: SHIMADZU LC-2050C(FX274)

## <色谱图>

mV



mV



## <峰表>

检测器A Ch1 360nm

峰号	保留时间	面积	面积%	高度	理论塔板数(USP)	拖尾因子	分离度(USP)
总计							

检测器A Ch2 283nm

峰号	保留时间	面积	面积%	高度	理论塔板数(USP)	拖尾因子	分离度(USP)
总计							



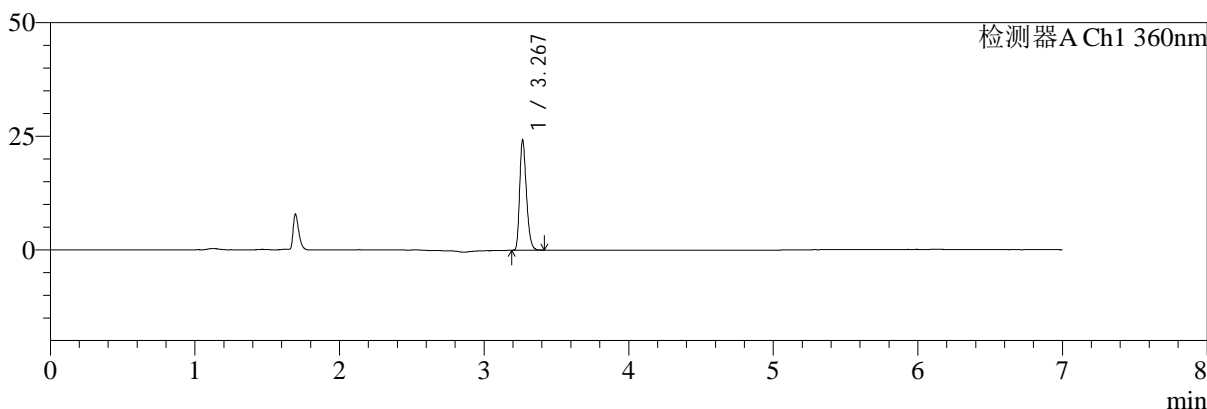
# SMF-217

## <样品信息>

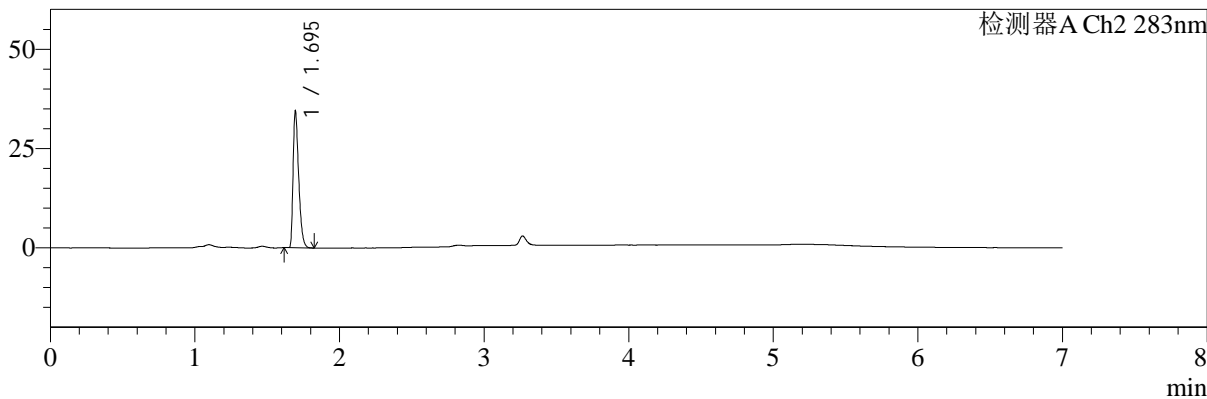
色谱柱:XB-C18(150mm\*4.6mm,5μm) 流速:1.5ml/min  
 柱温:30°C 波长:360/283nm  
 数据文件名: RC\$SMF-217 - 0-91/25-364-3 - zzp-1-24082901p-rcqx-pH6.8jz-lf100z-dz1-1.lcd  
 方法文件名: RC\$SMF-217 - SMF-217-RC-FX274-梯度.lcm  
 批处理文件名: RC\$SMF-217 - SMF-217-rcqx-20240930-FX274.lcb  
 样品瓶号: 1-18  
 进样体积: 50 μl 版本号: 6.115  
 进样时间: 2024/09/30 13:51:06 实验者: wangdan  
 处理时间 (V3): 2024/10/08 13:23:20 处理者: wangdan  
 仪器型号: SHIMADZU LC-2050C(FX274)

## <色谱图>

mV



mV



## <峰表>

检测器A Ch1 360nm

峰号	保留时间	面积	面积%	高度	理论塔板数(USP)	拖尾因子	分离度(USP)
1	3.267	78271	100.000	24016	23844	1.278	--
总计		78271	100.000	24016			

检测器A Ch2 283nm

峰号	保留时间	面积	面积%	高度	理论塔板数(USP)	拖尾因子	分离度(USP)
1	1.695	92060	100.000	34072	9222	1.420	--
总计		92060	100.000	34072			



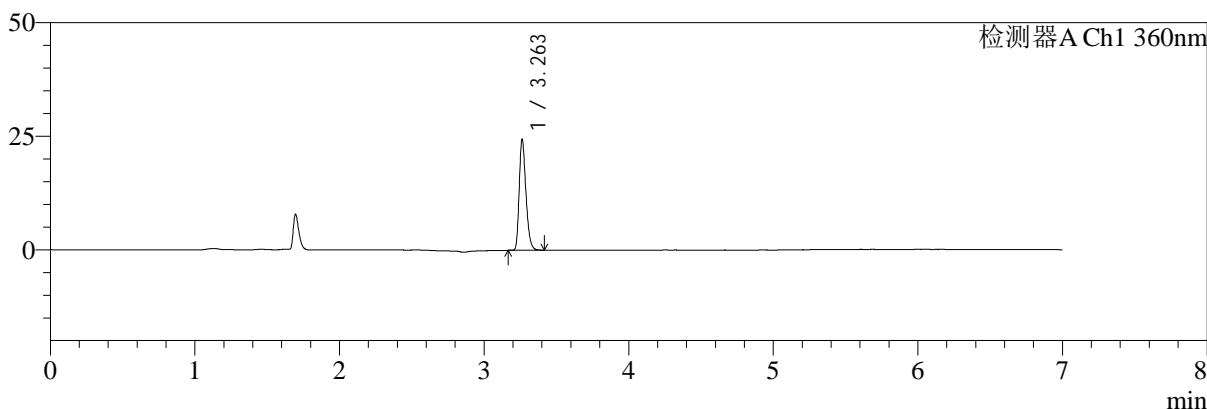
# SMF-217

## <样品信息>

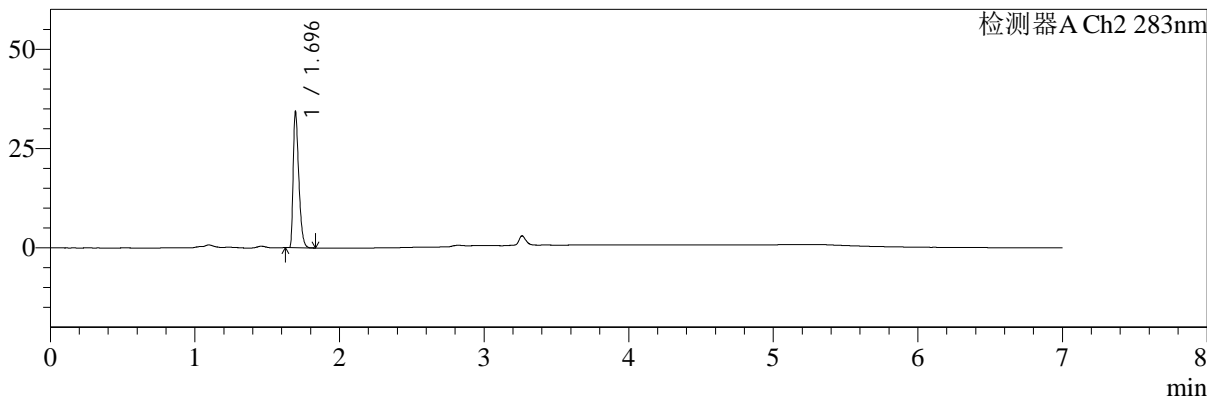
色谱柱:XB-C18(150mm\*4.6mm,5μm)      流速:1.5ml/min  
 柱温:30°C      波长:360/283nm  
 数据文件名: RC\$SMF-217 - 0-91/25-365-3 - zzp-1-24082901p-rcqx-pH6.8jz-lf100z-dz1-2.lcd  
 方法文件名: RC\$SMF-217 - SMF-217-RC-FX274-梯度.lcm  
 批处理文件名: RC\$SMF-217 - SMF-217-rcqx-20240930-FX274.lcb  
 样品瓶号: 1-18  
 进样体积: 50 μl      版本号: 6.115  
 进样时间: 2024/09/30 13:58:32      实验者: wangdan  
 处理时间 (V3): 2024/10/08 13:23:23      处理者: wangdan  
 仪器型号: SHIMADZU LC-2050C(FX274)

## <色谱图>

mV



mV



## <峰表>

检测器A Ch1 360nm

峰号	保留时间	面积	面积%	高度	理论塔板数(USP)	拖尾因子	分离度(USP)
1	3.263	78580	100.000	24415	23884	1.272	--
总计		78580	100.000	24415			

检测器A Ch2 283nm

峰号	保留时间	面积	面积%	高度	理论塔板数(USP)	拖尾因子	分离度(USP)
1	1.696	91591	100.000	34061	9238	1.420	--
总计		91591	100.000	34061			



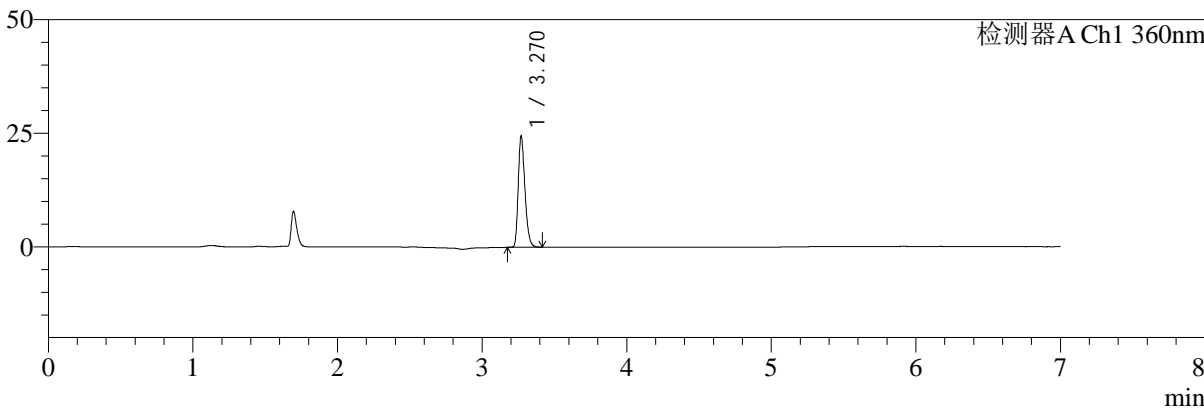
# SMF-217

## <样品信息>

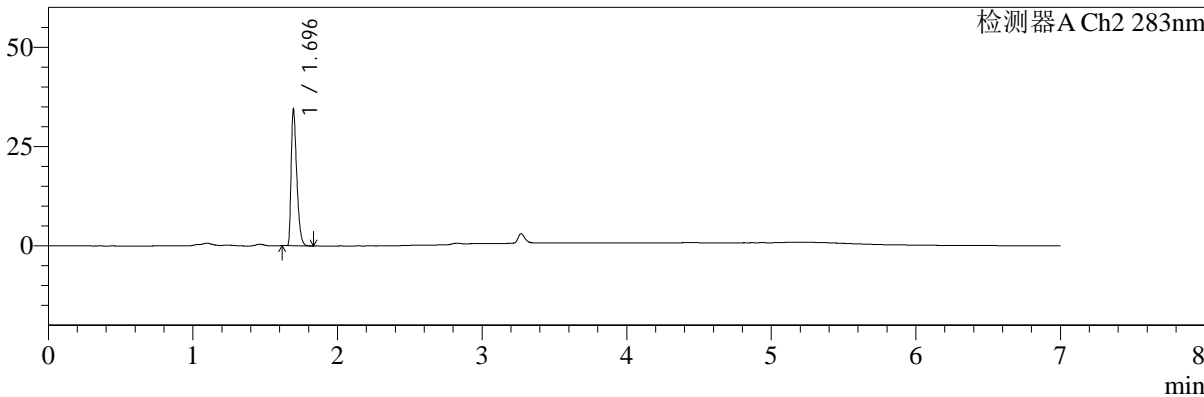
色谱柱:XB-C18(150mm\*4.6mm,5µm) 流速:1.5ml/min  
 柱温:30°C 波长:360/283nm  
 数据文件名: RC\$SMF-217 - 0-91/25-366-3 - zzp-1-24082901p-rcqx-pH6.8jz-lf100z-dz1-3.lcd  
 方法文件名: RC\$SMF-217 - SMF-217-RC-FX274-梯度.lcm  
 批处理文件名: RC\$SMF-217 - SMF-217-rcqx-20240930-FX274.lcb  
 样品瓶号: 1-18  
 进样体积: 50 µl 版本号: 6.115  
 进样时间: 2024/09/30 14:05:58 实验者: wangdan  
 处理时间 (V3): 2024/10/08 13:23:26 处理者: wangdan  
 仪器型号: SHIMADZU LC-2050C(FX274)

## <色谱图>

mV



mV



## <峰表>

检测器A Ch1 360nm

峰号	保留时间	面积	面积%	高度	理论塔板数(USP)	拖尾因子	分离度(USP)
1	3.270	78340	100.000	24381	24177	1.273	--
总计		78340	100.000	24381			

检测器A Ch2 283nm

峰号	保留时间	面积	面积%	高度	理论塔板数(USP)	拖尾因子	分离度(USP)
1	1.696	92035	100.000	34090	9170	1.421	--
总计		92035	100.000	34090			



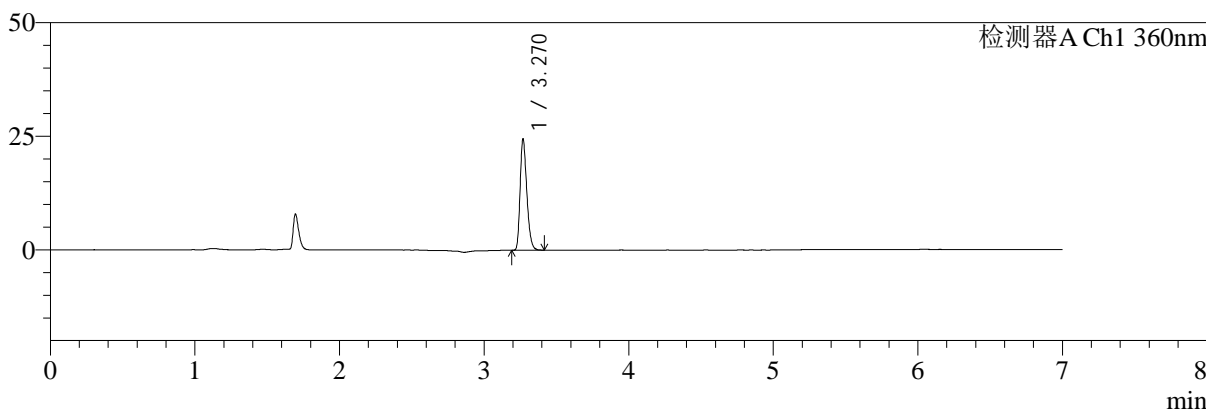
# SMF-217

## <样品信息>

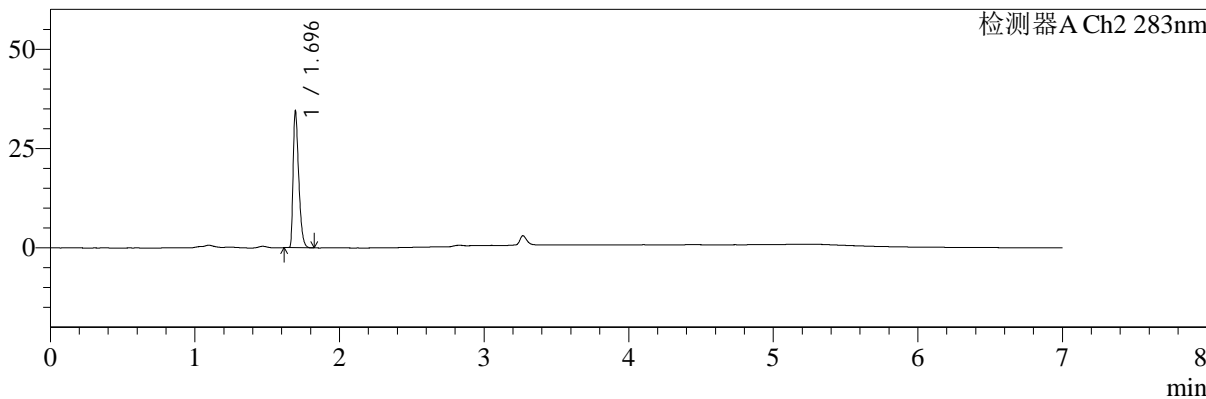
色谱柱:XB-C18(150mm\*4.6mm,5μm)      流速:1.5ml/min  
 柱温:30°C      波长:360/283nm  
 数据文件名: RC\$SMF-217 - 0-91/25-367-3 - zzp-1-24082901p-rcqx-pH6.8jz-lf100z-dz1-4.lcd  
 方法文件名: RC\$SMF-217 - SMF-217-RC-FX274-梯度.lcm  
 批处理文件名: RC\$SMF-217 - SMF-217-rcqx-20240930-FX274.lcb  
 样品瓶号: 1-18  
 进样体积: 50 μl      版本号: 6.115  
 进样时间: 2024/09/30 14:13:24      实验者: wangdan  
 处理时间 (V3): 2024/10/08 13:23:29      处理者: wangdan  
 仪器型号: SHIMADZU LC-2050C(FX274)

## <色谱图>

mV



mV



## <峰表>

检测器A Ch1 360nm

峰号	保留时间	面积	面积%	高度	理论塔板数(USP)	拖尾因子	分离度(USP)
1	3.270	78267	100.000	24313	24184	1.273	--
总计		78267	100.000	24313			

检测器A Ch2 283nm

峰号	保留时间	面积	面积%	高度	理论塔板数(USP)	拖尾因子	分离度(USP)
1	1.696	92077	100.000	34120	9203	1.426	--
总计		92077	100.000	34120			



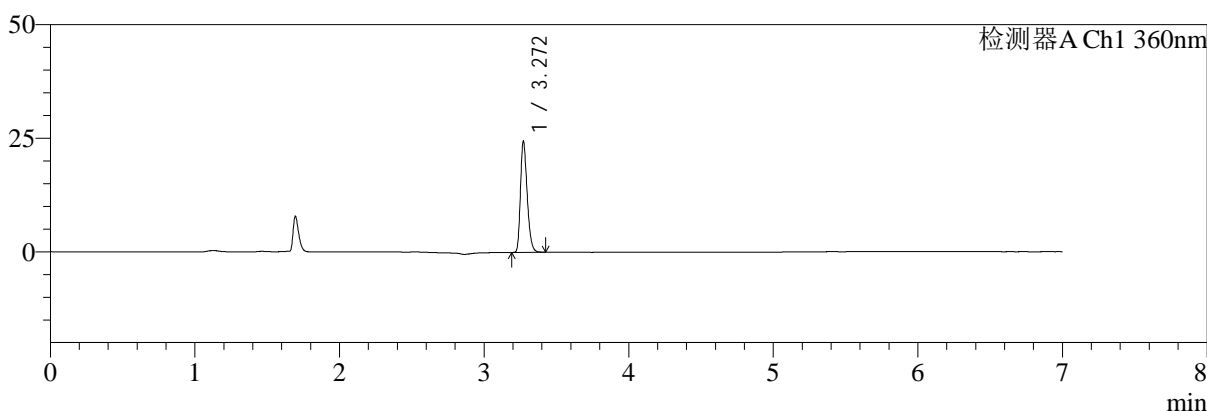
# SMF-217

## <样品信息>

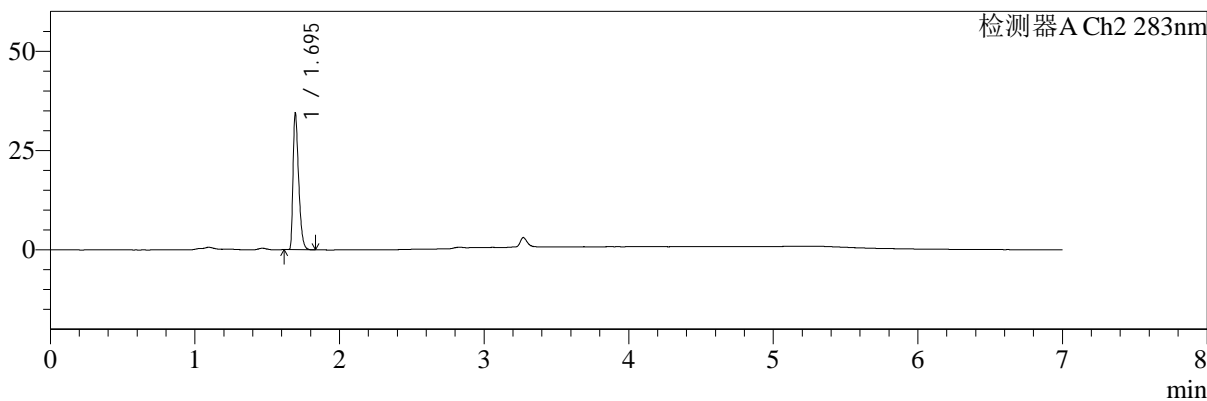
色谱柱:XB-C18(150mm\*4.6mm,5μm) 流速:1.5ml/min  
 柱温:30°C 波长:360/283nm  
 数据文件名: RC\$SMF-217 - 0-91/25-368-3 - zzp-1-24082901p-rcqx-pH6.8jz-lf100z-dz1-5.lcd  
 方法文件名: RC\$SMF-217 - SMF-217-RC-FX274-梯度.lcm  
 批处理文件名: RC\$SMF-217 - SMF-217-rcqx-20240930-FX274.lcb  
 样品瓶号: 1-18  
 进样体积: 50 μl 版本号: 6.115  
 进样时间: 2024/09/30 14:20:51 实验者: wangdan  
 处理时间 (V3): 2024/10/08 13:23:32 处理者: wangdan  
 仪器型号: SHIMADZU LC-2050C(FX274)

## <色谱图>

mV



mV



## <峰表>

检测器A Ch1 360nm

峰号	保留时间	面积	面积%	高度	理论塔板数(USP)	拖尾因子	分离度(USP)
1	3.272	78344	100.000	24437	24171	1.275	--
总计		78344	100.000	24437			

检测器A Ch2 283nm

峰号	保留时间	面积	面积%	高度	理论塔板数(USP)	拖尾因子	分离度(USP)
1	1.695	92067	100.000	33966	9214	1.426	--
总计		92067	100.000	33966			



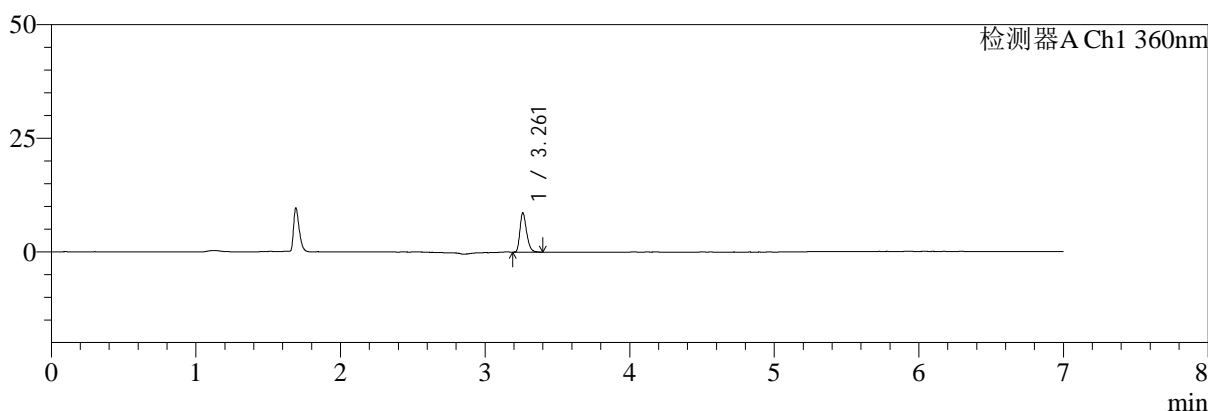
# SMF-217

## <样品信息>

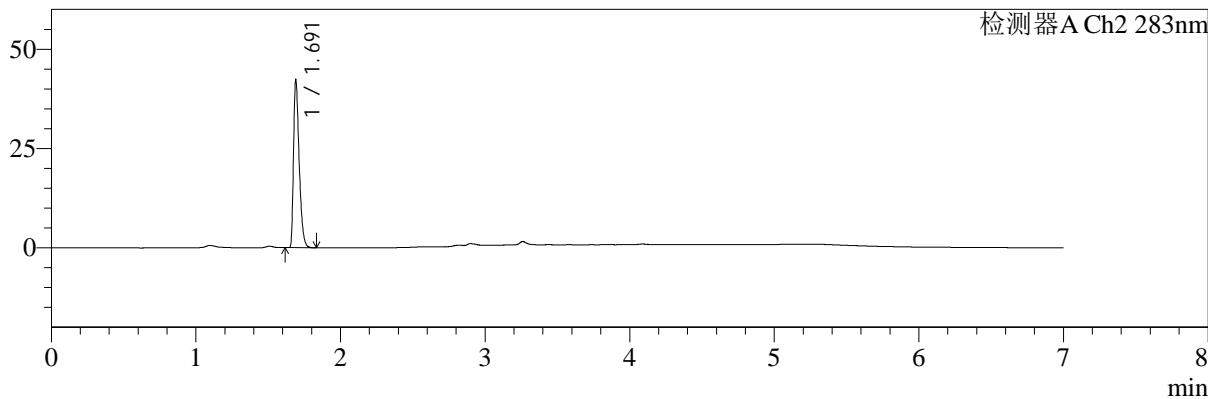
色谱柱:XB-C18(150mm\*4.6mm,5μm) 流速:1.5ml/min  
 柱温:30°C 波长:360/283nm  
 数据文件名: RC\$SMF-217 - 0-91/25-369-3 - zzp-1-24082901p-rcqx-pH6.8jz-lf100z-5min-P1.lcd  
 方法文件名: RC\$SMF-217 - SMF-217-RC-FX274-梯度.lcm  
 批处理文件名: RC\$SMF-217 - SMF-217-rcqx-20240930-FX274.lcb  
 样品瓶号: 1-1 版本号: 6.115  
 进样体积: 50 μl 实验者: wangdan  
 进样时间: 2024/09/30 14:28:16 处理者: wangdan  
 处理时间 (V3): 2024/10/08 13:23:35  
 仪器型号: SHIMADZU LC-2050C(FX274)

## <色谱图>

mV



mV



## <峰表>

检测器A Ch1 360nm

峰号	保留时间	面积	面积%	高度	理论塔板数(USP)	拖尾因子	分离度(USP)
1	3.261	27654	100.000	8594	24195	1.279	--
总计		27654	100.000	8594			

检测器A Ch2 283nm

峰号	保留时间	面积	面积%	高度	理论塔板数(USP)	拖尾因子	分离度(USP)
1	1.691	113952	100.000	41474	9015	1.441	--
总计		113952	100.000	41474			



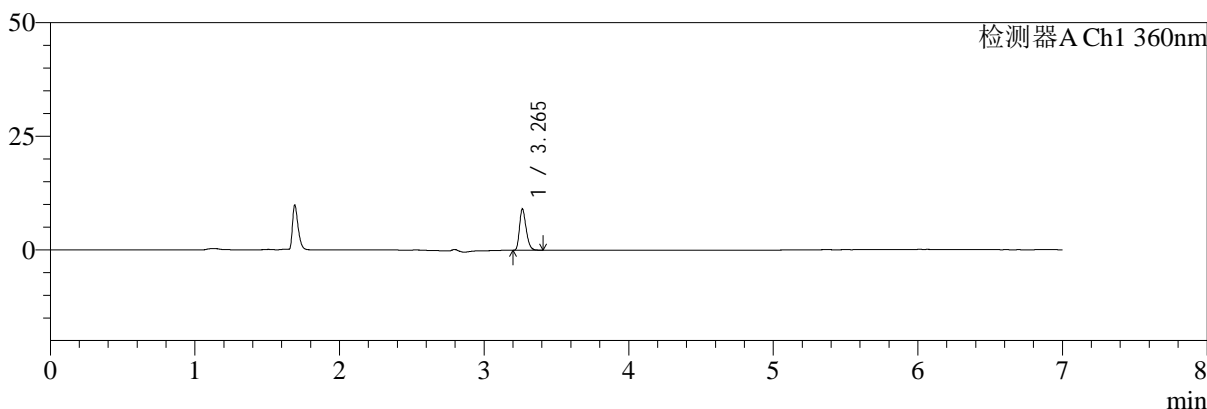
# SMF-217

## <样品信息>

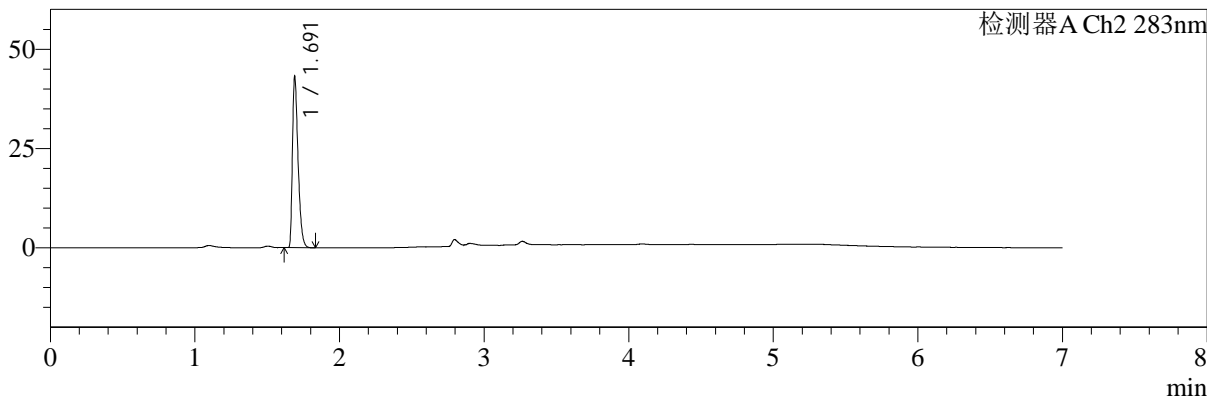
色谱柱:XB-C18(150mm\*4.6mm,5μm) 流速:1.5ml/min  
 柱温:30°C 波长:360/283nm  
 数据文件名: RC\$SMF-217 - 0-91/25-370-3 - zzp-1-24082901p-rcqx-pH6.8jz-lf100z-5min-P2.lcd  
 方法文件名: RC\$SMF-217 - SMF-217-RC-FX274-梯度.lcm  
 批处理文件名: RC\$SMF-217 - SMF-217-rcqx-20240930-FX274.lcb  
 样品瓶号: 1-10  
 进样体积: 50 μl 版本号: 6.115  
 进样时间: 2024/09/30 14:35:41 实验者: wangdan  
 处理时间 (V3): 2024/10/08 13:23:38 处理者: wangdan  
 仪器型号: SHIMADZU LC-2050C(FX274)

## <色谱图>

mV



mV



## <峰表>

检测器A Ch1 360nm

峰号	保留时间	面积	面积%	高度	理论塔板数(USP)	拖尾因子	分离度(USP)
1	3.265	29065	100.000	9068	24262	1.279	--
总计		29065	100.000	9068			

检测器A Ch2 283nm

峰号	保留时间	面积	面积%	高度	理论塔板数(USP)	拖尾因子	分离度(USP)
1	1.691	116008	100.000	42593	9042	1.439	--
总计		116008	100.000	42593			



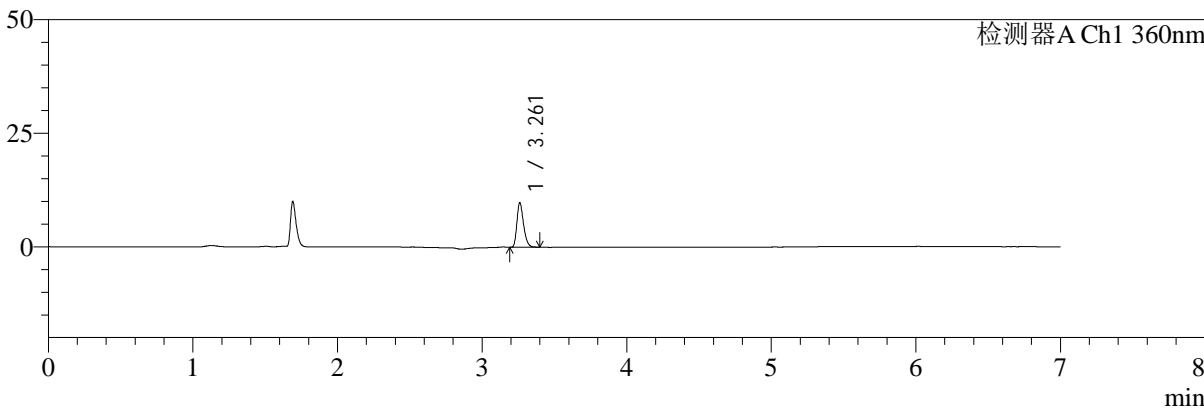
# SMF-217

## <样品信息>

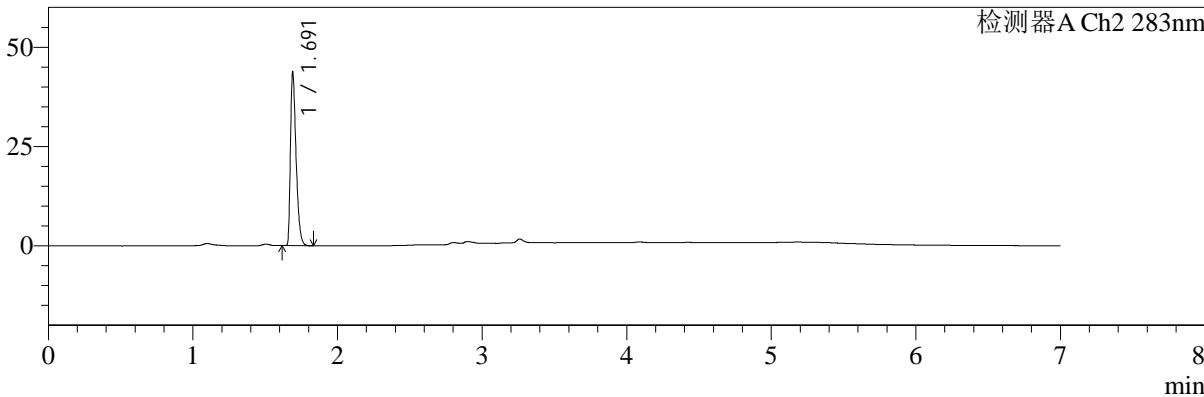
色谱柱:XB-C18(150mm\*4.6mm,5μm)      流速:1.5ml/min  
柱温:30°C      波长:360/283nm  
数据文件名: RC\$SMF-217 - 0-91/25-371-3 - zzp-1-24082901p-rcqx-pH6.8jz-lf100z-5min-P3.lcd  
方法文件名: RC\$SMF-217 - SMF-217-RC-FX274-梯度.lcm  
批处理文件名: RC\$SMF-217 - SMF-217-rcqx-20240930-FX274.lcb  
样品瓶号: 1-19  
进样体积: 50 μl      版本号: 6.115  
进样时间: 2024/09/30 14:43:06      实验者: wangdan  
处理时间 (V3): 2024/10/08 13:23:41      处理者: wangdan  
仪器型号: SHIMADZU LC-2050C(FX274)

## <色谱图>

mV



mV



## <峰表>

检测器A Ch1 360nm

峰号	保留时间	面积	面积%	高度	理论塔板数(USP)	拖尾因子	分离度(USP)
1	3.261	31304	100.000	9743	24298	1.279	--
总计		31304	100.000	9743			

检测器A Ch2 283nm

峰号	保留时间	面积	面积%	高度	理论塔板数(USP)	拖尾因子	分离度(USP)
1	1.691	117282	100.000	43102	9073	1.443	--
总计		117282	100.000	43102			



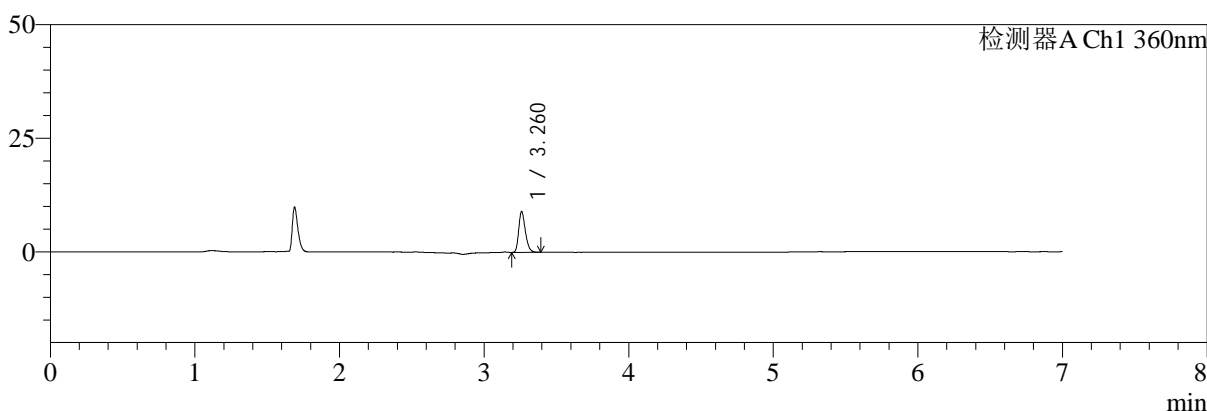
# SMF-217

## <样品信息>

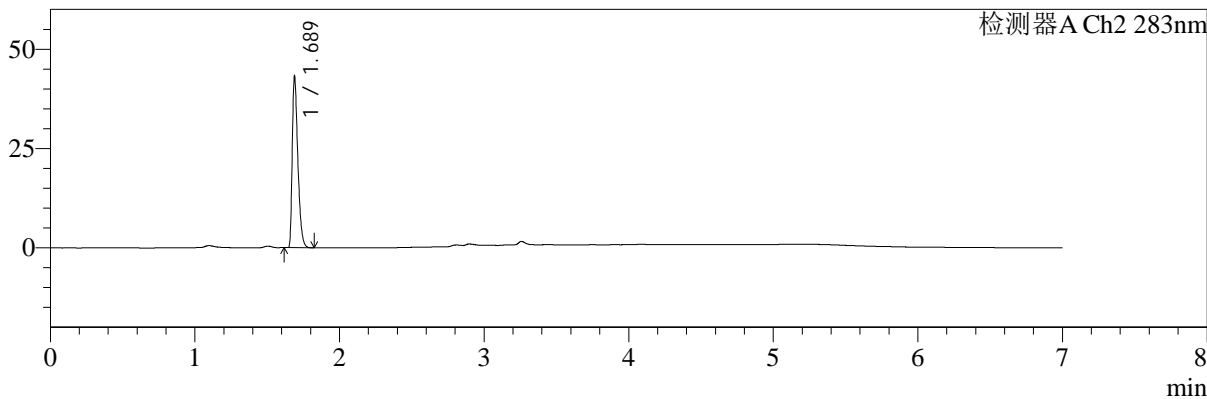
色谱柱:XB-C18(150mm\*4.6mm,5μm) 流速:1.5ml/min  
 柱温:30°C 波长:360/283nm  
 数据文件名: RC\$SMF-217 - 0-91/25-372-3 - zzp-1-24082901p-rcqx-pH6.8jz-lf100z-5min-P4.lcd  
 方法文件名: RC\$SMF-217 - SMF-217-RC-FX274-梯度.lcm  
 批处理文件名: RC\$SMF-217 - SMF-217-rcqx-20240930-FX274.lcb  
 样品瓶号: 1-28  
 进样体积: 50 μl 版本号: 6.115  
 进样时间: 2024/09/30 14:50:31 实验者: wangdan  
 处理时间 (V3): 2024/10/08 13:23:45 处理者: wangdan  
 仪器型号: SHIMADZU LC-2050C(FX274)

## <色谱图>

mV



mV



## <峰表>

检测器A Ch1 360nm

峰号	保留时间	面积	面积%	高度	理论塔板数(USP)	拖尾因子	分离度(USP)
1	3.260	28713	100.000	8839	24171	1.276	--
总计		28713	100.000	8839			

检测器A Ch2 283nm

峰号	保留时间	面积	面积%	高度	理论塔板数(USP)	拖尾因子	分离度(USP)
1	1.689	115779	100.000	42930	9093	1.428	--
总计		115779	100.000	42930			



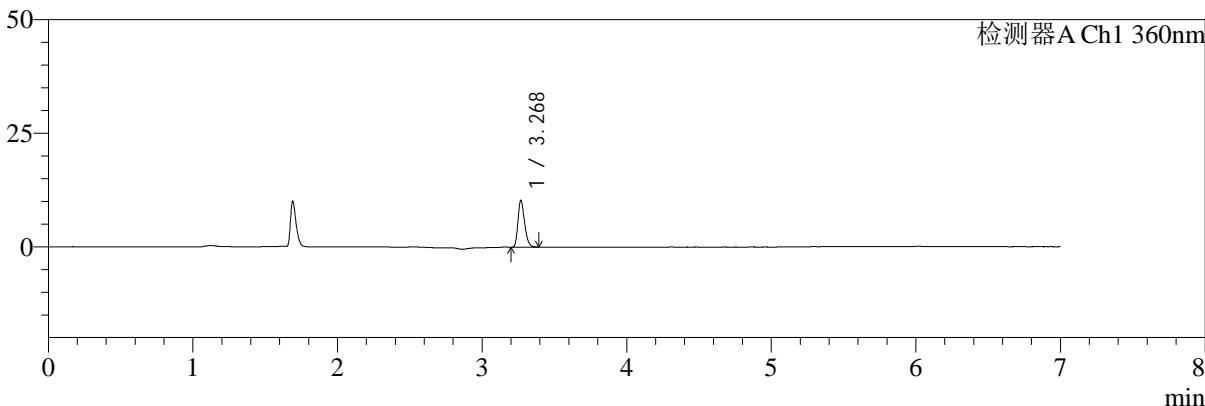
# SMF-217

## <样品信息>

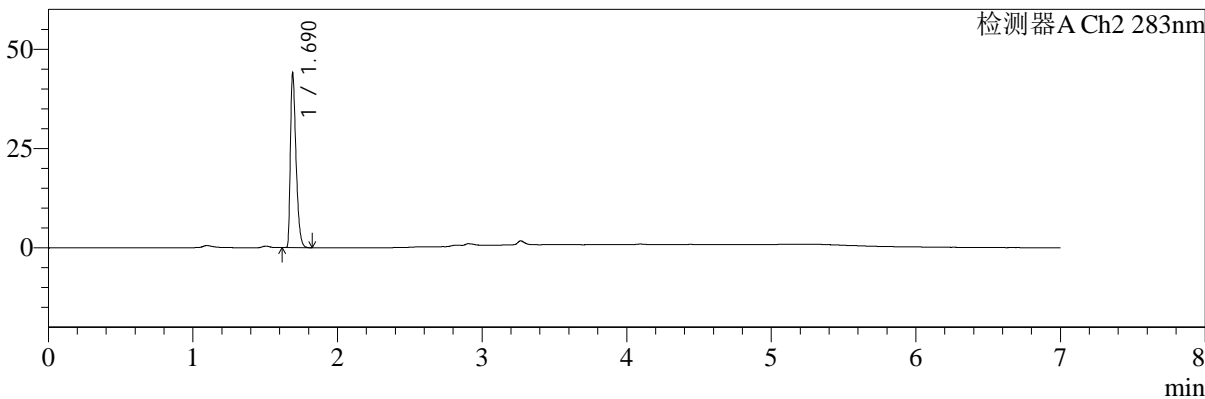
色谱柱:XB-C18(150mm\*4.6mm,5μm) 流速:1.5ml/min  
 柱温:30°C 波长:360/283nm  
 数据文件名: RC\$SMF-217 - 0-91/25-373-3 - zzp-1-24082901p-rcqx-pH6.8jz-lf100z-5min-P5.lcd  
 方法文件名: RC\$SMF-217 - SMF-217-RC-FX274-梯度.lcm  
 批处理文件名: RC\$SMF-217 - SMF-217-rcqx-20240930-FX274.lcb  
 样品瓶号: 1-37  
 进样体积: 50 μl 版本号: 6.115  
 进样时间: 2024/09/30 14:57:56 实验者: wangdan  
 处理时间 (V3): 2024/10/08 13:23:48 处理者: wangdan  
 仪器型号: SHIMADZU LC-2050C(FX274)

## <色谱图>

mV



mV



## <峰表>

检测器A Ch1 360nm

峰号	保留时间	面积	面积%	高度	理论塔板数(USP)	拖尾因子	分离度(USP)
1	3.268	32770	100.000	10150	24435	1.275	--
总计		32770	100.000	10150			

检测器A Ch2 283nm

峰号	保留时间	面积	面积%	高度	理论塔板数(USP)	拖尾因子	分离度(USP)
1	1.690	118178	100.000	43477	9032	1.438	--
总计		118178	100.000	43477			



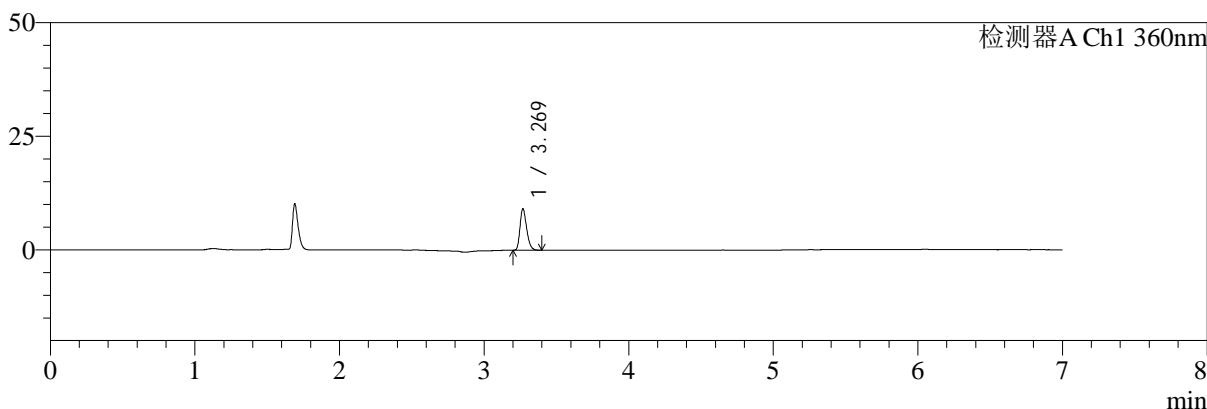
# SMF-217

## <样品信息>

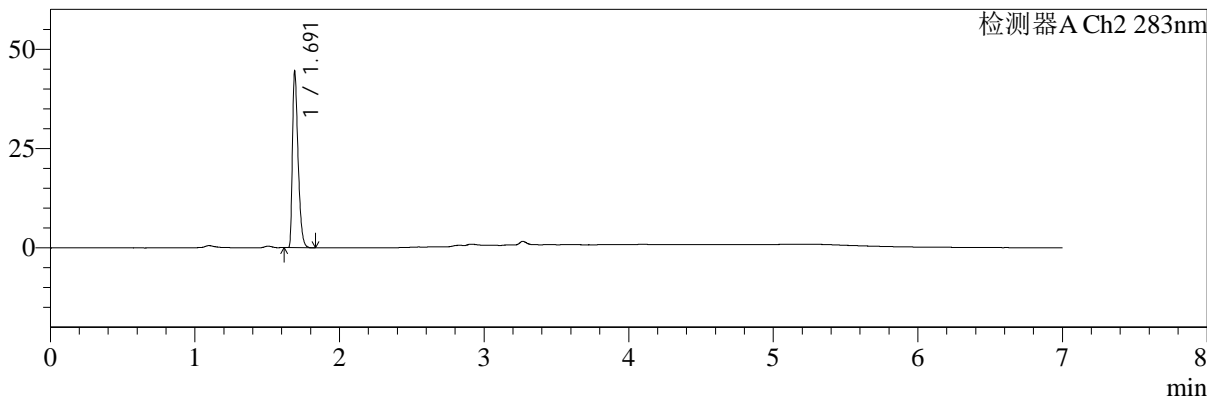
色谱柱:XB-C18(150mm\*4.6mm,5μm) 流速:1.5ml/min  
 柱温:30°C 波长:360/283nm  
 数据文件名: RC\$SMF-217 - 0-91/25-374-3 - zzp-1-24082901p-rcqx-pH6.8jz-lf100z-5min-P6.lcd  
 方法文件名: RC\$SMF-217 - SMF-217-RC-FX274-梯度.lcm  
 批处理文件名: RC\$SMF-217 - SMF-217-rcqx-20240930-FX274.lcb  
 样品瓶号: 1-46  
 进样体积: 50 μl 版本号: 6.115  
 进样时间: 2024/09/30 15:05:21 实验者: wangdan  
 处理时间 (V3): 2024/10/08 13:23:52 处理者: wangdan  
 仪器型号: SHIMADZU LC-2050C(FX274)

## <色谱图>

mV



mV



## <峰表>

检测器A Ch1 360nm

峰号	保留时间	面积	面积%	高度	理论塔板数(USP)	拖尾因子	分离度(USP)
1	3.269	29089	100.000	9018	24295	1.273	--
总计		29089	100.000	9018			

检测器A Ch2 283nm

峰号	保留时间	面积	面积%	高度	理论塔板数(USP)	拖尾因子	分离度(USP)
1	1.691	119688	100.000	43856	9004	1.437	--
总计		119688	100.000	43856			



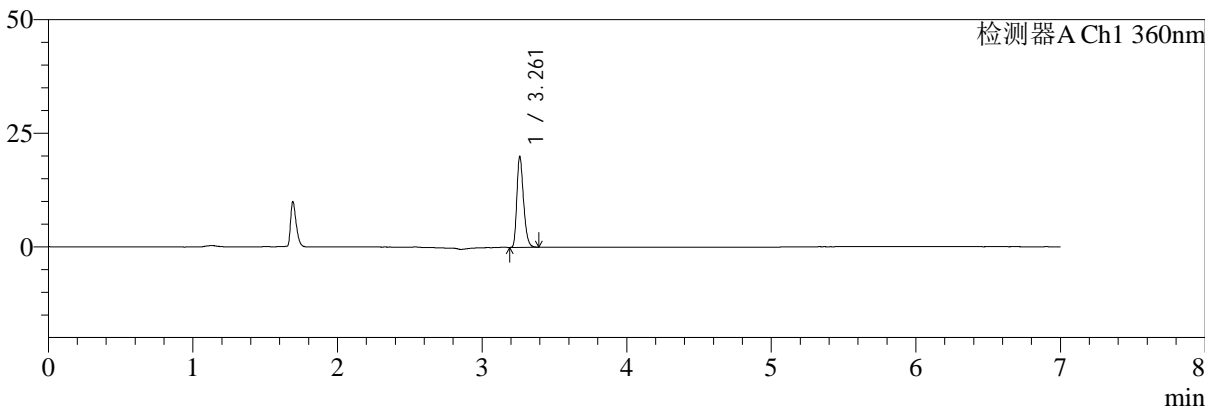
# SMF-217

## <样品信息>

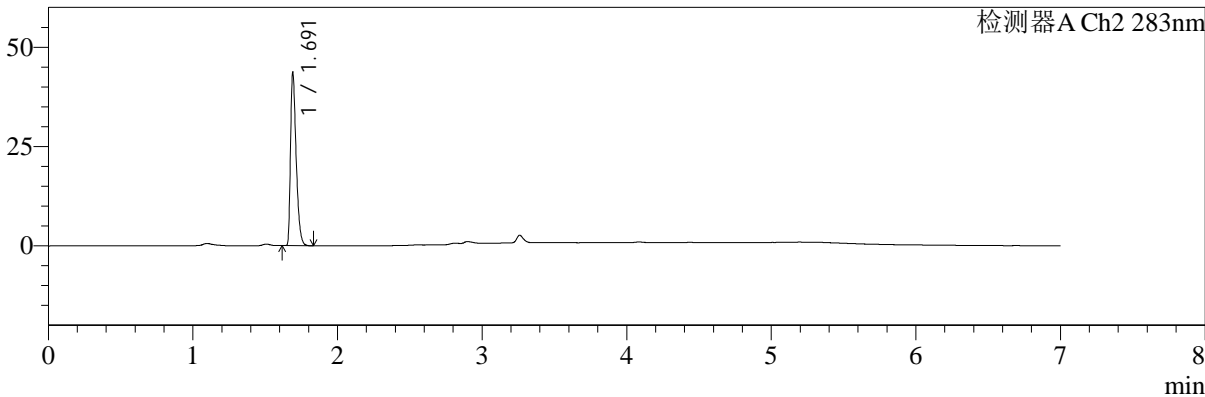
色谱柱:XB-C18(150mm\*4.6mm,5µm) 流速:1.5ml/min  
 柱温:30°C 波长:360/283nm  
 数据文件名: RC\$SMF-217 - 0-91/25-375-3 - zzp-1-24082901p-rcqx-pH6.8jz-lf100z-10min-P1.lcd  
 方法文件名: RC\$SMF-217 - SMF-217-RC-FX274-梯度.lcm  
 批处理文件名: RC\$SMF-217 - SMF-217-rcqx-20240930-FX274.lcb  
 样品瓶号: 1-2 版本号: 6.115  
 进样体积: 50 µl 实验者: wangdan  
 进样时间: 2024/09/30 15:12:46 处理者: wangdan  
 处理时间 (V3): 2024/10/08 13:23:55  
 仪器型号: SHIMADZU LC-2050C(FX274)

## <色谱图>

mV



mV



## <峰表>

检测器A Ch1 360nm

峰号	保留时间	面积	面积%	高度	理论塔板数(USP)	拖尾因子	分离度(USP)
1	3.261	63865	100.000	19821	24112	1.275	--
总计		63865	100.000	19821			

检测器A Ch2 283nm

峰号	保留时间	面积	面积%	高度	理论塔板数(USP)	拖尾因子	分离度(USP)
1	1.691	117320	100.000	42887	9069	1.438	--
总计		117320	100.000	42887			



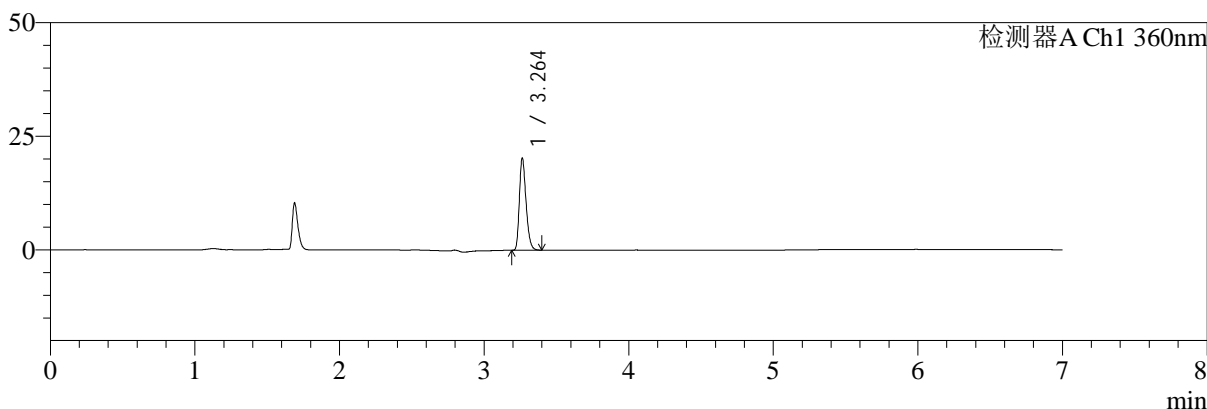
# SMF-217

## <样品信息>

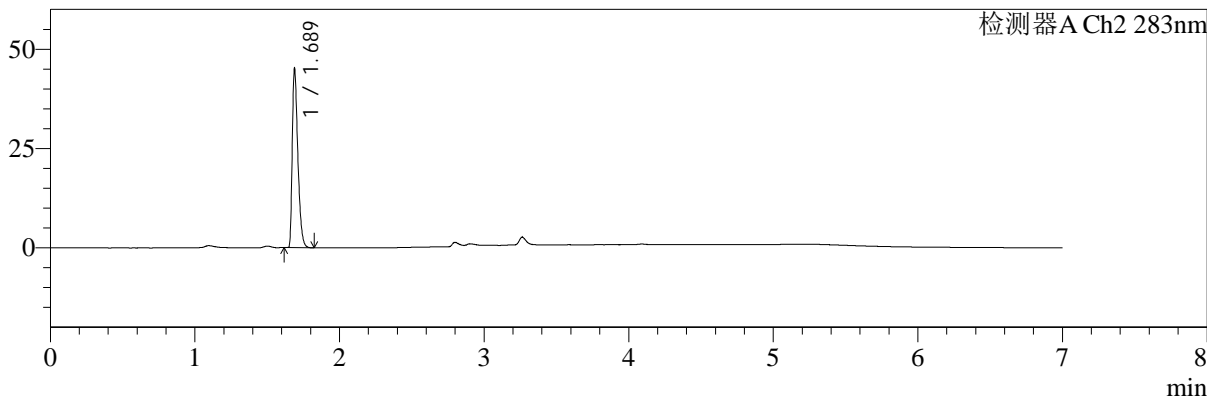
色谱柱:XB-C18(150mm\*4.6mm,5μm) 流速:1.5ml/min  
 柱温:30°C 波长:360/283nm  
 数据文件名: RC\$SMF-217 - 0-91/25-376-3 - zzp-1-24082901p-rcqx-pH6.8jz-lf100z-10min-P2.lcd  
 方法文件名: RC\$SMF-217 - SMF-217-RC-FX274-梯度.lcm  
 批处理文件名: RC\$SMF-217 - SMF-217-rcqx-20240930-FX274.lcb  
 样品瓶号: 1-11  
 进样体积: 50 μl 版本号: 6.115  
 进样时间: 2024/09/30 15:20:11 实验者: wangdan  
 处理时间 (V3): 2024/10/08 13:23:58 处理者: wangdan  
 仪器型号: SHIMADZU LC-2050C(FX274)

## <色谱图>

mV



mV



## <峰表>

检测器A Ch1 360nm

峰号	保留时间	面积	面积%	高度	理论塔板数(USP)	拖尾因子	分离度(USP)
1	3.264	64821	100.000	20268	24184	1.274	--
总计		64821	100.000	20268			

检测器A Ch2 283nm

峰号	保留时间	面积	面积%	高度	理论塔板数(USP)	拖尾因子	分离度(USP)
1	1.689	120878	100.000	44853	9102	1.430	--
总计		120878	100.000	44853			



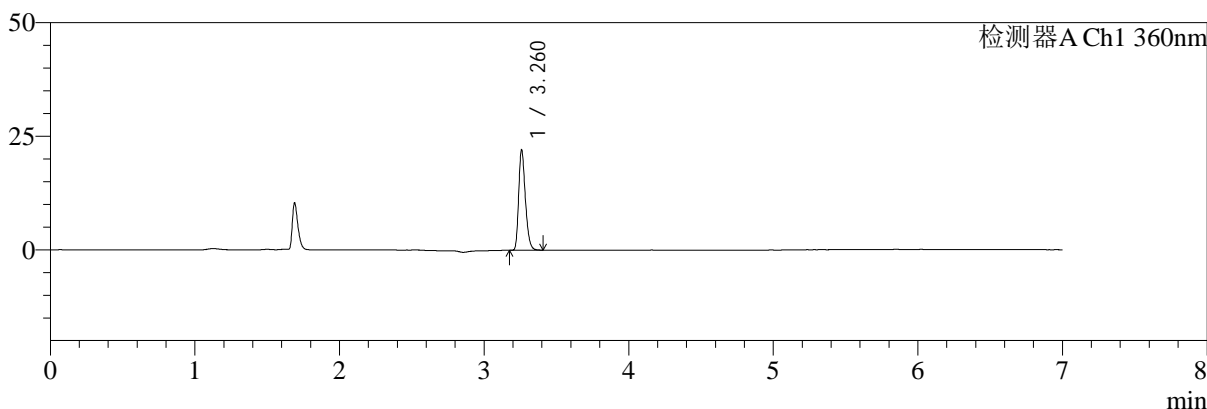
# SMF-217

## <样品信息>

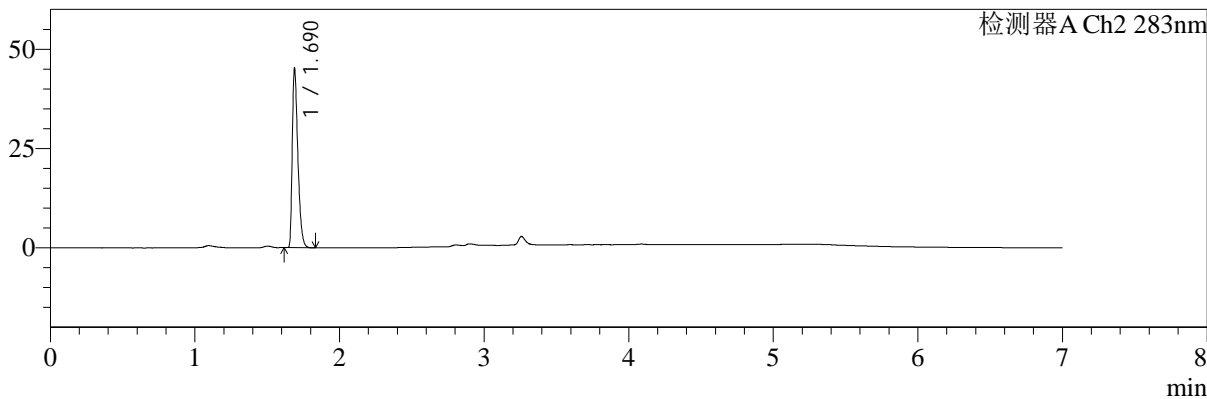
色谱柱:XB-C18(150mm\*4.6mm,5μm)      流速:1.5ml/min  
 柱温:30°C      波长:360/283nm  
 数据文件名: RC\$SMF-217 - 0-91/25-377-3 - zzp-1-24082901p-rcqx-pH6.8jz-lf100z-10min-P3.lcd  
 方法文件名: RC\$SMF-217 - SMF-217-RC-FX274-梯度.lcm  
 批处理文件名: RC\$SMF-217 - SMF-217-rcqx-20240930-FX274.lcb  
 样品瓶号: 1-20  
 进样体积: 50 μl      版本号: 6.115  
 进样时间: 2024/09/30 15:27:36      实验者: wangdan  
 处理时间 (V3): 2024/10/08 13:24:02      处理者: wangdan  
 仪器型号: SHIMADZU LC-2050C(FX274)

## <色谱图>

mV



mV



## <峰表>

检测器A Ch1 360nm

峰号	保留时间	面积	面积%	高度	理论塔板数(USP)	拖尾因子	分离度(USP)
1	3.260	70598	100.000	21681	24083	1.277	--
总计		70598	100.000	21681			

检测器A Ch2 283nm

峰号	保留时间	面积	面积%	高度	理论塔板数(USP)	拖尾因子	分离度(USP)
1	1.690	120998	100.000	44870	9107	1.432	--
总计		120998	100.000	44870			



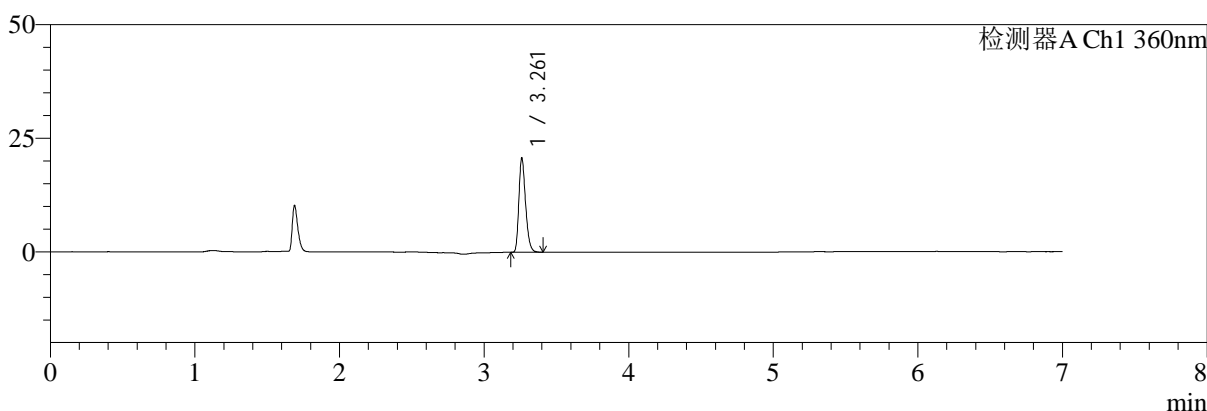
# SMF-217

## <样品信息>

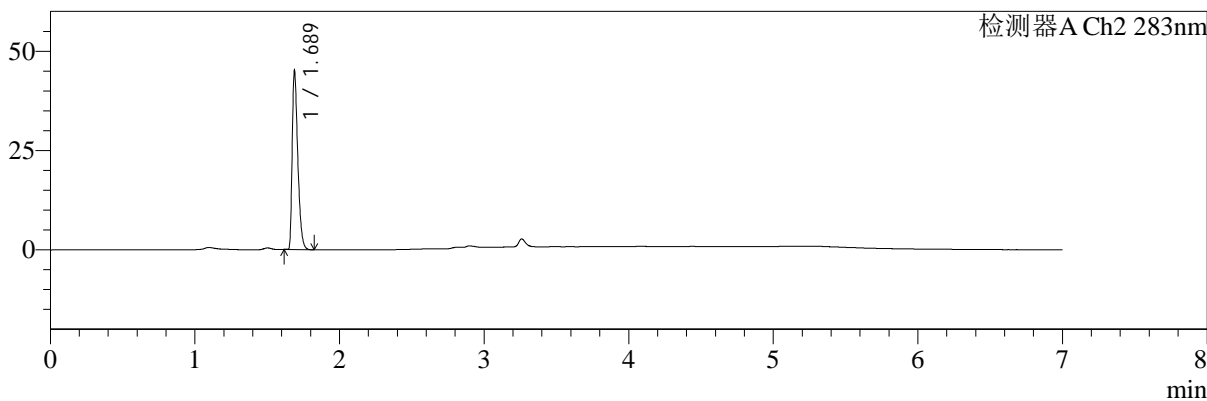
色谱柱:XB-C18(150mm\*4.6mm,5μm)      流速:1.5ml/min  
 柱温:30°C      波长:360/283nm  
 数据文件名: RC\$SMF-217 - 0-91/25-378-3 - zzp-1-24082901p-rcqx-pH6.8jz-lf100z-10min-P4.lcd  
 方法文件名: RC\$SMF-217 - SMF-217-RC-FX274-梯度.lcm  
 批处理文件名: RC\$SMF-217 - SMF-217-rcqx-20240930-FX274.lcb  
 样品瓶号: 1-29  
 进样体积: 50 μl      版本号: 6.115  
 进样时间: 2024/09/30 15:35:01      实验者: wangdan  
 处理时间 (V3): 2024/10/08 13:24:05      处理者: wangdan  
 仪器型号: SHIMADZU LC-2050C(FX274)

## <色谱图>

mV



mV



## <峰表>

检测器A Ch1 360nm

峰号	保留时间	面积	面积%	高度	理论塔板数(USP)	拖尾因子	分离度(USP)
1	3.261	66706	100.000	20586	23888	1.271	--
总计		66706	100.000	20586			

检测器A Ch2 283nm

峰号	保留时间	面积	面积%	高度	理论塔板数(USP)	拖尾因子	分离度(USP)
1	1.689	120885	100.000	44800	9059	1.422	--
总计		120885	100.000	44800			



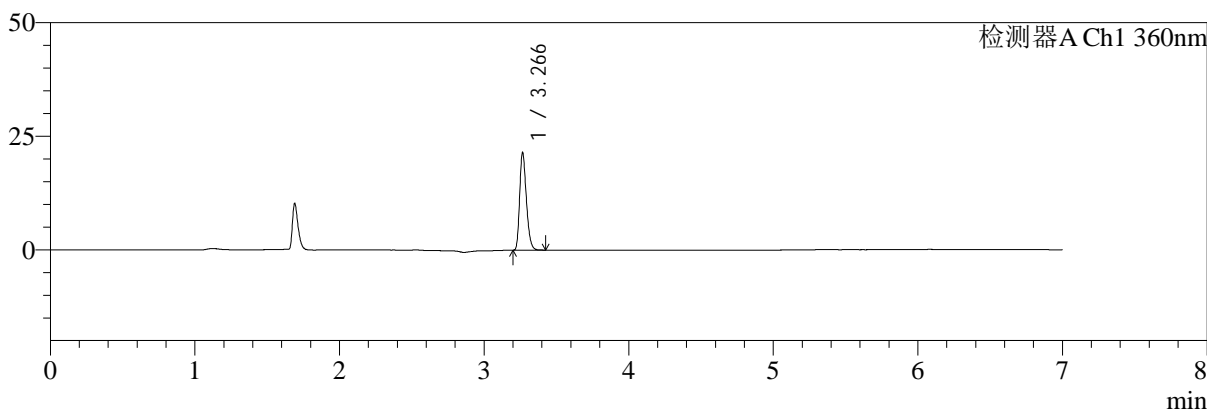
# SMF-217

## <样品信息>

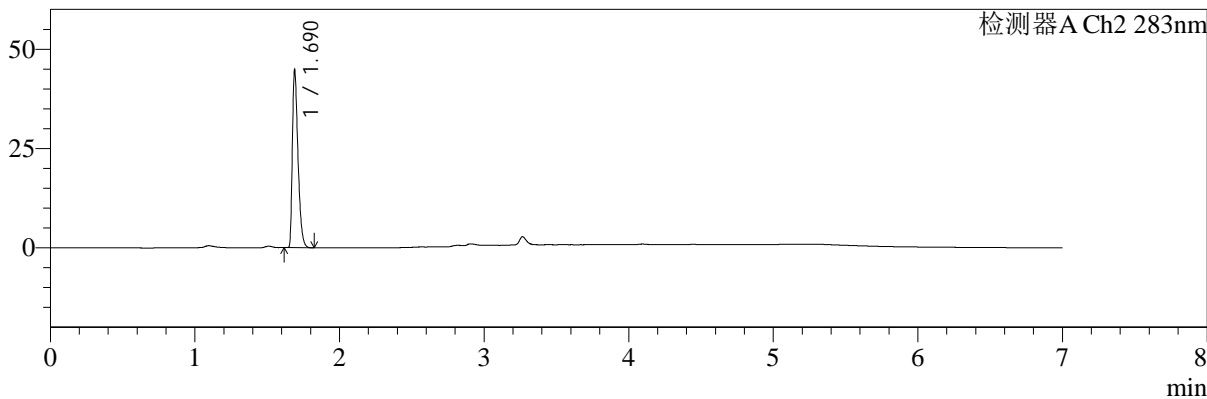
色谱柱:XB-C18(150mm\*4.6mm,5μm)      流速:1.5ml/min  
 柱温:30°C      波长:360/283nm  
 数据文件名: RC\$SMF-217 - 0-91/25-379-3 - zzp-1-24082901p-rcqx-pH6.8jz-lf100z-10min-P5.lcd  
 方法文件名: RC\$SMF-217 - SMF-217-RC-FX274-梯度.lcm  
 批处理文件名: RC\$SMF-217 - SMF-217-rcqx-20240930-FX274.lcb  
 样品瓶号: 1-38  
 进样体积: 50 μl      版本号: 6.115  
 进样时间: 2024/09/30 15:42:26      实验者: wangdan  
 处理时间 (V3): 2024/10/08 13:24:09      处理者: wangdan  
 仪器型号: SHIMADZU LC-2050C(FX274)

## <色谱图>

mV



mV



## <峰表>

检测器A Ch1 360nm

峰号	保留时间	面积	面积%	高度	理论塔板数(USP)	拖尾因子	分离度(USP)
1	3.266	69036	100.000	21248	23984	1.273	--
总计		69036	100.000	21248			

检测器A Ch2 283nm

峰号	保留时间	面积	面积%	高度	理论塔板数(USP)	拖尾因子	分离度(USP)
1	1.690	120757	100.000	44382	8991	1.437	--
总计		120757	100.000	44382			



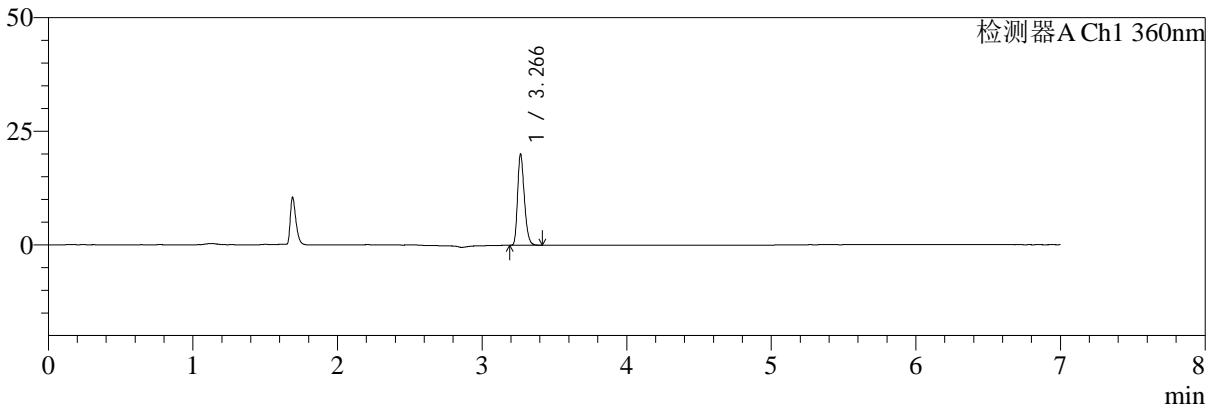
# SMF-217

## <样品信息>

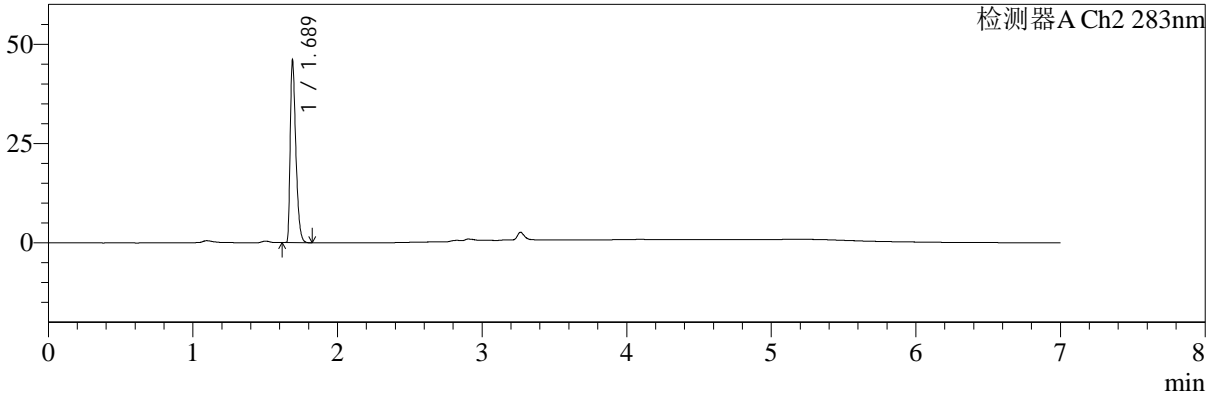
色谱柱:XB-C18(150mm\*4.6mm,5μm) 流速:1.5ml/min  
 柱温:30°C 波长:360/283nm  
 数据文件名: RC\$SMF-217 - 0-91/25-380-3 - zzp-1-24082901p-rcqx-pH6.8jz-lf100z-10min-P6.lcd  
 方法文件名: RC\$SMF-217 - SMF-217-RC-FX274-梯度.lcm  
 批处理文件名: RC\$SMF-217 - SMF-217-rcqx-20240930-FX274.lcb  
 样品瓶号: 1-47  
 进样体积: 50 μl 版本号: 6.115  
 进样时间: 2024/09/30 15:49:51 实验者: wangdan  
 处理时间 (V3): 2024/10/08 13:24:12 处理者: wangdan  
 仪器型号: SHIMADZU LC-2050C(FX274)

## <色谱图>

mV



mV



## <峰表>

检测器A Ch1 360nm

峰号	保留时间	面积	面积%	高度	理论塔板数(USP)	拖尾因子	分离度(USP)
1	3.266	64837	100.000	19905	23708	1.267	--
总计		64837	100.000	19905			

检测器A Ch2 283nm

峰号	保留时间	面积	面积%	高度	理论塔板数(USP)	拖尾因子	分离度(USP)
1	1.689	123401	100.000	45685	9054	1.426	--
总计		123401	100.000	45685			



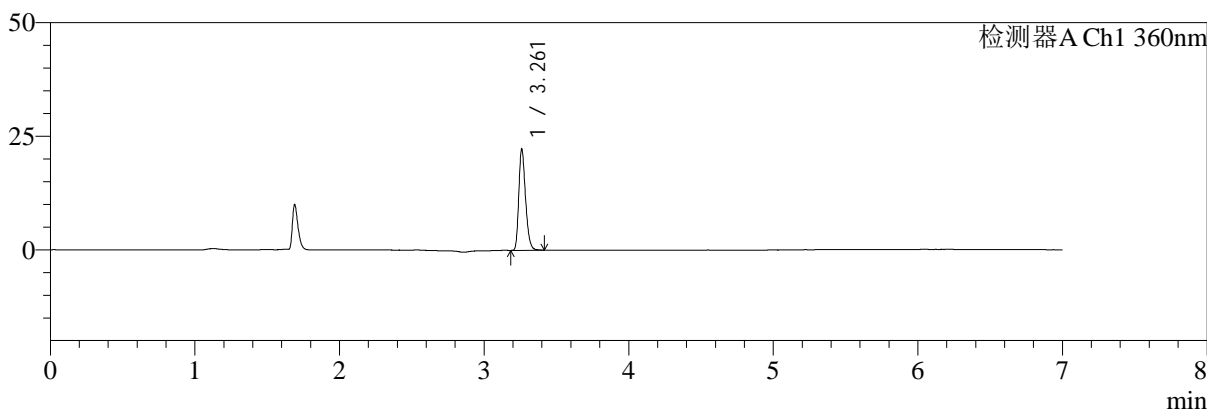
# SMF-217

## <样品信息>

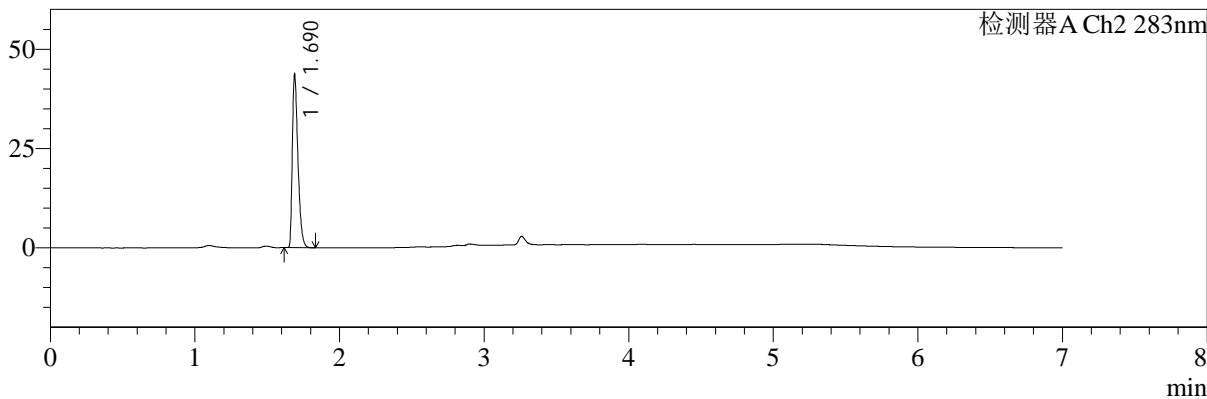
色谱柱:XB-C18(150mm\*4.6mm,5μm) 流速:1.5ml/min  
 柱温:30°C 波长:360/283nm  
 数据文件名: RC\$SMF-217 - 0-91/25-381-3 - zzp-1-24082901p-rcqx-pH6.8jz-lf100z-15min-P1.lcd  
 方法文件名: RC\$SMF-217 - SMF-217-RC-FX274-梯度.lcm  
 批处理文件名: RC\$SMF-217 - SMF-217-rcqx-20240930-FX274.lcb  
 样品瓶号: 1-3  
 进样体积: 50 μl 版本号: 6.115  
 进样时间: 2024/09/30 15:57:16 实验者: wangdan  
 处理时间 (V3): 2024/10/08 13:24:16 处理者: wangdan  
 仪器型号: SHIMADZU LC-2050C(FX274)

## <色谱图>

mV



mV



## <峰表>

检测器A Ch1 360nm

峰号	保留时间	面积	面积%	高度	理论塔板数(USP)	拖尾因子	分离度(USP)
1	3.261	71772	100.000	22068	23778	1.265	--
总计		71772	100.000	22068			

检测器A Ch2 283nm

峰号	保留时间	面积	面积%	高度	理论塔板数(USP)	拖尾因子	分离度(USP)
1	1.690	117202	100.000	43293	9060	1.434	--
总计		117202	100.000	43293			



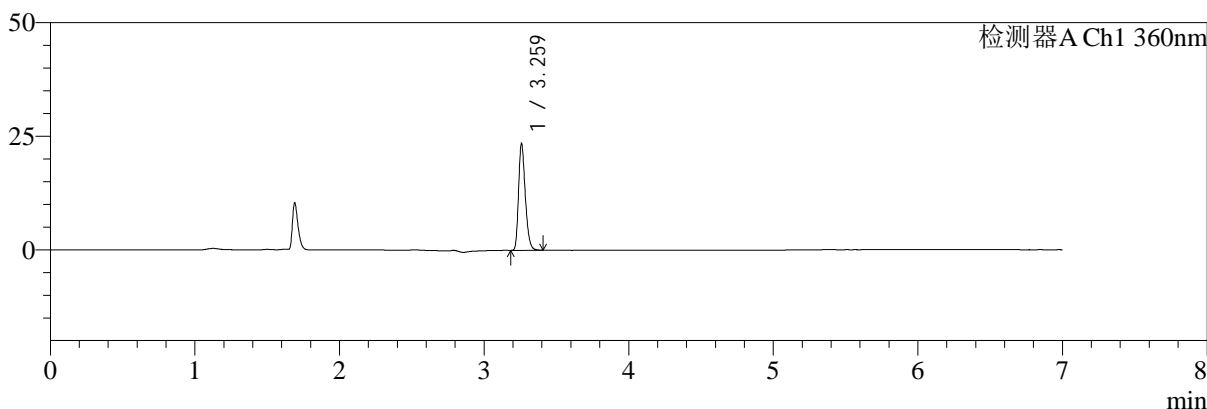
# SMF-217

## <样品信息>

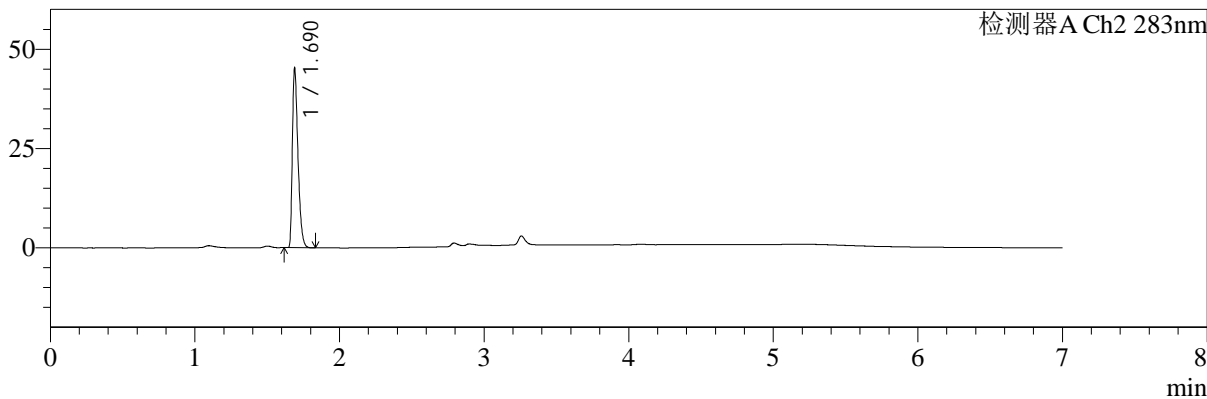
色谱柱:XB-C18(150mm\*4.6mm,5μm) 流速:1.5ml/min  
 柱温:30°C 波长:360/283nm  
 数据文件名: RC\$SMF-217 - 0-91/25-382-3 - zzp-1-24082901p-rcqx-pH6.8jz-lf100z-15min-P2.lcd  
 方法文件名: RC\$SMF-217 - SMF-217-RC-FX274-梯度.lcm  
 批处理文件名: RC\$SMF-217 - SMF-217-rcqx-20240930-FX274.lcb  
 样品瓶号: 1-12  
 进样体积: 50 μl 版本号: 6.115  
 进样时间: 2024/09/30 16:04:42 实验者: wangdan  
 处理时间 (V3): 2024/10/08 13:24:19 处理者: wangdan  
 仪器型号: SHIMADZU LC-2050C(FX274)

## <色谱图>

mV



mV



## <峰表>

检测器A Ch1 360nm

峰号	保留时间	面积	面积%	高度	理论塔板数(USP)	拖尾因子	分离度(USP)
1	3.259	75642	100.000	23062	23714	1.270	--
总计		75642	100.000	23062			

检测器A Ch2 283nm

峰号	保留时间	面积	面积%	高度	理论塔板数(USP)	拖尾因子	分离度(USP)
1	1.690	121388	100.000	44826	9067	1.437	--
总计		121388	100.000	44826			



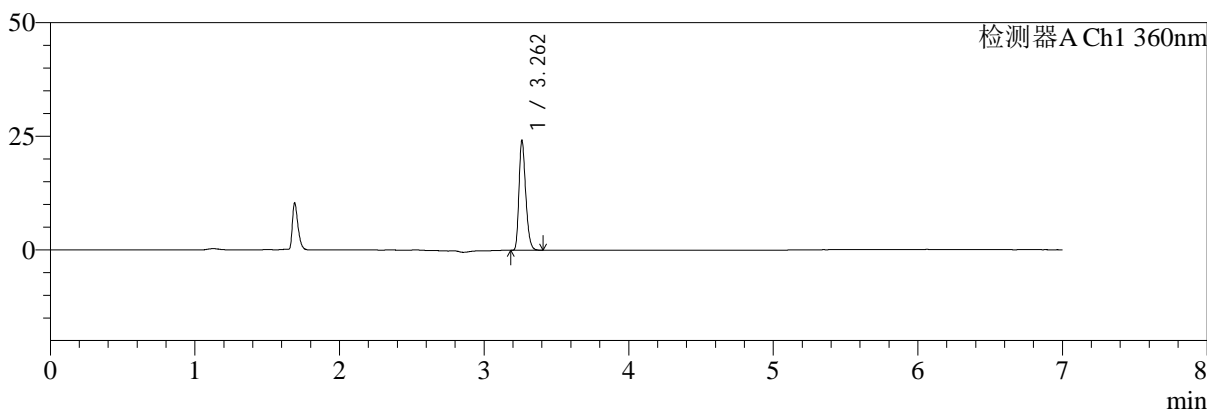
# SMF-217

## <样品信息>

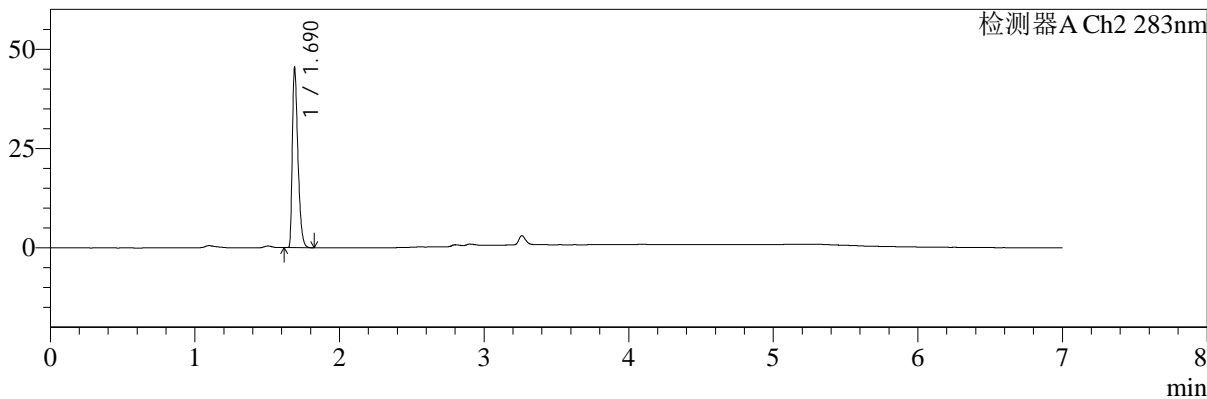
色谱柱:XB-C18(150mm\*4.6mm,5μm) 流速:1.5ml/min  
 柱温:30°C 波长:360/283nm  
 数据文件名: RC\$SMF-217 - 0-91/25-383-3 - zzp-1-24082901p-rcqx-pH6.8jz-lf100z-15min-P3.lcd  
 方法文件名: RC\$SMF-217 - SMF-217-RC-FX274-梯度.lcm  
 批处理文件名: RC\$SMF-217 - SMF-217-rcqx-20240930-FX274.lcb  
 样品瓶号: 1-21  
 进样体积: 50 μl 版本号: 6.115  
 进样时间: 2024/09/30 16:12:07 实验者: wangdan  
 处理时间 (V3): 2024/10/08 13:24:23 处理者: wangdan  
 仪器型号: SHIMADZU LC-2050C(FX274)

## <色谱图>

mV



mV



## <峰表>

检测器A Ch1 360nm

峰号	保留时间	面积	面积%	高度	理论塔板数(USP)	拖尾因子	分离度(USP)
1	3.262	77849	100.000	24084	23657	1.264	--
总计		77849	100.000	24084			

检测器A Ch2 283nm

峰号	保留时间	面积	面积%	高度	理论塔板数(USP)	拖尾因子	分离度(USP)
1	1.690	121476	100.000	44967	9085	1.429	--
总计		121476	100.000	44967			



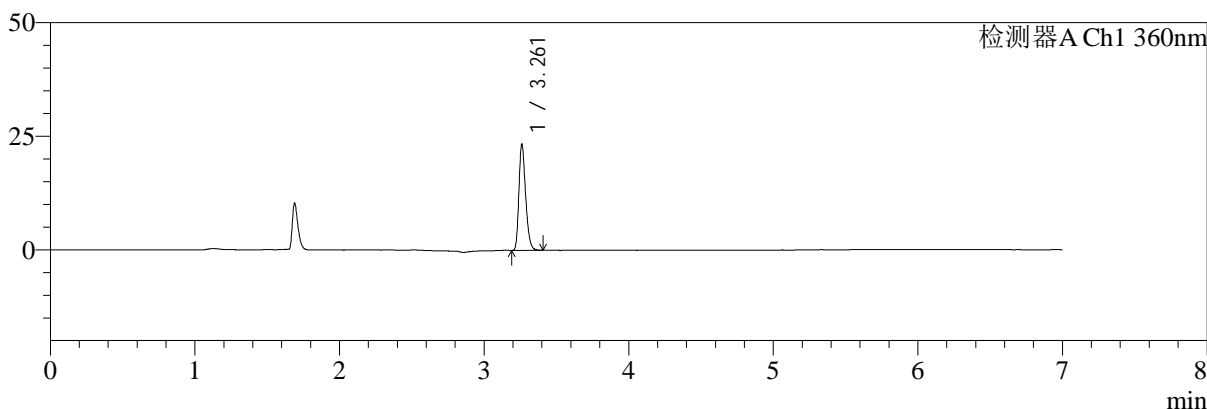
# SMF-217

## <样品信息>

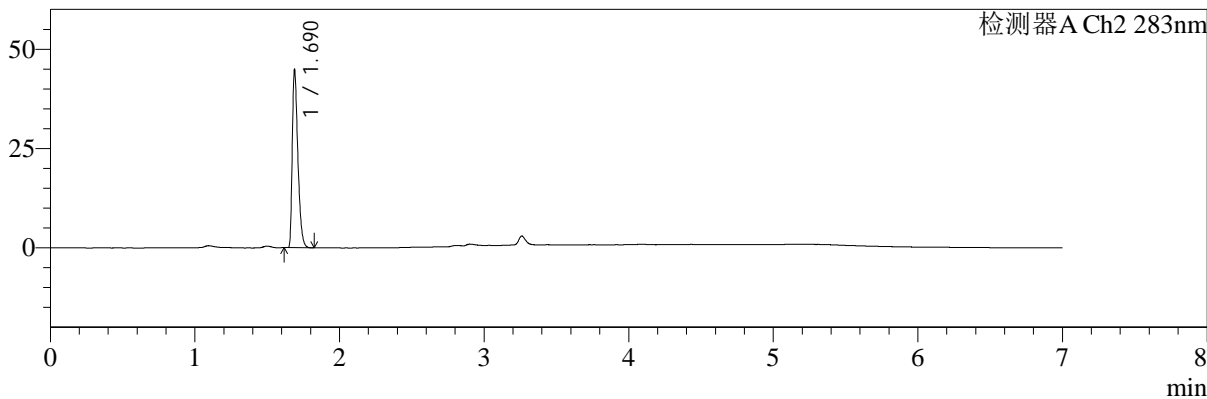
色谱柱:XB-C18(150mm\*4.6mm,5μm) 流速:1.5ml/min  
 柱温:30°C 波长:360/283nm  
 数据文件名: RC\$SMF-217 - 0-91/25-384-3 - zzp-1-24082901p-rcqx-pH6.8jz-lf100z-15min-P4.lcd  
 方法文件名: RC\$SMF-217 - SMF-217-RC-FX274-梯度.lcm  
 批处理文件名: RC\$SMF-217 - SMF-217-rcqx-20240930-FX274.lcb  
 样品瓶号: 1-30  
 进样体积: 50 μl 版本号: 6.115  
 进样时间: 2024/09/30 16:19:32 实验者: wangdan  
 处理时间 (V3): 2024/10/08 13:24:26 处理者: wangdan  
 仪器型号: SHIMADZU LC-2050C(FX274)

## <色谱图>

mV



mV



## <峰表>

检测器A Ch1 360nm

峰号	保留时间	面积	面积%	高度	理论塔板数(USP)	拖尾因子	分离度(USP)
1	3.261	75081	100.000	23214	23855	1.264	--
总计		75081	100.000	23214			

检测器A Ch2 283nm

峰号	保留时间	面积	面积%	高度	理论塔板数(USP)	拖尾因子	分离度(USP)
1	1.690	120317	100.000	44596	9099	1.428	--
总计		120317	100.000	44596			



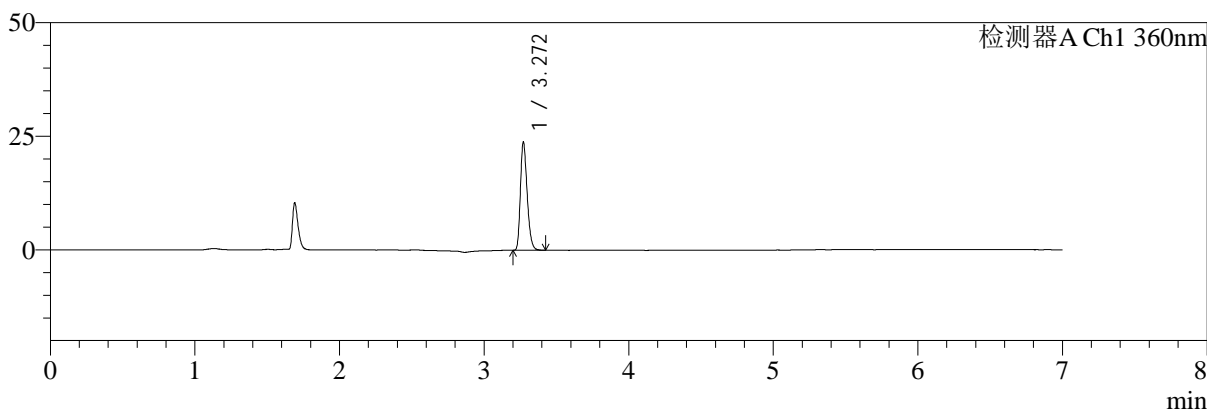
# SMF-217

## <样品信息>

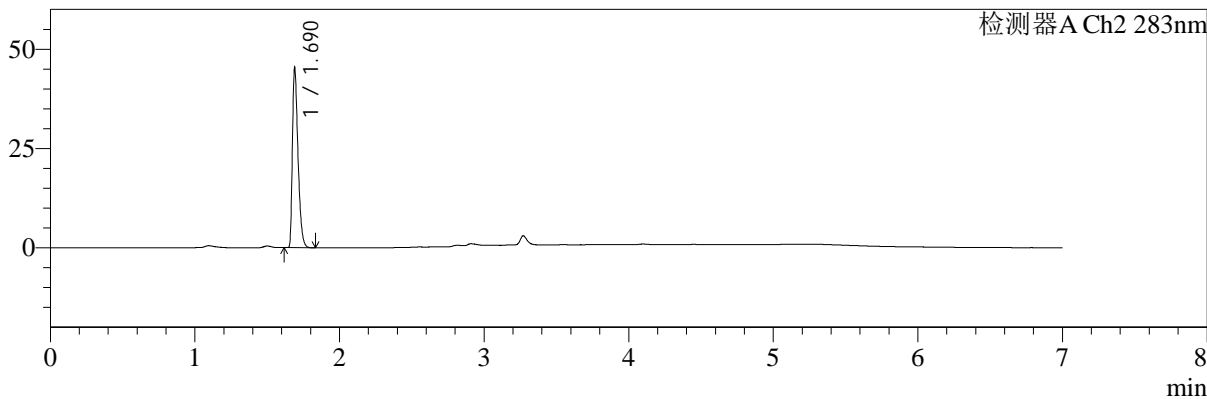
色谱柱:XB-C18(150mm\*4.6mm,5μm)      流速:1.5ml/min  
 柱温:30°C      波长:360/283nm  
 数据文件名: RC\$SMF-217 - 0-91/25-385-3 - zzp-1-24082901p-rcqx-pH6.8jz-lf100z-15min-P5.lcd  
 方法文件名: RC\$SMF-217 - SMF-217-RC-FX274-梯度.lcm  
 批处理文件名: RC\$SMF-217 - SMF-217-rcqx-20240930-FX274.lcb  
 样品瓶号: 1-39  
 进样体积: 50 μl      版本号: 6.115  
 进样时间: 2024/09/30 16:26:57      实验者: wangdan  
 处理时间 (V3): 2024/10/08 13:24:30      处理者: wangdan  
 仪器型号: SHIMADZU LC-2050C(FX274)

## <色谱图>

mV



mV



## <峰表>

检测器A Ch1 360nm

峰号	保留时间	面积	面积%	高度	理论塔板数(USP)	拖尾因子	分离度(USP)
1	3.272	76778	100.000	23818	23857	1.263	--
总计		76778	100.000	23818			

检测器A Ch2 283nm

峰号	保留时间	面积	面积%	高度	理论塔板数(USP)	拖尾因子	分离度(USP)
1	1.690	121390	100.000	44821	9091	1.435	--
总计		121390	100.000	44821			



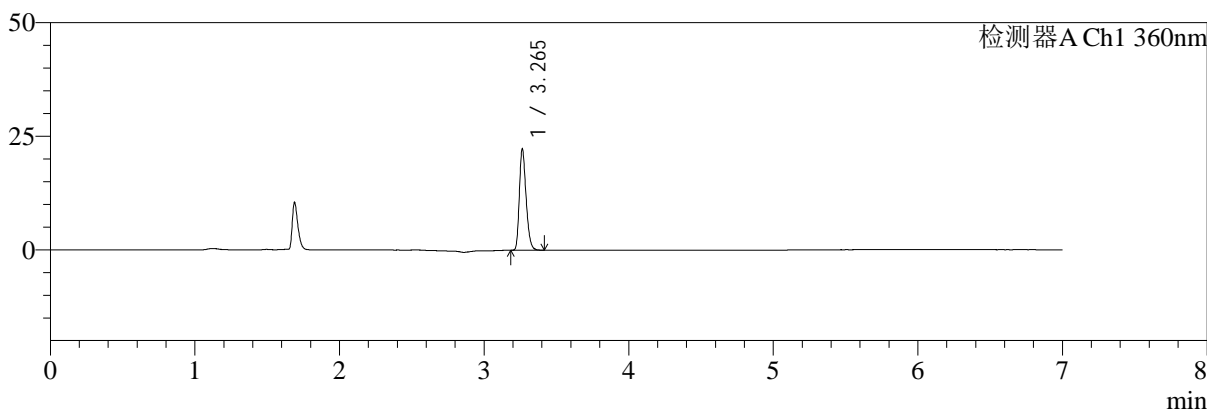
# SMF-217

## <样品信息>

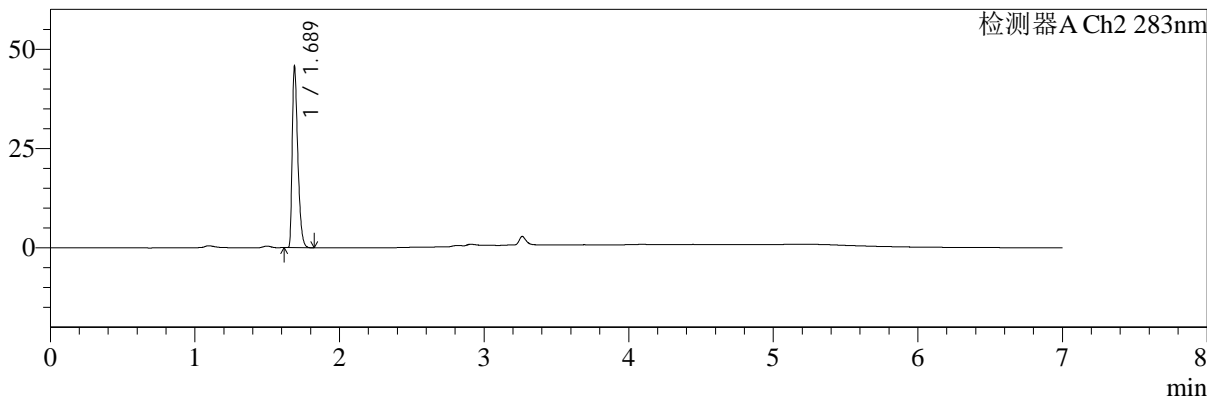
色谱柱:XB-C18(150mm\*4.6mm,5μm) 流速:1.5ml/min  
 柱温:30°C 波长:360/283nm  
 数据文件名: RC\$SMF-217 - 0-91/25-386-3 - zzp-1-24082901p-rcqx-pH6.8jz-lf100z-15min-P6.lcd  
 方法文件名: RC\$SMF-217 - SMF-217-RC-FX274-梯度.lcm  
 批处理文件名: RC\$SMF-217 - SMF-217-rcqx-20240930-FX274.lcb  
 样品瓶号: 1-48  
 进样体积: 50 μl 版本号: 6.115  
 进样时间: 2024/09/30 16:34:22 实验者: wangdan  
 处理时间 (V3): 2024/10/08 13:24:33 处理者: wangdan  
 仪器型号: SHIMADZU LC-2050C(FX274)

## <色谱图>

mV



mV



## <峰表>

检测器A Ch1 360nm

峰号	保留时间	面积	面积%	高度	理论塔板数(USP)	拖尾因子	分离度(USP)
1	3.265	71774	100.000	22248	23787	1.266	--
总计		71774	100.000	22248			

检测器A Ch2 283nm

峰号	保留时间	面积	面积%	高度	理论塔板数(USP)	拖尾因子	分离度(USP)
1	1.689	122180	100.000	45402	9103	1.428	--
总计		122180	100.000	45402			



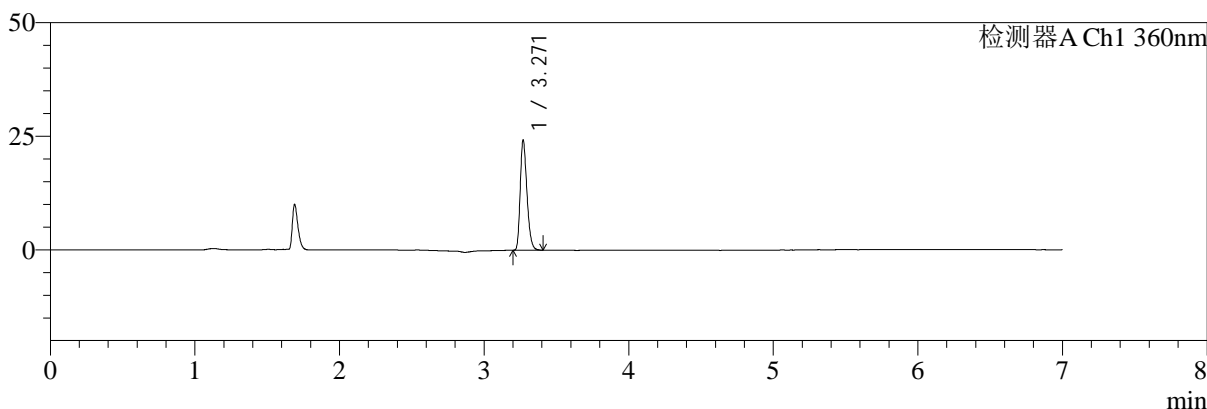
# SMF-217

## <样品信息>

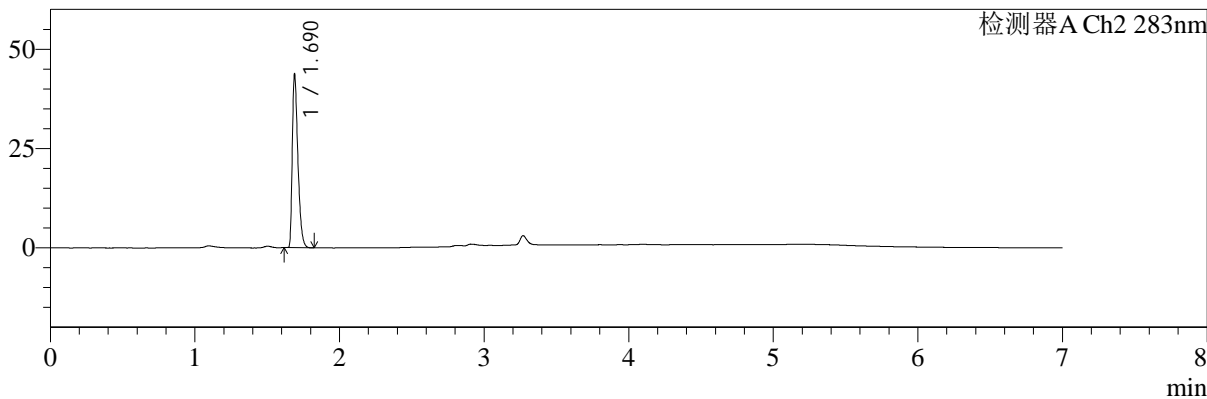
色谱柱:XB-C18(150mm\*4.6mm,5μm)      流速:1.5ml/min  
 柱温:30°C      波长:360/283nm  
 数据文件名: RC\$SMF-217 - 0-91/25-387-3 - zzp-1-24082901p-rcqx-pH6.8jz-lf100z-20min-P1.lcd  
 方法文件名: RC\$SMF-217 - SMF-217-RC-FX274-梯度.lcm  
 批处理文件名: RC\$SMF-217 - SMF-217-rcqx-20240930-FX274.lcb  
 样品瓶号: 1-4  
 进样体积: 50 μl      版本号: 6.115  
 进样时间: 2024/09/30 16:41:47      实验者: wangdan  
 处理时间 (V3): 2024/10/08 13:24:36      处理者: wangdan  
 仪器型号: SHIMADZU LC-2050C(FX274)

## <色谱图>

mV



mV



## <峰表>

检测器A Ch1 360nm

峰号	保留时间	面积	面积%	高度	理论塔板数(USP)	拖尾因子	分离度(USP)
1	3.271	77990	100.000	24179	23931	1.268	--
总计		77990	100.000	24179			

检测器A Ch2 283nm

峰号	保留时间	面积	面积%	高度	理论塔板数(USP)	拖尾因子	分离度(USP)
1	1.690	117368	100.000	43484	9100	1.434	--
总计		117368	100.000	43484			



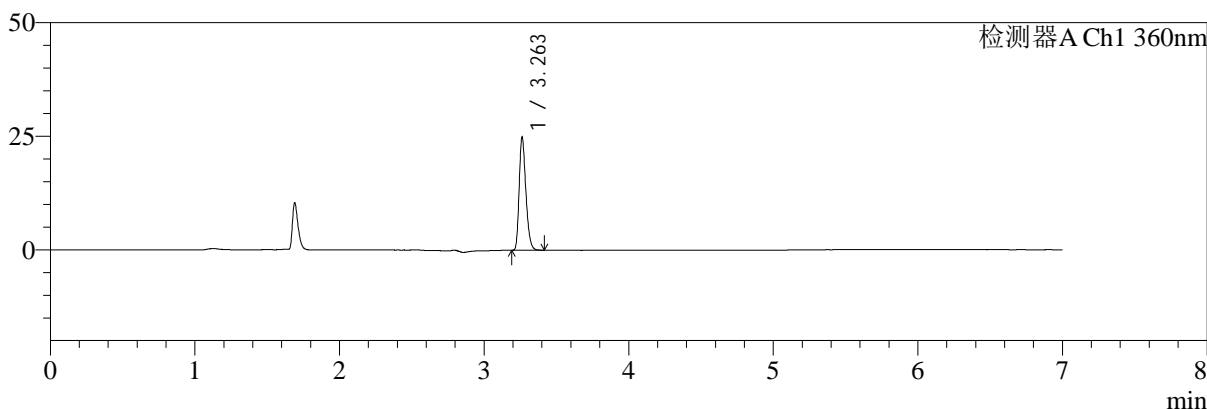
# SMF-217

## <样品信息>

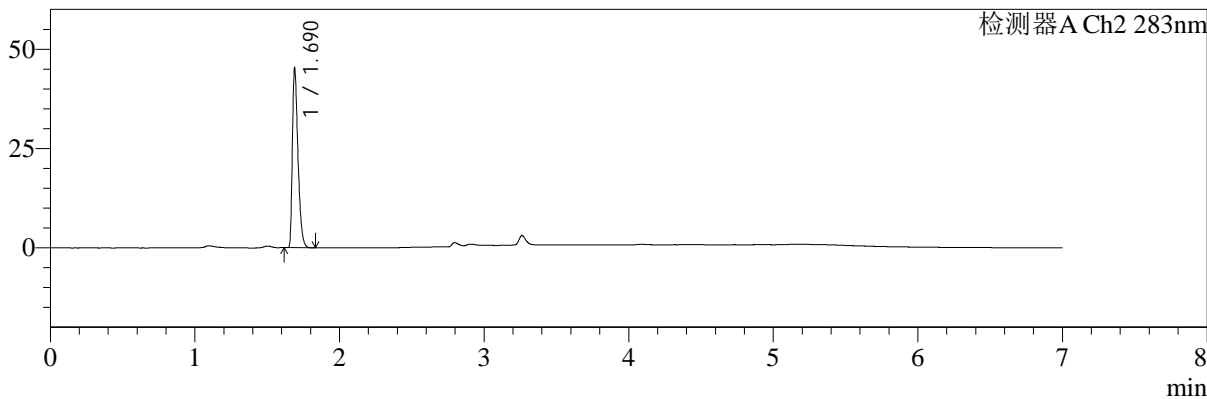
色谱柱:XB-C18(150mm\*4.6mm,5μm) 流速:1.5ml/min  
 柱温:30°C 波长:360/283nm  
 数据文件名: RC\$SMF-217 - 0-91/25-388-3 - zzp-1-24082901p-rcqx-pH6.8jz-lf100z-20min-P2.lcd  
 方法文件名: RC\$SMF-217 - SMF-217-RC-FX274-梯度.lcm  
 批处理文件名: RC\$SMF-217 - SMF-217-rcqx-20240930-FX274.lcb  
 样品瓶号: 1-13  
 进样体积: 50 μl 版本号: 6.115  
 进样时间: 2024/09/30 16:49:12 实验者: wangdan  
 处理时间 (V3): 2024/10/08 13:24:40 处理者: wangdan  
 仪器型号: SHIMADZU LC-2050C(FX274)

## <色谱图>

mV



mV



## <峰表>

检测器A Ch1 360nm

峰号	保留时间	面积	面积%	高度	理论塔板数(USP)	拖尾因子	分离度(USP)
1	3.263	79943	100.000	24856	23880	1.266	--
总计		79943	100.000	24856			

检测器A Ch2 283nm

峰号	保留时间	面积	面积%	高度	理论塔板数(USP)	拖尾因子	分离度(USP)
1	1.690	121468	100.000	44783	9051	1.435	--
总计		121468	100.000	44783			



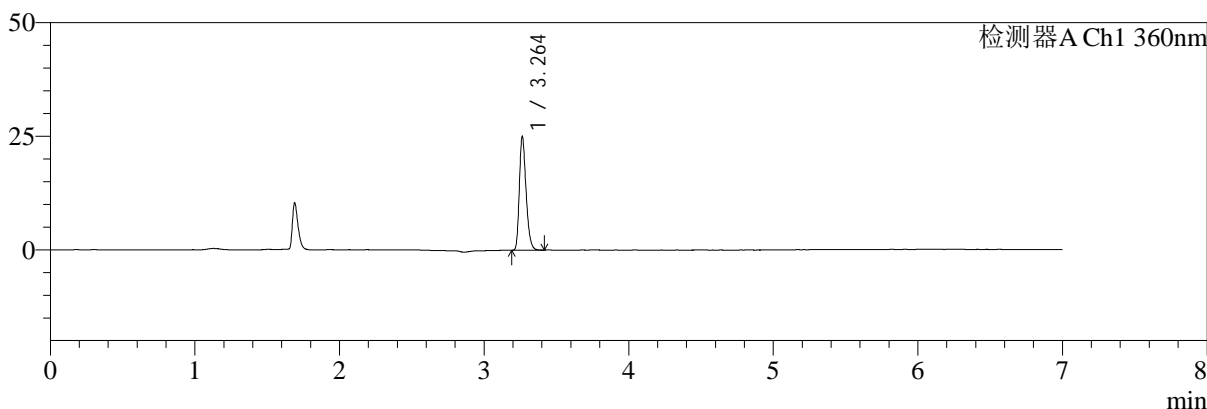
# SMF-217

## <样品信息>

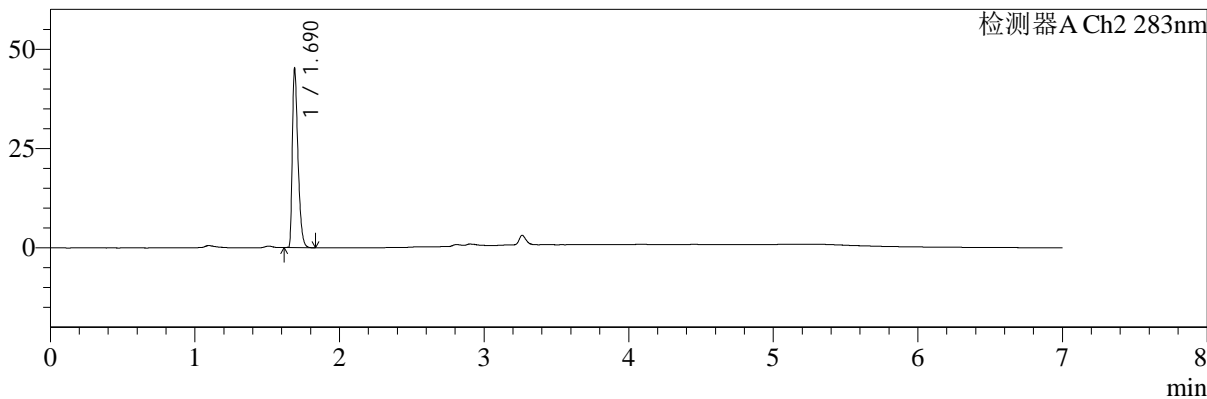
色谱柱:XB-C18(150mm\*4.6mm,5μm) 流速:1.5ml/min  
 柱温:30°C 波长:360/283nm  
 数据文件名: RC\$SMF-217 - 0-91/25-389-3 - zzp-1-24082901p-rcqx-pH6.8jz-lf100z-20min-P3.lcd  
 方法文件名: RC\$SMF-217 - SMF-217-RC-FX274-梯度.lcm  
 批处理文件名: RC\$SMF-217 - SMF-217-rcqx-20240930-FX274.lcb  
 样品瓶号: 1-22  
 进样体积: 50 μl 版本号: 6.115  
 进样时间: 2024/09/30 16:58:50 实验者: wangdan  
 处理时间 (V3): 2024/10/08 13:24:43 处理者: wangdan  
 仪器型号: SHIMADZU LC-2050C(FX274)

## <色谱图>

mV



mV



## <峰表>

检测器A Ch1 360nm

峰号	保留时间	面积	面积%	高度	理论塔板数(USP)	拖尾因子	分离度(USP)
1	3.264	80383	100.000	25003	23964	1.270	--
总计		80383	100.000	25003			

检测器A Ch2 283nm

峰号	保留时间	面积	面积%	高度	理论塔板数(USP)	拖尾因子	分离度(USP)
1	1.690	121836	100.000	44763	8989	1.436	--
总计		121836	100.000	44763			



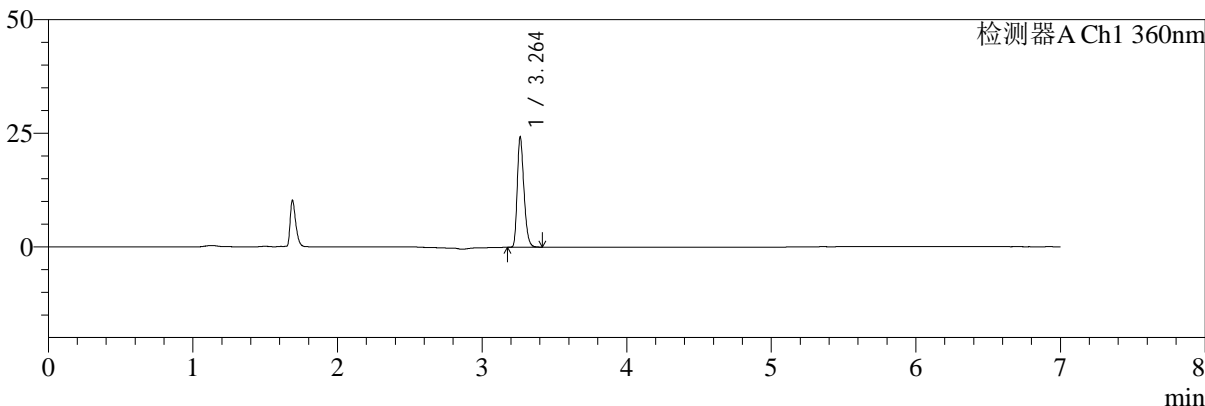
# SMF-217

## <样品信息>

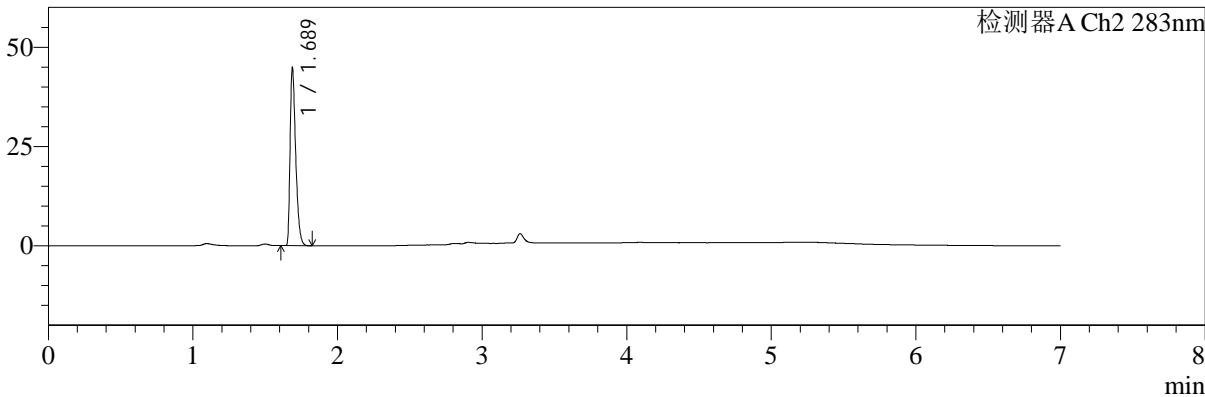
色谱柱:XB-C18(150mm\*4.6mm,5μm) 流速:1.5ml/min  
 柱温:30°C 波长:360/283nm  
 数据文件名: RC\$SMF-217 - 0-91/25-390-3 - zzp-1-24082901p-rcqx-pH6.8jz-lf100z-20min-P4.lcd  
 方法文件名: RC\$SMF-217 - SMF-217-RC-FX274-梯度.lcm  
 批处理文件名: RC\$SMF-217 - SMF-217-rcqx-20240930-FX274.lcb  
 样品瓶号: 1-31  
 进样体积: 50 μl 版本号: 6.115  
 进样时间: 2024/09/30 17:06:16 实验者: wangdan  
 处理时间 (V3): 2024/10/08 13:24:46 处理者: wangdan  
 仪器型号: SHIMADZU LC-2050C(FX274)

## <色谱图>

mV



mV



## <峰表>

检测器A Ch1 360nm

峰号	保留时间	面积	面积%	高度	理论塔板数(USP)	拖尾因子	分离度(USP)
1	3.264	77752	100.000	24235	23964	1.270	--
总计		77752	100.000	24235			

检测器A Ch2 283nm

峰号	保留时间	面积	面积%	高度	理论塔板数(USP)	拖尾因子	分离度(USP)
1	1.689	120196	100.000	44613	9100	1.426	--
总计		120196	100.000	44613			



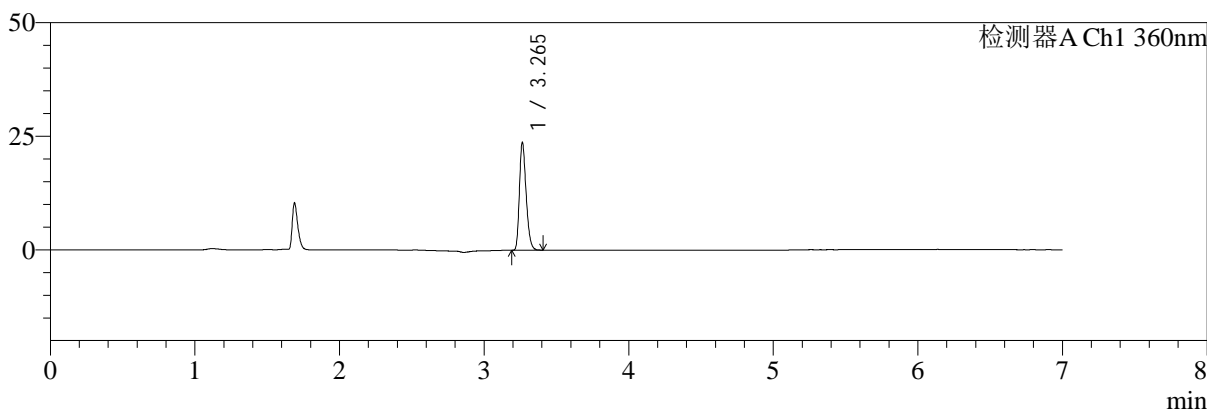
# SMF-217

## <样品信息>

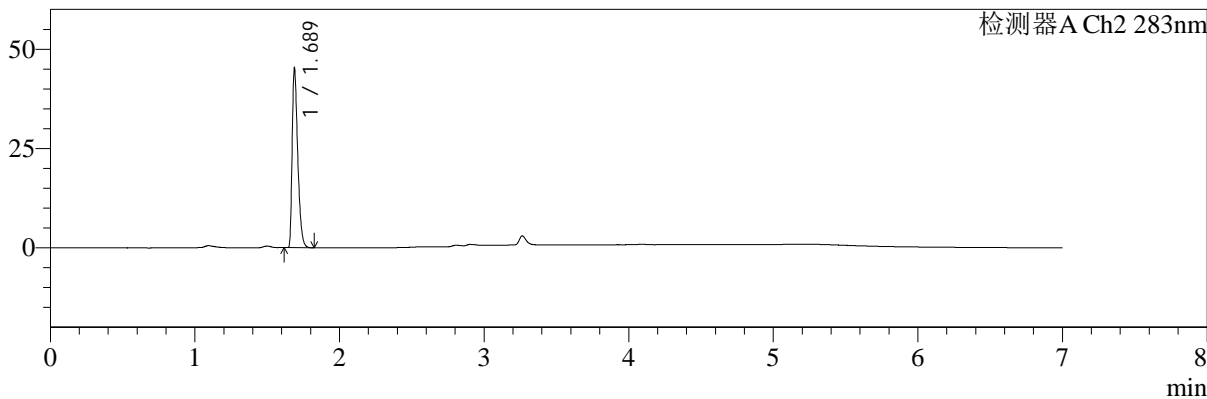
色谱柱:XB-C18(150mm\*4.6mm,5μm) 流速:1.5ml/min  
 柱温:30°C 波长:360/283nm  
 数据文件名: RC\$SMF-217 - 0-91/25-391-3 - zzp-1-24082901p-rcqx-pH6.8jz-lf100z-20min-P5.lcd  
 方法文件名: RC\$SMF-217 - SMF-217-RC-FX274-梯度.lcm  
 批处理文件名: RC\$SMF-217 - SMF-217-rcqx-20240930-FX274.lcb  
 样品瓶号: 1-40  
 进样体积: 50 μl 版本号: 6.115  
 进样时间: 2024/09/30 17:13:41 实验者: wangdan  
 处理时间 (V3): 2024/10/08 13:24:49 处理者: wangdan  
 仪器型号: SHIMADZU LC-2050C(FX274)

## <色谱图>

mV



mV



## <峰表>

检测器A Ch1 360nm

峰号	保留时间	面积	面积%	高度	理论塔板数(USP)	拖尾因子	分离度(USP)
1	3.265	76118	100.000	23690	23942	1.268	--
总计		76118	100.000	23690			

检测器A Ch2 283nm

峰号	保留时间	面积	面积%	高度	理论塔板数(USP)	拖尾因子	分离度(USP)
1	1.689	121049	100.000	44943	9087	1.424	--
总计		121049	100.000	44943			



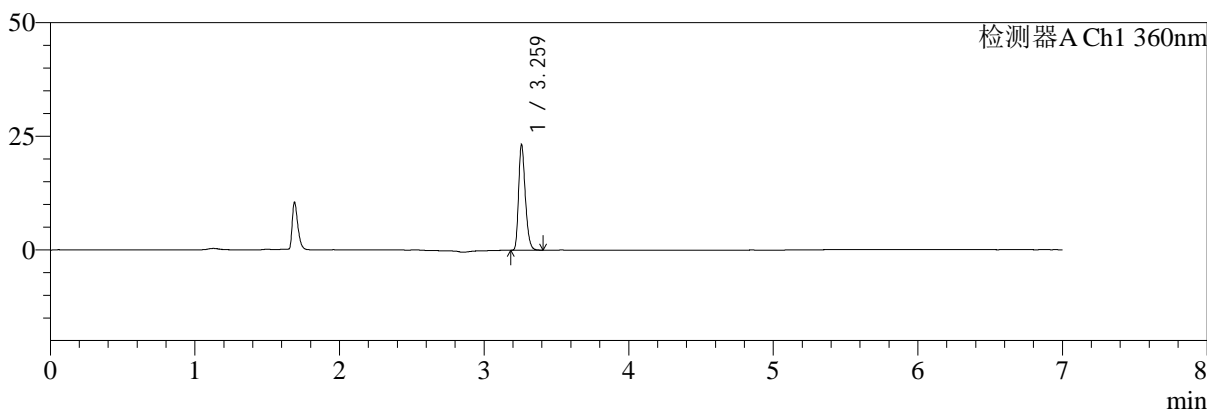
# SMF-217

## <样品信息>

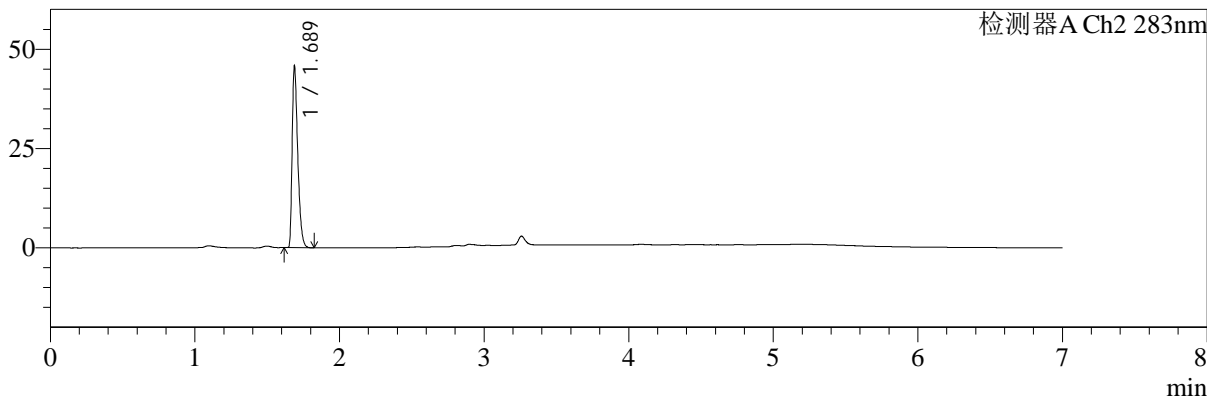
色谱柱:XB-C18(150mm\*4.6mm,5μm)      流速:1.5ml/min  
 柱温:30°C      波长:360/283nm  
 数据文件名: RC\$SMF-217 - 0-91/25-392-3 - zzp-1-24082901p-rcqx-pH6.8jz-lf100z-20min-P6.lcd  
 方法文件名: RC\$SMF-217 - SMF-217-RC-FX274-梯度.lcm  
 批处理文件名: RC\$SMF-217 - SMF-217-rcqx-20240930-FX274.lcb  
 样品瓶号: 1-49  
 进样体积: 50 μl      版本号: 6.115  
 进样时间: 2024/09/30 17:21:05      实验者: wangdan  
 处理时间 (V3): 2024/10/08 13:24:52      处理者: wangdan  
 仪器型号: SHIMADZU LC-2050C(FX274)

## <色谱图>

mV



mV



## <峰表>

检测器A Ch1 360nm

峰号	保留时间	面积	面积%	高度	理论塔板数(USP)	拖尾因子	分离度(USP)
1	3.259	74696	100.000	22803	23875	1.276	--
总计		74696	100.000	22803			

检测器A Ch2 283nm

峰号	保留时间	面积	面积%	高度	理论塔板数(USP)	拖尾因子	分离度(USP)
1	1.689	122442	100.000	45513	9104	1.424	--
总计		122442	100.000	45513			



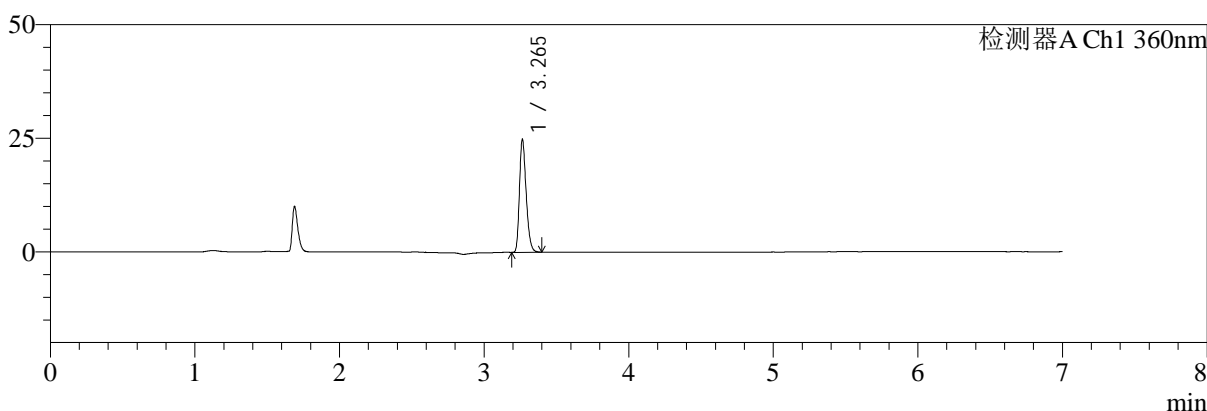
# SMF-217

## <样品信息>

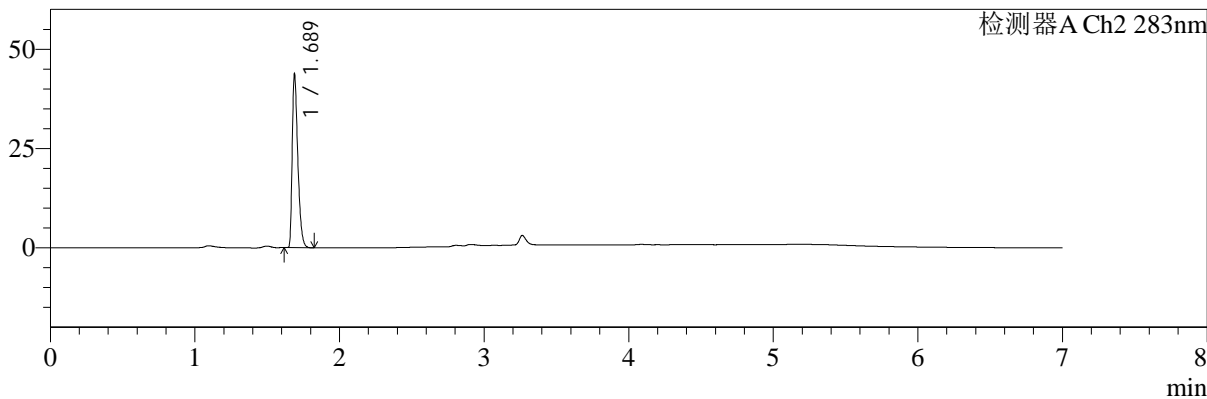
色谱柱:XB-C18(150mm\*4.6mm,5μm)      流速:1.5ml/min  
 柱温:30°C      波长:360/283nm  
 数据文件名: RC\$SMF-217 - 0-91/25-393-3 - zzp-1-24082901p-rcqx-pH6.8jz-lf100z-30min-P1.lcd  
 方法文件名: RC\$SMF-217 - SMF-217-RC-FX274-梯度.lcm  
 批处理文件名: RC\$SMF-217 - SMF-217-rcqx-20240930-FX274.lcb  
 样品瓶号: 1-5  
 进样体积: 50 μl      版本号: 6.115  
 进样时间: 2024/09/30 17:28:30      实验者: wangdan  
 处理时间 (V3): 2024/10/08 13:24:55      处理者: wangdan  
 仪器型号: SHIMADZU LC-2050C(FX274)

## <色谱图>

mV



mV



## <峰表>

检测器A Ch1 360nm

峰号	保留时间	面积	面积%	高度	理论塔板数(USP)	拖尾因子	分离度(USP)
1	3.265	79760	100.000	24762	23908	1.271	--
总计		79760	100.000	24762			

检测器A Ch2 283nm

峰号	保留时间	面积	面积%	高度	理论塔板数(USP)	拖尾因子	分离度(USP)
1	1.689	117303	100.000	43547	9108	1.424	--
总计		117303	100.000	43547			



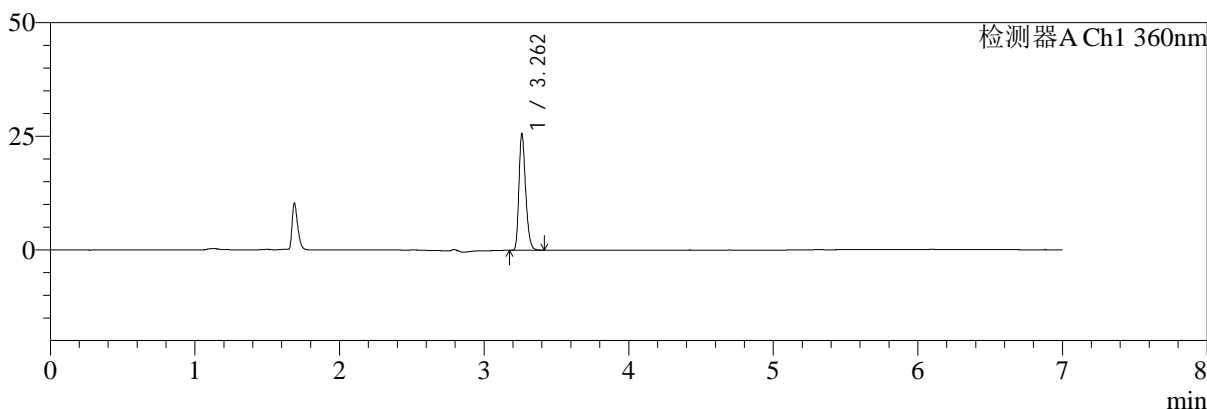
# SMF-217

## <样品信息>

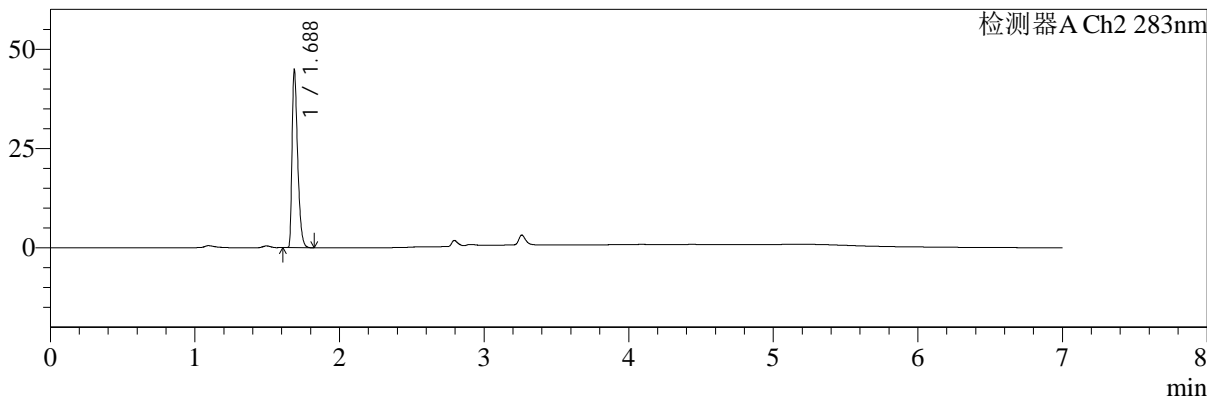
色谱柱:XB-C18(150mm\*4.6mm,5μm) 流速:1.5ml/min  
 柱温:30°C 波长:360/283nm  
 数据文件名: RC\$SMF-217 - 0-91/25-394-3 - zzp-1-24082901p-rcqx-pH6.8jz-lf100z-30min-P2.lcd  
 方法文件名: RC\$SMF-217 - SMF-217-RC-FX274-梯度.lcm  
 批处理文件名: RC\$SMF-217 - SMF-217-rcqx-20240930-FX274.lcb  
 样品瓶号: 1-14  
 进样体积: 50 μl 版本号: 6.115  
 进样时间: 2024/09/30 17:35:56 实验者: wangdan  
 处理时间 (V3): 2024/10/08 13:24:58 处理者: wangdan  
 仪器型号: SHIMADZU LC-2050C(FX274)

## <色谱图>

mV



mV



## <峰表>

检测器A Ch1 360nm

峰号	保留时间	面积	面积%	高度	理论塔板数(USP)	拖尾因子	分离度(USP)
1	3.262	82353	100.000	25491	23894	1.268	--
总计		82353	100.000	25491			

检测器A Ch2 283nm

峰号	保留时间	面积	面积%	高度	理论塔板数(USP)	拖尾因子	分离度(USP)
1	1.688	120091	100.000	44569	9122	1.422	--
总计		120091	100.000	44569			



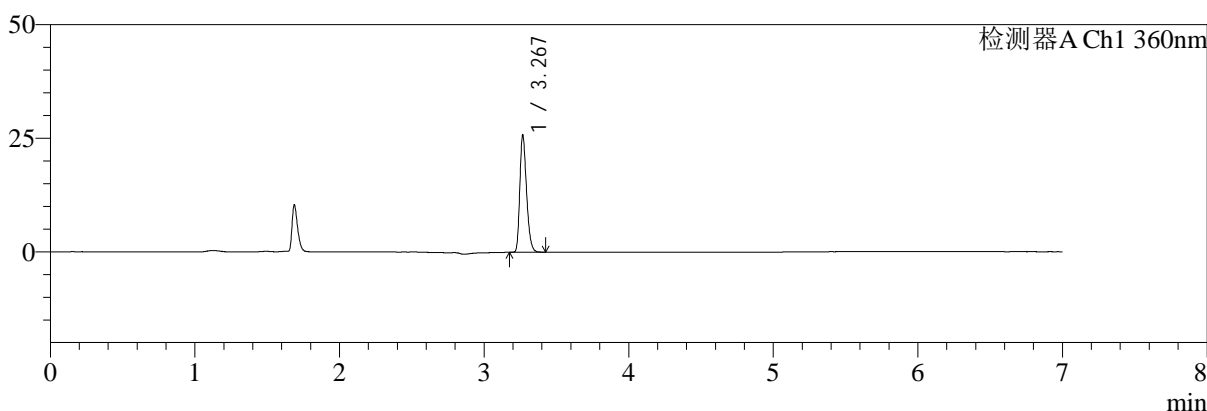
# SMF-217

## <样品信息>

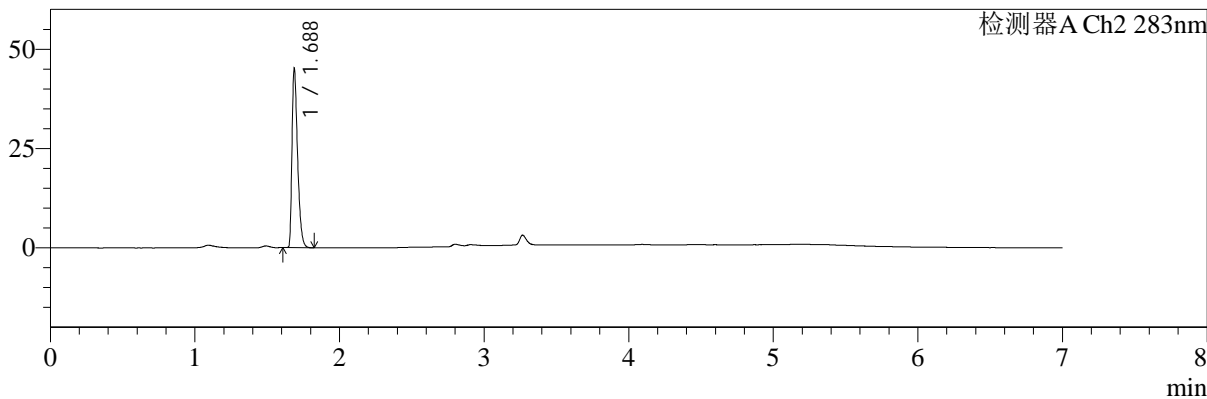
色谱柱:XB-C18(150mm\*4.6mm,5μm)      流速:1.5ml/min  
 柱温:30℃      波长:360/283nm  
 数据文件名: RC\$SMF-217 - 0-91/25-395-3 - zzp-1-24082901p-rcqx-pH6.8jz-lf100z-30min-P3.lcd  
 方法文件名: RC\$SMF-217 - SMF-217-RC-FX274-梯度.lcm  
 批处理文件名: RC\$SMF-217 - SMF-217-rcqx-20240930-FX274.lcb  
 样品瓶号: 1-23  
 进样体积: 50 μl      版本号: 6.115  
 进样时间: 2024/09/30 17:43:21      实验者: wangdan  
 处理时间 (V3): 2024/10/08 13:25:01      处理者: wangdan  
 仪器型号: SHIMADZU LC-2050C(FX274)

## <色谱图>

mV



mV



## <峰表>

检测器A Ch1 360nm

峰号	保留时间	面积	面积%	高度	理论塔板数(USP)	拖尾因子	分离度(USP)
1	3.267	83045	100.000	25275	23971	1.280	--
总计		83045	100.000	25275			

检测器A Ch2 283nm

峰号	保留时间	面积	面积%	高度	理论塔板数(USP)	拖尾因子	分离度(USP)
1	1.688	120806	100.000	44813	9122	1.426	--
总计		120806	100.000	44813			



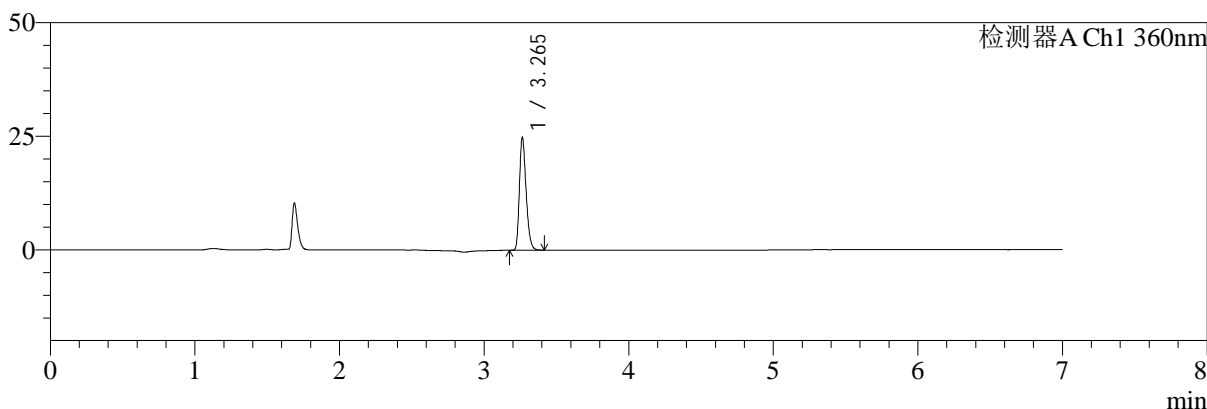
# SMF-217

## <样品信息>

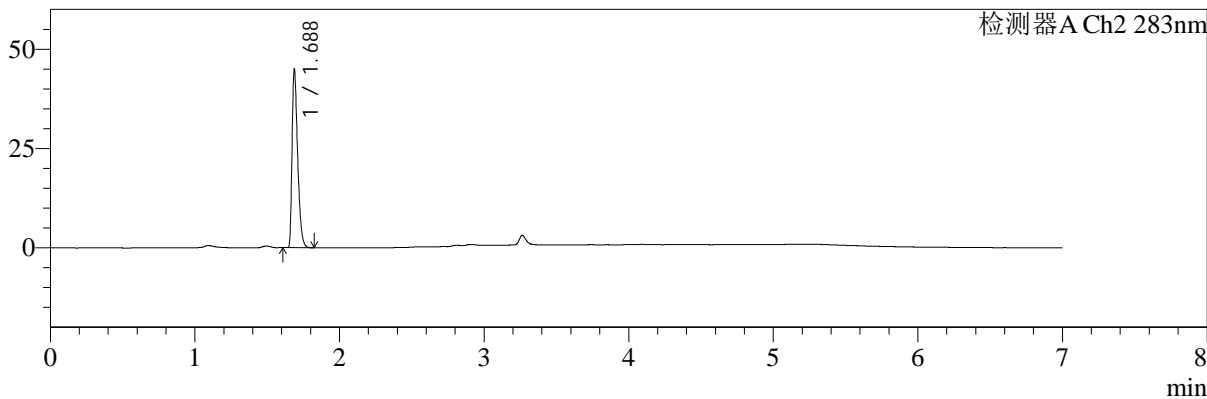
色谱柱:XB-C18(150mm\*4.6mm,5μm) 流速:1.5ml/min  
 柱温:30°C 波长:360/283nm  
 数据文件名: RC\$SMF-217 - 0-91/25-396-3 - zzp-1-24082901p-rcqx-pH6.8jz-lf100z-30min-P4.lcd  
 方法文件名: RC\$SMF-217 - SMF-217-RC-FX274-梯度.lcm  
 批处理文件名: RC\$SMF-217 - SMF-217-rcqx-20240930-FX274.lcb  
 样品瓶号: 1-32  
 进样体积: 50 μl 版本号: 6.115  
 进样时间: 2024/09/30 17:50:46 实验者: wangdan  
 处理时间 (V3): 2024/10/08 13:25:05 处理者: wangdan  
 仪器型号: SHIMADZU LC-2050C(FX274)

## <色谱图>

mV



mV



## <峰表>

检测器A Ch1 360nm

峰号	保留时间	面积	面积%	高度	理论塔板数(USP)	拖尾因子	分离度(USP)
1	3.265	79518	100.000	24746	23988	1.272	--
总计		79518	100.000	24746			

检测器A Ch2 283nm

峰号	保留时间	面积	面积%	高度	理论塔板数(USP)	拖尾因子	分离度(USP)
1	1.688	120340	100.000	44652	9110	1.423	--
总计		120340	100.000	44652			



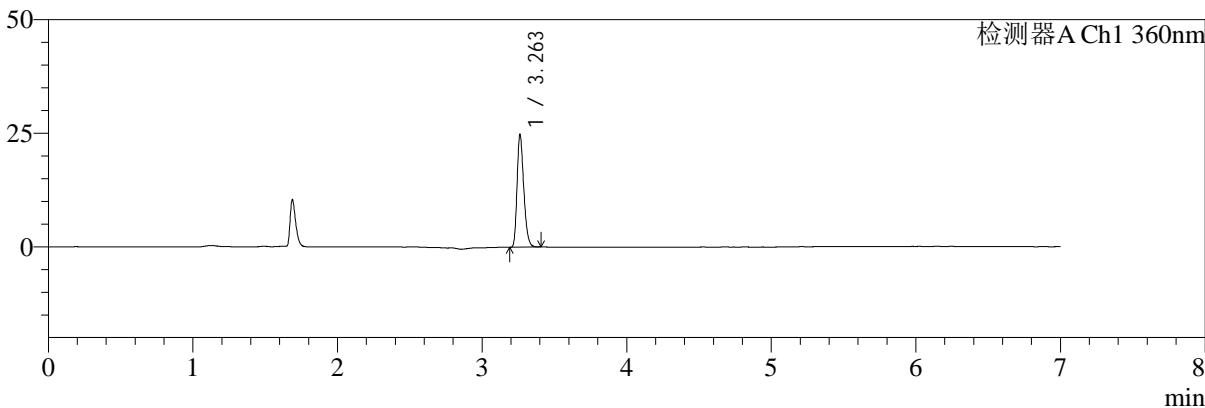
# SMF-217

## <样品信息>

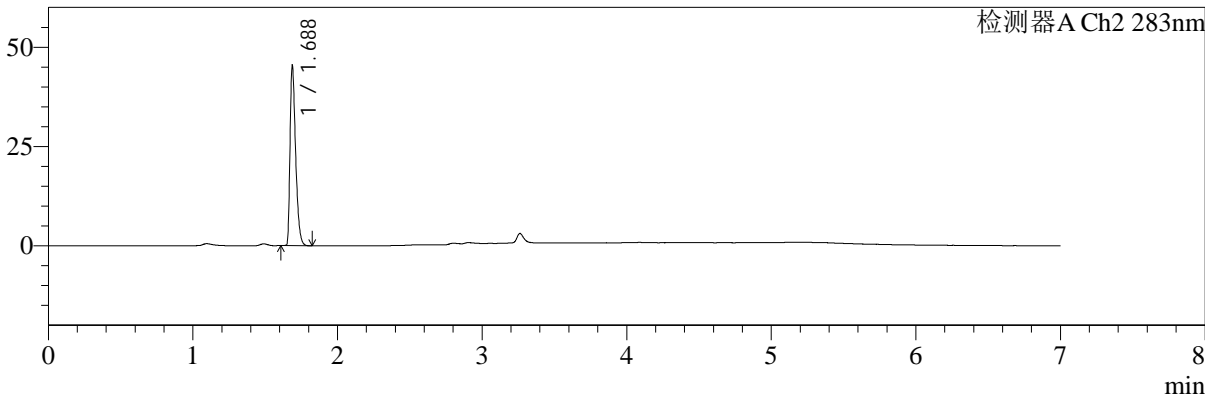
色谱柱:XB-C18(150mm\*4.6mm,5μm) 流速:1.5ml/min  
 柱温:30°C 波长:360/283nm  
 数据文件名: RC\$SMF-217 - 0-91/25-397-3 - zzp-1-24082901p-rcqx-pH6.8jz-lf100z-30min-P5.lcd  
 方法文件名: RC\$SMF-217 - SMF-217-RC-FX274-梯度.lcm  
 批处理文件名: RC\$SMF-217 - SMF-217-rcqx-20240930-FX274.lcb  
 样品瓶号: 1-41  
 进样体积: 50 μl 版本号: 6.115  
 进样时间: 2024/09/30 17:58:10 实验者: wangdan  
 处理时间 (V3): 2024/10/08 13:25:07 处理者: wangdan  
 仪器型号: SHIMADZU LC-2050C(FX274)

## <色谱图>

mV



mV



## <峰表>

检测器A Ch1 360nm

峰号	保留时间	面积	面积%	高度	理论塔板数(USP)	拖尾因子	分离度(USP)
1	3.263	79474	100.000	24719	23898	1.264	--
总计		79474	100.000	24719			

检测器A Ch2 283nm

峰号	保留时间	面积	面积%	高度	理论塔板数(USP)	拖尾因子	分离度(USP)
1	1.688	121334	100.000	45097	9121	1.421	--
总计		121334	100.000	45097			



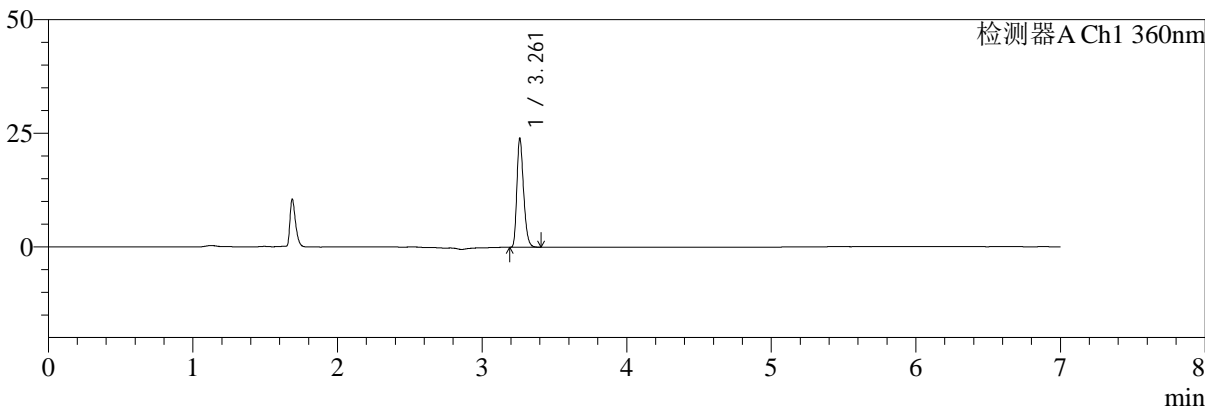
# SMF-217

## <样品信息>

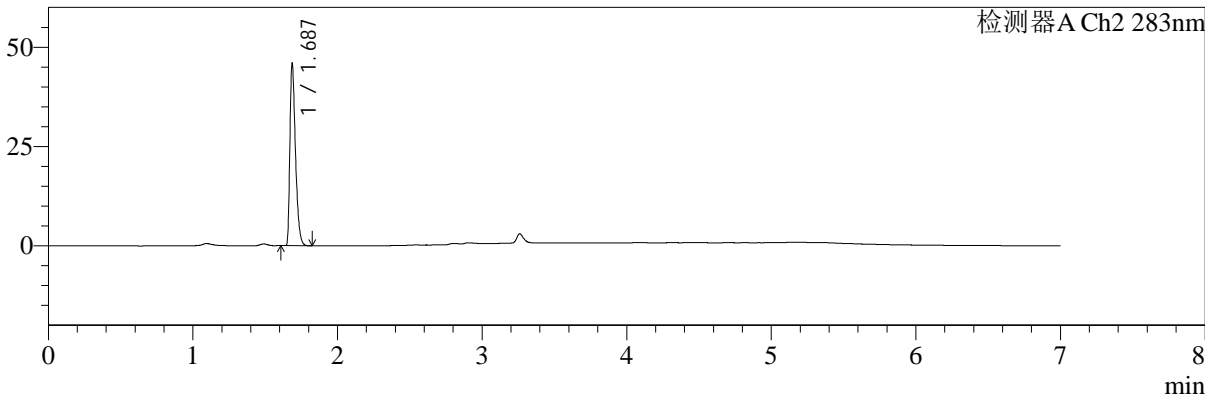
色谱柱:XB-C18(150mm\*4.6mm,5μm) 流速:1.5ml/min  
柱温:30°C 波长:360/283nm  
数据文件名: RC\$SMF-217 - 0-91/25-398-3 - zzp-1-24082901p-rcqx-pH6.8jz-lf100z-30min-P6.lcd  
方法文件名: RC\$SMF-217 - SMF-217-RC-FX274-梯度.lcm  
批处理文件名: RC\$SMF-217 - SMF-217-rcqx-20240930-FX274.lcb  
样品瓶号: 1-50  
进样体积: 50 μl 版本号: 6.115  
进样时间: 2024/09/30 18:05:35 实验者: wangdan  
处理时间 (V3): 2024/10/08 13:25:10 处理者: wangdan  
仪器型号: SHIMADZU LC-2050C(FX274)

## <色谱图>

mV



mV



## <峰表>

检测器A Ch1 360nm

峰号	保留时间	面积	面积%	高度	理论塔板数(USP)	拖尾因子	分离度(USP)
1	3.261	76955	100.000	23808	23936	1.270	--
总计		76955	100.000	23808			

检测器A Ch2 283nm

峰号	保留时间	面积	面积%	高度	理论塔板数(USP)	拖尾因子	分离度(USP)
1	1.687	122706	100.000	45413	9132	1.423	--
总计		122706	100.000	45413			



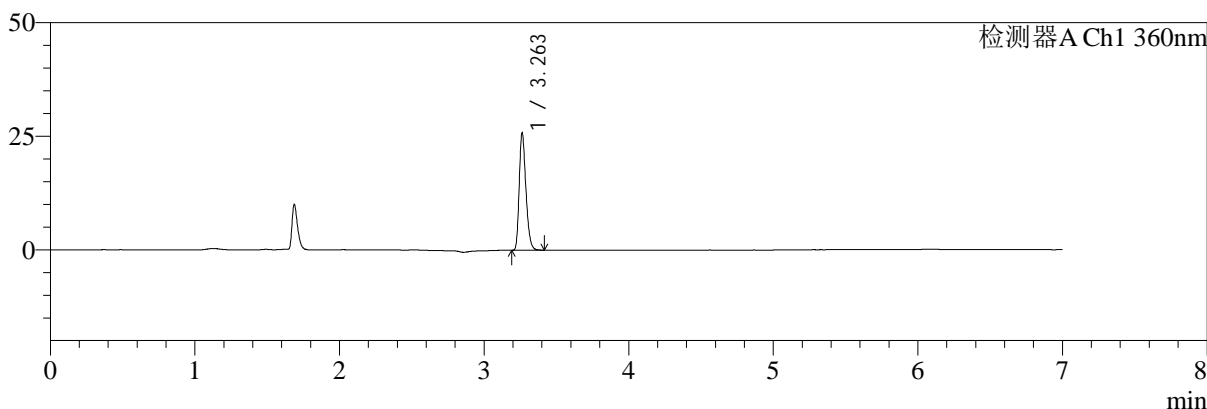
# SMF-217

## <样品信息>

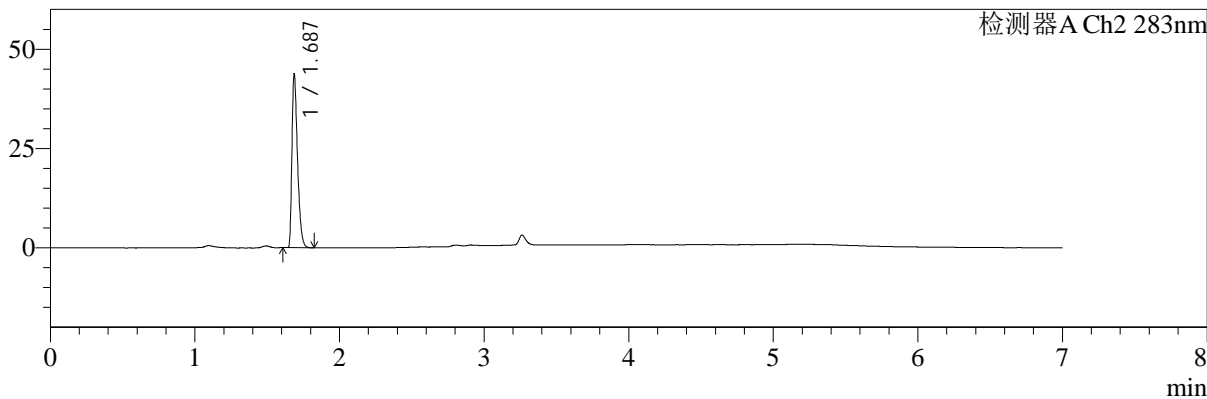
色谱柱:XB-C18(150mm\*4.6mm,5μm) 流速:1.5ml/min  
 柱温:30°C 波长:360/283nm  
 数据文件名: RC\$SMF-217 - 0-91/25-399-3 - zzp-1-24082901p-rcqx-pH6.8jz-lf100z-45min-P1.lcd  
 方法文件名: RC\$SMF-217 - SMF-217-RC-FX274-梯度.lcm  
 批处理文件名: RC\$SMF-217 - SMF-217-rcqx-20240930-FX274.lcb  
 样品瓶号: 1-6  
 进样体积: 50 μl 版本号: 6.115  
 进样时间: 2024/09/30 18:13:00 实验者: wangdan  
 处理时间 (V3): 2024/10/08 13:25:13 处理者: wangdan  
 仪器型号: SHIMADZU LC-2050C(FX274)

## <色谱图>

mV



mV



## <峰表>

检测器A Ch1 360nm

峰号	保留时间	面积	面积%	高度	理论塔板数(USP)	拖尾因子	分离度(USP)
1	3.263	82861	100.000	25805	23931	1.267	--
总计		82861	100.000	25805			

检测器A Ch2 283nm

峰号	保留时间	面积	面积%	高度	理论塔板数(USP)	拖尾因子	分离度(USP)
1	1.687	116852	100.000	43349	9127	1.421	--
总计		116852	100.000	43349			



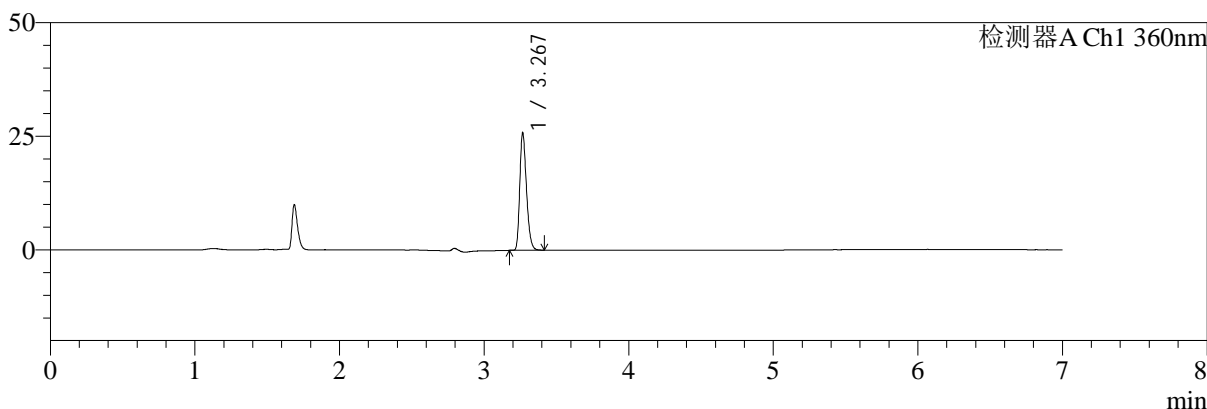
# SMF-217

## <样品信息>

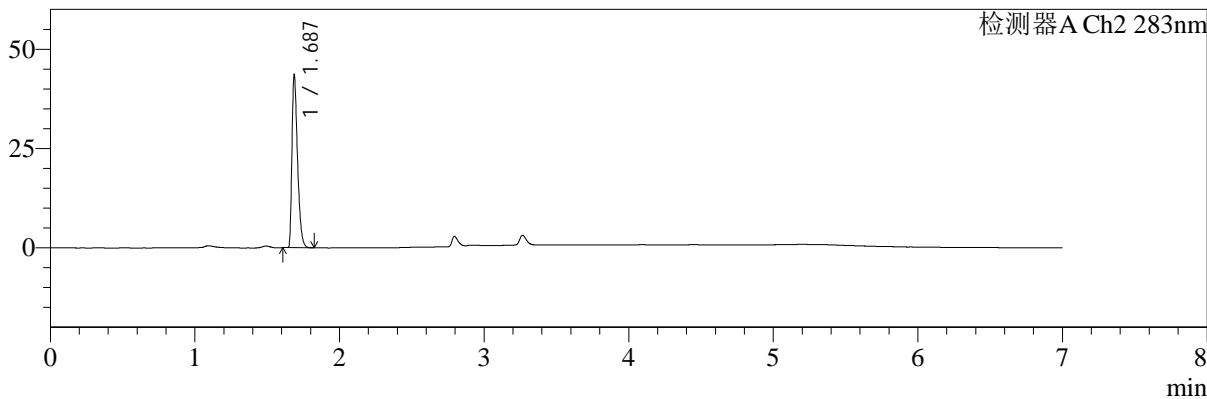
色谱柱:XB-C18(150mm\*4.6mm,5μm) 流速:1.5ml/min  
 柱温:30°C 波长:360/283nm  
 数据文件名: RC\$SMF-217 - 0-91/25-400-3 - zzp-1-24082901p-rcqx-pH6.8jz-lf100z-45min-P2.lcd  
 方法文件名: RC\$SMF-217 - SMF-217-RC-FX274-梯度.lcm  
 批处理文件名: RC\$SMF-217 - SMF-217-rcqx-20240930-FX274.lcb  
 样品瓶号: 1-15  
 进样体积: 50 μl 版本号: 6.115  
 进样时间: 2024/09/30 18:20:25 实验者: wangdan  
 处理时间 (V3): 2024/10/08 13:25:16 处理者: wangdan  
 仪器型号: SHIMADZU LC-2050C(FX274)

## <色谱图>

mV



mV



## <峰表>

检测器A Ch1 360nm

峰号	保留时间	面积	面积%	高度	理论塔板数(USP)	拖尾因子	分离度(USP)
1	3.267	82888	100.000	25413	24061	1.276	--
总计		82888	100.000	25413			

检测器A Ch2 283nm

峰号	保留时间	面积	面积%	高度	理论塔板数(USP)	拖尾因子	分离度(USP)
1	1.687	116501	100.000	43164	9110	1.421	--
总计		116501	100.000	43164			



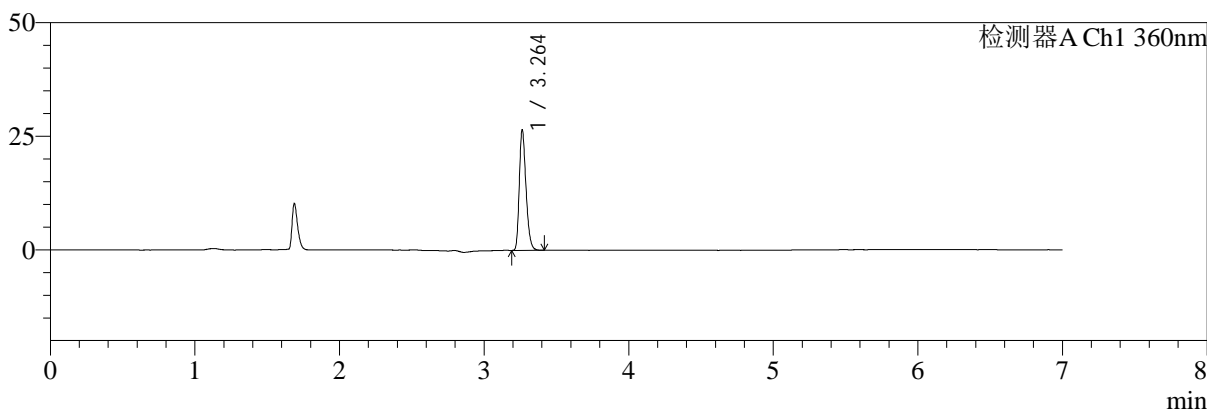
# SMF-217

## <样品信息>

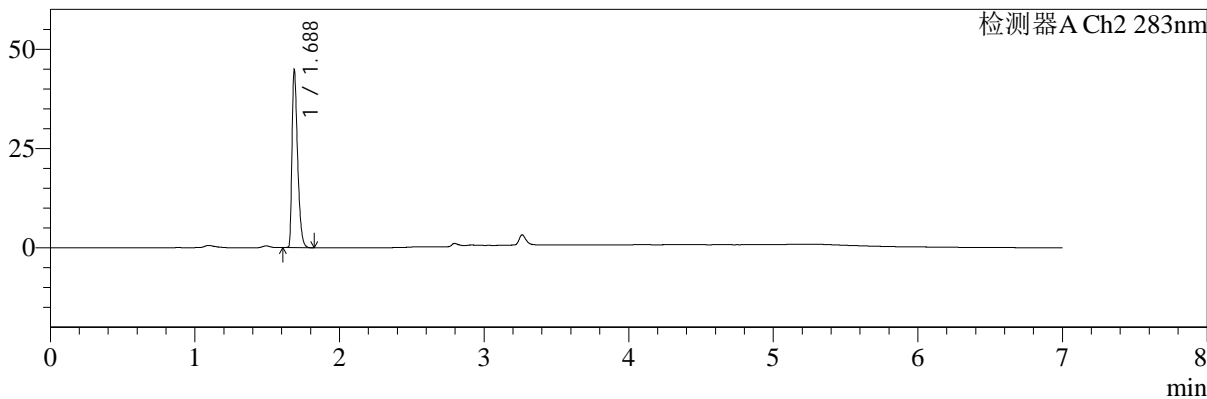
色谱柱:XB-C18(150mm\*4.6mm,5μm)      流速:1.5ml/min  
 柱温:30°C      波长:360/283nm  
 数据文件名: RC\$SMF-217 - 0-91/25-401-3 - zzp-1-24082901p-rcqx-pH6.8jz-lf100z-45min-P3.lcd  
 方法文件名: RC\$SMF-217 - SMF-217-RC-FX274-梯度.lcm  
 批处理文件名: RC\$SMF-217 - SMF-217-rcqx-20240930-FX274.lcb  
 样品瓶号: 1-24  
 进样体积: 50 μl      版本号: 6.115  
 进样时间: 2024/09/30 18:27:50      实验者: wangdan  
 处理时间 (V3): 2024/10/08 13:25:19      处理者: wangdan  
 仪器型号: SHIMADZU LC-2050C(FX274)

## <色谱图>

mV



mV



## <峰表>

检测器A Ch1 360nm

峰号	保留时间	面积	面积%	高度	理论塔板数(USP)	拖尾因子	分离度(USP)
1	3.264	84937	100.000	26504	24043	1.270	--
总计		84937	100.000	26504			

检测器A Ch2 283nm

峰号	保留时间	面积	面积%	高度	理论塔板数(USP)	拖尾因子	分离度(USP)
1	1.688	119685	100.000	44481	9140	1.427	--
总计		119685	100.000	44481			



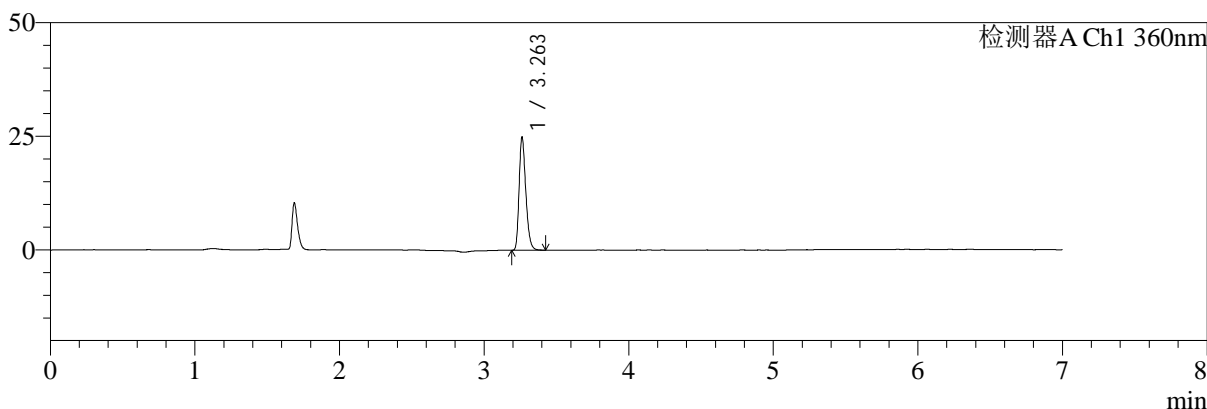
# SMF-217

## <样品信息>

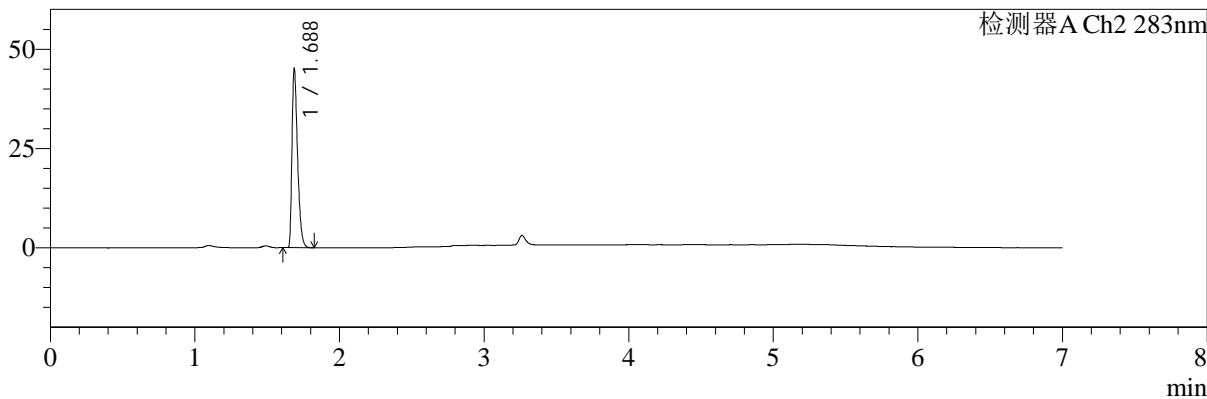
色谱柱:XB-C18(150mm\*4.6mm,5μm) 流速:1.5ml/min  
 柱温:30°C 波长:360/283nm  
 数据文件名: RC\$SMF-217 - 0-91/25-402-3 - zzp-1-24082901p-rcqx-pH6.8jz-lf100z-45min-P4.lcd  
 方法文件名: RC\$SMF-217 - SMF-217-RC-FX274-梯度.lcm  
 批处理文件名: RC\$SMF-217 - SMF-217-rcqx-20240930-FX274.lcb  
 样品瓶号: 1-33  
 进样体积: 50 μl 版本号: 6.115  
 进样时间: 2024/09/30 18:35:15 实验者: wangdan  
 处理时间 (V3): 2024/10/08 13:25:22 处理者: wangdan  
 仪器型号: SHIMADZU LC-2050C(FX274)

## <色谱图>

mV



mV



## <峰表>

检测器A Ch1 360nm

峰号	保留时间	面积	面积%	高度	理论塔板数(USP)	拖尾因子	分离度(USP)
1	3.263	79815	100.000	24828	24005	1.274	--
总计		79815	100.000	24828			

检测器A Ch2 283nm

峰号	保留时间	面积	面积%	高度	理论塔板数(USP)	拖尾因子	分离度(USP)
1	1.688	120593	100.000	44747	9138	1.422	--
总计		120593	100.000	44747			



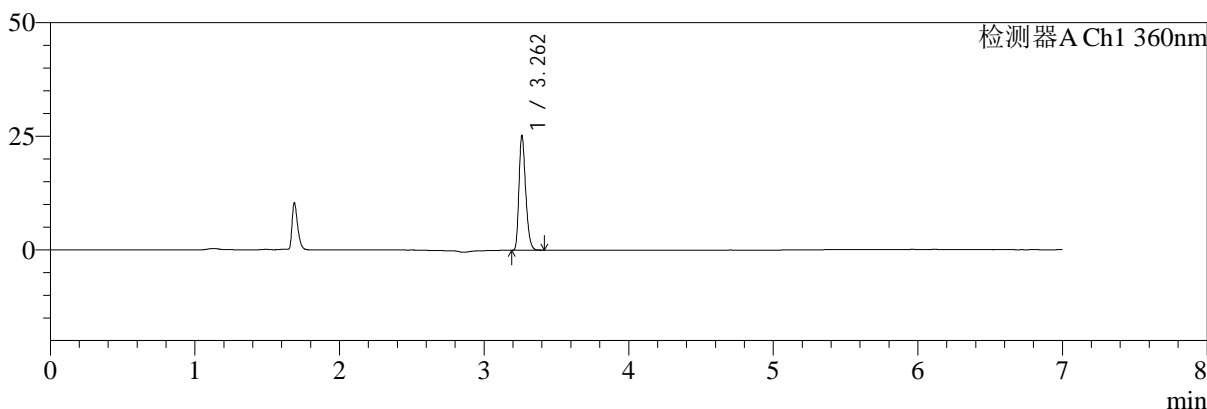
# SMF-217

## <样品信息>

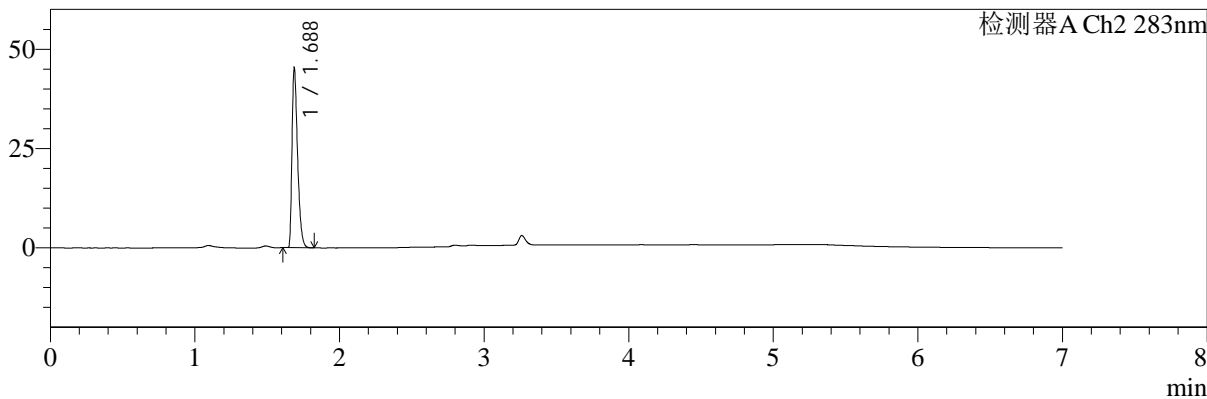
色谱柱:XB-C18(150mm\*4.6mm,5μm) 流速:1.5ml/min  
 柱温:30°C 波长:360/283nm  
 数据文件名: RC\$SMF-217 - 0-91/25-403-3 - zzp-1-24082901p-rcqx-pH6.8jz-lf100z-45min-P5.lcd  
 方法文件名: RC\$SMF-217 - SMF-217-RC-FX274-梯度.lcm  
 批处理文件名: RC\$SMF-217 - SMF-217-rcqx-20240930-FX274.lcb  
 样品瓶号: 1-42  
 进样体积: 50 μl 版本号: 6.115  
 进样时间: 2024/09/30 18:42:40 实验者: wangdan  
 处理时间 (V3): 2024/10/08 13:25:25 处理者: wangdan  
 仪器型号: SHIMADZU LC-2050C(FX274)

## <色谱图>

mV



mV



## <峰表>

检测器A Ch1 360nm

峰号	保留时间	面积	面积%	高度	理论塔板数(USP)	拖尾因子	分离度(USP)
1	3.262	81153	100.000	25141	23823	1.270	--
总计		81153	100.000	25141			

检测器A Ch2 283nm

峰号	保留时间	面积	面积%	高度	理论塔板数(USP)	拖尾因子	分离度(USP)
1	1.688	120933	100.000	44932	9127	1.423	--
总计		120933	100.000	44932			



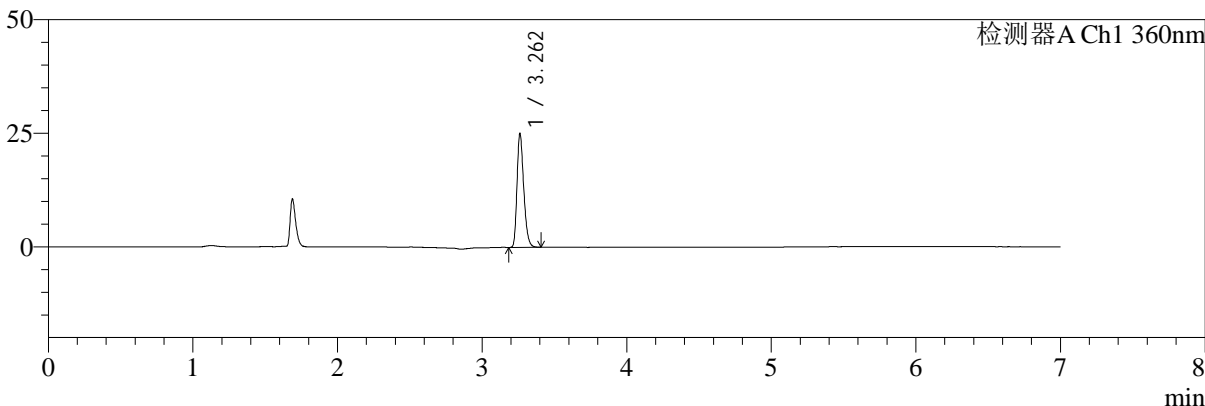
# SMF-217

## <样品信息>

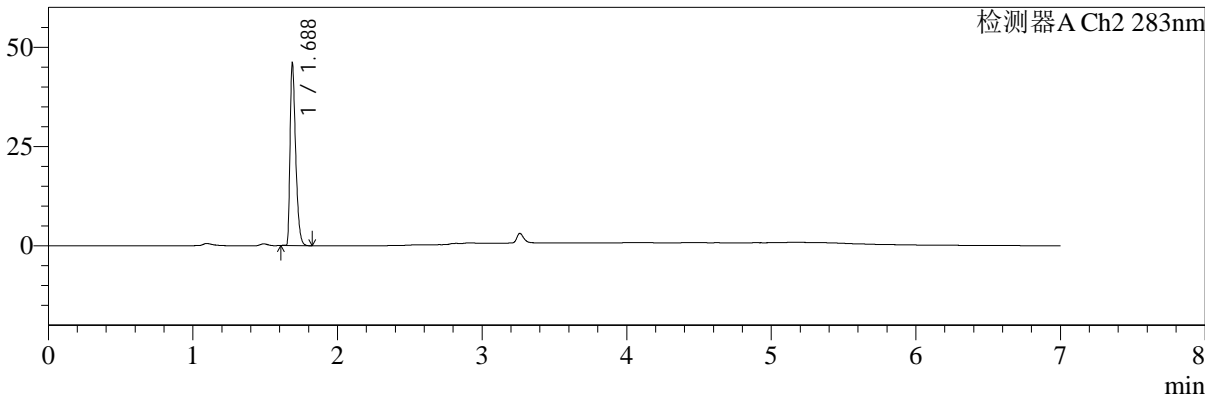
色谱柱:XB-C18(150mm\*4.6mm,5μm) 流速:1.5ml/min  
 柱温:30°C 波长:360/283nm  
 数据文件名: RC\$SMF-217 - 0-91/25-404-3 - zzp-1-24082901p-rcqx-pH6.8jz-lf100z-45min-P6.lcd  
 方法文件名: RC\$SMF-217 - SMF-217-RC-FX274-梯度.lcm  
 批处理文件名: RC\$SMF-217 - SMF-217-rcqx-20240930-FX274.lcb  
 样品瓶号: 1-51  
 进样体积: 50 μl 版本号: 6.115  
 进样时间: 2024/09/30 18:50:05 实验者: wangdan  
 处理时间 (V3): 2024/10/08 13:25:27 处理者: wangdan  
 仪器型号: SHIMADZU LC-2050C(FX274)

## <色谱图>

mV



mV



## <峰表>

检测器A Ch1 360nm

峰号	保留时间	面积	面积%	高度	理论塔板数(USP)	拖尾因子	分离度(USP)
1	3.262	80759	100.000	24989	23780	1.273	--
总计		80759	100.000	24989			

检测器A Ch2 283nm

峰号	保留时间	面积	面积%	高度	理论塔板数(USP)	拖尾因子	分离度(USP)
1	1.688	123107	100.000	45746	9128	1.421	--
总计		123107	100.000	45746			



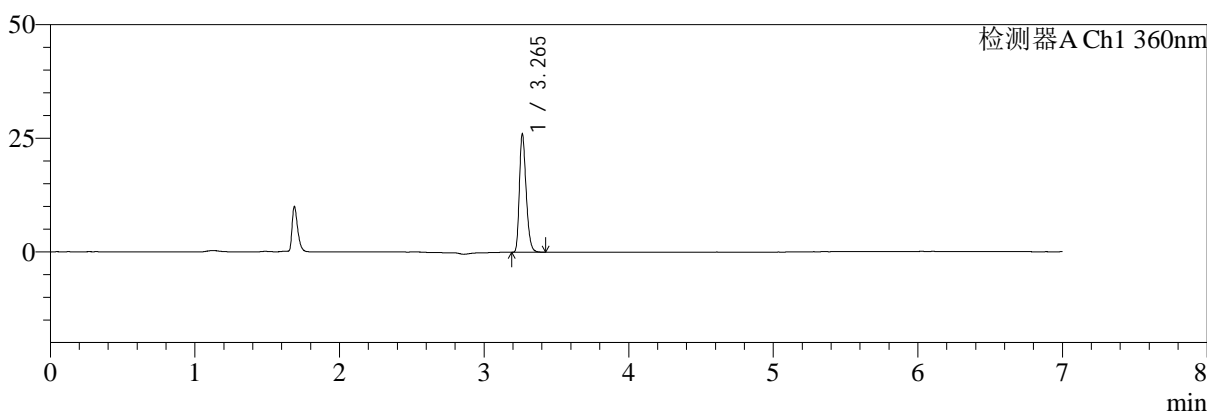
# SMF-217

## <样品信息>

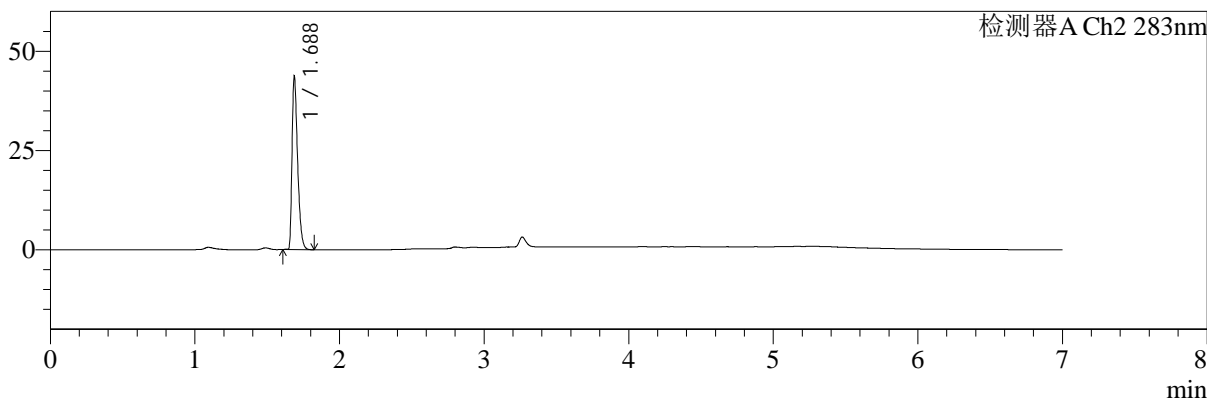
色谱柱:XB-C18(150mm\*4.6mm,5μm) 流速:1.5ml/min  
 柱温:30°C 波长:360/283nm  
 数据文件名: RC\$SMF-217 - 0-91/25-405-3 - zzp-1-24082901p-rcqx-pH6.8jz-lf100z-Jx-P1.lcd  
 方法文件名: RC\$SMF-217 - SMF-217-RC-FX274-梯度.lcm  
 批处理文件名: RC\$SMF-217 - SMF-217-rcqx-20240930-FX274.lcb  
 样品瓶号: 1-7  
 进样体积: 50 μl 版本号: 6.115  
 进样时间: 2024/09/30 18:57:30 实验者: wangdan  
 处理时间 (V3): 2024/10/08 13:25:30 处理者: wangdan  
 仪器型号: SHIMADZU LC-2050C(FX274)

## <色谱图>

mV



mV



## <峰表>

检测器A Ch1 360nm

峰号	保留时间	面积	面积%	高度	理论塔板数(USP)	拖尾因子	分离度(USP)
1	3.265	83891	100.000	25988	23865	1.275	--
总计		83891	100.000	25988			

检测器A Ch2 283nm

峰号	保留时间	面积	面积%	高度	理论塔板数(USP)	拖尾因子	分离度(USP)
1	1.688	116544	100.000	43334	9142	1.419	--
总计		116544	100.000	43334			



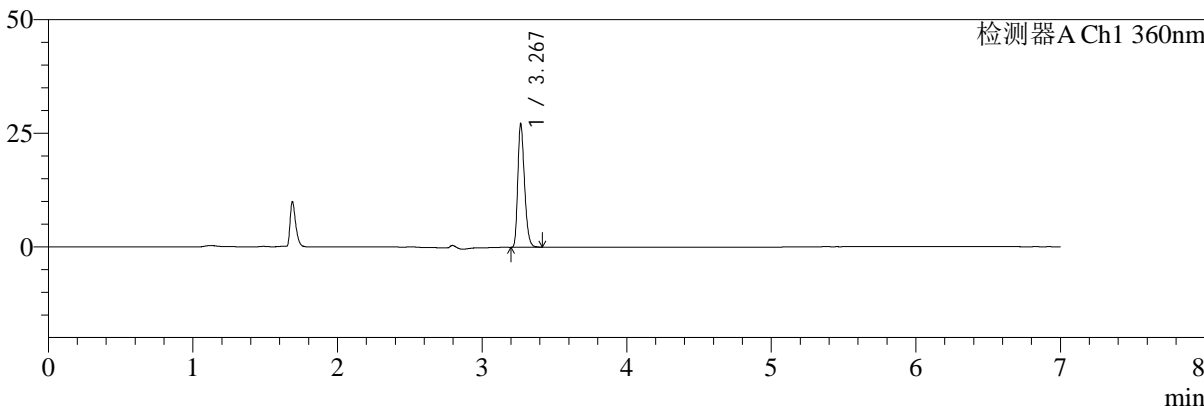
# SMF-217

## <样品信息>

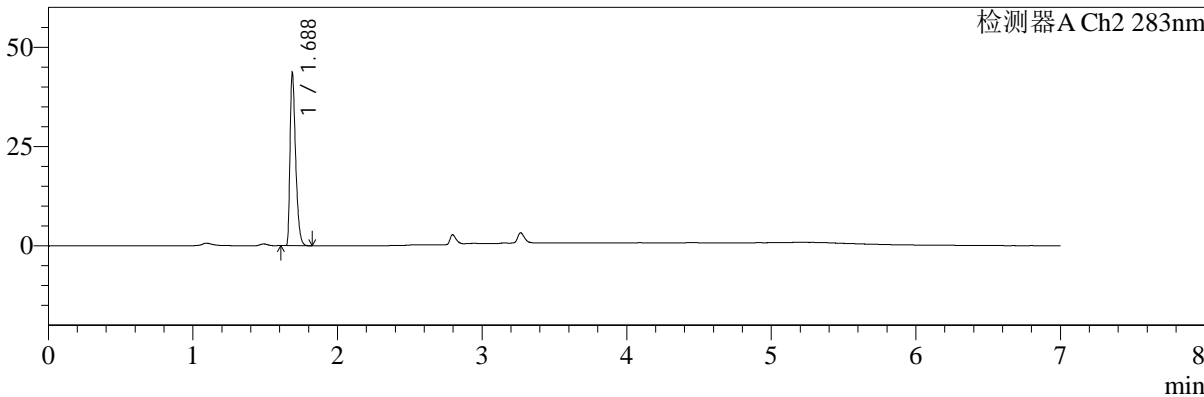
色谱柱:XB-C18(150mm\*4.6mm,5μm) 流速:1.5ml/min  
 柱温:30°C 波长:360/283nm  
 数据文件名: RC\$SMF-217 - 0-91/25-406-3 - zzp-1-24082901p-rcqx-pH6.8jz-lf100z-Jx-P2.lcd  
 方法文件名: RC\$SMF-217 - SMF-217-RC-FX274-梯度.lcm  
 批处理文件名: RC\$SMF-217 - SMF-217-rcqx-20240930-FX274.lcb  
 样品瓶号: 1-16 版本号: 6.115  
 进样体积: 50 μl 实验者: wangdan  
 进样时间: 2024/09/30 19:04:55 处理者: wangdan  
 处理时间 (V3): 2024/10/08 13:25:33  
 仪器型号: SHIMADZU LC-2050C(FX274)

## <色谱图>

mV



mV



## <峰表>

检测器A Ch1 360nm

峰号	保留时间	面积	面积%	高度	理论塔板数(USP)	拖尾因子	分离度(USP)
1	3.267	87152	100.000	26670	24092	1.283	--
总计		87152	100.000	26670			

检测器A Ch2 283nm

峰号	保留时间	面积	面积%	高度	理论塔板数(USP)	拖尾因子	分离度(USP)
1	1.688	116702	100.000	43334	9126	1.421	--
总计		116702	100.000	43334			



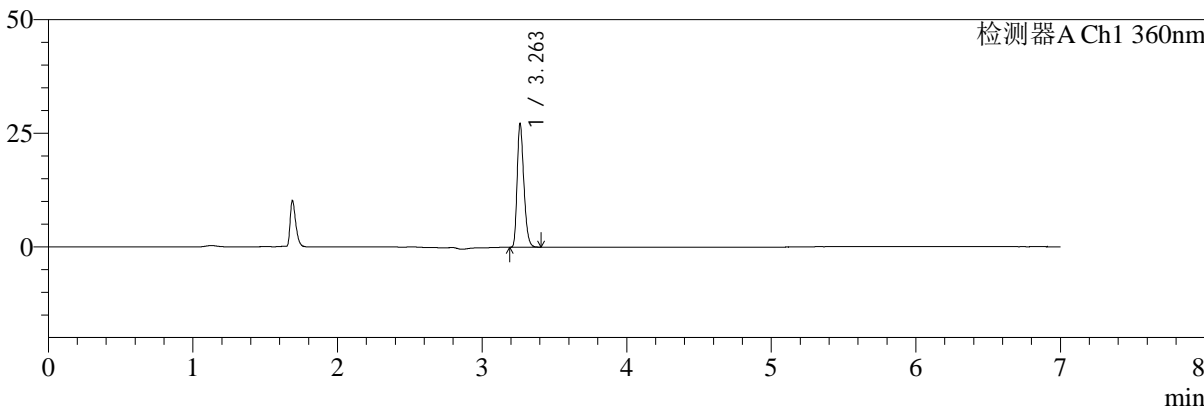
# SMF-217

## <样品信息>

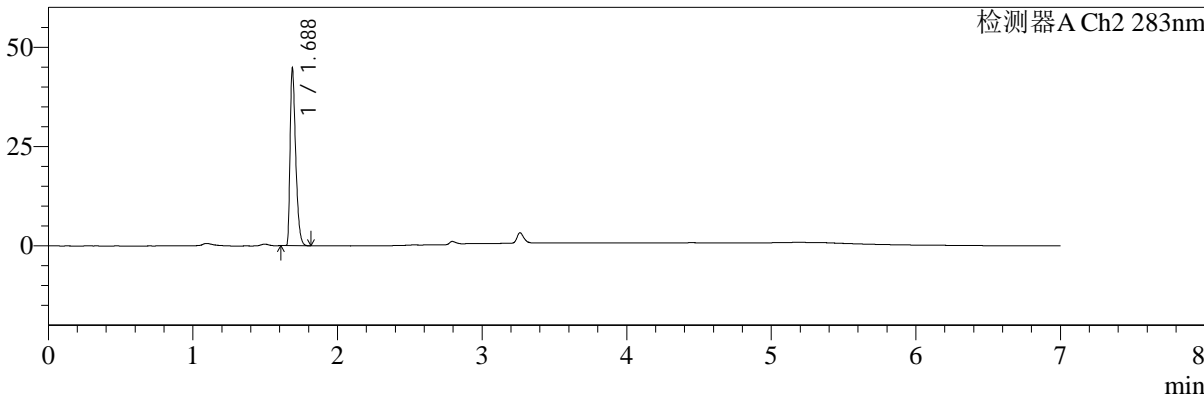
色谱柱:XB-C18(150mm\*4.6mm,5µm) 流速:1.5ml/min  
 柱温:30°C 波长:360/283nm  
 数据文件名: RC\$SMF-217 - 0-91/25-407-3 - zzp-1-24082901p-rcqx-pH6.8jz-lf100z-Jx-P3.lcd  
 方法文件名: RC\$SMF-217 - SMF-217-RC-FX274-梯度.lcm  
 批处理文件名: RC\$SMF-217 - SMF-217-rcqx-20240930-FX274.lcb  
 样品瓶号: 1-25  
 进样体积: 50 µl 版本号: 6.115  
 进样时间: 2024/09/30 19:12:20 实验者: wangdan  
 处理时间 (V3): 2024/10/08 13:25:36 处理者: wangdan  
 仪器型号: SHIMADZU LC-2050C(FX274)

## <色谱图>

mV



mV



## <峰表>

检测器A Ch1 360nm

峰号	保留时间	面积	面积%	高度	理论塔板数(USP)	拖尾因子	分离度(USP)
1	3.263	87261	100.000	27174	23925	1.270	--
总计		87261	100.000	27174			

检测器A Ch2 283nm

峰号	保留时间	面积	面积%	高度	理论塔板数(USP)	拖尾因子	分离度(USP)
1	1.688	119568	100.000	44461	9121	1.429	--
总计		119568	100.000	44461			



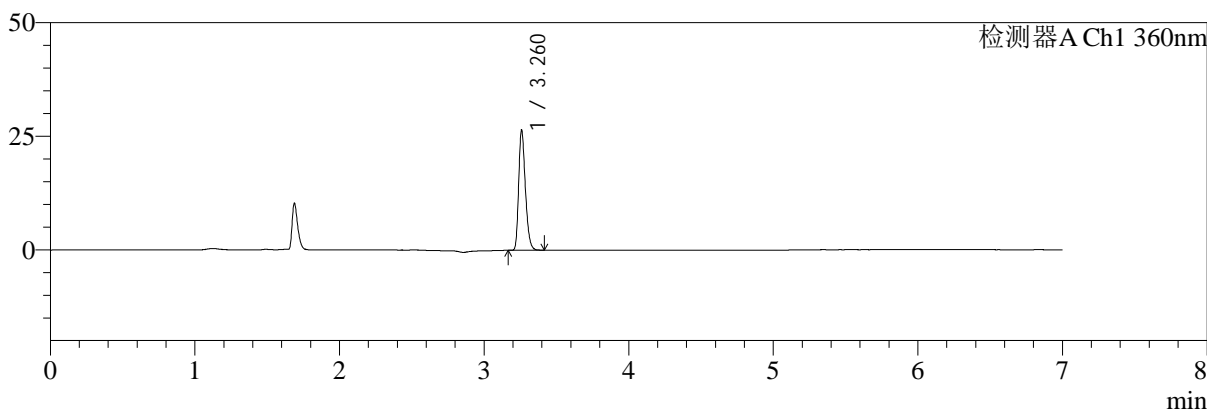
# SMF-217

## <样品信息>

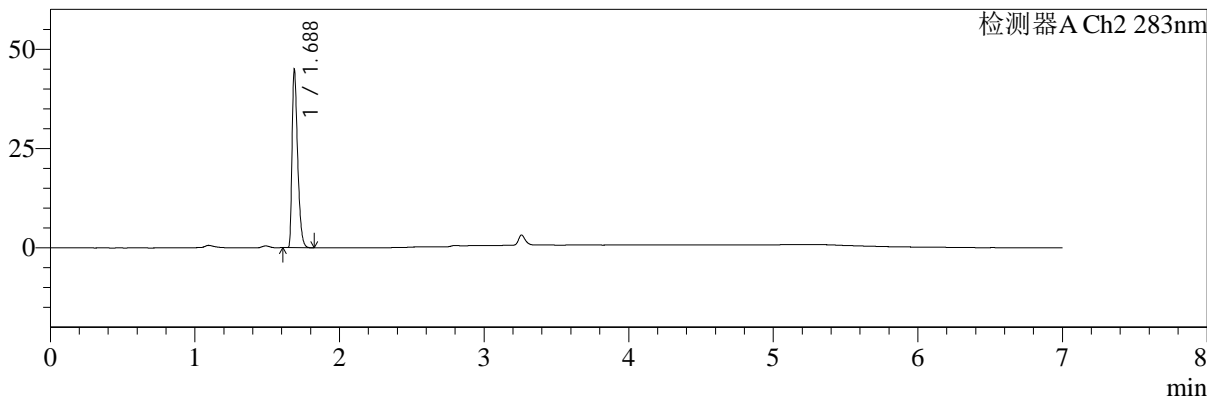
色谱柱:XB-C18(150mm\*4.6mm,5μm) 流速:1.5ml/min  
 柱温:30°C 波长:360/283nm  
 数据文件名: RC\$SMF-217 - 0-91/25-408-3 - zzp-1-24082901p-rcqx-pH6.8jz-lf100z-Jx-P4.lcd  
 方法文件名: RC\$SMF-217 - SMF-217-RC-FX274-梯度.lcm  
 批处理文件名: RC\$SMF-217 - SMF-217-rcqx-20240930-FX274.lcb  
 样品瓶号: 1-34  
 进样体积: 50 μl 版本号: 6.115  
 进样时间: 2024/09/30 19:19:45 实验者: wangdan  
 处理时间 (V3): 2024/10/08 13:25:39 处理者: wangdan  
 仪器型号: SHIMADZU LC-2050C(FX274)

## <色谱图>

mV



mV



## <峰表>

检测器A Ch1 360nm

峰号	保留时间	面积	面积%	高度	理论塔板数(USP)	拖尾因子	分离度(USP)
1	3.260	84761	100.000	25965	23940	1.278	--
总计		84761	100.000	25965			

检测器A Ch2 283nm

峰号	保留时间	面积	面积%	高度	理论塔板数(USP)	拖尾因子	分离度(USP)
1	1.688	119994	100.000	44621	9153	1.423	--
总计		119994	100.000	44621			



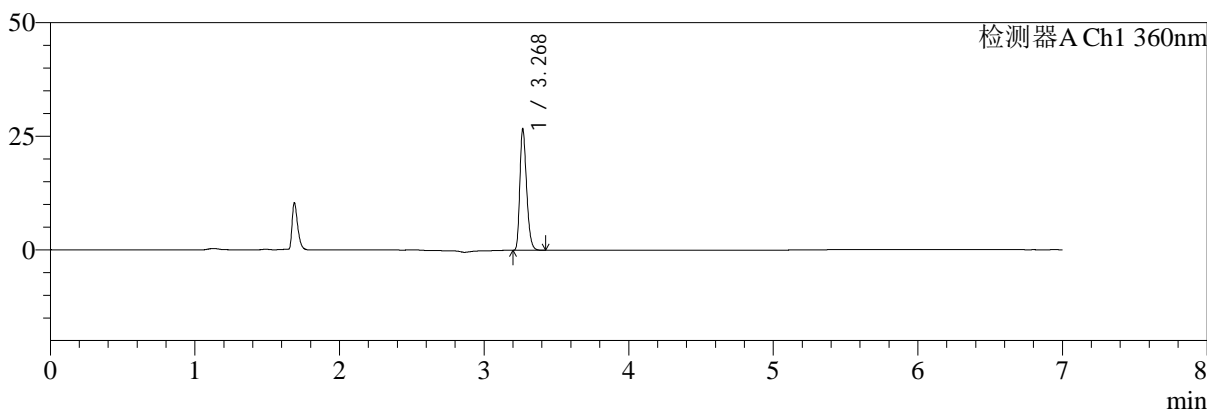
# SMF-217

## <样品信息>

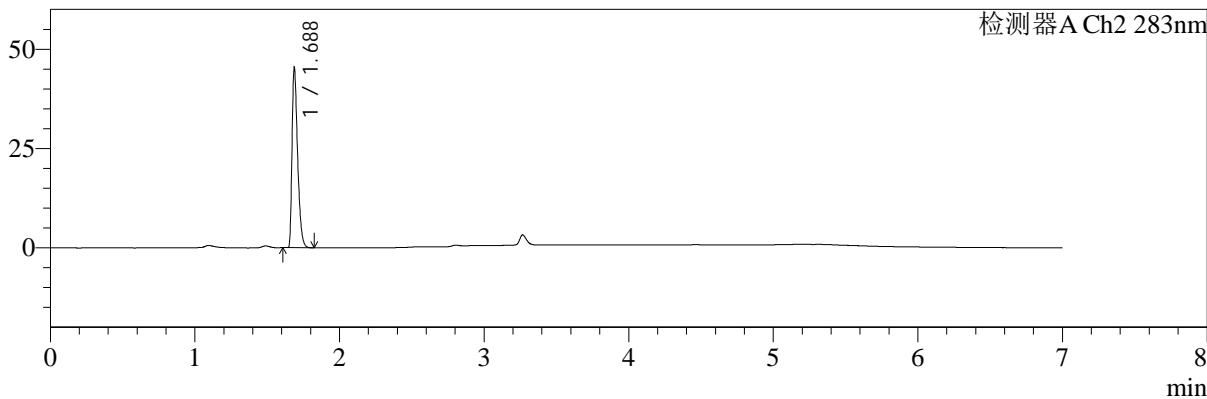
色谱柱:XB-C18(150mm\*4.6mm,5μm) 流速:1.5ml/min  
 柱温:30°C 波长:360/283nm  
 数据文件名: RC\$SMF-217 - 0-91/25-409-3 - zzp-1-24082901p-rcqx-pH6.8jz-lf100z-Jx-P5.lcd  
 方法文件名: RC\$SMF-217 - SMF-217-RC-FX274-梯度.lcm  
 批处理文件名: RC\$SMF-217 - SMF-217-rcqx-20240930-FX274.lcb  
 样品瓶号: 1-43  
 进样体积: 50 μl 版本号: 6.115  
 进样时间: 2024/09/30 19:27:09 实验者: wangdan  
 处理时间 (V3): 2024/10/08 13:25:42 处理者: wangdan  
 仪器型号: SHIMADZU LC-2050C(FX274)

## <色谱图>

mV



mV



## <峰表>

检测器A Ch1 360nm

峰号	保留时间	面积	面积%	高度	理论塔板数(USP)	拖尾因子	分离度(USP)
1	3.268	85838	100.000	26199	23975	1.282	--
总计		85838	100.000	26199			

检测器A Ch2 283nm

峰号	保留时间	面积	面积%	高度	理论塔板数(USP)	拖尾因子	分离度(USP)
1	1.688	121201	100.000	45039	9134	1.422	--
总计		121201	100.000	45039			



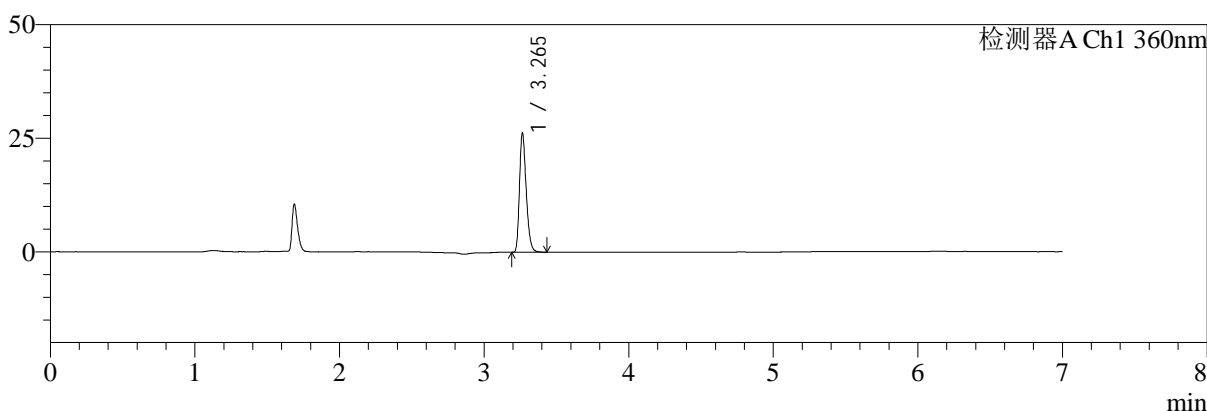
# SMF-217

## <样品信息>

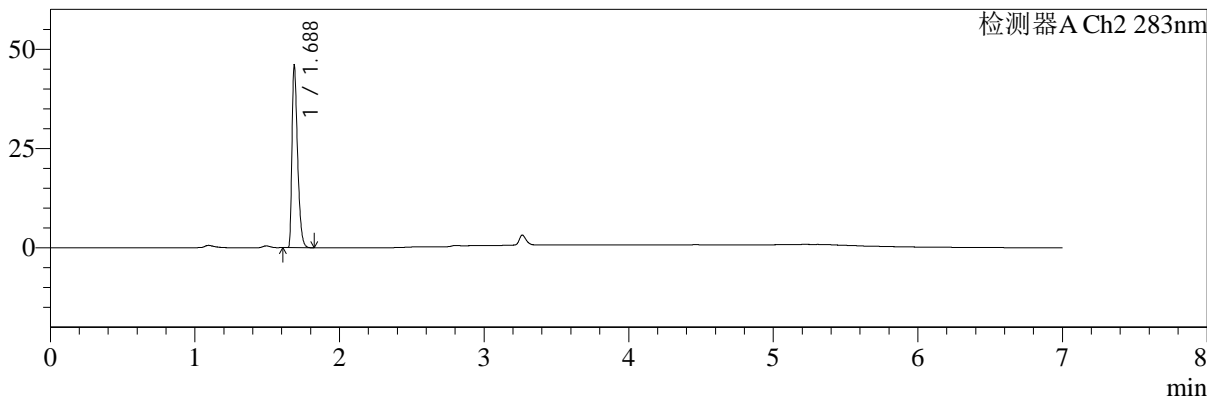
色谱柱:XB-C18(150mm\*4.6mm,5μm) 流速:1.5ml/min  
 柱温:30°C 波长:360/283nm  
 数据文件名: RC\$SMF-217 - 0-91/25-410-3 - zzp-1-24082901p-rcqx-pH6.8jz-lf100z-Jx-P6.lcd  
 方法文件名: RC\$SMF-217 - SMF-217-RC-FX274-梯度.lcm  
 批处理文件名: RC\$SMF-217 - SMF-217-rcqx-20240930-FX274.lcb  
 样品瓶号: 1-52  
 进样体积: 50 μl 版本号: 6.115  
 进样时间: 2024/09/30 19:34:33 实验者: wangdan  
 处理时间 (V3): 2024/10/08 13:25:44 处理者: wangdan  
 仪器型号: SHIMADZU LC-2050C(FX274)

## <色谱图>

mV



mV



## <峰表>

检测器A Ch1 360nm

峰号	保留时间	面积	面积%	高度	理论塔板数(USP)	拖尾因子	分离度(USP)
1	3.265	84409	100.000	26108	23919	1.279	--
总计		84409	100.000	26108			

检测器A Ch2 283nm

峰号	保留时间	面积	面积%	高度	理论塔板数(USP)	拖尾因子	分离度(USP)
1	1.688	122833	100.000	45567	9117	1.420	--
总计		122833	100.000	45567			



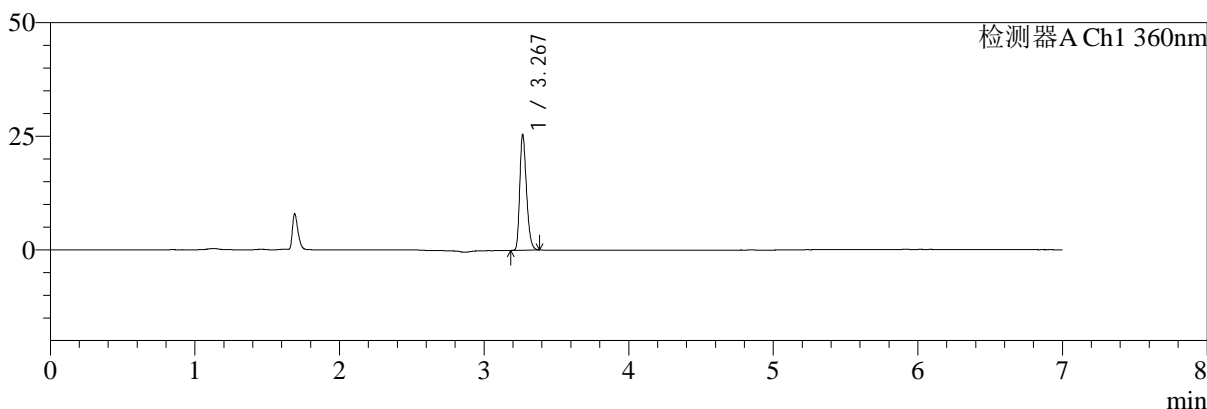
# SMF-217

## <样品信息>

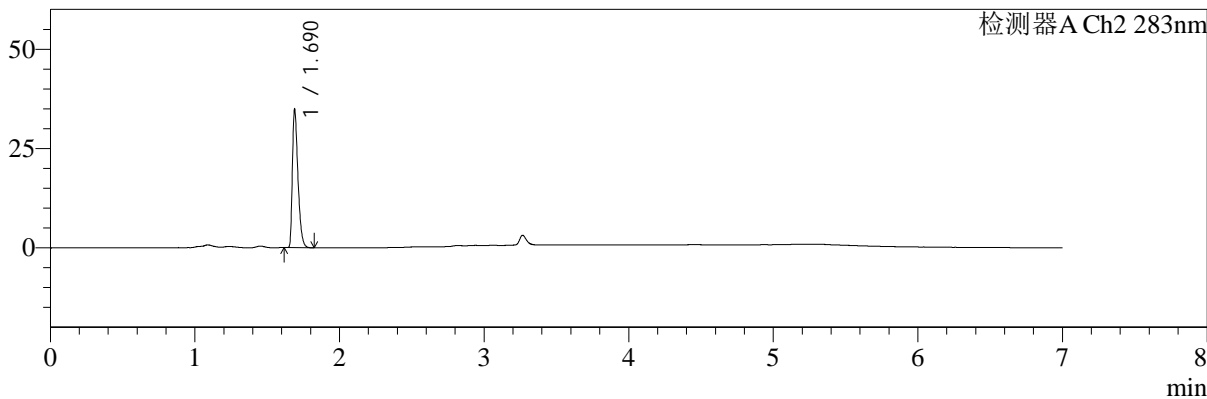
色谱柱:XB-C18(150mm\*4.6mm,5μm) 流速:1.5ml/min  
 柱温:30°C 波长:360/283nm  
 数据文件名: RC\$SMF-217 - 0-92/25-411-3 - zzp-1-24082901p-rcqx-pH6.8jz-lf100z-dz2-1.lcd  
 方法文件名: RC\$SMF-217 - SMF-217-RC-FX274-梯度.lcm  
 批处理文件名: RC\$SMF-217 - SMF-217-rcqx-20240930-FX274.lcb  
 样品瓶号: 1-27  
 进样体积: 50 μl 版本号: 6.115  
 进样时间: 2024/09/30 19:41:59 实验者: wangdan  
 处理时间 (V3): 2024/10/08 13:28:28 处理者: wangdan  
 仪器型号: SHIMADZU LC-2050C(FX274)

## <色谱图>

mV



mV



## <峰表>

检测器A Ch1 360nm

峰号	保留时间	面积	面积%	高度	理论塔板数(USP)	拖尾因子	分离度(USP)
1	3.267	81490	100.000	25013	24023	1.274	--
总计		81490	100.000	25013			

检测器A Ch2 283nm

峰号	保留时间	面积	面积%	高度	理论塔板数(USP)	拖尾因子	分离度(USP)
1	1.690	92832	100.000	34517	9187	1.435	--
总计		92832	100.000	34517			



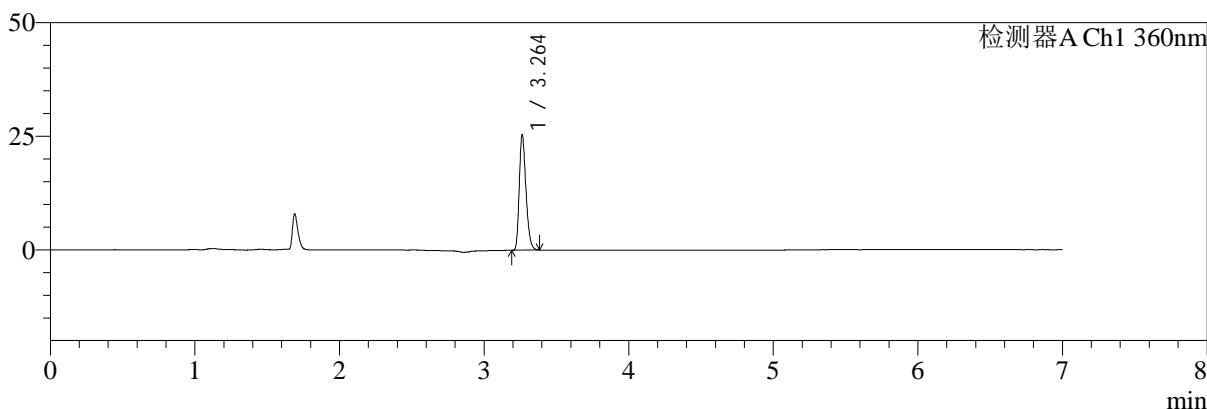
# SMF-217

## <样品信息>

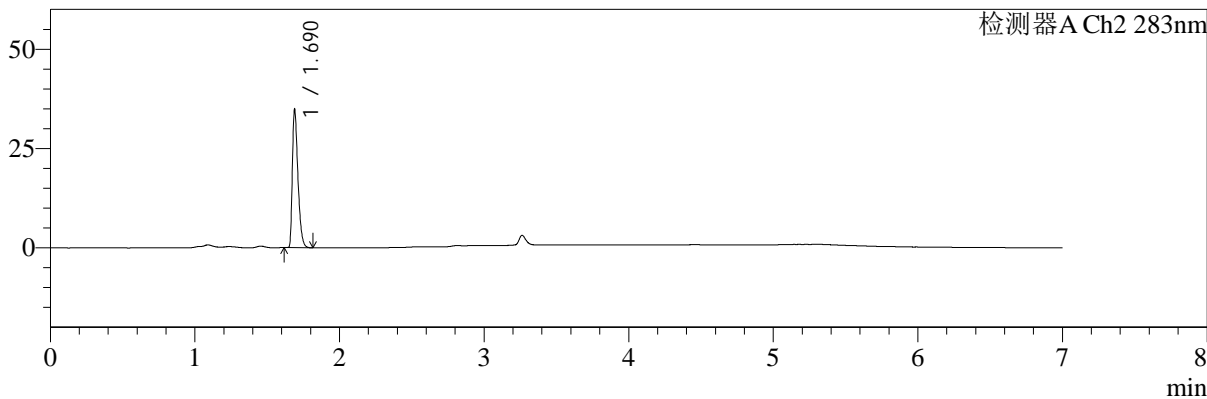
色谱柱:XB-C18(150mm\*4.6mm,5μm) 流速:1.5ml/min  
 柱温:30°C 波长:360/283nm  
 数据文件名: RC\$SMF-217 - 0-92/25-412-3 - zzp-1-24082901p-rcqx-pH6.8jz-lf100z-dz2-2.lcd  
 方法文件名: RC\$SMF-217 - SMF-217-RC-FX274-梯度.lcm  
 批处理文件名: RC\$SMF-217 - SMF-217-rcqx-20240930-FX274.lcb  
 样品瓶号: 1-27  
 进样体积: 50 μl 版本号: 6.115  
 进样时间: 2024/09/30 19:49:25 实验者: wangdan  
 处理时间 (V3): 2024/10/08 13:28:32 处理者: wangdan  
 仪器型号: SHIMADZU LC-2050C(FX274)

## <色谱图>

mV



mV



## <峰表>

检测器A Ch1 360nm

峰号	保留时间	面积	面积%	高度	理论塔板数(USP)	拖尾因子	分离度(USP)
1	3.264	81382	100.000	25398	23965	1.271	--
总计		81382	100.000	25398			

检测器A Ch2 283nm

峰号	保留时间	面积	面积%	高度	理论塔板数(USP)	拖尾因子	分离度(USP)
1	1.690	92902	100.000	34556	9173	1.431	--
总计		92902	100.000	34556			