



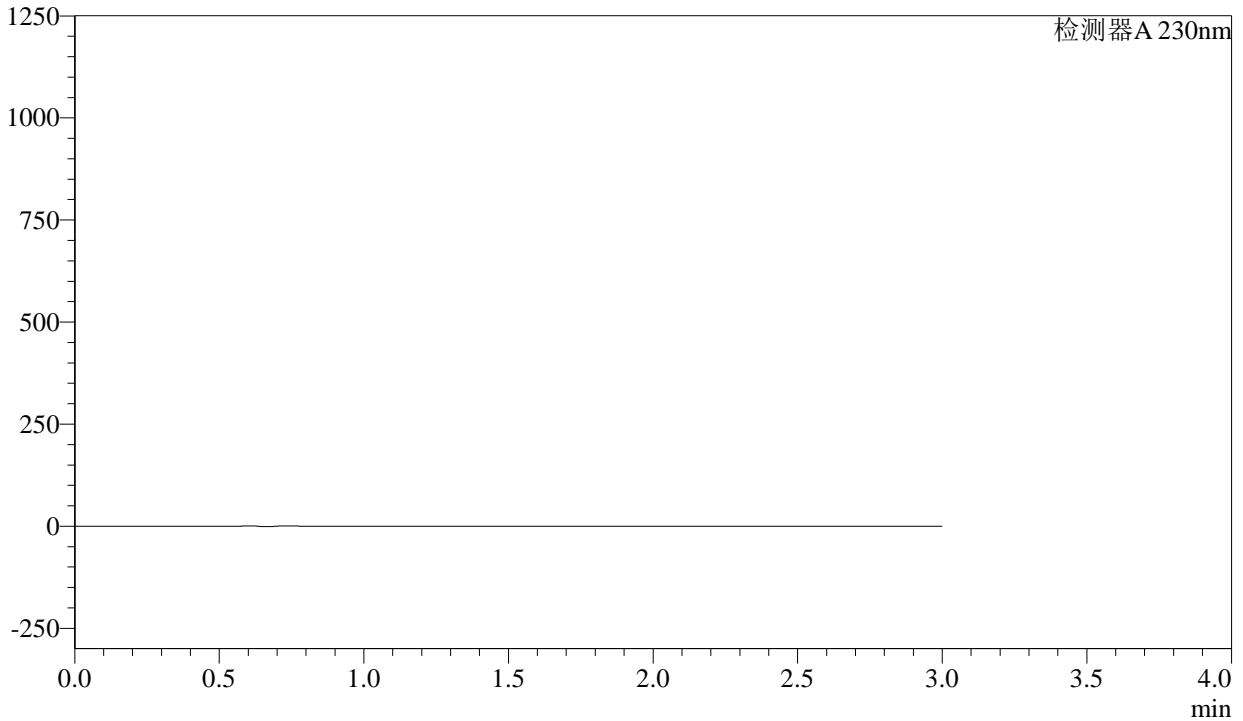
SMF-204

<样品信息>

色谱柱	: XB-C18(50mm*4.6mm,5μm)	流速	: 1.0ml/min
柱温	: 40°C	波长	: 230nm
数据文件名	: RC\$SMF-204 - 0-92/29-1637-2 - cbzj-rcqx-80mg-5mg-pH4.5jz-jf50z-rj.lcd		
方法文件名	: RC\$SMF-204 - RC-rcqx-FX278.lcm		
批处理文件名	: RC\$SMF-204 - 20240920-rcqx-FX278.lcb		
样品瓶号	: 1-9	版本号	: 6.115
进样体积	: 20 μl	实验者	: wangdan
进样时间	: 2024/09/20 11:26:40	处理者	: wangdan
处理时间(V2)	: 2024/09/20 15:30:02		
仪器型号	: SHIMADZU LC-2050C (FX278)		

<色谱图>

mV



<峰表>

检测器A 230nm

峰号	保留时间	面积	面积%	高度	理论塔板数(USP)	拖尾因子	分离度(USP)
总计							



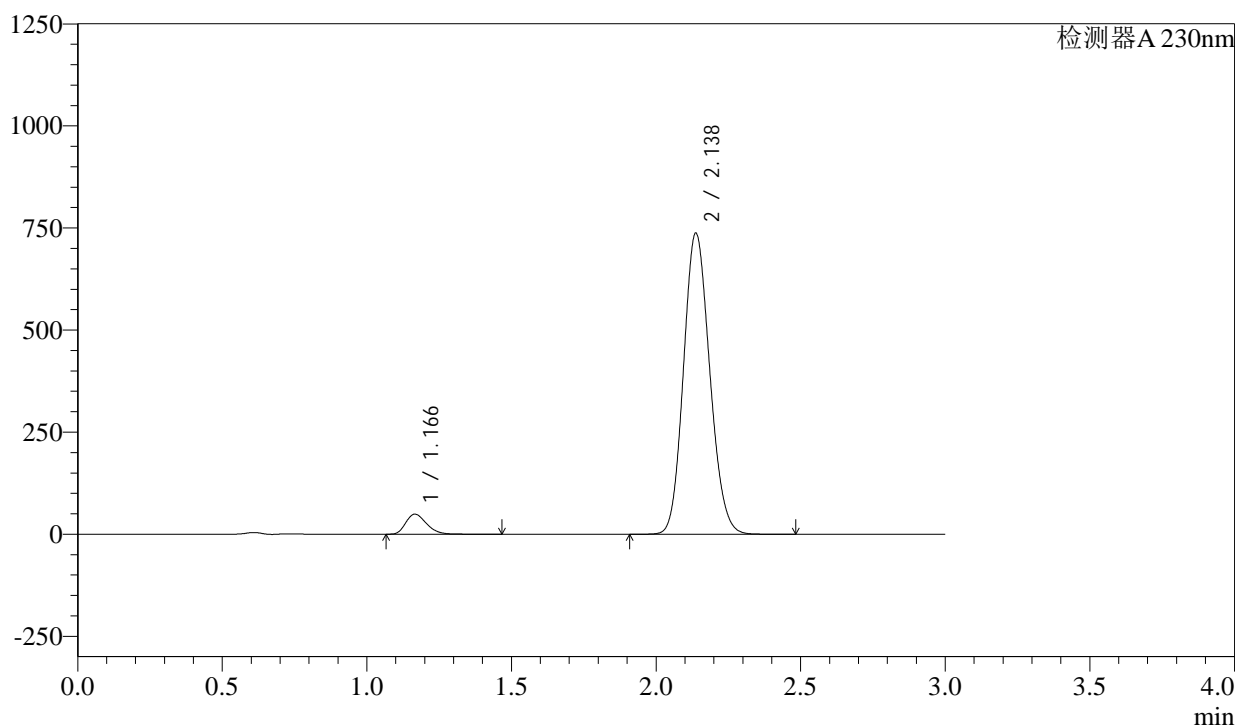
SMF-204

<样品信息>

色谱柱	: XB-C18(50mm*4.6mm,5μm)	流速	: 1.0ml/min
柱温	: 40°C	波长	: 230nm
数据文件名	: RC\$SMF-204 - 0-92/29-1638-2 - cbzj-rcqx-80mg-5mg-pH4.5jz-jf50z-dz1-1.lcd		
方法文件名	: RC\$SMF-204 - RC-rcqx-FX278.lcm		
批处理文件名	: RC\$SMF-204 - 20240920-rcqx-FX278.lcb		
样品瓶号	: 1-18	版本号	: 6.115
进样体积	: 20 μl	实验者	: wangdan
进样时间	: 2024/09/20 11:30:04	处理者	: wangdan
处理时间(V2)	: 2024/09/20 15:30:06		
仪器型号	: SHIMADZU LC-2050C (FX278)		

<色谱图>

mV



<峰表>

检测器A 230nm

峰号	保留时间	面积	面积%	高度	理论塔板数(USP)	拖尾因子	分离度(USP)
1	1.166	244996	5.009	48954	1263	1.276	--
2	2.138	4646044	94.991	737284	2642	1.133	6.532
总计		4891040	100.000	786238			



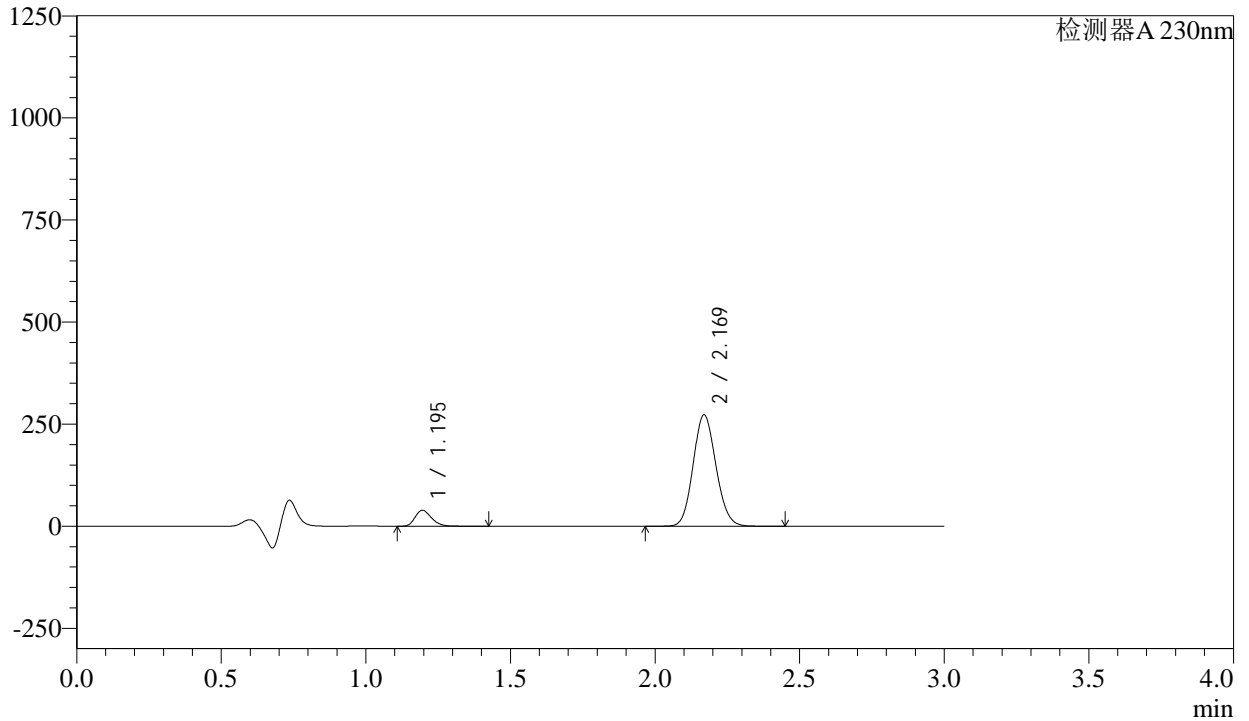
SMF-204

<样品信息>

色谱柱	: XB-C18(50mm*4.6mm,5μm)	流速	: 1.0ml/min
柱温	: 40°C	波长	: 230nm
数据文件名	: RC\$SMF-204 - 0-92/29-1643-2 - cbzj-rcqx-80mg-5mg-pH4.5jz-jf50z-5min-P1.lcd		
方法文件名	: RC\$SMF-204 - RC-rcqx-FX278.lcm		
批处理文件名	: RC\$SMF-204 - 20240920-rcqx-FX278.lcb		
样品瓶号	: 1-1	版本号	: 6.115
进样体积	: 20 μl	实验者	: wangdan
进样时间	: 2024/09/20 11:47:01	处理者	: wangdan
处理时间(V2)	: 2024/09/20 15:30:20		
仪器型号	: SHIMADZU LC-2050C (FX278)		

<色谱图>

mV



<峰表>

检测器A 230nm

峰号	保留时间	面积	面积%	高度	理论塔板数(USP)	拖尾因子	分离度(USP)
1	1.195	154472	9.341	38958	2113	1.249	--
2	2.169	1499167	90.659	272180	3584	1.109	7.825
总计		1653638	100.000	311138			



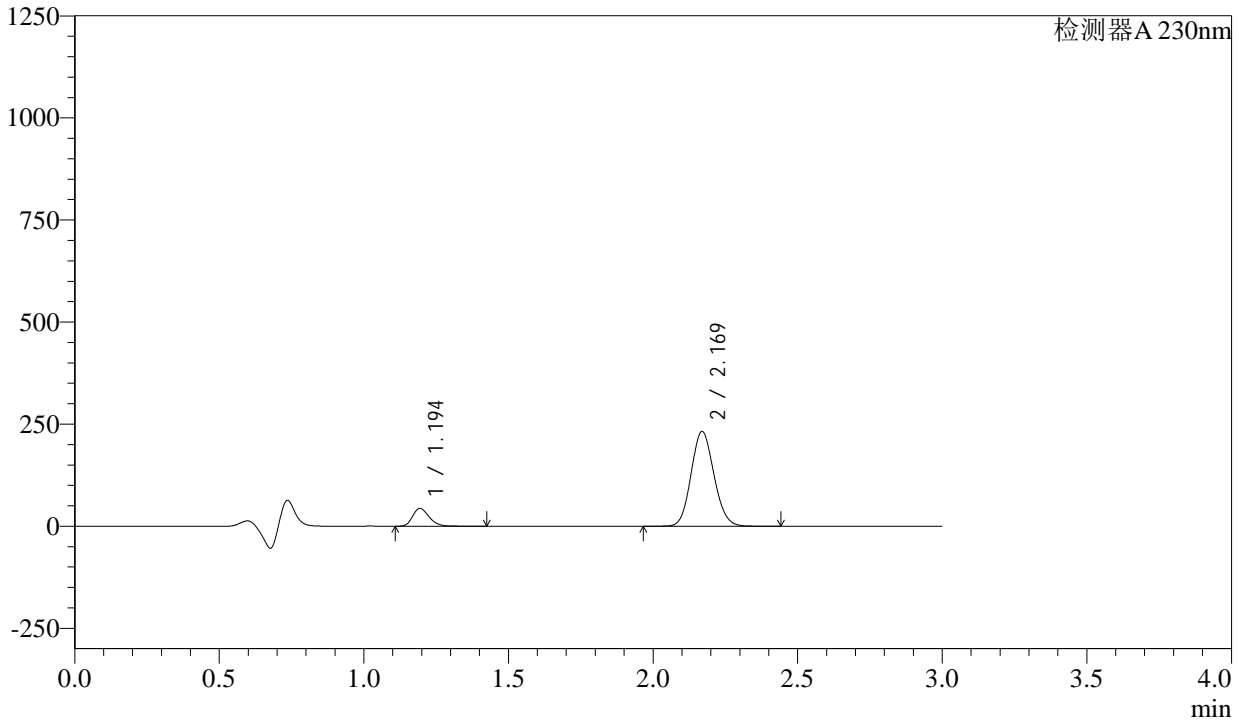
SMF-204

<样品信息>

色谱柱 : XB-C18(50mm*4.6mm,5μm) 流速: 1.0ml/min
 柱温 : 40°C 波长: 230nm
 数据文件名 : RC\$SMF-204 - 0-92/29-1646-2 - cbzj-rcqx-80mg-5mg-pH4.5jz-jf50z-5min-P4.lcd
 方法文件名 : RC\$SMF-204 - RC-rcqx-FX278.lcm
 批处理文件名: RC\$SMF-204 - 20240920-rcqx-FX278.lcb
 样品瓶号 : 1-28
 进样体积 : 20 μl 版本号: 6.115
 进样时间 : 2024/09/20 11:57:10 实验者: wangdan
 处理时间(V2) : 2024/09/20 15:30:29 处理者: wangdan
 仪器型号 : SHIMADZU LC-2050C (FX278)

<色谱图>

mV



<峰表>

检测器A 230nm

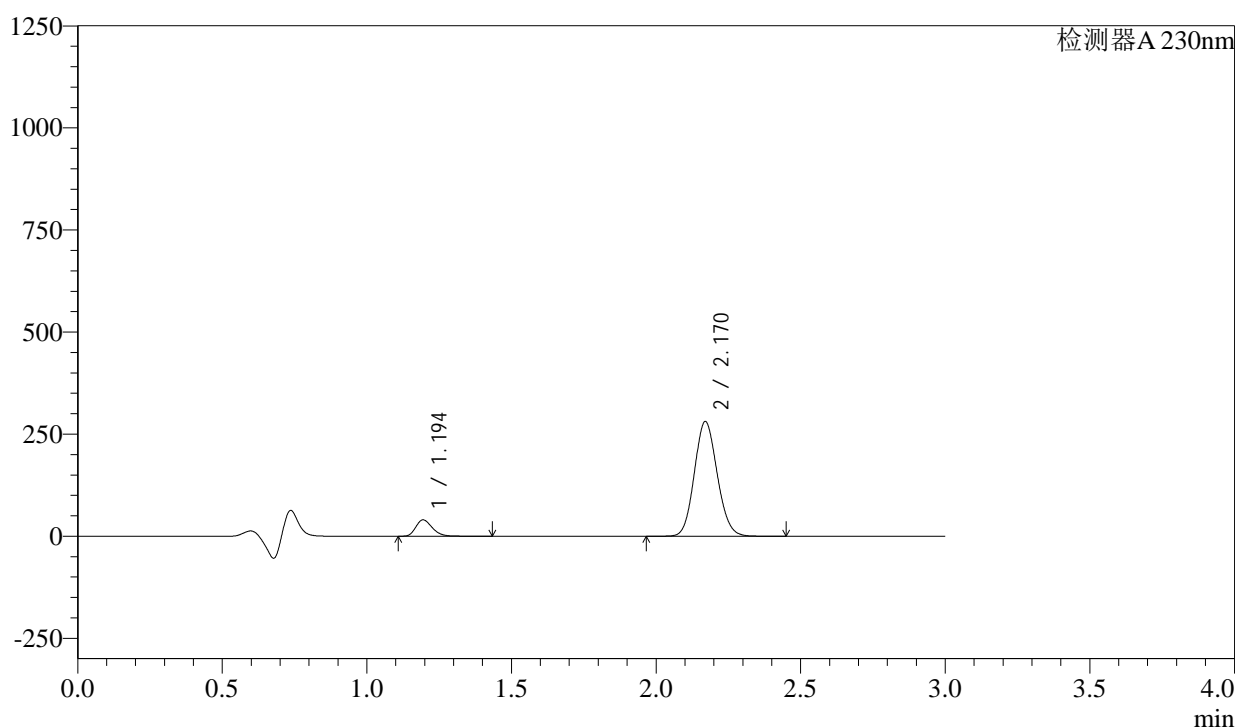
峰号	保留时间	面积	面积%	高度	理论塔板数(USP)	拖尾因子	分离度(USP)
1	1.194	172438	11.909	43348	2114	1.250	--
2	2.169	1275464	88.091	231733	3590	1.109	7.844
总计		1447902	100.000	275081			

<样品信息>

色谱柱 : XB-C18(50mm*4.6mm,5 μ m) 流速: 1.0ml/min
柱温 : 40°C 波长: 230nm
数据文件名 : RC\$SMF-204 - 0-92/29-1647-2 - cbzj-rcqx-80mg-5mg-pH4.5jz-jf50z-5min-P5.lcd
方法文件名 : RC\$SMF-204 - RC-rcqx-FX278.lcm
批处理文件名: RC\$SMF-204 - 20240920-rcqx-FX278.lcb
样品瓶号 : 1-37
进样体积 : 20 μ l 版本号: 6.115
进样时间 : 2024/09/20 12:00:33 实验者: wangdan
处理时间(V2) : 2024/09/20 15:30:31 处理者: wangdan
仪器型号 : SHIMADZU LC-2050C (FX278)

<色谱图>

mV



<峰表>

检测器A 230nm

峰号	保留时间	面积	面积%	高度	理论塔板数(USP)	拖尾因子	分离度(USP)
1	1.194	158506	9.313	39910	2117	1.249	--
2	2.170	1543485	90.687	280695	3586	1.109	7.843
总计		1701991	100.000	320605			



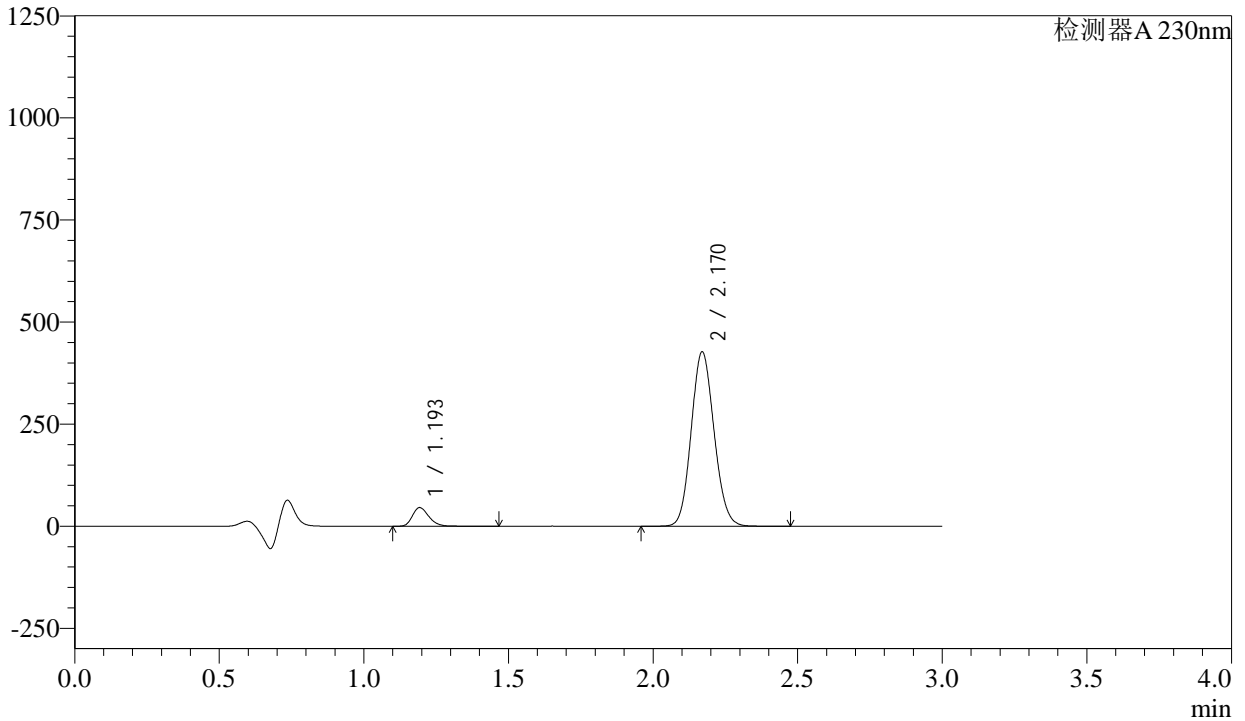
SMF-204

<样品信息>

色谱柱	: XB-C18(50mm*4.6mm,5μm)	流速	: 1.0ml/min
柱温	: 40°C	波长	: 230nm
数据文件名	: RC\$SMF-204 - 0-92/29-1649-2 - cbzj-rcqx-80mg-5mg-pH4.5jz-jf50z-10min-P1.lcd		
方法文件名	: RC\$SMF-204 - RC-rcqx-FX278.lcm		
批处理文件名	: RC\$SMF-204 - 20240920-rcqx-FX278.lcb		
样品瓶号	: 1-2	版本号	: 6.115
进样体积	: 20 μl	实验者	: wangdan
进样时间	: 2024/09/20 12:07:19	处理者	: wangdan
处理时间(V2)	: 2024/09/20 15:30:38		
仪器型号	: SHIMADZU LC-2050C (FX278)		

<色谱图>

mV



<峰表>

检测器A 230nm

峰号	保留时间	面积	面积%	高度	理论塔板数(USP)	拖尾因子	分离度(USP)
1	1.193	180491	7.143	45135	2114	1.254	--
2	2.170	2346467	92.857	426549	3590	1.108	7.856
总计		2526958	100.000	471685			



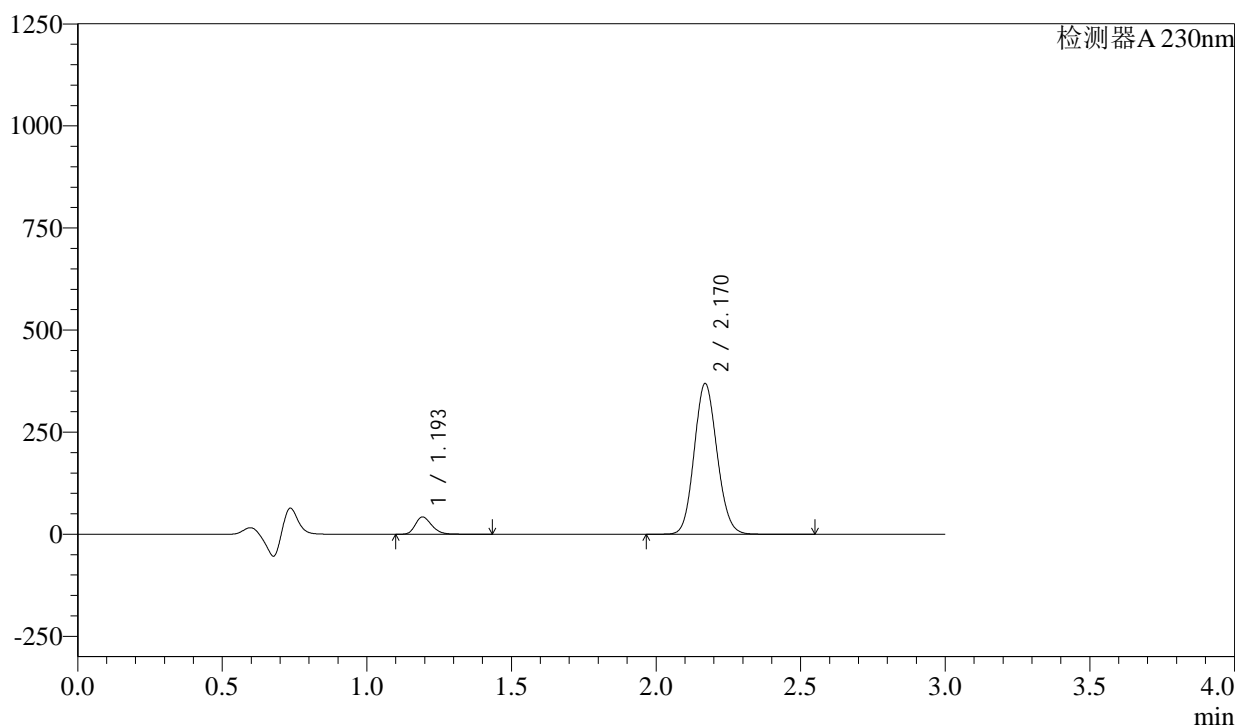
SMF-204

<样品信息>

色谱柱	: XB-C18(50mm*4.6mm,5μm)	流速	: 1.0ml/min
柱温	: 40°C	波长	: 230nm
数据文件名	: RC\$SMF-204 - 0-92/29-1650-2 - cbzj-rcqx-80mg-5mg-pH4.5jz-jf50z-10min-P2.lcd		
方法文件名	: RC\$SMF-204 - RC-rcqx-FX278.lcm		
批处理文件名	: RC\$SMF-204 - 20240920-rcqx-FX278.lcb		
样品瓶号	: 1-11	版本号	: 6.115
进样体积	: 20 μl	实验者	: wangdan
进样时间	: 2024/09/20 12:10:42	处理者	: wangdan
处理时间(V2)	: 2024/09/20 15:30:41		
仪器型号	: SHIMADZU LC-2050C (FX278)		

<色谱图>

mV



<峰表>

检测器A 230nm

峰号	保留时间	面积	面积%	高度	理论塔板数(USP)	拖尾因子	分离度(USP)
1	1.193	166494	7.589	41645	2119	1.253	--
2	2.170	2027301	92.411	368614	3594	1.108	7.866
总计		2193795	100.000	410259			

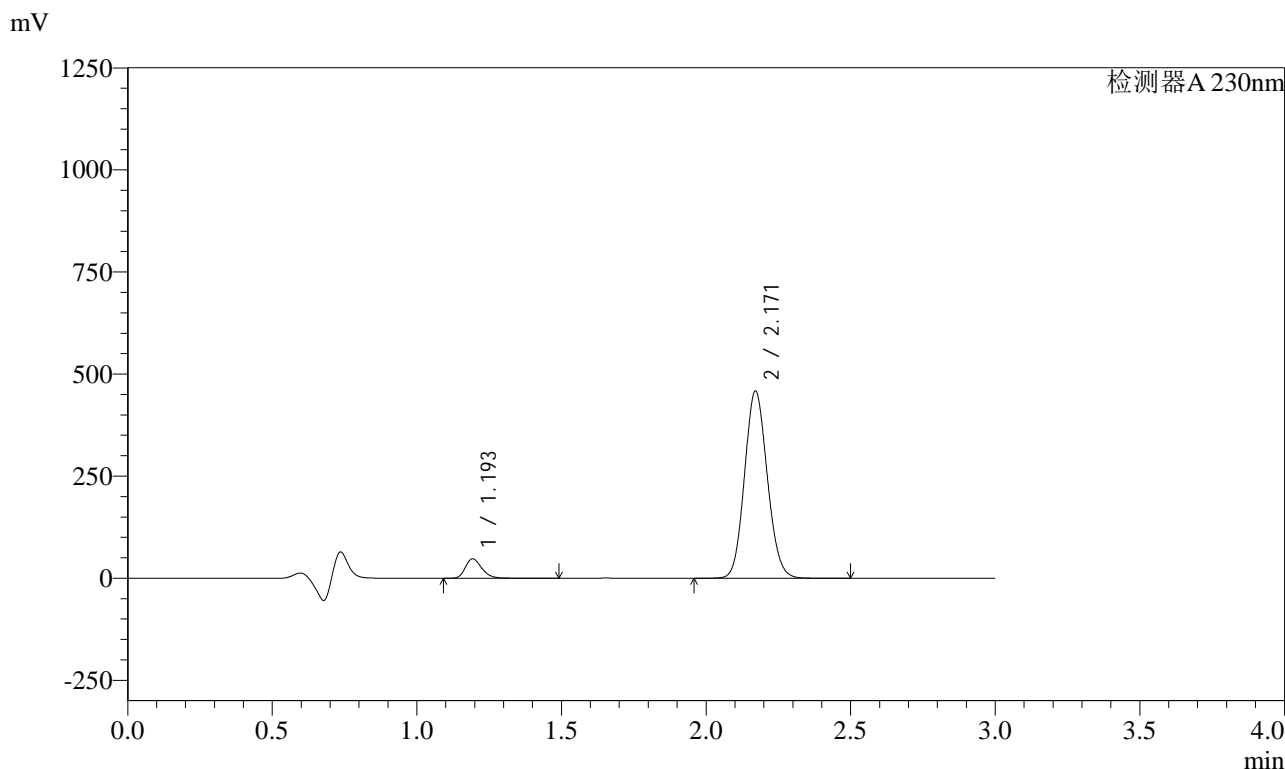


SMF-204

<样品信息>

色谱柱	: XB-C18(50mm*4.6mm,5μm)	流速	: 1.0ml/min
柱温	: 40°C	波长	: 230nm
数据文件名	: RC\$SMF-204 - 0-92/29-1653-2 - cbzj-rcqx-80mg-5mg-pH4.5jz-jf50z-10min-P5.lcd		
方法文件名	: RC\$SMF-204 - RC-rcqx-FX278.lcm		
批处理文件名	: RC\$SMF-204 - 20240920-rcqx-FX278.lcb		
样品瓶号	: 1-38	版本号	: 6.115
进样体积	: 20 μl	实验者	: wangdan
进样时间	: 2024/09/20 12:20:49	处理者	: wangdan
处理时间(V2)	: 2024/09/20 15:30:49		
仪器型号	: SHIMADZU LC-2050C (FX278)		

<色谱图>



<峰表>

检测器A 230nm

峰号	保留时间	面积	面积%	高度	理论塔板数(USP)	拖尾因子	分离度(USP)
1	1.193	187479	6.947	46960	2127	1.254	--
2	2.171	2511293	93.053	458312	3614	1.107	7.890
总计		2698772	100.000	505273			

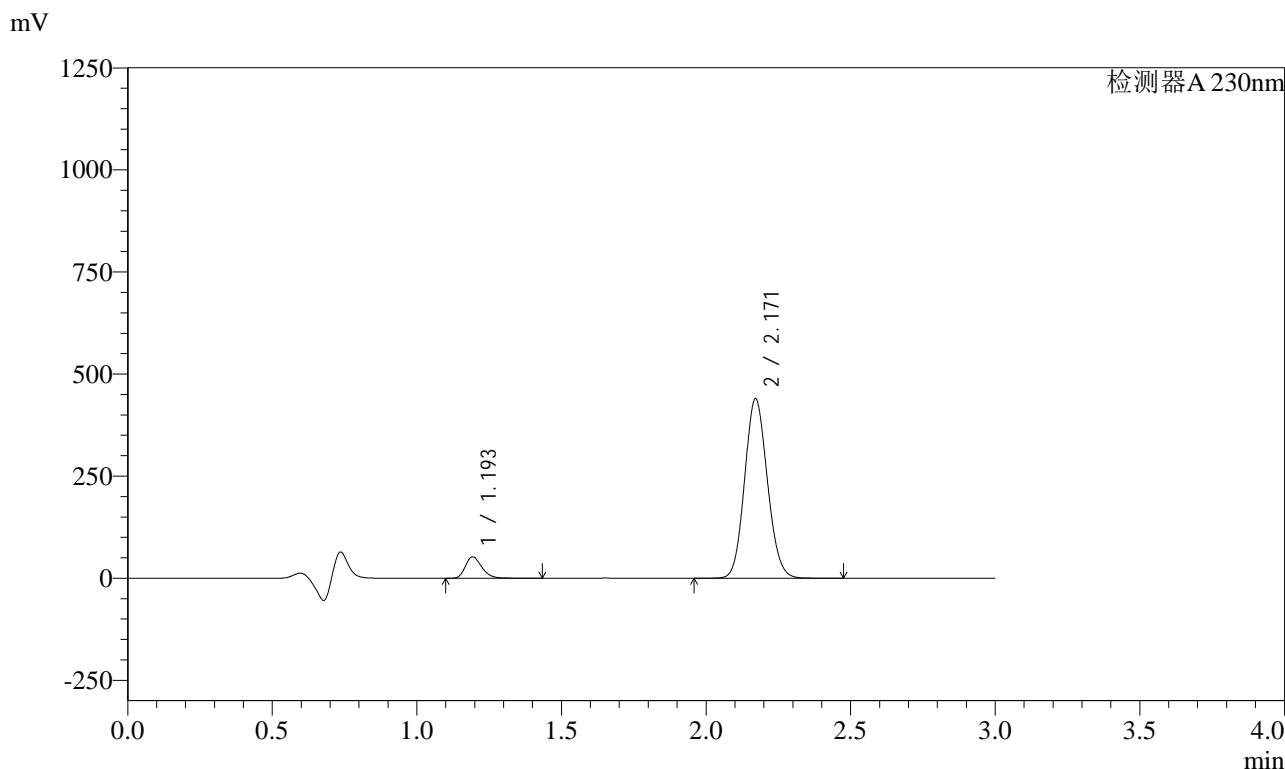


SMF-204

<样品信息>

色谱柱	: XB-C18(50mm*4.6mm,5μm)	流速	: 1.0ml/min
柱温	: 40°C	波长	: 230nm
数据文件名	: RC\$SMF-204 - 0-92/29-1654-2 - cbzj-rcqx-80mg-5mg-pH4.5jz-jf50z-10min-P6.lcd		
方法文件名	: RC\$SMF-204 - RC-rcqx-FX278.lcm		
批处理文件名	: RC\$SMF-204 - 20240920-rcqx-FX278.lcb		
样品瓶号	: 1-47	版本号	: 6.115
进样体积	: 20 μl	实验者	: wangdan
进样时间	: 2024/09/20 12:24:12	处理者	: wangdan
处理时间(V2)	: 2024/09/20 15:30:52		
仪器型号	: SHIMADZU LC-2050C (FX278)		

<色谱图>



<峰表>

检测器A 230nm

峰号	保留时间	面积	面积%	高度	理论塔板数(USP)	拖尾因子	分离度(USP)
1	1.193	206371	7.894	51746	2126	1.253	--
2	2.171	2407943	92.106	439434	3612	1.107	7.891
总计		2614314	100.000	491180			



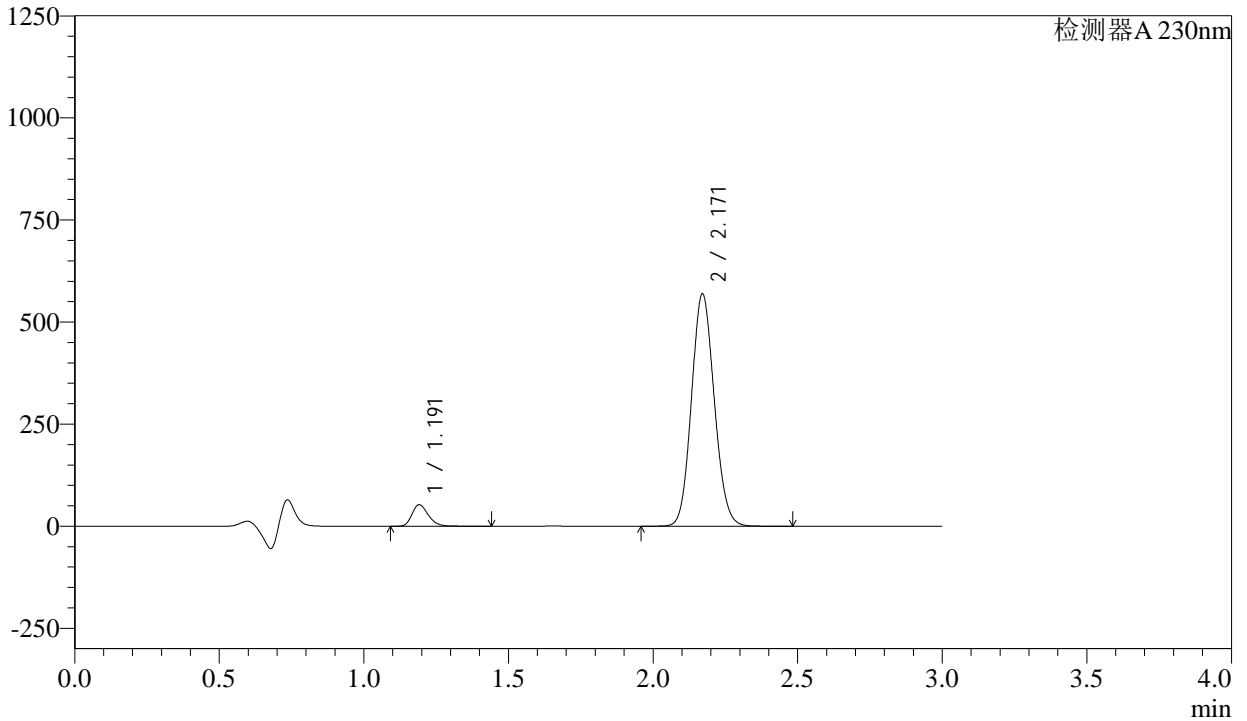
SMF-204

<样品信息>

色谱柱	: XB-C18(50mm*4.6mm,5μm)	流速	: 1.0ml/min
柱温	: 40°C	波长	: 230nm
数据文件名	: RC\$SMF-204 - 0-92/29-1659-2 - cbzj-rcqx-80mg-5mg-pH4.5jz-jf50z-15min-P5.lcd		
方法文件名	: RC\$SMF-204 - RC-rcqx-FX278.lcm		
批处理文件名	: RC\$SMF-204 - 20240920-rcqx-FX278.lcb		
样品瓶号	: 1-39	版本号	: 6.115
进样体积	: 20 μl	实验者	: wangdan
进样时间	: 2024/09/20 12:41:05	处理者	: wangdan
处理时间(V2)	: 2024/09/20 15:31:06		
仪器型号	: SHIMADZU LC-2050C (FX278)		

<色谱图>

mV



<峰表>

检测器A 230nm

峰号	保留时间	面积	面积%	高度	理论塔板数(USP)	拖尾因子	分离度(USP)
1	1.191	206333	6.209	52239	2138	1.251	--
2	2.171	3116971	93.791	568842	3613	1.105	7.914
总计		3323304	100.000	621081			



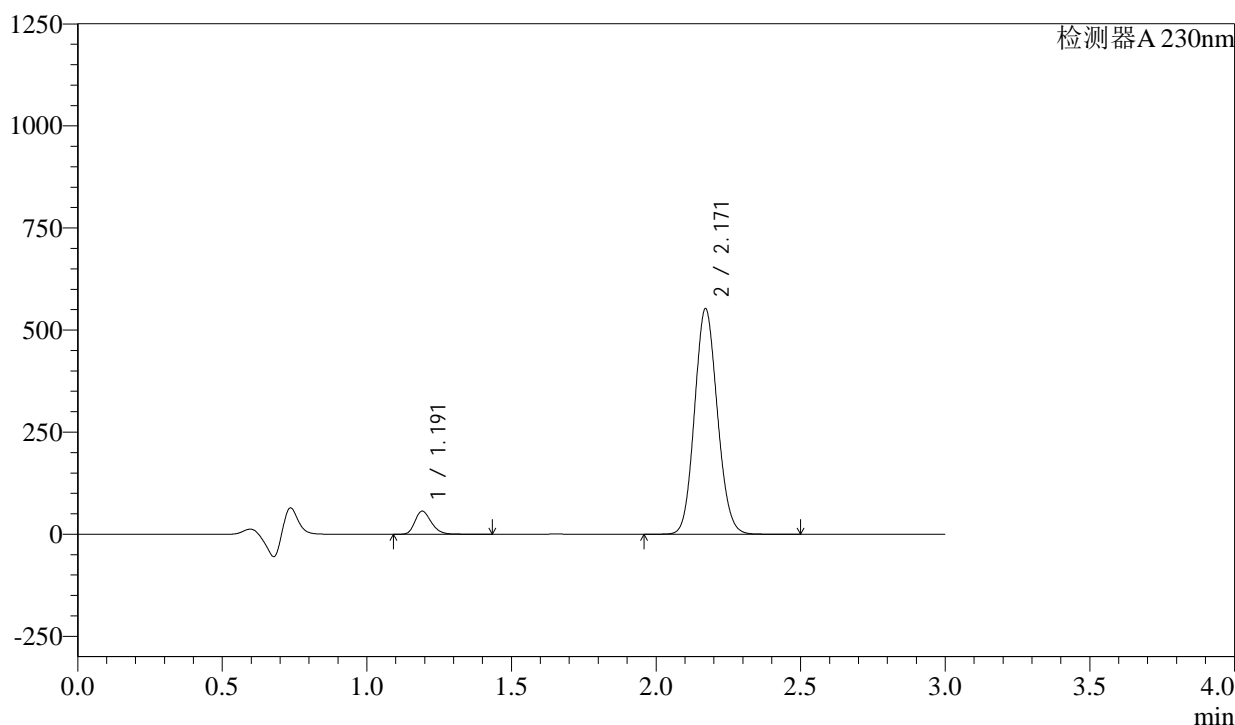
SMF-204

<样品信息>

色谱柱	: XB-C18(50mm*4.6mm,5μm)	流速	: 1.0ml/min
柱温	: 40°C	波长	: 230nm
数据文件名	: RC\$SMF-204 - 0-92/29-1660-2 - cbzj-rcqx-80mg-5mg-pH4.5jz-jf50z-15min-P6.lcd		
方法文件名	: RC\$SMF-204 - RC-rcqx-FX278.lcm		
批处理文件名	: RC\$SMF-204 - 20240920-rcqx-FX278.lcb		
样品瓶号	: 1-48	版本号	: 6.115
进样体积	: 20 μl	实验者	: wangdan
进样时间	: 2024/09/20 12:44:29	处理者	: wangdan
处理时间(V2)	: 2024/09/20 15:31:09		
仪器型号	: SHIMADZU LC-2050C (FX278)		

<色谱图>

mV



<峰表>

检测器A 230nm

峰号	保留时间	面积	面积%	高度	理论塔板数(USP)	拖尾因子	分离度(USP)
1	1.191	221747	6.828	56164	2137	1.251	--
2	2.171	3026060	93.172	552287	3615	1.106	7.916
总计		3247807	100.000	608451			



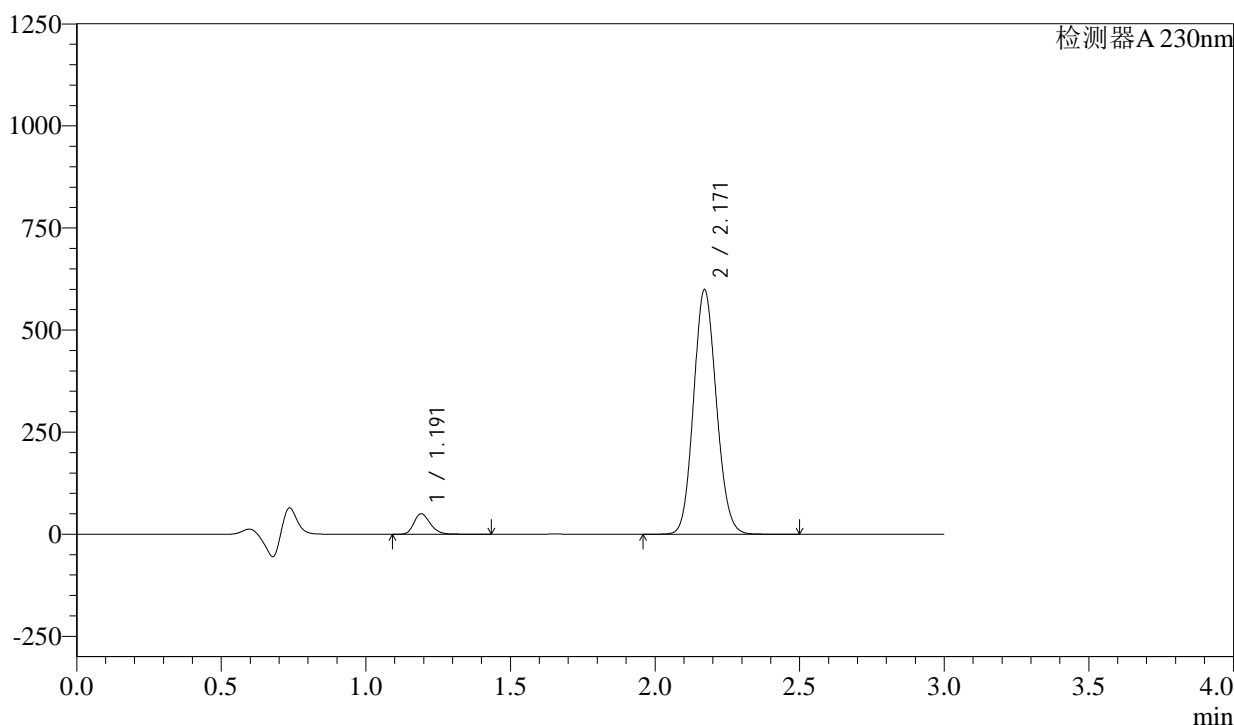
SMF-204

<样品信息>

色谱柱 : XB-C18(50mm*4.6mm,5μm) 流速: 1.0ml/min
 柱温 : 40°C 波长: 230nm
 数据文件名 : RC\$SMF-204 - 0-92/29-1661-2 - cbzj-rcqx-80mg-5mg-pH4.5jz-jf50z-20min-P1.lcd
 方法文件名 : RC\$SMF-204 - RC-rcqx-FX278.lcm
 批处理文件名: RC\$SMF-204 - 20240920-rcqx-FX278.lcb
 样品瓶号 : 1-4
 进样体积 : 20 μl 版本号: 6.115
 进样时间 : 2024/09/20 12:47:52 实验者: wangdan
 处理时间(V2) : 2024/09/20 15:31:11 处理者: wangdan
 仪器型号 : SHIMADZU LC-2050C (FX278)

<色谱图>

mV



<峰表>

检测器A 230nm

峰号	保留时间	面积	面积%	高度	理论塔板数(USP)	拖尾因子	分离度(USP)
1	1.191	196728	5.656	49852	2136	1.252	--
2	2.171	3281746	94.344	599014	3615	1.105	7.918
总计		3478474	100.000	648866			

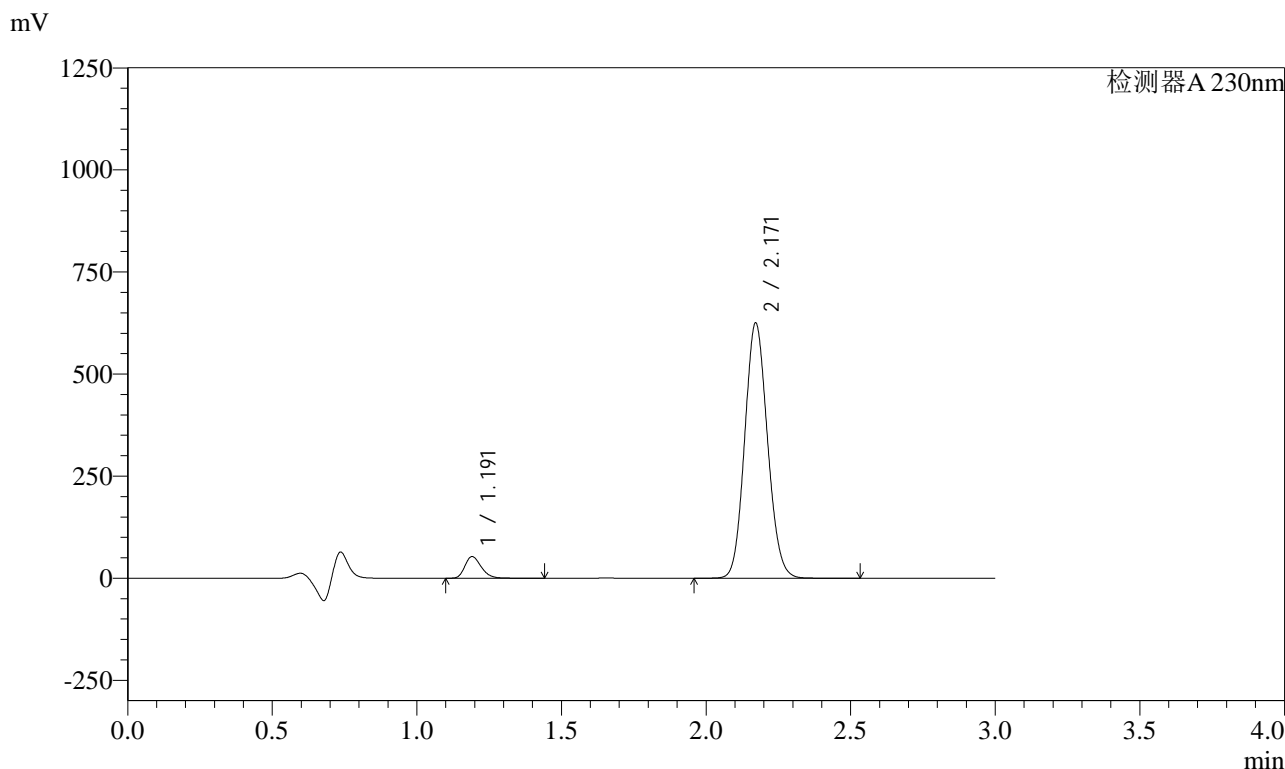


SMF-204

<样品信息>

色谱柱	: XB-C18(50mm*4.6mm,5μm)	流速	: 1.0ml/min
柱温	: 40°C	波长	: 230nm
数据文件名	: RC\$SMF-204 - 0-92/29-1663-2 - cbzj-rcqx-80mg-5mg-pH4.5jz-jf50z-20min-P3.lcd		
方法文件名	: RC\$SMF-204 - RC-rcqx-FX278.lcm		
批处理文件名	: RC\$SMF-204 - 20240920-rcqx-FX278.lcb		
样品瓶号	: 1-22	版本号	: 6.115
进样体积	: 20 μl	实验者	: wangdan
进样时间	: 2024/09/20 12:54:36	处理者	: wangdan
处理时间(V2)	: 2024/09/20 15:31:17		
仪器型号	: SHIMADZU LC-2050C (FX278)		

<色谱图>



<峰表>

检测器A 230nm

峰号	保留时间	面积	面积%	高度	理论塔板数(USP)	拖尾因子	分离度(USP)
1	1.191	208585	5.739	52824	2131	1.254	--
2	2.171	3426104	94.261	625143	3612	1.107	7.916
总计		3634689	100.000	677967			

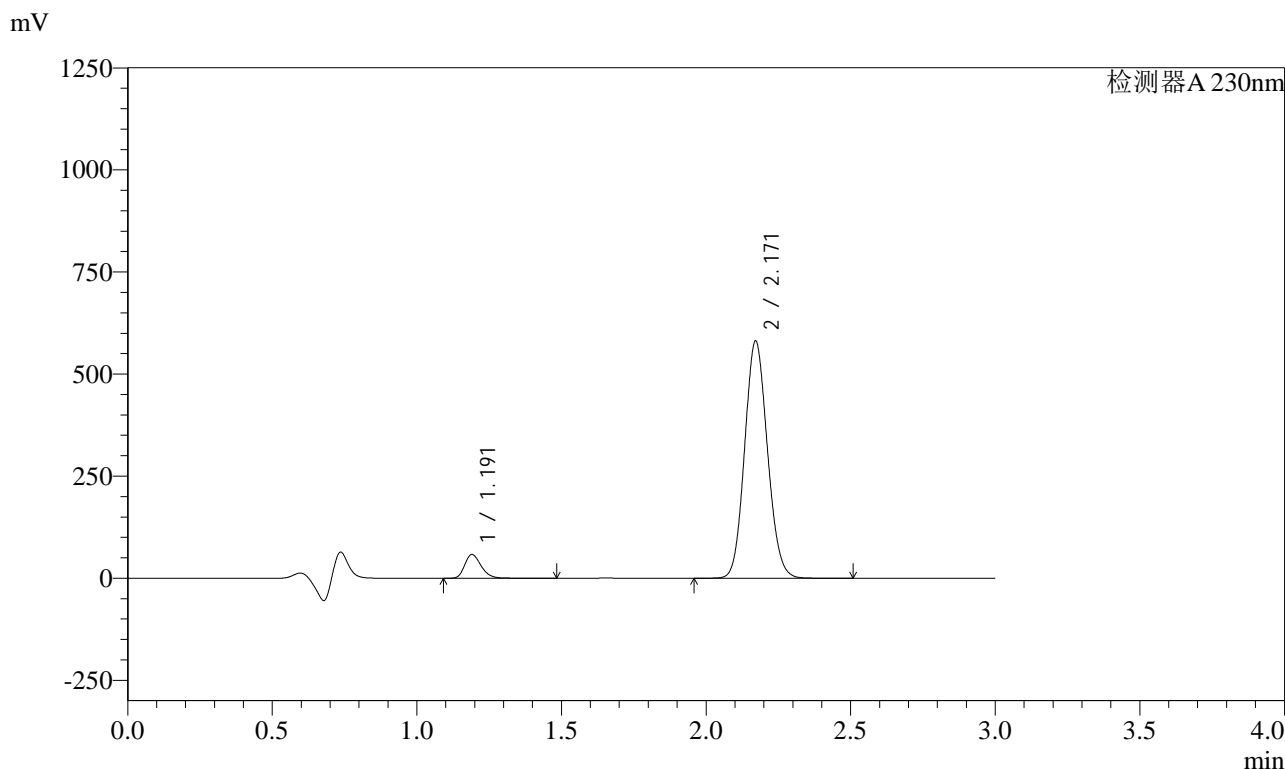


SMF-204

<样品信息>

色谱柱	: XB-C18(50mm*4.6mm,5μm)	流速	: 1.0ml/min
柱温	: 40°C	波长	: 230nm
数据文件名	: RC\$SMF-204 - 0-92/29-1664-2 - cbzj-rcqx-80mg-5mg-pH4.5jz-jf50z-20min-P4.lcd		
方法文件名	: RC\$SMF-204 - RC-rcqx-FX278.lcm		
批处理文件名	: RC\$SMF-204 - 20240920-rcqx-FX278.lcb		
样品瓶号	: 1-31	版本号	: 6.115
进样体积	: 20 μl	实验者	: wangdan
进样时间	: 2024/09/20 12:57:59	处理者	: wangdan
处理时间(V2)	: 2024/09/20 15:31:20		
仪器型号	: SHIMADZU LC-2050C (FX278)		

<色谱图>



<峰表>

检测器A 230nm

峰号	保留时间	面积	面积%	高度	理论塔板数(USP)	拖尾因子	分离度(USP)
1	1.191	228758	6.704	57987	2128	1.253	--
2	2.171	3183407	93.296	580906	3613	1.107	7.917
总计		3412165	100.000	638893			



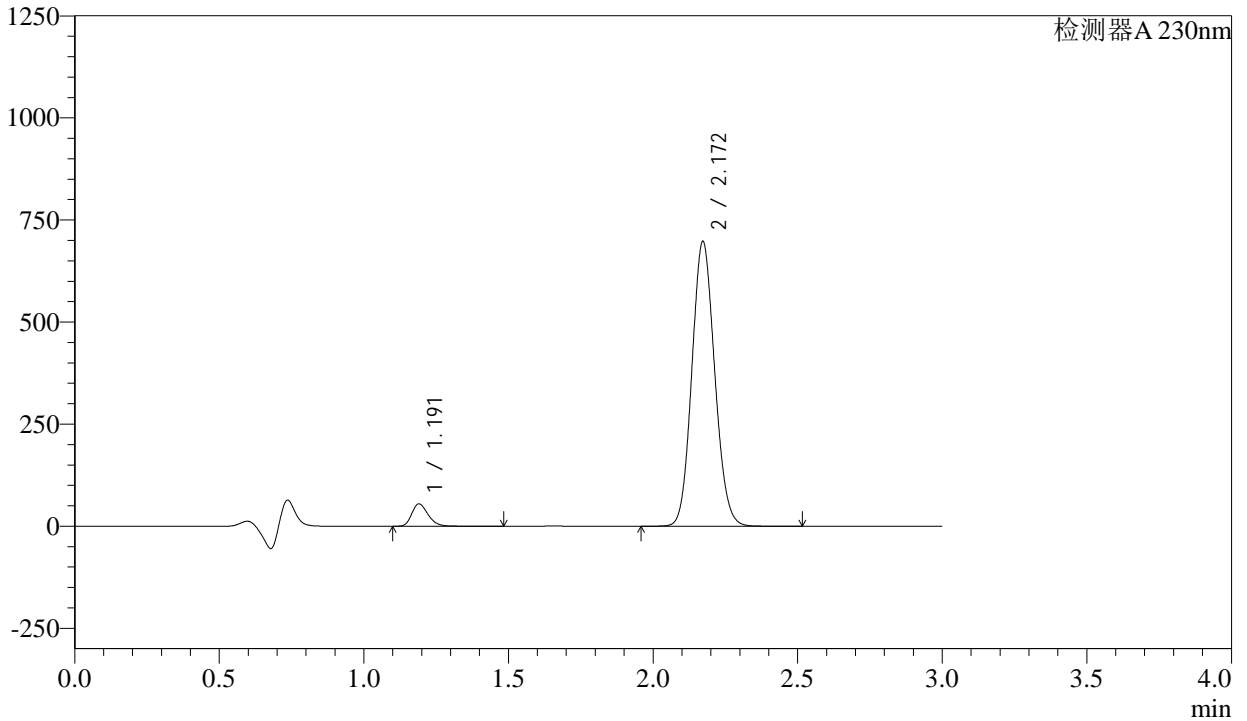
SMF-204

<样品信息>

色谱柱	: XB-C18(50mm*4.6mm,5μm)	流速	: 1.0ml/min
柱温	: 40°C	波长	: 230nm
数据文件名	: RC\$SMF-204 - 0-92/29-1667-2 - cbzj-rcqx-80mg-5mg-pH4.5jz-jf50z-30min-P1.lcd		
方法文件名	: RC\$SMF-204 - RC-rcqx-FX278.lcm		
批处理文件名	: RC\$SMF-204 - 20240920-rcqx-FX278.lcb		
样品瓶号	: 1-5	版本号	: 6.115
进样体积	: 20 μl	实验者	: wangdan
进样时间	: 2024/09/20 13:08:07	处理者	: wangdan
处理时间(V2)	: 2024/09/20 15:31:28		
仪器型号	: SHIMADZU LC-2050C (FX278)		

<色谱图>

mV



<峰表>

检测器A 230nm

峰号	保留时间	面积	面积%	高度	理论塔板数(USP)	拖尾因子	分离度(USP)
1	1.191	214960	5.321	54532	2134	1.253	--
2	2.172	3825114	94.679	697434	3608	1.106	7.925
总计		4040074	100.000	751967			

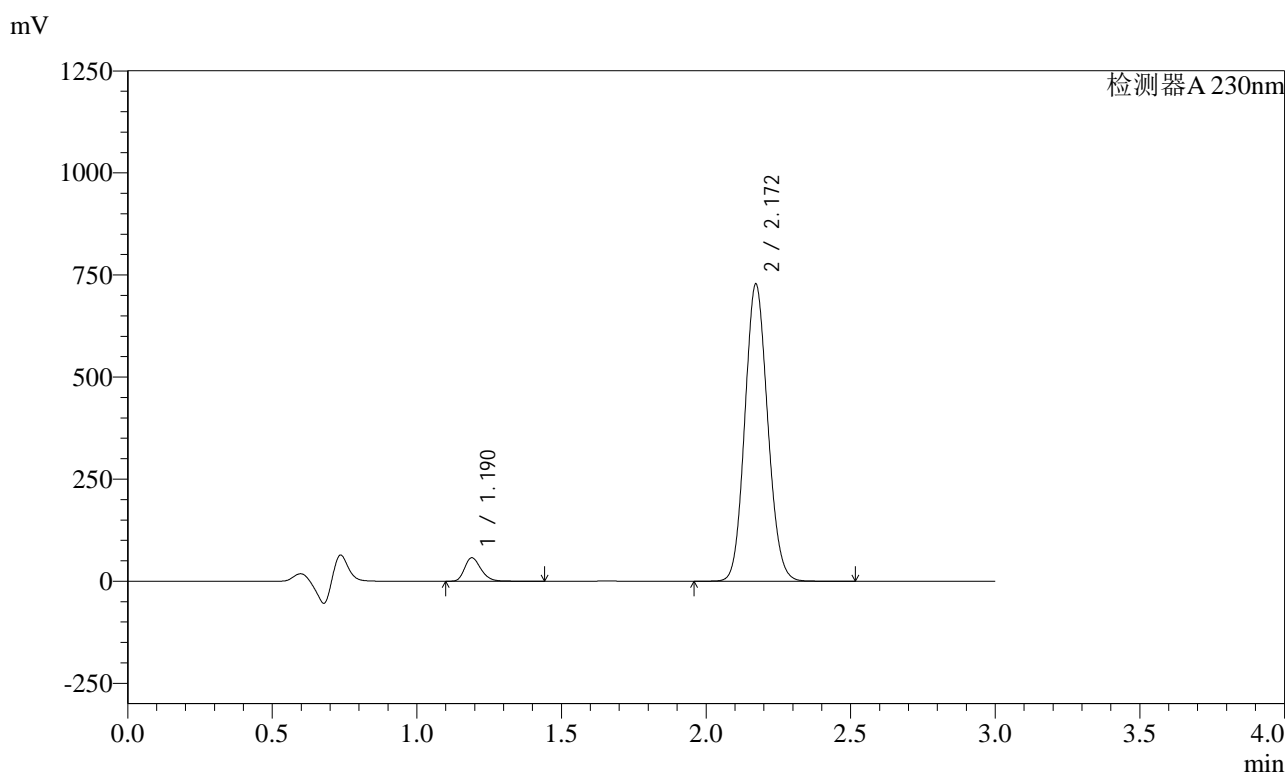


SMF-204

<样品信息>

色谱柱	: XB-C18(50mm*4.6mm,5μm)	流速	: 1.0ml/min
柱温	: 40°C	波长	: 230nm
数据文件名	: RC\$SMF-204 - 0-92/29-1669-2 - cbzj-rcqx-80mg-5mg-pH4.5jz-jf50z-30min-P3.lcd		
方法文件名	: RC\$SMF-204 - RC-rcqx-FX278.lcm		
批处理文件名	: RC\$SMF-204 - 20240920-rcqx-FX278.lcb		
样品瓶号	: 1-23	版本号	: 6.115
进样体积	: 20 μl	实验者	: wangdan
进样时间	: 2024/09/20 13:14:53	处理者	: wangdan
处理时间(V2)	: 2024/09/20 15:31:34		
仪器型号	: SHIMADZU LC-2050C (FX278)		

<色谱图>



<峰表>

检测器A 230nm

峰号	保留时间	面积	面积%	高度	理论塔板数(USP)	拖尾因子	分离度(USP)
1	1.190	225558	5.346	57357	2133	1.252	--
2	2.172	3993572	94.654	727799	3602	1.106	7.924
总计		4219130	100.000	785156			



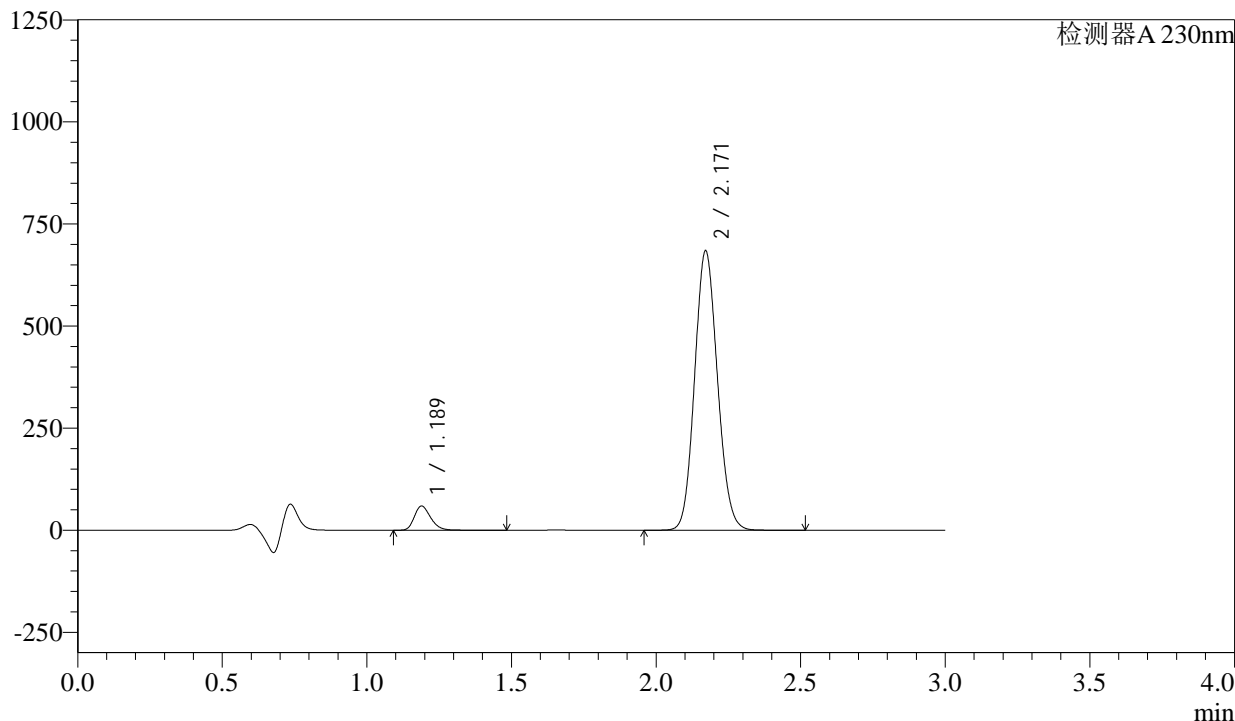
SMF-204

<样品信息>

色谱柱 : XB-C18(50mm*4.6mm,5μm) 流速: 1.0ml/min
 柱温 : 40°C 波长: 230nm
 数据文件名 : RC\$SMF-204 - 0-92/29-1670-2 - cbzj-rcqx-80mg-5mg-pH4.5jz-jf50z-30min-P4.lcd
 方法文件名 : RC\$SMF-204 - RC-rcqx-FX278.lcm
 批处理文件名: RC\$SMF-204 - 20240920-rcqx-FX278.lcb
 样品瓶号 : 1-32
 进样体积 : 20 μl 版本号: 6.115
 进样时间 : 2024/09/20 13:18:15 实验者: wangdan
 处理时间(V2) : 2024/09/20 15:31:37 处理者: wangdan
 仪器型号 : SHIMADZU LC-2050C (FX278)

<色谱图>

mV



<峰表>

检测器A 230nm

峰号	保留时间	面积	面积%	高度	理论塔板数(USP)	拖尾因子	分离度(USP)
1	1.189	232683	5.835	59172	2124	1.252	--
2	2.171	3755034	94.165	684212	3603	1.107	7.924
总计		3987717	100.000	743385			



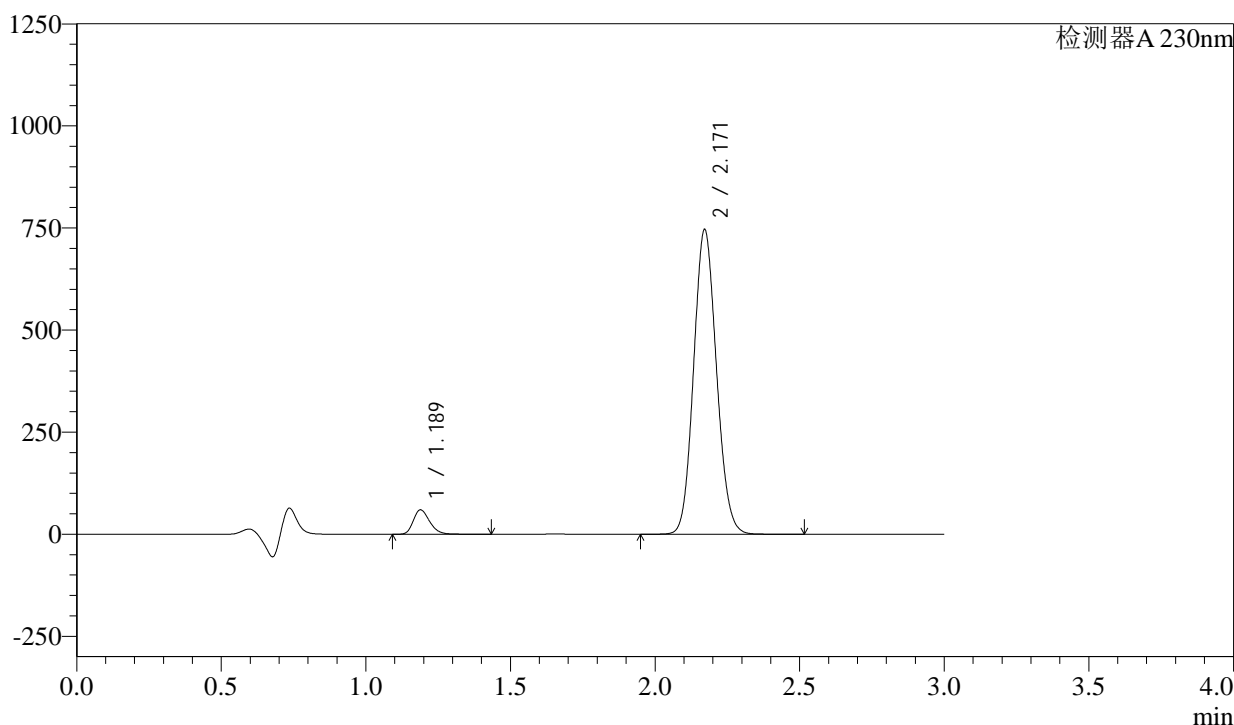
SMF-204

<样品信息>

色谱柱	: XB-C18(50mm*4.6mm,5μm)	流速	: 1.0ml/min
柱温	: 40°C	波长	: 230nm
数据文件名	: RC\$SMF-204 - 0-92/29-1671-2 - cbzj-rcqx-80mg-5mg-pH4.5jz-jf50z-30min-P5.lcd		
方法文件名	: RC\$SMF-204 - RC-rcqx-FX278.lcm		
批处理文件名	: RC\$SMF-204 - 20240920-rcqx-FX278.lcb		
样品瓶号	: 1-41	版本号	: 6.115
进样体积	: 20 μl	实验者	: wangdan
进样时间	: 2024/09/20 13:21:37	处理者	: wangdan
处理时间(V2)	: 2024/09/20 15:31:41		
仪器型号	: SHIMADZU LC-2050C (FX278)		

<色谱图>

mV



<峰表>

检测器A 230nm

峰号	保留时间	面积	面积%	高度	理论塔板数(USP)	拖尾因子	分离度(USP)
1	1.189	234158	5.411	59676	2129	1.252	--
2	2.171	4093227	94.589	746126	3606	1.106	7.930
总计		4327385	100.000	805802			



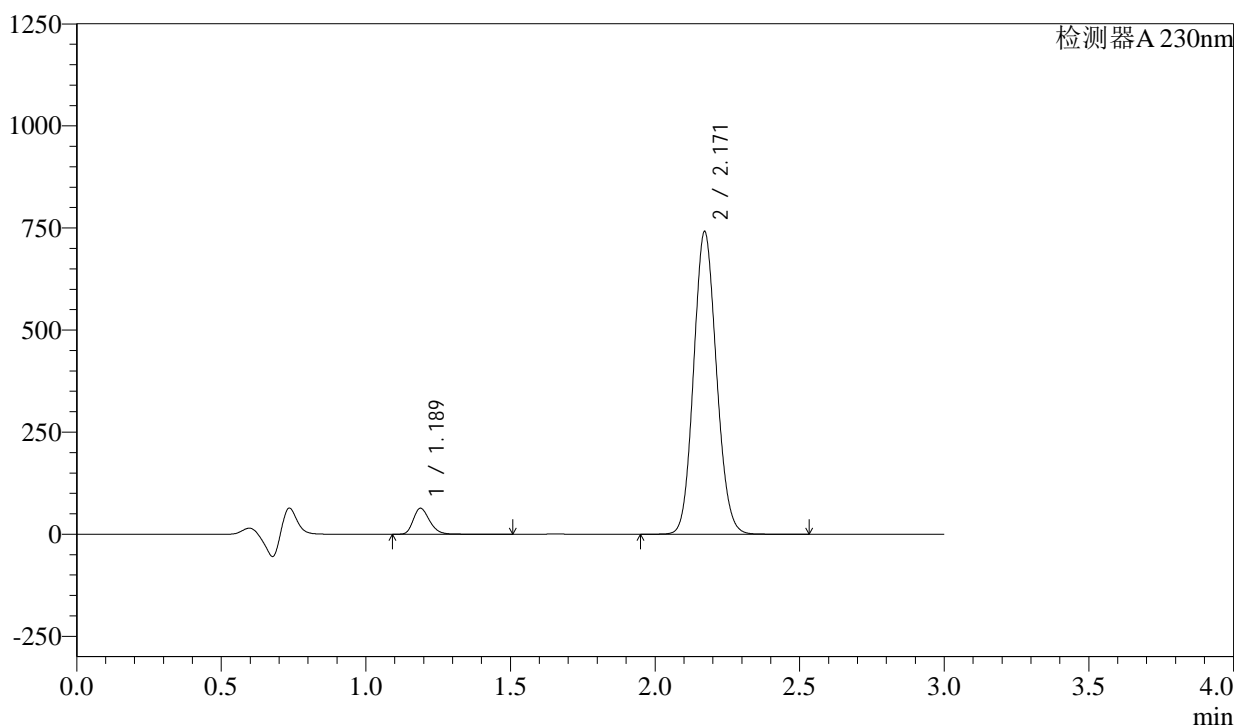
SMF-204

<样品信息>

色谱柱	: XB-C18(50mm*4.6mm,5μm)	流速	: 1.0ml/min
柱温	: 40°C	波长	: 230nm
数据文件名	: RC\$SMF-204 - 0-92/29-1672-2 - cbzj-rcqx-80mg-5mg-pH4.5jz-jf50z-30min-P6.lcd		
方法文件名	: RC\$SMF-204 - RC-rcqx-FX278.lcm		
批处理文件名	: RC\$SMF-204 - 20240920-rcqx-FX278.lcb		
样品瓶号	: 1-50	版本号	: 6.115
进样体积	: 20 μl	实验者	: wangdan
进样时间	: 2024/09/20 13:25:00	处理者	: wangdan
处理时间(V2)	: 2024/09/20 15:31:44		
仪器型号	: SHIMADZU LC-2050C (FX278)		

<色谱图>

mV



<峰表>

检测器A 230nm

峰号	保留时间	面积	面积%	高度	理论塔板数(USP)	拖尾因子	分离度(USP)
1	1.189	249621	5.794	63582	2132	1.253	--
2	2.171	4058974	94.206	741102	3618	1.106	7.942
总计		4308594	100.000	804684			



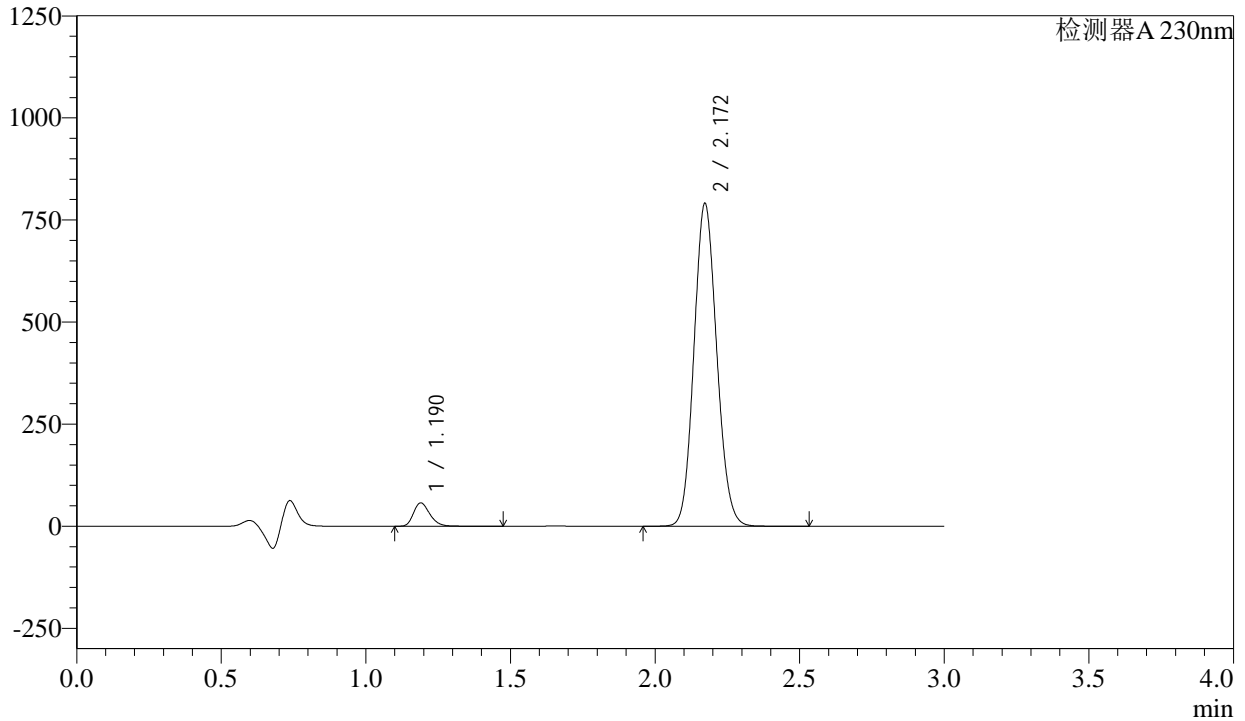
SMF-204

<样品信息>

色谱柱	: XB-C18(50mm*4.6mm,5μm)	流速	: 1.0ml/min
柱温	: 40°C	波长	: 230nm
数据文件名	: RC\$SMF-204 - 0-92/29-1673-2 - cbzj-rcqx-80mg-5mg-pH4.5jz-jf50z-45min-P1.lcd		
方法文件名	: RC\$SMF-204 - RC-rcqx-FX278.lcm		
批处理文件名	: RC\$SMF-204 - 20240920-rcqx-FX278.lcb		
样品瓶号	: 1-6	版本号	: 6.115
进样体积	: 20 μl	实验者	: wangdan
进样时间	: 2024/09/20 13:28:22	处理者	: wangdan
处理时间(V2)	: 2024/09/20 15:31:46		
仪器型号	: SHIMADZU LC-2050C (FX278)		

<色谱图>

mV



<峰表>

检测器A 230nm

峰号	保留时间	面积	面积%	高度	理论塔板数(USP)	拖尾因子	分离度(USP)
1	1.190	225067	4.944	57143	2122	1.256	--
2	2.172	4327007	95.056	790545	3628	1.108	7.939
总计		4552074	100.000	847688			

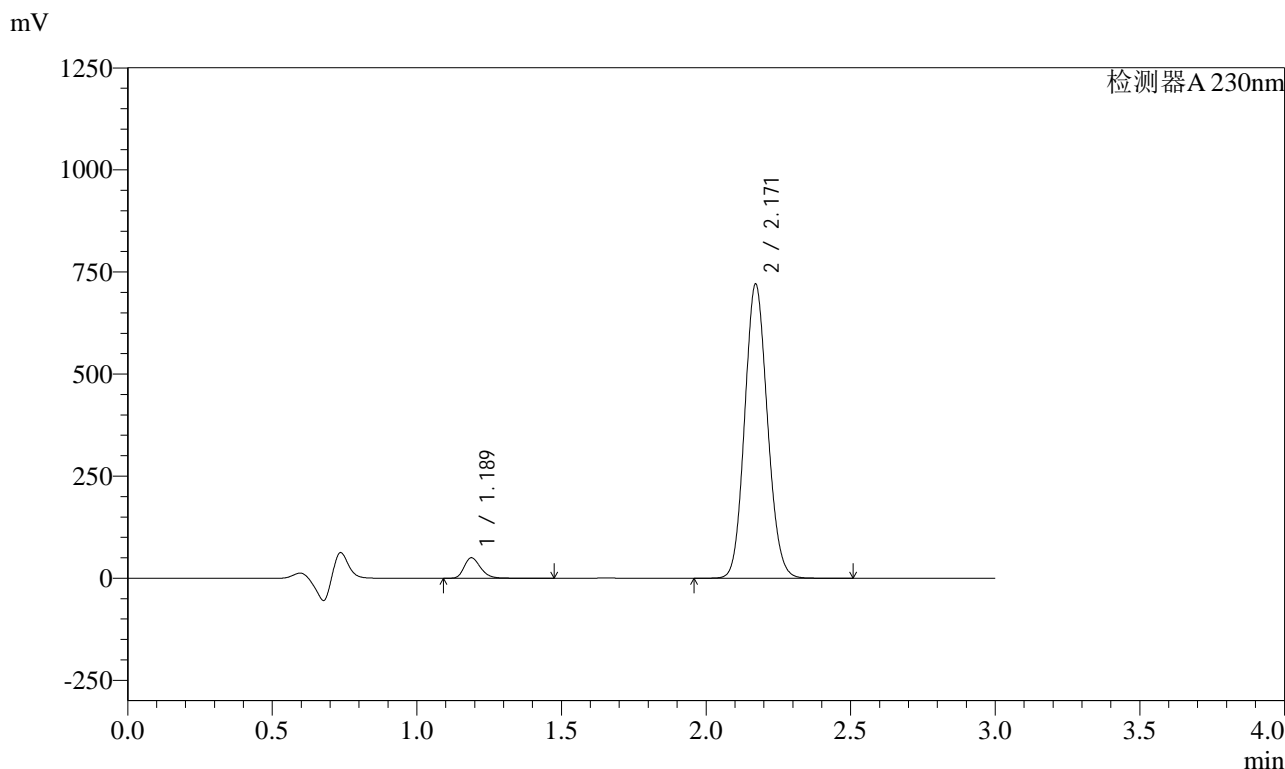


SMF-204

<样品信息>

色谱柱	: XB-C18(50mm*4.6mm,5μm)	流速	: 1.0ml/min
柱温	: 40°C	波长	: 230nm
数据文件名	: RC\$SMF-204 - 0-92/29-1674-2 - cbzj-rcqx-80mg-5mg-pH4.5jz-jf50z-45min-P2.lcd		
方法文件名	: RC\$SMF-204 - RC-rcqx-FX278.lcm		
批处理文件名	: RC\$SMF-204 - 20240920-rcqx-FX278.lcb		
样品瓶号	: 1-15	版本号	: 6.115
进样体积	: 20 μl	实验者	: wangdan
进样时间	: 2024/09/20 13:31:47	处理者	: wangdan
处理时间(V2)	: 2024/09/20 15:31:49		
仪器型号	: SHIMADZU LC-2050C (FX278)		

<色谱图>



<峰表>

检测器A 230nm

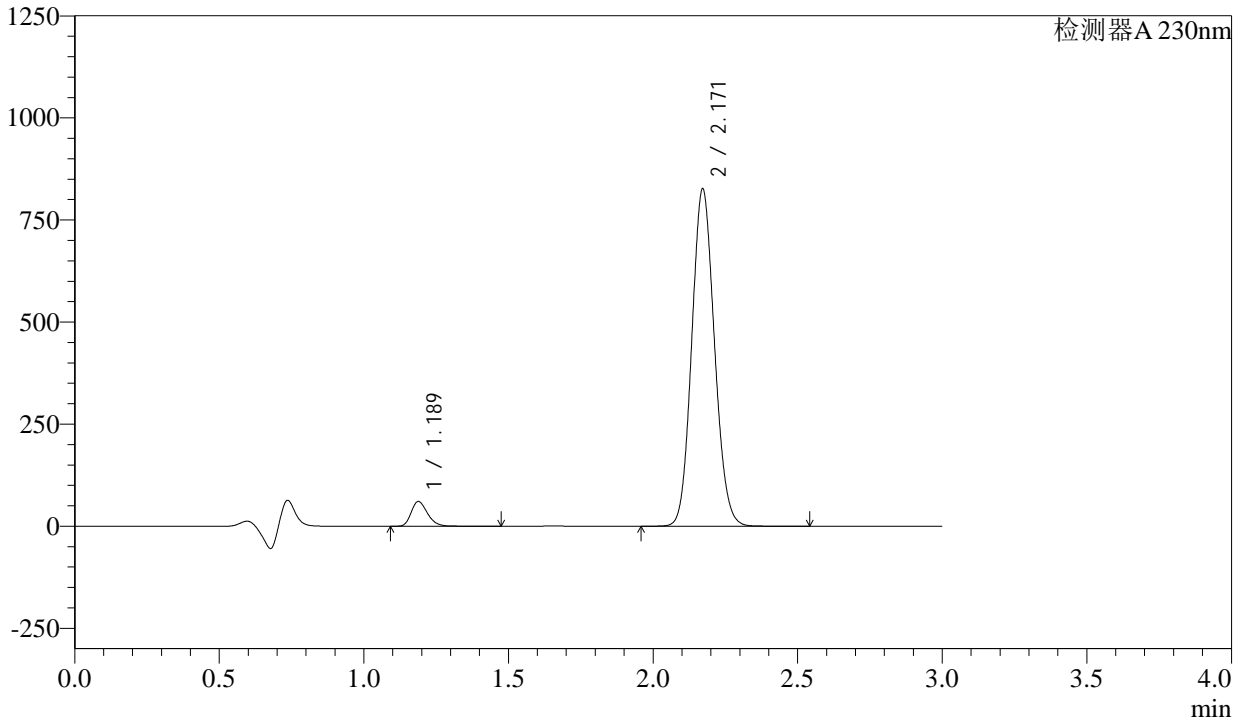
峰号	保留时间	面积	面积%	高度	理论塔板数(USP)	拖尾因子	分离度(USP)
1	1.189	197545	4.781	50201	2123	1.257	--
2	2.171	3934459	95.219	720408	3641	1.108	7.953
总计		4132004	100.000	770609			

<样品信息>

色谱柱	: XB-C18(50mm*4.6mm,5μm)	流速	: 1.0ml/min
柱温	: 40°C	波长	: 230nm
数据文件名	: RC\$SMF-204 - 0-92/29-1675-2 - cbzj-rcqx-80mg-5mg-pH4.5jz-jf50z-45min-P3.lcd		
方法文件名	: RC\$SMF-204 - RC-rcqx-FX278.lcm		
批处理文件名	: RC\$SMF-204 - 20240920-rcqx-FX278.lcb		
样品瓶号	: 1-24	版本号	: 6.115
进样体积	: 20 μl	实验者	: wangdan
进样时间	: 2024/09/20 13:35:10	处理者	: wangdan
处理时间(V2)	: 2024/09/20 15:31:52		
仪器型号	: SHIMADZU LC-2050C (FX278)		

<色谱图>

mV



<峰表>

检测器A 230nm

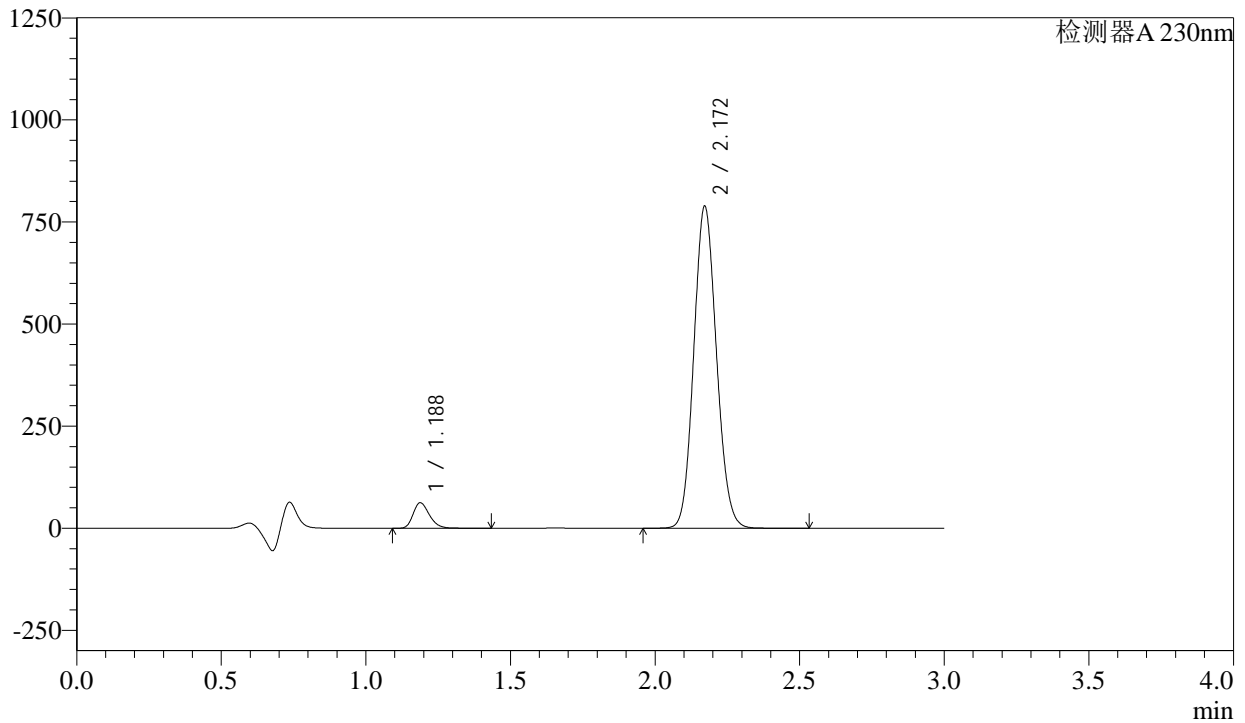
峰号	保留时间	面积	面积%	高度	理论塔板数(USP)	拖尾因子	分离度(USP)
1	1.189	237740	5.011	60620	2135	1.256	--
2	2.171	4506938	94.989	826267	3649	1.106	7.969
总计		4744678	100.000	886887			

<样品信息>

色谱柱 : XB-C18(50mm*4.6mm,5 μ m) 流速: 1.0ml/min
柱温 : 40°C 波长: 230nm
数据文件名 : RC\$SMF-204 - 0-92/29-1676-2 - cbzj-rcqx-80mg-5mg-pH4.5jz-jf50z-45min-P4.lcd
方法文件名 : RC\$SMF-204 - RC-rcqx-FX278.lcm
批处理文件名: RC\$SMF-204 - 20240920-rcqx-FX278.lcb
样品瓶号 : 1-33
进样体积 : 20 μ l 版本号: 6.115
进样时间 : 2024/09/20 13:38:33 实验者: wangdan
处理时间(V2) : 2024/09/20 15:31:55 处理者: wangdan
仪器型号 : SHIMADZU LC-2050C (FX278)

<色谱图>

mV



<峰表>

检测器A 230nm

峰号	保留时间	面积	面积%	高度	理论塔板数(USP)	拖尾因子	分离度(USP)
1	1.188	244205	5.375	62453	2143	1.254	--
2	2.172	4298882	94.625	788688	3654	1.105	7.981
总计		4543087	100.000	851141			



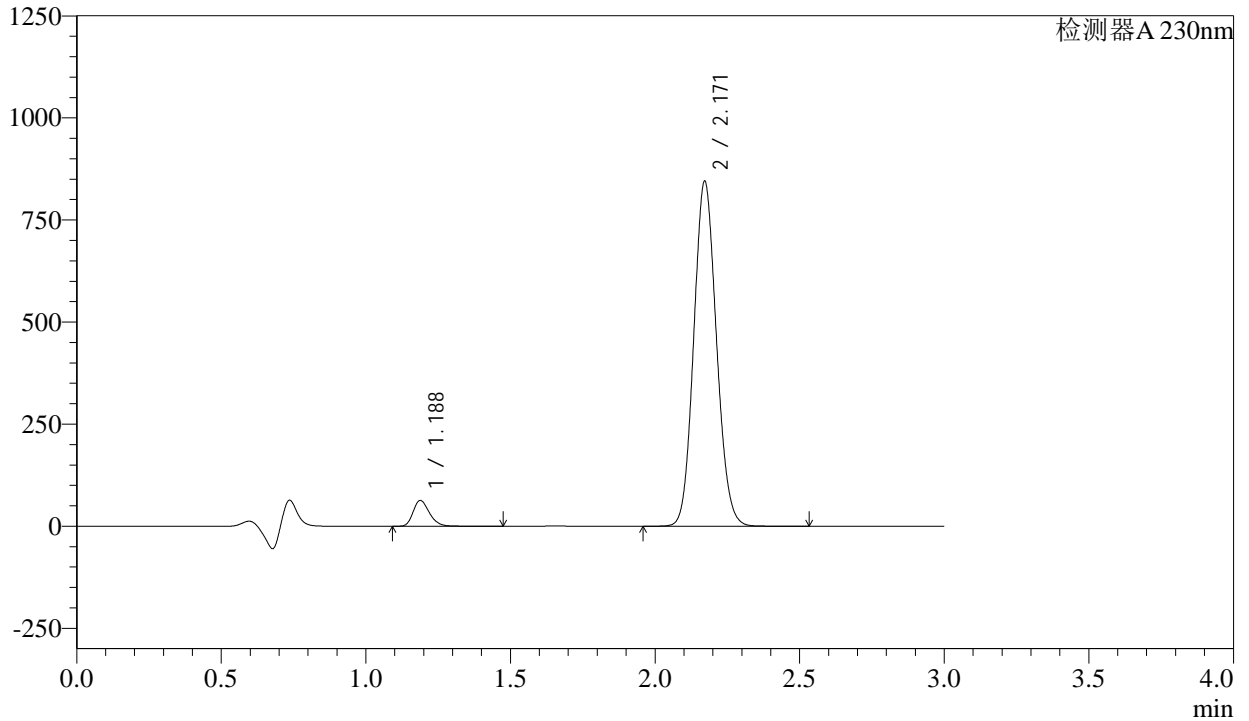
SMF-204

<样品信息>

色谱柱	: XB-C18(50mm*4.6mm,5μm)	流速	: 1.0ml/min
柱温	: 40°C	波长	: 230nm
数据文件名	: RC\$SMF-204 - 0-92/29-1677-2 - cbzj-rcqx-80mg-5mg-pH4.5jz-jf50z-45min-P5.lcd		
方法文件名	: RC\$SMF-204 - RC-rcqx-FX278.lcm		
批处理文件名	: RC\$SMF-204 - 20240920-rcqx-FX278.lcb		
样品瓶号	: 1-42	版本号	: 6.115
进样体积	: 20 μl	实验者	: wangdan
进样时间	: 2024/09/20 13:41:56	处理者	: wangdan
处理时间(V2)	: 2024/09/20 15:31:58		
仪器型号	: SHIMADZU LC-2050C (FX278)		

<色谱图>

mV



<峰表>

检测器A 230nm

峰号	保留时间	面积	面积%	高度	理论塔板数(USP)	拖尾因子	分离度(USP)
1	1.188	246940	5.089	63075	2141	1.254	--
2	2.171	4605963	94.911	844863	3653	1.105	7.978
总计		4852903	100.000	907938			

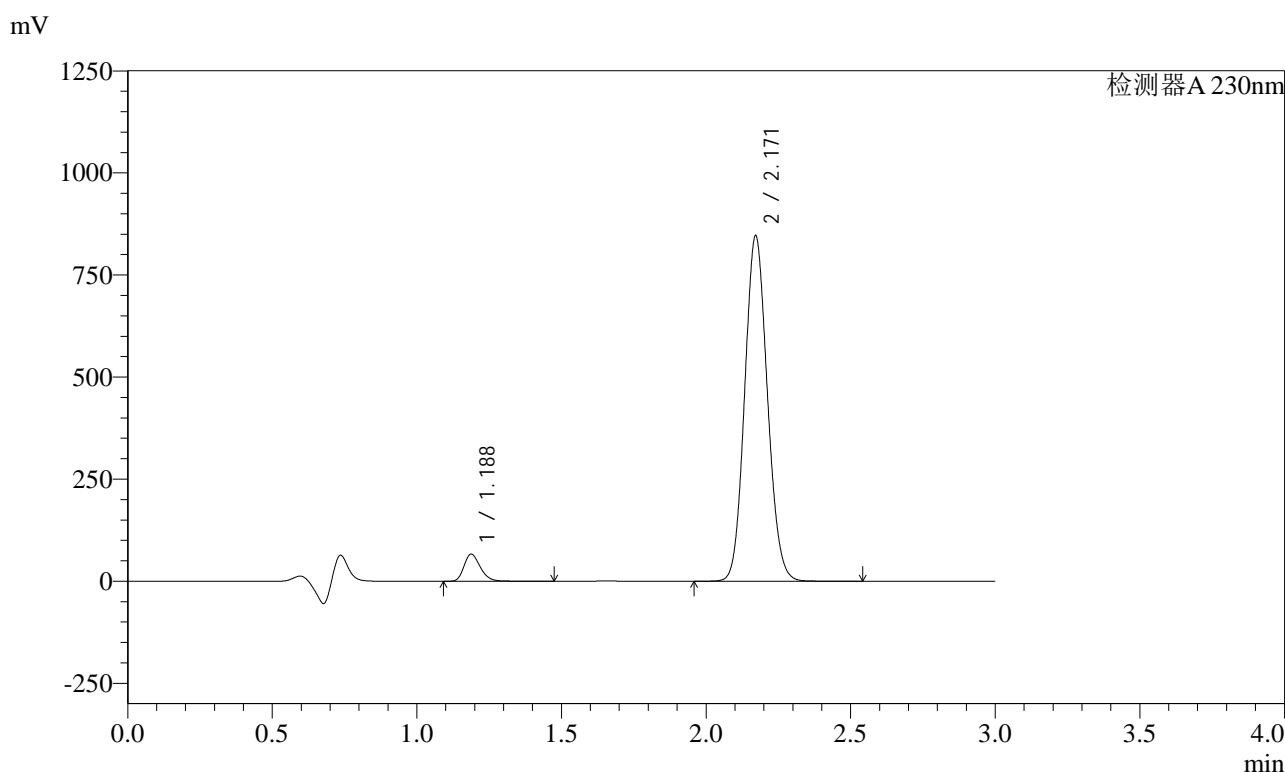


SMF-204

<样品信息>

色谱柱	: XB-C18(50mm*4.6mm,5μm)	流速	: 1.0ml/min
柱温	: 40°C	波长	: 230nm
数据文件名	: RC\$SMF-204 - 0-92/29-1678-2 - cbzj-rcqx-80mg-5mg-pH4.5jz-jf50z-45min-P6.lcd		
方法文件名	: RC\$SMF-204 - RC-rcqx-FX278.lcm		
批处理文件名	: RC\$SMF-204 - 20240920-rcqx-FX278.lcb		
样品瓶号	: 1-51	版本号	: 6.115
进样体积	: 20 μl	实验者	: wangdan
进样时间	: 2024/09/20 13:45:19	处理者	: wangdan
处理时间(V2)	: 2024/09/20 15:32:01		
仪器型号	: SHIMADZU LC-2050C (FX278)		

<色谱图>



<峰表>

检测器A 230nm

峰号	保留时间	面积	面积%	高度	理论塔板数(USP)	拖尾因子	分离度(USP)
1	1.188	259704	5.330	66348	2139	1.252	--
2	2.171	4612743	94.670	846049	3651	1.104	7.979
总计		4872447	100.000	912397			



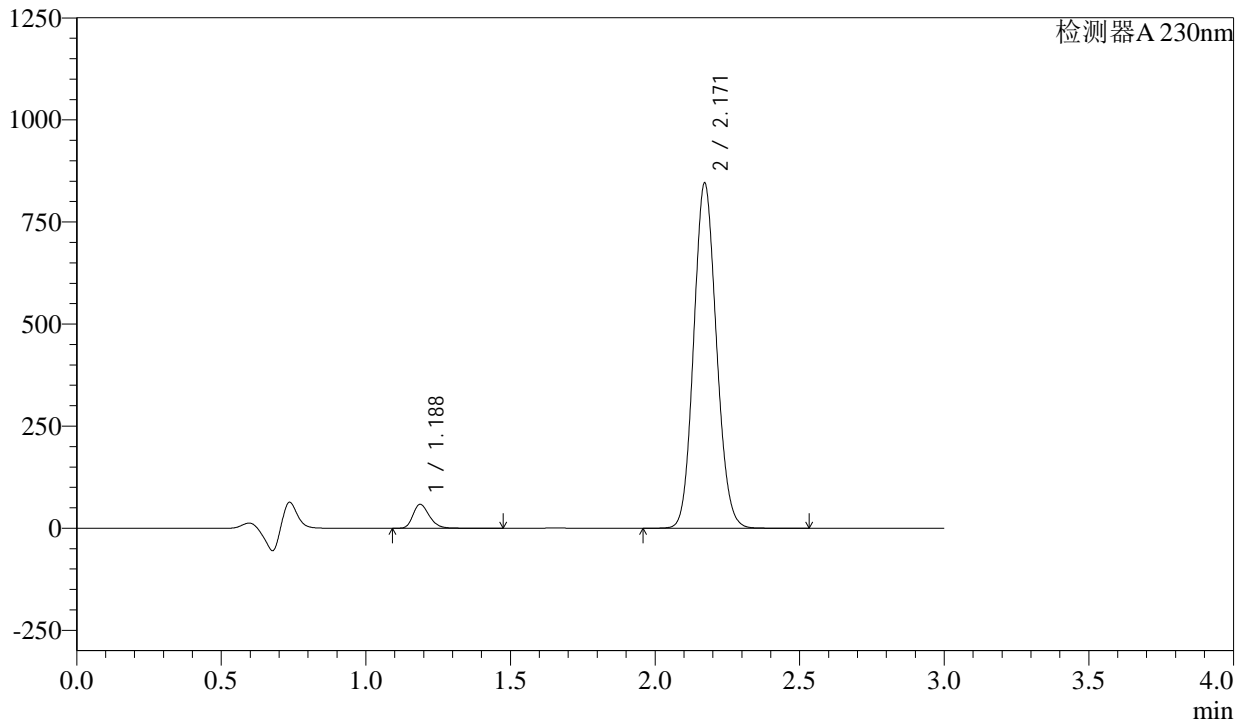
SMF-204

<样品信息>

色谱柱	: XB-C18(50mm*4.6mm,5μm)	流速	: 1.0ml/min
柱温	: 40°C	波长	: 230nm
数据文件名	: RC\$SMF-204 - 0-92/29-1679-2 - cbzj-rcqx-80mg-5mg-pH4.5jz-jf50z-60min-P1.lcd		
方法文件名	: RC\$SMF-204 - RC-rcqx-FX278.lcm		
批处理文件名	: RC\$SMF-204 - 20240920-rcqx-FX278.lcb		
样品瓶号	: 1-7	版本号	: 6.115
进样体积	: 20 μl	实验者	: wangdan
进样时间	: 2024/09/20 13:48:42	处理者	: wangdan
处理时间(V2)	: 2024/09/20 15:32:03		
仪器型号	: SHIMADZU LC-2050C (FX278)		

<色谱图>

mV



<峰表>

检测器A 230nm

峰号	保留时间	面积	面积%	高度	理论塔板数(USP)	拖尾因子	分离度(USP)
1	1.188	229267	4.740	58494	2136	1.255	--
2	2.171	4607295	95.260	845341	3655	1.106	7.979
总计		4836562	100.000	903834			



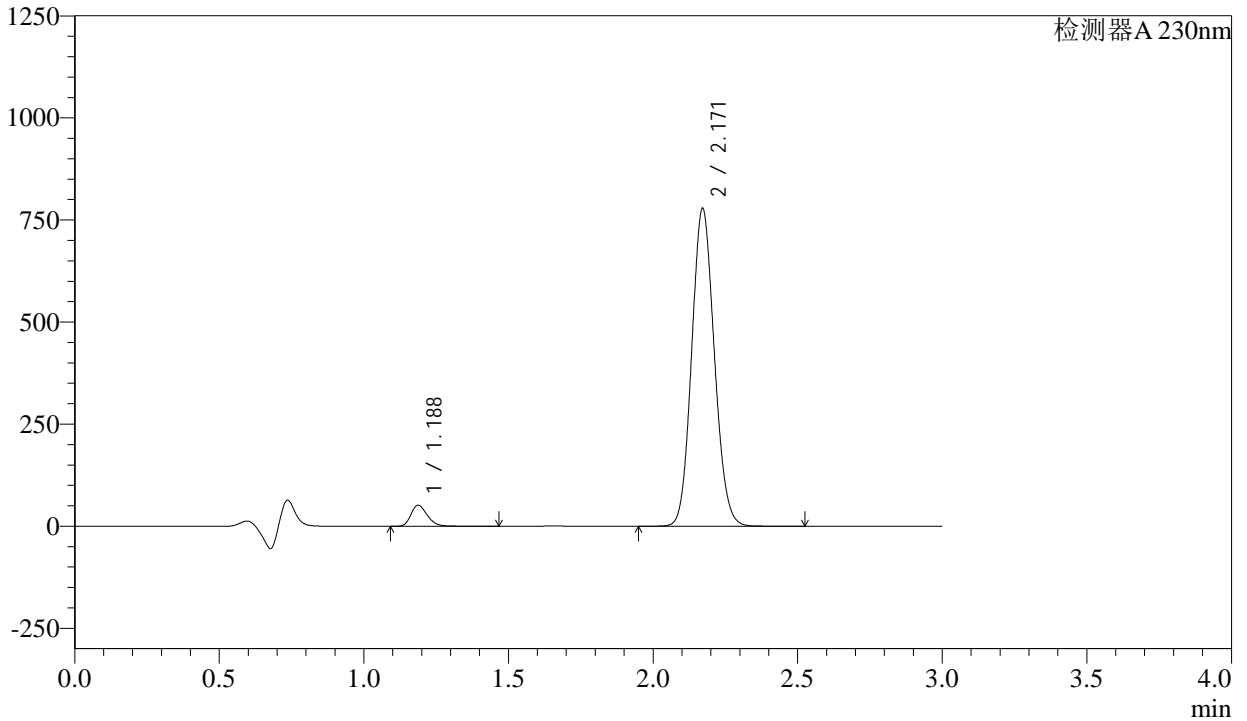
SMF-204

<样品信息>

色谱柱	: XB-C18(50mm*4.6mm,5μm)	流速	: 1.0ml/min
柱温	: 40°C	波长	: 230nm
数据文件名	: RC\$SMF-204 - 0-92/29-1680-2 - cbzj-rcqx-80mg-5mg-pH4.5jz-jf50z-60min-P2.lcd		
方法文件名	: RC\$SMF-204 - RC-rcqx-FX278.lcm		
批处理文件名	: RC\$SMF-204 - 20240920-rcqx-FX278.lcb		
样品瓶号	: 1-16	版本号	: 6.115
进样体积	: 20 μl	实验者	: wangdan
进样时间	: 2024/09/20 13:52:05	处理者	: wangdan
处理时间(V2)	: 2024/09/20 15:32:06		
仪器型号	: SHIMADZU LC-2050C (FX278)		

<色谱图>

mV



<峰表>

检测器A 230nm

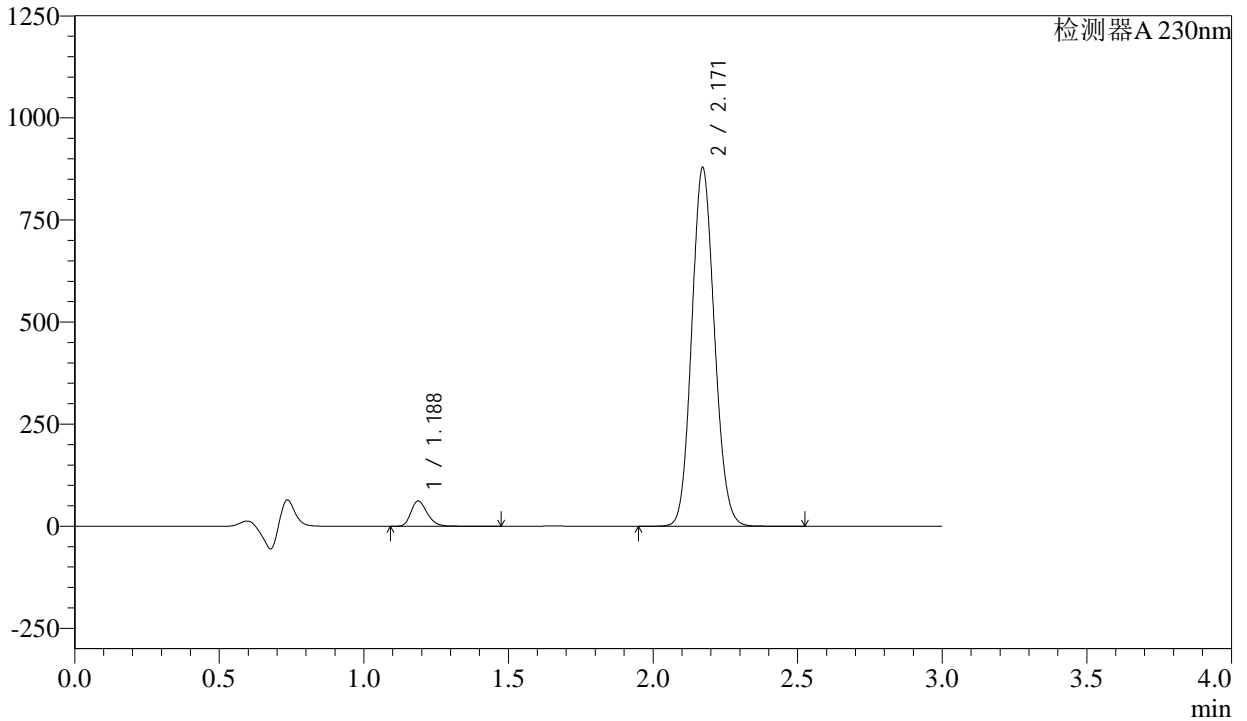
峰号	保留时间	面积	面积%	高度	理论塔板数(USP)	拖尾因子	分离度(USP)
1	1.188	202132	4.550	51535	2134	1.255	--
2	2.171	4240336	95.450	778162	3657	1.106	7.980
总计		4442468	100.000	829697			

<样品信息>

色谱柱	: XB-C18(50mm*4.6mm,5μm)	流速	: 1.0ml/min
柱温	: 40°C	波长	: 230nm
数据文件名	: RC\$SMF-204 - 0-92/29-1681-2 - cbzj-rcqx-80mg-5mg-pH4.5jz-jf50z-60min-P3.lcd		
方法文件名	: RC\$SMF-204 - RC-rcqx-FX278.lcm		
批处理文件名	: RC\$SMF-204 - 20240920-rcqx-FX278.lcb		
样品瓶号	: 1-25	版本号	: 6.115
进样体积	: 20 μl	实验者	: wangdan
进样时间	: 2024/09/20 13:55:28	处理者	: wangdan
处理时间(V2)	: 2024/09/20 15:32:09		
仪器型号	: SHIMADZU LC-2050C (FX278)		

<色谱图>

mV



<峰表>

检测器A 230nm

峰号	保留时间	面积	面积%	高度	理论塔板数(USP)	拖尾因子	分离度(USP)
1	1.188	242013	4.808	61896	2145	1.250	--
2	2.171	4791391	95.192	878131	3645	1.103	7.983
总计		5033404	100.000	940027			



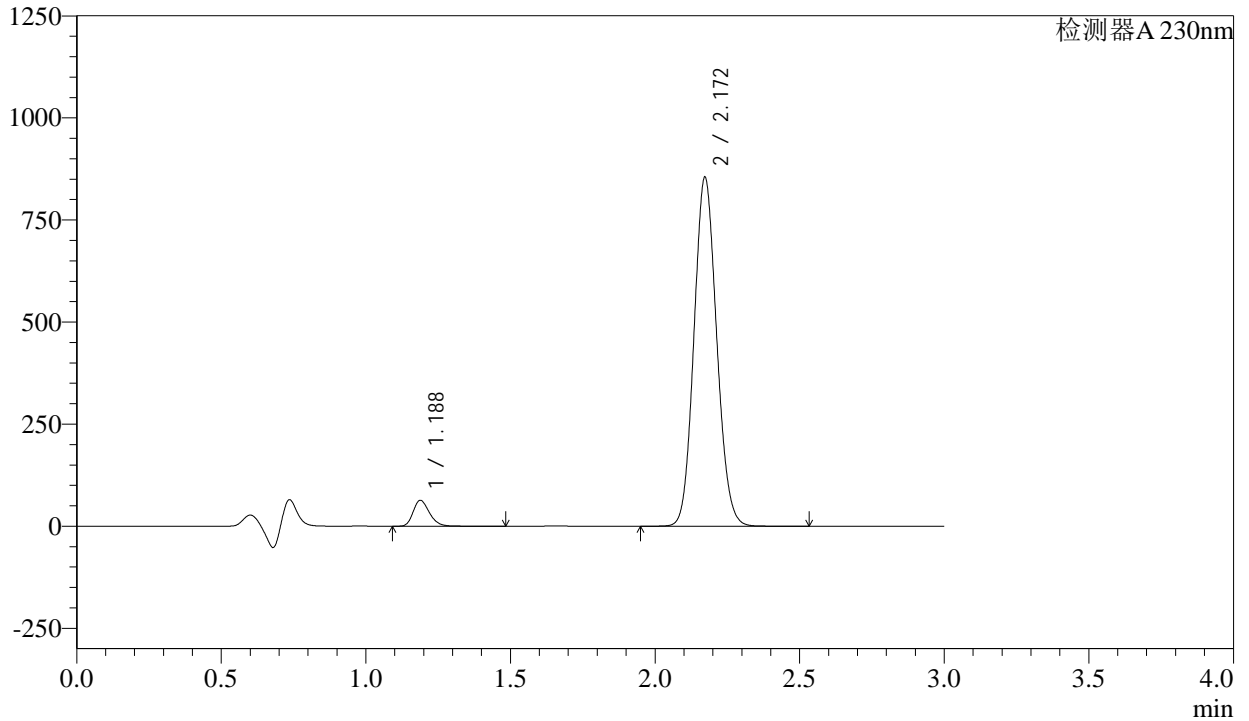
SMF-204

<样品信息>

色谱柱	: XB-C18(50mm*4.6mm,5μm)	流速	: 1.0ml/min
柱温	: 40°C	波长	: 230nm
数据文件名	: RC\$SMF-204 - 0-92/29-1682-2 - cbzj-rcqx-80mg-5mg-pH4.5jz-jf50z-60min-P4.lcd		
方法文件名	: RC\$SMF-204 - RC-rcqx-FX278.lcm		
批处理文件名	: RC\$SMF-204 - 20240920-rcqx-FX278.lcb		
样品瓶号	: 1-34	版本号	: 6.115
进样体积	: 20 μl	实验者	: wangdan
进样时间	: 2024/09/20 13:58:51	处理者	: wangdan
处理时间(V2)	: 2024/09/20 15:32:12		
仪器型号	: SHIMADZU LC-2050C (FX278)		

<色谱图>

mV



<峰表>

检测器A 230nm

峰号	保留时间	面积	面积%	高度	理论塔板数(USP)	拖尾因子	分离度(USP)
1	1.188	247558	5.043	63371	2151	1.250	--
2	2.172	4661393	94.957	854603	3651	1.104	7.989
总计		4908951	100.000	917975			

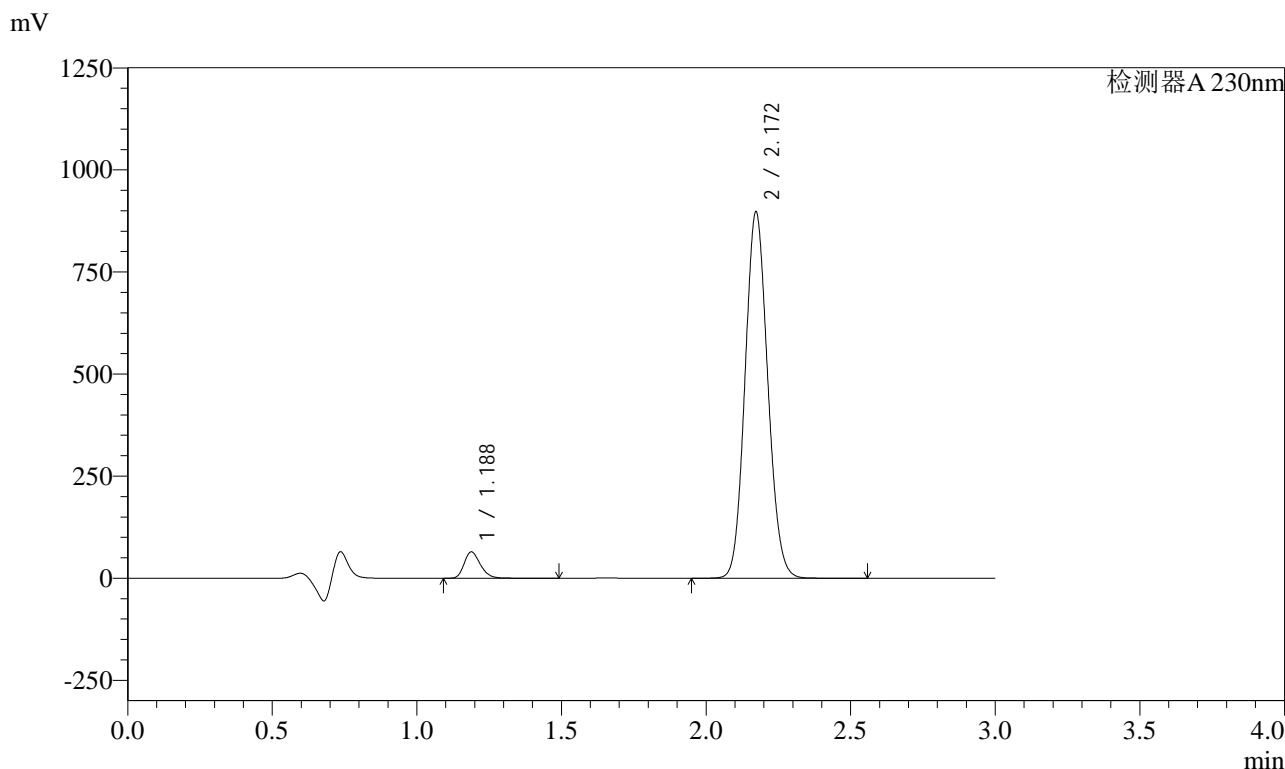


SMF-204

<样品信息>

色谱柱	: XB-C18(50mm*4.6mm,5μm)	流速	: 1.0ml/min
柱温	: 40°C	波长	: 230nm
数据文件名	: RC\$SMF-204 - 0-92/29-1683-2 - cbzj-rcqx-80mg-5mg-pH4.5jz-jf50z-60min-P5.lcd		
方法文件名	: RC\$SMF-204 - RC-rcqx-FX278.lcm		
批处理文件名	: RC\$SMF-204 - 20240920-rcqx-FX278.lcb		
样品瓶号	: 1-43	版本号	: 6.115
进样体积	: 20 μl	实验者	: wangdan
进样时间	: 2024/09/20 14:02:14	处理者	: wangdan
处理时间(V2)	: 2024/09/20 15:32:15		
仪器型号	: SHIMADZU LC-2050C (FX278)		

<色谱图>



<峰表>

检测器A 230nm

峰号	保留时间	面积	面积%	高度	理论塔板数(USP)	拖尾因子	分离度(USP)
1	1.188	251623	4.889	64430	2155	1.249	--
2	2.172	4894618	95.111	897037	3650	1.103	7.993
总计		5146241	100.000	961468			

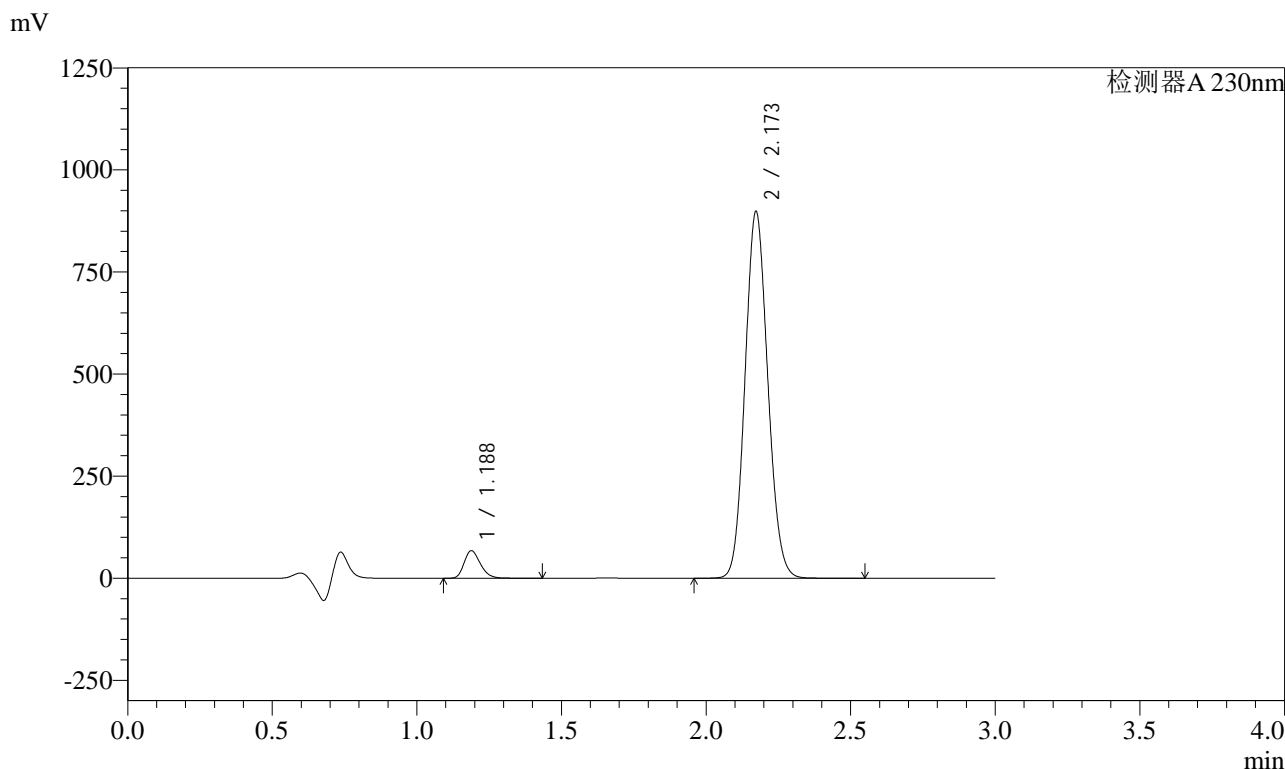


SMF-204

<样品信息>

色谱柱 : XB-C18(50mm*4.6mm,5μm) 流速: 1.0ml/min
柱温 : 40°C 波长: 230nm
数据文件名 : RC\$SMF-204 - 0-92/29-1684-2 - cbzj-rcqx-80mg-5mg-pH4.5jz-jf50z-60min-P6.lcd
方法文件名 : RC\$SMF-204 - RC-rcqx-FX278.lcm
批处理文件名: RC\$SMF-204 - 20240920-rcqx-FX278.lcb
样品瓶号 : 1-52
进样体积 : 20 μl 版本号: 6.115
进样时间 : 2024/09/20 14:05:36 实验者: wangdan
处理时间(V2) : 2024/09/20 15:32:18 处理者: wangdan
仪器型号 : SHIMADZU LC-2050C (FX278)

<色谱图>



<峰表>

检测器A 230nm

峰号	保留时间	面积	面积%	高度	理论塔板数(USP)	拖尾因子	分离度(USP)
1	1.188	263566	5.099	67353	2138	1.250	--
2	2.173	4905746	94.901	897988	3642	1.104	7.975
总计		5169312	100.000	965341			

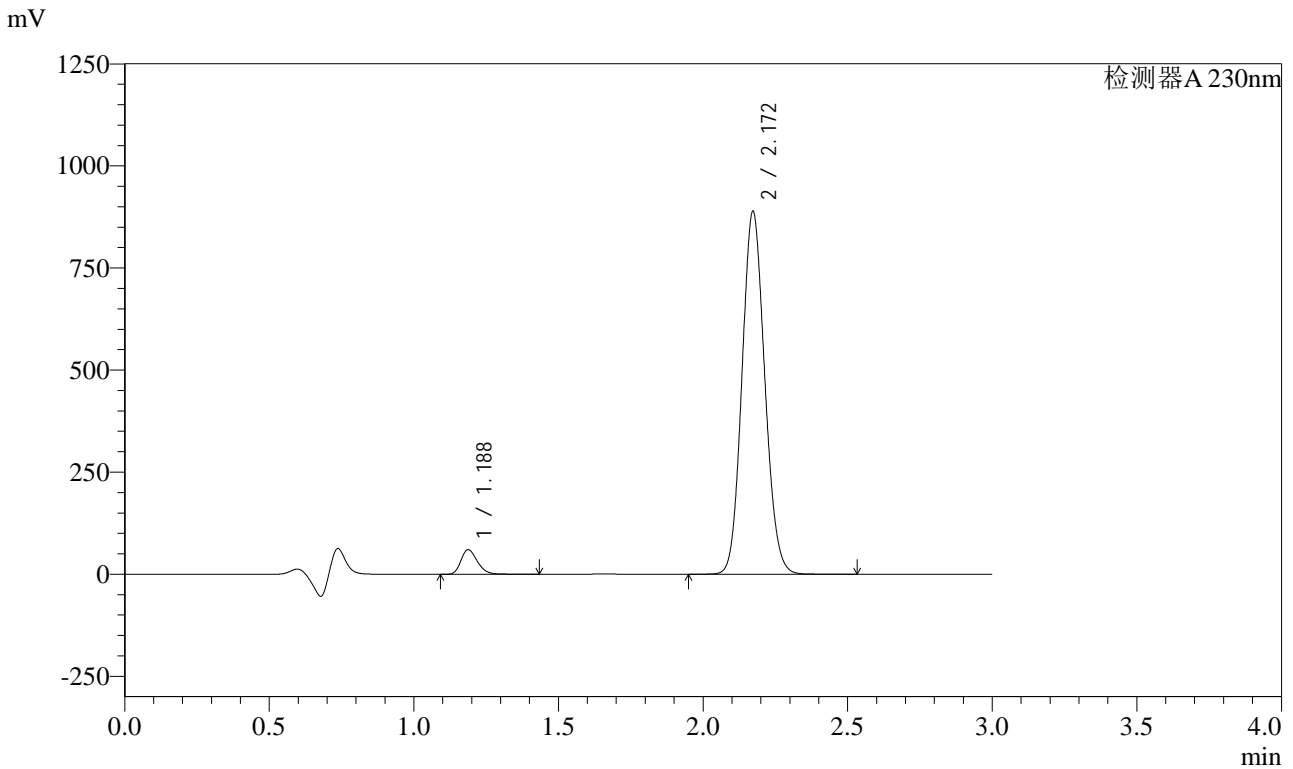


SMF-204

<样品信息>

色谱柱 : XB-C18(50mm*4.6mm,5µm) 流 速: 1.0ml/min
柱 温 : 40°C 波 长: 230nm
数据文件名 : RC\$SMF-204 - 0-92/29-1685-2 - cbzj-rcqx-80mg-5mg-pH4.5jz-jf50z-90min-P1.lcd
方法文件名 : RC\$SMF-204 - RC-rcqx-FX278.lcm
批处理文件名: RC\$SMF-204 - 20240920-rcqx-FX278.lcb
样品瓶号 : 1-8
进样体积 : 20 µl 版本号: 6.115
进样时间 : 2024/09/20 14:09:00 实验者: wangdan
处理时间(V2) : 2024/09/20 15:32:21 处理者: wangdan
仪器型号 : SHIMADZU LC-2050C (FX278)

<色谱图>



<峰表>

检测器A 230nm

峰号	保留时间	面积	面积%	高度	理论塔板数(USP)	拖尾因子	分离度(USP)
1	1.188	236666	4.644	60199	2118	1.252	--
2	2.172	4859486	95.356	888563	3633	1.107	7.956
总计		5096152	100.000	948762			



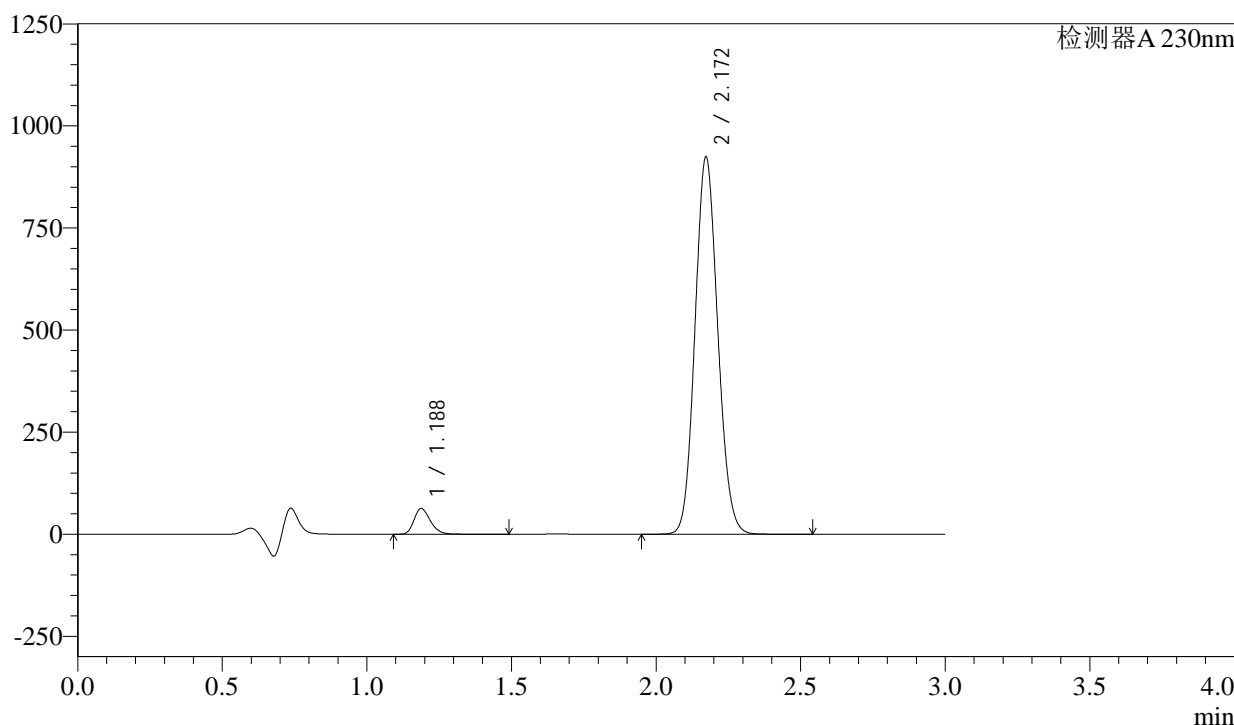
SMF-204

<样品信息>

色谱柱	: XB-C18(50mm*4.6mm,5μm)	流速	: 1.0ml/min
柱温	: 40°C	波长	: 230nm
数据文件名	: RC\$SMF-204 - 0-92/29-1687-2 - cbzj-rcqx-80mg-5mg-pH4.5jz-jf50z-90min-P3.lcd		
方法文件名	: RC\$SMF-204 - RC-rcqx-FX278.lcm		
批处理文件名	: RC\$SMF-204 - 20240920-rcqx-FX278.lcb		
样品瓶号	: 1-26	版本号	: 6.115
进样体积	: 20 μl	实验者	: wangdan
进样时间	: 2024/09/20 14:15:46	处理者	: wangdan
处理时间(V2)	: 2024/09/20 15:32:27		
仪器型号	: SHIMADZU LC-2050C (FX278)		

<色谱图>

mV



<峰表>

检测器A 230nm

峰号	保留时间	面积	面积%	高度	理论塔板数(USP)	拖尾因子	分离度(USP)
1	1.188	247040	4.662	62884	2123	1.251	--
2	2.172	5052033	95.338	923649	3633	1.105	7.961
总计		5299072	100.000	986534			



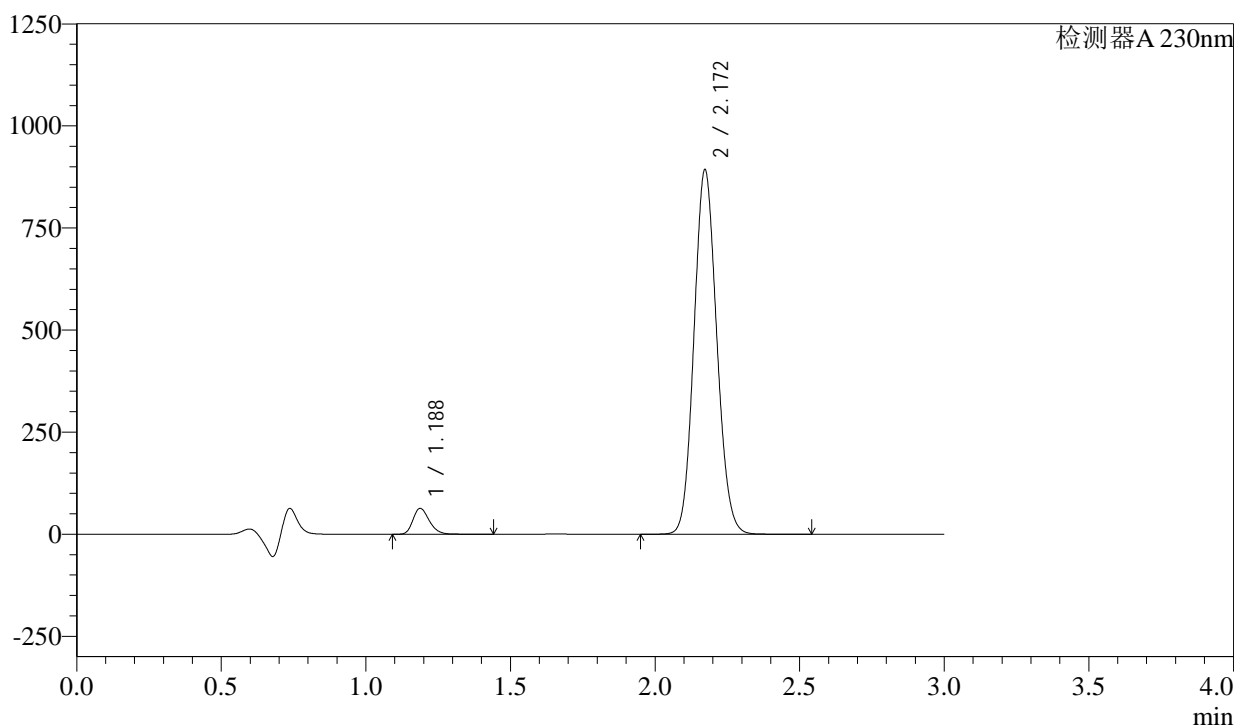
SMF-204

<样品信息>

色谱柱	: XB-C18(50mm*4.6mm,5μm)	流速	: 1.0ml/min
柱温	: 40°C	波长	: 230nm
数据文件名	: RC\$SMF-204 - 0-92/29-1688-2 - cbzj-rcqx-80mg-5mg-pH4.5jz-jf50z-90min-P4.lcd		
方法文件名	: RC\$SMF-204 - RC-rcqx-FX278.lcm		
批处理文件名	: RC\$SMF-204 - 20240920-rcqx-FX278.lcb		
样品瓶号	: 1-35	版本号	: 6.115
进样体积	: 20 μl	实验者	: wangdan
进样时间	: 2024/09/20 14:19:10	处理者	: wangdan
处理时间(V2)	: 2024/09/20 15:32:30		
仪器型号	: SHIMADZU LC-2050C (FX278)		

<色谱图>

mV



<峰表>

检测器A 230nm

峰号	保留时间	面积	面积%	高度	理论塔板数(USP)	拖尾因子	分离度(USP)
1	1.188	248605	4.849	63386	2128	1.251	--
2	2.172	4878300	95.151	892706	3640	1.105	7.971
总计		5126904	100.000	956092			



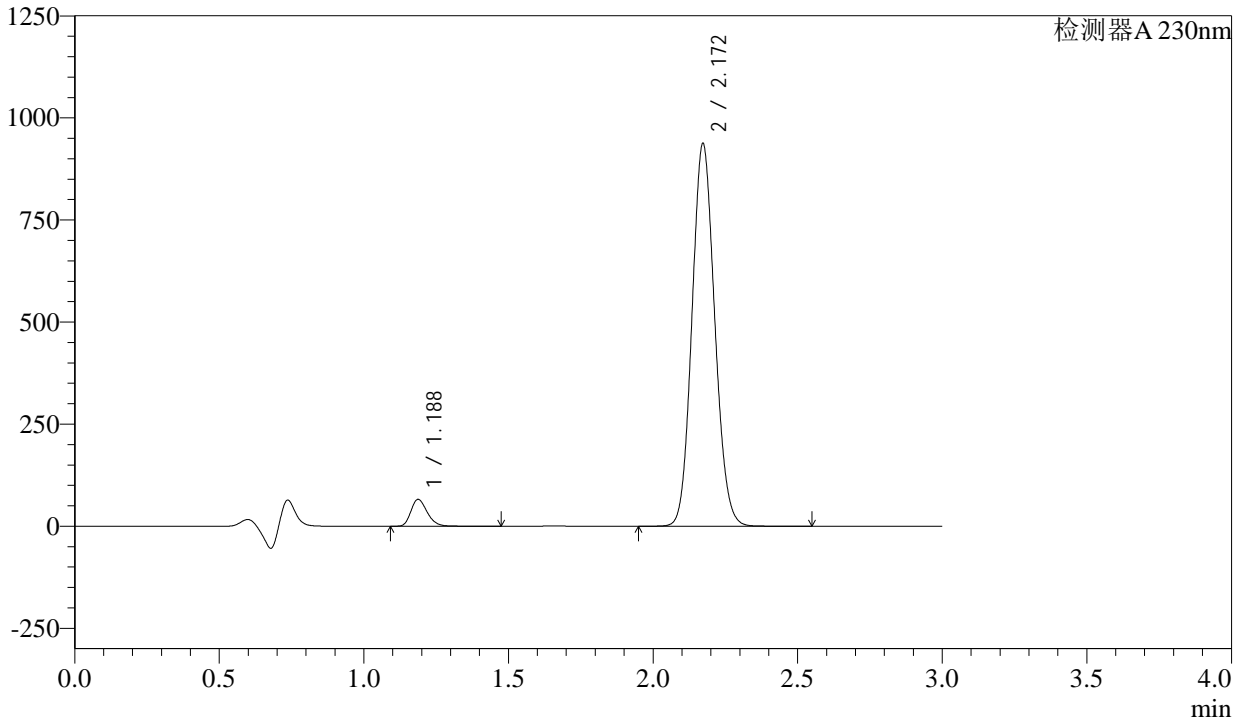
SMF-204

<样品信息>

色谱柱	: XB-C18(50mm*4.6mm,5µm)	流 速:	1.0ml/min
柱 温	: 40°C	波 长:	230nm
数据文件名	: RC\$SMF-204 - 0-92/29-1689-2 - cbzj-rcqx-80mg-5mg-pH4.5jz-jf50z-90min-P5.lcd		
方法文件名	: RC\$SMF-204 - RC-rcqx-FX278.lcm		
批处理文件名:	RC\$SMF-204 - 20240920-rcqx-FX278.lcb		
样品瓶号	: 1-44	版本号:	6.115
进样体积	: 20 µl	实验者:	wangdan
进样时间	: 2024/09/20 14:22:34	处理者:	wangdan
处理时间(V2)	: 2024/09/20 15:32:32		
仪器型号	: SHIMADZU LC-2050C (FX278)		

<色谱图>

mV



<峰表>

检测器A 230nm

峰号	保留时间	面积	面积%	高度	理论塔板数(USP)	拖尾因子	分离度(USP)
1	1.188	258006	4.798	65788	2131	1.252	--
2	2.172	5119360	95.202	937281	3643	1.105	7.977
总计		5377366	100.000	1003069			



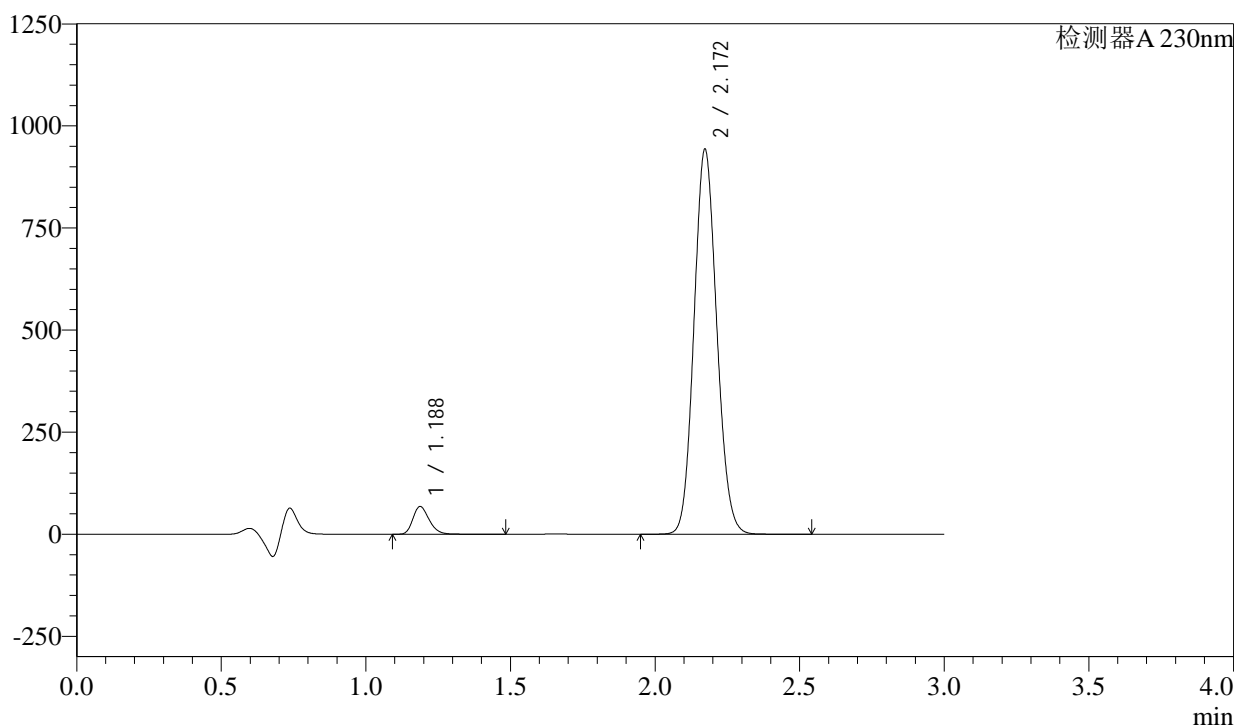
SMF-204

<样品信息>

色谱柱	: XB-C18(50mm*4.6mm,5µm)	流速	: 1.0ml/min
柱温	: 40°C	波长	: 230nm
数据文件名	: RC\$SMF-204 - 0-92/29-1690-2 - cbzj-rcqx-80mg-5mg-pH4.5jz-jf50z-90min-P6.lcd		
方法文件名	: RC\$SMF-204 - RC-rcqx-FX278.lcm		
批处理文件名	: RC\$SMF-204 - 20240920-rcqx-FX278.lcb		
样品瓶号	: 1-53	版本号	: 6.115
进样体积	: 20 µl	实验者	: wangdan
进样时间	: 2024/09/20 14:25:57	处理者	: wangdan
处理时间(V2)	: 2024/09/20 15:32:35		
仪器型号	: SHIMADZU LC-2050C (FX278)		

<色谱图>

mV



<峰表>

检测器A 230nm

峰号	保留时间	面积	面积%	高度	理论塔板数(USP)	拖尾因子	分离度(USP)
1	1.188	265800	4.907	67755	2130	1.252	--
2	2.172	5151145	95.093	942776	3641	1.105	7.976
总计		5416945	100.000	1010531			



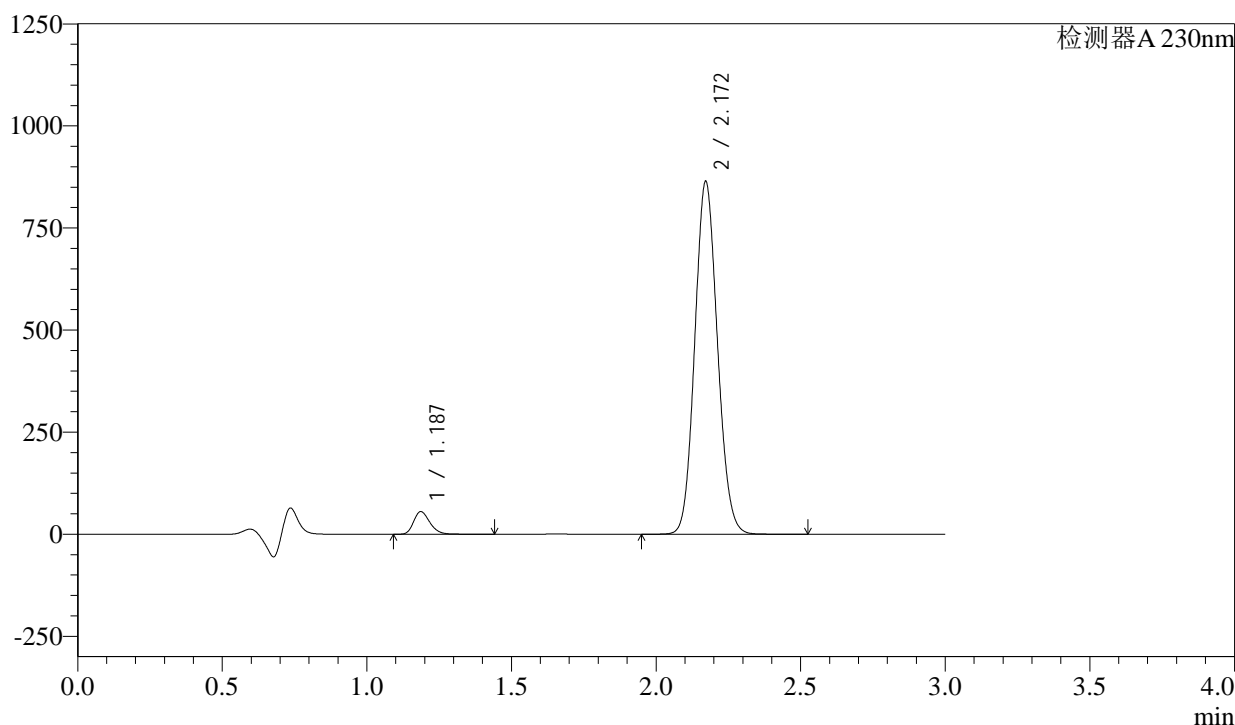
SMF-204

<样品信息>

色谱柱	: XB-C18(50mm*4.6mm,5μm)	流速	: 1.0ml/min
柱温	: 40°C	波长	: 230nm
数据文件名	: RC\$SMF-204 - 0-92/29-1692-2 - cbzj-rcqx-80mg-5mg-pH4.5jz-jf50z-120min-P2.lcd		
方法文件名	: RC\$SMF-204 - RC-rcqx-FX278.lcm		
批处理文件名	: RC\$SMF-204 - 20240920-rcqx-FX278.lcb		
样品瓶号	: 2-10	版本号	: 6.115
进样体积	: 20 μl	实验者	: wangdan
进样时间	: 2024/09/20 14:32:43	处理者	: wangdan
处理时间(V2)	: 2024/09/20 15:32:41		
仪器型号	: SHIMADZU LC-2050C (FX278)		

<色谱图>

mV



<峰表>

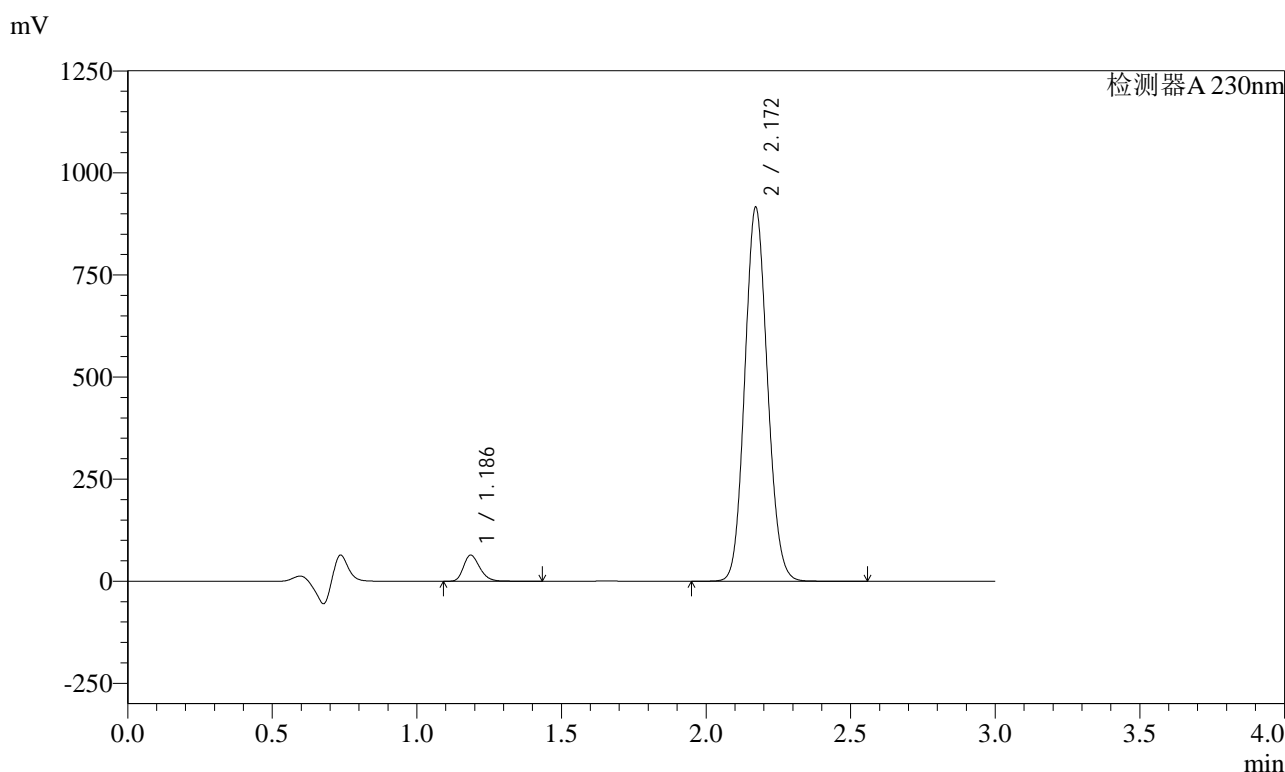
检测器A 230nm

峰号	保留时间	面积	面积%	高度	理论塔板数(USP)	拖尾因子	分离度(USP)
1	1.187	216343	4.397	55168	2137	1.251	--
2	2.172	4704415	95.603	863980	3661	1.104	8.001
总计		4920758	100.000	919148			

<样品信息>

色谱柱	: XB-C18(50mm*4.6mm,5μm)	流速	: 1.0ml/min
柱温	: 40°C	波长	: 230nm
数据文件名	: RC\$SMF-204 - 0-92/29-1694-2 - cbzj-rcqx-80mg-5mg-pH4.5jz-jf50z-120min-P4.lcd		
方法文件名	: RC\$SMF-204 - RC-rcqx-FX278.lcm		
批处理文件名	: RC\$SMF-204 - 20240920-rcqx-FX278.lcb		
样品瓶号	: 2-28	版本号	: 6.115
进样体积	: 20 μl	实验者	: wangdan
进样时间	: 2024/09/20 14:39:32	处理者	: wangdan
处理时间(V2)	: 2024/09/20 15:32:47		
仪器型号	: SHIMADZU LC-2050C (FX278)		

<色谱图>



<峰表>

检测器A 230nm

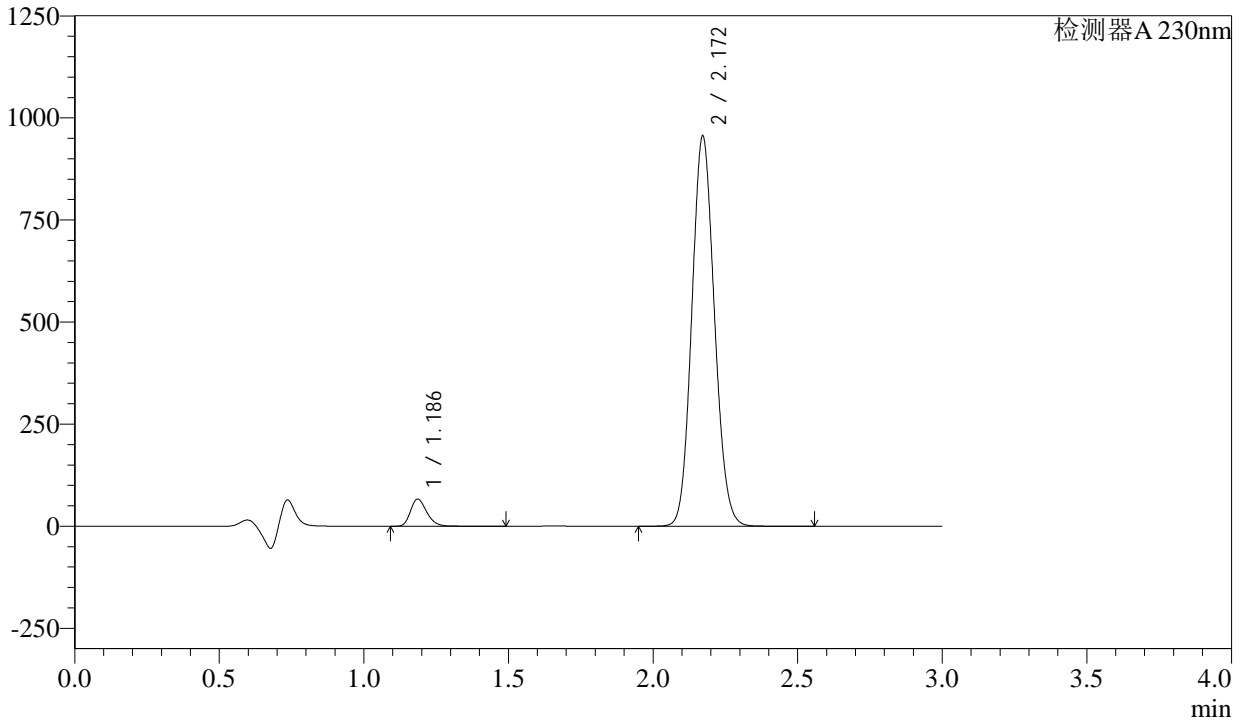
峰号	保留时间	面积	面积%	高度	理论塔板数(USP)	拖尾因子	分离度(USP)
1	1.186	249860	4.776	63714	2139	1.254	--
2	2.172	4981341	95.224	915968	3671	1.104	8.011
总计		5231201	100.000	979682			

<样品信息>

色谱柱	: XB-C18(50mm*4.6mm,5μm)	流速	: 1.0ml/min
柱温	: 40°C	波长	: 230nm
数据文件名	: RC\$SMF-204 - 0-92/29-1695-2 - cbzj-rcqx-80mg-5mg-pH4.5jz-jf50z-120min-P5.lcd		
方法文件名	: RC\$SMF-204 - RC-rcqx-FX278.lcm		
批处理文件名	: RC\$SMF-204 - 20240920-rcqx-FX278.lcb		
样品瓶号	: 2-37	版本号	: 6.115
进样体积	: 20 μl	实验者	: wangdan
进样时间	: 2024/09/20 14:42:55	处理者	: wangdan
处理时间(V2)	: 2024/09/20 15:32:50		
仪器型号	: SHIMADZU LC-2050C (FX278)		

<色谱图>

mV



<峰表>

检测器A 230nm

峰号	保留时间	面积	面积%	高度	理论塔板数(USP)	拖尾因子	分离度(USP)
1	1.186	259997	4.763	66220	2138	1.254	--
2	2.172	5198869	95.237	955648	3669	1.104	8.011
总计		5458866	100.000	1021868			



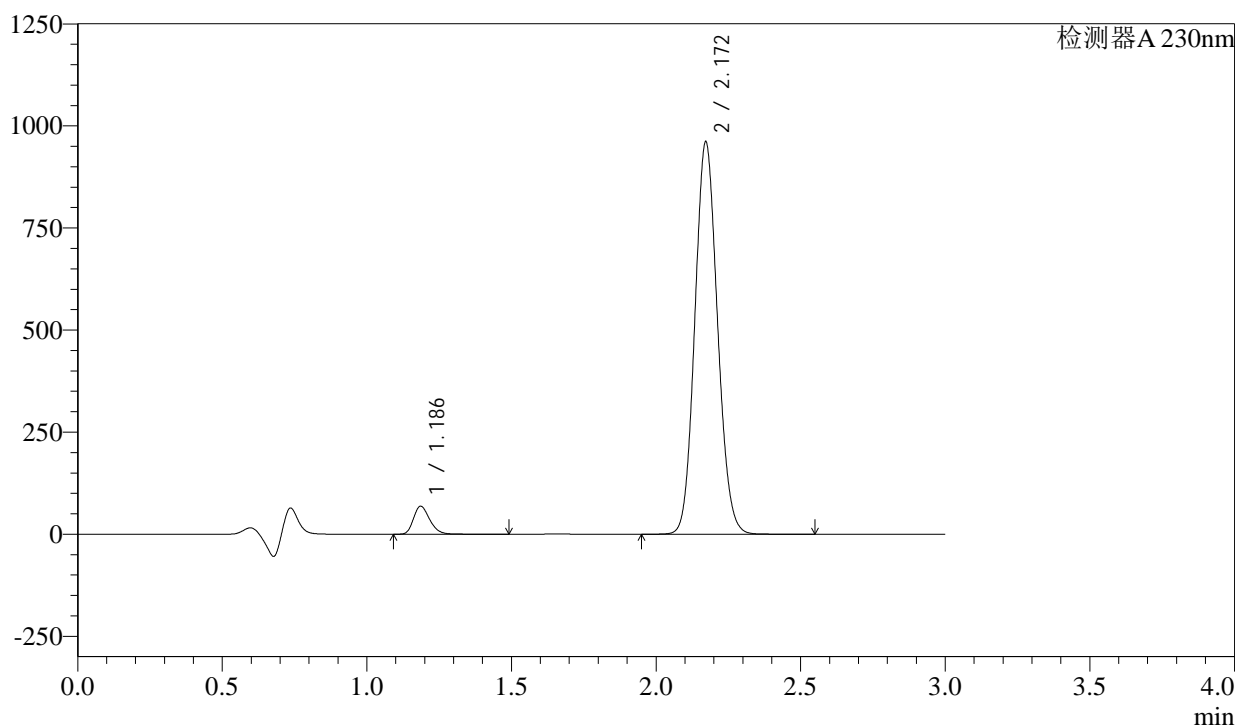
SMF-204

<样品信息>

色谱柱	: XB-C18(50mm*4.6mm,5μm)	流速	: 1.0ml/min
柱温	: 40°C	波长	: 230nm
数据文件名	: RC\$SMF-204 - 0-92/29-1696-2 - cbzj-rcqx-80mg-5mg-pH4.5jz-jf50z-120min-P6.lcd		
方法文件名	: RC\$SMF-204 - RC-rcqx-FX278.lcm		
批处理文件名	: RC\$SMF-204 - 20240920-rcqx-FX278.lcb		
样品瓶号	: 2-46	版本号	: 6.115
进样体积	: 20 μl	实验者	: wangdan
进样时间	: 2024/09/20 14:46:18	处理者	: wangdan
处理时间(V2)	: 2024/09/20 15:32:52		
仪器型号	: SHIMADZU LC-2050C (FX278)		

<色谱图>

mV



<峰表>

检测器A 230nm

峰号	保留时间	面积	面积%	高度	理论塔板数(USP)	拖尾因子	分离度(USP)
1	1.186	267302	4.866	68087	2139	1.254	--
2	2.172	5226447	95.134	960853	3671	1.103	8.015
总计		5493749	100.000	1028939			



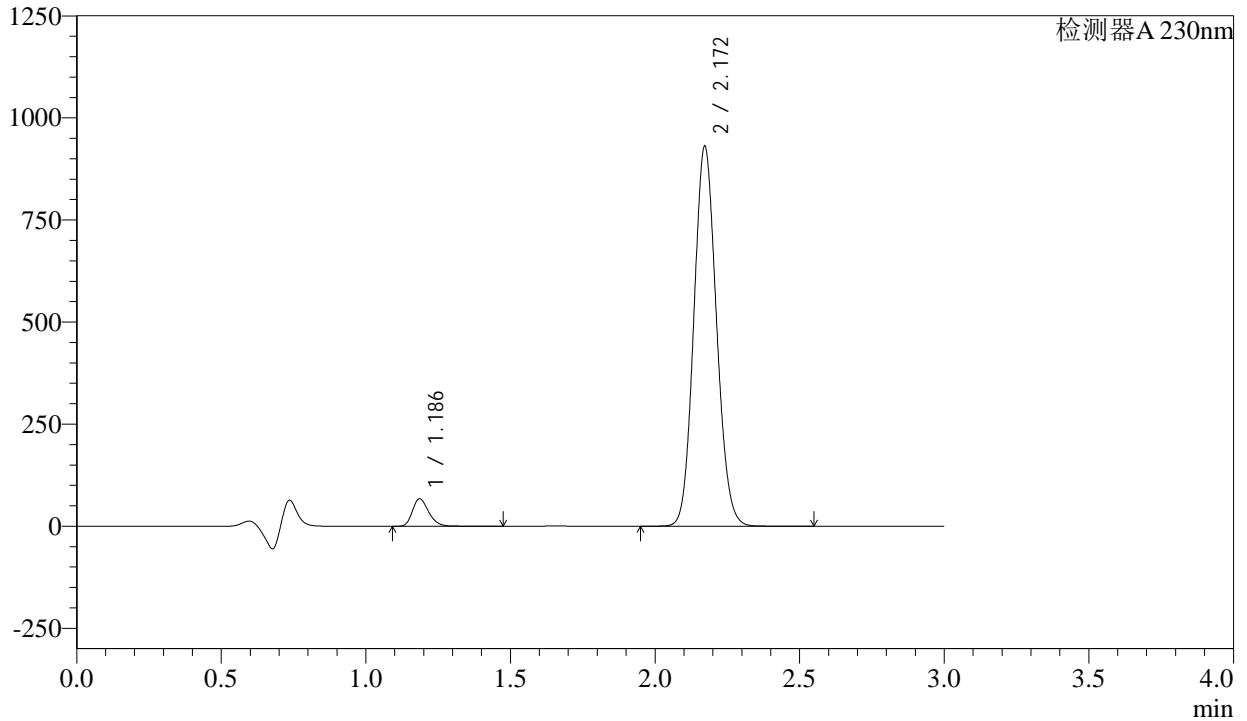
SMF-204

<样品信息>

色谱柱	: XB-C18(50mm*4.6mm,5μm)	流速	: 1.0ml/min
柱温	: 40°C	波长	: 230nm
数据文件名	: RC\$SMF-204 - 0-92/29-1697-2 - cbzj-rcqx-80mg-5mg-pH4.5jz-jf50z-jxzs-P1.lcd		
方法文件名	: RC\$SMF-204 - RC-rcqx-FX278.lcm		
批处理文件名	: RC\$SMF-204 - 20240920-rcqx-FX278.lcb		
样品瓶号	: 2-2	版本号	: 6.115
进样体积	: 20 μl	实验者	: wangdan
进样时间	: 2024/09/20 14:49:42	处理者	: wangdan
处理时间(V2)	: 2024/09/20 15:32:55		
仪器型号	: SHIMADZU LC-2050C (FX278)		

<色谱图>

mV



<峰表>

检测器A 230nm

峰号	保留时间	面积	面积%	高度	理论塔板数(USP)	拖尾因子	分离度(USP)
1	1.186	262373	4.929	66776	2137	1.255	--
2	2.172	5060484	95.071	930436	3670	1.103	8.015
总计		5322857	100.000	997212			



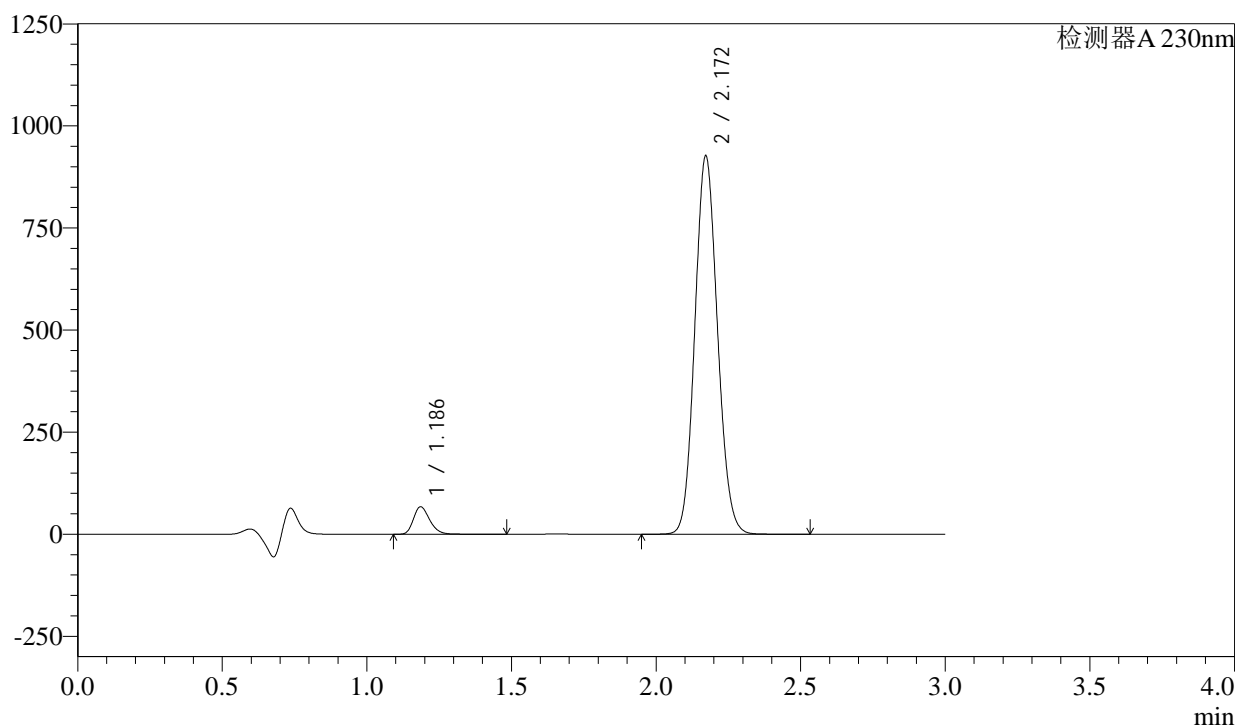
SMF-204

<样品信息>

色谱柱	: XB-C18(50mm*4.6mm,5μm)	流速	: 1.0ml/min
柱温	: 40°C	波长	: 230nm
数据文件名	: RC\$SMF-204 - 0-92/29-1698-2 - cbzj-rcqx-80mg-5mg-pH4.5jz-jf50z-jxzs-P2.lcd		
方法文件名	: RC\$SMF-204 - RC-rcqx-FX278.lcm		
批处理文件名	: RC\$SMF-204 - 20240920-rcqx-FX278.lcb		
样品瓶号	: 2-11	版本号	: 6.115
进样体积	: 20 μl	实验者	: wangdan
进样时间	: 2024/09/20 14:53:06	处理者	: wangdan
处理时间(V2)	: 2024/09/20 15:32:58		
仪器型号	: SHIMADZU LC-2050C (FX278)		

<色谱图>

mV



<峰表>

检测器A 230nm

峰号	保留时间	面积	面积%	高度	理论塔板数(USP)	拖尾因子	分离度(USP)
1	1.186	262549	4.953	66823	2138	1.255	--
2	2.172	5038787	95.047	926554	3671	1.104	8.017
总计		5301337	100.000	993377			



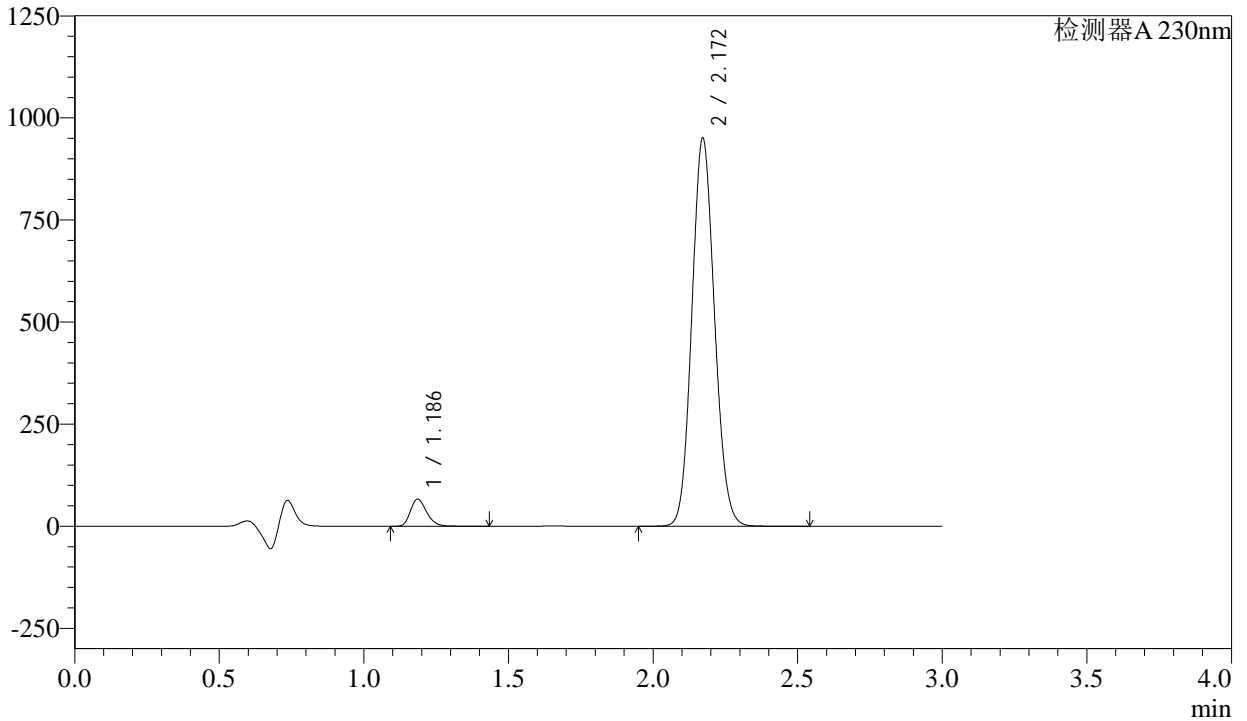
SMF-204

<样品信息>

色谱柱	: XB-C18(50mm*4.6mm,5μm)	流速	: 1.0ml/min
柱温	: 40°C	波长	: 230nm
数据文件名	: RC\$SMF-204 - 0-92/29-1699-2 - cbzj-rcqx-80mg-5mg-pH4.5jz-jf50z-jxzs-P3.lcd		
方法文件名	: RC\$SMF-204 - RC-rcqx-FX278.lcm		
批处理文件名	: RC\$SMF-204 - 20240920-rcqx-FX278.lcb		
样品瓶号	: 2-20	版本号	: 6.115
进样体积	: 20 μl	实验者	: wangdan
进样时间	: 2024/09/20 14:56:30	处理者	: wangdan
处理时间(V2)	: 2024/09/20 15:33:01		
仪器型号	: SHIMADZU LC-2050C (FX278)		

<色谱图>

mV



<峰表>

检测器A 230nm

峰号	保留时间	面积	面积%	高度	理论塔板数(USP)	拖尾因子	分离度(USP)
1	1.186	258692	4.760	65960	2142	1.252	--
2	2.172	5176136	95.240	950361	3660	1.103	8.012
总计		5434828	100.000	1016321			



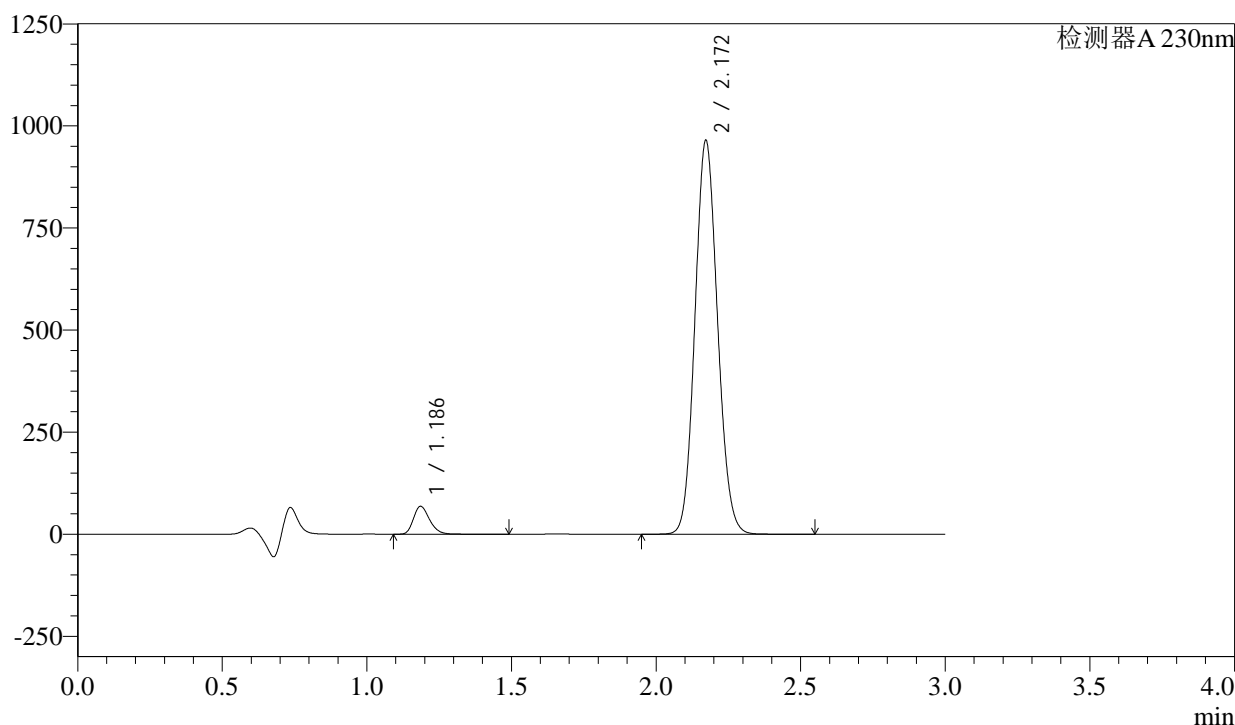
SMF-204

<样品信息>

色谱柱	: XB-C18(50mm*4.6mm,5μm)	流速	: 1.0ml/min
柱温	: 40°C	波长	: 230nm
数据文件名	: RC\$SMF-204 - 0-92/29-1701-2 - cbzj-rcqx-80mg-5mg-pH4.5jz-jf50z-jxzs-P5.lcd		
方法文件名	: RC\$SMF-204 - RC-rcqx-FX278.lcm		
批处理文件名	: RC\$SMF-204 - 20240920-rcqx-FX278.lcb		
样品瓶号	: 2-38	版本号	: 6.115
进样体积	: 20 μl	实验者	: wangdan
进样时间	: 2024/09/20 15:03:18	处理者	: wangdan
处理时间(V2)	: 2024/09/20 15:33:07		
仪器型号	: SHIMADZU LC-2050C (FX278)		

<色谱图>

mV



<峰表>

检测器A 230nm

峰号	保留时间	面积	面积%	高度	理论塔板数(USP)	拖尾因子	分离度(USP)
1	1.186	265544	4.828	67889	2159	1.254	--
2	2.172	5234981	95.172	964591	3688	1.102	8.047
总计		5500525	100.000	1032480			



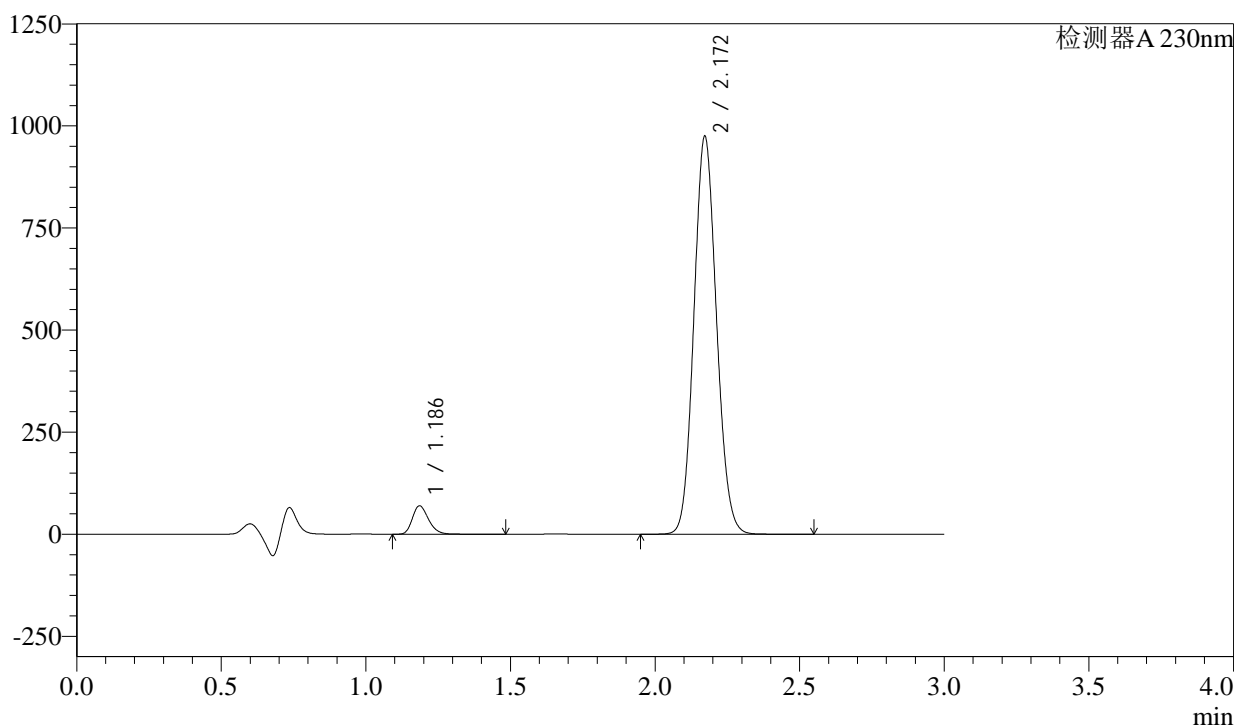
SMF-204

<样品信息>

色谱柱	: XB-C18(50mm*4.6mm,5μm)	流速	: 1.0ml/min
柱温	: 40°C	波长	: 230nm
数据文件名	: RC\$SMF-204 - 0-92/29-1702-2 - cbzj-rcqx-80mg-5mg-pH4.5jz-jf50z-jxzs-P6.lcd		
方法文件名	: RC\$SMF-204 - RC-rcqx-FX278.lcm		
批处理文件名	: RC\$SMF-204 - 20240920-rcqx-FX278.lcb		
样品瓶号	: 2-47	版本号	: 6.115
进样体积	: 20 μl	实验者	: wangdan
进样时间	: 2024/09/20 15:06:41	处理者	: wangdan
处理时间(V2)	: 2024/09/20 15:33:09		
仪器型号	: SHIMADZU LC-2050C (FX278)		

<色谱图>

mV



<峰表>

检测器A 230nm

峰号	保留时间	面积	面积%	高度	理论塔板数(USP)	拖尾因子	分离度(USP)
1	1.186	270598	4.868	69116	2162	1.254	--
2	2.172	5287662	95.132	974395	3691	1.102	8.051
总计		5558260	100.000	1043511			

