



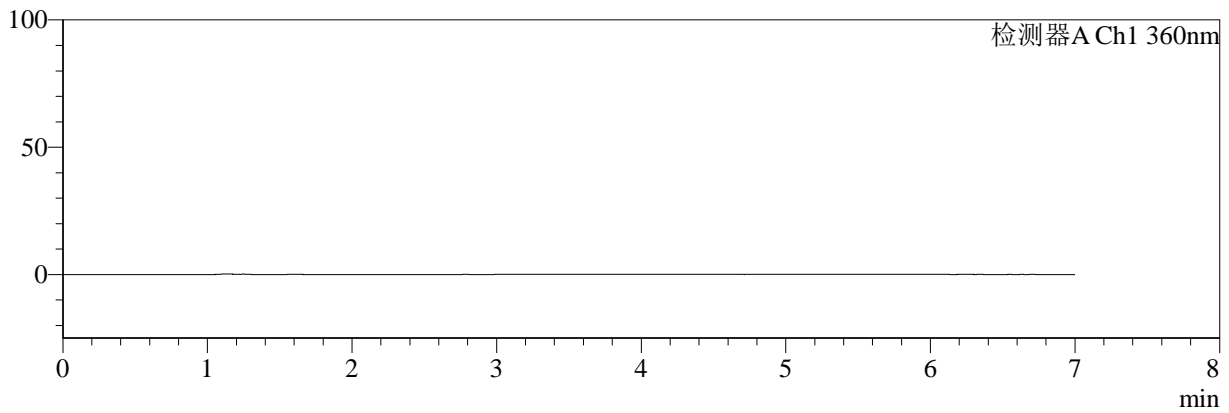
SMF-217

<样品信息>

色谱柱:XB-C18(150mm*4.6mm,5μm) 流速:1.5ml/min
 柱温:30°C 波长:360/283nm
 数据文件名: RC\$SMF-217 - 30-54/21-572-2 - cbzj-8153342p-rcqx-pH6.8jz-lf100z-rj.lcd
 方法文件名: RC\$SMF-217 - SMF-217-RC-FX270-梯度.lcm
 批处理文件名: RC\$SMF-217 - SMF-217-rcqx-20240918-FX270.lcb
 样品瓶号: 1-9
 进样体积: 50 μl 版本号: 6.115
 进样时间: 2024/09/18 14:25:37 实验者: jiangjinwei
 处理时间 (V2): 2024/09/24 17:45:34 处理者: jiangjinwei
 仪器型号: SHIMADZU LC-2050C(FX270)

<色谱图>

mV



<峰表>

检测器A Ch1 360nm

峰号	保留时间	面积	面积%	高度	理论塔板数(USP)	拖尾因子	分离度(USP)
总计							

图1 左氨氯地平叶酸片溶出曲线测定HPLC图谱
参比制剂-8153342批-pH6.8介质-篮法-100转
溶剂



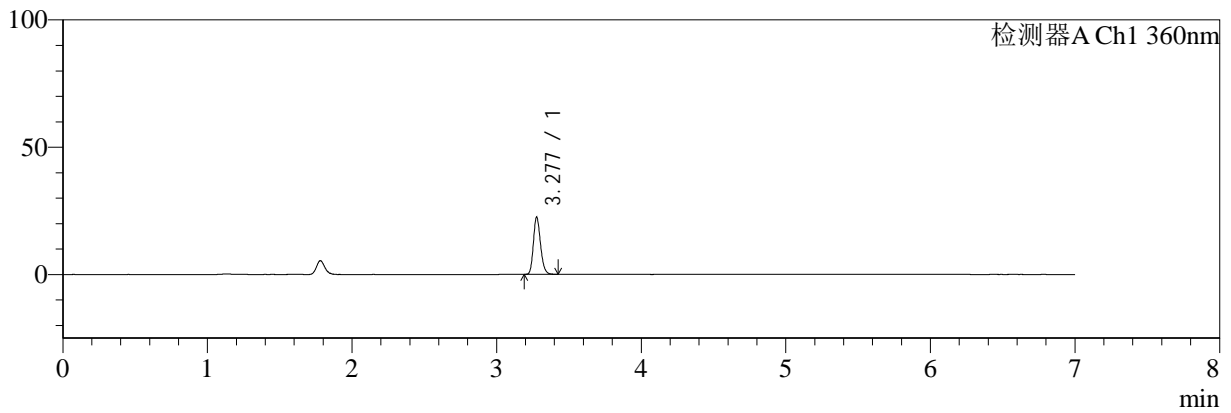
SMF-217

<样品信息>

色谱柱:XB-C18(150mm*4.6mm,5μm) 流速:1.5ml/min
 柱温:30°C 波长:360/283nm
 数据文件名: RC\$SMF-217 - 30-54/21-573-2 - cbzj-8153342p-rcqx-pH6.8jz-lf100z-dz1-1.lcd
 方法文件名: RC\$SMF-217 - SMF-217-RC-FX270-梯度.lcm
 批处理文件名: RC\$SMF-217 - SMF-217-rcqx-20240918-FX270.lcb
 样品瓶号: 1-18
 进样体积: 50 μl 版本号: 6.115
 进样时间: 2024/09/18 14:33:03 实验者: jiangjinwei
 处理时间 (V2): 2024/09/24 17:45:38 处理者: jiangjinwei
 仪器型号: SHIMADZU LC-2050C(FX270)

<色谱图>

mV



<峰表>

检测器A Ch1 360nm

峰号	保留时间	面积	面积%	高度	理论塔板数(USP)	拖尾因子	分离度(USP)
1	3.277	76682	100.000	22244	21466	1.191	--
总计		76682	100.000	22244			

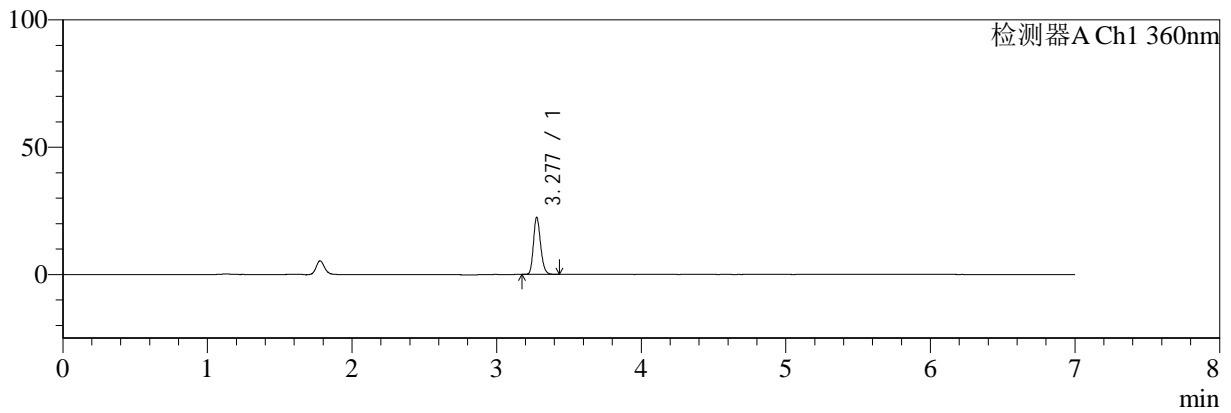
图2 左氨氯地平叶酸片溶出曲线测定HPLC图谱
 参比制剂-8153342批-pH6.8介质-篮法-100转
 对照品溶液-1-1

<样品信息>

色谱柱:XB-C18(150mm*4.6mm,5μm) 流速:1.5ml/min
 柱温:30°C 波长:360/283nm
 数据文件名: RC\$SMF-217 - 30-54/21-574-2 - cbzj-8153342p-rcqx-pH6.8jz-lf100z-dz1-2.lcd
 方法文件名: RC\$SMF-217 - SMF-217-RC-FX270-梯度.lcm
 批处理文件名: RC\$SMF-217 - SMF-217-rcqx-20240918-FX270.lcb
 样品瓶号: 1-18
 进样体积: 50 μl 版本号: 6.115
 进样时间: 2024/09/18 14:40:29 实验者: jiangjinwei
 处理时间 (V2): 2024/09/24 17:45:42 处理者: jiangjinwei
 仪器型号: SHIMADZU LC-2050C(FX270)

<色谱图>

mV



<峰表>

检测器A Ch1 360nm

峰号	保留时间	面积	面积%	高度	理论塔板数(USP)	拖尾因子	分离度(USP)
1	3.277	76583	100.000	22289	21528	1.190	--
总计		76583	100.000	22289			

图3 左氨氯地平叶酸片溶出曲线测定HPLC图谱
参比制剂-8153342批-pH6.8介质-篮法-100转
对照品溶液-1-2



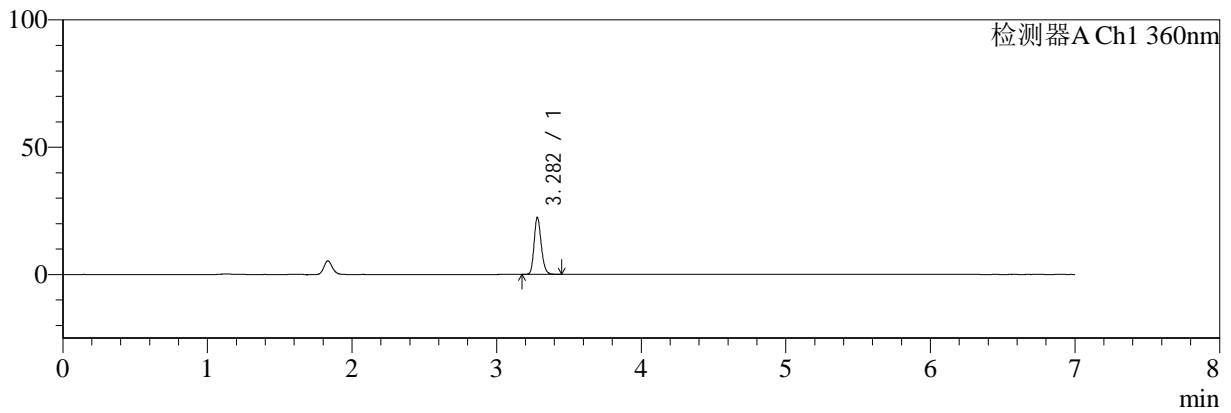
SMF-217

<样品信息>

色谱柱:XB-C18(150mm*4.6mm,5μm) 流速:1.5ml/min
 柱温:30°C 波长:360/283nm
 数据文件名: RC\$SMF-217 - 30-54/21-575-2 - cbzj-8153342p-rcqx-pH6.8jz-lf100z-dz1-3.lcd
 方法文件名: RC\$SMF-217 - SMF-217-RC-FX270-梯度.lcm
 批处理文件名: RC\$SMF-217 - SMF-217-rcqx-20240918-FX270.lcb
 样品瓶号: 1-18
 进样体积: 50 μl 版本号: 6.115
 进样时间: 2024/09/18 14:50:33 实验者: jiangjinwei
 处理时间 (V2): 2024/09/24 17:45:45 处理者: jiangjinwei
 仪器型号: SHIMADZU LC-2050C(FX270)

<色谱图>

mV



<峰表>

检测器A Ch1 360nm

峰号	保留时间	面积	面积%	高度	理论塔板数(USP)	拖尾因子	分离度(USP)
1	3.282	76495	100.000	22349	21633	1.193	--
总计		76495	100.000	22349			

图4 左氨氯地平叶酸片溶出曲线测定HPLC图谱
 参比制剂-8153342批-pH6.8介质-篮法-100转
 对照品溶液-1-3



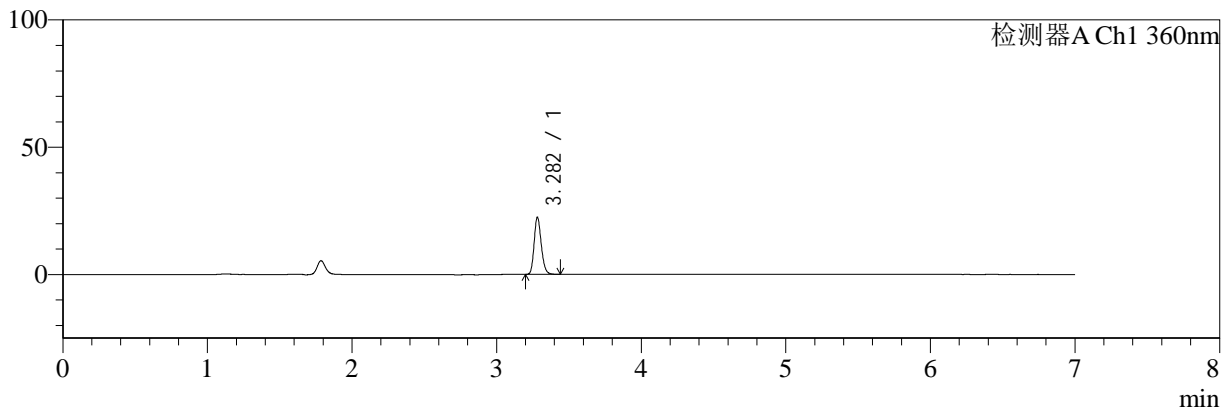
SMF-217

<样品信息>

色谱柱:XB-C18(150mm*4.6mm,5μm) 流速:1.5ml/min
 柱温:30°C 波长:360/283nm
 数据文件名: RC\$SMF-217 - 30-54/21-576-2 - cbzj-8153342p-rcqx-pH6.8jz-lf100z-dz1-4.lcd
 方法文件名: RC\$SMF-217 - SMF-217-RC-FX270-梯度.lcm
 批处理文件名: RC\$SMF-217 - SMF-217-rcqx-20240918-FX270.lcb
 样品瓶号: 1-18
 进样体积: 50 μl 版本号: 6.115
 进样时间: 2024/09/18 14:57:59 实验者: jiangjinwei
 处理时间 (V2): 2024/09/24 17:45:48 处理者: jiangjinwei
 仪器型号: SHIMADZU LC-2050C(FX270)

<色谱图>

mV



<峰表>

检测器A Ch1 360nm

峰号	保留时间	面积	面积%	高度	理论塔板数(USP)	拖尾因子	分离度(USP)
1	3.282	76285	100.000	22346	21660	1.193	--
总计		76285	100.000	22346			

图5 左氨氯地平叶酸片溶出曲线测定HPLC图谱
 参比制剂-8153342批-pH6.8介质-篮法-100转
 对照品溶液-1-4



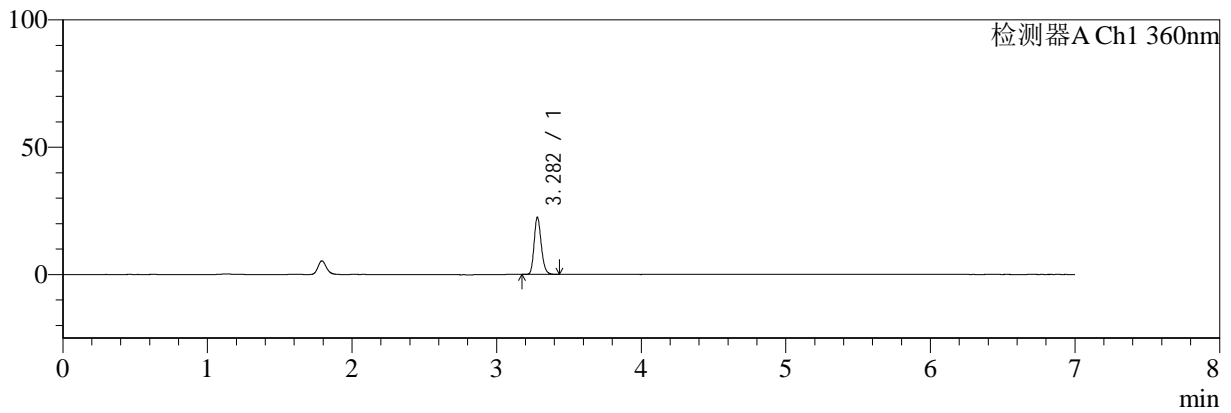
SMF-217

<样品信息>

色谱柱:XB-C18(150mm*4.6mm,5μm) 流速:1.5ml/min
 柱温:30°C 波长:360/283nm
 数据文件名: RC\$SMF-217 - 30-54/21-577-2 - cbzj-8153342p-rcqx-pH6.8jz-lf100z-dz1-5.lcd
 方法文件名: RC\$SMF-217 - SMF-217-RC-FX270-梯度.lcm
 批处理文件名: RC\$SMF-217 - SMF-217-rcqx-20240918-FX270.lcb
 样品瓶号: 1-18
 进样体积: 50 μl 版本号: 6.115
 进样时间: 2024/09/18 15:05:25 实验者: jiangjinwei
 处理时间 (V2): 2024/09/24 17:45:51 处理者: jiangjinwei
 仪器型号: SHIMADZU LC-2050C(FX270)

<色谱图>

mV



<峰表>

检测器A Ch1 360nm

峰号	保留时间	面积	面积%	高度	理论塔板数(USP)	拖尾因子	分离度(USP)
1	3.282	76212	100.000	22354	21659	1.195	--
总计		76212	100.000	22354			

图6 左氨氯地平叶酸片溶出曲线测定HPLC图谱
 参比制剂-8153342批-pH6.8介质-篮法-100转
 对照品溶液-1-5



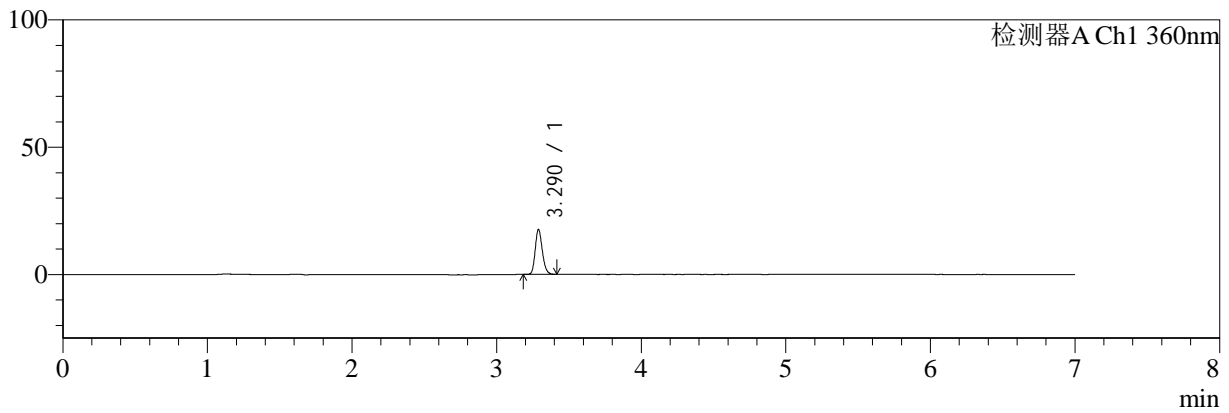
SMF-217

<样品信息>

色谱柱:XB-C18(150mm*4.6mm,5μm) 流速:1.5ml/min
 柱温:30°C 波长:360/283nm
 数据文件名: RC\$SMF-217 - 30-54/21-578-2 - cbzj-8153342p-rcqx-pH6.8jz-lf100z-5min-P1.lcd
 方法文件名: RC\$SMF-217 - SMF-217-RC-FX270-梯度.lcm
 批处理文件名: RC\$SMF-217 - SMF-217-rcqx-20240918-FX270.lcb
 样品瓶号: 1-1
 进样体积: 50 μl 版本号: 6.115
 进样时间: 2024/09/18 15:12:50 实验者: jiangjinwei
 处理时间 (V2): 2024/09/24 17:45:54 处理者: jiangjinwei
 仪器型号: SHIMADZU LC-2050C(FX270)

<色谱图>

mV



<峰表>

检测器A Ch1 360nm

峰号	保留时间	面积	面积%	高度	理论塔板数(USP)	拖尾因子	分离度(USP)
1	3.290	60096	100.000	17620	21631	1.189	--
总计		60096	100.000	17620			

图7 左氨氯地平叶酸片溶出曲线测定HPLC图谱
 参比制剂-8153342批-pH6.8介质-篮法-100转-5min-片1
 供试品溶液-1



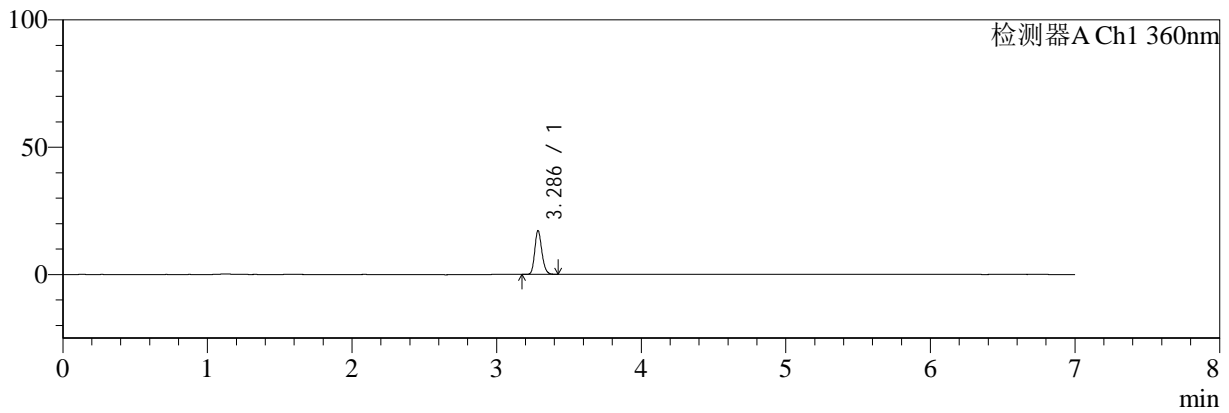
SMF-217

<样品信息>

色谱柱:XB-C18(150mm*4.6mm,5μm) 流速:1.5ml/min
 柱温:30°C 波长:360/283nm
 数据文件名: RC\$SMF-217 - 30-54/21-579-2 - cbzj-8153342p-rcqx-pH6.8jz-lf100z-5min-P2.lcd
 方法文件名: RC\$SMF-217 - SMF-217-RC-FX270-梯度.lcm
 批处理文件名: RC\$SMF-217 - SMF-217-rcqx-20240918-FX270.lcb
 样品瓶号: 1-10
 进样体积: 50 μl 版本号: 6.115
 进样时间: 2024/09/18 15:20:16 实验者: jiangjinwei
 处理时间 (V2): 2024/09/24 17:45:57 处理者: jiangjinwei
 仪器型号: SHIMADZU LC-2050C(FX270)

<色谱图>

mV



<峰表>

检测器A Ch1 360nm

峰号	保留时间	面积	面积%	高度	理论塔板数(USP)	拖尾因子	分离度(USP)
1	3.286	58543	100.000	17052	21566	1.184	--
总计		58543	100.000	17052			

图8 左氨氯地平叶酸片溶出曲线测定HPLC图谱
 参比制剂-8153342批-pH6.8介质-篮法-100转-5min-片2
 供试品溶液-1



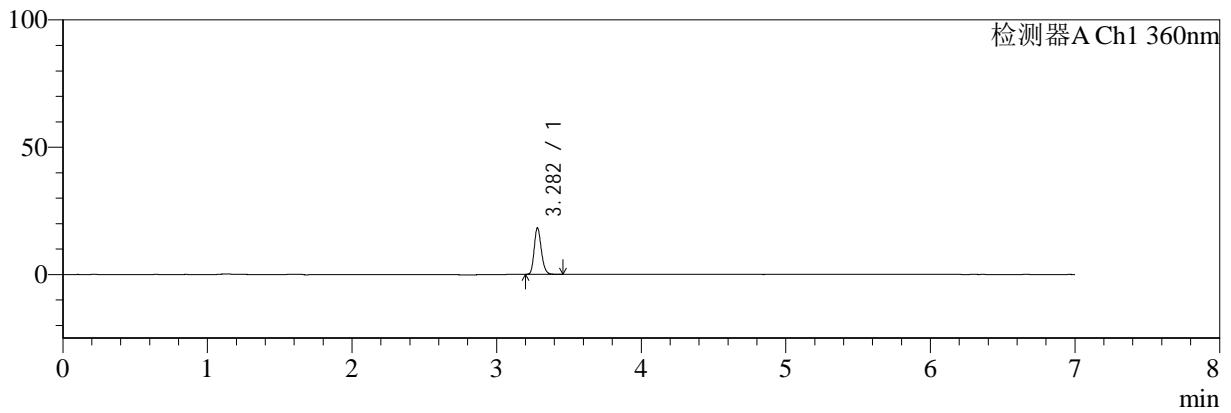
SMF-217

<样品信息>

色谱柱:XB-C18(150mm*4.6mm,5μm) 流速:1.5ml/min
 柱温:30°C 波长:360/283nm
 数据文件名: RC\$SMF-217 - 30-54/21-580-2 - cbzj-8153342p-rcqx-pH6.8jz-lf100z-5min-P3.lcd
 方法文件名: RC\$SMF-217 - SMF-217-RC-FX270-梯度.lcm
 批处理文件名: RC\$SMF-217 - SMF-217-rcqx-20240918-FX270.lcb
 样品瓶号: 1-19
 进样体积: 50 μl 版本号: 6.115
 进样时间: 2024/09/18 15:27:41 实验者: jiangjinwei
 处理时间 (V2): 2024/09/24 17:46:00 处理者: jiangjinwei
 仪器型号: SHIMADZU LC-2050C(FX270)

<色谱图>

mV



<峰表>

检测器A Ch1 360nm

峰号	保留时间	面积	面积%	高度	理论塔板数(USP)	拖尾因子	分离度(USP)
1	3.282	62401	100.000	18170	21537	1.197	--
总计		62401	100.000	18170			

图9 左氨氯地平叶酸片溶出曲线测定HPLC图谱
 参比制剂-8153342批-pH6.8介质-篮法-100转-5min-片3
 供试品溶液-1



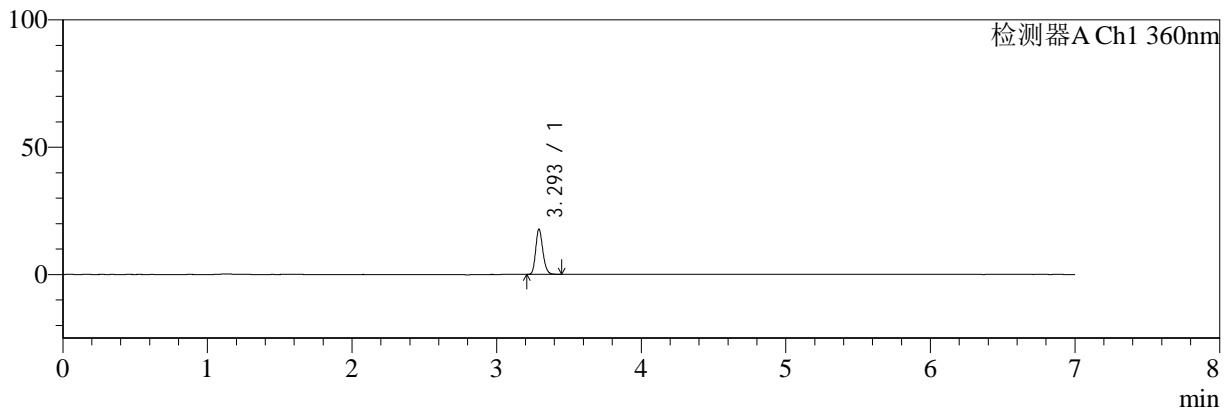
SMF-217

<样品信息>

色谱柱:XB-C18(150mm*4.6mm,5μm) 流速:1.5ml/min
 柱温:30°C 波长:360/283nm
 数据文件名: RC\$SMF-217 - 30-54/21-581-2 - cbzj-8153342p-rcqx-pH6.8jz-lf100z-5min-P4.lcd
 方法文件名: RC\$SMF-217 - SMF-217-RC-FX270-梯度.lcm
 批处理文件名: RC\$SMF-217 - SMF-217-rcqx-20240918-FX270.lcb
 样品瓶号: 1-28
 进样体积: 50 μl 版本号: 6.115
 进样时间: 2024/09/18 15:35:04 实验者: jiangjinwei
 处理时间 (V2): 2024/09/24 17:46:03 处理者: jiangjinwei
 仪器型号: SHIMADZU LC-2050C(FX270)

<色谱图>

mV



<峰表>

检测器A Ch1 360nm

峰号	保留时间	面积	面积%	高度	理论塔板数(USP)	拖尾因子	分离度(USP)
1	3.293	60490	100.000	17459	21610	1.194	--
总计		60490	100.000	17459			

图10 左氨氯地平叶酸片溶出曲线测定HPLC图谱
 参比制剂-8153342批-pH6.8介质-篮法-100转-5min-片4
 供试品溶液-1



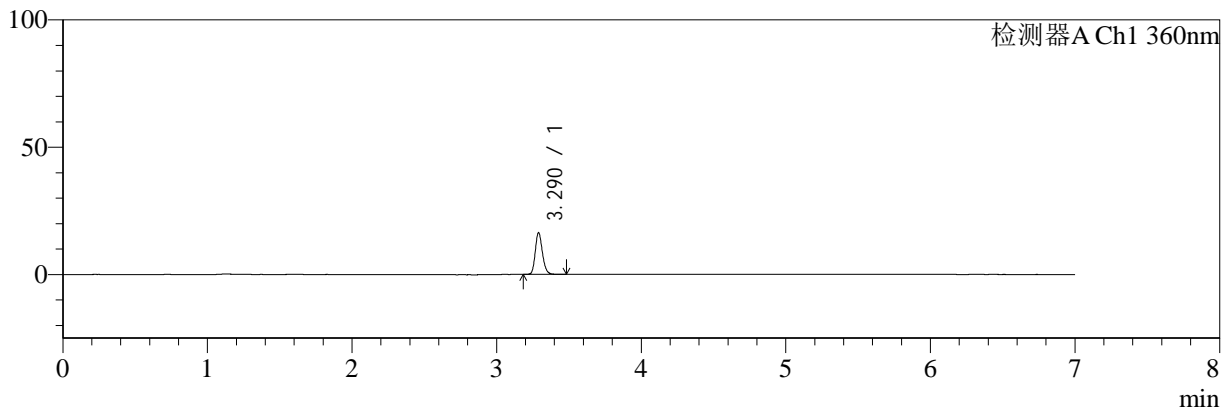
SMF-217

<样品信息>

色谱柱:XB-C18(150mm*4.6mm,5μm) 流速:1.5ml/min
 柱温:30°C 波长:360/283nm
 数据文件名: RC\$SMF-217 - 30-54/21-582-2 - cbzj-8153342p-rcqx-pH6.8jz-lf100z-5min-P5.lcd
 方法文件名: RC\$SMF-217 - SMF-217-RC-FX270-梯度.lcm
 批处理文件名: RC\$SMF-217 - SMF-217-rcqx-20240918-FX270.lcb
 样品瓶号: 1-37
 进样体积: 50 μl 版本号: 6.115
 进样时间: 2024/09/18 15:42:29 实验者: jiangjinwei
 处理时间 (V2): 2024/09/24 17:46:05 处理者: jiangjinwei
 仪器型号: SHIMADZU LC-2050C(FX270)

<色谱图>

mV



<峰表>

检测器A Ch1 360nm

峰号	保留时间	面积	面积%	高度	理论塔板数(USP)	拖尾因子	分离度(USP)
1	3.290	56124	100.000	16335	21621	1.189	--
总计		56124	100.000	16335			

图11 左氨氯地平叶酸片溶出曲线测定HPLC图谱
 参比制剂-8153342批-pH6.8介质-篮法-100转-5min-片5
 供试品溶液-1



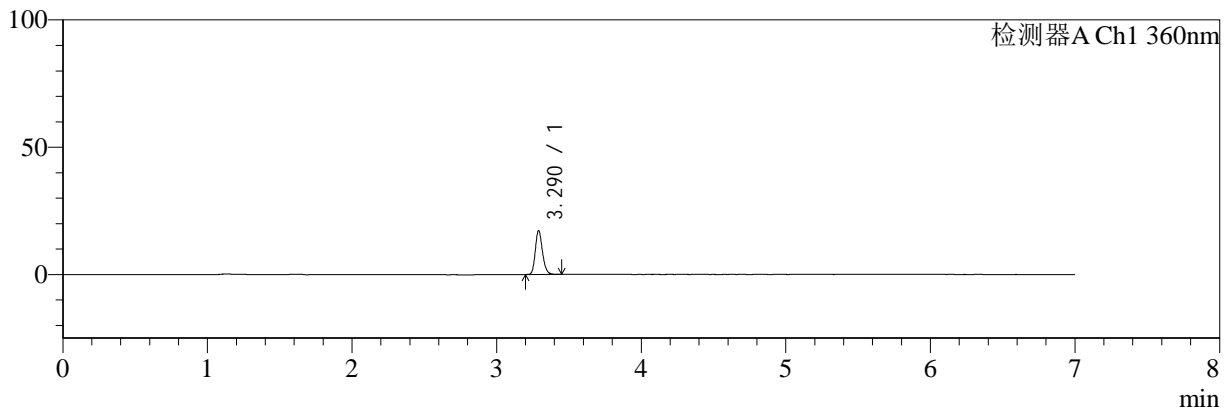
SMF-217

<样品信息>

色谱柱:XB-C18(150mm*4.6mm,5μm) 流速:1.5ml/min
 柱温:30°C 波长:360/283nm
 数据文件名: RC\$SMF-217 - 30-54/21-583-2 - cbzj-8153342p-rcqx-pH6.8jz-lf100z-5min-P6.lcd
 方法文件名: RC\$SMF-217 - SMF-217-RC-FX270-梯度.lcm
 批处理文件名: RC\$SMF-217 - SMF-217-rcqx-20240918-FX270.lcb
 样品瓶号: 1-46
 进样体积: 50 μl 版本号: 6.115
 进样时间: 2024/09/18 15:49:55 实验者: jiangjinwei
 处理时间 (V2): 2024/09/24 17:46:08 处理者: jiangjinwei
 仪器型号: SHIMADZU LC-2050C(FX270)

<色谱图>

mV



<峰表>

检测器A Ch1 360nm

峰号	保留时间	面积	面积%	高度	理论塔板数(USP)	拖尾因子	分离度(USP)
1	3.290	58746	100.000	17140	21625	1.194	--
总计		58746	100.000	17140			

图12 左氨氯地平叶酸片溶出曲线测定HPLC图谱
 参比制剂-8153342批-pH6.8介质-篮法-100转-5min-片6
 供试品溶液-1



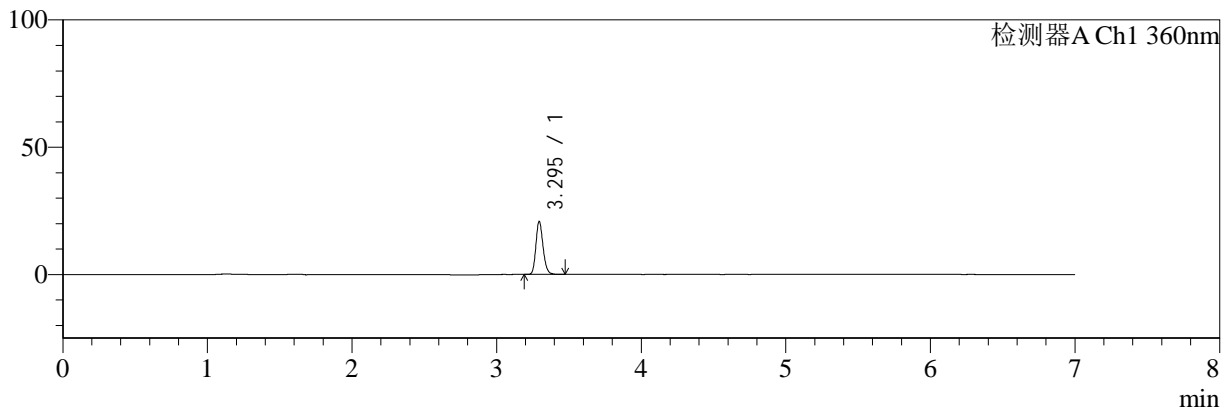
SMF-217

<样品信息>

色谱柱:XB-C18(150mm*4.6mm,5μm) 流速:1.5ml/min
 柱温:30°C 波长:360/283nm
 数据文件名: RC\$SMF-217 - 30-54/21-584-2 - cbzj-8153342p-rcqx-pH6.8jz-lf100z-10min-P1.lcd
 方法文件名: RC\$SMF-217 - SMF-217-RC-FX270-梯度.lcm
 批处理文件名: RC\$SMF-217 - SMF-217-rcqx-20240918-FX270.lcb
 样品瓶号: 1-2
 进样体积: 50 μl 版本号: 6.115
 进样时间: 2024/09/18 15:57:19 实验者: jiangjinwei
 处理时间 (V2): 2024/09/24 17:46:11 处理者: jiangjinwei
 仪器型号: SHIMADZU LC-2050C(FX270)

<色谱图>

mV



<峰表>

检测器A Ch1 360nm

峰号	保留时间	面积	面积%	高度	理论塔板数(USP)	拖尾因子	分离度(USP)
1	3.295	71443	100.000	20719	21591	1.189	--
总计		71443	100.000	20719			

图13 左氨氯地平叶酸片溶出曲线测定HPLC图谱
 参比制剂-8153342批-pH6.8介质-篮法-100转-10min-片1
 供试品溶液-1



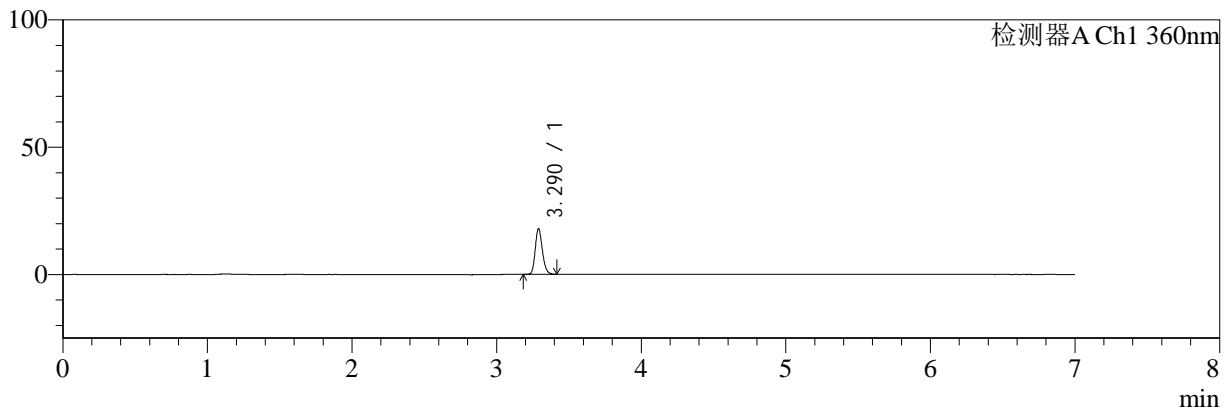
SMF-217

<样品信息>

色谱柱:XB-C18(150mm*4.6mm,5μm) 流速:1.5ml/min
 柱温:30°C 波长:360/283nm
 数据文件名: RC\$SMF-217 - 30-54/21-585-2 - cbzj-8153342p-rcqx-pH6.8jz-lf100z-10min-P2.lcd
 方法文件名: RC\$SMF-217 - SMF-217-RC-FX270-梯度.lcm
 批处理文件名: RC\$SMF-217 - SMF-217-rcqx-20240918-FX270.lcb
 样品瓶号: 1-11
 进样体积: 50 μl 版本号: 6.115
 进样时间: 2024/09/18 16:04:43 实验者: jiangjinwei
 处理时间 (V2): 2024/09/24 17:46:14 处理者: jiangjinwei
 仪器型号: SHIMADZU LC-2050C(FX270)

<色谱图>

mV



<峰表>

检测器A Ch1 360nm

峰号	保留时间	面积	面积%	高度	理论塔板数(USP)	拖尾因子	分离度(USP)
1	3.290	61014	100.000	17886	21634	1.191	--
总计		61014	100.000	17886			

图14 左氨氯地平叶酸片溶出曲线测定HPLC图谱
 参比制剂-8153342批-pH6.8介质-篮法-100转-10min-片2
 供试品溶液-1



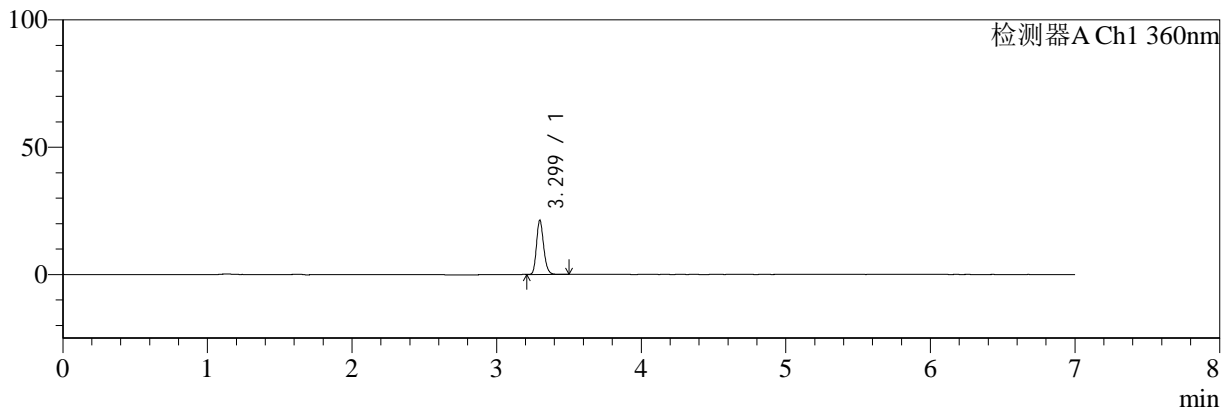
SMF-217

<样品信息>

色谱柱:XB-C18(150mm*4.6mm,5μm) 流速:1.5ml/min
 柱温:30°C 波长:360/283nm
 数据文件名: RC\$SMF-217 - 30-54/21-586-2 - cbzj-8153342p-rcqx-pH6.8jz-lf100z-10min-P3.lcd
 方法文件名: RC\$SMF-217 - SMF-217-RC-FX270-梯度.lcm
 批处理文件名: RC\$SMF-217 - SMF-217-rcqx-20240918-FX270.lcb
 样品瓶号: 1-20
 进样体积: 50 μl 版本号: 6.115
 进样时间: 2024/09/18 16:12:08 实验者: jiangjinwei
 处理时间 (V2): 2024/09/24 17:46:17 处理者: jiangjinwei
 仪器型号: SHIMADZU LC-2050C(FX270)

<色谱图>

mV



<峰表>

检测器A Ch1 360nm

峰号	保留时间	面积	面积%	高度	理论塔板数(USP)	拖尾因子	分离度(USP)
1	3.299	72804	100.000	21221	21749	1.191	--
总计		72804	100.000	21221			

图15 左氨氯地平叶酸片溶出曲线测定HPLC图谱
 参比制剂-8153342批-pH6.8介质-篮法-100转-10min-片3
 供试品溶液-1



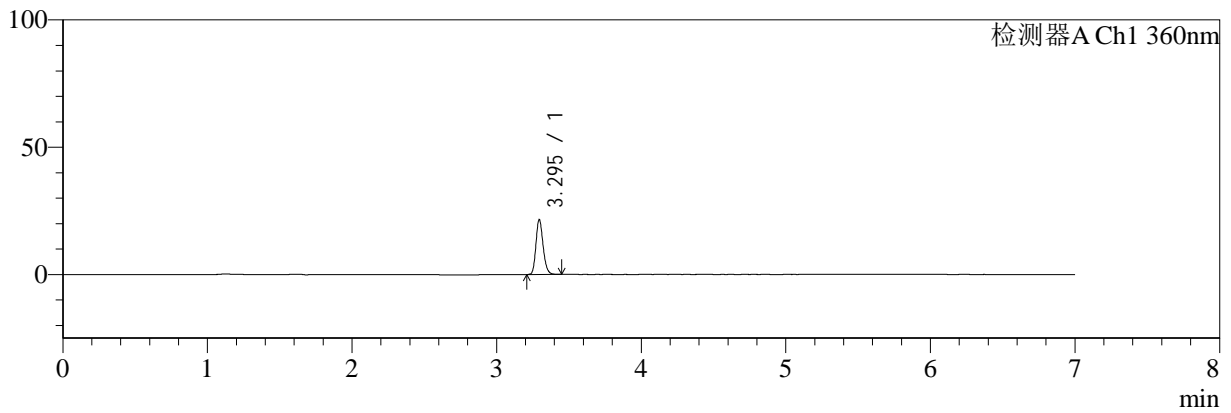
SMF-217

<样品信息>

色谱柱:XB-C18(150mm*4.6mm,5μm) 流速:1.5ml/min
 柱温:30℃ 波长:360/283nm
 数据文件名: RC\$SMF-217 - 30-54/21-587-2 - cbzj-8153342p-rcqx-pH6.8jz-lf100z-10min-P4.lcd
 方法文件名: RC\$SMF-217 - SMF-217-RC-FX270-梯度.lcm
 批处理文件名: RC\$SMF-217 - SMF-217-rcqx-20240918-FX270.lcb
 样品瓶号: 1-29
 进样体积: 50 μl 版本号: 6.115
 进样时间: 2024/09/18 16:19:33 实验者: jiangjinwei
 处理时间 (V2): 2024/09/24 17:46:20 处理者: jiangjinwei
 仪器型号: SHIMADZU LC-2050C(FX270)

<色谱图>

mV



<峰表>

检测器A Ch1 360nm

峰号	保留时间	面积	面积%	高度	理论塔板数(USP)	拖尾因子	分离度(USP)
1	3.295	73680	100.000	21485	21652	1.189	--
总计		73680	100.000	21485			

图16 左氨氯地平叶酸片溶出曲线测定HPLC图谱
 参比制剂-8153342批-pH6.8介质-篮法-100转-10min-片4
 供试品溶液-1



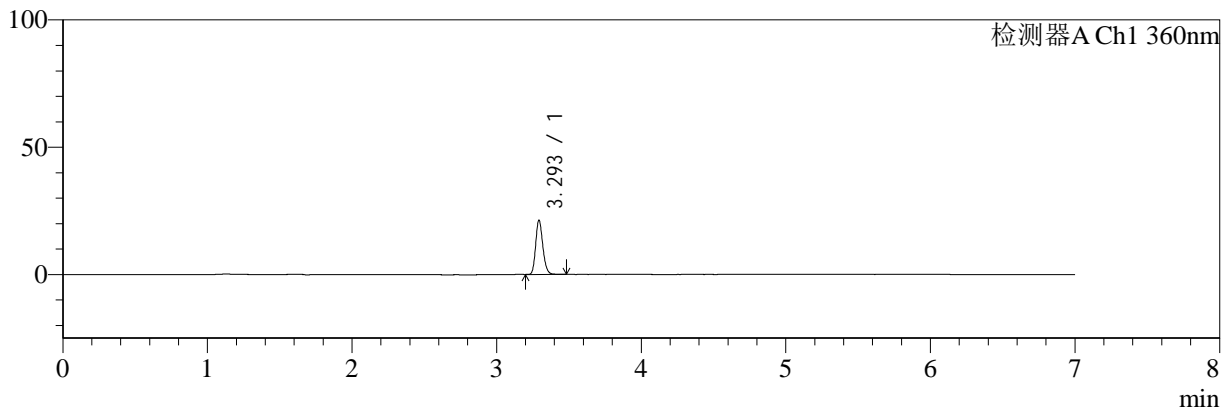
SMF-217

<样品信息>

色谱柱:XB-C18(150mm*4.6mm,5μm) 流速:1.5ml/min
 柱温:30°C 波长:360/283nm
 数据文件名: RC\$SMF-217 - 30-54/21-588-2 - cbzj-8153342p-rcqx-pH6.8jz-lf100z-10min-P5.lcd
 方法文件名: RC\$SMF-217 - SMF-217-RC-FX270-梯度.lcm
 批处理文件名: RC\$SMF-217 - SMF-217-rcqx-20240918-FX270.lcb
 样品瓶号: 1-38
 进样体积: 50 μl 版本号: 6.115
 进样时间: 2024/09/18 16:26:58 实验者: jiangjinwei
 处理时间 (V2): 2024/09/24 17:46:22 处理者: jiangjinwei
 仪器型号: SHIMADZU LC-2050C(FX270)

<色谱图>

mV



<峰表>

检测器A Ch1 360nm

峰号	保留时间	面积	面积%	高度	理论塔板数(USP)	拖尾因子	分离度(USP)
1	3.293	72883	100.000	20967	21577	1.193	--
总计		72883	100.000	20967			

图17 左氨氯地平叶酸片溶出曲线测定HPLC图谱
 参比制剂-8153342批-pH6.8介质-篮法-100转-10min-片5
 供试品溶液-1



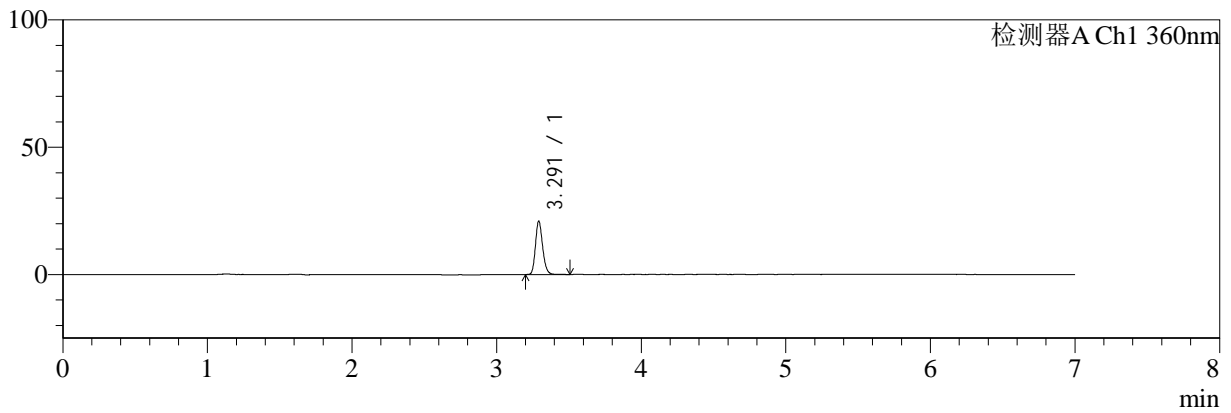
SMF-217

<样品信息>

色谱柱:XB-C18(150mm*4.6mm,5μm) 流速:1.5ml/min
 柱温:30°C 波长:360/283nm
 数据文件名: RC\$SMF-217 - 30-54/21-589-2 - cbzj-8153342p-rcqx-pH6.8jz-lf100z-10min-P6.lcd
 方法文件名: RC\$SMF-217 - SMF-217-RC-FX270-梯度.lcm
 批处理文件名: RC\$SMF-217 - SMF-217-rcqx-20240918-FX270.lcb
 样品瓶号: 1-47
 进样体积: 50 μl 版本号: 6.115
 进样时间: 2024/09/18 16:34:22 实验者: jiangjinwei
 处理时间 (V2): 2024/09/24 17:46:25 处理者: jiangjinwei
 仪器型号: SHIMADZU LC-2050C(FX270)

<色谱图>

mV



<峰表>

检测器A Ch1 360nm

峰号	保留时间	面积	面积%	高度	理论塔板数(USP)	拖尾因子	分离度(USP)
1	3.291	71923	100.000	20731	21542	1.193	--
总计		71923	100.000	20731			

图18 左氨氯地平叶酸片溶出曲线测定HPLC图谱
 参比制剂-8153342批-pH6.8介质-篮法-100转-10min-片6
 供试品溶液-1



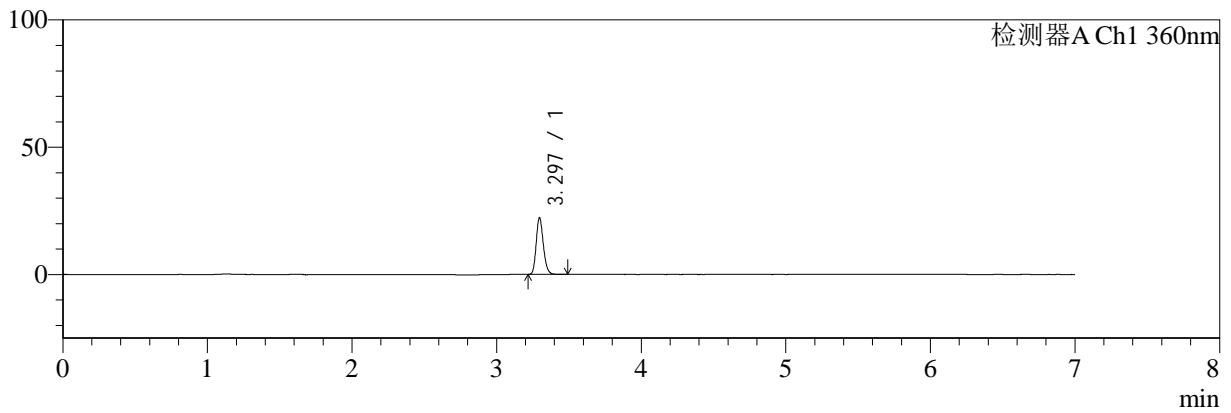
SMF-217

<样品信息>

色谱柱:XB-C18(150mm*4.6mm,5μm) 流速:1.5ml/min
 柱温:30℃ 波长:360/283nm
 数据文件名: RC\$SMF-217 - 30-54/21-590-2 - cbzj-8153342p-rcqx-pH6.8jz-lf100z-15min-P1.lcd
 方法文件名: RC\$SMF-217 - SMF-217-RC-FX270-梯度.lcm
 批处理文件名: RC\$SMF-217 - SMF-217-rcqx-20240918-FX270.lcb
 样品瓶号: 1-3
 进样体积: 50 μl 版本号: 6.115
 进样时间: 2024/09/18 16:41:47 实验者: jiangjinwei
 处理时间 (V2): 2024/09/24 17:46:28 处理者: jiangjinwei
 仪器型号: SHIMADZU LC-2050C(FX270)

<色谱图>

mV



<峰表>

检测器A Ch1 360nm

峰号	保留时间	面积	面积%	高度	理论塔板数(USP)	拖尾因子	分离度(USP)
1	3.297	76428	100.000	22292	21617	1.192	--
总计		76428	100.000	22292			

图19 左氨氯地平叶酸片溶出曲线测定HPLC图谱
 参比制剂-8153342批-pH6.8介质-篮法-100转-15min-片1
 供试品溶液-1



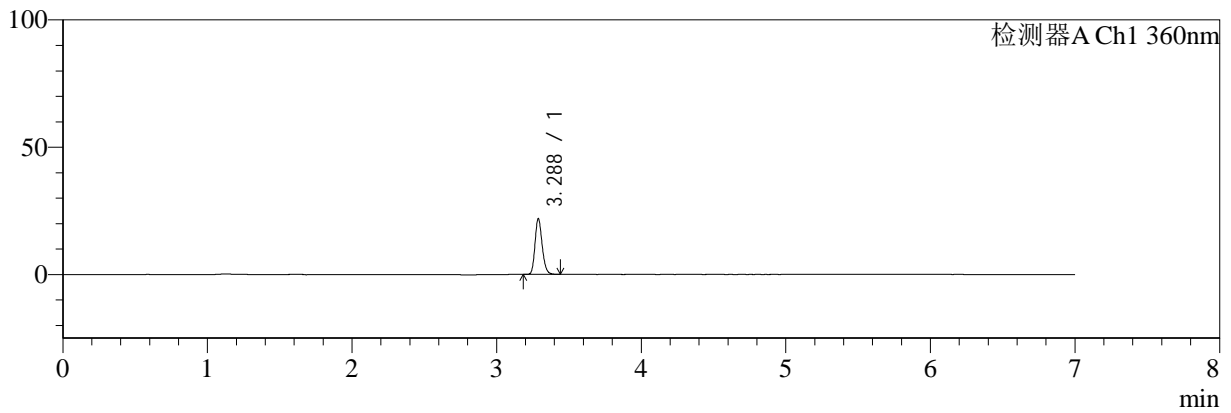
SMF-217

<样品信息>

色谱柱:XB-C18(150mm*4.6mm,5μm) 流速:1.5ml/min
 柱温:30°C 波长:360/283nm
 数据文件名: RC\$SMF-217 - 30-54/21-591-2 - cbzj-8153342p-rcqx-pH6.8jz-lf100z-15min-P2.lcd
 方法文件名: RC\$SMF-217 - SMF-217-RC-FX270-梯度.lcm
 批处理文件名: RC\$SMF-217 - SMF-217-rcqx-20240918-FX270.lcb
 样品瓶号: 1-12
 进样体积: 50 μl 版本号: 6.115
 进样时间: 2024/09/18 16:49:12 实验者: jiangjinwei
 处理时间 (V2): 2024/09/24 17:46:31 处理者: jiangjinwei
 仪器型号: SHIMADZU LC-2050C(FX270)

<色谱图>

mV



<峰表>

检测器A Ch1 360nm

峰号	保留时间	面积	面积%	高度	理论塔板数(USP)	拖尾因子	分离度(USP)
1	3.288	74705	100.000	21875	21550	1.191	--
总计		74705	100.000	21875			

图20 左氨氯地平叶酸片溶出曲线测定HPLC图谱
 参比制剂-8153342批-pH6.8介质-篮法-100转-15min-片2
 供试品溶液-1



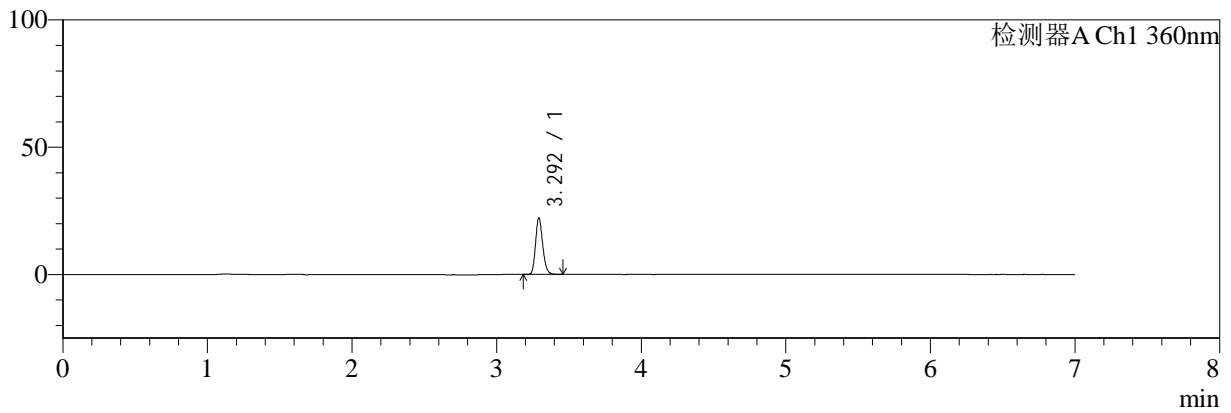
SMF-217

<样品信息>

色谱柱:XB-C18(150mm*4.6mm,5μm) 流速:1.5ml/min
 柱温:30℃ 波长:360/283nm
 数据文件名: RC\$SMF-217 - 30-54/21-592-2 - cbzj-8153342p-rcqx-pH6.8jz-lf100z-15min-P3.lcd
 方法文件名: RC\$SMF-217 - SMF-217-RC-FX270-梯度.lcm
 批处理文件名: RC\$SMF-217 - SMF-217-rcqx-20240918-FX270.lcb
 样品瓶号: 1-21
 进样体积: 50 μl 版本号: 6.115
 进样时间: 2024/09/18 16:56:37 实验者: jiangjinwei
 处理时间 (V2): 2024/09/24 17:46:34 处理者: jiangjinwei
 仪器型号: SHIMADZU LC-2050C(FX270)

<色谱图>

mV



<峰表>

检测器A Ch1 360nm

峰号	保留时间	面积	面积%	高度	理论塔板数(USP)	拖尾因子	分离度(USP)
1	3.292	75759	100.000	21836	21574	1.192	--
总计		75759	100.000	21836			

图21 左氨氯地平叶酸片溶出曲线测定HPLC图谱
 参比制剂-8153342批-pH6.8介质-篮法-100转-15min-片3
 供试品溶液-1



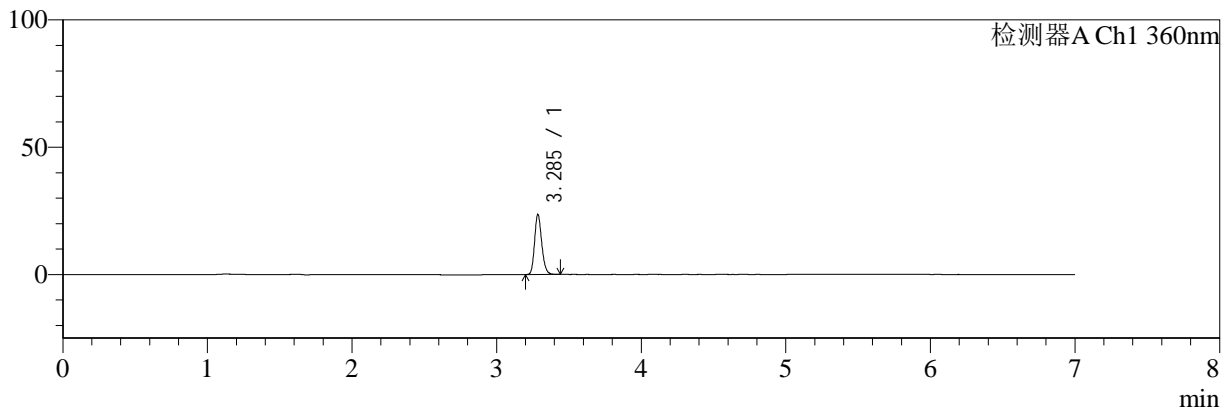
SMF-217

<样品信息>

色谱柱:XB-C18(150mm*4.6mm,5μm) 流速:1.5ml/min
 柱温:30°C 波长:360/283nm
 数据文件名: RC\$SMF-217 - 30-54/21-593-2 - cbzj-8153342p-rcqx-pH6.8jz-lf100z-15min-P4.lcd
 方法文件名: RC\$SMF-217 - SMF-217-RC-FX270-梯度.lcm
 批处理文件名: RC\$SMF-217 - SMF-217-rcqx-20240918-FX270.lcb
 样品瓶号: 1-30
 进样体积: 50 μl 版本号: 6.115
 进样时间: 2024/09/18 17:04:02 实验者: jiangjinwei
 处理时间 (V2): 2024/09/24 17:46:37 处理者: jiangjinwei
 仪器型号: SHIMADZU LC-2050C(FX270)

<色谱图>

mV



<峰表>

检测器A Ch1 360nm

峰号	保留时间	面积	面积%	高度	理论塔板数(USP)	拖尾因子	分离度(USP)
1	3.285	80676	100.000	23315	21471	1.188	--
总计		80676	100.000	23315			

图22 左氨氯地平叶酸片溶出曲线测定HPLC图谱
 参比制剂-8153342批-pH6.8介质-篮法-100转-15min-片4
 供试品溶液-1



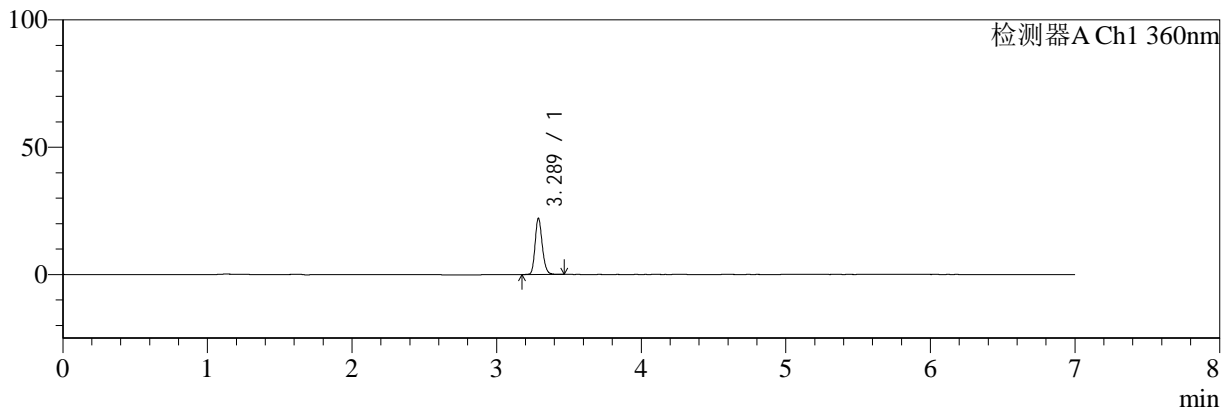
SMF-217

<样品信息>

色谱柱:XB-C18(150mm*4.6mm,5μm) 流速:1.5ml/min
 柱温:30°C 波长:360/283nm
 数据文件名: RC\$SMF-217 - 30-54/21-594-2 - cbzj-8153342p-rcqx-pH6.8jz-lf100z-15min-P5.lcd
 方法文件名: RC\$SMF-217 - SMF-217-RC-FX270-梯度.lcm
 批处理文件名: RC\$SMF-217 - SMF-217-rcqx-20240918-FX270.lcb
 样品瓶号: 1-39
 进样体积: 50 μl 版本号: 6.115
 进样时间: 2024/09/18 17:11:27 实验者: jiangjinwei
 处理时间 (V2): 2024/09/24 17:46:39 处理者: jiangjinwei
 仪器型号: SHIMADZU LC-2050C(FX270)

<色谱图>

mV



<峰表>

检测器A Ch1 360nm

峰号	保留时间	面积	面积%	高度	理论塔板数(USP)	拖尾因子	分离度(USP)
1	3.289	75358	100.000	22030	21559	1.189	--
总计		75358	100.000	22030			

图23 左氨氯地平叶酸片溶出曲线测定HPLC图谱
 参比制剂-8153342批-pH6.8介质-篮法-100转-15min-片5
 供试品溶液-1



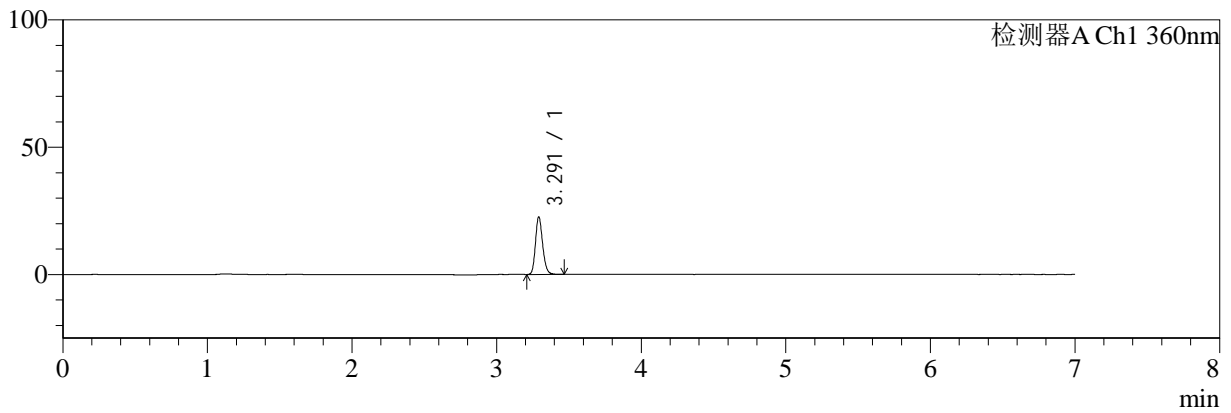
SMF-217

<样品信息>

色谱柱:XB-C18(150mm*4.6mm,5μm) 流速:1.5ml/min
 柱温:30°C 波长:360/283nm
 数据文件名: RC\$SMF-217 - 30-54/21-595-2 - cbzj-8153342p-rcqx-pH6.8jz-lf100z-15min-P6.lcd
 方法文件名: RC\$SMF-217 - SMF-217-RC-FX270-梯度.lcm
 批处理文件名: RC\$SMF-217 - SMF-217-rcqx-20240918-FX270.lcb
 样品瓶号: 1-48
 进样体积: 50 μl 版本号: 6.115
 进样时间: 2024/09/18 17:18:51 实验者: jiangjinwei
 处理时间 (V2): 2024/09/24 17:46:42 处理者: jiangjinwei
 仪器型号: SHIMADZU LC-2050C(FX270)

<色谱图>

mV



<峰表>

检测器A Ch1 360nm

峰号	保留时间	面积	面积%	高度	理论塔板数(USP)	拖尾因子	分离度(USP)
1	3.291	77552	100.000	22384	21511	1.189	--
总计		77552	100.000	22384			

图24 左氨氯地平叶酸片溶出曲线测定HPLC图谱
 参比制剂-8153342批-pH6.8介质-篮法-100转-15min-片6
 供试品溶液-1



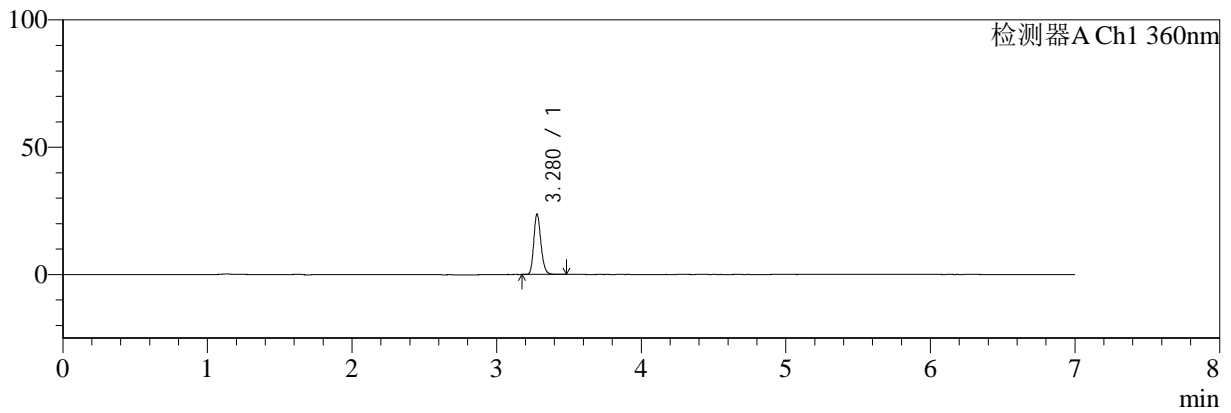
SMF-217

<样品信息>

色谱柱:XB-C18(150mm*4.6mm,5μm) 流速:1.5ml/min
 柱温:30°C 波长:360/283nm
 数据文件名: RC\$SMF-217 - 30-54/21-596-2 - cbzj-8153342p-rcqx-pH6.8jz-lf100z-20min-P1.lcd
 方法文件名: RC\$SMF-217 - SMF-217-RC-FX270-梯度.lcm
 批处理文件名: RC\$SMF-217 - SMF-217-rcqx-20240918-FX270.lcb
 样品瓶号: 1-4
 进样体积: 50 μl 版本号: 6.115
 进样时间: 2024/09/18 17:26:16 实验者: jiangjinwei
 处理时间 (V2): 2024/09/24 17:46:45 处理者: jiangjinwei
 仪器型号: SHIMADZU LC-2050C(FX270)

<色谱图>

mV



<峰表>

检测器A Ch1 360nm

峰号	保留时间	面积	面积%	高度	理论塔板数(USP)	拖尾因子	分离度(USP)
1	3.280	81125	100.000	23723	21478	1.193	--
总计		81125	100.000	23723			

图25 左氨氯地平叶酸片溶出曲线测定HPLC图谱
 参比制剂-8153342批-pH6.8介质-篮法-100转-20min-片1
 供试品溶液-1



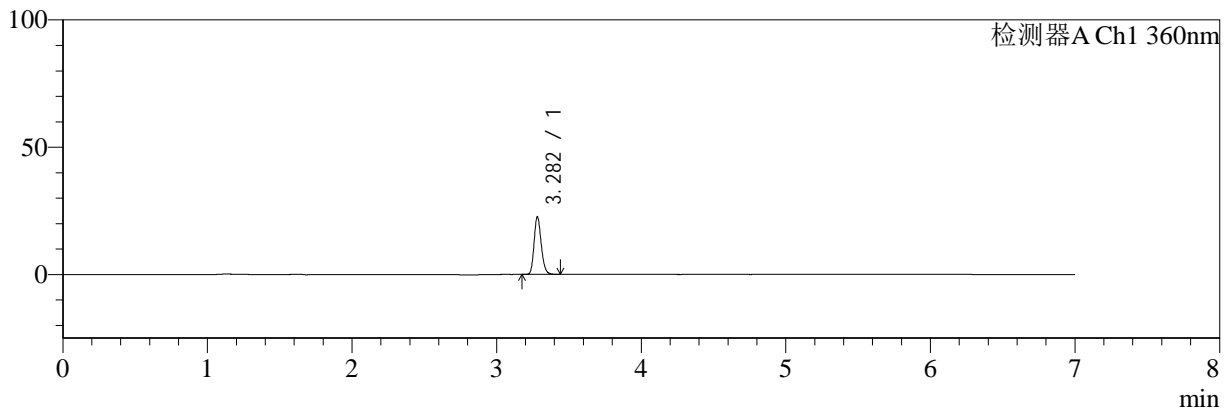
SMF-217

<样品信息>

色谱柱:XB-C18(150mm*4.6mm,5μm) 流速:1.5ml/min
 柱温:30°C 波长:360/283nm
 数据文件名: RC\$SMF-217 - 30-54/21-597-2 - cbzj-8153342p-rcqx-pH6.8jz-lf100z-20min-P2.lcd
 方法文件名: RC\$SMF-217 - SMF-217-RC-FX270-梯度.lcm
 批处理文件名: RC\$SMF-217 - SMF-217-rcqx-20240918-FX270.lcb
 样品瓶号: 1-13
 进样体积: 50 μl 版本号: 6.115
 进样时间: 2024/09/18 17:33:42 实验者: jiangjinwei
 处理时间 (V2): 2024/09/24 17:46:48 处理者: jiangjinwei
 仪器型号: SHIMADZU LC-2050C(FX270)

<色谱图>

mV



<峰表>

检测器A Ch1 360nm

峰号	保留时间	面积	面积%	高度	理论塔板数(USP)	拖尾因子	分离度(USP)
1	3.282	77194	100.000	22560	21505	1.189	--
总计		77194	100.000	22560			

图26 左氨氯地平叶酸片溶出曲线测定HPLC图谱
 参比制剂-8153342批-pH6.8介质-篮法-100转-20min-片2
 供试品溶液-1



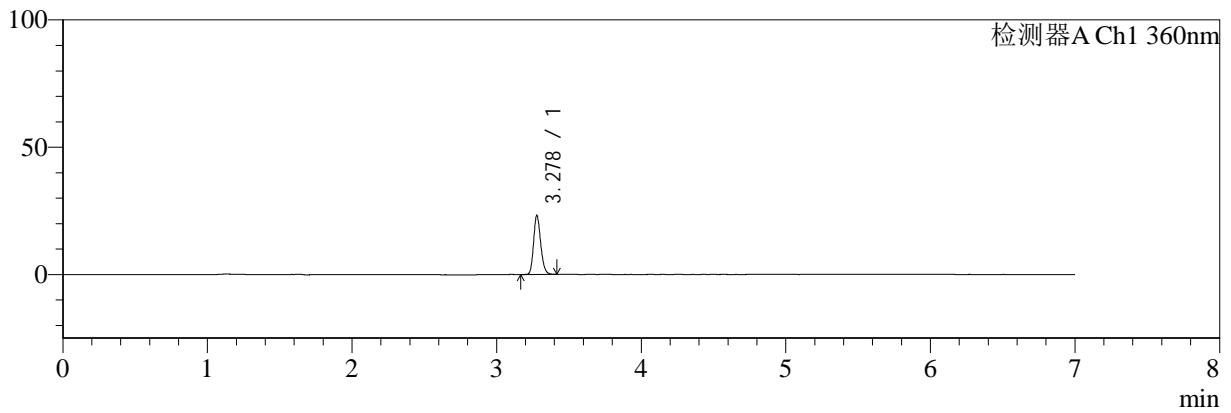
SMF-217

<样品信息>

色谱柱:XB-C18(150mm*4.6mm,5μm) 流速:1.5ml/min
 柱温:30°C 波长:360/283nm
 数据文件名: RC\$SMF-217 - 30-54/21-598-2 - cbzj-8153342p-rcqx-pH6.8jz-lf100z-20min-P3.lcd
 方法文件名: RC\$SMF-217 - SMF-217-RC-FX270-梯度.lcm
 批处理文件名: RC\$SMF-217 - SMF-217-rcqx-20240918-FX270.lcb
 样品瓶号: 1-22
 进样体积: 50 μl 版本号: 6.115
 进样时间: 2024/09/18 17:41:06 实验者: jiangjinwei
 处理时间 (V2): 2024/09/24 17:46:51 处理者: jiangjinwei
 仪器型号: SHIMADZU LC-2050C(FX270)

<色谱图>

mV



<峰表>

检测器A Ch1 360nm

峰号	保留时间	面积	面积%	高度	理论塔板数(USP)	拖尾因子	分离度(USP)
1	3.278	78619	100.000	23055	21557	1.185	--
总计		78619	100.000	23055			

图27 左氨氯地平叶酸片溶出曲线测定HPLC图谱
 参比制剂-8153342批-pH6.8介质-篮法-100转-20min-片3
 供试品溶液-1



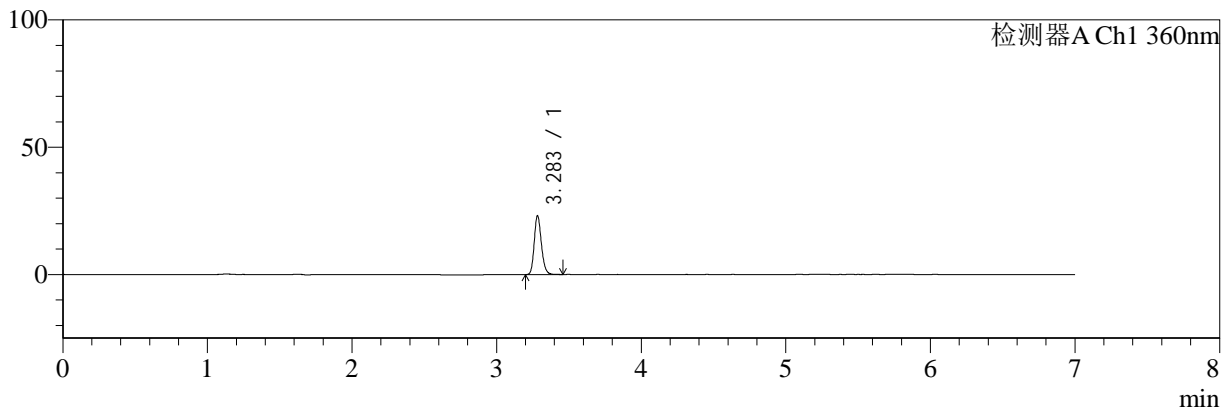
SMF-217

<样品信息>

色谱柱:XB-C18(150mm*4.6mm,5μm) 流速:1.5ml/min
 柱温:30°C 波长:360/283nm
 数据文件名: RC\$SMF-217 - 30-54/21-599-2 - cbzj-8153342p-rcqx-pH6.8jz-lf100z-20min-P4.lcd
 方法文件名: RC\$SMF-217 - SMF-217-RC-FX270-梯度.lcm
 批处理文件名: RC\$SMF-217 - SMF-217-rcqx-20240918-FX270.lcb
 样品瓶号: 1-31
 进样体积: 50 μl 版本号: 6.115
 进样时间: 2024/09/18 17:48:31 实验者: jiangjinwei
 处理时间 (V2): 2024/09/24 17:46:53 处理者: jiangjinwei
 仪器型号: SHIMADZU LC-2050C(FX270)

<色谱图>

mV



<峰表>

检测器A Ch1 360nm

峰号	保留时间	面积	面积%	高度	理论塔板数(USP)	拖尾因子	分离度(USP)
1	3.283	78925	100.000	22909	21470	1.193	--
总计		78925	100.000	22909			

图28 左氨氯地平叶酸片溶出曲线测定HPLC图谱
 参比制剂-8153342批-pH6.8介质-篮法-100转-20min-片4
 供试品溶液-1



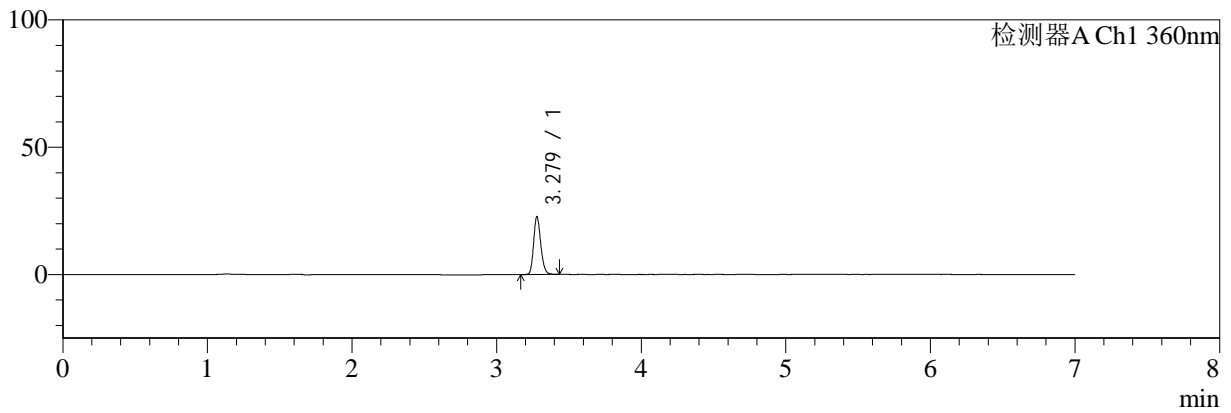
SMF-217

<样品信息>

色谱柱:XB-C18(150mm*4.6mm,5μm) 流速:1.5ml/min
 柱温:30℃ 波长:360/283nm
 数据文件名: RC\$SMF-217 - 30-54/21-600-2 - cbzj-8153342p-rcqx-pH6.8jz-lf100z-20min-P5.lcd
 方法文件名: RC\$SMF-217 - SMF-217-RC-FX270-梯度.lcm
 批处理文件名: RC\$SMF-217 - SMF-217-rcqx-20240918-FX270.lcb
 样品瓶号: 1-40
 进样体积: 50 μl 版本号: 6.115
 进样时间: 2024/09/18 17:55:56 实验者: jiangjinwei
 处理时间 (V2): 2024/09/24 17:46:56 处理者: jiangjinwei
 仪器型号: SHIMADZU LC-2050C(FX270)

<色谱图>

mV



<峰表>

检测器A Ch1 360nm

峰号	保留时间	面积	面积%	高度	理论塔板数(USP)	拖尾因子	分离度(USP)
1	3.279	77371	100.000	22654	21514	1.185	--
总计		77371	100.000	22654			

图29 左氨氯地平叶酸片溶出曲线测定HPLC图谱
 参比制剂-8153342批-pH6.8介质-篮法-100转-20min-片5
 供试品溶液-1



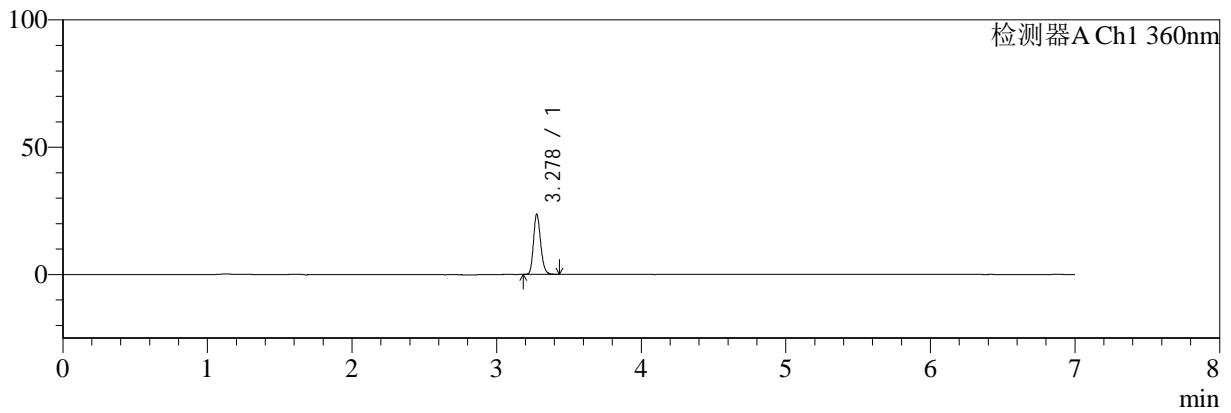
SMF-217

<样品信息>

色谱柱:XB-C18(150mm*4.6mm,5μm) 流速:1.5ml/min
 柱温:30°C 波长:360/283nm
 数据文件名: RC\$SMF-217 - 30-54/21-601-2 - cbzj-8153342p-rcqx-pH6.8jz-lf100z-20min-P6.lcd
 方法文件名: RC\$SMF-217 - SMF-217-RC-FX270-梯度.lcm
 批处理文件名: RC\$SMF-217 - SMF-217-rcqx-20240918-FX270.lcb
 样品瓶号: 1-49
 进样体积: 50 μl 版本号: 6.115
 进样时间: 2024/09/18 18:03:21 实验者: jiangjinwei
 处理时间 (V2): 2024/09/24 17:46:59 处理者: jiangjinwei
 仪器型号: SHIMADZU LC-2050C(FX270)

<色谱图>

mV



<峰表>

检测器A Ch1 360nm

峰号	保留时间	面积	面积%	高度	理论塔板数(USP)	拖尾因子	分离度(USP)
1	3.278	80816	100.000	23521	21389	1.185	--
总计		80816	100.000	23521			

图30 左氨氯地平叶酸片溶出曲线测定HPLC图谱
 参比制剂-8153342批-pH6.8介质-篮法-100转-20min-片6
 供试品溶液-1



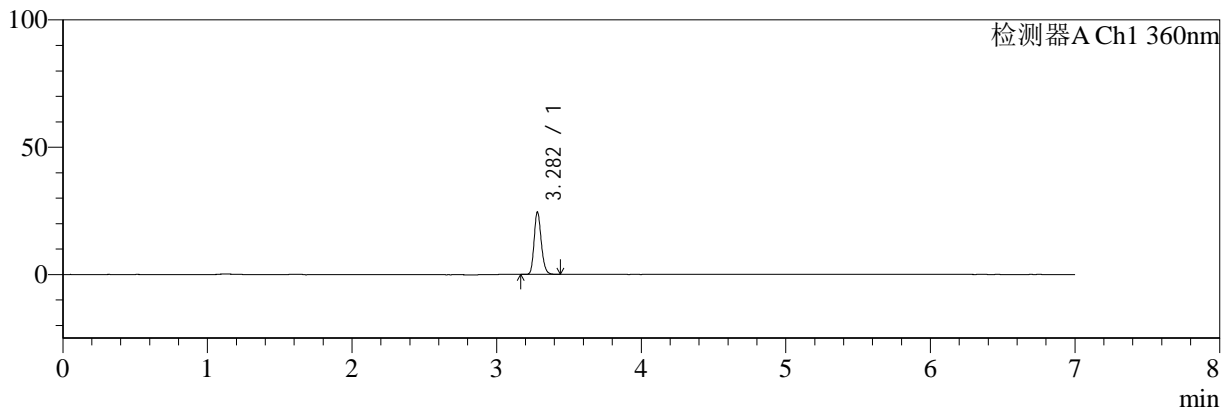
SMF-217

<样品信息>

色谱柱:XB-C18(150mm*4.6mm,5μm) 流速:1.5ml/min
 柱温:30°C 波长:360/283nm
 数据文件名: RC\$SMF-217 - 30-54/21-602-2 - cbzj-8153342p-rcqx-pH6.8jz-lf100z-30min-P1.lcd
 方法文件名: RC\$SMF-217 - SMF-217-RC-FX270-梯度.lcm
 批处理文件名: RC\$SMF-217 - SMF-217-rcqx-20240918-FX270.lcb
 样品瓶号: 1-5
 进样体积: 50 μl 版本号: 6.115
 进样时间: 2024/09/18 18:10:46 实验者: jiangjinwei
 处理时间 (V2): 2024/09/24 17:47:01 处理者: jiangjinwei
 仪器型号: SHIMADZU LC-2050C(FX270)

<色谱图>

mV



<峰表>

检测器A Ch1 360nm

峰号	保留时间	面积	面积%	高度	理论塔板数(USP)	拖尾因子	分离度(USP)
1	3.282	83526	100.000	24404	21581	1.192	--
总计		83526	100.000	24404			

图31 左氨氯地平叶酸片溶出曲线测定HPLC图谱
 参比制剂-8153342批-pH6.8介质-篮法-100转-30min-片1
 供试品溶液-1



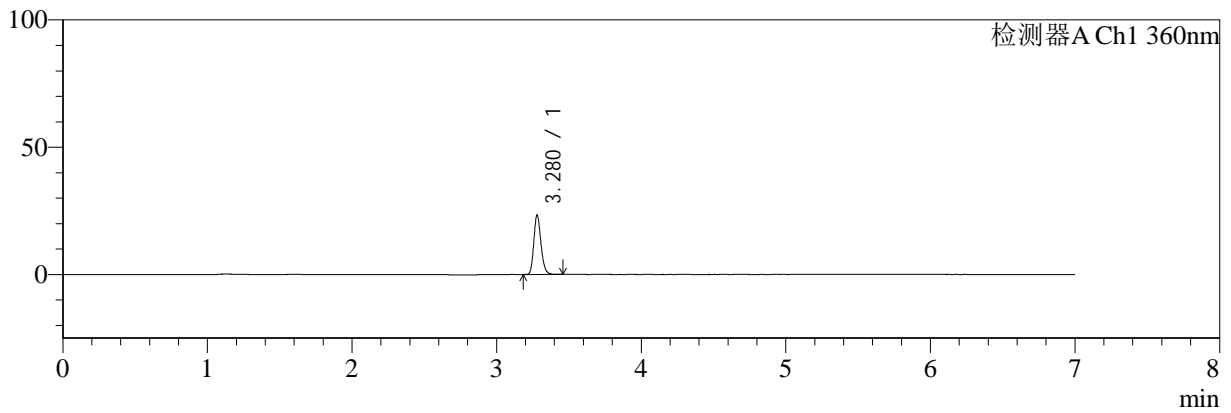
SMF-217

<样品信息>

色谱柱:XB-C18(150mm*4.6mm,5μm) 流速:1.5ml/min
 柱温:30℃ 波长:360/283nm
 数据文件名: RC\$SMF-217 - 30-54/21-603-2 - cbzj-8153342p-rcqx-pH6.8jz-lf100z-30min-P2.lcd
 方法文件名: RC\$SMF-217 - SMF-217-RC-FX270-梯度.lcm
 批处理文件名: RC\$SMF-217 - SMF-217-rcqx-20240918-FX270.lcb
 样品瓶号: 1-14
 进样体积: 50 μl 版本号: 6.115
 进样时间: 2024/09/18 18:18:10 实验者: jiangjinwei
 处理时间 (V2): 2024/09/24 17:47:04 处理者: jiangjinwei
 仪器型号: SHIMADZU LC-2050C(FX270)

<色谱图>

mV



<峰表>

检测器A Ch1 360nm

峰号	保留时间	面积	面积%	高度	理论塔板数(USP)	拖尾因子	分离度(USP)
1	3.280	79918	100.000	23342	21450	1.191	--
总计		79918	100.000	23342			

图32 左氨氯地平叶酸片溶出曲线测定HPLC图谱
 参比制剂-8153342批-pH6.8介质-篮法-100转-30min-片2
 供试品溶液-1



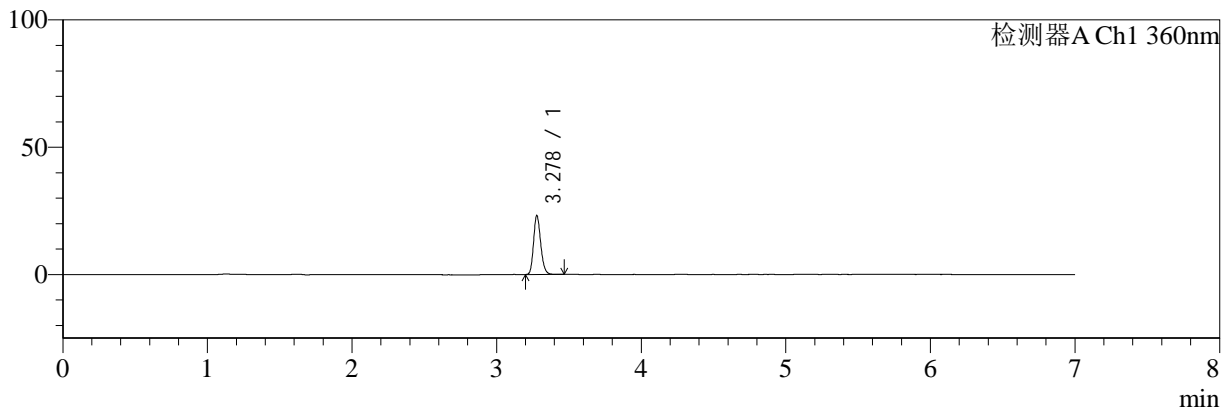
SMF-217

<样品信息>

色谱柱:XB-C18(150mm*4.6mm,5μm) 流速:1.5ml/min
 柱温:30°C 波长:360/283nm
 数据文件名: RC\$SMF-217 - 30-54/21-604-2 - cbzj-8153342p-rcqx-pH6.8jz-lf100z-30min-P3.lcd
 方法文件名: RC\$SMF-217 - SMF-217-RC-FX270-梯度.lcm
 批处理文件名: RC\$SMF-217 - SMF-217-rcqx-20240918-FX270.lcb
 样品瓶号: 1-23
 进样体积: 50 μl 版本号: 6.115
 进样时间: 2024/09/18 18:25:34 实验者: jiangjinwei
 处理时间 (V2): 2024/09/24 17:47:08 处理者: jiangjinwei
 仪器型号: SHIMADZU LC-2050C(FX270)

<色谱图>

mV



<峰表>

检测器A Ch1 360nm

峰号	保留时间	面积	面积%	高度	理论塔板数(USP)	拖尾因子	分离度(USP)
1	3.278	79231	100.000	23098	21460	1.186	--
总计		79231	100.000	23098			

图33 左氨氯地平叶酸片溶出曲线测定HPLC图谱
 参比制剂-8153342批-pH6.8介质-篮法-100转-30min-片3
 供试品溶液-1



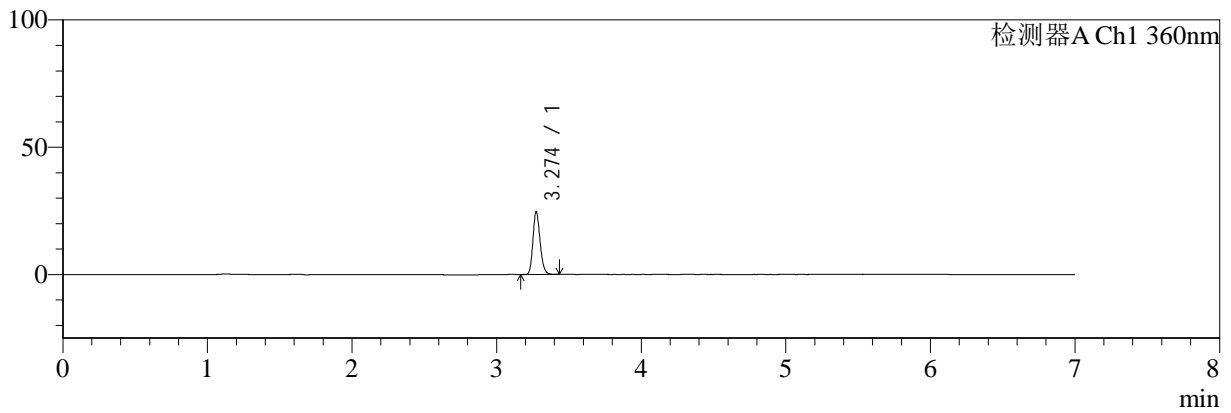
SMF-217

<样品信息>

色谱柱:XB-C18(150mm*4.6mm,5μm) 流速:1.5ml/min
 柱温:30°C 波长:360/283nm
 数据文件名: RC\$SMF-217 - 30-54/21-605-2 - cbzj-8153342p-rcqx-pH6.8jz-lf100z-30min-P4.lcd
 方法文件名: RC\$SMF-217 - SMF-217-RC-FX270-梯度.lcm
 批处理文件名: RC\$SMF-217 - SMF-217-rcqx-20240918-FX270.lcb
 样品瓶号: 1-32
 进样体积: 50 μl 版本号: 6.115
 进样时间: 2024/09/18 18:32:59 实验者: jiangjinwei
 处理时间 (V2): 2024/09/24 17:47:11 处理者: jiangjinwei
 仪器型号: SHIMADZU LC-2050C(FX270)

<色谱图>

mV



<峰表>

检测器A Ch1 360nm

峰号	保留时间	面积	面积%	高度	理论塔板数(USP)	拖尾因子	分离度(USP)
1	3.274	84256	100.000	24506	21299	1.187	--
总计		84256	100.000	24506			

图34 左氨氯地平叶酸片溶出曲线测定HPLC图谱
 参比制剂-8153342批-pH6.8介质-篮法-100转-30min-片4
 供试品溶液-1



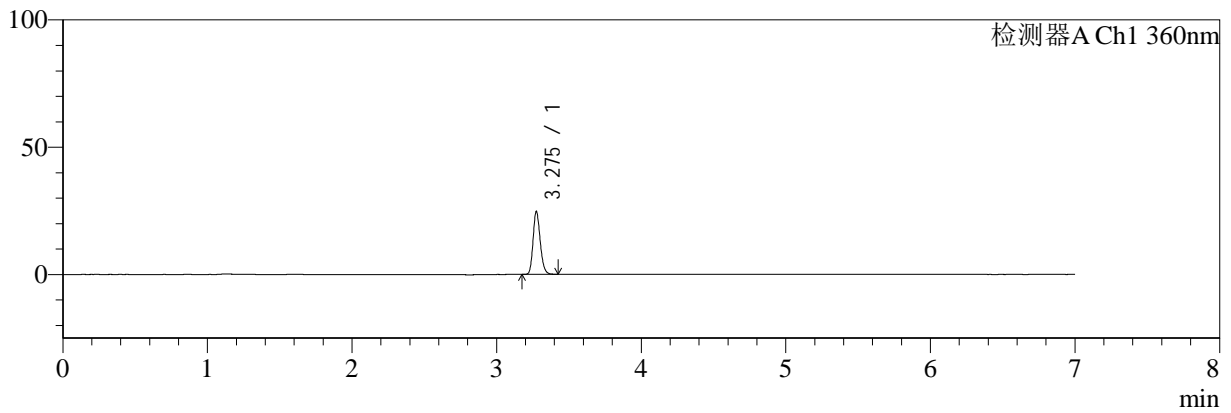
SMF-217

<样品信息>

色谱柱:XB-C18(150mm*4.6mm,5μm) 流速:1.5ml/min
 柱温:30°C 波长:360/283nm
 数据文件名: RC\$SMF-217 - 30-54/21-606-2 - cbzj-8153342p-rcqx-pH6.8jz-lf100z-30min-P5.lcd
 方法文件名: RC\$SMF-217 - SMF-217-RC-FX270-梯度.lcm
 批处理文件名: RC\$SMF-217 - SMF-217-rcqx-20240918-FX270.lcb
 样品瓶号: 1-41
 进样体积: 50 μl 版本号: 6.115
 进样时间: 2024/09/18 18:40:25 实验者: jiangjinwei
 处理时间 (V2): 2024/09/24 17:47:14 处理者: jiangjinwei
 仪器型号: SHIMADZU LC-2050C(FX270)

<色谱图>

mV



<峰表>

检测器A Ch1 360nm

峰号	保留时间	面积	面积%	高度	理论塔板数(USP)	拖尾因子	分离度(USP)
1	3.275	84527	100.000	24472	21342	1.191	--
总计		84527	100.000	24472			

图35 左氨氯地平叶酸片溶出曲线测定HPLC图谱
 参比制剂-8153342批-pH6.8介质-篮法-100转-30min-片5
 供试品溶液-1



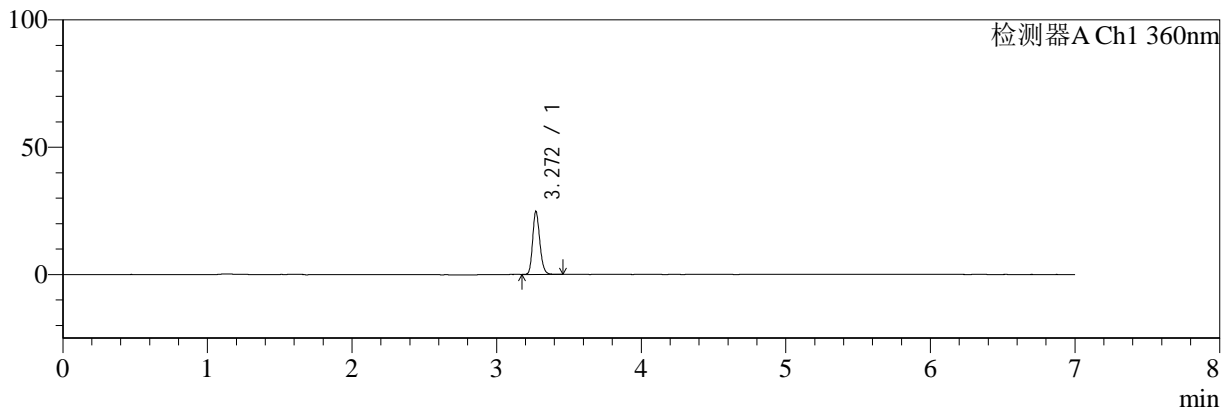
SMF-217

<样品信息>

色谱柱:XB-C18(150mm*4.6mm,5μm) 流速:1.5ml/min
 柱温:30°C 波长:360/283nm
 数据文件名: RC\$SMF-217 - 30-54/21-607-2 - cbzj-8153342p-rcqx-pH6.8jz-lf100z-30min-P6.lcd
 方法文件名: RC\$SMF-217 - SMF-217-RC-FX270-梯度.lcm
 批处理文件名: RC\$SMF-217 - SMF-217-rcqx-20240918-FX270.lcb
 样品瓶号: 1-50
 进样体积: 50 μl 版本号: 6.115
 进样时间: 2024/09/18 18:47:49 实验者: jiangjinwei
 处理时间 (V2): 2024/09/24 17:47:17 处理者: jiangjinwei
 仪器型号: SHIMADZU LC-2050C(FX270)

<色谱图>

mV



<峰表>

检测器A Ch1 360nm

峰号	保留时间	面积	面积%	高度	理论塔板数(USP)	拖尾因子	分离度(USP)
1	3.272	84774	100.000	24761	21321	1.188	--
总计		84774	100.000	24761			

图36 左氨氯地平叶酸片溶出曲线测定HPLC图谱
 参比制剂-8153342批-pH6.8介质-篮法-100转-30min-片6
 供试品溶液-1



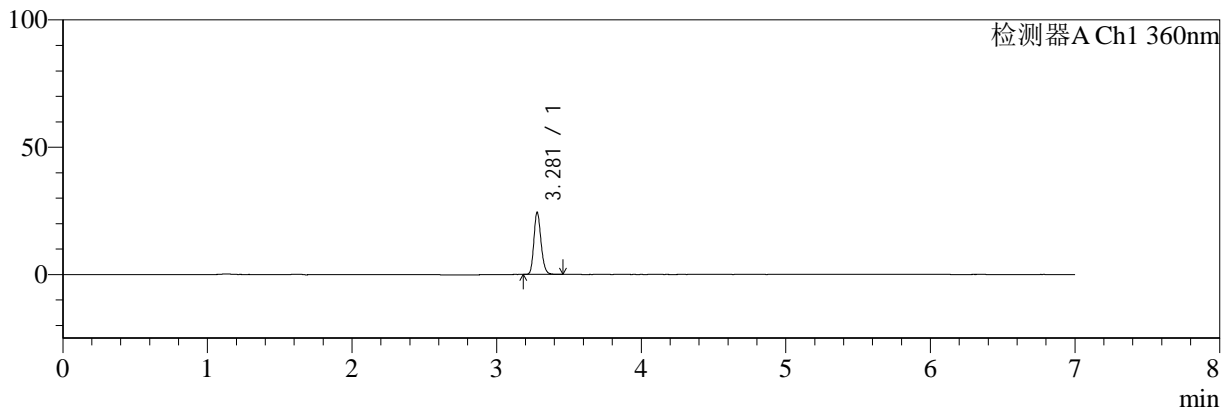
SMF-217

<样品信息>

色谱柱:XB-C18(150mm*4.6mm,5μm) 流速:1.5ml/min
 柱温:30°C 波长:360/283nm
 数据文件名: RC\$SMF-217 - 30-54/21-608-2 - cbzj-8153342p-rcqx-pH6.8jz-lf100z-45min-P1.lcd
 方法文件名: RC\$SMF-217 - SMF-217-RC-FX270-梯度.lcm
 批处理文件名: RC\$SMF-217 - SMF-217-rcqx-20240918-FX270.lcb
 样品瓶号: 1-6
 进样体积: 50 μl 版本号: 6.115
 进样时间: 2024/09/18 18:55:16 实验者: jiangjinwei
 处理时间 (V2): 2024/09/24 17:47:19 处理者: jiangjinwei
 仪器型号: SHIMADZU LC-2050C(FX270)

<色谱图>

mV



<峰表>

检测器A Ch1 360nm

峰号	保留时间	面积	面积%	高度	理论塔板数(USP)	拖尾因子	分离度(USP)
1	3.281	83392	100.000	24403	21449	1.184	--
总计		83392	100.000	24403			

图37 左氨氯地平叶酸片溶出曲线测定HPLC图谱
 参比制剂-8153342批-pH6.8介质-篮法-100转-45min-片1
 供试品溶液-1



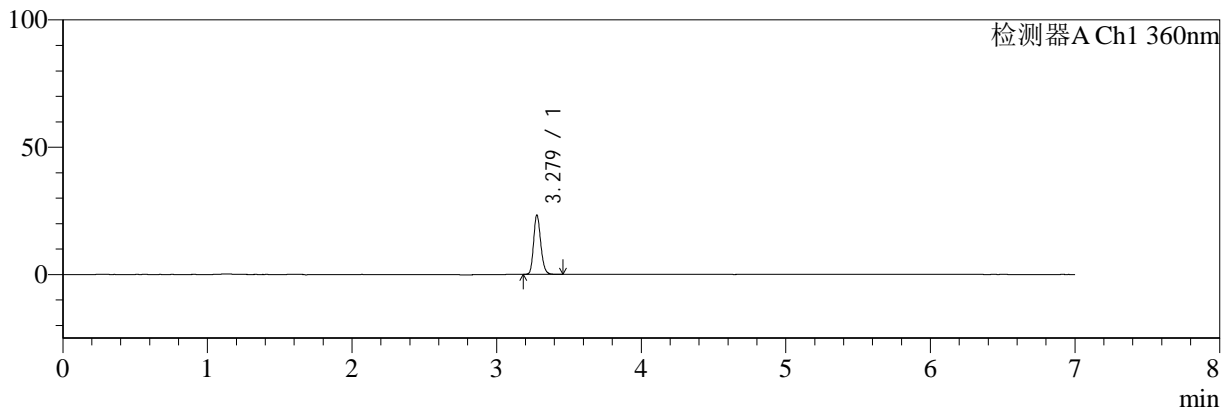
SMF-217

<样品信息>

色谱柱:XB-C18(150mm*4.6mm,5μm) 流速:1.5ml/min
 柱温:30°C 波长:360/283nm
 数据文件名: RC\$SMF-217 - 30-54/21-609-2 - cbzj-8153342p-rcqx-pH6.8jz-lf100z-45min-P2.lcd
 方法文件名: RC\$SMF-217 - SMF-217-RC-FX270-梯度.lcm
 批处理文件名: RC\$SMF-217 - SMF-217-rcqx-20240918-FX270.lcb
 样品瓶号: 1-15
 进样体积: 50 μl 版本号: 6.115
 进样时间: 2024/09/18 19:02:40 实验者: jiangjinwei
 处理时间 (V2): 2024/09/24 17:47:22 处理者: jiangjinwei
 仪器型号: SHIMADZU LC-2050C(FX270)

<色谱图>

mV



<峰表>

检测器A Ch1 360nm

峰号	保留时间	面积	面积%	高度	理论塔板数(USP)	拖尾因子	分离度(USP)
1	3.279	79693	100.000	23281	21480	1.183	--
总计		79693	100.000	23281			

图38 左氨氯地平叶酸片溶出曲线测定HPLC图谱
 参比制剂-8153342批-pH6.8介质-篮法-100转-45min-片2
 供试品溶液-1



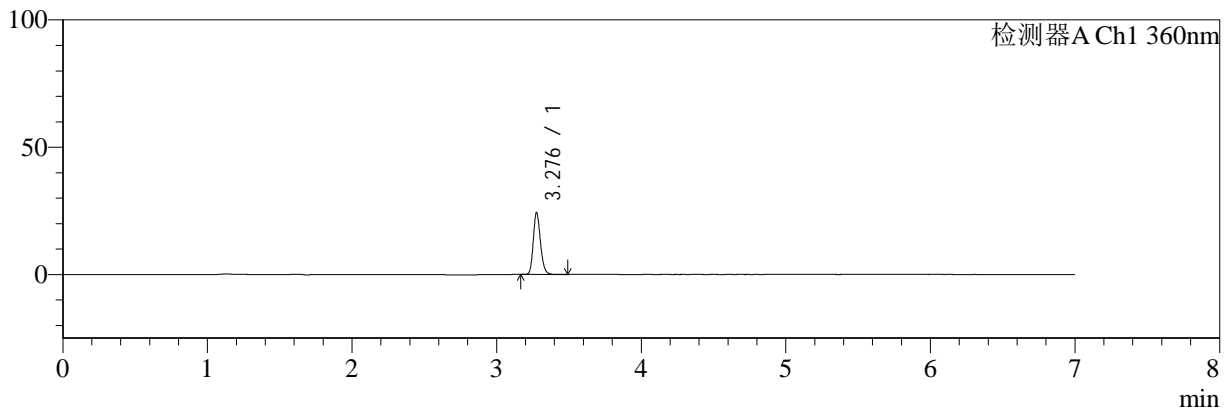
SMF-217

<样品信息>

色谱柱:XB-C18(150mm*4.6mm,5μm) 流速:1.5ml/min
 柱温:30℃ 波长:360/283nm
 数据文件名: RC\$SMF-217 - 30-54/21-610-2 - cbzj-8153342p-rcqx-pH6.8jz-lf100z-45min-P3.lcd
 方法文件名: RC\$SMF-217 - SMF-217-RC-FX270-梯度.lcm
 批处理文件名: RC\$SMF-217 - SMF-217-rcqx-20240918-FX270.lcb
 样品瓶号: 1-24
 进样体积: 50 μl 版本号: 6.115
 进样时间: 2024/09/18 19:10:05 实验者: jiangjinwei
 处理时间 (V2): 2024/09/24 17:47:25 处理者: jiangjinwei
 仪器型号: SHIMADZU LC-2050C(FX270)

<色谱图>

mV



<峰表>

检测器A Ch1 360nm

峰号	保留时间	面积	面积%	高度	理论塔板数(USP)	拖尾因子	分离度(USP)
1	3.276	83659	100.000	24013	21299	1.189	--
总计		83659	100.000	24013			

图39 左氨氯地平叶酸片溶出曲线测定HPLC图谱
 参比制剂-8153342批-pH6.8介质-篮法-100转-45min-片3
 供试品溶液-1



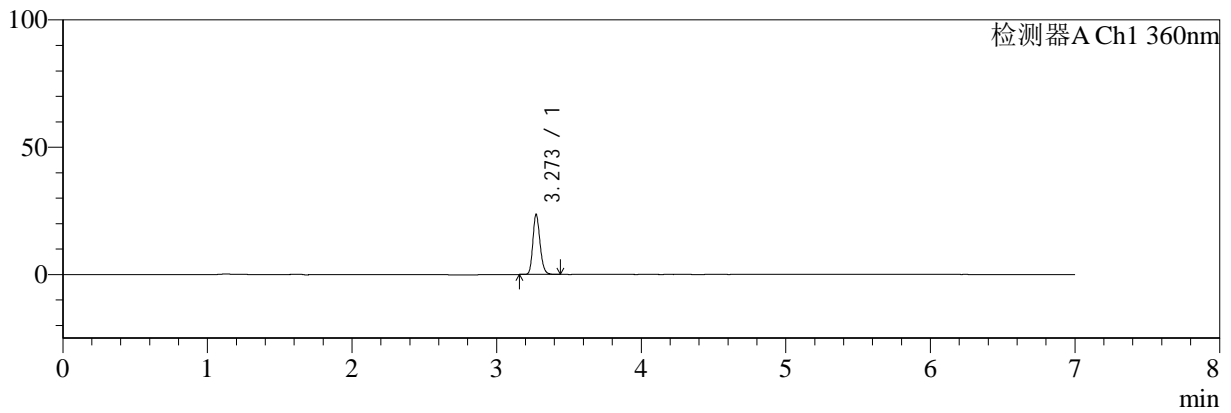
SMF-217

<样品信息>

色谱柱:XB-C18(150mm*4.6mm,5μm) 流速:1.5ml/min
 柱温:30°C 波长:360/283nm
 数据文件名: RC\$SMF-217 - 30-54/21-611-2 - cbzj-8153342p-rcqx-pH6.8jz-lf100z-45min-P4.lcd
 方法文件名: RC\$SMF-217 - SMF-217-RC-FX270-梯度.lcm
 批处理文件名: RC\$SMF-217 - SMF-217-rcqx-20240918-FX270.lcb
 样品瓶号: 1-33
 进样体积: 50 μl 版本号: 6.115
 进样时间: 2024/09/18 19:17:29 实验者: jiangjinwei
 处理时间 (V2): 2024/09/24 17:47:28 处理者: jiangjinwei
 仪器型号: SHIMADZU LC-2050C(FX270)

<色谱图>

mV



<峰表>

检测器A Ch1 360nm

峰号	保留时间	面积	面积%	高度	理论塔板数(USP)	拖尾因子	分离度(USP)
1	3.273	80734	100.000	23543	21332	1.189	--
总计		80734	100.000	23543			

图40 左氨氯地平叶酸片溶出曲线测定HPLC图谱
 参比制剂-8153342批-pH6.8介质-篮法-100转-45min-片4
 供试品溶液-1



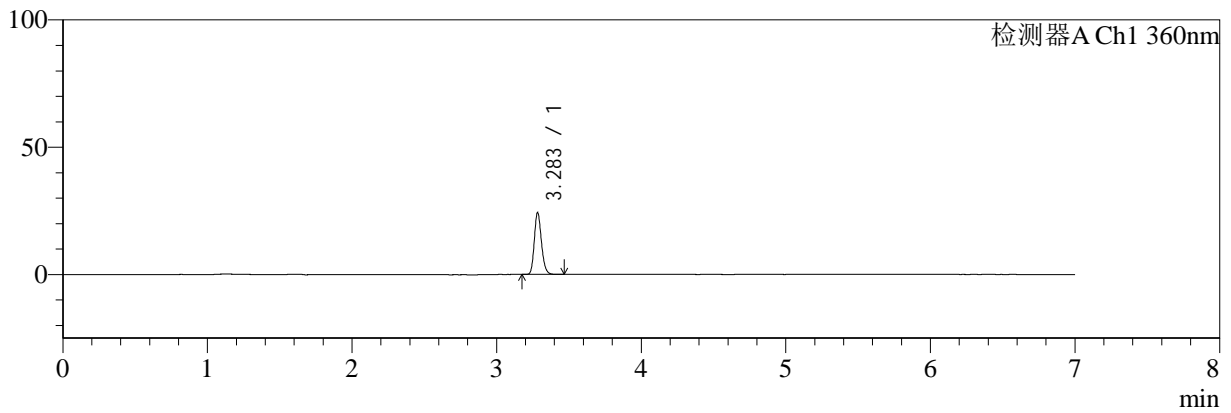
SMF-217

<样品信息>

色谱柱:XB-C18(150mm*4.6mm,5μm) 流速:1.5ml/min
 柱温:30°C 波长:360/283nm
 数据文件名: RC\$SMF-217 - 30-54/21-612-2 - cbzj-8153342p-rcqx-pH6.8jz-lf100z-45min-P5.lcd
 方法文件名: RC\$SMF-217 - SMF-217-RC-FX270-梯度.lcm
 批处理文件名: RC\$SMF-217 - SMF-217-rcqx-20240918-FX270.lcb
 样品瓶号: 1-42
 进样体积: 50 μl 版本号: 6.115
 进样时间: 2024/09/18 19:24:55 实验者: jiangjinwei
 处理时间 (V2): 2024/09/24 17:47:31 处理者: jiangjinwei
 仪器型号: SHIMADZU LC-2050C(FX270)

<色谱图>

mV



<峰表>

检测器A Ch1 360nm

峰号	保留时间	面积	面积%	高度	理论塔板数(USP)	拖尾因子	分离度(USP)
1	3.283	82916	100.000	23983	21501	1.190	--
总计		82916	100.000	23983			

图41 左氨氯地平叶酸片溶出曲线测定HPLC图谱
 参比制剂-8153342批-pH6.8介质-篮法-100转-45min-片5
 供试品溶液-1



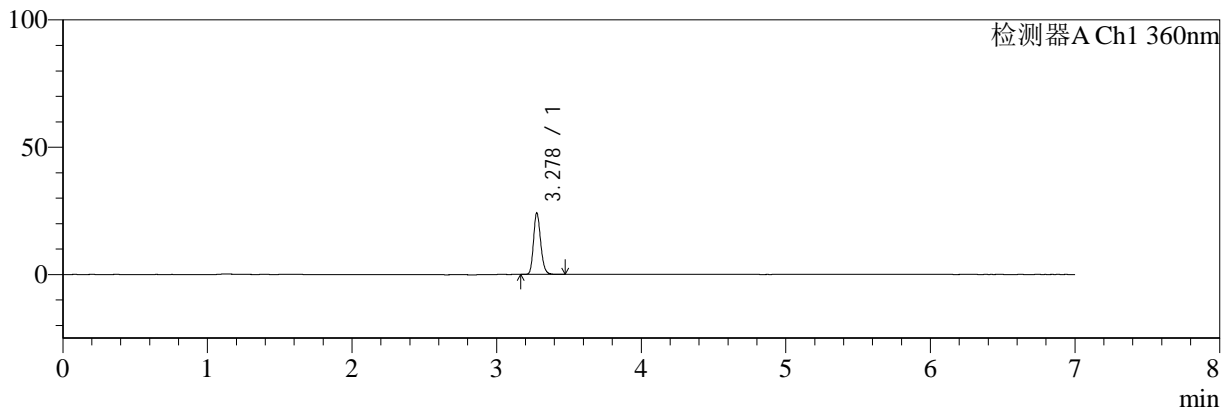
SMF-217

<样品信息>

色谱柱:XB-C18(150mm*4.6mm,5μm) 流速:1.5ml/min
 柱温:30°C 波长:360/283nm
 数据文件名: RC\$SMF-217 - 30-54/21-613-2 - cbzj-8153342p-rcqx-pH6.8jz-lf100z-45min-P6.lcd
 方法文件名: RC\$SMF-217 - SMF-217-RC-FX270-梯度.lcm
 批处理文件名: RC\$SMF-217 - SMF-217-rcqx-20240918-FX270.lcb
 样品瓶号: 1-51
 进样体积: 50 μl 版本号: 6.115
 进样时间: 2024/09/18 19:32:20 实验者: jiangjinwei
 处理时间 (V2): 2024/09/24 17:47:33 处理者: jiangjinwei
 仪器型号: SHIMADZU LC-2050C(FX270)

<色谱图>

mV



<峰表>

检测器A Ch1 360nm

峰号	保留时间	面积	面积%	高度	理论塔板数(USP)	拖尾因子	分离度(USP)
1	3.278	82620	100.000	24028	21401	1.186	--
总计		82620	100.000	24028			

图42 左氨氯地平叶酸片溶出曲线测定HPLC图谱
 参比制剂-8153342批-pH6.8介质-篮法-100转-45min-片6
 供试品溶液-1



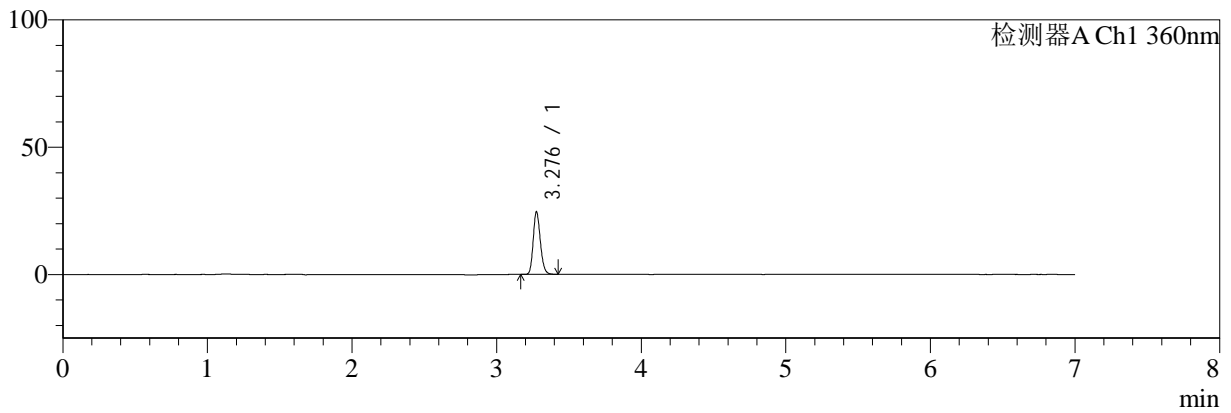
SMF-217

<样品信息>

色谱柱:XB-C18(150mm*4.6mm,5μm) 流速:1.5ml/min
 柱温:30°C 波长:360/283nm
 数据文件名: RC\$SMF-217 - 30-54/21-614-2 - cbzj-8153342p-rcqx-pH6.8jz-lf100z-Jx-P1.lcd
 方法文件名: RC\$SMF-217 - SMF-217-RC-FX270-梯度.lcm
 批处理文件名: RC\$SMF-217 - SMF-217-rcqx-20240918-FX270.lcb
 样品瓶号: 1-7
 进样体积: 50 μl 版本号: 6.115
 进样时间: 2024/09/18 19:39:44 实验者: jiangjinwei
 处理时间 (V2): 2024/09/24 17:47:36 处理者: jiangjinwei
 仪器型号: SHIMADZU LC-2050C(FX270)

<色谱图>

mV



<峰表>

检测器A Ch1 360nm

峰号	保留时间	面积	面积%	高度	理论塔板数(USP)	拖尾因子	分离度(USP)
1	3.276	83954	100.000	24162	21323	1.184	--
总计		83954	100.000	24162			

图43 左氨氯地平叶酸片溶出曲线测定HPLC图谱
 参比制剂-8153342批-pH6.8介质-篮法-100转-极限转速-片1
 供试品溶液-1



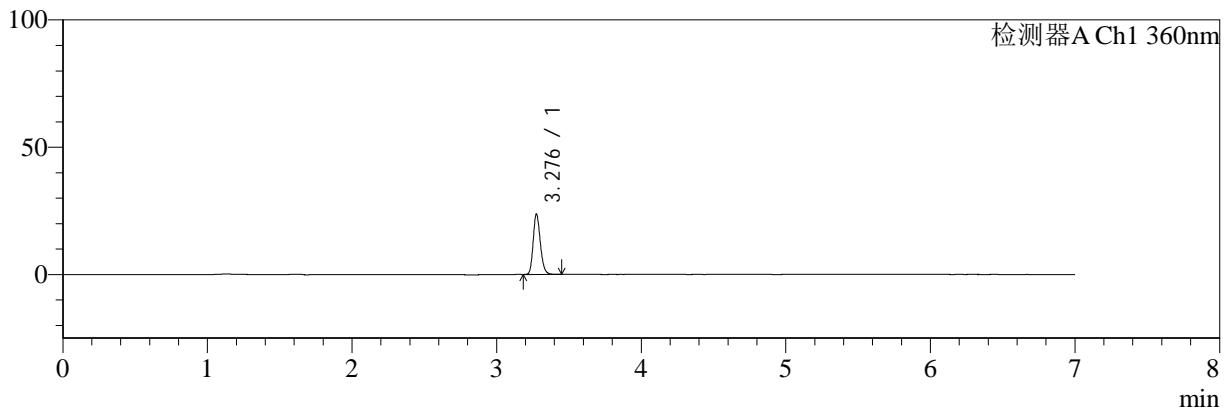
SMF-217

<样品信息>

色谱柱:XB-C18(150mm*4.6mm,5μm) 流速:1.5ml/min
 柱温:30°C 波长:360/283nm
 数据文件名: RC\$SMF-217 - 30-54/21-615-2 - cbzj-8153342p-rcqx-pH6.8jz-lf100z-Jx-P2.lcd
 方法文件名: RC\$SMF-217 - SMF-217-RC-FX270-梯度.lcm
 批处理文件名: RC\$SMF-217 - SMF-217-rcqx-20240918-FX270.lcb
 样品瓶号: 1-16
 进样体积: 50 μl 版本号: 6.115
 进样时间: 2024/09/18 19:47:07 实验者: jiangjinwei
 处理时间 (V2): 2024/09/24 17:47:39 处理者: jiangjinwei
 仪器型号: SHIMADZU LC-2050C(FX270)

<色谱图>

mV



<峰表>

检测器A Ch1 360nm

峰号	保留时间	面积	面积%	高度	理论塔板数(USP)	拖尾因子	分离度(USP)
1	3.276	81278	100.000	23366	21359	1.191	--
总计		81278	100.000	23366			

图44 左氨氯地平叶酸片溶出曲线测定HPLC图谱
 参比制剂-8153342批-pH6.8介质-篮法-100转-极限转速-片2
 供试品溶液-1



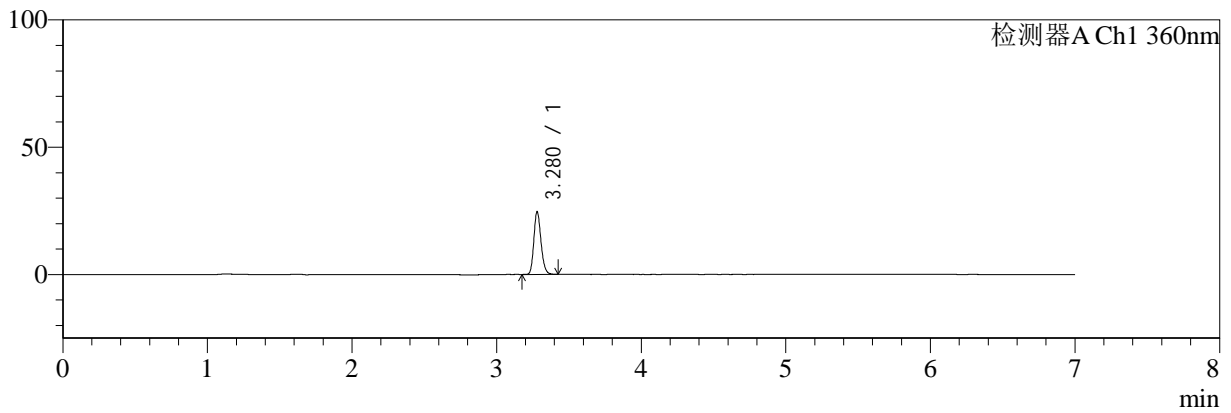
SMF-217

<样品信息>

色谱柱:XB-C18(150mm*4.6mm,5μm) 流速:1.5ml/min
 柱温:30°C 波长:360/283nm
 数据文件名: RC\$SMF-217 - 30-54/21-616-2 - cbzj-8153342p-rcqx-pH6.8jz-lf100z-Jx-P3.lcd
 方法文件名: RC\$SMF-217 - SMF-217-RC-FX270-梯度.lcm
 批处理文件名: RC\$SMF-217 - SMF-217-rcqx-20240918-FX270.lcb
 样品瓶号: 1-25
 进样体积: 50 μl 版本号: 6.115
 进样时间: 2024/09/18 19:54:31 实验者: jiangjinwei
 处理时间 (V2): 2024/09/24 17:47:42 处理者: jiangjinwei
 仪器型号: SHIMADZU LC-2050C(FX270)

<色谱图>

mV



<峰表>

检测器A Ch1 360nm

峰号	保留时间	面积	面积%	高度	理论塔板数(USP)	拖尾因子	分离度(USP)
1	3.280	84362	100.000	24640	21389	1.184	--
总计		84362	100.000	24640			

图45 左氨氯地平叶酸片溶出曲线测定HPLC图谱
 参比制剂-8153342批-pH6.8介质-篮法-100转-极限转速-片3
 供试品溶液-1



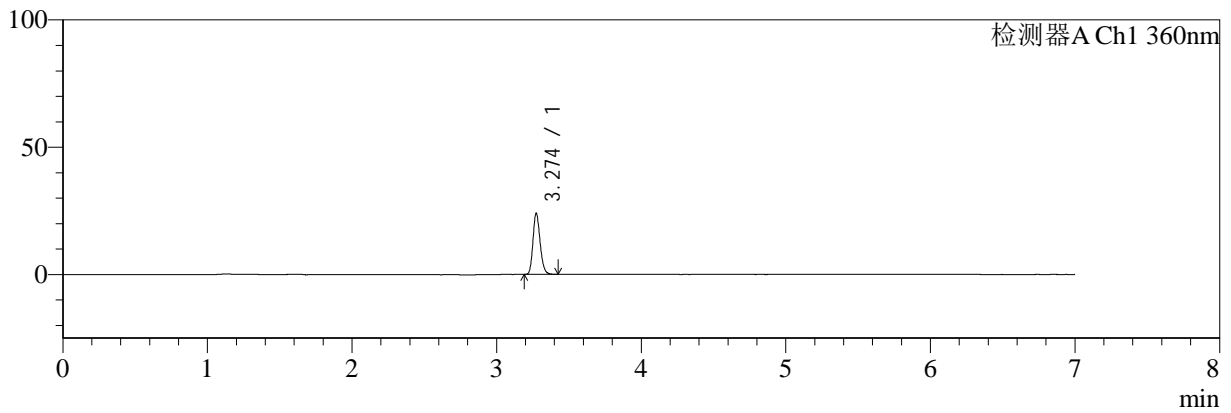
SMF-217

<样品信息>

色谱柱:XB-C18(150mm*4.6mm,5μm) 流速:1.5ml/min
 柱温:30°C 波长:360/283nm
 数据文件名: RC\$SMF-217 - 30-54/21-617-2 - cbzj-8153342p-rcqx-pH6.8jz-lf100z-Jx-P4.lcd
 方法文件名: RC\$SMF-217 - SMF-217-RC-FX270-梯度.lcm
 批处理文件名: RC\$SMF-217 - SMF-217-rcqx-20240918-FX270.lcb
 样品瓶号: 1-34
 进样体积: 50 μl 版本号: 6.115
 进样时间: 2024/09/18 20:01:56 实验者: jiangjinwei
 处理时间 (V2): 2024/09/24 17:47:45 处理者: jiangjinwei
 仪器型号: SHIMADZU LC-2050C(FX270)

<色谱图>

mV



<峰表>

检测器A Ch1 360nm

峰号	保留时间	面积	面积%	高度	理论塔板数(USP)	拖尾因子	分离度(USP)
1	3.274	82125	100.000	23932	21420	1.190	--
总计		82125	100.000	23932			

图46 左氨氯地平叶酸片溶出曲线测定HPLC图谱
 参比制剂-8153342批-pH6.8介质-篮法-100转-极限转速-片4
 供试品溶液-1



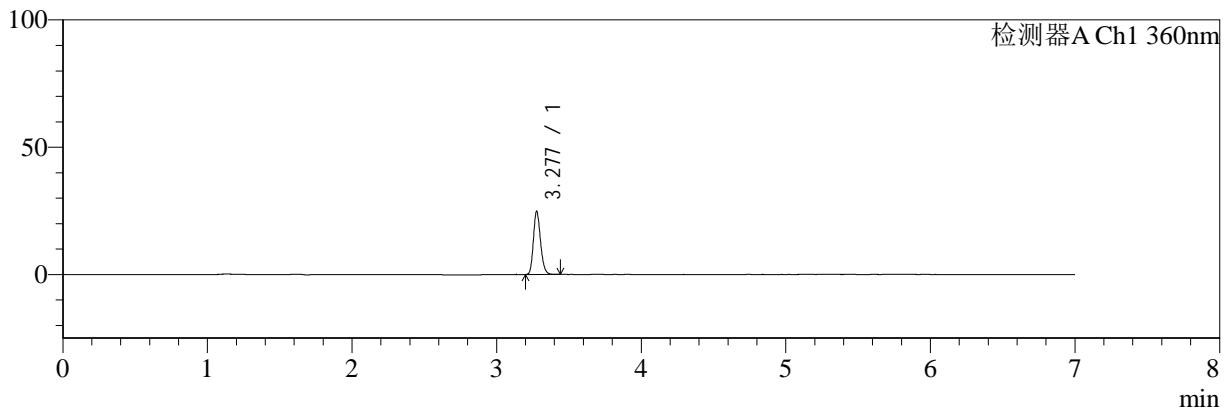
SMF-217

<样品信息>

色谱柱:XB-C18(150mm*4.6mm,5μm) 流速:1.5ml/min
 柱温:30°C 波长:360/283nm
 数据文件名: RC\$SMF-217 - 30-54/21-618-2 - cbzj-8153342p-rcqx-pH6.8jz-lf100z-Jx-P5.lcd
 方法文件名: RC\$SMF-217 - SMF-217-RC-FX270-梯度.lcm
 批处理文件名: RC\$SMF-217 - SMF-217-rcqx-20240918-FX270.lcb
 样品瓶号: 1-43
 进样体积: 50 μl 版本号: 6.115
 进样时间: 2024/09/18 20:09:21 实验者: jiangjinwei
 处理时间 (V2): 2024/09/24 17:47:47 处理者: jiangjinwei
 仪器型号: SHIMADZU LC-2050C(FX270)

<色谱图>

mV



<峰表>

检测器A Ch1 360nm

峰号	保留时间	面积	面积%	高度	理论塔板数(USP)	拖尾因子	分离度(USP)
1	3.277	84339	100.000	24549	21524	1.187	--
总计		84339	100.000	24549			

图47 左氨氯地平叶酸片溶出曲线测定HPLC图谱
 参比制剂-8153342批-pH6.8介质-篮法-100转-极限转速-片5
 供试品溶液-1



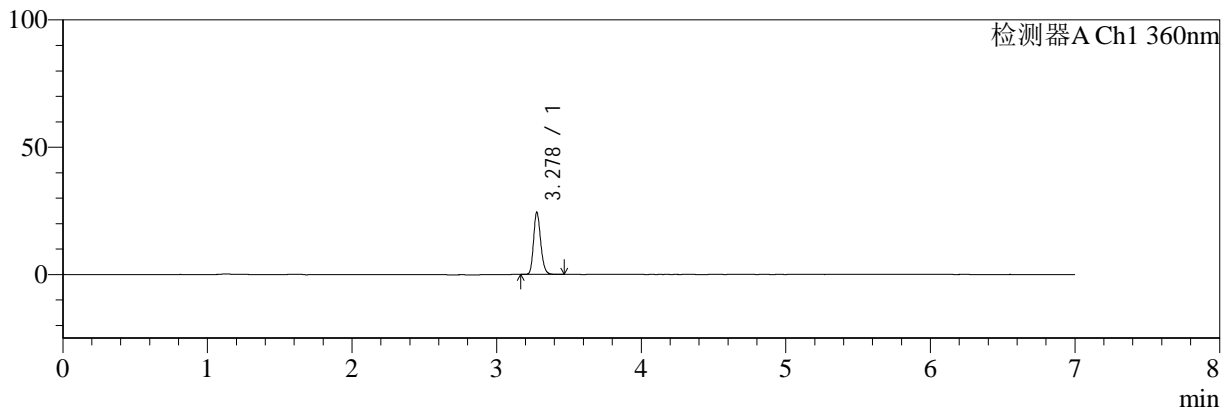
SMF-217

<样品信息>

色谱柱:XB-C18(150mm*4.6mm,5μm) 流速:1.5ml/min
 柱温:30°C 波长:360/283nm
 数据文件名: RC\$SMF-217 - 30-54/21-619-2 - cbzj-8153342p-rcqx-pH6.8jz-lf100z-Jx-P6.lcd
 方法文件名: RC\$SMF-217 - SMF-217-RC-FX270-梯度.lcm
 批处理文件名: RC\$SMF-217 - SMF-217-rcqx-20240918-FX270.lcb
 样品瓶号: 1-52
 进样体积: 50 μl 版本号: 6.115
 进样时间: 2024/09/18 20:16:45 实验者: jiangjinwei
 处理时间 (V2): 2024/09/24 17:47:50 处理者: jiangjinwei
 仪器型号: SHIMADZU LC-2050C(FX270)

<色谱图>

mV



<峰表>

检测器A Ch1 360nm

峰号	保留时间	面积	面积%	高度	理论塔板数(USP)	拖尾因子	分离度(USP)
1	3.278	83343	100.000	24285	21435	1.184	--
总计		83343	100.000	24285			

图48 左氨氯地平叶酸片溶出曲线测定HPLC图谱
 参比制剂-8153342批-pH6.8介质-篮法-100转-极限转速-片6
 供试品溶液-1



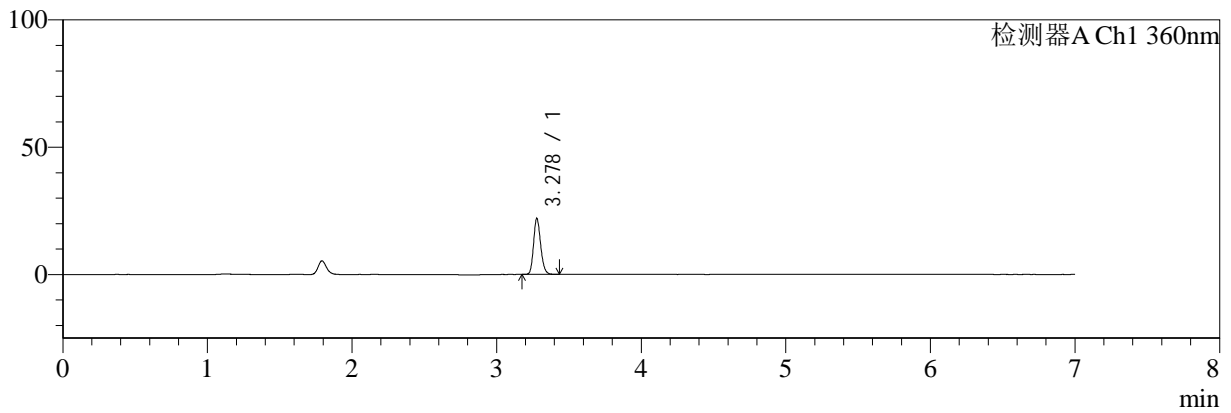
SMF-217

<样品信息>

色谱柱:XB-C18(150mm*4.6mm,5μm) 流速:1.5ml/min
 柱温:30°C 波长:360/283nm
 数据文件名: RC\$SMF-217 - 30-54/21-620-2 - cbzj-8153342p-rcqx-pH6.8jz-lf100z-dz2-1.lcd
 方法文件名: RC\$SMF-217 - SMF-217-RC-FX270-梯度.lcm
 批处理文件名: RC\$SMF-217 - SMF-217-rcqx-20240918-FX270.lcb
 样品瓶号: 1-27
 进样体积: 50 μl 版本号: 6.115
 进样时间: 2024/09/18 20:24:10 实验者: jiangjinwei
 处理时间 (V2): 2024/09/24 17:47:53 处理者: jiangjinwei
 仪器型号: SHIMADZU LC-2050C(FX270)

<色谱图>

mV



<峰表>

检测器A Ch1 360nm

峰号	保留时间	面积	面积%	高度	理论塔板数(USP)	拖尾因子	分离度(USP)
1	3.278	74776	100.000	21902	21555	1.180	--
总计		74776	100.000	21902			

图49 左氨氯地平叶酸片溶出曲线测定HPLC图谱
 参比制剂-8153342批-pH6.8介质-篮法-100转
 对照品溶液-2-1



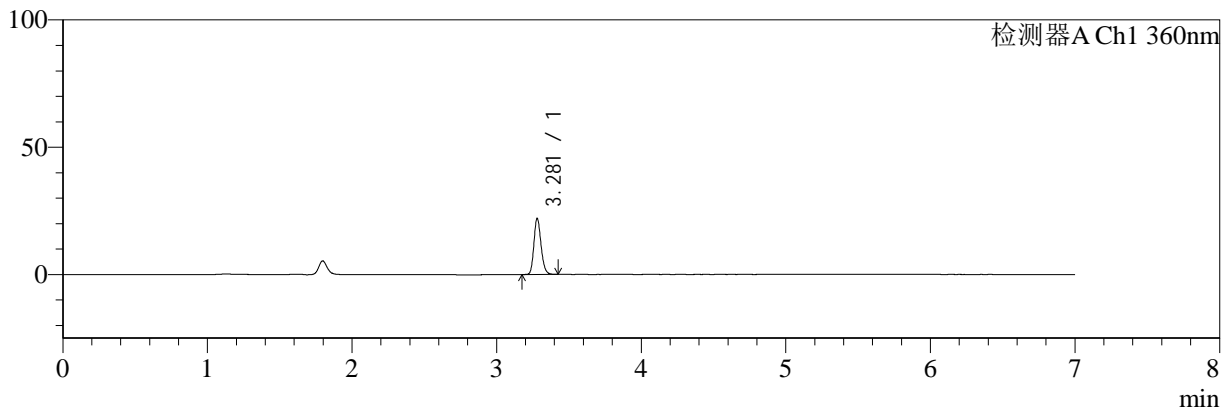
SMF-217

<样品信息>

色谱柱:XB-C18(150mm*4.6mm,5μm) 流速:1.5ml/min
 柱温:30°C 波长:360/283nm
 数据文件名: RC\$SMF-217 - 30-54/21-621-2 - cbzj-8153342p-rcqx-pH6.8jz-lf100z-dz2-2.lcd
 方法文件名: RC\$SMF-217 - SMF-217-RC-FX270-梯度.lcm
 批处理文件名: RC\$SMF-217 - SMF-217-rcqx-20240918-FX270.lcb
 样品瓶号: 1-27
 进样体积: 50 μl 版本号: 6.115
 进样时间: 2024/09/18 20:31:36 实验者: jiangjinwei
 处理时间 (V2): 2024/09/24 17:47:56 处理者: jiangjinwei
 仪器型号: SHIMADZU LC-2050C(FX270)

<色谱图>

mV



<峰表>

检测器A Ch1 360nm

峰号	保留时间	面积	面积%	高度	理论塔板数(USP)	拖尾因子	分离度(USP)
1	3.281	75156	100.000	22015	21522	1.184	--
总计		75156	100.000	22015			

图50 左氨氯地平叶酸片溶出曲线测定HPLC图谱
 参比制剂-8153342批-pH6.8介质-篮法-100转
 对照品溶液-2-2