



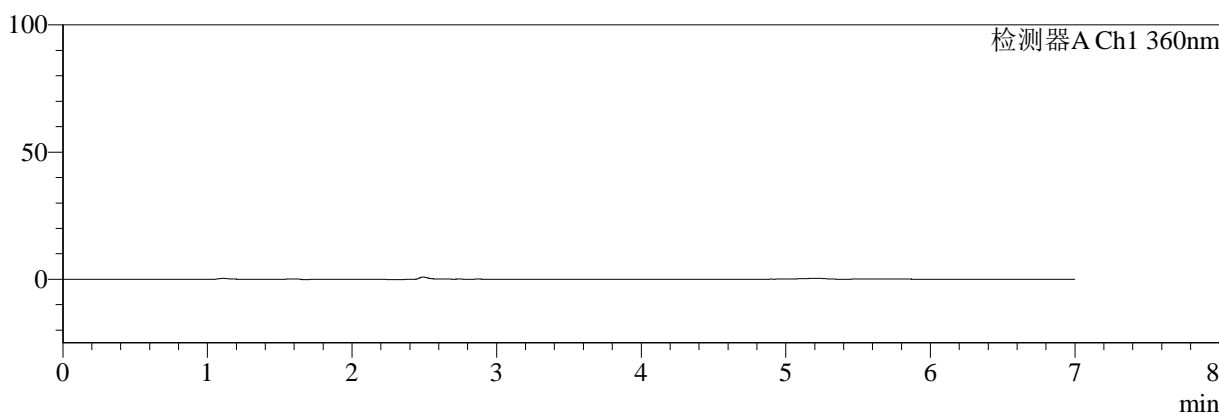
SMF-217

<样品信息>

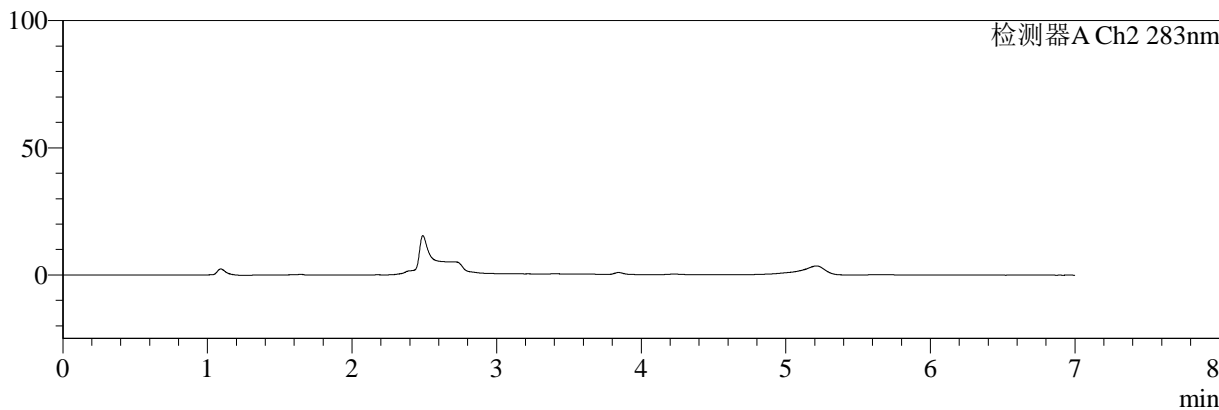
色谱柱:XB-C18(150mm*4.6mm,5μm) 流速:1.5ml/min
 柱温:30°C 波长:360/283nm
 数据文件名: RC\$SMF-217 - 30-55/30-3216-2 - zzp-24082901p-rcqx-pH6.8jz-lf100z-rj.lcd
 方法文件名: RC\$SMF-217 - SMF-217-RC-FX279-梯度.lcm
 批处理文件名: RC\$SMF-217 - SMF-217-rcqx-20240918-FX279.lcb
 样品瓶号: 1-9
 进样体积: 50 μl 版本号: 6.115
 进样时间: 2024/09/18 14:25:33 实验者: jiangjinwei
 处理时间 (V2): 2024/09/24 17:56:36 处理者: jiangjinwei
 仪器型号: SHIMADZU LC-2050C(FX279)

<色谱图>

mV



mV



<峰表>

检测器A Ch1 360nm

峰号	保留时间	面积	面积%	高度	理论塔板数(USP)	拖尾因子	分离度(USP)
总计							

检测器A Ch2 283nm

峰号	保留时间	面积	面积%	高度	理论塔板数(USP)	拖尾因子	分离度(USP)
总计							

图1 左氨氯地平叶酸片溶出曲线测定HPLC图谱
自制品-24082901批-pH6.8介质-篮法-100转
溶剂



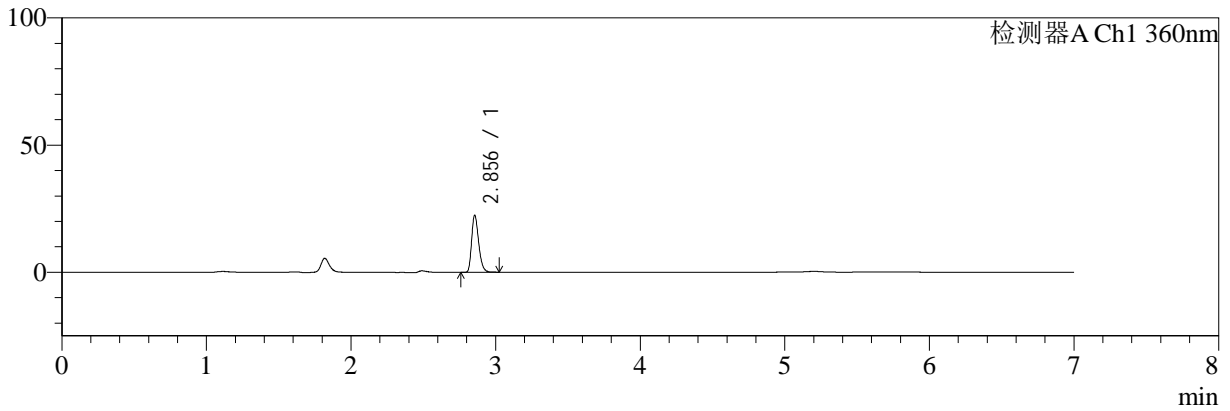
SMF-217

<样品信息>

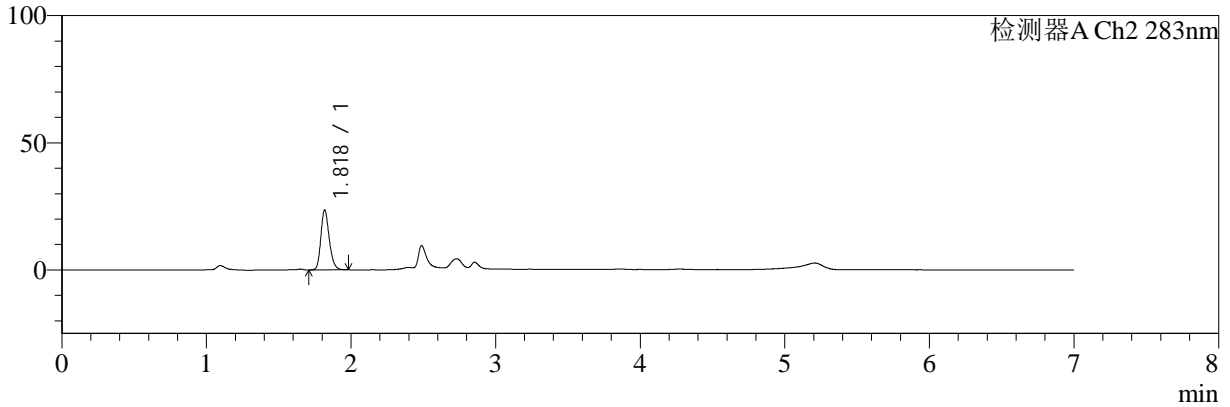
色谱柱:XB-C18(150mm*4.6mm,5μm) 流速:1.5ml/min
 柱温:30°C 波长:360/283nm
 数据文件名: RC\$SMF-217 - 30-55/30-3217-2 - zzp-24082901p-rcqx-pH6.8jz-lf100z-dz1-1.lcd
 方法文件名: RC\$SMF-217 - SMF-217-RC-FX279-梯度.lcm
 批处理文件名: RC\$SMF-217 - SMF-217-rcqx-20240918-FX279.lcb
 样品瓶号: 1-18
 进样体积: 50 μl 版本号: 6.115
 进样时间: 2024/09/18 14:32:59 实验者: jiangjinwei
 处理时间 (V2): 2024/09/24 17:56:40 处理者: jiangjinwei
 仪器型号: SHIMADZU LC-2050C(FX279)

<色谱图>

mV



mV



<峰表>

检测器A Ch1 360nm

峰号	保留时间	面积	面积%	高度	理论塔板数(USP)	拖尾因子	分离度(USP)
1	2.856	75085	100.000	22384	16829	1.285	--
总计		75085	100.000	22384			

检测器A Ch2 283nm

峰号	保留时间	面积	面积%	高度	理论塔板数(USP)	拖尾因子	分离度(USP)
1	1.818	95174	100.000	23308	4782	1.213	--
总计		95174	100.000	23308			

图2 左氨氯地平叶酸片溶出曲线测定HPLC图谱
 自制品-24082901批-pH6.8介质-篮法-100转
 对照品溶液-1-1



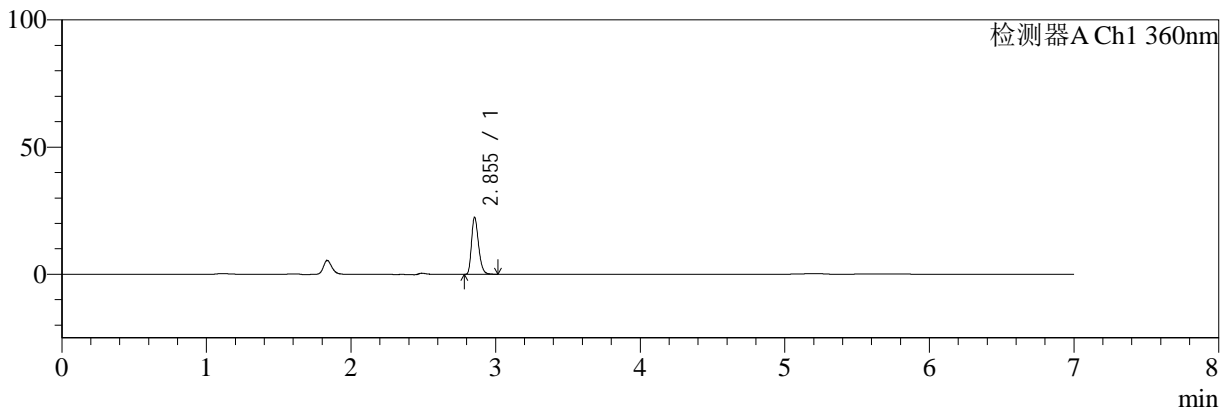
SMF-217

<样品信息>

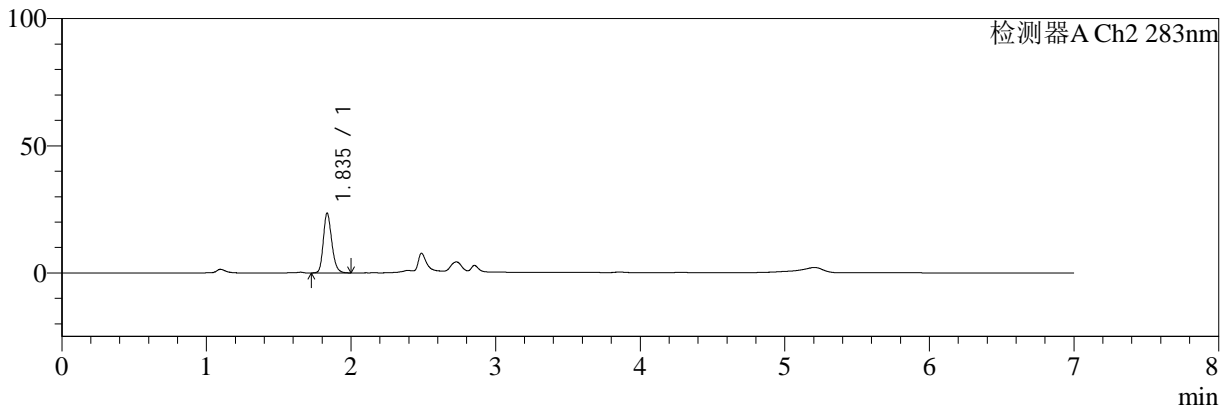
色谱柱:XB-C18(150mm*4.6mm,5μm) 流速:1.5ml/min
 柱温:30°C 波长:360/283nm
 数据文件名: RC\$SMF-217 - 30-55/30-3218-2 - zzp-24082901p-rcqx-pH6.8jz-lf100z-dz1-2.lcd
 方法文件名: RC\$SMF-217 - SMF-217-RC-FX279-梯度.lcm
 批处理文件名: RC\$SMF-217 - SMF-217-rcqx-20240918-FX279.lcb
 样品瓶号: 1-18
 进样体积: 50 μl 版本号: 6.115
 进样时间: 2024/09/18 14:40:25 实验者: jiangjinwei
 处理时间 (V2): 2024/09/24 17:56:43 处理者: jiangjinwei
 仪器型号: SHIMADZU LC-2050C(FX279)

<色谱图>

mV



mV



<峰表>

检测器A Ch1 360nm

峰号	保留时间	面积	面积%	高度	理论塔板数(USP)	拖尾因子	分离度(USP)
1	2.855	74849	100.000	22377	16902	1.280	--
总计		74849	100.000	22377			

检测器A Ch2 283nm

峰号	保留时间	面积	面积%	高度	理论塔板数(USP)	拖尾因子	分离度(USP)
1	1.835	95466	100.000	23334	4834	1.210	--
总计		95466	100.000	23334			

图3 左氨氯地平叶酸片溶出曲线测定HPLC图谱
 自制品-24082901批-pH6.8介质-篮法-100转
 对照品溶液-1-2



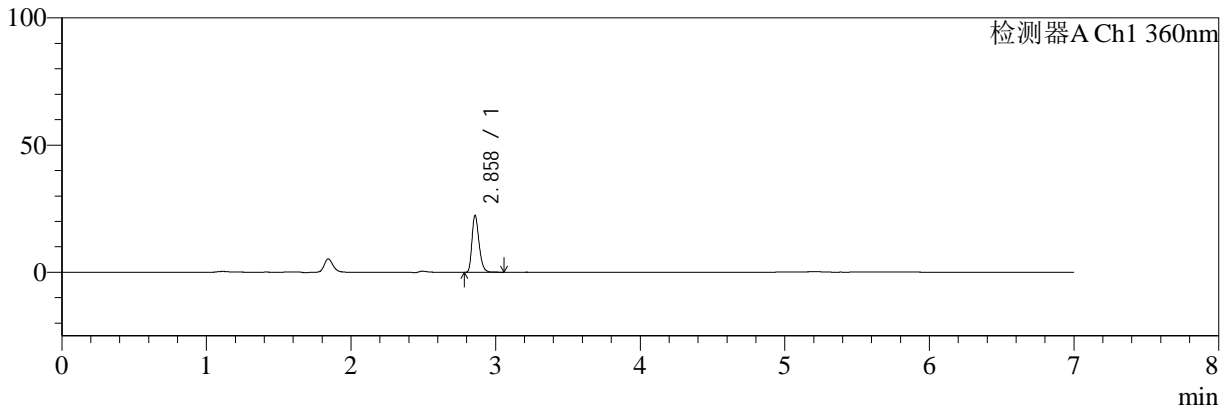
SMF-217

<样品信息>

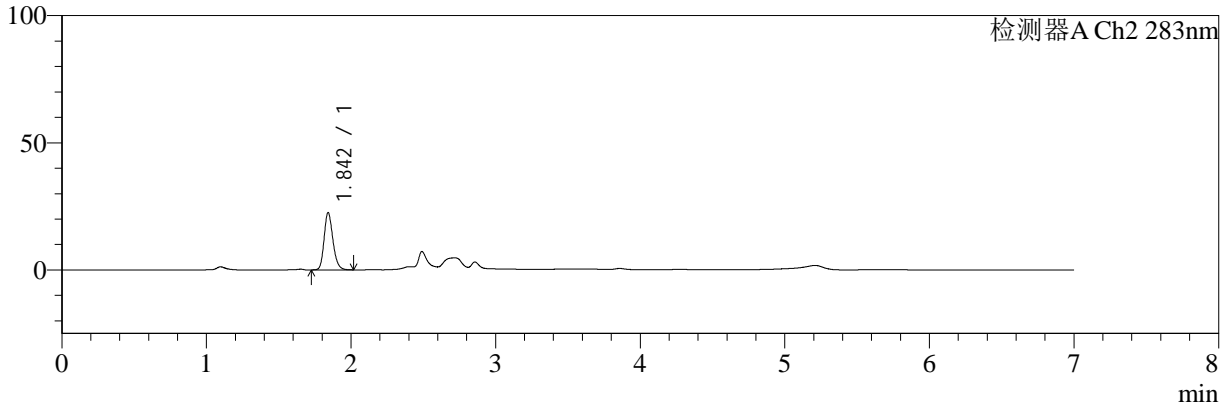
色谱柱:XB-C18(150mm*4.6mm,5μm) 流速:1.5ml/min
 柱温:30°C 波长:360/283nm
 数据文件名: RC\$SMF-217 - 30-55/30-3219-2 - zzp-24082901p-rcqx-pH6.8jz-lf100z-dz1-3.lcd
 方法文件名: RC\$SMF-217 - SMF-217-RC-FX279-梯度.lcm
 批处理文件名: RC\$SMF-217 - SMF-217-rcqx-20240918-FX279.lcb
 样品瓶号: 1-18
 进样体积: 50 μl 版本号: 6.115
 进样时间: 2024/09/18 14:50:49 实验者: jiangjinwei
 处理时间 (V2): 2024/09/24 17:56:46 处理者: jiangjinwei
 仪器型号: SHIMADZU LC-2050C(FX279)

<色谱图>

mV



mV



<峰表>

检测器A Ch1 360nm

峰号	保留时间	面积	面积%	高度	理论塔板数(USP)	拖尾因子	分离度(USP)
1	2.858	75220	100.000	22160	16798	1.289	--
总计		75220	100.000	22160			

检测器A Ch2 283nm

峰号	保留时间	面积	面积%	高度	理论塔板数(USP)	拖尾因子	分离度(USP)
1	1.842	95457	100.000	22420	4495	1.202	--
总计		95457	100.000	22420			

图4 左氨氯地平叶酸片溶出曲线测定HPLC图谱
 自制品-24082901批-pH6.8介质-篮法-100转
 对照品溶液-1-3



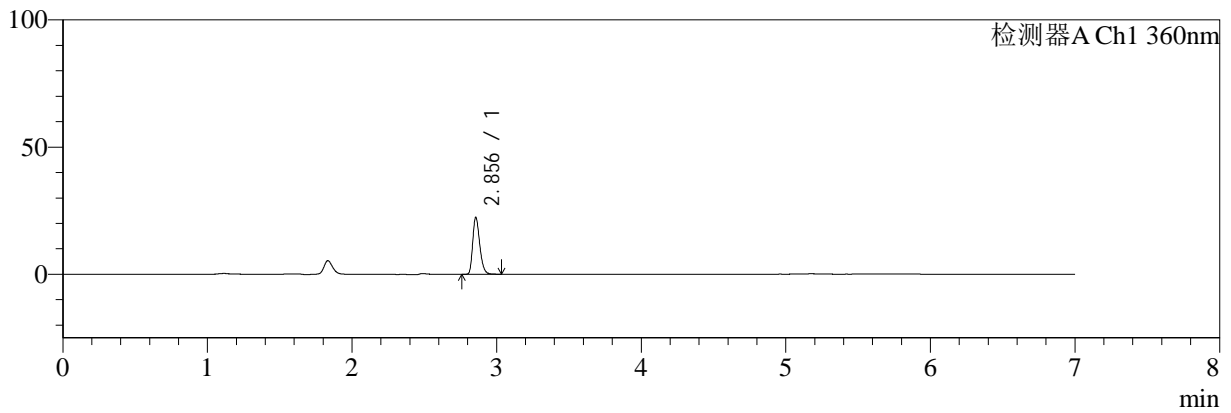
SMF-217

<样品信息>

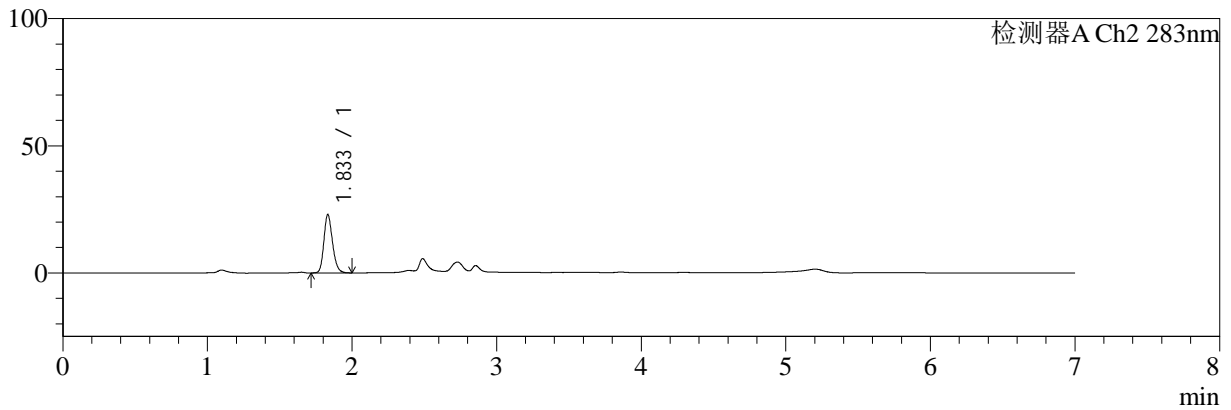
色谱柱:XB-C18(150mm*4.6mm,5μm) 流速:1.5ml/min
 柱温:30°C 波长:360/283nm
 数据文件名: RC\$SMF-217 - 30-55/30-3220-2 - zzp-24082901p-rcqx-pH6.8jz-lf100z-dz1-4.lcd
 方法文件名: RC\$SMF-217 - SMF-217-RC-FX279-梯度.lcm
 批处理文件名: RC\$SMF-217 - SMF-217-rcqx-20240918-FX279.lcb
 样品瓶号: 1-18
 进样体积: 50 μl 版本号: 6.115
 进样时间: 2024/09/18 14:58:15 实验者: jiangjinwei
 处理时间 (V2): 2024/09/24 17:56:50 处理者: jiangjinwei
 仪器型号: SHIMADZU LC-2050C(FX279)

<色谱图>

mV



mV



<峰表>

检测器A Ch1 360nm

峰号	保留时间	面积	面积%	高度	理论塔板数(USP)	拖尾因子	分离度(USP)
1	2.856	75221	100.000	22334	16727	1.284	--
总计		75221	100.000	22334			

检测器A Ch2 283nm

峰号	保留时间	面积	面积%	高度	理论塔板数(USP)	拖尾因子	分离度(USP)
1	1.833	95331	100.000	22897	4613	1.197	--
总计		95331	100.000	22897			

图5 左氨氯地平叶酸片溶出曲线测定HPLC图谱
 自制品-24082901批-pH6.8介质-篮法-100转
 对照品溶液-1-4



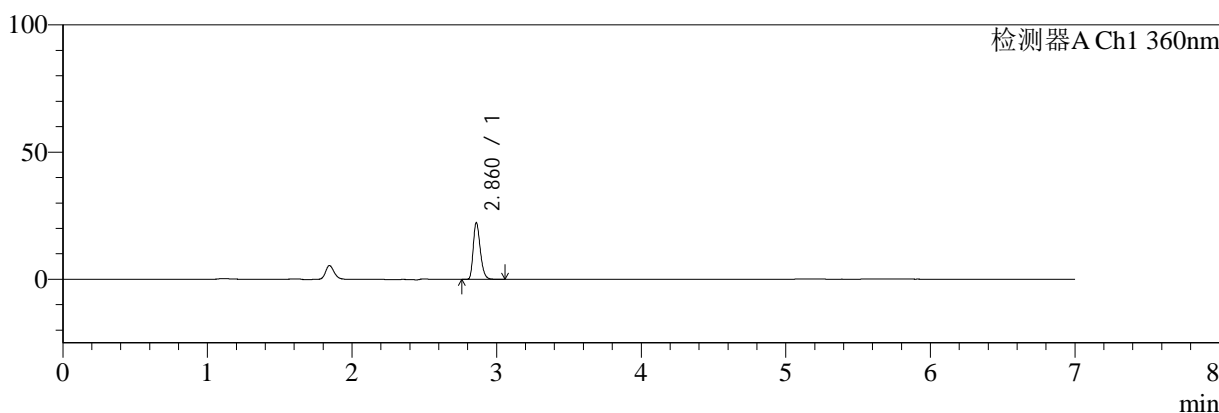
SMF-217

<样品信息>

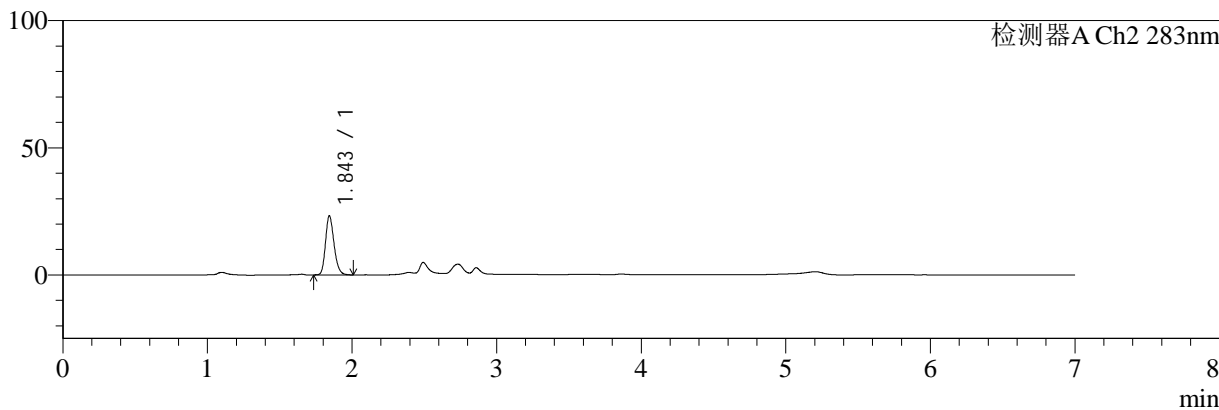
色谱柱:XB-C18(150mm*4.6mm,5μm) 流速:1.5ml/min
 柱温:30°C 波长:360/283nm
 数据文件名: RC\$SMF-217 - 30-55/30-3221-2 - zzp-24082901p-rcqx-pH6.8jz-lf100z-dz1-5.lcd
 方法文件名: RC\$SMF-217 - SMF-217-RC-FX279-梯度.lcm
 批处理文件名: RC\$SMF-217 - SMF-217-rcqx-20240918-FX279.lcb
 样品瓶号: 1-18
 进样体积: 50 μl 版本号: 6.115
 进样时间: 2024/09/18 15:05:42 实验者: jiangjinwei
 处理时间 (V2): 2024/09/24 17:56:53 处理者: jiangjinwei
 仪器型号: SHIMADZU LC-2050C(FX279)

<色谱图>

mV



mV



<峰表>

检测器A Ch1 360nm

峰号	保留时间	面积	面积%	高度	理论塔板数(USP)	拖尾因子	分离度(USP)
1	2.860	75173	100.000	21936	16693	1.287	--
总计		75173	100.000	21936			

检测器A Ch2 283nm

峰号	保留时间	面积	面积%	高度	理论塔板数(USP)	拖尾因子	分离度(USP)
1	1.843	95060	100.000	23078	4787	1.213	--
总计		95060	100.000	23078			

图6 左氨氯地平叶酸片溶出曲线测定HPLC图谱
 自制品-24082901批-pH6.8介质-篮法-100转
 对照品溶液-1-5



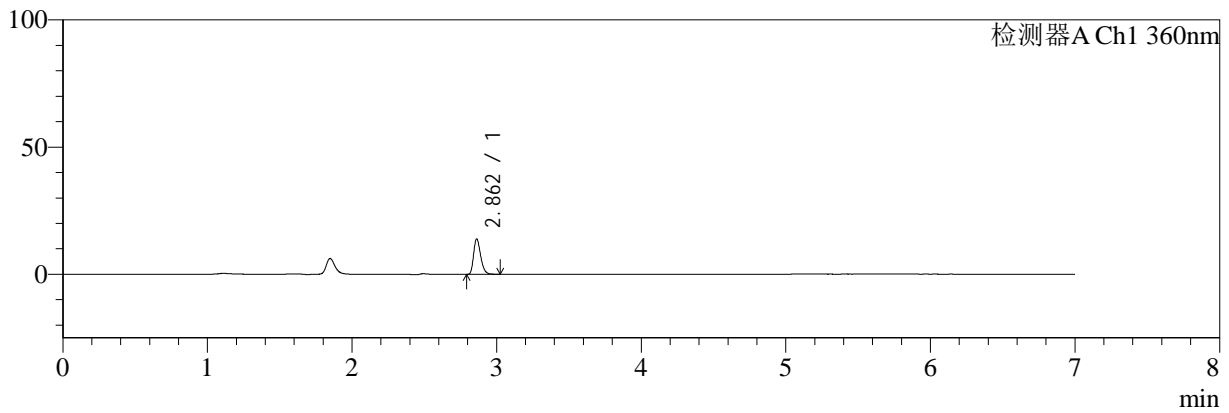
SMF-217

<样品信息>

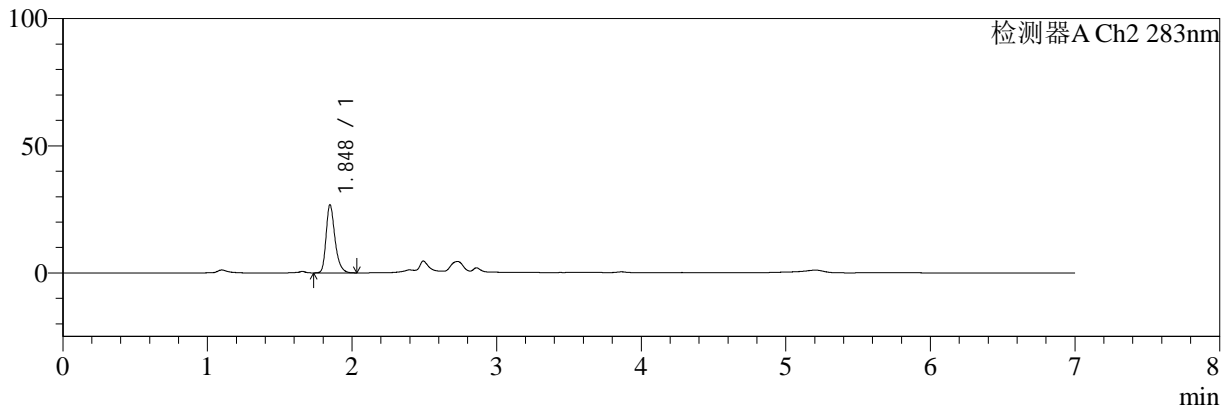
色谱柱:XB-C18(150mm*4.6mm,5μm) 流速:1.5ml/min
 柱温:30°C 波长:360/283nm
 数据文件名: RC\$SMF-217 - 30-55/30-3222-2 - zzp-24082901p-rcqx-pH6.8jz-lf100z-5min-P1.lcd
 方法文件名: RC\$SMF-217 - SMF-217-RC-FX279-梯度.lcm
 批处理文件名: RC\$SMF-217 - SMF-217-rcqx-20240918-FX279.lcb
 样品瓶号: 1-1
 进样体积: 50 μl 版本号: 6.115
 进样时间: 2024/09/18 15:13:56 实验者: jiangjinwei
 处理时间 (V2): 2024/09/24 17:56:57 处理者: jiangjinwei
 仪器型号: SHIMADZU LC-2050C(FX279)

<色谱图>

mV



mV



<峰表>

检测器A Ch1 360nm

峰号	保留时间	面积	面积%	高度	理论塔板数(USP)	拖尾因子	分离度(USP)
1	2.862	46687	100.000	13880	16839	1.285	--
总计		46687	100.000	13880			

检测器A Ch2 283nm

峰号	保留时间	面积	面积%	高度	理论塔板数(USP)	拖尾因子	分离度(USP)
1	1.848	113812	100.000	26816	4606	1.300	--
总计		113812	100.000	26816			

图7 左氨氯地平叶酸片溶出曲线测定HPLC图谱
 自制品-24082901批-pH6.8介质-篮法-100转-5min-片1
 供试品溶液-1



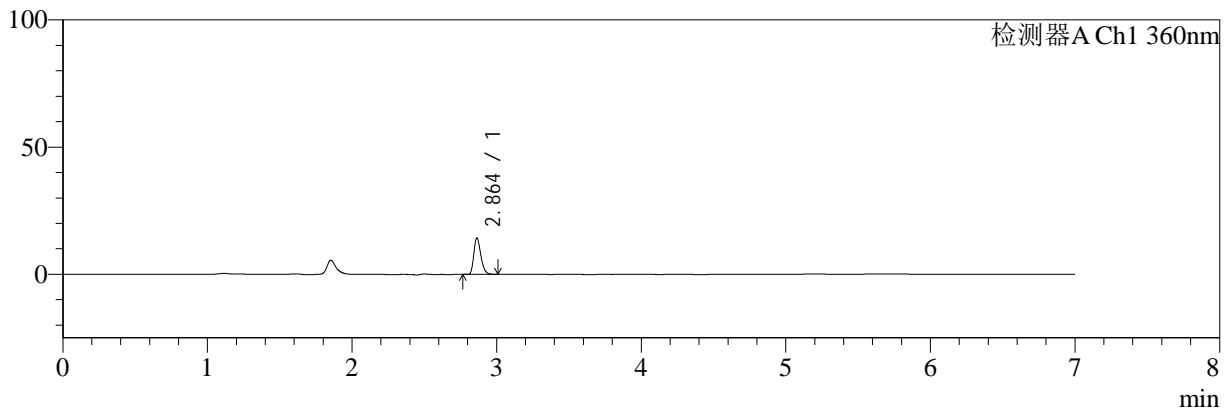
SMF-217

<样品信息>

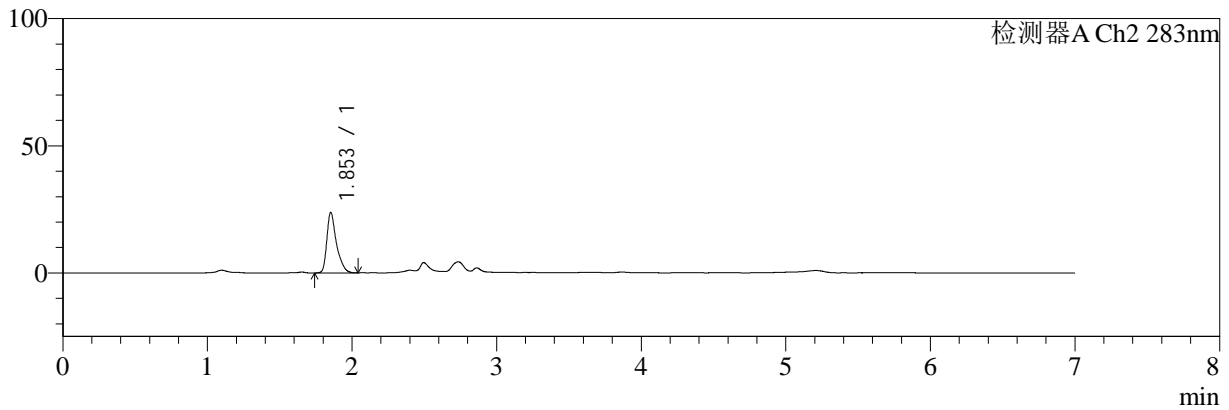
色谱柱:XB-C18(150mm*4.6mm,5μm) 流速:1.5ml/min
 柱温:30°C 波长:360/283nm
 数据文件名: RC\$SMF-217 - 30-55/30-3223-2 - zzp-24082901p-rcqx-pH6.8jz-lf100z-5min-P2.lcd
 方法文件名: RC\$SMF-217 - SMF-217-RC-FX279-梯度.lcm
 批处理文件名: RC\$SMF-217 - SMF-217-rcqx-20240918-FX279.lcb
 样品瓶号: 1-10
 进样体积: 50 μl 版本号: 6.115
 进样时间: 2024/09/18 15:21:42 实验者: jiangjinwei
 处理时间 (V2): 2024/09/24 17:57:01 处理者: jiangjinwei
 仪器型号: SHIMADZU LC-2050C(FX279)

<色谱图>

mV



mV



<峰表>

检测器A Ch1 360nm

峰号	保留时间	面积	面积%	高度	理论塔板数(USP)	拖尾因子	分离度(USP)
1	2.864	48222	100.000	14300	16772	1.283	--
总计		48222	100.000	14300			

检测器A Ch2 283nm

峰号	保留时间	面积	面积%	高度	理论塔板数(USP)	拖尾因子	分离度(USP)
1	1.853	109782	100.000	23742	4144	1.423	--
总计		109782	100.000	23742			

图8 左氨氯地平叶酸片溶出曲线测定HPLC图谱
 自制品-24082901批-pH6.8介质-篮法-100转-5min-片2
 供试品溶液-1



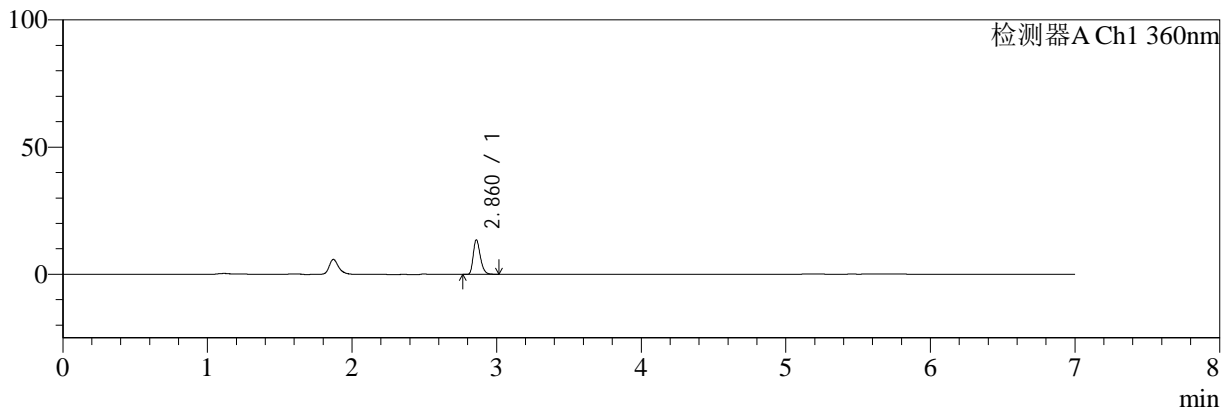
SMF-217

<样品信息>

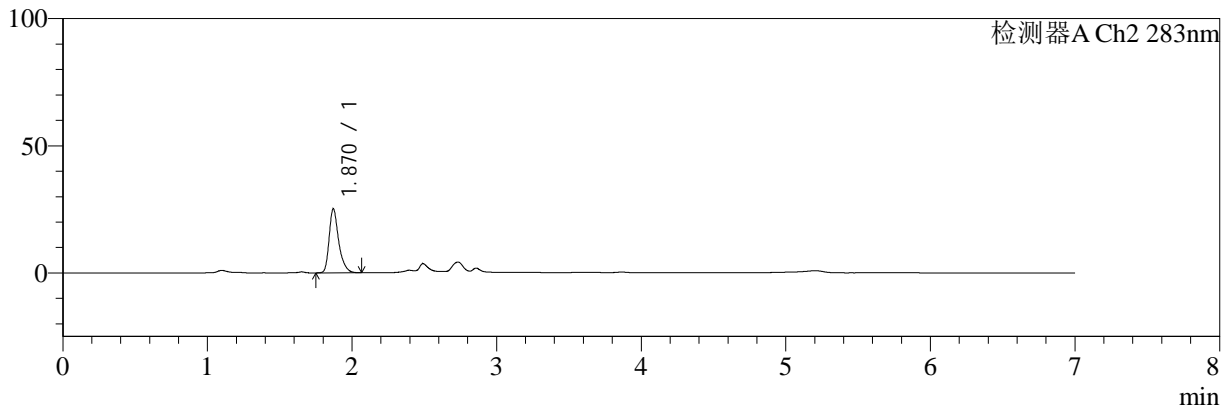
色谱柱:XB-C18(150mm*4.6mm,5μm) 流速:1.5ml/min
 柱温:30°C 波长:360/283nm
 数据文件名: RC\$SMF-217 - 30-55/30-3224-2 - zzp-24082901p-rcqx-pH6.8jz-lf100z-5min-P3.lcd
 方法文件名: RC\$SMF-217 - SMF-217-RC-FX279-梯度.lcm
 批处理文件名: RC\$SMF-217 - SMF-217-rcqx-20240918-FX279.lcb
 样品瓶号: 1-19
 进样体积: 50 μl 版本号: 6.115
 进样时间: 2024/09/18 15:29:06 实验者: jiangjinwei
 处理时间 (V2): 2024/09/24 17:57:03 处理者: jiangjinwei
 仪器型号: SHIMADZU LC-2050C(FX279)

<色谱图>

mV



mV



<峰表>

检测器A Ch1 360nm

峰号	保留时间	面积	面积%	高度	理论塔板数(USP)	拖尾因子	分离度(USP)
1	2.860	45758	100.000	13368	16738	1.296	--
总计		45758	100.000	13368			

检测器A Ch2 283nm

峰号	保留时间	面积	面积%	高度	理论塔板数(USP)	拖尾因子	分离度(USP)
1	1.870	115887	100.000	25182	4137	1.346	--
总计		115887	100.000	25182			

图9 左氨氯地平叶酸片溶出曲线测定HPLC图谱
 自制品-24082901批-pH6.8介质-篮法-100转-5min-片3
 供试品溶液-1



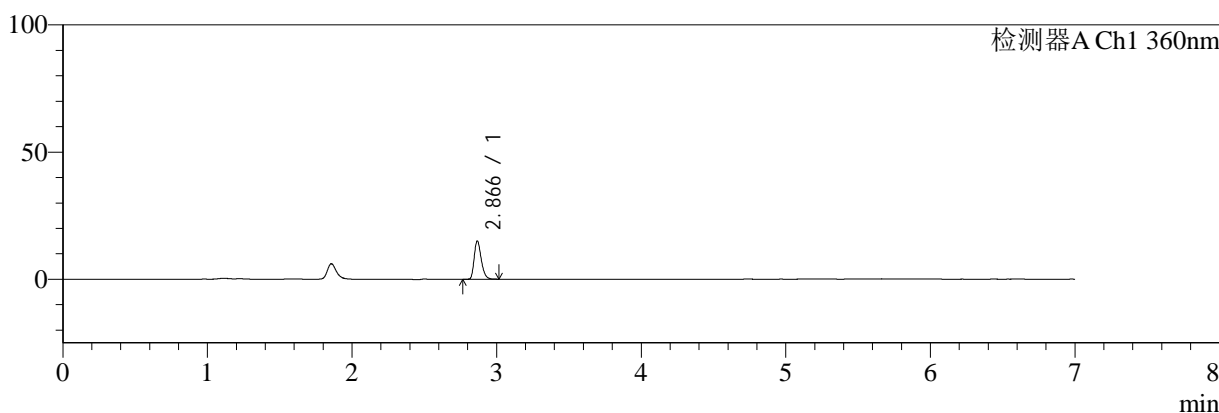
SMF-217

<样品信息>

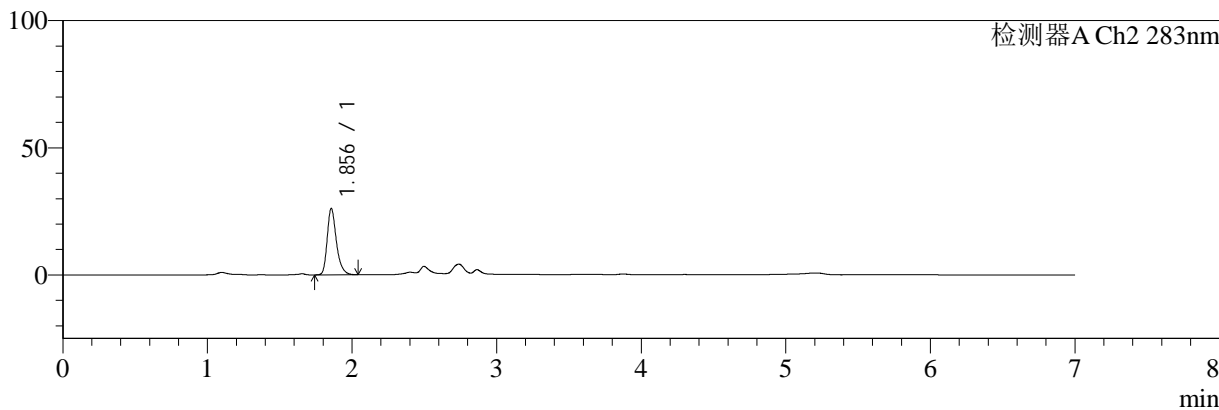
色谱柱:XB-C18(150mm*4.6mm,5μm) 流速:1.5ml/min
 柱温:30°C 波长:360/283nm
 数据文件名: RC\$SMF-217 - 30-55/30-3225-2 - zzp-24082901p-rcqx-pH6.8jz-lf100z-5min-P4.lcd
 方法文件名: RC\$SMF-217 - SMF-217-RC-FX279-梯度.lcm
 批处理文件名: RC\$SMF-217 - SMF-217-rcqx-20240918-FX279.lcb
 样品瓶号: 1-28
 进样体积: 50 μl 版本号: 6.115
 进样时间: 2024/09/18 15:36:31 实验者: jiangjinwei
 处理时间 (V2): 2024/09/24 17:57:06 处理者: jiangjinwei
 仪器型号: SHIMADZU LC-2050C(FX279)

<色谱图>

mV



mV



<峰表>

检测器A Ch1 360nm

峰号	保留时间	面积	面积%	高度	理论塔板数(USP)	拖尾因子	分离度(USP)
1	2.866	50772	100.000	14925	16782	1.292	--
总计		50772	100.000	14925			

检测器A Ch2 283nm

峰号	保留时间	面积	面积%	高度	理论塔板数(USP)	拖尾因子	分离度(USP)
1	1.856	115150	100.000	26067	4321	1.307	--
总计		115150	100.000	26067			

图10 左氨氯地平叶酸片溶出曲线测定HPLC图谱
 自制品-24082901批-pH6.8介质-篮法-100转-5min-片4
 供试品溶液-1



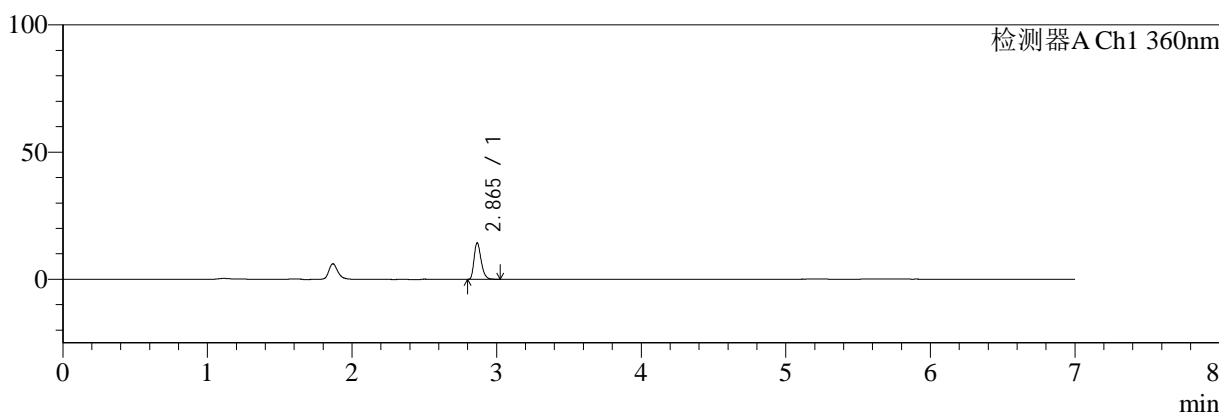
SMF-217

<样品信息>

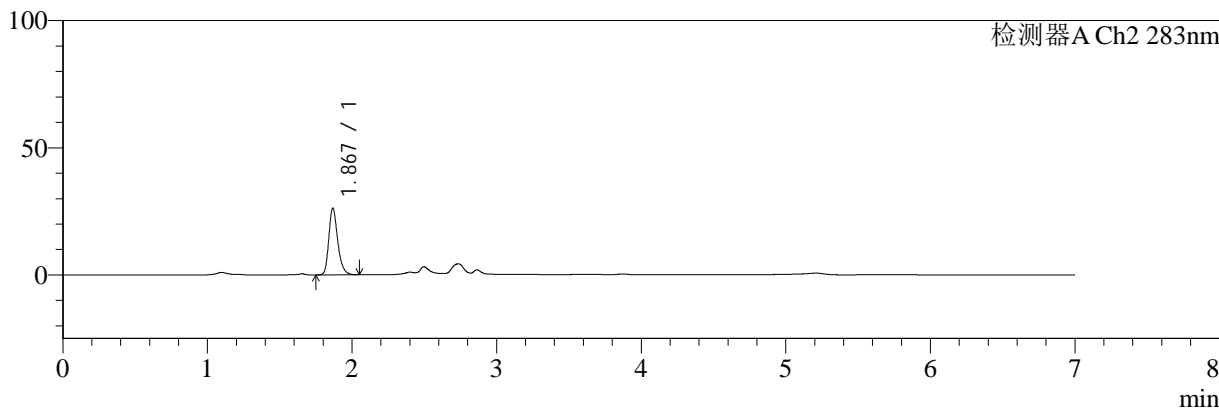
色谱柱:XB-C18(150mm*4.6mm,5μm) 流速:1.5ml/min
 柱温:30°C 波长:360/283nm
 数据文件名: RC\$SMF-217 - 30-55/30-3226-2 - zzp-24082901p-rcqx-pH6.8jz-lf100z-5min-P5.lcd
 方法文件名: RC\$SMF-217 - SMF-217-RC-FX279-梯度.lcm
 批处理文件名: RC\$SMF-217 - SMF-217-rcqx-20240918-FX279.lcb
 样品瓶号: 1-37
 进样体积: 50 μl 版本号: 6.115
 进样时间: 2024/09/18 15:44:26 实验者: jiangjinwei
 处理时间 (V2): 2024/09/24 17:57:09 处理者: jiangjinwei
 仪器型号: SHIMADZU LC-2050C(FX279)

<色谱图>

mV



mV



<峰表>

检测器A Ch1 360nm

峰号	保留时间	面积	面积%	高度	理论塔板数(USP)	拖尾因子	分离度(USP)
1	2.865	48341	100.000	14297	16836	1.293	--
总计		48341	100.000	14297			

检测器A Ch2 283nm

峰号	保留时间	面积	面积%	高度	理论塔板数(USP)	拖尾因子	分离度(USP)
1	1.867	112438	100.000	25991	4564	1.273	--
总计		112438	100.000	25991			

图11 左氨氯地平叶酸片溶出曲线测定HPLC图谱
 自制品-24082901批-pH6.8介质-篮法-100转-5min-片5
 供试品溶液-1



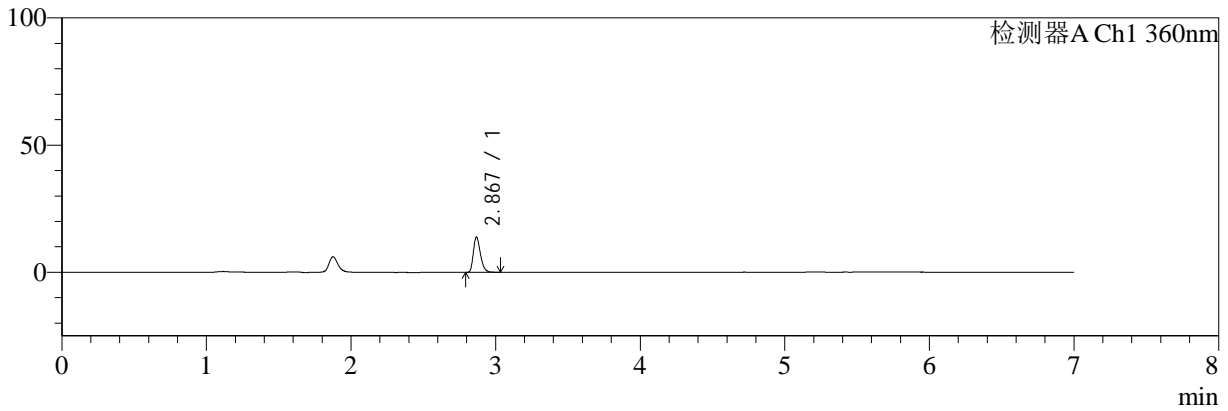
SMF-217

<样品信息>

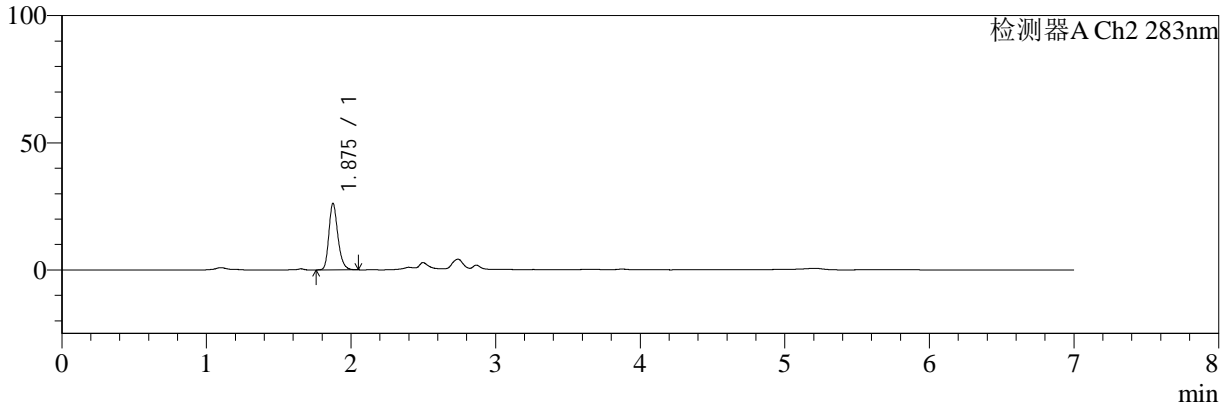
色谱柱:XB-C18(150mm*4.6mm,5μm) 流速:1.5ml/min
 柱温:30°C 波长:360/283nm
 数据文件名: RC\$SMF-217 - 30-55/30-3227-2 - zzp-24082901p-rcqx-pH6.8jz-lf100z-5min-P6.lcd
 方法文件名: RC\$SMF-217 - SMF-217-RC-FX279-梯度.lcm
 批处理文件名: RC\$SMF-217 - SMF-217-rcqx-20240918-FX279.lcb
 样品瓶号: 1-46
 进样体积: 50 μl 版本号: 6.115
 进样时间: 2024/09/18 15:51:48 实验者: jiangjinwei
 处理时间 (V2): 2024/09/24 17:57:12 处理者: jiangjinwei
 仪器型号: SHIMADZU LC-2050C(FX279)

<色谱图>

mV



mV



<峰表>

检测器A Ch1 360nm

峰号	保留时间	面积	面积%	高度	理论塔板数(USP)	拖尾因子	分离度(USP)
1	2.867	47005	100.000	13681	16738	1.298	--
总计		47005	100.000	13681			

检测器A Ch2 283nm

峰号	保留时间	面积	面积%	高度	理论塔板数(USP)	拖尾因子	分离度(USP)
1	1.875	112828	100.000	26046	4530	1.244	--
总计		112828	100.000	26046			

图12 左氨氯地平叶酸片溶出曲线测定HPLC图谱
 自制品-24082901批-pH6.8介质-篮法-100转-5min-片6
 供试品溶液-1



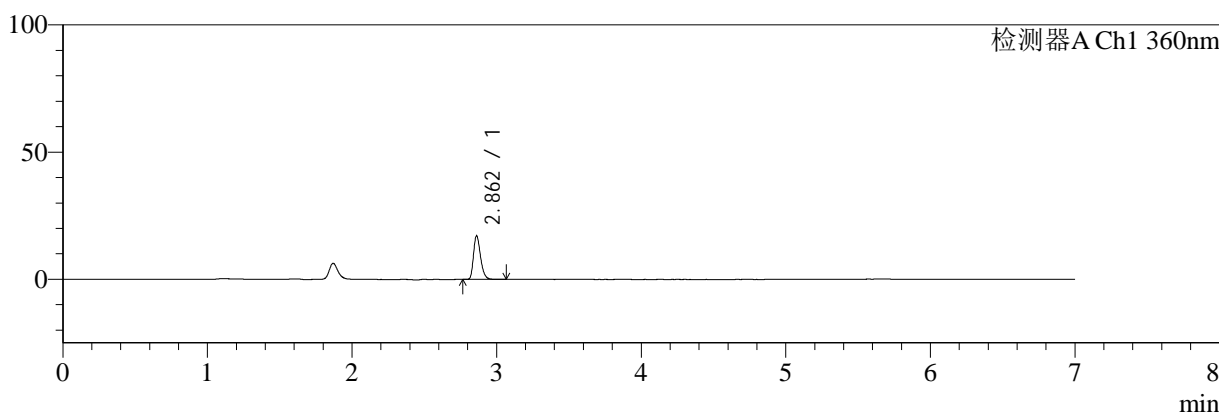
SMF-217

<样品信息>

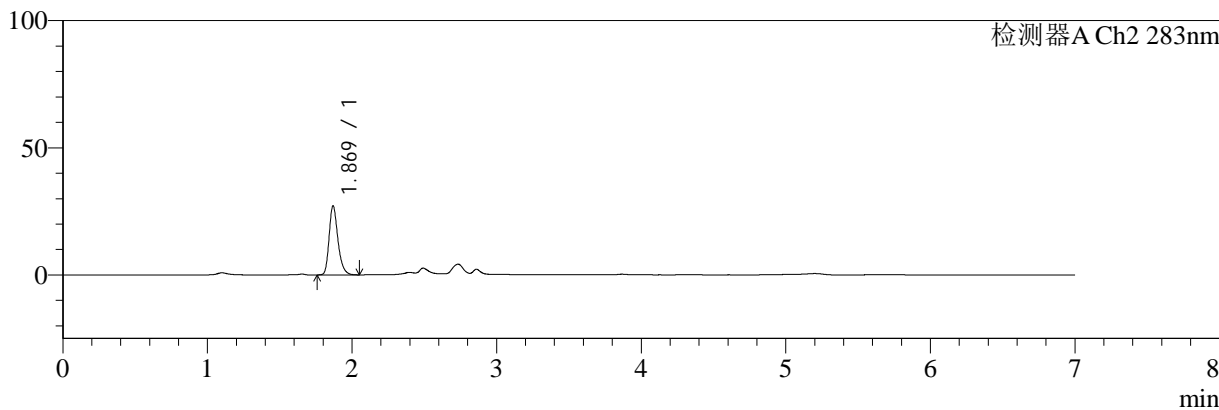
色谱柱:XB-C18(150mm*4.6mm,5μm) 流速:1.5ml/min
 柱温:30℃ 波长:360/283nm
 数据文件名: RC\$SMF-217 - 30-55/30-3228-2 - zzp-24082901p-rcqx-pH6.8jz-lf100z-10min-P1.lcd
 方法文件名: RC\$SMF-217 - SMF-217-RC-FX279-梯度.lcm
 批处理文件名: RC\$SMF-217 - SMF-217-rcqx-20240918-FX279.lcb
 样品瓶号: 1-2
 进样体积: 50 μl 版本号: 6.115
 进样时间: 2024/09/18 15:59:13 实验者: jiangjinwei
 处理时间 (V2): 2024/09/24 17:57:14 处理者: jiangjinwei
 仪器型号: SHIMADZU LC-2050C(FX279)

<色谱图>

mV



mV



<峰表>

检测器A Ch1 360nm

峰号	保留时间	面积	面积%	高度	理论塔板数(USP)	拖尾因子	分离度(USP)
1	2.862	57802	100.000	17059	16773	1.285	--
总计		57802	100.000	17059			

检测器A Ch2 283nm

峰号	保留时间	面积	面积%	高度	理论塔板数(USP)	拖尾因子	分离度(USP)
1	1.869	115146	100.000	26996	4678	1.275	--
总计		115146	100.000	26996			

图13 左氨氯地平叶酸片溶出曲线测定HPLC图谱
 自制品-24082901批-pH6.8介质-篮法-100转-10min-片1
 供试品溶液-1



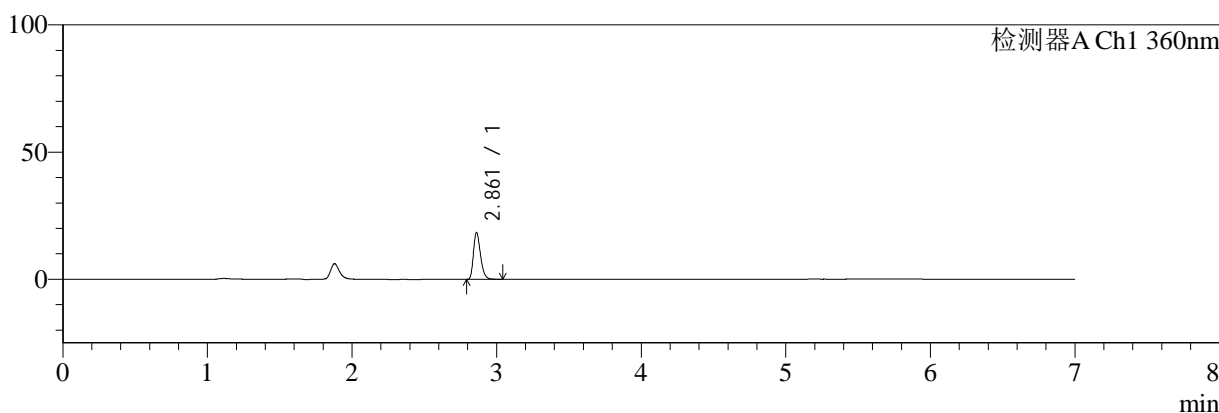
SMF-217

<样品信息>

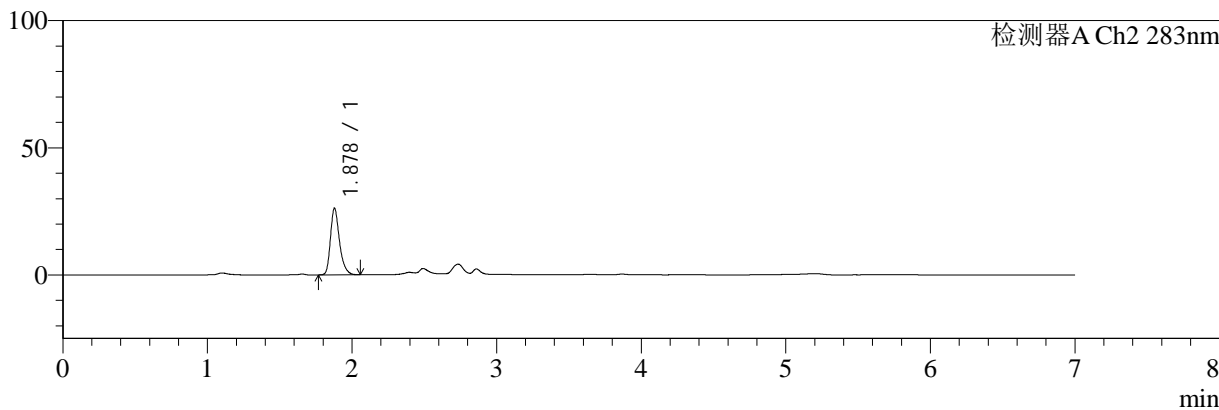
色谱柱:XB-C18(150mm*4.6mm,5μm) 流速:1.5ml/min
 柱温:30℃ 波长:360/283nm
 数据文件名: RC\$SMF-217 - 30-55/30-3229-2 - zzp-24082901p-rcqx-pH6.8jz-lf100z-10min-P2.lcd
 方法文件名: RC\$SMF-217 - SMF-217-RC-FX279-梯度.lcm
 批处理文件名: RC\$SMF-217 - SMF-217-rcqx-20240918-FX279.lcb
 样品瓶号: 1-11
 进样体积: 50 μl 版本号: 6.115
 进样时间: 2024/09/18 16:06:37 实验者: jiangjinwei
 处理时间 (V2): 2024/09/24 17:57:17 处理者: jiangjinwei
 仪器型号: SHIMADZU LC-2050C(FX279)

<色谱图>

mV



mV



<峰表>

检测器A Ch1 360nm

峰号	保留时间	面积	面积%	高度	理论塔板数(USP)	拖尾因子	分离度(USP)
1	2.861	62065	100.000	18264	16687	1.292	--
总计		62065	100.000	18264			

检测器A Ch2 283nm

峰号	保留时间	面积	面积%	高度	理论塔板数(USP)	拖尾因子	分离度(USP)
1	1.878	114021	100.000	26194	4554	1.308	--
总计		114021	100.000	26194			

图14 左氨氯地平叶酸片溶出曲线测定HPLC图谱
 自制品-24082901批-pH6.8介质-篮法-100转-10min-片2
 供试品溶液-1



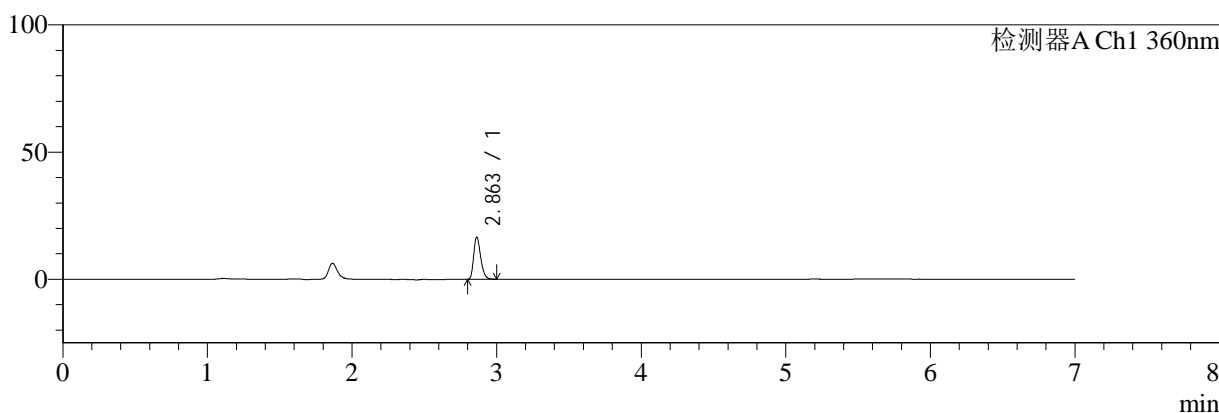
SMF-217

<样品信息>

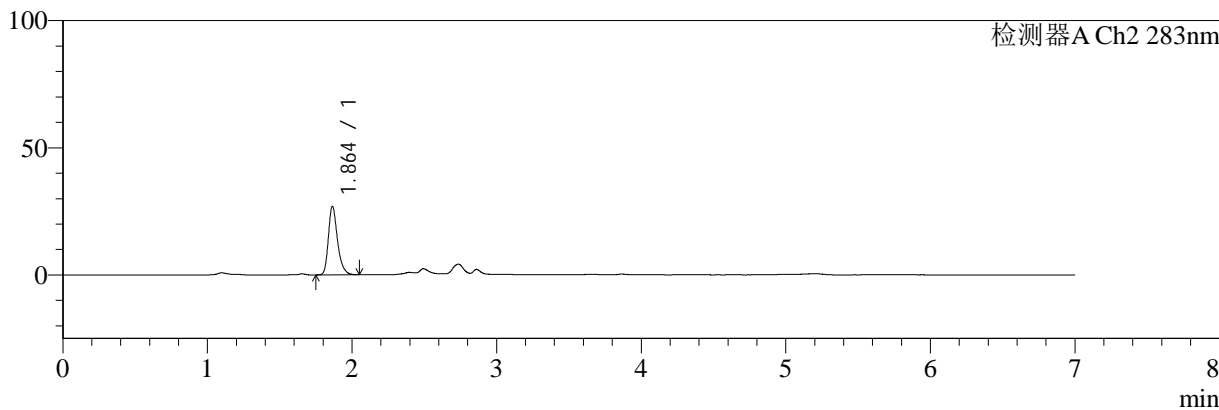
色谱柱:XB-C18(150mm*4.6mm,5μm) 流速:1.5ml/min
 柱温:30℃ 波长:360/283nm
 数据文件名: RC\$SMF-217 - 30-55/30-3230-2 - zzp-24082901p-rcqx-pH6.8jz-lf100z-10min-P3.lcd
 方法文件名: RC\$SMF-217 - SMF-217-RC-FX279-梯度.lcm
 批处理文件名: RC\$SMF-217 - SMF-217-rcqx-20240918-FX279.lcb
 样品瓶号: 1-20
 进样体积: 50 μl 版本号: 6.115
 进样时间: 2024/09/18 16:14:01 实验者: jiangjinwei
 处理时间 (V2): 2024/09/24 17:57:19 处理者: jiangjinwei
 仪器型号: SHIMADZU LC-2050C(FX279)

<色谱图>

mV



mV



<峰表>

检测器A Ch1 360nm

峰号	保留时间	面积	面积%	高度	理论塔板数(USP)	拖尾因子	分离度(USP)
1	2.863	55564	100.000	16550	16811	1.282	--
总计		55564	100.000	16550			

检测器A Ch2 283nm

峰号	保留时间	面积	面积%	高度	理论塔板数(USP)	拖尾因子	分离度(USP)
1	1.864	118187	100.000	26947	4414	1.300	--
总计		118187	100.000	26947			

图15 左氨氯地平叶酸片溶出曲线测定HPLC图谱
 自制品-24082901批-pH6.8介质-篮法-100转-10min-片3
 供试品溶液-1



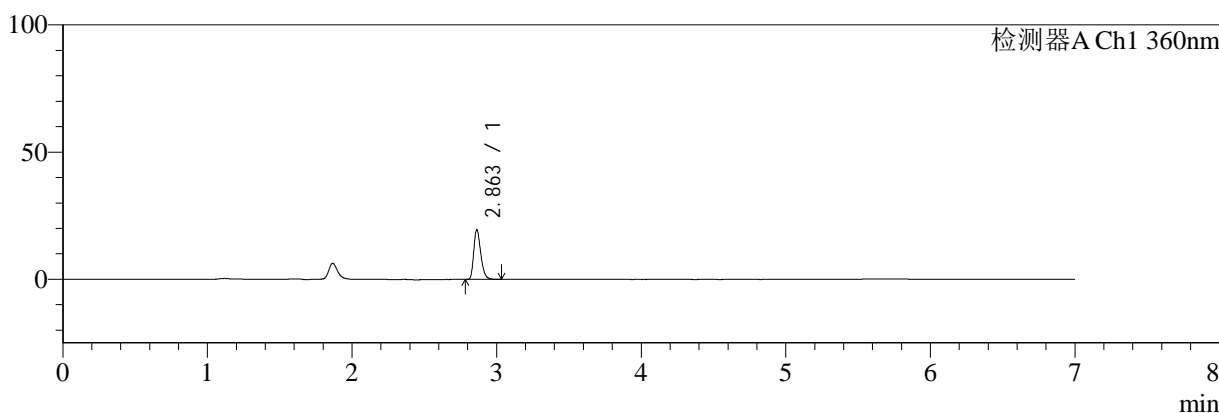
SMF-217

<样品信息>

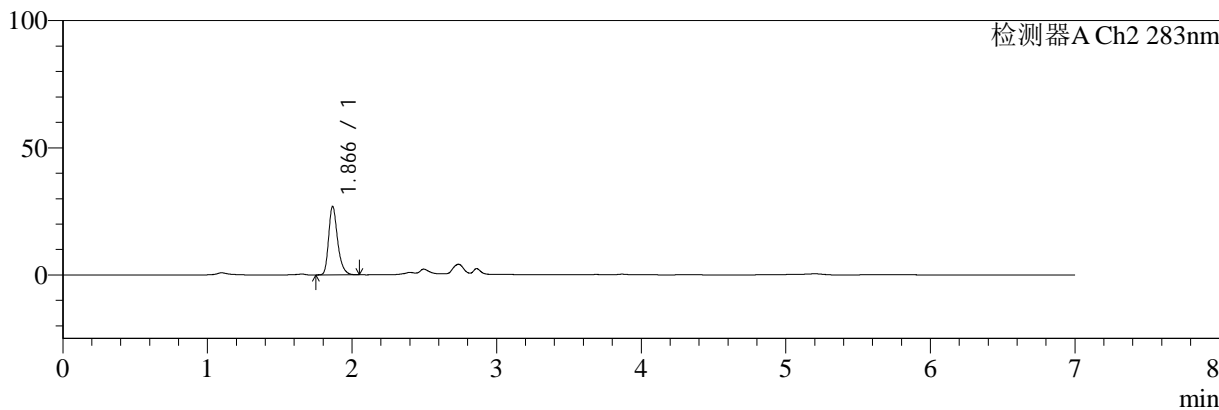
色谱柱:XB-C18(150mm*4.6mm,5μm) 流速:1.5ml/min
 柱温:30℃ 波长:360/283nm
 数据文件名: RC\$SMF-217 - 30-55/30-3231-2 - zzp-24082901p-rcqx-pH6.8jz-lf100z-10min-P4.lcd
 方法文件名: RC\$SMF-217 - SMF-217-RC-FX279-梯度.lcm
 批处理文件名: RC\$SMF-217 - SMF-217-rcqx-20240918-FX279.lcb
 样品瓶号: 1-29
 进样体积: 50 μl 版本号: 6.115
 进样时间: 2024/09/18 16:21:25 实验者: jiangjinwei
 处理时间 (V2): 2024/09/24 17:57:22 处理者: jiangjinwei
 仪器型号: SHIMADZU LC-2050C(FX279)

<色谱图>

mV



mV



<峰表>

检测器A Ch1 360nm

峰号	保留时间	面积	面积%	高度	理论塔板数(USP)	拖尾因子	分离度(USP)
1	2.863	65621	100.000	19492	16854	1.290	--
总计		65621	100.000	19492			

检测器A Ch2 283nm

峰号	保留时间	面积	面积%	高度	理论塔板数(USP)	拖尾因子	分离度(USP)
1	1.866	115998	100.000	26872	4558	1.298	--
总计		115998	100.000	26872			

图16 左氨氯地平叶酸片溶出曲线测定HPLC图谱
 自制品-24082901批-pH6.8介质-篮法-100转-10min-片4
 供试品溶液-1



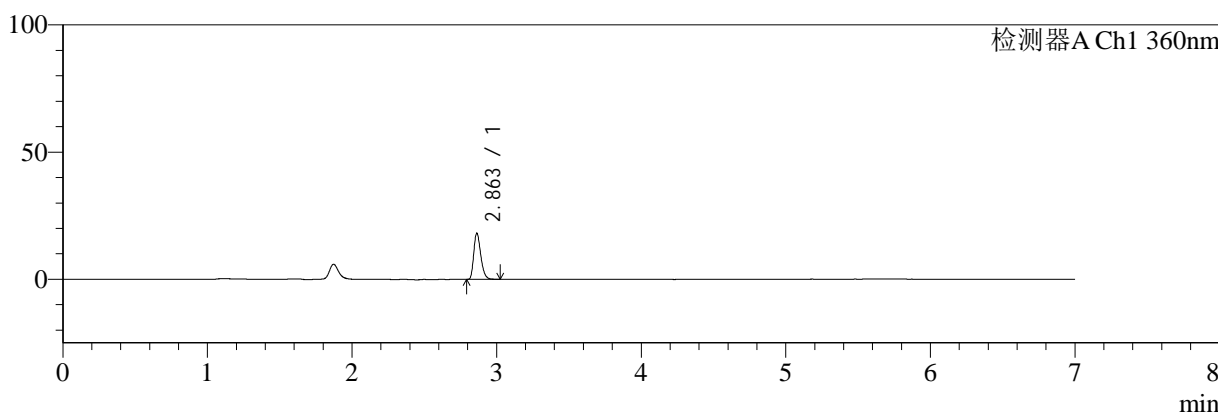
SMF-217

<样品信息>

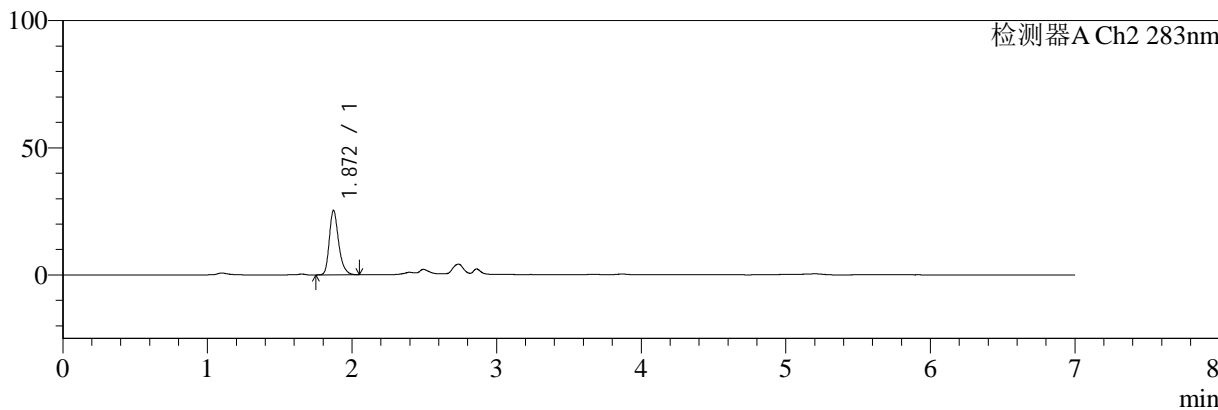
色谱柱:XB-C18(150mm*4.6mm,5μm) 流速:1.5ml/min
 柱温:30℃ 波长:360/283nm
 数据文件名: RC\$SMF-217 - 30-55/30-3232-2 - zzp-24082901p-rcqx-pH6.8jz-lf100z-10min-P5.lcd
 方法文件名: RC\$SMF-217 - SMF-217-RC-FX279-梯度.lcm
 批处理文件名: RC\$SMF-217 - SMF-217-rcqx-20240918-FX279.lcb
 样品瓶号: 1-38
 进样体积: 50 μl 版本号: 6.115
 进样时间: 2024/09/18 16:28:50 实验者: jiangjinwei
 处理时间 (V2): 2024/09/24 17:57:25 处理者: jiangjinwei
 仪器型号: SHIMADZU LC-2050C(FX279)

<色谱图>

mV



mV



<峰表>

检测器A Ch1 360nm

峰号	保留时间	面积	面积%	高度	理论塔板数(USP)	拖尾因子	分离度(USP)
1	2.863	61058	100.000	18152	16824	1.287	--
总计		61058	100.000	18152			

检测器A Ch2 283nm

峰号	保留时间	面积	面积%	高度	理论塔板数(USP)	拖尾因子	分离度(USP)
1	1.872	113483	100.000	25383	4242	1.277	--
总计		113483	100.000	25383			

图17 左氨氯地平叶酸片溶出曲线测定HPLC图谱
 自制品-24082901批-pH6.8介质-篮法-100转-10min-片5
 供试品溶液-1



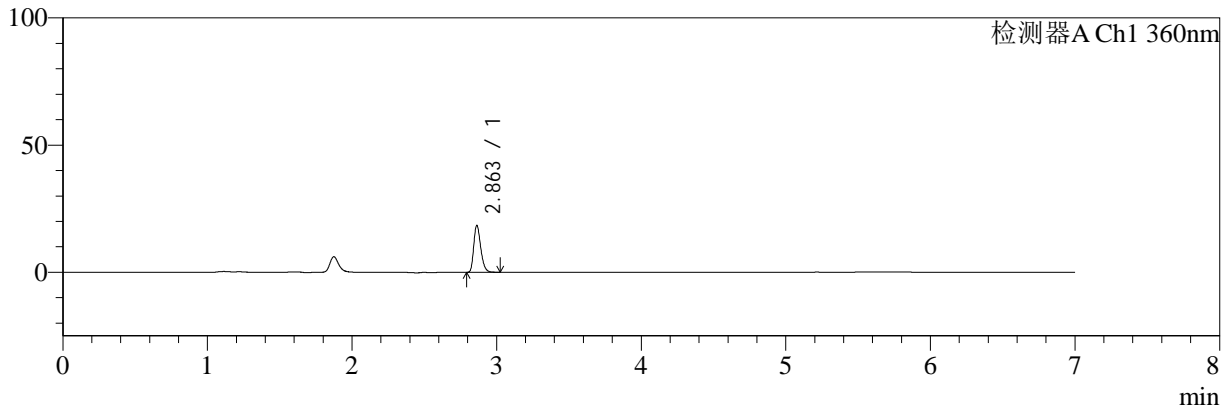
SMF-217

<样品信息>

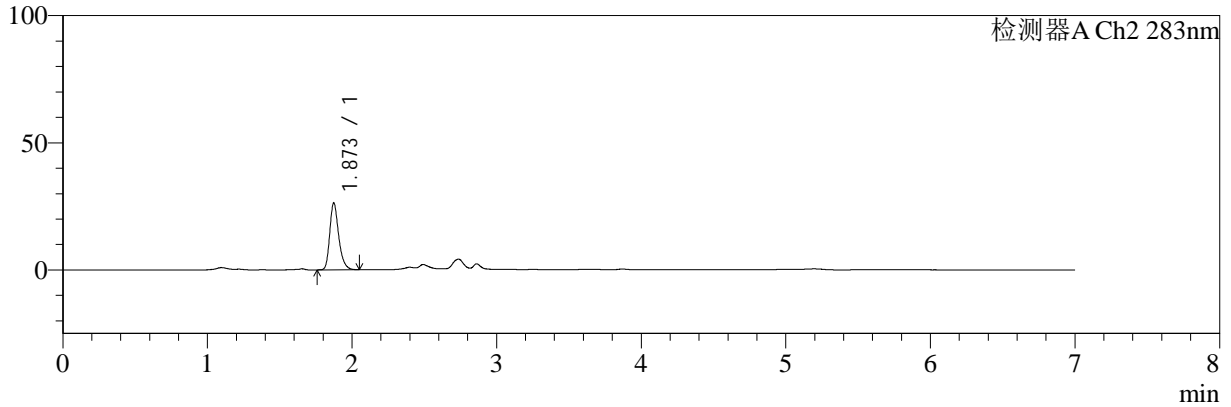
色谱柱:XB-C18(150mm*4.6mm,5μm) 流速:1.5ml/min
 柱温:30℃ 波长:360/283nm
 数据文件名: RC\$SMF-217 - 30-55/30-3233-2 - zzp-24082901p-rcqx-pH6.8jz-lf100z-10min-P6.lcd
 方法文件名: RC\$SMF-217 - SMF-217-RC-FX279-梯度.lcm
 批处理文件名: RC\$SMF-217 - SMF-217-rcqx-20240918-FX279.lcb
 样品瓶号: 1-47
 进样体积: 50 μl 版本号: 6.115
 进样时间: 2024/09/18 16:36:15 实验者: jiangjinwei
 处理时间 (V2): 2024/09/24 17:57:28 处理者: jiangjinwei
 仪器型号: SHIMADZU LC-2050C(FX279)

<色谱图>

mV



mV



<峰表>

检测器A Ch1 360nm

峰号	保留时间	面积	面积%	高度	理论塔板数(USP)	拖尾因子	分离度(USP)
1	2.863	61809	100.000	18427	16867	1.284	--
总计		61809	100.000	18427			

检测器A Ch2 283nm

峰号	保留时间	面积	面积%	高度	理论塔板数(USP)	拖尾因子	分离度(USP)
1	1.873	112980	100.000	26286	4600	1.285	--
总计		112980	100.000	26286			

图18 左氨氯地平叶酸片溶出曲线测定HPLC图谱
 自制品-24082901批-pH6.8介质-篮法-100转-10min-片6
 供试品溶液-1



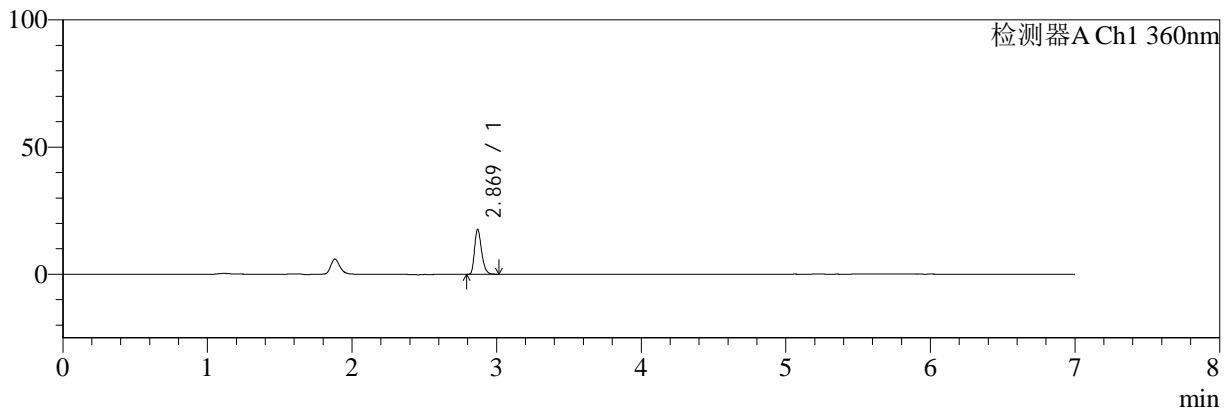
SMF-217

<样品信息>

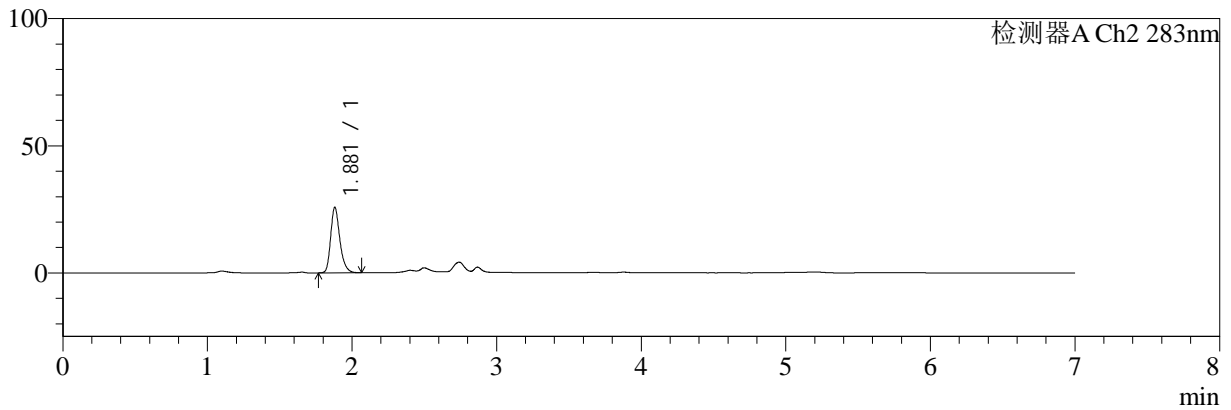
色谱柱:XB-C18(150mm*4.6mm,5μm) 流速:1.5ml/min
 柱温:30℃ 波长:360/283nm
 数据文件名: RC\$SMF-217 - 30-55/30-3234-2 - zzp-24082901p-rcqx-pH6.8jz-lf100z-15min-P1.lcd
 方法文件名: RC\$SMF-217 - SMF-217-RC-FX279-梯度.lcm
 批处理文件名: RC\$SMF-217 - SMF-217-rcqx-20240918-FX279.lcb
 样品瓶号: 1-3
 进样体积: 50 μl 版本号: 6.115
 进样时间: 2024/09/18 16:43:39 实验者: jiangjinwei
 处理时间 (V2): 2024/09/24 17:57:30 处理者: jiangjinwei
 仪器型号: SHIMADZU LC-2050C(FX279)

<色谱图>

mV



mV



<峰表>

检测器A Ch1 360nm

峰号	保留时间	面积	面积%	高度	理论塔板数(USP)	拖尾因子	分离度(USP)
1	2.869	59231	100.000	17458	16959	1.290	--
总计		59231	100.000	17458			

检测器A Ch2 283nm

峰号	保留时间	面积	面积%	高度	理论塔板数(USP)	拖尾因子	分离度(USP)
1	1.881	113917	100.000	25826	4399	1.277	--
总计		113917	100.000	25826			

图19 左氨氯地平叶酸片溶出曲线测定HPLC图谱
 自制品-24082901批-pH6.8介质-篮法-100转-15min-片1
 供试品溶液-1



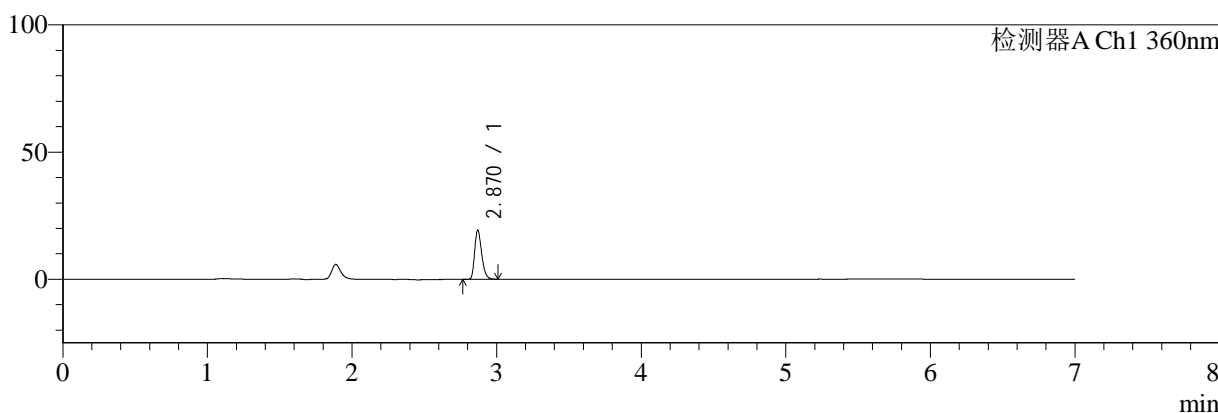
SMF-217

<样品信息>

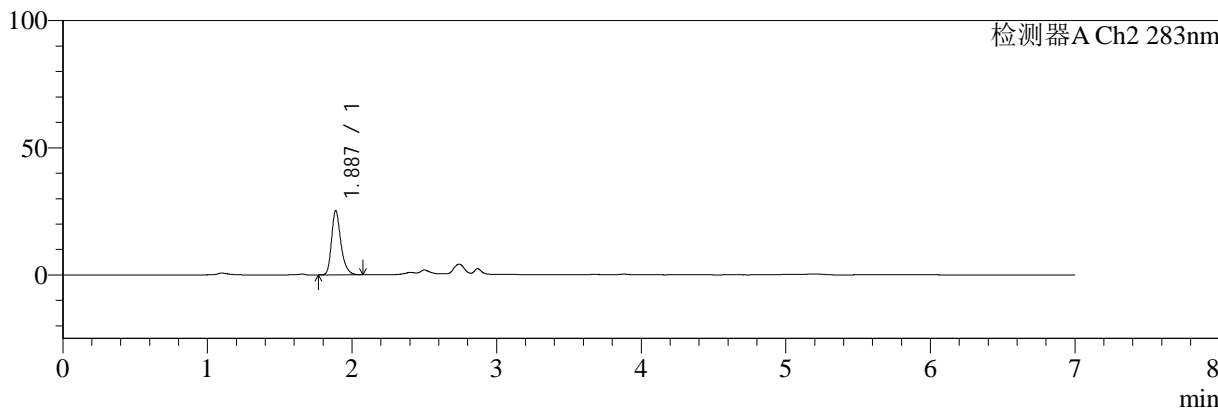
色谱柱:XB-C18(150mm*4.6mm,5μm) 流速:1.5ml/min
 柱温:30℃ 波长:360/283nm
 数据文件名: RC\$SMF-217 - 30-55/30-3235-2 - zzp-24082901p-rcqx-pH6.8jz-lf100z-15min-P2.lcd
 方法文件名: RC\$SMF-217 - SMF-217-RC-FX279-梯度.lcm
 批处理文件名: RC\$SMF-217 - SMF-217-rcqx-20240918-FX279.lcb
 样品瓶号: 1-12
 进样体积: 50 μl 版本号: 6.115
 进样时间: 2024/09/18 16:51:03 实验者: jiangjinwei
 处理时间 (V2): 2024/09/24 17:57:33 处理者: jiangjinwei
 仪器型号: SHIMADZU LC-2050C(FX279)

<色谱图>

mV



mV



<峰表>

检测器A Ch1 360nm

峰号	保留时间	面积	面积%	高度	理论塔板数(USP)	拖尾因子	分离度(USP)
1	2.870	64730	100.000	19180	16903	1.284	--
总计		64730	100.000	19180			

检测器A Ch2 283nm

峰号	保留时间	面积	面积%	高度	理论塔板数(USP)	拖尾因子	分离度(USP)
1	1.887	113313	100.000	25230	4326	1.296	--
总计		113313	100.000	25230			

图20 左氨氯地平叶酸片溶出曲线测定HPLC图谱
 自制品-24082901批-pH6.8介质-篮法-100转-15min-片2
 供试品溶液-1



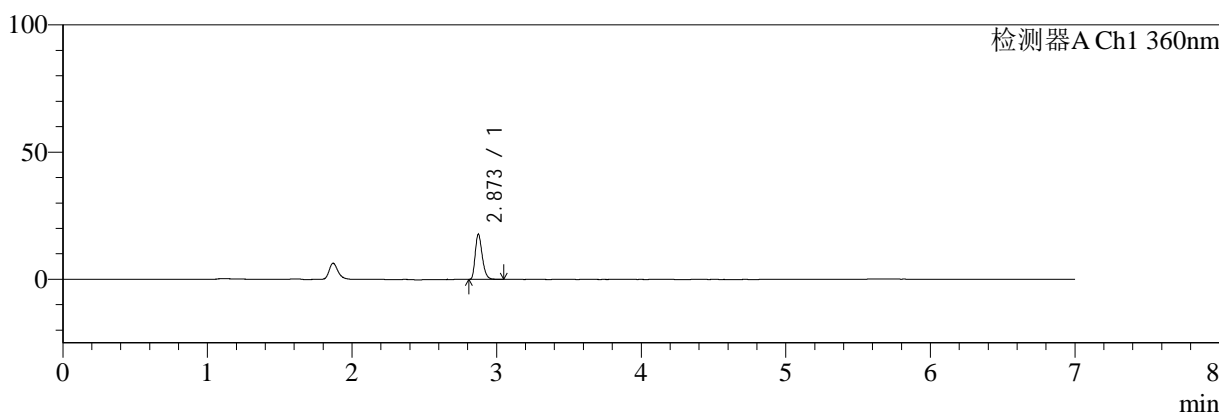
SMF-217

<样品信息>

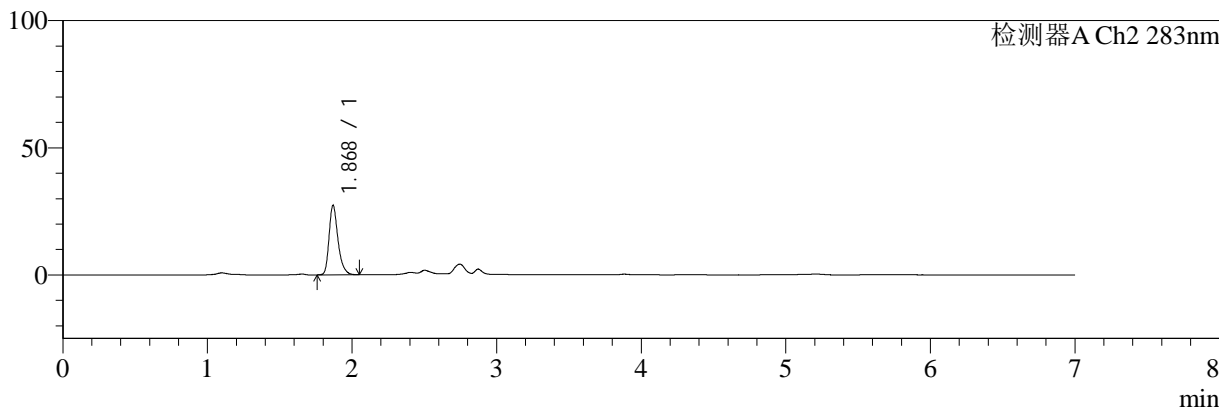
色谱柱:XB-C18(150mm*4.6mm,5μm) 流速:1.5ml/min
 柱温:30℃ 波长:360/283nm
 数据文件名: RC\$SMF-217 - 30-55/30-3236-2 - zzp-24082901p-rcqx-pH6.8jz-lf100z-15min-P3.lcd
 方法文件名: RC\$SMF-217 - SMF-217-RC-FX279-梯度.lcm
 批处理文件名: RC\$SMF-217 - SMF-217-rcqx-20240918-FX279.lcb
 样品瓶号: 1-21
 进样体积: 50 μl 版本号: 6.115
 进样时间: 2024/09/18 16:58:29 实验者: jiangjinwei
 处理时间 (V2): 2024/09/24 17:57:36 处理者: jiangjinwei
 仪器型号: SHIMADZU LC-2050C(FX279)

<色谱图>

mV



mV



<峰表>

检测器A Ch1 360nm

峰号	保留时间	面积	面积%	高度	理论塔板数(USP)	拖尾因子	分离度(USP)
1	2.873	59775	100.000	17742	17006	1.289	--
总计		59775	100.000	17742			

检测器A Ch2 283nm

峰号	保留时间	面积	面积%	高度	理论塔板数(USP)	拖尾因子	分离度(USP)
1	1.868	117262	100.000	27121	4621	1.313	--
总计		117262	100.000	27121			

图21 左氨氯地平叶酸片溶出曲线测定HPLC图谱
 自制品-24082901批-pH6.8介质-篮法-100转-15min-片3
 供试品溶液-1



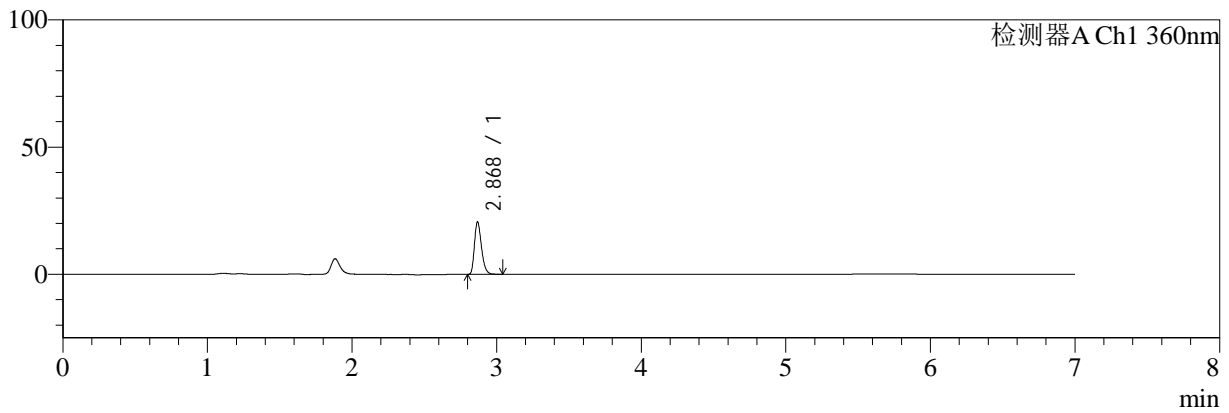
SMF-217

<样品信息>

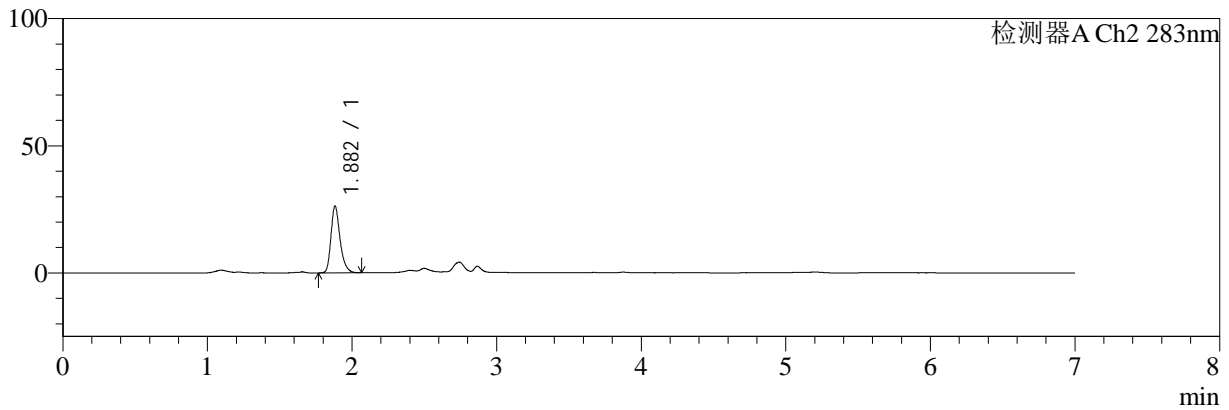
色谱柱:XB-C18(150mm*4.6mm,5μm) 流速:1.5ml/min
 柱温:30℃ 波长:360/283nm
 数据文件名: RC\$SMF-217 - 30-55/30-3237-2 - zzp-24082901p-rcqx-pH6.8jz-lf100z-15min-P4.lcd
 方法文件名: RC\$SMF-217 - SMF-217-RC-FX279-梯度.lcm
 批处理文件名: RC\$SMF-217 - SMF-217-rcqx-20240918-FX279.lcb
 样品瓶号: 1-30
 进样体积: 50 μl 版本号: 6.115
 进样时间: 2024/09/18 17:05:51 实验者: jiangjinwei
 处理时间 (V2): 2024/09/24 17:57:38 处理者: jiangjinwei
 仪器型号: SHIMADZU LC-2050C(FX279)

<色谱图>

mV



mV



<峰表>

检测器A Ch1 360nm

峰号	保留时间	面积	面积%	高度	理论塔板数(USP)	拖尾因子	分离度(USP)
1	2.868	69510	100.000	20333	16917	1.297	--
总计		69510	100.000	20333			

检测器A Ch2 283nm

峰号	保留时间	面积	面积%	高度	理论塔板数(USP)	拖尾因子	分离度(USP)
1	1.882	114795	100.000	26252	4522	1.298	--
总计		114795	100.000	26252			

图22 左氨氯地平叶酸片溶出曲线测定HPLC图谱
 自制品-24082901批-pH6.8介质-篮法-100转-15min-片4
 供试品溶液-1



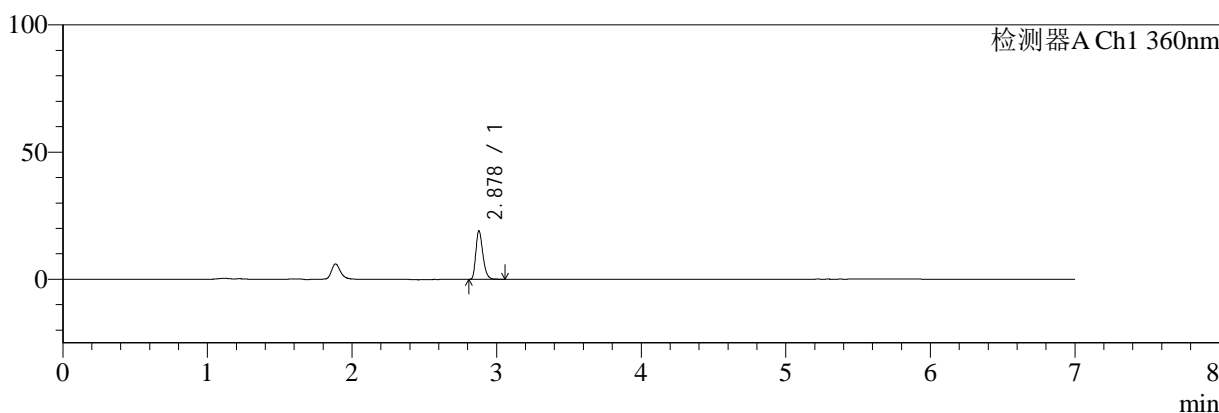
SMF-217

<样品信息>

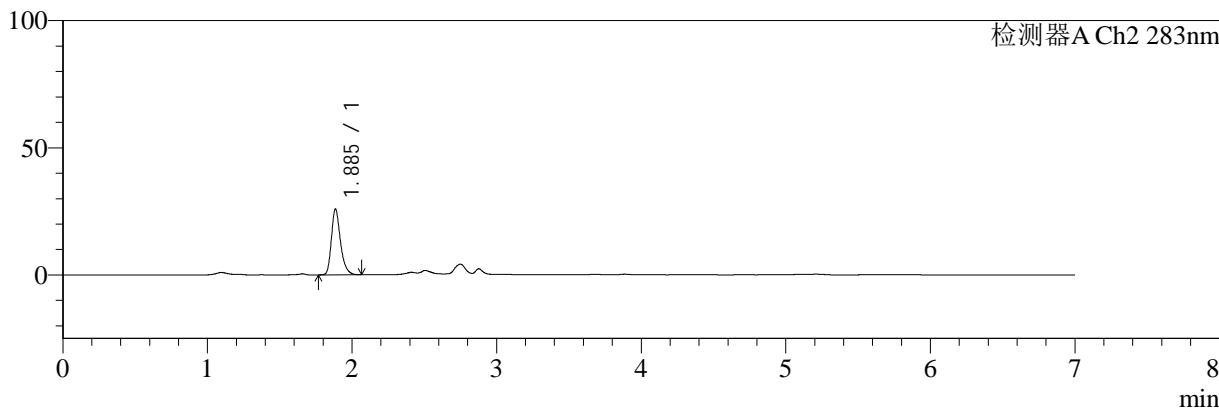
色谱柱:XB-C18(150mm*4.6mm,5μm) 流速:1.5ml/min
 柱温:30°C 波长:360/283nm
 数据文件名: RC\$SMF-217 - 30-55/30-3238-2 - zzp-24082901p-rcqx-pH6.8jz-lf100z-15min-P5.lcd
 方法文件名: RC\$SMF-217 - SMF-217-RC-FX279-梯度.lcm
 批处理文件名: RC\$SMF-217 - SMF-217-rcqx-20240918-FX279.lcb
 样品瓶号: 1-39
 进样体积: 50 μl 版本号: 6.115
 进样时间: 2024/09/18 17:13:16 实验者: jiangjinwei
 处理时间 (V2): 2024/09/24 17:57:41 处理者: jiangjinwei
 仪器型号: SHIMADZU LC-2050C(FX279)

<色谱图>

mV



mV



<峰表>

检测器A Ch1 360nm

峰号	保留时间	面积	面积%	高度	理论塔板数(USP)	拖尾因子	分离度(USP)
1	2.878	64013	100.000	18931	17057	1.291	--
总计		64013	100.000	18931			

检测器A Ch2 283nm

峰号	保留时间	面积	面积%	高度	理论塔板数(USP)	拖尾因子	分离度(USP)
1	1.885	113077	100.000	25731	4527	1.296	--
总计		113077	100.000	25731			

图23 左氨氯地平叶酸片溶出曲线测定HPLC图谱
 自制品-24082901批-pH6.8介质-篮法-100转-15min-片5
 供试品溶液-1



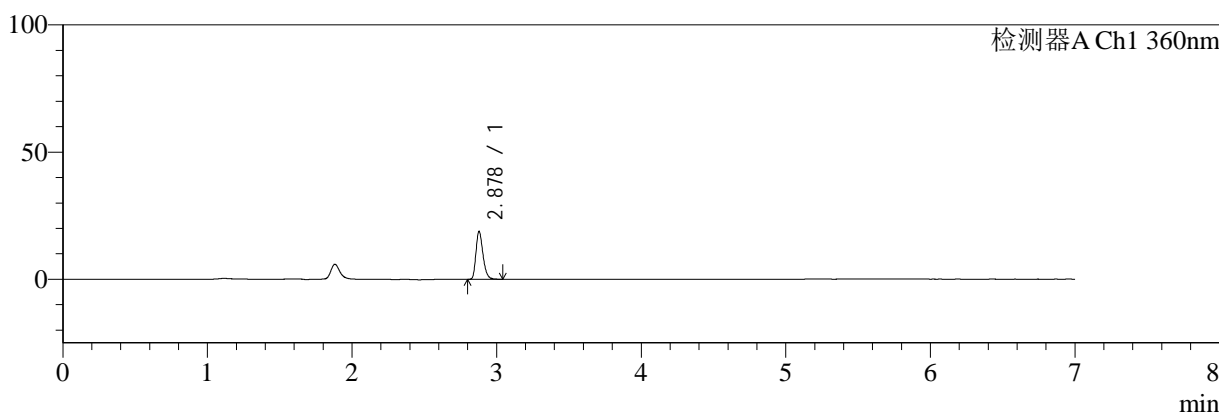
SMF-217

<样品信息>

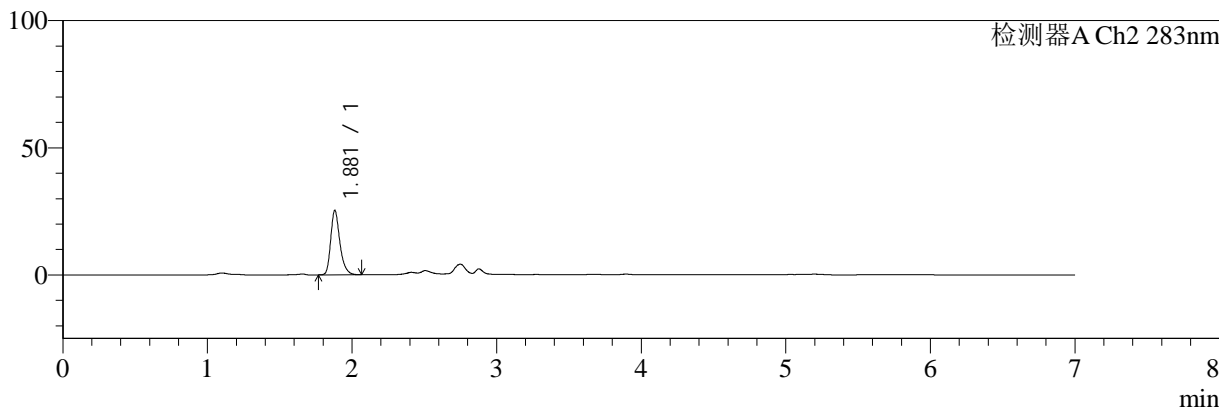
色谱柱:XB-C18(150mm*4.6mm,5μm) 流速:1.5ml/min
 柱温:30℃ 波长:360/283nm
 数据文件名: RC\$SMF-217 - 30-55/30-3239-2 - zzp-24082901p-rcqx-pH6.8jz-lf100z-15min-P6.lcd
 方法文件名: RC\$SMF-217 - SMF-217-RC-FX279-梯度.lcm
 批处理文件名: RC\$SMF-217 - SMF-217-rcqx-20240918-FX279.lcb
 样品瓶号: 1-48
 进样体积: 50 μl 版本号: 6.115
 进样时间: 2024/09/18 17:20:40 实验者: jiangjinwei
 处理时间 (V2): 2024/09/24 17:57:44 处理者: jiangjinwei
 仪器型号: SHIMADZU LC-2050C(FX279)

<色谱图>

mV



mV



<峰表>

检测器A Ch1 360nm

峰号	保留时间	面积	面积%	高度	理论塔板数(USP)	拖尾因子	分离度(USP)
1	2.878	63211	100.000	18776	17100	1.284	--
总计		63211	100.000	18776			

检测器A Ch2 283nm

峰号	保留时间	面积	面积%	高度	理论塔板数(USP)	拖尾因子	分离度(USP)
1	1.881	111599	100.000	25364	4453	1.297	--
总计		111599	100.000	25364			

图24 左氨氯地平叶酸片溶出曲线测定HPLC图谱
 自制品-24082901批-pH6.8介质-篮法-100转-15min-片6
 供试品溶液-1



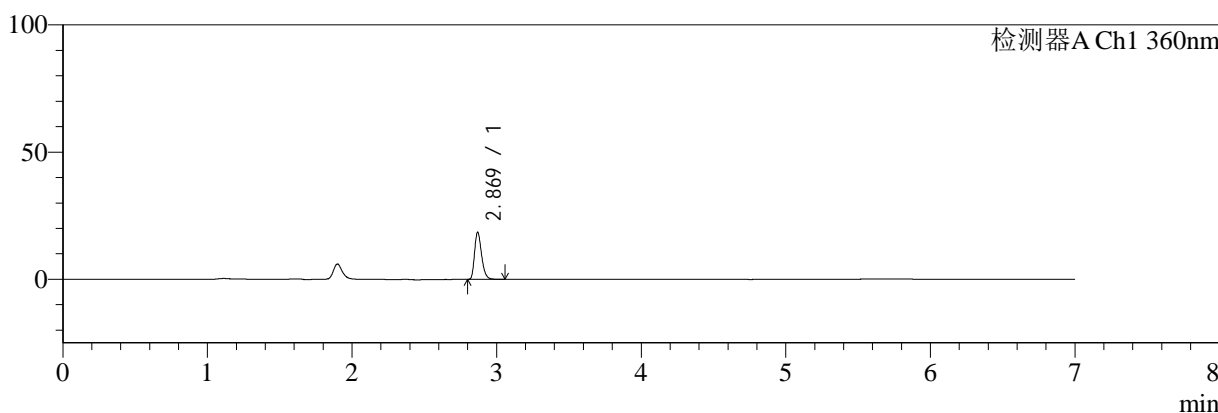
SMF-217

<样品信息>

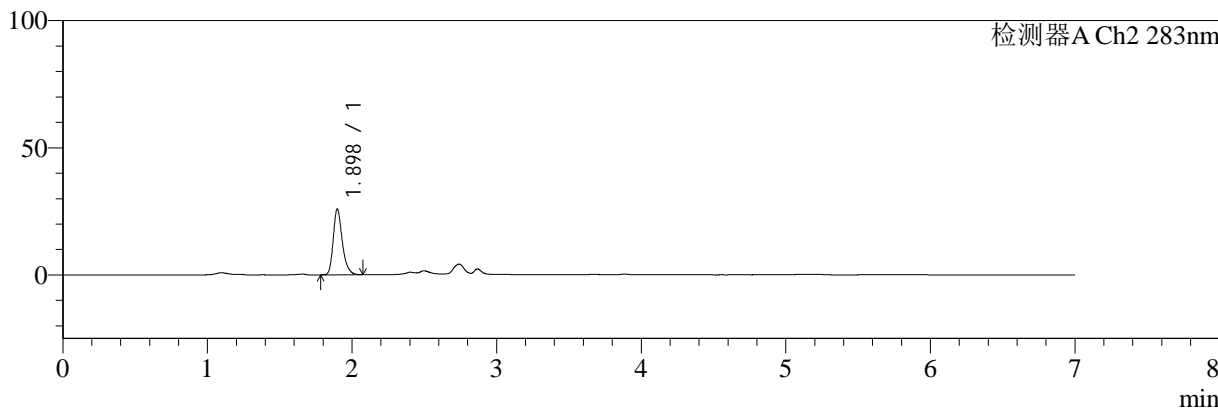
色谱柱:XB-C18(150mm*4.6mm,5μm) 流速:1.5ml/min
 柱温:30℃ 波长:360/283nm
 数据文件名: RC\$SMF-217 - 30-55/30-3240-2 - zzp-24082901p-rcqx-pH6.8jz-lf100z-20min-P1.lcd
 方法文件名: RC\$SMF-217 - SMF-217-RC-FX279-梯度.lcm
 批处理文件名: RC\$SMF-217 - SMF-217-rcqx-20240918-FX279.lcb
 样品瓶号: 1-4
 进样体积: 50 μl 版本号: 6.115
 进样时间: 2024/09/18 17:28:05 实验者: jiangjinwei
 处理时间 (V2): 2024/09/24 17:57:46 处理者: jiangjinwei
 仪器型号: SHIMADZU LC-2050C(FX279)

<色谱图>

mV



mV



<峰表>

检测器A Ch1 360nm

峰号	保留时间	面积	面积%	高度	理论塔板数(USP)	拖尾因子	分离度(USP)
1	2.869	62314	100.000	18355	16972	1.292	--
总计		62314	100.000	18355			

检测器A Ch2 283nm

峰号	保留时间	面积	面积%	高度	理论塔板数(USP)	拖尾因子	分离度(USP)
1	1.898	112960	100.000	25836	4560	1.282	--
总计		112960	100.000	25836			

图25 左氨氯地平叶酸片溶出曲线测定HPLC图谱
 自制品-24082901批-pH6.8介质-篮法-100转-20min-片1
 供试品溶液-1



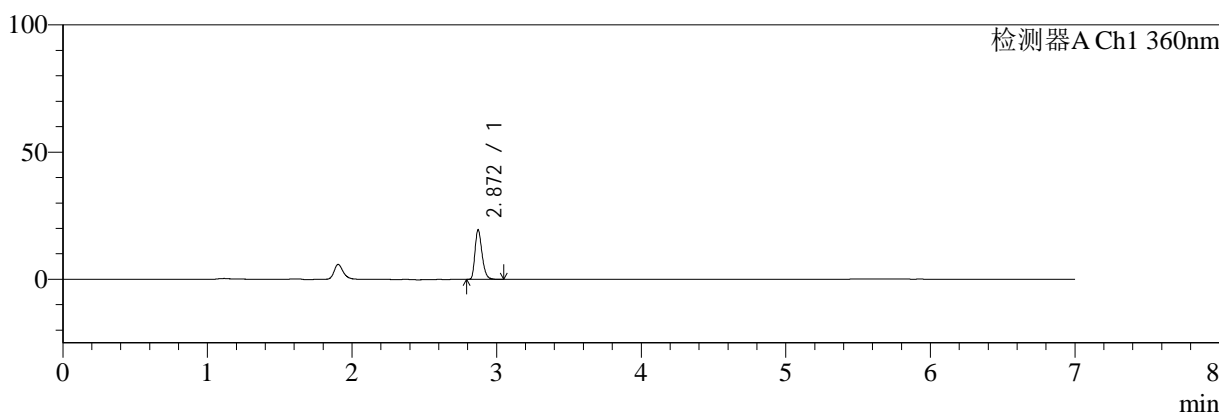
SMF-217

<样品信息>

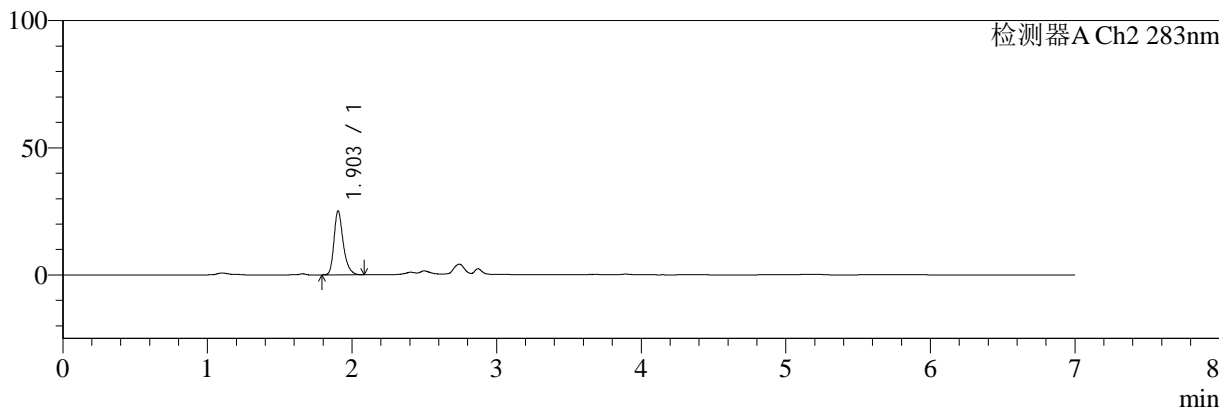
色谱柱:XB-C18(150mm*4.6mm,5μm) 流速:1.5ml/min
 柱温:30℃ 波长:360/283nm
 数据文件名: RC\$SMF-217 - 30-55/30-3241-2 - zzp-24082901p-rcqx-pH6.8jz-lf100z-20min-P2.lcd
 方法文件名: RC\$SMF-217 - SMF-217-RC-FX279-梯度.lcm
 批处理文件名: RC\$SMF-217 - SMF-217-rcqx-20240918-FX279.lcb
 样品瓶号: 1-13
 进样体积: 50 μl 版本号: 6.115
 进样时间: 2024/09/18 17:35:29 实验者: jiangjinwei
 处理时间 (V2): 2024/09/24 17:57:49 处理者: jiangjinwei
 仪器型号: SHIMADZU LC-2050C(FX279)

<色谱图>

mV



mV



<峰表>

检测器A Ch1 360nm

峰号	保留时间	面积	面积%	高度	理论塔板数(USP)	拖尾因子	分离度(USP)
1	2.872	65555	100.000	19504	16996	1.286	--
总计		65555	100.000	19504			

检测器A Ch2 283nm

峰号	保留时间	面积	面积%	高度	理论塔板数(USP)	拖尾因子	分离度(USP)
1	1.903	111878	100.000	25134	4478	1.303	--
总计		111878	100.000	25134			

图26 左氨氯地平叶酸片溶出曲线测定HPLC图谱
 自制品-24082901批-pH6.8介质-篮法-100转-20min-片2
 供试品溶液-1



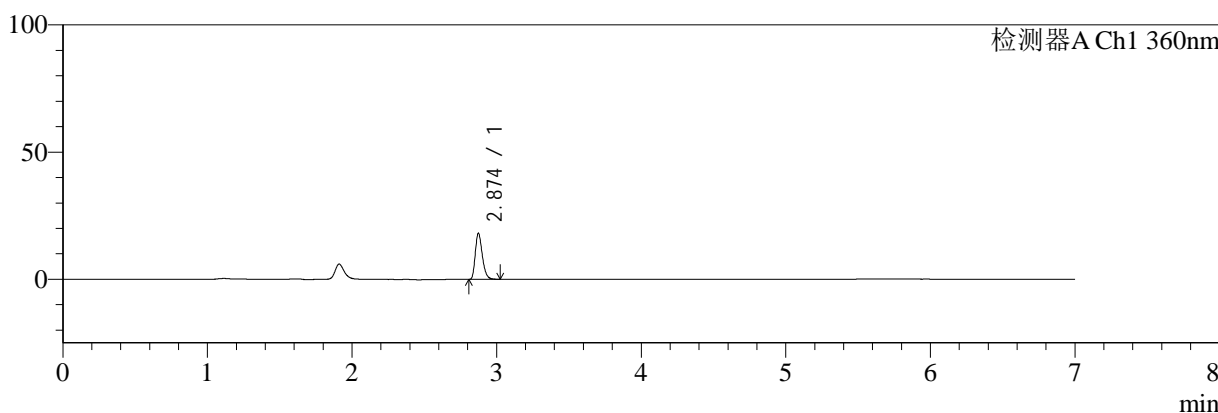
SMF-217

<样品信息>

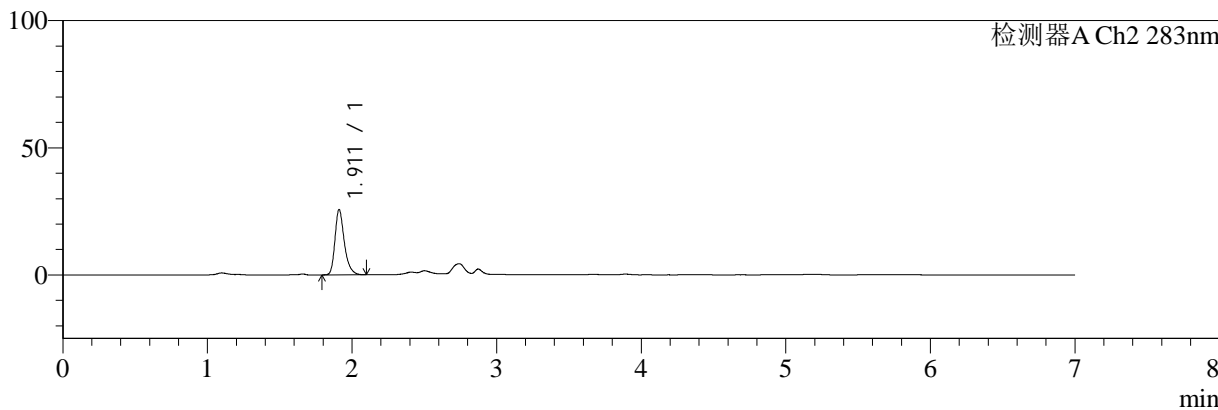
色谱柱:XB-C18(150mm*4.6mm,5μm) 流速:1.5ml/min
 柱温:30°C 波长:360/283nm
 数据文件名: RC\$SMF-217 - 30-55/30-3242-2 - zzp-24082901p-rcqx-pH6.8jz-lf100z-20min-P3.lcd
 方法文件名: RC\$SMF-217 - SMF-217-RC-FX279-梯度.lcm
 批处理文件名: RC\$SMF-217 - SMF-217-rcqx-20240918-FX279.lcb
 样品瓶号: 1-22
 进样体积: 50 μl 版本号: 6.115
 进样时间: 2024/09/18 17:43:37 实验者: jiangjinwei
 处理时间 (V2): 2024/09/24 17:57:52 处理者: jiangjinwei
 仪器型号: SHIMADZU LC-2050C(FX279)

<色谱图>

mV



mV



<峰表>

检测器A Ch1 360nm

峰号	保留时间	面积	面积%	高度	理论塔板数(USP)	拖尾因子	分离度(USP)
1	2.874	60720	100.000	18072	17070	1.285	--
总计		60720	100.000	18072			

检测器A Ch2 283nm

峰号	保留时间	面积	面积%	高度	理论塔板数(USP)	拖尾因子	分离度(USP)
1	1.911	115892	100.000	25565	4396	1.310	--
总计		115892	100.000	25565			

图27 左氨氯地平叶酸片溶出曲线测定HPLC图谱
 自制品-24082901批-pH6.8介质-篮法-100转-20min-片3
 供试品溶液-1



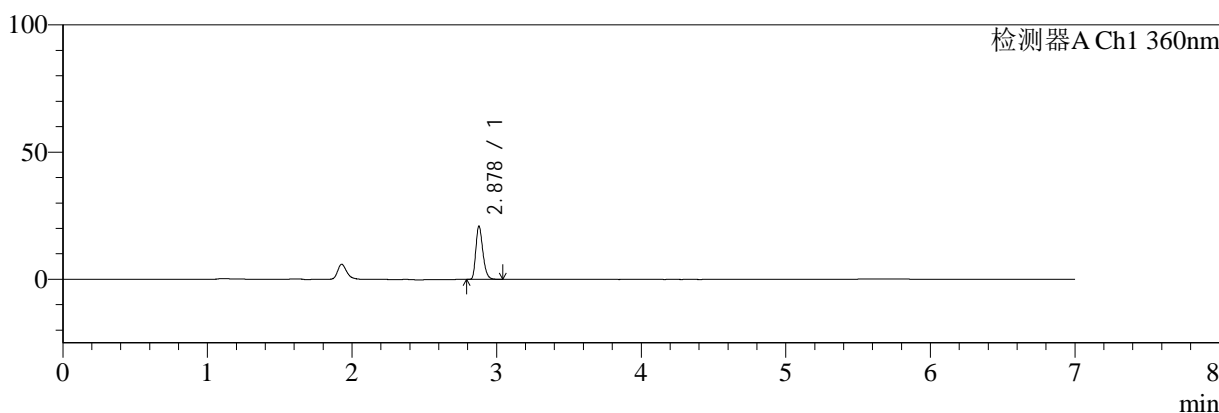
SMF-217

<样品信息>

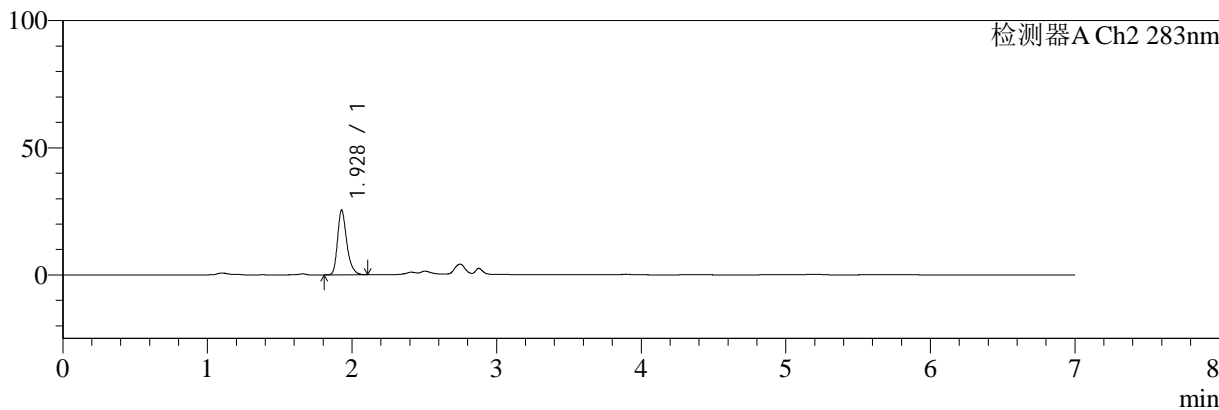
色谱柱:XB-C18(150mm*4.6mm,5μm) 流速:1.5ml/min
 柱温:30℃ 波长:360/283nm
 数据文件名: RC\$SMF-217 - 30-55/30-3243-2 - zzp-24082901p-rcqx-pH6.8jz-lf100z-20min-P4.lcd
 方法文件名: RC\$SMF-217 - SMF-217-RC-FX279-梯度.lcm
 批处理文件名: RC\$SMF-217 - SMF-217-rcqx-20240918-FX279.lcb
 样品瓶号: 1-31
 进样体积: 50 μl 版本号: 6.115
 进样时间: 2024/09/18 17:50:58 实验者: jiangjinwei
 处理时间 (V2): 2024/09/24 17:57:55 处理者: jiangjinwei
 仪器型号: SHIMADZU LC-2050C(FX279)

<色谱图>

mV



mV



<峰表>

检测器A Ch1 360nm

峰号	保留时间	面积	面积%	高度	理论塔板数(USP)	拖尾因子	分离度(USP)
1	2.878	70520	100.000	20846	17025	1.289	--
总计		70520	100.000	20846			

检测器A Ch2 283nm

峰号	保留时间	面积	面积%	高度	理论塔板数(USP)	拖尾因子	分离度(USP)
1	1.928	113076	100.000	25386	4562	1.289	--
总计		113076	100.000	25386			

图28 左氨氯地平叶酸片溶出曲线测定HPLC图谱
 自制品-24082901批-pH6.8介质-篮法-100转-20min-片4
 供试品溶液-1



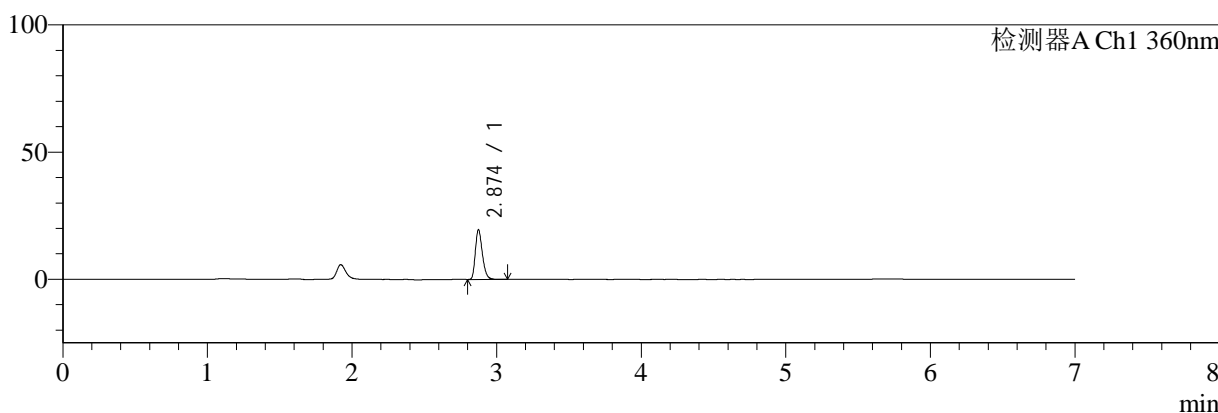
SMF-217

<样品信息>

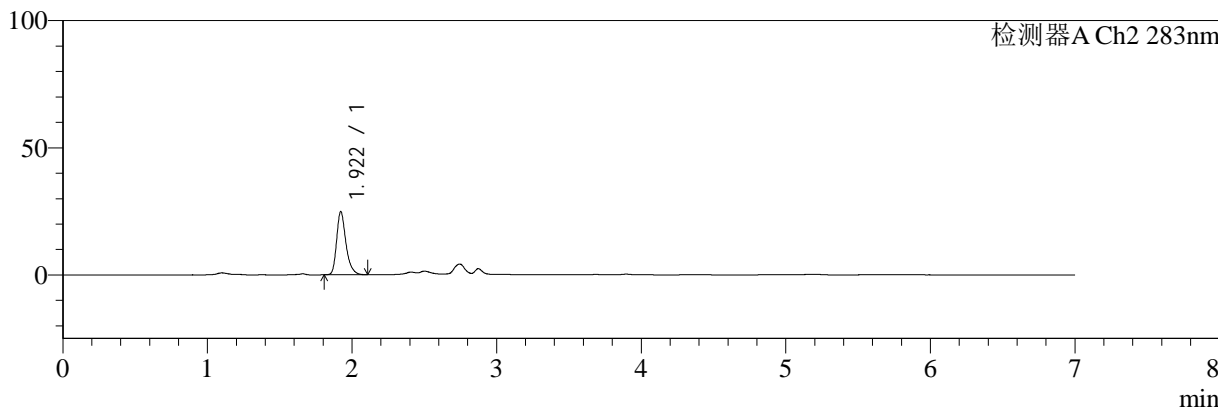
色谱柱:XB-C18(150mm*4.6mm,5μm) 流速:1.5ml/min
 柱温:30°C 波长:360/283nm
 数据文件名: RC\$SMF-217 - 30-55/30-3244-2 - zzp-24082901p-rcqx-pH6.8jz-lf100z-20min-P5.lcd
 方法文件名: RC\$SMF-217 - SMF-217-RC-FX279-梯度.lcm
 批处理文件名: RC\$SMF-217 - SMF-217-rcqx-20240918-FX279.lcb
 样品瓶号: 1-40
 进样体积: 50 μl 版本号: 6.115
 进样时间: 2024/09/18 17:58:23 实验者: jiangjinwei
 处理时间 (V2): 2024/09/24 17:57:57 处理者: jiangjinwei
 仪器型号: SHIMADZU LC-2050C(FX279)

<色谱图>

mV



mV



<峰表>

检测器A Ch1 360nm

峰号	保留时间	面积	面积%	高度	理论塔板数(USP)	拖尾因子	分离度(USP)
1	2.874	65851	100.000	19425	16997	1.290	--
总计		65851	100.000	19425			

检测器A Ch2 283nm

峰号	保留时间	面积	面积%	高度	理论塔板数(USP)	拖尾因子	分离度(USP)
1	1.922	111412	100.000	24848	4465	1.296	--
总计		111412	100.000	24848			

图29 左氨氯地平叶酸片溶出曲线测定HPLC图谱
 自制品-24082901批-pH6.8介质-篮法-100转-20min-片5
 供试品溶液-1



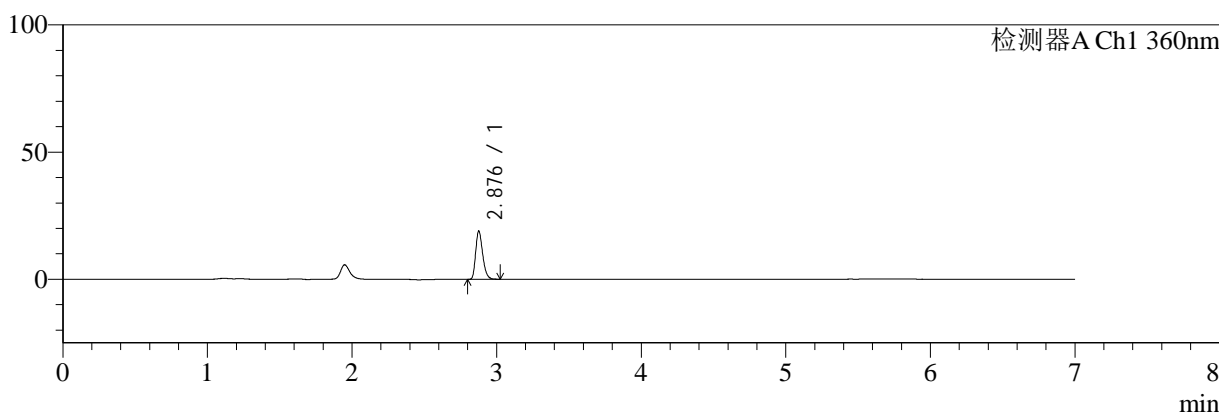
SMF-217

<样品信息>

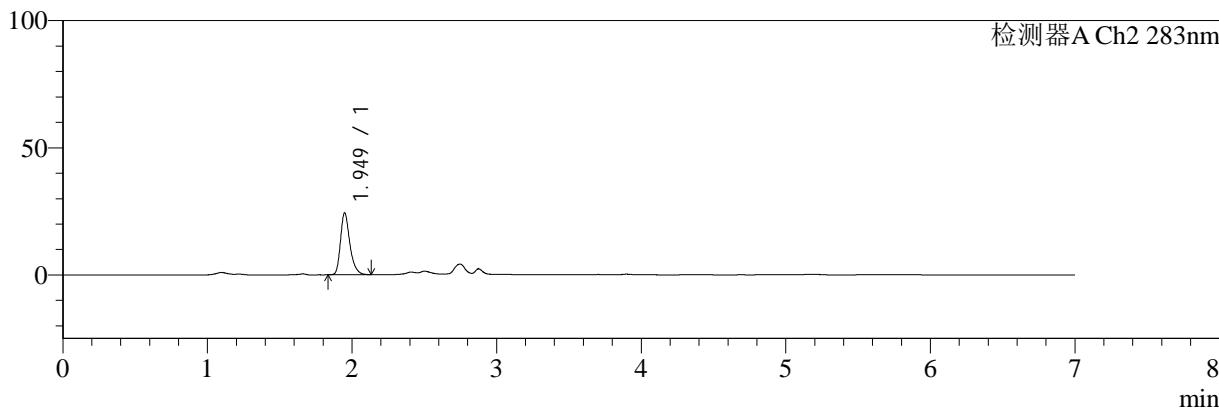
色谱柱:XB-C18(150mm*4.6mm,5μm) 流速:1.5ml/min
 柱温:30℃ 波长:360/283nm
 数据文件名: RC\$SMF-217 - 30-55/30-3245-2 - zzp-24082901p-rcqx-pH6.8jz-lf100z-20min-P6.lcd
 方法文件名: RC\$SMF-217 - SMF-217-RC-FX279-梯度.lcm
 批处理文件名: RC\$SMF-217 - SMF-217-rcqx-20240918-FX279.lcb
 样品瓶号: 1-49
 进样体积: 50 μl 版本号: 6.115
 进样时间: 2024/09/18 18:05:47 实验者: jiangjinwei
 处理时间 (V2): 2024/09/24 17:58:00 处理者: jiangjinwei
 仪器型号: SHIMADZU LC-2050C(FX279)

<色谱图>

mV



mV



<峰表>

检测器A Ch1 360nm

峰号	保留时间	面积	面积%	高度	理论塔板数(USP)	拖尾因子	分离度(USP)
1	2.876	63650	100.000	18698	17081	1.287	--
总计		63650	100.000	18698			

检测器A Ch2 283nm

峰号	保留时间	面积	面积%	高度	理论塔板数(USP)	拖尾因子	分离度(USP)
1	1.949	109817	100.000	24306	4529	1.291	--
总计		109817	100.000	24306			

图30 左氨氯地平叶酸片溶出曲线测定HPLC图谱
 自制品-24082901批-pH6.8介质-篮法-100转-20min-片6
 供试品溶液-1



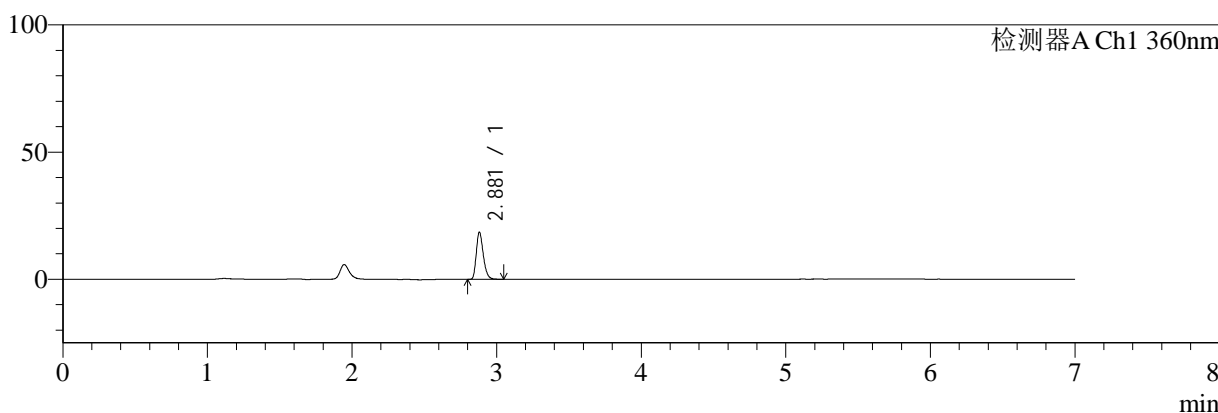
SMF-217

<样品信息>

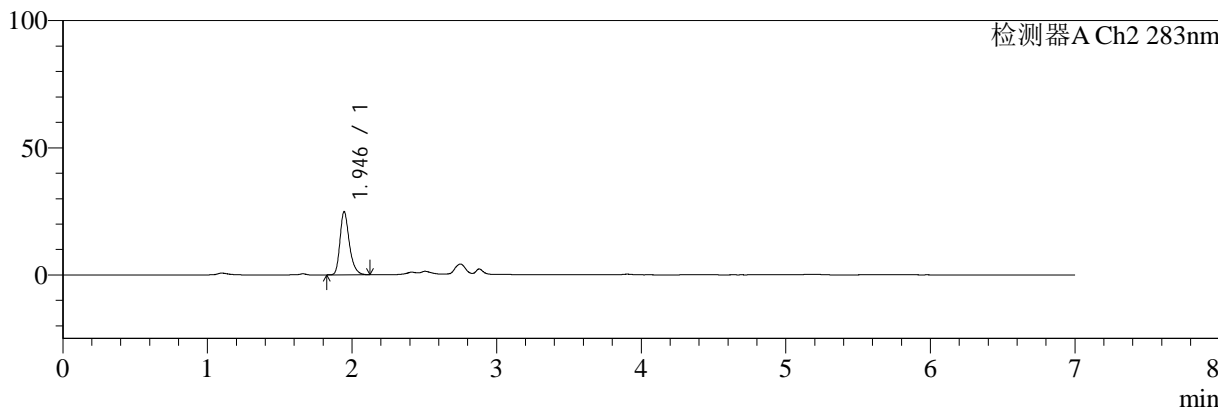
色谱柱:XB-C18(150mm*4.6mm,5μm) 流速:1.5ml/min
 柱温:30℃ 波长:360/283nm
 数据文件名: RC\$SMF-217 - 30-55/30-3246-2 - zzp-24082901p-rcqx-pH6.8jz-lf100z-30min-P1.lcd
 方法文件名: RC\$SMF-217 - SMF-217-RC-FX279-梯度.lcm
 批处理文件名: RC\$SMF-217 - SMF-217-rcqx-20240918-FX279.lcb
 样品瓶号: 1-5
 进样体积: 50 μl 版本号: 6.115
 进样时间: 2024/09/18 18:13:12 实验者: jiangjinwei
 处理时间 (V2): 2024/09/24 17:58:03 处理者: jiangjinwei
 仪器型号: SHIMADZU LC-2050C(FX279)

<色谱图>

mV



mV



<峰表>

检测器A Ch1 360nm

峰号	保留时间	面积	面积%	高度	理论塔板数(USP)	拖尾因子	分离度(USP)
1	2.881	62251	100.000	18552	17106	1.286	--
总计		62251	100.000	18552			

检测器A Ch2 283nm

峰号	保留时间	面积	面积%	高度	理论塔板数(USP)	拖尾因子	分离度(USP)
1	1.946	111552	100.000	24806	4527	1.280	--
总计		111552	100.000	24806			

图31 左氨氯地平叶酸片溶出曲线测定HPLC图谱
 自制品-24082901批-pH6.8介质-篮法-100转-30min-片1
 供试品溶液-1



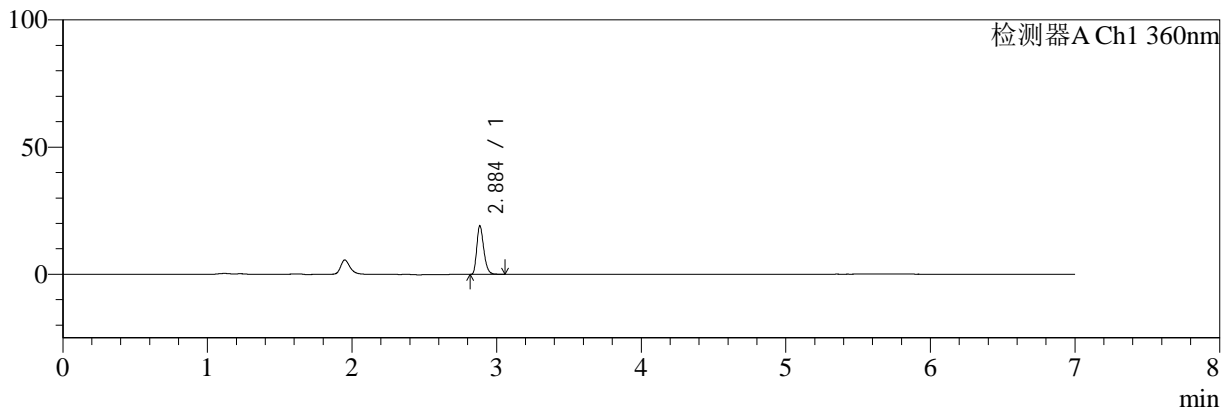
SMF-217

<样品信息>

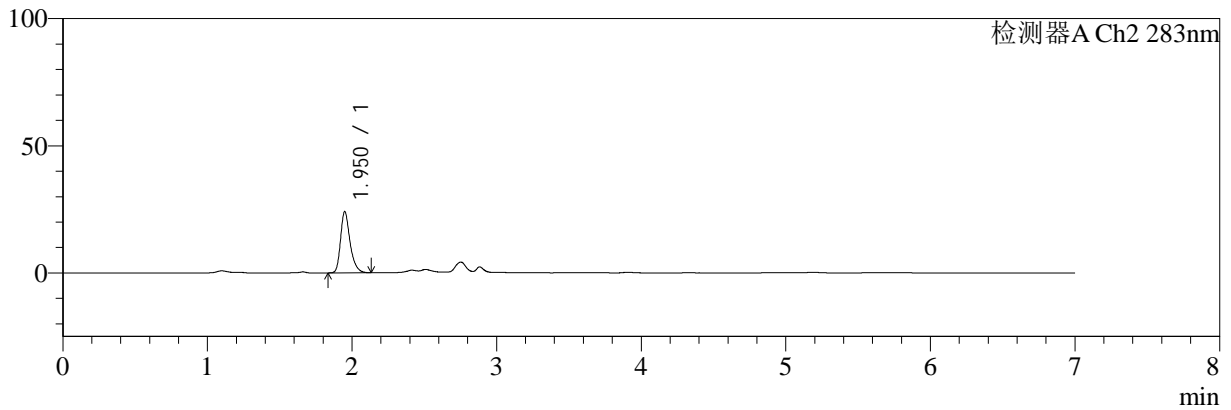
色谱柱:XB-C18(150mm*4.6mm,5μm) 流速:1.5ml/min
 柱温:30℃ 波长:360/283nm
 数据文件名: RC\$SMF-217 - 30-55/30-3247-2 - zzp-24082901p-rcqx-pH6.8jz-lf100z-30min-P2.lcd
 方法文件名: RC\$SMF-217 - SMF-217-RC-FX279-梯度.lcm
 批处理文件名: RC\$SMF-217 - SMF-217-rcqx-20240918-FX279.lcb
 样品瓶号: 1-14
 进样体积: 50 μl 版本号: 6.115
 进样时间: 2024/09/18 18:20:36 实验者: jiangjinwei
 处理时间 (V2): 2024/09/24 17:58:05 处理者: jiangjinwei
 仪器型号: SHIMADZU LC-2050C(FX279)

<色谱图>

mV



mV



<峰表>

检测器A Ch1 360nm

峰号	保留时间	面积	面积%	高度	理论塔板数(USP)	拖尾因子	分离度(USP)
1	2.884	64349	100.000	18855	17170	1.298	--
总计		64349	100.000	18855			

检测器A Ch2 283nm

峰号	保留时间	面积	面积%	高度	理论塔板数(USP)	拖尾因子	分离度(USP)
1	1.950	110314	100.000	23971	4429	1.303	--
总计		110314	100.000	23971			

图32 左氨氯地平叶酸片溶出曲线测定HPLC图谱
 自制品-24082901批-pH6.8介质-篮法-100转-30min-片2
 供试品溶液-1



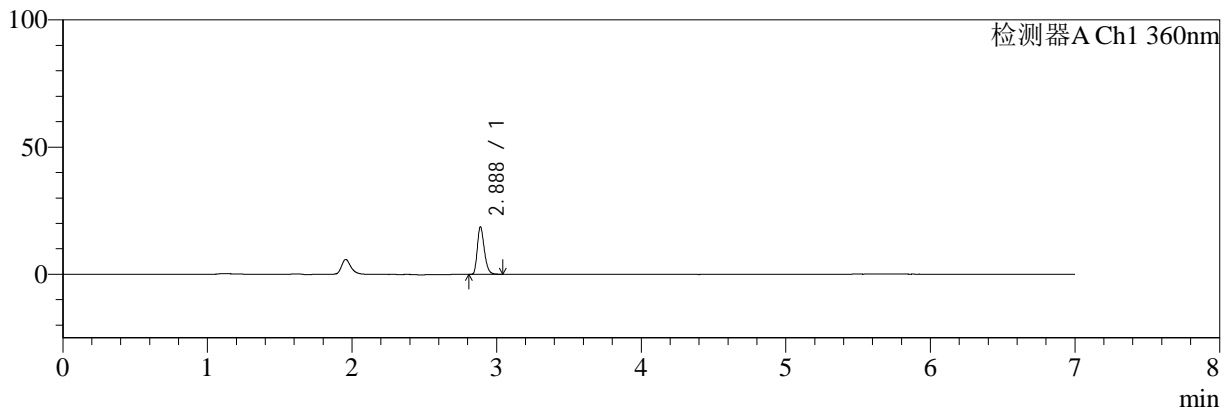
SMF-217

<样品信息>

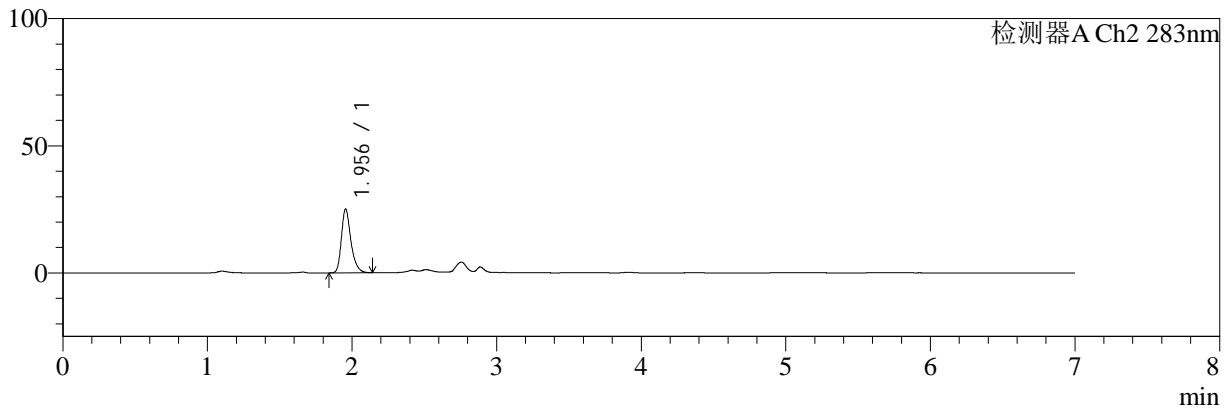
色谱柱:XB-C18(150mm*4.6mm,5μm) 流速:1.5ml/min
 柱温:30℃ 波长:360/283nm
 数据文件名: RC\$SMF-217 - 30-55/30-3248-2 - zzp-24082901p-rcqx-pH6.8jz-lf100z-30min-P3.lcd
 方法文件名: RC\$SMF-217 - SMF-217-RC-FX279-梯度.lcm
 批处理文件名: RC\$SMF-217 - SMF-217-rcqx-20240918-FX279.lcb
 样品瓶号: 1-23
 进样体积: 50 μl 版本号: 6.115
 进样时间: 2024/09/18 18:28:00 实验者: jiangjinwei
 处理时间 (V2): 2024/09/24 17:58:08 处理者: jiangjinwei
 仪器型号: SHIMADZU LC-2050C(FX279)

<色谱图>

mV



mV



<峰表>

检测器A Ch1 360nm

峰号	保留时间	面积	面积%	高度	理论塔板数(USP)	拖尾因子	分离度(USP)
1	2.888	62912	100.000	18716	17159	1.288	--
总计		62912	100.000	18716			

检测器A Ch2 283nm

峰号	保留时间	面积	面积%	高度	理论塔板数(USP)	拖尾因子	分离度(USP)
1	1.956	114667	100.000	25089	4453	1.300	--
总计		114667	100.000	25089			

图33 左氨氯地平叶酸片溶出曲线测定HPLC图谱
 自制品-24082901批-pH6.8介质-篮法-100转-30min-片3
 供试品溶液-1



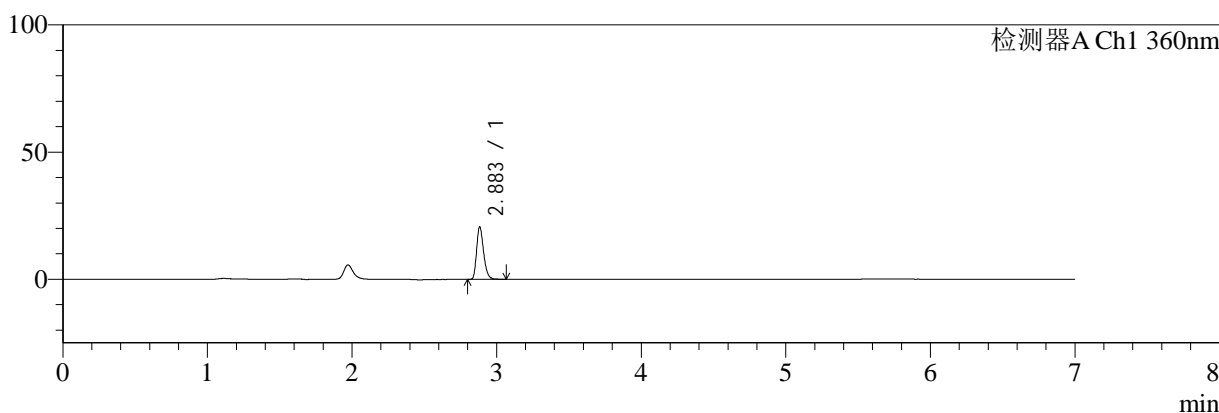
SMF-217

<样品信息>

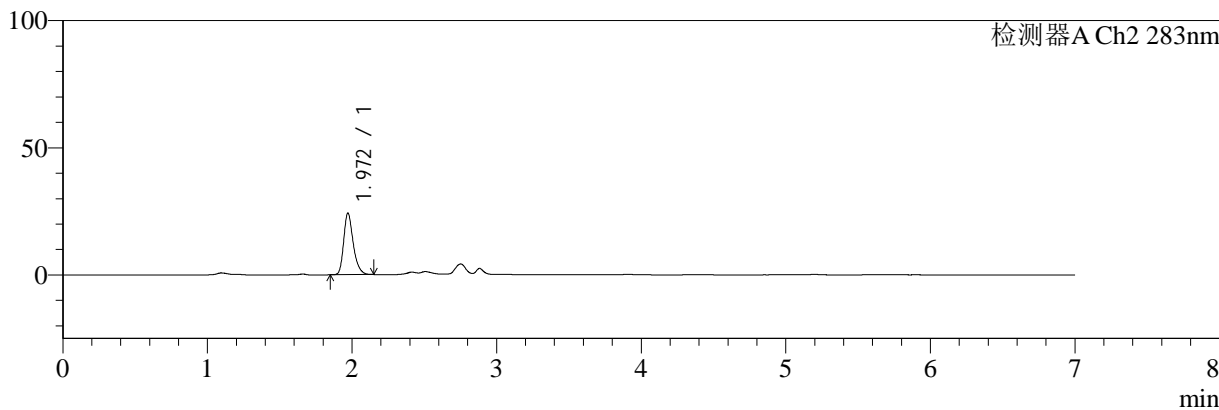
色谱柱:XB-C18(150mm*4.6mm,5μm) 流速:1.5ml/min
 柱温:30℃ 波长:360/283nm
 数据文件名: RC\$SMF-217 - 30-55/30-3249-2 - zzp-24082901p-rcqx-pH6.8jz-lf100z-30min-P4.lcd
 方法文件名: RC\$SMF-217 - SMF-217-RC-FX279-梯度.lcm
 批处理文件名: RC\$SMF-217 - SMF-217-rcqx-20240918-FX279.lcb
 样品瓶号: 1-32
 进样体积: 50 μl 版本号: 6.115
 进样时间: 2024/09/18 18:35:25 实验者: jiangjinwei
 处理时间 (V2): 2024/09/24 17:58:11 处理者: jiangjinwei
 仪器型号: SHIMADZU LC-2050C(FX279)

<色谱图>

mV



mV



<峰表>

检测器A Ch1 360nm

峰号	保留时间	面积	面积%	高度	理论塔板数(USP)	拖尾因子	分离度(USP)
1	2.883	69206	100.000	20502	17196	1.290	--
总计		69206	100.000	20502			

检测器A Ch2 283nm

峰号	保留时间	面积	面积%	高度	理论塔板数(USP)	拖尾因子	分离度(USP)
1	1.972	111237	100.000	24271	4481	1.281	--
总计		111237	100.000	24271			

图34 左氨氯地平叶酸片溶出曲线测定HPLC图谱
 自制品-24082901批-pH6.8介质-篮法-100转-30min-片4
 供试品溶液-1



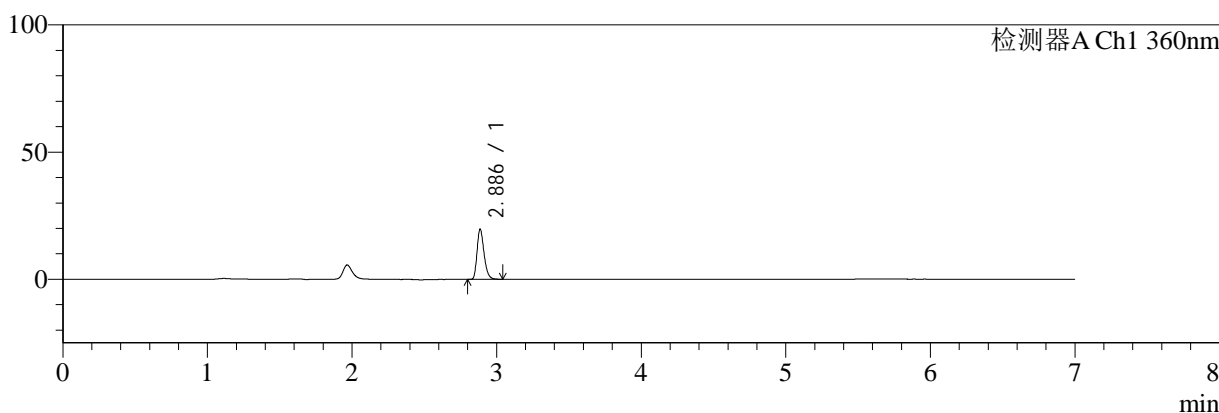
SMF-217

<样品信息>

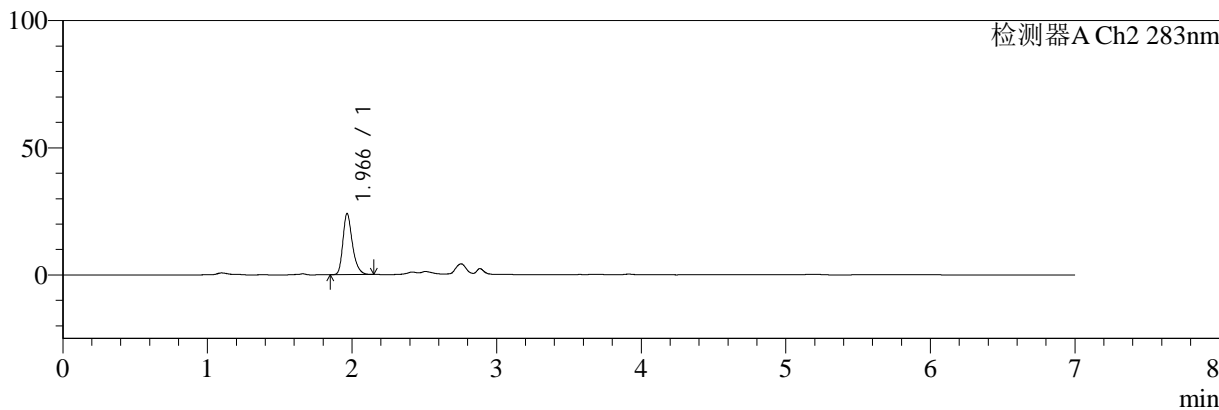
色谱柱:XB-C18(150mm*4.6mm,5μm) 流速:1.5ml/min
 柱温:30℃ 波长:360/283nm
 数据文件名: RC\$SMF-217 - 30-55/30-3250-2 - zzp-24082901p-rcqx-pH6.8jz-lf100z-30min-P5.lcd
 方法文件名: RC\$SMF-217 - SMF-217-RC-FX279-梯度.lcm
 批处理文件名: RC\$SMF-217 - SMF-217-rcqx-20240918-FX279.lcb
 样品瓶号: 1-41
 进样体积: 50 μl 版本号: 6.115
 进样时间: 2024/09/18 18:42:52 实验者: jiangjinwei
 处理时间 (V2): 2024/09/24 17:58:14 处理者: jiangjinwei
 仪器型号: SHIMADZU LC-2050C(FX279)

<色谱图>

mV



mV



<峰表>

检测器A Ch1 360nm

峰号	保留时间	面积	面积%	高度	理论塔板数(USP)	拖尾因子	分离度(USP)
1	2.886	66118	100.000	19576	17260	1.290	--
总计		66118	100.000	19576			

检测器A Ch2 283nm

峰号	保留时间	面积	面积%	高度	理论塔板数(USP)	拖尾因子	分离度(USP)
1	1.966	109941	100.000	23952	4491	1.293	--
总计		109941	100.000	23952			

图35 左氨氯地平叶酸片溶出曲线测定HPLC图谱
 自制品-24082901批-pH6.8介质-篮法-100转-30min-片5
 供试品溶液-1



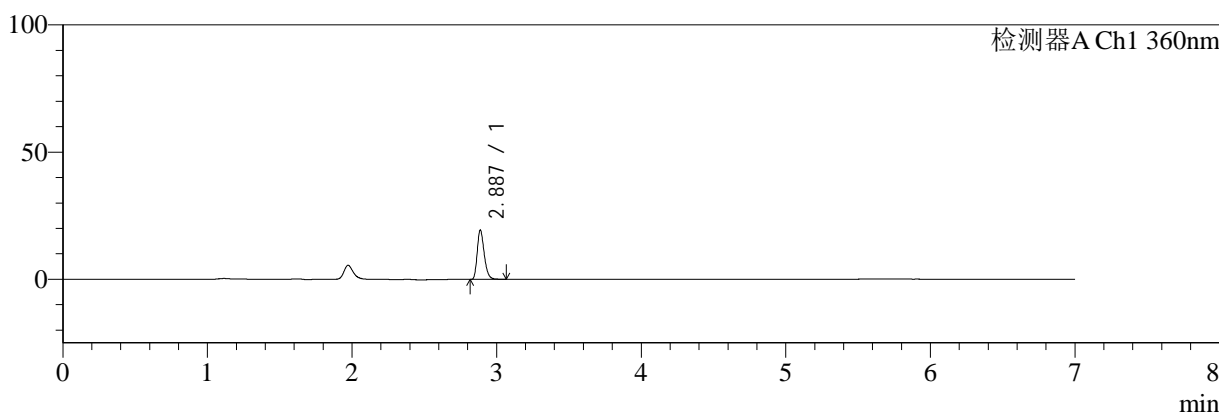
SMF-217

<样品信息>

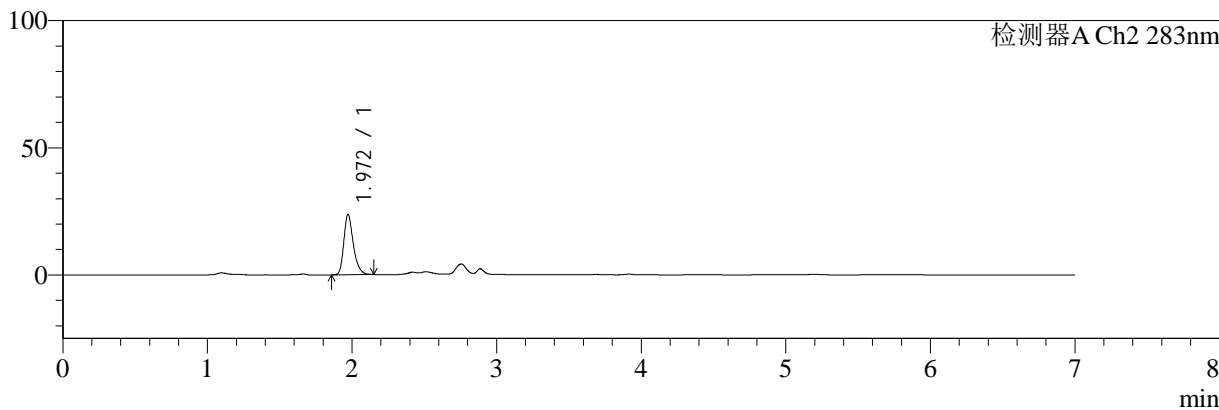
色谱柱:XB-C18(150mm*4.6mm,5μm) 流速:1.5ml/min
 柱温:30℃ 波长:360/283nm
 数据文件名: RC\$SMF-217 - 30-55/30-3251-2 - zzp-24082901p-rcqx-pH6.8jz-lf100z-30min-P6.lcd
 方法文件名: RC\$SMF-217 - SMF-217-RC-FX279-梯度.lcm
 批处理文件名: RC\$SMF-217 - SMF-217-rcqx-20240918-FX279.lcb
 样品瓶号: 1-50
 进样体积: 50 μl 版本号: 6.115
 进样时间: 2024/09/18 18:50:17 实验者: jiangjinwei
 处理时间 (V2): 2024/09/24 17:58:16 处理者: jiangjinwei
 仪器型号: SHIMADZU LC-2050C(FX279)

<色谱图>

mV



mV



<峰表>

检测器A Ch1 360nm

峰号	保留时间	面积	面积%	高度	理论塔板数(USP)	拖尾因子	分离度(USP)
1	2.887	65129	100.000	19371	17280	1.288	--
总计		65129	100.000	19371			

检测器A Ch2 283nm

峰号	保留时间	面积	面积%	高度	理论塔板数(USP)	拖尾因子	分离度(USP)
1	1.972	108277	100.000	23761	4543	1.293	--
总计		108277	100.000	23761			

图36 左氨氯地平叶酸片溶出曲线测定HPLC图谱
 自制品-24082901批-pH6.8介质-篮法-100转-30min-片6
 供试品溶液-1



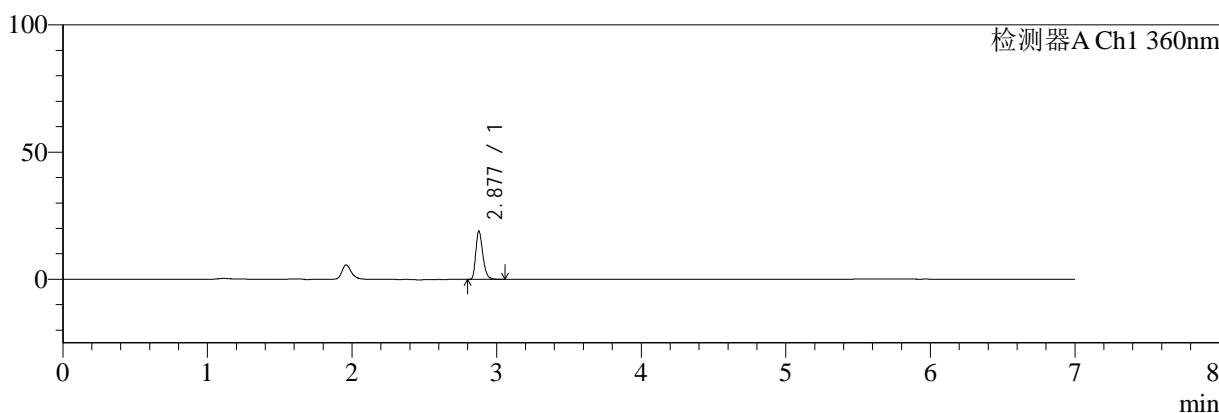
SMF-217

<样品信息>

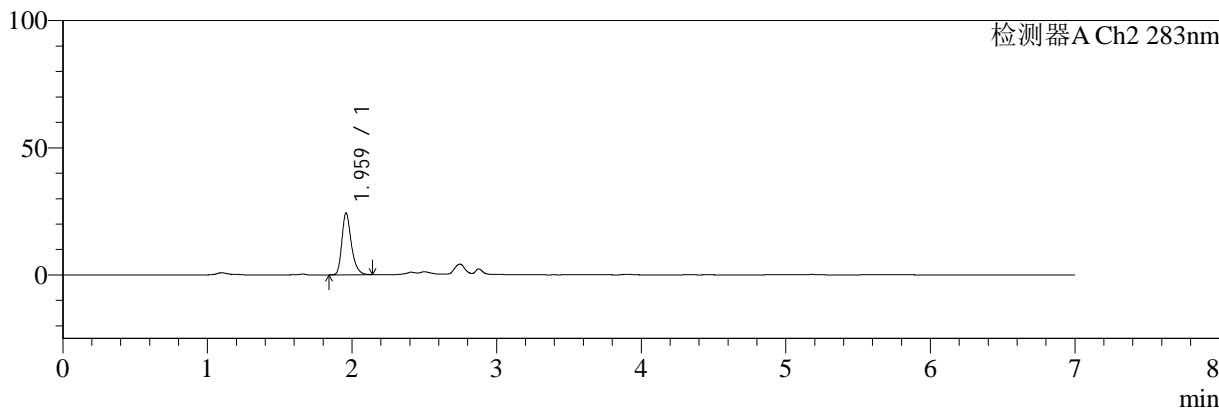
色谱柱:XB-C18(150mm*4.6mm,5μm) 流速:1.5ml/min
 柱温:30℃ 波长:360/283nm
 数据文件名: RC\$SMF-217 - 30-55/30-3252-2 - zzp-24082901p-rcqx-pH6.8jz-lf100z-45min-P1.lcd
 方法文件名: RC\$SMF-217 - SMF-217-RC-FX279-梯度.lcm
 批处理文件名: RC\$SMF-217 - SMF-217-rcqx-20240918-FX279.lcb
 样品瓶号: 1-6
 进样体积: 50 μl 版本号: 6.115
 进样时间: 2024/09/18 18:57:40 实验者: jiangjinwei
 处理时间 (V2): 2024/09/24 17:58:19 处理者: jiangjinwei
 仪器型号: SHIMADZU LC-2050C(FX279)

<色谱图>

mV



mV



<峰表>

检测器A Ch1 360nm

峰号	保留时间	面积	面积%	高度	理论塔板数(USP)	拖尾因子	分离度(USP)
1	2.877	63720	100.000	18802	17130	1.291	--
总计		63720	100.000	18802			

检测器A Ch2 283nm

峰号	保留时间	面积	面积%	高度	理论塔板数(USP)	拖尾因子	分离度(USP)
1	1.959	110350	100.000	24083	4491	1.290	--
总计		110350	100.000	24083			

图37 左氨氯地平叶酸片溶出曲线测定HPLC图谱
 自制品-24082901批-pH6.8介质-篮法-100转-45min-片1
 供试品溶液-1



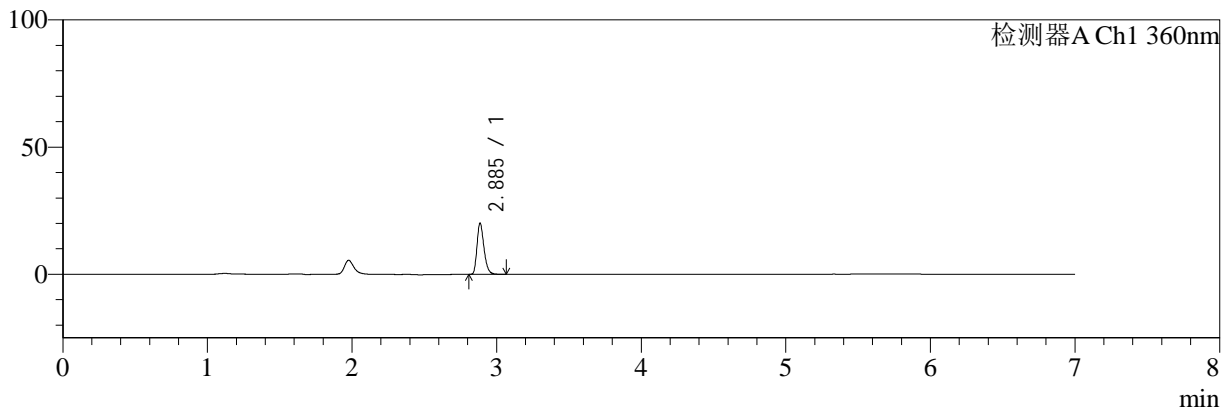
SMF-217

<样品信息>

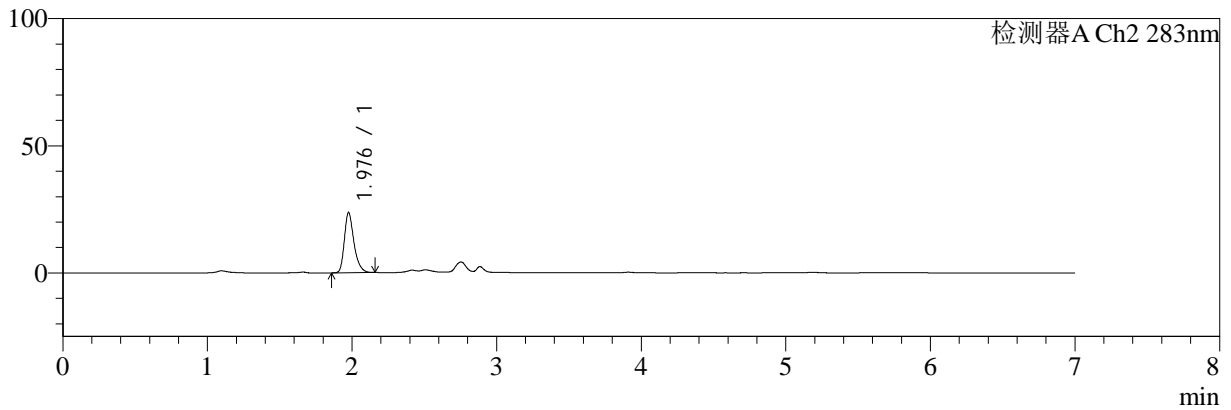
色谱柱:XB-C18(150mm*4.6mm,5μm) 流速:1.5ml/min
 柱温:30°C 波长:360/283nm
 数据文件名: RC\$SMF-217 - 30-55/30-3253-2 - zzp-24082901p-rcqx-pH6.8jz-lf100z-45min-P2.lcd
 方法文件名: RC\$SMF-217 - SMF-217-RC-FX279-梯度.lcm
 批处理文件名: RC\$SMF-217 - SMF-217-rcqx-20240918-FX279.lcb
 样品瓶号: 1-15
 进样体积: 50 μl 版本号: 6.115
 进样时间: 2024/09/18 19:05:05 实验者: jiangjinwei
 处理时间 (V2): 2024/09/24 17:58:22 处理者: jiangjinwei
 仪器型号: SHIMADZU LC-2050C(FX279)

<色谱图>

mV



mV



<峰表>

检测器A Ch1 360nm

峰号	保留时间	面积	面积%	高度	理论塔板数(USP)	拖尾因子	分离度(USP)
1	2.885	67286	100.000	19903	17313	1.290	--
总计		67286	100.000	19903			

检测器A Ch2 283nm

峰号	保留时间	面积	面积%	高度	理论塔板数(USP)	拖尾因子	分离度(USP)
1	1.976	108846	100.000	23447	4501	1.309	--
总计		108846	100.000	23447			

图38 左氨氯地平叶酸片溶出曲线测定HPLC图谱
 自制品-24082901批-pH6.8介质-篮法-100转-45min-片2
 供试品溶液-1



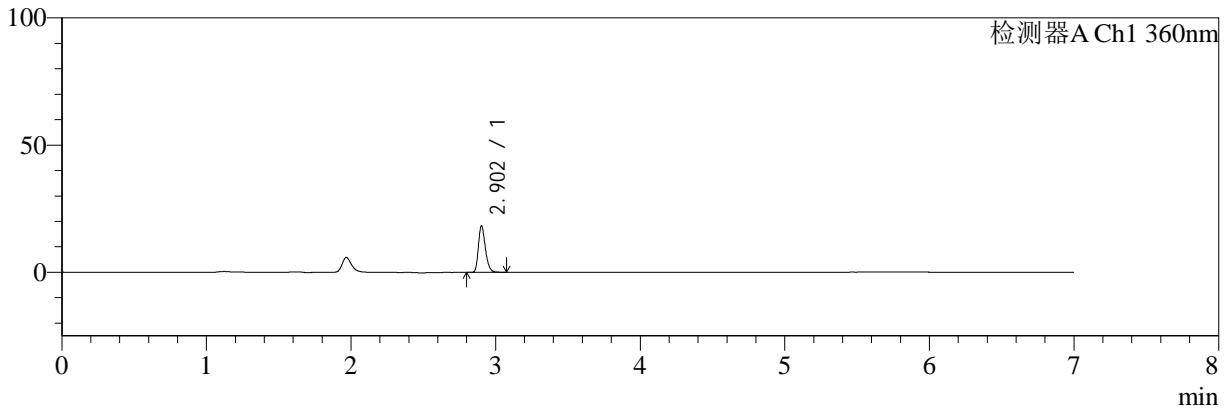
SMF-217

<样品信息>

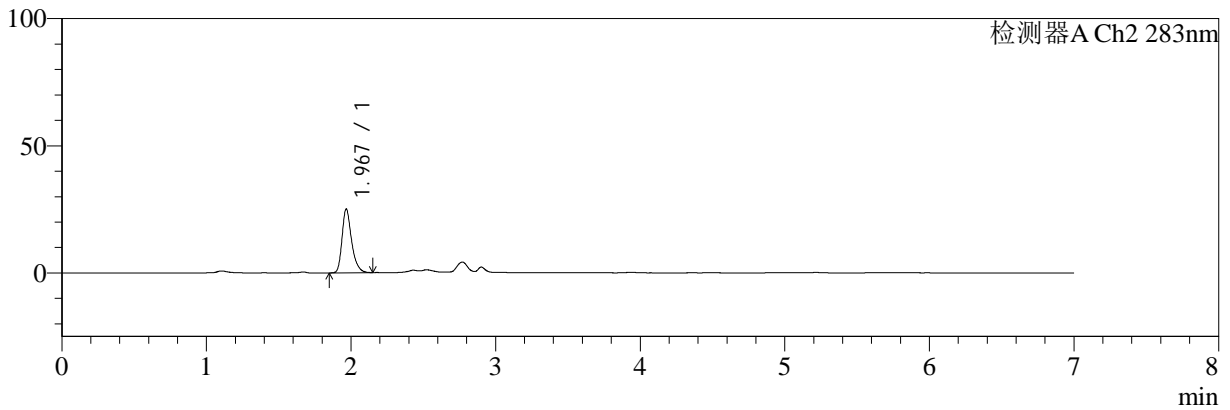
色谱柱:XB-C18(150mm*4.6mm,5μm) 流速:1.5ml/min
 柱温:30℃ 波长:360/283nm
 数据文件名: RC\$SMF-217 - 30-55/30-3254-2 - zzp-24082901p-rcqx-pH6.8jz-lf100z-45min-P3.lcd
 方法文件名: RC\$SMF-217 - SMF-217-RC-FX279-梯度.lcm
 批处理文件名: RC\$SMF-217 - SMF-217-rcqx-20240918-FX279.lcb
 样品瓶号: 1-24
 进样体积: 50 μl 版本号: 6.115
 进样时间: 2024/09/18 19:12:29 实验者: jiangjinwei
 处理时间 (V2): 2024/09/24 17:58:25 处理者: jiangjinwei
 仪器型号: SHIMADZU LC-2050C(FX279)

<色谱图>

mV



mV



<峰表>

检测器A Ch1 360nm

峰号	保留时间	面积	面积%	高度	理论塔板数(USP)	拖尾因子	分离度(USP)
1	2.902	61326	100.000	18131	17440	1.279	--
总计		61326	100.000	18131			

检测器A Ch2 283nm

峰号	保留时间	面积	面积%	高度	理论塔板数(USP)	拖尾因子	分离度(USP)
1	1.967	115182	100.000	24907	4495	1.310	--
总计		115182	100.000	24907			

图39 左氨氯地平叶酸片溶出曲线测定HPLC图谱
 自制品-24082901批-pH6.8介质-篮法-100转-45min-片3
 供试品溶液-1



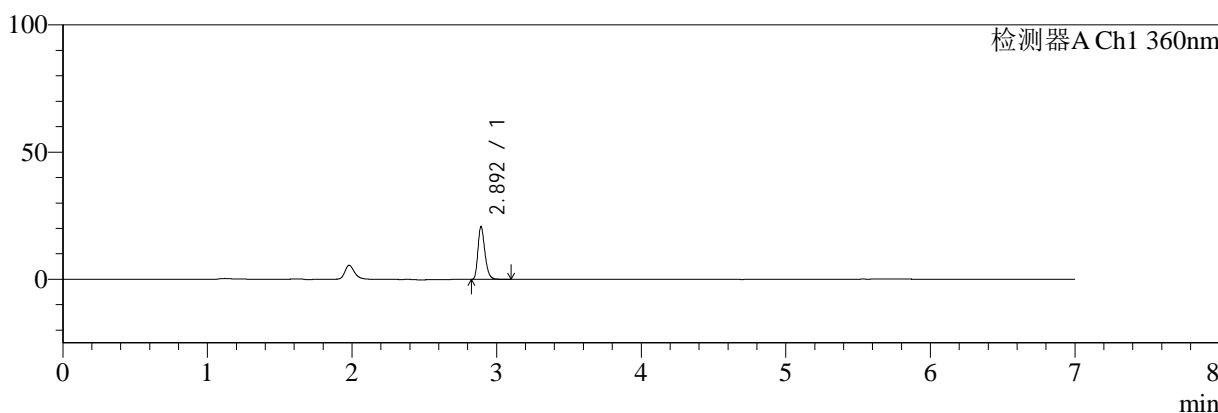
SMF-217

<样品信息>

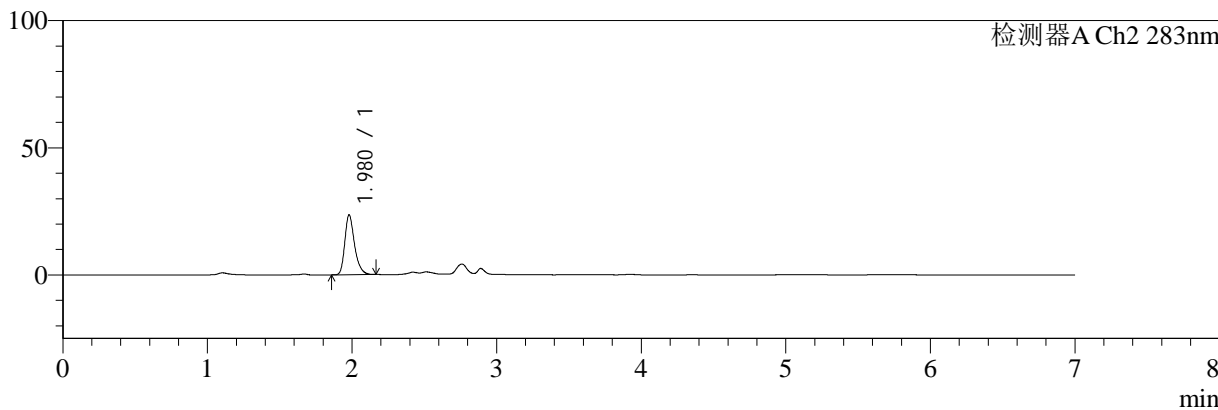
色谱柱:XB-C18(150mm*4.6mm,5μm) 流速:1.5ml/min
 柱温:30℃ 波长:360/283nm
 数据文件名: RC\$SMF-217 - 30-55/30-3255-2 - zzp-24082901p-rcqx-pH6.8jz-lf100z-45min-P4.lcd
 方法文件名: RC\$SMF-217 - SMF-217-RC-FX279-梯度.lcm
 批处理文件名: RC\$SMF-217 - SMF-217-rcqx-20240918-FX279.lcb
 样品瓶号: 1-33
 进样体积: 50 μl 版本号: 6.115
 进样时间: 2024/09/18 19:19:54 实验者: jiangjinwei
 处理时间 (V2): 2024/09/24 17:58:28 处理者: jiangjinwei
 仪器型号: SHIMADZU LC-2050C(FX279)

<色谱图>

mV



mV



<峰表>

检测器A Ch1 360nm

峰号	保留时间	面积	面积%	高度	理论塔板数(USP)	拖尾因子	分离度(USP)
1	2.892	69501	100.000	20483	17356	1.291	--
总计		69501	100.000	20483			

检测器A Ch2 283nm

峰号	保留时间	面积	面积%	高度	理论塔板数(USP)	拖尾因子	分离度(USP)
1	1.980	109792	100.000	23578	4410	1.295	--
总计		109792	100.000	23578			

图40 左氨氯地平叶酸片溶出曲线测定HPLC图谱
 自制品-24082901批-pH6.8介质-篮法-100转-45min-片4
 供试品溶液-1



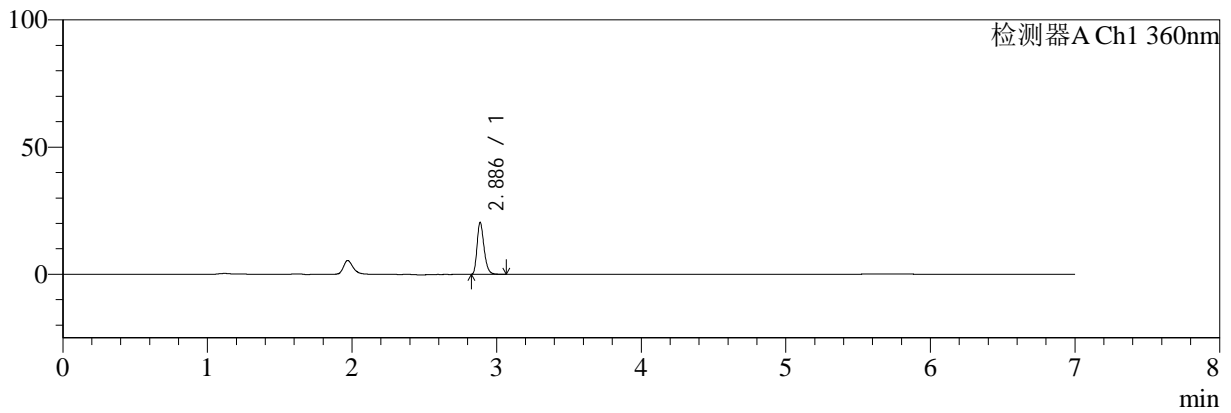
SMF-217

<样品信息>

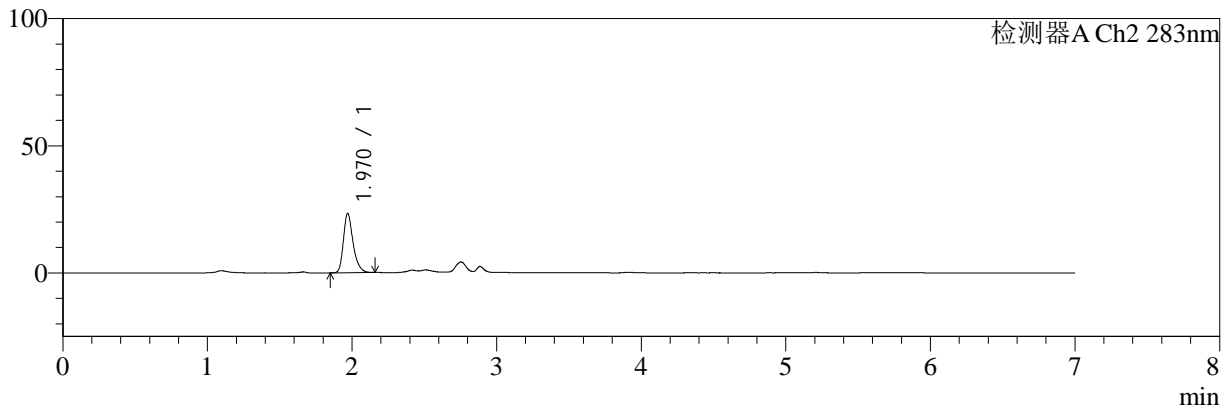
色谱柱:XB-C18(150mm*4.6mm,5μm) 流速:1.5ml/min
 柱温:30°C 波长:360/283nm
 数据文件名: RC\$SMF-217 - 30-55/30-3256-2 - zzp-24082901p-rcqx-pH6.8jz-lf100z-45min-P5.lcd
 方法文件名: RC\$SMF-217 - SMF-217-RC-FX279-梯度.lcm
 批处理文件名: RC\$SMF-217 - SMF-217-rcqx-20240918-FX279.lcb
 样品瓶号: 1-42
 进样体积: 50 μl 版本号: 6.115
 进样时间: 2024/09/18 19:27:20 实验者: jiangjinwei
 处理时间 (V2): 2024/09/24 17:58:30 处理者: jiangjinwei
 仪器型号: SHIMADZU LC-2050C(FX279)

<色谱图>

mV



mV



<峰表>

检测器A Ch1 360nm

峰号	保留时间	面积	面积%	高度	理论塔板数(USP)	拖尾因子	分离度(USP)
1	2.886	68112	100.000	20263	17431	1.291	--
总计		68112	100.000	20263			

检测器A Ch2 283nm

峰号	保留时间	面积	面积%	高度	理论塔板数(USP)	拖尾因子	分离度(USP)
1	1.970	108435	100.000	23302	4398	1.302	--
总计		108435	100.000	23302			

图41 左氨氯地平叶酸片溶出曲线测定HPLC图谱
 自制品-24082901批-pH6.8介质-篮法-100转-45min-片5
 供试品溶液-1



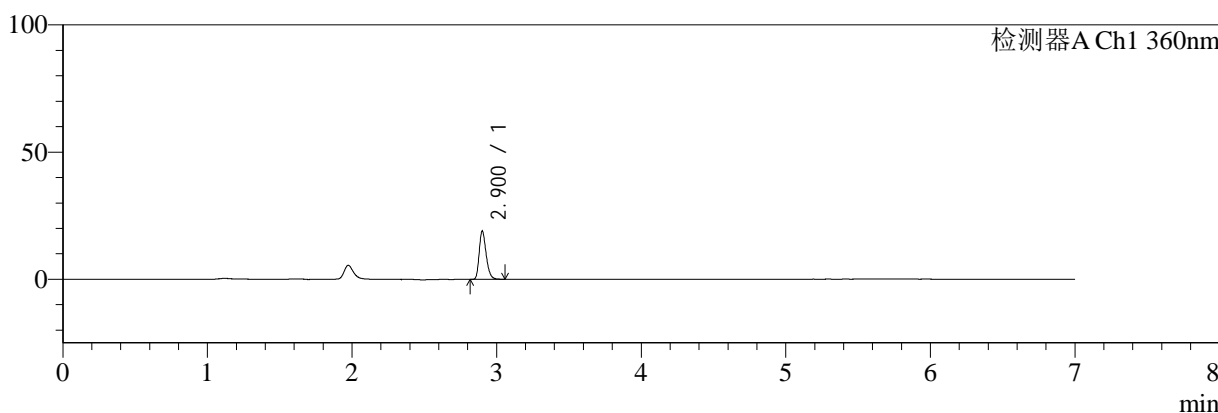
SMF-217

<样品信息>

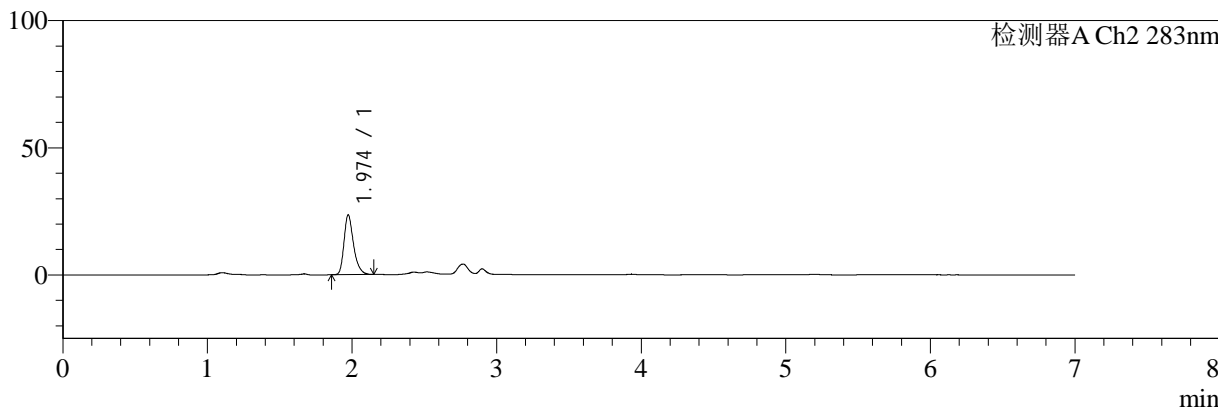
色谱柱:XB-C18(150mm*4.6mm,5μm) 流速:1.5ml/min
 柱温:30℃ 波长:360/283nm
 数据文件名: RC\$SMF-217 - 30-55/30-3257-2 - zzp-24082901p-rcqx-pH6.8jz-lf100z-45min-P6.lcd
 方法文件名: RC\$SMF-217 - SMF-217-RC-FX279-梯度.lcm
 批处理文件名: RC\$SMF-217 - SMF-217-rcqx-20240918-FX279.lcb
 样品瓶号: 1-51
 进样体积: 50 μl 版本号: 6.115
 进样时间: 2024/09/18 19:34:44 实验者: jiangjinwei
 处理时间 (V2): 2024/09/24 17:58:33 处理者: jiangjinwei
 仪器型号: SHIMADZU LC-2050C(FX279)

<色谱图>

mV



mV



<峰表>

检测器A Ch1 360nm

峰号	保留时间	面积	面积%	高度	理论塔板数(USP)	拖尾因子	分离度(USP)
1	2.900	63577	100.000	18695	17454	1.292	--
总计		63577	100.000	18695			

检测器A Ch2 283nm

峰号	保留时间	面积	面积%	高度	理论塔板数(USP)	拖尾因子	分离度(USP)
1	1.974	107525	100.000	23482	4539	1.302	--
总计		107525	100.000	23482			

图42 左氨氯地平叶酸片溶出曲线测定HPLC图谱
 自制品-24082901批-pH6.8介质-篮法-100转-45min-片6
 供试品溶液-1



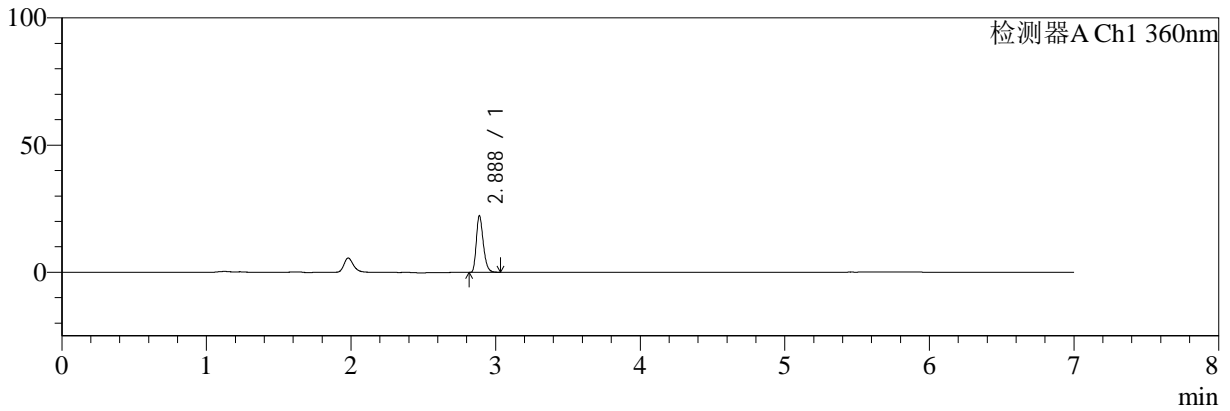
SMF-217

<样品信息>

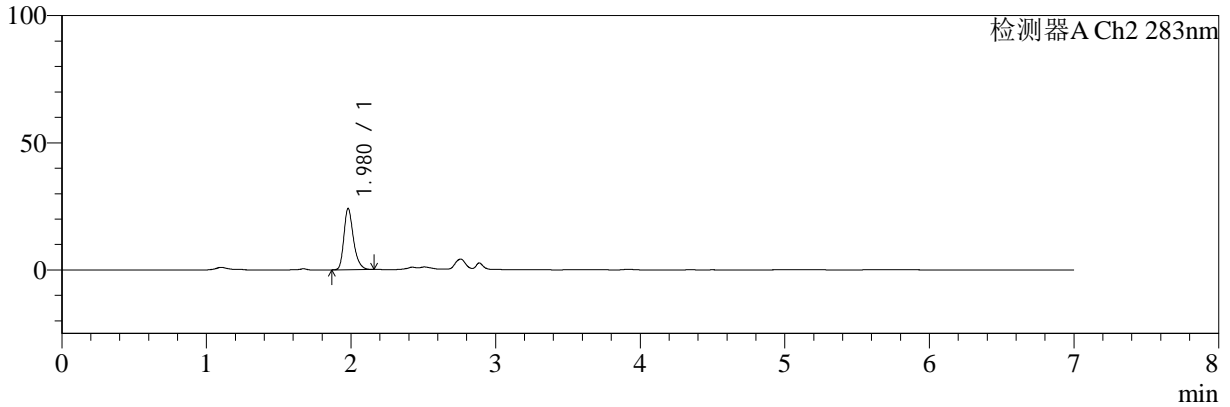
色谱柱:XB-C18(150mm*4.6mm,5μm) 流速:1.5ml/min
 柱温:30°C 波长:360/283nm
 数据文件名: RC\$SMF-217 - 30-55/30-3258-2 - zzp-24082901p-rcqx-pH6.8jz-lf100z-Jx-P1.lcd
 方法文件名: RC\$SMF-217 - SMF-217-RC-FX279-梯度.lcm
 批处理文件名: RC\$SMF-217 - SMF-217-rcqx-20240918-FX279.lcb
 样品瓶号: 1-7
 进样体积: 50 μl 版本号: 6.115
 进样时间: 2024/09/18 19:42:09 实验者: jiangjinwei
 处理时间 (V2): 2024/09/24 17:58:36 处理者: jiangjinwei
 仪器型号: SHIMADZU LC-2050C(FX279)

<色谱图>

mV



mV



<峰表>

检测器A Ch1 360nm

峰号	保留时间	面积	面积%	高度	理论塔板数(USP)	拖尾因子	分离度(USP)
1	2.888	74281	100.000	22263	17387	1.283	--
总计		74281	100.000	22263			

检测器A Ch2 283nm

峰号	保留时间	面积	面积%	高度	理论塔板数(USP)	拖尾因子	分离度(USP)
1	1.980	109932	100.000	24127	4568	1.287	--
总计		109932	100.000	24127			

图43 左氨氯地平叶酸片溶出曲线测定HPLC图谱
 自制品-24082901批-pH6.8介质-篮法-100转-极限转速-片1
 供试品溶液-1



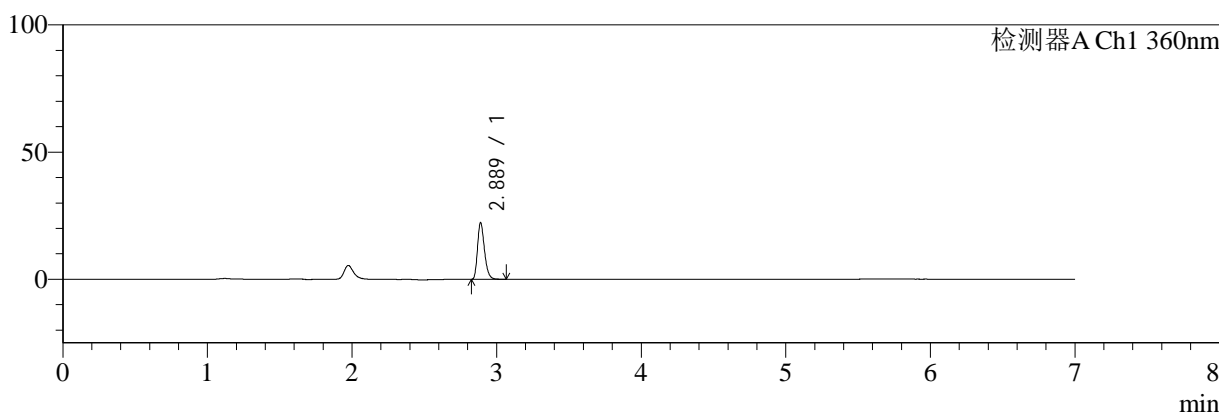
SMF-217

<样品信息>

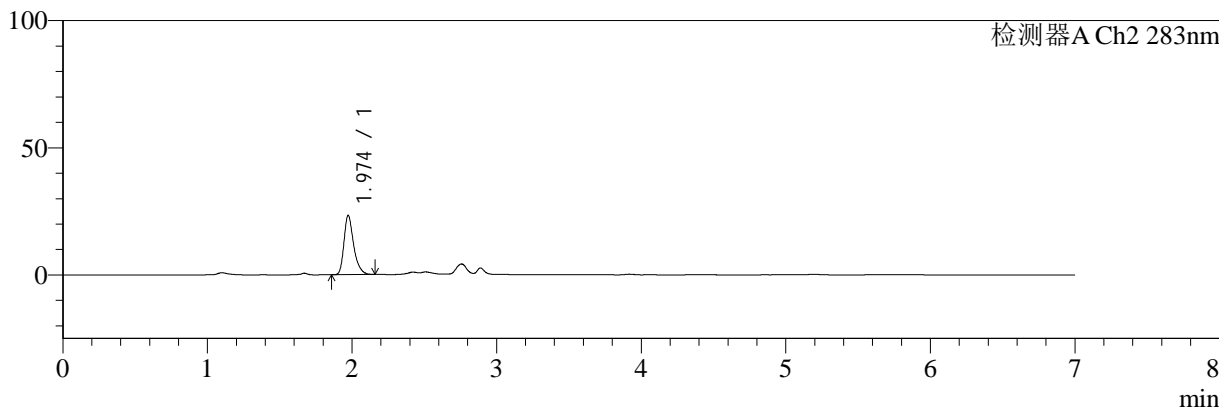
色谱柱:XB-C18(150mm*4.6mm,5μm) 流速:1.5ml/min
 柱温:30°C 波长:360/283nm
 数据文件名: RC\$SMF-217 - 30-55/30-3259-2 - zzp-24082901p-rcqx-pH6.8jz-lf100z-Jx-P2.lcd
 方法文件名: RC\$SMF-217 - SMF-217-RC-FX279-梯度.lcm
 批处理文件名: RC\$SMF-217 - SMF-217-rcqx-20240918-FX279.lcb
 样品瓶号: 1-16
 进样体积: 50 μl 版本号: 6.115
 进样时间: 2024/09/18 19:49:34 实验者: jiangjinwei
 处理时间 (V2): 2024/09/24 17:58:39 处理者: jiangjinwei
 仪器型号: SHIMADZU LC-2050C(FX279)

<色谱图>

mV



mV



<峰表>

检测器A Ch1 360nm

峰号	保留时间	面积	面积%	高度	理论塔板数(USP)	拖尾因子	分离度(USP)
1	2.889	74469	100.000	22300	17435	1.289	--
总计		74469	100.000	22300			

检测器A Ch2 283nm

峰号	保留时间	面积	面积%	高度	理论塔板数(USP)	拖尾因子	分离度(USP)
1	1.974	108435	100.000	23275	4422	1.320	--
总计		108435	100.000	23275			

图44 左氨氯地平叶酸片溶出曲线测定HPLC图谱
 自制品-24082901批-pH6.8介质-篮法-100转-极限转速-片2
 供试品溶液-1



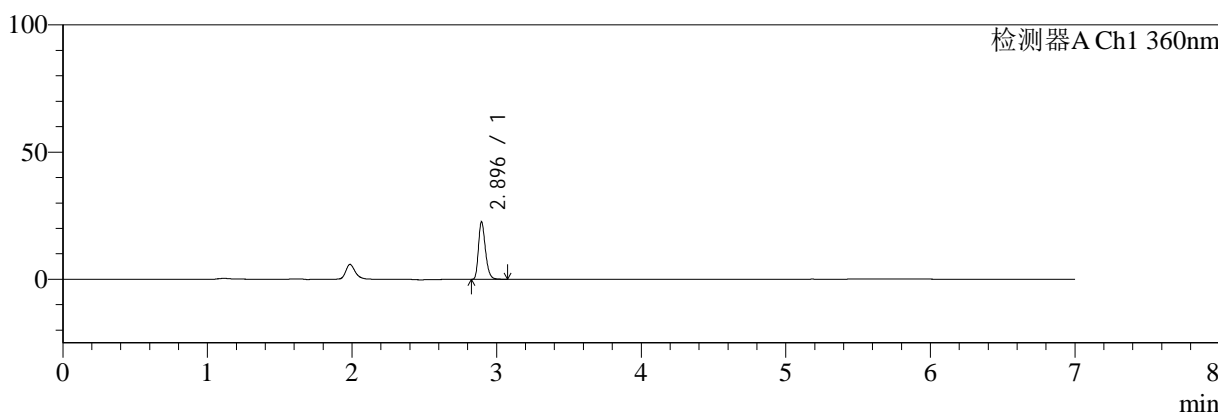
SMF-217

<样品信息>

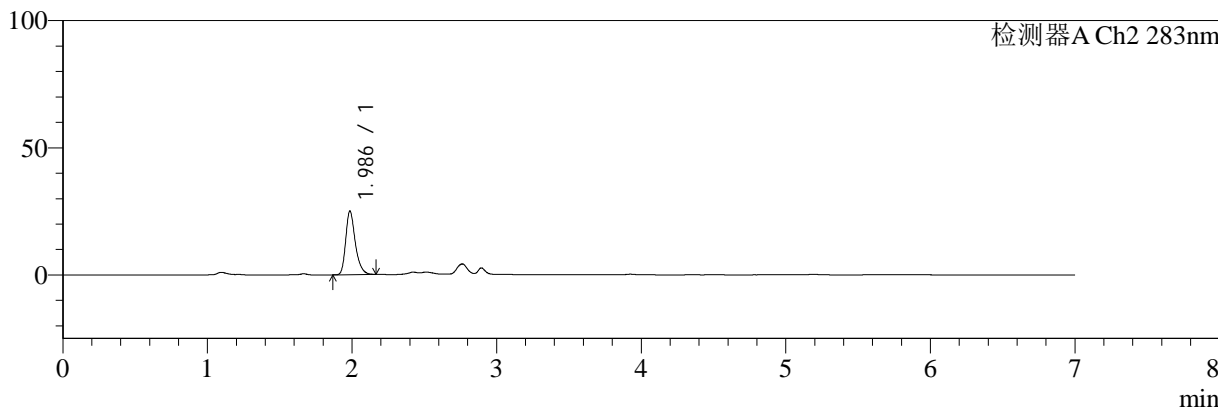
色谱柱:XB-C18(150mm*4.6mm,5μm) 流速:1.5ml/min
 柱温:30°C 波长:360/283nm
 数据文件名: RC\$SMF-217 - 30-55/30-3260-2 - zzp-24082901p-rcqx-pH6.8jz-lf100z-Jx-P3.lcd
 方法文件名: RC\$SMF-217 - SMF-217-RC-FX279-梯度.lcm
 批处理文件名: RC\$SMF-217 - SMF-217-rcqx-20240918-FX279.lcb
 样品瓶号: 1-25
 进样体积: 50 μl 版本号: 6.115
 进样时间: 2024/09/18 19:56:59 实验者: jiangjinwei
 处理时间 (V2): 2024/09/24 17:58:42 处理者: jiangjinwei
 仪器型号: SHIMADZU LC-2050C(FX279)

<色谱图>

mV



mV



<峰表>

检测器A Ch1 360nm

峰号	保留时间	面积	面积%	高度	理论塔板数(USP)	拖尾因子	分离度(USP)
1	2.896	75413	100.000	22553	17488	1.285	--
总计		75413	100.000	22553			

检测器A Ch2 283nm

峰号	保留时间	面积	面积%	高度	理论塔板数(USP)	拖尾因子	分离度(USP)
1	1.986	114888	100.000	24895	4556	1.303	--
总计		114888	100.000	24895			

图45 左氨氯地平叶酸片溶出曲线测定HPLC图谱
 自制品-24082901批-pH6.8介质-篮法-100转-极限转速-片3
 供试品溶液-1



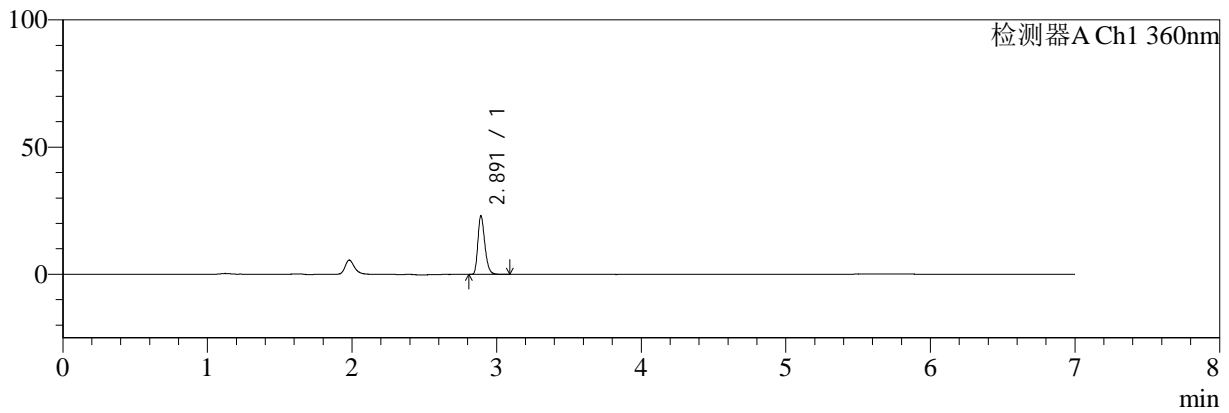
SMF-217

<样品信息>

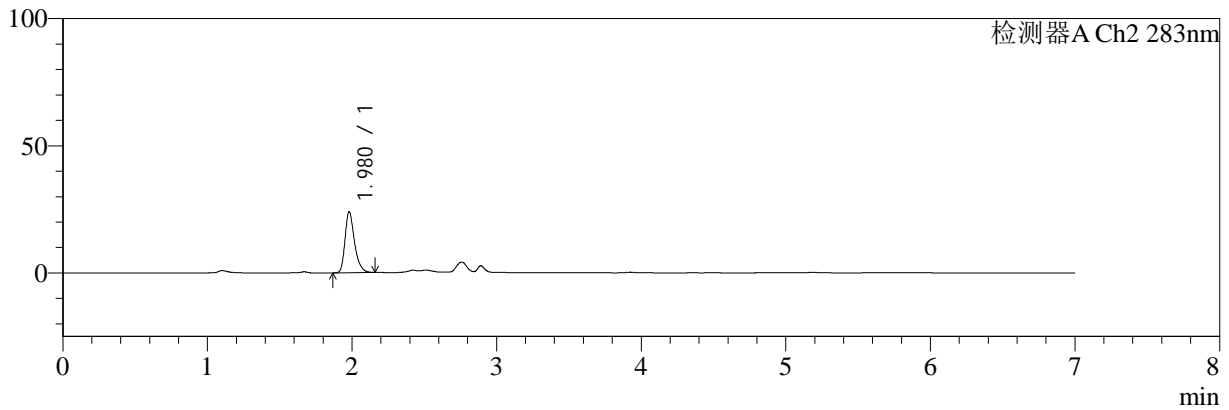
色谱柱:XB-C18(150mm*4.6mm,5μm) 流速:1.5ml/min
 柱温:30°C 波长:360/283nm
 数据文件名: RC\$SMF-217 - 30-55/30-3261-2 - zzp-24082901p-rcqx-pH6.8jz-lf100z-Jx-P4.lcd
 方法文件名: RC\$SMF-217 - SMF-217-RC-FX279-梯度.lcm
 批处理文件名: RC\$SMF-217 - SMF-217-rcqx-20240918-FX279.lcb
 样品瓶号: 1-34
 进样体积: 50 μl 版本号: 6.115
 进样时间: 2024/09/18 20:04:24 实验者: jiangjinwei
 处理时间 (V2): 2024/09/24 17:58:45 处理者: jiangjinwei
 仪器型号: SHIMADZU LC-2050C(FX279)

<色谱图>

mV



mV



<峰表>

检测器A Ch1 360nm

峰号	保留时间	面积	面积%	高度	理论塔板数(USP)	拖尾因子	分离度(USP)
1	2.891	77120	100.000	22844	17417	1.290	--
总计		77120	100.000	22844			

检测器A Ch2 283nm

峰号	保留时间	面积	面积%	高度	理论塔板数(USP)	拖尾因子	分离度(USP)
1	1.980	108775	100.000	23998	4645	1.309	--
总计		108775	100.000	23998			

图46 左氨氯地平叶酸片溶出曲线测定HPLC图谱
 自制品-24082901批-pH6.8介质-篮法-100转-极限转速-片4
 供试品溶液-1



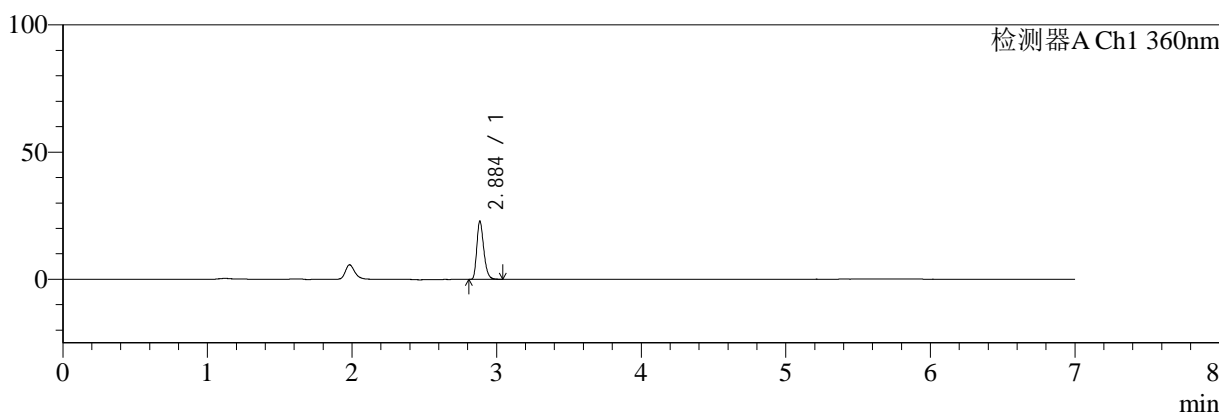
SMF-217

<样品信息>

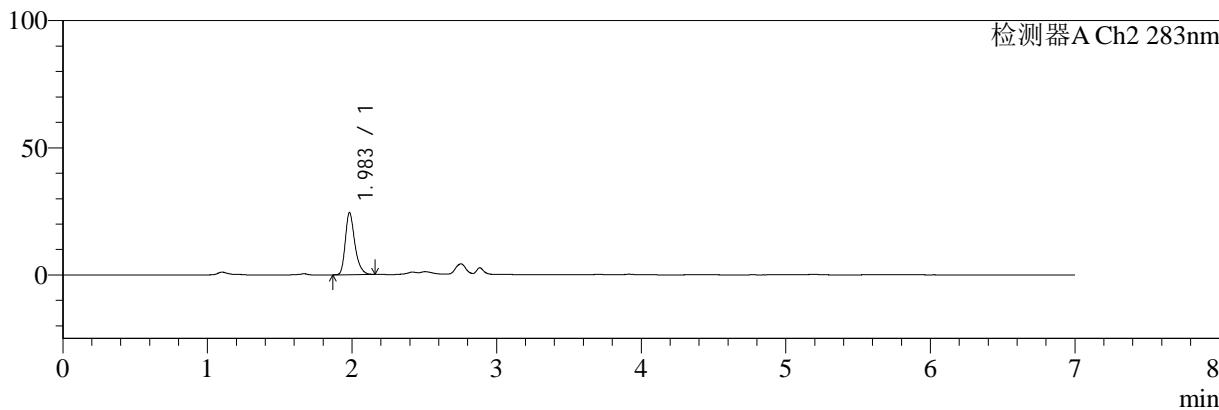
色谱柱:XB-C18(150mm*4.6mm,5μm) 流速:1.5ml/min
 柱温:30°C 波长:360/283nm
 数据文件名: RC\$SMF-217 - 30-55/30-3262-2 - zzp-24082901p-rcqx-pH6.8jz-lf100z-Jx-P5.lcd
 方法文件名: RC\$SMF-217 - SMF-217-RC-FX279-梯度.lcm
 批处理文件名: RC\$SMF-217 - SMF-217-rcqx-20240918-FX279.lcb
 样品瓶号: 1-43
 进样体积: 50 μl 版本号: 6.115
 进样时间: 2024/09/18 20:11:49 实验者: jiangjinwei
 处理时间 (V2): 2024/09/24 17:58:47 处理者: jiangjinwei
 仪器型号: SHIMADZU LC-2050C(FX279)

<色谱图>

mV



mV



<峰表>

检测器A Ch1 360nm

峰号	保留时间	面积	面积%	高度	理论塔板数(USP)	拖尾因子	分离度(USP)
1	2.884	76226	100.000	22491	17407	1.294	--
总计		76226	100.000	22491			

检测器A Ch2 283nm

峰号	保留时间	面积	面积%	高度	理论塔板数(USP)	拖尾因子	分离度(USP)
1	1.983	111007	100.000	24316	4609	1.294	--
总计		111007	100.000	24316			

图47 左氨氯地平叶酸片溶出曲线测定HPLC图谱
 自制品-24082901批-pH6.8介质-篮法-100转-极限转速-片5
 供试品溶液-1



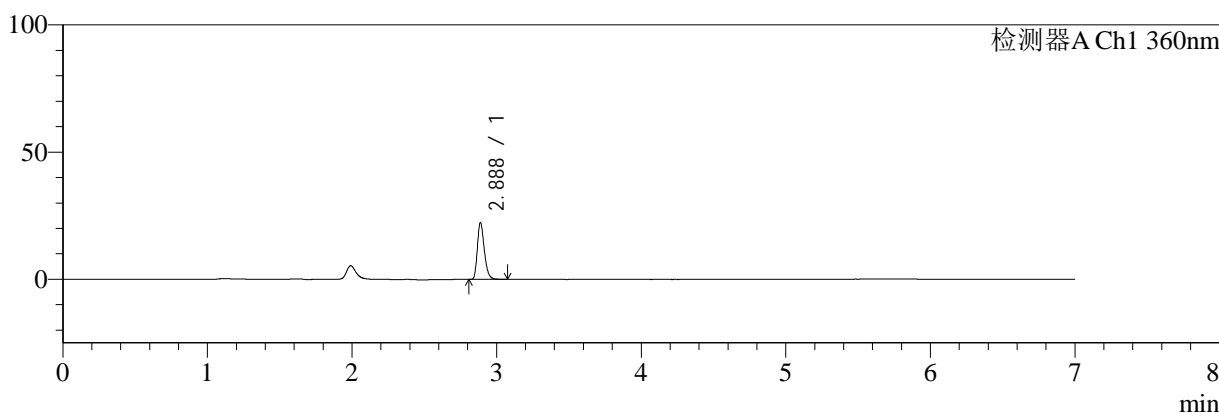
SMF-217

<样品信息>

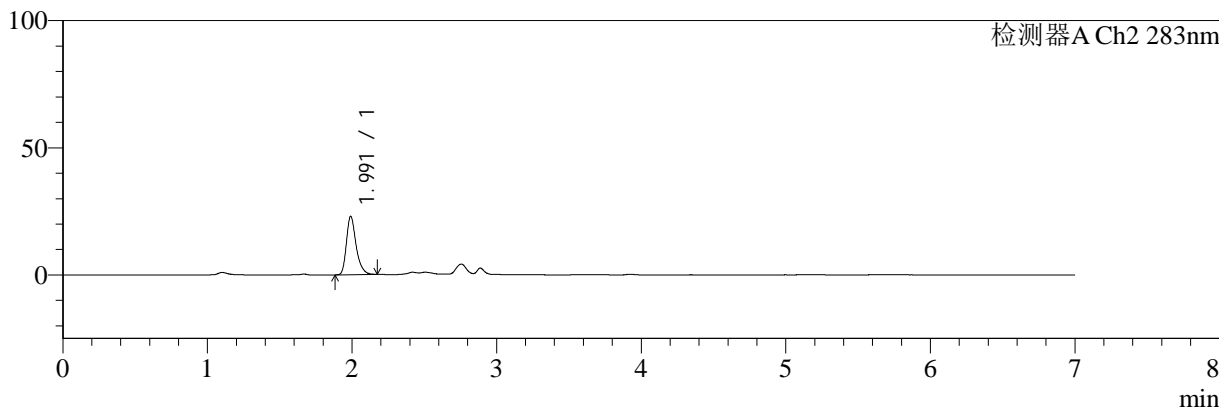
色谱柱:XB-C18(150mm*4.6mm,5μm) 流速:1.5ml/min
 柱温:30°C 波长:360/283nm
 数据文件名: RC\$SMF-217 - 30-55/30-3263-2 - zzp-24082901p-rcqx-pH6.8jz-lf100z-Jx-P6.lcd
 方法文件名: RC\$SMF-217 - SMF-217-RC-FX279-梯度.lcm
 批处理文件名: RC\$SMF-217 - SMF-217-rcqx-20240918-FX279.lcb
 样品瓶号: 1-52
 进样体积: 50 μl 版本号: 6.115
 进样时间: 2024/09/18 20:19:13 实验者: jiangjinwei
 处理时间 (V2): 2024/09/24 17:58:50 处理者: jiangjinwei
 仪器型号: SHIMADZU LC-2050C(FX279)

<色谱图>

mV



mV



<峰表>

检测器A Ch1 360nm

峰号	保留时间	面积	面积%	高度	理论塔板数(USP)	拖尾因子	分离度(USP)
1	2.888	74713	100.000	22349	17403	1.287	--
总计		74713	100.000	22349			

检测器A Ch2 283nm

峰号	保留时间	面积	面积%	高度	理论塔板数(USP)	拖尾因子	分离度(USP)
1	1.991	106573	100.000	22915	4494	1.310	--
总计		106573	100.000	22915			

图48 左氨氯地平叶酸片溶出曲线测定HPLC图谱
 自制品-24082901批-pH6.8介质-篮法-100转-极限转速-片6
 供试品溶液-1



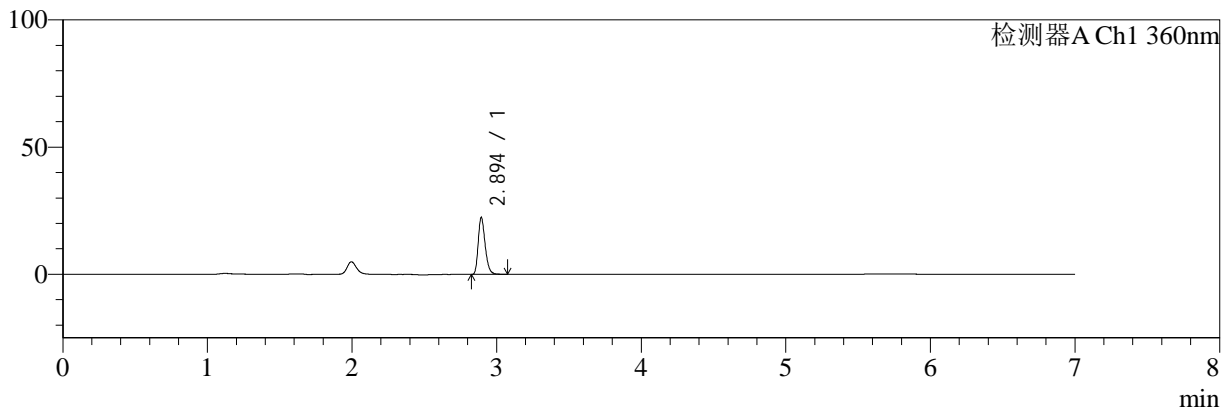
SMF-217

<样品信息>

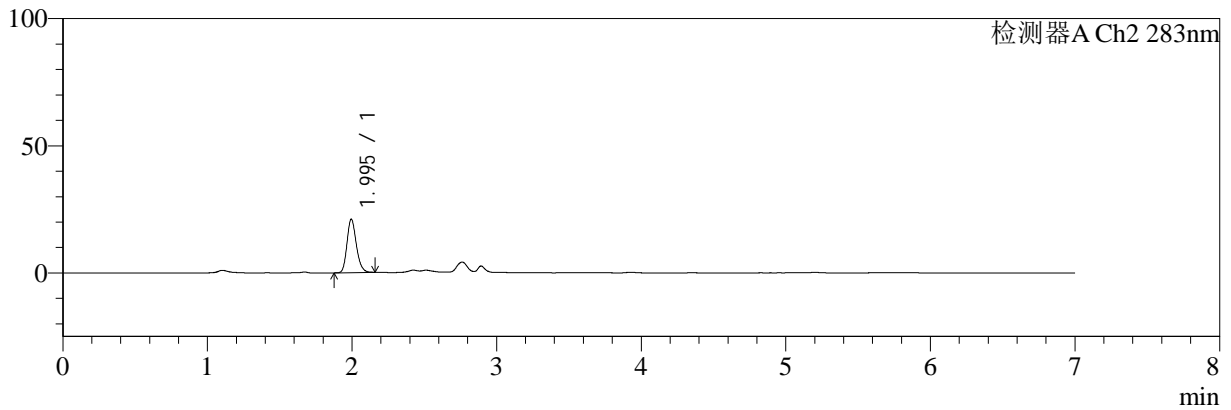
色谱柱:XB-C18(150mm*4.6mm,5μm) 流速:1.5ml/min
 柱温:30°C 波长:360/283nm
 数据文件名: RC\$SMF-217 - 30-55/30-3264-2 - zzp-24082901p-rcqx-pH6.8jz-lf100z-dz2-1.lcd
 方法文件名: RC\$SMF-217 - SMF-217-RC-FX279-梯度.lcm
 批处理文件名: RC\$SMF-217 - SMF-217-rcqx-20240918-FX279.lcb
 样品瓶号: 1-27
 进样体积: 50 μl 版本号: 6.115
 进样时间: 2024/09/18 20:26:39 实验者: jiangjinwei
 处理时间 (V2): 2024/09/24 17:58:53 处理者: jiangjinwei
 仪器型号: SHIMADZU LC-2050C(FX279)

<色谱图>

mV



mV



<峰表>

检测器A Ch1 360nm

峰号	保留时间	面积	面积%	高度	理论塔板数(USP)	拖尾因子	分离度(USP)
1	2.894	74757	100.000	22124	17492	1.290	--
总计		74757	100.000	22124			

检测器A Ch2 283nm

峰号	保留时间	面积	面积%	高度	理论塔板数(USP)	拖尾因子	分离度(USP)
1	1.995	93771	100.000	20968	4659	1.199	--
总计		93771	100.000	20968			

图49 左氨氯地平叶酸片溶出曲线测定HPLC图谱
 自制品-24082901批-pH6.8介质-篮法-100转
 对照品溶液-2-1



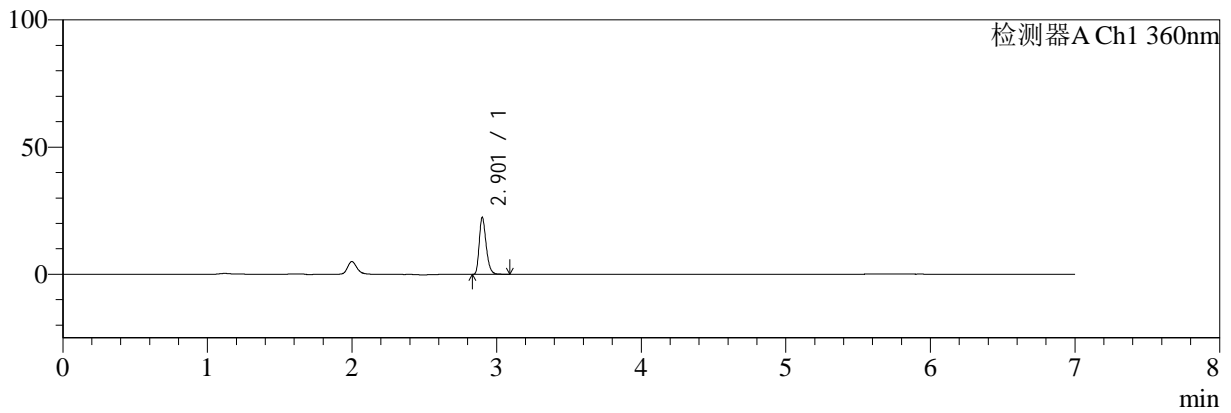
SMF-217

<样品信息>

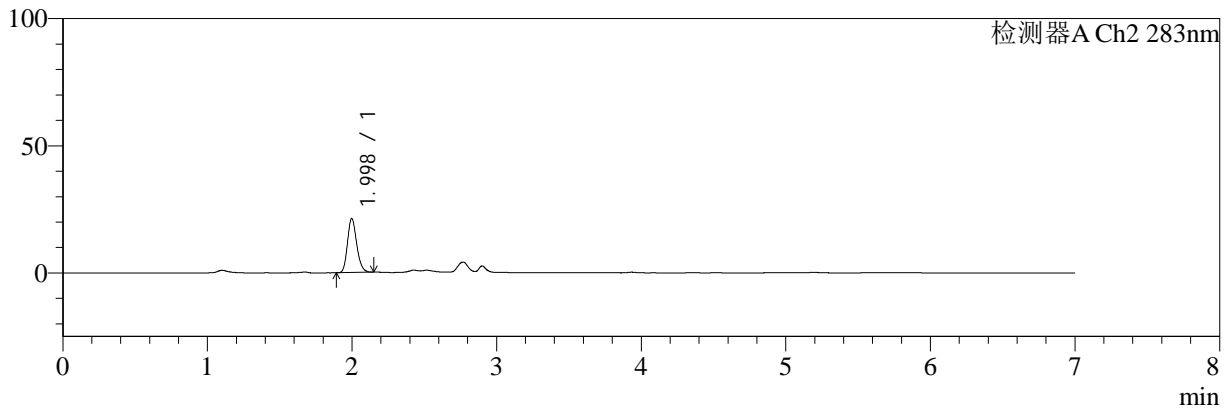
色谱柱:XB-C18(150mm*4.6mm,5μm) 流速:1.5ml/min
 柱温:30°C 波长:360/283nm
 数据文件名: RC\$SMF-217 - 30-55/30-3265-2 - zzp-24082901p-rcqx-pH6.8jz-lf100z-dz2-2.lcd
 方法文件名: RC\$SMF-217 - SMF-217-RC-FX279-梯度.lcm
 批处理文件名: RC\$SMF-217 - SMF-217-rcqx-20240918-FX279.lcb
 样品瓶号: 1-27
 进样体积: 50 μl 版本号: 6.115
 进样时间: 2024/09/18 20:34:05 实验者: jiangjinwei
 处理时间 (V2): 2024/09/24 17:58:56 处理者: jiangjinwei
 仪器型号: SHIMADZU LC-2050C(FX279)

<色谱图>

mV



mV



<峰表>

检测器A Ch1 360nm

峰号	保留时间	面积	面积%	高度	理论塔板数(USP)	拖尾因子	分离度(USP)
1	2.901	74723	100.000	21991	17589	1.296	--
总计		74723	100.000	21991			

检测器A Ch2 283nm

峰号	保留时间	面积	面积%	高度	理论塔板数(USP)	拖尾因子	分离度(USP)
1	1.998	93727	100.000	21233	4782	1.195	--
总计		93727	100.000	21233			

图50 左氨氯地平叶酸片溶出曲线测定HPLC图谱
 自制品-24082901批-pH6.8介质-篮法-100转
 对照品溶液-2-2