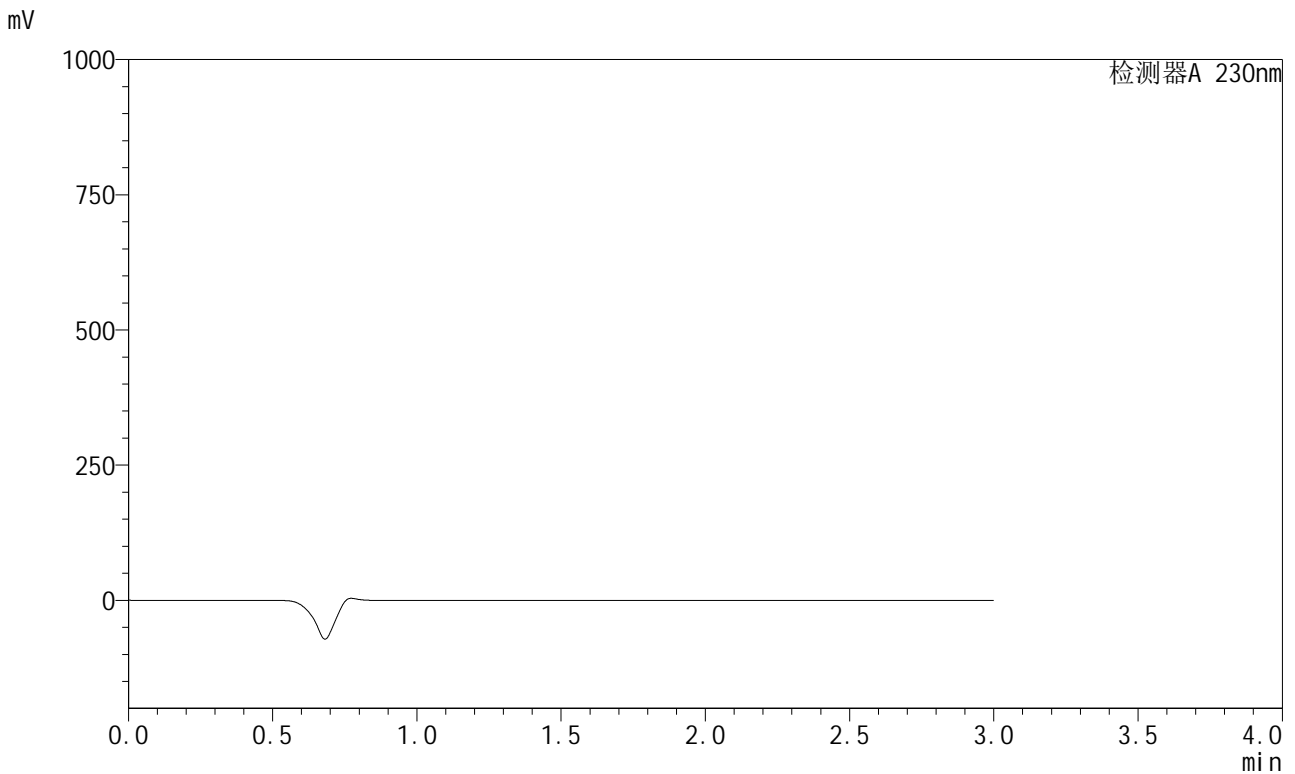


<样品信息>

色谱柱	: XB-C18(50mm*4.6mm,5μm)	流速	: 1.0ml/min
柱温	: 40°C	波长	: 230nm
数据文件名	: RC\$SMF-204 - 0-99/28-1984-4 - zzp-js1y-rcd-pH6.8jz-jf50z-rj.lcd		
方法文件名	: RC\$SMF-204 - SMF-204-rcd-FX277.lcm		
批处理文件名	: RC\$SMF-204 - 20241008-FX277.lcb		
样品瓶号	: 1-9	版本号	: 6.115
进样体积	: 20 μl	实验者	: xiexinhui
进样时间	: 2024/10/08 11:57:25	处理者	: xiexinhui
处理时间(V4)	: 2024/10/09 10:50:28		
仪器型号	: SHIMADZU LC-2050C (FX277)		

<色谱图>



<峰表>

检测器A 230nm

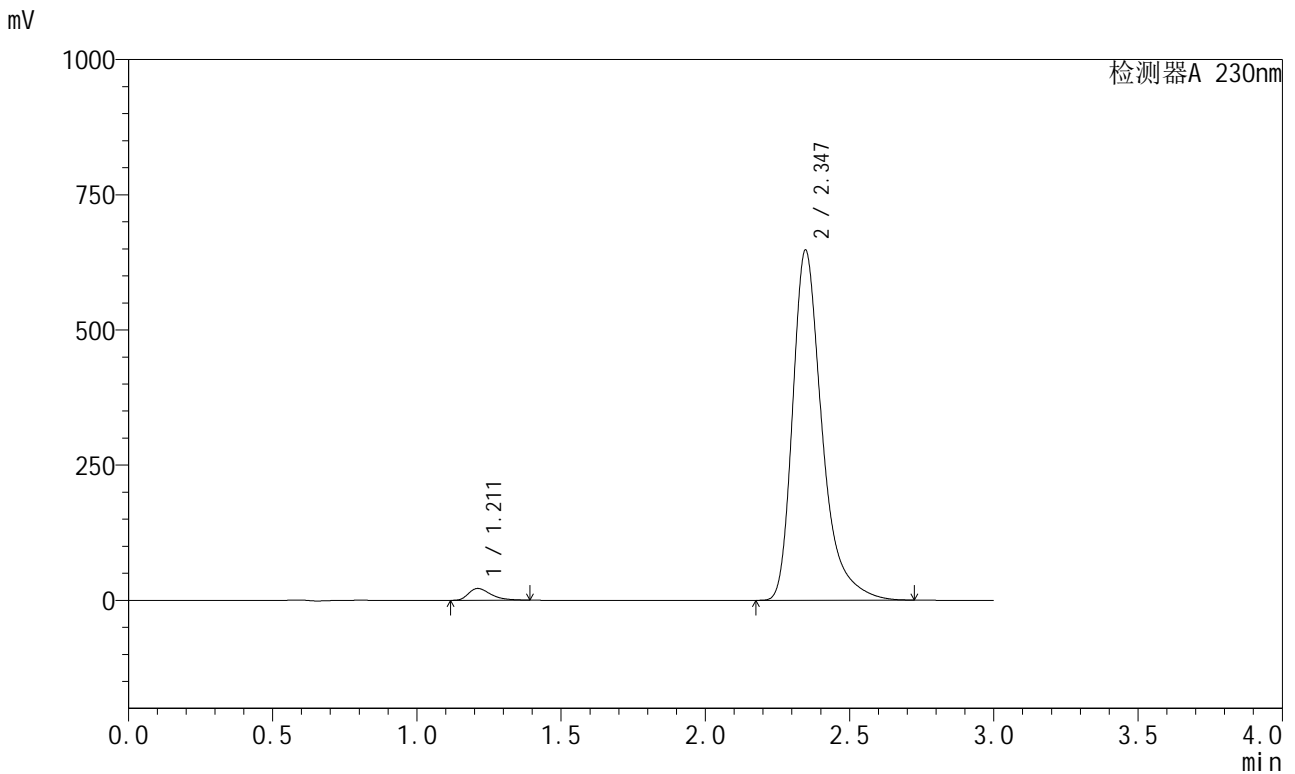
峰号	保留时间	面积	面积%	高度	理论塔板数(USP)	拖尾因子	分离度(USP)
总计							

图1 缬沙坦左氨氯地平片溶出度测定加速1月HPLC图谱
自制品-pH6.8介质-浆法-50转
溶剂

<样品信息>

色谱柱	: XB-C18(50mm*4.6mm,5μm)	流速	: 1.0ml/min
柱温	: 40°C	波长	: 230nm
数据文件名	: RC\$SMF-204 - 0-99/28-1986-3 - zzp-js1y-rcd-pH6.8jz-jf50z-dz1-2.lcd		
方法文件名	: RC\$SMF-204 - SMF-204-rcd-FX277.lcm		
批处理文件名	: RC\$SMF-204 - 20241008-FX277.lcb		
样品瓶号	: 1-18	版本号	: 6.115
进样体积	: 20 μl	实验者	: xiexinhui
进样时间	: 2024/10/08 12:04:18	处理者	: xiexinhui
处理时间(V3)	: 2024/10/09 10:50:34		
仪器型号	: SHIMADZU LC-2050C (FX277)		

<色谱图>



<峰表>

检测器A 230nm

峰号	保留时间	面积	面积%	高度	理论塔板数(USP)	拖尾因子	分离度(USP)
1	1.211	117030	2.488	21833	1230	1.433	--
2	2.347	4586216	97.512	647839	2780	1.383	7.185
总计		4703245	100.000	669672			

图3 缬沙坦左氨氯地平片溶出度测定加速1月HPLC图谱
自制品-pH6.8介质-浆法-50转
对照品溶液-1-2

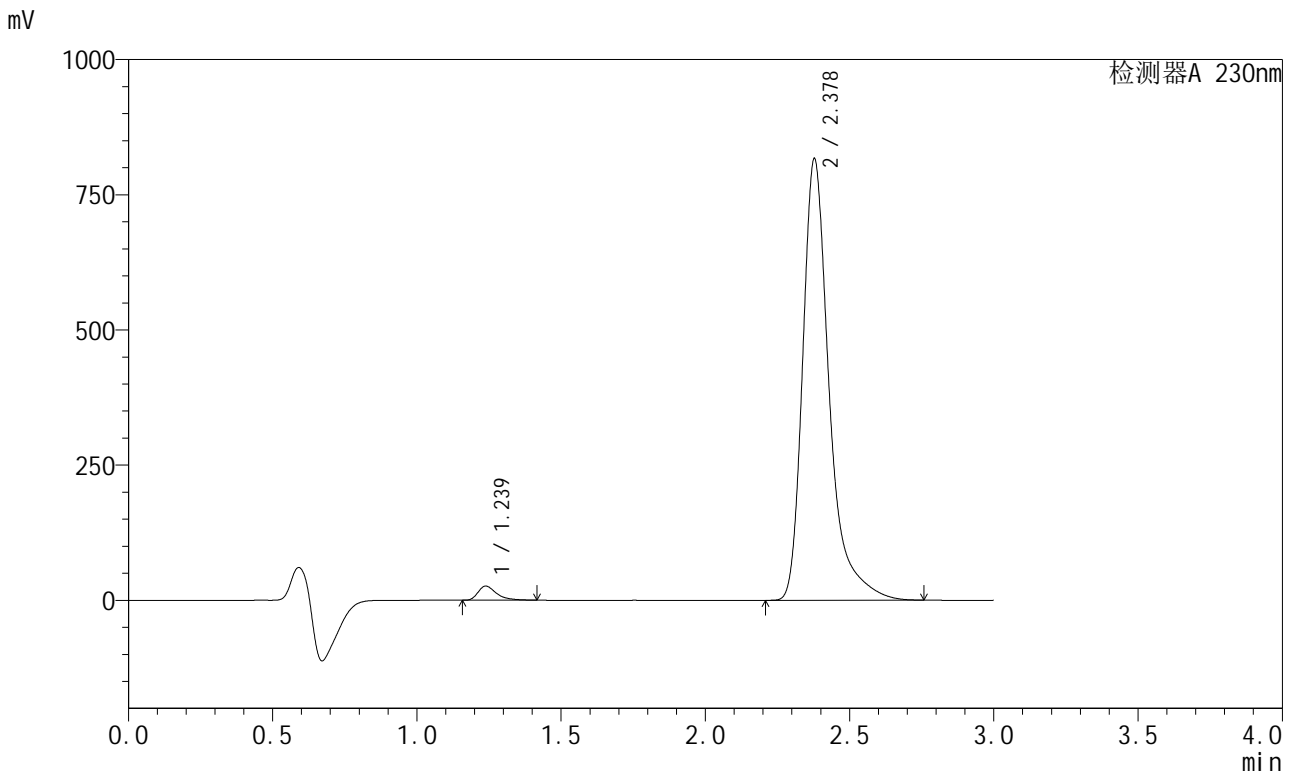


SMF-204

<样品信息>

色谱柱	: XB-C18(50mm*4.6mm,5μm)	流速	: 1.0ml/min
柱温	: 40°C	波长	: 230nm
数据文件名	: RC\$SMF-204 - 0-99/28-1990-3 - zzp-2024081921p-js1y-rcd-pH6.8jz-jf50z-P1-1.lcd		
方法文件名	: RC\$SMF-204 - SMF-204-rcd-FX277.lcm		
批处理文件名	: RC\$SMF-204 - 20241008-FX277.lcb		
样品瓶号	: 1-1	版本号	: 6.115
进样体积	: 20 μl	实验者	: xiexinhui
进样时间	: 2024/10/08 12:17:50	处理者	: xiexinhui
处理时间(V3)	: 2024/10/09 10:50:43		
仪器型号	: SHIMADZU LC-2050C (FX277)		

<色谱图>



<峰表>

检测器A 230nm

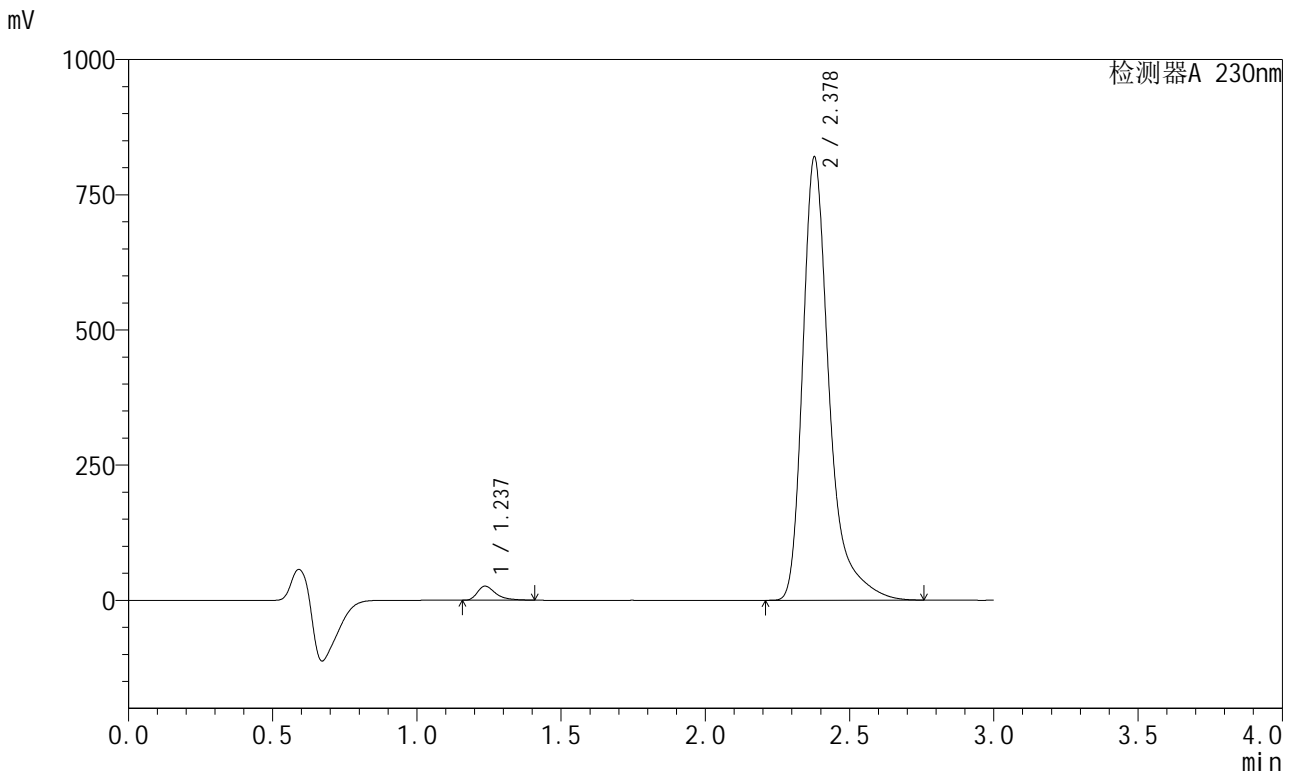
峰号	保留时间	面积	面积%	高度	理论塔板数(USP)	拖尾因子	分离度(USP)
1	1.239	117221	2.201	26217	1916	1.484	--
2	2.378	5208090	97.799	816022	3630	1.414	8.407
总计		5325311	100.000	842239			

图7 缬沙坦左氨氯地平片溶出度测定加速1月HPLC图谱
自制品(2024081921批)-pH6.8介质-浆法-50转-片1
供试品溶液-1

<样品信息>

色谱柱	: XB-C18(50mm*4.6mm,5μm)	流速	: 1.0ml/min
柱温	: 40°C	波长	: 230nm
数据文件名	: RC\$SMF-204 - 0-99/28-1993-3 - zzp-2024081921p-js1y-rcd-pH6.8jz-jf50z-P2-2.lcd		
方法文件名	: RC\$SMF-204 - SMF-204-rcd-FX277.lcm		
批处理文件名	: RC\$SMF-204 - 20241008-FX277.lcb		
样品瓶号	: 1-10	版本号	: 6.115
进样体积	: 20 μl	实验者	: xiexinhui
进样时间	: 2024/10/08 12:28:00	处理者	: xiexinhui
处理时间(V3)	: 2024/10/09 10:50:50		
仪器型号	: SHIMADZU LC-2050C (FX277)		

<色谱图>



<峰表>

检测器A 230nm

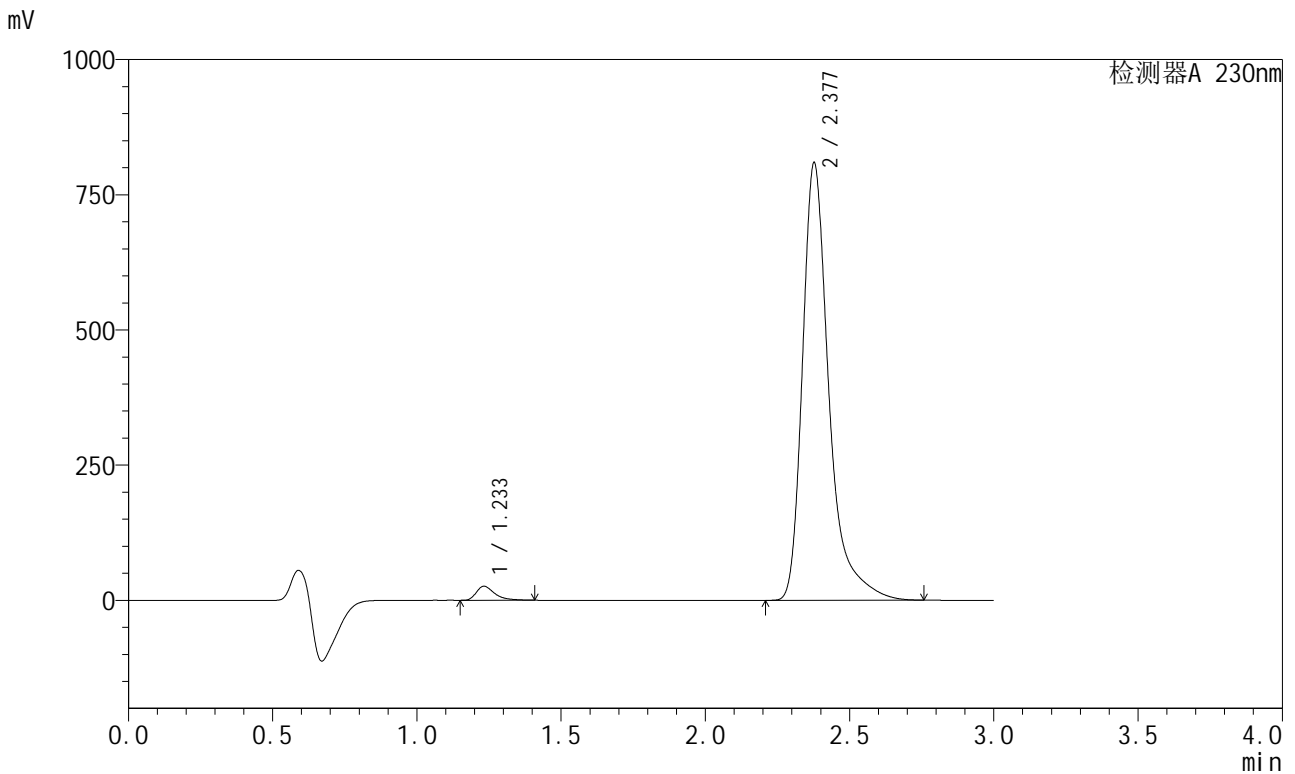
峰号	保留时间	面积	面积%	高度	理论塔板数(USP)	拖尾因子	分离度(USP)
1	1.237	115259	2.158	25968	1940	1.485	--
2	2.378	5224894	97.842	819232	3644	1.421	8.462
总计		5340153	100.000	845200			

图10 缬沙坦左氨氯地平片溶出度测定加速1月HPLC图谱
自制品(2024081921批)-pH6.8介质-浆法-50转-片2
供试品溶液-2

<样品信息>

色谱柱	: XB-C18(50mm*4.6mm,5μm)	流速	: 1.0ml/min
柱温	: 40°C	波长	: 230nm
数据文件名	: RC\$SMF-204 - 0-99/28-1998-3 - zzp-2024081921p-js1y-rcd-pH6.8jz-jf50z-P5-1.lcd		
方法文件名	: RC\$SMF-204 - SMF-204-rcd-FX277.lcm		
批处理文件名	: RC\$SMF-204 - 20241008-FX277.lcb		
样品瓶号	: 1-37	版本号	: 6.115
进样体积	: 20 μl	实验者	: xiexinhui
进样时间	: 2024/10/08 12:44:54	处理者	: xiexinhui
处理时间(V3)	: 2024/10/09 10:51:02		
仪器型号	: SHIMADZU LC-2050C (FX277)		

<色谱图>



<峰表>

检测器A 230nm

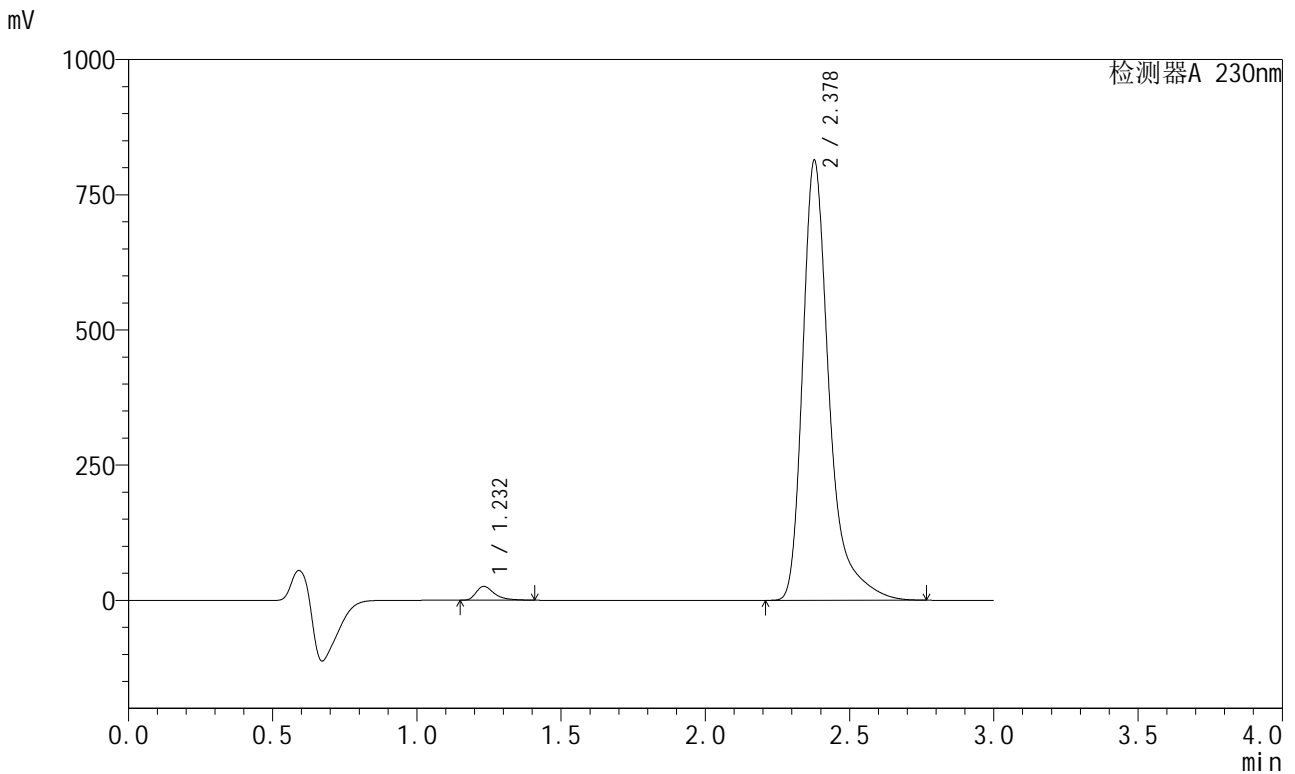
峰号	保留时间	面积	面积%	高度	理论塔板数(USP)	拖尾因子	分离度(USP)
1	1.233	115109	2.185	25882	1934	1.482	--
2	2.377	5152585	97.815	807473	3651	1.425	8.497
总计		5267694	100.000	833355			

图15 缬沙坦左氨氯地平片溶出度测定加速1月HPLC图谱
自制品(2024081921批)-pH6.8介质-浆法-50转-片5
供试品溶液-1

<样品信息>

色谱柱	: XB-C18(50mm*4.6mm,5μm)	流速	: 1.0ml/min
柱温	: 40°C	波长	: 230nm
数据文件名	: RC\$SMF-204 - 0-99/28-2002-3 - zzp-2024082021p-js1y-rcd-pH6.8jz-jf50z-P1-1.lcd		
方法文件名	: RC\$SMF-204 - SMF-204-rcd-FX277.lcm		
批处理文件名	: RC\$SMF-204 - 20241008-FX277.lcb		
样品瓶号	: 1-2	版本号	: 6.115
进样体积	: 20 μl	实验者	: xiexinhui
进样时间	: 2024/10/08 12:58:26	处理者	: xiexinhui
处理时间(V3)	: 2024/10/09 10:51:11		
仪器型号	: SHIMADZU LC-2050C (FX277)		

<色谱图>



<峰表>

检测器A 230nm

峰号	保留时间	面积	面积%	高度	理论塔板数(USP)	拖尾因子	分离度(USP)
1	1.232	113900	2.148	25680	1929	1.488	--
2	2.378	5188288	97.852	813071	3652	1.428	8.504
总计		5302188	100.000	838751			

图19 缬沙坦左氨氯地平片溶出度测定加速1月HPLC图谱
自制品(2024082021批)-pH6.8介质-浆法-50转-片1
供试品溶液-1

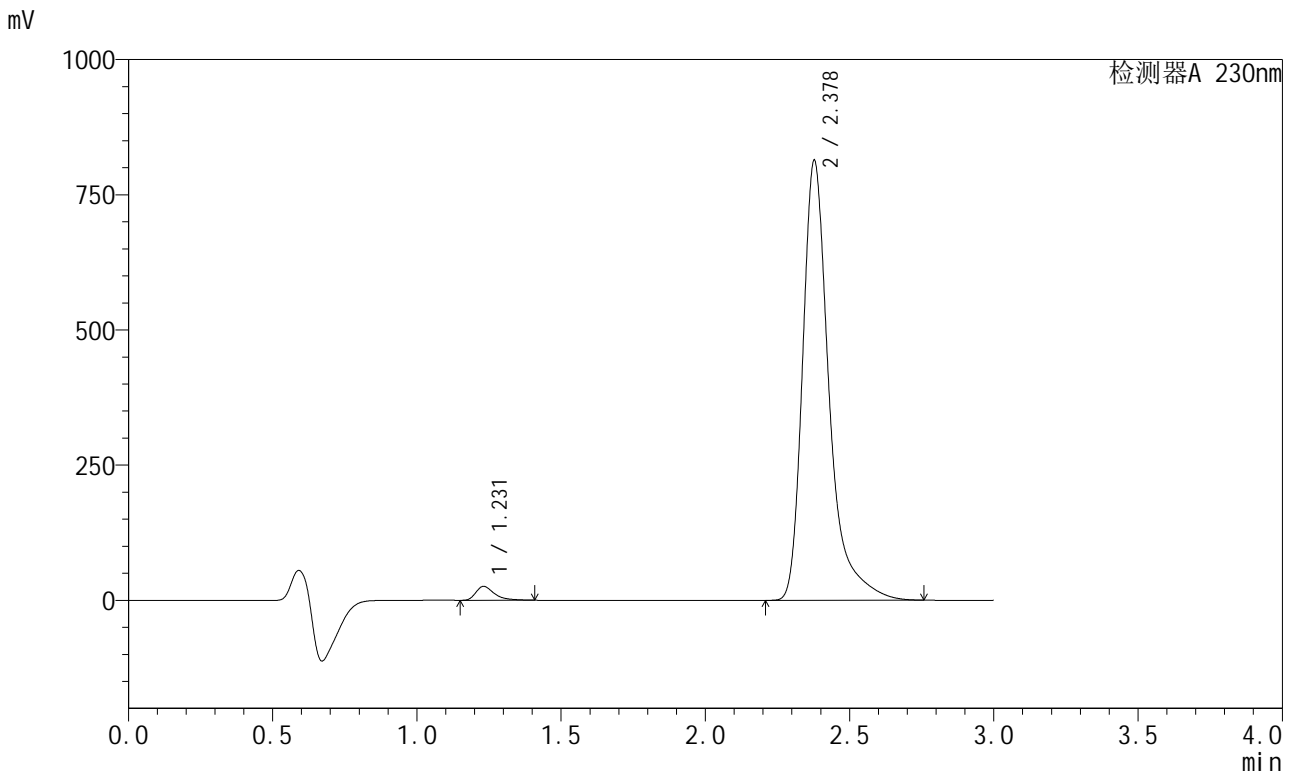


SMF-204

<样品信息>

色谱柱	: XB-C18(50mm*4.6mm,5μm)	流速	: 1.0ml/min
柱温	: 40°C	波长	: 230nm
数据文件名	: RC\$SMF-204 - 0-99/28-2003-3 - zzp-2024082021p-js1y-rcd-pH6.8jz-jf50z-P1-2.lcd		
方法文件名	: RC\$SMF-204 - SMF-204-rcd-FX277.lcm		
批处理文件名	: RC\$SMF-204 - 20241008-FX277.lcb		
样品瓶号	: 1-2	版本号	: 6.115
进样体积	: 20 μl	实验者	: xiexinhui
进样时间	: 2024/10/08 13:01:49	处理者	: xiexinhui
处理时间(V3)	: 2024/10/09 10:51:13		
仪器型号	: SHIMADZU LC-2050C (FX277)		

<色谱图>



<峰表>

检测器A 230nm

峰号	保留时间	面积	面积%	高度	理论塔板数(USP)	拖尾因子	分离度(USP)
1	1.231	114448	2.159	25781	1926	1.501	--
2	2.378	5186396	97.841	812471	3648	1.428	8.504
总计		5300844	100.000	838252			

图20 缬沙坦左氨氯地平片溶出度测定加速1月HPLC图谱
自制品(2024082021批)-pH6.8介质-浆法-50转-片1
供试品溶液-2

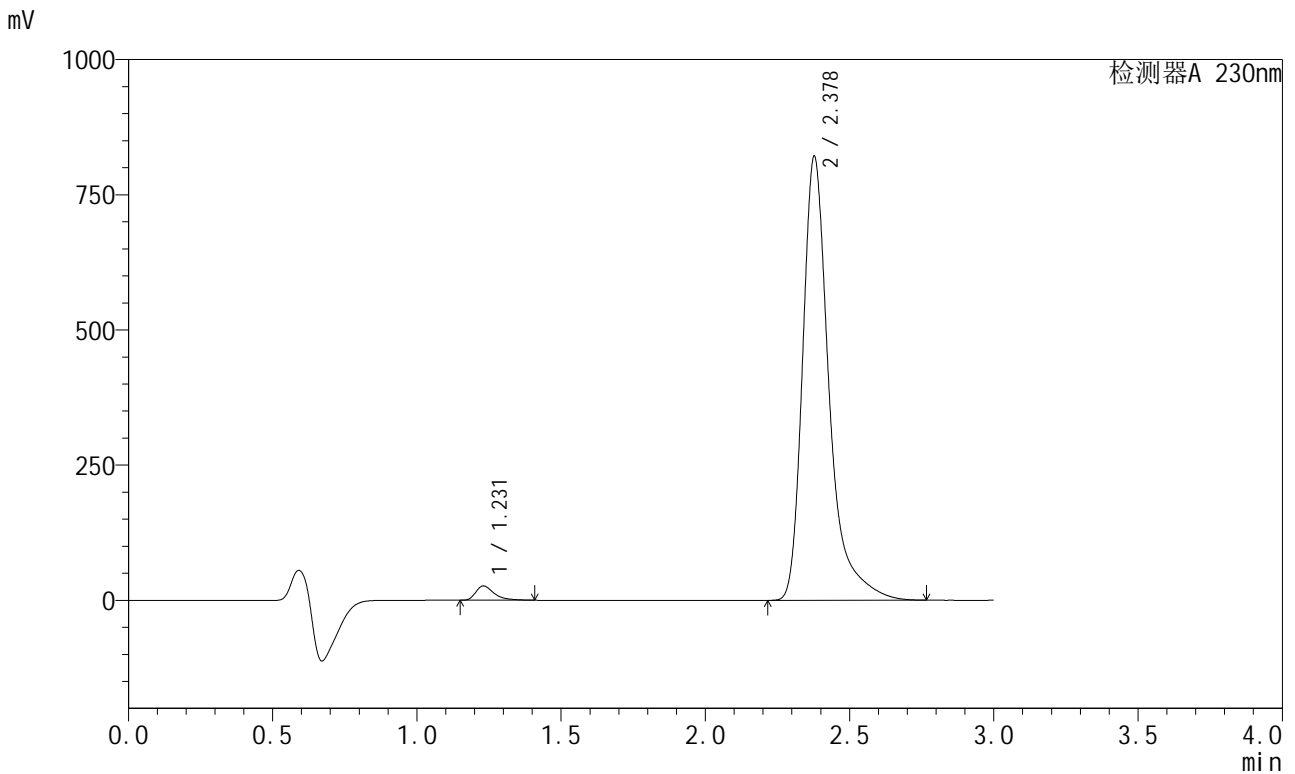


SMF-204

<样品信息>

色谱柱	: XB-C18(50mm*4.6mm,5μm)	流速	: 1.0ml/min
柱温	: 40°C	波长	: 230nm
数据文件名	: RC\$SMF-204 - 0-99/28-2004-3 - zzp-2024082021p-js1y-rcd-pH6.8jz-jf50z-P2-1.lcd		
方法文件名	: RC\$SMF-204 - SMF-204-rcd-FX277.lcm		
批处理文件名	: RC\$SMF-204 - 20241008-FX277.lcb		
样品瓶号	: 1-11	版本号	: 6.115
进样体积	: 20 μl	实验者	: xiexinhui
进样时间	: 2024/10/08 13:05:11	处理者	: xiexinhui
处理时间(V3)	: 2024/10/09 10:51:16		
仪器型号	: SHIMADZU LC-2050C (FX277)		

<色谱图>



<峰表>

检测器A 230nm

峰号	保留时间	面积	面积%	高度	理论塔板数(USP)	拖尾因子	分离度(USP)
1	1.231	117155	2.189	26495	1934	1.499	--
2	2.378	5233982	97.811	819983	3651	1.428	8.519
总计		5351137	100.000	846478			

图21 缬沙坦左氨氯地平片溶出度测定加速1月HPLC图谱
自制品(2024082021批)-pH6.8介质-浆法-50转-片2
供试品溶液-1

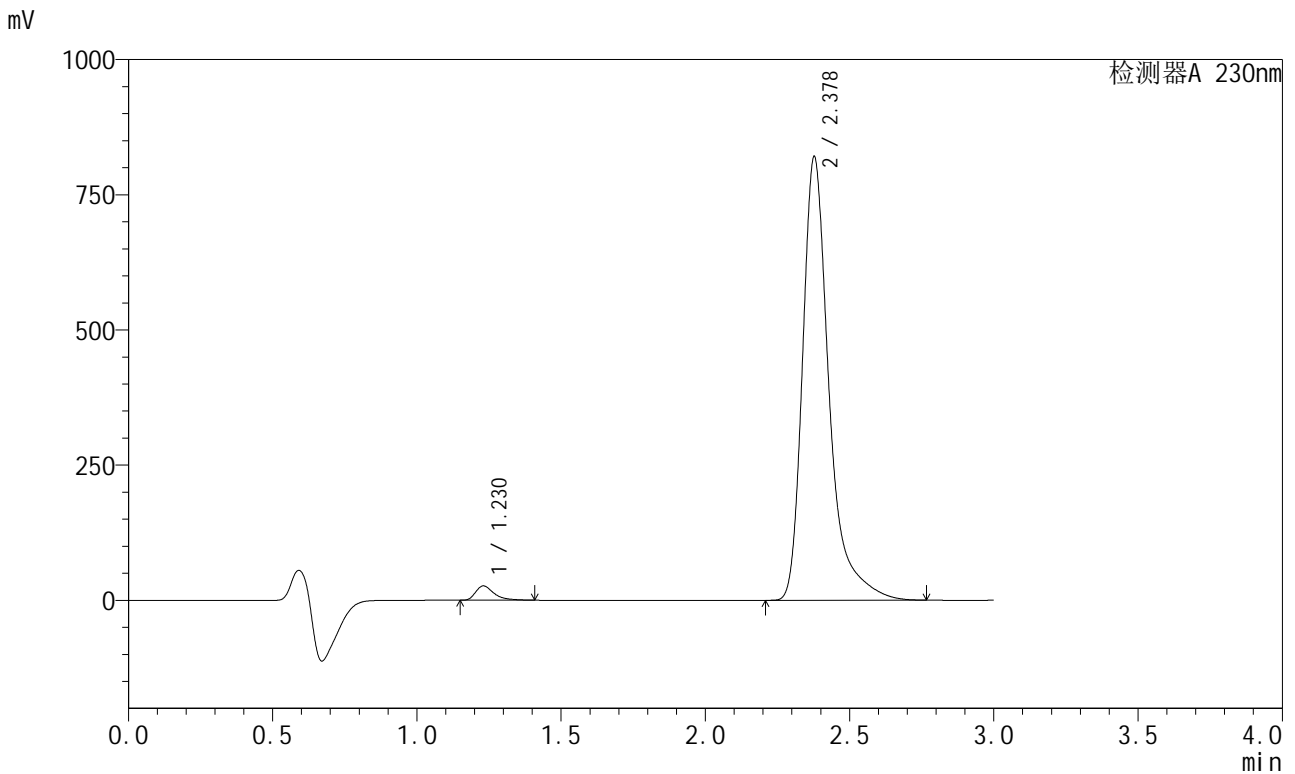


SMF-204

<样品信息>

色谱柱	: XB-C18(50mm*4.6mm,5μm)	流速	: 1.0ml/min
柱温	: 40°C	波长	: 230nm
数据文件名	: RC\$SMF-204 - 0-99/28-2005-3 - zzp-2024082021p-js1y-rcd-pH6.8jz-jf50z-P2-2.lcd		
方法文件名	: RC\$SMF-204 - SMF-204-rcd-FX277.lcm		
批处理文件名	: RC\$SMF-204 - 20241008-FX277.lcb		
样品瓶号	: 1-11	版本号	: 6.115
进样体积	: 20 μl	实验者	: xiexinhui
进样时间	: 2024/10/08 13:08:34	处理者	: xiexinhui
处理时间(V3)	: 2024/10/09 10:51:18		
仪器型号	: SHIMADZU LC-2050C (FX277)		

<色谱图>



<峰表>

检测器A 230nm

峰号	保留时间	面积	面积%	高度	理论塔板数(USP)	拖尾因子	分离度(USP)
1	1.230	117657	2.199	26559	1928	1.495	--
2	2.378	5233940	97.801	819194	3646	1.429	8.514
总计		5351598	100.000	845753			

图22 缬沙坦左氨氯地平片溶出度测定加速1月HPLC图谱
自制品(2024082021批)-pH6.8介质-浆法-50转-片2
供试品溶液-2

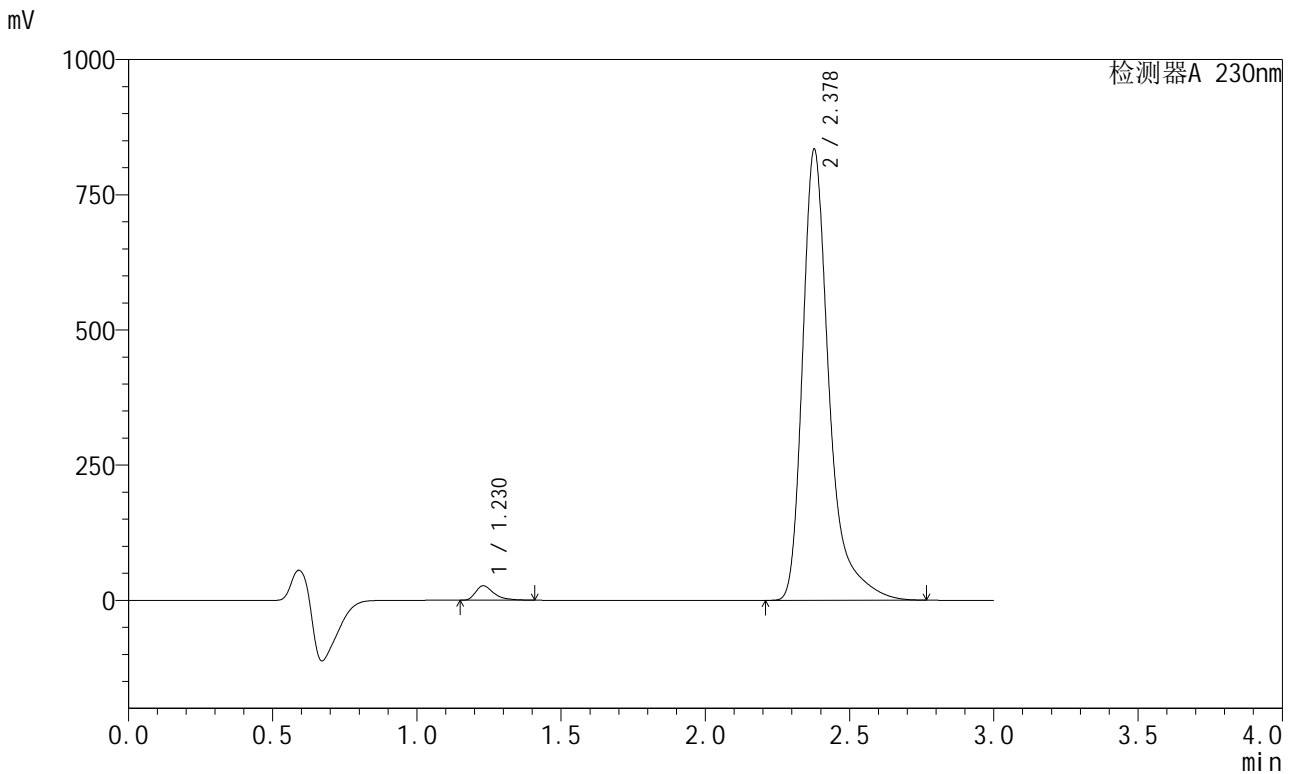


SMF-204

<样品信息>

色谱柱	: XB-C18(50mm*4.6mm,5μm)	流速	: 1.0ml/min
柱温	: 40°C	波长	: 230nm
数据文件名	: RC\$SMF-204 - 0-99/28-2006-3 - zzp-2024082021p-js1y-rcd-pH6.8jz-jf50z-P3-1.lcd		
方法文件名	: RC\$SMF-204 - SMF-204-rcd-FX277.lcm		
批处理文件名	: RC\$SMF-204 - 20241008-FX277.lcb		
样品瓶号	: 1-20	版本号	: 6.115
进样体积	: 20 μl	实验者	: xiexinhui
进样时间	: 2024/10/08 13:11:57	处理者	: xiexinhui
处理时间(V3)	: 2024/10/09 10:51:20		
仪器型号	: SHIMADZU LC-2050C (FX277)		

<色谱图>



<峰表>

检测器A 230nm

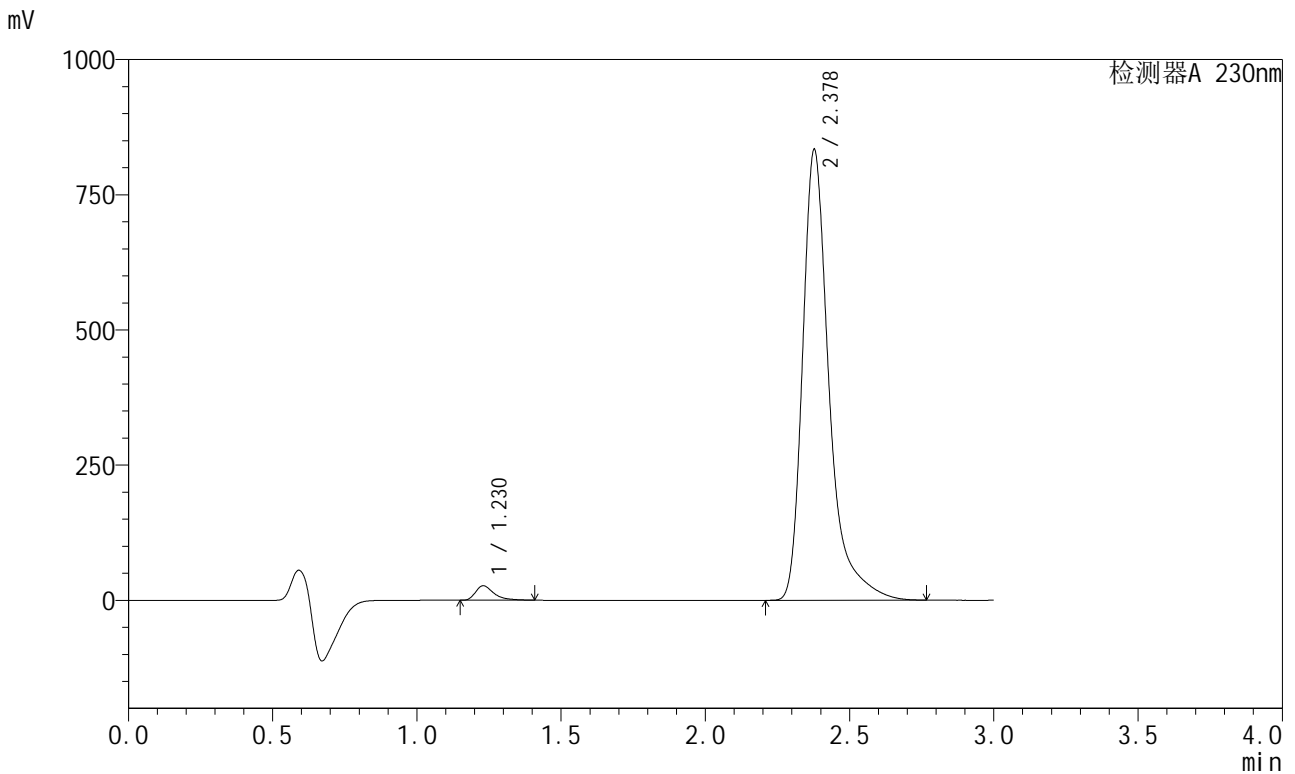
峰号	保留时间	面积	面积%	高度	理论塔板数(USP)	拖尾因子	分离度(USP)
1	1.230	118482	2.178	26779	1931	1.486	--
2	2.378	5320778	97.822	832972	3647	1.430	8.519
总计		5439260	100.000	859751			

图23 缬沙坦左氨氯地平片溶出度测定加速1月HPLC图谱
自制品(2024082021批)-pH6.8介质-浆法-50转-片3
供试品溶液-1

<样品信息>

色谱柱	: XB-C18(50mm*4.6mm,5μm)	流速	: 1.0ml/min
柱温	: 40°C	波长	: 230nm
数据文件名	: RC\$SMF-204 - 0-99/28-2007-3 - zzp-2024082021p-js1y-rcd-pH6.8jz-jf50z-P3-2.lcd		
方法文件名	: RC\$SMF-204 - SMF-204-rcd-FX277.lcm		
批处理文件名	: RC\$SMF-204 - 20241008-FX277.lcb		
样品瓶号	: 1-20	版本号	: 6.115
进样体积	: 20 μl	实验者	: xiexinhui
进样时间	: 2024/10/08 13:15:21	处理者	: xiexinhui
处理时间(V3)	: 2024/10/09 10:51:23		
仪器型号	: SHIMADZU LC-2050C (FX277)		

<色谱图>



<峰表>

检测器A 230nm

峰号	保留时间	面积	面积%	高度	理论塔板数(USP)	拖尾因子	分离度(USP)
1	1.230	118333	2.176	26727	1925	1.502	--
2	2.378	5319800	97.824	832499	3645	1.430	8.514
总计		5438134	100.000	859227			

图24 缬沙坦左氨氯地平片溶出度测定加速1月HPLC图谱
自制品(2024082021批)-pH6.8介质-桨法-50转-片3
供试品溶液-2

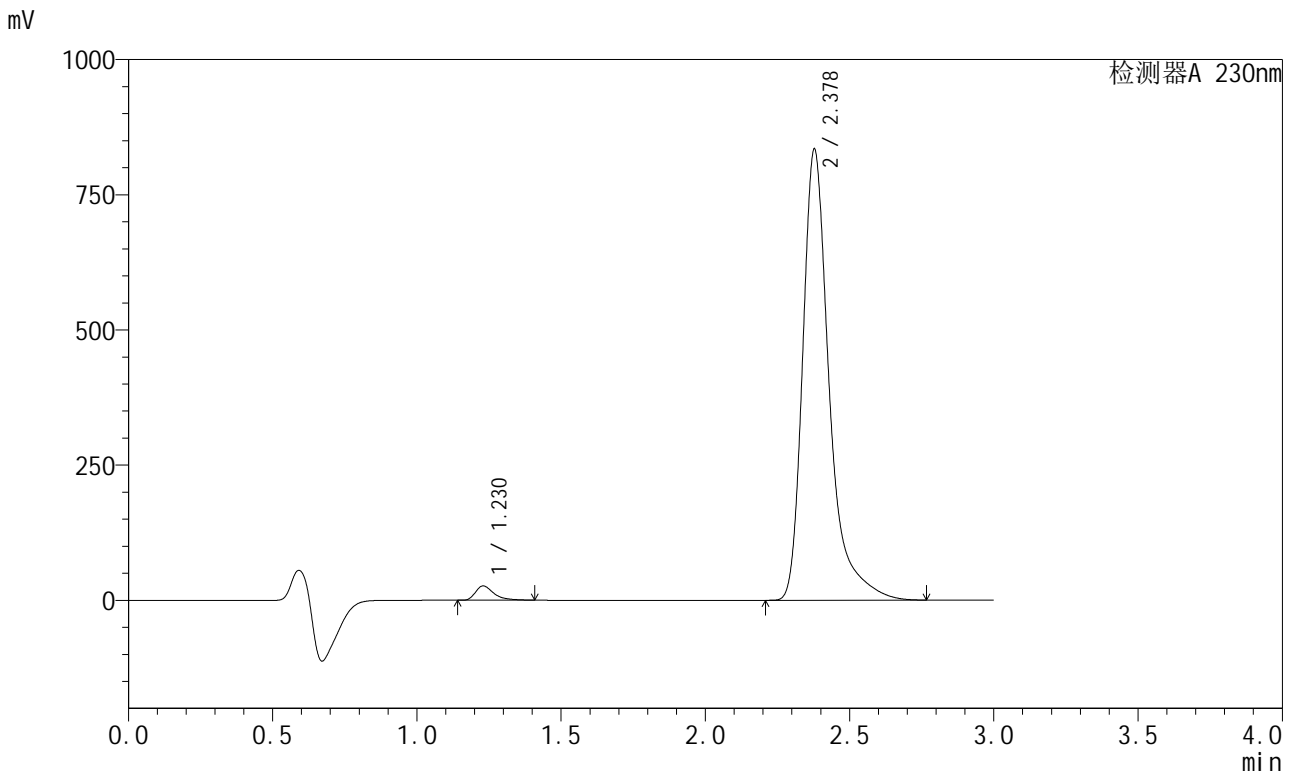


SMF-204

<样品信息>

色谱柱	: XB-C18(50mm*4.6mm,5μm)	流速	: 1.0ml/min
柱温	: 40°C	波长	: 230nm
数据文件名	: RC\$SMF-204 - 0-99/28-2008-3 - zzp-2024082021p-js1y-rcd-pH6.8jz-jf50z-P4-1.lcd		
方法文件名	: RC\$SMF-204 - SMF-204-rcd-FX277.lcm		
批处理文件名	: RC\$SMF-204 - 20241008-FX277.lcb		
样品瓶号	: 1-29	版本号	: 6.115
进样体积	: 20 μl	实验者	: xiexinhui
进样时间	: 2024/10/08 13:18:43	处理者	: xiexinhui
处理时间(V3)	: 2024/10/09 10:51:26		
仪器型号	: SHIMADZU LC-2050C (FX277)		

<色谱图>



<峰表>

检测器A 230nm

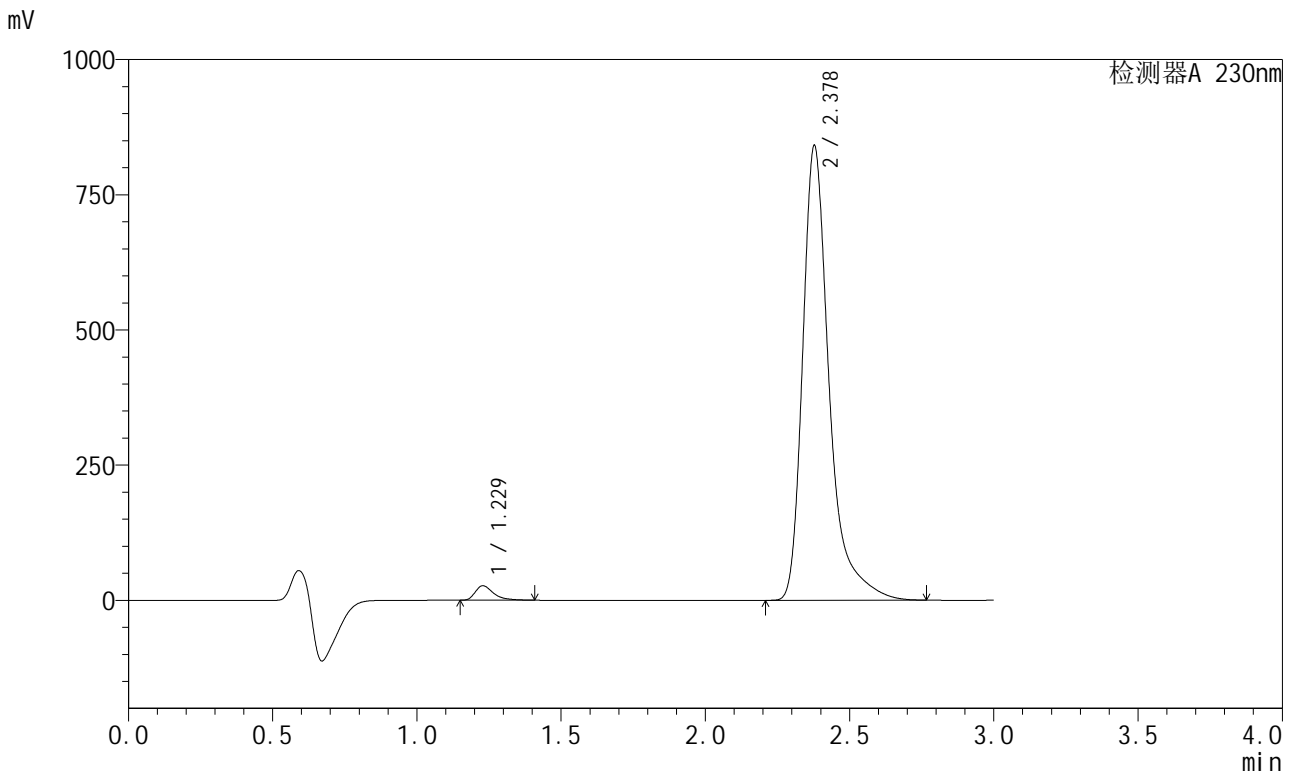
峰号	保留时间	面积	面积%	高度	理论塔板数(USP)	拖尾因子	分离度(USP)
1	1.230	117492	2.158	26471	1925	1.501	--
2	2.378	5326143	97.842	833575	3646	1.430	8.518
总计		5443635	100.000	860046			

图25 缬沙坦左氨氯地平片溶出度测定加速1月HPLC图谱
自制品(2024082021批)-pH6.8介质-浆法-50转-片4
供试品溶液-1

<样品信息>

色谱柱	: XB-C18(50mm*4.6mm,5μm)	流速	: 1.0ml/min
柱温	: 40°C	波长	: 230nm
数据文件名	: RC\$SMF-204 - 0-99/28-2010-3 - zzp-2024082021p-js1y-rcd-pH6.8jz-jf50z-P5-1.lcd		
方法文件名	: RC\$SMF-204 - SMF-204-rcd-FX277.lcm		
批处理文件名	: RC\$SMF-204 - 20241008-FX277.lcb		
样品瓶号	: 1-38	版本号	: 6.115
进样体积	: 20 μl	实验者	: xiexinhui
进样时间	: 2024/10/08 13:25:27	处理者	: xiexinhui
处理时间(V3)	: 2024/10/09 10:51:31		
仪器型号	: SHIMADZU LC-2050C (FX277)		

<色谱图>



<峰表>

检测器A 230nm

峰号	保留时间	面积	面积%	高度	理论塔板数(USP)	拖尾因子	分离度(USP)
1	1.229	119257	2.176	26872	1928	1.499	--
2	2.378	5362244	97.824	840163	3655	1.430	8.535
总计		5481501	100.000	867035			

图27 缬沙坦左氨氯地平片溶出度测定加速1月HPLC图谱
自制品(2024082021批)-pH6.8介质-浆法-50转-片5
供试品溶液-1

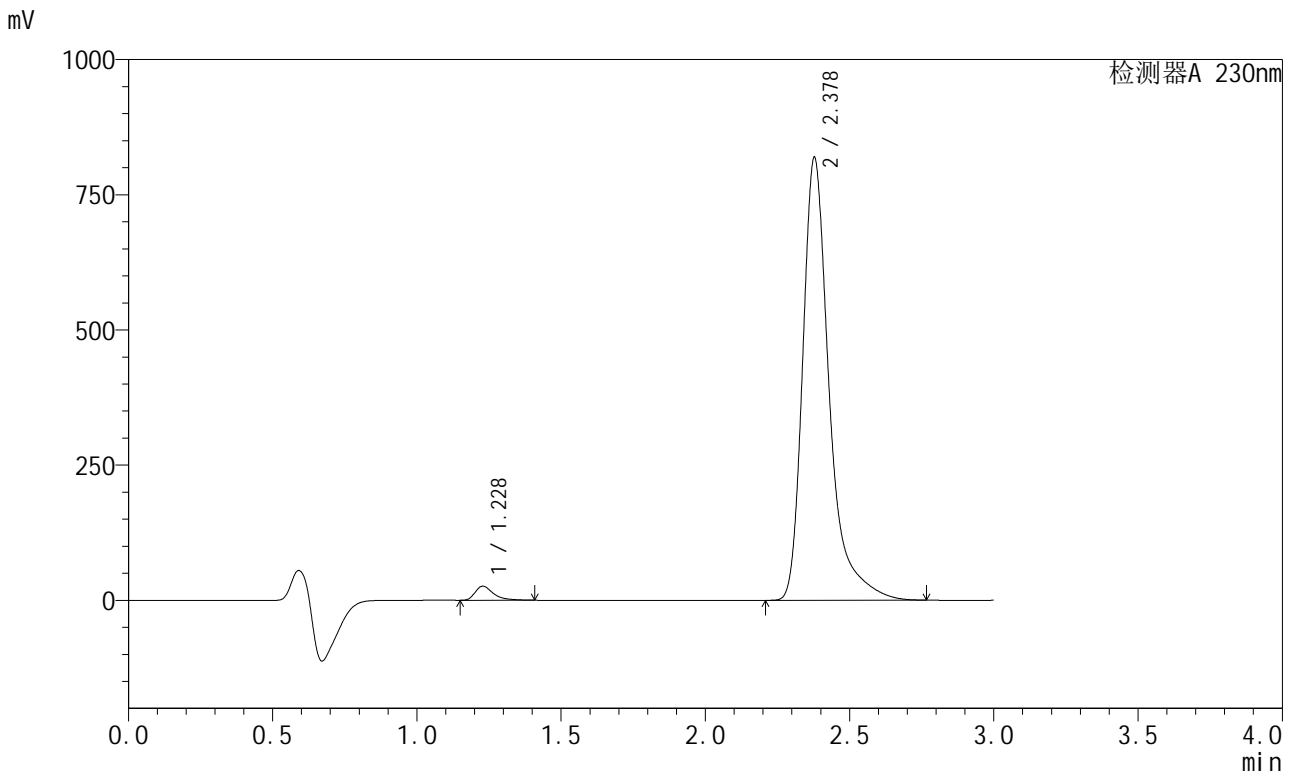


SMF-204

<样品信息>

色谱柱	: XB-C18(50mm*4.6mm,5μm)	流速	: 1.0ml/min
柱温	: 40°C	波长	: 230nm
数据文件名	: RC\$SMF-204 - 0-99/28-2012-3 - zzp-2024082021p-js1y-rcd-pH6.8jz-jf50z-P6-1.lcd		
方法文件名	: RC\$SMF-204 - SMF-204-rcd-FX277.lcm		
批处理文件名	: RC\$SMF-204 - 20241008-FX277.lcb		
样品瓶号	: 1-47	版本号	: 6.115
进样体积	: 20 μl	实验者	: xiexinhui
进样时间	: 2024/10/08 13:32:12	处理者	: xiexinhui
处理时间(V3)	: 2024/10/09 10:51:35		
仪器型号	: SHIMADZU LC-2050C (FX277)		

<色谱图>



<峰表>

检测器A 230nm

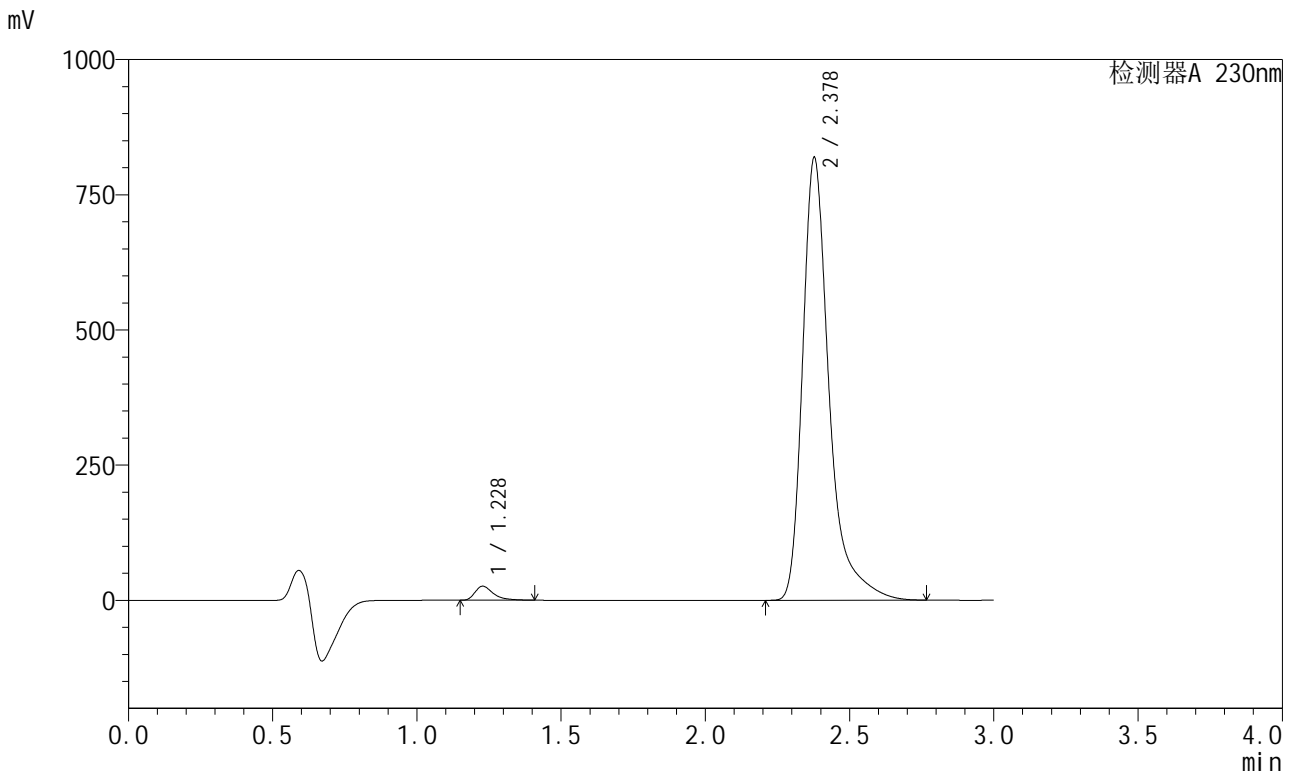
峰号	保留时间	面积	面积%	高度	理论塔板数(USP)	拖尾因子	分离度(USP)
1	1.228	115014	2.154	25946	1930	1.497	--
2	2.378	5224897	97.846	818192	3651	1.431	8.541
总计		5339911	100.000	844139			

图29 缬沙坦左氨氯地平片溶出度测定加速1月HPLC图谱
自制品(2024082021批)-pH6.8介质-浆法-50转-片6
供试品溶液-1

<样品信息>

色谱柱	: XB-C18(50mm*4.6mm,5μm)	流速	: 1.0ml/min
柱温	: 40°C	波长	: 230nm
数据文件名	: RC\$SMF-204 - 0-99/28-2013-3 - zzp-2024082021p-js1y-rcd-pH6.8jz-jf50z-P6-2.lcd		
方法文件名	: RC\$SMF-204 - SMF-204-rcd-FX277.lcm		
批处理文件名	: RC\$SMF-204 - 20241008-FX277.lcb		
样品瓶号	: 1-47	版本号	: 6.115
进样体积	: 20 μl	实验者	: xiexinhui
进样时间	: 2024/10/08 13:35:35	处理者	: xiexinhui
处理时间(V3)	: 2024/10/09 10:51:38		
仪器型号	: SHIMADZU LC-2050C (FX277)		

<色谱图>



<峰表>

检测器A 230nm

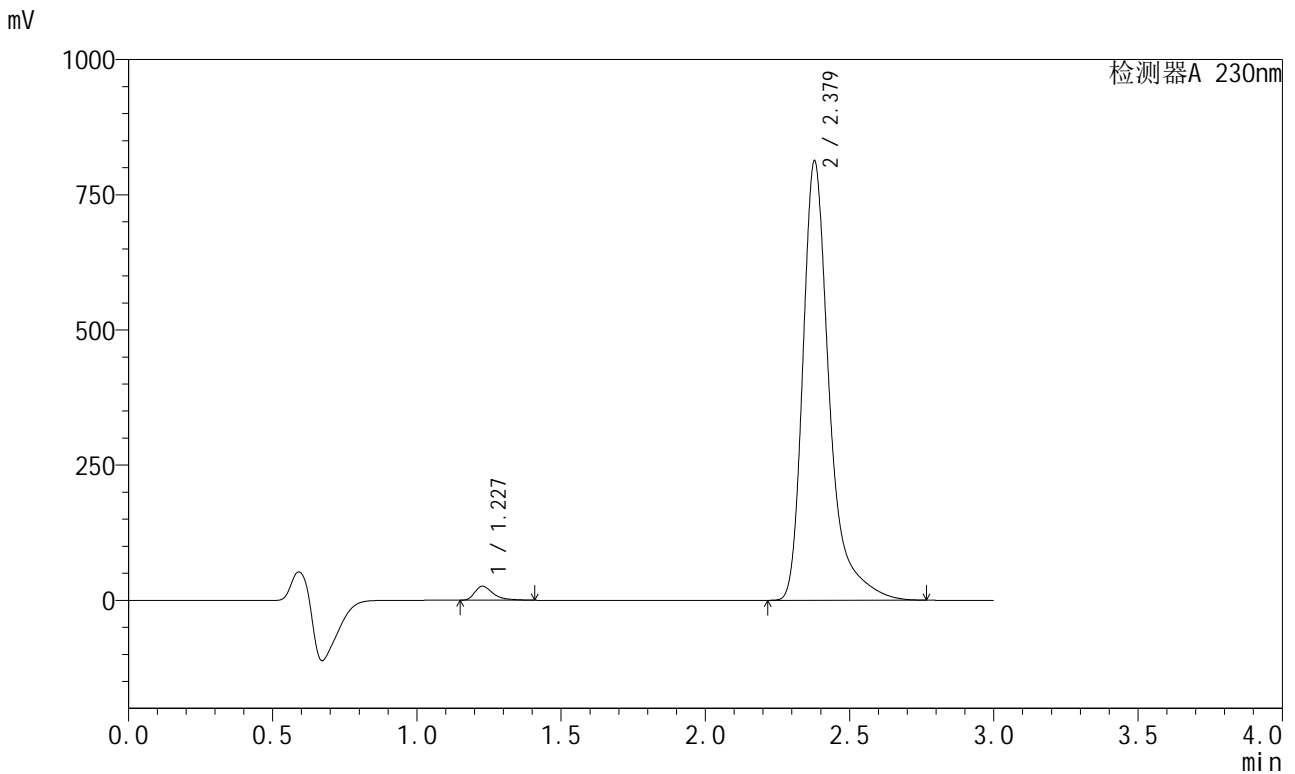
峰号	保留时间	面积	面积%	高度	理论塔板数(USP)	拖尾因子	分离度(USP)
1	1.228	115048	2.155	25916	1929	1.500	--
2	2.378	5223482	97.845	817720	3649	1.430	8.540
总计		5338530	100.000	843636			

图30 缬沙坦左氨氯地平片溶出度测定加速1月HPLC图谱
自制品(2024082021批)-pH6.8介质-桨法-50转-片6
供试品溶液-2

<样品信息>

色谱柱	: XB-C18(50mm*4.6mm,5µm)	流速	: 1.0ml/min
柱温	: 40°C	波长	: 230nm
数据文件名	: RC\$SMF-204 - 0-99/28-2016-3 - zzp-2024082121p-js1y-rcd-pH6.8jz-jf50z-P2-1.lcd		
方法文件名	: RC\$SMF-204 - SMF-204-rcd-FX277.lcm		
批处理文件名	: RC\$SMF-204 - 20241008-FX277.lcb		
样品瓶号	: 1-12	版本号	: 6.115
进样体积	: 20 µl	实验者	: xiexinhui
进样时间	: 2024/10/08 13:45:44	处理者	: xiexinhui
处理时间(V3)	: 2024/10/09 10:51:45		
仪器型号	: SHIMADZU LC-2050C (FX277)		

<色谱图>



<峰表>

检测器A 230nm

峰号	保留时间	面积	面积%	高度	理论塔板数(USP)	拖尾因子	分离度(USP)
1	1.227	115854	2.190	25997	1924	1.502	--
2	2.379	5175420	97.810	812423	3667	1.431	8.558
总计		5291274	100.000	838420			

图33 缬沙坦左氨氯地平片溶出度测定加速1月HPLC图谱
自制品(2024082121批)-pH6.8介质-浆法-50转-片2
供试品溶液-1

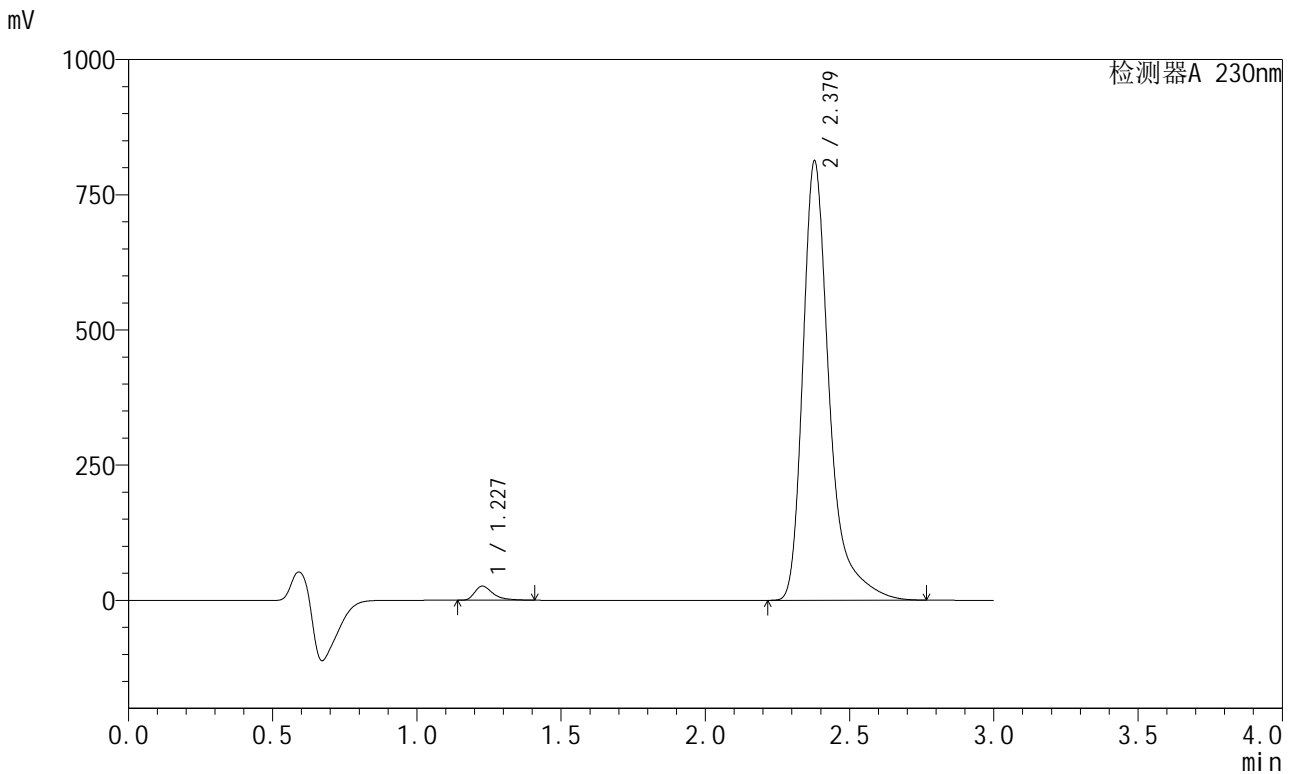


SMF-204

<样品信息>

色谱柱	: XB-C18(50mm*4.6mm,5μm)	流速	: 1.0ml/min
柱温	: 40°C	波长	: 230nm
数据文件名	: RC\$SMF-204 - 0-99/28-2017-3 - zzp-2024082121p-js1y-rcd-pH6.8jz-jf50z-P2-2.lcd		
方法文件名	: RC\$SMF-204 - SMF-204-rcd-FX277.lcm		
批处理文件名	: RC\$SMF-204 - 20241008-FX277.lcb		
样品瓶号	: 1-12	版本号	: 6.115
进样体积	: 20 μl	实验者	: xiexinhui
进样时间	: 2024/10/08 13:49:06	处理者	: xiexinhui
处理时间(V3)	: 2024/10/09 10:51:47		
仪器型号	: SHIMADZU LC-2050C (FX277)		

<色谱图>



<峰表>

检测器A 230nm

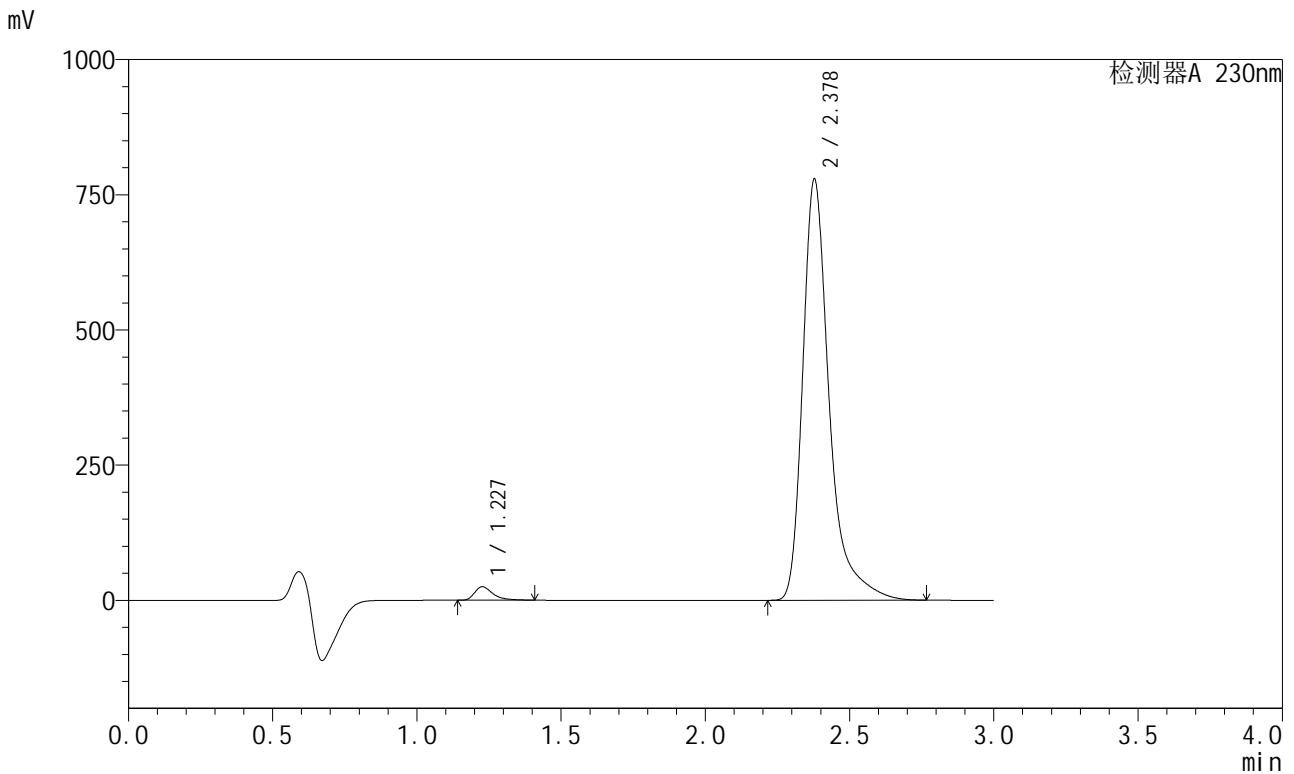
峰号	保留时间	面积	面积%	高度	理论塔板数(USP)	拖尾因子	分离度(USP)
1	1.227	115537	2.183	25934	1926	1.503	--
2	2.379	5176954	97.817	812322	3666	1.432	8.564
总计		5292491	100.000	838256			

图34 缬沙坦左氨氯地平片溶出度测定加速1月HPLC图谱
自制品(2024082121批)-pH6.8介质-浆法-50转-片2
供试品溶液-2

<样品信息>

色谱柱	: XB-C18(50mm*4.6mm,5μm)	流速	: 1.0ml/min
柱温	: 40°C	波长	: 230nm
数据文件名	: RC\$SMF-204 - 0-99/28-2018-3 - zzp-2024082121p-js1y-rcd-pH6.8jz-jf50z-P3-1.lcd		
方法文件名	: RC\$SMF-204 - SMF-204-rcd-FX277.lcm		
批处理文件名	: RC\$SMF-204 - 20241008-FX277.lcb		
样品瓶号	: 1-21	版本号	: 6.115
进样体积	: 20 μl	实验者	: xiexinhui
进样时间	: 2024/10/08 13:52:29	处理者	: xiexinhui
处理时间(V3)	: 2024/10/09 10:51:50		
仪器型号	: SHIMADZU LC-2050C (FX277)		

<色谱图>



<峰表>

检测器A 230nm

峰号	保留时间	面积	面积%	高度	理论塔板数(USP)	拖尾因子	分离度(USP)
1	1.227	110802	2.184	24801	1923	1.512	--
2	2.378	4962581	97.816	778243	3663	1.432	8.561
总计		5073383	100.000	803044			

图35 缬沙坦左氨氯地平片溶出度测定加速1月HPLC图谱
自制品(2024082121批)-pH6.8介质-浆法-50转-片3
供试品溶液-1

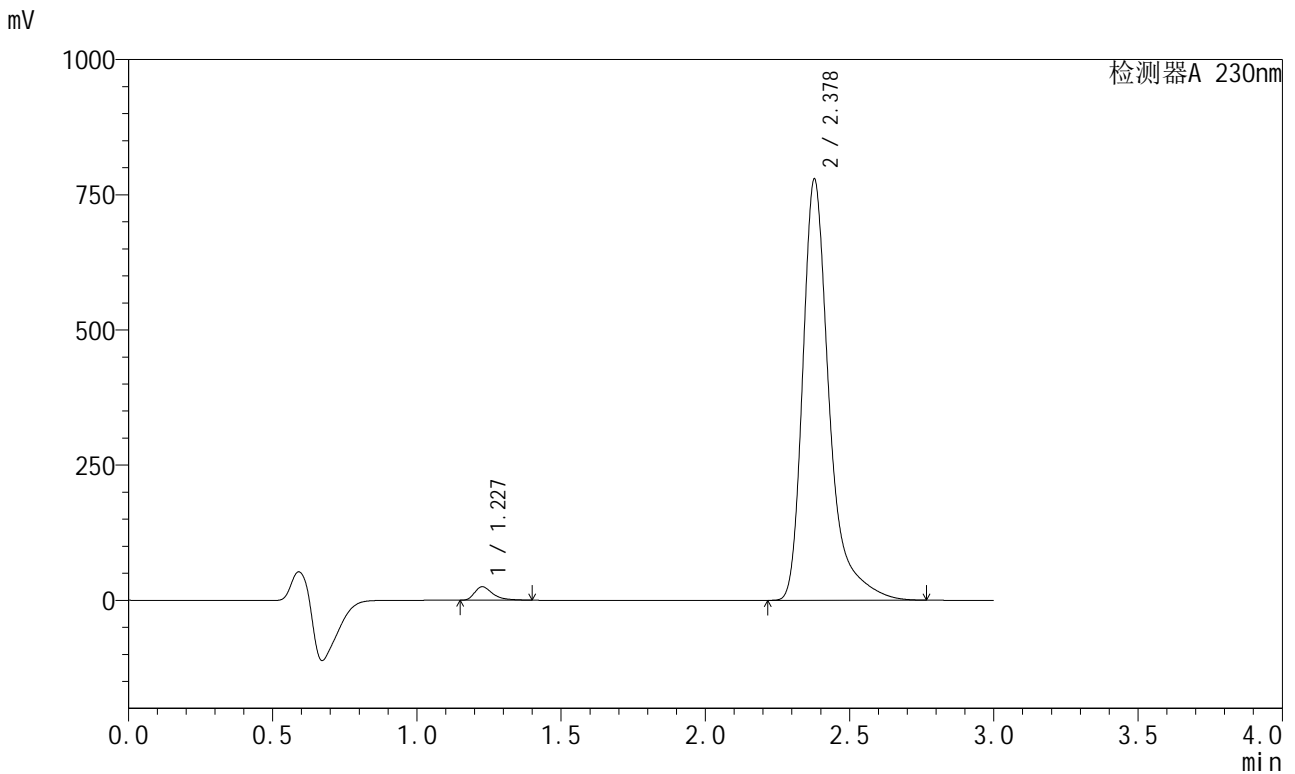


SMF-204

<样品信息>

色谱柱	: XB-C18(50mm*4.6mm,5μm)	流速	: 1.0ml/min
柱温	: 40°C	波长	: 230nm
数据文件名	: RC\$SMF-204 - 0-99/28-2019-3 - zzp-2024082121p-js1y-rcd-pH6.8jz-jf50z-P3-2.lcd		
方法文件名	: RC\$SMF-204 - SMF-204-rcd-FX277.lcm		
批处理文件名	: RC\$SMF-204 - 20241008-FX277.lcb		
样品瓶号	: 1-21	版本号	: 6.115
进样体积	: 20 μl	实验者	: xiexinhui
进样时间	: 2024/10/08 13:55:52	处理者	: xiexinhui
处理时间(V3)	: 2024/10/09 10:51:52		
仪器型号	: SHIMADZU LC-2050C (FX277)		

<色谱图>



<峰表>

检测器A 230nm

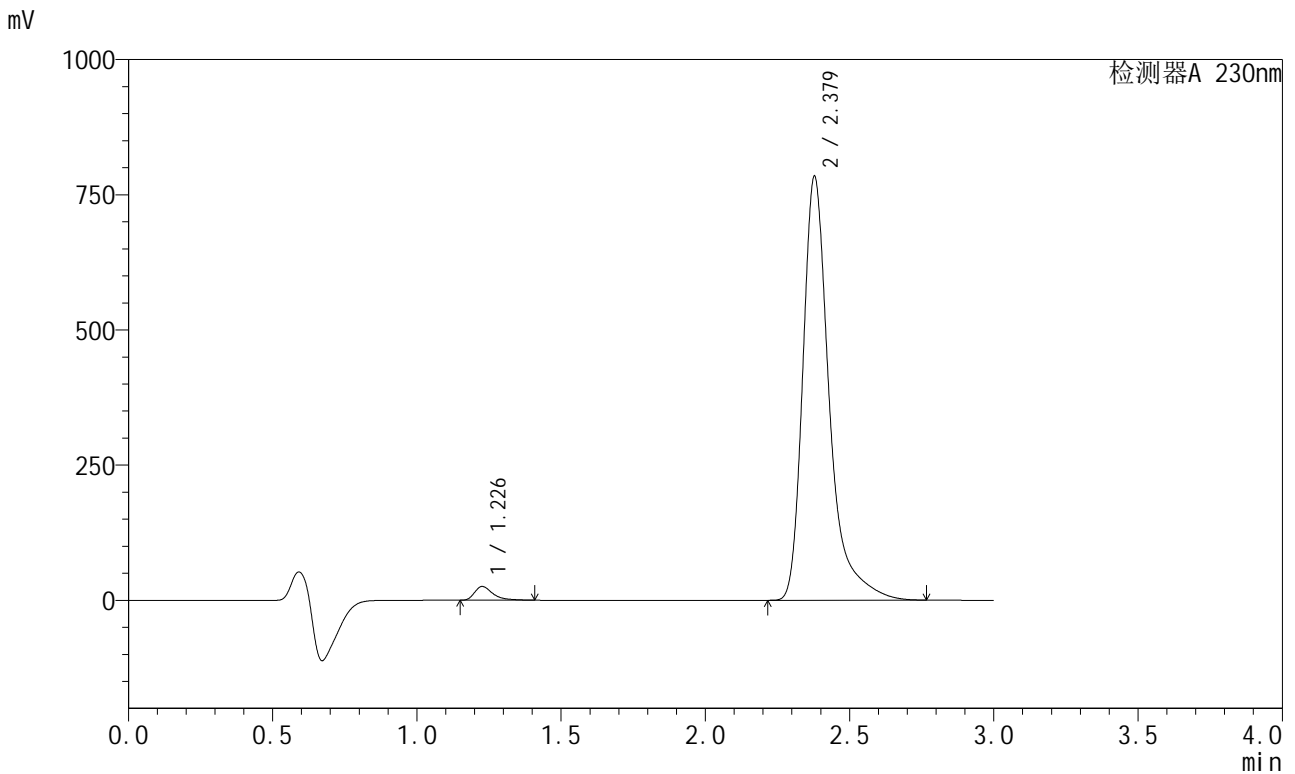
峰号	保留时间	面积	面积%	高度	理论塔板数(USP)	拖尾因子	分离度(USP)
1	1.227	110099	2.170	24781	1924	1.491	--
2	2.378	4964292	97.830	778309	3662	1.433	8.562
总计		5074391	100.000	803090			

图36 缬沙坦左氨氯地平片溶出度测定加速1月HPLC图谱
自制品(2024082121批)-pH6.8介质-桨法-50转-片3
供试品溶液-2

<样品信息>

色谱柱	: XB-C18(50mm*4.6mm,5μm)	流速	: 1.0ml/min
柱温	: 40°C	波长	: 230nm
数据文件名	: RC\$SMF-204 - 0-99/28-2020-3 - zzp-2024082121p-js1y-rcd-pH6.8jz-jf50z-P4-1.lcd		
方法文件名	: RC\$SMF-204 - SMF-204-rcd-FX277.lcm		
批处理文件名	: RC\$SMF-204 - 20241008-FX277.lcb		
样品瓶号	: 1-30	版本号	: 6.115
进样体积	: 20 μl	实验者	: xiexinhui
进样时间	: 2024/10/08 13:59:15	处理者	: xiexinhui
处理时间(V3)	: 2024/10/09 10:51:54		
仪器型号	: SHIMADZU LC-2050C (FX277)		

<色谱图>



<峰表>

检测器A 230nm

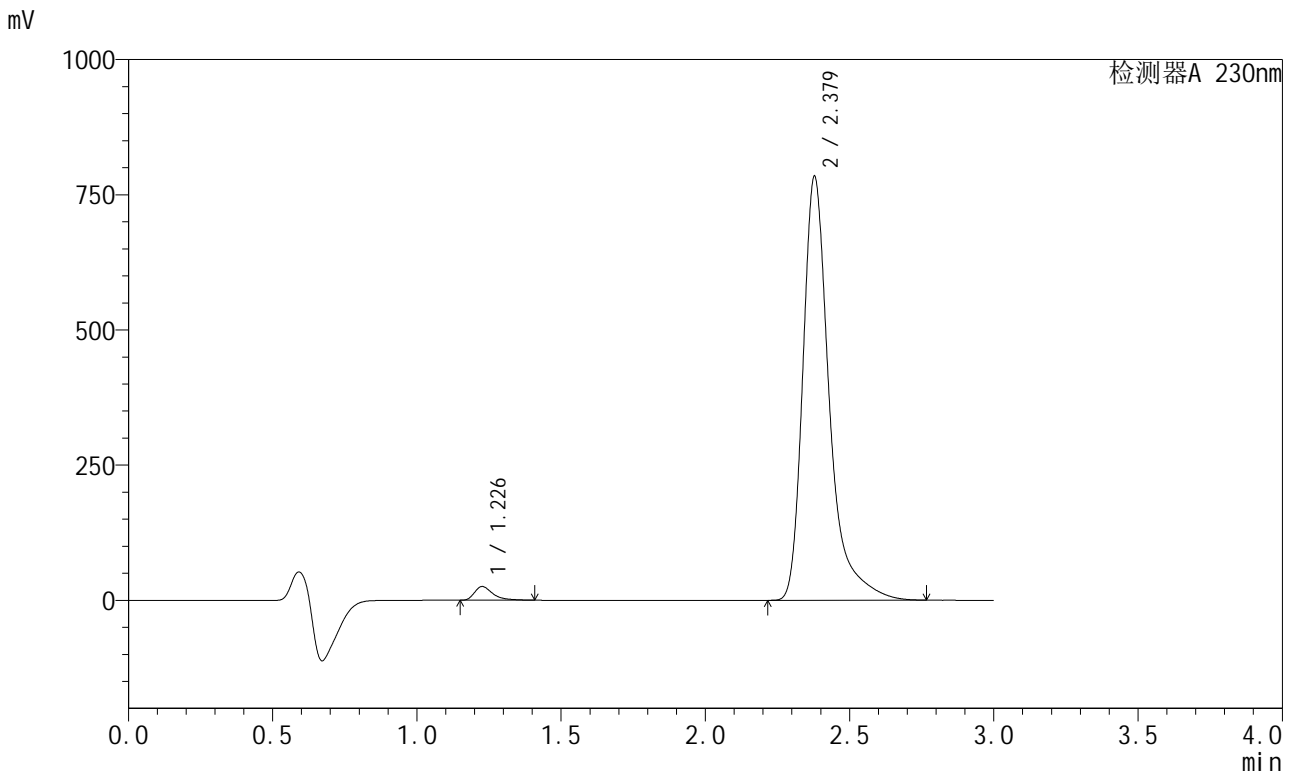
峰号	保留时间	面积	面积%	高度	理论塔板数(USP)	拖尾因子	分离度(USP)
1	1.226	112625	2.204	25226	1931	1.510	--
2	2.379	4997237	97.796	783610	3662	1.433	8.570
总计		5109862	100.000	808836			

图37 缬沙坦左氨氯地平片溶出度测定加速1月HPLC图谱
自制品(2024082121批)-pH6.8介质-浆法-50转-片4
供试品溶液-1

<样品信息>

色谱柱	: XB-C18(50mm*4.6mm,5μm)	流速	: 1.0ml/min
柱温	: 40°C	波长	: 230nm
数据文件名	: RC\$SMF-204 - 0-99/28-2021-3 - zzp-2024082121p-js1y-rcd-pH6.8jz-jf50z-P4-2.lcd		
方法文件名	: RC\$SMF-204 - SMF-204-rcd-FX277.lcm		
批处理文件名	: RC\$SMF-204 - 20241008-FX277.lcb		
样品瓶号	: 1-30	版本号	: 6.115
进样体积	: 20 μl	实验者	: xiexinhui
进样时间	: 2024/10/08 14:02:36	处理者	: xiexinhui
处理时间(V3)	: 2024/10/09 10:51:57		
仪器型号	: SHIMADZU LC-2050C (FX277)		

<色谱图>



<峰表>

检测器A 230nm

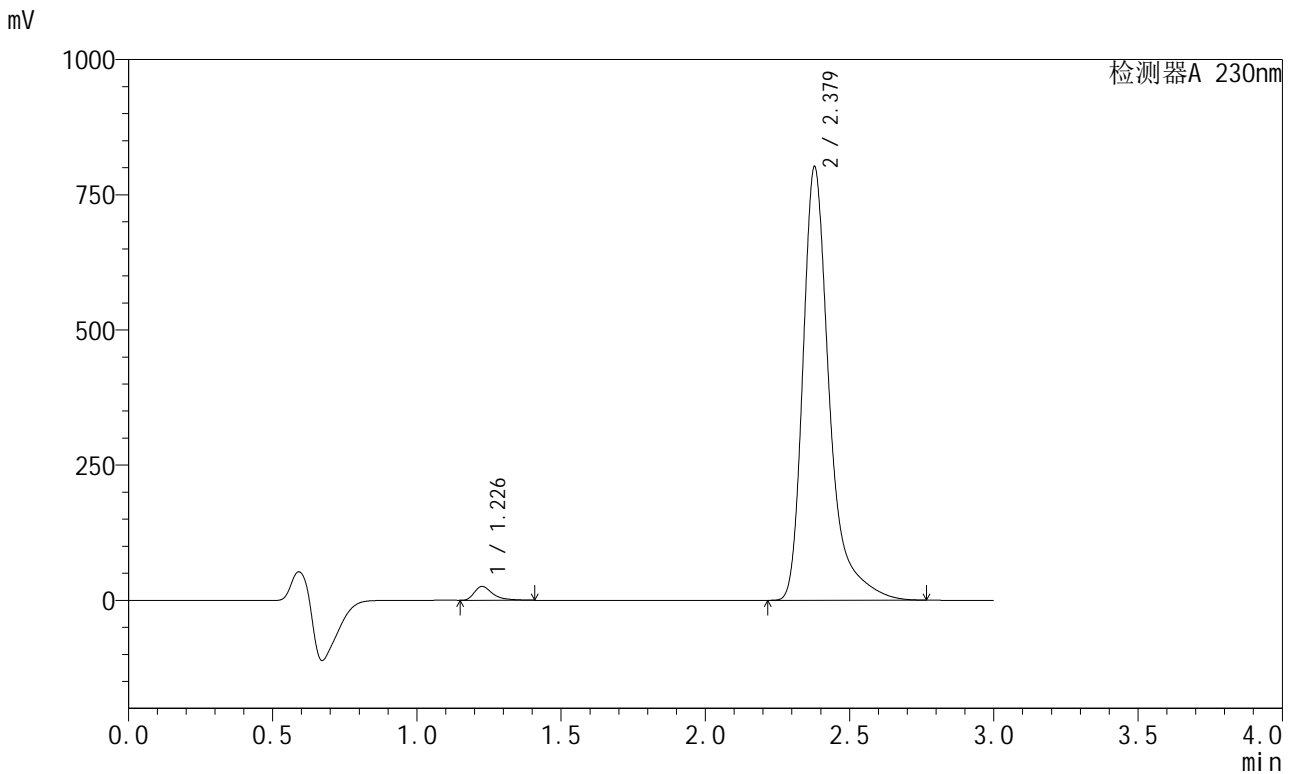
峰号	保留时间	面积	面积%	高度	理论塔板数(USP)	拖尾因子	分离度(USP)
1	1.226	112706	2.207	25165	1917	1.517	--
2	2.379	4995143	97.793	783648	3666	1.432	8.564
总计		5107849	100.000	808813			

图38 缬沙坦左氨氯地平片溶出度测定加速1月HPLC图谱
自制品(2024082121批)-pH6.8介质-浆法-50转-片4
供试品溶液-2

<样品信息>

色谱柱	: XB-C18(50mm*4.6mm,5μm)	流速	: 1.0ml/min
柱温	: 40°C	波长	: 230nm
数据文件名	: RC\$SMF-204 - 0-99/28-2023-3 - zzp-2024082121p-js1y-rcd-pH6.8jz-jf50z-P5-2.lcd		
方法文件名	: RC\$SMF-204 - SMF-204-rcd-FX277.lcm		
批处理文件名	: RC\$SMF-204 - 20241008-FX277.lcb		
样品瓶号	: 1-39	版本号	: 6.115
进样体积	: 20 μl	实验者	: xiexinhui
进样时间	: 2024/10/08 14:09:21	处理者	: xiexinhui
处理时间(V3)	: 2024/10/09 10:52:01		
仪器型号	: SHIMADZU LC-2050C (FX277)		

<色谱图>



<峰表>

检测器A 230nm

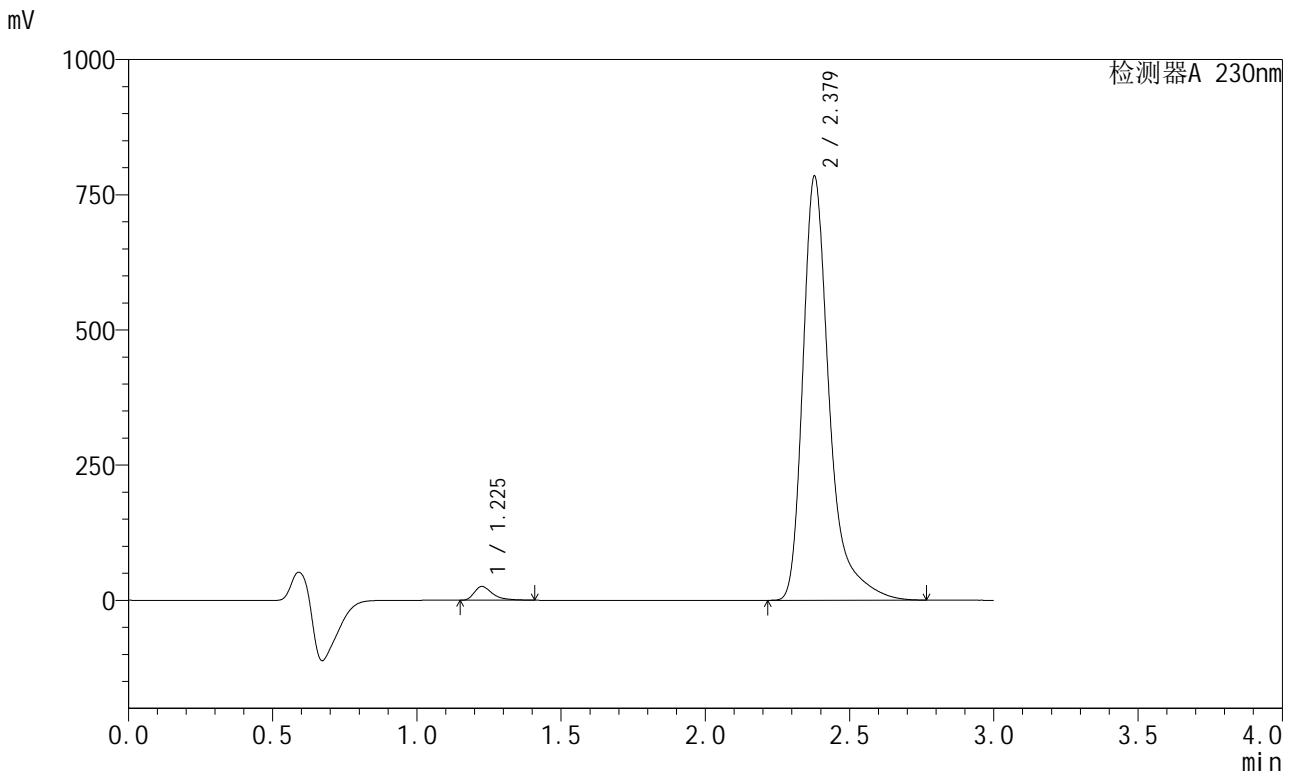
峰号	保留时间	面积	面积%	高度	理论塔板数(USP)	拖尾因子	分离度(USP)
1	1.226	113773	2.179	25409	1919	1.512	--
2	2.379	5106725	97.821	801734	3666	1.432	8.572
总计		5220498	100.000	827143			

图40 缬沙坦左氨氯地平片溶出度测定加速1月HPLC图谱
自制品(2024082121批)-pH6.8介质-浆法-50转-片5
供试品溶液-2

<样品信息>

色谱柱	: XB-C18(50mm*4.6mm,5μm)	流速	: 1.0ml/min
柱温	: 40°C	波长	: 230nm
数据文件名	: RC\$SMF-204 - 0-99/28-2025-3 - zzp-2024082121p-js1y-rcd-pH6.8jz-jf50z-P6-2.lcd		
方法文件名	: RC\$SMF-204 - SMF-204-rcd-FX277.lcm		
批处理文件名	: RC\$SMF-204 - 20241008-FX277.lcb		
样品瓶号	: 1-48	版本号	: 6.115
进样体积	: 20 μl	实验者	: xiexinhui
进样时间	: 2024/10/08 14:16:07	处理者	: xiexinhui
处理时间(V3)	: 2024/10/09 10:52:06		
仪器型号	: SHIMADZU LC-2050C (FX277)		

<色谱图>



<峰表>

检测器A 230nm

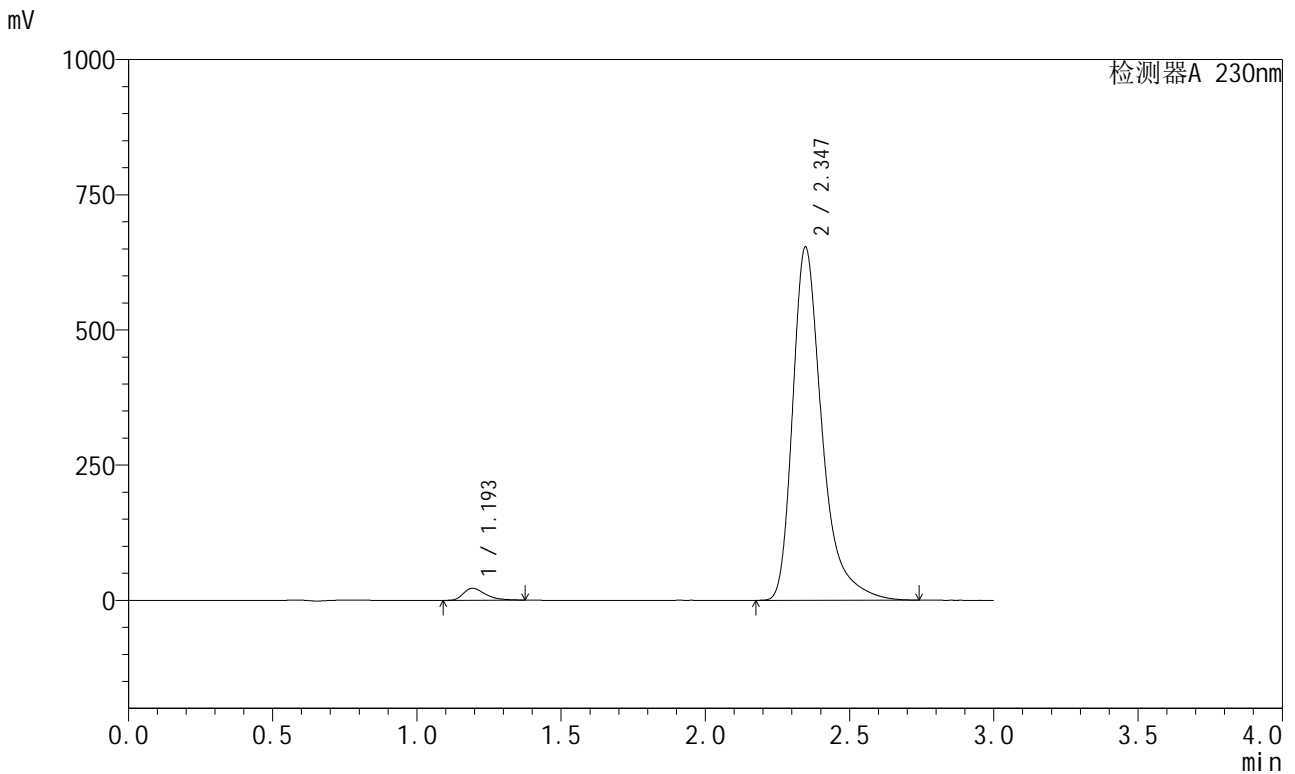
峰号	保留时间	面积	面积%	高度	理论塔板数(USP)	拖尾因子	分离度(USP)
1	1.225	113065	2.212	25314	1924	1.512	--
2	2.379	4998780	97.788	784096	3667	1.433	8.579
总计		5111845	100.000	809410			

图42 缬沙坦左氨氯地平片溶出度测定加速1月HPLC图谱
自制品(2024082121批)-pH6.8介质-浆法-50转-片6
供试品溶液-2

<样品信息>

色谱柱	: XB-C18(50mm*4.6mm,5μm)	流速	: 1.0ml/min
柱温	: 40°C	波长	: 230nm
数据文件名	: RC\$SMF-204 - 0-99/28-2026-3 - zzp-js1y-rcd-pH6.8jz-jf50z-dz2-1.lcd		
方法文件名	: RC\$SMF-204 - SMF-204-rcd-FX277.lcm		
批处理文件名	: RC\$SMF-204 - 20241008-FX277.lcb		
样品瓶号	: 1-27	版本号	: 6.115
进样体积	: 20 μl	实验者	: xiexinhui
进样时间	: 2024/10/08 14:19:29	处理者	: xiexinhui
处理时间(V3)	: 2024/10/09 10:52:08		
仪器型号	: SHIMADZU LC-2050C (FX277)		

<色谱图>



<峰表>

检测器A 230nm

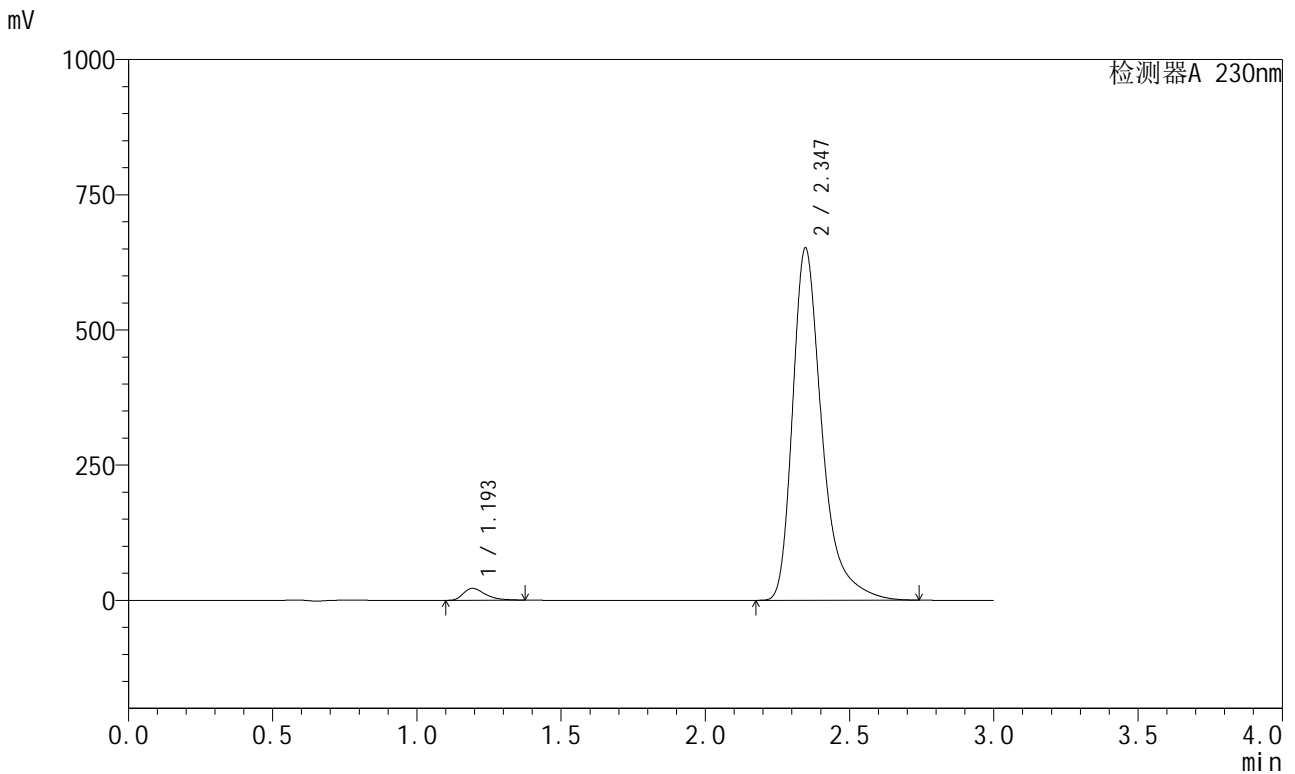
峰号	保留时间	面积	面积%	高度	理论塔板数(USP)	拖尾因子	分离度(USP)
1	1.193	117017	2.473	22009	1226	1.443	--
2	2.347	4615648	97.527	653354	2817	1.398	7.370
总计		4732665	100.000	675364			

图43 缬沙坦左氨氯地平片溶出度测定加速1月HPLC图谱
自制品-pH6.8介质-浆法-50转
对照品溶液-2-1

<样品信息>

色谱柱	: XB-C18(50mm*4.6mm,5μm)	流速	: 1.0ml/min
柱温	: 40°C	波长	: 230nm
数据文件名	: RC\$SMF-204 - 0-99/28-2027-3 - zzp-js1y-rcd-pH6.8jz-jf50z-dz2-2.lcd		
方法文件名	: RC\$SMF-204 - SMF-204-rcd-FX277.lcm		
批处理文件名	: RC\$SMF-204 - 20241008-FX277.lcb		
样品瓶号	: 1-27	版本号	: 6.115
进样体积	: 20 μl	实验者	: xiexinhui
进样时间	: 2024/10/08 14:22:53	处理者	: xiexinhui
处理时间(V3)	: 2024/10/09 10:52:11		
仪器型号	: SHIMADZU LC-2050C (FX277)		

<色谱图>



<峰表>

检测器A 230nm

峰号	保留时间	面积	面积%	高度	理论塔板数(USP)	拖尾因子	分离度(USP)
1	1.193	116738	2.472	21891	1224	1.443	--
2	2.347	4604772	97.528	651694	2814	1.397	7.369
总计		4721511	100.000	673585			

图44 缬沙坦左氨氯地平片溶出度测定加速1月HPLC图谱
自制品-pH6.8介质-浆法-50转
对照品溶液-2-2