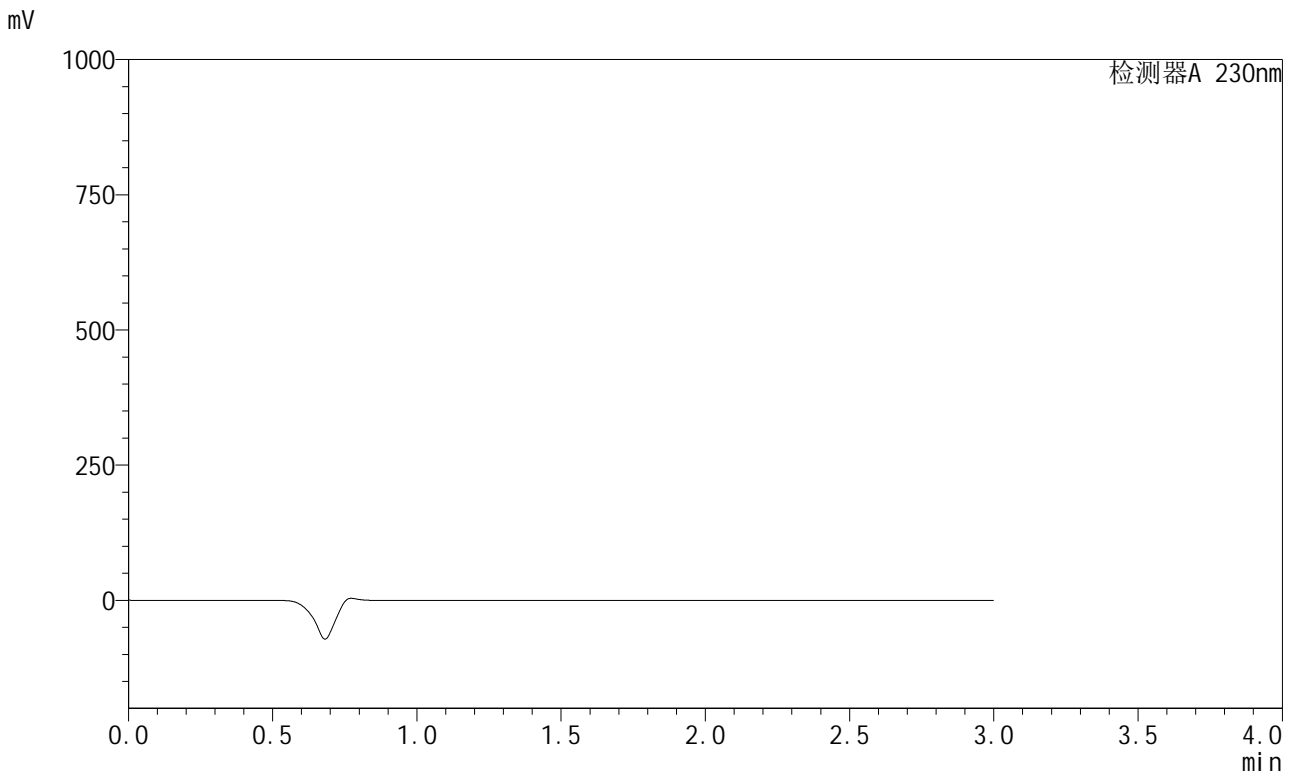


<样品信息>

色谱柱 : XB-C18(50mm*4.6mm,5 μ m) 流速: 1.0ml/min
柱温 : 40°C 波长: 230nm
数据文件名 : RC\$SMF-204 - 0-99/28-1984-4 - zzp-js1y-rcd-pH6.8jz-jf50z-rj.lcd
方法文件名 : RC\$SMF-204 - SMF-204-rcd-FX277.lcm
批处理文件名: RC\$SMF-204 - 20241008-FX277.lcb
样品瓶号 : 1-9
进样体积 : 20 μ l 版本号: 6.115
进样时间 : 2024/10/08 11:57:25 实验者: xiexinhui
处理时间(V4) : 2024/10/09 10:50:28 处理者: xiexinhui
仪器型号 : SHIMADZU LC-2050C (FX277)

<色谱图>



<峰表>

检测器A 230nm

峰号	保留时间	面积	面积%	高度	理论塔板数(USP)	拖尾因子	分离度(USP)
总计							

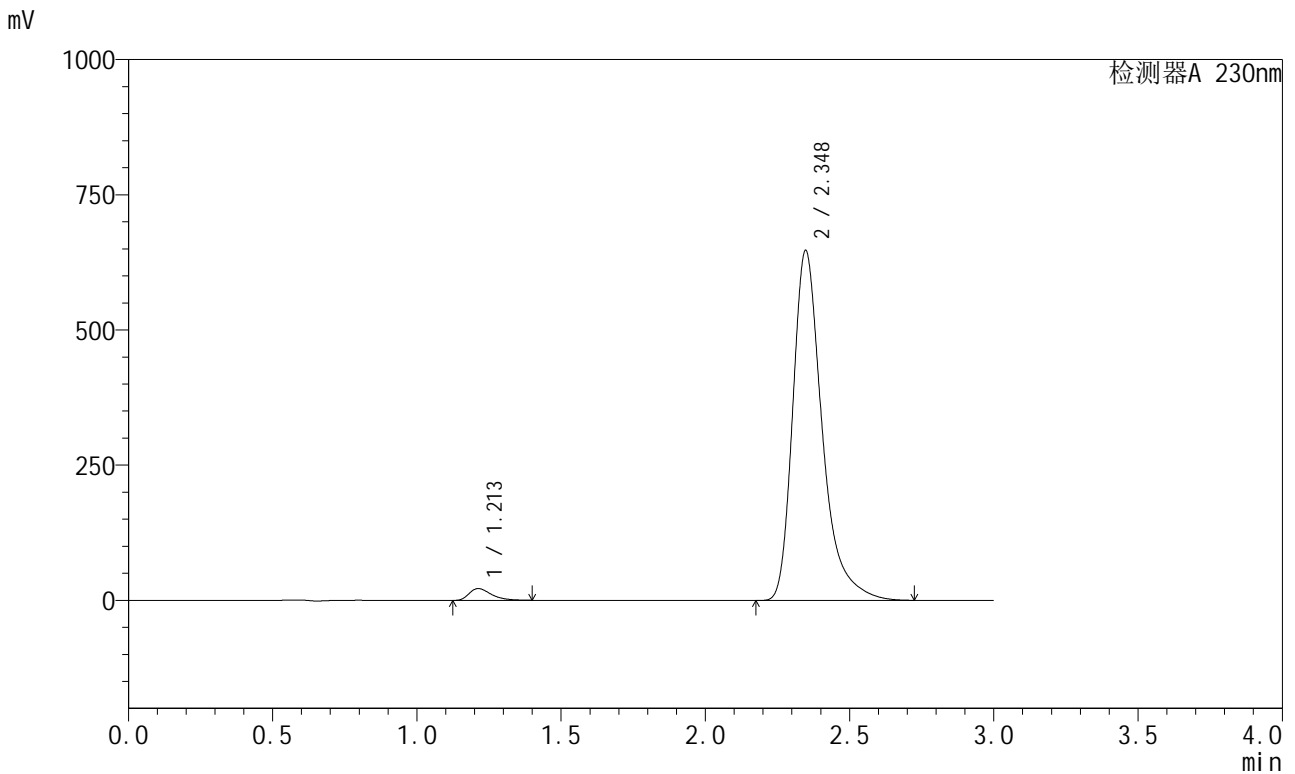


SMF-204

<样品信息>

色谱柱	: XB-C18(50mm*4.6mm,5μm)	流速	: 1.0ml/min
柱温	: 40°C	波长	: 230nm
数据文件名	: RC\$SMF-204 - 0-99/28-1985-4 - zzp-js1y-rcd-pH6.8jz-jf50z-dz1-1.lcd		
方法文件名	: RC\$SMF-204 - SMF-204-rcd-FX277.lcm		
批处理文件名	: RC\$SMF-204 - 20241008-FX277.lcb		
样品瓶号	: 1-18	版本号	: 6.115
进样体积	: 20 μl	实验者	: xiexinhui
进样时间	: 2024/10/08 12:00:54	处理者	: xiexinhui
处理时间(V4)	: 2024/10/09 10:50:32		
仪器型号	: SHIMADZU LC-2050C (FX277)		

<色谱图>



<峰表>

检测器A 230nm

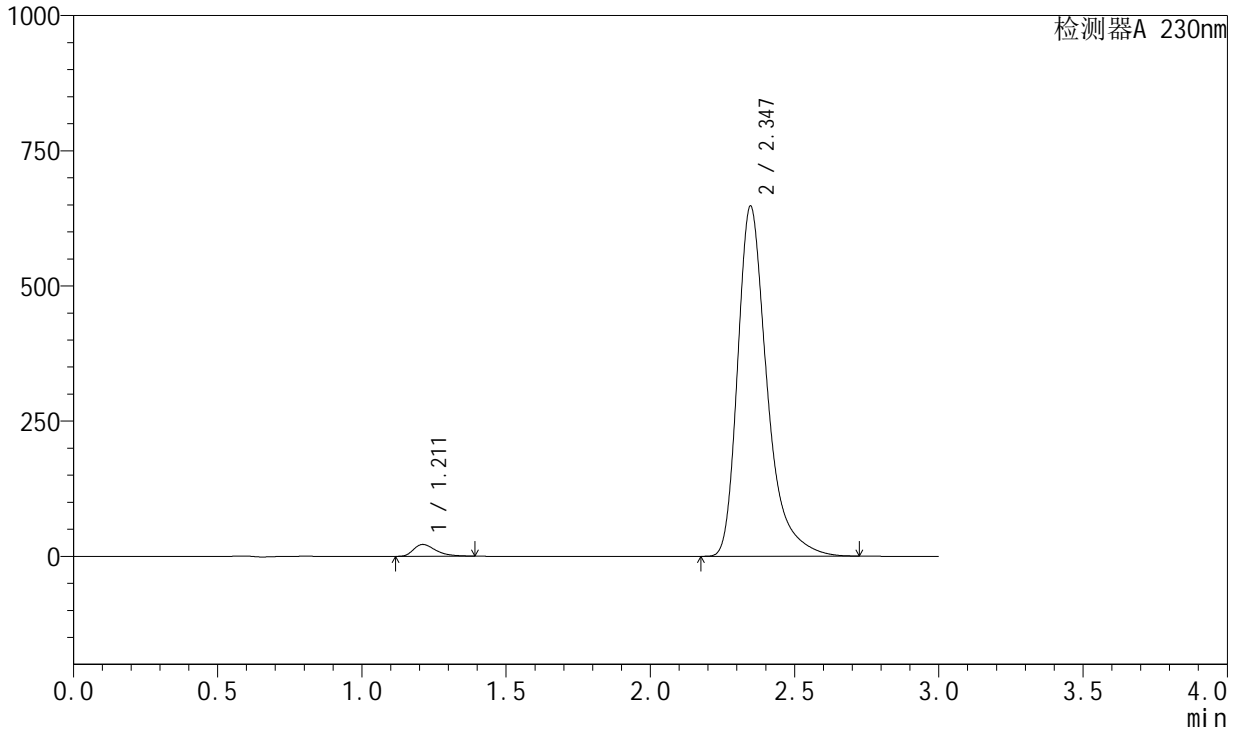
峰号	保留时间	面积	面积%	高度	理论塔板数(USP)	拖尾因子	分离度(USP)
1	1.213	117727	2.503	21904	1226	1.440	--
2	2.348	4585081	97.497	647332	2779	1.382	7.166
总计		4702808	100.000	669236			

<样品信息>

色谱柱	: XB-C18(50mm*4.6mm,5μm)	流速	: 1.0ml/min
柱温	: 40°C	波长	: 230nm
数据文件名	: RC\$SMF-204 - 0-99/28-1986-3 - zzp-js1y-rcd-pH6.8jz-jf50z-dz1-2.lcd		
方法文件名	: RC\$SMF-204 - SMF-204-rcd-FX277.lcm		
批处理文件名	: RC\$SMF-204 - 20241008-FX277.lcb		
样品瓶号	: 1-18	版本号	: 6.115
进样体积	: 20 μl	实验者	: xiexinhui
进样时间	: 2024/10/08 12:04:18	处理者	: xiexinhui
处理时间(V3)	: 2024/10/09 10:50:34		
仪器型号	: SHIMADZU LC-2050C (FX277)		

<色谱图>

mV



<峰表>

检测器A 230nm

峰号	保留时间	面积	面积%	高度	理论塔板数(USP)	拖尾因子	分离度(USP)
1	1.211	117030	2.488	21833	1230	1.433	--
2	2.347	4586216	97.512	647839	2780	1.383	7.185
总计		4703245	100.000	669672			

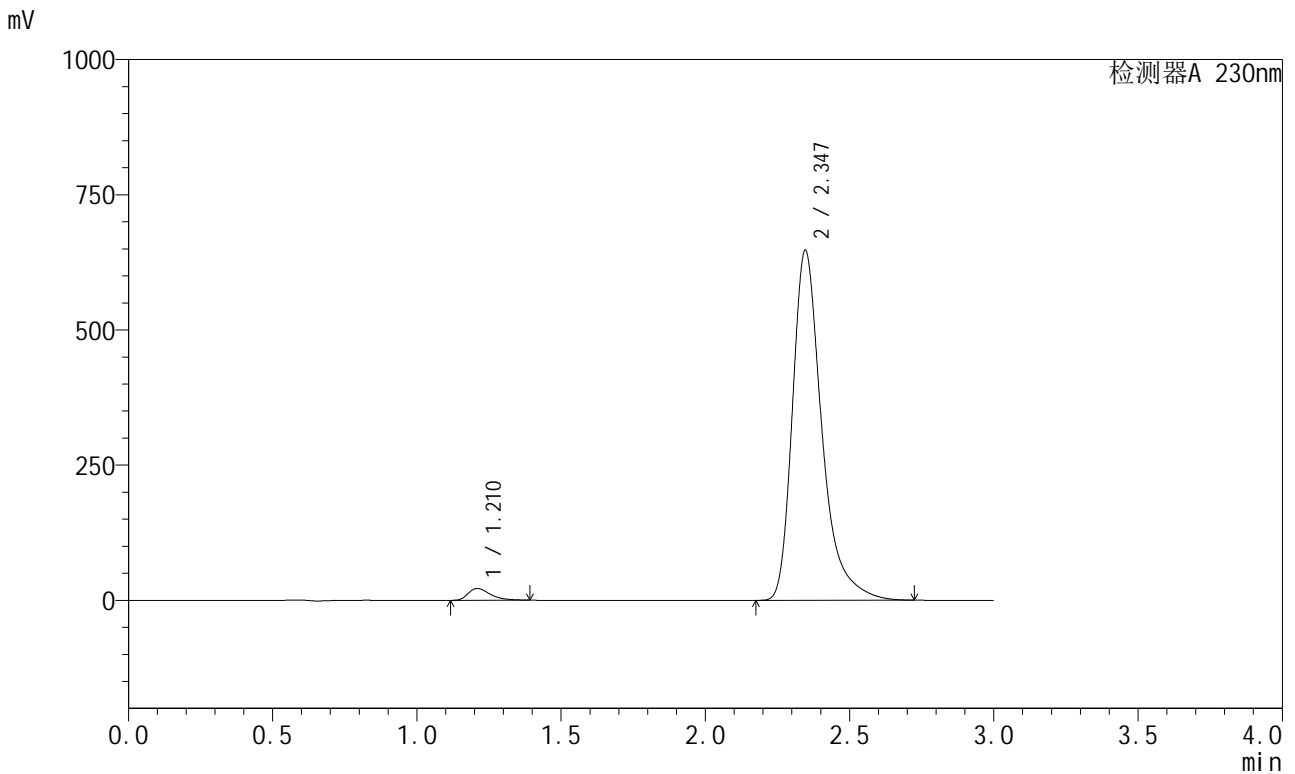


SMF-204

<样品信息>

色谱柱 : XB-C18(50mm*4.6mm,5μm) 流速: 1.0ml/min
 柱温 : 40°C 波长: 230nm
 数据文件名 : RC\$SMF-204 - 0-99/28-1987-3 - zzp-js1y-rcd-pH6.8jz-jf50z-dz1-3.lcd
 方法文件名 : RC\$SMF-204 - SMF-204-rcd-FX277.lcm
 批处理文件名: RC\$SMF-204 - 20241008-FX277.lcb
 样品瓶号 : 1-18
 进样体积 : 20 μl 版本号: 6.115
 进样时间 : 2024/10/08 12:07:42 实验者: xiexinhui
 处理时间(V3) : 2024/10/09 10:50:36 处理者: xiexinhui
 仪器型号 : SHIMADZU LC-2050C (FX277)

<色谱图>



<峰表>

检测器A 230nm

峰号	保留时间	面积	面积%	高度	理论塔板数(USP)	拖尾因子	分离度(USP)
1	1.210	116648	2.482	21711	1225	1.437	--
2	2.347	4583489	97.518	647503	2782	1.385	7.193
总计		4700137	100.000	669214			

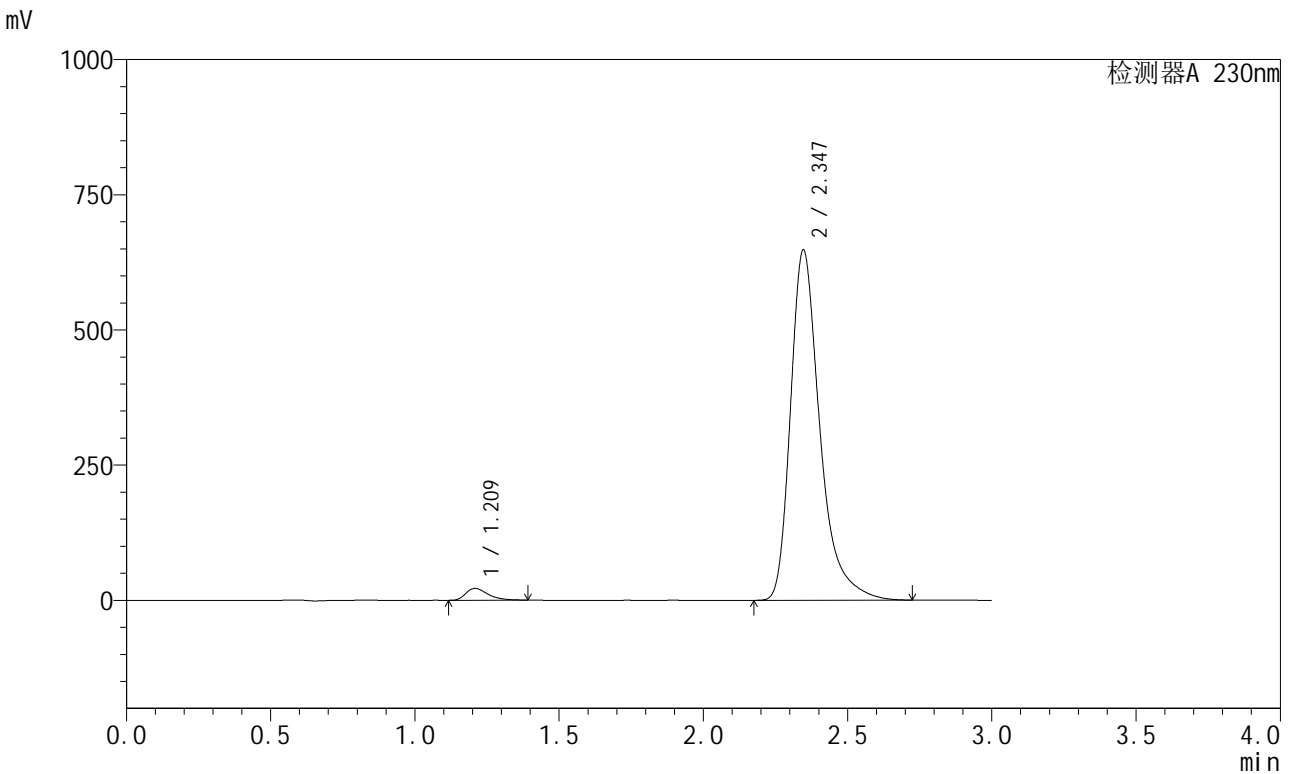


SMF-204

<样品信息>

色谱柱 : XB-C18(50mm*4.6mm,5μm) 流速: 1.0ml/min
 柱温 : 40°C 波长: 230nm
 数据文件名 : RC\$SMF-204 - 0-99/28-1988-3 - zzp-js1y-rcd-pH6.8jz-jf50z-dz1-4.lcd
 方法文件名 : RC\$SMF-204 - SMF-204-rcd-FX277.lcm
 批处理文件名: RC\$SMF-204 - 20241008-FX277.lcb
 样品瓶号 : 1-18
 进样体积 : 20 μl 版本号: 6.115
 进样时间 : 2024/10/08 12:11:05 实验者: xiexinhui
 处理时间(V3) : 2024/10/09 10:50:39 处理者: xiexinhui
 仪器型号 : SHIMADZU LC-2050C (FX277)

<色谱图>



<峰表>

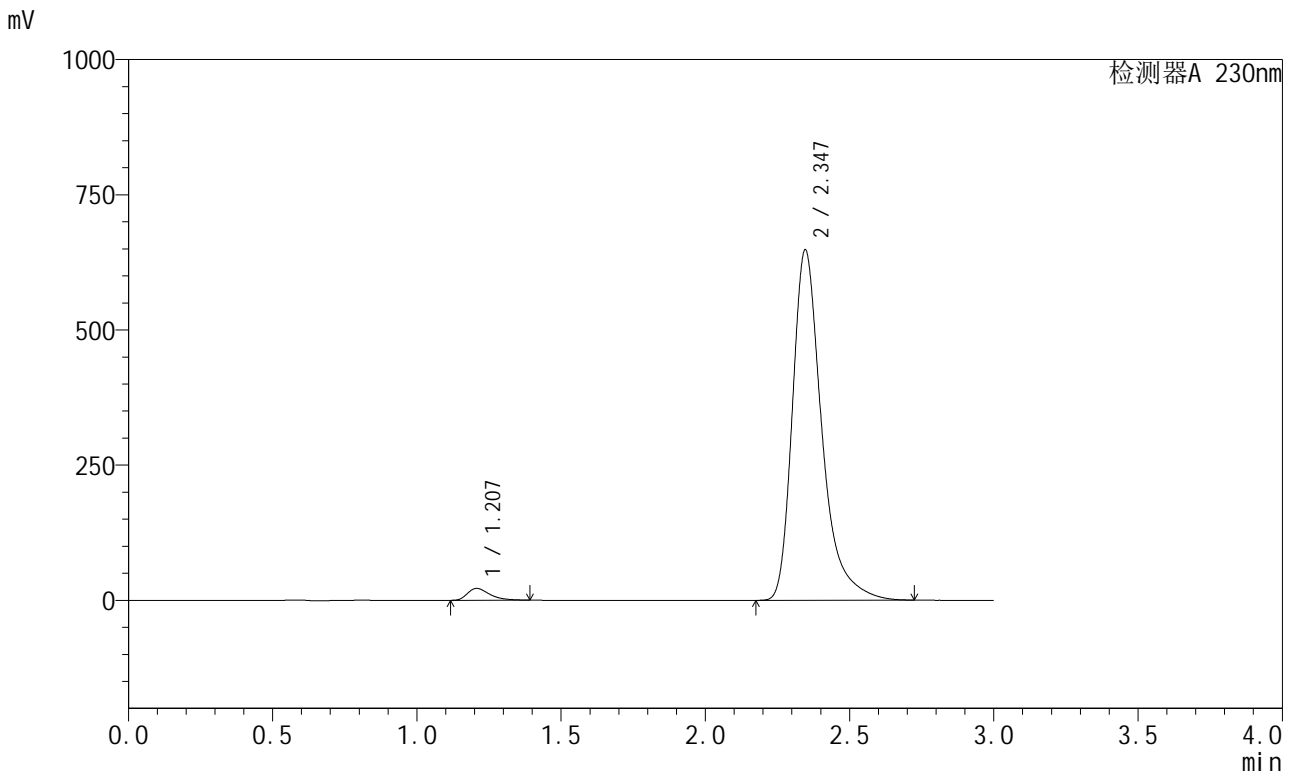
检测器A 230nm

峰号	保留时间	面积	面积%	高度	理论塔板数(USP)	拖尾因子	分离度(USP)
1	1.209	116895	2.485	21766	1232	1.439	--
2	2.347	4586765	97.515	648158	2787	1.386	7.216
总计		4703660	100.000	669924			

<样品信息>

色谱柱 : XB-C18(50mm*4.6mm,5μm) 流速: 1.0ml/min
 柱温 : 40°C 波长: 230nm
 数据文件名 : RC\$SMF-204 - 0-99/28-1989-3 - zzp-js1y-rcd-pH6.8jz-jf50z-dz1-5.lcd
 方法文件名 : RC\$SMF-204 - SMF-204-rcd-FX277.lcm
 批处理文件名: RC\$SMF-204 - 20241008-FX277.lcb
 样品瓶号 : 1-18
 进样体积 : 20 μl 版本号: 6.115
 进样时间 : 2024/10/08 12:14:28 实验者: xiexinhui
 处理时间(V3) : 2024/10/09 10:50:41 处理者: xiexinhui
 仪器型号 : SHIMADZU LC-2050C (FX277)

<色谱图>



<峰表>

检测器A 230nm

峰号	保留时间	面积	面积%	高度	理论塔板数(USP)	拖尾因子	分离度(USP)
1	1.207	116738	2.483	21850	1228	1.441	--
2	2.347	4584226	97.517	648324	2792	1.386	7.224
总计		4700964	100.000	670174			

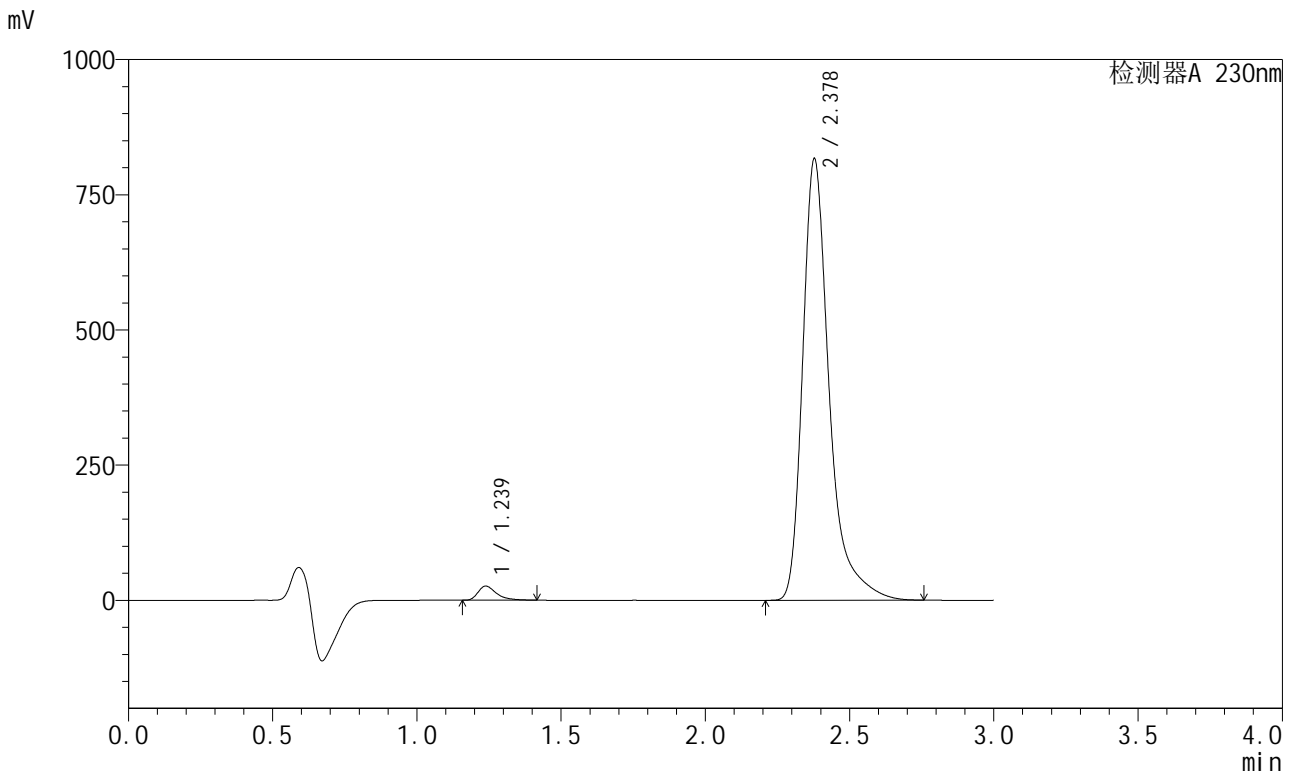


SMF-204

<样品信息>

色谱柱	: XB-C18(50mm*4.6mm,5μm)	流速	: 1.0ml/min
柱温	: 40°C	波长	: 230nm
数据文件名	: RC\$SMF-204 - 0-99/28-1990-3 - zzp-2024081921p-js1y-rcd-pH6.8jz-jf50z-P1-1.lcd		
方法文件名	: RC\$SMF-204 - SMF-204-rcd-FX277.lcm		
批处理文件名	: RC\$SMF-204 - 20241008-FX277.lcb		
样品瓶号	: 1-1	版本号	: 6.115
进样体积	: 20 μl	实验者	: xiexinhui
进样时间	: 2024/10/08 12:17:50	处理者	: xiexinhui
处理时间(V3)	: 2024/10/09 10:50:43		
仪器型号	: SHIMADZU LC-2050C (FX277)		

<色谱图>



<峰表>

检测器A 230nm

峰号	保留时间	面积	面积%	高度	理论塔板数(USP)	拖尾因子	分离度(USP)
1	1.239	117221	2.201	26217	1916	1.484	--
2	2.378	5208090	97.799	816022	3630	1.414	8.407
总计		5325311	100.000	842239			

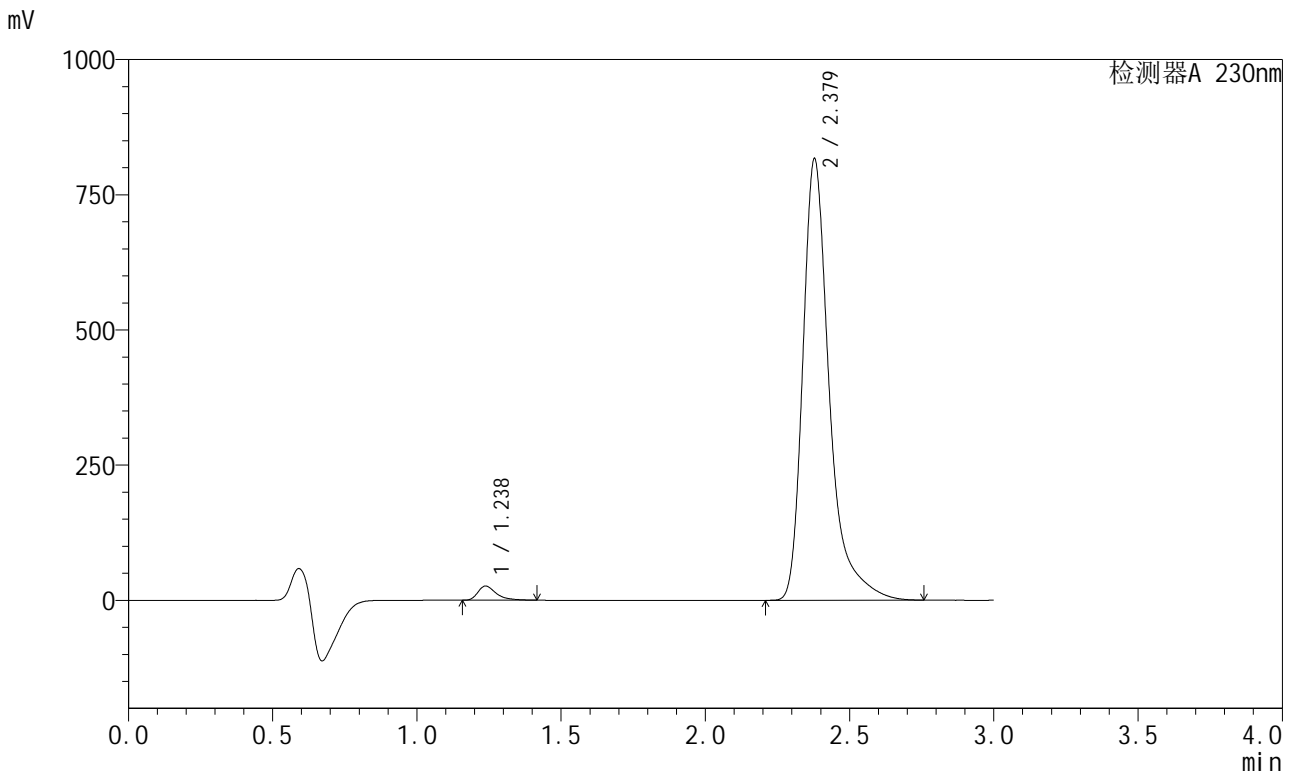


SMF-204

<样品信息>

色谱柱	: XB-C18(50mm*4.6mm,5μm)	流速	: 1.0ml/min
柱温	: 40°C	波长	: 230nm
数据文件名	: RC\$SMF-204 - 0-99/28-1991-3 - zzp-2024081921p-js1y-rcd-pH6.8jz-jf50z-P1-2.lcd		
方法文件名	: RC\$SMF-204 - SMF-204-rcd-FX277.lcm		
批处理文件名	: RC\$SMF-204 - 20241008-FX277.lcb		
样品瓶号	: 1-1	版本号	: 6.115
进样体积	: 20 μl	实验者	: xiexinhui
进样时间	: 2024/10/08 12:21:13	处理者	: xiexinhui
处理时间(V3)	: 2024/10/09 10:50:46		
仪器型号	: SHIMADZU LC-2050C (FX277)		

<色谱图>



<峰表>

检测器A 230nm

峰号	保留时间	面积	面积%	高度	理论塔板数(USP)	拖尾因子	分离度(USP)
1	1.238	117202	2.201	26253	1928	1.489	--
2	2.379	5206610	97.799	816288	3644	1.426	8.438
总计		5323812	100.000	842541			

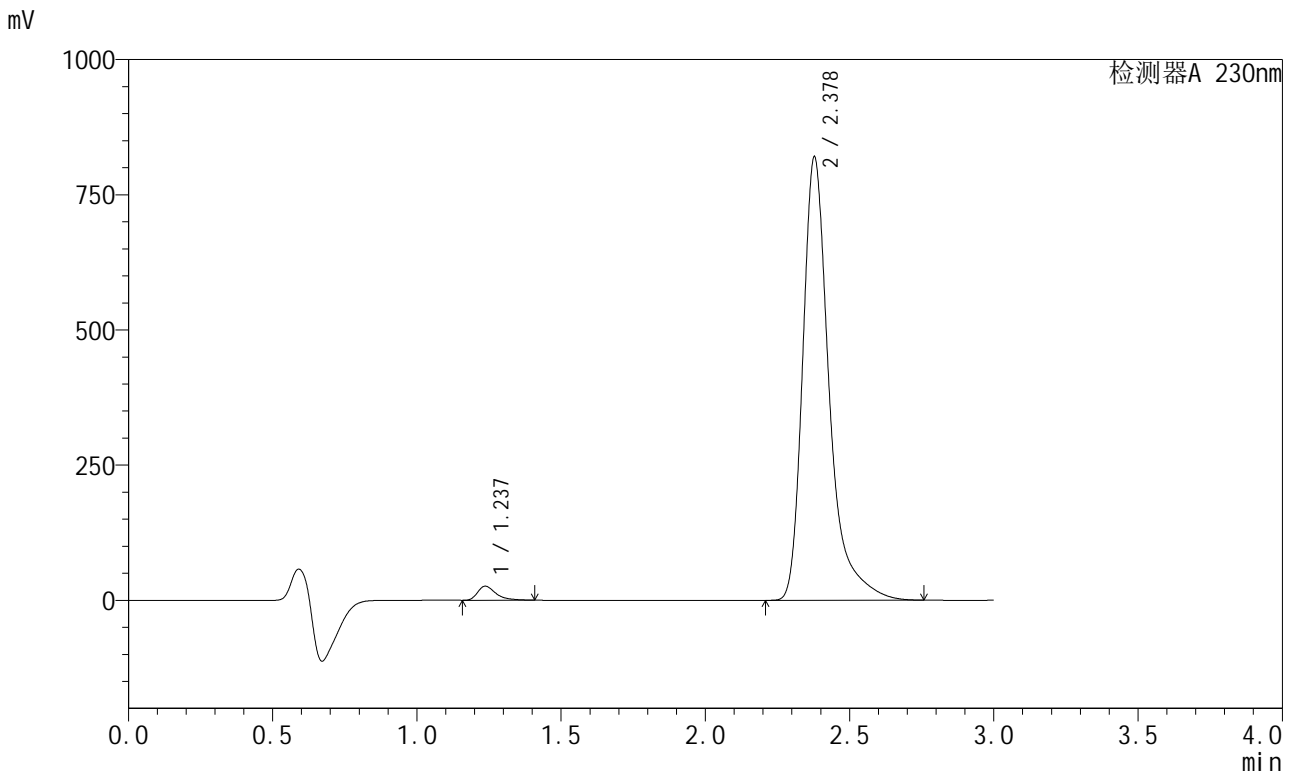


SMF-204

<样品信息>

色谱柱	: XB-C18(50mm*4.6mm,5μm)	流速	: 1.0ml/min
柱温	: 40°C	波长	: 230nm
数据文件名	: RC\$SMF-204 - 0-99/28-1992-3 - zzp-2024081921p-js1y-rcd-pH6.8jz-jf50z-P2-1.lcd		
方法文件名	: RC\$SMF-204 - SMF-204-rcd-FX277.lcm		
批处理文件名	: RC\$SMF-204 - 20241008-FX277.lcb		
样品瓶号	: 1-10	版本号	: 6.115
进样体积	: 20 μl	实验者	: xiexinhui
进样时间	: 2024/10/08 12:24:37	处理者	: xiexinhui
处理时间(V3)	: 2024/10/09 10:50:48		
仪器型号	: SHIMADZU LC-2050C (FX277)		

<色谱图>



<峰表>

检测器A 230nm

峰号	保留时间	面积	面积%	高度	理论塔板数(USP)	拖尾因子	分离度(USP)
1	1.237	115352	2.160	26006	1938	1.475	--
2	2.378	5224680	97.840	819366	3644	1.419	8.453
总计		5340032	100.000	845372			

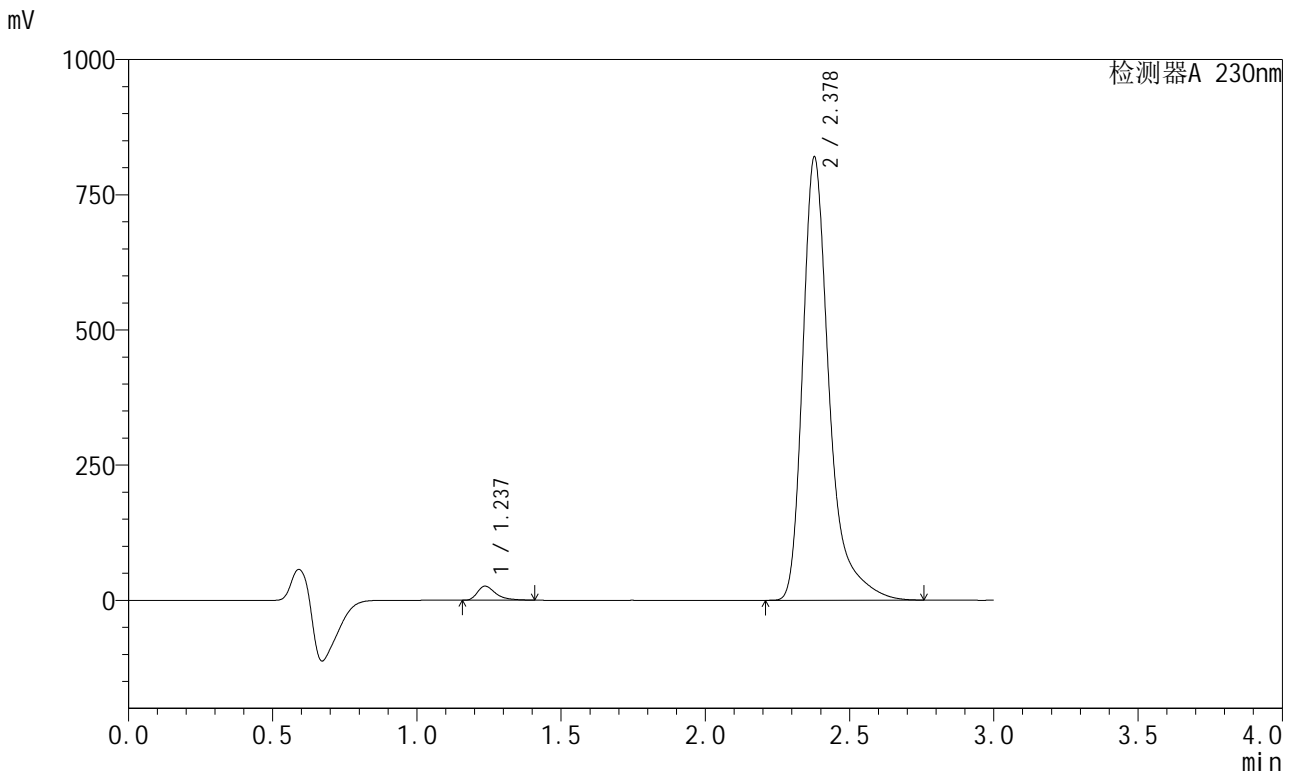


SMF-204

<样品信息>

色谱柱	: XB-C18(50mm*4.6mm,5μm)	流速	: 1.0ml/min
柱温	: 40°C	波长	: 230nm
数据文件名	: RC\$SMF-204 - 0-99/28-1993-3 - zzp-2024081921p-js1y-rcd-pH6.8jz-jf50z-P2-2.lcd		
方法文件名	: RC\$SMF-204 - SMF-204-rcd-FX277.lcm		
批处理文件名	: RC\$SMF-204 - 20241008-FX277.lcb		
样品瓶号	: 1-10	版本号	: 6.115
进样体积	: 20 μl	实验者	: xiexinhui
进样时间	: 2024/10/08 12:28:00	处理者	: xiexinhui
处理时间(V3)	: 2024/10/09 10:50:50		
仪器型号	: SHIMADZU LC-2050C (FX277)		

<色谱图>



<峰表>

检测器A 230nm

峰号	保留时间	面积	面积%	高度	理论塔板数(USP)	拖尾因子	分离度(USP)
1	1.237	115259	2.158	25968	1940	1.485	--
2	2.378	5224894	97.842	819232	3644	1.421	8.462
总计		5340153	100.000	845200			

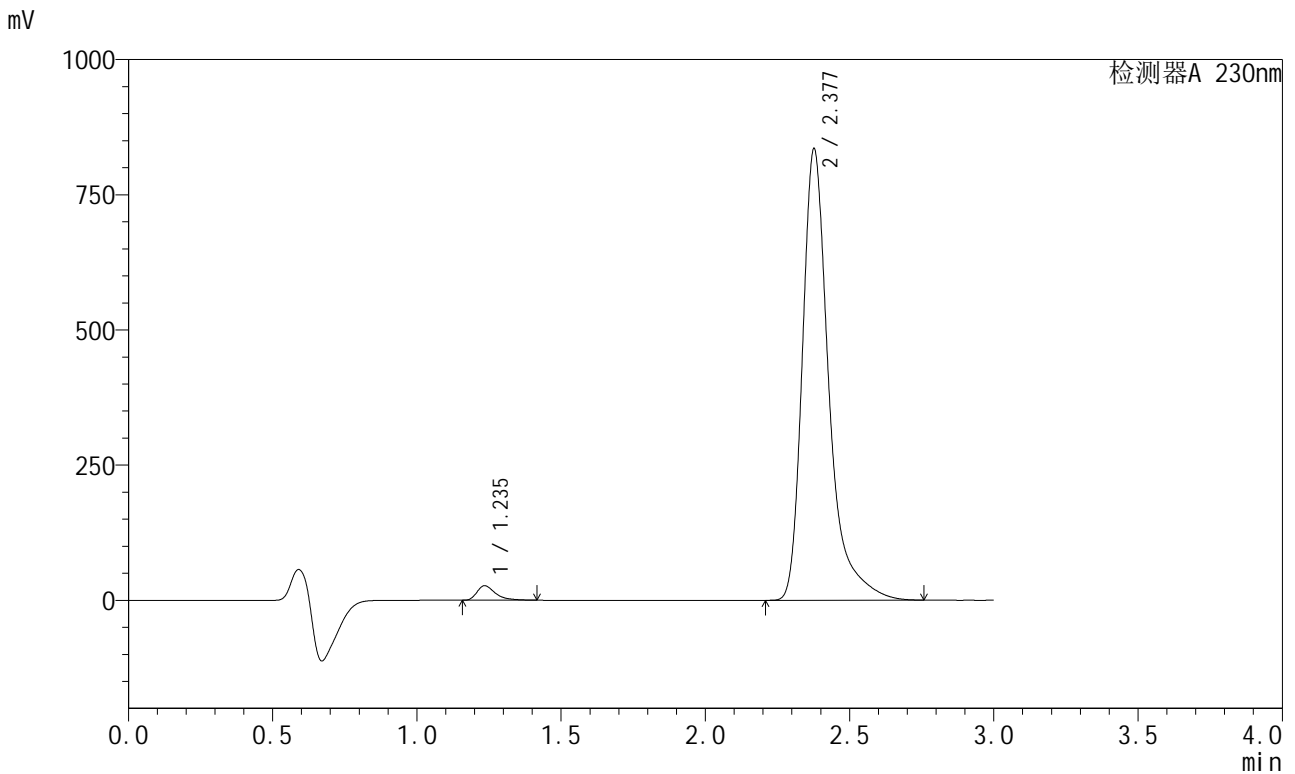


SMF-204

<样品信息>

色谱柱	: XB-C18(50mm*4.6mm,5μm)	流速	: 1.0ml/min
柱温	: 40°C	波长	: 230nm
数据文件名	: RC\$SMF-204 - 0-99/28-1994-3 - zzp-2024081921p-js1y-rcd-pH6.8jz-jf50z-P3-1.lcd		
方法文件名	: RC\$SMF-204 - SMF-204-rcd-FX277.lcm		
批处理文件名	: RC\$SMF-204 - 20241008-FX277.lcb		
样品瓶号	: 1-19	版本号	: 6.115
进样体积	: 20 μl	实验者	: xiexinhui
进样时间	: 2024/10/08 12:31:23	处理者	: xiexinhui
处理时间(V3)	: 2024/10/09 10:50:53		
仪器型号	: SHIMADZU LC-2050C (FX277)		

<色谱图>



<峰表>

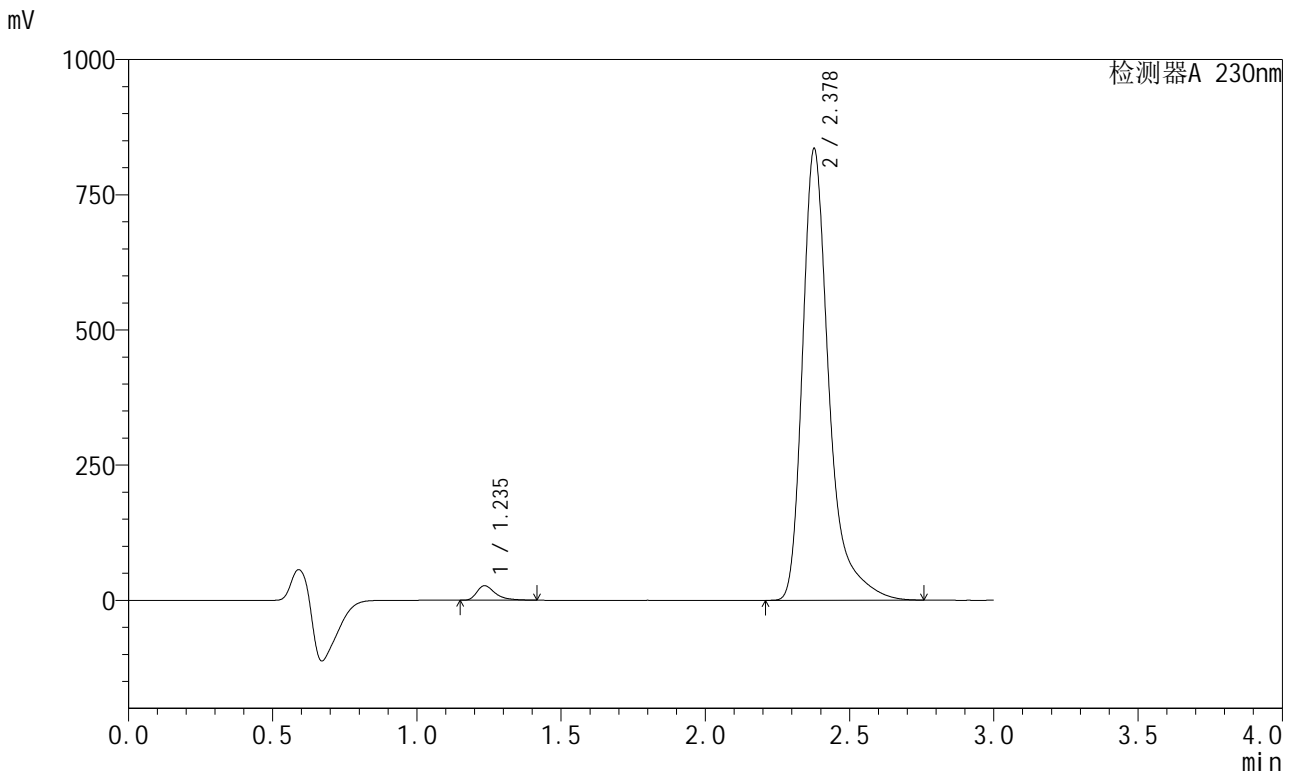
检测器A 230nm

峰号	保留时间	面积	面积%	高度	理论塔板数(USP)	拖尾因子	分离度(USP)
1	1.235	119810	2.202	26690	1928	1.496	--
2	2.377	5321139	97.798	832821	3645	1.424	8.462
总计		5440949	100.000	859511			

<样品信息>

色谱柱 : XB-C18(50mm*4.6mm,5 μ m) 流速: 1.0ml/min
 柱温 : 40°C 波长: 230nm
 数据文件名 : RC\$SMF-204 - 0-99/28-1995-3 - zzp-2024081921p-js1y-rcd-pH6.8jz-jf50z-P3-2.lcd
 方法文件名 : RC\$SMF-204 - SMF-204-rcd-FX277.lcm
 批处理文件名: RC\$SMF-204 - 20241008-FX277.lcb
 样品瓶号 : 1-19
 进样体积 : 20 μ l 版本号: 6.115
 进样时间 : 2024/10/08 12:34:46 实验者: xiexinhui
 处理时间(V3) : 2024/10/09 10:50:55 处理者: xiexinhui
 仪器型号 : SHIMADZU LC-2050C (FX277)

<色谱图>



<峰表>

检测器A 230nm

峰号	保留时间	面积	面积%	高度	理论塔板数(USP)	拖尾因子	分离度(USP)
1	1.235	119835	2.202	26707	1935	1.499	--
2	2.378	5323440	97.798	833682	3644	1.425	8.472
总计		5443275	100.000	860388			

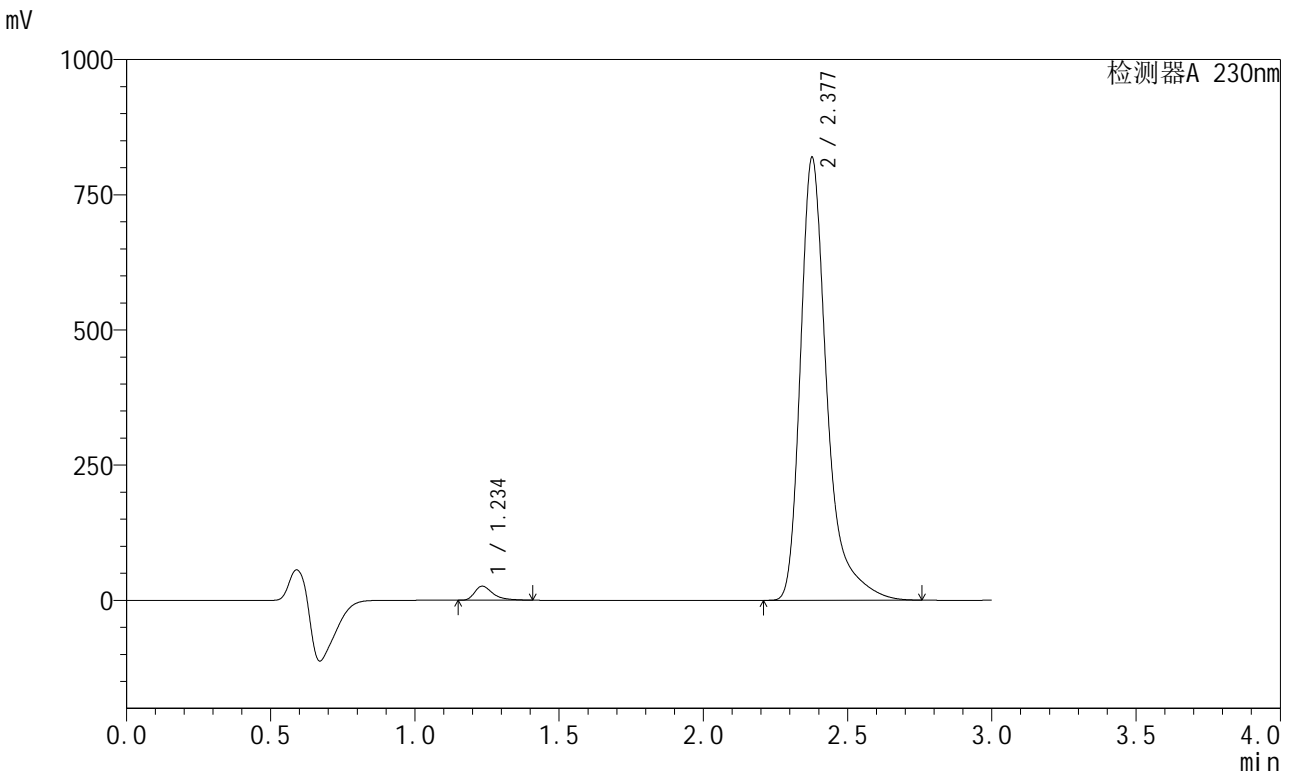


SMF-204

<样品信息>

色谱柱	: XB-C18(50mm*4.6mm,5μm)	流速	: 1.0ml/min
柱温	: 40°C	波长	: 230nm
数据文件名	: RC\$SMF-204 - 0-99/28-1996-3 - zzp-2024081921p-js1y-rcd-pH6.8jz-jf50z-P4-1.lcd		
方法文件名	: RC\$SMF-204 - SMF-204-rcd-FX277.lcm		
批处理文件名	: RC\$SMF-204 - 20241008-FX277.lcb		
样品瓶号	: 1-28	版本号	: 6.115
进样体积	: 20 μl	实验者	: xiexinhui
进样时间	: 2024/10/08 12:38:08	处理者	: xiexinhui
处理时间(V3)	: 2024/10/09 10:50:57		
仪器型号	: SHIMADZU LC-2050C (FX277)		

<色谱图>



<峰表>

检测器A 230nm

峰号	保留时间	面积	面积%	高度	理论塔板数(USP)	拖尾因子	分离度(USP)
1	1.234	115526	2.165	25830	1932	1.499	--
2	2.377	5220263	97.835	817045	3643	1.426	8.479
总计		5335789	100.000	842875			

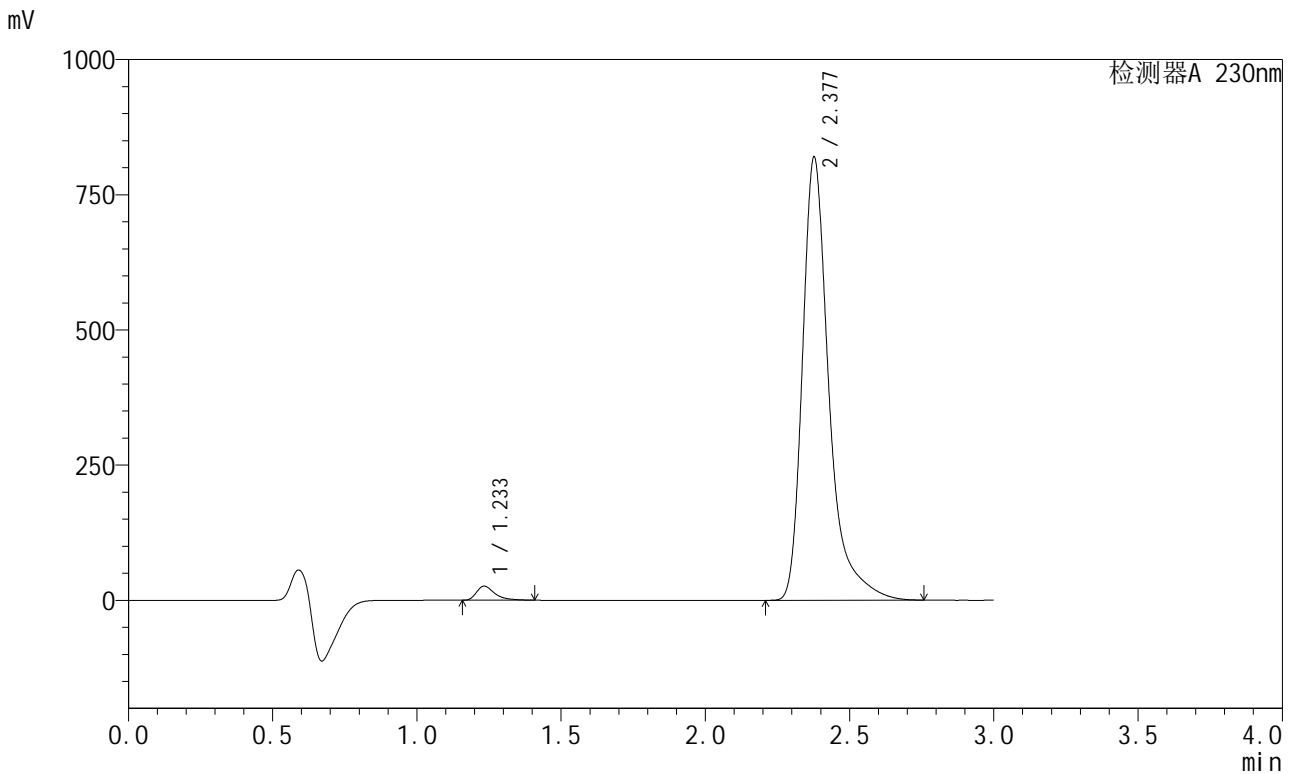


SMF-204

<样品信息>

色谱柱	: XB-C18(50mm*4.6mm,5μm)	流速	: 1.0ml/min
柱温	: 40°C	波长	: 230nm
数据文件名	: RC\$SMF-204 - 0-99/28-1997-3 - zzp-2024081921p-js1y-rcd-pH6.8jz-jf50z-P4-2.lcd		
方法文件名	: RC\$SMF-204 - SMF-204-rcd-FX277.lcm		
批处理文件名	: RC\$SMF-204 - 20241008-FX277.lcb		
样品瓶号	: 1-28	版本号	: 6.115
进样体积	: 20 μl	实验者	: xiexinhui
进样时间	: 2024/10/08 12:41:31	处理者	: xiexinhui
处理时间(V3)	: 2024/10/09 10:51:00		
仪器型号	: SHIMADZU LC-2050C (FX277)		

<色谱图>



<峰表>

检测器A 230nm

峰号	保留时间	面积	面积%	高度	理论塔板数(USP)	拖尾因子	分离度(USP)
1	1.233	115338	2.162	25886	1931	1.494	--
2	2.377	5219566	97.838	817811	3650	1.425	8.488
总计		5334903	100.000	843696			

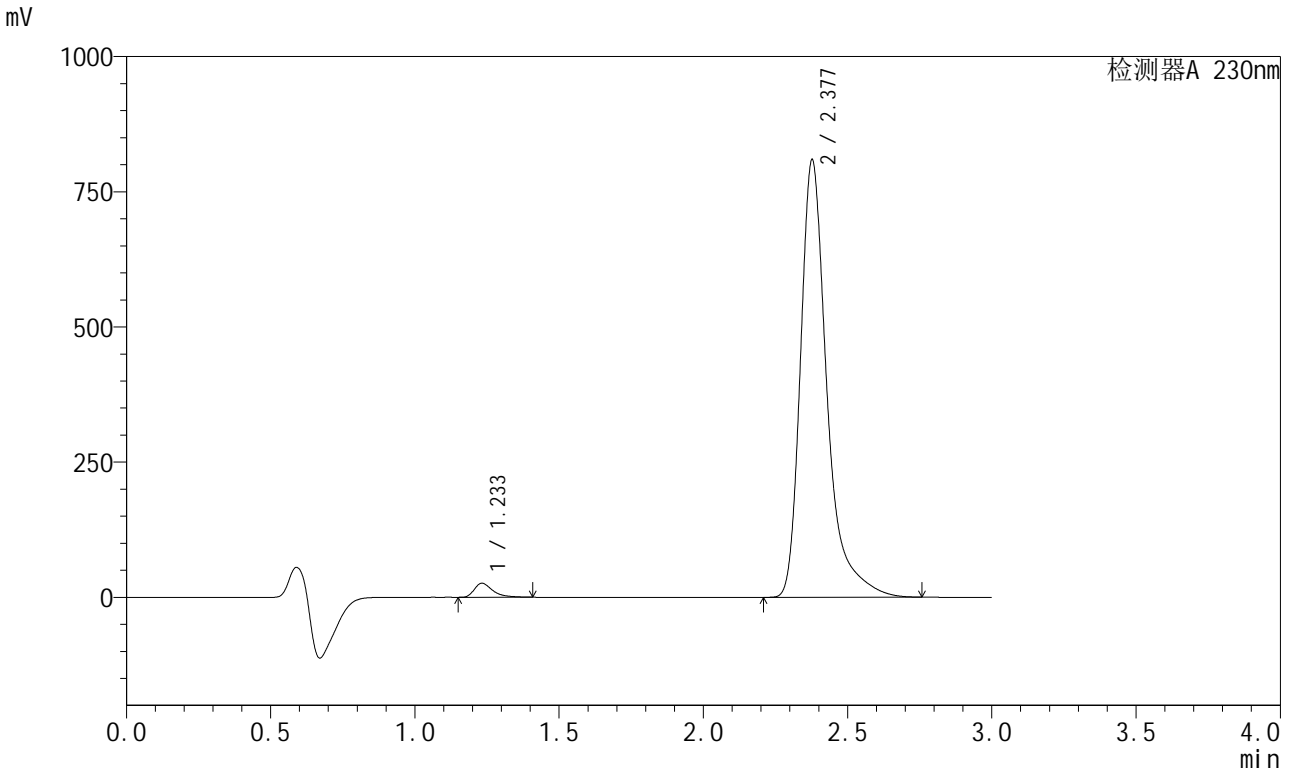


SMF-204

<样品信息>

色谱柱	: XB-C18(50mm*4.6mm,5μm)	流速	: 1.0ml/min
柱温	: 40°C	波长	: 230nm
数据文件名	: RC\$SMF-204 - 0-99/28-1998-3 - zzp-2024081921p-js1y-rcd-pH6.8jz-jf50z-P5-1.lcd		
方法文件名	: RC\$SMF-204 - SMF-204-rcd-FX277.lcm		
批处理文件名	: RC\$SMF-204 - 20241008-FX277.lcb		
样品瓶号	: 1-37	版本号	: 6.115
进样体积	: 20 μl	实验者	: xiexinhui
进样时间	: 2024/10/08 12:44:54	处理者	: xiexinhui
处理时间(V3)	: 2024/10/09 10:51:02		
仪器型号	: SHIMADZU LC-2050C (FX277)		

<色谱图>



<峰表>

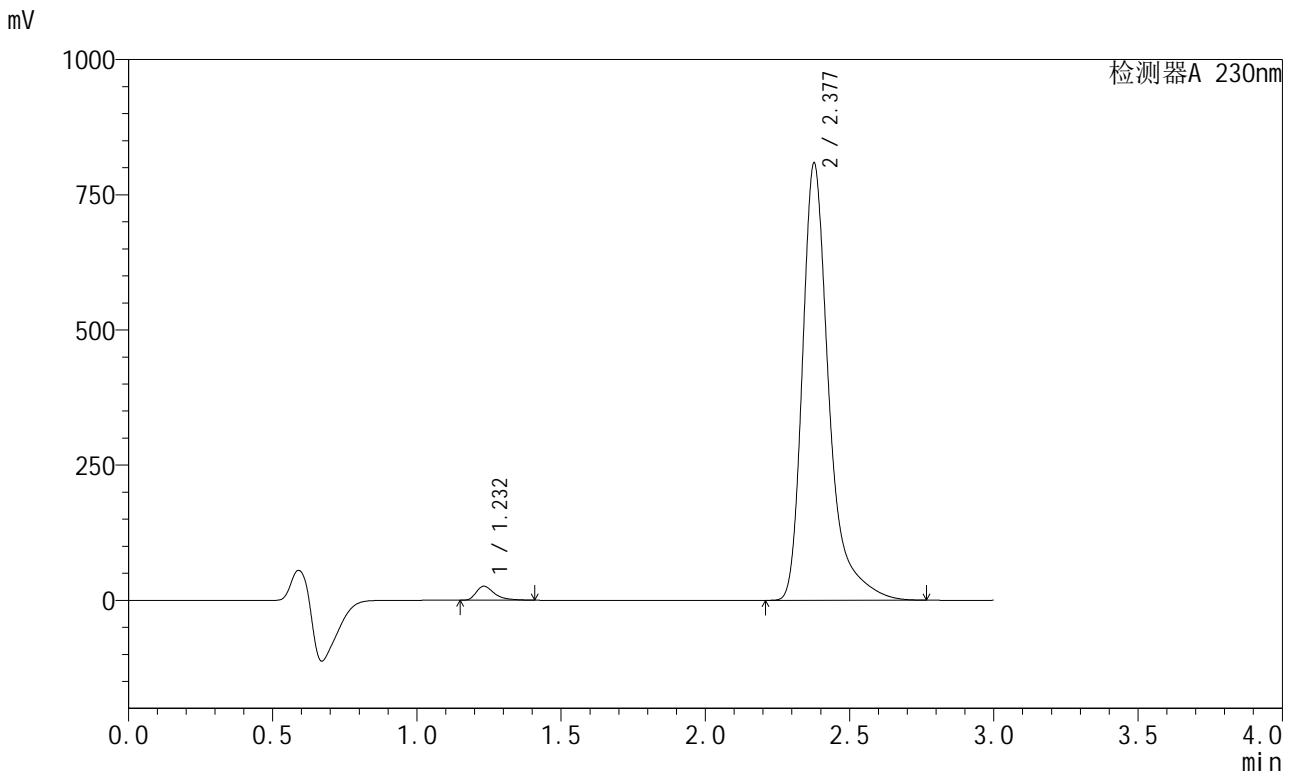
检测器A 230nm

峰号	保留时间	面积	面积%	高度	理论塔板数(USP)	拖尾因子	分离度(USP)
1	1.233	115109	2.185	25882	1934	1.482	--
2	2.377	5152585	97.815	807473	3651	1.425	8.497
总计		5267694	100.000	833355			

<样品信息>

色谱柱 : XB-C18(50mm*4.6mm,5μm) 流 速: 1.0ml/min
 柱温 : 40°C 波 长: 230nm
 数据文件名 : RC\$SMF-204 - 0-99/28-1999-3 - zzp-2024081921p-js1y-rcd-pH6.8jz-jf50z-P5-2.lcd
 方法文件名 : RC\$SMF-204 - SMF-204-rcd-FX277.lcm
 批处理文件名: RC\$SMF-204 - 20241008-FX277.lcb
 样品瓶号 : 1-37
 进样体积 : 20 μl 版本号: 6.115
 进样时间 : 2024/10/08 12:48:17 实验者: xiexinhui
 处理时间(V3) : 2024/10/09 10:51:04 处理者: xiexinhui
 仪器型号 : SHIMADZU LC-2050C (FX277)

<色谱图>



<峰表>

检测器A 230nm

峰号	保留时间	面积	面积%	高度	理论塔板数(USP)	拖尾因子	分离度(USP)
1	1.232	115031	2.183	25905	1939	1.493	--
2	2.377	5154665	97.817	806749	3645	1.427	8.502
总计		5269696	100.000	832653			

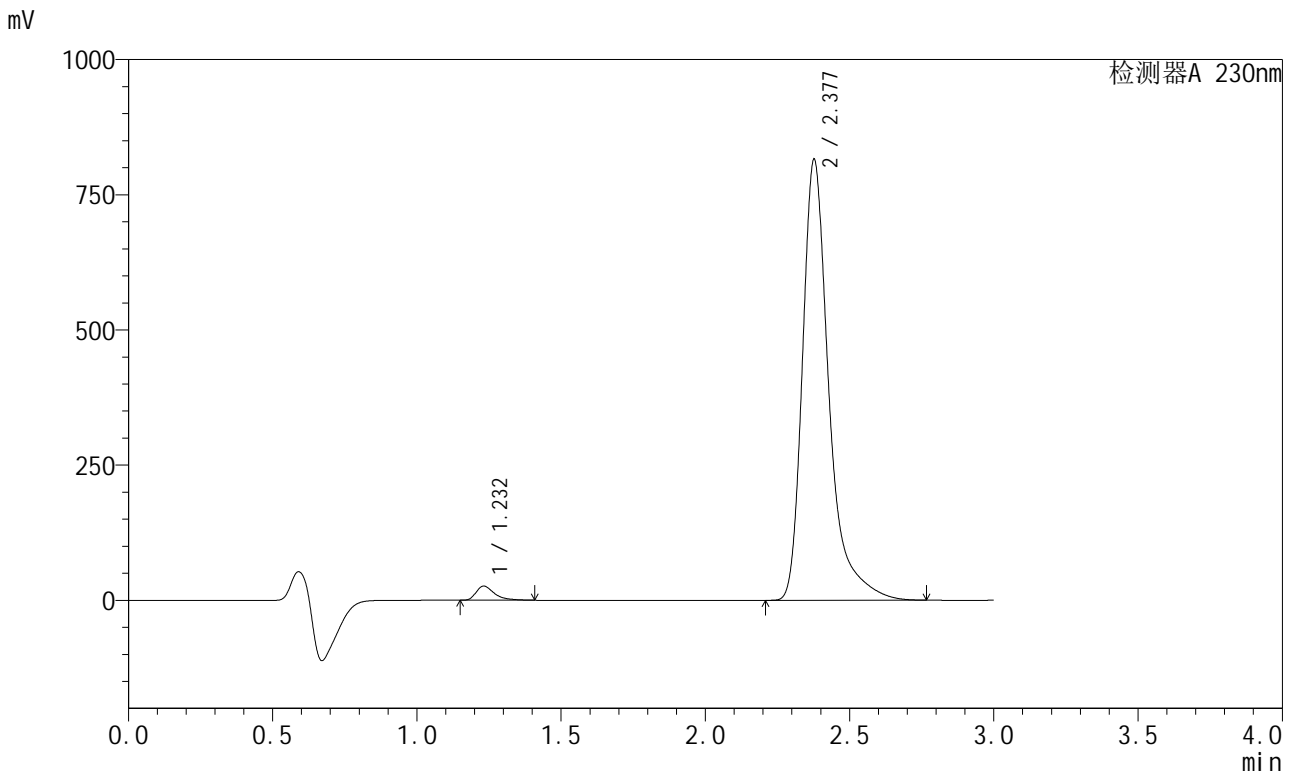


SMF-204

<样品信息>

色谱柱	: XB-C18(50mm*4.6mm,5μm)	流速	: 1.0ml/min
柱温	: 40°C	波长	: 230nm
数据文件名	: RC\$SMF-204 - 0-99/28-2000-3 - zzp-2024081921p-js1y-rcd-pH6.8jz-jf50z-P6-1.lcd		
方法文件名	: RC\$SMF-204 - SMF-204-rcd-FX277.lcm		
批处理文件名	: RC\$SMF-204 - 20241008-FX277.lcb		
样品瓶号	: 1-46	版本号	: 6.115
进样体积	: 20 μl	实验者	: xiexinhui
进样时间	: 2024/10/08 12:51:40	处理者	: xiexinhui
处理时间(V3)	: 2024/10/09 10:51:07		
仪器型号	: SHIMADZU LC-2050C (FX277)		

<色谱图>



<峰表>

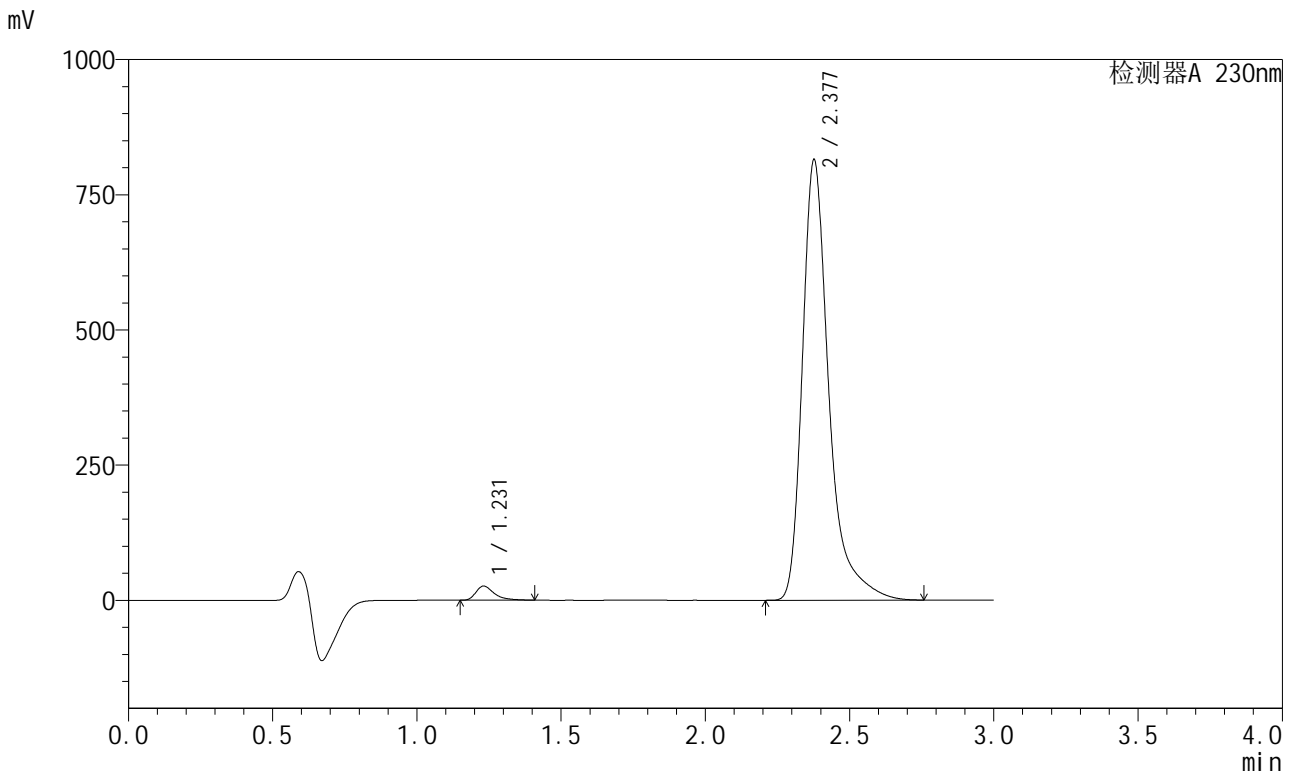
检测器A 230nm

峰号	保留时间	面积	面积%	高度	理论塔板数(USP)	拖尾因子	分离度(USP)
1	1.232	116252	2.190	26158	1930	1.508	--
2	2.377	5191316	97.810	813410	3655	1.428	8.503
总计		5307568	100.000	839569			

<样品信息>

色谱柱	: XB-C18(50mm*4.6mm,5μm)	流速	: 1.0ml/min
柱温	: 40°C	波长	: 230nm
数据文件名	: RC\$SMF-204 - 0-99/28-2001-3 - zzp-2024081921p-js1y-rcd-pH6.8jz-jf50z-P6-2.lcd		
方法文件名	: RC\$SMF-204 - SMF-204-rcd-FX277.lcm		
批处理文件名	: RC\$SMF-204 - 20241008-FX277.lcb		
样品瓶号	: 1-46	版本号	: 6.115
进样体积	: 20 μl	实验者	: xiexinhui
进样时间	: 2024/10/08 12:55:03	处理者	: xiexinhui
处理时间(V3)	: 2024/10/09 10:51:09		
仪器型号	: SHIMADZU LC-2050C (FX277)		

<色谱图>



<峰表>

检测器A 230nm

峰号	保留时间	面积	面积%	高度	理论塔板数(USP)	拖尾因子	分离度(USP)
1	1.231	116156	2.189	26162	1925	1.492	--
2	2.377	5190303	97.811	812628	3653	1.429	8.503
总计		5306459	100.000	838790			

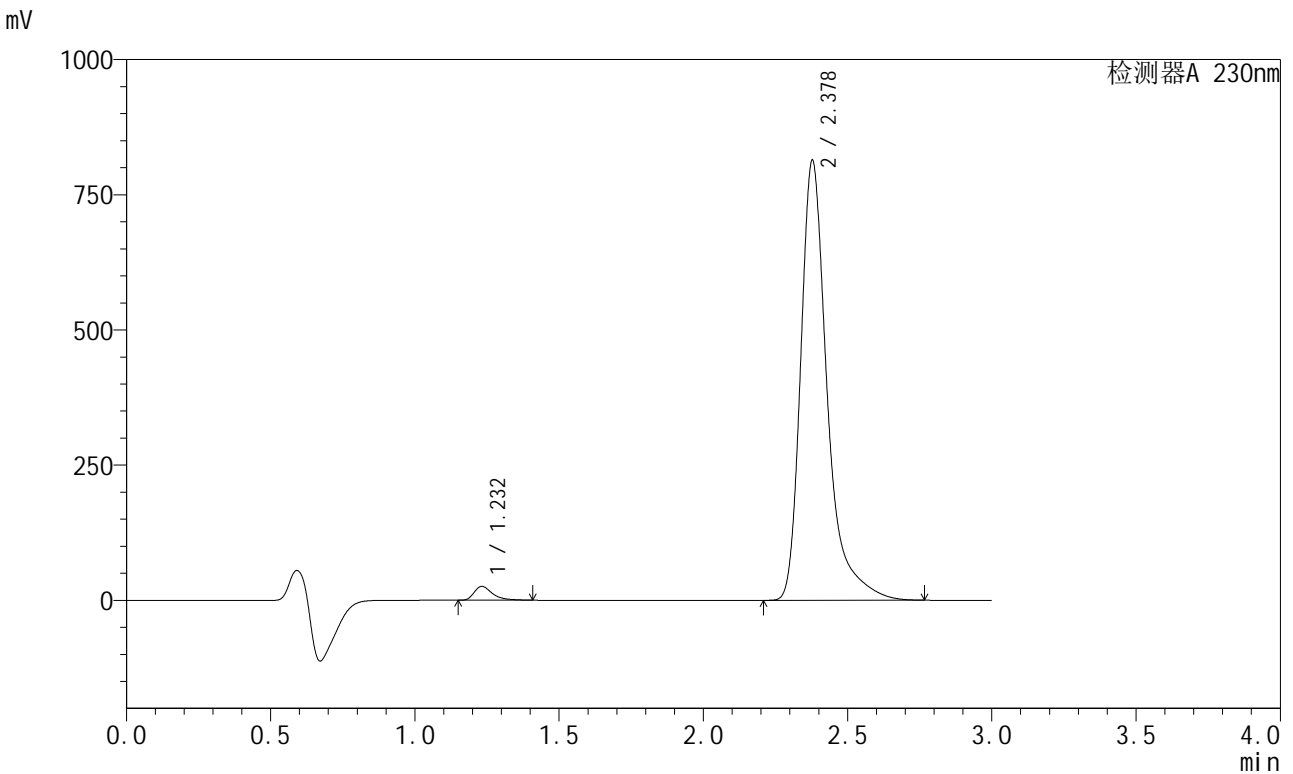


SMF-204

<样品信息>

色谱柱	: XB-C18(50mm*4.6mm,5μm)	流速	: 1.0ml/min
柱温	: 40°C	波长	: 230nm
数据文件名	: RC\$SMF-204 - 0-99/28-2002-3 - zzp-2024082021p-js1y-rcd-pH6.8jz-jf50z-P1-1.lcd		
方法文件名	: RC\$SMF-204 - SMF-204-rcd-FX277.lcm		
批处理文件名	: RC\$SMF-204 - 20241008-FX277.lcb		
样品瓶号	: 1-2	版本号	: 6.115
进样体积	: 20 μl	实验者	: xiexinhui
进样时间	: 2024/10/08 12:58:26	处理者	: xiexinhui
处理时间(V3)	: 2024/10/09 10:51:11		
仪器型号	: SHIMADZU LC-2050C (FX277)		

<色谱图>



<峰表>

检测器A 230nm

峰号	保留时间	面积	面积%	高度	理论塔板数(USP)	拖尾因子	分离度(USP)
1	1.232	113900	2.148	25680	1929	1.488	--
2	2.378	5188288	97.852	813071	3652	1.428	8.504
总计		5302188	100.000	838751			

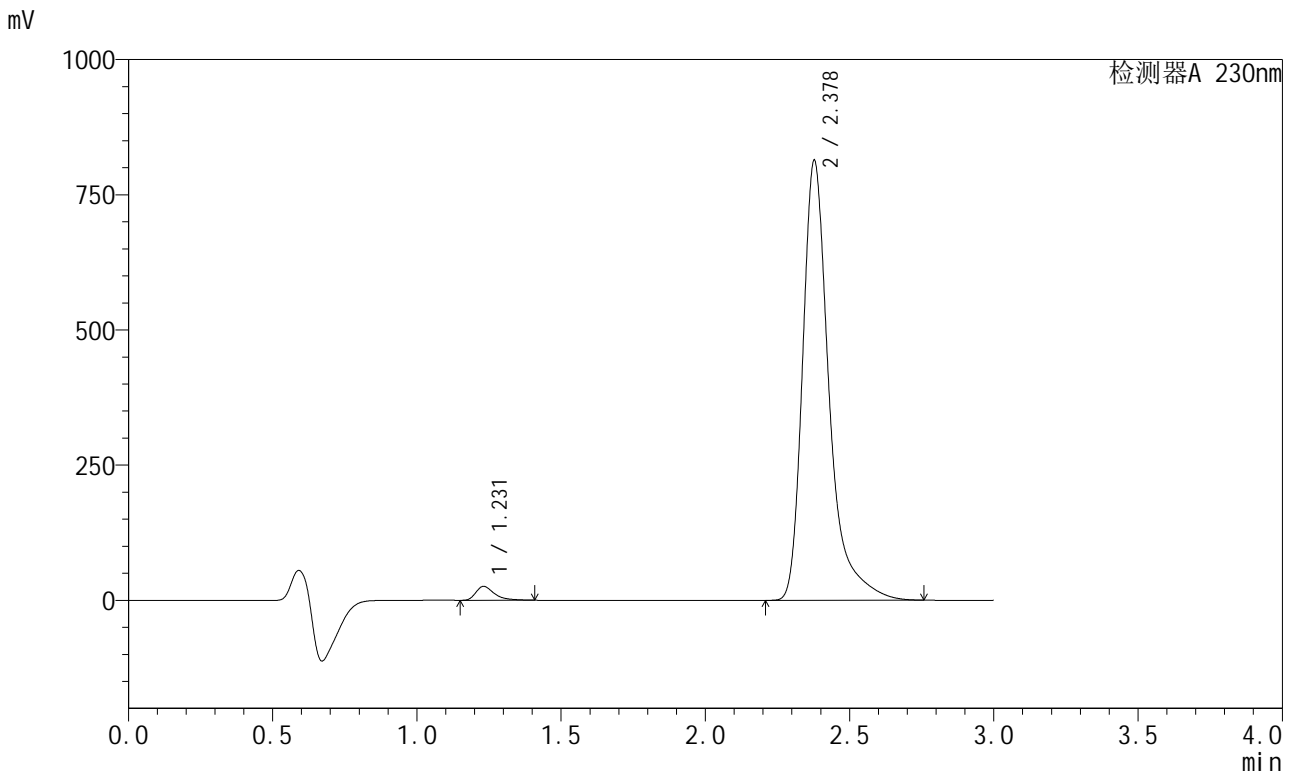


SMF-204

<样品信息>

色谱柱	: XB-C18(50mm*4.6mm,5μm)	流速	: 1.0ml/min
柱温	: 40°C	波长	: 230nm
数据文件名	: RC\$SMF-204 - 0-99/28-2003-3 - zzp-2024082021p-js1y-rcd-pH6.8jz-jf50z-P1-2.lcd		
方法文件名	: RC\$SMF-204 - SMF-204-rcd-FX277.lcm		
批处理文件名	: RC\$SMF-204 - 20241008-FX277.lcb		
样品瓶号	: 1-2	版本号	: 6.115
进样体积	: 20 μl	实验者	: xiexinhui
进样时间	: 2024/10/08 13:01:49	处理者	: xiexinhui
处理时间(V3)	: 2024/10/09 10:51:13		
仪器型号	: SHIMADZU LC-2050C (FX277)		

<色谱图>



<峰表>

检测器A 230nm

峰号	保留时间	面积	面积%	高度	理论塔板数(USP)	拖尾因子	分离度(USP)
1	1.231	114448	2.159	25781	1926	1.501	--
2	2.378	5186396	97.841	812471	3648	1.428	8.504
总计		5300844	100.000	838252			

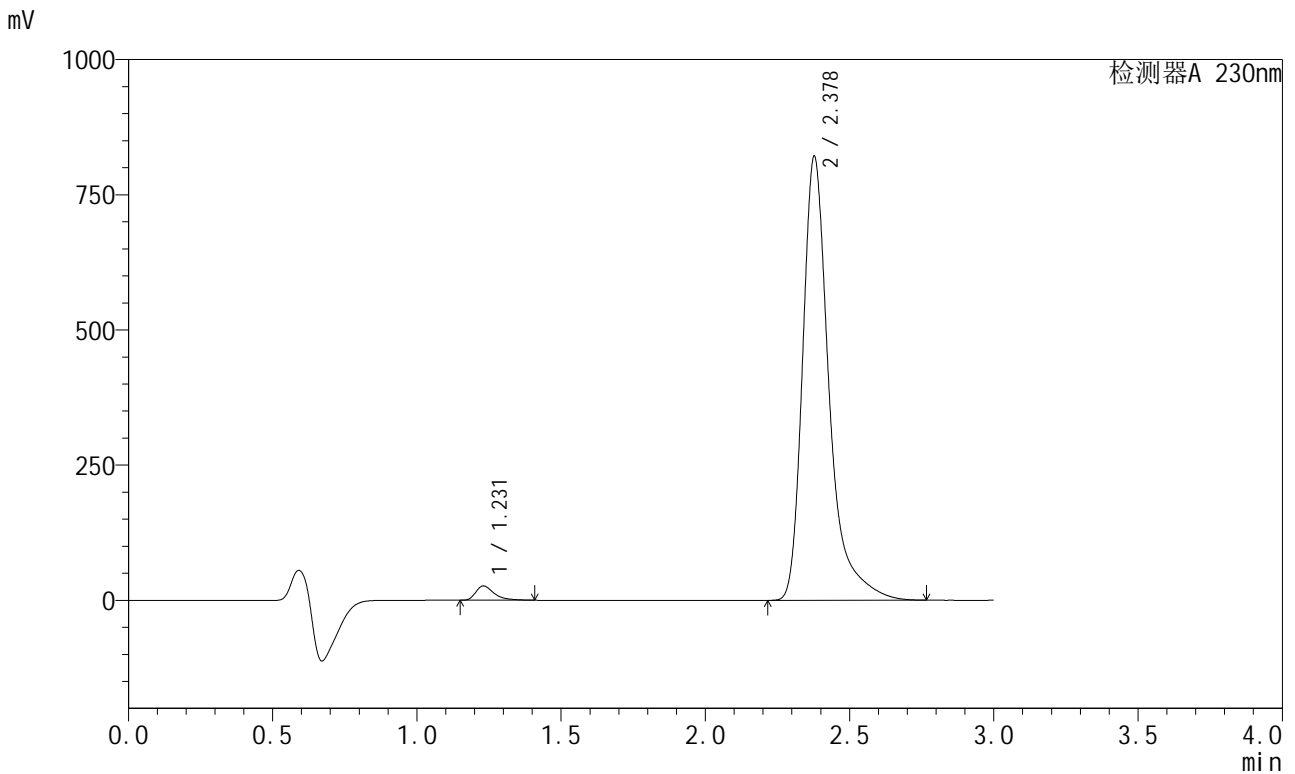


SMF-204

<样品信息>

色谱柱	: XB-C18(50mm*4.6mm,5μm)	流速	: 1.0ml/min
柱温	: 40°C	波长	: 230nm
数据文件名	: RC\$SMF-204 - 0-99/28-2004-3 - zzp-2024082021p-js1y-rcd-pH6.8jz-jf50z-P2-1.lcd		
方法文件名	: RC\$SMF-204 - SMF-204-rcd-FX277.lcm		
批处理文件名	: RC\$SMF-204 - 20241008-FX277.lcb		
样品瓶号	: 1-11	版本号	: 6.115
进样体积	: 20 μl	实验者	: xiexinhui
进样时间	: 2024/10/08 13:05:11	处理者	: xiexinhui
处理时间(V3)	: 2024/10/09 10:51:16		
仪器型号	: SHIMADZU LC-2050C (FX277)		

<色谱图>



<峰表>

检测器A 230nm

峰号	保留时间	面积	面积%	高度	理论塔板数(USP)	拖尾因子	分离度(USP)
1	1.231	117155	2.189	26495	1934	1.499	--
2	2.378	5233982	97.811	819983	3651	1.428	8.519
总计		5351137	100.000	846478			

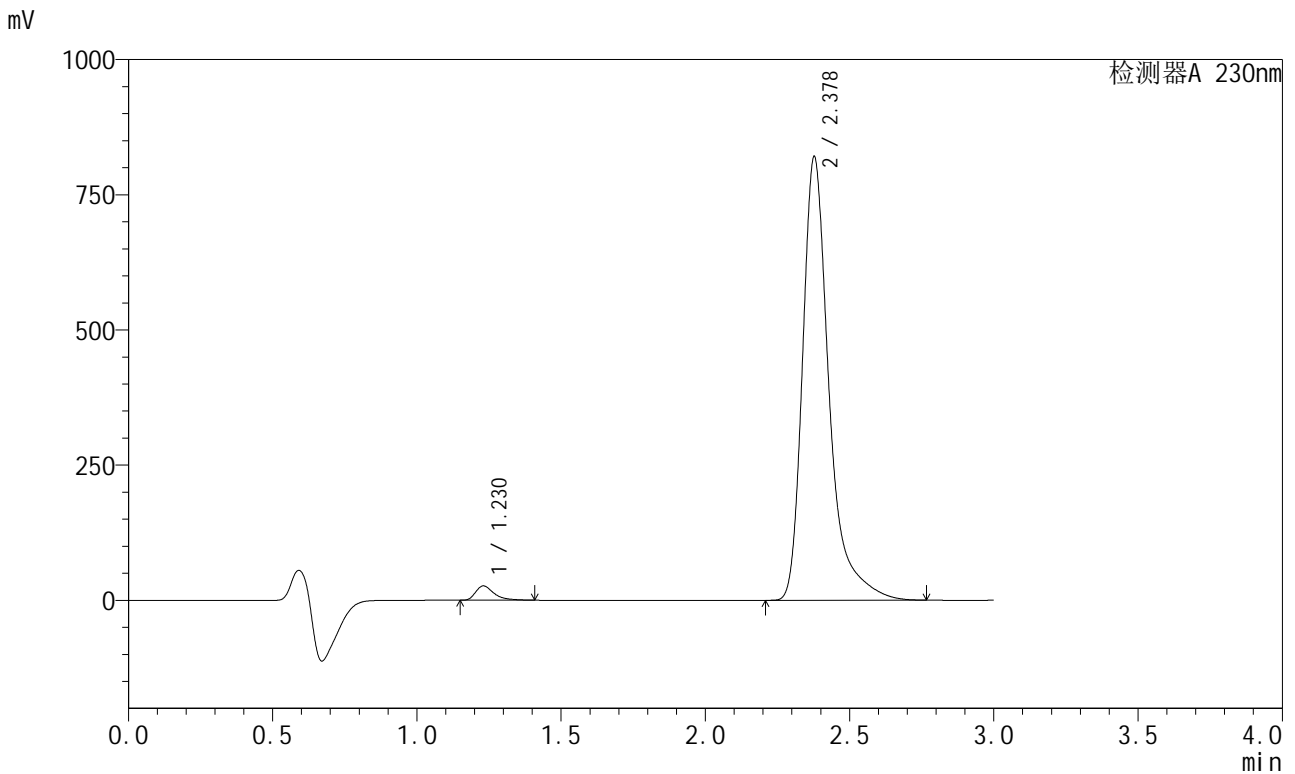


SMF-204

<样品信息>

色谱柱	: XB-C18(50mm*4.6mm,5μm)	流速	: 1.0ml/min
柱温	: 40°C	波长	: 230nm
数据文件名	: RC\$SMF-204 - 0-99/28-2005-3 - zzp-2024082021p-js1y-rcd-pH6.8jz-jf50z-P2-2.lcd		
方法文件名	: RC\$SMF-204 - SMF-204-rcd-FX277.lcm		
批处理文件名	: RC\$SMF-204 - 20241008-FX277.lcb		
样品瓶号	: 1-11	版本号	: 6.115
进样体积	: 20 μl	实验者	: xiexinhui
进样时间	: 2024/10/08 13:08:34	处理者	: xiexinhui
处理时间(V3)	: 2024/10/09 10:51:18		
仪器型号	: SHIMADZU LC-2050C (FX277)		

<色谱图>



<峰表>

检测器A 230nm

峰号	保留时间	面积	面积%	高度	理论塔板数(USP)	拖尾因子	分离度(USP)
1	1.230	117657	2.199	26559	1928	1.495	--
2	2.378	5233940	97.801	819194	3646	1.429	8.514
总计		5351598	100.000	845753			

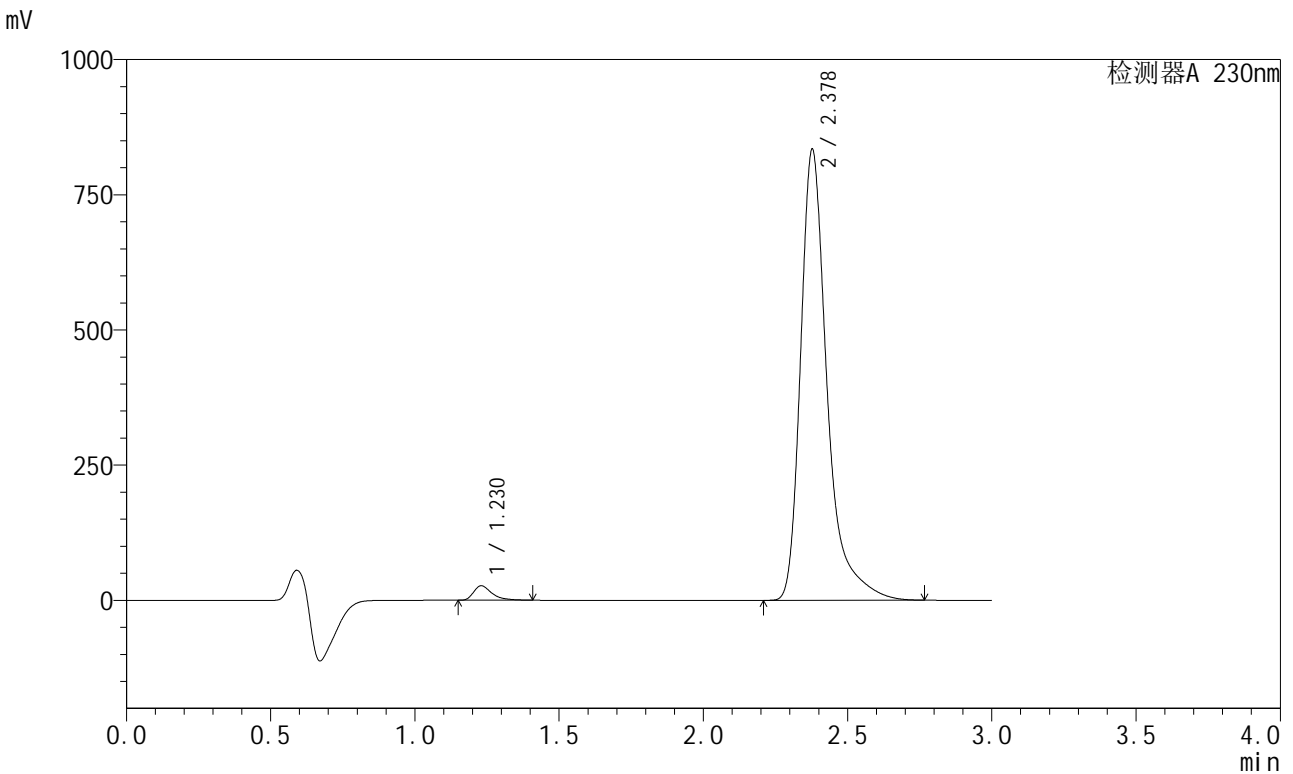


SMF-204

<样品信息>

色谱柱	: XB-C18(50mm*4.6mm,5μm)	流速	: 1.0ml/min
柱温	: 40°C	波长	: 230nm
数据文件名	: RC\$SMF-204 - 0-99/28-2006-3 - zzp-2024082021p-js1y-rcd-pH6.8jz-jf50z-P3-1.lcd		
方法文件名	: RC\$SMF-204 - SMF-204-rcd-FX277.lcm		
批处理文件名	: RC\$SMF-204 - 20241008-FX277.lcb		
样品瓶号	: 1-20	版本号	: 6.115
进样体积	: 20 μl	实验者	: xiexinhui
进样时间	: 2024/10/08 13:11:57	处理者	: xiexinhui
处理时间(V3)	: 2024/10/09 10:51:20		
仪器型号	: SHIMADZU LC-2050C (FX277)		

<色谱图>



<峰表>

检测器A 230nm

峰号	保留时间	面积	面积%	高度	理论塔板数(USP)	拖尾因子	分离度(USP)
1	1.230	118482	2.178	26779	1931	1.486	--
2	2.378	5320778	97.822	832972	3647	1.430	8.519
总计		5439260	100.000	859751			

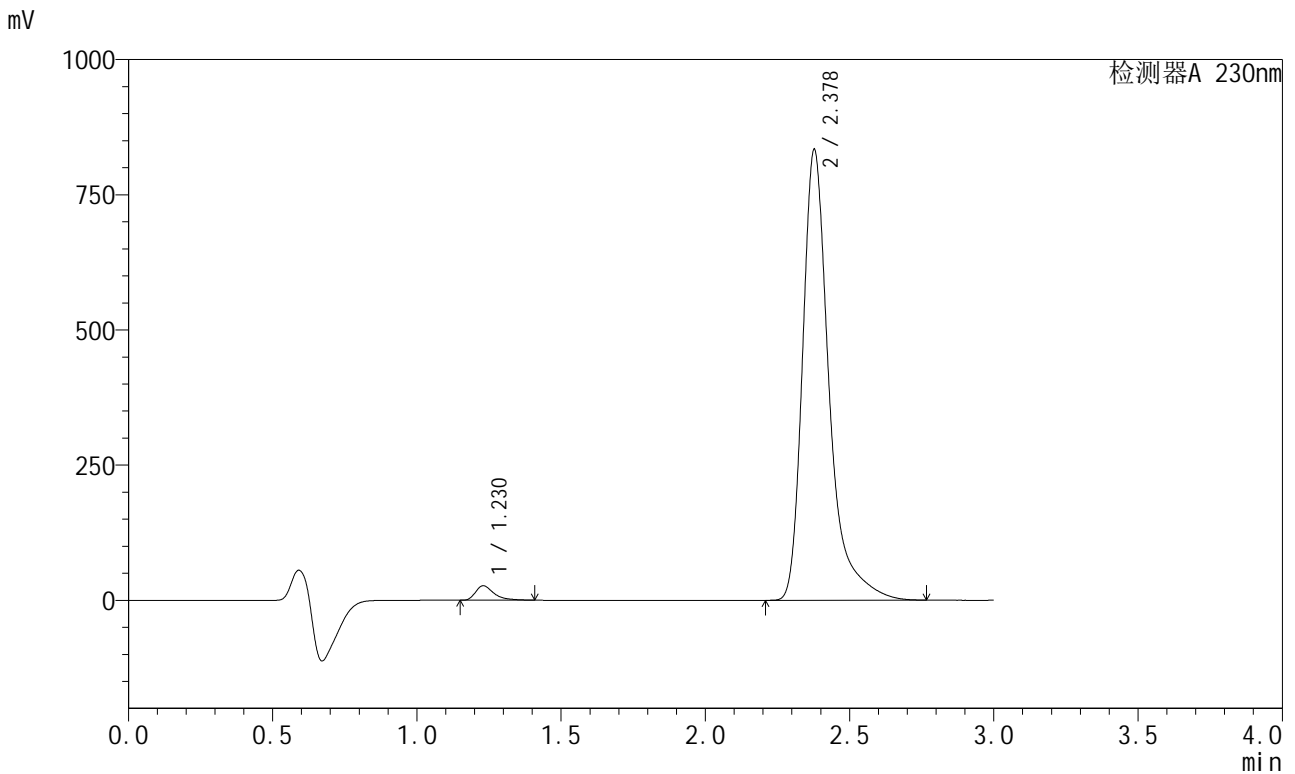


SMF-204

<样品信息>

色谱柱	: XB-C18(50mm*4.6mm,5μm)	流速	: 1.0ml/min
柱温	: 40°C	波长	: 230nm
数据文件名	: RC\$SMF-204 - 0-99/28-2007-3 - zzp-2024082021p-js1y-rcd-pH6.8jz-jf50z-P3-2.lcd		
方法文件名	: RC\$SMF-204 - SMF-204-rcd-FX277.lcm		
批处理文件名	: RC\$SMF-204 - 20241008-FX277.lcb		
样品瓶号	: 1-20	版本号	: 6.115
进样体积	: 20 μl	实验者	: xiexinhui
进样时间	: 2024/10/08 13:15:21	处理者	: xiexinhui
处理时间(V3)	: 2024/10/09 10:51:23		
仪器型号	: SHIMADZU LC-2050C (FX277)		

<色谱图>



<峰表>

检测器A 230nm

峰号	保留时间	面积	面积%	高度	理论塔板数(USP)	拖尾因子	分离度(USP)
1	1.230	118333	2.176	26727	1925	1.502	--
2	2.378	5319800	97.824	832499	3645	1.430	8.514
总计		5438134	100.000	859227			

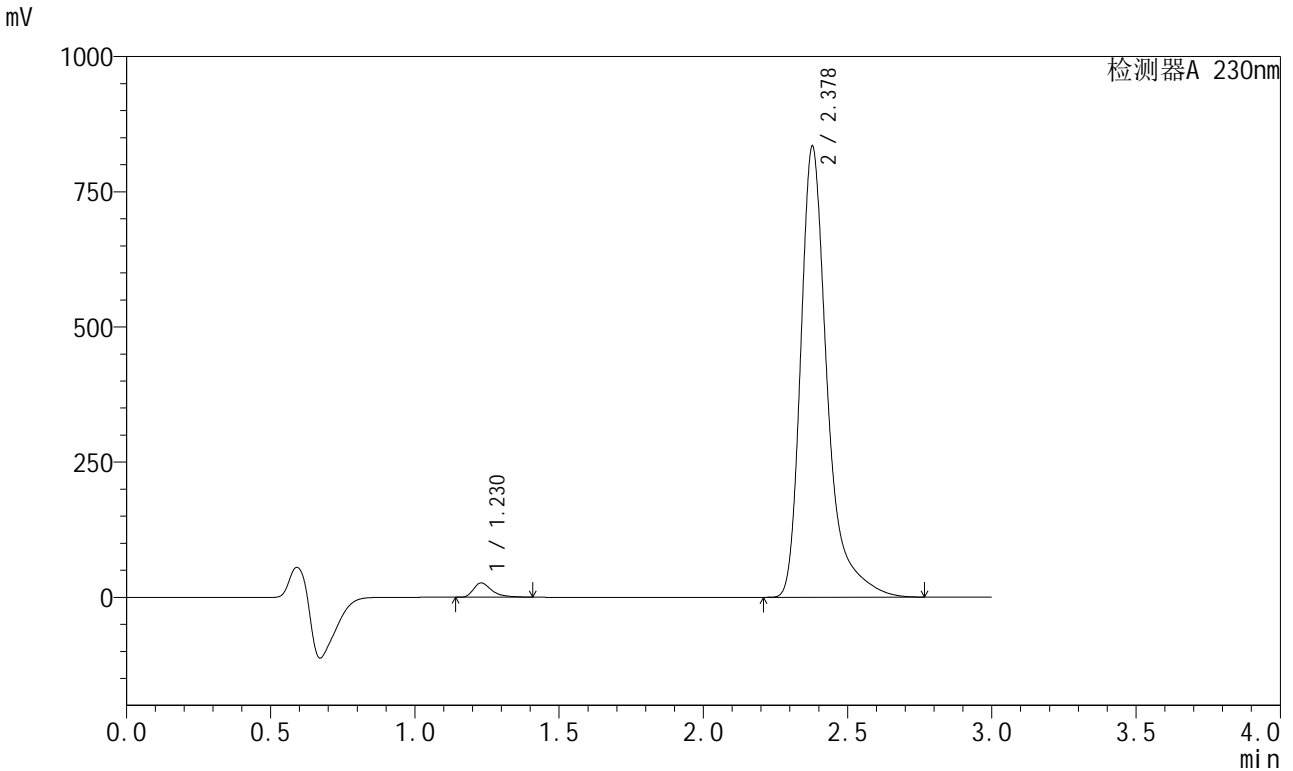


SMF-204

<样品信息>

色谱柱	: XB-C18(50mm*4.6mm,5μm)	流速	: 1.0ml/min
柱温	: 40°C	波长	: 230nm
数据文件名	: RC\$SMF-204 - 0-99/28-2008-3 - zzp-2024082021p-js1y-rcd-pH6.8jz-jf50z-P4-1.lcd		
方法文件名	: RC\$SMF-204 - SMF-204-rcd-FX277.lcm		
批处理文件名	: RC\$SMF-204 - 20241008-FX277.lcb		
样品瓶号	: 1-29	版本号	: 6.115
进样体积	: 20 μl	实验者	: xiexinhui
进样时间	: 2024/10/08 13:18:43	处理者	: xiexinhui
处理时间(V3)	: 2024/10/09 10:51:26		
仪器型号	: SHIMADZU LC-2050C (FX277)		

<色谱图>



<峰表>

检测器A 230nm

峰号	保留时间	面积	面积%	高度	理论塔板数(USP)	拖尾因子	分离度(USP)
1	1.230	117492	2.158	26471	1925	1.501	--
2	2.378	5326143	97.842	833575	3646	1.430	8.518
总计		5443635	100.000	860046			

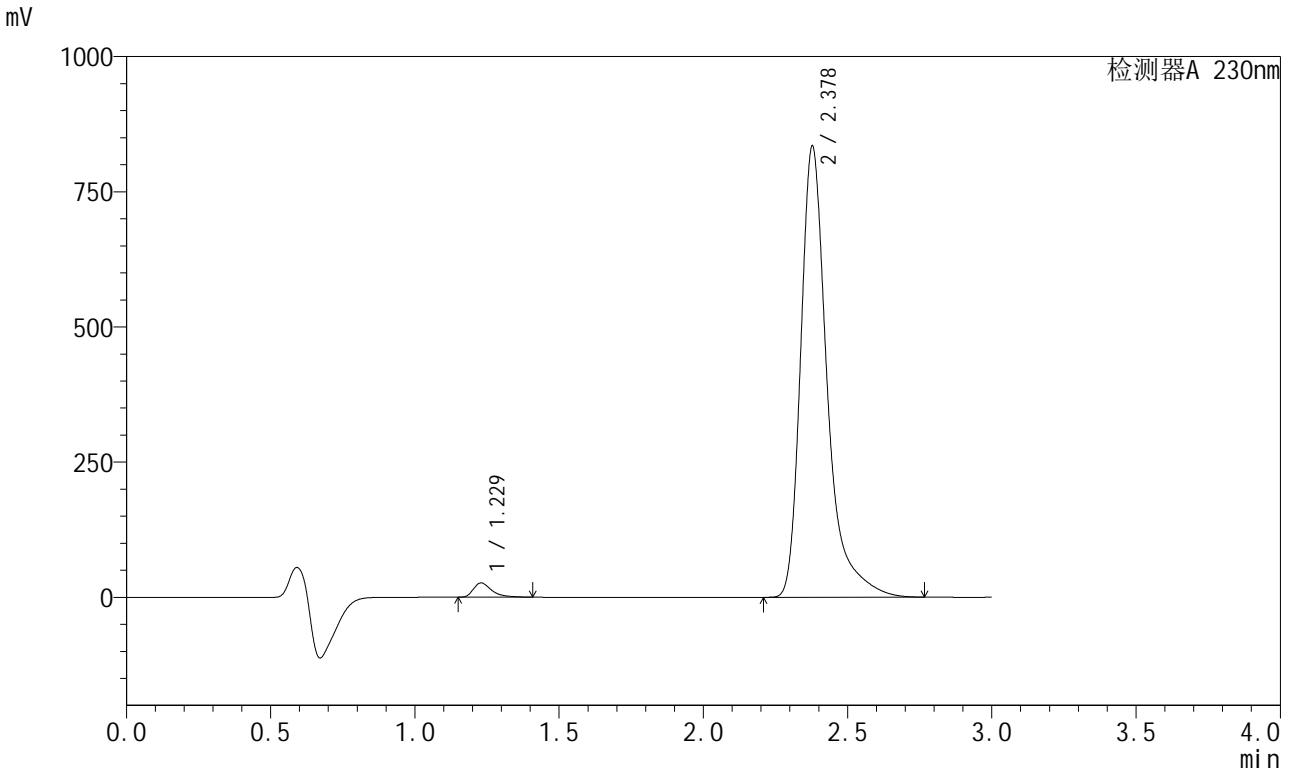


SMF-204

<样品信息>

色谱柱	: XB-C18(50mm*4.6mm,5μm)	流速	: 1.0ml/min
柱温	: 40°C	波长	: 230nm
数据文件名	: RC\$SMF-204 - 0-99/28-2009-3 - zzp-2024082021p-js1y-rcd-pH6.8jz-jf50z-P4-2.lcd		
方法文件名	: RC\$SMF-204 - SMF-204-rcd-FX277.lcm		
批处理文件名	: RC\$SMF-204 - 20241008-FX277.lcb		
样品瓶号	: 1-29	版本号	: 6.115
进样体积	: 20 μl	实验者	: xiexinhui
进样时间	: 2024/10/08 13:22:05	处理者	: xiexinhui
处理时间(V3)	: 2024/10/09 10:51:28		
仪器型号	: SHIMADZU LC-2050C (FX277)		

<色谱图>



<峰表>

检测器A 230nm

峰号	保留时间	面积	面积%	高度	理论塔板数(USP)	拖尾因子	分离度(USP)
1	1.229	117442	2.159	26484	1924	1.499	--
2	2.378	5323205	97.841	833644	3651	1.430	8.523
总计		5440646	100.000	860128			

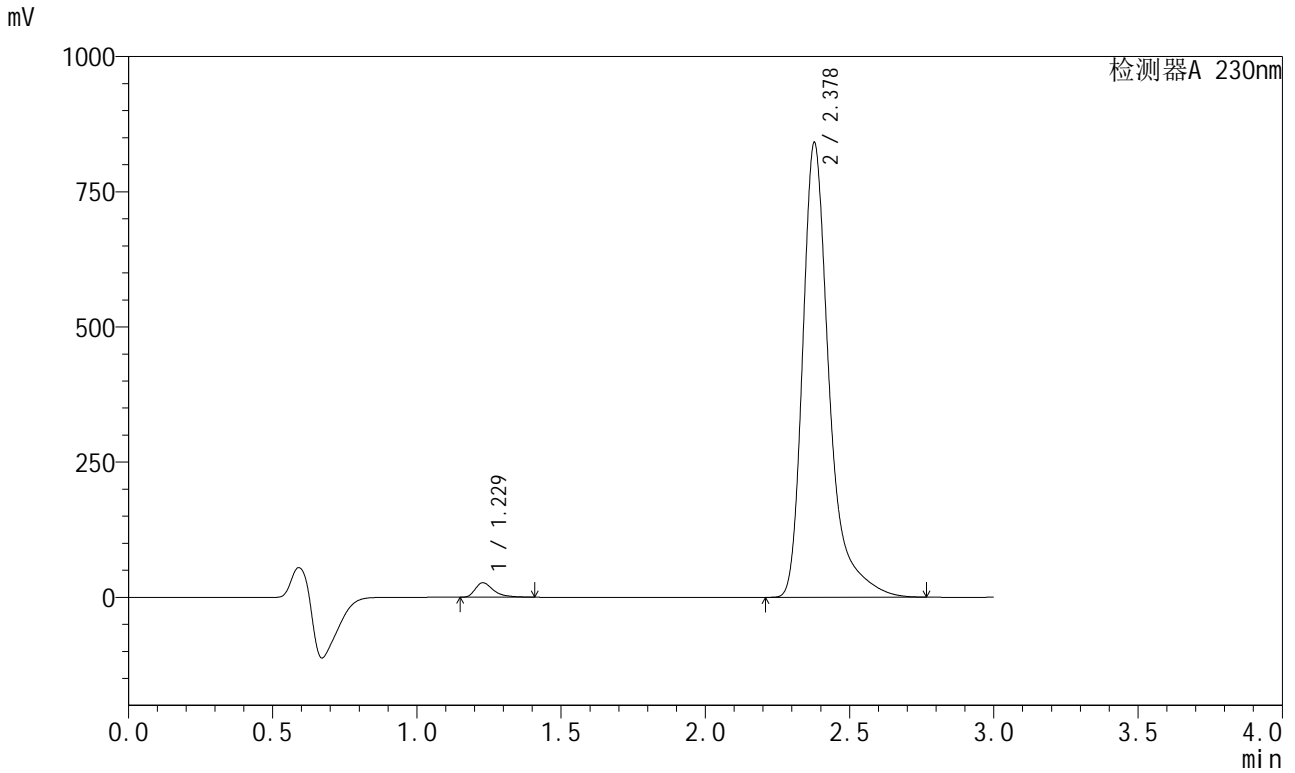


SMF-204

<样品信息>

色谱柱	: XB-C18(50mm*4.6mm,5μm)	流速	: 1.0ml/min
柱温	: 40°C	波长	: 230nm
数据文件名	: RC\$SMF-204 - 0-99/28-2010-3 - zzp-2024082021p-js1y-rcd-pH6.8jz-jf50z-P5-1.lcd		
方法文件名	: RC\$SMF-204 - SMF-204-rcd-FX277.lcm		
批处理文件名	: RC\$SMF-204 - 20241008-FX277.lcb		
样品瓶号	: 1-38	版本号	: 6.115
进样体积	: 20 μl	实验者	: xiexinhui
进样时间	: 2024/10/08 13:25:27	处理者	: xiexinhui
处理时间(V3)	: 2024/10/09 10:51:31		
仪器型号	: SHIMADZU LC-2050C (FX277)		

<色谱图>



<峰表>

检测器A 230nm

峰号	保留时间	面积	面积%	高度	理论塔板数(USP)	拖尾因子	分离度(USP)
1	1.229	119257	2.176	26872	1928	1.499	--
2	2.378	5362244	97.824	840163	3655	1.430	8.535
总计		5481501	100.000	867035			

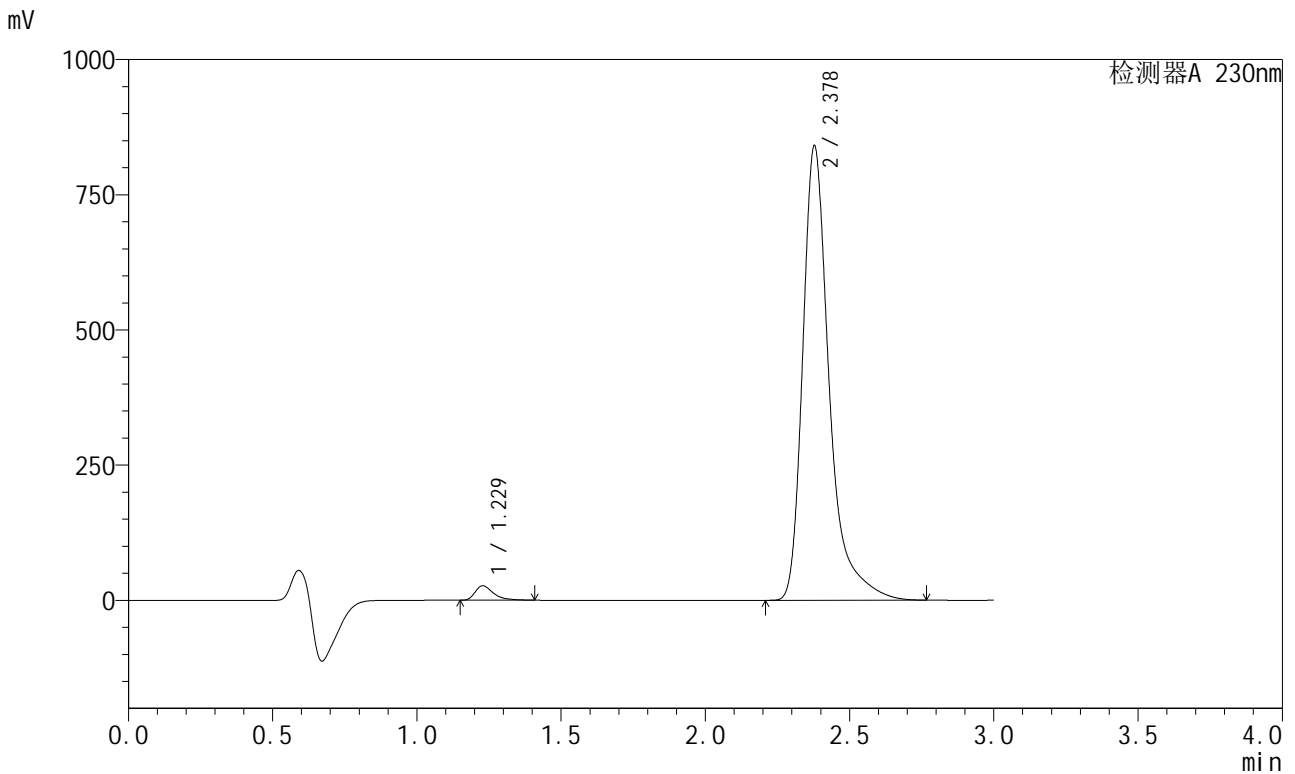


SMF-204

<样品信息>

色谱柱	: XB-C18(50mm*4.6mm,5μm)	流速	: 1.0ml/min
柱温	: 40°C	波长	: 230nm
数据文件名	: RC\$SMF-204 - 0-99/28-2011-3 - zzp-2024082021p-js1y-rcd-pH6.8jz-jf50z-P5-2.lcd		
方法文件名	: RC\$SMF-204 - SMF-204-rcd-FX277.lcm		
批处理文件名	: RC\$SMF-204 - 20241008-FX277.lcb		
样品瓶号	: 1-38	版本号	: 6.115
进样体积	: 20 μl	实验者	: xiexinhui
进样时间	: 2024/10/08 13:28:50	处理者	: xiexinhui
处理时间(V3)	: 2024/10/09 10:51:33		
仪器型号	: SHIMADZU LC-2050C (FX277)		

<色谱图>



<峰表>

检测器A 230nm

峰号	保留时间	面积	面积%	高度	理论塔板数(USP)	拖尾因子	分离度(USP)
1	1.229	119231	2.175	26843	1931	1.506	--
2	2.378	5362603	97.825	839945	3652	1.430	8.541
总计		5481834	100.000	866788			

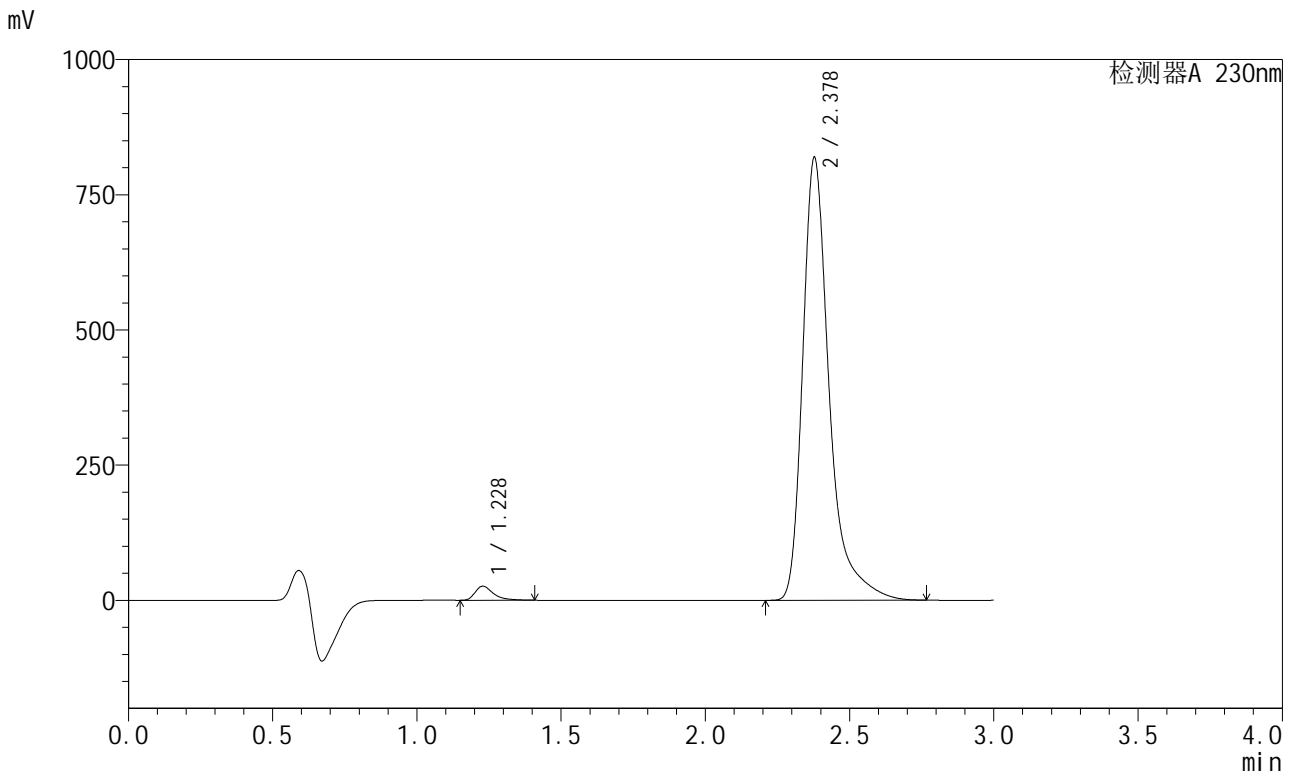


SMF-204

<样品信息>

色谱柱	: XB-C18(50mm*4.6mm,5μm)	流速	: 1.0ml/min
柱温	: 40°C	波长	: 230nm
数据文件名	: RC\$SMF-204 - 0-99/28-2012-3 - zzp-2024082021p-js1y-rcd-pH6.8jz-jf50z-P6-1.lcd		
方法文件名	: RC\$SMF-204 - SMF-204-rcd-FX277.lcm		
批处理文件名	: RC\$SMF-204 - 20241008-FX277.lcb		
样品瓶号	: 1-47	版本号	: 6.115
进样体积	: 20 μl	实验者	: xiexinhui
进样时间	: 2024/10/08 13:32:12	处理者	: xiexinhui
处理时间(V3)	: 2024/10/09 10:51:35		
仪器型号	: SHIMADZU LC-2050C (FX277)		

<色谱图>



<峰表>

检测器A 230nm

峰号	保留时间	面积	面积%	高度	理论塔板数(USP)	拖尾因子	分离度(USP)
1	1.228	115014	2.154	25946	1930	1.497	--
2	2.378	5224897	97.846	818192	3651	1.431	8.541
总计		5339911	100.000	844139			

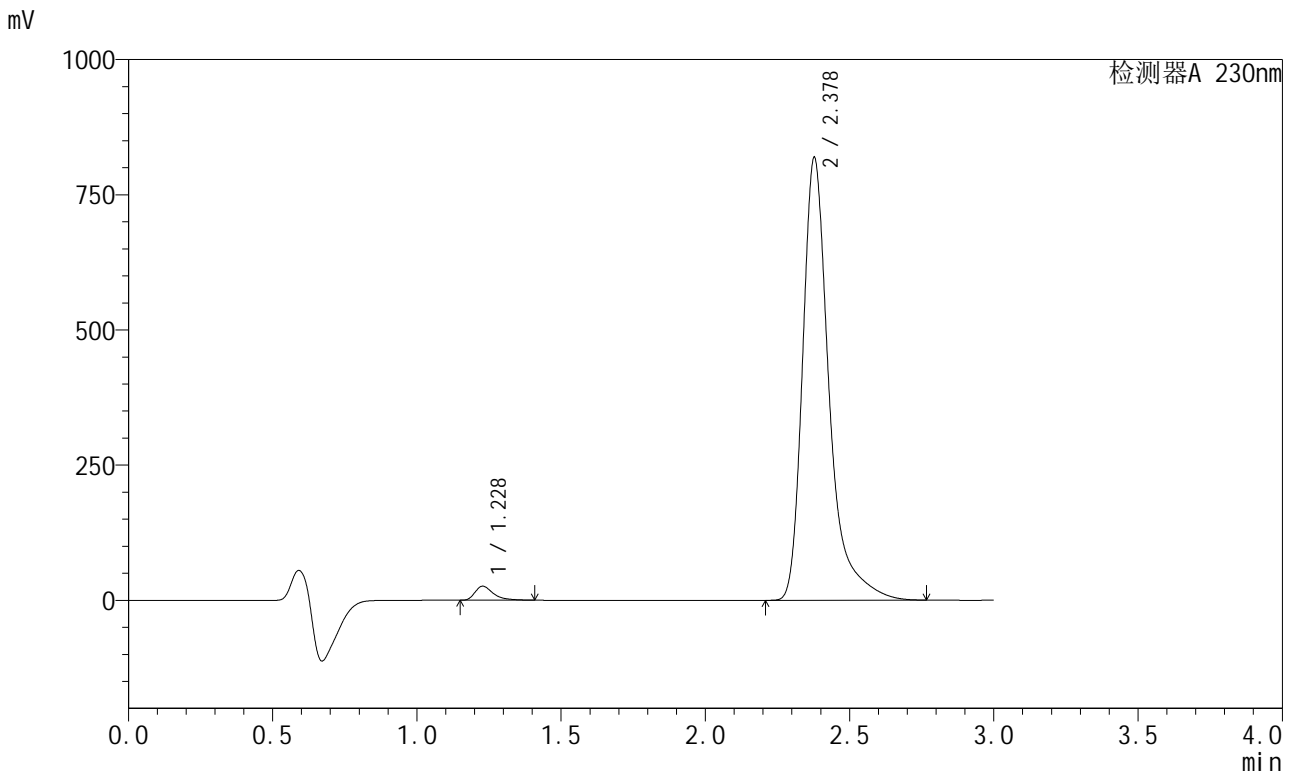


SMF-204

<样品信息>

色谱柱	: XB-C18(50mm*4.6mm,5μm)	流速	: 1.0ml/min
柱温	: 40°C	波长	: 230nm
数据文件名	: RC\$SMF-204 - 0-99/28-2013-3 - zzp-2024082021p-js1y-rcd-pH6.8jz-jf50z-P6-2.lcd		
方法文件名	: RC\$SMF-204 - SMF-204-rcd-FX277.lcm		
批处理文件名	: RC\$SMF-204 - 20241008-FX277.lcb		
样品瓶号	: 1-47	版本号	: 6.115
进样体积	: 20 μl	实验者	: xiexinhui
进样时间	: 2024/10/08 13:35:35	处理者	: xiexinhui
处理时间(V3)	: 2024/10/09 10:51:38		
仪器型号	: SHIMADZU LC-2050C (FX277)		

<色谱图>



<峰表>

检测器A 230nm

峰号	保留时间	面积	面积%	高度	理论塔板数(USP)	拖尾因子	分离度(USP)
1	1.228	115048	2.155	25916	1929	1.500	--
2	2.378	5223482	97.845	817720	3649	1.430	8.540
总计		5338530	100.000	843636			

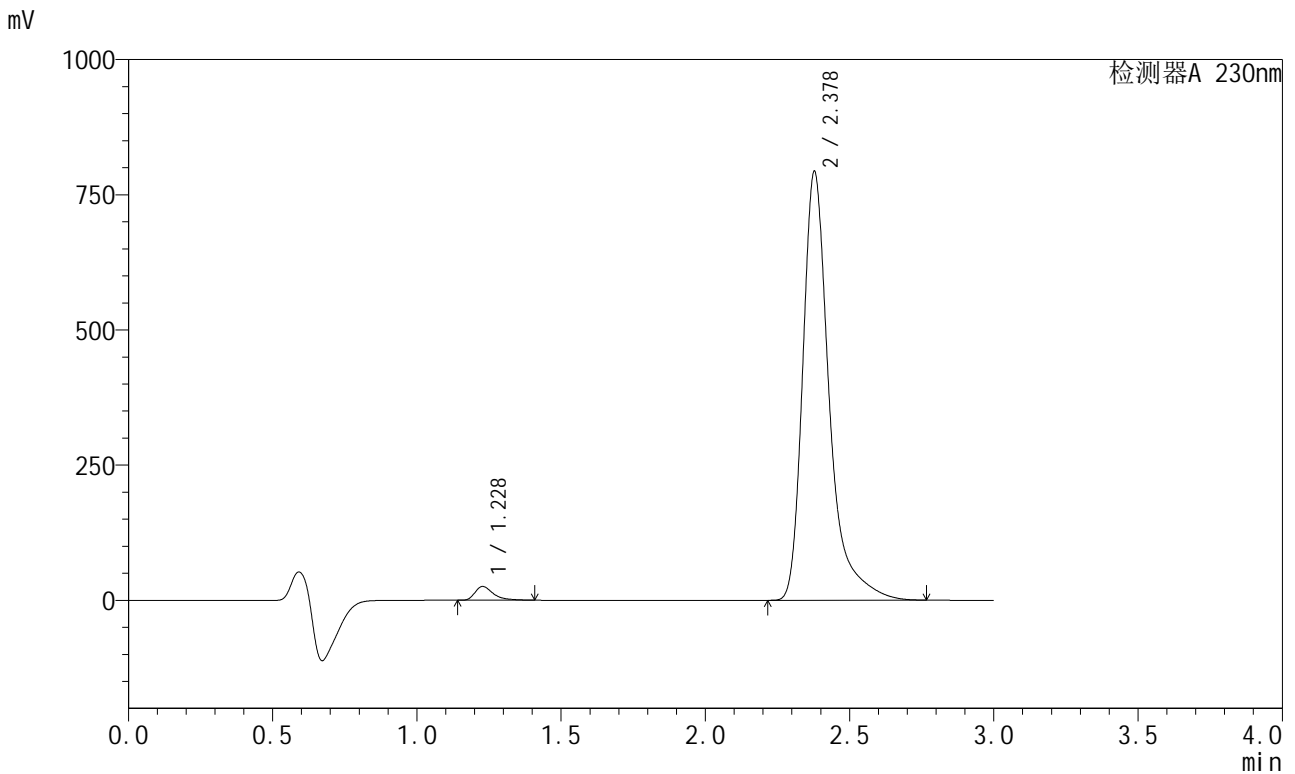


SMF-204

<样品信息>

色谱柱	: XB-C18(50mm*4.6mm,5μm)	流速	: 1.0ml/min
柱温	: 40°C	波长	: 230nm
数据文件名	: RC\$SMF-204 - 0-99/28-2014-3 - zzp-2024082121p-js1y-rcd-pH6.8jz-jf50z-P1-1.lcd		
方法文件名	: RC\$SMF-204 - SMF-204-rcd-FX277.lcm		
批处理文件名	: RC\$SMF-204 - 20241008-FX277.lcb		
样品瓶号	: 1-3	版本号	: 6.115
进样体积	: 20 μl	实验者	: xiexinhui
进样时间	: 2024/10/08 13:38:59	处理者	: xiexinhui
处理时间(V3)	: 2024/10/09 10:51:40		
仪器型号	: SHIMADZU LC-2050C (FX277)		

<色谱图>



<峰表>

检测器A 230nm

峰号	保留时间	面积	面积%	高度	理论塔板数(USP)	拖尾因子	分离度(USP)
1	1.228	112559	2.180	25374	1926	1.500	--
2	2.378	5051817	97.820	792425	3665	1.431	8.551
总计		5164375	100.000	817799			

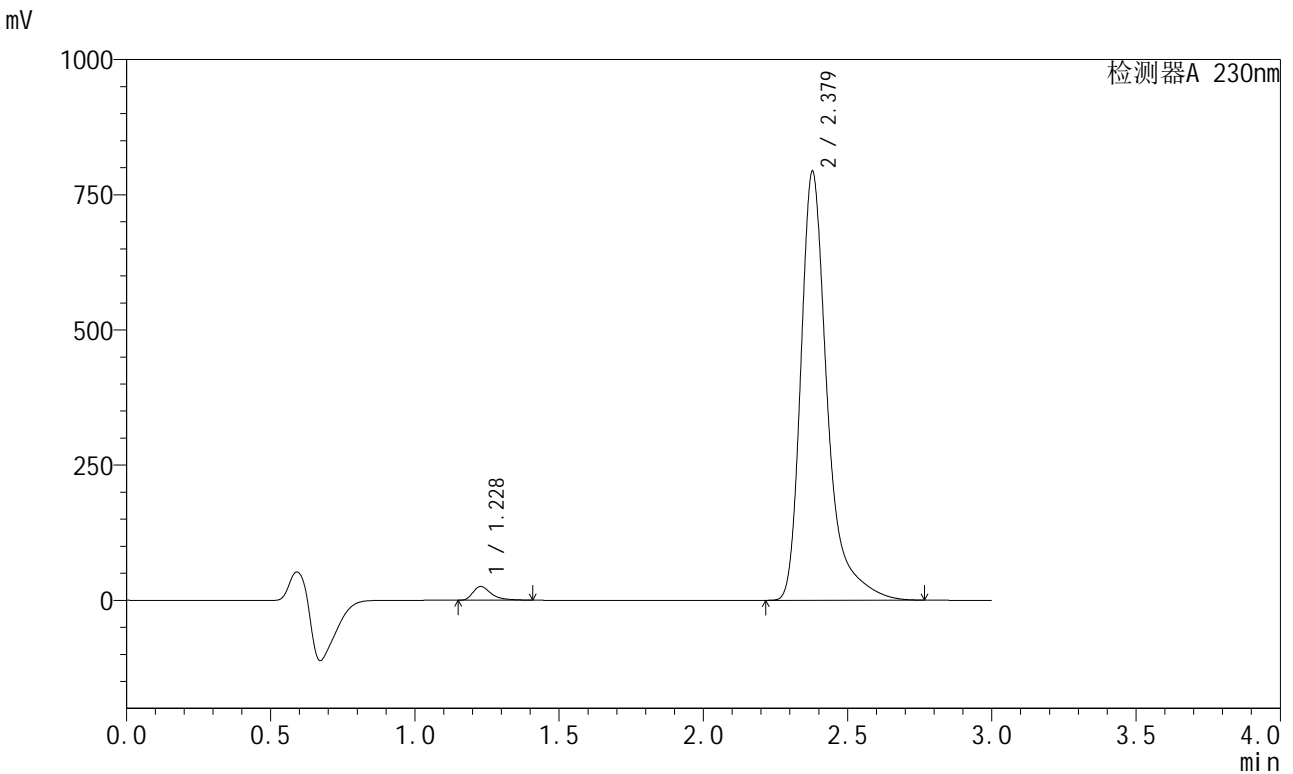


SMF-204

<样品信息>

色谱柱 : XB-C18(50mm*4.6mm,5μm) 流速: 1.0ml/min
 柱温 : 40°C 波长: 230nm
 数据文件名 : RC\$SMF-204 - 0-99/28-2015-3 - zzp-2024082121p-js1y-rcd-pH6.8jz-jf50z-P1-2.lcd
 方法文件名 : RC\$SMF-204 - SMF-204-rcd-FX277.lcm
 批处理文件名: RC\$SMF-204 - 20241008-FX277.lcb
 样品瓶号 : 1-3
 进样体积 : 20 μl 版本号: 6.115
 进样时间 : 2024/10/08 13:42:21 实验者: xiexinhui
 处理时间(V3) : 2024/10/09 10:51:42 处理者: xiexinhui
 仪器型号 : SHIMADZU LC-2050C (FX277)

<色谱图>



<峰表>

检测器A 230nm

峰号	保留时间	面积	面积%	高度	理论塔板数(USP)	拖尾因子	分离度(USP)
1	1.228	112706	2.182	25388	1935	1.504	--
2	2.379	5052732	97.818	792921	3667	1.432	8.563
总计		5165438	100.000	818309			

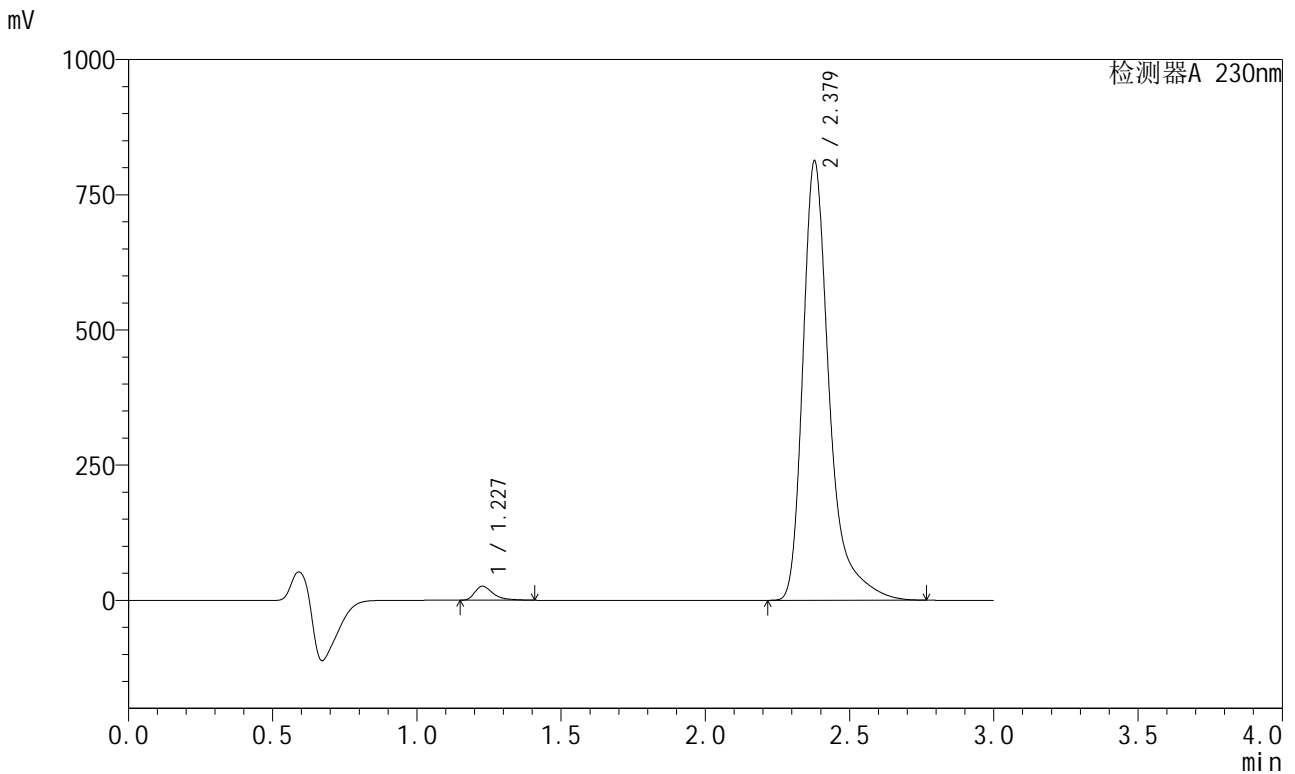


SMF-204

<样品信息>

色谱柱	: XB-C18(50mm*4.6mm,5μm)	流速	: 1.0ml/min
柱温	: 40°C	波长	: 230nm
数据文件名	: RC\$SMF-204 - 0-99/28-2016-3 - zzp-2024082121p-js1y-rcd-pH6.8jz-jf50z-P2-1.lcd		
方法文件名	: RC\$SMF-204 - SMF-204-rcd-FX277.lcm		
批处理文件名	: RC\$SMF-204 - 20241008-FX277.lcb		
样品瓶号	: 1-12	版本号	: 6.115
进样体积	: 20 μl	实验者	: xiexinhui
进样时间	: 2024/10/08 13:45:44	处理者	: xiexinhui
处理时间(V3)	: 2024/10/09 10:51:45		
仪器型号	: SHIMADZU LC-2050C (FX277)		

<色谱图>



<峰表>

检测器A 230nm

峰号	保留时间	面积	面积%	高度	理论塔板数(USP)	拖尾因子	分离度(USP)
1	1.227	115854	2.190	25997	1924	1.502	--
2	2.379	5175420	97.810	812423	3667	1.431	8.558
总计		5291274	100.000	838420			

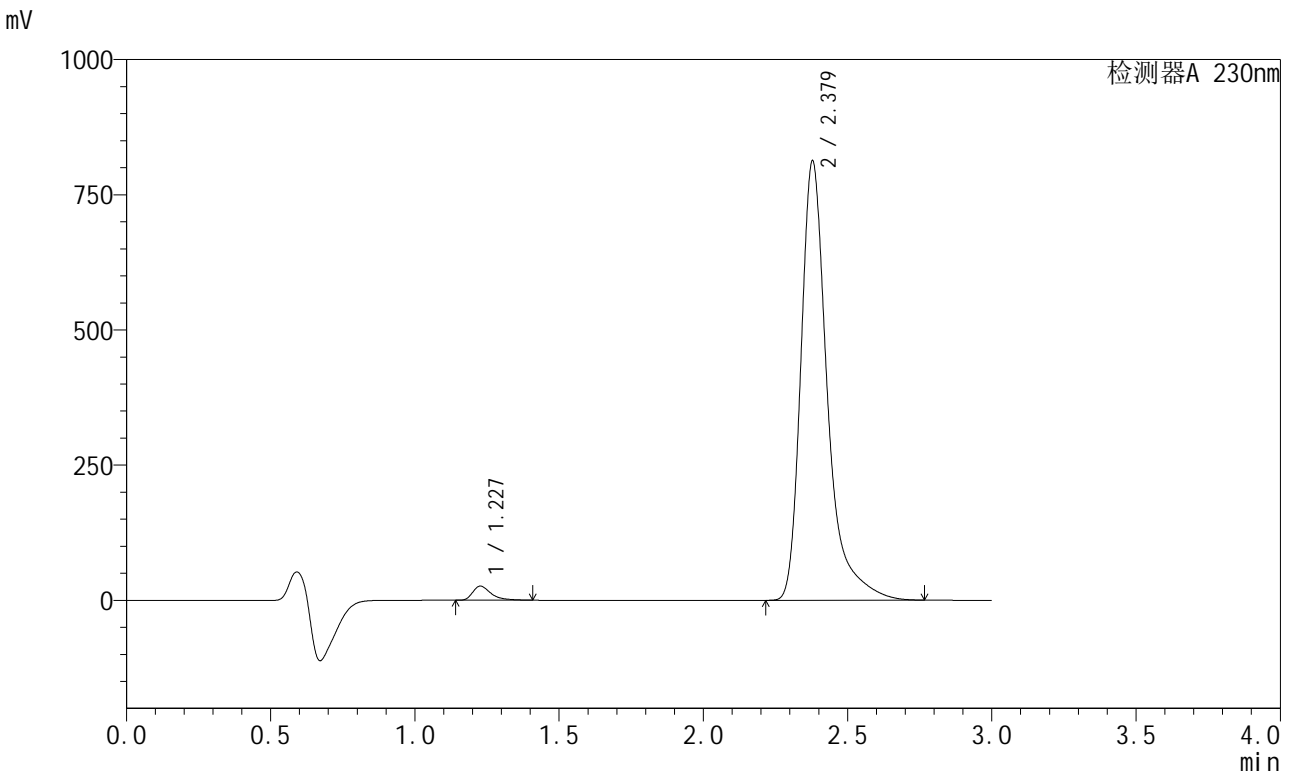


SMF-204

<样品信息>

色谱柱	: XB-C18(50mm*4.6mm,5μm)	流速	: 1.0ml/min
柱温	: 40°C	波长	: 230nm
数据文件名	: RC\$SMF-204 - 0-99/28-2017-3 - zzp-2024082121p-js1y-rcd-pH6.8jz-jf50z-P2-2.lcd		
方法文件名	: RC\$SMF-204 - SMF-204-rcd-FX277.lcm		
批处理文件名	: RC\$SMF-204 - 20241008-FX277.lcb		
样品瓶号	: 1-12	版本号	: 6.115
进样体积	: 20 μl	实验者	: xiexinhui
进样时间	: 2024/10/08 13:49:06	处理者	: xiexinhui
处理时间(V3)	: 2024/10/09 10:51:47		
仪器型号	: SHIMADZU LC-2050C (FX277)		

<色谱图>



<峰表>

检测器A 230nm

峰号	保留时间	面积	面积%	高度	理论塔板数(USP)	拖尾因子	分离度(USP)
1	1.227	115537	2.183	25934	1926	1.503	--
2	2.379	5176954	97.817	812322	3666	1.432	8.564
总计		5292491	100.000	838256			

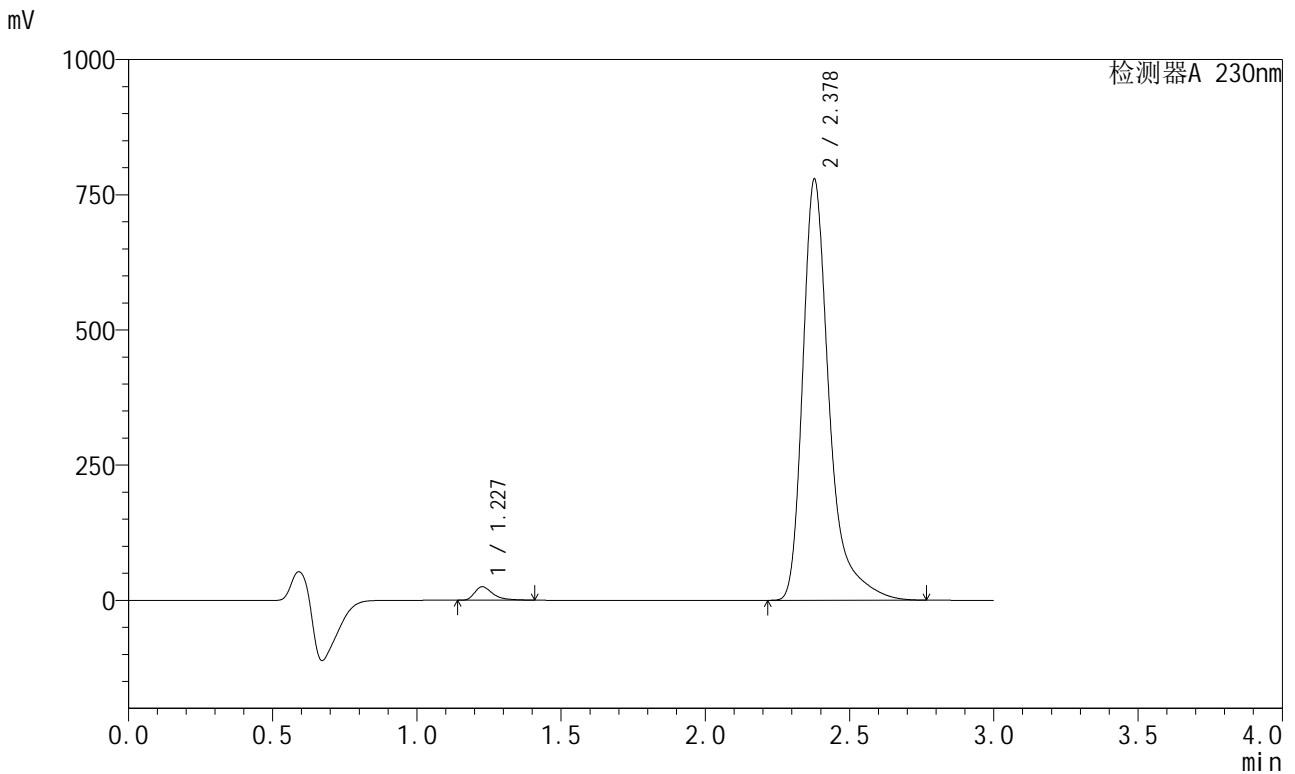


SMF-204

<样品信息>

色谱柱	: XB-C18(50mm*4.6mm,5μm)	流速	: 1.0ml/min
柱温	: 40°C	波长	: 230nm
数据文件名	: RC\$SMF-204 - 0-99/28-2018-3 - zzp-2024082121p-js1y-rcd-pH6.8jz-jf50z-P3-1.lcd		
方法文件名	: RC\$SMF-204 - SMF-204-rcd-FX277.lcm		
批处理文件名	: RC\$SMF-204 - 20241008-FX277.lcb		
样品瓶号	: 1-21	版本号	: 6.115
进样体积	: 20 μl	实验者	: xiexinhui
进样时间	: 2024/10/08 13:52:29	处理者	: xiexinhui
处理时间(V3)	: 2024/10/09 10:51:50		
仪器型号	: SHIMADZU LC-2050C (FX277)		

<色谱图>



<峰表>

检测器A 230nm

峰号	保留时间	面积	面积%	高度	理论塔板数(USP)	拖尾因子	分离度(USP)
1	1.227	110802	2.184	24801	1923	1.512	--
2	2.378	4962581	97.816	778243	3663	1.432	8.561
总计		5073383	100.000	803044			

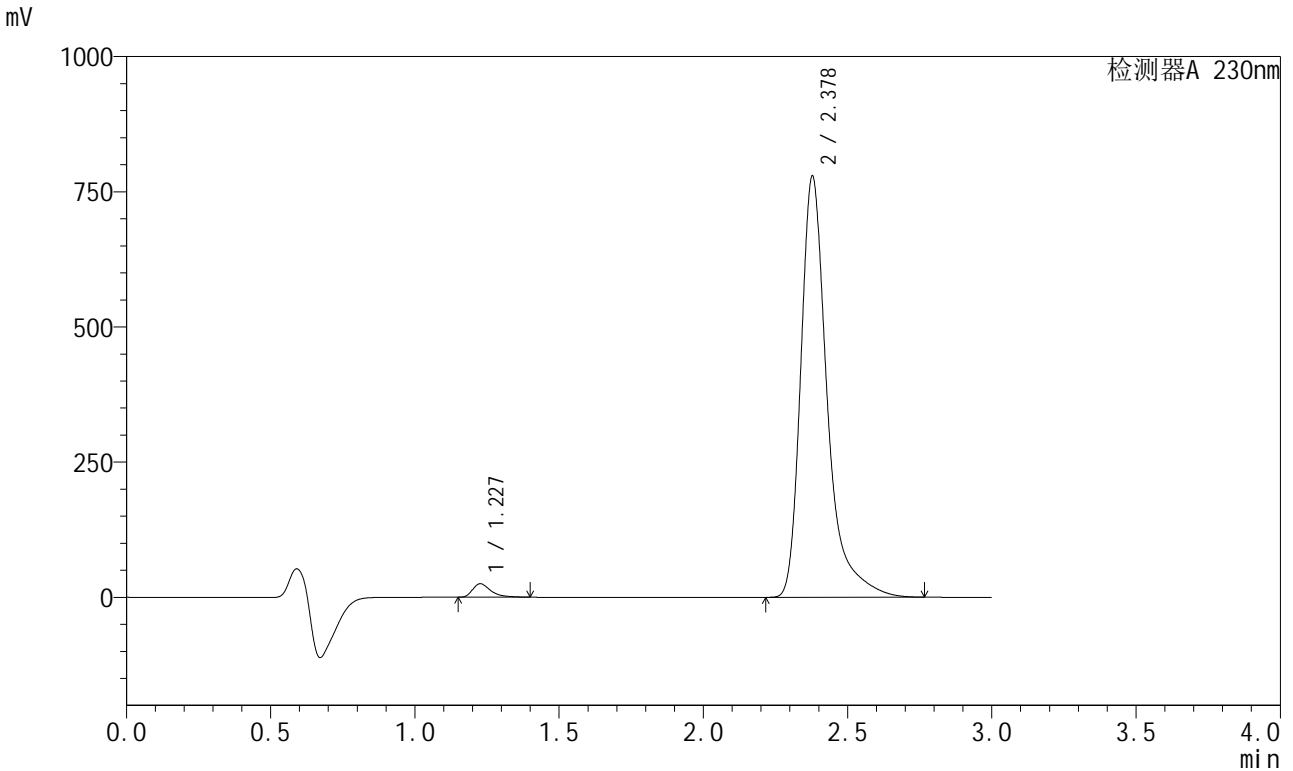


SMF-204

<样品信息>

色谱柱	: XB-C18(50mm*4.6mm,5μm)	流速	: 1.0ml/min
柱温	: 40°C	波长	: 230nm
数据文件名	: RC\$SMF-204 - 0-99/28-2019-3 - zzp-2024082121p-js1y-rcd-pH6.8jz-jf50z-P3-2.lcd		
方法文件名	: RC\$SMF-204 - SMF-204-rcd-FX277.lcm		
批处理文件名	: RC\$SMF-204 - 20241008-FX277.lcb		
样品瓶号	: 1-21	版本号	: 6.115
进样体积	: 20 μl	实验者	: xiexinhui
进样时间	: 2024/10/08 13:55:52	处理者	: xiexinhui
处理时间(V3)	: 2024/10/09 10:51:52		
仪器型号	: SHIMADZU LC-2050C (FX277)		

<色谱图>



<峰表>

检测器A 230nm

峰号	保留时间	面积	面积%	高度	理论塔板数(USP)	拖尾因子	分离度(USP)
1	1.227	110099	2.170	24781	1924	1.491	--
2	2.378	4964292	97.830	778309	3662	1.433	8.562
总计		5074391	100.000	803090			

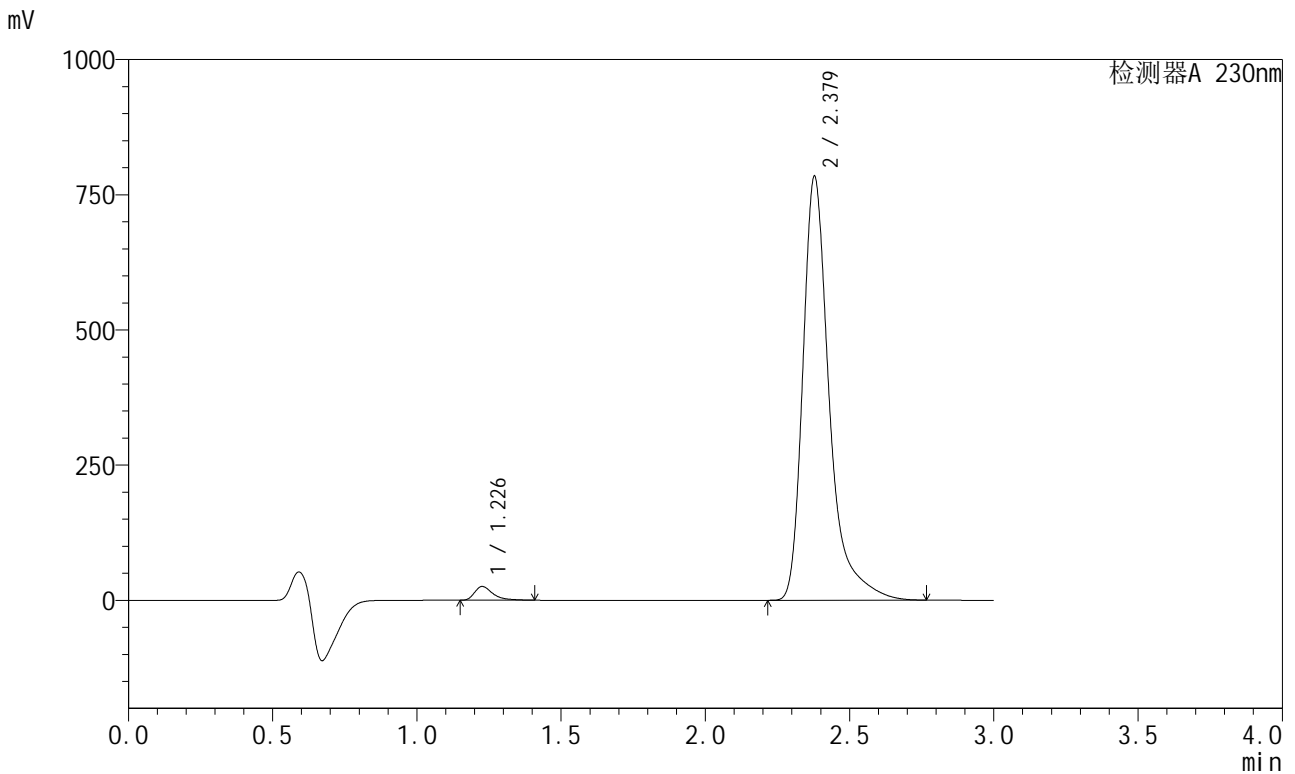


SMF-204

<样品信息>

色谱柱	: XB-C18(50mm*4.6mm,5μm)	流速	: 1.0ml/min
柱温	: 40°C	波长	: 230nm
数据文件名	: RC\$SMF-204 - 0-99/28-2020-3 - zzp-2024082121p-js1y-rcd-pH6.8jz-jf50z-P4-1.lcd		
方法文件名	: RC\$SMF-204 - SMF-204-rcd-FX277.lcm		
批处理文件名	: RC\$SMF-204 - 20241008-FX277.lcb		
样品瓶号	: 1-30	版本号	: 6.115
进样体积	: 20 μl	实验者	: xiexinhui
进样时间	: 2024/10/08 13:59:15	处理者	: xiexinhui
处理时间(V3)	: 2024/10/09 10:51:54		
仪器型号	: SHIMADZU LC-2050C (FX277)		

<色谱图>



<峰表>

检测器A 230nm

峰号	保留时间	面积	面积%	高度	理论塔板数(USP)	拖尾因子	分离度(USP)
1	1.226	112625	2.204	25226	1931	1.510	--
2	2.379	4997237	97.796	783610	3662	1.433	8.570
总计		5109862	100.000	808836			

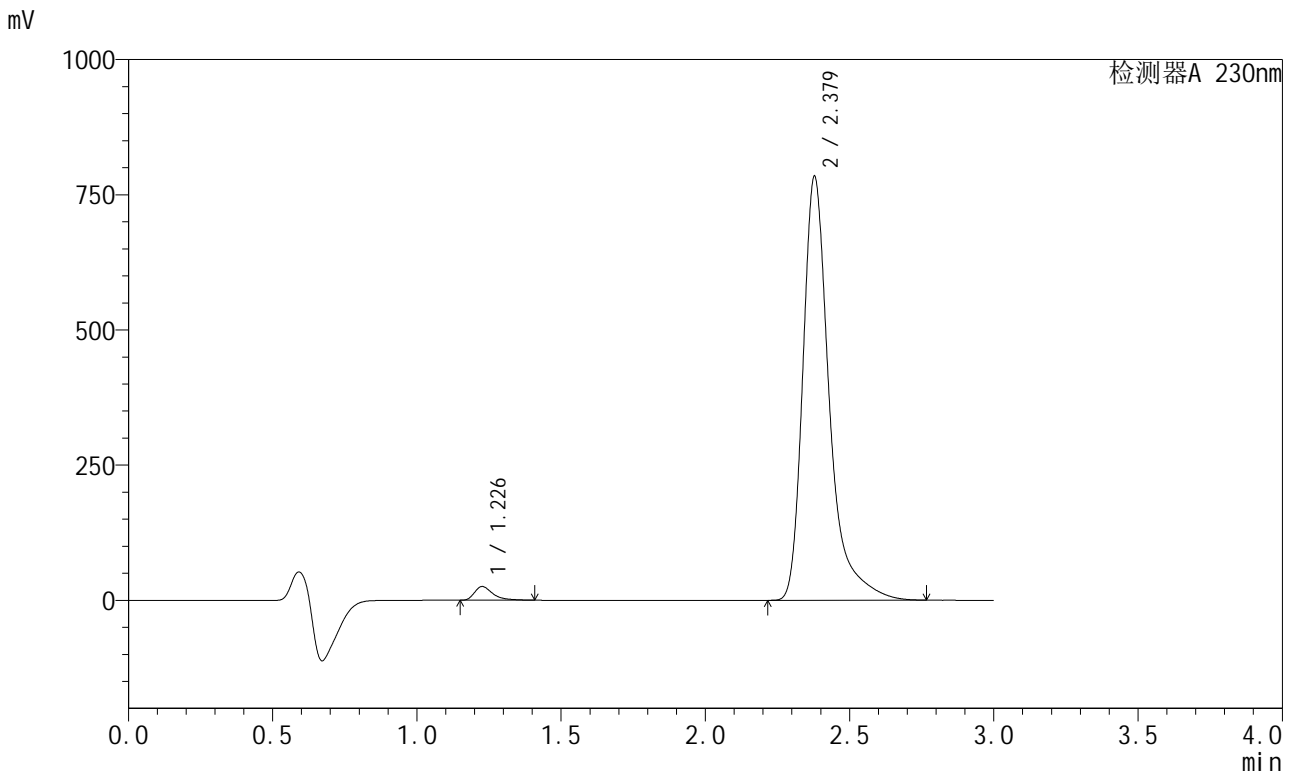


SMF-204

<样品信息>

色谱柱	: XB-C18(50mm*4.6mm,5μm)	流速	: 1.0ml/min
柱温	: 40°C	波长	: 230nm
数据文件名	: RC\$SMF-204 - 0-99/28-2021-3 - zzp-2024082121p-js1y-rcd-pH6.8jz-jf50z-P4-2.lcd		
方法文件名	: RC\$SMF-204 - SMF-204-rcd-FX277.lcm		
批处理文件名	: RC\$SMF-204 - 20241008-FX277.lcb		
样品瓶号	: 1-30	版本号	: 6.115
进样体积	: 20 μl	实验者	: xiexinhui
进样时间	: 2024/10/08 14:02:36	处理者	: xiexinhui
处理时间(V3)	: 2024/10/09 10:51:57		
仪器型号	: SHIMADZU LC-2050C (FX277)		

<色谱图>



<峰表>

检测器A 230nm

峰号	保留时间	面积	面积%	高度	理论塔板数(USP)	拖尾因子	分离度(USP)
1	1.226	112706	2.207	25165	1917	1.517	--
2	2.379	4995143	97.793	783648	3666	1.432	8.564
总计		5107849	100.000	808813			

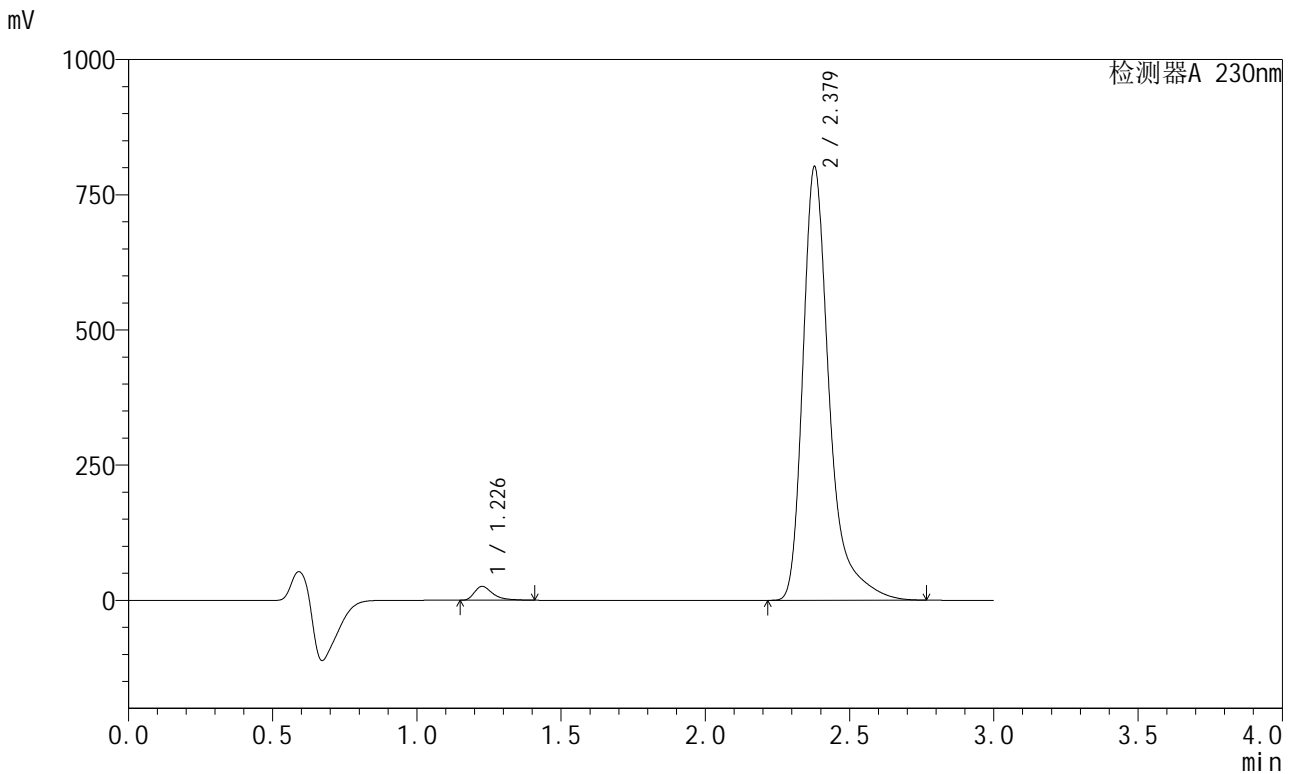


SMF-204

<样品信息>

色谱柱	: XB-C18(50mm*4.6mm,5μm)	流速	: 1.0ml/min
柱温	: 40°C	波长	: 230nm
数据文件名	: RC\$SMF-204 - 0-99/28-2022-3 - zzp-2024082121p-js1y-rcd-pH6.8jz-jf50z-P5-1.lcd		
方法文件名	: RC\$SMF-204 - SMF-204-rcd-FX277.lcm		
批处理文件名	: RC\$SMF-204 - 20241008-FX277.lcb		
样品瓶号	: 1-39	版本号	: 6.115
进样体积	: 20 μl	实验者	: xiexinhui
进样时间	: 2024/10/08 14:05:59	处理者	: xiexinhui
处理时间(V3)	: 2024/10/09 10:51:59		
仪器型号	: SHIMADZU LC-2050C (FX277)		

<色谱图>



<峰表>

检测器A 230nm

峰号	保留时间	面积	面积%	高度	理论塔板数(USP)	拖尾因子	分离度(USP)
1	1.226	113939	2.182	25430	1916	1.515	--
2	2.379	5107224	97.818	801763	3670	1.432	8.568
总计		5221164	100.000	827194			

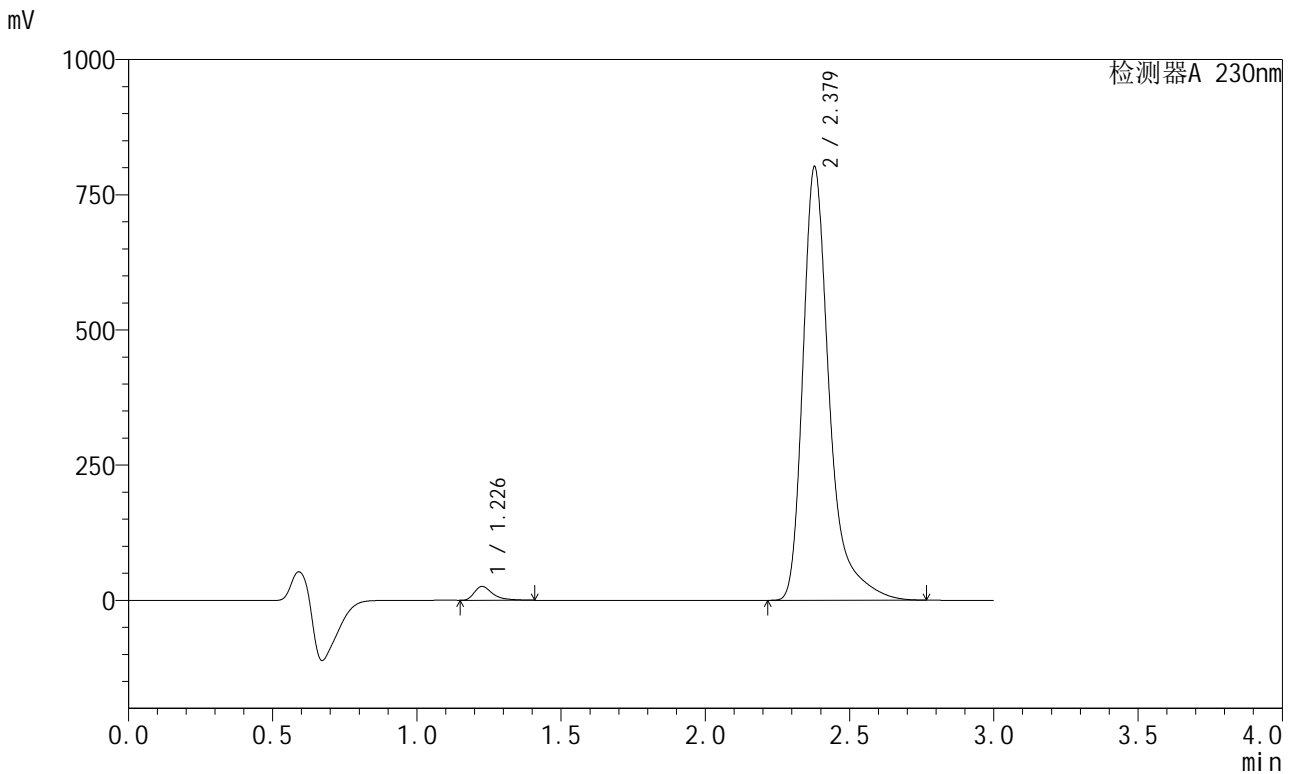


SMF-204

<样品信息>

色谱柱	: XB-C18(50mm*4.6mm,5μm)	流速	: 1.0ml/min
柱温	: 40°C	波长	: 230nm
数据文件名	: RC\$SMF-204 - 0-99/28-2023-3 - zzp-2024082121p-js1y-rcd-pH6.8jz-jf50z-P5-2.lcd		
方法文件名	: RC\$SMF-204 - SMF-204-rcd-FX277.lcm		
批处理文件名	: RC\$SMF-204 - 20241008-FX277.lcb		
样品瓶号	: 1-39	版本号	: 6.115
进样体积	: 20 μl	实验者	: xiexinhui
进样时间	: 2024/10/08 14:09:21	处理者	: xiexinhui
处理时间(V3)	: 2024/10/09 10:52:01		
仪器型号	: SHIMADZU LC-2050C (FX277)		

<色谱图>



<峰表>

检测器A 230nm

峰号	保留时间	面积	面积%	高度	理论塔板数(USP)	拖尾因子	分离度(USP)
1	1.226	113773	2.179	25409	1919	1.512	--
2	2.379	5106725	97.821	801734	3666	1.432	8.572
总计		5220498	100.000	827143			

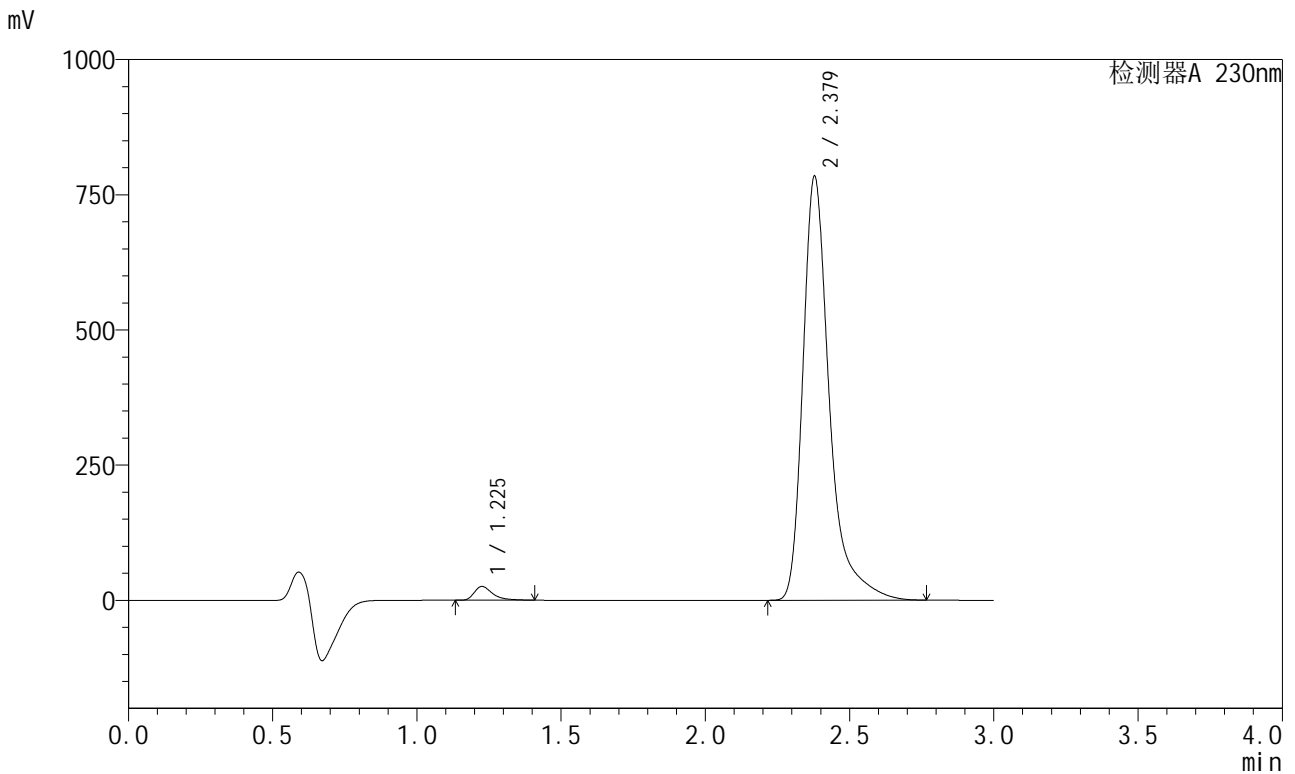


SMF-204

<样品信息>

色谱柱 : XB-C18(50mm*4.6mm,5μm) 流速: 1.0ml/min
 柱温 : 40°C 波长: 230nm
 数据文件名 : RC\$SMF-204 - 0-99/28-2024-3 - zzp-2024082121p-js1y-rcd-pH6.8jz-jf50z-P6-1.lcd
 方法文件名 : RC\$SMF-204 - SMF-204-rcd-FX277.lcm
 批处理文件名: RC\$SMF-204 - 20241008-FX277.lcb
 样品瓶号 : 1-48
 进样体积 : 20 μl 版本号: 6.115
 进样时间 : 2024/10/08 14:12:44 实验者: xiexinhui
 处理时间(V3) : 2024/10/09 10:52:04 处理者: xiexinhui
 仪器型号 : SHIMADZU LC-2050C (FX277)

<色谱图>



<峰表>

检测器A 230nm

峰号	保留时间	面积	面积%	高度	理论塔板数(USP)	拖尾因子	分离度(USP)
1	1.225	113276	2.217	25284	1922	1.511	--
2	2.379	4996693	97.783	784035	3664	1.433	8.575
总计		5109969	100.000	809319			

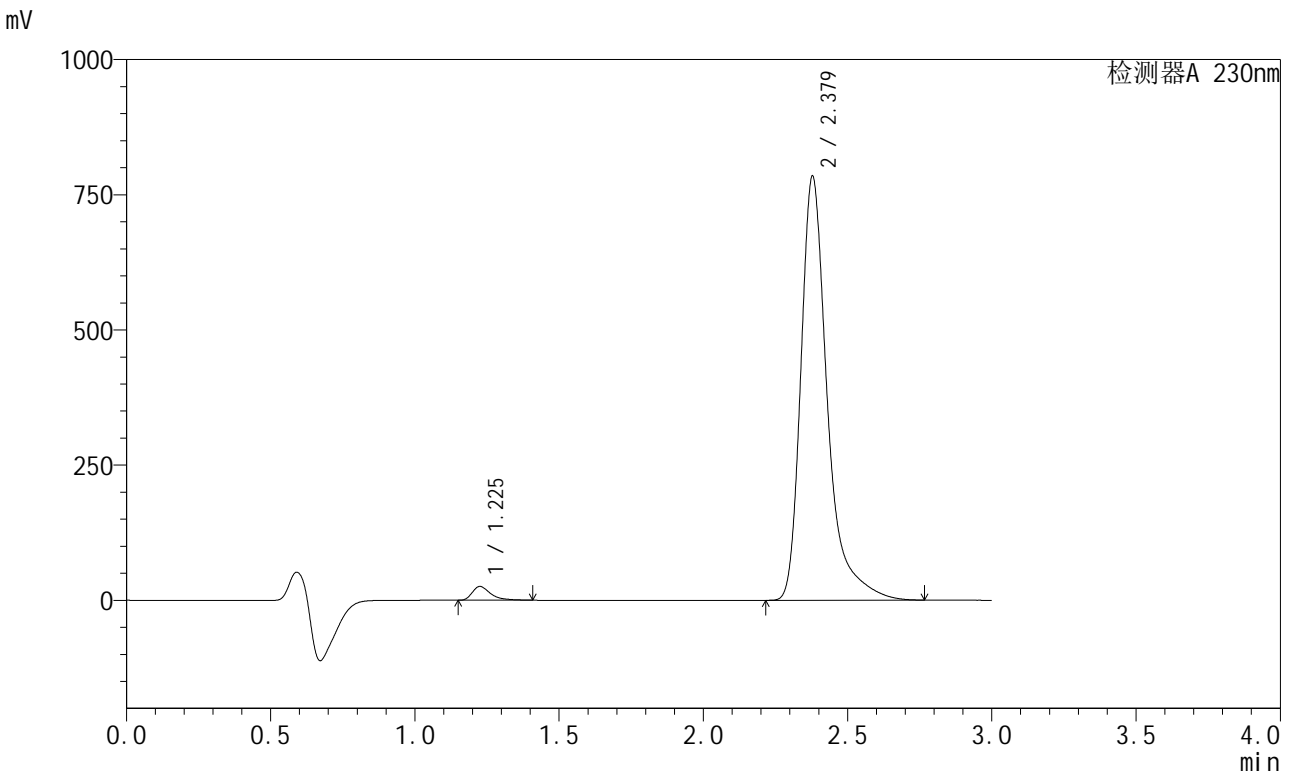


SMF-204

<样品信息>

色谱柱	: XB-C18(50mm*4.6mm,5μm)	流速	: 1.0ml/min
柱温	: 40°C	波长	: 230nm
数据文件名	: RC\$SMF-204 - 0-99/28-2025-3 - zzp-2024082121p-js1y-rcd-pH6.8jz-jf50z-P6-2.lcd		
方法文件名	: RC\$SMF-204 - SMF-204-rcd-FX277.lcm		
批处理文件名	: RC\$SMF-204 - 20241008-FX277.lcb		
样品瓶号	: 1-48	版本号	: 6.115
进样体积	: 20 μl	实验者	: xiexinhui
进样时间	: 2024/10/08 14:16:07	处理者	: xiexinhui
处理时间(V3)	: 2024/10/09 10:52:06		
仪器型号	: SHIMADZU LC-2050C (FX277)		

<色谱图>



<峰表>

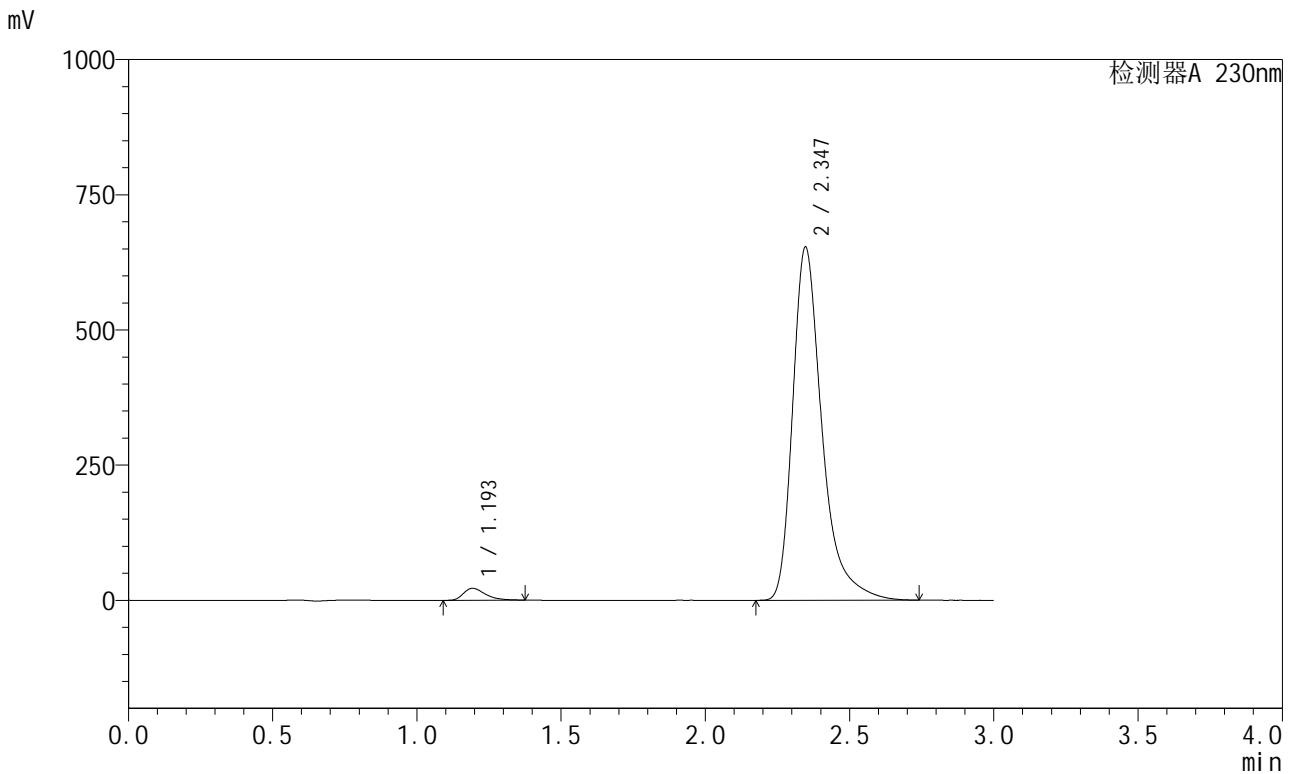
检测器A 230nm

峰号	保留时间	面积	面积%	高度	理论塔板数(USP)	拖尾因子	分离度(USP)
1	1.225	113065	2.212	25314	1924	1.512	--
2	2.379	4998780	97.788	784096	3667	1.433	8.579
总计		5111845	100.000	809410			

<样品信息>

色谱柱 : XB-C18(50mm*4.6mm,5μm) 流 速: 1.0ml/min
 柱温 : 40°C 波 长: 230nm
 数据文件名 : RC\$SMF-204 - 0-99/28-2026-3 - zzp-js1y-rcd-pH6.8jz-jf50z-dz2-1.lcd
 方法文件名 : RC\$SMF-204 - SMF-204-rcd-FX277.lcm
 批处理文件名: RC\$SMF-204 - 20241008-FX277.lcb
 样品瓶号 : 1-27
 进样体积 : 20 μl 版本号: 6.115
 进样时间 : 2024/10/08 14:19:29 实验者: xiexinhui
 处理时间(V3) : 2024/10/09 10:52:08 处理者: xiexinhui
 仪器型号 : SHIMADZU LC-2050C (FX277)

<色谱图>



<峰表>

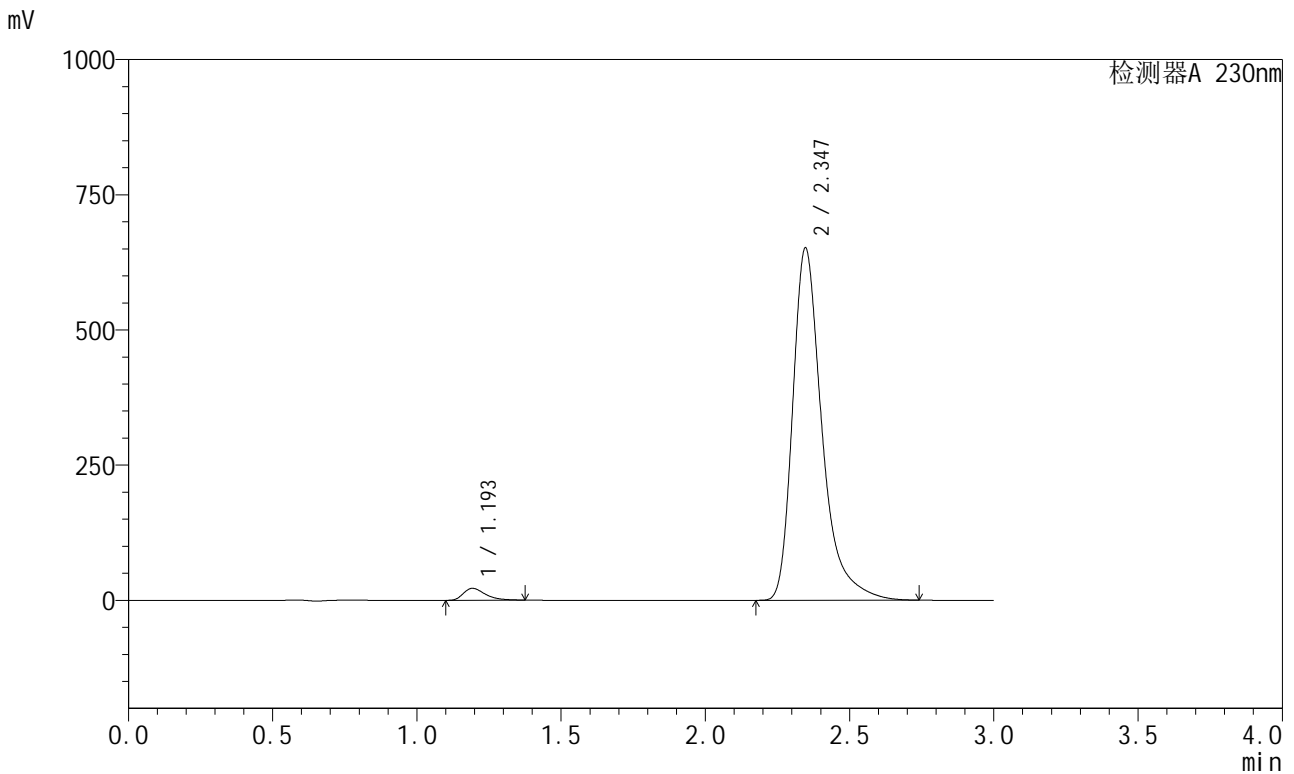
检测器A 230nm

峰号	保留时间	面积	面积%	高度	理论塔板数(USP)	拖尾因子	分离度(USP)
1	1.193	117017	2.473	22009	1226	1.443	--
2	2.347	4615648	97.527	653354	2817	1.398	7.370
总计		4732665	100.000	675364			

<样品信息>

色谱柱 : XB-C18(50mm*4.6mm,5μm) 流速: 1.0ml/min
 柱温 : 40°C 波长: 230nm
 数据文件名 : RC\$SMF-204 - 0-99/28-2027-3 - zzp-js1y-rcd-pH6.8jz-jf50z-dz2-2.lcd
 方法文件名 : RC\$SMF-204 - SMF-204-rcd-FX277.lcm
 批处理文件名: RC\$SMF-204 - 20241008-FX277.lcb
 样品瓶号 : 1-27
 进样体积 : 20 μl 版本号: 6.115
 进样时间 : 2024/10/08 14:22:53 实验者: xiexinhui
 处理时间(V3) : 2024/10/09 10:52:11 处理者: xiexinhui
 仪器型号 : SHIMADZU LC-2050C (FX277)

<色谱图>



<峰表>

检测器A 230nm

峰号	保留时间	面积	面积%	高度	理论塔板数(USP)	拖尾因子	分离度(USP)
1	1.193	116738	2.472	21891	1224	1.443	--
2	2.347	4604772	97.528	651694	2814	1.397	7.369
总计		4721511	100.000	673585			