



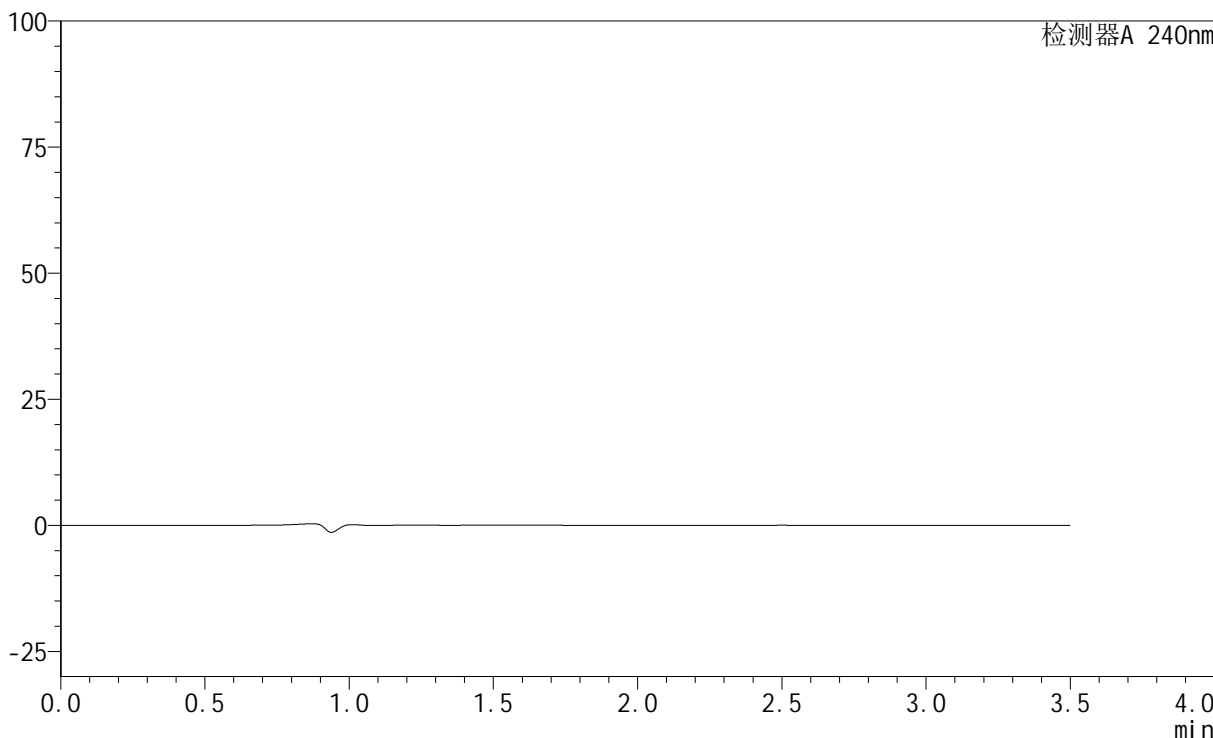
SMF-4035

<样品信息>

色谱柱:XB-C18(150mm*4.6mm,5μm) 流速: 1.5ml/min
 柱温:30°C 波长: 240nm
 数据文件名: RC\$SMF-4035 - 1-19/1-455-2 - zzp-3-rcqx-jf75z-rj.lcd
 方法文件名: RC\$SMF-4035 - SMF-4035-rcqx-FX251.lcm
 批处理文件名: RC\$SMF-4035 - 20241008-rcqx-FX251.lcb
 样品瓶号: 3-9
 进样体积: 10μl 版本号: 6.115
 进样时间: 2024/10/08 18:09:59 实验者: jiangjinwei
 处理时间 (V2) : 2024/10/09 09:19:17 处理者: jiangjinwei
 仪器型号: SHIMADZU LC-2050C(FX251)

<色谱图>

mV



<峰表>

检测器A 240nm

峰号	保留时间	面积	高度	面积%	理论塔板数(USP)	拖尾因子	分离度(USP)
总计							

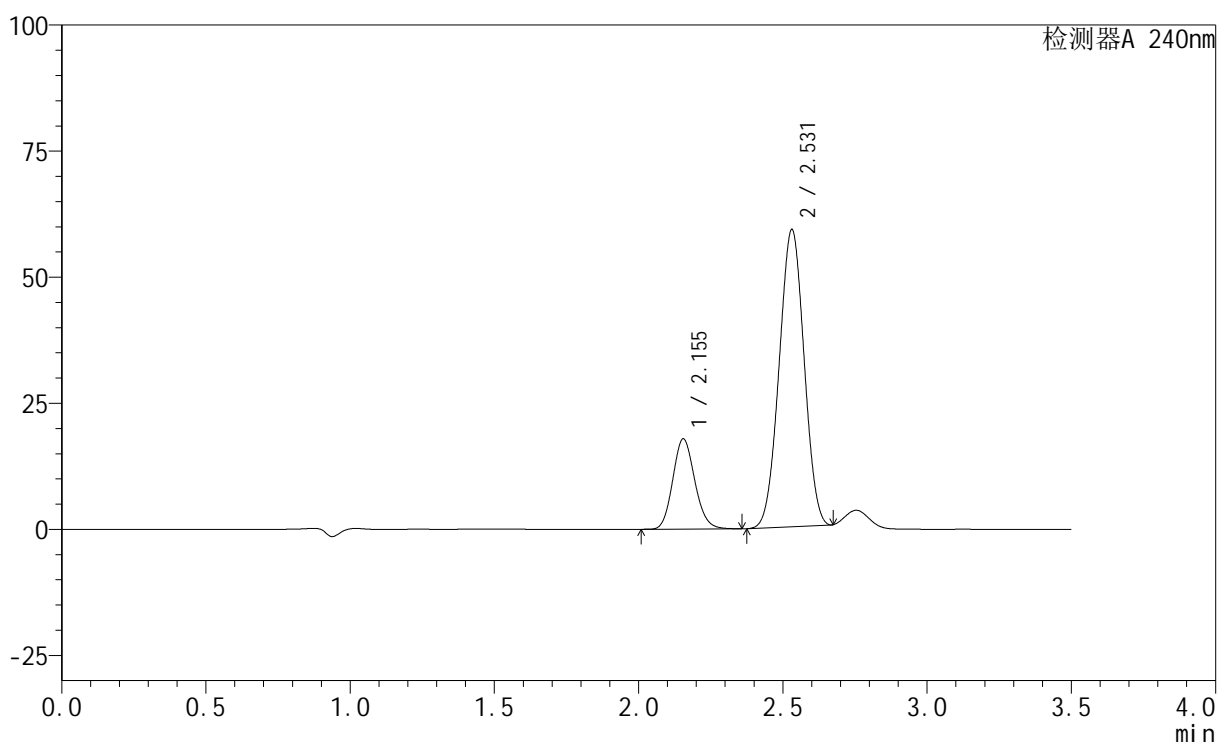
图1 氨氯地平阿托伐他汀钙片溶出曲线测定HPLC图谱
 自制品-磷酸盐缓冲液 (pH6.8) 介质-桨法-75转
 溶剂

<样品信息>

色谱柱:XB-C18(150mm*4.6mm,5 μ m) 流速: 1.5ml/min
 柱温:30 $^{\circ}$ C 波长: 240nm
 数据文件名: RC\$SMF-4035 - 1-19/1-456-2 - zzp-3-rcqx-jf75z-dz1-1.lcd
 方法文件名: RC\$SMF-4035 - SMF-4035-rcqx-FX251.lcm
 批处理文件名: RC\$SMF-4035 - 20241008-rcqx-FX251.lcb
 样品瓶号: 3-18
 进样体积: 10 μ l 版本号: 6.115
 进样时间: 2024/10/08 18:13:52 实验者: jiangjinwei
 处理时间 (V2): 2024/10/09 09:19:20 处理者: jiangjinwei
 仪器型号: SHIMADZU LC-2050C(FX251)

<色谱图>

mV



<峰表>

检测器A 240nm

峰号	保留时间	面积	高度	面积%	理论塔板数(USP)	拖尾因子	分离度(USP)
1	2.155	95129	17903	21.161	3809	1.131	--
2	2.531	354429	58922	78.839	3967	1.001	2.506
总计		449559	76826	100.000			

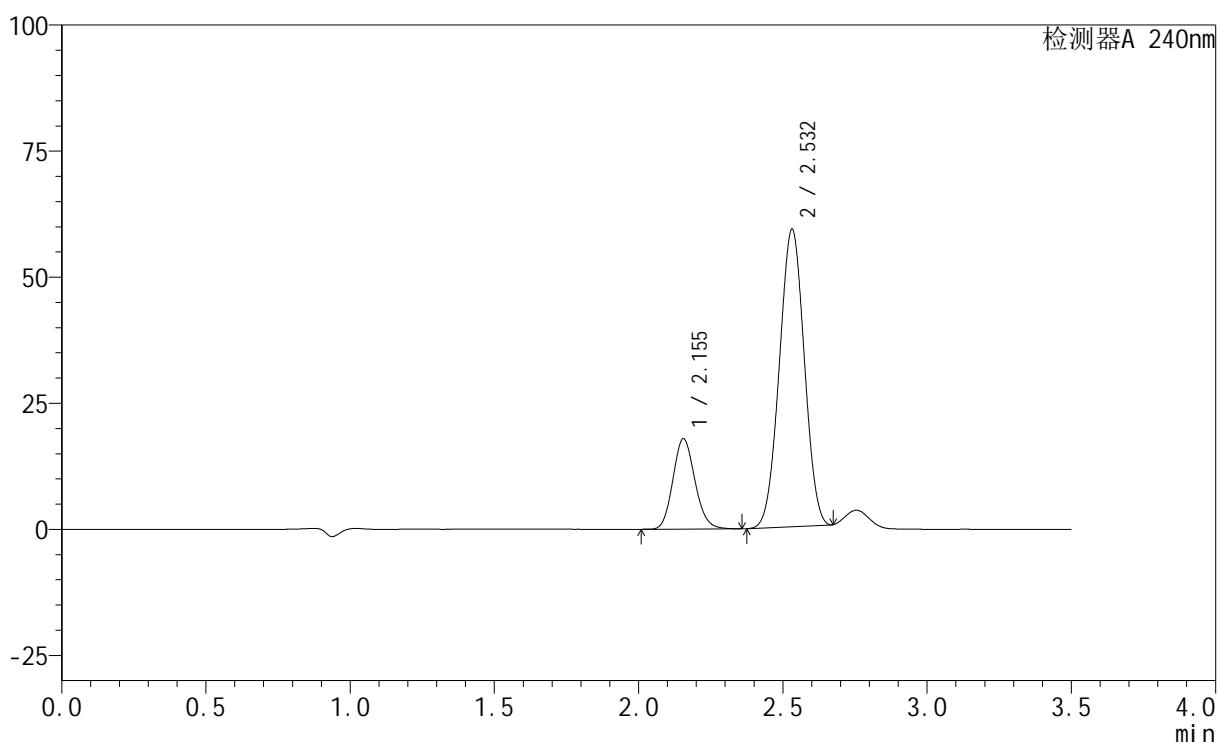
图2 氨氯地平阿托伐他汀钙片溶出曲线测定HPLC图谱
 自制品-磷酸盐缓冲液 (pH6.8) 介质-桨法-75转
 对照品溶液-1-1

<样品信息>

色谱柱:XB-C18(150mm*4.6mm,5 μ m) 流速: 1.5ml/min
 柱温:30 $^{\circ}$ C 波长: 240nm
 数据文件名: RC\$SMF-4035 - 1-19/1-457-2 - zzp-3-rcqx-jf75z-dz1-2.lcd
 方法文件名: RC\$SMF-4035 - SMF-4035-rcqx-FX251.lcm
 批处理文件名: RC\$SMF-4035 - 20241008-rcqx-FX251.lcb
 样品瓶号: 3-18
 进样体积: 10 μ l 版本号: 6.115
 进样时间: 2024/10/08 18:17:44 实验者: jiangjinwei
 处理时间 (V2): 2024/10/09 09:19:22 处理者: jiangjinwei
 仪器型号: SHIMADZU LC-2050C(FX251)

<色谱图>

mV



<峰表>

检测器A 240nm

峰号	保留时间	面积	高度	面积%	理论塔板数(USP)	拖尾因子	分离度(USP)
1	2.155	95219	17920	21.157	3805	1.131	--
2	2.532	354839	58940	78.843	3965	1.001	2.505
总计		450058	76859	100.000			

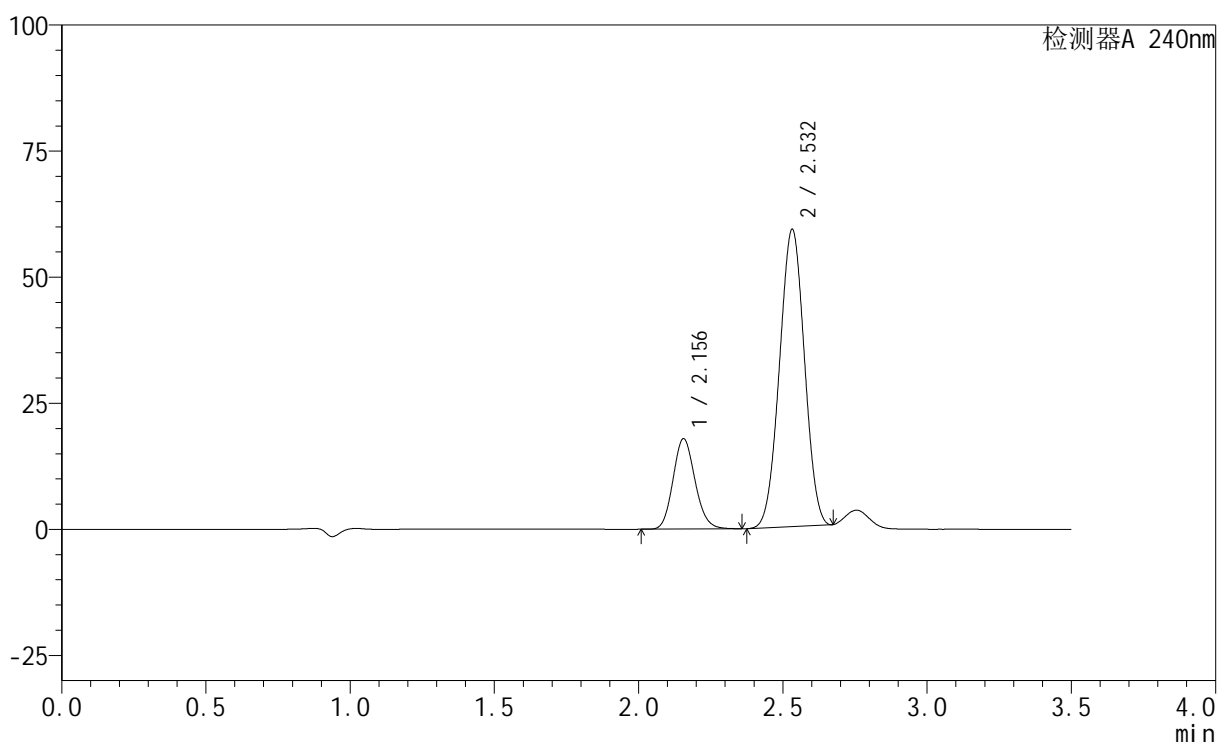
图3 氨氯地平阿托伐他汀钙片溶出曲线测定HPLC图谱
 自制品-磷酸盐缓冲液 (pH6.8) 介质-桨法-75转
 对照品溶液-1-2

<样品信息>

色谱柱:XB-C18(150mm*4.6mm,5 μ m) 流速: 1.5ml/min
 柱温:30 $^{\circ}$ C 波长: 240nm
 数据文件名: RC\$SMF-4035 - 1-19/1-458-2 - zzp-3-rcqx-jf75z-dz1-3.lcd
 方法文件名: RC\$SMF-4035 - SMF-4035-rcqx-FX251.lcm
 批处理文件名: RC\$SMF-4035 - 20241008-rcqx-FX251.lcb
 样品瓶号: 3-18
 进样体积: 10 μ l 版本号: 6.115
 进样时间: 2024/10/08 18:21:37 实验者: jiangjinwei
 处理时间 (V2): 2024/10/09 09:19:25 处理者: jiangjinwei
 仪器型号: SHIMADZU LC-2050C(FX251)

<色谱图>

mV



<峰表>

检测器A 240nm

峰号	保留时间	面积	高度	面积%	理论塔板数(USP)	拖尾因子	分离度(USP)
1	2.156	95278	17927	21.169	3806	1.131	--
2	2.532	354813	58882	78.831	3965	1.001	2.506
总计		450092	76809	100.000			

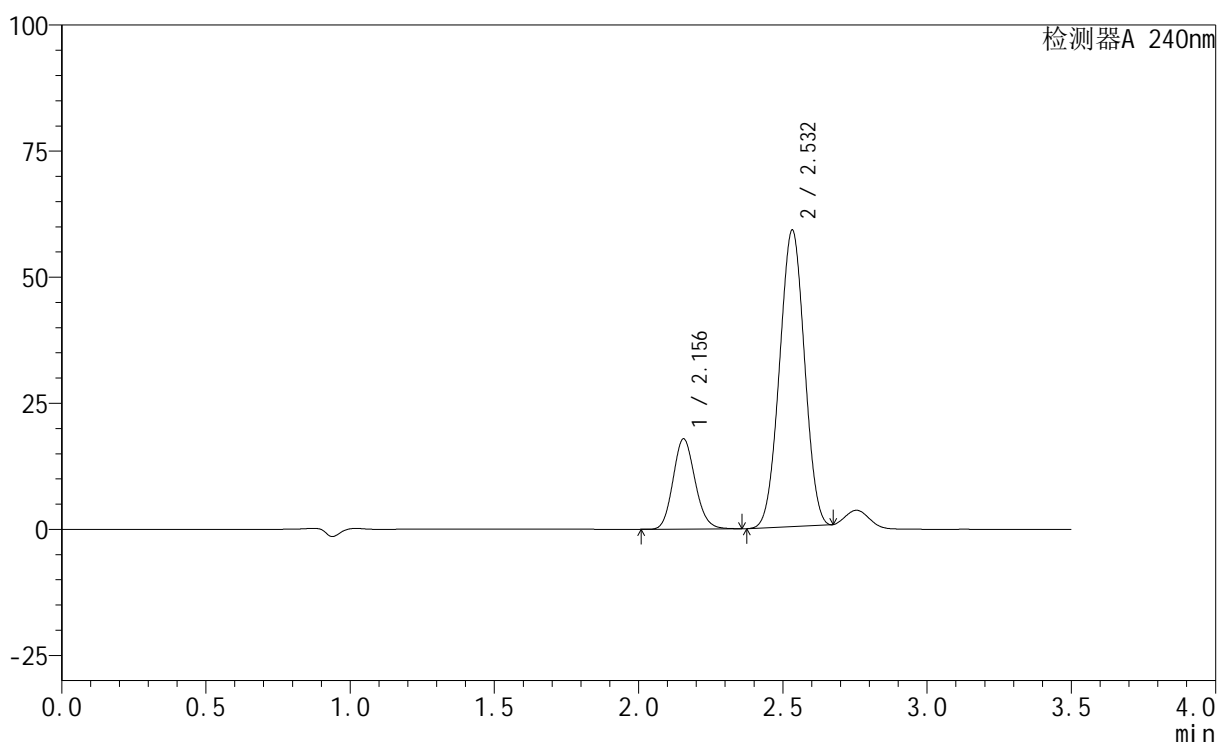
图4 氨氯地平阿托伐他汀钙片溶出曲线测定HPLC图谱
 自制品-磷酸盐缓冲液 (pH6.8) 介质-桨法-75转
 对照品溶液-1-3

<样品信息>

色谱柱:XB-C18(150mm*4.6mm,5 μ m) 流速: 1.5ml/min
 柱温:30 $^{\circ}$ C 波长: 240nm
 数据文件名: RC\$SMF-4035 - 1-19/1-459-2 - zzp-3-rcqx-jf75z-dz1-4.lcd
 方法文件名: RC\$SMF-4035 - SMF-4035-rcqx-FX251.lcm
 批处理文件名: RC\$SMF-4035 - 20241008-rcqx-FX251.lcb
 样品瓶号: 3-18
 进样体积: 10 μ l 版本号: 6.115
 进样时间: 2024/10/08 18:25:29 实验者: jiangjinwei
 处理时间 (V2): 2024/10/09 09:19:28 处理者: jiangjinwei
 仪器型号: SHIMADZU LC-2050C(FX251)

<色谱图>

mV



<峰表>

检测器A 240nm

峰号	保留时间	面积	高度	面积%	理论塔板数(USP)	拖尾因子	分离度(USP)
1	2.156	95128	17893	21.179	3804	1.131	--
2	2.532	354040	58706	78.821	3960	1.000	2.505
总计		449168	76600	100.000			

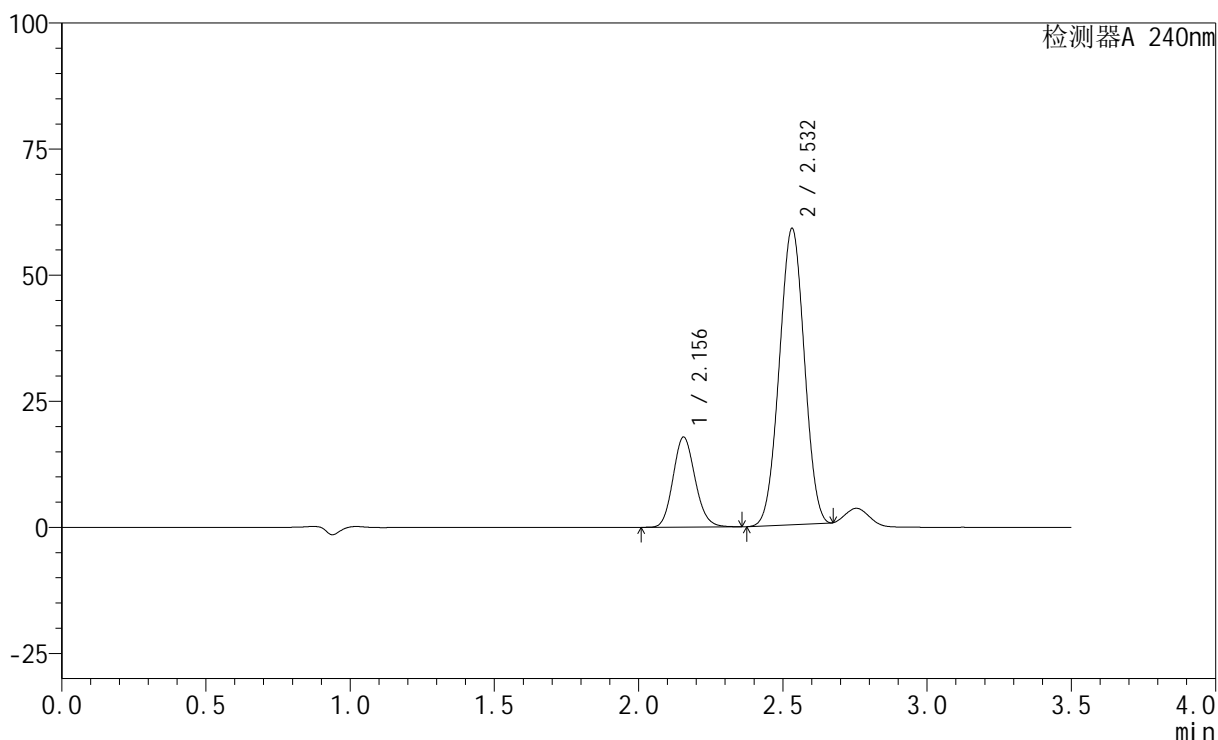
图5 氨氯地平阿托伐他汀钙片溶出曲线测定HPLC图谱
 自制品-磷酸盐缓冲液 (pH6.8) 介质-桨法-75转
 对照品溶液-1-4

<样品信息>

色谱柱:XB-C18(150mm*4.6mm,5 μ m) 流速: 1.5ml/min
 柱温:30 $^{\circ}$ C 波长: 240nm
 数据文件名: RC\$SMF-4035 - 1-19/1-460-2 - zzp-3-rcqx-jf75z-dz1-5.lcd
 方法文件名: RC\$SMF-4035 - SMF-4035-rcqx-FX251.lcm
 批处理文件名: RC\$SMF-4035 - 20241008-rcqx-FX251.lcb
 样品瓶号: 3-18
 进样体积: 10 μ l 版本号: 6.115
 进样时间: 2024/10/08 18:29:21 实验者: jiangjinwei
 处理时间(V2): 2024/10/09 09:19:31 处理者: jiangjinwei
 仪器型号: SHIMADZU LC-2050C(FX251)

<色谱图>

mV



<峰表>

检测器A 240nm

峰号	保留时间	面积	高度	面积%	理论塔板数(USP)	拖尾因子	分离度(USP)
1	2.156	95089	17865	21.168	3795	1.130	--
2	2.532	354111	58713	78.832	3950	1.000	2.498
总计		449200	76578	100.000			

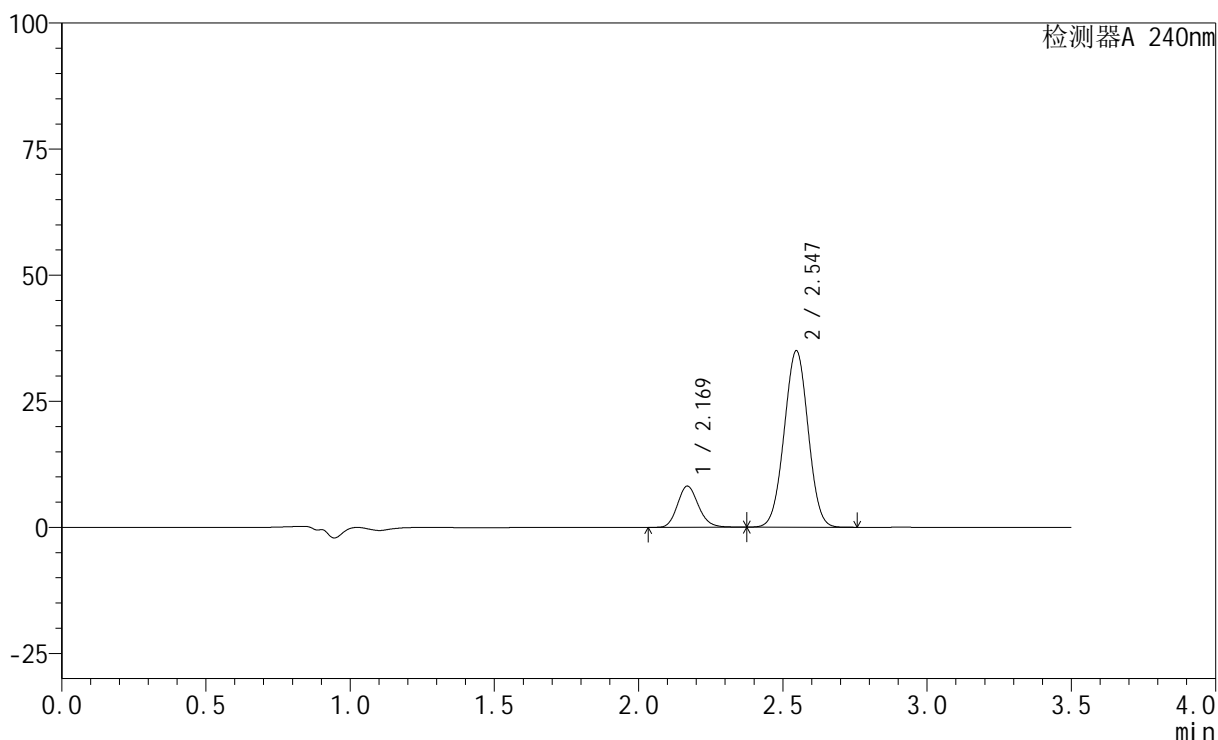
图6 氨氯地平阿托伐他汀钙片溶出曲线测定HPLC图谱
 自制品-磷酸盐缓冲液(pH6.8)介质-桨法-75转
 对照品溶液-1-5

<样品信息>

色谱柱:XB-C18(150mm*4.6mm,5 μ m) 流速: 1.5ml/min
 柱温:30 $^{\circ}$ C 波长: 240nm
 数据文件名: RC\$SMF-4035 - 1-19/1-461-2 - zzp-24092701p-pH6.8jz-rcqx-jf75z-5min-P1.lcd
 方法文件名: RC\$SMF-4035 - SMF-4035-rcqx-FX251.lcm
 批处理文件名: RC\$SMF-4035 - 20241008-rcqx-FX251.lcb
 样品瓶号: 3-1
 进样体积: 10 μ l 版本号: 6.115
 进样时间: 2024/10/08 18:33:13 实验者: jiangjinwei
 处理时间 (V2): 2024/10/09 09:19:34 处理者: jiangjinwei
 仪器型号: SHIMADZU LC-2050C(FX251)

<色谱图>

mV



<峰表>

检测器A 240nm

峰号	保留时间	面积	高度	面积%	理论塔板数(USP)	拖尾因子	分离度(USP)
1	2.169	41193	8140	16.944	4316	1.149	--
2	2.547	201925	34997	83.056	4428	1.007	2.649
总计		243119	43137	100.000			

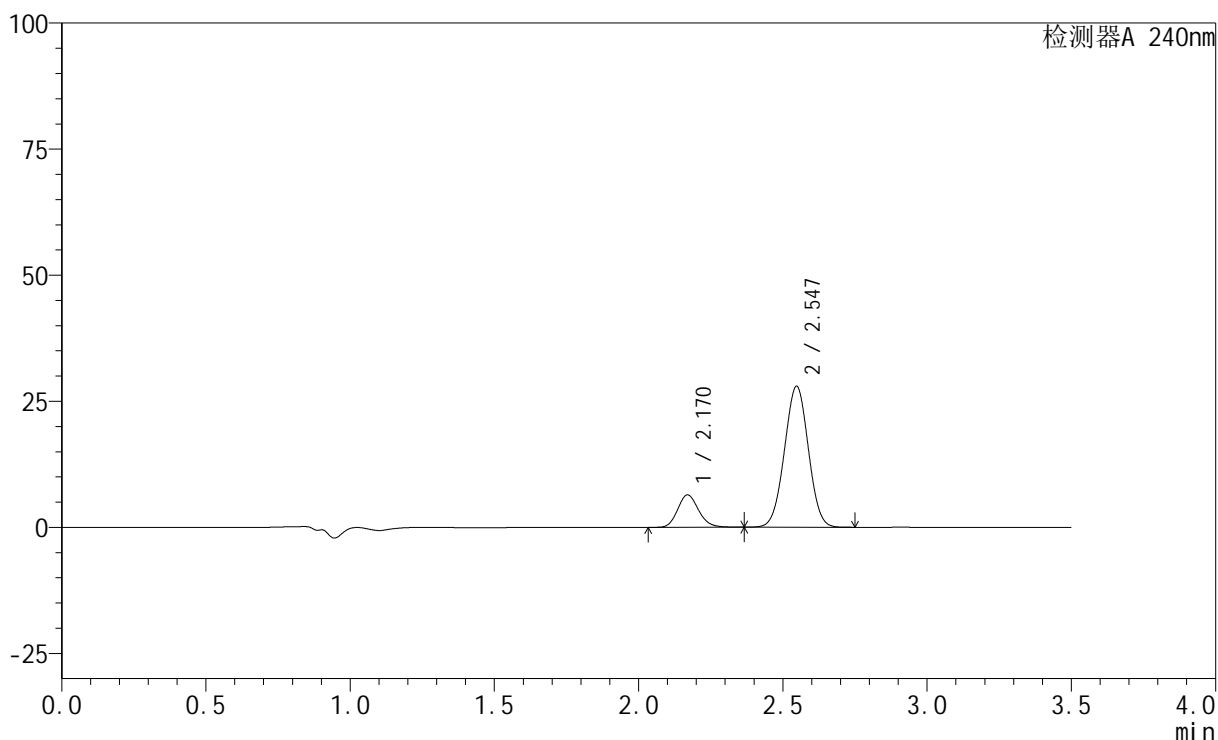
图7 氨氯地平阿托伐他汀钙片溶出曲线测定HPLC图谱
 自制品-24092701批-磷酸盐缓冲液 (pH6.8) 介质-桨法-75转-5min-片1
 供试品溶液-1

<样品信息>

色谱柱:XB-C18(150mm*4.6mm,5 μ m) 流速: 1.5ml/min
 柱温:30 $^{\circ}$ C 波长: 240nm
 数据文件名: RC\$SMF-4035 - 1-19/1-462-2 - zzp-24092701p-pH6.8jz-rcqx-jf75z-5min-P2.lcd
 方法文件名: RC\$SMF-4035 - SMF-4035-rcqx-FX251.lcm
 批处理文件名: RC\$SMF-4035 - 20241008-rcqx-FX251.lcb
 样品瓶号: 3-10
 进样体积: 10 μ l 版本号: 6.115
 进样时间: 2024/10/08 18:37:05 实验者: jiangjinwei
 处理时间 (V2): 2024/10/09 09:19:36 处理者: jiangjinwei
 仪器型号: SHIMADZU LC-2050C(FX251)

<色谱图>

mV



<峰表>

检测器A 240nm

峰号	保留时间	面积	高度	面积%	理论塔板数(USP)	拖尾因子	分离度(USP)
1	2.170	32422	6412	16.728	4308	1.148	--
2	2.547	161393	27938	83.272	4422	1.006	2.648
总计		193815	34350	100.000			

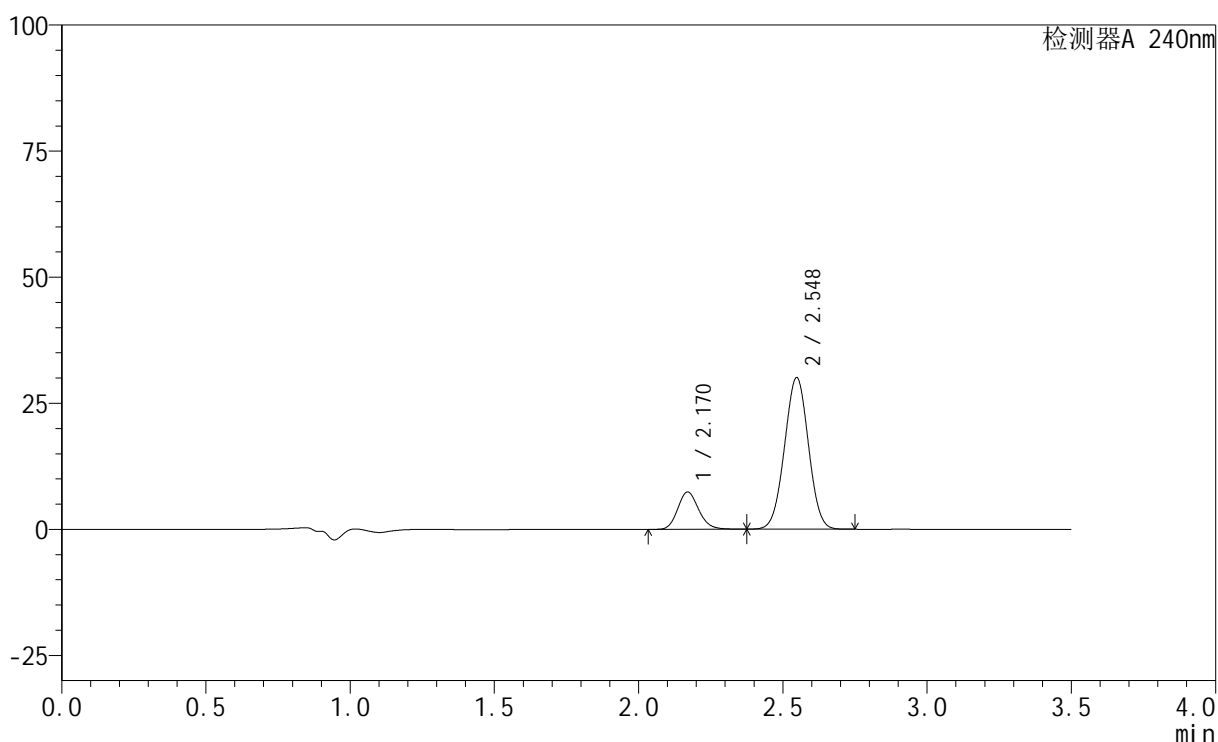
图8 氨氯地平阿托伐他汀钙片溶出曲线测定HPLC图谱
 自制品-24092701批-磷酸盐缓冲液 (pH6.8) 介质-桨法-75转-5min-片2
 供试品溶液-1

<样品信息>

色谱柱:XB-C18(150mm*4.6mm,5 μ m) 流速: 1.5ml/min
 柱温:30 $^{\circ}$ C 波长: 240nm
 数据文件名: RC\$SMF-4035 - 1-19/1-463-2 - zzp-24092701p-pH6.8jz-rcqx-jf75z-5min-P3.lcd
 方法文件名: RC\$SMF-4035 - SMF-4035-rcqx-FX251.lcm
 批处理文件名: RC\$SMF-4035 - 20241008-rcqx-FX251.lcb
 样品瓶号: 3-19
 进样体积: 10 μ l 版本号: 6.115
 进样时间: 2024/10/08 18:40:58 实验者: jiangjinwei
 处理时间 (V2): 2024/10/09 09:19:39 处理者: jiangjinwei
 仪器型号: SHIMADZU LC-2050C(FX251)

<色谱图>

mV



<峰表>

检测器A 240nm

峰号	保留时间	面积	高度	面积%	理论塔板数(USP)	拖尾因子	分离度(USP)
1	2.170	37303	7382	17.678	4316	1.148	--
2	2.548	173712	30068	82.322	4424	1.006	2.648
总计		211016	37450	100.000			

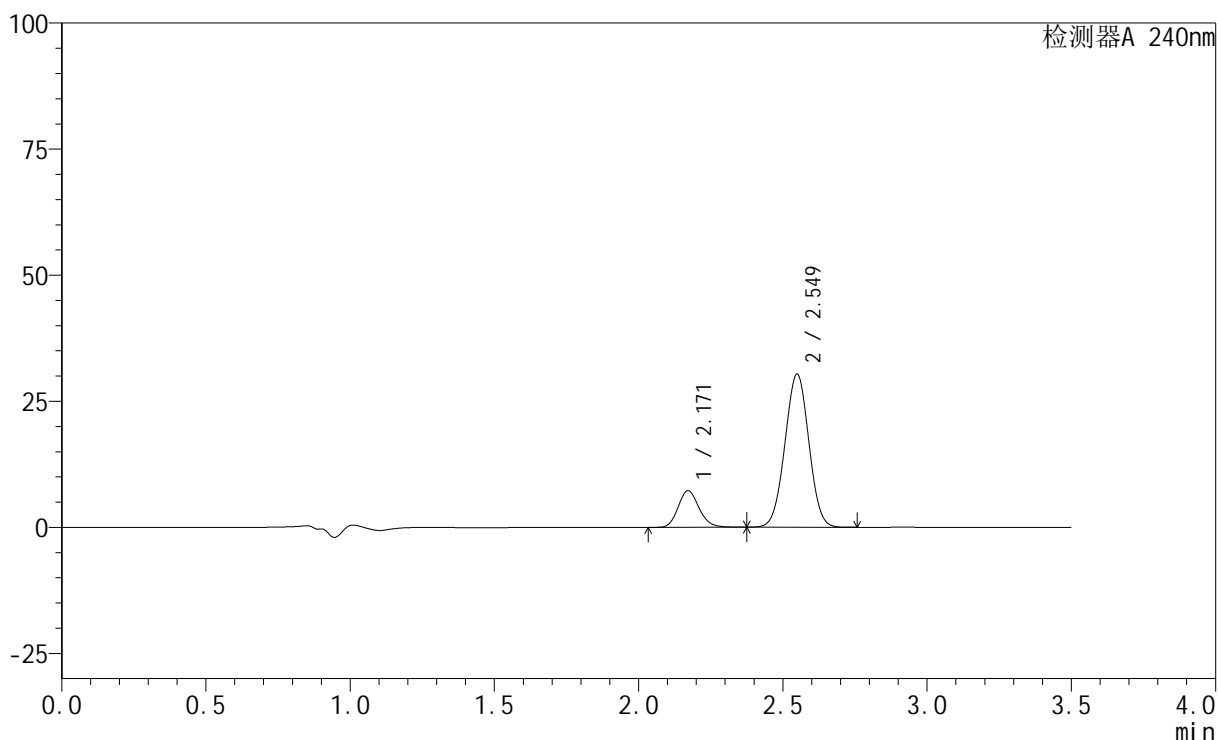
图9 氨氯地平阿托伐他汀钙片溶出曲线测定HPLC图谱
 自制品-24092701批-磷酸盐缓冲液 (pH6.8) 介质-桨法-75转-5min-片3
 供试品溶液-1

<样品信息>

色谱柱:XB-C18(150mm*4.6mm,5 μ m) 流速: 1.5ml/min
 柱温:30 $^{\circ}$ C 波长: 240nm
 数据文件名: RC\$SMF-4035 - 1-19/1-464-2 - zzp-24092702p-pH6.8jz-rcqx-jf75z-5min-P1.lcd
 方法文件名: RC\$SMF-4035 - SMF-4035-rcqx-FX251.lcm
 批处理文件名: RC\$SMF-4035 - 20241008-rcqx-FX251.lcb
 样品瓶号: 3-28
 进样体积: 10 μ l 版本号: 6.115
 进样时间: 2024/10/08 18:44:50 实验者: jiangjinwei
 处理时间 (V2): 2024/10/09 09:19:42 处理者: jiangjinwei
 仪器型号: SHIMADZU LC-2050C(FX251)

<色谱图>

mV



<峰表>

检测器A 240nm

峰号	保留时间	面积	高度	面积%	理论塔板数(USP)	拖尾因子	分离度(USP)
1	2.171	36561	7247	17.246	4321	1.147	--
2	2.549	175443	30299	82.754	4422	1.007	2.648
总计		212004	37546	100.000			

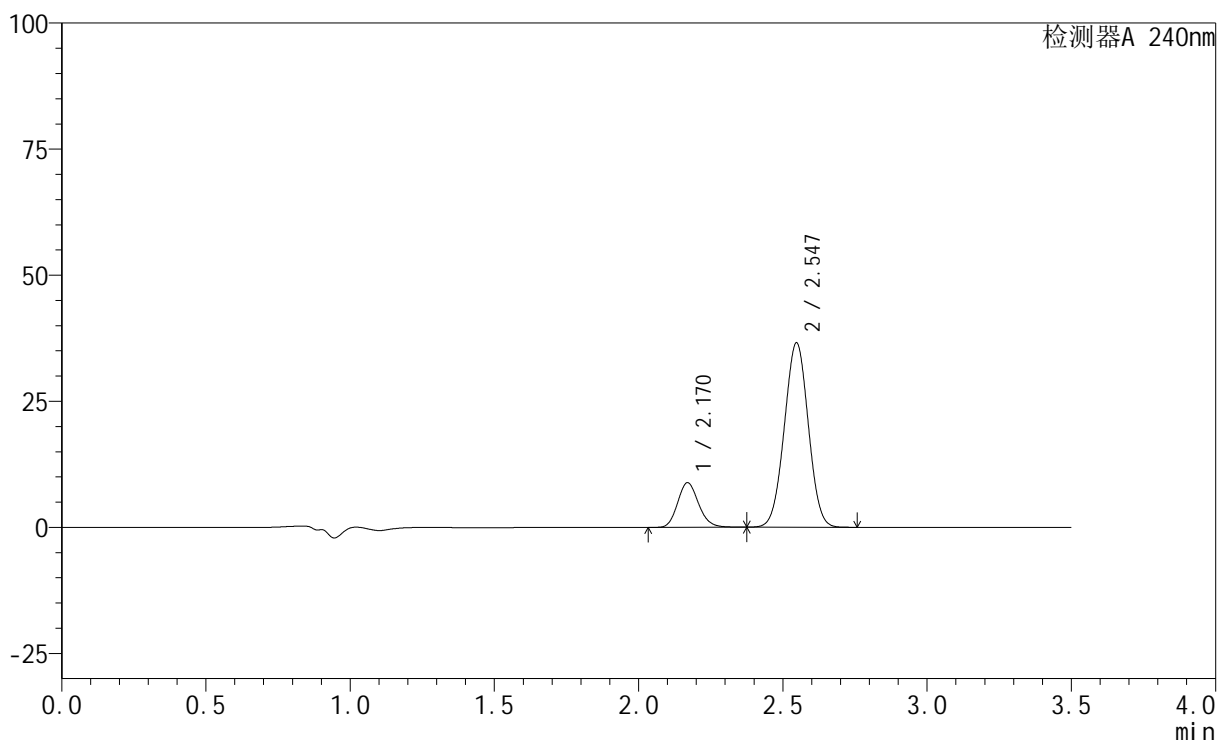
图10 氨氯地平阿托伐他汀钙片溶出曲线测定HPLC图谱
 自制品-24092702批-磷酸盐缓冲液 (pH6.8) 介质-桨法-75转-5min-片1
 供试品溶液-1

<样品信息>

色谱柱:XB-C18(150mm*4.6mm,5 μ m) 流速: 1.5ml/min
 柱温:30 $^{\circ}$ C 波长: 240nm
 数据文件名: RC\$SMF-4035 - 1-19/1-465-2 - zzp-24092702p-pH6.8jz-rcqx-jf75z-5min-P2.lcd
 方法文件名: RC\$SMF-4035 - SMF-4035-rcqx-FX251.lcm
 批处理文件名: RC\$SMF-4035 - 20241008-rcqx-FX251.lcb
 样品瓶号: 3-37
 进样体积: 10 μ l 版本号: 6.115
 进样时间: 2024/10/08 18:48:41 实验者: jiangjinwei
 处理时间 (V2): 2024/10/09 09:19:45 处理者: jiangjinwei
 仪器型号: SHIMADZU LC-2050C(FX251)

<色谱图>

mV



<峰表>

检测器A 240nm

峰号	保留时间	面积	高度	面积%	理论塔板数(USP)	拖尾因子	分离度(USP)
1	2.170	44730	8831	17.446	4297	1.147	--
2	2.547	211662	36564	82.554	4402	1.007	2.641
总计		256392	45395	100.000			

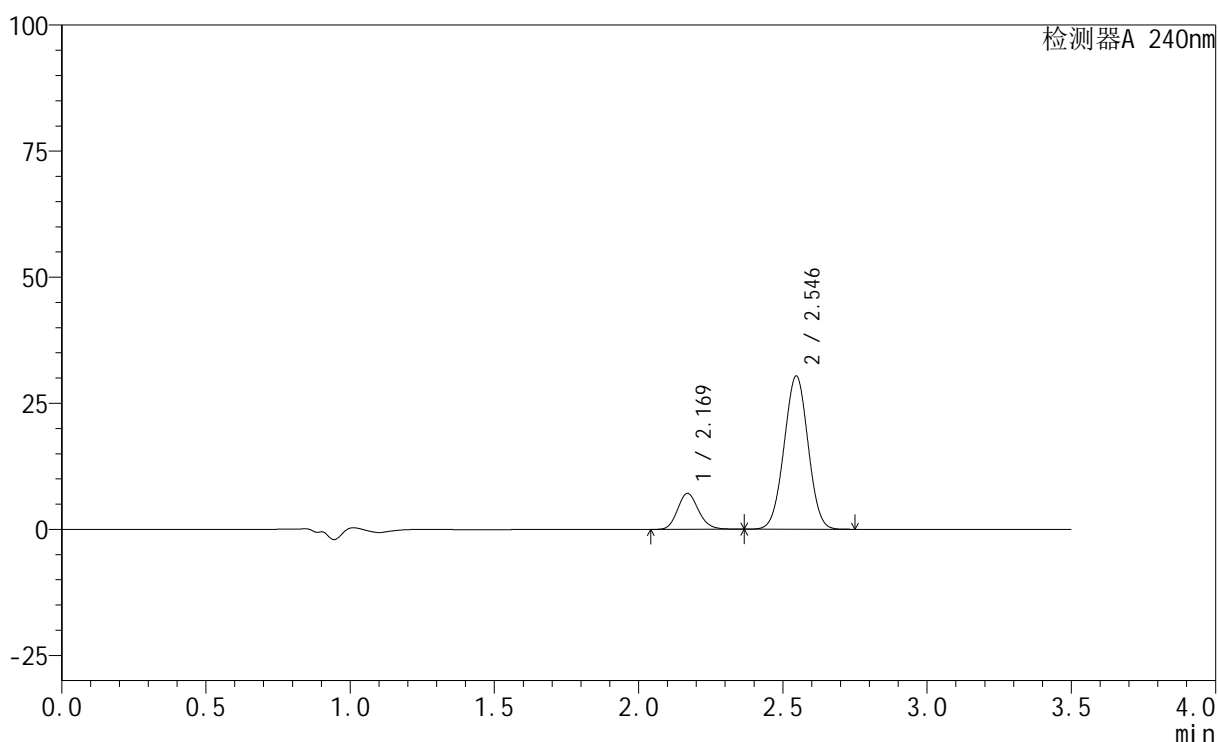
图11 氨氯地平阿托伐他汀钙片溶出曲线测定HPLC图谱
 自制品-24092702批-磷酸盐缓冲液 (pH6.8) 介质-桨法-75转-5min-片2
 供试品溶液-1

<样品信息>

色谱柱:XB-C18(150mm*4.6mm,5 μ m) 流速: 1.5ml/min
 柱温:30 $^{\circ}$ C 波长: 240nm
 数据文件名: RC\$SMF-4035 - 1-19/1-466-2 - zzp-24092702p-pH6.8jz-rcqx-jf75z-5min-P3.lcd
 方法文件名: RC\$SMF-4035 - SMF-4035-rcqx-FX251.lcm
 批处理文件名: RC\$SMF-4035 - 20241008-rcqx-FX251.lcb
 样品瓶号: 3-46
 进样体积: 10 μ l 版本号: 6.115
 进样时间: 2024/10/08 18:52:33 实验者: jiangjinwei
 处理时间 (V2): 2024/10/09 09:19:48 处理者: jiangjinwei
 仪器型号: SHIMADZU LC-2050C(FX251)

<色谱图>

mV



<峰表>

检测器A 240nm

峰号	保留时间	面积	高度	面积%	理论塔板数(USP)	拖尾因子	分离度(USP)
1	2.169	36019	7101	16.993	4288	1.147	--
2	2.546	175942	30384	83.007	4395	1.005	2.635
总计		211960	37485	100.000			

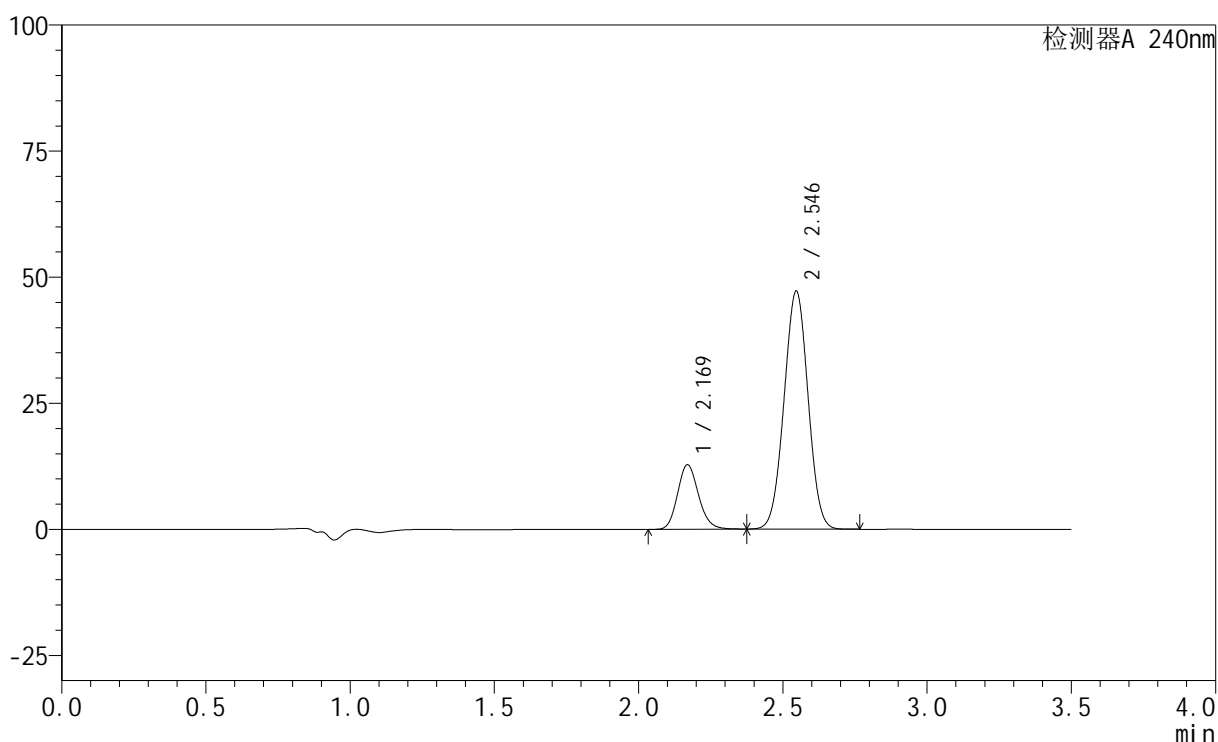
图12 氨氯地平阿托伐他汀钙片溶出曲线测定HPLC图谱
 自制品-24092702批-磷酸盐缓冲液 (pH6.8) 介质-桨法-75转-5min-片3
 供试品溶液-1

<样品信息>

色谱柱:XB-C18(150mm*4.6mm,5 μ m) 流速: 1.5ml/min
 柱温:30 $^{\circ}$ C 波长: 240nm
 数据文件名: RC\$SMF-4035 - 1-19/1-467-2 - zzp-24092701p-pH6.8jz-rcqx-jf75z-10min-P1.lcd
 方法文件名: RC\$SMF-4035 - SMF-4035-rcqx-FX251.lcm
 批处理文件名: RC\$SMF-4035 - 20241008-rcqx-FX251.lcb
 样品瓶号: 3-2
 进样体积: 10 μ l 版本号: 6.115
 进样时间: 2024/10/08 18:56:25 实验者: jiangjinwei
 处理时间 (V2): 2024/10/09 09:19:51 处理者: jiangjinwei
 仪器型号: SHIMADZU LC-2050C(FX251)

<色谱图>

mV



<峰表>

检测器A 240nm

峰号	保留时间	面积	高度	面积%	理论塔板数(USP)	拖尾因子	分离度(USP)
1	2.169	64704	12780	19.144	4299	1.146	--
2	2.546	273287	47202	80.856	4392	1.008	2.635
总计		337991	59982	100.000			

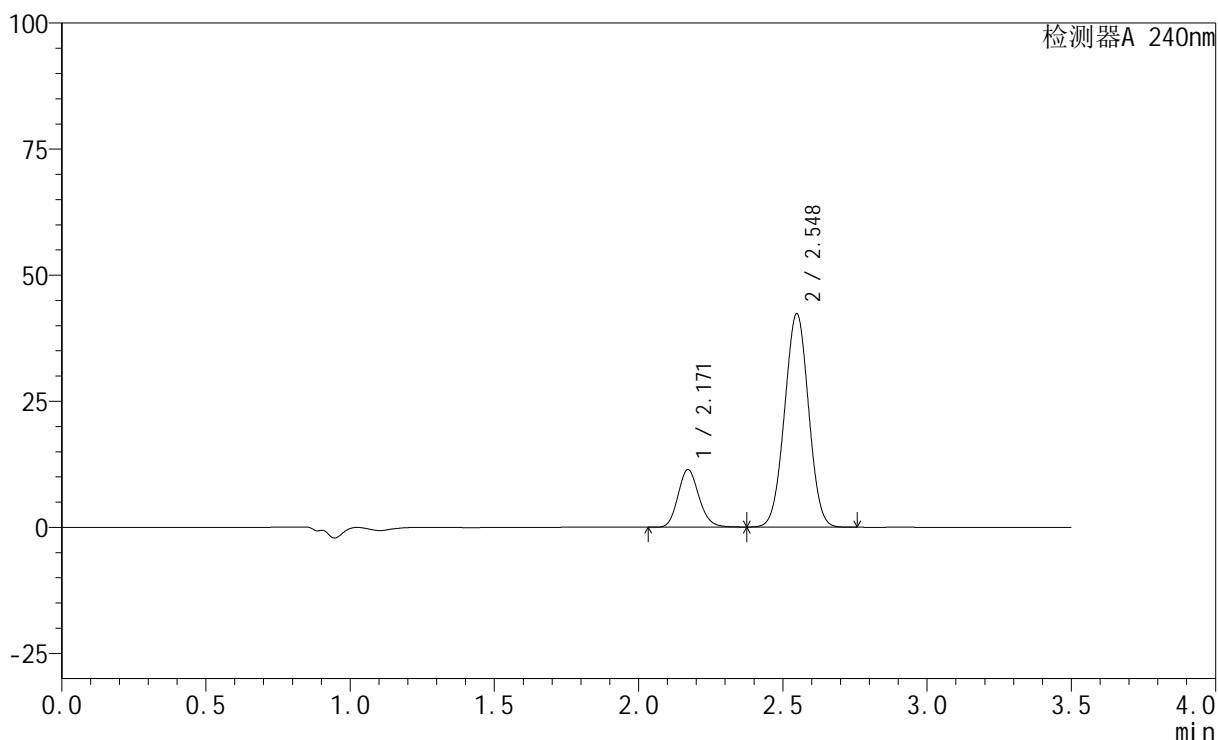
图13 氨氯地平阿托伐他汀钙片溶出曲线测定HPLC图谱
 自制品-24092701批-磷酸盐缓冲液 (pH6.8) 介质-桨法-75转-10min-片1
 供试品溶液-1

<样品信息>

色谱柱:XB-C18(150mm*4.6mm,5 μ m) 流速: 1.5ml/min
 柱温:30 $^{\circ}$ C 波长: 240nm
 数据文件名: RC\$SMF-4035 - 1-19/1-468-2 - zzp-24092701p-pH6.8jz-rcqx-jf75z-10min-P2.lcd
 方法文件名: RC\$SMF-4035 - SMF-4035-rcqx-FX251.lcm
 批处理文件名: RC\$SMF-4035 - 20241008-rcqx-FX251.lcb
 样品瓶号: 3-11
 进样体积: 10 μ l 版本号: 6.115
 进样时间: 2024/10/08 19:00:15 实验者: jiangjinwei
 处理时间 (V2): 2024/10/09 09:19:53 处理者: jiangjinwei
 仪器型号: SHIMADZU LC-2050C(FX251)

<色谱图>

mV



<峰表>

检测器A 240nm

峰号	保留时间	面积	高度	面积%	理论塔板数(USP)	拖尾因子	分离度(USP)
1	2.171	57692	11418	19.051	4305	1.147	--
2	2.548	245136	42305	80.949	4397	1.008	2.637
总计		302827	53723	100.000			

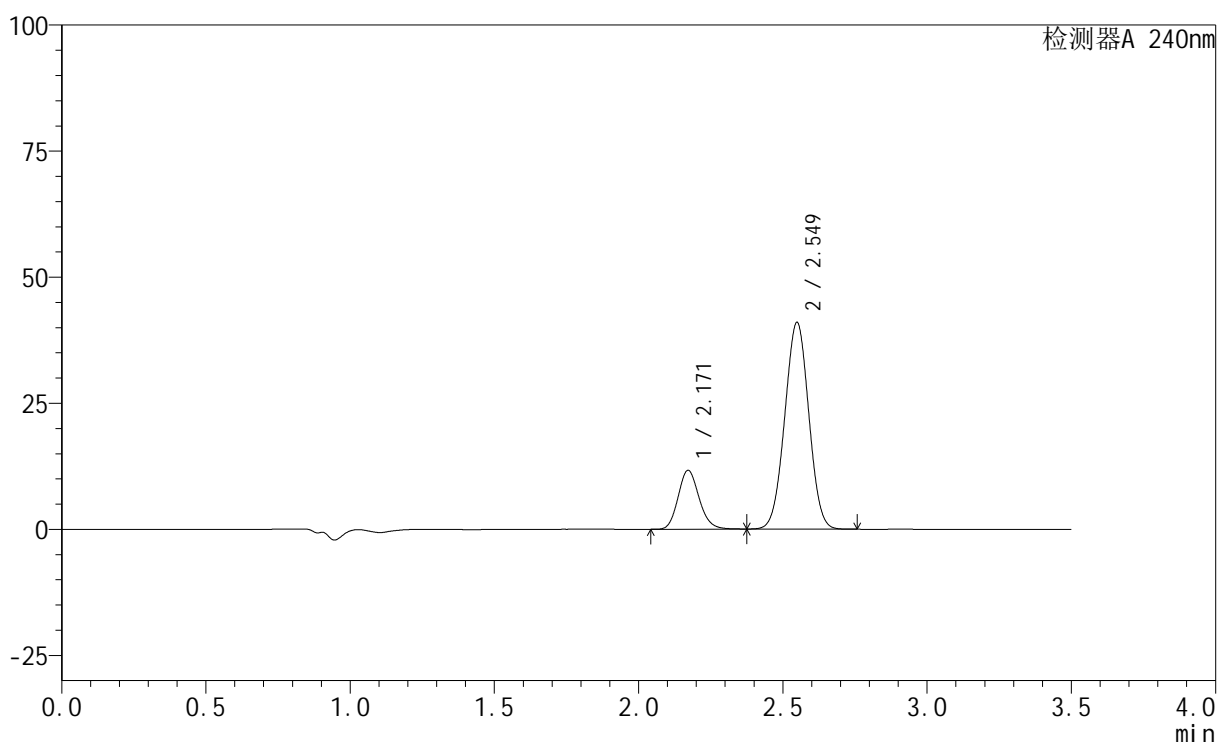
图14 氨氯地平阿托伐他汀钙片溶出曲线测定HPLC图谱
 自制品-24092701批-磷酸盐缓冲液 (pH6.8) 介质-桨法-75转-10min-片2
 供试品溶液-1

<样品信息>

色谱柱:XB-C18(150mm*4.6mm,5 μ m) 流速: 1.5ml/min
 柱温:30 $^{\circ}$ C 波长: 240nm
 数据文件名: RC\$SMF-4035 - 1-19/1-469-2 - zzp-24092701p-pH6.8jz-rcqx-jf75z-10min-P3.lcd
 方法文件名: RC\$SMF-4035 - SMF-4035-rcqx-FX251.lcm
 批处理文件名: RC\$SMF-4035 - 20241008-rcqx-FX251.lcb
 样品瓶号: 3-20
 进样体积: 10 μ l 版本号: 6.115
 进样时间: 2024/10/08 19:04:07 实验者: jiangjinwei
 处理时间 (V2): 2024/10/09 09:19:56 处理者: jiangjinwei
 仪器型号: SHIMADZU LC-2050C(FX251)

<色谱图>

mV



<峰表>

检测器A 240nm

峰号	保留时间	面积	高度	面积%	理论塔板数(USP)	拖尾因子	分离度(USP)
1	2.171	59001	11664	19.883	4297	1.146	--
2	2.549	237737	40933	80.117	4388	1.008	2.636
总计		296738	52596	100.000			

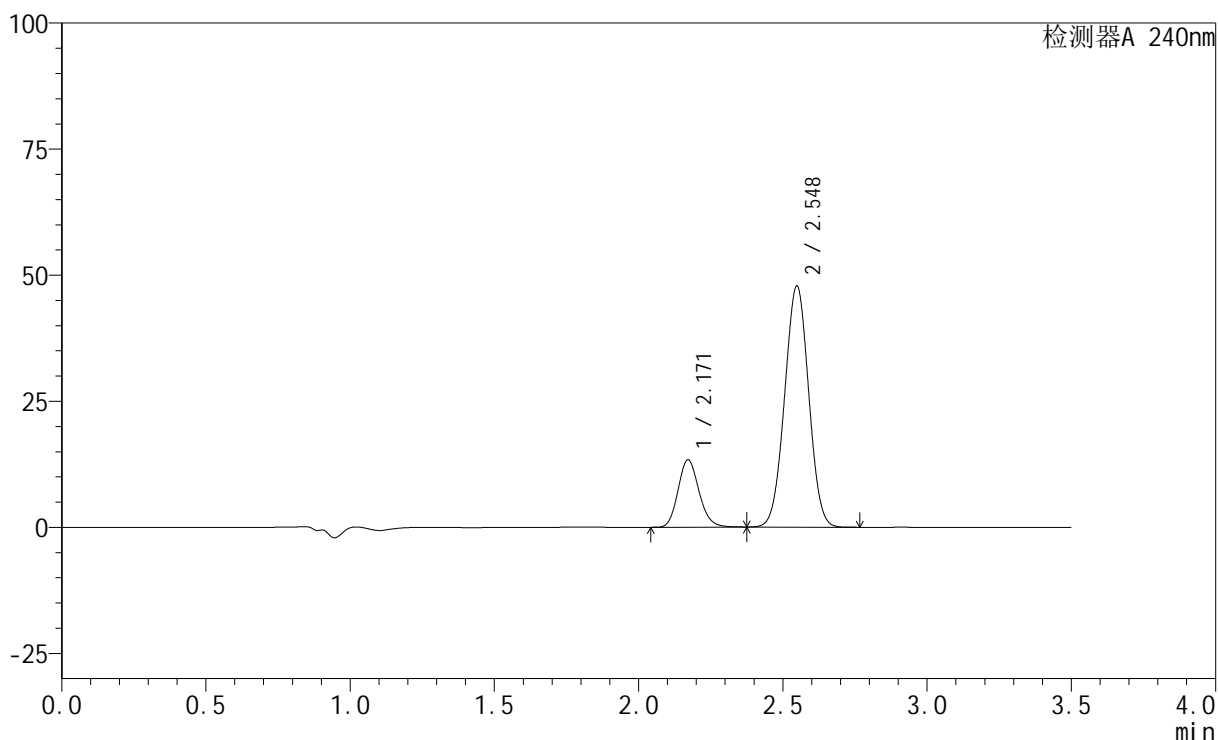
图15 氨氯地平阿托伐他汀钙片溶出曲线测定HPLC图谱
 自制品-24092701批-磷酸盐缓冲液 (pH6.8) 介质-桨法-75转-10min-片3
 供试品溶液-1

<样品信息>

色谱柱:XB-C18(150mm*4.6mm,5 μ m) 流速: 1.5ml/min
 柱温:30 $^{\circ}$ C 波长: 240nm
 数据文件名: RC\$SMF-4035 - 1-19/1-470-2 - zzp-24092702p-pH6.8jz-rcqx-jf75z-10min-P1.lcd
 方法文件名: RC\$SMF-4035 - SMF-4035-rcqx-FX251.lcm
 批处理文件名: RC\$SMF-4035 - 20241008-rcqx-FX251.lcb
 样品瓶号: 3-29
 进样体积: 10 μ l 版本号: 6.115
 进样时间: 2024/10/08 19:08:00 实验者: jiangjinwei
 处理时间 (V2): 2024/10/09 09:19:59 处理者: jiangjinwei
 仪器型号: SHIMADZU LC-2050C(FX251)

<色谱图>

mV



<峰表>

检测器A 240nm

峰号	保留时间	面积	高度	面积%	理论塔板数(USP)	拖尾因子	分离度(USP)
1	2.171	67657	13377	19.599	4294	1.146	--
2	2.548	277558	47778	80.401	4379	1.008	2.633
总计		345216	61155	100.000			

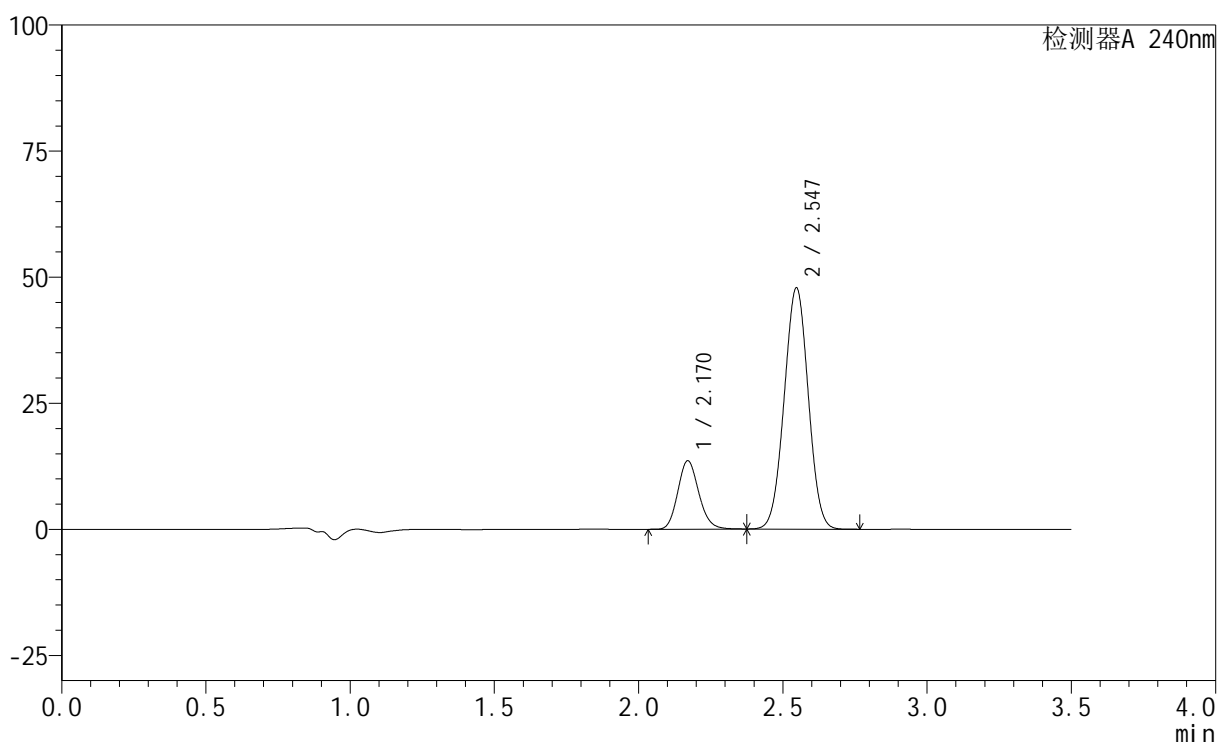
图16 氨氯地平阿托伐他汀钙片溶出曲线测定HPLC图谱
 自制品-24092702批-磷酸盐缓冲液 (pH6.8) 介质-桨法-75转-10min-片1
 供试品溶液-1

<样品信息>

色谱柱:XB-C18(150mm*4.6mm,5 μ m) 流速: 1.5ml/min
 柱温:30 $^{\circ}$ C 波长: 240nm
 数据文件名: RC\$SMF-4035 - 1-19/1-471-2 - zzp-24092702p-pH6.8jz-rcqx-jf75z-10min-P2.lcd
 方法文件名: RC\$SMF-4035 - SMF-4035-rcqx-FX251.lcm
 批处理文件名: RC\$SMF-4035 - 20241008-rcqx-FX251.lcb
 样品瓶号: 3-38
 进样体积: 10 μ l 版本号: 6.115
 进样时间: 2024/10/08 19:11:51 实验者: jiangjinwei
 处理时间(V2): 2024/10/09 09:20:02 处理者: jiangjinwei
 仪器型号: SHIMADZU LC-2050C(FX251)

<色谱图>

mV



<峰表>

检测器A 240nm

峰号	保留时间	面积	高度	面积%	理论塔板数(USP)	拖尾因子	分离度(USP)
1	2.170	68690	13558	19.825	4276	1.145	--
2	2.547	277796	47850	80.175	4369	1.008	2.625
总计		346487	61408	100.000			

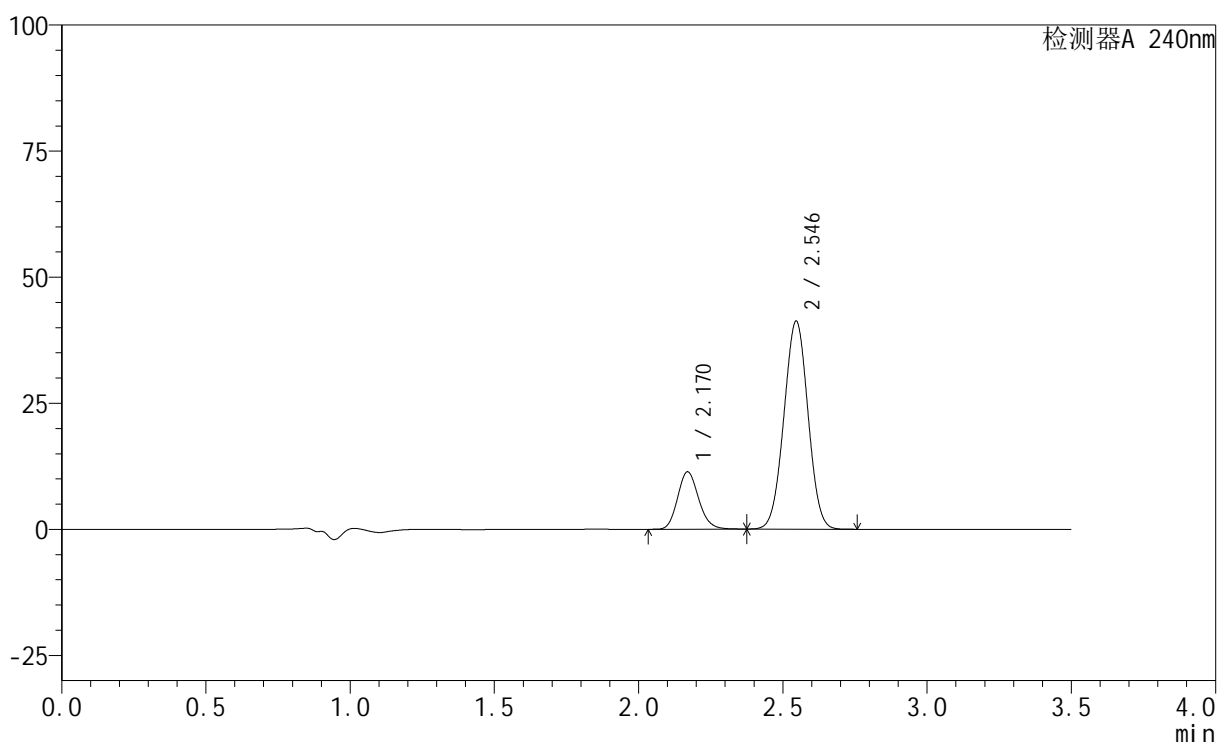
图17 氨氯地平阿托伐他汀钙片溶出曲线测定HPLC图谱
 自制品-24092702批-磷酸盐缓冲液(pH6.8)介质-桨法-75转-10min-片2
 供试品溶液-1

<样品信息>

色谱柱:XB-C18(150mm*4.6mm,5 μ m) 流速: 1.5ml/min
 柱温:30 $^{\circ}$ C 波长: 240nm
 数据文件名: RC\$SMF-4035 - 1-19/1-472-2 - zzp-24092702p-pH6.8jz-rcqx-jf75z-10min-P3.lcd
 方法文件名: RC\$SMF-4035 - SMF-4035-rcqx-FX251.lcm
 批处理文件名: RC\$SMF-4035 - 20241008-rcqx-FX251.lcb
 样品瓶号: 3-47
 进样体积: 10 μ l 版本号: 6.115
 进样时间: 2024/10/08 19:15:43 实验者: jiangjinwei
 处理时间 (V2): 2024/10/09 09:20:05 处理者: jiangjinwei
 仪器型号: SHIMADZU LC-2050C(FX251)

<色谱图>

mV



<峰表>

检测器A 240nm

峰号	保留时间	面积	高度	面积%	理论塔板数(USP)	拖尾因子	分离度(USP)
1	2.170	57674	11363	19.393	4271	1.144	--
2	2.546	239720	41249	80.607	4359	1.007	2.622
总计		297394	52612	100.000			

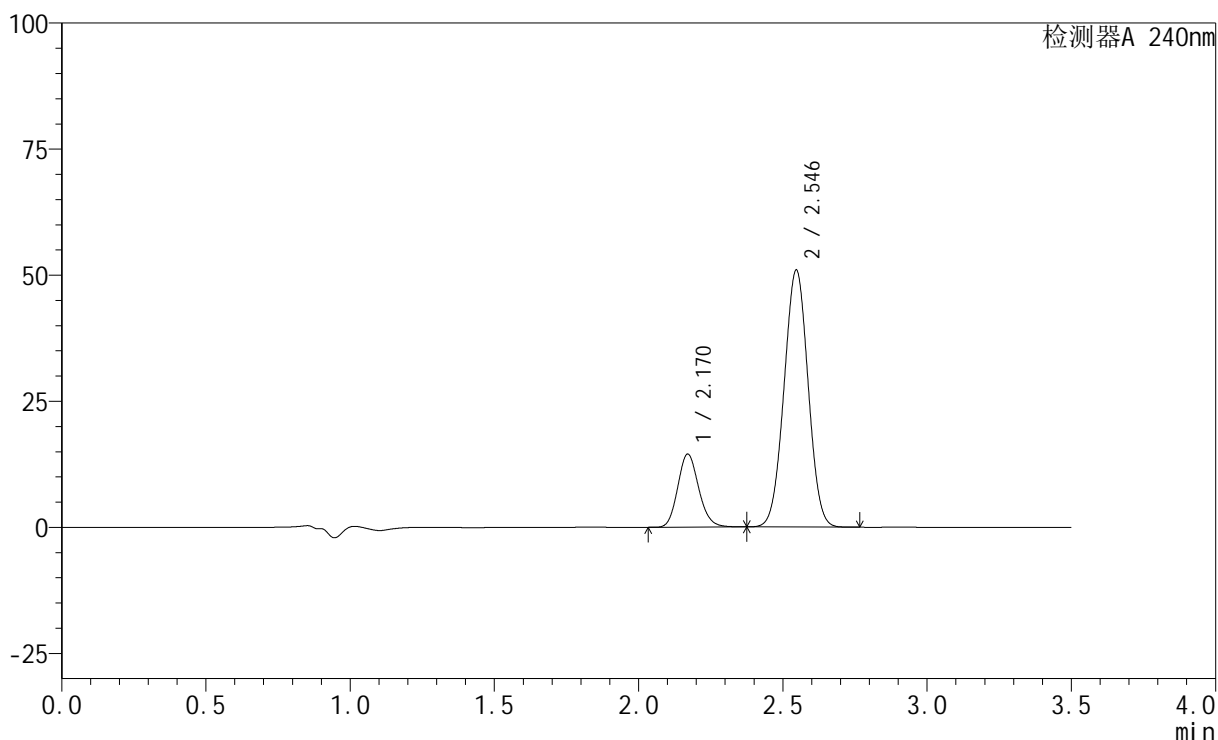
图18 氨氯地平阿托伐他汀钙片溶出曲线测定HPLC图谱
 自制品-24092702批-磷酸盐缓冲液 (pH6.8) 介质-桨法-75转-10min-片3
 供试品溶液-1

<样品信息>

色谱柱:XB-C18(150mm*4.6mm,5 μ m) 流速: 1.5ml/min
 柱温:30 $^{\circ}$ C 波长: 240nm
 数据文件名: RC\$SMF-4035 - 1-19/1-473-2 - zzp-24092701p-pH6.8jz-rcqx-jf75z-15min-P1.lcd
 方法文件名: RC\$SMF-4035 - SMF-4035-rcqx-FX251.lcm
 批处理文件名: RC\$SMF-4035 - 20241008-rcqx-FX251.lcb
 样品瓶号: 3-3
 进样体积: 10 μ l 版本号: 6.115
 进样时间: 2024/10/08 19:19:34 实验者: jiangjinwei
 处理时间 (V2): 2024/10/09 09:20:08 处理者: jiangjinwei
 仪器型号: SHIMADZU LC-2050C(FX251)

<色谱图>

mV



<峰表>

检测器A 240nm

峰号	保留时间	面积	高度	面积%	理论塔板数(USP)	拖尾因子	分离度(USP)
1	2.170	73365	14472	19.855	4278	1.145	--
2	2.546	296141	50971	80.145	4361	1.008	2.622
总计		369506	65443	100.000			

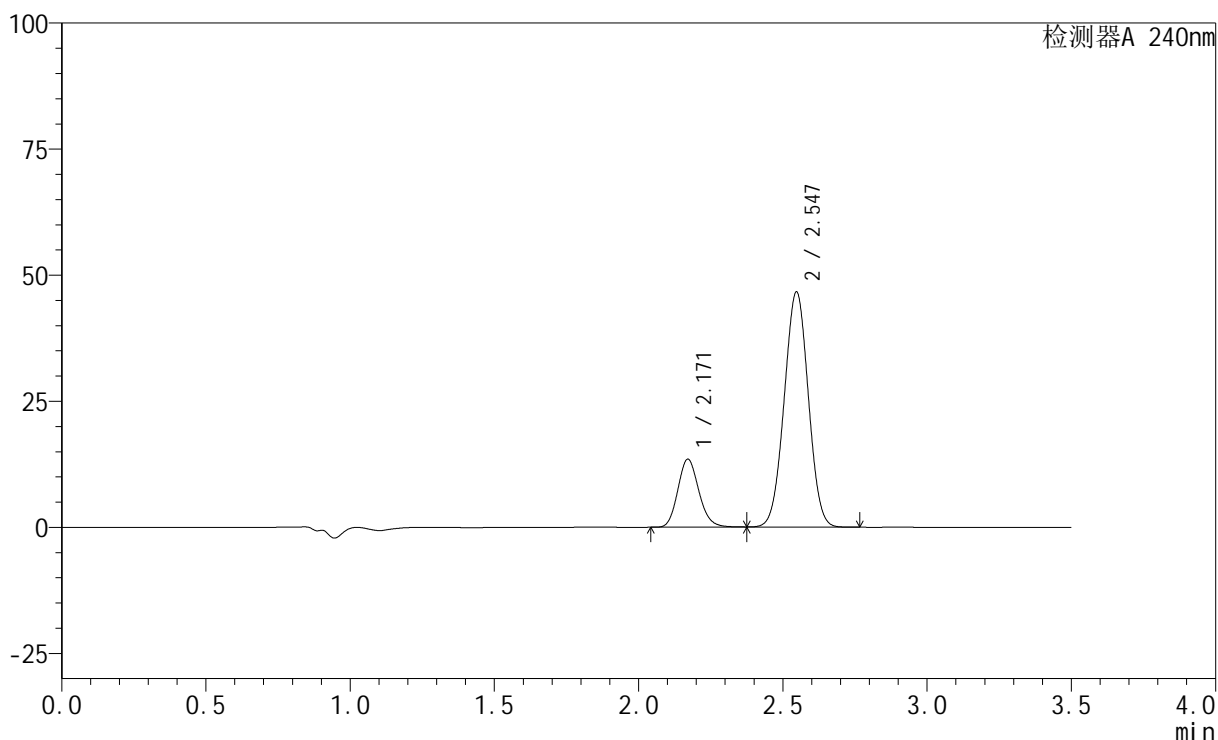
图19 氨氯地平阿托伐他汀钙片溶出曲线测定HPLC图谱
 自制品-24092701批-磷酸盐缓冲液 (pH6.8) 介质-桨法-75转-15min-片1
 供试品溶液-1

<样品信息>

色谱柱:XB-C18(150mm*4.6mm,5 μ m) 流速: 1.5ml/min
 柱温:30 $^{\circ}$ C 波长: 240nm
 数据文件名: RC\$SMF-4035 - 1-19/1-474-2 - zzp-24092701p-pH6.8jz-rcqx-jf75z-15min-P2.lcd
 方法文件名: RC\$SMF-4035 - SMF-4035-rcqx-FX251.lcm
 批处理文件名: RC\$SMF-4035 - 20241008-rcqx-FX251.lcb
 样品瓶号: 3-12
 进样体积: 10 μ l 版本号: 6.115
 进样时间: 2024/10/08 19:23:26 实验者: jiangjinwei
 处理时间 (V2): 2024/10/09 09:20:10 处理者: jiangjinwei
 仪器型号: SHIMADZU LC-2050C(FX251)

<色谱图>

mV



<峰表>

检测器A 240nm

峰号	保留时间	面积	高度	面积%	理论塔板数(USP)	拖尾因子	分离度(USP)
1	2.171	68251	13461	20.102	4268	1.144	--
2	2.547	271275	46650	79.898	4351	1.008	2.621
总计		339526	60111	100.000			

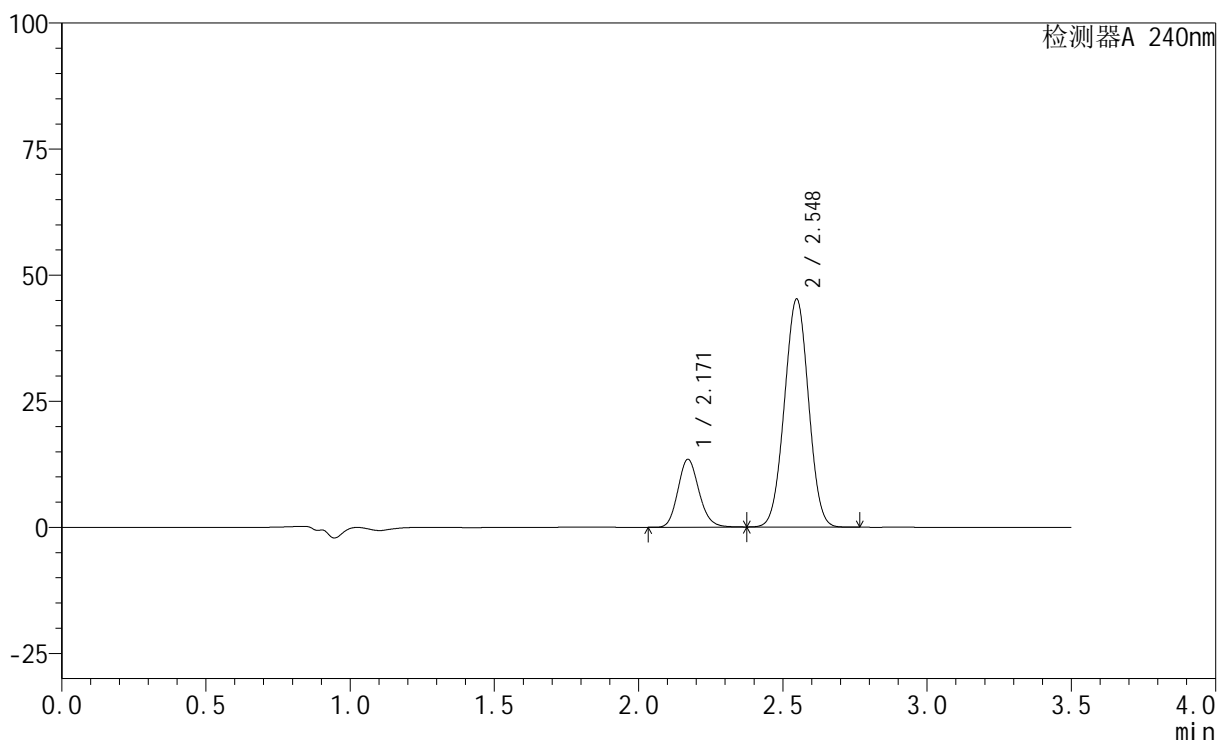
图20 氨氯地平阿托伐他汀钙片溶出曲线测定HPLC图谱
 自制品-24092701批-磷酸盐缓冲液 (pH6.8) 介质-桨法-75转-15min-片2
 供试品溶液-1

<样品信息>

色谱柱:XB-C18(150mm*4.6mm,5 μ m) 流速: 1.5ml/min
 柱温:30 $^{\circ}$ C 波长: 240nm
 数据文件名: RC\$SMF-4035 - 1-19/1-475-2 - zzp-24092701p-pH6.8jz-rcqx-jf75z-15min-P3.lcd
 方法文件名: RC\$SMF-4035 - SMF-4035-rcqx-FX251.lcm
 批处理文件名: RC\$SMF-4035 - 20241008-rcqx-FX251.lcb
 样品瓶号: 3-21
 进样体积: 10 μ l 版本号: 6.115
 进样时间: 2024/10/08 19:27:18 实验者: jiangjinwei
 处理时间 (V2): 2024/10/09 09:20:13 处理者: jiangjinwei
 仪器型号: SHIMADZU LC-2050C(FX251)

<色谱图>

mV



<峰表>

检测器A 240nm

峰号	保留时间	面积	高度	面积%	理论塔板数(USP)	拖尾因子	分离度(USP)
1	2.171	68227	13456	20.586	4267	1.144	--
2	2.548	263193	45219	79.414	4352	1.008	2.623
总计		331419	58675	100.000			

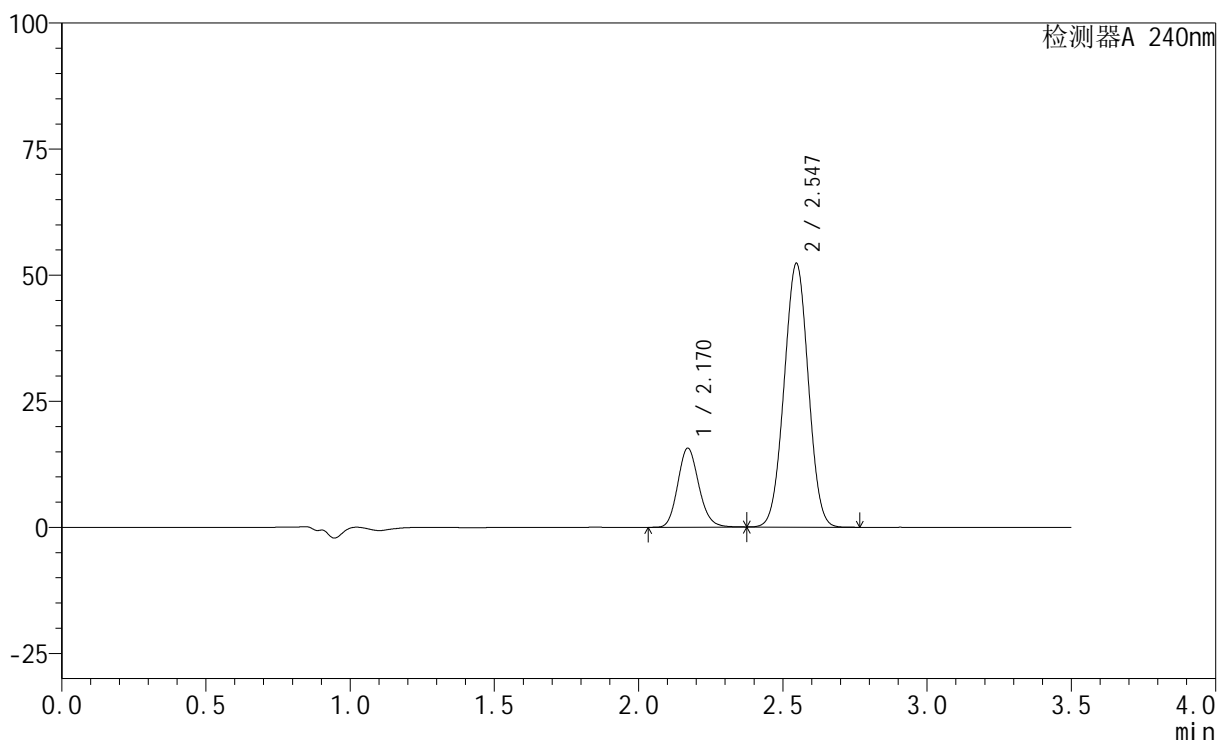
图21 氨氯地平阿托伐他汀钙片溶出曲线测定HPLC图谱
 自制品-24092701批-磷酸盐缓冲液 (pH6.8) 介质-桨法-75转-15min-片3
 供试品溶液-1

<样品信息>

色谱柱:XB-C18(150mm*4.6mm,5 μ m) 流速: 1.5ml/min
 柱温:30 $^{\circ}$ C 波长: 240nm
 数据文件名: RC\$SMF-4035 - 1-19/1-476-2 - zzp-24092702p-pH6.8jz-rcqx-jf75z-15min-P1.lcd
 方法文件名: RC\$SMF-4035 - SMF-4035-rcqx-FX251.lcm
 批处理文件名: RC\$SMF-4035 - 20241008-rcqx-FX251.lcb
 样品瓶号: 3-30
 进样体积: 10 μ l 版本号: 6.115
 进样时间: 2024/10/08 19:31:09 实验者: jiangjinwei
 处理时间 (V2): 2024/10/09 09:20:16 处理者: jiangjinwei
 仪器型号: SHIMADZU LC-2050C(FX251)

<色谱图>

mV



<峰表>

检测器A 240nm

峰号	保留时间	面积	高度	面积%	理论塔板数(USP)	拖尾因子	分离度(USP)
1	2.170	79484	15658	20.693	4260	1.144	--
2	2.547	304630	52306	79.307	4339	1.008	2.618
总计		384113	67964	100.000			

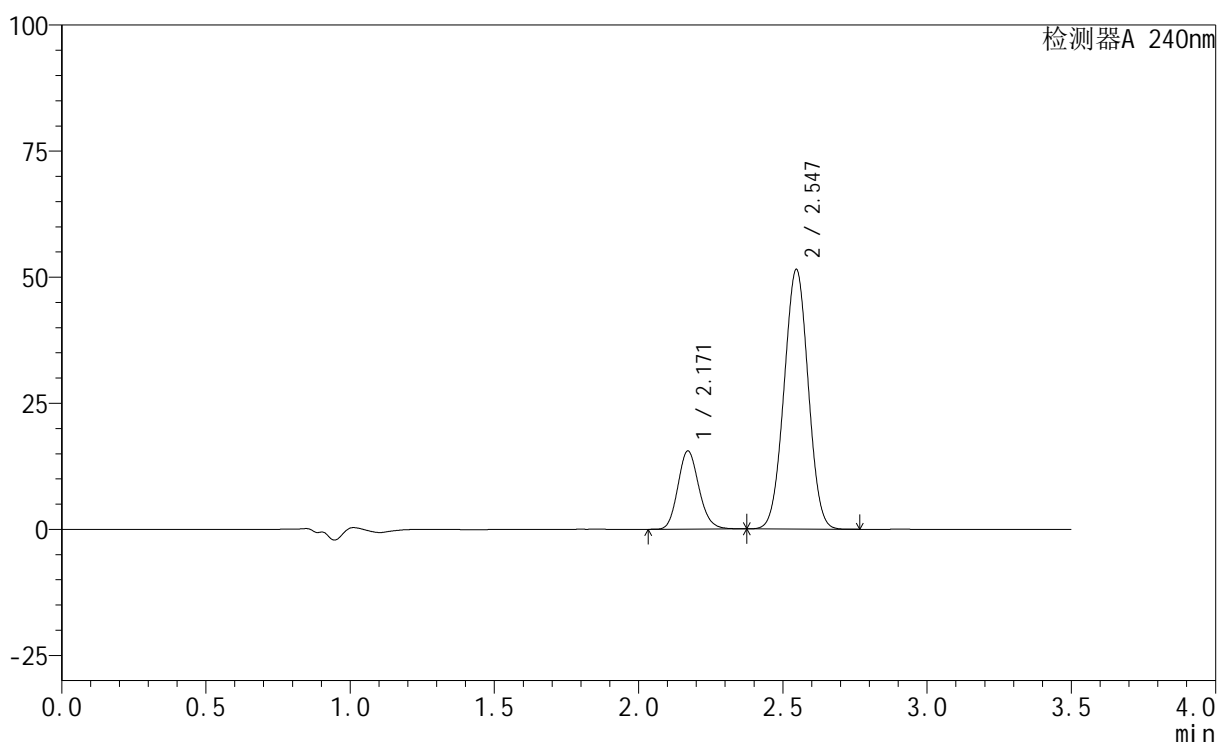
图22 氨氯地平阿托伐他汀钙片溶出曲线测定HPLC图谱
 自制品-24092702批-磷酸盐缓冲液 (pH6.8) 介质-桨法-75转-15min-片1
 供试品溶液-1

<样品信息>

色谱柱:XB-C18(150mm*4.6mm,5 μ m) 流速: 1.5ml/min
 柱温:30 $^{\circ}$ C 波长: 240nm
 数据文件名: RC\$SMF-4035 - 1-19/1-477-2 - zzp-24092702p-pH6.8jz-rcqx-jf75z-15min-P2.lcd
 方法文件名: RC\$SMF-4035 - SMF-4035-rcqx-FX251.lcm
 批处理文件名: RC\$SMF-4035 - 20241008-rcqx-FX251.lcb
 样品瓶号: 3-39
 进样体积: 10 μ l 版本号: 6.115
 进样时间: 2024/10/08 19:35:01 实验者: jiangjinwei
 处理时间 (V2): 2024/10/09 09:20:19 处理者: jiangjinwei
 仪器型号: SHIMADZU LC-2050C(FX251)

<色谱图>

mV



<峰表>

检测器A 240nm

峰号	保留时间	面积	高度	面积%	理论塔板数(USP)	拖尾因子	分离度(USP)
1	2.171	78733	15509	20.785	4256	1.144	--
2	2.547	300054	51503	79.215	4335	1.008	2.612
总计		378786	67012	100.000			

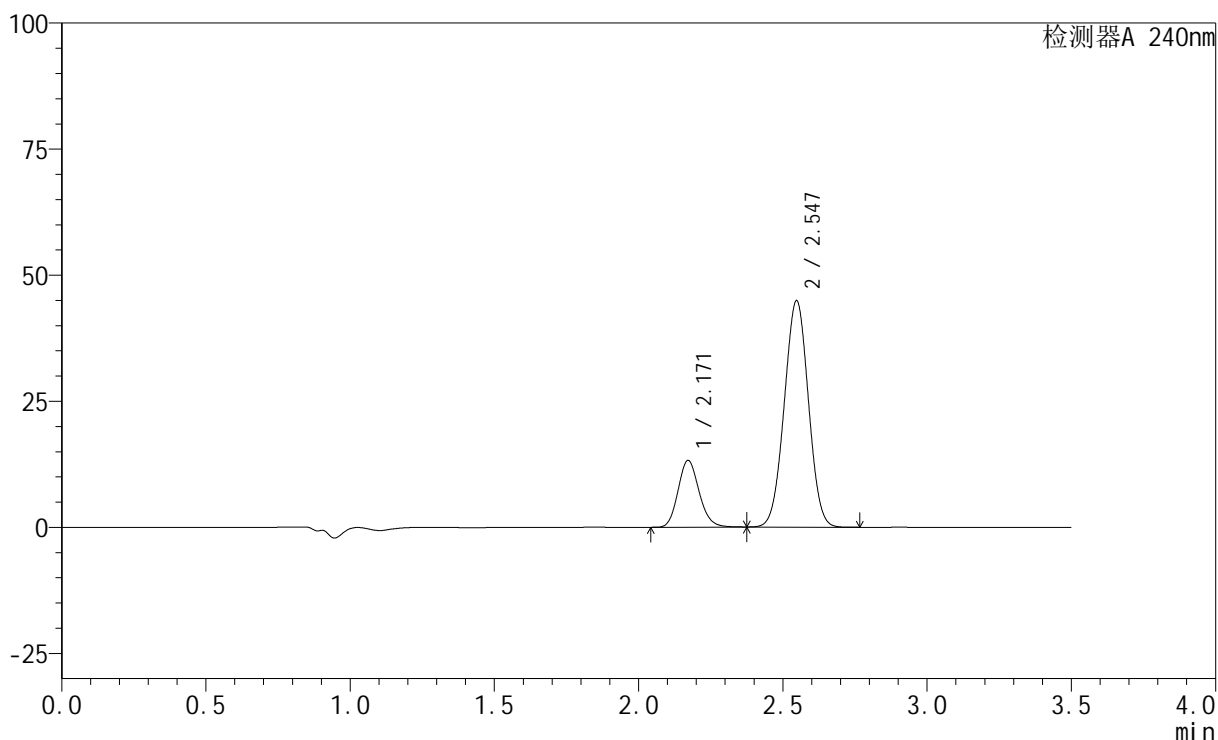
图23 氨氯地平阿托伐他汀钙片溶出曲线测定HPLC图谱
 自制品-24092702批-磷酸盐缓冲液 (pH6.8) 介质-桨法-75转-15min-片2
 供试品溶液-1

<样品信息>

色谱柱:XB-C18(150mm*4.6mm,5 μ m) 流速: 1.5ml/min
 柱温:30 $^{\circ}$ C 波长: 240nm
 数据文件名: RC\$SMF-4035 - 1-19/1-478-2 - zzp-24092702p-pH6.8jz-rcqx-jf75z-15min-P3.lcd
 方法文件名: RC\$SMF-4035 - SMF-4035-rcqx-FX251.lcm
 批处理文件名: RC\$SMF-4035 - 20241008-rcqx-FX251.lcb
 样品瓶号: 3-48
 进样体积: 10 μ l 版本号: 6.115
 进样时间: 2024/10/08 19:38:51 实验者: jiangjinwei
 处理时间 (V2): 2024/10/09 09:20:22 处理者: jiangjinwei
 仪器型号: SHIMADZU LC-2050C(FX251)

<色谱图>

mV



<峰表>

检测器A 240nm

峰号	保留时间	面积	高度	面积%	理论塔板数(USP)	拖尾因子	分离度(USP)
1	2.171	67206	13233	20.432	4254	1.143	--
2	2.547	261722	44898	79.568	4332	1.007	2.612
总计		328928	58132	100.000			

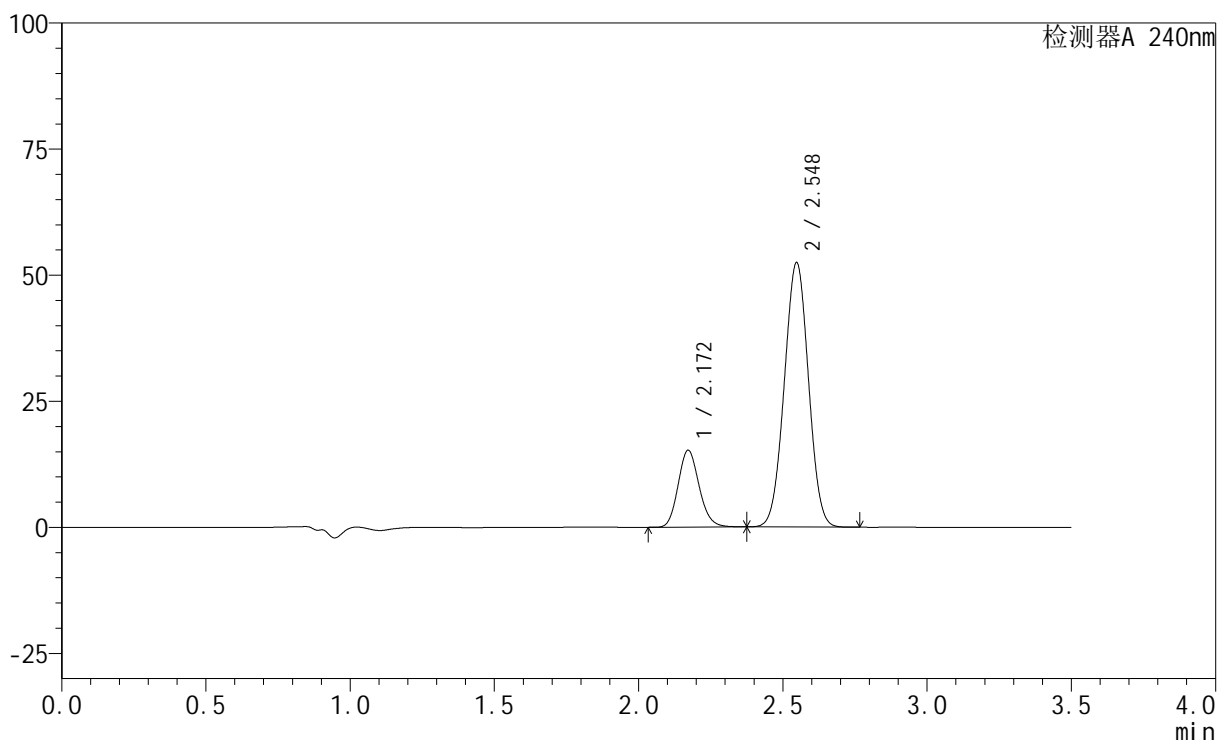
图24 氨氯地平阿托伐他汀钙片溶出曲线测定HPLC图谱
 自制品-24092702批-磷酸盐缓冲液 (pH6.8) 介质-桨法-75转-15min-片3
 供试品溶液-1

<样品信息>

色谱柱:XB-C18(150mm*4.6mm,5 μ m) 流速: 1.5ml/min
 柱温:30 $^{\circ}$ C 波长: 240nm
 数据文件名: RC\$SMF-4035 - 1-19/1-479-2 - zzp-24092701p-pH6.8jz-rcqx-jf75z-20min-P1.lcd
 方法文件名: RC\$SMF-4035 - SMF-4035-rcqx-FX251.lcm
 批处理文件名: RC\$SMF-4035 - 20241008-rcqx-FX251.lcb
 样品瓶号: 3-4
 进样体积: 10 μ l 版本号: 6.115
 进样时间: 2024/10/08 19:42:43 实验者: jiangjinwei
 处理时间(V2): 2024/10/09 09:20:25 处理者: jiangjinwei
 仪器型号: SHIMADZU LC-2050C(FX251)

<色谱图>

mV



<峰表>

检测器A 240nm

峰号	保留时间	面积	高度	面积%	理论塔板数(USP)	拖尾因子	分离度(USP)
1	2.172	77400	15248	20.196	4260	1.143	--
2	2.548	305839	52443	79.804	4331	1.008	2.611
总计		383239	67691	100.000			

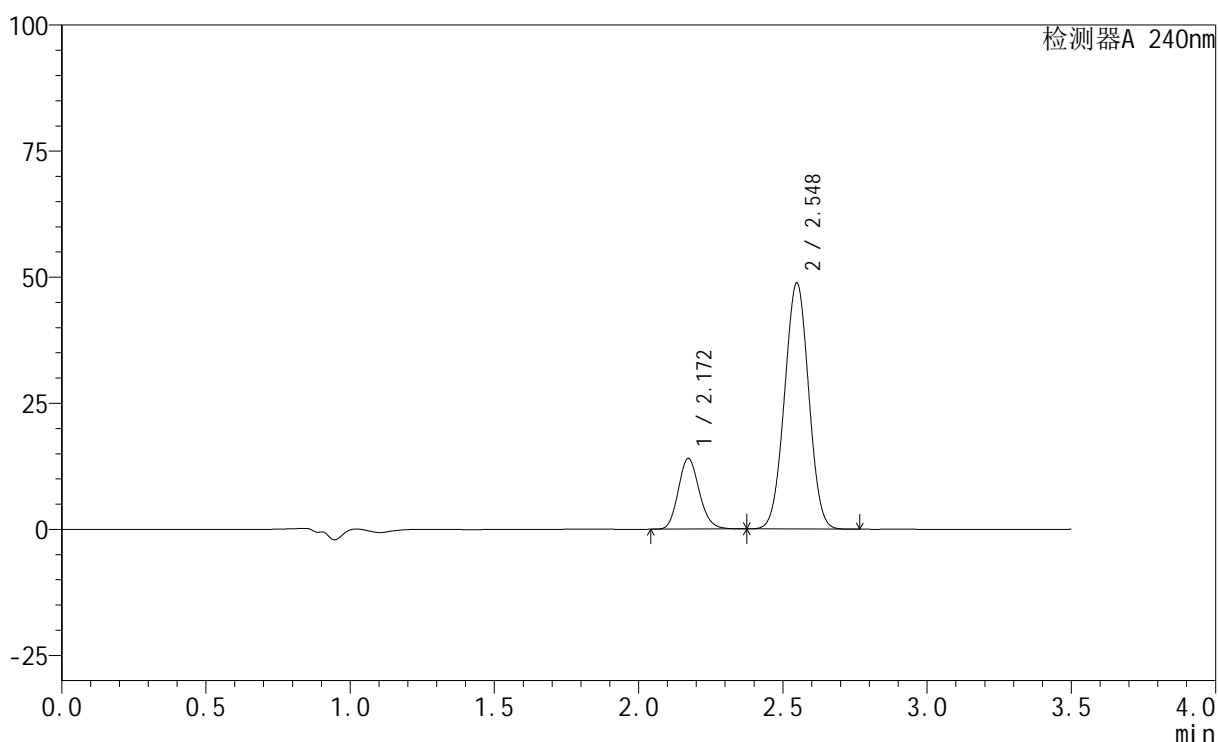
图25 氨氯地平阿托伐他汀钙片溶出曲线测定HPLC图谱
 自制品-24092701批-磷酸盐缓冲液(pH6.8)介质-桨法-75转-20min-片1
 供试品溶液-1

<样品信息>

色谱柱:XB-C18(150mm*4.6mm,5 μ m) 流速: 1.5ml/min
 柱温:30 $^{\circ}$ C 波长: 240nm
 数据文件名: RC\$SMF-4035 - 1-19/1-480-2 - zzp-24092701p-pH6.8jz-rcqx-jf75z-20min-P2.lcd
 方法文件名: RC\$SMF-4035 - SMF-4035-rcqx-FX251.lcm
 批处理文件名: RC\$SMF-4035 - 20241008-rcqx-FX251.lcb
 样品瓶号: 3-13
 进样体积: 10 μ l 版本号: 6.115
 进样时间: 2024/10/08 19:46:35 实验者: jiangjinwei
 处理时间 (V2): 2024/10/09 09:20:27 处理者: jiangjinwei
 仪器型号: SHIMADZU LC-2050C(FX251)

<色谱图>

mV



<峰表>

检测器A 240nm

峰号	保留时间	面积	高度	面积%	理论塔板数(USP)	拖尾因子	分离度(USP)
1	2.172	71296	14032	20.022	4251	1.144	--
2	2.548	284791	48778	79.978	4330	1.008	2.611
总计		356088	62810	100.000			

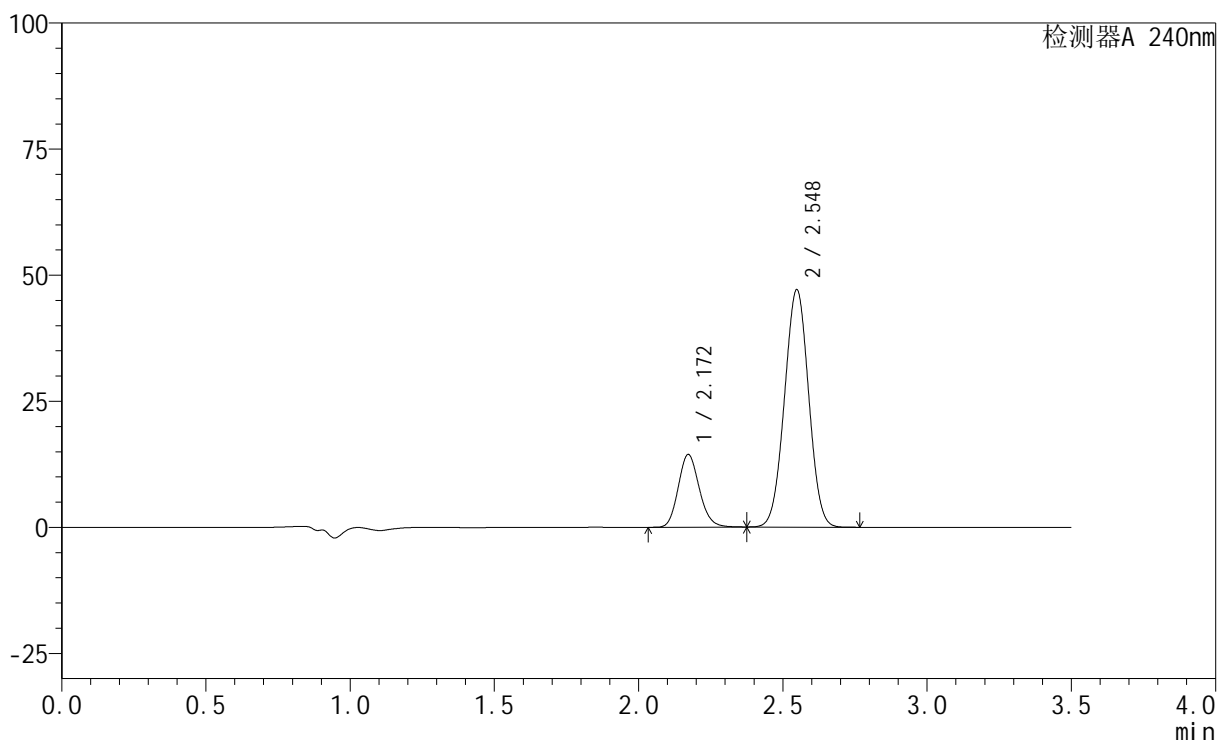
图26 氨氯地平阿托伐他汀钙片溶出曲线测定HPLC图谱
 自制品-24092701批-磷酸盐缓冲液 (pH6.8) 介质-桨法-75转-20min-片2
 供试品溶液-1

<样品信息>

色谱柱:XB-C18(150mm*4.6mm,5 μ m) 流速: 1.5ml/min
 柱温:30 $^{\circ}$ C 波长: 240nm
 数据文件名: RC\$SMF-4035 - 1-19/1-481-2 - zzp-24092701p-pH6.8jz-rcqx-jf75z-20min-P3.lcd
 方法文件名: RC\$SMF-4035 - SMF-4035-rcqx-FX251.lcm
 批处理文件名: RC\$SMF-4035 - 20241008-rcqx-FX251.lcb
 样品瓶号: 3-22
 进样体积: 10 μ l 版本号: 6.115
 进样时间: 2024/10/08 19:50:28 实验者: jiangjinwei
 处理时间 (V2): 2024/10/09 09:20:30 处理者: jiangjinwei
 仪器型号: SHIMADZU LC-2050C(FX251)

<色谱图>

mV



<峰表>

检测器A 240nm

峰号	保留时间	面积	高度	面积%	理论塔板数(USP)	拖尾因子	分离度(USP)
1	2.172	73253	14417	21.050	4249	1.143	--
2	2.548	274739	47052	78.950	4327	1.008	2.610
总计		347992	61469	100.000			

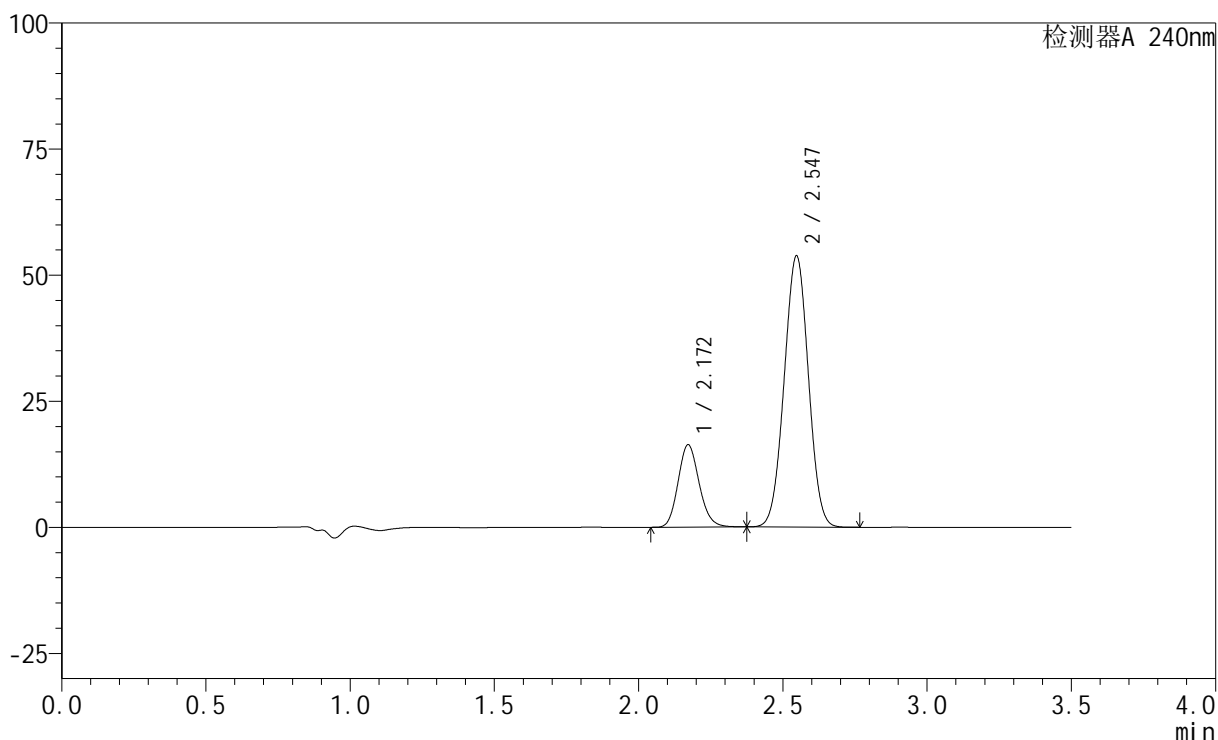
图27 氨氯地平阿托伐他汀钙片溶出曲线测定HPLC图谱
 自制品-24092701批-磷酸盐缓冲液 (pH6.8) 介质-浆法-75转-20min-片3
 供试品溶液-1

<样品信息>

色谱柱:XB-C18(150mm*4.6mm,5 μ m) 流速: 1.5ml/min
 柱温:30 $^{\circ}$ C 波长: 240nm
 数据文件名: RC\$SMF-4035 - 1-19/1-482-2 - zzp-24092702p-pH6.8jz-rcqx-jf75z-20min-P1.lcd
 方法文件名: RC\$SMF-4035 - SMF-4035-rcqx-FX251.lcm
 批处理文件名: RC\$SMF-4035 - 20241008-rcqx-FX251.lcb
 样品瓶号: 3-31
 进样体积: 10 μ l 版本号: 6.115
 进样时间: 2024/10/08 19:54:20 实验者: jiangjinwei
 处理时间(V2): 2024/10/09 09:20:33 处理者: jiangjinwei
 仪器型号: SHIMADZU LC-2050C(FX251)

<色谱图>

mV



<峰表>

检测器A 240nm

峰号	保留时间	面积	高度	面积%	理论塔板数(USP)	拖尾因子	分离度(USP)
1	2.172	83127	16348	20.920	4243	1.144	--
2	2.547	314222	53787	79.080	4310	1.008	2.604
总计		397348	70135	100.000			

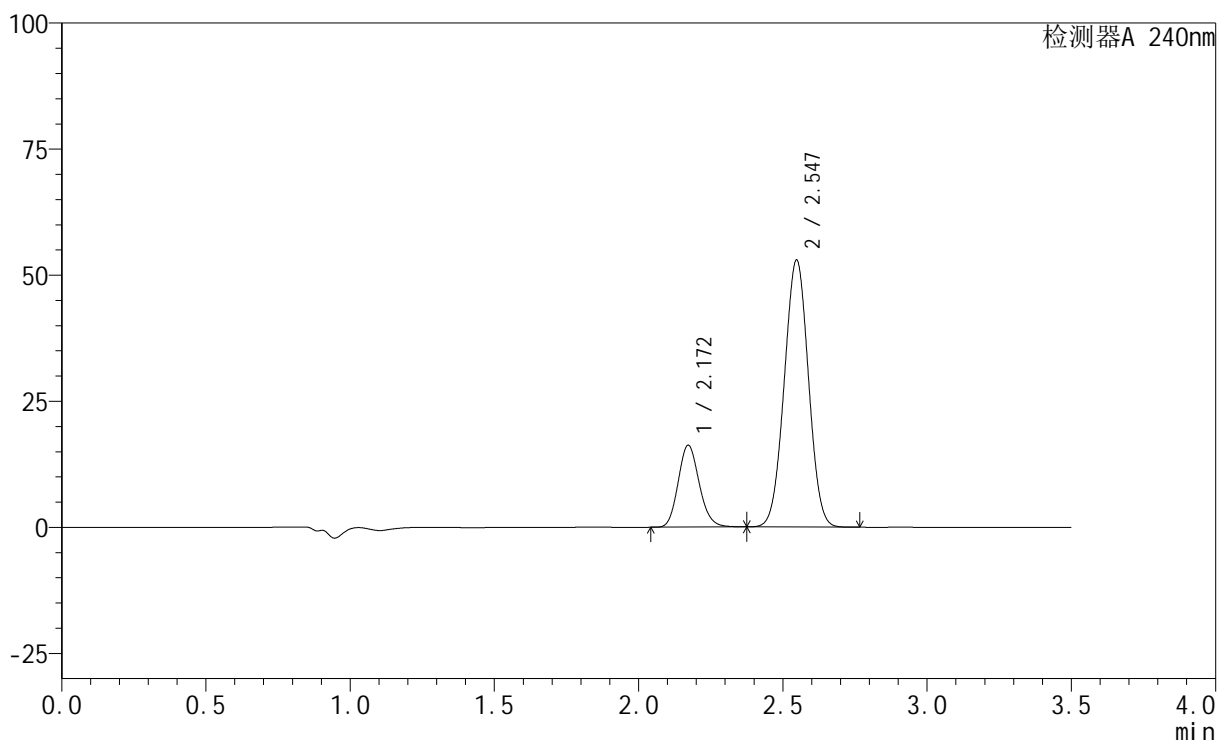
图28 氨氯地平阿托伐他汀钙片溶出曲线测定HPLC图谱
 自制品-24092702批-磷酸盐缓冲液(pH6.8)介质-桨法-75转-20min-片1
 供试品溶液-1

<样品信息>

色谱柱:XB-C18(150mm*4.6mm,5 μ m) 流速: 1.5ml/min
 柱温:30 $^{\circ}$ C 波长: 240nm
 数据文件名: RC\$SMF-4035 - 1-19/1-483-2 - zzp-24092702p-pH6.8jz-rcqx-jf75z-20min-P2.lcd
 方法文件名: RC\$SMF-4035 - SMF-4035-rcqx-FX251.lcm
 批处理文件名: RC\$SMF-4035 - 20241008-rcqx-FX251.lcb
 样品瓶号: 3-40
 进样体积: 10 μ l 版本号: 6.115
 进样时间: 2024/10/08 19:58:12 实验者: jiangjinwei
 处理时间 (V2): 2024/10/09 09:20:36 处理者: jiangjinwei
 仪器型号: SHIMADZU LC-2050C(FX251)

<色谱图>

mV



<峰表>

检测器A 240nm

峰号	保留时间	面积	高度	面积%	理论塔板数(USP)	拖尾因子	分离度(USP)
1	2.172	82669	16260	21.085	4241	1.143	--
2	2.547	309410	52950	78.915	4309	1.008	2.603
总计		392079	69210	100.000			

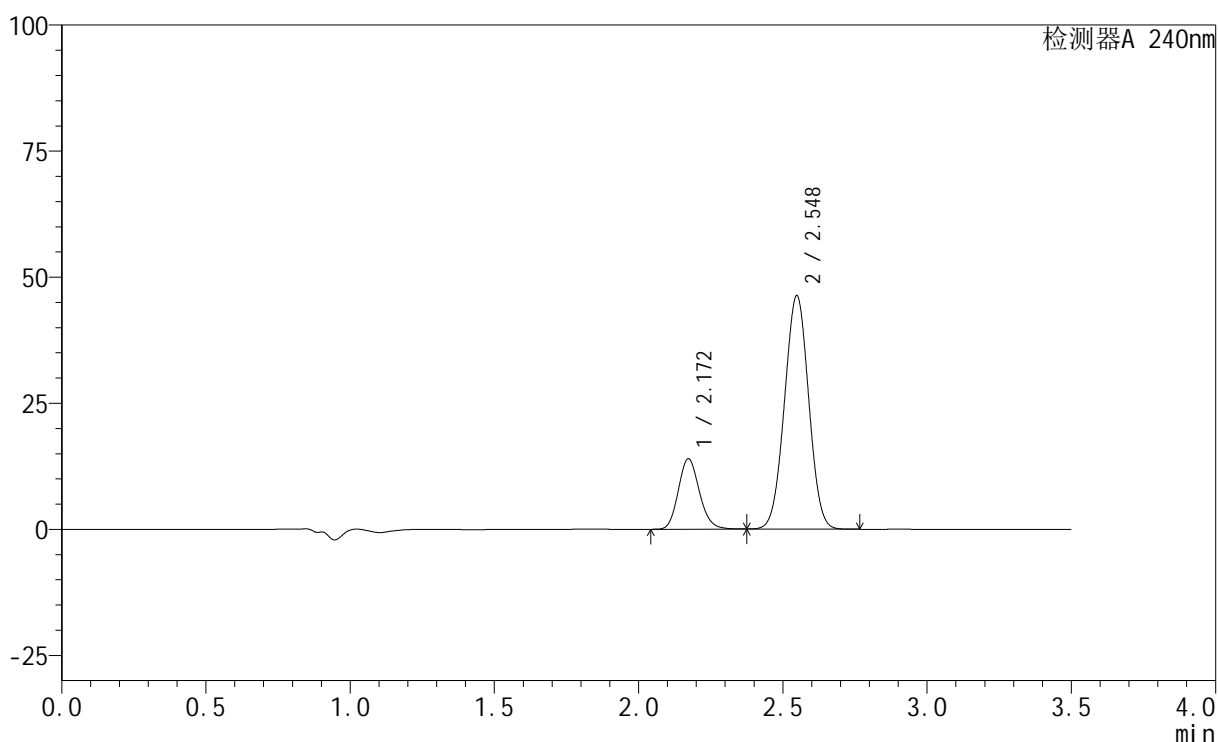
图29 氨氯地平阿托伐他汀钙片溶出曲线测定HPLC图谱
 自制品-24092702批-磷酸盐缓冲液 (pH6.8) 介质-桨法-75转-20min-片2
 供试品溶液-1

<样品信息>

色谱柱:XB-C18(150mm*4.6mm,5 μ m) 流速: 1.5ml/min
 柱温:30 $^{\circ}$ C 波长: 240nm
 数据文件名: RC\$SMF-4035 - 1-19/1-484-2 - zzp-24092702p-pH6.8jz-rcqx-jf75z-20min-P3.lcd
 方法文件名: RC\$SMF-4035 - SMF-4035-rcqx-FX251.lcm
 批处理文件名: RC\$SMF-4035 - 20241008-rcqx-FX251.lcb
 样品瓶号: 3-49
 进样体积: 10 μ l 版本号: 6.115
 进样时间: 2024/10/08 20:02:03 实验者: jiangjinwei
 处理时间 (V2): 2024/10/09 09:20:39 处理者: jiangjinwei
 仪器型号: SHIMADZU LC-2050C(FX251)

<色谱图>

mV



<峰表>

检测器A 240nm

峰号	保留时间	面积	高度	面积%	理论塔板数(USP)	拖尾因子	分离度(USP)
1	2.172	71011	13958	20.797	4240	1.143	--
2	2.548	270438	46248	79.203	4315	1.007	2.605
总计		341449	60206	100.000			

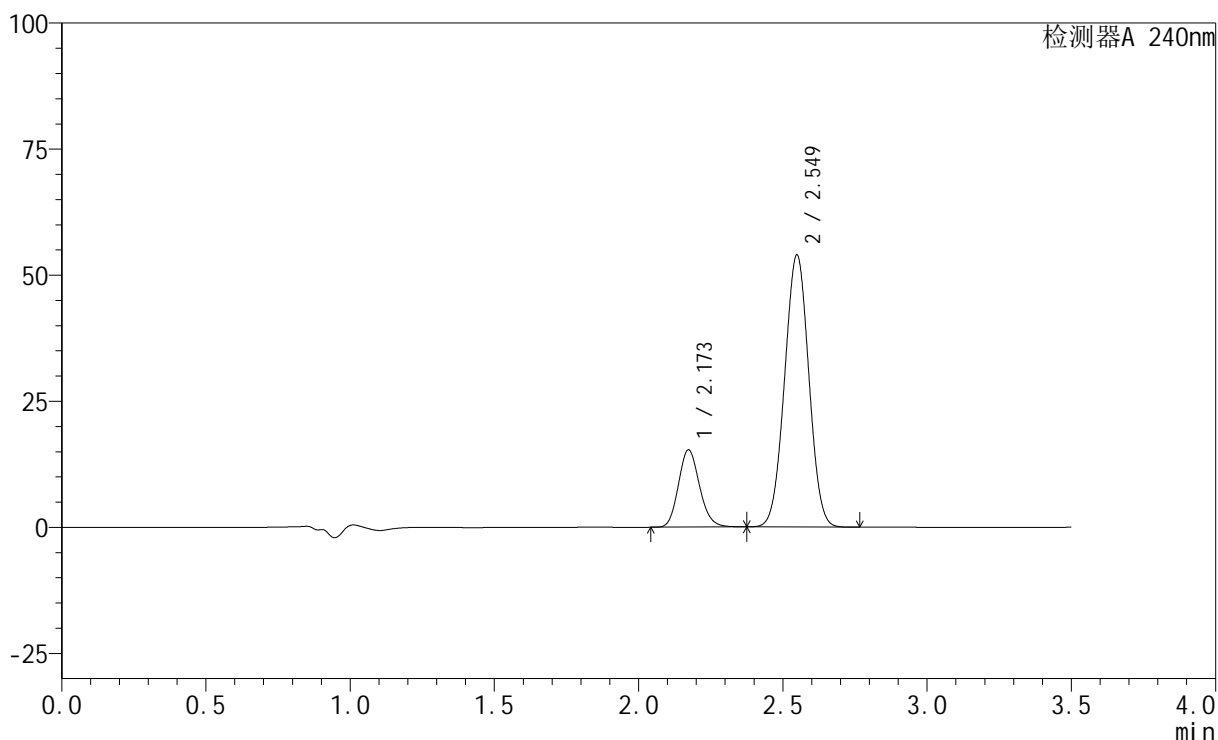
图30 氨氯地平阿托伐他汀钙片溶出曲线测定HPLC图谱
 自制品-24092702批-磷酸盐缓冲液 (pH6.8) 介质-桨法-75转-20min-片3
 供试品溶液-1

<样品信息>

色谱柱:XB-C18(150mm*4.6mm,5μm) 流速: 1.5ml/min
 柱温:30°C 波长: 240nm
 数据文件名: RC\$SMF-4035 - 1-19/1-485-2 - zzp-24092701p-pH6.8jz-rcqx-jf75z-30min-P1.lcd
 方法文件名: RC\$SMF-4035 - SMF-4035-rcqx-FX251.lcm
 批处理文件名: RC\$SMF-4035 - 20241008-rcqx-FX251.lcb
 样品瓶号: 3-5
 进样体积: 10μl 版本号: 6.115
 进样时间: 2024/10/08 20:05:55 实验者: jiangjinwei
 处理时间 (V2): 2024/10/09 09:20:42 处理者: jiangjinwei
 仪器型号: SHIMADZU LC-2050C(FX251)

<色谱图>

mV



<峰表>

检测器A 240nm

峰号	保留时间	面积	高度	面积%	理论塔板数(USP)	拖尾因子	分离度(USP)
1	2.173	78073	15330	19.827	4235	1.144	--
2	2.549	315690	53896	80.173	4302	1.009	2.602
总计		393763	69226	100.000			

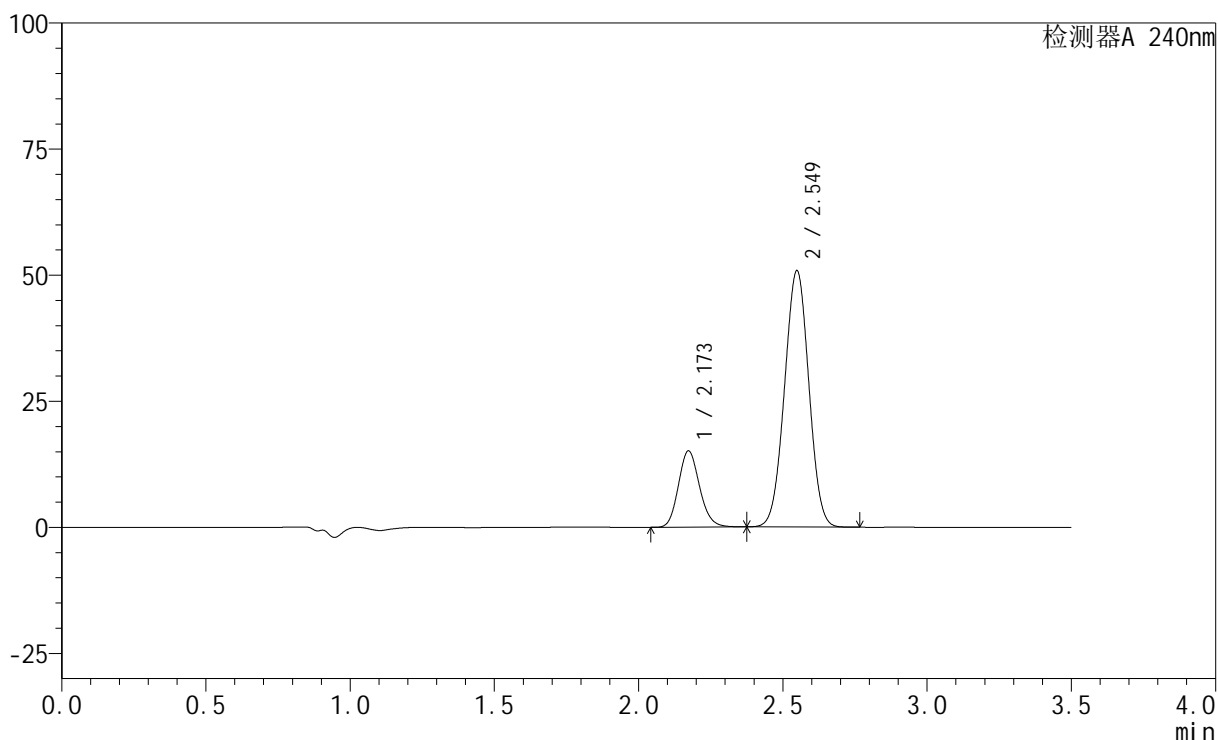
图31 氨氯地平阿托伐他汀钙片溶出曲线测定HPLC图谱
 自制品-24092701批-磷酸盐缓冲液 (pH6.8) 介质-桨法-75转-30min-片1
 供试品溶液-1

<样品信息>

色谱柱:XB-C18(150mm*4.6mm,5 μ m) 流速: 1.5ml/min
 柱温:30 $^{\circ}$ C 波长: 240nm
 数据文件名: RC\$SMF-4035 - 1-19/1-486-2 - zzp-24092701p-pH6.8jz-rcqx-jf75z-30min-P2.lcd
 方法文件名: RC\$SMF-4035 - SMF-4035-rcqx-FX251.lcm
 批处理文件名: RC\$SMF-4035 - 20241008-rcqx-FX251.lcb
 样品瓶号: 3-14
 进样体积: 10 μ l 版本号: 6.115
 进样时间: 2024/10/08 20:09:47 实验者: jiangjinwei
 处理时间 (V2): 2024/10/09 09:20:45 处理者: jiangjinwei
 仪器型号: SHIMADZU LC-2050C(FX251)

<色谱图>

mV



<峰表>

检测器A 240nm

峰号	保留时间	面积	高度	面积%	理论塔板数(USP)	拖尾因子	分离度(USP)
1	2.173	77117	15110	20.551	4216	1.144	--
2	2.549	298131	50791	79.449	4290	1.005	2.597
总计		375248	65901	100.000			

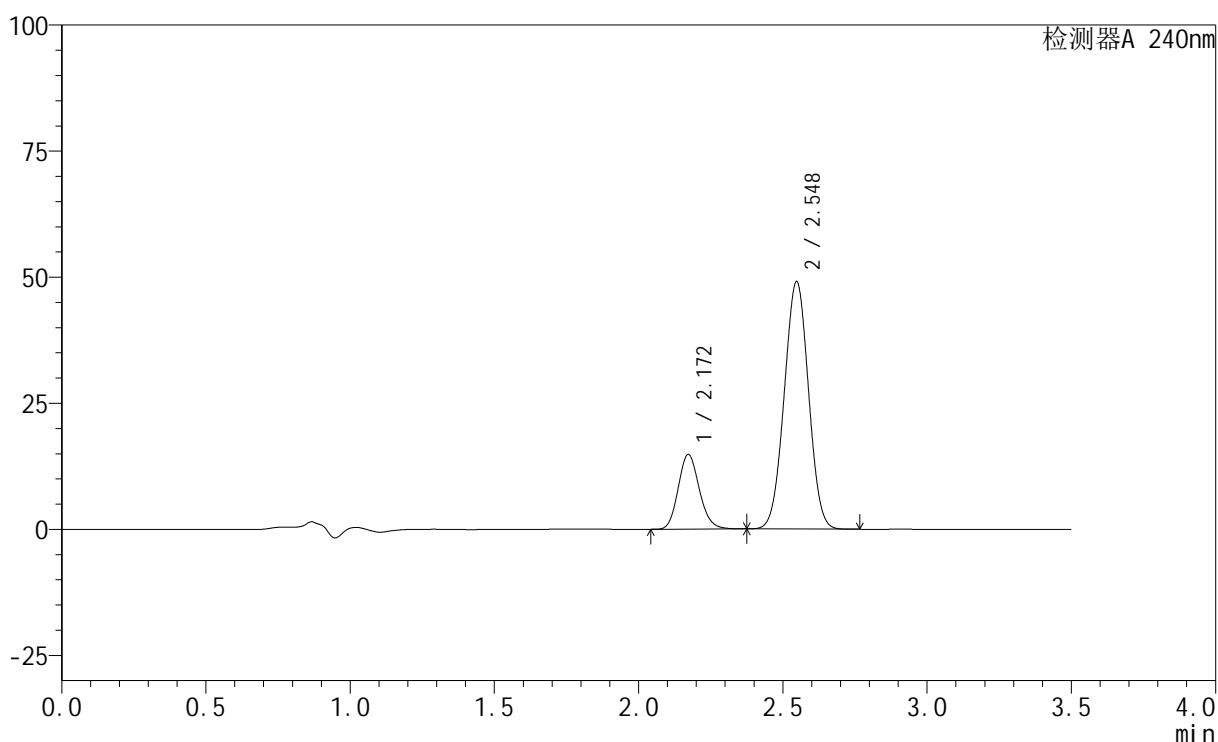
图32 氨氯地平阿托伐他汀钙片溶出曲线测定HPLC图谱
 自制品-24092701批-磷酸盐缓冲液 (pH6.8) 介质-桨法-75转-30min-片2
 供试品溶液-1

<样品信息>

色谱柱:XB-C18(150mm*4.6mm,5 μ m) 流速: 1.5ml/min
 柱温:30 $^{\circ}$ C 波长: 240nm
 数据文件名: RC\$SMF-4035 - 1-19/1-487-2 - zzp-24092701p-pH6.8jz-rcqx-jf75z-30min-P3.lcd
 方法文件名: RC\$SMF-4035 - SMF-4035-rcqx-FX251.lcm
 批处理文件名: RC\$SMF-4035 - 20241008-rcqx-FX251.lcb
 样品瓶号: 3-23
 进样体积: 10 μ l 版本号: 6.115
 进样时间: 2024/10/08 20:13:39 实验者: jiangjinwei
 处理时间(V2): 2024/10/09 09:20:48 处理者: jiangjinwei
 仪器型号: SHIMADZU LC-2050C(FX251)

<色谱图>

mV



<峰表>

检测器A 240nm

峰号	保留时间	面积	高度	面积%	理论塔板数(USP)	拖尾因子	分离度(USP)
1	2.172	75515	14814	20.789	4220	1.141	--
2	2.548	287722	49083	79.211	4283	1.007	2.594
总计		363237	63897	100.000			

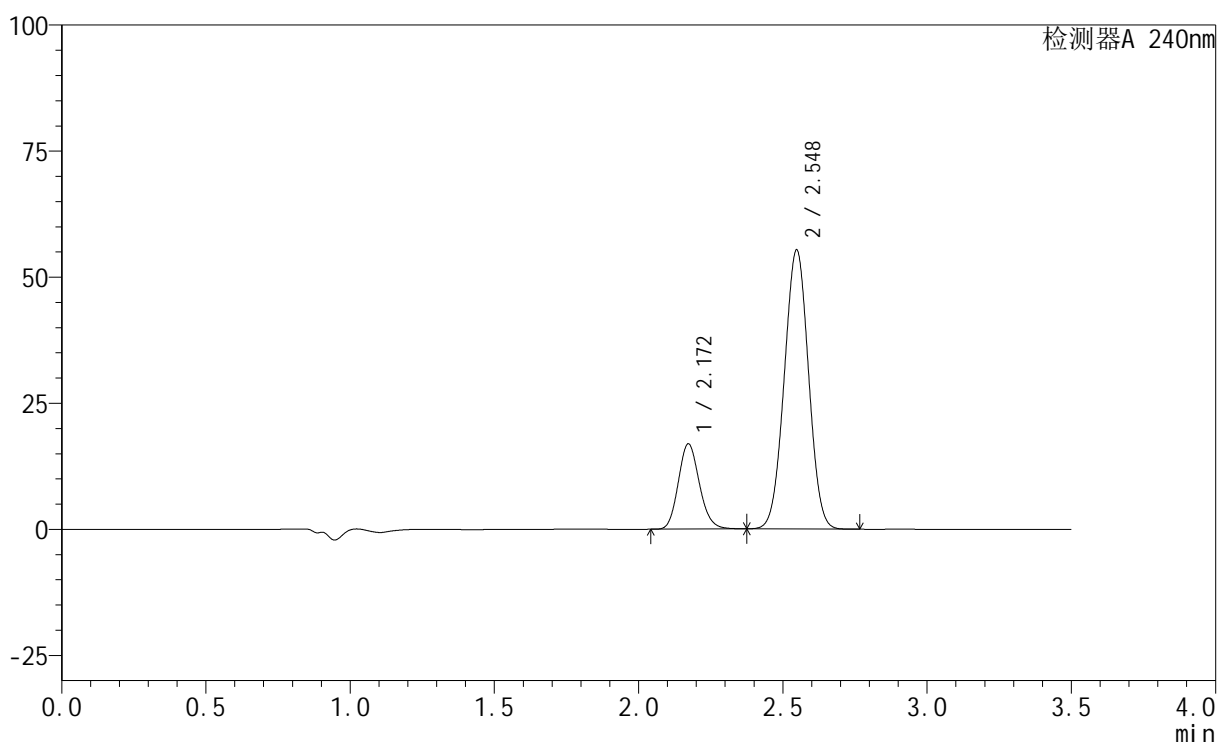
图33 氨氯地平阿托伐他汀钙片溶出曲线测定HPLC图谱
 自制品-24092701批-磷酸盐缓冲液(pH6.8)介质-桨法-75转-30min-片3
 供试品溶液-1

<样品信息>

色谱柱:XB-C18(150mm*4.6mm,5 μ m) 流速: 1.5ml/min
 柱温:30 $^{\circ}$ C 波长: 240nm
 数据文件名: RC\$SMF-4035 - 1-19/1-488-2 - zzp-24092702p-pH6.8jz-rcqx-jf75z-30min-P1.lcd
 方法文件名: RC\$SMF-4035 - SMF-4035-rcqx-FX251.lcm
 批处理文件名: RC\$SMF-4035 - 20241008-rcqx-FX251.lcb
 样品瓶号: 3-32
 进样体积: 10 μ l 版本号: 6.115
 进样时间: 2024/10/08 20:17:30 实验者: jiangjinwei
 处理时间(V2): 2024/10/09 09:20:51 处理者: jiangjinwei
 仪器型号: SHIMADZU LC-2050C(FX251)

<色谱图>

mV



<峰表>

检测器A 240nm

峰号	保留时间	面积	高度	面积%	理论塔板数(USP)	拖尾因子	分离度(USP)
1	2.172	86199	16913	20.988	4222	1.142	--
2	2.548	324509	55333	79.012	4283	1.007	2.594
总计		410708	72247	100.000			

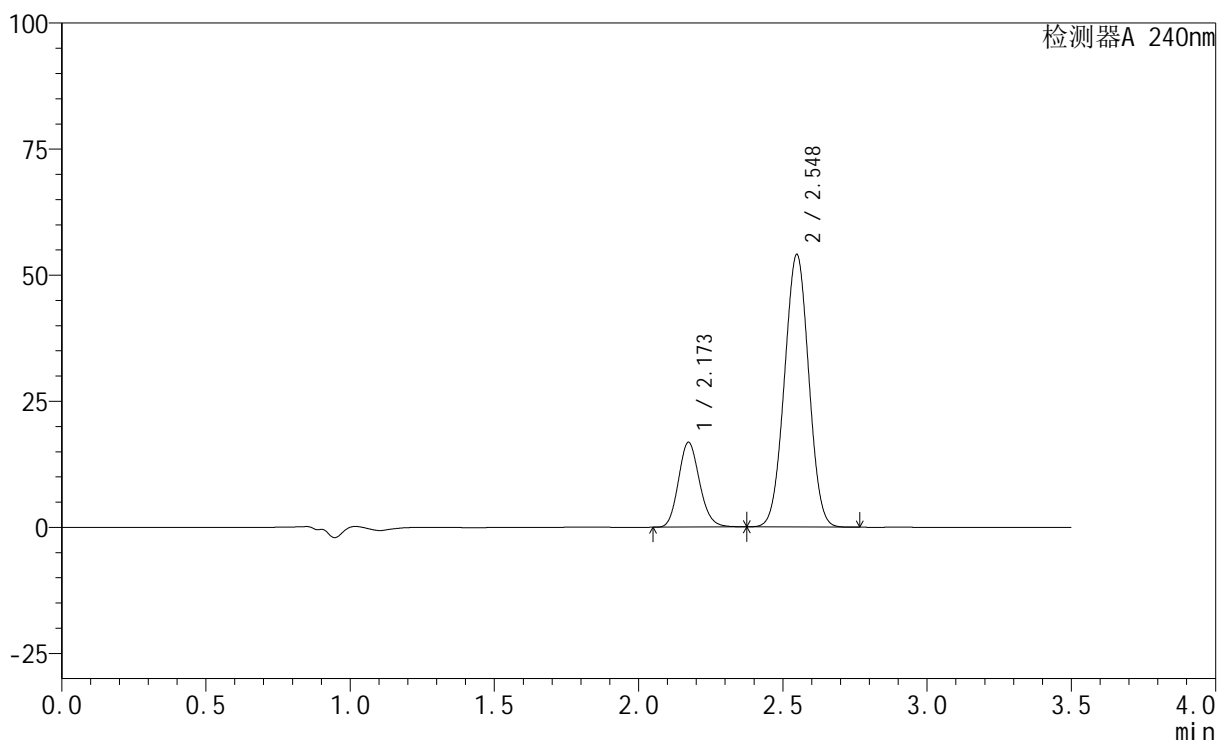
图34 氨氯地平阿托伐他汀钙片溶出曲线测定HPLC图谱
 自制品-24092702批-磷酸盐缓冲液(pH6.8)介质-桨法-75转-30min-片1
 供试品溶液-1

<样品信息>

色谱柱:XB-C18(150mm*4.6mm,5 μ m) 流速: 1.5ml/min
 柱温:30 $^{\circ}$ C 波长: 240nm
 数据文件名: RC\$SMF-4035 - 1-19/1-489-2 - zzp-24092702p-pH6.8jz-rcqx-jf75z-30min-P2.lcd
 方法文件名: RC\$SMF-4035 - SMF-4035-rcqx-FX251.lcm
 批处理文件名: RC\$SMF-4035 - 20241008-rcqx-FX251.lcb
 样品瓶号: 3-41
 进样体积: 10 μ l 版本号: 6.115
 进样时间: 2024/10/08 20:21:21 实验者: jiangjinwei
 处理时间 (V2): 2024/10/09 09:20:53 处理者: jiangjinwei
 仪器型号: SHIMADZU LC-2050C(FX251)

<色谱图>

mV



<峰表>

检测器A 240nm

峰号	保留时间	面积	高度	面积%	理论塔板数(USP)	拖尾因子	分离度(USP)
1	2.173	85730	16817	21.301	4226	1.143	--
2	2.548	316731	54012	78.699	4289	1.008	2.595
总计		402461	70829	100.000			

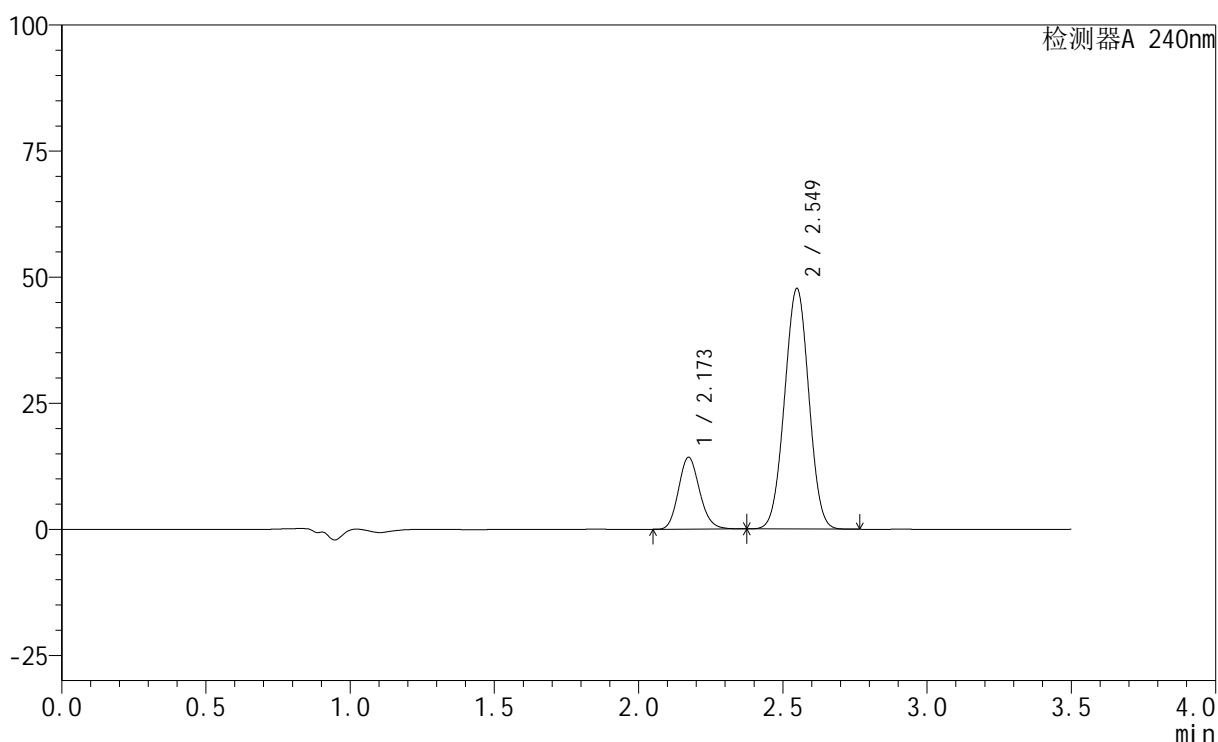
图35 氨氯地平阿托伐他汀钙片溶出曲线测定HPLC图谱
 自制品-24092702批-磷酸盐缓冲液 (pH6.8) 介质-桨法-75转-30min-片2
 供试品溶液-1

<样品信息>

色谱柱:XB-C18(150mm*4.6mm,5 μ m) 流速: 1.5ml/min
 柱温:30 $^{\circ}$ C 波长: 240nm
 数据文件名: RC\$SMF-4035 - 1-19/1-490-2 - zzp-24092702p-pH6.8jz-rcqx-jf75z-30min-P3.lcd
 方法文件名: RC\$SMF-4035 - SMF-4035-rcqx-FX251.lcm
 批处理文件名: RC\$SMF-4035 - 20241008-rcqx-FX251.lcb
 样品瓶号: 3-50
 进样体积: 10 μ l 版本号: 6.115
 进样时间: 2024/10/08 20:25:12 实验者: jiangjinwei
 处理时间 (V2): 2024/10/09 09:20:56 处理者: jiangjinwei
 仪器型号: SHIMADZU LC-2050C(FX251)

<色谱图>

mV



<峰表>

检测器A 240nm

峰号	保留时间	面积	高度	面积%	理论塔板数(USP)	拖尾因子	分离度(USP)
1	2.173	72685	14248	20.628	4224	1.143	--
2	2.549	279670	47672	79.372	4287	1.008	2.595
总计		352356	61920	100.000			

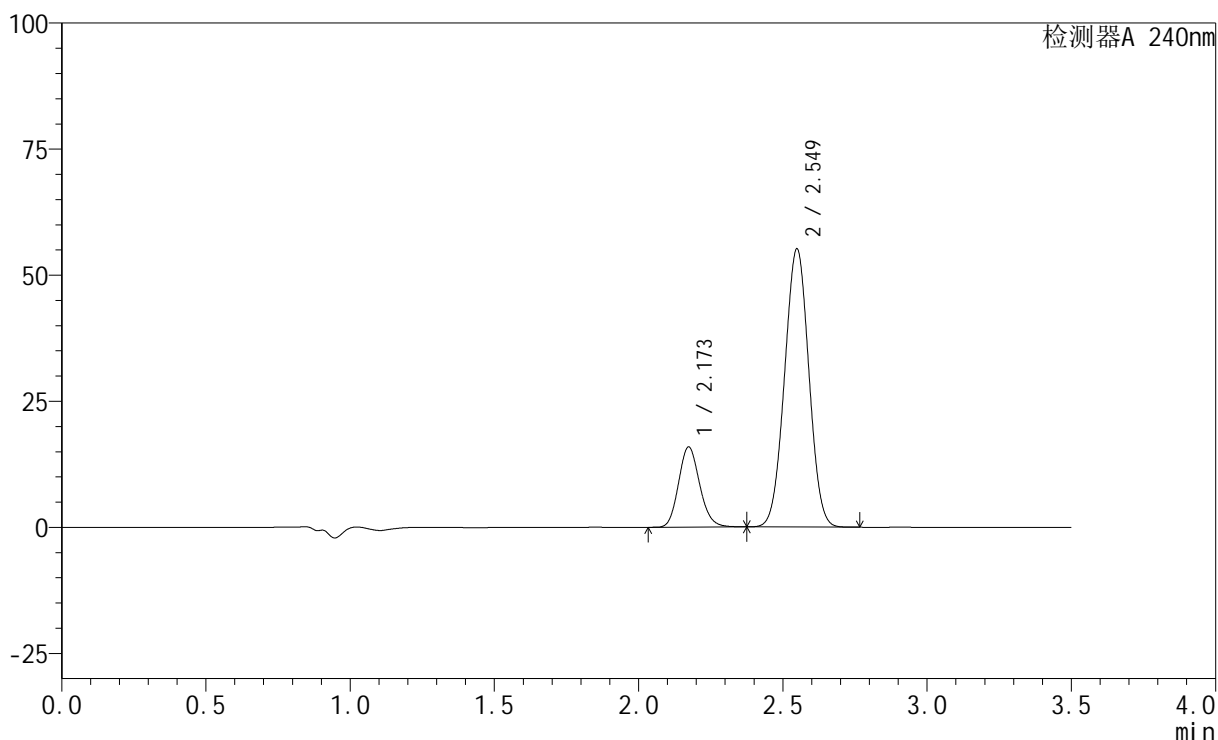
图36 氨氯地平阿托伐他汀钙片溶出曲线测定HPLC图谱
 自制品-24092702批-磷酸盐缓冲液 (pH6.8) 介质-浆法-75转-30min-片3
 供试品溶液-1

<样品信息>

色谱柱:XB-C18(150mm*4.6mm,5 μ m) 流速: 1.5ml/min
 柱温:30 $^{\circ}$ C 波长: 240nm
 数据文件名: RC\$SMF-4035 - 1-19/1-491-2 - zzp-24092701p-pH6.8jz-rcqx-jf75z-45min-P1.lcd
 方法文件名: RC\$SMF-4035 - SMF-4035-rcqx-FX251.lcm
 批处理文件名: RC\$SMF-4035 - 20241008-rcqx-FX251.lcb
 样品瓶号: 3-6
 进样体积: 10 μ l 版本号: 6.115
 进样时间: 2024/10/08 20:29:04 实验者: jiangjinwei
 处理时间(V2): 2024/10/09 09:20:59 处理者: jiangjinwei
 仪器型号: SHIMADZU LC-2050C(FX251)

<色谱图>

mV



<峰表>

检测器A 240nm

峰号	保留时间	面积	高度	面积%	理论塔板数(USP)	拖尾因子	分离度(USP)
1	2.173	81095	15886	20.037	4218	1.142	--
2	2.549	323631	55098	79.963	4276	1.009	2.592
总计		404725	70984	100.000			

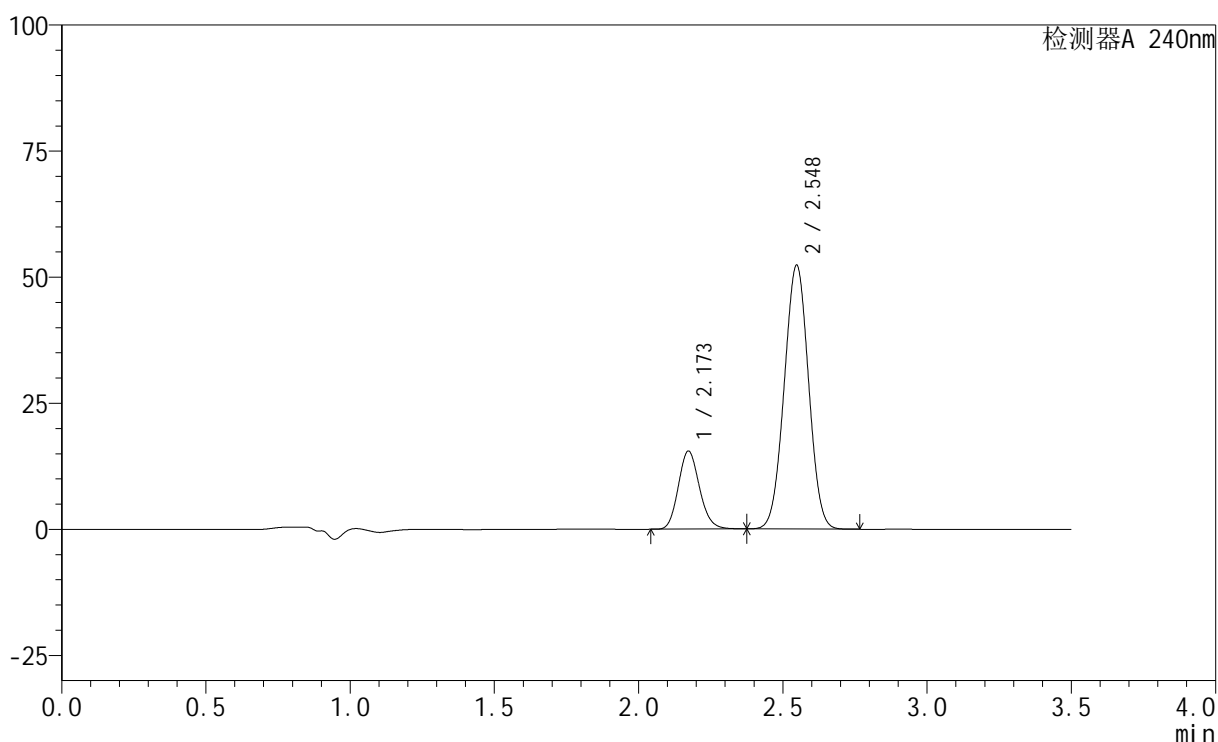
图37 氨氯地平阿托伐他汀钙片溶出曲线测定HPLC图谱
 自制品-24092701批-磷酸盐缓冲液(pH6.8)介质-桨法-75转-45min-片1
 供试品溶液-1

<样品信息>

色谱柱:XB-C18(150mm*4.6mm,5 μ m) 流速: 1.5ml/min
 柱温:30 $^{\circ}$ C 波长: 240nm
 数据文件名: RC\$SMF-4035 - 1-19/1-492-2 - zzp-24092701p-pH6.8jz-rcqx-jf75z-45min-P2.lcd
 方法文件名: RC\$SMF-4035 - SMF-4035-rcqx-FX251.lcm
 批处理文件名: RC\$SMF-4035 - 20241008-rcqx-FX251.lcb
 样品瓶号: 3-15
 进样体积: 10 μ l 版本号: 6.115
 进样时间: 2024/10/08 20:32:55 实验者: jiangjinwei
 处理时间 (V2): 2024/10/09 09:21:02 处理者: jiangjinwei
 仪器型号: SHIMADZU LC-2050C(FX251)

<色谱图>

mV



<峰表>

检测器A 240nm

峰号	保留时间	面积	高度	面积%	理论塔板数(USP)	拖尾因子	分离度(USP)
1	2.173	79094	15481	20.468	4204	1.142	--
2	2.548	307332	52321	79.532	4264	1.008	2.586
总计		386425	67802	100.000			

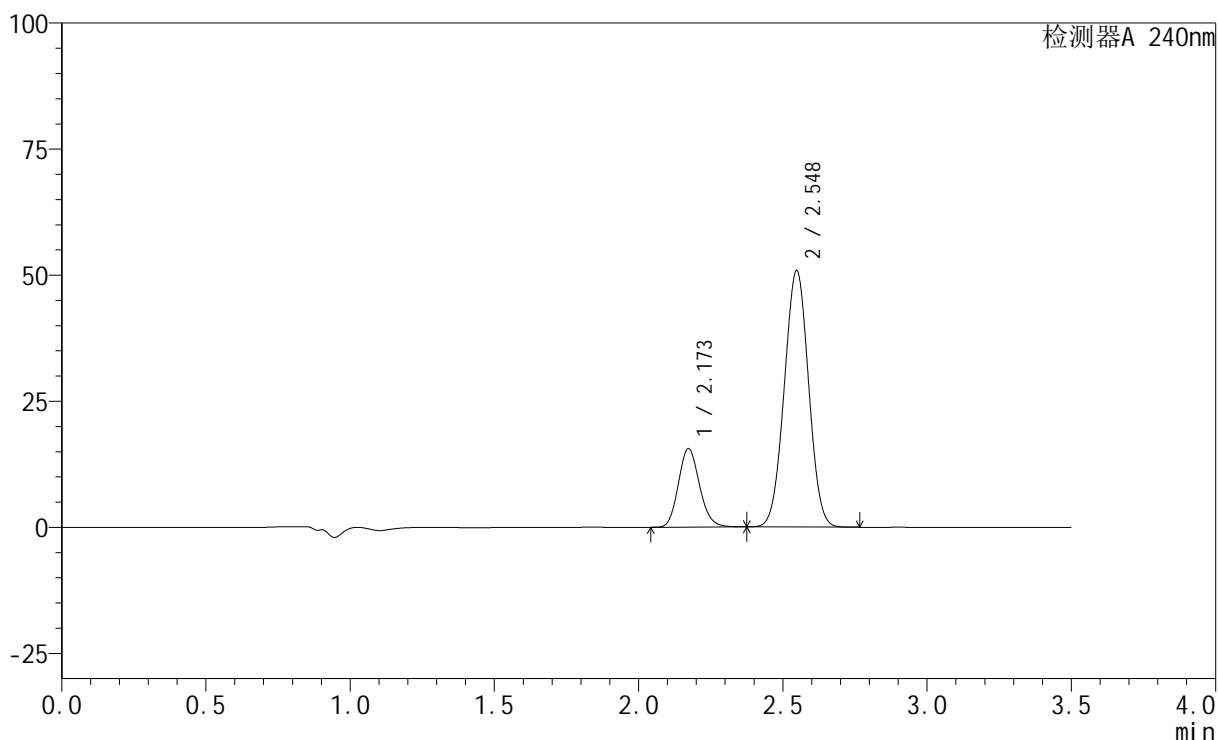
图38 氨氯地平阿托伐他汀钙片溶出曲线测定HPLC图谱
 自制品-24092701批-磷酸盐缓冲液 (pH6.8) 介质-桨法-75转-45min-片2
 供试品溶液-1

<样品信息>

色谱柱:XB-C18(150mm*4.6mm,5 μ m) 流速: 1.5ml/min
 柱温:30 $^{\circ}$ C 波长: 240nm
 数据文件名: RC\$SMF-4035 - 1-19/1-493-2 - zzp-24092701p-pH6.8jz-rcqx-jf75z-45min-P3.lcd
 方法文件名: RC\$SMF-4035 - SMF-4035-rcqx-FX251.lcm
 批处理文件名: RC\$SMF-4035 - 20241008-rcqx-FX251.lcb
 样品瓶号: 3-24
 进样体积: 10 μ l 版本号: 6.115
 进样时间: 2024/10/08 20:36:47 实验者: jiangjinwei
 处理时间 (V2): 2024/10/09 09:21:05 处理者: jiangjinwei
 仪器型号: SHIMADZU LC-2050C(FX251)

<色谱图>

mV



<峰表>

检测器A 240nm

峰号	保留时间	面积	高度	面积%	理论塔板数(USP)	拖尾因子	分离度(USP)
1	2.173	79553	15576	21.042	4207	1.141	--
2	2.548	298524	50838	78.958	4267	1.008	2.587
总计		378077	66414	100.000			

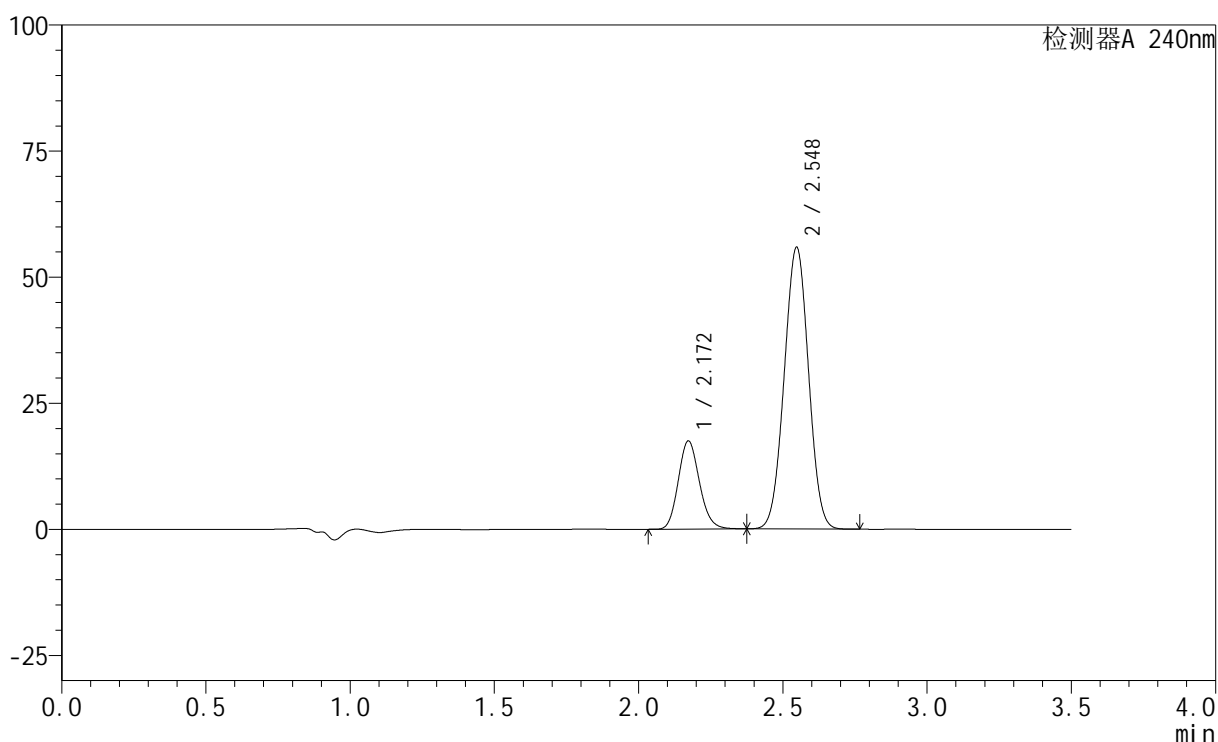
图39 氨氯地平阿托伐他汀钙片溶出曲线测定HPLC图谱
 自制品-24092701批-磷酸盐缓冲液 (pH6.8) 介质-桨法-75转-45min-片3
 供试品溶液-1

<样品信息>

色谱柱:XB-C18(150mm*4.6mm,5 μ m) 流速: 1.5ml/min
 柱温:30 $^{\circ}$ C 波长: 240nm
 数据文件名: RC\$SMF-4035 - 1-19/1-494-2 - zzp-24092702p-pH6.8jz-rcqx-jf75z-45min-P1.lcd
 方法文件名: RC\$SMF-4035 - SMF-4035-rcqx-FX251.lcm
 批处理文件名: RC\$SMF-4035 - 20241008-rcqx-FX251.lcb
 样品瓶号: 3-33
 进样体积: 10 μ l 版本号: 6.115
 进样时间: 2024/10/08 20:40:38 实验者: jiangjinwei
 处理时间(V2): 2024/10/09 09:21:08 处理者: jiangjinwei
 仪器型号: SHIMADZU LC-2050C(FX251)

<色谱图>

mV



<峰表>

检测器A 240nm

峰号	保留时间	面积	高度	面积%	理论塔板数(USP)	拖尾因子	分离度(USP)
1	2.172	89359	17500	21.400	4206	1.142	--
2	2.548	328198	55871	78.600	4261	1.009	2.587
总计		417557	73371	100.000			

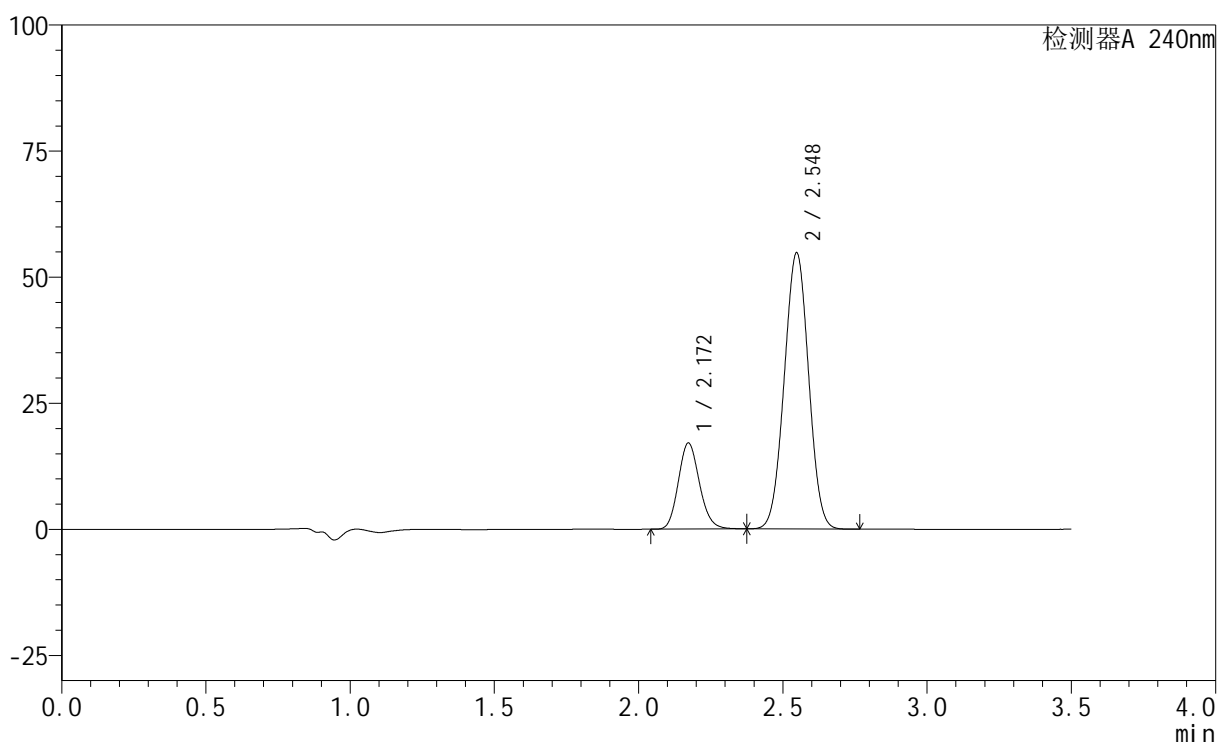
图40 氨氯地平阿托伐他汀钙片溶出曲线测定HPLC图谱
 自制品-24092702批-磷酸盐缓冲液(pH6.8)介质-桨法-75转-45min-片1
 供试品溶液-1

<样品信息>

色谱柱:XB-C18(150mm*4.6mm,5 μ m) 流速: 1.5ml/min
 柱温:30 $^{\circ}$ C 波长: 240nm
 数据文件名: RC\$SMF-4035 - 1-19/1-495-2 - zzp-24092702p-pH6.8jz-rcqx-jf75z-45min-P2.lcd
 方法文件名: RC\$SMF-4035 - SMF-4035-rcqx-FX251.lcm
 批处理文件名: RC\$SMF-4035 - 20241008-rcqx-FX251.lcb
 样品瓶号: 3-42
 进样体积: 10 μ l 版本号: 6.115
 进样时间: 2024/10/08 20:44:29 实验者: jiangjinwei
 处理时间 (V2): 2024/10/09 09:21:10 处理者: jiangjinwei
 仪器型号: SHIMADZU LC-2050C(FX251)

<色谱图>

mV



<峰表>

检测器A 240nm

峰号	保留时间	面积	高度	面积%	理论塔板数(USP)	拖尾因子	分离度(USP)
1	2.172	87265	17070	21.318	4197	1.141	--
2	2.548	322075	54766	78.682	4254	1.009	2.584
总计		409340	71836	100.000			

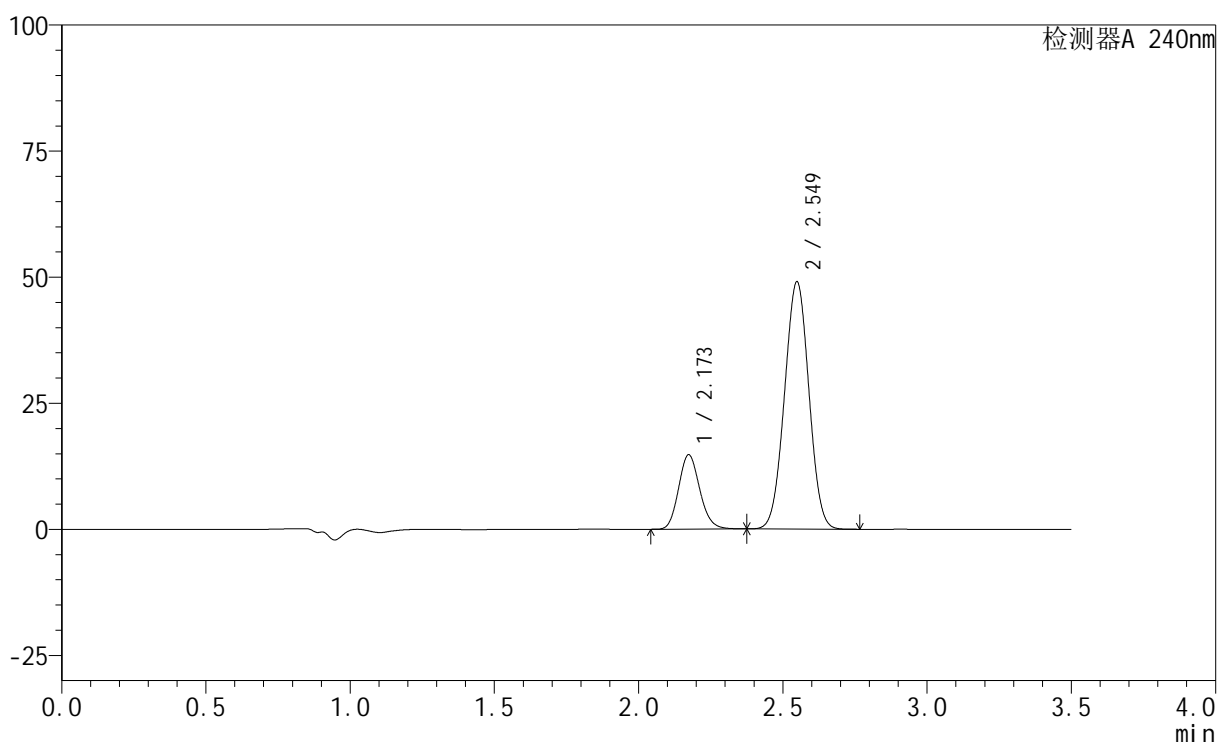
图41 氨氯地平阿托伐他汀钙片溶出曲线测定HPLC图谱
 自制品-24092702批-磷酸盐缓冲液 (pH6.8) 介质-桨法-75转-45min-片2
 供试品溶液-1

<样品信息>

色谱柱:XB-C18(150mm*4.6mm,5 μ m) 流速: 1.5ml/min
 柱温:30 $^{\circ}$ C 波长: 240nm
 数据文件名: RC\$SMF-4035 - 1-19/1-496-2 - zzp-24092702p-pH6.8jz-rcqx-jf75z-45min-P3.lcd
 方法文件名: RC\$SMF-4035 - SMF-4035-rcqx-FX251.lcm
 批处理文件名: RC\$SMF-4035 - 20241008-rcqx-FX251.lcb
 样品瓶号: 3-51
 进样体积: 10 μ l 版本号: 6.115
 进样时间: 2024/10/08 20:48:20 实验者: jiangjinwei
 处理时间 (V2): 2024/10/09 09:21:13 处理者: jiangjinwei
 仪器型号: SHIMADZU LC-2050C(FX251)

<色谱图>

mV



<峰表>

检测器A 240nm

峰号	保留时间	面积	高度	面积%	理论塔板数(USP)	拖尾因子	分离度(USP)
1	2.173	75428	14727	20.723	4197	1.141	--
2	2.549	288552	48988	79.277	4253	1.008	2.583
总计		363980	63716	100.000			

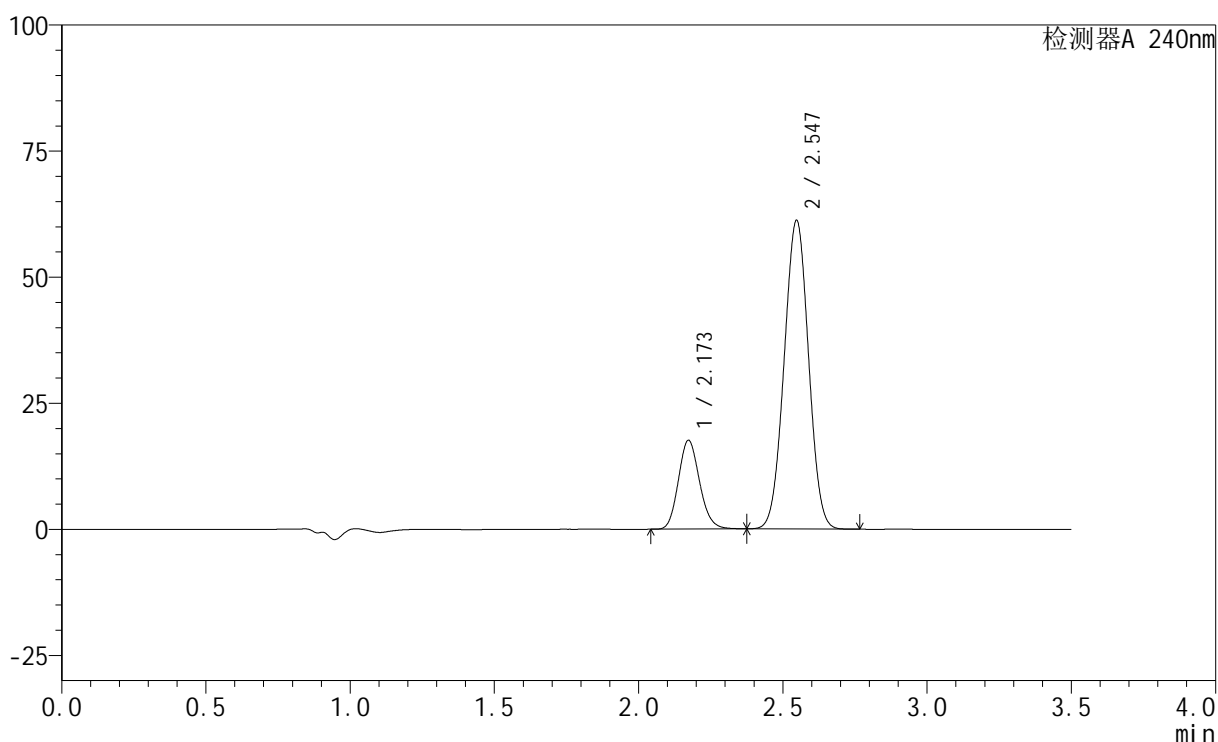
图42 氨氯地平阿托伐他汀钙片溶出曲线测定HPLC图谱
 自制品-24092702批-磷酸盐缓冲液 (pH6.8) 介质-浆法-75转-45min-片3
 供试品溶液-1

<样品信息>

色谱柱:XB-C18(150mm*4.6mm,5 μ m) 流速: 1.5ml/min
 柱温:30 $^{\circ}$ C 波长: 240nm
 数据文件名: RC\$SMF-4035 - 1-19/1-497-2 - zzp-24092701p-pH6.8jz-rcqx-jf75z-JX-P1.lcd
 方法文件名: RC\$SMF-4035 - SMF-4035-rcqx-FX251.lcm
 批处理文件名: RC\$SMF-4035 - 20241008-rcqx-FX251.lcb
 样品瓶号: 3-7
 进样体积: 10 μ l 版本号: 6.115
 进样时间: 2024/10/08 20:52:12 实验者: jiangjinwei
 处理时间 (V2): 2024/10/09 09:21:16 处理者: jiangjinwei
 仪器型号: SHIMADZU LC-2050C(FX251)

<色谱图>

mV



<峰表>

检测器A 240nm

峰号	保留时间	面积	高度	面积%	理论塔板数(USP)	拖尾因子	分离度(USP)
1	2.173	90102	17608	20.006	4189	1.141	--
2	2.547	360272	61218	79.994	4245	1.009	2.578
总计		450374	78826	100.000			

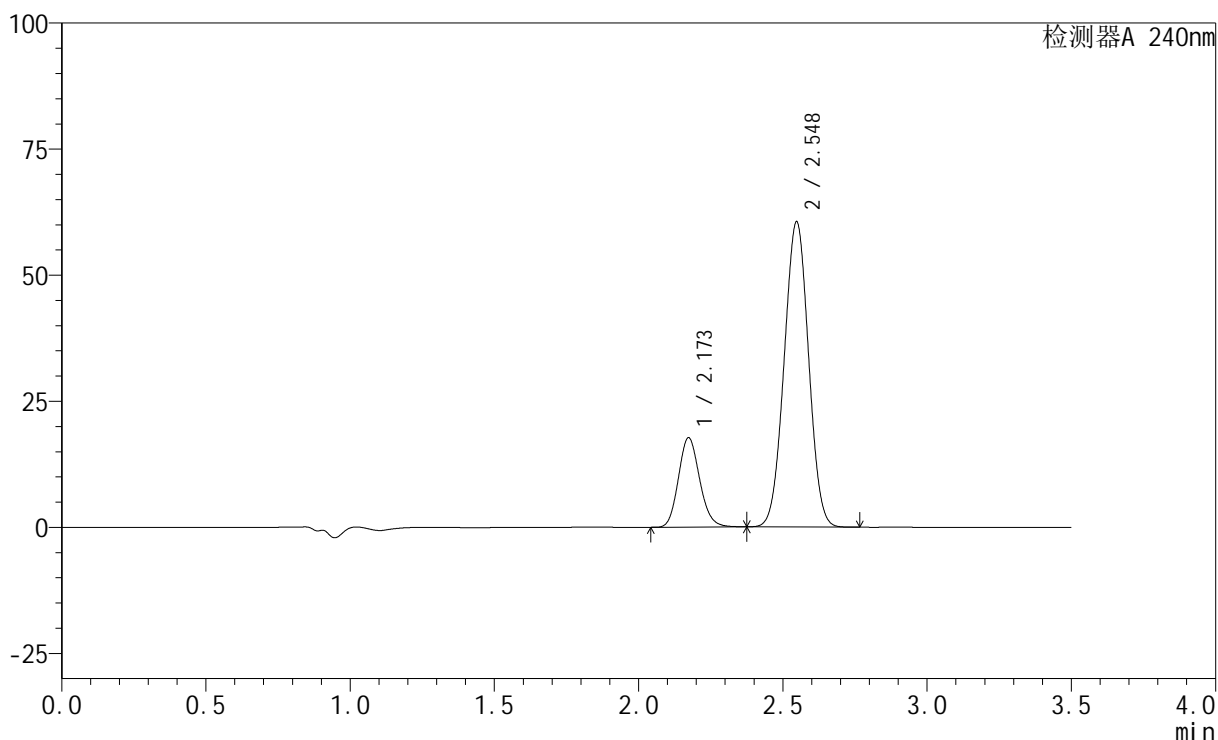
图43 氨氯地平阿托伐他汀钙片溶出曲线测定HPLC图谱
 自制品-24092701批-磷酸盐缓冲液 (pH6.8) 介质-桨法-75转-极限转速-片1
 供试品溶液-1

<样品信息>

色谱柱:XB-C18(150mm*4.6mm,5 μ m) 流速: 1.5ml/min
 柱温:30 $^{\circ}$ C 波长: 240nm
 数据文件名: RC\$SMF-4035 - 1-19/1-498-2 - zzp-24092701p-pH6.8jz-rcqx-jf75z-JX-P2.lcd
 方法文件名: RC\$SMF-4035 - SMF-4035-rcqx-FX251.lcm
 批处理文件名: RC\$SMF-4035 - 20241008-rcqx-FX251.lcb
 样品瓶号: 3-16
 进样体积: 10 μ l 版本号: 6.115
 进样时间: 2024/10/08 20:56:04 实验者: jiangjinwei
 处理时间 (V2): 2024/10/09 09:21:19 处理者: jiangjinwei
 仪器型号: SHIMADZU LC-2050C(FX251)

<色谱图>

mV



<峰表>

检测器A 240nm

峰号	保留时间	面积	高度	面积%	理论塔板数(USP)	拖尾因子	分离度(USP)
1	2.173	90817	17727	20.296	4177	1.141	--
2	2.548	356643	60521	79.704	4234	1.009	2.573
总计		447460	78248	100.000			

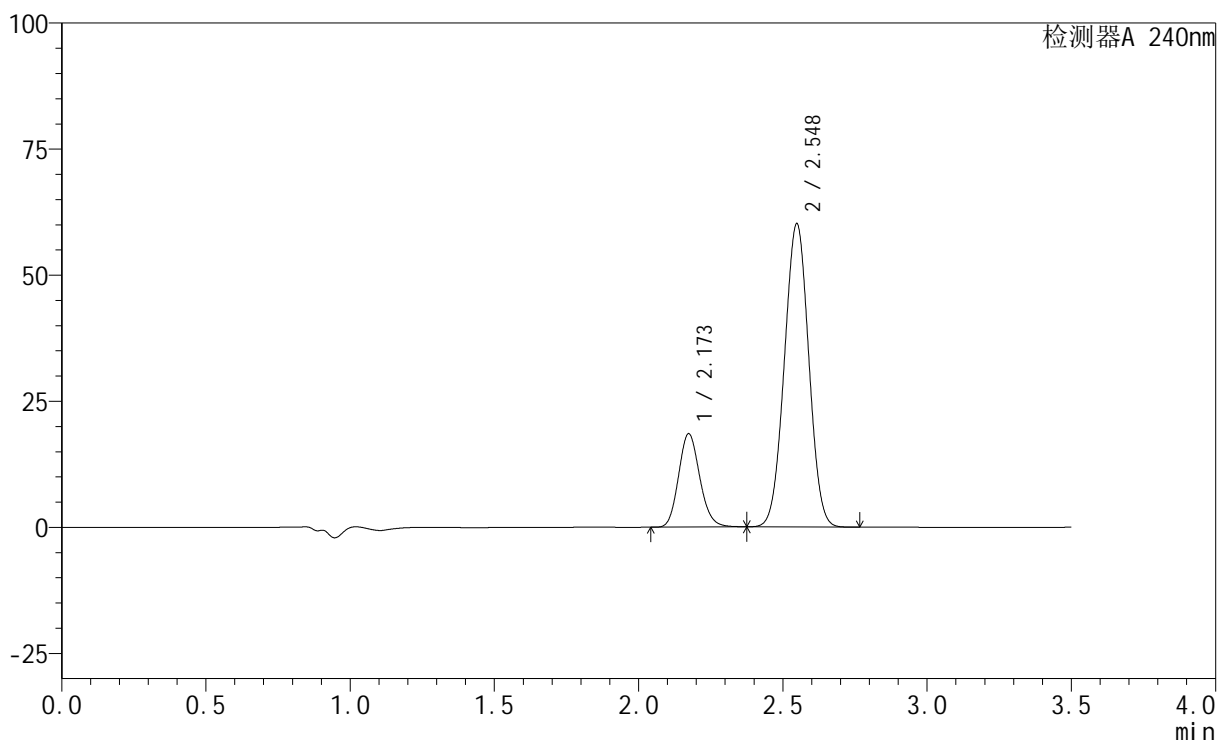
图44 氨氯地平阿托伐他汀钙片溶出曲线测定HPLC图谱
 自制品-24092701批-磷酸盐缓冲液 (pH6.8) 介质-桨法-75转-极限转速-片2
 供试品溶液-1

<样品信息>

色谱柱:XB-C18(150mm*4.6mm,5 μ m) 流速: 1.5ml/min
 柱温:30 $^{\circ}$ C 波长: 240nm
 数据文件名: RC\$SMF-4035 - 1-19/1-499-2 - zzp-24092701p-pH6.8jz-rcqx-jf75z-JX-P3.lcd
 方法文件名: RC\$SMF-4035 - SMF-4035-rcqx-FX251.lcm
 批处理文件名: RC\$SMF-4035 - 20241008-rcqx-FX251.lcb
 样品瓶号: 3-25
 进样体积: 10 μ l 版本号: 6.115
 进样时间: 2024/10/08 20:59:55 实验者: jiangjinwei
 处理时间 (V2): 2024/10/09 09:21:22 处理者: jiangjinwei
 仪器型号: SHIMADZU LC-2050C(FX251)

<色谱图>

mV



<峰表>

检测器A 240nm

峰号	保留时间	面积	高度	面积%	理论塔板数(USP)	拖尾因子	分离度(USP)
1	2.173	94798	18502	21.117	4189	1.141	--
2	2.548	354122	60098	78.883	4237	1.009	2.577
总计		448920	78600	100.000			

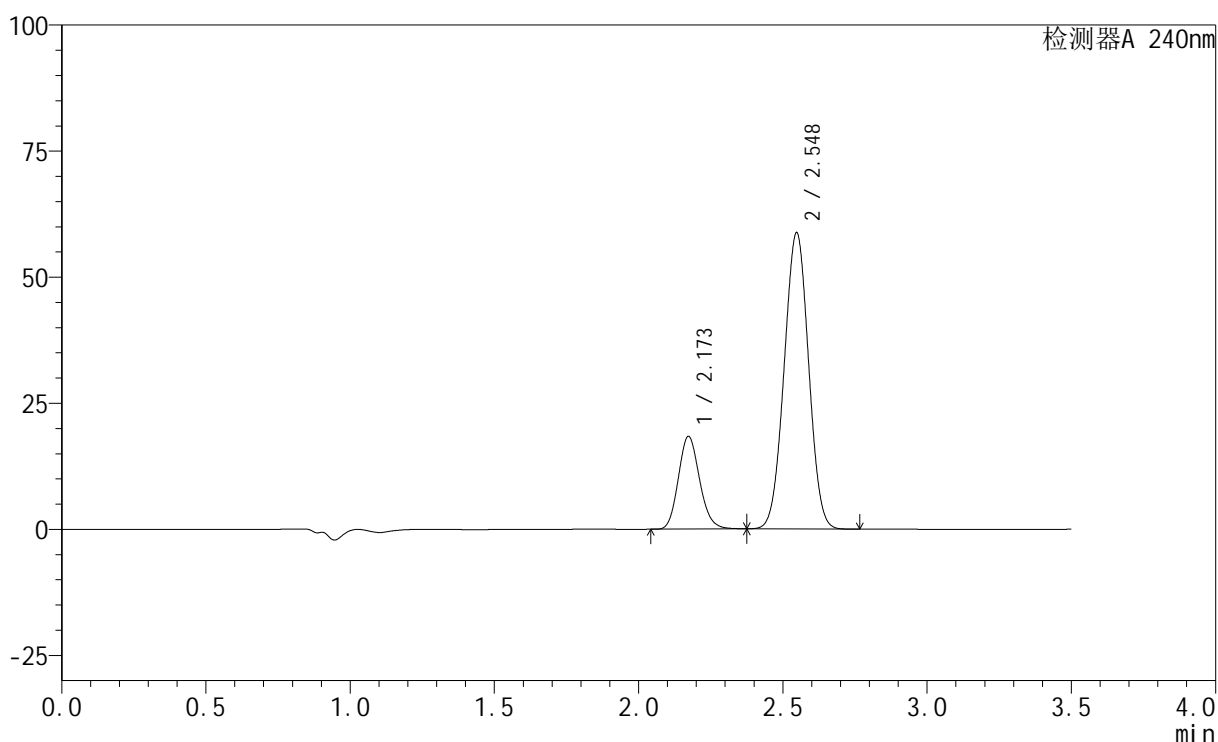
图45 氨氯地平阿托伐他汀钙片溶出曲线测定HPLC图谱
 自制品-24092701批-磷酸盐缓冲液 (pH6.8) 介质-桨法-75转-极限转速-片3
 供试品溶液-1

<样品信息>

色谱柱:XB-C18(150mm*4.6mm,5 μ m) 流速: 1.5ml/min
 柱温:30 $^{\circ}$ C 波长: 240nm
 数据文件名: RC\$SMF-4035 - 1-19/1-500-2 - zzp-24092702p-pH6.8jz-rcqx-jf75z-JX-P1.lcd
 方法文件名: RC\$SMF-4035 - SMF-4035-rcqx-FX251.lcm
 批处理文件名: RC\$SMF-4035 - 20241008-rcqx-FX251.lcb
 样品瓶号: 3-34
 进样体积: 10 μ l 版本号: 6.115
 进样时间: 2024/10/08 21:03:46 实验者: jiangjinwei
 处理时间 (V2): 2024/10/09 09:21:25 处理者: jiangjinwei
 仪器型号: SHIMADZU LC-2050C(FX251)

<色谱图>

mV



<峰表>

检测器A 240nm

峰号	保留时间	面积	高度	面积%	理论塔板数(USP)	拖尾因子	分离度(USP)
1	2.173	94193	18382	21.379	4177	1.141	--
2	2.548	346393	58739	78.621	4228	1.009	2.575
总计		440586	77121	100.000			

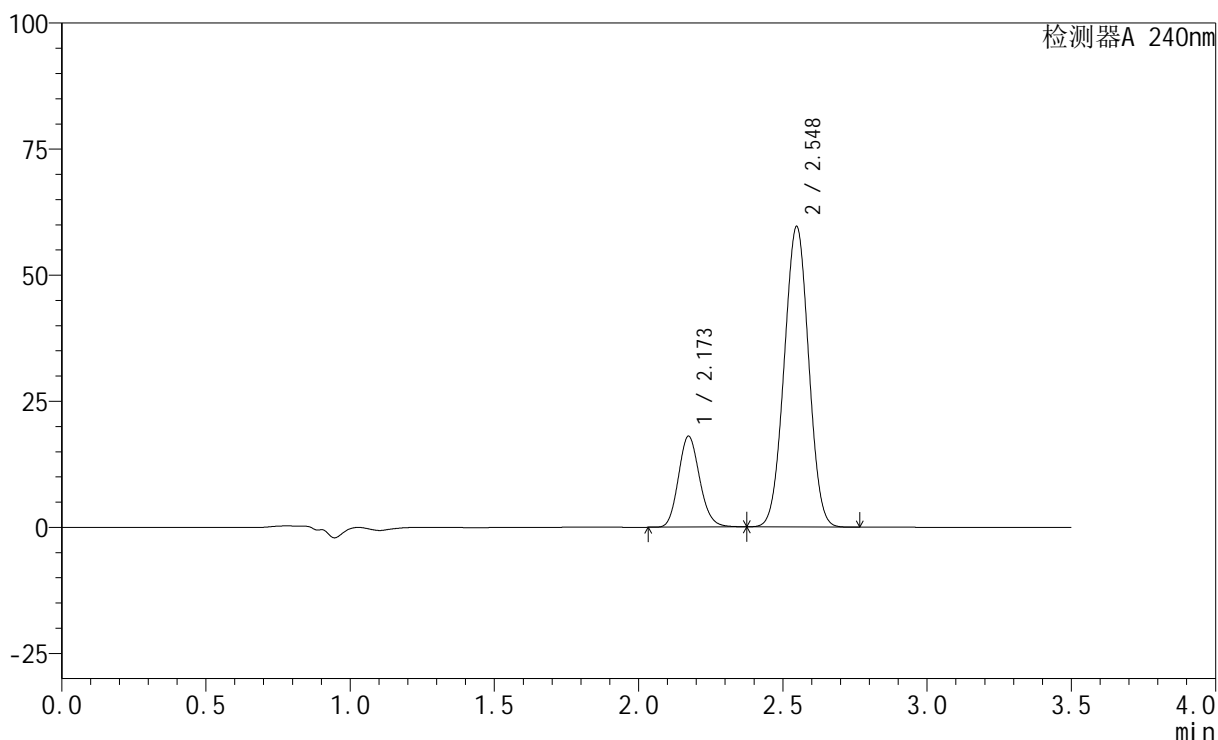
图46 氨氯地平阿托伐他汀钙片溶出曲线测定HPLC图谱
 自制品-24092702批-磷酸盐缓冲液 (pH6.8) 介质-桨法-75转-极限转速-片1
 供试品溶液-1

<样品信息>

色谱柱:XB-C18(150mm*4.6mm,5 μ m) 流速: 1.5ml/min
 柱温:30 $^{\circ}$ C 波长: 240nm
 数据文件名: RC\$SMF-4035 - 1-19/1-501-2 - zzp-24092702p-pH6.8jz-rcqx-jf75z-JX-P2.lcd
 方法文件名: RC\$SMF-4035 - SMF-4035-rcqx-FX251.lcm
 批处理文件名: RC\$SMF-4035 - 20241008-rcqx-FX251.lcb
 样品瓶号: 3-43
 进样体积: 10 μ l 版本号: 6.115
 进样时间: 2024/10/08 21:07:37 实验者: jiangjinwei
 处理时间 (V2): 2024/10/09 09:21:28 处理者: jiangjinwei
 仪器型号: SHIMADZU LC-2050C(FX251)

<色谱图>

mV



<峰表>

检测器A 240nm

峰号	保留时间	面积	高度	面积%	理论塔板数(USP)	拖尾因子	分离度(USP)
1	2.173	92394	18020	20.812	4171	1.140	--
2	2.548	351548	59585	79.188	4225	1.009	2.572
总计		443942	77605	100.000			

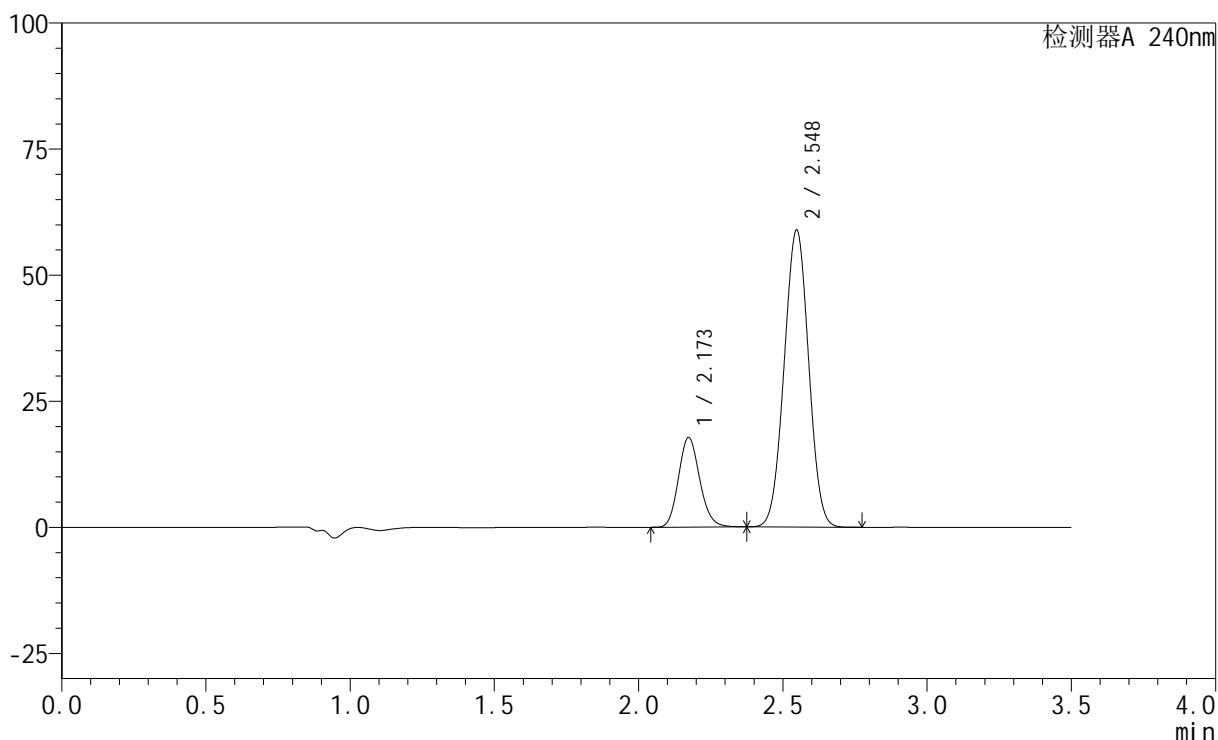
图47 氨氯地平阿托伐他汀钙片溶出曲线测定HPLC图谱
 自制品-24092702批-磷酸盐缓冲液 (pH6.8) 介质-桨法-75转-极限转速-片2
 供试品溶液-1

<样品信息>

色谱柱:XB-C18(150mm*4.6mm,5 μ m) 流速: 1.5ml/min
 柱温:30 $^{\circ}$ C 波长: 240nm
 数据文件名: RC\$SMF-4035 - 1-19/1-502-2 - zzp-24092702p-pH6.8jz-rcqx-jf75z-JX-P3.lcd
 方法文件名: RC\$SMF-4035 - SMF-4035-rcqx-FX251.lcm
 批处理文件名: RC\$SMF-4035 - 20241008-rcqx-FX251.lcb
 样品瓶号: 3-52
 进样体积: 10 μ l 版本号: 6.115
 进样时间: 2024/10/08 21:11:27 实验者: jiangjinwei
 处理时间 (V2): 2024/10/09 09:21:30 处理者: jiangjinwei
 仪器型号: SHIMADZU LC-2050C(FX251)

<色谱图>

mV



<峰表>

检测器A 240nm

峰号	保留时间	面积	高度	面积%	理论塔板数(USP)	拖尾因子	分离度(USP)
1	2.173	91217	17765	20.775	4162	1.140	--
2	2.548	347865	58878	79.225	4212	1.009	2.566
总计		439082	76643	100.000			

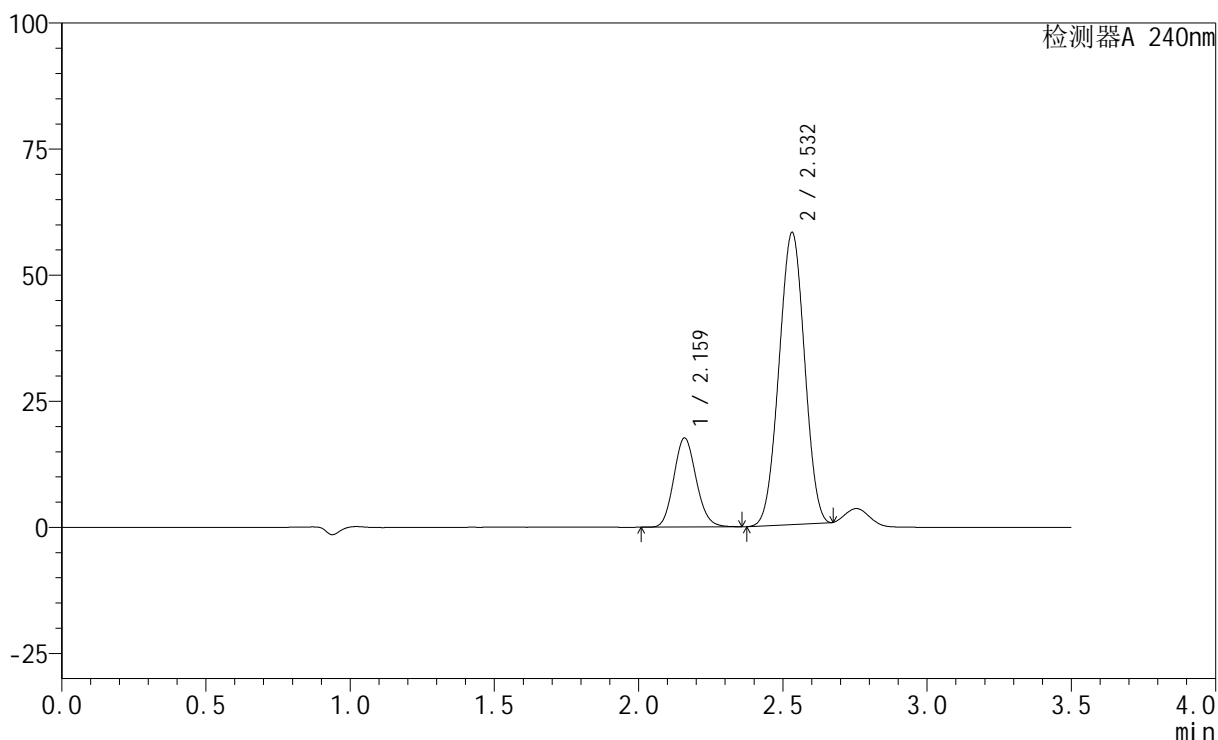
图48 氨氯地平阿托伐他汀钙片溶出曲线测定HPLC图谱
 自制品-24092702批-磷酸盐缓冲液 (pH6.8) 介质-桨法-75转-极限转速-片3
 供试品溶液-1

<样品信息>

色谱柱:XB-C18(150mm*4.6mm,5 μ m) 流速: 1.5ml/min
 柱温:30 $^{\circ}$ C 波长: 240nm
 数据文件名: RC\$SMF-4035 - 1-19/1-503-2 - zzp-3-rcqx-jf75z-dz2-1.lcd
 方法文件名: RC\$SMF-4035 - SMF-4035-rcqx-FX251.lcm
 批处理文件名: RC\$SMF-4035 - 20241008-rcqx-FX251.lcb
 样品瓶号: 3-27
 进样体积: 10 μ l 版本号: 6.115
 进样时间: 2024/10/08 21:15:19 实验者: jiangjinwei
 处理时间 (V2): 2024/10/09 09:21:33 处理者: jiangjinwei
 仪器型号: SHIMADZU LC-2050C(FX251)

<色谱图>

mV



<峰表>

检测器A 240nm

峰号	保留时间	面积	高度	面积%	理论塔板数(USP)	拖尾因子	分离度(USP)
1	2.159	95710	17553	21.171	3664	1.122	--
2	2.532	356366	57860	78.829	3775	0.995	2.425
总计		452076	75413	100.000			

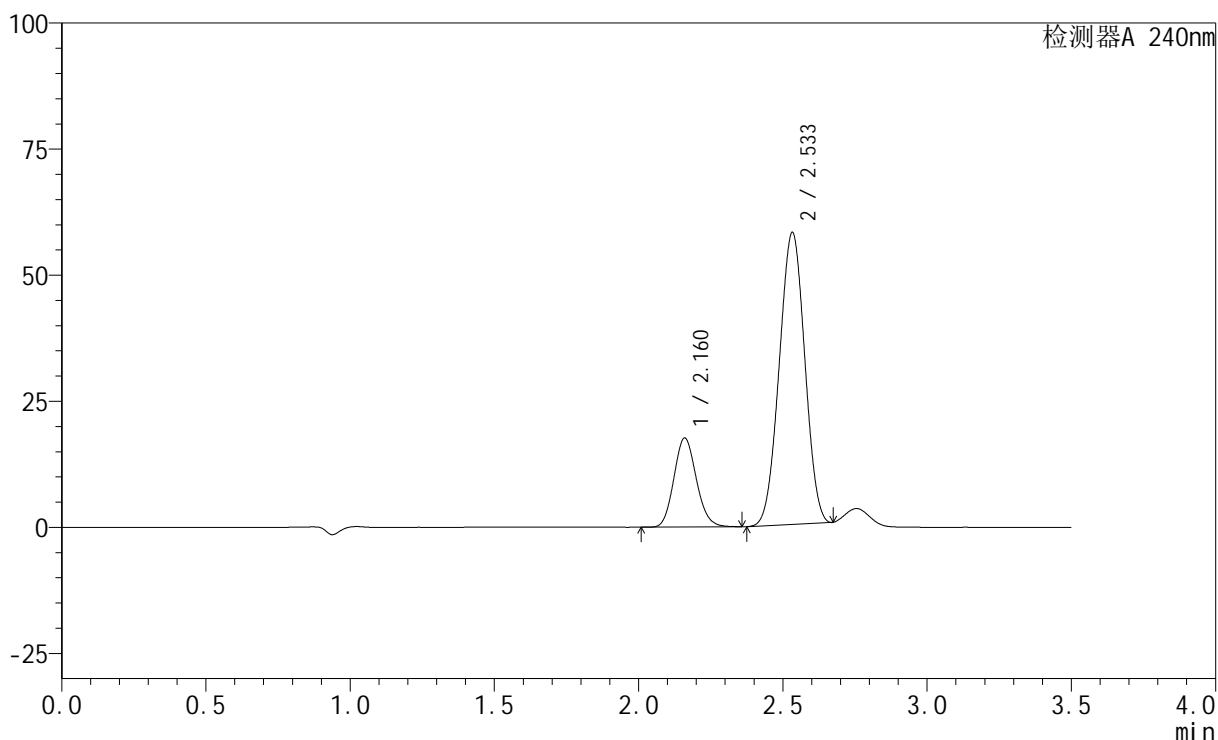
图49 氨氯地平阿托伐他汀钙片溶出曲线测定HPLC图谱
 自制品-磷酸盐缓冲液 (pH6.8) 介质-桨法-75转
 对照品溶液-2-1

<样品信息>

色谱柱:XB-C18(150mm*4.6mm,5 μ m) 流速: 1.5ml/min
 柱温:30 $^{\circ}$ C 波长: 240nm
 数据文件名: RC\$SMF-4035 - 1-19/1-504-2 - zzp-3-rcqx-jf75z-dz2-2.lcd
 方法文件名: RC\$SMF-4035 - SMF-4035-rcqx-FX251.lcm
 批处理文件名: RC\$SMF-4035 - 20241008-rcqx-FX251.lcb
 样品瓶号: 3-27
 进样体积: 10 μ l 版本号: 6.115
 进样时间: 2024/10/08 21:19:12 实验者: jiangjinwei
 处理时间 (V2): 2024/10/09 09:21:36 处理者: jiangjinwei
 仪器型号: SHIMADZU LC-2050C(FX251)

<色谱图>

mV



<峰表>

检测器A 240nm

峰号	保留时间	面积	高度	面积%	理论塔板数(USP)	拖尾因子	分离度(USP)
1	2.160	95689	17554	21.163	3659	1.122	--
2	2.533	356468	57769	78.837	3771	0.995	2.425
总计		452156	75323	100.000			

图50 氨氯地平阿托伐他汀钙片溶出曲线测定HPLC图谱
 自制品-磷酸盐缓冲液 (pH6.8) 介质-桨法-75转
 对照品溶液-2-2