

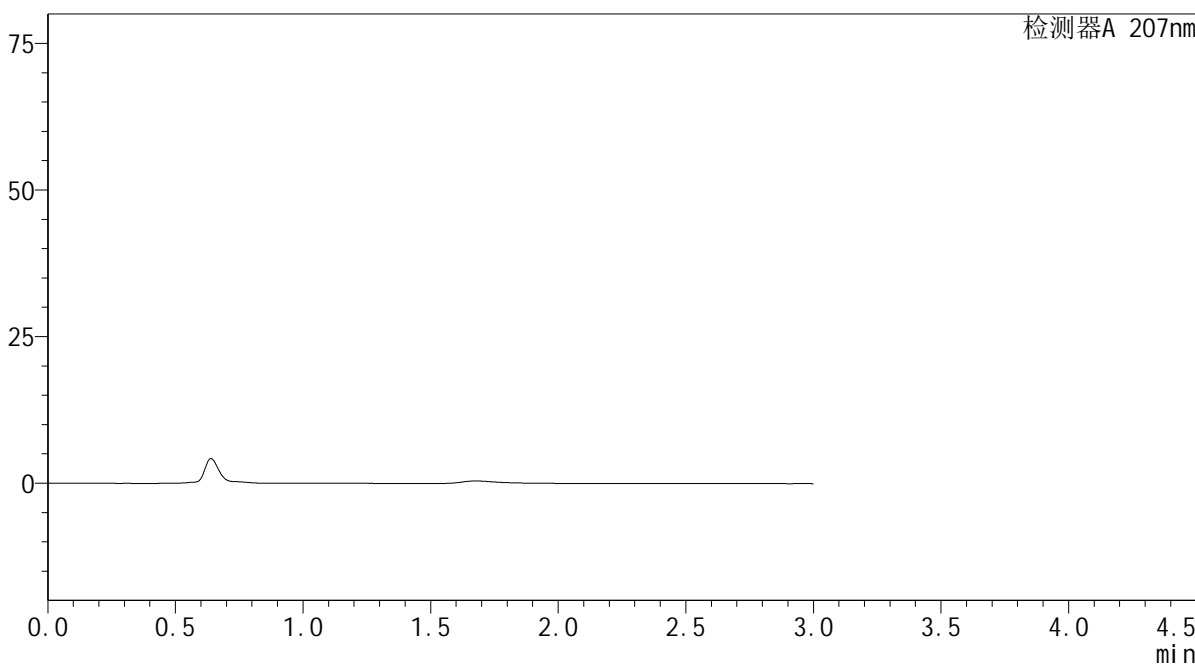
# SHIMADZU LabSolutions QTL-373

## <样品信息>

色谱柱 : XB-C18(50mm\*4.6mm,5μm) 流速: 1.0ml/min  
柱温 : 50°C 波长: 207nm  
数据文件名 : RC\$QTL-373 - 30-17/27-482-2 - cbzj-23K520Zp-rcd-rj.lcd  
方法文件名 : RC\$QTL-373 - QTL-373-RC-FX276.lcm  
批处理文件名: RC\$QTL-373 - 20241008-FX276.lcb  
样品瓶号 : 1-9  
进样体积 : 10 μl 版本号: 6.115  
进样时间 : 2024/10/08 11:49:40 实验者: jiangjinwei  
处理时间(V2) : 2024/10/09 08:48:48 处理者: jiangjinwei  
仪器型号 : SHIMADZU LC-2050C (FX276)

## <色谱图>

mV



## <峰表>

检测器A 207nm

峰号	保留时间	面积	面积%	高度	理论塔板数(USP)	拖尾因子	分离度(USP)
总计							

图1 磷酸奥司他韦干糖浆溶出度测定HPLC图谱  
参比制剂-pH1.0盐酸溶液介质  
溶剂

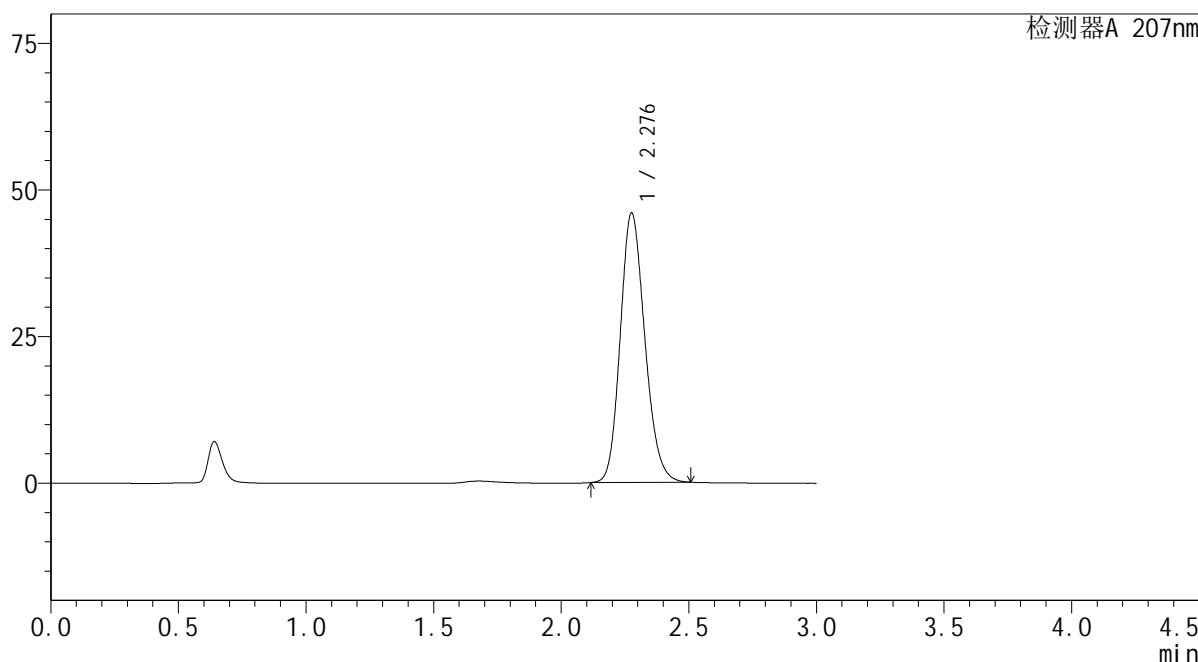
SHIMADZU LabSolutions QTL-373

<样品信息>

色谱柱 : XB-C18(50mm\*4.6mm,5μm) 流速: 1.0ml/min  
 柱温 : 50°C 波长: 207nm  
 数据文件名 : RC\$QTL-373 - 30-17/27-483-2 - cbzj-23K520Zp-rcd-dz1-1.lcd  
 方法文件名 : RC\$QTL-373 - QTL-373-RC-FX276.lcm  
 批处理文件名: RC\$QTL-373 - 20241008-FX276.lcb  
 样品瓶号 : 1-18  
 进样体积 : 10 μl 版本号: 6.115  
 进样时间 : 2024/10/08 11:53:02 实验者: jiangjinwei  
 处理时间(V2) : 2024/10/09 08:48:53 处理者: jiangjinwei  
 仪器型号 : SHIMADZU LC-2050C (FX276)

<色谱图>

mV



<峰表>

检测器A 207nm

峰号	保留时间	面积	面积%	高度	理论塔板数(USP)	拖尾因子	分离度(USP)
1	2.276	307834	100.000	45743	2690	1.172	--
总计		307834	100.000	45743			

图2 磷酸奥司他韦干糖浆溶出度测定HPLC图谱  
 参比制剂-pH1.0盐酸溶液介质  
 对照品溶液-1-1

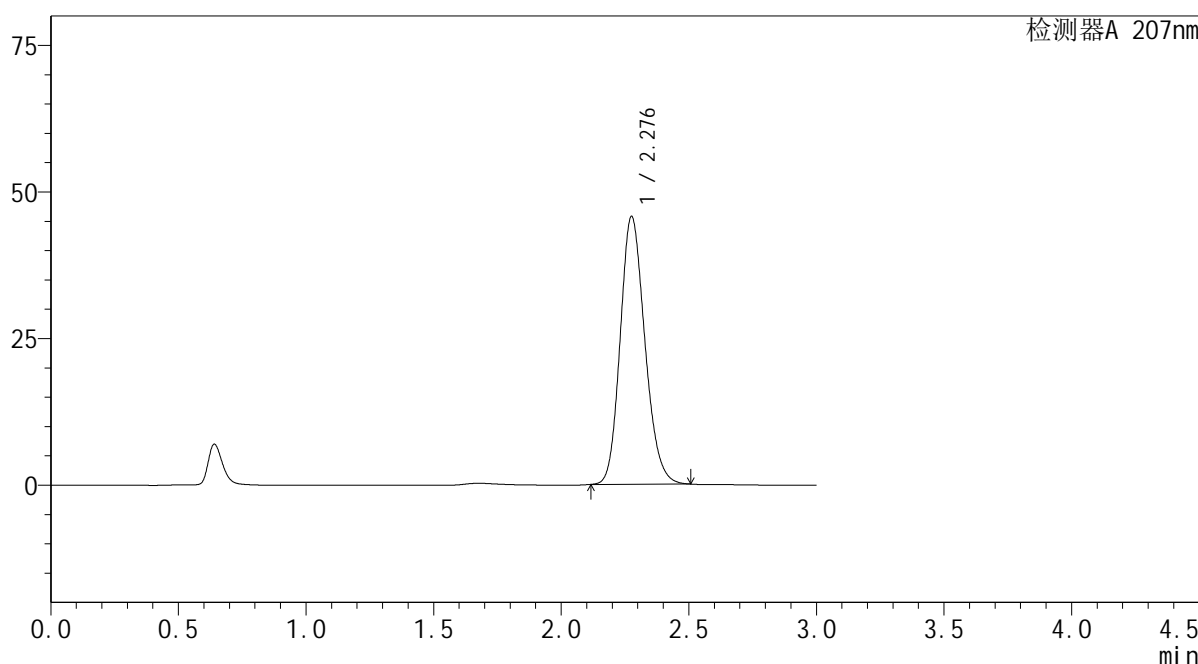
SHIMADZU LabSolutions QTL-373

<样品信息>

色谱柱 : XB-C18(50mm\*4.6mm,5µm) 流速: 1.0ml/min  
 柱温 : 50°C 波长: 207nm  
 数据文件名 : RC\$QTL-373 - 30-17/27-484-2 - cbzj-23K520Zp-rcd-dz1-2.lcd  
 方法文件名 : RC\$QTL-373 - QTL-373-RC-FX276.lcm  
 批处理文件名: RC\$QTL-373 - 20241008-FX276.lcb  
 样品瓶号 : 1-18  
 进样体积 : 10 µl 版本号: 6.115  
 进样时间 : 2024/10/08 11:56:26 实验者: jiangjinwei  
 处理时间(V2) : 2024/10/09 08:48:56 处理者: jiangjinwei  
 仪器型号 : SHIMADZU LC-2050C (FX276)

<色谱图>

mV



<峰表>

检测器A 207nm

峰号	保留时间	面积	面积%	高度	理论塔板数(USP)	拖尾因子	分离度(USP)
1	2.276	307394	100.000	45505	2666	1.176	--
总计		307394	100.000	45505			

图3 磷酸奥司他韦干糖浆溶出度测定HPLC图谱  
 参比制剂-pH1.0盐酸溶液介质  
 对照品溶液-1-2

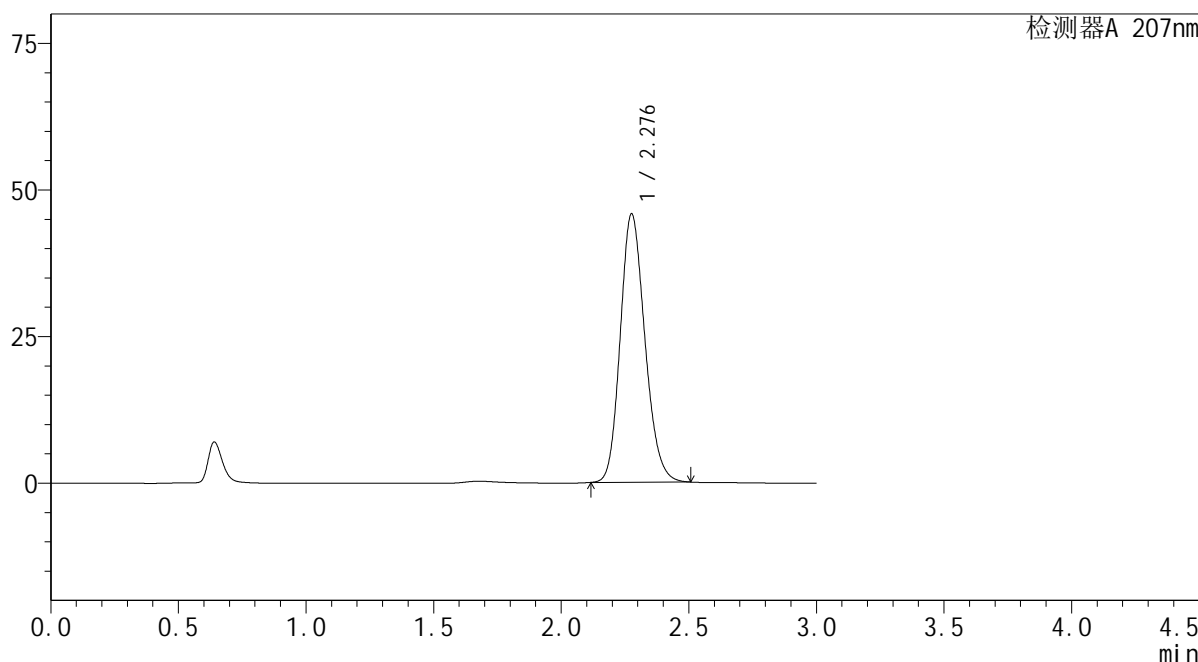
SHIMADZU LabSolutions QTL-373

<样品信息>

色谱柱 : XB-C18(50mm\*4.6mm,5μm) 流速: 1.0ml/min  
 柱温 : 50°C 波长: 207nm  
 数据文件名 : RC\$QTL-373 - 30-17/27-485-2 - cbzj-23K520Zp-rcd-dz1-3.lcd  
 方法文件名 : RC\$QTL-373 - QTL-373-RC-FX276.lcm  
 批处理文件名: RC\$QTL-373 - 20241008-FX276.lcb  
 样品瓶号 : 1-18  
 进样体积 : 10 μl 版本号: 6.115  
 进样时间 : 2024/10/08 11:59:50 实验者: jiangjinwei  
 处理时间(V2) : 2024/10/09 08:48:59 处理者: jiangjinwei  
 仪器型号 : SHIMADZU LC-2050C (FX276)

<色谱图>

mV



<峰表>

检测器A 207nm

峰号	保留时间	面积	面积%	高度	理论塔板数(USP)	拖尾因子	分离度(USP)
1	2.276	307466	100.000	45573	2677	1.174	--
总计		307466	100.000	45573			

图4 磷酸奥司他韦干糖浆溶出度测定HPLC图谱  
 参比制剂-pH1.0盐酸溶液介质  
 对照品溶液-1-3

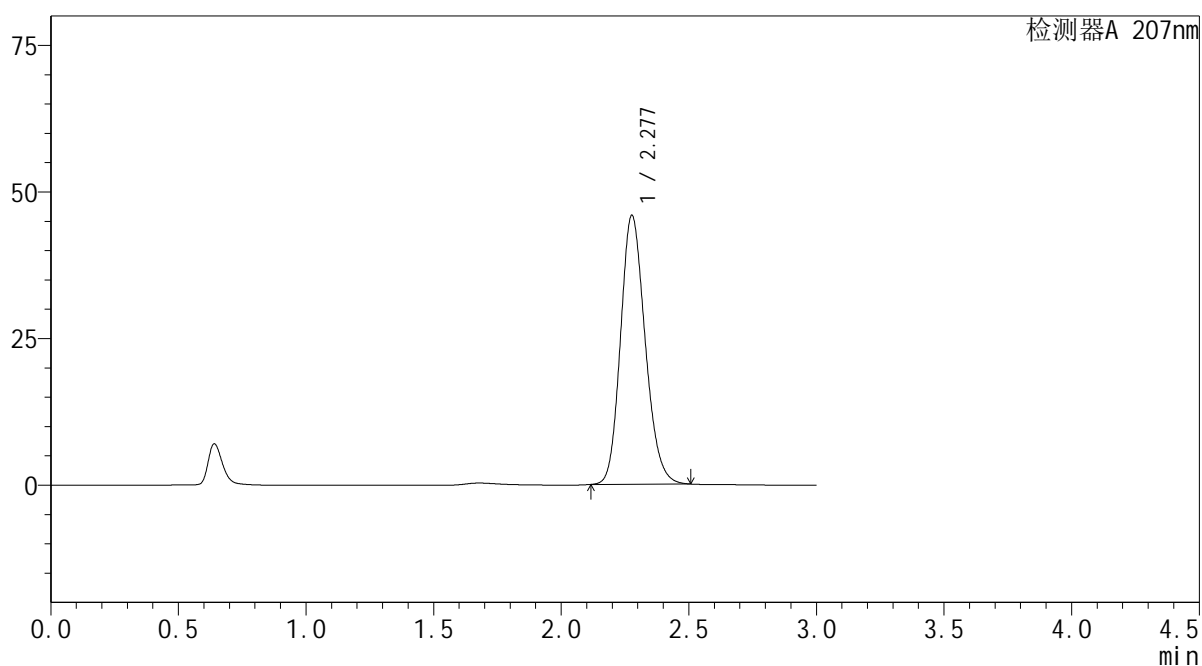


## &lt;样品信息&gt;

色谱柱 : XB-C18(50mm\*4.6mm,5 $\mu$ m) 流速: 1.0ml/min  
 柱温 : 50 $^{\circ}$ C 波长: 207nm  
 数据文件名 : RC\$QTL-373 - 30-17/27-486-2 - cbzj-23K520Zp-rcd-dz1-4.lcd  
 方法文件名 : RC\$QTL-373 - QTL-373-RC-FX276.lcm  
 批处理文件名: RC\$QTL-373 - 20241008-FX276.lcb  
 样品瓶号 : 1-18  
 进样体积 : 10  $\mu$ l 版本号: 6.115  
 进样时间 : 2024/10/08 12:03:13 实验者: jiangjinwei  
 处理时间(V2) : 2024/10/09 08:49:01 处理者: jiangjinwei  
 仪器型号 : SHIMADZU LC-2050C (FX276)

## &lt;色谱图&gt;

mV



## &lt;峰表&gt;

检测器A 207nm

峰号	保留时间	面积	面积%	高度	理论塔板数(USP)	拖尾因子	分离度(USP)
1	2.277	308171	100.000	45762	2677	1.174	--
总计		308171	100.000	45762			

图5 磷酸奥司他韦干糖浆溶出度测定HPLC图谱  
 参比制剂-pH1.0盐酸溶液介质  
 对照品溶液-1-4

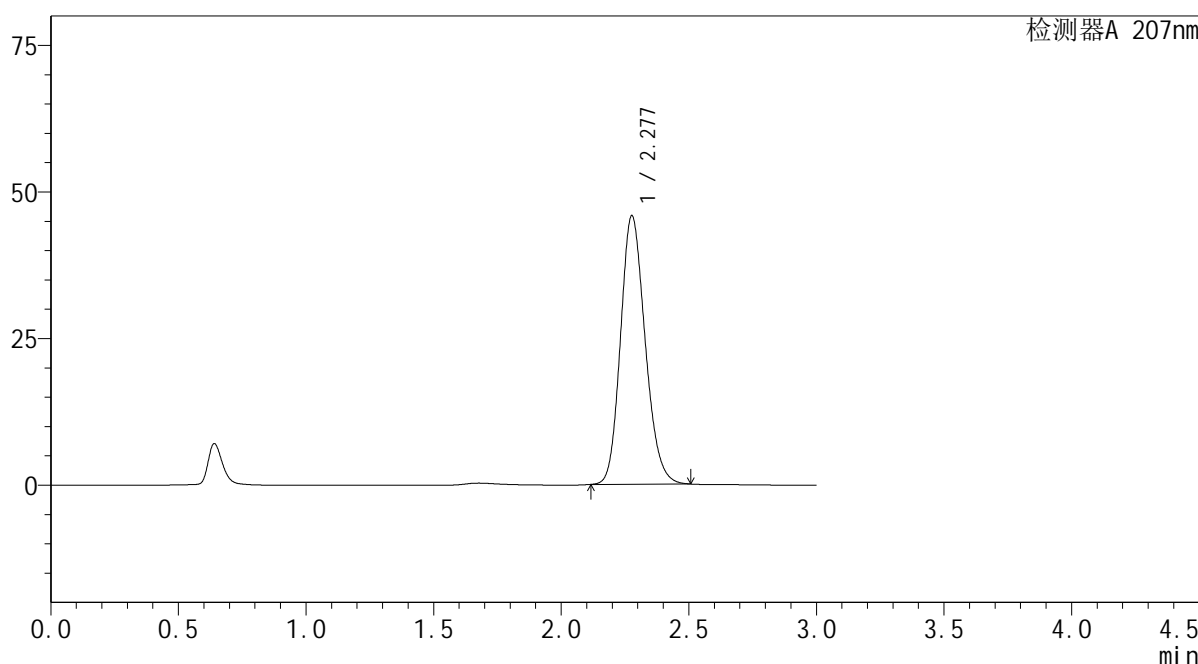
SHIMADZU LabSolutions QTL-373

<样品信息>

色谱柱 : XB-C18(50mm\*4.6mm,5μm) 流速: 1.0ml/min  
 柱温 : 50°C 波长: 207nm  
 数据文件名 : RC\$QTL-373 - 30-17/27-487-2 - cbzj-23K520Zp-rcd-dz1-5.lcd  
 方法文件名 : RC\$QTL-373 - QTL-373-RC-FX276.lcm  
 批处理文件名: RC\$QTL-373 - 20241008-FX276.lcb  
 样品瓶号 : 1-18  
 进样体积 : 10 μl 版本号: 6.115  
 进样时间 : 2024/10/08 12:06:37 实验者: jiangjinwei  
 处理时间(V2) : 2024/10/09 08:49:04 处理者: jiangjinwei  
 仪器型号 : SHIMADZU LC-2050C (FX276)

<色谱图>

mV



<峰表>

检测器A 207nm

峰号	保留时间	面积	面积%	高度	理论塔板数(USP)	拖尾因子	分离度(USP)
1	2.277	307657	100.000	45693	2677	1.175	--
总计		307657	100.000	45693			

图6 磷酸奥司他韦干糖浆溶出度测定HPLC图谱  
 参比制剂-pH1.0盐酸溶液介质  
 对照品溶液-1-5

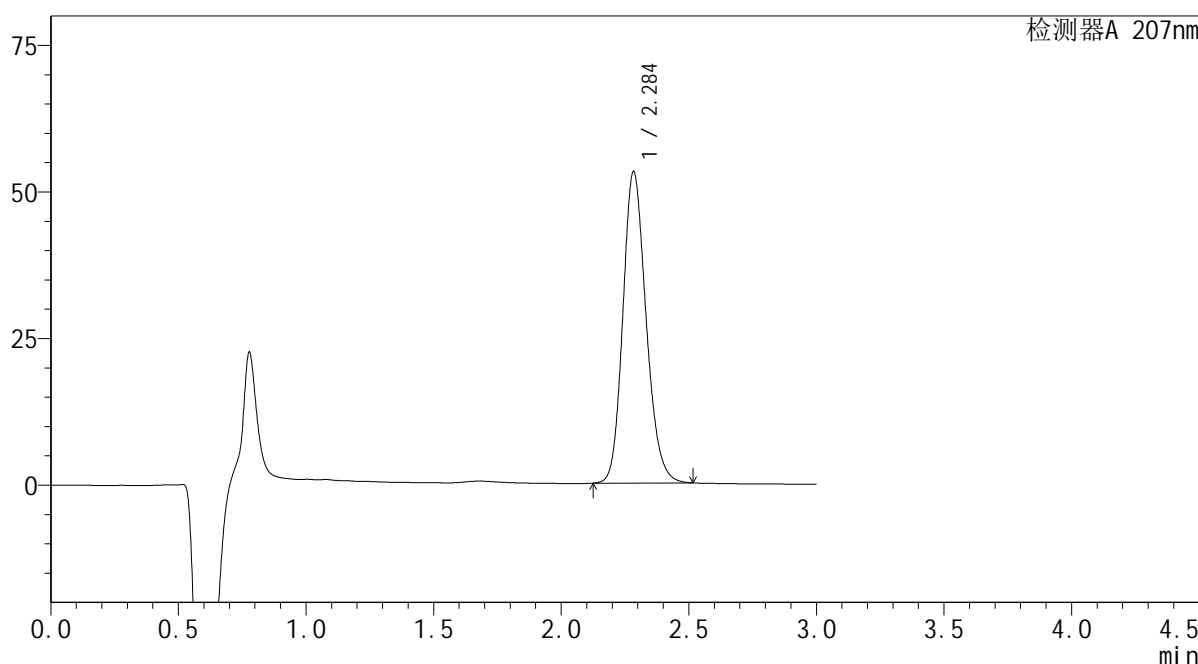
SHIMADZU LabSolutions QTL-373

<样品信息>

色谱柱 : XB-C18(50mm\*4.6mm,5μm) 流速: 1.0ml/min  
 柱温 : 50°C 波长: 207nm  
 数据文件名 : RC\$QTL-373 - 30-17/27-488-2 - cbzj-23K520Zp-rcd-P1-1.lcd  
 方法文件名 : RC\$QTL-373 - QTL-373-RC-FX276.lcm  
 批处理文件名: RC\$QTL-373 - 20241008-FX276.lcb  
 样品瓶号 : 1-1  
 进样体积 : 10 μl 版本号: 6.115  
 进样时间 : 2024/10/08 12:09:59 实验者: jiangjinwei  
 处理时间(V2) : 2024/10/09 08:49:07 处理者: jiangjinwei  
 仪器型号 : SHIMADZU LC-2050C (FX276)

<色谱图>

mV



<峰表>

检测器A 207nm

峰号	保留时间	面积	面积%	高度	理论塔板数(USP)	拖尾因子	分离度(USP)
1	2.284	336243	100.000	52936	3061	1.178	--
总计		336243	100.000	52936			

图7 磷酸奥司他韦干糖浆溶出度测定HPLC图谱  
 参比制剂(23K520Z批)-pH1.0盐酸溶液介质-片1  
 供试品溶液-1

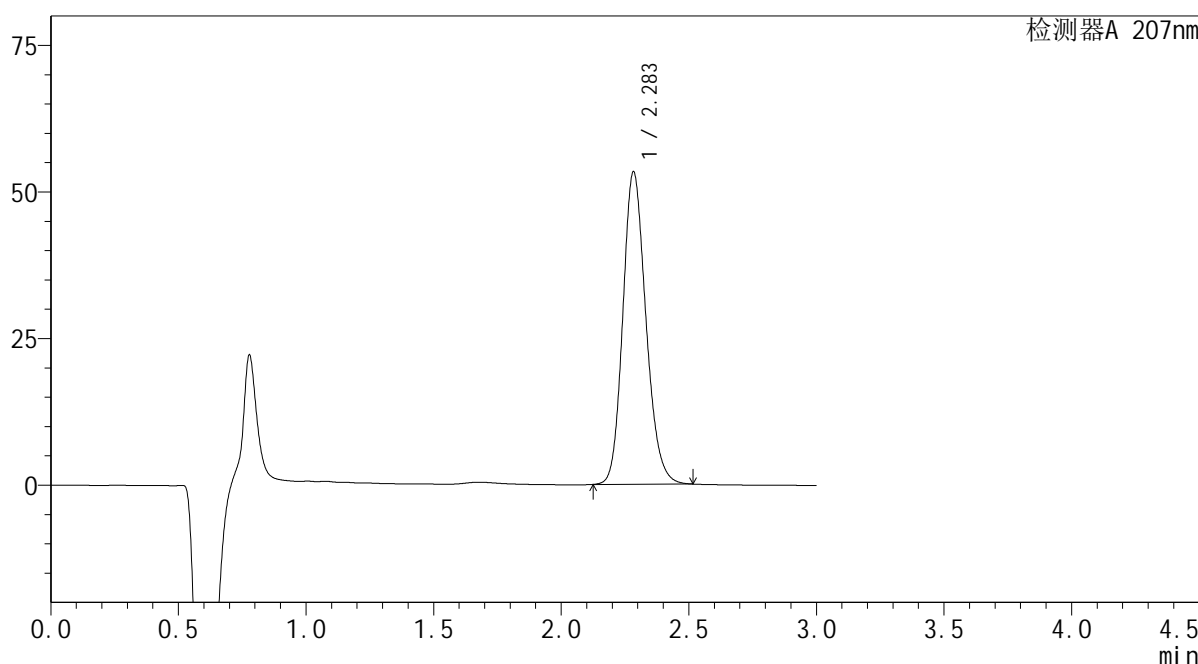
SHIMADZU LabSolutions QTL-373

<样品信息>

色谱柱 : XB-C18(50mm\*4.6mm,5µm) 流速: 1.0ml/min  
 柱温 : 50°C 波长: 207nm  
 数据文件名 : RC\$QTL-373 - 30-17/27-489-2 - cbzj-23K520Zp-rcd-P1-2.lcd  
 方法文件名 : RC\$QTL-373 - QTL-373-RC-FX276.lcm  
 批处理文件名: RC\$QTL-373 - 20241008-FX276.lcb  
 样品瓶号 : 1-1  
 进样体积 : 10 µl 版本号: 6.115  
 进样时间 : 2024/10/08 12:13:21 实验者: jiangjinwei  
 处理时间(V2) : 2024/10/09 08:49:10 处理者: jiangjinwei  
 仪器型号 : SHIMADZU LC-2050C (FX276)

<色谱图>

mV



<峰表>

检测器A 207nm

峰号	保留时间	面积	面积%	高度	理论塔板数(USP)	拖尾因子	分离度(USP)
1	2.283	335578	100.000	53141	3090	1.175	--
总计		335578	100.000	53141			

图8 磷酸奥司他韦干糖浆溶出度测定HPLC图谱  
 参比制剂(23K520Z批)-pH1.0盐酸溶液介质-片1  
 供试品溶液-2

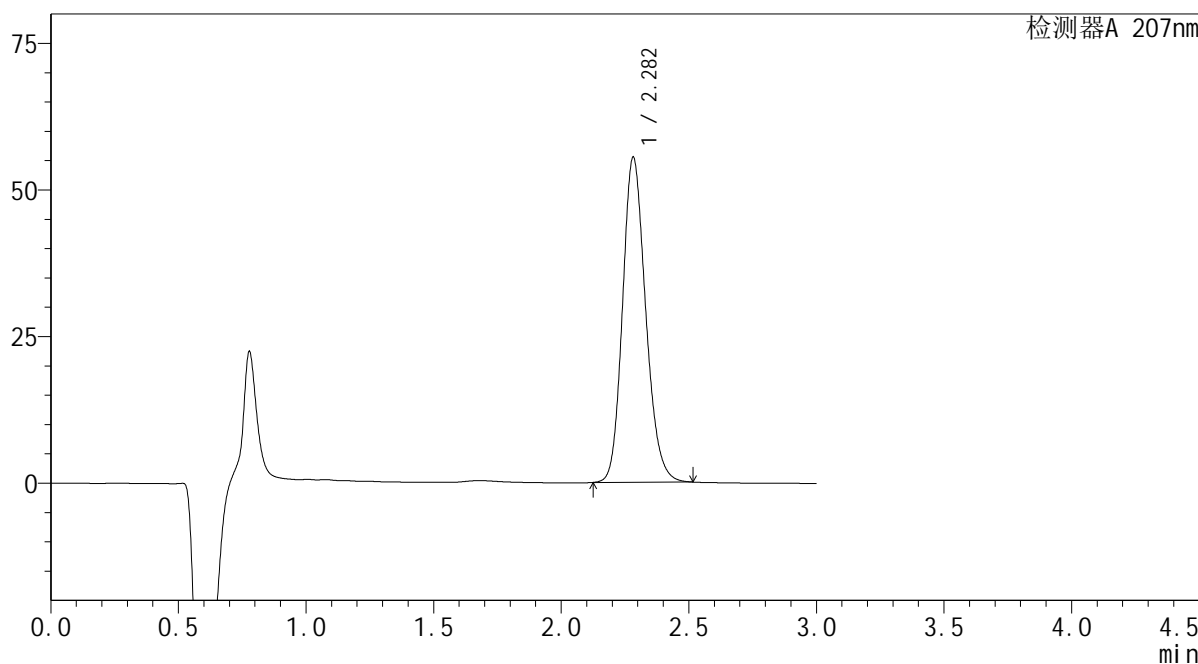
SHIMADZU LabSolutions QTL-373

<样品信息>

色谱柱 : XB-C18(50mm\*4.6mm,5μm) 流速: 1.0ml/min  
 柱温 : 50°C 波长: 207nm  
 数据文件名 : RC\$QTL-373 - 30-17/27-490-2 - cbzj-23K520Zp-rcd-P2-1.lcd  
 方法文件名 : RC\$QTL-373 - QTL-373-RC-FX276.lcm  
 批处理文件名: RC\$QTL-373 - 20241008-FX276.lcb  
 样品瓶号 : 1-10  
 进样体积 : 10 μl 版本号: 6.115  
 进样时间 : 2024/10/08 12:16:43 实验者: jiangjinwei  
 处理时间(V2) : 2024/10/09 08:49:13 处理者: jiangjinwei  
 仪器型号 : SHIMADZU LC-2050C (FX276)

<色谱图>

mV



<峰表>

检测器A 207nm

峰号	保留时间	面积	面积%	高度	理论塔板数(USP)	拖尾因子	分离度(USP)
1	2.282	349924	100.000	55383	3074	1.176	--
总计		349924	100.000	55383			

图9 磷酸奥司他韦干糖浆溶出度测定HPLC图谱  
 参比制剂(23K520Z批)-pH1.0盐酸溶液介质-片2  
 供试品溶液-1



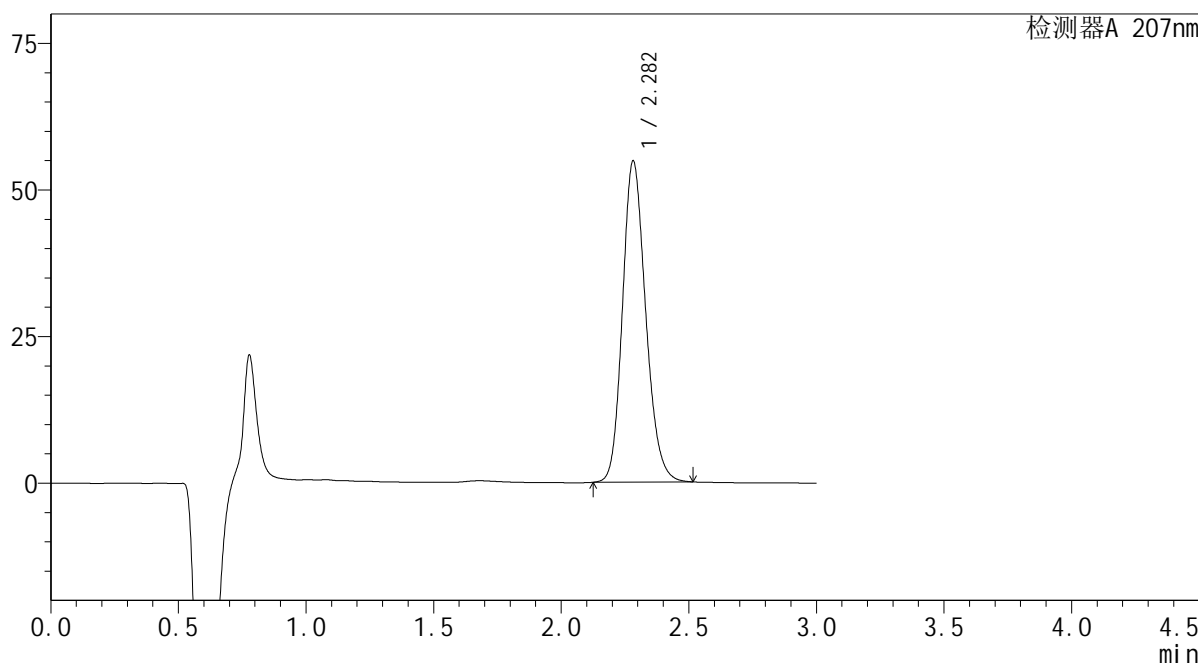
SHIMADZU LabSolutions QTL-373

<样品信息>

色谱柱 : XB-C18(50mm\*4.6mm,5μm) 流速: 1.0ml/min  
 柱温 : 50°C 波长: 207nm  
 数据文件名 : RC\$QTL-373 - 30-17/27-492-2 - cbzj-23K520Zp-rcd-P3-1.lcd  
 方法文件名 : RC\$QTL-373 - QTL-373-RC-FX276.lcm  
 批处理文件名: RC\$QTL-373 - 20241008-FX276.lcb  
 样品瓶号 : 1-19  
 进样体积 : 10 μl 版本号: 6.115  
 进样时间 : 2024/10/08 12:23:27 实验者: jiangjinwei  
 处理时间(V2) : 2024/10/09 08:49:18 处理者: jiangjinwei  
 仪器型号 : SHIMADZU LC-2050C (FX276)

<色谱图>

mV



<峰表>

检测器A 207nm

峰号	保留时间	面积	面积%	高度	理论塔板数(USP)	拖尾因子	分离度(USP)
1	2.282	346909	100.000	54739	3054	1.178	--
总计		346909	100.000	54739			

图11 磷酸奥司他韦干糖浆溶出度测定HPLC图谱  
 参比制剂(23K520Z批)-pH1.0盐酸溶液介质-片3  
 供试品溶液-1

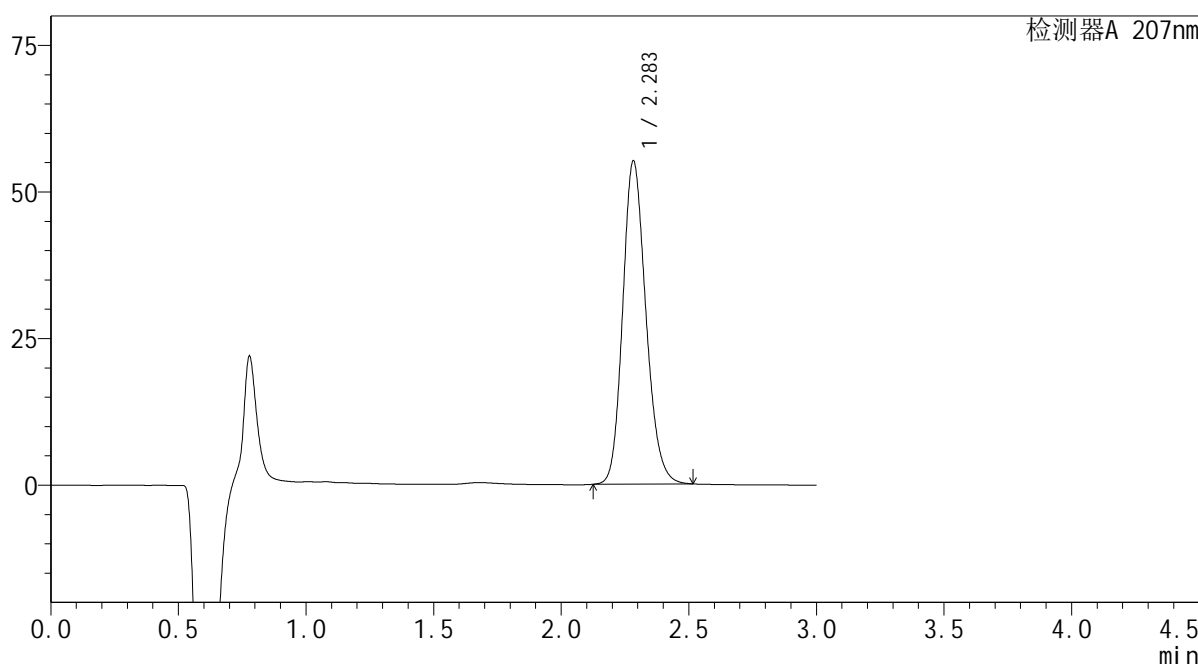
SHIMADZU LabSolutions QTL-373

<样品信息>

色谱柱 : XB-C18(50mm\*4.6mm,5μm) 流速: 1.0ml/min  
 柱温 : 50°C 波长: 207nm  
 数据文件名 : RC\$QTL-373 - 30-17/27-493-2 - cbzj-23K520Zp-rcd-P3-2.lcd  
 方法文件名 : RC\$QTL-373 - QTL-373-RC-FX276.lcm  
 批处理文件名: RC\$QTL-373 - 20241008-FX276.lcb  
 样品瓶号 : 1-19  
 进样体积 : 10 μl 版本号: 6.115  
 进样时间 : 2024/10/08 12:26:49 实验者: jiangjinwei  
 处理时间(V2) : 2024/10/09 08:49:21 处理者: jiangjinwei  
 仪器型号 : SHIMADZU LC-2050C (FX276)

<色谱图>

mV



<峰表>

检测器A 207nm

峰号	保留时间	面积	面积%	高度	理论塔板数(USP)	拖尾因子	分离度(USP)
1	2.283	348780	100.000	55014	3061	1.178	--
总计		348780	100.000	55014			

图12 磷酸奥司他韦干糖浆溶出度测定HPLC图谱  
 参比制剂(23K520Z批)-pH1.0盐酸溶液介质-片3  
 供试品溶液-2

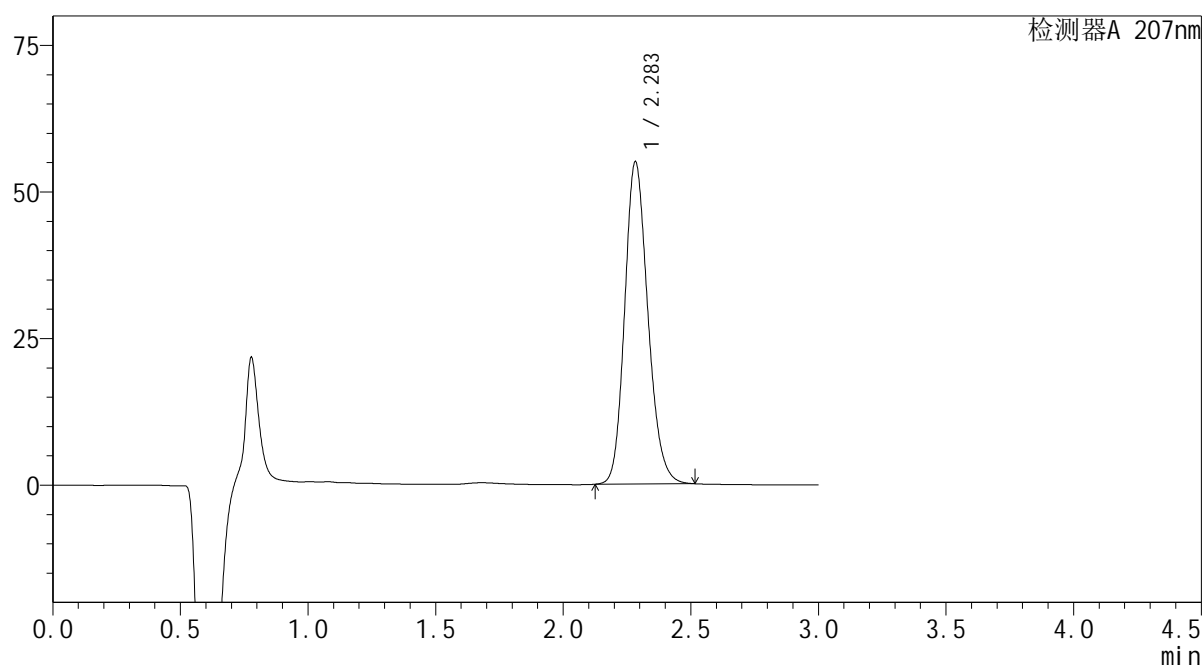


## &lt;样品信息&gt;

色谱柱 : XB-C18(50mm\*4.6mm,5 $\mu$ m) 流速: 1.0ml/min  
 柱温 : 50 $^{\circ}$ C 波长: 207nm  
 数据文件名 : RC\$QTL-373 - 30-17/27-494-2 - cbzj-23K520Zp-rcd-P4-1.lcd  
 方法文件名 : RC\$QTL-373 - QTL-373-RC-FX276.lcm  
 批处理文件名: RC\$QTL-373 - 20241008-FX276.lcb  
 样品瓶号 : 1-28  
 进样体积 : 10  $\mu$ l 版本号: 6.115  
 进样时间 : 2024/10/08 12:30:10 实验者: jiangjinwei  
 处理时间(V2) : 2024/10/09 08:49:23 处理者: jiangjinwei  
 仪器型号 : SHIMADZU LC-2050C (FX276)

## &lt;色谱图&gt;

mV



## &lt;峰表&gt;

检测器A 207nm

峰号	保留时间	面积	面积%	高度	理论塔板数(USP)	拖尾因子	分离度(USP)
1	2.283	348130	100.000	54865	3053	1.178	--
总计		348130	100.000	54865			

图13 磷酸奥司他韦干糖浆溶出度测定HPLC图谱  
 参比制剂(23K520Z批)-pH1.0盐酸溶液介质-片4  
 供试品溶液-1

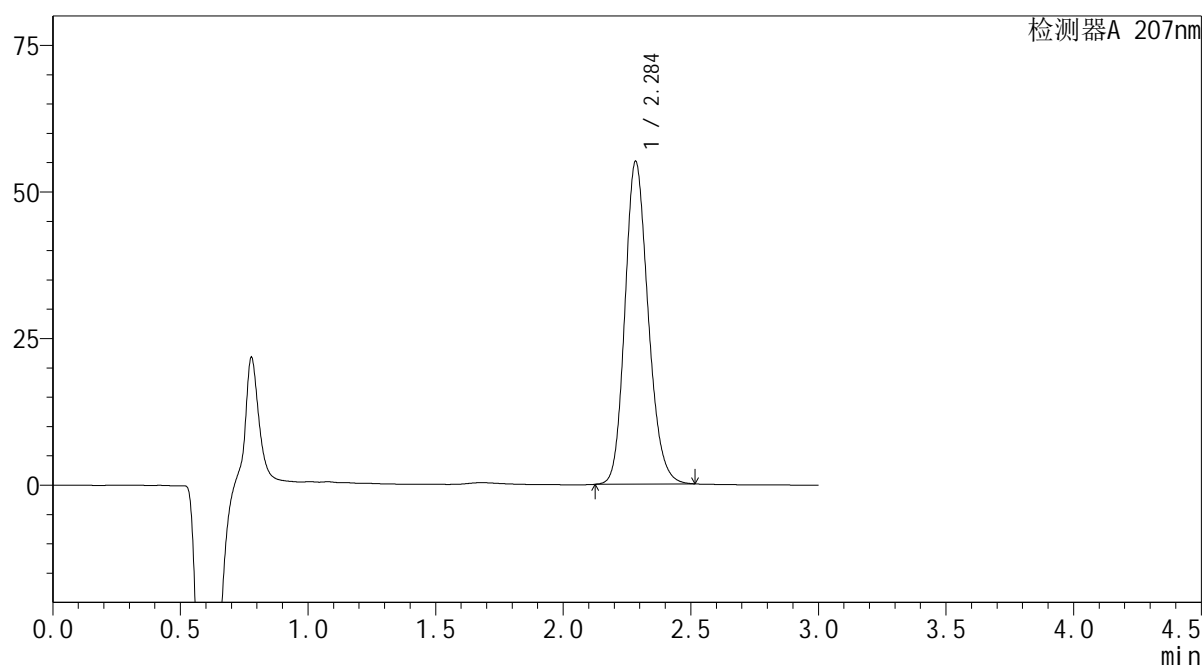


## &lt;样品信息&gt;

色谱柱 : XB-C18(50mm\*4.6mm,5 $\mu$ m) 流速: 1.0ml/min  
 柱温 : 50 $^{\circ}$ C 波长: 207nm  
 数据文件名 : RC\$QTL-373 - 30-17/27-495-2 - cbzj-23K520Zp-rcd-P4-2.lcd  
 方法文件名 : RC\$QTL-373 - QTL-373-RC-FX276.lcm  
 批处理文件名: RC\$QTL-373 - 20241008-FX276.lcb  
 样品瓶号 : 1-28  
 进样体积 : 10  $\mu$ l 版本号: 6.115  
 进样时间 : 2024/10/08 12:33:33 实验者: jiangjinwei  
 处理时间(V2) : 2024/10/09 08:49:26 处理者: jiangjinwei  
 仪器型号 : SHIMADZU LC-2050C (FX276)

## &lt;色谱图&gt;

mV



## &lt;峰表&gt;

检测器A 207nm

峰号	保留时间	面积	面积%	高度	理论塔板数(USP)	拖尾因子	分离度(USP)
1	2.284	348809	100.000	54836	3055	1.179	--
总计		348809	100.000	54836			

图14 磷酸奥司他韦干糖浆溶出度测定HPLC图谱  
参比制剂(23K520Z批)-pH1.0盐酸溶液介质-片4  
供试品溶液-2



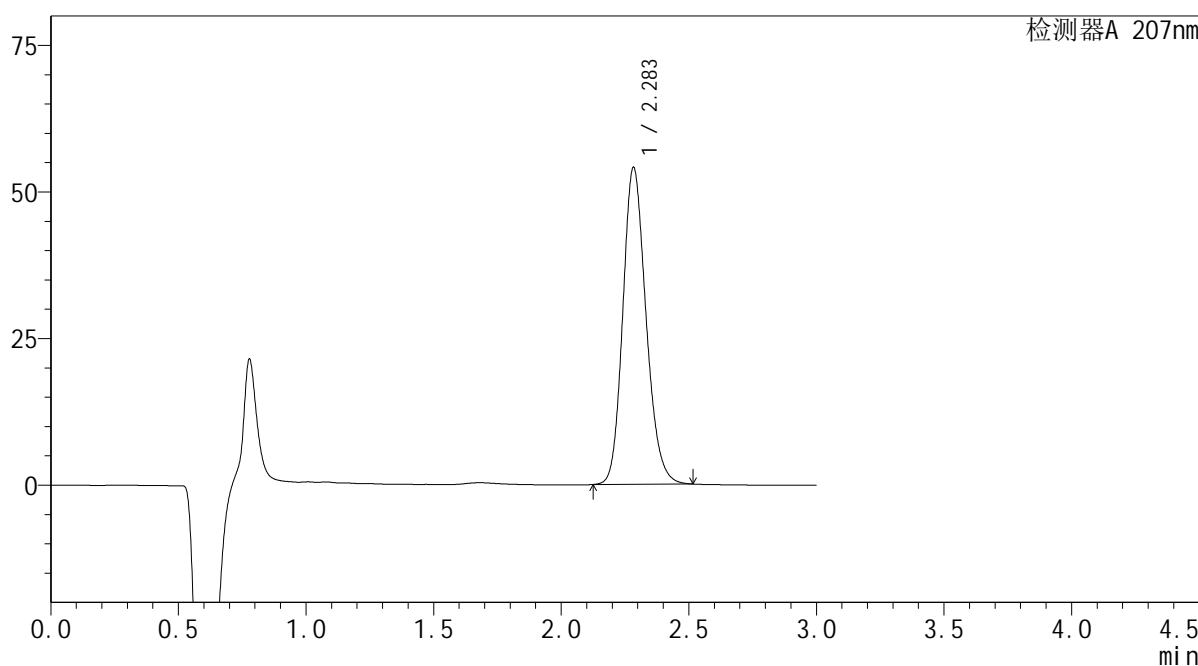
SHIMADZU LabSolutions QTL-373

<样品信息>

色谱柱 : XB-C18(50mm\*4.6mm,5μm) 流速: 1.0ml/min  
 柱温 : 50°C 波长: 207nm  
 数据文件名 : RC\$QTL-373 - 30-17/27-497-2 - cbzj-23K520Zp-rcd-P5-2.lcd  
 方法文件名 : RC\$QTL-373 - QTL-373-RC-FX276.lcm  
 批处理文件名: RC\$QTL-373 - 20241008-FX276.lcb  
 样品瓶号 : 1-37  
 进样体积 : 10 μl 版本号: 6.115  
 进样时间 : 2024/10/08 12:40:17 实验者: jiangjinwei  
 处理时间(V2) : 2024/10/09 08:49:31 处理者: jiangjinwei  
 仪器型号 : SHIMADZU LC-2050C (FX276)

<色谱图>

mV



<峰表>

检测器A 207nm

峰号	保留时间	面积	面积%	高度	理论塔板数(USP)	拖尾因子	分离度(USP)
1	2.283	342541	100.000	53903	3053	1.179	--
总计		342541	100.000	53903			

图16 磷酸奥司他韦干糖浆溶出度测定HPLC图谱  
 参比制剂(23K520Z批)-pH1.0盐酸溶液介质-片5  
 供试品溶液-2

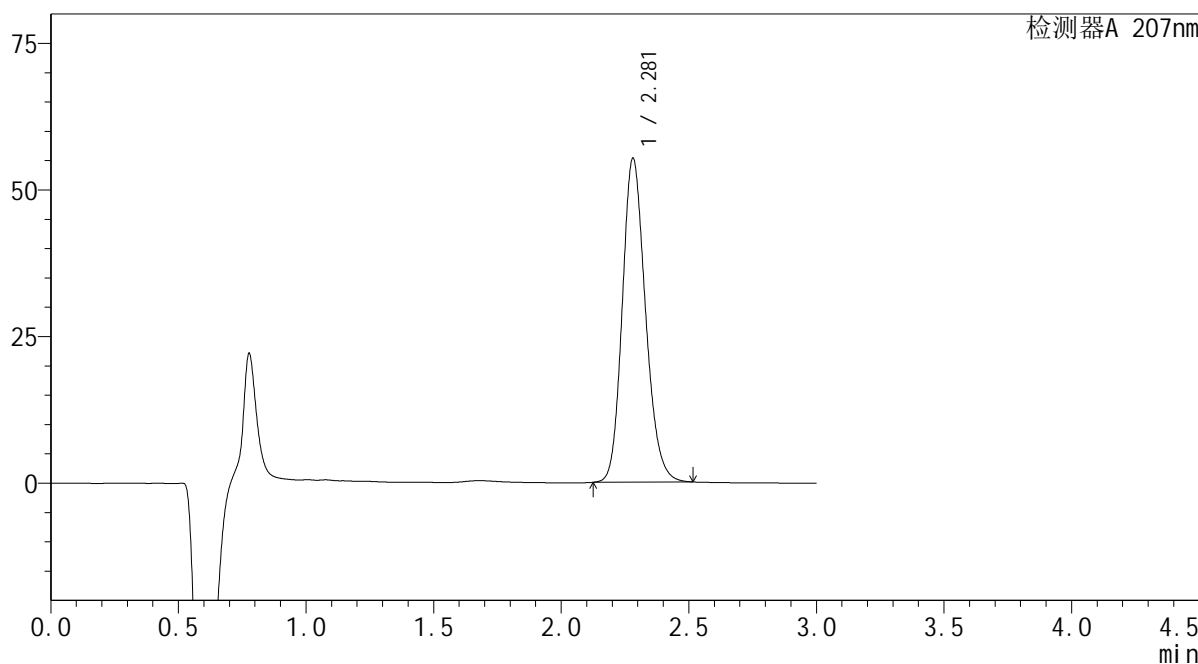
SHIMADZU LabSolutions QTL-373

<样品信息>

色谱柱 : XB-C18(50mm\*4.6mm,5μm) 流速: 1.0ml/min  
 柱温 : 50°C 波长: 207nm  
 数据文件名 : RC\$QTL-373 - 30-17/27-498-2 - cbzj-23K520Zp-rcd-P6-1.lcd  
 方法文件名 : RC\$QTL-373 - QTL-373-RC-FX276.lcm  
 批处理文件名: RC\$QTL-373 - 20241008-FX276.lcb  
 样品瓶号 : 1-46  
 进样体积 : 10 μl 版本号: 6.115  
 进样时间 : 2024/10/08 12:43:38 实验者: jiangjinwei  
 处理时间(V2) : 2024/10/09 08:49:34 处理者: jiangjinwei  
 仪器型号 : SHIMADZU LC-2050C (FX276)

<色谱图>

mV



<峰表>

检测器A 207nm

峰号	保留时间	面积	面积%	高度	理论塔板数(USP)	拖尾因子	分离度(USP)
1	2.281	350165	100.000	55252	3046	1.178	--
总计		350165	100.000	55252			

图17 磷酸奥司他韦干糖浆溶出度测定HPLC图谱  
 参比制剂(23K520Z批)-pH1.0盐酸溶液介质-片6  
 供试品溶液-1

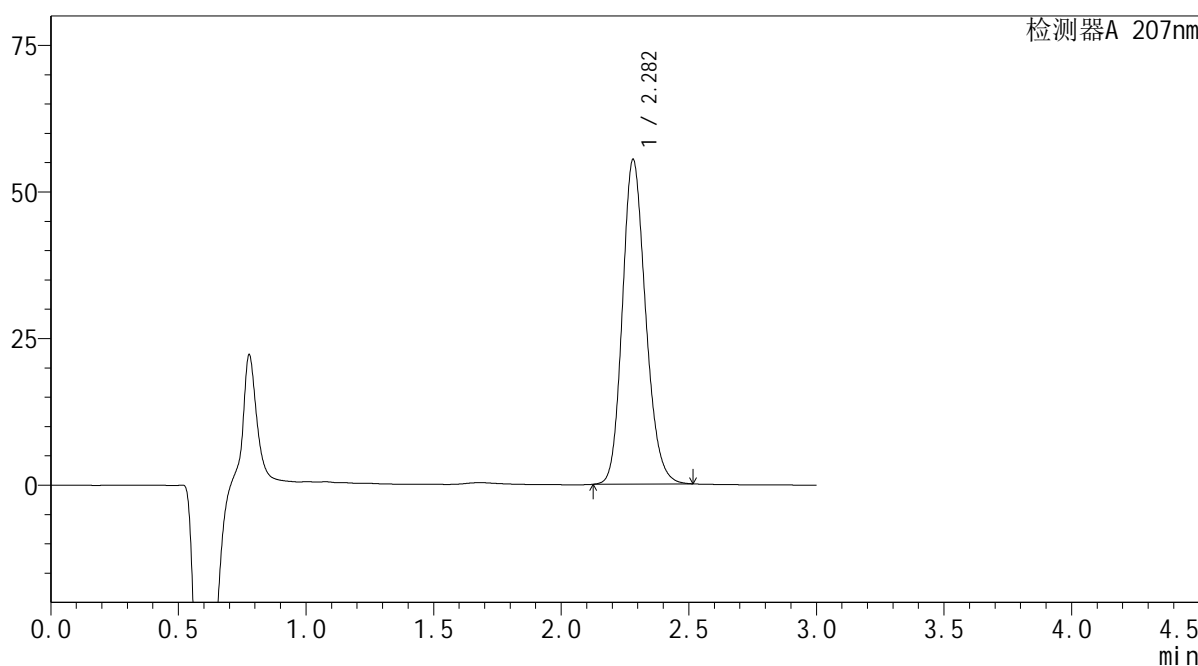
SHIMADZU LabSolutions QTL-373

<样品信息>

色谱柱 : XB-C18(50mm\*4.6mm,5μm) 流速: 1.0ml/min  
 柱温 : 50°C 波长: 207nm  
 数据文件名 : RC\$QTL-373 - 30-17/27-499-2 - cbzj-23K520Zp-rcd-P6-2.lcd  
 方法文件名 : RC\$QTL-373 - QTL-373-RC-FX276.lcm  
 批处理文件名: RC\$QTL-373 - 20241008-FX276.lcb  
 样品瓶号 : 1-46  
 进样体积 : 10 μl 版本号: 6.115  
 进样时间 : 2024/10/08 12:47:00 实验者: jiangjinwei  
 处理时间(V2) : 2024/10/09 08:49:37 处理者: jiangjinwei  
 仪器型号 : SHIMADZU LC-2050C (FX276)

<色谱图>

mV



<峰表>

检测器A 207nm

峰号	保留时间	面积	面积%	高度	理论塔板数(USP)	拖尾因子	分离度(USP)
1	2.282	350883	100.000	55350	3048	1.179	--
总计		350883	100.000	55350			

图18 磷酸奥司他韦干糖浆溶出度测定HPLC图谱  
 参比制剂(23K520Z批)-pH1.0盐酸溶液介质-片6  
 供试品溶液-2



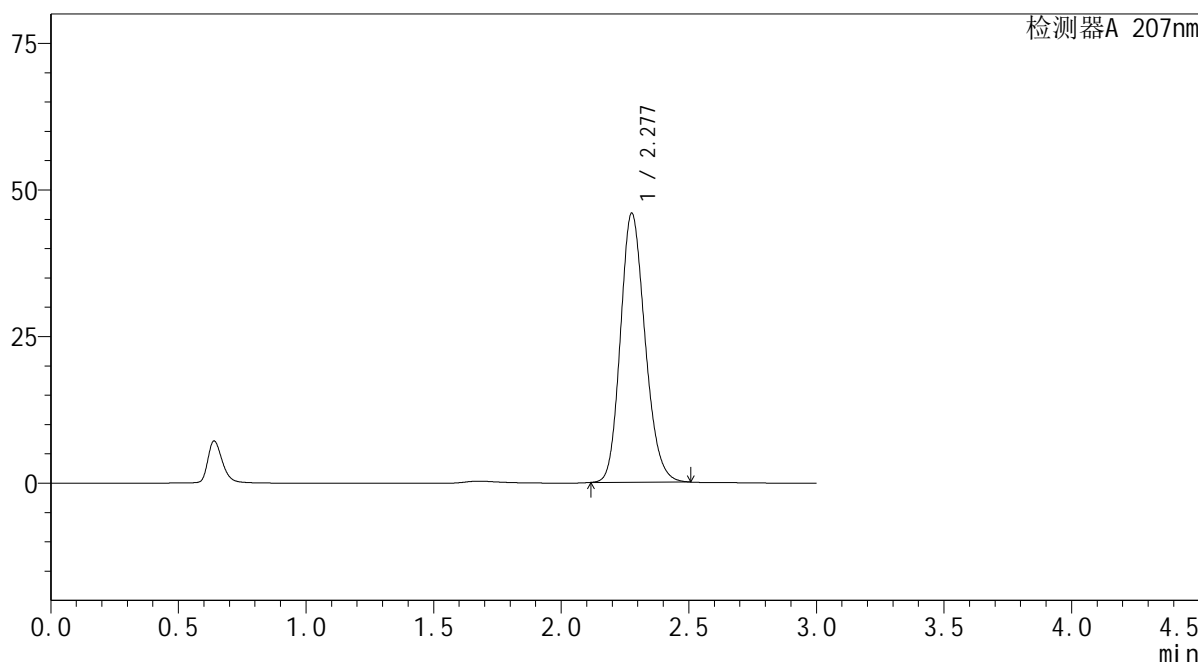
SHIMADZU LabSolutions QTL-373

<样品信息>

色谱柱 : XB-C18(50mm\*4.6mm,5μm) 流速: 1.0ml/min  
 柱温 : 50°C 波长: 207nm  
 数据文件名 : RC\$QTL-373 - 30-17/27-501-2 - cbzj-23K520Zp-rcd-dz2-2.lcd  
 方法文件名 : RC\$QTL-373 - QTL-373-RC-FX276.lcm  
 批处理文件名: RC\$QTL-373 - 20241008-FX276.lcb  
 样品瓶号 : 1-27  
 进样体积 : 10 μl 版本号: 6.115  
 进样时间 : 2024/10/08 12:53:46 实验者: jiangjinwei  
 处理时间(V2) : 2024/10/09 08:49:42 处理者: jiangjinwei  
 仪器型号 : SHIMADZU LC-2050C (FX276)

<色谱图>

mV



<峰表>

检测器A 207nm

峰号	保留时间	面积	面积%	高度	理论塔板数(USP)	拖尾因子	分离度(USP)
1	2.277	308227	100.000	45751	2677	1.176	--
总计		308227	100.000	45751			

图20 磷酸奥司他韦干糖浆溶出度测定HPLC图谱  
 参比制剂-pH1.0盐酸溶液介质  
 对照品溶液-2-2